

2018

SÜLEYMAN
DEMİREL
ÜNİVERSİTESİ



PERFORMANS PROGRAMI
2018

ÜST YÖNETİCİ SUNUŞU

Günümüzde üniversiteler bilgi çağının paralelinde özelde içinde buldukları topluma genelde ise insanlığa ve evrene bilimsel bilgi, nitelikli işgücü ve teknoloji üretirler. Ancak bu temel fonksiyonlarının yanında üniversitelerin içinde buldukları toplumu aydınlatma, yönlendirme, dönüştürme ve değişime öncülük etme fonksiyonları da bulunmaktadır. Yaşadığı çağın ve toplumun gerekliliklerini ve değişim dinamiklerini yakalayamayan bir üniversite düşünülemez. Bununla bağlantılı olarak üniversitelerin daima buldukları çağın ve toplumun önünde olmaları gerekir. Bu da ancak sürekli araştırma ve gelişme ile olur.

Ancak bu işlerlik ve devamlılığın kendini besleyen bir sürece oturması üniversitelerin kendi imkân ve iradelerini aşan bir konumdadır. Bu sistemin kurulması ve devam etmesi için üniversitelerin içinde bulunduğu toplumu yöneten merkezi erkin finansal ve yönetsel alanlarda bunun için gerekli imkânları sağlanması, altyapıyı hazırlaması sistemin mecrası içinde kalması için gerekli tedbirleri de alması gerekir.

Bunun yanında tüm yükseköğretim kurumları artık kapalı kurumlar ya da sistemler olmaktan uzaklaşarak çağdaş anlamda buldukları toplum ve dış dünyanın bütün kesimleriyle yakın işbirliği içinde olmak, karşılıklı etkileşim sağlamak ve yardımlaşmak durumundadırlar.

Ülkemizde de yükseköğretim alanında son yıllarda önemli gelişmeler olmakta, yükseköğretim kurumlarının sayısı hızla artmakta ve Türk Yükseköğretim Sistemi bir dönüşüm yaşamaktadır. Bu dönüşümün en önemli ayaklarını dünyaya açılma ve küresel normlara uyma zorunluluğu, kamu özel sektör kalitesinin gelişmesi ve rekabetçilik oluşturmaktadır. Bu gelişmelerle hem üniversitelerin hem de devletin işi biraz daha zorlaşmakta ve kaynakların etkin kullanımı biraz daha önem kazanmaktadır. Yine buna bağlı olarak her alanda olduğu gibi yükseköğretim kurumlarında da etkinlik, hesap verebilirlik, şeffaflık ve stratejik planlama öğeleri öne çıkmaktadır.

Kuşkusuz ülkenin yükseköğretim kurumu olarak üniversitelerin, vergi mükelleflerine, ülke bütçesini yönetenlere dolayısıyla yönetime ve topluma bir hesap verme yükümlülüğü vardır ve olmalıdır.

Bu anlamda ülkemizin en önemli yükseköğretim kurumlarından biri olan, birçok kriter ve endeks açısından başarı listelerinin önlerinde yer alan Süleyman Demirel Üniversitesi yukarıda sayılan ilkelerden taviz vermeden kararlılıkla faaliyetlerine devam etmektedir.

Prof. Dr. İlker Hüseyin ÇARIKÇI
Rektör

İÇİNDEKİLER

I. GENEL BİLGİLER	1
I.A. YETKİ, GÖREV VE SORUMLULUKLAR	1
I.B. TEŞKİLAT YAPISI	4
I.C. FİZİKSEL KAYNAKLAR.....	5
I. D. İNSAN KAYNAKLARI	9
I.D.1. Personel Sayıları.....	9
I. D.2. Öğrenci Sayıları.....	10
II. PERFORMANS BİLGİLERİ	12
II. A. TEMEL POLİTİKA VE ÖNCELİKLER.....	12
II.B. AMAÇ VE HEDEFLER	12
II.C. PERFORMANS HEDEF VE GÖSTERGELERİ İLE FAALİYETLER	14
II. C. 1. İdare Performans Hedefleri	14
II.C.2. Faaliyet Maliyetleri	21
II.D. İDARENİN TOPLAM KAYNAK İHTİYACI.....	22
II.D.1. İdare Performans Tablosu.....	23
II.D.2. Faaliyetlerden Sorumlu Harcama Birimleri Tablosu	23

I. GENEL BİLGİLER

I.A. Yetki, Görev ve Sorumluluklar

Süleyman Demirel Üniversitesinin kuruluşuna ilişkin kanunlar tablo.1’de gösterilmiştir.

RG. Tarihi	RG.No	Türü	Tarihi	No	Adı
30/03/1983	18003	Kanun	28/03/1983	2809	Yükseköğretim Kurumları Teşkilatı Kanunu
11/07/1992	21281	Kanun	03/07/1992	3837	Yükseköğretim Kurumları Teşkilatı Hakkında 41 Sayılı Kanun Hükmünde Kararnamenin Değiştirilerek Kabulüne Dair 2809 Sayılı Kanun İle 78 ve 190 Sayılı Kanun Hükmünde Kararnamelerde Değişiklik Yapılması Hakkında Kanun

Tablo 1. SDÜ Kuruluş Kanunları

Üniversitenin Görevleri

a) Çağdaş uygarlık ve eğitim-öğretim esaslarına dayanan bir düzen içinde, toplumun ihtiyaçları ve kalkınma planları ilke ve hedeflerine uygun ve ortaöğretime dayalı çeşitli düzeylerde eğitim-öğretim, bilimsel araştırma, yayım ve danışmanlık yapmak.

b) Kendi ihtisas gücü ve maddi kaynaklarını rasyonel, verimli ve ekonomik şekilde kullanarak, milli eğitim politikası ve kalkınma planları ilke ve hedefleri ile Yükseköğretim Kurulu tarafından yapılan plan ve programlar doğrultusunda, ülkenin ihtiyacı olan dallarda ve sayıda insan gücü yetiştirmek.

c) Türk toplumunun yaşam düzeyini yükseltici ve kamuoyunu aydınlatıcı bilim verilerini söz, yazı ve diğer araçlarla yaymak.

d) Örgün, yaygın, sürekli ve açık eğitim yoluyla toplumun özellikle sanayileşme ve tarımda modernleşme alanlarında eğitilmesini sağlamak.

e) Ülkenin bilimsel, kültürel, sosyal ve ekonomik yönlerden ilerlemesini ve gelişmesini ilgilendiren sorunlarını, diğer kuruluşlarla işbirliği yaparak, kamu kuruluşlarına önerilerde bulunmak suretiyle öğretim ve araştırma konusu yapmak, sonuçlarını toplumun yararına sunmak ve kamu kuruluşlarınca istenecek inceleme ve araştırmaları sonuçlandırarak düşüncelerini ve önerilerini bildirmek.

f) Eğitim - öğretim ve seferberliği içinde, örgün, yaygın, sürekli ve açık eğitim hizmetini üstlenen kurumlara katkıda bulunacak önlemleri almak.

g) Yörelereindeki tarım ve sanayinin gelişmesine ve ihtiyaçlarına uygun meslek



elemanlarının yetişmesine ve bilgilerinin gelişmesine katkıda bulunmak, sanayi, tarım ve sağlık hizmetleri ile diğer hizmetlerde modernleşmeyi, üretimde artışı sağlayacak çalışma ve programlar yapmak, uygulamak ve yapılanlara katılmak, bununla ilgili kurumlarla işbirliği yapmak ve çevre sorunlarına çözüm getirici önerilerde bulunmak.

h) Eğitim teknolojisini üretmek, geliştirmek, kullanmak, yaygınlaştırmak

i) Yükseköğretimin uygulamalı yapılmasına ait eğitim - öğretim esaslarını geliştirmek, döner sermaye işletmelerini kurmak, verimli çalıştırmak ve bu faaliyetlerin geliştirilmesine ilişkin gerekli düzenlemeleri yapmak.

Üniversite Organlarının Görev, Yetki ve Sorumlulukları

Rektör

Rektör, profesör akademik unvanına sahip kişiler arasından görevdeki rektörün çağrısı ile toplanacak üniversite öğretim üyeleri tarafından seçilecek adaylar arasından Cumhurbaşkanınca atanır. Rektörün görev süresi 4 yıldır. Süresi sona erenler aynı yöntemle yeniden atanabilirler. Ancak iki dönemden fazla rektörlük yapılamaz. Rektör, üniversite tüzel kişiliğini temsil eder.

a) Üniversite kurullarına başkanlık etmek, yükseköğretim üst kuruluşlarının kararlarını uygulamak, üniversite kurullarının önerilerini inceleyerek karara bağlamak ve üniversiteye bağlı kuruluşlar arasında düzenli çalışmayı sağlamak.

b) Her eğitim - öğretim yılı sonunda ve gerektiğinde üniversitenin eğitim öğretim, bilimsel araştırma ve yayım faaliyetleri hakkında Üniversitelerarası Kurula bilgi vermek.

c) Üniversitenin yatırım programlarını, bütçesini ve kadro ihtiyaçlarını, bağlı birimlerinin ve üniversite yönetim kurulu ile senatonun görüş ve önerilerini aldıktan sonra hazırlamak ve Yükseköğretim Kuruluna sunmak.

d) Gerekli gördüğü hallerde üniversiteyi oluşturan kuruluş ve birimlerde görevli öğretim elemanlarının ve diğer personelin görev yerlerini değiştirmek veya bunlara yeni görevler vermek.

e) Üniversitenin birimleri ve her düzeydeki personeli üzerinde genel gözetim ve denetim görevini yapmak.

f) 2547 sayılı Yükseköğretim Kanunu ile kendisine verilen diğer görevleri yapmak.

Üniversitenin ve bağlı birimlerinin öğretim kapasitesinin rasyonel bir şekilde kullanılmasında ve geliştirilmesinde, öğrencilere gerekli sosyal hizmetlerin sağlanmasında, gerektiği zaman güvenlik önlemlerinin alınmasında, eğitim-öğretim, bilimsel araştırma ve yayım faaliyetlerinin devlet kalkınma plan, ilke ve hedefleri doğrultusunda planlanıp yürütülmesinde, bilimsel ve idari gözetim ve denetimin yapılmasında ve bu görevlerin alt birimlere aktarılmasında, takip ve kontrol edilmesinde ve sonuçlarının alınmasında birinci derecede yetkili ve sorumludur.

Senato

Senato, rektörün başkanlığında, rektör yardımcıları, dekanlar ve her fakülteden fakülte kurullarınca üç yıl için seçilecek birer öğretim üyesi ile rektörlüğe bağlı enstitü ve yüksekokul müdürlerinden teşekkül eder.

Senato, üniversitenin akademik organı olup aşağıdaki görevleri yapar:

a) Üniversitenin eğitim - öğretim, bilimsel araştırma ve yayım faaliyetlerinin esasları hakkında karar almak.

b) Üniversitenin bütününe ilgilendiren kanun ve yönetmelik taslaklarını hazırlamak veya görüş bildirmek.

c) Rektörün onayından sonra Resmi Gazete'de yayınlanarak yürürlüğe girecek olan üniversite veya üniversitenin birimleri ile ilgili yönetmelikleri hazırlamak.

d) Üniversitenin yıllık eğitim - öğretim programını ve takvimini inceleyerek karara bağlamak.

e) Bir sınava bağlı olmayan fahri akademik unvanlar vermek ve fakülte kurullarının bu konudaki önerilerini karara bağlamak.

f) Fakülte kurulları ile rektörlüğe bağlı enstitü ve yüksekokul kurullarının kararlarına yapılacak itirazları inceleyerek karara bağlamak.

g) Üniversite yönetim kuruluna üye seçmek.

h) 2547 sayılı Yükseköğretim Kanunu ile kendisine verilen diğer görevleri yapmak.

Senato, her eğitim-öğretim yılı başında ve sonunda olmak üzere yılda en az iki defa toplanır. Rektör gerekli gördüğü hallerde senatoyu toplantıya çağırır.

Yönetim Kurulu

Üniversite yönetim kurulu; rektörün başkanlığında dekanlardan, üniversiteye bağlı değişik öğretim birim ve alanlarını temsil edecek şekilde senatoca dört yıl için seçilecek üç profesörden oluşur.

Rektör gerektiğinde yönetim kurulunu toplantıya çağırır.

Üniversite yönetim kurulu idari faaliyetlerde rektöre yardımcı bir organ olup aşağıdaki görevleri yapar:

a) Yükseköğretim üst kuruluşları ile senato kararlarının uygulanmasında, belirlenen plan ve programlar doğrultusunda rektöre yardım etmek.

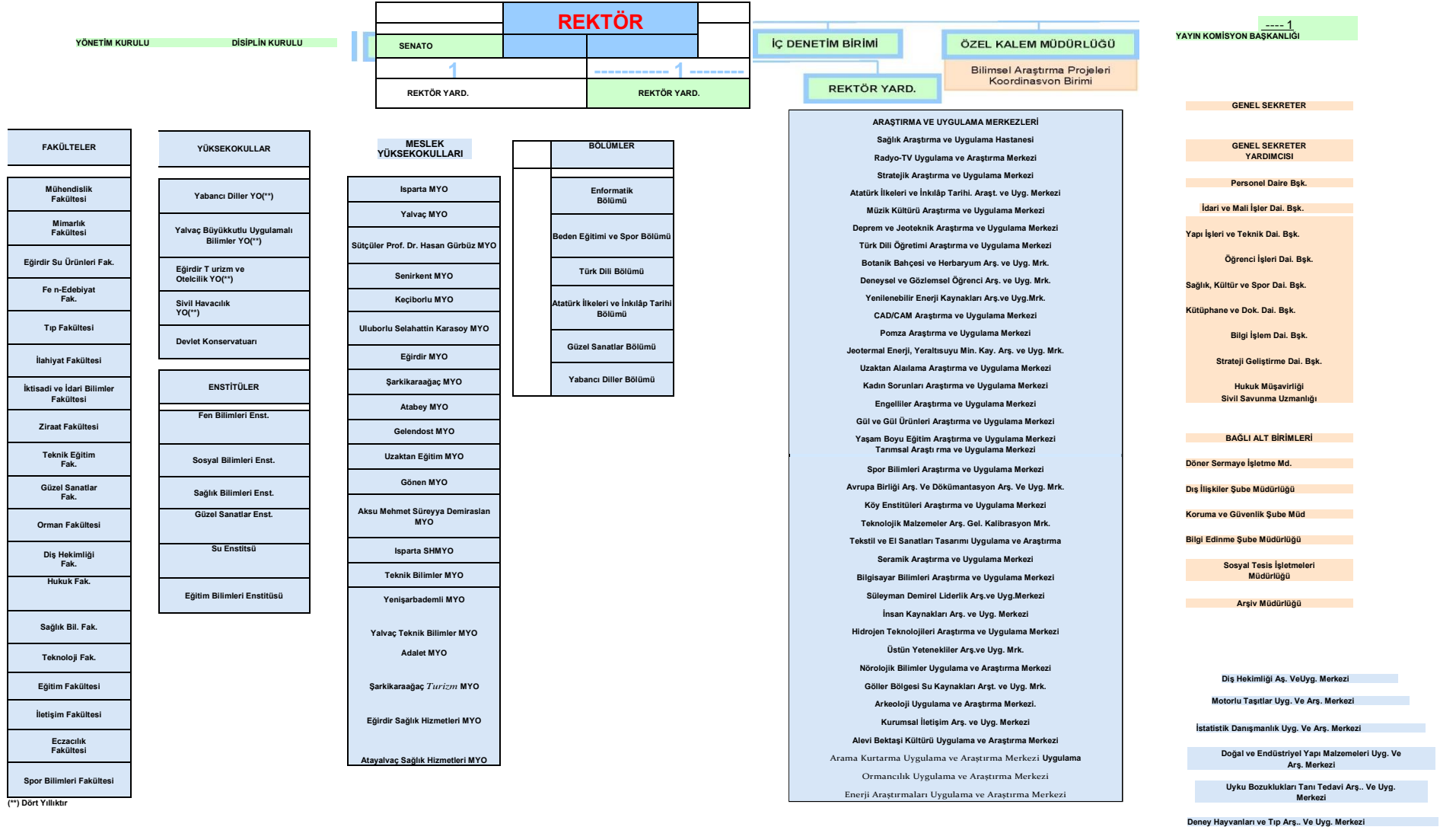
b) Faaliyet plan ve programlarının uygulanmasını sağlamak; üniversiteye bağlı birimlerin önerilerini dikkate alarak yatırım programını, bütçe tasarısı taslağını incelemek ve

kendi önerileri ile birlikte rektörlüğe sunmak.

- c) Üniversite yönetimi ile ilgili rektörün getireceği konularda karar almak.
- d) Fakülte, enstitü ve yüksekokul yönetim kurullarının kararlarına yapılacak itirazları inceleyerek kesin karara bağlamak.
- e) 2547 sayılı Yükseköğretim Kanunu ile verilen diğer görevleri yapmak.

I.B. Teşkilat Yapısı

SÜLEYMAN DEMİREL ÜNİVERSİTESİ AKADEMİK VE İDARİ TEŞKİLAT ŞEMASI



I.C.Fiziksel Kaynaklar

Süleyman Demirel Üniversitesinin yerleşke yapısı coğrafi anlamda 5 ana başlık altında sınıflandırılabilir:

1. Isparta-Merkez (Batı Yerleşkesi)
2. Isparta-Merkez (Doğu Yerleşkesi)
3. Isparta-Merkez (Diğer)
4. Isparta-İlçeler
5. Isparta Merkez Yerleşkeleri Dışındaki Sosyal Tesisler

Birimlerin bu sınıflandırmaya göre buldukları yerler tablo 2 ve tablo 3'te gösterilmiştir.

Isparta-Merkez (Batı Yerleşkesi)		Isparta-Merkez (Doğu Yerleşkesi)		Isparta-Merkez (Diğer)
Rektörlük	Jeotermal Enerji, Yer altı suyu ve Mineral Kaynakları Arş. ve Uyg. Merk.	Fen-Edebiyat Fakültesi	Sağlık Arş. ve Uyg. Merk.	Sağlık Hizmetleri MYO
Mühendislik-Mimarlık Fakültesi	Avrupa Birliği Dokümantasyon Arş.ve Uyg. Merk.	İktisadi ve İdari Bilimler Fakültesi	Müzik Kültürü Arş. ve Uyg. Merk.	Onkoloji Merkezi
Teknik Eğitim Fakültesi	Pomza Arş. ve Uyg. Merk.	Merkezi Derslikler	Botanik Bahçesi ve Herbaryum Arş. ve Uyg. Merk.	Şevket Demirel Kalp Damar Merkezi
Teknoloji Fakültesi	Uzaktan Algılama Arş.ve Uyg. Merk.	İlahiyat Fakültesi	Stratejik Araştırmalar Arş. ve Uyg. Merk.	Konukevi
Isparta MYO	Yenilenebilir Enerji Kaynakları Arş. ve Uyg.	Ziraat Fakültesi	Engelliler Arş. ve Uyg. Merk.	Eğirdir Su Ürünleri Fakültesi
Teknik Bilimler MYO	Deprem ve Jeoteknik Arş. ve Uyg. Merk.	Orman Fakültesi	Süleyman Demirel Liderlik Arş. ve Uyg. Mrk.	
Atölyeler	Deneysel ve Gözlemsel Öğrenci Arş. ve Uyg. Merk.	Güzel Sanatlar Fakültesi	Bilgisayar Bilimleri Arş. ve Uyg. Merk. (BAUM)	
Sosyal Tesisler (Yemekhane, kafeterya vb.)	CAD-CAM Arş.ve Uyg. Merk.	Tıp Fakültesi	Atatürk İlkeleri ve İnkılap Tarihi Arş. ve Uyg. Merk.	
Sualtı Arş. ve Uyg. Merk.	Seramik Arş. ve Uyg. Merk	Hukuk Fakültesi	Türk Dili Öğretimi Arş. ve Uyg. Merk.	
	Radio-TV Arş. ve Uyg. Merk	Diş Hekimliği Fakültesi	Yaşam Boyu Eğitim Arş. ve Uyg. Merk.	
Moda Tasarımı ve Konfeksiyon Arş. ve Uyg. Merk.	Gül ve Gül Ürünleri Arş. ve Uyg. Merk.	Sağlık Bilimleri Fakültesi	Teknolojik Malzemeler Arş. ve Uyg. Merk.	
		Eğitim Fakültesi	Tarımsal Arş. ve Uyg.	
Spor Bilimleri Arş.ve Uyg. Merk.	Uluğbey Karası Bağcılığı ve Şarap Kültürü Arş. ve Uyg. Mrk.	Yabancı Diller Y O	Hidrojen Teknolojileri Arş. ve Uyg. Merk.	
		Uzaktan Eğitim MYO	Arkeoloji Arş. ve Uyg. Merk.	
Göller Bölgesi Su Kaynakları Arş. ve Uyg. Mrk	Kadın Sorunları Arş. ve Uyg. Merk.	Enstitüler	Orman Yangınlarıyla Mücadele Eğitim Arş. ve Uyg. Merk.	
		Bölümler	Adalet MYO	
		Sosyal Tesisler (Yemekhane,	Nörolojik Bilimler Arş. ve Uyg. Merk.	

Tablo 2. Isparta İl Merkezindeki diğer Birimler

Isparta-Merkez Batı ve Doğu yerleşkesinde 3 enstitü, 19 fakülte, 20 meslek yüksekokulu, 3 yüksekokul, 5 bölüm ve 46 araştırma ve uygulama merkezi bulunmaktadır.

Isparta il merkezinde bulunan diğer yerleşkelerde ise 1 meslek yüksekokulu, onkoloji merkezi ve kalp merkezi bulunmaktadır.

İlçe Adı	Birim Adı
Eğirdir	Eğirdir Su Ürünleri Fakültesi
	Eğirdir Meslek Yüksekokulu
	Eğirdir Turizm ve Otelcilik Yüksekokulu
Yalvaç	Yalvaç Uygulamalı Bilimler Yüksekokulu
	Yalvaç Meslek Yüksekokulu
	Yalvaç Teknik Bilimler Meslek Yüksekokulu
	Atayalvaç Sağlık Hizmetleri Meslek Yüksekokulu
Senirkent	Senirkent Meslek Yüksekokulu
Keçiborlu	Keçiborlu Meslek Yüksekokulu
Uluborlu	Uluborlu Selahattin Karasoy Meslek Yüksekokulu
Şarkikaraağaç	Şarkikaraağaç Meslek Yüksekokulu
	Şarkikaraağaç Turizm Meslek Yüksekokulu
Sütçüler	Sütçüler Prof. Dr. Hasan Gürbüz Meslek Yüksekokulu
Atabey	Atabey Meslek Yüksekokulu
Gönen	Gönen Meslek Yüksekokulu - Köy Enstitüleri ve Eğt. Arş. ve Uyg. Merk.
Gelendost	Gelendost Meslek Yüksekokulu
Aksu	Aksu Mehmet Süreyya Demiraslan Meslek Yüksekokulu
Yenişarbademli	Yenişarbademli Meslek Yüksek Okulu

Tablo 3. Isparta İl Merkezi Dışındaki Eğitim Birimleri

Okullařma ve ğrenci sayılarındaki artışlarla Isparta merkez yerleşkemizdeki kapalı alanlar yetersiz kalmış, bu açığın kapatılması ve sağlıklı bir eğitim öğretim yapılabilmesi amacıyla il merkezinde ve ilçelerde bulunan kamu kurum ve kuruluşlarına ait binalardan faydalanılma yoluna gidilmiştir.



Süleyman Demirel Üniversitesi birimlerinin kapalı alan bilgileri tablo 4'te gösterilmiştir.

BİRİM ADI	M ²
Genel Yönetim (Rektörlük)	5.152
Isı Merkezi	2.496
Taş Kafeterya (Kültür Evi)	525
Çay Kahve Kek Simit Kafeterya	320
Güleç Kafeterya	400
Menza (Batı)	3.800
Menza (Doğu)	9.213
Kütüphane	8.000
Oditoryum	3.800
Marangoz Atölyesi	1.144
Metal Atölyesi	1.000
Halicilik Atölyesi	1.000
Cad- Cam A.U.M.	1.000
Unlu Gıdalar Ünitesi	1.000
Seramik Araş.ve Uyg.Merkezi	1.000
Rektörlük Garajı	1.000
Bilgi İşlem Dai. Bşk. / Öğrenci İşleri Dai. Bşk.	3.313
Yapı İşleri ve Teknik Daire Başkanlığı Binası	2.000
Çiftçi Eğitim Merkezi (Misafirhane)	2.985
Tarımsal A.U.M.	672
Ürün Deposu	2.497
Teknik Eğitim Fakültesi Atölye	1.638
Orman Fakültesi Atölye	436
Matbaa	714
Biyolojik Etmenler Araştırma Merkezi	1.023
Ziraat Fakültesi Süt Sığırcılığı Binası	3.311
Kapalı Spor Salonu (Batı Kampüsü) (1706+610+120)	2.436
Kapalı Spor Salonu (Doğu Kampüsü)	18.136
Kapalı Yüzme Havuzu	10.500
Araş.ve Uyg.Hastanesi	40.000
Ek Poliklinik Binası	18.785
Radyoterapi Merkezi	4.300
Kreş	1.000
İktisadi ve İdari Bilimler Fak.	17.300
Orman Fakültesi	12.400
Tıp Fakültesi	21.460
Diş Hekimliği Fakültesi	22.000
Merkezi Derslikler	15.616
Fen-Edebiyat Fakültesi	22.053
Mühendislik Fakültesi	29.627
Mimarlık Fakültesi	3.300
Teknoloji Fakültesi	5.427
İlahiyat Fakültesi	12.318
Ziraat Fakültesi	17.544
Hukuk Fakültesi	12.400
Eğitim Fakültesi	430
Güzel Sanatlar Fakültesi	5.283
Eğirdir Turizm Otelcilik Y.O. / Eğirdir Sağlık Hizmetleri M.Y.O.	3.028
Sağlık Bilimleri Fakültesi	4.195
Eğirdir M.Y.O.	3.422
Eğirdir M.Y.O. Uygulama Oteli	3.100

Yenişarbademli M.Y.O.	1.169
Yalvaç M.Y.O. / Yalvaç Teknik Bilimler M.Y.O.	10.232
Yalvaç Büyükkutlu Uyg. Bilimler Y.O.	5.234
Aksu M.Y.O.	2.622
Atabey M.Y.O.	9.667
Keçiborlu M.Y.O.	6.200
Senirkent M.Y.O.	7.953
Uluborlu Sabahattin Karasoy M.Y.O.	5.483
Şarkikaraağaç M.Y.O.	5.160
Sütçüler Prof.Dr.Hasan Gürbüz M.Y.O.	6.516
Gelendost M.Y.O. (Belediyeden Tahsis Var)	2.922
Gönen M.Y.O.	4.650
Teknik Bilimler M.Y.O.	3.900
Uzaktan Eğitim M.Y.O.	836
Isparta M.Y.O.	3.300
Isparta Sağlık Hizmetleri M.Y.O.	1.767
Yabancı Diller Y.O.	2.688
Fen Bilimleri Enstitüsü	473
Sosyal Bilimler Enstitüsü	455
Güzel Sanatlar Enstitüsü	496
Sağlık Bilimleri Enstitüsü	172
Yaşam Boyu Eğitim Merkezi	4.490
Erasmus Koordinatörlüğü Binası	1.168
Konukevi	2.886
Kuşadası Emre Otel	470
Aya Payama Kilisesi	390
Aya Yorgi Kilisesi	550
Eski Dış Hekimliği Binaları (Sümer Holdingten Kalanlar)	3.539
Davraz Spor Tesisleri	4.200
Şarkikaraağaç İli Kızıldağ Milli Parkı Tesisleri	5.697
Öğrenci Kulüpleri, Kuaförler, Kantinler (Açık Amfi Dükkanlar)	1.050
Sağlık Bilimleri Fakültesi (Yeni İlahiyat Fak.)	16.560
Merkezi Araştırma Laboratuvarı	8.500
Hayvan Barınakları	3.395
Mediko Sosyal Merkezi	138
Batı Yerleşke Cami	904
Doğu Yerleşke Cami	830
TOPLAM	502.161

Tablo 4. Süleyman Demirel Üniversitesi Kapalı Alanlar¹

I.D.Insan Kaynakları
I.D.1.Personel Sayıları

Yıllara Göre Personel Bilgisi				
Yıllar	Akademik	İdari	Hizmet Alımı	TOPLAM
2013	2.092	1.583	1.770	5.445
2014	2.151	1.711	1.861	5.723
2015	2.162	1.704	1.870	5.736
2016	2.121	1.595	1.878	5.504
2017	2.082	1.561	1.878	5.521
2018	2.260	3.182	1621	5.442

Tablo 5. Yıllara Göre Personel Dağılımı

I.D.2.Öğrenci Sayıları

Türkiye'ye ön lisans, lisans, yüksek lisans ve doktora programlarında eğitim veren Süleyman Demirel Üniversitesi'nde verilen derece ve diplomalara ilişkin bilgiler tablo 7'de gösterilmiştir.

Derece/Diploma	Ortalama Süre	Verildiği Birim
Ön lisans	2 yıl	Meslek Yüksekokulları
Lisans	4 yıl (Tıp fak. 6, Diş hek. 5)	Fakülteler/Yüksekokullar
Lisansüstü	2 yıl (Master) 4 yıl (Doktora)	Enstitüler

Tablo 7. Süleyman Demirel Üniversitesi'nde verilen derece/diplomalar

2017/2018 eğitim-öğretim yılında Süleyman Demirel Üniversitesi 90.000'i aşkın öğrenciye eğitim-öğretim hizmeti sunacaktır.

II. A. Temel Politika ve Öncelikler

Süleyman Demirel

Üniversitesi, kurulduğu günden bugüne, gerek nicelik gerekse de nitelik açısından gelişimini sürdüren bir kurumdur.

Yıllar itibariyle kendisiyle eşzamanlı kurulmuş diğer üniversitelere göre daha hızlı bir büyüme çizgisi yakalayan SDÜ, 2018 yılı için öncelikli politikalarını, Orta Vadeli Mali Programa (2016-2018) paralel



olarak, sürdürülebilir bir büyüme sürecine ulaşılmasına katkı sağlayacak hedefler doğrultusunda belirlemiştir. Kuşkusuz, bir yükseköğretim kurumunun büyümesi söz konusu ise, bu büyümenin hem bilimsel yayınları hem de kurum tarafından gerçekleştirilen projeleri de kapsayan bir süreci de kapsamaması beklenir.

II.B. AMAÇ ve HEDEFLER

Vizyon

SDÜ; evrensel ölçekte bilgi, teknoloji ve hizmet üreterek, ilham ve yön veren bir üniversite olmayı hedeflemektedir.

Misyon

SDÜ; toplumla etkileşim içinde, insanı önceleyerek, uluslararası standartlarda eğitim vermeyi, araştırma yapmayı, hizmet sunmayı ve çözümler üretmeyi görev edinmiştir.

II. PERFORMANS BİLGİLERİ

STR A1: Kaynakların etkili, ekonomik ve verimli şekilde kullanılmasına yönelik olarak, saydam, hesap verebilir ve katılımcı bir yönetim anlayışını sürdürülebilir kılmak

STR A2: Altyapı eksikliklerini tamamlamak ve mevcut altyapıyı etkili bir şekilde kullanmak

STR A3: Kurumsal hafızayı muhafaza etmek ve kurum kimliğini geliştirmek

STR A4: Eğitim-öğretimde yeni metotlar geliştirerek, teknoloji kullanımını, verimliliği ve kaliteyi arttırmak

STR A5: Personelin yetkinliklerini artırarak yeni bilgi ve teknolojiler üretmek, kullanmak ve yaymak

STR A6: Ulusal ve uluslararası düzeyde hareketliliği, işbirliğini ve tanınırlığı artırmak

STR A7: Yerleşkeler içi ulaşım imkânları ve çeşitliliği ile engelli ve çevre dostu yerleşke imkânlarını artırmak

STR A8: Öğrencilerin yerleşkelerde geçirdiği zamanı artırmak

Bu, Süleyman Demirel Üniversitesi'nin üçüncü dönemi kapsayan stratejik planıdır. Her üç stratejik plan arasında devamlılık ilişkisi vardır. Bu planın en büyük avantajı üniversite üst yönetiminin plan öncesi, süresi ve sonrasında aynı yönetim dönemini kapsıyor olmasıdır. Planın bakış açısını biçimlendiren ana unsurlar *gerçekçilik, kalite, huzur, ilham ve sürdürülebilirlik* olmaktadır. Planda “*ilham veren üniversite*” ve alternatif olarak “*ilham veren ve çözüm ortağı üniversite*” mottoları kullanılmaktadır.

Vizyon: SDÜ; evrensel ölçekte bilgi, teknoloji ve hizmet üreterek, ilham ve yön veren bir üniversite olmayı hedeflemektedir.

Misyon: SDÜ; toplumla etkileşim içinde, insanı önceleyerek, uluslararası standartlarda eğitim vermeyi, araştırma yapmayı, hizmet sunmayı ve çözümler üretmeyi görev edinmiştir.

Planın 4 eksenini (Üst Amacı / Teması) bulunmaktadır:

- Kurumsallaşma: Süleyman Demirel Üniversitesi'nin akademik geleneklere sahip, verimliliği ve üretkenliği esas alan, katılımcı, altyapısı tamam ve güncel, kurumsal hafızaya sahip bir kurum haline gelmesi için oluşturulan amaç ve hedefleri içinde barındıran eksenidir.
- Yenilikçilik: Süleyman Demirel Üniversitesi'nin yeni bilgi, yöntem ve sistemleri bir yandan üretmesi diğer yandan da kullanması esasına dayanan amaç ve hedefleri barındıran eksenidir.
- Hareketlilik, İşbirliği ve Tanınırlık: Süleyman Demirel Üniversitesi'nin gerek uluslararası gerekse de ulusal düzeylerde öğretim elemanı ve öğrenci değişimleri başta olmak üzere, değişik düzeylerde proje üreten, prestijli yayınlar hazırlayan, tanınır bir üniversite olmasını içeren amaç ve hedeflerin yer aldığı eksenidir.
- Sosyal ve Çevresel Sürdürülebilirlik: Süleyman Demirel Üniversitesi'nin yerleştiği alanda ve bulunduğu ilde yaşam kalitesini arttırmak, sosyal ve çevresel duyarlılıkları ön plana çıkarmak amaç ve hedeflerini içeren eksenidir.

PERFORMANS HEDEFLERİ TABLOLARI

II.C.PERFORMANS HEDEF ve GÖSTERGELERİ ile FAALİYETLER

II.C.1.İdare Performans Hedefleri

İdare Adı	Süleyman Demirel Üniversitesi			
Amaç: STR A1 (KURUMSALLAŞMA)	Kaynakların etkili, ekonomik ve verimli şekilde kullanılmasına yönelik olarak, saydam, hesap verebilir ve katılımcı bir yönetim anlayışını sürdürülebilir kılmak			
Hedef: STR A1-H1	Plan dönemi sonuna kadar İç kontrol sistemi kurmak ve işler hale getirmek			
Performans Hedefi: STR A1 - H1 -F1	Bir yıl içinde tüm akademik ve idari birimlerde iş analizi konusunda eğitim vererek, Plan dönemi sonuna kadar iş tanımlarını ve iş akışlarını belirlemek			
Açıklamalar:				
Performans Göstergeleri		2016	2017	2018
1	Verilen eğitim ve eğitim verilen personel sayısı	50	80	110
2	Belirlenen iş akışı sayısı	20	40	30
3	Yapılan iş tanımı sayısı	12	28	50
4				
Faaliyetler		Kaynak İhtiyacı (2018) - (TL)		
		Bütçe	Bütçe Dışı	Toplam
1	İç kontrol atölye ekibi çalışmaları yapmak ve iç kontrole ilişkin organizasyonlar düzenlemek	211.000		211.0000
Genel Toplam				
İdare Adı	Süleyman Demirel Üniversitesi			
Amaç: STR A1 (KURUMSALLAŞMA)	Kaynakların etkili, ekonomik ve verimli şekilde kullanılmasına yönelik olarak, saydam, hesap verebilir ve katılımcı bir yönetim anlayışını sürdürülebilir kılmak			
Hedef: STR A1-H2	İki yıl içinde; insan kaynaklarını etkin bir şekilde planlamak ve mevcut insan kaynağını bir şekilde harekete geçirmek			
Performans Hedefi: STR A1 – H2-F1	İki yıl içinde; akademik ve idari personelin uzmanlık alanlarını belirleyerek birimler bazında insan kaynakları planlaması yapmak, bu uzmanlıkların aktif değerlendirilebilmesi için Akademik Bilgi Sistemini (ABS) revize etmek ve Personel Bilgi Sistemini (PBS) kurmak			
Açıklamalar:				
Performans Göstergeleri		2016	2017	2018
1	Planlama yapılan birim sayısı	11	12	VY
2				
3				
4				
Faaliyetler		Kaynak İhtiyacı (2018) - (TL)		
		Bütçe	Bütçe Dışı	Toplam
1				
Genel Toplam				

PERFORMANS HEDEFİ TABLOLARI

İdare Adı	Süleyman Demirel Üniversitesi			
Amaç: STR A1 (KURUMSALLAŞMA)	Kaynakların etkili, ekonomik ve verimli şekilde kullanılmasına yönelik olarak, saydam, hesap verebilir ve katılımcı bir yönetim anlayışını sürdürülebilir kılmak			
Hedef: STR A1-H3	2016 yılı içerisinde öğretim üyeleri dışındaki öğretim elemanlarının ve öğrencilerin üniversite yönetiminde temsilini sağlamak			
Performans Hedefi: STR A1 - H1 -F1	2016 yılı içerisinde öğretim üyeleri dışındaki öğretim elemanlarının ve öğrencilerin de üniversite senatosunda oy hakkı olmaksızın temsilini sağlamak			
Açıklamalar:				
Performans Göstergeleri		2016	2017	2018
1				
2				
3				
4				
Faaliyetler		Kaynak İhtiyacı (2018) - (TL)		
		Bütçe	Bütçe Dışı	Toplam
1				
Genel Toplam				
İdare Adı	Süleyman Demirel Üniversitesi			
Amaç: STR A1 (KURUMSALLAŞMA)	Kaynakların etkili, ekonomik ve verimli şekilde kullanılmasına yönelik olarak, saydam, hesap verebilir ve katılımcı bir yönetim anlayışını sürdürülebilir kılmak			
Hedef: STR A1-H4	2016 yılı sonuna kadar akademik teşvik sistemini akademik faaliyetler temelinde tekrar düzenlemek			
Performans Hedefi: STR A1 – H4 -F1	2016 yılı sonuna kadar bilimsel araştırma projelerinde satın alma birimini kurmak			
Açıklamalar:				
Performans Göstergeleri		2016	2017	2018
1	Bilimsel araştırma projelerinde yapılan satın alma sayısı	1	1	1
2				
3				
4				
Faaliyetler		Kaynak İhtiyacı (2018) - (TL)		
		Bütçe	Bütçe Dışı	Toplam
1				
Genel Toplam				
İdare Adı	Süleyman Demirel Üniversitesi			

PERFORMANS HEDEFLERİ TABLOLARI

İdare Adı	Süleyman Demirel Üniversitesi
Amaç: STR A2 (KURUMSALLAŞMA)	Altyapı eksikliklerini tamamlamak ve mevcut altyapıyı etkili bir şekilde kullanmak
Hedef: STR A2-H1	Plan dönemi içinde devam etmekte olan inşaatları bitirmek ve orta vadede bina ihtiyacı olan birimleri tespit etmek .
Performans Hedefi: STR A2 - H1 -F1	Plan dönemi içinde bina ihtiyacı olan birimleri belirleyip yatırım projelerini hazırlamak ve devam etmekte olan inşaatları bitirmek ve hizmete sunmak .
Açıklamalar:	Altyapı hizmetlerinin değerlendirilmesi için belirlenmiş bir performans hedefidir.

Performans Göstergeleri		2016	2017	2018
1	Hazırlanan proje sayısı	3	4	2
2	Tamamlanan inşaat sayısı	2	3	0
3	Tamamlanan altyapı sayısı	1	2	2
4	Öğrenci başına düşen alan	6.4	6.0	6.0
Faaliyetler		Kaynak İhtiyacı (2018) - (TL)		
		Bütçe	Bütçe Dışı	Toplam
1	Fiziki Altyapı Faaliyeti	25.000.000		25.000.000
Genel Toplam		25.000.000		25.000.000

İdare Adı	Süleyman Demirel Üniversitesi
Amaç: STR A2 (KURUMSALLAŞMA)	Plan dönemi içinde devam etmekte olan inşaatları bitirmek ve orta vadede bina ihtiyacı olan birimleri tespit etmek.
Hedef: STR A2-H2	Plan dönemi içinde akıllı yerleşkeye geçmek
Performans Hedefi: STR A2 – H2 –F1	Kimlik kartlarının dijitalizasyonu ile birimlerin dijitalizasyonunu gerçekleştirmek.

Açıklamalar:

Performans Göstergeleri		2016	2017	2018
1	Dijitalize edilen birim sayısı			1
2	Dijitalize edilen birimlerden yararlanan sayısı			VY
3	Kimlik kartlarının dijitalleşmesini sağlamak			VY
4				
Faaliyetler		Kaynak İhtiyacı (2018) - (TL)		
		Bütçe	Bütçe Dışı	Toplam
1	Birimlerde dijitalleşme faaliyeti	2.000.000		2.000.000
Genel Toplam		2.000.000		2.000.000

PERFORMANS HEDEFİ TABLOLARI

İdare Adı	Süleyman Demirel Üniversitesi		
Amaç: STR A2	Plan dönemi içinde devam etmekte olan inşaatları bitirmek ve orta vadede bina ihtiyacı olan birimleri tespit etmek.		
Hedef: STR A2-H3	Plan dönemi içinde Meslek Yüksekokullarında mekânsal yeterliliği sağlamak		
Performans Hedefi: STR A2 – H3 –F1	Meslek Yüksekokullarının mekânsal durumlarını plan dönemi içerisinde iyileştirmek		
Açıklamalar:.			
Performans Göstergeleri	2016	2017	2018
1 Mekânsal düzenleme yapılan Meslek Yüksekokulu	2		2
Faaliyetler	Kaynak İhtiyacı (2018) - (TL)		
	Bütçe	Bütçe Dışı	Toplam
1	4.000.000		4.000.000
Genel Toplam	4.000.000		4.000.000

PERFORMANS HEDEFLERİ TABLOLARI

İdare Adı	Süleyman Demirel Üniversitesi			
Amaç: STR A2	Plan dönemi içinde devam etmekte olan inşaatları bitirmek ve orta vadede bina ihtiyacı olan birimleri tespit etmek.			
Hedef: STR A2-H4	Bir yıl içinde iş sağlığı ve güvenliğinin bütün birimlerde etkinliğini sağlamak			
Performans Hedefi: STR A2 – H43 –F1	İş sağlığı ve güvenliği eğitimini periyodik olarak bütün birimlerde vermek			
Açıklamalar:.				
Performans Göstergeleri		2016	2017	2018
1	Verilen eğitim sayısı		5	5
2	Eğitim alan katılımcı sayısı		500	750
3				
4				
Faaliyetler		Kaynak İhtiyacı (2018) - (TL)		
		Bütçe	Bütçe Dışı	Toplam
1	Birimlerde dijitalleşme faaliyeti	2.250.000		2.250.000
Genel Toplam		2.250.000		2.250.000

PERFORMANS HEDEFİ TABLOLARI

İdare Adı	Süleyman Demirel Üniversitesi		
Amaç: STR A3	Kurumsal hafızayı muhafaza etmek ve kurum kimliğini geliştirmek		
Hedef: STR A3-H1	Üniversitenin tarihi geçmişini aktaran faaliyetlerde bulunmak		
Performans Hedefi: STR A3-H1-F1	2016 yılı içinde; merkez yerleşkede SDÜ-Müze Kafe yapmak ve Süleyman Demirel Üniversitesi kurumsal kimliğini yansıtacak ürünler tasarlamak ve satış merkezi açarak bu ürünlerin satışını yapmak/yaptırmak		
Açıklamalar:.			
Performans Göstergeleri	2016	2017	2018
1 Müzeyi ziyaret eden ziyaretçi sayısı			VY
2 Satılan ürün sayısı			VY
3			
4			
Faaliyetler	Kaynak İhtiyacı (2018) - (TL)		
	Bütçe	Bütçe Dışı	Toplam
1 Müze Kurulması	1.100.000		1.100.000
Genel Toplam	1.100.000		1.100.000

PERFORMANS HEDEFLERİ TABLOLARI

İdare Adı	Süleyman Demirel Üniversitesi			
Amaç: STR A3	Kurumsal hafızayı muhafaza etmek ve kurum kimliğini geliştirmek			
Hedef: STR A3-H1	Üniversitenin tarihi geçmişini aktaran faaliyetlerde bulunmak			
Performans Hedefi: STR A3-H1-F2	Üniversitenin tarihi geçmişine ilişkin sergi, toplantı, konferans vb. faaliyetleri periyodik olarak gerçekleştirmek			
Açıklamalar:.				
Performans Göstergeleri		2016	2017	2018
1	Gerçekleştirilen sergi, toplantı, konferans vb. faaliyet sayısı	4	5	4
2	İletişime geçilen mezun sayısı		200	260
3				
4				
Faaliyetler		Kaynak İhtiyacı (2018) - (TL)		
		Bütçe	Bütçe Dışı	Toplam
1		1.700.000		1.700.000
Genel Toplam		1.700.000		1.700.000
İdare Adı	Süleyman Demirel Üniversitesi			
Amaç: STR A4	Eğitim-öğretimde yeni metotlar geliştirerek, teknoloji kullanımını, verimliliği ve kaliteyi arttırmak			
Hedef: STR A4-H2	Plan dönemi sonuna kadar öğrencilerin daha kaliteli eğitim almalarını sağlamak ve bölümlerin alanlarındaki akreditasyonlarını teşvik etmek .			
Performans Hedefi: STR A4 - H2 -F1	Eğitim, öğretim ve araştırma kalitesini yükseltmek için öğrencilere dil eğitimi vermek, kariyer günleri yapmak, uygulamalı eğitim olanakları sağlamak, staj, işbaşı ve uygulamalı eğitim olanakları için protokoller yapmak, akredite edilebilecek bölümlerin akreditasyonlarını sağlamak			
Açıklamalar: Üniversitelerin eğitim-öğretim işlevine yönelik olarak belirlenmiş bir performans hedefidir.				

Performans Göstergeleri		201	2017	2018
1	Açılan blog sayısı	1	1	1
2	Yüklenen materyal sayısı	1	1	1
3	Materyallerin kullanım sayısı	VY	VY	VY
4	Verilen eğitim sayısı	10	15	15
5	Eğitim alan katılımcı sayısı	75	100	150
Faaliyetler		Kaynak İhtiyacı (2018) - (TL)		
		Bütçe	Bütçe Dışı	Toplam
1	Lisans Programları - Ders Verme (I. Ö.) Faaliyeti	60.000.000		60.000.000
2	Lisans Programları - Ders Verme (II. Ö.) Faaliyeti	5.500.000		5.500.000
3	Lisans Programları - Ders Verme (Yaz Okulu) Faaliyeti	500.000		500.000
Genel Toplam		66.000.000		66.000.000

PERFORMANS HEDEFİ TABLOLARI

İdare Adı		Süleyman Demirel Üniversitesi		
Amaç: STR A4		Eğitim-öğretimde yeni metotlar geliştirerek, teknoloji kullanımını, verimliliği ve kaliteyi arttırmak		
Hedef: STR A4-H2		Plan dönemi sonuna kadar öğrencilerin daha kaliteli eğitim almalarını sağlamak ve bölümlerin alanlarındaki akreditasyonlarını teşvik etmek .		
Performans Hedefi: STR A4-H2-F2		Periyodik olarak öğrencilere yönelik sosyal ve kültürel faaliyetler ile bilimsel faaliyet yapmak		
Açıklamalar:				
Performans Göstergeleri		2016	2017	2018
1	Düzenlenen sosyal ve kültürel faaliyet sayısı		24	26
2	Düzenlenen bilimsel faaliyet sayısı		25	27
3				
4				
Faaliyetler		Kaynak İhtiyacı (2018) - (TL)		
		Bütçe	Bütçe Dışı	Toplam
1	Konferans, sempozyum, çalıştay, toplantı ve sosyal faaliyetler	2.500.000	500.000	3.000.000
Genel Toplam		2.500.000	500.000	3.000.000

PERFORMANS HEDEFLERİ TABLOLARI

İdare Adı	Süleyman Demirel Üniversitesi
Amaç: STR A4	Eğitim-öğretimde yeni metotlar geliştirerek, teknoloji kullanımını, verimliliği ve kaliteyi arttırmak
Hedef: STR A4-H1	2016 yılı sonuna kadar öğrenci bilgi sistemi programlarını birleştirmek ve geliştirmek; 2017 yılı sonuna kadar yeni öğrenci bilgi sistemine entegre alt sistemler kurmak; 2017 yılı sonuna kadar öğretim elemanlarının ders materyallerini aktif paylaşabilmesini sağlayacak kişisel bloglar açmak ve periyodik olarak materyaller yüklemek, interaktif ders içeriklerinin oluşturulmasına ilişkin öğretim elemanlarına eğitim vermek
Performans Hedefi: STR A4 - H1-F1	Öğrenci Bilgi Sistemini interaktif hale getirerek anlık bilgi ve veri paylaşılabilir aynı zamanda kalite güvencesi sistemiyle uyumlu hale getirmek
Açıklamalar:	

Performans Göstergeleri		2016	2017	2018
1	Verilen eğitim sayısı		6	6
2	Eğitim alan katılımcı sayısı		680	650

Faaliyetler	Kaynak İhtiyacı (2018) - (TL)		
	Bütçe	Bütçe Dışı	Toplam
1 Eğitim Giderleri			
Genel Toplam			

İdare Adı	Süleyman Demirel Üniversitesi
Amaç: STR A5	Derslerin verimliliğini, kalitesini ve geleceğe yönelik uygulanabilirliğini arttırmak anlatım yöntemlerini güncel teknolojiler eşliğinde geliştirmek.
Hedef: STR A5-H1	Personelin kişisel gelişimlerini sağlamak ve akademik faaliyetleri desteklemek
Performans Hedefi: STR A5 - H1-F1	Her yıl personelin yüzde yirmisine bilişim, mevzuat ve dil alanında hizmet içi eğitimler vermek
Açıklamalar:	Üniversitelerin eğitim-öğretim işlevine yönelik olarak belirlenmiş bir performans hedefidir.

Performans Göstergeleri		2016	2017	2018
1	Verilen eğitim sayısı	10	15	16
2	Eğitim alan katılımcı sayısı	200	300	300

Faaliyetler	Kaynak İhtiyacı (2018) - (TL)		
	Bütçe	Bütçe Dışı	Toplam
1 Eğitim Giderleri	2.500.000	100.000	2.600.000
Genel Toplam	2.500.000	100.000	2.600.000

PERFORMANS HEDEFİ TABLOLARI

İdare Adı	Süleyman Demirel Üniversitesi		
Amaç: STR A5	Derslerin verimliliğini, kalitesini ve geleceğe yönelik uygulanabilirliğini arttırmak anlatım yöntemlerini güncel teknolojiler eşliğinde geliştirmek.		
Hedef: STR A5-H1	Personelin kişisel gelişimlerini sağlamak ve akademik faaliyetleri desteklemek		
Performans Hedefi: STR A5 - H1-F2	Periyodik olarak akademik çalışmalar için yurtiçi ve yurtdışı faaliyetleri desteklemek		
Açıklamalar:			
Performans Göstergeleri	2016	2017	2018
1 Desteklenen yurtdışı faaliyet sayısı	150	160	200
2 Desteklenen yurtiçi faaliyet sayısı	200	300	300
Faaliyetler	Kaynak İhtiyacı (2018) - (TL)		
	Bütçe	Bütçe Dışı	Toplam
1 Eğitim Giderleri	2.000.000		2.000.000
Genel Toplam	2.000.000		2.000.000

PERFORMANS HEDEFLERİ TABLOLARI

İdare Adı	Süleyman Demirel Üniversitesi		
Amaç: STR A5	Plan döneminin sonuna kadar ulusal/uluslararası kurum ve kuruluşlardan destek alınan proje sayısını yüzde yirmi artırmak; disiplinler arası projeleri ve çalışmalarını desteklemek		
Hedef: STR A5-H2	Personelin kişisel gelişimlerini sağlamak ve akademik faaliyetleri desteklemek		
Performans Hedefi: STR A5 - H2- F1	Öğretim elemanlarına ve öğrencilere düzenli proje eğitimleri vermek, disiplinler arası tematik proje toplantıları, kongreler vb. etkinlikler düzenlemek, farklı disiplinlere yönelik araştırma ve proje derslerinin sayısını artırmak ve ders alımını teşvik etmek		
Açıklamalar:	Üniversitelerin araştırma-geliştirme işlevine yönelik olarak belirlenmiş bir performans hedefidir.		
Performans Göstergeleri	2016	2017	2018
1 Verilen eğitim sayısı	10	15	16
2 Eğitim alan katılımcı sayısı	200	300	300
3 Düzenlenen etkinlik sayısı	60	70	65
4 Farklı disiplinlere yönelik açılan ders sayısı	10	15	17
5 Farklı disiplinlere yönelik açılan dersi alan öğrenci sayısı	75	100	150
Faaliyetler	Kaynak İhtiyacı (2018) - (TL)		
	Bütçe	Bütçe Dışı	Toplam
1 Eğitim Faaliyeti	15.000.000		15.000.000
Genel Toplam	15.000.000		15.000.000

PERFORMANS HEDEFİ TABLOLARI

İdare Adı	Süleyman Demirel Üniversitesi
Amaç: STR A6	Ulusal ve uluslararası düzeyde hareketliliği, işbirliğini ve tanınırlığı artırmak
Hedef: STR A6-H1	Plan dönemi sonuna kadar, ulusal ve uluslararası üniversiteler, özel sektör ve sivil toplum kuruluşları ile yapılan ortak çalışmaları ve değişim programlarının kullanımını yüzde otuz artırmak
Performans Hedefi: STR A5 - H4- F1	Plan dönemi sonuna kadar, ulusal ve uluslararası üniversiteler, özel sektör ve sivil toplum kuruluşları ile yapılan ortak çalışmaları ve değişim programlarının kullanımını artıracak eğitim ve teşvik çalışmaları ile girişimlerde bulunmak
Açıklamalar:	Üniversitelerin araştırma-geliştirme faaliyetlerine yönelik olarak belirlenmiştir.

Performans Göstergeleri		2016	2017	2018
1	Ulusal ve uluslararası değişim programlarına katılan öğrenci sayısı	VY	1-555	1-555
2	Ulusal ve uluslararası değişim programlarına katılan personel sayısı	1	1	3
Faaliyetler		Kaynak İhtiyacı (2018) - (TL)		
		Bütçe	Bütçe Dışı	Toplam
1	Değişim Faaliyeti Giderleri	10.000.000	50.000.000	60.000.000
Genel Toplam		10.000.000	50.000.000	60.000.000

PERFORMANS HEDEFLERİ TABLOLARI

İdare Adı	Süleyman Demirel Üniversitesi			
Amaç: STR A6	Ulusal ve uluslararası düzeyde hareketliliği, işbirliğini ve tanınırlığı artırmak			
Hedef: STR A6-H2	Plan dönemi sonuna kadar; ulusal ve uluslararası etkinliklerin sayısını artırmak, ulusal ve uluslararası üniversite derecelendirme kuruluş sıralamalarında yükselmek ve SDÜ'deki mevcut yayınların ulusal ve uluslararası arenada etki, kabul ve tanınırlığını, dergilerin indekslerce taranmasını ve yayınların aldığı atıfları artırmak			
Performans Hedefi: STR A1 - H2 -F1	Üniversite bünyesinde dergiler çıkarmak ve yayınlar yapmak ve ulusal ve uluslararası etkinlikler düzenlemek			
Açıklamalar: Üniversitelerin tüm işlevine yönelik, ayrıca sosyal bir eğitim kurumu olmanın gerekliliği çerçevesinde belirlenmiş bir performans hedefidir.				
Performans Göstergeleri		2016	2017	2018
1	Düzenlenen bilimsel faaliyet (sempozyum, kongre, seminer, konferans, çalıştay) sayısı	11	15	20
Açıklama: Düzenlenen sempozyum, kongre, seminer, konferans, çalıştay vb. sayısı toplamıdır.				
Faaliyetler		Kaynak İhtiyacı (2018) - (TL)		
		Bütçe	Bütçe Dışı	Toplam
1 Bilimsel Etkinlikler Faaliyeti		5.000.000		5.000.000
Genel Toplam		5.000.000		5.000.000

PERFORMANS HEDEFİ TABLOLARI

İdare Adı		Süleyman Demirel Üniversitesi		
Amaç: STR A7		Yerleşkeler içi ulaşım imkânları ve çeşitliliği ile engelli ve çevre dostu yerleşke imkânlarını artırmak		
Hedef: STR A7-H1		Plan dönemi sonuna kadar yerleşkeler içerisinde çevre dostu taşıt kullanımını özendirme		
Performans Hedefi: STR A7 – H1 -F1		2017 yılına kadar bisiklet yolu ile bisiklet park alanlarının yapımını tamamlamak		
Açıklamalar:				
Performans Göstergeleri		2016	2017	2018
1	2018 itibariyle tamamlanan bisiklet yolu uzunluğu		800 metre	2000 metre
İdare Adı		Süleyman Demirel Üniversitesi		
Amaç: STR A7		Yerleşkeler içi ulaşım imkânları ve çeşitliliği ile engelli ve çevre dostu yerleşke imkânlarını artırmak		
Hedef: STR A7-H2		2017 yılına kadar yerleşkelerde toplu taşıma ve otopark alanlarını yeniden düzenlemek		
Performans Hedefi: STR A7 – H2 -F1		Toplu taşıma duraklarının yerlerini yeniden belirlemek		
Açıklamalar:				
Performans Göstergeleri		2016	2017	2018
1	2018 itibariyle tamamlanan bisiklet yolu uzunluğu			3000 metre

PERFORMANS HEDEFLERİ TABLOLARI

İdare Adı	Süleyman Demirel Üniversitesi			
Amaç: STR A8	Öğrencilerin yerleşkelerde geçirdiği zamanı artırmak			
Hedef: STR A8-H1	Plan dönemi sonuna kadar yerleşkelerde sportif, sosyal ve kültürel faaliyet alanlarını ve faaliyet sayılarını arttırmak			
Performans Hedefi: STR A8 - H3 -F2	Merkezi derslikler bölgesini 2018 yılına kadar çarşı alanı olarak düzenlemek			
Açıklamalar: Sosyal bir eğitim kurumu olmanın gerekliliği çerçevesinde belirlenmiş bir performans hedefidir.				
Performans Göstergeleri				
1	Uyumlanan/düzenlenen mekân sayısı	2016	2017	2018
		4	7	8
Faaliyetler		Kaynak İhtiyacı (2018) - (TL)		
		Bütçe	Bütçe Dışı	Toplam
1	Mekânsal Düzenleme Giderleri	10.000.000	40.000.000	50.000.000
Genel Toplam		10.000.000	40.000.000	50.000.000

FAALİYET MALİYETLERİ TABLOLARI

II.C.2.Faaliyet Maliyetleri

Stratejik Amaçlar	Bütçe Tutarı
STR A1: Kaynakların etkili, ekonomik ve verimli şekilde kullanılmasına yönelik olarak, saydam, hesap verebilir ve katılımcı bir yönetim anlayışını sürdürülebilir kılmak	102.000.000
STR A2: Altyapı eksikliklerini tamamlamak ve mevcut altyapıyı etkili bir şekilde kullanmak	50.000.000
STR A3: Kurumsal hafızayı muhafaza etmek ve kurum kimliğini geliştirmek	20.000.000
STR A4: Eğitim-öğretimde yeni metotlar geliştirerek, teknoloji kullanımını, verimliliği ve kaliteyi arttırmak	50.000.000
STR A5: Personelin yetkinliklerini artırarak yeni bilgi ve teknolojiler üretmek, kullanmak ve yaymak	50.000.000
STR A6: Ulusal ve uluslararası düzeyde hareketliliği, işbirliğini ve tanınırlığı arttırmak	60.000.000
STR A7: Yerleşkeler içi ulaşım imkânları ve çeşitliliği ile engelli ve çevre dostu yerleşke imkânlarını arttırmak	20.000.000
STR A8: Öğrencilerin yerleşkelerde geçirdiği zamanı arttırmak	50.000.000
TOPLAM KAYNAK: 402.000.000	
(Bütçeden Karşılancak)	

TOPLAM KAYNAK İHTİYACI TABLOSU

II.D. İDARENİN TOPLAM KAYNAK İHTİYACI

II.D.1. Toplam Kaynak İhtiyacı Tablosu

İdare Adı

Süleyman Demirel Üniversitesi

(TL)

Bütçe Kaynak İhtiyacı	Ekonomik Kod		Faaliyet Toplamı	Genel Yönetim Giderleri Toplamı	Diğer İdarelere Transfer Edilecek Giderleri Toplamı	Genel Toplam
	01	Personel Giderleri	200.000.000	60.795.000		
02	SGK Devlet Primi Giderleri	30.000.000	9.062.000			
03	Mal ve Hizmet Alım Giderleri	40.000.000	5.884.000			
05	Cari Transferler	10.000.000	360.000			
06	Sermaye Giderleri	40.000.000	5.290.000			
Toplam Bütçe Kaynak İhtiyacı		320.000.000	81.391.000			
Bütçe Dışı Kaynak	Döner Sermaye		1.000.000			
	Diğer Yurtiçi		10.000.000			
	Yurtdışı		5.000.000			
	Toplam Bütçe Dışı Kaynak İhtiyacı		16.000.000			16.000.000
Toplam Kaynak İhtiyacı		336.000.000	81.391.000		417.391.000	

FAALİYETLERDEN SORUMLU HARCAMA BİRİMLERİ TABLOSU

II.D.2.Faaliyetlerden Sorumlu Harcama Birimleri Tablosu

Sorumlu Birimler		Fakülteler	Enstitüler	Yüksekokullar	Meslek Yüksekokulları	Araştırma ve Uygulama Merkezleri	Koordinatörlükler	Diğer Akademik Birimler	BAP Koordinatörlüğü	Diğer İlişkiler Koordinatörlüğü	Kurumsal İletişim Merkezi	Genel Sekreterlik	Sağlık, Kültür ve Spor Daire Başkanlığı	İdari ve Mali İşler Daire Başkanlığı	Bilgi İşlem Daire Başkanlığı	Kütüphane ve Dokümantasyon Daire Başkanlığı	Yapı İşleri ve Teknik Daire Başkanlığı	Öğrenci İşleri Daire Başkanlığı	Personel Daire Başkanlığı	Strateji Geliştirme Daire Başkanlığı	Denetim ve İnceleme Müdürlüğü	Diğer İdari Birimler	
STR A1	H1-F1	✓	✓	✓	✓	✓	✓	✓	✓	✓	✓	✓	✓	✓	✓	✓	✓	✓	✓	✓	✓	✓	✓
	H2-F1	✓	✓	✓	✓	✓	✓	✓	✓	✓	✓	✓	✓	✓	✓	✓	✓	✓	✓	✓	✓	✓	✓
	H3-F1	✓	✓	✓	✓	✓	✓	✓	✓	✓	✓	✓	✓	✓	✓	✓	✓	✓	✓	✓	✓	✓	✓
	H4-F1								✓			✓											
STR A2	H1-F1																✓						
	H2-F1				✓													✓					
	H3-F1				✓												✓						
	H4-F1	✓	✓	✓	✓	✓	✓	✓	✓	✓	✓	✓	✓	✓	✓	✓	✓	✓	✓	✓	✓	✓	✓
STR A3	H1-F1												✓				✓						
	H1-F2	✓	✓	✓	✓							✓						✓					
	H1-F3	✓	✓	✓	✓	✓						✓											
STR A4	H1-F1	✓	✓	✓	✓										✓				✓				
	H1-F2	✓	✓	✓	✓										✓				✓				
	H2-F1	✓	✓	✓	✓							✓							✓				
	H2-F2	✓	✓	✓	✓								✓										
STR A5	H1-F1	✓	✓	✓	✓	✓	✓	✓	✓	✓	✓	✓	✓	✓	✓	✓	✓	✓	✓	✓	✓	✓	✓
	H1-F2	✓	✓	✓	✓							✓							✓				
	H2-F1	✓	✓	✓	✓							✓							✓				
	H3-F1	✓	✓	✓	✓	✓			✓														
STR 6	H1-F1	✓	✓	✓	✓					✓													
	H2-F1	✓	✓	✓	✓					✓													
	H3-F1	✓	✓	✓	✓					✓													
	H3-F2	✓	✓	✓	✓	✓	✓	✓	✓	✓	✓	✓	✓	✓	✓	✓	✓	✓	✓	✓	✓	✓	✓
STR 7	H1-F1																✓						
	H2-F1																✓						
	H2-F2																✓						
	H3-F1																✓						
	H3-F2	✓	✓	✓	✓	✓										✓							✓
	H4-F1	✓	✓	✓	✓	✓										✓							✓
STR 8	H4-F2	✓	✓	✓	✓	✓	✓	✓	✓	✓	✓	✓	✓	✓	✓	✓	✓	✓	✓	✓	✓	✓	✓
	H1-F1												✓				✓						
	H1-F2												✓				✓						
	H2-F1							✓			✓					✓							