

AMASYA ÜNİVERSİTESİ
2014 YILI PERFORMANS PROGRAMI



STRATEJİ GELİŞTİRME DAİRE BAŞKANLIĞI

OCAK 2014





*Eđitimdir ki, bir milleti ya 6zg6r, bađımsız, řanlı,
y6ksek bir topluluk halinde yařatır; ya da esaret ve
sefalete terk eder.*

A. Atat6rk

ÜST YÖNETİCİNİN SUNUŞU



Uygurlık tarihinin en köklü yerleşim birimlerinden biri olan ve gerek coğrafi konumu gerekse tarihsel önemi açısından birçok medeniyete beşiklik eden Amasya'da kurulan Amasya Üniversitesi olarak, Misyon (Özgörev) ve Vizyonumuza (Özgörüş) uygun şekilde, kuruluşumuzdan bugüne geçen süreyi imkanlar el verdiği ölçüde verimli kullanma konusunda gerekli hassasiyeti göstermeye çalışmaktayız.

Anayasamız hükümleri çerçevesinde kamu kaynaklarının, ülkemizin kalkınması ve insanlarımızın en üst seviyede hizmet almasını sağlamak amacıyla kullanılması gayretinde olan Üniversitemiz 2010-2014 dönemi stratejik planında belirlenen misyon ve vizyon doğrultusunda amaçlarına ulaşma azmiyle çalışmalarını sürdürmektedir.

Kamu kaynaklarının etkili, ekonomik ve verimli kullanılması hususu 5018 Sayılı Kamu Mali Yönetimi ve Kontrol Kanununda belirtilmiştir. Bu çerçevede kamu idareleri stratejik planlarını hazırlar ve performans programları ile kamu kaynaklarını kurumsal amaç ve hedefler doğrultusunda öncelik sırasına göre bütçeleştirip bu doğrultuda faaliyetlerini sürdürerek sonuçlarını faaliyet raporları ile kamuoyuna sunarlar.

Üniversitemiz söz konusu Kanunun 9. maddesinin hükümlerini esas alarak, aynı zamanda kamuoyunu bilgilendirmek amacıyla 2010-2014 dönemini kapsayan Stratejik Planını hazırlamış olup, Performans Programı ile de ilgili program yılına ilişkin temel stratejileri oluşturan hususlar ve yürütülecek faaliyetleri belirleyerek Stratejik Planını uygulamaya başlamıştır.

Bu bağlamda kurumlar amaçlarına, ekonomik yapıdaki gelişmeler karşısında, ölçülebilir performans hedeflerinin yer aldığı performans programlarının doğru uygulanması sonucu ulaşabilmektedirler.

2014 Mali Yılı Performans Programında, Stratejik Planda belirlenen öncelikli 17 performans hedefine ve bu hedefleri gerçekleştirmek üzere yürütülecek 42 faaliyet ile bunların kaynak ihtiyacına ilişkin verilere yer verilmiştir.

Bütün bu bilgiler ışığında, amaç ve hedeflerimize ulaşmak azmi ve gayreti içinde, Üniversitemizin ülkenin en saygın kurumları arasında yerini alması konusunda gerekli özveri ve çabayı göstermek gayretinde çalışmalarımızı sürdüreceğiz.

Saygılarımla...

Prof. Dr. Metin ORBAY
Rektör

İÇİNDEKİLER

I-GENEL BİLGİLER.....	6
A-TANITIM VE TARİHÇE	6
B-YERLEŞKE TANITIMI	9
C-YETKİ, GÖREV VE SORUMLULUKLAR	16
D-AMASYA ÜNİVERSİTESİ TEŞKİLAT ŞEMASI.....	18
E-FİZİKSEL KAYNAKLAR	19
F-PROGRAM YILINA İLİŞKİN BİLGİLER.....	20
F-PROGRAM YILINA İLİŞKİN BİLGİLER	21
G-İNSAN KAYNAKLARI.....	22
G1-Akademik Personel Durumu.....	22
G2-İdari Personel Durumu	23
G3-Öğrenci Bilgileri.....	24
H-DİĞER HUSUSLAR.....	25
H1-Performans Yılı Bütçe Gelirleri	26
H2-Performans Yılı Bütçe Giderleri	26
H3-2014 Yılı Fonsiyonel Bazda Gider Bilgileri	27
H4-2014 Yılı Yatırım Projeleri Grafıksel Görünüm.....	27
II- PERFORMANS BİLGİLERİ.....	27
A-TEMEL POLİTİKA VE ÖNCELİKLER.....	27
B-AMASYA ÜNİVERSİTESİ.....	28
ÖZ GÖREV (MİSYON).....	28
B-AMASYA ÜNİVERSİTESİ.....	28
ÖZ GÖRÜŞ (VİZYON).....	28
C-STRATEJİK AMAÇ VE HEDEFLER.....	29
D- PERFORMANS HEDEFLERİ.....	31
D- GÖSTERGELER.....	31
D- FAALİYETLER.....	31
E-FAALİYET MALİYETLERİ	43
F-İDARENİN TOPLAM KAYNAK İHTİYACI	85
G-TOPLAM KAYNAK İHTİYACI TABLOSU	88

I-GENEL BİLGİLER

A-TANITIM VE TARİHÇE



Amasya, Orta Karadeniz Bölgesinin iç kısmında Yeşilirmak Vadisi'nde Harşena Dağı eteklerinde kurulmuştur. Doğudan Tokat, Güneyden Tokat ve Yozgat, Batıdan Çorum, Kuzeyden Samsun illeri ile çevrili olup, 5701 km² yüzölçümüne sahiptir. Kendine has tarihi ve doğal güzellikleri barındıran antik bir şehirdir. Karadeniz Bölgesi ve Başkent Ankara arasındaki en önemli köprü konumunda, 7500 yıllık bir tarihe sahip olan Amasya ilimiz 14 uygarlığa beşiklik yapmış bir doğa harikasıdır. Bu nedenle binlerce yıllık tarihi boyunca sanatın hemen her alanında, sosyal ve kültürel açımların başlangıç noktası olmasının yanında başta tıp olmak üzere bilimin pek çok alanında önemli gelişmelere merkezlik yapmış, buna bağlı olarak cerrahi biliminin temelini oluşturan kişilerden Sabuncuoğlu Şerefeddin, coğrafya biliminin tarihte bilinen en eskilerinden Strabon gibi önemli insanların yetiştiği önemli bir eğitim kenti konumunu yıllar boyu korumuş bir şehrimizdir. Bu özellikleriyle, Anadolu'nun ortasında, Osmanlı'nın en iyi bilinen yakın tarihinde şehzadelerin eğitim görmesi için seçilmiş bir stratejik şehir olmasından dolayı "Şehzadeler Şehri" olarak bilinmektedir.

Tarih boyunca birçok medeniyete ev sahipliği yapmış olan Amasya, Büyük Önder Mustafa Kemal ve silah arkadaşlarının 19 Mayıs 1919'da Samsun'da karaya ayak basmaları ile başlayan Cumhuriyet yolculuğunda, 22 Haziran 1919'da **“Cumhuriyetimizin Doğum Belgesi”** olarak tanımlanan **“Milletin bağımsızlığını yine milletin azim ve kararı kurtaracaktır.”** denilen Amasya Tamimini imzalamak için seçtikleri şehirdir. Gerek tarihten bugüne gelinceye değin bölgede yerleşmiş uygarlıkların gerekse Gazi Mustafa Kemal ve silah arkadaşlarının Amasya'yı merkez olarak seçmeleri tesadüfen değil bilinçli bir seçimdir. Bu seçim, Amasya'nın tüm bölgeye hitap edebilecek konumda bir şehir olduğunun en önemli göstergesidir.

Amasya'nın birçok tarihi ve turistik mekanları bulunmaktadır. Bunlar Pontus Krallığı'na, Helenistik döneme, İlhanlılara, Selçuklulara ve Osmanlı İmparatorluğu'na ait eserlerdir. Tarihi eserlerin yanında ilimizde bulunan jeotermal kaynaklar da termal turizme hizmet vermektedir. Borabay Gölü ve çevresindeki doğal güzellikler de çok sayıda yerli ve yabancı turisti çekmektedir.



Amasya ili merkez ilçeler ile birlikte 7 ilçe, 22 belde ve 348 köyden oluşmaktadır. Kalkınmada birinci derecede öncelikli iller arasında yer alan Amasya ilimizde, 17 Mart 2006 tarihli ve 26111 sayılı Resmi Gazetede yayımlanan 5467 Sayılı Kanunla kurulan Amasya Üniversitesi; Amasya ilinde 6 Fakülte, 2 Enstitü, 1 Yüksekokul ve 7 Meslek Yüksekokulu ile eğitim ve öğretim hizmeti sunmaya devam etmektedir.

2013–2014 Eğitim-Öğretim yılında Üniversitemizde 11.409 Öğrenci, 3 Profesör, 12 Doçent, 86 Yardımcı Doçent, 121 Öğretim Görevlisi, 101 Araştırma Görevlisi, 9 Uzman, 10 Okutman olmak üzere toplam 382 Akademik Personel ve 273 İdari Personel bulunmaktadır.

Üniversitemizde, öğrencilerimizin ilgi ve yeteneklerini değerlendirebilecekleri, bilimsel, kültürel ve sportif alanlarda faaliyet gösterebilecekleri 28 öğrenci kulübü/topluluğu bulunmaktadır.

Üniversitemiz; eğitim kalitesini artırmak, araştırma ve geliştirme çalışmalarını desteklemek ve yaymak, ulusal ve uluslararası alanda kendini tanıtmak için modern kütüphaneciliğin gerektirdiği tüm hizmetleri verebilecek bir kütüphaneye kavuşmayı planlamaktadır. Ulusal ve uluslararası bilgi iletişim ağları ile bağlantılı bilgisayar sisteminin üniversitemiz düzeyinde yaygınlaştırılması, araştırmacılarımızın ve öğrencilerimizin bilgiye ulaşmada daha hızlı yol almasını sağlayacaktır.

Amasya Üniversitesi'nin en temel amacı bilimsel düşüncüyü çağdaş dünya görüşü olarak öğrencilerine sunmaktır. Üniversitemiz, bu amaç doğrultusunda, günümüz bilgi çağının gerektirdiği bilgiye ulaşma ve bunu kullanma yeteneğine sahip, araştırmacı, dinamik, takım çalışmasına önem veren, rekabetten kaçmayan, proje geliştirme becerisi olan, her alanda ulusal değerlerimize sahip çıkan ve eleştirel düşünme becerisi kazanmış bireyler yetiştirmeyi hedef edinmiştir. Tüm bunlar, nitelikli bir şekilde yürütülen eğitim ve bilimsel araştırmalar sayesinde gerçekleştirilebilir. Bu bağlamda, en genç Devlet Üniversitelerinden biri olan Amasya Üniversitesi;

- ✓ Alanlarında uzman ve deneyimli öğretim elemanı kadrosuyla (tüm öğretim elemanları bilgi, beceri ve deneyimlerini öğrencilerine aktarma çabası içinde olup, danışmanlıklarıyla öğrencilere destek olmaktadır.),
- ✓ Demokratik bir öğrenme ortamında öğrenci merkezli eğitim sunmasıyla,
- ✓ AB Eğitim Programı SOCRATES/ERASMUS kapsamında Öğrenci Değişim Programlarından yararlanma olanağı ile yurt dışı akademik öğretim deneyimi fırsatı sunmasıyla,
- ✓ Akademik altyapı olanaklarıyla (laboratuvar, İnternet erişimi, vb.),
- ✓ Öğrencilerin birçok bilimsel projede görev alarak, alanlarıyla ilgili araştırma yapma imkânı bulabilmesiyle,
- ✓ Akademik araştırma sonuçlarını çevresiyle paylaşmasıyla,
- ✓ Tüm öğrencilerine yurt olanağı sunmasıyla,
- ✓ Öğrencilerin üniversite yönetiminde yer almalarıyla (öğrenciler düşüncelerini ve karşılaştıkları problemleri Öğrenci Konseyi ve Başkanının aracılığıyla Üniversite Yönetim Kurulu ve Senatosu toplantılarına katılarak gündeme getirebilmektedir.),
- ✓ Katılımcı bir anlayışla çok çeşitli sosyal ve kültürel etkinlikleriyle öğrencilere hizmet vermekte ve öğrencilerimiz de ders dışı zamanlarında çeşitli öğrenci topluluklarında faaliyet göstermekte; sempozyumlar, paneller, yarışmalar, geziler ve gösteriler organize etmektedirler.

B-YERLEŐKE TANITIMI

17 Mart 2006 tarihli ve 26111 sayılı Resmi Gazetede yayımlanan 5467 Sayılı Kanunla kurulan Amasya Üniversitesi; şehrin coğrafi yapısı sebebiyle Amasya merkezinde dağmık bir yerleşke yapısına sahiptir.

2013-2014 döneminde eğitim-öğretim hizmeti verecek olan mevcut yerleşke alanlarımız aşağıda gösterilmiştir;

B1-EĞİTİM FAKÜLTESİ YERLEŐKE ALANI

1974-1975 Eğitim-Öğretim yılında Amasya Kız Öğretmen Okulu'nun binalarında aynı okulun idaresi ve öğretim elemanları ile Milli Eğitim Bakanlığı Öğretmen Okulları Genel Müdürlüğü'ne bağılı olarak öğretime açılan Fakültemiz, günümüzde 36.320 m² yerleşke alanı içerisinde 11.495 m² kapalı alana sahip eğitim kompleksi içerisinde;

- ✓ 21 adet derslik, 1 adet akıllı sınıf
- ✓ 3 adet bilgisayar laboratuvarı
- ✓ 1 kimya, 1 biyoloji, 1 fizik lab.
- ✓ 2 yabancı dil laboratuvarı
- ✓ 5 adet arşiv
- ✓ 1 adet açık ve kapalı spor salonu
- ✓ 1 adet kondisyon salonu
- ✓ 45 adet akademik personel odası
- ✓ 10 adet idari personel odası ile 1 adet kütüphane, kantin, kafeterya, lojman ve 2 adet konferans salonu bulunmaktadır.



Fakültemiz 4 Prof. Dr., 10 Doç. Dr., 35 Yrd. Doç., 23 Öğr. Gör., 2 Uzman, 34 Arş. Gör. ve 22 İdari Personel ile örgün öğretim programında 2242 öğrenci ve ikinci öğretim programında 721 öğrenci ile eğitim - öğretim hizmeti vermeye devam etmektedir.



B2-FEN EDEBİYAT FAKÜLTESİ YERLEŞKE ALANI

43.508 m² yerleşke alanı içerisinde 14.428 m² kapalı alana sahip olan Fen Edebiyat Fakültesi eğitim kompleksi içerisinde;

- ✓ 4 amfi, 5 derslik
- ✓ 1 adet seminer salonu
- ✓ 1 adet konferans salonu
- ✓ 7 adet fizik laboratuvarı
- ✓ 7 adet kimya laboratuvarı
- ✓ 1 adet bilgisayar laboratuvarı
- ✓ 6 adet biyoloji laboratuvarı
- ✓ 42 adet akademik pers. odası
- ✓ 9 adet idari pers. odası
- ✓ 1 adet yemekhane
- ✓ 1 adet kütüphane
- ✓ 1 adet kantin bulunmaktadır.



Fakültemiz 2010 Nisan ayı itibariyle geçici kabulü yapılarak kullanımına tahsis edilen ek derslik binası ile 4 bölümden oluşan ve her bölüm için hazırlık sınıfı dâhil olmak üzere, örgün öğretim programında 326 öğrenci ile eğitim öğretim hizmeti vermeye devam etmektedir. Fakültemizde 2 Prof. Dr, 4 Doç. Dr. 26 Yrd. Doç., 3 Öğr. Gör. ve 30 Arş. Gör. görev yapmaktadır. Bu yerleşke içerisinde, 2 bölüm ve 396 öğrenci ile eğitim-öğretim hizmeti veren Sağlık Yüksekokulumuz ise 4 Yrd. Doç., 8 öğretim görevlisi ve 12 Arş. Gör. ile eğitim-öğretime devam etmektedir. 2012-2013 Eğitim Öğretim Yılında faaliyete geçen Sabuncuoğlu Şerefeddin Sağlık Hizmetleri Meslek Yüksekokulu da Fen-Edebiyat Fakültesi yerleşkesi içerisinde yer almakta ve 701 öğrenci, 1 Yrd. Doç. 6 öğretim görevlisi ve 4 idari personel ile eğitim-öğretim hizmeti sunmaya devam etmektedir.



B3-SOSYAL BİLİMLER MESLEK YÜKSEKOKULU YERLEŞKE ALANI

62.850 m² yerleşke alanı içerisinde
27.262 m² kapalı alana sahip olan
Meslek Yüksekokulu eğitim
kompleksi içerisinde;

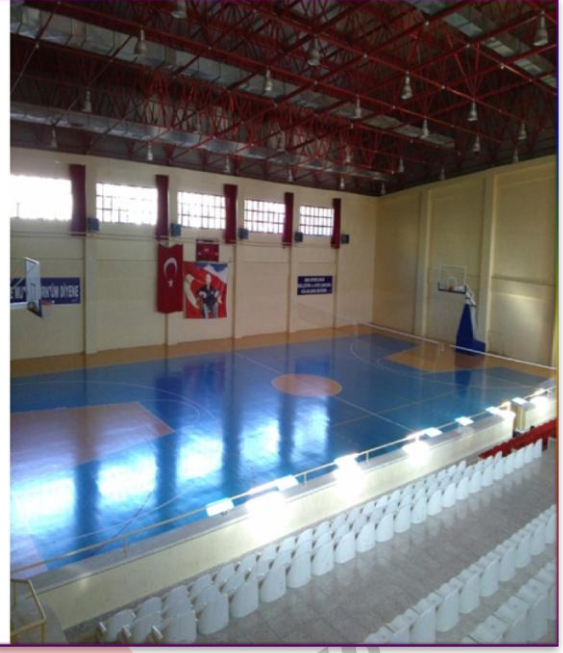
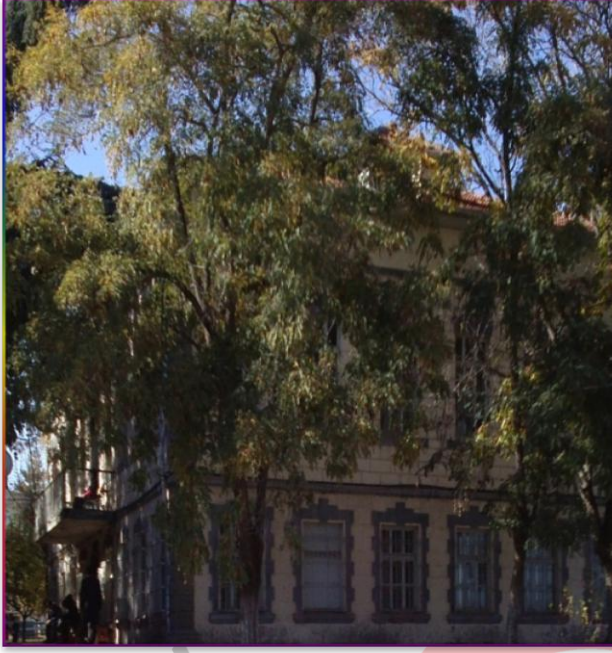
- ✓ 7 adet amfi
- ✓ 35 adet derslik
- ✓ 52 adet akademik pers. odası
- ✓ 15 adet idari personel odası
- ✓ 9 atölye, 1 adet arşiv
- ✓ 1 adet toplantı salonu
- ✓ 1 adet dil laboratuvarı
- ✓ 1 adet bilgisayar laboratuvarı
- ✓ 1 adet turizm mutfağı
- ✓ 2 adet yemekhane salonu
- ✓ 1 adet konferans salonu
- ✓ 1 adet kütüphane
bulunmaktadır.



Amasya Sosyal Bilimler Meslek Yüksekokulu, 1975-1976 Eğitim-Öğretim yılında Milli Eğitim Bakanlığına bağlı olarak Ticaret Lisesi binasında eğitim-öğretime başlamış, 1982 yılında 2547 sayılı Kanunla Yüksek Öğretim Kurumları arasına alınarak, Ondokuz Mayıs Üniversitesine bağlanmıştır . 2006 yılında Amasya Üniversitesi teşekkülü altında diğer birimlerle birleşerek Amasya Meslek Yüksekokulu adı altında eğitim-öğretim hizmeti vermeye başlayan Meslek Yüksekokulumuz, Yükseköğretim Kurulu Başkanlığının 19.07.2012 tarihli ve 4515 sayılı karar yazısı ile Sosyal Bilimler Meslek Yüksekokulu ve Teknik Bilimler Meslek Yüksekokulu olmak üzere iki birime ayrılmıştır. Böylece Amasya Sosyal Bilimler Meslek Yüksekokulu adını almış olup, 4 Yrd. Doç. 18 Öğretim Gör. 1 Uzman, 17 idari personel ve 1684 öğrenci ile eğitim-öğretim hizmeti vermeye devam etmektedir.



B4-MERZİFON MESLEK YÜKSEKOKULU YERLEŞKE ALANI



Meslek Yüksekokulumuz 2547 sayılı Yükseköğretim Kanununun 2880 sayılı Kanunla değişik 7. maddesi d-2 fıkraya gereğince Yükseköğretim Yürütme Kurulu kararınca 01.11.1999 tarihinde kurulmuştur. Milli Emlak Müdürlüğü ve Merzifon Belediyesince Üniversitemize tahsisi yapılan 6709 m² lik arazide tarihi eser niteliğindeki 2 adet bina üniversitemiz bütçe imkânları ile onarılarak 1991-1992 eğitim öğretim yılında 2 programlı olarak faaliyete başlamıştır.

Merzifon Meslek Yüksekokulumuz 1 Yrd. Doç., 19 Öğr. Gör., 3 Okutman ve 17 İdari Personel ile örgün öğretim programında 759 öğrenci ve ikinci öğretim programında 310 öğrenci ile eğitim-öğretim hizmeti vermeye devam etmektedir.

2006



6.709 m² yerleşke alanı içerisinde 968 m² kapalı alana sahip olan Merzifon Meslek Yüksekokulu eğitim kompleksi içerisinde;

- ✓ 6 adet derslik
- ✓ 1 adet atölye
- ✓ 4 adet idari personel odası
- ✓ 2 adet akademik personel odası
- ✓ 1 adet kütüphane
- ✓ 3 adet laboratuvar
- ✓ 1 adet yemekhane salonu
- ✓ 1 adet spor salonu
- ✓ 1 adet kantin bulunmaktadır.

B5-TEKNOLOJİ FAKÜLTESİ YERLEŞKE ALANI



Amasya Üniversitesi Teknoloji Fakültesi 13.11.2009 tarihli ve 27405 sayılı Resmi Gazetede yayımlanan 02.11.2009 tarihli ve 2009/15546 sayılı Bakanlar Kurulu Kararıyla kurulmuştur. Fakültemizde 2013-2014 eğitim-öğretim yılında 5 Yrd. Doç. 25 Arş. Gör. 7 İdari Personel görev yapmakta olup, *örgün öğretim programında 133 öğrenci ve ikinci öğretim programında 48 öğrenci ile eğitim-öğretim hizmeti vermeye devam etmektedir. Aynı yerleşke içerisinde, 11 bölüm ve 2706 öğrenci ile eğitim-öğretim veren Amasya Teknik Bilimler Meslek Yüksekokulu ise 27 öğretim görevlisi ve 13 idari personel ile eğitim-öğretime devam etmektedir.*



12.576 m² kapalı alana sahip olup, A,B,C,D olmak üzere 4 bloktan oluşan *Teknoloji Fakültesi kompleksi içerisinde;*

- ✓ 5 adet amfi, 23 adet derslik
- ✓ 12 adet akademik pers. odası
- ✓ 12 adet idari personel odası
- ✓ 1 adet konferans salonu
- ✓ 20 adet laboratuvar
- ✓ 1 adet seminer salonu
- ✓ 1 adet turizm mutfağı
- ✓ 2 adet yemekhane salonu
- ✓ 1 adet konferans salonu
- ✓ 1 adet kütüphane bulunmaktadır.

B6-SULUOVA MESLEK YÜKSEKOKULU YERLEŞKE ALANI



654 m² kapalı alana sahip Suluova Meslek Yüksekokulu yerleşke binası içerisinde;

- ✓ 6 adet derslik
- ✓ 2 adet laboratuvar
- ✓ 4 adet akademik personel odası
- ✓ 2 adet idari personel odası
- ✓ 2 adet yemekhane salonu
- ✓ 1 adet kütüphane
- ✓ 1 adet kantin
- ✓ 1 adet sistem odası bulunmaktadır.

B7-GÜMÜŞHACIKÖY MESLEK YÜKSEKOKULU YERLEŞKE ALANI



761 m² kapalı alana sahip Gümüşhacıköy Meslek Yüksekokulu yerleşke binası içerisinde;

- ✓ 5 adet derslik
- ✓ 1 adet konferans salonu
- ✓ 1 adet laboratuvar
- ✓ 5 adet akademik personel odası
- ✓ 4 adet idari personel odası
- ✓ 1 adet yemekhane salonu
- ✓ 1 adet kütüphane
- ✓ 1 adet kantin bulunmaktadır.

C-YETKİ, GÖREV VE SORUMLULUKLAR

Üniversitelerin kuruluşu ve görevleri, Anayasamızın 130'uncu maddesi ve 2547 sayılı Yükseköğretim Kanununun 3'üncü maddesinin (c),(d) ve 12'nci maddelerinde belirlenmiştir.

"MADDE 130

Çağdaş eğitim-öğretim esaslarına dayanan bir düzen içinde milletin ve ülkenin ihtiyaçlarına uygun insan gücü yetiştirmek amacı ile; ortaöğretime dayalı çeşitli düzeylerde eğitim-öğretim, bilimsel araştırma, yayın ve danışmanlık yapmak, ülkeye ve insanlığa hizmet etmek üzere çeşitli birimlerden oluşan kamu tüzel kişiliğine ve bilimsel özerkliğe sahip üniversiteler Devlet tarafından Kanunla kurulur.

Kanunda gösterilen usul ve esaslara göre, kazanç amacına yönelik olmamak şartı ile vakıflar tarafından, Devletin gözetim ve denetimine tabi yükseköğretim kurumları kurulabilir."

2547 sayılı Yükseköğretim Kanununun 3'üncü maddesinin (c) ve (d) fıkraları;

"MADDE 3 -c)

YÜKSEKÖĞRETİM KURUMLARI: Üniversiteler ile yüksek teknoloji enstitüleri ve bunların bünyesinde yer alan fakülteler, enstitüler, yüksekokullar, konservatuvarlar, araştırma ve uygulama merkezleri ile bir üniversite veya yüksek teknoloji enstitüsüne bağlı meslek yüksekokulları ile bir üniversite veya yüksek teknoloji enstitüsüne bağlı olmaksızın ve kazanç amacına yönelik olmamak şartı ile vakıflar tarafından kurulan meslek yüksekokullarıdır. Yüksek teknoloji enstitüsü, özellikle teknoloji alanlarında yüksek düzeyde araştırma, eğitim-öğretim, üretim, yayın ve danışmanlık yapan, kamu tüzel kişiliğine ve bilimsel özerkliğe sahip bir yükseköğretim kurumudur.

"MADDE 3 - d)

ÜNİVERSİTE : Bilimsel özerkliğe ve kamu tüzel kişiliğine sahip yüksek düzeyde eğitim-öğretim, bilimsel araştırma, yayın ve danışmanlık yapan; fakülte, enstitü, yüksekokul ve benzeri kuruluş ve birimlerden oluşan bir yükseköğretim kurumudur."

MADDE 12- Bu Kanundaki amaç ve ana ilkelere uygun olarak yükseköğretim kurumlarının görevleri;

a) Çağdaş uygarlık ve eğitim-öğretim esaslarına dayanan bir düzen içinde, toplumun ihtiyaçları ve kalkınma planları ilke ve hedeflerine uygun ve ortaöğretime dayalı çeşitli düzeylerde eğitim-öğretim, bilimsel araştırma, yayım ve danışmanlık yapmak,

b) Kendi ihtisas gücü ve maddi kaynaklarını rasyonel, verimli ve ekonomik şekilde kullanarak, milli eğitim politikası ve kalkınma planları ilke ve hedefleri ile Yükseköğretim Kurulu tarafından yapılan plan ve programlar doğrultusunda, ülkenin ihtiyacı olan dallarda ve sayıda insan gücü yetiştirmek,

c) Türk toplumunun yaşam düzeyini yükseltici ve kamuoyunu aydınlatıcı bilim verilerini söz, yazı ve diğer araçlarla yaymak,

d) Örgün, yaygın, sürekli ve açık eğitim yoluyla toplumun özellikle sanayileşme ve tarımda modernleşme alanlarında eğitilmesini sağlamak,

e) Ülkenin bilimsel, kültürel, sosyal ve ekonomik yönlerde ilerlemesini ve gelişmesini ilgilendiren sorunlarını, diğer kuruluşlarla işbirliği yaparak, kamu kuruluşlarına önerilerde bulunmak suretiyle öğretim ve araştırma konusu yapmak, sonuçlarını toplum yararına sunmak ve kamu kuruluşlarıca istenecek inceleme ve araştırmaları sonuçlandırarak düşüncelerini ve önerilerini bildirmek,

f) Eğitim-öğretim seferberliği için de örgün, yaygın, sürekli ve açık eğitim hizmetini üstlenen kurumlara katkıda bulunacak önlemleri almak,

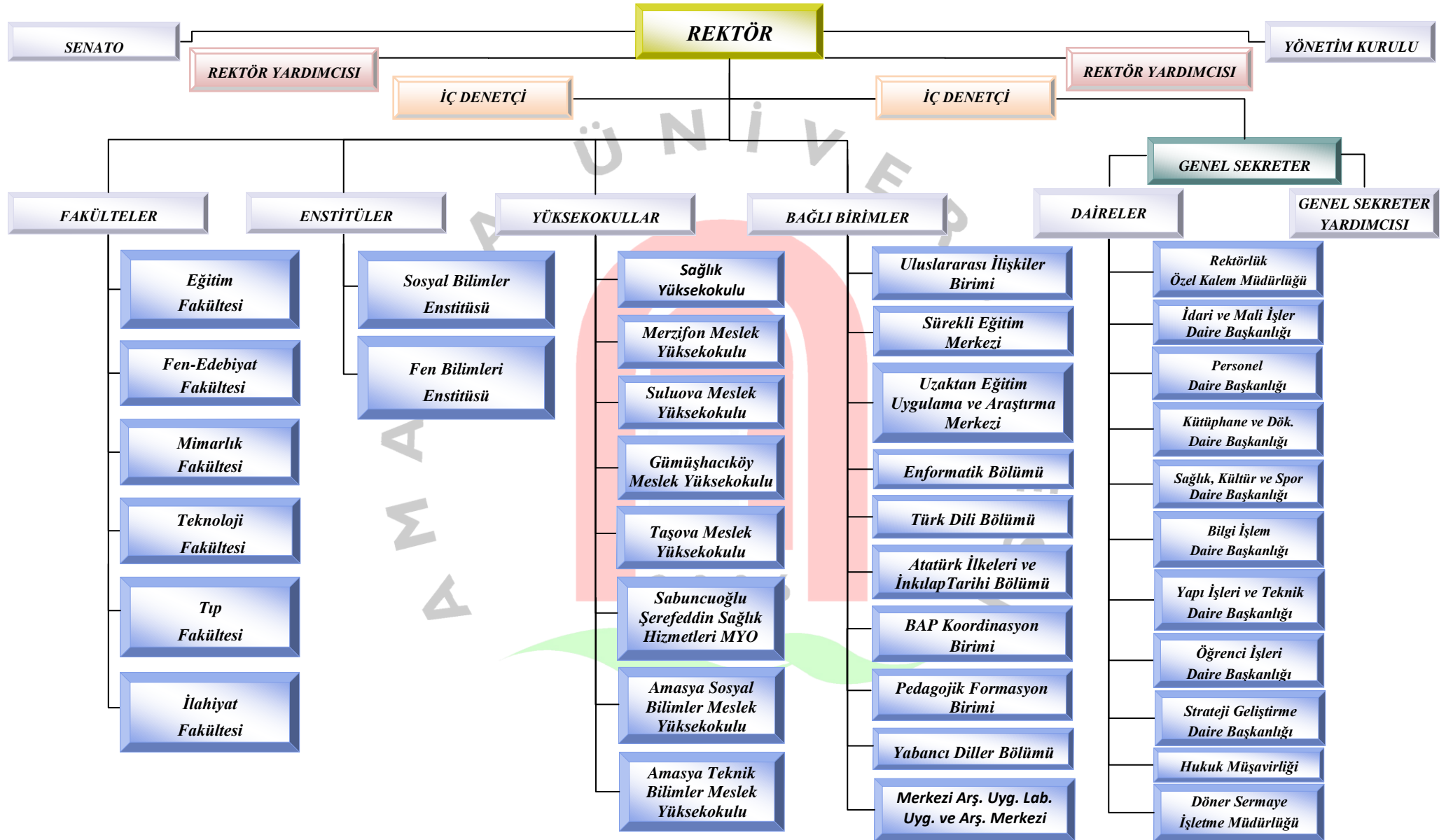
g) Yörelereindeki tarım ve sanayinin gelişmesine ve ihtiyaçlarına uygun meslek elemanlarının yetişmesine ve bilgilerinin gelişmesine katkıda bulunmak, sanayi, tarım ve sağlık hizmetleri ve diğer hizmetler ile hizmetlerde modernleşmeyi, üretimde artışı sağlayacak çalışma ve programlar yapmak, uygulamak ve yapılanlara katılmak, bununla ilgili kurumlara işbirliği yapmak ve çevre sorunlarına çözüm getirici önerilerde bulunmak,

h) Eğitim teknolojisini üretmek, geliştirmek, kullanmak, yaygınlaştırmak,

ı) Yükseköğretimin uygulamalı yapılmasına ait eğitim-öğretim esaslarını geliştirmek, döner sermaye işletmelerini kurmak, verimli çalıştırmak ve bu faaliyetlerin geliştirilmesine ilişkin gerekli düzenlemeleri yapmaktır.

Üniversitemiz, Anayasa hükümleri çerçevesinde, 2547 sayılı Yükseköğretim Kanunu ile verilen görev ve sorumlulukları yerine getirmektedir. Öğrencilerimizi, ATATÜRK İlke ve İnkılâpları doğrultusunda çağdaş, bilimsel, teknolojik ve kültürel birikimin egemen olduğu aydın ve yaratıcı düşünebilen bireyler olarak yetiştirmeyi amaçlamaktadır.

D-AMASYA ÜNİVERSİTESİ TEŞKİLAT ŞEMASI



E-FİZİKSEL KAYNAKLAR

S.NO	ENSTİTÜ, FAKÜLTE, YÜKSEKOKUL, MESLEK YÜKSEKOKULU VE TÜM BİRİMLER	MEVCUT FİZİKİ KAPALI ALANLAR M ²									
		EĞİTİM ALANLARI			SOSYAL ALANLAR			SPOR ALANLARI			
		İdari Binalar	Derslik	Laboratuvar	Kantin/Kafe Vb	Lojman	Yurtlar	Sirkülasyon Alanı	Açık Spor Tesisleri	Kapalı Spor Tesisleri	TOPLAM
1	Fen Edebiyat Fakültesi	420	300	180	104	-	-	-	594	730	2.328
2	Fen Edebiyat Fakültesi (Ek Bina)	12.100	-	-	-	-	-	-	-	-	12.100
3	Eğitim Fakültesi	1.000	8.000	-	256	445	-	-	594	1.200	11.495
4	Eğitim Fakültesi (Ek Bina)	6.161	-	-	-	-	-	-	-	-	6.161
5	Teknoloji Fakültesi	16.513	-	-	-	-	-	-	-	-	16.513
6	Mimarlık Fakültesi	-	-	-	-	-	-	-	-	-	9.500
7	Amasya MYO	800	6.000	2.000	1.170	-	-	-	594	185	10.749
8	Amasya Sağlık Yüksek Okulu	-	600	-	-	-	-	-	-	-	600
9	Merzifon MYO	168	800	-	-	-	-	-	-	-	968
10	Suluova MYO	240	216	90	108	-	-	-	-	-	654
11	Gümüşhacıköy MYO	240	300	147	74	-	-	-	-	-	761
12	Kapalı Spor Salonu	-	-	-	-	-	-	-	-	-	3.800
13	Merkezi Laboratuvar	-	-	-	-	-	-	-	-	-	1.436
14	Fen Bilimleri Enstitüsü	Amasya Üniversitesi Rektörlük Binasında Hizmet Vermektedir				-	-	-	-	-	-
15	Sosyal Bilimler Enstitüsü	Amasya Üniversitesi Rektörlük Binasında Hizmet Vermektedir				-	-	-	-	-	-
TOPLAM											77.065

F-PROGRAM YILINA İLİŞKİN BİLGİLER

Yükseköğretim Kanununun 4'üncü maddesinde belirlenen amaçları gerçekleştirmek için aynı Kanunun 5'inci maddesindeki ana ilkeler doğrultusunda faaliyetlerini sürdürmek azminde olan Amasya Üniversitemiz;

“5018 sayılı Kamu Mali Yönetimi ve Kontrol Kanununun 9. maddesi ve Kamu İdarelerinde Stratejik Planlamaya İlişkin Usul ve Esaslar Hakkındaki Yönetmelik” hükümleri doğrultusunda 2010-2014 dönemi için ilk defa Stratejik Planını hazırlayarak ve “Kamu İdarelerince Hazırlanacak Performans Programları Hakkında Yönetmelik” usul ve esasları çerçevesinde hazırlanan yıllık Performans Programları ile de ilgili program dönemine ilişkin temel stratejileri oluşturan hususlar ve yürütülecek faaliyetlerin belirlenmesi ile Stratejik Planını uygulamaya başlamıştır.

- ✚ Üniversitemiz, 2010-2014 Stratejik Planı çerçevesinde **“Yeni Yerleşke Alanlarına Yapılacak Yatırımların Planlanması”** adı altında 1 performans hedefine ulaşabilmek için “İdari Birimler Hizmet Binası İnşaatına” 2014 program yılında başlayacaktır.
- ✚ Üniversitemiz, 2010-2014 Stratejik Planı çerçevesinde **“Yeni Yerleşke Alanlarına Yapılacak Yatırımların Planlanması”** adı altında 1 performans hedefine ulaşabilmek için “Teknik Bilimler Meslek Yüksekokulu İnşaatına” 2014 program yılında başlayacaktır.
- ✚ Üniversitemiz, 2010-2014 Stratejik Planı çerçevesinde **“Yeni Yerleşke Alanlarına Yapılacak Yatırımların Planlanması”** adı altında 1 performans hedefine ulaşabilmek için “Bakım-Onarım Atölyesi İnşaatına” 2014 program yılında başlayacaktır.
- ✚ Stratejik Plan çerçevesinde **“Sosyo-Kültürel Altyapının Güçlendirilmesi ve Uygulanabilir Bilimsel Verilerin Değerlendirilmesi İçin Yeni Öğrenci Etkinlik Alanlarının Oluşturulması ve Yeni Yerleşke Alanlarına Yapılacak Yatırımların Planlanması”** adı altında 2 performans hedefine ulaşabilmek için 2014 Performans Program yılında **“Yarı Olimpik Yüzme Havuzu İnşaatı Yapım İşİ”** ilgili proje kapsamında 2014 Program Yılında gerçekleştirilecektir.

F-PROGRAM YILINA İLİŞKİN BİLGİLER

✚ Üniversitemiz, 2010-2014 Stratejik Planı çerçevesinde 2014 Program yılında Muhtelif İşler kapsamında;

- ✓ **Teknolojik Gelişmeler Işığında Sürdürülebilir Gelişimi Sağlamak İçin Eğitim ve Öğretimde Gerekli Teknolojik Donanımın Güncelleştirilerek Modernize Edilmesi**
- ✓ **Öğrenci Kontenjanlarının Çağdaş Eğitim Yöntemleri Uyarınca Öğretim Elemanı Sayısına ve Fiziksel Koşullarla Uyumlu Olacak Şekilde Düzenlenmesi**
- ✓ **Kütüphane Koşullarının Güncelleştirilmesi ile Yazılı ve Sanal Bilgi Kaynaklarına Erişim Olanaklarının Artırılması**
- ✓ **Öğrenci Merkezli Eğitim Modelinde Yeni Açılımlar İçin Ortam Hazırlanması**
- ✓ **Bilişim Teknolojisinin Güncelliğinin Sağlanması**
- ✓ **Sosyo-Kültürel Alt Yapının Güçlendirilmesi Ve Uygulanabilir Bilimsel Verilerin Değerlendirilmesi İçin Yeni Öğrenci Etkinlik Alanlarının Oluşturulması**
- ✓ **Akademik, İdari Personel ile Öğrencilerin Sosyo-Kültürel Ve Sportif Aktivitelerde Yararlanacakları Ekipmanlar Sağlamak ve Yeni Aktivite Alanları Oluşturmak**
- ✓ **Öğrencilerin Beslenme, Barınma ve Sağlık Sorunlarının İyileştirilmesi**

performans hedeflerine ulaşabilmek için 20 faaliyet belirlemiş olup, söz konusu faaliyetler ilgili birimler tarafından program yılında gerçekleştirilecektir.

✚ 2014 program yılında gündeme alınan diğer yıllık projeler ile Kurumumuzda hizmet veren tüm binalarımızın güçlendirme faaliyetleri, bakım, onarım, tadilat, çevre düzenlemeleri ile teknolojik alt yapılarının tamamlanmasının yanı sıra birimlerimizin ihtiyaç duyduğu makine-teçhizat, yayın ve taşıt alımları da ilgili program yılı faaliyetleri çerçevesinde gerçekleştirilerek Stratejik Planımızda yer alan hedef ve amaçlara ulaşma yolunda somut adımları atma kararlılığı içerisinde olan Üniversitemiz, Ülkemizin önde gelen Üniversiteleri arasında yer alabilme azmi ile hareket etmeye devam edecektir.

**AKADEMİK PERSONELİN
UNVANLARINA GÖRE DAĞILIMI**

BİRİMLER	Profesör	Doçent	Yrd.Doç.	Öğr.Gör.	Arş.Gör.	Uzman	Okutman	Genel Toplam
Rektörlük				1		6	7	14
Eğitim Fakültesi	4	10	35	23	34	2		108
Fen-Edebiyat Fakültesi	2	4	26	3	30			65
Mimarlık Fakültesi			6		21			27
Teknoloji Fakültesi			5		25			30
Tıp Fakültesi			2					2
İlahiyat Fakültesi			4		3			7
Sağlık Yüksekokulu			4	8	12			24
Sabuncuoğlu Şerefeddin Sağ. Hiz. MYO			1	6				7
Amasya Sosyal Bilimler MYO			4	18		1		23
Amasya Teknik Bilimler MYO				27				27
Merzifon MYO			1	19			3	23
Gümüşhacıköy MYO			1	10				11
Suluova MYO			3	10				13
Taşova MYO			1					1
Fen Bilimleri Enstitüsü								
Sosyal Bilimler Enstitüsü								
Genel Toplam	6	14	93	125	125	9	10	382

G2-İdari Personel Durumu

İDARİ PERSONEL (Kadroların Doluluk Oranına Göre)

	Dolu	Boş	Toplam
Genel İdari Hizmetler	192	79	271
Sağlık Hizmetleri Sınıfı	3	11	14
Teknik Hizmetleri Sınıfı	42	15	57
Avukatlık Hizmetleri Sınıfı	1	1	2
Yardımcı Hizmetler Sınıfı	35	10	45
Toplam	273	116	389

BİRİMLER	Genel İdari Hizmetler	Sağlık Hizmetleri	Teknik Hizmetler	Yardımcı Hizmetler	Avukatlık Hizmetleri	Genel Toplam
Eğitim Fakültesi	15		1	6		22
Fen-Edebiyat Fakültesi	9					9
Mimarlık Fakültesi	4			1		5
Teknoloji Fakültesi	6		1			7
İlahiyat Fakültesi	2					2
Sağlık Yüksekokulu	4					4
Sabuncuoğlu Şerefeddin Sağ. Hiz. MYO	3			1		4
Amasya Teknik Bilimler MYO	5		3	4		12
Amasya Sosyal Bilimler MYO	10		3	4		17
Merzifon MYO	11		3	3		17
Suluova MYO	5		1			6
Gümüşhacıköy MYO	4			1		5
Taşova MYO	2					2
Sosyal Bilimler Enstitüsü	1					1
Fen Bilimleri Enstitüsü	2					2
Genel Sekreterlik	10					10
Hukuk Müşavirliği					1	1
Strateji Geliştirme Daire Başkanlığı	14					14
İdari ve Mali İşler Daire Başkanlığı	25			4		29
Personel Daire Başkanlığı	11		1			12
Bilgi İşlem Daire Başkanlığı	7		5			12
Sağlık Kültür ve Spor Dairesi Bşk.	21	3	5	10		39
Öğrenci İşleri Daire Başkanlığı	10					10
Yapı İşleri ve Teknik Daire Başkanlığı	4		16	1		21
Kütüphane ve Dokümantasyon Dai. Bşk.	5		3			8
Döner Sermaye İşletme Müdürlüğü	1					1
GENEL TOPLAM	192	3	42	35	1	273

2013-2014 EĞİTİM-ÖĞRETİM DÖNEMİ ÖĞRENCİ SAYILARI

OKUL ADI	MEVCUT ÖĞRENCİ SAYILARI			2013-2014 DÖNEMİNDE KAYIT YAPTIRAN ÖĞRENCİ SAYILARI			GENEL TOPLAM		
	1. ÖĞR.	2. ÖĞR.	TOPLAM	1. ÖĞR.	2. ÖĞR.	TOPLAM	1. ÖĞR.	2. ÖĞR.	TOPLAM
EĞİTİM FAKÜLTESİ	1.653	721	2.374	589	0	589	2.242	721	2.963
İLAHİYAT FAKÜLTESİ	0	0	0	52	52	104	52	52	104
TEKNOLOJİ FAKÜLTESİ	43	0	43	90	48	138	133	48	181
MİMARLIK FAKÜLTESİ	0	0	0	36	0	36	36	0	36
FEN-EDEBİYAT FAKÜLTESİ	268	0	268	58	0	58	326	0	326
SOSYAL BİLİMLER ENS.	118	0	118	0	0	0	118	0	118
FEN BİLİMLERİ ENS.	55	0	55	0	0	0	55	0	55
SAĞLIK YÜKSEKOKULU	319	0	319	77	0	77	396	0	396
SOSYAL BİLİMLER MYO	767	434	1.201	328	155	483	1.095	589	1.684
TEKNİK BİLİMLER MYO	941	782	1.723	739	244	983	1.680	1.026	2.706
MERZİFON MYO	476	205	681	283	105	388	759	310	1.069
SULUOVA MYO	176	20	196	228	54	282	404	74	478
GÜMÜŞHACIKÖY MYO	202	78	280	195	117	312	397	195	592
SABUNCUOĞLU SHMYO	79	0	79	512	110	622	591	110	701
TOPLAM	5.097	2.240	7.337	3.187	885	4.072	8.284	3.125	11.409

H-DİĞER HUSUSLAR

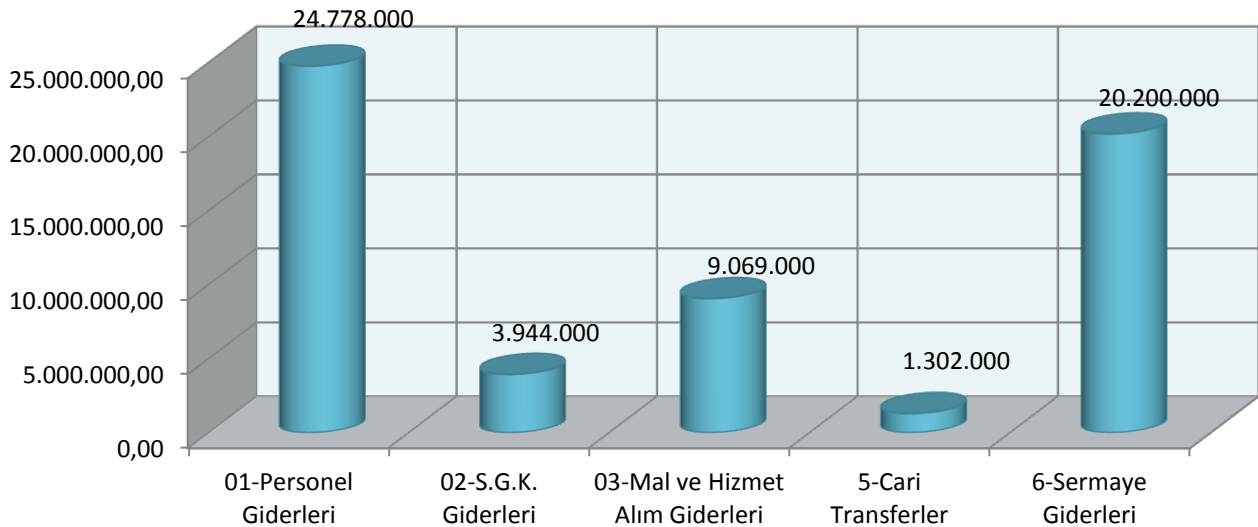
AMASYA ÜNİVERSİTESİ										
YILLARA GÖRE BÜTÇE BÜYÜKLÜKLERİ										
KAYNAK TABLOSU		MİKTARLAR								
TERTİP	TERTİP AÇIKLAMASI	2008	2009	2010	2011	2012	2013	2014	2015(Tahmin)	2016(Tahmin)
		20.652.000,00	29.939.500,00	29.602.000,00	39.279.000,00	45.284.000,00	52.908.000	59.293.000	64.314.000	70.545.000
03.1.1.01	Şartname, Basılı Evrak, Form Satış Gelirleri	10.000	12.500	15.000	17.500	17.500	25.000	26.000	27.000	30.000
03.1.2.29	Örgün Ve Yaygın Öğretimden Elde Edilen Gelirler	639.000	743.650	800.000	802.000	1.359.300	145.000	158.000	180.000	226.000
03.1.2.31	İkinci Öğretimden Elde Edilen Gelirler	1.800.000	1.913.000	1.900.000	2.000.000	2.000.000	2.053.000	1.920.000	2.014.000	2.122.000
03.1.2.38	Yurt Yatak Ücreti Gelirleri	-	-	-	-	-	54.000	57.000	65.000	100.000
03.1.2.45	Uzaktan Öğretimden Elde Edilen Gelirler	-	-	-	-	-	-	137.000	140.000	145.000
03.1.2.46	Uzaktan Öğretim Materyal Gelirleri	-	-	-	-	-	-	84.000	89.000	93.000
03.1.2.99	Diğer Hizmet Gelirleri	235.000	450.000	338.500	273.750	273.700	201.000	240.000	250.000	270.000
03.6.1.99	Diğer Taşınmaz Kira Gelirleri	20.000	25.000	60.000	70.000	90.000	20.000	21.000	22.000	23.000
04.2.1.01	Hazine Yardımı	9.821.000	14.292.500	13.685.500	18.861.750	23.639.500	30.240.000	35.225.000	37.778.000	40.714.000
04.2.2.01	Hazine Yardımı	8.125.000	12.500.000	12.800.000	17.250.000	17.900.000	18.785.000	19.970.000	22.221.000	25.151.000
05.1.9.03	Mevduat Faizleri	-	-	-	-	-	1.000	1.000	2.000	3.000
05.2.6.16	Araştırma Projeleri Gelirleri Payı	2.000	2.850	3.000	4.000	4.000	15.000	15.000	15.000	15.000
05.9.1.19	Öğrenci Katkı Payı Telif Gelirleri	-	-	-	-	-	1.369.000	1.439.000	1.511.000	1.655.000

H1-Performans Yılı Bütçe Gelirleri

BÜTÇE TERTİBİ	AÇIKLAMA	MİKTARLAR		
		2014	2015	2016
03.1.1.01	Şartname, Basılı Evrak, Form Satış Gelirleri	26.000	27.000	30.000
03.1.2.29	Örgün ve Yaygın Öğretimden Elde Edilen Gelirler	158.000	180.000	226.000
03.1.2.31	İkinci Öğretimden Elde Edilen Gelirler	1.920.000	2.014.000	2.122.000
03.1.2.38	Yurt Yatak Ücreti Gelirleri	57.000	65.000	100.000
03.1.2.45	Uzaktan Öğretimden Elde Edilen Gelirler	137.000	140.000	145.000
03.1.2.46	Uzaktan Öğretim Materyal Gelirleri	84.000	89.000	93.000
03.1.2.99	Diğer hizmet gelirleri	240.000	250.000	270.000
03.6.1.99	Diğer Taşınmaz Kira Gelirleri	21.000	22.000	23.000
04.2.1.01	Hazine yardımı	35.225.000	37.778.000	40.714.000
04.2.2.01	Hazine yardımı	19.970.000	22.221.000	25.151.000
05.1.9.03	Mevduat Faizleri	1.000	2.000	3.000
05.2.6.16	Araştırma Projeleri Gelirleri Payı	15.000	15.000	15.000
05.9.1.19	Öğrenci Katkı Payı Telif Gelirleri	1.439.000	1.511.000	1.655.000
TOPLAM		59.293.000	64.314.000	70.545.000

H2-Performans Yılı Bütçe Giderleri

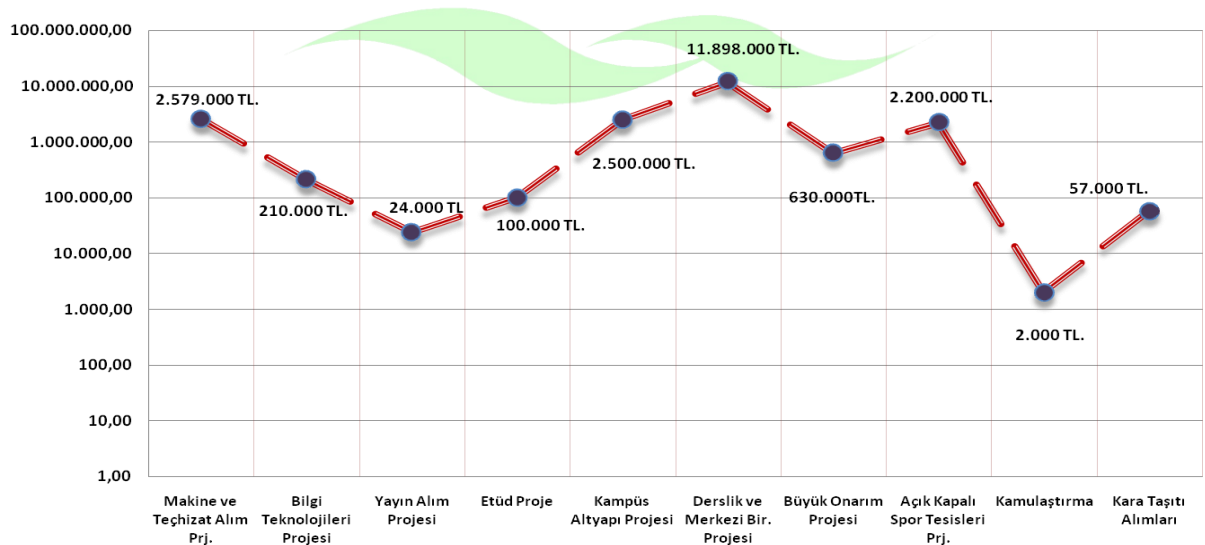
2006
Toplam Bütçe Miktarı
59.293.000 TL



H3-2014 Yılı Fonksiyonel Bazda Gider Bilgileri

FONKSİYONEL KOD	KOD AÇIKLAMA	2014
01.3.1.00	Genel Personel Hizmetleri	588.000
01.3.2.00	Genel Planlama ve İstatistik Hizmetleri	579.000
01.3.9.00	Diğer Genel Hizmetler	5.062.000
01.3.9.06	Taşınmaz Mal Gelirleri İle Yürütülecek Hizmetler	21.000
02.2.0.00	Sivil Savunma Hizmetleri	2.000
03.1.4.00	Kurumsal Güvenlik Hizmetleri	2.206.000
08.2.0.00	Kültür Hizmetleri	231.000
09.4.1.00	Üniversiteler ve Yükseköğretim Hizmeti Veren Kurumlar	44.244.000
09.4.1.07	İkinci Öğretim Gelirleri İle Yürütülecek Hizmetler	1.728.000
09.4.1.11	Alınan Bağış ve Yardımlarla Yürütülecek Hizmetler	0
09.4.1.14	Uzaktan Öğretim Gelirleri ile Yürütülecek Hizmetler	221.000
09.4.2.00	Doktora eğitimi veren yükseköğretim hizmetleri	321.000
09.6.0.00	Eğitime Yardımcı Hizmetler	1.752.000
09.6.0.03	Öğrencilerin Beslenmelerine İlişkin Giderler	600.000
09.6.0.04	Öğrencilerin Barınmasına İlişkin Giderler	20.000
09.6.0.05	Öğrencilerin Sağlığına İlişkin Giderler	4.000
09.6.0.06	Öğrencilerin Kültür Ve Spor Faaliyetlerine İlişkin Giderler	296.000
09.6.0.07	Diğer Giderler	1.167.000
09.8.8.00	Eğitime İlişkin Araştırma ve Geliştirme Hizmetleri	156.000
09.8.8.01	Bilimsel ve Teknolojik Araştırma Hizmetleri	15.000
09.9.9.00	Sınıflandırmaya Girmeyen Eğitim Hizmetleri	25.000
09.9.9.03	İç Denetim Hizmetleri	55.000
TOPLAM		59.293.000

H4-2014 Yılı Yatırım Projeleri Grafikselsel Görünüm



II- PERFORMANS BİLGİLERİ

A-TEMEL POLİTİKA VE ÖNCELİKLER

Onuncu Kalkınma Planında (2014-2018) ortaya konulan temel politika ve öncelikler ile ülkemizde ve dünyada yaşanan son ekonomik gelişmeler dikkate alınarak hazırlanan ve makro politikaları, ilkeleri, hedef ve gösterge niteliğindeki temel ekonomik büyüklükleri kapsayacak şekilde yayınlanan Orta Vadeli Program (2014-2016) ve Orta Vadeli Mali Plan (2014-2016) usul ve esasları çerçevesinde stratejik plan ve performans programındaki amaç, hedef ve performans göstergelerine bağlı kalarak kurumumuzun üç yıllık perspektifle yapacağı program, bütçe ve yatırım programı hazırlıklarına esas teşkil edecektir.

Bu programda, kamu yatırım programı çerçevesinde eğitim, sağlık ve teknolojik araştırma yatırımlarına öncelik verilmesi, rekabet gücü yüksek bir ekonomi ve sürdürülebilir bir kalkınma için eğitim kalitesinin yükseltilmesi, eğitim ile istihdam arasındaki ilişkinin güçlendirilmesi ve istihdam edilebilirliğin artırılması, düşünme, algılama ve problem çözme yeteneği gelişmiş, yeni fikirlere açık, özgüven ve sorumluluk duygusuna sahip, Atatürk ilkelerine bağlı, demokratik değerleri benimsemiş, milli kültürü özümsemiş, farklı kültürleri yorumlayabilen bilgi toplumu insanını yetiştirmeyi amaçlayan eğitim politikasının temel alındığı ve bu yönde başlatılmış olan yeniden düzenleme çalışmalarının her kademede hızlandırılarak sürdürülmesi, eğitimin niteliğinin artırılması ve eğitim hizmetlerine erişimin yaygınlaştırılması hedeflenmektedir.

B-AMASYA ÜNİVERSİTESİ

ÖZ GÖREV (MİSYON)

Amasya Üniversitesi, Ülkemizin çağdaş dünyada öncü ve önder olması için, araştırma, öğrenme, sağlık ve eğitim ihtiyacına evrensel, bilimsel ve etik değerlerden ödün vermeden hizmet edecek, ülke ekonomisine, sağlığa, sanata ve kültüre katkıda bulunacak, aydın insanlar yetiştiren örnek bir Üniversite olacaktır.

B-AMASYA ÜNİVERSİTESİ

ÖZ GÖRÜŞ (VİZYON)

Amasya Üniversitesi, Amasya'nın tarihte yerine getirdiği özgörevi ve sorumluluğu ile akademik, teknolojik ve kültürel başarısını bölgesel, ulusal ve uluslararası alanlarda ispatlayacak, temel değerlerinden ödün vermeden, çağdaş, sanat, bilim, yönetim, öğrenim ve eğitim anlayışı ile dünya üniversiteleri arasına girmeye çalışacak bir eğitim kurumudur.

STRATEJİK AMAÇ 1

STRATEJİK AMAÇ 1

ÇAĞDAŞ BİLİMİN GEREKTİRDİĞİ İLKELER VE YÖNTEMLER IŞIĞINDA EĞİTİM-ÖĞRETİMİN YENİDEN YAPILANDIRILMASI

- SH-1.1** ✚ *Teknolojik Gelişmeler Işığında Sürdürülebilir Gelişimi Sağlamak İçin Eğitim ve Öğretim de Gerekli Teknolojik Donanımın Güncelleştirilerek Modernize Edilmesi.*
- SH-1.2** ✚ *Öğrenci Kontenjanlarının Çağdaş Eğitim Yöntemleri Uyarınca Öğretim Elemanı Sayısına ve Fiziksel Koşullarla Uyumlu Olacak Şekilde Düzenlenmesi.*
- SH-1.3** ✚ *Kütüphane Koşullarının Güncelleştirilmesi İle Yazılı ve Sanal Bilgi Kaynaklarına Erişim Olanaklarının Artırılması.*
- SH-1.4** ✚ *Ulusal Gelişimin Bölgesel Gelişimden Köken Aldığı İlkesinden Yola Çıkarak Yöresel Bilgi Açlığını Gidermek Amacı İle 2010 – 2014 Arası Gelişim Planına Uygun Yeni Öğretim Birimlerini Eğitim-Öğretime Açmak.*
- SH-1.5** ✚ *Öğrenci Merkezli Eğitim Modelinde Yeni Açılımlar İçin Ortam Hazırlanması.*

STRATEJİK AMAÇ 2

STRATEJİK AMAÇ 2

ULUSLARARASI ALANDA SÖZ SAHİBİ OLMAK İÇİN EVRENSEL BİLİME KATKI SAĞLAMAK ADINA AKADEMİK, SOSYAL, KÜLTÜREL VE SANATSAL GELİŞİMİ GERÇEKLEŞTİRMEK

- SH-2.1** ✚ *Bilimsel Araştırma ve Yayın Sayısının Niteliğini ve Niceliğini, Ulusal Ve Uluslar Arası Ölçütlere Uygun Hâle Getirmek.*
- SH-2.2** ✚ *Ar-Ge Alt Yapısının Geliştirilmesi için yeni Kaynaklar oluşturmak.*
- SH-2.3** ✚ *Ulusal Ajans ve Bölgesel Ajanslar İle İlişkilerin güçlendirilmesi ve AB Destekli Yeni Projelerin Hayata Geçirilmesi.*
- SH-2.4** ✚ *Üniversitenin Bilimsel Araştırma Projeleri (BAP) Biriminden Öğretim Elemanlarını Projelerine Ayrılan Bütçe Desteğini Artırmak.*

STRATEJİK AMAÇ 3

STRATEJİK AMAÇ 3

TEKNOLOJİK BULGULAR IŞIĞINDA FİZİKİ YAPI VE ALT YAPIYI GELİŞTİRMEK

SH-3.1 ✚ Mevcut Binaların Onarımı ve Etkin Kullanımının Sağlanması.

SH-3.2 ✚ Bilişim Teknolojisinin Güncelliğinin Sağlanması.

SH-3.3 ✚ Sosyo-Kültürel Alt Yapının Güçlendirilmesi Ve Uygulanabilir Bilimsel Verilerin Değerlendirilmesi İçin Yeni Öğrenci Etkinlik Alanlarının Oluşturulması.

SH-3.4 ✚ Yeni Yerleşke Alanlarına Yapılacak Yatırımların Planlanması.

STRATEJİK AMAÇ 4

STRATEJİK AMAÇ 4

TOPLUMSAL UYUM ÇERÇEVESİNDE, ULUSAL VE EVRENSEL DEĞERLERLE ÖRTÜŞEN SOSYO-KÜLTÜREL ALANDA GERÇEKLEŞTİRİLECEK YENİLİKLER İLE İNOVASYON ORTAMLARI OLUŞTURMAK

SH-4.1 ✚ Öğretimi Destekleyen Sosyal Kültürel ve Sportif Etkinliklerin Artırılması.

SH-4.2 ✚ Akademik, İdari Personel İle Öğrencilerin Sosyo Kültürel ve Sportif Aktivitelere Yararlanacakları Ekipmanlar Sağlamak ve Yeni Aktivite Alanları Oluşturmak.

SH-4.3 ✚ Öğrencilerin Beslenme, Barınma Ve Sağlık Sorunlarının İyileştirilmesi.

SH-4.4 ✚ Öğrencilere Rehberlik Hizmeti Sunulması.

D- PERFORMANS HEDEFLERİ
D- GÖSTERGELER
D- FAALİYETLER

PERFORMANS HEDEFİ TABLOSU

İdare Adı	38.69 - AMASYA ÜNİVERSİTESİ
------------------	------------------------------------

Amaç	ÇAĞDAŞ BİLİMİN GEREKTİRDİĞİ İLKELER VE YÖNTEMLER IŞIĞINDA EĞİTİM-ÖĞRETİMİN YENİDEN YAPILANDIRILMASI
Hedef	Teknolojik Gelişmeler Işığında Sürdürülebilir Gelişimi Sağlamak İçin Eğitim ve Öğretimde Gerekli Teknolojik Donanımın Güncelleştirilerek Modernize Edilmesi

Performans Hedefi	Teknolojik Gelişmeler Işığında Sürdürülebilir Gelişimi Sağlamak İçin Eğitim ve Öğretimde Gerekli Teknolojik Donanımın Güncelleştirilerek Modernize Edilmesi
--------------------------	--

Performans Göstergeleri		Ölçü Birim	2012	2013	2014
1	Verilen eğitimden memnun olan öğrenci sayısı	Sayı	7.260	7.500	7.800
2	Standartlara uygun laboratuvar ve teknik oda sayısı	Sayı	19	22	27
3	Güncellenen ders planı ve ders kitabı sayısı	Sayı	4	5	8

Faaliyetler		Kaynak İhtiyacı		
		Bütçe	Bütçe Dışı	Toplam
1	2010-2014 yılları arasında her eğitim-öğretim dönemi eğitimde yeni teknolojileri kullanmak ve bilimsel gelişmeleri eğitim programlarına yansıtmak.	2.487.000	0	2.487.000
2	2010-2014 yılları arasında her eğitim-öğretim döneminde güncel bilgilerle donatılmış ders kitabı sayısının ve tüm akademik birimlerin ders plan ve programlarının güncellenmesini sağlamak	2.662.000	0	2.662.000
3	2010-2014 yılları arasında her eğitim-öğretim dönemi başında ders notlarının güncellenerek web ortamına aktarılması için gerekli bilişim araç ve gereç desteğini sağlamak.	1.516.000	0	1.516.000
Genel Toplam		6.665.000	0	6.665.000

PERFORMANS HEDEFİ TABLOSU

İdare Adı	38.69 - AMASYA ÜNİVERSİTESİ
-----------	-----------------------------

Amaç	ÇAĞDAŞ BİLİMİN GEREKTİRDİĞİ İLKELER VE YÖNTEMLER İŞİĞİNDE EĞİTİM-ÖĞRETİMİN YENİDEN YAPILANDIRILMASI
Hedef	Öğrenci Kontenjanlarının Çağdaş Eğitim Yöntemleri Uyarınca Öğretim Elemanı Sayısına ve Fiziksel Koşullarla Uyumlu Olacak Şekilde Düzenlenmesi

Performans Hedefi	Öğrenci Kontenjanlarının Çağdaş Eğitim Yöntemleri Uyarınca Öğretim Elemanı Sayısına ve Fiziksel Koşullarla Uyumlu Olacak Şekilde Düzenlenmesi
-------------------	---

Performans Göstergeleri		Ölçü Birimi	2012	2013	2014
1	Eğitim-öğretime açılmış bölüm sayısı	Sayı	2	11	13
2	Akademik personel sayısının öğrenci sayısına oranı	Oran	20	5	4
3	Lisans ve Ön lisans Programlarımızın öğrenciler tarafından tercih edilme oranı	Oran	88	89	92

Faaliyetler	Kaynak İhtiyacı			
	Bütçe	Bütçe Dışı	Toplam	
1	2010-2014 yılları arasında birimler bünyesinde yeni bölümler için akademik destek sağlanarak anabilim/anasanat dallarını açmak ve aktif olmayan mevcut bölümleri faaliyete geçirmek.	963.000	0	963.000
2	2010-2014 yılları arasında akademik personelin sayısal olarak her yıl gelişimin gerektirdiği oranda artırılması ile düşünülen kaliteyi yakalamak için koşulların iyileştirilmesini sağlamak.	1.943.000	0	1.943.000
3	1. ve 2. adımlarda belirlenen hedefler doğrultusunda 2010-2014 yılları arasında lisans ve ön lisans eğitimi alan öğrenci sayısını ve kalitesini arttırmak.	951.000	0	951.000
Genel Toplam	3.857.000	0	3.857.000	

PERFORMANS HEDEFİ TABLOSU

İdare Adı	38.69 - AMASYA ÜNİVERSİTESİ
------------------	------------------------------------

Amaç	ÇAĞDAŞ BİLİMİN GEREKTİRDİĞİ İLKELER VE YÖNTEMLER İŞİĞİNDE EĞİTİM-ÖĞRETİMİN YENİDEN YAPILANDIRILMASI
Hedef	Kütüphane Koşullarının Güncelleştirilmesi İle Yazılı ve Sanal Bilgi Kaynaklarına Erişim Olanaklarının Artırılması

Performans Hedefi	Kütüphane Koşullarının Güncelleştirilmesi İle Yazılı ve Sanal Bilgi Kaynaklarına Erişim Olanaklarının Artırılması
--------------------------	--

Performans Göstergeleri		Ölçü Birimi	2012	2013	2014
1	Artan kitap sayısının bir önceki yıla oranı	Oran	24	25	30

Faaliyetler		Kaynak İhtiyacı		
		Bütçe	Bütçe Dışı	Toplam
1	Belirlenen stratejik hedef doğrultusunda yazılı ve sanal kaynak dengesini belirleyerek kitap sayısını veya internet kaynaklarına ulaşmak için gerekli mali kaynağı oluşturmak üzere bütçeyi her yıl en az %25 oranında arttırmak.	1.304.000	0	1.304.000
Genel Toplam		1.304.000	0	1.304.000

PERFORMANS HEDEFİ TABLOSU

İdare Adı	38.69 - AMASYA ÜNİVERSİTESİ
------------------	------------------------------------

Amaç	ÇAĞDAŞ BİLİMİN GEREKTİRDİĞİ İLKELER VE YÖNTEMLER İŞİĞİNDE EĞİTİM-ÖĞRETİMİN YENİDEN YAPILANDIRILMASI
Hedef	Ulusal Gelişimin Bölgesel Gelişimden Köken Aldığı İlkesinden Yola Çıkararak Yöresel Bilgi Açlığını Gidermek Amacıyla 2010 – 2014 Arası Gelişim Planına Uygun Yeni Öğretim Birimlerini Eğitim-Öğretime Açmak

Performans Hedefi	Ulusal Gelişimin Bölgesel Gelişimden Köken Aldığı İlkesinden Yola Çıkararak Yöresel Bilgi Açlığını Gidermek Amacıyla 2010 – 2014 Arası Gelişim Planına Uygun Yeni Öğretim Birimlerini Eğitim-Öğretime Açmak
--------------------------	--

Performans Göstergeleri		Ölçü Birimi	2012	2013	2014
1	Ayrılan Bütçe miktarı	TL	6.000.000	8.500.000	10.000.000

Faaliyetler		Kaynak İhtiyacı		
		Bütçe	Bütçe Dışı	Toplam
1	Amasya ilçelerinin sosyal , kültürel ve ekonomik yapılarına uygun olarak 2010-2014 eğitim-öğretim dönemlerinde işlerlik kazanacak 3 meslek yüksekokulu ve 2 yüksekokul açılarak buradaki öğrenci sayısını 1000 , öğretim elemanı sayısını ise 100 olarak gerçekleştirmek.	775.000	0	775.000
Genel Toplam		775.000	0	775.000

PERFORMANS HEDEFİ TABLOSU

İdare Adı	38.69 - AMASYA ÜNİVERSİTESİ
------------------	------------------------------------

Amaç	ÇAĞDAŞ BİLİMİN GEREKTİRDİĞİ İLKELER VE YÖNTEMLER İŞİĞİNDE EĞİTİM-ÖĞRETİMİN YENİDEN YAPILANDIRILMASI
Hedef	Öğrenci merkezli Eğitim Modelinde yeni açılımlar için ortam hazırlanması

Performans Hedefi	Öğrenci merkezli Eğitim Modelinde yeni açılımlar için ortam hazırlanması
--------------------------	---

Performans Göstergeleri		Ölçü Birimi	2012	2013	2014
1	Danışmanlık hizmetlerinin performansına ilişkin düzenlenen rapor sayısı	Sayı	3	3	4
2	Her yıl yapılan öğrenci memnuniyet anketi sonuçları	Adet	2	1	1
3	Her dönem sonunda yapılan öğrenci memnuniyet anketi sonuçları	Adet	2	2	2

Faaliyetler		Kaynak İhtiyacı		
		Bütçe	Bütçe Dışı	Toplam
1	2010-2014 yılları arasında her eğitim-öğretim dönemi başında öğrencilere oryantasyon kursları ile danışmanlık ve rehberlik hizmeti vermek.	1.188.000	0	1.188.000
2	2010-2014 dönemi arası öğrencilerin beslenme, ulaşım ve güvenlik gibi konularda yaşam koşullarını iyileştirmek.	1.449.000	0	1.449.000
3	Her yıl Öğrencilerin eğitim-öğretim faaliyetlerine aktif katılımını sağlamak için etkinlikler ve organizasyon birimi tarafından eğitim seminerleri düzenlemek.	1.094.000	0	1.094.000
Genel Toplam		3.731.000	0	3.731.000

PERFORMANS HEDEFİ TABLOSU

İdare Adı	38.69 - AMASYA ÜNİVERSİTESİ
------------------	-----------------------------

Amaç	ULUSLARARASI ALANDA SÖZ SAHİBİ OLMAK İÇİN EVRENSEL BİLİME KATKI SAĞLAMAK ADINA AKADEMİK, SOSYAL, KÜLTÜREL VE SANATSAL GELİŞİMİ GERÇEKLEŞTİRMEK.
Hedef	Bilimsel Araştırma ve Yayın Sayısının Niteliğini ve Niceliğini, Ulusal Ve Uluslararası Ölçütlere Uygun Hâle Getirmek

Performans Hedefi	Bilimsel Araştırma ve Yayın Sayısının Niteliğini ve Niceliğini, Ulusal Ve Uluslararası Ölçütlere Uygun Hâle Getirmek
--------------------------	---

Performans Göstergeleri		Ölçü Birimi	2012	2013	2014
1	Düzenlenen etkinliklerin bir önceki yıla oranı	Oran	5	10	15
2	Artan yayın sayısı	Sayı	6	7	10
3	Bilimsel etkinliklere katılan akademik personel sayısı	Sayı	5	30	40
4	Ayrılan bütçe rakamının bir önceki yıla oranı	Oran	23	6	8
5	Ulusal ve Uluslararası alanda söz sahibi Akademisyen sayısı	Sayı	3	4	5

Faaliyetler		Kaynak İhtiyacı		
		Bütçe	Bütçe Dışı	Toplam
1	Üniversite olarak her yıl seminer, bilimsel toplantı ve fuarlar ile teknik gezileri %20 oranda daha fazla düzenlemek.	1.084.000	0	1.084.000
2	Akademik personelin yayın faaliyetlerinin bir önceki yıla oranla en az %10 oranında artırılmasını sağlamak.	851.000	0	851.000
3	Ulusal ve Uluslararası bilimsel etkinliklere katılan akademik personel sayısını her yıl % 10 artırmak.	963.000	0	963.000
4	Her yıl Üniversitenin Bilimsel Araştırma Projelerine ayrılan bütçe miktarını %20 oranında artırmak.	1.114.000	0	1.114.000
5	2010-2014 yılları arasında Üniversite olarak, verilen eğitim alanındaki amaca uygun olarak nitelikli öğretim elemanları yetiştirerek öğrenci sayısındaki artış oranına uygun olarak öğretim elemanı sayısındaki artışı sağlamak.	850.000	0	850.000
Genel Toplam		4.862.000	0	4.862.000

PERFORMANS HEDEFİ TABLOSU

İdare Adı	38.69 - AMASYA ÜNİVERSİTESİ
Amaç	ULUSLARARASI ALANDA SÖZ SAHİBİ OLMAK İÇİN EVRENSEL BİLİME KATKI SAĞLAMAK ADINA AKADEMİK, SOSYAL, KÜLTÜREL VE SANATSAL GELİŞİMİ GERÇEKLEŞTİRMEK
Hedef	Ar-Ge Alt Yapısının Geliştirilmesi için yeni Kaynaklar oluşturmak

Performans Hedefi	Ar-Ge Alt Yapısının Geliştirilmesi için yeni Kaynaklar oluşturmak
--------------------------	--

Performans Göstergeleri		Ölçü Birimi	2012	2013	2014
1	Üretilen proje sayısı	Sayı	0	0	1
2	Düzenlenen seminer sayısı	Sayı	0	0	1
3	Ulaşılabilen yayın sayısı	Sayı	0	0	1

Faaliyetler		Kaynak İhtiyacı		
		Bütçe	Bütçe Dışı	Toplam
1	Her yıl bölgenin ve özel sektörün ilgi alanlarına giren projeler üretmek için gerekli kaynak sağlamak.	1.082.000	0	1.082.000
2	Her yıl Akademik personele araştırma yöntemleri konusunda eğitim seminerleri düzenlenecektir.	850.000	0	850.000
3	Her eğitim-öğretim dönemi başında bilimsel yayınlara erişme olanakları güncellenecek ve güçlendirilecektir.	984.000	0	984.000
Genel Toplam		2.916.000	0	2.916.000

PERFORMANS HEDEFİ TABLOSU

İdare Adı	38.69 - AMASYA ÜNİVERSİTESİ
Amaç	ULUSLARARASI ALANDA SÖZ SAHİBİ OLMAK İÇİN EVRENSEL BİLİME KATKI SAĞLAMAK ADINA AKADEMİK, SOSYAL, KÜLTÜREL VE SANATSAL GELİŞİMİ GERÇEKLEŞTİRMEK
Hedef	Ulusal Ajans ve Bölgesel Ajanslar İle İlişkilerin güçlendirilmesi ve AB Destekli Yeni Projelerin Hayata Geçirilmesi

Performans Hedefi	Ulusal Ajans ve Bölgesel Ajanslar İle İlişkilerin Güçlendirilmesi ve AB Destekli Yeni Projelerin Hayata Geçirilmesi
--------------------------	--

Performans Göstergeleri		Ölçü Birimi	2012	2013	2014
1	Düzenlenen toplantı sayısı	Sayı	0	2	4
2	Desteklenen akademik çalışmaların bir önceki yıla oranı	Oran	4	15	17
3	Gerçekleştirilen toplantı sayısı	Sayı	0	1	2

Faaliyetler		Kaynak İhtiyacı		
		Bütçe	Bütçe Dışı	Toplam
1	Her yıl Bölgesel ve ulusal kapsamlı ekonomik, sosyal ve kültürel durum değerlendirmesi ve öneri çalışmaları yapılacaktır.	962.000	0	962.000
2	Her yıl Üniversitenin Avrupa Birliği (AB) projelerine aktif katılımın sağlanması için akademik çalışmalar desteklenecektir.	962.000	0	962.000
3	Her yıl Avrupa Birliği, TÜBİTAK, Kalkınma Bakanlığı ve sanayi kuruluşlarının proje destek programlarının bütün akademik personele duyurularak katılım prosedürleriyle ilgili bilgilendirme toplantıları yapılacaktır.	942.000	0	942.000
Genel Toplam		2.866.000	0	2.866.000

PERFORMANS HEDEFİ TABLOSU

İdare Adı	38.69 - AMASYA ÜNİVERSİTESİ
Amaç	ULUSLARARASI ALANDA SÖZ SAHİBİ OLMAK İÇİN EVRENSEL BİLİME KATKI SAĞLAMAK ADINA AKADEMİK, SOSYAL, KÜLTÜREL VE SANATSAL GELİŞİMİ GERÇEKLEŞTİRMEK
Hedef	Üniversitenin Bilimsel Araştırma Projeleri (BAP) Biriminden Öğretim Elemanlarının Projelerine Ayrılan Bütçe Desteğini Artırmak
Performans Hedefi	Üniversitenin Bilimsel Araştırma Projeleri (BAP) Biriminden Öğretim Elemanlarının Projelerine Ayrılan Bütçe Desteğini Artırmak

Performans Göstergeleri		Ölçü Birimi	2012	2013	2014
1	Her yıl araştırma projelerine ayrılan kaynak miktarındaki artış oranı	Oran	5	15	10
2	Her yıl araştırma projesi alan öğretim elemanı sayısındaki artış oranı	Oran	2	10	10

Faaliyetler		Kaynak İhtiyacı		
		Bütçe	Bütçe Dışı	Toplam
1	Üniversitede araştırma projelerine ayrılan kaynak her yıl en az % 10 artırılabacaktır.	302.000	0	302.000
2	Üniversitenin araştırma projelerinden yararlanan öğretim elemanı sayısı her yıl en az % 10 artırılabacaktır.	839.000	0	839.000
Genel Toplam		1.141.000	0	1.141.000

PERFORMANS HEDEFİ TABLOSU

İdare Adı	38.69 - AMASYA ÜNİVERSİTESİ
Amaç	TEKNOLOJİK BULGULAR IŞIĞINDA FİZİKİ YAPI VE ALT YAPIYI GELİŞTİRMEK
Hedef	Mevcut Binaların Onarımı ve Etkin Kullanımının Sağlanması
Performans Hedefi	Mevcut Binaların Onarımı ve Etkin Kullanımının Sağlanması.

Performans Göstergeleri		Ölçü Birim	2012	2013	2014
1	İvileştirilen ve etkin kullanılan bina sayısı	Sayı	7	5	3

Faaliyetler		Kaynak İhtiyacı		
		Bütçe	Bütçe Dışı	Toplam
1	Her yıl rutin olarak Eğitim Fakültesi, Fen-Edebiyat Fakültesi, Sağlık Yüksekokulu ve Meslek Yüksekokulları binalarının büyük ve küçük onarım çalışmaları yapılacaktır.	3.032.000	0	3.032.000
Genel Toplam		3.032.000	0	3.032.000

PERFORMANS HEDEFİ TABLOSU

İdare Adı	38.69 - AMASYA ÜNİVERSİTESİ
------------------	------------------------------------

Amaç	TEKNOLOJİK BULGULAR IŞIĞINDA FİZİKİ YAPI VE ALT YAPIYI GELİŞTİRMEK
Hedef	Bilişim Teknolojisinin Güncelliğinin Sağlanması

Performans Hedefi	Bilişim Teknolojisinin Güncelliğinin Sağlanması
--------------------------	--

Performans Göstergeleri		Ölçü Birimi	2012	2013	2014
1	Her yılın sonunda temin edilen lisanslı program sayısı ve lisanslı program kullanıcı sayısı	Sayı	3	4	5
2	İnternet erişim hızındaki artış oranı	Oran	0	20	30
3	Akademik ve idari personele yapılan memnuniyet anket sonuçları	Adet	1	1	1

Faaliyetler		Kaynak İhtiyacı		
		Bütçe	Bütçe Dışı	Toplam
1	Her yılın sonunda personelin ve öğrencilerin genel akademik yarar için gerekli diğer yazılımların tespiti ve lisanslı olarak temini sağlanacaktır.	1.227.000	0	1.227.000
2	2010-2014 yılları arasında İnternet ağı ve otomasyon sisteminin sürekli güncellenmesi sağlanarak ve etkili bilişim ağı korunarak, yüksek kaliteli ağ hizmetleri sunulacaktır.	626.000	0	626.000
3	Her yıl Akademik ve idari personele bilgisayar donanım ve yazılım imkanları artırılabacaktır.	628.000	0	628.000
Genel Toplam		2.481.000	0	2.481.000

PERFORMANS HEDEFİ TABLOSU

İdare Adı	38.69 - AMASYA ÜNİVERSİTESİ
------------------	------------------------------------

Amaç	TEKNOLOJİK BULGULAR IŞIĞINDA FİZİKİ YAPI VE ALT YAPIYI GELİŞTİRMEK
Hedef	Sosyo-Kültürel Alt Yapının Güçlendirilmesi Ve Uygulanabilir Bilimsel Verilerin Değerlendirilmesi İçin Yeni Öğrenci Etkinlik Alanlarının Oluşturulması

Performans Hedefi	Sosyo-Kültürel Alt Yapının Güçlendirilmesi Ve Uygulanabilir Bilimsel Verilerin Değerlendirilmesi İçin Yeni Öğrenci Etkinlik Alanlarının Oluşturulması
--------------------------	--

Performans Göstergeleri		Ölçü Birimi	2012	2013	2014
1	Ayrılan bütçe miktarı	TL	390.000	3.073.550	3.100.000

Faaliyetler		Kaynak İhtiyacı		
		Bütçe	Bütçe Dışı	Toplam
1	2014 yılı sonuna kadar tedavi ve rehabilitasyon merkezi kurulacaktır.	3.866.000	0	3.866.000
Genel Toplam		3.866.000	0	3.866.000

PERFORMANS HEDEFİ TABLOSU

İdare Adı	38.69 - AMASYA ÜNİVERSİTESİ
Amaç	TEKNOLOJİK BULGULAR IŞIĞINDA FİZİKİ YAPI VE ALT YAPIYI GELİŞTİRMEK
Hedef	Yeni Yerleşke Alanlarına Yapılacak Yatırımların Planlanması

Performans Hedefi	Yeni Yerleşke Alanlarına Yapılacak Yatırımların Planlanması
--------------------------	--

Performans Göstergeleri		Ölçü Birimi	2012	2013	2014
1	2014 yılına kadar ilgili yazışmaların tamamlanması ve tahsis edilen bütçe miktarı	TL	0	0	2.000.000
2	2014 yılına kadar ilgili yazışmaların tamamlanması ve tahsis edilen bütçe miktarı	TL	0	0	10.000.000

Faaliyetler		Kaynak İhtiyacı		
		Bütçe	Bütçe Dışı	Toplam
1	2012-2014 yılları arasında İktisadi ve İdari Bilimler Fakültesi inşaatına başlanacaktır.	3.031.000	0	3.031.000
2	2014 yılı itibarıyla Tıp Fakültesi (İhtisas Hastanesi), Sağlık Bilimleri Enstitüsü, Mühendislik Fakültesi ve Mediko Sosyal Tesis inşaatlarına başlanacaktır.	3.024.000	0	3.024.000
3	2008-2014 yılları arasında Açık Spor tesisleri inşaatı tamamlanacaktır.	3.075.000	0	3.075.000
Genel Toplam		9.130.000	0	9.130.000

PERFORMANS HEDEFİ TABLOSU

İdare Adı	38.69 - AMASYA ÜNİVERSİTESİ
Amaç	TOPLUMSAL UYUM ÇERÇEVESİNDE, ULUSAL VE EVRENSEL DEĞERLERLE ÖRTÜŞEN SOSYO-KÜLTÜREL ALANDA GERÇEKLEŞTİRİLECEK YENİLİKLER İLE İNOVASYON ORTAMLARI OLUŞTURMAK
Hedef	Öğretimi Destekleyen Sosyal Kültürel ve Sportif Etkinliklerin Artırılması

Performans Hedefi	Öğretimi Destekleyen Sosyal Kültürel ve Sportif Etkinliklerin Artırılması
--------------------------	--

Performans Göstergeleri		Ölçü Birimi	2012	2013	2014
1	Turnuvalarda elde edilen başarı oranları	Oran	2	20	25
2	Her yıl düzenlenen faaliyet sayısı	Sayı	7	15	20

Faaliyetler		Kaynak İhtiyacı		
		Bütçe	Bütçe Dışı	Toplam
1	Her yıl ulusal ve uluslararası platformlarda düzenlenen sportif faaliyetlere kurum olarak katılmak.	1.258.000	0	1.258.000
2	Her yıl Üniversite tarafından düzenlenen ulusal ve uluslararası bilimsel konferans, seminer, panel, sportif ve kültürel etkinlikler gibi faaliyetlerin sayısı artırılabilecektir.	1.146.000	0	1.146.000
Genel Toplam		2.404.000	0	2.404.000

PERFORMANS HEDEFİ TABLOSU

İdare Adı	38.69 - AMASYA ÜNİVERSİTESİ
------------------	------------------------------------

Amaç	TOPLUMSAL UYUM ÇERÇEVESİNDE, ULUSAL VE EVRENSEL DEĞERLERLE ÖRTÜŞEN SOSYO-KÜLTÜREL ALANDA GERÇEKLEŞTİRİLECEK YENİLİKLER İLE İNOVASYON ORTAMLARI OLUŞTURMAK
Hedef	Akademik , İdari Personel İle Öğrencilerin Sosyo Kültürel ve Sportif Aktivitelere Yararlanacakları Ekipmanlar Sağlamak ve Yeni Aktivite Alanları Oluşturmak

Performans Hedefi	Akademik , İdari Personel İle Öğrencilerin Sosyo Kültürel ve Sportif Aktivitelere Yararlanacakları Ekipmanlar Sağlamak ve Yeni Aktivite Alanları Oluşturmak
--------------------------	--

Performans Göstergeleri		Ölçü Birimi	2012	2013	2014
1	Alınan taşıt sayısı	Sayı	0	0	1
2	Yayımlanan gazete sayısı	Sayı	0	0	1
3	Kurum olarak katıldığımız yarışma sayısı	Sayı	2	12	15

Faaliyetler		Kaynak İhtiyacı		
		Bütçe	Bütçe Dışı	Toplam
1	Her yıl Akademik , İdari Personel ile Öğrencileri kültürel ve sportif faaliyetlerini ulusal bazda sergileyebilmelerini sağlamak amacıyla taşıt alımı gerçekleştirilecektir.	1.335.000	0	1.335.000
2	Her yıl öğrenci temsilciliği tarafından üniversite gazetesinin çıkarılması için gerekli mal ve malzeme alınacaktır.	757.000	0	757.000
3	Her yıl Akademik personel ve Öğrenciler için Ulusal ve Uluslararası organizasyonlarda düzenlenen proje yarışmalarında kullanılacak araç-gereçler temin edilecektir.	1.438.000	0	1.438.000
Genel Toplam		3.530.000	0	3.530.000

PERFORMANS HEDEFİ TABLOSU

İdare Adı	38.69 - AMASYA ÜNİVERSİTESİ
------------------	------------------------------------

Amaç	TOPLUMSAL UYUM ÇERÇEVESİNDE, ULUSAL VE EVRENSEL DEĞERLERLE ÖRTÜŞEN SOSYO-KÜLTÜREL ALANDA GERÇEKLEŞTİRİLECEK YENİLİKLER İLE İNOVASYON ORTAMLARI OLUŞTURMAK
Hedef	Öğrencilerin Beslenme, Barınma Ve Sağlık Sorunlarının İyileştirilmesi

Performans Hedefi	Öğrencilerin Beslenme, Barınma Ve Sağlık Sorunlarının İyileştirilmesi
--------------------------	--

Performans Göstergeleri		Ölçü Birimi	2012	2013	2014
1	Her yıl yapılan anket sonuçları	Adet	1	1	1
2	Yurtlarda kalan öğrenci sayısının bir önceki yıla oranı	Oran	3	10	10
3	Her yıl yapılan anket sonuçları	Adet	1	1	1

Faaliyetler	Kaynak İhtiyacı		
	Bütçe	Bütçe Dışı	Toplam
1 Öğrenciler için çıkarılacak yemek sayısı ve yemeklerin kalori oranları standart seviyelere ulaştırılarak yemek üretim ve tüketim mekanları sağlık koşullarına uygun hale getirilecektir.	769.000	0	769.000
2 Kredi Yurtlar Kurumu ile ilişki içerisinde, artacak öğrenci sayımıza paralel olarak, barınma kapasite artırımını teşvik ve takip edilecektir.	933.000	0	933.000
3 2010- 2014 yılları içerisinde yeni belirlenen merkez yerleşke alanına Mediko sosyal binası yapımına başlanarak öğrencilere daha kapsamlı sağlık hizmeti verilmesi sağlanacaktır.	3.215.000	0	3.215.000
Genel Toplam	4.917.000	0	4.917.000

PERFORMANS HEDEFİ TABLOSU

İdare Adı	38.69 - AMASYA ÜNİVERSİTESİ
------------------	------------------------------------

Amaç	TOPLUMSAL UYUM ÇERÇEVESİNDE, ULUSAL VE EVRENSEL DEĞERLERLE ÖRTÜŞEN SOSYO-KÜLTÜREL ALANDA GERÇEKLEŞTİRİLECEK YENİLİKLER İLE İNOVASYON ORTAMLARI OLUŞTURMAK
Hedef	Öğrencilere Rehberlik Hizmeti Sunulması

Performans Hedefi	Öğrencilere Rehberlik Hizmeti Sunulması
--------------------------	--

Performans Göstergeleri		Ölçü Birimi	2012	2013	2014
1	Düzenlenen konferans ve seminer sayısı	Sayı	2	6	8
2	Rehberlik hizmeti alan öğrenci sayısındaki artış oranı	Oran	5	40	50

Faaliyetler		Kaynak İhtiyacı		
		Bütçe	Bütçe Dışı	Toplam
1	Her yıl mezun olma aşamasındaki son sınıf öğrencilerine iş hayatına yönelik bilgilendirici konferans ve seminerler düzenlenecektir.	839.000	0	839.000
2	Her yıl Rehberlik ve Danışmanlık hizmetlerinden yararlanan öğrenci sayısı %30 oranında artırılabilecektir.	977.000	0	977.000
Genel Toplam		1.816.000	0	1.816.000

E-FAALİYET MALİYETLERİ

FAALİYET MALİYETLERİ TABLOSU

İdare Adı	38.69 - AMASYA ÜNİVERSİTESİ
Performans Hedefi	1 - Teknolojik Gelişmeler Işığında Sürdürülebilir Gelişimi Sağlamak İçin Eğitim ve Öğretimde Gerekli Teknolojik Donanımın Güncelleştirilerek Modernize Edilmesi
Faaliyet Adı	2010-2014 yılları arasında her eğitim-öğretim dönemi eğitimde yeni teknolojileri kullanmak ve bilimsel gelişmeleri eğitim programlarına yansıtma
Sorumlu Harcama Birimi veya Birimleri	38.69.02.76 - SAĞLIK YÜKSEKOKULU, 38.69.03.00 - Sabuncuoğlu Şerefeddin Sağlık Hizmetleri Meslek Yüksekokulu , 38.69.04.00 - FEN BİLİMLERİ ENSTİTÜSÜ, 38.69.04.32 - FEN-EDEBİYAT FAKÜLTESİ, 38.69.04.42 - MİMARLIK FAKÜLTESİ, 38.69.04.52 - Teknoloji Fakültesi , 38.69.05.00 - Amasya Teknik Bilimler Meslek Yüksekokulu , 38.69.05.02 - MERZİFON MESLEK YÜKSEKOKULU, 38.69.06.04 - SOSYAL BİLİMLER ENSTİTÜSÜ, 38.69.06.31 - EĞİTİM FAKÜLTESİ, 38.69.07.00 - Suluova Meslek Yüksekokulu , 38.69.07.01 - Gümüşhacıköy Meslek Yüksek Okulu , 38.69.07.02 - Taşova Meslek Yüksek Okulu , 38.69.07.03 - Amasya Sosyal Bilimler Meslek Yüksekokulu , 38.69.09.04 - İDARİ VE MALİ İŞLER DAİRE BAŞKANLIĞI, 38.69.09.08 - BİLGİ İŞLEM

Ekonomik Kod		Ödenek
01	Personel Giderleri	1.859.000,00
02	SGK Devlet Primi Giderleri	320.000,00
03	Mal ve Hizmet Alım Giderleri	102.000,00
04	Faiz Giderleri	0,00
05	Cari Transferler	20.000,00
06	Sermaye Giderleri	186.000,00
07	Sermaye Transferleri	0,00
08	Borç verme	0,00
Toplam Bütçe Kaynak İhtiyacı		2.487.000,00
Bütçe Dışı Kaynak	Döner Sermaye	0,00
	Diğer Yurt İçi	0,00
	Yurt Dışı	0,00
Toplam Bütçe Dışı Kaynak İhtiyacı		0,00
Toplam Kaynak İhtiyacı		2.487.000,00

FAALİYET MALİYETLERİ TABLOSU

İdare Adı	38.69 - AMASYA ÜNİVERSİTESİ
Performans Hedefi	1 - Teknolojik Gelişmeler Işığında Sürdürülebilir Gelişimi Sağlamak İçin Eğitim ve Öğretimde Gerekli Teknolojik Donanımın Güncelleştirilerek Modernize Edilmesi
Faaliyet Adı	2010-2014 yılları arasında her eğitim-öğretim döneminde güncel bilgilerle donatılmış ders kitabı sayısının ve tüm akademik birimlerin ders plan ve programlarının güncellenmesini sağlamak
Sorumlu Harcama Birimi veya Birimleri	38.69.02.76 - SAĞLIK YÜKSEKOKULU, 38.69.03.00 - Sabuncuoğlu Şerefeddin Sağlık Hizmetleri Meslek Yüksekokulu , 38.69.04.00 - FEN BİLİMLERİ ENSTİTÜSÜ, 38.69.04.32 - FEN-EDEBİYAT FAKÜLTESİ, 38.69.04.42 - MİMARLIK FAKÜLTESİ, 38.69.04.52 - Teknoloji Fakültesi , 38.69.05.00 - Amasya Teknik Bilimler Meslek Yüksekokulu , 38.69.05.02 - MERZİFON MESLEK YÜKSEKOKULU, 38.69.06.04 - SOSYAL BİLİMLER ENSTİTÜSÜ, 38.69.06.31 - EĞİTİM FAKÜLTESİ, 38.69.07.00 - Suluova Meslek Yüksekokulu , 38.69.07.01 - Gümüşhacıköy Meslek Yüksek Okulu , 38.69.07.02 - Taşova Meslek Yüksek Okulu , 38.69.07.03 - Amasya Sosyal Bilimler Meslek Yüksekokulu , 38.69.09.04 - İDARİ VE MALİ İŞLER DAİRE BAŞKANLIĞI, 38.69.09.10 - ÖĞRENCİ

Ekonomik Kod		Ödenek
01	Personel Giderleri	1.839.000,00
02	SGK Devlet Primi Giderleri	341.000,00
03	Mal ve Hizmet Alım Giderleri	280.000,00
04	Faiz Giderleri	0,00
05	Cari Transferler	16.000,00
06	Sermaye Giderleri	186.000,00
07	Sermaye Transferleri	0,00
08	Borç verme	0,00
Toplam Bütçe Kaynak İhtiyacı		2.662.000,00
Bütçe Dışı Kaynak	Döner Sermaye	0,00
	Diğer Yurt İçi	0,00
	Yurt Dışı	0,00
Toplam Bütçe Dışı Kaynak İhtiyacı		0,00
Toplam Kaynak İhtiyacı		2.662.000,00

FAALİYET MALİYETLERİ TABLOSU

İdare Adı	38.69 - AMASYA ÜNİVERSİTESİ
Performans Hedefi	1 - Teknolojik Gelişmeler Işığında Sürdürülebilir Gelişimi Sağlamak İçin Eğitim ve Öğretimde Gerekli Teknolojik Donanımın Güncelleştirilerek Modernize Edilmesi
Faaliyet Adı	2010-2014 yılları arasında her eğitim-öğretim dönemi başında ders notlarının güncellenerek web ortamına aktarılması için gerekli bilişim araç ve gereç desteğini sağlamak
Sorumlu Harcama Birimi veya Birimleri	38.69.02.76 - SAĞLIK YÜKSEKOKULU, 38.69.03.00 - Sabuncuoğlu Şerefeddin Sağlık Hizmetleri Meslek Yüksekokulu , 38.69.04.00 - FEN BİLİMLERİ ENSTİTÜSÜ, 38.69.04.32 - FEN-EDEBİYAT FAKÜLTESİ, 38.69.04.42 - MİMARLIK FAKÜLTESİ, 38.69.04.52 - Teknoloji Fakültesi , 38.69.05.00 - Amasya Teknik Bilimler Meslek Yüksekokulu , 38.69.05.02 - MERZİFON MESLEK YÜKSEKOKULU, 38.69.06.04 - SOSYAL BİLİMLER ENSTİTÜSÜ, 38.69.06.31 - EĞİTİM FAKÜLTESİ, 38.69.07.00 - Suluova Meslek Yüksekokulu , 38.69.07.01 - Gümüşhacıköy Meslek Yüksek Okulu , 38.69.07.02 - Taşova Meslek Yüksek Okulu , 38.69.07.03 - Amasya Sosyal Bilimler Meslek Yüksekokulu , 38.69.09.04 - İDARİ VE MALİ İŞLER DAİRE BAŞKANLIĞI, 38.69.09.10 - ÖĞRENCİ İŞLERİ DAİRE BAŞKANLIĞI, 38.69.09.08 - BİLGİ İŞLEM DAİRE BAŞKANLIĞI

Ekonomik Kod		Ödenek
01	Personel Giderleri	881.000,00
02	SGK Devlet Primi Giderleri	131.000,00
03	Mal ve Hizmet Alım Giderleri	303.000,00
04	Faiz Giderleri	0,00
05	Cari Transferler	15.000,00
06	Sermaye Giderleri	186.000,00
07	Sermaye Transferleri	0,00
08	Borç verme	0,00
Toplam Bütçe Kaynak İhtiyacı		1.516.000,00
Bütçe Dışı Kaynak	Döner Sermaye	0,00
	Diğer Yurt İçi	0,00
	Yurt Dışı	0,00
Toplam Bütçe Dışı Kaynak İhtiyacı		0,00
Toplam Kaynak İhtiyacı		1.516.000,00

FAALİYET MALİYETLERİ TABLOSU

İdare Adı	38.69 - AMASYA ÜNİVERSİTESİ
Performans Hedefi	2 - Öğrenci Kontenjanlarının Çağdaş Eğitim Yöntemleri Uyarınca Öğretim Elemanı Sayısına ve Fiziksel Koşullarla Uyumlu Olacak Şekilde Düzenlenmesi
Faaliyet Adı	2010-2014 yılları arasında birimler bünyesinde yeni bölümler için akademik destek sağlanarak anabilim/anasanat dallarını açmak ve aktif olmayan mevcut bölümleri faaliyete geçirmek
Sorumlu Harcama Birimi veya Birimleri	38.69.09.01 - ÖZEL KALEM (REKTÖRLÜK), 38.69.02.76 - SAĞLIK YÜKSEKOKULU, 38.69.03.00 - Sabuncuoğlu Şerefeddin Sağlık Hizmetleri Meslek Yüksekokulu , 38.69.04.00 - FEN BİLİMLERİ ENSTİTÜSÜ, 38.69.04.32 - FEN-EDEBİYAT FAKÜLTESİ, 38.69.04.42 - MİMARLIK FAKÜLTESİ, 38.69.04.52 - Teknoloji Fakültesi , 38.69.05.00 - Amasya Teknik Bilimler Meslek Yüksekokulu , 38.69.05.02 - MERZİFON MESLEK YÜKSEKOKULU, 38.69.06.04 - SOSYAL BİLİMLER ENSTİTÜSÜ, 38.69.06.31 - EĞİTİM FAKÜLTESİ, 38.69.07.00 - Suluova Meslek Yüksekokulu , 38.69.07.01 - Gümüşhacıköy Meslek Yüksek Okulu , 38.69.07.02 - Taşova Meslek Yüksek Okulu , 38.69.07.03 - Amasya Sosyal Bilimler Meslek Yüksekokulu

Ekonomik Kod		Ödenek
01	Personel Giderleri	682.000,00
02	SGK Devlet Primi Giderleri	100.000,00
03	Mal ve Hizmet Alım Giderleri	100.000,00
04	Faiz Giderleri	0,00
05	Cari Transferler	0,00
06	Sermaye Giderleri	81.000,00
07	Sermaye Transferleri	0,00
08	Borç verme	0,00
Toplam Bütçe Kaynak İhtiyacı		963.000,00
Bütçe Dışı Kaynak	Döner Sermaye	0,00
	Diğer Yurt İçi	0,00
	Yurt Dışı	0,00
Toplam Bütçe Dışı Kaynak İhtiyacı		0,00
Toplam Kaynak İhtiyacı		963.000,00

FAALİYET MALİYETLERİ TABLOSU

İdare Adı	38.69 - AMASYA ÜNİVERSİTESİ
Performans Hedefi	2 - Öğrenci Kontenjanlarının Çağdaş Eğitim Yöntemleri Uyarınca Öğretim Elemanı Sayısına ve Fiziksel Koşullarla Uyumlu Olacak Şekilde Düzenlenmesi
Faaliyet Adı	2010-2014 yılları arasında akademik personelin sayısal olarak her yıl gelişimin gerektirdiği oranda artırılması ile düşünülen kaliteyi yakalamak için koşulların iyileştirilmesini sağlamak
Sorumlu Harcama Birimi veya Birimleri	38.69.02.76 - SAĞLIK YÜKSEKOKULU, 38.69.03.00 - Sabuncuoğlu Şerefeddin Sağlık Hizmetleri Meslek Yüksekokulu , 38.69.04.00 - FEN BİLİMLERİ ENSTİTÜSÜ, 38.69.04.32 - FEN-EDEBİYAT FAKÜLTESİ, 38.69.04.42 - MİMARLIK FAKÜLTESİ, 38.69.04.52 - Teknoloji Fakültesi , 38.69.05.00 - Amasya Teknik Bilimler Meslek Yüksekokulu , 38.69.05.02 - MERZİFON MESLEK YÜKSEKOKULU, 38.69.06.04 - SOSYAL BİLİMLER ENSTİTÜSÜ, 38.69.06.31 - EĞİTİM FAKÜLTESİ, 38.69.07.00 - Suluova Meslek Yüksekokulu , 38.69.07.01 - Gümüşhacıköy Meslek Yüksek Okulu , 38.69.07.02 - Taşova Meslek Yüksek Okulu , 38.69.07.03 - Amasya Sosyal Bilimler Meslek Yüksekokulu , 38.69.09.04 - İDARİ VE MALİ İŞLER DAİRE BAŞKANLIĞI, 38.69.09.05 - PERSONEL DAİRE BAŞKANLIĞI

Ekonomik Kod		Ödenek
01	Personel Giderleri	938.000,00
02	SGK Devlet Primi Giderleri	141.000,00
03	Mal ve Hizmet Alım Giderleri	304.000,00
04	Faiz Giderleri	0,00
05	Cari Transferler	374.000,00
06	Sermaye Giderleri	186.000,00
07	Sermaye Transferleri	0,00
08	Borç verme	0,00
Toplam Bütçe Kaynak İhtiyacı		1.943.000,00
Bütçe Dışı Kaynak	Döner Sermaye	0,00
	Diğer Yurt İçi	0,00
	Yurt Dışı	0,00
Toplam Bütçe Dışı Kaynak İhtiyacı		0,00
Toplam Kaynak İhtiyacı		1.943.000,00

FAALİYET MALİYETLERİ TABLOSU

İdare Adı	38.69 - AMASYA ÜNİVERSİTESİ
Performans Hedefi	2 - Öğrenci Kontenjanlarının Çağdaş Eğitim Yöntemleri Uyarınca Öğretim Elemanı Sayısına ve Fiziksel Koşullarla Uyumlu Olacak Şekilde Düzenlenmesi
Faaliyet Adı	1. ve 2. adımlarda belirlenen hedefler doğrultusunda 2010-2014 yılları arasında lisans ve önlisans eğitimi alan öğrenci sayısını ve kalitesini artırmak
Sorumlu Harcama Birimi veya Birimleri	38.69.02.76 - SAĞLIK YÜKSEKOKULU, 38.69.03.00 - Sabuncuoğlu Şerefeddin Sağlık Hizmetleri Meslek Yüksekokulu , 38.69.04.00 - FEN BİLİMLERİ ENSTİTÜSÜ, 38.69.04.32 - FEN-EDEBİYAT FAKÜLTESİ, 38.69.04.42 - MİMARLIK FAKÜLTESİ, 38.69.04.52 - Teknoloji Fakültesi , 38.69.05.00 - Amasya Teknik Bilimler Meslek Yüksekokulu , 38.69.05.02 - MERZİFON MESLEK YÜKSEKOKULU, 38.69.06.04 - SOSYAL BİLİMLER ENSTİTÜSÜ, 38.69.06.31 - EĞİTİM FAKÜLTESİ, 38.69.07.00 - Suluova Meslek Yüksekokulu , 38.69.07.01 - Gümüşhacıköy Meslek Yüksek Okulu , 38.69.07.02 - Taşova Meslek Yüksek Okulu , 38.69.07.03 - Amasya Sosyal Bilimler Meslek Yüksekokulu , 38.69.09.10 - ÖĞRENCİ İŞLERİ DAİRE BAŞKANLIĞI

Ekonomik Kod		Ödenek
01	Personel Giderleri	800.000,00
02	SGK Devlet Primi Giderleri	66.000,00
03	Mal ve Hizmet Alım Giderleri	85.000,00
04	Faiz Giderleri	0,00
05	Cari Transferler	0,00
06	Sermaye Giderleri	0,00
07	Sermaye Transferleri	0,00
08	Borç verme	0,00
Toplam Bütçe Kaynak İhtiyacı		951.000,00
Bütçe Dışı Kaynak	Döner Sermaye	0,00
	Diğer Yurt İçi	0,00
	Yurt Dışı	0,00
Toplam Bütçe Dışı Kaynak İhtiyacı		0,00
Toplam Kaynak İhtiyacı		951.000,00

FAALİYET MALİYETLERİ TABLOSU

İdare Adı	38.69 - AMASYA ÜNİVERSİTESİ
Performans Hedefi	3 - Kütüphane Koşullarının Güncelleştirilmesi İle Yazılı ve Sanal Bilgi Kaynaklarına Erişim Olanaklarının Artırılması
Faaliyet Adı	Belirlenen stratejik hedef doğrultusunda yazılı ve sanal kaynak dengesini belirleyerek kitap sayısını veya internet kaynaklarına ulaşmak için gerekli mali kaynağı oluşturmak üzere bütçeyi her yıl en az %25 oranında artırmak
Sorumlu Harcama Birimi veya Birimleri	38.69.09.11 - STRATEJİ GELİŞTİRME DAİRE BAŞKANLIĞI, 38.69.09.08 - BİLGİ İŞLEM DAİRE BAŞKANLIĞI, 38.69.09.06 - KÜTÜPHANE VE DOKÜMANTASYON DAİRE BAŞKANLIĞI, 38.69.09.04 - İDARİ VE MALİ İŞLER DAİRE BAŞKANLIĞI

Ekonomik Kod		Ödenek
01	Personel Giderleri	766.000,00
02	SGK Devlet Primi Giderleri	62.000,00
03	Mal ve Hizmet Alım Giderleri	250.000,00
04	Faiz Giderleri	0,00
05	Cari Transferler	16.000,00
06	Sermaye Giderleri	210.000,00
07	Sermaye Transferleri	0,00
08	Borç verme	0,00
Toplam Bütçe Kaynak İhtiyacı		1.304.000,00
Bütçe Dışı Kaynak	Döner Sermaye	0,00
	Diğer Yurt İçi	0,00
	Yurt Dışı	0,00
Toplam Bütçe Dışı Kaynak İhtiyacı		0,00
Toplam Kaynak İhtiyacı		1.304.000,00

FAALİYET MALİYETLERİ TABLOSU

İdare Adı	38.69 - AMASYA ÜNİVERSİTESİ
Performans Hedefi	4 - Ulusal Gelişimin Bölgesel Gelişimden Köken Aldığı İlkesinden Yola Çıkararak Yöresel Bilgi Açlığını Gidermek Amacıyla 2010 – 2014 Arası Gelişim Planına Uygun Yeni Öğretim Birimlerini Eğitim-Öğretime Açmak
Faaliyet Adı	Amasya ilçelerinin sosyal , kültürel ve ekonomik yapılarına uygun olarak 2010-2014 eğitim-öğretim dönemlerinde işlerlik kazanacak 3 meslek yüksekokulu ve 2 yüksekokul açılarak buralardaki öğrenci sayısını 1000 , öğretim elemanı sayısını ise 100 olarak gerçekleştirmek
Sorumlu Harcama Birimi veya Birimleri	38.69.09.01 - ÖZEL KALEM (REKTÖRLÜK), 38.69.09.05 - PERSONEL DAİRE BAŞKANLIĞI, 38.69.09.10 - ÖĞRENCİ İŞLERİ DAİRE BAŞKANLIĞI

Ekonomik Kod		Ödenek
01	Personel Giderleri	250.000,00
02	SGK Devlet Primi Giderleri	50.000,00
03	Mal ve Hizmet Alım Giderleri	35.000,00
04	Faiz Giderleri	0,00
05	Cari Transferler	359.000,00
06	Sermaye Giderleri	81.000,00
07	Sermaye Transferleri	0,00
08	Borç verme	0,00
Toplam Bütçe Kaynak İhtiyacı		775.000,00
Bütçe Dışı Kaynak	Döner Sermaye	0,00
	Diğer Yurt İçi	0,00
	Yurt Dışı	0,00
Toplam Bütçe Dışı Kaynak İhtiyacı		0,00
Toplam Kaynak İhtiyacı		775.000,00

FAALİYET MALİYETLERİ TABLOSU

İdare Adı	38.69 - AMASYA ÜNİVERSİTESİ
Performans Hedefi	5 - Öğrenci merkezli Eğitim Modelinde yeni açılımlar için ortam hazırlanması
Faaliyet Adı	2010-2014 yılları arasında her eğitim-öğretim dönemi başında öğrencilere oryantasyon kursları ile danışmanlık ve rehberlik hizmeti vermek
Sorumlu Harcama Birimi veya Birimleri	38.69.02.76 - SAĞLIK YÜKSEKOKULU, 38.69.03.00 - Sabuncuoğlu Şerefeddin Sağlık Hizmetleri Meslek Yüksekokulu , 38.69.04.00 - FEN BİLİMLERİ ENSTİTÜSÜ, 38.69.04.32 - FEN-EDEBİYAT FAKÜLTESİ, 38.69.04.42 - MİMARLIK FAKÜLTESİ, 38.69.04.52 - Teknoloji Fakültesi , 38.69.05.00 - Amasya Teknik Bilimler Meslek Yüksekokulu , 38.69.05.02 - MERZİFON MESLEK YÜKSEKOKULU, 38.69.06.04 - SOSYAL BİLİMLER ENSTİTÜSÜ, 38.69.06.31 - EĞİTİM FAKÜLTESİ, 38.69.07.00 - Suluova Meslek Yüksekokulu , 38.69.07.01 - Gümüşhacıköy Meslek Yüksek Okulu , 38.69.07.02 - Taşova Meslek Yüksek Okulu , 38.69.07.03 - Amasya Sosyal Bilimler Meslek Yüksekokulu , 38.69.09.07 - SAĞLIK, KÜLTÜR VE SPOR DAİRE BAŞKANLIĞI, 38.69.09.10 - ÖĞRENCİ İŞLERİ DAİRE BAŞKANLIĞI, 38.69.09.12 - HUKUK MÜŞAVİRLİĞİ

Ekonomik Kod		Ödenek
01	Personel Giderleri	864.000,00
02	SGK Devlet Primi Giderleri	144.000,00
03	Mal ve Hizmet Alım Giderleri	180.000,00
04	Faiz Giderleri	0,00
05	Cari Transferler	0,00
06	Sermaye Giderleri	0,00
07	Sermaye Transferleri	0,00
08	Borç verme	0,00
Toplam Bütçe Kaynak İhtiyacı		1.188.000,00
Bütçe Dışı Kaynak	Döner Sermaye	0,00
	Diğer Yurt İçi	0,00
	Yurt Dışı	0,00
Toplam Bütçe Dışı Kaynak İhtiyacı		0,00
Toplam Kaynak İhtiyacı		1.188.000,00

FAALİYET MALİYETLERİ TABLOSU

İdare Adı	38.69 - AMASYA ÜNİVERSİTESİ
Performans Hedefi	5 - Öğrenci merkezli Eğitim Modelinde yeni açılımlar için ortam hazırlanması
Faaliyet Adı	2010-2014 dönemi arası öğrencilerin beslenme, ulaşım ve güvenlik gibi konularda yaşam koşullarını iyileştirmek
Sorumlu Harcama Birimi veya Birimleri	38.69.09.02 - ÖZEL KALEM (GENEL SEKRETERLİK), 38.69.09.04 - İDARİ VE MALİ İŞLER DAİRE BAŞKANLIĞI, 38.69.09.07 - SAĞLIK, KÜLTÜR VE SPOR DAİRE BAŞKANLIĞI

Ekonomik Kod		Ödenek
01	Personel Giderleri	326.000,00
02	SGK Devlet Primi Giderleri	70.000,00
03	Mal ve Hizmet Alım Giderleri	851.000,00
04	Faiz Giderleri	0,00
05	Cari Transferler	16.000,00
06	Sermaye Giderleri	186.000,00
07	Sermaye Transferleri	0,00
08	Borç verme	0,00
Toplam Bütçe Kaynak İhtiyacı		1.449.000,00
Bütçe Dışı Kaynak	Döner Sermaye	0,00
	Diğer Yurt İçi	0,00
	Yurt Dışı	0,00
Toplam Bütçe Dışı Kaynak İhtiyacı		0,00
Toplam Kaynak İhtiyacı		1.449.000,00

FAALİYET MALİYETLERİ TABLOSU

İdare Adı	38.69 - AMASYA ÜNİVERSİTESİ
Performans Hedefi	5 - Öğrenci merkezli Eğitim Modelinde yeni açılımlar için ortam hazırlanması
Faaliyet Adı	Her yıl Öğrencilerin eğitim-öğretim faaliyetlerine aktif katılımını sağlamak için etkinlikler ve organizasyon birimi tarafından eğitim seminerleri düzenlemek
Sorumlu Harcama Birimi veya Birimleri	38.69.02.76 - SAĞLIK YÜKSEKOKULU, 38.69.03.00 - Sabuncuoğlu Şerefeddin Sağlık Hizmetleri Meslek Yüksekokulu , 38.69.04.00 - FEN BİLİMLERİ ENSTİTÜSÜ, 38.69.04.32 - FEN-EDEBİYAT FAKÜLTESİ, 38.69.04.42 - MİMARLIK FAKÜLTESİ, 38.69.04.52 - Teknoloji Fakültesi , 38.69.05.00 - Amasya Teknik Bilimler Meslek Yüksekokulu , 38.69.05.02 - MERZİFON MESLEK YÜKSEKOKULU, 38.69.06.04 - SOSYAL BİLİMLER ENSTİTÜSÜ, 38.69.06.31 - EĞİTİM FAKÜLTESİ, 38.69.07.00 - Suluova Meslek Yüksekokulu , 38.69.07.01 - Gümüşhacıköy Meslek Yüksek Okulu , 38.69.07.02 - Taşova Meslek Yüksek Okulu , 38.69.07.03 - Amasya Sosyal Bilimler Meslek Yüksekokulu , 38.69.09.07 - SAĞLIK, KÜLTÜR VE SPOR DAİRE BAŞKANLIĞI, 38.69.09.10 - ÖĞRENCİ İŞLERİ DAİRE BAŞKANLIĞI

Ekonomik Kod		Ödenek
01	Personel Giderleri	800.000,00
02	SGK Devlet Primi Giderleri	124.000,00
03	Mal ve Hizmet Alım Giderleri	170.000,00
04	Faiz Giderleri	0,00
05	Cari Transferler	0,00
06	Sermaye Giderleri	0,00
07	Sermaye Transferleri	0,00
08	Borç verme	0,00
Toplam Bütçe Kaynak İhtiyacı		1.094.000,00
Bütçe Dışı Kaynak	Döner Sermaye	0,00
	Diğer Yurt İçi	0,00
	Yurt Dışı	0,00
Toplam Bütçe Dışı Kaynak İhtiyacı		0,00
Toplam Kaynak İhtiyacı		1.094.000,00

FAALİYET MALİYETLERİ TABLOSU

İdare Adı	38.69 - AMASYA ÜNİVERSİTESİ
Performans Hedefi	6 - Bilimsel Araştırma ve Yayın Sayısının Niteliğini ve Niceliğini, Ulusal Ve Uluslararası Ölçütlere Uygun Hâle Getirmek
Faaliyet Adı	Üniversite olarak her yıl seminer, bilimsel toplantı ve fuarlar ile teknik gezileri %20 oranda daha fazla düzenlemek
Sorumlu Harcama Birimi veya Birimleri	38.69.02.76 - SAĞLIK YÜKSEKOKULU, 38.69.03.00 - Sabuncuoğlu Şerefeddin Sağlık Hizmetleri Meslek Yüksekokulu, 38.69.04.00 - FEN BİLİMLERİ ENSTİTÜSÜ, 38.69.04.32 - FEN-EDEBİYAT FAKÜLTESİ, 38.69.04.42 - MİMARLIK FAKÜLTESİ, 38.69.04.52 - Teknoloji Fakültesi, 38.69.05.00 - Amasya Teknik Bilimler Meslek Yüksekokulu, 38.69.05.02 - MERZİFON MESLEK YÜKSEKOKULU, 38.69.06.04 - SOSYAL BİLİMLER ENSTİTÜSÜ, 38.69.06.31 - EĞİTİM FAKÜLTESİ, 38.69.07.00 - Suluova Meslek Yüksekokulu, 38.69.07.01 - Gümüşhacıköy Meslek Yüksek Okulu, 38.69.07.02 - Taşova Meslek Yüksek Okulu, 38.69.07.03 - Amasya Sosyal Bilimler Meslek Yüksekokulu, 38.69.09.07 - SAĞLIK, KÜLTÜR VE SPOR DAİRE BAŞKANLIĞI

Ekonomik Kod		Ödenek
01	Personel Giderleri	800.000,00
02	SGK Devlet Primi Giderleri	116.000,00
03	Mal ve Hizmet Alım Giderleri	168.000,00
04	Faiz Giderleri	0,00
05	Cari Transferler	0,00
06	Sermaye Giderleri	0,00
07	Sermaye Transferleri	0,00
08	Borç verme	0,00
Toplam Bütçe Kaynak İhtiyacı		1.084.000,00
Bütçe Dışı Kaynak	Döner Sermaye	0,00
	Diğer Yurt İçi	0,00
	Yurt Dışı	0,00
Toplam Bütçe Dışı Kaynak İhtiyacı		0,00
Toplam Kaynak İhtiyacı		1.084.000,00

FAALİYET MALİYETLERİ TABLOSU

İdare Adı	38.69 - AMASYA ÜNİVERSİTESİ
Performans Hedefi	6 - Bilimsel Araştırma ve Yayın Sayısının Niteliğini ve Niceliğini, Ulusal Ve Uluslararası Ölçütlere Uygun Hâle Getirmek
Faaliyet Adı	Akademik personelin yayın faaliyetlerinin bir önceki yıla oranla en az %10 oranında artırılmasını sağlamak
Sorumlu Harcama Birimi veya Birimleri	38.69.02.76 - SAĞLIK YÜKSEKOKULU, 38.69.03.00 - Sabuncuoğlu Şerefeddin Sağlık Hizmetleri Meslek Yüksekokulu , 38.69.04.00 - FEN BİLİMLERİ ENSTİTÜSÜ, 38.69.04.32 - FEN-EDEBİYAT FAKÜLTESİ, 38.69.04.42 - MİMARLIK FAKÜLTESİ, 38.69.04.52 - Teknoloji Fakültesi , 38.69.05.00 - Amasya Teknik Bilimler Meslek Yüksekokulu , 38.69.05.02 - MERZİFON MESLEK YÜKSEKOKULU, 38.69.06.04 - SOSYAL BİLİMLER ENSTİTÜSÜ, 38.69.06.31 - EĞİTİM FAKÜLTESİ, 38.69.07.00 - Suluova Meslek Yüksekokulu , 38.69.07.01 - Gümüşhacıköy Meslek Yüksek Okulu , 38.69.07.02 - Taşova Meslek Yüksek Okulu , 38.69.07.03 - Amasya Sosyal Bilimler Meslek Yüksekokulu

Ekonomik Kod		Ödenek
01	Personel Giderleri	679.000,00
02	SGK Devlet Primi Giderleri	98.000,00
03	Mal ve Hizmet Alım Giderleri	74.000,00
04	Faiz Giderleri	0,00
05	Cari Transferler	0,00
06	Sermaye Giderleri	0,00
07	Sermaye Transferleri	0,00
08	Borç verme	0,00
Toplam Bütçe Kaynak İhtiyacı		851.000,00
Bütçe Dışı Kaynak	Döner Sermaye	0,00
	Diğer Yurt İçi	0,00
	Yurt Dışı	0,00
Toplam Bütçe Dışı Kaynak İhtiyacı		0,00
Toplam Kaynak İhtiyacı		851.000,00

FAALİYET MALİYETLERİ TABLOSU

İdare Adı	38.69 - AMASYA ÜNİVERSİTESİ
Performans Hedefi	6 - Bilimsel Araştırma ve Yayın Sayısının Niteliğini ve Niceliğini, Ulusal Ve Uluslararası Ölçütlere Uygun Hâle Getirmek
Faaliyet Adı	Ulusal ve Uluslararası bilimsel etkinliklere katılan akademik personel sayısını her yıl % 10 artırmak
Sorumlu Harcama Birimi veya Birimleri	38.69.09.01 - ÖZEL KALEM (REKTÖRLÜK), 38.69.02.76 - SAĞLIK YÜKSEKOKULU, 38.69.03.00 - Sabuncuoğlu Şerefeddin Sağlık Hizmetleri Meslek Yüksekokulu , 38.69.04.00 - FEN BİLİMLERİ ENSTİTÜSÜ, 38.69.04.32 - FEN-EDEBİYAT FAKÜLTESİ, 38.69.04.42 - MİMARLIK FAKÜLTESİ, 38.69.04.52 - Teknoloji Fakültesi , 38.69.05.00 - Amasya Teknik Bilimler Meslek Yüksekokulu , 38.69.05.02 - MERZİFON MESLEK YÜKSEKOKULU, 38.69.06.04 - SOSYAL BİLİMLER ENSTİTÜSÜ, 38.69.06.31 - EĞİTİM FAKÜLTESİ, 38.69.07.00 - Suluova Meslek Yüksekokulu , 38.69.07.01 - Gümüşhacıköy Meslek Yüksek Okulu , 38.69.07.02 - Taşova Meslek Yüksek Okulu , 38.69.07.03 - Amasya Sosyal Bilimler Meslek Yüksekokulu

Ekonomik Kod		Ödenek
01	Personel Giderleri	682.000,00
02	SGK Devlet Primi Giderleri	100.000,00
03	Mal ve Hizmet Alım Giderleri	100.000,00
04	Faiz Giderleri	0,00
05	Cari Transferler	0,00
06	Sermaye Giderleri	81.000,00
07	Sermaye Transferleri	0,00
08	Borç verme	0,00
Toplam Bütçe Kaynak İhtiyacı		963.000,00
Bütçe Dışı Kaynak	Döner Sermaye	0,00
	Diğer Yurt İçi	0,00
	Yurt Dışı	0,00
Toplam Bütçe Dışı Kaynak İhtiyacı		0,00
Toplam Kaynak İhtiyacı		963.000,00

FAALİYET MALİYETLERİ TABLOSU

İdare Adı	38.69 - AMASYA ÜNİVERSİTESİ
Performans Hedefi	6 - Bilimsel Araştırma ve Yayın Sayısının Niteliğini ve Niceliğini, Ulusal Ve Uluslararası Ölçütlere Uygun Hâle Getirmek
Faaliyet Adı	Her yıl Üniversitenin Bilimsel Araştırma Projelerine ayrılan bütçe miktarını %20 oranında artırmak
Sorumlu Harcama Birimi veya Birimleri	38.69.09.01 - ÖZEL KALEM (REKTÖRLÜK), 38.69.02.76 - SAĞLIK YÜKSEKOKULU, 38.69.03.00 - Sabuncuoğlu Şerefeddin Sağlık Hizmetleri Meslek Yüksekokulu , 38.69.04.00 - FEN BİLİMLERİ ENSTİTÜSÜ, 38.69.04.32 - FEN-EDEBİYAT FAKÜLTESİ, 38.69.04.42 - MİMARLIK FAKÜLTESİ, 38.69.04.52 - Teknoloji Fakültesi , 38.69.05.00 - Amasya Teknik Bilimler Meslek Yüksekokulu , 38.69.05.02 - MERZİFON MESLEK YÜKSEKOKULU, 38.69.06.04 - SOSYAL BİLİMLER ENSTİTÜSÜ, 38.69.06.31 - EĞİTİM FAKÜLTESİ, 38.69.07.00 - Suluova Meslek Yüksekokulu , 38.69.07.01 - Gümüşhacıköy Meslek Yüksek Okulu , 38.69.07.02 - Taşova Meslek Yüksek Okulu , 38.69.07.03 - Amasya Sosyal Bilimler Meslek Yüksekokulu , 38.69.09.11 - STRATEJİ GELİŞTİRME DAİRE BAŞKANLIĞI

Ekonomik Kod		Ödenek
01	Personel Giderleri	829.000,00
02	SGK Devlet Primi Giderleri	120.000,00
03	Mal ve Hizmet Alım Giderleri	84.000,00
04	Faiz Giderleri	0,00
05	Cari Transferler	0,00
06	Sermaye Giderleri	81.000,00
07	Sermaye Transferleri	0,00
08	Borç verme	0,00
Toplam Bütçe Kaynak İhtiyacı		1.114.000,00
Bütçe Dışı Kaynak	Döner Sermaye	0,00
	Diğer Yurt İçi	0,00
	Yurt Dışı	0,00
Toplam Bütçe Dışı Kaynak İhtiyacı		0,00
Toplam Kaynak İhtiyacı		1.114.000,00

FAALİYET MALİYETLERİ TABLOSU

İdare Adı	38.69 - AMASYA ÜNİVERSİTESİ
Performans Hedefi	6 - Bilimsel Araştırma ve Yayın Sayısının Niteliğini ve Niceliğini, Ulusal Ve Uluslararası Ölçütlere Uygun Hâle Getirmek
Faaliyet Adı	2010-2014 yılları arasında Üniversite olarak, verilen eğitim alanındaki amaca uygun olarak nitelikli öğretim elemanları yetiştirerek öğrenci sayısındaki artış oranına uygun olarak öğretim elemanı sayısındaki artışı sağlamak
Sorumlu Harcama Birimi veya Birimleri	38.69.02.76 - SAĞLIK YÜKSEKOKULU, 38.69.03.00 - Sabuncuoğlu Şerefeddin Sağlık Hizmetleri Meslek Yüksekokulu , 38.69.04.00 - FEN BİLİMLERİ ENSTİTÜSÜ, 38.69.04.32 - FEN-EDEBİYAT FAKÜLTESİ, 38.69.04.42 - MİMARLIK FAKÜLTESİ, 38.69.04.52 - Teknoloji Fakültesi , 38.69.05.00 - Amasya Teknik Bilimler Meslek Yüksekokulu , 38.69.05.02 - MERZİFON MESLEK YÜKSEKOKULU, 38.69.06.04 - SOSYAL BİLİMLER ENSTİTÜSÜ, 38.69.06.31 - EĞİTİM FAKÜLTESİ, 38.69.07.00 - Suluova Meslek Yüksekokulu , 38.69.07.01 - Gümüşhacıköy Meslek Yüksek Okulu , 38.69.07.02 - Taşova Meslek Yüksek Okulu , 38.69.07.03 - Amasya Sosyal Bilimler Meslek Yüksekokulu

Ekonomik Kod		Ödenek
01	Personel Giderleri	678.000,00
02	SGK Devlet Primi Giderleri	98.000,00
03	Mal ve Hizmet Alım Giderleri	74.000,00
04	Faiz Giderleri	0,00
05	Cari Transferler	0,00
06	Sermaye Giderleri	0,00
07	Sermaye Transferleri	0,00
08	Borç verme	0,00
Toplam Bütçe Kaynak İhtiyacı		850.000,00
Bütçe Dışı Kaynak	Döner Sermaye	0,00
	Diğer Yurt İçi	0,00
	Yurt Dışı	0,00
Toplam Bütçe Dışı Kaynak İhtiyacı		0,00
Toplam Kaynak İhtiyacı		850.000,00

FAALİYET MALİYETLERİ TABLOSU

İdare Adı	38.69 - AMASYA ÜNİVERSİTESİ
Performans Hedefi	7 - Ar-Ge Alt Yapısının Geliştirilmesi İçin Yeni Kaynaklar Oluşturmak
Faaliyet Adı	Her yıl bölgenin ve özel sektörün ilgi alanlarına giren projeler üretmek için gerekli kaynak sağlamak
Sorumlu Harcama Birimi veya Birimleri	38.69.09.01 - ÖZEL KALEM (REKTÖRLÜK), 38.69.09.11 - STRATEJİ GELİŞTİRME DAİRE BAŞKANLIĞI, 38.69.02.76 - SAĞLIK YÜKSEKOKULU, 38.69.03.00 - Sabuncuoğlu Şerefeddin Sağlık Hizmetleri Meslek Yüksekokulu , 38.69.04.00 - FEN BİLİMLERİ ENSTİTÜSÜ, 38.69.04.32 - FEN-EDEBİYAT FAKÜLTESİ, 38.69.04.42 - MİMARLIK FAKÜLTESİ, 38.69.04.52 - Teknoloji Fakültesi , 38.69.05.00 - Amasya Teknik Bilimler Meslek Yüksekokulu , 38.69.05.02 - MERZİFON MESLEK YÜKSEKOKULU, 38.69.06.04 - SOSYAL BİLİMLER ENSTİTÜSÜ, 38.69.06.31 - EĞİTİM FAKÜLTESİ, 38.69.07.00 - Suluova Meslek Yüksekokulu , 38.69.07.01 - Gümüşhacıköy Meslek Yüksek Okulu , 38.69.07.02 - Taşova Meslek Yüksek Okulu , 38.69.07.03 - Amasya Sosyal Bilimler Meslek Yüksekokulu

Ekonomik Kod		Ödenek
01	Personel Giderleri	807.000,00
02	SGK Devlet Primi Giderleri	100.000,00
03	Mal ve Hizmet Alım Giderleri	94.000,00
04	Faiz Giderleri	0,00
05	Cari Transferler	0,00
06	Sermaye Giderleri	81.000,00
07	Sermaye Transferleri	0,00
08	Borç verme	0,00
Toplam Bütçe Kaynak İhtiyacı		1.082.000,00
Bütçe Dışı Kaynak	Döner Sermaye	0,00
	Diğer Yurt İçi	0,00
	Yurt Dışı	0,00
Toplam Bütçe Dışı Kaynak İhtiyacı		0,00
Toplam Kaynak İhtiyacı		1.082.000,00

FAALİYET MALİYETLERİ TABLOSU

İdare Adı	38.69 - AMASYA ÜNİVERSİTESİ
Performans Hedefi	7 - Ar-Ge Alt Yapısının Geliştirilmesi İçin Yeni Kaynaklar Oluşturmak
Faaliyet Adı	Her yıl Akademik personele araştırma yöntemleri konusunda eğitim seminerleri düzenlenecektir
Sorumlu Harcama Birimi veya Birimleri	38.69.02.76 - SAĞLIK YÜKSEKOKULU, 38.69.03.00 - Sabuncuoğlu Şerefeddin Sağlık Hizmetleri Meslek Yüksekokulu , 38.69.04.00 - FEN BİLİMLERİ ENSTİTÜSÜ, 38.69.04.32 - FEN-EDEBİYAT FAKÜLTESİ, 38.69.04.42 - MİMARLIK FAKÜLTESİ, 38.69.04.52 - Teknoloji Fakültesi , 38.69.05.00 - Amasya Teknik Bilimler Meslek Yüksekokulu , 38.69.05.02 - MERZİFON MESLEK YÜKSEKOKULU, 38.69.06.04 - SOSYAL BİLİMLER ENSTİTÜSÜ, 38.69.06.31 - EĞİTİM FAKÜLTESİ, 38.69.07.00 - Suluova Meslek Yüksekokulu , 38.69.07.01 - Gümüşhacıköy Meslek Yüksek Okulu , 38.69.07.02 - Taşova Meslek Yüksek Okulu , 38.69.07.03 - Amasya Sosyal Bilimler Meslek Yüksekokulu

Ekonomik Kod		Ödenek
01	Personel Giderleri	679.000,00
02	SGK Devlet Primi Giderleri	97.000,00
03	Mal ve Hizmet Alım Giderleri	74.000,00
04	Faiz Giderleri	0,00
05	Cari Transferler	0,00
06	Sermaye Giderleri	0,00
07	Sermaye Transferleri	0,00
08	Borç verme	0,00
Toplam Bütçe Kaynak İhtiyacı		850.000,00
Bütçe Dışı Kaynak	Döner Sermaye	0,00
	Diğer Yurt İçi	0,00
	Yurt Dışı	0,00
Toplam Bütçe Dışı Kaynak İhtiyacı		0,00
Toplam Kaynak İhtiyacı		850.000,00

FAALİYET MALİYETLERİ TABLOSU

İdare Adı	38.69 - AMASYA ÜNİVERSİTESİ
Performans Hedefi	7 - Ar-Ge Alt Yapısının Geliştirilmesi İçin Yeni Kaynaklar Oluşturmak
Faaliyet Adı	Her eğitim-öğretim dönemi başında bilimsel yayınlara erişme olanakları güncellenecek ve güçlendirilecektir
Sorumlu Harcama Birimi veya Birimleri	38.69.09.08 - BİLGİ İŞLEM DAİRE BAŞKANLIĞI, 38.69.02.76 - SAĞLIK YÜKSEKOKULU, 38.69.03.00 - Sabuncuoğlu Şerefeddin Sağlık Hizmetleri Meslek Yüksekokulu , 38.69.04.00 - FEN BİLİMLERİ ENSTİTÜSÜ, 38.69.04.32 - FEN-EDEBİYAT FAKÜLTESİ, 38.69.04.42 - MİMARLIK FAKÜLTESİ, 38.69.04.52 - Teknoloji Fakültesi , 38.69.05.00 - Amasya Teknik Bilimler Meslek Yüksekokulu , 38.69.05.02 - MERZİFON MESLEK YÜKSEKOKULU, 38.69.06.04 - SOSYAL BİLİMLER ENSTİTÜSÜ, 38.69.06.31 - EĞİTİM FAKÜLTESİ, 38.69.07.00 - Suluova Meslek Yüksekokulu , 38.69.07.01 - Gümüşhacıköy Meslek Yüksek Okulu , 38.69.07.02 - Taşova Meslek Yüksek Okulu , 38.69.07.03 - Amasya Sosyal Bilimler Meslek Yüksekokulu

Ekonomik Kod		Ödenek
01	Personel Giderleri	800.000,00
02	SGK Devlet Primi Giderleri	107.000,00
03	Mal ve Hizmet Alım Giderleri	77.000,00
04	Faiz Giderleri	0,00
05	Cari Transferler	0,00
06	Sermaye Giderleri	0,00
07	Sermaye Transferleri	0,00
08	Borç verme	0,00
Toplam Bütçe Kaynak İhtiyacı		984.000,00
Bütçe Dışı Kaynak	Döner Sermaye	0,00
	Diğer Yurt İçi	0,00
	Yurt Dışı	0,00
Toplam Bütçe Dışı Kaynak İhtiyacı		0,00
Toplam Kaynak İhtiyacı		984.000,00

FAALİYET MALİYETLERİ TABLOSU

İdare Adı	38.69 - AMASYA ÜNİVERSİTESİ
Performans Hedefi	8 - Ulusal Ajans ve Bölgesel Ajanslar İle İlişkilerin güçlendirilmesi ve AB Destekli Yeni Projelerin Hayata Geçirilmesi
Faaliyet Adı	Her yıl Bölgesel ve ulusal kapsamlı ekonomik, sosyal ve kültürel durum değerlendirmesi ve öneri çalışmaları yapılacaktır
Sorumlu Harcama Birimi veya Birimleri	38.69.09.01 - ÖZEL KALEM (REKTÖRLÜK), 38.69.02.76 - SAĞLIK YÜKSEKOKULU, 38.69.03.00 - Sabuncuoğlu Şerefeddin Sağlık Hizmetleri Meslek Yüksekokulu , 38.69.04.00 - FEN BİLİMLERİ ENSTİTÜSÜ, 38.69.04.32 - FEN-EDEBİYAT FAKÜLTESİ, 38.69.04.42 - MİMARLIK FAKÜLTESİ, 38.69.04.52 - Teknoloji Fakültesi , 38.69.05.00 - Amasya Teknik Bilimler Meslek Yüksekokulu , 38.69.05.02 - MERZİFON MESLEK YÜKSEKOKULU, 38.69.06.04 - SOSYAL BİLİMLER ENSTİTÜSÜ, 38.69.06.31 - EĞİTİM FAKÜLTESİ, 38.69.07.00 - Suluova Meslek Yüksekokulu , 38.69.07.01 - Gümüşhacıköy Meslek Yüksek Okulu , 38.69.07.02 - Taşova Meslek Yüksek Okulu , 38.69.07.03 - Amasya Sosyal Bilimler Meslek Yüksekokulu

Ekonomik Kod		Ödenek
01	Personel Giderleri	682.000,00
02	SGK Devlet Primi Giderleri	99.000,00
03	Mal ve Hizmet Alım Giderleri	100.000,00
04	Faiz Giderleri	0,00
05	Cari Transferler	0,00
06	Sermaye Giderleri	81.000,00
07	Sermaye Transferleri	0,00
08	Borç verme	0,00
Toplam Bütçe Kaynak İhtiyacı		962.000,00
Bütçe Dışı Kaynak	Döner Sermaye	0,00
	Diğer Yurt İçi	0,00
	Yurt Dışı	0,00
Toplam Bütçe Dışı Kaynak İhtiyacı		0,00
Toplam Kaynak İhtiyacı		962.000,00

FAALİYET MALİYETLERİ TABLOSU

İdare Adı	38.69 - AMASYA ÜNİVERSİTESİ
Performans Hedefi	8 - Ulusal Ajans ve Bölgesel Ajanslar İle İlişkilerin güçlendirilmesi ve AB Destekli Yeni Projelerin Hayata Geçirilmesi
Faaliyet Adı	Her yıl Üniversitenin Avrupa Birliği (AB) projelerine aktif katılımının sağlanması için akademik çalışmalar desteklenecektir
Sorumlu Harcama Birimi veya Birimleri	38.69.09.01 - ÖZEL KALEM (REKTÖRLÜK), 38.69.02.76 - SAĞLIK YÜKSEKOKULU, 38.69.03.00 - Sabuncuoğlu Şerefeddin Sağlık Hizmetleri Meslek Yüksekokulu , 38.69.04.00 - FEN BİLİMLERİ ENSTİTÜSÜ, 38.69.04.32 - FEN-EDEBİYAT FAKÜLTESİ, 38.69.04.42 - MİMARLIK FAKÜLTESİ, 38.69.04.52 - Teknoloji Fakültesi , 38.69.05.00 - Amasya Teknik Bilimler Meslek Yüksekokulu , 38.69.05.02 - MERZİFON MESLEK YÜKSEKOKULU, 38.69.06.04 - SOSYAL BİLİMLER ENSTİTÜSÜ, 38.69.06.31 - EĞİTİM FAKÜLTESİ, 38.69.07.00 - Suluova Meslek Yüksekokulu , 38.69.07.01 - Gümüşhacıköy Meslek Yüksek Okulu , 38.69.07.02 - Taşova Meslek Yüksek Okulu , 38.69.07.03 - Amasya Sosyal Bilimler Meslek Yüksekokulu

Ekonomik Kod		Ödenek
01	Personel Giderleri	682.000,00
02	SGK Devlet Primi Giderleri	99.000,00
03	Mal ve Hizmet Alım Giderleri	100.000,00
04	Faiz Giderleri	0,00
05	Cari Transferler	0,00
06	Sermaye Giderleri	81.000,00
07	Sermaye Transferleri	0,00
08	Borç verme	0,00
Toplam Bütçe Kaynak İhtiyacı		962.000,00
Bütçe Dışı Kaynak	Döner Sermaye	0,00
	Diğer Yurt İçi	0,00
	Yurt Dışı	0,00
Toplam Bütçe Dışı Kaynak İhtiyacı		0,00
Toplam Kaynak İhtiyacı		962.000,00

FAALİYET MALİYETLERİ TABLOSU

İdare Adı	38.69 - AMASYA ÜNİVERSİTESİ
Performans Hedefi	8 - Ulusal Ajans ve Bölgesel Ajanslar İle İlişkilerin güçlendirilmesi ve AB Destekli Yeni Projelerin Hayata Geçirilmesi
Faaliyet Adı	Her yıl Avrupa Birliği, TÜBİTAK, Kalkınma Bakanlığı ve sanayi kuruluşlarının proje destek programlarının bütün akademik personele duyurularak katılım prosedürleriyle ilgili bilgilendirme toplantıları yapılacaktır
Sorumlu Harcama Birimi veya Birimleri	38.69.09.01 - ÖZEL KALEM (REKTÖRLÜK), 38.69.02.76 - SAĞLIK YÜKSEKOKULU, 38.69.03.00 - Sabuncuoğlu Şerefeddin Sağlık Hizmetleri Meslek Yüksekokulu , 38.69.04.00 - FEN BİLİMLERİ ENSTİTÜSÜ, 38.69.04.32 - FEN-EDEBİYAT FAKÜLTESİ, 38.69.04.42 - MİMARLIK FAKÜLTESİ, 38.69.04.52 - Teknoloji Fakültesi , 38.69.05.00 - Amasya Teknik Bilimler Meslek Yüksekokulu , 38.69.05.02 - MERZİFON MESLEK YÜKSEKOKULU, 38.69.06.04 - SOSYAL BİLİMLER ENSTİTÜSÜ, 38.69.06.31 - EĞİTİM FAKÜLTESİ, 38.69.07.00 - Suluova Meslek Yüksekokulu , 38.69.07.01 - Gümüşhacıköy Meslek Yüksek Okulu , 38.69.07.02 - Taşova Meslek Yüksek Okulu , 38.69.07.03 - Amasya Sosyal Bilimler Meslek Yüksekokulu

Ekonomik Kod		Ödenek
01	Personel Giderleri	682.000,00
02	SGK Devlet Primi Giderleri	99.000,00
03	Mal ve Hizmet Alım Giderleri	80.000,00
04	Faiz Giderleri	0,00
05	Cari Transferler	0,00
06	Sermaye Giderleri	81.000,00
07	Sermaye Transferleri	0,00
08	Borç verme	0,00
Toplam Bütçe Kaynak İhtiyacı		942.000,00
Bütçe Dışı Kaynak	Döner Sermaye	0,00
	Diğer Yurt İçi	0,00
	Yurt Dışı	0,00
Toplam Bütçe Dışı Kaynak İhtiyacı		0,00
Toplam Kaynak İhtiyacı		942.000,00

FAALİYET MALİYETLERİ TABLOSU

İdare Adı	38.69 - AMASYA ÜNİVERSİTESİ
Performans Hedefi	9 - Üniversitenin Bilimsel Araştırma Projeleri (BAP) Biriminden Öğretim Elemanlarının Projelerine Ayrılan Bütçe Desteğini Artırmak
Faaliyet Adı	Üniversitede araştırma projelerine ayrılan kaynak her yıl en az % 10 artırılabacaktır
Sorumlu Harcama Birimi veya Birimleri	38.69.09.01 - ÖZEL KALEM (REKTÖRLÜK), 38.69.09.11 - STRATEJİ GELİŞTİRME DAİRE BAŞKANLIĞI

Ekonomik Kod		Ödenek
01	Personel Giderleri	178.000,00
02	SGK Devlet Primi Giderleri	23.000,00
03	Mal ve Hizmet Alım Giderleri	20.000,00
04	Faiz Giderleri	0,00
05	Cari Transferler	0,00
06	Sermaye Giderleri	81.000,00
07	Sermaye Transferleri	0,00
08	Borç verme	0,00
Toplam Bütçe Kaynak İhtiyacı		302.000,00
Bütçe Dışı Kaynak	Döner Sermaye	0,00
	Diğer Yurt İçi	0,00
	Yurt Dışı	0,00
Toplam Bütçe Dışı Kaynak İhtiyacı		0,00
Toplam Kaynak İhtiyacı		302.000,00

FAALİYET MALİYETLERİ TABLOSU

İdare Adı	38.69 - AMASYA ÜNİVERSİTESİ
Performans Hedefi	9 - Üniversitenin Bilimsel Araştırma Projeleri (BAP) Biriminden Öğretim Elemanlarının Projelerine Ayrılan Bütçe Desteğini Artırmak
Faaliyet Adı	Üniversitenin araştırma projelerinden yararlanan öğretim elemanı sayısı her yıl en az % 10 artırılabacaktır
Sorumlu Harcama Birimi veya Birimleri	38.69.02.76 - SAĞLIK YÜKSEKOKULU, 38.69.03.00 - Sabuncuoğlu Şerefeddin Sağlık Hizmetleri Meslek Yüksekokulu , 38.69.04.00 - FEN BİLİMLERİ ENSTİTÜSÜ, 38.69.04.32 - FEN-EDEBİYAT FAKÜLTESİ, 38.69.04.42 - MİMARLIK FAKÜLTESİ, 38.69.04.52 - Teknoloji Fakültesi , 38.69.05.00 - Amasya Teknik Bilimler Meslek Yüksekokulu , 38.69.05.02 - MERZİFON MESLEK YÜKSEKOKULU, 38.69.06.04 - SOSYAL BİLİMLER ENSTİTÜSÜ, 38.69.06.31 - EĞİTİM FAKÜLTESİ, 38.69.07.00 - Suluova Meslek Yüksekokulu , 38.69.07.01 - Gümüşhacıköy Meslek Yüksek Okulu , 38.69.07.02 - Taşova Meslek Yüksek Okulu , 38.69.07.03 - Amasya Sosyal Bilimler Meslek Yüksekokulu

Ekonomik Kod		Ödenek
01	Personel Giderleri	678.000,00
02	SGK Devlet Primi Giderleri	97.000,00
03	Mal ve Hizmet Alım Giderleri	64.000,00
04	Faiz Giderleri	0,00
05	Cari Transferler	0,00
06	Sermaye Giderleri	0,00
07	Sermaye Transferleri	0,00
08	Borç verme	0,00
Toplam Bütçe Kaynak İhtiyacı		839.000,00
Bütçe Dışı Kaynak	Döner Sermaye	0,00
	Diğer Yurt İçi	0,00
	Yurt Dışı	0,00
Toplam Bütçe Dışı Kaynak İhtiyacı		0,00
Toplam Kaynak İhtiyacı		839.000,00

FAALİYET MALİYETLERİ TABLOSU

İdare Adı	38.69 - AMASYA ÜNİVERSİTESİ
Performans Hedefi	10 - Mevcut Binaların Onarımı ve Etkin Kullanımının Sağlanması
Faaliyet Adı	Her yıl rutin olarak Eğitim Fakültesi, Fen-Edebiyat Fakültesi, Sağlık Yüksekokulu ve Meslek Yüksekokulları binalarının büyük ve küçük onarım çalışmaları yapılacaktır
Sorumlu Harcama Birimi veya Birimleri	38.69.09.09 - YAPI İŞLERİ VE TEKNİK DAİRE BAŞKANLIĞI, 38.69.02.76 - SAĞLIK YÜKSEKOKULU, 38.69.03.00 - Sabuncuoğlu Şerefeddin Sağlık Hizmetleri Meslek Yüksekokulu , 38.69.04.00 - FEN BİLİMLERİ ENSTİTÜSÜ, 38.69.04.32 - FEN-EDEBİYAT FAKÜLTESİ, 38.69.04.42 - MİMARLIK FAKÜLTESİ, 38.69.04.52 - Teknoloji Fakültesi , 38.69.05.00 - Amasya Teknik Bilimler Meslek Yüksekokulu , 38.69.05.02 - MERZİFON MESLEK YÜKSEKOKULU, 38.69.06.04 - SOSYAL BİLİMLER ENSTİTÜSÜ, 38.69.06.31 - EĞİTİM FAKÜLTESİ, 38.69.07.00 - Suluova Meslek Yüksekokulu , 38.69.07.01 - Gümüşhacıköy Meslek Yüksek Okulu , 38.69.07.02 - Taşova Meslek Yüksek Okulu , 38.69.07.03 - Amasya Sosyal Bilimler Meslek Yüksekokulu

Ekonomik Kod		Ödenek
01	Personel Giderleri	766.000,00
02	SGK Devlet Primi Giderleri	109.000,00
03	Mal ve Hizmet Alım Giderleri	70.000,00
04	Faiz Giderleri	0,00
05	Cari Transferler	0,00
06	Sermaye Giderleri	2.087.000,00
07	Sermaye Transferleri	0,00
08	Borç verme	0,00
Toplam Bütçe Kaynak İhtiyacı		3.032.000,00
Bütçe Dışı Kaynak	Döner Sermaye	0,00
	Diğer Yurt İçi	0,00
	Yurt Dışı	0,00
Toplam Bütçe Dışı Kaynak İhtiyacı		0,00
Toplam Kaynak İhtiyacı		3.032.000,00

FAALİYET MALİYETLERİ TABLOSU

İdare Adı	38.69 - AMASYA ÜNİVERSİTESİ
Performans Hedefi	11 - Bilişim Teknolojisinin Güncelliğinin Sağlanması
Faaliyet Adı	Her yılın sonunda personelin ve öğrencilerin genel akademik yararı için gerekli diğer yazılımların tespiti ve lisanslı olarak temini sağlanacaktır
Sorumlu Harcama Birimi veya Birimleri	38.69.09.04 - İDARİ VE MALİ İŞLER DAİRE BAŞKANLIĞI, 38.69.09.05 - PERSONEL DAİRE BAŞKANLIĞI, 38.69.09.08 - BİLGİ İŞLEM DAİRE BAŞKANLIĞI, 38.69.09.10 - ÖĞRENCİ İŞLERİ DAİRE BAŞKANLIĞI

Ekonomik Kod		Ödenek
01	Personel Giderleri	361.000,00
02	SGK Devlet Primi Giderleri	60.000,00
03	Mal ve Hizmet Alım Giderleri	245.000,00
04	Faiz Giderleri	0,00
05	Cari Transferler	375.000,00
06	Sermaye Giderleri	186.000,00
07	Sermaye Transferleri	0,00
08	Borç verme	0,00
Toplam Bütçe Kaynak İhtiyacı		1.227.000,00
Bütçe Dışı Kaynak	Döner Sermaye	0,00
	Diğer Yurt İçi	0,00
	Yurt Dışı	0,00
Toplam Bütçe Dışı Kaynak İhtiyacı		0,00
Toplam Kaynak İhtiyacı		1.227.000,00

FAALİYET MALİYETLERİ TABLOSU

İdare Adı	38.69 - AMASYA ÜNİVERSİTESİ
Performans Hedefi	11 - Bilişim Teknolojisinin Güncelliğinin Sağlanması
Faaliyet Adı	2010-2014 yılları arasında İnternet ağı ve otomasyon sisteminin sürekli güncellenmesi sağlanarak ve etkili bilişim ağı korunarak, yüksek kaliteli ağ hizmetleri sunulacaktır
Sorumlu Harcama Birimi veya Birimleri	38.69.09.04 - İDARİ VE MALİ İŞLER DAİRE BAŞKANLIĞI, 38.69.09.08 - BİLGİ İŞLEM DAİRE BAŞKANLIĞI

Ekonomik Kod		Ödenek
01	Personel Giderleri	162.000,00
02	SGK Devlet Primi Giderleri	26.000,00
03	Mal ve Hizmet Alım Giderleri	237.000,00
04	Faiz Giderleri	0,00
05	Cari Transferler	15.000,00
06	Sermaye Giderleri	186.000,00
07	Sermaye Transferleri	0,00
08	Borç verme	0,00
Toplam Bütçe Kaynak İhtiyacı		626.000,00
Bütçe Dışı Kaynak	Döner Sermaye	0,00
	Diğer Yurt İçi	0,00
	Yurt Dışı	0,00
Toplam Bütçe Dışı Kaynak İhtiyacı		0,00
Toplam Kaynak İhtiyacı		626.000,00

FAALİYET MALİYETLERİ TABLOSU

İdare Adı	38.69 - AMASYA ÜNİVERSİTESİ
Performans Hedefi	11 - Bilişim Teknolojisinin Güncelliğinin Sağlanması
Faaliyet Adı	Her yıl Akademik ve idari personele bilgisayar donanım ve yazılım imkanları artırılabacaktır
Sorumlu Harcama Birimi veya Birimleri	38.69.09.04 - İDARİ VE MALİ İŞLER DAİRE BAŞKANLIĞI, 38.69.09.08 - BİLGİ İŞLEM DAİRE BAŞKANLIĞI

Ekonomik Kod		Ödenek
01	Personel Giderleri	162.000,00
02	SGK Devlet Primi Giderleri	26.000,00
03	Mal ve Hizmet Alım Giderleri	238.000,00
04	Faiz Giderleri	0,00
05	Cari Transferler	16.000,00
06	Sermaye Giderleri	186.000,00
07	Sermaye Transferleri	0,00
08	Borç verme	0,00
Toplam Bütçe Kaynak İhtiyacı		628.000,00
Bütçe Dışı Kaynak	Döner Sermaye	0,00
	Diğer Yurt İçi	0,00
	Yurt Dışı	0,00
Toplam Bütçe Dışı Kaynak İhtiyacı		0,00
Toplam Kaynak İhtiyacı		628.000,00

FAALİYET MALİYETLERİ TABLOSU

İdare Adı	38.69 - AMASYA ÜNİVERSİTESİ
Performans Hedefi	12 - Sosyo-Kültürel Alt Yapının Güçlendirilmesi Ve Uygulanabilir Bilimsel Verilerin Değerlendirilmesi İçin Yeni Öğrenci Etkinlik Alanlarının Oluşturulması
Faaliyet Adı	2014 yılı sonuna kadar tedavi ve rehabilitasyon merkezi kurulacaktır
Sorumlu Harcama Birimi veya Birimleri	38.69.09.01 - ÖZEL KALEM (REKTÖRLÜK), 38.69.09.04 - İDARİ VE MALİ İŞLER DAİRE BAŞKANLIĞI, 38.69.09.07 - SAĞLIK, KÜLTÜR VE SPOR DAİRE BAŞKANLIĞI, 38.69.09.09 - YAPI İŞLERİ VE TEKNİK DAİRE BAŞKANLIĞI

Ekonomik Kod		Ödenek
01	Personel Giderleri	286.000,00
02	SGK Devlet Primi Giderleri	48.000,00
03	Mal ve Hizmet Alım Giderleri	361.000,00
04	Faiz Giderleri	0,00
05	Cari Transferler	17.000,00
06	Sermaye Giderleri	3.154.000,00
07	Sermaye Transferleri	0,00
08	Borç verme	0,00
Toplam Bütçe Kaynak İhtiyacı		3.866.000,00
Bütçe Dışı Kaynak	Döner Sermaye	0,00
	Diğer Yurt İçi	0,00
	Yurt Dışı	0,00
Toplam Bütçe Dışı Kaynak İhtiyacı		0,00
Toplam Kaynak İhtiyacı		3.866.000,00

FAALİYET MALİYETLERİ TABLOSU

İdare Adı	38.69 - AMASYA ÜNİVERSİTESİ
Performans Hedefi	13 - Yeni Yerleşke Alanlarına Yapılacak Yatırımların Planlanması
Faaliyet Adı	2012-2014 yılları arasında İktisadi ve İdari Bilimler Fakültesi inşaatına başlanılacaktır
Sorumlu Harcama Birimi veya Birimleri	38.69.09.09 - YAPI İŞLERİ VE TEKNİK DAİRE BAŞKANLIĞI

Ekonomik Kod		Ödenek
01	Personel Giderleri	100.000,00
02	SGK Devlet Primi Giderleri	41.000,00
03	Mal ve Hizmet Alım Giderleri	6.000,00
04	Faiz Giderleri	0,00
05	Cari Transferler	0,00
06	Sermaye Giderleri	2.884.000,00
07	Sermaye Transferleri	0,00
08	Borç verme	0,00
Toplam Bütçe Kaynak İhtiyacı		3.031.000,00
Bütçe Dışı Kaynak	Döner Sermaye	0,00
	Diğer Yurt İçi	0,00
	Yurt Dışı	0,00
Toplam Bütçe Dışı Kaynak İhtiyacı		0,00
Toplam Kaynak İhtiyacı		3.031.000,00

FAALİYET MALİYETLERİ TABLOSU

İdare Adı	38.69 - AMASYA ÜNİVERSİTESİ
Performans Hedefi	13 - Yeni Yerleşke Alanlarına Yapılacak Yatırımların Planlanması
Faaliyet Adı	2014 yılı itibarıyla Tıp Fakültesi(İhtisas Hastanesi), Sağlık Bilimleri Enstitüsü, Mühendislik Fakültesi ve Mediko Sosyal Tesis inşaatlarına başlanılacaktır
Sorumlu Harcama Birimi veya Birimleri	38.69.09.09 - YAPI İŞLERİ VE TEKNİK DAİRE BAŞKANLIĞI

Ekonomik Kod		Ödenek
01	Personel Giderleri	100.000,00
02	SGK Devlet Primi Giderleri	31.000,00
03	Mal ve Hizmet Alım Giderleri	6.000,00
04	Faiz Giderleri	0,00
05	Cari Transferler	0,00
06	Sermaye Giderleri	2.887.000,00
07	Sermaye Transferleri	0,00
08	Borç verme	0,00
Toplam Bütçe Kaynak İhtiyacı		3.024.000,00
Bütçe Dışı Kaynak	Döner Sermaye	0,00
	Diğer Yurt İçi	0,00
	Yurt Dışı	0,00
Toplam Bütçe Dışı Kaynak İhtiyacı		0,00
Toplam Kaynak İhtiyacı		3.024.000,00

FAALİYET MALİYETLERİ TABLOSU

İdare Adı	38.69 - AMASYA ÜNİVERSİTESİ
Performans Hedefi	13 - Yeni Yerleşke Alanlarına Yapılacak Yatırımların Planlanması
Faaliyet Adı	2008-2014 yılları arasında Açık Spor tesisleri inşaatı tamamlanacaktır
Sorumlu Harcama Birimi veya Birimleri	38.69.09.09 - YAPI İŞLERİ VE TEKNİK DAİRE BAŞKANLIĞI

Ekonomik Kod		Ödenek
01	Personel Giderleri	150.000,00
02	SGK Devlet Primi Giderleri	32.000,00
03	Mal ve Hizmet Alım Giderleri	6.000,00
04	Faiz Giderleri	0,00
05	Cari Transferler	0,00
06	Sermaye Giderleri	2.887.000,00
07	Sermaye Transferleri	0,00
08	Borç verme	0,00
Toplam Bütçe Kaynak İhtiyacı		3.075.000,00
Bütçe Dışı Kaynak	Döner Sermaye	0,00
	Diğer Yurt İçi	0,00
	Yurt Dışı	0,00
Toplam Bütçe Dışı Kaynak İhtiyacı		0,00
Toplam Kaynak İhtiyacı		3.075.000,00

FAALİYET MALİYETLERİ TABLOSU

İdare Adı	38.69 - AMASYA ÜNİVERSİTESİ
Performans Hedefi	14 - Öğretimi Destekleyen Sosyal Kültürel ve Sportif Etkinliklerin Artırılması
Faaliyet Adı	Her yıl ulusal ve uluslararası platformlarda düzenlenen sportif faaliyetlere kurum olarak katılmak
Sorumlu Harcama Birimi veya Birimleri	38.69.09.01 - ÖZEL KALEM (REKTÖRLÜK), 38.69.09.02 - ÖZEL KALEM (GENEL SEKRETERLİK), 38.69.09.07 - SAĞLIK, KÜLTÜR VE SPOR DAİRE BAŞKANLIĞI, 38.69.02.76 - SAĞLIK YÜKSEKOKULU, 38.69.03.00 - Sabuncuoğlu Şerefeddin Sağlık Hizmetleri Meslek Yüksekokulu , 38.69.04.00 - FEN BİLİMLERİ ENSTİTÜSÜ, 38.69.04.32 - FEN-EDEBİYAT FAKÜLTESİ, 38.69.04.42 - MİMARLIK FAKÜLTESİ, 38.69.04.52 - Teknoloji Fakültesi , 38.69.05.00 - Amasya Teknik Bilimler Meslek Yüksekokulu , 38.69.05.02 - MERZİFON MESLEK YÜKSEKOKULU, 38.69.06.04 - SOSYAL BİLİMLER ENSTİTÜSÜ, 38.69.06.31 - EĞİTİM FAKÜLTESİ, 38.69.07.00 - Suluova Meslek Yüksekokulu , 38.69.07.01 - Gümüşhacıköy Meslek Yüksek Okulu , 38.69.07.02 - Taşova Meslek Yüksek Okulu , 38.69.07.03 - Amasya Sosyal Bilimler Meslek Yüksekokulu

Ekonomik Kod		Ödenek
01	Personel Giderleri	339.000,00
02	SGK Devlet Primi Giderleri	142.000,00
03	Mal ve Hizmet Alım Giderleri	696.000,00
04	Faiz Giderleri	0,00
05	Cari Transferler	0,00
06	Sermaye Giderleri	81.000,00
07	Sermaye Transferleri	0,00
08	Borç verme	0,00
Toplam Bütçe Kaynak İhtiyacı		1.258.000,00
Bütçe Dışı Kaynak	Döner Sermaye	0,00
	Diğer Yurt İçi	0,00
	Yurt Dışı	0,00
Toplam Bütçe Dışı Kaynak İhtiyacı		0,00
Toplam Kaynak İhtiyacı		1.258.000,00

FAALİYET MALİYETLERİ TABLOSU

İdare Adı	38.69 - AMASYA ÜNİVERSİTESİ
Performans Hedefi	14 - Öğretimi Destekleyen Sosyal Kültürel ve Sportif Etkinliklerin Artırılması
Faaliyet Adı	Her yıl Üniversite tarafından düzenlenen ulusal ve uluslararası bilimsel konferans, seminer, panel, sportif ve kültürel etkinlikler gibi faaliyetlerin sayısı artırılabacaktır
Sorumlu Harcama Birimi veya Birimleri	38.69.09.01 - ÖZEL KALEM (REKTÖRLÜK), 38.69.02.76 - SAĞLIK YÜKSEKOKULU, 38.69.03.00 - Sabuncuoğlu Şerefeddin Sağlık Hizmetleri Meslek Yüksekokulu , 38.69.04.00 - FEN BİLİMLERİ ENSTİTÜSÜ, 38.69.04.32 - FEN-EDEBİYAT FAKÜLTESİ, 38.69.04.42 - MİMARLIK FAKÜLTESİ, 38.69.04.52 - Teknoloji Fakültesi , 38.69.05.00 - Amasya Teknik Bilimler Meslek Yüksekokulu , 38.69.05.02 - MERZİFON MESLEK YÜKSEKOKULU, 38.69.06.04 - SOSYAL BİLİMLER ENSTİTÜSÜ, 38.69.06.31 - EĞİTİM FAKÜLTESİ, 38.69.07.00 - Suluova Meslek Yüksekokulu , 38.69.07.01 - Gümüşhacıköy Meslek Yüksek Okulu , 38.69.07.02 - Taşova Meslek Yüksek Okulu , 38.69.07.03 - Amasya Sosyal Bilimler Meslek Yüksekokulu , 38.69.09.07 - SAĞLIK, KÜLTÜR VE SPOR DAİRE BAŞKANLIĞI

Ekonomik Kod		Ödenek
01	Personel Giderleri	763.000,00
02	SGK Devlet Primi Giderleri	118.000,00
03	Mal ve Hizmet Alım Giderleri	184.000,00
04	Faiz Giderleri	0,00
05	Cari Transferler	0,00
06	Sermaye Giderleri	81.000,00
07	Sermaye Transferleri	0,00
08	Borç verme	0,00
Toplam Bütçe Kaynak İhtiyacı		1.146.000,00
Bütçe Dışı Kaynak	Döner Sermaye	0,00
	Diğer Yurt İçi	0,00
	Yurt Dışı	0,00
Toplam Bütçe Dışı Kaynak İhtiyacı		0,00
Toplam Kaynak İhtiyacı		1.146.000,00

FAALİYET MALİYETLERİ TABLOSU

İdare Adı	38.69 - AMASYA ÜNİVERSİTESİ
Performans Hedefi	15 - Akademik , İdari Personel İle Öğrencilerin Sosyo Kültürel ve Sportif Aktivitelerde Yararlanacakları Ekipmanlar Sağlamak ve Yeni Aktivite Alanları Oluşturmak
Faaliyet Adı	Her yıl Akademik , İdari Personel ile Öğrencileri kültürel ve sportif faaliyetlerini ulusal bazda sergileyebilme rini sağlamak amacıyla taşıt alımı gerçekleştirilecektir
Sorumlu Harcama Birimi veya Birimleri	38.69.09.01 - ÖZEL KALEM (REKTÖRLÜK), 38.69.09.02 - ÖZEL KALEM (GENEL SEKRETERLİK), 38.69.09.04 - İDARİ VE MALİ İŞLER DAİRE BAŞKANLIĞI

Ekonomik Kod		Ödenek
01	Personel Giderleri	248.000,00
02	SGK Devlet Primi Giderleri	42.000,00
03	Mal ve Hizmet Alım Giderleri	763.000,00
04	Faiz Giderleri	0,00
05	Cari Transferler	15.000,00
06	Sermaye Giderleri	267.000,00
07	Sermaye Transferleri	0,00
08	Borç verme	0,00
Toplam Bütçe Kaynak İhtiyacı		1.335.000,00
Bütçe Dışı Kaynak	Döner Sermaye	0,00
	Diğer Yurt İçi	0,00
	Yurt Dışı	0,00
Toplam Bütçe Dışı Kaynak İhtiyacı		0,00
Toplam Kaynak İhtiyacı		1.335.000,00

FAALİYET MALİYETLERİ TABLOSU

İdare Adı	38.69 - AMASYA ÜNİVERSİTESİ
Performans Hedefi	15 - Akademik , İdari Personel İle Öğrencilerin Sosyo Kültürel ve Sportif Aktivitelerde Yararlanacakları Ekipmanlar Sağlamak ve Yeni Aktivite Alanları Oluşturmak
Faaliyet Adı	Her yıl öğrenci temsilciliği tarafından üniversite gazetesinin çıkarılması için gerekli mal ve malzeme alınacaktır
Sorumlu Harcama Birimi veya Birimleri	38.69.09.04 - İDARİ VE MALİ İŞLER DAİRE BAŞKANLIĞI, 38.69.09.07 - SAĞLIK, KÜLTÜR VE SPOR DAİRE BAŞKANLIĞI

Ekonomik Kod		Ödenek
01	Personel Giderleri	181.000,00
02	SGK Devlet Primi Giderleri	35.000,00
03	Mal ve Hizmet Alım Giderleri	339.000,00
04	Faiz Giderleri	0,00
05	Cari Transferler	16.000,00
06	Sermaye Giderleri	186.000,00
07	Sermaye Transferleri	0,00
08	Borç verme	0,00
Toplam Bütçe Kaynak İhtiyacı		757.000,00
Bütçe Dışı Kaynak	Döner Sermaye	0,00
	Diğer Yurt İçi	0,00
	Yurt Dışı	0,00
Toplam Bütçe Dışı Kaynak İhtiyacı		0,00
Toplam Kaynak İhtiyacı		757.000,00

FAALİYET MALİYETLERİ TABLOSU

İdare Adı	38.69 - AMASYA ÜNİVERSİTESİ
Performans Hedefi	15 - Akademik , İdari Personel İle Öğrencilerin Sosyo Kültürel ve Sportif Aktivitelerde Yararlanacakları Ekipmanlar Sağlamak ve Yeni Aktivite Alanları Oluşturmak
Faaliyet Adı	Her yıl Akademik personel ve Öğrenciler için Ulusal ve Uluslararası organizasyonlarda düzenlenen proje yarışmalarında kullanılacak araç-gereçler temin edilecektir
Sorumlu Harcama Birimi veya Birimleri	38.69.09.02 - ÖZEL KALEM (GENEL SEKRETERLİK), 38.69.09.04 - İDARİ VE MALİ İŞLER DAİRE BAŞKANLIĞI, 38.69.09.07 - SAĞLIK, KÜLTÜR VE SPOR DAİRE BAŞKANLIĞI

Ekonomik Kod		Ödenek
01	Personel Giderleri	326.000,00
02	SGK Devlet Primi Giderleri	60.000,00
03	Mal ve Hizmet Alım Giderleri	851.000,00
04	Faiz Giderleri	0,00
05	Cari Transferler	15.000,00
06	Sermaye Giderleri	186.000,00
07	Sermaye Transferleri	0,00
08	Borç verme	0,00
Toplam Bütçe Kaynak İhtiyacı		1.438.000,00
Bütçe Dışı Kaynak	Döner Sermaye	0,00
	Diğer Yurt İçi	0,00
	Yurt Dışı	0,00
Toplam Bütçe Dışı Kaynak İhtiyacı		0,00
Toplam Kaynak İhtiyacı		1.438.000,00

FAALİYET MALİYETLERİ TABLOSU

İdare Adı	38.69 - AMASYA ÜNİVERSİTESİ
Performans Hedefi	16 - Öğrencilerin Beslenme, Barınma Ve Sağlık Sorunlarının İyileştirilmesi
Faaliyet Adı	Öğrenciler için çıkarılacak yemek sayısı ve yemeklerin kalori oranları standart seviyelere ulaştırılarak yemek üretim ve tüketim mekanları sağlık koşullarına uygun hale getirilecektir
Sorumlu Harcama Birimi veya Birimleri	38.69.09.04 - İDARİ VE MALİ İŞLER DAİRE BAŞKANLIĞI, 38.69.09.07 - SAĞLIK, KÜLTÜR VE SPOR DAİRE BAŞKANLIĞI

Ekonomik Kod		Ödenek
01	Personel Giderleri	182.000,00
02	SGK Devlet Primi Giderleri	45.000,00
03	Mal ve Hizmet Alım Giderleri	339.000,00
04	Faiz Giderleri	0,00
05	Cari Transferler	17.000,00
06	Sermaye Giderleri	186.000,00
07	Sermaye Transferleri	0,00
08	Borç verme	0,00
Toplam Bütçe Kaynak İhtiyacı		769.000,00
Bütçe Dışı Kaynak	Döner Sermaye	0,00
	Diğer Yurt İçi	0,00
	Yurt Dışı	0,00
Toplam Bütçe Dışı Kaynak İhtiyacı		0,00
Toplam Kaynak İhtiyacı		769.000,00

FAALİYET MALİYETLERİ TABLOSU

İdare Adı	38.69 - AMASYA ÜNİVERSİTESİ
Performans Hedefi	16 - Öğrencilerin Beslenme, Barınma Ve Sağlık Sorunlarının İyileştirilmesi
Faaliyet Adı	Kredi Yurtlar Kurumu ile ilişki içerisinde, artacak öğrenci sayımıza paralel olarak, barınma kapasite artırımı teşvik ve takip edilecektir
Sorumlu Harcama Birimi veya Birimleri	38.69.09.02 - ÖZEL KALEM (GENEL SEKRETERLİK), 38.69.09.07 - SAĞLIK, KÜLTÜR VE SPOR DAİRE BAŞKANLIĞI, 38.69.09.10 - ÖĞRENCİ İŞLERİ DAİRE BAŞKANLIĞI

Ekonomik Kod		Ödenek
01	Personel Giderleri	266.000,00
02	SGK Devlet Primi Giderleri	50.000,00
03	Mal ve Hizmet Alım Giderleri	617.000,00
04	Faiz Giderleri	0,00
05	Cari Transferler	0,00
06	Sermaye Giderleri	0,00
07	Sermaye Transferleri	0,00
08	Borç verme	0,00
Toplam Bütçe Kaynak İhtiyacı		933.000,00
Bütçe Dışı Kaynak	Döner Sermaye	0,00
	Diğer Yurt İçi	0,00
	Yurt Dışı	0,00
Toplam Bütçe Dışı Kaynak İhtiyacı		0,00
Toplam Kaynak İhtiyacı		933.000,00

FAALİYET MALİYETLERİ TABLOSU

İdare Adı	38.69 - AMASYA ÜNİVERSİTESİ
Performans Hedefi	16 - Öğrencilerin Beslenme, Barınma Ve Sağlık Sorunlarının İyileştirilmesi
Faaliyet Adı	2010- 2014 yılları içerisinde yeni belirlenen merkez yerleşke alanına Mediko sosyal binası yapımına başlanarak öğlencilere daha kapsamlı sağlık hizmeti verilmesi sağlanacaktır
Sorumlu Harcama Birimi veya Birimleri	38.69.09.07 - SAĞLIK, KÜLTÜR VE SPOR DAİRE BAŞKANLIĞI, 38.69.09.09 - YAPI İŞLERİ VE TEKNİK DAİRE BAŞKANLIĞI

Ekonomik Kod		Ödenek
01	Personel Giderleri	168.000,00
02	SGK Devlet Primi Giderleri	50.000,00
03	Mal ve Hizmet Alım Giderleri	110.000,00
04	Faiz Giderleri	0,00
05	Cari Transferler	0,00
06	Sermaye Giderleri	2.887.000,00
07	Sermaye Transferleri	0,00
08	Borç verme	0,00
Toplam Bütçe Kaynak İhtiyacı		3.215.000,00
Bütçe Dışı Kaynak	Döner Sermaye	0,00
	Diğer Yurt İçi	0,00
	Yurt Dışı	0,00
Toplam Bütçe Dışı Kaynak İhtiyacı		0,00
Toplam Kaynak İhtiyacı		3.215.000,00

FAALİYET MALİYETLERİ TABLOSU

İdare Adı	38.69 - AMASYA ÜNİVERSİTESİ
Performans Hedefi	17 - Öğrencilere Rehberlik Hizmeti Sunulması
Faaliyet Adı	Her yıl mezun olma aşamasındaki son sınıf öğrencilerine iş hayatına yönelik bilgilendirici konferans ve seminerler düzenlenecektir
Sorumlu Harcama Birimi veya Birimleri	38.69.09.07 - SAĞLIK, KÜLTÜR VE SPOR DAİRE BAŞKANLIĞI, 38.69.09.12 - HUKUK MÜŞAVİRLİĞİ, 38.69.02.76 - SAĞLIK YÜKSEKOKULU, 38.69.03.00 - Sabuncuoğlu Şerefeddin Sağlık Hizmetleri Meslek Yüksekokulu, 38.69.04.00 - FEN BİLİMLERİ ENSTİTÜSÜ, 38.69.04.32 - FEN-EDEBİYAT FAKÜLTESİ, 38.69.04.42 - MİMARLIK FAKÜLTESİ, 38.69.04.52 - Teknoloji Fakültesi, 38.69.05.00 - Amasya Teknik Bilimler Meslek Yüksekokulu, 38.69.05.02 - MERZİFON MESLEK YÜKSEKOKULU, 38.69.06.04 - SOSYAL BİLİMLER ENSTİTÜSÜ, 38.69.06.31 - EĞİTİM FAKÜLTESİ, 38.69.07.00 - Suluova Meslek Yüksekokulu, 38.69.07.01 - Gümüşhacıköy Meslek Yüksek Okulu, 38.69.07.02 - Taşova Meslek Yüksek Okulu, 38.69.07.03 - Amasya Sosyal Bilimler Meslek Yüksekokulu

Ekonomik Kod		Ödenek
01	Personel Giderleri	678.000,00
02	SGK Devlet Primi Giderleri	97.000,00
03	Mal ve Hizmet Alım Giderleri	64.000,00
04	Faiz Giderleri	0,00
05	Cari Transferler	0,00
06	Sermaye Giderleri	0,00
07	Sermaye Transferleri	0,00
08	Borç verme	0,00
Toplam Bütçe Kaynak İhtiyacı		839.000,00
Bütçe Dışı Kaynak	Döner Sermaye	0,00
	Diğer Yurt İçi	0,00
	Yurt Dışı	0,00
Toplam Bütçe Dışı Kaynak İhtiyacı		0,00
Toplam Kaynak İhtiyacı		839.000,00

FAALİYET MALİYETLERİ TABLOSU

İdare Adı	38.69 - AMASYA ÜNİVERSİTESİ
Performans Hedefi	17 - Öğrencilere Rehberlik Hizmeti Sunulması
Faaliyet Adı	Her yıl Rehberlik ve Danışmanlık hizmetlerinden yararlanan öğrenci sayısı %30 oranında artırılabacaktır
Sorumlu Harcama Birimi veya Birimleri	38.69.09.07 - SAĞLIK, KÜLTÜR VE SPOR DAİRE BAŞKANLIĞI, 38.69.02.76 - SAĞLIK YÜKSEKOKULU, 38.69.03.00 - Sabuncuoğlu Şerefeddin Sağlık Hizmetleri Meslek Yüksekokulu, 38.69.04.00 - FEN BİLİMLERİ ENSTİTÜSÜ, 38.69.04.32 - FEN-EDEBİYAT FAKÜLTESİ, 38.69.04.42 - MİMARLIK FAKÜLTESİ, 38.69.04.52 - Teknoloji Fakültesi, 38.69.05.00 - Amasya Teknik Bilimler Meslek Yüksekokulu, 38.69.05.02 - MERZİFON MESLEK YÜKSEKOKULU, 38.69.06.04 - SOSYAL BİLİMLER ENSTİTÜSÜ, 38.69.06.31 - EĞİTİM FAKÜLTESİ, 38.69.07.00 - Suluova Meslek Yüksekokulu, 38.69.07.01 - Gümüşhacıköy Meslek Yüksek Okulu, 38.69.07.02 - Taşova Meslek Yüksek Okulu, 38.69.07.03 - Amasya Sosyal Bilimler Meslek Yüksekokulu

Ekonomik Kod		Ödenek
01	Personel Giderleri	679.000,00
02	SGK Devlet Primi Giderleri	130.000,00
03	Mal ve Hizmet Alım Giderleri	168.000,00
04	Faiz Giderleri	0,00
05	Cari Transferler	0,00
06	Sermaye Giderleri	0,00
07	Sermaye Transferleri	0,00
08	Borç verme	0,00
Toplam Bütçe Kaynak İhtiyacı		977.000,00
Bütçe Dışı Kaynak	Döner Sermaye	0,00
	Diğer Yurt İçi	0,00
	Yurt Dışı	0,00
Toplam Bütçe Dışı Kaynak İhtiyacı		0,00
Toplam Kaynak İhtiyacı		977.000,00

F-İDARENİN TOPLAM KAYNAK İHTİYACI

İDARE PERFORMANS TABLOSU

İdare Adı	38.69 - AMASYA ÜNİVERSİTESİ
-----------	-----------------------------

PERFORMANS HEDEFİ FAALİYET	Açıklama	2014					
		Bütçe İçi		Bütçe Dışı		Toplam	
		(TL)	PAY(%)	(TL)	PAY(%)	(TL)	PAY(%)
1	Teknolojik Gelişmeler Işığında Sürdürülebilir Gelişimi Sağlamak İçin Eğitim ve Öğretimde Gerekli Teknolojik Donanımın Güncelleştirilerek Modernize Edilmesi	6.665.000,00	11,24	0,00		6.665.000,00	11,24
1	2010-2014 yılları arasında her eğitim-öğretim dönemi eğitimde yeni teknolojileri kullanmak ve bilimsel gelişmeleri eğitim programlarına yansıtmak	2.487.000,00	4,19	0,00		2.487.000,00	4,19
2	2010-2014 yılları arasında her eğitim-öğretim döneminde güncel bilgilerle donatılmış ders kitabı sayısının ve tüm akademik birimlerin ders plan ve programlarının güncellenmesini sağlamak	2.662.000,00	4,49	0,00		2.662.000,00	4,49
3	2010-2014 yılları arasında her eğitim-öğretim dönemi başında ders notlarının güncellenerek web ortamına aktarılması için gerekli bilişim araç ve gereç desteğini sağlamak	1.516.000,00	2,56	0,00		1.516.000,00	2,56
2	Öğrenci Kontenjanlarının Çağdaş Eğitim Yöntemleri Uyarınca Öğretim Elemanı Sayısına ve Fiziksel Koşullarla Uyumlu Olacak Şekilde Düzenlenmesi	3.857.000,00	6,50	0,00		3.857.000,00	6,50
4	2010-2014 yılları arasında birimler bünyesinde yeni bölümler için akademik destek sağlanarak anabilim/anasanat dallarını açmak ve aktif olmayan mevcut bölümleri faaliyete geçirmek	963.000,00	1,62	0,00		963.000,00	1,62
5	2010-2014 yılları arasında akademik personelin sayısal olarak her yıl gelişimin gerektirdiği oranda artırılması ile düşünülen kaliteyi yakalamak için koşulların iyileştirilmesini sağlamak	1.943.000,00	3,28	0,00		1.943.000,00	3,28
6	1. ve 2. adımlarda belirlenen hedefler doğrultusunda 2010-2014 yılları arasında lisans ve önlisans eğitimi alan öğrenci sayısını ve kalitesini artırmak	951.000,00	1,60	0,00		951.000,00	1,60
3	Kütüphane Koşullarının Güncelleştirilmesi İle Yazılı ve Sanal Bilgi Kaynaklarına Erişim Olanaklarının Artırılması	1.304.000,00	2,20	0,00		1.304.000,00	2,20
7	Belirlenen stratejik hedef doğrultusunda yazılı ve sanal kaynak dengesini belirleyerek kitap sayısını veya internet kaynaklarına ulaşmak için gerekli mali kaynağı oluşturmak üzere bütçeyi her yıl en az %25 oranında artırmak	1.304.000,00	2,20	0,00		1.304.000,00	2,20
4	Ulusal Gelişimin Bölgesel Gelişimden Köken Aldığı İlkesinden Yola Çıkarak Yöresel Bilgi Açlığını Gidermek Amacıyla 2010 – 2014 Arası Gelişim Planına Uygun Yeni Öğretim Birimlerini Eğitim-Öğretime Açmak	775.000,00	1,31	0,00		775.000,00	1,31
8	Amasya ilçelerinin sosyal , kültürel ve ekonomik yapılarına uygun olarak 2010-2014 eğitim-öğretim dönemlerinde işlerlik kazanacak 3 meslek yüksekokulu ve 2 yüksekokul açılarak buralardaki öğrenci sayısını 1000 , öğretim elemanı sayısını ise 100 olarak gerçekleştirmek	775.000,00	1,31	0,00		775.000,00	1,31
5	Öğrenci merkezli Eğitim Modelinde yeni açılımlar için ortam hazırlanması	3.731.000,00	6,29	0,00		3.731.000,00	6,29
9	2010-2014 yılları arasında her eğitim-öğretim dönemi başında öğrencilere oryantasyon kursları ile danışmanlık ve rehberlik hizmeti vermek	1.188.000,00	2,00	0,00		1.188.000,00	2,00
10	2010-2014 dönemi arası öğrencilerin beslenme, ulaşım ve güvenlik gibi konularda yaşam koşullarını iyileştirmek	1.449.000,00	2,44	0,00		1.449.000,00	2,44
11	Her yıl öğrencilerin eğitim-öğretim faaliyetlerine aktif katılımını sağlamak için etkinlikler ve organizasyon birimi tarafından eğitim seminerleri düzenlemek	1.094.000,00	1,85	0,00		1.094.000,00	1,85

İDARE PERFORMANS TABLOSU

İdare Adı	38.69 - AMASYA ÜNİVERSİTESİ
-----------	-----------------------------

PERFORMANS HEDEFİ	FAALİYET	Açıklama	2014					
			Bütçe İçi		Bütçe Dışı		Toplam	
			(TL)	PAY(%)	(TL)	PAY(%)	(TL)	PAY(%)
6		Bilimsel Araştırma ve Yayın Sayısının Niteliğini ve Niceliğini, Ulusal Ve Uluslararası Ölçütlere Uygun Hâle Getirmek	4.862.000,00	8,20	0,00		4.862.000,00	8,20
12		Üniversite olarak her yıl seminer, bilimsel toplantı ve fuarlar ile teknik gezileri %20 oranda daha fazla düzenlemek	1.084.000,00	1,83	0,00		1.084.000,00	1,83
13		Akademik personelin yayın faaliyetlerinin bir önceki yıla oranla en az %10 oranında artırılmasını sağlamak	851.000,00	1,44	0,00		851.000,00	1,44
14		Ulusal ve Uluslararası bilimsel etkinliklere katılan akademik personel sayısını her yıl % 10 artırmak	963.000,00	1,62	0,00		963.000,00	1,62
15		Her yıl Üniversitenin Bilimsel Araştırma Projelerine ayrılan bütçe miktarını %20 oranında artırmak	1.114.000,00	1,88	0,00		1.114.000,00	1,88
16		2010-2014 yılları arasında Üniversite olarak, verilen eğitim alanındaki amaca uygun olarak nitelikli öğretim elemanları yetiştirerek öğrenci sayısındaki artış oranına uygun olarak öğretim elemanı sayısındaki artışı sağlamak	850.000,00	1,43	0,00		850.000,00	1,43
7		Ar-Ge Alt Yapısının Geliştirilmesi için yeni Kaynaklar oluşturmak	2.916.000,00	4,92	0,00		2.916.000,00	4,92
17		Her yıl bölgenin ve özel sektörün ilgi alanlarına giren projeler üretmek için gerekli kaynak sağlamak	1.082.000,00	1,82	0,00		1.082.000,00	1,82
18		Her yıl Akademik personele araştırma yöntemleri konusunda eğitim seminerleri düzenlenecektir	850.000,00	1,43	0,00		850.000,00	1,43
19		Her eğitim-öğretim dönemi başında bilimsel yayınlara erişme olanakları güncellenecek ve güçlendirilecektir	984.000,00	1,66	0,00		984.000,00	1,66
8		Ulusal Ajans ve Bölgesel Ajanslar İle İlişkilerin güçlendirilmesi ve AB Destekli Yeni Projelerin Hayata Geçirilmesi	2.866.000,00	4,83	0,00		2.866.000,00	4,83
20		Her yıl Bölgesel ve ulusal kapsamlı ekonomik, sosyal ve kültürel durum değerlendirmesi ve öneri çalışmaları yapılacaktır	962.000,00	1,62	0,00		962.000,00	1,62
21		Her yıl Üniversitenin Avrupa Birliği (AB) projelerine aktif katılımının sağlanması için akademik çalışmalar desteklenecektir	962.000,00	1,62	0,00		962.000,00	1,62
22		Her yıl Avrupa Birliği, TÜBİTAK, Kalkınma Bakanlığı ve sanayi kuruluşlarının proje destek programlarının bütün akademik personele duyurularak katılım prosedürleriyle ilgili bilgilendirme toplantıları yapılacaktır	942.000,00	1,59	0,00		942.000,00	1,59
9		Üniversitenin Bilimsel Araştırma Projeleri (BAP) Biriminden Öğretim Elemanlarının Projelerine Ayrılan Bütçe Desteğini Artırmak	1.141.000,00	1,92	0,00		1.141.000,00	1,92
23		Üniversitede araştırma projelerine ayrılan kaynak her yıl en az % 10 artıracaktır	302.000,00	0,51	0,00		302.000,00	0,51
24		Üniversitenin araştırma projelerinden yararlanan öğretim elemanı sayısı her yıl en az % 10 artıracaktır	839.000,00	1,42	0,00		839.000,00	1,42
10		Mevcut Binaların Onarımı ve Etkin Kullanımının Sağlanması	3.032.000,00	5,11	0,00		3.032.000,00	5,11
25		Her yıl rutin olarak Eğitim Fakültesi, Fen-Edebiyat Fakültesi, Sağlık Yüksekokulu ve Meslek Yüksekokulları binalarının büyük ve küçük onarım çalışmaları yapılacaktır	3.032.000,00	5,11	0,00		3.032.000,00	5,11
11		Bilişim Teknolojisinin Güncelliğinin Sağlanması	2.481.000,00	4,18	0,00		2.481.000,00	4,18
26		Her yılın sonunda personelin ve öğrencilerin genel akademik yararı için gerekli diğer yazılımların tespiti ve lisanslı olarak temini sağlanacaktır	1.227.000,00	2,07	0,00		1.227.000,00	2,07
27		2010-2014 yılları arasında İnternet ağı ve otomasyon sisteminin sürekli güncellenmesi sağlanarak ve etkili bilişim ağı korunarak, yüksek kaliteli ağ hizmetleri sunulacaktır	626.000,00	1,06	0,00		626.000,00	1,06
28		Her yıl Akademik ve idari personele bilgisayar donanım ve yazılım imkanları artırılabilecektir	628.000,00	1,06	0,00		628.000,00	1,06

İDARE PERFORMANS TABLOSU

İdare Adı	38.69 - AMASYA ÜNİVERSİTESİ
-----------	-----------------------------

PERFORMANS HEDEFİ	FAALİYET	Açıklama	2014					
			Bütçe İçi		Bütçe Dışı		Toplam	
			(TL)	PAY(%)	(TL)	PAY(%)	(TL)	PAY(%)
12		Sosyo-Kültürel Alt Yapının Güçlendirilmesi Ve Uygulanabilir Bilimsel Verilerin Değerlendirilmesi İçin Yeni Öğrenci Etkinlik Alanlarının Oluşturulması	3.866.000,00	6,52	0,00		3.866.000,00	6,52
	29	2014 yılı sonuna kadar tedavi ve rehabilitasyon merkezi kurulacaktır	3.866.000,00	6,52	0,00		3.866.000,00	6,52
13		Yeni Yerleşke Alanlarına Yapılacak Yatırımların Planlanması	9.130.000,00	15,40	0,00		9.130.000,00	15,40
	30	2012-2014 yılları arasında İktisadi ve İdari Bilimler Fakültesi inşaatına başlanacaktır	3.031.000,00	5,11	0,00		3.031.000,00	5,11
	31	2014 yılı itibarıyla Tıp Fakültesi(İhtisas Hastanesi), Sağlık Bilimleri Enstitüsü, Mühendislik Fakültesi ve Mediko Sosyal Tesis inşaatlarına başlanacaktır	3.024.000,00	5,10	0,00		3.024.000,00	5,10
	32	2008-2014 yılları arasında Açık Spor tesisleri inşaatı tamamlanacaktır	3.075.000,00	5,19	0,00		3.075.000,00	5,19
14		Öğretimi Destekleyen Sosyal Kültürel ve Sportif Etkinliklerin Artırılması	2.404.000,00	4,05	0,00		2.404.000,00	4,05
	33	Her yıl ulusal ve uluslararası platformlarda düzenlenen sportif faaliyetlere kurum olarak katılmak	1.258.000,00	2,12	0,00		1.258.000,00	2,12
	34	Her yıl Üniversite tarafından düzenlenen ulusal ve uluslararası bilimsel konferans, seminer, panel, sportif ve kültürel etkinlikler gibi faaliyetlerin sayısı artırılabilecektir	1.146.000,00	1,93	0,00		1.146.000,00	1,93
15		Akademik, İdari Personel İle Öğrencilerin Sosyo Kültürel ve Sportif Aktivitelerde Yararlanacakları Ekipmanlar Sağlamak ve Yeni Aktivite Alanları Oluşturmak	3.530.000,00	5,95	0,00		3.530.000,00	5,95
	35	Her yıl Akademik, İdari Personel ile Öğrencileri kültürel ve sportif faaliyetlerini ulusal bazda sergileyebilmelerini sağlamak amacıyla taşıt alımı gerçekleştirilecektir	1.335.000,00	2,25	0,00		1.335.000,00	2,25
	36	Her yıl öğrenci temsilciliği tarafından üniversite gazetesinin çıkarılması için gerekli mal ve malzeme alınacaktır	757.000,00	1,28	0,00		757.000,00	1,28
	37	Her yıl Akademik personel ve Öğrenciler için Ulusal ve Uluslararası organizasyonlarda düzenlenen proje yarışmalarında kullanılacak araç-gereçler temin edilecektir	1.438.000,00	2,43	0,00		1.438.000,00	2,43
16		Öğrencilerin Beslenme, Barınma Ve Sağlık Sorunlarının İyileştirilmesi	4.917.000,00	8,29	0,00		4.917.000,00	8,29
	38	Öğrenciler için çıkarılacak yemek sayısı ve yemeklerin kalori oranları standart seviyelere ulaştırılarak yemek üretim ve tüketim mekanları sağlık koşullarına uygun hale getirilecektir	769.000,00	1,30	0,00		769.000,00	1,30
	39	Kredi Yurtlar Kurumu ile ilişki içerisinde, artacak öğrenci sayımıza paralel olarak, barınma kapasite artırımı teşvik ve takip edilecektir	933.000,00	1,57	0,00		933.000,00	1,57
	40	2010- 2014 yılları içerisinde yeni belirlenen merkez yerleşke alanına Mediko sosyal binası yapımına başlanarak öğrencilere daha kapsamlı sağlık hizmeti verilmesi sağlanacaktır	3.215.000,00	5,42	0,00		3.215.000,00	5,42
17		Öğrencilere Rehberlik Hizmeti Sunulması	1.816.000,00	3,06	0,00		1.816.000,00	3,06
	41	Her yıl mezun olma aşamasındaki son sınıf öğrencilerine iş hayatına yönelik bilgilendirici konferans ve seminerler düzenlenecektir	839.000,00	1,42	0,00		839.000,00	1,42
	42	Her yıl Rehberlik ve Danışmanlık hizmetlerinden yararlanan öğrenci sayısı %30 oranında artırılabilecektir	977.000,00	1,65	0,00		977.000,00	1,65
Performans Hedefleri Maliyetleri Toplamı			59.293.000,00	100,00			59.293.000,00	100,00
Genel Yönetim Giderleri							0,00	0,00
Diğer İdarelere Transfer Edilecek Kaynaklar Toplamı							0,00	0,00
GENEL TOPLAM			59.293.000,00	100,00	0,00	100,00	59.293.000,00	100,00

G-TOPLAM KAYNAK İHTİYACI TABLOSU

TOPLAM KAYNAK İHTİYACI TABLOSU

İdare Adı	38.69 - AMASYA ÜNİVERSİTESİ					
BÜTÇE KAYNAK İHTİYACI	Ekonomik Kodlar (I.Düzye)		FALİYET TOPLAMI	GENEL YÖNETİM GİDERLERİ TOPLAMI	DİĞER İDARELERE TRANSFER EDİLECEK KAYNAKLAR TOPLAMI	GENEL TOPLAM
	01	Personel Giderleri	24.778.000,00	0,00	0,00	24.778.000,00
02	SGK Devlet Primi Giderleri	3.944.000,00	0,00	0,00	3.944.000,00	
03	Mal ve Hizmet Alım Giderleri	9.069.000,00	0,00	0,00	9.069.000,00	
04	Faiz Giderleri	0,00	0,00	0,00	0,00	
05	Cari Transferler	1.302.000,00	0,00	0,00	1.302.000,00	
06	Sermaye Giderleri	20.200.000,00	0,00	0,00	20.200.000,00	
07	Sermaye Transferleri	0,00	0,00	0,00	0,00	
08	Borç verme	0,00	0,00	0,00	0,00	
09	Yedek Ödenek	0,00	0,00	0,00	0,00	
Bütçe Ödeneği Toplamı		59.293.000,00	0,00	0,00	59.293.000,00	
BÜTÇE DIŞI KAYNAK	Döner Sermaye	0,00	0,00	0,00	0,00	
	Diğer Yurt İçi Kaynaklar	0,00	0,00	0,00	0,00	
	Yurt Dışı Kaynaklar	0,00	0,00	0,00	0,00	
	Toplam Bütçe Dışı Kaynak İhtiyacı	0,00	0,00	0,00	0,00	
Toplam Kaynak İhtiyacı		59.293.000,00	0,00	0,00	59.293.000,00	