



KAFKAS ÜNİVERSİTESİ

2012 YILI

PERFORMANS PROGRAMI

KARS-2011

İÇİNDEKİLER

SUNUŞ	1
I GENEL BİLGİLER.....	2
A- Misyon ve Vizyon.....	2
B- Yetki Görev Ve Sorumluluklar.....	3-4
C- Teşkilat Yapısı.....	5
D- Fiziksel Kaynaklar.....	6-7
E- İnsan Kaynakları.....	8-9
II PERFORMANS BİLGİLERİ.....	10
A- Temel Politikalar ve Öncelikler.....	10
B- Amaç ve Hedefler.....	11
Performans Hedefi Tablosu (Tablo-1).....	12-17
Faaliyet Maliyetleri Tablosu (Tablo-2).....	18-23
İdare Performans Tablosu (Tablo-3).....	24-29
Toplam Kaynak İhtiyacı Tablosu (Tablo-4).....	30
Faaliyetlerden Sorumlu Harcama Birimlerine İlişkin Tablo (Tablo-5).....	31-36

SUNUŐ

Sürekli deęişen ve gelişen günümüz dünyasında üniversiteler, bilginin üretildięi ve toplumlara taşındığı kurumların başında gelmektedir. Bu bilinçle, Kafkas Üniversitesi akademik ve idari hizmetlerde, kalite düzeyinin iyileştirilmesi ve sistematik bir şekilde devam ettirilmesi için, çağdaş yönetim ilkelerini uygulayarak, Atatürk İlke ve Devrimleri rehberliğinde bölgemizin ve ülkemizin kalkınmasında çok önemli bir işlevi üstlenmektedir. Üniversitemiz, sürekli gelişen iç dinamikleri, hızla yükselen eğitim kalitesi ve kendini yenileyen yapısı ile hızlı ve emin adımlarla yürüyen, geleceęe güvenle ve umutla bakan bir bölge üniversitesi olarak, yerel dinamizmi geliştirip ulusal ve evrensel değerlerle buluşturarak, özellikle Orta Asya ve Kafkasya Cumhuriyetleri ile ülkemiz arasında bilim ve kültür alanında bir köprü oluşturmaktadır.

Üniversitemizde evrensel değerlerle donatılmış, rekabet edebilen, araştıran, sorgulayan, toplumsal değerlere duyarlı, kültür ve sanat bilinci gelişmiş bireyler yetiştirmek için çalışıyoruz. Bu bağlamda çağın gereklerine uygun teknik donanıma sahip eğitim-öğretim olanaklarıyla birlikte, sosyal, kültürel, sportif ve sanatsal etkinlikler sunmaktayız.

Üniversitemizin akademik ve idari anlamda durumu belirlenerek 2009-2013 yıllarına ait misyon, vizyon, stratejik amaç ve hedeflerinin ele alındığı bir gelecek projeksiyonu çizilerek hazırlanan 2009-2013 yıllarına ait Üniversitemiz Stratejik Planı ilgi kurumlara gönderilmiştir. Üniversitemize ait 2012 yılı Performans Esaslı Bütçe, Stratejik Planda belirtilen amaç ve hedefler doğrultusunda hazırlanmıştır. Performans esaslı Bütçenin hazırlanmasında emeęi geçen personelimize, performans esaslı bütçenin uygulama aşamasında kaliteli ve doğru bilginin üretilmesi ve çevresel etkinliğinin sağlanmasında, çağdaş ve evrensel değerler doğrultusunda bütünleşerek çalışacak tüm idari ve akademik personelimize teşekkür ediyor, başarılar diliyorum.

Prof. Dr. Sami ÖZCAN
Rektör

I - GENEL BİLGİLER

A - MİSYON VE VİZYON

Misyon

Kültürel ve evrensel değerlere bağlı, insan haklarına saygılı, demokrasiye ve hukukun üstünlüğüne inanan; bilim, teknoloji, kültür ve sanata ulusal ve uluslararası seviyede katkı yapabilecek; girişimci, üretken, sorgulayıcı, rekabetçi, sosyal, gelişime açık ve etik değerlere sahip vatansever bireyler yetiştirerek, bölgesel ve ulusal ihtiyaçlar temelinde toplumun yaşam kalitesinin yükselmesi için çalışmaktır. Ayrıca, bir bölge üniversitesi olarak, yerel unsurları ulusal ve evrensel değerlerle buluşturmak ve özellikle de, Orta Asya ve Kafkasya Cumhuriyetleri ile Türkiye Cumhuriyeti arasında bilgi, enerji, insan kaynağı gibi konularda etkileşimi ve dolaşımı üstlenecek bir köprü olmaktır.

Vizyon

Türkiye’de ve dünyada eğitim-öğretim, araştırma-uygulama kalitesi ile önde gelen üniversiteler arasında yer alan, kurumsal kültürü ve kimliği güçlü, mensubu olmaktan övünç duyulan, üniversite, sanayi ve toplum düzeyinde bölgesel işbirliğini geliştirme konusunda öncü olan, ulusal ve uluslararası bilim ve teknoloji dünyası ile örgütsel bağları gelişmiş, ilimiz ve bölgemiz başta olmak üzere, ülkemizin sorunlarını çözmeye yönelik olarak, eğitim, araştırma, turizm ve hizmet üretiminde aktif rol alan, bilim, teknoloji, kültür ve sanat alanındaki çalışmalarıyla ülkemizin gelişimine katkıda bulunan bir dünya üniversitesi olmak.

B – YETKİ, GÖREV VE SORUMLULUKLAR

Yetki

Üniversitemiz ve bağlı birimleri; belirlenmiş olan misyon, vizyon, hedef ve amaçlarına yönelik tüm işlevlerini gerçekleştirirken, 2547 Sayılı Yükseköğretim Kanunu ile diğer ilgili kanun, yönetmelik, kanun hükmünde kararname ve mevzuat hükümleri çerçevesinde yetki kullanmaktadır.

Görev

Çağdaş uygarlık ve eğitim - öğretim esaslarına dayanan bir düzen içinde, toplumun ihtiyaçları ve kalkınma planları ilke ve hedeflerine uygun ve ortaöğretime dayalı çeşitli düzeylerde eğitim - öğretim, bilimsel araştırma, yayım ve danışmanlık yapmak,

Kendi ihtisas gücü ve maddi kaynaklarını rasyonel, verimli ve ekonomik şekilde kullanarak, milli eğitim politikası ve kalkınma planları ilke ve hedefleri ile Yükseköğretim Kurulu tarafından yapılan plan ve programlar doğrultusunda, ülkenin ihtiyacı olan dallarda ve sayıda insan gücü yetiştirmek,

Türk toplumunun yaşam düzeyini yükseltici ve kamu oyunu aydınlatıcı bilim verilerini söz, yazı ve diğer araçlarla yaymak,

Örgün, yaygın, sürekli ve açık eğitim yoluyla toplumun özellikle sanayileşme ve tarımda modernleşme alanlarında eğitilmesini sağlamak,

Ülkenin bilimsel, kültürel, sosyal ve ekonomik yönlerden ilerlemesini ve gelişmesini ilgilendiren sorunlarını, diğer kuruluşlarla işbirliği yaparak kamu kuruluşlarına önerilerde bulunmak suretiyle öğretim ve araştırma konusu yapmak, sonuçlarını toplumun yararına sunmak ve kamu kuruluşlarınca istenecek inceleme ve araştırmaları sonuçlandırarak düşüncelerini ve önerilerini bildirmek,

Eğitim - öğretim seferberliği içinde, örgün, yaygın, sürekli ve açık eğitim hizmetini üstlenen kurumlara katkıda bulunacak önlemleri almak,

Yörelerindeki tarım ve sanayinin gelişmesine ve ihtiyaçlarına uygun meslek elemanlarının yetişmesine ve bilgilerinin gelişmesine katkıda bulunmak, sanayi, tarım ve sağlık hizmetleri ile diğer hizmetlerde modernleşmeyi sağlamak, üretimde artışı sağlayacak çalışma ve programlar yapmak, uygulamak ve yapılanlara katılmak, bununla ilgili kurumlarla işbirliği yapmak ve çevre sorunlarına çözüm getirici önerilerde bulunmak,

Eğitim teknolojisini üretmek, geliştirmek, kullanmak ve yaygınlaştırmak,

Yükseköğretimin uygulamalı yapılmasına ait eğitim öğretim esaslarını geliştirmek, döner sermaye işletmelerini kurmak, verimli çalıştırmak ve bu faaliyetlerin geliştirilmesine ilişkin gerekli düzenlemeleri yapmaktır

Sorumluluklar

Yükseköğretim üst kuruluşlarının kararlarını uygulamak, üniversite kurullarının önerilerini inceleyerek karara bağlamak ve üniversiteye bağlı kuruluşlar arasında düzenli çalışmayı sağlamak,

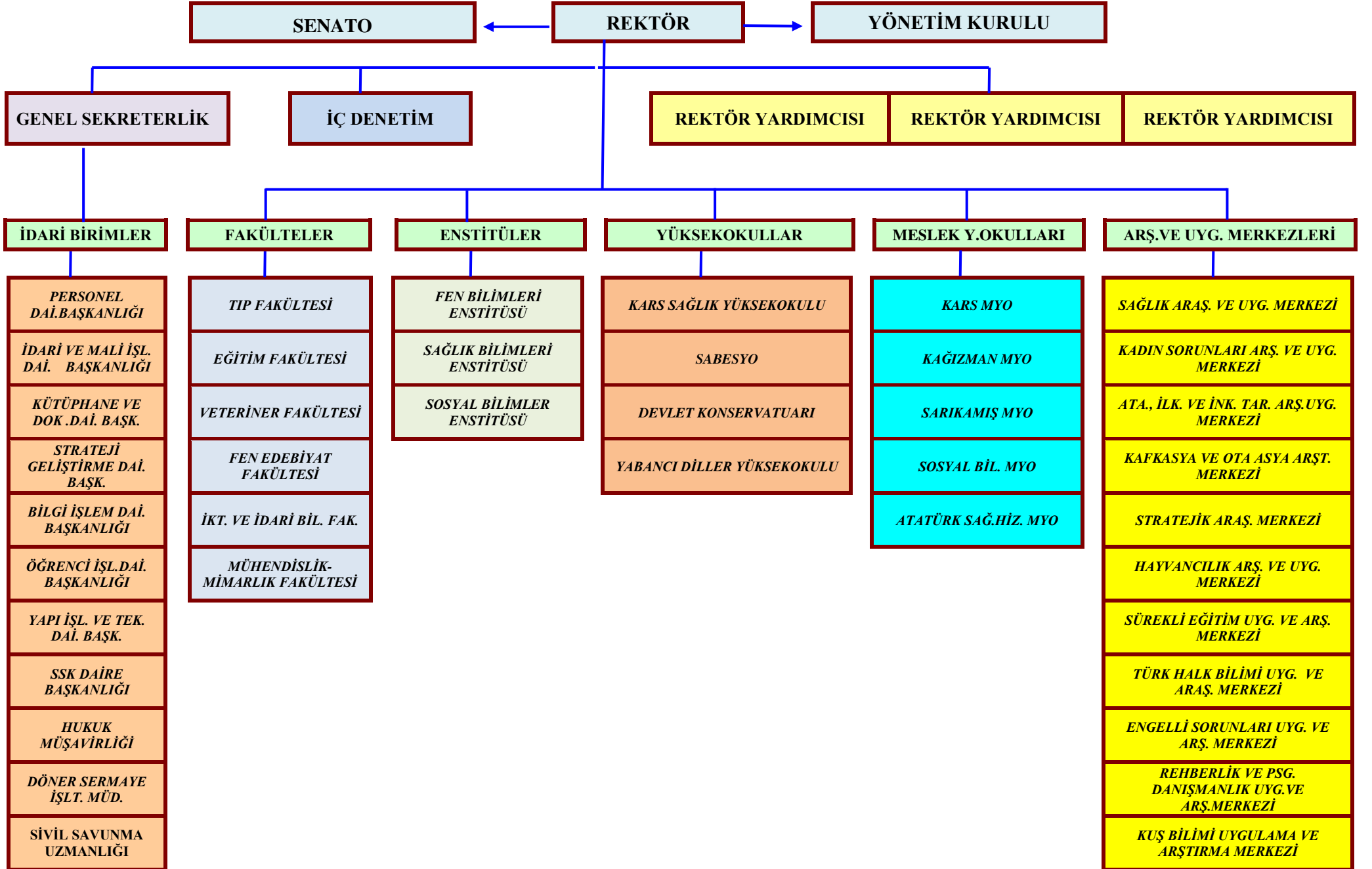
Her eğitim - öğretim yılı sonunda ve gerektiğinde üniversitenin eğitim öğretim, bilimsel araştırma ve yayım faaliyetleri hakkında Üniversitelerarası Kurula bilgi vermek,

Üniversitenin yatırım programlarını, bütçesini ve kadro ihtiyaçlarını, bağlı birimlerinin ve üniversite yönetim kurulu ile senatonun görüş ve önerilerini aldıktan sonra hazırlamak ve Yükseköğretim Kuruluna sunmak,

Üniversitenin birimleri ve her düzeydeki personeli üzerinde genel gözetim ve denetim görevini yapmak,

Üniversitenin ve bağlı birimlerinin öğretim kapasitesinin rasyonel bir şekilde kullanılması, geliştirilmesi, öğrencilere gerekli sosyal hizmetlerin sağlanması, gerektiği zaman güvenlik önlemlerinin alınması, eğitim-öğretim, bilimsel araştırma ve yayım faaliyetlerinin devlet kalkınma plan, ilke ve hedefleri doğrultusunda planlanıp yürütülmesi, bilimsel ve idari gözetim ile denetimin yapılması ve bu görevlerin alt birimlere aktarılması.

C- KAFKAS ÜNİVERSİTESİ AKADEMİK VE İDARİ TEŞKİLAT ŞEMASI



D-FİZİKSEL KAYNAKLAR

Kafkas Üniversitesinin fiziksel yapılanması, 1982 yılında Atatürk Üniversitesi'ne bağlı olarak kurulan Kars Veteriner Fakültesi ve daha sonra açılan Kars Meslek Yüksek Okulu ile birlikte öğrenci yurdu, misafırhane gibi birimlerin de bulunduğu Sukapı yerleşkesinin 1992 yılında Üniversitemize devriyle başlamıştır.

Üniversitemizin kuruluş aşamasında Kars Veteriner Fakültesi, Kars MYO ve diğer birimlere ait yaklaşık 12.000 m² kapalı ve 35.000 m² açık alanı varken; bugün için yeni hizmet binalarının inşa edilmesiyle kapalı alan yaklaşık 143.156 m² ye; kamulaştırma ve tahsislerle birlikte açık alan toplamı 10.651.818 m² ye ulaşmıştır.

Kars merkezde en büyük yerleşkesi Paşaçayırı kampüsü olmak üzere toplam 5 yerleşke, Kars merkeze bağlı Sarıkamış ve Kağızman yerleşkeleri olmak üzere toplam 7 ayrı yerde aktif eğitim-öğretim sürdürülmektedir. Mevcut fiziki mekanlardan en üst düzeyde faydalanabilmek için Fen-Edebiyat ve Eğitim Fakülteleri ile Kars MYO, Sosyal Bilimler MYO, Sarıkamış MYO, Sarıkamış Beden Eğitimi ve Spor YO, Kağızman MYO ve Atatürk Sağlık Hizmetleri MYO'larında ikinci öğretim faaliyetleri de yürütülmektedir.

Yaklaşık 110.000 m² kapalı ve 5.000.000 m²'lik açık alana konuşlanmış olan Paşaçayırı Kampüsü'nde Sağlık Uygulama ve Araştırma Merkezi, Veteriner Fakültesi ve bu fakülte bünyesinde bulunan Et süt entegre pilot uygulama tesisi, Klinikler ile Araştırma-Uygulama Çiftliği, Fen-Edebiyat Fakültesi, Tıp Fakültesi ve Poliklinikleri, Rektörlük, Atatürk Sağlık Hizmetleri Meslek Yüksek Okulu, Sağlık Bilimleri, Sosyal Bilimler ve Fen Bilimleri Enstitüleri, Misafırhane ve lojmanlar, KAKÜV ilköğretim okulu, anaokulu, kreş, merkez atölyeleri ve iki adet ısı merkezi, bir adet çok amaçlı kapalı spor salonu. Beş adet açık spor tesisi ile merkezi yemekhane ve kafeterya bulunmaktadır.

Merkez Dereiçi yerleşkesinde bulunan İktisadi ve İdari Bilimler Fakültesi yaklaşık 4.100 m², Sukapı Yerleşkesinde bulunan Eğitim Fakültesi, Kars MYO ve Sosyal Bilimler MYO yaklaşık 10.200 m², Yusufpaşa Mahallesi'nde bulunan Devlet Konservatuvarı 1.150 m² ve 1998 yılında Sağlık Liselerinin Sağlık Yüksek Okuluna dönüştürülmesi ile Sağlık Bakanlığı'ndan Üniversitemize tahsis edilen merkez Yeni Mahalle'de bulunan Kars Sağlık Yüksekokulu 3.200 m² kapalı alana sahiptir.

Sarıkamış yerleşkesinde bulunan Sarıkamış Beden Eğitimi Spor Yüksek Okulu (SABESYO) ile, Sarıkamış MYO aynı fiziki mekanlardan oluşan yaklaşık 7.900 m²'lik kapalı alanda hizmet vermektedir. Kağızman yerleşkesinde bulunan Kağızman MYO ise 1.500 m²'lik kapalı alanda ikili eğitim-öğretim hizmeti yürütmektedir.

Kapalı Alanların Hizmet Alanlarına Göre Dağılımı

HİZMET ALANI	METREKARE
Eğitim	64.495
Sağlık	37.162
Barınma	19.890
Beslenme	6.299
Kültür	1,313
Spor	3.482
Diğer(İdari, Tesis,Depo..)	10.515
TOPLAM	143.156 (m²)

E- İNSAN KAYNAKLARI

Üniversitemizde 523 Akademik personel, 10 Yabancı Uyruklu Sözleşmeli Personel, 380 İdari Personel ve 32 sürekli işçi ve 1 adet sözleşmeli (Avukat) personel ile hizmet verilmekte olup, bu personelin unvanlarına ve hizmet sınıflarına göre dağılımları aşağıdaki tablolarda belirtildiği şekildedir.

Akademik Personel					
	Kadroların Doluluk Oranına Göre			Kadroların İstihdam Şekline Göre	
	Dolu	Boş	Toplam	Tam Zamanlı	Yarı Zamanlı
Profesör	46	61	107	X	
Doçent	36	113	149	X	
Yrd. Doçent	115	117	232	X	
Öğretim Görevlisi	79	50	129	X	
Okutman	47	41	88	X	
Çevirici		1	1		
Eğitim- Öğretim Planlamacısı		1	1		
Araştırma Görevlisi	185	183	368	X	
Uzman	15	25	40	X	
TOPLAM	523	592	1115		

Yabancı Uyruklu Akademik Personel

Sözleşmeli Akademik Personel Sayısı	
Profesör	2
Doçent	3
Yrd. Doçent	1
Öğretim Görevlisi	4
Uzman	
Okutman	
Sanatçı Öğrt. Elm.	
Sahne Uygulaticısı	
TOPLAM	10

Yabancı Uyruklu Öğretim Elemanları		
Unvan	Geldiği Ülke	Çalıştığı Bölüm
Profesör	Azerbaycan -Gürcistan	Fen Edebiyat Fakültesi
Doçent	Azerbaycan -Gürcistan	Fen Edebiyat Fakültesi Devlet .Konservatuarı
Yrd. Doçent	Azerbaycan	Fen Edebiyat Fakültesi
Öğretim Görevlisi	Azerbaycan-Gürcistan	Fen Edebiyat Fakültesi Devlet Konservatuarı
Okutman		
Çevirici		
Eğitim-Öğretim Planlamacısı		
Araştırma Görevlisi		
Uzman		
TOPLAM		

İdari Personel

İdari Personel (Kadroların Doluluk Oranına Göre)			
	Dolu	Boş	Toplam
Genel İdari Hizmetler	196	183	379
Sağlık Hizmetleri Sınıfı	62	165	227
Teknik Hizmetleri Sınıfı	75	41	116
Eğitim ve Öğretim Hizmetleri sınıfı			
Avukatlık Hizmetleri Sınıfı.		1	1
Din Hizmetleri Sınıfı	1	1	2
Yardımcı Hizmetli	46	82	128
TOPLAM	380	473	853

İşçiler

İşçiler (Çalıştıkları Pozisyonlara Göre)			
	Dolu	Boş	Toplam
Sürekli İşçiler	32		32
Vizeli Geçici İşçiler (adam/ay)			
Vizesiz işçiler (3 Aylık)			
TOPLAM	32		32

II - PERFORMANS BİLGİLERİ

A - TEMEL POLİTİKALAR VE ÖNCELİKLER

Politikalar

- ❖ Eğitim-öğretimde kaliteyi gözetmek
- ❖ Bilimsel araştırma ve uygulamaları teşvik etmek
- ❖ Akademik liyakata önem vermek
- ❖ Başarıyı önemsemek
- ❖ Gelişime açık olmak
- ❖ Çalışanların yönetime katılımını öngören yönetim politikası uygulamak
- ❖ Ulusal kimlikle evrensel değerleri bağdaştırmak
- ❖ Etik düşünceye ve anlayışa sahip olmak
- ❖ Kaynakları etkin ve verimli şekilde kullanmak
- ❖ Özgürlük içinde disiplini öngörmek
- ❖ Tutarlı ve adaletli bir yönetim politikası izlemek
- ❖ Topluma ve çevreye duyarlı olmak
- ❖ Ulusal ve kültürel değerleri gözetmek

Öncelikler

- ❖ Üniversitemizin bulunduğu bölge insanına kaliteli sağlık hizmetinin verilebilmesi için Tıp Fakültesi Araştırma ve Uygulama Hastanesinin tam teşekküllü olarak en kısa zamanda hizmete açılması,
- ❖ Üniversitemize bağlı Fakülte, Yüksekokul ve Enstitülerinde çağdaş eğitim-öğretiminin gerektirdiği kaliteli eğitim-öğretim hizmetlerinin verilebilmesi için fiziki mekanların sağlanması,
- ❖ Derslik ve araştırma laboratuvarların alt yapı ve donanımlarının geliştirilmesi,
- ❖ Makine-teçhizat ve malzeme eksikliklerinin giderilmesi,
- ❖ Öğretim üyesi sayısını artırarak öğretim üyesine başına düşen öğrenci sayısı oranını en ideal seviyeye getirmek.

B - AMAÇ VE HEDEFLER

STRATEJİK AMAÇ 1. Lisans , Ön Lisans ve Lisansüstü eğitim-öğretim kalitesinin artırılması.

Stratejik Hedef 1.Öğretim elemanı sayısı ve öğretim kalitesi artırılacaktır.

STRATEJİK AMAÇ 2. Lisansüstü eğitim kalitesinin arttırılması.

Stratejik Hedef 1. Program Düzeyinde tüm dersler ve içerikleri yeniden değerlendirilerek güncellenecektir.

STRATEJİK AMAÇ 3. Üniversitemizin Araştırma altyapısının güçlendirilmesi.

Stratejik Hedef 1. Akademik birimlerdeki araştırma laboratuvarlarının kapasiteleri artırılacaktır.

Stratejik Hedef 2. Sağlık Araştırma ve Uygulama Merkezinin makine teçhizat donanımının güçlendirilmesi.

STRATEJİK AMAÇ 4. Üniversiteye ait yerleşkelerin fiziki altyapılarının düzenlenmesi, geliştirilmesi ve etkin kullanımının sağlanması.

Stratejik Hedef 1. Kars merkezde bulunmasına rağmen merkez yerleşke dışında bulunan birimlerin en az % 50 sinin bir an önce paşacıyırı kampüsünde yapılacak olan hizmet binalarına taşınma işlemleri gerçekleştirilecektir.

PERFORMANS HEDEFİ TABLOSU

İdare Adı	38.45 - KAFKAS ÜNİVERSİTESİ
------------------	-----------------------------

Amaç	Lisans ve Önlisans eğitim öğretim kalitesinin artırılması
Hedef	Öğretim elamanı sayısı ve öğretim kalitesi artırılabacaktır.

Performans Hedefi	Üniversitemizin Öğretim elamanı sayısının artırılması

Performans Göstergeleri		Ölçü Birimi	2010	2011	2012
1	Öğretim elamanı sayısındaki artış	Yüzde	0	0	100

Faaliyetler		Kaynak İhtiyacı		
		Bütçe	Bütçe Dışı	Toplam
1	Öğretim Elamanı Sayısının artırılması	4.318.000	0	4.318.000
Genel Toplam		4.318.000	0	4.318.000

PERFORMANS HEDEFİ TABLOSU

İdare Adı	38.45 - KAFKAS ÜNİVERSİTESİ
------------------	-----------------------------

Amaç	Lisansüstü eğitim kalitesinin artırılması
Hedef	Program düzeyinde tüm dersler ve içerikleri yeniden değerlendirilerek güncelleştirilecektir.

Performans Hedefi	Üniversitemizin Lisansüstü ders ve ders içerikleri güncellenecektir

Performans Göstergeleri	Ölçü Birimi	2010	2011	2012
1 Öğretim elamanı sayısındaki artış	Yüzde	0	0	100

Faaliyetler	Kaynak İhtiyacı		
	Bütçe	Bütçe Dışı	Toplam
1 Lisansüstü Eğitim Öğretim	1.138.000	0	1.138.000
Genel Toplam	1.138.000	0	1.138.000

PERFORMANS HEDEFİ TABLOSU

İdare Adı	38.45 - KAFKAS ÜNİVERSİTESİ
------------------	-----------------------------

Amaç	Üniversitemizin araştırma altyapısının güçlendirilmesi
Hedef	Akademik birimlerdeki araştırma laboratuvarlarının kapasiteleri artırılabacaktır.

Performans Hedefi	Üniversitemiz araştırma laboratuvarlarındaki makine teçhizat sayısının artırılması

Performans Göstergeleri		Ölçü Birimi	2010	2011	2012
1	Araştırma laboratuvarlarında kullanılan makine teçhizat sayısındaki artış	Yüzde	0	0	100
2011 yılında yapımı tamamlanarak hizmete açılan Sağlık Araştırma ve Uygulama Merkezinin (Üniversite Hastanesi) tam teşekküllü hizmet verebilmesi ve diğer akademik birimlerin ihtiyacı olan (laboratuvar cihazları, bilgisayar vb.)makine teçhizat alımı için 2012 yılında muhtelif işler adı altında toplu olarak verilen ödenekle makine teçhizat alımı yapılacaktır.					

Faaliyetler		Kaynak İhtiyacı		
		Bütçe	Bütçe Dışı	Toplam
1	Makine Teçhizat, Bilgi Teknolojileri ve Yayın Alımları	2.050.000	0	2.050.000
Genel Toplam		2.050.000	0	2.050.000

PERFORMANS HEDEFİ TABLOSU

İdare Adı	38.45 - KAFKAS ÜNİVERSİTESİ
------------------	-----------------------------

Amaç	Üniversitemizin araştırma altyapısının güçlendirilmesi
Hedef	Sağlık Araştırma ve Uygulama Merkezinin Makine Teçhizat donanımının güçlendirilmesi

Performans Hedefi	Sağlık Araştırma ve Uygulama Merkezinin (Hastane) kaliteli hizmet verebilmesi için çağın gereklerine uygun Makine Teçhizatla donatılması
--------------------------	---

Performans Göstergeleri		Ölçü Birimi	2010	2011	2012
1	Araştırma laboratuvarlarında kullanılan makine teçhizat sayısındaki artış	Yüzde	0	100	100

Faaliyetler		Kaynak İhtiyacı		
		Bütçe	Bütçe Dışı	Toplam
1	Makine Teçhizat Alımı	10.000.000	0	10.000.000
Genel Toplam		10.000.000	0	10.000.000

PERFORMANS HEDEFİ TABLOSU

İdare Adı	38.45 - KAFKAS ÜNİVERSİTESİ
------------------	-----------------------------

Amaç	Üniversiteye ait yerleşkelerin fiziki altyapılarının düzenlenmesi, geliştirilmesi ve etkin kullanımının sağlanması
Hedef	Kars merkezde bulunmasına rağmen merkez yerleşke dışında bulunan birimlerin en az %50 sinin bir an önce Paşaçayırı kampüsünde yapılacak olan hizmet binalarına taşınma işlemleri gerçekleştirilecektir.

Performans Hedefi	Kars merkezde bulunan Birimlerimizin Paşaçayırı kampüsünde yapılacak olan hizmet binalarına taşınması ile ilgili Üniversitemizin kampüs altyapısı, lojman inşaatı, büyük onarım, etüt proje, Futbol Sahası ve Merkezi Derslikler (İktisadi ve İdari bilimler Fakültesi ile Eğitim Fakültesi İnşaatının yapımı)

Performans Göstergeleri		Ölçü Birimi	2010	2011	2012
1	Kars merkezde bulunan kampüs dışındaki okulların en az yarısının kampüse taşınması.	Yüzde	0	0	100

Faaliyetler		Kaynak İhtiyacı		
		Bütçe	Bütçe Dışı	Toplam
1	Hizmet Binalarının Yapılması	19.150.000	0	19.150.000
Genel Toplam		19.150.000	0	19.150.000

PERFORMANS HEDEFİ TABLOSU

İdare Adı	38.45 - KAFKAS ÜNİVERSİTESİ
------------------	-----------------------------

Amaç	Üniversitemizin araştırma altyapısının güçlendirilmesi
Hedef	Birden çok birim tarafından kullanılan, ancak rutin olarak kullanılmayan cihazlarla donatılmış bir merkezi laboratuvar kurulacaktır.

Performans Hedefi	Üniversitemizin Birden çok birimi tarafından kullanılacak bir merkezi laboratuvar kurulması
--------------------------	--

Performans Göstergeleri	Ölçü Birimi	2010	2011	2012
1 Merkezi Laboratuvar Kurulması	Yüzde	0	0	100

Faaliyetler	Kaynak İhtiyacı		
	Bütçe	Bütçe Dışı	Toplam
1 Merkezi Laboratuvarın bina yapımı ve makine teçhizat alımı.	2.908.000	0	2.908.000
Genel Toplam	2.908.000	0	2.908.000

FAALİYET MALİYETLERİ TABLOSU

İdare Adı	38.45 - KAFKAS ÜNİVERSİTESİ
Performans Hedefi	1 - Üniversitemizin Öğretim elamanı sayısının artırılması
Faaliyet Adı	Öğretim Elamanı Sayısının artırılması
Sorumlu Harcama Birimi veya Birimleri	38.45.00.01 - ÜST YÖNETİM, AKADEMİK VE İDARİ BİRİMLER

Ekonomik Kod		Ödenek
01	Personel Giderleri	2.528.000,00
02	SGK Devlet Primi Giderleri	794.000,00
03	Mal ve Hizmet Alım Giderleri	996.000,00
04	Faiz Giderleri	0,00
05	Cari Transferler	0,00
06	Sermaye Giderleri	0,00
07	Sermaye Transferleri	0,00
08	Borç verme	0,00
Toplam Bütçe Kaynak İhtiyacı		4.318.000,00
Bütçe Dışı Kaynak	Döner Sermaye	0,00
	Diğer Yurt İçi	0,00
	Yurt Dışı	0,00
Toplam Bütçe Dışı Kaynak İhtiyacı		0,00
Toplam Kaynak İhtiyacı		4.318.000,00

FAALİYET MALİYETLERİ TABLOSU

İdare Adı	38.45 - KAFKAS ÜNİVERSİTESİ
Performans Hedefi	2 - Üniversitemizin Lisansüstü ders ve ders içerikleri güncellenecektir
Faaliyet Adı	Lisansüstü Eğitim Öğretim
Sorumlu Harcama Birimi veya Birimleri	38.45.04.00 - FEN BİLİMLERİ ENSTİTÜSÜ, 38.45.02.00 - SAĞLIK BİLİMLERİ ENSTİTÜSÜ, 38.45.06.04 - SOSYAL BİLİMLER ENSTİTÜSÜ

Ekonomik Kod		Ödenek
01	Personel Giderleri	1.054.900,00
02	SGK Devlet Primi Giderleri	69.000,00
03	Mal ve Hizmet Alım Giderleri	14.100,00
04	Faiz Giderleri	0,00
05	Cari Transferler	0,00
06	Sermaye Giderleri	0,00
07	Sermaye Transferleri	0,00
08	Borç verme	0,00
Toplam Bütçe Kaynak İhtiyacı		1.138.000,00
Bütçe Dışı Kaynak	Döner Sermaye	0,00
	Diğer Yurt İçi	0,00
	Yurt Dışı	0,00
Toplam Bütçe Dışı Kaynak İhtiyacı		0,00
Toplam Kaynak İhtiyacı		1.138.000,00

FAALİYET MALİYETLERİ TABLOSU

İdare Adı	38.45 - KAFKAS ÜNİVERSİTESİ
Performans Hedefi	3 - Üniversitemiz araştırma laboratuvarlarındaki makine teçhizat sayısının artırılması
Faaliyet Adı	Makine Teçhizat, Bilgi Teknolojileri ve Yayın Alımları
Sorumlu Harcama Birimi veya Birimleri	38.45.03.30 - SAĞLIK ARAŞTIRMA VE UYGULAMA MERKEZİ, 38.45.04.32 - FEN-EDEBİYAT FAKÜLTESİ, 38.45.06.31 - EĞİTİM FAKÜLTESİ, 38.45.06.43 - İKTİSADİ VE İDARİ BİLİMLER FAKÜLTESİ, 38.45.09.04 - İDARİ VE MALİ İŞLER DAİRE BAŞKANLIĞI, 38.45.09.07 - SAĞLIK, KÜLTÜR VE SPOR DAİRE BAŞKANLIĞI, 38.45.09.06 - KÜTÜPHANE VE DOKÜMANTASYON DAİRE BAŞKANLIĞI

Ekonomik Kod		Ödenek
01	Personel Giderleri	0,00
02	SGK Devlet Primi Giderleri	0,00
03	Mal ve Hizmet Alım Giderleri	0,00
04	Faiz Giderleri	0,00
05	Cari Transferler	0,00
06	Sermaye Giderleri	2.050.000,00
07	Sermaye Transferleri	0,00
08	Borç verme	0,00
Toplam Bütçe Kaynak İhtiyacı		2.050.000,00
Bütçe Dışı Kaynak	Döner Sermaye	0,00
	Diğer Yurt İçi	0,00
	Yurt Dışı	0,00
Toplam Bütçe Dışı Kaynak İhtiyacı		0,00
Toplam Kaynak İhtiyacı		2.050.000,00

FAALİYET MALİYETLERİ TABLOSU

İdare Adı	38.45 - KAFKAS ÜNİVERSİTESİ
Performans Hedefi	4 - Sağlık Araştırma ve Uygulama Merkezinin (Hastane) kaliteli hizmet verebilmesi için çağın gereklerine uygun Makine Teçhizatla donatılması
Faaliyet Adı	Makine Teçhizat Alımı
Sorumlu Harcama Birimi veya Birimleri	38.45.03.30 - SAĞLIK ARAŞTIRMA VE UYGULAMA MERKEZİ

Ekonomik Kod		Ödenek
01	Personel Giderleri	0,00
02	SGK Devlet Primi Giderleri	0,00
03	Mal ve Hizmet Alım Giderleri	0,00
04	Faiz Giderleri	0,00
05	Cari Transferler	0,00
06	Sermaye Giderleri	10.000.000,00
07	Sermaye Transferleri	0,00
08	Borç verme	0,00
Toplam Bütçe Kaynak İhtiyacı		10.000.000,00
Bütçe Dışı Kaynak	Döner Sermaye	0,00
	Diğer Yurt İçi	0,00
	Yurt Dışı	0,00
Toplam Bütçe Dışı Kaynak İhtiyacı		0,00
Toplam Kaynak İhtiyacı		10.000.000,00

FAALİYET MALİYETLERİ TABLOSU

İdare Adı	38.45 - KAFKAS ÜNİVERSİTESİ
Performans Hedefi	5 - Kars merkezde bulunan Birimlerimizin Paşaçayırı kampüsünde yapılacak olan hizmet binalarına taşınması ile ilgili Üniversitemizin kampüs altyapısı, lojman inşaatı, büyük onarım, etüt proje, Futbol Sahası ve Merkezi Derslikler (İktisadi ve İdari bilimler Fakültesi ile Eğitim Fakültesi İnşaatının yapımı)
Faaliyet Adı	Hizmet Binalarının Yapılması
Sorumlu Harcama Birimi veya Birimleri	38.45.09.09 - YAPI İŞLERİ VE TEKNİK DAİRE BAŞKANLIĞI

Ekonomik Kod		Ödenek
01	Personel Giderleri	0,00
02	SGK Devlet Primi Giderleri	0,00
03	Mal ve Hizmet Alım Giderleri	0,00
04	Faiz Giderleri	0,00
05	Cari Transferler	0,00
06	Sermaye Giderleri	19.150.000,00
07	Sermaye Transferleri	0,00
08	Borç verme	0,00
Toplam Bütçe Kaynak İhtiyacı		19.150.000,00
Bütçe Dışı Kaynak	Döner Sermaye	0,00
	Diğer Yurt İçi	0,00
	Yurt Dışı	0,00
Toplam Bütçe Dışı Kaynak İhtiyacı		0,00
Toplam Kaynak İhtiyacı		19.150.000,00

FAALİYET MALİYETLERİ TABLOSU

İdare Adı	38.45 - KAFKAS ÜNİVERSİTESİ
Performans Hedefi	6 - Üniversitemizin Birden çok birimi tarafından kullanılacak bir merkezi laboratuvar kurulması
Faaliyet Adı	Merkezi Laboratuvarın bina yapımı ve makine teçhizat alımı.
Sorumlu Harcama Birimi veya Birimleri	38.45.09.04 - İDARİ VE MALİ İŞLER DAİRE BAŞKANLIĞI, 38.45.09.09 - YAPI İŞLERİ VE TEKNİK DAİRE BAŞKANLIĞI

Ekonomik Kod		Ödenek
01	Personel Giderleri	0,00
02	SGK Devlet Primi Giderleri	0,00
03	Mal ve Hizmet Alım Giderleri	0,00
04	Faiz Giderleri	0,00
05	Cari Transferler	0,00
06	Sermaye Giderleri	2.908.000,00
07	Sermaye Transferleri	0,00
08	Borç verme	0,00
Toplam Bütçe Kaynak İhtiyacı		2.908.000,00
Bütçe Dışı Kaynak	Döner Sermaye	0,00
	Diğer Yurt İçi	0,00
	Yurt Dışı	0,00
Toplam Bütçe Dışı Kaynak İhtiyacı		0,00
Toplam Kaynak İhtiyacı		2.908.000,00

İDARE PERFORMANS TABLOSU

İdare Adı	38.45 - KAFKAS ÜNİVERSİTESİ
------------------	-----------------------------

PERFORMANS HEDEFİ	FAALİYET	Açıklama	2012					
			Bütçe İçi		Bütçe Dışı		Toplam	
			(TL)	PAY(%)	(TL)	PAY(%)	(TL)	PAY(%)
1		Üniversitemizin Öğretim elamanı sayısının artırılması	4.318.000,00	4,72	0,00		4.318.000,00	4,72
	1	Öğretim Elamanı Sayısının artırılması	4.318.000,00	4,72	0,00		4.318.000,00	4,72
Performans Hedefleri Maliyetleri Toplamı			39.564.000,00	43,27			39.564.000,00	43,27
Genel Yönetim Giderleri			51.874.000,00	56,73			51.874.000,00	56,73
Diğer İdarelere Transfer Edilecek Kaynaklar Toplamı							0,00	0,00
GENEL TOPLAM			91.438.000,00	100,00	0,00	100,00	91.438.000,00	100,00

İDARE PERFORMANS TABLOSU

İdare Adı	38.45 - KAFKAS ÜNİVERSİTESİ
------------------	-----------------------------

PERFORMANS HEDEFİ	FAALİYET	Açıklama	2012					
			Bütçe İçi		Bütçe Dışı		Toplam	
			(TL)	PAY(%)	(TL)	PAY(%)	(TL)	PAY(%)
2		Üniversitemizin Lisansüstü ders ve ders içerikleri güncellenecektir	1.138.000,00	1,24	0,00		1.138.000,00	1,24
	2	Lisansüstü Eğitim Öğretim	1.138.000,00	1,24	0,00		1.138.000,00	1,24
Performans Hedefleri Maliyetleri Toplamı			39.564.000,00	43,27			39.564.000,00	43,27
Genel Yönetim Giderleri			51.874.000,00	56,73			51.874.000,00	56,73
Diğer İdarelere Transfer Edilecek Kaynaklar Toplamı							0,00	0,00
GENEL TOPLAM			91.438.000,00	100,00	0,00	100,00	91.438.000,00	100,00

İDARE PERFORMANS TABLOSU

İdare Adı	38.45 - KAFKAS ÜNİVERSİTESİ
------------------	-----------------------------

PERFORMANS HEDEFİ	FAALİYET	Açıklama	2012					
			Bütçe İçi		Bütçe Dışı		Toplam	
			(TL)	PAY(%)	(TL)	PAY(%)	(TL)	PAY(%)
3		Üniversitemiz araştırma laboratuvarlarındaki makine teçhizat sayısının artırılması	2.050.000,00	2,24	0,00		2.050.000,00	2,24
	3	Makine Teçhizat, Bilgi Teknolojileri ve Yayın Alımları	2.050.000,00	2,24	0,00		2.050.000,00	2,24
Performans Hedefleri Maliyetleri Toplamı			39.564.000,00	43,27			39.564.000,00	43,27
Genel Yönetim Giderleri			51.874.000,00	56,73			51.874.000,00	56,73
Diğer İdarelere Transfer Edilecek Kaynaklar Toplamı							0,00	0,00
GENEL TOPLAM			91.438.000,00	100,00	0,00	100,00	91.438.000,00	100,00

İDARE PERFORMANS TABLOSU

İdare Adı	38.45 - KAFKAS ÜNİVERSİTESİ
------------------	-----------------------------

PERFORMANS HEDEFİ	FAALİYET	Açıklama	2012					
			Bütçe İçi		Bütçe Dışı		Toplam	
			(TL)	PAY(%)	(TL)	PAY(%)	(TL)	PAY(%)
4		Sağlık Araştırma ve Uygulama Merkezinin (Hastane) kaliteli hizmet verebilmesi için çağın gereklerine uygun Makine Teçhizatla donatılması	10.000.000,00	10,94	0,00		10.000.000,00	10,94
	4	Makine Teçhizat Alımı	10.000.000,00	10,94	0,00		10.000.000,00	10,94
Performans Hedefleri Maliyetleri Toplamı			39.564.000,00	43,27			39.564.000,00	43,27
Genel Yönetim Giderleri			51.874.000,00	56,73			51.874.000,00	56,73
Diğer İdarelere Transfer Edilecek Kaynaklar Toplamı							0,00	0,00
GENEL TOPLAM			91.438.000,00	100,00	0,00	100,00	91.438.000,00	100,00

İDARE PERFORMANS TABLOSU

İdare Adı	38.45 - KAFKAS ÜNİVERSİTESİ
------------------	-----------------------------

PERFORMANS HEDEFİ	FAALİYET	Açıklama	2012					
			Bütçe İçi		Bütçe Dışı		Toplam	
			(TL)	PAY(%)	(TL)	PAY(%)	(TL)	PAY(%)
5		Kars merkezde bulunan Birimlerimizin Paşaçayırı kampüsünde yapılacak olan hizmet binalarına taşınması ile ilgili Üniversitemizin kampüs altyapısı, lojman inşaatı, büyük onarım, etüt proje, Futbol Sahası ve Merkezi Derslikler (İktisadi ve İdari bilimler Fakültesi ile Eğitim Fakültesi İnşaatının yapımı)	19.150.000,00	20,94	0,00		19.150.000,00	20,94
	5	Hizmet Binalarının Yapılması	19.150.000,00	20,94	0,00		19.150.000,00	20,94
Performans Hedefleri Maliyetleri Toplamı			39.564.000,00	43,27			39.564.000,00	43,27
Genel Yönetim Giderleri			51.874.000,00	56,73			51.874.000,00	56,73
Diğer İdarelere Transfer Edilecek Kaynaklar Toplamı							0,00	0,00
GENEL TOPLAM			91.438.000,00	100,00	0,00	100,00	91.438.000,00	100,00

İDARE PERFORMANS TABLOSU

İdare Adı	38.45 - KAFKAS ÜNİVERSİTESİ
-----------	-----------------------------

PERFORMANS HEDEFİ	FAALİYET	Açıklama	2012					
			Bütçe İçi		Bütçe Dışı		Toplam	
			(TL)	PAY(%)	(TL)	PAY(%)	(TL)	PAY(%)
6		Üniversitemizin Birden çok birimi tarafından kullanılacak bir merkezi laboratuvar kurulması	2.908.000,00	3,18	0,00		2.908.000,00	3,18
	6	Merkezi Laboratuvarın bina yapımı ve makine teçhizat alımı.	2.908.000,00	3,18	0,00		2.908.000,00	3,18
Performans Hedefleri Maliyetleri Toplamı			39.564.000,00	43,27			39.564.000,00	43,27
Genel Yönetim Giderleri			51.874.000,00	56,73			51.874.000,00	56,73
Diğer İdarelere Transfer Edilecek Kaynaklar Toplamı							0,00	0,00
GENEL TOPLAM			91.438.000,00	100,00	0,00	100,00	91.438.000,00	100,00

Tablo -4

TOPLAM KAYNAK İHTİYACI TABLOSU

İdare Adı		38.45 - KAFKAS ÜNİVERSİTESİ				
BÜTÇE KAYNAK İHTİYACI	Ekonomik Kodlar (I.Düzye)	FALİYET TOPLAMI	GENEL YÖNETİM GİDERLERİ TOPLAMI	DİĞER İDARELERE TRANSFER EDİLECEK KAYNAKLAR TOPLAMI	GENEL TOPLAM	
	01	Personel Giderleri	3.582.900,00	31.935.100,00	0,00	35.518.000,00
	02	SGK Devlet Primi Giderleri	863.000,00	4.514.000,00	0,00	5.377.000,00
	03	Mal ve Hizmet Alım Giderleri	1.010.100,00	13.759.900,00	0,00	14.770.000,00
	04	Faiz Giderleri	0,00	0,00	0,00	0,00
	05	Cari Transferler	0,00	1.665.000,00	0,00	1.665.000,00
	06	Sermaye Giderleri	34.108.000,00	0,00	0,00	34.108.000,00
	07	Sermaye Transferleri	0,00	0,00	0,00	0,00
	08	Borç verme	0,00	0,00	0,00	0,00
	09	Yedek Ödenek	0,00	0,00	0,00	0,00
Bütçe Ödeneği Toplamı		39.564.000,00	51.874.000,00	0,00	91.438.000,00	
BÜTÇE DIŞI KAYNAK	Döner Sermaye	0,00	0,00		0,00	
	Diğer Yurt İçi Kaynaklar	0,00	0,00		0,00	
	Yurt Dışı Kaynaklar	0,00	0,00		0,00	
	Toplam Bütçe Dışı Kaynak İhtiyacı	0,00	0,00		0,00	
Toplam Kaynak İhtiyacı		39.564.000,00	51.874.000,00	0,00	91.438.000,00	

FAALİYETLERDEN SORUMLU HARCAMA BİRİMLERİNE İLİŞKİN TABLO

İdare Adı	38.45 - KAFKAS ÜNİVERSİTESİ
------------------	------------------------------------

PERFORMANS HEDEFİ	FAALİYETLER	SORUMLU BİRİMLER
Üniversitemizin öğretim elmanı sayısının artırılması		
	Öğretim Elmanı Sayısının Artırılması	
		ÜST YÖNETİM, AKADEMİK VE İDARİ BİRİMLER

FAALİYETLERDEN SORUMLU HARCAMA BİRİMLERİNE İLİŞKİN TABLO

İdare Adı	38.45 - KAFKAS ÜNİVERSİTESİ
------------------	------------------------------------

PERFORMANS HEDEFİ	FAALİYETLER	SORUMLU BİRİMLER
Üniversitemizin Lisansüstü ders ve ders içerikleri güncellenecektir		
	Lisansüstü Eğitim Öğretim	
		FEN BİLİMLERİ ENSTİTÜSÜ
		SAĞLIK BİLİMLERİ ENSTİTÜSÜ
		SOSYAL BİLİMLER ENSTİTÜSÜ

FAALİYETLERDEN SORUMLU HARCAMA BİRİMLERİNE İLİŞKİN TABLO

İdare Adı	38.45 - KAFKAS ÜNİVERSİTESİ
------------------	------------------------------------

PERFORMANS HEDEFİ	FAALİYETLER	SORUMLU BİRİMLER
Üniversitemiz araştırma laboratuvarlarındaki makine teçhizat sayısının artırılması		
	Makine Teçhizat, Bilgi Teknolojileri ve Yayın Alımları	
		SAĞLIK ARAŞTIRMA VE UYGULAMA MERKEZİ
		FEN-EDEBİYAT FAKÜLTESİ
		EĞİTİM FAKÜLTESİ
		İKTİSADİ VE İDARİ BİLİMLER FAKÜLTESİ
		İDARİ VE MALİ İŞLER DAİRE BAŞKANLIĞI
		SAĞLIK, KÜLTÜR VE SPOR DAİRE BAŞKANLIĞI
		KÜTÜPHANE VE DOKÜMANTASYON DAİRE BAŞKANLIĞI

FAALİYETLERDEN SORUMLU HARCAMA BİRİMLERİNE İLİŞKİN TABLO

İdare Adı	38.45 - KAFKAS ÜNİVERSİTESİ
------------------	------------------------------------

PERFORMANS HEDEFİ	FAALİYETLER	SORUMLU BİRİMLER
Sağlık Araştırma ve Uygulama Merkezinin (Hastane) kaliteli hizmet verebilmesi için çağın gereklerine uygun Makine Teçhizatla donatılması		
	Makine Teçhizat Alımı	
		SAĞLIK ARAŞTIRMA VE UYGULAMA MERKEZİ

FAALİYETLERDEN SORUMLU HARCAMA BİRİMLERİNE İLİŞKİN TABLO

İdare Adı	38.45 - KAFKAS ÜNİVERSİTESİ	
PERFORMANS HEDEFİ	FAALİYETLER	SORUMLU BİRİMLER
Kars merkezde bulunan Birimlerimizin Paşaçayırı kampüsünde yapılacak olan hizmet binalarına taşınması ile ilgili Üniversitemizin kampüs altyapısı, lojman inşaatı, büyük onarım, etüt proje, Futbol Sahası ve Merkezi Derslikler (İktisadi ve İdari bilimler Fakültesi ile Eğitim Fakültesi İnşaatının yapımı)		
	Hizmet Binalarının Yapılması	
		YAPI İŞLERİ VE TEKNİK DAİRE BAŞKANLIĞI SAĞLIK KÜLTÜR VE SPOR DAİRE BAŞKANLIĞI

FAALİYETLERDEN SORUMLU HARCAMA BİRİMLERİNE İLİŞKİN TABLO

PERFORMANS HEDEFİ	FAALİYETLER	SORUMLU BİRİMLER
Üniversitemizin Birden çok birimi tarafından kullanılacak bir merkezi laboratuvar kurulması		
	Merkezi Laboratuvarın bina yapımı ve makine teçhizat alımı.	
		İDARİ VE MALİ İŞLER DAİRE BAŞKANLIĞI
		YAPI İŞLERİ VE TEKNİK DAİRE BAŞKANLIĞI