

T.C.
RİZE ÜNİVERSİTESİ



2010 YILI
PERFORMANS PROGRAMI



SUNUŞ

2006 yılında uygulamaya konulan 5018 Sayılı Kamu Mali Yönetimi ve Kontrol Kanunu'nun "Stratejik planlama ve performans esaslı bütçeleme" başlığını taşıyan 9 uncu maddesi hükmü gereğince Kamu İdareleri hazırladıkları Stratejik Planları ile geleceğe ilişkin misyon ve vizyonlarını oluşturmak, stratejik amaçlar ve ölçülebilir hedeflerini belirlemek, öncelikli projeksiyonları ile önceden belirlenmiş olan göstergeler doğrultusunda performanslarını ölçmek ve bunun kontrolünün de yapılabilmesini olanaklı hale getirmek amacıyla bu yükümlülüklerini yerine getirmektedirler. Bu noktadan hareketle Üniversitemiz (2010–2014) dönemi için Stratejik Planını hazırlamış ve Üniversitemiz Senatosunda kabul edilmiştir.

Bu plan doğrultusunda performans göstergeleriyle hedeflerimize ne kadar ulaştığımızı ölçmek, izlemek ve değerlendirmek üzere Rize Üniversitesi'nin 2010 yılı performans programı hazırlanmıştır.

İnsana ve insanlığa hizmeti görev bilen Rize Üniversitesinin 2010 yılı performans hedeflerine ulaşacağına dair inancım tamdır. Bu programın hazırlanmasında emeği geçen tüm çalışanlarımıza teşekkür eder, "Ezelden Ebede Yükselerek" nice hedeflere el birliği ve gönül birliği içinde ulaşmayı dilerim.

Saygılarımla.

Prof.Dr. Nazmi Turan OKUMUŞOĞLU

Rize Üniversitesi Rektörü

İçindekiler

I GENEL BİLGİLER	3
Yetki Görev ve Sorumluluklar	3
Teşkilat Yapısı	5
Fiziksel Kaynaklar	8
İnsan Kaynakları	13
II PERFORMANS BİLGİLERİ	21
Temel Politika ve Öncelikler	21
Amaç ve Hedefler	22
Strateji Amaç ve Hedefler	23
Performans Hedef ve Göstergeleri ile Faaliyetler	24
İdarenin Toplam Kaynak İhtiyacı	32
III EKLER	58

I.GENEL BİLGİLER

YETKİ, GÖREV ve SORUMLULUKLAR

Türkiye Cumhuriyeti Anayasasının "Yükseköğretim Kurumları" başlıklı 130' uncu maddesi; " Çağdaş eğitim-öğretim esaslarına dayanan bir düzen içerisinde milletin ve ülkenin ihtiyaçlarına uygun insan gücü yetiştirmek amacı ile; orta öğretime dayalı çeşitli düzeylerde eğitim-öğretim, bilimsel araştırma, yayın ve danışmanlık yapmak, ülkeye ve insanlığa hizmet etmek üzere çeşitli birimlerden oluşan kamu tüzel kişiliğine ve bilimsel özerkliğe sahip üniversiteler devlet tarafından kanunla kurulur. Yükseköğretim kurumlarının kuruluş ve organları ile işleyişleri ve bunların seçimleri, görev yetki ve sorumlulukları, mali kaynakların kullanılması kanunla düzenlenir' hükmüne amirdir.

Anayasamızın bu hükmü uyarınca çıkarılan 04.11.1981 tarih ve 2547 Sayılı Yükseköğretim Kanunda, Yükseköğretim Kuruluşları ile organlarının görev, yetki ve sorumlulukları şu şekilde düzenlenmiştir.

Yükseköğretim Kuruluşlarının Görevleri;

Çağdaş uygarlık ve eğitim-öğretim esaslarına dayanan bir düzen içinde, toplumun ihtiyaçları ve kalkınma planları ilke ve hedeflerine uygun ve ortaöğretime dayalı çeşitli düzeylerde eğitim-öğretim, bilimsel araştırma, yayın ve danışmanlık yapmak.

Kendi ihtisas gücü maddi kaynaklarını rasyonel, verimli ve ekonomik şekilde kullanarak, milli eğitim politikası ve kalkınma planları ilke ve hedefleri ile Yükseköğretim Kurulu tarafından yapılan plan ve programlar doğrultusunda, ülkenin ihtiyacı olan dallarda ve sayıda insan gücü yetiştirmek.

Türk toplumunun yaşam düzeyini yükseltici ve kamuoyunu aydınlatıcı bilim verilerini söz, yazı ve diğer araçlarla yaymak.

Örgün, yaygın, sürekli ve açık eğitim yoluyla toplumun özellikle sanayileşme ve tarımda modernleşme alanlarında eğitilmesini sağlamak.

Ülkenin bilimsel, kültürel, sosyal ve ekonomik yönlerde ilerlemesini ve gelişmesini ilgilendiren sorunlarını, diğer kuruluşlarla işbirliği yaparak, kamu kuruluşlarına önerilerde bulunmak suretiyle öğretim ve araştırma konusu yapmak, sonuçlarını toplumun yararına sunmak ve kamu kuruluşlarınca istenecek inceleme ve araştırmaları sonuçlandırarak düşüncelerini ve önerilerini bildirmek.

Eğitim-öğretim seferberliği içinde örgün, yaygın, sürekli ve açık eğitim hizmetini üstlenen kurumlara katkıda bulunacak önlemleri almak.

Yörelerindeki tarım ve sanayinin gelişmesine ve ihtiyaçlarına uygun meslek elemanlarının yetişmesine ve bilgilerinin gelişmesine katkıda bulunmak, sanayi, tarım ve sağlık hizmetleri ile diğer hizmetlerde modernleşmeyi, üretimde artışı sağlayacak çalışma ve programlar yapmak, uygulamak ve yapılanlara katılmak, bununla ilgili kurumlarla işbirliği yapmak ve çevre sorunlarına çözüm getirici önerilerde bulunmak. Eğitim teknolojisini üretmek, geliştirmek, kullanmak, yaygınlaştırmak.

Yükseköğretimin uygulamalı yapılmasına ait eğitim-öğretim esaslarını geliştirmek, döner sermaye işletmelerini kurmak, verimli çalıştırmak ve bu faaliyetlerin geliştirilmesine ilişkin gerekli düzenlemeleri yapmak.

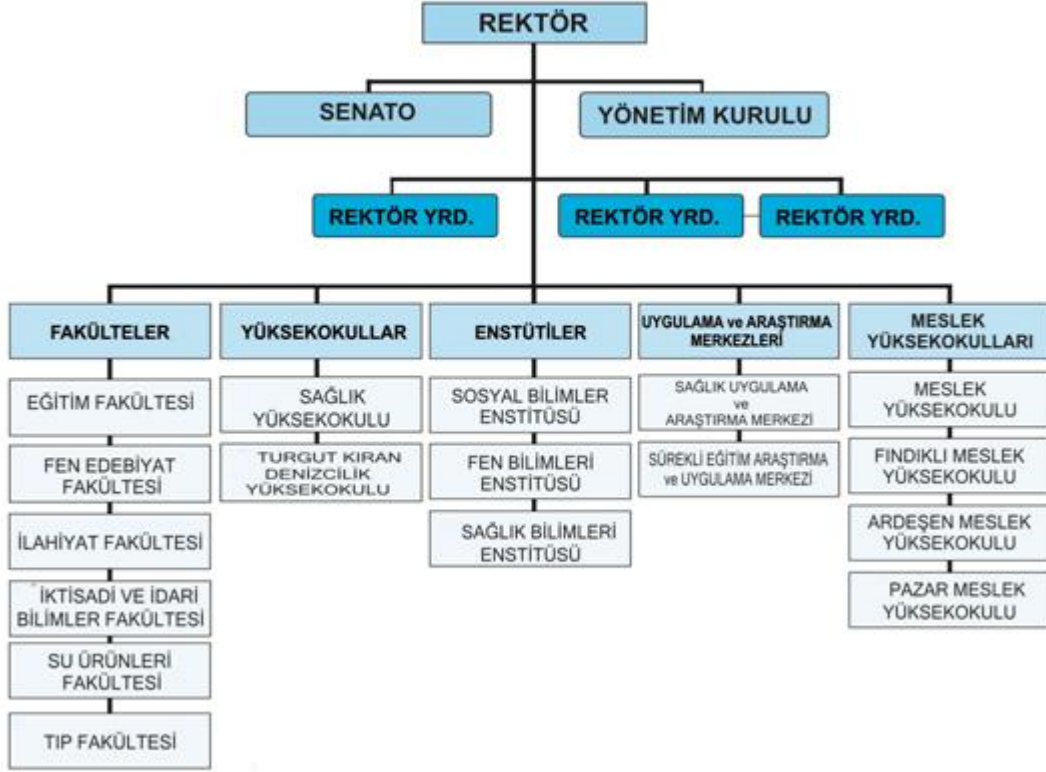
TEŞKİLAT YAPISI

Rize Üniversitesi 5467 Sayılı kanun uyarınca 17 Mart 2006 tarihinde Rize'de kurulmuştur. Bu kanundan önce Rize'de; 1976 tarihinde MEB'e bağlı olarak kurulan ve 1982 yılında KTÜ'ye bağlanan Rize Meslek Yüksekokulu; 3837 Sayılı kanunla 1992 yılında KTÜ'ye bağlı olarak kurulan Rize İlahiyat Fakültesi ve Rize Su Ürünleri Fakültesi; Yükseköğretim Genel Kurulunun 23.01.1996 gün ve 96.1.6 sayılı kararı ile KTÜ'ye bağlı olarak kurulan Fındıklı Meslek Yüksekokulu; 01.09.1997 tarih ve 9892 sayılı Bakanlar Kurulu Kararının 3 Eylül 1997 tarih ve 23099 Sayılı Resmi Gazetede yayımlanmasıyla KTÜ'ye bağlı olarak kurulan Rize Fen-Edebiyat Fakültesi ve Rize Eğitim Fakültesi; Yükseköğretim Genel Kurulunun 29.01.2003 tarih ve 226/2048 Sayılı Kararı ile KTÜ'ye bağlı olarak kurulan Ardeşen Meslek Yüksekokulu mevcuttu. Rize Üniversitesi yukarıda adı geçen Fakülte ve Yüksekokullar ile, Sağlık Bakanlığına bağlı iken, Yüksek Öğretim Genel Kurulunun 24.11.1992 tarih ve 4744-19838 Sayılı Karar yazısı ile KTÜ'ye devredilen Sağlık Yüksekokulunun 5467 Sayılı Kanun gereği Rize Üniversitesine bağlanması ve 5467 Sayılı Kanun uyarınca yeni kurulan Tıp Fakültesi, Sosyal Bilimler Enstitüsü, Fen Bilimleri Enstitüsü ve Sağlık Bilimleri Enstitüsü ile birlikte kurulmuştur.

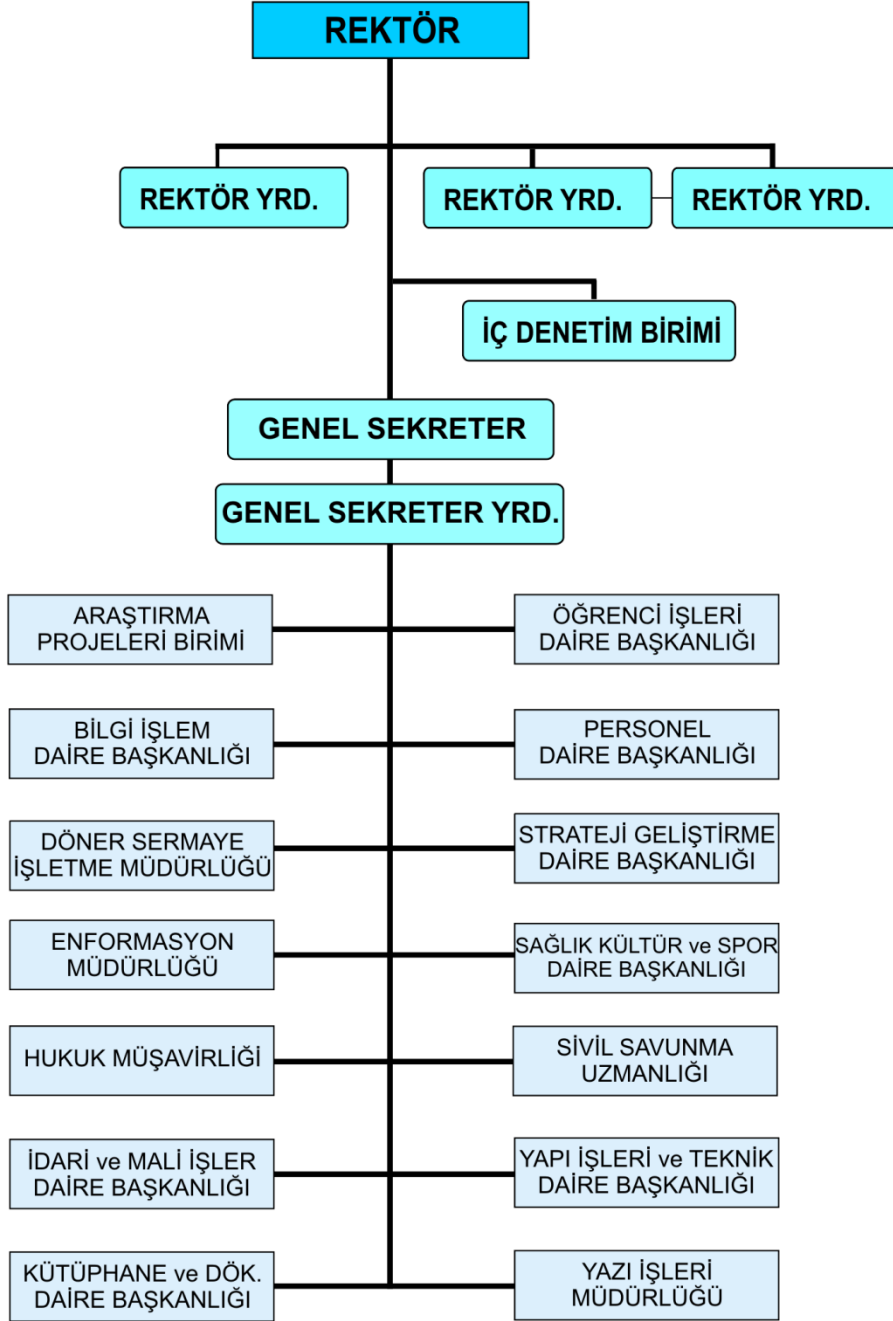
2008 yılı içerisinde Yüksek Öğretim Genel Kurulunun 31.03.2008 tarih ve 1297 sayılı kararıyla Pazar ilçesinde Pazar Meslek Yüksekokulu ve 2008/13602 sayılı Bakanlar Kurulu Kararıyla 9 Mayıs 2008 tarihinde İktisadi ve İdari Bilimler Fakültesi kurulmuştur.

2009/14947 sayılı Bakanlar Kurulu kararıyla 15 Mayıs 2009 tarihinde de Derepazarı ilçesinde Turgut Kıran Denizcilik Yüksekokulu kurulmuştur. Üniversitemizin akademik örgütlenmesi Şekil 1'de, idari yapısı ise Şekil 2'de gösterilmiştir.

AKADEMİK ORGANİZASYON



İDARİ ORGANİZASYON



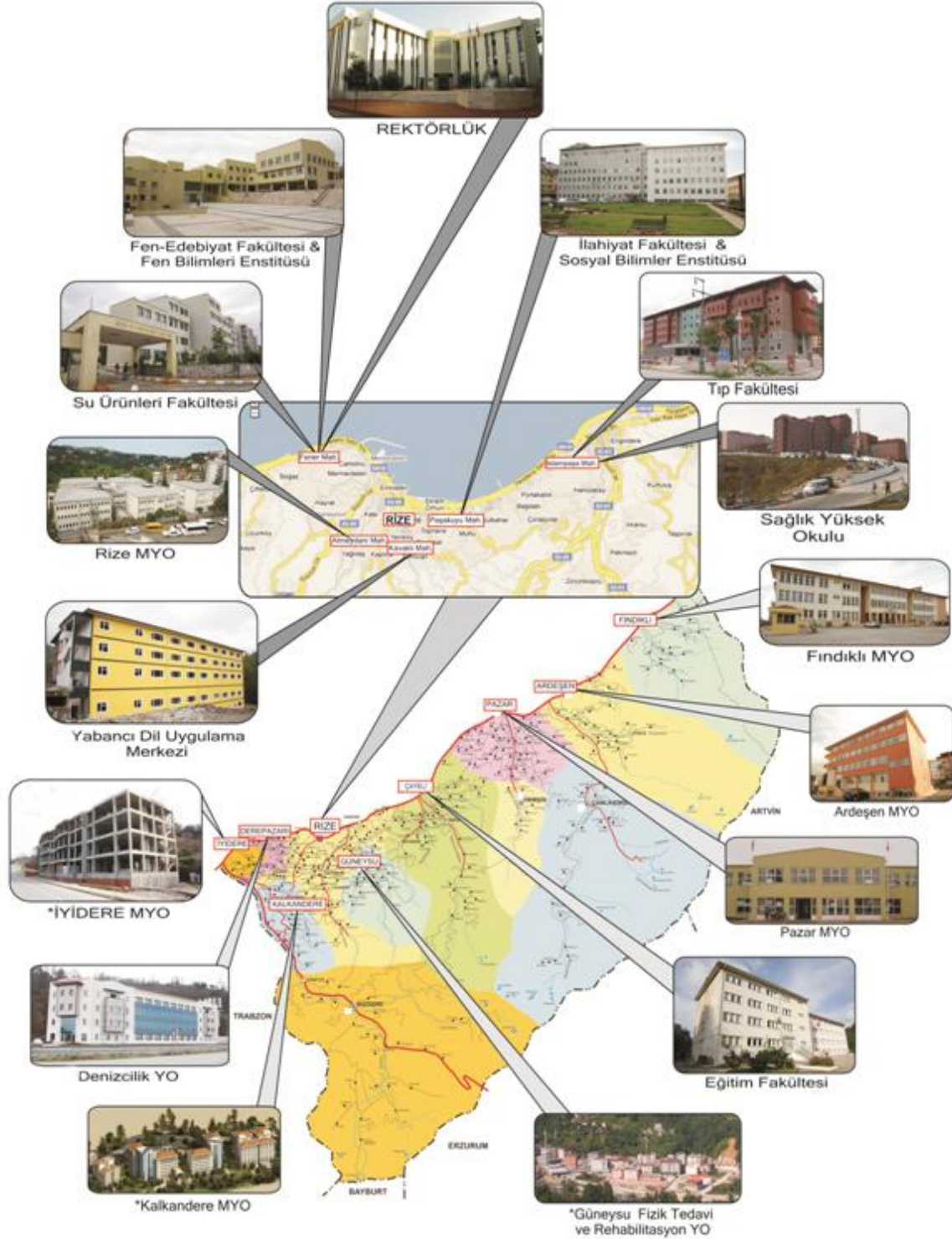
FİZİKSEL KAYNAKLAR

Rize Üniversitesi, ilimizin coğrafi koşulları nedeniyle tek bir kampüsün oluşturulabileceği uygun bir alan olmaması ve Rize halkı ile bütünleşmiş bir üniversite olma düşüncesinden dolayı şehrin çeşitli yerlerine yayılmakta olan bir üniversitedir.

Rektörlük örgütü, Fen Edebiyat Fakültesi, Su Ürünleri Fakültesi ve Fen Bilimleri Enstitüsünün bulunduğu merkez kampüsü şehir merkezinin batısındaki Fener mahallesinde olup 70.000 m² taşınmaz alana sahiptir. Şehrin doğusundaki İslampaşa Mahallesinde 8.757 m² alanda Tıp Fakültesi mevcut olup, plan döneminde faaliyete geçirilmesi düşünülen Sağlık Yüksekokulu ve Sağlık Bakanlığına ait 400 yataklı Rize Devlet Hastanesinin, Sağlık Uygulama ve Araştırma Merkezi olarak kullanılması için Rize Üniversitesine devredilmesiyle birlikte toplam 93.450 m² Sağlık Kampüsü adı altında taşınmaza sahip bir alan oluşacaktır. Şehrin güneyindeki Atmeydanı Mahallesinde 22.374 m² alanda Üniversitemizin öğrenci sayısının % 58 ini barındıran meslek yüksekokulu mevcuttur. Bu alana 2010 yılında ek bina inşaatı yapılması planlanmaktadır. Kavaklı mahallesinde 7.246 m² alanda İktisadi ve İdari Bilimler Fakültesi ve şehir merkezinde de İlahiyat Fakültesi ve Sosyal Bilimler Enstitüsünün bulunduğu 6.000 m² taşınmaz alan mevcuttur.

Rize Üniversitesinin şehir merkezinde 5 yerleşkesi bulunmakta olup ayrıca ilimizin diğer ilçelerinde de 3 Meslek Yüksekokulu 1 Yüksekokul ve 1 Fakülte bulunmaktadır.

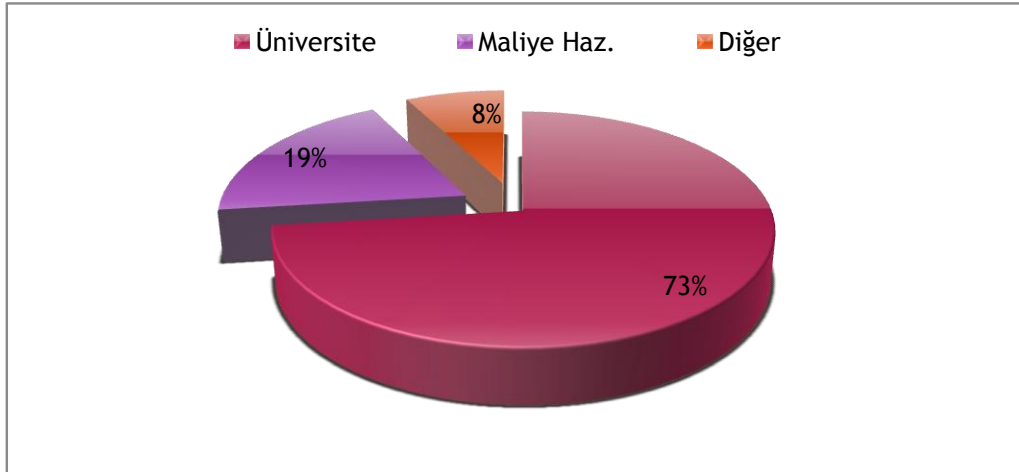
RİZE ÜNİVERSİTESİ YERLEŞİM PLANI



(*) İnşaatları hayırsever vatandaşlar ve kurumlar tarafından yapılmakta olup plan döneminde faaliyete geçirilmesi planlanmaktadır.

RİZE ÜNİVERSİTESİ TAŞINMAZLARININ DAĞILIMI

Yerleşke Alanı	Mülkiyet Durumuna Göre Taşınmaz Alanı			Toplam (m ²)	Açıklama
	Üniversite	Maliye Haz.	Diğer		
Merkez Kampus	52.054			52.054	
İlahiyat Fakültesi		6.000		6.000	
Meslek Yüksekokulu	22.374			22.374	
Ardeşen MYO	41.956			41.956	
Fındıklı MYO		10.860		10.860	
Eğitim Fakültesi			4.961	4.961	
İslampaşa Mahallesi (yurt yeri)	15.214			15.214	Kredi ve Yurtlar Kurumuna Tahsis Edilmiştir.
Pazar MYO		18.046		18.046	
Tıp Fakültesi		4.120	4.637	8.757	
TOPLAM	131.598	34.906	13.718	180.222	



MEVCUT FİZİKİ KAPALI ALANLAR m²

S.N.	ENSTİTÜ, FAKÜLTE, YO, MYO, SMYO, VE TÜM BİRİMLER	(*) İDARİ BİNALAR	EĞİTİM ALANI		SOSYAL ALAN			SİRKÜLASYON ALANI	SPOR ALANLARI		TOPLAM
			DERSLİKLER	LABORATUAR	KANTİN / KAFFE VB	LOJMAN	Yurtlar		Açık Spor Tesisleri	Kapalı spor Tesisleri	
1	Rektörlük	6.260			509	8.235		2.000		4.056	21.060
2	İlahiyat Fakültesi	800	1.200	250	250			2.975			5.475
3	Su Ürünleri Fakültesi	970	1.100	870	450			3.310			6.700
4	Eğitim Fakültesi	200	600	60	100	2.400		1.100			4.460
5	Tıp Fakültesi	3.000	1.700	900	600			9.000			15.200
6	Fen-Edebiyat Fakültesi	677	1.243	953	717			10.000			13.590
7	Meslek Yüksekokulu	1.478	2.182	1.528	450			3.242			8.880
8	Fındıklı Meslek Yüksekokulu	653	1.450	150	130			3.599		1.542	7.524
9	Ardeşen Meslek Yüksekokulu	453	1.025		100	1.386		900			3.864
10	Pazar Meslek Yüksekokulu	400	1.415	300	200			2.785			5.100
	TOPLAM	14.891	11.915	5.011	3.506	12.021	0	38.911	0	5.598	91.853

EĞİTİM ALANLARI DERSLİKLER					
Eğitim Alanı	Anfi (Adet)	Sınıf(Adet)	Bilgisayar Lab(Adet)	Diğer Lab (Adet)	Toplam (Adet)
0-50 Kişilik	0	70	14	31	115
51-75 Kişilik	0	12	0	0	12
76-100 Kişilik	2	10	0	0	12
101-150 Kişilik	0	0	0	0	0
151-250 Kişilik	0	0	0	0	0
251-Üzeri Kişilik	0	0	0	0	0
Toplam	2	92	14	31	139

DERSLİK VE LABORATUARLARIN ÖĞRENCİ SAYISINA GÖRE DAĞILIMI				
Hizmet Alanı	Derslik	Laboratuar	Öğrenci Sayısı	Ders+Lab. Başına Düşen Öğrenci Sayısı
Ardeşen M.Y.O	9	2	108	10
Fındıklı M.Y.O	32	5	1029	28
Servet Yardımcı Tıp Fakültesi	7	12	41	2
Merkez Kampüs	20	16	1192	33
İlahiyat Fakültesi	10	2	153	13
Rize M.Y.O	23	22	4663	104
Eğitim Fakültesi	11	3	682	49
Toplam	112	62	7868	45

YEMEKHANELER, KANTİNLER VE KAFETERYALAR

Bölümler	Sayısı (Adet)	Kapalı Alanı (m ²)	Kapasitesi (Kişi)
Öğrenci Yemekhanesi	4	1239	1140
Personel Yemekhanesi	1	500	170
Kantin	7	1097	550
Kafeterya	0	0	0
Toplam	12	2836	1860

İNSAN KAYNAKLARI

Üniversitemizin akademik, idari ve diğer personelleriyle ilgili bilgileri tablo ve grafiklerle aşağıda gösterilmiştir.

Tablolara bakıldığında üniversitemiz yeni kurulduğundan dolayı akademik personel sayısının hızlı bir şekilde artış gösterdiği gözlenmektedir. Bu artış hızının önümüzdeki yıllarda da aynı hızla devam edeceği düşünülmektedir. Kadro unvanlarına bakıldığında ise araştırma görevlisi ve yardımcı doçent sayısının fazla olduğu görülmektedir. Önümüzdeki dönemde gerek üniversite içinden gerekse diğer kurumlardan gelecek olanlarla birlikte doçent ve profesör sayısının artırılması planlanmaktadır.

Yabancı uyruklu öğretim elemanı sayısı oldukça azdır. Nitelikli yabancı uyruklu öğretim elemanı sayısının kademeli olarak artırılması planlanmaktadır.

Akademik personelin yaş ve hizmet sürelerine bakıldığında oldukça genç personele sahip olduğu görülmektedir. Genç personele sahip olmanın avantajlarını iyi kullanıp, bu genç kadronun alan araştırmalarına yönlendirilmesi planlanmaktadır.

İdari kadrolara bakıldığında ise kadroların %20 sinin dolu olduğu gözlenmektedir. Bu gelişim süreci içerisinde özellikle genel idare hizmetleri sınıfındaki personel ile Sağlık Uygulama ve Araştırma Hastanesi açıldıktan sonra sağlık hizmetleri sınıfındaki personele daha çok ihtiyaç duyulacağı düşünülmektedir.

İdari personelin, eğitim durumuna bakıldığında ise ön lisans ve lisans mezunu personelin çoğunlukta olduğu görülmektedir. Eğitim seviyesinin yüksek olması verilen hizmetin kalitesinin artmasına da önemli bir etken olduğu düşünülmektedir. Ayrıca personelin

büyük bir çoğunluğunun otuz yaşının altında olması da az deneyimli ancak genç ve dinamik bir personel yapısına sahip olduğumuzu göstermektedir.

Ardeşen ORUS Fabrikasının özelleştirilmesinden dolayı kurumumuza 47 geçici işçi devredilmiştir. Ancak, 5620 sayılı kanunla vizeli geçici işçilere getirilen zorunlu emeklilik uygulanmasından dolayı, yaş haddi dolan 34 personel emekli olmuştur. Geri kalan 13 personelin de yarısından fazlasının önümüzdeki birkaç yıl içinde emekli olması beklenmektedir.

AKADEMİK PERSONEL DAĞILIMI								
	YILLAR						Artan Personel Sayısı	Artan Personel Sayısı
	2007			2008				
	Kadı n	Erke k	Topla m	Kadı n	Erke k	Topla m		
Profesör		5	5		8	8	3	60,00%
Doçent		12	12		21	21	9	75,00%
Yardımcı Doçent	7	46	53	15	49	64	11	20,75%
Öğretim Görevlisi	4	48	52	11	45	56	4	7,69%
Araştırma Görevlisi	22	40	62	36	44	80	18	29,03%
Uzman	1	5	6	2	8	10	4	66,67%
Okutman	5	6	11	12	16	28	17	154,55%
TOPLAM	39	162	201	76	191	267	66	32,84%

Position	2007 (Total)	2008 (Total)
Profesör	5	8
Doçent	12	21
Yardımcı Doçent	53	64
Öğretim Görevlisi	52	56
Araştırma Görevlisi	62	80
Uzman	6	10
Okutman	11	28
TOPLAM	201	267

YABANCI ÖĞRETİM ELEMANI SAYISI DAĞILIMI

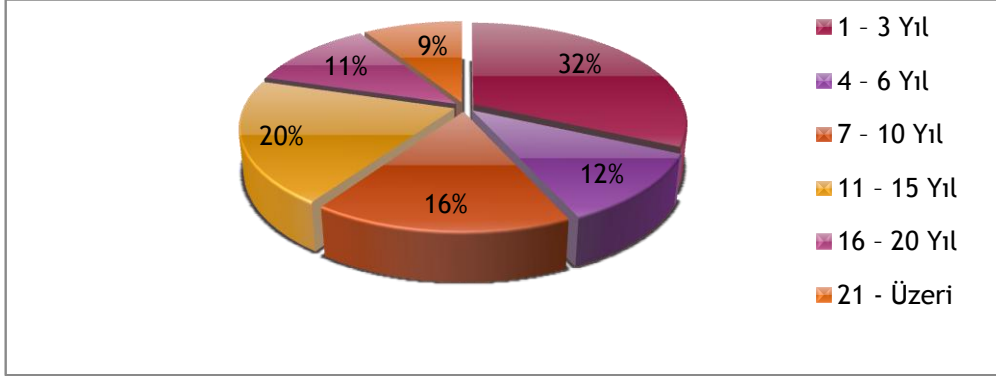
	YILLAR			
	2007		2008	
	Kadın	Erkek	Kadın	Erkek
Profesör				1
Doçent		1		1
Yardımcı Doçent				
Öğretim Görevlisi				
Araştırma Görevlisi				
Uzman				
Okutman				
TOPLAM	0	1	0	2

DİĞER ÜNİVERSİTELERDE GÖREVLENDİRİLEN AKADEMİK PERSONEL

Unvan	Kişi Sayısı	Bağlı Olduğu Bölüm	Görevlendirildiği Üniversite
Profesör	1	Kimya	Artvin Çoruh Üniversitesi
	1	Tıp	Sağlık Bakanlığı (38 Madde)
Doçent	1	Temel İslam Bilimleri	Diyanet İşleri Başkanlığı
	2	Tıp	Sağlık Bakanlığı (38 Madde)
Yrd. Doçent			
Öğretim Görevlisi	1	İlköğretim	Artvin Çoruh Üniversitesi
	1	Rize MYO	Karadeniz Teknik Üniversitesi
	1	Rize MYO (Uzman Kadrosu)	Ordu Üniversitesi
Araştırma Görevlisi	2	İlahiyat	9 Eylül Üniversitesi (35 Madde)
	2	İlahiyat	19 Mayıs Üniversitesi (35 Madde)
	1	İlahiyat	Marmara Üniversitesi (35 Madde)
	1	İlköğretim	Marmara Üniversitesi (35 Madde)
	1	Rize MYO	Karadeniz Teknik Üniversitesi
TOPLAM	15		

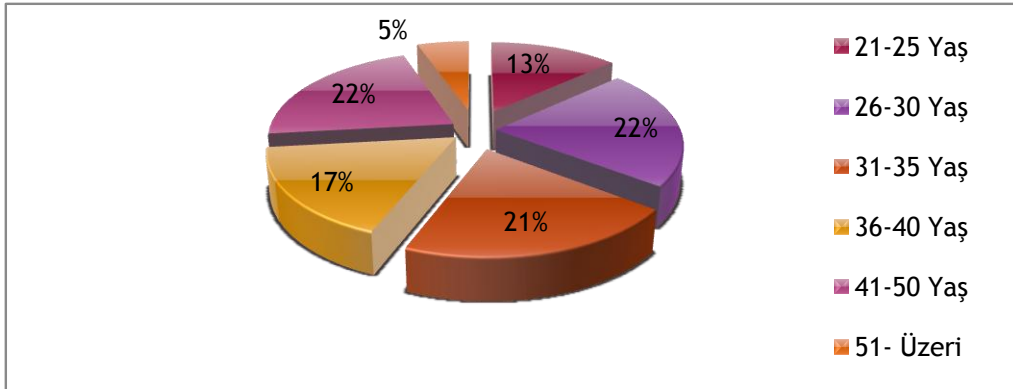
AKADEMİK PERSONELİN HİZMET SÜRESİ

	1 – 3 Yıl	4 – 6 Yıl	7 – 10 Yıl	11 – 15 Yıl	16 – 20 Yıl	21 - Üzeri
Kişi Sayısı	94	56	51	35	18	13
Yüzde	32	12	16	20	11	9



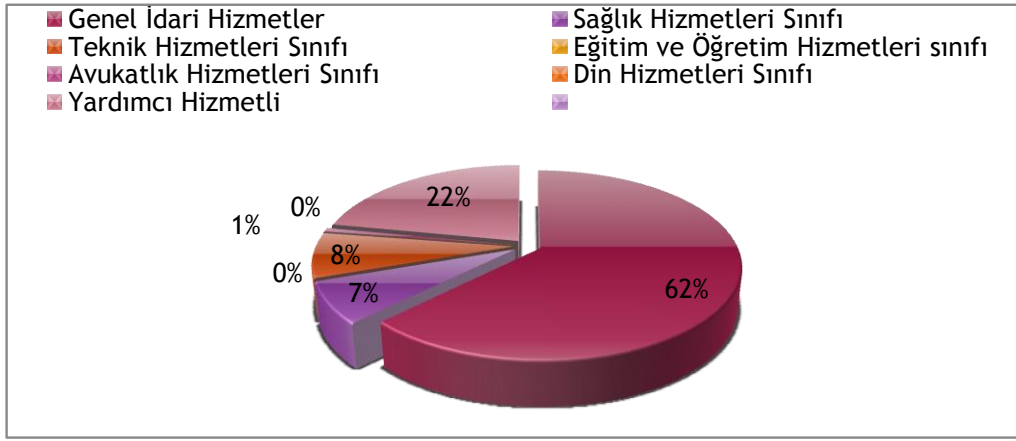
AKADEMİK PERSONELİN YAŞ İTİBARIYLA DAĞILIMI

	21-25 Yaş	26-30 Yaş	31-35 Yaş	36-40 Yaş	41-50 Yaş	51- Üzeri
Kişi Sayısı	37	61	57	45	54	13
Yüzde	13	22	21	17	22	5



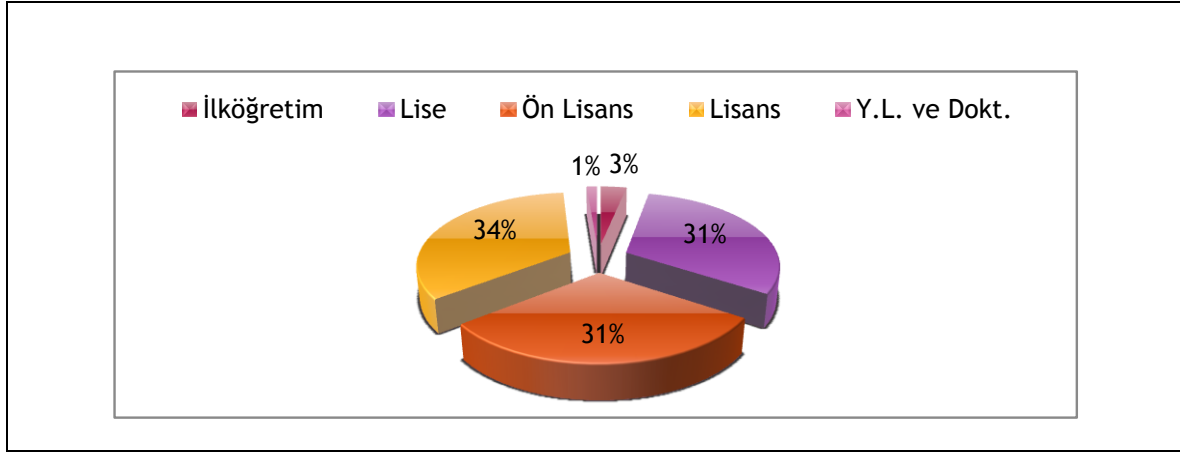
İDARİ PERSONEL (KADROLARIN DOLULUK ORANINA GÖRE)

	Dolu	Boş	Toplam
Genel İdari Hizmetler	97	266	363
Sağlık Hizmetleri Sınıfı	11	202	213
Teknik Hizmetleri Sınıfı	12	42	54
Eğitim ve Öğretim Hizmetleri sınıfı	-	-	-
Avukatlık Hizmetleri Sınıfı	1	-	1
Din Hizmetleri Sınıfı	-	1	1
Yardımcı Hizmetli	34	115	149
Toplam	155	626	781



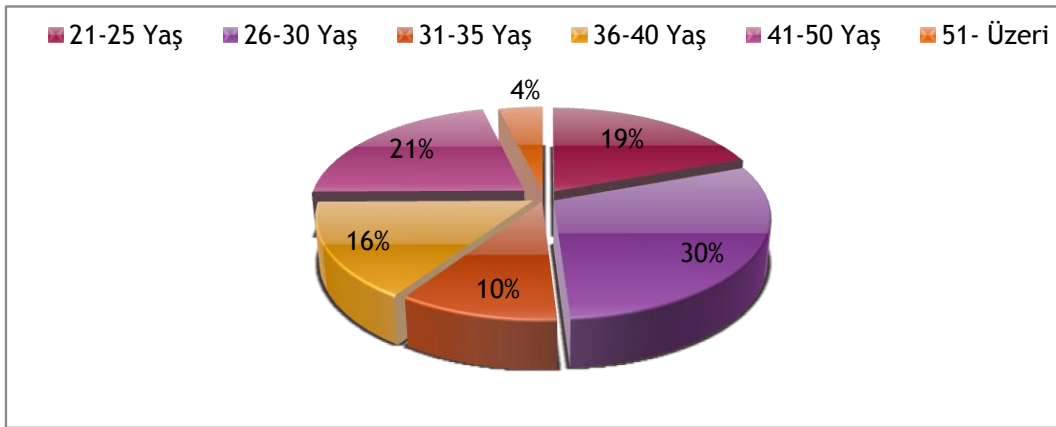
İDARİ PERSONELİN EĞİTİM DURUMU

	İlköğretim	Lise	Ön Lisans	Lisans	Y.L. ve Dokt.
Kişi Sayısı	5	48	47	53	2
Yüzde	3	31	31	34	1



İDARİ PERSONELİN YAŞ İTİBARIYLA DAĞILIMI

	21-25 Yaş	26-30 Yaş	31-35 Yaş	36-40 Yaş	41-50 Yaş	51- Üzeri
Kişi Sayısı	30	46	16	24	33	6
Yüzde	19	30	10	16	21	4



İDARİ PERSONELİN KADROLARA GÖRE DAĞILIMI			
KADRO ÜNVANI	ADET	KADRO ÜNVANI	ADET
Ambar Memuru	4	Kaloriferci	3
Araştırmacı (Özelleştirme)		Koruma ve Güvenlik Görevlisi	
Aşçı	2	Kütüphaneci	2
Avukat	1	Laborant	
Ayniyat Saymanı	4	Mali Hizmet Uzmanı	
Bekçi	14	Memur	26
Bilgisayar İşletmeni	19	Mimar	1
Daire Başkanı	5	Mühendis	3
Daktilograf	5	Programcı	
Diş Tabibi		Psikolog	1
Diyetisyen	1	Sağlık Teknikeri	
Ebe		Sağlık Teknisyeni	5
Enstitü Sekreteri		Satın Alma Memuru	
Fakülte Sekreteri	3	Sekreter	4
Fizyoterapist	1	Şef	10
Genel Sekreter		Şoför	6
Genel Sekreter Yardımcısı	1	Şube Müdürü	4
Hemşire	3	Tabip Tekniker	
Hasta Bakıcı	1	Tekniker	1
Hizmetli	13	Teknisyen	7
Hayvan Bakıcısı	1	Vezenedar	1
İç Denetçi		Yüksekokul Sekreteri	3
İstatistikçi			
TOPLAM			155

İŞÇİLER (ÇALIŞTIKLARI POZİSYONLARA GÖRE)			
	Dolu	Boş	Toplam
Sürekli İşçiler			
Vizeli Geçici İşçiler (adam/ay)	13		13
Vizesiz işçiler (3 Aylık)	10		10
Kısmi Zamanlı Öğrenciler	32		32
Toplam	65		65

VİZELİ GEÇİCİ İŞÇİLERİN HİZMET SÜRESİ						
	1 – 3 Yıl	4 – 6 Yıl	7 – 10 Yıl	11 – 15 Yıl	16 – 20 Yıl	21 - Üzeri
Kişi Sayısı					3	10
Yüzde						

VİZELİ GEÇİCİ İŞÇİLERİN YAŞ İTİBARIYLA DAĞILIMI						
	21-25 Yaş	26-30 Yaş	31-35 Yaş	36-40 Yaş	41-50 Yaş	51- Üzeri
Kişi Sayısı					13	
Yüzde						

ÇALIŞANLARIN KADIN ERKEK PERSONEL DAĞILIMI SAYILARI					
	Kadın	Erkek	Toplam	K %	E %
Öğretim Üyeleri	15	78	93	16	84
Öğretim Elemanları	61	114	175	35	65
İdari Personel	44	111	155	28	72
Diğer Personel		13	13	0	100
Toplam	120	316	436	28	72

A 3D pie chart illustrating the gender distribution of employees. The chart is divided into two segments: a large purple segment representing 'Erkek' (Male) at 72%, and a smaller red segment representing 'Kadın' (Female) at 28%. The chart is shown from a perspective that gives it depth, with the segments slightly separated from the base.

II. PERFORMANS BİLGİLERİ

TEMEL POLİTİKA VE ÖNCELİKLER

- Yükseköğretim Kurulu Başkanlığı tarafından hazırlanan “Türkiye’nin Yükseköğretim Stratejisi”
- Kalkınma Planları ve Yıllık Programı,
- Orta Vadeli Program,
- Orta Vadeli Mali Plan,
- Bilgi Toplumu Stratejisi ve Eki Eylem Planı,
- Temel esasları dâhilinde;

Temel Politikalar

Üniversitemiz 5227 sayılı Kamu Yönetiminin Kuruluş ve İşleyişinin Temel İlkeleri Kanununun 5’inci maddesi gereğince kamu yönetiminin kuruluş ve işleyişinde, idarenin bütünlüğü esas almaktadır. Kamu hizmetlerinin yerine getirilmesinde;

- Sürekli gelişim,
- Katılımcılık;
- Saydamlık,
- Hesap verebilirlik,
- Öngörülebilirlik,
- Yerindelik,
- Beyana güven,
- Hizmetten yararlananların ihtiyacına ve hizmetlerin sonucuna odaklılık esas alınır.
- Başarılı öğrenci ve personeli teşvik etmek,
- Öğrencilerin sosyal yönlerinin gelişmesine katkıda bulunmak,

- Eğitim öğretim kalitesini geliştirmek,
- Dış paydaşlarla ilişkileri geliştirmek,
- Bilimsel çalışmaları teşvik etmek,
- İç paydaşların memnuniyetini sağlamaktır.

Öncelikler

- Eğitim programlarını sürekli gözden geçirmek,
- Eğitimde yeni teknolojilerin kullanılmasını sağlamak ve bilimsel gelişmeleri eğitim programlarına yansıtma,
- Fakülte ve yükseköğretim kurumlarının başarısının sürekliliğini sağlayabilmek için organizasyon, insan kaynağı, sistem ve süreçleri sürekli gözden geçirmek.

AMAÇ VE HEDEFLER

MİSYON

Rize Üniversitesi Atatürk'ün ilkelerine saygılı, araştırmacı, sorgulayıcı, girişimci, çözümleyici, evrensel ve ulusal değerleri özümsemiş, mesleki bilgileri üst düzeyde nitelikli bireyler yetiştirmek üzere uygulamalı ve kaliteli eğitim öğretim vermeyi;

Temel Fen Bilimleri alanında, bölgenin ve ülkenin doğal kaynaklarını insanlığın kullanımına sunmak için üst düzeyde araştırma ve bilimsel çalışma yaparak üretilen verileri ulusal ve uluslararası düzeyde yorumlayıp bilime ve ülkenin sürdürülebilir kalkınmasına katkıda bulunmayı;

İş gücü talebine uygun çeşitli alanlarda odaklanmış, her biri ayrı bir alanda öne çıkan meslek yükseköğretim kurumlarımızda kaliteli, alanında uygulamayı bilen mesleki ve teknik elemanlar yetiştirmeyi;

Tıp Fakültesi Uygulama ve Araştırma Hastanesi'nde yöre insanına üst düzey sağlık hizmeti vermeyi ve araştırma yapmayı;

Amaç edinmiştir.

VİZYON

Bilim ve teknolojik alanda rekabet gücüne sahip, üretime yönelik, evrensel düzeyde eğitim ve öğretim veren; öğrencilerin sosyal, kültürel, sanatsal ve sportif gelişim gereksinimlerini karşılayacak olanaklar sunan, nitelikli eleman yetiştiren özgün araştırmaları ve profesyonel hizmet anlayışı ile ulusal ve uluslararası düzeyde tercih edilen saygın bir üniversite olmaktır.

STRATEJİK AMAÇ VE HEDEFLER

Üniversite üst yönetimi ve Stratejik Planlama Kurulu tarafından hazırlanan 8 stratejik amaç, bu amaçların hedef ve faaliyetleri performans kriterleri bu bölümün içeriğini ve stratejik planın temelini oluşturmaktadır.

Stratejik amaçlar üniversitemizin misyonunu gerçekleştirmesinde üniversite genelinde ve birimler bazında yapılması gereken faaliyetleri tanımlamaktadır.

STRATEJİK AMAÇ 1. Eğitim Ve Öğretimin Geliştirilmesi

STRATEJİK AMAÇ 2. Eğitimin Alt Yapısının İyileştirilmesi

STRATEJİK AMAÇ 3. İnsan Kaynaklarının Geliştirilmesi Ve Memnuniyetinin Arttırılması

STRATEJİK AMAÇ 4. Bilimsel Faaliyetlerin Nitelik Ve Niceliğinin Artırılması

STRATEJİK AMAÇ 5. Üniversitenin Fiziksel Alt Yapısının İyileştirilmesi

STRATEJİK AMAÇ 6. Finansal Kaynakların Geliştirilmesi

STRATEJİK AMAÇ 7. Kurumsal, Toplumsal Ve Paydaş İlişkilerin Geliştirilmesi

STRATEJİK AMAÇ 8. Stratejik Planlama Sürecinin Kurumsallaştırılması

HEDEFLER

STRATEJİK AMAÇ 1. EĞİTİM VE ÖĞRETİMİN GELİŞTİRİLMESİ

HEDEF 1. 1. Eğitim-öğretim programlarının iyileştirilmesi ve geliştirilmesi

HEDEF 1. 2. Öğrenci memnuniyetinin ve niteliklerinin artırılması

STRATEJİK AMAÇ 2. EĞİTİMİN ALT YAPISININ İYİLEŞTİRİLMESİ

HEDEF 2. 1. Derslik ve laboratuvarların iyileştirilmesi

HEDEF 2. 2. Üniversitenin Bilişim Ağı, Kütüphane ve Dokümantasyon alt Yapısının geliştirilmesi

STRATEJİK AMAÇ 3. İNSAN KAYNAKLARININ GELİŞTİRİLMESİ VE MEMNUNİYETİNİN ARTTIRILMASI

HEDEF 3. 1. Nitelikli Akademik ve İdari Personel Yetiştirilmesi, İstihdam Edilmesi ve memnuniyetinin artırılması

STRATEJİK AMAÇ 4. BİLİMSEL FAALİYETLERİN NİTELİK VE NİCELİĞİNİN ARTTIRILMASI

HEDEF 4. 1. Ulusal ve uluslararası yayınların artırılması

STRATEJİK AMAÇ 5. ÜNİVERSİTENİN FİZİKSEL ALT YAPISININ İYİLEŞTİRİLMESİ

HEDEF 5. 1. Üniversitemiz ihtiyaçları doğrultusunda yeni binaların İnşa edilmesi, kampüslerinin iyileştirilmesi ve yenilenmesi

STRATEJİK AMAÇ 6. FİNANSAL KAYNAKLARIN GELİŞTİRİLMESİ

HEDEF 6. 1. Döner Sermaye İşletmesinin gelirlerinin artırılması

HEDEF 6. 2. Üniversitemiz paydaşlarından sağlanan desteklerin artırılması

STRATEJİK AMAÇ 7. KURUMSAL, TOPLUMSAL ve PAYDAŞ İLİŞKİLERİN GELİŞTİRİLMESİ

HEDEF 7. 1. Üniversite-öğrenci ilişkisinin güçlendirilmesi

HEDEF 7. 2. Kamu kurumları, medya ve toplumla ilişkilerin geliştirilmesi

STRATEJİK AMAÇ 8. STRATEJİK PLANLAMA SÜRECİNİN KURUMSALLAŞTIRILMASI

HEDEF 8. 1. Stratejik plan sürecinin devamlılığının sağlanması ve Kurumsal performans değerlendirme sisteminin kurulması

PERFORMANS HEDEF VE GÖSTERGELERİ İLE FAALİYETLER

2010 YILINDA YAPILMASI PLANLANAN HEDEFLER VE FAALİYETLER

PERFORMANS HEDEFİ TABLOSU

İdare Adı	RİZE ÜNİVERSİTESİ
------------------	-------------------

Amaç	EĞİTİM VE ÖĞRETİMİN GELİŞTİRİLMESİ
-------------	------------------------------------

Hedef 1.1	Eğitim-öğretim programlarının iyileştirilmesi ve geliştirilmesi
------------------	---

Performans Hedefi 1.1	Eğitim-öğretim programlarının iyileştirilmesi ve geliştirilmesi
------------------------------	---

Açıklamalar	
-------------	--

Performans Göstergeleri		2008	2009	2010
1	Toplam bölüm sayısı	31	66	75
Açıklama				
2	İngilizce hazırlık programı	1	2	3
Açıklama				
3	Yüksek lisans program sayısı	6	9	12
Açıklama				
4	Doktora program sayısı	0	1	3
Açıklama				
5	Sağlık hizmetleri sınıfı personel sayısı	10	12	100

Faaliyetler		Kaynak İhtiyacı 2010 (TL)		
		Bütçe	Bütçe Dışı	Toplam
1	Yerel ve küresel ihtiyaçlar doğrultusunda yeni bölüm, ana bilim dalları açılması ve aktif olmayanların faaliyete geçirilmesi	1.094.000,00		1.094.000,00
2	İngilizce Hazırlık Programı uygulamasına başlanması ve yaygınlaştırılması	107.000,00		107.000,00
3	Lisansüstü eğitim programlarının genişletilmesi, etkinleştirilmesi, yeni yüksek lisans ve doktora programlarının açılmasına ağırlık verilmesi	20.000,00		20.000,00
4	Sağlık Yüksek Okulunun aktif hale getirilmesi	628.000,00		628.000,00
5	Rize Devlet Hastanesinin, Sağlık Uygulama ve Araştırma Merkezi olarak Rize Üniversitesine devrinin gerçekleştirilmesi	2.520.000,00		2.520.000,00
Genel Toplam		4.369.000,00	0,00	4.369.000,00

PERFORMANS HEDEFİ TABLOSU

İdare Adı	RİZE ÜNİVERSİTESİ
-----------	-------------------

Amaç1	EĞİTİM VE ÖĞRETİMİN GELİŞTİRİLMESİ
-------	------------------------------------

Hedef 1.2	Öğrenci memnuniyetinin ve niteliklerinin artırılması
-----------	--

Performans Hedefi 1.2	Öğrenci memnuniyetinin ve niteliklerinin artırılması
-----------------------	--

Açıklamalar	
-------------	--

Performans Göstergeleri	2008	2009	2010
-------------------------	------	------	------

1	Öğrenciye yönelik düzenlenen etkinlik sayısı	32	35	38
---	--	----	----	----

Açıklama				
----------	--	--	--	--

2	Açık ve kapalı spor tesisi sayısı	7	8	11
---	-----------------------------------	---	---	----

Açıklama				
----------	--	--	--	--

3	Kısmi zamanlı çalışan öğrenci sayısı	30	80	110
---	--------------------------------------	----	----	-----

Açıklama				
----------	--	--	--	--

Faaliyetler	Kaynak İhtiyacı 2010 (TL)		
	Bütçe	Bütçe Dışı	Toplam

1	Öğrencilere yönelik sosyal, kültürel ve sportif etkinliklerin artırılması	300.000,00		300.000,00
---	---	------------	--	-------------------

2	Öğrencilerin spor ve kültürel ve sportif etkinliklerin artırılması	100.000,00		100.000,00
---	--	------------	--	-------------------

3	Üniversite giriş sınavında yüksek başarı göstererek Üniversitemizi seçen öğrencilerin burs, barınma, kısmi zamanlı iş gibi olanaklarla ödüllendirilmesi	338.000,00		338.000,00
---	---	------------	--	-------------------

Genel Toplam		738.000,00	0,00	738.000,00
---------------------	--	-------------------	-------------	-------------------

PERFORMANS HEDEFİ TABLOSU

İdare Adı	RİZE ÜNİVERSİTESİ
Amaç2	EĞİTİMİN ALT YAPISININ İYİLEŞTİRİLMESİ
Hedef 2.1	Derslik ve laboratuvarların iyileştirilmesi

Performans Hedefi 2.1	Derslik ve laboratuvarların iyileştirilmesi
Açıklamalar	

Performans Göstergeleri		2008	2009	2010
1	Laboratuardaki makine ve teçhizat sayısı	600	747	850
Açıklama				
2	Sadece akıllı tahta bulunan derslik sayısı	0	1	5
Açıklama				
3	Sadece Projeksiyon cihazı olan derslik sayısı	40	65	85
Açıklama				
4	Hem akıllı tahta hemde projeksiyon cihazı olan derslik sayısı	3	8	15
Açıklama				
5	Merkezi Araştırma Laboratuvarı kurularak, Üniversitemizin bütün birimlerinin araştırma sahalarında duydukları cihaz, teknik ve donanımların sağlanması	10	25	40

Faaliyetler		Kaynak İhtiyacı 2010 (TL)		
		Bütçe	Bütçe Dışı	Toplam
1	Merkezi araştırma laboratuvarı kurularak, üniversitemizin bütün birimlerinin araştırma sahalarında ihtiyaç duydukları cihaz, teknik ekipman ve donanımların sağlanması	200.000,00		200.000,00
2	Dersliklerin teknolojik donanımlarının geliştirilmesi için aşamalı olarak akıllı tahta ve projeksiyon cihazlarıyla donatılması	70.000,00		70.000,00
Genel Toplam		270.000,00	0,00	270.000,00

PERFORMANS HEDEFİ TABLOSU

İdare Adı	RİZE ÜNİVERSİTESİ
-----------	-------------------

Amaç2	EĞİTİMİN ALT YAPISININ İYİLEŞTİRİLMESİ
-------	--

Hedef 2.2	Üniversitenin bilişim ağı, kütüphane ve dökümantasyon alt yapısının geliştirilmesi
-----------	--

Performans Hedefi 2.2	Üniversitenin bilişim ağı, kütüphane ve dökümantasyon alt yapısının geliştirilmesi
-----------------------	--

Açıklamalar	
-------------	--

Performans Göstergeleri		2008	2009	2010
1	Ulusal ve uluslar arası süreli yayın abonelik sayısı	0	0	3
Açıklama				
2	Elektronik veri tabanlarına abone sayısı	0	15	20
Açıklama				
3	Kablosuz internet erişim sağlanan alanın m2 si	0	700	1500
Açıklama				
4	Öğrencilerin kullanımına açık bilgisayar sayısı	300	500	600
Açıklama				
5	Mevcut kitap sayısı	8584	9500	11000

Faaliyetler		Kaynak İhtiyacı 2010 (TL)		
		Bütçe	Bütçe Dışı	Toplam
1	Ulusal ve uluslar arası süreli yayın aboneliklerinin arttırılması	5.000,00		5.000,00
2	Elektronik veri tabanlarına abone olunması ve var olan aboneliklerin yenilenmesi	100.000,00		100.000,00
3	Kablosuz internet erişim sisteminin yaygınlaştırılması	50.000,00		50.000,00
4	Öğrencilerin kullanımına açık bilgisayar sayısının 2014 yılına kadar her yıl %15 oranında arttırılması	250.000,00		250.000,00
5	Mevcut kitap sayısının her yıl %10 arttırılması	180.000,00		180.000,00
Genel Toplam		585.000,00	0,00	585.000,00

PERFORMANS HEDEFİ TABLOSU

İdare Adı	RİZE ÜNİVERSİTESİ
Amaç 3	İNSAN KAYNAKLARININ GELİŞTİRİLMESİ VE MEMNUNİYETİNİN ARTTIRILMASI
Hedef 3.1	Nitelikli akademik ve idari personel yetiştirilmesi, istihdam edilmesi ve memnuniyetinin artırılması

Performans Hedefi 3.1	Nitelikli akademik ve idari personel yetiştirilmesi, istihdam edilmesi ve memnuniyetinin artırılması
Açıklamalar	

Performans Göstergeleri		2008	2009	2010
1	İdari personel sayısı	97	123	150
Açıklama				
2	Teknik personel sayısı	12	16	20
Açıklama				
3	Akademik personel sayısı	267	400	480
Açıklama				
4	Yabancı uyruklu personel sayısı	1	2	4
Açıklama				
5	Öğretim elemanı başına düşen öğrenci sayısı	42	41	40
Açıklama				
6	Öğretim üyesi başına düşen öğrenci sayısı	85	83	82
Açıklama				
Faaliyetler		Kaynak İhtiyacı 2010 (TL)		
		Bütçe	Bütçe Dışı	Toplam
1	Birimlerin idari ve teknik personel ihtiyaçlarının belirlenmesi ve giderilmesi	1.382.000,00		1.382.000,00
2	Öğretim üyesi başına düşen öğrenci sayısının azaltılması için yeni akademik personel alınması	2.584.400,00		2.584.400,00
3	Nitelikli yabancı uyruklu akademik personel sayısının azaltılması	2.340.000,00		2.340.000,00
Genel Toplam		6.306.400,00	0,00	6.306.400,00

PERFORMANS HEDEFİ TABLOSU

İdare Adı	RİZE ÜNİVERSİTESİ
-----------	-------------------

Amaç 4	BİLİMSEL FAALİYETLERİN NİTELİK VE NİCELİĞİNİN ARTTIRILMASI
Hedef 4.1	Ulusal ve uluslar arası yayınlamın artırılması

Performans Hedefi 4.1	Ulusal ve uluslar arası yayınlamın artırılması
Açıklamalar	

Performans Göstergeleri		2008	2009	2010
1	Ulusal düzeyde hazırlanan proje sayısı	13	20	25
Açıklama				
2	Uluslar arası düzeyde hazırlanan proje sayısı	1	2	3
Açıklama				
3	Ulusal dergilerde yayınlanan makale sayısı	51	60	70
Açıklama				
4	SSCI, SCI, AHCI, kapsamında yer alan dergilerde yayınlanan makale sayısı	46	60	70
Açıklama				
5	Öğretim üyesi başına düşen makale sayısı	1	1	1
Açıklama				
6	Öğretim üyesi başına düşen bildiri sayısı	1	1	1
Açıklama				
7	Bab birimi tarafından desteklenen proje sayısı	13	33	45

Faaliyetler		Kaynak İhtiyacı 2010 (TL)		
		Bütçe	Bütçe Dışı	Toplam
1	Ulusal ve uluslar arası düzeyde proje hazırlamanın özendirilmesi	225.000,00		225.000,00
2	Ulusal ve uluslar arası bilimsel toplantılarda sunulan bildiri sayısının artırılması	50.000,00		50.000,00
3	Ulusal ve SSCI, SCI, AHCI kapsamında yer alan dergilerde yayınlanan makale sayısının artırılması	100.000,00		100.000,00
4	Her öğretim elemanının yılda en az alanlarıyla ilgili bir makale ve bildiri yayınlamasının özendirilmesi	20.000,00	100.000,00	120.000,00
Genel Toplam		395.000,00	100.000,00	495.000,00

PERFORMANS HEDEFİ TABLOSU

İdare Adı	RİZE ÜNİVERSİTESİ
-----------	-------------------

Amaç 5	ÜNİVERSİTENİN FİZİKSEL ALT YAPISININ İYİLEŞTİRİLMESİ
Hedef 5.1	Üniversitemiz ihtiyaçları doğrultusunda yeni binaların inşa edilmesi, kampüslerinin iyileştirilmesi ve yenilenmesi

Performans Hedefi 5.1	Üniversitemiz ihtiyaçları doğrultusunda yeni binaların inşa edilmesi, kampüslerinin iyileştirilmesi ve yenilenmesi
Açıklamalar	

Performans Göstergeleri		2008	2009	2010
1	Kapalı alanların m2 si	71553	116908	147408

Açıklama				
2	Açık spor tesisi	5	6	8

Açıklama				
----------	--	--	--	--

Faaliyetler		Kaynak İhtiyacı 2010 (TL)		
		Bütçe	Bütçe Dışı	Toplam
1	2008 yılında inşaatına başlanmış bulunan merkezi derslik ve merkezi laboratuvar inşaatının 2010 yılında tamamlanması	7.500.000,00		7.500.000,00
2	2009 da ihalesi yapılacak olan Ardeşen kapalı spor salonunun 2010 yılında tamamlanması	1.500.000,00		1.500.000,00
3	2010 yılında Merkez Kampüste futbol, voleybol, basketbol, teni,s sporları için açık spor tesisi inşaatına başlayıp 2011 yılına kadar tamamlanması	300,00		300,00
4	2010 yılında Meslek Yüksekokulu ek bina inşaatına başlanması ve 2012 yılında tamamlanması	2.000.000,00		3.800.000,00
Genel Toplam		11.000.300,00	0,00	12.800.300,00

İDARENİN TOPLAM KAYNAK İHTİYACI

FAALİYET MALİYETLERİ TABLOSU		
İdare Adı	RİZE ÜNİVERSİTESİ	
Performans Hedefi 1.1	Eğitim-öğretim programlarının iyileştirilmesi ve geliştirilmesi	
Faaliyet Adı 1	Yerel ve kültürel ihtiyaçlar doğrultusunda yeni bölüm, ana bilim dalları açılması ve aktif olmayanların faaliyete geçirilmesi	
Sorumlu Harcama Birimi veya Birimleri	Üst yönetim, akademik birimler ve idari birimler	
Açıklamalar		
Ekonomik Kod		Ödenek (2010)
01	Personel Giderleri	720.000,00
02	SGK Devlet Primi Giderleri	144.000,00
03	Mal ve Hizmet Alım Giderleri	30.000,00
04	Faiz Giderleri	
05	Cari Transferler	
06	Sermaye Giderleri	200.000,00
07	Sermaye Transferleri	
08	Borç verme	
Toplam Bütçe Kaynak İhtiyacı		1.094.000,00
Bütçe Dışı Kaynak	Döner Sermaye	
	Diğer Yurt İçi	
	Yurt Dışı	
Toplam Bütçe Dışı Kaynak İhtiyacı		0,00
Toplam Kaynak İhtiyacı		1.094.000,00

FAALİYET MALİYETLERİ TABLOSU

İdare Adı	RİZE ÜNİVERSİTESİ
Performans Hedefi 1.1	Eğitim-öğretim programlarının iyileştirilmesi ve geliştirilmesi
Faaliyet Adı 2	İngilizce Hazırlık Programı uygulamasına başlanması ve yaygınlaştırılması
Sorumlu Harcama Birimi veya Birimleri	Üst yönetim, akademik birimler ve idari birimler

Açıklamalar

Ekonomik Kod		Ödenek (2010)
01	Personel Giderleri	72.000,00
02	SGK Devlet Primi Giderleri	15.000,00
03	Mal ve Hizmet Alım Giderleri	20.000,00
04	Faiz Giderleri	
05	Cari Transferler	
06	Sermaye Giderleri	
07	Sermaye Transferleri	
08	Borç verme	
Toplam Bütçe Kaynak İhtiyacı		107.000,00
Bütçe Dışı Kaynak	Döner Sermaye	
	Diğer Yurt İçi	
	Yurt Dışı	
Toplam Bütçe Dışı Kaynak İhtiyacı		0,00
Toplam Kaynak İhtiyacı		107.000,00

FAALİYET MALİYETLERİ TABLOSU

İdare Adı	RİZE ÜNİVERSİTESİ
Performans Hedefi 1.1	Eğitim-öğretim programlarının iyileştirilmesi ve geliştirilmesi
Faaliyet Adı 3	Lisansüstü eğitim programlarının genişletilmesi, etkinleştirilmesi, yeni yüksek lisans ve doktora programlarının açılmasına ağırlık verilmesi
Sorumlu Harcama Birimi veya Birimleri	Üst yönetim, akademik birimler ve idari birimler

Açıklamalar

Ekonomik Kod		Ödenek (2010)
01	Personel Giderleri	
02	SGK Devlet Primi Giderleri	
03	Mal ve Hizmet Alım Giderleri	20.000,00
04	Faiz Giderleri	
05	Cari Transferler	
06	Sermaye Giderleri	
07	Sermaye Transferleri	
08	Borç verme	
Toplam Bütçe Kaynak İhtiyacı		20.000,00
Bütçe Dışı Kaynak	Döner Sermaye	
	Diğer Yurt İçi	
	Yurt Dışı	
Toplam Bütçe Dışı Kaynak İhtiyacı		0,00
Toplam Kaynak İhtiyacı		20.000,00

FAALİYET MALİYETLERİ TABLOSU

İdare Adı	RİZE ÜNİVERSİTESİ
Performans Hedefi 1.1	Eğitim-öğretim programlarının iyileştirilmesi ve geliştirilmesi
Faaliyet Adı 4	Sağlık Yüksekokulunun aktif hale getirilmesi
Sorumlu Harcama Birimi veya Birimleri	Üst yönetim, akademik birimler ve idari birimler

Açıklamalar

Ekonomik Kod		Ödenek (2010)
01	Personel Giderleri	240.000,00
02	SGK Devlet Primi Giderleri	48.000,00
03	Mal ve Hizmet Alım Giderleri	40.000,00
04	Faiz Giderleri	
05	Cari Transferler	
06	Sermaye Giderleri	300.000,00
07	Sermaye Transferleri	
08	Borç verme	
Toplam Bütçe Kaynak İhtiyacı		628.000,00
Bütçe Dışı Kaynak	Döner Sermaye	
	Diğer Yurt İçi	
	Yurt Dışı	
Toplam Bütçe Dışı Kaynak İhtiyacı		0,00
Toplam Kaynak İhtiyacı		628.000,00

FAALİYET MALİYETLERİ TABLOSU

İdare Adı	RİZE ÜNİVERSİTESİ
Performans Hedefi 1.1	Eğitim-öğretim programlarının iyileştirilmesi ve geliştirilmesi
Faaliyet Adı 5	Rize Devlet hastanesinin, Sağlık Uygulama ve Araştırma Merkezi olarak Rize Üniversitesine devrinin
Sorumlu Harcama Birimi veya Birimleri	Üst yönetim, akademik birimler ve idari birimler

Açıklamalar

Ekonomik Kod		Ödenek (2010)
01	Personel Giderleri	2.160.000,00
02	SGK Devlet Primi Giderleri	360.000,00
03	Mal ve Hizmet Alım Giderleri	
04	Faiz Giderleri	
05	Cari Transferler	
06	Sermaye Giderleri	
07	Sermaye Transferleri	
08	Borç verme	
Toplam Bütçe Kaynak İhtiyacı		2.520.000,00
Bütçe Dışı Kaynak	Döner Sermaye	
	Diğer Yurt İçi	
	Yurt Dışı	
Toplam Bütçe Dışı Kaynak İhtiyacı		0,00
Toplam Kaynak İhtiyacı		2.520.000,00

FAALİYET MALİYETLERİ TABLOSU

İdare Adı	RİZE ÜNİVERSİTESİ	
Performans Hedefi 1.2	Öğrenci memnuniyetinin ve niteliklerinin artırılması	
Faaliyet Adı 1	Öğrencilere yönelik sosyal, kültürel ve sportif etkinliklerin artırılması	
Sorumlu Harcama Birimi veya Birimleri	Üst yönetim, akademik birimler ve idari birimler	
<i>Açıklamalar</i>		
Ekonomik Kod		Ödenek (2010)
01	Personel Giderleri	
02	SGK Devlet Primi Giderleri	
03	Mal ve Hizmet Alım Giderleri	300.000,00
04	Faiz Giderleri	
05	Cari Transferler	
06	Sermaye Giderleri	
07	Sermaye Transferleri	
08	Borç verme	
Toplam Bütçe Kaynak İhtiyacı		300.000,00
Bütçe Dışı Kaynak	Döner Sermaye	
	Diğer Yurt İçi	
	Yurt Dışı	
Toplam Bütçe Dışı Kaynak İhtiyacı		0,00
Toplam Kaynak İhtiyacı		300.000,00

FAALİYET MALİYETLERİ TABLOSU

İdare Adı	RİZE ÜNİVERSİTESİ
Performans Hedefi 1.2	Öğrenci memnuniyetinin ve niteliklerinin artırılması
Faaliyet Adı 2	Öğrencilerin spor ve kültürel etkinlik yapabilecekleri ortamların zenginleştirilmesi
Sorumlu Harcama Birimi veya Birimleri	Üst yönetim, akademik birimler ve idari birimler

Açıklamalar

Ekonomik Kod		Ödenek (2010)
01	Personel Giderleri	
02	SGK Devlet Primi Giderleri	
03	Mal ve Hizmet Alım Giderleri	100.000,00
04	Faiz Giderleri	
05	Cari Transferler	
06	Sermaye Giderleri	
07	Sermaye Transferleri	
08	Borç verme	
Toplam Bütçe Kaynak İhtiyacı		100.000,00
Bütçe Dışı Kaynak	Döner Sermaye	
	Diğer Yurt İçi	
	Yurt Dışı	
Toplam Bütçe Dışı Kaynak İhtiyacı		0,00
Toplam Kaynak İhtiyacı		100.000,00

FAALİYET MALİYETLERİ TABLOSU

İdare Adı	RİZE ÜNİVERSİTESİ
Performans Hedefi 1.2	Öğrenci memnuniyetinin ve niteliklerinin artırılması
Faaliyet Adı 3	Üniversite giriş sınavında yüksek başarı göstererek Üniversitemizi seçen öğrencilerin burs, barınma, kısmi zamanlı iş imkanı gibi olanaklarla ödüllendirilmesi
Sorumlu Harcama Birimi veya Birimleri	Üst yönetim, akademik birimler ve idari birimler

Açıklamalar

Ekonomik Kod		Ödenek (2010)
01	Personel Giderleri	283.000,00
02	SGK Devlet Primi Giderleri	45.000,00
03	Mal ve Hizmet Alım Giderleri	10.000,00
04	Faiz Giderleri	
05	Cari Transferler	
06	Sermaye Giderleri	
07	Sermaye Transferleri	
08	Borç verme	
Toplam Bütçe Kaynak İhtiyacı		338.000,00
Bütçe Dışı Kaynak	Döner Sermaye	
	Diğer Yurt İçi	
	Yurt Dışı	
Toplam Bütçe Dışı Kaynak İhtiyacı		0,00
Toplam Kaynak İhtiyacı		338.000,00

FAALİYET MALİYETLERİ TABLOSU

İdare Adı	RİZE ÜNİVERSİTESİ
Performans Hedefi 2.1	Derslik ve laboratuvarların iyileştirilmesi
Faaliyet Adı 1	Merkezi araştırma laboratuvarı kurularak üniversitemizin bütün birimlerinin araştırma sahalarında ihtiyaç duydukları cihaz, teknik ekipman ve donanımların sağlanması
Sorumlu Harcama Birimi veya Birimleri	Üst yönetim, akademik birimler ve idari birimler

Açıklamalar

Ekonomik Kod		Ödenek (2010)
01	Personel Giderleri	
02	SGK Devlet Primi Giderleri	
03	Mal ve Hizmet Alım Giderleri	
04	Faiz Giderleri	
05	Cari Transferler	
06	Sermaye Giderleri	2.000.000,00
07	Sermaye Transferleri	
08	Borç verme	
Toplam Bütçe Kaynak İhtiyacı		2.000.000,00
Bütçe Dışı Kaynak	Döner Sermaye	
	Diğer Yurt İçi	
	Yurt Dışı	
Toplam Bütçe Dışı Kaynak İhtiyacı		0,00
Toplam Kaynak İhtiyacı		2.000.000,00

FAALİYET MALİYETLERİ TABLOSU

İdare Adı	RİZE ÜNİVERSİTESİ
Performans Hedefi 2.1	Derslik ve laboratuvarların iyileştirilmesi
Faaliyet Adı 2	Derslik ve teknolojik donanımlarının geliştirilmesi için aşamalı olarak akıllı tahta ve projeksiyon cihazlarıyla donatılması
Sorumlu Harcama Birimi veya Birimleri	Üst yönetim, akademik birimler ve idari birimler

Açıklamalar

Ekonomik Kod		Ödenek (2010)
01	Personel Giderleri	
02	SGK Devlet Primi Giderleri	
03	Mal ve Hizmet Alım Giderleri	20.000,00
04	Faiz Giderleri	
05	Cari Transferler	
06	Sermaye Giderleri	50.000,00
07	Sermaye Transferleri	
08	Borç verme	
Toplam Bütçe Kaynak İhtiyacı		70.000,00
Bütçe Dışı Kaynak	Döner Sermaye	
	Diğer Yurt İçi	
	Yurt Dışı	
Toplam Bütçe Dışı Kaynak İhtiyacı		0,00
Toplam Kaynak İhtiyacı		70.000,00

FAALİYET MALİYETLERİ TABLOSU

İdare Adı	RİZE ÜNİVERSİTESİ
Performans Hedefi 2.2	Üniversitenin Bilişim Ağı, Kütüphane ve Dökümantason alt yapısının geliştirilmesi
Faaliyet Adı 1	Ulusal ve uluslararası süreli yayın aboneliklerinin arttırılması
Sorumlu Harcama Birimi veya Birimleri	Üst yönetim, akademik birimler ve idari birimler

Açıklamalar

Ekonomik Kod		Ödenek (2010)
01	Personel Giderleri	
02	SGK Devlet Primi Giderleri	
03	Mal ve Hizmet Alım Giderleri	
04	Faiz Giderleri	
05	Cari Transferler	
06	Sermaye Giderleri	5.000,00
07	Sermaye Transferleri	
08	Borç verme	
Toplam Bütçe Kaynak İhtiyacı		5.000,00
Bütçe Dışı Kaynak	Döner Sermaye	
	Diğer Yurt İçi	
	Yurt Dışı	
Toplam Bütçe Dışı Kaynak İhtiyacı		0,00
Toplam Kaynak İhtiyacı		5.000,00

FAALİYET MALİYETLERİ TABLOSU

İdare Adı	RİZE ÜNİVERSİTESİ
Performans Hedefi 2.2	Üniversitenin Bilişim Ağı, Kütüphane ve Dökümantason alt yapısının geliştirilmesi
Faaliyet Adı 2	Elektronik veri tabanlarına abone olması ve var olan aboneliklerin yenilenmesi
Sorumlu Harcama Birimi veya Birimleri	Üst yönetim, akademik birimler ve idari birimler

Açıklamalar

Ekonomik Kod		Ödenek (2010)
01	Personel Giderleri	
02	SGK Devlet Primi Giderleri	
03	Mal ve Hizmet Alım Giderleri	
04	Faiz Giderleri	
05	Cari Transferler	
06	Sermaye Giderleri	100.000,00
07	Sermaye Transferleri	
08	Borç verme	
Toplam Bütçe Kaynak İhtiyacı		100.000,00
Bütçe Dışı Kaynak	Döner Sermaye	
	Diğer Yurt İçi	
	Yurt Dışı	
Toplam Bütçe Dışı Kaynak İhtiyacı		0,00
Toplam Kaynak İhtiyacı		100.000,00

FAALİYET MALİYETLERİ TABLOSU

İdare Adı	RİZE ÜNİVERSİTESİ
Performans Hedefi 2.2	Üniversitenin Bilişim Ağı, Kütüphane ve Dökümantason alt yapısının geliştirilmesi
Faaliyet Adı 3	Kablosuz internet erişim sisteminin yaygınlaştırılması
Sorumlu Harcama Birimi veya Birimleri	Üst yönetim, akademik birimler ve idari birimler

Açıklamalar

Ekonomik Kod		Ödenek (2010)
01	Personel Giderleri	
02	SGK Devlet Primi Giderleri	
03	Mal ve Hizmet Alım Giderleri	
04	Faiz Giderleri	
05	Cari Transferler	
06	Sermaye Giderleri	50.000,00
07	Sermaye Transferleri	
08	Borç verme	
Toplam Bütçe Kaynak İhtiyacı		50.000,00
Bütçe Dışı Kaynak	Döner Sermaye	
	Diğer Yurt İçi	
	Yurt Dışı	
Toplam Bütçe Dışı Kaynak İhtiyacı		0,00
Toplam Kaynak İhtiyacı		50.000,00

FAALİYET MALİYETLERİ TABLOSU

İdare Adı	RİZE ÜNİVERSİTESİ
Performans Hedefi 2.2	Üniversitenin Bilişim Ağı, Kütüphane ve Dökümantason alt yapısının geliştirilmesi
Faaliyet Adı 4	Öğrencilerin kullanımına açık bilgisayar sayısının 2014 yılına kadar her yıl %15 oranında arttırılması
Sorumlu Harcama Birimi veya Birimleri	Üst yönetim, akademik birimler ve idari birimler

Açıklamalar

Ekonomik Kod		Ödenek (2010)
01	Personel Giderleri	
02	SGK Devlet Primi Giderleri	
03	Mal ve Hizmet Alım Giderleri	
04	Faiz Giderleri	
05	Cari Transferler	
06	Sermaye Giderleri	200.000,00
07	Sermaye Transferleri	
08	Borç verme	
Toplam Bütçe Kaynak İhtiyacı		200.000,00
Bütçe Dışı Kaynak	Döner Sermaye	
	Diğer Yurt İçi	
	Yurt Dışı	
Toplam Bütçe Dışı Kaynak İhtiyacı		0,00
Toplam Kaynak İhtiyacı		200.000,00

FAALİYET MALİYETLERİ TABLOSU

İdare Adı	RİZE ÜNİVERSİTESİ
Performans Hedefi 2.2	Üniversitenin Bilişim Ağı, Kütüphane ve Dökümantason alt yapısının geliştirilmesi
Faaliyet Adı 5	Mevcut kitap sayısının her yıl %10 arttırılması
Sorumlu Harcama Birimi veya Birimleri	Üst yönetim, akademik birimler ve idari birimler

Açıklamalar

Ekonomik Kod		Ödenek (2010)
01	Personel Giderleri	
02	SGK Devlet Primi Giderleri	
03	Mal ve Hizmet Alım Giderleri	
04	Faiz Giderleri	
05	Cari Transferler	
06	Sermaye Giderleri	180.000,00
07	Sermaye Transferleri	
08	Borç verme	
Toplam Bütçe Kaynak İhtiyacı		180.000,00
Bütçe Dışı Kaynak	Döner Sermaye	
	Diğer Yurt İçi	
	Yurt Dışı	
Toplam Bütçe Dışı Kaynak İhtiyacı		0,00
Toplam Kaynak İhtiyacı		180.000,00

FAALİYET MALİYETLERİ TABLOSU

İdare Adı	RİZE ÜNİVERSİTESİ
Performans Hedefi 3.1	Nitelikli Akademik ve İdari Personel yetiştirilmesi, istihdam edilmesi ve memnuniyetinin artırılması
Faaliyet Adı 1	Birimlerin idari ve teknik personel ihtiyaçlarının belirlenmesi ve giderilmesi
Sorumlu Harcama Birimi veya Birimleri	Üst yönetim, akademik birimler ve idari birimler

Açıklamalar

Ekonomik Kod		Ödenek (2010)
01	Personel Giderleri	1.110.000,00
02	SGK Devlet Primi Giderleri	222.000,00
03	Mal ve Hizmet Alım Giderleri	
04	Faiz Giderleri	
05	Cari Transferler	
06	Sermaye Giderleri	50.000,00
07	Sermaye Transferleri	
08	Borç verme	
Toplam Bütçe Kaynak İhtiyacı		1.382.000,00
Bütçe Dışı Kaynak	Döner Sermaye	
	Diğer Yurt İçi	
	Yurt Dışı	
Toplam Bütçe Dışı Kaynak İhtiyacı		0,00
Toplam Kaynak İhtiyacı		1.382.000,00

FAALİYET MALİYETLERİ TABLOSU

İdare Adı	RİZE ÜNİVERSİTESİ
Performans Hedefi 3.1	Nitelikli Akademik ve İdari Personel yetiştirilmesi, istihdam edilmesi ve memnuniyetinin artırılması
Faaliyet Adı 2	Öğretim üyesi başına düşen öğrenci sayısının azaltılması için yeni akademik personel alınması
Sorumlu Harcama Birimi veya Birimleri	Üst yönetim, akademik birimler ve idari birimler

Açıklamalar

Ekonomik Kod		Ödenek (2010)
01	Personel Giderleri	2.208.000,00
02	SGK Devlet Primi Giderleri	326.400,00
03	Mal ve Hizmet Alım Giderleri	50.000,00
04	Faiz Giderleri	
05	Cari Transferler	
06	Sermaye Giderleri	
07	Sermaye Transferleri	
08	Borç verme	
Toplam Bütçe Kaynak İhtiyacı		2.584.400,00
Bütçe Dışı Kaynak	Döner Sermaye	
	Diğer Yurt İçi	
	Yurt Dışı	
Toplam Bütçe Dışı Kaynak İhtiyacı		0,00
Toplam Kaynak İhtiyacı		2.584.400,00

FAALİYET MALİYETLERİ TABLOSU

İdare Adı	RİZE ÜNİVERSİTESİ
Performans Hedefi 3.1	Nitelikli Akademik ve İdari Personel yetiştirilmesi, istihdam edilmesi ve memnuniyetinin artırılması
Faaliyet Adı 3	Nitelikli yabancı uyruklu akademik personel sayısının artırılması
Sorumlu Harcama Birimi veya Birimleri	Üst yönetim, akademik birimler ve idari birimler

Açıklamalar

Ekonomik Kod		Ödenek (2010)
01	Personel Giderleri	180.000,00
02	SGK Devlet Primi Giderleri	54.000,00
03	Mal ve Hizmet Alım Giderleri	
04	Faiz Giderleri	
05	Cari Transferler	
06	Sermaye Giderleri	
07	Sermaye Transferleri	
08	Borç verme	
Toplam Bütçe Kaynak İhtiyacı		234.000,00
Bütçe Dışı Kaynak	Döner Sermaye	
	Diğer Yurt İçi	
	Yurt Dışı	
Toplam Bütçe Dışı Kaynak İhtiyacı		0,00
Toplam Kaynak İhtiyacı		234.000,00

FAALİYET MALİYETLERİ TABLOSU

İdare Adı	RİZE ÜNİVERSİTESİ
Performans Hedefi 4.1	Ulusal ve uluslar arası yayınların arttırılması
Faaliyet Adı 1	Ulusal ve uluslararası düzeyde proje hazırlamanın özendirilmesi
Sorumlu Harcama Birimi veya Birimleri	Üst yönetim, akademik birimler ve idari birimler

Açıklamalar

Ekonomik Kod		Ödenek (2010)
01	Personel Giderleri	
02	SGK Devlet Primi Giderleri	
03	Mal ve Hizmet Alım Giderleri	225.000,00
04	Faiz Giderleri	
05	Cari Transferler	
06	Sermaye Giderleri	
07	Sermaye Transferleri	
08	Borç verme	
Toplam Bütçe Kaynak İhtiyacı		225.000,00
Bütçe Dışı Kaynak	Döner Sermaye	
	Diğer Yurt İçi	
	Yurt Dışı	
Toplam Bütçe Dışı Kaynak İhtiyacı		0,00
Toplam Kaynak İhtiyacı		225.000,00

FAALİYET MALİYETLERİ TABLOSU

İdare Adı	RİZE ÜNİVERSİTESİ
Performans Hedefi 4.1	Ulusal ve uluslar arası yayınların arttırılması
Faaliyet Adı 2	Ulusal ve uluslar arası bilimsel toplantılarda sunulan bildiri sayısının arttırılması
Sorumlu Harcama Birimi veya Birimleri	Üst yönetim, akademik birimler ve idari birimler

Açıklamalar

Ekonomik Kod		Ödenek (2010)
01	Personel Giderleri	
02	SGK Devlet Primi Giderleri	
03	Mal ve Hizmet Alım Giderleri	50.000,00
04	Faiz Giderleri	
05	Cari Transferler	
06	Sermaye Giderleri	
07	Sermaye Transferleri	
08	Borç verme	
Toplam Bütçe Kaynak İhtiyacı		50.000,00
Bütçe Dışı Kaynak	Döner Sermaye	
	Diğer Yurt İçi	
	Yurt Dışı	
Toplam Bütçe Dışı Kaynak İhtiyacı		0,00
Toplam Kaynak İhtiyacı		50.000,00

FAALİYET MALİYETLERİ TABLOSU

İdare Adı	RİZE ÜNİVERSİTESİ
Performans Hedefi 4.1	Ulusal ve uluslar arası yayınların arttırılması
Faaliyet Adı 3	Ulusal ve SSCI, SCI, AHCI, kapsamında yer alan dergilerde yayınlanan makale sayısının arttırılması
Sorumlu Harcama Birimi veya Birimleri	Üst yönetim, akademik birimler ve idari birimler

Açıklamalar

Ekonomik Kod		Ödenek (2010)
01	Personel Giderleri	
02	SGK Devlet Primi Giderleri	
03	Mal ve Hizmet Alım Giderleri	100.000,00
04	Faiz Giderleri	
05	Cari Transferler	
06	Sermaye Giderleri	
07	Sermaye Transferleri	
08	Borç verme	
Toplam Bütçe Kaynak İhtiyacı		100.000,00
Bütçe Dışı Kaynak	Döner Sermaye	
	Diğer Yurt İçi	
	Yurt Dışı	
Toplam Bütçe Dışı Kaynak İhtiyacı		0,00
Toplam Kaynak İhtiyacı		100.000,00

FAALİYET MALİYETLERİ TABLOSU

İdare Adı	RİZE ÜNİVERSİTESİ
Performans Hedefi 4.1	Ulusal ve uluslar arası yayınların artırılması
Faaliyet Adı 4	Her öğretim elemanının yılda en az alanlarıyla ilgili bir makale ve bir bildiri yayınlamasının özendirilmesi
Sorumlu Harcama Birimi veya Birimleri	Üst yönetim, akademik birimler ve idari birimler

Açıklamalar

Ekonomik Kod		Ödenek (2010)
01	Personel Giderleri	
02	SGK Devlet Primi Giderleri	
03	Mal ve Hizmet Alım Giderleri	20.000,00
04	Faiz Giderleri	
05	Cari Transferler	
06	Sermaye Giderleri	
07	Sermaye Transferleri	
08	Borç verme	
Toplam Bütçe Kaynak İhtiyacı		20.000,00
Bütçe Dışı Kaynak	Döner Sermaye	
	Diğer Yurt İçi	100.000,00
	Yurt Dışı	
Toplam Bütçe Dışı Kaynak İhtiyacı		100.000,00
Toplam Kaynak İhtiyacı		120.000,00

FAALİYET MALİYETLERİ TABLOSU

İdare Adı	RİZE ÜNİVERSİTESİ																																												
Performans Hedefi 5.1	Üniversitemiz ihtiyaçları doğrultusunda yeni binaların inşa edilmesi, kampüslerinin iyileştirilmesi ve yenilenmesi																																												
Faaliyet Adı 1	2008 yılında inşaatına başlanmış bulunan merkezi derslik ve merkezi laboratuvar inşaatının 2010 yılında tamamlanması																																												
Sorumlu Harcama Birimi veya Birimleri	Üst yönetim, akademik birimler ve idari birimler																																												
Açıklamalar																																													
<table border="1" style="width: 100%; border-collapse: collapse;"> <thead> <tr> <th style="width: 10%;"></th> <th style="width: 70%;">Ekonomik Kod</th> <th style="width: 20%;">Ödenek (2010)</th> </tr> </thead> <tbody> <tr> <td>01</td> <td>Personel Giderleri</td> <td></td> </tr> <tr> <td>02</td> <td>SGK Devlet Primi Giderleri</td> <td></td> </tr> <tr> <td>03</td> <td>Mal ve Hizmet Alım Giderleri</td> <td></td> </tr> <tr> <td>04</td> <td>Faiz Giderleri</td> <td></td> </tr> <tr> <td>05</td> <td>Cari Transferler</td> <td></td> </tr> <tr> <td>06</td> <td>Sermaye Giderleri</td> <td style="text-align: right;">7.500.000,00</td> </tr> <tr> <td>07</td> <td>Sermaye Transferleri</td> <td></td> </tr> <tr> <td>08</td> <td>Borç verme</td> <td></td> </tr> <tr> <td colspan="2">Toplam Bütçe Kaynak İhtiyacı</td> <td style="text-align: right;">7.500.000,00</td> </tr> <tr> <td rowspan="3" style="writing-mode: vertical-rl; transform: rotate(180deg);">Bütçe Dışı Kaynak</td> <td>Döner Sermaye</td> <td></td> </tr> <tr> <td>Diğer Yurt İçi</td> <td></td> </tr> <tr> <td>Yurt Dışı</td> <td></td> </tr> <tr> <td colspan="2">Toplam Bütçe Dışı Kaynak İhtiyacı</td> <td style="text-align: right;">0,00</td> </tr> <tr> <td colspan="2">Toplam Kaynak İhtiyacı</td> <td style="text-align: right;">7.500.000,00</td> </tr> </tbody> </table>				Ekonomik Kod	Ödenek (2010)	01	Personel Giderleri		02	SGK Devlet Primi Giderleri		03	Mal ve Hizmet Alım Giderleri		04	Faiz Giderleri		05	Cari Transferler		06	Sermaye Giderleri	7.500.000,00	07	Sermaye Transferleri		08	Borç verme		Toplam Bütçe Kaynak İhtiyacı		7.500.000,00	Bütçe Dışı Kaynak	Döner Sermaye		Diğer Yurt İçi		Yurt Dışı		Toplam Bütçe Dışı Kaynak İhtiyacı		0,00	Toplam Kaynak İhtiyacı		7.500.000,00
	Ekonomik Kod	Ödenek (2010)																																											
01	Personel Giderleri																																												
02	SGK Devlet Primi Giderleri																																												
03	Mal ve Hizmet Alım Giderleri																																												
04	Faiz Giderleri																																												
05	Cari Transferler																																												
06	Sermaye Giderleri	7.500.000,00																																											
07	Sermaye Transferleri																																												
08	Borç verme																																												
Toplam Bütçe Kaynak İhtiyacı		7.500.000,00																																											
Bütçe Dışı Kaynak	Döner Sermaye																																												
	Diğer Yurt İçi																																												
	Yurt Dışı																																												
Toplam Bütçe Dışı Kaynak İhtiyacı		0,00																																											
Toplam Kaynak İhtiyacı		7.500.000,00																																											

FAALİYET MALİYETLERİ TABLOSU

İdare Adı	RİZE ÜNİVERSİTESİ
Performans Hedefi 5.1	Üniversitemiz ihtiyaçları doğrultusunda yeni binaların inşa edilmesi, kampüslerinin iyileştirilmesi ve yenilenmesi
Faaliyet Adı 2	2009 da ihalesi yapılacak olan Ardeşen kapalı spor salonunun 2010 yılında tamamlanması
Sorumlu Harcama Birimi veya Birimleri	Üst yönetim, akademik birimler ve idari birimler

Açıklamalar

Ekonomik Kod		Ödenek (2010)
01	Personel Giderleri	
02	SGK Devlet Primi Giderleri	
03	Mal ve Hizmet Alım Giderleri	
04	Faiz Giderleri	
05	Cari Transferler	
06	Sermaye Giderleri	1.500.000,00
07	Sermaye Transferleri	
08	Borç verme	
Toplam Bütçe Kaynak İhtiyacı		1.500.000,00
Bütçe Dışı Kaynak	Döner Sermaye	
	Diğer Yurt İçi	
	Yurt Dışı	
Toplam Bütçe Dışı Kaynak İhtiyacı		0,00
Toplam Kaynak İhtiyacı		1.500.000,00

FAALİYET MALİYETLERİ TABLOSU

İdare Adı	RİZE ÜNİVERSİTESİ
Performans Hedefi 5.1	Üniversitemiz ihtiyaçları doğrultusunda yeni binaların inşa edilmesi, kampüslerinin iyileştirilmesi ve yenilenmesi
Faaliyet Adı 2	2009 da ihalesi yapılacak olan Ardeşen kapalı spor salonunun 2010 yılında tamamlanması
Sorumlu Harcama Birimi veya Birimleri	Üst yönetim, akademik birimler ve idari birimler

Açıklamalar

Ekonomik Kod		Ödenek (2010)
01	Personel Giderleri	
02	SGK Devlet Primi Giderleri	
03	Mal ve Hizmet Alım Giderleri	
04	Faiz Giderleri	
05	Cari Transferler	
06	Sermaye Giderleri	1.500.000,00
07	Sermaye Transferleri	
08	Borç verme	
Toplam Bütçe Kaynak İhtiyacı		1.500.000,00
Bütçe Dışı Kaynak	Döner Sermaye	
	Diğer Yurt İçi	
	Yurt Dışı	
Toplam Bütçe Dışı Kaynak İhtiyacı		0,00
Toplam Kaynak İhtiyacı		1.500.000,00

FAALİYET MALİYETLERİ TABLOSU

İdare Adı	RİZE ÜNİVERSİTESİ
Performans Hedefi 5.1	Üniversitemiz ihtiyaçları doğrultusunda yeni binaların inşa edilmesi, kampüslerinin iyileştirilmesi ve yenilenmesi
Faaliyet Adı 3	2010 yılında merkez kampüste futbol, voleybol, basketbol, tenis sporları için açık spor tesisi inşaatına başlayıp 2011 yılına kadar tamamlanması
Sorumlu Harcama Birimi veya Birimleri	Üst yönetim, akademik birimler ve idari birimler

Açıklamalar

Ekonomik Kod		Ödenek (2010)
01	Personel Giderleri	
02	SGK Devlet Primi Giderleri	
03	Mal ve Hizmet Alım Giderleri	
04	Faiz Giderleri	
05	Cari Transferler	
06	Sermaye Giderleri	300.000,00
07	Sermaye Transferleri	
08	Borç verme	
Toplam Bütçe Kaynak İhtiyacı		300.000,00
Bütçe Dışı Kaynak	Döner Sermaye	
	Diğer Yurt İçi	
	Yurt Dışı	
Toplam Bütçe Dışı Kaynak İhtiyacı		0,00
Toplam Kaynak İhtiyacı		300.000,00

FAALİYET MALİYETLERİ TABLOSU

İdare Adı	RİZE ÜNİVERSİTESİ
Performans Hedefi 5.1	Üniversitemiz ihtiyaçları doğrultusunda yeni binaların inşa edilmesi, kampüslerinin iyileştirilmesi ve yenilenmesi
Faaliyet Adı 4	2010 yılında Meslek Yüksekokulu ek bina inşaatına başlanması ve 2012 yılında tamamlanması
Sorumlu Harcama Birimi veya Birimleri	Üst yönetim, akademik birimler ve idari birimler

Açıklamalar

Ekonomik Kod		Ödenek (2010)
01	Personel Giderleri	
02	SGK Devlet Primi Giderleri	
03	Mal ve Hizmet Alım Giderleri	
04	Faiz Giderleri	
05	Cari Transferler	
06	Sermaye Giderleri	2.000.000,00
07	Sermaye Transferleri	
08	Borç verme	
Toplam Bütçe Kaynak İhtiyacı		2.000.000,00
Bütçe Dışı Kaynak	Döner Sermaye	
	Diğer Yurt İçi	
	Yurt Dışı	
Toplam Bütçe Dışı Kaynak İhtiyacı		0,00
Toplam Kaynak İhtiyacı		2.000.000,00

III. EKLER

TOPLAM KAYNAK İHTİYACI TABLOSU

İdare Adı	38.60 - RİZE ÜNİVERSİTESİ
------------------	---------------------------

BÜTÇE KAYNAK İHTİYACI	Ekonomik Kodlar (I.Düzey)		FALİYET TOPLAMI	GENEL YÖNETİM GİDERLERİ TOPLAMI	DİĞER İDARELERE TRANSFER EDİLECEK KAYNAKLAR TOPLAMI	GENEL TOPLAM
	01	Personel Giderleri	6.973.000,00	7.940.000,00	0,00	14.913.000,00
02	SGK Devlet Primi Giderleri	1.214.400,00	1.394.600,00	0,00	2.609.000,00	
03	Mal ve Hizmet Alım Giderleri	985.000,00	5.505.000,00	0,00	6.490.000,00	
04	Faiz Giderleri	0,00	0,00	0,00	0,00	
05	Cari Transferler	0,00	1.050.000,00	0,00	1.050.000,00	
06	Sermaye Giderleri	14.485.000,00	4.015.000,00	0,00	18.500.000,00	
07	Sermaye Transferleri	0,00	0,00	0,00	0,00	
08	Borç verme	0,00	0,00	0,00	0,00	
09	Yedek Ödenek	0,00	0,00	0,00	0,00	
Bütçe Ödeneği Toplamı		23.657.400,00	19.904.600,00	0,00	43.562.000,00	
BÜTÇE DIŞI KAYNAK	Döner Sermaye	0,00	0,00		0,00	
	Diğer Yurt İçi Kaynaklar	100.000,00	0,00		100.000,00	
	Yurt Dışı Kaynaklar	0,00	0,00		0,00	
	Toplam Bütçe Dışı Kaynak İhtiyacı	100.000,00	0,00		100.000,00	
Toplam Kaynak İhtiyacı		23.757.400,00	19.904.600,00	0,00	43.662.000,00	

FAALİYETLERDEN SORUMLU HARCAMA BİRİMLERİNE İLİŞKİN TABLO

İdare Adı	38.60 - RİZE ÜNİVERSİTESİ	
PERFORMANS HEDEFİ	FAALİYETLER	SORUMLU BİRİMLER
Eğitim-öğretimin iyileştirilmesi ve		
	Yerel ve küresel ihtiyaçlar doğrultusunda yeni bölüm, ana bilim dalları açılması ve aktif olmayanların faaliyete geçirilmesi	
		ÜST YÖNETİM, AKADEMİK VE İDARİ BİRİMLER
	İngilizce hazırlık programı uygulamasına başlanması ve yaygınlaştırılması	
		ÜST YÖNETİM, AKADEMİK VE İDARİ BİRİMLER
	Lisans üstü eğitim programlarının genişletilmesi, etkinleştirilmesi, yeni yüksek lisans ve doktora programlarının açılmasına	
		ÜST YÖNETİM, AKADEMİK VE İDARİ BİRİMLER
	Sağlık Yüksek Okulunun aktif hale	
		ÜST YÖNETİM, AKADEMİK VE İDARİ BİRİMLER
	Rize Devlet Hastanesinin, Sağlık Uygulama ve Araştırma Merkezi olarak Rize Üniversitesine devrinin gerçekleştirilmesi	
		ÜST YÖNETİM, AKADEMİK VE İDARİ BİRİMLER
Öğrenci memnuniyetinin ve niteliklerinin artırılması		
	Öğrencilere yönelik sosyal, kültürel ve sportif etkinliklerin artırılması	
		ÜST YÖNETİM, AKADEMİK VE İDARİ BİRİMLER
	Öğrencilerin spor ve kültürel etkinlik yapabilecekleri ortamların zenginleştirilmesi	
		ÜST YÖNETİM, AKADEMİK VE İDARİ BİRİMLER
	Üniversite giriş sınavında yüksek başarı göstererek Üniversitemizi seçen öğrencilerin burs, barınma, kısmi zamanlı iş imkanı gibi olanaklarla ödüllendirilmesi	
		ÜST YÖNETİM, AKADEMİK VE İDARİ BİRİMLER
Derslik ve laboratuvarların iyileştirilmesi		
	Merkezi araştırma laboratuvarı kurularak, üniversitemizin bütün birimlerinin araştırma sahalarında ihtiyaç duydukları cihaz, teknik ekipman ve donanımların sağlanması	
		ÜST YÖNETİM, AKADEMİK VE İDARİ BİRİMLER
	Derslik teknolojik donanımlarının geliştirilmesi için aşamalı olarak akıllı tahta ve projeksiyon cihazlarıyla donatılması	
		ÜST YÖNETİM, AKADEMİK VE İDARİ BİRİMLER

Üniversitenin Bilişim Ağı, Kütüphane ve Dökümantasyon Alt Yapısının Geliştirilmesi		
	Ulusal ve uluslararası süreli yayın aboneliklerinin artırılması	
		ÜST YÖNETİM, AKADEMİK VE İDARİ BİRİMLER
	Elektronik veri tabanlarına abone olunması ve var olan aboneliklerin yenilenmesi	
		ÜST YÖNETİM, AKADEMİK VE İDARİ BİRİMLER
	Kablosuz internet erişim sisteminin yaygınlaştırılması	
		ÜST YÖNETİM, AKADEMİK VE İDARİ BİRİMLER
	Öğrencilerin kullanımına açık bilgisayar sayısının 2014 yılına kadar her yıl %15 oranında artırılması	
		ÜST YÖNETİM, AKADEMİK VE İDARİ BİRİMLER
	Mevcut kitap sayısının her yıl %10 artırılması	
		ÜST YÖNETİM, AKADEMİK VE İDARİ BİRİMLER
Nitelik A akademik ve İdari Personel Yetiştirilmesi, İstihdam Edilmesi ve Memnuniyetinin Artırılması		
	Birimlerin idari ve teknik personel ihtiyaçlarının belirlenmesi ve giderilmesi	
		ÜST YÖNETİM, AKADEMİK VE İDARİ BİRİMLER
	Öğretim üyesi başına düşen öğrenci sayısını azaltmak için yeni akademik personel	
		ÜST YÖNETİM, AKADEMİK VE İDARİ BİRİMLER
	Nitelikli yabancı uyruklu akademik personel sayısının artırılması	
		ÜST YÖNETİM, AKADEMİK VE İDARİ BİRİMLER
Ulusal ve Uluslararası Yayınların Artırılması		
	Ulusal ve Uluslararası düzeyde proje hazırlamanın özendirilmesi	
		ÜST YÖNETİM, AKADEMİK VE İDARİ BİRİMLER
	Ulusal ve uluslararası bilimsel toplantılarda sunulan bildiri sayısının artırılması	
		ÜST YÖNETİM, AKADEMİK VE İDARİ BİRİMLER
	Ulusal ve SSCI, ACI, AHCI kapsamında yer alan dergilerde yayınlanan makale sayısının artırılması	
		ÜST YÖNETİM, AKADEMİK VE İDARİ BİRİMLER
	Her öğretim elemanının yılda en az alanlarıyla ilgili bir makale ve bir bildiri yayınlamasının özendirilmesi	
		ÜST YÖNETİM, AKADEMİK VE İDARİ BİRİMLER
Üniveritemiz ihtiyaçları doğrultusunda yeni binaların inşa edilmesi, kampüslerin iyileştirilmesi ve yenilenmesi		
	2008 yılında inşaatına başlanmış bulunan merkezi derslik ve merkezi laboratuvar inşaatının 2010 yılında tamamlanması	
		ÜST YÖNETİM, AKADEMİK VE İDARİ BİRİMLER
	2009 da ihalesi yapılacak olan Ardeşen kapalı spor salonunun 2010 yılında tamamlanması	
		ÜST YÖNETİM, AKADEMİK VE İDARİ BİRİMLER
	2010 yılında merkez kampüste futbol, voleybol, basketbol, tenis sporları için açık spor tesisi inşaatına başlayıp 2011 yılına kadar tamamlanması	
		ÜST YÖNETİM, AKADEMİK VE İDARİ BİRİMLER
	2010 yılında Meslek Yüksekokulu ek bina inşaatına başlanması ve 2012 yılında tamamlanması	
		ÜST YÖNETİM, AKADEMİK VE İDARİ BİRİMLER

İDARE PERFORMANS TABLOSU

İdare Adı	38.60 - RİZE ÜNİVERSİTESİ
-----------	---------------------------

PERFORMANS HEDEFİ	FAALİYET	Açıklama	2010					
			Bütçe İçi		Bütçe Dışı		Toplam	
			(TL)	PAY(%)	(TL)	PAY(%)	(TL)	PAY(%)
1		Eğitim-öğretimin iyileştirilmesi ve geliştirilmesi	4.369.000,00	10,03	0,00	0,00	4.369.000,00	10,01
	1	Yerel ve küresel ihtiyaçlar doğrultusunda yeni bölüm, ana bilim dalları açılması ve aktif olmayanların faaliyete geçirilmesi	1.094.000,00	2,51	0,00	0,00	1.094.000,00	2,51
	2	İngilizce hazırlık programı uygulamasına başlanması ve yaygınlaştırılması	107.000,00	0,25	0,00	0,00	107.000,00	0,25
	3	Lisans üstü eğitim programlarının genişletilmesi, etkinleştirilmesi, yeni yüksek lisans ve doktora programlarının açılmasına ağırlık verilmesi	20.000,00	0,05	0,00	0,00	20.000,00	0,05
	4	Sağlık Yüksek Okulunun aktif hale getirilmesi	628.000,00	1,44	0,00	0,00	628.000,00	1,44
	5	Rize Devlet Hastanesinin, Sağlık Uygulama ve Araştırma Merkezi olarak Rize Üniversitesine devrinin gerçekleştirilmesi	2.520.000,00	5,78	0,00	0,00	2.520.000,00	5,77
2		Öğrenci memnuniyetinin ve niteliklerinin artırılması	738.000,00	1,69	0,00	0,00	738.000,00	1,69
	6	Öğrencilere yönelik sosyal, kültürel ve sportif etkinliklerin artırılması	300.000,00	0,69	0,00	0,00	300.000,00	0,69
	7	Öğrencilerin spor ve kültürel etkinlik yapabilecekleri ortamların zenginleştirilmesi	100.000,00	0,23	0,00	0,00	100.000,00	0,23
	8	Üniversite giriş sınavında yüksek başarı göstererek Üniversitemizi seçen öğrencilerin burs, barınma, kısmi zamanlı iş imkanı gibi olanaklarla ödüllendirilmesi	338.000,00	0,78	0,00	0,00	338.000,00	0,77
3		Derslik ve laboratuvarların iyileştirilmesi	2.070.000,00	4,75	0,00	0,00	2.070.000,00	4,74
	9	Merkezi araştırma laboratuvarı kurularak, üniversitemizin bütün birimlerinin araştırma sahalarında ihtiyaç duydukları cihaz, teknik ekipman ve donanımların sağlanması	2.000.000,00	4,59	0,00	0,00	2.000.000,00	4,58
	10	Derslik teknolojik donanımlarının geliştirilmesi için aşamalı olarak akıllı tahta ve projeksiyon cihazlarıyla donatılması	70.000,00	0,16	0,00	0,00	70.000,00	0,16
4		Üniversitenin Bilişim Ağı, Kütüphane ve Dökümantasyon Alt Yapısının Geliştirilmesi	585.000,00	1,34	0,00	0,00	585.000,00	1,34
	11	Ulusal ve uluslararası süreli yayın aboneliklerinin artırılması	5.000,00	0,01	0,00	0,00	5.000,00	0,01
	12	Elektronik veri tabanlarına abone olunması ve var olan aboneliklerin yenilenmesi	100.000,00	0,23	0,00	0,00	100.000,00	0,23
	13	Kablosuz internet erişim sisteminin yaygınlaştırılması	50.000,00	0,11	0,00	0,00	50.000,00	0,11
	14	Öğrencilerin kullanımına açık bilgisayar sayısının 2014 yılına kadar her yıl %15 oranında artırılması	250.000,00	0,57	0,00	0,00	250.000,00	0,57
	15	Mevcut kitap sayısının her yıl %10 artırılması	180.000,00	0,41	0,00	0,00	180.000,00	0,41

5	Nitelik A kademik ve İdari Personel Yetiştirilmesi, İstihdam Edilmesi ve Memnuniyetinin Artırılması	4.200.400,00	9,64	0,00	0,00	4.200.400,00	9,62
16	Birimlerin idari ve teknik personel ihtiyaçlarının belirlenmesi ve giderilmesi	1.382.000,00	3,17	0,00	0,00	1.382.000,00	3,17
17	Öğretim üyesi başına düşen öğrenci sayısını azaltmak için yeni akademik personel alınması	2.584.400,00	5,93	0,00	0,00	2.584.400,00	5,92
18	Nitelikli yabancı uyruklu akademik personel sayısının artırılması	234.000,00	0,54	0,00	0,00	234.000,00	0,54
6	Ulusal ve Uluslararası Yayınların Artırılması	395.000,00	0,91	100.000,00	100,00	495.000,00	1,13
19	Ulusal ve Uluslararası düzeyde proje hazırlamanın özendirilmesi	225.000,00	0,52	0,00	0,00	225.000,00	0,52
20	Ulusal ve uluslararası bilimsel toplantılarda sunulan bildiri sayısının artırılması	50.000,00	0,11	0,00	0,00	50.000,00	0,11
21	Ulusal ve SSCI, ACI, AHCI kapsamında yer alan dergilerde yayınlanan makale sayısının artırılması	100.000,00	0,23	0,00	0,00	100.000,00	0,23
22	Her öğretim elemanının yılda en az alanlarıyla ilgili bir makale ve bir bildiri yayınlamasının özendirilmesi	20.000,00	0,05	100.000,00	100,00	120.000,00	0,27
7	Üniveritemiz ihtiyaçları doğrultusunda yeni binaların inşa edilmesi, kampüslerin iyileştirilmesi ve yenilenmesi	11.300.000,00	25,94	0,00	0,00	11.300.000,00	25,88
23	2008 yılında inşaatına başlanmış bulunan merkezi derslik ve merkezi laboratuvar inşaatının 2010 yılında tamamlanması	7.500.000,00	17,22	0,00	0,00	7.500.000,00	17,18
24	2009 da ihalesi yapılacak olan Ardeşen kapalı spor salonunun 2010 yılında tamamlanması	1.500.000,00	3,44	0,00	0,00	1.500.000,00	3,44
25	2010 yılında merkez kampüste futbol, voleybol, basketbol, tenis sporları için açık spor tesisi inşaatına başlavin 2011 yılına kadar tamamlanması	300.000,00	0,69	0,00	0,00	300.000,00	0,69
26	2010 yılında Meslek Yüksekokulu ek bina inşaatına başlanması ve 2012 yılında tamamlanması	2.000.000,00	4,59	0,00	0,00	2.000.000,00	4,58
Performans Hedefleri Maliyetleri Toplamı		23.657.400,00	54,31	100.000,00	100,00	23.757.400,00	54,41
Genel Yönetim Giderleri		19.904.600,00	45,69			19.904.600,00	45,59
Diğer İdarelere Transfer Edilecek Kaynaklar Toplamı						0,00	0,00
GENEL TOPLAM		43.562.000,00	100,00	100.000,00	100,00	43.662.000,00	100,00