



T.C. Sağlık Bakanlığı
Türkiye Kamu
Hastaneleri Kurumu

TÜRKİYE KAMU HASTANELERİ KURUMU



2015 YILI PERFORMANS PROGRAMI



T.C. Saęlık Bakanlıęı

**Türkiye Kamu
Hastaneleri Kurumu**



“ Vatandařın saęlıęı ve saęlamlıęı her zaman üzerinde dikkatle durulacak ulusal sorunumuzdur. ”



BAKAN SUNUŞU
DR. MEHMET MÜEZZİNOĞLU
SAĞLIK BAKANI

Bakanlığımız, 663 sayılı Sağlık Bakanlığı ve Bağlı Kuruluşlarının Teşkilat ve Görevleri Hakkında Kanun Hükmünde Kararname ile teşkilat yapısını değiştirmiştir. Bu değişim ile kaliteli, verimli ve insan odaklı sağlık hizmet sunumunu gerçekleştirirken; verimliliği artırmak, maddi kaynaklarda tasarruf sağlamak ve insan gücünün ülkemizde dengeli dağılımını sağlamak hedeflenmiştir.

Bu bağlamda Bakanlık politika ve hedeflerine uygun olarak, ikinci ve üçüncü basamak sağlık hizmetleri ile ağız ve diş sağlığı hizmetlerini vermek üzere hastanelerin, ağız ve diş sağlığı merkezlerinin ve benzeri sağlık kuruluşlarının açılması, işletilmesi, faaliyetlerinin devamı, her türlü koruyucu, teşhis, tedavi ve rehabilite edici sağlık hizmetlerinin verilmesini sağlamakla görevli Bakanlığa bağlı kurum olarak ihdas edilen Türkiye Kamu Hastaneleri Kurumu, 19 Mart 2012 tarihinden itibaren faaliyetlerini sürdürmektedir.

5018 sayılı Kamu Mali Yönetimi ve Kontrol Kanunu ile stratejik planlara uyumlu olarak kamu yönetim sisteminin yeniden yapılandırılması, mali disiplinin, şeffaflığın ve hesap verebilirliğin sağlanması, kaynakların etkili, ekonomik, verimli kullanılması ve hizmet kalitesinin artırılması amaçlanmıştır.

2015 yılı Türkiye Kamu Hastaneleri Kurumu Performans Programında, Kurumumuz Stratejik Planında (2014-2018) belirtilen stratejik amaçlara ulaşmak için belirlenen hedeflere, bu hedefler doğrultusunda tespit edilen stratejilere ve hedeflere ulaşıp ulaşılamadığının ölçülebilmesi için performans göstergelerine hedeflerin hangi faaliyetlerle gerçekleştirileceğine ve ihtiyaç duyulan kaynaklara yer verilmiştir.

Performans göstergeleri ile kamu kaynaklarının etkili ve verimli kullanılıp kullanılmadığının ölçümüne imkân veren ve yöneticilere, kamuoyuna hesap verme sorumluluğu getiren Kurumumuz 2015 yılı Performans Programının kamuoyuna ve uygulayıcılara faydalı olmasını diliyorum.



YÖNETİCİ SUNUŞU
UZM. DR. ZAFER UKUROVA
KURUM BAŐKANI

Kurumumuz 663 sayılı Sağlık Bakanlığı ve Bağlı Kuruluşlarının Teşkilat ve Görevleri Hakkında Kanun Hükmünde Kararname ile ihdas edilmiş ve 19 Mart 2012 tarihinde faaliyetlerine başlamıştır. Sağlık hizmetlerinin bir ülkeyi yaşanır kılan en önemli ölçütlerden biri olduğu bilinciyle hareket Kurumumuz; sağlık insan gücünün nitelikli hale getirilmesini ve dengeli dağılmasını hizmet kalitesinden ödün vermeden, mali sürdürülebilirliği sağlamayı, verimliliği artırmayı ve hizmet alanlara hakkaniyetli, eşit ve güvenilir sağlık hizmeti sunmayı temel amaç edinmiştir.

5018 sayılı Kamu Mali Yönetimi ve Kontrol Kanunu, kamu yönetimi anlayışında yeni yaklaşımların ülkemize kazandırılmasında önemli bir dönüm noktası olmuştur. Kanunun yürürlüğe girmesi ile birlikte gelişen Kamu Mali Yönetim Reformu Süreci, kamuda “Stratejik Planlama” ve “Performans Esaslı Bütçeleme” dönemini başlatmıştır. Bu süreçte kaynakların kullanımında etkililik, verimlilik ve tutumluluğun sağlanması, siyasi ve idari hesap verme mekanizmaları ile mali saydamlığın geliştirilmesine yönelik uygulamalar hız kazanmıştır. İlgili odağının girdilere ve faaliyetlere yönelik hesap verme sorumluluğundan performansla yönelik hesap verme sorumluluğuna doğru kayması, performans programı hazırlama ve performans bilgisini üretme ve değerlendirme kapasitesinin tüm kamu idarelerinde oluşturulmasını gerekli kılmıştır.

Performans Programları, Stratejik Planlarda yer alan stratejik amaç ve hedeflere ulaşılmasında, bu amaç ve hedeflere ulaşmak için sunulan faaliyetlerin gerçekleşmesinde ve gerçekleşen faaliyetlerin ölçülmesinde büyük bir öneme sahiptir. Performans programı ile öncelikli hedeflerimiz ve bunlara ilişkin performans göstergeleri belirlenmekte ve belirlenen bu performans göstergeleri ile yıl içerisinde izleme ve değerlendirilme yapılmaktadır.

Kurumumuzun Stratejik Planında (2014-2018) belirlenen amaç ve hedeflerimizden 2015 yılı için öncelik verilen stratejik amaçlar ve hedefler ile yürütülecek faaliyetler ve bu faaliyetler için öngörülen kaynakların yer aldığı Türkiye Kamu Hastaneleri Kurumu 2015 yılı Performans Programının mali saydamlık ilkesi gereği kamuoyuna ve bütün ilgililere faydalı olmasını dilerim.

İÇİNDEKİLER

Bakan Sunuşu

3

Üst Yönetici Sunuşu

5

Kısaltmalar

7

Genel Bilgiler

Yetki, Görev ve Sorumluluklar..... 10

Teşkilat Yapısı..... 13

Fiziksel Kaynaklar..... 16

İnsan Kaynakları..... 23

9

Performans Bilgileri

Temel Politika ve Öncelikler..... 28

Onuncu Kalkınma Planı (14-18)..... 28

62. Hükümet Programı..... 29

Misyon ve Vizyon..... 30

Temel İlke ve Değerler..... 31

Stratejik Amaç ve Hedefler..... 32

27

2015 Yılı Performans
Hedefi ve Faaliyetleri
Tabloları

35

KISALTMALAR

AR-GE	Araştırma ve Geliştirme
BİMER	Başbakanlık İletişim Merkezi
BT	Bilgisayarlı Tomografi
BYES	Bütçe Yönetim Enformasyon Sistemi
ÇKYS	Çekirdek Kaynak Yönetim Sistemi
DMK	Devlet Memurları Kanunu
EBYS	Elektronik Belge Yönetim Sistemi
EKAP	Elektronik Kamu Alımları Platformu
HBF	Hastane Bilgi Formları
İKYS	İnsan Kaynakları Yönetim Sistemi
KBS	Kamu Harcama ve Muhasebe Bilişim Sistemi
KDS	Karar Destek Sistemi
KHK	Kanun Hükmünde Kararname
KYPBS	Kamu Yatırımları Proje Bilgi Sistemi
SKYS	Özel Sağlık Kuruluşları Yönetim Sistemi
MKYS	Malzeme Kaynak Yönetim Sistemi
NTAS	Nakit Talebi Aktarım Sistemi
SABİM	Sağlık Bakanlığı İletişim Merkezi
MEDULA	Genel Sağlık Sigortası Bilişim Sistemi
MR	Manyetik Rezonans
TDMS	Tek Düzen Muhasebe Sistemi
TSİM	Temel Sağlık İstatistikleri Modülü
YTS	Yatırım Takip Sistemi

BÖLÜM 1

GENEL BİLGİLER

2015 YILI PERFORMANS PROGRAMI

YETKİ, GÖREV VE SORUMLULUKLAR

02/11/2011 tarihli 28103 sayılı Mükerrer Resmi Gazetede yayımlanan 663 sayılı Sağlık Bakanlığı ve Bağlı Kuruluşlarının Teşkilat ve Görevleri Hakkında Kararname ile Sağlık Bakanlığı ile bağlı kuruluşlarının yeniden yapılandırılması; 06/04/2011 tarihli ve 6223 sayılı Kanunun verdiği yetkiye dayanılarak, Bakanlar Kurulunca 11/10/2011 tarihinde kararlaştırılmıştır. Bu Kanun Hükmünde Kararnamenin amacı; Sağlık Bakanlığı ve bağlı kuruluşlarının teşkilat, görev, yetki ve sorumluluklarını düzenlemektir.

Bakanlık politika ve hedeflerine uygun olarak, ikinci ve üçüncü basamak sağlık hizmetlerini vermek üzere hastanelerin, ağız ve diş sağlığı merkezlerinin ve benzeri sağlık kuruluşlarının açılması, işletilmesi, faaliyetlerinin izlenmesi, değerlendirilmesi ve denetlenmesi, bu hastanelerde her türlü koruyucu, teşhis, tedavi ve rehabilite edici sağlık hizmetlerinin verilmesini sağlamakla görevli, Bakanlığa bağlı Türkiye Kamu Hastaneleri Kurumu kurulmuştur.

KURUMUN GÖREV, YETKİ VE SORUMLULUKLARI

- ▶ Kuruma bağlı hastaneleri, ağız ve diş sağlığı merkezlerini ve benzeri sağlık kuruluşlarını kurmak ve işletmek, gerektiğinde bunları birleştirmek, ayırmak, nakletmek veya kapatmak.
- ▶ Kuruma bağlı sağlık kuruluşlarında her türlü koruyucu, teşhis, tedavi ve rehabilite edici sağlık hizmetlerinin yürütülmesini sağlamak, faaliyetlerini izlemek ve değerlendirmek, iyi uygulama örneklerini yaygınlaştırmak, düzenleme yapılması ve politika oluşturulması maksadıyla Bakanlığa teklifte bulunmak.
- ▶ Performans değerlendirmesi yapmak, rapor hazırlamak, değerlendirme sistematığı için her türlü alt yapıyı kurmak.
- ▶ Kendisine bağlı sağlık kuruluşlarında hasta haklarına, hasta ve çalışanların sağlığına ve güvenliğine yönelik iyileştirme çalışmaları yapmak.
- ▶ Görev alanı ile ilgili konularda ulusal veya uluslararası kamu veya özel kurum ve kuruluşlarla bilimsel ve teknik işbirliği yapmak, müşterek çalışma yürütmek.
- ▶ Hastane hizmetleriyle ilgili yapılacak çalışmalarda gerekli komisyonları kurmak.
- ▶ Kurum personelinin atama, nakil, özlük, ücret, emeklilik ve benzeri işlemlerini yürütmek.
- ▶ Kurum hizmetlerinin gerektirdiği her türlü satın alma, kiralama, bakım ve onarım, arşiv, İdarî ve malî hizmetleri yürütmek.

KURUM BAŞKANININ GÖREV, YETKİ VE SORUMLULUKLARI

663 sayılı Kanun Hükmünde Kararnamenin 36. maddesine göre Kurum Başkanının görev, yetki ve sorumlulukları şunlardır:

- ▶ Kurum Başkanı yürütülen hizmetlerden ve emri altındakilerin faaliyet ve işlemlerinden Bakana karşı sorumludur.
- ▶ Kurum hizmetlerini mevzuat hükümlerine, kurumun amaç ve politikalarına, stratejik planına uygun olarak yönetmek.
- ▶ Bakanlık politikalarına uygun şekilde, ikincil düzenlemeleri yapmak, stratejik plan, yıllık performans programları ve faaliyet raporlarını hazırlamak ve uygulamak.
- ▶ Kurumun faaliyetlerini etkin, etkili, kolay ulaşılabılır ve halkın ve sektörün ihtiyaç ve beklentilerine uygun, ayırım gözetmeyen, şeffaf ve hesap verebilir şekilde yürütmek ve yürütülmesini sağlamak.
- ▶ Kurum bütçesini hazırlamak.
- ▶ Kurumun görev alanına giren konularda bağlı kuruluşlar ve diğer kurum ve kuruluşlar ile işbirliği yapmak ve koordinasyonu sağlamak.
- ▶ Kurumu temsil etmek.

Başkan yardımcıları, kurumun görevlerinin yürütülmesinde Başkana yardımcı olmak üzere görevlendirilir ve Başkana karşı sorumludur.

Hizmet birimlerinin görev tanımları, yetki ve sorumlulukları ile çalışma usul ve esasları Bakanlıkça çıkarılacak yönetmelikle belirlenir.

KAMU HASTANELERİ BİRLİKLERİ

- ▶ Kurum tarafından, kaynakların etkili ve verimli kullanılması amacıyla Kuruma bağlı ikinci ve üçüncü basamak sağlık kurumları, il düzeyinde kurulan Kamu Hastaneleri Birlikleri tarafından işletilir. Hizmetin büyüklüğü göz önünde bulundurularak İstanbul, Ankara ve İzmir illerinde birden fazla birlik kurulmuştur. Bir ilde Birlik kapsamı dışında sağlık kurumu bırakılamaz. Birden fazla Birlik kurulan illerdeki ve belli bölgelerdeki birliklerden biri koordinatör olarak görevlendirilebilir.
- ▶ Birlik teşkilatı, genel sekreterlik ve hastane yöneticiliklerinden oluşmaktadır.
- ▶ Genel sekreterlik birliğin en üst karar ve yürütme organıdır. Genel sekreterlik bünyesinde Tıbbî Hizmetler, İdarî Hizmetler ve Malî Hizmetler Başkanlıkları kurulmuştur.
- ▶ Birliğe bağlı hastaneler Hastane Yöneticisi tarafından yönetilir. Hastane yöneticisine bağlı olarak Başhekimlik, Hastane Hizmetleri ve Sağlık Otelciliği, İdarî ve Malî İşler ve Sağlık Bakım Hizmetleri Müdürlükleri bulunmaktadır. Kurum tarafından, birliklerin ve hastanelerin büyüklükleri dikkate alınarak belirlenen hallerde, birlik ve hastanelerdeki yönetim görevleri tek kişiye verilebilir, hastanedeki müdürlüklerin sayısı dörde kadar artırılabilir ve bu durumda görev dağılımları yeniden belirlenir.
- ▶ Kurumca tespit edilen norm ve standardı aşmamak kaydıyla genel sekreter tarafından belirlenen sayıda başhekim yardımcılıkları ve müdür yardımcılıkları oluşturulur.

GENEL SEKRETERİN VE HASTANE YÖNETİCİSİNİN GÖREV, YETKİ VE SORUMLULUKLARI

Genel sekreterin görevleri şunlardır:

- ▶ Birliği, belirlenen hedef, politika ve stratejilere, ilgili düzenlemelere ve performans programına göre yönetmek.
- ▶ Birliğin faaliyet ve işlemlerini, yönetim sistemlerini değerlendirmek, işleyiş ve yönetim süreçlerinin etkililiğini gözetmek, yönetimin, kalitenin ve verimliliğin geliştirilmesini sağlamak.
- ▶ Birlik bünyesindeki sağlık kurumlarında etkili ve verimli hizmet sunumunu sağlamak, bu amaçla kaynak ve personel ihtiyaçlarını tespit etmek, istihdam planlaması yapmak ve personel hareketlerini gerçekleştirmek.
- ▶ Hastaneler arası koordinasyon ve diğer kurum ve kuruluşlarla işbirliğini sağlamak.
- ▶ Bütçe ve yatırım tekliflerini hazırlayarak Kuruma sunmak.
- ▶ Birlik ile ilgili istatistikî bilgilerin takibini sağlamak, birliğin malî tablolarını birleştirmek ve alınabilecek önlemler hakkında Kuruma önerilerde bulunmak.
- ▶ Hasta hakları, hasta ve çalışan memnuniyeti ve hastaların sosyal ihtiyaçlarına yönelik hizmetlerin geliştirilmesini, tıp ve kamu görevlileri etik ilkelerinin uygulanmasını sağlamak.
- ▶ İlgili mevzuat çerçevesinde birlik gelirlerinin tahakkuk ettirilmesini, gelir ve alacakların takip ve tahsili ile harcama işlemleri ve muhasebe hizmetlerinin yürütülmesini sağlamak.
- ▶ Birlik ile ilgili diğer görevleri yürütmek.

Genel sekreter gerektiğinde sınırlarını yazılı olarak belirlemek suretiyle yetkilerinden bir kısmını alt birim yöneticilerine devredebilir.

Hastane yöneticisi, hastane ölçeğinde Genel Sekreterin görev, yetki ve sorumluluklarına sahip olup, hastanede tüm hizmetlerin verimli ve mevzuata uygun şekilde yürütülmesinden Genel Sekretere karşı sorumludur.

TEŞKİLAT YAPISI



ORGANİZASYON YAPISI

Kurum merkez teşkilatı, ana hizmet birimi olarak teşkilatlandırılan Kurum Başkan Yardımcılıkları, danışma ve denetim birimlerinden meydana gelmektedir.

Kurumumuz ana hizmet birimleri şunlardır:

- ▶ Tıbbi Hizmetler Kurum Başkan Yardımcılığı
- ▶ Mali Hizmetler Kurum Başkan Yardımcılığı
- ▶ İzleme Ölçme ve Değerlendirme Kurum Başkan Yardımcılığı
- ▶ İnsan Kaynakları Kurum Başkan Yardımcılığı
- ▶ Destek ve İdari Hizmetler Kurum Başkan Yardımcılığı

Kurumumuz danışma ve denetim birimleri şunlardır:

- ▶ Strateji Geliştirme Daire Başkanlığı
- ▶ Hukuk Müşavirliği
- ▶ Denetim Hizmetleri Daire Başkanlığı
- ▶ İç Denetim Birimi

Kurumumuz taşra teşkilatı, illerde Kamu Hastaneleri Birliği Genel Sekreterliği, ilçelerde ise hastaneler ile ağız ve diş sağlığı merkezleri vasıtasıyla hizmet vermektedir.

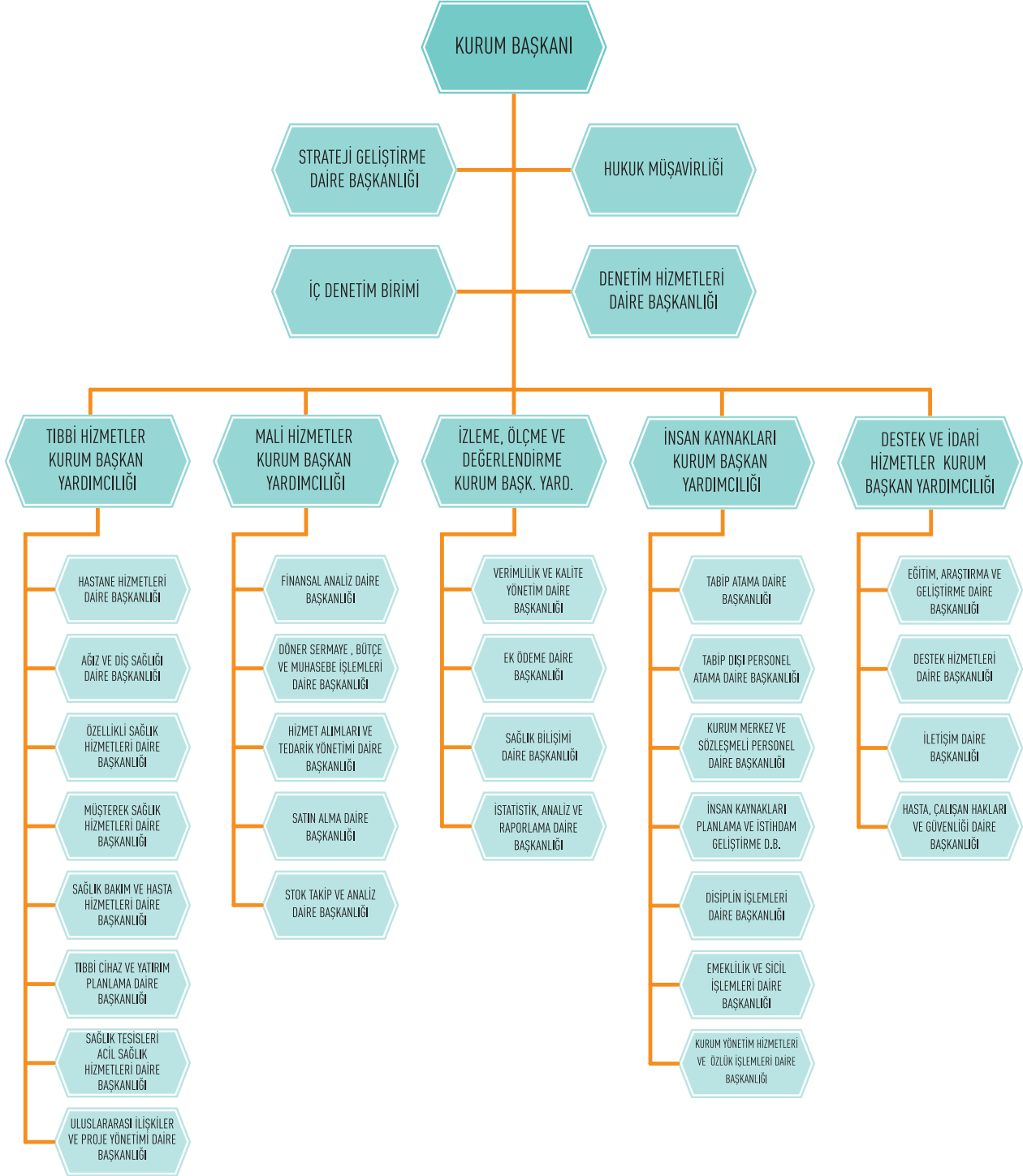
İllerde Genel Sekreterliğe bağlı birimler şunlardır:

- ▶ Tıbbi Hizmetler Başkanlığı,
- ▶ Mali Hizmetler Başkanlığı
- ▶ İdari Hizmetler Başkanlığı

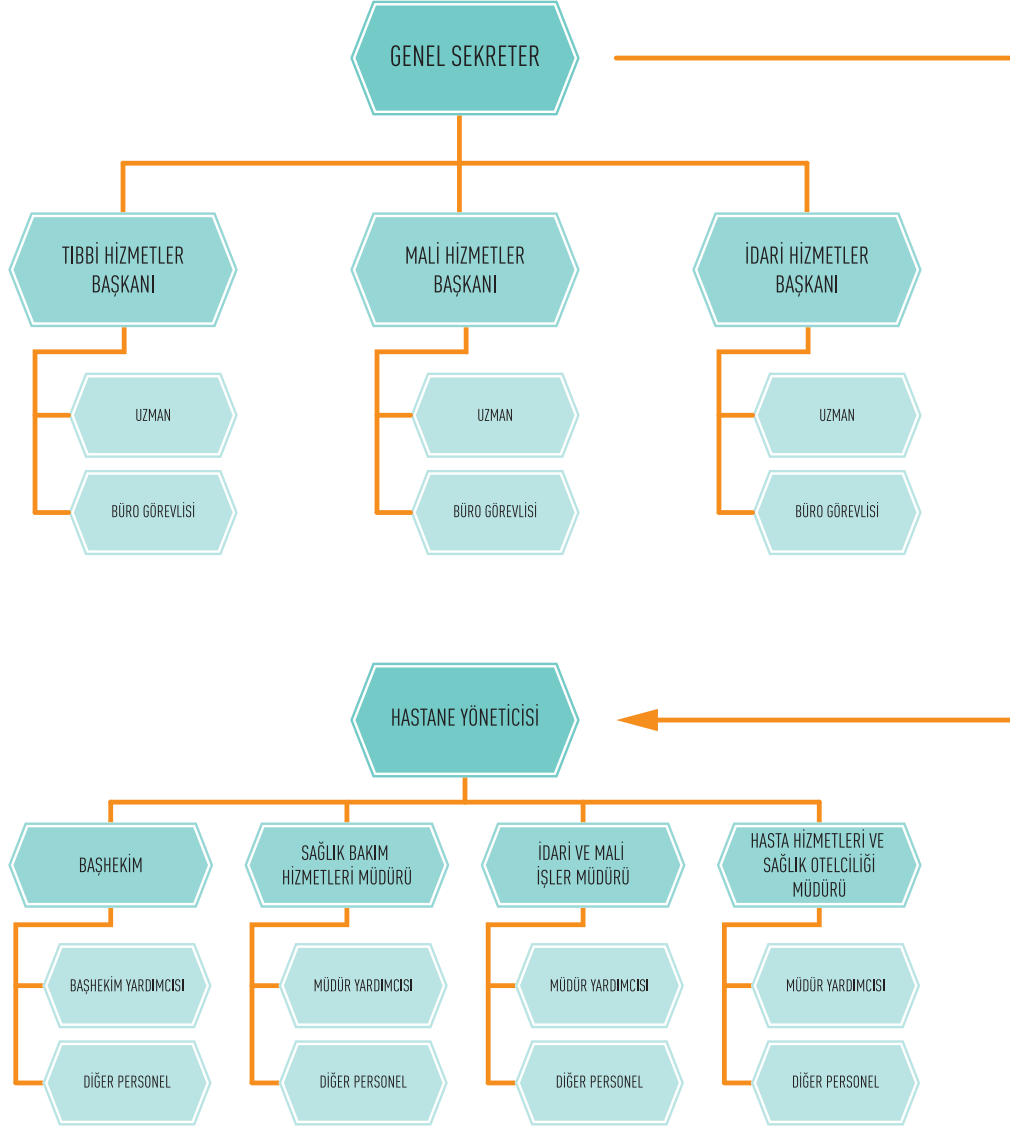
Hastane Yöneticiliklerine bağlı birimler şunlardır:

- ▶ Başhekim
- ▶ İdari ve Mali İşler Müdürü
- ▶ Sağlık Bakım Hizmetleri Müdürü
- ▶ Hasta Hizmetleri ve Sağlık Otelciliği Müdürü

TÜRKİYE KAMU HASTANELERİ KURUMU MERKEZ TEŞKİLAT ŞEMASI



TÜRKİYE KAMU HASTANELERİ KURUMU TAŞRA TEŞKİLAT ŞEMASI



FİZİKSEL KAYNAKLAR

Kurumumuz merkez teşkilatı bir ana hizmet binası ve iki ek hizmet binasında faaliyetlerini sürdürmektedir.

ANA HİZMET BİNASI: Nasuh Akar Mahallesi, Ziyabey Caddesi, 1407. Sokak No: 4, Çankaya/ Ankara, adresinde bulunmaktadır.

Ana hizmet binamızda aşağıdaki birimlerimiz bulunmaktadır.

- ▶ Başkanlık Makamı
- ▶ Özel Kalem
- ▶ Strateji Geliştirme Daire Başkanlığı
- ▶ Tıbbi Hizmetler Kurum Başkan Yardımcılığı
- ▶ Mali Hizmetler Kurum Başkan Yardımcılığı
- ▶ İzleme Ölçme ve Değerlendirme Kurum Başkan Yardımcılığı
- ▶ İnsan Kaynakları Kurum Başkan Yardımcılığı
- ▶ Destek ve İdari Hizmetler Kurum Başkan Yardımcılığı

1.EK HİZMET BİNASI: Nasuh Akar Mahallesi Ziyabey Caddesi 1407. Sokak No:10/B Çankaya / Ankara adresinde bulunmaktadır.

1. Ek hizmet binamızda aşağıdaki birimlerimiz bulunmaktadır.

- ▶ Hukuk Müşavirliği
- ▶ İç Denetim Birimi
- ▶ Destek ve İdari Hizmetler Kurum Başkan Yardımcılığı

2.EK HİZMET BİNASI: İstanbul Cad. No: 52 Ulus/Ankara, adresinde bulunmaktadır.

2. Ek hizmet binamızda aşağıdaki birimimiz bulunmaktadır.

- ▶ Denetim Hizmetleri Daire Başkanlığı

KURUMUMUZA BAĞLI GENEL SEKRETERLİK VE SAĞLIK TESİSLERİ

ADI	TOPLAM MİKTARI
GENEL SEKRETERLİK	88
DEVLET HASTANESİ	627
EĞİTİM VE ARAŞTIRMA HASTANESİ	75
AĞIZ VE DİŞ HASTALIKLARI HASTANESİ	6
AĞIZ VE DİŞ SAĞLIĞI MERKEZİ	134

MEVCUT TAŞIT SAYISI

TAŞITIN CİNSİ	BÜTÇE	DÖNER SERMAYE +DİĞER	TOPLAM
OTOMOBİLLER	477	11	488
YOLCU TAŞIMA ARAÇLARI	120	3	123
YÜK TAŞIMA ARAÇLARI	172	3	175
ARAZİ TAŞITLARI	19	0	19
ÖZEL AMAÇLI TAŞITLAR	1.063	162	1.225
MOPET VE MOTOSİKLETLER	8	6	14
MOTORSUZ KARA ARAÇLARI	2	17	19
TOPLAM	1.861	202	2.063

TEKNOLOJİK MALZEME DAĞILIMI

KULLANILAN TEKNOLOJİK ARAÇLAR	TOPLAM
MASAÜSTÜ BİLGİSAYAR	184.833
DİZÜSTÜ BİLGİSAYAR	9.544
YAZICI	176.488
PROJEKSİYON CİHAZI	1.109
FAKS	2.621
TELEFON	14.176

BİLİŞİM SİSTEMLERİ

► EBYS (ELEKTRONİK BELGE YÖNETİM SİSTEMİ):

İdarelerin faaliyetlerini yerine getirirken oluşturdukları her türlü dokümantasyonun içerisinde idare faaliyetlerinin delili olabilecek belgelerin ayıklanarak bunların içerik, format ve ilişkisel özelliklerini koruyan ve bu belgelerin üretiminden nihai tasfiyesine kadar olan süre içerisinde yönetimini sağlayan sistemi ifade etmektedir.

EBYS çözümlerinden en temelde, elektronik arşivleme kavramları konusunda SDP (Standart Dosya Planı) yaklaşımına göre geliştirilmiş, gelecekte gerçekleştirilecek idareler arası elektronik ortamda belge dolaşımı sistemlerine Devlet Teşkilatı Haberleşme kodlarına göre rahatça entegre olabilecek, e-imza işlemlerinde hızlı ve güvenilir bir kullanım sunması beklenmektedir.

► KBS (KAMU HARCAMA VE MUHASEBE BİLİŞİM SİSTEMİ):

Harcama ve muhasebe birimlerinin mali işlemlerini bir otomasyon sistemi içinde toplamak suretiyle harcamayı tahakkuk ettiren harcama birimleri ile ödemeyi gerçekleştiren muhasebe birimleri arasında güvenli, hızlı ve elektronik ortamda bilgi akışının sağlanmasını hedefleyen ve say2000i sisteminin fonksiyonları ile birlikte Kamu Mali Yönetimine katkı sağlayacak birçok farklı uygulama da geliştirilmiştir.

KBS sayesinde, harcama birimleri ile muhasebe birimleri arasındaki veri transferinde kâğıt kullanımı en aza indirilecek, harcama sürecinde kullanılan ve elektronik ortama taşınması, takip edilmesi ve denetime elverişli şekilde muhafazası mümkün olan belgelere ilişkin uygulama birliği sağlanacak, harcama sürecinin bütçe aşamasından başlayarak ödenek, tahakkuk, harcama, muhasebe, raporlama ve kesin hesaba kadar olan tüm aşamaları izlenerek, yönetilebilir, iç kontrol ile elektronik denetime elverişli, hızlı ve güvenli bir ortamda işleyen bir yapı kurulabilecektir.

► E-BÜTÇE (BÜTÇE YÖNETİM ENFORMASYON SİSTEMİ):

Maliye Bakanlığı ile diğer kurumlar arasında sayısal ortamda entegre edilen ve her düzeyde iş sürecine Bilgi Teknolojisi (BT) desteği sağlayan bir bilgi sistemidir. Güncel ve doğru bilginin kaynağında girilmesini, konsolide edilmesini ve bilgiye anında ulaşılmasını sağlayan BYES, gelişkin mimarisi ve teknolojisi ile güvenli, hızlı ve uyarlanabilir bir yapı sunmuştur.

E-Bütçe Projesi Kapsamında, ödenek gönderme belgelerinin Muhasebat Genel Müdürlüğü'ne online aktarımı, kullanıcılara istedikleri yerde sisteme ulaşma, işlem yapma imkanı sağlanmıştır. Tüm raporlar EXCEL ve PDF standartlarında üretilmekte ve hesap kodları ile birim kodları Muhasebat Genel Müdürlüğü'nden online alınmaktadır.

► ÇKYS (ÇEKİRDEK KAYNAK YÖNETİM SİSTEMİ):

Sağlık Bakanlığı'na bağlı tüm personelin, kurum ve bina bilgileri ile malzeme bilgisinin ve özel sağlık kuruluşlarının izlendiği sistemdir. Personel hareketlerinin takip edildiği İnsan Kaynakları Yönetim Sistemi (İKYS), Sağlık Bakanlığı bünyesindeki tüm malzeme depolarındaki taşınırın aktif olarak takip edildiği Malzeme Kaynakları Yönetim Sistemi (MKYS), taşınmaz takibinin yapıldığı Yatırım Takip Sistemi (YTS), Türkiye de faaliyet gösteren tüm özel sağlık kuruluşlarına ait tüm işlem adımlarının takip edildiği Özel Sağlık Kuruluşları Yönetim Sistemi (SKYS) ve ülke genelinde sağlık durumu konusunda istatistikî verilerin toplanmasını sağlayan Temel Sağlık İstatistikleri Modülü (TSİM) gibi alt modüllere sahiptir.

► İKYS (İNSAN KAYNAKLARI YÖNETİM SİSTEMİ):

Bakanlık Merkez ve Taşra Teşkilatında yürütülen personel işlemlerinin doğru, hızlı, tutarlı ve yürürlükteki mevzuata uygun olarak yürütülmesini sağlamak, Bakanlık İnsan Kaynaklarının yönetimi konusunda politika belirleyici konumda olan yöneticiler için hızlı ve güvenilir bir Karar Destek Sistemi oluşturmak, Bakanlık Personelinin Yönetim Hizmetleri Genel Müdürlüğü ile iletişim kurmak için kullandığı Personel Bilgi Sistemine veri altyapısı oluşturmak, Sosyal Güvenlik Kurumu ve diğer sektör paydaşları ile ortak kullanmak üzere Bakanlıkta çalışan ve çalışmayan tüm hekimlerin bilgilerini içeren Doktor Bilgi Bankasını oluşturmak, ÇKYS'nin diğer bileşenleri ve Bakanlıkta kullanılan diğer bilgi sistemleri (Aile Hekimliği Bilgi Sistemi, Elektronik Belge Yönetim Sistemi, E-Sağlık, vb.) ile veri alışverişi yaparak Bakanlık Bilgi altyapısının oluşturulmasına katkı sağlamaktır.

► EKAP (ELEKTRONİK KAMU ALIMLARI PLATFORMU):

Elektronik ortamda ihale takip etmeyi sağlamaktadır. İhale takip sistemi olarak da nitelendirilen EKAP, ilanlı veya ilansız bütün ihalelerin duyurusunu yapmaktadır. İlanlı ve ilansız ihale duyuruları ile şartnamelerden bu sistem sayesinde bilgi sahibi olunacaktır.

► SKYS (ÖZEL SAĞLIK KURULUŞLARI YÖNETİM SİSTEMİ):

Özel Sağlık Kuruluşlarının takip edildiği, ruhsatlandırma süreci, hekim kadroları, çalışan hekimler, hekim başlatma, sağlık kuruluşu mahal listeleri, Sağlık Kuruluşu donanımları, faaliyet izin belgelerinin takip edildiği sistemdir.

Sistemin amacı Özel Sağlık Kuruluşlarının bilgisayar ortamında takip edilmesidir. Özel sağlık kurumunda çalışan personelin diğer bilgilerinin otomatik olarak kontrolünü sağlar.

► TSİM (TEMEL SAĞLIK İSTATİSTİKLERİ MODÜLÜ):

Sağlık İstatistikleri alanında kullanılması için 1997 yılında dağıtık veri tabanına göre kullanıma giren "Temel Sağlık İstatistikleri Modülü (TSİM)" projesi Ocak 2005 tarihinden itibaren WEB tabanlı merkezi bir yapıda yeniden tasarlanıp geliştirilmiştir. Ağustos 2011 de Hastane Bilgi Formları (HBF) TSİM'e aktarılmıştır.

2015 YILI PERFORMANS PROGRAMI

Bakanlık Merkez ve İl Sağlık Müdürlüklerinde kaynak kullanımı ve programlarına yön verebilmek için ülke genelinde Sağlık Durumu ve Sağlık Riskleri konusunda güncel ve güvenilir bilgi sağlanması amaçlanmıştır.

► TDMS (TEK DÜZEN MUHASEBE SİSTEMİ):

Bakanlığımıza bağlı sağlık işletmelerinin gelir ve giderleri ile bunların finansal ve mali analizleri Tek Düzen Muhasebe Sistemi üzerinden anlık yapılmaktadır.

Bu program sayesinde Döner Sermayeli İşletmelerin muhasebe kayıtları tutulmakta, aynı zamanda mali bilgi ve tablolar standart bir şekilde alınarak, hem işletmelerden hem de Bakanlıktan izlenebilmesi sağlanmaktadır.

► MKYS (MALZEME KAYNAKLARI YÖNETİM SİSTEMİ UYGULAMALARI):

MKYS, Kurum Başkanlık merkez ve taşra teşkilatında yer alan birimlerin sahip oldukları kaynakların (ilaç, tıbbi cihaz, tıbbi sarf malzemeleri ve demirbaş) verimli kullanımını ve güncel olarak takibini sağlamak üzere geliştirilen merkezi web tabanlı bir yönetim bilgi sistemidir. MKYS içerisinde kaynak kullanımı ve takibine yönelik birçok modül yapı bulunmakta olup, geliştirdiğimiz model ile birçok modül yapıyı içeren kombine bir kaynak yönetim sistemi oluşturulmuştur.

► DÖNER SERMAYE ANALİTİK BÜTÇE UYGULAMA SİSTEMİ:

Döner Sermaye Bütçesinin elektronik ortamda hazırlanması, uygulanması, takibinin yapılması ve Tek Düzen Muhasebe Sistemine veri aktarımının sağlanması amacıyla kullanılmaktadır.

► TIBBİ CİHAZ HİZMET VE TIBBİ HİZMET ALIMLARINDA YAKLAŞIK MALİYET HESAPLAMAYA YARDIMCI MODÜL

Manyetik Rezonans (MR) ve Bilgisayarlı Tomografi (BT) Hizmet Alımlarında yaklaşık maliyetin daha sağlıklı belirlenebilmesi için "Tıbbi Cihaz Hizmet ve Tıbbi Hizmet Alımlarında Yaklaşık Maliyet Hesaplamaya Yardımcı Modül" kullanılmaktadır.

► İŞÇİ SAYISININ TESPİT VE TAKİP SİSTEMİ

Hizmet alımları kapsamında çalıştırılacak işçi sayısının, belirlenen kriterler doğrultusunda sağlıklı bir şekilde hesaplanabilmesi amacıyla kurulmuştur.

Sağlık tesislerimiz bu program üzerinden, hesaplama yönteminde kullanılan kriterlere göre gösterdikleri performanslarına göre çalıştırabilecekleri işçi sayısını altı aylık periyotlarla belirlemektedir. Ayrıca bu sistem üzerinden sağlık tesislerimizde hizmet alımının konusuna göre kaç personel çalıştırıldığı, bu personelin öğrenim durumları ve verilen ücretler gibi bilgilere de anında ulaşılmaktadır.

► KDS (KARAR DESTEK SİSTEMİ)

Karar vermeyi kolaylaştırmak, daha etkili ve doğru karar vermek için tasarlanan; değişik model ve uygulamaları kapsamı içinde bulunduran sistemlere Karar Destek Sistemleri denir. Karar Destek Sistemi (KDS) yöneticilerin veriye ulaşmasına, özetlemesine ve analiz etmesine yardımcı olur.

► MKYS ENERJİ TAKİP MODÜLÜ

Sağlık tesislerimizin elektrik, yakıt ve su giderlerinin izlenmesi amacıyla Enerji Takip Modülü oluşturulmuştur. Bu modül ile sağlık tesislerinin ayrıntılı fatura tutarları, tüketim miktarları, yakıt türü (katı, sıvı, gaz) vb. bilgilerine ulaşılabilen ve takibi yapılmaktadır.

► KİRA TAKİP MODÜLÜ

Yapılacak ihaleler sonucu elde edilecek kira gelirlerinin takibi amacıyla TDMS'ye entegre olarak geliştirilen bu sistem Kurumumuz ve Döner Sermaye Saymanlıkları tarafından kullanılabilir.

► SAĞLIK-NET

Sağlık kurumlarında üretilen her türlü veriyi, doğrudan üretildikleri yerden, standartlara uygun şekilde toplamayı, toplanan verilerden tüm paydaşlar için uygun bilgiler üreterek sağlık hizmetlerinde verim ve kaliteyi artırmayı hedefleyen, entegre, güvenli, hızlı ve genişleyebilen bir bilgi ve iletişim platformudur.

Sağlık-NET ile yapılmak istenen; vatandaşların “doğumdan ölüme kadar ve ölüm sonrasında” sağlık verilerini merkezde güvenli bir şekilde tutmak suretiyle sağlık bilgisine erişimi kolaylaştırıp hizmet kalitesini artırmaktır. Tanı, tahlil ve tetkik bilgilerinin hasta mahremiyeti çerçevesinde paylaşımı ile hekimlerimiz ve sağlık kurumlarımızın hastaya ait sağlık verilerine erişimi sağlanacak, vatandaşlarımızın hastanede daha kısa sürede daha iyi hizmet almasına imkân tanınacaktır. Sağlık-NET sistemi ile yapılacak analiz çalışmaları ile koruyucu ve tedavi edici sağlık hizmetlerinin etkinliği artırılacaktır.

► MEDULA (GENEL SAĞLIK SİGORTASI BİLİŞİM SİSTEMİ):

Medula, GSS ile sağlık tesisleri arasında, sağlık tesislerinin iç süreçlerine müdahale etmeksizin fatura bilgisini elektronik olarak toplamak, hizmetlerin ödemesini gerçekleştirmek için oluşturulmuş bütünleşik sistemdir.

► KYPBS (KAMU YATIRIMLARI PROJE BİLGİ SİSTEMİ):

Kalkınma Bakanlığınca Kurum ve Kuruluşların yatırım programlarının izlenmesi ve çeşitli raporların alınmasını sağlayan sistemdir.

2015 YILI PERFORMANS PROGRAMI

► NTAS (NAKİT TALEBİ AKTARIM SİSTEMİ):

Kamu Kurumlarının Nakit Taleplerinin İnternet Üzerinden Elektronik Olarak Aktarılmasına İlişkin Nakit Talebi Aktarım Sistemi 12 Mart 2011 tarihli ve 27872 sayılı Resmi Gazete’ de yayımlanan “Kamu Kurum ve Kuruluşlarının Nakit Taleplerinin Hazırlanması ve Hazine Müsteşarlığına Bildirilmesine İlişkin Yönetmelik” kapsamında yer alan kurumların nakit taleplerini, Hazine Müsteşarlığı’na internet üzerinden ulaştırmalarını sağlamak amacıyla hazırlanmıştır.

► İNSAN KAYNAKLARI HALKLA İLİŞKİLER MÜRACAAT TAKİP PROGRAMI:

İnsan Kaynakları Başkan Yardımcılığı’na bilgi edinme kanallarıyla (telefon, BİMER, SABİM, SBN vb.) yapılan ve kayıt altına alınan tüm başvuruların ve süreçlerin takip edildiği kapalı sistemdir.

► SİCİL TAKİP PROGRAMI:

Başkanlığımız İnsan Kaynakları Başkan Yardımcılığı Sicil işlemlerinin (hizmet birleştirme, muvafakat vb.) kayıt altına alındığı ve takip edildiği kapalı sistemdir.

► MICROSOFT OFFICE SİSTEMİ:

Kişisel verimliliği artırma ve daha çok sayıda işletme kullanıcısının iş ortamlarına katkıda bulunmasını sağlama amaçlı geliştirilmiş Microsoft Office Sistemi, pek çok kişinin zaten bildiği tanıtık araçları temel alan ve birlikte çalışmak için tasarlanmış sunucuları, hizmetleri ve masaüstü programlarını içerir.

► MICROSOFT EXCEL RAPORLAMA PROGRAMLARI:

Microsoft Excel, bir hesap tablosu (spreadsheet) programıdır. Excel, her türlü veriyi (özellikle sayısal verileri) tablolar ya da listeler halinde tutma ve bu verilerle ilgili ihtiyaç duyacağınız tüm hesaplamaları ve analizleri yapma imkânı sunar.

Excel ile verilerle ilgili grafikler çizebilir, kolay ve hızlı bir şekilde raporlar, özetler hazırlayabilir, istenilen verilere ulaşabilir, sıralayabilir, sorgulayabilirsiniz. Excel’de veriler, açılan dosyalarda saklanır. Dosya uzantısı “xls” dir.

► DENETİM HİZMETLERİ DAİRE BAŞKANLIĞI OTOMASYON SİSTEMİ:

Denetim Hizmetleri Daire Başkanlığına gelen ihbarların, şikâyetlerin ve denetçiler tarafından hazırlanan raporların izlenmesini sağlayan sistemdir.

İNSAN KAYNAKLARI

Kurumumuz merkez ve taşra teşkilatında 08.09.2014 tarihi itibarı ile 272.025 kadrolu personel ve 8.287 sözleşmeli personel olmak üzere toplam 280.312 personel hizmet vermektedir.

Kurumumuz kadrolu personeli Sağlık Hizmetleri Sınıfı (Uzman hekim, pratisyen hekim, asistan hekim, dış hekimi, sağlık memuru, eczacı, hemşire, ebe vs.), Genel İdari Hizmetleri Sınıfı, Teknik Hizmetler Sınıfı, Din Hizmetleri Sınıfı, Avukatlık Hizmeti Sınıfı ve Yardımcı Hizmetler Sınıfından oluşmaktadır.

Sözleşmeli statüde ise 663 sayılı KHK göre 6.076 personel, 657 sayılı DMK 4/B göre 669 personel, 4924 sayılı Kanuna göre 1.542 personel olmak üzere toplam 8.287 personel çalışmaktadır.

Kurumumuz merkez teşkilatında 621 personel, taşra teşkilatında 247.245 personel hizmet vermekte olup, Döner Sermayeden ise 24.159 personel görevlendirilmiş bulunmaktadır.

TÜRKİYE KAMU HASTANELERİ KURUMU PERSONEL DURUMU

POZİSYON	ÇALIŞAN SAYISI
Kadrolu Personel	272.025
Sözleşmeli Personel	8.287
GENEL TOPLAM	280.312

KAYNAK: Türkiye Kamu Hastaneleri Kurumu İnsan Kaynakları Kurum Başkan Yardımcılığı

TÜRKİYE KAMU HASTANELERİ KURUMU KADROLU ÇALIŞAN PERSONEL DURUMU

UNVAN	MERKEZ	TAŞRA	DSS	GENEL TOPLAM
Uzman Tabip	7	33.987	0	33.994
Tabip (Asistan Dahil)	5	13.812	0	13.817
Diş Tabibi	4	6.717	966	7.687
Eczacı	2	1.648	190	1.840
Hemşire	20	73.396	13.517	86.933
Sağlık Memuru	45	32.672	5.459	38.176
Ebe	6	24.619	740	25.365
Diğer Sağlık Personeli	13	20.149	3.113	23.275
SHS TOPLAM	102	207.000	23.985	231.087
Genel İdare Hizmetleri Sınıfı	452	19.402	20	19.874
Teknik Hizmetler Sınıfı	55	3.770	3	3.828
Avukatlık Hizmeti Sınıfı	2	19	131	152
Din Hizmetleri Sınıfı		231		231
Yardımcı Hizmetler Sınıfı	10	16.823	20	16.853
GENEL TOPLAM	621	247.245	24.159	272.025

KAYNAK: Türkiye Kamu Hastaneleri Kurumu İnsan Kaynakları Kurum Başkan Yardımcılığı

TÜRKİYE KAMU HASTANELERİ KURUMU SÖZLEŞMELİ ÇALIŞAN PERSONEL DURUMU

STATÜSÜ	ÇALIŞAN
663 Sayılı KHK	6.076
657 Sayılı DMK 4/B	669
4924 Sayılı Kanun	1.542
GENEL TOPLAM	8.287

KAYNAK: Türkiye Kamu Hastaneleri Kurumu İnsan Kaynakları Kurum Başkan Yardımcılığı

663 SAYILI KHK GEREĞİNCE SÖZLEŞME İMZALAYAN PERSONELİN ÜNVANLARA GÖRE DAĞILIMI

ÜNVAN	SAYI
Genel Sekreter	86
Tıbbi Hizmetler Başkanı	62
İdari Hizmetler Başkanı	78
Mali Hizmetler Başkanı	83
Hastane Yöneticisi	267
Başhekim	663
Başhekim Yardımcısı	807
İdari ve Mali İşler Müdürü	790
Sağlık Bakım Hizmetleri Müdürü	643
Hasta Hizmetleri ve Sağlık Otelciliği Müdürü	138
Müdür Yardımcısı	1.084
Uzman	1.275
Büro Görevlisi	100
GENEL TOPLAM	6.076

KAYNAK: Türkiye Kamu Hastaneleri Kurumu İnsan Kaynakları Kurum Başkan Yardımcılığı

BÖLÜM 2

PERFORMANS BİLGİLERİ 2015 YILI PERFORMANS PROGRAMI

TEMEL POLİTİKA VE ÖNCELİKLER

ONUNCU KALKINMA PLANI (2014-2018)

POLİTİKALAR

- ▶ Bireylerin beden ve ruhen tam bir iyilik halinde olması için koruyucu sağlık hizmetleri, gerek bireye gerekse sosyal, biyolojik ve fiziki çevreye yönelik çok sektörlü bir yaklaşımla geliştirilecektir.
- ▶ Sağlıklı hayat tarzı teşvik edilecek ve daha erişilebilir, uygun, etkili ve etkin bir sağlık hizmeti sunulacaktır.
- ▶ Sağlık hizmet sunumunda klinik müdahalelerin etkililiğini, hasta ve sağlık çalışanlarının güvenliği ve memnuniyetini dikkate alan yaklaşımlar geliştirilecektir.
- ▶ Sağlık hizmetlerinin sürdürülebilirliğini destekleyecek, ikinci ve üçüncü basamak tedavi hizmetlerinin etkinliğini artıracak bir hasta sevk zinciri uygulaması geliştirilecektir.
- ▶ Akılcı ilaç kullanımı için sağlık personelinin ve halkın bilinçlendirilmesi sağlanacak, ilaç ve tıbbi cihazların kalitesi, kullanımı ve bunlara yönelik harcamaların etkinliği kontrol edilecektir.
- ▶ Sağlıkta insan gücü, demografik gelişmeler ile uzun vadede ihtiyaç duyulacak yeni meslekler de dikkate alınarak nicelik ve nitelik olarak geliştirilecektir.
- ▶ Üniversite hastanelerinin eğitim ve araştırma faaliyetleri ile sağlık hizmet sunumundaki rolleri net bir şekilde tanımlanarak hem hastanelerin mali sürdürülebilirliğini temin edecek hem de nitelikli tıp eğitimi ve yenilikçi araştırmaların yapılmasını sağlayacak yapısal reformlar hayata geçirilecektir.
- ▶ Tamamlayıcı tıp kapsamındaki tedavi, bitkisel ürün ve hizmet sunucularıyla ilgili kalite ve güvenliğin sağlanması amacıyla standartlar belirlenecek ve bu alan denetim altına alınacaktır. Tamamlayıcı tıbbın, tıp eğitimine ve sağlık uygulamalarına entegrasyonu sağlanacak, bu alanda yapılacak bilimsel araştırmalar desteklenecektir.
- ▶ Tüketiciler yeterli ve dengeli beslenme hakkında bilinçlendirilecek, hayvansal ürünler ve su ürünlerinin tüketimi yaygınlaştırılacaktır.
- ▶ Veri ve kanıta dayalı sağlık politikalarını geliştirmek amacıyla uluslararası karşılaştırmalara imkân verecek standart ve kalitede verilerin üretilmesi sağlanacaktır.

62. HÜKÜMET PROGRAMI

YENİ TÜRKİYE: SAĞLIKLI NESİLLER

- ▶ Cumhuriyetimizin 100. yılında ülkemizi sadece kendi halkımız için değil, bölge ülkeleri için de cazip bir sağlık üssü haline getireceğiz.
- ▶ Vatandaşlarımızı hastalıktan ve yüksek tedavi maliyetlerinden korumak için kapsamlı bir Koruyucu Sağlık Stratejisini çok sektörlü bir yaklaşımla hayata geçireceğiz.
- ▶ Hizmet kalitesini artırmak ve maliyet-etkin sağlık hizmeti sunabilmek amacıyla temelleri atılmaya başlanan Şehir Hastaneleri'ni ülkenin dört bir tarafına yaygınlaştıracacağız.
- ▶ Yeni Türkiye'de toplum temelli sağlık hizmetlerini geliştirmeye devam edeceğiz. Yurt dışında oluşturulacak 29 sağlık bölgesinde -istisnalar hariç- hastaların diğer bölgelere gitmesini gerektirmeyecek seviyede gelişmiş bir hizmet altyapısı kurmuş olacağız.
- ▶ Aile hekimi başına ortalama 2015'te 3.500 nüfusun düştüğü bir yapıyı gerçekleştireceğiz.
- ▶ Koruyucu sağlık, tedavi ve bakım hizmetlerinde sağlanan ilerlemelerle, hamileliğe bağlı anne ölüm oranını ve bebek ölüm oranını daha da düşük seviyelere çekeceğiz.
- ▶ Tütün, alkol, uyuşturucu ve diğer madde kullanımlarını azaltmak için risk faktörleri ile mücadeleye devam edeceğiz.
- ▶ Sağlıklı beslenme ve düzenli fiziksel faaliyeti teşvik ederek obezite ile mücadeleye etkin bir şekilde devam edeceğiz.
- ▶ Evde bakım ve tele-tıp gibi uygulamalarla sağlık hizmetlerinin kalitesini daha da artıracak, maliyetini düşüreceğiz.
- ▶ Yeni Türkiye'de, sağlıkta küresel marka haline gelen ülkemizin, sağlık turizmi alanında dünyanın önde gelen ülkeler arasına girmesi için gerekli adımlar atılacaktır.
- ▶ Türkiye'nin son dönemde sağlıkta yakaladığı başarıyı Ar-Ge alanında sürdürmesi, sağlık alanında teknoloji merkezi rolünün güçlendirilmesi, dünyada tıp alanında meydana gelen bilimsel gelişmelere uyum sağlanması, kanser ve diğer hastalıkların artan maliyetlerinin kontrolü ve yönetimi amaçlarıyla sağlık bilimlerinde üst düzey eğitim ve araştırma merkezi oluşturacağız.
- ▶ Dünyanın en stratejik ürünlerinden olan ve ithal yolla temin ettiğimiz kan ürünlerini, kamu özel işbirliği modeli ile ülkemizde üretecek teknolojileri elde etmek ve bu ürünlerin ihracatında dünya ölçeğinde söz sahibi olmak üzere çalışmalara başladık ve bu çalışmalarını en kısa sürede sonuçlandıracağız.
- ▶ Sağlıkta dönüşüm programıyla gerçekleştirdiğimiz daha adil ve daha kolay ulaşılabilir sağlık hizmetlerinin sunumunda baş aktör olan sağlık personelimizin çalışma standartlarını düzenleyen ve memnuniyetlerini artıracak yenilikler yapılacaktır.
- ▶ Vatandaşlarımızın yaşam kalitesini artırmak amacıyla, demografik yapıyı, gelişen tıbbi teknolojiyi ve klinik yöntemleri dikkate alarak, sağlık sistemimizin finansal yapısının sürdürülebilirliği güçlendirilecektir.

AMAÇ VE HEDEFLER

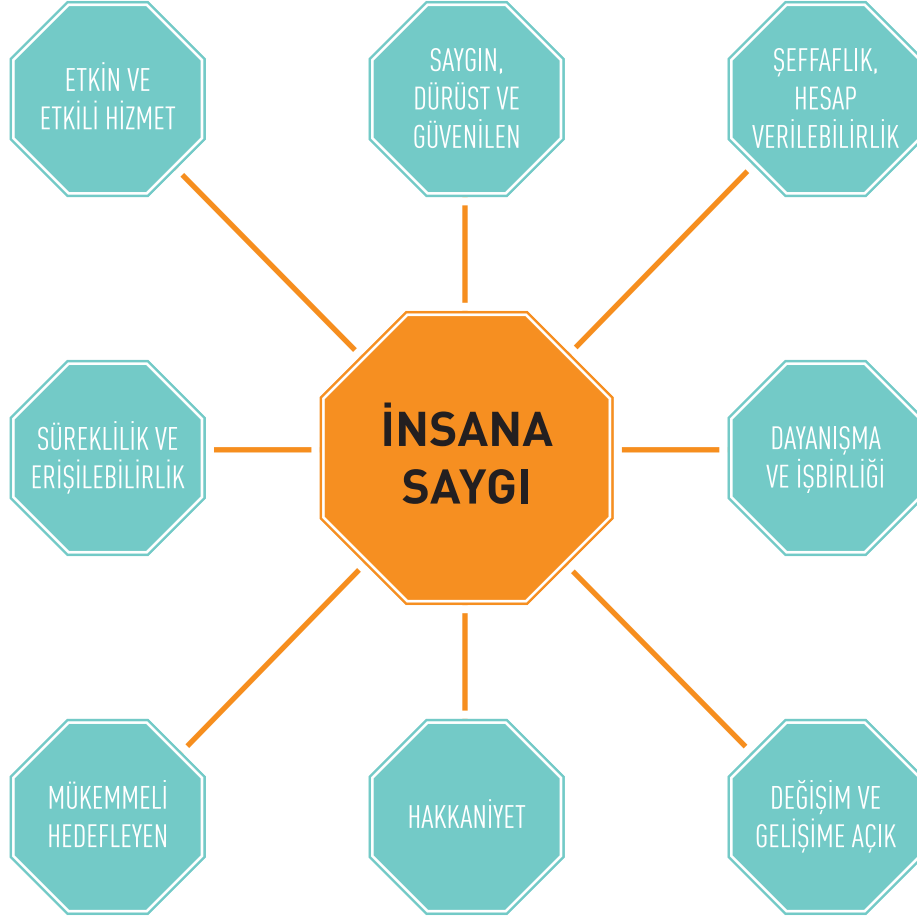
Kamuya sađlık hizmeti verme sorumluluđu içinde sađlık hizmetlerini insan odaklı, hasta ve alıřan memnuniyetini esas alan profesyonel ynetim anlayıřıyla sunmak, sorunlara zamanında, uygun ve etkili zmler retmek

MİSYONUMUZ

Sađlık hizmetlerinde gven duyulan ve uluslararası alanda referans gsterilen bir kurum olmak

VİZYONUMUZ

TEMEL İLKE VE DEĞERLER



KURUMUMUZ STRATEJİK PLANDA YER ALAN AMAÇLARIMIZ

STRATEJİK AMAÇ 1

Kurumsallaşmayı ve profesyonelleşmeyi sağlamak ve yönetim kapasitesini artırmak

STRATEJİK AMAÇ 2

İnsan odaklı, erişilebilir, nitelikli ve güvenli sağlık hizmeti sunmak

STRATEJİK AMAÇ 3

Kamu sağlık tesislerinde, sağlık hizmetlerinden taviz vermeden mali sürdürülebilirliği sağlamak

STRATEJİK AMAÇ 4

Uluslararası kuruluşlarla idari, bilimsel ve teknik işbirliği yapmak

KURUMUMUZ STRATEJİK PLANDA YER ALAN HEDEFLERİMİZ

STRATEJİK AMAÇ 1

Kurumsallaşmayı ve profesyonelleşmeyi sağlamak ve yönetim kapasitesini artırmak

SH 1 İyi yönetim uygulamalarıyla idari yapıyı güçlendirmek.

SH 2 Etkin bir insan kaynakları sistemi oluşturmak, insan kaynaklarını ve yönetim kapasitesini geliştirmek

SH 3 Kurum içi ve kurum dışı mesleki eğitim faaliyetlerini teşvik etmek ve geliştirmek

SH 4 Teknolojik altyapıyı geliştirmek

STRATEJİK AMAÇ 2

İnsan odaklı, erişilebilir, nitelikli ve güvenli sağlık hizmeti sunmak

SH 1 Kamu sağlık tesislerinin altyapısını, kapasitesini, kalitesini ve dağılımını iyileştirmek

SH 2 Sağlık hizmetinin kalite ve verimliliğini artırmak, sürdürülebilirliğini sağlamak

SH 3 Hizmetin kalite ve verimliliğini objektif olarak ölçüp değerlendirmek

SH 4 Sağlık hizmeti sunumundan duyulan memnuniyeti artırmak

SH 5 Bedensel, zihinsel ve sosyal şartları sebebiyle özel ihtiyacı olan kişilerin uygun sağlık hizmetlerine daha kolay erişimini sağlamak

SH 6 Çalışan güvenliği ve memnuniyet seviyesini yükseltmek

SH 7 Kamu sağlık tesislerinin sağlık turizmi kapasitesini geliştirmek

STRATEJİK AMAÇ 3

Kamu sağlık tesislerinde, sağlık hizmetlerinden taviz vermeden mali sürdürülebilirliği sağlamak

SH 1 Kaynakların etkin, verimli, ekonomik kullanımını ve sürdürülebilirliğini sağlamak

STRATEJİK AMAÇ 4

Uluslararası kuruluşlarla idari, bilimsel ve teknik işbirliği yapmak

SH 1 Bölgesel ve uluslararası politikaların oluşturulmasına ve başarılı uygulamaların transferine öncülük etmek

SH 2 Ülkemizin insani yardım açısından öncelikli olarak gördüğü bölge ve ülkelerde sağlık hizmeti sunmak



BÖLÜM 3

2015 YILI PERFORMANS HEDEFİ
VE FAALİYETLERİ TABLOLARI
2015 YILI PERFORMANS PROGRAMI

PERFORMANS HEDEFİ TABLOSU

İDARE ADI	TÜRKİYE KAMU HASTANELERİ KURUMU
AMAÇ 1	Kurumsallaşmayı ve profesyonelleşmeyi sağlamak ve yönetim kapasitesini artırmak.
HEDEF 1	İyi yönetim uygulamalarıyla idari yapıyı güçlendirmek.
PERFORMANS HEDEFİ	Kurumun merkez ve taşra teşkilatında iç kontrol sisteminin oluşturulması ve kurumsal iletişim politikasının geliştirilmesi.

Merkez teşkilatında ve hastane birliklerinde iç kontrol sistemi oluşturulması, tüm faaliyet ve işlem süreçlerinin tanımlanması, görev yapanların iş ve görev tanımlarının yapılması, iş süreçlerine uygun ve bu süreçlerin etkin bir şekilde yürütülmesini destekleyen bilgi teknoloji altyapısının güçlendirilmesi hedeflenmektedir.

PERFORMANS GÖSTERGELERİ		ÖLÇÜ BİRİMİ	2013	2014	2015
1	İç kontrol sürecini başlatan birlik sayısı	Adet	-	0	44
İç kontrol sürecini başlatan birlik sayısı göstergemizi oluşturmaktadır.					
2	Elektronik belge yönetim sisteminin kullanan birlik sayısı	Adet	-	20	88
Elektronik belge yönetim sisteminin kullanan birlik sayısı göstergemizi oluşturmaktadır.					
3	Sağlık Hizmetlerinden duyulan genel memnuniyet oranı	Yüzde	75,70	78	80
Sağlık Hizmetlerinden duyulan genel memnuniyet oranı göstergemizi oluşturmaktadır.					

FAALİYETLER		KAYNAK İHTİYACI (2015) (₺)		
		BÜTÇE	BÜTÇE DIŞI	TOPLAM
1	İdari yapıyı güçlendirme faaliyetleri	406.838.000	599.640.340	1.006.478.340
GENEL TOPLAM		406.838.000	599.640.340	1.006.478.340

FAALİYET MALİYETLERİ TABLOSU

İDARE ADI	TÜRKİYE KAMU HASTANELERİ KURUMU
PERFORMANS HEDEFİ	Kurumun merkez ve taşra teşkilatında iç kontrol sisteminin oluşturulması ve kurumsal iletişim politikasının geliştirilmesi.
FAALİYET ADI	İdari yapıyı güçlendirme faaliyetleri
SORUMLU HARCAMA BİRİMİ VEYA BİRİMLERİ	15.75.00.04 - Destek ve İdari Hizmetler Kurum Başkan Yardımcılığı 15.75.00.05 - İnsan Kaynakları Kurum Başkan Yardımcılığı 15.75.00.20 - Denetim Hizmetleri Daire Başkanlığı 15.75.00.23 - Strateji Geliştirme Daire Başkanlığı 15.75.00.24 - Hukuk Müşavirliği 15.75.30.00 - Tıbbi Hizmetler Kurum Başkan Yardımcılığı 15.75.31.00 - Mali Hizmetler Kurum Başkan Yardımcılığı 15.75.32.00 - İzleme, Ölçme Ve Değerlendirme Kurum Başkan Yardımcılığı 15.75.00.62 - Kamu Hastane Birlikleri 15.75.00.02 - Özel Kalem

Merkez teşkilatında ve hastane birliklerinde iç kontrol sistemi oluşturulması, tüm faaliyet ve işlem süreçlerinin tanımlanması, görev yapanların iş ve görev tanımlarının yapılması, iş süreçlerine uygun ve bu süreçlerin etkin bir şekilde yürütülmesini destekleyen bilgi teknoloji altyapısının güçlendirilmesi hedeflenmektedir.

EKONOMİK KOD		ÖDENEK
01	Personel Giderleri	300.632.000
02	SGK Devlet Primi Giderleri	70.171.000
03	Mal ve Hizmet Alım Giderleri	5.935.000
04	Faiz Giderleri	0
05	Cari Transferler	0
06	Sermaye Giderleri	30.100.000
07	Sermaye Transferleri	0
08	Borç verme	0
TOPLAM BÜTÇE KAYNAK İHTİYACI		406.838.000
BÜTÇEDİĞİ KAYNAK	Döner Sermaye	599.640.340
	Diğer Yurt İçi	0
	Yurt Dışı	0
TOPLAM BÜTÇE DIŞI KAYNAK İHTİYACI		599.640.340
TOPLAM KAYNAK İHTİYACI		1.006.478.340

PERFORMANS HEDEFİ TABLOSU

İDARE ADI	TÜRKİYE KAMU HASTANELERİ KURUMU
AMAÇ 1	Kurumsallaşmayı ve profesyonelleşmeyi sağlamak ve yönetim kapasitesini artırmak.
HEDEF 2	Etkin bir insan kaynakları sistemi oluşturmak, insan kaynaklarını ve yönetim kapasitesini geliştirmek.
PERFORMANS HEDEFİ	Sağlık tesislerinin hizmet sunumu ve kapasitesine uygun olarak insan kaynağı projeksiyonlarının planlanması.
Kamu sağlık tesisleri insan kaynağı planlamasının orta ve uzun vadeli projeksiyonunun yapılması, insan kaynağının bilgi, deneyim ve yeterliliğini artıracak eğitim programlarının geliştirilmesi hedeflenmektedir.	

PERFORMANS GÖSTERGELERİ		ÖLÇÜ BİRİMİ	2013	2014	2015
1	100.000 kişiye düşen hekim sayısı	Sayı	50	51	53
Kişi başına düşen hekim sayısını arttırılması hedeflenmektedir.					
2	100.000 kişiye düşen diş hekimi sayısı	Sayı	9	9,20	9,60
Kişi başına düşen diş hekimi sayısını arttırılması hedeflenmektedir.					
3	100.000 kişiye düşen ebe-hemşire sayısı	Sayı	133	138	145
Kişi başına düşen ebe-hemşire sayısını arttırılması hedeflenmektedir.					

FAALİYETLER		KAYNAK İHTİYACI (2015) (₺)		
		BÜTÇE	BÜTÇE DIŞI	TOPLAM
1	İnsan kaynakları ve yönetim kapasitesini geliştirme faaliyeti.	1.051.675.000	317.989.917	1.369.664.917
GENEL TOPLAM		1.051.675.000	317.989.917	1.369.664.917

FAALİYET MALİYETLERİ TABLOSU

İDARE ADI	TÜRKİYE KAMU HASTANELERİ KURUMU
PERFORMANS HEDEFİ	Sağlık tesislerinin hizmet sunumu ve kapasitesine uygun olarak insan kaynağı projeksiyonlarının planlanması.
FAALİYET ADI	İnsan kaynakları ve yönetim kapasitesini geliştirme faaliyeti.
SORUMLU HARCAMA BİRİMİ VEYA BİRİMLERİ	15.75.31.00 - Mali Hizmetler Kurum Başkan Yardımcılığı 15.75.00.05 - İnsan Kaynakları Kurum Başkan Yardımcılığı 15.75.30.00 - Tıbbi Hizmetler Kurum Başkan Yardımcılığı 15.75.32.00 - İzleme, Ölçme Ve Değerlendirme Kurum Başkan Yardımcılığı 15.75.00.62 - Kamu Hastane Birlikleri

Kamu sağlık tesisleri insan kaynağı planlamasının orta ve uzun vadeli projeksiyonunun yapılması, insan kaynağının bilgi, deneyim ve yeterliliğini artıracak eğitim programlarının geliştirilmesi hedeflenmektedir.

EKONOMİK KOD		ÖDENEK
01	Personel Giderleri	800.310.000
02	SGK Devlet Primi Giderleri	180.052.000
03	Mal ve Hizmet Alım Giderleri	50.313.000
04	Faiz Giderleri	0
05	Cari Transferler	1.000.000
06	Sermaye Giderleri	20.000.000
07	Sermaye Transferleri	0
08	Borç verme	0
TOPLAM BÜTÇE KAYNAK İHTİYACI		1.051.675.000
BÜTÇEDİĞİ KAYNAK	Döner Sermaye	317.989.917
	Diğer Yurt İçi	0
	Yurt Dışı	0
TOPLAM BÜTÇE DIŞI KAYNAK İHTİYACI		317.989.917
TOPLAM KAYNAK İHTİYACI		1.369.664.917

2015 YILI PERFORMANS PROGRAMI

PERFORMANS HEDEFİ TABLOSU

İDARE ADI	TÜRKİYE KAMU HASTANELERİ KURUMU
AMAÇ 1	Kurumsallaşmayı ve profesyonelleşmeyi sağlamak ve yönetim kapasitesini artırmak.
HEDEF 3	Kurum içi ve kurum dışı mesleki eğitim faaliyetlerini teşvik etmek ve geliştirmek.
PERFORMANS HEDEFİ	İnsan kaynağının bilgi, deneyim ve yeterliliğini artıracak yurt içi ve yurt dışı eğitim programlarının geliştirilmesi.

Her görev için gerekli eğitim ihtiyacı ve eğitim standartlarının belirlenmesi ve bu standartlara uygun eğitim programlarının planlanması hedeflenmektedir.

PERFORMANS GÖSTERGELERİ		ÖLÇÜ BİRİMİ	2013	2014	2015
1	100.000 kişiye düşen hekim sayısı	Sayı	3	5	7
Kişi başına düşen hekim sayısını arttırılması hedeflenmektedir.					
2	100.000 kişiye düşen dış hekimi sayısı	Sayı	4	6	8
Kişi başına düşen dış hekimi sayısını arttırılması hedeflenmektedir.					
3	Bir yılda yurtdışından eğitim amaçlı gelen personel sayısı	Sayı	358	390	425
Bir yılda yurtdışından eğitim amaçlı gelen personel sayısını arttırmak.					
4	Kurum hastanelerinde akademik yükselme almış uzmanların toplam uzmana oranı	Yüzde	9,80	10,20	10,50
Kurum hastanelerinde akademik yükselme almış uzman sayısını arttırmak.					

FAALİYETLER	KAYNAK İHTİYACI (2015) (₺)			
	BÜTÇE	BÜTÇE DIŞI	TOPLAM	
1	Yurtiçi ve Yurtdışı Eğitim Faaliyetleri	643.937.000	245.733.989	889.670.989
GENEL TOPLAM		643.937.000	245.733.989	889.670.989

FAALİYET MALİYETLERİ TABLOSU

İDARE ADI	TÜRKİYE KAMU HASTANELERİ KURUMU
PERFORMANS HEDEFİ	İnsan kaynağının bilgi, deneyim ve yeterliliğini artıracak yurt içi ve yurt dışı eğitim programlarının geliştirilmesi.
FAALİYET ADI	Yurtiçi ve Yurtdışı Eğitim Faaliyetleri
SORUMLU HARCAMA BİRİMİ VEYA BİRİMLERİ	15.75.00.04 - Destek ve İdari Hizmetler Kurum Başkan Yardımcılığı 15.75.00.05 - İnsan Kaynakları Kurum Başkan Yardımcılığı 15.75.30.00 - Tıbbi Hizmetler Kurum Başkan Yardımcılığı 15.75.31.00 - Mali Hizmetler Kurum Başkan Yardımcılığı 15.75.32.00 - İzleme, Ölçme Ve Değerlendirme Kurum Başkan Yardımcılığı 15.75.00.62 - Kamu Hastane Birlikleri
Her görev için gerekli eğitim ihtiyacı ve eğitim standartlarının belirlenmesi ve bu standartlara uygun eğitim programlarının planlanması hedeflenmektedir.	

EKONOMİK KOD		ÖDENEK
01	Personel Giderleri	500.260.000
02	SGK Devlet Primi Giderleri	115.057.000
03	Mal ve Hizmet Alım Giderleri	20.520.000
04	Faiz Giderleri	0
05	Cari Transferler	3.000.000
06	Sermaye Giderleri	5.100.000
07	Sermaye Transferleri	0
08	Borç verme	0
TOPLAM BÜTÇE KAYNAK İHTİYACI		643.937.000
BÜTÇEDİŞİ KAYNAK	Döner Sermaye	245.733.989
	Diğer Yurt İçi	0
	Yurt Dışı	0
TOPLAM BÜTÇE DIŞI KAYNAK İHTİYACI		245.733.989
TOPLAM KAYNAK İHTİYACI		889.670.989

PERFORMANS HEDEFİ TABLOSU

İDARE ADI	TÜRKİYE KAMU HASTANELERİ KURUMU
AMAÇ 1	Kurumsallaşmayı ve profesyonelleşmeyi sağlamak ve yönetim kapasitesini artırmak.
HEDEF 4	Teknolojik altyapıyı geliştirmek.
PERFORMANS HEDEFİ	Kurumumuz bilgi sistemlerini geliştirmek ve güçlendirmek.

Bilgi teknolojileri uygulamaları kamu kurumlarında iş süreçlerinin verimli bir şekilde yürütülmesi, bilgi güvenliğinin ve şeffaflığın artırılması ve kurumsallaşmanın sağlanması açısından kritik bir öneme sahiptir. Hastane bilgi yönetim sistemleriyle kurumsal bilgi sistemlerinin tam entegrasyonunun sağlanması, bilgi teknolojileri (BT) yazılım, donanım ve güvenlik standartlarının belirlenmesi, BT kontrol altyapısının oluşturulması, sağlık tesislerinin bütün fonksiyonlarını dikkate alan "Dijital Hastane" konseptinin kurulması ve geliştirilmesi hedeflerimiz arasındadır.

PERFORMANS GÖSTERGELERİ		ÖLÇÜ BİRİMİ	2013	2014	2015
1	Sağlık bilgi sistemleri entegrasyon oranı	Yüzde	-	30	40
Sağlık Bilgi sistemleri entegrasyonun ileri seviyeye getirilmesi hedeflenmektedir.					
2	Kağıtsız Hastane sayısı	Adet	-	10	15
Hasta sağlık verilerinin güvenliği ve verilere erişimin sağlanması amacı ile dijital hastane sayısının artırılması hedeflenmektedir.					

FAALİYETLER	KAYNAK İHTİYACI (2015) (₺)		
	BÜTÇE	BÜTÇE DIŞI	TOPLAM
1 Bilgi Sistemleri Faaliyeti	636.884.000	366.913.938	1.003.797.938
GENEL TOPLAM	636.884.000	366.913.938	1.003.797.938

FAALİYET MALİYETLERİ TABLOSU

İDARE ADI	TÜRKİYE KAMU HASTANELERİ KURUMU
PERFORMANS HEDEFİ	Kurumumuz bilgi sisitemlerini geliştirmek ve güçlendirmek.
FAALİYET ADI	Bilgi Sistemleri Faaliyeti
SORUMLU HARCAMA BİRİMİ VEYA BİRİMLERİ	15.75.00.04 - Destek ve İdari Hizmetler Kurum Başkan Yardımcılığı 15.75.00.05 - İnsan Kaynakları Kurum Başkan Yardımcılığı 15.75.30.00 - Tıbbi Hizmetler Kurum Başkan Yardımcılığı 15.75.31.00 - Mali Hizmetler Kurum Başkan Yardımcılığı 15.75.32.00 - İzleme, Ölçme Ve Değerlendirme Kurum Başkan Yardımcılığı 15.75.00.62 - Kamu Hastane Birlikleri
Bilgi teknolojileri uygulamaları kamu kurumlarında iş süreçlerinin verimli bir şekilde yürütülmesi, bilgi güvenliğinin ve şeffaflığın artırılması ve kurumsallaşmanın sağlanması açısından kritik bir öneme sahiptir. Hastane bilgi yönetim sistemleriyle kurumsal bilgi sistemlerinin tam entegrasyonunun sağlanması, bilgi teknolojileri (BT) yazılım, donanım ve güvenlik standartlarının belirlenmesi, BT kontrol altyapısının oluşturulması, sağlık tesislerinin bütün fonksiyonlarını dikkate alan "Dijital Hastane" konseptinin kurulması ve geliştirilmesi hedeflerimiz arasındadır.	

EKONOMİK KOD		ÖDENEK
01	Personel Giderleri	500.215.000
02	SGK Devlet Primi Giderleri	115.054.000
03	Mal ve Hizmet Alım Giderleri	10.515.000
04	Faiz Giderleri	0
05	Cari Transferler	1.000.000
06	Sermaye Giderleri	10.100.000
07	Sermaye Transferleri	0
08	Borç verme	0
TOPLAM BÜTÇE KAYNAK İHTİYACI		636.884.000
BÜTÇEDİĞİ KAYNAK	Döner Sermaye	366.913.938
	Diğer Yurt İçi	0
	Yurt Dışı	0
TOPLAM BÜTÇE DIŞI KAYNAK İHTİYACI		366.913.938
TOPLAM KAYNAK İHTİYACI		1.003.797.938

PERFORMANS HEDEFİ TABLOSU

İDARE ADI	TÜRKİYE KAMU HASTANELERİ KURUMU
AMAÇ 2	İnsan odaklı, erişilebilir, nitelikli ve güvenli sağlık hizmeti sunmak.
HEDEF 1	Kamu sağlık tesislerinin altyapısını, kapasitesini, kalitesini ve dağılımını iyileştirmek.
PERFORMANS HEDEFİ	Kurumumuza bağlı sağlık tesislerinin alt yapısının ve donanımlarının iyileştirilmesi.

Kurumumuza bağlı kamu hastane birliklerinin bölgelerinde yeterli sağlık alanları haline getirilmesi, sağlık tesislerimizin mevcut hizmet binalarının yenilenmesi, tıbbi cihaz ve donanımlarının karşılanması, yatakların nitelikli hale getirilmesi ve özellikli sağlık hizmetlerinin 29 Sağlık Bölgesine yaygınlaştırılması hedeflenmektedir.

PERFORMANS GÖSTERGELERİ		ÖLÇÜ BİRİMİ	2013	2014	2015
1	Yoğun bakım yatak sayısı	Adet	10.728	11.000	12.000
Kurumumuza bağlı sağlık tesislerimizdeki yoğun bakım yatak sayısının arttırılması.					
2	Nitelikli yatak oranı	Yüzde	36	50	65
Kurumumuza bağlı sağlık tesislerimizde, modern ve kaliteli hizmet anlayışı içinde nitelikli yatak sayısının arttırılması.					
3	10.000 kişiye düşen yatak sayısı	Adet	26	27	28
Kurumumuza bağlı sağlık tesislerimizde, modern ve kaliteli hizmet anlayışı içinde 10.000 kişiye düşen yatak sayısının arttırılması.					
4	1.000.000 kişiye düşen MR cihazı sayısı	Adet	4,10	4,40	4,80
Kurumumuza bağlı sağlık tesislerimizde, modern ve kaliteli hizmet anlayışı içinde MR cihazı sayısının arttırılması.					
5	1.000.000 kişiye düşen BT cihazı sayısı	Adet	5,90	6,10	6,40
Kurumumuza bağlı sağlık tesislerimizde, modern ve kaliteli hizmet anlayışı içinde BT cihazı sayısının arttırılması.					
6	Özellikli sağlık hizmetlerinin tamamının uygulandığı bölge sayısı	Adet	4	8	13
Özellikli sağlık hizmetlerinin, sağlık hizmet sunumu ve sağlık planlaması bakımından ayrılan 29 sağlık hizmet bölgesine yaygınlaştırılması.					

FAALİYETLER	KAYNAK İHTİYACI (2015) (₺)		
	BÜTÇE	BÜTÇE DIŞI	TOPLAM
1 Alt yapı ve donanım faaliyetleri	1.007.757.000	4.368.323.511	5.376.080.511
GENEL TOPLAM	1.007.757.000	4.368.323.511	5.376.080.511

FAALİYET MALİYETLERİ TABLOSU

İDARE ADI	TÜRKİYE KAMU HASTANELERİ KURUMU
PERFORMANS HEDEFİ	Kurumumuza bağlı sağlık tesislerinin alt yapısının ve donanımlarının iyileştirilmesi.
FAALİYET ADI	Alt yapı ve donanım faaliyetleri
SORUMLU HARCAMA BİRİMİ VEYA BİRİMLERİ	15.75.30.00 - Tıbbi Hizmetler Kurum Başkan Yardımcılığı 15.75.31.00 - Mali Hizmetler Kurum Başkan Yardımcılığı 15.75.00.04 - Destek ve İdari Hizmetler Kurum Başkan Yardımcılığı 15.75.00.62 - Kamu Hastane Birlikleri

Kurumumuza bağlı kamu hastane birliklerinin bölgelerinde yeterli sağlık alanları haline getirilmesi, sağlık tesislerimizin mevcut hizmet binalarının yenilenmesi, tıbbi cihaz ve donanımlarının karşılanması, yatakların nitelikli hale getirilmesi ve özellikli sağlık hizmetlerinin 29 Sağlık Bölgesine yaygınlaştırılması hedeflenmektedir.

EKONOMİK KOD		ÖDENEK
01	Personel Giderleri	500.200.000
02	SGK Devlet Primi Giderleri	115.050.000
03	Mal ve Hizmet Alım Giderleri	30.107.000
04	Faiz Giderleri	0
05	Cari Transferler	500.000
06	Sermaye Giderleri	361.900.000
07	Sermaye Transferleri	0
08	Borç verme	0
TOPLAM BÜTÇE KAYNAK İHTİYACI		1.007.757.000
BÜTÇEDİŞİ KAYNAK	Döner Sermaye	4.368.323.511
	Diğer Yurt İçi	0
	Yurt Dışı	0
TOPLAM BÜTÇE DIŞI KAYNAK İHTİYACI		4.368.323.511
TOPLAM KAYNAK İHTİYACI		5.376.080.511

PERFORMANS HEDEFİ TABLOSU

İDARE ADI	TÜRKİYE KAMU HASTANELERİ KURUMU
AMAÇ 2	İnsan odaklı, erişilebilir, nitelikli ve güvenli sağlık hizmeti sunmak.
HEDEF 2	Sağlık hizmetinin kalite ve verimliliğini artırmak, sürdürülebilirliğini sağlamak.
PERFORMANS HEDEFİ	Kurumumuza bağlı sağlık tesislerinde sunulan sağlık hizmetlerinin kalitesini arttırarak sürdürülebilirliğini sağlamak.

Teşhis ve tedavi hizmetlerinin güvenilirliğinin arttırılması ve kalitesinin iyileştirilmesi, hizmet kalitesi ve hasta güvenliğinin sürekliliğini sağlayacak kalite ve güvenlik programlarının oluşturulması, çevre ve atık yönetimi konularına yönelik Çevre Yönetim Birimlerinin oluşturulması hedeflenmektedir.

PERFORMANS GÖSTERGELERİ		ÖLÇÜ BİRİMİ	2013	2014	2015
1	Sağlık hizmetleri memnuniyet oranı	Yüzde	75,70	78	80
Sağlık Hizmetlerinden duyulan genel memnuniyet oranı göstergemizi oluşturmaktadır.					
2	Yatak doluluk oranı	Yüzde	66,40	68	72
Sağlık tesislerimizdeki yatak doluluk oranı,kaliteli sağlık hizmetlerinin göstergesidir.					
3	Ortalama kalış gün sayısı	Sayı	4,30	4,10	3,80
Sağlık tesislerimizdeki ortalama kalış gün sayısındaki düşüş, kaliteli sağlık hizmetlerinin göstergesidir.					
4	Başarılı organ nakli oranı	Yüzde	65,30	70	75
Hastanelerimizde 2013 yılında Böbrek %90.75, Kalp %50.96, Karaciğer %88.25 Akciğer %31.3 oranlarında başarılı organ nakli gerçekleşmiştir. Daha yüksek oranlarda başarılı organ nakli gerçekleştirmek amaçlanmaktadır.					
5	Çevre yönetim birim sayısı	Adet	-	25	60
Kamu Hastane Birliklerinde, çevre ve tıbbi atık yönetiminin daha etkin bir şekilde yürütülebilmesi için çevre yönetim birimlerinin kurulması düşünülmektedir.					

FAALİYETLER	KAYNAK İHTİYACI (2015) (₺)		
	BÜTÇE	BÜTÇE DIŞI	TOPLAM
1 Kaliteli sağlık hizmeti faaliyetleri	1.305.534.000	3.762.329.299	5.067.863.299
GENEL TOPLAM	1.305.534.000	3.762.329.299	5.067.863.299

FAALİYET MALİYETLERİ TABLOSU

İDARE ADI	TÜRKİYE KAMU HASTANELERİ KURUMU
PERFORMANS HEDEFİ	Kurumumuza bağlı sağlık tesislerinde sunulan sağlık hizmetlerinin kalitesini arttırarak sürdürülebilirliğini sağlamak.
FAALİYET ADI	Kaliteli sağlık hizmeti faaliyetleri
SORUMLU HARCAMA BİRİMİ VEYA BİRİMLERİ	15.75.00.04 - Destek ve İdari Hizmetler Kurum Başkan Yardımcılığı 15.75.30.00 - Tıbbi Hizmetler Kurum Başkan Yardımcılığı 15.75.31.00 - Mali Hizmetler Kurum Başkan Yardımcılığı 15.75.32.00 - İzleme, Ölçme Ve Değerlendirme Kurum Başkan Yardımcılığı 15.75.00.05 - İnsan Kaynakları Kurum Başkan Yardımcılığı 15.75.00.62 - Kamu Hastane Birlikleri
Teşhis ve tedavi hizmetlerinin güvenilirliğinin arttırılması ve kalitesinin iyileştirilmesi, hizmet kalitesi ve hasta güvenliğinin sürekliliğini sağlayacak kalite ve güvenlik programlarının oluşturulması, çevre ve atık yönetimi konularına yönelik Çevre Yönetim Birimlerinin oluşturulması hedeflenmektedir.	

EKONOMİK KOD		ÖDENEK
01	Personel Giderleri	1.000.175.000
02	SGK Devlet Primi Giderleri	230.042.000
03	Mal ve Hizmet Alım Giderleri	58.217.000
04	Faiz Giderleri	0
05	Cari Transferler	1.000.000
06	Sermaye Giderleri	16.100.000
07	Sermaye Transferleri	0
08	Borç verme	0
TOPLAM BÜTÇE KAYNAK İHTİYACI		1.305.534.000
BÜTÇEDİĞİ KAYNAK	Döner Sermaye	3.762.329.299
	Diğer Yurt İçi	0
	Yurt Dışı	0
TOPLAM BÜTÇE DIŞI KAYNAK İHTİYACI		3.762.329.299
TOPLAM KAYNAK İHTİYACI		5.067.863.299

PERFORMANS HEDEFİ TABLOSU

İDARE ADI	TÜRKİYE KAMU HASTANELERİ KURUMU
AMAÇ 2	İnsan odaklı, erişilebilir, nitelikli ve güvenli sağlık hizmeti sunmak.
HEDEF 3	Hizmetin kalite ve verimliliğini objektif olarak ölçüp değerlendirmek.
PERFORMANS HEDEFİ	Kurumumuza bağlı sağlık tesislerinde kalite ve verimlilik standartlarının uygulanmasının sağlanması.

Kamu sağlık tesisleri kalite, verimlilik, ölçme ve değerlendirme kapasitesinin geliştirilmesi, kalite ve verimlilik standartlarına uygunluğun periyodik olarak değerlendirilmesi hedeflenmektedir.

PERFORMANS GÖSTERGELERİ		ÖLÇÜ BİRİMİ	2013	2014	2015
1	Türkiye Kamu Hastane Birlikleri ortalama başarı puanı	Sayı	707,42	720,50	740
Kamu sağlık tesislerimizin kalitesini ölçmede, ortalama başarı puanı bir göstergedir.					
2	2. ve 3 basamak sağlık tesisleri ortalama başarı puanı	Sayı	705,23	718	733

Kamu sağlık tesislerimizin kalitesini ve verimliliğini ölçmede, 2. ve 3. basamak sağlık tesisleri ortalama başarı puanları bir gösterge olarak belirlenmiştir.

FAALİYETLER		KAYNAK İHTİYACI (2015) (₺)		
		BÜTÇE	BÜTÇE DIŞI	TOPLAM
1	Kalite ölçme ve değerlendirme faaliyeti	247.450.000	145.581.744	393.031.744
GENEL TOPLAM		247.450.000	145.581.744	393.031.744

FAALİYET MALİYETLERİ TABLOSU

İDARE ADI	TÜRKİYE KAMU HASTANELERİ KURUMU
PERFORMANS HEDEFİ	Kurumumuza bağlı sağlık tesislerinde kalite ve verimlilik standartlarının uygulanmasının sağlanması.
FAALİYET ADI	Kalite ölçme ve değerlendirme faaliyeti
SORUMLU HARCAMA BİRİMİ VEYA BİRİMLERİ	15.75.30.00 - Tıbbi Hizmetler Kurum Başkan Yardımcılığı 15.75.32.00 - İzleme, Ölçme Ve Değerlendirme Kurum Başkan Yardımcılığı 15.75.00.62 - Kamu Hastane Birlikleri
Kamu sağlık tesisleri kalite, verimlilik, ölçme ve değerlendirme kapasitesinin geliştirilmesi, kalite ve verimlilik standartlarına uygunluğun periyodik olarak değerlendirilmesi hedeflenmektedir.	

EKONOMİK KOD		ÖDENEK
01	Personel Giderleri	200.110.000
02	SGK Devlet Primi Giderleri	46.027.000
03	Mal ve Hizmet Alım Giderleri	113.000
04	Faiz Giderleri	0
05	Cari Transferler	100.000
06	Sermaye Giderleri	1.100.000
07	Sermaye Transferleri	0
08	Borç verme	0
TOPLAM BÜTÇE KAYNAK İHTİYACI		247.450.000
BÜTÇEDİĞİ KAYNAK	Döner Sermaye	145.581.744
	Diğer Yurt İçi	0
	Yurt Dışı	0
TOPLAM BÜTÇE DIŞI KAYNAK İHTİYACI		145.581.744
TOPLAM KAYNAK İHTİYACI		393.031.744

PERFORMANS HEDEFİ TABLOSU

İDARE ADI	TÜRKİYE KAMU HASTANELERİ KURUMU
AMAÇ 2	İnsan odaklı, erişilebilir, nitelikli ve güvenli sağlık hizmeti sunmak.
HEDEF 4	Sağlık hizmeti sunumundan duyulan memnuniyeti artırmak.
PERFORMANS HEDEFİ	Sağlık tesislerimizde sunulan hizmet memnuniyetini arttırmak.

Sağlık çalışanlarının hastalara uygun ve anlaşılır bilgi vermesini sağlayacak kurum içi mekânların sağlanması ve kurum kültürünün oluşturulması, anket, web uygulamaları, mobil uygulamalar, öneri kutusu, gözlem notları gibi uygulamaların daha aktif kullanılması hedeflenmektedir.

PERFORMANS GÖSTERGELERİ		ÖLÇÜ BİRİMİ	2013	2014	2015
1	Sağlık Hizmeti Memnuniyet Oranı	Yüzde	75,70	78	80
Sağlık Hizmetlerinden duyulan genel memnuniyet oranı göstergemizi oluşturmaktadır.					
2	Hastanelerde muayene öncesi ve sonrası bilgilendirme yapılan hasta oranı	Yüzde	-	50	65
Hastanelerde muayene öncesi ve sonrası bilgilendirme yapılması ile ilgili çalışmaların düzenli bir şekilde sürdürülmesi amaçlanmaktadır.					
3	Hasta hakları birimine görüş ve öneri bildiren hasta oranı	Yüzde	0,0006	0,0006	0,00056
Sağlık tesislerimizde bulunan hasta hakları biriminin kullanımının yaygınlaştırılmasının sağlanması.					

FAALİYETLER		KAYNAK İHTİYACI (2015) (₺)		
		BÜTÇE	BÜTÇE DIŞI	TOPLAM
1	Sunulan nitelikli sağlık hizmeti faaliyetleri	636.319.000	1.115.324.157	1.751.643.157
GENEL TOPLAM		636.319.000	1.115.324.157	1.751.643.157

FAALİYET MALİYETLERİ TABLOSU

İDARE ADI	TÜRKİYE KAMU HASTANELERİ KURUMU
PERFORMANS HEDEFİ	Sağlık tesislerimizde sunulan hizmet memnuniyetini arttırmak.
FAALİYET ADI	Sunulan nitelikli sağlık hizmeti faaliyetleri
SORUMLU HARCAMA BİRİMİ VEYA BİRİMLERİ	15.75.00.05 - İnsan Kaynakları Kurum Başkan Yardımcılığı 15.75.30.00 - Tıbbi Hizmetler Kurum Başkan Yardımcılığı 15.75.31.00 - Mali Hizmetler Kurum Başkan Yardımcılığı 15.75.32.00 - İzleme, Ölçme Ve Değerlendirme Kurum Başkan Yardımcılığı 15.75.00.62 - Kamu Hastane Birlikleri
Sağlık çalışanlarının hastalara uygun ve anlaşılır bilgi vermesini sağlayacak kurum içi mekânların sağlanması ve kurum kültürünün oluşturulması, anket, web uygulamaları, mobil uygulamalar, öneri kutusu, gözlem notları gibi uygulamaların daha aktif kullanılması hedeflenmektedir.	

EKONOMİK KOD		ÖDENEK
01	Personel Giderleri	500.165.000
02	SGK Devlet Primi Giderleri	115.039.000
03	Mal ve Hizmet Alım Giderleri	10.215.000
04	Faiz Giderleri	0
05	Cari Transferler	800.000
06	Sermaye Giderleri	10.100.000
07	Sermaye Transferleri	0
08	Borç verme	0
TOPLAM BÜTÇE KAYNAK İHTİYACI		636.319.000
BÜTÇEDİĞİ KAYNAK	Döner Sermaye	1.115.324.157
	Diğer Yurt İçi	0
	Yurt Dışı	0
TOPLAM BÜTÇE DIŞI KAYNAK İHTİYACI		1.115.324.157
TOPLAM KAYNAK İHTİYACI		1.751.643.157

PERFORMANS HEDEFİ TABLOSU

İDARE ADI	TÜRKİYE KAMU HASTANELERİ KURUMU
AMAÇ 2	İnsan odaklı, erişilebilir, nitelikli ve güvenli sağlık hizmeti sunmak.
HEDEF 5	Bedensel, zihinsel ve sosyal şartları sebebiyle özel ihtiyacı olan kişilerin uygun sağlık hizmetlerine daha kolay erişimini sağlamak.
PERFORMANS HEDEFİ	Bireylerin sağlık hizmetlerine erişimini kolaylaştırmak.

Hizmet mekânlarının, engelli ve erişim zorluğu yaşayanlara göre yeniden düzenlenmesi, evde sağlık hizmeti alacak hedef kitlenin zamanında tespit edilip uygun sağlık hizmeti sunulmasını sağlayacak ortak çalışmalar yapılması hedeflenmektedir.

PERFORMANS GÖSTERGELERİ		ÖLÇÜ BİRİMİ	2013	2014	2015
1	Engelli bireylerin erişebileceği kamu sağlık kuruluşlarının oranı	Yüzde	52,20	58	65
Sağlık tesislerimizin altyapı ve fiziki koşullarının düzenlenerek engelli bireylerin erişimine ve kullanımına uygun hale getirilmesi.					
2	Evde sağlık hizmeti alan aktif hasta sayısı	Sayı	105.588	114.000	123.000
Sağlık tesislerimize erişemeyen hastalarımızın yerinde teşhis ve tedavilerinin yapılmasının sağlanması.					

FAALİYETLER	KAYNAK İHTİYACI (2015) (₺)		
	BÜTÇE	BÜTÇE DIŞI	TOPLAM
1 Erişilebilir sağlık hizmeti faaliyeti.	251.867.000	287.712.297	539.579.297
GENEL TOPLAM	251.867.000	287.712.297	539.579.297

FAALİYET MALİYETLERİ TABLOSU

İDARE ADI	TÜRKİYE KAMU HASTANELERİ KURUMU
PERFORMANS HEDEFİ	Bireylerin sağlık hizmetlerine erişimini kolaylaştırmak.
FAALİYET ADI	Erişilebilir sağlık hizmeti faaliyeti.
SORUMLU HARCAMA BİRİMİ VEYA BİRİMLERİ	15.75.30.00 - Tıbbi Hizmetler Kurum Başkan Yardımcılığı 15.75.31.00 - Mali Hizmetler Kurum Başkan Yardımcılığı 15.75.00.05 - İnsan Kaynakları Kurum Başkan Yardımcılığı 15.75.00.62 - Kamu Hastane Birlikleri
Hizmet mekânlarının, engelli ve erişim zorluğu yaşayanlara göre yeniden düzenlenmesi, evde sağlık hizmeti alacak hedef kitlenin zamanında tespit edilip uygun sağlık hizmeti sunulmasını sağlayacak ortak çalışmalar yapılması hedeflenmektedir.	

EKONOMİK KOD		ÖDENEK
01	Personel Giderleri	200.250.000
02	SGK Devlet Primi Giderleri	46.055.000
03	Mal ve Hizmet Alım Giderleri	412.000
04	Faiz Giderleri	0
05	Cari Transferler	50.000
06	Sermaye Giderleri	5.100.000
07	Sermaye Transferleri	0
08	Borç verme	0
TOPLAM BÜTÇE KAYNAK İHTİYACI		251.867.000
BÜTÇEDİŞİ KAYNAK	Döner Sermaye	287.712.297
	Diğer Yurt İçi	0
	Yurt Dışı	0
TOPLAM BÜTÇE DIŞI KAYNAK İHTİYACI		287.712.297
TOPLAM KAYNAK İHTİYACI		539.579.297

PERFORMANS HEDEFİ TABLOSU

İDARE ADI	TÜRKİYE KAMU HASTANELERİ KURUMU
AMAÇ 2	İnsan odaklı, erişilebilir, nitelikli ve güvenli sağlık hizmeti sunmak.
HEDEF 6	Çalışan güvenliği ve memnuniyet seviyesini yükseltmek.
PERFORMANS HEDEFİ	Kurumumuz personllerinin güvenlik ve memnuniyet seviyesini arttırmak.

Sağlık çalışanlarına yönelik şiddeti önleyecek ulusal eylem planı hazırlanması, çalışanların mutlu ve güvenli bir iş ortamında çalışmalarını sağlanması, çalışanlara işinin önemli olduğunun hissettirilmesi, çalışanların kararlara katılımının teşviki ve başarıyla orantılı kariyer imkânlarının sağlanması, moral ve motivasyonlarını yükseltecek sosyal aktivitelerin planlanıp uygulanması hedeflenmektedir.

PERFORMANS GÖSTERGELERİ		ÖLÇÜ BİRİMİ	2013	2014	2015
1	Çalışan memnuniyet oranı	Yüzde	-	5 ↑	10 ↑
Kurumumuz çalışanlarının memnuniyetlerini, moral ve motivasyonlarını arttırmak için eğitimler, sosyal aktiviteler gibi faaliyetlerin gerçekleştirilmesi ve çalışma şartlarının iyileştirilmesi.					
2	Sağlık çalışanlarına yönelik şiddet olay sayısı	Adet	3.879	3.000	2.400
Sağlık çalışanlarına yönelik işyeri güvenliği programlarının geliştirilmesi.					

FAALİYETLER		KAYNAK İHTİYACI (2015) (₺)		
		BÜTÇE	BÜTÇE DIŞI	TOPLAM
1	Çalışan güvenliği ve memnuniyeti faaliyetleri	631.427.000	3.935.229.493	4.566.656.493
GENEL TOPLAM		631.427.000	3.935.229.493	4.566.656.493

FAALİYET MALİYETLERİ TABLOSU

İDARE ADI	TÜRKİYE KAMU HASTANELERİ KURUMU
PERFORMANS HEDEFİ	Kurumumuz personllerinin güvenlik ve memnuniyet seviyesini arttırmak.
FAALİYET ADI	Çalışan güvenliği ve memnuniyeti faaliyetleri
SORUMLU HARCAMA BİRİMİ VEYA BİRİMLERİ	15.75.00.05 - İnsan Kaynakları Kurum Başkan Yardımcılığı 15.75.30.00 - Tıbbi Hizmetler Kurum Başkan Yardımcılığı 15.75.31.00 - Mali Hizmetler Kurum Başkan Yardımcılığı 15.75.32.00 - İzleme, Ölçme Ve Değerlendirme Kurum Başkan Yardımcılığı 15.75.00.62 - Kamu Hastane Birlikleri
Sağlık çalışanlarına yönelik şiddeti önleyecek ulusal eylem planı hazırlanması, çalışanların mutlu ve güvenli bir iş ortamında çalışmalarını sağlanması, çalışanlara işinin önemli olduğunun hissettirilmesi, çalışanların kararlara katılımının teşviki ve başarıyla orantılı kariyer imkânlarının sağlanması, moral ve motivasyonlarını yükseltecek sosyal aktivitelerin planlanıp uygulanması hedeflenmektedir.	

EKONOMİK KOD		ÖDENEK
01	Personel Giderleri	500.260.000
02	SGK Devlet Primi Giderleri	115.052.000
03	Mal ve Hizmet Alım Giderleri	5.515.000
04	Faiz Giderleri	0
05	Cari Transferler	500.000
06	Sermaye Giderleri	10.100.000
07	Sermaye Transferleri	0
08	Borç verme	0
TOPLAM BÜTÇE KAYNAK İHTİYACI		631.427.000
BÜTÇEDİĞİ KAYNAK	Döner Sermaye	3.935.229.493
	Diğer Yurt İçi	0
	Yurt Dışı	0
TOPLAM BÜTÇE DIŞI KAYNAK İHTİYACI		3.935.229.493
TOPLAM KAYNAK İHTİYACI		4.566.656.493

PERFORMANS HEDEFİ TABLOSU

İDARE ADI	TÜRKİYE KAMU HASTANELERİ KURUMU
AMAÇ 2	İnsan odaklı, erişilebilir, nitelikli ve güvenli sağlık hizmeti sunmak.
HEDEF 7	Kamu sağlık tesislerinin sağlık turizmi kapasitesini geliştirmek.
PERFORMANS HEDEFİ	Sağlık turizmi kapasitesinin güçlendirilerek sağlık turizmi gelirlerinin artırılması.

Sağlık turizmi potansiyeli yüksek sağlık tesislerindeki uluslararası hasta birimlerinin, altyapı ve insan kaynağı açısından kapasitesinin geliştirilmesi, sağlık turizminin uluslararası düzeyde tanıtımı için ilgili kamu idareleri ve sivil toplum kuruluşlarıyla işbirliği yapılması hedeflenmektedir.

PERFORMANS GÖSTERGELERİ		ÖLÇÜ BİRİMİ	2013	2014	2015
1	Sağlık turizmi kapsamında gelen hasta sayısı	Sayı	14.000	30.000	50.000
Sağlık turizmi kapsamında uluslararası tanıtımlar gerçekleştirilerek ve sağlık turizmi ile ilgili sağlık hizmeti sunum kapasitesini yükselterek hasta sayısının arttırılması hedeflenmektedir.					
2	Sağlık turizminden elde edilen gelir (TL)	Milyon	6	20	100
Hasta sayısı ve hizmet kalitesi artışına paralel olarak sağlık turizmi gelirlerinin arttırılması hedeflenmektedir.					

FAALİYETLER	KAYNAK İHTİYACI (2015) (₺)		
	BÜTÇE	BÜTÇE DIŞI	TOPLAM
1 Sağlık turizmini geliştirme faaliyeti	134.952.000	640.562.784	775.514.784
GENEL TOPLAM	134.952.000	640.562.784	775.514.784

FAALİYET MALİYETLERİ TABLOSU

İDARE ADI	TÜRKİYE KAMU HASTANELERİ KURUMU
PERFORMANS HEDEFİ	Sağlık turizmi kapasitesinin güçlendirilerek sağlık turizmi gelirlerinin artırılması.
FAALİYET ADI	Sağlık turizmini geliştirme faaliyeti
SORUMLU HARCAMA BİRİMİ VEYA BİRİMLERİ	15.75.30.00 - Tıbbi Hizmetler Kurum Başkan Yardımcılığı 15.75.31.00 - Mali Hizmetler Kurum Başkan Yardımcılığı 15.75.00.05 - İnsan Kaynakları Kurum Başkan Yardımcılığı 15.75.00.62 - Kamu Hastane Birlikleri
Sağlık turizmi potansiyeli yüksek sağlık tesislerindeki uluslararası hasta birimlerinin, altyapı ve insan kaynağı açısından kapasitesinin geliştirilmesi, sağlık turizminin uluslararası düzeyde tanıtımı için ilgili kamu idareleri ve sivil toplum kuruluşlarıyla işbirliği yapılması hedeflenmektedir.	

EKONOMİK KOD		ÖDENEK
01	Personel Giderleri	100.200.000
02	SGK Devlet Primi Giderleri	23.040.000
03	Mal ve Hizmet Alım Giderleri	1.212.000
04	Faiz Giderleri	0
05	Cari Transferler	500.000
06	Sermaye Giderleri	10.000.000
07	Sermaye Transferleri	0
08	Borç verme	0
TOPLAM BÜTÇE KAYNAK İHTİYACI		134.952.000
BÜTÇEDİŞİ KAYNAK	Döner Sermaye	640.562.784
	Diğer Yurt İçi	0
	Yurt Dışı	0
TOPLAM BÜTÇE DIŞI KAYNAK İHTİYACI		640.562.784
TOPLAM KAYNAK İHTİYACI		775.514.784

PERFORMANS HEDEFİ TABLOSU

İDARE ADI	TÜRKİYE KAMU HASTANELERİ KURUMU
AMAÇ 3	Kamu sağlık tesislerinde, sağlık hizmetlerinden taviz vermeden mali sürdürülebilirliği sağlamak.
HEDEF 1	Kaynakların etkin, verimli, ekonomik kullanımını ve sürdürülebilirliğini sağlamak.
PERFORMANS HEDEFİ	Sağlık hizmet sunumunda kaynakların etkin ve verimli kullanımını sağlamak.
<p>Mali yönetimde kullanılan bilgi ve karar destek sistemlerinin etkili bir tedarik, stok ve kaynak kullanımını sağlayacak şekilde entegre edilmesi ile sağlık hizmet sunumunda kaynakların etkin, verimli ve ekonomik kullanımını sağlamak, kamu sağlık tesislerinde enerji verimliliğini sağlayacak çalışmalar yapmak hedeflerimiz arasındadır.</p>	

PERFORMANS GÖSTERGELERİ		ÖLÇÜ BİRİMİ	2013	2014	2015
1	Gelirlerdeki artış oranı	Yüzde	10	10	10
Sağlık Tesislerimizde verilen hizmetlerden elde edilen gelirlerin artış oranının istikrarlı bir şekilde devam etmesi.					
2	Gelirlerin giderleri karşılama oranı	Yüzde	102	102	101
Sağlık Tesislerimizde verilen hizmetlerden elde edilen gelirlerin giderleri karşılama oranının değişim ve maliyetine göre planlanması.					
3	Enerji verimliliği kapsamında etüt yapılan hastane sayısı	Adet	19	30	75
Kamu sağlık tesislerinde enerji verimliliğini sağlayacak etüt çalışmaları yapmak.					
4	Enerji Yöneticisi sayısı (Hastanelerde)	Sayı	20	60	110
Kamu sağlık tesislerinde enerji verimliliğini sağlayacak etüt çalışmalarını koordine edecek yönetici sayısını arttırmak.					

FAALİYETLER		KAYNAK İHTİYACI (2015) (₺)		
		BÜTÇE	BÜTÇE DIŞI	TOPLAM
1	Etkin kaynak kullanımı faaliyeti	258.364.000	1.203.536.860	1.461.900.860
GENEL TOPLAM		258.364.000	1.203.536.860	1.461.900.860

FAALİYET MALİYETLERİ TABLOSU

İDARE ADI	TÜRKİYE KAMU HASTANELERİ KURUMU
PERFORMANS HEDEFİ	Sağlık hizmet sunumunda kaynakların etkin ve verimli kullanımını sağlamak.
FAALİYET ADI	Etkin kaynak kullanımı faaliyeti
SORUMLU HARCAMA BİRİMİ VEYA BİRİMLERİ	15.75.00.04 - Destek ve İdari Hizmetler Kurum Başkan Yardımcılığı 15.75.00.05 - İnsan Kaynakları Kurum Başkan Yardımcılığı 15.75.00.23 - Strateji Geliştirme Daire Başkanlığı 15.75.30.00 - Tıbbi Hizmetler Kurum Başkan Yardımcılığı 15.75.31.00 - Mali Hizmetler Kurum Başkan Yardımcılığı 15.75.32.00 - İzleme, Ölçme Ve Değerlendirme Kurum Başkan Yardımcılığı 15.75.00.62 - Kamu Hastane Birlikleri
Mali yönetimde kullanılan bilgi ve karar destek sistemlerinin etkili bir tedarik, stok ve kaynak kullanımı sağlayacak şekilde entegre edilmesi ile sağlık hizmet sunumunda kaynakların etkin, verimli ve ekonomik kullanımını sağlamak, kamu sağlık tesislerinde enerji verimliliğini sağlayacak çalışmalar yapmak hedeflerimiz arasındadır.	

EKONOMİK KOD		ÖDENEK
01	Personel Giderleri	200.280.000
02	SGK Devlet Primi Giderleri	46.062.000
03	Mal ve Hizmet Alım Giderleri	1.522.000
04	Faiz Giderleri	0
05	Cari Transferler	500.000
06	Sermaye Giderleri	10.000.000
07	Sermaye Transferleri	0
08	Borç verme	0
TOPLAM BÜTÇE KAYNAK İHTİYACI		258.364.000
BÜTÇEDİĞİ KAYNAK	Döner Sermaye	1.203.536.860
	Diğer Yurt İçi	0
	Yurt Dışı	0
TOPLAM BÜTÇE DIŞI KAYNAK İHTİYACI		1.203.536.860
TOPLAM KAYNAK İHTİYACI		1.461.900.860

PERFORMANS HEDEFİ TABLOSU

İDARE ADI	TÜRKİYE KAMU HASTANELERİ KURUMU
AMAÇ 4	Uluslararası kuruluşlarla idari, bilimsel ve teknik işbirliği yapmak.
HEDEF 1	Bölgesel ve uluslararası politikaların oluşturulmasına ve başarılı uygulamaların transferine öncülük etmek.
PERFORMANS HEDEFİ	Sağlık hizmeti sunumunda uluslararası alanda öncülük etmek.

Sağlık hizmet sunumu ve sağlık yönetimi alanındaki bilgi birikimi ve tecrübesini, talep eden ilgili ülkelere ve uluslararası kurum ve kuruluşlara aktararak bu alanlarda eğitim, danışmanlık ve rehberlik hizmeti sunulması hedeflenmektedir.

PERFORMANS GÖSTERGELERİ		ÖLÇÜ BİRİMİ	2013	2014	2015
1	Türkiye'de hizmet içi eğitim alan yabancı sağlık personeli sayısı	Sayı	383	400	425

Türkiye'de hizmet içi eğitim almak amacı ile gelen yabancı sağlık personeline sağlık tesislerimizde alanlarıyla ilgili eğitimler verilmektedir.

FAALİYETLER	KAYNAK İHTİYACI (2015) (₺)		
	BÜTÇE	BÜTÇE DIŞI	TOPLAM
1 Uluslararası ölçekte sağlık hizmeti işbirliği faaliyeti.	133.504.000	0	133.504.000
GENEL TOPLAM	133.504.000	0	133.504.000

FAALİYET MALİYETLERİ TABLOSU

İDARE ADI	TÜRKİYE KAMU HASTANELERİ KURUMU
PERFORMANS HEDEFİ	Sağlık hizmeti sunumunda uluslararası alanda öncülük etmek.
FAALİYET ADI	Uluslararası ölçekte sağlık hizmeti işbirliği faaliyeti.
SORUMLU HARCAMA BİRİMİ VEYA BİRİMLERİ	15.75.30.00 - Tıbbi Hizmetler Kurum Başkan Yardımcılığı 15.75.31.00 - Mali Hizmetler Kurum Başkan Yardımcılığı 15.75.32.00 - İzleme, Ölçme Ve Değerlendirme Kurum Başkan Yardımcılığı 15.75.00.62 - Kamu Hastane Birlikleri
Sağlık hizmet sunumu ve sağlık yönetimi alanındaki bilgi birikimi ve tecrübesini, talep eden ilgili ülkelere ve uluslararası kurum ve kuruluşlara aktararak bu alanlarda eğitim, danışmanlık ve rehberlik hizmeti sunulması hedeflenmektedir.	

EKONOMİK KOD		ÖDENEK
01	Personel Giderleri	100.160.000
02	SGK Devlet Primi Giderleri	23.037.000
03	Mal ve Hizmet Alım Giderleri	1.507.000
04	Faiz Giderleri	0
05	Cari Transferler	8.800.000
06	Sermaye Giderleri	
07	Sermaye Transferleri	0
08	Borç verme	0
TOPLAM BÜTÇE KAYNAK İHTİYACI		133.504.000
BÜTÇEDİŞİ KAYNAK	Döner Sermaye	0
	Diğer Yurt İçi	0
	Yurt Dışı	0
TOPLAM BÜTÇE DIŞI KAYNAK İHTİYACI		0
TOPLAM KAYNAK İHTİYACI		133.504.000

PERFORMANS HEDEFİ TABLOSU

İDARE ADI	TÜRKİYE KAMU HASTANELERİ KURUMU
AMAÇ 4	Uluslararası kuruluşlarla idari, bilimsel ve teknik işbirliği yapmak.
HEDEF 2	Ülkemizin insani yardım açısından öncelikli olarak gördüğü bölge ve ülkelerde sağlık hizmeti sunmak.
PERFORMANS HEDEFİ	Öncelikli görülen ülke ve bölgelere sağlık hizmeti alanında gerekli yardım ve desteği sağlamak.

Acil durumlarda ve afet zamanlarında sağlık hizmet sunulması ve/veya hizmet sunumuna destek verilmesi; ihtiyacı olan ülkelere çalışan, ilaç ve tıbbi cihaz desteği sağlanması hedeflenmektedir.

PERFORMANS GÖSTERGELERİ		ÖLÇÜ BİRİMİ	2013	2014	2015
1	Sağlık hizmeti sunulan ülke ve bölge sayısı	Adet	9	9	10
Kurumumuzca Somali, Sudan, Kosova gibi öncelikli görülen ülkelere sağlık hizmeti sunulmaktadır.					
2	Teknik ve insani yardım sağlanan ülke sayısı	Adet	10	10	11
Kurumumuzca acil durumlarda ve afet zamanlarında zor durumdaki ülkelere yardım sağlanmaktadır.					

FAALİYETLER	KAYNAK İHTİYACI (2015) (₺)			
	BÜTÇE	BÜTÇE DIŞI	TOPLAM	
1	Uluslararası yardım faaliyetleri.	506.298.000	0	506.298.000
GENEL TOPLAM		506.298.000	0	506.298.000

FAALİYET MALİYETLERİ TABLOSU

İDARE ADI	TÜRKİYE KAMU HASTANELERİ KURUMU
PERFORMANS HEDEFİ	Öncelikli görülen ülke ve bölgelere sağlık hizmeti alanında gerekli yardım ve desteği sağlamak.
FAALİYET ADI	Uluslararası yardım faaliyetleri.
SORUMLU HARCAMA BİRİMİ VEYA BİRİMLERİ	15.75.30.00 - Tıbbi Hizmetler Kurum Başkan Yardımcılığı 15.75.00.04 - Destek ve İdari Hizmetler Kurum Başkan Yardımcılığı 15.75.00.62 - Kamu Hastane Birlikleri 15.75.00.02 -Özel Kalem
Acil durumlarda ve afet zamanlarında sağlık hizmet sunulması ve/veya hizmet sunumuna destek verilmesi; ihtiyacı olan ülkelere çalışan, ilaç ve tıbbi cihaz desteği sağlanması hedeflenmektedir.	

EKONOMİK KOD		ÖDENEK
01	Personel Giderleri	401.155.000
02	SGK Devlet Primi Giderleri	92.037.000
03	Mal ve Hizmet Alım Giderleri	5.106.000
04	Faiz Giderleri	0
05	Cari Transferler	8.000.000
06	Sermaye Giderleri	
07	Sermaye Transferleri	0
08	Borç verme	0
TOPLAM BÜTÇE KAYNAK İHTİYACI		506.298.000
BÜTÇEDİŞİ KAYNAK	Döner Sermaye	0
	Diğer Yurt İçi	0
	Yurt Dışı	0
TOPLAM BÜTÇE DIŞI KAYNAK İHTİYACI		0,00
TOPLAM KAYNAK İHTİYACI		506.298.000

İDARENİN TOPLAM KAYNAK İHTİYACI

İDARE PERFORMANS TABLOSU

İDARE ADI		TÜRKİYE KAMU HASTANELERİ KURUMU						
PERFORMANS HEDEFİ	FAALİYET	AÇIKLAMA	2015					
			BÜTÇE İÇİ		BÜTÇE DIŞI		TOPLAM	
			(₺)	PAY(%)	(₺)	PAY(%)	(₺)	PAY(%)
1		Kurumun merkez ve taşra teşkilatında iç kontrol sisteminin oluşturulması ve kurumsal iletişim politikasının geliştirilmesi.	406.838.000	4,12	599.640.340	2,54	1.006.478.340	3,00
	1	İdari yapıyı güçlendirme faaliyetleri	406.838.000	4,12	599.640.340	2,54	1.006.478.340	3,00
2		Sağlık tesislerinin hizmet sunumu ve kapasitesine uygun olarak insan kaynağı projeksiyonlarının planlanması.	1.051.675.000	10,65	317.989.917	1,35	1.369.664.917	4,09
	2	İnsan kaynakları ve yönetim kapasitesini geliştirme faaliyeti.	1.051.675.000	10,65	317.989.917	1,35	1.369.664.917	4,09
3		İnsan kaynağının bilgi, deneyim ve yeterliliğini artıracak yurt içi ve yurt dışı eğitim programlarının geliştirilmesi.	643.937.000	6,52	245.733.989	1,04	889.670.989	2,66
	3	Yurtiçi ve Yurtdışı Eğitim Faaliyetleri	643.937.000	6,52	245.733.989	1,04	889.670.989	2,66
4		Kurumumuz bilgi sistemlerini geliştirmek ve güçlendirmek.	636.884.000	6,45	366.913.938	1,55	1.003.797.938	3,00
	4	Bilgi Sistemleri Faaliyeti	636.884.000	6,45	366.913.938	1,55	1.003.797.938	3,00
5		Kurumumuza bağlı sağlık tesislerinin alt yapısının ve donanımlarının iyileştirilmesi.	1.007.757.000	10,21	4.368.323.511	18,49	5.376.080.511	16,05
	5	Alt yapı ve donanım faaliyetleri	1.007.757.000	10,21	4.368.323.511	18,49	5.376.080.511	16,05
6		Kurumumuza bağlı sağlık tesislerinde sunulan sağlık hizmetlerinin kalitesini arttırarak sürdürülebilirliğini sağlamak.	1.305.534.000	13,22	3.762.329.299	15,92	5.067.863.299	15,13
	6	Kaliteli sağlık hizmeti faaliyetleri	1.305.534.000	13,22	3.762.329.299	15,92	5.067.863.299	15,13
7		Kurumumuza bağlı sağlık tesislerinde kalite ve verimlilik standartlarının uygulanmasının sağlanması.	247.450.000	2,51	145.581.744	0,62	393.031.744	1,17
	7	Kalite ölçme ve değerlendirme faaliyeti	247.450.000	2,51	145.581.744	0,62	393.031.744	1,17

8		Sağlık tesislerimizde sunulan hizmet memnuniyetini arttırmak.	636.319.000	6,44	1.115.324.157	4,72	1.751.643.157	5,23
	8	Sunulan nitelikli sağlık hizmeti faaliyetleri	636.319.000	6,44	1.115.324.157	4,72	1.751.643.157	5,23
9		Bireylerin sağlık hizmetlerine erişimini kolaylaştırmak.	251.867.000	2,55	287.712.297	1,22	539.579.297	1,61
	9	Erişilebilir sağlık hizmeti faaliyeti.	251.867.000	2,55	287.712.297	1,22	539.579.297	1,61
10		Kurumumuz personllerinin güvenlik ve memnuniyet seviyesini arttırmak.	631.427.000	6,40	3.935.229.493	16,65	4.566.656.493	13,63
	10	Çalışan güvenliği ve memnuniyeti faaliyetleri	631.427.000	6,40	3.935.229.493	16,65	4.566.656.493	13,63
11		Sağlık turizmi kapasitesinin güçlendirilerek sağlık turizmi gelirlerlerinin artırılması.	134.952.000	1,37	640.562.784	2,71	775.514.784	2,31
	11	Sağlık turizmini geliştirme faaliyeti	134.952.000	1,37	640.562.784	2,71	775.514.784	2,31
12		Sağlık hizmet sunumunda kaynakların etkin ve verimli kullanımını sağlamak.	258.364.000	2,62	1.203.536.860	5,09	1.461.900.860	4,36
	12	Etkin kaynak kullanımı faaliyeti	258.364.000	2,62	1.203.536.860	5,09	1.461.900.860	4,36
13		Sağlık hizmeti sunumunda uluslararası alanda öncülük etmek.	133.504.000	1,35	0	0,00	133.504.000	0,40
	13	Uluslararası ölçekte sağlık hizmeti işbirliği faaliyeti.	133.504.000	1,35	0	0,00	133.504.000	0,40
14		Öncelikli görülen ülke ve bölgelere sağlık hizmeti alanında gerekli yardım ve desteği sağlamak.	506.298.000	5,13	0	0,00	506.298.000	1,51
	14	Uluslararası yardım faaliyetleri.	506.298.000	5,13	0	0,00	506.298.000	1,51
Performans Hedefleri Maliyetleri Toplamı			7.852.806.000	79,54	16.988.878.329	71,89	24.841.684.329	74,14
Genel Yönetim Giderleri			2.020.463.000	20,46	3.911.121.671	28,11	5.931.584.671	25,86
Diğer İdarelere Transfer Edilecek Kaynaklar Toplamı							0	0,00
GENEL TOPLAM			9.873.269.000	100,00	20.900.000.000	100,00	30.773.269.000	100,00

TOPLAM KAYNAK İHTİYACI TABLOSU

İDARE ADI		TÜRKİYE KAMU HASTANELERİ KURUMU				
	Ekonomik Kodlar (I.Düzey)	Faaliyet Toplamı	Genel Yönetim Giderleri Toplamı	Diğer İdareler Transfer Edilecek Kaynaklar Toplamı	Genel Toplam	
	BÜTÇE KAYNAK İHTİYACI	01	Personel Giderleri	5.804.372.000,00	1.580.829.000,00	0,00
02		SGK Devlet Primi Giderleri	1.331.775.000,00	372.834.000,00	0,00	1.704.609.000,00
03		Mal ve Hizmet Alım Giderleri	201.209.000,00	58.280.000,00	0,00	259.489.000,00
04		Faiz Giderleri	0,00	0,00	0,00	0,00
05		Cari Transferler	25.750.000,00	3.220.000,00	0,00	28.970.000,00
06		Sermaye Giderleri	489.700.000,00	5.300.000,00	0,00	495.000.000,00
07		Sermaye Transferleri	0,00	0,00	0,00	0,00
08		Borç verme	0,00	0,00	0,00	0,00
09		Yedek Ödenek	0,00	0,00	0,00	0,00
BÜTÇE ÖDENEĞİ TOPLAMI		7.852.806.000,00	2.020.463.000,00	0,00	9.873.269.000,00	
BÜTÇE DIŞI KAYNAK		Döner Sermaye		16.988.878.329,00	3.911.121.671,00	
	Diğer Yurt İçi Kaynaklar		0,00	0,00		0,00
	Yurt Dışı Kaynaklar		0,00	0,00		0,00
	TOPLAM BÜTÇE DIŞI KAYNAK İHTİYACI		16.988.878.329,00	3.911.121.671,00		20.900.000.000,00
TOPLAM KAYNAK İHTİYACI		24.841.684.329,00	5.931.584.671,00	0,00	30.773.269.000,00	

FAALİYETLERDEN SORUMLU HARCAMA BİRİMLERİNE İLİŞKİN TABLO

İDARE ADI	TÜRKİYE KAMU HASTANELERİ KURUMU		
PERFORMANS HEDEFİ	FAALİYETLER	SORUMLU BİRİMLER	
Kurumun merkez ve taşra teşkilatında iç kontrol sisteminin oluşturulması ve kurumsal iletişim politikasının geliştirilmesi.	İdari yapıyı güçlendirme faaliyetleri	Destek ve İdari Hizmetler Kurum Başkan Yardımcılığı	
		İnsan Kaynakları Kurum Başkan Yardımcılığı	
		Denetim Hizmetleri Daire Başkanlığı	
		Strateji Geliştirme Daire Başkanlığı	
		Hukuk Müşavirliği	
		Tıbbi Hizmetler Kurum Başkan Yardımcılığı	
		Mali Hizmetler Kurum Başkan Yardımcılığı	
		İzleme, Ölçme ve Değerlendirme Kurum Başkan Yardımcılığı	
		Kamu Hastane Birlikleri	
		Özel Kalem	
Sağlık tesislerinin hizmet sunumu ve kapasitesine uygun olarak insan kaynağı projeksiyonlarının planlanması.	İnsan kaynakları ve yönetim kapasitesini geliştirme faaliyeti.	Mali Hizmetler Kurum Başkan Yardımcılığı	
		İnsan Kaynakları Kurum Başkan Yardımcılığı	
		Denetim Hizmetleri Daire Başkanlığı	
		İzleme, Ölçme ve Değerlendirme Kurum Başkan Yardımcılığı	
		Kamu Hastane Birlikleri	
İnsan kaynağının bilgi, deneyim ve yeterliliğini artıracak yurt içi ve yurt dışı eğitim programlarının geliştirilmesi.	Yurtiçi ve Yurtdışı Eğitim Faaliyetleri	Destek ve İdari Hizmetler Kurum Başkan Yardımcılığı	
		İnsan Kaynakları Kurum Başkan Yardımcılığı	
		Tıbbi Hizmetler Kurum Başkan Yardımcılığı	
		Mali Hizmetler Kurum Başkan Yardımcılığı	
		İzleme, Ölçme ve Değerlendirme Kurum Başkan Yardımcılığı	
		Kamu Hastane Birlikleri	
Kurumumuz bilgi sistemlerini geliştirmek ve güçlendirmek.	Bilgi Sistemleri Faaliyeti Alt yapı ve donanım faaliyetleri	Destek ve İdari Hizmetler Kurum Başkan Yardımcılığı	
		İnsan Kaynakları Kurum Başkan Yardımcılığı	
Tıbbi Hizmetler Kurum Başkan Yardımcılığı			
Mali Hizmetler Kurum Başkan Yardımcılığı			
İzleme, Ölçme ve Değerlendirme Kurum Başkan Yardımcılığı			
Kamu Hastane Birlikleri			
Kurumumuza bağlı sağlık tesislerinin alt yapısının ve donanımlarının iyileştirilmesi.			Tıbbi Hizmetler Kurum Başkan Yardımcılığı
			Mali Hizmetler Kurum Başkan Yardımcılığı
			Destek ve İdari Hizmetler Kurum Başkan Yardımcılığı
			Kamu Hastane Birlikleri
Kurumumuza bağlı sağlık tesislerinde sunulan sağlık hizmetlerinin kalitesini arttırarak sürdürülebilirliğini sağlamak.	Kaliteli sağlık hizmeti faaliyetleri	Destek ve İdari Hizmetler Kurum Başkan Yardımcılığı	
		Tıbbi Hizmetler Kurum Başkan Yardımcılığı	
		Mali Hizmetler Kurum Başkan Yardımcılığı	
		İzleme, Ölçme ve Değerlendirme Kurum Başkan Yardımcılığı	
		İnsan Kaynakları Kurum Başkan Yardımcılığı	
		Kamu Hastane Birlikleri	

FAALİYETLERDEN SORUMLU HARCAMA BİRİMLERİNE İLİŞKİN TABLO

İDARE ADI	TÜRKİYE KAMU HASTANELERİ KURUMU	
PERFORMANS HEDEFİ	FAALİYETLER	SORUMLU BİRİMLER
Kurumumuza bağlı sağlık tesislerinde kalite ve verimlilik standartlarının uygulanmasının sağlanması.	Kalite ölçme ve değerlendirme faaliyeti	Tıbbi Hizmetler Kurum Başkan Yardımcılığı
		İzleme, Ölçme ve Değerlendirme Kurum Başkan Yardımcılığı
		Kamu Hastane Birlikleri
Sağlık tesislerimizde sunulan hizmet memnuniyetini arttırmak.	Sunulan nitelikli sağlık hizmeti faaliyetleri	İnsan Kaynakları Kurum Başkan Yardımcılığı
		Tıbbi Hizmetler Kurum Başkan Yardımcılığı
		Mali Hizmetler Kurum Başkan Yardımcılığı
		İzleme, Ölçme ve Değerlendirme Kurum Başkan Yardımcılığı
		Kamu Hastane Birlikleri
Bireylerin sağlık hizmetlerine erişimini kolaylaştırmak.	Erişilebilir sağlık hizmeti faaliyeti.	Tıbbi Hizmetler Kurum Başkan Yardımcılığı
		Mali Hizmetler Kurum Başkan Yardımcılığı
		İnsan Kaynakları Kurum Başkan Yardımcılığı
		Kamu Hastane Birlikleri
Kurumumuz personllerinin güvenlik ve memnuniyet seviyesini arttırmak.	Çalışan güvenliği ve memnuniyeti faaliyetleri	İnsan Kaynakları Kurum Başkan Yardımcılığı
		Tıbbi Hizmetler Kurum Başkan Yardımcılığı
		Mali Hizmetler Kurum Başkan Yardımcılığı
		İzleme, Ölçme ve Değerlendirme Kurum Başkan Yardımcılığı
		Kamu Hastane Birlikleri
Sağlık turizmi kapasitesinin güçlendirilerek sağlık turizmi gelirlerlerinin artırılması.	Sağlık turizmini geliştirme faaliyeti	Tıbbi Hizmetler Kurum Başkan Yardımcılığı
		Mali Hizmetler Kurum Başkan Yardımcılığı
		İnsan Kaynakları Kurum Başkan Yardımcılığı
		Kamu Hastane Birlikleri
Sağlık hizmet sunumunda kaynakların etkin ve verimli kullanımını sağlamak.	Etkin kaynak kullanımı faaliyeti	Destek ve İdari Hizmetler Kurum Başkan Yardımcılığı
		İnsan Kaynakları Kurum Başkan Yardımcılığı
		Strateji Geliştirme Daire Başkanlığı
		Tıbbi Hizmetler Kurum Başkan Yardımcılığı
		Mali Hizmetler Kurum Başkan Yardımcılığı
		İzleme, Ölçme ve Değerlendirme Kurum Başkan Yardımcılığı
		Kamu Hastane Birlikleri
Sağlık hizmeti sunumunda uluslararası alanda öncülük etmek.	Uluslararası ölçekte sağlık hizmeti işbirliği faaliyeti.	Tıbbi Hizmetler Kurum Başkan Yardımcılığı
		Mali Hizmetler Kurum Başkan Yardımcılığı
		İzleme, Ölçme ve Değerlendirme Kurum Başkan Yardımcılığı
		Kamu Hastane Birlikleri
Öncelikli görülen ülke ve bölgelere sağlık hizmeti alanında gerekli yardım ve desteği sağlamak.	Uluslararası yardım faaliyetleri.	Tıbbi Hizmetler Kurum Başkan Yardımcılığı
		Destek ve İdari Hizmetler Kurum Başkan Yardımcılığı
		Kamu Hastane Birlikleri
		Özel Kalem



T.C. Saęlık Bakanlıęı

**Türkiye Kamu
Hastaneleri Kurumu**

