



KAFKAS ÜNİVERSİTESİ

2014 YILI

PERFORMANS PROGRAMI

İÇİNDEKİLER

SUNUŞ	1
I GENEL BİLGİLER	2
A- Misyon ve Vizyon.....	2
B- Yetki Görev Ve Sorumluluklar.....	3-4
C- Teşkilat Yapısı.....	5
D- Fiziksel Kaynaklar.....	6-7
E- İnsan Kaynakları.....	8-9
II PERFORMANS BİLGİLERİ	10
A- Temel Politikalar ve Öncelikler.....	10
B- Amaç ve Hedefler.....	11
Performans Hedefi Tablosu (Tablo-1).....	12-15
Faaliyet Maliyetleri Tablosu (Tablo-2).....	16-19
İdare Performans Tablosu (Tablo-3).....	20-23
Toplam Kaynak İhtiyacı Tablosu (Tablo-4).....	24
Faaliyetlerden Sorumlu Harcama Birimlerine İlişkin Tablo (Tablo-5).....	25-28

SUNUŞ

Bilgi toplumunun oluřumunda bařat rol oynayan üniversiteler, hızla deęişen ve gelişen günümüz dünyasında, bilginin üretildięi ve toplumlara ulařtırıldıęı kurumların bařında gelmektedir. Toplamları geleceęe hazırlayacak olan bu kurumların, her Őeyden önce nasıl bir toplum inřası kurguladıkları ya da kurgulamaları gerektięi konusunda hassasiyetle üzerinde düşünmeleri önemli ve tarihi bir zorunluluktur. Bu bilinçle, Kafkas Üniversitesi, kalite düzeyinin iyileřtirilmesi ve sistematik bir Őekilde devam ettirilmesi için, çağdař yönetim ilkelerini uygulayarak, üretilen bilgiler rehberliğinde bölgemizin ve ölkemizin kalkınmasında çok önemli bir işlevi görev olarak üstlenmiş durumdadır.

Üniversitemiz, sürekli gelişen iç dinamikleri, hızla yükselen eğitim kalitesi ve kendini yenileyen yapısı ile hızlı ve emin adımlarla yürüyen, geleceęe güvenle ve umutla bakan bir bölge üniversitesi olarak, yerel dinamizmi geliřtirip ulusal ve uluslararası deęerlerle buluřturarak, özellikle Kafkasya ve Orta Asya ölkeleri ile ölkemiz arasında bilim ve kültür alanında bir köprü oluřturacak jeopolitik ve jeostratejik bir konuma sahiptir.

Üniversitemiz, devletimizin kendisine saęlamış olduęu kaynakları en iyi Őekilde kullanarak evrensel deęerlerle donatılmış, rekabet edebilen, arařtıran, sorgulayan, toplumsal deęerlere duyarlı, kültür ve sanat bilinci gelişmiş bireyler yetiřtirmeyi ilke edinmiştir. Eğitim-öğretim, arařtırma ve yayın faaliyetlerinin yanı sıra, içinde bulunduęu çevrenin sosyal, ekonomik ve idari sorunlarına katkı saęlamayı, toplumla bütünleřerek onun bir parçası olmayı da misyon haline getiren Kafkas Üniversitesi, bu amaçla fiziki altyapısını hızla tamamlamayı ve insan kaynaklarını güçlendirmeyi hedeflemektedir.

Üniversitemizin akademik ve idari anlamda durumu belirlenerek 2013-2017 yıllarına ait misyon, vizyon, stratejik amaç ve hedeflerinin ele alındıęı bir gelecek projeksiyonu çizilerek hazırlanan 2013-2017 yıllarına ait Üniversitemiz Stratejik Planı Kalkınma Bakanlıęına gönderilmiştir. Üniversitemize ait 2014 yılı Performans Esaslı Bütçe, Stratejik Planda belirtilen amaç ve hedefler doęrultusunda hazırlanmıştır. Performans esaslı Bütçenin hazırlanmasında emeęi geçen personelimize, performans esaslı bütçenin uygulama ařamasında kaliteli ve doęru bilginin üretilmesi ve çevresel etkinliğinin saęlanmasında, çağdař ve evrensel deęerler doęrultusunda bütünleřerek çalıřacak tüm idari ve akademik personelimize teřekkür ediyor, bařarılar diliyorum.

Prof. Dr. Sami ÖZCAN
Rektör

I - GENEL BİLGİLER

A - MİSYON VE VİZYON

Misyon

Kültürel ve evrensel değerlere bağlı, insan haklarına saygılı, demokrasiye ve hukukun üstünlüğüne inanan; bilim, teknoloji, kültür ve sanata ulusal ve uluslararası seviyede katkı yapabilecek; girişimci, üretken, sorgulayıcı, rekabetçi, sosyal, gelişime açık ve etik değerlere sahip vatansever bireyler yetiştirerek, bölgesel, ulusal ihtiyaçlar temelinde toplumun yaşam kalitesinin yükselmesi için çalışmaktır. Ayrıca, bir bölge üniversitesi olarak, yerel unsurları ulusal ve evrensel değerlerle buluşturmak ve özellikle de, Orta Asya ve Kafkasya Ülkeleri ile Ülkemiz arasında bilgi, enerji, insan kaynağı gibi konularda etkileşimi ve dolaşımı üstlenecek bir köprü olmaktır.

Vizyon

Türkiye’de ve dünyada eğitim-öğretim, araştırma-uygulama kalitesi ile önde gelen üniversiteler arasında yer alan, kurumsal kültürü ve kimliği güçlü, mensubu olmaktan övünç duyulan, üniversite, sanayi ve toplum düzeyinde bölgesel işbirliğini geliştirme konusunda öncü olan, ulusal ve uluslararası bilim ve teknoloji dünyası ile örgütsel bağları gelişmiş, ilimiz ve bölgemiz başta olmak üzere, ülkemizin sorunlarını çözmeye yönelik olarak, eğitim, araştırma, turizm ve hizmet üretiminde aktif rol alan, bilim, teknoloji, kültür ve sanat alanındaki çalışmalarıyla ülkemizin gelişimine katkıda bulunan bir dünya üniversitesi olmak.

B – YETKİ, GÖREV VE SORUMLULUKLAR

Yetki

Üniversitemiz ve bağlı birimleri; belirlenmiş olan misyon, vizyon, hedef ve amaçlarına yönelik tüm işlevlerini gerçekleştirirken, 2547 Sayılı Yükseköğretim Kanunu ile diğer ilgili kanun, yönetmelik, kanun hükmünde kararname ve mevzuat hükümleri çerçevesinde yetki kullanmaktadır.

Görev

Çağdaş uygarlık ve eğitim - öğretim esaslarına dayanan bir düzen içinde, toplumun ihtiyaçları ve kalkınma planları ilke ve hedeflerine uygun ve ortaöğretime dayalı çeşitli düzeylerde eğitim - öğretim, bilimsel araştırma, yayım ve danışmanlık yapmak,

Kendi ihtisas gücü ve maddi kaynaklarını rasyonel, verimli ve ekonomik şekilde kullanarak, milli eğitim politikası ve kalkınma planları ilke ve hedefleri ile Yükseköğretim Kurulu tarafından yapılan plan ve programlar doğrultusunda, ülkenin ihtiyacı olan dallarda ve sayıda insan gücü yetiştirmek,

Türk toplumunun yaşam düzeyini yükseltici ve kamu oyunu aydınlatıcı bilim verilerini söz, yazı ve diğer araçlarla yaymak,

Örgün, yaygın, sürekli ve açık eğitim yoluyla toplumun özellikle sanayileşme ve tarımda modernleşme alanlarında eğitilmesini sağlamak,

Ülkenin bilimsel, kültürel, sosyal ve ekonomik yönlerden ilerlemesini ve gelişmesini ilgilendiren sorunlarını, diğer kuruluşlarla işbirliği yaparak kamu kuruluşlarına önerilerde bulunmak suretiyle öğretim ve araştırma konusu yapmak, sonuçlarını toplumun yararına sunmak ve kamu kuruluşlarınca istenecek inceleme ve araştırmaları sonuçlandırarak düşüncelerini ve önerilerini bildirmek,

Eğitim - öğretim seferberliği içinde, örgün, yaygın, sürekli ve açık eğitim hizmetini üstlenen kurumlara katkıda bulunacak önlemleri almak,

Yörelerindeki tarım ve sanayinin gelişmesine ve ihtiyaçlarına uygun meslek elemanlarının yetişmesine ve bilgilerinin gelişmesine katkıda bulunmak, sanayi, tarım ve sağlık hizmetleri ile diğer hizmetlerde modernleşmeyi sağlamak, üretimde artışı sağlayacak çalışma ve programlar yapmak, uygulamak ve yapılanlara katılmak, bununla ilgili kurumlarla işbirliği yapmak ve çevre sorunlarına çözüm getirici önerilerde bulunmak,

Eğitim teknolojisini üretmek, geliştirmek, kullanmak ve yaygınlaştırmak,

Yükseköğretimin uygulamalı yapılmasına ait eğitim öğretim esaslarını geliştirmek, döner sermaye işletmelerini kurmak, verimli çalıştırmak ve bu faaliyetlerin geliştirilmesine ilişkin gerekli düzenlemeleri yapmaktır

Sorumluluklar

Yükseköğretim üst kuruluşlarının kararlarını uygulamak, üniversite kurullarının önerilerini inceleyerek karara bağlamak ve üniversiteye bağlı kuruluşlar arasında düzenli çalışmayı sağlamak,

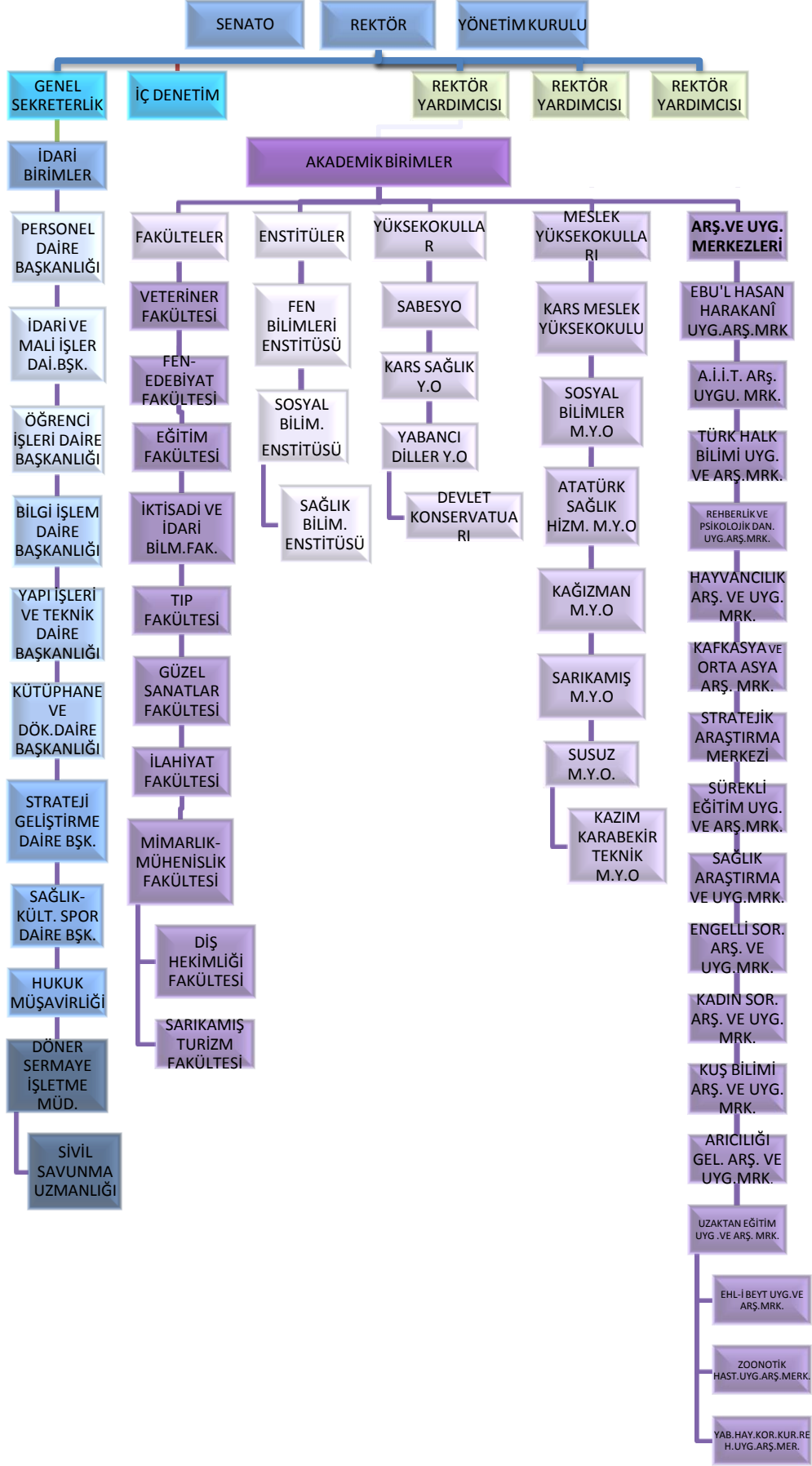
Her eğitim - öğretim yılı sonunda ve gerektiğinde üniversitenin eğitim öğretim, bilimsel araştırma ve yayım faaliyetleri hakkında Üniversitelerarası Kurula bilgi vermek,

Üniversitenin yatırım programlarını, bütçesini ve kadro ihtiyaçlarını, bağlı birimlerinin ve üniversite yönetim kurulu ile senatonun görüş ve önerilerini aldıktan sonra hazırlamak ve Yükseköğretim Kuruluna sunmak,

Üniversitenin birimleri ve her düzeydeki personeli üzerinde genel gözetim ve denetim görevini yapmak,

Üniversitenin ve bağlı birimlerinin öğretim kapasitesinin rasyonel bir şekilde kullanılması, geliştirilmesi, öğrencilere gerekli sosyal hizmetlerin sağlanması, gerektiği zaman güvenlik önlemlerinin alınması, eğitim-öğretim, bilimsel araştırma ve yayım faaliyetlerinin devlet kalkınma plan, ilke ve hedefleri doğrultusunda planlanıp yürütülmesi, bilimsel ve idari gözetim ile denetimin yapılması ve bu görevlerin alt birimlere aktarılması.

KAFKAS ÜNİVERSİTESİ AKADEMİK VE İDARİ TEŞKİLAT ŞEMASI



D-FİZİKSEL KAYNAKLAR

Kafkas Üniversitesinin fiziksel yapılanması, 1982’de Atatürk Üniversitesine bağlı olarak kurulan Kars Veteriner Fakültesi ve Kars Meslek Yüksek Okulu ile birlikte öğrenci yurdu, misafirhane gibi birimlerin de bulunduğu Sukapı yerleşkesinin 1992’de Üniversitemize devriyle başlamıştır.

Üniversitemizin kuruluş aşamasında Kars Veteriner Fakültesi, Kars MYO ve diğer birimlere ait 8.632 m² kapalı ve 35.740 m² açık alanı varken; bugün için yeni hizmet binalarının inşa edilmesiyle kapalı alan brüt 218.646 m²’ye; kamulaştırma ve tahsislerle birlikte açık alan toplamı ise 5.161.201 m²’ye ulaşmıştır. Üniversitemiz halen 7 farklı yerleşkede (Merkez Paşaçayırı, Sukapı, Dereiçi, Yusufpaşa, Sarıkamış, Kağızman ve Susuz) faaliyetini sürdürmektedir.

Üniversitemiz Merkez Paşaçayırı yerleşkesinde Rektörlük, Veteriner Fakültesi, Fen-Edebiyat Fakültesi, İktisadi ve İdari Bilimler Fakültesi, Eğitim Fakültesi, Tıp Fakültesi, Diş Hekimliği Fakültesi, Mühendislik Mimarlık Fakültesi, İlahiyat Fakültesi, Kars Sağlık Yüksekokulu, Yabancı Diller Yüksekokulu, Sağlık Bilimleri, Sosyal Bilimler ve Fen Bilimleri Enstitüleri, Hayvancılık Araştırma ve Uygulama Merkezi, Yaban Hayatı Koruma ve Rehabilitasyon Merkezi, ve Sağlık Araştırma ve Uygulama Merkezi Hastanesi, Hayvan Sağlığı Araştırma ve Uygulama Merkezi Hastanesi, Eğitim Araştırma-Uygulama Çiftliği, Deney Hayvanları Barındırma Araştırma ve Uygulama Ünitesi, Et Süt Entegre pilot uygulama tesisi, Misafirhane ve Lojmanlar, KAKÜV ilköğretim okulu, anaokulu, kreş, merkez atölyeleri ve iki adet ısı merkezi, bir adet çok amaçlı kapalı spor salonu, 1 adet açık Spor Kompleksi ile merkezi yemekhane ve kafeterya bulunmaktadır.

Dereiçi yerleşkesinde Devlet Konservatuvarı, Sukapı yerleşkesinde Sosyal Bilimler Meslek Yüksekokulu, Kars Meslek Yüksekokulu ve Kazım Karabekir Teknik Bilimler Meslek Yüksekokulu, Yusufpaşa yerleşkesinde Güzel Sanatlar fakültesi bulunmaktadır.

Sarıkamış yerleşkesi Sarıkamış Beden Eğitimi ve Spor Yüksekokulu ile Sarıkamış Meslek Yüksekokulu, çok amaçlı Spor Salonu, tam donanımlı Fitness Salonu, Jimnastik Aerobik Salonu, Laboratuar ve açık tenis kortu ile hizmet vermektedir. Susuz Yerleşkesinde Susuz Meslek Yüksekokulu, Kağızman yerleşkesinde ise Kağızman Meslek Yüksekokulu bulunmaktadır.

Kapalı Mekanların Hizmet Alanlarına Göre Dağılımı

HİZMET ALANI	
Eğitim	79.961
Sağlık	28.515
Barınma	28.876
Beslenme	4.781
Sosyal-Kültür	1.640
Spor	9.332
Diğer(İdari-Tesis-Depo)	65.541
TOPLAM (Net Alan)	218.646 (m²)

E- İNSAN KAYNAKLARI

Üniversitemizde 714 Akademik personel, 21 Yabancı Uyruklu Sözleşmeli Personel, 430 İdari Personel ve 31 sürekli İşçi ile hizmet verilmekte olup, bu personelin unvanlarına ve hizmet sınıflarına göre dağılımları aşağıdaki tablolarda belirtildiği şekildedir.

Akademik Personel					
	Kadroların Doluluk Oranına Göre			Kadroların İstihdam Şekline Göre	
	Dolu	Boş	Toplam	Tam Zamanlı	Yarı Zamanlı
Profesör	66	42	108	X	
Doçent	37	71	108	X	
Yrd. Doçent	200	96	296	X	
Öğretim Görevlisi	99	31	130	X	
Okutman	36	40	76	X	
Çevirici		1	1	X	
Eğitim- Öğretim Planlamacısı		1	1	X	
Araştırma Görevlisi	262	96	358	X	
Uzman	14	24	38	X	
TOPLAM	714	402	1116	X	

Yabancı Uyruklu Akademik Personel

Sözleşmeli Akademik Personel Sayısı	
Profesör	5
Doçent	6
Yrd. Doçent	3
Öğretim Görevlisi	7
Uzman	
Okutman	
Sanatçı Öğrt. Elm.	
Sahne Uygulaticısı	
TOPLAM	21

Yabancı Uyruklu Öğretim Elemanları

Unvan	Geldiği Ülke	Çalıştığı Bölüm
Profesör	Azerbaycan -Gürcistan	Fen Edebiyat Fakültesi
Doçent	Ukrayna, Azerbaycan, Gürcistan	Fen Edebiyat Fakültesi
Yrd. Doçent	Azerbaycan,Gürcistan	Fen Edebiyat Fakültesi
Öğretim Görevlisi	Azerbaycan – Gürcistan,Kırgızistan	Devlet Konservatuarı- Fen Edebiyat Fakültesi
Okutman		
Çevirici		
Eğitim-Öğretim Planlamacısı		
Araştırma Görevlisi		
Uzman		
TOPLAM	21	2

İdari Personel

İdari Personel (Kadroların Doluluk Oranına Göre)

	Dolu	Boş	Toplam
Genel İdari Hizmetler	215	76	291
Sağlık Hizmetleri Sınıfı	93	168	261
Teknik Hizmetleri Sınıfı	77	42	119
Eğitim ve Öğretim Hizmetleri sınıfı			
Avukatlık Hizmetleri Sınıfı.	1	2	3
Din Hizmetleri Sınıfı	1	1	2
Yardımcı Hizmetli	43	82	125
TOPLAM	430	371	801

İşçiler

İşçiler (Çalıştıkları Pozisyonlara Göre)

	Dolu	Boş	Toplam
Sürekli İşçiler	31		31
Vizeli Geçici İşçiler (adam/ay)			
Vizesiz işçiler (3 Aylık)			
TOPLAM	31		31

II - PERFORMANS BİLGİLERİ

A - TEMEL POLİTİKALAR VE ÖNCELİKLER

Politikalar

- Eğitim-öğretimde kaliteyi gözetmek
- Bilimsel araştırma ve uygulamaları teşvik etmek
- Akademik liyakate önem vermek
- Başarıyı önemsemek
- Gelişime açık olmak
- Çalışanların yönetime katılımını öngören yönetim politikası uygulamak
- Ulusal kimlikle evrensel değerleri bağdaştırmak
- Etik düşünceye ve anlayışa sahip olmak
- Kaynakları etkin ve verimli şekilde kullanmak
- Özgürlük içinde disiplini öngörmek
- Tutarlı ve adaletli bir yönetim politikası izlemek
- Topluma ve çevreye duyarlı olmak
- Ulusal ve kültürel değerleri gözetmek
- İnsan odaklı yönetim anlayışı
- Girişimci üniversite anlayışı

Öncelikler

- Üniversitemiz Tıp Fakültesi Araştırma ve Uygulama Hastanesinin bölge insanına kaliteli sağlık hizmetinin verilebilmesi için gerekli olan makine teçhizatla donatılması
- Üniversitemize bağlı Fakülte, Yüksekokul ve Enstitülerinde çağdaş eğitim-öğretiminin gerektirdiği kaliteli eğitim-öğretim hizmetlerinin verilebilmesi için fiziki mekanların sağlanması,
- Derslik ve araştırma laboratuvarların alt yapı ve donanımlarının geliştirilmesi,
- Makine-teçhizat ve malzeme eksikliklerinin giderilmesi,
- Öğretim üyesi sayısını artırarak öğretim üyesine başına düşen öğrenci sayısı oranını en ideal seviyeye getirmek.

B - AMAÇ VE HEDEFLER

AMAÇ 1: Eğitim ve öğretim kalitesi bütün yönleri ile iyileştirilerek altyapısı güçlü ve tercih edilen bir üniversite olmak

Hedef12: Eğitim-Öğretim alt yapı kalitesinin artırılması

Göstergeler:

-Yıllık fiziksel ve teknolojik alt yapısında iyileştirme yapılan laboratuvar/klinik vb. uygulama alanları ile derslik sayısı

AMAÇ 1: Araştırma ve geliştirme çalışmalarının yapılacağı alanların belirlenmesi, alt yapının güçlendirilmesi/geliştirilmesine yönelik projelerin oluşturulması ve finansal kaynakların sağlanması.

Hedef 1: Araştırma ve Geliştirme alt yapısının güçlendirilmesi,

Göstergeler:

-Merkezi araştırma laboratuvarının 2014 yılı sonuna kadar bitirilmesi,

AMAÇ 3: Üniversitenin mevcut fiziki ve teknik altyapısının geliştirilmesi, güçlendirilmesi ve tüm bireylere hizmet verebilecek düzeye getirilmesi.

Hedef 1: Yapımı planlanan ve devam eden fiziki altyapı projelerinin tamamlanması,

Göstergeler:

-Eğitim Fakültesi inşaatının % 100'ünün 2014 yılı sonuna kadar tamamlanması

-32 dairelik lojman ve rektörlük konutu inşaatlarının % 100'ünün 2014 yılı sonuna kadar tamamlanması

Hedef 2: Mevcut makine teçhizat parkının yenilenmesi ve kapasitesinin artırılması,

Göstergeler:

-Yıllık yeni alınan iş makinesi sayısı

PERFORMANS HEDEFİ TABLOSU

Tablo -1

İdare Adı	38.45 - KAFKAS ÜNİVERSİTESİ			
Amaç	Eğitim ve öğretim kalitesi bütün yönleri ile iyileştirilerek altyapısı güçlü ve tercih edilen bir üniversite olmak.			
Hedef	Eğitim-Öğretim alt yapı kalitesinin artırılması			
Performans Hedefi	2014 yılı sonuna kadar en az 30 dersliğin fiziksel ve teknolojik alt yapısında iyileştirme yapılması hedeflenmektedir.			
Performans Göstergeleri	Ölçü Birimi	2012	2013	2014
Yıllık fiziksel ve teknolojik alt yapısında iyileştirme yapılan laboratuvar/klinik vb. uygulama alanları ile derslik sayısı.	Sayı	0	30	30
Faaliyetler	Kaynak İhtiyacı			
	Bütçe	Bütçe Dışı	Toplam	
1 Dersliklerin fiziksel ve teknolojik alt yapılarının iyileştirilmesi.	5.106.000	0	5.106.000	
Genel Toplam	5.106.000	0	5.106.000	

PERFORMANS HEDEFİ TABLOSU

Tablo -1

İdare Adı	38.45 - KAFKAS ÜNİVERSİTESİ				
Amaç	Araştırma ve geliştirme çalışmalarının yapılacağı alanların belirlenmesi, alt yapının güçlendirilmesi/geliştirilmesine yönelik projelerin oluşturulması ve finansal kaynakların sağlanması.				
Hedef	Araştırma ve Geliştirme alt yapısının güçlendirilmesi.				
Performans Hedefi	Merkezi Araştırma Laboratuvarı inşaatının 2014 yılı sonuna kadar tamamlanması hedeflenmektedir.				
Performans Göstergeleri	Ölçü Birimi	2012	2013	2014	
1	Merkezi Araştırma Laboratuvarı inşaatının % 100'ünün 2014 yılı sonuna kadar tamamlanması	Yüzde	0	90	10
Faaliyetler	Kaynak İhtiyacı				
	Bütçe	Bütçe Dışı	Toplam		
1	Merkezi Araştırma Laboratuvarı inşaatının tamamlanması.	2.250.000	0	2.250.000	
Genel Toplam	2.250.000	0	2.250.000		

PERFORMANS HEDEFİ TABLOSU

Tablo -1

İdare Adı		38.45 - KAFKAS ÜNİVERSİTESİ		
Amaç		Üniversitenin mevcut fiziki ve teknik altyapısının geliştirilmesi, güçlendirilmesi ve tüm bireylere hizmet verebilecek düzeye getirilmesi.		
Hedef		Yapımı planlanan ve devam eden fiziki altyapı projelerinin tamamlanması.		
Performans Hedefi		Eğitim Fakültesi İnşaatı ve 32 dairelik lojman ve rektörlük konutu inşaatlarının 2014 yılı sonuna kadar tamamlanması hedeflenmektedir.		
Performans Göstergeleri		Ölçü Birimi	2012	2013
1	32 dairelik lojman ve rektörlük konutu inşaatlarının % 100'ünün 2014 yılı sonuna kadar tamamlanması	Yüzde	20	40
2	Eğitim Fakültesi inşaatının % 100'ünün 2014 yılı sonuna kadar tamamlanması	Yüzde	20	40
Faaliyetler		Kaynak İhtiyacı		
		Bütçe	Bütçe Dışı	Toplam
1	Eğitim Fakültesi İnşaatı ve 32 dairelik lojman ve rektörlük konutu inşaatlarının tamamlanması	35.144.000	0	35.144.000
Genel Toplam		35.144.000	0	35.144.000

FAALİYET MALİYETLERİ TABLOSU

Tablo -2

İdare Adı	38.45 - KAFKAS ÜNİVERSİTESİ	
Performans Hedefi	1 - 2014 yılı sonuna kadar en az 30 dersliğin fiziksel ve teknolojik alt yapısında iyileştirme yapılması hedeflenmektedir.	
Faaliyet Adı	Dersliklerin fiziksel ve teknolojik alt yapılarının iyileştirilmesi.	
Sorumlu Harcama Birimi veya Birimleri	38.45.04.32 - FEN-EDEBİYAT FAKÜLTESİ, 38.45.06.43 - İKTİSADİ VE İDARİ BİLİMLER FAKÜLTESİ, 38.45.04.45 - MÜHENDİSLİK MİMARLIK FAKÜLTESİ , 38.45.06.54 - İLAHİYAT FAKÜLTESİ , 38.45.06.83 - YABANCI DİLLER YÜKSEKOKULU, 38.45.06.31 - EĞİTİM FAKÜLTESİ, 38.45.09.04 - İDARİ VE MALİ İŞLER DAİRE BAŞKANLIĞI, 38.45.09.09 - YAPI İŞLERİ VE TEKNİK DAİRE BAŞKANLIĞI, 38.45.09.08- BİLGİ İŞLEM DAİRE BAŞKANLIĞI	
Ekonomik Kod		
		Ödenek
01	Personel Giderleri	750.000,00
02	SGK Devlet Primi Giderleri	0,00
03	Mal ve Hizmet Alım Giderleri	1.500.000,00
04	Faiz Giderleri	0,00
05	Cari Transferler	0,00
06	Sermaye Giderleri	2.856.000,00
07	Sermaye Transferleri	0,00
08	Borç verme	0,00
Toplam Bütçe Kaynak İhtiyacı		5.106.000,00
Bütçe Dışı Kaynak	Döner Sermaye	0,00
	Diğer Yurt İçi	0,00
	Yurt Dışı	0,00
Toplam Bütçe Dışı Kaynak İhtiyacı		0,00
Toplam Kaynak İhtiyacı		5.106.000,00

FAALİYET MALİYETLERİ TABLOSU

Tablo -2

İdare Adı		38.45 - KAFKAS ÜNİVERSİTESİ
Performans Hedefi		2 - Merkezi Araştırma Laboratuvarı inşaatının 2014 yılı sonuna kadar tamamlanması hedeflenmektedir.
Faaliyet Adı		Merkezi Araştırma Laboratuvarı inşaatının tamamlanması.
Sorumlu Harcama Birimi veya Birimleri		38.45.09.01 - ÖZEL KALEM (REKTÖRLÜK), 38.45.09.09 - YAPI İŞLERİ VE TEKNİK DAİRE BAŞKANLIĞI
Ekonomik Kod		
		Ödenek
01	Personel Giderleri	0,00
02	SGK Devlet Primi Giderleri	0,00
03	Mal ve Hizmet Alım Giderleri	0,00
04	Faiz Giderleri	0,00
05	Cari Transferler	0,00
06	Sermaye Giderleri	2.250.000,00
07	Sermaye Transferleri	0,00
08	Borç verme	0,00
Toplam Bütçe Kaynak İhtiyacı		2.250.000,00
Bütçe Dışı Kaynak	Döner Sermaye	0,00
	Diğer Yurt İçi	0,00
	Yurt Dışı	0,00
Toplam Bütçe Dışı Kaynak İhtiyacı		0,00
Toplam Kaynak İhtiyacı		2.250.000,00

FAALİYET MALİYETLERİ TABLOSU

Tablo -2

İdare Adı		38.45 - KAFKAS ÜNİVERSİTESİ
Performans Hedefi		3 - Eğitim Fakültesi İnşaatı ve 32 dairelik lojman ve rektörlük konutu inşaatlarının 2014 yılı sonuna kadar tamamlanması hedeflenmektedir.
Faaliyet Adı		Eğitim Fakültesi İnşaatı ve 32 dairelik lojman ve rektörlük konutu inşaatlarının tamamlanması
Sorumlu Harcama Birimi veya Birimleri		38.45.09.09 - YAPI İŞLERİ VE TEKNİK DAİRE BAŞKANLIĞI
Ekonomik Kod		Ödenek
01	Personel Giderleri	0,00
02	SGK Devlet Primi Giderleri	0,00
03	Mal ve Hizmet Alım Giderleri	0,00
04	Faiz Giderleri	0,00
05	Cari Transferler	0,00
06	Sermaye Giderleri	35.144.000,00
07	Sermaye Transferleri	0,00
08	Borç verme	0,00
Toplam Bütçe Kaynak İhtiyacı		35.144.000,00
Bütçe Dışı Kaynak	Döner Sermaye	0,00
	Diğer Yurt İçi	0,00
	Yurt Dışı	0,00
Toplam Bütçe Dışı Kaynak İhtiyacı		0,00
Toplam Kaynak İhtiyacı		35.144.000,00

FAALİYET MALİYETLERİ TABLOSU

Tablo -2

İdare Adı	38.45 - KAFKAS ÜNİVERSİTESİ	
Performans Hedefi	4 - 2014 yılında 1 adet iş makinesinin alınması hedeflenmektedir.	
Faaliyet Adı	İş makinesi alımı	
Sorumlu Harcama Birimi veya Birimleri	38.45.09.04 - İDARİ VE MALİ İŞLER DAİRE BAŞKANLIĞI, 38.45.09.09 - YAPI İŞLERİ VE TEKNİK DAİRE BAŞKANLIĞI	
Ekonomik Kod		
		Ödenek
01	Personel Giderleri	0,00
02	SGK Devlet Primi Giderleri	0,00
03	Mal ve Hizmet Alım Giderleri	0,00
04	Faiz Giderleri	0,00
05	Cari Transferler	0,00
06	Sermaye Giderleri	300.000,00
07	Sermaye Transferleri	0,00
08	Borç verme	0,00
Toplam Bütçe Kaynak İhtiyacı		300.000,00
Bütçe Dışı Kaynak	Döner Sermaye	0,00
	Diğer Yurt İçi	0,00
	Yurt Dışı	0,00
Toplam Bütçe Dışı Kaynak İhtiyacı		0,00
Toplam Kaynak İhtiyacı		300.000,00

İDARE PERFORMANS TABLOSU

Tablo -3

İdare Adı	38.45 - KAFKAS ÜNİVERSİTESİ
------------------	-----------------------------

PERFORMANS HEDEFİ	FAALİYET	Açıklama	2014					
			Bütçe İçi		Bütçe Dışı		Toplam	
			(TL)	PAY(%)	(TL)	PAY(%)	(TL)	PAY(%)
1		2014 yılı sonuna kadar en az 30 dersliğin fiziksel ve teknolojik alt yapısında iyileştirme yapılması hedeflenmektedir.	5.106.000	4,12	0,00		5.106.000	4,12
	1	Dersliklerin fiziksel ve teknolojik alt yapılarının iyileştirilmesi.	5.106.000,00	4,12	0,00		5.106.000,00	4,12
Performans Hedefleri Maliyetleri Toplamı			42.800.000,00	34,50			42.800.000,00	34,50
Genel Yönetim Giderleri			81.272.000,00	65,50			81.272.000,00	65,50
Diğer İdarelere Transfer Edilecek Kaynaklar Toplamı								
GENEL TOPLAM			124.072.000,00	100,00	0,00	100,00	124.072.000,00	100,00

İDARE PERFORMANS TABLOSU

Tablo -3

İdare Adı	38.45 - KAFKAS ÜNİVERSİTESİ
-----------	-----------------------------

PERFORMANS HEDEFİ	FAALİYET	Açıklama	2014					
			Bütçe İçi		Bütçe Dışı		Toplam	
			(TL)	PAY(%)	(TL)	PAY(%)	(TL)	PAY(%)
2		Merkezi Araştırma Laboratuvarı inşaatının 2014 yılı sonuna kadar tamamlanması hedeflenmektedir.	2.250.000,00	1,81	0,00		2.250.000,00	1,81
	2	Merkezi Araştırma Laboratuvarı inşaatının tamamlanması.	2.250.000,00	1,81	0,00		2.250.000,00	1,81
Performans Hedefleri Maliyetleri Toplamı			42.800.000,00	34,50			42.800.000,00	34,50
Genel Yönetim Giderleri			81.272.000,00	65,50			81.272.000,00	65,50
Diğer İdarelere Transfer Edilecek Kaynaklar Toplamı								
GENEL TOPLAM			124.072.000,00	100,00	0,00	100,00	124.072.000,00	100,00

İDARE PERFORMANS TABLOSU

Tablo -3

İdare Adı	38.45 - KAFKAS ÜNİVERSİTESİ
------------------	-----------------------------

PERFORMANS HEDEFİ	FAALİYET	Açıklama	2014					
			Bütçe İçi		Bütçe Dışı		Toplam	
			(TL)	PAY(%)	(TL)	PAY(%)	(TL)	PAY(%)
3		Eğitim Fakültesi İnşaatı ve 32 dairelik lojman ve rektörlük konutu inşaatlarının 2014 yılı sonuna kadar tamamlanması hedeflenmektedir.	35.144.000,00	28,33	0,00		35.144.000,00	28,33
	3	Eğitim Fakültesi İnşaatı ve 32 dairelik lojman ve rektörlük konutu inşaatlarının tamamlanması	35.144.000,00	28,33	0,00		35.144.000,00	28,33
Performans Hedefleri Maliyetleri Toplamı			42.800.000,00	34,50			42.800.000,00	34,50
Genel Yönetim Giderleri			81.272.000,00	65,50			81.272.000,00	65,50
Diğer İdarelere Transfer Edilecek Kaynaklar Toplamı								
GENEL TOPLAM			124.072.000,00	100,00	0,00	100,00	124.072.000,00	100,00

İDARE PERFORMANS TABLOSU

Tablo -3

İdare Adı	38.45 - KAFKAS ÜNİVERSİTESİ
------------------	-----------------------------

PERFORMANS HEDEFİ	FAALİYET	Açıklama	2014					
			Bütçe İçi		Bütçe Dışı		Toplam	
			(TL)	PAY(%)	(TL)	PAY(%)	(TL)	PAY(%)
4		2014 yılında 1 adet iş makinesinin alınması hedeflenmektedir.	300.000,00	0,24	0,00		300.000,00	0,24
	4	İş makinesi alımı	300.000,00	0,24	0,00		300.000,00	0,24
Performans Hedefleri Maliyetleri Toplamı			42.800.000,00	34,50			42.800.000,00	34,50
Genel Yönetim Giderleri			81.272.000,00	65,50			81.272.000,00	65,50
Diğer İdarelere Transfer Edilecek Kaynaklar Toplamı							0,00	0,00
GENEL TOPLAM			124.072.000,00	100,00	0,00	100,00	124.072.000,00	100,00

TOPLAM KAYNAK İHTİYACI TABLOSU

Tablo -4

İdare Adı	38.45 - KAFKAS ÜNİVERSİTESİ
------------------	-----------------------------

	Ekonomik Kodlar (I.Düzye)		FALİYET TOPLAMI	GENEL YÖNETİM GİDERLERİ TOPLAMI	DİĞER İDARELERE TRANSFER EDİLECEK KAYNAKLAR TOPLAMI	GENEL TOPLAM
	BÜTÇE KAYNAK İHTİYACI	01	Personel Giderleri	750.000,00	54.335.000,00	0,00
02		SGK Devlet Primi Giderleri	0,00	8.324.000,00	0,00	8.324.000,00
03		Mal ve Hizmet Alım Giderleri	1.500.000,00	16.759.900,00	0,00	18.259.000,00
04		Faiz Giderleri	0,00	0,00	0,00	0,00
05		Cari Transferler	0,00	1.854.000,00	0,00	1.854.000,00
06		Sermaye Giderleri	40.550.000,00	0,00	0,00	40.550.000,00
07		Sermaye Transferleri	0,00	0,00	0,00	0,00
08		Borç verme	0,00	0,00	0,00	0,00
09		Yedek Ödenek	0,00	0,00	0,00	0,00
		Bütçe Ödeneği Toplamı		42.800.000,00	81.272.000,00	0,00
BÜTÇE DIŞI KAYNAK	Döner Sermaye		0,00	0,00		0,00
	Diğer Yurt İçi Kaynaklar		0,00	0,00		0,00
	Yurt Dışı Kaynaklar		0,00	0,00		0,00
	Toplam Bütçe Dışı Kaynak İhtiyacı		0,00	0,00		0,00
Toplam Kaynak İhtiyacı			42.800.000,00	81.272.000,00	0,00	124.072.000,00

FAALİYETLERDEN SORUMLU HARCAMA BİRİMLERİNE İLİŞKİN TABLO

İdare Adı	38.45 - KAFKAS ÜNİVERSİTESİ	
PERFORMANS HEDEFİ	FAALİYETLER	SORUMLU BİRİMLER
2014 yılı sonuna kadar en az 30 dersliğin fiziksel ve teknolojik alt yapısında iyileştirme yapılması hedeflenmektedir.		
	Dersliklerin fiziksel ve teknolojik alt yapılarının iyileştirmesi.	
		FEN-EDEBİYAT FAKÜLTESİ
		İKTİSADİ VE İDARİ BİLİMLER FAKÜLTESİ
		MÜHENDİSLİK MİMARLIK FAKÜLTESİ
		İLAHİYAT FAKÜLTESİ
		YABANCI DİLLER YÜKSEKOKULU
		EĞİTİM FAKÜLTESİ
		İDARİ VE MALİ İŞLER DAİRE BAŞKANLIĞI
		YAPI İŞLERİ VE TEKNİK DAİRE BAŞKANLIĞI
		BİLGİ İŞEM DAİRE BAŞKANLIĞI

