



# KÜTAHYA DUMLUPINAR ÜNİVERSİTESİ

## 2024 YILI PERFORMANS PROGRAMI



**İçindekiler**

<b>DURUM ANALİZİ.....</b>	<b>1</b>
<b>TARİHÇE .....</b>	<b>1</b>
<b>KURULUŞ ÖNCESİ DURUM.....</b>	<b>1</b>
<b>MEVCUT DURUM.....</b>	<b>1</b>
<b>İNSAN KAYNAKLARI.....</b>	<b>3</b>
<b>ÖĞRENCİ YAPISI .....</b>	<b>5</b>
<b>FİZİKİ YAPI .....</b>	<b>7</b>
<b>MALİ YAPI .....</b>	<b>8</b>
<b>PERFORMANS BİLGİLERİ .....</b>	<b>9</b>
<b>Misyon, Vizyon, Temel Değerler ve Hedefler .....</b>	<b>9</b>
<b>Amaç ve Hedefler .....</b>	<b>10</b>
<b>KÜTAHYA DUMLUPINAR ÜNİVERSİTESİ PERFORMANS BİLGİSİ.....</b>	<b>22</b>
<b>FAALİYET MALİYETLERİ TABLOSU .....</b>	<b>42</b>
<b>FAALİYETLER DÜZEYİNDE KÜTAHYA DUMLUPINAR ÜNİVERSİTESİ PERFORMANS PROGRAMI MALİYETİ.....</b>	<b>70</b>
<b>EKONOMİK SINIFLANDIRMA DÜZEYİNDE KÜTAHYA DUMLUPINAR ÜNİVERSİTESİ PERFORMANS PROGRAMI MALİYETİ.....</b>	<b>73</b>
<b>FAALİYETLERDEN SORUMLU HARCAMA BİRİMLERİ.....</b>	<b>75</b>
<b>PERFORMANS GÖSTERGELERİNİN İZLENMESİNDEN SORUMLU BİRİMLER .....</b>	<b>81</b>
<b>ALT PROGRAM HEDEFLERİ VE STRATEJİK PLAN İLİŞKİSİ.....</b>	<b>87</b>





## DURUM ANALİZİ

### TARİHÇE

Kütahya Dumlupınar Üniversitesi, 11 Temmuz 1992 tarihli ve 21281 sayılı Resmî Gazete’de yayımlanan, 03/07/1992 tarihli 3837 sayılı “Yükseköğretim Kurumları Teşkilatı Hakkında 41 Sayılı Kanun Hükmünde Kararnamenin Değiştirilerek Kabulüne Dair 2809 Sayılı Kanun İle 78 ve 190 Sayılı Kanun Hükmünde Kararnamelerde Değişiklik Yapılması Hakkında Kanun’un 25’inci maddesinin ek 23’üncü maddesi gereğince kurulmuştur.

Fen Edebiyat Fakültesi, Mühendislik Fakültesi, Simav Teknik Eğitim Fakültesi ile Bilecik İktisadi ve İdari Bilimler Fakültesi ve Sosyal Bilimler Enstitüsü ile Fen bilimleri Enstitüsü kuruluşu da yukarıda belirtilen kanunda yer almıştır.

### **KURULUŞ ÖNCESİ DURUM**

Daha önce Anadolu Üniversitesine bağlı olarak faaliyetini sürdüren Kütahya İktisadi ve İdari Bilimler Fakültesi ve Kütahya Meslek Yüksekokulu üniversitemizin çekirdek yapısını oluşturmuştur.

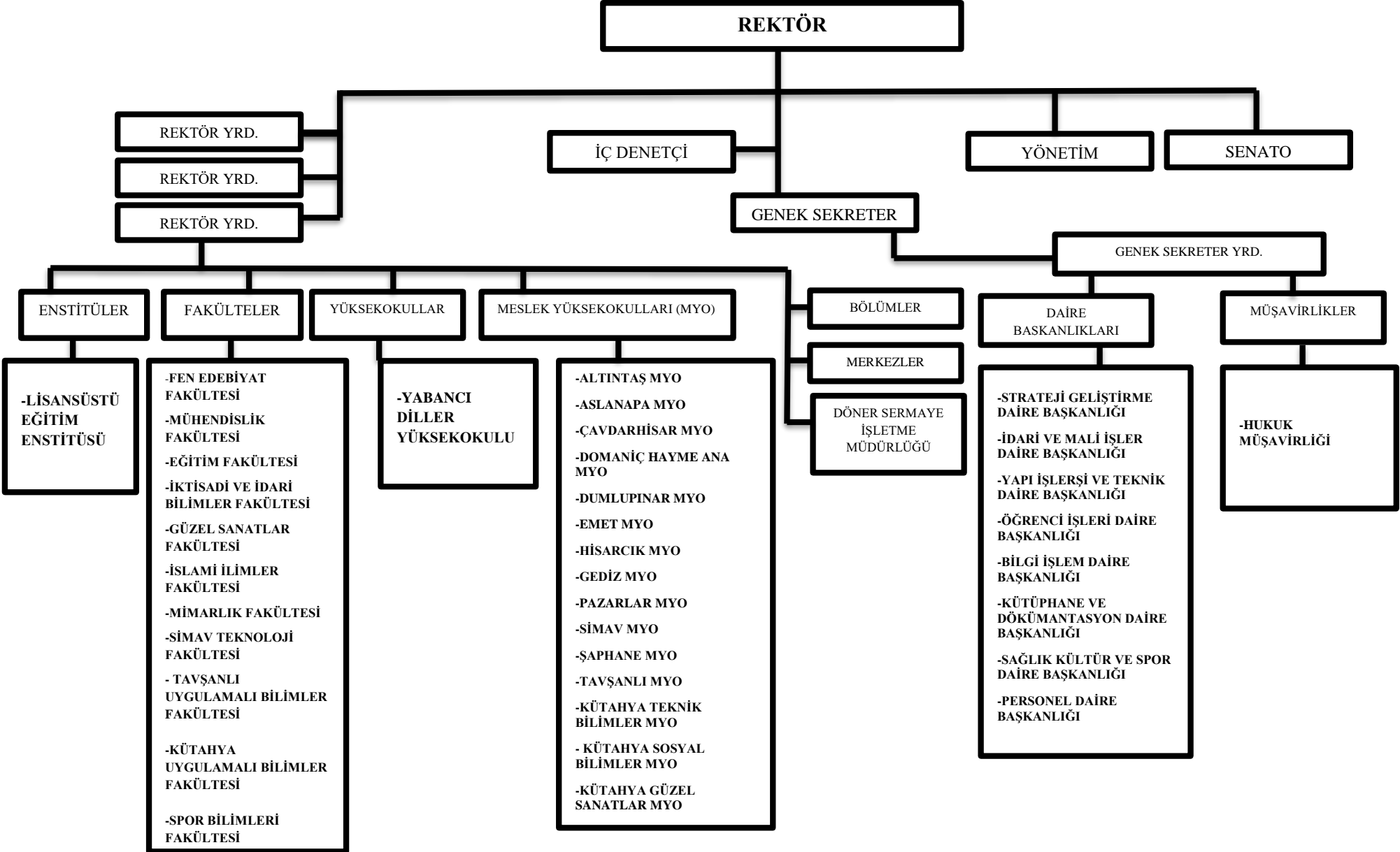
Kütahya İktisadi ve İdari Bilimler Fakültesi, Eskişehir İktisadi ve Ticari İlimler Akademisine bağlı olarak 12 Ekim 1974 tarihinde Kütahya Yönetim Bilimleri Yüksekokulu adı altında kurulmuş ve 4 Aralık 1974 tarihinde eğitim - öğretim faaliyetine başlamıştır ve 15 Şubat 1979 tarihinde de Akademi tarafından Kütahya Yönetim Bilimleri Fakültesine dönüştürülmüştür. 20 Temmuz 1982 tarih ve 41 sayılı Kanun Hükmünde Kararname ile Kütahya İdari Bilimler Yüksekokulu adı altında Anadolu Üniversitesi İktisadi ve İdari Bilimler Fakültesine bağlanmıştır. Ardından 27 Haziran 1987 tarih ve 3389 sayılı Kanuna eklenen bir madde ile Anadolu Üniversitesi Kütahya İktisadi ve İdari Bilimler Fakültesi haline getirilmiştir. Okul son olarak 3 Temmuz 1992 tarihinden itibaren Kütahya Dumlupınar Üniversitesine bağlı İktisadi ve İdari Bilimler Fakültesi olarak eğitim - öğretim faaliyetlerini sürdürmektedir.

Kütahya Meslek Yüksekokulu, 1975-1976 eğitim - öğretim yılında Millî Eğitim Bakanlığı YAY-KUR’a bağlı olarak faaliyete geçmiştir. 20 Temmuz 1982 tarihinde 41 sayılı Kanun Hükmünde Kararname ile Anadolu Üniversitesine bağlanmıştır. 11 Temmuz 1992 tarihinden itibaren 3837 sayılı Kanun ile Kütahya Dumlupınar Üniversitesine bağlı olarak eğitim - öğretim faaliyetini sürdürmektedir.

### **MEVCUT DURUM**

Kütahya Dumlupınar Üniversitesi, 2023-2024 Akademik Yılı itibari ile toplam 11 fakülte, 1 yüksekokul, 14 meslek yüksekokulu ve 1 enstitü ile eğitim - öğretim faaliyetini sürdürmektedir.

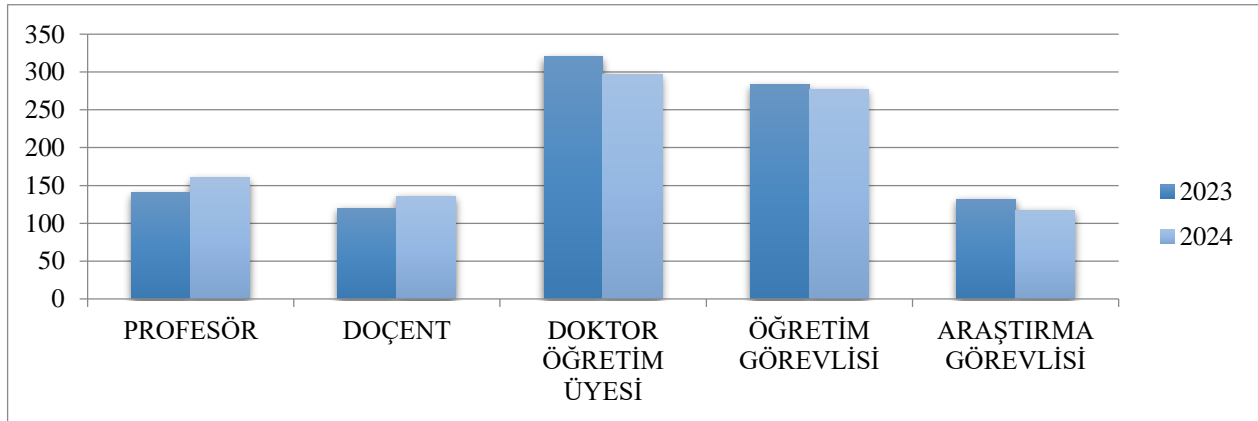
KÜTAHYA DUMLUPINAR ÜNİVERSİTESİ TEŞKİLAT ŞEMASI



**İNSAN KAYNAKLARI****AKADEMİK PERSONEL YAPISI****Tablo 1. Akademik Personel Dolu Kadro Sayısı**

ÜNVAN	2020	2021	2022	2023	2024 (OCAK)
PROFESÖR	118	133	143	141	160
DOÇENT	86	105	116	120	136
DOKTOR ÖĞRETİM ÜYESİ	254	249	240	320	297
ÖĞRETİM GÖREVLİSİ	322	309	313	283	277
ARAŞTIRMA GÖREVLİSİ	183	178	192	132	117
<b>TOPLAM</b>	<b>963</b>	<b>974</b>	<b>1004</b>	<b>996</b>	<b>987</b>

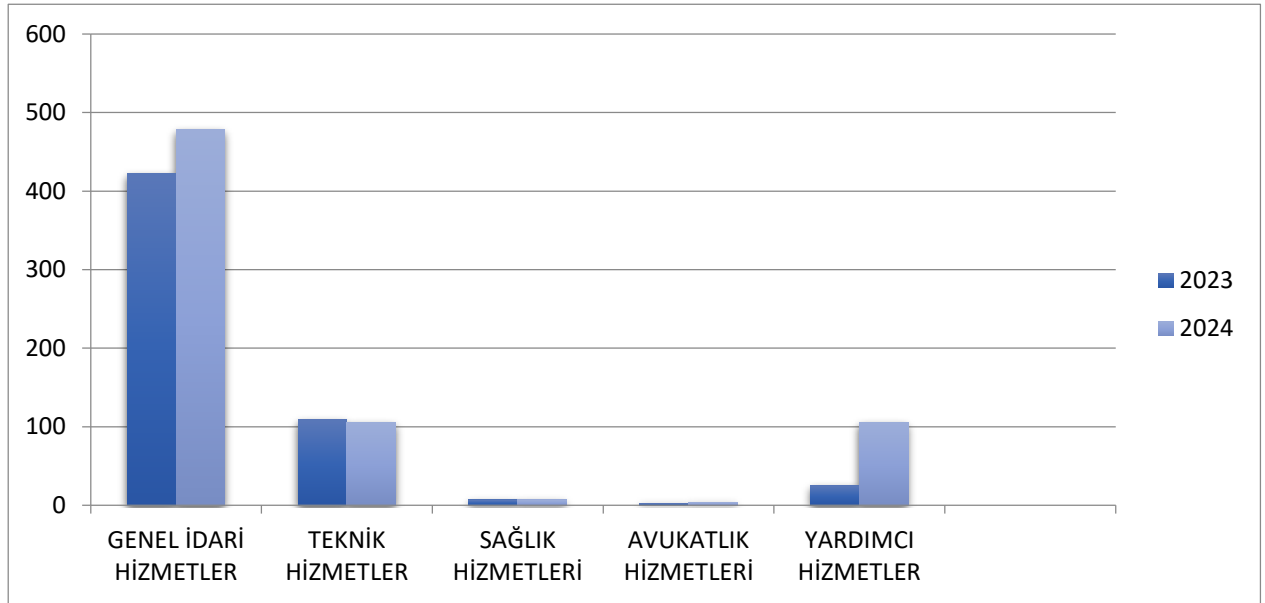
Yukarıdaki tabloda görüldüğü üzere Kütahya Dumlupınar Üniversitesi akademik personel yapısı yıllar itibariyle değişiklik göstermektedir. 2023 yılı Eylül ayında 996 olan toplam akademik personelimizin, 2024 yılı Ocak ayı itibari ile toplam 987 olduğu görülmektedir.



## İDARİ PESONEL YAPISI

Tablo 2. Hizmet Sınıfları İtibariyle İdari Personel Dolu Kadro Sayısı

HİZMET SINIFLARI	2020	2021	2022	2023	2024 (Ocak)
GENEL İDARİ HİZMETLER	418	418	576	422	478
TEKNİK HİZMETLER	115	114	113	109	105
SAĞLIK HİZMETLERİ	5	4	7	7	7
AVUKATLIK HİZMETLERİ	2	2	3	3	4
YARDIMCI HİZMETLER	58	57	55	25	105
4/D SÜREKLİ İŞÇİ	449	444	435	457	433
4/D GEÇİCİ İŞÇİ	25	25	25	25	25
<b>TOPLAM</b>	<b>1.072</b>	<b>1.064</b>	<b>1.214</b>	<b>1.048</b>	<b>1.157</b>





**ÖĞRENCİ YAPISI****Tablo 3. Yükseköğrenim Türü İtibari İle Okul Bilgileri**

<b>YÜKSEKÖĞRENİM TÜRÜ</b>	<b>2019 YILI</b>	<b>2020 YILI</b>	<b>2021 YILI</b>	<b>2022 YILI</b>	<b>2023 YILI</b>
<b>ENSTİTÜ</b>	3	1	1	1	1
<b>FAKÜLTE</b>	10	11	11	11	11
<b>YÜKSEKOKUL</b>	2	1	1	1	1
<b>MESLEK YÜKSEKOKULU</b>	14	14	14	14	14

**Tablo 4. Öğrenci Sayısı Bilgileri**

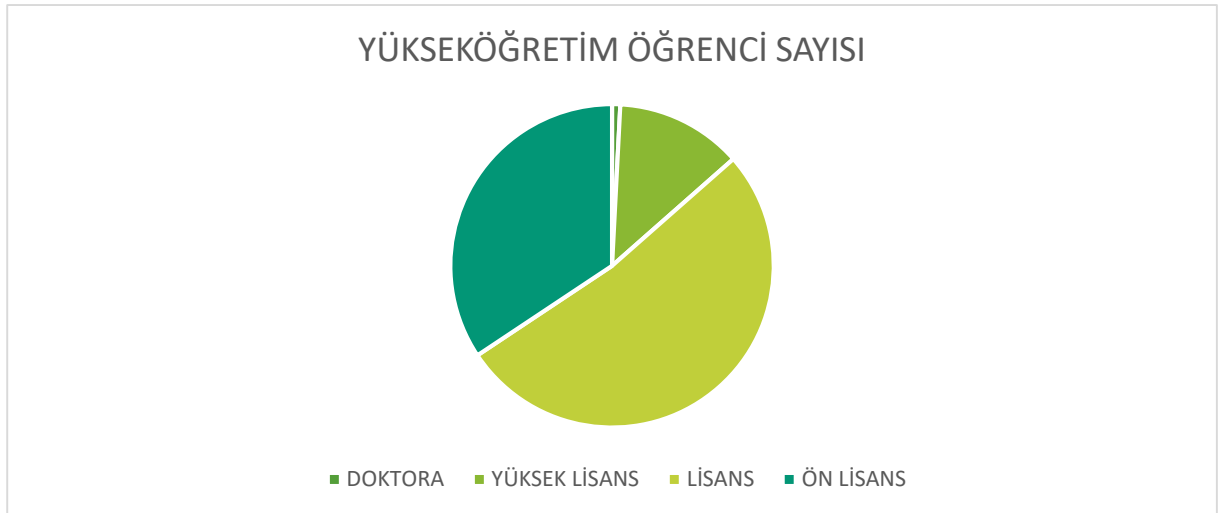
<b>YILLAR</b>	<b>ÖN LİSANS</b>	<b>LİSANS</b>	<b>LİSANSÜSTÜ</b>		<b>TOPLAM</b>
			<b>Y. LİSANS</b>	<b>DOKTORA</b>	
<b>2015 - 2016 E.Ö.Y.</b>	20.243	28.473	4.493	408	<b>53.617</b>
<b>2016 - 2017 E.Ö.Y.</b>	21.379	30.128	5.049	388	<b>56.944</b>
<b>2017 - 2018 E.Ö.Y.</b>	19.690	31.188	5.468	359	<b>56.705</b>
<b>2018 - 2019 E.Ö.Y.</b>	14.217	28.249	4.188	317	<b>46.971</b>
<b>2019- 2020 E.Ö.Y.</b>	14.211	26.678	1.751	302	<b>42.942</b>
<b>2020- 2021 E.Ö.Y.</b>	13.696	25.872	3.234	341	<b>43.143</b>
<b>2021- 2022 E.Ö.Y.</b>	14.143	24.602	5.637	455	<b>44.837</b>
<b>2022- 2023 E.Ö.Y.</b>	17.067	25.847	5.966	432	<b>49.312</b>
<b>2023- 2024 E.Ö.Y.</b>	18.215	24.452	4.950	364	<b>48.981</b>

**Tablo 5. Erasmus Programı Bilgileri**

ERASMUS PROGRAMI	YILLAR					
	2018	2019	2020	2021	2022	2023
GELEN ÖĞRENCİ SAYISI	5	2	9	4	6	23
GİDEN ÖĞRENCİ SAYISI	158	188	173	57	103	80

**Tablo 6. Farabi Programı Bilgileri**

FARABİ PROGRAMI	YILLAR					
	2018	2019	2020	2021	2022	2023
GELEN ÖĞRENCİ SAYISI	1	16	16	0	0	0
GİDEN ÖĞRENCİ SAYISI	80	86	79	0	0	0



**FİZİKİ YAPI****Tablo 7. Üniversitemiz Fiziki Alan ve Yapı Bilgileri**

	2018	2019	2020	2021	2022	2023	2024
<b>TOPLAM KAPALI ALAN (m<sup>2</sup>)</b>	436.467	414.461	349.896	361.516	364.531	361.275	361.275
<b>TOPLAM AÇIK ALAN (m<sup>2</sup>)</b>	9.809.216	9.809.216	9.327.489	9.327.489	9.379.398	9.379.398	9.379.398

**Tablo 8. Kütahya Dumlupınar Üniversitesi 2024 Yılı Yatırım Projeleri Bilgileri**

FAALİYET	AÇIKLAMA	ÖDENEK (TL)	SEKTÖR
<b>Eğitim Öğretim ve Teknolojik Faaliyetler</b>	Muhtelif İşler (Büyük Onarım, Makine Teçhizat, laboratuvar malzemesi alımı vb.)	<b>30.000.000</b>	<b>Eğitim</b>
	Yayın Alımı	<b>1.500.000</b>	<b>Eğitim</b>
	Derslik ve Merkezi Birimler Kongre Kültür Merkezi Yapımı	<b>64.000.000</b>	<b>Eğitim</b>
	Derslik ve Merkezi Birimler-Simav Teknoloji Fakültesi Yemekhane Binası Yapımı	<b>11.000.000</b>	<b>Eğitim</b>
	Ahmet Yakupoğlu Müzesi Restorasyonu	<b>18.000.000</b>	<b>Kültür</b>
	Çeşitli Ünitelerin Etüt Projesi	<b>1.000.000</b>	<b>Eğitim</b>
	16. yy Osmanlı Çinilerinin Üretilmesi ve Geliştirilmesi	<b>3.000.000</b>	<b>Kültür</b>
	Bor Tabanlı İleri Teknoloji Seramik Araştırma Alty.	<b>15.000.000</b>	<b>Teknolojik Araştırma</b>
	Türk Çini Seramik Sanatı Arş. Ve Ür. Merkezi İnş.	<b>14.000.000</b>	<b>Kültür</b>
	Yerleşke Altyapısı	<b>10.000.000</b>	<b>Eğitim</b>
<b>TOPLAM</b>		<b>167.500.000</b>	

## MALİ YAPI

Tablo 9. Yıllar İtibariyle Ekonomik Kod Bazında Kanuni Başlangıç Ödenekleri

EKONOMİK KOD	AÇIKLAMA	2019 YILI	2020 YILI	2021 YILI	2022 YILI	2023 YILI	2024 YILI
		KBÖ*(TL)	KBÖ*(TL)	KBÖ*(TL)	KBÖ*(TL)	KBÖ*(TL)	KBÖ*(TL)
01	PERSONEL GİDERLERİ	170.426.000	181.179.000	214.810.000	278.553.000	584.473.000	1.496.257.000
02	SOSYAL GÜVENLİK KURUMLARINA DEVLET PRİMİ GİDERLERİ	26.418.000	28.080.000	33.310.000	41.800.000	94749000	191.724.000
03	MAL VE HİZMET ALIM GİDERLERİ	18.220.000	20.003.000	25.442.000	28.719.000	101.805.000	205.062.000
05	CARİ TRANSFERLER	5.282.000	5.725.000	7.677.000	8.985.000	21.588.000	48.571.000
06	SERMAYE GİDERLERİ	21.576.000	20.576.000	27.582.000	37.472.000	71.645.000	167.500.000
<b>*BAŞLANGIÇ ÖDENEĞİ</b>		<b>230.775.000</b>	<b>241.922.000</b>	<b>308.821.000</b>	<b>395.529.000</b>	<b>874.260.000</b>	<b>2.109.114.000</b>

Tablo 9. Program Bazında Başlangıç Ödenekleri

PROGRAM ADI	BAŞLANGIÇ ÖDENEĞİ (TL)
ARAŞTIRMA, GELİŞTİRME VE YENİLİK	22.430.000
YÜKSEKÖĞRETİM HİZMETLERİ	1.799.825.000
YÖNETİM VE DESTEK	286.859.000
<b>Programlar Toplamı</b>	<b>2.109.114.000</b>

## **PERFORMANS BİLGİLERİ**

### **Misyon, Vizyon, Temel Değerler ve Hedefler**

Kütahya Dumlupınar Üniversitesi vizyon, misyon ve temel değerleri aşağıdaki gibi belirlenmiştir;

#### **Misyon:**

Bilimsel araştırma ve topluma hizmet sorumluluğuyla çeşitli alanlarda mesleki yeterliklere sahip bireyler yetiştiren eğitim ağırlıklı bir üniversitedir.

#### **Vizyon:**

Alanında tercih edilen, girişimci, mesleki bilgi ve becerilere sahip mezunlar yetiştirmektir.

#### **Temel Değerler:**

- Uygulamalı Eğitim
- Girişimcilik
- Yabancı Dil
- Teknoloji ve Bilişim
- Yaşam Boyu Öğrenme
- Eğitim ve Çevre Dostu Kampüs
- Sosyal Üniversite

**Amaç ve Hedefler**

Kütahya Dumlupınar Üniversitesi 2024-2028 Stratejik Planı kapsamında belirlenen temel stratejik amaçlar aşağıdaki tabloda belirtilmiştir:

**Tablo 10. Stratejik Amaçlar Tablosu**

<b>AMAÇ- 1</b>	Eğitim ve Öğretime İlişkin Olanakların ve Faaliyetlerin İyileştirilerek Ulusal ve Uluslararası Düzeyde Sürdürülebilir Rekabetin Oluşturulması.
<b>AMAÇ- 2</b>	Araştırma ve Geliştirme Kalitesinin Arttırılması, Faaliyetlerin Desteklenmesi ve Altyapının Güçlendirilmesi.
<b>AMAÇ - 3</b>	Kurumsal Yapının Güçlendirilmesi ve Kurum Aidiyetinin Arttırılması.
<b>AMAÇ- 4</b>	Toplumsal Katkısı Arttıracak Sosyal ve Kültürel Faaliyetlerin Geliştirilmesi.

Her bir stratejik amaç altında tanımlanan hedefler ve faaliyetler ile performans göstergeleri ve yıllık hedef değerleri aşağıdaki tabloda bir arada verilmiştir. Toplam 4 amaç ve 15 hedef belirlenmiş, çıktılarının ölçülebilmesi için de her bir hedef için performans göstergeleri belirlenmiştir.

**Tablo 111. Amaç 1 Performans Gösterge Tablosu 1**

KÜTAHYA DUMLUPINAR ÜNİVERSİTESİ AMAÇ / HEDEF / PERFORMANS GÖSTERGESİ TABLOSU											
AMAÇ 1:		Eğitim ve Öğretime İlişkin Olanakların ve Faaliyetlerin İyileştirilerek Ulusal ve Uluslararası Düzeyde Sürdürülebilir Rekabetin Oluşturulması									
HEDEF KODU	HEDEF	GÖSTERGE KODU	PERFORMANS GÖSTERGESİ	GÖSTERGE TÜRÜ	SORUMLU BİRİM	2023	2024 HEDEF	2025 HEDEF	2026 HEDEF	2027 HEDEF	2028 HEDEF
A 1.H1	Eğitim ve Öğretim Olanaklarının Geliştirilmesi	A 1.H1. PG1	Öğretim Üyesi Başına Düşen Öğrenci Sayısı	SAYI	ÖĞRENCİ İŞLERİ DAİRE BAŞKANLIĞI	48,54	46	44	42	40	39
		A 1.H1. PG2	Yan Dal Programlarına Kayıtlı Öğrenci Sayısı	SAYI	ÖĞRENCİ İŞLERİ DAİRE BAŞKANLIĞI	2	3	4	5	6	7
		A 1.H1. PG3	Çift Ana Dal Programlarına Kayıtlı Öğrenci Sayısı	SAYI	ÖĞRENCİ İŞLERİ DAİRE BAŞKANLIĞI	86	90	93	96	98	100
		A 1.H1. PG4	Yabancı Dilde Eğitim Veren Program Sayısı	SAYI	ÖĞRENCİ İŞLERİ DAİRE BAŞKANLIĞI	2	3	4	5	6	7
		A 1.H1. PG5	Öğrenci Başına Düşen Kapalı Alan (m <sup>2</sup> )	SAYI	YAPI İŞLERİ VE TEKNİK DAİRE BAŞKANLIĞI	7,33	7,50	7,70	7,80	7,9	8,00
		A 1.H1. PG6	Kütüphanede Bulunan Basılı Kaynak Sayısı	SAYI	KÜTÜPHANE VE DÖKÜMANTASYON DAİRE BAŞKANLIĞI	209.000	210.000	211.000	212.000	213.000	214.000

		A 1.H1. PG7	Kütüphanede Bulunan Elektronik Kaynak Sayısı	SAYI	KÜTÜPHANE VE DÖKÜMANTASYON DAİRE BAŞKANLIĞI	5.800.000	5.850.000	5.900.000	5.950.000	6.000.000	6.000.000
		A 1.H1. PG8	Öğrencilerin Kayıtlı Oldukları Programdan Memnuniyet Oranı	ORAN	DPÜ REKTÖRLÜĞÜ	0,79	0,81	0,83	0,85	0,87	0,90
		A 1.H1. PG9	Disiplinlerarası Lisansüstü Eğitim Programı Sayısı	SAYI		7	8	9	10	11	12
		A 1.H1. PG10	Eğiticilerin eğitimi programı kapsamında eğitim alan öğretim elemanı sayısı	SAYI		15	30	40	60	75	90



Tablo 12. Amaç 1 Performans Göstere Tablosu 2

KÜTAHYA DUMLUPINAR ÜNİVERSİTESİ AMAÇ / HEDEF / PERFORMANS GÖSTERGESİ TABLOSU											
AMAÇ 1:			Eğitim ve Öğretime ilişkin olanakların ve faaliyetlerin iyileştirilerek ulusal ve uluslararası düzeyde sürdürülebilir rekabetin oluşturulması								
Hedef Kodu	Hedef	Gösterge Kodu	Performans Göstergesi	Gösterge Türü	Sorumlu Birim	2023	2024 Hedef	2025 Hedef	2026 Hedef	2027 Hedef	2028 Hedef
A 1.H2	URAP (University Ranking By Academic Performance) Türkiye Sıralamasında Toplam Puanı Artırmak	A 1.H2. PG1	URAP Toplam Puanı (Sayı)	SAYI	DPÜ REKTÖRLÜĞÜ	522	555	585	615	645	685
A 1.H3	Uluslararası Alanda Eğitim ve Öğretimde Tanınan ve Tercih Edilen Bir Kurum Olmak	A 1.H3. PG1	Yabancı Öğrenci Sınavı(YÖS) Sınav Merkezi Sayısı	SAYI	Dış İlişkiler ve Uluslararası Öğrenci Koordinasyon Uygulama ve Araştırma Merkezi	25	27	29	31	33	35
		A 1.H3. PG2	Yabancı Öğrenci Sınavına Katılan Öğrenci Sayısı	SAYI	Dış İlişkiler ve Uluslararası Öğrenci Koordinasyon Uygulama ve Araştırma Merkezi	2.566	2.700	2.800	2.900	3.000	3.000
		A 1.H3. PG3*	Programlara Kayıtlı Yabancı Öğrenci Sayısı	SAYI	ÖĞRENCİ İŞLERİ DAİRE BAŞKANLIĞI	9.322	9.500	9.700	9.900	10.000	10.200
		A 1.H3. PG4*	Türkçe Öğretim Merkezine (TÖMER) Kayıtlı Öğrenci Sayısı	SAYI	TÖMER	2.700	2.750	2.800	2.850	2.900	2.950

A 1.H4	Ulusal ve Uluslararası Eğitim Alma ve Ders Verme Hareketliliğe Katılan Öğrenci ve Personel Sayısını Artırmak	A1. H4. PG1*	Erasmus + Değişim Programı Gelen Öğrenci Sayısı	SAYI	Dış İlişkiler ve Uluslararası Öğrenci Koordinasyon Uygulama ve Araştırma Merkezi	13	43	45	47	50	52
		A1. H4. PG2*	Erasmus + Değişim Programı Giden Öğrenci Sayısı	SAYI		85	101	105	110	115	121
		A1. H4. PG3*	Erasmus + Değişim Programı Gelen Personel Sayısı	SAYI		16	14	15	15	16	17
		A1. H4. PG4	Erasmus + Değişim Programı Giden Personel Sayısı	SAYI		54	54	58	61	63	65

Tablo 13. Amaç 2 Performans Gösterge Tablosu 1

KÜTAHYA DUMLUPINAR ÜNİVERSİTESİ AMAÇ / HEDEF / PERFORMANS GÖSTERGESİ TABLOSU											
AMAÇ 2:			Araştırma ve Geliştirme Kalitesinin Arttırılması, Faaliyetlerin Desteklenmesi ve Altyapının Güçlendirilmesi								
Hedef Kodu	Hedef	Gösterge Kodu	Performans Göstergesi	Gösterge Türü	Sorumlu Birim	2023	2024 Hedef	2025 Hedef	2026 Hedef	2027 Hedef	2028 Hedef

A 2.H1	Ulusal ve Uluslararası Projeleri Artırmak	A2. H1. PG1	Bilimsel Araştırma Projeleri Sayısı	SAYI	DPÜ REKTÖRLÜĞÜ	65	70	75	80	85	90
		A2. H1. PG2	TÜBİTAK Projeleri Sayısı	SAYI		9	10	12	15	18	20
		A2. H1. PG3	Merkezi Yönetim Bütçesinden Desteklenen Proje Sayısı	SAYI		5	9	11	13	15	20
		A2. H1. PG4	Kalkınma Ajansı Proje Sayısı	SAYI		0	1	1	1	1	1
		A2. H1. PG5	Avrupa Birliği Proje Sayısı	SAYI		6	10	11	13	15	20
		A2. H1. PG6	Diğer Ulusal Proje Sayısı	SAYI		0	1	1	1	1	1
		A2. H1. PG7	Diğer Uluslararası Proje Sayısı	SAYI		0	1	1	1	1	1

Tablo 14. Amaç 2 Performans Göstergesi Tablosu 2

KÜTAHYA DUMLUPINAR ÜNİVERSİTESİ AMAÇ / HEDEF / PERFORMANS GÖSTERGESİ TABLOSU											
AMAÇ 2:			Araştırma ve Geliştirme Kalitesinin Arttırılması, Faaliyetlerin Desteklenmesi ve Altyapının Güçlendirilmesi								
Hedef Kodu	Hedef	Gösterge Kodu	Performans Göstergesi	Gösterge Türü	Sorumlu Birim	2023	2024 Hedef	2025 Hedef	2026 Hedef	2027 Hedef	2028 Hedef
A 2.H2	Nitelikli Bilimsel Araştırmaların Sayısını ve Etkinliğini Arttırmak	A2. H2. PG1	Toplam Bilimsel Yayın Sayısı/ Öğretim Elemanı	ORAN	DPÜ REKTÖRLÜĞÜ	0,62	0,65	0,70	0,75	0,80	0,85
		A2. H2. PG2	Q1 ve Q2 Sınıfındaki Dergilerde Yapılan Yayın Sayısı	SAYI		50	60	70	80	90	100
		A2. H2. PG3	Öğretim Elemanı Başına Düşen Atıf Sayısı	SAYI		0,90	0,95	1,00	1,05	1,10	1,15
		A2. H2. PG4	SCI, SSCI ve AHCI Endeksli Dergilerdeki Yayın Sayısı	SAYI		80	90	120	150	180	200
A 2.H3	TEKNOKENT Bünyesinde; Kurulan Şirket, Üretilen Proje, Fikri Sanayi ve Mülkiyet Hakları Sayısı	A2. H3. PG1	TEKNOKENT Bünyesinde Kurulan Şirket Sayısı	SAYI	TEKNOKENT	14	20	25	30	35	40
		A2. H3. PG2	Toplam Patent Sayısı	SAYI		3	4	5	6	6	6

	İle Proje Sayısını Artırmak	A2. H3. PG3	Toplam Faydalı Model, Marka Tescil Vb. Çıktıların Sayısı	SAYI		3	8	10	11	11	12
		A2. H3. PG4	TEKNOKENT Bünyesindeki Proje Sayısı	SAYI		45	50	50	55	60	70
A 2.H4	Ar-Ge Faaliyetlerinin Altyapısını Güçlendirerek Niteliğini ve Niceliğini Arttırmak	A2. H4. PG1	Merkezi Laboratuvar için Alınacak Makine ve Teçhizat Sayısı	SAYI	DPÜ REKTÖRLÜĞÜ	0	4	4	4	4	4

Tablo15. Amaç 3 Performans Göstergesi Tablosu

KÜTAHYA DUMLUPINAR ÜNİVERSİTESİ AMAÇ / HEDEF / PERFORMANS GÖSTERGESİ TABLOSU											
AMAÇ 3:			Kurumsal Yapının Güçlendirilmesi ve Kurum Aidiyetinin Artırılması								
Hedef Kodu	Hedef	Gösterge Kodu	Performans Göstergesi	Gösterge Türü	Sorumlu Birim	2023	2024 Hedef	2025 Hedef	2026 Hedef	2027 Hedef	2028 Hedef
A 3.H1	Personelin Bilgisini ve Donanımını Artırmak	A 3.H1. PG1	Toplam Kurum İçi Hizmet İçi Eğitim Sayısı	SAYI	PDB, SGDB, BİDB, İŞ GÜVENLİĞİ VE SAĞLIĞI KOOR.	5	7	8	9	10	11
A 3.H2	İdeal Personel Planlamasını Sağlamak	A 3.H2. PG1	Öğrenci Sayısı /Toplam Personel Sayısı	ORAN	REKTÖRLÜK ÖZEL KALEM	24,5	24,0	23,5	23,0	22,5	22,0
		A 3.H2. PG2	Akademik Personel Memnuniyet Oranı	ORAN	PERSONEL DAİRE BAŞKANLIĞI	81	83	85	87	89	90
		A 3.H2. PG3	İdari Personel Memnuniyet Oranı	ORAN	PERSONEL DAİRE BAŞKANLIĞI	67	70	73	75	78	81
A 3.H3	Yerleşke İmkânlarının ve	A 3.H3. PG1	Beslenme Hizmetinden	SAYI	SAĞLIK KÜLTÜR VE	3000	3.050	3.100	3.150	3.200	3.250

	Etkinliğinin Arttırılması		Yararlanan Kişi Sayısı (Günlük)		SPOR DAİRE BAŞKANLIĞI / İDARİ VE MALİ İŞLER DAİRE BAŞKANLIĞI						
		A 3.H3. PG2	Yapılan Sosyal Etkinlik Sayısı	SAYI		160	165	170	175	180	185

Tablo16. Amaç 4 Performans Göstergesi Tablosu

KÜTAHYA DUMLUPINAR ÜNİVERSİTESİ AMAÇ / HEDEF / PERFORMANS GÖSTERGESİ TABLOSU											
AMAÇ 4:			Toplumsal Katkıyı Arttıracak Sosyal, Kültürel ve Bilimsel Faaliyetler Geliştirilmesi								
Hedef Kodu	Hedef	Gösterge Kodu	Performans Göstergesi	Gösterge Türü	Sorumlu Birim	2023	2024 Hedef	2025 Hedef	2026 Hedef	2027 Hedef	2028 Hedef
A 4.H1	Eğitim ve Öğretim Olanaklarının Arttırılarak Dezavantajlı Grupların Desteklenmesi	A 4.H1. PG1	Erişilebilirlik Belgesi Alınacak Bina Sayısı	SAYI	ENGELLİ ÖĞRENCİ BİRİMİ	7	7	7	7	7	7
		A 4.H1. PG2	Sürekli Eğitim Merkezi (SEM) Kapsamındaki Program Sayısı	SAYI	SEM	50	55	65	70	80	85
		A 4.H1. PG3	Sürekli Eğitim Merkezinden(SEM) Sertifika Alan Öğrenci Sayısı	SAYI	SEM	4.000	4.100	4.200	4.300	4.400	4.500
A 4.H2	Yerel Kültürel Mirasın Tespit Edilmesini, Kayıt Altına Alınması ve Toplumla Paylaşılmasını Sağlamak	A 4.H2. PG1	Hekim Sinan Tıbbi ve Aromatik Bitkiler Araştırma Merkezince Sunulan Ürün Sayısı	SAYI	HEKİM SİNAN TIBBİ VE AROMATİK BİTKİLER ARAŞTIRMA MERKEZİ	0	20	23	26	29	30



A 4.H3	Üretim ve Ar Ge Konusunda Paydaşlara Verilen Teknik Desteğin Arttırılması	A 4.H3. PG1	Merkezi Laboratuvar Tarafından Verilen Hizmet Sayısı	SAYI	İLTEM	4181	4.300	4.400	4.500	4.600	4.700
A 4.H4	Üniversitenin yeşil, çevreci üniversite endeksindeki sıralamasının yükseltilmesi	A 4.H4. PG1	Üniversitenin yeşil, çevreci üniversite endeksindeki sıralaması	SAYI	DPÜ REKTÖRLÜĞÜ	457	430	410	390	370	350

## KÜTAHYA DUMLUPINAR ÜNİVERSİTESİ PERFORMANS BİLGİSİ

Bütçe Yılı: 2024

Program Adı: ARAŞTIRMA, GELİŞTİRME VE YENİLİK

Alt Program Adı: YÜKSEKÖĞRETİMDE BİLİMSEL ARAŞTIRMA VE GELİŞTİRME

## Gerekçe ve Açıklamalar

Kütahya Dumlupınar Üniversitesi bünyesinde bulunan Bilimsel Araştırma Projeleri Koordinatörlüğü tarafından takibi yapılan bilimsel araştırma projeleri (BAP), TÜBİTAK ve kalkınma ajansı projeleri (ZAFER) projeleri bulunmaktadır. Bu kapsamda Kalite Güvence Sistemi'ne yönelik Araştırma Geliştirme alt komisyonunda araştırma altyapısının oluşturulmasına yönelik çalışmalar devam etmektedir.

## Alt Program Hedefi:

Yükseköğretim kurumlarında inovasyon amaçlı bilimsel çalışmaların artırılması

## Performans Göstergeleri

Performans Göstergesi	Ölçü Birimi	2022	2023 Planlanan	2023 YS Gerç. Tahmini	2024 Hedef	2025 Tahmin	2026 Tahmin
1- Ar-Ge'ye harcanan bütçenin toplam bütçeye oranı	Oran	0,02	0	0,01	0,01	0,01	0,01

Göstergeye İlişkin Açıklama:

Hesaplama Yöntemi:

Verinin Kaynağı:

Sorumlu İdare:

-  
Lütfen detay ekranından kaynak ve yayınlama sıklığı bilgilerini giriniz!

Performans Göstergesi	Ölçü Birimi	2022	2023 Planlanan	2023 YS Gerç. Tahmini	2024 Hedef	2025 Tahmin	2026 Tahmin
2- Ar-Ge sonucu ortaya çıkan ürünlere ilişkin alınan patent sayısı	Sayı	0	0	8	4	5	6

Göstergeye İlişkin Açıklama:

Hesaplama Yöntemi:

Verinin Kaynağı:

Sorumlu İdare:

-  
Lütfen detay ekranından kaynak ve yayınlama sıklığı bilgilerini giriniz!

Performans Göstergesi	Ölçü Birimi	0	2023 Planlanan	2023 YS Gerç. Tahmini	2024 Hedef	2025 Tahmin	2026 Tahmin
3- Ar-Ge sonucu ticarileştirilen ürün sayısı	Sayı	0	0	1	2	3	4

Göstergeye İlişkin Açıklama:

Hesaplama Yöntemi:

Verinin Kaynağı:

Sorumlu İdare:

-  
Lütfen detay ekranından kaynak ve yayınlama sıklığı bilgilerini giriniz!

Performans Göstergesi	Ölçü Birimi	2022	2023 Planlanan	2023 YS Gerç. Tahmini	2024 Hedef	2025 Tahmin	2026 Tahmin
4- Araştırma merkezleri gelir miktarı	TL	13.452.000	0	1.000.000	1.300.000	1.500.000	1.750.000

Göstergeye İlişkin Açıklama:

Hesaplama Yöntemi:

Verinin Kaynağı:

Sorumlu İdare:

-  
Lütfen detay ekranından kaynak ve yayınlama sıklığı bilgilerini giriniz!

Performans Göstergesi	Ölçü Birimi	2020	2023 Planlanan	2023 YS Gerç. Tahmini	2024 Hedef	2025 Tahmin	2026 Tahmin
5- Araştırma merkezlerinin sanayi ile yaptığı proje sayısı	Sayı	2	0	0	0	0	0

Göstergeye İlişkin Açıklama:

Hesaplama Yöntemi:

Verinin Kaynağı:

Sorumlu İdare:

-  
Lütfen detay ekranından kaynak ve yayınlama sıklığı bilgilerini giriniz!

Performans Göstergesi	Ölçü Birimi	2022	2023 Planlanan	2023 YS Gerç. Tahmini	2024 Hedef	2025 Tahmin	2026 Tahmin
6- BAP kapsamında desteklenen araştırma projeleri sayısı	Sayı	84	0	65	70	75	80

Göstergeye İlişkin Açıklama:

Hesaplama Yöntemi:

Verinin Kaynağı:

Sorumlu İdare:

-  
Lütfen detay ekranından kaynak ve yayınlama sıklığı bilgilerini giriniz!

Performans Göstergesi	Ölçü Birimi	2022	2023 Planlanan	2023 YS Gerç. Tahmini	2024 Hedef	2025 Tahmin	2026 Tahmin
7- Öğretim elemanı başına düşen ar-ge proje sayısı	Sayı	0,09	0	0,09	0,01	0,01	0,01

**Göstergeye İlişkin Açıklama:****Hesaplama Yöntemi:****Verinin Kaynağı:****Sorumlu İdare:**-  
Lütfen detay ekranından kaynak ve yayınlama sıklığı bilgilerini giriniz!

Performans Göstergesi	Ölçü Birimi	2022	2023 Planlanan	2023 YS Gerç. Tahmini	2024 Hedef	2025 Tahmin	2026 Tahmin
8- Patent, faydalı model ve endüstriyel tasarım başvuru sayısı	Sayı	6	0	22	23	24	25

**Göstergeye İlişkin Açıklama:****Hesaplama Yöntemi:****Verinin Kaynağı:****Sorumlu İdare:**-  
Lütfen detay ekranından kaynak ve yayınlama sıklığı bilgilerini giriniz!

Performans Göstergesi	Ölçü Birimi	2022	2023 Planlanan	2023 YS Gerç. Tahmini	2024 Hedef	2025 Tahmin	2026 Tahmin
9- Ulusal ve uluslararası kuruluşlar tarafından desteklenen ar-ge projesi sayısı	Sayı	11	0	20	32	37	44

**Göstergeye İlişkin Açıklama:****Hesaplama Yöntemi:****Verinin Kaynağı:****Sorumlu İdare:**-  
Lütfen detay ekranından kaynak ve yayınlama sıklığı bilgilerini giriniz!

Performans Göstergesi	Ölçü Birimi	2022	2023 Planlanan	2023 YS Gerç. Tahmini	2024 Hedef	2025 Tahmin	2026 Tahmin
10- Uluslararası endekslerde yer alan bilimsel yayın sayısı	Sayı	214	0	65	70	75	80

**Göstergeye İlişkin Açıklama:****Hesaplama Yöntemi:****Verinin Kaynağı:****Sorumlu İdare:**-  
Lütfen detay ekranından kaynak ve yayınlama sıklığı bilgilerini giriniz!**Alt Program Kapsamında Yürütülecek Faaliyet Maliyetleri**

Faaliyetler	2023 Bütçe	2023 Harcama Haziran	2024 Bütçe	2025 Tahmin	2026 Tahmin
<b>Yükseköğretim Kurumlarının Bilimsel Araştırma Projeleri</b>	<b>7.372.348</b>	<b>143.242.126</b>	<b>6.310.000</b>	<b>7.952.400</b>	<b>9.021.460</b>
Bütçe İçi	1.727.000	0	4.430.000	5.452.000	6.146.000
Bütçe Dışı	5.645.348	143.242.126	1.880.000	2.500.400	2.875.460
<b>T O P L A M</b>	<b>7.372.348</b>	<b>143.242.126</b>	<b>6.310.000</b>	<b>7.952.400</b>	<b>9.021.460</b>
Bütçe İçi	1.727.000	0	4.430.000	5.452.000	6.146.000
Bütçe Dışı	5.645.348	143.242.126	1.880.000	2.500.400	2.875.460

**Faaliyetlere İlişkin Açıklamalar:****Yükseköğretim Kurumlarının Bilimsel Araştırma Projeleri**

2547 Sayılı Yükseköğretim Kanunu ve Yükseköğretim Kurumları Bilimsel Araştırma Projeleri Hakkında Yönetmelik kapsamında süreç takip edilecektir.

**Alt Program Adı:** ARAŞTIRMA ALTYAPILARI  
**Gerekçe ve Açıklamalar**

Kütahya Dumlupınar Üniversitesi bünyesinde bulunan Bilimsel Araştırma Projeleri Koordinatörlüğü tarafından takibi yapılan bilimsel araştırma projeleri (BAP), TÜBİTAK ve kalkınma ajansı projeleri (ZAFER) projeleri bulunmaktadır. Bu kapsamda Kalite Güvence Sistemi'ne yönelik Araştırma Geliştirme alt komisyonunda araştırma altyapısının oluşturulmasına yönelik çalışmalar devam etmektedir.

**Alt Program Hedefi:**

Ülkemizin bilgi birikiminin artırılmasına ve teknolojik gelişimine katkıda bulunmak üzere yükseköğretim kurumlarında araştırma altyapılarının kurulması ve kapasitelerinin güçlendirilmesi

**Performans Göstergeleri**

Performans Göstergesi	Ölçü Birimi	2022	2023 Planlanan	2023 YS Gerç. Tahmini	2024 Hedef	2025 Tahmin	2026 Tahmin
1- Araştırma altyapısı projesi tamamlanma oranı	Oran	1	0	0,75	1	1	1

**Göstergeye İlişkin Açıklama:**

**Hesaplama Yöntemi:** -

**Verinin Kaynağı:**

Lütfen detay ekranından kaynak ve yayınlama sıklığı bilgilerini giriniz!

**Sorumlu İdare:**

**Alt Program Kapsamında Yürütülecek Faaliyet Maliyetleri**

Faaliyetler	2023 Bütçe	2023 Harcama Haziran	2024 Bütçe	2025 Tahmin	2026 Tahmin
<b>Yükseköğretim Kurumları Araştırma Altyapısı Kurulması ve Geliştirilmesi</b>	<b>7.500.000</b>	<b>0</b>	<b>18.000.000</b>	<b>22.547.000</b>	<b>25.784.000</b>
Bütçe İçi	7.500.000	0	18.000.000	22.547.000	25.784.000
Bütçe Dışı	0	0	0	0	0
<b>T O P L A M</b>	<b>7.500.000</b>	<b>0</b>	<b>18.000.000</b>	<b>22.547.000</b>	<b>25.784.000</b>
Bütçe İçi	7.500.000	0	18.000.000	22.547.000	25.784.000
Bütçe Dışı	0	0	0	0	0

**Faaliyetlere İlişkin Açıklamalar:**

**Yükseköğretim Kurumları Araştırma Altyapısı Kurulması ve Geliştirilmesi**

6550 Sayılı Araştırma Altyapılarının Desteklenmesine Dair Kanun, 2547 Sayılı Yükseköğretim Kanunu kapsamında faaliyet stratejisi belirlenerek süreç işletilecektir.

## KÜTAHYA DUMLUPINAR ÜNİVERSİTESİ PERFORMANS BİLGİSİ

**Bütçe Yılı:** 2024  
**Program Adı:** HAYAT BOYU ÖĞRENME

**Alt Program Adı:** YÜKSEKÖĞRETİM KURUMLARI SÜREKLİ EĞİTİM FAALİYETLERİ  
**Gerekçe ve Açıklamalar**

**Alt Program Hedefi:**

Toplumun tüm kesimlerine ihtiyaç duyduğu alanlarda eğitimler verilmesi, kamu kurum ve kuruluşları, özel sektör ve uluslararası kuruluşlarla işbirliğinin gelişmesine katkıda bulunulması

**Performans Göstergeleri**

Performans Göstergesi	Ölçü Birimi	2022	2023 Planlanan	2023 YS Gerç. Tahmini	2024 Hedef	2025 Tahmin	2026 Tahmin
1- Dezavantajlı gruplara yönelik sosyal entegrasyon ve kapsayıcılığa ilişkin yapılan faaliyet sayısı	Sayı	40	0	7	7	7	7

**Göstergeye İlişkin Açıklama:****Hesaplama Yöntemi:****Verinin Kaynağı:****Sorumlu İdare:**-  
Lütfen detay ekranından kaynak ve yayınlama sıklığı bilgilerini giriniz!

Performans Göstergesi	Ölçü Birimi	2022	2023 Planlanan	2023 YS Gerç. Tahmini	2024 Hedef	2025 Tahmin	2026 Tahmin
2- Eğitim programlarına başvuran kişi sayısı	Sayı	400	0	0	0	0	0

**Göstergeye İlişkin Açıklama:****Hesaplama Yöntemi:****Verinin Kaynağı:****Sorumlu İdare:**-  
Lütfen detay ekranından kaynak ve yayınlama sıklığı bilgilerini giriniz!

Performans Göstergesi	Ölçü Birimi	2020	2023 Planlanan	2023 YS Gerç. Tahmini	2024 Hedef	2025 Tahmin	2026 Tahmin
3- Mezunlara yönelik gerçekleştirilen faaliyet sayısı	Sayı	8	0	4	5	6	7

**Göstergeye İlişkin Açıklama:****Hesaplama Yöntemi:****Verinin Kaynağı:****Sorumlu İdare:**-  
Lütfen detay ekranından kaynak ve yayınlama sıklığı bilgilerini giriniz!

Performans Göstergesi	Ölçü Birimi	2022	2023 Planlanan	2023 YS Gerç. Tahmini	2024 Hedef	2025 Tahmin	2026 Tahmin
4- Sürekli Eğitim Merkezi (SEM) ve Dil Merkezi (DİLMER) tarafından mesleki eğitime yönelik verilen sertifika sayısı	Sayı	4.000	0	1.700	1.750	1.800	1.850

**Göstergeye İlişkin Açıklama:****Hesaplama Yöntemi:****Verinin Kaynağı:****Sorumlu İdare:**-  
Lütfen detay ekranından kaynak ve yayınlama sıklığı bilgilerini giriniz!

Performans Göstergesi	Ölçü Birimi	2022	2023 Planlanan	2023 YS Gerç. Tahmini	2024 Hedef	2025 Tahmin	2026 Tahmin
5- Tamamlanan sosyal sorumluluk projeleri sayısı	Sayı	0	0	7	8	9	10

**Göstergeye İlişkin Açıklama:****Hesaplama Yöntemi:****Verinin Kaynağı:****Sorumlu İdare:**-  
Lütfen detay ekranından kaynak ve yayınlama sıklığı bilgilerini giriniz!

Performans Göstergesi	Ölçü Birimi	0	2023 Planlanan	2023 YS Gerç. Tahmini	2024 Hedef	2025 Tahmin	2026 Tahmin
6- Üniversitenin çevrecilik alanlarında aldığı ödül sayısı	Sayı	0	0	0	0	0	0

**Göstergeye İlişkin Açıklama:**

**Hesaplama Yöntemi:**

**Verinin Kaynağı:**

**Sorumlu İdare:**

-  
Lütfen detay ekranından kaynak ve yayınlama sıklığı bilgilerini giriniz!

#### Alt Program Kapsamında Yürütülecek Faaliyet Maliyetleri

Faaliyetler	2023 Bütçe	2023 Harcama Haziran	2024 Bütçe	2025 Tahmin	2026 Tahmin
<b>TOPLAM</b>	<b>0</b>	<b>0</b>	<b>0</b>	<b>0</b>	<b>0</b>
Bütçe İçi	0	0	0	0	0
Bütçe Dışı	0	0	0	0	0

#### Faaliyetlere İlişkin Açıklamalar:

## KÜTAHYA DUMLUPINAR ÜNİVERSİTESİ PERFORMANS BİLGİSİ

**Bütçe Yılı:** 2024  
**Program Adı:** YÜKSEKÖĞRETİM

**Alt Program Adı:** ÖN LİSANS EĞİTİMİ, LİSANS EĞİTİMİ VE LİSANSÜSTÜ EĞİTİM  
**Gerekçe ve Açıklamalar**

Eğitim faaliyeti kapsamında öğrencilere yönelik bilgi sistemi, ilgili açıklayıcı mevzuat tanımları ve bunlarla birlikte tanımlı oryantasyon süreci bulunmaktadır. Konu ile ilgili süreç Kalite Komisyonu tarafından takip edilmektedir.

**Alt Program Hedefi:**

Mesleki yeterlilik sahibi ve gelişime açık mezunlar yetiştirilmesi

**Performans Göstergeleri**

Performans Göstergesi	Ölçü Birimi	2022	2023 Planlanan	2023 YS Gerç. Tahmini	2024 Hedef	2025 Tahmin	2026 Tahmin
1- Doktora eğitimini tamamlayanların sayısı	Sayı	36	0	29	32	33	35

**Göstergeye İlişkin Açıklama:**

**Hesaplama Yöntemi:** -

**Verinin Kaynağı:**

Lütfen detay ekranından kaynak ve yayınlama sıklığı bilgilerini giriniz!

**Sorumlu İdare:**

Performans Göstergesi	Ölçü Birimi	2022	2023 Planlanan	2023 YS Gerç. Tahmini	2024 Hedef	2025 Tahmin	2026 Tahmin
2- Eğitim bilimleri kontenjan doluluk oranı	Oran	52	0	0	0	0	0

**Göstergeye İlişkin Açıklama:**

**Hesaplama Yöntemi:** -

**Verinin Kaynağı:**

Lütfen detay ekranından kaynak ve yayınlama sıklığı bilgilerini giriniz!

**Sorumlu İdare:**

Performans Göstergesi	Ölçü Birimi	2022	2023 Planlanan	2023 YS Gerç. Tahmini	2024 Hedef	2025 Tahmin	2026 Tahmin
3- Eğitimin program süresinde bitirilme oranı	Oran	0	0	93	94	95	96

**Göstergeye İlişkin Açıklama:**

**Hesaplama Yöntemi:** -

**Verinin Kaynağı:**

Lütfen detay ekranından kaynak ve yayınlama sıklığı bilgilerini giriniz!

**Sorumlu İdare:**

Performans Göstergesi	Ölçü Birimi	2022	2023 Planlanan	2023 YS Gerç. Tahmini	2024 Hedef	2025 Tahmin	2026 Tahmin
4- Fen bilimleri kontenjan doluluk oranı	Oran	35,4	0	88,4	90	91	92

**Göstergeye İlişkin Açıklama:**

**Hesaplama Yöntemi:** -

**Verinin Kaynağı:**

Lütfen detay ekranından kaynak ve yayınlama sıklığı bilgilerini giriniz!

**Sorumlu İdare:**

Performans Göstergesi	Ölçü Birimi	2022	2023 Planlanan	2023 YS Gerç. Tahmini	2024 Hedef	2025 Tahmin	2026 Tahmin
5- Kütüphanede bulunan basılı ve elektronik kaynak sayısı	Sayı	6.900.000	0	6.009.000	6.060.000	611.000	6.162.000

**Göstergeye İlişkin Açıklama:**

**Hesaplama Yöntemi:** -

**Verinin Kaynağı:**

Lütfen detay ekranından kaynak ve yayınlama sıklığı bilgilerini giriniz!

**Sorumlu İdare:**

Performans Göstergesi	Ölçü Birimi	2022	2023 Planlanan	2023 YS Gerç. Tahmini	2024 Hedef	2025 Tahmin	2026 Tahmin
6- Kütüphanede bulunan öğrenci başına düşen basılı ve elektronik kaynak sayısı	Sayı	140	0	120,18	120,22	120,22	120,24

**Göstergeye İlişkin Açıklama:**

**Hesaplama Yöntemi:** -

**Verinin Kaynağı:**

Lütfen detay ekranından kaynak ve yayınlama sıklığı bilgilerini giriniz!

**Sorumlu İdare:**

Performans Göstergesi	Ölçü Birimi	2022	2023 Planlanan	2023 YS Gerç. Tahmini	2024 Hedef	2025 Tahmin	2026 Tahmin
7- Kütüphaneden yararlanan kişi sayısı	Sayı	20.000	0	5.000	5.500	6.000	6.500

**Göstergeye İlişkin Açıklama:****Hesaplama Yöntemi:** -**Verinin Kaynağı:**

Lütfen detay ekranından kaynak ve yayınlama sıklığı bilgilerini giriniz!

**Sorumlu İdare:**

Performans Göstergesi	Ölçü Birimi	2022	2023 Planlanan	2023 YS Gerç. Tahmini	2024 Hedef	2025 Tahmin	2026 Tahmin
8- Lisansüstü öğrencilerin toplam öğrenciler içindeki payı	Oran	0,13	0	0,12	0,13	0,13	0,14

**Göstergeye İlişkin Açıklama:****Hesaplama Yöntemi:** -**Verinin Kaynağı:**

Lütfen detay ekranından kaynak ve yayınlama sıklığı bilgilerini giriniz!

**Sorumlu İdare:**

Performans Göstergesi	Ölçü Birimi	2022	2023 Planlanan	2023 YS Gerç. Tahmini	2024 Hedef	2025 Tahmin	2026 Tahmin
9- Öğrenci başına düşen eğitim alanı	Metrekare	0,85	0	0,78	0,78	0,78	0,78

**Göstergeye İlişkin Açıklama:****Hesaplama Yöntemi:** -**Verinin Kaynağı:**

Lütfen detay ekranından kaynak ve yayınlama sıklığı bilgilerini giriniz!

**Sorumlu İdare:**

Performans Göstergesi	Ölçü Birimi	2022	2023 Planlanan	2023 YS Gerç. Tahmini	2024 Hedef	2025 Tahmin	2026 Tahmin
10- Öğrenci başına düşen kapalı alan	Metrekare	7,81	0	7,33	7,5	7,7	7,8

**Göstergeye İlişkin Açıklama:****Hesaplama Yöntemi:** -**Verinin Kaynağı:**

Lütfen detay ekranından kaynak ve yayınlama sıklığı bilgilerini giriniz!

**Sorumlu İdare:**

Performans Göstergesi	Ölçü Birimi	2022	2023 Planlanan	2023 YS Gerç. Tahmini	2024 Hedef	2025 Tahmin	2026 Tahmin
11- Öğrenci değişim programlarından yararlanan öğrencilerin oranı	Oran	0,01	0	0	0	0	0

**Göstergeye İlişkin Açıklama:****Hesaplama Yöntemi:** -**Verinin Kaynağı:**

Lütfen detay ekranından kaynak ve yayınlama sıklığı bilgilerini giriniz!

**Sorumlu İdare:**

Performans Göstergesi	Ölçü Birimi	2022	2023 Planlanan	2023 YS Gerç. Tahmini	2024 Hedef	2025 Tahmin	2026 Tahmin
12- Öğretim üyesi başına düşen öğrenci sayısı	Sayı	48,54	0	48	64	44	42

**Göstergeye İlişkin Açıklama:****Hesaplama Yöntemi:** -**Verinin Kaynağı:**

Lütfen detay ekranından kaynak ve yayınlama sıklığı bilgilerini giriniz!

**Sorumlu İdare:**

Performans Göstergesi	Ölçü Birimi	2022	2023 Planlanan	2023 YS Gerç. Tahmini	2024 Hedef	2025 Tahmin	2026 Tahmin
13- Sağlık bilimleri kontenjan doluluk oranı	Oran	5,8	0	78	79	80	81

**Göstergeye İlişkin Açıklama:****Hesaplama Yöntemi:** -**Verinin Kaynağı:**

Lütfen detay ekranından kaynak ve yayınlama sıklığı bilgilerini giriniz!

**Sorumlu İdare:**

Performans Göstergesi	Ölçü Birimi	2022	2023 Planlanan	2023 YS Gerç. Tahmini	2024 Hedef	2025 Tahmin	2026 Tahmin
14- Sosyal bilimler kontenjan doluluk oranı	Oran	58,21	0	86	87	88	89

**Göstergeye İlişkin Açıklama:****Hesaplama Yöntemi:** -**Verinin Kaynağı:**

Lütfen detay ekranından kaynak ve yayınlama sıklığı bilgilerini giriniz!

**Sorumlu İdare:**



Performans Göstergesi	Ölçü Birimi	2019	2023 Planlanan	2023 YS Gerç. Tahmini	2024 Hedef	2025 Tahmin	2026 Tahmin
15- Teknokent veya Teknoloji Transfer Ofisi (TTO) projelerine katılan öğrenci sayısı	Sayı	0	0	1	3	4	5

**Göstergeye İlişkin Açıklama:****Hesaplama Yöntemi:** -**Verinin Kaynağı:**

Lütfen detay ekranından kaynak ve yayınlama sıklığı bilgilerini giriniz!

**Sorumlu İdare:**

Performans Göstergesi	Ölçü Birimi	2019	2023 Planlanan	2023 YS Gerç. Tahmini	2024 Hedef	2025 Tahmin	2026 Tahmin
16- Uluslararası kuruluşlarla ortak uygulanan eğitim programı sayısı	Sayı	0	0	0	0	0	0

**Göstergeye İlişkin Açıklama:****Hesaplama Yöntemi:** -**Verinin Kaynağı:**

Lütfen detay ekranından kaynak ve yayınlama sıklığı bilgilerini giriniz!

**Sorumlu İdare:**

Performans Göstergesi	Ölçü Birimi	2022	2023 Planlanan	2023 YS Gerç. Tahmini	2024 Hedef	2025 Tahmin	2026 Tahmin
17- Yabancı dilde eğitim veren program sayısı	Sayı	2	0	2	3	4	6

**Göstergeye İlişkin Açıklama:****Hesaplama Yöntemi:** -**Verinin Kaynağı:**

Lütfen detay ekranından kaynak ve yayınlama sıklığı bilgilerini giriniz!

**Sorumlu İdare:**

Performans Göstergesi	Ölçü Birimi	2022	2023 Planlanan	2023 YS Gerç. Tahmini	2024 Hedef	2025 Tahmin	2026 Tahmin
18- Yabancı uyruklu akademisyen sayısı	Sayı	6	0	7	7	7	7

**Göstergeye İlişkin Açıklama:****Hesaplama Yöntemi:** -**Verinin Kaynağı:**

Lütfen detay ekranından kaynak ve yayınlama sıklığı bilgilerini giriniz!

**Sorumlu İdare:**

Performans Göstergesi	Ölçü Birimi	2022	2023 Planlanan	2023 YS Gerç. Tahmini	2024 Hedef	2025 Tahmin	2026 Tahmin
19- Yabancı uyruklu öğrenci sayısı	Sayı	9.322	0	9.500	9.600	9.700	9.900

**Göstergeye İlişkin Açıklama:****Hesaplama Yöntemi:** -**Verinin Kaynağı:**

Lütfen detay ekranından kaynak ve yayınlama sıklığı bilgilerini giriniz!

**Sorumlu İdare:**

Performans Göstergesi	Ölçü Birimi	2022	2023 Planlanan	2023 YS Gerç. Tahmini	2024 Hedef	2025 Tahmin	2026 Tahmin
20- Yan dal ve çift ana dal programından mezun olanların toplam mezun sayısına oranı	Oran	0,02	0	0	0	0	0

**Göstergeye İlişkin Açıklama:****Hesaplama Yöntemi:** -**Verinin Kaynağı:**

Lütfen detay ekranından kaynak ve yayınlama sıklığı bilgilerini giriniz!

**Sorumlu İdare:****Alt Program Kapsamında Yürütülecek Faaliyet Maliyetleri**

Faaliyetler	2023 Bütçe	2023 Harcama Haziran	2024 Bütçe	2025 Tahmin	2026 Tahmin
<b>Doktora Öğrencilerine Yönelik Burs Hizmetleri</b>	<b>0</b>	<b>161.430</b>	<b>0</b>	<b>0</b>	<b>0</b>
Bütçe İçi	0	161.430	0	0	0
Bütçe Dışı	0	0	0	0	0
<b>Doktora ve Tıpta Uzmanlık Eğitimi</b>	<b>33.835.000</b>	<b>15.467.389</b>	<b>76.225.000</b>	<b>94.585.000</b>	<b>108.953.000</b>
Bütçe İçi	33.835.000	15.467.389	76.225.000	94.585.000	108.953.000
Bütçe Dışı	0	0	0	0	0
<b>Fen ve Mühendislik Bilimleri Öğrencilerinin Uygulamalı Eğitimi</b>	<b>0</b>	<b>274.575</b>	<b>0</b>	<b>0</b>	<b>0</b>
Bütçe İçi	0	274.575	0	0	0
Bütçe Dışı	0	0	0	0	0

<b>Lisans Öğrencilerine Yönelik Burs Hizmetleri</b>	<b>0</b>	<b>182.875</b>	<b>0</b>	<b>0</b>	<b>0</b>
Bütçe İçi	0	182.875	0	0	0
Bütçe Dışı	0	0	0	0	0
<b>Yükseköğretim Kurumları Bilgi ve Kültürel Kaynaklar ile Sportif Altyapının Geliştirilmesi Hizmetleri</b>	<b>20.424.000</b>	<b>5.244.905</b>	<b>45.770.000</b>	<b>54.219.000</b>	<b>61.504.000</b>
Bütçe İçi	20.424.000	5.244.905	45.770.000	54.219.000	61.504.000
Bütçe Dışı	0	0	0	0	0
<b>Yükseköğretim Kurumları Birinci Öğretim</b>	<b>637.404.500</b>	<b>3.000.944.735</b>	<b>1.633.448.100</b>	<b>2.035.917.933</b>	<b>12.294.408.295</b>
Bütçe İçi	621.729.000	342.308.913	1.567.688.000	1.948.457.000	2.236.401.000
Bütçe Dışı	15.675.500	2.658.635.822	65.760.100	87.460.933	10.058.007.295
<b>Yükseköğretim Kurumları İkinci Öğretim</b>	<b>12.233.000</b>	<b>4.794.688</b>	<b>22.234.000</b>	<b>27.369.000</b>	<b>31.031.000</b>
Bütçe İçi	12.233.000	4.794.688	22.234.000	27.369.000	31.031.000
Bütçe Dışı	0	0	0	0	0
<b>Yükseköğretim Kurumları Tezsiz Yüksek Lisans</b>	<b>1.974.000</b>	<b>4.645.059</b>	<b>3.588.000</b>	<b>4.417.000</b>	<b>5.008.000</b>
Bütçe İçi	1.974.000	4.645.059	3.588.000	4.417.000	5.008.000
Bütçe Dışı	0	0	0	0	0
<b>Yükseköğretim Kurumları Uluslararası Ortak Eğitim ve Öğretim Programı</b>	<b>11.168.760</b>	<b>155.252.214</b>	<b>0</b>	<b>0</b>	<b>0</b>
Bütçe İçi	0	0	0	0	0
Bütçe Dışı	11.168.760	155.252.214	0	0	0
<b>Yükseköğretim Kurumları Yaz Okulları</b>	<b>1.540.000</b>	<b>0</b>	<b>0</b>	<b>0</b>	<b>0</b>
Bütçe İçi	1.540.000	0	0	0	0
Bütçe Dışı	0	0	0	0	0
<b>T O P L A M</b>	<b>718.579.260</b>	<b>3.186.967.870</b>	<b>1.781.265.100</b>	<b>2.216.507.933</b>	<b>12.500.904.295</b>
Bütçe İçi	691.735.000	373.079.834	1.715.505.000	2.129.047.000	2.442.897.000
Bütçe Dışı	26.844.260	2.813.888.036	65.760.100	87.460.933	10.058.007.295

### Faaliyetlere İlişkin Açıklamalar:

#### Doktora Öğrencilerine Yönelik Burs Hizmetleri

2547 Sayılı Yükseköğretim Kanunu ve Yükseköğretim Kurumu tarafından Doktora Programlarına Kayıtlı Öğrencilere Verilecek Burslara İlişkin Usul Ve Esaslar kapsamında faaliyete devam edilecektir.

#### Doktora ve Tıpta Uzmanlık Eğitimi

2547 Sayılı Yükseköğretim Kanunu ve Yükseköğretim Kurumlarının Lisans Düzeyinde Fen Ve Mühendislik Bilimlerinde Zorunlu Uygulamalı Eğitim Gören Öğrencilere Ödenecek Ücretlerin İşsizlik Sigortası Fonundan Karşılmasına İlişkin Usul Ve Esaslar kapsamında faaliyete yönelik strateji oluşturulacaktır.

#### Fen ve Mühendislik Bilimleri Öğrencilerinin Uygulamalı Eğitimi

2547 Sayılı Yükseköğretim Kanunu ve Yükseköğretim Kurumlarının Lisans Düzeyinde Fen Ve Mühendislik Bilimlerinde Zorunlu Uygulamalı Eğitim Gören Öğrencilere Ödenecek Ücretlerin İşsizlik Sigortası Fonundan Karşılmasına İlişkin Usul Ve Esaslar kapsamında faaliyete yönelik strateji oluşturulacaktır.

#### Lisans Öğrencilerine Yönelik Burs Hizmetleri

2547 Sayılı Yükseköğretim Kanunu ve Yükseköğretim Kurumlarındaki Lisans Programlarına Kayıtlı Öğrencilere Verilecek Burslara İlişkin Usul Ve Esaslar kapsamında faaliyet sürdürülecektir.

#### Yükseköğretim Kurumları Bilgi ve Kültürel Kaynaklar ile Sportif Altyapının Geliştirilmesi Hizmetleri

2547 Sayılı Yükseköğretim Kanunu kapsamında faaliyete devam edilecektir.

#### Yükseköğretim Kurumları Birinci Öğretim

2547 Sayılı Yükseköğretim Kanunu ve 5018 Sayılı Kamu Mali Yönetimi ve Kontrol Kanunu kapsamında süreç yürütülecektir.

#### Yükseköğretim Kurumları İkinci Öğretim

2547 Sayılı Yükseköğretim Kanunu, 3843 Sayılı Yükseköğretim Kurumlarında İkili Öğretim Yapılması, 2547 Sayılı Yükseköğretim Kanununun Bazı Maddelerinin Değiştirilmesi Ve Bu Kanuna Bir Ek Madde Eklenmesi Hakkında Kanun ve 5018 Sayılı Kamu Mali Yönetimi ve Kontrol Kanunu kapsamında süreç yürütülecektir.

#### Yükseköğretim Kurumları Tezsiz Yüksek Lisans

2547 Sayılı Kanun ve Yükseköğretim Kurumlarında Yürütülen Tezsiz Yüksek Lisans Programları Uygulama Esas ve Usulleri kapsamında faaliyete devam edilecektir.

#### Yükseköğretim Kurumları Yaz Okulları

2547 Sayılı Yükseköğretim Kanunu ve Yükseköğretim Kurumlarında Yürütülen Yaz Okulları Programları Uygulama Usul ve Esasları kapsamında süreç yürütülecektir.

**Alt Program Adı:** ÖĞRETİM ELEMANLARINA SAĞLANAN BURS VE DESTEKLER  
**Gerekçe ve Açıklamalar**

İnsan kaynakları yönetimi konusunda Yükseköğretim Kurulu Başkanlığı tarafından desteklenen burslar ve kurum içerisinde desteklenen eğitim faaliyetlerine devam edilmektedir.

**Alt Program Hedefi:**

Alanında yetkin, araştırmacı, bilgi üreten ve aktaran akademisyenler yetiştirilmesi

**Performans Göstergeleri**

Performans Göstergesi	Ölçü Birimi	2022	2023 Planlanan	2023 YS Gerç. Tahmini	2024 Hedef	2025 Tahmin	2026 Tahmin
1- SCI, SCI-Expanded, SSCI ve AHCI kapsamındaki dergilerde öğretim elemanı başına düşen yayın sayısı	Sayı	0,21	0	0,18	0,19	0,2	0,21

**Göstergeye İlişkin Açıklama:**

**Hesaplama Yöntemi:** -

**Verinin Kaynağı:**

Lütfen detay ekranından kaynak ve yayınlama sıklığı bilgilerini giriniz!

**Sorumlu İdare:**

Performans Göstergesi	Ölçü Birimi	2022	2023 Planlanan	2023 YS Gerç. Tahmini	2024 Hedef	2025 Tahmin	2026 Tahmin
2- Yükseköğretim Kurulu tarafından belirlenecek öncelikli alanlarda sağlanan burslardan yararlanan doktora öğrenci sayısı	Sayı	9	0	6	4	4	4

**Göstergeye İlişkin Açıklama:**

**Hesaplama Yöntemi:** -

**Verinin Kaynağı:**

Lütfen detay ekranından kaynak ve yayınlama sıklığı bilgilerini giriniz!

**Sorumlu İdare:**

Performans Göstergesi	Ölçü Birimi	2022	2023 Planlanan	2023 YS Gerç. Tahmini	2024 Hedef	2025 Tahmin	2026 Tahmin
3- Yükseköğretim Kurulu tarafından sağlanan araştırma desteklerinden yararlananların sayısı	Sayı	9	0	0	0	0	0

**Göstergeye İlişkin Açıklama:**

**Hesaplama Yöntemi:** -

**Verinin Kaynağı:**

Lütfen detay ekranından kaynak ve yayınlama sıklığı bilgilerini giriniz!

**Sorumlu İdare:**

Performans Göstergesi	Ölçü Birimi	2022	2023 Planlanan	2023 YS Gerç. Tahmini	2024 Hedef	2025 Tahmin	2026 Tahmin
4- Yükseköğretim Kurulu, Türkiye Bilimler Akademisi ve TÜBİTAK bilim, teşvik ve sanat ödülleri sayısı	Sayı	0	0	0	0	0	0

**Göstergeye İlişkin Açıklama:**

**Hesaplama Yöntemi:** -

**Verinin Kaynağı:**

Lütfen detay ekranından kaynak ve yayınlama sıklığı bilgilerini giriniz!

**Sorumlu İdare:**

**Alt Program Kapsamında Yürütülecek Faaliyet Maliyetleri**

Faaliyetler	2023 Bütçe	2023 Harcama Haziran	2024 Bütçe	2025 Tahmin	2026 Tahmin
<b>Öğretim Üyesi Yetiştirme Programı ve Yurtdışı Destek Hizmetleri</b>	<b>0</b>	<b>0</b>	<b>0</b>	<b>0</b>	<b>0</b>
Bütçe İçi	0	0	0	0	0
Bütçe Dışı	0	0	0	0	0
<b>T O P L A M</b>	<b>0</b>	<b>0</b>	<b>0</b>	<b>0</b>	<b>0</b>
Bütçe İçi	0	0	0	0	0
Bütçe Dışı	0	0	0	0	0

**Faaliyetlere İlişkin Açıklamalar:**

**Öğretim Üyesi Yetiştirme Programı ve Yurtdışı Destek Hizmetleri**

2547 Sayılı Yükseköğretim Kanunu ve Öğretim Üyesi Yetiştirme Programlarına İlişkin Usul ve Esaslar kapsamında faaliyet sürdürülecektir.

**Alt Program Adı:** YÜKSEKÖĞRETİMDE ÖĞRENCİ YAŞAMI  
**Gerekçe ve Açıklamalar**

Eğitim faaliyeti kapsamında öğrencilere yönelik bilgi sistemi, ilgili açıklayıcı mevzuat tanımları ve bunlarla birlikte tanımlı oryantasyon süreci bulunmaktadır. Konu ile ilgili süreç Kalite Komisyonu tarafından takip edilmektedir.

**Alt Program Hedefi:**

Yükseköğretim öğrencilerine sunulan beslenme ve barınma hizmetlerinin kalitesinin artırılması; öğrencilerin kişisel ve sosyal gelişimi desteklenerek yaşam kalitesinin yükseltilmesi

**Performans Göstergeleri**

Performans Göstergesi	Ölçü Birimi	2022	2023 Planlanan	2023 YS Gerç. Tahmini	2024 Hedef	2025 Tahmin	2026 Tahmin
1- Barınma hizmetlerinden yararlanan öğrenci sayısı	Sayı	540	0	541	541	541	541

**Göstergeye İlişkin Açıklama:**

**Hesaplama Yöntemi:**

-

**Verinin Kaynağı:**

Lütfen detay ekranından kaynak ve yayınlama sıklığı bilgilerini giriniz!

**Sorumlu İdare:**

Performans Göstergesi	Ölçü Birimi	2022	2023 Planlanan	2023 YS Gerç. Tahmini	2024 Hedef	2025 Tahmin	2026 Tahmin
2- Beslenme hizmetlerinden yararlanan öğrenci sayısı	Sayı	3.000	0	3.000	3.050	3.100	3.150

**Göstergeye İlişkin Açıklama:**

**Hesaplama Yöntemi:**

-

**Verinin Kaynağı:**

Lütfen detay ekranından kaynak ve yayınlama sıklığı bilgilerini giriniz!

**Sorumlu İdare:**

Performans Göstergesi	Ölçü Birimi	2022	2023 Planlanan	2023 YS Gerç. Tahmini	2024 Hedef	2025 Tahmin	2026 Tahmin
3- Öğrenci başına düşen sosyal donatı alanı	Metrekare	51.864	0	187	187	187	187

**Göstergeye İlişkin Açıklama:**

**Hesaplama Yöntemi:**

-

**Verinin Kaynağı:**

Lütfen detay ekranından kaynak ve yayınlama sıklığı bilgilerini giriniz!

**Sorumlu İdare:**

Performans Göstergesi	Ölçü Birimi	2022	2023 Planlanan	2023 YS Gerç. Tahmini	2024 Hedef	2025 Tahmin	2026 Tahmin
4- Öğrenci kulüp ve topluluk sayısı	Sayı	79	0	95	100	100	100

**Göstergeye İlişkin Açıklama:**

**Hesaplama Yöntemi:**

-

**Verinin Kaynağı:**

Lütfen detay ekranından kaynak ve yayınlama sıklığı bilgilerini giriniz!

**Sorumlu İdare:**

Performans Göstergesi	Ölçü Birimi	2022	2023 Planlanan	2023 YS Gerç. Tahmini	2024 Hedef	2025 Tahmin	2026 Tahmin
5- Sosyal, kültürel ve sportif faaliyet sayısı	Sayı	160	0	160	165	170	175

**Göstergeye İlişkin Açıklama:**

**Hesaplama Yöntemi:**

-

**Verinin Kaynağı:**

Lütfen detay ekranından kaynak ve yayınlama sıklığı bilgilerini giriniz!

**Sorumlu İdare:**

Performans Göstergesi	Ölçü Birimi	2022	2023 Planlanan	2023 YS Gerç. Tahmini	2024 Hedef	2025 Tahmin	2026 Tahmin
6- Yükseköğretimde öğrenci başına barınma harcaması	TL	1.043.000	0	22	30	40	55

**Göstergeye İlişkin Açıklama:**

**Hesaplama Yöntemi:**

-

**Verinin Kaynağı:**

Lütfen detay ekranından kaynak ve yayınlama sıklığı bilgilerini giriniz!

**Sorumlu İdare:**

Performans Göstergesi	Ölçü Birimi	2022	2023 Planlanan	2023 YS Gerç. Tahmini	2024 Hedef	2025 Tahmin	2026 Tahmin
7- Yükseköğretimde öğrenci başına beslenme harcaması	TL	13.840.000	0	360	500	750	1.000

**Göstergeye İlişkin Açıklama:****Hesaplama Yöntemi:** -**Verinin Kaynağı:**

Lütfen detay ekranından kaynak ve yayınlama sıklığı bilgilerini giriniz!

**Sorumlu İdare:**

Performans Göstergesi	Ölçü Birimi	2022	2023 Planlanan	2023 YS Gerç. Tahmini	2024 Hedef	2025 Tahmin	2026 Tahmin
8- Yükseköğretimde öğrenci yaşamından memnuniyet oranı	Oran	0	0	75,8	76	77	78

**Göstergeye İlişkin Açıklama:****Hesaplama Yöntemi:** -**Verinin Kaynağı:**

Lütfen detay ekranından kaynak ve yayınlama sıklığı bilgilerini giriniz!

**Sorumlu İdare:**

Performans Göstergesi	Ölçü Birimi	2022	2023 Planlanan	2023 YS Gerç. Tahmini	2024 Hedef	2025 Tahmin	2026 Tahmin
9- Yükseköğretimde öğrencilere sunulan sağlık hizmetinden yararlanan öğrenci sayısının toplam öğrenci sayısına oranı	Oran	0	0	0,01	0,01	0,02	0,02

**Göstergeye İlişkin Açıklama:****Hesaplama Yöntemi:** -**Verinin Kaynağı:**

Lütfen detay ekranından kaynak ve yayınlama sıklığı bilgilerini giriniz!

**Sorumlu İdare:****Alt Program Kapsamında Yürütülecek Faaliyet Maliyetleri**

Faaliyetler	2023 Bütçe	2023 Harcama Haziran	2024 Bütçe	2025 Tahmin	2026 Tahmin
<b>Yükseköğretimde Barınma Hizmetleri</b>	<b>1.097.000</b>	<b>451.552</b>	<b>1.923.000</b>	<b>2.368.000</b>	<b>2.687.000</b>
Bütçe İçi	1.097.000	451.552	1.923.000	2.368.000	2.687.000
Bütçe Dışı	0	0	0	0	0
<b>Yükseköğretimde Beslenme Hizmetleri</b>	<b>10.382.000</b>	<b>2.216.178</b>	<b>28.229.000</b>	<b>34.750.000</b>	<b>39.400.000</b>
Bütçe İçi	10.382.000	2.216.178	28.229.000	34.750.000	39.400.000
Bütçe Dışı	0	0	0	0	0
<b>Yükseköğretimde Kültür ve Spor Hizmetleri</b>	<b>3.146.000</b>	<b>1.569.924</b>	<b>5.517.000</b>	<b>6.792.000</b>	<b>7.703.000</b>
Bütçe İçi	3.146.000	1.569.924	5.517.000	6.792.000	7.703.000
Bütçe Dışı	0	0	0	0	0
<b>Yükseköğretimde Öğrenci Yaşamına İlişkin Diğer Hizmetler</b>	<b>24.660.000</b>	<b>14.783.025</b>	<b>47.904.000</b>	<b>63.044.000</b>	<b>74.145.000</b>
Bütçe İçi	24.660.000	14.783.025	47.904.000	63.044.000	74.145.000
Bütçe Dışı	0	0	0	0	0
<b>Yükseköğretimde Sağlık Hizmetleri</b>	<b>427.000</b>	<b>201.000</b>	<b>747.000</b>	<b>920.000</b>	<b>1.043.000</b>
Bütçe İçi	427.000	201.000	747.000	920.000	1.043.000
Bütçe Dışı	0	0	0	0	0
<b>T O P L A M</b>	<b>39.712.000</b>	<b>19.221.679</b>	<b>84.320.000</b>	<b>107.874.000</b>	<b>124.978.000</b>
Bütçe İçi	39.712.000	19.221.679	84.320.000	107.874.000	124.978.000
Bütçe Dışı	0	0	0	0	0

**Faaliyetlere İlişkin Açıklamalar:****Yükseköğretimde Barınma Hizmetleri**

2547 sayılı Yükseköğretim Kanunu, 5102 sayılı Yüksek Öğrenim Öğrencilerine Burs, Kredi Verilmesine İlişkin Kanun ve 6082 sayılı Yükseköğrenim Kredi ve Yurtlar Kurumu Kanunu ve Bazı Kanunlarda Değişiklik Yapılması Hakkında Kanun kapsamında faaliyetlere devam edilecektir.

**Yükseköğretimde Beslenme Hizmetleri**

2547 Sayılı Yükseköğretim Kanunu ve Sağlık, Sağlıkla İlgili Veya İlişkili Programlarda Eğitim Ve Öğretime Başlanması Ve Sürdürülmesi İçin Asgari Koşullar Genel İkeler kapsamında hizmet sunulacaktır.

**Yükseköğretimde Kültür ve Spor Hizmetleri**

2547 Sayılı Yükseköğretim Kanunu ve Yükseköğretim Kurumları, Mediko-Sosyal Sağlık, Kültür Ve Spor İşleri Dairesi Uygulama Yönetmeliği kapsamında hizmet sunulmaya devam edilecektir.

**Yükseköğretimde Öğrenci Yaşamına İlişkin Diğer Hizmetler**

2547 Sayılı Kanun kapsamında hizmet sunulmaya devam edilecektir.

**Yükseköğretimde Sağlık Hizmetleri**

Sağlık Kültür ve Spor Daire Başkanlığı bünyesinde Mediko - Sosyal hizmetine devam edilecektir.

**KÜTAHYA DUMLUPINAR ÜNİVERSİTESİ PERFORMANS BİLGİSİ**

**Bütçe Yılı:** 2024  
**Program Adı:** YÜKSEKÖĞRETİM

**Alt Program Adı:** ÖN LİSANS EĞİTİMİ, LİSANS EĞİTİMİ VE LİSANSÜSTÜ EĞİTİM  
**Gerekçe ve Açıklamalar**

Eğitim faaliyeti kapsamında öğrencilere yönelik bilgi sistemi, ilgili açıklayıcı mevzuat tanımları ve bunlarla birlikte tanımlı oryantasyon süreci bulunmaktadır. Konu ile ilgili süreç Kalite Komisyonu tarafından takip edilmektedir.

**Alt Program Hedefi:**

Mesleki yeterlilik sahibi ve gelişime açık mezunlar yetiştirilmesi

**Performans Göstergeleri**

Performans Göstergesi	Ölçü Birimi	2022	2023 Planlanan	2023 YS Gerç. Tahmini	2024 Hedef	2025 Tahmin	2026 Tahmin
1- Doktora eğitimini tamamlayanların sayısı	Sayı	36	0	29	32	33	35

**Gösteregeye İlişkin Açıklama:**

**Hesaplama Yöntemi:** -

**Verinin Kaynağı:**

Lütfen detay ekranından kaynak ve yayınlama sıklığı bilgilerini giriniz!

**Sorumlu İdare:**

Performans Göstergesi	Ölçü Birimi	2022	2023 Planlanan	2023 YS Gerç. Tahmini	2024 Hedef	2025 Tahmin	2026 Tahmin
2- Eğitim bilimleri kontenjan doluluk oranı	Oran	52	0	0	0	0	0

**Gösteregeye İlişkin Açıklama:**

**Hesaplama Yöntemi:** -

**Verinin Kaynağı:**

Lütfen detay ekranından kaynak ve yayınlama sıklığı bilgilerini giriniz!

**Sorumlu İdare:**

Performans Göstergesi	Ölçü Birimi	2022	2023 Planlanan	2023 YS Gerç. Tahmini	2024 Hedef	2025 Tahmin	2026 Tahmin
3- Eğitimin program süresinde bitirilme oranı	Oran	0	0	93	94	95	96

**Gösteregeye İlişkin Açıklama:**

**Hesaplama Yöntemi:** -

**Verinin Kaynağı:**

Lütfen detay ekranından kaynak ve yayınlama sıklığı bilgilerini giriniz!

**Sorumlu İdare:**

Performans Göstergesi	Ölçü Birimi	2022	2023 Planlanan	2023 YS Gerç. Tahmini	2024 Hedef	2025 Tahmin	2026 Tahmin
4- Fen bilimleri kontenjan doluluk oranı	Oran	35,4	0	88,4	90	91	92

**Gösteregeye İlişkin Açıklama:**

**Hesaplama Yöntemi:** -

**Verinin Kaynağı:**

Lütfen detay ekranından kaynak ve yayınlama sıklığı bilgilerini giriniz!

**Sorumlu İdare:**

Performans Göstergesi	Ölçü Birimi	2022	2023 Planlanan	2023 YS Gerç. Tahmini	2024 Hedef	2025 Tahmin	2026 Tahmin
5- Kütüphanede bulunan basılı ve elektronik kaynak sayısı	Sayı	6.900.000	0	6.009.000	6.060.000	611.000	6.162.000

**Gösteregeye İlişkin Açıklama:**

**Hesaplama Yöntemi:** -

**Verinin Kaynağı:**

Lütfen detay ekranından kaynak ve yayınlama sıklığı bilgilerini giriniz!

**Sorumlu İdare:**

Performans Göstergesi	Ölçü Birimi	2022	2023 Planlanan	2023 YS Gerç. Tahmini	2024 Hedef	2025 Tahmin	2026 Tahmin
6- Kütüphanede bulunan öğrenci başına düşen basılı ve elektronik kaynak sayısı	Sayı	140	0	120,18	120,22	120,22	120,24

**Gösteregeye İlişkin Açıklama:**

**Hesaplama Yöntemi:** -

**Verinin Kaynağı:**

Lütfen detay ekranından kaynak ve yayınlama sıklığı bilgilerini giriniz!

**Sorumlu İdare:**

Performans Göstergesi	Ölçü Birimi	2022	2023 Planlanan	2023 YS Gerç. Tahmini	2024 Hedef	2025 Tahmin	2026 Tahmin
7- Kütüphaneden yararlanan kişi sayısı	Sayı	20.000	0	5.000	5.500	6.000	6.500

**Göstergeye İlişkin Açıklama:****Hesaplama Yöntemi:** -**Verinin Kaynağı:**

Lütfen detay ekranından kaynak ve yayınlama sıklığı bilgilerini giriniz!

**Sorumlu İdare:**

Performans Göstergesi	Ölçü Birimi	2022	2023 Planlanan	2023 YS Gerç. Tahmini	2024 Hedef	2025 Tahmin	2026 Tahmin
8- Lisansüstü öğrencilerin toplam öğrenciler içindeki payı	Oran	0,13	0	0,12	0,13	0,13	0,14

**Göstergeye İlişkin Açıklama:****Hesaplama Yöntemi:** -**Verinin Kaynağı:**

Lütfen detay ekranından kaynak ve yayınlama sıklığı bilgilerini giriniz!

**Sorumlu İdare:**

Performans Göstergesi	Ölçü Birimi	2022	2023 Planlanan	2023 YS Gerç. Tahmini	2024 Hedef	2025 Tahmin	2026 Tahmin
9- Öğrenci başına düşen eğitim alanı	Metrekare	0,85	0	0,78	0,78	0,78	0,78

**Göstergeye İlişkin Açıklama:****Hesaplama Yöntemi:** -**Verinin Kaynağı:**

Lütfen detay ekranından kaynak ve yayınlama sıklığı bilgilerini giriniz!

**Sorumlu İdare:**

Performans Göstergesi	Ölçü Birimi	2022	2023 Planlanan	2023 YS Gerç. Tahmini	2024 Hedef	2025 Tahmin	2026 Tahmin
10- Öğrenci başına düşen kapalı alan	Metrekare	7,81	0	7,33	7,5	7,7	7,8

**Göstergeye İlişkin Açıklama:****Hesaplama Yöntemi:** -**Verinin Kaynağı:**

Lütfen detay ekranından kaynak ve yayınlama sıklığı bilgilerini giriniz!

**Sorumlu İdare:**

Performans Göstergesi	Ölçü Birimi	2022	2023 Planlanan	2023 YS Gerç. Tahmini	2024 Hedef	2025 Tahmin	2026 Tahmin
11- Öğrenci değişim programlarından yararlanan öğrencilerin oranı	Oran	0,01	0	0	0	0	0

**Göstergeye İlişkin Açıklama:****Hesaplama Yöntemi:** -**Verinin Kaynağı:**

Lütfen detay ekranından kaynak ve yayınlama sıklığı bilgilerini giriniz!

**Sorumlu İdare:**

Performans Göstergesi	Ölçü Birimi	2022	2023 Planlanan	2023 YS Gerç. Tahmini	2024 Hedef	2025 Tahmin	2026 Tahmin
12- Öğretim üyesi başına düşen öğrenci sayısı	Sayı	48,54	0	48	64	44	42

**Göstergeye İlişkin Açıklama:****Hesaplama Yöntemi:** -**Verinin Kaynağı:**

Lütfen detay ekranından kaynak ve yayınlama sıklığı bilgilerini giriniz!

**Sorumlu İdare:**

Performans Göstergesi	Ölçü Birimi	2022	2023 Planlanan	2023 YS Gerç. Tahmini	2024 Hedef	2025 Tahmin	2026 Tahmin
13- Sağlık bilimleri kontenjan doluluk oranı	Oran	5,8	0	78	79	80	81

**Göstergeye İlişkin Açıklama:****Hesaplama Yöntemi:** -**Verinin Kaynağı:**

Lütfen detay ekranından kaynak ve yayınlama sıklığı bilgilerini giriniz!

**Sorumlu İdare:**

Performans Göstergesi	Ölçü Birimi	2022	2023 Planlanan	2023 YS Gerç. Tahmini	2024 Hedef	2025 Tahmin	2026 Tahmin
14- Sosyal bilimler kontenjan doluluk oranı	Oran	58,21	0	86	87	88	89

**Göstergeye İlişkin Açıklama:****Hesaplama Yöntemi:** -**Verinin Kaynağı:**

Lütfen detay ekranından kaynak ve yayınlama sıklığı bilgilerini giriniz!

**Sorumlu İdare:**



Performans Göstergesi	Ölçü Birimi	2019	2023 Planlanan	2023 YS Gerç. Tahmini	2024 Hedef	2025 Tahmin	2026 Tahmin
15- Teknokent veya Teknoloji Transfer Ofisi (TTO) projelerine katılan öğrenci sayısı	Sayı	0	0	1	3	4	5

**Göstergeye İlişkin Açıklama:****Hesaplama Yöntemi:** -**Verinin Kaynağı:**

Lütfen detay ekranından kaynak ve yayınlama sıklığı bilgilerini giriniz!

**Sorumlu İdare:**

Performans Göstergesi	Ölçü Birimi	2019	2023 Planlanan	2023 YS Gerç. Tahmini	2024 Hedef	2025 Tahmin	2026 Tahmin
16- Uluslararası kuruluşlarla ortak uygulanan eğitim programı sayısı	Sayı	0	0	0	0	0	0

**Göstergeye İlişkin Açıklama:****Hesaplama Yöntemi:** -**Verinin Kaynağı:**

Lütfen detay ekranından kaynak ve yayınlama sıklığı bilgilerini giriniz!

**Sorumlu İdare:**

Performans Göstergesi	Ölçü Birimi	2022	2023 Planlanan	2023 YS Gerç. Tahmini	2024 Hedef	2025 Tahmin	2026 Tahmin
17- Yabancı dilde eğitim veren program sayısı	Sayı	2	0	2	3	4	6

**Göstergeye İlişkin Açıklama:****Hesaplama Yöntemi:** -**Verinin Kaynağı:**

Lütfen detay ekranından kaynak ve yayınlama sıklığı bilgilerini giriniz!

**Sorumlu İdare:**

Performans Göstergesi	Ölçü Birimi	2022	2023 Planlanan	2023 YS Gerç. Tahmini	2024 Hedef	2025 Tahmin	2026 Tahmin
18- Yabancı uyruklu akademisyen sayısı	Sayı	6	0	7	7	7	7

**Göstergeye İlişkin Açıklama:****Hesaplama Yöntemi:** -**Verinin Kaynağı:**

Lütfen detay ekranından kaynak ve yayınlama sıklığı bilgilerini giriniz!

**Sorumlu İdare:**

Performans Göstergesi	Ölçü Birimi	2022	2023 Planlanan	2023 YS Gerç. Tahmini	2024 Hedef	2025 Tahmin	2026 Tahmin
19- Yabancı uyruklu öğrenci sayısı	Sayı	9.322	0	9.500	9.600	9.700	9.900

**Göstergeye İlişkin Açıklama:****Hesaplama Yöntemi:** -**Verinin Kaynağı:**

Lütfen detay ekranından kaynak ve yayınlama sıklığı bilgilerini giriniz!

**Sorumlu İdare:**

Performans Göstergesi	Ölçü Birimi	2022	2023 Planlanan	2023 YS Gerç. Tahmini	2024 Hedef	2025 Tahmin	2026 Tahmin
20- Yan dal ve çift ana dal programından mezun olanların toplam mezun sayısına oranı	Oran	0,02	0	0	0	0	0

**Göstergeye İlişkin Açıklama:****Hesaplama Yöntemi:** -**Verinin Kaynağı:**

Lütfen detay ekranından kaynak ve yayınlama sıklığı bilgilerini giriniz!

**Sorumlu İdare:****Alt Program Kapsamında Yürütülecek Faaliyet Maliyetleri**

Faaliyetler	2023 Bütçe	2023 Harcama Haziran	2024 Bütçe	2025 Tahmin	2026 Tahmin
<b>Doktora Öğrencilerine Yönelik Burs Hizmetleri</b>	<b>0</b>	<b>161.430</b>	<b>0</b>	<b>0</b>	<b>0</b>
Bütçe İçi	0	161.430	0	0	0
Bütçe Dışı	0	0	0	0	0
<b>Doktora ve Tıpta Uzmanlık Eğitimi</b>	<b>33.835.000</b>	<b>15.467.389</b>	<b>76.225.000</b>	<b>94.585.000</b>	<b>108.953.000</b>
Bütçe İçi	33.835.000	15.467.389	76.225.000	94.585.000	108.953.000
Bütçe Dışı	0	0	0	0	0
<b>Fen ve Mühendislik Bilimleri Öğrencilerinin Uygulamalı Eğitimi</b>	<b>0</b>	<b>274.575</b>	<b>0</b>	<b>0</b>	<b>0</b>
Bütçe İçi	0	274.575	0	0	0
Bütçe Dışı	0	0	0	0	0

<b>Lisans Öğrencilerine Yönelik Burs Hizmetleri</b>	<b>0</b>	<b>182.875</b>	<b>0</b>	<b>0</b>	<b>0</b>
Bütçe İçi	0	182.875	0	0	0
Bütçe Dışı	0	0	0	0	0
<b>Yükseköğretim Kurumları Bilgi ve Kültürel Kaynaklar ile Sportif Altyapının Geliştirilmesi Hizmetleri</b>	<b>20.424.000</b>	<b>5.244.905</b>	<b>45.770.000</b>	<b>54.219.000</b>	<b>61.504.000</b>
Bütçe İçi	20.424.000	5.244.905	45.770.000	54.219.000	61.504.000
Bütçe Dışı	0	0	0	0	0
<b>Yükseköğretim Kurumları Birinci Öğretim</b>	<b>637.404.500</b>	<b>3.000.944.735</b>	<b>1.633.448.100</b>	<b>2.035.917.933</b>	<b>12.294.408.295</b>
Bütçe İçi	621.729.000	342.308.913	1.567.688.000	1.948.457.000	2.236.401.000
Bütçe Dışı	15.675.500	2.658.635.822	65.760.100	87.460.933	10.058.007.295
<b>Yükseköğretim Kurumları İkinci Öğretim</b>	<b>12.233.000</b>	<b>4.794.688</b>	<b>22.234.000</b>	<b>27.369.000</b>	<b>31.031.000</b>
Bütçe İçi	12.233.000	4.794.688	22.234.000	27.369.000	31.031.000
Bütçe Dışı	0	0	0	0	0
<b>Yükseköğretim Kurumları Tezsiz Yüksek Lisans</b>	<b>1.974.000</b>	<b>4.645.059</b>	<b>3.588.000</b>	<b>4.417.000</b>	<b>5.008.000</b>
Bütçe İçi	1.974.000	4.645.059	3.588.000	4.417.000	5.008.000
Bütçe Dışı	0	0	0	0	0
<b>Yükseköğretim Kurumları Uluslararası Ortak Eğitim ve Öğretim Programı</b>	<b>11.168.760</b>	<b>155.252.214</b>	<b>0</b>	<b>0</b>	<b>0</b>
Bütçe İçi	0	0	0	0	0
Bütçe Dışı	11.168.760	155.252.214	0	0	0
<b>Yükseköğretim Kurumları Yaz Okulları</b>	<b>1.540.000</b>	<b>0</b>	<b>0</b>	<b>0</b>	<b>0</b>
Bütçe İçi	1.540.000	0	0	0	0
Bütçe Dışı	0	0	0	0	0
<b>T O P L A M</b>	<b>718.579.260</b>	<b>3.186.967.870</b>	<b>1.781.265.100</b>	<b>2.216.507.933</b>	<b>12.500.904.295</b>
Bütçe İçi	691.735.000	373.079.834	1.715.505.000	2.129.047.000	2.442.897.000
Bütçe Dışı	26.844.260	2.813.888.036	65.760.100	87.460.933	10.058.007.295

### Faaliyetlere İlişkin Açıklamalar:

#### Doktora Öğrencilerine Yönelik Burs Hizmetleri

2547 Sayılı Yükseköğretim Kanunu ve Yükseköğretim Kurumu tarafından Doktora Programlarına Kayıtlı Öğrencilere Verilecek Burslara İlişkin Usul Ve Esaslar kapsamında faaliyete devam edilecektir.

#### Doktora ve Tıpta Uzmanlık Eğitimi

2547 Sayılı Yükseköğretim Kanunu ve Yükseköğretim Kurumlarının Lisans Düzeyinde Fen Ve Mühendislik Bilimlerinde Zorunlu Uygulamalı Eğitim Gören Öğrencilere Ödenecek Ücretlerin İşsizlik Sigortası Fonundan Karşılmasına İlişkin Usul Ve Esaslar kapsamında faaliyete yönelik strateji oluşturulacaktır.

#### Fen ve Mühendislik Bilimleri Öğrencilerinin Uygulamalı Eğitimi

2547 Sayılı Yükseköğretim Kanunu ve Yükseköğretim Kurumlarının Lisans Düzeyinde Fen Ve Mühendislik Bilimlerinde Zorunlu Uygulamalı Eğitim Gören Öğrencilere Ödenecek Ücretlerin İşsizlik Sigortası Fonundan Karşılmasına İlişkin Usul Ve Esaslar kapsamında faaliyete yönelik strateji oluşturulacaktır.

#### Lisans Öğrencilerine Yönelik Burs Hizmetleri

2547 Sayılı Yükseköğretim Kanunu ve Yükseköğretim Kurumlarındaki Lisans Programlarına Kayıtlı Öğrencilere Verilecek Burslara İlişkin Usul Ve Esaslar kapsamında faaliyet sürdürülecektir.

#### Yükseköğretim Kurumları Bilgi ve Kültürel Kaynaklar ile Sportif Altyapının Geliştirilmesi Hizmetleri

2547 Sayılı Yükseköğretim Kanunu kapsamında faaliyete devam edilecektir.

#### Yükseköğretim Kurumları Birinci Öğretim

2547 Sayılı Yükseköğretim Kanunu ve 5018 Sayılı Kamu Mali Yönetimi ve Kontrol Kanunu kapsamında süreç yürütülecektir.

#### Yükseköğretim Kurumları İkinci Öğretim

2547 Sayılı Yükseköğretim Kanunu, 3843 Sayılı Yükseköğretim Kurumlarında İkili Öğretim Yapılması, 2547 Sayılı Yükseköğretim Kanununun Bazı Maddelerinin Değiştirilmesi Ve Bu Kanuna Bir Ek Madde Eklenmesi Hakkında Kanun ve 5018 Sayılı Kamu Mali Yönetimi ve Kontrol Kanunu kapsamında süreç yürütülecektir.

#### Yükseköğretim Kurumları Tezsiz Yüksek Lisans

2547 Sayılı Kanun ve Yükseköğretim Kurumlarında Yürütülen Tezsiz Yüksek Lisans Programları Uygulama Esas ve Usulleri kapsamında faaliyete devam edilecektir.

#### Yükseköğretim Kurumları Yaz Okulları

2547 Sayılı Yükseköğretim Kanunu ve Yükseköğretim Kurumlarında Yürütülen Yaz Okulları Programları Uygulama Usul ve Esasları kapsamında süreç yürütülecektir.

**Alt Program Adı:** ÖĞRETİM ELEMANLARINA SAĞLANAN BURS VE DESTEKLER  
**Gerekçe ve Açıklamalar**

İnsan kaynakları yönetimi konusunda Yükseköğretim Kurulu Başkanlığı tarafından desteklenen burslar ve kurum içerisinde desteklenen eğitim faaliyetlerine devam edilmektedir.

**Alt Program Hedefi:**

Alanında yetkin, araştırmacı, bilgi üreten ve aktaran akademisyenler yetiştirilmesi

**Performans Göstergeleri**

Performans Göstergesi	Ölçü Birimi	2022	2023 Planlanan	2023 YS Gerç. Tahmini	2024 Hedef	2025 Tahmin	2026 Tahmin
1- SCI, SCI-Expanded, SSCI ve AHCI kapsamındaki dergilerde öğretim elemanı başına düşen yayın sayısı	Sayı	0,21	0	0,18	0,19	0,2	0,21

**Göstergeye İlişkin Açıklama:**

**Hesaplama Yöntemi:** -

**Verinin Kaynağı:**

Lütfen detay ekranından kaynak ve yayınlama sıklığı bilgilerini giriniz!

**Sorumlu İdare:**

Performans Göstergesi	Ölçü Birimi	2022	2023 Planlanan	2023 YS Gerç. Tahmini	2024 Hedef	2025 Tahmin	2026 Tahmin
2- Yükseköğretim Kurulu tarafından belirlenecek öncelikli alanlarda sağlanan burslardan yararlanan doktora öğrenci sayısı	Sayı	9	0	6	4	4	4

**Göstergeye İlişkin Açıklama:**

**Hesaplama Yöntemi:** -

**Verinin Kaynağı:**

Lütfen detay ekranından kaynak ve yayınlama sıklığı bilgilerini giriniz!

**Sorumlu İdare:**

Performans Göstergesi	Ölçü Birimi	2022	2023 Planlanan	2023 YS Gerç. Tahmini	2024 Hedef	2025 Tahmin	2026 Tahmin
3- Yükseköğretim Kurulu tarafından sağlanan araştırma desteklerinden yararlananların sayısı	Sayı	9	0	0	0	0	0

**Göstergeye İlişkin Açıklama:**

**Hesaplama Yöntemi:** -

**Verinin Kaynağı:**

Lütfen detay ekranından kaynak ve yayınlama sıklığı bilgilerini giriniz!

**Sorumlu İdare:**

Performans Göstergesi	Ölçü Birimi	2022	2023 Planlanan	2023 YS Gerç. Tahmini	2024 Hedef	2025 Tahmin	2026 Tahmin
4- Yükseköğretim Kurulu, Türkiye Bilimler Akademisi ve TÜBİTAK bilim, teşvik ve sanat ödülleri sayısı	Sayı	0	0	0	0	0	0

**Göstergeye İlişkin Açıklama:**

**Hesaplama Yöntemi:** -

**Verinin Kaynağı:**

Lütfen detay ekranından kaynak ve yayınlama sıklığı bilgilerini giriniz!

**Sorumlu İdare:**

**Alt Program Kapsamında Yürütülecek Faaliyet Maliyetleri**

Faaliyetler	2023 Bütçe	2023 Harcama Haziran	2024 Bütçe	2025 Tahmin	2026 Tahmin
<b>Öğretim Üyesi Yetiştirme Programı ve Yurtdışı Destek Hizmetleri</b>	<b>0</b>	<b>0</b>	<b>0</b>	<b>0</b>	<b>0</b>
Bütçe İçi	0	0	0	0	0
Bütçe Dışı	0	0	0	0	0
<b>T O P L A M</b>	<b>0</b>	<b>0</b>	<b>0</b>	<b>0</b>	<b>0</b>
Bütçe İçi	0	0	0	0	0
Bütçe Dışı	0	0	0	0	0

**Faaliyetlere İlişkin Açıklamalar:**

**Öğretim Üyesi Yetiştirme Programı ve Yurtdışı Destek Hizmetleri**

2547 Sayılı Yükseköğretim Kanunu ve Öğretim Üyesi Yetiştirme Programlarına İlişkin Usul ve Esaslar kapsamında faaliyet sürdürülecektir.

**Alt Program Adı:** YÜKSEKÖĞRETİMDE ÖĞRENCİ YAŞAMI  
**Gerekçe ve Açıklamalar**

Eğitim faaliyeti kapsamında öğrencilere yönelik bilgi sistemi, ilgili açıklayıcı mevzuat tanımları ve bunlarla birlikte tanımlı oryantasyon süreci bulunmaktadır. Konu ile ilgili süreç Kalite Komisyonu tarafından takip edilmektedir.

**Alt Program Hedefi:**

Yükseköğretim öğrencilerine sunulan beslenme ve barınma hizmetlerinin kalitesinin artırılması; öğrencilerin kişisel ve sosyal gelişimi desteklenerek yaşam kalitesinin yükseltilmesi

**Performans Göstergeleri**

Performans Göstergesi	Ölçü Birimi	2022	2023 Planlanan	2023 YS Gerç. Tahmini	2024 Hedef	2025 Tahmin	2026 Tahmin
1- Barınma hizmetlerinden yararlanan öğrenci sayısı	Sayı	540	0	541	541	541	541

**Göstergeye İlişkin Açıklama:**

**Hesaplama Yöntemi:** -

**Verinin Kaynağı:**

Lütfen detay ekranından kaynak ve yayınlama sıklığı bilgilerini giriniz!

**Sorumlu İdare:**

Performans Göstergesi	Ölçü Birimi	2022	2023 Planlanan	2023 YS Gerç. Tahmini	2024 Hedef	2025 Tahmin	2026 Tahmin
2- Beslenme hizmetlerinden yararlanan öğrenci sayısı	Sayı	3.000	0	3.000	3.050	3.100	3.150

**Göstergeye İlişkin Açıklama:**

**Hesaplama Yöntemi:** -

**Verinin Kaynağı:**

Lütfen detay ekranından kaynak ve yayınlama sıklığı bilgilerini giriniz!

**Sorumlu İdare:**

Performans Göstergesi	Ölçü Birimi	2022	2023 Planlanan	2023 YS Gerç. Tahmini	2024 Hedef	2025 Tahmin	2026 Tahmin
3- Öğrenci başına düşen sosyal donatı alanı	Metrekare	51.864	0	187	187	187	187

**Göstergeye İlişkin Açıklama:**

**Hesaplama Yöntemi:** -

**Verinin Kaynağı:**

Lütfen detay ekranından kaynak ve yayınlama sıklığı bilgilerini giriniz!

**Sorumlu İdare:**

Performans Göstergesi	Ölçü Birimi	2022	2023 Planlanan	2023 YS Gerç. Tahmini	2024 Hedef	2025 Tahmin	2026 Tahmin
4- Öğrenci kulüp ve topluluk sayısı	Sayı	79	0	95	100	100	100

**Göstergeye İlişkin Açıklama:**

**Hesaplama Yöntemi:** -

**Verinin Kaynağı:**

Lütfen detay ekranından kaynak ve yayınlama sıklığı bilgilerini giriniz!

**Sorumlu İdare:**

Performans Göstergesi	Ölçü Birimi	2022	2023 Planlanan	2023 YS Gerç. Tahmini	2024 Hedef	2025 Tahmin	2026 Tahmin
5- Sosyal, kültürel ve sportif faaliyet sayısı	Sayı	160	0	160	165	170	175

**Göstergeye İlişkin Açıklama:**

**Hesaplama Yöntemi:** -

**Verinin Kaynağı:**

Lütfen detay ekranından kaynak ve yayınlama sıklığı bilgilerini giriniz!

**Sorumlu İdare:**

Performans Göstergesi	Ölçü Birimi	2022	2023 Planlanan	2023 YS Gerç. Tahmini	2024 Hedef	2025 Tahmin	2026 Tahmin
6- Yükseköğretimde öğrenci başına barınma harcaması	TL	1.043.000	0	22	30	40	55

**Göstergeye İlişkin Açıklama:**

**Hesaplama Yöntemi:** -

**Verinin Kaynağı:**

Lütfen detay ekranından kaynak ve yayınlama sıklığı bilgilerini giriniz!

**Sorumlu İdare:**

Performans Göstergesi	Ölçü Birimi	2022	2023 Planlanan	2023 YS Gerç. Tahmini	2024 Hedef	2025 Tahmin	2026 Tahmin
7- Yükseköğretimde öğrenci başına beslenme harcaması	TL	13.840.000	0	360	500	750	1.000

**Göstergeye İlişkin Açıklama:****Hesaplama Yöntemi:** -**Verinin Kaynağı:**

Lütfen detay ekranından kaynak ve yayınlama sıklığı bilgilerini giriniz!

**Sorumlu İdare:**

Performans Göstergesi	Ölçü Birimi	2022	2023 Planlanan	2023 YS Gerç. Tahmini	2024 Hedef	2025 Tahmin	2026 Tahmin
8- Yükseköğretimde öğrenci yaşamından memnuniyet oranı	Oran	0	0	75,8	76	77	78

**Göstergeye İlişkin Açıklama:****Hesaplama Yöntemi:** -**Verinin Kaynağı:**

Lütfen detay ekranından kaynak ve yayınlama sıklığı bilgilerini giriniz!

**Sorumlu İdare:**

Performans Göstergesi	Ölçü Birimi	2022	2023 Planlanan	2023 YS Gerç. Tahmini	2024 Hedef	2025 Tahmin	2026 Tahmin
9- Yükseköğretimde öğrencilere sunulan sağlık hizmetinden yararlanan öğrenci sayısının toplam öğrenci sayısına oranı	Oran	0	0	0,01	0,01	0,02	0,02

**Göstergeye İlişkin Açıklama:****Hesaplama Yöntemi:** -**Verinin Kaynağı:**

Lütfen detay ekranından kaynak ve yayınlama sıklığı bilgilerini giriniz!

**Sorumlu İdare:****Alt Program Kapsamında Yürütülecek Faaliyet Maliyetleri**

Faaliyetler	2023 Bütçe	2023 Harcama Haziran	2024 Bütçe	2025 Tahmin	2026 Tahmin
<b>Yükseköğretimde Barınma Hizmetleri</b>	<b>1.097.000</b>	<b>451.552</b>	<b>1.923.000</b>	<b>2.368.000</b>	<b>2.687.000</b>
Bütçe İçi	1.097.000	451.552	1.923.000	2.368.000	2.687.000
Bütçe Dışı	0	0	0	0	0
<b>Yükseköğretimde Beslenme Hizmetleri</b>	<b>10.382.000</b>	<b>2.216.178</b>	<b>28.229.000</b>	<b>34.750.000</b>	<b>39.400.000</b>
Bütçe İçi	10.382.000	2.216.178	28.229.000	34.750.000	39.400.000
Bütçe Dışı	0	0	0	0	0
<b>Yükseköğretimde Kültür ve Spor Hizmetleri</b>	<b>3.146.000</b>	<b>1.569.924</b>	<b>5.517.000</b>	<b>6.792.000</b>	<b>7.703.000</b>
Bütçe İçi	3.146.000	1.569.924	5.517.000	6.792.000	7.703.000
Bütçe Dışı	0	0	0	0	0
<b>Yükseköğretimde Öğrenci Yaşamına İlişkin Diğer Hizmetler</b>	<b>24.660.000</b>	<b>14.783.025</b>	<b>47.904.000</b>	<b>63.044.000</b>	<b>74.145.000</b>
Bütçe İçi	24.660.000	14.783.025	47.904.000	63.044.000	74.145.000
Bütçe Dışı	0	0	0	0	0
<b>Yükseköğretimde Sağlık Hizmetleri</b>	<b>427.000</b>	<b>201.000</b>	<b>747.000</b>	<b>920.000</b>	<b>1.043.000</b>
Bütçe İçi	427.000	201.000	747.000	920.000	1.043.000
Bütçe Dışı	0	0	0	0	0
<b>T O P L A M</b>	<b>39.712.000</b>	<b>19.221.679</b>	<b>84.320.000</b>	<b>107.874.000</b>	<b>124.978.000</b>
Bütçe İçi	39.712.000	19.221.679	84.320.000	107.874.000	124.978.000

**Faaliyetlere İlişkin Açıklamalar:****Yükseköğretimde Barınma Hizmetleri**

2547 sayılı Yükseköğretim Kanunu, 5102 sayılı Yüksek Öğrenim Öğrencilerine Burs, Kredi Verilmesine İlişkin Kanun ve 6082 sayılı Yükseköğrenim Kredi ve Yurtlar Kurumu Kanunu ve Bazı Kanunlarda Değişiklik Yapılması Hakkında Kanun kapsamında faaliyetlere devam edilecektir.

**Yükseköğretimde Beslenme Hizmetleri**

2547 Sayılı Yükseköğretim Kanunu ve Sağlık, Sağlıkla İlgili Veya İlişkili Programlarda Eğitim Ve Öğretime Başlanması Ve Sürdürülmesi İçin Asgari Koşullar Genel İlkeler kapsamında hizmet sunulacaktır.

**Yükseköğretimde Kültür ve Spor Hizmetleri**

2547 Sayılı Yükseköğretim Kanunu ve Yükseköğretim Kurumları, Mediko-Sosyal Sağlık, Kültür Ve Spor İşleri Dairesi Uygulama Yönetmeliği kapsamında hizmet sunulmaya devam edilecektir.

**Yükseköğretimde Öğrenci Yaşamına İlişkin Diğer Hizmetler**

2547 Sayılı Kanun kapsamında hizmet sunulmaya devam edilecektir.

**Yükseköğretimde Sağlık Hizmetleri**

Sağlık Kültür ve Spor Daire Başkanlığı bünyesinde Mediko - Sosyal hizmetine devam edilecektir.

<b>FAALİYET MALİYETLERİ TABLOSU</b>					
<b>İdare Adı</b>	KÜTAHYA DUMLUPINAR ÜNİVERSİTESİ				
<b>Program Adı</b>	ARAŞTIRMA, GELİŞTİRME VE YENİLİK				
<b>Alt Program Adı</b>	ARAŞTIRMA ALTYAPILARI				
<b>Alt Program Hedefi</b>	Ülkemizin bilgi birikiminin artırılmasına ve teknolojik gelişimine katkıda bulunmak üzere yükseköğretim kurumlarında araştırma altyapılarının kurulması ve kapasitelerinin güçlendirilmesi				
<b>Faaliyet Adı</b>	Yükseköğretim Kurumları Araştırma Altyapısı Kurulması ve Geliştirilmesi				
<b>Açıklama</b>	6550 Sayılı Araştırma Altyapılarının Desteklenmesine Dair Kanun, 2547 Sayılı Yükseköğretim Kanunu kapsamında faaliyet stratejisi belirlenerek süreç işletilecektir.				
<b>EKONOMİK KOD</b>	<b>2023 Bütçe</b>	<b>2023 Harcama (Haziran)</b>	<b>2024 Bütçe</b>	<b>2025 Tahmin</b>	<b>2026 Tahmin</b>
<i>Personel Giderleri</i>					
<i>Sosyal Güvenlik Kurumuna Devlet Primi Giderleri</i>					
<i>Mal ve Hizmet Alım Giderleri</i>					
<i>Faiz Giderleri</i>					
<i>Cari Transferler</i>					
<i>Sermaye Giderleri</i>	7.500.000		18.000.000	22.547.000	25.784.000
<i>Sermaye Transferleri</i>					
<i>Borç Verme</i>					
<b>BÜTÇE İÇİ TOPLAM KAYNAK</b>	7.500.000		18.000.000	22.547.000	25.784.000
<i>Döner Sermaye</i>					

<i>Özel Hesap</i>					
<i>Diğer Bütçe Dışı Kaynak</i>					
<b>BÜTÇE DIŞI TOPLAM KAYNAK</b>					
<b>FAALİYET MALİYETİ TOPLAMI</b>	7.500.000		18.000.000	22.547.000	25.784.000
<b>FAALİYET MALİYETLERİ TABLOSU</b>					
<b>İdare Adı</b>	KÜTAHYA DUMLUPINAR ÜNİVERSİTESİ				
<b>Program Adı</b>	ARAŞTIRMA, GELİŞTİRME VE YENİLİK				
<b>Alt Program Adı</b>	YÜKSEKÖĞRETİMDE BİLİMSEL ARAŞTIRMA VE GELİŞTİRME				
<b>Alt Program Hedefi</b>	Yükseköğretim kurumlarında inovasyon amaçlı bilimsel çalışmaların artırılması				
<b>Faaliyet Adı</b>	Yükseköğretim Kurumlarının Bilimsel Araştırma Projeleri				
<b>Açıklama</b>	2547 Sayılı Yükseköğretim Kanunu ve Yükseköğretim Kurumları Bilimsel Araştırma Projeleri Hakkında Yönetmelik kapsamında süreç takip edilecektir.				
<b>EKONOMİK KOD</b>	<b>2023 Bütçe</b>	<b>2023 Harcama (Haziran)</b>	<b>2024 Bütçe</b>	<b>2025 Tahmin</b>	<b>2026 Tahmin</b>
<i>Personel Giderleri</i>					
<i>Sosyal Güvenlik Kurumuna Devlet Primi Giderleri</i>					
<i>Mal ve Hizmet Alım Giderleri</i>	1.582.000		4.430.000	5.452.000	6.146.000
<i>Faiz Giderleri</i>					

<i>Cari Transferler</i>					
<i>Sermaye Giderleri</i>	145.000				
<i>Sermaye Transferleri</i>					
<i>Borç Verme</i>					
<b>BÜTÇE İÇİ TOPLAM KAYNAK</b>	1.727.000		4.430.000	5.452.000	6.146.000
<i>Döner Sermaye</i>					
<i>Özel Hesap</i>					
<i>Diğer Bütçe Dışı Kaynak</i>					
<b>BÜTÇE DIŞI TOPLAM KAYNAK</b>					
<b>FAALİYET MALİYETİ TOPLAMI</b>	1.727.000		4.430.000	5.452.000	6.146.000
<b>FAALİYET MALİYETLERİ TABLOSU</b>					
<b>İdare Adı</b>	KÜTAHYA DUMLUPINAR ÜNİVERSİTESİ				
<b>Program Adı</b>	YÜKSEKÖĞRETİM				
<b>Alt Program Adı</b>	ÖN LİSANS EĞİTİMİ, LİSANS EĞİTİMİ VE LİSANSÜSTÜ EĞİTİM				
<b>Alt Program Hedefi</b>	Mesleki yeterlilik sahibi ve gelişime açık mezunlar yetiştirilmesi				
<b>Faaliyet Adı</b>	Doktora ve Tıpta Uzmanlık Eğitimi				
<b>Açıklama</b>	2547 Sayılı Yükseköğretim Kanunu ve Yükseköğretim Kurumlarının Lisans Düzeyinde Fen Ve Mühendislik Bilimlerinde Zorunlu Uygulamalı Eğitim Gören Öğrencilere Ödenecek Ücretlerin İşsizlik Sigortası Fonundan Karşılanmasına İlişkin Usul Ve Esaslar kapsamında faaliyete yönelik strateji oluşturulacaktır.				



<b>EKONOMİK KOD</b>	<b>2023 Bütçe</b>	<b>2023 Harcama (Haziran)</b>	<b>2024 Bütçe</b>	<b>2025 Tahmin</b>	<b>2026 Tahmin</b>
<i>Personel Giderleri</i>	32.703.000	15.175.320	73.979.000	91.802.000	105.758.000
<i>Sosyal Güvenlik Kurumuna Devlet Primi Giderleri</i>	914.000	270.882	1.764.000	2.189.000	2.522.000
<i>Mal ve Hizmet Alım Giderleri</i>	218.000	21.188	482.000	594.000	673.000
<i>Faiz Giderleri</i>					
<i>Cari Transferler</i>					
<i>Sermaye Giderleri</i>					
<i>Sermaye Transferleri</i>					
<i>Borç Verme</i>					
<b>BÜTÇE İÇİ TOPLAM KAYNAK</b>	33.835.000	15.467.389	76.225.000	94.585.000	108.953.000
<i>Döner Sermaye</i>					
<i>Özel Hesap</i>					
<i>Diğer Bütçe Dışı Kaynak</i>					
<b>BÜTÇE DIŞI TOPLAM KAYNAK</b>					
<b>FAALİYET MALİYETİ TOPLAMI</b>	33.835.000	15.467.389	76.225.000	94.585.000	108.953.000
<b>FAALİYET MALİYETLERİ TABLOSU</b>					
<b>İdare Adı</b>	KÜTAHYA DUMLUPINAR ÜNİVERSİTESİ				
<b>Program Adı</b>	YÜKSEKÖĞRETİM				

<b>Alt Program Adı</b>	ÖN LİSANS EĞİTİMİ, LİSANS EĞİTİMİ VE LİSANSÜSTÜ EĞİTİM				
<b>Alt Program Hedefi</b>	Mesleki yeterlilik sahibi ve gelişime açık mezunlar yetiştirilmesi				
<b>Faaliyet Adı</b>	Yükseköğretim Kurumları Bilgi ve Kültürel Kaynaklar ile Sportif Altyapının Geliştirilmesi Hizmetleri				
<b>Açıklama</b>	2547 Sayılı Yükseköğretim Kanunu kapsamında faaliyete devam edilecektir.				
<b>EKONOMİK KOD</b>	<b>2023 Bütçe</b>	<b>2023 Harcama (Haziran)</b>	<b>2024 Bütçe</b>	<b>2025 Tahmin</b>	<b>2026 Tahmin</b>
<i>Personel Giderleri</i>	3.821.000	2.774.581	9.956.000	12.355.000	14.236.000
<i>Sosyal Güvenlik Kurumuna Devlet Primi Giderleri</i>	549.000	537.798	1.058.000	1.318.000	1.514.000
<i>Mal ve Hizmet Alım Giderleri</i>	554.000	620.000	1.256.000	1.546.000	1.754.000
<i>Faiz Giderleri</i>					
<i>Cari Transferler</i>					
<i>Sermaye Giderleri</i>	15.500.000	1.312.526	33.500.000	39.000.000	44.000.000
<i>Sermaye Transferleri</i>					
<i>Borç Verme</i>					
<b>BÜTÇE İÇİ TOPLAM KAYNAK</b>	20.424.000	5.244.905	45.770.000	54.219.000	61.504.000
<i>Döner Sermaye</i>					
<i>Özel Hesap</i>					
<i>Diğer Bütçe Dışı Kaynak</i>					
<b>BÜTÇE DIŞI TOPLAM KAYNAK</b>					

<b>FAALİYET MALİYETİ TOPLAMI</b>	20.424.000	5.244.905	45.770.000	54.219.000	61.504.000
<b>FAALİYET MALİYETLERİ TABLOSU</b>					
<b>İdare Adı</b>	KÜTAHYA DUMLUPINAR ÜNİVERSİTESİ				
<b>Program Adı</b>	YÜKSEKÖĞRETİM				
<b>Alt Program Adı</b>	ÖN LİSANS EĞİTİMİ, LİSANS EĞİTİMİ VE LİSANSÜSTÜ EĞİTİM				
<b>Alt Program Hedefi</b>	Mesleki yeterlilik sahibi ve gelişime açık mezunlar yetiştirilmesi				
<b>Faaliyet Adı</b>	Yükseköğretim Kurumları Birinci Öğretim				
<b>Açıklama</b>	2547 Sayılı Yükseköğretim Kanunu ve 5018 Sayılı Kamu Mali Yönetimi ve Kontrol Kanunu kapsamında süreç yürütülecektir.				
<b>EKONOMİK KOD</b>	<b>2023 Bütçe</b>	<b>2023 Harcama (Haziran)</b>	<b>2024 Bütçe</b>	<b>2025 Tahmin</b>	<b>2026 Tahmin</b>
<i>Personel Giderleri</i>	432.812.000	264.622.025	1.167.636.000	1.451.580.000	1.669.772.000
<i>Sosyal Güvenlik Kurumuna Devlet Primi Giderleri</i>	72.613.000	44.563.008	155.175.000	193.600.000	222.740.000
<i>Mal ve Hizmet Alım Giderleri</i>	69.204.000	26.373.758	129.906.000	159.906.000	181.333.000
<i>Faiz Giderleri</i>					
<i>Cari Transferler</i>					
<i>Sermaye Giderleri</i>	47.100.000	6.750.123	114.971.000	143.371.000	162.556.000
<i>Sermaye Transferleri</i>					
<i>Borç Verme</i>					

<b>BÜTÇE İÇİ TOPLAM KAYNAK</b>	621.729.000	342.308.913	1.567.688.000	1.948.457.000	2.236.401.000
<i>Döner Sermaye</i>					
<i>Özel Hesap</i>					
<i>Diğer Bütçe Dışı Kaynak</i>					
<b>BÜTÇE DIŞI TOPLAM KAYNAK</b>					
<b>FAALİYET MALİYETİ TOPLAMI</b>	621.729.000	342.308.913	1.567.688.000	1.948.457.000	2.236.401.000
<b>FAALİYET MALİYETLERİ TABLOSU</b>					
<b>İdare Adı</b>	KÜTAHYA DUMLUPINAR ÜNİVERSİTESİ				
<b>Program Adı</b>	YÜKSEKÖĞRETİM				
<b>Alt Program Adı</b>	ÖN LİSANS EĞİTİMİ, LİSANS EĞİTİMİ VE LİSANSÜSTÜ EĞİTİM				
<b>Alt Program Hedefi</b>	Mesleki yeterlilik sahibi ve gelişime açık mezunlar yetiştirilmesi				
<b>Faaliyet Adı</b>	Yükseköğretim Kurumları İkinci Öğretim				
<b>Açıklama</b>	2547 Sayılı Yükseköğretim Kanunu, 3843 Sayılı Yükseköğretim Kurumlarında İkili Öğretim Yapılması, 2547 Sayılı Yükseköğretim Kanununun Bazı Maddelerinin Değiştirilmesi Ve Bu Kanuna Bir Ek Madde Eklenmesi Hakkında Kanun ve 5018 Sayılı Kamu Mali Yönetimi ve Kontrol Kanunu kapsamında süreç yürütülecektir.				
<b>EKONOMİK KOD</b>	<b>2023 Bütçe</b>	<b>2023 Harcama (Haziran)</b>	<b>2024 Bütçe</b>	<b>2025 Tahmin</b>	<b>2026 Tahmin</b>
<i>Personel Giderleri</i>	8.559.000	4.669.242	15.564.000	19.158.000	21.722.000

<i>Sosyal Güvenlik Kurumuna Devlet Primi Giderleri</i>	4.000				
<i>Mal ve Hizmet Alım Giderleri</i>	2.970.000	125.446	5.641.000	6.944.000	7.872.000
<i>Faiz Giderleri</i>					
<i>Cari Transferler</i>					
<i>Sermaye Giderleri</i>	700.000		1.029.000	1.267.000	1.437.000
<i>Sermaye Transferleri</i>					
<i>Borç Verme</i>					
<b>BÜTÇE İÇİ TOPLAM KAYNAK</b>	12.233.000	4.794.688	22.234.000	27.369.000	31.031.000
<i>Döner Sermaye</i>					
<i>Özel Hesap</i>					
<i>Diğer Bütçe Dışı Kaynak</i>					
<b>BÜTÇE DIŞI TOPLAM KAYNAK</b>					
<b>FAALİYET MALİYETİ TOPLAMI</b>	12.233.000	4.794.688	22.234.000	27.369.000	31.031.000
<b>FAALİYET MALİYETLERİ TABLOSU</b>					
<b>İdare Adı</b>	KÜTAHYA DUMLUPINAR ÜNİVERSİTESİ				
<b>Program Adı</b>	YÜKSEKÖĞRETİM				
<b>Alt Program Adı</b>	ÖN LİSANS EĞİTİMİ, LİSANS EĞİTİMİ VE LİSANSÜSTÜ EĞİTİM				
<b>Alt Program Hedefi</b>	Mesleki yeterlilik sahibi ve gelişime açık mezunlar yetiştirilmesi				
<b>Faaliyet Adı</b>	Yükseköğretim Kurumları Tezsiz Yüksek Lisans				

<b>Açıklama</b>	2547 Sayılı Kanun ve Yükseköğretim Kurumlarında Yürütülen Tezsiz Yüksek Lisans Programlar Uygulama Esas ve Usulleri kapsamında faaliyete devam edilecektir				
<b>EKONOMİK KOD</b>	<b>2023 Bütçe</b>	<b>2023 Harcama (Haziran)</b>	<b>2024 Bütçe</b>	<b>2025 Tahmin</b>	<b>2026 Tahmin</b>
<i>Personel Giderleri</i>	1.728.000	4.645.059	3.157.000	3.886.000	4.406.000
<i>Sosyal Güvenlik Kurumuna Devlet Primi Giderleri</i>					
<i>Mal ve Hizmet Alım Giderleri</i>	246.000		431.000	531.000	602.000
<i>Faiz Giderleri</i>					
<i>Cari Transferler</i>					
<i>Sermaye Giderleri</i>					
<i>Sermaye Transferleri</i>					
<i>Borç Verme</i>					
<b>BÜTÇE İÇİ TOPLAM KAYNAK</b>	1.974.000	4.645.059	3.588.000	4.417.000	5.008.000
<i>Döner Sermaye</i>					
<i>Özel Hesap</i>					
<i>Diğer Bütçe Dışı Kaynak</i>					
<b>BÜTÇE DIŞI TOPLAM KAYNAK</b>					
<b>FAALİYET MALİYETİ TOPLAMI</b>	1.974.000	4.645.059	3.588.000	4.417.000	5.008.000
<b>FAALİYET MALİYETLERİ TABLOSU</b>					

<b>İdare Adı</b>	KÜTAHYA DUMLUPINAR ÜNİVERSİTESİ				
<b>Program Adı</b>	YÜKSEKÖĞRETİM				
<b>Alt Program Adı</b>	YÜKSEKÖĞRETİMDE ÖĞRENCİ YAŞAMI				
<b>Alt Program Hedefi</b>	Yükseköğretim öğrencilerine sunulan beslenme ve barınma hizmetlerinin kalitesinin artırılması; öğrencilerin kişisel ve sosyal gelişimi desteklenerek yaşam kalitesinin yükseltilmesi				
<b>Faaliyet Adı</b>	Yükseköğretimde Barınma Hizmetleri				
<b>Açıklama</b>	2547 sayılı Yükseköğretim Kanunu, 5102 sayılı Yüksek Öğrenim Öğrencilerine Burs, Kredi Verilmesine İlişkin Kanun ve 6082 sayılı Yükseköğrenim Kredi ve Yurtlar Kurumu Kanunu ve Bazı Kanunlarda Değişiklik Yapılması Hakkında Kanun kapsamında faaliyetlere devam edilecektir.				
<b>EKONOMİK KOD</b>	<b>2023 Bütçe</b>	<b>2023 Harcama (Haziran)</b>	<b>2024 Bütçe</b>	<b>2025 Tahmin</b>	<b>2026 Tahmin</b>
<i>Personel Giderleri</i>					
<i>Sosyal Güvenlik Kurumuna Devlet Primi Giderleri</i>					
<i>Mal ve Hizmet Alım Giderleri</i>	1.097.000	451.552	1.923.000	2.368.000	2.687.000
<i>Faiz Giderleri</i>					
<i>Cari Transferler</i>					
<i>Sermaye Giderleri</i>					
<i>Sermaye Transferleri</i>					
<i>Borç Verme</i>					
<b>BÜTÇE İÇİ TOPLAM KAYNAK</b>	1.097.000	451.552	1.923.000	2.368.000	2.687.000
<i>Döner Sermaye</i>					

<i>Özel Hesap</i>					
<i>Diğer Bütçe Dışı Kaynak</i>					
<b>BÜTÇE DIŞI TOPLAM KAYNAK</b>					
<b>FAALİYET MALİYETİ TOPLAMI</b>	1.097.000	451.552	1.923.000	2.368.000	2.687.000
<b>FAALİYET MALİYETLERİ TABLOSU</b>					
<b>İdare Adı</b>	KÜTAHYA DUMLUPINAR ÜNİVERSİTESİ				
<b>Program Adı</b>	YÜKSEKÖĞRETİM				
<b>Alt Program Adı</b>	YÜKSEKÖĞRETİMDE ÖĞRENCİ YAŞAMI				
<b>Alt Program Hedefi</b>	Yükseköğretim öğrencilerine sunulan beslenme ve barınma hizmetlerinin kalitesinin artırılması; öğrencilerin kişisel ve sosyal gelişimi desteklenerek yaşam kalitesinin yükseltilmesi				
<b>Faaliyet Adı</b>	Yükseköğretimde Beslenme Hizmetleri				
<b>Açıklama</b>	2547 Sayılı Yükseköğretim Kanunu ve Sağlık, Sağlıkla İlgili Veya İlişkili Programlarda Eğitim Ve Öğretime Başlanması Ve Sürdürülmesi İçin Asgari Koşullar Genel İlkeler kapsamında hizmet sunulacaktır.				
<b>EKONOMİK KOD</b>	<b>2023 Bütçe</b>	<b>2023 Harcama (Haziran)</b>	<b>2024 Bütçe</b>	<b>2025 Tahmin</b>	<b>2026 Tahmin</b>
<i>Personel Giderleri</i>					
<i>Sosyal Güvenlik Kurumuna Devlet Primi Giderleri</i>					
<i>Mal ve Hizmet Alım Giderleri</i>	10.382.000	2.216.178	28.229.000	34.750.000	39.400.000
<i>Faiz Giderleri</i>					



<i>Cari Transferler</i>					
<i>Sermaye Giderleri</i>					
<i>Sermaye Transferleri</i>					
<i>Borç Verme</i>					
<b>BÜTÇE İÇİ TOPLAM KAYNAK</b>	10.382.000	2.216.178	28.229.000	34.750.000	39.400.000
<i>Döner Sermaye</i>					
<i>Özel Hesap</i>					
<i>Diğer Bütçe Dışı Kaynak</i>					
<b>BÜTÇE DIŞI TOPLAM KAYNAK</b>					
<b>FAALİYET MALİYETİ TOPLAMI</b>	10.382.000	2.216.178	28.229.000	34.750.000	39.400.000
<b>FAALİYET MALİYETLERİ TABLOSU</b>					
<b>İdare Adı</b>	KÜTAHYA DUMLUPINAR ÜNİVERSİTESİ				
<b>Program Adı</b>	YÜKSEKÖĞRETİM				
<b>Alt Program Adı</b>	YÜKSEKÖĞRETİMDE ÖĞRENCİ YAŞAMI				
<b>Alt Program Hedefi</b>	Yükseköğretim öğrencilerine sunulan beslenme ve barınma hizmetlerinin kalitesinin artırılması; öğrencilerin kişisel ve sosyal gelişimi desteklenerek yaşam kalitesinin yükseltilmesi				
<b>Faaliyet Adı</b>	Yükseköğretimde Kültür ve Spor Hizmetleri				
<b>Açıklama</b>	2547 Sayılı Yükseköğretim Kanunu ve Yükseköğretim Kurumları, Mediko-Sosyal Sağlık, Kültür Ve Spor İşleri Dairesi Uygulama Yönetmeliği kapsamında hizmet sunulmaya devam edilecektir.				

<b>EKONOMİK KOD</b>	<b>2023 Bütçe</b>	<b>2023 Harcama (Haziran)</b>	<b>2024 Bütçe</b>	<b>2025 Tahmin</b>	<b>2026 Tahmin</b>
<i>Personel Giderleri</i>					
<i>Sosyal Güvenlik Kurumuna Devlet Primi Giderleri</i>					
<i>Mal ve Hizmet Alım Giderleri</i>	3.146.000	1.569.924	5.517.000	6.792.000	7.703.000
<i>Faiz Giderleri</i>					
<i>Cari Transferler</i>					
<i>Sermaye Giderleri</i>					
<i>Sermaye Transferleri</i>					
<i>Borç Verme</i>					
<b>BÜTÇE İÇİ TOPLAM KAYNAK</b>	3.146.000	1.569.924	5.517.000	6.792.000	7.703.000
<i>Döner Sermaye</i>					
<i>Özel Hesap</i>					
<i>Diğer Bütçe Dışı Kaynak</i>					
<b>BÜTÇE DIŞI TOPLAM KAYNAK</b>					
<b>FAALİYET MALİYETİ TOPLAMI</b>	3.146.000	1.569.924	5.517.000	6.792.000	7.703.000
<b>FAALİYET MALİYETLERİ TABLOSU</b>					
<b>İdare Adı</b>	KÜTAHYA DUMLUPINAR ÜNİVERSİTESİ				
<b>Program Adı</b>	YÜKSEKÖĞRETİM				

<b>Alt Program Adı</b>	YÜKSEKÖĞRETİMDE ÖĞRENCİ YAŞAMI				
<b>Alt Program Hedefi</b>	Yükseköğretim öğrencilerine sunulan beslenme ve barınma hizmetlerinin kalitesinin artırılması; öğrencilerin kişisel ve sosyal gelişimi desteklenerek yaşam kalitesinin yükseltilmesi				
<b>Faaliyet Adı</b>	Yükseköğretimde Öğrenci Yaşamına İlişkin Diğer Hizmetler				
<b>Açıklama</b>	2547 Sayılı Kanun kapsamında hizmet sunulmaya devam edilecektir.				
<b>EKONOMİK KOD</b>	<b>2023 Bütçe</b>	<b>2023 Harcama (Haziran)</b>	<b>2024 Bütçe</b>	<b>2025 Tahmin</b>	<b>2026 Tahmin</b>
<i>Personel Giderleri</i>	16.168.000	11.505.338	33.794.000	45.408.000	53.961.000
<i>Sosyal Güvenlik Kurumuna Devlet Primi Giderleri</i>	6.323.000	2.164.939	10.308.000	12.955.000	14.879.000
<i>Mal ve Hizmet Alım Giderleri</i>	2.169.000	1.112.748	3.802.000	4.681.000	5.305.000
<i>Faiz Giderleri</i>					
<i>Cari Transferler</i>					
<i>Sermaye Giderleri</i>					
<i>Sermaye Transferleri</i>					
<i>Borç Verme</i>					
<b>BÜTÇE İÇİ TOPLAM KAYNAK</b>	24.660.000	14.783.025	47.904.000	63.044.000	74.145.000
<i>Döner Sermaye</i>					
<i>Özel Hesap</i>					
<i>Diğer Bütçe Dışı Kaynak</i>					
<b>BÜTÇE DIŞI TOPLAM KAYNAK</b>					

<b>FAALİYET MALİYETİ TOPLAMI</b>	24.660.000	14.783.025	47.904.000	63.044.000	74.145.000
<b>FAALİYET MALİYETLERİ TABLOSU</b>					
<b>İdare Adı</b>	KÜTAHYA DUMLUPINAR ÜNİVERSİTESİ				
<b>Program Adı</b>	YÜKSEKÖĞRETİM				
<b>Alt Program Adı</b>	YÜKSEKÖĞRETİMDE ÖĞRENCİ YAŞAMI				
<b>Alt Program Hedefi</b>	Yükseköğretim öğrencilerine sunulan beslenme ve barınma hizmetlerinin kalitesinin artırılması; öğrencilerin kişisel ve sosyal gelişimi desteklenerek yaşam kalitesinin yükseltilmesi				
<b>Faaliyet Adı</b>	Yükseköğretimde Sağlık Hizmetleri				
<b>Açıklama</b>	Sağlık Kültür ve Spor Daire Başkanlığı bünyesinde Mediko - Sosyal hizmetine devam edilecektir.				
<b>EKONOMİK KOD</b>	<b>2023 Bütçe</b>	<b>2023 Harcama (Haziran)</b>	<b>2024 Bütçe</b>	<b>2025 Tahmin</b>	<b>2026 Tahmin</b>
<i>Personel Giderleri</i>					
<i>Sosyal Güvenlik Kurumuna Devlet Primi Giderleri</i>					
<i>Mal ve Hizmet Alım Giderleri</i>	427.000	201.000	747.000	920.000	1.043.000
<i>Faiz Giderleri</i>					
<i>Cari Transferler</i>					
<i>Sermaye Giderleri</i>					
<i>Sermaye Transferleri</i>					
<i>Borç Verme</i>					

<b>BÜTÇE İÇİ TOPLAM KAYNAK</b>	427.000	201.000	747.000	920.000	1.043.000
<i>Döner Sermaye</i>					
<i>Özel Hesap</i>					
<i>Diğer Bütçe Dışı Kaynak</i>					
<b>BÜTÇE DIŞI TOPLAM KAYNAK</b>					
<b>FAALİYET MALİYETİ TOPLAMI</b>	427.000	201.000	747.000	920.000	1.043.000
<b>FAALİYET MALİYETLERİ TABLOSU</b>					
<b>İdare Adı</b>	KÜTAHYA DUMLUPINAR ÜNİVERSİTESİ				
<b>Program Adı</b>	YÖNETİM VE DESTEK PROGRAMI				
<b>Alt Program Adı</b>	TEFTİŞ, DENETİM VE DANIŞMANLIK HİZMETLERİ				
<b>Alt Program Hedefi</b>					
<b>Faaliyet Adı</b>	Hukuki Danışmanlık ve Muhakemat Hizmetleri				
<b>Açıklama</b>	2547 sayılı Yüksek Öğretim Kanunu ile 124 sayılı Yükseköğretim Üst Kuruluşları ile Yükseköğretim Kurumlarının İdari Teşkilatı Hakkında Kanun Hükmünde Kararname kapsamında iş ve işlemlerin yürütülmesine devam edilecektir.				
<b>EKONOMİK KOD</b>	<b>2023 Bütçe</b>	<b>2023 Harcama (Haziran)</b>	<b>2024 Bütçe</b>	<b>2025 Tahmin</b>	<b>2026 Tahmin</b>
<i>Personel Giderleri</i>	1.548.000	1.420.937	4.083.000	5.066.000	5.836.000
<i>Sosyal Güvenlik Kurumuna Devlet Primi Giderleri</i>	209.000	252.441	403.000	500.000	577.000

<i>Mal ve Hizmet Alım Giderleri</i>	138.000	226.347	243.000	300.000	340.000
<i>Faiz Giderleri</i>					
<i>Cari Transferler</i>					
<i>Sermaye Giderleri</i>					
<i>Sermaye Transferleri</i>					
<i>Borç Verme</i>					
<b>BÜTÇE İÇİ TOPLAM KAYNAK</b>	1.895.000	1.899.724	4.729.000	5.866.000	6.753.000
<i>Döner Sermaye</i>					
<i>Özel Hesap</i>					
<i>Diğer Bütçe Dışı Kaynak</i>					
<b>BÜTÇE DIŞI TOPLAM KAYNAK</b>					
<b>FAALİYET MALİYETİ TOPLAMI</b>	1.895.000	1.899.724	4.729.000	5.866.000	6.753.000
<b>FAALİYET MALİYETLERİ TABLOSU</b>					
<b>İdare Adı</b>	KÜTAHYA DUMLUPINAR ÜNİVERSİTESİ				
<b>Program Adı</b>	YÖNETİM VE DESTEK PROGRAMI				
<b>Alt Program Adı</b>	TEFTİŞ, DENETİM VE DANIŞMANLIK HİZMETLERİ				
<b>Alt Program Hedefi</b>					
<b>Faaliyet Adı</b>	İç Denetim				
<b>Açıklama</b>	5018 sayılı Kamu Mali Yönetimi ve Kontrol Kanunu ve bu kanuna istinaden çıkarılan ikincil ve üçüncül mevzuat kapsamında denetim ve danışmanlık hizmeti faaliyetine devam edilecektir.				

<b>EKONOMİK KOD</b>	<b>2023 Bütçe</b>	<b>2023 Harcama (Haziran)</b>	<b>2024 Bütçe</b>	<b>2025 Tahmin</b>	<b>2026 Tahmin</b>
<i>Personel Giderleri</i>	950.000	670.913	2.956.000	3.668.000	4.226.000
<i>Sosyal Güvenlik Kurumuna Devlet Primi Giderleri</i>	127.000	119.162	245.000	304.000	351.000
<i>Mal ve Hizmet Alım Giderleri</i>	7.000		12.000	15.000	17.000
<i>Faiz Giderleri</i>					
<i>Cari Transferler</i>					
<i>Sermaye Giderleri</i>					
<i>Sermaye Transferleri</i>					
<i>Borç Verme</i>					
<b>BÜTÇE İÇİ TOPLAM KAYNAK</b>	1.084.000	790.075	3.213.000	3.987.000	4.594.000
<i>Döner Sermaye</i>					
<i>Özel Hesap</i>					
<i>Diğer Bütçe Dışı Kaynak</i>					
<b>BÜTÇE DIŞI TOPLAM KAYNAK</b>					
<b>FAALİYET MALİYETİ TOPLAMI</b>	1.084.000	790.075	3.213.000	3.987.000	4.594.000
<b>FAALİYET MALİYETLERİ TABLOSU</b>					
<b>İdare Adı</b>	KÜTAHYA DUMLUPINAR ÜNİVERSİTESİ				

<b>Program Adı</b>	YÖNETİM VE DESTEK PROGRAMI				
<b>Alt Program Adı</b>	ÜST YÖNETİM, İDARİ VE MALİ HİZMETLER				
<b>Alt Program Hedefi</b>					
<b>Faaliyet Adı</b>	Diğer Destek Hizmetleri				
<b>Açıklama</b>	5018 Sayılı Kamu Mali Yönetimi ve Kontrol Kanunu ile 4734 Sayılı Kamu İhale Kanunu, 4735 Sayılı Kamu İhale Sözleşmeleri Kanunu ve bu Kanunlara istinaden çıkartılan ikincil ve üçüncül mevzuat kapsamında faaliyetler sürdürülecektir.				
<b>EKONOMİK KOD</b>	<b>2023 Bütçe</b>	<b>2023 Harcama (Haziran)</b>	<b>2024 Bütçe</b>	<b>2025 Tahmin</b>	<b>2026 Tahmin</b>
<i>Personel Giderleri</i>	2.403.000	57.749	8.378.000	10.395.000	11.976.000
<i>Sosyal Güvenlik Kurumuna Devlet Primi Giderleri</i>	1.035.000	11.661	1.998.000	2.479.000	2.856.000
<i>Mal ve Hizmet Alım Giderleri</i>	13.000	9.011	22.000	27.000	31.000
<i>Faiz Giderleri</i>					
<i>Cari Transferler</i>					
<i>Sermaye Giderleri</i>					
<i>Sermaye Transferleri</i>					
<i>Borç Verme</i>					
<b>BÜTÇE İÇİ TOPLAM KAYNAK</b>	3.451.000	78.421	10.398.000	12.901.000	14.863.000
<i>Döner Sermaye</i>					
<i>Özel Hesap</i>					
<i>Diğer Bütçe Dışı Kaynak</i>					



<b>BÜTÇE DIŐI TOPLAM KAYNAK</b>					
<b>FAALİYET MALİYETİ TOPLAMI</b>	3.451.000	78.421	10.398.000	12.901.000	14.863.000
<b>FAALİYET MALİYETLERİ TABLOSU</b>					
<b>İdare Adı</b>	KÜTAHYA DUMLUPINAR ÜNİVERSİTESİ				
<b>Program Adı</b>	YÖNETİM VE DESTEK PROGRAMI				
<b>Alt Program Adı</b>	ÜST YÖNETİM, İDARİ VE MALİ HİZMETLER				
<b>Alt Program Hedefi</b>					
<b>Faaliyet Adı</b>	Genel Destek Hizmetleri				
<b>Açıklama</b>	İlgili mevzuat kapsamında iç ve dış paydaşlarımıza yönelik cari ve sermaye tabanlı hizmetlere devam edilecektir.				
<b>EKONOMİK KOD</b>	<b>2023 Bütçe</b>	<b>2023 Harcama (Haziran)</b>	<b>2024 Bütçe</b>	<b>2025 Tahmin</b>	<b>2026 Tahmin</b>
<i>Personel Giderleri</i>	15.063.000	13.148.416	42.181.000	52.345.000	60.301.000
<i>Sosyal Güvenlik Kurumuna Devlet Primi Giderleri</i>	2.519.000	2.287.504	4.862.000	6.033.000	6.951.000
<i>Mal ve Hizmet Alım Giderleri</i>	6.612.000	4.549.712	16.874.000	20.770.000	23.551.000
<i>Faiz Giderleri</i>					
<i>Cari Transferler</i>	2.899.000	1.379.300	4.969.000	6.117.000	6.936.000
<i>Sermaye Giderleri</i>					
<i>Sermaye Transferleri</i>					

<i>Borç Verme</i>					
<b>BÜTÇE İÇİ TOPLAM KAYNAK</b>	27.093.000	21.364.931	68.886.000	85.265.000	97.739.000
<i>Döner Sermaye</i>					
<i>Özel Hesap</i>					
<i>Diğer Bütçe Dışı Kaynak</i>					
<b>BÜTÇE DIŞI TOPLAM KAYNAK</b>					
<b>FAALİYET MALİYETİ TOPLAMI</b>	27.093.000	21.364.931	68.886.000	85.265.000	97.739.000
<b>FAALİYET MALİYETLERİ TABLOSU</b>					
<b>İdare Adı</b>	KÜTAHYA DUMLUPINAR ÜNİVERSİTESİ				
<b>Program Adı</b>	YÖNETİM VE DESTEK PROGRAMI				
<b>Alt Program Adı</b>	ÜST YÖNETİM, İDARİ VE MALİ HİZMETLER				
<b>Alt Program Hedefi</b>					
<b>Faaliyet Adı</b>	İnşaat ve Yapı İşlerinin Yürütülmesi				
<b>Açıklama</b>	Yatırım projeleri çerçevesinde KÜTAHYA DUMLUPINAR ÜNİVERSİTESİ bünyesindeki alanların ihtiyaç dâhilinde sermaye yatırımı planlamasına devam edilecektir.				
<b>EKONOMİK KOD</b>	<b>2023 Bütçe</b>	<b>2023 Harcama (Haziran)</b>	<b>2024 Bütçe</b>	<b>2025 Tahmin</b>	<b>2026 Tahmin</b>
<i>Personel Giderleri</i>	15.069.000	8.471.686	42.928.000	53.271.000	61.368.000

<i>Sosyal Güvenlik Kurumuna Devlet Primi Giderleri</i>	2.550.000	1.503.204	4.922.000	6.108.000	7.036.000
<i>Mal ve Hizmet Alım Giderleri</i>	464.000	196.293	812.000	1.000.000	1.134.000
<i>Faiz Giderleri</i>					
<i>Cari Transferler</i>					
<i>Sermaye Giderleri</i>					
<i>Sermaye Transferleri</i>					
<i>Borç Verme</i>					
<b>BÜTÇE İÇİ TOPLAM KAYNAK</b>	18.083.000	10.171.182	48.662.000	60.379.000	69.538.000
<i>Döner Sermaye</i>					
<i>Özel Hesap</i>					
<i>Diğer Bütçe Dışı Kaynak</i>					
<b>BÜTÇE DIŞI TOPLAM KAYNAK</b>					
<b>FAALİYET MALİYETİ TOPLAMI</b>	18.083.000	10.171.182	48.662.000	60.379.000	69.538.000
<b>FAALİYET MALİYETLERİ TABLOSU</b>					
<b>İdare Adı</b>	KÜTAHYA DUMLUPINAR ÜNİVERSİTESİ				
<b>Program Adı</b>	YÖNETİM VE DESTEK PROGRAMI				
<b>Alt Program Adı</b>	ÜST YÖNETİM, İDARİ VE MALİ HİZMETLER				
<b>Alt Program Hedefi</b>					
<b>Faaliyet Adı</b>	İnsan Kaynakları Yönetimine İlişkin Faaliyetler				

<b>Açıklama</b>	Bilgi yönetimi sistemlerinden de faydalanarak insan kaynakları planlamasında öncelik sıralamasına göre personel istihdamı ve personel verimliliğine yönelik planlamaya devam edilecektir.				
<b>EKONOMİK KOD</b>	<b>2023 Bütçe</b>	<b>2023 Harcama (Haziran)</b>	<b>2024 Bütçe</b>	<b>2025 Tahmin</b>	<b>2026 Tahmin</b>
<i>Personel Giderleri</i>	26.706.000	12.405.233	21.619.000	26.828.000	30.908.000
<i>Sosyal Güvenlik Kurumuna Devlet Primi Giderleri</i>	3.676.000	1.950.088	2.825.000	3.506.000	4.039.000
<i>Mal ve Hizmet Alım Giderleri</i>	53.000		92.000	113.000	128.000
<i>Faiz Giderleri</i>					
<i>Cari Transferler</i>	18.689.000	9.984.309	43.602.000	53.701.000	60.887.000
<i>Sermaye Giderleri</i>					
<i>Sermaye Transferleri</i>					
<i>Borç Verme</i>					
<b>BÜTÇE İÇİ TOPLAM KAYNAK</b>	49.124.000	24.339.630	68.138.000	84.148.000	95.962.000
<i>Döner Sermaye</i>					
<i>Özel Hesap</i>					
<i>Diğer Bütçe Dışı Kaynak</i>					
<b>BÜTÇE DIŞI TOPLAM KAYNAK</b>					
<b>FAALİYET MALİYETİ TOPLAMI</b>	49.124.000	24.339.630	68.138.000	84.148.000	95.962.000
<b>FAALİYET MALİYETLERİ TABLOSU</b>					

<b>İdare Adı</b>	KÜTAHYA DUMLUPINAR ÜNİVERSİTESİ				
<b>Program Adı</b>	YÖNETİM VE DESTEK PROGRAMI				
<b>Alt Program Adı</b>	ÜST YÖNETİM, İDARİ VE MALİ HİZMETLER				
<b>Alt Program Hedefi</b>					
<b>Faaliyet Adı</b>	Özel Kalem Hizmetleri				
<b>Açıklama</b>	2547 Sayılı Yükseköğretim Kanunu, 2914 Sayılı Yükseköğretim Personel Kanunu ve 5018 Sayılı Kamu Mali Yönetimi ve Kontrol Kanunu kapsamında faaliyetler sürdürülecektir.				
<b>EKONOMİK KOD</b>	<b>2023 Bütçe</b>	<b>2023 Harcama (Haziran)</b>	<b>2024 Bütçe</b>	<b>2025 Tahmin</b>	<b>2026 Tahmin</b>
<i>Personel Giderleri</i>	7.472.000	3.489.005	18.676.000	23.175.000	26.698.000
<i>Sosyal Güvenlik Kurumuna Devlet Primi Giderleri</i>	938.000	559.446	1.810.000	2.247.000	2.588.000
<i>Mal ve Hizmet Alım Giderleri</i>	318.000	83.803	659.000	812.000	920.000
<i>Faiz Giderleri</i>					
<i>Cari Transferler</i>					
<i>Sermaye Giderleri</i>					
<i>Sermaye Transferleri</i>					
<i>Borç Verme</i>					
<b>BÜTÇE İÇİ TOPLAM KAYNAK</b>	8.728.000	4.132.254	21.145.000	26.234.000	30.206.000
<i>Döner Sermaye</i>					
<i>Özel Hesap</i>					

<i>Diğer Bütçe Dışı Kaynak</i>					
<b>BÜTÇE DIŞI TOPLAM KAYNAK</b>					
<b>FAALİYET MALİYETİ TOPLAMI</b>	8.728.000	4.132.254	21.145.000	26.234.000	30.206.000
<b>FAALİYET MALİYETLERİ TABLOSU</b>					
<b>İdare Adı</b>	KÜTAHYA DUMLUPINAR ÜNİVERSİTESİ				
<b>Program Adı</b>	YÖNETİM VE DESTEK PROGRAMI				
<b>Alt Program Adı</b>	ÜST YÖNETİM, İDARİ VE MALİ HİZMETLER				
<b>Alt Program Hedefi</b>					
<b>Faaliyet Adı</b>	Strateji Geliştirme ve Mali Hizmetler				
<b>Açıklama</b>	5018 sayılı Kamu Mali Yönetimi ve Kontrol Kanunu ve bu kanuna istinaden çıkarılan ikincil ve üçüncül mevzuat kapsamında Strateji Geliştirme Daire Başkanlığı görev ve sorumlulukları neticesinde kamu kaynaklarının etili, ekonomik ve verimli kullanılmasına yönelik danışmanlık hizmetine devam edilecektir.				
<b>EKONOMİK KOD</b>	<b>2023 Bütçe</b>	<b>2023 Harcama (Haziran)</b>	<b>2024 Bütçe</b>	<b>2025 Tahmin</b>	<b>2026 Tahmin</b>
<i>Personel Giderleri</i>	3.810.000	2.221.264	10.648.000	13.215.000	15.225.000
<i>Sosyal Güvenlik Kurumuna Devlet Primi Giderleri</i>	571.000	394.864	1.102.000	1.367.000	1.576.000
<i>Mal ve Hizmet Alım Giderleri</i>	30.000	2.938	53.000	65.000	76.000
<i>Faiz Giderleri</i>					

<i>Cari Transferler</i>					
<i>Sermaye Giderleri</i>					
<i>Sermaye Transferleri</i>					
<i>Borç Verme</i>					
<b>BÜTÇE İÇİ TOPLAM KAYNAK</b>	4.411.000	2.619.067	11.803.000	14.647.000	16.877.000
<i>Döner Sermaye</i>					
<i>Özel Hesap</i>					
<i>Diğer Bütçe Dışı Kaynak</i>					
<b>BÜTÇE DIŞI TOPLAM KAYNAK</b>					
<b>FAALİYET MALİYETİ TOPLAMI</b>	4.411.000	2.619.067	11.803.000	14.647.000	16.877.000
<b>FAALİYET MALİYETLERİ TABLOSU</b>					
<b>İdare Adı</b>	KÜTAHYA DUMLUPINAR ÜNİVERSİTESİ				
<b>Program Adı</b>	YÖNETİM VE DESTEK PROGRAMI				
<b>Alt Program Adı</b>	ÜST YÖNETİM, İDARİ VE MALİ HİZMETLER				
<b>Alt Program Hedefi</b>					
<b>Faaliyet Adı</b>	Taşınmaz Mal Gelirleriyle Yürütülecek Hizmetler				
<b>Açıklama</b>	5018 Sayılı Kanun ve Taşınmaz Mal Yönetmeliği kapsamında faaliyetler yürütülmeye devam edilecektir.				
<b>EKONOMİK KOD</b>	<b>2023 Bütçe</b>	<b>2023 Harcama (Haziran)</b>	<b>2024 Bütçe</b>	<b>2025 Tahmin</b>	<b>2026 Tahmin</b>

<i>Personel Giderleri</i>					
<i>Sosyal Güvenlik Kurumuna Devlet Primi Giderleri</i>					
<i>Mal ve Hizmet Alım Giderleri</i>	1.534.000	436.940	3.697.000	4.551.000	5.160.000
<i>Faiz Giderleri</i>					
<i>Cari Transferler</i>					
<i>Sermaye Giderleri</i>	500.000				
<i>Sermaye Transferleri</i>					
<i>Borç Verme</i>					
<b>BÜTÇE İÇİ TOPLAM KAYNAK</b>	2.034.000	436.940	3.697.000	4.551.000	5.160.000
<i>Döner Sermaye</i>					
<i>Özel Hesap</i>					
<i>Diğer Bütçe Dışı Kaynak</i>					
<b>BÜTÇE DIŞI TOPLAM KAYNAK</b>					
<b>FAALİYET MALİYETİ TOPLAMI</b>	2.034.000	436.940	3.697.000	4.551.000	5.160.000
<b>FAALİYET MALİYETLERİ TABLOSU</b>					
<b>İdare Adı</b>	KÜTAHYA DUMLUPINAR ÜNİVERSİTESİ				
<b>Program Adı</b>	YÖNETİM VE DESTEK PROGRAMI				
<b>Alt Program Adı</b>	ÜST YÖNETİM, İDARİ VE MALİ HİZMETLER				
<b>Alt Program Hedefi</b>					



<b>Faaliyet Adı</b>	Yükseköğretimde Öğrencilere Yönelik İdari Hizmetler				
<b>Açıklama</b>	2547 Sayılı Yükseköğretim Kanunu kapsamında faaliyetler yürütülmeye devam edilecektir.				
<b>EKONOMİK KOD</b>	<b>2023 Bütçe</b>	<b>2023 Harcama (Haziran)</b>	<b>2024 Bütçe</b>	<b>2025 Tahmin</b>	<b>2026 Tahmin</b>
<i>Personel Giderleri</i>	14.583.000	7.962.082	40.702.000	50.508.000	58.189.000
<i>Sosyal Güvenlik Kurumuna Devlet Primi Giderleri</i>	2.721.000	1.511.228	5.252.000	6.517.000	7.509.000
<i>Mal ve Hizmet Alım Giderleri</i>	133.000	29.929	234.000	288.000	328.000
<i>Faiz Giderleri</i>					
<i>Cari Transferler</i>					
<i>Sermaye Giderleri</i>					
<i>Sermaye Transferleri</i>					
<i>Borç Verme</i>					
<b>BÜTÇE İÇİ TOPLAM KAYNAK</b>	17.437.000	9.503.239	46.188.000	57.313.000	66.026.000
<i>Döner Sermaye</i>					
<i>Özel Hesap</i>					
<i>Diğer Bütçe Dışı Kaynak</i>					
<b>BÜTÇE DIŞI TOPLAM KAYNAK</b>					
<b>FAALİYET MALİYETİ TOPLAMI</b>	17.437.000	9.503.239	46.188.000	57.313.000	66.026.000

<b>FAALİYETLER DÜZEYİNDE KÜTAHYA DUMLUPINAR ÜNİVERSİTESİ PERFORMANS PROGRAMI MALİYETİ</b>									
<b>PROGRAM SINIFLANDIRMASI</b>	<b>2024</b>			<b>2025</b>			<b>2026</b>		
	<b>BÜTÇE İÇİ</b>	<b>BÜTÇE DIŞI</b>	<b>TOPLA M</b>	<b>BÜTÇE İÇİ</b>	<b>BÜTÇE DIŞI</b>	<b>TOPLA M</b>	<b>BÜTÇE İÇİ</b>	<b>BÜTÇE DIŞI</b>	<b>TOPLA M</b>
<b>ARAŞTIRMA, GELİŞTİRME VE YENİLİK</b>	22.430.000	0	22.430.000	27.999.000	0	27.999.000	31.930.000	0	31.930.000
<b>ARAŞTIRMA ALTYAPILARI</b>	18.000.000	0	18.000.000	22.547.000	0	22.547.000	25.784.000	0	25.784.000
<i>Yükseköğretim Kurumları Araştırma Altyapısı Kurulması ve Geliştirilmesi</i>	18.000.000	0	18.000.000	22.547.000	0	22.547.000	25.784.000	0	25.784.000
<b>YÜKSEKÖĞRETİMDE BİLİMSEL ARAŞTIRMA VE GELİŞTİRME</b>	4.430.000	0	4.430.000	5.452.000	0	5.452.000	6.146.000	0	6.146.000
<i>Yükseköğretim Kurumlarının Bilimsel Araştırma Projeleri</i>	4.430.000	0	4.430.000	5.452.000	0	5.452.000	6.146.000	0	6.146.000
<b>YÜKSEKÖĞRETİM</b>	1.799.825.000	0	1.799.825.000	2.236.921.000	0	2.236.921.000	2.567.875.000	0	2.567.875.000
<b>ÖN LİSANS EĞİTİMİ, LİSANS EĞİTİMİ VE LİSANSÜSTÜ EĞİTİM</b>	1.715.505.000	0	1.715.505.000	2.129.047.000	0	2.129.047.000	2.442.897.000	0	2.442.897.000
<i>Doktora ve Tıpta Uzmanlık Eğitimi</i>	76.225.000	0	76.225.000	94.585.000	0	94.585.000	108.953.000	0	108.953.000

<i>Yükseköğretim Kurumları Bilgi ve Kültürel Kaynaklar ile Sportif Altyapının Geliştirilmesi Hizmetleri</i>	45.770.000	0	45.770.000	54.219.000	0	54.219.000	61.504.000	0	61.504.000
<i>Yükseköğretim Kurumları Birinci Öğretim</i>	1.567.688.000	0	1.567.688.000	1.948.457.000	0	1.948.457.000	2.236.401.000	0	2.236.401.000
<i>Yükseköğretim Kurumları İkinci Öğretim</i>	22.234.000	0	22.234.000	27.369.000	0	27.369.000	31.031.000	0	31.031.000
<i>Yükseköğretim Kurumları Tezsiz Yüksek Lisans</i>	3.588.000	0	3.588.000	4.417.000	0	4.417.000	5.008.000	0	5.008.000
<b>YÜKSEKÖĞRETİMDE ÖĞRENCİ YAŞAMI</b>	84.320.000	0	84.320.000	107.874.000	0	107.874.000	124.978.000	0	124.978.000
<i>Yükseköğretimde Barınma Hizmetleri</i>	1.923.000	0	1.923.000	2.368.000	0	2.368.000	2.687.000	0	2.687.000
<i>Yükseköğretimde Beslenme Hizmetleri</i>	28.229.000	0	28.229.000	34.750.000	0	34.750.000	39.400.000	0	39.400.000
<i>Yükseköğretimde Kültür ve Spor Hizmetleri</i>	5.517.000	0	5.517.000	6.792.000	0	6.792.000	7.703.000	0	7.703.000
<i>Yükseköğretimde Öğrenci Yaşamına İlişkin Diğer Hizmetler</i>	47.904.000	0	47.904.000	63.044.000	0	63.044.000	74.145.000	0	74.145.000
<i>Yükseköğretimde Sağlık Hizmetleri</i>	747.000	0	747.000	920.000	0	920.000	1.043.000	0	1.043.000
<b>YÖNETİM VE DESTEK PROGRAMI</b>	<b>286.859.000</b>	<b>0</b>	<b>286.859.000</b>	<b>355.291.000</b>	<b>0</b>	<b>355.291.000</b>	<b>407.718.000</b>	<b>0</b>	<b>407.718.000</b>
<b>TEFTİŞ, DENETİM VE DANIŞMANLIK HİZMETLERİ</b>	7.942.000	0	7.942.000	9.853.000	0	9.853.000	11.347.000	0	11.347.000

<i>Hukuki Danışmanlık ve Muhakemat Hizmetleri</i>	4.729.000	0	4.729.000	5.866.000	0	5.866.000	6.753.000	0	6.753.000
<i>İç Denetim</i>	3.213.000	0	3.213.000	3.987.000	0	3.987.000	4.594.000	0	4.594.000
<b>ÜST YÖNETİM, İDARİ VE MALİ HİZMETLER</b>	278.917.000	0	278.917.000	345.438.000	0	345.438.000	396.371.000	0	396.371.000
<i>Diğer Destek Hizmetleri</i>	10.398.000	0	10.398.000	12.901.000	0	12.901.000	14.863.000	0	14.863.000
<i>Genel Destek Hizmetleri</i>	68.886.000	0	68.886.000	85.265.000	0	85.265.000	97.739.000	0	97.739.000
<i>İnşaat ve Yapı İşlerinin Yürütülmesi</i>	48.662.000	0	48.662.000	60.379.000	0	60.379.000	69.538.000	0	69.538.000
<i>İnsan Kaynakları Yönetimine İlişkin Faaliyetler</i>	68.138.000	0	68.138.000	84.148.000	0	84.148.000	95.962.000	0	95.962.000
<i>Özel Kalem Hizmetleri</i>	21.145.000	0	21.145.000	26.234.000	0	26.234.000	30.206.000	0	30.206.000
<i>Strateji Geliştirme ve Mali Hizmetler</i>	11.803.000	0	11.803.000	14.647.000	0	14.647.000	16.877.000	0	16.877.000
<i>Taşınmaz Mal Gelirleriyle Yürütülecek Hizmetler</i>	3.697.000	0	3.697.000	4.551.000	0	4.551.000	5.160.000	0	5.160.000
<i>Yükseköğretimde Öğrencilere Yönelik İdari Hizmetler</i>	46.188.000	0	46.188.000	57.313.000	0	57.313.000	66.026.000	0	66.026.000
<b>GENEL TOPLAM</b>	<b>2.109.114.000</b>	<b>0</b>	<b>2.109.114.000</b>	<b>2.620.211.000</b>	<b>0</b>	<b>2.620.211.000</b>	<b>3.007.523.000</b>	<b>0</b>	<b>3.007.523.000</b>

<b>EKONOMİK SINIFLANDIRMA DÜZEYİNDE KÜTAHYA DUMLUPINAR ÜNİVERSİTESİ PERFORMANS PROGRAMI MALİYETİ</b>												
<b>EKONOMİK KOD</b>	<b>2024</b>				<b>2025</b>				<b>2026</b>			
	<b>HİZMET PROGRAMI TOPLAM</b>	<b>YÖNETİM VE DESTEK PROGRAMI</b>	<b>PROGRAM DIŞI GİDERLER</b>	<b>TOPLAM</b>	<b>HİZMET PROGRAMI TOPLAM</b>	<b>YÖNETİM VE DESTEK PROGRAMI</b>	<b>PROGRAM DIŞI GİDERLER</b>	<b>TOPLAM</b>	<b>HİZMET PROGRAMI TOPLAM</b>	<b>YÖNETİM VE DESTEK PROGRAMI</b>	<b>PROGRAM DIŞI GİDERLER</b>	<b>TOPLAM</b>
<i>Personel Giderleri</i>	1.304.086.000	192.171.000		1.496.257.000	1.624.189.000	238.471.000		1.862.660.000	1.869.855.000	274.727.000		2.144.582.000
<i>Sosyal Güvenlik Kurumuna Devlet Primi Giderleri</i>	168.305.000	23.419.000		191.724.000	210.062.000	29.061.000		239.123.000	241.655.000	33.483.000		275.138.000
<i>Mal ve Hizmet Alım Giderleri</i>	182.364.000	22.698.000		205.062.000	224.484.000	27.941.000		252.425.000	254.518.000	31.685.000		286.203.000
<i>Faiz Giderleri</i>				0				0				0
<i>Cari Transferler</i>		48.571.000		48.571.000		59.818.000		59.818.000		67.823.000		67.823.000
<i>Sermaye Giderleri</i>	167.500.000			167.500.000	206.185.000			206.185.000	233.777.000			233.777.000

<i>Sermaye Transferleri</i>				0				0				0
<i>Borç Verme</i>				0				0				0
<i>Yedek Ödenekler</i>				0				0				0
<b><i>BÜTÇE İÇİ TOPLAM KAYNAK</i></b>	<i>1.822.255.000</i>	<i>286.859.000</i>	<i>0</i>	<i>2.109.114.000</i>	<i>2.264.920.000</i>	<i>355.291.000</i>	<i>0</i>	<i>2.620.211.000</i>	<i>2.599.805.000</i>	<i>407.718.000</i>	<i>0</i>	<i>3.007.523.000</i>
<i>Döner Sermaye</i>				0				0				0
<i>Özel Hesap</i>				0				0				0
<i>Diğer Bütçe Dışı Kaynak</i>				0				0				0
<b><i>BÜTÇE DIŞI TOPLAM KAYNAK</i></b>	<i>0</i>	<i>0</i>	<i>0</i>	<i>0</i>	<i>0</i>	<i>0</i>	<i>0</i>	<i>0</i>	<i>0</i>	<i>0</i>	<i>0</i>	<i>0</i>
<b><i>GENEL TOPLAM</i></b>	<i>1.822.255.000</i>	<i>286.859.000</i>	<i>0</i>	<i>2.109.114.000</i>	<i>2.264.920.000</i>	<i>355.291.000</i>	<i>0</i>	<i>2.620.211.000</i>	<i>2.599.805.000</i>	<i>407.718.000</i>	<i>0</i>	<i>3.007.523.000</i>

<b>FAALİYETLERDEN SORUMLU HARCAMA BİRİMLERİ</b>			
<b>İdare Adı</b>	KÜTAHYA DUMLUPINAR ÜNİVERSİTESİ		
<b>Yıl</b>	2024 (Cumhurbaşkanı Teklifi)		
<b>PROGRAM</b>	<b>ALT PROGRAM</b>	<b>FAALİYET</b>	<b>SORUMLU HARCAMA BİRİMİ</b>
ARAŞTIRMA, GELİŞTİRME VE YENİLİK	ARAŞTIRMA ALTYAPILARI	Yükseköğretim Kurumları Araştırma Altyapısı Kurulması ve Geliştirilmesi	ÖZEL KALEM (REKTÖRLÜK)
	YÜKSEKÖĞRETİMDE BİLİMSEL ARAŞTIRMA VE GELİŞTİRME	Yükseköğretim Kurumlarının Bilimsel Araştırma Projeleri	ÖZEL KALEM (REKTÖRLÜK)
YÜKSEKÖĞRETİM	ÖN LİSANS EĞİTİMİ, LİSANS EĞİTİMİ VE LİSANSÜSTÜ EĞİTİM	Doktora ve Tıpta Uzmanlık Eğitimi	LİSANSÜSTÜ EĞİTİM ENSTİTÜSÜ
		Yükseköğretim Kurumları Bilgi ve Kültürel Kaynaklar ile Sportif Altyapının Geliştirilmesi Hizmetleri	KÜTÜPHANE VE DOKÜMANTASYON DAİRE BAŞKANLIĞI, YAPI İŞLERİ VE TEKNİK DAİRE BAŞKANLIĞI

		Yükseköğretim Kurumları Birinci Öğretim	İDARİ VE MALİ İŞLER DAİRE BAŞKANLIĞI, BİLGİ İŞLEM DAİRE BAŞKANLIĞI, YAPI İŞLERİ VE TEKNİK DAİRE BAŞKANLIĞI, STRATEJİ GELİŞTİRME DAİRE BAŞKANLIĞI, FEN EDEBİYAT FAKÜLTESİ, MİMARLIK FAKÜLTESİ, MÜHENDİSLİK FAKÜLTESİ, SİMAV TEKNOLOJİ FAKÜLTESİ, SİMAV TEKNİK EĞİTİM FAKÜLTESİ, KÜTAHYA TEKNİK BİLİMLER MESLEK YÜKSEKOKULU, EĞİTİM FAKÜLTESİ, İKTİSADİ VE İDARİ BİLİMLER FAKÜLTESİ, GÜZEL SANATLAR FAKÜLTESİ, İSLAMİ İLİMLER FAKÜLTESİ, TAVŞANLI UYGULAMALI BİLİMLER FAKÜLTESİ, YABANCI DİLLER YÜKSEKOKULU, ALTINTAŞ MESLEK YÜKSEKOKULU, ASLANAPA MESLEK YÜKSEKOKULU, ÇAVDARHİSAR MESLEK YÜKSEKOKULU, DOMANIÇ MESLEK YÜKSEKOKULU, DUMLUPINAR MESLEK YÜKSEKOKULU, EMET MESLEK YÜKSEKOKULU, GEDİZ MESLEK YÜKSEKOKULU, HİSARCIK MESLEK YÜKSEKOKULU, PAZARLAR
--	--	---	--



			MESLEK YÜKSEKOKULU, SİMAV MESLEK YÜKSEKOKULU, ŞAPHANE MESLEK YÜKSEKOKULU, TAVŞANLI MESLEK YÜKSEKOKULU, KÜTAHYA SOSYAL BİLİMLER MESLEK YÜKSEKOKULU, KÜTAHYA GÜZEL SANATLAR MESLEK YÜKSEKOKULU, KÜTAHYA UYGULAMALI BİLİMLER FAKÜLTESİ, SPOR BİLİMLERİ FAKÜLTESİ
--	--	--	--

		Yükseköğretim Kurumları İkinci Öğretim	<p>İDARİ VE MALİ İŞLER DAİRE BAŞKANLIĞI, YAPI İŞLERİ VE TEKNİK DAİRE BAŞKANLIĞI, STRATEJİ GELİŞTİRME DAİRE BAŞKANLIĞI, FEN-EDEBİYAT FAKÜLTESİ, MİMARLIK FAKÜLTESİ, MÜHENDİSLİK FAKÜLTESİ, SİMAV TEKNOLOJİ FAKÜLTESİ, KÜTAHYA TEKNİK BİLİMLER MESLEK YÜKSEKOKULU, EĞİTİM FAKÜLTESİ, İKTİSADİ VE İDARİ BİLİMLER FAKÜLTESİ, GÜZEL SANATLAR FAKÜLTESİ, İSLAMİ İLİMLER FAKÜLTESİ, YABANCI DİLLER YÜKSEKOKULU, EMET MESLEK YÜKSEKOKULU, GEDİZ MESLEK YÜKSEKOKULU, SİMAV MESLEK YÜKSEKOKULU, TAVŞANLI MESLEK YÜKSEKOKULU, KÜTAHYA SOSYAL BİLİMLER MESLEK YÜKSEKOKULU, KÜTAHYA GÜZEL SANATLAR MESLEK YÜKSEKOKULU, LİSANSÜSTÜ EĞİTİM ENSTİTÜSÜ, SPOR BİLİMLERİ FAKÜLTESİ</p>
--	--	--	---

		Yükseköğretim Kurumları Tezsiz Yüksek Lisans	STRATEJİ GELİŞTİRME DAİRE BAŞKANLIĞI, LİSANSÜSTÜ EĞİTİM ENSTİTÜSÜ
YÜKSEKÖĞRETİMDE ÖĞRENCİ YAŞAMI		Yükseköğretimde Barınma Hizmetleri	SAĞLIK, KÜLTÜR VE SPOR DAİRE BAŞKANLIĞI
		Yükseköğretimde Beslenme Hizmetleri	SAĞLIK, KÜLTÜR VE SPOR DAİRE BAŞKANLIĞI
		Yükseköğretimde Kültür ve Spor Hizmetleri	SAĞLIK, KÜLTÜR VE SPOR DAİRE BAŞKANLIĞI
		Yükseköğretimde Öğrenci Yaşamına İlişkin Diğer Hizmetler	ÖZEL KALEM (REKTÖRLÜK), İDARİ VE MALİ İŞLER DAİRE BAŞKANLIĞI, SAĞLIK, KÜLTÜR VE SPOR DAİRE BAŞKANLIĞI
		Yükseköğretimde Sağlık Hizmetleri	SAĞLIK, KÜLTÜR VE SPOR DAİRE BAŞKANLIĞI
YÖNETİM VE DESTEK PROGRAMI	TEFTİŞ, DENETİM VE DANIŞMANLIK HİZMETLERİ	Hukuki Danışmanlık ve Muhakemat Hizmetleri	HUKUK MÜŞAVİRLİĞİ
		İç Denetim	ÖZEL KALEM (REKTÖRLÜK)
	ÜST YÖNETİM, İDARİ VE MALİ HİZMETLER	Diğer Destek Hizmetleri	İDARİ VE MALİ İŞLER DAİRE BAŞKANLIĞI
		Genel Destek Hizmetleri	ÖZEL KALEM (GENEL SEKRETERLİK), İDARİ VE MALİ

			İŞLER DAİRE BAŞKANLIĞI, BİLGİ İŞLEM DAİRE BAŞKANLIĞI
		İnsan Kaynakları Yönetimine İlişkin Faaliyetler	ÖZEL KALEM (GENEL SEKRETERLİK), PERSONEL DAİRE BAŞKANLIĞI
		İnşaat ve Yapı İşlerinin Yürütülmesi	YAPI İŞLERİ VE TEKNİK DAİRE BAŞKANLIĞI
		Özel Kalem Hizmetleri	ÖZEL KALEM (REKTÖRLÜK), ENFORMATİK BÖLÜMÜ
		Strateji Geliştirme ve Mali Hizmetler	STRATEJİ GELİŞTİRME DAİRE BAŞKANLIĞI
		Taşınmaz Mal Gelirleriyle Yürütülecek Hizmetler	İDARİ VE MALİ İŞLER DAİRE BAŞKANLIĞI, STRATEJİ GELİŞTİRME DAİRE BAŞKANLIĞI
		Yükseköğretimde Öğrencilere Yönelik İdari Hizmetler	SAĞLIK, KÜLTÜR VE SPOR DAİRE BAŞKANLIĞI, ÖĞRENCİ İŞLERİ DAİRE BAŞKANLIĞI

<b>PERFORMANS GÖSTERGELERİNİN İZLENMESİNDEN SORUMLU BİRİMLER</b>			
<b>İdare Adı:</b>	<b>KÜTAHYA DUMLUPINAR ÜNİVERSİTESİ</b>		
<b>PROGRAM</b>	<b>ALT PROGRAM</b>	<b>PERFORMANS GÖSTERGELERİ</b>	<b>SORUMLU BİRİM</b>
ARAŞTIRMA, GELİŞTİRME VE YENİLİK	ARAŞTIRMA ALTYAPILARI	Araştırma altyapısı projesi tamamlanma oranı	
	YÜKSEKÖĞRETİMDE BİLİMSEL ARAŞTIRMA VE GELİŞTİRME	Ar-ge'ye harcanan bütçenin toplam bütçeye oranı	
		Ar-ge sonucu ortaya çıkan ürünlere ilişkin alınan patent sayısı	
		Ar-ge sonucu ticarileştirilen ürün sayısı	
		Araştırma merkezleri gelir miktarı	
		Araştırma merkezlerinin sanayi ile yaptığı proje sayısı	

		BAP kapsamında desteklenen araştırma projeleri sayısı	
		Öğretim elemanı başına düşen ar-ge proje sayısı	
		Patent, faydalı model ve endüstriyel tasarım başvuru sayısı	
		Ulusal ve uluslararası kuruluşlar tarafından desteklenen ar-ge projesi sayısı	
		Uluslararası endekslerde yer alan bilimsel yayın sayısı	
HAYAT BOYU ÖĞRENME	YÜKSEKÖĞRETİM KURUMLARI SÜREKLİ EĞİTİM FAALİYETLERİ	Dezavantajlı gruplara yönelik sosyal entegrasyon ve kapsayıcılığa ilişkin yapılan faaliyet sayısı	
		Eğitim programlarına başvuran kişi sayısı	
		Mezunlara yönelik gerçekleştirilen faaliyet sayısı	
		Sürekli Eğitim Merkezi (SEM) ve Dil Merkezi (DİLMER) tarafından mesleki eğitime yönelik verilen sertifika sayısı	
		Tamamlanan sosyal sorumluluk projeleri sayısı	

		Üniversitenin çevrecilik alanlarında aldığı ödül sayısı	
TEDAVİ EDİCİ SAĞLIK	TEDAVİ HİZMETLERİ	Ameliyat sayısı	
		Üniversite hastaneleri nitelikli yatak oranı	
		Üniversite hastaneleri yatak doluluk oranı	
		Yatan hasta sayısı	
YÜKSEKÖĞRETİM	ÖĞRETİM ELEMANLARINA SAĞLANAN BURS VE DESTEKLER	SCI, SCI-Expanded, SSCI ve AHCI kapsamındaki dergilerde öğretim elemanı başına düşen yayın sayısı	
		Yükseköğretim Kurulu tarafından belirlenecek öncelikli alanlarda sağlanan burslardan yararlanan doktora öğrenci sayısı	
		Yükseköğretim Kurulu tarafından sağlanan araştırma desteklerinden yararlananların sayısı	
		Yükseköğretim Kurulu tarafından sağlanan yurt dışında yabancı dil yeterliliklerinin artırılmasına yönelik burslardan yararlanan sayısı	
		Yükseköğretim Kurulu, Türkiye Bilimler Akademisi ve TÜBİTAK bilim, teşvik ve sanat ödülleri sayısı	

ÖN LİSANS EĞİTİMİ, LİSANS EĞİTİMİ VE LİSANSÜSTÜ EĞİTİM	Doktora eğitimini tamamlayanların sayısı	
	Eğitim bilimleri kontenjan doluluk oranı	
	Eğitimin program süresinde bitirilme oranı	
	Fen bilimleri kontenjan doluluk oranı	
	Kütüphanede bulunan basılı ve elektronik kaynak sayısı	
	Kütüphanede bulunan öğrenci başına düşen basılı ve elektronik kaynak sayısı	
	Kütüphaneden yararlanan kişi sayısı	
	Lisansüstü öğrencilerin toplam öğrenciler içindeki payı	
	Öğrenci başına düşen eğitim alanı	
	Öğrenci başına düşen kapalı alan	
	Öğrenci değişim programlarından yararlanan öğrencilerin oranı	
	Öğretim üyesi başına düşen öğrenci sayısı	



		Sağlık bilimleri kontenjan doluluk oranı	
		Sosyal bilimler kontenjan doluluk oranı	
		Teknokent veya Teknoloji Transfer Ofisi (TTO) projelerine katılan öğrenci sayısı	
		Uluslararası kuruluşlarla ortak uygulanan eğitim programı sayısı	
		Yabancı dilde eğitim veren program sayısı	
		Yabancı uyruklu akademisyen sayısı	
		Yabancı uyruklu öğrenci sayısı	
		Yan dal ve çift ana dal programından mezun olanların toplam mezun sayısına oranı	
	YÜKSEKÖĞRETİMDE ÖĞRENCİ YAŞAMI	Barınma hizmetlerinden yararlanan öğrenci sayısı	
		Beslenme hizmetlerinden yararlanan öğrenci sayısı	
		Öğrenci başına düşen sosyal donatı alanı	
		Öğrenci kulüp ve topluluk sayısı	

		Sosyal, kültürel ve sportif faaliyet sayısı	
		Yükseköğretimde öğrenci başına barınma harcaması	
		Yükseköğretimde öğrenci başına beslenme harcaması	
		Yükseköğretimde öğrenci yaşamından memnuniyet oranı	
		Yükseköğretimde öğrencilere sunulan sağlık hizmetinden yararlanan öğrenci sayısının toplam öğrenci sayısına oranı	

<b>ALT PROGRAM HEDEFLERİ VE STRATEJİK PLAN İLİŞKİSİ</b>			
<b>Kurum: KÜTAHYA DUMLUPINAR ÜNİVERSİTESİ</b>			
<b>Yıl: 2024</b>			
<b>PROGRAM ADI</b>	<b>ALT PROGRAM ADI</b>	<b>ALT PROGRAM HEDEFLERİ</b>	<b>İLİŞKİLİ OLDUĞU STRATEJİK AMAÇ</b>
ARAŞTIRMA, GELİŞTİRME VE YENİLİK	ARAŞTIRMA ALTYAPILARI	Ülkemizin bilgi birikiminin artırılmasına ve teknolojik gelişimine katkıda bulunmak üzere yükseköğretim kurumlarında araştırma altyapılarının kurulması ve kapasitelerinin güçlendirilmesi	
	YÜKSEKÖĞRETİMDE BİLİMSEL ARAŞTIRMA VE GELİŞTİRME	Yükseköğretim kurumlarında inovasyon amaçlı bilimsel çalışmaların artırılması	
HAYAT BOYU ÖĞRENME	YÜKSEKÖĞRETİM KURUMLARI SÜREKLİ EĞİTİM FAALİYETLERİ	Toplumun tüm kesimlerine ihtiyaç duyduğu alanlarda eğitimler verilmesi, kamu kurum ve kuruluşları, özel sektör ve uluslararası kuruluşlarla işbirliğinin gelişmesine katkıda bulunulması	
TEDAVİ EDİCİ SAĞLIK	TEDAVİ HİZMETLERİ	Tedavi edici sağlık hizmetinin erişilebilir ve etkili olarak sunulmasının sağlanması	

YÜKSEKÖĞRETİM	ÖĞRETİM ELEMANLARINA SAĞLANAN BURS VE DESTEKLER	Alanında yetkin, araştırmacı, bilgi üreten ve aktaran akademisyenler yetiştirilmesi	
	ÖN LİSANS EĞİTİMİ, LİSANS EĞİTİMİ VE LİSANSÜSTÜ EĞİTİM	Mesleki yeterlilik sahibi ve gelişime açık mezunlar yetiştirilmesi	
	YÜKSEKÖĞRETİMDE ÖĞRENCİ YAŞAMI	Yükseköğretim öğrencilerine sunulan beslenme ve barınma hizmetlerinin kalitesinin artırılması; öğrencilerin kişisel ve sosyal gelişimi desteklenerek yaşam kalitesinin yükseltilmesi	

