

BALIKESİR ÜNİVERSİTESİ

Eğitimde, Bilimde, Sanatta Çağdaş



2018 YILI



PERFORMANS PROGRAMI





İÇİNDEKİLER

ÖNSÖZ	5
1. GENEL BİLGİLER	6
1.1 MİSYON VE VİZYON	6
1.1.1 <i>Balıkesir Üniversitesinin Politikaları</i>	7
1.2 YETKİ, GÖREV VE SORUMLULUKLAR	8
1.2.1 <i>Yasal Yükümlülükler ve Mevzuat Analizi</i>	8
1.2.1.1 1982 Anayasası	8
1.2.1.2 2547 Sayılı Yüksek Öğretim Kanunu	8
1.2.1.3 Diğer Yasal Yükümlülükler Listesi	9
1.2.2 <i>Faaliyet Alanları-Ürün ve Hizmetler</i>	10
1.3 TEŞKİLAT YAPISI	11
1.3.1 <i>Tarihçe</i>	11
1.3.2 <i>Mevzuat</i>	11
1.3.3 <i>Örgütsel Yapı</i>	13
1.3.3.1 Rektör	13
1.3.3.2 Senato	13
1.3.3.3 Üniversite Yönetim Kurulu	13
1.3.3.4 <i>Yükseköğretim Kurumlarının İdari Teşkilatı ve Görevleri</i>	14
1.4 FİZİKSEL KAYNAKLAR	20
1.4.1 <i>Fiziksel Yapı</i>	20
1.4.2 <i>Bilgi ve Teknolojik Kaynaklar</i>	21
1.5 İNSAN KAYNAKLARI	23
1.6 DİĞER HUSUSLAR	23
1.6.1 <i>Mali Yönetim ve İç Kontrol Sistemi</i>	23
2. PERFORMANS BİLGİLERİ	27
2.1 TEMEL POLİTİKALAR VE ÖNCELİKLER	27
2.2 AMAÇ VE HEDEFLER	28
2.3 PERFORMANS HEDEF VE GÖSTERGELERİ İLE FAALİYETLER	29
2.2.1 <i>Performans Hedeflerinin Amaç ve Hedeflere Göre Dağılımı</i>	29
2.3 İDARENİN TOPLAM KAYNAK İHTİYACI	71
2.4 DİĞER HUSUSLAR	77
2.4.1 <i>Sunulan Hizmetler</i>	77
2.4.1.1 Tıbbi Hizmetler	77
2.4.1.2 Etkinlikler	78
2.4.1.3 İdari Hizmetler	79
2.4.2 <i>Mali Bilgiler</i>	80
2.4.3 <i>Kurumsal Yetenek Ve Kapasitenin Değerlendirilmesi</i>	82
2.4.3.1 GZFT Analizi	82



TABLolar

TABLO 1. BALIKESİR ÜNİVERSİTESİ FAALİYET ALANLARI	10
TABLO 2. BALIKESİR ÜNİVERSİTESİ TEŞKİLAT YAPISI	19
TABLO 3. BALIKESİR ÜNİVERSİTESİ FİZİKİ ALAN BİLGİLERİ	20
TABLO 4. DİĞER BİLGİ VE TEKNOLOJİK KAYNAKLAR	22
TABLO 5. AKADEMİK PERSONEL SAYILARI	24
TABLO 6. YABANCI UYRUKLU AKADEMİK PERSONEL	24
TABLO 7. DİĞER ÜNİVERSİTELERDE GÖREVLENDİRİLEN AKADEMİK PERSONEL	24
TABLO 8. AKADEMİK PERSONELİN YAŞ İTİBARIYLA DAĞILIMI	25
TABLO 9. İDARI PERSONEL SAYILARI	25
TABLO 10. STRATEJİK AMAÇ VE HEDEFLER	28
TABLO 11. PERFORMANS HEDEF VE GÖSTERGELER İLE FAALİYETLER	29
TABLO 12. İDARE PERFORMANS TABLOSU	71
TABLO 13. TOPLAM KAYNAK İHTİYACI TABLOSU	72
TABLO 14. FAALİYETLERDEN SORUMLU HARCAMA BİRİMLERİ	73
TABLO 15. EKONOMİK SINIFLANDIRMAYA GÖRE 2018 BÜTÇESİ	73
TABLO 16. 2018 YILI BÜTÇE GELİR KAYNAKLARI	83
TABLO 17. GZFT ANALİZİ	84

ŞEKİLLER

ŞEKİL 1. İÇ KONTROL SİSTEMİ ŞEMASI	26
ŞEKİL 2. EKONOMİK SINIFLANDIRMAYA GÖRE 2018 BÜTÇESİ	80
ŞEKİL 3. FONKSİYONEL SINIFLANDIRMAYA GÖRE 2018 BÜTÇESİ	81
ŞEKİL 4. 2018 YILI BÜTÇE GELİR KAYNAKLARI	82

ÖNSÖZ



Son yıllarda kamu mali yönetiminde yaşanan önemli değişikliklerden birisi, yetki ve sorumluluk dağıtımı ile kaynakların yerinden yönetimini temel alan mali yönetim ve performans esaslı bütçeleme anlayışının kabul edilmesi olmuştur. 5018 sayılı Kamu Mali Yönetimi ve Kontrol Kanunu ile kamu kaynaklarının etkili, ekonomik ve verimli kullanımının yanı sıra mali saydamlık ve hesap verilebilirlik ilkeleri ön plana

çıkmiştir. Bu ilkelerin uygulamaya konulması amacıyla kamu mali yönetim sistemine dahil edilen performans esaslı bütçeleme sisteminin temel unsurlarını ise stratejik plan, performans programı ve faaliyet raporları oluşturmaktadır. Performans programları, stratejik planlarla bütçeler arasında daha güçlü bir bağ kurulmasını sağlayan araçlardır. Bu anlayışın akademik alanda yapılacak stratejik plan ile bütünleştirilmesi, üniversitelerimizin gerçek önceliklerinin ortaya çıkmasını sağlayarak kaynakların daha etkin ve verimli bir şekilde kullanılması için önemli bir aşama olacaktır.

Bu kapsamda üniversitemizin 2015 - 2019 dönemini kapsayan Üçüncü Stratejik Planı esas alınarak, 2018 yılı faaliyetleri, öncelikli hedefleri ile bunların kaynak ihtiyaçları ve performans hedef ve göstergeleri dikkate alınarak 2018 Yılı performans programı hazırlanmıştır. 2018 yılı performans programımızın üniversitemizdeki tüm akademik ve idari birimler arasındaki işbirliği ve koordinasyon imkanlarını geliştirerek, kurumumuzun hem ulusal hem de uluslararası alandaki akademik yeterliliklerinin gelişimine yüksek bir ivme kazandırması yanında, stratejik planımızın sürekliliği, tutarlılığı ve uygulama sonuçlarına yönelik başarı oranının ölçümünde de büyük katkı sağlayacağını umuyoruz.

2018 yılı performans programının üniversitemizin gelişmesine ışık tutmasını dilerken programımızda yer alan tüm hedef ve faaliyetlerin uygulama aşamasında da azami özveri ve gayretin gösterileceğinden emin olarak, tüm çalışanlarımıza yürekten teşekkür eder, yürütülecek çalışmalarda başarılar dilerim. Kamuoyunun ve ilgili kamu kurum ve kuruluşlarının bilgisine saygıyla sunarım.

Prof. Dr. Kerim ÖZDEMİR
Rektör



1. GENEL BİLGİLER

1.1 Misyon ve Vizyon



BALIKESİR ÜNİVERSİTESİ

MİSYON

Başta Balıkesir olmak üzere ülkemizin gelişmişlik düzeyi ve yaşam kalitesinin artmasına katkı sağlamayı ve toplumsal değerlere bağlı, insan haklarına saygılı, bilgi ve teknoloji üreten, Atatürk İlke ve İnkılaplarına bağlı bireyler yetiştirmeyi görev edinmiştir.

VİZYON

Uluslararası standartlarda Eğitim-Öğretim kalitesi, bilimsel üretimi ve Üniversite-Kent-Sanayi işbirliğini sağlamış tercih edilen bir Üniversite olmak.

Balıkesir Üniversitesi'nin misyon ve vizyonunu oluşturan temel değerleri;

- Akademik Mükemmellik ve Özgürlük
- Eğitim Kalitesi
- Bilimsel Özerklik
- Paydaşlar ile İşbirliği
- Çevre Bilinci



- Etik Değerlere Bağlılık
- Şeffaflık ve Hesap Verebilirlik
- Sosyal Sorumluluk
- Yenilikçiliktir.

1.1.1 Balıkesir Üniversitesinin Politikaları

Üniversitemizin misyon, vizyon ve temel değerlerine bağlı olarak üniversitemizin Stratejik Planı ışığında politikalarımız belirlenmiş ve daha önceki yıllarda olduğu gibi 2017 yılında da uygulamaya devam edilmiştir.

- **Kalite Politikaları**
 1. Üniversite personeli için hizmet içi eğitim programlarını uygulamak,
 2. İç ve dış paydaşların kurum ile ilgili öngörülerini takip etmek ve sistematik bir biçimde memnuniyet düzeyini incelemek,
 3. Eğitim ve hizmet kalitesinin artırılmasına dair bütüncül bir mekanizma kurmak ve uygulamak,
 4. Kurulacak olan yönetim bilgi sistemi ile üniversite hakkında bütün istatistiksel verileri sistemleştirmek.
- **Eğitim ve Araştırma Politikaları**
 1. Eğitim öğretim müfredatını çağın gerekleri ve evrensel bilim anlayışına uygun olarak güncellemek,
 2. Bilimsel bütün faaliyetlere katkı sağlamak,
 3. Bilimsel yayın çalışmalarını teşvik etmek,
 4. Araştırmacı ve sorun çözme kabiliyetine sahip, insan haklarına saygılı, çevreye duyarlı, Atatürk ilke ve inkılaplarına bağlı bireyler yetiştirmek,
 5. Bilimsel etkinliklere katkı sağlayacak mevcut teknolojik altyapımızı modernize etmek.
- **İnsan Kaynakları Politikaları**
 1. Akademik ve idari personelin üniversite vizyonuna uygun bir motivasyon politikası ile faaliyet göstermesini sağlamak, böylece kurumsal aidiyet algısını yaygınlaştırmak,
 2. Çalışma ortamlarını günümüz standartlarına paralel bir çizgiye çekmek; hizmet verilen bütün üniversite birimlerinde hizmet kalitesini artırıcı kısa-uzun vadeli hedef sistemleri geliştirmek,
 3. İstihdam edilen yeni personelin iş kabiliyetleri açısından etüdünün yapılarak doğru birimlere kanalize olmasını sağlayarak verimliliği arttırmak,
 4. Personelle özgü hizmet içi eğitim programları ile üniversite çalışanlarının bilgi seviyelerinin gelişmesine katkı sağlamak.
- **Çevre Politikaları**
 1. Çevre bilincini ve kültürünü geliştirmek,
 2. Öğrencilere özgü çevre bilincini uyandıracak faaliyetlerde bulunmak,
 3. Ekolojik sistemin korunması konulu çeşitli bilimsel çalışmalar yapmak.
- **Öğrenci Politikaları**
 1. Öğrencilere üniversiteye kayıt sürecinden mezun olmalarına kadar bütün dönemlerde kaliteli danışmanlık hizmeti sunabilmek,
 2. Mezuniyet sonrası kariyer yönlendirme birimleri vasıtasıyla iş bulabilmelerine yardımcı olmak,
 3. Öğrencilere nitelikli eğitimin birincil amaç olduğu gerçeğine göre faaliyetlere yönlendirmek,



4. Öğrenci kulüplerine imkanlar dahilinde destek vermek ve sosyal etkinlikler düzenleyerek üniversitelilik bilincine katkı sağlamak,
5. Öğrencilere kütüphane hizmetini iyi bir biçimde zengin bir arşiv olarak sunmak ve beşeri sermayelerini yükseltmek,
6. Üniversitemiz mezunlarına verilen diploma ekinin uluslararası standartlarda olmasını sağlamak.

1.2 Yetki, Görev ve Sorumluluklar

1.2.1 Yasal Yükümlülükler ve Mevzuat Analizi

1.2.1.1 1982 Anayasası

Yükseköğretim kurumları ve üst kuruluşları Anayasamızın 130 ve 131. maddelerinde düzenlenmiştir. “Çağdaş eğitim-öğretim esaslarına dayanan bir düzen içinde milletin ve ülkenin ihtiyaçlarına uygun insan gücü yetiştirmek amacı ile; ortaöğretime dayalı çeşitli düzeylerde eğitim-öğretim, bilimsel araştırma, yayın ve danışmanlık yapmak, ülkeye ve insanlığa hizmet etmek üzere çeşitli birimlerden oluşan kamu tüzel kişiliğine ve bilimsel özerkliğe sahip üniversiteler, Devlet tarafından kanunla kurulur. Yükseköğretim kurumlarının kuruluş ve organları ile işleyişleri ve bunların seçimleri, görev, yetki ve sorumlulukları üniversiteler üzerinde Devletin gözetim ve denetim hakkını kullanma usulleri, öğretim elemanlarının görevleri, unvanları, atama, yükselme ve emeklilikleri, öğretim elemanı yetiştirme, üniversitelerin ve öğretim elemanlarının kamu kuruluşları ve diğer kurumlar ile ilişkileri, öğretim düzeyleri ve süreleri, yükseköğretime giriş, devam ve alınacak harçlar, Devletin yapacağı yardımlar ile ilgili ilkeler, disiplin ve ceza işleri, mali işler, özlük hakları, öğretim elemanlarının uyacakları koşullar, üniversitelerarası ihtiyaçlara göre öğretim elemanlarının görevlendirilmesi, öğrenimin ve öğretimin hürriyet ve teminat içinde ve çağdaş bilim ve teknoloji gereklerine göre yürütülmesi, Yükseköğretim Kuruluna ve üniversitelere Devletin sağladığı mali kaynakların kullanılması kanunla düzenlenir” denilerek yükseköğretim kurumlarının hukuki çerçevesi belirlenmiştir.

1.2.1.2 2547 Sayılı Yüksek Öğretim Kanunu

Anayasamızın 130. maddesine istinaden yükseköğretimle ilgili amaç ve ilkeleri belirlemek ve bütün yükseköğretim kurumlarının ve üst kuruluşlarının teşkilatlanma, işleyiş, görev yetki ve sorumlulukları ile eğitim-öğretim, araştırma, yayın, öğretim elemanları, öğrenciler ve diğer personel ile ilgili esasları bir bütünlük içinde düzenlemek amacıyla 2547 Sayılı Yükseköğretim Kanunu 04.11.1981 tarihinde kabul edilerek yürürlüğe girmiştir. Yükseköğretim kurumlarının yasal yükümlülükleri 2547 Sayılı Yükseköğretim Kanununda aşağıdaki şekilde sıralanmıştır.

1. Çağdaş uygarlık ve eğitim-öğretim esaslarına dayanan bir düzen içinde, toplumun ihtiyaçları ve kalkınma planları, ilke ve hedeflerine uygun ve ortaöğretime dayalı çeşitli düzeylerde eğitim-öğretim, bilimsel araştırma, yayın ve danışmanlık yapmak,
2. Kendi ihtisas gücü maddi kaynaklarını rasyonel, verimli ve ekonomik şekilde kullanarak, milli eğitim politikası ve kalkınma planları, ilke ve hedefleri ile Yükseköğretim Kurulu tarafından yapılan plan ve programlar doğrultusunda, ülkenin ihtiyacı olan dallarda ve sayıda insan gücü yetiştirmek,
3. Türk toplumunun yaşam düzeyini yükseltici ve kamuoyunu aydınlatıcı bilim verilerini söz, yazı ve diğer araçlarla yaymak,



4. Örgün, yaygın, sürekli ve açık eğitim yoluyla toplumun özellikle sanayileşme ve tarımda modernleşme alanlarında eğitilmesini sağlamak,
5. Ülkenin bilimsel, kültürel, sosyal ve ekonomik yönlere ilerlemesini ve gelişmesini ilgilendiren sorunlarını, diğer kuruluşlarla işbirliği yaparak, kamu kuruluşlarına önerilerde bulunmak suretiyle öğretim ve araştırma konusu yapmak, sonuçlarını toplumun yararına sunmak ve kamu kuruluşlarınca istenecek inceleme ve araştırmaları sonuçlandırarak düşüncelerini ve önerilerini bildirmek,
6. Eğitim-öğretim seferberliği içinde örgün, yaygın, sürekli ve açık eğitim hizmetini üstlenen kurumlara katkıda bulunacak önlemleri almak,
7. Yörelereindeki tarım ve sanayinin gelişmesine ve ihtiyaçlarına uygun meslek elemanlarının yetişmesine ve bilgilerinin gelişmesine katkıda bulunmak, sanayi, tarım ve sağlık hizmetleri ile diğer hizmetlerde modernleşmeyi, üretimde artışı sağlayacak çalışma ve programlar yapmak, uygulamak ve yapılanlara katılmak, bununla ilgili kurumlara işbirliği yapmak ve çevre sorunlarına çözüm getirici önerilerde bulunmak,
8. Eğitim teknolojilerini üretmek, geliştirmek, kullanmak, yaygınlaştırmak,
9. Yükseköğretimin uygulamalı yapılmasına ait eğitim-öğretim esaslarını geliştirmek, döner sermaye işletmelerini kurmak, verimli çalıştırmak ve bu faaliyetlerin geliştirilmesine ilişkin gerekli düzenlemeleri yapmaktır.

1.2.1.3 Diğer Yasal Yükümlülükler Listesi

Ayrıca yükseköğretim kurumları aşağıda sıralanan kanun, kanun hükmünde kararname ve bakanlar kurulu kararları ile bunlarla ilişkili alt mevzuatı da uygulamakla yükümlüdürler.

- 2914 Sayılı Yüksek Öğretim Personel Kanunu,
- 657 Sayılı Devlet Memurları Kanunu,
- 5434 Sayılı Türkiye Cumhuriyeti Emekli Sandığı Kanunu,
- 3843 Sayılı Yükseköğretim Kurumlarında İkili Eğitim Yapılması Hakkında Kanun,
- 4483 Sayılı Memurlar ve Diğer Kamu Görevlilerinin Yargılanması Hakkında Kanun,
- 2809 Sayılı Yükseköğretim Kurumları Teşkilatı Kanunu,
- 2886 Sayılı Devlet İhale Kanunu,
- 5018 Sayılı Kamu Mali Yönetim ve Kontrol Kanunu,
- 4734 Sayılı Kamu İhale Kanunu,
- 4735 Sayılı Kamu İhale Sözleşmeleri Kanunu,
- 6245 Sayılı Harcırah Kanunu,
- 6183 Sayılı Amme Alacaklarının Tahsil Usulü Hakkında Kanun,
- Merkezi Yönetim Bütçe Kanunu,
- 5510 Sayılı Sosyal Sigortalar ve Genel Sağlık Sigortası Kanunu
- 237 Sayılı Taşıt Kanunu,
- 7126 Sayılı Sivil Savunma Kanunu,
- 78 Sayılı Yükseköğretim Kurumları Öğretim Elemanlarının Kadroları Hakkında K.H.K.,
- 124 Sayılı Yükseköğretim Üst Kuruluşları ile Yükseköğretim Kurumlarının İdari Teşkilatı Hakkında K.H.K.,
- 190 Sayılı Genel Kadro ve Usulü Hakkında K.H.K.,
- Yükseköğretim Kurumlarında Yabancı Uruklu Öğretim Elemanı Çalıştırılması Esaslarına İlişkin Bakanlar Kurulu Kararı,
- Yükseköğretim Kurumlarında Emekli Öğretim Elemanlarının Sözleşmeli Olarak Çalıştırılması Esaslarına İlişkin Karar,



- Yükseköğretim Kurumlarında Cari Hizmet Maliyetleri ve Öğrenci Katkı Olarak Alınacak Katkı Payları ve İkinci Öğretim Ücretlerinin Tespitine Dair Esaslar,
- Yükseköğretim Kurumlarında Yapılacak İkinci Öğretimde Görev Alacak Öğretim Elemanlarına Ödenecek Ders Ücretleri ile Görevli Akademik Yönetici ve Öğretim Elemanları ile İdari Personele Ödenecek Fazla Çalışma Ücretlerine İlişkin Karar.

1.2.2 Faaliyet Alanları-Ürün ve Hizmetler

Balıkesir Üniversitesi'nin faaliyet alanları dört temel alanda toplanmış olup Tablo 1'de verilmektedir.

Tablo 1. Balıkesir Üniversitesi Faaliyet Alanları

Eğitim/Öğretim Faaliyetleri			Araştırma ve Geliştirme Faaliyetleri				Uygulama ve Hizmet Faaliyetleri			Yönetim ve Destek Faaliyetleri				
Ön lisans, Lisans ve Lisansüstü Programları	Öğrencilere Sunulan Rehberlik/Danışmanlık Hizmetleri	Ulusal ve Uluslararası Öğrenci Değişim Programları	Projeler	Bilimsel Yayınlar	Lisansüstü Tezler	Bilimsel Toplantılar	Danışmanlık Hizmetleri	Yaşam Boyu Eğitim Hizmetleri	Topluma Yönelik Bilgilendirme ve Bilinlendirme Hizmetleri	Topluma Yönelik Sağlık, Kültür ve Spor Hizmetleri	Öğrenci Hizmetleri	Mali Hizmetler	Personel Hizmetleri	Teknik Hizmetler

1.3 Teşkilat Yapısı

1.3.1 Tarihçe

Balıkesir Üniversitesi'nin kökleri, 1910 yılında kurulan Karesi Muallim Mektebi'ne kadar dayanır. Kurum, Mustafa Necati Bey'in Milli Eğitim Bakanlığı sırasında yapımına başlanan bugünkü binaya 1932 yılında taşınmış ve bu tarihten itibaren de Necatibey Öğretmen Okulu adını almıştır. Balıkesir Devlet Mühendislik Akademisi, Balıkesir İşletmecilik ve Turizm Yüksekokulu ile Balıkesir Meslek Yüksekokulu'nun 1975-1976 eğitim-öğretim yılında faaliyete geçmesi ile bu kurumlar, 1982 yılında 41 sayılı Kanun Hükmünde Kararname ile isim ve statü değiştirmişler ve Uludağ Üniversitesi'ne bağlanmışlardır. Necatibey Öğretmen Okulu 1932-1982 yılları arasında Necati Eğitim Enstitüsü adıyla öğretmen yetiştirmeye devam etmiş; 1981 yılında üç yıllık statüsünden çıkarılarak, 4 yıllık "Yüksek Öğretmen Okulu" statüsüne alınmış; 1982 yılında da Uludağ Üniversitesi'ne bağlanarak bu kuruma Necatibey Eğitim Fakültesi ismi verilmiştir. Aynı şekilde Balıkesir İşletmecilik ve Turizm Yüksekokulu'nun ismi Balıkesir Turizm İşletmeciliği ve Otelcilik Yüksekokulu olarak değiştirilmiş, iki yıllık Balıkesir Meslek Yüksekokulu'nun ismi ise aynı kalmıştır. Uludağ Üniversitesi'nin çatısı altında on yıl kalmış olan bu kurumlar, sağlıklı ve istikrarlı bir gelişme ile Balıkesir Üniversitesi için güçlü bir altyapı oluşturmuşlardır.

Balıkesir Üniversitesi, 11 Temmuz 1992 tarih ve 21281 sayılı Resmi Gazete'de yayımlanan 3837 sayılı kanun gereğince kurulmuş olup; 1 Ocak 1993 tarihinden itibaren tüzel kişilik kazanarak bugün 10 Fakülte, 4 Enstitü, 5 Yüksekokul, 13 Meslek Yüksekokulu, 19 Araştırma Merkezi, 3 Bölüm, 1.007 öğretim elemanı, 634 idari personel ve 37.245 öğrenci ile faaliyetlerini sürdürmektedir.

1.3.2 Mevzuat

- 11 Temmuz 1992 tarih ve 21281 sayılı Resmi Gazete'de yayımlanarak yürürlüğe giren 3837 sayılı Kanunla kurularak Balıkesir Üniversitesi 01.01.1993 tarihinden itibaren faaliyete geçmiştir.
- Uludağ Üniversitesine bağlı iken bağlantısı değiştirilerek Balıkesir Üniversitesine bağlanan Necatibey Eğitim Fakültesi.
- 3837 sayılı Kanunla kurularak 1993-1994 Eğitim-Öğretim yılında hizmete giren Fen-Edebiyat Fakültesi.
- Uludağ Üniversitesine bağlı iken bağlantısı değiştirilerek Balıkesir Üniversitesine bağlanan Balıkesir Meslek Yüksekokulu.
- Üniversitemize bağlı olarak 3837 sayılı kanunla kurulan ve 1993-1994 Eğitim-Öğretim yılında hizmete giren, Burhaniye Meslek Yüksekokulu, Havran Meslek Yüksekokulu ve Ayvalık Meslek Yüksekokulu.
- Yükseköğretim Yönetim Kurulu'nun 14.02.1994 tarih ve 54.5.333 sayılı kararı ile 1994-1995 Eğitim-Öğretim yılında faaliyete geçen Dursunbey Meslek Yüksekokulu, , Edremit Meslek Yüksekokulu.
- Yükseköğretim Genel Kurulu'nun 10.03.1995 tarihli kararı ile 1995-1996 Eğitim-Öğretim yılında faaliyete geçen Sındırgı Meslek Yüksekokulu.
- Yükseköğretim Genel Kurulu'nun 24.03.2000 tarihli kararı ile kurulan Susurluk Meslek Yüksekokulu.
- Bakanlar Kurulu'nca 02.06.2000 tarih ve 2000/854 sayılı kararı ile kurulan Beden Eğitimi ve Spor Yüksekokulu.



- Yükseköğretim Kurulu Başkanlığı ile Sağlık Bakanlığı arasında imzalanan 10.11.1992 tarihli protokole göre Yükseköğretim Yürütme Kurulu'nun 14.09.1992 tarihli toplantısında alınan karar gereğince kurulan Sağlık Hizmetleri Meslek Yüksekokulu, 02.11.1996 tarih ve 22805 sayılı Resmi Gazete'de yayımlanan 96/8655 sayılı Bakanlar Kurulu kararı ile adı değiştirilen Balıkesir Sağlık Yüksekokulu.
- 23.02.2002 tarih ve 24704 sayılı Resmi Gazete'de yayımlanan 2002/3811 sayılı Bakanlar Kurulu Kararı ile kurulan Güzel Sanatlar Fakültesi.
- 3837 Sayılı Kanunla kurulan Sosyal Bilimler Enstitüsü, Fen Bilimleri Enstitüsü, Edremit Zeytincilik Enstitüsü.
- 5467 Sayılı Kanunla kurulan Tıp Fakültesi ve Sağlık Bilimleri Enstitüsü.
- 2809 Sayılı Kanunun ek 30. maddesine göre kurulan İktisadi ve İdari Bilimler Fakültesi.
- YÖK Genel Kurulu'nun 07.02.1997 tarihli kararı ile kurulan Savaştepe Meslek Yüksekokulu.
- YÖK Genel Kurulu'nun 21.10.2005 tarihli kararı ile kurulan Bigadiç Meslek Yüksekokulu.
- YÖK Yürütme Kurulu'nun 23.09.1994 tarihli kararı ile kurulan Turizm Uygulama ve Araştırma Merkezi.
- YÖK Yürütme Kurulu'nun 16.02.1995 tarihli kararı ile kurulan Bilgi İşlem Uygulama ve Araştırma Merkezi.
- YÖK Yürütme Kurulu'nun 11.05.1993 tarihli kararı ile kurulan Atatürk İlkeleri ve İnkılap Tarihi Uygulama Araştırma Merkezi.
- YÖK Yürütme Kurulu'nun 17.07.1998 tarihli kararı ile kurulan Balıkesir Yöresi Kültürünü Araştırma Uygulama Merkezi.
- YÖK Yürütme Kurulu'nun 13.05.2002 tarihli kararı ile kurulan Bor Araştırma ve Uygulama Merkezi.
- YÖK Genel Kurulu'nun 04.07.2005 tarihli kararı ile kurulan Sürekli Eğitim Araştırma ve Uygulama Merkezi.
- Rektörlük Oluru ile 02.11.2001 tarihli kararı ile kurulan Avrupa Birliği Merkezi.
- 16.09.2003 tarihli Senato Kararı ile kurulan Burslu Öğrenciler Merkezi (Yabancı Öğretim Merkezi adı altında). Yürütme Kurulunun 18.02.1998 tarihli kararı ile isim değişikliği olmuştur.
- 15.03.2007 tarihli Senato Kararı ile kurulan Uluslararası İlişkiler Uygulama ve Araştırma Merkezi Müdürlüğü.
- YÖK Yürütme Kurulu'nun 25.02.1993 tarihli kararı ile kurulan Türk Dili Bölümü, Atatürk İlkeleri ve İnkılap Tarihi Bölümü, Beden Eğitimi ve Spor Bölümü.
- YÖK Yürütme Kurulu'nun 17.06.1997 tarihli kararı ile kurulan Enformatik Bölümü.
- YÖK Yürütme Kurulu'nun 09.04.2008 tarihli kararı ile kurulan Burhaniye Uygulamalı Bilimler Yüksekokulu.
- YÖK Yürütme Kurulu'nun 21.09.2007 tarihli kararı ile kurulan Altınoluk Meslek Yüksekokulu.
- YÖK Yürütme Kurulu'nun 27.05.2008 tarihli kararı ile kurulan İvrindi Sağlık Hizmetleri Meslek Yüksekokulu.
- 18.10.2008 tarih ve 27028 sayılı Resmi Gazete'de yayımlanan 2008/14189 sayılı Bakanlar Kurulu Kararı ile kurulan Veteriner Fakültesi.
- 31.08.2009 tarih ve 27335 sayılı Resmi Gazete'de yayımlanarak yürürlüğe giren Balıkesir Üniversitesi Sağlık Uygulama ve Araştırma Merkezi.
- 10.12.2010 tarih ve 27781 sayılı Resmi Gazete'de yayımlanan 2011/1111 sayılı Bakanlar Kurulu Kararı ile kurulan Yabancı Diller Yüksekokulu.
- 03.08.2015 tarih ve 29434 sayılı Resmi Gazete'de yayımlanarak yürürlüğe giren Balıkesir Üniversitesi Bilim ve Teknoloji Uygulama ve Araştırma merkezi.
- YÖK Yürütme Kurulu'nun 14.03.2012 tarihli kararı ile kurulan Botanik Bahçesi ve Herbarium Araştırma ve Uygulama Merkezi.
- 23.06.2012 tarih ve 28332 sayılı Resmi Gazete'de yayımlanan 2012/3209 sayılı Bakanlar Kurulu Kararı ile kurulan İlahiyat Fakültesi.



- 25.04.2013 tarih ve 28628 sayılı Resmi Gazete'de yayımlanan 2013/4459 sayılı Bakanlar Kurulu Kararı ile kurulan Turizm Fakültesi.
- YÖK Yürütme Kurulu'nun 10.07.2013 tarihli kararı ile kurulan Türkçe Öğretimi Uygulama ve Araştırma Merkezi.
- YÖK Yürütme Kurulu'nun 20.11.2013 tarihli kararı ile kurulan Kariyer Geliştirme Uygulama ve Araştırma Merkezi.
- YÖK Yürütme Kurulu'nun 25.12.2013 tarihli kararı ile kurulan Osmanlı Mirası Uygulama ve Araştırma Merkezi.
- YÖK Yürütme Kurulu'nun 19.02.2014 tarihli kararı ile kurulan İbn Haldun Sosyal Politikalar Uygulama ve Araştırma Merkezi.
- YÖK Yürütme Kurulu'nun 19.02.2014 tarihli kararı ile kurulan Manevi-Psikolojik Danışmanlık Uygulama ve Araştırma Merkezi.
- YÖK Yürütme Kurulu'nun 18.06.2014 tarihli kararı ile kurulan Yenilenebilir Enerji Araştırma Geliştirme Uygulama ve Araştırma Merkezi.
- YÖK Yürütme Kurulu'nun 24/12/2015 tarihli kararı ile kurulan Kepsut Meslek Yüksek Okulu.
- 25/01/2016 tarih ve 2016/8562 sayılı Bakanlar Kurulu Kararı Balıkesir Üniversitesi Rektörlüğüne bağlı olarak Mühendislik Fakültesi ve Mimarlık Fakültesi kurulmuştur.
- 13/06/2016 tarih ve 2016/8969 sayılı bakanlar Kurulu Kararı ile Edremit Sivil Havacılık Yüksekokulu Kurulmuştur.

1.3.3 Örgütsel Yapı

Balıkesir Üniversitesi'nin yönetim ve organizasyonu 2547 sayılı kanuna göre belirlenmiştir. Üniversitenin yönetim organları Rektör, Üniversite Senatosu ve Üniversite Yönetim Kuruludur.

1.3.3.1 Rektör

Devlet üniversitelerinde rektör Yükseköğretim Kurulu tarafından önerilecek, profesör olarak en az üç yıl görev yapmış üç aday arasından Cumhurbaşkanınca atanır. Bir aylık sürede önerilenlerden birisinin atanmaması ve Yükseköğretim Kurulu tarafından, iki hafta içinde yeni adaylar gösterilmemesi halinde Cumhurbaşkanınca doğrudan atama yapılır. Rektörün görev süresi 4 yıldır. Süresi sona erenler aynı yöntemle yeniden atanabilirler. Ancak aynı Devlet üniversitesinde iki dönemden fazla rektörlük yapılamaz. Rektör, üniversite veya yüksek teknoloji enstitüsü tüzel kişiliğini temsil eder. Rektör çalışmalarında kendisine yardım etmek için en çok üç akademisyeni rektör yardımcısı olarak seçer.

1.3.3.2 Senato

Senato, rektörün başkanlığında, rektör yardımcıları, dekanlar ve her fakülteden kurularmca üç yıl için seçilecek birer öğretim üyesi ile rektörlüğe bağlı enstitü ve yüksekokul müdürlerinden oluşur. Senato, üniversitenin akademik organı olarak görev yapar. Bu bakımdan üniversitenin eğitim – öğretim, bilimsel araştırma ve yayın faaliyetlerinin esasları hakkında karar almak ve Üniversite Yönetim Kuruluna üye seçmek temel görevleri arasındadır.

1.3.3.3 Üniversite Yönetim Kurulu

Üniversite Yönetim Kurulu, rektörün başkanlığında dekanlardan, üniversiteye bağlı değişik öğretim birim ve alanlarını temsil edecek şekilde senato tarafından dört yıl için seçilecek üç profesörden oluşur. İdari faaliyetlerde rektöre yardımcı bir organ olarak işlev görmektedir.



Fakülte, Enstitü ve Yüksek Okul düzeyinde yönetim organları aşağıdaki gibidir:

- Fakülte Organları; Dekan, Fakülte Kurulu ve Fakülte Yönetim Kurulu,
- Enstitü Organları; Enstitü Müdürü, Enstitü Kurulu ve Enstitü Yönetim Kurulu
- Yüksekokul Organları; Yüksekokul Müdürü, Yüksekokul Kurulu ve Yüksekokul Yönetim Kurulundan oluşur.

Fakülteler ve yüksek okullar bölüm, anabilim dalı ve bilim dalı olarak yapılırlar. Balıkesir Üniversitesi'nin organizasyon şeması Tablo 2'de gösterilmiştir. İdari yönetim örgütünün başında bir genel sekreter bulunmakta ve genel sekretere bağlı olarak daire başkanlıkları, müdürler, danışmanlar, hukuk müşavirleri, uzmanlar, 657 sayılı Devlet Memurları Kanununa tabi memurlar ve diğer görevliler bulunmaktadır.

1.3.3.4 Yükseköğretim Kurumlarının İdari Teşkilatı ve Görevleri

Yükseköğretim Kurumlarının İdari Teşkilatı ve Görevleri, Yükseköğretim Üst Kuruluşları ile Yükseköğretim Kurumlarının İdari Teşkilatı Hakkında 07/10/1983 tarih ve 124 sayılı Kanun Hükmünde Kararnamenin yedinci bölümde belirtilmiştir.

Üniversite İdari Teşkilatı aşağıdaki birimlerden oluşur:

1. Genel Sekreterlik,
2. Yapı İşleri ve Teknik Daire Başkanlığı,
3. Personel Daire Başkanlığı,
4. İdari ve Mali İşler Daire Başkanlığı,
5. Öğrenci İşleri Daire Başkanlığı,
6. Sağlık, Kültür ve Spor Daire Başkanlığı,
7. Kütüphane ve Dokümantasyon Daire Başkanlığı,
8. Bilgi İşlem Daire Başkanlığı,
9. Hukuk Müşavirliği,
10. Strateji Geliştirme Daire Başkanlığı,
11. Sivil Savunma Uzmanlığı,
12. Bilimsel Araştırma ve Proje Birimi,
13. Döner Sermaye İşletme Müdürlüğü,
14. İç Denetim Birimi.

1.3.3.4.1 Genel Sekreterlik

1. Genel Sekreterlik, bir Genel Sekreter ile en çok iki Genel Sekreter Yardımcısından ve bağlı birimlerden oluşur.
2. Genel Sekreter, üniversite idari teşkilatının başıdır ve bu teşkilatın çalışmasından Rektöre karşı sorumludur.
3. Genel Sekreter, üniversite idari teşkilatının başı olarak yapacağı görevler dışında, kendisi ve kendisine bağlı birimler aracılığı ile aşağıdaki görevleri yerine getirir.
 - Üniversite idari teşkilatında bulunan birimlerin verimli, düzenli ve uyumlu şekilde çalışmasını sağlamak,
 - Üniversite Senatosu ile Üniversite Yönetim Kurulunda oya katılmaksızın raportörlük görevi yapmak; bu kurullarda alınan kararların yazılması, korunması ve saklanması sağlamak,



- Üniversite Senatosu ile Üniversite Yönetim Kurulunun kararlarını üniversiteye bağlı birimlere iletmek,
- Üniversite idari teşkilatında görevlendirilecek personel hakkında rektöre öneride bulunmak,
- Basın ve halkla ilişkiler hizmetinin yürütülmesini sağlamak,
- Rektörlüğün yazışmalarını yürütmek,
- Rektörlüğün protokol, ziyaret ve tören işlerini düzenlemek,
- Rektör tarafından verilecek benzeri görevleri yapmak.

1.3.3.4.2 Yapı İşleri ve Teknik Daire Başkanlığı

Yapı İşleri ve Teknik Daire Başkanlığının görevleri şunlardır:

1. Üniversite bina ve tesislerinin projelerini yapmak, ihale dosyalarını hazırlamak, yapı ve onarımla ilgili ihaleleri yürütmek, inşaatları kontrol etmek ve teslim almak, bakım ve onarım işlerini yapmak,
2. Kalorifer, kazan dairesi, soğuk oda, jeneratör, havalandırma sistemleri ile telefon sant-ralı, çevre düzenleme, asansör bakım ve onarımı ile benzer işleri yürütmek.

1.3.3.4.3 Personel Daire Başkanlığı

Personel Daire Başkanlığının görevleri şunlardır:

1. Üniversitenin insan gücü planlaması ve personel politikasıyla ilgili çalışmalar yapmak, personel sisteminin geliştirilmesiyle ilgili önerilerde bulunmak,
2. Üniversite personelinin atama, özlük ve emeklilik işleriyle ilgili işlemleri yapmak,
3. İdari personelin hizmet öncesi ve hizmet içi eğitimi programlarını düzenlemek ve uygulamak,
4. Verilecek benzeri görevleri yapmak.

1.3.3.4.4 İdari ve Mali İşler Daire Başkanlığı

İdari ve Mali İşler Daire Başkanlığının görevleri şunlardır:

1. Üniversite personelinin maaş ve özlük haklarına dair işlemleri yürütmek,
2. Üniversite taşınmazlarının kayıtları ve kira işlemlerini yürütmek,
3. Üniversitenin her türlü satın alma işlemlerini yürütmek,
4. Rektörlüğün ayniyat işlerini yapmak,
5. Araç, gereç ve malzemenin temini ile ilgili hizmetleri yürütmek,
6. Temizlik, aydınlatma, ısıtma, bakım, onarım ve benzeri işleri yapmak,
7. Basın ve grafik işleri ile evrak, yazı, teksir hizmetlerini yerine getirmek,
8. Sivil savunma ve araç işletme, güvenlik ve çevre kontrolü işlerini yürütmek,
9. Verilecek benzeri görevleri yapmak.



1.3.3.4.5 Öğrenci İşleri Daire Başkanlığı

Öğrenci İşleri Daire Başkanlığının görevleri şunlardır:

1. Öğrencilerin yeni kayıt, kabul ve ders durumları ile ilgili gerekli işleri yapmak,
2. Mezuniyet, kimlik, burs, mezunların izlenmesi işlemlerini yürütmek,
3. Verilecek diğer benzeri görevleri yerine getirmek.

1.3.3.4.6 Sağlık, Kültür ve Spor Daire Başkanlığı

Sağlık, Kültür ve Spor Daire Başkanlığının görevleri şunlardır:

1. Öğrencilerin ve personelin, sağlık işleri ve tedavileri ile ilgili hizmetleri yürütmek,
2. Öğrencilerin ve personelin barınma, yemek ve benzeri ihtiyaçlarını karşılamak,
3. Öğrencilerin ve personelin, spor, kültürel ve sosyal ihtiyaçlarını karşılayacak faaliyetleri düzenlemek.

1.3.3.4.7 Kütüphane ve Dokümantasyon Daire Başkanlığı

Kütüphane ve Dokümantasyon Daire Başkanlığının görevleri şunlardır:

1. Üniversite kütüphanelerinin gerekli her türlü hizmetlerini karşılamak,
2. Baskı, film, video bant, mikrofilm gibi kayıt katalogları ve hizmete sunma işlemleri ile bibliyografik tarama çalışmalarını yapmak,
3. Verilecek benzeri diğer görevleri yerine getirmek.

1.3.3.4.8 Bilgi İşlem Daire Başkanlığı

Bilgi İşlem Daire Başkanlığının görevleri şunlardır:

1. Üniversitedeki bilgi işlem sistemini işletmek; eğitim, öğretim ve araştırmalara destek olmak,
2. Üniversitenin ihtiyaç duyacağı diğer bilgi işlem hizmetlerini yerine getirmek.

1.3.3.4.9 Hukuk Müşavirliği

Hukuk Müşavirliğinin görevleri şunlardır:

1. Üniversitenin öğrencileri, diğer kişi ve kurumlarla olan anlaşmazlık ve uyuşmazlıklarında adli ve idari mercilerde üniversitenin haklarını savunmak,
2. Üniversitenin tasarruflarının yürürlükteki kanunlara uygun olarak icrasında, idareye yardımcı olmak,
3. Verilecek benzeri diğer görevleri yerine getirmek.



1.3.3.4.10 Strateji Geliştirme Daire Başkanlığı

Strateji Geliştirme Daire Başkanlığı, 24.12.2003 tarih ve 25326 sayılı Resmi Gazetede yayımlanan 5018 sayılı Kamu Mali Yönetimi ve Kontrol Kanununun 60. maddesi ile 24.12.2005 tarih ve 26033 sayılı Resmi Gazetede yayımlanan 5436 sayılı Kamu Malî Yönetimi ve Kontrol Kanunu ile Bazı Kanun ve Kanun Hükmünde Kararnamelerde Değişiklik Yapılması Hakkında Kanunun 15/c maddesine istinaden 01.01.2006 tarihinde kurulmuştur. Görevleri;

1. İdarenin stratejik plan ve performans programının hazırlanmasını koordine etmek ve sonuçlarının konsolide edilmesi çalışmalarını yürütmek,
2. İzleyen iki yılın bütçe tahminlerini de içeren idare bütçesini, stratejik plan ve yıllık performans programına uygun olarak hazırlamak ve idare faaliyetlerinin bunlara uygunluğunu izlemek ve değerlendirmek,
3. Mevzuatı uyarınca belirlenecek bütçe ilke ve esasları çerçevesinde, ayrıntılı harcama programı hazırlamak ve hizmet gereksinimleri dikkate alınarak ödeneğin ilgili birimlere gönderilmesini sağlamak,
4. Bütçe kayıtlarını tutmak, bütçe uygulama sonuçlarına ilişkin verileri toplamak, değerlendirmek ve bütçe kesin hesabı ile malî istatistikleri hazırlamak,
5. İlgili mevzuatı çerçevesinde idare gelirlerini tahakkuk ettirmek, gelir ve alacaklarının takip ve tahsil işlemlerini yürütmek,
6. Muhasebe hizmetlerini yürütmek,
7. Harcama birimleri tarafından hazırlanan birim faaliyet raporlarını da esas alarak idarenin faaliyet raporunu hazırlamak,
8. İdarenin mülkiyetinde veya kullanımında bulunan taşınır ve taşınmazlara ilişkin icmal cetvellerini düzenlemek,
9. İdarenin yatırım programının hazırlanmasını koordine etmek, uygulama sonuçlarını izlemek ve yıllık yatırım değerlendirme raporunu hazırlamak,
10. İdarenin, diğer idareler nezdinde takibi gereken malî iş ve işlemlerini yürütmek ve sonuçlandırmak,
11. Malî kanunlarla ilgili diğer mevzuatın uygulanması konusunda üst yöneticiye ve harcama birimlerine gerekli bilgileri sağlamak ve danışmanlık yapmak,
12. Ön malî kontrol faaliyetini yürütmek,
13. Uygulama sırasında nakit ve ödenek durumunu izlemek,
14. İç kontrol sisteminin kurulması, standartlarının uygulanması ve geliştirilmesi konularında çalışmalar yapmak,
15. Üniversite Kalite Komisyonunun sekretaryasını yürütmek,
16. Malî konularda üst yönetici tarafından verilen diğer görevleri yapmak.

1.3.3.4.11 Sivil Savunma Uzmanlığı

Sivil Savunma Uzmanlığının görevleri şunlardır:

1. Sivil savunma planları hazırlamak ve uygulamak,
2. Verilecek benzeri diğer görevleri yerine getirmek.



1.3.3.4.12 Bilimsel Araştırma Projeleri Birimi

Birimin görevleri şunlardır:

1. Üniversite genelinde bilimsel nitelikteki bütün araştırma ve proje faaliyetlerini yürütmek,
2. Verilecek benzeri diğer görevleri yerine getirmek.

1.3.3.4.13 Döner Sermaye İşletme Müdürlüğü

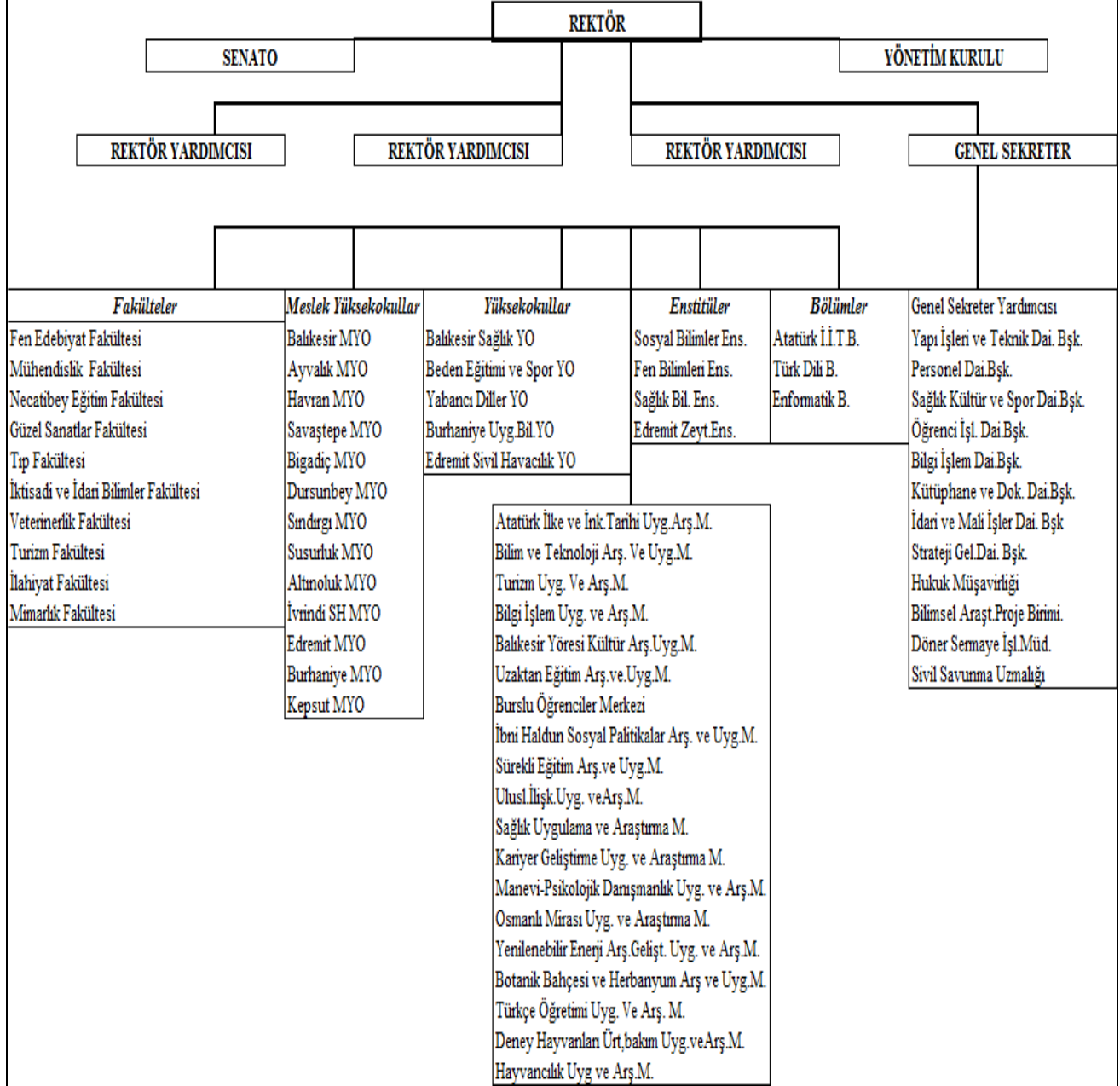
Müdürlüğün görevi döner sermayeye tabi işlemleri yürütmektir.

1.3.3.4.14 İç Denetim Birimi

Birimin görevleri şunlardır:

1. Nesnel risk analizlerine dayanarak kamu idarelerinin yönetim ve kontrol yapılarını değerlendirmek,
2. Kaynakların etkili, ekonomik ve verimli kullanılması bakımından incelemeler yapmak ve önerilerde bulunmak,
3. Harcama sonrasında yasal uygunluk denetimi yapmak,
4. İdarenin harcamalarının, mali işlemlere ilişkin karar ve tasarrufların, amaç ve politikalara, kalkınma planına, programlara, stratejik planlara ve performans programlarına uygunluğunu denetlemek ve değerlendirmek,
5. Mali yönetim ve kontrol süreçlerinin sistem denetimini yapmak ve bu konularda önerilerde bulunmak,
6. Denetim sonuçları çerçevesinde iyileştirmelere yönelik önerilerde bulunmak ve bunları takip etmek,
7. Denetim sırasında veya denetim sonuçlarına göre soruşturma açılmasını gerektirecek bir duruma rastlanıldığında, ilgili idarenin en üst amirine bildirmek,
8. Kamu idaresince üretilen bilgilerin doğruluğunu denetlemek,
9. Üst yönetici tarafından gerekli görülen hallerde performans göstergelerini belirlemede yardımcı olmak, belirlenen performans göstergelerinin uygulanabilirliğini değerlendirmek,
10. Suç teşkil eden durumlara ilişkin tespitlerini üst yöneticiye bildirmek.

Tablo 2. Balıkesir Üniversitesi Teşkilat Yapısı





1.4 Fiziksel Kaynaklar

1.4.1 Fiziksel Yapı

Balıkesir Üniversitesi birimlerinin fiziksel alanları Tablo 3'de verilmektedir.

Tablo 3. Balıkesir Üniversitesi Fiziki Alan Bilgileri

BALIKESİR ÜNİVERSİTESİ				
SIRA NO	BİNA ADI	ARAZİ ALANI (m ²)	KAPALI ALAN	İNŞAATI DEVAM EDEN PROJELER
			2017	
1	REKTÖRLÜK	5.074.032,46	19.700,00	
2	OTEL BİNASI		15.000,00	
3	KAPALI SPOR SALONU		5.000,00	
4	TIP FAKÜLTESİ		52.000,00	
5	MÜHENDİSLİK-MİMARLIK		28.378,00	
6	FEN-EDEBİYAT FAK.		35.100,00	
7	TURİZM FAKÜLTESİ		10.500,00	
8	KAMPÜS MERKEZİ YEMEKHANE		9.500,00	
9	KAMPÜS AÇIKSPOR TESİS.		1.350,00	
10	İKTİSAT FAKÜLTESİ *1		13.000,00	
11	BALIKESİR SAĞLIK Y.O *1		10.500,00	
12	KAMPÜS B.E.S.Y.O.		4.000,00	
13	YARI OLİMPİK YÜZME HAVUZU		3.200,00	
14	MERKEZİ ARAŞTIRMA LAB.		13.000,00	
15	VETERNER FAK. (Kampüs)		17.860,00	
16	MÜHENDİSLİK EK BİNASI		19.330,00	
17	MORFOLOJİ BİNASI		900,00	
18	DENEY HAYV. YET. UYG.VE ARAŞT.		12.514,00	
19	NECATİBEY EĞİT.FAK.	4.450,00		
20	İLAHİYAT FAKÜLTESİ	35.949,50	600,00	
21	MÜZİK BÖLÜMÜ		900,00	
22	MERKEZ MEDİKO BİNASI		800,00	
23	SOSYAL TESİS+KREŞ	2.086,20	1.720,00	
24	GÜZEL SANATLAR FAK.	388.000,00	2.285,00	
25	VETERNER FAK. (Hindi Üretme)	30.000,50	21.000,00	
26	BURHANİYE Y.O.		3.212,00	
27	KEPSUT YABANCI DİLLER Y.O.			
	4 yıllık toplamı	5.530.068,66	305.799,00	
28	BALIKESİR M.Y.O.		15.370,00	
29	AYVALIK M.Y.O.	16.670,74	4.500,00	
30	BURHANİYE M.Y.O.	86.902,00	3.200,00	
31	HAVRAN M.Y.O.	36.739,59	3.200,00	
32	EDREMİT M.Y.O.	24.674,00	4.500,00	
33	DURSUNBEY M.Y.O.	39.079,23	7.000,00	
34	SINDIRGI M.Y.O.	12.184,00	5.750,00	
35	SUSURLUK M.Y.O.	27.455,02	5.130,00	
36	SAVAŞTEPE M.Y.O.	3.000,00	1.200,00	
37	SAVAŞTEPE M.Y.O.(2) *2		3.300,00	
38	BİGADIÇ M.Y.O.	7.797,00	2.450,00	
44	ALTINOLUK M.Y.O.	3.732,45	1.800,00	
45	İVRİNDİ M.Y.O.	1.617,64	1.240,00	
46	İVRİNDİ M.Y.O.(2) *3	10.427,30		
	2 yıllık toplamı	270.278,97	58.640,00	
	4+2 yıllık toplamı	5.800.347,63	364.439,00	
ACIKLAMA	*1	İKTİSAT FAKÜLTESİ VE SAĞLIK YÜKSEKOKULU ÇAĞIŞ MERKEZ YERLEŞKİNİNDE AYNI BİNAYI KULLANMAKTADIR.		
	*2	BU YATIRIM PROJESİNE MALİYE BAKANLIĞI YATIRIMLARI HIZLANDIRMA ÖDENEĞİNDEN 750.000 TL EKLENMİŞTİR.		
	*3	İVRİNDİ MESLEK YÜKSEKOKULU YAPIMI İÇİN HAYİRSEVER TARAFINDAN BAĞIŞLANAN ARAZİ. TEMEL AŞAMASINDA OLUŞ OKULU DERNEKLERİ YAPACAK.		



1.4.2 Bilgi ve Teknolojik Kaynaklar

Bilgi İşlem Daire Başkanlığında yazılım geliştirme, web hosting, web tasarım, e-mail, radius, kütüphane dijital kaynaklarına erişim uygulamaları, canlı yayın vb. gibi alanlarda çalışmalar yürütülmektedir. Ayrıca Üniversite Bilgi Sistemi (UBS), Öğrenci Bilgi Sistemine (OBS), Elektronik Belge Sistemi (EBYS) projelerine teknik destek sağlanmaktadır. SPSS, Scientific Workplace, Antivirüs vb. uygulamalar için lisans dağıtımı yapılmaktadır.

2017 yılında yapılan bazı çalışmalar,

- Akıllı Kartlı Yemekhane ve Araç Geçiş Sistemi tüm üniversite çapında kullanılmaya başlanmıştır. Yaklaşık 40 bin akıllı kart tüm üniversitemiz öğrenci ve personeline kademeli olarak dağıtılmıştır. Proje için ihtiyaç duyulan tüm donanımların (turnikeler, kiosklar, bariyerler, kart okuyucular, ödeme terminalleri vb.) tamamı kurulmuş ve ihtiyaç duyulan lokasyonlara tesisleri tamamlanmıştır. Sistemin etkin işleyişini sağlamak adına temin edilen tüm veriler sunucu ortamına aktarılmıştır. Ayrıca tüm Fakülte ve Yüksekokullarda pos cihazların ve sistemin kullanımı yerinde gösterilmiştir. Tüm üniversitemiz öğrenci ve personelinin yüzme havuzundan daha hızlı faydalanabilmeleri için kartlı geçiş sistemi yakın zamanda kurulmuştur.
- ULAKNET'e yapılan başvuru neticesinde 2015 yılı sonunda 500 Mbps'ye yükseltilmiş olan internet hızımız 2016 yılında 600 Mbps'ye ve 2017 yılında bu hız 700 Mbps'e çıkmıştır. Bu sayede kullanıcıların daha hızlı internete ulaşması sağlanmıştır.
- 5651 sayılı kanuna göre gelen-giden trafiğin tek bir noktada tutulmasını, trafik bilgisini, bu bilgilerin doğruluğunu, bütünlüğünü ve oluşan verilerin dosya bütünlük değerlerini (hash) zaman damgası (time stamp) ile birlikte saklamakla ve gizliliğini temin etmekle yükümlü bulunmaktayız. Buna istinaden tüm bu işlerimizi tek bir noktadan yönetmemizi sağlayan log yazılımının kayıt verilerinin düzenli şekilde saklanmasına devam edilmektedir.
- Bütün üniversite trafiğini saldırı, zararlı yazılım vb. risklere karşı korumaya almak için güvenlik duvarı cihazı, IPS cihazı ve e-posta güvenlik cihazının yıllık lisansları sürekli olarak güncel tutulmaktadır. Üniversitemize uygun kurallar (policy) oluşturularak üniversite ağının gereksiz trafik, zararlı yazılım ve saldırılardan korunması çalışmaları da devam etmektedir.
- Tüm personel bilgisayarlarında kullanılmak üzere, bu konuda bilgilendirilmeleri ve bilgisayarlarına bu programları kurmaları için gerekli teknik destek vermeye devam edilmektedir. Böylece kullanıcı bilgisayarlarının yeni çıkan virüs, trojan, worm vb. tehditlere karşı korunmaları sağlanmıştır.
- Network projesinin devamı kapsamında yapımı tamamlanan yeni hizmet binalarının network altyapı çalışmalarına devam edilmektedir. Bu doğrultuda;
 - Yeni binasına taşınan Savaştepe Meslek Yüksekokulu'nun internet bağlantısını teminen mevcuttaki cihaz ve ekipmanların yeni binaya kurulumu tamamlanmış ve kablo/kablosuz internet hizmeti sunulmaya başlanmıştır.



- 2017 yılında öğrenci alımına başlayacak olan Kepsut Meslek Yüksekokulu'nun metro ethernet bağlantısı sağlanmış olup, binada kablolu/kablosuz internet hizmeti verilmeye başlanmıştır.
- Tüm lokasyonlarda personel ve öğrencilerin kablosuz internetten faydalanması için ihtiyaç duyulan noktalara Access point cihazlarının tesisi periyodik olarak devam etmektedir.
- Üniversitemiz ana network çıkış hızının 1 Gbps'den 5 Gbps'ye artırılmasını sağlamak üzere ihtiyaç duyulan ara ekipmanların satın alımı tamamlanmış olup artış işlemi kısa süre içerisinde tamamlanacaktır.
- Kütüphanenin elektronik kaynaklarına uzaktan erişimi sağlayan proxy hizmeti için Kimlik projesiyle entegre olarak üniversite ağına bağlanabilen her kişinin aynı zamanda üniversite dışından da kütüphanenin elektronik kaynaklarına uzaktan erişimini sağlamak üzere teknik destek verilmeye devam etmektedir.
- IP Telefon projesi için çalışmalar devam etmektedir.

Tablo 4. Diğer Bilgi ve Teknolojik Kaynaklar

Cinsi	Adet
Projeksiyon	693
Tepegöz	63
Yazıcı	1439
Fotokopi makinesi	116
Faks	53
Fotoğraf makinesi	80
Kameralar	394
Televizyonlar	550
Tarayıcılar	154
Müzik Setleri	52
Mikroskoplar	165
DVD Player	3241
Akıllı Tahta	502



1.5 İnsan Kaynakları

Balıkesir Üniversitesi; üniversitenin temel varoluş nedenlerinden biri olan bilimsel araştırmaya yatkın akademisyenleri ve üniversitenin makro çerçevede, tüm çalışma alanlarında, yüksek hizmet kalitesini benimsemiş idari kadrolara sahiptir. Fakat daha yüksek bir eğitim kalitesi ölçütünü yakalamak ve üniversitenin sahip olduğu potansiyeli topluma daha olumlu yansıtılabilmek için sahip olduğumuz personel mevcudunun artırılması gerekmektedir. Bununla beraber kurum içi personel eğitim süreçleri açısından Balıkesir Üniversitesi önemli bir mesafe almaktadır.

Üniversitemizin mevcut akademik personel sayısı, yabancı uyruklu akademik personel sayısı, diğer üniversitelerde görevlendirilen akademik personel sayısı, başka üniversitelerden üniversitemizde görevlendirilen akademik personel sayısı, üniversitemiz genelinde yaş itibarıyla akademik personelin dağılımı ve idari personelin sayısı sırasıyla Tablo 5-10'da verilmektedir.

1.6 Diğer Hususlar

1.6.1 Mali Yönetim ve İç Kontrol Sistemi

5018 sayılı Kamu Mali Yönetim ve Kontrol Kanunu ile kamu idarelerinde mali yönetim ve kontrol sistemleri kurularak kendileri tarafından yapılması öngörülmüştür. Balıkesir Üniversitesi Strateji Geliştirme Daire Başkanlığı 5018 sayılı Kamu Mali Yönetim ve Kontrol Kanununun 60. maddesinde sayılan görev ve mali hizmetleri yürütmek üzere 5436 Sayılı “Kamu Yönetimi ve Kontrol Kanunu ile Bazı Kanun ve Kanun Hükmünde Kararnamelerde Değişiklik Yapılması Hakkında Kanun” un 15.maddesinin (c) bendi hükmü ile kurulmuştur. 5018 sayılı Kanun ile iç kontrol mekanizması kamu idarelerinin mali yönetim ve kontrol sistemleri ; harcama birimleri, muhasebe ve mali hizmetler ile ön mali kontrol ve iç denetimden oluşmaktadır. İç kontrol sisteminin şeması Şekil 1’de verilmiştir.

Mali disiplini sağlamak amacıyla kurumumuzda etkili bir iç denetim sisteminin kurulması maksadıyla 2007 yılında 3 adet iç denetçimiz göreve başlamıştır. 2007 yılında iç denetçiler sertifika eğitimi almış olup Nisan 2008 itibarıyla eğitimlerini tamamlamışlardır. 2011 yılında bir iç denetçimiz nakil yoluyla, 2014 yılında bir iç denetçimizde emeklilik nedeniyle ayrılmış olup kalan bir iç denetçimiz görevine devam etmektedir.

Üniversitemiz iç kontrol sisteminin etkin bir şekilde kurulması ve uygulanmasının sağlanması için 2014 yılı içinde revize edilen Kamu İç Kontrol Standartlarına Uyum Eylem Planımız üst yönetici tarafından onaylanmış ve 01.01.2015 tarihi itibarı ile uygulamaya girmiştir.



Tablo 5. Akademik Personel Sayıları

Unvan	Kadroların Doluluk Oranına Göre			Kadroların İstihdam Şekline Göre	
	Dolu	Boş	Toplam	Tam Zamanlı	Yarı Zamanlı
Profesör	120	50	173	120	-
Doçent	98	76	174	98	-
Yardımcı Doçent	253	105	358	253	-
Öğretim Görevlisi	169	76	245	169	-
Okutman	59	57	116	59	-
Çevirici	-	-	-	-	-
Eğitim- Öğretim Planlamacısı	-	-	-	-	-
Araştırma Görevlisi	275	103	378	275	-
Uzman	33	23	56	33	-
Toplam	1007	490	1500	1007	-

Tablo 6. Yabancı Uyruklu Akademik Personel

Unvan	Geldiği Ülke	Çalıştığı Bölüm
Yardımcı Doçent	Mısır	İlahiyat Fakültesi (3)
Yardımcı Doçent	Azerbaycan	İlahiyat Fakültesi (1)
Okutman	Bosna/Hersek	İlahiyat Fakültesi (1)
Öğretim Görevlisi	Azerbaycan	Necatibey Eğitim Fak. (1)

Tablo 7. Diğer Üniversitelerde Görevlendirilen Akademik Personel

Unvan	Bağlı Olduğu Fakülte /MYO	Görevlendirildiği Üniversite
Yardımcı Doçent(2)	Mühendislik Fakültesi	Bursa Teknik Üniv.
Toplam	2	2

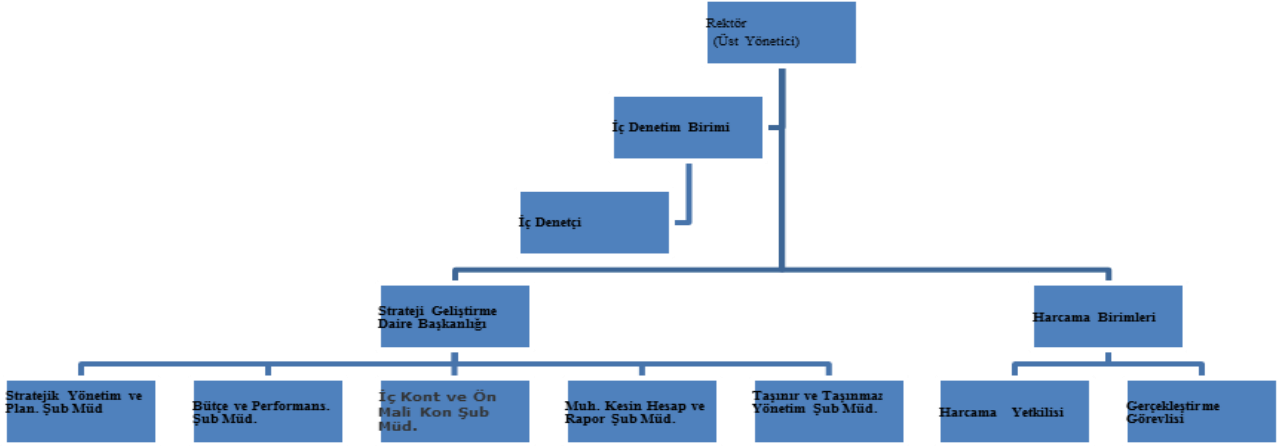


Tablo 8. Akademik Personelin Yaş İtibariyle Dağılımı

Yaş	Kişi Sayısı	Yüzde
21-25 Yaş	21	1,17
26-30 Yaş	158	14,68
31-35 Yaş	143	14,58
36-40 Yaş	199	20,25
41-50 Yaş	299	30,33
51- Üzeri	187	18,99
Toplam	1007	100

Tablo 9. İdari Personel Sayıları

	Dolu	Boş	Toplam
Genel İdare Hizmetler Sınıfı	344	332	676
Sağlık Hizmetleri Sınıfı	143	148	291
Teknik Hizmetleri Sınıfı	84	41	125
Avukatlık Hizmetleri Sınıfı	2	2	4
Din Hizmetleri Sınıfı	-	1	1
Yardımcı Hizmetli Sınıfı	61	10	71
Toplam	634	534	1168



Şekil 1. İç Kontrol Sistemi Şeması



2. *PERFORMANS BİLGİLERİ*

2.1 Temel Politikalar ve Öncelikler

- Evrensel değerlere sahip olmak, insan haklarına saygı göstermek ve hukukun üstünlüğünü gözetmek
- Türkiye Cumhuriyeti'nin temel değerlerine bağlı olmak
- Eğitimde kaliteyi gözetmek
- Etik anlayışa sahip olmak
- Şeffaflık ve hesap verebilirlik
- Özgürlük ve disiplini birlikte gözetmek
- Bilgiye dayalı karar vermek ve bilgi toplumuna önderlik etmek
- Toplam kalite yönetimi anlayışını benimsemek
- Toplum yararına olan her türlü işbirliğine açık olmak
- Ekip ruhunu benimsemek
- Kültür ve sanata değer vermek
- Çevreye duyarlı olmak

2.2 Amaç ve Hedefler

Üniversitemizin amaç ve hedefleri Tablo 10'de verilmektedir.

Tablo 10. Stratejik Amaç ve Hedefler

KOD	Amaç ve Hedefler
SA 1	Bilimsel Araştırma Geliştirme Faaliyetlerinin İyileştirilmesi
SH 1	Bilimsel Yayınların Sayısını ve Niteliğini Artırmak
SH 2	Kalkınma Bakanlığı, TÜBİTAK, COST, AB vb Yurt İçi ve Yurt Dışı Destekli Projeler Gerçekleştirmek
SH 3	Araştırma Alt Yapısını Güçlendirmek
SA 2	Eğitim ve Öğretim Kalitesinin Artırılması
SH 1	Eğitim - Öğretim Faaliyetlerinin İyileştirilmesi
SH 2	Kütüphane Kaynaklarının Zenginleştirilmesi
SH 3	Üniversitenin Fiziki İmkanlarının İyileştirilmesi
SA 3	Finansal Kaynakların Artırılması
SH 1	Döner Sermaye İşletmesi Gelirlerinin Plan Dönemi Boyunca Artırılması
SH 2	Kira Gelirlerinin Plan Dönemi Boyunca Artırılması
SH 3	Plan Dönemi Boyunca Üniversite Bütçesi İçerisinde Öz Gelir Payının En Az %20 Olması
SA 4	Sağlık Hizmetlerinin İyileştirilmesi
SH 1	Sağlık Hizmeti Niteliğinin Artırılması
SH 2	Kampüs Alanı İçinde Sağlık Hizmetlerine Yönelik Olanakların Artırılması
SA 5	Üniversite-Sanayi-Kent İşbirliği
SH 1	Sanayi ile İşbirliğin Geliştirilmesi
SH 2	Bölgede Tarım, Hayvancılık ve Turizmin Geliştirilmesinde Katkıda Bulunmak
SH 3	Balıkesir İlinin Sosyal ve Kültürel Gelişimine Katkıda Bulunmak
SA 6	Üniversite Tanınırlığının Artırılması
SH 1	Üniversitenin Ulusal ve Uluslararası Tanınırlığının Artması
SH 2	Üniversitenin Tercih Edilebilirliğinin Artırılması
SH 3	Basın ve Halkla İlişkiler Etkinliğinin Artırılması
SA 7	Üniversitenin Akademik ve İdari Birimlerinde Katılımcılık, Şeffaflık ve Hesap Verilebilirliğin Geliştirilmesi
SH 1	Üniversitenin Bütün Birimleri İçin Kurumsal Aidiyet Düzeyinin Artırılması
SH 2	Üniversite Faaliyetlerinin Tüm Paydaşlarla Paylaşılması

2.3 Performans Hedef ve Göstergeleri ile Faaliyetler

2.2.1 Performans Hedeflerinin Amaç ve Hedeflere Göre Dağılımı

Üniversitemizin hedef ve amaçları doğrultusunda oluşturulan Performans hedef ve göstergeleri ile faaliyetler tabloları Tablo 11’de verilmektedir.

Tablo 11. Performans Hedef ve Göstergeleri ile Faaliyetler

PERFORMANS HEDEFİ TABLOSU				
İdare Adı		38.38 - BALIKESİR ÜNİVERSİTESİ		
Amaç		Bilimsel Araştırma-Geliştirme Faaliyetlerinin İyileştirilmesi		
Hedef		Bilimsel Yayınların Sayısını ve Niteliğini Artırmak		
Performans Hedefi		Bilimsel Yayınların Sayısını ve Niteliğini Artırmak		
Bilimsel çalışmalarındaki niteliği artırmak için Üniversitemizde uygulanmakta olan yönergelerde değişikliğe gidilmesi öngörülmüş ve bu bağlamda çalışmalara devam edilip, Merkezi Araştırma Laboratuvarının daha etkin kullanımı artırmak için çalışmalar yürütülecektir.				
Performans Göstergeleri		Ölçü Birimi	2017	2018
1	Verilen ödül sayısı	Sayı	0	8
2	Web of Science verileri	Sayı	0	250
3	Toplantılara katılım için verilen destek sayısı	Sayı	0	330
4	Düzenlenen bilimsel toplantı sayısı	Sayı	0	24
5	Döner sermaye kapsamında üniversite dışına yapılan analiz sayısı	Sayı	0	130
6	Üniversite öğretim elemanlarına yapılan analiz sayısı	Sayı	0	70
Faaliyetler		Kaynak İhtiyacı		
		Bütçe	Bütçe Dışı	Toplam
1	Bilim ve teşvik ödülleri programının devamlılığının sağlanması	175.000	0	175.000
2	İndeksli dergilerde (SCI,SSCI ve AHCI) yayın sayısını artırmak	6.100.000	0	6.100.000
3	Ulusal ve uluslararası kongre, sempozyum vb gibi bilimsel toplantılar düzenlemek ve toplantılara katılımı desteklemek	825.000	0	825.000
4	Merkezi Araştırma Laboratuvarının etkin kullanımını sağlamak	2.450.000	0	2.450.000
Genel Toplam		9.550.000	0	9.550.000



FAALİYET MALİYETLERİ TABLOSU			FAALİYET MALİYETLERİ TABLOSU																																																																																								
İdare Adı	38.38 - BALIKESİR ÜNİVERSİTESİ		İdare Adı	38.38 - BALIKESİR ÜNİVERSİTESİ																																																																																							
Performans Hedefi	1 - Bilimsel Yayınların Sayısını ve Niteliğini Artırmak		Performans Hedefi	1 - Bilimsel Yayınların Sayısını ve Niteliğini Artırmak																																																																																							
Faaliyet Adı	Bilim ve teşvik ödülleri programının devamlığını sağlanması		Faaliyet Adı	İndeksli dergilerde (SCL,SSCI ve AHCI) yayın sayısını artırmak																																																																																							
Sorumlu Harcama Birimi veya Birimleri	38.38.00.01 - ÜST YÖNETİM, AKADEMİK VE İDARİ BİRİMLER		Sorumlu Harcama Birimi veya Birimleri	38.38.00.01 - ÜST YÖNETİM, AKADEMİK VE İDARİ BİRİMLER																																																																																							
<table border="1"> <thead> <tr> <th>Ekonomik Kod</th> <th colspan="2">Ödenek</th> </tr> </thead> <tbody> <tr><td>01</td><td>Personel Giderleri</td><td>100.000,00</td></tr> <tr><td>02</td><td>SGK Devlet Primi Giderleri</td><td>25.000,00</td></tr> <tr><td>03</td><td>Mal ve Hizmet Alım Giderleri</td><td>50.000,00</td></tr> <tr><td>04</td><td>Faiz Giderleri</td><td>0,00</td></tr> <tr><td>05</td><td>Cari Transferler</td><td>0,00</td></tr> <tr><td>06</td><td>Sermaye Giderleri</td><td>0,00</td></tr> <tr><td>07</td><td>Sermaye Transferleri</td><td>0,00</td></tr> <tr><td>08</td><td>Borç verme</td><td>0,00</td></tr> <tr><td colspan="2">Toplam Bütçe Kaynak İhtiyacı</td><td>175.000,00</td></tr> <tr><td rowspan="3">Bütçe Dışı Kaynak</td><td>Döner Sermaye</td><td>0,00</td></tr> <tr><td>Diğer Yurt İçi</td><td>0,00</td></tr> <tr><td>Yurt Dışı</td><td>0,00</td></tr> <tr><td colspan="2">Toplam Bütçe Dışı Kaynak İhtiyacı</td><td>0,00</td></tr> <tr><td colspan="2">Toplam Kaynak İhtiyacı</td><td>175.000,00</td></tr> </tbody> </table>			Ekonomik Kod	Ödenek		01	Personel Giderleri	100.000,00	02	SGK Devlet Primi Giderleri	25.000,00	03	Mal ve Hizmet Alım Giderleri	50.000,00	04	Faiz Giderleri	0,00	05	Cari Transferler	0,00	06	Sermaye Giderleri	0,00	07	Sermaye Transferleri	0,00	08	Borç verme	0,00	Toplam Bütçe Kaynak İhtiyacı		175.000,00	Bütçe Dışı Kaynak	Döner Sermaye	0,00	Diğer Yurt İçi	0,00	Yurt Dışı	0,00	Toplam Bütçe Dışı Kaynak İhtiyacı		0,00	Toplam Kaynak İhtiyacı		175.000,00	<table border="1"> <thead> <tr> <th>Ekonomik Kod</th> <th colspan="2">Ödenek</th> </tr> </thead> <tbody> <tr><td>01</td><td>Personel Giderleri</td><td>4.000.000,00</td></tr> <tr><td>02</td><td>SGK Devlet Primi Giderleri</td><td>900.000,00</td></tr> <tr><td>03</td><td>Mal ve Hizmet Alım Giderleri</td><td>1.200.000,00</td></tr> <tr><td>04</td><td>Faiz Giderleri</td><td>0,00</td></tr> <tr><td>05</td><td>Cari Transferler</td><td>0,00</td></tr> <tr><td>06</td><td>Sermaye Giderleri</td><td>0,00</td></tr> <tr><td>07</td><td>Sermaye Transferleri</td><td>0,00</td></tr> <tr><td>08</td><td>Borç verme</td><td>0,00</td></tr> <tr><td colspan="2">Toplam Bütçe Kaynak İhtiyacı</td><td>6.100.000,00</td></tr> <tr><td rowspan="3">Bütçe Dışı Kaynak</td><td>Döner Sermaye</td><td>0,00</td></tr> <tr><td>Diğer Yurt İçi</td><td>0,00</td></tr> <tr><td>Yurt Dışı</td><td>0,00</td></tr> <tr><td colspan="2">Toplam Bütçe Dışı Kaynak</td><td>0,00</td></tr> <tr><td colspan="2">Toplam Kaynak İhtiyacı</td><td>6.100.000,00</td></tr> </tbody> </table>			Ekonomik Kod	Ödenek		01	Personel Giderleri	4.000.000,00	02	SGK Devlet Primi Giderleri	900.000,00	03	Mal ve Hizmet Alım Giderleri	1.200.000,00	04	Faiz Giderleri	0,00	05	Cari Transferler	0,00	06	Sermaye Giderleri	0,00	07	Sermaye Transferleri	0,00	08	Borç verme	0,00	Toplam Bütçe Kaynak İhtiyacı		6.100.000,00	Bütçe Dışı Kaynak	Döner Sermaye	0,00	Diğer Yurt İçi	0,00	Yurt Dışı	0,00	Toplam Bütçe Dışı Kaynak		0,00	Toplam Kaynak İhtiyacı		6.100.000,00
Ekonomik Kod	Ödenek																																																																																										
01	Personel Giderleri	100.000,00																																																																																									
02	SGK Devlet Primi Giderleri	25.000,00																																																																																									
03	Mal ve Hizmet Alım Giderleri	50.000,00																																																																																									
04	Faiz Giderleri	0,00																																																																																									
05	Cari Transferler	0,00																																																																																									
06	Sermaye Giderleri	0,00																																																																																									
07	Sermaye Transferleri	0,00																																																																																									
08	Borç verme	0,00																																																																																									
Toplam Bütçe Kaynak İhtiyacı		175.000,00																																																																																									
Bütçe Dışı Kaynak	Döner Sermaye	0,00																																																																																									
	Diğer Yurt İçi	0,00																																																																																									
	Yurt Dışı	0,00																																																																																									
Toplam Bütçe Dışı Kaynak İhtiyacı		0,00																																																																																									
Toplam Kaynak İhtiyacı		175.000,00																																																																																									
Ekonomik Kod	Ödenek																																																																																										
01	Personel Giderleri	4.000.000,00																																																																																									
02	SGK Devlet Primi Giderleri	900.000,00																																																																																									
03	Mal ve Hizmet Alım Giderleri	1.200.000,00																																																																																									
04	Faiz Giderleri	0,00																																																																																									
05	Cari Transferler	0,00																																																																																									
06	Sermaye Giderleri	0,00																																																																																									
07	Sermaye Transferleri	0,00																																																																																									
08	Borç verme	0,00																																																																																									
Toplam Bütçe Kaynak İhtiyacı		6.100.000,00																																																																																									
Bütçe Dışı Kaynak	Döner Sermaye	0,00																																																																																									
	Diğer Yurt İçi	0,00																																																																																									
	Yurt Dışı	0,00																																																																																									
Toplam Bütçe Dışı Kaynak		0,00																																																																																									
Toplam Kaynak İhtiyacı		6.100.000,00																																																																																									

FAALİYET MALİYETLERİ TABLOSU			FAALİYET MALİYETLERİ TABLOSU																																																																																								
İdare Adı	38.38 - BALIKESİR ÜNİVERSİTESİ		İdare Adı	38.38 - BALIKESİR ÜNİVERSİTESİ																																																																																							
Performans Hedefi	1 - Bilimsel Yayınların Sayısını ve Niteliğini Artırmak		Performans Hedefi	1 - Bilimsel Yayınların Sayısını ve Niteliğini Artırmak																																																																																							
Faaliyet Adı	Ulusal ve uluslararası kongre, sempozyum vb gibi bilimsel toplantılar düzenlemek ve toplantılara katılımı desteklemek		Faaliyet Adı	Merkezi Araştırma Laboratuvarının etkin kullanımını sağlamak																																																																																							
Sorumlu Harcama Birimi veya Birimleri	38.38.00.01 - ÜST YÖNETİM, AKADEMİK VE İDARİ BİRİMLER		Sorumlu Harcama Birimi veya Birimleri	38.38.00.01 - ÜST YÖNETİM, AKADEMİK VE İDARİ BİRİMLER																																																																																							
<table border="1"> <thead> <tr> <th>Ekonomik Kod</th> <th colspan="2">Ödenek</th> </tr> </thead> <tbody> <tr><td>01</td><td>Personel Giderleri</td><td>500.000,00</td></tr> <tr><td>02</td><td>SGK Devlet Primi Giderleri</td><td>125.000,00</td></tr> <tr><td>03</td><td>Mal ve Hizmet Alım Giderleri</td><td>200.000,00</td></tr> <tr><td>04</td><td>Faiz Giderleri</td><td>0,00</td></tr> <tr><td>05</td><td>Cari Transferler</td><td>0,00</td></tr> <tr><td>06</td><td>Sermaye Giderleri</td><td>0,00</td></tr> <tr><td>07</td><td>Sermaye Transferleri</td><td>0,00</td></tr> <tr><td>08</td><td>Borç verme</td><td>0,00</td></tr> <tr><td colspan="2">Toplam Bütçe Kaynak İhtiyacı</td><td>825.000,00</td></tr> <tr><td rowspan="3">Bütçe Dışı Kaynak</td><td>Döner Sermaye</td><td>0,00</td></tr> <tr><td>Diğer Yurt İçi</td><td>0,00</td></tr> <tr><td>Yurt Dışı</td><td>0,00</td></tr> <tr><td colspan="2">Toplam Bütçe Dışı Kaynak İhtiyacı</td><td>0,00</td></tr> <tr><td colspan="2">Toplam Kaynak İhtiyacı</td><td>825.000,00</td></tr> </tbody> </table>			Ekonomik Kod	Ödenek		01	Personel Giderleri	500.000,00	02	SGK Devlet Primi Giderleri	125.000,00	03	Mal ve Hizmet Alım Giderleri	200.000,00	04	Faiz Giderleri	0,00	05	Cari Transferler	0,00	06	Sermaye Giderleri	0,00	07	Sermaye Transferleri	0,00	08	Borç verme	0,00	Toplam Bütçe Kaynak İhtiyacı		825.000,00	Bütçe Dışı Kaynak	Döner Sermaye	0,00	Diğer Yurt İçi	0,00	Yurt Dışı	0,00	Toplam Bütçe Dışı Kaynak İhtiyacı		0,00	Toplam Kaynak İhtiyacı		825.000,00	<table border="1"> <thead> <tr> <th>Ekonomik Kod</th> <th colspan="2">Ödenek</th> </tr> </thead> <tbody> <tr><td>01</td><td>Personel Giderleri</td><td>500.000,00</td></tr> <tr><td>02</td><td>SGK Devlet Primi Giderleri</td><td>150.000,00</td></tr> <tr><td>03</td><td>Mal ve Hizmet Alım Giderleri</td><td>800.000,00</td></tr> <tr><td>04</td><td>Faiz Giderleri</td><td>0,00</td></tr> <tr><td>05</td><td>Cari Transferler</td><td>0,00</td></tr> <tr><td>06</td><td>Sermaye Giderleri</td><td>1.000.000,00</td></tr> <tr><td>07</td><td>Sermaye Transferleri</td><td>0,00</td></tr> <tr><td>08</td><td>Borç verme</td><td>0,00</td></tr> <tr><td colspan="2">Toplam Bütçe Kaynak İhtiyacı</td><td>2.450.000,00</td></tr> <tr><td rowspan="3">Bütçe Dışı Kaynak</td><td>Döner Sermaye</td><td>0,00</td></tr> <tr><td>Diğer Yurt İçi</td><td>0,00</td></tr> <tr><td>Yurt Dışı</td><td>0,00</td></tr> <tr><td colspan="2">Toplam Bütçe Dışı Kaynak</td><td>0,00</td></tr> <tr><td colspan="2">Toplam Kaynak İhtiyacı</td><td>2.450.000,00</td></tr> </tbody> </table>			Ekonomik Kod	Ödenek		01	Personel Giderleri	500.000,00	02	SGK Devlet Primi Giderleri	150.000,00	03	Mal ve Hizmet Alım Giderleri	800.000,00	04	Faiz Giderleri	0,00	05	Cari Transferler	0,00	06	Sermaye Giderleri	1.000.000,00	07	Sermaye Transferleri	0,00	08	Borç verme	0,00	Toplam Bütçe Kaynak İhtiyacı		2.450.000,00	Bütçe Dışı Kaynak	Döner Sermaye	0,00	Diğer Yurt İçi	0,00	Yurt Dışı	0,00	Toplam Bütçe Dışı Kaynak		0,00	Toplam Kaynak İhtiyacı		2.450.000,00
Ekonomik Kod	Ödenek																																																																																										
01	Personel Giderleri	500.000,00																																																																																									
02	SGK Devlet Primi Giderleri	125.000,00																																																																																									
03	Mal ve Hizmet Alım Giderleri	200.000,00																																																																																									
04	Faiz Giderleri	0,00																																																																																									
05	Cari Transferler	0,00																																																																																									
06	Sermaye Giderleri	0,00																																																																																									
07	Sermaye Transferleri	0,00																																																																																									
08	Borç verme	0,00																																																																																									
Toplam Bütçe Kaynak İhtiyacı		825.000,00																																																																																									
Bütçe Dışı Kaynak	Döner Sermaye	0,00																																																																																									
	Diğer Yurt İçi	0,00																																																																																									
	Yurt Dışı	0,00																																																																																									
Toplam Bütçe Dışı Kaynak İhtiyacı		0,00																																																																																									
Toplam Kaynak İhtiyacı		825.000,00																																																																																									
Ekonomik Kod	Ödenek																																																																																										
01	Personel Giderleri	500.000,00																																																																																									
02	SGK Devlet Primi Giderleri	150.000,00																																																																																									
03	Mal ve Hizmet Alım Giderleri	800.000,00																																																																																									
04	Faiz Giderleri	0,00																																																																																									
05	Cari Transferler	0,00																																																																																									
06	Sermaye Giderleri	1.000.000,00																																																																																									
07	Sermaye Transferleri	0,00																																																																																									
08	Borç verme	0,00																																																																																									
Toplam Bütçe Kaynak İhtiyacı		2.450.000,00																																																																																									
Bütçe Dışı Kaynak	Döner Sermaye	0,00																																																																																									
	Diğer Yurt İçi	0,00																																																																																									
	Yurt Dışı	0,00																																																																																									
Toplam Bütçe Dışı Kaynak		0,00																																																																																									
Toplam Kaynak İhtiyacı		2.450.000,00																																																																																									



PERFORMANS HEDEFİ TABLOSU

İdare Adı	38.38 - BALIKESİR ÜNİVERSİTESİ		
Amaç	Bilimsel Araştırma-Geliştirme Faaliyetlerinin İyileştirilmesi		
Hedef	Kalkınma Bakanlığı, TÜBİTAK, COST, AB vb Yurt İçi ve Yurt Dışı Destekli Projeler Gerçekleştirmek		
Performans Hedefi	Kalkınma Bakanlığı, TÜBİTAK, COST, AB vb Yurt İçi ve Yurt Dışı Destekli Projeler Gerçekleştirmek		
Üniversitemiz tarafından desteklenen proje sayısı 2018 yılında hedeflenen düzeye ulaşacağı öngörülmekte olup Bap tarafından desteklenen öğretim üyelerinin çalışmalarına destek verilecek ve yurtdışı proje yapan öğretim üyeleri çalışmalarına devam edecektir.			
Performans Göstergeleri		Ölçü Birimi	
1	Bilgilendirme toplantı sayısı	Sayı	2017 2 2018 2
2	BAP proje sayısı	Sayı	0 140 140
3	Ulusal bazda alınan proje sayısı	Sayı	0 20 22
4	Uluslararası alınan proje sayısı	Sayı	0 2 3
Faaliyetler		Kaynak İhtiyacı	
		Bütçe	Bütçe Dışı
		Toplam	
1	Yurt içi ve yurt dışı proje desteklerine yönelik bilgilendirme toplantıları yapmak	230.000	0 230.000
2	Farklı kaynaklardan destek alınan proje sayısını artırmak	1.500.000	0 1.500.000
Genel Toplam		1.730.000	0 1.730.000

FAALİYET MALİYETLERİ TABLOSU

FAALİYET MALİYETLERİ TABLOSU

İdare Adı	38.38 - BALIKESİR ÜNİVERSİTESİ	İdare Adı	38.38 - BALIKESİR ÜNİVERSİTESİ
Performans Hedefi	2 - Kalkınma Bakanlığı, TÜBİTAK, COST, AB vb Yurt İçi ve Yurt Dışı Destekli Projeler Gerçekleştirmek	Performans Hedefi	2 - Kalkınma Bakanlığı, TÜBİTAK, COST, AB vb Yurt İçi ve Yurt Dışı Destekli Projeler Gerçekleştirmek
Faaliyet Adı	Yurt içi ve yurt dışı proje desteklerine yönelik bilgilendirme toplantıları yapmak	Faaliyet Adı	Farklı kaynaklardan destek alınan proje sayısını artırmak
Sorumlu Harcama Birimi veya Birimleri	38.38.00.01 - ÜST YÖNETİM, AKADEMİK VE İDARİ BİRİMLER	Sorumlu Harcama Birimi veya Birimleri	38.38.00.01 - ÜST YÖNETİM, AKADEMİK VE İDARİ BİRİMLER
Ekonomik Kod	Ödenek	Ekonomik Kod	Ödenek
01	Personel Giderleri 100.000,00	01	Personel Giderleri 800.000,00
02	SGK Devlet Primi Giderleri 50.000,00	02	SGK Devlet Primi Giderleri 200.000,00
03	Mal ve Hizmet Alım Giderleri 80.000,00	03	Mal ve Hizmet Alım Giderleri 500.000,00
04	Faiz Giderleri 0,00	04	Faiz Giderleri 0,00
05	Can Transferleri 0,00	05	Can Transferleri 0,00
06	Sermaye Giderleri 0,00	06	Sermaye Giderleri 0,00
07	Sermaye Transferleri 0,00	07	Sermaye Transferleri 0,00
08	Borç verme 0,00	08	Borç verme 0,00
Toplam Bütçe Kaynak İhtiyacı 230.000,00		Toplam Bütçe Kaynak İhtiyacı 800.000,00	
Bütçe Dışı Kaynak	Döner Sermaye 0,00	Bütçe Dışı Kaynak	Döner Sermaye 0,00
	Diğer Yurt İçi 0,00		Diğer Yurt İçi 0,00
	Yurt Dışı 0,00		Yurt Dışı 0,00
Toplam Bütçe Dışı Kaynak İhtiyacı 0,00		Toplam Bütçe Dışı Kaynak İhtiyacı 0,00	
Toplam Kaynak İhtiyacı 230.000,00		Toplam Kaynak İhtiyacı 800.000,00	



PERFORMANS HEDEFİ TABLOSU

İdare Adı	38.38 - BALIKESİR ÜNİVERSİTESİ		
Amaç	Bilimsel Araştırma-Geliştirme Faaliyetlerinin İyileştirilmesi		
Hedef	Araştırma Alt Yapısını Güçlendirmek		
Performans Hedefi	Araştırma Alt Yapısını Güçlendirmek		
Üniversitemiz alt yapısını güçlendirmek üzere birimlerin araştırma olanakları yerlerinde incelenerek üniversitemiz birimlerindeki eksiklikler tespit edilerek giderilecektir.			
Performans Göstergeleri	Ölçü Birimi	2017	2018
1 Araştırma alt yapısı geliştirilen birim sayısı	Sayı	0	1
Faaliyetler	Kaynak İhtiyacı		
	Bütçe	Bütçe Dışı	Toplam
1 Akademik birimlerin araştırma alt yapısı eksikliklerini tespit etmek ve tamamlamak	3.500.000	0	3.500.000
Genel Toplam	3.500.000	0	3.500.000

FAALİYET MALİYETLERİ TABLOSU

İdare Adı	38.38 - BALIKESİR ÜNİVERSİTESİ	
Performans Hedefi	3 - Araştırma Alt Yapısını Güçlendirmek	
Faaliyet Adı	Akademik birimlerin araştırma alt yapısı eksikliklerini tespit etmek ve tamamlamak	
Sorumlu Harcama Birimi veya Birimleri	38.38.00.01 - ÜST YÖNETİM, AKADEMİK VE İDARİ BİRİMLER	
Ekonomik Kod	Ödenek	
01 Personel Giderleri	800.000,00	
02 SGK Devlet Primi Giderleri	200.000,00	
03 Mal ve Hizmet Alım Giderleri	1.000.000,00	
04 Faiz Giderleri	0,00	
05 Cari Transferler	0,00	
06 Sermaye Giderleri	1.500.000,00	
07 Sermaye Transferleri	0,00	
08 Borç verme	0,00	
Toplam Bütçe Kaynak İhtiyacı	3.500.000,00	
Bütçe Dışı Kaynak	Döner Sermaye	0,00
	Diğer Yurt İçi	0,00
	Yurt Dışı	0,00
Toplam Bütçe Dışı Kaynak İhtiyacı	0,00	
Toplam Kaynak İhtiyacı	3.500.000,00	



PERFORMANS HEDEFİ TABLOSU

İdare Adı	38.38 - BALIKESİR ÜNİVERSİTESİ		
Amaç	Eğitim ve Öğretim Kalitesinin Artırılması		
Hedef	Eğitim-Öğretim Faaliyetlerinin İyileştirilmesi		
Performans Hedefi	Eğitim-Öğretim Faaliyetlerinin İyileştirilmesi		
2018 yılında Eğitim-Öğretim kalitesinin artırılması için birimler çalışmalarına devam edecek olup, Öğretim üyesi ve elemanı sayısının artırılması lisans ve lisansüstü program sayısını artırılması yapılan teknik gezi sayısının artırılması gelen ve giden öğretim sayılarının artırılması çalışmalarını yürütülecektir.			
Performans Göstergeleri	Ölçü Birimi	2017	2018
1 Önlisans ve lisans program çeşitliliği	Sayı	0	145
2 Lisansüstü program çeşitliliği	Sayı	0	52
3 Öğretim üyesi sayısı	Sayı	0	648
4 Öğr.Gör., Arş. Gör., Okutman ve Uzman sayısı	Sayı	0	821
5 Öğrenci sayısı	Sayı	0	1.200
6 Lisans ve lisansüstü öğrenci sayısı	Sayı	0	1.000
7 Gelen öğrenci sayısı	Sayı	0	120
8 Giden öğrenci sayısı	Sayı	0	230
9 Gelen öğretim elemanı sayısı	Sayı	0	21
10 Giden öğretim elemanı sayısı	Sayı	0	64
11 Yapılan teknik gezi sayısı	Sayı	0	70
12 Bilgisayar sayısı	Sayı	0	2.500
13 Projeksiyon sayısı	Sayı	0	670
14 Çift Anadal program sayısı	Sayı	0	32
Faaliyetler	Kaynak İhtiyacı		
	Bütçe	Bütçe Dışı	Toplam
1 Üniversitemizdeki önlisans, lisans ve lisansüstü programlarının çeşitliliğinin artırılması	280.000	0	280.000
2 Öğretim Elemanı sayısının artırılması	160.000	0	160.000
3 Yabancı Dil hazırlık eğitimi alan öğrenci sayısının artırılması	400.000	0	400.000
4 Yabancı Uyruklu öğrenci sayısının artırılması	220.000	0	220.000
5 Değişim programlarına katılım (Erasmus+-Mevlana-Farabi)	220.000	0	220.000
6 Bilimsel ve Teknik gezi etkinlikleri	430.000	0	430.000
7 Teknolojik donanımın iyileştirilmesi	4.150.000	0	4.150.000
8 Anadal program sayısının artırılması	170.000	0	170.000
Genel Toplam	6.030.000	0	6.030.000



FAALİYET MALİYETLERİ TABLOSU			FAALİYET MALİYETLERİ TABLOSU		
İdare Adı	38.38 - BALIKESİR ÜNİVERSİTESİ		İdare Adı	38.38 - BALIKESİR ÜNİVERSİTESİ	
Performans Hedefi	4 - Eğitim-Öğretim Faaliyetlerinin İyileştirilmesi		Performans Hedefi	4 - Eğitim-Öğretim Faaliyetlerinin İyileştirilmesi	
Faaliyet Adı	Üniversitemizdeki önlisans, lisans ve lisansüstü programlarının çeşitliliğin artırılması		Faaliyet Adı	Öğretim Elemanı sayısının artırılması	
Sorumlu Harcama Birimi veya Birimleri	38.38.00.01 - ÜST YÖNETİM, AKADEMİK VE İDARİ BİRİMLER		Sorumlu Harcama Birimi veya Birimleri	38.38.00.01 - ÜST YÖNETİM, AKADEMİK VE İDARİ BİRİMLER	
Ekonomik Kod	Ödenek		Ekonomik Kod	Ödenek	
01	Personel Giderleri	120.000,00	01	Personel Giderleri	120.000,00
02	SGK Devlet Primi Giderleri	40.000,00	02	SGK Devlet Primi Giderleri	40.000,00
03	Mal ve Hizmet Alım Giderleri	120.000,00	03	Mal ve Hizmet Alım Giderleri	0,00
04	Faiz Giderleri	0,00	04	Faiz Giderleri	0,00
05	Cari Transferler	0,00	05	Cari Transferler	0,00
06	Sermaye Giderleri	0,00	06	Sermaye Giderleri	0,00
07	Sermaye Transferleri	0,00	07	Sermaye Transferleri	0,00
08	Borç verme	0,00	08	Borç verme	0,00
Toplam Bütçe Kaynak İhtiyacı		280.000,00	Toplam Bütçe Kaynak İhtiyacı		160.000,00
Bütçe Dışı Kaynak	Döner Sermaye	0,00	Bütçe Dışı Kaynak	Döner Sermaye	0,00
	Diğer Yurt İçi	0,00		Diğer Yurt İçi	0,00
	Yurt Dışı	0,00		Yurt Dışı	0,00
Toplam Bütçe Dışı Kaynak İhtiyacı		0,00	Toplam Bütçe Dışı Kaynak		0,00
Toplam Kaynak İhtiyacı		280.000,00	Toplam Kaynak İhtiyacı		160.000,00



FAALİYET MALİYETLERİ TABLOSU			FAALİYET MALİYETLERİ TABLOSU		
İdare Adı	38.38 - BALIKESİR ÜNİVERSİTESİ		İdare Adı	38.38 - BALIKESİR ÜNİVERSİTESİ	
Performans Hedefi	4 - Eğitim-Öğretim Faaliyetlerinin İyileştirilmesi		Performans Hedefi	4 - Eğitim-Öğretim Faaliyetlerinin İyileştirilmesi	
Faaliyet Adı	Yabancı Dil hazırlık eğitimi alan öğrenci sayısının artırılması		Faaliyet Adı	Yabancı Uruklu öğrenci sayısının artırılması	
Sorumlu Harcama Birimi veya Birimleri	38.38.00.01 - ÜST YÖNETİM, AKADEMİK VE İDARİ BİRİMLER		Sorumlu Harcama Birimi veya Birimleri	38.38.00.01 - ÜST YÖNETİM, AKADEMİK VE İDARİ BİRİMLER	
Ekonomik Kod	Ödenek		Ekonomik Kod	Ödenek	
01	Personel Giderleri	250.000,00	01	Personel Giderleri	120.000,00
02	SGK Devlet Primi Giderleri	50.000,00	02	SGK Devlet Primi Giderleri	40.000,00
03	Mal ve Hizmet Alım Giderleri	100.000,00	03	Mal ve Hizmet Alım Giderleri	60.000,00
04	Faiz Giderleri	0,00	04	Faiz Giderleri	0,00
05	Cari Transferler	0,00	05	Cari Transferler	0,00
06	Sermaye Giderleri	0,00	06	Sermaye Giderleri	0,00
07	Sermaye Transferleri	0,00	07	Sermaye Transferleri	0,00
08	Borç verme	0,00	08	Borç verme	0,00
Toplam Bütçe Kaynak İhtiyacı		400.000,00	Toplam Bütçe Kaynak İhtiyacı		220.000,00
Bütçe Dışı Kaynak	Döner Sermaye	0,00	Bütçe Dışı Kaynak	Döner Sermaye	0,00
	Diğer Yurt İçi	0,00		Diğer Yurt İçi	0,00
	Yurt Dışı	0,00		Yurt Dışı	0,00
Toplam Bütçe Dışı Kaynak İhtiyacı		0,00	Toplam Bütçe Dışı Kaynak		0,00
Toplam Kaynak İhtiyacı		400.000,00	Toplam Kaynak İhtiyacı		220.000,00



FAALİYET MALİYETLERİ TABLOSU			FAALİYET MALİYETLERİ TABLOSU		
İdare Adı	38.38 - BALIKESİR ÜNİVERSİTESİ		İdare Adı	38.38 - BALIKESİR ÜNİVERSİTESİ	
Performans Hedefi	4 - Eğitim-Öğretim Faaliyetlerinin İyileştirilmesi		Performans Hedefi	4 - Eğitim-Öğretim Faaliyetlerinin İyileştirilmesi	
Faaliyet Adı	Değişim programlarına katılım (Erasmus+-Mevlana-Farabi)		Faaliyet Adı	Bilimsel ve Teknik gezi etkinlikleri	
Sorumlu Harcama Birimi veya Birimleri	38.38.00.01 - ÜST YÖNETİM, AKADEMİK VE İDARİ BİRİMLER		Sorumlu Harcama Birimi veya Birimleri	38.38.00.01 - ÜST YÖNETİM, AKADEMİK VE İDARİ BİRİMLER	
Ekonomik Kod	Ödenek		Ekonomik Kod	Ödenek	
01	Personel Giderleri	120.000,00	01	Personel Giderleri	150.000,00
02	SGK Devlet Primi Giderleri	40.000,00	02	SGK Devlet Primi Giderleri	40.000,00
03	Mal ve Hizmet Alım Giderleri	60.000,00	03	Mal ve Hizmet Alım Giderleri	240.000,00
04	Faiz Giderleri	0,00	04	Faiz Giderleri	0,00
05	Cari Transferler	0,00	05	Cari Transferler	0,00
06	Sermaye Giderleri	0,00	06	Sermaye Giderleri	0,00
07	Sermaye Transferleri	0,00	07	Sermaye Transferleri	0,00
08	Borç verme	0,00	08	Borç verme	0,00
Toplam Bütçe Kaynak İhtiyacı		220.000,00	Toplam Bütçe Kaynak İhtiyacı		430.000,00
Bütçe Dışı Kaynak	Döner Sermaye	0,00	Bütçe Dışı Kaynak	Döner Sermaye	0,00
	Diğer Yurt İçi	0,00		Diğer Yurt İçi	0,00
	Yurt Dışı	0,00		Yurt Dışı	0,00
Toplam Bütçe Dışı Kaynak İhtiyacı		0,00	Toplam Bütçe Dışı Kaynak		0,00
Toplam Kaynak İhtiyacı		220.000,00	Toplam Kaynak İhtiyacı		430.000,00



FAALİYET MALİYETLERİ TABLOSU

FAALİYET MALİYETLERİ TABLOSU

İdare Adı	38.38 - BALIKESİR ÜNİVERSİTESİ	
Performans Hedefi	4 - Eğitim-Öğretim Faaliyetlerinin İyileştirilmesi	
Faaliyet Adı	Teknolojik donanımın iyileştirilmesi	
Sorumlu Harcama Birimi veya Birimleri	38.38.00.01 - ÜST YÖNETİM, AKADEMİK VE İDARİ BİRİMLER	
Ekonomik Kod	Ödenek	
01	Personel Giderleri	500.000,00
02	SGK Devlet Primi Giderleri	150.000,00
03	Mal ve Hizmet Alım Giderleri	1.000.000,00
04	Faiz Giderleri	0,00
05	Cari Transferler	0,00
06	Sermaye Giderleri	2.500.000,00
07	Sermaye Transferleri	0,00
08	Borç verme	0,00
Toplam Bütçe Kaynak İhtiyacı		4.150.000,00
Bütçe Dışı Kaynak	Döner Sermaye	0,00
	Diğer Yurt İçi	0,00
	Yurt Dışı	0,00
Toplam Bütçe Dışı Kaynak İhtiyacı		0,00
Toplam Kaynak İhtiyacı		4.150.000,00

İdare Adı	38.38 - BALIKESİR ÜNİVERSİTESİ	
Performans Hedefi	4 - Eğitim-Öğretim Faaliyetlerinin İyileştirilmesi	
Faaliyet Adı	Anadal program sayısının artırılması	
Sorumlu Harcama Birimi veya Birimleri	38.38.00.01 - ÜST YÖNETİM, AKADEMİK VE İDARİ BİRİMLER	
Ekonomik Kod	Ödenek	
01	Personel Giderleri	100.000,00
02	SGK Devlet Primi Giderleri	20.000,00
03	Mal ve Hizmet Alım Giderleri	50.000,00
04	Faiz Giderleri	0,00
05	Cari Transferler	0,00
06	Sermaye Giderleri	0,00
07	Sermaye Transferleri	0,00
08	Borç verme	0,00
Toplam Bütçe Kaynak İhtiyacı		170.000,00
Bütçe Dışı Kaynak	Döner Sermaye	0,00
	Diğer Yurt İçi	0,00
	Yurt Dışı	0,00
Toplam Bütçe Dışı Kaynak İhtiyacı		0,00
Toplam Kaynak İhtiyacı		170.000,00



PERFORMANS HEDEFİ TABLOSU

İdare Adı	38.38 - BALIKESİR ÜNİVERSİTESİ				
Amaç	Eğitim ve Öğretim Kalitesinin Artırılması				
Hedef	Kütüphane Kaynaklarının Zenginleştirilmesi				
Performans Hedefi	Kütüphane Kaynaklarının Zenginleştirilmesi				
2018 yılında Üniversitemizde basılı kitap ve süreli yayın aboneliklerinin ve elektronik kaynakların sayısının artırılması için çalışmalar yapılacaktır.					
Performans Göstergeleri		Ölçü Birimi	2017	2018	
1	Basılı kitap sayısı	Sayı	0	39.622	41.422
2	Süreli yayın sayısı	Sayı	0	649	650
3	Elektronik kaynak aboneliği sayısı	Sayı	0	36	37
Faaliyetler		Kaynak İhtiyacı			
		Bütçe	Bütçe Dışı	Toplam	
1	Basılı kitap ve süreli yayın aboneliklerinin ve elektronik kaynakların artırılması	1.040.000	0	1.040.000	
Genel Toplam		1.040.000	0	1.040.000	



FAALİYET MALİYETLERİ TABLOSU

İdare Adı	38.38 - BALIKESİR ÜNİVERSİTESİ
Performans Hedefi	5 - Kütüphane Kaynaklarının Zenginleştirilmesi
Faaliyet Adı	Basılı kitap ve süreli yayın aboneliklerinin ve elektronik kaynakların artırılması
Sorumlu Harcama Birimi veya Birimleri	38.38.00.01 - ÜST YÖNETİM, AKADEMİK VE İDARİ BİRİMLER

Ekonomik Kod		Ödenek
01	Personel Giderleri	150.000,00
02	SGK Devlet Primi Giderleri	50.000,00
03	Mal ve Hizmet Alım Giderleri	40.000,00
04	Faiz Giderleri	0,00
05	Cari Transferler	0,00
06	Sermaye Giderleri	800.000,00
07	Sermaye Transferleri	0,00
08	Borç verme	0,00
Toplam Bütçe Kaynak İhtiyacı		1.040.000,00
Bütçe Dışı Kaynak	Döner Sermaye	0,00
	Diğer Yurt İçi	0,00
	Yurt Dışı	0,00
Toplam Bütçe Dışı Kaynak İhtiyacı		0,00
Toplam Kaynak İhtiyacı		1.040.000,00



PERFORMANS HEDEFİ TABLOSU

İdare Adı	38.38 - BALIKESİR ÜNİVERSİTESİ			
Amaç	Eğitim ve Öğretim Kalitesinin Artırılması			
Hedef	Üniversitenin Fiziki İmkânlarının İyileştirilmesi			
Performans Hedefi	Üniversitenin Fiziki İmkânlarının İyileştirilmesi			
2018 yılında kampüs alt yapı çalışmalarına devam edilecek, Üniversitemiz yerleşkelerindeki spor tesislerinin tamamlanması sağlanmaya çalışılacak Kampüs Oditoryum ve Merkezi derslik Binalarının inşaat işlerine devam edilecek İlahiyat Fakültesi inşaatı ve Balıkesir Sağlık Yüksekokulu inşaatlarına başlanılması hedeflenmektedir.				
Performans Göstergeleri	Ölçü Birimi		2017	2018
1 Çevre düzenleme ve altyapı tamamlama yüzdesi	Yüzde	0	10	10
2 Spor tesislerinin tamamlama yüzdesi	Yüzde	0	20	20
3 Oditoryum ve merkezi derslik binalarının tamamlama yüzdesi	Yüzde	0	30	30
4 Balıkesir Sağlık Yüksekokulu İnşaatına 2017 başlanması	Yüzde	0	10	30
5 İlahiyat Fakültesi bina inşaat tamamlama yüzdesi	Yüzde	0	0	10
Faaliyetler	Kaynak İhtiyacı			
	Bütçe	Bütçe Dışı	Toplam	
1 Kampüs alanı içerisinde çevre düzenlemesi ve altyapı faaliyetlerinin tamamlanması	6.200.000	0	6.200.000	
2 Üniversite yerleşkelerinde spor tesislerinin yapılması	1.740.000	0	1.740.000	
3 Kampüs oditoryum ve merkezi derslik binalarının 2018 yılında tamamlanması	5.170.000	0	5.170.000	
4 Balıkesir Sağlık Yüksekokulu İnşaatına 2017 başlanması	16.000	0	16.000	
5 İlahiyat Fakültesi inşaatına 2018 yılında başlanması	2.170.000	0	2.170.000	
Genel Toplam	15.296.000	0	15.296.000	



FAALİYET MALİYETLERİ TABLOSU			FAALİYET MALİYETLERİ TABLOSU																																																																																						
İdare Adı	38.38 - BALIKESİR ÜNİVERSİTESİ		İdare Adı	38.38 - BALIKESİR ÜNİVERSİTESİ																																																																																					
Performans Hedefi	6 - Üniversitenin Fiziki İmkânlarının İyileştirilmesi		Performans Hedefi	6 - Üniversitenin Fiziki İmkânlarının İyileştirilmesi																																																																																					
Faaliyet Adı	Kampüs alanı içerisinde çevre düzenlemesi ve altyapı faaliyetlerinin tamamlanması		Faaliyet Adı	Üniversite yerleşkelerinde spor tesislerinin yapılması																																																																																					
Sorumlu Harcama Birimi veya Birimleri	38.38.00.01 - ÜST YÖNETİM, AKADEMİK VE İDARİ BİRİMLER		Sorumlu Harcama Birimi veya Birimleri	38.38.00.01 - ÜST YÖNETİM, AKADEMİK VE İDARİ BİRİMLER																																																																																					
<table border="1"> <thead> <tr> <th>Ekonomik Kod</th> <th>Ödenek</th> </tr> </thead> <tbody> <tr><td>01</td><td>Personel Giderleri</td><td>800.000,00</td></tr> <tr><td>02</td><td>SGK Devlet Primi Giderleri</td><td>200.000,00</td></tr> <tr><td>03</td><td>Mal ve Hizmet Alım Giderleri</td><td>200.000,00</td></tr> <tr><td>04</td><td>Faiz Giderleri</td><td>0,00</td></tr> <tr><td>05</td><td>Cari Transferler</td><td>0,00</td></tr> <tr><td>06</td><td>Sermaye Giderleri</td><td>5.000.000,00</td></tr> <tr><td>07</td><td>Sermaye Transferleri</td><td>0,00</td></tr> <tr><td>08</td><td>Borç verme</td><td>0,00</td></tr> <tr><td colspan="2">Toplam Bütçe Kaynak İhtiyacı</td><td>6.200.000,00</td></tr> <tr><td rowspan="3">Bütçe Dışı Kaynak</td><td>Döner Sermaye</td><td>0,00</td></tr> <tr><td>Diğer Yurt İçi</td><td>0,00</td></tr> <tr><td>Yurt Dışı</td><td>0,00</td></tr> <tr><td colspan="2">Toplam Bütçe Dışı Kaynak İhtiyacı</td><td>0,00</td></tr> <tr><td colspan="2">Toplam Kaynak İhtiyacı</td><td>6.200.000,00</td></tr> </tbody> </table>			Ekonomik Kod	Ödenek	01	Personel Giderleri	800.000,00	02	SGK Devlet Primi Giderleri	200.000,00	03	Mal ve Hizmet Alım Giderleri	200.000,00	04	Faiz Giderleri	0,00	05	Cari Transferler	0,00	06	Sermaye Giderleri	5.000.000,00	07	Sermaye Transferleri	0,00	08	Borç verme	0,00	Toplam Bütçe Kaynak İhtiyacı		6.200.000,00	Bütçe Dışı Kaynak	Döner Sermaye	0,00	Diğer Yurt İçi	0,00	Yurt Dışı	0,00	Toplam Bütçe Dışı Kaynak İhtiyacı		0,00	Toplam Kaynak İhtiyacı		6.200.000,00	<table border="1"> <thead> <tr> <th>Ekonomik Kod</th> <th>Ödenek</th> </tr> </thead> <tbody> <tr><td>01</td><td>Personel Giderleri</td><td>140.000,00</td></tr> <tr><td>02</td><td>SGK Devlet Primi Giderleri</td><td>50.000,00</td></tr> <tr><td>03</td><td>Mal ve Hizmet Alım Giderleri</td><td>50.000,00</td></tr> <tr><td>04</td><td>Faiz Giderleri</td><td>0,00</td></tr> <tr><td>05</td><td>Cari Transferler</td><td>0,00</td></tr> <tr><td>06</td><td>Sermaye Giderleri</td><td>1.500.000,00</td></tr> <tr><td>07</td><td>Sermaye Transferleri</td><td>0,00</td></tr> <tr><td>08</td><td>Borç verme</td><td>0,00</td></tr> <tr><td colspan="2">Toplam Bütçe Kaynak İhtiyacı</td><td>1.740.000,00</td></tr> <tr><td rowspan="3">Bütçe Dışı Kaynak</td><td>Döner Sermaye</td><td>0,00</td></tr> <tr><td>Diğer Yurt İçi</td><td>0,00</td></tr> <tr><td>Yurt Dışı</td><td>0,00</td></tr> <tr><td colspan="2">Toplam Bütçe Dışı Kaynak</td><td>0,00</td></tr> <tr><td colspan="2">Toplam Kaynak İhtiyacı</td><td>1.740.000,00</td></tr> </tbody> </table>			Ekonomik Kod	Ödenek	01	Personel Giderleri	140.000,00	02	SGK Devlet Primi Giderleri	50.000,00	03	Mal ve Hizmet Alım Giderleri	50.000,00	04	Faiz Giderleri	0,00	05	Cari Transferler	0,00	06	Sermaye Giderleri	1.500.000,00	07	Sermaye Transferleri	0,00	08	Borç verme	0,00	Toplam Bütçe Kaynak İhtiyacı		1.740.000,00	Bütçe Dışı Kaynak	Döner Sermaye	0,00	Diğer Yurt İçi	0,00	Yurt Dışı	0,00	Toplam Bütçe Dışı Kaynak		0,00	Toplam Kaynak İhtiyacı		1.740.000,00
Ekonomik Kod	Ödenek																																																																																								
01	Personel Giderleri	800.000,00																																																																																							
02	SGK Devlet Primi Giderleri	200.000,00																																																																																							
03	Mal ve Hizmet Alım Giderleri	200.000,00																																																																																							
04	Faiz Giderleri	0,00																																																																																							
05	Cari Transferler	0,00																																																																																							
06	Sermaye Giderleri	5.000.000,00																																																																																							
07	Sermaye Transferleri	0,00																																																																																							
08	Borç verme	0,00																																																																																							
Toplam Bütçe Kaynak İhtiyacı		6.200.000,00																																																																																							
Bütçe Dışı Kaynak	Döner Sermaye	0,00																																																																																							
	Diğer Yurt İçi	0,00																																																																																							
	Yurt Dışı	0,00																																																																																							
Toplam Bütçe Dışı Kaynak İhtiyacı		0,00																																																																																							
Toplam Kaynak İhtiyacı		6.200.000,00																																																																																							
Ekonomik Kod	Ödenek																																																																																								
01	Personel Giderleri	140.000,00																																																																																							
02	SGK Devlet Primi Giderleri	50.000,00																																																																																							
03	Mal ve Hizmet Alım Giderleri	50.000,00																																																																																							
04	Faiz Giderleri	0,00																																																																																							
05	Cari Transferler	0,00																																																																																							
06	Sermaye Giderleri	1.500.000,00																																																																																							
07	Sermaye Transferleri	0,00																																																																																							
08	Borç verme	0,00																																																																																							
Toplam Bütçe Kaynak İhtiyacı		1.740.000,00																																																																																							
Bütçe Dışı Kaynak	Döner Sermaye	0,00																																																																																							
	Diğer Yurt İçi	0,00																																																																																							
	Yurt Dışı	0,00																																																																																							
Toplam Bütçe Dışı Kaynak		0,00																																																																																							
Toplam Kaynak İhtiyacı		1.740.000,00																																																																																							



FAALİYET MALİYETLERİ TABLOSU			FAALİYET MALİYETLERİ TABLOSU		
İdare Adı	38.38 - BALIKESİR ÜNİVERSİTESİ		İdare Adı	38.38 - BALIKESİR ÜNİVERSİTESİ	
Performans Hedefi	6 - Üniversitenin Fiziki İmkanlarının İyileştirilmesi		Performans Hedefi	6 - Üniversitenin Fiziki İmkanlarının İyileştirilmesi	
Faaliyet Adı	Kampüs oditoryum ve merkezi derslik binalarının 2018 yılında tamamlanması		Faaliyet Adı	Balıkesir Sağlık Yüksekokulu binası inşaatına 2017 yılında başlanması	
Sorumlu Harcama Birimi veya Birimleri	38.38.00.01 - ÜST YÖNETİM, AKADEMİK VE İDARİ BİRİMLER		Sorumlu Harcama Birimi veya Birimleri	38.38.00.01 - ÜST YÖNETİM, AKADEMİK VE İDARİ BİRİMLER	
Ekonomik Kod	Ödenek		Ekonomik Kod	Ödenek	
01	Personel Giderleri	100.000,00	01	Personel Giderleri	14.000,00
02	SGK Devlet Primi Giderleri	20.000,00	02	SGK Devlet Primi Giderleri	2.000,00
03	Mal ve Hizmet Alım Giderleri	50.000,00	03	Mal ve Hizmet Alım Giderleri	0,00
04	Faiz Giderleri	0,00	04	Faiz Giderleri	0,00
05	Cari Transferler	0,00	05	Cari Transferler	0,00
06	Sermaye Giderleri	5.000.000,00	06	Sermaye Giderleri	0,00
07	Sermaye Transferleri	0,00	07	Sermaye Transferleri	0,00
08	Borç verme	0,00	08	Borç verme	0,00
Toplam Bütçe Kaynak İhtiyacı		5.170.000,00	Toplam Bütçe Kaynak İhtiyacı		16.000,00
Bütçe Dışı Kaynak	Döner Sermaye	0,00	Bütçe Dışı Kaynak	Döner Sermaye	0,00
	Diğer Yurt İçi	0,00		Diğer Yurt İçi	0,00
	Yurt Dışı	0,00		Yurt Dışı	0,00
Toplam Bütçe Dışı Kaynak İhtiyacı		0,00	Toplam Bütçe Dışı Kaynak		0,00
Toplam Kaynak İhtiyacı		5.170.000,00	Toplam Kaynak İhtiyacı		16.000,00



FAALİYET MALİYETLERİ TABLOSU

İdare Adı	38.38 - BALIKESİR ÜNİVERSİTESİ	
Performans Hedefi	6 - Üniversitenin Fiziki İmkânlarının İyileştirilmesi	
Faaliyet Adı	İlahiyat Fakültesi inşaatına 2018 yılında başlanması	
Sorumlu Harcama Birimi veya Birimleri	38.38.00.01 - ÜST YÖNETİM, AKADEMİK VE İDARİ BİRİMLER	
Ekonomik Kod	Ödenek	
01	Personel Giderleri	100.000,00
02	SGK Devlet Primi Giderleri	20.000,00
03	Mal ve Hizmet Alım Giderleri	50.000,00
04	Faiz Giderleri	0,00
05	Cari Transferler	0,00
06	Sermaye Giderleri	2.000.000,00
07	Sermaye Transferleri	0,00
08	Borç verme	0,00
Toplam Bütçe Kaynak İhtiyacı		2.170.000,00
Bütçe Dışı Kaynak	Döner Sermaye	0,00
	Diğer Yurt İçi	0,00
	Yurt Dışı	0,00
Toplam Bütçe Dışı Kaynak İhtiyacı		0,00
Toplam Kaynak İhtiyacı		2.170.000,00



PERFORMANS HEDEFİ TABLOSU

İdare Adı	38.38 - BALIKESİR ÜNİVERSİTESİ			
Amaç	Finansal Kaynakların Artırılması			
Hedef	Döner Sermaye İşletmesi Gelirlerinin Plan Dönemi Boyunca Artırılması			
Performans Hedefi	Döner Sermaye İşletme Gelirlerinin Plan Dönemi Boyunca Artırılması			
Döner sermaye işletme gelirlerinin artırılmasına yönelik hizmetlerde çeşitliğin sağlanması ve sunulan hizmetin artırılması çalışmaları yapılacaktır.				
Performans Göstergeleri		Ölçü Birimi	2017	2018
1	Döner sermaye işletme geliri	Milyon TL	0	24.000.000
Faaliyetler		Kaynak İhtiyacı		
		Bütçe	Bütçe Dışı	Toplam
1	Döner sermaye işletmesi gelirin artırılması	160.000	0	160.000
Genel Toplam		160.000	0	160.000



FAALİYET MALİYETLERİ TABLOSU

İdare Adı	38.38 - BALIKESİR ÜNİVERSİTESİ	
Performans Hedefi	7 - Döner Sermaye İşletme Gelirlerinin Plan Dönemi Boyunca Artırılması	
Faaliyet Adı	Döner sermaye işletmesi gelirinin artırılması	
Sorumlu Harcama Birimi veya Birimleri	38.38.00.01 - ÜST YÖNETİM, AKADEMİK VE İDARİ BİRİMLER	
Ekonomik Kod		
Ödenek		
01	Personel Giderleri	100.000,00
02	SGK Devlet Primi Giderleri	20.000,00
03	Mal ve Hizmet Alım Giderleri	40.000,00
04	Faiz Giderleri	0,00
05	Cari Transferler	0,00
06	Sermaye Giderleri	0,00
07	Sermaye Transferleri	0,00
08	Borç verme	0,00
Toplam Bütçe Kaynak İhtiyacı		160.000,00
Bütçe Dışı Kaynak	Döner Sermaye	0,00
	Diğer Yurt İçi	0,00
	Yurt Dışı	0,00
Toplam Bütçe Dışı Kaynak İhtiyacı		0,00
Toplam Kaynak İhtiyacı		160.000,00



PERFORMANS HEDEFİ TABLOSU

İdare Adı	38.38 - BALIKESİR ÜNİVERSİTESİ			
Amaç	Finansal Kaynakların Artırılması			
Hedef	Kira Gelirlerinin Plan Dönemi Boyunca Artırılması			
Performans Hedefi	Kira Gelirlerinin Plan Dönemi Boyunca Artırılması			
Üniversitemiz 2017-2018 Eğitim öğretim yılında hizmete girecek olan 3 yeni bölümümüzle birlikte toplam kapalı alanımızda 40.490 m ² artış sağlanacak buna paralel olarak yeni birimlerimizin kantin ihaleleri yapılarak kira gelirlerimizin artırılması hedeflenmektedir.				
Performans Göstergeleri		Ölçü Birimi	2017	2018
1	Kira geliri	Milyon TL	0	1.400.000
Faaliyetler		Kaynak İhtiyacı		
		Bütçe	Bütçe Dışı	Toplam
1	Kira gelirlerinin artırılması	170.000	0	170.000
Genel Toplam		170.000	0	170.000



FAALİYET MALİYETLERİ TABLOSU

İdare Adı	38.38 - BALIKESİR ÜNİVERSİTESİ
Performans Hedefi	8 - Kira Gelirlerinin Plan Dönemi Boyunca Artırılması
Faaliyet Adı	Kira gelirlerinin artırılması
Sorumlu Harcama Birimi veya Birimleri	38.38.00.01 - ÜST YÖNETİM, AKADEMİK VE İDARİ BİRİMLER

Ekonomik Kod		Ödenek
01	Personel Giderleri	100.000,00
02	SGK Devlet Primi Giderleri	20.000,00
03	Mal ve Hizmet Alım Giderleri	50.000,00
04	Faiz Giderleri	0,00
05	Cari Transferler	0,00
06	Sermaye Giderleri	0,00
07	Sermaye Transferleri	0,00
08	Borç verme	0,00
Toplam Bütçe Kaynak İhtiyacı		170.000,00
Bütçe Dışı Kaynak	Döner Sermaye	0,00
	Diğer Yurt İçi	0,00
	Yurt Dışı	0,00
Toplam Bütçe Dışı Kaynak İhtiyacı		0,00
Toplam Kaynak İhtiyacı		170.000,00



PERFORMANS HEDEFİ TABLOSU

İdare Adı	38.38 - BALIKESİR ÜNİVERSİTESİ			
Amaç	Finansal Kaynakların Artırılması			
Hedef	Plan Dönemi Boyunca Üniversite Bütçesi İçerisinde Öz Gelir Payının En Az %20 Olması			
Performans Hedefi	Plan Dönemi Boyunca Üniversite Bütçesi İçerisinde Öz Gelir Payının En Az %20 Olması			
Üniversitemiz öz gelir kalemlerinin artırılması için çalışmalar yürütülecektir.				
Performans Göstergeleri		Ölçü Birimi	2017	2018
1	Bütçede özgelir oranı	Oran	0	20
Faaliyetler		Kaynak İhtiyacı		
		Bütçe	Bütçe Dışı	Toplam
1	Üniversite özgelirinin artırılması	170.000	0	170.000
Genel Toplam		170.000	0	170.000



FAALİYET MALİYETLERİ TABLOSU

İdare Adı	38.38 - BALIKESİR ÜNİVERSİTESİ
Performans Hedefi	9 - Plan Dönemi Boyunca Üniversite Bütçesi İçerisinde Öz Gelir Payının En Az %20 Olması
Faaliyet Adı	Üniversite özgelirinin artırılması
Sorumlu Harcama Birimi veya Birimleri	38.38.00.01 - ÜST YÖNETİM, AKADEMİK VE İDARİ BİRİMLER

Ekonomik Kod		Ödenek
01	Personel Giderleri	100.000,00
02	SGK Devlet Primi Giderleri	20.000,00
03	Mal ve Hizmet Alım Giderleri	50.000,00
04	Faiz Giderleri	0,00
05	Cari Transferler	0,00
06	Sermaye Giderleri	0,00
07	Sermaye Transferleri	0,00
08	Borç verme	0,00
Toplam Bütçe Kaynak İhtiyacı		170.000,00
Bütçe Dışı Kaynak	Döner Sermaye	0,00
	Diğer Yurt İçi	0,00
	Yurt Dışı	0,00
Toplam Bütçe Dışı Kaynak İhtiyacı		0,00
Toplam Kaynak İhtiyacı		170.000,00



PERFORMANS HEDEFİ TABLOSU

İdare Adı	38.38 - BALIKESİR ÜNİVERSİTESİ			
Amaç	Sağlık Hizmetlerinin İyileştirilmesi			
Hedef	Sağlık Hizmeti Niteliğinin Artırılması			
Performans Hedefi	Sağlık Hizmeti Niteliğinin Artırılması			
Hekim ve personel sayılarının artırılması için personel planlamalarının yapılması ve poliklinik sayısı ve muayene olan hasta sayısının artırılması için de hizmetlerde kalitenin sağlanması sağlanacaktır.				
Performans Göstergeleri		Ölçü Birimi	2017	2018
1	Hekim ve sağlık personel sayısının artırılması	Sayı	0	350
2	Destek ve idari personel sayısının artırılması	Sayı	0	136
3	Poliklinik sayısı	Sayı	0	32
4	Poliklinikte muayene olan hasta sayısı	Sayı	0	140.000
Faaliyetler		Kaynak İhtiyacı		
		Bütçe	Bütçe Dışı	Toplam
1	Sağlık hizmeti personel sayısının artırılması	380.000	0	380.000
2	Sağlık Hizmeti veren birim sayısının artırılması	600.000	0	600.000
Genel Toplam		980.000	0	980.000



FAALİYET MALİYETLERİ TABLOSU			FAALİYET MALİYETLERİ TABLOSU		
İdare Adı	38.38 - BALIKESİR ÜNİVERSİTESİ		İdare Adı	38.38 - BALIKESİR ÜNİVERSİTESİ	
Performans Hedefi	10 - Sağlık Hizmeti Niteliğinin Artırılması		Performans Hedefi	10 - Sağlık Hizmeti Niteliğinin Artırılması	
Faaliyet Adı	Sağlık hizmeti personel sayısının artırılması		Faaliyet Adı	Sağlık Hizmeti veren birim sayısının artırılması	
Sorumlu Harcama Birimi veya Birimleri	38.38.00.01 - ÜST YÖNETİM, AKADEMİK VE İDARİ BİRİMLER		Sorumlu Harcama Birimi veya Birimleri	38.38.00.01 - ÜST YÖNETİM, AKADEMİK VE İDARİ BİRİMLER	
Ekonomik Kod	Ödenek		Ekonomik Kod	Ödenek	
01	Personel Giderleri	300.000,00	01	Personel Giderleri	400.000,00
02	SGK Devlet Primi Giderleri	80.000,00	02	SGK Devlet Primi Giderleri	100.000,00
03	Mal ve Hizmet Alım Giderleri	0,00	03	Mal ve Hizmet Alım Giderleri	100.000,00
04	Faiz Giderleri	0,00	04	Faiz Giderleri	0,00
05	Cari Transferler	0,00	05	Cari Transferler	0,00
06	Sermaye Giderleri	0,00	06	Sermaye Giderleri	0,00
07	Sermaye Transferleri	0,00	07	Sermaye Transferleri	0,00
08	Borç veme	0,00	08	Borç veme	0,00
Toplam Bütçe Kaynak İhtiyacı		380.000,00	Toplam Bütçe Kaynak İhtiyacı		600.000,00
Bütçe Dışı Kaynak	Döner Sermaye	0,00	Bütçe Dışı Kaynak	Döner Sermaye	0,00
	Diğer Yurt İçi	0,00		Diğer Yurt İçi	0,00
	Yurt Dışı	0,00		Yurt Dışı	0,00
Toplam Bütçe Dışı Kaynak İhtiyacı		0,00	Toplam Bütçe Dışı Kaynak		0,00
Toplam Kaynak İhtiyacı		380.000,00	Toplam Kaynak İhtiyacı		600.000,00



PERFORMANS HEDEFİ TABLOSU

İdare Adı	38.38 - BALIKESİR ÜNİVERSİTESİ			
Amaç	Sağlık Hizmetlerinin İyileştirilmesi			
Hedef	Kampüs Alanı İçinde Sağlık Hizmetlerine Yönelik Olanakların Artırılması			
Performans Hedefi	Kampüs Alanı İçinde Sağlık Hizmetlerine Yönelik Olanakların Artırılması			
2018 yılında hizmet veren işletme sayısının 2 ye çıkarılması sağlanarak hizmet alanı için ayrılan m2'nin 100 m2 olması hedeflenmektedir.				
Performans Göstergeleri		Ölçü Birimi	2017	2018
1	Hizmet veren işletme sayısı	Sayı	0	2
2	Hizmet alanı için ayrılan m2	Metrekare	0	100
Faaliyetler		Kaynak İhtiyacı		
		Bütçe	Bütçe Dışı	Toplam
1	Hasta ve refakatçiler için yeme -içme hizmetlerinin iyileştirilmesi	180.000	0	180.000
Genel Toplam		180.000	0	180.000



FAALİYET MALİYETLERİ TABLOSU

İdare Adı	38.38 - BALIKESİR ÜNİVERSİTESİ
Performans Hedefi	11 - Kampüs Alanı İçinde Sağlık Hizmetlerine Yönelik Olanakların Artırılması
Faaliyet Adı	Hasta ve refakatçiler için yeme -içme hizmetlerinin iyileştirilmesi
Sorumlu Harcama Birimi veya Birimleri	38.38.00.01 - ÜST YÖNETİM, AKADEMİK VE İDARİ BİRİMLER

Ekonomik Kod		Ödenek
01	Personel Giderleri	100.000,00
02	SGK Devlet Primi Giderleri	20.000,00
03	Mal ve Hizmet Alım Giderleri	60.000,00
04	Faiz Giderleri	0,00
05	Cari Transferler	0,00
06	Sermaye Giderleri	0,00
07	Sermaye Transferleri	0,00
08	Borç verme	0,00
Toplam Bütçe Kaynak İhtiyacı		180.000,00
Bütçe Dışı Kaynak	Döner Sermaye	0,00
	Diğer Yurt İçi	0,00
	Yurt Dışı	0,00
Toplam Bütçe Dışı Kaynak İhtiyacı		0,00
Toplam Kaynak İhtiyacı		180.000,00



PERFORMANS HEDEFİ TABLOSU

İdare Adı	38.38 - BALIKESİR ÜNİVERSİTESİ		
Amaç	Üniversite-Sanayi-Kent İşbirliği		
Hedef	Sanayi ile İşbirliğin Geliştirilmesi		
Performans Hedefi	Sanayi ile İşbirliğin Geliştirilmesi		
Sanayi İşletmeleri konulu eğitim programlarının yapılması ve öğrencilerin endüstriyel üretime ve dağıtımına dair pratiklerini artırmak amacıyla değişik endüstriyel tesislere teknik gezi yapılması öngörülmektedir.			
Performans Göstergeleri	Ölçü Birimi	2017	2018
1 Kayıtlı araştırmacı sayısı	Sayı	0	80
2 TEYDEB, SANTEZ vb. sanayi bütünleşik proje sayısı	Sayı	0	6
3 Üniversite öğrencilerine sanayi ihtiyaçlarına yönelik eğitim programları (sertifi kasyon vb.) gerçekleştirilmesi	Sayı	0	22
4 Ortak etkinlik sayısı	Sayı	0	3
Faaliyetler	Kaynak İhtiyacı		
	Bütçe	Bütçe Dışı	Toplam
1 2015 yılı sonuna kadar araştırmacı veri tabanının oluşturulması	350.000	0	350.000
2 Sanayi işletmelerine konu edinen akademik çalışmaların hazırlanması	240.000	0	240.000
3 Meslek odaları ile ortak etkinlikler gerçekleştirmek	92.000	0	92.000
Genel Toplam	682.000	0	682.000

Balıkesir Üniversitesi
2018 Yılı Performans Programı



FAALİYET MALİYETLERİ TABLOSU		FAALİYET MALİYETLERİ TABLOSU		FAALİYET MALİYETLERİ TABLOSU				
İdare Adı	38.38 - BALIKESİR ÜNİVERSİTESİ	İdare Adı	38.38 - BALIKESİR ÜNİVERSİTESİ	İdare Adı	38.38 - BALIKESİR ÜNİVERSİTESİ			
Performans Hedefi	12 - Sanayi ile İşbirliğin Geliştirilmesi	Performans Hedefi	12 - Sanayi ile İşbirliğin Geliştirilmesi	Performans Hedefi	12 - Sanayi ile İşbirliğin Geliştirilmesi			
Faaliyet Adı	2015 yılı sonuna kadar araştırmacı veri tabanının oluşturulması	Faaliyet Adı	Sanayi işletmelerine konu edinen akademik çalışmaların hazırlanması	Faaliyet Adı	Meslek odaları ile ortak etkinlikler gerçekleştirmek			
Sorumlu Harcama Birimi veya Birimleri	38.38.00.01 - ÜST YÖNETİM, AKADEMİK VE İDARİ BİRİMLER	Sorumlu Harcama Birimi veya Birimleri	38.38.00.01 - ÜST YÖNETİM, AKADEMİK VE İDARİ BİRİMLER	Sorumlu Harcama Birimi veya Birimleri	38.38.00.01 - ÜST YÖNETİM, AKADEMİK VE İDARİ BİRİMLER			
Ekonomik Kod	Ödenek	Ekonomik Kod	Ödenek	Ekonomik Kod	Ödenek			
01	Personel Giderleri	200.000,00	01	Personel Giderleri	150.000,00	01	Personel Giderleri	60.000,00
02	SGK Devlet Primi Giderleri	50.000,00	02	SGK Devlet Primi Giderleri	30.000,00	02	SGK Devlet Primi Giderleri	12.000,00
03	Mal ve Hizmet Alım Giderleri	100.000,00	03	Mal ve Hizmet Alım Giderleri	60.000,00	03	Mal ve Hizmet Alım Giderleri	20.000,00
04	Faiz Giderleri	0,00	04	Faiz Giderleri	0,00	04	Faiz Giderleri	0,00
05	Cari Transferler	0,00	05	Cari Transferler	0,00	05	Cari Transferler	0,00
06	Sermaye Giderleri	0,00	06	Sermaye Giderleri	0,00	06	Sermaye Giderleri	0,00
07	Sermaye Transferleri	0,00	07	Sermaye Transferleri	0,00	07	Sermaye Transferleri	0,00
08	Borç verme	0,00	08	Borç verme	0,00	08	Borç verme	0,00
Toplam Bütçe Kaynak İhtiyacı		350.000,00	Toplam Bütçe Kaynak İhtiyacı		240.000,00	Toplam Bütçe Kaynak İhtiyacı		92.000,00
Bütçe Dışı Kaynak	Döner Sermaye	0,00	Bütçe Dışı Kaynak	Döner Sermaye	0,00	Bütçe Dışı Kaynak	Döner Sermaye	0,00
	Diğer Yurt İçi	0,00		Diğer Yurt İçi	0,00		Diğer Yurt İçi	0,00
	Yurt Dışı	0,00		Yurt Dışı	0,00		Yurt Dışı	0,00
Toplam Bütçe Dışı Kaynak İhtiyacı		0,00	Toplam Bütçe Dışı Kaynak		0,00	Toplam Bütçe Dışı Kaynak		0,00
Toplam Kaynak İhtiyacı		350.000,00	Toplam Kaynak İhtiyacı		240.000,00	Toplam Kaynak İhtiyacı		92.000,00



PERFORMANS HEDEFİ TABLOSU

İdare Adı	38.38 - BALIKESİR ÜNİVERSİTESİ			
Amaç	Üniversite-Sanayi-Kent İşbirliği			
Hedef	Bölgede Tarım, Hayvancılık ve Turizmin Geliştirilmesine Katkıda Bulunmak			
Performans Hedefi	Bölgede Tarım, Hayvancılık ve Turizmin Geliştirilmesine Katkıda Bulunmak			
Tarım ve hayvancılıkla ilgilenen bölge halkına düzenli aralıklarla eğitim verilmesi bu konuda sivil toplum kuruluşları ile işbirliği yapılması hedeflenmektedir.				
Performans Göstergeleri		Ölçü Birimi	2017	2018
3	Verilen eğitim sayısı	Sayı	0	2
4	İşbirliği yapılan kamu ve sivil toplum kuruluşu sayısı	Sayı	0	2
5	Gerçekleştirilen etkinlik sayısı	Sayı	0	5
Faaliyetler		Kaynak İhtiyacı		
		Bütçe	Bütçe Dışı	Toplam
1	Tarım ve hayvancılık konusunda bölge halkına eğitim verilmesi	160.000	0	160.000
2	Turizmin geliştirilmesine yönelik etkinlikler gerçekleştirmek	160.000	0	160.000
Genel Toplam		320.000	0	320.000



FAALİYET MALİYETLERİ TABLOSU

FAALİYET MALİYETLERİ TABLOSU

İdare Adı	38.38 - BALIKESİR ÜNİVERSİTESİ
Performans Hedefi	13 - Bölgede Tarım, Hayvancılık ve Turizmin Geliştirilmesine Katkıda Bulunmak
Faaliyet Adı	Tarım ve hayvancılık konusunda bölge halkına eğitim verilmesi
Sorumlu Harcama Birimi veya Birimleri	38.38.00.01 - ÜST YÖNETİM, AKADEMİK VE İDARİ BİRİMLER

İdare Adı	38.38 - BALIKESİR ÜNİVERSİTESİ
Performans Hedefi	13 - Bölgede Tarım, Hayvancılık ve Turizmin Geliştirilmesine Katkıda Bulunmak
Faaliyet Adı	Turizmin geliştirilmesine yönelik etkinlikler gerçekleştirmek
Sorumlu Harcama Birimi veya Birimleri	38.38.00.01 - ÜST YÖNETİM, AKADEMİK VE İDARİ BİRİMLER

Ekonomik Kod		Ödenek
01	Personel Giderleri	100.000,00
02	SGK Devlet Primi Giderleri	20.000,00
03	Mal ve Hizmet Alım Giderleri	40.000,00
04	Faiz Giderleri	0,00
05	Cari Transferler	0,00
06	Sermaye Giderleri	0,00
07	Sermaye Transferleri	0,00
08	Borç verme	0,00
Toplam Bütçe Kaynak İhtiyacı		160.000,00
Bütçe Dışı Kaynak	Döner Sermaye	0,00
	Diğer Yurt İçi	0,00
	Yurt Dışı	0,00
Toplam Bütçe Dışı Kaynak İhtiyacı		0,00
Toplam Kaynak İhtiyacı		160.000,00

Ekonomik Kod		Ödenek
01	Personel Giderleri	100.000,00
02	SGK Devlet Primi Giderleri	20.000,00
03	Mal ve Hizmet Alım Giderleri	40.000,00
04	Faiz Giderleri	0,00
05	Cari Transferler	0,00
06	Sermaye Giderleri	0,00
07	Sermaye Transferleri	0,00
08	Borç verme	0,00
Toplam Bütçe Kaynak İhtiyacı		160.000,00
Bütçe Dışı Kaynak	Döner Sermaye	0,00
	Diğer Yurt İçi	0,00
	Yurt Dışı	0,00
Toplam Bütçe Dışı Kaynak		0,00
Toplam Kaynak İhtiyacı		160.000,00



PERFORMANS HEDEFİ TABLOSU

İdare Adı	38.38 - BALIKESİR ÜNİVERSİTESİ			
Amaç	Üniversite-Sanayi-Kent İşbirliği			
Hedef	Balıkesir İlinin Sosyal ve Kültürel Gelişimine Katkıda Bulunmak			
Performans Hedefi	Balıkesir İlinin Sosyal ve Kültürel Gelişimine Katkıda Bulunmak			
Öğrenci toplulukların etkin faaliyetlerinin desteklenerek sosyal ve kültürel gelişime katkı bulunulması sağlanacaktır.				
Performans Göstergeleri		Ölçü Birimi	2017	2018
1	Gerçekleştirilen etkinlik sayısı	Sayı	0	20
Faaliyetler		Kaynak İhtiyacı		
		Bütçe	Bütçe Dışı	Toplam
1	Kent ile bütünleşik etkinlikler düzenlemek	30.000	0	30.000
Genel Toplam		30.000	0	30.000



FAALİYET MALİYETLERİ TABLOSU

İdare Adı	38.38 - BALIKESİR ÜNİVERSİTESİ		
Performans Hedefi	14 - Balıkesir İlinin Sosyal ve Kültürel Gelişimine Katkıda Bulunmak		
Faaliyet Adı	Kent ile bütünleşik etkinlikler düzenlemek		
Sorumlu Harcama Birimi veya Birimleri	38.38.00.01 - ÜST YÖNETİM, AKADEMİK VE İDARİ BİRİMLER		
Ekonomik Kod			
Ödenek			
01	Personel Giderleri		21.000,00
02	SGK Devlet Primi Giderleri		4.000,00
03	Mal ve Hizmet Alım Giderleri		5.000,00
04	Faiz Giderleri		0,00
05	Cari Transferler		0,00
06	Sermaye Giderleri		0,00
07	Sermaye Transferleri		0,00
08	Borç verme		0,00
Toplam Bütçe Kaynak İhtiyacı			30.000,00
Bütçe Dışı Kaynak	Döner Sermaye		0,00
	Diğer Yurt İçi		0,00
	Yurt Dışı		0,00
Toplam Bütçe Dışı Kaynak İhtiyacı			0,00
Toplam Kaynak İhtiyacı			30.000,00



PERFORMANS HEDEFİ TABLOSU

İdare Adı	38.38 - BALIKESİR ÜNİVERSİTESİ			
Amaç	Üniversite Tanınırlığının Artırılması			
Hedef	Üniversitenin Ulusal ve Uluslararası Tanınırlığının Artırılması			
Performans Hedefi	Üniversitenin Ulusal ve Uluslararası Tanınırlığının Artırılması			
2018 yılında Üniversitemizin tanınırlığını artırmaya yönelik olarak fuarlara katılım öğrenci topluluk faaliyetlerinin artırılması STK ve resmi kurumlar ile işbirliği ve faaliyet düzenlenmesi öngörülmektedir.				
Performans Göstergeleri		Ölçü Birimi	2017	2018
1	Ulusal ve Uluslararası fuarlara katılım sayısı	Sayı	0	11
2	Katılım sağlanan Ulusal ve Uluslararası faaliyet sayısı	Sayı	0	12
3	Katılım ve işbirliği sayısı	Sayı	0	20
4	Düzenlenen faaliyet sayısı	Sayı	0	12
5	Verilen oryantasyon eğitimi sayısı	Sayı	0	6
Faaliyetler		Kaynak İhtiyacı		
		Bütçe	Bütçe Dışı	Toplam
1	Eğitim fuarlarına katılım	155.000	0	155.000
2	Üniversite dışında yapılan öğrenci topluluk faaliyetlerinin artırılması	95.000	0	95.000
3	Resmi kurumlar ve STK ile sosyal, ekonomik, kültürel ve sanatsal faaliyetler gerçekleştirmek	140.000	0	140.000
4	Üniversitemize yeni başlayan öğrenciler için oryantasyon eğitimlerinin verilmesi	168.000	0	168.000
Genel Toplam		558.000	0	558.000



FAALİYET MALİYETLERİ TABLOSU			FAALİYET MALİYETLERİ TABLOSU		
İdare Adı	38.38 - BALIKESİR ÜNİVERSİTESİ		İdare Adı	38.38 - BALIKESİR ÜNİVERSİTESİ	
Performans Hedefi	15 - Üniversitenin Ulusal ve Uluslararası Tanınırlığının Artırılması		Performans Hedefi	15 - Üniversitenin Ulusal ve Uluslararası Tanınırlığının Artırılması	
Faaliyet Adı	Eğitim fuarlarına katılım		Faaliyet Adı	Üniversite dışında yapılan öğrenci topluluk faaliyetlerinin artırılması	
Sorumlu Harcama Birimi veya Birimleri	38.38.00.01 - ÜST YÖNETİM, AKADEMİK VE İDARİ BİRİMLER		Sorumlu Harcama Birimi veya Birimleri	38.38.00.01 - ÜST YÖNETİM, AKADEMİK VE İDARİ BİRİMLER	
Ekonomik Kod	Ödenek		Ekonomik Kod	Ödenek	
01	Personel Giderleri	100.000,00	01	Personel Giderleri	50.000,00
02	SGK Devlet Primi Giderleri	25.000,00	02	SGK Devlet Primi Giderleri	15.000,00
03	Mal ve Hizmet Alım Giderleri	30.000,00	03	Mal ve Hizmet Alım Giderleri	30.000,00
04	Faiz Giderleri	0,00	04	Faiz Giderleri	0,00
05	Cari Transferler	0,00	05	Cari Transferler	0,00
06	Sermaye Giderleri	0,00	06	Sermaye Giderleri	0,00
07	Sermaye Transferleri	0,00	07	Sermaye Transferleri	0,00
08	Borç verme	0,00	08	Borç verme	0,00
Toplam Bütçe Kaynak İhtiyacı		155.000,00	Toplam Bütçe Kaynak İhtiyacı		95.000,00
Bütçe Dışı Kaynak	Döner Sermaye	0,00	Bütçe Dışı Kaynak	Döner Sermaye	0,00
	Diğer Yurt İçi	0,00		Diğer Yurt İçi	0,00
	Yurt Dışı	0,00		Yurt Dışı	0,00
Toplam Bütçe Dışı Kaynak İhtiyacı		0,00	Toplam Bütçe Dışı Kaynak		0,00
Toplam Kaynak İhtiyacı		155.000,00	Toplam Kaynak İhtiyacı		95.000,00



FAALİYET MALİYETLERİ TABLOSU			FAALİYET MALİYETLERİ TABLOSU		
İdare Adı	38.38 - BALIKESİR ÜNİVERSİTESİ		İdare Adı	38.38 - BALIKESİR ÜNİVERSİTESİ	
Performans Hedefi	15 - Üniversitenin Ulusal ve Uluslararası Tanınırlığının Artırılması		Performans Hedefi	15 - Üniversitenin Ulusal ve Uluslararası Tanınırlığının Artırılması	
Faaliyet Adı	Resmi kurumlar ve STK ile sosyal, ekonomik, kültürel ve sanatsal faaliyetler gerçekleştirmek		Faaliyet Adı	Üniversitemize yeni başlayan öğrenciler için oryantasyon eğitimlerinin verilmesi	
Sorumlu Harcama Birimi veya Birimleri	38.38.00.01 - ÜST YÖNETİM, AKADEMİK VE İDARİ BİRİMLER		Sorumlu Harcama Birimi veya Birimleri	38.38.00.01 - ÜST YÖNETİM, AKADEMİK VE İDARİ BİRİMLER	
Ekonomik Kod	Ödenek		Ekonomik Kod	Ödenek	
01	Personel Giderleri	100.000,00	01	Personel Giderleri	130.000,00
02	SGK Devlet Primi Giderleri	20.000,00	02	SGK Devlet Primi Giderleri	24.000,00
03	Mal ve Hizmet Alım Giderleri	20.000,00	03	Mal ve Hizmet Alım Giderleri	14.000,00
04	Faiz Giderleri	0,00	04	Faiz Giderleri	0,00
05	Cari Transferler	0,00	05	Cari Transferler	0,00
06	Sermaye Giderleri	0,00	06	Sermaye Giderleri	0,00
07	Sermaye Transferleri	0,00	07	Sermaye Transferleri	0,00
08	Borç verme	0,00	08	Borç verme	0,00
Toplam Bütçe Kaynak İhtiyacı		140.000,00	Toplam Bütçe Kaynak İhtiyacı		168.000,00
Bütçe Dışı Kaynak	Döner Sermaye	0,00	Bütçe Dışı Kaynak	Döner Sermaye	0,00
	Diğer Yurt İçi	0,00		Diğer Yurt İçi	0,00
	Yurt Dışı	0,00		Yurt Dışı	0,00
Toplam Bütçe Dışı Kaynak İhtiyacı		0,00	Toplam Bütçe Dışı Kaynak		0,00
Toplam Kaynak İhtiyacı		140.000,00	Toplam Kaynak İhtiyacı		168.000,00



PERFORMANS HEDEFİ TABLOSU

İdare Adı	38.38 - BALIKESİR ÜNİVERSİTESİ			
Amaç	Üniversite Tanınırlığının Artırılması			
Hedef	Üniversitenin Tercih Edilebilirliğinin Artırılması			
Performans Hedefi	Üniversitenin Tercih Edilebilirliğinin Artırılması			
Üniversitenin Tercih Edilebilirliğinin Artırılması amacıyla tanıtım faaliyetleri düzenlenmesi ve TV-Radyo programlarına katılımın sağlanması öngörülmektedir.				
Performans Göstergeleri		Ölçü Birimi	2017	2018
1	Yapılan tanıtım faaliyeti sayısı	Sayı	0	2
2	Tanıtım amaçlı yapılan radyo ve TV program sayısı	Sayı	0	1
Faaliyetler		Kaynak İhtiyacı		
		Bütçe	Bütçe Dışı	Toplam
1	Her yıl kent, bölge, il ve ilçelerdeki liselere yönelik tanıtım faaliyeti düzenlenmesi	100.000	0	100.000
2	Tercih döneminden önce üniversitenin adaylara tanıtımının sağlanması için radyo ve televizyon programlarının yapılması	85.000	0	85.000
Genel Toplam		185.000	0	185.000



FAALİYET MALİYETLERİ TABLOSU

FAALİYET MALİYETLERİ TABLOSU

İdare Adı	38.38 - BALIKESİR ÜNİVERSİTESİ	
Performans Hedefi	16 - Üniversitenin Tercih Edilebilirliğinin Artırılması	
Faaliyet Adı	Her yıl kent, bölge, il ve ilçelerdeki liselere yönelik tanıtım faaliyeti düzenlenmesi	
Sorumlu Harcama Birimi veya Birimleri	38.38.00.01 - ÜST YÖNETİM, AKADEMİK VE İDARİ BİRİMLER	
Ekonomik Kod	Ödenek	
01	Personel Giderleri	60.000,00
02	SGK Devlet Primi Giderleri	20.000,00
03	Mal ve Hizmet Alım Giderleri	20.000,00
04	Faiz Giderleri	0,00
05	Cari Transferler	0,00
06	Sermaye Giderleri	0,00
07	Sermaye Transferleri	0,00
08	Borç verme	0,00
Toplam Bütçe Kaynak İhtiyacı		100.000,00
Bütçe Dışı Kaynak	Döner Sermaye	0,00
	Diğer Yurt İçi	0,00
	Yurt Dışı	0,00
Toplam Bütçe Dışı Kaynak İhtiyacı		0,00
Toplam Kaynak İhtiyacı		100.000,00

İdare Adı	38.38 - BALIKESİR ÜNİVERSİTESİ	
Performans Hedefi	16 - Üniversitenin Tercih Edilebilirliğinin Artırılması	
Faaliyet Adı	Tercih döneminden önce üniversitenin adaylara tanıtımının sağlanması için radyo ve televizyon programlarının yapılması	
Sorumlu Harcama Birimi veya Birimleri	38.38.00.01 - ÜST YÖNETİM, AKADEMİK VE İDARİ BİRİMLER	
Ekonomik Kod	Ödenek	
01	Personel Giderleri	50.000,00
02	SGK Devlet Primi Giderleri	15.000,00
03	Mal ve Hizmet Alım Giderleri	20.000,00
04	Faiz Giderleri	0,00
05	Cari Transferler	0,00
06	Sermaye Giderleri	0,00
07	Sermaye Transferleri	0,00
08	Borç verme	0,00
Toplam Bütçe Kaynak İhtiyacı		85.000,00
Bütçe Dışı Kaynak	Döner Sermaye	0,00
	Diğer Yurt İçi	0,00
	Yurt Dışı	0,00
Toplam Bütçe Dışı Kaynak İhtiyacı		0,00
Toplam Kaynak İhtiyacı		85.000,00



PERFORMANS HEDEFİ TABLOSU

İdare Adı	38.38 - BALIKESİR ÜNİVERSİTESİ			
Amaç	Üniversite Tanınırlığının Artırılması			
Hedef	Basın ve Halkla İlişkiler Etkinliğinin Artırılması			
Performans Hedefi	Basın ve Halkla İlişkiler Etkinliğinin Artırılması			
2018 yılında yayın sayısı, haber sayısının artırılması ve buna bağlı olarak çalışan sayısının artırılmasına yönelik faaliyetler yapılacaktır.				
Performans Göstergeleri		Ölçü Birimi	2017	2018
1	Basını yapılan yayın sayısı	Sayı	0	12.320
2	Basın ofisindeki uzman çalışan sayısı	Sayı	0	4
3	Basında çıkan haber sayısı	Sayı	0	1.330
Faaliyetler		Kaynak İhtiyacı		
		Bütçe	Bütçe Dışı	Toplam
1	Tanıtım materyallerinin sayısal olarak artırılması	70.000	0	70.000
2	İdari alt yapının geliştirilmesi (Basın ofisi, personel, organizasyon)	1.110.000	0	1.110.000
3	Yerel ve ulusal basında üniversite kaynaklı haber sayısının artırılması	30.000	0	30.000
Genel Toplam		1.210.000	0	1.210.000

Balıkesir Üniversitesi
2018 Yılı Performans Programı



İdare Adı	38.38 - BALIKESİR ÜNİVERSİTESİ		İdare Adı	38.38 - BALIKESİR ÜNİVERSİTESİ		İdare Adı	38.38 - BALIKESİR ÜNİVERSİTESİ	
Performans Hedefi	17 - Basın ve Halkla İlişkiler Etkinliğinin Artırılması		Performans Hedefi	17 - Basın ve Halkla İlişkiler Etkinliğinin Artırılması		Performans Hedefi	17 - Basın ve Halkla İlişkiler Etkinliğinin Artırılması	
Faaliyet Adı	Tanıtım materyallerinin sayısal olarak artırılması		Faaliyet Adı	İdari alt yapının geliştirilmesi (Basın ofisi, personel, organizasyon)		Faaliyet Adı	Yerel ve ulusal basında üniversite kaynaklı haber sayısının artırılması	
Sorumlu Harcama Birimi veya Birimleri	38.38.00.01 - ÜST YÖNETİM, AKADEMİK VE İDARİ BİRİMLER		Sorumlu Harcama Birimi veya Birimleri	38.38.00.01 - ÜST YÖNETİM, AKADEMİK VE İDARİ BİRİMLER		Sorumlu Harcama Birimi veya Birimleri	38.38.00.01 - ÜST YÖNETİM, AKADEMİK VE İDARİ BİRİMLER	
Ekonomik Kod	Ödenek		Ekonomik Kod	Ödenek		Ekonomik Kod	Ödenek	
01	Personel Giderleri	30.000,00	01	Personel Giderleri	260.000,00	01	Personel Giderleri	22.000,00
02	SGK Devlet Primi Giderleri	10.000,00	02	SGK Devlet Primi Giderleri	50.000,00	02	SGK Devlet Primi Giderleri	4.000,00
03	Mal ve Hizmet Alım Giderleri	30.000,00	03	Mal ve Hizmet Alım Giderleri	500.000,00	03	Mal ve Hizmet Alım Giderleri	4.000,00
04	Faiz Giderleri	0,00	04	Faiz Giderleri	0,00	04	Faiz Giderleri	0,00
05	Can Transferleri	0,00	05	Can Transferleri	0,00	05	Can Transferleri	0,00
06	Sermaye Giderleri	0,00	06	Sermaye Giderleri	300.000,00	06	Sermaye Giderleri	0,00
07	Sermaye Transferleri	0,00	07	Sermaye Transferleri	0,00	07	Sermaye Transferleri	0,00
08	Borç verme	0,00	08	Borç verme	0,00	08	Borç verme	0,00
Toplam Bütçe Kaynak İhtiyacı		70.000,00	Toplam Bütçe Kaynak İhtiyacı		1.110.000,00	Toplam Bütçe Kaynak İhtiyacı		30.000,00
Bütçe Dışı Kaynak	Döner Sermaye	0,00	Bütçe Dışı Kaynak	Döner Sermaye	0,00	Bütçe Dışı Kaynak	Döner Sermaye	0,00
	Diğer Yurt İçi	0,00		Diğer Yurt İçi	0,00		Diğer Yurt İçi	0,00
	Yurt Dışı	0,00		Yurt Dışı	0,00		Yurt Dışı	0,00
Toplam Bütçe Dışı Kaynak İhtiyacı		0,00	Toplam Bütçe Dışı Kaynak		0,00	Toplam Bütçe Dışı Kaynak		0,00
Toplam Kaynak İhtiyacı		70.000,00	Toplam Kaynak İhtiyacı		1.110.000,00	Toplam Kaynak İhtiyacı		30.000,00



PERFORMANS HEDEFİ TABLOSU

İdare Adı	38.38 - BALIKESİR ÜNİVERSİTESİ			
Amaç	Üniversitenin Akademik ve İdari Birimlerinde Katılımcılık, Şeffaflık ve Hesap Verilebilirliğin Geliştirilmesi			
Hedef	Üniversitenin Bütün Birimleri İçin Kurumsal Aidiyet Düzeyinin Artırılması			
Performans Hedefi	Üniversitenin Bütün Birimleri İçin Kurumsal Aidiyet Düzeyinin Artırılması			
2018 yılında Sportif turnuvalar ,geziler, kültürel ve sosyal etkinlikler yapılması planlanmaktadır.				
Performans Göstergeleri		Ölçü Birimi	2017	2018
1	Etkinlik adedi	Adet	0	4
2	Toplantı adedi	Adet	0	2
Faaliyetler		Kaynak İhtiyacı		
		Bütçe	Bütçe Dışı	Toplam
1	Akademik ve idari personelin sosyal iletişimini geliştirecek faaliyetlerin (sportif turnuvalar, geziler, kültürel ve sosyal etkinlikler vb.) yapılması	60.000	0	60.000
2	Rektörlük tarafından akademik ve idari personelle yapılan toplantılar	90.000	0	90.000
Genel Toplam		150.000	0	150.000



FAALİYET MALİYETLERİ TABLOSU			FAALİYET MALİYETLERİ TABLOSU																																																																																								
İdare Adı	38.38 - BALIKESİR ÜNİVERSİTESİ		İdare Adı	38.38 - BALIKESİR ÜNİVERSİTESİ																																																																																							
Performans Hedefi	18 - Üniversitenin Bütün Birimleri İçin Kurumsal Aidiet Düzeyinin Artırılması		Performans Hedefi	18 - Üniversitenin Bütün Birimleri İçin Kurumsal Aidiet Düzeyinin Artırılması																																																																																							
Faaliyet Adı	Akademik ve idari personelin sosyal iletişimini geliştirecek faaliyetlerin (sportif turnuvalar, geziler, kültürel ve sosyal etkinlikler vb.) yapılması		Faaliyet Adı	Rektörlük tarafından akademik ve idari personelle yapılan toplantılar																																																																																							
Sorumlu Harcama Birimi veya Birimleri	38.38.00.01 - ÜST YÖNETİM, AKADEMİK VE İDARİ BİRİMLER		Sorumlu Harcama Birimi veya Birimleri	38.38.00.01 - ÜST YÖNETİM, AKADEMİK VE İDARİ BİRİMLER																																																																																							
<table border="1"> <thead> <tr> <th colspan="2">Ekonomik Kod</th> <th>Ödenek</th> </tr> </thead> <tbody> <tr><td>01</td><td>Personel Giderleri</td><td>50.000,00</td></tr> <tr><td>02</td><td>SGK Devlet Primi Giderleri</td><td>10.000,00</td></tr> <tr><td>03</td><td>Mal ve Hizmet Alım Giderleri</td><td>0,00</td></tr> <tr><td>04</td><td>Faiz Giderleri</td><td>0,00</td></tr> <tr><td>05</td><td>Cari Transferler</td><td>0,00</td></tr> <tr><td>06</td><td>Sermaye Giderleri</td><td>0,00</td></tr> <tr><td>07</td><td>Sermaye Transferleri</td><td>0,00</td></tr> <tr><td>08</td><td>Borç verme</td><td>0,00</td></tr> <tr><td colspan="2">Toplam Bütçe Kaynak İhtiyacı</td><td>60.000,00</td></tr> <tr><td rowspan="3">Bütçe Dışı Kaynak</td><td>Döner Sermaye</td><td>0,00</td></tr> <tr><td>Diğer Yurt İçi</td><td>0,00</td></tr> <tr><td>Yurt Dışı</td><td>0,00</td></tr> <tr><td colspan="2">Toplam Bütçe Dışı Kaynak İhtiyacı</td><td>0,00</td></tr> <tr><td colspan="2">Toplam Kaynak İhtiyacı</td><td>60.000,00</td></tr> </tbody> </table>			Ekonomik Kod		Ödenek	01	Personel Giderleri	50.000,00	02	SGK Devlet Primi Giderleri	10.000,00	03	Mal ve Hizmet Alım Giderleri	0,00	04	Faiz Giderleri	0,00	05	Cari Transferler	0,00	06	Sermaye Giderleri	0,00	07	Sermaye Transferleri	0,00	08	Borç verme	0,00	Toplam Bütçe Kaynak İhtiyacı		60.000,00	Bütçe Dışı Kaynak	Döner Sermaye	0,00	Diğer Yurt İçi	0,00	Yurt Dışı	0,00	Toplam Bütçe Dışı Kaynak İhtiyacı		0,00	Toplam Kaynak İhtiyacı		60.000,00	<table border="1"> <thead> <tr> <th colspan="2">Ekonomik Kod</th> <th>Ödenek</th> </tr> </thead> <tbody> <tr><td>01</td><td>Personel Giderleri</td><td>50.000,00</td></tr> <tr><td>02</td><td>SGK Devlet Primi Giderleri</td><td>10.000,00</td></tr> <tr><td>03</td><td>Mal ve Hizmet Alım Giderleri</td><td>30.000,00</td></tr> <tr><td>04</td><td>Faiz Giderleri</td><td>0,00</td></tr> <tr><td>05</td><td>Cari Transferler</td><td>0,00</td></tr> <tr><td>06</td><td>Sermaye Giderleri</td><td>0,00</td></tr> <tr><td>07</td><td>Sermaye Transferleri</td><td>0,00</td></tr> <tr><td>08</td><td>Borç verme</td><td>0,00</td></tr> <tr><td colspan="2">Toplam Bütçe Kaynak İhtiyacı</td><td>90.000,00</td></tr> <tr><td rowspan="3">Bütçe Dışı Kaynak</td><td>Döner Sermaye</td><td>0,00</td></tr> <tr><td>Diğer Yurt İçi</td><td>0,00</td></tr> <tr><td>Yurt Dışı</td><td>0,00</td></tr> <tr><td colspan="2">Toplam Bütçe Dışı Kaynak</td><td>0,00</td></tr> <tr><td colspan="2">Toplam Kaynak İhtiyacı</td><td>90.000,00</td></tr> </tbody> </table>			Ekonomik Kod		Ödenek	01	Personel Giderleri	50.000,00	02	SGK Devlet Primi Giderleri	10.000,00	03	Mal ve Hizmet Alım Giderleri	30.000,00	04	Faiz Giderleri	0,00	05	Cari Transferler	0,00	06	Sermaye Giderleri	0,00	07	Sermaye Transferleri	0,00	08	Borç verme	0,00	Toplam Bütçe Kaynak İhtiyacı		90.000,00	Bütçe Dışı Kaynak	Döner Sermaye	0,00	Diğer Yurt İçi	0,00	Yurt Dışı	0,00	Toplam Bütçe Dışı Kaynak		0,00	Toplam Kaynak İhtiyacı		90.000,00
Ekonomik Kod		Ödenek																																																																																									
01	Personel Giderleri	50.000,00																																																																																									
02	SGK Devlet Primi Giderleri	10.000,00																																																																																									
03	Mal ve Hizmet Alım Giderleri	0,00																																																																																									
04	Faiz Giderleri	0,00																																																																																									
05	Cari Transferler	0,00																																																																																									
06	Sermaye Giderleri	0,00																																																																																									
07	Sermaye Transferleri	0,00																																																																																									
08	Borç verme	0,00																																																																																									
Toplam Bütçe Kaynak İhtiyacı		60.000,00																																																																																									
Bütçe Dışı Kaynak	Döner Sermaye	0,00																																																																																									
	Diğer Yurt İçi	0,00																																																																																									
	Yurt Dışı	0,00																																																																																									
Toplam Bütçe Dışı Kaynak İhtiyacı		0,00																																																																																									
Toplam Kaynak İhtiyacı		60.000,00																																																																																									
Ekonomik Kod		Ödenek																																																																																									
01	Personel Giderleri	50.000,00																																																																																									
02	SGK Devlet Primi Giderleri	10.000,00																																																																																									
03	Mal ve Hizmet Alım Giderleri	30.000,00																																																																																									
04	Faiz Giderleri	0,00																																																																																									
05	Cari Transferler	0,00																																																																																									
06	Sermaye Giderleri	0,00																																																																																									
07	Sermaye Transferleri	0,00																																																																																									
08	Borç verme	0,00																																																																																									
Toplam Bütçe Kaynak İhtiyacı		90.000,00																																																																																									
Bütçe Dışı Kaynak	Döner Sermaye	0,00																																																																																									
	Diğer Yurt İçi	0,00																																																																																									
	Yurt Dışı	0,00																																																																																									
Toplam Bütçe Dışı Kaynak		0,00																																																																																									
Toplam Kaynak İhtiyacı		90.000,00																																																																																									



PERFORMANS HEDEFİ TABLOSU

İdare Adı	38.38 - BALIKESİR ÜNİVERSİTESİ			
Amaç	Üniversitenin Akademik ve İdari Birimlerinde Katılımcılık, Şeffaflık ve Hesap Verilebilirliğin Geliştirilmesi			
Hedef	Üniversite Faaliyetlerinin Tüm Paydaşlarla Paylaşılması			
Performans Hedefi	Üniversite Faaliyetlerinin Tüm Paydaşlarla Paylaşılması			
Üniversite faaliyetlerini içeren faaliyet raporları yıl içinde Üniversitemiz web sayfasında yayımlanacaktır.				
Performans Göstergeleri		Ölçü Birimi	2017	2018
1	Yayımlanan rapor adedi	Adet	0	5
Faaliyetler		Kaynak İhtiyacı		
		Bütçe	Bütçe Dışı	Toplam
1	Faaliyet raporlarının web sayfasından yayımlanması	90.000	0	90.000
Genel Toplam		90.000	0	90.000



FAALİYET MALİYETLERİ TABLOSU

İdare Adı	38.38 - BALIKESİR ÜNİVERSİTESİ
Performans Hedefi	19 - Üniversite Faaliyetlerinin Tüm Paydaşlarla Paylaşılması
Faaliyet Adı	Faaliyet raporlarının web sayfasından yayımlanması
Sorumlu Harcama Birimi veya Birimleri	38.38.00.01 - ÜST YÖNETİM, AKADEMİK VE İDARİ BİRİMLER

Ekonomik Kod		Ödenek
01	Personel Giderleri	50.000,00
02	SGK Devlet Primi Giderleri	10.000,00
03	Mal ve Hizmet Alım Giderleri	30.000,00
04	Faiz Giderleri	0,00
05	Cari Transferler	0,00
06	Sermaye Giderleri	0,00
07	Sermaye Transferleri	0,00
08	Borç verme	0,00
Toplam Bütçe Kaynak İhtiyacı		90.000,00
Bütçe Dışı Kaynak	Döner Sermaye	0,00
	Diğer Yurt İçi	0,00
	Yurt Dışı	0,00
Toplam Bütçe Dışı Kaynak İhtiyacı		0,00
Toplam Kaynak İhtiyacı		90.000,00

2.3 İdarenin Toplam Kaynak İhtiyacı

Tablo 12. İdare Performans Tablosu

İDARE PERFORMANS TABLOSU								
İdare Adı		38.38 - BALIKESİR ÜNİVERSİTESİ						
PERFORMANS HEDEFİ	FAALİYET	Açıklama	2018					
			Bütçe İçi		Bütçe Dışı		Toplam	
			(TL)	PAY(%)	(TL)	PAY(%)	(TL)	PAY(%)
1	Bilimsel Yayınların Sayısını ve Niteliğini Artırmak		9.550.000,00	4,80	0,00	9.550.000,00	4,80	
1	Bilim ve teknoloji ödülleri programının devamının sağlanması		175.000,00	0,09	0,00	175.000,00	0,09	
2	İndeksel dergilerde (SCII,SSCI ve AHCI) yayın sayısı artırmak		6.100.000,00	3,06	0,00	6.100.000,00	3,06	
3	Ulusal ve uluslararası kongre, sempozyum vb gibi bilimsel toplantılar düzenlemek ve toplantılara katılmayı desteklemek		825.000,00	0,41	0,00	825.000,00	0,41	
4	Merkezi Araştırma Laboratuvarının etkin kullanımını sağlamak		2.450.000,00	1,23	0,00	2.450.000,00	1,23	
2	Kalkınma Bakanlığı, TÜBİTAK, COST, AB vb Yurt İçi ve Yurt Dışı Destekli Projeler Gerçekleştirmek		1.730.000,00	0,87	0,00	1.730.000,00	0,87	
5	Yurt içi ve yurt dışı proje desteklerine yönelik bilgilendirme toplantıları yapmak		230.000,00	0,12	0,00	230.000,00	0,12	
6	Farklı kaynaklardan destek alınan proje sayısı artırmak		1.500.000,00	0,75	0,00	1.500.000,00	0,75	
3	Araştırma Altyapısını Güçlendirmek		3.500.000,00	1,76	0,00	3.500.000,00	1,76	
7	Akademik birimlerin araştırma altyapı eksikliklerini tespit etmek ve tamamlamak		3.500.000,00	1,76	0,00	3.500.000,00	1,76	
4	Eğitim-Öğretim Faaliyetlerinin İyileştirilmesi		6.030.000,00	3,03	0,00	6.030.000,00	3,03	
8	Üniversitedeki ön lisans, lisans ve lisansüstü programlarının çeşitliliğini artırması		280.000,00	0,14	0,00	280.000,00	0,14	
9	Öğretim Elemanı sayısının artırılması		160.000,00	0,08	0,00	160.000,00	0,08	
10	Yabancı Dil hazırlık eğitim alan öğrenci sayısını artırması		400.000,00	0,20	0,00	400.000,00	0,20	
11	Yabancı Uyruklu öğrenci sayısının artırılması		220.000,00	0,11	0,00	220.000,00	0,11	
12	Değişim programlarına katılım (Erasmus+ Mevlana-Farabi)		220.000,00	0,11	0,00	220.000,00	0,11	
13	Bilimsel ve Teknik gezi etkinlikleri		430.000,00	0,22	0,00	430.000,00	0,22	
14	Teknolojik donanımın iyileştirilmesi		4.150.000,00	2,08	0,00	4.150.000,00	2,08	
15	Anadil program sayısının artırılması		170.000,00	0,09	0,00	170.000,00	0,09	
5	Kütüphane Kaynaklarının Zenginleştirilmesi		1.040.000,00	0,52	0,00	1.040.000,00	0,52	
16	Baskı kitap ve süreli yayın aboneliklerinin ve elektronik kaynakların artırılması		1.040.000,00	0,52	0,00	1.040.000,00	0,52	
6	Üniversitenin Fiziki İmkanlarının İyileştirilmesi		15.296.000,00	7,68	0,00	15.296.000,00	7,68	
17	Morfoloji binasının 2016 yılında tamamlanması		0,00	0,00	0,00	0,00	0,00	
18	Mühendislik ve Mimarlık Fakültesi ek bina inşaatının 2016 yılında tamamlanması		0,00	0,00	0,00	0,00	0,00	
19	Kampus alanı içerisinde çevre düzenlemesi ve altyapı faaliyetlerinin tamamlanması		6.200.000,00	3,11	0,00	6.200.000,00	3,11	
20	Üniversite yerleşkelerinde spor tesislerinin yapılması		1.740.000,00	0,87	0,00	1.740.000,00	0,87	
21	Kampus oditoryum ve merkezi deniz binasının 2018 yılında tamamlanması		5.170.000,00	2,60	0,00	5.170.000,00	2,60	
22	Bandırma Sağlık Yüksekokulu ve Denizcilik Fakültesi binası inşaatına 2017 yılında başlanması		0,00	0,00	0,00	0,00	0,00	
23	Balıkesir Sağlık Yüksekokulu binası inşaatına 2017 yılında başlanması		16.000,00	0,01	0,00	16.000,00	0,01	
24	Sağlık Fakültesi inşaatına 2018 yılında başlanması		2.170.000,00	1,09	0,00	2.170.000,00	1,09	
25	Sağlık Uygulama ve Araştırma Merkezi Hastanesi ek bina inşaatına 2016 yılında başlanması		0,00	0,00	0,00	0,00	0,00	
7	Kira Gelirlerinin Plan Dönemi Boyunca Artırılması		170.000,00	0,09	0,00	170.000,00	0,09	
26	Kira gelirlerinin artırılması		170.000,00	0,09	0,00	170.000,00	0,09	
8	Plan Dönemi Boyunca Üniversite Bütçesi İçerisinde Öz Gelir Payının En Az %20 Olması		170.000,00	0,09	0,00	170.000,00	0,09	
27	Üniversite özgelirinin artırılması		170.000,00	0,09	0,00	170.000,00	0,09	
9	Döner Sermaye İşletme Gelirlerinin Plan Dönemi Boyunca Artırılması		160.000,00	0,08	0,00	160.000,00	0,08	
28	Döner sermaye işletmesi gelirinin artırılması		160.000,00	0,08	0,00	160.000,00	0,08	
10	Sağlık Hizmeti Niteliğinin Artırılması		980.000,00	0,49	0,00	980.000,00	0,49	
29	Sağlık hizmeti personel sayısının artırılması		380.000,00	0,19	0,00	380.000,00	0,19	
30	Sağlık hizmeti veren birim sayısının artırılması		600.000,00	0,30	0,00	600.000,00	0,30	
11	Kampus Alanı İçinde Sağlık Hizmetlerine Yönelik Olanakların Artırılması		180.000,00	0,09	0,00	180.000,00	0,09	
31	Hasta ve refakatçiler için verme-içme hizmetlerinin iyileştirilmesi		180.000,00	0,09	0,00	180.000,00	0,09	
12	Sanayi ile İşbirliğinin Geliştirilmesi		682.000,00	0,34	0,00	682.000,00	0,34	
32	2015 yılı sonuna kadar araştırma ve geliştirme birimlerinin oluşturulması		350.000,00	0,18	0,00	350.000,00	0,18	
33	Sanayi işletmelerine konu edinen akademik çalışmaların hazırlanması		240.000,00	0,12	0,00	240.000,00	0,12	
34	Meslek odaları ile ortak etkinlikler gerçekleştirilmek		92.000,00	0,05	0,00	92.000,00	0,05	
13	Bölgede Tanım, Hayırcılık ve Turizmin Geliştirilmesine Katkıda Bulunmak		320.000,00	0,16	0,00	320.000,00	0,16	
35	Tarım ve hayvancılık konusunda bölge halkına eğitim verilmesi		160.000,00	0,08	0,00	160.000,00	0,08	
36	Turizmin geliştirilmesine yönelik etkinlikler gerçekleştirilmek		160.000,00	0,08	0,00	160.000,00	0,08	
14	Balıkesir İlının Sosyal ve Kültürel Gelişimine Katkıda Bulunmak		30.000,00	0,02	0,00	30.000,00	0,02	
37	Kent ile bütünleşik etkinlikler düzenlemek		30.000,00	0,02	0,00	30.000,00	0,02	
15	Üniversitenin Ulusal ve Uluslararası Tanınırlığının Artırılması		558.000,00	0,28	0,00	558.000,00	0,28	
38	Eğitim fuarlarına katılım		155.000,00	0,08	0,00	155.000,00	0,08	
39	Üniversite dışında yapılan öğrenci topluluk faaliyetlerinin artırılması		95.000,00	0,05	0,00	95.000,00	0,05	
40	Resmî kurumlar ve STK ile sosyal, ekonomik, kültürel ve sanatsal faaliyetler gerçekleştirilmek		140.000,00	0,07	0,00	140.000,00	0,07	
41	Üniversitemize yeni başlayan öğrenciler için oryantasyon eğitimlerinin verilmesi		168.000,00	0,08	0,00	168.000,00	0,08	
16	Üniversitenin Tercih Edilebilirliğinin Artırılması		185.000,00	0,09	0,00	185.000,00	0,09	
42	Her yıl kent, bölge, il ve ilçelerdeki keslere yönelik tanıtım faaliyetleri düzenlenmesi		100.000,00	0,05	0,00	100.000,00	0,05	
43	Tercih döneminden önce üniversitenin adaylara tanıtımını sağlamak için radyo ve televizyon programlarının yapılması		85.000,00	0,04	0,00	85.000,00	0,04	
17	Basın ve Halkla İlişkiler Etkinliğinin Artırılması		1.210.000,00	0,61	0,00	1.210.000,00	0,61	
44	Tanıtım materyallerinin sayısal olarak artırılması		70.000,00	0,04	0,00	70.000,00	0,04	
45	İdari altyapı geliştirilmesi (Basın ofisi, personel, organizasyon)		1.110.000,00	0,56	0,00	1.110.000,00	0,56	
46	Yerel ve ulusal basında üniversite hakkındaki haber sayısının artırılması		30.000,00	0,02	0,00	30.000,00	0,02	
18	Üniversitenin Bütün Birimleri İçin Kurumsal Akademi Düzeyinin Artırılması		150.000,00	0,08	0,00	150.000,00	0,08	
47	Akademik ve idari personelin sosyal iletişim geliştirme faaliyetleri (spor, turizm, geziler, kültürel ve sosyal etkinlikler vb.) yapılması		60.000,00	0,03	0,00	60.000,00	0,03	
48	Rektörlük tarafından akademik ve idari personelle yapılan toplantılar		90.000,00	0,05	0,00	90.000,00	0,05	
19	Üniversitenin Bütün Birimleri İçin Kurumsal Akademi Düzeyinin Artırılması		0,00	0,00	0,00	0,00	0,00	
20	Üniversite Faaliyetlerinin Tüm Paydaşlarla Paylaşılması		90.000,00	0,05	0,00	90.000,00	0,05	
49	Faaliyet raporlarının web sayfasından yayımlanması		90.000,00	0,05	0,00	90.000,00	0,05	
21	Üniversite Faaliyetlerinin Tüm Paydaşlarla Paylaşılması		0,00	0,00	0,00	0,00	0,00	
Performans Hedefleri Faaliyetleri Toplamı			42.031.000,00	21,11	0,00	42.031.000,00	21,11	
Genel Yönetim Giderleri			157.110.000,00	78,89	0,00	157.110.000,00	78,89	
Diğer İdarelere Transfer Edilecek Kaynaklar Toplamı			0,00	0,00	0,00	0,00	0,00	
GENEL TOPLAM			199.141.000,00	100,00	0,00	199.141.000,00	100,00	



Tablo 13. Toplam Kaynak İhtiyacı Tablosu

TOPLAM KAYNAK İHTİYACI TABLOSU						
İdare Adı		38.38.00.01 - ÜST YÖNETİM, AKADEMİK VE İDARİ BİRİMLER				
BÜTÇE KAYNAK İHTİYACI	Ekonomik Kodlar (I.Düzye)		FALİYET TOPLAMI	GENEL YÖNETİM GİDERLERİ TOPLAMI	DİĞER İDARELERE TRANSFER EDİLECEK KAYNAKLAR TOPLAMI	GENEL TOPLAM
	01	Personel Giderleri	12.267.000,00	103.779.000,00	0,00	116.046.000,00
	02	SGK Devlet Primi Giderleri	3.021.000,00	14.269.000,00	0,00	17.290.000,00
	03	Mal ve Hizmet Alm Giderleri	7.143.000,00	19.130.000,00	0,00	26.273.000,00
	04	Faiz Giderleri	0,00	0,00	0,00	0,00
	05	Cari Transferler	0,00	5.132.000,00	0,00	5.132.000,00
	06	Sermaye Giderleri	19.600.000,00	14.800.000,00	0,00	34.400.000,00
	07	Sermaye Transferleri	0,00	0,00	0,00	0,00
	08	Borç verme	0,00	0,00	0,00	0,00
	09	Yedek Ödenek	0,00	0,00	0,00	0,00
Bütçe Ödeneği Toplamı		42.031.000,00	157.110.000,00	0,00	199.141.000,00	
BÜTÇE DIŞI KAYNAK	Döner Sermaye		0,00	0,00		0,00
	Diğer Yurt İçi Kaynaklar		0,00	0,00		0,00
	Yurt Dışı Kaynaklar		0,00	0,00		0,00
	Toplam Bütçe Dışı Kaynak İhtiyacı		0,00	0,00		0,00
Toplam Kaynak İhtiyacı			42.031.000,00	157.110.000,00	0,00	199.141.000,00

Tablo 14. Faaliyetlerden Sorumlu Harcama Birimleri

FAALİYETLERDEN SORUMLU HARCAMA BİRİMLERİNE İLİŞKİN TABLO		
İdare Adı	38.38 - BALIKESİR ÜNİVERSİTESİ	
PERFORMANS HEDEFİ	FAALİYETLER	SORUMLU BİRİMLER
Bilimsel Yayınların Sayısını ve Niteliğini Artırmak	Bilim ve teşvik ödülleri programının devamlığının sağlanması	ÜST YÖNETİM, AKADEMİK VE İDARİ BİRİMLER
	İndeksli dergilerde (SCI,SSCI ve AHCI) yayın sayısını artırmak	ÜST YÖNETİM, AKADEMİK VE İDARİ BİRİMLER
	Ulusal ve uluslararası kongre, sempozyum vb gibi bilimsel toplantılar düzenlemek ve toplantılara katılımı desteklemek	ÜST YÖNETİM, AKADEMİK VE İDARİ BİRİMLER
	Merkezi Araştırma Laboratuvarının etkin kullanımını sağlamak	ÜST YÖNETİM, AKADEMİK VE İDARİ BİRİMLER
Kalkınma Bakanlığı, TÜBİTAK, COST, AB vb Yurt İçi ve Yurt Dışı Destekli Projeler Gerçekleştirmek	Yurt içi ve yurt dışı proje desteklerine yönelik bilgilendirme toplantıları yapmak	ÜST YÖNETİM, AKADEMİK VE İDARİ BİRİMLER
	Farklı kaynaklardan destek alınan proje sayısını artırmak	ÜST YÖNETİM, AKADEMİK VE İDARİ BİRİMLER
Araştırma Alt Yapısını Güçlendirmek	Akademik birimlerin araştırma alt yapısı eksikliklerini tespit etmek ve tamamlamak	ÜST YÖNETİM, AKADEMİK VE İDARİ BİRİMLER
Eğitim-Öğretim Faaliyetlerinin İyileştirilmesi	Üniversitemizdeki önlisans, lisans ve lisansüstü programlarının çeşitliliğin artırılması	ÜST YÖNETİM, AKADEMİK VE İDARİ BİRİMLER
	Öğretim Elemanı sayısının artırılması	ÜST YÖNETİM, AKADEMİK VE İDARİ BİRİMLER
	Yabancı Dil hazırlık eğitimi alan öğrenci sayısının artırılması	ÜST YÖNETİM, AKADEMİK VE İDARİ BİRİMLER



	Yabancı Uyruklu öğrenci sayısının artırılması	
		ÜST YÖNETİM, AKADEMİK VE İDARİ BİRİMLER
	Değişim programlarına katılım (Erasmus+-Mevlana-Farabi)	
		ÜST YÖNETİM, AKADEMİK VE İDARİ BİRİMLER
	Bilimsel ve Teknik gezi etkinlikleri	
		ÜST YÖNETİM, AKADEMİK VE İDARİ BİRİMLER
	Teknolojik donanımın iyileştirilmesi	
		ÜST YÖNETİM, AKADEMİK VE İDARİ BİRİMLER
	Anadal program sayısının artırılması	
		ÜST YÖNETİM, AKADEMİK VE İDARİ BİRİMLER
Kütüphane Kaynaklarının Zenginleştirilmesi		
	Basılı kitap ve süreli yayın aboneliklerinin ve elektronik kaynakların artırılması	
		ÜST YÖNETİM, AKADEMİK VE İDARİ BİRİMLER
Üniversitenin Fiziki İmkânlarının İyileştirilmesi		
	Kampüs alanı içerisinde çevre düzenlemesi ve altyapı faaliyetlerinin tamamlanması	
		ÜST YÖNETİM, AKADEMİK VE İDARİ BİRİMLER
	Üniversite yerleşkelerinde spor tesislerinin yapılması	
		ÜST YÖNETİM, AKADEMİK VE İDARİ BİRİMLER
	Kampüs oditoryum ve merkezi derslik binalarının 2018 yılında tamamlanması	
		ÜST YÖNETİM, AKADEMİK VE İDARİ BİRİMLER
	Balıkesir Sağlık Yüksekokulu binası inşaatına 2017 yılında başlanması	
		ÜST YÖNETİM, AKADEMİK VE İDARİ BİRİMLER



Döner Sermaye İşletme Gelirlerinin Plan Dönemi Boyunca Artırılması		
	Döner sermaye işletmesi gelirinin artırılması	
		ÜST YÖNETİM, AKADEMİK VE İDARİ BİRİMLER
Kira Gelirlerinin Plan Dönemi Boyunca Artırılması		
	Kira gelirlerinin artırılması	
		ÜST YÖNETİM, AKADEMİK VE İDARİ BİRİMLER
Plan Dönemi Boyunca Üniversite Bütçesi İçerisinde Öz Gelir Payının En Az %20 Olması		
	Üniversite özgelirinin artırılması	
		ÜST YÖNETİM, AKADEMİK VE İDARİ BİRİMLER
Sağlık Hizmeti Niteliğinin Artırılması		
	Sağlık hizmeti personel sayısının artırılması	
		ÜST YÖNETİM, AKADEMİK VE İDARİ BİRİMLER
	Sağlık Hizmeti veren birim sayısının artırılması	
		ÜST YÖNETİM, AKADEMİK VE İDARİ BİRİMLER
Kampüs Alanı İçinde Sağlık Hizmetlerine Yönelik Olanakların Artırılması		
	Hasta ve refakatçiler için yeme -içme hizmetlerinin iyileştirilmesi	
		ÜST YÖNETİM, AKADEMİK VE İDARİ BİRİMLER
Sanayi ile İşbirliğin Geliştirilmesi		
	2015 yılı sonuna kadar araştırmacı veri tabanının oluşturulması	
		ÜST YÖNETİM, AKADEMİK VE İDARİ BİRİMLER
	Sanayi işletmelerine konu edinen akademik çalışmaların hazırlanması	
		ÜST YÖNETİM, AKADEMİK VE İDARİ BİRİMLER
	Meslek odaları ile ortak etkinlikler gerçekleştirmek	
		ÜST YÖNETİM, AKADEMİK VE İDARİ BİRİMLER
Bölgede Tarım, Hayvancılık ve Turizmin Geliştirilmesine Katkıda Bulunmak		
	Tarım ve hayvancılık konusunda bölge halkına eğitim verilmesi	
		ÜST YÖNETİM, AKADEMİK VE İDARİ BİRİMLER
	Turizmin geliştirilmesine yönelik etkinlikler gerçekleştirmek	
		ÜST YÖNETİM, AKADEMİK VE İDARİ BİRİMLER
Balıkesir İlinin Sosyal ve Kültürel Gelişimine Katkıda Bulunmak		
	Kent ile bütünleşik etkinlikler düzenlemek	
		ÜST YÖNETİM, AKADEMİK VE İDARİ BİRİMLER



Üniversitenin Ulusal ve Uluslararası Tanınırlığının Artırılması		
	Eğitim fuarlarına katılım	
		ÜST YÖNETİM, AKADEMİK VE İDARİ BİRİMLER
	Üniversite dışında yapılan öğrenci topluluk faaliyetlerinin artırılması	
		ÜST YÖNETİM, AKADEMİK VE İDARİ BİRİMLER
	Resmi kurumlar ve STK ile sosyal, ekonomik, kültürel ve sanatsal faaliyetler gerçekleştirmek	
		ÜST YÖNETİM, AKADEMİK VE İDARİ BİRİMLER
	Üniversitemize yeni başlayan öğrenciler için oryantasyon eğitimlerinin verilmesi	
		ÜST YÖNETİM, AKADEMİK VE İDARİ BİRİMLER
Üniversitenin Tercih Edilebilirliğinin Artırılması		
	Her yıl kent, bölge, il ve ilçelerdeki liselere yönelik tanıtım faaliyeti düzenlenmesi	
		ÜST YÖNETİM, AKADEMİK VE İDARİ BİRİMLER
	Tercih döneminden önce üniversitenin adaylara tanıtımının sağlanması için radyo ve televizyon programlarının yapılması	
		ÜST YÖNETİM, AKADEMİK VE İDARİ BİRİMLER
Basın ve Halkla İlişkiler Etkinliğinin Artırılması		
	Tanıtım materyallerinin sayısal olarak artırılması	
		ÜST YÖNETİM, AKADEMİK VE İDARİ BİRİMLER
	İdari alt yapının geliştirilmesi (Basın ofisi, personel, organizasyon)	
		ÜST YÖNETİM, AKADEMİK VE İDARİ BİRİMLER
	Yerel ve ulusal basında üniversite kaynaklı haber sayısının artırılması	
		ÜST YÖNETİM, AKADEMİK VE İDARİ BİRİMLER
Üniversitenin Bütün Birimleri İçin Kurumsal Aidiyet Düzeyinin Artırılması		
	Akademik ve idari personelin sosyal iletişimini geliştirecek faaliyetlerin (sporif turnuvalar, geziler, kültürel ve sosyal etkinlikler vb.) yapılması	
		ÜST YÖNETİM, AKADEMİK VE İDARİ BİRİMLER
	Rektörlük tarafından akademik ve idari personelle yapılan toplantılar	
		ÜST YÖNETİM, AKADEMİK VE İDARİ BİRİMLER
Üniversite Faaliyetlerinin Tüm Paydaşlarla Paylaşılması		
	Faaliyet raporlarının web sayfasından yayımlanması	
		ÜST YÖNETİM, AKADEMİK VE İDARİ BİRİMLER
Üniversitenin Bütün Birimleri İçin Kurumsal Aidiyet Düzeyinin Artırılması		
Üniversite Faaliyetlerinin Tüm Paydaşlarla Paylaşılması		



2.4 Diğer Hususlar

2.4.1 Sunulan Hizmetler

2.4.1.1 Tıbbi Hizmetler

Mediko-Sosyal Merkezi

1. Poliklinik Hizmetleri: Mediko-Sosyal biriminde iki pratisyen hekim, iki hemşire hizmet vermektedir. NEF bahçesinde ve Çağış Yerleşkesi'nde olmak üzere iki ayrı merkezde sürekli poliklinik hizmeti sunulmakta olup ayrıca öğrencilerin her türlü sağlık sorunuyla ilgili danışmanlık hizmeti verilmektedir. Beslenme sorunları ve sağlıklı yaşam konusunda öğrenciler bilgilendirilmektedir.
2. Tedavi Hizmetleri: Acil müdahale, müşahade, enjeksiyon, pansuman, yara ve yanık bakımı olarak sürdürülmektedir.

Sağlık Uygulama ve Araştırma Hastanesi

1. Dahili ve Cerrahi Tıp Bilimleri bünyesinde Alerji Hastalıkları, Anestiziyoloji ve Reanimasyon, Beyin ve Sinir cerrahisi, Fizik Tedavi ve Rehabilitasyon, Algoloji, Enfeksiyon Hastalıkları, Adli Tıp, Çocuk Sağlığı ve Hastalıkları, Gastroenteroloji, Genel Dahiliye, Nefroloji, Göğüs Hastalıkları, Nöroloji, Ruh Sağlığı ve Hastalıkları, Kardiyoloji, Genel Cerrahi, Göz Hastalıkları, Kadın Hastalıkları ve Doğum, Kulak-Burun-Boğaz, Kalp ve Damar Cerrahisi, Ortopedi ve Travmatoloji, Plastik, Rekonstrüktif ve Estetik Cerrahi, Üroloji, Tıbbi Genetik branşlarında poliklinikte ve yataklı sağlık hizmetleri verilmektedir.
2. Cerrahi branşlarda ameliyat hizmeti verilmektedir.
3. Radyoloji Ünitesinde görüntüleme hizmetleri verilmektedir.
4. Mikrobiyoloji, Biyokimya ve Moleküler Genetik Laboratuvar hizmetleri verilmektedir.
5. Transfüzyon Merkezi hizmetleri verilmektedir.
6. Hemodiyaliz Ünitesi hizmetleri verilmektedir.
7. Anjio, taş kırma, Endoskopi, kolonoskopi, bronkoskopi hizmetleri verilmektedir.
8. 7/24 esasına göre hizmet veren hastanemizde Ambulans hizmeti verilmektedir.



2.4.1.2 Etkinlikler

Üniversitemiz sadece bilimsel etkinliklerin ve eğitim öğretim faaliyetlerinin yürütüldüğü bir kurum olmayıp öğrencilerimize yönelik kapsamlı sosyal etkinlik alternatifleri sunmakta ve böylelikle onların beşeri sermayelerine olumlu katkıda bulunmaktadır.

2.4.1.2.1 Kültür ve Sanat Etkinlikleri

Üniversitemiz öğrencilerinin, Atatürk İlkeleri doğrultusunda toplumsal ve kültürel gelişmelerine yardım etmek, beden ve ruh sağlığını korumak, onları araştırmacı, yaratıcı niteliklere sahip kişiler olarak yetiştirebilmek için dinlenme ve boş zamanlarını değerlendirerek sosyal ihtiyaçlarını karşılamak amacıyla; toplam 40 topluluk akademik danışmanlar gözetiminde yıl boyu çalışmalarını daha önceki yıllarda olduğu gibi 2018 yılında da sürdürecektir.

Üniversitemiz Kültürel Toplulukları ise;

1. Halk Oyunları Topluluğu
2. Tiyatro Topluluğu
3. Avrasya Topluluğu
4. Araştırma ve Geliştirme Topluluğu
5. Sağlıklı Yaşam Topluluğu
6. Atatürkçü Düşünce Topluluğu
7. Görsel Sanatlar Topluluğu
8. Sinema ve Fotoğrafçılık Topluluğu
9. Gönüllü Ağabey-Abla-Torun Topluluğu
10. Mavi Umutlar Topluluğu
11. Edebiyat ve Kitap Topluluğu
12. Sivil Savunma Topluluğu
13. Etik Değerler Topluluğu
14. Endüstri Bilimleri ve Teknoloji Topluluğu
15. Bilgisayar ve İnternet Topluluğu
16. Yeşilay Topluluğu
17. Çanakkale Gönüllüleri Topluluğu
18. Genç Tema Topluluğu
19. Genç Girişimciler Topluluğu
20. Toplum Gönüllüleri Topluluğu
21. Robot Topluluğu
22. Uluslararası İlişkiler Topluluğu
23. Radyo ve İletişim Topluluğu
24. Geleneksel Türk Lezzetleri Topluluğu
25. Latin Dansları Topluluğu
26. Aktif Yaşam Topluluğu
27. Turizm Seyahat Topluluğu
28. Mimarlık ve Tasarım Topluluğu
29. Kütüphane Topluluğu
30. Kuş Gözlem Topluluğu
31. Ortak Akıl Topluluğu
32. Arama Kurtarma Topluluğu
33. Eğitim Teknolojileri Topluluğu
34. Toplumsal Düşünce Topluluğu



35. Sosyal Kişisel Gelişim Topluluğu
36. Müzik Topluluğu
37. Mühendislik ve Mimarlık Topluluğu
38. İlim ve Medeniyet Topluluğu
39. Kariyer ve Gelişim Topluluğu
40. Uluslararası Stratejik Araştırmalar Topluluğu

2.4.1.2.2 Spor Etkinlikleri

Üniversitemiz öğrencilerinin, beden ruh sağlığını korumak, sağlıklı, sosyal ve kişisel becerilerini gösterme imkanı sağlamak, dinlenme ve boş zamanlarını değerlendirerek sportif ve sosyal ihtiyaçlarını karşılamak amacıyla; Rektörlük Kupası (Bayan - Erkek Futbol, Voleybol, Basketbol), Üniversitelerarası 22 farklı branşa katılım ve toplam 8 Sportif Topluluk Akademik Danışmanlar sorumluluğunda yıl boyunca faaliyetlerini sürdürmektedir.

Sportif Topluluklar

1. Briç Topluluğu
2. Bisiklet Topluluğu
3. Dağcılık ve Kış Sporları Topluluğu
4. Havacılık Topluluğu
5. Su Altı Topluluğu
6. Oryantiring Topluluğu
7. Aikido Topluluğu
8. Satranç Topluluğu

2.4.1.3 İdari Hizmetler

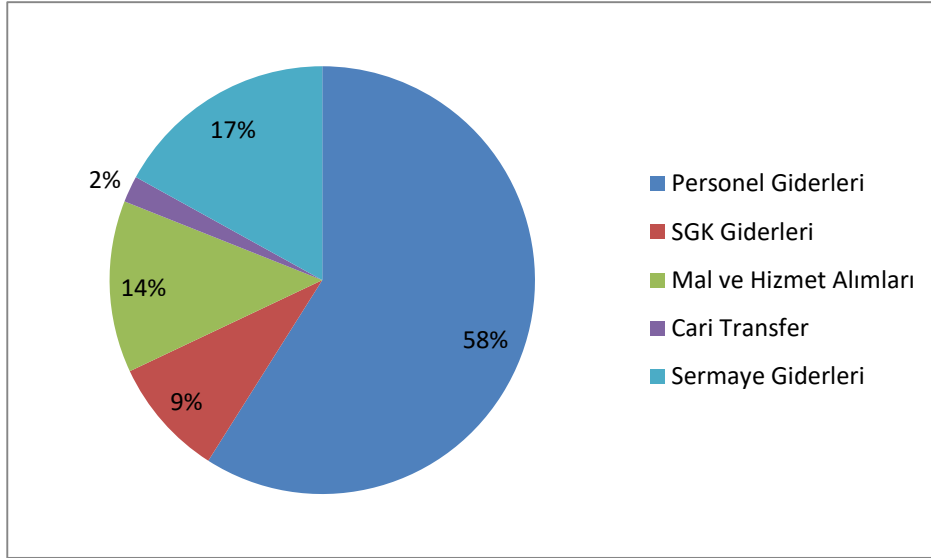
Üniversitemizde Genel Sekreterlik, Bilgi İşlem Daire Başkanlığı, Bilimsel Araştırma Projeleri Birimi, Döner Sermaye İşletme Müdürlüğü, Hukuk Müşavirliği, İdari ve Mali İşler Daire Başkanlığı, Kütüphane ve Dokümantasyon Daire Başkanlığı, Öğrenci İşleri Daire Başkanlığı, Personel Daire Başkanlığı, Sağlık Kültür ve Spor Daire Başkanlığı, Sivil Savunma Uzmanlığı, Strateji Geliştirme Daire Başkanlığı, Yapı İşleri ve Teknik Daire Başkanlığı birimleri idari hizmetler yürütmektedir.

2.4.2 Mali Bilgiler

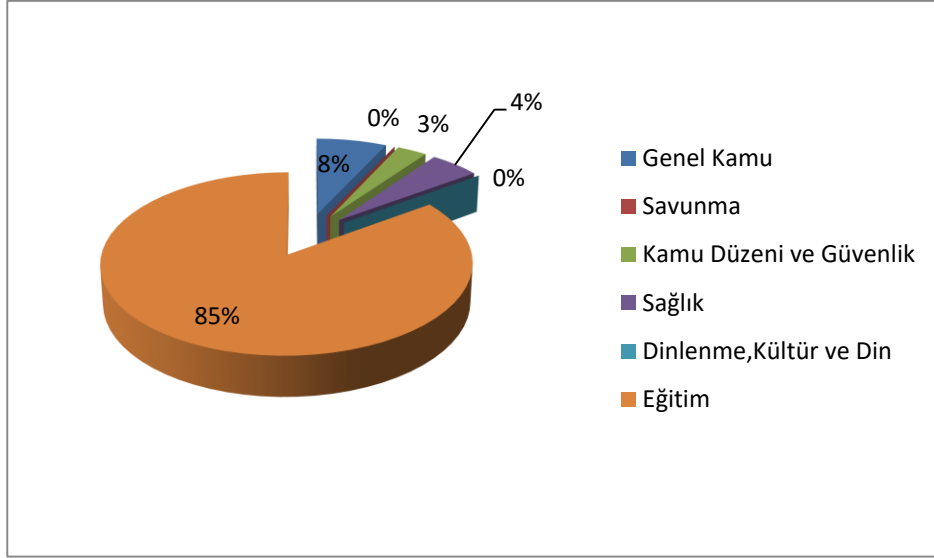
Ekonomik sınıflandırmaya göre 2018 yılı bütçesi Tablo 15’de verilerek Şekil 2’de pasta dilimi şeklinde gösterilmiştir. Yine fonksiyonel sınıflandırmaya göre 2018 yılı bütçesi ve bütçe gelir kaynakları sırasıyla Şekil 3 ve 4’te verilmektedir.

Tablo 15. Ekonomik Sınıflandırmaya Göre 2018 Bütçesi

Ekonomik Sınıflandırma İsmi	Ödenek (TL)
Personel Giderleri	116.046.000
SGK Giderleri	17.290.000
Mal ve Hizmet Alımları	26.273.000
Cari Transferler	5.132.000
Sermaye Giderleri	34.400.000
TOPLAM	199.141.000



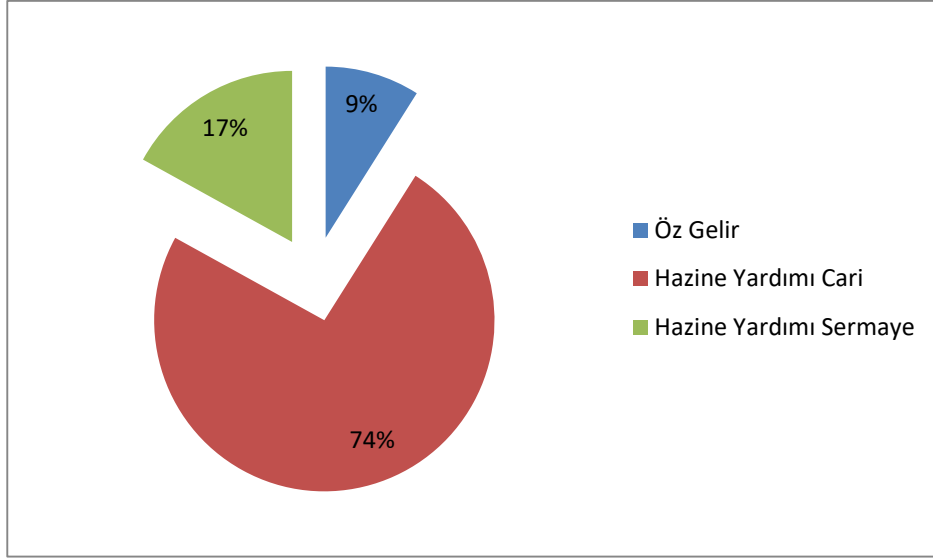
Şekil 2. Ekonomik Sınıflandırmaya Göre 2018 Bütçesi



Şekil 3. Fonksiyonel Sınıflandırmaya Göre 2018 Bütçesi

Tablo 16. 2018 Yılı Bütçe Gelir Kaynakları

Gelir Kaynağı İsmi	Gelir (TL)
Öz Gelir	18.706.000
Hazine Yardımı Cari	146.035.000
Hazine Yardımı Sermaye	34.400.000
TOPLAM	199.141.000



Şekil 4. 2018 Yılı Bütçe Gelir Kaynakları

2.4.3 Kurumsal Yetenek Ve Kapasitenin Değerlendirilmesi

2.4.3.1 GZFT Analizi

Balıkesir Üniversitesini etkileyen faktörler Kurum İçi Analiz (Güçlü ve Zayıf Yönler) ve Kurum Dışı Çevre Analizi (Fırsatlar ve Tehditler) olarak iki ana başlık altında değerlendirilmiştir. Kurum içi analiz ile üniversitemizin mevcut durumu ve geleceğini etkileyecek iç ortamdan kaynaklanan ve kurumun kontrol edebildiği şartlar ve eğilimler incelenmiştir. Bu belirlemede Stratejik Planın doğasında olan etkin katılımçılık yolu izlenmiştir. Bu çerçevede üniversite iç paydaşlarının temsilcilerinin katılımı ile düzenlenen çalıştaylar sonucunda Güçlü ve Zayıf Yönler belirlenmiştir. Güçlü yönler üniversiteyi ön plana çıkaran unsurlar olarak değerlendirilirken, zayıf yönler ise üniversitenin geliştirilmesi gereken yönler olarak düşünülmüştür. Dış çevre analizinde ise üniversitenin kontrol edemediği ve üniversiteyi etkileyen, dıştan gelen şartlar ve eğilimler değerlendirilmiştir. Bu çerçevede iç ve dış paydaşların görüşleri de alınarak dış çevre analizinde Fırsatlar ve Tehditler belirlenmiştir.



Tablo 157. GZFT Analizi

İç Analiz	Güçlü Yönler	Zayıf Yönler
	<ul style="list-style-type: none"> Nitelikli, genç ve dinamik akademik yapının varlığı Üniversite sanayi işbirliğine yönelik Teknokent kuruluşu Diploma Eki Etiketine sahip olmamız Üst yönetim ile iç paydaşlar (öğretim üyesi, öğrenci, idari personel vb.) arasında iletişim düzeyinin yüksek olması, kararlara katılımlarının ve fikir alışverişinin sağlanması Merkezi ve birim laboratuvarlarının kurum içi ve kurum dışı ihtiyaca cevap verebilecek yeterlilikte olması 100 yıllık eğitim geleneğine ve geçmişine sahip olması Sağlık Uygulama ve Araştırma Hastanesinin yeni binaya geçerek faaliyete başlamış olması Akademik ve idari personel ve öğrenciler için değişim programlarının (Erasmus, Farabi, Mevlana) etkin olarak kullanılması Uluslararası öğrenciler tarafından artan oranda tercih edilmesi Uluslararası yayın sayısının artan oranı Merkez yerleşkesinin uygunluğu ve fiziki yapılanmanın büyük oranda tamamlanmış olması 	<ul style="list-style-type: none"> Çalış yerleşkesinin şehir merkezinden uzak olması Öğretim üyesi, araştırma görevlisi sayısının aynı yılda kurulan üniversitelere göre daha az olması Merkezi Kütüphanenin mevcut fiziksel koşullarının yetersizliği Merkez kampüste sosyal yaşam alanlarının eksikliği Sağlık Uygulama ve Araştırma Merkezi hastane-mizde akademik personel sayısının az olması Nitelikli, ses getirecek çalışmaların azlığı Bilimsel araştırma projelerine verilen desteğin az olması, yayın ve konferans katılım desteklerinin yetersizliği
Dış Analiz	Fırsatlar	Tehditler
	<ul style="list-style-type: none"> Güney Marmara Kalkınma Ajansının şehrimizde bulunması ve proje desteği olanakları Balıkesir ilinin Büyükşehir olması Balıkesir'in ana ulaşım arterleri üzerinde yer alması İlin tarım, hayvancılık ve sanayi potansiyeli ile doğal kaynaklarının varlığı İstanbul-İzmir otoyolunun aktif hale gelmesi ile ilin ve üniversitenin cazibesinin artması Şehrin coğrafi olarak cazip bir bölgede ve üniversite öğrencileri için ucuz ve güvenli olması Balıkesir ilinin turizm açısından cazibe merkezi olması Balıkesir ilinin lojistik üs haline gelmesi Hızlı tren projesinin aktif hale gelmesi ile ulaşım imkanlarının kolaylaşması Denize kıyası olması 	<ul style="list-style-type: none"> Üniversite sayısının artmasına bağlı olarak, öğrenci tercihlerinin çeşitliliği Üniversite çalışanlarının ücret yetersizliği nedeniyle başka sektör ve kurumlara geçebilmesi Öğrenci kontenjanlarının üniversite talebi dışında arttırılması İş dünyası beklentilerinin üniversite eğitim çerçevesi ile uyumsuzluğu Üniversiteye aktarılan kamu kaynaklarının yetersizliği İlin sanayi varlığının yeterli düzeyde olmaması Şehir, sanayi ve Üniversite işbirliğinin henüz beklenen düzeye ulaşmamış olması Bölge halkınca Üniversiteye yapılan maddi desteğin düşük olması Bazı bölümlerde kontenjanların dolmaması nedeniyle kapanma tehlikesi olması Yeni açılan bölümler için öğretim elemanı bulmanın zorluğu



BALIKESİR ÜNİVERSİTESİ

Eğitimde, Bilimde, Sanatta Çağdaş
Eğitimde, Bilimde, Sanatta Çağdaş