

2019

SÜLEYMAN DEMİREL  
ÜNİVERSİTESİ



PERFORMANS PROGRAMI

2019

## ÜST YÖNETİCİ SUNUŞU

Günümüzde üniversiteler bilgi çağının paralelinde özelde içinde buldukları topluma genelde ise insanlığa ve evrene bilimsel bilgi, nitelikli işgücü ve teknoloji üretirler. Ancak bu temel fonksiyonlarının yanında üniversitelerin içinde buldukları toplumu aydınlatma, yönlendirme, dönüştürme ve değişime öncülük etme fonksiyonları da bulunmaktadır. Yaşadığı çağın ve toplumun gerekliliklerini ve değişim dinamiklerini yakalayamayan bir üniversite düşünülemez. Bununla bağlantılı olarak üniversitelerin daima buldukları çağın ve toplumun önünde olmaları gerekir. Bu da ancak sürekli araştırma ve gelişme ile olur.

Ancak bu işlerlik ve devamlılığın kendini besleyen bir sürece oturması üniversitelerin kendi imkân ve iradelerini aşan bir konumdadır. Bu sistemin kurulması ve devam etmesi için üniversitelerin içinde bulunduğu toplumu yöneten merkezi erkin finansal ve yönetsel alanlarda bunun için gerekli imkânları sağlanması, altyapıyı hazırlaması sistemin mecrası içinde kalması için gerekli tedbirleri de alması gerekir.

Bunun yanında tüm yükseköğretim kurumları artık kapalı kurumlar ya da sistemler olmaktan uzaklaşarak çağdaş anlamda buldukları toplum ve dış dünyanın bütün kesimleriyle yakın işbirliği içinde olmak, karşılıklı etkileşim sağlamak ve yardımlaşmak durumundadırlar.

Ülkemizde de yükseköğretim alanında son yıllarda önemli gelişmeler olmakta, yükseköğretim kurumlarının sayısı hızla artmakta ve Türk Yükseköğretim Sistemi bir dönüşüm yaşamaktadır. Bu dönüşümün en önemli ayaklarını dünyaya açılma ve küresel normlara uyma zorunluluğu, kamu özel sektör kalitesinin gelişmesi ve rekabetçilik oluşturmaktadır. Bu gelişmelerle hem üniversitelerin hem de devletin işi biraz daha zorlaşmakta ve kaynakların etkin kullanımı biraz daha önem kazanmaktadır. Yine buna bağlı olarak her alanda olduğu gibi yükseköğretim kurumlarında da etkinlik, hesap verebilirlik, şeffaflık ve stratejik planlama öğeleri öne çıkmaktadır.

Kuşkusuz ülkenin yükseköğretim kurumu olarak üniversitelerin, vergi mükelleflerine, ülke bütçesini yönetenlere dolayısıyla yönetime ve topluma bir hesap verme yükümlülüğü vardır ve olmalıdır.

Bu anlamda ülkemizin en önemli yükseköğretim kurumlarından biri olan, birçok kriter ve endeks açısından başarı listelerinin önlerinde yer alan Süleyman Demirel Üniversitesi yukarıda sayılan ilkelerden taviz vermeden kararlılıkla faaliyetlerine devam etmektedir.

Prof. Dr. İlker Hüseyin ÇARIKÇI

Rektör

## I. GENEL BİLGİLER

### I.A. Yetki, Görev ve Sorumluluklar

Süleyman Demirel Üniversitesinin kuruluşuna ilişkin kanunlar tablo.1’de gösterilmiştir.

RG. Tarihi	RG.No	Türü	Tarihi	No	Adı
30/03/1983	18003	Kanun	28/03/1983	2809	Yükseköğretim Kurumları Teşkilatı Kanunu
11/07/1992	21281	Kanun	03/07/1992	3837	Yükseköğretim Kurumları Teşkilatı Hakkında 41 Sayılı Kanun Hükmünde Kararnamenin Değiştirilerek Kabulüne Dair 2809 Sayılı Kanun İle 78 ve 190 Sayılı Kanun Hükmünde Kararnamelerde Değişiklik Yapılması Hakkında Kanun

**Tablo 1. SDÜ Kuruluş Kanunları**

### Üniversitenin Görevleri

a) Çağdaş uygarlık ve eğitim-öğretim esaslarına dayanan bir düzen içinde, toplumun ihtiyaçları ve kalkınma planları ilke ve hedeflerine uygun ve ortaöğretime dayalı çeşitli düzeylerde eğitim-öğretim, bilimsel araştırma, yayım ve danışmanlık yapmak.

b) Kendi ihtisas gücü ve maddi kaynaklarını rasyonel, verimli ve ekonomik şekilde kullanarak, milli eğitim politikası ve kalkınma planları ilke ve hedefleri ile Yükseköğretim Kurulu tarafından yapılan plan ve programlar doğrultusunda, ülkenin ihtiyacı olan dallarda ve sayıda insan gücü yetiştirmek.

c) Türk toplumunun yaşam düzeyini yükseltici ve kamuoyunu aydınlatıcı bilim verilerini söz, yazı ve diğer araçlarla yaymak.

d) Örgün, yaygın, sürekli ve açık eğitim yoluyla toplumun özellikle sanayileşme ve tarımda modernleşme alanlarında eğitilmesini sağlamak.

e) Ülkenin bilimsel, kültürel, sosyal ve ekonomik yönlerden ilerlemesini ve gelişmesini ilgilendiren sorunlarını, diğer kuruluşlarla işbirliği yaparak, kamu kuruluşlarına önerilerde bulunmak suretiyle öğretim ve araştırma konusu yapmak, sonuçlarını toplumun yararına sunmak ve kamu kuruluşlarınca istenecek inceleme ve araştırmaları sonuçlandırarak düşüncelerini ve önerilerini bildirmek.

f) Eğitim - öğretim ve seferberliği içinde, örgün, yaygın, sürekli ve açık eğitim hizmetini üstlenen kurumlara katkıda bulunacak önlemleri almak.

g) Yörelereindeki tarım ve sanayinin gelişmesine ve ihtiyaçlarına uygun meslek elemanlarının yetişmesine ve bilgilerinin



gelişmesine katkıda bulunmak, sanayi, tarım ve sağlık hizmetleri ile diğer hizmetlerde modernleşmeyi, üretimde artışı sağlayacak çalışma ve programlar yapmak, uygulamak ve yapılanlara katılmak, bununla ilgili kurumlarla işbirliği yapmak ve çevre sorunlarına çözüm getirici önerilerde bulunmak.

h) Eğitim teknolojisini üretmek, geliştirmek, kullanmak, yaygınlaştırmak Yükseköğretimin uygulamalı yapılmasına ait eğitim - öğretim esaslarını geliştirmek, döner sermaye işletmelerini kurmak, verimli çalıştırmak ve bu faaliyetlerin geliştirilmesine ilişkin gerekli düzenlemeleri yapmak.

## Üniversite Organlarının Görev, Yetki ve Sorumlulukları

### Rektör

Rektör, profesör akademik unvanına sahip kişiler arasından görevdeki rektörün çağrısı ile toplanacak üniversite öğretim üyeleri tarafından seçilecek adaylar arasından Cumhurbaşkanınca atanır. Rektörün görev süresi 4 yıldır. Süresi sona erenler aynı yöntemle yeniden atanabilirler. Ancak iki dönemden fazla rektörlük yapılamaz. Rektör, üniversite tüzel kişiliğini temsil eder.

a) Üniversite kurullarına başkanlık etmek, yükseköğretim üst kuruluşlarının kararlarını uygulamak, üniversite kurullarının önerilerini inceleyerek karara bağlamak ve üniversiteye bağlı kuruluşlar arasında düzenli çalışmayı sağlamak.

b) Her eğitim - öğretim yılı sonunda ve gerektiğinde üniversitenin eğitim öğretim, bilimsel araştırma ve yayım faaliyetleri hakkında Üniversitelerarası Kurula bilgi vermek.

c) Üniversitenin yatırım programlarını, bütçesini ve kadro ihtiyaçlarını, bağlı birimlerinin ve üniversite yönetim kurulu ile senatonun görüş ve önerilerini aldıktan sonra hazırlamak ve Yükseköğretim Kuruluna sunmak.

d) Gerekli gördüğü hallerde üniversiteyi oluşturan kuruluş ve birimlerde görevli öğretim elemanlarının ve diğer personelin görev yerlerini değiştirmek veya bunlara yeni görevler vermek.

e) Üniversitenin birimleri ve her düzeydeki personeli üzerinde genel gözetim ve denetim görevini yapmak.

f) 2547 sayılı Yükseköğretim Kanunu ile kendisine verilen diğer görevleri yapmak.

Üniversitenin ve bağlı birimlerinin öğretim kapasitesinin rasyonel bir şekilde kullanılmasında ve geliştirilmesinde, öğrencilere gerekli sosyal hizmetlerin sağlanmasında, gerektiği zaman güvenlik önlemlerinin alınmasında, eğitim-öğretim, bilimsel araştırma ve yayım faaliyetlerinin devlet kalkınma plan, ilke ve hedefleri doğrultusunda planlanıp yürütülmesinde, bilimsel ve idari gözetim ve denetimin yapılmasında ve bu görevlerin alt birimlere aktarılmasında, takip ve kontrol edilmesinde ve sonuçlarının alınmasında birinci derecede yetkili ve sorumludur.

## Senato

Senato, rektörün başkanlığında, rektör yardımcıları, dekanlar ve her fakülteden fakülte kurullarınca üç yıl için seçilecek birer öğretim üyesi ile rektörlüğe bağlı enstitü ve yüksekokul müdürlerinden teşekkül eder.

Senato, üniversitenin akademik organı olup aşağıdaki görevleri yapar:

- a) Üniversitenin eğitim - öğretim, bilimsel araştırma ve yayım faaliyetlerinin esasları hakkında karar almak.
- b) Üniversitenin bütününe ilgilendiren kanun ve yönetmelik taslaklarını hazırlamak veya görüş bildirmek.
- c) Rektörün onayından sonra Resmi Gazete'de yayınlanarak yürürlüğe girecek olan üniversite veya üniversitenin birimleri ile ilgili yönetmelikleri hazırlamak.
- d) Üniversitenin yıllık eğitim - öğretim programını ve takvimini inceleyerek karara bağlamak.
- e) Bir sınava bağlı olmayan fahri akademik unvanlar vermek ve fakülte kurullarının bu konudaki önerilerini karara bağlamak.
- f) Fakülte kurulları ile rektörlüğe bağlı enstitü ve yüksekokul kurullarının kararlarına yapılacak itirazları inceleyerek karara bağlamak.
- g) Üniversite yönetim kuruluna üye seçmek.
- h) 2547 sayılı Yükseköğretim Kanunu ile kendisine verilen diğer görevleri yapmak.

Senato, her eğitim-öğretim yılı başında ve sonunda olmak üzere yılda en az iki defa toplanır. Rektör gerekli gördüğü hallerde senatoyu toplantıya çağırır.

## Yönetim Kurulu

Üniversite yönetim kurulu; rektörün başkanlığında dekanlardan, üniversiteye bağlı değişik öğretim birim ve alanlarını temsil edecek şekilde senatoca dört yıl için seçilecek üç profesörden oluşur.

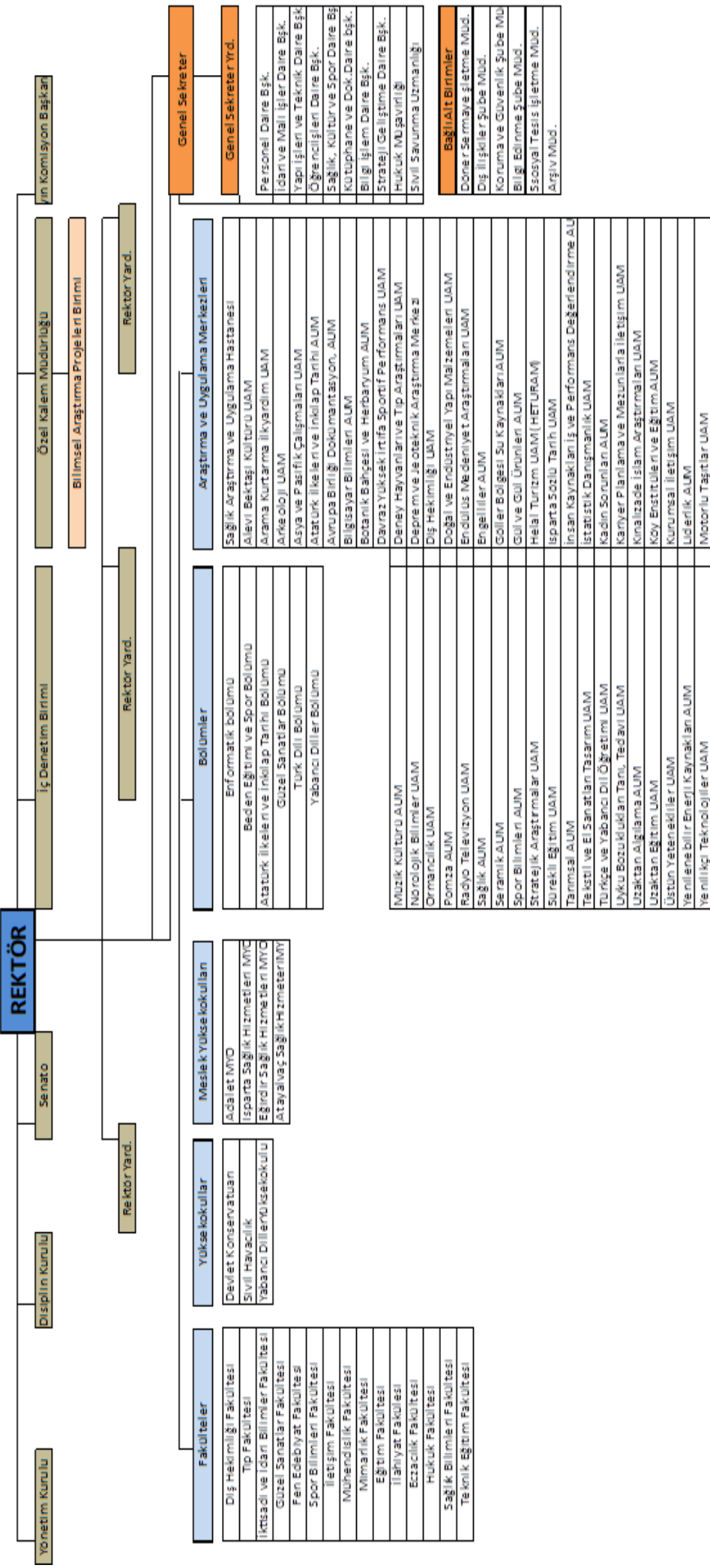
Rektör gerektiğinde yönetim kurulunu toplantıya çağırır.

Üniversite yönetim kurulu idari faaliyetlerde rektöre yardımcı bir organ olup aşağıdaki görevleri yapar:

- a) Yükseköğretim üst kuruluşları ile senato kararlarının uygulanmasında, belirlenen plan ve programlar doğrultusunda rektöre yardım etmek.
  - a) b) Faaliyet plan ve programlarının uygulanmasını sağlamak; üniversiteye bağlı birimlerin önerilerini dikkate alarak yatırım programını, bütçe tasarısı taslağını incelemek ve kendi önerileri ile birlikte rektörlüğe sunmak.

- b) Üniversite yönetimi ile ilgili rektörün getireceği konularda karar almak.
- c) Fakülte, enstitü ve yüksekokul yönetim kurullarının kararlarına yapılacak itirazları inceleyerek kesin karara bağlamak.
- d) 2547 sayılı Yükseköğretim Kanunu ile verilen diğer görevleri yapmak.

**SÜLEYMAN DEMİREL ÜNİVERSİTESİ**  
**AKADEMİK VE İDARİ TEŞKİLAT ŞEMASI**





## **Fiziksel Kaynaklar**

Süleyman Demirel Üniversitesi'nin yerleşke yapısı coğrafi anlamda 5 ana başlık altında sınıflandırılabilir:

1. Isparta-Merkez (Batı Yerleşkesi)
2. Isparta-Merkez (Doğu Yerleşkesi)
3. Isparta-Merkez (Diğer)
4. Isparta-İlçeler
5. Isparta Merkez Yerleşkeleri Dışındaki Sosyal Tesisler

Isparta-Merkez Batı ve Doğu yerleşkesinde 6 enstitü, 15 fakülte, 2 meslek yüksekokulu, 3 yüksekokul, 6 bölüm ve 48 araştırma ve uygulama merkezi bulunmaktadır.

Süleyman Demirel Üniversitesi'ne bağlı bulunan 4 fakülte, 17 meslek yüksekokulu, 1 meslek yüksekokulu, 684 akademik, 283 idari personel, 138.500 m<sup>2</sup> kapalı alan ve 38550 öğrenci 2018 yılında yayımlanan 7141 sayılı Yükseköğretim Kanunu İle Bazı Kanun ve Kanun Hükmünde Kararnamelerde Değişiklik Yapılmasına Dair Kanun ile kurulan Isparta Uygulamalı Bilimler Üniversitesi'ne bağlanmıştır.

Performans Hedefleri tablosu	
<b>İdare Adı</b>	<b>Süleyman Demirel Üniversitesi</b>
<b>Amaç: STR A1</b>	Kaynakların etkili, ekonomik ve verimli şekilde kullanılmasına yönelik olarak, saydam, hesap verebilir ve katılımcı bir yönetim anlayışını sürdürülebilir kılmak
<b>Hedef: STR A1-H1</b>	Plan dönemi sonuna kadar İç kontrol sistemi kurmak ve işler hale getirmek

<b>Performans Hedefi STR A1-H1- F1</b>	İç Kontrol Atölyesinin daha aktif ve katılımcı çalışmasını sağlayarak iç kontrol sisteminin daha işler hale getirilmesini sağlamak
----------------------------------------	------------------------------------------------------------------------------------------------------------------------------------

**Açıklama:**

Performans Göstergeleri		2017	2018	2019
1	Verilen eğitim ve eğitim verilen personel sayısı		5	10
Açıklama:				
2	Belirlenen iş akışı sayısı		20	20
Açıklama:				
3	Yapılan iş tanımı sayısı		25	25
Açıklama:				
4				
Açıklama:				
5				
Açıklama:				

Faaliyetler		Kaynak İhtiyacı		
		Bütçe	Bütçe Dışı	Toplam
1	İç kontrol sistemi le ilgili kurum içi ve dışı uzmanlar tarafından belirli aralıklarla eğitim düzenlemesini sağlamak	25.000		25.000
2				
3				
4				
5				
<b>Genel Toplam</b>				

## Performans Hedefleri tablosu

<b>İdare Adı</b>	<b>Süleyman Demirel Üniversitesi</b>
<b>Amaç STR A1</b>	Kaynakların etkili, ekonomik ve verimli şekilde kullanılmasına yönelik olarak, saydam, hesap verebilir ve katılımcı bir yönetim anlayışını sürdürülebilir kılmak
<b>Hedef STR H2</b>	İki yıl içinde; insan kaynaklarını etkin bir şekilde planlamak ve mevcut insan kaynağını verimli bir şekilde harekete geçirmek

<b>Performans Hedefi STR A1-H2-F1</b>	İnsan kaynakları planlaması yapmak, bu uzmanlıkların aktif değerlendirilebilmesi için Akademik Bilgi Sistemini (ABS) revize etmek ve Personel Bilgi Sistemini (PBS) kurmak
---------------------------------------	----------------------------------------------------------------------------------------------------------------------------------------------------------------------------

**Açıklama:**

Performans Göstergeleri		2017	2018	2019
1	Planlama yapılan birim sayısı	2	2	3
Açıklama:				
2				
Açıklama:				
3				
Açıklama:				
4				
Açıklama:				
5				
Açıklama:				

Faaliyetler		Kaynak İhtiyacı		
		Bütçe	Bütçe Dışı	Toplam
1	PBS ve ABS sistemlerinin entegrasyonunu sağlamak	500.000		500.000
2	PBS sisteminin kurum içi diğer sistemlerle iletişimini sağlamak	1.000.000		1.000.000
3	Personelin eğitim ve motivasyonuna yönelik faaliyetleri teşvik etmek	1.500.000		1.500.000
4				
5				
<b>Genel Toplam</b>		<b>3.000.000</b>		<b>3.000.000</b>

## Performans Hedefleri tablosu

<b>İdare Adı</b>	<b>Süleyman Demirel Üniversitesi</b>
<b>Amaç STR A1</b>	Kaynakların etkili, ekonomik ve verimli şekilde kullanılmasına yönelik olarak, saydam, hesap verebilir ve katılımcı bir yönetim anlayışını sürdürülebilir kılmak
<b>Hedef A1-H3</b>	2016 yılı içerisinde öğretim üyeleri dışındaki öğretim elemanlarının ve öğrencilerin üniversite yönetiminde temsilini sağlamak

<b>Performans Hedefi</b>	
--------------------------	--

**Açıklama:**

Performans Göstergeleri		2017	2018	2019
1	2016 yılı içerisinde öğretim üyeleri dışındaki öğretim elemanlarının ve öğrencilerin üniversite yönetiminde temsilini sağlamak	1	2	2
Açıklama:				
2	Öğrenci Konseyinin düzenlediği etkinlikleri teşvik etmek	2	3	3
Açıklama:				
3	Araştırma Görevlileri Konseyinin aktif olarak çalışmasını sağlamak			
Açıklama:				
4				
Açıklama:				
5				
Açıklama:				

Faaliyetler		Kaynak İhtiyacı		
		Bütçe	Bütçe Dışı	Toplam
1	Öğrenci Konseyi tarafından öğrenci faaliyetleri düzenlemesi	300.000		300.000
2	Araştırma Görevlileri Konseyi tarafından düzenlenen etkinlikler	30.000		30.000
3				
4				
5				
<b>Genel Toplam</b>		<b>330.000</b>		<b>330.000</b>

## Performans Hedefleri tablosu

<b>İdare Adı</b>	<b>Süleyman Demirel Üniversitesi</b>
<b>Amaç: STR A2</b>	Altyapı eksikliklerini tamamlamak ve mevcut altyapıyı etkili bir şekilde kullanmak
<b>Hedef: STR A2 – H1</b>	Plan dönemi içinde devam etmekte olan inşaatları bitirmek ve orta vadede bina ihtiyacı olan birimleri tespit etmek
<b>Performans Hedefi:</b>	Plan dönemi içinde devam etmekte olan inşaatları bitirmek ve orta vadede bina ihtiyacı olan birimleri tespit etmek
<b>Açıklama:</b>	

Performans Göstergeleri		2017	2018	2019
1	Hazırlanan proje sayısı	3	3	2
Açıklama:				
2	Tamamlanan inşaat sayısı	1	2	2
Açıklama:				
3	Tamamlanan altyapı sayısı,	2	3	3
Açıklama:				
4				
Açıklama:				
5				
Açıklama:				

Faaliyetler		Kaynak İhtiyacı		
		Bütçe	Bütçe Dışı	Toplam
1	Plan dönemi içinde devam etmekte olan inşaatları bitirmek ve orta vadede bina ihtiyacı olan birimleri tespit etmek	60.000.000		60.000.000
2				
3				
4				
<b>Genel Toplam</b>		60.000.000		60.000.000

Performans Hedefleri tablosu				
<b>İdare Adı</b>	<b>Süleyman Demirel Üniversitesi</b>			
<b>Amaç: STR A2</b>	Altyapı eksikliklerini tamamlamak ve mevcut altyapıyı etkili bir şekilde kullanmak			
<b>Hedef: STR A2-H2</b>	Plan dönemi içinde akıllı yerleşkeye geçmek			
<b>Performans Hedefi STR A2-H2- F1</b>	Kimlik kartlarının dijitalizasyonu ile birimlerin dijitalizasyonunu gerçekleştirmek			
<b>Açıklama:</b>				
Performans Göstergeleri		2017	2018	2019
1	Dijitalize edilen birim sayısı	1	2	4
Açıklama:				
2	Dijitalize edilen birimlerden yararlanan sayısı	9.000	23.000	30.000
Açıklama:				
3				
Açıklama:				
4				
Açıklama:				
5				
Açıklama:				
Faaliyetler		Kaynak İhtiyacı		
		Bütçe	Bütçe Dışı	Toplam
1	Öğrenci kimlik kartlarının dijital hale getirilmesi	800.000		800.000
2	Personel kimliklerinin dijital hale getirilmesi	200.000		200.000
3	Kimlik kartlarının kurum içerisinde tüm alanlarla entegrasyonunun sağlanması	1.000.000		1.000.000
4				
5				
<b>Genel Toplam</b>		<b>2.000.000</b>		<b>2.000.000</b>

Performans Hedefleri tablosu				
<b>İdare Adı</b>	<b>Süleyman Demirel Üniversitesi</b>			
<b>Amaç: STR A2</b>	Altyapı eksikliklerini tamamlamak ve mevcut altyapıyı etkili bir şekilde kullanmak			
<b>Hedef: STR A2- H4</b>	Bir yıl içinde iş sağlığı ve güvenliğinin bütün birimlerde etkinliğini sağlamak			
<b>Performans Hedefi STR A2-H1- F1</b>	İş sağlığı ve güvenliği eğitimini periyodik olarak bütün birimlerde vermek			
<b>Açıklama:</b>				
Performans Göstergeleri		2017	2018	2019
1	Verilen eğitim sayısı	5	5	8
Açıklama:				
2	Eğitim alan katılımcı sayısı	300	500	750
Açıklama:				
3	İş güvenliği için birimlerde varsa eksiklikleri gidermek ve gerekli önlemleri almak			2
Açıklama: Birimlerde yer alan eksiklikleri gidererek özellikle fiziksel altyapıyı bu anlamla güçlendirmek.				
4				
Açıklama:				
5				
Açıklama:				
Faaliyetler		Kaynak İhtiyacı		
		Bütçe	Bütçe Dışı	Toplam
1	İş sağlığı ve güvenliği için eğitimler düzenlemek	100.000		100.000
2	Fiziksel altyapıda yer alan eksikleri gidermek ve mevcut durumu daha güçlü hale getirmek	2.000.000		2.000.000
3				
4				
5				
<b>Genel Toplam</b>		<b>2.100.000</b>		<b>2.100.000</b>

Performans Hedefleri tablosu				
<b>İdare Adı</b>	<b>Süleyman Demirel Üniversitesi</b>			
<b>Amaç: STR A3</b>	Kurumsal hafızayı muhafaza etmek ve kurum kimliğini geliştirmek			
<b>Hedef: STR A3-H1</b>	Üniversitenin tarihi geçmişini aktaran faaliyetlerde bulunmak			
<b>Performans Hedefi STR A3-H1- F1</b>	Merkez yerleşkede SDÜ-Müze Kafe yapmak ve Süleyman Demirel Üniversitesi kurumsal kimliğini yansıtacak ürünler tasarlamak ve satış merkezi açarak bu ürünlerin satışını yapmak/yaptırmak			
<b>Açıklama:</b>				
Performans Göstergeleri		2017	2018	2019
1	Satılan ürün sayısı	500	600	800
Açıklama:				
2	Müzeyi ziyaret eden sayısı			
Açıklama:				
3	Tasarlanan ürün sayısı	40	65	80
Açıklama:				
4				
Açıklama:				
5				
Açıklama:				
Faaliyetler		Kaynak İhtiyacı		
		Bütçe	Bütçe Dışı	Toplam
1	Ürün tasarımları için yarışmalar düzenlemek	200.000		200.000
2	Satış ofisini daha cazip hale getirecek fiziksel imkanlar sağlamak	900.000		900.000
3				
4				
5				
<b>Genel Toplam</b>		<b>1.100.000</b>		<b>1.100.000</b>



Performans Hedefleri tablosu	
<b>İdare Adı</b>	<b>Süleyman Demirel Üniversitesi</b>
<b>Amaç: STR A3</b>	Kurumsal hafızayı muhafaza etmek ve kurum kimliğini geliştirmek
<b>Hedef: STR A3-H1</b>	Üniversitenin tarihi geçmişini aktaran faaliyetlerde bulunmak

<b>Performans Hedefi STR A3-H1- F2</b>	Üniversitenin tarihi geçmişine ilişkin sergi, toplantı, konferans vb. faaliyetleri periyodik olarak gerçekleştirmek
----------------------------------------	---------------------------------------------------------------------------------------------------------------------

<b>Açıklama:</b>	
------------------	--

Performans Göstergeleri		2017	2018	2019
<b>1</b>	Gerçekleştirilen sergi, toplantı, konferans vb. faaliyet sayısı	5	4	9
Açıklama:				
<b>2</b>	İletişime geçilen mezun sayısı	200	260	350
Açıklama:				
<b>3</b>				
Açıklama:				
<b>4</b>				
Açıklama:				
<b>5</b>				
Açıklama:				

Faaliyetler		Kaynak İhtiyacı		
		Bütçe	Bütçe Dışı	Toplam
<b>1</b>	Mezunlar ile etkileşimi yürüten ofisin daha etkin çalışmasını sağlamak	200.000		200.000
<b>2</b>	Mezunlar ile etkileşimi yürüten ofisin alt yapı ve fiziksel eksikliklerini gidermek	500.000		500.000
<b>3</b>	Üniversitenin geçmişi ve şehirle olan bağının mensuplarımız tarafından daha net anlaşılmasına yönelik faaliyetler gerçekleştirmek	1.100.000		1.100.000
<b>4</b>				
<b>Genel Toplam</b>		<b>1.800.000</b>		<b>1.800.000</b>

Performans Hedefleri tablosu				
<b>İdare Adı</b>	<b>Süleyman Demirel Üniversitesi</b>			
<b>Amaç: STR A3</b>	Kurumsal hafızayı muhafaza etmek ve kurum kimliğini geliştirmek			
<b>Hedef: STR A3-H1</b>	Üniversitenin tarihi geçmişini aktaran faaliyetlerde bulunmak			
<b>Performans Hedefi STR A1-H1- F3</b>	Plan süresince Süleyman Demirel Demokrasi ve Kalkınma Müzesi'ni aktif olarak kullanarak akademik faaliyetler yapma			
<b>Açıklama:</b>				
Performans Göstergeleri		2017	2018	2019
1	Yapılan etkinlik sayısı	2	3	5
Açıklama:				
2				
Açıklama:				
3				
Açıklama:				
4				
Açıklama:				
5				
Açıklama:				
Faaliyetler		Kaynak İhtiyacı		
		Bütçe	Bütçe Dışı	Toplam
1	Müzedede yapılan etkinlikler	15.000		15.000
2	Konu ile ilgili olan derslerin müze ziyareti sırasında yapılması	10.000		10.000
3				
4				
5				
<b>Genel Toplam</b>		25.000		25.000

Performans Hedefleri tablosu	
<b>İdare Adı</b>	<b>Süleyman Demirel Üniversitesi</b>
<b>Amaç: STR A4</b>	Eğitim-öğretimde yeni metotlar geliştirerek, teknoloji kullanımını, verimliliği ve kaliteyi arttırmak
<b>Hedef: STR A4-H1</b>	Öğrenci bilgi sistemini güncelleyerek eşgüdümünü sağlamak; plan dönemi sonuna kadar kaliteli eğitim için derslerin interaktif ortamda takibini sağlayacak yeni teknikler kullanmak ve derslerin yüzde otuzunu e-ders olarak hazırlamak

<b>Performans Hedefi STR A4-H1- F1</b>	Öğrenci bilgi sistemi programlarını birleştirmek ve geliştirmek; 2017 yılı sonuna kadar yeni öğrenci bilgi sistemine entegre alt sistemler kurmak; öğretim elemanlarının ders materyallerini aktif paylaşabilmesini sağlayacak kişisel bloglar açmak ve periyodik olarak materyaller yüklemek, interaktif ders içeriklerinin oluşturulmasına ilişkin öğretim elemanlarına eğitim vermek
<b>Açıklama:</b>	

Performans Göstergeleri		2017	2018	2019
1	Açılan blog sayısı	1	1	1
Açıklama:				
2	Verilen eğitim sayısı	3	5	8
Açıklama:				
3	Eğitim alan katılımcı sayısı	250	360	400
Açıklama:				
4				
Açıklama:				
5				
Açıklama:				

Faaliyetler		Kaynak İhtiyacı		
		Bütçe	Bütçe Dışı	Toplam
1	OBS'yi daha interaktif hale getirmek	600.000	180.000	780.000
2	Ders materyallerini OBS sisteminden ulaşılabilir hale getirmek	500.000		500.000
3	Ders materyallerini elektronik hale getirecek sistemler geliştirmek	2.000.000		2.000.000
<b>Genel Toplam</b>		<b>3.100.000</b>	<b>180.000</b>	<b>3.280.000</b>

Performans Hedefleri tablosu				
<b>İdare Adı</b>	<b>Süleyman Demirel Üniversitesi</b>			
<b>Amaç: STR A4</b>	Eğitim-öğretimde yeni metotlar geliştirerek, teknoloji kullanımını, verimliliği ve kaliteyi arttırmak			
<b>Hedef: STR A4-H1</b>	Öğrenci bilgi sistemini güncelleyerek eşgüdümünü sağlamak; plan dönemi sonuna kadar kaliteli eğitim için derslerin interaktif ortamda takibini sağlayacak yeni teknikler kullanmak ve derslerin yüzde otuzunu e-ders olarak hazırlamak			
<b>Performans Hedefi STR A4-H1- F2</b>	Plan dönemi sonuna kadar derslerin yüzde otuzunu e-ders formatına dönüştürmek, yeni e-ders içeriklerini oluşturmak ve öğretim elemanları ile sorumlu birimlere e-ders ile ilgili eğitimler vermek			
<b>Açıklama:</b>				
Performans Göstergeleri		2017	2018	2019
1	Dönüştürülen e-ders sayısı	1	1	2
Açıklama:				
2	Verilen eğitim sayısı	1	1	1
Açıklama:				
3				
Açıklama:				
4				
Açıklama:				
5				
Açıklama:				
Faaliyetler		Kaynak İhtiyacı		
		Bütçe	Bütçe Dışı	Toplam
1	e-ders eğitimleri düzenlemek	50.000		50.000
2	Ders içeriklerini elektronik ortama aktaracak altyapıyı kurmak	300.000		300.000
3	E-ders için gerekli fiziksel alt yapınının oluşturulması	300.000		300.000
4				
<b>Genel Toplam</b>		650.000		650.000
Performans Hedefleri tablosu				

<b>İdare Adı</b>	<b>Süleyman Demirel Üniversitesi</b>
<b>Amaç: STR A4</b>	Eğitim-öğretimde yeni metotlar geliştirerek, teknoloji kullanımını, verimliliği ve kaliteyi arttırmak
<b>Hedef: STR A4-H2</b>	Plan dönemi sonuna kadar öğrencilerin daha kaliteli eğitim almalarını sağlamak ve bölümlerin alanlarındaki akreditasyonlarını teşvik etmek

<b>Performans Hedefi STR A4-H2- F1</b>	Eğitim, öğretim ve araştırma kalitesini yükseltmek için öğrencilere dil eğitimi vermek, kariyer günleri yapmak, uygulamalı eğitim olanakları sağlamak, staj, işbaşı ve uygulamalı eğitim olanakları için protokoller yapmak, akredite edilebilecek bölümlerin akreditasyonlarını sağlamak
----------------------------------------	-------------------------------------------------------------------------------------------------------------------------------------------------------------------------------------------------------------------------------------------------------------------------------------------

**Açıklama:**

Performans Göstergeleri		2017	2018	2019
1	Yeni yapılan veya düzenlenen sınıf, laboratuvar vb. sayısı	22	20	25
Açıklama:				
2	Gerçekleştirilen kariyer günleri, konferans vb. faaliyet sayısı	6	7	9
Açıklama:				
3	Yapılan protokol sayısı	12	11	16
Açıklama:				
4				
Açıklama:				
5				
Açıklama:				

Faaliyetler		Kaynak İhtiyacı		
		Bütçe	Bütçe Dışı	Toplam
1	Sınıfların ve laboratuvarların fiziksel olanaklarının güçlendirilmesi	1.200.000		1.200.000
2	Düzenlenen etkinlikler	450.000		450.000
3				
4				
5				
<b>Genel Toplam</b>		1.650.000		1.650.000

Performans Hedefleri tablosu	
<b>İdare Adı</b>	<b>Süleyman Demirel Üniversitesi</b>
<b>Amaç: STR A4</b>	Eğitim-öğretimde yeni metotlar geliştirerek, teknoloji kullanımını, verimliliği ve kaliteyi arttırmak
<b>Hedef: STR A4-H2</b>	Plan dönemi sonuna kadar öğrencilerin daha kaliteli eğitim almalarını sağlamak ve bölümlerin alanlarındaki akreditasyonlarını teşvik etmek

<b>Performans Hedefi STR A4-H2- F2</b>	Periyodik olarak öğrencilere yönelik sosyal ve kültürel faaliyetler ile bilimsel faaliyet yapmak
<b>Açıklama:</b>	

Performans Göstergeleri		2017	2018	2019
1	Düzenlenen sosyal ve kültürel faaliyet sayısı	24	26	30
Açıklama:				
2	Düzenlenen bilimsel faaliyet sayısı	25	27	28
Açıklama:				
3				
Açıklama:				
4				
Açıklama:				
5				
Açıklama:				

Faaliyetler		Kaynak İhtiyacı		
		Bütçe	Bütçe Dışı	Toplam
1	Sosyal ve kültürel faaliyetler	1.650.000		1.650.000
2	Bilimsel faaliyetler	1.100.000	600.000	1.700.000
3				
4				
5				
<b>Genel Toplam</b>		<b>2.750.0000</b>	<b>600.000</b>	<b>3.350.000</b>

Performans Hedefleri tablosu	
<b>İdare Adı</b>	<b>Süleyman Demirel Üniversitesi</b>
<b>Amaç: STR A5</b>	Personelin yetkinliklerini artırarak yeni bilgi ve teknolojiler üretmek, kullanmak ve yaymak
<b>Hedef: STR A5-H1</b>	Personelin kişisel gelişimlerini sağlamak ve akademik faaliyetleri desteklemek

<b>Performans Hedefi STR A5-H1- F1</b>	Her yıl personelin yüzde yirmisine bilişim, mevzuat ve dil alanında hizmet içi eğitimler vermek
<b>Açıklama:</b>	

Performans Göstergeleri		2017	2018	2019
1	Verilen eğitim sayısı	6	6	7
Açıklama:				
2	Eğitim alan katılımcı sayısı	600	680	650
Açıklama:				
3				
Açıklama:				
4				
Açıklama:				
5				
Açıklama:				

Faaliyetler		Kaynak İhtiyacı		
		Bütçe	Bütçe Dışı	Toplam
1	Bilişim konusunda personele eğitim düzenlemek ve kurum dışı eğitime katılımı teşvik etmek	300.000	100.000	400.000
2				
3				
4				
5				
<b>Genel Toplam</b>				

Performans Hedefleri tablosu	
<b>İdare Adı</b>	<b>Süleyman Demirel Üniversitesi</b>
<b>Amaç: STR A5</b>	Personelin yetkinliklerini artırarak yeni bilgi ve teknolojiler üretmek, kullanmak ve yaymak
<b>Hedef: STR A5-H1</b>	Personelin kişisel gelişimlerini sağlamak ve akademik faaliyetleri desteklemek

<b>Performans Hedefi STR A5-H1- F2</b>	Periyodik olarak akademik çalışmalar için yurtiçi ve yurtdışı faaliyetleri desteklemek
<b>Açıklama:</b>	

Performans Göstergeleri		2017	2018	2019
<b>1</b>	Desteklenen yurtiçi faaliyet sayısı	150	200	240
Açıklama:				
<b>2</b>	Desteklenen yurtdışı faaliyet sayısı	55	80	90
Açıklama:				
<b>3</b>	Desteklenen personel sayısı	350	380	450
Açıklama:				
<b>4</b>				
Açıklama:				
<b>5</b>				
Açıklama:				

Faaliyetler		Kaynak İhtiyacı		
		Bütçe	Bütçe Dışı	Toplam
<b>1</b>	Akademik çalışmalar için yurtiçi ve yurtdışı görevlendirmeler yapmak	1.500.000	700.000	2.200.000
<b>2</b>				
<b>3</b>				
<b>4</b>				
<b>5</b>				
<b>Genel Toplam</b>		1.500.000	700.000	2.200.000



Performans Hedefleri tablosu	
<b>İdare Adı</b>	<b>Süleyman Demirel Üniversitesi</b>
<b>Amaç: STR A5</b>	Personelin yetkinliklerini artırarak yeni bilgi ve teknolojiler üretmek, kullanmak ve yaymak
<b>Hedef: STR A5-H2</b>	Plan döneminin sonuna kadar ulusal/uluslararası kurum ve kuruluşlardan destek alınan proje sayısını yüzde yirmi artırmak; disiplinler arası projeleri ve çalışmalarını desteklemek

<b>Performans Hedefi STR A5-H2- F1</b>	Öğretim elemanlarına ve öğrencilere düzenli proje eğitimleri vermek, disiplinler arası tematik proje toplantıları, kongreler vb. etkinlikler düzenlemek, farklı disiplinlere yönelik araştırma ve proje derslerinin sayısını artırmak ve ders alımını teşvik etmek
<b>Açıklama:</b>	

Performans Göstergeleri		2017	2018	2019
1	Verilen eğitim sayısı	21	21	25
Açıklama:				
2	Düzenlenen etkinlik sayısı	5	5	4
Açıklama:				
3	Farklı disiplinlere yönelik açılan ders sayısı	55	58	60
Açıklama:				
4	Farklı disiplinlere yönelik açılan dersi alan öğrenci sayısı	1.000	1.100	1.400
Açıklama:				
5				
Açıklama:				

Faaliyetler		Kaynak İhtiyacı		
		Bütçe	Bütçe Dışı	Toplam
1	Disiplinler arası etkileşimi artıracak projeler geliştirmek	3.000.000	1.500.000	4.500.000
2	Disiplinler arası etkileşimi artıracak yeni dersler açmak	2.000.000		2.000.000
3	Eğitim faaliyeti düzenlemek ve eğitim için kurum dışı görevlendirmeler yapmak	1.000.000	1.000.000	2.000.000
4				
5				
<b>Genel Toplam</b>		<b>6.000.000</b>	<b>2.500.000</b>	<b>8.500.000</b>

## Performans Hedefleri tablosu

<b>İdare Adı</b>	<b>Süleyman Demirel Üniversitesi</b>
<b>Amaç: STR A5</b>	Personelin yetkinliklerini artırarak yeni bilgi ve teknolojiler üretmek, kullanmak ve yaymak
<b>Hedef: STR A5-H3</b>	Plan dönemi içinde patent, faydalı model, ürün tescili vb. çıktıları artırmak ve 2017 yılı sonuna kadar TEKNOKENT, Teknoloji Transfer Ofisi ile Mükemmeliyet Merkezi'ni etkin kullanılmasını sağlamak

<b>Performans Hedefi STR A2-H3- F1</b>	TEKNOKENT bünyesinde kurulan şirket, üretilen proje, patent, faydalı ürün vb. sayısı ile Teknoloji Transfer Ofisi'nden destek alınarak yazılan proje sayısını artırmak ve Mükemmeliyet Merkezi'ni faaliyete geçirmek
----------------------------------------	----------------------------------------------------------------------------------------------------------------------------------------------------------------------------------------------------------------------

**Açıklama:**

Performans Göstergeleri		2017	2018	2019
1	Mükemmeliyet Merkezi bünyesinde açılan laboratuvar ve araştırma merkezi sayısı	7	8	9
Açıklama:				
2	TEKNOKENT bünyesinde kurulan şirket sayısı	22	22	22
Açıklama:				
3				
Açıklama:				
4				
Açıklama:				
5				
Açıklama:				

Faaliyetler		Kaynak İhtiyacı		
		Bütçe	Bütçe Dışı	Toplam
1	Araştırma merkezlerinin fiziki imkan ve altyapısının güçlendirilmesi	50.000.000	1.000.000	51.000.000
2				
3				
4				
5				
<b>Genel Toplam</b>		<b>50.000.000</b>	<b>1.000.000</b>	<b>51.000.000</b>

Performans Hedefleri tablosu	
<b>İdare Adı</b>	<b>Süleyman Demirel Üniversitesi</b>
<b>Amaç: STR A6</b>	Ulusal ve uluslararası düzeyde hareketliliği, işbirliğini ve tanınırlığı artırmak
<b>Hedef: STR A6-H1</b>	Plan dönemi sonuna kadar, ulusal ve uluslararası üniversiteler, özel sektör ve sivil toplum kuruluşları ile yapılan ortak çalışmalarını ve değişim programlarının kullanımını yüzde otuz artırmak

<b>Performans Hedefi STR A6-H1- F1</b>	Plan dönemi sonuna kadar, ulusal ve uluslararası üniversiteler, özel sektör ve sivil toplum kuruluşları ile yapılan ortak çalışmalarını ve değişim programlarının kullanımını artıracak eğitim ve teşvik çalışmaları ile girişimlerde bulunmak
<b>Açıklama:</b>	

Performans Göstergeleri		2017	2018	2019
1	Açılan ortak program sayısı	30	32	35
Açıklama:				
2	Ulusal ve uluslararası değişim programlarına katılan öğrenci sayısı	140	150	155
Açıklama:				
3	Ulusal ve uluslararası değişim programlarına katılan personel sayısı	22	24	25
Açıklama:				
4				
Açıklama:				
5				
Açıklama:				

Faaliyetler		Kaynak İhtiyacı		
		Bütçe	Bütçe Dışı	Toplam
1	Ortak programlar açmak	825.000		150.000
2	Uluslararası değişim programları kapsamında öğrencilerin yurtdışına eğitim amaçlı gönderilmesi		1.250.000	
3				
4				
<b>Genel Toplam</b>		825.000	1.250.000	2.075.000

## Performans Hedefleri tablosu

<b>İdare Adı</b>	<b>Süleyman Demirel Üniversitesi</b>
<b>Amaç: STR A6</b>	Ulusal ve uluslararası düzeyde hareketliliği, işbirliğini ve tanınırlığı artırmak
<b>Hedef: STR A6-H2</b>	Plan dönemi sonuna kadar; ulusal ve uluslararası etkinliklerin sayısını artırmak, ulusal ve uluslararası üniversite derecelendirme kuruluş sıralamalarında yükselmek ve SDÜ'deki mevcut yayınların ulusal ve uluslararası arenada etki, kabul ve tanınırlığını, dergilerin indekslerce taranmasını ve yayınların aldığı atıfları artırmak
<b>Performans Hedefi STR A6-H2- F1</b>	Üniversite bünyesinde dergiler çıkarmak ve yayınlar yapmak ve ulusal ve uluslararası etkinlikler düzenlemek

**Açıklama:**

Performans Göstergeleri		2017	2018	2019
1	Düzenlenen uluslararası etkinlik sayısı	1	2	2
Açıklama:				
2	Düzenlenen ulusal etkinlik sayısı	20	21	22
Açıklama:				
3				
Açıklama:				
4				
Açıklama:				
5				
Açıklama:				

Faaliyetler		Kaynak İhtiyacı		
		Bütçe	Bütçe Dışı	Toplam
1	Ulusal ve uluslararası etkinler düzenlemek	1.000.000		1.000.000
2	Ulusal ve uluslararası faaliyetleri teşvik edici uygulamalar geliştirmek	1.000.000	1.300.000	2.300.000
3				
<b>Genel Toplam</b>		<b>2.000.000</b>	<b>1.300.000</b>	<b>3.300.000</b>

Performans Hedefleri tablosu	
<b>İdare Adı</b>	<b>Süleyman Demirel Üniversitesi</b>
<b>Amaç: STR A6</b>	Ulusal ve uluslararası düzeyde hareketliliği, işbirliğini ve tanınırlığı artırmak
<b>Hedef: STR A6-H3</b>	Plan dönemi sonuna kadar Üniversitenin tanınırlığını artırarak Üniversiteye daha üst dilimlerden alınan öğrenci oranını yüzde yirmiye çıkarmak

<b>Performans Hedefi STR A6-H3- F1</b>	Ortaöğretim düzeyinde öğrencilere üniversiteyi tanıtmak
<b>Açıklama:</b>	

Performans Göstergeleri		2017	2018	2019
1	Erişilen kurum sayısı			
Açıklama:				
2				
Açıklama:				
3				
Açıklama:				
4				
Açıklama:				
5				
Açıklama:				

Faaliyetler		Kaynak İhtiyacı		
		Bütçe	Bütçe Dışı	Toplam
1	Üniversite hazırlık sürecinde olan öğrenciler için tanıtıcı etkinlikler düzenlemek	1.650.000		1.650.000
2				
3				
4				
<b>Genel Toplam</b>		1.650.000		1.650.000

Performans Hedefleri tablosu	
<b>İdare Adı</b>	<b>Süleyman Demirel Üniversitesi</b>
<b>Amaç: STR A6</b>	Ulusal ve uluslararası düzeyde hareketliliği, işbirliğini ve tanınırlığı artırmak
<b>Hedef: STR A6-H3</b>	Plan dönemi sonuna kadar Üniversitenin tanınırlığını artırarak Üniversiteye daha üst dilimlerden alınan öğrenci oranını yüzde yirmiye çıkarmak

<b>Performans Hedefi STR A6-H3- F2</b>	Sosyal medyayı daha etkin kullanmak
<b>Açıklama:</b>	

Performans Göstergeleri		2017	2018	2019
1	Açılan sosyal medya hesap sayısı	2	3	5
Açıklama:				
2				
Açıklama:				
3				
Açıklama:				
4				
Açıklama:				
5				
Açıklama:				

Faaliyetler		Kaynak İhtiyacı		
		Bütçe	Bütçe Dışı	Toplam
1	Sosyal medya hesaplarının aktif kullanımını sağlamak	165.000		165.000
2				
3				
4				
<b>Genel Toplam</b>		165.000		165.000

Performans Hedefleri tablosu				
<b>İdare Adı</b>	<b>Süleyman Demirel Üniversitesi</b>			
<b>Amaç: STR A7</b>	Yerleşkeler içi ulaşım imkânları ve çeşitliliği ile engelli ve çevre dostu yerleşke imkânlarını artırmak			
<b>Hedef: STR A7-H1</b>	Plan dönemi sonuna kadar yerleşkeler içerisinde çevre dostu taşıt kullanımını özendirmek			
<b>Performans Hedefi STR A7-H1- F1</b>	Bisiklet yolu ile bisiklet park alanlarının yapılması			
<b>Açıklama:</b>				
Performans Göstergeleri		2017	2018	2019
1	Yapılan bisiklet yolunun uzunluğu	800 m	2.000 m	3.500 m
Açıklama:				
2	Bisiklet için yapılan park alanlarını sayısı	12	48	100
Açıklama:				
3				
Açıklama:				
4				
Açıklama:				
5				
Açıklama:				
Faaliyetler		Kaynak İhtiyacı		
		Bütçe	Bütçe Dışı	Toplam
1	Yerleşkenin tamamını kapsayan bisiklet yolu yapmak			
2				
3				
4				
<b>Genel Toplam</b>				

## Performans Hedefleri tablosu

<b>İdare Adı</b>	<b>Süleyman Demirel Üniversitesi</b>
<b>Amaç: STR A7</b>	Yerleşkeler içi ulaşım imkânları ve çeşitliliği ile engelli ve çevre dostu yerleşke imkânlarını artırmak
<b>Hedef: STR A7-H3</b>	Plan dönemi sonuna kadar engelli ve çevre dostu yerleşke imkânlarını artırmak

<b>Performans Hedefi STR A7-H3- F1</b>	Tüm binalarda bina içi ve çevresinde engelsiz ulaşım imkanlarını araştırmak ve yeniden düzenlemek
----------------------------------------	---------------------------------------------------------------------------------------------------

**Açıklama:**

Performans Göstergeleri		2017	2018	2019
-------------------------	--	------	------	------

1	: Engelsiz hale dönüştürülen bina sayısı	2	4	5
---	------------------------------------------	---	---	---

Açıklama:

2				
---	--	--	--	--

Açıklama:

3				
---	--	--	--	--

Açıklama:

4				
---	--	--	--	--

Açıklama:

5				
---	--	--	--	--

Açıklama:

Faaliyetler		Kaynak İhtiyacı		
		Bütçe	Bütçe Dışı	Toplam
1	Yerleşkenin ve binaların fiziksel imkanlarını engelsiz hale getirmek	2.200.000		2.200.000
2				
3				
4				
<b>Genel Toplam</b>		2.200.000		2.200.000



Performans Hedefleri tablosu				
<b>İdare Adı</b>	<b>Süleyman Demirel Üniversitesi</b>			
<b>Amaç: STR A7</b>	Yerleşkeler içi ulaşım imkânları ve çeşitliliği ile engelli ve çevre dostu yerleşke imkânlarını artırmak			
<b>Hedef: STR A7-H3</b>	Plan dönemi sonuna kadar engelli ve çevre dostu yerleşke imkânlarını artırmak			
<b>Performans Hedefi STR A7-H3- F2</b>	Araştırma ve eğitim faaliyetlerinde yer alan unsurları engelli dostu haline getirmek			
<b>Açıklama:</b>				
Performans Göstergeleri		2017	2018	2019
1	Engellilere yönelik yeni oluşturulan ders materyallerinin/içeriklerinin sayısı	15	22	30
Açıklama:				
2				
Açıklama:				
3				
Açıklama:				
4				
Açıklama:				
5				
Açıklama:				
Faaliyetler		Kaynak İhtiyacı		
		Bütçe	Bütçe Dışı	Toplam
1	Derslerin ve materyallerin engellilere yönelik hale getirilmesi	1.320.000		1.320.000
2				
3				
4				
<b>Genel Toplam</b>		1.320.000		1.320.000

## Performans Hedefleri tablosu

<b>İdare Adı</b>	<b>Süleyman Demirel Üniversitesi</b>
<b>Amaç: STR A7</b>	Yerleşkeler içi ulaşım imkânları ve çeşitliliği ile engelli ve çevre dostu yerleşke imkânlarını artırmak
<b>Hedef: STR A7-H4</b>	2017 yılı sonuna kadar enerji tasarrufu çalışmalarını başlatmak ve yerleşkeler içi atık ve geri dönüşüm donatılarını yüzde elli oranında artırmak

<b>Performans Hedefi STR A7-H4- F1</b>	Geri dönüşüm donatılarını yeniden düzenlemek
----------------------------------------	----------------------------------------------

**Açıklama:**

Performans Göstergeleri		2017	2018	2019
1	Geri dönüşüm kutusu ile çöp konteyner sayısı	200	250	300
Açıklama:				
2				
Açıklama:				
3				
Açıklama:				
4				
Açıklama:				
5				
Açıklama:				

Faaliyetler		Kaynak İhtiyacı		
		Bütçe	Bütçe Dışı	Toplam
1	Geri dönüşüm konusunda bilinçlendirici ve dikkat çekici faaliyetler düzenlemek	200.000		200.000
2	Geri dönüştürülebilir materyaller için bilinç oluşturmak	50.000		50.000
3	Sıfır atık kapsamında atıkların enerjiye dönüşümü için çalışmalar yapmak	850.000		850.000
4				
<b>Genel Toplam</b>		<b>1.100.000</b>		<b>1.100.000</b>

Performans Hedefleri tablosu				
<b>İdare Adı</b>	<b>Süleyman Demirel Üniversitesi</b>			
<b>Amaç: STR A7</b>	Yerleşkeler içi ulaşım imkânları ve çeşitliliği ile engelli ve çevre dostu yerleşke imkânlarını artırmak			
<b>Hedef: STR A7-H4</b>	2017 yılı sonuna kadar enerji tasarrufu çalışmalarını başlatmak ve yerleşkeler içi atık ve geri dönüşüm donatılarını yüzde elli oranında artırmak			
<b>Performans Hedefi STR A7-H4- F2</b>	Aydınlatma ekipmanlarını ve su bataryalarını enerji tasarrufu sağlayacak şekilde yenilemek ve binalara enerji tasarrufuna yönelik uyarıcı ve yönlendirici tabelalar asmak			
<b>Açıklama:</b>				
Performans Göstergeleri		2017	2018	2019
1	Yenilenen aydınlatma ekipmanlarının sayısı	450	520	540
Açıklama:				
2	Yenilenen su bataryalarının sayısı	240	280	240
Açıklama:				
3	Binalara enerji tasarrufuna yönelik asılan uyarıcı ve yönlendirici tabela sayısı	320	170	100
Açıklama:				
4				
Açıklama:				
5				
Açıklama:				
Faaliyetler		Kaynak İhtiyacı		
		Bütçe	Bütçe Dışı	Toplam
1	Aydınlatma ekipmanlarının enerji tasarruflu hale dönüştürülmesi	1.000.000		1.000.000
2	Su bataryalarının tasarruf sağlayıcı nitelikli hale dönüştürülmesi	700.000		700.000
3	Enerji tasarrufuna yönelik uyarıcı ve yönlendirici tabelaların sağlanması	500.000		500.000
4				
<b>Genel Toplam</b>				

## Performans Hedefleri tablosu

<b>İdare Adı</b>	<b>Süleyman Demirel Üniversitesi</b>
<b>Amaç: STR A8</b>	Öğrencilerin yerleşkelerde geçirdiği zamanı artırmak
<b>Hedef: STR A8-H1</b>	Plan dönemi sonuna kadar yerleşkelerde sportif, sosyal ve kültürel faaliyet alanlarını ve faaliyet sayılarını arttırmak

<b>Performans Hedefi STR A7-H4- F1</b>	2018 yılına kadar yerleşkeler içerisinde dış mekân (outdoor) spor alanları ve donatıları yapmak
----------------------------------------	-------------------------------------------------------------------------------------------------

**Açıklama:**

### Performans Göstergeleri

	2017	2018	2019
<b>1</b> Dış mekân spor alanları ve donatılarının sayısı	2	2	3

Açıklama:

<b>2</b>			
----------	--	--	--

Açıklama:

<b>3</b>			
----------	--	--	--

Açıklama:

<b>4</b>			
----------	--	--	--

Açıklama:

<b>5</b>			
----------	--	--	--

Açıklama:

### Faaliyetler

		Kaynak İhtiyacı		
		Bütçe	Bütçe Dışı	Toplam
<b>1</b>	Sportif alanların yeniden düzenlenmesi ve yenilerinin yapılması	2.200.000		2.200.000
<b>2</b>				
<b>3</b>				
<b>4</b>				
<b>Genel Toplam</b>		2.200.000		2.200.000

## Performans Hedefleri tablosu

<b>İdare Adı</b>	<b>Süleyman Demirel Üniversitesi</b>
<b>Amaç: STR A8</b>	Yerleşkeler içi ulaşım imkânları ve çeşitliliği ile engelli ve çevre dostu yerleşke imkânlarını artırmak
<b>Hedef: STR A8-H1</b>	Plan dönemi sonuna kadar yerleşkelerde sportif, sosyal ve kültürel faaliyet alanlarını ve faaliyet sayılarını arttırmak

<b>Performans Hedefi STR A8-H1- F2</b>	Merkezi derslikler bölgesini çarşı alanı olarak düzenlemek
----------------------------------------	------------------------------------------------------------

**Açıklama:**

Performans Göstergeleri		2017	2018	2019
1	Uyumlanan/düzenlenen mekân sayısı	3	2	2
Açıklama:				
2				
Açıklama:				
3				
Açıklama:				
4				
Açıklama:				
5				
Açıklama:				

Faaliyetler		Kaynak İhtiyacı		
		Bütçe	Bütçe Dışı	Toplam
1	Yerleşkede geçirilen zamanı artırmak için sosyal alanların düzenlenmesi	1.100.000		1.100.000
2				
3				
4				
<b>Genel Toplam</b>		<b>1.100.000</b>		<b>1.100.000</b>

Performans Hedefleri tablosu				
<b>İdare Adı</b>	<b>Süleyman Demirel Üniversitesi</b>			
<b>Amaç: STR A8</b>	Yerleşkeler içi ulaşım imkânları ve çeşitliliği ile engelli ve çevre dostu yerleşke imkânlarını artırmak			
<b>Hedef: STR A8-H2</b>	Plan dönemi sonuna kadar yerel paydaşlarla toplumsal sosyal, kültürel, sportif sanatsal, bilimsel ilişkileri ve işbirliğini güçlendirmek			
<b>Performans Hedefi STR A8-H2 F1</b>	Yerel paydaşlarla belirlenen öncelikli alanlarda çalışmalar ve toplantılar yapmak			
<b>Açıklama:</b>				
Performans Göstergeleri		2017	2018	2019
1	Yerel paydaşlarla yapılan toplantı sayısı	2	3	2
Açıklama:				
2	Yerel paydaşlarla gerçekleştirilen işbirliği, protokol ve ortak proje sayısı	2	2	2
Açıklama:				
3				
Açıklama:				
4				
Açıklama:				
5				
Açıklama:				
Faaliyetler		Kaynak İhtiyacı		
		Bütçe	Bütçe Dışı	Toplam
1	Yerel paydaşlarla yapılan etkinlikler		70.000	
2				
3				
4				
<b>Genel Toplam</b>			70.000	