



T.C. KÜLTÜR VE TURİZM BAKANLIĞI
YURTDIŞI TÜRKLER VE AKRABA
TOPLULUKLAR BAŞKANLIĞI



2026 YILI PERFORMANS PROGRAMI

2026 YILI PERFORMANS PROGRAMI



T.C. KÜLTÜR VE TURİZM BAKANLIĞI
YURTDIŐI TÜRKLER VE AKRABA
TOPLULUKLAR BAŐKANLIĐI



İhvas edildiđi günden bu yana bir yandan dünyanın dört bir yanındaki yedi milyonluk Türk diaspora mevcuduna ilişkin çalışmalar gerçekleştirirken diđer yandan müşterek bir tarih ve kültür zeminini paylaştığımız soydaş ve akraba topluluklarımıza yönelik faaliyetler icra eden YTB, Türkiye'nin uluslararası öğrenci hareketliliğinin artırılması ve ülkemizin uluslararası eğitimin gözde bir merkezi olması noktasında da son derece önemli işlere imza atmaktadır.

Bu çerçevede, yurt dışında yaşayan vatandaşlarımızın kültürel kimliklerini koruyarak ana vatan Türkiye ile kurdukları ilişki ve aidiyet bağlarının güçlendirilmesi ve yaşadıkları ülkelerdeki ekonomik, sosyal ve kültürel konularının iyileştirilmesine yönelik çalışmalarını sürdüren YTB; aile, sivil toplum, Türkçe, insan hakları, iletişim, medya ve savunuculuk gibi alanlarda icra ettiđi çalışmalarla Türk diasporasının kurumsal kapasitesini her alanda geliştirmeyi hedeflemektedir.

Aynı anlayışla, geçmişten bugüne tevarüs eden kadim bir kültürel mirası paylaştığımız soydaş ve akraba topluluklarımıza yönelik çalışmalarıyla YTB, söz konusu topluluklarla sosyal, kültürel ve ekonomik münasebetlerimizi güçlendirip geliştirirken aynı zamanda bu toplulukların geleceğinde önemli roller üstlenecek nitelikli, genç ve donanımlı insan kaynağının yetiştirilmesi amacıyla, bilhassa kapasite geliştirme programları vasıtasıyla çok sayıda çalışmayı hayata geçirmektedir.

Yine bu minvalde, yükseköğrenim görmek amacıyla ülkemize gelen uluslararası öğrencilere "Türkiye Bursları" markasıyla geniş ve zengin burs imkânları sunan YTB, söz konusu öğrencilerin bir yandan ülkemizle kurduđu ilişkilerin güçlenmesini temin ederken, diđer yandan ülkemizde edindikleri bilgi ve tecrübelerle kendi ülkelerinin kalkınma ve gelişme süreçlerine her düzeyde katkı yapmalarını sağlamaktadır. Hâlihazırda ülkemizin seçkin üniversitelerinde öğrenimlerini sürdüren 15 bin Türkiye Burslusu uluslararası öğrenci, mezuniyetleri akabinde dünya genelindeki mevcudu 150 bini aşan ve her sektörde ülkelerine artı değer katan Türkiye Mezunları ailesine dahil olacak ve ülkelerinin Türkiye ile ilişkilerine önemli katkılar sunacaktır.

Nihai olarak, Sayın Cumhurbaşkanımızın güçlü liderliđi ve kararlı iradesiyle, yalnızca diaspora coğrafyasında değil, soydaş ve akraba topluluklar coğrafyasında da barış, huzur, sükûn ve refahın hâkim olmasının önünü açacak ve Türkiye'nin yumuşak gücüne son derece kıymetli katkılar yapacak çalışmalara imza atan YTB, bugüne kadar olduđu gibi bundan sonra da faaliyetlerini azim ve fedakârlıkla sürdürecektir.

5018 sayılı Kamu Mali Yönetimi ve Kontrol Kanunu'nun temel hükümleri olan hesap verebilirlik ve mâlî saydamlık ilkeleri doğrultusunda program bütçe yaklaşımı ile hazırlanan "YTB 2026 Yılı Performans Programı"nın YTB ve ülkemiz için hayırlı ve faydalı olmasını diler, hazırlanmasında emeđi geçenlere teşekkür ederim.

Mehmet Nuri ERSOY
Bakan



Yurtdışı Türkler ve Akraba Topluluklar Başkanlığı (YTB) görev, yetki ve sorumluluk alanları dahilinde yurt dışında yaşayan vatandaşlarımız, soydaş ve akraba topluluklarımız ile Türkiye'deki uluslararası öğrencilere yönelik faaliyetlerini büyük bir kararlılıkla sürdürmektedir. Türk dış politikasının insani ve girişimci perspektifiyle uyumlu bir şekilde yürütülen bu çalışmalarla Başkanlığımız, bir yandan Türkiye'nin diaspora kurumu olarak hayati bir işlevi yerine getirirken diğer yandan Türkiye'nin kamu diplomasisi ve yumuşak güç kapasitesine önemli katkılar sunmaktadır.

Bugün, küresel mevcudu yaklaşık 7 milyona ulaşan ve dünya çapında son derece başarılı işlere imza atan Türk diasporasının kimlik ve kültürünü koruması, Türkiye ve Türk milletiyle kurduğu bağları güçlendirmesi Başkanlığımız için ehemmiyet arz eden hususların başında gelmektedir. Yurt dışındaki vatandaşlarımızın yaşadıkları ülkelere optimal düzeyde uyum sağlayarak maksimum seviyede katkı yapmaları ve bu ülkelerdeki ekonomik, sosyal ve kültürel konumlarını güçlendirmeleri Türkiye ve ev sahibi ülkeler için olduğu kadar, Türk diasporasının bizzat kendisi için de kritik bir önem taşımaktadır. Başkanlığımız, "güçlü diaspora, güçlü Türkiye" anlayışıyla Türk diasporasına matuf faaliyetlerini artan bir ivmeyle sürdürmeye devam edecektir.

Aynı şekilde, geçmişten günümüze uzanan kadim bir kültürel mirası paylaştığımız soydaş ve akraba topluluklarımızla ekono-

mik, sosyal ve kültürel münasebetlerin geliştirilmesi, Başkanlığımız nazarında tarihin bizlere yüklediği kutsal bir sorumluluk olarak görülmektedir. Bu şuurla, söz konusu topluluklara ilişkin çalışmalarımız sivil toplum kapasitesinin geliştirilmesi ve nitelikli insan kaynağının yetiştirilmesini merkeze alarak önümüzdeki dönemde daha güçlü bir şekilde sürdürülecektir.

Türkiye Bursları ile ülkemizin seçkin üniversitelerinde yükseköğrenim gören uluslararası öğrencilerin akademik gelişimlerinin yanı sıra ülkemiz ve Türkçe ile kurdukları yakın ve samimi bağların sıkılaştırılması, Başkanlığımızın bir diğer hedef ve faaliyet alanını teşkil etmektedir. Mezun olduktan sonra Türkiye'nin gönüllü birer elçisi olarak ülkeleri ile Türkiye arasındaki ilişkilere son derece önemli katkılarda bulunan bu öğrenciler, ülkelerinin geleceğinde de önemli misyonlar üstlenmektedir. YTB, Türkiye'nin uluslararası öğrenci hareketliliğinin daha da artırılması için çalışmalarını büyük bir özveriyle sürdürecektir.

Kamu yönetiminde açıklık, saydamlık ve hesap verebilirlik ilkeleri gözetilerek hazırlanan, Başkanlığımızın performans hedef ve göstergelerini, performans hedeflerine ulaşmak için yürütülecek faaliyetler ile bunların kaynak ihtiyacını gösteren "2026 Yılı Performans Programı"nın ülkemize hayırlı olmasını diler, programın hazırlanmasında emeği geçen tüm çalışma arkadaşlarıma teşekkür ederim.

Abdulhadi TURUS
Başkan V.

Genel Bilgiler



Yurtdışı Türkler ve Akraba Toplulukları
Başkanlığı

1

- **Yetki, Görev ve Sorumluluklar**
- **Teşkilat Yapısı**
- **Fiziksel Kaynaklar**
- **İnsan Kaynakları**

Yetki, Görev ve Sorumluluklar

Başkanlığımız iş ve işlemlerini, 15 Temmuz 2018 tarihli "Bakanlıklara Bağlı, İlgili, İlişkili Kurum ve Kuruluşlar ile Diğer Kurum ve Kuruluşların Teşkilatı Hakkında Cumhurbaşkanlığı Kararnamesi (Kararname Numarası: 4)" uyarınca yürütmektedir.

4 sayılı Cumhurbaşkanlığı Kararnamesi ile Yurtdışı Türkler ve Akraba Topluluklar Başkanlığına tevdi edilmiş görevler şunlardır:

Yurt dışında yaşayan vatandaşlarımızla ilgili çalışmalar yapmak ve sorunlarına çözüm üretmek,

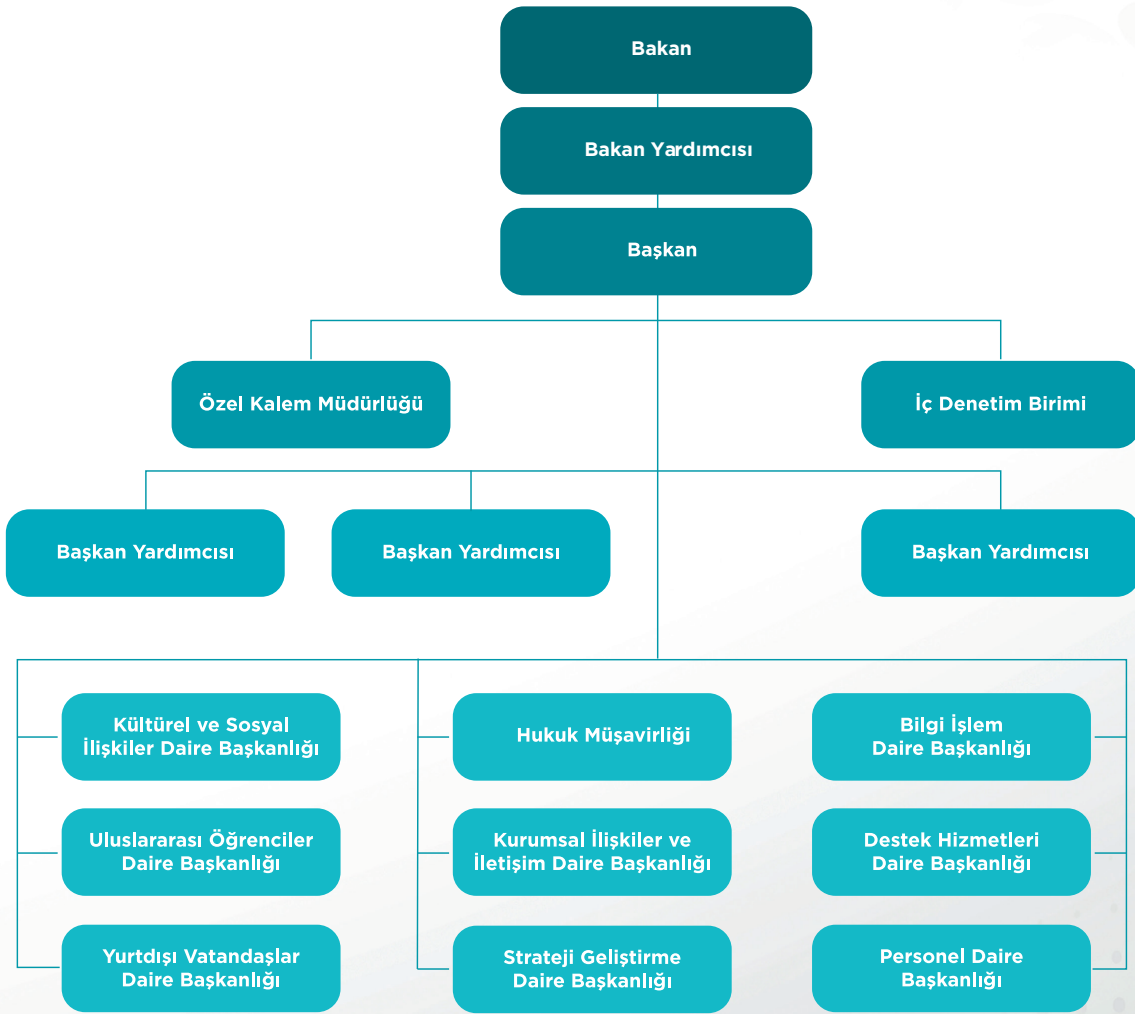


Soydaş ve akraba topluluklar ile sosyal, kültürel ve ekonomik ilişkilerin geliştirilmesi amacıyla bu topluluklara yönelik faaliyetler yürütmek,

Avrupa Birliği çerçevesinde yürütülen projeler ile Yükseköğretim Kurulu ve üniversiteler hariç olmak üzere kamu kurum ve kuruluşlarınca ülkemizde eğitim görmesi uygun görülenlerle, uluslararası anlaşmalar çerçevesinde ülkemize gelen öğrencilerin, ülkemizdeki eğitim süreçlerinin başarılı bir şekilde sonuçlandırılması için her türlü esası belirleyerek, ilgili kurumlar arasındaki koordinasyonu sağlamak.



Teşkilat Yapısı



Fiziksel Kaynaklar

Başkanlık, Kuruluş Kanunu ve diğer mevzuatla verilen görevleri yerine getirmek amacıyla merkez teşkilatı olarak kurulmuştur.

Başkanlığımız, "Oğuzlar Mahallesi Mevlana Bulvarı No:145 Balgat / Çankaya-Ankara" adresinde bulunan 15 katlı, 16.500 metrekare toplam kapalı alana sahip binasında hizmet vermektedir. Ana hizmet binamız kiralama usulü ile edinilmiştir. Başkanlık binamızda 2 adet fuaye alanı, 2 adet 25 kişi kapasiteli, 1adet 45 (23 masa etrafı, 22 seyirci) kişi kapasiteli, 1 adet 100 (57 masa etrafı, 43 seyirci) kişi kapasiteli toplantı salonu, 1 adet 200 kişi kapasiteli konferans salonu ve 1 adet kütüphane bulunmaktadır. Ayrıca katlarda birimlere ait 6 adet toplantı salonu mevcuttur. Ankara, Edirne ve İstanbul'da birer adet koordinasyon ofisimiz hizmet vermektedir.

Başkanlığımızın araç ihtiyacı büyük oranda kiralama yöntemi ile karşılanmakta olup, ayrıca Başkanlık mülkiyetinde 5 adet araç bulunmaktadır.

Bilgi ve teknoloji alanında sürekli değişim ve gelişmelerin yaşandığı günümüzde Başkanlığımız da bu değişim ve gelişmeleri yakından takip ederek teknolojik kaynakları etkin ve verimli şekilde kullanmaya çalışmaktadır.

Web Sitesi ve İnternet Erişimi (<https://ytb.gov.tr/>): Başkanlık web sitesi ve projelere yönelik oluşturulan içeriği zengin farklı dillerde yayına açılan web sayfaları ile hizmetlerimiz tanıtılmakta ve çeşitli duyurular yayınlanmaktadır.

Türkiye Bursları Bilgi Sistemi (<https://tbbs.turkiyeburslari.gov.tr/>): Ülkemizde eğitim görmek isteyen farklı ülkelerden uluslararası öğrencilere ülkemizin tanıtımı ve Türkiye Bursları hakkında bilgi aktarımı sağlanmaktadır. Aynı zamanda aday öğrencilerin başvuru, değerlendirme süreçleri ile birlikte tüm burslandırma süreçlerinin yönetimi bu sistem üzerinden yürütülmektedir. Birçok kamu kurumu ile entegrasyon sağlanmış olup anlık bilgi akışları ve raporlama altyapıları ile birlikte hizmet sürdürülmektedir.

Türkiye Mezunları Bilgi Sistemi (<https://www.turkiyemezunlari.gov.tr/>): Ülkemizce sağlanan burslar veya başka imkânlarla Türkiye'de eğitim alarak mezun olmuş öğrencilerin mezuniyetleri sonrasında ülkemiz ile irtibatlarını korumaları, mezunların birbirlerinden haberdar olarak dayanışma içinde olmaları ve ülkelerine döndüklerinde Türkiye Mezunları olarak ülkemizle aralarındaki ilişkileri geliştirmeleri amacı doğrultusunda iletişim ve iş birliği altyapısı oluşturulmuştur.

Proje Bilgi Yönetim Sistemi (<https://pbys.ytb.gov.tr/>): Proje başvuruları ile birlikte Başkanlık tarafından yürütülen faaliyetlere ilişkin başvurular Proje Bilgi Yönetim Sistemi üzerinde çevrim içi olarak alınmaktadır.

Türkiye Bursları Çağrı Merkezi: Uluslararası öğrencilerin sorularının yanıtlanması ve karşılaştıkları problemlerin çözümlenebilmesi amacıyla Türkçe, Arapça, Fransızca, İngilizce ve Rusça dillerinde hizmet verilmektedir.

İnsan Kaynakları Yönetim Sistemi (<https://pbs.ytb.gov.tr/>): Başkanlığın insan kaynakları süreçlerinin yönetilmesi, raporlanması ile birlikte insan kaynakları profilinden en verimli şekilde faydalanmasına imkân sağlamaktadır.

Mobil Uygulamalar: Yurt dışındaki vatandaşların Türkiye seyahatlerinin rahat, huzurlu ve güvenli geçmesi amacıyla oluşturulan Memleket Yolu Mobil Uygulaması, yurt dışında yaşayan vatandaşlarımıza yönelik bilgi, belge ve duyuruların bulunduğu Cep Rehberi, burs alan uluslararası öğrencilerin burslulukla ilgili gerekli işlemleri hızlı, kolay ve etkin bir şekilde yapabilmelerini sağlayacak Türkiye Bursları Mobil Uygulaması ile mobil uygulama alanında hizmet verilmektedir.

Kurumsal Sistemler: Başkanlık bünyesinde yürütülen faaliyetlere yönelik, Elektronik Belge Yönetim Sistemi, Dijital Arşiv Sistemi, YTB İntranet Portalı, Personel Devam Kontrol Sistemi (PDKS), Yardım Masası Talep Sistemi, Kurumsal Sharepoint Ortak Alanı gibi kurumsal sistemlerin yanı sıra, iletişim ve verimliliği artıracak uygulamalar yaygın şekilde kullanılmaktadır.

Dijital Kültür Platformu (<https://ytb.gov.tr/dijikup>): Başkanlık tarafından hazırlanan, haberler, duyurular, kültür-sanat içerikleri, videolar, infografikler, özel dosyalar, önemli portreler, podcastler ve dergiler kategorisindeki içeriklerin sunulduğu platformdur.

Türk Diaspora Endeksi Portalı (<https://tde.ytb.gov.tr>): Veri yönetimi, görselleştirme ve yönetim bileşenlerinin tek bir portal üzerinden yönetildiği proje ile tüm istatistiki bilgiler depolanarak, kullanıcılara ihtiyaç duyulan analizler sunulmaktadır.

İnsan Kaynakları

13/10/2025 itibarıyla Başkanlığımızda 203 devlet memuru, 49 sözleşmeli personel, 3 sözleşmeli bilişim personeli ve 119 sürekli işçi olmak üzere toplam 374 personel görev yapmaktadır. Başkanlığımızda toplam 502 kadro mevcuttur. Başkanlığımızda görev yapan personelin cinsiyet durumuna göre dağılımı ise 227'si erkek ve 147'si kadındır.

Başkanlık personelinin yaş ve eğitim durumlarına göre dağılımı aşağıdaki tablolarda gösterilmiştir:

PERSONELİN YAŞ GRUBUNA GÖRE DAĞILIMI	
18-29 YAŞ	57
30-39 YAŞ	169
40-49 YAŞ	114
50-59 YAŞ	32
60+ YAŞ	2
TOPLAM	374

PERSONELİN EĞİTİM DURUMUNA GÖRE DAĞILIMI	
İLKOKUL	6
ORTAOKUL	15
LİSE	49
ÖN LİSANS	22
LİSANS	181
YÜKSEK LİSANS	91
DOKTORA	8
DOÇENT	2
TOPLAM	374

Performans Bilgileri



Yurtdışı Türkler ve Akraba Toplulukları
Başkanlığı

2

- **Temel Politika ve Öncelikler**
- **Amaç ve Hedefler**
- **İdare Performans Bilgisi**
- **İdarenin Toplam Kaynak İhtiyacı**

Temel Politika ve Öncelikler

2024-2028 dönemini kapsayan On İkinci Kalkınma Planında, aşağıda sıralanan politika tedbirleri için Başkanlığımız sorumlu kuruluş olarak belirlenmiştir.

- Yurt dışında Türk dili ve kültürünün öğretimi ve tanıtımı faaliyetleri geliştirilecektir.
- Soydaş ve akraba topluluklar ile "Türkiye Mezunları"nın ülkemizle olan ekonomik, sosyal ve kültürel bağlarının geliştirilmesi sağlanacak, yurt dışında yaşayan vatandaşlarımızın anavatan ile olan bağları güçlendirilecektir.
- Kısa süreli hareketlilik programları ile orta ve yükseköğretim düzeyinde değişim programları yürütülerek yurt dışında yaşayan Türklerin hareketliliği etkin, yaygın ve sürekli hale getirilecektir.
- Kamu kurumları tarafından yurt dışında yaşayan Türklere yönelik sunulan hizmetlerin etkinliğini sağlamak üzere bir koordinasyon kurulu oluşturulacaktır.
- Yurt dışında yaşayan Türklerin yetenekleri ve ihtiyaçları dikkate alınarak sahip oldukları kültür-sanat kapasitesinin geliştirilmesine destek verilecektir.
- Yurt dışında yaşayan Türk ailelere bireysel ve toplumsal haklarını korumalarının desteklenmesi ve buldukları ülkelerin sosyal hizmetlerinden kolayca ve ayrımcılığa uğramadan faydalanabilmeleri için danışmanlık hizmeti sunulacaktır.
- Yurt dışında yaşayan Türklere ait yaşam alanlarına, dini mekânlara ve Türk kültürüne ait yapılara yönelik nefret saldırılarının tespiti, raporlanması ve saldırılara karşı önleyici tedbirlerin alınması sağlanacaktır.
- Yurt dışındaki vatandaşlarımızla soydaş ve akraba topluluklarımıza yönelik eğitim, staj ve burs destekleri sağlanacak, Türkiye'de yükseköğretimin uluslararasılaşması çalışmaları kapsamında başta Türkiye Bursları olmak üzere "Study in Türkiye" gibi uluslararası programların planlama, değerlendirme ve seçim süreçleri geliştirilerek sürdürülecektir.
- Türkiye mezunlarının ülkemizle ilişkilerinin kurumsallaşmasına yönelik çalışmalar yürütülecektir.

Amaç ve Hedefler

Türk diasporası, kardeş toplumlar ve uluslararası öğrencilere yönelik yürütülen faaliyetlerle Türkiye yüzyılı hedeflerinin gerçekleştirilmesine katkı sağlamak.

Misyon

Vizyon

Türk diasporasının varlığını güçlendirmek, kardeş toplumlarla kuvvetli bağlar kurmak, Türkiye Burslarını dünyanın önde gelen burs programlarından biri haline getirmek.

Stratejik Amaç ve Hedefler

STRATEJİK AMAÇ 1

Türk diasporasının kültürel kimliği, aidiyeti ve anavatan ile bağları güçlendirilecektir.

Hedef 1.1: Diasporamızdaki çocuk ve gençlerin Türkçe yetkinliğinin geliştirilmesi ve kültürel değerlerimizi tanımaları teşvik edilecektir.

Hedef 1.2: Diasporamızın sosyal ve kültürel gelişimine ve buldukları ülkelerdeki aktif katılımına destek olunacaktır.

Hedef 1.3: Diasporamızın akademik gelişimine ve bilinirliğine katkı sunulacaktır.

STRATEJİK AMAÇ 2

Tarih, kültür, din ve dil bağımız olan ülke ve topluluklarla iş birlikleri geliştirilerek ülkemizin hedef ülke ve bölgelerle çok boyutlu ilişkiler inşa etmesine katkı sağlanacaktır.

Hedef 2.1: Kardeş ülke ve topluluklara yönelik eğitim iş birliği, tecrübe paylaşımı ve kapasite geliştirme çalışmaları gerçekleştirilecektir.

Hedef 2.2: Kardeş ülke ve topluluklarla akademik ve kültürel etkileşim artırılacaktır.

Hedef 2.3: Türkiye Mezunlarının ülkemizle olan bağları ve kendi aralarındaki ilişki ağları güçlendirilecektir.

STRATEJİK AMAÇ 3

Uluslararası öğrencilere yönelik nitelikli programlarla Türkiye Bursları dünyanın önde gelen burs programlarından biri haline getirilecektir.

Hedef 3.1: Türkiye Bursları kapsamında burslandırmanın niteliği artırılacaktır.

Hedef 3.2: Türkiye Burslusu öğrencilerin sosyal, kültürel ve mesleki donanımları güçlendirilecektir.

STRATEJİK AMAÇ 4

Ulusal ve uluslararası kuruluşlarla iş birlikleri tesis edilecek ve güçlendirilecektir.

Hedef 4.1: Uluslararası öğrencilerin yükseköğrenime erişimini kolaylaştırmaya yönelik ulusal ve uluslararası kuruluşlarla ortak burs projeleri gerçekleştirilecektir.

STRATEJİK AMAÇ 5

Başkanlığın çalışmalarının hedef kitle nezdindeki bilinirliği arttırılacak ve etkileri yaygınlaştırılacaktır.

Hedef 5.1: Başkanlığın görev alanına ilişkin konularda kapsayıcı, bilgilendirici, ön alıcı ve doğrulayıcı çalışmalar yapılacaktır.

Hedef 5.2: Hedef kitlenin iletişim kapasitesinin gelişimi desteklenecektir.

Hedef 5.3: Başkanlık çalışmaları ile ilgili konulardaki alan yazını ile neşriyata ve bu alandaki beşeri sermayenin gelişimine katkı sağlanacaktır.

STRATEJİK AMAÇ 6

Başkanlığın hizmet kapasitesi geliştirilecektir.

Hedef 6.1: Mal ve hizmet tedarikine ilişkin süreçlerin geliştirilmesi, kurumun fiziki altyapı ve çalışma ortamının iyileştirilmesi sağlanacaktır.

Hedef 6.2: Etkin, güvenli, verimli ve güncel bilişim teknolojisi imkânlarının oluşturulması ve kullanılması sağlanacaktır.

Hedef 6.3: İnsan kaynaklarının etkin yönetimi sağlanacaktır.

Hedef 6.4: Stratejik planlama anlayışı ve kontrol mekanizmaları geliştirilecek, mali hizmet etkinliği, raporlama ve bilgi yönetim süreçleri iyileştirilecektir.

ALT PROGRAM HEDEFLERİ VE STRATEJİK PLAN İLİŞKİSİ

Kurum: YURTDIŞI TÜRKLER VE AKRABA TOPLULUKLAR BAŞKANLIĞI

Yıl: 2026

PROGRAM ADI	ALT PROGRAM ADI	ALT PROGRAM HEDEFLERİ	İLİŞKİLİ OLDUĞU STRATEJİK AMAÇ
ULUSLARARASI KALKINMA İŞBİRLİĞİ	ULUSLARARASI ÖĞRENCİLER	Ülkemizde eğitim görece uluslararası öğrencilere yönelik burs ve rehberlik programları ile Türkiye'nin uluslararası ilişkiler vizyonuna uygun nitelikte öğrencilerin yetişmelerini sağlamak	<p>Uluslararası öğrencilere yönelik nitelikli programlarla Türkiye Bursları dünyanın önde gelen burs programlarından biri haline getirilecektir.</p> <p>Ulusal ve uluslararası kuruluşlarla iş birlikleri tesis edilecek ve güçlendirilecektir.</p>
	YURTDIŞI TÜRKLER VE KARDEŞ TOPLULUKLAR	Türkiye'nin diasporası ve kardeş topluluklarla bağlarını güçlendirerek dış politika vizyonuna katkı sağlamak	<p>Türk diasporasının kültürel kimliği, aidiyeti ve anavatan ile bağları güçlendirilecektir.</p> <p>Tarih, kültür, din ve dil bağımız olan ülke ve topluluklarla iş birlikleri geliştirilerek ülkemizin hedef ülke ve bölgelerle çok boyutlu ilişkiler inşa etmesine katkı sağlanacaktır.</p> <p>Başkanlığın çalışmalarının hedef kitle nezdindeki bilinirliği arttırılacak ve etkileri yaygınlaştırılacaktır.</p>

İdare Performans Bilgisi

YURTDIŞI TÜRKLER VE AKRABA TOPLULUKLAR BAŞKANLIĞI PERFORMANS BİLGİLERİ

Program Adı:	ULUSLARARASI KALKINMA İŞBİRLİĞİ
Programın Amacı:	Türkiye'nin Uluslararası Kalkınma İşbirliği Faaliyetlerinin, Ülkemizin ve Bölgemizin İstikrarı ve İhtiyaçları ile Uluslararası Hukuktan Kaynaklanan Mevcut Yükümlülüklerimiz Dikkate Alınarak, Daha Etkin ve Koordinasyon İçerisinde Yürütülerek Ülkemizin ve Diğer Ülkelerin Kalkınmasına Azami Katkısı Sunması

Anahtar Göstergeler

- Ekonomik ve sosyal altyapılar/hizmetler ve kültürel işbirliği alanlarındaki proje sayısı
- İslam İşbirliği Teşkilatı (İİT) içi toplam ticaretin İİT üyesi ülkelerin toplam ticaretindeki payı
- Resmi kalkınma yardımlarının gayri safi milli hasılaya oranı (RKY/GSMH)
- Türkiye'nin resmi kalkınma yardımları (RKY) miktarı
- Uluslararası kalkınma işbirliği mevzuatının hazırlanma durumu
- Uygulanan İSEDAK politika tavsiyeleri sayısı

Bütçe Yılı:	2026
Program Adı:	ULUSLARARASI KALKINMA İŞBİRLİĞİ
Alt Program Adı:	YURTDIŞI TÜRKLER VE KARDEŞ TOPLULUKLAR
Gerekçe ve Açıklamalar:	Türkiye Cumhuriyeti Devleti'nin dış politika perspektifine uygun olarak, Avrupa ülkeleri başta olmak üzere dünyanın birçok ülkesinde yaşayan ve Türk Diasporasının ana gövdesini oluşturan yurtdışı vatandaşlarımızın yanı sıra, ortak tarihi ve kültürel mirası paylaştığımız kardeş topluluklarımızla ilgili bağları güçlendirmek ve bu iki alana yönelik sunulan hizmetlerin koordinasyonunu etkin bir şekilde yürüterek dış politika vizyonumuza katkı sağlamak.
Alt Program Hedefi:	Türkiye'nin diasporası ve kardeş topluluklarla bağlarını güçlendirerek dış politika vizyonuna katkı sağlamak

Performans Göstergeleri

Performans Göstergesi	Ölçü Birimi	2024	2025 Planlanan	2025 YS Gerç. Tahmini	2026 Hedef	2027 Tahmin	2028 Tahmin
1- Hibe ve destek verilen proje sayısı	Sayı	288	721	1.114	1.281	1.706	2.146

Göstergeye İlişkin Açıklama: Proje/faaliyet desteği kapsamında ilgili kurum, kuruluş ve STK'lara hibe ve destekler vermek

Hesaplama Yöntemi: Hibe ve destek verilen proje/faaliyet destek sayıları toplamı

Verinin Kaynağı: Uluslararası Öğrenciler Daire Başkanlığı, Kültürel ve Sosyal İlişkiler Daire Başkanlığı ile Yurtdışı Vatandaşlar Daire Başkanlığından elde edilen veriler

Sorumlu İdare: YURTDIŞI TÜRKLER VE AKRABA TOPLULUKLAR BAŞKANLIĞI

Performans Göstergesi	Ölçü Birimi	0	2025 Planlanan	2025 YS Gerç. Tahmini	2026 Hedef	2027 Tahmin	2028 Tahmin
2- Soydaş ve akraba topluluklara yönelik desteklenen tarihi ve kültürel envanter çalışmaları sayısı	Adet	0	15	45	20	25	30

Göstergeye İlişkin Açıklama: Kardeş coğrafyaya yönelik kültürel miras, sözlü tarih ve düşünce tarihi çalışmaları yürütülecek

Hesaplama Yöntemi: Kültürel miras, sözlü tarih ve düşünce tarihi çalışmalarının toplamı

Verinin Kaynağı: Kültürel ve Sosyal İlişkiler Daire Başkanlığından elde edilen veriler

Sorumlu İdare: YURTDIŞI TÜRKLER VE AKRABA TOPLULUKLAR BAŞKANLIĞI

Performans Göstergesi	Ölçü Birimi	2024	2025 Planlanan	2025 YS Gerç. Tahmini	2026 Hedef	2027 Tahmin	2028 Tahmin
3- Yurtdışı vatandaşlar ile kardeş topluluklara verilen burslar kapsamında desteklenen öğrenci sayısı	Sayı	564	512	822	692	872	1.052

Göstergeye İlişkin Açıklama: Yurtdışı vatandaşlar ve kardeş topluluklara yönelik özel burs programlarıyla özellikle lisansüstü düzeyde burs desteği vermek

Hesaplama Yöntemi: Yurtdışı vatandaşlar ve kardeş topluluklara yönelik burslar kapsamında desteklenen öğrenci sayısı toplamı

Verinin Kaynağı: Kültürel ve Sosyal İlişkiler Daire Başkanlığı ile Yurtdışı Vatandaşlar Daire Başkanlığından elde edilen veriler

Sorumlu İdare: YURTDIŞI TÜRKLER VE AKRABA TOPLULUKLAR BAŞKANLIĞI

Performans Göstergesi	Ölçü Birimi	2024	2025 Planlanan	2025 YS Gerç. Tahmini	2026 Hedef	2027 Tahmin	2028 Tahmin
4- Yurtdışı vatandaşlara ve kardeş topluluklara yönelik kültürel hareketlilik programlarına katılımcı sayısı	Sayı	4.512	4.978	7.900	6.878	8.678	10.479

Göstergeye İlişkin Açıklama: Yurtdışı vatandaşlara ve kardeş topluluklara yönelik kültürel hareketlilik programları gerçekleştirmek

Hesaplama Yöntemi: Kültürel hareketlilik programları katılımcı sayısı toplamı

Verinin Kaynağı: Kültürel ve Sosyal İlişkiler Daire Başkanlığı ile Yurtdışı Vatandaşlar Daire Başkanlığından elde edilen veriler

Sorumlu İdare: YURTDIŞI TÜRKLER VE AKRABA TOPLULUKLAR BAŞKANLIĞI

Performans Göstergesi	Ölçü Birimi	0	2025 Planlanan	2025 YS Gerç. Tahmini	2026 Hedef	2027 Tahmin	2028 Tahmin
5- Yurtdışında gerçekleştirilen Türkçe eğitim programları katılımcı sayısı	Adet	0	602	1.000	852	1.152	1.452

Göstergeye İlişkin Açıklama: Yurt dışında Türkçe eğitim programları gerçekleştirilecek

Hesaplama Yöntemi: Türk dili konuşan topluluklara verilen eğitimlere ve yabancı dil olarak Türkçe öğretimi programlarına katılanların sayısı

Verinin Kaynağı: Kültürel ve Sosyal İlişkiler Daire Başkanlığından elde edilen veriler

Sorumlu İdare: YURTDIŞI TÜRKLER VE AKRABA TOPLULUKLAR BAŞKANLIĞI

Alt Program Kapsamında Yürütülecek Faaliyet Maliyetleri

Faaliyetler	2025 Bütçe	2025 Harcama Haziran	2026 Bütçe	2027 Tahmin	2028 Tahmin
Yurtdışında Yaşayan Vatandaşlar ile Kardeş Topluluklara Yönelik Diğer Hizmetler	205.671.000	92.488.520	252.650.000	278.657.000	304.577.000
Bütçe İçi	205.671.000	92.488.520	252.650.000	278.657.000	304.577.000
Bütçe Dışı	0	0	0	0	0
Yurtdışında Yaşayan Vatandaşlar ile Kardeş Topluluklara Yönelik Burs Hizmetleri	78.538.000	11.579.023	91.547.000	99.355.000	134.930.000
Bütçe İçi	78.538.000	11.579.023	91.547.000	99.355.000	134.930.000
Bütçe Dışı	0	0	0	0	0
T O P L A M	284.209.000	104.067.544	344.197.000	378.012.000	439.507.000
Bütçe İçi	284.209.000	104.067.544	344.197.000	378.012.000	439.507.000
Bütçe Dışı	0	0	0	0	0

Faaliyetlere İlişkin Açıklamalar:

Yurtdışında Yaşayan Vatandaşlar ile Kardeş Topluluklara Yönelik Diğer Hizmetler

- Yurtdışı vatandaşlara yönelik diğer hizmetler kapsamında; gençlik çalışmaları, çocuklara yönelik faaliyetler, diaspora çalışmaları, Türkçe ve eğitim çalışmaları, insan hakları ve hukuk çalışmaları, ailelere yönelik programlar, zarar gören vatandaşlarımıza yönelik çalışmalar ile organizasyonlar, STK çalışmaları ve saha ziyaretleri yürütülmektedir.
- Kardeş topluluklara yönelik diğer hizmetler kapsamında; akademik araştırmalar, kültürel hareketlilik ve işbirliği çalışmaları, Türkçe eğitimi ders materyalleri destekleri, eğitim destek çalışmaları yürütülmektedir.

Yurtdışında Yaşayan Vatandaşlar ile Kardeş Topluluklara Yönelik Burs Hizmetleri

- Yurtdışı vatandaşlara yönelik; Tez ve Araştırma Bursu, Prof. Dr. Fuat Sezgin Üstün Başarı Bursu, Lise Bitirme Başarı Bursu, Hukuk Alanında Uzmanlık Bursu ile Aile ve Sosyal Hizmetler Uzmanlık Bursu çalışmaları yürütülmektedir.
- Kardeş topluluklara yönelik yerinde burslandırma çalışmaları çerçevesinde; kardeş toplulukların ihtiyaç duyduğu nitelikli insan kaynağının yetiştirilmesi, bölgeden özellikle Avrupa ülkelerine yaşanan beyin ve işgücü göçünün önlenmesi, Başkanlığımızca yürütülen Türkiye Bursları Programını destekleyecek şekilde hedef bölge ve kitleye yönelik alternatif ve ikame bir destek mekanizması kurulması, kardeş topluluklara eğitim veren ve ülkemiz kurum ve kuruluşlarınca açılan eğitim kurumlarının kapasitelerinin artırılarak çalışmalarının verimli hale getirilmesi, bu kurumların ülkemiz kurumları ile ilişkilerinin geliştirilmesi ve kardeş topluluklara mensup gençlerin buldukları ülkelerde yükseköğretime erişimlerinin kolaylaştırılması hedeflenmektedir.
- Ayrıca Kamu Görevlileri ve Akademisyenlere Yönelik Türkçe İletişim Programı (KATİP) düzenlenmektedir.

Alt Program Adı:	ULUSLARARASI ÖĞRENCİLER
Gerekçe ve Açıklamalar:	<ul style="list-style-type: none"><input type="checkbox"/> Uluslararası öğrencilere yönelik rehberlik ve danışmanlık hizmetleri ile sosyo-kültürel nitelikte destekleyici faaliyetler gerçekleştirmek,<input type="checkbox"/> Uluslararası öğrenci çalışmalarını (burs sistemi, kontenjan belirleme ve seçim sistemi vb.), ülkemizin bölgesel ve stratejik hedefleri ile yerel ve bölgesel koşulları gözetererek rekabetçi, yenilikçi, objektif ve standart bir yapıya kavuşturmak,<input type="checkbox"/> Tanıtım ve halkla ilişkiler faaliyetlerini etkin bir şekilde yürütmek,<input type="checkbox"/> Burslu öğrencilere sağlanan imkânları iyileştirmek,<input type="checkbox"/> Uluslararası öğrencilere yönelik Türkçe öğretiminin kalitesini artırmak ve Türkçeyi her bölgede konuşulan bir dil yapmak,<input type="checkbox"/> Mesleki ve teknik eğitim alanında yeni imkânlar sunmak,<input type="checkbox"/> Etkin bir bilgi yönetimi sistemi ile öğrencilerin eğitim ve sonrası süreçlerini analiz ederek eğitim sonrasında ilişkilerin devamını sağlamak,<input type="checkbox"/> Ortak ilkeler çerçevesinde kurumlararası işbirliği ve eşgüdümü sağlamak,<input type="checkbox"/> Bununla birlikte; ülkemizin kamu diplomasisi faaliyetleri içerisinde önemli araçlardan biri olan öğrenci hareketlilik programlarının etkinliğinin artırılması noktasında mezuniyet programları düzenlemek, mezuniyetleri sonrasında öğrencilerle irtibatın korunmasına, ülkelerine döndüklerinde Türkiye mezunları olarak dayanışma içinde olmalarına ve kendi ülkeleri ile ülkemiz ilişkilerinin geliştirilmesine katkı sağlayacak faaliyetler gerçekleştirmek,<input type="checkbox"/> Türkiye mezunlarına ilişkin sağlıklı verileri toplamak ve muhafaza etmek,<input type="checkbox"/> Türkiye Mezunlarının buldukları ülkelerde mezun dernekleri teşekül ettirmelerini teşvik etmek, farklı ülkelerde bulunan mezunların ve mezun derneklerinin aralarındaki irtibatın kuvvetlendirilmesini sağlamak.
Alt Program Hedefi:	Ülkemizde eğitim görecekt uluslararası öğrencilere yönelik burs ve rehberlik programları ile Türkiye'nin uluslararası ilişkiler vizyonuna uygun nitelikte öğrencilerin yetişmelerini sağlamak

Performans Göstergeleri

Performans Göstergesi	Ölçü Birimi	0	2025 Planlanan	2025 YS Gerç. Tahmini	2026 Hedef	2027 Tahmin	2028 Tahmin
1- Ortak burslar kapsamındaki öğrencilere yönelik program ve etkinlik sayısı	Adet	0	49	260	62	75	89

Göstergeye İlişkin Açıklama: Ortak Burslar kapsamındaki öğrencilere yönelik program ve etkinlik gerçekleştirmek

Hesaplama Yöntemi: Göstergeye farklı üniversitelerde YTB akademik danışmanı olarak görev yapan akademisyenler tarafından öğrencilere verilen danışmanlık hizmeti ve etkinlik sayısı da dahil edilecek, göstergede mevcut ve yeni iş birlikleri neticesinde taraflar arası mutabakat sonucu belirlenen staj-sosyal uyum programı, gezi, sempozyum, çevrimiçi eğitim modülü gibi etkinlik sayısı izlenecek

Verinin Kaynağı: Uluslararası Öğrenciler Daire Başkanlığından elde edilen veriler

Sorumlu İdare: YURTDIŞI TÜRKLER VE AKRABA TOPLULUKLAR BAŞKANLIĞI

Performans Göstergesi	Ölçü Birimi	2024	2025 Planlanan	2025 YS Gerç. Tahmini	2026 Hedef	2027 Tahmin	2028 Tahmin
2- Seçilecek ülkelerde Türk dili ve edebiyatı lisans programlarına yönelik eğitim sayısı	Sayı	4	2	5	6	7	8

Göstergeye İlişkin Açıklama: Kardeş toplulukların yaşadığı bölgelerde söz konusu lisans programlarına yönelik eğitimcilerin eğitimi programı düzenlemek, müfredat ve materyal geliştirme ve dağıtma gibi çalışmalara yardımcı olmak

Hesaplama Yöntemi: Türk Dili ve Edebiyatı programlarına yönelik verilen eğitim ve ülke sayısı

Verinin Kaynağı: Kültürel ve Sosyal İlişkiler Daire Başkanlığından elde edilen veriler

Sorumlu İdare: YURTDIŞI TÜRKLER VE AKRABA TOPLULUKLAR BAŞKANLIĞI

Performans Göstergesi	Ölçü Birimi	2024	2025 Planlanan	2025 YS Gerç. Tahmini	2026 Hedef	2027 Tahmin	2028 Tahmin
3- Türkiye Bursları kapsamında burs verilen kız öğrencilerin oranı	Oran	53,54	47,5	48	49	50	50

Göstergeye İlişkin Açıklama: Türkiye Bursları kapsamında burslandırılan öğrenciler içindeki kız öğrencilerin toplam öğrenci içerisindeki oranını belirlemek

Hesaplama Yöntemi: Mülakatlar sonucunda başarılı olan kız öğrenci sayısının toplam öğrenci sayısına oranı

Verinin Kaynağı: Uluslararası Öğrenciler Daire Başkanlığından elde edilen veriler

Sorumlu İdare: YURTDIŞI TÜRKLER VE AKRABA TOPLULUKLAR BAŞKANLIĞI

Performans Göstergesi	Ölçü Birimi	0	2025 Planlanan	2025 YS Gerç. Tahmini	2026 Hedef	2027 Tahmin	2028 Tahmin
4- Türkiye burslarını kabul eden öğrenci oranı	Yüzde	0	72	72	75	77	77

Göstergeye İlişkin Açıklama: Türkiye Bursları mülakat değerlendirmelerinde tercih ve yerleştirme uyumuna dikkat edilerek işlemlerin hızlı şekilde yürütülmesini sağlamak

Hesaplama Yöntemi: Mülakatlar sonucunda başarılı bulunan öğrencilerin bursu kabul eden öğrenci sayısına oranı

Verinin Kaynağı: Uluslararası Öğrenciler Daire Başkanlığından elde edilen veriler

Sorumlu İdare: YURTDIŞI TÜRKLER VE AKRABA TOPLULUKLAR BAŞKANLIĞI

Performans Göstergesi	Ölçü Birimi	2024	2025 Planlanan	2025 YS Gerç. Tahmini	2026 Hedef	2027 Tahmin	2028 Tahmin
5- Türkiye mezunları için gerçekleştirilen programların sayısı	Sayı	25	51	40	71	96	121

Göstergeye İlişkin Açıklama:

Türkiye Burslarından mezun olan öğrencilere yönelik Türkiye’de senede 1 kez mezuniyet programı gerçekleştirmek ve ilgili ülkelerde kurulmuş olan mezun dernekleri üzerinden programlar düzenlemek

Hesaplama Yöntemi:

Yurt içi ve yurt dışında gerçekleştirilen Türkiye Mezunları programları sayısı

Verinin Kaynağı:

Kültürel ve Sosyal İlişkiler Daire Başkanlığından elde edilen veriler

Sorumlu İdare:

YURTDIŞI TÜRKLER VE AKRABA TOPLULUKLAR BAŞKANLIĞI

Performans Göstergesi	Ölçü Birimi	2024	2025 Planlanan	2025 YS Gerç. Tahmini	2026 Hedef	2027 Tahmin	2028 Tahmin
6- Ülkemizde eğitim gören uluslararası öğrencilere yönelik burs programlarından yararlanan öğrenci sayısı	Sayı	14.317	14.500	14.500	14.650	14.800	14.950

Göstergeye İlişkin Açıklama:

İlgili ülkelerden uluslararası öğrencilerin burslandırılması

Hesaplama Yöntemi:

Ülkemizde eğitim gören uluslararası öğrencilere yönelik burs programlarından yararlanan aktif öğrenci sayısı toplamı

Verinin Kaynağı:

Uluslararası Öğrenciler Daire Başkanlığından elde edilen veriler

Sorumlu İdare:

YURTDIŞI TÜRKLER VE AKRABA TOPLULUKLAR BAŞKANLIĞI

Alt Program Kapsamında Yürütülecek Faaliyet Maliyetleri

Faaliyetler	2025 Bütçe	2025 Harcama Haziran	2026 Bütçe	2027 Tahmin	2028 Tahmin
Ülkemizde Eğitim Görecek Uluslararası Öğrencilere Yönelik Burs Hizmetleri	810.124.000	320.504.538	969.141.000	1.070.581.000	1.122.237.000
Bütçe İçi	810.124.000	320.504.538	969.141.000	1.070.581.000	1.122.237.000
Bütçe Dışı	0	0	0	0	0
Ülkemizde Eğitim Görecek Uluslararası Öğrencilere Yönelik Diğer Hizmetler	1.019.000.000	341.345.285	1.203.691.000	1.339.429.000	1.445.760.000
Bütçe İçi	1.019.000.000	341.345.285	1.203.691.000	1.339.429.000	1.445.760.000
Bütçe Dışı	0	0	0	0	0
T O P L A M	1.829.124.000	661.849.822	2.172.832.000	2.410.010.000	2.567.997.000
Bütçe İçi	1.829.124.000	661.849.822	2.172.832.000	2.410.010.000	2.567.997.000
Bütçe Dışı	0	0	0	0	0

Faaliyetlere İlişkin Açıklamalar:

Ülkemizde Eğitim Görecek Uluslararası Öğrencilere Yönelik Burs Hizmetleri

- Türkiye Bursları kapsamında eğitimlerine devam eden uluslararası öğrencilere düzeylerine göre (lisans ve lisansüstü) aylık burs ödemesi yapılmaktadır. Kısa Süreli Burs Programları kapsamında; Başarı Bursu, Destek Bursu ve Araştırma Bursu verilmektedir. Ortak finansman veya iş paylaşımı yapmak suretiyle ulusal/uluslararası kurum ve kuruluşlar ile ortak burs programları yürütülmekte ayrıca Üstün Başarı Burs Programı, Akademik Destek Programı ve Uluslararası Öğrenci Staj Programlarına ilişkin faaliyetler gerçekleştirilmektedir. Bunlara ilaveten öğrencilerin Türkiye'de buldukları süre içerisinde düzenlenen sosyal, kültürel ve akademik programlardan da istifade etmesi amaçlanmaktadır.

Ülkemizde Eğitim Görecek Uluslararası Öğrencilere Yönelik Diğer Hizmetler

- Uluslararası öğrencilere yönelik diğer hizmetler kapsamında; uçak bileti, üniversite katkı payı, genel sağlık sigortası, yurt ve Türkçe eğitimine yönelik çalışmaların yanı sıra Uluslararası Öğrenci Akademisi, Uluslararası Öğrenci Ödülleri, Uluslararası Öğrenci Bilimler Kongresi, Türkiye Mezunları Programı, Mezun Dernekleri Kurumsallaşma Çalışmaları ve Mezun Buluşmalarına yönelik faaliyetler gerçekleştirilmektedir.

FAALİYET MALİYETLERİ TABLOSU

İdare Adı	YURTDIŞI TÜRKLER VE AKRABA TOPLULUKLAR BAŞKANLIĞI	2025 Bütçe	2025 Harcama (Haziran)	2026 Bütçe	2027 Tahmin	2028 Tahmin
Program Adı	ULUSLARARASI KALKINMA İŞBİRLİĞİ					
Alt Program Adı	ULUSLARARASI ÖĞRENCİLER					
Alt Program Hedefi	Ülkemizde eğitim görecekt uluslararası öğrencilere yönelik burs ve rehberlik programları ile Türkiye'nin uluslararası ilişkiler vizyonuna uygun nitelikte öğrencilerin yetiştirmelerini sağlamak					
Faaliyet Adı	Ülkemizde Eğitim Görecekt Uluslararası Öğrencilere Yönelik Burs Hizmetleri					
Açıklama	Türkiye Bursları kapsamında eğitimlerine devam eden uluslararası öğrencilere düzeylerine göre (lisans ve lisansüstü) aylık burs ödemesi yapılmaktadır. Kısa Süreli Burs Programları kapsamında; Başarı Bursu, Destek Bursu ve Araştırma Bursu verilmektedir. Ortak finansman veya iş paylaşımı yapmak suretiyle ulusal/uluslararası kurum ve kuruluşlar ile ortak burs programları yürütülmekte ayrıca Üstün Başarı Burs Programı, Akademik Destek Programı ve Uluslararası Öğrenci Staj Programlarına ilişkin faaliyetler gerçekleştirilmektedir. Bunlara ilaveten öğrencilerin Türkiye'de buldukları süre içerisinde düzenlenen sosyal, kültürel ve akademik programlardan da istifade etmesi amaçlanmaktadır.					
EKONOMİK KOD		17.124.000	10.233.365	18.550.000	20.581.000	22.237.000
Personel Giderleri						
Sosyal Güvenlik Kurumuna Devlet Primi Giderleri						
Mal ve Hizmet Alım Giderleri		793.000.000	310.271.173	950.591.000	1.050.000.000	1.100.000.000
Faiz Giderleri						
Cari Transferler						
Sermaye Giderleri						
Sermaye Transferleri						
Borç Verme						
BÜTÇE İÇİ TOPLAM KAYNAK		810.124.000	320.504.538	969.141.000	1.070.581.000	1.122.237.000
Döner Sermaye						
Özel Hesap						
Diğer Bütçe Dışı Kaynak						
BÜTÇE DIŞI TOPLAM KAYNAK						
FAALİYET MALİYETİ TOPLAMI		810.124.000	320.504.538	969.141.000	1.070.581.000	1.122.237.000

FAALİYET MALİYETLERİ TABLOSU

İdare Adı	YURTDIŞI TÜRKLER VE AKRABA TOPLULUKLAR BAŞKANLIĞI				
Program Adı	ULUSLARARASI KALKINMA İŞBİRLİĞİ				
Alt Program Adı	ULUSLARARASI ÖĞRENCİLER				
Alt Program Hedefi	Ülkemizde eğitim görecekt uluslararası öğrencilere yönelik burs ve rehberlik programları ile Türkiye'nin uluslararası ilişkiler vizyonuna uygun nitelikte öğrencilerin yetiştirmelerini sağlamak				
Faaliyet Adı	Ülkemizde Eğitim Görecekt Uluslararası Öğrencilere Yönelik Diğer Hizmetler				
Açıklama	Uluslararası öğrencilere yönelik diğer hizmetler kapsamında; uçak bileti, üniversite katkı payı, genel sağlık sigortası, yurt ve Türkçe eğitimine yönelik çalışmaların yanı sıra Uluslararası Öğrenci Akademisi, Uluslararası Öğrenci Ödülleri, Uluslararası Öğrenci Bilimler Kongresi, Türkiye Mezunları Programı, Mezun Dernekleri Kurumsallaşma Çalışmaları ve Mezun Buluşmalarına yönelik faaliyetler gerçekleştirilmektedir.				
EKONOMİK KOD	2025 Bütçe	2025 Harcama (Haziran)	2026 Bütçe	2027 Tahmin	2028 Tahmin
Personel Giderleri					
Sosyal Güvenlik Kurumuna Devlet Primi Giderleri					
Mal ve Hizmet Alım Giderleri					
Faiz Giderleri					
Cari Transferler	1.019.000.000	341.345.285	1.203.691.000	1.339.429.000	1.445.760.000
Sermaye Giderleri					
Sermaye Transferleri					
Borç Verme					
BÜTÇE İÇİ TOPLAM KAYNAK	1.019.000.000	341.345.285	1.203.691.000	1.339.429.000	1.445.760.000
Döner Sermaye					
Özel Hesap					
Diğer Bütçe Dışı Kaynak					
BÜTÇE DIŞI TOPLAM KAYNAK					
FAALİYET MALİYETİ TOPLAMI	1.019.000.000	341.345.285	1.203.691.000	1.339.429.000	1.445.760.000

FAALİYET MALİYETLERİ TABLOSU

İdare Adı	YURTDIŞI TÜRKLER VE AKRABA TOPLULUKLAR BAŞKANLIĞI				
Program Adı	ULUSLARARASI KALKINMA İŞBİRLİĞİ				
Alt Program Adı	YURTDIŞI TÜRKLER VE KARDEŞ TOPLULUKLAR				
Alt Program Hedefi	Türkiye'nin diasporası ve kardeş topluluklarla bağlarını güçlendirerek dış politika vizyonuna katkı sağlamak				
Faaliyet Adı	Yurtdışında Yaşayan Vatandaşlar ile Kardeş Topluluklara Yönelik Diğer Hizmetler				
Açıklama	Yurtdışı vatandaşlara yönelik diğer hizmetler kapsamında; gençlik çalışmaları, çocuklara yönelik faaliyetler, diaspora çalışmaları, Türkçe ve eğitim çalışmaları, insan hakları ve hukuk çalışmaları, ailelere yönelik programlar, zarar gören vatandaşlarımıza yönelik çalışmalar ile organizasyonlar, STK çalışmaları ve saha ziyaretleri yürütülmektedir. Kardeş topluluklara yönelik diğer hizmetler kapsamında; akademik araştırmalar, kültürel hareketlilik ve işbirliği çalışmaları, Türkçe eğitimi ders materyalleri destekleri, eğitim destek çalışmaları yürütülmektedir.				
EKONOMİK KOD	2025 Bütçe	2025 Harcama (Haziran)	2026 Bütçe	2027 Tahmin	2028 Tahmin
Personel Giderleri					
Sosyal Güvenlik Kurumuna Devlet Primi Giderleri					
Mal ve Hizmet Alım Giderleri	12.330.000	5.826.360	18.825.000	20.884.000	22.560.000
Faiz Giderleri					
Cari Transferler	193.341.000	86.662.160	233.825.000	257.773.000	282.017.000
Sermaye Giderleri					
Sermaye Transferleri					
Borç Verme					
BÜTÇE İÇİ TOPLAM KAYNAK	205.671.000	92.488.520	252.650.000	278.657.000	304.577.000
Döner Sermaye					
Özel Hesap					
Diğer Bütçe Dışı Kaynak					
BÜTÇE DIŞI TOPLAM KAYNAK					
FAALİYET MALİYETİ TOPLAMI	205.671.000	92.488.520	252.650.000	278.657.000	304.577.000

FAALİYET MALİYETLERİ TABLOSU

İdare Adı	YURTDIŞI TÜRKLER VE AKRABA TOPLULUKLAR BAŞKANLIĞI	2025 Bütçe	2025 Harcama (Haziran)	2026 Bütçe	2027 Tahmin	2028 Tahmin
Program Adı	ULUSLARARASI KALKINMA İŞBİRLİĞİ					
Alt Program Adı	YURTDIŞI TÜRKLER VE KARDEŞ TOPLULUKLAR					
Alt Program Hedefi	Türkiye'nin diasporası ve kardeş topluluklarla bağlarını güçlendirerek dış politika vizyonuna katkı sağlamak					
Faaliyet Adı	Yurtdışında Yaşayan Vatandaşlar ile Kardeş Topluluklara Yönelik Burs Hizmetleri					
Açıklama	Yurtdışı vatandaşlara yönelik; Tez ve Araştırma Bursu, Prof. Dr. Fuat Sezgin Üstün Başarı Bursu, Lise Bitirme Başarı Bursu, Hukuk Alanında Uzmanlık Bursu ile Aile ve Sosyal Hizmetler Uzmanlık Bursu çalışmaları yürütülmektedir. Kardeş topluluklara yönelik yerinde burslandırma çalışmaları çerçevesinde; kardeş toplulukların ihtiyaç duyduğu nitelikli insan kaynağının yetiştirilmesi, bölgeden özellikle Avrupa ülkelerine yaşanan beyin ve işgücü göçünün önlenmesi, Başkanlığımızca yürütülen Türkiye Bursları Programını destekleyecek şekilde hedef bölge ve kitleye yönelik alternatif ve ikame bir destek mekanizması kurulması, kardeş topluluklara eğitim veren ve ülkemiz kurum ve kuruluşlarınca açılan eğitim kurumlarının kapasitelerinin artırılarak çalışmalarının verimli hale getirilmesi, bu kurumların ülkemiz kurumları ile ilişkilerinin geliştirilmesi ve kardeş topluluklara mensup gençlerin buldukları ülkelerde yükseköğretime erişimlerinin kolaylaştırılması hedeflenmektedir. Ayrıca Kamu Görevlileri ve Akademisyenlere Yönelik Türkçe İletişim Programı (KATİP) düzenlenmektedir.	538.000	318.097	1.547.000	1.716.000	1.854.000
Ekonomik Kod						
Personel Giderleri						
Sosyal Güvenlik Kurumuna Devlet Primi Giderleri						
Mal ve Hizmet Alım Giderleri						
Faiz Giderleri						
Cari Transferler		78.000.000	11.260.926	90.000.000	97.639.000	133.076.000
Sermaye Giderleri						
Sermaye Transferleri						
Borç Verme						
BÜTÇE İÇİ TOPLAM KAYNAK		78.538.000	11.579.023	91.547.000	99.355.000	134.930.000
Döner Sermaye						
Özel Hesap						
Diğer Bütçe Dışı Kaynak						
BÜTÇE DIŞI TOPLAM KAYNAK						
FAALİYET MALİYETİ TOPLAMI		78.538.000	11.579.023	91.547.000	99.355.000	134.930.000

FAALİYET MALİYETLERİ TABLOSU						
İdare Adı	YURTDIŞI TÜRKLER VE AKRABA TOPLULUKLAR BAŞKANLIĞI					
Program Adı	YÖNETİM VE DESTEK PROGRAMI					
Alt Program Adı	TEFTİŞ, DENETİM VE DANIŞMANLIK HİZMETLERİ					
Faaliyet Adı	Hukuki Danışmanlık ve Muhakemat Hizmetleri					
EKONOMİK KOD	2025 Bütçe	2025 Harcama (Haziran)	2026 Bütçe	2027 Tahmin	2028 Tahmin	
Personel Giderleri						
Sosyal Güvenlik Kurumuna Devlet Primi Giderleri						
Mal ve Hizmet Alım Giderleri	642.000	265.510	603.000	668.000	721.000	
Faiz Giderleri						
Cari Transferler						
Sermaye Giderleri						
Sermaye Transferleri						
Borç Verme						
BÜTÇE İÇİ TOPLAM KAYNAK	642.000	265.510	603.000	668.000	721.000	
Döner Sermaye						
Özel Hesap						
Diğer Bütçe Dışı Kaynak						
BÜTÇE DIŞI TOPLAM KAYNAK						
FAALİYET MALİYETİ TOPLAMI	642.000	265.510	603.000	668.000	721.000	

FAALİYET MALİYETLERİ TABLOSU

İdare Adı	YURTDIŞI TÜRKLER VE AKRABA TOPLULUKLAR BAŞKANLIĞI				
Program Adı	YÖNETİM VE DESTEK PROGRAMI				
Alt Program Adı	TEFTİŞ, DENETİM VE DANIŞMANLIK HİZMETLERİ				
Faaliyet Adı	Kamuoyu İlişkilerinin Yürütülmesi				
EKONOMİK KOD	2025 Bütçe	2025 Harcama (Haziran)	2026 Bütçe	2027 Tahmin	2028 Tahmin
Personel Giderleri					
Sosyal Güvenlik Kurumuna Devlet Primi Giderleri					
Mal ve Hizmet Alım Giderleri	1.484.000	470.096	2.024.000	2.245.000	2.425.000
Faiz Giderleri					
Cari Transferler					
Sermaye Giderleri					
Sermaye Transferleri					
Borç Verme					
BÜTÇE İÇİ TOPLAM KAYNAK	1.484.000	470.096	2.024.000	2.245.000	2.425.000
Döner Sermaye					
Özel Hesap					
Diğer Bütçe Dışı Kaynak					
BÜTÇE DIŞI TOPLAM KAYNAK					
FAALİYET MALİYETİ TOPLAMI	1.484.000	470.096	2.024.000	2.245.000	2.425.000

FAALİYET MALİYETLERİ TABLOSU						
İdare Adı	YURTDIŞI TÜRKLER VE AKRABA TOPLULUKLAR BAŞKANLIĞI					
Program Adı	YÖNETİM VE DESTEK PROGRAMI					
Alt Program Adı	ÜST YÖNETİM, İDARI VE MALİ HİZMETLER					
Faaliyet Adı	Bilgi Teknolojilerine Yönelik Faaliyetler					
EKONOMİK KOD	2025 Bütçe	2025 Harcama (Haziran)	2026 Bütçe	2027 Tahmin	2028 Tahmin	
Personel Giderleri						
Sosyal Güvenlik Kurumuna Devlet Primi Giderleri						
Mal ve Hizmet Alım Giderleri	4.699.000	1.550.240	5.762.000	6.392.000	6.906.000	
Faiz Giderleri						
Cari Transferler						
Sermaye Giderleri	25.000.000	15.918.454	45.000.000	52.870.000	57.195.000	
Sermaye Transferleri						
Borç Verme						
BÜTÇE İÇİ TOPLAM KAYNAK	29.699.000	17.468.694	50.762.000	59.262.000	64.101.000	
Döner Sermaye						
Özel Hesap						
Diğer Bütçe Dışı Kaynak						
BÜTÇE DIŞI TOPLAM KAYNAK						
FAALİYET MALİYETİ TOPLAMI	29.699.000	17.468.694	50.762.000	59.262.000	64.101.000	

FAALİYET MALİYETLERİ TABLOSU						
İdare Adı	YURTDIŞI TÜRKLER VE AKRABA TOPLULUKLAR BAŞKANLIĞI					
Program Adı	YÖNETİM VE DESTEK PROGRAMI					
Alt Program Adı	ÜST YÖNETİM, İDARI VE MALİ HİZMETLER					
Faaliyet Adı	Diğer Destek Hizmetleri					
EKONOMİK KOD	2025 Bütçe	2025 Harcama (Haziran)	2026 Bütçe	2027 Tahmin	2028 Tahmin	
Personel Giderleri						
Sosyal Güvenlik Kurumuna Devlet Primi Giderleri						
Mal ve Hizmet Alım Giderleri	7.452.000	2.492.833	9.041.000	10.031.000	10.831.000	
Faiz Giderleri						
Cari Transferler	1.161.000	697.000	1.501.000	1.663.000	1.796.000	
Sermaye Giderleri						
Sermaye Transferleri						
Borç Verme						
BÜTÇE İÇİ TOPLAM KAYNAK	8.613.000	3.189.833	10.542.000	11.694.000	12.627.000	
Döner Sermaye						
Özel Hesap						
Diğer Bütçe Dışı Kaynak						
BÜTÇE DIŞI TOPLAM KAYNAK						
FAALİYET MALİYETİ TOPLAMI	8.613.000	3.189.833	10.542.000	11.694.000	12.627.000	

FAALİYET MALİYETLERİ TABLOSU						
İdare Adı	YURTDIŞI TÜRKLER VE AKRABA TOPLULUKLAR BAŞKANLIĞI					
Program Adı	YÖNETİM VE DESTEK PROGRAMI					
Alt Program Adı	ÜST YÖNETİM, İDARİ VE MALİ HİZMETLER					
Faaliyet Adı	Genel Destek Hizmetleri					
EKONOMİK KOD	2025 Bütçe	2025 Harcama (Haziran)	2026 Bütçe	2027 Tahmin	2028 Tahmin	
Personel Giderleri						
Sosyal Güvenlik Kurumuna Devlet Primi Giderleri						
Mal ve Hizmet Alım Giderleri	41.112.000	21.400.833	51.625.000	57.272.000	61.875.000	
Faiz Giderleri						
Cari Transferler						
Sermaye Giderleri	4.000.000	460.644	5.000.000	9.000.000	13.000.000	
Sermaye Transferleri						
Borç Verme						
BÜTÇE İÇİ TOPLAM KAYNAK	45.112.000	21.861.477	56.625.000	66.272.000	74.875.000	
Döner Sermaye						
Özel Hesap						
Diğer Bütçe Dışı Kaynak						
BÜTÇE DIŞI TOPLAM KAYNAK						
FAALİYET MALİYETİ TOPLAMI	45.112.000	21.861.477	56.625.000	66.272.000	74.875.000	

FAALİYET MALİYETLERİ TABLOSU

İdare Adı	YURTDIŞI TÜRKLER VE AKRABA TOPLULUKLAR BAŞKANLIĞI					
Program Adı	YÖNETİM VE DESTEK PROGRAMI					
Alt Program Adı	ÜST YÖNETİM, İDARI VE MALİ HİZMETLER					
Faaliyet Adı	İnsan Kaynakları Yönetimine İlişkin Faaliyetler					
EKONOMİK KOD	2025 Bütçe	2025 Harcama (Haziran)	2026 Bütçe	2027 Tahmin	2028 Tahmin	
Personel Giderleri	370.325.000	173.129.462	504.894.000	560.977.000	610.266.000	
Sosyal Güvenlik Kurumuna Devlet Primi Giderleri	55.727.000	24.444.573	72.713.000	80.681.000	87.680.000	
Mal ve Hizmet Alım Giderleri	2.688.000	1.517.521	3.192.000	3.540.000	3.825.000	
Faiz Giderleri						
Cari Transferler	4.450.000	2.661.560	5.743.000	6.364.000	6.873.000	
Sermaye Giderleri						
Sermaye Transferleri						
Borç Verme						
BÜTÇE İÇİ TOPLAM KAYNAK	433.190.000	201.753.115	586.542.000	651.562.000	708.644.000	
Döner Sermaye						
Özel Hesap						
Diğer Bütçe Dışı Kaynak						
BÜTÇE DIŞI TOPLAM KAYNAK						
FAALİYET MALİYETİ TOPLAMI	433.190.000	201.753.115	586.542.000	651.562.000	708.644.000	

FAALİYET MALİYETLERİ TABLOSU						
İdare Adı	YURTDIŞI TÜRKLER VE AKRABA TOPLULUKLAR BAŞKANLIĞI					
Program Adı	YÖNETİM VE DESTEK PROGRAMI					
Alt Program Adı	ÜST YÖNETİM, İDARI VE MALİ HİZMETLER					
Faaliyet Adı	Özel Kalem Hizmetleri					
EKONOMİK KOD	2025 Bütçe	2025 Harcama (Haziran)	2026 Bütçe	2027 Tahmin	2028 Tahmin	
Personel Giderleri						
Sosyal Güvenlik Kurumuna Devlet Primi Giderleri						
Mal ve Hizmet Alım Giderleri	3.011.000	1.034.233	3.788.000	4.201.000	4.538.000	
Faiz Giderleri						
Cari Transferler						
Sermaye Giderleri						
Sermaye Transferleri						
Borç Verme						
BÜTÇE İÇİ TOPLAM KAYNAK	3.011.000	1.034.233	3.788.000	4.201.000	4.538.000	
Döner Sermaye						
Özel Hesap						
Diğer Bütçe Dışı Kaynak						
BÜTÇE DIŞI TOPLAM KAYNAK						
FAALİYET MALİYETİ TOPLAMI	3.011.000	1.034.233	3.788.000	4.201.000	4.538.000	

FAALİYET MALİYETLERİ TABLOSU						
İdare Adı	YURTDIŞI TÜRKLER VE AKRABA TOPLULUKLAR BAŞKANLIĞI					
Program Adı	YÖNETİM VE DESTEK PROGRAMI					
Alt Program Adı	ÜST YÖNETİM, İDARI VE MALİ HİZMETLER					
Faaliyet Adı	Strateji Geliştirme ve Mali Hizmetler					
EKONOMİK KOD	2025 Bütçe	2025 Harcama (Haziran)	2026 Bütçe	2027 Tahmin	2028 Tahmin	
Personel Giderleri						
Sosyal Güvenlik Kurumuna Devlet Primi Giderleri						
Mal ve Hizmet Alım Giderleri	410.000	62.420	1.583.000	1.756.000	1.897.000	
Faiz Giderleri						
Cari Transferler						
Sermaye Giderleri						
Sermaye Transferleri						
Borç Verme						
BÜTÇE İÇİ TOPLAM KAYNAK	410.000	62.420	1.583.000	1.756.000	1.897.000	
Döner Sermaye						
Özel Hesap						
Diğer Bütçe Dışı Kaynak						
BÜTÇE DIŞI TOPLAM KAYNAK						
FAALİYET MALİYETİ TOPLAMI	410.000	62.420	1.583.000	1.756.000	1.897.000	

İdarenin Toplam Kaynak İhtiyacı

FAALİYETLER DÜZEYİNDE YURTDIŞI TÜRKLER VE AKRABA TOPLULUKLAR BAŞKANLIĞI PERFORMANS PROGRAMI MALİYETİ	2026			2027			2028			
	PROGRAM SINIFLANDIRMASI	BÜTÇE İÇİ	BÜTÇE DIŞI	TOPLAM	BÜTÇE İÇİ	BÜTÇE DIŞI	TOPLAM	BÜTÇE İÇİ	BÜTÇE DIŞI	TOPLAM
ULUSLARARASI KALKINMA İŞBİRLİĞİ	2.517.029.000	0	2.517.029.000	2.788.022.000	0	2.788.022.000	3.007.504.000	0	3.007.504.000	
ULUSLARARASI ÖĞRENCİLER	2.172.832.000	0	2.172.832.000	2.410.010.000	0	2.410.010.000	2.567.997.000	0	2.567.997.000	
Ülkemizde Eğitim Görecek Uluslararası Öğrencilere Yönelik Burs Hizmetleri	969.141.000	0	969.141.000	1.070.581.000	0	1.070.581.000	1.122.237.000	0	1.122.237.000	
Ülkemizde Eğitim Görecek Uluslararası Öğrencilere Yönelik Diğer Hizmetler	1.203.691.000	0	1.203.691.000	1.339.429.000	0	1.339.429.000	1.445.760.000	0	1.445.760.000	
YURTDIŞI TÜRKLER VE KARDEŞ TOPLULUKLAR	344.197.000	0	344.197.000	378.012.000	0	378.012.000	439.507.000	0	439.507.000	
Yurtdışında Yaşayan Vatandaşlar ile Kardeş Topluluklara Yönelik Diğer Hizmetler	252.650.000	0	252.650.000	278.657.000	0	278.657.000	304.577.000	0	304.577.000	
Yurtdışında Yaşayan Vatandaşlar ile Kardeş Topluluklara Yönelik Burs Hizmetleri	91.547.000	0	91.547.000	99.355.000	0	99.355.000	134.930.000	0	134.930.000	
YÖNETİM VE DESTEK PROGRAMI	712.469.000	0	712.469.000	797.660.000	0	797.660.000	869.828.000	0	869.828.000	
TEFTİŞ, DENETİM VE DANIŞMANLIK HİZMETLERİ	2.627.000	0	2.627.000	2.913.000	0	2.913.000	3.146.000	0	3.146.000	
Hukuki Danışmanlık ve Muhakemat Hizmetleri	603.000	0	603.000	668.000	0	668.000	721.000	0	721.000	
Kamuoyu ilişkilerinin Yürütülmesi	2.024.000	0	2.024.000	2.245.000	0	2.245.000	2.425.000	0	2.425.000	
ÜST YÖNETİM, İDARİ VE MALİ HİZMETLER	709.842.000	0	709.842.000	794.747.000	0	794.747.000	866.682.000	0	866.682.000	
Bilgi Teknolojilerine Yönelik Faaliyetler	50.762.000	0	50.762.000	59.262.000	0	59.262.000	64.101.000	0	64.101.000	
Diğer Destek Hizmetleri	10.542.000	0	10.542.000	11.694.000	0	11.694.000	12.627.000	0	12.627.000	
Genel Destek Hizmetleri	56.625.000	0	56.625.000	66.272.000	0	66.272.000	74.875.000	0	74.875.000	
İnsan Kaynakları Yönetimine İlişkin Faaliyetler	586.542.000	0	586.542.000	651.562.000	0	651.562.000	708.644.000	0	708.644.000	
Özel Kalemler Hizmetleri	3.788.000	0	3.788.000	4.201.000	0	4.201.000	4.538.000	0	4.538.000	
Strateji Geliştirme ve Mali Hizmetler	1.583.000	0	1.583.000	1.756.000	0	1.756.000	1.897.000	0	1.897.000	
GENEL TOPLAM	3.229.498.000	0	3.229.498.000	3.585.682.000	0	3.585.682.000	3.877.332.000	0	3.877.332.000	

EKONOMİK SINIFLANDIRMA DÜZEYİNDE YURTDIŞI TÜRKLER VE AKRABA TOPLULUKLAR BAŞKANLIĞI PERFORMANS PROGRAMI MALİYETİ												
EKONOMİK KOD	2026				2027				2028			
	HİZMET PROGRAMLARI TOPLAM	YÖNETİM VE DESTEK PROGRAMI	PROGRAM DIŞI GIDERLER	TOPLAM	HİZMET PROGRAMLARI TOPLAM	YÖNETİM VE DESTEK PROGRAMI	PROGRAM DIŞI GIDERLER	TOPLAM	HİZMET PROGRAMLARI TOPLAM	YÖNETİM VE DESTEK PROGRAMI	PROGRAM DIŞI GIDERLER	TOPLAM
Personel Giderleri		504.894.000		504.894.000		560.977.000		560.977.000		610.266.000		610.266.000
Sosyal Güvenlik Kurumuna Devlet Primi Giderleri		72.713.000		72.713.000		80.681.000		80.681.000		87.680.000		87.680.000
Mal ve Hizmet Alım Giderleri	38.922.000	77.618.000		116.540.000	43.181.000	86.105.000		129.286.000	46.651.000	93.018.000		139.669.000
Faiz Giderleri			0	0			0	0				0
Cari Transferler	2.478.107.000	7.244.000		2.485.351.000	2.744.841.000	8.027.000		2.752.868.000	2.960.853.000	8.669.000		2.969.522.000
Sermaye Giderleri		50.000.000		50.000.000		61.870.000		61.870.000		70.195.000		70.195.000
Sermaye Transferleri				0				0				0
Borç Verme				0				0				0
Yedek Ödenekler				0				0				0
BÜTÇE İÇİ TOPLAM KAYNAK	2.517.029.000	712.469.000	0	3.229.498.000	2.788.022.000	797.660.000	0	3.585.682.000	3.007.504.000	869.828.000	0	3.877.332.000
Döner Sermaye				0				0				0
Özel Hesap				0				0				0
Diğer Bütçe Dışı Kaynak				0				0				0
BÜTÇE DIŞI TOPLAMI KAYNAK	0	0	0	0	0	0	0	0	0	0	0	0
GENEL TOPLAM	2.517.029.000	712.469.000	0	3.229.498.000	2.788.022.000	797.660.000	0	3.585.682.000	3.007.504.000	869.828.000	0	3.877.332.000

Ekler



Yatırımlar, Farklılar ve Akademi Toplumunun
Başkanı



FAALİYETLERDEN SORUMLU HARCAMA BİRİMLERİ

İdare Adı	YURTDIŞI TÜRKLER VE AKRABA TOPLULUKLAR BAŞKANLIĞI		
Yıl	2026 (Cumhurbaşkanı Teklifi)		
PROGRAM	ALT PROGRAM	FAALİYET	SORUMLU HARCAMA BİRİMİ
ULUSLARARASI KALKINMA İŞBİRLİĞİ	ULUSLARARASI ÖĞRENCİLER	Ülkemizde Eğitim Görecek Uluslararası Öğrencilere Yönelik Burs Hizmetleri	ULUSLARARASI ÖĞRENCİLER DAİRE BAŞKANLIĞI
		Ülkemizde Eğitim Görecek Uluslararası Öğrencilere Yönelik Diğer Hizmetler	ULUSLARARASI ÖĞRENCİLER DAİRE BAŞKANLIĞI
	YURTDIŞI TÜRKLER VE KARDEŞ TOPLULUKLAR	Yurtdışında Yaşayan Vatandaşlar ile Kardeş Topluluklara Yönelik Diğer Hizmetler	ÖZEL KALEM, STRATEJİ GELİŞTİRME DAİRE BAŞKANLIĞI, HUKUK MÜŞAVİRLİĞİ, KURUMSAL İLİŞKİLER VE İLETİŞİM DAİRE BAŞKANLIĞI, KÜLTÜREL VE SOSYAL İLİŞKİLER DAİRE BAŞKANLIĞI, YURTDIŞI VATANDAŞLAR DAİRE BAŞKANLIĞI
		Yurtdışında Yaşayan Vatandaşlar ile Kardeş Topluluklara Yönelik Burs Hizmetleri	YURTDIŞI VATANDAŞLAR DAİRE BAŞKANLIĞI
	YÖNETİM VE DESTEK PROGRAMI	TEFTİŞ, DENETİM VE DANIŞMANLIK HİZMETLERİ	Hukuki Danışmanlık ve Muhakemat Hizmetleri
Kamuoyu İlişkilerinin Yürütülmesi			KURUMSAL İLİŞKİLER VE İLETİŞİM DAİRE BAŞKANLIĞI
ÜST YÖNETİM, İDARI VE MALİ HİZMETLER		Bilgi Teknolojilerine Yönelik Faaliyetler	BİLGİ İŞLEM DAİRE BAŞKANLIĞI, STRATEJİ GELİŞTİRME DAİRE BAŞKANLIĞI
		Diğer Destek Hizmetleri	DESTEK HİZMETLERİ DAİRE BAŞKANLIĞI, KURUMSAL İLİŞKİLER VE İLETİŞİM DAİRE BAŞKANLIĞI
		Genel Destek Hizmetleri	DESTEK HİZMETLERİ DAİRE BAŞKANLIĞI
		İnsan Kaynakları Yönetimine İlişkin Faaliyetler	PERSONEL DAİRE BAŞKANLIĞI
		Özel Kalem Hizmetleri	ÖZEL KALEM
		Strateji Geliştirme ve Mali Hizmetler	STRATEJİ GELİŞTİRME DAİRE BAŞKANLIĞI

PERFORMANS GÖSTERGELERİNİN İZLENMESİNDEN SORUMLU BİRİMLER

İdare Adı:	YURTDIŞI TÜRKLER VE AKRABA TOPLULUKLAR BAŞKANLIĞI			
PROGRAM	ALT PROGRAM	PERFORMANS GÖSTERGELERİ	SORUMLU BİRİM	
ULUSLARARASI KALKINMA İŞBİRLİĞİ	ULUSLARARASI ÖĞRENCİLER	Ortak burslar kapsamındaki öğrencilere yönelik program ve etkinlik sayısı	ULUSLARARASI ÖĞRENCİLER DAİRE BAŞKANLIĞI	
		Seçilecek ülkelerde Türk dili ve edebiyatı lisans programlarına yönelik eğitim sayısı	KÜLTÜREL VE SOSYAL İLİŞKİLER DAİRE BAŞKANLIĞI	
		Türkiye Bursları kapsamında burs verilen kız öğrencilerin oranı	ULUSLARARASI ÖĞRENCİLER DAİRE BAŞKANLIĞI	
		Türkiye burslarını kabul eden öğrenci oranı	ULUSLARARASI ÖĞRENCİLER DAİRE BAŞKANLIĞI	
		Türkiye mezunları için gerçekleştirilen programların sayısı	KÜLTÜREL VE SOSYAL İLİŞKİLER DAİRE BAŞKANLIĞI	
		Ülkemizde eğitim gören uluslararası öğrencilere yönelik burs programlarından yararlanan öğrenci sayısı	ULUSLARARASI ÖĞRENCİLER DAİRE BAŞKANLIĞI	
	YURTDIŞI TÜRKLER VE KARDEŞ TOPLULUKLAR	YURTDIŞI TÜRKLER VE KARDEŞ TOPLULUKLAR	Hibe ve destek verilen proje sayısı	YURTDIŞI TÜRKLER VE AKRABA TOPLULUKLAR BAŞKANLIĞI
			Soydaş ve akraba topluluklara yönelik desteklenen tarihi ve kültürel envanter çalışmaları sayısı	KÜLTÜREL VE SOSYAL İLİŞKİLER DAİRE BAŞKANLIĞI
			Yurtdışı vatandaşlar ile kardeş topluluklara verilen burslar kapsamında desteklenen öğrenci sayısı	YURTDIŞI TÜRKLER VE AKRABA TOPLULUKLAR BAŞKANLIĞI
			Yurtdışı vatandaşlara ve kardeş topluluklara yönelik kültürel hareketlilik programlarına katılımcı sayısı	YURTDIŞI TÜRKLER VE AKRABA TOPLULUKLAR BAŞKANLIĞI
Yurtdışında gerçekleştirilen Türkçe eğitim programları katılımcı sayısı			KÜLTÜREL VE SOSYAL İLİŞKİLER DAİRE BAŞKANLIĞI	



**T.C. KÜLTÜR VE TURİZM BAKANLIĞI
YURTDIŐI TÜRKLER VE AKRABA
TOPLULUKLAR BAŐKANLIĐI**



#yurtdisiturkler

www.ytb.gov.tr