



ZONGULDAK  
BÜLENT  
ECEVİT  
ÜNİVERSİTESİ

2024 YILI  
PERFORMANS  
PROGRAMI



# ZONGULDAK BÜLENT ECEVİT ÜNİVERSİTESİ

## 2024 YILI PERFORMANS PROGRAMI



“Çalışmadan, yorulmadan, üretmeden, rahat yaşamak isteyen toplumlar, önce haysiyetlerini, sonra hürriyetlerini ve daha sonrada istiklal ve istikballerini kaybederler”.

**Gazi Mustafa Kemal ATATÜRK**



## SUNUŞ

Zonguldak Bülent Ecevit Üniversitesi 31 yıllık köklü geçmişi ve güçlü alt yapısıyla ülkemize hizmet etme yolunda ilerlemektedir. Üniversitemizin kurulduğu bölge ve yörenin sahip olduğu güçlü yönlerin ve kendisine sunulan fırsatların farkındalığı ile belirli alanlara yoğunlaşarak ve bu alanlarda fark yaratarak varlığını daha fazla hissettirebilecektir. Bu bağlamda, bulunduğumuz Zonguldak kenti ile Batı Karadeniz Bölgesinin avantajlarını ve güçlü yönlerini de kullanarak, hızla gelişmeye açık yönlerimizi güçlendirme, eğitim-öğretim, araştırma, girişimcilik ve toplumsal katkı ile ilgili stratejik hedeflerimizi gerçekçi bir şekilde belirleme ve tüm kaynaklarımızı bu stratejik hedefler doğrultusunda etkin ve verimli bir şekilde kullanma gayretindeyiz.

Üniversitemiz, toplumun ve ekonominin ihtiyaçlarına duyarlı, paydaşlarıyla etkileşim içerisinde olan, ürettiği bilgiyi ürüne, teknolojiye ve hizmete dönüştüren, küresel ölçekte rekabetçi bir üniversite modeline ulaşmayı amaçlamaktadır. Hedefimiz, Zonguldak Bülent Ecevit Üniversitesinin büyümesi ve hizmet alanlarını genişletmesi sürecini aynı kararlılıkla kalite güvencesinden ödün vermeden devam ettirmektir.

2024 Yılı Performans Programı, 5018 sayılı Kamu Mali Yönetimi ve Kontrol Kanunuyla birlikte kaynakların etkili, ekonomik ve verimli kullanımı, mali saydamlık ve hesap verebilirlik ilkeleri çerçevesinde, Üniversitemiz 2023-2027 Stratejik Planı ile ilişkilendirilerek, anılan Kanunun 9'uncu maddesine dayanılarak çıkartılan "Kamu İdarelerince Hazırlanacak Performans Programları Hakkında Yönetmelik" ile Program Bütçe Rehberi'ne uygun olarak hazırlanmış olup, Programın hazırlanmasında emeği geçen tüm çalışma arkadaşlarıma teşekkür ederim.

**Prof. Dr. İsmail Hakkı ÖZÖLÇER**

**Rektör**



## İÇİNDEKİLER

<b>SUNUŞ</b> .....	<b>2</b>
<b>I. GENEL BİLGİLER</b> .....	<b>4</b>
<b>A. Yetki, Görev ve Sorumluluklar</b> .....	<b>4</b>
<b>B. Organizasyon Yapısı</b> .....	<b>4</b>
Fakülteler .....	5
Yüksekokullar/Konservatuvar .....	5
Meslek Yüksekokulları .....	5
Enstitüler .....	6
Uygulama ve Araştırma Merkezleri .....	6
Bölgeler .....	7
İdari Birimler .....	7
Organizasyon Şeması .....	9
<b>C. Fiziksel Kaynaklar</b> .....	<b>10</b>
Yerleşke Bazında Alan Bilgileri .....	10
Fiziki Alanların Kampüs Bazında Dağılımı .....	11
<b>D. İnsan Kaynakları</b> .....	<b>12</b>
Akademik Personel .....	12
İdari Personel .....	13
<b>E. Öğrenci Sayıları</b> .....	<b>14</b>
<b>II. PERFORMANS BİLGİLERİ</b> .....	<b>15</b>
<b>A. Temel Politika ve Öncelikler</b> .....	<b>15</b>
<b>B. İdarenin Amaç ve Hedefleri</b> .....	<b>16</b>
Stratejik Amaç ve Hedefler .....	17
Alt Program Hedefleri ve Stratejik Plan İlişkisi .....	18
<b>C. İdare Performans Bilgisi</b> .....	<b>19</b>
Faaliyet Maliyetleri Tabloları .....	44
<b>D. İdarenin Toplam Kaynak İhtiyacı</b> .....	<b>74</b>
Faaliyetler Düzeyinde Zonguldak Bülent Ecevit Üniversitesi Performans Programı Maliyeti .....	74
Ekonomik Sınıflandırma Düzeyinde İdare Performans Programı Maliyeti .....	77
<b>E. Diğer Hususlar</b> .....	<b>78</b>
Faaliyetlerden Sorumlu Harcama Birimleri .....	78
Performans Göstergelerinin İzlenmesinden Sorumlu Birimler .....	80

## I. GENEL BİLGİLER

### A. Yetki, Görev ve Sorumluluklar

Üniversitemiz, 11.07.1992 tarih 21281 sayılı Resmi Gazete'de yayımlanarak yürürlüğe giren 3837 Sayılı Kanunun Ek 9. maddesi ile Zonguldak Karaelmas Üniversitesi adıyla kurulmuştur. Üniversitemizin adı 11.04.2012 tarih 28261 sayılı Resmi Gazete'de yayınlanan 6287 sayılı kanunun 18. maddesi uyarınca "Bülent Ecevit Üniversitesi", 18.05.2018 tarih 30425 sayılı Resmi Gazete'de yayınlanan 7141 sayılı Yükseköğretim Kanunu ile Bazı Kanun ve Kanun Hükmünde Kararnemelerde Değişiklik Yapılmasına Dair Kanunun 6.maddesi uyarınca "Zonguldak Bülent Ecevit Üniversitesi" olarak değiştirilmiştir.

Üniversitemiz, Anayasanın 130. maddesinin birinci ve dokuzuncu fıkrasında belirtilen yetkiler ve 2547 Sayılı Yükseköğretim Kanununun 12. maddesinde sayılan yükseköğretim kurumlarının görevleri ile 5018 sayılı Kamu Mali Yönetimi ve Kontrol Kanununda belirtilen görev ve sorumluluklarının yanı sıra Yükseköğretim kurumlarının teşkilat, işleyiş, görev, yetki ve sorumluluklarını düzenleyen diğer mevzuat kapsamında eğitim, öğretim ve diğer idari faaliyetlerini sürdürmekte olan bir Yükseköğretim Kurumudur.

2547 sayılı Yükseköğretim Kanununun 12. Maddesine göre üniversitelerin görevleri şunlardır:

- Toplumun ihtiyaçlarına, kalkınma planları ilke ve hedeflerine uygun, ortaöğretime dayalı çeşitli düzeylerde eğitim-öğretim, bilimsel araştırma, yayım ve danışmanlık yapmak,
- Kendi ihtisas gücü ve maddi kaynaklarını verimli ve ekonomik şekilde kullanarak, milli eğitim politikası, kalkınma planları ile Yükseköğretim Kurulu plan ve programları doğrultusunda, ülkenin ihtiyacı olan dallarda ve sayıda insan gücü yetiştirmek,
- Türk toplumunun yaşam düzeyini yükseltici ve kamuoyunu aydınlatıcı bilim verilerini söz, yazı ve diğer araçlarla yaymak,
- Örgün, yaygın, sürekli ve açık eğitim yoluyla toplumun özellikle sanayileşme ve tarımda modernleşme alanlarında eğitilmesini sağlamak,
- Ülkenin bilimsel, kültürel, sosyal ve ekonomik yönlerden ilerlemesini ve gelişmesini ilgilendiren sorunlarını, diğer kuruluşlarla işbirliği yaparak, öğretim ve araştırma konusu yapmak, sonuçlarını toplumun yararına sunmak,
- Eğitim-öğretim seferberliği içinde, örgün, yaygın, sürekli ve açık eğitim hizmetini üstlenen kurumlara katkıda bulunacak önlemleri almak,
- Tarım ve sanayinin gelişmesine ve ihtiyaçlarına uygun meslek elemanlarının yetişmesine katkıda bulunmak, sanayi, tarım ve sağlık hizmetleri ile diğer hizmetlerde modernleşmeyi sağlayacak çalışma ve programlar yapmak, ilgili kurumlarla işbirliği oluşturmak,
- Çevre sorunlarına çözüm getirici önerilerde bulunmak,
- Eğitim teknolojilerini üretmek, geliştirmek, kullanmak, yaygınlaştırmak,
- Yükseköğretimin uygulamalı yapılmasına ait esaslarını geliştirmek, döner sermaye işletmelerini kurmak, verimli çalıştırmak ve bu faaliyetlerin geliştirilmesi için gerekli düzenlemeleri yapmak.

### B. Organizasyon Yapısı

Zonguldak Bülent Ecevit Üniversitesi organizasyon yapısı 2547 sayılı Yükseköğretim Kanunu ile 2809 sayılı Yükseköğretim Kurumları Teşkilat Kanunu'na göre oluşturulmuştur. 2547 sayılı Yükseköğretim Kanunu'nun 13. Maddesine



göre Üniversitemiz organları; Rektör, Senato ve Üniversite Yönetim Kurulundan oluşmaktadır. 2809 sayılı Yükseköğretim Kurumları Teşkilat Kanunu'na göre Üniversitemiz teşkilatı; fakülte, enstitü, yüksekokul, konservatuvar, meslek yüksekokulu, araştırma ve uygulama merkezi ile bölümlerden oluşmaktadır.

#### **Fakülteler**

2547 sayılı Yükseköğretim Kanunu'nun 16. Maddesi ile fakülte organları; dekan, fakülte kurulu ve fakülte yönetim kurulundan oluşmaktadır. Üniversitemizde 15 fakülte bulunmaktadır.

1. Tıp Fakültesi (1992)
2. Mühendislik Fakültesi (1992)
3. İktisadi ve İdari Bilimler Fakültesi (1992)
4. Ereğli Eğitim Fakültesi (1995)
5. Güzel Sanatlar Fakültesi (2008)
6. Diş Hekimliği Fakültesi (2008)
7. İletişim Fakültesi (2010)
8. Eczacılık Fakültesi (2012)
9. İlahiyat Fakültesi (2012)
10. Denizcilik Fakültesi (2013)
11. Mimarlık ve Tasarım Fakültesi (2016)
12. Karadeniz Ereğli Turizm Fakültesi (2016)
13. Sağlık Bilimleri Fakültesi (2016)
14. Fen Fakültesi (2022)
15. İnsan ve Toplum Bilimleri Fakültesi (2022)

#### **Yüksekokullar/Konservatuvar**

2547 sayılı Yükseköğretim Kanunu'nun 20. maddesi ile yüksekokul organları; yüksekokul müdürü, yüksekokul kurulu, yüksekokul yönetim kurulundan oluşmaktadır. Üniversitemizde 1 Konservatuvar, 4 Yüksekokul bulunmaktadır.

1. Devlet Konservatuvarı (2004)
2. Beden Eğitimi ve Spor Yüksekokulu (2010)
3. Yabancı Diller Yüksekokulu (2013)
4. Çaycuma Sivil Havacılık Yüksekokulu (2015)
5. Uygulamalı Bilimler Yüksekokulu (2015)

#### **Meslek Yüksekokulları**

2547 sayılı Yükseköğretim Kanunu'nun 20. maddesi ile yüksekokul organları; yüksekokul müdürü, yüksekokul kurulu, yüksekokul yönetim kurulundan oluşmaktadır. Üniversitemizde 9 Meslek Yüksekokulu bulunmaktadır.

1. Alaplı Meslek Yüksekokulu (1992)
2. Zonguldak Meslek Yüksekokulu (1992)
3. Ahmet Erdoğan Sağlık Hizmetleri Meslek Yüksekokulu (1992)
4. Devrek Meslek Yüksekokulu (2001)



5. Çaycuma Meslek Yüksekokulu (2001)
6. Gökçebey Mithat-Mehmet Çanakçı Meslek Yüksekokulu (2006)
7. Karadeniz Ereğli Meslek Yüksekokulu (2012)
8. Çaycuma Gıda ve Tarım Meslek Yüksekokulu (2016)
9. Devrek Adalet Meslek Yüksekokulu (2017)

#### Enstitüler

2547 sayılı Yükseköğretim Kanunu'nun 19. maddesi ile enstitü organları; enstitü müdürü, enstitü kurulu ve enstitü yönetim kurulundan oluşmaktadır. Üniversitemizde 3 enstitü bulunmaktadır.

1. Fen Bilimleri Enstitüsü (1992)
2. Sosyal Bilimler Enstitüsü (1992)
3. Sağlık Bilimleri Enstitüsü (1992)

#### Uygulama ve Araştırma Merkezleri

2547 sayılı Yükseköğretim Kanunu'nun 7. Maddesinin (d) bendine göre merkezler; üniversitelerde eğitim öğretimin desteklenmesi, çeşitli alanların uygulama ihtiyacı, bazı meslek dallarının hazırlık ve destek faaliyetleri için eğitim-öğretim, uygulama ve araştırmaların sürdürüldüğü bir yükseköğretim kurumudur. Üniversitemizde 36 Uygulama ve Araştırma Merkezi bulunmaktadır.

1. İşçi Sağlığı ve İş Güvenliği Araştırma Merkezi (1998)
2. Atatürk İlkeleri ve İnkılap Tarihi Araştırma ve Uygulama Merkezi (2001)
3. Çevre Sorunları Araştırma ve Uygulama Merkezi (2001)
4. Yer Bilimleri Araştırma ve Uygulama Merkezi (2001)
5. Sürekli Eğitim Merkezi (2001)
6. Göç Araştırma ve Uygulama Merkezi (2003)
7. Ahşap Kültürü Araştırma ve Uygulama Merkezi (2005)
8. Üniversite-Sanayi İşbirliğini Geliştirme Uygulama ve Araştırma Merkezi (2005)
9. Okul Öncesi Eğitimi Uygulama ve Araştırma Merkezi (2006)
10. Bilim ve Teknoloji Uygulama ve Araştırma Merkezi (2008)
11. Uzaktan Eğitim Uygulama ve Araştırma Merkezi (2011)
12. Yükseköğretim Çalışmaları Uygulama ve Araştırma Merkezi (2011)
13. Karadeniz Stratejik Araştırmalar Uygulama ve Araştırma Merkezi (2011)
14. Türkçe Öğretimi Uygulama ve Araştırma Merkezi (2011)
15. Zonguldak Bülent Ecevit Üniversitesi Ağız ve Diş Sağlığı Merkezi (2012)
16. Afet Uygulama ve Araştırma Merkezi (2012)
17. Sakine-Şevki Yurtbay Gıda Uygulama ve Araştırma Merkezi (2012)
18. Özel Eğitim Hizmetleri Uygulama ve Araştırma Merkezi (2012)
19. Zonguldak Bülent Ecevit Üniversitesi Hastanesi (2012)
20. Enerji Uygulama ve Araştırma Merkezi (2013)





21. Biyomedikal Kalibrasyon Uygulama ve Araştırma Merkezi (2013)
22. Psikolojik Danışmanlık ve Rehberlik Uygulama ve Araştırma Merkezi (2014)
23. Mücevher ve Geleneksel El Sanatları Araştırma ve Uygulama Merkezi (2014)
24. Karaelmas Siber Güvenlik Uygulama ve Araştırma Merkezi (2014)
25. Devrek Bastonu Uygulama ve Araştırma Merkezi (2014)
26. Medeniyet Araştırmaları ve Değerler Eğitimi Uygulama ve Araştırma Merkezi (2015)
27. Abdulkadir Geylani Araştırmaları Uygulama ve Araştırma Merkezi (2015)
28. Kadın Sorunları Uygulama ve Araştırma Merkezi (2015)
29. Roman Kültürü Uygulama ve Araştırma Merkezi (2015)
30. Obezite ve Diyabet Uygulama ve Araştırma Merkezi (2015)
31. Eğitim Çalışmaları Uygulama ve Araştırma Merkezi (2017)
32. Deneysel Araştırmalar Uygulama ve Araştırma Merkezi (2018)
33. Aerobiyoloji Uygulama ve Araştırma Merkezi (2019)
34. Maden Makinaları Uygulama ve Araştırma Merkezi (2020)
35. Filyos Sürdürülebilir Kalkınma Uygulama ve Araştırma Merkezi (2021)
36. Kariyer Planlama Uygulama ve Araştırma Merkezi (2022)

#### **Bölmüler**

2547 sayılı Yükseköğretim Kanunu'nun 21. maddesi ile bölmüler; bölüm başkanı tarafından yönetilir. Üniversitemizde 3 Bölüm bulunmaktadır.

1. Türk Dili Bölümü
2. Enformatik Bölümü
3. Atatürk İlkeleri ve İnkılap Tarihi Bölümü

#### **İdari Birimler**

2547 sayılı Yükseköğretim Kanunu'nun 51. maddesinde üniversitelerde rektöre bağlı, merkez yönetim teşkilatının başında bir genel sekreter ve hizmetlerin gerekli kıldığı daire başkanları, müdürlükler, danışmanlar, hukuk müşavirleri, uzmanlar ile büro ve iç hizmet görevlerini yapmak üzere, 657 sayılı Devlet Memurları Kanunu'na tabi memurlar ve diğer görevlilerin bulunacağı hükme bağlanmıştır.

Yükseköğretim kurumlarında idari teşkilatın kuruluş ve görevlerine ilişkin esaslar genel hatlarıyla "124 sayılı Yükseköğretim Üst Kuruluşları ile Yükseköğretim Kurumlarının İdari Teşkilatı Hakkında Kanun Hükmünde Kararname" ile düzenlenmiştir. Üniversitemizde idari yapısı aşağıda verilmiştir.

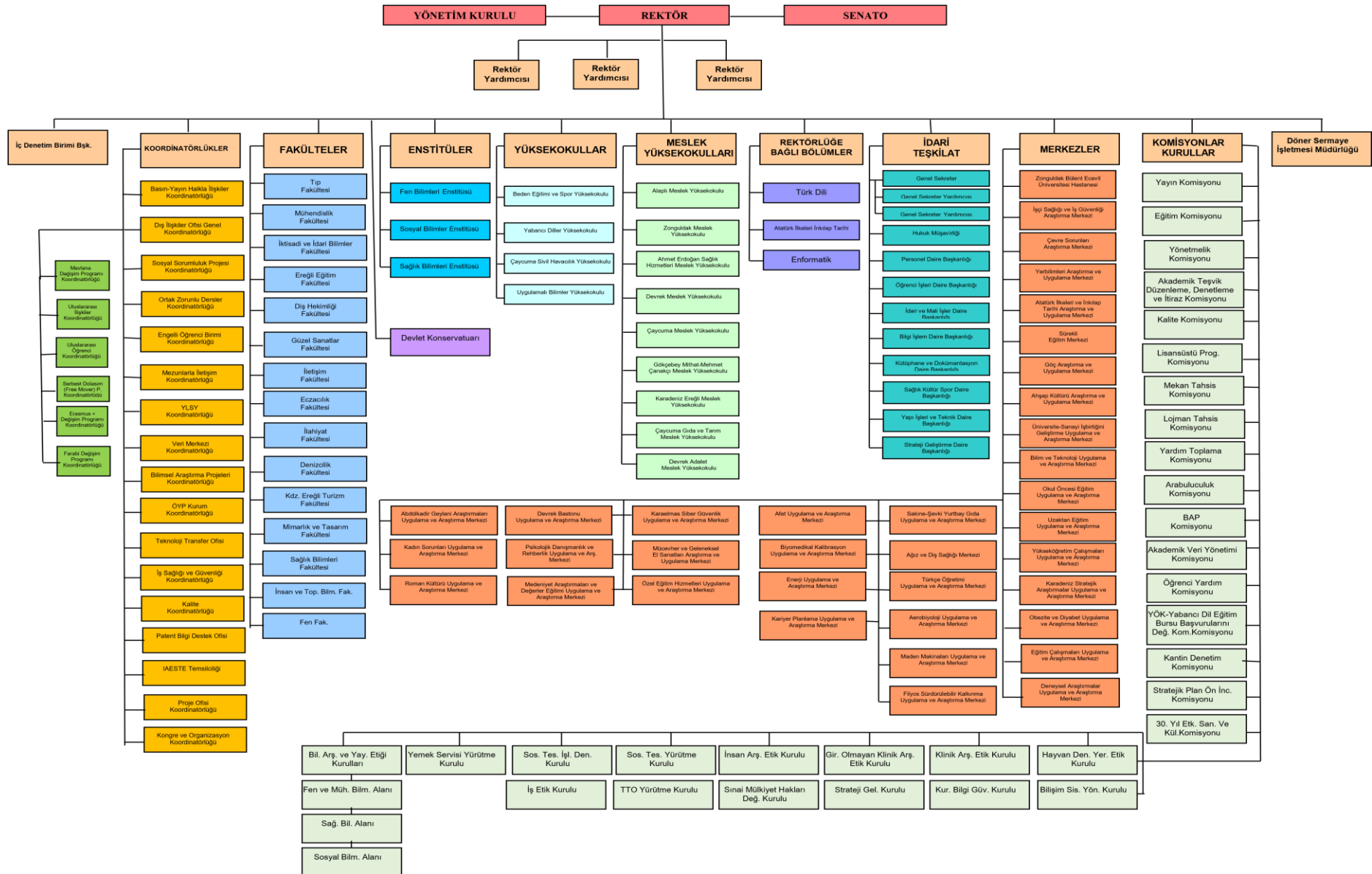
1. İç Denetim Birimi Başkanlığı
2. Genel Sekreterlik
3. Hukuk Müşavirliği
4. Bilgi İşlem Daire Başkanlığı
5. İdari ve Mali İşler Daire Başkanlığı



6. Kütüphane ve Dokümantasyon Daire Başkanlığı
7. Öğrenci İşleri Daire Başkanlığı
8. Personel Daire Başkanlığı
9. Sağlık Kültür ve Spor Daire Başkanlığı
10. Strateji Geliştirme Daire Başkanlığı
11. Yapı İşleri ve Teknik Daire Başkanlığı
12. Döner Sermaye İşletme Müdürlüğü
13. Bilimsel Araştırma Projeleri Koordinatörlüğü
14. Ortak Zorunlu Dersler Koordinatörlüğü
15. Basın Yayın ve Halkla İlişkiler Koordinatörlüğü
16. Dış İlişkiler Ofisi Genel Koordinatörlüğü
17. ÖYP Kurum Koordinatörlüğü
18. Sosyal Sorumluluk Projeleri Koordinatörlüğü
19. Veri Merkezi Koordinatörlüğü
20. İş Sağlığı ve Güvenliği Koordinatörlüğü
21. Teknoloji Transfer Ofisi Koordinatörlüğü
22. Mezunlarla İletişim Koordinatörlüğü
23. Engelli Öğrenci Koordinatörlüğü
24. YLSY Koordinatörlüğü
25. Kalite Koordinatörlüğü
26. Patent Bilgi Destek Ofisi
27. Proje Ofisi Koordinatörlüğü
28. IAESTE Temsilciliği
29. Kongre ve Organizasyon Koordinatörlüğü



Organizasyon Şeması





### C. Fiziksel Kaynaklar

Zonguldak Bülent Ecevit Üniversitesi, Zonguldak Merkezi ile Kozlu, Kilimli, Alaplı, Karadeniz Ereğli, Çaycuma, Devrek ve Gökçebey ilçelerinde bulunan toplam 12 kampüste faaliyetlerini sürdürmektedir. Zonguldak Bülent Ecevit Üniversitesi toplam arsa alanı 2.450.144,89 m<sup>2</sup>'dir. Fiziki kapalı alanı ise 2023 yılı itibarıyla 293.209 m<sup>2</sup> olmuştur.

#### Yerleşke Bazında Alan Bilgileri

Sıra No	Yerleşke Adı	Arsa Alanı (m <sup>2</sup> )	Bina Sayısı	Fiziki Kapalı Alan (m <sup>2</sup> )
1	Farabi Kampüsü (İncivez)	200.432,12	37	121.325
2	İbn-î Sîna Kampüsü (Kozlu)	1.089.374,48	17	99.392
3	İncirharmanı Kampüsü (Kozlu)	23.258,42	14	6.820
4	Üzülmez Kampüsü	43.320,00	5	2.593
5	Kilimli Kampüsü	1.143,25	2	4.874
6	Alaplı Kampüsü	15.977,88	7	10.632
7	Ereğli Eğitim Kampüsü	68.797,90	4	6.466
8	Ereğli Kepez Kampüsü	4.036,73	2	5.320
9	Çaycuma Kampüsü	738.769,89	12	21.043
10	Devrek Kampüsü	235.803,97	5	11.916
11	Gökçebey Kampüsü	12.958,03	2	2.359
12	15 Temmuz Şehitler Kampüsü (İncivez)	16.272,22	3	469
	<b>TOPLAM</b>	<b>2.450.144,89</b>	<b>110</b>	<b>293.209</b>

(1)Açık Spor Tesislerine ilişkin alan bilgileri Fiziki Kapalı Alan Bilgileri toplamına dahil edilmemiştir.



**Fiziki Alanların Kampüs Bazında Dağılımı**

Yerleşke Adı	Eğitim Alanları (Derslik Vb.)	Araştırma Alanları (Lab. Vb.)	İdari Alanlar	Sosyal Alanlar	Diğer Alanlar	TOPLAM
Farabi Kampüsü	27.594	11.157	29.647	25.210	31.842	<b>125.450</b>
İbn-î Sîna Kampüsü	8.579	13.759	8.679	9.961	59.621	<b>100.599</b>
İncirharmanı Kampüsü	4.067	636	725	1.947	121	<b>7.496</b>
Üzülmez Kampüsü			683	119	1.791	<b>2.593</b>
Kilimli Kampüsü	1.500	1.366	1.276	732		<b>4.874</b>
Alaplı Kampüsü	2.775	2.896	999	5.026	88	<b>11.784</b>
Ereğli Eğitim Kampüsü	1.979	700	735	3.576	86	<b>7.076</b>
Ereğli Kepez Kampüsü	2.698	230	1.327	1.065		<b>5.320</b>
Çaycuma Kampüsü	5.271	1.965	5.799	9.463	1.921	<b>24.419</b>
Devrek Kampüsü	5.145	650	2.185	5.324	602	<b>13.906</b>
Gökçebey Kampüsü	1.133	160	731	846	29	<b>2.899</b>
15 Temmuz Şehitler Kampüsü				536	24	<b>560</b>
<b>Toplam</b>	<b>60.741</b>	<b>33.519</b>	<b>52.786</b>	<b>63.805</b>	<b>96.125</b>	<b>306.976</b>



## D. İnsan Kaynakları

### Akademik Personel

Üniversitemiz 2023 yılında 1244 akademik, 2459 idari olmak üzere toplam 3703 personel ile hizmet sunmaktadır.

### Akademik Personel

Prof.	Doç.	Dr. Öğr. Üyesi	Öğr. Gör.	Araş. Gör.	TOPLAM
162	134	296	311	341	1244

Akademik Birimler	Prof.	Doç.	Dr. Öğr. Üyesi	Öğr. Gör.	Arş. Gör.	TOPLAM
Rektörlük	-	-	-	14	-	14
Denizcilik Fakültesi	-	-	4	2	9	15
Diş Hekimliği Fakültesi	7	3	9	-	62	81
Eczacılık Fakültesi	1	-	11	-	5	17
Ereğli Eğitim Fakültesi	11	19	35	1	19	85
Fen Fakültesi	26	14	20	-	14	74
Güzel Sanatlar Fakültesi	1	3	1	3	2	10
İktisadi ve İdari Bilimler Fakültesi	15	18	23	-	20	76
İlahiyat Fakültesi	1	4	15	1	15	36
İletişim Fakültesi	-	1	6	-	7	14
İnsan ve Toplum Bilimleri Fakültesi	4	9	24	1	21	59
Karadeniz Ereğli Turizm Fakültesi	-	5	1	-	2	8
Mimarlık ve Tasarım Fakültesi	-	-	-	-	3	3
Mühendislik Fakültesi	28	17	41	2	46	134
Sağlık Bilimleri Fakültesi	2	6	10	10	6	34
Tıp Fakültesi	61	20	51	-	106	238
Beden Eğitimi Spor Yüksekokulu	-	4	3	-	1	8
Çaycuma Sivil Havacılık Yüksekokulu	-	-	-	-	-	-
Uygulamalı Bilimler Yüksekokulu	-	1	2	1	-	4
Yabancı Diller Yüksekokulu	-	-	3	55	-	58
Devlet Konservatuvarı	-	2	7	11	2	22
Ahmet Erdoğan Sağlık Hizmetleri Meslek Yüksekokulu	1	2	5	30	-	38
Alaplı Meslek Yüksekokulu	-	1	4	41	-	46
Çaycuma Meslek Yüksekokulu	1	3	4	32	-	40
Çaycuma Gıda ve Tarım Meslek Yüksekokulu	-	-	6	12	-	18
Devrek Adalet Meslek Yüksekokulu	-	-	-	3	-	3
Devrek Meslek Yüksekokulu	-	-	5	43	-	48
Gökçebey Mithat-Mehmet Çanakçı Meslek Yüksekokulu	-	-	-	13	-	13
Karadeniz Ereğli Meslek Yüksekokulu	-	-	2	15	-	17
Zonguldak Meslek Yüksekokulu	3	2	4	21	1	31
<b>TOPLAM</b>	<b>162</b>	<b>134</b>	<b>296</b>	<b>311</b>	<b>341</b>	<b>1244</b>

31 Aralık 2023 İtibarıyla



## İdari Personel

Birim	4/A	4/B	İşçi	Toplam
Genel Sekreterlik	12		152	164
Personel Daire Başkanlığı	22		2	24
İdari ve Mali İşler Daire Başkanlığı	105	79	164	348
Yapı İşleri ve Teknik Daire Başkanlığı	54			54
Sağlık Kültür ve Spor Daire Başkanlığı	24			24
Öğrenci İşleri Daire Başkanlığı	6			6
Bilgi İşlem Daire Başkanlığı	12			12
Kütüphane ve Dokümantasyon Daire Başkanlığı	13			13
Hukuk Müşavirliği	5			5
Sivil Savunma Uzmanlığı				0
Strateji Geliştirme Daire Başkanlığı	14			14
Fen Edebiyat Fakültesi	14			14
Tıp Fakültesi	15			15
Mühendislik Fakültesi	23			23
İktisadi ve İdari Bilimler Fakültesi	11			11
Ereğli Eğitim Fakültesi	19			19
Güzel Sanatlar Fakültesi	5			5
Diş Hekimliği Fakültesi	28			28
İletişim Fakültesi	3			3
İlahiyat Fakültesi	4			4
Eczacılık Fakültesi	6			6
Denizcilik Fakültesi	7			7
Mimarlık ve Tasarım Fakültesi	1			1
Ereğli Turizm Fakültesi	5			5
Sağlık Bilimleri Fakültesi	9			9
Fen Bilimleri Enstitüsü	1			1
Sosyal Bilimler Enstitüsü	2			2
Sağlık Bilimleri Enstitüsü	3			3
Bedensel Eğitimi ve Spor Yüksekokulu	2			2
Yabancı Diller Yüksekokulu	9			9
Çaycuma Sivil Havacılık Yüksekokulu	1			1
Uygulamalı Bilimler Yüksekokulu	1			1
Alaplı Meslek Yüksekokulu	15			15
Zonguldak Meslek Yüksekokulu	11			11
Ahmet E. Sağlık Hizmetleri Meslek Yüksekokulu	9			9
Devrek Meslek Yüksekokulu	10			10
Devrek Adalet Meslek Yüksekokulu	1			1
Çaycuma Meslek Yüksekokulu	11		5	16
Çaycuma Gıda ve Tarım Meslek Yüksekokulu	3			3
Gökçebey Mithat-Mehmet Ç. Meslek Yüksekokulu	7			7
Karadeniz Ereğli Meslek Yüksekokulu	9			9
Devlet Konservatuarı	5			5
Sağlık Uygulama ve Araştırma Merkezi	576	26	75	677
Diş Hekimliği Uygulama ve Araştırma Merkezi				0
Bilim ve Teknoloji Uygulama ve Araştırma Merkezi				0
SKS ( Öz Gelirler ve 632 SKHK)	31		57	88
Döner Sermaye (632 SKHK)	263		512	775
<b>TOPLAM</b>	<b>1387</b>	<b>105</b>	<b>967</b>	<b>2459</b>

31 Aralık 2023 itibarıyla



## E. Öğrenci Sayıları

Üniversitemiz 2023-2024 Eğitim Öğretim Yılında 13512 önlisans, 18524 lisans ve 2503 lisansüstü olmak üzere toplam 34539 öğrencimiz bulunmaktadır.

### Önlisans Öğrenci Sayıları

ÖNLİSANS (MESLEK YÜKSEKOKULLARI)	I. ÖĞRETİM	II. ÖĞRETİM	TOPLAM
Ahmet Erdoğan Sağlık Hizmetleri Meslek Yüksekokulu	2818		2818
Alaplı Meslek Yüksekokulu	1648	3	1651
Çaycuma Gıda ve Tarım Meslek Yüksekokulu	470		470
Çaycuma Meslek Yüksekokulu	1691	498	2189
Devrek Adalet Meslek Yüksekokulu	263		263
Devrek Meslek Yüksekokulu	1339	631	1970
Gökçebey Mithat-Mehmet Çanakçı Meslek Yüksekokulu	268		268
Karadeniz Ereğli Meslek Yüksekokulu	842	652	1494
Zonguldak Meslek Yüksekokulu	1732	657	2389
<b>TOPLAM</b>	<b>11071</b>	<b>2441</b>	<b>13512</b>

### Lisans Öğrenci Sayıları

LİSANS (FAKÜLTELER / YÜKSEKOKULLAR/KONSERVATUVAR)	I. ÖĞRETİM	II. ÖĞRETİM	TOPLAM
Beden Eğitimi ve Spor Yüksekokulu	314		314
Denizcilik Fakültesi	369	252	621
Devlet Konservatuvarı	177		177
Dış Hekimliği Fakültesi	573		573
Eczacılık Fakültesi	545		545
Ereğli Eğitim Fakültesi	1993		1993
Fen Fakültesi	457		457
Fen-Edebiyat Fakültesi	1438	884	2322
Güzel Sanatlar Fakültesi	128		128
İktisadi ve İdari Bilimler Fakültesi	1983	545	2528
İlahiyat Fakültesi	650	528	1178
İletişim Fakültesi	258		258
İnsan ve Toplum Bilimleri Fakültesi	772	668	1440
Karadeniz Ereğli Turizm Fakültesi	293		293
Mühendislik Fakültesi	1849	1013	2862
Sağlık Bilimleri Fakültesi	1400		1400
Tıp Fakültesi	1152		1152
Uygulamalı Bilimler Yüksekokulu	232	13	245
Zonguldak Sağlık Yüksekokulu	38		38
<b>TOPLAM</b>	<b>14621</b>	<b>3903</b>	<b>18524</b>

### Lisansüstü Öğrenci Sayıları

LİSANSÜSTÜ (ENSTİTÜLER)	TEZLİ YÜKSEK LİSANS	TEZSİZ YÜKSEK LİSANS	II. ÖĞRETİM	DOKTORA	TOPLAM
Fen Bilimleri Enstitüsü	647	8		105	760
Sağlık Bilimleri Enstitüsü	173		31	38	242
Sosyal Bilimler Enstitüsü	911	1	487	102	1501
<b>TOPLAM</b>	<b>1731</b>	<b>9</b>	<b>518</b>	<b>245</b>	<b>2503</b>

31 Aralık 2023 itibarıyla





## II. PERFORMANS BİLGİLERİ

### A. Temel Politika ve Öncelikler

Zonguldak Bülent Ecevit Üniversitesi 2024 Yılı Performans Programı; On ikinci Kalkınma Planı, 2024-2026 Orta Vadeli Program, Yıllık Program, 2024 Yılı Merkezi Yönetim Bütçe Kanunu Teklifi ve Program Bütçe Hazırlama Rehberi, Üniversitemiz 2023-2027 Stratejik Planı, dikkate alınarak hazırlanmıştır.

Üniversitemizin 2023-2027 dönemi Stratejik Planında yer alan misyon, vizyon, stratejik amaçlar ve hedefler ile Üniversitemiz için program bütçe kapsamında belirlenen program, alt program ve faaliyetler doğrultusunda hazırlanan 2023 Mali Yılı Performans Programı, döneme ilişkin performans hedeflerini, bu hedeflere ulaşmak için yürütülecek faaliyetler ile faaliyetler için doğan kaynak ihtiyacını ve performans göstergelerini içeren programı ifade etmektedir.

Zonguldak Bülent Ecevit Üniversitesi Ülkemizde eğitim, araştırma, girişimcilik ve topluma hizmet alanlarında nitelikli bir Üniversite olmayı hedeflerken konum tercihini 2023-2027 Stratejik Planında “araştırma” olarak belirlemiştir.

Üniversitemizin ulusal ve uluslararası sıralamalardaki görünürlüğü ile uydu teknolojileri, madencilik teknolojileri, kömür, petrol ve doğalgaz, makina imalat, yer bilimleri, meteoroloji ve uzay teknolojileri gibi alanlarda üst sıralarda yer alması gibi olumlu gelişmeler, Üniversitemizin araştırma odaklı bir üniversite olma potansiyeline katkı sağlamaktadır. İlimizin, sınırları içerisinde yer alan Filyos Limanı ve Filyos Vadisi Projesine ev sahipliği yapması, Üniversitemizin konum tercihinin belirlenmesinde önemli etkileri olmaktadır.

Bölgemizde üçüncü basamak düzeyde hizmet veren Üniversite Hastanemiz, sunduğu ileri sağlık teknolojileri ile rakiplerinden farklılaşarak bölgenin önemli bir eksikliğini gidermektedir.

Üniversitemiz araştırmaya dayalı çalışmalarıyla bölgenin nitelikli insan gücünün gelişmesine katkı sağlamak, bölgesel konulara yönelik çalışmaları artırmak, öncelikli tercihlerimiz arasındadır. Bu kapsamda üniversite-sanayi işbirliği geliştirilerek öğretim üyelerinin bilgi ve deneyimlerinin girişimcilere aktarılması önem arz etmektedir. Üniversitemizde Teknoloji Transfer Ofisi, Teknopark, Kuluçka Merkezi ile 36 uygulama ve araştırma merkezinin varlığı, zengin kütüphane kaynaklarına sahip olunması, bilişim teknolojileri alt yapısı ile farklı disiplinlerde lisans ve lisansüstü eğitimin örgün ve uzaktan yapılabilmesi, üniversite-sanayi iş birliği protokolleri araştırma ve geliştirme faaliyetlerindeki uygulamaya dönük altyapının güçlendiğinin kanıtı niteliğinde olup, nitelikli girişimcilik programlarının artırılması ve bunlara yönelik taleplerin oluşturulması oldukça önemlidir.

Bu kapsamda, kamu kaynaklarının ihtiyaçlar doğrultusunda tahsisi ve etkili kullanımında bütçesel süreçten beklenen; politika oluşturma, planlama ve bütçeleme arasındaki bağın iyi bir şekilde kurulmasıdır. Üniversitemiz kaynaklarının öncelikler çerçevesinde etkin, ekonomik ve verimli kullanılması ve şeffaflığın sağlanması ilkeleri gereği hazırlanan performans programı ile Üniversite faaliyetlerinin hedef ve göstergelere dayalı olarak izlenmesi ile kamuoyunun bilgilendirilmesi amaçlanmaktadır. Performans esaslı bütçelemenin daha etkin bir şekilde uygulanması için performans bilgileri ile bütçede tahsis edilen kaynaklar arasında bağ kuran bir program bütçe yaklaşımının benimsenmesi sebebi ile Üniversitemiz 2024 yılı Performans Programı, program bütçe sistemine uygun olarak hazırlanmıştır.



## B. İdarenin Amaç ve Hedefleri

### Misyonumuz;

Ulusal ve uluslararası düzeyde eğitim-öğretim hizmeti vermek, bilimsel araştırmalar yapmak, bölgesel değerlere sahip çıkmak, bilimi, teknolojiyi, sanatı, sporu ve kültürel değerleri kalite güvencesi süreçlerine bağlı araştırmacı ve girişimci bir üniversite olarak insanlığın hizmetine sunmaktır.

### Vizyonumuz;

Stratejik hedeflere ulaşmada kurumsal dönüşümü sağlayacak bir liderlik ve yönetim sistemini benimseyen, kalite güvencesi kültürünü yaygınlaştıran, bölge ekonomisine katma değer sağlayan, doğal kaynaklar ve bölgesel değerler ile ilgili fırsatlardan yararlanarak bölgenin gelişimine katkıda bulunan, eğitim ve öğretim, bilim, teknoloji, inovasyon, sanat, spor faaliyetlerinde ulusal ve uluslararası alanda öncelikli tercih edilen bir üniversite olmak.

### Temel Değerlerimiz;

**Sürekli İyileştirme:** Ortaya koyduğu tüm faaliyetlerini en iyi şekilde yerine getirmeyi hedefleyen, gelişmeye ve ilerlemeye dönük bir yaklaşıma sahiptir.

**Kalite Odaklılık:** Eğitim ve kurumsal yönetim iş süreçlerini, kalite standartlarına uygun bir şekilde yürütmek suretiyle güvence altına alır.

**Paylaşıcılık:** İç ve dış paydaşlarla işbirliği içinde bölgenin gelişimine katkı sunan ve toplum yararına çalışmalar yapan bir üniversitedir.

**Katılımcılık:** Çalışanlarının bireysel özellik ve idealizmlerini koruyarak her kademede yönetim süreçlerine katılmalarını sağlar.

**Etik Değerlere Bağlılık:** Toplumsal değerleri göz önünde bulundurmak, dürüst ve güvenilir, hizmet süreçlerinde etik değerlere bağlıdır.

**Girişimcilik ve Rekabet:** Eğitim, bilim-teknoloji ve topluma hizmet alanlarında yenilikçi girişimlere fırsat tanır.



## Stratejik Amaç ve Hedefler

- AMAÇ 1 EĞİTİM ÖĞRETİMDE KALİTEYİ YÜKSELTEMEK**
- Hedef 1.1** Ön lisans, lisans ve lisansüstü eğitim kapasitesini plan dönemi sonuna kadar artırmak.
- Hedef 1.2** Kalite odaklı ve öğrenci merkezli bir yaklaşımla plan dönemi sonuna kadar tüm eğitim kademelerinde eğitim-öğretim faaliyetlerin niteliğini artırmak.
- Hedef 1.3** Uluslararası düzeyde, nitelikli ve sürdürülebilir eğitim sunulması amacıyla plan dönemi sonuna kadar uluslararasılaşma düzeyini artırmak.
- Hedef 1.4** Öğretim elemanlarının ve öğrencilerin pratiğe dönük bilgi ve deneyimlerini geliştirmek için bilgi kaynaklarını zenginleştirerek kapasitesini plan dönemi sonuna kadar artırmak.
- Hedef 1.5** Öğrencilerin kişisel ve sosyal gelişimini desteklemek amacıyla sunulan hizmetlerin kapasitesini plan dönemi sonuna kadar artırmak.
- AMAÇ 2 ARAŞTIRMA-GELİŞTİRME OLANAKLARINI ÜNİVERSİTENİN BELİRLEMİŞ OLDUĞU ALANLARDA ARTIRARAK BÖLGESEL GELİŞİME KATKIDA BULUNMAK**
- Hedef 2.1** Üniversitemizin yetkin olduğu alanlarda nitelikli araştırma çıktıları gerçekleştirerek proje sayısını plan dönemi sonuna kadar artırmak.
- Hedef 2.2** Araştırma altyapısını fiziki ve teknolojik bakımdan geliştirerek plan dönemi sonuna kadar kapasitesini artırmak.
- Hedef 2.3** Öğretim elemanlarının kişisel gelişimlerinin sürdürülebilir olmasını sağlamak için plan dönemi sonuna kadar verilen destekleri artırmak.
- AMAÇ 3 GİRİŞİMCİLİK FAALİYETLERİNİ ARTIRARAK TOPLUMSAL VE EKONOMİK FAYDAYA DÖNÜŞTÜRME SÜRECİNİ DESTEKLEMEK**
- Hedef 3.1** Ülke gelişimine katkı sağlayacak fikri mülkiyet kapsamındaki inovasyon amaçlı proje sayısını plan dönemi sonuna kadar artırmak.
- Hedef 3.2** Girişimcilik konularına ilişkin programlı ve etkili faaliyetlerde bulunarak Üniversite ve Teknoparkın bölge kalkınmasındaki etkinliğini artırmak.
- AMAÇ 4 TOPLUMUN BÜTÜN KESİMLERİNE SUNULAN HİZMETLERİ PAYDAŞLARLA İŞBİRLİĞİ İÇERİSİNDE GELİŞTİRMEK**
- Hedef 4.1** Hayat boyu öğrenmeye katkı sağlayacak eğitim programları ile toplumun ihtiyaçlarına yönelik sosyal sorumluluk projelerinin sayısını plan dönemi sonuna kadar artırmak.
- Hedef 4.2** Mezunlarla, dezavantajlı gruplarla etkileşim, çevreye duyarlılık ve sürdürülebilirlik bağlamında gerçekleştirilen faaliyetlerin sayısını plan dönemi sonuna kadar artırmak.
- Hedef 4.3** Toplum sağlığının korunması ve sürdürülmesi amacıyla sunulan sağlık hizmetlerinin kapasitesini plan dönemi sonuna kadar artırmak.
- AMAÇ 5 KURUMSAL KAPASİTEYİ GELİŞTİREREK KURUM KÜLTÜRÜNÜ GÜÇLENDİRMEK**
- Hedef 5.1** Bilgi teknolojilerine yönelik faaliyetlerin kapasitesini plan dönemi sonuna kadar artırmak.
- Hedef 5.2** İnsan kaynakları kapasitesini plan dönemi sonuna kadar artırmak.
- Hedef 5.3** Kalite güvence sistemlerini üniversite genelinde yaygınlaştırarak bütün paydaşların memnuniyet düzeyini plan dönemi sonuna kadar artırmak.
- Hedef 5.4** Hukuki hizmetler, iç denetim ve uluslararası işbirliği faaliyetlerini geliştirerek niteliğini ve kapasitesini plan dönemi sonuna kadar artırmak.



Alt Program Hedefleri ve Stratejik Plan İlişkisi

Kurum: ZONGULDAK BÜLENT ECEVİT ÜNİVERSİTESİ  
Yıl: 2024

PROGRAM ADI	ALT PROGRAM ADI	ALT PROGRAM HEDEFLERİ	İLİSKİLİ OLDUĞU STRATEJİK AMAÇ
ARAŞTIRMA, GELİŞTİRME VE YENİLİK	ARAŞTIRMA ALTYAPILARI	Ülkemizin bilgi birikiminin artırılmasına ve teknolojik gelişimine katkıda bulunmak üzere yükseköğretim kurumlarında araştırma altyapılarının kurulması ve kapasitelerinin güçlendirilmesi	➤ ARAŞTIRMA-GELİŞTİRME OLANAKLARINI ÜNİVERSİTENİN BELİRLEMİŞ OLDUĞU ALANLARDA ARTIRARAK BÖLGESEL GELİŞİME KATKIDA BULUNMAK
	YÜKSEKÖĞRETİMDE BİLİMSEL ARAŞTIRMA VE GELİŞTİRME	Yükseköğretim kurumlarında inovasyon amaçlı bilimsel çalışmaların artırılması	➤ ARAŞTIRMA-GELİŞTİRME OLANAKLARINI ÜNİVERSİTENİN BELİRLEMİŞ OLDUĞU ALANLARDA ARTIRARAK BÖLGESEL GELİŞİME KATKIDA BULUNMAK ➤ GİRİŞİMCİLİK FAALİYETLERİNİ ARTIRARAK TOPLUMSAL VE EKONOMİK FAYDAYA DÖNÜŞTÜRME SÜRECİNİ DESTEKLEMELİK
HAYAT BOYU ÖĞRENME	YÜKSEKÖĞRETİM KURUMLARI SÜREKLİ EĞİTİM FAALİYETLERİ	Toplumun tüm kesimlerine ihtiyaç duyduğu alanlarda eğitimler verilmesi, kamu kurum ve kuruluşları, özel sektör ve uluslararası kuruluşlarla işbirliğinin gelişmesine katkıda bulunulması	➤ TOPLUMUN BÜTÜN KESİMLERİNE SUNULAN HİZMETLERİ PAYDAŞLARLA İŞBİRLİĞİ İÇERİSİNDE GELİŞTİRMEK
TEDAVİ EDİCİ SAĞLIK	TEDAVİ HİZMETLERİ	Tedavi edici sağlık hizmetinin erişilebilir ve etkili olarak sunulmasının sağlanması	➤ TOPLUMUN BÜTÜN KESİMLERİNE SUNULAN HİZMETLERİ PAYDAŞLARLA İŞBİRLİĞİ İÇERİSİNDE GELİŞTİRMEK
YÜKSEKÖĞRETİM	ÖĞRETİM ELEMANLARINA SAĞLANAN BURS VE DESTEKLER	Alanında yetkin, araştırmacı, bilgi üreten ve aktaran akademisyenler yetiştirilmesi	➤ EĞİTİM ÖĞRETİMDE KALİTEYİ YÜKSELTMEK ➤ ARAŞTIRMA-GELİŞTİRME OLANAKLARINI ÜNİVERSİTENİN BELİRLEMİŞ OLDUĞU ALANLARDA ARTIRARAK BÖLGESEL GELİŞİME KATKIDA BULUNMAK
	ÖN LİSANS EĞİTİMİ, LİSANS EĞİTİMİ VE LİSANSÜSTÜ EĞİTİM	Mesleki yeterlilik sahibi ve gelişime açık mezunlar yetiştirilmesi	➤ EĞİTİM ÖĞRETİMDE KALİTEYİ YÜKSELTMEK
	YÜKSEKÖĞRETİMDE ÖĞRENCİ YAŞAMI	Yükseköğretim öğrencilerine sunulan beslenme ve barınma hizmetlerinin kalitesinin artırılması; öğrencilerin kişisel ve sosyal gelişimi desteklenerek yaşam kalitesinin yükseltilmesi	➤ EĞİTİM ÖĞRETİMDE KALİTEYİ YÜKSELTMEK



## C. İdare Performans Bilgisi

### ZONGULDAK BÜLENT ECEVİT ÜNİVERSİTESİ PERFORMANS BİLGİSİ

Bütçe Yılı: 2024

Program Adı: **ARAŞTIRMA, GELİŞTİRME VE YENİLİK**

Alt Program Adı: YÜKSEKÖĞRETİMDE BİLİMSEL ARAŞTIRMA VE GELİŞTİRME

#### Gerekçe ve Açıklamalar

Üniversitemizin 2023-2027 dönemini kapsayan Stratejik Planında stratejik amaçlarımızdan ikincisi araştırma-geliştirme olanaklarını üniversitenin belirlemiş olduğu alanlarda artırarak bölgesel gelişime katkıda bulunmak, üçüncüsü ise girişimcilik faaliyetlerini arttırarak toplumsal ve ekonomik fayda dönüştürme sürecini desteklemektedir. Bu kapsamda; Üniversite ve Sanayi işbirliği ile gerçekleştirilen projelerin sayılarının arttırılarak bölgenin ve ülkenin kalkınmasına katkıda bulunulması, bilimsel bulguların, buluş ve teknolojilerin en kısa zamanda ve verimli şekilde ürüne dönüşmesinin ve ticarileştirilmesinin desteklenmesi, Ar-Ge imkanlarının tanıtılması, projelerin patent alma olasılığının artırılması, Üniversitemizde yenilikçiliğin ve yaratıcılığın geliştirilmesi amacıyla projelerin gerçekleştirilmesi ve bu projeler için finansal desteğin sağlanması, Ülkemizin ve Üniversitemizin yenilik ekosistemini büyütecek ve geliştirecek projeler gerçekleştirilerek, geliştirilen ürünlere ilişkin patentler tescil edilmesi ve ürünlerin koruma altına alınması, Öncelikli alanlar ile ilgili projelerin teşvik edilmesi ve yatırım imkanlarının geliştirilmesi, yenilik geliştirecek ve üretime katkı sağlayacak patent alma potansiyeli olan projelere öncelik verilmesi, indeksli dergilerde yapılan yayınların sayısı arttırılarak öğretim elemanı başına düşen yayın sayısının arttırılmasını sağlamak hedeflenmektedir.

#### Alt Program Hedefi:

Yükseköğretim kurumlarında inovasyon amaçlı bilimsel çalışmaların arttırılması

#### Performans Göstergeleri

Performans Göstergesi	Ölçü Birimi	2022	2023	2023 YS	2024	2025	2026
			Planlanan	Gerç.	Hedef	Tahmin	Tahmin
1- Ar-ge'ye harcanan bütçenin toplam bütçeye oranı	Oran	2	1	2	1	1	1

**Göstergeye İlişkin Açıklama:** Ar-Ge faaliyetlerinin gerçekleştirilebilmesi amacıyla Üniversitemiz bütçesinden ve bütçe dışı kaynaklardan sağlanan desteklerin yıllar itibarıyla arttırılması hedeflenmektedir.

**Hesaplama Yöntemi:** Araştırma ve Yenilik Programı Bütçesi/Toplam Üniversite Bütçesi\*100

**Verinin Kaynağı:** Strateji Geliştirme Daire Başkanlığı

**Sorumlu İdare:** Özel Kalem (Rektörlük)



Zonguldak Bülent Ecevit Üniversitesi  
2024 Yılı Performans Programı

Performans Göstergesi	Ölçü Birimi	2022	2023	2023 YS	2024	2025	2026
			Planlanan	Gerç.	Hedef	Tahmin	Tahmin
2- Ar-ge sonucu ortaya çıkan ürünlere ilişkin alınan patent sayısı	Sayı	4	2	2	1	1	1

**Göstergeye İlişkin Açıklama:** Ülkemizin ve Üniversitemizin yenilik ekosistemini büyütecek ve geliştirecek projeler gerçekleştirilerek, geliştirilen ürünlere ilişkin patentler tescil edilecek ve koruma altına alınacaktır.

**Hesaplama Yöntemi:** Alınan Patent Sayısı  
**Verinin Kaynağı:** Teknoloji Transfer Ofisi Koordinatörlüğü  
Zonguldak Teknopark  
**Sorumlu İdare:** Özel Kalem (Rektörlük)

Performans Göstergesi	Ölçü Birimi	2022	2023	2023 YS	2024	2025	2026
			Planlanan	Gerç.	Hedef	Tahmin	Tahmin
3- Ar-ge sonucu ticarileştirilen ürün sayısı	Sayı	0	7	28	1	1	1

**Göstergeye İlişkin Açıklama:** Proje ile gerçekleşen ve ticarileşen ürün sayılarının üniversitemize katkısı anlamında çoğaltılarak, bilimsel anlamda verilerimizi daha da ileriye taşımak amaçlanmaktadır.

**Hesaplama Yöntemi:** Ticarileştirilen Ürün Sayısı  
**Verinin Kaynağı:** Teknoloji Transfer Ofisi Koordinatörlüğü  
Zonguldak Teknopark  
**Sorumlu İdare:** Özel Kalem (Rektörlük)

Performans Göstergesi	Ölçü Birimi	2022	2023	2023 YS	2024	2025	2026
			Planlanan	Gerç.	Hedef	Tahmin	Tahmin
4- Araştırma merkezleri gelir miktarı	TL	530.434.616	435.382.000	1.068.214.121,46	472.059.000	500.000.000	550.000.000

**Göstergeye İlişkin Açıklama:** Üniversitemiz bünyesinde 36 adet araştırma merkezi bulunmakta olup, bu merkezlerden sağlanan gelirler ile yine Üniversitemizin araştırma ve geliştirme olanaklarının artırılması amaçlanmaktadır.

**Hesaplama Yöntemi:** Yıllık Bütçe Gerçekleşme Raporları  
**Verinin Kaynağı:** Döner Sermaye İşletme Müdürlüğü  
**Sorumlu İdare:** Özel Kalem (Rektörlük)

Performans Göstergesi	Ölçü Birimi	2022	2023	2023 YS	2024	2025	2026
			Planlanan	Gerç.	Hedef	Tahmin	Tahmin
5- Araştırma merkezlerinin sanayi ile yaptığı proje sayısı	Sayı	1	2	1	2	2	2

**Göstergeye İlişkin Açıklama:** Üniversite ve Sanayi işbirliği ile gerçekleştirilen projelerin sayılarının artırılarak bölgenin ve ülkenin kalkınmasına katkıda bulunmak amaçlanmaktadır.

**Hesaplama Yöntemi:** Araştırma Merkezlerinin Sanayi Sektörü ile Ortak Yürüttüğü Proje Sayısı  
**Verinin Kaynağı:** Araştırma Merkezleri  
**Sorumlu İdare:** Özel Kalem (Rektörlük)



Zonguldak Bülent Ecevit Üniversitesi  
2024 Yılı Performans Programı

Performans Göstergesi	Ölçü	2022	2023	2023 YS	2024	2025	2026
	Birimi		Planlanan	Gerç.	Hedef	Tahmin	Tahmin
6- BAP kapsamında desteklenen araştırma projeleri sayısı	Sayı	62	110	207	115	120	125

**Göstergeye İlişkin Açıklama:** BAP kapsamında desteklenen proje sayısının imkanlar dahilinde artırılması sağlanarak ulusal ya da uluslararası düzeyde bilime, ekonomiye, sanata, ülkenin teknolojik, ekonomik, sosyal ve kültürel kalkınmasına katkı sağlamak hedeflenmektedir.

**Hesaplama Yöntemi:**

**Verinin Kaynağı:**

**Sorumlu İdare:**

BAP Kapsamında Desteklenen Proje Sayısı  
Bilimsel Araştırma Projeleri Koordinasyon Birimi Koordinatörlüğü  
Özel Kalem (Rektörlük)

Performans Göstergesi	Ölçü	2022	2023	2023 YS	2024	2025	2026
	Birimi		Planlanan	Gerç.	Hedef	Tahmin	Tahmin
7- Öğretim elemanı başına düşen ar-ge proje sayısı	Sayı	0,02	0,08	0,14	0,08	0,09	0,09

**Göstergeye İlişkin Açıklama:** Öğretim elemanı başına düşen Ar-Ge proje sayısının artışı ile ülke ekonomisine katkı sağlanarak, teknolojik yeniliklerin kazandırılması hedeflenmektedir.

**Hesaplama Yöntemi:**

**Verinin Kaynağı:**

**Sorumlu İdare:**

Ar-Ge Proje Sayısı/Öğretim Elemanı Sayısı  
Bilimsel Araştırma Projeleri Koordinasyon Birimi Koordinatörlüğü  
Fakülteler, Yüksekokullar, Konservatuvar, Meslek Yüksekokulları  
Personel Daire Başkanlığı  
Özel Kalem (Rektörlük)

Performans Göstergesi	Ölçü	2022	2023	2023 YS	2024	2025	2026
	Birimi		Planlanan	Gerç.	Hedef	Tahmin	Tahmin
8- Patent, faydalı model ve endüstriyel tasarım başvuru sayısı	Sayı	13	2	0	2	2	2

**Göstergeye İlişkin Açıklama:** Üniversitemizde yenilikçiliğin ve yaratıcılığın geliştirilmesi amacıyla projelerin gerçekleştirilmesi ve bu projeler için finansal desteğin sağlanması hedeflenmektedir.

**Hesaplama Yöntemi:**

**Verinin Kaynağı:**

**Sorumlu İdare:**

Patent, faydalı model ve endüstriyel tasarım başvuru sayısı  
Teknoloji Transfer Ofisi Koordinatörlüğü  
Özel Kalem (Rektörlük)

Performans Göstergesi	Ölçü	2022	2023	2023 YS	2024	2025	2026
	Birimi		Planlanan	Gerç.	Hedef	Tahmin	Tahmin
9- Ulusal ve uluslararası kuruluşlar tarafından desteklenen ar-ge projesi sayısı	Sayı	0	2	25	2	2	2

**Göstergeye İlişkin Açıklama:** Üniversitemiz bünyesinde 2018 yılında faaliyetlerine başlayan Teknopark ile diğer kamu kurumlarının, sanayi odalarının, belediyelerin ve özel firmaların AR-GE çalışmalarını gerçekleştirebilmeleri amacıyla girişimlerde bulunmaktadır.

**Hesaplama Yöntemi:**

**Verinin Kaynağı:**

**Sorumlu İdare:**

Ulusal ve uluslararası kuruluşlar tarafından desteklenen ar-ge projesi sayısı  
Bilimsel Araştırma Projeleri Koordinasyon Birimi Koordinatörlüğü  
Fakülteler, Yüksekokullar, Konservatuvar, Meslek Yüksekokulları  
Teknoloji Transfer Ofisi Koordinatörlüğü  
Özel Kalem (Rektörlük)



Zonguldak Bülent Ecevit Üniversitesi  
2024 Yılı Performans Programı

Performans Göstergesi	Ölçü	2022	2023	2023 YS	2024	2025	2026
	Birimi		Planlanan	Gerç.	Hedef	Tahmin	Tahmin
10- Uluslararası endekslerde yer alan bilimsel yayın sayısı	Sayı	389	460	392	483	508	533

**Göstergeye İlişkin Açıklama:** Üniversitemiz bilimsel yayın sayısının imkanlar ölçüsünde artırılması sağlanarak ulusal ya da uluslararası düzeyde bilime, ekonomiye, sanata, ülkenin teknolojik, ekonomik, sosyal ve kültürel kalkınmasına katkı sağlanması hedeflenmektedir.

**Hesaplama Yöntemi:** Bilimsel Yayın Sayısı (Yıllık)

**Verinin Kaynağı:** Kütüphane ve Dokümantasyon Daire Başkanlığı

**Sorumlu İdare:** Kütüphane ve Dokümantasyon Daire Başkanlığı

**Alt Program Kapsamında Yürütülecek Faaliyet Maliyetleri**

Faaliyetler	2023	2023	2024	2025	2026
	Bütçe	Harcama Haziran	Bütçe	Tahmin	Tahmin
<b>Yükseköğretim Kurumlarının Bilimsel Araştırma Projeleri</b>	<b>16.690.787</b>	<b>16.743.098</b>	<b>27.990.000</b>	<b>33.323.000</b>	<b>36.544.000</b>
Bütçe İçi	14.822.000	15.585.300	25.990.000	31.223.000	34.444.000
Bütçe Dışı	1.868.787	1.157.798	2.000.000	2.100.000	2.100.000
<b>T O P L A M</b>	<b>16.690.787</b>	<b>16.743.098</b>	<b>27.990.000</b>	<b>33.323.000</b>	<b>36.544.000</b>
Bütçe İçi	14.822.000	15.585.300	25.990.000	31.223.000	34.444.000
Bütçe Dışı	1.868.787	1.157.798	2.000.000	2.100.000	2.100.000

**Faaliyetlere İlişkin Açıklamalar:**

**Yükseköğretim Kurumları Temel Araştırma Hizmetleri**

Bu faaliyet ile üniversitemizde eğitim öğretimin desteklenmesi amacıyla çeşitli alanların uygulama ihtiyacı ve bazı meslek dallarının hazırlık ve destek faaliyetlerine ilişkin iş ve işlemler yürütülmektedir. Üniversitemizde ZBEÜ Hastanesi dahil 36 adet uygulama ve araştırma merkezi bulunmaktadır.

**Yükseköğretim Kurumlarının Bilimsel Araştırma Projeleri**

Zonguldak Bülent Ecevit Üniversitesi Bilimsel Araştırma Projeleri Koordinatörlüğü aracılığıyla ulusal ve uluslararası düzeyde bilimsel altyapının geliştirilmesi ve bilimsel etkinliklere katılımın sağlanması için araştırma geliştirme faaliyetlerini desteklemek, bölge ve ülkemizin gelişimine katkı sağlamak üzere bilimsel, teknolojik ve inovatif faaliyetlere destek verilecektir.





**Alt Program Adı:** ARAŞTIRMA ALTYAPILARI

**Gerekçe ve Açıklamalar**

Üniversitemizin 2023-2027 dönemini kapsayan Stratejik Planında stratejik amaçlarımızdan ikincisi araştırma-geliştirme olanaklarını üniversitenin belirlemiş olduğu alanlarda artırarak bölgesel gelişime katkıda bulunmaktadır. Bu kapsamda, Ülkemizin bilgi birikiminin artırılmasına ve teknolojik gelişimine katkıda bulunmak üzere yükseköğretim kurumlarında araştırma altyapılarının kurulması ve kapasitelerinin güçlendirilmesi hedef olarak belirlenmiştir. Bu doğrultuda; planlanan bilimsel gelişim ve yenilikler için ihtiyaç duyulan fiziki ve teknolojik altyapıların iyileştirilmesi amaçlanmaktadır.

**Alt Program Hedefi:**

Ülkemizin bilgi birikiminin artırılmasına ve teknolojik gelişimine katkıda bulunmak üzere yükseköğretim kurumlarında araştırma altyapılarının kurulması ve kapasitelerinin güçlendirilmesi

**Performans Göstergeleri**

Performans Göstergesi	Ölçü Birimi	2022	2023 Planlanan	2023 YS Gerç.	2024 Hedef	2025 Tahmin	2026 Tahmin
1- Araştırma altyapısı projesi tamamlanma oranı	Oran	39	50	64	60	60	65

**Göstergeye İlişkin Açıklama:** Ulusal ve uluslararası alanda araştırma altyapısı projelerini gerçekleştirilmesini sağlamak ve proje sonuçlarından yapılacak yayınlarla uluslararası alanda bilime katkıda bulunabilmek hedeflenmektedir.

**Hesaplama Yöntemi:** Araştırma Altyapısı Proje Harcaması/Araştırma Altyapısı Proje Tutarı\*100

**Verinin Kaynağı:** Bilimsel Araştırma Projeleri Koordinasyon Birimi Koordinatörlüğü

**Sorumlu İdare:** Özel Kalem (Rektörlük)

**Alt Program Kapsamında Yürütülecek Faaliyet Maliyetleri**

Faaliyetler	2023 Bütçe	2023 Harcama Haziran	2024 Bütçe	2025 Tahmin	2026 Tahmin
<b>Yükseköğretim Kurumları Araştırma Altyapısı Kurulması ve Geliştirilmesi</b>	<b>684.000</b>	<b>577.000</b>	<b>1.195.000</b>	<b>1.484.000</b>	<b>1.693.000</b>
Bütçe İçi	684.000	577.000	1.195.000	1.484.000	1.693.000
Bütçe Dışı	0	0	0	0	0
<b>T O P L A M</b>	<b>684.000</b>	<b>577.000</b>	<b>1.195.000</b>	<b>1.484.000</b>	<b>1.693.000</b>
Bütçe İçi	684.000	577.000	1.195.000	1.484.000	1.693.000
Bütçe Dışı	0	0	0	0	0

**Faaliyetlere İlişkin Açıklamalar:**

**Yükseköğretim Kurumları Araştırma Altyapısı Kurulması ve Geliştirilmesi**

Üniversitemiz bünyesinde, yetişmiş nitelikli insan gücü ile günün modern teknolojilerine dayalı makine, teçhizat, donanım ve yazılımı içinde bulunduran, Ar-Ge faaliyetlerinin yapıldığı merkezi araştırma laboratuvarı olarak sınıflandırılan altyapıların desteklenmesine ilişkin iş ve işlemler yürütülmektedir.



**Bütçe Yılı:** 2024

**Program Adı:** HAYAT BOYU ÖĞRENME

**Alt Program Adı:** YÜKSEKÖĞRETİM KURUMLARI SÜREKLİ EĞİTİM FAALİYETLERİ

**Gerekçe ve Açıklamalar**

Üniversitemizin 2023-2027 dönemini kapsayan Stratejik Planında stratejik amaçlarımızdan dördüncüsü toplumun bütün kesimlerine sunulan hizmetleri paydaşlarla işbirliği içerisinde geliştirmektir. Bu kapsamda, mesleki yeterlilik belgesi verilen alan sayısına ilişkin işbirliği/protokoller yapılması, programların basın, yayın ve sosyal medya aracılığıyla daha yaygın duyurulması, çevrimiçi programların hazırlanması, eğitimcilerden memnuniyet oranının düzenli ölçme ve değerlendirme yöntemleri ile takip edilmesi, mezun bilgi sistemine kayıt olmayı cazip hale getirecek Üniversitemiz olanaklarından faydalanabilecek ayrıcalıklar tanınması, mezunlara yönelik bir veri tabanı oluşturularak, iletişimin sağlanması, etkinlikler ve kariyer planlama ve mesleki rehberlik ile ilgili seminerler düzenlenmesi, Kurumsal iletişimin sürekliliğini sağlamak amacıyla mezun ilişkileri yönetimi ilgili süreç ve faaliyetlerin tanımlanması, engellilere yönelik fiziki düzenlemeleri yaygınlaştırmak ve engellilere yönelik etkinlikler gerçekleştirmek, çevrecilik alanlarında kampüslerde fiziki düzenlemeleri yaygınlaştırmak ve etkinlik sayısını artırmak hedeflenmektedir.

**Alt Program Hedefi:**

Toplumun tüm kesimlerine ihtiyaç duyduğu alanlarda eğitimler verilmesi, kamu kurum ve kuruluşları, özel sektör ve uluslararası kuruluşlarla işbirliğinin gelişmesine katkıda bulunulması

**Performans Göstergeleri**

Performans Göstergesi	Ölçü Birimi	2022	2023 Planlanan	2023 YS Gerç.	2024 Hedef	2025 Tahmin	2026 Tahmin
1- Dezavantajlı gruplara yönelik sosyal entegrasyon ve kapsayıcılığa ilişkin yapılan faaliyet sayısı	Sayı	16	12	62	13	14	15

**Göstergeye İlişkin Açıklama:** Engelli Öğrenci Birimi aracılığı ile bütçe imkanları dahilinde farkındalık oluşturmak adına dezavantajlı gruplara yönelik etkinlikler gerçekleştirilmektedir.

**Hesaplama Yöntemi:** Dezavantajlı gruplara yönelik gerçekleştirilen faaliyet sayısı (Yıllık)

**Verinin Kaynağı:** Engelli Öğrenci Birimi Koordinatörlüğü

**Sorumlu İdare:** Enstitüler, Fakülteler, Yüksekokullar, Konservatuvar, Meslek Yüksekokulları

**Sorumlu İdare:** Özel Kalem (Rektörlük)

Performans Göstergesi	Ölçü Birimi	2022	2023 Planlanan	2023 YS Gerç.	2024 Hedef	2025 Tahmin	2026 Tahmin
2- Eğitim programlarına başvuran kişi sayısı	Sayı	1025	450	6259	480	520	580

**Göstergeye İlişkin Açıklama:** Ülkemizin, bölgemizin ve özellikle de ilimizin gereksinim duyduğu konularda nitelikli eğitimler sağlamak; böylece kişilerin ve kurumların gelişimini sağlayacak, güncel, etkili ve yararlı faaliyetler düzenleyerek toplumu ve kurumları daha etkili hale getirmek amaçlanmaktadır.

**Hesaplama Yöntemi:** Eğitim Programlarına Kayıt Yaptıran Kişi Sayısı (Yıllık)

**Verinin Kaynağı:** Sürekli Eğitim Merkezi

**Sorumlu İdare:** Özel Kalem (Rektörlük)



Zonguldak Bülent Ecevit Üniversitesi  
2024 Yılı Performans Programı

Performans Göstergesi	Ölçü	2022	2023 Planlanan	2023 YS Gerç.	2024 Hedef	2025 Tahmin	2026 Tahmin
	Birimi						
3- Mezunlara yönelik gerçekleştirilen faaliyet sayısı	Sayı	28	25	17	30	35	36

**Göstergeye İlişkin Açıklama:** Mezunlara yönelik bir veri tabanı oluşturulmuş olup, mezunlarımızın Zonguldak Bülent Ecevit Üniversitesine aidiyet duygularını, kendi aralarında ve Üniversitemizle olan iletişim ağını güçlendirmek, staj ve mezuniyet sonrası istihdam desteği vermelerini sağlamak, akademik akreditasyon çalışmalarına veri sağlamak ve eğitim politikalarını veri tabanlı yönlendirmek ile Üniversitemizin marka değerini güçlendirmek amacıyla iletişim ve etkinlikler düzenlenmektedir.

**Hesaplama Yöntemi:** Gerçekleştirilen Faaliyet Sayısı (Yıllık)

**Verinin Kaynağı:** Mezunlarla İletişim Koordinatörlüğü

Enstitüler, Fakülteler, Yüksekokullar, Konservatuvar, Meslek Yüksekokulları

**Sorumlu İdare:** Özel Kalem (Rektörlük)

Performans Göstergesi	Ölçü	2022	2023 Planlanan	2023 YS Gerç.	2024 Hedef	2025 Tahmin	2026 Tahmin
	Birimi						
4- Sürekli Eğitim Merkezi (SEM) ve Dil Merkezi (DİLMER) tarafından mesleki eğitime yönelik verilen sertifika sayısı	Sayı	729	700	189	750	800	850

**Göstergeye İlişkin Açıklama:** Üniversitemiz Sürekli Eğitim Merkezi ve Türkçe Öğretimi Uygulama ve Araştırma Merkezi aracılığı ile kişisel, toplumsal, sosyal ve istihdam açısından bilgi, beceri ve yeterlilikleri arttırmak amacıyla yaşam boyu sürdürülen öğrenim etkinliğinin desteklenmesi amaçlanmaktadır.

**Hesaplama Yöntemi:** Verilen Sertifika Sayısı (Yıllık)

**Verinin Kaynağı:** Sürekli Eğitim Merkezi Müdürlüğü

Türkçe Öğretimi Uygulama ve Araştırma Merkezi

**Sorumlu İdare:** Özel Kalem (Rektörlük)

Performans Göstergesi	Ölçü	2022	2023 Planlanan	2023 YS Gerç.	2024 Hedef	2025 Tahmin	2026 Tahmin
	Birimi						
5- Tamamlanan sosyal sorumluluk projeleri sayısı	Sayı	216	110	397	120	130	140

**Göstergeye İlişkin Açıklama:** Üniversitemizde 2011 yılından itibaren Sosyal Sorumluluk Projeleri senato kararı ile Topluma Hizmet Uygulamaları adı altında seçmeli ders olarak yürütülmeye başlanmıştır. Bu bağlamda sosyal sorumluluk projeleri ile insan hakları, hayvan hakları, çevre ve kültürel anlamda etkinlikler gerçekleştirilmektedir.

**Hesaplama Yöntemi:** Tamamlanan Sosyal Sorumluluk Proje Sayısı (Yıllık)

**Verinin Kaynağı:** Sosyal Sorumluluk Projeleri Koordinatörlüğü

Enstitüler, Fakülteler, Yüksekokullar, Konservatuvar, Meslek Yüksekokulları

**Sorumlu İdare:** Özel Kalem (Rektörlük)

Performans Göstergesi	Ölçü	2022	2023 Planlanan	2023 YS Gerç.	2024 Hedef	2025 Tahmin	2026 Tahmin
	Birimi						
6- Üniversitenin çevrecilik alanlarında aldığı ödül sayısı	Sayı	0	0	1	0	0	0

**Göstergeye İlişkin Açıklama:** Çevrecilik alanında alınan ödüllerin takibi hedeflenmektedir.

**Hesaplama Yöntemi:** Toplam Ödül Sayısı (Yıllık)

**Verinin Kaynağı:** Enstitüler, Fakülteler, Yüksekokullar, Konservatuvar, Meslek Yüksekokulları

**Sorumlu İdare:** Özel Kalem (Rektörlük)



**Alt Program Kapsamında Yürütülecek Faaliyet Maliyetleri**

Faaliyetler	2023 Bütçe	2023 Harcama Haziran	2024 Bütçe	2025 Tahmin	2026 Tahmin
<b>Toplum Hizmetine Sunulan Eğitim Programları, Kurs ve Seminerler</b>	<b>1.250.000</b>	<b>445.982</b>	<b>1.500.000</b>	<b>1.750.000</b>	<b>2.000.000</b>
Bütçe İçi	0	0	0	0	0
Bütçe Dışı	1.250.000	445.982	1.500.000	1.750.000	2.000.000
<b>T O P L A M</b>	<b>1.250.000</b>	<b>445.982</b>	<b>1.500.000</b>	<b>1.750.000</b>	<b>2.000.000</b>
Bütçe İçi	0	0	0	0	0
Bütçe Dışı	1.250.000	445.982	1.500.000	1.750.000	2.000.000

**Faaliyetlere İlişkin Açıklamalar:**

**Toplum Hizmetine Sunulan Eğitim Programları, Kurs ve Seminerler**

Zonguldak Bülent Ecevit Üniversitesi Sürekli Eğitim Merkezi (ZBEÜSEM) 9 Nisan 2001 tarihinde 2547 sayılı kanun çerçevesinde Üniversitemiz Rektörlüğüne bağlı olarak kurulmuştur. Merkezimiz kuruluş amaçları doğrultusunda kamu, özel sektör, öğrencilerimiz, akademik ve idari kadromuz ve halkımıza yönelik hizmet öncesi, hizmet içi ve hizmet sonrası kurslar, eğitim programları, sempozyumlar, sınavlar vb. faaliyetler düzenlemekte ve koordine etmektedir. ZBEÜSEM, sahip olduğumuz alt yapı ve alanında yetkin akademik personelimiz ile bugüne kadar yapılan çalışmaların yanı sıra, gelecekte paydaşlarımızın ihtiyaç duyabilecekleri her türlü eğitim ve öğretim faaliyetlerinin düzenlenmesi yönünden de azim ve kararlılıkla çalışmalarına devam edecektir.

**Yükseköğretim Kurumları Sosyal Sorumluluk Projeleri**

Sosyal sorumluluk projeleri çerçevesinde öğrencilere, gelecekteki meslek hayatlarında ihtiyaç duyacakları organizasyon, takım halinde çalışma, problem çözme becerileri kazandırmaktır. Ayrıca, öğrencilere yaşadıkları toplumu yakından tanıma, toplum içinde var olan problemlerin tespiti ve bu problemlere çözüm bulma gibi fırsatlar tanıyarak öğrencilerin toplumsal olaylara karşı olumlu tutum geliştirmelerini sağlayabilecek fırsatlar sunar.

Öğrenciler ders kapsamında proje tabanlı tecrübeler yoluyla akademik ve mesleğe dair becerilerini geliştirir ve içerisinde yaşadıkları toplumun ihtiyaçlarını gidermek için çalışırlar. Bu süreç öğrencilerin topluma hizmet uygulamaları çerçevesinde düzenlenen aktivitelere gönüllü katılımını esas alarak, öğrencilerin projeler boyunca elde ettikleri kazanımları sürekli gözden geçirerek kişisel değerlendirme yapmaları sağlanacaktır.



Zonguldak Bülent Ecevit Üniversitesi  
2024 Yılı Performans Programı

**Bütçe Yılı:** 2024

**Program Adı:** TEDAVİ EDİCİ SAĞLIK

**Alt Program Adı:** TEDAVİ HİZMETLERİ

**Gerekçe ve Açıklamalar**

Bu alt program ile etkin ve verimli sağlık hizmetinin sunulması, sağlık hizmeti sunulan fiziki yapıların iyileştirilmesi ve yenilenmesi, sağlık hizmetinin sunumunda çalışan insan kaynağının nicelik ve niteliğinin geliştirilmesi, sağlık hizmetinin etkin ve verimli bir şekilde sunulabilmesi için gerekli tıbbi malzeme, ilaç ve diğer sarf malzemelerin tedarikinin sağlanması ile Üniversitemiz Hastanesi ile Ağız ve Diş Sağlığı Uygulama ve Araştırma Merkezinde sağlık hizmetinin kesintisiz olarak sürdürülebilmesi için gerekli tıbbi cihaz bakım-onarımları vb. giderler karşılanacaktır.

**Alt Program Hedefi:**

Tedavi edici sağlık hizmetinin erişilebilir ve etkili olarak sunulmasının sağlanması

**Performans Göstergeleri**

Performans Göstergesi	Ölçü Birimi	2022	2023	2023 YS	2024	2025	2026
			Planlanan	Gerç.	Hedef	Tahmin	Tahmin
1- Ameliyat sayısı	Sayı	37.196	40.000	41.888	41.000	42.000	43.000

**Göstergeye İlişkin Açıklama:** Üniversitemiz Hastanesi ve Ağız ve Diş Sağlığı Uygulama ve Araştırma Merkezinde yapılan ameliyat sayısını ifade etmektedir.

**Hesaplama Yöntemi:** Ameliyat Sayısı (Yıllık)

**Verinin Kaynağı:** Zonguldak Bülent Ecevit Üniversitesi Hastanesi

**Sorumlu İdare:** Zonguldak Bülent Ecevit Üniversitesi Ağız ve Diş Sağlığı Uygulama ve Araştırma Merkezi  
Zonguldak Bülent Ecevit Üniversitesi Hastanesi

Performans Göstergesi	Ölçü Birimi	2022	2023	2023 YS	2024	2025	2026
			Planlanan	Gerç.	Hedef	Tahmin	Tahmin
2- Üniversite hastaneleri nitelikli yatak oranı	Oran	28	36	30	38	40	42

**Göstergeye İlişkin Açıklama:** Üniversitemiz hastanesindeki toplam yatak sayısı içerisindeki nitelikli yatak sayısını tespit etmek ve nitelikli yatak sayısının artırılmasına yönelik çalışmaların yapılması amaçlanmaktadır

**Hesaplama Yöntemi:** Nitelikli Yatak Sayısı/Toplam Yatak Sayısı\*100

**Verinin Kaynağı:** Zonguldak Bülent Ecevit Üniversitesi Hastanesi

**Sorumlu İdare:** Zonguldak Bülent Ecevit Üniversitesi Hastanesi

Performans Göstergesi	Ölçü Birimi	2022	2023	2023 YS	2024	2025	2026
			Planlanan	Gerç.	Hedef	Tahmin	Tahmin
3- Üniversite hastaneleri yatak doluluk oranı	Oran	78	81	83	82	83	84

**Göstergeye İlişkin Açıklama:** Üniversitemiz Hastanesindeki yatak sayılarının doluluk oranının izlenmesi amaçlanmaktadır.

**Hesaplama Yöntemi:** (Yatılan Gün Sayısı\*100) / (365\*Hasta Yatak Sayısı)

**Verinin Kaynağı:** Zonguldak Bülent Ecevit Üniversitesi Hastanesi

**Sorumlu İdare:** Zonguldak Bülent Ecevit Üniversitesi Hastanesi



Zonguldak Bülent Ecevit Üniversitesi  
2024 Yılı Performans Programı

Performans Göstergesi	Ölçü Birimi	2022	2023	2023 YS	2024	2025	2026
			Planlanan	Gerç.	Hedef	Tahmin	Tahmin
4- Yatan hasta sayısı	Sayı	37.409	42.000	40.865	44.000	46.000	48.000

**Göstergeye İlişkin Açıklama:** Üniversitemiz Hastanesinde yatarak tedavi gören hasta sayısı izlenmektedir.  
**Hesaplama Yöntemi:** Yatış Kaydı Yapılan Hasta Sayısı (Yıllık)  
**Verinin Kaynağı:** Zonguldak Bülent Ecevit Üniversitesi Hastanesi  
**Sorumlu İdare:** Zonguldak Bülent Ecevit Üniversitesi Hastanesi

**Alt Program Kapsamında Yürütülecek Faaliyet Maliyetleri**

Faaliyetler	2023	2023	2024	2025	2026
	Bütçe	Harcama Haziran	Bütçe	Tahmin	Tahmin
<b>Ağız ve Diş Sağlığı Hizmetleri</b>	<b>87.228.000</b>	<b>23.841.704</b>	<b>132.378.000</b>	<b>150.927.000</b>	<b>162.319.000</b>
Bütçe İçi	2.228.000	1.325.200	2.378.000	5.927.000	7.319.000
Bütçe Dışı	85.000.000	22.516.504	130.000.000	145.000.000	155.000.000
<b>Diş Hekimliği Hastanesi Tarafından Yapılacak Taban Ödeme</b>	<b>0</b>	<b>7.178.964</b>	<b>28.408.000</b>	<b>34.825.000</b>	<b>39.596.000</b>
Bütçe İçi	0	7.178.964	28.408.000	34.825.000	39.596.000
Bütçe Dışı	0	0	0	0	0
<b>Tıp Fakültesi Hastanesi Tarafından Yapılacak Taban Ödeme</b>	<b>0</b>	<b>0</b>	<b>158.595.000</b>	<b>194.422.000</b>	<b>221.058.000</b>
Bütçe İçi	0	0	158.595.000	194.422.000	221.058.000
Bütçe Dışı	0	0	0	0	0
<b>Üniversite Genel Hastane Hizmetleri</b>	<b>1.314.600.000</b>	<b>432.149.113</b>	<b>3.251.079.000</b>	<b>4.781.464.000</b>	<b>7.018.809.000</b>
Bütçe İçi	154.600.000	100.891.813	351.079.000	431.464.000	493.809.000
Bütçe Dışı	1.160.000.000	331.257.300	2.900.000.000	4.350.000.000	6.525.000.000
<b>Üniversite İhtisas Hastanesi Hizmetleri</b>	<b>18.812.000</b>	<b>8.096.970</b>	<b>40.044.000</b>	<b>50.580.000</b>	<b>58.021.000</b>
Bütçe İçi	18.812.000	8.096.970	40.044.000	50.580.000	58.021.000
Bütçe Dışı	0	0	0	0	0
<b>T O P L A M</b>	<b>1.420.640.000</b>	<b>471.266.751</b>	<b>3.610.504.000</b>	<b>5.212.218.000</b>	<b>7.499.803.000</b>
Bütçe İçi	175.640.000	117.492.947	580.504.000	717.218.000	819.803.000
Bütçe Dışı	1.245.000.000	353.773.804	3.030.000.000	4.495.000.000	6.680.000.000

**Faaliyetlere İlişkin Açıklamalar:**

**Ağız ve Diş Sağlığı Hizmetleri**

Üniversitemiz Ağız ve Diş Sağlığı Uygulama ve Araştırma Merkezi olarak bilgiye ulaşmayı bilen, hayat boyu devam eden öğrenme, sorgulama prensibine sahip, güncel gelişmeleri takip eden, sorumluluk sahibi, insani değerlere sahip nitelikli diş hekimi yetiştirilmesine katkıda bulunmaktadır. Ayrıca ağız ve diş sağlığını ilgilendiren konularda tanı ve tedavi yöntemlerini sunmak amacıyla bilimsel araştırma ve geliştirme çalışmaları ve hastalara ağız, diş ve çene sağlığı hizmetleri sunulmaktadır.

**Diş Hekimliği Hastanesi Tarafından Yapılacak Taban Ödeme**

2547 sayılı Yükseköğretim Kanununun 58 inci maddesinin (c) fıkrası kapsamında yükseköğretim kurumlarının diş hekimliği fakültelerinde görevli personellerin taban ödemeleri yapılacaktır.



#### **Tıp Fakültesi Hastanesi Tarafından Yapılacak Taban Ödeme**

2547 sayılı Yükseköğretim Kanununun 58 inci maddesinin (c) fıkrası kapsamında yükseköğretim kurumlarının tıp fakültelerinde görevli personellerin taban ödemeleri yapılacaktır.

#### **Üniversite Genel Hastane Hizmetleri**

Zonguldak Bülent Ecevit Üniversitesi Hastanesi Sağlık Uygulama ve Araştırma Merkezi; sağlık hizmetleri ile ilgili tüm alanlarda eğitim-öğretim, araştırma ve uygulama yapma imkanı sağlamak, her düzeyde tıp ve sağlık personeli yetiştirmek amacıyla Tıp Fakültesi başta olmak üzere, Üniversite bünyesindeki diğer fakülte, enstitü, yüksekokullar, uygulama ve araştırma merkezleri ve diğer kurumlarla işbirliği yaparak sağlık hizmetlerinin kaliteli ve verimli bir şekilde yürütülmesi amaçlanmaktadır.

#### **Üniversite İhtisas Hastanesi Hizmetleri**



Zonguldak Bülent Ecevit Üniversitesi  
2024 Yılı Performans Programı

Bütçe Yılı: 2024

Program Adı: **YÜKSEKÖĞRETİM**

Alt Program Adı: ÖN LİSANS EĞİTİMİ, LİSANS EĞİTİMİ VE LİSANSÜSTÜ EĞİTİM

**Gerekçe ve Açıklamalar**

Üniversitemizin 2023-2027 dönemini kapsayan Stratejik Planında stratejik amaçlarımızdan ilki eğitim öğretimde kaliteyi yükseltmektir. Bu kapsamda, öncelikli lisans programlarında lisansüstü programların aktif hale getirilmesi ve tüm birimlerdeki öğretim elemanlarının doktora eğitimi yapmalarının teşvik edilmesi, güncel ve gelişen sektör ihtiyaçlarını gözeten programların açılması, üniversite ve sanayi işbirliğinde lisansüstü programlarının açılması, programlarda ihtiyaç odaklı güncellemelerin yapılması, öğrencinin eğitimini süresinde bitirmesi için danışmanlık sisteminin etkin işletilmesi ve nitelikli öğrencilerin üniversitemizi tercih etmesi için tanıtım faaliyetlerinin artırılması hedeflenmektedir.

**Alt Program Hedefi:**

Mesleki yeterlilik sahibi ve gelişime açık mezunlar yetiştirilmesi

**Performans Göstergeleri**

Performans Göstergesi	Ölçü Birimi	2022	2023 Planlanan	2023 YS Gerç.	2024 Hedef	2025 Tahmin	2026 Tahmin
1- Doktora eğitimini tamamlayanların sayısı	Sayı	21	20	29	22	24	26

**Göstergeye İlişkin Açıklama:** Üniversitemizde doktora eğitimini teşvik etmek, bağımsız araştırma yapabilen, bilimsel olayları geniş ve derin bir bakış açısı ile irdeleyerek yeni sentezlere ulaşabilen öğrenciler yetiştirmek ve bu yönde politikaların geliştirilmesi hedeflenmektedir.

**Hesaplama Yöntemi:** Doktora Eğitimi Tamamlayan Öğrenci Sayısı (Yıllık)

**Verinin Kaynağı:** Öğrenci İşleri Daire Başkanlığı

**Sorumlu İdare:** Öğrenci İşleri Daire Başkanlığı

Performans Göstergesi	Ölçü Birimi	2022	2023 Planlanan	2023 YS Gerç.	2024 Hedef	2025 Tahmin	2026 Tahmin
2- Eğitim bilimleri kontenjan doluluk oranı	Oran	94	94	72	95	96	97

**Göstergeye İlişkin Açıklama:** Eğitim bilimleri alanında ön lisans, lisans ve lisansüstü programlarına verilen kontenjanların doluluk oranını tespit etmek ve doluluk oranlarının artırılması yönünde çalışmaların yapılması amaçlanmaktadır.

**Hesaplama Yöntemi:** Eğitim Bilimleri Kontenjanlarına Yerleşen Öğrenci Sayısı/Eğitim Bilimleri Kontenjan Sayısı\*100

**Verinin Kaynağı:** Öğrenci İşleri Daire Başkanlığı

**Sorumlu İdare:** Öğrenci İşleri Daire Başkanlığı





Zonguldak Bülent Ecevit Üniversitesi  
2024 Yılı Performans Programı

Performans Göstergesi	Ölçü Birimi	2022	2023	2023 YS	2024	2025	2026
			Planlanan	Gerç.	Hedef	Tahmin	Tahmin
3- Eğitimin program süresinde bitirilme oranı	Oran	67	70	64	72	73	74

**Göstergeye İlişkin Açıklama:** Üniversitemiz ön lisans, lisans ve lisansüstü programlarında örgün, II. öğretim ve uzaktan eğitim-öğretim faaliyetleri gerçekleştirilerek ve yaz döneminde yaz okulu eğitim faaliyetleri ile öğrencilerin süresinde mezun olmaları sağlanmaktadır. Bu gösterge ile de eğitimin program süresinde bitirilme oranının tespiti amaçlanmaktadır

**Hesaplama Yöntemi:** Süresinde Mezun Olan Öğrenci Sayısı/(Dönem Uzatmayan)/Süresinde Mezun Olabilecek Öğrenci Sayısı\*100

**Verinin Kaynağı:** Öğrenci İşleri Daire Başkanlığı

**Sorumlu İdare:** Öğrenci İşleri Daire Başkanlığı

Performans Göstergesi	Ölçü Birimi	2022	2023	2023 YS	2024	2025	2026
			Planlanan	Gerç.	Hedef	Tahmin	Tahmin
4- Fen bilimleri kontenjan doluluk oranı	Oran	90	79	96	80	81	82

**Göstergeye İlişkin Açıklama:** Fen bilimleri alanında ön lisans, lisans ve lisansüstü programlarına verilen kontenjanların doluluk oranını tespit etmek ve doluluk oranlarının artırılması yönünde çalışmaların yapılması amaçlanmaktadır.

**Hesaplama Yöntemi:** Fen Bilimleri Kontenjanlarına Yerleşen Öğrenci Sayısı/Fen Bilimleri Kontenjan Sayısı\*100

**Verinin Kaynağı:** Öğrenci İşleri Daire Başkanlığı

**Sorumlu İdare:** Öğrenci İşleri Daire Başkanlığı

Performans Göstergesi	Ölçü Birimi	2022	2023	2023 YS	2024	2025	2026
			Planlanan	Gerç.	Hedef	Tahmin	Tahmin
5- Kütüphanede bulunan basılı ve elektronik kaynak sayısı	Sayı	7.278.191	7.640.247	8.152.615	8.022.258	8.423.372	8.844.540

**Göstergeye İlişkin Açıklama:** Üniversitemiz araştırma ve geliştirme olanaklarının artırılması amacıyla bilgi kaynakları ve kütüphane olanaklarına ilişkin kaynak sayısını tespit etmek ve söz konusu kaynakların zenginleştirilmesi amacıyla gerekli çalışmaların yapılması hedeflenmektedir.

**Hesaplama Yöntemi:** Toplam Basılı ve Elektronik Kaynak Sayısı

**Verinin Kaynağı:** Kütüphane ve Dokümantasyon Daire Başkanlığı

**Sorumlu İdare:** Kütüphane ve Dokümantasyon Daire Başkanlığı

Performans Göstergesi	Ölçü Birimi	2022	2023	2023 YS	2024	2025	2026
			Planlanan	Gerç.	Hedef	Tahmin	Tahmin
6- Kütüphanede bulunan öğrenci başına düşen basılı ve elektronik kaynak sayısı	Sayı	219	220	236	230	240	245

**Göstergeye İlişkin Açıklama:** Üniversitemiz kütüphanelerindeki öğrenci başına düşen kaynak miktarını tespit etmek ve kütüphane kaynaklarının zenginleştirilmesi amacıyla gerekli çalışmaların yapılması hedeflenmektedir.

**Hesaplama Yöntemi:** Toplam Basılı ve Elektronik Kaynak Sayısı/Toplam Öğrenci Sayısı

**Verinin Kaynağı:** Kütüphane ve Dokümantasyon Daire Başkanlığı

**Sorumlu İdare:** Kütüphane ve Dokümantasyon Daire Başkanlığı



Zonguldak Bülent Ecevit Üniversitesi  
2024 Yılı Performans Programı

Performans Göstergesi	Ölçü Birimi	2022	2023	2023 YS	2024	2025	2026
			Planlanan	Gerç.	Hedef	Tahmin	Tahmin
7- Kütüphaneden yararlanan kişi sayısı	Sayı	22.970	25.300	25.258	27.900	28.000	29.000

**Göstergeye İlişkin Açıklama:** Bu gösterge ile Üniversitemiz kütüphane imkanlarından yararlanan kişi sayısını tespit etmek ve yararlanan kişi sayısının artırılmasına yönelik gerekli politikaların geliştirilebilmesi amaçlanmaktadır.

**Hesaplama Yöntemi:** İlgili Yılda Merkez ve Okul Kütüphanelerinden Yararlanan Kişi Sayısı

**Verinin Kaynağı:** Kütüphane ve Dokümantasyon Daire Başkanlığı

**Sorumlu İdare:** Kütüphane ve Dokümantasyon Daire Başkanlığı

Performans Göstergesi	Ölçü Birimi	2022	2023	2023 YS	2024	2025	2026
			Planlanan	Gerç.	Hedef	Tahmin	Tahmin
8- Lisansüstü öğrencilerin toplam öğrenciler içindeki payı	Oran	8	8	7	8	9	9

**Göstergeye İlişkin Açıklama:** Bu gösterge ile Üniversitemizde lisansüstü öğrenim gören öğrenci sayılarını tespit etmek ve lisansüstü ağırlıklı eğitim-öğretim yapısına yönelerek lisansüstü eğitim yapan öğrenci sayısının artırılması hedeflenmektedir.

**Hesaplama Yöntemi:** Lisansüstü Öğrenci Sayısı/Toplam Öğrenci Sayısı\*100

**Verinin Kaynağı:** Öğrenci İşleri Daire Başkanlığı

**Sorumlu İdare:** Öğrenci İşleri Daire Başkanlığı

Performans Göstergesi	Ölçü Birimi	2022	2023	2023 YS	2024	2025	2026
			Planlanan	Gerç.	Hedef	Tahmin	Tahmin
9- Öğrenci başına düşen eğitim alanı	Metrekare	2,85	2,85	2,74	2,80	2,90	2,95

**Göstergeye İlişkin Açıklama:** Bu gösterge ile öğrenci başına düşen eğitim alanı miktarını tespit etmek ve eğitim-öğretim faaliyetlerinin sağlıklı bir şekilde yapılmasını sağlamak amacıyla mevcut ve yeni açılacak akademik birimler için ihtiyaca göre merkezi derslik, amfi, laboratuvar projeleri planlanarak yeni tesisler yapılması amaçlanmaktadır.

**Hesaplama Yöntemi:** Toplam Eğitim Alanı/Toplam Öğrenci Sayısı

**Verinin Kaynağı:** Yapı İşleri ve Teknik Daire Başkanlığı

**Sorumlu İdare:** Öğrenci İşleri Daire Başkanlığı

**Sorumlu İdare:** Yapı İşleri ve Teknik Daire Başkanlığı

Performans Göstergesi	Ölçü Birimi	2022	2023	2023 YS	2024	2025	2026
			Planlanan	Gerç.	Hedef	Tahmin	Tahmin
10- Öğrenci başına düşen kapalı alan	Metrekare	9	8,80	8,50	8,83	8,85	8,88

**Göstergeye İlişkin Açıklama:** Bu gösterge ile öğrenci başına düşen kapalı alanını tespit etmek ve eğitim-öğretim faaliyetlerinin sağlıklı bir şekilde yapılmasını sağlamak amacıyla mevcut ve yeni açılacak akademik birimler için ihtiyaca göre merkezi derslik, laboratuvar, spor alan projeleri planlanarak yeni tesislerin yapılması amaçlanmıştır.

**Hesaplama Yöntemi:** Toplam Kapalı Alan/Toplam Öğrenci Sayısı

**Verinin Kaynağı:** Yapı İşleri ve Teknik Daire Başkanlığı

**Sorumlu İdare:** Öğrenci İşleri Daire Başkanlığı

**Sorumlu İdare:** Yapı İşleri ve Teknik Daire Başkanlığı



Zonguldak Bülent Ecevit Üniversitesi  
2024 Yılı Performans Programı

Performans Göstergesi	Ölçü	2022	2023	2023 YS	2024	2025	2026
	Birimi		Planlanan	Gerç.	Hedef	Tahmin	Tahmin
11- Öğrenci değişim programlarından yararlanan öğrencilerin oranı	Oran	0,1	0,4	0,2	0,5	0,5	0,6

**Göstergeye İlişkin Açıklama:** Değişim programlarından yararlanan öğrenci sayısı tespit edilmektedir. İkili anlaşmalar çerçevesinde uluslararası düzeyde öğrenci değişiminde bulunularak, uluslararası üniversite ve araştırma merkezleriyle işbirliğinin geliştirilmesi hedeflenmektedir.

**Hesaplama Yöntemi:** Öğrenci Değişim Programlarından Yararlanan Öğrenci Sayısı/Toplam Öğrenci Sayısı\*100

**Verinin Kaynağı:** Öğrenci İşleri Daire Başkanlığı

**Sorumlu İdare:** Dış İlişkiler Ofisi Genel Koordinatörlüğü  
Özel Kalem (Rektörlük)

Performans Göstergesi	Ölçü	2022	2023	2023 YS	2024	2025	2026
	Birimi		Planlanan	Gerç.	Hedef	Tahmin	Tahmin
12- Öğretim üyesi başına düşen öğrenci sayısı	Sayı	59	58	58	57	56	55

**Göstergeye İlişkin Açıklama:** Öğretim üyesi başına düşen öğrenci sayısını tespit etmek ve öğretim üyesi başına düşen öğrenci sayısının sağlık, eğitim, sosyal ve fen bilimleri alanında Türkiye ortalamasına getirilmesi hedeflenmektedir.

**Hesaplama Yöntemi:** Toplam Öğrenci Sayısı/Toplam Öğretim Üyesi Sayısı

**Verinin Kaynağı:** Öğrenci İşleri Daire Başkanlığı  
Personel Daire Başkanlığı

**Sorumlu İdare:** Öğrenci İşleri Daire Başkanlığı

Performans Göstergesi	Ölçü	2022	2023	2023 YS	2024	2025	2026
	Birimi		Planlanan	Gerç.	Hedef	Tahmin	Tahmin
13- Sağlık bilimleri kontenjan doluluk oranı	Oran	99	99	99	99	99	99

**Göstergeye İlişkin Açıklama:** Bu gösterge ile sağlık bilimleri alanında ön lisans, lisans ve lisansüstü programlarına verilen kontenjanların doluluk oranı tespit edilmektedir. Sağlık eğitimi ve araştırmaları alanında bölgesel, ulusal ve evrensel gereksinimleri karşılayan, yaşam boyu öğrenmeyi ilke edinmiş, bilimsel yöntemleri kullanarak toplumun sağlığının korunması, iyileştirilmesi ve geliştirilmesine katkı sağlayan, analiz ve sentez yeteneğine sahip, ekip çalışmasını benimseyen, insan haklarına ve etik değerlere saygılı, mesleki ve kültürel açıdan donanımlı, kurum kültürünü benimseyen bireyler ve sağlık profesyonelleri yetiştirilmesi hedeflenmektedir.

**Hesaplama Yöntemi:** Sağlık Bilimleri Kontenjanlarına Yerleşen Öğrenci Sayısı/Sağlık Bilimleri Kontenjan Sayısı\*100

**Verinin Kaynağı:** Öğrenci İşleri Daire Başkanlığı

**Sorumlu İdare:** Öğrenci İşleri Daire Başkanlığı



Zonguldak Bülent Ecevit Üniversitesi  
2024 Yılı Performans Programı

Performans Göstergesi	Ölçü	2022	2023	2023 YS	2024	2025	2026
	Birimi		Planlanan	Gerç.	Hedef	Tahmin	Tahmin
14- Sosyal bilimler kontenjan doluluk oranı	Oran	97	72	96	74	76	78

**Göstergeye İlişkin Açıklama:** Bu gösterge ile sosyal bilimleri alanında ön lisans, lisans ve lisansüstü programlarına verilen kontenjanların doluluk oranı tespit edilmektedir. Sosyal bilimleri alanında ön lisans, lisans ve lisansüstü programlarında örgün, II. öğretim ve uzaktan eğitim-öğretim faaliyetleri gerçekleştirilerek, toplumun ihtiyaç duyduğu donanımlı bireyler yetiştirilmesi hedeflenmektedir.

**Hesaplama Yöntemi:** Sosyal Bilimleri Kontenjanlarına Yerleşen Öğrenci Sayısı/Sosyal Bilimleri Kontenjan Sayısı\*100

**Verinin Kaynağı:** Öğrenci İşleri Daire Başkanlığı

**Sorumlu İdare:** Öğrenci İşleri Daire Başkanlığı

Performans Göstergesi	Ölçü	2022	2023	2023 YS	2024	2025	2026
	Birimi		Planlanan	Gerç.	Hedef	Tahmin	Tahmin
15- Teknokent veya Teknoloji Transfer Ofisi (TTO) projelerine katılan öğrenci sayısı	Sayı	21	25	15	30	35	38

**Göstergeye İlişkin Açıklama:** Bu gösterge ile Teknokent ve Teknoloji Transfer Ofisi projelerine katılan öğrenci sayısı tespit edilmektedir. Üniversitemiz personellerinin teorik bilgilerini pratiğe dönüştürebilme imkânlarını sağlayarak Üniversitemiz öğrencilerinin üretim odaklı eğitimi desteklenmektedir.

**Hesaplama Yöntemi:** Projelere Katılan Öğrenci Sayısı

**Verinin Kaynağı:** Teknoloji Transfer Ofisi Koordinatörlüğü

**Sorumlu İdare:** Zonguldak Teknopark  
Özel Kalem (Rektörlük)

Performans Göstergesi	Ölçü	2022	2023	2023 YS	2024	2025	2026
	Birimi		Planlanan	Gerç.	Hedef	Tahmin	Tahmin
16- Uluslararası kuruluşlarla ortak uygulanan eğitim programı sayısı	Sayı	0	0	0	0	0	0

**Göstergeye İlişkin Açıklama:** Mesleki yeterliliğe ve gelişime katkı sağlamak amacıyla uluslararası kuruluşlarla ortak uygulanan eğitim programlarının takibi hedeflenmektedir.

**Hesaplama Yöntemi:** Uygulanan Eğitim Programı Sayısı (Yıllık)

**Verinin Kaynağı:** Öğrenci İşleri Daire Başkanlığı

**Sorumlu İdare:** Öğrenci İşleri Daire Başkanlığı

Performans Göstergesi	Ölçü	2022	2023	2023 YS	2024	2025	2026
	Birimi		Planlanan	Gerç.	Hedef	Tahmin	Tahmin
17- Yabancı dilde eğitim veren program sayısı	Sayı	6	8	7	9	10	11

**Göstergeye İlişkin Açıklama:** Bu gösterge ile üniversitemizde yabancı dilde eğitim verilen program sayısı tespit edilmektedir. Yabancı dilde eğitim ile önlisans, lisans ve lisansüstü diploma programı mezunlarının alanlarına ilişkin yabancı dil yeterliliklerini kazanmaları sağlanmaktadır.

**Hesaplama Yöntemi:** Yabancı Dilde Eğitim Veren Program Sayısı

**Verinin Kaynağı:** Öğrenci İşleri Daire Başkanlığı

**Sorumlu İdare:** Öğrenci İşleri Daire Başkanlığı



Zonguldak Bülent Ecevit Üniversitesi  
2024 Yılı Performans Programı

Performans Göstergesi	Ölçü	2022	2023 Planlanan	2023 YS Gerç.	2024 Hedef	2025 Tahmin	2026 Tahmin
	Birimi						
18- Yabancı uyruklu akademisyen sayısı	Sayı	4	7	4	8	9	9

**Göstergeye İlişkin Açıklama:** Bu gösterge ile üniversitemizde görev yapan yabancı uyruklu akademisyen sayısı tespit edilmektedir. Uluslararasılaşma hedefimiz kapsamında dünyanın farklı coğrafyalarında yer alan ülkelerden gelen yabancı uyruklu akademisyenler Üniversitemizde görev yapmaktadır.

**Hesaplama Yöntemi:** Yabancı Uyruklu Akademik Personel Sayısı

**Verinin Kaynağı:** Personel Daire Başkanlığı

**Sorumlu İdare:** Personel Daire Başkanlığı

Performans Göstergesi	Ölçü	2022	2023 Planlanan	2023 YS Gerç.	2024 Hedef	2025 Tahmin	2026 Tahmin
	Birimi						
19- Yabancı uyruklu öğrenci sayısı	Sayı	2.291	2.600	2.739	2.700	2.800	2.900

**Göstergeye İlişkin Açıklama:** Bu gösterge ile üniversitemizde öğrenim gören yabancı uyruklu öğrenci sayısı tespit edilmektedir. Ayrıca uluslararası öğrenci sayısının artırılmasına yönelik çalışmaların yapılması amaçlanmaktadır.

**Hesaplama Yöntemi:** Kayıtlı Yabancı Uyruklu Öğrenci Sayısı

**Verinin Kaynağı:** Öğrenci İşleri Daire Başkanlığı

**Sorumlu İdare:** Öğrenci İşleri Daire Başkanlığı

Performans Göstergesi	Ölçü	2022	2023 Planlanan	2023 YS Gerç.	2024 Hedef	2025 Tahmin	2026 Tahmin
	Birimi						
20- Yan dal ve çift ana dal programından mezun olanların toplam mezun sayısına oranı	Oran	0,2	0,3	0,4	0,3	0,3	0,3

**Göstergeye İlişkin Açıklama:** Bu gösterge ile üniversitemizde yandal ve çift ana dal programlarından mezun olan öğrenci sayısının toplam öğrenci sayısına oranı tespit edilmektedir. Bu sayının artırılması amacıyla da kendi bölümlerinde lisans programlarını yüksek başarı seviyesinde sürdüren öğrencilerin ikinci bir dalda lisans diploması alabilme imkanı sağlanmaktadır.

**Hesaplama Yöntemi:** Yan Dal ve Çift Ana Dal Programından Mezun Öğrenci Sayısı/Toplam Mezun Öğrenci Sayısı\*100

**Verinin Kaynağı:** Öğrenci İşleri Daire Başkanlığı

**Sorumlu İdare:** Öğrenci İşleri Daire Başkanlığı

**Alt Program Kapsamında Yürütülecek Faaliyet Maliyetleri**

Faaliyetler	2023 Bütçe	2023	2024 Bütçe	2025 Tahmin	2026 Tahmin
		Harcama Haziran			
<b>Doktora Öğrencilerine Yönelik Burs Hizmetleri</b>	<b>0</b>	<b>124.875</b>	<b>0</b>	<b>0</b>	<b>0</b>
Bütçe İçi	0	124.875	0	0	0
Bütçe Dışı	0	0	0	0	0
<b>Doktora ve Tıpta Uzmanlık Eğitimi</b>	<b>4.176.000</b>	<b>1.146.481</b>	<b>12.018.000</b>	<b>14.918.000</b>	<b>17.178.000</b>
Bütçe İçi	4.176.000	1.146.481	12.018.000	14.918.000	17.178.000
Bütçe Dışı	0	0	0	0	0



Zonguldak Bülent Ecevit Üniversitesi  
2024 Yılı Performans Programı

<b>Lisans Öğrencilerine Yönelik Burs Hizmetleri</b>	<b>0</b>	<b>152.250</b>	<b>0</b>	<b>0</b>	<b>0</b>
Bütçe İçi	0	152.250	0	0	0
Bütçe Dışı	0	0	0	0	0
<b>Yükseköğretim Kurumları Bilgi ve Kültürel Kaynaklar ile Sportif Altyapının Geliştirilmesi Hizmetleri</b>	<b>8.265.000</b>	<b>3.234.642</b>	<b>19.664.000</b>	<b>23.989.000</b>	<b>26.307.000</b>
Bütçe İçi	8.265.000	3.234.642	19.664.000	23.989.000	26.307.000
Bütçe Dışı	0	0	0	0	0
<b>Yükseköğretim Kurumları Birinci Öğretim</b>	<b>767.549.000</b>	<b>415.406.159</b>	<b>1.984.254.000</b>	<b>2.463.040.000</b>	<b>2.830.373.000</b>
Bütçe İçi	767.549.000	415.406.159	1.984.254.000	2.463.040.000	2.830.373.000
Bütçe Dışı	0	0	0	0	0
<b>Yükseköğretim Kurumları İkinci Öğretim</b>	<b>9.000.000</b>	<b>3.385.851</b>	<b>13.500.000</b>	<b>17.733.000</b>	<b>20.233.000</b>
Bütçe İçi	9.000.000	3.385.851	13.500.000	17.733.000	20.233.000
Bütçe Dışı	0	0	0	0	0
<b>Yükseköğretim Kurumları Tezsiz Yüksek Lisans</b>	<b>576.000</b>	<b>524.026</b>	<b>2.100.000</b>	<b>2.450.000</b>	<b>2.800.000</b>
Bütçe İçi	576.000	524.026	2.100.000	2.450.000	2.800.000
Bütçe Dışı	0	0	0	0	0
<b>Yükseköğretim Kurumları Uzaktan Eğitim</b>	<b>35.000</b>	<b>81.320</b>	<b>68.000</b>	<b>86.000</b>	<b>99.000</b>
Bütçe İçi	35.000	81.320	68.000	86.000	99.000
Bütçe Dışı	0	0	0	0	0
<b>Yükseköğretim Kurumları Yaz Okulları</b>	<b>0</b>	<b>0</b>	<b>0</b>	<b>0</b>	<b>0</b>
Bütçe İçi	0	0	0	0	0
Bütçe Dışı	0	0	0	0	0
<b>T O P L A M</b>	<b>789.601.000</b>	<b>424.055.603</b>	<b>2.031.604.000</b>	<b>2.522.216.000</b>	<b>2.896.990.000</b>
Bütçe İçi	789.601.000	424.055.603	2.031.604.000	2.522.216.000	2.896.990.000
Bütçe Dışı	0	0	0	0	0

**Faaliyetlere İlişkin Açıklamalar:**

**Doktora Öğrencilerine Yönelik Burs Hizmetleri**

Ülkemizin öncelikli alanlarında doktoralı insan kaynağına olan ihtiyacı karşılamak üzere üniversitemizde doktora programlarında öğrenim gören öğrencileri desteklemek için Yükseköğretim Kurulu tarafından verilen burslara ilişkin iş ve işlemler yürütülmektedir.

**Doktora ve Tıpta Uzmanlık Eğitimi**

Bu faaliyet altında yüksek lisans, doktora, tıpta uzmanlık ve sanatta yeterlilik programları yürütülmekte olup, üniversitemiz bünyesinde yer alan 3 adet enstitünün hizmet ve faaliyetlerine konu iş ve işlemler yürütülmektedir.

**Lisans Öğrencilerine Yönelik Burs Hizmetleri**

Bu faaliyet altında, ülkenin ekonomik ve sosyal gelişimi ile refahı için önemli olan alanlara öncelik tanımak suretiyle üniversitemizde lisans programlarına ilk üç sırada yerleşen ve kayıt yaptıran öğrencilere Yükseköğretim Kurulu Başkanlığı tarafından verilecek destek burslarına ilişkin iş ve işlemler yürütülmektedir.



#### **Yükseköğretim Kurumları Bilgi ve Kültürel Kaynaklar ile Sportif Altyapının Geliştirilmesi Hizmetleri**

Üniversitemizde yürütülen eğitime paralel olarak hedeflenmiş eğitim-öğretim düzeyine erişilmesini ve araştırma faaliyetlerinin gerçekleştirilmesini sağlayıp, basılı ve elektronik ortamda üretilen bilgileri, bilişim teknolojileri aracılığı ile kullanıcılarına mesleki etik değerleri gözeterek ulaştırmak, kullanıcıların bilgi gereksinimlerini çağın gerekleri doğrultusunda karşılamak amaçlanmaktadır.

#### **Yükseköğretim Kurumları Birinci Öğretim**

Üniversitemiz bünyesinde yer alan meslek yüksekokulu, yüksekokul, fakülte ve enstitüler aracılığıyla önlisans, lisans ve lisansüstü eğitim faaliyetleri gerçekleştirilmektedir.

#### **Yükseköğretim Kurumları İkinci Öğretim**

Bu faaliyet altında üniversitemizde ikinci öğretim kapsamında yürütülecek lisans ve önlisans programlarının açılması, öğrencilerden alınacak öğrenim ücretleri, bu programlarda fiilen ders veren öğretim üyelerine ödenecek ek ders ve sınav ücretlerine ilişkin iş ve işlemler yürütülmektedir.

#### **Yükseköğretim Kurumları Tezsiz Yüksek Lisans**

Bu faaliyet altında üniversitemizde ikinci öğretim kapsamında yürütülecek tezsiz yüksek lisans programlarının açılması, öğrencilerden alınacak öğrenim ücretleri, bu programlarda fiilen ders veren öğretim üyelerine ödenecek ek ders ve sınav ücretlerine ilişkin iş ve işlemler yürütülmektedir.

#### **Yükseköğretim Kurumları Uzaktan Eğitim**

Uzaktan Eğitim Uygulama ve Araştırma Merkezi üniversitemizde internet temelli ders ve programlar ile faaliyetleri düzenlemek, ihtiyaç duyulan alanlarda diploma ve sertifika programları düzenleyerek yaşam boyu öğrenim ilkesini topluma benimsetmek amacı ile hizmet vermektedir. Bu doğrultuda internet temelli öğrenme alt yapısını sağlamakta, ders içeriklerinin hazırlanmasına katkıda bulunmakta ve uzaktan eğitim konularında araştırma ve geliştirme çalışmaları ve yayınlar yapmaktadır.

#### **Yükseköğretim Kurumları Yaz Okulları**

Bu faaliyet altında üniversitemizde yaz okullarının açılması, öğrencilerden alınacak öğrenim ücretleri, bu programlarda fiilen ders veren öğretim elemanlarına verilecek ek ders ve sınav ücretlerine ilişkin iş ve işlemler yürütülmektedir.



**Alt Program Adı:** ÖĞRETİM ELEMANLARINA SAĞLANAN BURS VE DESTEKLER

**Gerekçe ve Açıklamalar**

Üniversitemizin 2023-2027 dönemini kapsayan Stratejik Planında stratejik amaçlarımızdan ikincisi araştırma-geliştirme olanaklarını üniversitenin belirlemiş olduğu alanlarda artırarak bölgesel gelişime katkıda bulunmaktadır. Bu kapsamda, Yükseköğretim Kurulu tarafından belirlenen öncelikli alanlarda ülkemizin doktoralı insan kaynağına olan ihtiyacını karşılamak üzere, 100 tematik alanda verilen YÖK Doktora Bursundan yararlanan doktora öğrencisi sayısının artırılması için bu alanlarda araştırma faaliyetlerinde bulunan akademik personelin, proje geliştirme ve araştırma imkanlarının artırılması amacıyla en az altı ay veya en fazla bir yıl süreyle YÖK tarafından burslu olarak yurtdışına gönderilmesi, öğretim üyesi yetiştirilmesi amacıyla YÖK tarafından açılan araştırma görevlileri kadrolarına atanan personele sağlanan burs imkanları ile bilim insanı yetiştirilmesi, YÖK tarafından sağlanan yurtdışı yabancı dil bursu hizmetleri ile öğretim elemanlarının yabancı dil seviyelerinin geliştirilmesi, İndeksli dergilerde yapılan yayınların sayısı artırılarak öğretim elemanı başına düşen yayın sayısının artırılmasını sağlamak, YÖK, Türkiye Bilimler Akademisi ve TÜBİTAK ödüllerinin sayısının artırılması için öğretim elemanlarını teşvik etmek hedeflenmektedir.

**Alt Program Hedefi:**

Alanında yetkin, araştırmacı, bilgi üreten ve aktaran akademisyenler yetiştirilmesi

**Performans Göstergeleri**

Performans Göstergesi	Ölçü Birimi	2022	2023	2023 YS	2024	2025	2026
			Planlanan	Gerç.	Hedef	Tahmin	Tahmin
1- SCI, SCI-Expanded, SSCI ve AHCI kapsamındaki dergilerde öğretim elemanı başına düşen yayın sayısı	Sayı	0,24	0,27	0,27	0,27	0,28	0,28

**Göstergeye İlişkin Açıklama:** Üniversitemiz öğretim elemanlarının SCI, SCI-Expanded, SSCI ve AHCI veri tabanında taranan dergilerdeki makale ve derleme türündeki yayın sayılarını tespit etmek ve sayıların arttırılmasına yönelik politikaların geliştirilmesi amaçlanmaktadır.  
**Hesaplama Yöntemi:** SCI, SCI-Expanded, SSCI ve AHCI kapsamındaki dergilerde yayınlanan yayın sayısı/Öğretim Elemanı Sayısı  
**Verinin Kaynağı:** Kütüphane ve Dokümantasyon Daire Başkanlığı  
Personel Daire Başkanlığı  
**Sorumlu İdare:** Kütüphane ve Dokümantasyon Daire Başkanlığı

Performans Göstergesi	Ölçü Birimi	2022	2023	2023 YS	2024	2025	2026
			Planlanan	Gerç.	Hedef	Tahmin	Tahmin
2- Yükseköğretim Kurulu tarafından belirlenecek öncelikli alanlarda sağlanan burslardan yararlanan doktora öğrenci sayısı	Sayı	6	3	3	3	2	1

**Göstergeye İlişkin Açıklama:** Yükseköğretim Kurulu tarafından belirlenen öncelikli alanlarda ülkemizin doktoralı insan kaynağına olan ihtiyacını karşılamak üzere, yurtdışındaki devlet üniversitelerinde 100 tematik alanda YÖK Doktora Bursu verileceği belirtilmiştir. Bu kapsamda YÖK tarafından öncelikli alanlarda sağlanan burslardan yararlanan doktora öğrenci sayılarını tespit etmek ve izlemek amaçlanmaktadır.  
**Hesaplama Yöntemi:** Yararlanan Doktora Öğrenci Sayısı  
**Verinin Kaynağı:** Öğrenci İşleri Daire Başkanlığı  
**Sorumlu İdare:** Öğrenci İşleri Daire Başkanlığı





Zonguldak Bülent Ecevit Üniversitesi  
2024 Yılı Performans Programı

Performans Göstergesi	Ölçü Birimi	2022	2023	2023 YS	2024	2025	2026
			Planlanan	Gerç.	Hedef	Tahmin	Tahmin
3- Yükseköğretim Kurulu tarafından sağlanan araştırma desteklerinden yararlananların sayısı (1)	Sayı	0	0	0	4	5	6

(1) "Araştırma bursundan yararlanan öğrenci sayısı" performans göstergesi "Yükseköğretim Kurulu tarafından sağlanan araştırma desteklerinden yararlananların sayısı" olarak değiştirilmiş olduğundan 2022 yılı gerçekleşme ve 2023 yılı planlanan değeri yoktur.

**Göstergeye İlişkin Açıklama:** Üniversitemizde araştırma bursundan yararlanan öğrenci sayılarını izlemek ve artırılmasına yönelik politikaların geliştirilmesi amaçlanmaktadır.

**Hesaplama Yöntemi:** Yararlanan Öğrenci Sayısı (Yıllık)

**Verinin Kaynağı:** Bilimsel Araştırma Projeleri Koordinasyon Birimi Koordinatörlüğü

Öğrenci İşleri Daire Başkanlığı

Strateji Geliştirme Daire Başkanlığı

**Sorumlu İdare:** Özel Kalem (Rektörlük)

Performans Göstergesi	Ölçü Birimi	2022	2023	2023 YS	2024	2025	2026
			Planlanan	Gerç.	Hedef	Tahmin	Tahmin
4- Yükseköğretim Kurulu, Türkiye Bilimler Akademisi ve TÜBİTAK bilim, teşvik ve sanat ödülleri sayısı	Sayı	0	1	1	1	1	1

**Göstergeye İlişkin Açıklama:** YÖK, TÜRKİYE BİLİMLER AKADEMİSİ ve TÜBİTAK tarafından teşvik ve sanat ödülü alan öğretim elemanları sayısını tespit etmek ve ödül alan öğretim elemanları sayısının artırılmasına yönelik politikaların geliştirilmesi amaçlanmaktadır.

**Hesaplama Yöntemi:** Ödül Sayısı (Yıllık)

**Verinin Kaynağı:** Bilimsel Araştırma Projeleri Koordinasyon Birimi Koordinatörlüğü

Enstitüler, Fakülteler, Yüksekokullar, Konservatuvar, Meslek Yüksekokulları

**Sorumlu İdare:** Özel Kalem (Rektörlük)

**Alt Program Kapsamında Yürütülecek Faaliyet Maliyetleri**

Faaliyetler	2023	2023	2024	2025	2026
	Bütçe	Harcama Haziran	Bütçe	Tahmin	Tahmin
<b>T O P L A M</b>	<b>0</b>	<b>0</b>	<b>0</b>	<b>0</b>	<b>0</b>
Bütçe İçi	0	0	0	0	0
Bütçe Dışı	0	0	0	0	0

**Faaliyetlere İlişkin Açıklamalar:**

**Öğretim Üyesi Yetiştirme Programı ve Yurtdışı Destek Hizmetleri**

Öğretim üyesi yetiştirilmesi amacıyla YÖK tarafından açılan araştırma görevlileri kadrolarına atanan personellere sağlanan burs imkanları ile bilim insanı yetiştirilmesi sağlanacaktır.



**Alt Program Adı:** YÜKSEKÖĞRETİMDE ÖĞRENCİ YAŞAMI

**Gerekçe ve Açıklamalar**

Üniversitemizin 2023-2027 dönemini kapsayan Stratejik Planında stratejik amaçlarımızdan ilki eğitim öğretimde kaliteyi yükseltmektir. Bu kapsamda, öğrencilerin taleplerine öncelik verilmesi, mevcut sosyal, kültürel ve sportif faaliyet alanlarındaki eksikliklerin giderilmesi, öğrenci topluluklarının etkinlik oluşturmalarının ve etkinliklerine katılımlarının desteklenmesi, tüm kampüslerde spor tesislerinin modernize edilmesi, ihtiyaca göre yeni spor tesislerinin yapılması ve öğrencilerin beslenme hizmetlerinin desteklenmesi hedeflenmektedir.

**Alt Program Hedefi:**

Yükseköğretim öğrencilerine sunulan beslenme ve barınma hizmetlerinin kalitesinin artırılması; öğrencilerin kişisel ve sosyal gelişimi desteklenerek yaşam kalitesinin yükseltilmesi

**Performans Göstergeleri**

Performans Göstergesi	Ölçü Birimi	2022	2023 Planlanan	2023 YS Gerç. Tahmini	2023 YS Gerç.	2024 Hedef	2025 Tahmin	2026 Tahmin
1- Barınma hizmetlerinden yararlanan öğrenci sayısı	Sayı							

**Göstergeye İlişkin Açıklama:** -  
**Hesaplama Yöntemi:** -  
**Verinin Kaynağı:** -  
**Sorumlu İdare:** -

Performans Göstergesi	Ölçü Birimi	2022	2023 Planlanan	2023 YS Gerç.	2024 Hedef	2025 Tahmin	2026 Tahmin
2- Beslenme hizmetlerinden yararlanan öğrenci sayısı	Sayı	24.817	21.000	19.441	22.000	22.500	23.000

**Göstergeye İlişkin Açıklama:** Bu gösterge ile yemek hizmetinden yararlanan öğrenci sayısı tespit edilmektedir. Öğrencilere sunulan yemek hizmetinin daha etkin ve verimli sunulabilmesi için gerekli çalışmaların yapılması amaçlanmaktadır.  
**Hesaplama Yöntemi:** Beslenme Hizmetinden Yararlanan Öğrenci Sayısı  
**Verinin Kaynağı:** Sağlık Kültür ve Spor Daire Başkanlığı  
**Sorumlu İdare:** Sağlık Kültür ve Spor Daire Başkanlığı

Performans Göstergesi	Ölçü Birimi	2022	2023 Planlanan	2023 YS Gerç.	2024 Hedef	2025 Tahmin	2026 Tahmin
3- Öğrenci başına düşen sosyal donatı alanı	Metrekare	1,78	1,80	1,78	1,85	1,90	1,95

**Göstergeye İlişkin Açıklama:** Bu gösterge ile öğrenci başına düşen sosyal donatı alanı tespit edilmektedir. Bu kapsamda Üniversitemiz bünyesinde bulunan etüt merkezleri, kütüphane, yemekhane, kantin kafeterya ile açık ve kapalı spor komplekslerinin ihtiyaca göre planlanarak yeni alanların yapılması amaçlanmaktadır.  
**Hesaplama Yöntemi:** Toplam Sosyal Donatı Alanı/Toplam Öğrenci Sayısı  
**Verinin Kaynağı:** Öğrenci İşleri Daire Başkanlığı  
Yapı İşleri ve Teknik Daire Başkanlığı  
**Sorumlu İdare:** Yapı İşleri ve Teknik Daire Başkanlığı



Zonguldak Bülent Ecevit Üniversitesi  
2024 Yılı Performans Programı

Performans Göstergesi	Ölçü	2022	2023	2023 YS	2024	2025	2026
	Birimi		Planlanan	Gerç.	Hedef	Tahmin	Tahmin
4- Öğrenci kulüp ve topluluk sayısı	Sayı	133	130	138	135	138	138

**Göstergeye İlişkin Açıklama:** Bu gösterge ile üniversitemiz bünyesinde öğrencilere yönelik olarak oluşturulan ve faaliyet yürüten kulüp ve topluluk sayıları tespit edilmektedir. Ayrıca ihtiyaç ve talepler doğrultusunda çeşitliği arttırmak, faaliyetlerin daha etkin ve verimli yürütülmesinin sağlanması amaçlanmaktadır.

**Hesaplama Yöntemi:** Öğrenci Kulüp ve Topluluğu Sayısı  
**Verinin Kaynağı:** Sağlık Kültür ve Spor Daire Başkanlığı  
**Sorumlu İdare:** Sağlık Kültür ve Spor Daire Başkanlığı

Performans Göstergesi	Ölçü	2022	2023	2023 YS	2024	2025	2026
	Birimi		Planlanan	Gerç.	Hedef	Tahmin	Tahmin
5- Sosyal, kültürel ve sportif faaliyet sayısı	Sayı	194	140	244	150	155	160

**Göstergeye İlişkin Açıklama:** Bu gösterge ile üniversitemizde yürütülen sosyal, kültürel ve sportif faaliyet sayıları tespit edilmektedir. Üniversitemiz imkanları dahilinde öğrenci kulüpleri bünyesinde birçok kültürel, eğitsel, teknik gezilerin düzenlenmesinin artırılması amaçlanmıştır.

**Hesaplama Yöntemi:** Gerçekleştirilen Faaliyet Sayısı (Yıllık)  
**Verinin Kaynağı:** Sağlık Kültür ve Spor Daire Başkanlığı  
Enstitüler, Fakülteler, Yüksekokullar, Konservatuvar, Meslek Yüksekokulları  
**Sorumlu İdare:** Sağlık Kültür ve Spor Daire Başkanlığı

Performans Göstergesi	Ölçü	2022	2023	2023 YS	2024	2025	2026
	Birimi		Planlanan	Gerç.	Hedef	Tahmin	Tahmin
6- Yükseköğretimde öğrenci başına barınma harcaması	TL						

**Göstergeye İlişkin Açıklama:** -  
**Hesaplama Yöntemi:** -  
**Verinin Kaynağı:** -  
**Sorumlu İdare:** -

Performans Göstergesi	Ölçü	2022	2023	2023 YS	2024	2025	2026
	Birimi		Planlanan	Gerç.	Hedef	Tahmin	Tahmin
7- Yükseköğretimde öğrenci başına beslenme harcaması	TL	28	38	60	80	90	100

**Göstergeye İlişkin Açıklama:** Bu gösterge ile toplam yemek maliyetinin, öğrencilere satılan yemek fişi sayısına bölümüyle öğrenci başına düşen maliyetin tespiti amaçlanmaktadır.

**Hesaplama Yöntemi:** Öğrencilere Gerçekleştirilen Beslenme Harcaması Toplamı/Öğrencilere Satılan Yemek Fişi Sayısı  
**Verinin Kaynağı:** Sağlık Kültür ve Spor Daire Başkanlığı  
**Sorumlu İdare:** Sağlık Kültür ve Spor Daire Başkanlığı



Zonguldak Bülent Ecevit Üniversitesi  
2024 Yılı Performans Programı

Performans Göstergesi	Ölçü	2022	2023 Planlanan	2023 YS Gerç.	2024 Hedef	2025 Tahmin	2026 Tahmin
	Birimi						
8- Yükseköğretimde öğrenci yaşamından memnuniyet oranı	Oran	67	59	55	60	61	62

**Göstergeye İlişkin Açıklama:** Öğrencilere sunulan hizmetlerden ve yaşadıkları ortamdaki memnuniyetin takibi hedeflenmektedir. Bu kapsamda memnuniyetin artırılmasına yönelik politikaların geliştirilmesi amaçlanmaktadır.

**Hesaplama Yöntemi:** Öğrenci Memnuniyet Anketi Sonuçları

**Verinin Kaynağı:** Kalite Koordinatörlüğü

**Sorumlu İdare:** Özel Kalem (Rektörlük)

Performans Göstergesi	Ölçü	2022	2023 Planlanan	2023 YS Gerç.	2024 Hedef	2025 Tahmin	2026 Tahmin
	Birimi						
9- Yükseköğretimde öğrencilere sunulan sağlık hizmetinden yararlanan öğrenci sayısının toplam öğrenci sayısına oranı	Oran	3	4	3	4	5	5

**Göstergeye İlişkin Açıklama:** Bu gösterge ile Üniversitemiz mediko-sosyal ünitesi aracılığı ile sağlık hizmeti sunulan öğrenci sayısının toplam öğrenci sayısına oranını tespit etmek hedeflenmektedir.

**Hesaplama Yöntemi:** Sağlık Hizmetinden Yararlanan Öğrenci Sayısı/Toplam Öğrenci Sayısı\*100

**Verinin Kaynağı:** Sağlık Kültür ve Spor Daire Başkanlığı

ZBEÜ Ağız ve Diş Sağlığı Uygulama ve Araştırma Merkezi

Öğrenci İşleri Daire Başkanlığı

**Sorumlu İdare:** Sağlık Kültür ve Spor Daire Başkanlığı

**Alt Program Kapsamında Yürütülecek Faaliyet Maliyetleri**

Faaliyetler	2023 Bütçe	2023	2024 Bütçe	2025 Tahmin	2026 Tahmin
		Harcama Haziran			
<b>Yükseköğretimde Beslenme Hizmetleri</b>	<b>10.949.000</b>	<b>2.796.961</b>	<b>32.850.000</b>	<b>40.556.000</b>	<b>45.860.000</b>
Bütçe İçi	10.949.000	2.796.961	32.850.000	40.556.000	45.860.000
Bütçe Dışı	0	0	0	0	0
<b>Yükseköğretimde Kültür ve Spor Hizmetleri</b>	<b>915.000</b>	<b>238.292</b>	<b>1.603.000</b>	<b>1.982.000</b>	<b>2.263.000</b>
Bütçe İçi	915.000	238.292	1.603.000	1.982.000	2.263.000
Bütçe Dışı	0	0	0	0	0
<b>Yükseköğretimde Öğrenci Yaşamına İlişkin Diğer Hizmetler</b>	<b>24.772.000</b>	<b>18.183.181</b>	<b>59.866.000</b>	<b>75.158.000</b>	<b>86.795.000</b>
Bütçe İçi	24.772.000	18.183.181	59.866.000	75.158.000	86.795.000
Bütçe Dışı	0	0	0	0	0
<b>T O P L A M</b>	<b>36.636.000</b>	<b>21.218.434</b>	<b>94.319.000</b>	<b>117.696.000</b>	<b>134.918.000</b>
Bütçe İçi	36.636.000	21.218.434	94.319.000	117.696.000	134.918.000
Bütçe Dışı	0	0	0	0	0

**Faaliyetlere İlişkin Açıklamalar:**

**Yükseköğretimde Beslenme Hizmetleri**

Üniversitemiz öğrencilerinin beslenme ihtiyaçları Sağlık Kültür ve Spor Daire Başkanlığı tarafından gerçekleştirilen hizmet ihalesi ile karşılanmaktadır.



---

#### **Yükseköğretimde Kültür ve Spor Hizmetleri**

Üniversitemiz imkanları dahilinde öğrenci kulüpleri bünyesinde birçok kültürel, eğitsel, teknik geziler düzenlenmiş, bir çok kültürel, sportif etkinlik organize edilmiş ve bu organizasyonlara katılımın sağlanması amaçlanmıştır.

---

#### **Yükseköğretimde Öğrenci Yaşamına İlişkin Diğer Hizmetler**

Öğrencilerin beden ve ruh sağlığını korumak, hasta olanları tedavi etmek veya ettirmek, beslenme, çalışma, dinlenme ve ilgi alanlarına göre boş zamanlarını değerlendirmek, yeni ilgi alanları kazanmalarına imkân sağlayarak, gerek sağlık gerekse sosyal durumlarının iyileşmesine, yeteneklerinin ve kişiliklerinin sağlıklı bir şekilde gelişmesine imkan verecek hizmetler sunmak ve onları ruhsal ve bedensel sağlıklarına özen gösteren bireyler olarak yetiştirmek, birlikte düzenli ve disiplinli çalışma, dinlenme ve eğlenme alışkanlıklarını kazandırmak amacıyla hizmet vermektedir.

---



#### Faaliyet Maliyetleri Tabloları

<b>İdare Adı</b>	ZONGULDAK BÜLENT ECEVİT ÜNİVERSİTESİ
<b>Program Adı</b>	ARAŞTIRMA, GELİŞTİRME VE YENİLİK
<b>Alt Program Adı</b>	ARAŞTIRMA ALTYAPILARI
<b>Alt Program Hedefi</b>	Ülkemizin bilgi birikiminin artırılmasına ve teknolojik gelişimine katkıda bulunmak üzere yükseköğretim kurumlarında araştırma altyapılarının kurulması ve kapasitelerinin güçlendirilmesi
<b>Faaliyet Adı</b>	Yükseköğretim Kurumları Araştırma Altyapısı Kurulması ve Geliştirilmesi
<b>Açıklama</b>	Üniversitemiz bünyesinde, yetişmiş nitelikli insan gücü ile günün modern teknolojilerine dayalı makine, teçhizat, donanım ve yazılımı içinde bulunduran, Ar-Ge faaliyetlerinin yapıldığı merkezi araştırma laboratuvarı olarak sınıflandırılan altyapıların desteklenmesine ilişkin iş ve işlemler yürütülmektedir.

EKONOMİK KOD	2023 Bütçe	2023 Harcama (Haziran)	2024 Bütçe	2025 Tahmin	2026 Tahmin
<i>Personel Giderleri</i>					
<i>Sosyal Güvenlik Kurumuna Devlet Primi Giderleri</i>					
<i>Mal ve Hizmet Alım Giderleri</i>	684.000	577.000	1.195.000	1.484.000	1.693.000
<i>Faiz Giderleri</i>					
<i>Cari Transferler</i>					
<i>Sermaye Giderleri</i>					
<i>Sermaye Transferleri</i>					
<i>Borç Verme</i>					
<b>BÜTÇE İÇİ TOPLAM KAYNAK</b>	684.000	577.000	1.195.000	1.484.000	1.693.000
<i>Döner Sermaye</i>					
<i>Özel Hesap</i>					
<i>Diğer Bütçe Dışı Kaynak</i>					
<b>BÜTÇE DIŞI TOPLAM KAYNAK</b>					
<b>FAALİYET MALİYETİ TOPLAMI</b>	684.000	577.000	1.195.000	1.484.000	1.693.000



Zonguldak Bülent Ecevit Üniversitesi  
2024 Yılı Performans Programı

<b>İdare Adı</b>	ZONGULDAK BÜLENT ECEVİT ÜNİVERSİTESİ
<b>Program Adı</b>	ARAŞTIRMA, GELİŞTİRME VE YENİLİK
<b>Alt Program Adı</b>	YÜKSEKÖĞRETİMDE BİLİMSEL ARAŞTIRMA VE GELİŞTİRME
<b>Alt Program Hedefi</b>	Yükseköğretim kurumlarında inovasyon amaçlı bilimsel çalışmaların artırılması
<b>Faaliyet Adı</b>	Yükseköğretim Kurumlarının Bilimsel Araştırma Projeleri
<b>Açıklama</b>	Zonguldak Bülent Ecevit Üniversitesi Bilimsel Araştırma Projeleri Koordinatörlüğü aracılığıyla ulusal ve uluslararası düzeyde bilimsel altyapının geliştirilmesi ve bilimsel etkinliklere katılımın sağlanması için araştırma geliştirme faaliyetlerini desteklemek, bölge ve ülkemizin gelişimine katkı sağlamak üzere bilimsel, teknolojik ve inovatif faaliyetlere destek verilecektir.

EKONOMİK KOD	2023 Bütçe	2023 Harcama (Haziran)	2024 Bütçe	2025 Tahmin	2026 Tahmin
<i>Personel Giderleri</i>					
<i>Sosyal Güvenlik Kurumuna Devlet Primi Giderleri</i>					
<i>Mal ve Hizmet Alım Giderleri</i>	9.560.000	7.980.000	16.763.000	19.865.000	21.566.000
<i>Faiz Giderleri</i>					
<i>Cari Transferler</i>					
<i>Sermaye Giderleri</i>	5.262.000	7.605.300	9.227.000	11.358.000	12.878.000
<i>Sermaye Transferleri</i>					
<i>Borç Verme</i>					
<b>BÜTÇE İÇİ TOPLAM KAYNAK</b>	<b>14.822.000</b>	<b>15.585.300</b>	<b>25.990.000</b>	<b>31.223.000</b>	<b>34.444.000</b>
<i>Döner Sermaye</i>					
<i>Özel Hesap</i>	1.868.787	1.157.798	2.000.000	2.100.000	2.100.000
<i>Diğer Bütçe Dışı Kaynak</i>					
<b>BÜTÇE DIŞI TOPLAM KAYNAK</b>	<b>1.868.787</b>	<b>1.157.798</b>	<b>2.000.000</b>	<b>2.100.000</b>	<b>2.100.000</b>
<b>FAALİYET MALİYETİ TOPLAMI</b>	<b>16.690.787</b>	<b>16.743.098</b>	<b>27.990.000</b>	<b>33.323.000</b>	<b>36.544.000</b>



Zonguldak Bülent Ecevit Üniversitesi  
2024 Yılı Performans Programı

<b>İdare Adı</b>	ZONGULDAK BÜLENT ECEVİT ÜNİVERSİTESİ
<b>Program Adı</b>	HAYAT BOYU ÖĞRENME
<b>Alt Program Adı</b>	YÜKSEKÖĞRETİM KURUMLARI SÜREKLİ EĞİTİM FAALİYETLERİ
<b>Alt Program Hedefi</b>	Toplumun tüm kesimlerine ihtiyaç duyduğu alanlarda eğitimler verilmesi, kamu kurum ve kuruluşları, özel sektör ve uluslararası kuruluşlarla işbirliğinin gelişmesine katkıda bulunulması
<b>Faaliyet Adı</b>	Toplum Hizmetine Sunulan Eğitim Programları, Kurs ve Seminerler
<b>Açıklama</b>	Zonguldak Bülent Ecevit Üniversitesi Sürekli Eğitim Merkezi (ZBEÜSEM) 9 Nisan 2001 tarihinde 2547 sayılı kanun çerçevesinde Üniversitemiz Rektörlüğüne bağlı olarak kurulmuştur. Merkezimiz kuruluş amaçları doğrultusunda kamu, özel sektör, öğrencilerimiz, akademik ve idari kadromuz ve halkımıza yönelik hizmet öncesi, hizmet içi ve hizmet sonrası kurslar, eğitim programları, sempozyumlar, sınavlar vb. faaliyetler düzenlemekte ve koordine etmektedir. ZBEÜSEM, sahip olduğumuz alt yapı ve alanında yetkin akademik personelimiz ile bugüne kadar yapılan çalışmaların yanı sıra, gelecekte paydaşlarımızın ihtiyaç duyabilecekleri her türlü eğitim ve öğretim faaliyetlerinin düzenlenmesi yönünden de azim ve kararlılıkla çalışmalarına devam edecektir.

EKONOMİK KOD	2023 Bütçe	2023 Harcama (Haziran)	2024 Bütçe	2025 Tahmin	2026 Tahmin
<i>Personel Giderleri</i>					
<i>Sosyal Güvenlik Kurumuna Devlet Primi Giderleri</i>					
<i>Mal ve Hizmet Alım Giderleri</i>					
<i>Faiz Giderleri</i>					
<i>Cari Transferler</i>					
<i>Sermaye Giderleri</i>					
<i>Sermaye Transferleri</i>					
<i>Borç Verme</i>					
<b>BÜTÇE İÇİ TOPLAM KAYNAK</b>					
<i>Döner Sermaye</i>	1.250.000	445.982	1.500.000	1.750.000	2.000.000
<i>Özel Hesap</i>					
<i>Diğer Bütçe Dışı Kaynak</i>					
<b>BÜTÇE DIŞI TOPLAM KAYNAK</b>	1.250.000	445.982	1.500.000	1.750.000	2.000.000
<b>FAALİYET MALİYETİ TOPLAMI</b>	1.250.000	445.982	1.500.000	1.750.000	2.000.000





Zonguldak Bülent Ecevit Üniversitesi  
2024 Yılı Performans Programı

<b>İdare Adı</b>	ZONGULDAK BÜLENT ECEVİT ÜNİVERSİTESİ
<b>Program Adı</b>	TEDAVİ EDİCİ SAĞLIK
<b>Alt Program Adı</b>	TEDAVİ HİZMETLERİ
<b>Alt Program Hedefi</b>	Tedavi edici sağlık hizmetinin erişilebilir ve etkili olarak sunulmasının sağlanması
<b>Faaliyet Adı</b>	Ağız ve Diş Sağlığı Hizmetleri

**Açıklama** Üniversitemiz Ağız ve Diş Sağlığı Uygulama ve Araştırma Merkezi olarak bilgiye ulaşmayı bilen, hayat boyu devam eden öğrenme, sorgulama prensibine sahip, güncel gelişmeleri takip eden, sorumluluk sahibi, insani değerlere sahip nitelikli diş hekimi yetiştirilmesine katkıda bulunmaktadır. Ayrıca ağız ve diş sağlığını ilgilendiren konularda tanı ve tedavi yöntemlerini sunmak amacıyla bilimsel araştırma ve geliştirme çalışmaları ve hastalara ağız, diş ve çene sağlığı hizmetleri sunulmaktadır.

EKONOMİK KOD	2023 Bütçe	2023 Harcama (Haziran)	2024 Bütçe	2025 Tahmin	2026 Tahmin
<i>Personel Giderleri</i>					
<i>Sosyal Güvenlik Kurumuna Devlet Primi Giderleri</i>					
<i>Mal ve Hizmet Alım Giderleri</i>					
<i>Faiz Giderleri</i>					
<i>Cari Transferler</i>	1.228.000	1.228.000	2.378.000	2.927.000	3.319.000
<i>Sermaye Giderleri</i>	1.000.000	97.200		3.000.000	4.000.000
<i>Sermaye Transferleri</i>					
<i>Borç Verme</i>					
<b>BÜTÇE İÇİ TOPLAM KAYNAK</b>	<b>2.228.000</b>	<b>1.325.200</b>	<b>2.378.000</b>	<b>5.927.000</b>	<b>7.319.000</b>
<i>Döner Sermaye</i>	85.000.000	22.516.504	130.000.000	145.000.000	155.000.000
<i>Özel Hesap</i>					
<i>Diğer Bütçe Dışı Kaynak</i>					
<b>BÜTÇE DIŞI TOPLAM KAYNAK</b>	<b>85.000.000</b>	<b>22.516.504</b>	<b>130.000.000</b>	<b>145.000.000</b>	<b>155.000.000</b>
<b>FAALİYET MALİYETİ TOPLAMI</b>	<b>87.228.000</b>	<b>23.841.704</b>	<b>132.378.000</b>	<b>150.927.000</b>	<b>162.319.000</b>



Zonguldak Bülent Ecevit Üniversitesi  
2024 Yılı Performans Programı

<b>İdare Adı</b>	ZONGULDAK BÜLENT ECEVİT ÜNİVERSİTESİ
<b>Program Adı</b>	TEDAVİ EDİCİ SAĞLIK
<b>Alt Program Adı</b>	TEDAVİ HİZMETLERİ
<b>Alt Program Hedefi</b>	Tedavi edici sağlık hizmetinin erişilebilir ve etkili olarak sunulmasının sağlanması
<b>Faaliyet Adı</b>	Diş Hekimliği Hastanesi Tarafından Yapılacak Taban Ödeme
<b>Açıklama</b>	2547 sayılı Yükseköğretim Kanununun 58 inci maddesinin (c) fıkrası kapsamında yükseköğretim kurumlarının diş hekimliği fakültelerinde görevli personellerin taban ödemeleri yapılacaktır.

EKONOMİK KOD	2023 Bütçe	2023 Harcama (Haziran)	2024 Bütçe	2025 Tahmin	2026 Tahmin
<i>Personel Giderleri</i>					
<i>Sosyal Güvenlik Kurumuna Devlet Primi Giderleri</i>					
<i>Mal ve Hizmet Alım Giderleri</i>					
<i>Faiz Giderleri</i>					
<i>Cari Transferler</i>		7.178.964	28.408.000	34.825.000	39.596.000
<i>Sermaye Giderleri</i>					
<i>Sermaye Transferleri</i>					
<i>Borç Verme</i>					
<b>BÜTÇE İÇİ TOPLAM KAYNAK</b>		7.178.964	28.408.000	34.825.000	39.596.000
<i>Döner Sermaye</i>					
<i>Özel Hesap</i>					
<i>Diğer Bütçe Dışı Kaynak</i>					
<b>BÜTÇE DIŞI TOPLAM KAYNAK</b>					
<b>FAALİYET MALİYETİ TOPLAMI</b>		7.178.964	28.408.000	34.825.000	39.596.000



Zonguldak Bülent Ecevit Üniversitesi  
2024 Yılı Performans Programı

<b>İdare Adı</b>	ZONGULDAK BÜLENT ECEVİT ÜNİVERSİTESİ
<b>Program Adı</b>	TEDAVİ EDİCİ SAĞLIK
<b>Alt Program Adı</b>	TEDAVİ HİZMETLERİ
<b>Alt Program Hedefi</b>	Tedavi edici sağlık hizmetinin erişilebilir ve etkili olarak sunulmasının sağlanması
<b>Faaliyet Adı</b>	Tıp Fakültesi Hastanesi Tarafından Yapılacak Taban Ödeme
<b>Açıklama</b>	2547 sayılı Yükseköğretim Kanununun 58 inci maddesinin (c) fıkrası kapsamında yükseköğretim kurumlarının tıp fakültelerinde görevli personellerin taban ödemeleri yapılacaktır.

EKONOMİK KOD	2023 Bütçe	2023 Harcama (Haziran)	2024 Bütçe	2025 Tahmin	2026 Tahmin
<i>Personel Giderleri</i>					
<i>Sosyal Güvenlik Kurumuna Devlet Primi Giderleri</i>					
<i>Mal ve Hizmet Alım Giderleri</i>					
<i>Faiz Giderleri</i>					
<i>Cari Transferler</i>			158.595.000	194.422.000	221.058.000
<i>Sermaye Giderleri</i>					
<i>Sermaye Transferleri</i>					
<i>Borç Verme</i>					
<b>BÜTÇE İÇİ TOPLAM KAYNAK</b>			158.595.000	194.422.000	221.058.000
<i>Döner Sermaye</i>					
<i>Özel Hesap</i>					
<i>Diğer Bütçe Dışı Kaynak</i>					
<b>BÜTÇE DIŞI TOPLAM KAYNAK</b>					
<b>FAALİYET MALİYETİ TOPLAMI</b>			158.595.000	194.422.000	221.058.000



Zonguldak Bülent Ecevit Üniversitesi  
2024 Yılı Performans Programı

<b>İdare Adı</b>	ZONGULDAK BÜLENT ECEVİT ÜNİVERSİTESİ
<b>Program Adı</b>	TEDAVİ EDİCİ SAĞLIK
<b>Alt Program Adı</b>	TEDAVİ HİZMETLERİ
<b>Alt Program Hedefi</b>	Tedavi edici sağlık hizmetinin erişilebilir ve etkili olarak sunulmasının sağlanması
<b>Faaliyet Adı</b>	Üniversite Genel Hastane Hizmetleri

**Açıklama**

Zonguldak Bülent Ecevit Üniversitesi Hastanesi Sağlık Uygulama ve Araştırma Merkezi; sağlık hizmetleri ile ilgili tüm alanlarda eğitim-öğretim, araştırma ve uygulama yapma imkanı sağlamak, her düzeyde tıp ve sağlık personeli yetiştirmek amacıyla Tıp Fakültesi başta olmak üzere, Üniversite bünyesindeki diğer fakülte, enstitü, yüksekokullar, uygulama ve araştırma merkezleri ve diğer kurumlara işbirliği yaparak sağlık hizmetlerinin kaliteli ve verimli bir şekilde yürütülmesi amaçlanmaktadır.

EKONOMİK KOD	2023 Bütçe	2023 Harcama (Haziran)	2024 Bütçe	2025 Tahmin	2026 Tahmin
<i>Personel Giderleri</i>	89.558.000	81.783.404	201.931.000	250.582.000	288.675.000
<i>Sosyal Güvenlik Kurumuna Devlet Primi Giderleri</i>	16.602.000	11.373.430	28.583.000	35.470.000	40.861.000
<i>Mal ve Hizmet Alım Giderleri</i>	37.000	11.760	565.000	696.000	790.000
<i>Faiz Giderleri</i>					
<i>Cari Transferler</i>	7.103.000		14.100.000	17.357.000	19.680.000
<i>Sermaye Giderleri</i>	41.300.000	7.723.220	105.900.000	127.359.000	143.803.000
<i>Sermaye Transferleri</i>					
<i>Borç Verme</i>					
<b>BÜTÇE İÇİ TOPLAM KAYNAK</b>	<b>154.600.000</b>	<b>100.891.813</b>	<b>351.079.000</b>	<b>431.464.000</b>	<b>493.809.000</b>
<i>Döner Sermaye</i>	1.160.000.000	331.257.300	2.900.000.000	4.350.000.000	6.525.000.000
<i>Özel Hesap</i>					
<i>Diğer Bütçe Dışı Kaynak</i>					
<b>BÜTÇE DIŞI TOPLAM KAYNAK</b>	<b>1.160.000.000</b>	<b>331.257.300</b>	<b>2.900.000.000</b>	<b>4.350.000.000</b>	<b>6.525.000.000</b>
<b>FAALİYET MALİYETİ TOPLAMI</b>	<b>1.314.600.000</b>	<b>432.149.113</b>	<b>3.251.079.000</b>	<b>4.781.464.000</b>	<b>7.018.809.000</b>



Zonguldak Bülent Ecevit Üniversitesi  
2024 Yılı Performans Programı

<b>İdare Adı</b>	ZONGULDAK BÜLENT ECEVİT ÜNİVERSİTESİ
<b>Program Adı</b>	TEDAVİ EDİCİ SAĞLIK
<b>Alt Program Adı</b>	TEDAVİ HİZMETLERİ
<b>Alt Program Hedefi</b>	Tedavi edici sağlık hizmetinin erişilebilir ve etkili olarak sunulmasının sağlanması
<b>Faaliyet Adı</b>	Üniversite İhtisas Hastanesi Hizmetleri
<b>Açıklama</b>	Üniversitemizde tedavi edici sağlık hizmetlerine yönelik çalışmalar devam etmekte olup en kısa sürede istenilen noktaya ulaşılmaya çalışılmaktadır.

EKONOMİK KOD	2023 Bütçe	2023 Harcama (Haziran)	2024 Bütçe	2025 Tahmin	2026 Tahmin
<i>Personel Giderleri</i>	15.245.000	6.607.828	29.950.000	37.830.000	43.396.000
<i>Sosyal Güvenlik Kurumuna Devlet Primi Giderleri</i>	3.567.000	1.489.141	10.094.000	12.750.000	14.625.000
<i>Mal ve Hizmet Alım Giderleri</i>					
<i>Faiz Giderleri</i>					
<i>Cari Transferler</i>					
<i>Sermaye Giderleri</i>					
<i>Sermaye Transferleri</i>					
<i>Borç Verme</i>					
<b>BÜTÇE İÇİ TOPLAM KAYNAK</b>	<b>18.812.000</b>	<b>8.096.970</b>	<b>40.044.000</b>	<b>50.580.000</b>	<b>58.021.000</b>
<i>Döner Sermaye</i>					
<i>Özel Hesap</i>					
<i>Diğer Bütçe Dışı Kaynak</i>					
<b>BÜTÇE DIŞI TOPLAM KAYNAK</b>					
<b>FAALİYET MALİYETİ TOPLAMI</b>	<b>18.812.000</b>	<b>8.096.970</b>	<b>40.044.000</b>	<b>50.580.000</b>	<b>58.021.000</b>



Zonguldak Bülent Ecevit Üniversitesi  
2024 Yılı Performans Programı

<b>İdare Adı</b>	ZONGULDAK BÜLENT ECEVİT ÜNİVERSİTESİ
<b>Program Adı</b>	YÜKSEKÖĞRETİM
<b>Alt Program Adı</b>	ÖN LİSANS EĞİTİMİ, LİSANS EĞİTİMİ VE LİSANSÜSTÜ EĞİTİM
<b>Alt Program Hedefi</b>	Mesleki yeterlilik sahibi ve gelişime açık mezunlar yetiştirilmesi
<b>Faaliyet Adı</b>	Doktora ve Tıpta Uzmanlık Eğitimi
<b>Açıklama</b>	Bu faaliyet altında yüksek lisans, doktora, tıpta uzmanlık ve sanatta yeterlilik programları yürütülmekte olup, üniversitemiz bünyesinde yer alan 3 adet enstitünün hizmet ve faaliyetlerine konu iş ve işlemler yürütülmektedir.

EKONOMİK KOD	2023 Bütçe	2023 Harcama (Haziran)	2024 Bütçe	2025 Tahmin	2026 Tahmin
<i>Personel Giderleri</i>	3.564.000	959.636	10.822.000	13.431.000	15.468.000
<i>Sosyal Güvenlik Kurumuna Devlet Primi Giderleri</i>	497.000	166.823	991.000	1.230.000	1.418.000
<i>Mal ve Hizmet Alım Giderleri</i>	115.000	20.021	205.000	257.000	292.000
<i>Faiz Giderleri</i>					
<i>Cari Transferler</i>					
<i>Sermaye Giderleri</i>					
<i>Sermaye Transferleri</i>					
<i>Borç Verme</i>					
<b>BÜTÇE İÇİ TOPLAM KAYNAK</b>	<b>4.176.000</b>	<b>1.146.481</b>	<b>12.018.000</b>	<b>14.918.000</b>	<b>17.178.000</b>
<i>Döner Sermaye</i>					
<i>Özel Hesap</i>					
<i>Diğer Bütçe Dışı Kaynak</i>					
<b>BÜTÇE DIŞI TOPLAM KAYNAK</b>					
<b>FAALİYET MALİYETİ TOPLAMI</b>	<b>4.176.000</b>	<b>1.146.481</b>	<b>12.018.000</b>	<b>14.918.000</b>	<b>17.178.000</b>



Zonguldak Bülent Ecevit Üniversitesi  
2024 Yılı Performans Programı

<b>İdare Adı</b>	ZONGULDAK BÜLENT ECEVİT ÜNİVERSİTESİ
<b>Program Adı</b>	YÜKSEKÖĞRETİM
<b>Alt Program Adı</b>	ÖN LİSANS EĞİTİMİ, LİSANS EĞİTİMİ VE LİSANSÜSTÜ EĞİTİM
<b>Alt Program Hedefi</b>	Mesleki yeterlilik sahibi ve gelişime açık mezunlar yetiştirilmesi
<b>Faaliyet Adı</b>	Yükseköğretim Kurumları Bilgi ve Kültürel Kaynaklar ile Sportif Altyapının Geliştirilmesi Hizmetleri
<b>Açıklama</b>	Üniversitemizde yürütülen eğitime paralel olarak hedeflenmiş eğitim-öğretim düzeyine erişilmesini ve araştırma faaliyetlerinin gerçekleştirilmesini sağlayıp, basılı ve elektronik ortamda üretilen bilgileri, bilişim teknolojileri aracılığı ile kullanıcılarına mesleki etik değerleri gözeterek ulaştırmak, kullanıcıların bilgi gereksinimlerini çağın gerekleri doğrultusunda karşılamak amaçlanmaktadır.

EKONOMİK KOD	2023 Bütçe	2023 Harcama (Haziran)	2024 Bütçe	2025 Tahmin	2026 Tahmin
<i>Personel Giderleri</i>	2.691.000	1.439.457	8.569.000	10.630.000	12.246.000
<i>Sosyal Güvenlik Kurumuna Devlet Primi Giderleri</i>	354.000	247.075	707.000	878.000	1.011.000
<i>Mal ve Hizmet Alım Giderleri</i>	220.000	14.738	388.000	481.000	550.000
<i>Faiz Giderleri</i>					
<i>Cari Transferler</i>					
<i>Sermaye Giderleri</i>	5.000.000	1.533.372	10.000.000	12.000.000	12.500.000
<i>Sermaye Transferleri</i>					
<i>Borç Verme</i>					
<b>BÜTÇE İÇİ TOPLAM KAYNAK</b>	<b>8.265.000</b>	<b>3.234.642</b>	<b>19.664.000</b>	<b>23.989.000</b>	<b>26.307.000</b>
<i>Döner Sermaye</i>					
<i>Özel Hesap</i>					
<i>Diğer Bütçe Dışı Kaynak</i>					
<b>BÜTÇE DIŞI TOPLAM KAYNAK</b>					
<b>FAALİYET MALİYETİ TOPLAMI</b>	<b>8.265.000</b>	<b>3.234.642</b>	<b>19.664.000</b>	<b>23.989.000</b>	<b>26.307.000</b>



Zonguldak Bülent Ecevit Üniversitesi  
2024 Yılı Performans Programı

<b>İdare Adı</b>	ZONGULDAK BÜLENT ECEVİT ÜNİVERSİTESİ
<b>Program Adı</b>	YÜKSEKÖĞRETİM
<b>Alt Program Adı</b>	ÖN LİSANS EĞİTİMİ, LİSANS EĞİTİMİ VE LİSANSÜSTÜ EĞİTİM
<b>Alt Program Hedefi</b>	Mesleki yeterlilik sahibi ve gelişime açık mezunlar yetiştirilmesi
<b>Faaliyet Adı</b>	Yükseköğretim Kurumları Birinci Öğretim
<b>Açıklama</b>	Üniversitemiz bünyesinde yer alan meslek yüksekokulu, yüksekokul, fakülte ve enstitüler aracılığıyla önlisans, lisans ve lisansüstü eğitim faaliyetleri gerçekleştirilmektedir.

EKONOMİK KOD	2023 Bütçe	2023 Harcama (Haziran)	2024 Bütçe	2025 Tahmin	2026 Tahmin
<i>Personel Giderleri</i>	570.616.000	320.318.048	1.532.304.000	1.905.440.000	2.193.986.000
<i>Sosyal Güvenlik Kurumuna Devlet Primi Giderleri</i>	82.287.000	47.150.015	169.076.000	210.613.000	242.405.000
<i>Mal ve Hizmet Alım Giderleri</i>	60.296.000	24.738.729	111.672.000	137.700.000	157.042.000
<i>Faiz Giderleri</i>					
<i>Cari Transferler</i>					
<i>Sermaye Giderleri</i>	54.350.000	23.199.367	171.202.000	209.287.000	236.940.000
<i>Sermaye Transferleri</i>					
<i>Borç Verme</i>					
<b>BÜTÇE İÇİ TOPLAM KAYNAK</b>	<b>767.549.000</b>	<b>415.406.159</b>	<b>1.984.254.000</b>	<b>2.463.040.000</b>	<b>2.830.373.000</b>
<i>Döner Sermaye</i>					
<i>Özel Hesap</i>					
<i>Diğer Bütçe Dışı Kaynak</i>					
<b>BÜTÇE DIŞI TOPLAM KAYNAK</b>					
<b>FAALİYET MALİYETİ TOPLAMI</b>	<b>767.549.000</b>	<b>415.406.159</b>	<b>1.984.254.000</b>	<b>2.463.040.000</b>	<b>2.830.373.000</b>





Zonguldak Bülent Ecevit Üniversitesi  
2024 Yılı Performans Programı

**İdare Adı** ZONGULDAK BÜLENT ECEVİT ÜNİVERSİTESİ  
**Program Adı** YÜKSEKÖĞRETİM  
**Alt Program Adı** ÖN LİSANS EĞİTİMİ, LİSANS EĞİTİMİ VE LİSANSÜSTÜ EĞİTİM  
**Alt Program Hedefi** Mesleki yeterlilik sahibi ve gelişime açık mezunlar yetiştirilmesi  
**Faaliyet Adı** Yükseköğretim Kurumları İkinci Öğretim

**Açıklama**

Bu faaliyet altında üniversitemizde ikinci öğretim kapsamında yürütülecek lisans ve önlisans programlarının açılması, öğrencilerden alınacak öğrenim ücretleri, bu programlarda fiilen ders veren öğretim üyelerine ödenecek ek ders ve sınav ücretlerine ilişkin iş ve işlemler yürütülmektedir

EKONOMİK KOD	2023 Bütçe	2023 Harcama (Haziran)	2024 Bütçe	2025 Tahmin	2026 Tahmin
<i>Personel Giderleri</i>	6.300.000	2.576.727	9.450.000	12.413.000	14.163.000
<i>Sosyal Güvenlik Kurumuna Devlet Primi Giderleri</i>					
<i>Mal ve Hizmet Alım Giderleri</i>	2.700.000	809.124	4.050.000	5.320.000	6.070.000
<i>Faiz Giderleri</i>					
<i>Cari Transferler</i>					
<i>Sermaye Giderleri</i>					
<i>Sermaye Transferleri</i>					
<i>Borç Verme</i>					
<b>BÜTÇE İÇİ TOPLAM KAYNAK</b>	9.000.000	3.385.851	13.500.000	17.733.000	20.233.000
<i>Döner Sermaye</i>					
<i>Özel Hesap</i>					
<i>Diğer Bütçe Dışı Kaynak</i>					
<b>BÜTÇE DIŞI TOPLAM KAYNAK</b>					
<b>FAALİYET MALİYETİ TOPLAMI</b>	9.000.000	3.385.851	13.500.000	17.733.000	20.233.000



Zonguldak Bülent Ecevit Üniversitesi  
2024 Yılı Performans Programı

<b>İdare Adı</b>	ZONGULDAK BÜLENT ECEVİT ÜNİVERSİTESİ
<b>Program Adı</b>	YÜKSEKÖĞRETİM
<b>Alt Program Adı</b>	ÖN LİSANS EĞİTİMİ, LİSANS EĞİTİMİ VE LİSANSÜSTÜ EĞİTİM
<b>Alt Program Hedefi</b>	Mesleki yeterlilik sahibi ve gelişime açık mezunlar yetiştirilmesi
<b>Faaliyet Adı</b>	Yükseköğretim Kurumları Tezsiz Yüksek Lisans

**Açıklama**

Bu faaliyet altında üniversitemizde ikinci öğretim kapsamında yürütülecek tezsiz yüksek lisans programlarının açılması, öğrencilerden alınacak öğrenim ücretleri, bu programlarda fiilen ders veren öğretim üyelerine ödenecek ek ders ve sınav ücretlerine ilişkin iş ve işlemler yürütülmektedir.

EKONOMİK KOD	2023 Bütçe	2023 Harcama (Haziran)	2024 Bütçe	2025 Tahmin	2026 Tahmin
<i>Personel Giderleri</i>	461.000	510.211	1.898.000	2.200.000	2.517.000
<i>Sosyal Güvenlik Kurumuna Devlet Primi Giderleri</i>					
<i>Mal ve Hizmet Alım Giderleri</i>	115.000	13.815	202.000	250.000	283.000
<i>Faiz Giderleri</i>					
<i>Cari Transferler</i>					
<i>Sermaye Giderleri</i>					
<i>Sermaye Transferleri</i>					
<i>Borç Verme</i>					
<b>BÜTÇE İÇİ TOPLAM KAYNAK</b>	576.000	524.026	2.100.000	2.450.000	2.800.000
<i>Döner Sermaye</i>					
<i>Özel Hesap</i>					
<i>Diğer Bütçe Dışı Kaynak</i>					
<b>BÜTÇE DIŞI TOPLAM KAYNAK</b>					
<b>FAALİYET MALİYETİ TOPLAMI</b>	576.000	524.026	2.100.000	2.450.000	2.800.000



Zonguldak Bülent Ecevit Üniversitesi  
2024 Yılı Performans Programı

<b>İdare Adı</b>	ZONGULDAK BÜLENT ECEVİT ÜNİVERSİTESİ
<b>Program Adı</b>	YÜKSEKÖĞRETİM
<b>Alt Program Adı</b>	ÖN LİSANS EĞİTİMİ, LİSANS EĞİTİMİ VE LİSANSÜSTÜ EĞİTİM
<b>Alt Program Hedefi</b>	Mesleki yeterlilik sahibi ve gelişime açık mezunlar yetiştirilmesi
<b>Faaliyet Adı</b>	Yükseköğretim Kurumları Uzaktan Eğitim

**Açıklama**

Uzaktan Eğitim Uygulama ve Araştırma Merkezi üniversitemizde internet temelli ders ve programlar ile faaliyetleri düzenlemek, ihtiyaç duyulan alanlarda diploma ve sertifika programları düzenleyerek yaşam boyu öğrenim ilkesini topluma benimsetmek amacı ile hizmet vermektedir. Bu doğrultuda internet temelli öğrenme alt yapısını sağlamakta, ders içeriklerinin hazırlanmasına katkıda bulunmakta ve uzaktan eğitim konularında araştırma ve geliştirme çalışmaları ve yayınlar yapmaktadır.

EKONOMİK KOD	2023 Bütçe	2023 Harcama (Haziran)	2024 Bütçe	2025 Tahmin	2026 Tahmin
<i>Personel Giderleri</i>	25.000	71.391	50.000	63.000	73.000
<i>Sosyal Güvenlik Kurumuna Devlet Primi Giderleri</i>					
<i>Mal ve Hizmet Alım Giderleri</i>	10.000	9.929	18.000	23.000	26.000
<i>Faiz Giderleri</i>					
<i>Cari Transferler</i>					
<i>Sermaye Giderleri</i>					
<i>Sermaye Transferleri</i>					
<i>Borç Verme</i>					
<b>BÜTÇE İÇİ TOPLAM KAYNAK</b>	<b>35.000</b>	<b>81.320</b>	<b>68.000</b>	<b>86.000</b>	<b>99.000</b>
<i>Döner Sermaye</i>					
<i>Özel Hesap</i>					
<i>Diğer Bütçe Dışı Kaynak</i>					
<b>BÜTÇE DIŞI TOPLAM KAYNAK</b>					
<b>FAALİYET MALİYETİ TOPLAMI</b>	<b>35.000</b>	<b>81.320</b>	<b>68.000</b>	<b>86.000</b>	<b>99.000</b>



Zonguldak Bülent Ecevit Üniversitesi  
2024 Yılı Performans Programı

<b>İdare Adı</b>	ZONGULDAK BÜLENT ECEVİT ÜNİVERSİTESİ
<b>Program Adı</b>	YÜKSEKÖĞRETİM
<b>Alt Program Adı</b>	YÜKSEKÖĞRETİMDE ÖĞRENCİ YAŞAMI
<b>Alt Program Hedefi</b>	Yükseköğretim öğrencilerine sunulan beslenme ve barınma hizmetlerinin kalitesinin artırılması; öğrencilerin kişisel ve sosyal gelişimi desteklenerek yaşam kalitesinin yükseltilmesi
<b>Faaliyet Adı</b>	Yükseköğretimde Beslenme Hizmetleri
<b>Açıklama</b>	Üniversitemiz öğrencilerinin beslenme ihtiyaçları Sağlık Kültür ve Spor Daire Başkanlığı tarafından gerçekleştirilen hizmet ihalesi ile karşılanmaktadır.

EKONOMİK KOD	2023 Bütçe	2023 Harcama (Haziran)	2024 Bütçe	2025 Tahmin	2026 Tahmin
<i>Personel Giderleri</i>					
<i>Sosyal Güvenlik Kurumuna Devlet Primi Giderleri</i>					
<i>Mal ve Hizmet Alım Giderleri</i>	10.949.000	2.796.961	32.850.000	40.556.000	45.860.000
<i>Faiz Giderleri</i>					
<i>Cari Transferler</i>					
<i>Sermaye Giderleri</i>					
<i>Sermaye Transferleri</i>					
<i>Borç Verme</i>					
<b>BÜTÇE İÇİ TOPLAM KAYNAK</b>	10.949.000	2.796.961	32.850.000	40.556.000	45.860.000
<i>Döner Sermaye</i>					
<i>Özel Hesap</i>					
<i>Diğer Bütçe Dışı Kaynak</i>					
<b>BÜTÇE DIŞI TOPLAM KAYNAK</b>					
<b>FAALİYET MALİYETİ TOPLAMI</b>	10.949.000	2.796.961	32.850.000	40.556.000	45.860.000



Zonguldak Bülent Ecevit Üniversitesi  
2024 Yılı Performans Programı

<b>İdare Adı</b>	ZONGULDAK BÜLENT ECEVİT ÜNİVERSİTESİ
<b>Program Adı</b>	YÜKSEKÖĞRETİM
<b>Alt Program Adı</b>	YÜKSEKÖĞRETİMDE ÖĞRENCİ YAŞAMI
<b>Alt Program Hedefi</b>	Yükseköğretim öğrencilerine sunulan beslenme ve barınma hizmetlerinin kalitesinin artırılması; öğrencilerin kişisel ve sosyal gelişimi desteklenerek yaşam kalitesinin yükseltilmesi
<b>Faaliyet Adı</b>	Yükseköğretimde Kültür ve Spor Hizmetleri
<b>Açıklama</b>	Üniversitemiz imkanları dahilinde öğrenci kulüpleri bünyesinde birçok kültürel, eğitsel, teknik geziler düzenlenmiş, bir çok kültürel, sportif etkinlik organize edilmiş ve bu organizasyonlara katılımın sağlanması amaçlanmıştır.

EKONOMİK KOD	2023 Bütçe	2023 Harcama (Haziran)	2024 Bütçe	2025 Tahmin	2026 Tahmin
<i>Personel Giderleri</i>					
<i>Sosyal Güvenlik Kurumuna Devlet Primi Giderleri</i>					
<i>Mal ve Hizmet Alım Giderleri</i>	915.000	238.292	1.603.000	1.982.000	2.263.000
<i>Faiz Giderleri</i>					
<i>Cari Transferler</i>					
<i>Sermaye Giderleri</i>					
<i>Sermaye Transferleri</i>					
<i>Borç Verme</i>					
<b>BÜTÇE İÇİ TOPLAM KAYNAK</b>	915.000	238.292	1.603.000	1.982.000	2.263.000
<i>Döner Sermaye</i>					
<i>Özel Hesap</i>					
<i>Diğer Bütçe Dışı Kaynak</i>					
<b>BÜTÇE DIŞI TOPLAM KAYNAK</b>					
<b>FAALİYET MALİYETİ TOPLAMI</b>	915.000	238.292	1.603.000	1.982.000	2.263.000



Zonguldak Bülent Ecevit Üniversitesi  
2024 Yılı Performans Programı

<b>İdare Adı</b>	ZONGULDAK BÜLENT ECEVİT ÜNİVERSİTESİ
<b>Program Adı</b>	YÜKSEKÖĞRETİM
<b>Alt Program Adı</b>	YÜKSEKÖĞRETİMDE ÖĞRENCİ YAŞAMI
<b>Alt Program Hedefi</b>	Yükseköğretim öğrencilerine sunulan beslenme ve barınma hizmetlerinin kalitesinin artırılması; öğrencilerin kişisel ve sosyal gelişimi desteklenerek yaşam kalitesinin yükseltilmesi
<b>Faaliyet Adı</b>	Yükseköğretimde Öğrenci Yaşamına İlişkin Diğer Hizmetler
<b>Açıklama</b>	Öğrencilerin beden ve ruh sağlığını korumak, hasta olanları tedavi etmek veya ettirmek, beslenme, çalışma, dinlenme ve ilgi alanlarına göre boş zamanlarını değerlendirmek, yeni ilgi alanları kazanmalarına imkân sağlayarak, gerek sağlık gerekse sosyal durumlarının iyileşmesine, yeteneklerinin ve kişiliklerinin sağlıklı bir şekilde gelişmesine imkan verecek hizmetler sunmak ve onları ruhsal ve bedensel sağlıklarına özen gösteren bireyler olarak yetiştirmek, birlikte düzenli ve disiplinli çalışma, dinlenme ve eğlenme alışkanlıklarını kazandırmak amacıyla hizmet vermektedir.

EKONOMİK KOD	2023 Bütçe	2023 Harcama (Haziran)	2024 Bütçe	2025 Tahmin	2026 Tahmin
<i>Personel Giderleri</i>	17.147.000	13.904.547	44.003.000	55.363.000	64.113.000
<i>Sosyal Güvenlik Kurumuna Devlet Primi Giderleri</i>	3.559.000	2.649.694	8.976.000	11.277.000	12.954.000
<i>Mal ve Hizmet Alım Giderleri</i>	4.066.000	1.628.939	6.887.000	8.518.000	9.728.000
<i>Faiz Giderleri</i>					
<i>Cari Transferler</i>					
<i>Sermaye Giderleri</i>					
<i>Sermaye Transferleri</i>					
<i>Borç Verme</i>					
<b>BÜTÇE İÇİ TOPLAM KAYNAK</b>	<b>24.772.000</b>	<b>18.183.181</b>	<b>59.866.000</b>	<b>75.158.000</b>	<b>86.795.000</b>
<i>Döner Sermaye</i>					
<i>Özel Hesap</i>					
<i>Diğer Bütçe Dışı Kaynak</i>					
<b>BÜTÇE DIŞI TOPLAM KAYNAK</b>					
<b>FAALİYET MALİYETİ TOPLAMI</b>	<b>24.772.000</b>	<b>18.183.181</b>	<b>59.866.000</b>	<b>75.158.000</b>	<b>86.795.000</b>



Zonguldak Bülent Ecevit Üniversitesi  
2024 Yılı Performans Programı

**İdare Adı** ZONGULDAK BÜLENT ECEVİT ÜNİVERSİTESİ  
**Program Adı** YÖNETİM VE DESTEK PROGRAMI  
**Alt Program Adı** TEFTİŞ, DENETİM VE DANIŞMANLIK HİZMETLERİ  
**Alt Program Hedefi**  
**Faaliyet Adı** Hukuki Danışmanlık ve Muhakemat Hizmetleri

**Açıklama**

İdarelerin taraf olduğu adli ve idari davalarda, iç ve dış tahkim yargılamasında, icra işlemlerinde ve yargıya intikal eden diğer her türlü hukuki uyuşmazlıklarda temsil edilmesi; idarelerce hizmet satın alma yoluyla temsil ettirilecek dava ve icra takipleri ve tahkim ile ilgili işlemlerin koordine edilmesi, izlenmesi ve denetlenmesi; idare hizmetlerine ilişkin mevzuat, sözleşme, şartname ve uyuşmazlıklar ile ilgili hukuki mütalaa bildirilmesi; idarenin amaçlarının daha iyi gerçekleştirilmesi, mevzuata, plan ve programa uygun çalışmalarının temin edilmesi amacıyla gerekli hukuki tekliflerin hazırlanması gibi iş, işlem ve süreçlere yönelik giderleri bu faaliyet altında izlenecektir.

EKONOMİK KOD	2023 Bütçe	2023 Harcama (Haziran)	2024 Bütçe	2025 Tahmin	2026 Tahmin
<i>Personel Giderleri</i>	1.501.000	660.380	5.121.000	6.355.000	7.320.000
<i>Sosyal Güvenlik Kurumuna Devlet Primi Giderleri</i>	245.000	97.391	490.000	607.000	699.000
<i>Mal ve Hizmet Alım Giderleri</i>	92.000	145.207	169.000	203.000	229.000
<i>Faiz Giderleri</i>					
<i>Cari Transferler</i>					
<i>Sermaye Giderleri</i>					
<i>Sermaye Transferleri</i>					
<i>Borç Verme</i>					
<b>BÜTÇE İÇİ TOPLAM KAYNAK</b>	<b>1.838.000</b>	<b>902.978</b>	<b>5.780.000</b>	<b>7.165.000</b>	<b>8.248.000</b>
<i>Döner Sermaye</i>					
<i>Özel Hesap</i>					
<i>Diğer Bütçe Dışı Kaynak</i>					
<b>BÜTÇE DIŞI TOPLAM KAYNAK</b>					
<b>FAALİYET MALİYETİ TOPLAMI</b>	<b>1.838.000</b>	<b>902.978</b>	<b>5.780.000</b>	<b>7.165.000</b>	<b>8.248.000</b>



Zonguldak Bülent Ecevit Üniversitesi  
2024 Yılı Performans Programı

**İdare Adı** ZONGULDAK BÜLENT ECEVİT ÜNİVERSİTESİ  
**Program Adı** YÖNETİM VE DESTEK PROGRAMI  
**Alt Program Adı** TEFTİŞ, DENETİM VE DANIŞMANLIK HİZMETLERİ  
**Alt Program Hedefi**  
**Faaliyet Adı** İç Denetim

**Açıklama**

İdarelerin yönetim ve kontrol yapılarının risk analizleri doğrultusunda değerlendirilmesi, kaynakların etkili, ekonomik ve verimli kullanılıp kullanılmadığı hususunda incelemeler yapılması ve önerilerde bulunulması, harcamaların ve mali işlemlerin mevzuat ve üst politika belgelerine uygunluğu ile mali yönetim ve kontrol süreçlerinin denetlenmesi ve raporlanması gibi iş, işlem ve süreçlere yönelik giderleri bu faaliyet altında izlenecektir.

EKONOMİK KOD	2023 Bütçe	2023 Harcama (Haziran)	2024 Bütçe	2025 Tahmin	2026 Tahmin
<i>Personel Giderleri</i>	917.000	587.987	3.162.000	3.924.000	4.520.000
<i>Sosyal Güvenlik Kurumuna Devlet Primi Giderleri</i>	96.000	95.048	192.000	238.000	274.000
<i>Mal ve Hizmet Alım Giderleri</i>	22.000		40.000	49.000	56.000
<i>Faiz Giderleri</i>					
<i>Cari Transferler</i>					
<i>Sermaye Giderleri</i>					
<i>Sermaye Transferleri</i>					
<i>Borç Verme</i>					
<b>BÜTÇE İÇİ TOPLAM KAYNAK</b>	1.035.000	683.034	3.394.000	4.211.000	4.850.000
<i>Döner Sermaye</i>					
<i>Özel Hesap</i>					
<i>Diğer Bütçe Dışı Kaynak</i>					
<b>BÜTÇE DIŞI TOPLAM KAYNAK</b>					
<b>FAALİYET MALİYETİ TOPLAMI</b>	1.035.000	683.034	3.394.000	4.211.000	4.850.000





Zonguldak Bülent Ecevit Üniversitesi  
2024 Yılı Performans Programı

**İdare Adı** ZONGULDAK BÜLENT ECEVİT ÜNİVERSİTESİ  
**Program Adı** YÖNETİM VE DESTEK PROGRAMI  
**Alt Program Adı** TEFTİŞ, DENETİM VE DANIŞMANLIK HİZMETLERİ  
**Alt Program Hedefi**  
**Faaliyet Adı** Kurumsal Uluslararası İşbirliği Faaliyetleri  
**Açıklama** İdarelerin görev, yetki, sorumluluk ve faaliyet alanına giren konularda Avrupa Birliği, diğer uluslararası kuruluşlar ve ülkelerle ilişkilerinin yürütülmesi ve bu konuda koordinasyonun sağlanmasına ilişkin iş, işlem ve süreçlere yönelik giderleri bu faaliyet altında izlenecektir.

EKONOMİK KOD	2023 Bütçe	2023 Harcama (Haziran)	2024 Bütçe	2025 Tahmin	2026 Tahmin
<i>Personel Giderleri</i>					
<i>Sosyal Güvenlik Kurumuna Devlet Primi Giderleri</i>					
<i>Mal ve Hizmet Alım Giderleri</i>					
<i>Faiz Giderleri</i>					
<i>Cari Transferler</i>	79.000	95.887	129.000	154.000	167.000
<i>Sermaye Giderleri</i>					
<i>Sermaye Transferleri</i>					
<i>Borç Verme</i>					
<b>BÜTÇE İÇİ TOPLAM KAYNAK</b>	79.000	95.887	129.000	154.000	167.000
<i>Döner Sermaye</i>					
<i>Özel Hesap</i>					
<i>Diğer Bütçe Dışı Kaynak</i>					
<b>BÜTÇE DIŞI TOPLAM KAYNAK</b>					
<b>FAALİYET MALİYETİ TOPLAMI</b>	79.000	95.887	129.000	154.000	167.000



Zonguldak Bülent Ecevit Üniversitesi  
2024 Yılı Performans Programı

**İdare Adı** ZONGULDAK BÜLENT ECEVİT ÜNİVERSİTESİ

**Program Adı** YÖNETİM VE DESTEK PROGRAMI

**Alt Program Adı** ÜST YÖNETİM, İDARİ VE MALİ HİZMETLER

**Alt Program Hedefi**

**Faaliyet Adı** Bilgi Teknolojilerine Yönelik Faaliyetler

**Açıklama** İdarelerin bilgi işlem sistemlerinin işletilmesi ve geliştirilmesi ile teknolojik kapasitelerinin artırılmasına yönelik iş, işlem ve süreçlere ilişkin giderleri bu faaliyet altında izlenecektir.

EKONOMİK KOD	2023 Bütçe	2023 Harcama (Haziran)	2024 Bütçe	2025 Tahmin	2026 Tahmin
<i>Personel Giderleri</i>	3.321.000	1.404.748	10.993.000	13.642.000	15.716.000
<i>Sosyal Güvenlik Kurumuna Devlet Primi Giderleri</i>	696.000	242.139	1.390.000	1.724.000	1.987.000
<i>Mal ve Hizmet Alım Giderleri</i>	18.000	4.932	33.000	41.000	47.000
<i>Faiz Giderleri</i>					
<i>Cari Transferler</i>					
<i>Sermaye Giderleri</i>	4.350.000	1.129.558	9.000.000	14.000.000	16.000.000
<i>Sermaye Transferleri</i>					
<i>Borç Verme</i>					
<b>BÜTÇE İÇİ TOPLAM KAYNAK</b>	<b>8.385.000</b>	<b>2.781.377</b>	<b>21.416.000</b>	<b>29.407.000</b>	<b>33.750.000</b>
<i>Döner Sermaye</i>					
<i>Özel Hesap</i>					
<i>Diğer Bütçe Dışı Kaynak</i>					
<b>BÜTÇE DIŞI TOPLAM KAYNAK</b>					
<b>FAALİYET MALİYETİ TOPLAMI</b>	<b>8.385.000</b>	<b>2.781.377</b>	<b>21.416.000</b>	<b>29.407.000</b>	<b>33.750.000</b>



Zonguldak Bülent Ecevit Üniversitesi  
2024 Yılı Performans Programı

**İdare Adı** ZONGULDAK BÜLENT ECEVİT ÜNİVERSİTESİ

**Program Adı** YÖNETİM VE DESTEK PROGRAMI

**Alt Program Adı** ÜST YÖNETİM, İDARİ VE MALİ HİZMETLER

**Alt Program Hedefi**

**Faaliyet Adı** Diğer Destek Hizmetleri

**Açıklama** İdarelerin tüm programlarına hizmet etmekle birlikte yukarıda yer alan faaliyetler kapsamına girmeyen diğer destek hizmeti niteliğindeki iş, işlem ve süreçlere yönelik giderleri bu faaliyet altında izlenecektir.

EKONOMİK KOD	2023 Bütçe	2023 Harcama (Haziran)	2024 Bütçe	2025 Tahmin	2026 Tahmin
<i>Personel Giderleri</i>	3.491.000	1.137.794	10.962.000	13.602.000	15.670.000
<i>Sosyal Güvenlik Kurumuna Devlet Primi Giderleri</i>	522.000	213.920	1.042.000	1.294.000	1.490.000
<i>Mal ve Hizmet Alım Giderleri</i>	8.000	7.907	14.000	17.000	19.000
<i>Faiz Giderleri</i>					
<i>Cari Transferler</i>					
<i>Sermaye Giderleri</i>					
<i>Sermaye Transferleri</i>					
<i>Borç Verme</i>					
<b>BÜTÇE İÇİ TOPLAM KAYNAK</b>	<b>4.021.000</b>	<b>1.359.621</b>	<b>12.018.000</b>	<b>14.913.000</b>	<b>17.179.000</b>
<i>Döner Sermaye</i>					
<i>Özel Hesap</i>					
<i>Diğer Bütçe Dışı Kaynak</i>					
<b>BÜTÇE DIŞI TOPLAM KAYNAK</b>					
<b>FAALİYET MALİYETİ TOPLAMI</b>	<b>4.021.000</b>	<b>1.359.621</b>	<b>12.018.000</b>	<b>14.913.000</b>	<b>17.179.000</b>



Zonguldak Bülent Ecevit Üniversitesi  
2024 Yılı Performans Programı

**İdare Adı** ZONGULDAK BÜLENT ECEVİT ÜNİVERSİTESİ

**Program Adı** YÖNETİM VE DESTEK PROGRAMI

**Alt Program Adı** ÜST YÖNETİM, İDARİ VE MALİ HİZMETLER

**Alt Program Hedefi**

**Faaliyet Adı** Engellilerin Erişilebilirliğinin Sağlanması

**Açıklama** 5378 sayılı Engelliler Hakkında Kanun kapsamında engellilerin erişilebilirliğinin sağlanması amacıyla yapılacak giderler bu faaliyet altında izlenecektir.

EKONOMİK KOD	2023 Bütçe	2023 Harcama (Haziran)	2024 Bütçe	2025 Tahmin	2026 Tahmin
<i>Personel Giderleri</i>					
<i>Sosyal Güvenlik Kurumuna Devlet Primi Giderleri</i>					
<i>Mal ve Hizmet Alım Giderleri</i>					
<i>Faiz Giderleri</i>					
<i>Cari Transferler</i>					
<i>Sermaye Giderleri</i>	1.000.000	352.000	5.000.000	5.000.000	7.000.000
<i>Sermaye Transferleri</i>					
<i>Borç Verme</i>					
<b>BÜTÇE İÇİ TOPLAM KAYNAK</b>	1.000.000	352.000	5.000.000	5.000.000	7.000.000
<i>Döner Sermaye</i>					
<i>Özel Hesap</i>					
<i>Diğer Bütçe Dışı Kaynak</i>					
<b>BÜTÇE DIŞI TOPLAM KAYNAK</b>					
<b>FAALİYET MALİYETİ TOPLAMI</b>	1.000.000	352.000	5.000.000	5.000.000	7.000.000



Zonguldak Bülent Ecevit Üniversitesi  
2024 Yılı Performans Programı

**İdare Adı** ZONGULDAK BÜLENT ECEVİT ÜNİVERSİTESİ  
**Program Adı** YÖNETİM VE DESTEK PROGRAMI  
**Alt Program Adı** ÜST YÖNETİM, İDARİ VE MALİ HİZMETLER  
**Alt Program Hedefi**  
**Faaliyet Adı** Genel Destek Hizmetleri

**Açıklama** İdarelerin tüm programlarına hizmet eder nitelikte olan temizlik, güvenlik, aydınlatma, ısıtma, onarım, taşıma ve benzeri mal ve hizmetlerin temini; fiziki çalışma ortamlarının düzenlenmesi, genel evrak ve arşiv hizmetlerinin yürütülmesi, sivil savunma ve seferberlik hizmetlerinin planlanması ve yürütülmesi gibi iş, işlem ve süreçlere yönelik giderleri bu faaliyet altında izlenecektir.

EKONOMİK KOD	2023 Bütçe	2023 Harcama (Haziran)	2024 Bütçe	2025 Tahmin	2026 Tahmin
<i>Personel Giderleri</i>	25.115.000	13.665.655	81.063.000	100.593.000	115.885.000
<i>Sosyal Güvenlik Kurumuna Devlet Primi Giderleri</i>	2.826.000	2.450.353	5.643.000	7.003.000	8.067.000
<i>Mal ve Hizmet Alım Giderleri</i>	197.000	47.389	548.000	678.000	772.000
<i>Faiz Giderleri</i>					
<i>Cari Transferler</i>	4.201.000	292.415	7.200.000	8.864.000	10.050.000
<i>Sermaye Giderleri</i>					
<i>Sermaye Transferleri</i>					
<i>Borç Verme</i>					
<b>BÜTÇE İÇİ TOPLAM KAYNAK</b>	<b>32.339.000</b>	<b>16.455.811</b>	<b>94.454.000</b>	<b>117.138.000</b>	<b>134.774.000</b>
<i>Döner Sermaye</i>					
<i>Özel Hesap</i>					
<i>Diğer Bütçe Dışı Kaynak</i>					
<b>BÜTÇE DIŞI TOPLAM KAYNAK</b>					
<b>FAALİYET MALİYETİ TOPLAMI</b>	<b>32.339.000</b>	<b>16.455.811</b>	<b>94.454.000</b>	<b>117.138.000</b>	<b>134.774.000</b>



Zonguldak Bülent Ecevit Üniversitesi  
2024 Yılı Performans Programı

**İdare Adı** ZONGULDAK BÜLENT ECEVİT ÜNİVERSİTESİ

**Program Adı** YÖNETİM VE DESTEK PROGRAMI

**Alt Program Adı** ÜST YÖNETİM, İDARİ VE MALİ HİZMETLER

**Alt Program Hedefi**

**Faaliyet Adı** İnşaat ve Yapı İşlerinin Yürütülmesi

**Açıklama** Hazine adına kayıtlı olup idarelere tahsis edilen veya idareler adına kayıtlı olan taşınmazlara ilişkin her türlü yapım, kiralama, satım, işletme, bakım onarım ve benzeri iş, işlem ve süreçlerin yürütülmesine yönelik giderler bu faaliyet altında izlenecektir.

EKONOMİK KOD	2023 Bütçe	2023 Harcama (Haziran)	2024 Bütçe	2025 Tahmin	2026 Tahmin
<i>Personel Giderleri</i>	22.647.000	6.242.858	67.225.000	83.421.000	96.102.000
<i>Sosyal Güvenlik Kurumuna Devlet Primi Giderleri</i>	2.794.000	1.109.297	5.579.000	6.923.000	7.976.000
<i>Mal ve Hizmet Alım Giderleri</i>	350.000	331.155	672.000	831.000	949.000
<i>Faiz Giderleri</i>					
<i>Cari Transferler</i>					
<i>Sermaye Giderleri</i>					
<i>Sermaye Transferleri</i>					
<i>Borç Verme</i>					
<b>BÜTÇE İÇİ TOPLAM KAYNAK</b>	<b>25.791.000</b>	<b>7.683.311</b>	<b>73.476.000</b>	<b>91.175.000</b>	<b>105.027.000</b>
<i>Döner Sermaye</i>					
<i>Özel Hesap</i>					
<i>Diğer Bütçe Dışı Kaynak</i>					
<b>BÜTÇE DIŞI TOPLAM KAYNAK</b>					
<b>FAALİYET MALİYETİ TOPLAMI</b>	<b>25.791.000</b>	<b>7.683.311</b>	<b>73.476.000</b>	<b>91.175.000</b>	<b>105.027.000</b>



Zonguldak Bülent Ecevit Üniversitesi  
2024 Yılı Performans Programı

**İdare Adı** ZONGULDAK BÜLENT ECEVİT ÜNİVERSİTESİ

**Program Adı** YÖNETİM VE DESTEK PROGRAMI

**Alt Program Adı** ÜST YÖNETİM, İDARİ VE MALİ HİZMETLER

**Alt Program Hedefi**

**Faaliyet Adı** İnsan Kaynakları Yönetimine İlişkin Faaliyetler

**Açıklama**

İdarelerin personel planlamasının yapılması; personel atama, nakil, terfi, emeklilik ve benzeri özlük işlemlerinin yürütülmesi; insan kaynağı kapasitesinin artırılmasına yönelik eğitimlerin planlanması ve düzenlenmesi gibi iş, işlem ve süreçlere yönelik giderleri bu faaliyet altında izlenecektir.

EKONOMİK KOD	2023 Bütçe	2023 Harcama (Haziran)	2024 Bütçe	2025 Tahmin	2026 Tahmin
<i>Personel Giderleri</i>	8.059.000	3.359.073	23.697.000	29.521.000	33.979.000
<i>Sosyal Güvenlik Kurumuna Devlet Primi Giderleri</i>	1.331.000	562.659	2.900.000	3.617.000	4.163.000
<i>Mal ve Hizmet Alım Giderleri</i>	208.000	24.860	365.000	452.000	516.000
<i>Faiz Giderleri</i>					
<i>Cari Transferler</i>	20.374.000	14.030.167	47.533.000	58.542.000	66.376.000
<i>Sermaye Giderleri</i>					
<i>Sermaye Transferleri</i>					
<i>Borç Verme</i>					
<b>BÜTÇE İÇİ TOPLAM KAYNAK</b>	<b>29.972.000</b>	<b>17.976.759</b>	<b>74.495.000</b>	<b>92.132.000</b>	<b>105.034.000</b>
<i>Döner Sermaye</i>					
<i>Özel Hesap</i>					
<i>Diğer Bütçe Dışı Kaynak</i>					
<b>BÜTÇE DIŞI TOPLAM KAYNAK</b>					
<b>FAALİYET MALİYETİ TOPLAMI</b>	<b>29.972.000</b>	<b>17.976.759</b>	<b>74.495.000</b>	<b>92.132.000</b>	<b>105.034.000</b>



Zonguldak Bülent Ecevit Üniversitesi  
2024 Yılı Performans Programı

**İdare Adı** ZONGULDAK BÜLENT ECEVİT ÜNİVERSİTESİ

**Program Adı** YÖNETİM VE DESTEK PROGRAMI

**Alt Program Adı** ÜST YÖNETİM, İDARİ VE MALİ HİZMETLER

**Alt Program Hedefi**

**Faaliyet Adı** Özel Kalem Hizmetleri

**Açıklama** Üst yönetimin çalışma programının düzenlenmesi ile resmi ve özel yazışmalar, protokol, tören, ziyaret, davet, karşılama, ağırlama gibi hizmetlerin yürütülmesi amacıyla gerçekleştirilen iş, işlem ve süreçlere yönelik giderler bu faaliyet altında izlenecektir.

EKONOMİK KOD	2023 Bütçe	2023 Harcama (Haziran)	2024 Bütçe	2025 Tahmin	2026 Tahmin
<i>Personel Giderleri</i>	3.220.000	2.282.832	9.003.000	11.173.000	12.871.000
<i>Sosyal Güvenlik Kurumuna Devlet Primi Giderleri</i>	460.000	308.888	918.000	1.140.000	1.313.000
<i>Mal ve Hizmet Alım Giderleri</i>	134.000	29.835	320.000	394.000	448.000
<i>Faiz Giderleri</i>					
<i>Cari Transferler</i>					
<i>Sermaye Giderleri</i>					
<i>Sermaye Transferleri</i>					
<i>Borç Verme</i>					
<b>BÜTÇE İÇİ TOPLAM KAYNAK</b>	<b>3.814.000</b>	<b>2.621.555</b>	<b>10.241.000</b>	<b>12.707.000</b>	<b>14.632.000</b>
<i>Döner Sermaye</i>					
<i>Özel Hesap</i>					
<i>Diğer Bütçe Dışı Kaynak</i>					
<b>BÜTÇE DIŞI TOPLAM KAYNAK</b>					
<b>FAALİYET MALİYETİ TOPLAMI</b>	<b>3.814.000</b>	<b>2.621.555</b>	<b>10.241.000</b>	<b>12.707.000</b>	<b>14.632.000</b>





Zonguldak Bülent Ecevit Üniversitesi  
2024 Yılı Performans Programı

**İdare Adı** ZONGULDAK BÜLENT ECEVİT ÜNİVERSİTESİ

**Program Adı** YÖNETİM VE DESTEK PROGRAMI

**Alt Program Adı** ÜST YÖNETİM, İDARİ VE MALİ HİZMETLER

**Alt Program Hedefi**

**Faaliyet Adı** Strateji Geliştirme ve Mali Hizmetler

**Açıklama** 5018 sayılı Kamu Mali Yönetimi ve Kontrol Kanunu doğrultusunda mali yönetim ve kontrole ilişkin iş, işlem ve süreçlere yönelik faaliyetler yürütülecektir.

EKONOMİK KOD	2023 Bütçe	2023 Harcama (Haziran)	2024 Bütçe	2025 Tahmin	2026 Tahmin
<i>Personel Giderleri</i>	4.885.000	1.578.122	15.666.000	19.439.000	22.396.000
<i>Sosyal Güvenlik Kurumuna Devlet Primi Giderleri</i>	788.000	282.118	1.574.000	1.953.000	2.249.000
<i>Mal ve Hizmet Alım Giderleri</i>	34.000	1.258	60.000	75.000	86.000
<i>Faiz Giderleri</i>					
<i>Cari Transferler</i>					
<i>Sermaye Giderleri</i>					
<i>Sermaye Transferleri</i>					
<i>Borç Verme</i>					
<b>BÜTÇE İÇİ TOPLAM KAYNAK</b>	5.707.000	1.861.498	17.300.000	21.467.000	24.731.000
<i>Döner Sermaye</i>					
<i>Özel Hesap</i>					
<i>Diğer Bütçe Dışı Kaynak</i>					
<b>BÜTÇE DIŞI TOPLAM KAYNAK</b>					
<b>FAALİYET MALİYETİ TOPLAMI</b>	5.707.000	1.861.498	17.300.000	21.467.000	24.731.000



Zonguldak Bülent Ecevit Üniversitesi  
2024 Yılı Performans Programı

**İdare Adı** ZONGULDAK BÜLENT ECEVİT ÜNİVERSİTESİ

**Program Adı** YÖNETİM VE DESTEK PROGRAMI

**Alt Program Adı** ÜST YÖNETİM, İDARİ VE MALİ HİZMETLER

**Alt Program Hedefi**

**Faaliyet Adı** Taşınmaz Mal Gelirleriyle Yürütülecek Hizmetler

**Açıklama** Üniversitemiz hesaplarına kayıtlı lojmanlar, üniversitemiz personeline kira karşılığı tahsis işlemi gerçekleştirilmektedir.

EKONOMİK KOD	2023 Bütçe	2023 Harcama (Haziran)	2024 Bütçe	2025 Tahmin	2026 Tahmin
<i>Personel Giderleri</i>					
<i>Sosyal Güvenlik Kurumuna Devlet Primi Giderleri</i>					
<i>Mal ve Hizmet Alım Giderleri</i>	423.000	28.410	712.000	879.000	1.005.000
<i>Faiz Giderleri</i>					
<i>Cari Transferler</i>					
<i>Sermaye Giderleri</i>					
<i>Sermaye Transferleri</i>					
<i>Borç Verme</i>					
<b>BÜTÇE İÇİ TOPLAM KAYNAK</b>	423.000	28.410	712.000	879.000	1.005.000
<i>Döner Sermaye</i>					
<i>Özel Hesap</i>					
<i>Diğer Bütçe Dışı Kaynak</i>					
<b>BÜTÇE DIŞI TOPLAM KAYNAK</b>					
<b>FAALİYET MALİYETİ TOPLAMI</b>	423.000	28.410	712.000	879.000	1.005.000



Zonguldak Bülent Ecevit Üniversitesi  
2024 Yılı Performans Programı

**İdare Adı** ZONGULDAK BÜLENT ECEVİT ÜNİVERSİTESİ

**Program Adı** YÖNETİM VE DESTEK PROGRAMI

**Alt Program Adı** ÜST YÖNETİM, İDARİ VE MALİ HİZMETLER

**Alt Program Hedefi**

**Faaliyet Adı** Yükseköğretimde Öğrencilere Yönelik İdari Hizmetler

**Açıklama** Sağlık Kültür ve Spor Daire Başkanlığı ile Öğrenci İşleri Daire Başkanlığı tarafından Üniversitemiz öğrencilerine idari hizmet sunulacaktır.

EKONOMİK KOD	2023 Bütçe	2023 Harcama (Haziran)	2024 Bütçe	2025 Tahmin	2026 Tahmin
<i>Personel Giderleri</i>	7.282.000	3.394.052	22.941.000	28.469.000	32.795.000
<i>Sosyal Güvenlik Kurumuna Devlet Primi Giderleri</i>	1.199.000	632.515	2.395.000	2.971.000	3.423.000
<i>Mal ve Hizmet Alım Giderleri</i>	37.000	768	65.000	80.000	91.000
<i>Faiz Giderleri</i>					
<i>Cari Transferler</i>					
<i>Sermaye Giderleri</i>					
<i>Sermaye Transferleri</i>					
<i>Borç Verme</i>					
<b>BÜTÇE İÇİ TOPLAM KAYNAK</b>	<b>8.518.000</b>	<b>4.027.335</b>	<b>25.401.000</b>	<b>31.520.000</b>	<b>36.309.000</b>
<i>Döner Sermaye</i>					
<i>Özel Hesap</i>					
<i>Diğer Bütçe Dışı Kaynak</i>					
<b>BÜTÇE DIŞI TOPLAM KAYNAK</b>					
<b>FAALİYET MALİYETİ TOPLAMI</b>	<b>8.518.000</b>	<b>4.027.335</b>	<b>25.401.000</b>	<b>31.520.000</b>	<b>36.309.000</b>



## D. İdarenin Toplam Kaynak İhtiyacı

### Faaliyetler Düzeyinde Zonguldak Bülent Ecevit Üniversitesi Performans Programı Maliyeti

PROGRAM SINIFLANDIRMASI	2024			2025			2026		
	BÜTÇE İÇİ	BÜTÇE DIŞI	TOPLAM	BÜTÇE İÇİ	BÜTÇE DIŞI	TOPLAM	BÜTÇE İÇİ	BÜTÇE DIŞI	TOPLAM
<b>ARAŞTIRMA, GELİŞTİRME VE YENİLİK</b>	<b>27.185.000</b>	<b>2.000.000</b>	<b>29.185.000</b>	<b>32.707.000</b>	<b>2.100.000</b>	<b>34.807.000</b>	<b>36.137.000</b>	<b>2.100.000</b>	<b>38.237.000</b>
<b>ARAŞTIRMA ALTYAPILARI</b>	1.195.000	0	1.195.000	1.484.000	0	1.484.000	1.693.000	0	1.693.000
Yükseköğretim Kurumları Araştırma Altyapısı Kurulması ve Geliştirilmesi	1.195.000	0	1.195.000	1.484.000	0	1.484.000	1.693.000	0	1.693.000
<b>YÜKSEKÖĞRETİMDE BİLİMSEL ARAŞTIRMA VE GELİŞTİRME</b>	25.990.000	2.000.000	27.990.000	31.223.000	2.100.000	33.323.000	34.444.000	2.100.000	36.544.000
Yükseköğretim Kurumlarının Bilimsel Araştırma Projeleri	25.990.000	2.000.000	27.990.000	31.223.000	2.100.000	33.323.000	34.444.000	2.100.000	36.544.000
<b>HAYAT BOYU ÖĞRENME</b>	<b>0</b>	<b>1.500.000</b>	<b>1.500.000</b>	<b>0</b>	<b>1.750.000</b>	<b>1.750.000</b>	<b>0</b>	<b>2.000.000</b>	<b>2.000.000</b>
<b>YÜKSEKÖĞRETİM KURUMLARI SÜREKLİ EĞİTİM FAALİYETLERİ</b>	0	1.500.000	1.500.000	0	1.750.000	1.750.000	0	2.000.000	2.000.000
Toplum Hizmetine Sunulan Eğitim Programları, Kurs ve Seminerler	0	1.500.000	1.500.000	0	1.750.000	1.750.000	0	2.000.000	2.000.000
<b>TEDAVİ EDİCİ SAĞLIK</b>	<b>580.504.000</b>	<b>3.030.000.000</b>	<b>3.610.504.000</b>	<b>717.218.000</b>	<b>4.495.000.000</b>	<b>5.212.218.000</b>	<b>819.803.000</b>	<b>6.680.000.000</b>	<b>7.499.803.000</b>
<b>TEDAVİ HİZMETLERİ</b>	580.504.000	3.030.000.000	3.610.504.000	717.218.000	4.495.000.000	5.212.218.000	819.803.000	6.680.000.000	7.499.803.000
Ağız ve Diş Sağlığı Hizmetleri	2.378.000	130.000.000	132.378.000	5.927.000	145.000.000	150.927.000	7.319.000	155.000.000	162.319.000
Diş Hekimliği Hastanesi Tarafından Yapılacak Taban Ödeme	28.408.000	0	28.408.000	34.825.000	0	34.825.000	39.596.000	0	39.596.000
Tıp Fakültesi Hastanesi Tarafından Yapılacak Taban Ödeme	158.595.000	0	158.595.000	194.422.000	0	194.422.000	221.058.000	0	221.058.000
Üniversite Genel Hastane Hizmetleri	351.079.000	2.900.000.000	3.251.079.000	431.464.000	4.350.000.000	4.781.464.000	493.809.000	6.525.000.000	7.018.809.000



Zonguldak Bülent Ecevit Üniversitesi  
2024 Yılı Performans Programı

Üniversite İhtisas Hastanesi Hizmetleri	40.044.000	0	40.044.000	50.580.000	0	50.580.000	58.021.000	0	58.021.000
<b>YÜKSEKÖĞRETİM</b>	<b>2.125.923.000</b>	<b>0</b>	<b>2.125.923.000</b>	<b>2.639.912.000</b>	<b>0</b>	<b>2.639.912.000</b>	<b>3.031.908.000</b>	<b>0</b>	<b>3.031.908.000</b>
<b>ÖN LİSANS EĞİTİMİ, LİSANS EĞİTİMİ VE LİSANSÜSTÜ EĞİTİM</b>	<b>2.031.604.000</b>	<b>0</b>	<b>2.031.604.000</b>	<b>2.522.216.000</b>	<b>0</b>	<b>2.522.216.000</b>	<b>2.896.990.000</b>	<b>0</b>	<b>2.896.990.000</b>
Doktora ve Tıpta Uzmanlık Eğitimi	12.018.000	0	12.018.000	14.918.000	0	14.918.000	17.178.000	0	17.178.000
Yükseköğretim Kurumları Bilgi ve Kültürel Kaynaklar ile Sportif Altyapının Geliştirilmesi Hizmetleri	19.664.000	0	19.664.000	23.989.000	0	23.989.000	26.307.000	0	26.307.000
Yükseköğretim Kurumları Birinci Öğretim	1.984.254.000	0	1.984.254.000	2.463.040.000	0	2.463.040.000	2.830.373.000	0	2.830.373.000
Yükseköğretim Kurumları İkinci Öğretim	13.500.000	0	13.500.000	17.733.000	0	17.733.000	20.233.000	0	20.233.000
Yükseköğretim Kurumları Tezsiz Yüksek Lisans	2.100.000	0	2.100.000	2.450.000	0	2.450.000	2.800.000	0	2.800.000
Yükseköğretim Kurumları Uzaktan Eğitim	68.000	0	68.000	86.000	0	86.000	99.000	0	99.000
<b>YÜKSEKÖĞRETİMDE ÖĞRENCİ YAŞAMI</b>	<b>94.319.000</b>	<b>0</b>	<b>94.319.000</b>	<b>117.696.000</b>	<b>0</b>	<b>117.696.000</b>	<b>134.918.000</b>	<b>0</b>	<b>134.918.000</b>
Yükseköğretimde Beslenme Hizmetleri	32.850.000	0	32.850.000	40.556.000	0	40.556.000	45.860.000	0	45.860.000
Yükseköğretimde Kültür ve Spor Hizmetleri	1.603.000	0	1.603.000	1.982.000	0	1.982.000	2.263.000	0	2.263.000
Yükseköğretimde Öğrenci Yaşamına İlişkin Diğer Hizmetler	59.866.000	0	59.866.000	75.158.000	0	75.158.000	86.795.000	0	86.795.000
<b>YÖNETİM VE DESTEK PROGRAMI</b>	<b>343.816.000</b>	<b>0</b>	<b>343.816.000</b>	<b>427.868.000</b>	<b>0</b>	<b>427.868.000</b>	<b>492.706.000</b>	<b>0</b>	<b>492.706.000</b>
<b>TEFTİŞ, DENETİM VE DANIŞMANLIK HİZMETLERİ</b>	<b>9.303.000</b>	<b>0</b>	<b>9.303.000</b>	<b>11.530.000</b>	<b>0</b>	<b>11.530.000</b>	<b>13.265.000</b>	<b>0</b>	<b>13.265.000</b>
Hukuki Danışmanlık ve Muhakemat Hizmetleri	5.780.000	0	5.780.000	7.165.000	0	7.165.000	8.248.000	0	8.248.000
İç Denetim	3.394.000	0	3.394.000	4.211.000	0	4.211.000	4.850.000	0	4.850.000
Kurumsal Uluslararası İşbirliği Faaliyetleri	129.000	0	129.000	154.000	0	154.000	167.000	0	167.000



Zonguldak Bülent Ecevit Üniversitesi  
2024 Yılı Performans Programı

<b>ÜST YÖNETİM, İDARİ VE MALİ HİZMETLER</b>	334.513.000	0	334.513.000	416.338.000	0	416.338.000	479.441.000	0	479.441.000
Bilgi Teknolojilerine Yönelik Faaliyetler	21.416.000	0	21.416.000	29.407.000	0	29.407.000	33.750.000	0	33.750.000
Diğer Destek Hizmetleri	12.018.000	0	12.018.000	14.913.000	0	14.913.000	17.179.000	0	17.179.000
Engellilerin Erişilebilirliğinin Sağlanması	5.000.000	0	5.000.000	5.000.000	0	5.000.000	7.000.000	0	7.000.000
Genel Destek Hizmetleri	94.454.000	0	94.454.000	117.138.000	0	117.138.000	134.774.000	0	134.774.000
İnşaat ve Yapı İşlerinin Yürütülmesi	73.476.000	0	73.476.000	91.175.000	0	91.175.000	105.027.000	0	105.027.000
İnsan Kaynakları Yönetimine İlişkin Faaliyetler	74.495.000	0	74.495.000	92.132.000	0	92.132.000	105.034.000	0	105.034.000
Özel Kalem Hizmetleri	10.241.000	0	10.241.000	12.707.000	0	12.707.000	14.632.000	0	14.632.000
Strateji Geliştirme ve Mali Hizmetler	17.300.000	0	17.300.000	21.467.000	0	21.467.000	24.731.000	0	24.731.000
Taşınmaz Mal Gelirleriyle Yürütülecek Hizmetler	712.000	0	712.000	879.000	0	879.000	1.005.000	0	1.005.000
Yükseköğretimde Öğrencilere Yönelik İdari Hizmetler	25.401.000	0	25.401.000	31.520.000	0	31.520.000	36.309.000	0	36.309.000
<b>GENEL TOPLAM</b>	<b>3.077.428.000</b>	<b>3.033.500.000</b>	<b>6.110.928.000</b>	<b>3.817.705.000</b>	<b>4.498.850.000</b>	<b>8.316.555.000</b>	<b>4.380.554.000</b>	<b>6.684.100.000</b>	<b>11.064.654.000</b>



Zonguldak Bülent Ecevit Üniversitesi  
2024 Yılı Performans Programı

**Ekonomik Sınıflandırma Düzeyinde İdare Performans Programı Maliyeti**

EKONOMİK KOD	2024				2025				2026			
	HİZMET PROGRAMLARI TOPLAM	YÖNETİM VE DESTEK PROGRAMI	PROGRAM DIŞI GİDERLER	TOPLAM	HİZMET PROGRAMLARI TOPLAM	YÖNETİM VE DESTEK PROGRAMI	PROGRAM DIŞI GİDERLER	TOPLAM	HİZMET PROGRAMLARI TOPLAM	YÖNETİM VE DESTEK PROGRAMI	PROGRAM DIŞI GİDERLER	TOPLAM
Personel Giderleri	1.838.977.000	249.833.000		2.088.810.000	2.287.952.000	310.139.000		2.598.091.000	2.634.637.000	357.254.000		2.991.891.000
Sosyal Güvenlik Kurumuna Devlet Primi Giderleri	218.427.000	22.123.000		240.550.000	272.218.000	27.470.000		299.688.000	313.274.000	31.641.000		344.915.000
Mal ve Hizmet Alım Giderleri	176.398.000	2.998.000		179.396.000	217.132.000	3.699.000		220.831.000	246.163.000	4.218.000		250.381.000
Faiz Giderleri				0				0				0
Cari Transferler	203.481.000	54.862.000		258.343.000	249.531.000	67.560.000		317.091.000	283.653.000	76.593.000		360.246.000
Sermaye Giderleri	296.329.000	14.000.000		310.329.000	363.004.000	19.000.000		382.004.000	410.121.000	23.000.000		433.121.000
Sermaye Transferleri				0				0				0
Borç Verme				0				0				0
Yedek Ödenekler				0				0				0
<b>BÜTÇE İÇİ TOPLAM KAYNAK</b>	<b>2.733.612.000</b>	<b>343.816.000</b>	<b>0</b>	<b>3.077.428.000</b>	<b>3.389.837.000</b>	<b>427.868.000</b>	<b>0</b>	<b>3.817.705.000</b>	<b>3.887.848.000</b>	<b>492.706.000</b>	<b>0</b>	<b>4.380.554.000</b>
Döner Sermaye	3.031.500.000			3.031.500.000	4.496.750.000			4.496.750.000	6.682.000.000			6.682.000.000
Özel Hesap	2.000.000			2.000.000	2.100.000			2.100.000	2.100.000			2.100.000
Diğer Bütçe Dışı Kaynak				0				0				0
<b>BÜTÇE DIŞI TOPLAM KAYNAK</b>	<b>3.033.500.000</b>	<b>0</b>	<b>0</b>	<b>3.033.500.000</b>	<b>4.498.850.000</b>	<b>0</b>	<b>0</b>	<b>4.498.850.000</b>	<b>6.684.100.000</b>	<b>0</b>	<b>0</b>	<b>6.684.100.000</b>
<b>GENEL TOPLAM</b>	<b>5.767.112.000</b>	<b>343.816.000</b>	<b>0</b>	<b>6.110.928.000</b>	<b>7.888.687.000</b>	<b>427.868.000</b>	<b>0</b>	<b>8.316.555.000</b>	<b>10.571.948.000</b>	<b>492.706.000</b>	<b>0</b>	<b>11.064.654.000</b>



## E. Diğer Hususlar

### Faaliyetlerden Sorumlu Harcama Birimleri

İdare Adı ZONGULDAK BÜLENT ECEVİT ÜNİVERSİTESİ  
Yıl 2024

PROGRAM	ALT PROGRAM	FAALİYET	SORUMLU HARCAMA BİRİMİ
ARAŞTIRMA, GELİŞTİRME VE YENİLİK	ARAŞTIRMA ALTYAPILARI	Yükseköğretim Kurumları Araştırma Altyapısı Kurulması ve Geliştirilmesi	➤ Özel Kalem (Rektörlük)
	YÜKSEKÖĞRETİMDE BİLİMSEL ARAŞTIRMA VE GELİŞTİRME	Yükseköğretim Kurumlarının Bilimsel Araştırma Projeleri	➤ Özel Kalem (Rektörlük)
TEDAVİ EDİCİ SAĞLIK	TEDAVİ HİZMETLERİ	Ağız ve Diş Sağlığı Hizmetleri	➤ Diş Hekimliği Uygulama Ve Araştırma Merkezi
		Diş Hekimliği Hastanesi Tarafından Yapılacak Taban Ödeme	➤ Diş Hekimliği Fakültesi
		Tıp Fakültesi Hastanesi Tarafından Yapılacak Taban Ödeme	➤ Tıp Fakültesi
		Üniversite Genel Hastane Hizmetleri	➤ Yapı İşleri Ve Teknik Daire Başkanlığı ➤ Uygulama Ve Araştırma Hastanesi
		Üniversite İhtisas Hastanesi Hizmetleri	➤ Uygulama Ve Araştırma Hastanesi
YÜKSEKÖĞRETİM	ÖN LİSANS EĞİTİMİ, LİSANS EĞİTİMİ VE LİSANSÜSTÜ EĞİTİM	Doktora ve Tıpta Uzmanlık Eğitimi	➤ Sağlık Bilimleri Enstitüsü ➤ Fen Bilimleri Enstitüsü ➤ Sosyal Bilimler Enstitüsü
		Yükseköğretim Kurumları Bilgi ve Kültürel Kaynaklar ile Sportif Altyapının Geliştirilmesi Hizmetleri	➤ Kütüphane Ve Dokümantasyon Daire Başkanlığı
		Yükseköğretim Kurumları Birinci Öğretim	➤ İdari Ve Mali İşler Daire Başkanlığı ➤ Personel Daire Başkanlığı ➤ Yapı İşleri Ve Teknik Daire Başkanlığı ➤ Strateji Geliştirme Daire Başkanlığı ➤ Tıp Fakültesi ➤ Diş Hekimliği Fakültesi ➤ Eczacılık Fakültesi ➤ Sağlık Bilimleri Fakültesi ➤ Ahmet Erdoğan Sağlık Hiz. MYO ➤ Mühendislik Fakültesi ➤ Denizcilik Fakültesi ➤ Mimarlık Ve Tasarım Fakültesi ➤ Sivil Havacılık Yüksekokulu ➤ Alaplı Meslek Yüksekokulu ➤ Karadeniz Ereğli Meslek Yüksekokulu ➤ Çaycuma Gıda Ve Tarım MYO ➤ Diğer Merkezler ➤ Eğitim Fakültesi ➤ İktisadi Ve İdari Bilimler Fakültesi ➤ Güzel Sanatlar Fakültesi ➤ İletişim Fakültesi ➤ İlahiyat Fakültesi ➤ Ereğli Turizm Fakültesi ➤ Beden Eğitimi Ve Spor Yüksekokulu ➤ Devlet Konservatuarı ➤ Yabancı Diller Yüksekokulu ➤ Uygulamalı Bilimler Yüksekokulu ➤ Zonguldak Meslek Yüksekokulu ➤ Devrek Meslek Yüksekokulu ➤ Çaycuma Meslek Yüksekokulu ➤ Gökçebey Mithat Mehmet Çanakçı MYO ➤ İnsan Ve Toplum Bilimleri Fakültesi ➤ Fen Fakültesi
Yükseköğretim Kurumları İkinci Öğretim	➤ İdari Ve Mali İşler Daire Başkanlığı ➤ Yapı İşleri Ve Teknik Daire Başkanlığı ➤ Strateji Geliştirme Daire Başkanlığı ➤ Mühendislik Fakültesi ➤ Denizcilik Fakültesi ➤ Karadeniz Ereğli Meslek Yüksekokulu ➤ İktisadi Ve İdari Bilimler Fakültesi		





Zonguldak Bülent Ecevit Üniversitesi  
2024 Yılı Performans Programı

	YÜKSEKÖĞRETİMDE ÖĞRENCİ YAŞAMI		<ul style="list-style-type: none"><li>➤ İlahiyat Fakültesi</li><li>➤ Yabancı Diller Yüksekokulu</li><li>➤ Uygulamalı Bilimler Yüksekokulu</li><li>➤ Zonguldak Meslek Yüksekokulu</li><li>➤ Devrek Meslek Yüksekokulu</li><li>➤ Çaycuma Meslek Yüksekokulu</li><li>➤ İnsan Ve Toplum Bilimleri Fakültesi</li><li>➤ Fen Fakültesi</li></ul>	
		Yükseköğretim Kurumları Tezsiz Yüksek Lisans	<ul style="list-style-type: none"><li>➤ Sağlık Bilimleri Enstitüsü</li><li>➤ Fen Bilimleri Enstitüsü</li><li>➤ Sosyal Bilimler Enstitüsü</li></ul>	
		Yükseköğretim Kurumları Uzaktan Eğitim	<ul style="list-style-type: none"><li>➤ Sosyal Bilimler Enstitüsü</li></ul>	
		Yükseköğretimde Beslenme Hizmetleri	<ul style="list-style-type: none"><li>➤ Sağlık, Kültür Ve Spor Daire Başkanlığı</li></ul>	
		Yükseköğretimde Kültür ve Spor Hizmetleri	<ul style="list-style-type: none"><li>➤ Sağlık, Kültür Ve Spor Daire Başkanlığı</li></ul>	
		Yükseköğretimde Öğrenci Yaşamına İlişkin Diğer Hizmetler	<ul style="list-style-type: none"><li>➤ Sağlık, Kültür Ve Spor Daire Başkanlığı</li></ul>	
		TEFTİŞ, DENETİM VE DANIŞMANLIK HİZMETLERİ	Hukuki Danışmanlık ve Muhakemat Hizmetleri	<ul style="list-style-type: none"><li>➤ Hukuk Müşavirliği</li></ul>
			İç Denetim	<ul style="list-style-type: none"><li>➤ Özel Kalem (Rektörlük)</li></ul>
			Kurumsal Uluslararası İşbirliği Faaliyetleri	<ul style="list-style-type: none"><li>➤ Özel Kalem (Rektörlük)</li></ul>
		YÖNETİM VE DESTEK PROGRAMI	ÜST YÖNETİM, İDARI VE MALİ HİZMETLER	Bilgi Teknolojilerine Yönelik Faaliyetler
Diğer Destek Hizmetleri	<ul style="list-style-type: none"><li>➤ Özel Kalem (Genel Sekreterlik)</li><li>➤ İdari Ve Mali İşler Daire Başkanlığı</li></ul>			
Engellilerin Erişilebilirliğinin Sağlanması	<ul style="list-style-type: none"><li>➤ Yapı İşleri Ve Teknik Daire Başkanlığı</li></ul>			
Genel Destek Hizmetleri	<ul style="list-style-type: none"><li>➤ Özel Kalem (Genel Sekreterlik)</li><li>➤ İdari Ve Mali İşler Daire Başkanlığı</li></ul>			
İnsan Kaynakları Yönetimine İlişkin Faaliyetler	<ul style="list-style-type: none"><li>➤ Personel Daire Başkanlığı</li></ul>			
İnşaat ve Yapı İşlerinin Yürütülmesi	<ul style="list-style-type: none"><li>➤ Yapı İşleri Ve Teknik Daire Başkanlığı</li></ul>			
Özel Kalem Hizmetleri	<ul style="list-style-type: none"><li>➤ Özel Kalem (Rektörlük)</li></ul>			
Strateji Geliştirme ve Mali Hizmetler	<ul style="list-style-type: none"><li>➤ Strateji Geliştirme Daire Başkanlığı</li></ul>			
Taşınmaz Mal Gelirleriyle Yürütülecek Hizmetler	<ul style="list-style-type: none"><li>➤ İdari Ve Mali İşler Daire Başkanlığı</li></ul>			
Yükseköğretimde Öğrencilere Yönelik İdari Hizmetler	<ul style="list-style-type: none"><li>➤ Sağlık, Kültür Ve Spor Daire Başkanlığı</li><li>➤ Öğrenci İşleri Daire Başkanlığı</li></ul>			



Zonguldak Bülent Ecevit Üniversitesi  
2024 Yılı Performans Programı

Performans Göstergelerinin İzlenmesinden Sorumlu Birimler

İdare Adı: ZONGULDAK BÜLENT ECEVİT ÜNİVERSİTESİ

PROGRAM	ALT PROGRAM HEDEFİ	PERFORMANS GÖSTERGELERİ	SORUMLU BİRİM
ARAŞTIRMA, GELİŞTİRME VE YENİLİK	ARAŞTIRMA ALTYAPILARI	Araştırma altyapısı projesi tamamlanma oranı	➤ Özel Kalem (Rektörlük)
	YÜKSEKÖĞRETİMDE BİLİMSEL ARAŞTIRMA VE GELİŞTİRME	Ar-ge'ye harcanan bütçenin toplam bütçeye oranı	➤ Strateji Geliştirme Daire Başkanlığı
		Ar-ge sonucu ortaya çıkan ürünlere ilişkin alınan patent sayısı	➤ Özel Kalem (Rektörlük)
		Ar-ge sonucu ticarileştirilen ürün sayısı	➤ Özel Kalem (Rektörlük)
		Araştırma merkezleri gelir miktarı	➤ Özel Kalem (Rektörlük)
		Araştırma merkezlerinin sanayi ile yaptığı proje sayısı	➤ Özel Kalem (Rektörlük)
		BAP kapsamında desteklenen araştırma projeleri sayısı	➤ Özel Kalem (Rektörlük)
		Öğretim elemanı başına düşen ar-ge proje sayısı	➤ Özel Kalem (Rektörlük)
		Patent, faydalı model ve endüstriyel tasarım başvuru sayısı	➤ Özel Kalem (Rektörlük)
		Ulusal ve uluslararası kuruluşlar tarafından desteklenen ar-ge projesi sayısı	➤ Özel Kalem (Rektörlük)
		Uluslararası endekslerde yer alan bilimsel yayın sayısı	➤ Kütüphane ve Dokümantasyon D. Bşk.
HAYAT BOYU ÖĞRENME	YÜKSEKÖĞRETİM KURUMLARI SÜREKLİ EĞİTİM FAALİYETLERİ	Dezavantajlı gruplara yönelik sosyal entegrasyon ve kapsayıcılığa ilişkin yapılan faaliyet sayısı	➤ Özel Kalem (Rektörlük)
		Eğitim programlarına başvuran kişi sayısı	➤ Özel Kalem (Rektörlük)
		Mezunlara yönelik gerçekleştirilen faaliyet sayısı	➤ Özel Kalem (Rektörlük)
		Sürekli Eğitim Merkezi (SEM) ve Dil Merkezi (DILMER) tarafından mesleki eğitime yönelik verilen sertifika sayısı	➤ Özel Kalem (Rektörlük)
		Tamamlanan sosyal sorumluluk projeleri sayısı	➤ Özel Kalem (Rektörlük)
		Üniversitenin çevrecilik alanlarında aldığı ödül sayısı	➤ Özel Kalem (Rektörlük)
TEDAVİ EDİCİ SAĞLIK	TEDAVİ EDİCİ SAĞLIK	Ameliyat sayısı	➤ Zonguldak Bülent Ecevit Üniversitesi Hastanesi
		Üniversite hastaneleri nitelikli yatak oranı	➤ Zonguldak Bülent Ecevit Üniversitesi Hastanesi
		Üniversite hastaneleri yatak doluluk oranı	➤ Zonguldak Bülent Ecevit Üniversitesi Hastanesi
		Yatan hasta sayısı	➤ Zonguldak Bülent Ecevit Üniversitesi Hastanesi
YÜKSEKÖĞRETİM HİZMETLERİ	ÖĞRETİM ELEMANLARININ MESLEKİ GELİŞİMİ	SCI, SCI-Expanded, SSCI ve AHCI kapsamındaki dergilerde öğretim elemanı başına düşen yayın sayısı	➤ Kütüphane ve Dokümantasyon D. Bşk.
		YÖK tarafından öncelikli alanlarında sağlanan burslardan yararlanan doktora öğrenci sayısı	➤ Öğrenci İşleri Daire Başkanlığı
		Yükseköğretim Kurulu tarafından sağlanan araştırma desteklerinden yararlananların sayısı	➤ Özel Kalem (Rektörlük)
		Yükseköğretim Kurulu, Türkiye Bilimler Akademisi ve TÜBİTAK bilim, teşvik ve sanat ödülleri sayısı	➤ Özel Kalem (Rektörlük)
	ÖN LİSANS EĞİTİMİ, LİSANS EĞİTİMİ VE LİSANSÜSTÜ EĞİTİM	Doktora eğitimini tamamlayanların sayısı	➤ Öğrenci İşleri Daire Başkanlığı
		Eğitim bilimleri kontenjan doluluk oranı	➤ Öğrenci İşleri Daire Başkanlığı
		Eğitimin program süresinde bitirilme oranı	➤ Öğrenci İşleri Daire Başkanlığı



Zonguldak Bülent Ecevit Üniversitesi  
2024 Yılı Performans Programı

		Fen bilimleri kontenjan doluluk oranı	➤ Öğrenci İşleri Daire Başkanlığı
		Kütüphanede bulunan basılı ve elektronik kaynak sayısı	➤ Kütüphane ve Dokümantasyon D. Bşk.
		Kütüphanede bulunan öğrenci başına düşen basılı ve elektronik kaynak sayısı	➤ Kütüphane ve Dokümantasyon D. Bşk.
		Kütüphaneden yararlanan kişi sayısı	➤ Kütüphane ve Dokümantasyon D. Bşk.
		Lisansüstü öğrencilerin toplam öğrenciler içindeki payı	➤ Öğrenci İşleri Daire Başkanlığı
		Öğrenci başına düşen eğitim alanı	➤ Yapı İşleri ve Teknik Daire Başkanlığı
		Öğrenci başına düşen kapalı alan	➤ Yapı İşleri ve Teknik Daire Başkanlığı
		Öğrenci değişim programlarından yararlanan öğrencilerin oranı	➤ Özel Kalem (Rektörlük)
		Öğretim üyesi başına düşen öğrenci sayısı	➤ Öğrenci İşleri Daire Başkanlığı
		Sağlık bilimleri kontenjan doluluk oranı	➤ Öğrenci İşleri Daire Başkanlığı
		Sosyal bilimler kontenjan doluluk oranı	➤ Öğrenci İşleri Daire Başkanlığı
		Teknokent veya Teknoloji Transfer Ofisi (TTO) projelerine katılan öğrenci sayısı	➤ Özel Kalem (Rektörlük)
		Uluslararası kuruluşlarla ortak uygulanan eğitim programı sayısı	➤ Öğrenci İşleri Daire Başkanlığı
		Yabancı dilde eğitim veren program sayısı	➤ Öğrenci İşleri Daire Başkanlığı
		Yabancı uyruklu akademisyen sayısı	➤ Personel Daire Başkanlığı
		Yabancı uyruklu öğrenci sayısı	➤ Öğrenci İşleri Daire Başkanlığı
		Yan dal ve çift ana dal programından mezun olanların toplam mezun sayısına oranı	➤ Öğrenci İşleri Daire Başkanlığı
		YÜKSEKÖĞRETİMDE ÖĞRENCİ YAŞAMI	Barınma hizmetlerinden yararlanan öğrenci sayısı
	Beslenme hizmetlerinden yararlanan öğrenci sayısı		➤ Sağlık Kültür ve Spor Daire Başkanlığı
	Öğrenci başına düşen sosyal donatı alanı		➤ Yapı İşleri ve Teknik Daire Başkanlığı
	Öğrenci kulüp ve topluluk sayısı		➤ Sağlık Kültür ve Spor Daire Başkanlığı
	Sosyal, kültürel ve sportif faaliyet sayısı		➤ Sağlık Kültür ve Spor Daire Başkanlığı
	Yükseköğretimde öğrenci başına barınma harcaması		
	Yükseköğretimde öğrenci başına beslenme harcaması		➤ Sağlık Kültür ve Spor Daire Başkanlığı
	Yükseköğretimde öğrenci yaşamından memnuniyet oranı		➤ Özel Kalem (Rektörlük)
	Yükseköğretimde öğrencilere sunulan sağlık hizmetinden yararlanan öğrenci sayısının toplam öğrenci sayısına oranı		➤ Sağlık Kültür ve Spor Daire Başkanlığı