



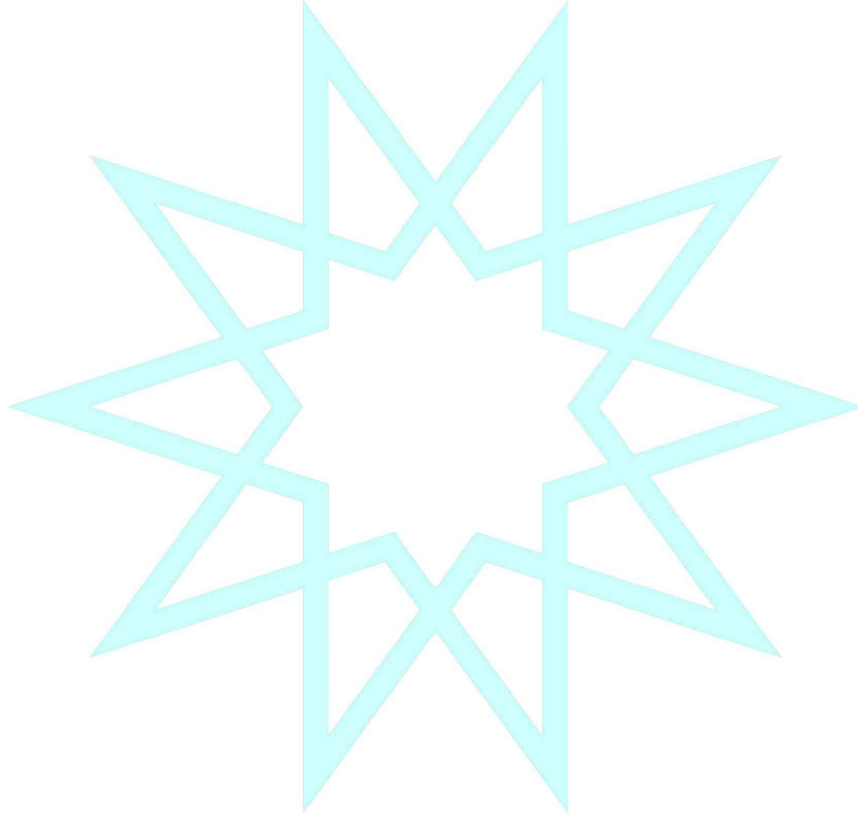
**YILDIZ TEKNİK ÜNİVERSİTESİ**

**2010 MALİ YILI**

**PERFORMANS PROGRAMI**



## YILDIZ TEKNİK ÜNİVERSİTESİ 2010 MALİ YILI PERFORMANS PROGRAMI



Üniversitemizin “2010 Mali Yılı Performans Programı”nın elektronik örneğini  
<http://www.stg.yildiz.edu.tr/> adresinde bulabilirsiniz.

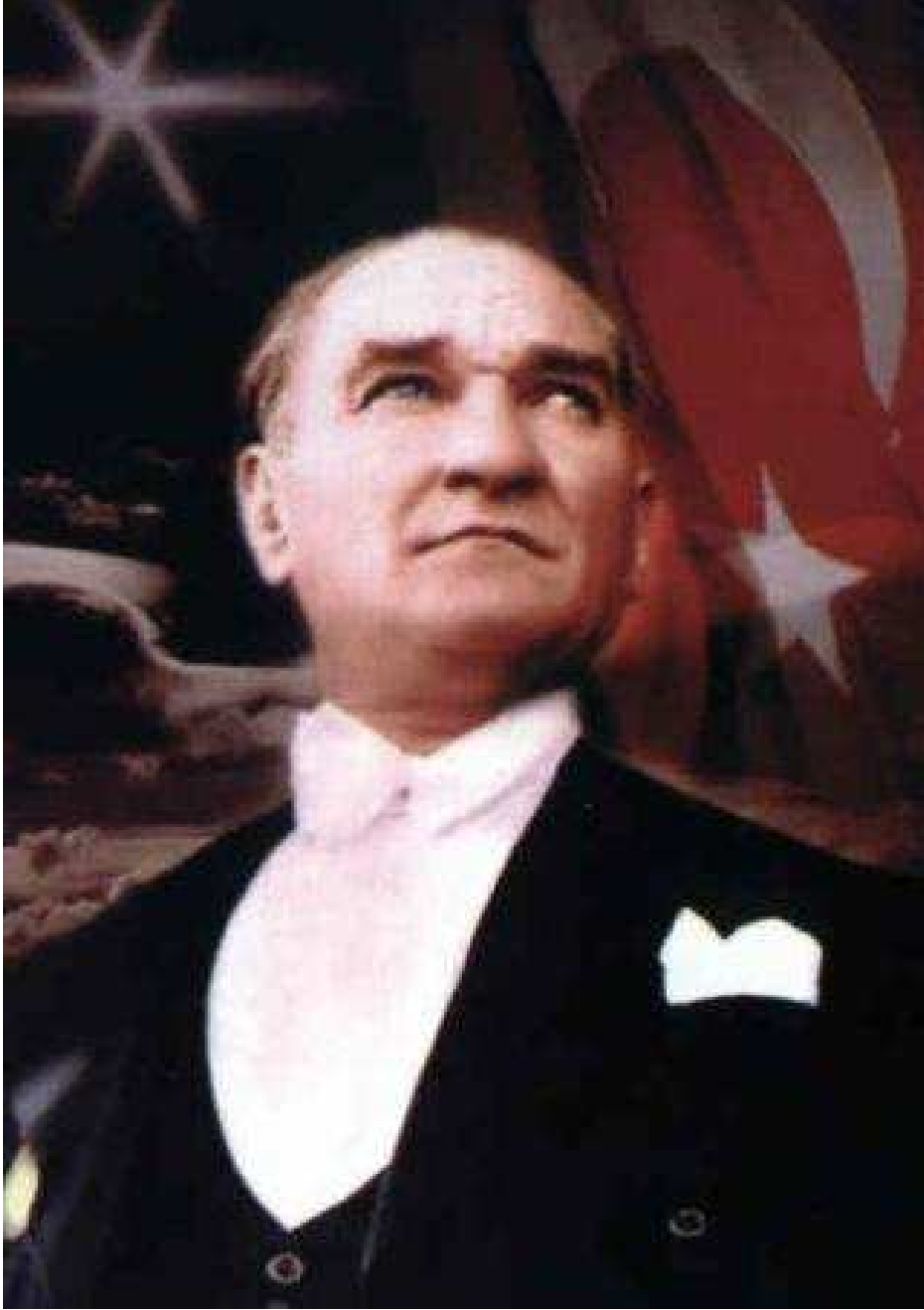
Hazırlayan: YTÜ Strateji Geliştirme Daire Başkanlığı

Baskı: YTÜ Matbaasında basılmıştır.

\*Kapakta kullanılan desen Rektörlük binası (Tarihi Hünkâr Köşkü) tavan süslemelerinden alınmıştır.



YILDIZ TEKNİK ÜNİVERSİTESİ 2010 MALİ YILI PERFORMANS PROGRAMI



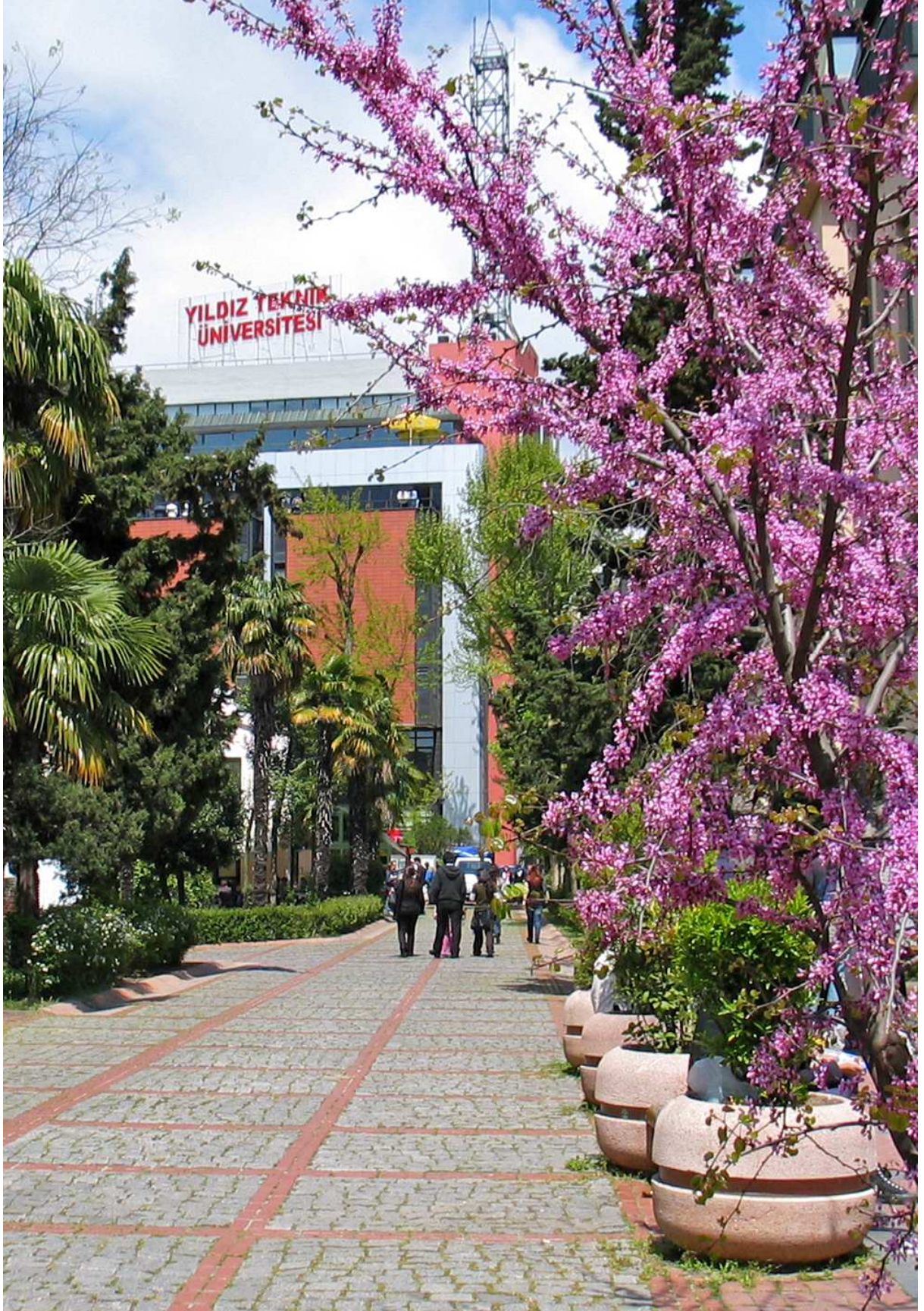
*Bir milletin kültür düzeyi üç safhada;  
Devlet, düşünce ve ekonomideki çalışma başarılarının  
özüyle ölçülür.*

*K. Atatürk*





## YILDIZ TEKNİK ÜNİVERSİTESİ 2010 MALİ YILI PERFORMANS PROGRAMI



*Yıldız Merkez Kampüs*



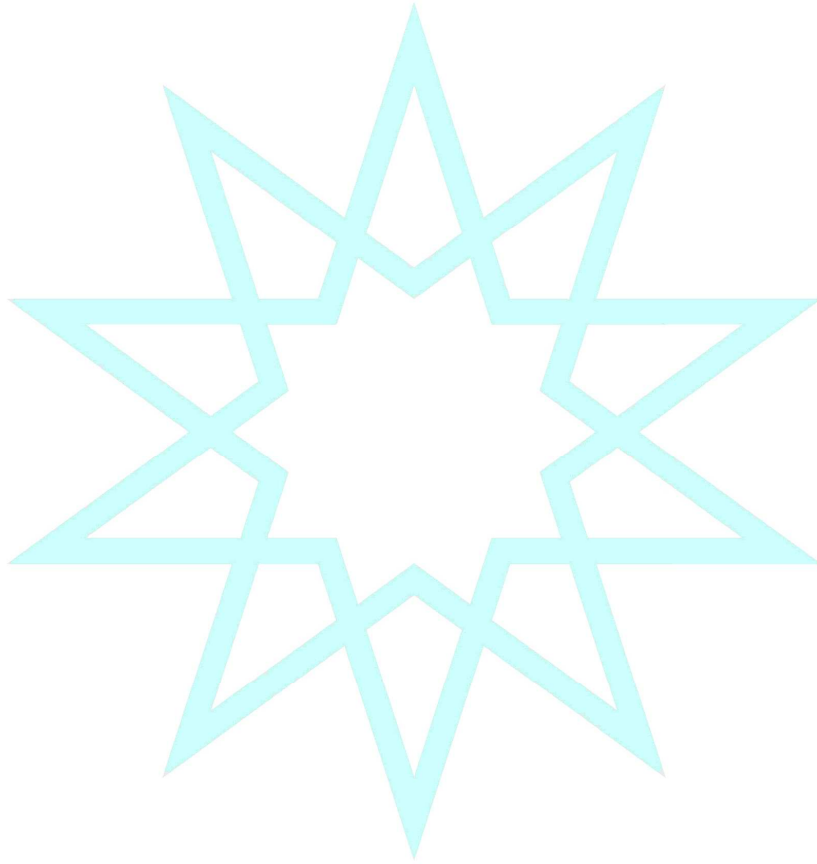
## İÇİNDEKİLER

<b>İÇİNDEKİLER.....</b>	<b>1</b>
<b>ÜST YÖNETİCİ SUNUŞU .....</b>	<b>3</b>
<b>I-GENEL BİLGİLER .....</b>	<b>5</b>
<b>A- YETKİ, GÖREV VE SORUMLULUKLAR.....</b>	<b>14</b>
<b>B-TEŞKİLAT YAPISI.....</b>	<b>18</b>
<b>C- FİZİKSEL KAYNAKLAR.....</b>	<b>21</b>
<b>D- İNSAN KAYNAKLARI .....</b>	<b>31</b>
<b>II- PERFORMANS BİLGİLERİ.....</b>	<b>33</b>
<b>A- TEMEL POLİTKA VE ÖNCELİKLER .....</b>	<b>33</b>
<b>B- AMAÇ VE HEDEFLER.....</b>	<b>36</b>
<b>C- PERFORMANS HEDEF VE GÖSTERGELERİ İLE FAALİYETLER .....</b>	<b>42</b>
<b>D- İDARENİN TOPLAM KAYNAK İHTİYACI.....</b>	<b>95</b>
<b>III- EKLER.....</b>	<b>98</b>





## YILDIZ TEKNİK ÜNİVERSİTESİ 2010 MALİ YILI PERFORMANS PROGRAMI





## YILDIZ TEKNİK ÜNİVERSİTESİ 2010 MALİ YILI PERFORMANS PROGRAMI

### ÜST YÖNETİCİ SUNUŞU



Bilindiği üzere, kamu harcama reformu kapsamında hazırlanan “5018 sayılı Kamu Mali Yönetimi ve Kontrol Kanunu”, temelde hesap verebilirlik, mali saydamlık, mali disiplin, maliyet etkinliği ve yetki-sorumluluk dengeli ilkelerine dayanmaktadır. Bu kanun, performans esaslı bütçeleme ile ilgili esasları düzenlemektedir. Bu kapsamda, belirlenen performans programı çerçevesinde ulaşılmaması planlanan sonuçlara ne kadar kaynak ayrılması gerektiğine ilişkin bütçeleme en baştan yapılmakta, dolayısıyla istenilen performansı göstererek bu hedeflere ulaşacak personel ile gereksinim duyulan kaynakların, saydam ve etkili bir şekilde bir araya getirilmesi sağlanmaktadır. Bu durumda, hem kaynak dağılımında adalet sağlanabilecek, hem personelin kendi belirledikleri hedeflere ulaşmaya yönelik çalışma azmi güçlendirilebilecek, hem de, hesap verebilirlik ilkesi doğrultusunda, personelin hedeflere ulaşarak ulaşılmadığı ile ilgili denetimler açık ve gerçekçi bir şekilde yapılabilecektir.

5018 sayılı Kanununun 9 uncu maddesinin performans esaslı bütçelemeye ilişkin hususuna dayanılarak, 15 Temmuz 2009 tarihli, 27289 sayılı Resmi Gazete’de yayımlanan “Kamu İdarelerinde Hazırlanacak Performans Programları Hakkında Yönetmelikte Değişiklik Yapılmasına Dair Yönetmelik” ile YTÜ 2. Dönem Stratejik Planı (2007 – 2010) ve buna bağlı Performans Göstergeleri dikkate alınarak hazırlanan, Üniversitemizin 2010 mali yılı Performans Programı kamuoyunun bilgisine sunulur.

Prof. Dr. İsmail YÜKSEK  
REKTÖR



**YILDIZ TEKNİK ÜNİVERSİTESİ 2010 MALİ YILI PERFORMANS PROGRAMI**







## YILDIZ TEKNİK ÜNİVERSİTESİ 2010 MALİ YILI PERFORMANS PROGRAMI

### I-GENEL BİLGİLER

#### TARİHÇEMİZ

Üniversitemiz günümüzdeki durumuna gelinceye kadar çeşitli aşamalardan geçmiştir. Bu aşamalar kronolojik olarak ana hatlarıyla aşağıda açıklanmıştır;

##### ● **Kondüktör Mekteb-i Alisi Dönemi (1911–1922):**

Vilayet nafia idarelerinin "fen memuru" (eski adıyla kondüktör, yeni adıyla tekniker) gereksinimlerini karşılamak amacıyla 1911'de Kondüktör Mekteb-i Alisi adıyla, Paris'teki "Ecole de Conducteur" ün müfredat programı esas alınarak Bayındırlık Bakanlığı'na bağlı bir okul kurulmuş ve okula öğrenci kaydına 22 Ağustos 1911'de başlanmıştır.

##### ● **Nafia Fen Mektebi Dönemi (1922-1937):**

1922 'de okulun adı Nafia Fen Mektebi'ne dönüştürülmüş, öğrenim süresi 1926'da 2.5 yıla ve 1931'de 3 yıla çıkarılmıştır.

##### ● **İstanbul Teknik Okulu Dönemi (1937–1969):**

Türkiye'de imar işlerinin ve teknik hizmetlerin artması nedeniyle oluşan boşluğu doldurmak amacıyla 19 Aralık 1936 tarihinde yayımlanan ve 1 Haziran 1937 tarihinde yürürlüğe giren 3074 sayılı Yasa ile Nafia Fen Mektebi lağvedilerek yerine Teknik Okul kurulmuştur. 2 yıllık Fen memuru ve 4 yıllık mühendislik bölümleri olan okula Yıldız Sarayı müstemilatından, bugün de kullanılmakta olan binalar tahsis edilmiş ve buraya taşınılmıştır.

İlk kuruluşta fen memuru ve mühendislik dalında öğrenci yetiştiren inşaat ve makine bölümleri varken 1942 ve 1943 ders yılından itibaren mühendislik kısmında elektrik ve mimarlık bölümleri açılmıştır. Okul, 26 Eylül 1941 tarihinde yayımlanan İstanbul Yüksek Mühendis Okulu ve Teknik Okulu'nun Maarif Vekâleti'ne devri Hakkında Kanun uyarınca Nafia Vekâleti'nden alınarak Maarif Vekâletine bağlanmıştır.

Milli Eğitim Bakanlığı'nın 07 Haziran 1949 tarihli kararıyla Harita ve Kadastro Mühendisliği kurulmuş ve Türkiye'de bu dalda mühendis yetiştiren ilk kuruluş olarak 1949-1950 ders yılında öğretime başlamıştır. 1951-1952 ders yılından itibaren Teknikerlik kısmı kapatılmıştır. 1959-1960 ders yılında İstanbul Teknik Okulu içinde bir ihtisas bölümü açılarak bir yıllık öğrenim sonunda yüksek mühendis ve yüksek mimar unvanları verilmeye başlanmıştır.



## YILDIZ TEKNİK ÜNİVERSİTESİ 2010 MALİ YILI PERFORMANS PROGRAMI

### ● **İstanbul Devlet Mühendislik ve Mimarlık Akademisi Dönemi (1969-1982):**

03 Haziran 1969 tarihinde yayımlanan 1184 sayılı Devlet Mühendislik ve Mimarlık Akademileri Yasası ile özerkliği olan yüksek dereceli bir öğretim ve araştırma kurumu olarak kurulmuştur. 1971'de özel yüksekokullar 1472 sayılı yasa ile kapatılmış, bunlardan mühendislikle ilgili olanları İstanbul Devlet Mühendislik ve Mimarlık Akademisi'ne bağlanmıştır.

### ● **Yıldız Üniversitesi Dönemi (1982-1992):**

İstanbul Devlet Mühendislik ve Mimarlık Akademisi ile buna bağlanmış olan mühendislik yüksekokulları, Kocaeli Devlet Mühendislik ve Mimarlık Akademisi ve Kocaeli Meslek Yüksekokulu'nun ilgili fakülte ve bölümleri, 20 Temmuz 1982 tarihli 41 Sayılı Kanun Hükmünde Kararname ve bu Kararnamenin değiştirilerek kabulüne dair 30 Mart 1983 tarihli 2809 sayılı yasa ile Yıldız Üniversitesi adı ile kurulmuştur. Yeni kurulan üniversite Fen-Edebiyat, Mühendislik, Kocaeli'nde bulunan Meslek Yüksekokulu, Fen Bilimleri Enstitüsü, Sosyal Bilimler Enstitüsü ve Rektörlüğe bağlı Yabancı Diller, Atatürk İlkeleri ve İnkılap Tarihi, Türk Dili, Beden Eğitimi ve Güzel Sanatlar bölümlerinden oluşmuştur.

### ● **Yıldız Teknik Üniversitesi Dönemi (1992 - ):**

03 Temmuz 1992 tarih ve 3837 sayılı Yasa ile üniversitenin adı Yıldız Teknik Üniversitesi olarak değiştirilmiş; Mühendislik, Elektrik-Elektronik, İnşaat, Makine ve Kimya-Metalurji Fakülteleri olarak dört fakülteye ayrılmış, ayrıca İktisadi ve İdari Bilimler Fakültesi kurulmuş; Kocaeli Mühendislik Fakültesi ile Kocaeli Meslek Yüksekokulu ayrılarak Kocaeli Üniversitesi adı altında örgütlenmiştir. Günümüzde Üniversitemiz 9 Fakülte, 2 Enstitü, 2 Meslek Yüksekokulu, Yabancı Diller Yüksekokulu ve 22 000'i aşan öğrencisi ile eğitim-öğretimi sürdürmektedir.



*“Tarihi Mekanlarda Çağdaş Eğitim.”*



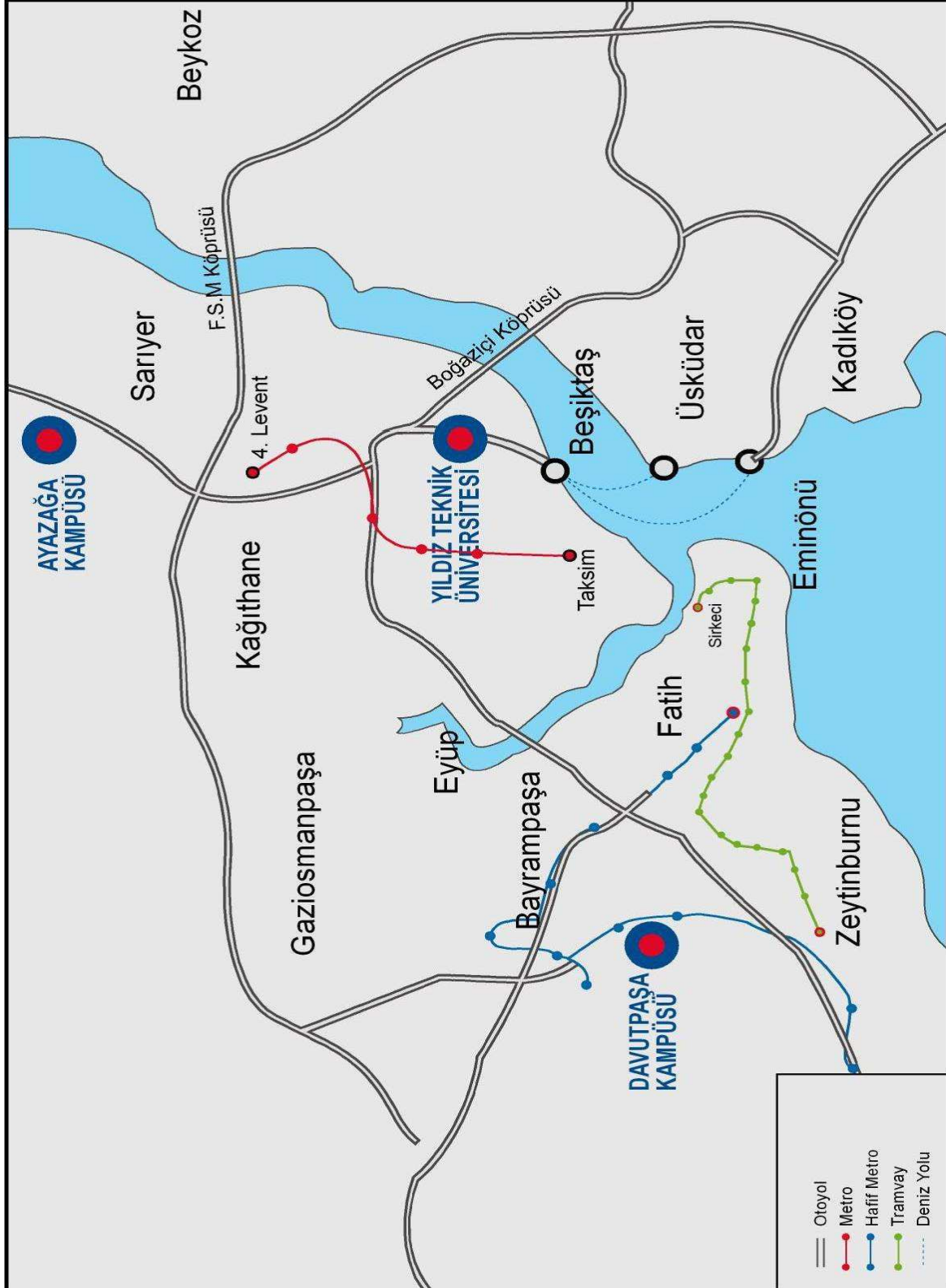
*“Çağdaş Ortamlarda Çağdaş Eğitim”*



## YILDIZ TEKNİK ÜNİVERSİTESİ 2010 MALİ YILI PERFORMANS PROGRAMI

### KURULUŞ VE YERLEŞİM

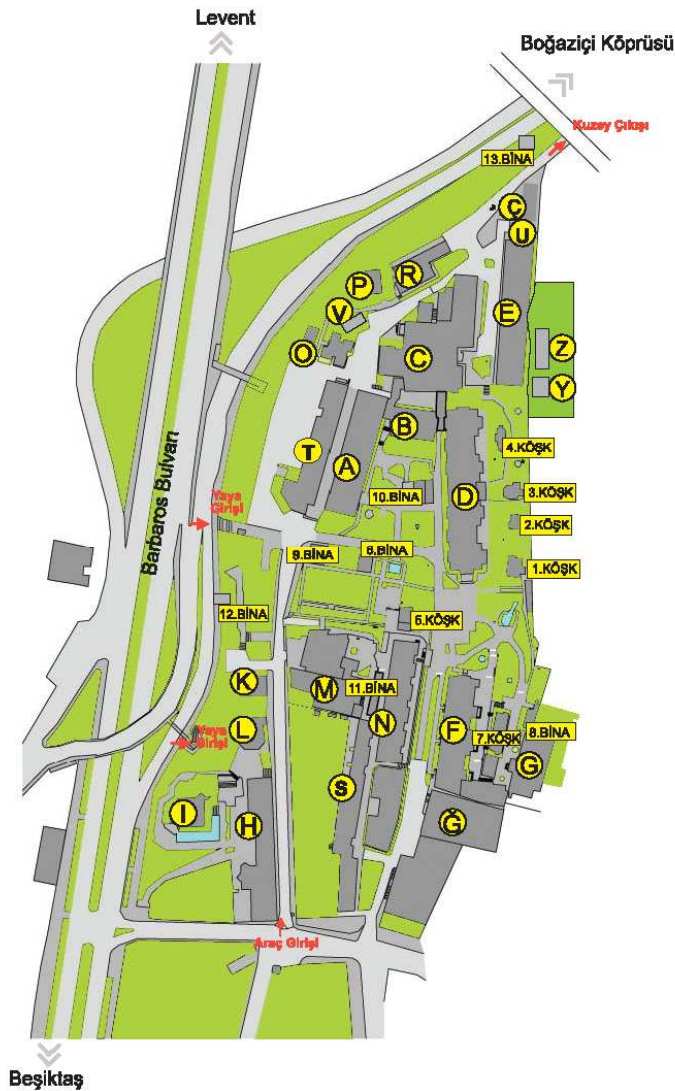
Üniversitemiz Yıldız Merkez, Davutpaşa, Ayazağa ve Şişli olmak üzere 4 kampüse sahiptir. Bu kampüsler içinde Şişli Kampüsü Eğitim-öğretime kapalıdır.







## YILDIZ TEKNİK ÜNİVERSİTESİ 2010 MALİ YILI PERFORMANS PROGRAMI



- A Blok:** Elektrik Elektronik Fakültesi  
Makine Fakültesi, Derslikler,  
Öğrenci İşleri Daire Başkanlığı, Güvenlik Birimi
- B Blok:** Elektronik Hesap Bilimleri Merkezi, Derslikler,  
Yıldız Çatı Restoran
- C Blok:** Laboratuvarlar, Konferans Salonu, Destek Hizmetleri
- Ç Blok:** Laboratuvarlar
- D Blok:** Mimarlık Fakültesi  
Derslikler
- E Blok:** Elektrik, Makine Mühendisliği Laboratuvarları
- F Blok:** Fen Bilimleri, Sosyal Bilimler Enstitüsü
- G Blok:** Rektörlük Binası
- Ğ Blok:** Matbaa
- H Blok:** İktisadi ve İdari Bilimler Fakültesi
- I Blok:** Üniversite Kütüphanesi
- K Blok:** Sadika Sabancı Kreşi
- L Blok:** Yüksel Sabancı Kültür Merkezi
- M Blok:** Öğrenci - Personel Yemekhanesi
- N Blok:** Sağlık Hizmetleri  
Sanat ve Tasarım Fakültesi
- O Blok:** Yapı İşleri ve Teknik Daire Başkanlığı  
Sağlık Kültür ve Spor Daire Başkanlığı
- P Blok:** KOSGEB
- R Blok:** KOSGEB (Güvençlilik)
- S Blok:** Kiler-i Hümayun-Sanat ve Tasarım Fak.  
Odtoryum, Halkla İlişkiler Koordinatörü, ÖREM,  
Derslikler
- T Blok:** Makine Fakültesi Ek Binası-1
- U Blok:** Makine Fakültesi Ek Binası-1
- V Blok:** Milli Seraylar ve Tarihi Yapı. Meslek Yük. Ok.
- Y Blok:** Milli Seraylar ve Tarihi Yapı. Meslek Yük. Ok.
- Z Blok:** Milli Seraylar ve Tarihi Yapı. Meslek Yük. Ok.
- 1. Köşk:** Döner Sermaye Md.  
Bilimsel Araştırmalar Projeler Koordinatörü
- 2. Köşk:** Rektör Evi
- 3. Köşk:** YTÜ Teknopark
- 4. Köşk:** -
- 5. Köşk:** Misafirhane
- 6. Bina:** Güvenlik Amirliği
- 7. Köşk:** İnsan Kaynakları Geliştirme Merkezi
- 8. Bina:** İdari Mali İşl. D. Bşk.  
Strateji Geliştirme D. Bşk.
- 9. Bina:** Banka
- 10. Bina:** Kafeterya
- 11. Bina:** Öğrenci Kulüpleri ve Cep Sineması
- 12. Bina:** Garaj Amirliği
- 13. Bina:** Temizlik Firması

*Yıldız Kampüsü*



## YILDIZ TEKNİK ÜNİVERSİTESİ 2010 MALİ YILI PERFORMANS PROGRAMI

### Yıldız Kampüsü

Beşiktaş tepesindeki koruluk ilk kez I. Ahmed tarafından küçük bir köşk yaptırılarak avlanma amacıyla kullanılmıştır. II. Abdülhamid tahta çıktığında, kardeşinin ve amcasının saltanatına son verildiği Dolmabahçe Sarayını güvenli bulmadığından, 1877 yılında Yıldız Sarayı'na taşınmıştır. Yıldız Sarayı, Osmanlı padişahlarının İstanbul'da devamlı oturduğu dördüncü saray olup, Beşiktaş'ta sahilten başlayarak kuzeybatıya doğru yükselip sırt çizgisine kadar tüm yamacı kaplayan yaklaşık 500.000 metrekare yüzölçümü olan bir bahçe ve koruluk içine yerleşmiş saraylar, köşkler, yönetim, koruma, servis yapıları ve parklar bütünüdür. Bu birleşimin önemli yapıları arasında yer alan Hünkar Dairesi ( Valide Sultan Köşkü veya Hünkar Sofrası adıyla da anılmaktadır.), 1937 yılında Yıldız Teknik Okulu'nun kurulmasıyla okula verilmiş olup, bugün Yıldız Teknik Üniversitesi Rektörlük binası olarak kullanılmaktadır. Ayrıca, Çukur Saray (Hanım Sultanlar Dairesi), Bekar Sultanlar, Şehzade Köşkleri, Sünnet Köşkü, Damatlar Dairesi, Agavat, Kileri-i Hümayun da Üniversitemizce kullanılan binalardır.

**İletişim Bilgileri:** Barbaros Bulvarı 34349 Yıldız-İSTANBUL **Tel:** 0212 383 70 70

### Fakülte ve Bölümler

Fakülteler	Bölümler
Elektrik-Elektronik Fakültesi	Bilgisayar Mühendisliği Bölümü Elektrik Mühendisliği Bölümü Elektronik ve Haberleşme Müh. Bölümü
İktisadi ve İdari Bilimler Fakültesi	İktisat Bölümü İşletme Bölümü Siyaset Bilimi ve Uluslararası İlişkiler Bölümü
Makine Fakültesi	Endüstri Mühendisliği Bölümü Gemi İnşaatı ve Gemi Makineleri Müh. Bölümü Makine Mühendisliği Bölümü Mekatronik Mühendisliği Bölümü Gemi Makineleri İşletme Mühendisliği Bölümü
Mimarlık Fakültesi	Mimarlık Bölümü Şehir ve Bölge Planlama Bölümü
Sanat ve Tasarım Fakültesi	Sanat Bölümü İletişim Tasarımı Bölümü Müzik ve Sahne Sanatları Bölümü
Enstitüler	Fen Bilimleri Enstitüsü Sosyal Bilimler Enstitüsü
Milli Saraylar ve Tarihi Yapılar Meslek Yüksekokulu	Teknik Programlar Bölümü - Bina Koruma ve Yenileme Programı - İç Mekân Koruma ve Yenileme Programı
Rektörlüğe Bağlı Bölümler	Atatürk İlkeleri ve İnkılap Tarihi Bölümü Türk Dili Bölümü Enformatik Bölümü





## YILDIZ TEKNİK ÜNİVERSİTESİ 2010 MALİ YILI PERFORMANS PROGRAMI



*Davutpaşa Kampüsü*



## YILDIZ TEKNİK ÜNİVERSİTESİ 2010 MALİ YILI PERFORMANS PROGRAMI

### Davutpaşa Kampüsü

Kışlanın bulunduğu alandaki askeri yerleşimin Bizans dönemine kadar uzandığı; bölgenin, askeri ve saray törenlerine hizmet eden konumda olduğu; İstanbul'un alınması sırasında da askerin konaklamasına hizmet verdiği ve Sultan Mehmed'in otağının burada kurulmuş olduğu söylenir.

Bu işlevler Osmanlı döneminde de sürdürülmüş, bölge 15.yy.dan itibaren saray ve askeri törenlere hizmet veren bir alan olmuştur. Davutpaşa Kışla'sı, II.Mahmud'un (1808-1839) Yeniçeri Ocağı'nı tamamen ortadan kaldırarak yerine oluşturduğu Asakir-i Mansure-i Muhammediye adlı orduya kışla olarak yapılmıştır. Mimarı Kirkor Balyan olduğu tahmin edilen yapının 1826-1827 yılında başlanan inşaatı 1831-1832'de bitirilmiştir. Kışla, Balkan Savaşı sırasında onarılarak göçmenlerin barınması için kullanılmış, I.Dünya Savaşı sırasında ise bir askeri hastane açılmış ve hastane 1920'de kapatılmıştır. Özgün işleviyle günümüze ulaşan Davutpaşa Kışlası, Yıldız Teknik Üniversitesi mülkiyetine verilmesi (1999 yılında) ile askeri işlevini tamamlayarak, eğitime hizmet veren kışla yapıları arasına katılmıştır.

**İletişim Bilgileri** Davutpaşa Mah. Davutpaşa Cad. 34220 Esenler- İstanbul

**Tel:** 0212 383 70 70

### Fakülte ve Bölümler

Fakülteler	Bölümler
Fen-Edebiyat Fakültesi	Batı Dilleri ve Edebiyatları Bölümü Biyoloji Bölümü Fizik Bölümü İstatistik Bölümü Kimya Bölümü Matematik Bölümü Türk Dili ve Edebiyatı Bölümü İnsan ve Toplum Bilimi Bölümü
İnşaat Fakültesi	Çevre Mühendisliği Bölümü İnşaat Mühendisliği Bölümü Jeodezi ve Fotogrametri Mühendisliği Bölümü
Eğitim Fakültesi	Eğitim Bilimleri Bölümü Bilgisayar ve Eğitim Teknolojileri Eğitimi Bölümü
Kimya-Metalürji Fakültesi	Biyomühendislik Bölümü Kimya Mühendisliği Bölümü Metalürji Mühendisliği Bölümü Matematik Mühendisliği Bölümü
Yabancı Diller Yüksek Okulu	Modern Diller Bölümü Batı Dilleri Bölümü
Rektörlüğe Bağlı Bölümler	Beden Eğitimi Bölümü





**YILDIZ TEKNİK ÜNİVERSİTESİ 2010 MALİ YILI PERFORMANS PROGRAMI**



*Maslak (Ayazağa) Kampüsü*



## YILDIZ TEKNİK ÜNİVERSİTESİ 2010 MALİ YILI PERFORMANS PROGRAMI

### Maslak Kampüsü

Maslak kampüsü Beşiktaş'tan Sarıyer yönüne gidişte Maslak Büyükdere Caddesi üzerinde yer almaktadır. Meslek Yüksek Okulu ile Kredi Yurtlar Kurumu Kız ve Erkek öğrenci yurtları bu Kampus içinde yer almaktadır. Yemekhane, spor alanları ve sağlık merkezi öğrencilerin yaşamını kolaylaştırmaktadır.

**İletişim Bilgileri** Büyükdere Caddesi 80670 Maslak-İstanbul

**Tel:** 0 212 285 05 30(4Hat)

### Meslek Yüksek Okulu

Teknik Programlar

İktisadi ve İdari Programlar



- A Blok Meslek Yüksekokulu
- B Blok Spor Tesisi
- C Blok Spor Tesisi
- D Blok Meslek Yüksekokulu
- E Blok Sosyal Tesis
- F Blok Spor Tesisi
- YA Blok Öğrenci Yurdu (Kız)
- YB Blok Öğrenci Yurdu (Erkek)



## YILDIZ TEKNİK ÜNİVERSİTESİ 2010 MALİ YILI PERFORMANS PROGRAMI

### A- YETKİ, GÖREV VE SORUMLULUKLAR

2547 sayılı Yükseköğretim Kanunu gereğince üniversite organlarımız ve görevleri aşağıda sunulmuştur.

#### **Rektör:**

1. Üniversite kurullarına başkanlık etmek, yükseköğretim üst kuruluşlarının kararlarını uygulamak, üniversite kurullarının önerilerini inceleyerek karara bağlamak ve üniversiteye bağlı kuruluşlar arasında düzenli çalışmayı sağlamak,
2. Her eğitim - öğretim yılı sonunda ve gerektiğinde üniversitenin eğitim öğretim, bilimsel araştırma ve yayım faaliyetleri hakkında Üniversitelerarası Kurula bilgi vermek,
3. Üniversitenin yatırım programlarını, bütçesini ve kadro ihtiyaçlarını, bağlı birimlerinin ve üniversite yönetim kurulu ile senatonun görüş ve önerilerini aldıktan sonra hazırlamak ve Yükseköğretim Kuruluna sunmak,
4. Gerekli gördüğü hallerde üniversiteyi oluşturan kuruluş ve birimlerde görevli öğretim elemanlarının ve diğer personelin görev yerlerini değiştirmek veya bunlara yeni görevler vermek,
5. Üniversitenin birimleri ve her düzeydeki personeli üzerinde genel gözetim ve denetim görevini yapmak,
6. 2547 sayılı kanun ile kendisine verilen diğer görevleri yapmaktır.

Üniversitenin ve bağlı birimlerinin öğretim kapasitesinin rasyonel bir şekilde kullanılmasında ve geliştirilmesinde, öğrencilere gerekli sosyal hizmetlerin sağlanmasında, gerektiği zaman güvenlik önlemlerinin alınmasında, eğitim - öğretim, bilimsel araştırma ve yayım faaliyetlerinin devlet kalkınma plan, ilke ve hedefleri doğrultusunda planlanıp yürütülmesinde, bilimsel ve idari gözetim ve denetimin yapılmasında ve bu görevlerin alt birimlere aktarılmasında, takip ve kontrol edilmesinde ve sonuçlarının alınmasında birinci derecede yetkili ve sorumludur.





## YILDIZ TEKNİK ÜNİVERSİTESİ 2010 MALİ YILI PERFORMANS PROGRAMI

### **Senato :**

1. Üniversitenin eğitim - öğretim, bilimsel araştırma ve yayım faaliyetlerinin esasları hakkında karar almak,
2. Üniversitenin bütününe ilgilendiren kanun ve yönetmelik taslaklarını hazırlamak veya görüş bildirmek,
3. Rektörün onayından sonra Resmi Gazete'de yayınlanarak yürürlüğe girecek olan üniversite veya üniversitenin birimleri ile ilgili yönetmelikleri hazırlamak,
4. Üniversitenin yıllık eğitim - öğretim programını ve takvimini inceleyerek karara bağlamak,
5. Bir sınava bağlı olmayan fahri akademik unvanlar vermek ve fakülte kurullarının bu konudaki önerilerini karara bağlamak,
6. Fakülte kurulları ile rektörlüğe bağlı enstitü ve yüksekokul kurullarının kararlarına yapılacak itirazları inceleyerek karara bağlamak,
7. Üniversite yönetim kuruluna üye seçmek,
8. 2547 sayılı kanunla kendisine verilen diğer görevleri yapmaktır.

### **Üniversite Yönetim Kurulu:**

1. Yükseköğretim üst kuruluşları ile senato kararlarının uygulanmasında, belirlenen plan ve programlar doğrultusunda rektöre yardım etmek,
2. Faaliyet plan ve programlarının uygulanmasını sağlamak; üniversiteye bağlı birimlerin önerilerini dikkate alarak yatırım programını, bütçe tasarısı taslağını incelemek ve kendi önerileri ile birlikte rektörlüğe sunmak,
3. Üniversite yönetimi ile ilgili rektörün getireceği konularda karar almak,
4. Fakülte, enstitü ve yüksekokul yönetim kurullarının kararlarına yapılacak itirazları inceleyerek kesin karara bağlamak,
5. 2547 sayılı kanun ile verilen diğer görevleri yapmaktır.

### **Fakülte Organları:**

#### **Dekan :**

1. Fakülte kurullarına başkanlık etmek, fakülte kurullarının kararlarını uygulamak ve fakülte birimleri arasında düzenli çalışmayı sağlamak,
2. Her öğretim yılı sonunda ve istendiğinde fakültenin genel durumu ve işleyişi hakkında rektöre rapor vermek,



## YILDIZ TEKNİK ÜNİVERSİTESİ 2010 MALİ YILI PERFORMANS PROGRAMI

3. Fakültenin ödenek ve kadro ihtiyaçlarını gerekçesi ile birlikte rektörlüğe bildirmek, fakülte bütçesi ile ilgili öneriyi fakülte yönetim kurulunun da görüşünü aldıktan sonra rektörlüğe sunmak,
4. Fakültenin birimleri ve her düzeydeki personeli üzerinde genel gözetim ve denetim görevini yapmak,
5. 2547 sayılı kanun ile kendisine verilen diğer görevleri yapmaktır.

Fakültenin ve bağlı birimlerinin öğretim kapasitesinin rasyonel bir şekilde kullanılmasında ve geliştirilmesinde gerektiği zaman güvenlik önlemlerinin alınmasında, öğrencilere gerekli sosyal hizmetlerin sağlanmasında, eğitim - öğretim, bilimsel araştırma ve yayını faaliyetlerinin düzenli bir şekilde yürütülmesinde, bütün faaliyetlerin gözetim ve denetiminin yapılmasında, takip ve kontrol edilmesinde ve sonuçlarının alınmasında rektöre karşı birinci derecede sorumludur.

### **Fakülte Kurulu :**

1. Fakültenin eğitim - öğretim, bilimsel araştırma ve yayım faaliyetleri ve bu faaliyetlerle ilgili esasları, plan, program ve eğitim - öğretim takvimini kararlaştırmak,
2. Fakülte yönetim kuruluna üye seçmek,
3. 2547 sayılı kanunla verilen diğer görevleri yapmaktır.

### **Fakülte Yönetim Kurulu :**

1. Fakülte kurulunun kararları ile tespit ettiği esasların uygulanmasında dekana yardım etmek,
2. Fakültenin eğitim - öğretim, plan ve programları ile takvimin uygulanmasını sağlamak,
3. Fakültenin yatırım, program ve bütçe tasarısını hazırlamak,
4. Dekanın fakülte yönetimi ile ilgili getireceği bütün işlerde karar almak,
5. Öğrencilerin kabulü, ders intibakları ve 'çıkartılmaları ile eğitim - öğretim ve sınavlara ait işlemleri hakkında karar vermek,
6. 2547 sayılı kanunla verilen diğer görevleri yapmaktır.

### **Enstitüler**

#### **Organlar:**

Enstitünün organları, enstitü müdürü, enstitü kurulu ve enstitü yönetim kuruludur.



## **YILDIZ TEKNİK ÜNİVERSİTESİ 2010 MALİ YILI PERFORMANS PROGRAMI**

### **Enstitü Müdürü :**

2547 sayılı kanunla Dekanlara verilmiş olan görevleri Enstitü bakımından yerine getirir.

### **Enstitü kurulu ve enstitü yönetim kurulu:**

2547 sayılı kanunla fakülte kurulu ve fakülte yönetim kuruluna verilmiş görevleri enstitü bakımından yerine getirirler.

### **Yüksekokullar**

#### **Organlar:**

Yüksekokulların organları, yüksekokul müdürü, yüksekokul kurulu ve yüksekokul yönetim kuruludur.

### **Yüksekokul Müdürü:**

2547 sayılı kanunla dekanlara verilmiş olan görevleri yüksekokul bakımından yerine getirirler.

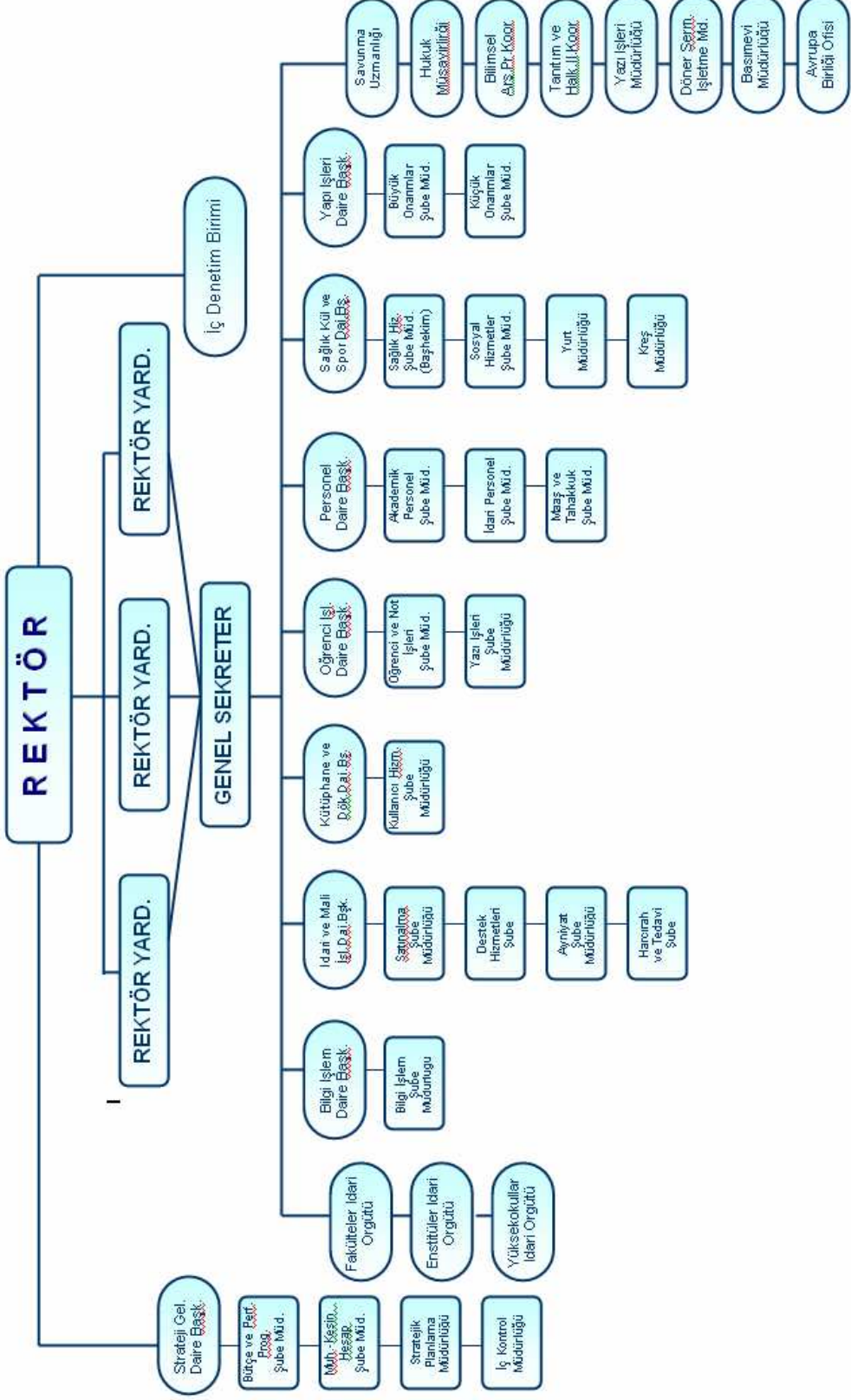
### **Yüksekokul kurulu ve yüksekokul yönetim kurulu:**

2547 sayılı kanunla fakülte kurulu ve fakülte yönetim kuruluna verilmiş görevleri yüksekokul bakımından yerine getirirler.



**YILDIZ TEKNİK ÜNİVERSİTESİ 2010 MALİ YILI PERFORMANS PROGRAMI**  
**B-TEŞKİLAT YAPISI**

**Yıldız Teknik Üniversitesi İdari Örgüt Yapısı**

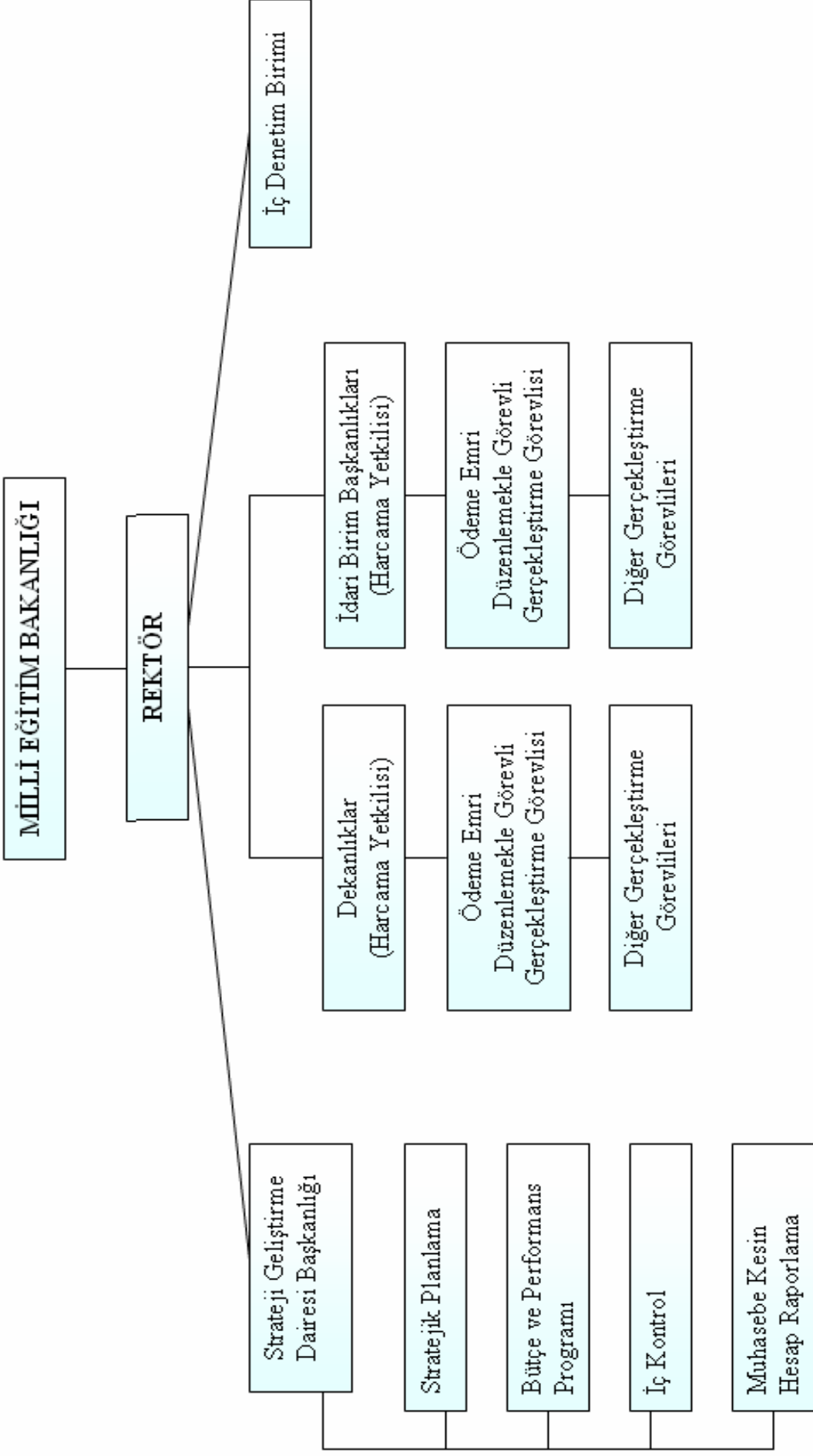








**YILDIZ TEKNİK ÜNİVERSİTESİ 2010 MALİ YILI PERFORMANS PROGRAMI**  
**Yıldız Teknik Üniversitesi İç Mali Kontrol Sistemi Organizasyon Şeması**





**YILDIZ TEKNİK ÜNİVERSİTESİ 2010 MALİ YILI PERFORMANS PROGRAMI**  
**C- FİZİKSEL KAYNAKLAR**

**Eğitim Alanları Derslikler**

**Yıldız Kampüsü**

<b>Eğitim Alanı</b>	<b>Kapasitesi</b>	<b>Kapasitesi</b>	<b>Kapasitesi</b>	<b>Kapasitesi</b>	<b>Kapasitesi</b>	<b>Kapasitesi</b>
	<b>0-50</b>	<b>51-75</b>	<b>76-100</b>	<b>101-150</b>	<b>151-250</b>	<b>251-Üzeri</b>
<b>Anfi</b>	--	<b>1</b>	<b>4</b>	<b>17</b>	<b>2</b>	--
<b>Sınıf</b>	<b>34</b>	<b>10</b>	<b>39</b>	<b>1</b>	<b>3</b>	--
<b>Bilg. Lab.</b>	<b>12</b>	<b>2</b>	<b>1</b>	--	--	--
<b>Diğer Lab.</b>	<b>43</b>	<b>25</b>	--	--	--	--

**Davutpaşa Kampüsü**

<b>Eğitim Alanı</b>	<b>Kapasitesi</b>	<b>Kapasitesi</b>	<b>Kapasitesi</b>	<b>Kapasitesi</b>	<b>Kapasitesi</b>	<b>Kapasitesi</b>
	<b>0-50</b>	<b>51-75</b>	<b>76-100</b>	<b>101-150</b>	<b>151-250</b>	<b>251-Üzeri</b>
<b>Anfi</b>	--	<b>2</b>	<b>1</b>	<b>11</b>	<b>2</b>	--
<b>Sınıf</b>	<b>33</b>	<b>11</b>	<b>8</b>	<b>26</b>	<b>2</b>	--
<b>Bilg. Lab.</b>	<b>3</b>	<b>2</b>	--	--	--	--
<b>Diğer Lab.</b>	<b>28</b>	<b>35</b>	--	--	--	--

**Meslek Yüksek Okulu**

<b>Eğitim Alanı</b>	<b>Kapasitesi</b>	<b>Kapasitesi</b>	<b>Kapasitesi</b>	<b>Kapasitesi</b>	<b>Kapasitesi</b>	<b>Kapasitesi</b>
	<b>0-50</b>	<b>51-75</b>	<b>76-100</b>	<b>101-150</b>	<b>151-250</b>	<b>251-Üzeri</b>
<b>Anfi</b>	--	--	--	--	--	--
<b>Sınıf</b>	<b>27</b>	--	--	--	--	--
<b>Bilg. Lab.</b>	<b>3</b>	--	--	--	--	--
<b>Diğer Lab.</b>	<b>8</b>	--	--	--	--	--



## YILDIZ TEKNİK ÜNİVERSİTESİ 2010 MALİ YILI PERFORMANS PROGRAMI

### Sosyal Alanlar

#### Kantinler ve Kafeteryalar

KANTİN / KAFETERYA	SAYISI	ALANI
KANTİN	9	1.005 m <sup>2</sup>
KAFETERYA	4	1.050 m <sup>2</sup>

#### Yemekhaneler

YEMEKHANE	SAYISI	KAPASİTESİ
ÖĞRENCİ	3	1580 kişi
PERSONEL	4	701 kişi
TOPLAM YEMEKHANE ALANI	19.138,56 m <sup>2</sup>	

#### Misafirhaneler

	SAYISI	KAPASİTESİ
MİSAFİRHANE	3	17 kişi

#### Lojmanlar

	SAYISI	ALANI
LOJMAN	28	1.960 m <sup>2</sup>

#### Öğrenci Yurtlar

	Yatak Sayısı 1	Yatak Sayısı 2	Yatak Sayısı 3 – 4	Yatak Sayısı 5 - Üzeri
Oda Sayısı	--	10	173	--
Alanı m <sup>2</sup>	--	16m <sup>2</sup>	10,5 m <sup>2</sup>	--
Kız yurdundan yararlanan öğrenci sayısı : 275				
Erkek yurdundan yararlanan öğrenci sayısı : 275				



## YILDIZ TEKNİK ÜNİVERSİTESİ 2010 MALİ YILI PERFORMANS PROGRAMI

### Spor Tesisleri

KAMPÜS	TÜRÜ	SAYISI
YILDIZ KAMPÜSÜ	Basketbol Sahası (Açık)	1 Adet
DAVUTPAŞA KAMPÜSÜ	Futbol Sahası	2 Adet
DAVUTPAŞA KAMPÜSÜ	Spor Salonu	1 Adet
DAVUTPAŞA KAMPÜSÜ	Halı Saha	1 Adet
DAVUTPAŞA KAMPÜSÜ	Fitness Salonu	1 Adet
DAVUTPAŞA KAMPÜSÜ	Tenis Kortu	2 Adet
DAVUTPAŞA KAMPÜSÜ	Basketbol Sahası (Açık)	3 Adet
DAVUTPAŞA KAMPÜSÜ	Yüzme Havuzu (Açık)	1 Adet
AYAZAĞA KAMPÜSÜ	Kapalı Salon (Standart dışı)	2 Adet
AYAZAĞA KAMPÜSÜ	Futbol Sahası (Mini)	1 Adet
AYAZAĞA KAMPÜSÜ	Soyunma Odası ve Duş Yerleri	4 Adet
AYAZAĞA KAMPÜSÜ	Güreş Salonu	1 Adet
AYAZAĞA KAMPÜSÜ	Masa Tenizi Salonu	1 Adet
<b>TOPLAM KAPALI SPOR TESİSLERİ ALANI</b>		2.526 m <sup>2</sup>
<b>TOPLAM AÇIK SPOR TESİSLERİ ALANI</b>		15.724 m <sup>2</sup>

### Toplantı Salonları

	Kapasitesi	Kapasitesi	Kapasitesi	Kapasitesi	Kapasitesi	Kapasitesi
	0-50	51-75	76-100	101-150	151-250	251-Üzeri
<b>Oditoryum</b>						<b>365 kişilik</b>
<b>Konferans Salonu</b>				<b>130 kişilik</b>	<b>180 kişilik</b>	
<b>Sergi Salonu</b>				<b>120 kişilik</b>		
<b>Şömineli Salonu</b>	<b>30 kişilik</b>					
<b>Hünkar Dairesi</b>		<b>60 kişilik</b>				



## YILDIZ TEKNİK ÜNİVERSİTESİ 2010 MALİ YILI PERFORMANS PROGRAMI

### Sosyal Tesisler

YERİ	ADI	KAPASİTESİ
YILDIZ KAMPÜSÜ	Yıldız Çatı Restoran	150 Kişi
YILDIZ KAMPÜSÜ	Yıldız Bahçe Restoran	450 Kişi
RUMELİ HİSARI	Yıldız Hisar Kulübü	270 Kişi

### Sinema Salonları

SAYISI	ALANI	KAPASİTESİ
2	136 m <sup>2</sup>	60 Kişi

### Okul Öncesi ve İlköğretim Okulu Alanları

SAYISI	ALANI	KAPASİTESİ
1	440 m <sup>2</sup>	60 Kişi

### Ambar Alanları

Ambar Sayısı	2 Adet
Ambar Alanı	1440 m2

### Arşiv Alanları

Arşiv Sayısı	4 Adet
Arşiv Alanı	670 m2

### Atölyeler

Atölye Sayısı	6 Adet
Atölye Alanı	730 m2





## YILDIZ TEKNİK ÜNİVERSİTESİ 2010 MALİ YILI PERFORMANS PROGRAMI

### Mediko Sosyal Alanları

Birim	Sayı (Adet)	Alan (m2)
Acil Servis	2	75 m2
Yoğun Bakım	--	--
Ameliyathane	--	--
Klinik	23	235 m2
Laboratuvar	1	100 m2
Eczane	--	--
Radyoloji Alanı	1	40 m2
Nükleer Tıp Alanı	--	--
Sterilizasyon Alanı	--	--
Mutfak	2	--
Çamaşırhane	--	--
Teknik Servis	--	--
Hastane Toplam Kapalı Alanı		450 m2



YILDIZ TEKNİK ÜNİVERSİTESİ 2010 MALİ YILI PERFORMANS PROGRAMI

Hizmet Alanları (m<sup>2</sup>)

ÜNİVERSİTEMİZ FİZİKİ ALANLARI (m<sup>2</sup>)

BİRİMLER	İdari Bina Alanları		Eğitim Alanları		Sosyal Alanlar				Spor Alanları		TOPLAM
	Alanları	8637,00	Derslikler	Laboratuvar	Yemekhane	Loj.+Misaf.	Yurtlar	Garaj	Açık Spor	Kapalı Spor	
REKTÖRLÜK	8637,00										8637,00
FAKÜLTELER	56331,00	57771,00	33488,00						3053,00		150643,00
YÜKSEKOKUL.	964,00	2343,00	293,00								3600,00
ENSTİTÜLER	1333,00	1333,00									2666,00
KÜTÜPHANE		6065,00									6065,00
SOSYAL TESİS	2711,00	1388,00			16457,00	2730,00	6243,00		12672,00	5526,00	47727,00
GARAJ								5344,00			5344,00
ATOLYE-DEPO	1440,00										1440,00
TOPLAM	71416,00	68900,00	33781,00		16457,00	2730,00	6243,00	5344,00	15725,00	5526,00	226122,00



**YILDIZ TEKNİK ÜNİVERSİTESİ 2010 MALİ YILI PERFORMANS PROGRAMI**  
**2008 İtibariyle Kampüslerimize Göre Makina Parkımız**

	IBM pSeries (6M2)	IBM pSeries (6H1)	IBM xSeries x440	IBM xSeries x350	IBM xSeries x345	Sun Enterprise 3000	IBM NAS	IBM LTO	IBM Total Storage	IBM Ultrium 3582	x336	x366	DS 4500	IBM pSeries p-5-570	IBM Blade Center
Yıldız Merkez Kampüsü	1	1	8	-	-	1	1	1	1	1	4	2	1	2	1
Davutpaşa Kampüsü	-	-	-	3	4	-	1	-	-	-	-	-	-	-	-

**Aktif Network Cihazlarının Kampüslere Göre Dağılımı**

	Cisco 7500 Series Router	Cisco 7200 Series Router	Cisco 2600 Series Router	Cisco 2500 Series Router	Cisco 6500 Series Backbone Switch	IDS	FWSM	Cisco Catalyst 3500 Series Switch	Cisco PIX 525 Series Firewall	Cisco AiroNet 1100	Cisco AiroNet 1200	Cisco AiroNet 1300
Yıldız Merkez Kampüsü	1	-	-	1	1	1	2	56	2	17	15	1
Davutpaşa Kampüsü	-	1	-	-	1	1	2	24	1	16	-	1
Maslak Kampüsü	-	-	1	-	-	-	-	5	-	-	-	1

**Aktif Network Portlarının Kampüslere Göre Dağılımı**

	Yıldız Merkez Kampüsü	Davutpaşa Kampüsü	Maslak Kampüsü
Port Sayısı	2544	1248	192



## YILDIZ TEKNİK ÜNİVERSİTESİ 2010 MALİ YILI PERFORMANS PROGRAMI

### Yazılımlar

#### Microsoft

- Database
  - SQLServer-2000
  - SQLServer-2005
  
- Office/
  - Frontpage-2003-EN
  - Frontpage-2003-TR
  - Office-2007-TR
  - Office-Professional-2003-Enterprise-EN
  - Office-Professional-2003-Enterprise-TR
  - Project-2003-EN
  - Project-2003-TR
  - Visio-2003-EN

- Visual Studio 2005/

#### Utility

- ANSYS
- Matlab-Simulink
- McAfee-2007
- Proteus
- Spss

- Windows

- |       |        |         |         |         |
|-------|--------|---------|---------|---------|
| ● W2K | ● W2K3 | ● Win98 | ● WinME | ● WinXP |
| - TR  | - TR   | - TR    | - TR    | - TR    |
| - EN  | - EN   | - EN    | - EN    | - EN    |

### Bilgisayar

**Masaüstü bilgisayar sayısı : 2916 adet**

**Taşınabilir bilgisayar sayısı : 408 adet**





## YILDIZ TEKNİK ÜNİVERSİTESİ 2010 MALİ YILI PERFORMANS PROGRAMI

### Diğer Bilgi ve Teknolojik Kaynaklar

Sıra No	İdari, Eğitim, Araştırma Amaçlı Dayanıklı Taşınır	Adedi
1	Projeksiyon Cihazı	231
2	Slayt Makinesi	11
3	Tepegöz	64
4	Episkop	0
5	Barkot Okuyucusu	0
6	Fotokopi Makinesi	119
7	Faks Makinesi	94
8	Fotoğraf Makinesi	143
9	Kameralar	72
10	Televizyonlar	42
11	Tarayıcılar	92
12	Optik Okuyucular	1
13	Müzik Setleri	171
14	DVD ler	12
15	Mikroskoplar	56
16	Sunucular	2
17	Kabinetler	2
18	Barkovizyon Cihazı	34
19	Akıllı Tahta	4
20	Projeksiyon Perdesi	74
21	Video Cihazı	15
22	Avuçiçi Bilgisayar	1
23	Tablet PC	2
24	MP3 Player	1
25	Kamera Gözü	6
26	Kamera Kayıt Cihazı	1
27	Güvenlik Kamerası	2
28	Güvenlik Kamerası Kontrol Cihazı	1
29	Server	3
30	Optik Tarama Sistemi	1
31	Ses Kayıt Cihaz	1
32	Plotter	3
33	Baskı Makinesi	2



## YILDIZ TEKNİK ÜNİVERSİTESİ 2010 MALİ YILI PERFORMANS PROGRAMI

### Kütüphane Kaynakları

<b>Kitap Sayısı</b>		28032 Adet
<b>Toplam Basılı Süreli Yayın Sayısı</b>		575 Adet (189 adedi güncel abone)
<b>Online Veri Tabanı Sayısı</b>		58
<b>Veri Tabanlarında</b>	<b>Elektronik Dergi</b>	33.106 adet
<b>Yer Alan</b>	<b>Elektronik Kitap</b>	37.000 adet
	<b>Elektronik Tez</b>	7.114 adet



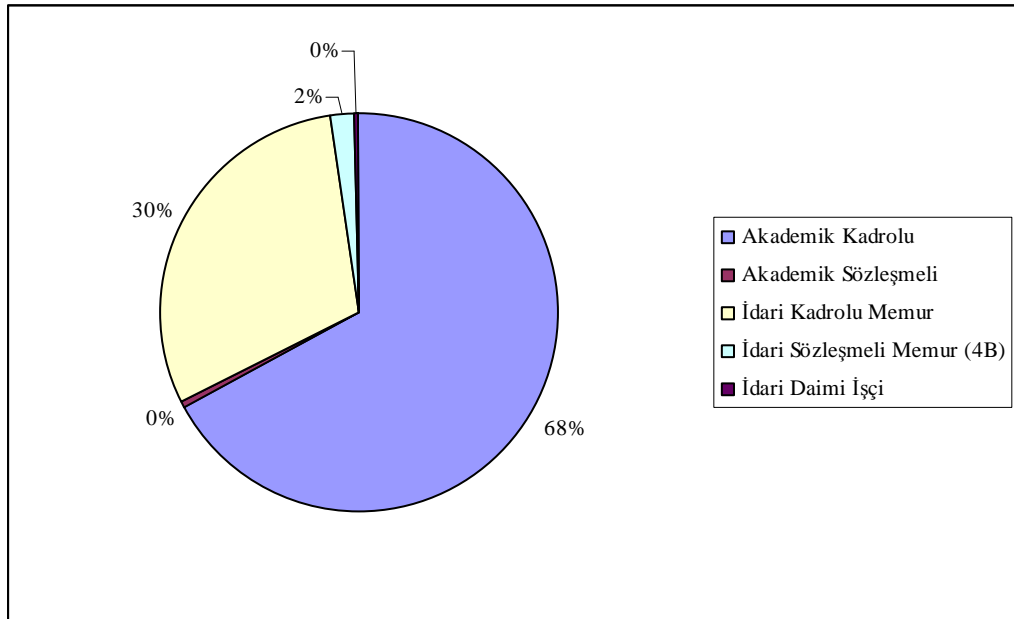
## YILDIZ TEKNİK ÜNİVERSİTESİ 2010 MALİ YILI PERFORMANS PROGRAMI

### D- İNSAN KAYNAKLARI

#### Personel Dağılımı

Temmuz 2009 itibariyle üniversitemizin 2196 personeli bulunmaktadır.

	Kadrolu	Sözleşmeli	Toplam
Öğretim Elemanı	1479	7	1486
İdari Personel	667	43	710
Toplam Çalışan	2146	50	2196



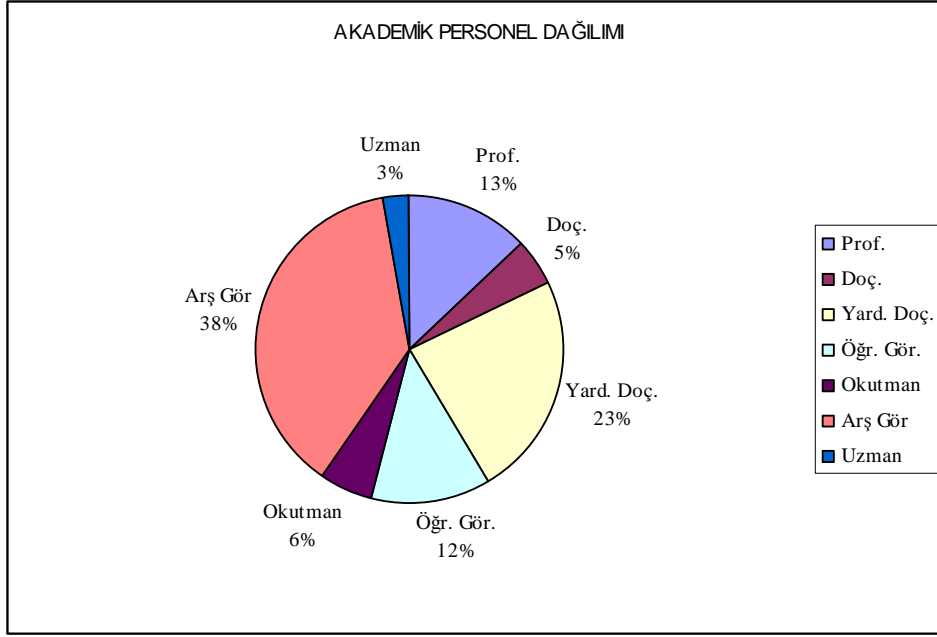
#### Akademik Personel Dağılımı

Unvan	ADET
Profesör	188
Doçent	74
Yardımcı Doçent	340
Öğretim Görevlisi	179
Okutman	80
Araştırma Görevlisi (*)	548
Uzman	41
Toplam	1450

\*2547 SK. 35. maddesine göre geçici olarak atanan 29 Araştırma Görevlisi dahil değildir.



## YILDIZ TEKNİK ÜNİVERSİTESİ 2010 MALİ YILI PERFORMANS PROGRAMI



### İdari Personel Kadro Dağılımı

SINIF	ADET
GİH	425
THS	104
SHS	30
YHS	105
AVHS	3
TOPLAM	667

### İnsan Kaynağı ve Kadro / Pozisyon Doluluk Oranı (Temmuz 2009)

Statü	DOLU	DOLULUK ORANI
Akademik Kadro	1479	70%
İdari Kadro	667	65%
Toplam Kadrolu	2146	68%
Sözleşmeli Pozisyon 657 4/B (43) Yab.Uyr.Öğr.Elem (7)	50	178%
Daimi İşçi Pozisyonu	9	100%
Genel Toplam	2205	70%



## II- PERFORMANS BİLGİLERİ

### A- TEMEL POLİTKA VE ÖNCELİKLER

#### 1- Kısa Vadeli Programlar

- 2010 yılı sonuna kadar Üniversitemiz yeni derslik ve laboratuvar mekan ihtiyaçlarının %50 sinin yatırımları tamamlanmış olacaktır.
- 2010 yılı sonuna kadar akademik birimlerin eğitim araç-gereç (tepegöz, projeksiyon cihazı, bilgisayar vb.) ve laboratuvar donanım ihtiyaçlarının %90' ı karşılanacaktır.
- 2010 yılı sonuna kadar, yürütülen dersler içeriklerinin %100'ünün Üniversitemiz ile TÜBA tarafından imzalanan “Ulusal Açık Ders Malzemeleri Konsorsiyumu” protokolüne göre web ortamına aktarılması ve aktarılmış olanların da güncellenmesi sağlanacaktır.
- Uluslararası öğrenci değişim programından yararlanacak lisans ve lisansüstü öğrenci sayısının, 2010 yılı sonuna kadar toplam %75 arttırılması sağlanacaktır.
- Uluslararası değişim programından yararlanacak ders veren öğretim elemanı sayısının, 2010 yılı sonuna kadar %30 arttırılması sağlanacaktır.
- 2010 yılı sonuna kadar üniversitemiz Erasmus değişim programı kapsamındaki ikili anlaşmalar her yıl %20 oranında arttırılacaktır.
- 2010 yılı sonuna kadar uzaktan öğretim sisteminin mevcut altyapısı iyileştirilecek, eksikler tamamlanacak ve yeni programlar açılacaktır.
- 2010 yılı sonuna kadar Üniversitemiz Kütüphanesindeki kullanıcıların gör-işit yöntemi ile eğitim-öğretim-araştırma-boş zaman değerlendirme amaçlarına yönelik bir görsel-işitsel materyaller dermesi (katalog) ve hizmet alanının açılması sağlanacaktır.
- Üniversitemiz Kütüphanesindeki yıllık kitap sayısı, 2010 yılı sonuna kadar toplamda %4 arttırılacaktır.
- 2010 yılı sonuna kadar Üniversitemizin lisans programlarında ulusal ve uluslararası akredite olan program sayısının %10 olması sağlanacaktır.
- 2010 yılı sonuna kadar disiplinler arası eğitim-öğretim yapacak yeni bir Fakülte ve/veya Lisans Programlarının açılması sağlanacaktır.





## YILDIZ TEKNİK ÜNİVERSİTESİ 2010 MALİ YILI PERFORMANS PROGRAMI

- 2010 yılı sonuna kadar Meslek Yüksek Okulunda yeni programlar açılması sağlanacaktır.
- 2010 yılı sonuna kadar Enstitülerimizde yeni Doktora Programlarının Senatoca belirlenmiş kriterlere uygun olarak açılması sağlanacaktır.
- 2010 yılı sonuna kadar Üniversitemiz Araştırma Projelerine ayrılan kaynak % 50 artırılabacaktır.
- Üniversite dışı kaynaklardan alınan araştırma projesi toplam bütçesi 2010 yılı sonuna kadar %50 arttırılacaktır. (SANTEZ, TUBİTAK, DPT vb.)
- Üniversite - İş dünyası ile işbirliği çalışmalarının 2010 yılı sonuna kadar her yıl %2 oranında arttırılması sağlanacaktır.
- Her bütçe döneminde UYGAR Merkezlerinin Araştırma ve Bilimsel toplantılarına %2 kaynak yaratılması ile ilgili çalışmalar başlatılacaktır.
- 2010 yılı sonuna kadar Üniversitemiz tarafından düzenlenen uluslararası bilimsel toplantı sayısı %10 arttırılacaktır.
- 2010 yılı sonuna kadar Davutpaşa ve Maslak Kampuslerindeki Sağlık Merkezi hizmetlerinin %10 iyileştirilmesi sağlanacaktır.
- 2010 yılı sonuna kadar yeni gelişmekte olan Davutpaşa Kampusünde Eğitim-Öğretim ve hizmet verecek binalarımızın toplam 20000 m<sup>2</sup> si tamamlanmış olacaktır.
- 2010 yılı sonuna kadar mevcut sınıfların %20'si gelişmekte olan Eğitim-Öğretim sistemine uygun geliştirilen teknolojik sınıf haline getirilmesi sağlanacaktır.
- 2010 yılı sonuna kadar Üniversitemiz Kız ve Erkek Öğrenci Yurtlarının iç donanımının %90 yenilenmesi sağlanacaktır.
- 2010 yılı sonuna kadar Davutpaşa Kampusünde Kredi ve Yurtlar Kurumu ile yapılan protokol gereği 3000 kişilik Yurt projesinin 1000 kişilik kısmı inşa edilecektir.
- 2010 yılı sonuna kadar İstanbul Büyükşehir Belediyesi ile yapılan protokol gereği Davutpaşa Kampusündeki tarihi eserlerden Otağı Hümayun ve Osmanlı Fırını binaları mevzuat çerçevesinde Restore edilecektir.
- 2010 yılı sonuna kadar İnsan Kaynaklarını Geliştirme Merkezi tarafından verilen eğitim, bilim, teknoloji ve sanat alanlarındaki eğitim programları sayısının %10 arttırılması sağlanacaktır.
- 2010 yılı sonuna kadar Davutpaşa Kampusünde toplam 15000 m<sup>2</sup> lik alanın internet alt yapısının kablolama çalışmaları tamamlanmış olacaktır.



## YILDIZ TEKNİK ÜNİVERSİTESİ 2010 MALİ YILI PERFORMANS PROGRAMI

- 2010 yılı sonuna kadar, basım için yayın komisyonundan geçen ders kitaplarının Döner Sermaye kanalıyla dışarıya satılması sağlanacaktır.
- 2010 yılı sonuna kadar Üniversitemiz Fakültelerine verilen laboratuvar yenileme desteği bütçe olanakları doğrultusunda her yıl %5 arttırılarak devam edecektir.
- 2010 yılı sonuna kadar Akademik Personel için Eğiticilerin Eğitimi Semineri yılda en az 1 defa verilecektir.
- 2010 yılına kadar idari personele hizmet içi eğitim seminerleri yılda en az 2 defa verilecektir.
- 2010 yılı sonuna kadar Üniversitemiz yönetim çalışmaları içerisinde temel teşkil edecek Yönetim Bilgi Sisteminin hayata geçilmesi ve uygulamaya konulması sağlanacaktır. Bu sistemi kurmakla ilgili alt yapı ve program çalışmaları 2008 yılında tamamlanmış olacaktır.
- 2010 yılı sonuna kadar evrakta barkot sistemine geçilmesi sağlanacaktır.
- 2010 yılı sonuna kadar Üniversitemiz idari personel sayısı %10 arttırılacaktır.
- 2010 yılı sonuna kadar sonuçlarının alınması sağlanacaktır.
- Davutpaşa Hizmet Binaları kapsamında YTÜ Teknopark projesini destekleyecek ek bir ödeneğin sağlanabilmesi için 2008, 2009, 2010 yılları için 7.000.000 YTL olmak üzere toplam 21.000.000 YTL destek kaynak yaratılması için Maliye Bakanlığı ve DPT nezdinde ek ödenek girişimlerinde bulunmak.



## B- AMAÇ VE HEDEFLER

### Misyonumuz

Evrensel değerlerle donanmış, kendisini sürekli yenileyen, yaşam boyu öğrenmeyi hedef edinmiş, analiz ve sentez yapabilen, yaratıcı, girişimci, sorgulayıcı, etik değerleri özümsemiş, takım çalışmasına yatkın bireyler yetiştiren; Ulusal ve uluslararası işbirliği ve dayanışma anlayışıyla toplumun kalkınmasına ve yaşam kalitesinin yükseltilmesine yönelik eğitim, bilimsel araştırma, teknoloji geliştirme ve sanat çalışmalarına öncülük eden bir üniversite oluşumu gerçekleştirmektir.

### Vizyonumuz

Eğitim, araştırma ve kültür ortamı ile tercih edilen bir dünya üniversitesi olmaktır.

### İlke ve Değerlerimiz

#### YTÜ İlkeleri;

- Eğitimde kaliteyi ve araştırmayı teşvik,
- Etik ve ahlaki değerlere bağlılık,
- Toplumsal değerlere saygı ve toplumun gelişmesine destek,
- Adil ve tutarlı yönetimdir.

#### YTÜ Değerleri;

- *Gözlemlenebilir değerler*; uygulama düzeyinde sorumluluk almak, çalışmak, doğru tepkiler vermek, etkili iletişim kurmak ve işbirliğini geliştirmek şeklinde sıralanırken;



## YILDIZ TEKNİK ÜNİVERSİTESİ 2010 MALİ YILI PERFORMANS PROGRAMI

- **Sonuca yönelik değerler;** akademik bilgilerin üretilmesi, toplumla paylaşılması, yeni akademisyenlerin yetiştirilmesi ve öğrenciler için nitelikli bir eğitim ortamı oluşturulması başlıkları altında incelenmiştir.
- **Temel yapı ve kök değerler;** mesleki yetkinlik, etik ilkeler, kişisel ve kurumsal değişim ile motivasyon engelleyicilerdir. Engelleyiciler, gelişim fırsatlarına negatif yaklaşım ve katılımcılığı engelleyen kişisel önyargılardır. Bu yöndeki tutum, inanç ve yaklaşımların bertaraf edilmesi, toplumun kendisini geliştirmesinde gerek şarttır. Temel yapı ve kök değerler bir arada bulunması gereken değerlerdir. Birinin olmaması diğerini de olumsuz olarak etkileyecektir.

### Stratejik Amaçlar

YTÜ 2. Dönem Stratejik Planında (2007 – 2010), üniversitemizin Stratejik Amaçları; 4 ana başlık halinde toplanmıştır. Bu başlıklar;

- **Amaç 1:** Eğitim – Öğretim Süreçlerinin İyileştirilmesi,
- **Amaç 2:** Araştırma Geliştirme Süreçlerinin İyileştirilmesi,
- **Amaç 3:** İdari ve Destek Süreçlerinin İyileştirilmesi,
- **Amaç 4:** Uygulama ve Hizmet Süreçlerinin İyileştirilmesi ,

Olarak belirlenmiştir.

Belirlenen amaçlar altında; Eğitim-Öğretim süreçlerinin iyileştirilmesinin 13, Araştırma Geliştirme Süreçlerinin İyileştirilmesinin 5, İdari ve Destek Süreçlerinin İyileştirilmesinin 9 ve Uygulama ve Hizmet Süreçlerinin İyileştirilmesinin 6 olmak üzere toplam 33 adet Stratejik Hedef bulunmaktadır.



## YILDIZ TEKNİK ÜNİVERSİTESİ 2010 MALİ YILI PERFORMANS PROGRAMI

### Stratejik Hedefler

Bu kısımda, 2007-2010 stratejik planında yer alan tüm hedefler gösterilmiştir.

#### Amaç 1: Eğitim – Öğretim Süreçlerinin İyileştirilmesi

**Hedef 1.1:** 2010 yılı sonuna kadar Üniversitemiz yeni derslik ve laboratuvar mekan ihtiyaçlarının %50 sinin yatırımları tamamlanmış olacaktır.

**Hedef 1.2:** 2010 yılı sonuna kadar akademik birimlerin eğitim araç-gereç (tepegöz, projeksiyon cihazı, bilgisayar vb.) ve laboratuvar donanım ihtiyaçlarının %90'ı karşılanacaktır.

**Hedef 1.3:** 2010 yılı sonuna kadar, yürütülen dersler içeriklerinin %100'ünün Üniversitemiz ile TÜBA tarafından imzalanan “Ulusal Açık Ders Malzemeleri Konsorsiyumu” protokolüne göre web ortamına aktarılması ve aktarılmış olanların da güncellenmesi sağlanacaktır.

**Hedef 1.4:** Uluslararası öğrenci değişim programından yararlanacak lisans ve lisansüstü öğrenci sayısının, 2010 yılı sonuna kadar toplam %75 arttırılması sağlanacaktır.

**Hedef 1.5:** Uluslararası değişim programından yararlanacak ders veren öğretim elemanı sayısının, 2010 yılı sonuna kadar %30 arttırılması sağlanacaktır.

**Hedef 1.6:** 2010 yılı sonuna kadar üniversitemiz Erasmus değişim programı kapsamındaki ikili anlaşmalar her yıl %20 oranında arttırılacaktır.

**Hedef 1.7:** 2010 yılı sonuna kadar uzaktan öğretim sisteminin mevcut altyapısı iyileştirilecek, eksikler tamamlanacak ve yeni programlar açılacaktır.

**Hedef 1.8:** 2010 yılı sonuna kadar Üniversitemiz Kütüphanesindeki kullanıcıların gör-işit yöntemi ile eğitim-öğretim-araştırma-boş zaman değerlendirme amaçlarına yönelik bir görsel-işitsel materyaller dermesi (katalog) ve hizmet alanının açılması sağlanacaktır.





## YILDIZ TEKNİK ÜNİVERSİTESİ 2010 MALİ YILI PERFORMANS PROGRAMI

**Hedef 1.9:** Üniversitemiz Kütüphanesindeki yıllık kitap sayısı, 2010 yılı sonuna kadar toplamda %4 arttırılacaktır.

**Hedef 1.10:** 2010 yılı sonuna kadar Üniversitemizin lisans programlarında ulusal ve uluslararası akredite olan program sayısının %10 olması sağlanacaktır.

**Hedef 1.11:** 2010 yılı sonuna kadar disiplinler arası eğitim-öğretim yapacak yeni bir Fakülte ve/veya Lisans Programlarının açılması sağlanacaktır.

**Hedef 1.12:** 2010 yılı sonuna kadar Meslek Yüksek Okulunda yeni programlar açılması sağlanacaktır.

**Hedef 1.13:** 2010 yılı sonuna kadar Enstitülerimizde yeni Doktora Programlarının Senatoca belirlenmiş kriterlere uygun olarak açılması sağlanacaktır.

### **Amaç 2: Araştırma Geliştirme Süreçlerinin İyileştirilmesi**

**Hedef 2.1:** 2010 yılı sonuna kadar Üniversitemiz Araştırma Projelerine ayrılan kaynak % 50 arttırılacaktır.

**Hedef 2.2:** Üniversite dışı kaynaklardan alınan araştırma projesi toplam bütçesi 2010 yılı sonuna kadar %50 arttırılacaktır. (SANTEZ, TUBİTAK, DPT vb.)

**Hedef 2.3:** Üniversite - İş dünyası ile işbirliği çalışmalarının 2010 yılı sonuna kadar her yıl %2 oranında arttırılması sağlanacaktır.

**Hedef 2.4:** Her bütçe döneminde UYGAR Merkezlerinin Araştırma ve Bilimsel toplantılarına %2 kaynak yaratılması ile ilgili çalışmalar başlatılacaktır.

**Hedef 2.5:** 2010 yılı sonuna kadar Üniversitemiz tarafından düzenlenen uluslararası bilimsel toplantı sayısı %10 arttırılacaktır.



## YILDIZ TEKNİK ÜNİVERSİTESİ 2010 MALİ YILI PERFORMANS PROGRAMI

### Amaç 3: İdari ve Destek Süreçlerinin İyileştirilmesi

**Hedef 3.1:** 2010 yılı sonuna kadar Davutpaşa ve Maslak Kampuslerindeki Sağlık Merkezi hizmetlerinin %10 iyileştirilmesi sağlanacaktır.

**Hedef 3.2:** 2010 yılı sonuna kadar yeni gelişmekte olan Davutpaşa Kampusünde Eğitim-Öğretim ve hizmet verecek binalarımızın toplam 20000 m<sup>2</sup> si tamamlanmış olacaktır.

**Hedef 3.3:** 2010 yılı sonuna kadar mevcut sınıfların %20'si gelişmekte olan Eğitim-Öğretim sistemine uygun geliştirilen teknolojik sınıf haline getirilmesi sağlanacaktır.

**Hedef 3.4:** 2010 yılı sonuna kadar Üniversitemiz Kız ve Erkek Öğrenci Yurtlarının iç donanımının %90 yenilenmesi sağlanacaktır.

**Hedef 3.5:** 2010 yılı sonuna kadar Davutpaşa Kampusünde Kredi ve Yurtlar Kurumu ile yapılan protokol gereği 3000 kişilik Yurt projesinin 1000 kişilik kısmı inşa edilecektir.

**Hedef 3.6:** 2010 yılı sonuna kadar İstanbul Büyükşehir Belediyesi ile yapılan protokol gereği Davutpaşa Kampusündeki tarihi eserlerden Otağı Hümayun ve Osmanlı Fırını binaları mevzuat çerçevesinde Restore edilecektir.

**Hedef 3.7:** 2010 yılı sonuna kadar İnsan Kaynaklarını Geliştirme Merkezi tarafından verilen eğitim, bilim, teknoloji ve sanat alanlarındaki eğitim programları sayısının %10 arttırılması sağlanacaktır.

**Hedef 3.8:** 2010 yılı sonuna kadar Davutpaşa Kampusünde toplam 15000 m<sup>2</sup> lik alanın internet alt yapısının kablolama çalışmaları tamamlanmış olacaktır.

**Hedef 3.9:** 2010 yılı sonuna kadar, basım için yayın komisyonundan geçen ders kitaplarının Döner Sermaye kanalıyla dışarıya satılması sağlanacaktır.



## YILDIZ TEKNİK ÜNİVERSİTESİ 2010 MALİ YILI PERFORMANS PROGRAMI

### Amaç 4: Uygulama ve Hizmet Süreçlerinin İyileştirilmesi

**Hedef 4.1:** 2010 yılı sonuna kadar Üniversitemiz Fakültelerine verilen laboratuvar yenileme desteği bütçe olanakları doğrultusunda her yıl %5 arttırılarak devam edecektir.

**Hedef 4.2:** 2010 yılı sonuna kadar Akademik Personel için Eğiticilerin Eğitimi Semineri yılda en az 1 defa verilecektir.

**Hedef 4.3:** 2010 yılına kadar idari personele hizmet içi eğitim seminerleri yılda en az 2 defa verilecektir.

**Hedef 4.4:** 2010 yılı sonuna kadar Üniversitemiz yönetim çalışmaları içerisinde temel teşkil edecek Yönetim Bilgi Sisteminin hayata geçilmesi ve uygulamaya konulması sağlanacaktır. Bu sistemi kurmakla ilgili alt yapı ve program çalışmaları 2008 yılında tamamlanmış olacaktır.

**Hedef 4.5:** 2010 yılı sonuna kadar evrakta barkot sistemine geçilmesi sağlanacaktır.

**Hedef 4.6:** 2010 yılı sonuna kadar Üniversitemiz idari personel sayısı %10 arttırılacaktır.



## YILDIZ TEKNİK ÜNİVERSİTESİ 2010 MALİ YILI PERFORMANS PROGRAMI

### C- PERFORMANS HEDEF VE GÖSTERGELERİ İLE FAALİYETLER

#### Performans Hedefi Tablosu

<b>Amaç</b>	Eğitim – Öğretim Süreçlerinin İyileştirilmesi
<b>Hedef</b>	2010 yılı sonuna kadar Üniversitemiz yeni derslik ve laboratuvar mekân ihtiyaçlarının %50 sinin yatırımları tamamlanmış olacaktır. 2010 yılı sonuna kadar akademik birimlerin eğitim araç-gereç (tepegöz, projeksiyon cihazı, bilgisayar vb.) ve laboratuvar donanım ihtiyaçlarının %90'ı karşılanacaktır.

<b>Performans Hedefi</b>	<b>Dersliklerin modern hale getirilmesi</b>
Dersliklerin fiziki olarak çağdaş eğitim öğretim standartlarında geliştirilmesi ve yeni teknolojiler ile desteklenerek uyumlu hale getirilmesi.	

Performans Göstergeleri		Ölçü Birimi	2008	2009	2010
1	Yenilenen derslik ve laboratuvar sayısı	Metrekare	1.461.043	1.534.201	1.618.380
2	Programlara alınan araç gereç sayısı	Adet	4.535.170	5.182.739	1.618.380
Dersliklerin fiziki olarak çağdaş eğitim öğretim standartlarında geliştirilmesi ve yeni teknolojiler ile desteklenerek günün koşullarına uyumlu hale getirilmesi					

Faaliyetler		Kaynak İhtiyacı		
		Bütçe	Bütçe Dışı	Toplam
1	Hedefler çerçevesinde her yıl belli oranlarda derslikler teknolojik sınıf haline getirmek	3.199.760	0	3.199.760
<b>Genel Toplam</b>		<b>3.199.760</b>	<b>0</b>	<b>3.199.760</b>



## YILDIZ TEKNİK ÜNİVERSİTESİ 2010 MALİ YILI PERFORMANS PROGRAMI

<b>Amaç</b>	Eğitim – Öğretim Süreçlerinin İyileştirilmesi
<b>Hedef</b>	Uluslararası öğrenci değişim programından yararlanacak lisans ve lisansüstü öğrenci sayısının, 2010 yılı sonuna kadar toplam %75 artırılması sağlanacaktır. Uluslararası değişim programından yararlanacak ders veren öğretim elemanı sayısının, 2010 yılı sonuna kadar %30 artırılması sağlanacaktır. 2010 yılı sonuna kadar üniversitemiz Erasmus değişim programı kapsamındaki ikili anlaşmalar her yıl %20 oranında arttırılacaktır.

<b>Performans Hedefi</b>	<b>Uluslararası Değişim Programlarının Kalitesini Arttırmak</b>
Uluslararası değişim programları ve anlaşmalarının yapılması ile bölümler ve AB Ofisinin uyumlu çalışması için ortak komisyonlar kurması	

Performans Göstergeleri		Ölçü Birimi	2008	2009	2010
1	Değişim programından yararlanan öğrenci sayısı	Sayı	638.783	690.240	34.600
Uluslararası değişim programları ve anlaşmalarının yapılması.					
2	Değişim yapan Öğretim Üyesi sayısı	Sayı	0	21.800	25.950
Uluslararası değişim programları ve anlaşmalarının yapılması.					
3	İkili anlaşma sayısı	Sayı	0	0	25.950
Bölümler ve AB Ofisinin uyumlu çalışması için ortak komisyonlar kurmak.					

Faaliyetler		Kaynak İhtiyacı		
		Bütçe	Bütçe Dışı	Toplam
1	Uluslararası değişim programları ve anlaşmalarının yapılması.	86.500	0	86.500
<b>Genel Toplam</b>		<b>86.500</b>	<b>0</b>	<b>86.500</b>



## YILDIZ TEKNİK ÜNİVERSİTESİ 2010 MALİ YILI PERFORMANS PROGRAMI

<b>Amaç</b>	Eğitim – Öğretim Süreçlerinin İyileştirilmesi
<b>Hedef</b>	2010 yılı sonuna kadar uzaktan öğretim sisteminin mevcut altyapısı iyileştirilecek, eksikler tamamlanacak ve yeni programlar açılacaktır.

<b>Performans Hedefi</b>	<b>Çağdaş ve Modern Eğitim Tekniklerini Geliştirmek</b>
2010 yılı sonuna kadar uzaktan öğretim sisteminin mevcut altyapısı iyileştirilecek, eksikler tamamlanacak ve yeni programlar açılacaktır.	

Performans Göstergeleri		Ölçü Birimi	2008	2009	2010
1	Açılan ders sayısı - Açılan program sayısı	Adet	0	79.047	766.140
Öğretim Üyelerinin ders notların e- eğitime uygun olarak hazırlanması ve müracaatlarının teşvik edilmesi.					

Faaliyetler		Kaynak İhtiyacı		
		Bütçe	Bütçe Dışı	Toplam
1	Dersliklerin fiziki olarak çağdaş eğitim öğretim standartlarında geliştirilmesi ve gelişen teknolojiye uygun hale getirilmesi.	735.440	0	735.440
<b>Genel Toplam</b>		<b>735.440</b>	<b>0</b>	<b>735.440</b>





## YILDIZ TEKNİK ÜNİVERSİTESİ 2010 MALİ YILI PERFORMANS PROGRAMI

<b>Amaç</b>	Eğitim – Öğretim Süreçlerinin İyileştirilmesi
<b>Hedef</b>	2010 yılı sonuna kadar Üniversitemiz Kütüphanesindeki kullanıcıların gör-ışit yöntemi ile eğitim-öğretim-araştırma-boş zaman değerlendirme amaçlarına yönelik bir görsel-ışitsel materyaller dermesi (katalog) ve hizmet alanının açılması sağlanacaktır.

<b>Performans Hedefi</b>	<b>Kullanıcıların gör-ışit yöntemi ile eğitim-öğretim-araştırma-boş zaman değerlendirme amaçlarına hizmet etmek</b>
Planlanan süreçlerinin hizmete dönüştürülmesi ve gerekli olanak, donanım, araç, gereç vb. öğelerin sağlanması ve süreçlerinin planlanması.	

Performans Göstergeleri		Ölçü Birimi	2008	2009	2010
1	Yıllık ödünç verme sayısı - Basılı süreli yayın için abonelik yenileme ve yeni abonelik sayısı	Adet	0	40.632	528.700
Ödünç verme modelinin hizmete dönüştürülmesi. Yapılan hizmetin politikası ve kriterleri ile kütüphane kullanıcılarına duyurulması.					

Faaliyetler		Kaynak İhtiyacı		
		Bütçe	Bütçe Dışı	Toplam
1	Kütüphaneye erişim imkânları iyileştirilmeli ve gerekli olanak, donanım, araç gereç vb. öğelerin sağlanması ve süreçlerinin planlanması	499.000	0	499.000
<b>Genel Toplam</b>		<b>499.000</b>	<b>0</b>	<b>499.000</b>



## YILDIZ TEKNİK ÜNİVERSİTESİ 2010 MALİ YILI PERFORMANS PROGRAMI

<b>Amaç</b>	Eğitim – Öğretim Süreçlerinin İyileştirilmesi
<b>Hedef</b>	Üniversitemiz Kütüphanesindeki yıllık kitap sayısı, 2010 yılı sonuna kadar toplamda %40 arttırılacaktır.

<b>Performans Hedefi</b>	<b>Eğitim-öğretim ve araştırma süreçlerinin kalitesinin arttırılmasına destek sağlamak üzere dermedeki güncel kitap sayısının arttırılması</b>
MERSAM kanalı ile ihale sürecinin gerçekleştirilmesi ve siparişlerin verilmesi ile firmalardan gelen kitapların teknik işlemlerinin yapılarak kullanıcılara sunulması.	

Performans Göstergeleri		Ölçü Birimi	Yıl		
			2008	2009	2010
1	Kütüphane hizmet çeşitliliğindeki artışın sağlanması	TL	100.000	140.000	100.000
Planlanan süreçlerinin hizmete dönüştürülmesi. Gerekli olanak, donanım, araç gereç vb. öğelerin sağlanması ve süreçlerinin planlanması.					
2	Kütüphanemizdeki toplam kitap sayısının arttırılması.	TL	96.296	121.982	700.000
Satınalma kanalı ile ihale sürecinin gerçekleştirilmesi ve siparişlerin verilmesi. Firmalardan gelen kitapların teknik işlemlerinin yapılarak kullanıcılara sunulması					

Faaliyetler		Kaynak İhtiyacı		
		Bütçe	Bütçe Dışı	Toplam
1	Merkezi Satın Alma (MERSAM) ile ihale sürecinin gerçekleştirilmesi ve kitap alımının sağlanması	760.000	0	760.000
<b>Genel Toplam</b>		<b>760.000</b>	<b>0</b>	<b>760.000</b>



## YILDIZ TEKNİK ÜNİVERSİTESİ 2010 MALİ YILI PERFORMANS PROGRAMI

<b>Amaç</b>	Eğitim – Öğretim Süreçlerinin İyileştirilmesi
<b>Hedef</b>	2010 yılı sonuna kadar Üniversitemizin lisans programlarında ulusal ve uluslararası akredite olan program sayısının %10 olması sağlanacaktır.

<b>Performans Hedefi</b>	<b>Eğitim Kalitesinin Yükseltilmesini sağlamak</b>
Üniversitemizin eğitim seviyesinin yükseltilmesi.	

Performans Göstergeleri		Ölçü Birimi	Yıl		
			2008	2009	2010
1	Fakülte, Yüksekokul, Meslek Yüksekokulu ve Enstitülerdeki öğrenci sayısı	Adet	474.409	562.567	50.579.315
Fakülte, Yüksekokul, Meslek Yüksekokulu ve Enstitülerdeki eğitim öğretimin kalitesini ülkemiz üniversiteleri içinde en üst basamaklara taşımak, uluslararası üniversitelerle rekabet edebilmek.					

Faaliyetler		Kaynak İhtiyacı		
		Bütçe	Bütçe Dışı	Toplam
1	Eğitim Öğretim Faaliyeti	45.969.055	0	45.969.055
<b>Genel Toplam</b>		<b>45.969.055</b>	<b>0</b>	<b>45.969.055</b>



## YILDIZ TEKNİK ÜNİVERSİTESİ 2010 MALİ YILI PERFORMANS PROGRAMI

<b>Amaç</b>	Eğitim – Öğretim Süreçlerinin İyileştirilmesi
<b>Hedef</b>	2010 yılı sonuna kadar disiplinler arası eğitim-öğretim yapacak yeni bir Fakülte ve/veya Lisans Programlarının açılması sağlanacaktır.

<b>Performans Hedefi</b>	<b>Üniversitenin Eğitim-Öğretim faaliyetlerinin geliştirilmesi</b>
Yeni açılacak Fakülte ve/ veya Lisans Programları için Öğretim Elemanı, sınıf ve Laboratuvar ihtiyaçlarını karşılamak.	

Performans Göstergeleri		Ölçü Birimi	2008	2009	2010
1	Açılan Fakülte sayısı/Açılan Lisans Programı sayısı	TL	937.734	1.930.662	12.880.780
Yeni açılacak Fakülte ve/ veya Lisans Programları için Öğretim Elemanı, sınıf ve Laboratuvar ihtiyaçlarını karşılamak					

Faaliyetler		Kaynak İhtiyacı		
		Bütçe	Bütçe Dışı	Toplam
1	Mevcut ve yeni açılacak fakülte ve/veya lisans programları için öğretim elemanı, sınıf ve laboratuvar ihtiyaçları karşılanarak eğitim öğretime devam edilmesi.	12.844.840	0	12.844.840
<b>Genel Toplam</b>		<b>12.844.840</b>	<b>0</b>	<b>12.844.840</b>



## YILDIZ TEKNİK ÜNİVERSİTESİ 2010 MALİ YILI PERFORMANS PROGRAMI

<b>Amaç</b>	Eğitim – Öğretim Süreçlerinin İyileştirilmesi
<b>Hedef</b>	2010 yılı sonuna kadar Meslek Yüksek Okulunda yeni programlar açılması sağlanacaktır

<b>Performans Hedefi</b>	<b>Ülkemizin ara eleman ihtiyacını karşılamak</b>
MYO' da açılacak programlar için Öğretim elemanı, sınıf ve laboratuvar ihtiyacını karşılamak.	

Performans Göstergeleri		Ölçü Birimi	2008	2009	2010
1	MYO' da açılan program sayısı	TL	0	1.173.384	762.620
MYO' da açılacak programlar için Öğretim elemanı, sınıf ve laboratuvar ihtiyacını karşılamak					

Faaliyetler		Kaynak İhtiyacı		
		Bütçe	Bütçe Dışı	Toplam
1	Meslek Yüksekokullarımız için öğretim elemanı, sınıf ve laboratuvar ihtiyaçları karşılanarak önlisans dersleri verilmesi.	762.620	0	762.620
<b>Genel Toplam</b>		<b>762.620</b>	<b>0</b>	<b>762.620</b>



## YILDIZ TEKNİK ÜNİVERSİTESİ 2010 MALİ YILI PERFORMANS PROGRAMI

<b>Amaç</b>	Eğitim – Öğretim Süreçlerinin İyileştirilmesi
<b>Hedef</b>	2010 yılı sonuna kadar Enstitülerimizde yeni Doktora Programlarının Senatoca belirlenmiş kriterlere uygun olarak açılması sağlanacaktır.

<b>Performans Hedefi</b>	<b>Eğitimin İyileştirilmesi</b>
Açılacak Doktora Programları için alt yapı oluşturulması.	

<b>Performans Göstergeleri</b>		<b>Ölçü Birimi</b>	<b>2008</b>	<b>2009</b>	<b>2010</b>
1	Açılan Doktora Program Sayısı Sosyal Bilimler / Fen Bilimleri Enstitüsü	TL	339.467	421.184	895.670
Açılacak Doktora Programları için alt yapı oluşturulması					

<b>Faaliyetler</b>		<b>Kaynak İhtiyacı</b>		
		<b>Bütçe</b>	<b>Bütçe Dışı</b>	<b>Toplam</b>
1	Açılacak doktora programları için alt yapı oluşturulması ve yüksek lisans dersi verilmesi	895.670	0	895.670
<b>Genel Toplam</b>		<b>895.670</b>	<b>0</b>	<b>895.670</b>





## YILDIZ TEKNİK ÜNİVERSİTESİ 2010 MALİ YILI PERFORMANS PROGRAMI

<b>Amaç</b>	Araştırma Geliştirme Süreçlerinin İyileştirilmesi
<b>Hedef</b>	2010 yılı sonuna kadar Üniversitemiz Araştırma Projelerine ayrılan kaynak % 50 artırılabacaktır.

<b>Performans Hedefi</b>	<b>Araştırmalara maddi destek sağlamak</b>
Projelere verilecek destek için özellikle Döner Sermaye gelirlerinde artış sağlayacak düzenlemeleri yapmak.	

Performans Göstergeleri		Ölçü Birimi	2008	2009	2010
1	Araştırma Projeleri için Döner Sermayeden Ayrılan kaynak miktarı	TL	1.382.648	1.535.571	610.000
Projelere verilecek destek için özellikle Döner Sermaye gelirlerinde artış sağlayacak düzenlemeleri yapmak					
2	Araştırma Projelerini daha iyi desteklemek	TL	2.750.000	2.900.000	1.266.000
Projeler için ihtiyaç duyulan Makine, Teçhizat ve donanımı sağlamak.					

Faaliyetler		Kaynak İhtiyacı		
		Bütçe	Bütçe Dışı	Toplam
1	Yürütülecek Araştırma Projesi Sayısı	950.000	610.000	1.560.000
<b>Genel Toplam</b>		<b>950.000</b>	<b>610.000</b>	<b>1.560.000</b>



## YILDIZ TEKNİK ÜNİVERSİTESİ 2010 MALİ YILI PERFORMANS PROGRAMI

<b>Amaç</b>	Araştırma Geliştirme Süreçlerinin İyileştirilmesi
<b>Hedef</b>	2010 yılı sonuna kadar Üniversitemiz tarafından düzenlenen uluslararası bilimsel toplantı sayısı %10 arttırılacaktır

<b>Performans Hedefi</b>	<b>Üniversitemizin bilimsel faaliyetlerinin arttırılması</b>
Birimlerin Uluslararası toplantı yapmaları için gerekli prosedürlerin belirlenmesi ve bu çalışmaların düzen içinde yürütülmesi.	

Performans Göstergeleri		Ölçü Birimi	2008	2009	2010
1	Araştırma Projeleri için Döner Sermayeden Ayrılan kaynak miktarı	TL	0	0	10.000
Projelere verilecek destek için özellikle Döner Sermaye gelirlerinde artış sağlayacak düzenlemeleri yapmak					
2	Yapılan toplantı sayısı	Adet	0	0	149.900
Birimlerin Uluslararası toplantı yapmaları için gerekli prosedürlerin belirlenmesi ve bu çalışmaların düzen içinde yürütülmesi					

Faaliyetler		Kaynak İhtiyacı		
		Bütçe	Bütçe Dışı	Toplam
1	Birimlerin uluslararası toplantı, seminer, panel gibi akademik faaliyetlerin yapılması	149.900	10.000	159.900
<b>Genel Toplam</b>		<b>149.900</b>	<b>10.000</b>	<b>159.900</b>



## YILDIZ TEKNİK ÜNİVERSİTESİ 2010 MALİ YILI PERFORMANS PROGRAMI

<b>Amaç</b>	İdari ve Destek Süreçlerinin İyileştirilmesi
<b>Hedef</b>	2010 yılı sonuna kadar Davutpaşa ve Maslak Kampüslerindeki Sağlık Merkezi hizmetlerinin %10 iyileştirilmesi sağlanacaktır.

<b>Performans Hedefi</b>	<b>Kampüslerindeki sağlık hizmetlerinin iyileştirilmesi</b>
Maslak ve Davutpaşa Kampüslerindeki daimi hizmet verecek doktor sayısını arttırmaya yönelik girişimde bulunulması ile eksik ekipman ve malzemelerle ilgili tespit çalışması yapmak ve işleyişi yeniden düzenlemek.	

Performans Göstergeleri		Ölçü Birimi	2008	2009	2010
1	Davutpaşa ve Maslak Kampüslerine alınacak yeni cihaz sayısı	TL	1.584.224	1.864.214	427.000
İhtiyacı karşılamayan ve ekonomik ömrünü tamamlanmış cihazların yerine yeni cihazların alınması.					

Faaliyetler		Kaynak İhtiyacı		
		Bütçe	Bütçe Dışı	Toplam
1	Üniversitemizde sağlık hizmetinin verilmesi ve kullanılan malzemenin temini	427.000	0	427.000
<b>Genel Toplam</b>		<b>427.000</b>	<b>0</b>	<b>427.000</b>



## YILDIZ TEKNİK ÜNİVERSİTESİ 2010 MALİ YILI PERFORMANS PROGRAMI

<b>Amaç</b>	İdari ve Destek Süreçlerinin İyileştirilmesi
<b>Hedef</b>	2010 yılı sonuna kadar yeni gelişmekte olan Davutpaşa Kampüsünde Eğitim-Öğretim ve hizmet verecek binalarımızın toplam 20000 m2 si tamamlanmış olacaktır.

<b>Performans Hedefi</b>	<b>Davutpaşa Eğitim-Öğretim hizmet binalarının artırılması</b>
Bütçeyle ilgili proje için gerekli para kaynağını DPT'den almak ve uygun şekilde değerlendirmek	

Performans Göstergeleri		Ölçü Birimi	2008	2009	2010
1	Tamamlanacak bina alanları	Metrekare	8.000.000	8.000.000	10.700.000
Bütçeyle ilgili proje için gerekli para kaynağını DPT'den almak ve uygun şekilde değerlendirmek					
2	Yol, su, İnternet kablolama miktarı	TL	1.545.926	652.780	130.000
2010 yılında Davutpaşa kampüsünde gerçekleştirilecek altyapı çalışmaları					

Faaliyetler		Kaynak İhtiyacı		
		Bütçe	Bütçe Dışı	Toplam
1	Altyapı ve fiziki alanların geliştirilmesi (Üretim Giderleri-Yapım)	9.932.000	0	9.932.000
2	2010 yılında yapılması planlanan etüt proje faaliyeti	130.000	0	130.000
<b>Genel Toplam</b>		<b>10.062.000</b>	<b>0</b>	<b>10.062.000</b>



## YILDIZ TEKNİK ÜNİVERSİTESİ 2010 MALİ YILI PERFORMANS PROGRAMI

<b>Amaç</b>	İdari ve Destek Süreçlerinin İyileştirilmesi
<b>Hedef</b>	2010 yılı sonuna kadar mevcut sınıfların %20'si gelişmekte olan Eğitim-Öğretim sistemine uygun geliştirilen teknolojik sınıf haline getirilmesi sağlanacaktır.

<b>Performans Hedefi</b>	<b>Öğrenciye verilen hizmet verimliliğinin ve kalitesinin artırılması</b>
Üniversitemiz öğrencilerinin Beslenme, Spor, Sosyal ve Kültürel faaliyetlerinin yapılmasının sağlanması hedeflenmiştir.	

Performans Göstergeleri		Ölçü Birimi	2008	2009	2010
1	Beslenme hizmeti alacak öğrenci sayısı	Adet	0	0	2.201.000
Üniversitemiz kampüslerinde öğrencilerimizin tamamına öğlen yemeği hizmetini ihale yoluyla en uygun ve kaliteli şekilde hizmeti yerine getirmek.					
2	Düzenlenecek sosyal ve kültürel etkinlik sayısı	Adet	0	0	150.000
Üniversitemizdeki kulüplerden aktif olanları desteklemek işsiz olanlara da işlevlik kazandırarak sosyal ve kültürel faaliyetler yapmak.					
3	Düzenlenecek Spor faaliyetleri sayısı	Adet	0	0	835.000
Üniversitemizde eğitim öğretim gören öğrencilerimizin spor faaliyetleri hizmetini yerine getirmek.					

Faaliyetler	Kaynak İhtiyacı		
	Bütçe	Bütçe Dışı	Toplam
1 Öğrencilerimizin spor faaliyeti ve spor alanlarının geliştirilmesi	567.000	0	567.000
2 Yemek hizmeti faaliyeti (Beslenme)	2.201.000	0	2.201.000
3 Kültürel etkinlikler faaliyeti	150.000	0	150.000
<b>Genel Toplam</b>	<b>2.918.000</b>	<b>0</b>	<b>2.918.000</b>



## YILDIZ TEKNİK ÜNİVERSİTESİ 2010 MALİ YILI PERFORMANS PROGRAMI

<b>Amaç</b>	İdari ve Destek Süreçlerinin İyileştirilmesi İdari ve Destek Süreçlerinin İyileştirilmesi
<b>Hedef</b>	2010 yılı sonuna kadar Üniversitemiz Kız ve Erkek Öğrenci Yurtlarının iç donanımının %90 yenilenmesi sağlanacaktır. 2010 yılı sonuna kadar Davutpaşa Kampusünde Kredi ve Yurtlar Kurumu ile yapılan protokol gereği 3000 kişilik Yurt projesinin 1000 kişilik kısmı inşa edilecektir.

<b>Performans Hedefi</b>	<b>Üniversitemiz öğrencilerine sağlanan barınma hizmeti verimliliğinin ve kalitesinin artırılması</b>
Yurtların iç donanımını (yatak, dolap, masa vs.) sağlamak Yurtların iç donanımını (yatak, dolap, masa vs.) sağlamak ve Kredi Yurtlar Kurumu ile yapılan protokol çerçevesinde, Yurt binalarının inşam edilmesi.	

Performans Göstergeleri		Ölçü Birimi	2008	2009	2010
1	Donanımı tamamlanacak yurt odaları	Adet	1.203.805	1.712.800	1.000.000
Yurtların iç donanımını (yatak, dolap, masa vs.) sağlamak					
2	Yurtta barınan öğrenci sayısı	Sayı	0	0	102.000
Mevcut yurtlara ilaveler yapılarak, yeni donanım eklenerek, öğrencilerimizin tamamının yurtlara yerleştirilmesi hedeflenmektedir.					

Faaliyetler	Kaynak İhtiyacı		
	Bütçe	Bütçe Dışı	Toplam
1 Öğrencilerin barınma imkânlarının iyileştirilmesi	1.102.000	0	1.102.000
<b>Genel Toplam</b>	<b>1.102.000</b>	<b>0</b>	<b>1.102.000</b>



## YILDIZ TEKNİK ÜNİVERSİTESİ 2010 MALİ YILI PERFORMANS PROGRAMI

<b>Amaç</b>	İdari ve Destek Süreçlerinin İyileştirilmesi
<b>Hedef</b>	2010 yılı sonuna kadar İstanbul Büyükşehir Belediyesi ile yapılan protokol gereği Davutpaşa Kampusündeki tarihi eserlerden Otağı Hümayun ve Osmanlı Fırını binaları mevzuat çerçevesinde Restore edilecektir

<b>Performans Hedefi</b>	<b>Kültürel Mirasın korunması</b>
Büyükşehir Belediyesi ile yapılan protokol çerçevesinde Restorasyon çalışmalarını başlatmak.	

Performans Göstergeleri		Ölçü Birimi	2008	2009	2010
			0	0	13.345
1	Sonuçlanacak Restorasyon işi	Adet	0	0	13.345
Farklı program sayısını arttırmak.					

Faaliyetler		Kaynak İhtiyacı		
		Bütçe	Bütçe Dışı	Toplam
1	Tarihi Yapıların korunması ve Restorasyon faaliyeti	13.345	0	13.345
<b>Genel Toplam</b>		<b>13.345</b>	<b>0</b>	<b>13.345</b>





## YILDIZ TEKNİK ÜNİVERSİTESİ 2010 MALİ YILI PERFORMANS PROGRAMI

<b>Amaç</b>	İdari ve Destek Süreçlerinin İyileştirilmesi
<b>Hedef</b>	2010 yılı sonuna kadar Davutpaşa Kampüsünde toplam 15000 m2 lik alanın internet alt yapısının kablolama çalışmaları tamamlanmış olacaktır.

<b>Performans Hedefi</b>	Davutpaşa Kampüsünde yapılan Eğitim-hizmet binalarının alt yapısının oluşturulması
İnternet Sistemi için kablolama yapımının sağlanması.	

Performans Göstergeleri	Ölçü Birimi	2008	2009	2010	
		1	Yol, su, İnternet kablolama miktarı	TL	0
2010 yılında Davutpaşa kampüsünde gerçekleştirilecek altyapı çalışmaları					
2	Onarımı yapılacak bina sayısı	Adet	0	0	500.000
Yıldız, Maslak ve Davutpaşa kampüslerindeki binaların büyük onarımları					

Faaliyetler	Kaynak İhtiyacı			
	Bütçe	Bütçe Dışı	Toplam	
1	Altyapı ve fiziki alanların geliştirilmesi (Altyapı)	630.000	0	630.000
2	Akademik ve idari birimlerinin büyük onarımlarının yapılması	500.000	0	500.000
<b>Genel Toplam</b>		<b>1.130.000</b>	<b>0</b>	<b>1.130.000</b>



## YILDIZ TEKNİK ÜNİVERSİTESİ 2010 MALİ YILI PERFORMANS PROGRAMI

<b>Amaç</b>	Uygulama ve Hizmet Süreçlerinin İyileştirilmesi
<b>Hedef</b>	2010 yılı sonuna kadar Üniversitemiz Fakültelerine verilen laboratuvar yenileme desteği bütçe olanakları doğrultusunda her yıl %5 arttırılarak devam edecektir.

<b>Performans Hedefi</b>	Araştırma-Geliştirme faaliyetlerinin desteklenmesi, Eğitimin çağdaş hale getirilmesi
Bütçe hazırlama döneminde fakültelere ayrılan payın artırımının sağlanması.	

Performans Göstergeleri		Ölçü Birimi	2008	2009	2010
1	Araştırma Projelerini daha iyi desteklemek	TL	0	0	4.957.770
Projeler için ihtiyaç duyulan Makine, Teçhizat ve donanımı sağlamak.					

Faaliyetler		Kaynak İhtiyacı		
		Bütçe	Bütçe Dışı	Toplam
1	Araştırma ve geliştirme faaliyeti	4.957.770	0	4.957.770
<b>Genel Toplam</b>		<b>4.957.770</b>	<b>0</b>	<b>4.957.770</b>



## YILDIZ TEKNİK ÜNİVERSİTESİ 2010 MALİ YILI PERFORMANS PROGRAMI

<b>Amaç</b>	Uygulama ve Hizmet Süreçlerinin İyileştirilmesi
<b>Hedef</b>	2010 yılı sonuna kadar Akademik Personel için Eğiticilerin Eğitimi Semineri yılda en az 1 defa verilecektir

<b>Performans Hedefi</b>	<b>Akademik Personeli eğitici hizmetlerin sağlanması</b>
Eğitim komisyonu kurulması programların hazırlanması ve uygulanması.	

Performans Göstergeleri		Ölçü Birimi	2008	2009	2010
1	Verilen eğitim sayısı	Adet	0	0	840.000
Eğitim komisyonu kurulması programların hazırlanması ve uygulanması.					

Faaliyetler		Kaynak İhtiyacı		
		Bütçe	Bütçe Dışı	Toplam
1	Öğretim üyesi yetiştirme faaliyeti	861.200	0	861.200
<b>Genel Toplam</b>		<b>861.200</b>	<b>0</b>	<b>861.200</b>



## YILDIZ TEKNİK ÜNİVERSİTESİ 2010 MALİ YILI PERFORMANS PROGRAMI

<b>Amaç</b>	Uygulama ve Hizmet Süreçlerinin İyileştirilmesi
<b>Hedef</b>	2010 yılına kadar idari personele hizmet içi eğitim seminerleri yılda en az 2 defa verilecektir.

<b>Performans Hedefi</b>	<b>İdari Personele eğitici hizmetlerin sağlanması</b>
Eğitim komisyonu kurulması programların hazırlanması ve uygulanması.	

Performans Göstergeleri		Ölçü Birimi	2008	2009	2010
1	Verilen eğitim sayısı	Adet	21.350	22.915	68.500
Yönetim Bilgi Sistemi için program bulmak, kaynak ayırmak ve uygulamaya geçirmek					

Faaliyetler		Kaynak İhtiyacı		
		Bütçe	Bütçe Dışı	Toplam
1	Personel eğitimi	58.900	0	58.900
2	Performans ve Kalite geliştirme faaliyeti (Stratejik plan hazırlanması )	6.400	0	6.400
3	Mali Hizmetler faaliyeti ( 2010 yılında e bütçe uygulaması ile ilgili birimlere 80 saat ders verilecektir.)	3.200	0	3.200
<b>Genel Toplam</b>		<b>68.500</b>	<b>0</b>	<b>68.500</b>



## YILDIZ TEKNİK ÜNİVERSİTESİ 2010 MALİ YILI PERFORMANS PROGRAMI

<b>Amaç</b>	Uygulama ve Hizmet Süreçlerinin İyileştirilmesi
<b>Hedef</b>	2010 yılı sonuna kadar Üniversitemiz yönetim çalışmaları içerisinde temel teşkil edecek Yönetim Bilgi Sisteminin hayata geçilmesi ve uygulamaya konulması sağlanacaktır. Bu sistemi kurmakla ilgili alt yapı ve program çalışmaları 2008 yılında tamamlanmış olacaktır.

<b>Performans Hedefi</b>	<b>Üniversitemizin Bilgi Yönetim Sisteminin kurulması ve işletilmesi</b>
Yönetim Bilgi Sistemi için program bulmak, kaynak ayırmak ve uygulamaya geçirmek.	

Performans Göstergeleri		Ölçü Birimi	2008	2009	2010
1	Yönetim Bilgi Sisteminde faaliyete geçirilen birim sayısı	Adet	0	459.100	228.350
Yönetim Bilgi Sistemi için program bulmak, kaynak ayırmak ve uygulamaya geçirmek					

Faaliyetler		Kaynak İhtiyacı		
		Bütçe	Bütçe Dışı	Toplam
1	Yönetim bilgi sistemi için program temin etmek, kaynak ayırmak ve uygulamaya koymak (e-üniversite)	228.350	0	228.350
<b>Genel Toplam</b>		<b>228.350</b>	<b>0</b>	<b>228.350</b>



## YILDIZ TEKNİK ÜNİVERSİTESİ 2010 MALİ YILI PERFORMANS PROGRAMI

<b>Amaç</b>	Uygulama ve Hizmet Süreçlerinin İyileştirilmesi
<b>Hedef</b>	2010 yılı sonuna kadar evrakta barkot sistemine geçilmesi sağlanacaktır.

<b>Performans Hedefi</b>	<b>Evrakın elektronik ortamda takibinin sağlanması</b>
Barkot sistemi için altyapı oluşturmak.	

Performans Göstergeleri		Ölçü Birimi	2008	2009	2010
1	Barkotlanan evrak sayısı	Adet	0	102.068	17.900
Barkot sistemi için altyapı oluşturmak					

Faaliyetler		Kaynak İhtiyacı		
		Bütçe	Bütçe Dışı	Toplam
1	Barkot sistemi için altyapının oluşturulması (e-evrak)	17.900	0	17.900
<b>Genel Toplam</b>		<b>17.900</b>	<b>0</b>	<b>17.900</b>



## YILDIZ TEKNİK ÜNİVERSİTESİ 2010 MALİ YILI PERFORMANS PROGRAMI

<b>Amaç</b>	Uygulama ve Hizmet Süreçlerinin İyileştirilmesi
<b>Hedef</b>	2010 yılı sonuna kadar Üniversitemiz idari personel sayısı %10 arttırılacaktır.

<b>Performans Hedefi</b>	<b>İdari hizmetlerin İyileştirilmesi</b>
YÖK, Devlet Personel Daire. Başkanlığı ve Maliye Bakanlığı nezdinde gerekli çalışmaların yapılması.	

Performans Göstergeleri		Ölçü Birimi	2008	2009	2010
			0	0	1.765.050
1	Artan İdari Personel Sayısı	Yüzde	0	0	1.765.050
Üniversitenin idari yapısını güdümlendirerek hizmet kalitesinin artırılmasını sağlamak.					

Faaliyetler		Kaynak İhtiyacı		
		Bütçe	Bütçe Dışı	Toplam
1	Çalışma ortamının iyileştirilmesi ve eksik ekipman ve malzemelerin giderilmesi faaliyeti	1.765.050	0	1.765.050
<b>Genel Toplam</b>		<b>1.765.050</b>	<b>0</b>	<b>1.765.050</b>





## YILDIZ TEKNİK ÜNİVERSİTESİ 2010 MALİ YILI PERFORMANS PROGRAMI

### **Büyük Onarım Projesi Kapsamında Yapılacak Yatırımlar**

Davutpaşa Kampüsü Fen Edebiyat Fakültesi binasının bakım ve onarımı,  
Davutpaşa Kampüsü Yabancı Diller Yüksek Okulu binasının bakım ve onarımı,  
A Blok bakım ve onarımı,  
T Blok bakım ve onarımı.

### **2010 Yılı Planlanan Yatırımlar**

Davutpaşa Kampüsü Kütüphane binası yapımı,  
Davutpaşa Kampüsü Elektrik Elektronik Fakültesi binası,  
İnşaat Fakültesi Hidrolik Laboratuvarı yapım işi,

### **Etüt Projeleri**

Merkez Kampüsü Kongre ve Kültür Merkezi proje yapım işi,  
Davutpaşa Kampüsü Rektörlük İdari Binası proje yapım işi.



## YILDIZ TEKNİK ÜNİVERSİTESİ 2010 MALİ YILI PERFORMANS PROGRAMI

### FAALİYET MALİYETLERİ TABLOSU

<b>Performans Hedefi</b>	<b>1 - Dersliklerin modern hale getirilmesi</b>
<b>Faaliyet Adı</b>	Hedefler çerçevesinde her yıl belli oranlarda derslikler teknolojik sınıf haline getirmek
<b>Sorumlu Harcama Birimi veya Birimleri</b>	<b>38.10.02.04 - İDARİ VE MALİ İŞLER DAİRESİ BAŞKANLIĞI, 38.10.02.11 - YAPI İŞLERİ VE TEKNİK DAİRE BAŞKANLIĞI, 38.10.02.09 - SAĞLIK KÜLTÜR VE SPOR DAİRESİ BAŞKANLIĞI, 38.10.02.10 - BİLGİ İŞLEM DAİRESİ BAŞKANLIĞI</b>

Ekonomik Kod		Ödenek
01	Personel Giderleri	66.800,00
02	SGK Devlet Primi Giderleri	15.960,00
03	Mal ve Hizmet Alım Giderleri	205.000,00
04	Faiz Giderleri	0,00
05	Cari Transferler	0,00
06	Sermaye Giderleri	2.912.000,00
07	Sermaye Transferleri	0,00
08	Borç verme	0,00
<b>Toplam Bütçe Kaynak İhtiyacı</b>		<b>3.199.760,00</b>
<b>Bütçe Dışı Kaynak</b>	Döner Sermaye	0,00
	Diğer Yurt İçi	0,00
	Yurt Dışı	0,00
<b>Toplam Bütçe Dışı Kaynak İhtiyacı</b>		<b>0,00</b>
<b>Toplam Kaynak İhtiyacı</b>		<b>3.199.760,00</b>



## YILDIZ TEKNİK ÜNİVERSİTESİ 2010 MALİ YILI PERFORMANS PROGRAMI

<b>Performans Hedefi</b>	<b>3 - Uluslararası Değişim Programlarının Kalitesini Arttırmak</b>
<b>Faaliyet Adı</b>	<b>Uluslararası değişim programları ve anlaşmalarının yapılması.</b>
<b>Sorumlu Harcama Birimi veya Birimleri</b>	<b>38.10.02.02 - ÖZEL KALEM, 38.10.60.56 - BÖLÜMLER</b>

Ekonomik Kod		Ödenek
01	Personel Giderleri	73.000,00
02	SGK Devlet Primi Giderleri	8.500,00
03	Mal ve Hizmet Alım Giderleri	5.000,00
04	Faiz Giderleri	0,00
05	Cari Transferler	0,00
06	Sermaye Giderleri	0,00
07	Sermaye Transferleri	0,00
08	Borç verme	0,00
<b>Toplam Bütçe Kaynak İhtiyacı</b>		<b>86.500,00</b>
<b>Bütçe Dışı Kaynak</b>	Döner Sermaye	0,00
	Diğer Yurt İçi	0,00
	Yurt Dışı	0,00
<b>Toplam Bütçe Dışı Kaynak İhtiyacı</b>		<b>0,00</b>
<b>Toplam Kaynak İhtiyacı</b>		<b>86.500,00</b>



## YILDIZ TEKNİK ÜNİVERSİTESİ 2010 MALİ YILI PERFORMANS PROGRAMI

<b>Performans Hedefi</b>	<b>4 - Çağdaş ve Modern Eğitim Tekniklerini Geliştirmek</b>
<b>Faaliyet Adı</b>	<b>Dersliklerin fiziki olarak çağdaş eğitim öğretim standartlarında geliştirilmesi ve gelişen teknolojiye uygun hale getirilmesi.</b>
<b>Sorumlu Harcama Birimi veya Birimleri</b>	<b>38.10.02.11 - YAPI İŞLERİ VE TEKNİK DAİRE BAŞKANLIĞI, 38.10.02.04 - İDARİ VE MALİ İŞLER DAİRESİ BAŞKANLIĞI, 38.10.02.10 - BİLGİ İŞLEM DAİRESİ BAŞKANLIĞI</b>

<b>Ekonomik Kod</b>		<b>Ödenek</b>
01	Personel Giderleri	76.800,00
02	SGK Devlet Primi Giderleri	16.640,00
03	Mal ve Hizmet Alım Giderleri	107.500,00
04	Faiz Giderleri	0,00
05	Cari Transferler	0,00
06	Sermaye Giderleri	534.500,00
07	Sermaye Transferleri	0,00
08	Borç verme	0,00
<b>Toplam Bütçe Kaynak İhtiyacı</b>		<b>735.440,00</b>
<b>Bütçe Dışı Kaynak</b>	Döner Sermaye	0,00
	Diğer Yurt İçi	0,00
	Yurt Dışı	0,00
<b>Toplam Bütçe Dışı Kaynak İhtiyacı</b>		<b>0,00</b>
<b>Toplam Kaynak İhtiyacı</b>		<b>735.440,00</b>



## YILDIZ TEKNİK ÜNİVERSİTESİ 2010 MALİ YILI PERFORMANS PROGRAMI

<b>Performans Hedefi</b>	<b>5 - Kullanıcıların gör-ışit yöntemi ile eğitim-öğretim-araştırma-boş zaman değerlendirme amaçlarına hizmet etmek</b>
<b>Faaliyet Adı</b>	<b>Kütüphaneye erişim imkânları iyileştirilmeli ve gerekli olanak, donanım, araç gereç vb. öğelerin sağlanması ve süreçlerinin planlanması</b>
<b>Sorumlu Harcama Birimi veya Birimleri</b>	<b>38.10.02.07 - KÜTÜPHANE VE DÖKÜMANTASYON DAİRESİ BAŞKANLIĞI</b>

<b>Ekonomik Kod</b>		<b>Ödenek</b>
01	Personel Giderleri	315.100,00
02	SGK Devlet Primi Giderleri	73.900,00
03	Mal ve Hizmet Alım Giderleri	40.000,00
04	Faiz Giderleri	0,00
05	Cari Transferler	0,00
06	Sermaye Giderleri	70.000,00
07	Sermaye Transferleri	0,00
08	Borç verme	0,00
<b>Toplam Bütçe Kaynak İhtiyacı</b>		<b>499.000,00</b>
<b>Bütçe Dışı Kaynak</b>	Döner Sermaye	0,00
	Diğer Yurt İçi	0,00
	Yurt Dışı	0,00
<b>Toplam Bütçe Dışı Kaynak İhtiyacı</b>		<b>0,00</b>
<b>Toplam Kaynak İhtiyacı</b>		<b>499.000,00</b>



## YILDIZ TEKNİK ÜNİVERSİTESİ 2010 MALİ YILI PERFORMANS PROGRAMI

<b>Performans Hedefi</b>	<b>6 - Eğitim-öğretim ve araştırma süreçlerinin kalitesinin artırılmasına destek sağlamak üzere dermedeki güncel kitap sayısının artırılması</b>
<b>Faaliyet Adı</b>	<b>Merkezi Satın Alma (MERSAM) ile ihale sürecinin gerçekleştirilmesi ve kitap alımının sağlanması</b>
<b>Sorumlu Harcama Birimi veya Birimleri</b>	<b>38.10.02.07 - KÜTÜPHANE VE DÖKÜMANTASYON DAİRESİ BAŞKANLIĞI</b>

<b>Ekonomik Kod</b>		<b>Ödenek</b>
01	Personel Giderleri	0,00
02	SGK Devlet Primi Giderleri	0,00
03	Mal ve Hizmet Alım Giderleri	0,00
04	Faiz Giderleri	0,00
05	Cari Transferler	0,00
06	Sermaye Giderleri	760.000,00
07	Sermaye Transferleri	0,00
08	Borç verme	0,00
<b>Toplam Bütçe Kaynak İhtiyacı</b>		<b>760.000,00</b>
<b>Bütçe Dışı Kaynak</b>	Döner Sermaye	0,00
	Diğer Yurt İçi	0,00
	Yurt Dışı	0,00
<b>Toplam Bütçe Dışı Kaynak İhtiyacı</b>		<b>0,00</b>
<b>Toplam Kaynak İhtiyacı</b>		<b>760.000,00</b>



## YILDIZ TEKNİK ÜNİVERSİTESİ 2010 MALİ YILI PERFORMANS PROGRAMI

<b>Performans Hedefi</b>	<b>7 - Eğitim Kalitesinin Yükseltilmesini sağlamak</b>
<b>Faaliyet Adı</b>	<b>Eğitim Öğretim Faaliyeti</b>
<b>Sorumlu Harcama Birimi veya Birimleri</b>	<b>38.10.40.40 - FEN BİLİMLERİ ENSTİTÜSÜ, 38.10.42.42 - FEN EDEBİYAT FAKÜLTESİ, 38.10.42.46 - KİMYA METALURJİ FAKÜLTESİ, 38.10.42.47 - GEMİ İNŞAATI VE DENİZCİLİK FAKÜLTESİ, 38.10.42.48 - İNŞAAT FAKÜLTESİ, 38.10.42.49 - ELEKTRİK ELEKTRONİK FAKÜLTESİ, 38.10.43.41 - MAKİNE FAKÜLTESİ, 38.10.43.42 - MİMARLIK FAKÜLTESİ, 38.10.46.40 - TEKNİK BİLİMLER MESLEK YÜKSEKOKULU, 38.10.46.41 - MİLLİ SARAYLAR VE TARİHİ YAPILAR MESLEK YÜKSEKOKULU, 38.10.50.54 - SOSYAL BİLİMLER ENSTİTÜSÜ, 38.10.52.51 - EĞİTİM FAKÜLTESİ, 38.10.53.52 - İKTİSADİ VE İDARİ BİLİMLER FAKÜLTESİ, 38.10.54.53 - SANAT VE TASARIM FAKÜLTESİ, 38.10.56.52 - YABANCI DİLLER YÜKSEKOKULU, 38.10.60.56 - BÖLÜMLER</b>

Ekonomik Kod		Ödenek
01	Personel Giderleri	37.398.455,00
02	SGK Devlet Primi Giderleri	7.034.620,00
03	Mal ve Hizmet Alım Giderleri	1.535.980,00
04	Faiz Giderleri	0,00
05	Cari Transferler	0,00
06	Sermaye Giderleri	0,00
07	Sermaye Transferleri	0,00
08	Borç verme	0,00
<b>Toplam Bütçe Kaynak İhtiyacı</b>		<b>45.969.055,00</b>
<b>Bütçe Dışı Kaynak</b>	Döner Sermaye	0,00
	Diğer Yurt İçi	0,00
	Yurt Dışı	0,00
<b>Toplam Bütçe Dışı Kaynak İhtiyacı</b>		<b>0,00</b>
<b>Toplam Kaynak İhtiyacı</b>		<b>45.969.055,00</b>



## YILDIZ TEKNİK ÜNİVERSİTESİ 2010 MALİ YILI PERFORMANS PROGRAMI

Performans Hedefi		8 - Üniversitenin Eğitim-Öğretim faaliyetlerinin geliştirilmesi
Faaliyet Adı		Mevcut ve yeni açılacak fakülte ve/veya lisans programları için öğretim elemanı, sınıf ve laboratuvar ihtiyaçları karşılanarak eğitim öğretime devam edilmesi.
Sorumlu Harcama Birimi veya Birimleri		38.10.02.04 - İDARİ VE MALİ İŞLER DAİRESİ BAŞKANLIĞI, 38.10.42.42 - FEN EDEBİYAT FAKÜLTESİ, 38.10.42.46 - KİMYA METALURJİ FAKÜLTESİ, 38.10.42.47 - GEMİ İNŞAATI VE DENİZCİLİK FAKÜLTESİ, 38.10.42.48 - İNŞAAT FAKÜLTESİ, 38.10.42.49 - ELEKTRİK ELEKTRONİK FAKÜLTESİ, 38.10.43.41 - MAKİNE FAKÜLTESİ, 38.10.43.42 - MİMARLIK FAKÜLTESİ, 38.10.52.51 - EĞİTİM FAKÜLTESİ, 38.10.53.52 - İKTİSADİ VE İDARİ BİLİMLER FAKÜLTESİ, 38.10.54.53 - SANAT VE TASARIM FAKÜLTESİ, 38.10.56.52 - YABANCI DİLLER YÜKSEKOKULU, 38.10.02.09 - SAĞLIK KÜLTÜR VE SPOR DAİRESİ BAŞKANLIĞI
Ekonomik Kod		Ödenek
01	Personel Giderleri	10.143.660,00
02	SGK Devlet Primi Giderleri	2.028.900,00
03	Mal ve Hizmet Alım Giderleri	317.280,00
04	Faiz Giderleri	0,00
05	Cari Transferler	0,00
06	Sermaye Giderleri	355.000,00
07	Sermaye Transferleri	0,00
08	Borç verme	0,00
<b>Toplam Bütçe Kaynak İhtiyacı</b>		<b>12.844.840,00</b>
Dış	Döner Sermaye	0,00
	Diğer Yurt İçi	0,00
	Yurt Dışı	0,00
<b>Toplam Bütçe Dışı Kaynak İhtiyacı</b>		<b>0,00</b>
<b>Toplam Kaynak İhtiyacı</b>		<b>12.844.840,00</b>





## YILDIZ TEKNİK ÜNİVERSİTESİ 2010 MALİ YILI PERFORMANS PROGRAMI

<b>Performans Hedefi</b>	<b>9 - Ülkemizin ara eleman ihtiyacını karşılamak</b>
<b>Faaliyet Adı</b>	<b>Meslek Yüksekokullarımız için öğretim elemanı, sınıf ve laboratuvar ihtiyaçları karşılanarak önlisans dersleri verilmesi.</b>
<b>Sorumlu Harcama Birimi veya Birimleri</b>	<b>38.10.02.04 - İDARİ VE MALİ İŞLER DAİRESİ BAŞKANLIĞI, 38.10.46.40 - TEKNİK BİLİMLER MESLEK YÜKSEKOKULU, 38.10.02.09 - SAĞLIK KÜLTÜR VE SPOR DAİRESİ BAŞKANLIĞI</b>

Ekonomik Kod		Ödenek
01	Personel Giderleri	507.600,00
02	SGK Devlet Primi Giderleri	100.020,00
03	Mal ve Hizmet Alım Giderleri	10.500,00
04	Faiz Giderleri	0,00
05	Cari Transferler	0,00
06	Sermaye Giderleri	144.500,00
07	Sermaye Transferleri	0,00
08	Borç verme	0,00
<b>Toplam Bütçe Kaynak İhtiyacı</b>		<b>762.620,00</b>
<b>Bütçe Dışı Kaynak</b>	Döner Sermaye	0,00
	Diğer Yurt İçi	0,00
	Yurt Dışı	0,00
<b>Toplam Bütçe Dışı Kaynak İhtiyacı</b>		<b>0,00</b>
<b>Toplam Kaynak İhtiyacı</b>		<b>762.620,00</b>



## YILDIZ TEKNİK ÜNİVERSİTESİ 2010 MALİ YILI PERFORMANS PROGRAMI

<b>Performans Hedefi</b>	<b>10 - Eğitimin İyileştirilmesi</b>
<b>Faaliyet Adı</b>	<b>Açılacak doktora programları için alt yapı oluşturulması ve yüksek lisans dersi verilmesi</b>
<b>Sorumlu Harcama Birimi veya Birimleri</b>	<b>38.10.02.04 - İDARİ VE MALİ İŞLER DAİRESİ BAŞKANLIĞI, 38.10.50.54 - SOSYAL BİLİMLER ENSTİTÜSÜ, 38.10.40.40 - FEN BİLİMLERİ ENSTİTÜSÜ</b>

Ekonomik Kod		Ödenek
01	Personel Giderleri	688.800,00
02	SGK Devlet Primi Giderleri	92.220,00
03	Mal ve Hizmet Alım Giderleri	25.150,00
04	Faiz Giderleri	0,00
05	Cari Transferler	0,00
06	Sermaye Giderleri	89.500,00
07	Sermaye Transferleri	0,00
08	Borç verme	0,00
<b>Toplam Bütçe Kaynak İhtiyacı</b>		<b>895.670,00</b>
<b>Bütçe Dışı Kaynak</b>	Döner Sermaye	0,00
	Diğer Yurt İçi	0,00
	Yurt Dışı	0,00
<b>Toplam Bütçe Dışı Kaynak İhtiyacı</b>		<b>0,00</b>
<b>Toplam Kaynak İhtiyacı</b>		<b>895.670,00</b>



## YILDIZ TEKNİK ÜNİVERSİTESİ 2010 MALİ YILI PERFORMANS PROGRAMI

<b>Performans Hedefi</b>	<b>11 - Araştırmalara maddi destek sağlamak</b>
<b>Faaliyet Adı</b>	<b>Yürütülecek Araştırma Projesi Sayısı</b>
<b>Sorumlu Harcama Birimi veya Birimleri</b>	<b>38.10.00.02 - ÖZEL KALEM</b>

Ekonomik Kod		Ödenek
01	Personel Giderleri	0,00
02	SGK Devlet Primi Giderleri	0,00
03	Mal ve Hizmet Alım Giderleri	950.000,00
04	Faiz Giderleri	0,00
05	Cari Transferler	0,00
06	Sermaye Giderleri	0,00
07	Sermaye Transferleri	0,00
08	Borç verme	0,00
<b>Toplam Bütçe Kaynak İhtiyacı</b>		<b>950.000,00</b>
<b>Bütçe Dışı Kaynak</b>	Döner Sermaye	610.000,00
	Diğer Yurt İçi	0,00
	Yurt Dışı	0,00
<b>Toplam Bütçe Dışı Kaynak İhtiyacı</b>		<b>610.000,00</b>
<b>Toplam Kaynak İhtiyacı</b>		<b>1.560.000,00</b>



## YILDIZ TEKNİK ÜNİVERSİTESİ 2010 MALİ YILI PERFORMANS PROGRAMI

<b>Performans Hedefi</b>	<b>15 - Üniversitemizin bilimsel faaliyetlerinin arttırılması</b>
<b>Faaliyet Adı</b>	<b>Birimlerin uluslararası toplantı, seminer, panel gibi akademik faaliyetlerin yapılması</b>
<b>Sorumlu Harcama Birimi veya Birimleri</b>	<b>38.10.40.40 - FEN BİLİMLERİ ENSTİTÜSÜ, 38.10.50.54 - SOSYAL BİLİMLER ENSTİTÜSÜ, 38.10.42.42 - FEN EDEBİYAT FAKÜLTESİ, 38.10.42.46 - KİMYA METALURJİ FAKÜLTESİ, 38.10.42.47 - GEMİ İNŞAATI VE DENİZCİLİK FAKÜLTESİ, 38.10.42.48 - İNŞAAT FAKÜLTESİ, 38.10.42.49 - ELEKTRİK ELEKTRONİK FAKÜLTESİ, 38.10.43.41 - MAKİNE FAKÜLTESİ, 38.10.43.42 - MİMARLIK FAKÜLTESİ, 38.10.46.40 - TEKNİK BİLİMLER MESLEK YÜKSEKOKULU, 38.10.52.51 - EĞİTİM FAKÜLTESİ, 38.10.53.52 - İKTİSADİ VE İDARİ BİLİMLER FAKÜLTESİ, 38.10.54.53 - SANAT VE TASARIM FAKÜLTESİ, 38.10.00.02 - ÖZEL KALEM</b>

Ekonomik Kod		Ödenek
01	Personel Giderleri	0,00
02	SGK Devlet Primi Giderleri	0,00
03	Mal ve Hizmet Alım Giderleri	149.900,00
04	Faiz Giderleri	0,00
05	Cari Transferler	0,00
06	Sermaye Giderleri	0,00
07	Sermaye Transferleri	0,00
08	Borç verme	0,00
<b>Toplam Bütçe Kaynak İhtiyacı</b>		<b>149.900,00</b>
<b>Bütçe Dışı Kaynak</b>	Döner Sermaye	10.000,00
	Diğer Yurt İçi	0,00
	Yurt Dışı	0,00
<b>Toplam Bütçe Dışı Kaynak İhtiyacı</b>		<b>10.000,00</b>
<b>Toplam Kaynak İhtiyacı</b>		<b>159.900,00</b>



YILDIZ TEKNİK ÜNİVERSİTESİ 2010 MALİ YILI PERFORMANS PROGRAMI

<b>Performans Hedefi</b>	<b>16 - Kampüslerindeki sağlık hizmetlerinin iyileştirilmesi</b>
<b>Faaliyet Adı</b>	<b>Üniversitemizde sağlık hizmetinin verilmesi ve kullanılan malzemenin temini</b>
<b>Sorumlu Harcama Birimi veya Birimleri</b>	<b>38.10.02.09 - SAĞLIK KÜLTÜR VE SPOR DAİRESİ BAŞKANLIĞI</b>

<b>Ekonomik Kod</b>		<b>Ödenek</b>
01	Personel Giderleri	0,00
02	SGK Devlet Primi Giderleri	0,00
03	Mal ve Hizmet Alım Giderleri	207.000,00
04	Faiz Giderleri	0,00
05	Cari Transferler	0,00
06	Sermaye Giderleri	220.000,00
07	Sermaye Transferleri	0,00
08	Borç verme	0,00
<b>Toplam Bütçe Kaynak İhtiyacı</b>		<b>427.000,00</b>
<b>Bütçe Dışı Kaynak</b>	Döner Sermaye	0,00
	Diğer Yurt İçi	0,00
	Yurt Dışı	0,00
<b>Toplam Bütçe Dışı Kaynak İhtiyacı</b>		<b>0,00</b>
<b>Toplam Kaynak İhtiyacı</b>		<b>427.000,00</b>



## YILDIZ TEKNİK ÜNİVERSİTESİ 2010 MALİ YILI PERFORMANS PROGRAMI

<b>Performans Hedefi</b>	<b>17 - Davutpaşa Eğitim-Öğretim hizmet binalarının arttırılması</b>
<b>Faaliyet Adı</b>	<b>Altyapı ve fiziki alanların geliştirilmesi (Üretim Giderleri-Yapım)</b>
<b>Sorumlu Harcama Birimi veya Birimleri</b>	<b>38.10.02.11 - YAPI İŞLERİ VE TEKNİK DAİRE BAŞKANLIĞI, 38.10.02.09 - SAĞLIK KÜLTÜR VE SPOR DAİRESİ BAŞKANLIĞI</b>

<b>Ekonomik Kod</b>		<b>Ödenek</b>
01	Personel Giderleri	0,00
02	SGK Devlet Primi Giderleri	0,00
03	Mal ve Hizmet Alım Giderleri	0,00
04	Faiz Giderleri	0,00
05	Cari Transferler	0,00
06	Sermaye Giderleri	9.932.000,00
07	Sermaye Transferleri	0,00
08	Borç verme	0,00
<b>Toplam Bütçe Kaynak İhtiyacı</b>		<b>9.932.000,00</b>
<b>Bütçe Dışı Kaynak</b>	Döner Sermaye	0,00
	Diğer Yurt İçi	0,00
	Yurt Dışı	0,00
<b>Toplam Bütçe Dışı Kaynak İhtiyacı</b>		<b>0,00</b>
<b>Toplam Kaynak İhtiyacı</b>		<b>9.932.000,00</b>



## YILDIZ TEKNİK ÜNİVERSİTESİ 2010 MALİ YILI PERFORMANS PROGRAMI

<b>Performans Hedefi</b>	<b>17 - Davutpaşa Eğitim-Öğretim hizmet binalarının arttırılması</b>
<b>Faaliyet Adı</b>	<b>2010 yılında yapılması planlanan etüt proje faaliyeti</b>
<b>Sorumlu Harcama Birimi veya Birimleri</b>	<b>38.10.02.11 - YAPI İŞLERİ VE TEKNİK DAİRE BAŞKANLIĞI</b>

<b>Ekonomik Kod</b>		<b>Ödenek</b>
01	Personel Giderleri	0,00
02	SGK Devlet Primi Giderleri	0,00
03	Mal ve Hizmet Alım Giderleri	0,00
04	Faiz Giderleri	0,00
05	Cari Transferler	0,00
06	Sermaye Giderleri	130.000,00
07	Sermaye Transferleri	0,00
08	Borç verme	0,00
<b>Toplam Bütçe Kaynak İhtiyacı</b>		<b>130.000,00</b>
<b>Bütçe Dışı Kaynak</b>	Döner Sermaye	0,00
	Diğer Yurt İçi	0,00
	Yurt Dışı	0,00
<b>Toplam Bütçe Dışı Kaynak İhtiyacı</b>		<b>0,00</b>
<b>Toplam Kaynak İhtiyacı</b>		<b>130.000,00</b>



## YILDIZ TEKNİK ÜNİVERSİTESİ 2010 MALİ YILI PERFORMANS PROGRAMI

<b>Performans Hedefi</b>	<b>18 - Öğrenciye verilen hizmet verimliliğinin ve kalitesinin artırılması</b>
<b>Faaliyet Adı</b>	<b>Öğrencilerimizin spor faaliyeti ve spor alanlarının geliştirilmesi</b>
<b>Sorumlu Harcama Birimi veya Birimleri</b>	<b>38.10.02.09 - SAĞLIK KÜLTÜR VE SPOR DAİRESİ BAŞKANLIĞI, 38.10.02.11 - YAPI İŞLERİ VE TEKNİK DAİRE BAŞKANLIĞI</b>

Ekonomik Kod		Ödenek
01	Personel Giderleri	0,00
02	SGK Devlet Primi Giderleri	0,00
03	Mal ve Hizmet Alım Giderleri	67.000,00
04	Faiz Giderleri	0,00
05	Cari Transferler	0,00
06	Sermaye Giderleri	500.000,00
07	Sermaye Transferleri	0,00
08	Borç verme	0,00
<b>Toplam Bütçe Kaynak İhtiyacı</b>		<b>567.000,00</b>
<b>Bütçe Dışı Kaynak</b>	Döner Sermaye	0,00
	Diğer Yurt İçi	0,00
	Yurt Dışı	0,00
<b>Toplam Bütçe Dışı Kaynak İhtiyacı</b>		<b>0,00</b>
<b>Toplam Kaynak İhtiyacı</b>		<b>567.000,00</b>





## YILDIZ TEKNİK ÜNİVERSİTESİ 2010 MALİ YILI PERFORMANS PROGRAMI

<b>Performans Hedefi</b>	<b>18 - Öğrenciye verilen hizmet verimliliğinin ve kalitesinin artırılması</b>
<b>Faaliyet Adı</b>	<b>Yemek hizmeti faaliyeti (Beslenme)</b>
<b>Sorumlu Harcama Birimi veya Birimleri</b>	<b>38.10.02.09 - SAĞLIK KÜLTÜR VE SPOR DAİRESİ BAŞKANLIĞI</b>

Ekonomik Kod		Ödenek
01	Personel Giderleri	0,00
02	SGK Devlet Primi Giderleri	0,00
03	Mal ve Hizmet Alım Giderleri	2.201.000,00
04	Faiz Giderleri	0,00
05	Cari Transferler	0,00
06	Sermaye Giderleri	0,00
07	Sermaye Transferleri	0,00
08	Borç verme	0,00
<b>Toplam Bütçe Kaynak İhtiyacı</b>		<b>2.201.000,00</b>
<b>Bütçe Dışı Kaynak</b>	Döner Sermaye	0,00
	Diğer Yurt İçi	0,00
	Yurt Dışı	0,00
<b>Toplam Bütçe Dışı Kaynak İhtiyacı</b>		<b>0,00</b>
<b>Toplam Kaynak İhtiyacı</b>		<b>2.201.000,00</b>



YILDIZ TEKNİK ÜNİVERSİTESİ 2010 MALİ YILI PERFORMANS PROGRAMI

<b>Performans Hedefi</b>	<b>18 - Öğrenciye verilen hizmet verimliliğinin ve kalitesinin artırılması</b>
<b>Faaliyet Adı</b>	<b>Kültürel etkinlikler faaliyeti</b>
<b>Sorumlu Harcama Birimi veya Birimleri</b>	<b>38.10.02.09 - SAĞLIK KÜLTÜR VE SPOR DAİRESİ BAŞKANLIĞI</b>

<b>Ekonomik Kod</b>		<b>Ödenek</b>
01	Personel Giderleri	0,00
02	SGK Devlet Primi Giderleri	0,00
03	Mal ve Hizmet Alım Giderleri	150.000,00
04	Faiz Giderleri	0,00
05	Cari Transferler	0,00
06	Sermaye Giderleri	0,00
07	Sermaye Transferleri	0,00
08	Borç verme	0,00
<b>Toplam Bütçe Kaynak İhtiyacı</b>		<b>150.000,00</b>
<b>Bütçe Dışı Kaynak</b>	Döner Sermaye	0,00
	Diğer Yurt İçi	0,00
	Yurt Dışı	0,00
<b>Toplam Bütçe Dışı Kaynak İhtiyacı</b>		<b>0,00</b>
<b>Toplam Kaynak İhtiyacı</b>		<b>150.000,00</b>



## YILDIZ TEKNİK ÜNİVERSİTESİ 2010 MALİ YILI PERFORMANS PROGRAMI

<b>Performans Hedefi</b>	<b>19 - Üniversitemiz öğrencilerine sağlanan barınma hizmeti verimliliğinin ve kalitesinin artırılması</b>
<b>Faaliyet Adı</b>	<b>Öğrencilerin barınma imkânlarının iyileştirilmesi</b>
<b>Sorumlu Harcama Birimi veya Birimleri</b>	<b>38.10.02.09 - SAĞLIK KÜLTÜR VE SPOR DAİRESİ BAŞKANLIĞI</b>

Ekonomik Kod		Ödenek
01	Personel Giderleri	0,00
02	SGK Devlet Primi Giderleri	0,00
03	Mal ve Hizmet Alım Giderleri	1.102.000,00
04	Faiz Giderleri	0,00
05	Cari Transferler	0,00
06	Sermaye Giderleri	0,00
07	Sermaye Transferleri	0,00
08	Borç verme	0,00
<b>Toplam Bütçe Kaynak İhtiyacı</b>		<b>1.102.000,00</b>
<b>Bütçe Dışı Kaynak</b>	Döner Sermaye	0,00
	Diğer Yurt İçi	0,00
	Yurt Dışı	0,00
<b>Toplam Bütçe Dışı Kaynak İhtiyacı</b>		<b>0,00</b>
<b>Toplam Kaynak İhtiyacı</b>		<b>1.102.000,00</b>



**YILDIZ TEKNİK ÜNİVERSİTESİ 2010 MALİ YILI PERFORMANS PROGRAMI**

<b>Performans Hedefi</b>	<b>20 - Kültürel Mirasın korunması</b>
<b>Faaliyet Adı</b>	<b>Tarihi Yapıların korunması ve Restorasyon faaliyeti</b>
<b>Sorumlu Harcama Birimi veya Birimleri</b>	<b>38.10.46.41 - MİLLİ SARAYLAR VE TARİHİ YAPILAR MESLEK YÜKSEKOKULU</b>

<b>Ekonomik Kod</b>		<b>Ödenek</b>
01	Personel Giderleri	8.935,00
02	SGK Devlet Primi Giderleri	2.260,00
03	Mal ve Hizmet Alım Giderleri	2.150,00
04	Faiz Giderleri	0,00
05	Cari Transferler	0,00
06	Sermaye Giderleri	0,00
07	Sermaye Transferleri	0,00
08	Borç verme	0,00
<b>Toplam Bütçe Kaynak İhtiyacı</b>		<b>13.345,00</b>
<b>Bütçe Dışı Kaynak</b>	Döner Sermaye	0,00
	Diğer Yurt İçi	0,00
	Yurt Dışı	0,00
<b>Toplam Bütçe Dışı Kaynak İhtiyacı</b>		<b>0,00</b>
<b>Toplam Kaynak İhtiyacı</b>		<b>13.345,00</b>



## YILDIZ TEKNİK ÜNİVERSİTESİ 2010 MALİ YILI PERFORMANS PROGRAMI

<b>Performans Hedefi</b>	<b>22 - Davutpaşa Kampüsünde yapılan Eğitim-hizmet binalarının alt yapısının oluşturulması</b>
<b>Faaliyet Adı</b>	<b>Altyapı ve fiziki alanların geliştirilmesi (Altyapı)</b>
<b>Sorumlu Harcama Birimi veya Birimleri</b>	<b>38.10.02.11 - YAPI İŞLERİ VE TEKNİK DAİRE BAŞKANLIĞI</b>

Ekonomik Kod		Ödenek
01	Personel Giderleri	0,00
02	SGK Devlet Primi Giderleri	0,00
03	Mal ve Hizmet Alım Giderleri	0,00
04	Faiz Giderleri	0,00
05	Cari Transferler	0,00
06	Sermaye Giderleri	630.000,00
07	Sermaye Transferleri	0,00
08	Borç verme	0,00
<b>Toplam Bütçe Kaynak İhtiyacı</b>		<b>630.000,00</b>
<b>Bütçe Dışı Kaynak</b>	Döner Sermaye	0,00
	Diğer Yurt İçi	0,00
	Yurt Dışı	0,00
<b>Toplam Bütçe Dışı Kaynak İhtiyacı</b>		<b>0,00</b>
<b>Toplam Kaynak İhtiyacı</b>		<b>630.000,00</b>



## YILDIZ TEKNİK ÜNİVERSİTESİ 2010 MALİ YILI PERFORMANS PROGRAMI

<b>Performans Hedefi</b>	<b>22 - Davutpaşa Kampüsünde yapılan Eğitim-hizmet binalarının alt yapısının oluşturulması</b>
<b>Faaliyet Adı</b>	<b>Akademik ve idari birimlerinin büyük onarımlarının yapılması</b>
<b>Sorumlu Harcama Birimi veya Birimleri</b>	<b>38.10.02.11 - YAPI İŞLERİ VE TEKNİK DAİRE BAŞKANLIĞI</b>

Ekonomik Kod		Ödenek
01	Personel Giderleri	0,00
02	SGK Devlet Primi Giderleri	0,00
03	Mal ve Hizmet Alım Giderleri	0,00
04	Faiz Giderleri	0,00
05	Cari Transferler	0,00
06	Sermaye Giderleri	500.000,00
07	Sermaye Transferleri	0,00
08	Borç verme	0,00
<b>Toplam Bütçe Kaynak İhtiyacı</b>		<b>500.000,00</b>
<b>Bütçe Dışı Kaynak</b>	Döner Sermaye	0,00
	Diğer Yurt İçi	0,00
	Yurt Dışı	0,00
<b>Toplam Bütçe Dışı Kaynak İhtiyacı</b>		<b>0,00</b>
<b>Toplam Kaynak İhtiyacı</b>		<b>500.000,00</b>



## YILDIZ TEKNİK ÜNİVERSİTESİ 2010 MALİ YILI PERFORMANS PROGRAMI

<b>Performans Hedefi</b>	<b>24 - Araştırma-Geliştirme faaliyetlerinin desteklenmesi, Eğitimin çağdaş hale getirilmesi</b>
<b>Faaliyet Adı</b>	<b>Araştırma ve geliştirme faaliyeti</b>
<b>Sorumlu Harcama Birimi veya Birimleri</b>	<b>38.10.42.42 - FEN EDEBİYAT FAKÜLTESİ, 38.10.42.46 - KİMYA METALURJİ FAKÜLTESİ, 38.10.42.47 - GEMİ İNŞAATI VE DENİZCİLİK FAKÜLTESİ, 38.10.42.48 - İNŞAAT FAKÜLTESİ, 38.10.43.42 - MİMARLIK FAKÜLTESİ, 38.10.43.41 - MAKİNE FAKÜLTESİ, 38.10.42.49 - ELEKTRİK ELEKTRONİK FAKÜLTESİ, 38.10.52.51 - EĞİTİM FAKÜLTESİ</b>

Ekonomik Kod		Ödenek
01	Personel Giderleri	4.010.550,00
02	SGK Devlet Primi Giderleri	791.300,00
03	Mal ve Hizmet Alım Giderleri	155.920,00
04	Faiz Giderleri	0,00
05	Cari Transferler	0,00
06	Sermaye Giderleri	0,00
07	Sermaye Transferleri	0,00
08	Borç verme	0,00
<b>Toplam Bütçe Kaynak İhtiyacı</b>		<b>4.957.770,00</b>
<b>Bütçe Dışı Kaynak</b>	Döner Sermaye	0,00
	Diğer Yurt İçi	0,00
	Yurt Dışı	0,00
<b>Toplam Bütçe Dışı Kaynak İhtiyacı</b>		<b>0,00</b>
<b>Toplam Kaynak İhtiyacı</b>		<b>4.957.770,00</b>



## YILDIZ TEKNİK ÜNİVERSİTESİ 2010 MALİ YILI PERFORMANS PROGRAMI

<b>Performans Hedefi</b>	<b>25 - Akademik Personeli eğitici hizmetlerin sağlanması</b>
<b>Faaliyet Adı</b>	<b>Öğretim üyesi yetiştirme faaliyeti</b>
<b>Sorumlu Harcama Birimi veya Birimleri</b>	<b>38.10.40.40 - FEN BİLİMLERİ ENSTİTÜSÜ, 38.10.50.54 - SOSYAL BİLİMLER ENSTİTÜSÜ, 38.10.00.02 - ÖZEL KALEM</b>

Ekonomik Kod		Ödenek
01	Personel Giderleri	679.600,00
02	SGK Devlet Primi Giderleri	61.480,00
03	Mal ve Hizmet Alım Giderleri	120.120,00
04	Faiz Giderleri	0,00
05	Cari Transferler	0,00
06	Sermaye Giderleri	0,00
07	Sermaye Transferleri	0,00
08	Borç verme	0,00
<b>Toplam Bütçe Kaynak İhtiyacı</b>		<b>861.200,00</b>
<b>Bütçe Dışı Kaynak</b>	Döner Sermaye	0,00
	Diğer Yurt İçi	0,00
	Yurt Dışı	0,00
<b>Toplam Bütçe Dışı Kaynak İhtiyacı</b>		<b>0,00</b>
<b>Toplam Kaynak İhtiyacı</b>		<b>861.200,00</b>





## YILDIZ TEKNİK ÜNİVERSİTESİ 2010 MALİ YILI PERFORMANS PROGRAMI

<b>Performans Hedefi</b>	<b>26 - İdari Personele eğitici hizmetlerin sağlanması</b>
<b>Faaliyet Adı</b>	<b>Personel eğitimi</b>
<b>Sorumlu Harcama Birimi veya Birimleri</b>	<b>38.10.02.05 - PERSONEL DAİRESİ BAŞKANLIĞI</b>
<i>( Personel Dairesi Başkanlığının planladığı eğitim faaliyetleri 200 saat)</i>	

Ekonomik Kod		Ödenek
01	Personel Giderleri	35.000,00
02	SGK Devlet Primi Giderleri	3.900,00
03	Mal ve Hizmet Alım Giderleri	20.000,00
04	Faiz Giderleri	0,00
05	Cari Transferler	0,00
06	Sermaye Giderleri	0,00
07	Sermaye Transferleri	0,00
08	Borç verme	0,00
<b>Toplam Bütçe Kaynak İhtiyacı</b>		<b>58.900,00</b>
<b>Bütçe Dışı Kaynak</b>	Döner Sermaye	0,00
	Diğer Yurt İçi	0,00
	Yurt Dışı	0,00
<b>Toplam Bütçe Dışı Kaynak İhtiyacı</b>		<b>0,00</b>
<b>Toplam Kaynak İhtiyacı</b>		<b>58.900,00</b>



## YILDIZ TEKNİK ÜNİVERSİTESİ 2010 MALİ YILI PERFORMANS PROGRAMI

<b>Performans Hedefi</b>	<b>26 - İdari Personele eğitici hizmetlerin sağlanması</b>
<b>Faaliyet Adı</b>	<b>Performans ve Kalite geliştirme faaliyeti (Stratejik plan hazırlanması )</b>
<b>Sorumlu Harcama Birimi veya Birimleri</b>	<b>38.10.02.23 - STRATEJİ GELİŞTİRME DAİRE BAŞKANLIĞI</b>

<b>Ekonomik Kod</b>		<b>Ödenek</b>
01	Personel Giderleri	4.000,00
02	SGK Devlet Primi Giderleri	400,00
03	Mal ve Hizmet Alım Giderleri	2.000,00
04	Faiz Giderleri	0,00
05	Cari Transferler	0,00
06	Sermaye Giderleri	0,00
07	Sermaye Transferleri	0,00
08	Borç verme	0,00
<b>Toplam Bütçe Kaynak İhtiyacı</b>		<b>6.400,00</b>
<b>Bütçe Dışı Kaynak</b>	Döner Sermaye	0,00
	Diğer Yurt İçi	0,00
	Yurt Dışı	0,00
<b>Toplam Bütçe Dışı Kaynak İhtiyacı</b>		<b>0,00</b>
<b>Toplam Kaynak İhtiyacı</b>		<b>6.400,00</b>



## YILDIZ TEKNİK ÜNİVERSİTESİ 2010 MALİ YILI PERFORMANS PROGRAMI

<b>Performans Hedefi</b>	<b>26 - İdari Personele eğitici hizmetlerin sağlanması</b>
<b>Faaliyet Adı</b>	<b>Mali Hizmetler faaliyeti ( 2010 yılında e bütçe uygulaması ile ilgili birimlere 80 saat ders verilecektir.)</b>
<b>Sorumlu Harcama Birimi veya Birimleri</b>	<b>38.10.02.23 - STRATEJİ GELİŞTİRME DAİRE BAŞKANLIĞI</b>

Ekonomik Kod		Ödenek
01	Personel Giderleri	2.000,00
02	SGK Devlet Primi Giderleri	200,00
03	Mal ve Hizmet Alım Giderleri	1.000,00
04	Faiz Giderleri	0,00
05	Cari Transferler	0,00
06	Sermaye Giderleri	0,00
07	Sermaye Transferleri	0,00
08	Borç verme	0,00
<b>Toplam Bütçe Kaynak İhtiyacı</b>		<b>3.200,00</b>
<b>Bütçe Dışı Kaynak</b>	Döner Sermaye	0,00
	Diğer Yurt İçi	0,00
	Yurt Dışı	0,00
<b>Toplam Bütçe Dışı Kaynak İhtiyacı</b>		<b>0,00</b>
<b>Toplam Kaynak İhtiyacı</b>		<b>3.200,00</b>



## YILDIZ TEKNİK ÜNİVERSİTESİ 2010 MALİ YILI PERFORMANS PROGRAMI

<b>Performans Hedefi</b>	<b>27 - Üniversitemizin Bilgi Yönetim Sisteminin kurulması ve işletilmesi</b>
<b>Faaliyet Adı</b>	<b>Yönetim bilgi sistemi için program temin etmek, kaynak ayırmak ve uygulamaya koymak (e-üniversite)</b>
<b>Sorumlu Harcama Birimi veya Birimleri</b>	<b>38.10.02.10 - BİLGİ İŞLEM DAİRESİ BAŞKANLIĞI, 38.10.02.04 - İDARİ VE MALİ İŞLER DAİRESİ BAŞKANLIĞI</b>

Ekonomik Kod		Ödenek
01	Personel Giderleri	167.000,00
02	SGK Devlet Primi Giderleri	39.900,00
03	Mal ve Hizmet Alım Giderleri	12.500,00
04	Faiz Giderleri	0,00
05	Cari Transferler	0,00
06	Sermaye Giderleri	8.950,00
07	Sermaye Transferleri	0,00
08	Borç verme	0,00
<b>Toplam Bütçe Kaynak İhtiyacı</b>		<b>228.350,00</b>
<b>Bütçe Dışı Kaynak</b>	Döner Sermaye	0,00
	Diğer Yurt İçi	0,00
	Yurt Dışı	0,00
<b>Toplam Bütçe Dışı Kaynak İhtiyacı</b>		<b>0,00</b>
<b>Toplam Kaynak İhtiyacı</b>		<b>228.350,00</b>



## YILDIZ TEKNİK ÜNİVERSİTESİ 2010 MALİ YILI PERFORMANS PROGRAMI

<b>Performans Hedefi</b>	<b>28 - Evrakın elektronik ortamda takibinin sağlanması</b>
<b>Faaliyet Adı</b>	<b>Barkot sistemi için altyapının oluşturulması (e-evrak)</b>
<b>Sorumlu Harcama Birimi veya Birimleri</b>	<b>38.10.02.04 - İDARİ VE MALİ İŞLER DAİRESİ BAŞKANLIĞI</b>

Ekonomik Kod		Ödenek
01	Personel Giderleri	0,00
02	SGK Devlet Primi Giderleri	0,00
03	Mal ve Hizmet Alım Giderleri	0,00
04	Faiz Giderleri	0,00
05	Cari Transferler	0,00
06	Sermaye Giderleri	17.900,00
07	Sermaye Transferleri	0,00
08	Borç verme	0,00
<b>Toplam Bütçe Kaynak İhtiyacı</b>		<b>17.900,00</b>
<b>Bütçe Dışı Kaynak</b>	Döner Sermaye	0,00
	Diğer Yurt İçi	0,00
	Yurt Dışı	0,00
<b>Toplam Bütçe Dışı Kaynak İhtiyacı</b>		<b>0,00</b>
<b>Toplam Kaynak İhtiyacı</b>		<b>17.900,00</b>



## YILDIZ TEKNİK ÜNİVERSİTESİ 2010 MALİ YILI PERFORMANS PROGRAMI

<b>Performans Hedefi</b>	<b>29 - İdari hizmetlerin iyileştirilmesi</b>
<b>Faaliyet Adı</b>	<b>Çalışma ortamının iyileştirilmesi ve eksik ekipman ve malzemelerin giderilmesi faaliyeti</b>
<b>Sorumlu Harcama Birimi veya Birimleri</b>	<b>38.10.02.11 - YAPI İŞLERİ VE TEKNİK DAİRE BAŞKANLIĞI, 38.10.02.04 - İDARİ VE MALİ İŞLER DAİRESİ BAŞKANLIĞI</b>

Ekonomik Kod		Ödenek
01	Personel Giderleri	0,00
02	SGK Devlet Primi Giderleri	0,00
03	Mal ve Hizmet Alım Giderleri	69.400,00
04	Faiz Giderleri	0,00
05	Cari Transferler	0,00
06	Sermaye Giderleri	1.695.650,00
07	Sermaye Transferleri	0,00
08	Borç verme	0,00
<b>Toplam Bütçe Kaynak İhtiyacı</b>		<b>1.765.050,00</b>
<b>Bütçe Dışı Kaynak</b>	Döner Sermaye	0,00
	Diğer Yurt İçi	0,00
	Yurt Dışı	0,00
<b>Toplam Bütçe Dışı Kaynak İhtiyacı</b>		<b>0,00</b>
<b>Toplam Kaynak İhtiyacı</b>		<b>1.765.050,00</b>



## YILDIZ TEKNİK ÜNİVERSİTESİ 2010 MALİ YILI PERFORMANS PROGRAMI

### D- İDARENİN TOPLAM KAYNAK İHTİYACI

#### İDARE PERFORMANS TABLOSU

PERFORMANS HEDEFİ	FAALİYET	Açıklama	2010					
			Bütçe İçi		Bütçe Dışı		Toplam	
			(TL)	PAY(%)	(TL)	PAY(%)	(TL)	PAY(%)
1		<b>Dersliklerin modern hale getirilmesi</b>	<b>3.199.760</b>	<b>2,78</b>	<b>0</b>	<b>0</b>	<b>3.199.760</b>	<b>2,77</b>
	2	Hedefler çerçevesinde her yıl belli oranlarda derslikler teknolojik sınıf haline getirmek	3.199.760	2,78	0	0	3.199.760	2,77
2		<b>Eğitimde hızlı erişim sisteminden yararlanılması</b>	<b>0</b>	<b>0</b>	<b>0</b>	<b>0</b>	<b>0</b>	<b>0</b>
3		<b>Uluslararası Değişim Programlarının Kalitesini Arttırmak</b>	<b>86.500</b>	<b>0,08</b>	<b>0</b>	<b>0</b>	<b>86.500</b>	<b>0,07</b>
	3	Uluslararası değişim programları ve anlaşmalarının yapılması.	86.500	0,08	0	0	86.500	0,07
4		<b>Çağdaş ve Modern Eğitim Tekniklerini Geliştirmek</b>	<b>735.440</b>	<b>0,64</b>	<b>0</b>	<b>0</b>	<b>735.440</b>	<b>0,64</b>
	4	Dersliklerin fiziki olarak çağdaş eğitim öğretim standartlarında geliştirilmesi ve gelişen teknolojiye uygun hale getirilmesi.	735.440	0,64	0	0	735.440	0,64
5		<b>Kullanıcıların gör-ışit yöntemi ile eğitim-öğretim-araştırma-boş zaman değerlendirme amaçlarına hizmet etmek</b>	<b>499.000</b>	<b>0,43</b>	<b>0</b>	<b>0</b>	<b>499.000</b>	<b>0,43</b>
	5	Kütüphaneye erişim imkânları iyileştirilmeli ve gerekli olanak, donanım, araç gereç vb. öğelerin sağlanması ve süreçlerinin planlanması	499.000	0,43	0	0	499.000	0,43
6		<b>Eğitim-öğretim ve araştırma süreçlerinin kalitesinin artırılmasına destek sağlamak üzere dermedeki güncel kitap sayısının artırılması</b>	<b>760.000</b>	<b>0,66</b>	<b>0</b>	<b>0</b>	<b>760.000</b>	<b>0,66</b>
	6	Merkezi Satın Alma (MERSAM) ile ihale sürecinin gerçekleştirilmesi ve kitap alımının sağlanması	760.000	0,66	0	0	760.000	0,66
7		<b>Eğitim Kalitesinin Yükseltilmesini sağlamak</b>	<b>45.969.055</b>	<b>39,97</b>	<b>0</b>	<b>0</b>	<b>45.969.055</b>	<b>39,76</b>
	1	Eğitim Öğretim Faaliyeti	45.969.055	39,97	0	0	45.969.055	39,76
8		<b>Üniversitenin Eğitim-Öğretim faaliyetlerinin geliştirilmesi</b>	<b>12.844.840</b>	<b>11,17</b>	<b>0</b>	<b>0</b>	<b>12.844.840</b>	<b>11,11</b>
	7	Mevcut ve yeni açılacak fakülte ve/veya lisans programları için öğretim elemanı, sınıf ve laboratuvar ihtiyaçları karşılanarak eğitim öğretime devam edilmesi.	12.844.840	11,17	0	0	12.844.840	11,11
9		<b>Ülkemizin ara eleman ihtiyacını karşılamak</b>	<b>762.620</b>	<b>0,66</b>	<b>0</b>	<b>0</b>	<b>762.620</b>	<b>0,66</b>
	8	Meslek Yüksekokullarımız için öğretim elemanı, sınıf ve laboratuvar ihtiyaçları karşılanarak önlisans dersleri verilmesi.	762.620	0,66	0	0	762.620	0,66
10		<b>Eğitimin İyileştirilmesi</b>	<b>895.670</b>	<b>0,78</b>	<b>0</b>	<b>0</b>	<b>895.670</b>	<b>0,77</b>
	9	Açılacak doktora programları için alt yapı oluşturulması ve yüksek lisans dersi verilmesi	895.670	0,78	0	0	895.670	0,77
11		<b>Araştırmalara maddi destek sağlamak</b>	<b>950.000</b>	<b>0,83</b>	<b>610.000</b>	<b>98,39</b>	<b>1.560.000</b>	<b>1,35</b>
	10	Yürütülecek Araştırma Projesi Sayısı	950.000	0,83	610.000	98,39	1.560.000	1,35
12		<b>Üniversitenin dışı açılma kapasitesini yükseltmek</b>	<b>0</b>	<b>0</b>	<b>0</b>	<b>0</b>	<b>0</b>	<b>0</b>
13		<b>Sanayi ve Hizmet Sektörü ile daha çok işbirliği sağlamak</b>	<b>0</b>	<b>0</b>	<b>0</b>	<b>0</b>	<b>0</b>	<b>0</b>
14		<b>Üniversitenin dışı açılımına, araştırma-geliştirme faaliyetlerine katkı sağlamak.</b>	<b>0</b>	<b>0</b>	<b>0</b>	<b>0</b>	<b>0</b>	<b>0</b>
15		<b>Üniversitemizin bilimsel faaliyetlerinin artırılması</b>	<b>149.900</b>	<b>0,13</b>	<b>10.000</b>	<b>1,61</b>	<b>159.900</b>	<b>0,14</b>
	11	Birimlerin uluslararası toplantı, seminer, panel gibi akademik faaliyetlerin yapılması	149.900	0,13	10.000	1,61	159.900	0,14
16		<b>Kampüslerindeki sağlık hizmetlerinin iyileştirilmesi</b>	<b>427.000</b>	<b>0,37</b>	<b>0</b>	<b>0</b>	<b>427.000</b>	<b>0,37</b>
	12	Üniversitemizde sağlık hizmetinin verilmesi ve kullanılan malzemenin temini	427.000	0,37	0	0	427.000	0,37



## YILDIZ TEKNİK ÜNİVERSİTESİ 2010 MALİ YILI PERFORMANS PROGRAMI

PERFORMANS HEDEFİ	FAALİYET	Açıklama	2010					
			Bütçe İçi		Bütçe Dışı		Toplam	
			(TL)	PAY(%)	(TL)	PAY(%)	(TL)	PAY(%)
17		<b>Davutpaşa Eğitim-Öğretim hizmet binalarının artırılması</b>	<b>10.062.000</b>	<b>8,75</b>	<b>0</b>	<b>0</b>	<b>10.062.000</b>	<b>8,70</b>
	13	Altyapı ve fiziki alanların geliştirilmesi (Üretim Giderleri-Yapım)	9.932.000	8,64	0	0	9.932.000	8,59
	15	2010 yılında yapılması planlanan etüt proje faaliyeti	130.000	0,11	0	0	130.000	0,11
18		<b>Öğrenciye verilen hizmet verimliliğinin ve kalitesinin artırılması</b>	<b>2.918.000</b>	<b>2,54</b>	<b>0</b>	<b>0</b>	<b>2.918.000</b>	<b>2,52</b>
	16	Öğrencilerimizin spor faaliyeti ve spor alanlarının geliştirilmesi	567.000	0,49	0	0	567.000	0,49
	17	Yemek hizmeti faaliyeti (Beslenme)	2.201.000	1,91	0	0	2.201.000	1,90
	19	Kültürel etkinlikler faaliyeti	150.000	0,13	0	0	150.000	0,13
19		<b>Üniversitemiz öğrencilerine sağlanan barınma hizmeti verimliliğinin ve kalitesinin artırılması</b>	<b>1.102.000</b>	<b>0,96</b>	<b>0</b>	<b>0</b>	<b>1.102.000</b>	<b>0,95</b>
	20	Öğrencilerin barınma imkânlarının iyileştirilmesi	1.102.000	0,96	0	0	1.102.000	0,95
20		<b>Kültürel Mirasın korunması</b>	<b>13.345</b>	<b>0,01</b>	<b>0</b>	<b>0</b>	<b>13.345</b>	<b>0,01</b>
	31	Tarihi Yapıların korunması ve Restorasyon faaliyeti	13.345	0,01	0	0	13.345	0,01
21		<b>Geniş kitlelere farklı alanlarda güncel eğitimler vermek</b>	<b>0</b>	<b>0</b>	<b>0</b>	<b>0</b>	<b>0</b>	<b>0</b>
22		<b>Davutpaşa Kampüsünde yapılan Eğitim-hizmet binalarının alt yapısının oluşturulması</b>	<b>1.130.000</b>	<b>0,98</b>	<b>0</b>	<b>0</b>	<b>1.130.000</b>	<b>0,98</b>
	21	Altyapı ve fiziki alanların geliştirilmesi (Altyapı)	630.000	0,55	0	0	630.000	0,54
	22	Akademik ve idari birimlerinin büyük onarımlarının yapılması	500.000	0,43	0	0	500.000	0,43
23		<b>Üniversitenin dışı açılımını ve hizmet kalitesinin yükseltilmesi</b>	<b>0</b>	<b>0</b>	<b>0</b>	<b>0</b>	<b>0</b>	<b>0</b>
24		<b>Araştırma-Geliştirme faaliyetlerinin desteklenmesi, Eğitimin çağdaş hale getirilmesi</b>	<b>4.957.770</b>	<b>4,31</b>	<b>0</b>	<b>0</b>	<b>4.957.770</b>	<b>4,29</b>
	23	Araştırma ve geliştirme faaliyeti	4.957.770	4,31	0	0	4.957.770	4,29
25		<b>Akademik Personeli eğitici hizmetlerin sağlanması</b>	<b>861.200</b>	<b>0,75</b>	<b>0</b>	<b>0</b>	<b>861.200</b>	<b>0,74</b>
	24	Öğretim üyesi yetiştirme faaliyeti	861.200	0,75	0	0	861.200	0,74
26		<b>İdari Personele eğitici hizmetlerin sağlanması</b>	<b>68.500</b>	<b>0,06</b>	<b>0</b>	<b>0</b>	<b>68.500</b>	<b>0,06</b>
	25	Personel eğitimi	58.900	0,05	0	0	58.900	0,05
	26	Performans ve Kalite geliştirme faaliyeti (Stratejik plan hazırlanması )	6.400	0,01	0	0	6.400	0,01
	27	Mali Hizmetler faaliyeti ( 2010 yılında e bütçe uygulaması ile ilgili birimlere 80 saat ders verilecektir.)	3.200	0	0	0	3.200	0
27		<b>Üniversitemizin Bilgi Yönetim Sisteminin kurulması ve işletilmesi</b>	<b>228.350</b>	<b>0,20</b>	<b>0</b>	<b>0</b>	<b>228.350</b>	<b>0,20</b>
	28	Yönetim bilgi sistemi için program temin etmek, kaynak ayırmak ve uygulamaya koymak (e-üniversite)	228.350	0,20	0	0	228.350	0,20
28		<b>Evrakın elektronik ortamda takibinin sağlanması</b>	<b>17.900</b>	<b>0,02</b>	<b>0</b>	<b>0</b>	<b>17.900</b>	<b>0,02</b>
	29	Barkot sistemi için altyapının oluşturulması (e-evrak)	17.900	0,02	0	0	17.900	0,02
29		<b>İdari hizmetlerin iyileştirilmesi</b>	<b>1.765.050</b>	<b>1,53</b>	<b>0</b>	<b>0</b>	<b>1.765.050</b>	<b>1,53</b>
	30	Çalışma ortamının iyileştirilmesi ve ekipman ve malzemelerin giderilmesi faaliyeti	1.765.050	1,53	0	0	1.765.050	1,53
<b>Performans Hedefleri Maliyetleri Toplamı</b>			<b>90.403.900</b>	<b>78,61</b>	<b>620.000</b>	<b>100</b>	<b>91.023.900</b>	<b>78,72</b>
<b>Genel Yönetim Giderleri</b>			<b>24.600.100</b>	<b>21,39</b>			<b>24.600.100</b>	<b>21,28</b>
<b>Diğer İdarelere Transfer Edilecek Kaynaklar Toplamı</b>							<b>0</b>	<b>0</b>
<b>GENEL TOPLAM</b>			<b>115.004.000</b>	<b>100</b>	<b>620.000</b>	<b>100</b>	<b>115.624.000</b>	<b>100</b>





**YILDIZ TEKNİK ÜNİVERSİTESİ 2010 MALİ YILI PERFORMANS PROGRAMI**  
**Toplam Kaynak İhtiyacı Tablosu**

BÜTÇE KAYNAK İHTİYACI		Ekonomik Kodlar (1.Düzye)	FALİYET TOPLAMI	GENEL YÖNETİM GİDERLERİ TOPLAMI	DİĞER İDARELERE TRANSFER EDİLECEK KAYNAKLAR TOPLAMI	GENEL TOPLAM
		01 Personel Giderleri	54.177.300,00	8.601.700,00	0,00	62.779.000,00
		02 SGK Devlet Primi Giderleri	10.270.200,00	1.868.800,00	0,00	12.139.000,00
		03 Mal ve Hizmet Alım Giderleri	7.456.400,00	9.706.600,00	0,00	17.163.000,00
		04 Faiz Giderleri	0,00	0,00	0,00	0,00
		05 Cari Transferler	0,00	4.423.000,00	0,00	4.423.000,00
		06 Sermaye Giderleri	18.500.000,00	0,00	0,00	18.500.000,00
		07 Sermaye Transferleri	0,00	0,00	0,00	0,00
		08 Borç verme	0,00	0,00	0,00	0,00
		09 Yedek Ödenek	0,00	0,00	0,00	0,00
		<b>Bütçe Ödenegi Toplamı</b>	<b>90.403.900,00</b>	<b>24.600.100,00</b>	<b>0,00</b>	<b>115.004.000,00</b>
BÜTÇE DIŞI KAYNAK		Döner Sermaye	620.000,00	0,00		620.000,00
		Diğer Yurt İçi Kaynaklar	0,00	0,00		0,00
		Yurt Dışı Kaynaklar	0,00	0,00		0,00
		<b>Toplam Bütçe Dışı Kaynak İhtiyacı</b>	<b>620.000,00</b>	<b>0,00</b>		<b>620.000,00</b>
		<b>Toplam Kaynak İhtiyacı</b>	<b>91.023.900,00</b>	<b>24.600.100,00</b>	<b>0,00</b>	<b>115.624.000,00</b>



## YILDIZ TEKNİK ÜNİVERSİTESİ 2010 MALİ YILI PERFORMANS PROGRAMI

### III- EKLER

#### FAALİYETLERDEN SORUMLU HARCAMA BİRİMLERİNE İLİŞKİN TABLO

PERFORMANS HEDEFİ	FAALİYETLER	SORUMLU BİRİMLER
Dersliklerin modern hale getirilmesi		
	Hedefler çerçevesinde her yıl belli oranlarda derslikler teknolojik sınıf haline getirmek	
		İDARİ VE MALİ İŞLER DAİRESİ BAŞKANLIĞI
		YAPI İŞLERİ VE TEKNİK DAİRE BAŞKANLIĞI
		SAĞLIK KÜLTÜR VE SPOR DAİRESİ BAŞKANLIĞI
		BİLGİ İŞLEM DAİRESİ BAŞKANLIĞI
Eğitimde hızlı erişim sisteminden yararlanılması		
Uluslararası Değişim Programlarının Kalitesini Arttırmak		
	Uluslararası değişim programları ve anlaşmalarının yapılması.	
		ÖZEL KALEM
		BÖLÜMLER
Çağdaş ve Modern Eğitim Tekniklerini Geliştirmek		
	Dersliklerin fiziki olarak çağdaş eğitim öğretim standartlarında geliştirilmesi ve gelişen teknolojiye uygun hale getirilmesi.	
		YAPI İŞLERİ VE TEKNİK DAİRE BAŞKANLIĞI
		İDARİ VE MALİ İŞLER DAİRESİ BAŞKANLIĞI
		BİLGİ İŞLEM DAİRESİ BAŞKANLIĞI
Kullanıcıların gör-ışit yöntemi ile eğitim-öğretim-araştırma-boş zaman değerlendirme amaçlarına hizmet etmek		
	Kütüphaneye erişim imkânları iyileştirilmeli ve gerekli olanak, donanım, araç gereç vb. öğelerin sağlanması ve süreçlerinin planlanması	
		KÜTÜPHANE VE DÖKÜMANTASYON DAİRESİ BAŞKANLIĞI



## YILDIZ TEKNİK ÜNİVERSİTESİ 2010 MALİ YILI PERFORMANS PROGRAMI

PERFORMANS HEDEFİ	FAALİYETLER	SORUMLU BİRİMLER
Eğitim-öğretim ve araştırma süreçlerinin kalitesinin artırılmasına destek sağlamak üzere dermedeki güncel kitap sayısının artırılması		
	Merkezi Satın Alma (MERSAM) ile ihale sürecinin gerçekleştirilmesi ve kitap alımının sağlanması	
		KÜTÜPHANE VE DÖKÜMANTASYON DAİRESİ BAŞKANLIĞI
Eğitim Kalitesinin Yükseltilmesini sağlamak		
	Eğitim Öğretim Faaliyeti	
		FEN BİLİMLERİ ENST.
		FEN EDEBİYAT FAK.
		KİMYA METALURJİ FAK.
		GEMİ İNŞAATI VE DENİZCİLİK FAKÜLTESİ
		İNŞAAT FAKÜLTESİ
		ELEKT-ELEKTRONİK FAK.
		MAKİNE FAKÜLTESİ
		MİMARLIK FAKÜLTESİ
		TEKNİK BİLİMLER MYO.
		MİLLİ SARAYLAR VE TARİHİ YAPILAR MYO.
		SOSYAL BİLİMLER ENST.
		EĞİTİM FAKÜLTESİ
		İKTİSADİ VE İDARİ BİL. F.
		SANAT VE TASARIM FAK.
		YABANCI DİLLER Y.O.
		BÖLÜMLER
Üniversitenin Eğitim-Öğretim faaliyetlerinin geliştirilmesi		
	Mevcut ve yeni açılacak fakülte ve/veya lisans programları için öğretim elemanı, sınıf ve laboratuvar ihtiyaçları karşılanarak eğitim öğretime devam edilmesi.	
		İDARİ VE MALİ İŞLER D. B.
		FEN EDEBİYAT FAK.
		KİMYA METALURJİ FAK.
		GEMİ İNŞAATI VE DENİZCİLİK FAKÜLTESİ
		İNŞAAT FAKÜLTESİ
		ELEKT-ELEKTRONİK FAK.
		MAKİNE FAKÜLTESİ
		MİMARLIK FAKÜLTESİ
		EĞİTİM FAKÜLTESİ
		İKTİSADİ VE İDARİ BİLİMLER FAKÜLTESİ
		SANAT VE TASARIM FAK.
		YABANCI DİLLER Y.O.
		SAĞLIK KÜLTÜR VE SPOR DAİRESİ BAŞKANLIĞI



## YILDIZ TEKNİK ÜNİVERSİTESİ 2010 MALİ YILI PERFORMANS PROGRAMI

PERFORMANS HEDEFİ	FAALİYETLER	SORUMLU BİRİMLER
Ülkemizin ara eleman ihtiyacını karşılamak		
	Meslek Yüksekokullarımız için öğretim elemanı, sınıf ve laboratuvar ihtiyaçları karşılanarak önlisans dersleri verilmesi.	
		İDARİ VE MALİ İŞLER DAİRESİ BAŞKANLIĞI
		TEKNİK BİLİMLER MESLEK YÜKSEKOKULU
		SAĞLIK KÜLTÜR VE SPOR DAİRESİ BAŞKANLIĞI
Eğitimin iyileştirilmesi		
	Açılacak doktora programları için alt yapı oluşturulması ve yüksek lisans dersi verilmesi	
		İDARİ VE MALİ İŞLER DAİRESİ BAŞKANLIĞI
		SOSYAL BİLİMLER ENSTİTÜSÜ
		FEN BİLİMLERİ ENSTİTÜSÜ
Araştırmalara maddi destek sağlamak		
	Yürütülecek Araştırma Projesi Sayısı	
		ÖZEL KALEM
Üniversitenin dışı açılma kapasitesini yükseltmek		
Sanayi ve Hizmet Sektörü ile daha çok işbirliği sağlamak		
Üniversitenin dışı açılımına, araştırma-geliştirme faaliyetlerine katkı sağlamak.		
Üniversitemizin bilimsel faaliyetlerinin artırılması		
	Birimlerin uluslararası toplantı, seminer, panel gibi akademik faaliyetlerin yapılması	
		FEN BİLİMLERİ ENST.
		SOSYAL BİLİMLER ENST.
		FEN EDEBİYAT FAK.
		KİMYA METALURJİ FAK.
		GEMİ İNŞAATI VE DENZ. F.
		İNŞAAT FAKÜLTESİ
		ELEKTRİK ELEKTRONİK F.
		MAKİNE FAKÜLTESİ
		MİMARLIK FAKÜLTESİ
		TEKNİK BİLİMLER MYO
		EĞİTİM FAKÜLTESİ
		İKTİSADİ VE İDARİ BİL. F.
		SANAT VE TASARIM F.
		ÖZEL KALEM



## YILDIZ TEKNİK ÜNİVERSİTESİ 2010 MALİ YILI PERFORMANS PROGRAMI

PERFORMANS HEDEFİ	FAALİYETLER	SORUMLU BİRİMLER
Kampüslerindeki sağlık hizmetlerinin iyileştirilmesi		
	Üniversitemizde sağlık hizmetinin verilmesi ve kullanılan malzemenin temini	
		SAĞLIK KÜLTÜR VE SPOR DAİRESİ BAŞKANLIĞI
Davutpaşa Eğitim-Öğretim hizmet binalarının artırılması		
	Altyapı ve fiziki alanların geliştirilmesi (Üretim Giderleri-Yapım)	
		YAPI İŞLERİ VE TEKNİK DAİRE BAŞKANLIĞI
		SAĞLIK KÜLTÜR VE SPOR DAİRESİ BAŞKANLIĞI
	2010 yılında yapılması planlanan etüt proje faaliyeti	
		YAPI İŞLERİ VE TEKNİK DAİRE BAŞKANLIĞI
Öğrenciye verilen hizmet verimliliğinin ve kalitesinin artırılması		
	Öğrencilerimizin spor faaliyeti ve spor alanlarının geliştirilmesi	
		SAĞLIK KÜLTÜR VE SPOR DAİRESİ BAŞKANLIĞI
		YAPI İŞLERİ VE TEKNİK DAİRE BAŞKANLIĞI
	Yemek hizmeti faaliyeti (Beslenme)	
		SAĞLIK KÜLTÜR VE SPOR DAİRESİ BAŞKANLIĞI
	Kültürel etkinlikler faaliyeti	
		SAĞLIK KÜLTÜR VE SPOR DAİRESİ BAŞKANLIĞI
Üniversitemiz öğrencilerine sağlanan barınma hizmeti verimliliğinin ve kalitesinin artırılması		
	Öğrencilerin barınma imkânlarının iyileştirilmesi	
		SAĞLIK KÜLTÜR VE SPOR DAİRESİ BAŞKANLIĞI
Kültürel Mirasın korunması		
	Tarihi Yapıların korunması ve Restorasyon faaliyeti	
		MİLLİ SARAYLAR VE TARİHİ YAPILAR MESLEK YÜKSEKOKULU



## YILDIZ TEKNİK ÜNİVERSİTESİ 2010 MALİ YILI PERFORMANS PROGRAMI

PERFORMANS HEDEFİ	FAALİYETLER	SORUMLU BİRİMLER
Geniş kitlelere farklı alanlarda güncel eğitimler vermek		
Davutpaşa Kampüsünde yapılan Eğitim-hizmet binalarının alt yapısının oluşturulması		
	Altyapı ve fiziki alanların geliştirilmesi (Altyapı)	
		YAPI İŞLERİ VE TEKNİK DAİRE BAŞKANLIĞI
	Akademik ve idari birimlerinin büyük onarımlarının yapılması	
		YAPI İŞLERİ VE TEKNİK DAİRE BAŞKANLIĞI
Üniversitenin dışa açılımını ve hizmet kalitesinin yükseltilmesi		
Araştırma-Geliştirme faaliyetlerinin desteklenmesi, Eğitimin çağdaş hale getirilmesi		
	Araştırma ve geliştirme faaliyeti	
		FEN EDEBİYAT FAK.
		KİMYA METALURJİ FAK.
		GEMİ İNŞAATI VE DENİZCİLİK FAKÜLTESİ
		İNŞAAT FAKÜLTESİ
		MİMARLIK FAKÜLTESİ
		MAKİNE FAKÜLTESİ
		ELEKTRİK ELEKTRONİK F.
		EĞİTİM FAKÜLTESİ
Akademik Personeli eğitici hizmetlerin sağlanması		
	Öğretim üyesi yetiştirme faaliyeti	
		FEN BİLİMLERİ ENST.
		SOSYAL BİLİMLER ENST.
		ÖZEL KALEM
İdari Personele eğitici hizmetlerin sağlanması		
	Personel eğitimi	
		PERSONEL DAİRESİ BAŞKANLIĞI
	Performans ve Kalite geliştirme faaliyeti (Stratejik plan hazırlanması )	
		STRATEJİ GELİŞTİRME DAİRE BAŞKANLIĞI
	Mali Hizmetler faaliyeti ( 2010 yılında e bütçe uygulaması ile ilgili birimlere 80 saat ders verilecektir.)	
		STRATEJİ GELİŞTİRME DAİRE BAŞKANLIĞI



## YILDIZ TEKNİK ÜNİVERSİTESİ 2010 MALİ YILI PERFORMANS PROGRAMI

PERFORMANS HEDEFİ	FAALİYETLER	SORUMLU BİRİMLER
Üniversitemizin Bilgi Yönetim Sisteminin kurulması ve işletilmesi		
	Yönetim bilgi sistemi için program temin etmek, kaynak ayırmak ve uygulamaya koymak (e-üniversite)	
		BİLGİ İŞLEM DAİRESİ BAŞKANLIĞI
		İDARİ VE MALİ İŞLER DAİRESİ BAŞKANLIĞI
Evrakın elektronik ortamda takibinin sağlanması		
	Barkot sistemi için altyapının oluşturulması (e-evrak)	
		İDARİ VE MALİ İŞLER DAİRESİ BAŞKANLIĞI
İdari hizmetlerin İyileştirilmesi		
	Çalışma ortamının iyileştirilmesi ve eksik ekipman ve malzemelerin giderilmesi faaliyeti	
		YAPI İŞLERİ VE TEKNİK DAİRE BAŞKANLIĞI
		İDARİ VE MALİ İŞLER DAİRESİ BAŞKANLIĞI



**YILDIZ TEKNİK ÜNİVERSİTESİ 2010 MALİ YILI PERFORMANS PROGRAMI**  
**Fonksiyonel Sınıflandırmaya Göre Ödenek Teklifleri İcmali**

KODU	AÇIKLAMA	2008		2009			2010	2011	2012
		KBÖ	HARCAMA	KBÖ	AĞUSTOS SONU HARCAMA	YILSONU HARCAMA TAHMİNİ	BÜTÇE TEKLİFİ	BÜTÇE TAHMİNİ	BÜTÇE TAHMİNİ
01	GENEL KAMU HİZMETLERİ	7.740.600	6.796.908	11.969.100	7.503.147	62.898.000	12.413.600	13.262.900	13.964.300
02	SAVUNMA HİZMETLERİ	47.800	23.072	79.200	14.215	0	45.300	48.300	50.700
03	KAMU DÜZENİ VE GÜVENLİK HİZMETLERİ	1.911.000	1.889.812	2.680.000	1.412.867	0	2.950.000	2.978.300	3.112.300
04	EKONOMİK İŞLER VE HİZMETLER	0	0	0	0	0	0	0	0
05	ÇEVRE KORUMA HİZMETLERİ	0	0	0	0	0	0	0	0
06	İSKAN VE TOPLUM REFAHI HİZMETLERİ	0	0	0	0	0	0	0	0
07	SAĞLIK HİZMETLERİ	0	0	0	0	0	0	0	0
08	DİNLENME, KÜLTÜR VE DİN HİZMETLERİ	1.884.800	1.859.976	2.052.200	810.830	0	1.781.300	1.663.300	3.281.200
09	EĞİTİM HİZMETLERİ	87.550.300	93.353.434	95.216.500	58.753.649	2.228.000	98.433.800	103.085.200	110.630.500
10	SOSYAL GÜVENLİK VE SOSYAL YARDIM HİZMETLERİ	0	0	0	0	0	0	0	0
	<b>GENEL TOPLAM</b>	<b>99.134.500</b>	<b>103.923.201</b>	<b>111.997.000</b>	<b>68.494.708</b>	<b>65.126.000</b>	<b>115.624.000</b>	<b>121.038.000</b>	<b>131.039.000</b>





**YILDIZ TEKNİK ÜNİVERSİTESİ 2010 MALİ YILI PERFORMANS PROGRAMI**  
**Ekonomik Sınıflandırmaya Göre Ödenek Teklifleri İcmali**

KODU	AÇIKLAMA	2008		2009		2010	2011
		KBÖ	HARCAMA	KBÖ	AĞUSTOS SONU HARCAMA	BÜTÇE TEKLİFİ	BÜTÇE TAHMİNİ
01	PERSONEL GİDERLERİ	53.234.400	51.580.189	61.270.000	39.530.646	62.779.000	67.242.000
02	SOSYAL GÜVENLİK KURUMUNA DEVLET PRİMİ GİDERLERİ	7.047.600	6.625.335	7.725.000	5.053.562	12.139.000	12.942.000
03	MAL VE HİZMET ALIM GİDERLERİ	16.415.000	17.133.307	19.788.000	11.093.015	17.773.000	18.573.000
04	FAİZ GİDERLERİ	0	0	0	0	0	0
05	CARİ TRANSFERLER	887.500	878.504	4.154.000	4.638.554	4.423.000	4.619.000
06	SERMAYE GİDERLERİ	21.550.000	27.705.866	19.060.000	7.957.732	18.510.000	17.662.000
07	SERMAYE TRANSFERLERİ	0	0	0	221.200	0	0
08	BORÇ VERME	0	0	0	0	0	0
09	YEDEK ÖDENEKLER	0	0	0	0	0	0
<b>GENEL TOPLAM</b>		<b>99.134.500</b>	<b>103.923.201</b>	<b>111.997.000</b>	<b>68.494.708</b>	<b>115.624.000</b>	<b>121.038.000</b>