



## İÇİNDEKİLER

|   |    |
|---|----|
| 1. GENEL BİLGİLER.....                          | 1  |
| 1.1 MİSYON ve VİZYON .....                      | 1  |
| 1.2 YETKİ, GÖREV VE SORUMLULUKLAR .....         | 1  |
| 1.2.1 Teşkilat Şeması .....                     | 3  |
| 1.3 İDAREYE İLİŞKİN BİLGİLER.....               | 4  |
| Fiziksel Kaynaklar .....                        | 4  |
| Eğitim Alanları.....                            | 6  |
| Sosyal Alanlar .....                            | 7  |
| Bilişim Sistemleri ve Teknolojik Kaynaklar..... | 8  |
| İnsan Kaynakları .....                          | 9  |
| 2. PERFORMANS BİLGİLERİ.....                    | 12 |

## TABLolar

|  |       |
|--|-------|
| <b>Tablo 1.</b> Kapalı Alanlar .....   | 5     |
| <b>Tablo 2.</b> Eğitim Alanları ve Derslikler .....                            | 6     |
| <b>Tablo 3.</b> Akademik Personel Hizmet Alanları.....                         | 6     |
| <b>Tablo 4.</b> İdari Personel Hizmet Alanları.....                            | 6     |
| <b>Tablo 5.</b> Kütüphane Kaynakları.....                                      | 8     |
| <b>Tablo 6.</b> Akademik Personel .....  | 9     |
| <b>Tablo 7.</b> Yabancı Uyrıklı Personel .....                                 | 10    |
| <b>Tablo 8.</b> İdari Personel.....  | 10    |
| <b>Tablo 9.</b> Öğrenci Bilgileri.....   | 10    |
| <b>Tablo 10.</b> Öğrenci Sayıları.....   | 10    |
| <b>Tablo 11.</b> Performans Hedefi Tabloları .....                             | 23-31 |
| <b>Tablo 12.</b> Faaliyet Maliyetleri tablosu.....                             | 32-49 |
| <b>Tablo 13.</b> İdare Performans Tablosu .....                                | 50-52 |
| <b>Tablo 14.</b> Toplam Kaynak İhtiyacı Tablosu .....                          | 53    |
| <b>Tablo 15.</b> Faaliyetlerden Sorumlu Harcama Birimlerine İlişkin Tablo..... | 54-65 |

## SUNUŞ

Bilgi toplumunun oluřumunda bařrol oynayan üniversiteler, hızla deęiřen ve gelişen günümüz dünyasında, bilginin üretildięi ve toplumlara ulařtırıldıęı kurumların bařında gelmektedir. Toplamları geleceęe hazırlayacak olan bu kurumların, her Őeyden önce toplumun geleceęini nasıl kurgulayacakları konusuna hassasiyetle çalıřmaları önemli ve tarihi bir zorunluluktur. Bu bilinçle, Őırnak Üniversitesi, eğitim-öęretim ve arařtırma kalitesinin iyileřtirilmesi ve sistematik bir Őekle devam ettirilebilmesi için çalıřmaktadır. Üniversitemiz bilginin rehberlięinde çağdař yönetim ilkelerini uygulayarak bölgemizin ve ölkemizin kalkınmasında etkin bir Őekilde yer almayı görev olarak üstlenmiř durumdadır.

Üniversitemiz, sürekli gelişen iç dinamikleri, hızla yükselen eğitim kalitesi ve kendini yenileyen yapısı ile hızlı ve emin adımlarla yürüyen, geleceęe güvenle ve umutla bakan bir bölge üniversitesi olarak, yerel dinamizmi geliřtirip ulusal ve uluslararası deęerlerle buluřturarak, özellikle bulunduęu bölgenin ölkeleri ile ölkemiz arasında bilim ve kültür alanında bir köprü oluřturacak jeopolitik ve jeostratejik bir konuma sahiptir.

Üniversitemiz, devletimizin kendisine saęlamıř olduęu kaynakları en verimli Őekilde kullanarak evrensel deęerlerle donatılmıř, rekabet edebilen, arařtıran, sorgulayan, toplumsal deęerlere duyarlı, kültür ve sanat bilinci gelişmiř bireyler yetiřtirmeyi ilke edinmiřtir.

Őırnak Üniversitesi eğitim-öęretim, arařtırma ve yayın faaliyetlerinin yanı sıra, içine bulunduęu çevrenin sosyal, ekonomik ve idari sorunlarının çözümüne katkı saęlamayı, toplumla bütünleřerek onun bir parçası olmayı da misyon edinmiřtir. Bu amaçla fiziki alt yapısını hızla tamamlayarak insan kaynaklarını güçlendirmeyi hedeflemektedir.

Üniversitemizin akademik ve idari anlamda durumu belirlenerek 2013-2017 yıllarına ait misyon, vizyon, stratejik amaç ve hedeflerinin ele alındıęı bir gelecek projeksiyonu çizilerek hazırlanan 2013-2017 yıllarına ait Üniversitemiz Stratejik Planı Kalkınma Bakanlıęına gönderilmiřtir. Üniversitemize ait 2017 yılı Performans Esaslı Bütçe, Stratejik Planda belirtilen amaç ve hedefler doęrultusunda hazırlanmıřtır. Performans Esaslı Bütçenin hazırlanmasında emeęi geçen personelimize, Performans Esaslı Bütçenin uygulama ařamasında doęru ve kullanılabilir bilginin üretilmesi ve çevresel etkinlięinin saęlanmasında, evrensel deęerler doęrultusunda bütünleřerek çalıřacak tüm idari ve akademik personelimize teřekkür ediyor, başarılar diliyorum.

**Prof. Dr. Mehmet Nuri NAS**

**Rektör**

## **1 - GENEL BİLGİLER**

### **1.1 - MİSYON VE VİZYON**

#### **Misyon**

Kültürel ve evrensel değerlere bağlı, insan haklarına saygılı, demokrasiye ve hukukun üstünlüğüne inanan; bilim, teknoloji, kültür ve sanata ulusal ve uluslararası seviyede katkı yapabilecek; girişimci, üretken, sorgulayıcı, rekabetçi, sosyal, gelişime açık ve etik değerlere sahip vatansever bireyler yetiştirerek, bölgesel, ulusal ihtiyaçlar temelinde toplumun yaşam kalitesinin yükselmesi için çalışmaktır. Ayrıca, bir bölge üniversitesi olarak, yerel unsurları ulusal ve evrensel değerlerle buluşturmak ve özellikle de, bölge ülkeleri ile Ülkemiz arasında bilgi, enerji, insan kaynağı gibi konularda etkileşimi ve dolaşımı üstlenecek bir köprü olmaktır.

#### **Vizyon**

Türkiye’de ve dünyada eğitim-öğretim, araştırma-uygulama kalitesi ile önde gelen üniversiteler arasında yer alan, kurumsal kültürü ve kimliği güçlü, mensubu olmaktan övünç duyulan, üniversite, sanayi ve toplum düzeyinde bölgesel işbirliğini geliştirme konusunda öncü olan, ulusal ve uluslararası bilim ve teknoloji dünyası ile örgütsel bağları gelişmiş, ilimiz ve bölgemiz başta olmak üzere, ülkemizin sorunlarını çözmeye yönelik olarak, eğitim, araştırma, turizm ve hizmet üretiminde aktif rol alan, bilim, teknoloji, kültür ve sanat alanındaki çalışmalarıyla ülkemizin gelişimine katkıda bulunan bir dünya üniversitesi olmak.

### **1.2 – YETKİ, GÖREV VE SORUMLULUKLAR**

#### **Yetki**

Üniversitemiz ve bağlı birimleri; belirlenmiş olan misyon, vizyon, hedef ve amaçlarına yönelik tüm işlevlerini gerçekleştirirken, 2547 Sayılı Yükseköğretim Kanunu ile diğer ilgili kanun, yönetmelik, kanun hükmünde kararname ve mevzuat hükümleri çerçevesinde yetki kullanmaktadır.

#### **Görev**

Çağdaş uygarlık ve eğitim - öğretim esaslarına dayanan bir düzen içinde, toplumun ihtiyaçları ve kalkınma planları ilke ve hedeflerine uygun ve ortaöğretime dayalı çeşitli düzeylerde eğitim-öğretim, bilimsel araştırma, yayım ve danışmanlık yapmak,

Kendi ihtisas gücü ve maddi kaynaklarını rasyonel, verimli ve ekonomik şekilde kullanarak, milli eğitim politikası ve kalkınma planları ilke ve hedefleri ile Yükseköğretim Kurulu tarafından yapılan plan ve programlar doğrultusunda, ülkenin ihtiyacı olan dallarda ve sayıda insan gücü yetiştirmek,

Türk toplumunun yaşam düzeyini yükseltici ve kamuoyunu aydınlatıcı bilim verilerini söz, yazı ve diğer araçlarla yaymak,

Örgün, yaygın, sürekli ve açık eğitim yoluyla toplumun özellikle sanayileşme ve tarımda modernleşme alanlarında eğitilmesini sağlamak,

Ülkenin bilimsel, kültürel, sosyal ve ekonomik yönlerden ilerlemesini ve gelişmesini ilgilendiren sorunlarını, diğer kuruluşlarla işbirliği yaparak kamu kuruluşlarına önerilerde bulunmak suretiyle öğretim ve araştırma konusu yapmak, sonuçlarını toplumun yararına sunmak ve kamu kuruluşlarınca istenecek inceleme ve araştırmaları sonuçlandırarak düşüncelerini ve önerilerini bildirmek,

Eğitim-öğretim seferberliği içinde, örgün, yaygın, sürekli ve açık eğitim hizmetini üstlenen kurumlara katkıda bulunacak önlemleri almak,

Yörelerindeki tarım ve sanayinin gelişmesine ve ihtiyaçlarına uygun meslek elemanlarının yetişmesine ve bilgilerinin gelişmesine katkıda bulunmak, sanayi, tarım ve sağlık hizmetleri ile diğer hizmetlerde modernleşmeyi sağlamak, üretimde artışı sağlayacak çalışma ve programlar yapmak, uygulamak ve yapılanlara katılmak, bununla ilgili kurumlarla işbirliği yapmak ve çevre sorunlarına çözüm getirici önerilerde bulunmak,

Eğitim teknolojisini üretmek, geliştirmek, kullanmak ve yaygınlaştırmak,

Yükseköğretimin uygulamalı yapılmasına ait eğitim öğretim esaslarını geliştirmek, döner sermaye işletmelerini kurmak, verimli çalıştırmak ve bu faaliyetlerin geliştirilmesine ilişkin gerekli düzenlemeleri yapmaktır.

## **Sorumluluklar**

Yükseköğretim üst kuruluşlarının kararlarını uygulamak, üniversite kurullarının önerilerini inceleyerek karara bağlamak ve üniversiteye bağlı kuruluşlar arasında düzenli çalışmayı sağlamak,

Her eğitim - öğretim yılı sonunda ve gerektiğinde üniversitenin eğitim öğretim, bilimsel araştırma ve yayım faaliyetleri hakkında Üniversitelerarası Kurula bilgi vermek,

Üniversitenin yatırım programlarını, bütçesini ve kadro ihtiyaçlarını, bağlı birimlerinin ve üniversite yönetim kurulu ile senatonun görüş ve önerilerini aldıktan sonra hazırlamak ve Yükseköğretim Kuruluna sunmak,

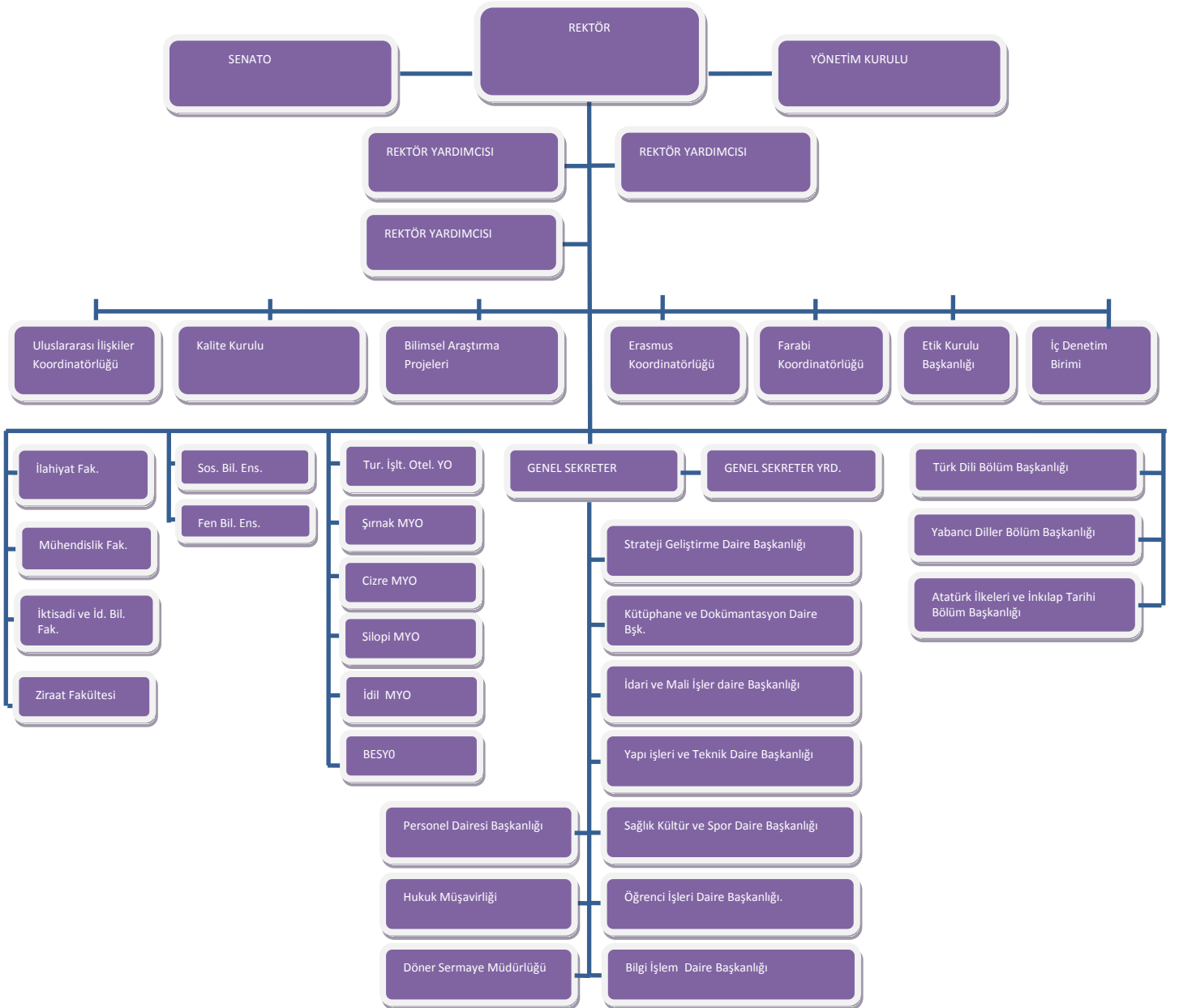
Üniversitenin birimleri ve her düzeydeki personeli üzerinde genel gözetim ve denetim görevini yapmak,

Üniversitenin ve bağlı birimlerinin öğretim kapasitesinin rasyonel bir şekilde kullanılması, geliştirilmesi, öğrencilere gerekli sosyal hizmetlerin sağlanması, gerektiği zaman güvenlik önlemlerinin alınması, eğitim-öğretim, bilimsel araştırma ve yayım faaliyetlerinin devlet kalkınma plan, ilke ve hedefleri doğrultusunda planlanıp yürütülmesi, bilimsel ve idari gözetim ile denetimin yapılması ve bu görevlerin alt birimlere aktarılması.

## TEŞKİLAT YAPISI

2809 Sayılı Yükseköğretim Kurumları Teşkilatı Hakkında Kanun gereğince üniversiteler; enstitüler, fakülteler yüksekokul, meslek yüksekokulu, idari ve diğer birimler olarak teşkilatlanmaktadır. Sistemde yükseköğretim kurumları açısından analitik bütçe sınıflandırılmasına göre, sınıflandırmanın dördüncü düzeyinde, kurumların teşkilatına ilişkin mevzuata uygun sınıflandırılan idari ve akademik birimler yer almakta ve bu birimler harcama yetkilisi belirlenmesinde esas alınmaktadır.

### ŞIRNAK ÜNİVERSİTESİ AKADEMİK VE İDARİ TEŞKİLAT ŞEMASI



## **1.3 İDAREYE İLİŞKİN BİLGİLER**

### **1.3.1 FİZİKSEL KAYNAKLAR**

#### **1.3.1.1 TAŞINMAZLAR**

Şırnak Üniversitesinin fiziksel yapılanması, 2008’de Dicle Üniversitesine bağlı olarak kurulan Şırnak Meslek Yüksek Okulu, Cizre Meslek Yüksek Okulu ve 2009 yılında Milli Eğitim Bakanlığı ile Yüksek Öğretim Kurulu Başkanlığı arasında yapılan protokol bünyesinde Anadolu Öğretmen Lisesi olarak yapılan okul binasının Üniversitemize devriyle başlamıştır.

2016 yılı içerisinde yapımı tamamlanmış olan merkez yerleşke içinde Mühendislik Fakültesi, İlahiyat Fakültesi, İktisadi ve İdari Bilimler Fakültesi, Şırnak Meslek Yüksekokulu, Merkezi Derslikler ve Diğer Derslikler, Rektörlük ve İdari Birimler, Merkezi Laboratuvarlar, Kütüphane ve Bilgi İşlem, Turizm ve Otel İşletmeciliği Yüksekokulu, Mediko-Sosyal Binası, Spor Tesisleri (Kapalı Spor Salonu ve Yarı Olimpik Yüzme Havuzu), Kantin/Kafeterya(Merkezi Kafeterya ve Yemekhane), Atölye ve Güç Merkezi, Lojmanlar, Konukevi (Misafirhane ve Sosyal Tesisler), Kültür Merkezi binaları ile eğitim faaliyetinde bulunmakla birlikte aynı zamanda merkez yerleşke dışında İdil ilçesinde Ziraat Fakültesi ve İdil Meslek Yüksekokulu, Cizre ilçesinde Cizre Meslek Yüksekokulu, Silopi ilçesinde Silopi Meslek Yüksekokulu olarak eğitim faaliyetlerine devam etmektedir.

Şırnak Üniversitesi merkez yerleşkesi 533.250 m<sup>2</sup>’lik alan üzerinde, 146.663 m<sup>2</sup>’lik kapalı alana sahiptir. Arazinin şehre bağlantısı şehir ile yerleşke arasında düzenli olarak çalışan toplu taşıma araçları ile giderilmektedir.

Ayrıca üniversitemiz yerleşke alt yapısını geliştirme çalışmaları kapsamında, ana yola bağlantı sağlayacak, yerleşke içi ulaşım ağı ve çevre düzenlenmesi bir bütün olarak tamamlanmıştır.

Üniversitemizin taşınmazlarının ve kapalı alanlarının dağılımı Tablo 1’te sunulmuştur.



**Tablo 1. Kapalı Alanlar**

| <b>YAPI ADI</b>  | <b>KAPALI ALAN<br/>(m2)</b> |
|--|-----------------------------|
| <b>Rektörlük Hizmet Binası</b>                         | 8.135                       |
| <b>Mühendislik Fakültesi</b>                           | 18.235                      |
| <b>İktisadi İdari Bilimler Fakültesi</b>               | 11.100                      |
| <b>İlahiyat Fakültesi</b>                              | 9.611                       |
| <b>Turizm ve Otel İşletmeciliği Yüksekokul Binası</b>  | 5.600                       |
| <b>Şırnak Meslek Yüksek Okulu</b>                      | 8.684                       |
| <b>Kültür Merkezi</b>                                  | 5.517                       |
| <b>Merkezi Kütüphane ve Bilgi İşl. Mer.</b>            | 8.811                       |
| <b>Merkezi Kafeterya</b>                               | 6.333                       |
| <b>Kapalı Spor Salonu ve Yarı Olimpik Yüzme Havuzu</b> | 9.448                       |
| <b>Atölye ve Güç Merkezi</b>                           | 2.420                       |
| <b>Mediko Sosyal Binası</b>                            | 3.952                       |
| <b>Misafirhane ve Sosyal Tesis Binası</b>              | 5.045                       |
| <b>Yardımcı Hizmetliler Binası</b>                     | 5.935                       |
| <b>Merkezi Laboratuar Binası</b>                       | 2.246                       |
| <b>Cami</b>  | 2.861                       |
| <b>Cizre MYO Binası</b>                                | 2.772                       |
| <b>Silopi MYO Binası</b>                               | 1.785                       |
| <b>Su Deposu</b>                                       | 376                         |
| <b>Trafo</b>   | 586                         |
| <b>Nizamiye Binası</b>                                 | 61                          |
| <b>Toplam</b>  | <b>146.663m2</b>            |

### 1.3.2. EĞİTİM ALANLARI

**Tablo 2. Eğitim Alanları ve Derslikler**

Üniversitemiz 5 adet amfi, 45 adet sınıf, 7 bilgisayar laboratuvarı, 9 adet diğer laboratuvar bulunmakta olup, sınıflar ve laboratuvarlar gelişen teknolojiye paralel olarak donatılmaktadır.

**Tablo 2. Eğitim Alanları ve Derslikler**

| Eğitim Alanı    | Kapasitesi | Kapasitesi | Kapasitesi | Kapasitesi | Kapasitesi | Kapasitesi |
|-----------------|------------|------------|------------|------------|------------|------------|
|                 | 0-50       | 51-75      | 76-100     | 101-150    | 151-250    | 251-Üzeri  |
| Anfi            |            | 5          |            | -          | -          | -          |
| Sınıf           | 45         | 9          | -          | -          | -          | -          |
| Bilgisayar Lab. | 7          | -          | -          | -          | -          | -          |
| Diğer Lab.      | 9          | -          | 5          | -          | -          | -          |
| <b>Toplam</b>   | <b>61</b>  | <b>14</b>  | <b>5</b>   | <b>-</b>   | <b>-</b>   | <b>-</b>   |

**Tablo 3. Akademik Personel Hizmet Alanları**

|               | Sayısı (Adet) | Alanı (m <sup>2</sup> ) | Kullanan Sayısı (Kişi) |
|---------------|---------------|-------------------------|------------------------|
| Çalışma Odası | 103           | 2202                    | 203                    |
| <b>Toplam</b> | <b>103</b>    | <b>2202</b>             | <b>203</b>             |

**Tablo 4. İdari Personel Hizmet Alanları**

|               | Sayısı (Adet) | Alanı (m <sup>2</sup> ) | Kullanan Sayısı (Kişi) |
|---------------|---------------|-------------------------|------------------------|
| Servis        | 23            | 1035                    | 140                    |
| Çalışma Odası | 81            | 2461                    | 174                    |
| <b>Toplam</b> | <b>85</b>     | <b>2641</b>             | <b>192</b>             |

### **1.3.3. SOSYAL ALANLAR**

Şırnak Üniversitesi olarak öğrencilerin ders dışı zamanları değerlendirmek eğitimin bir parçası olduğuna inanılan sosyal-kültürel etkinliklere ve sportif faaliyetlere yer verilmektedir.

Akademik, idari personel ve öğrenci yemekhaneleri, merkezi kütüphane, merkezi kafeterya, açık-kapalı spor salonu, öğrenci kulüp odaları, konferans salonları mevcuttur.

Mimari açıdan modern, elektrik ve iklimlendirme altyapısı olarak son teknolojilerinin kullanıldığı bir bina olan Mediko-Sosyal Binası da 2016 yılı içinde bitirilerek akademik ve idari personel ile öğrencilerin kullanımına açılmıştır.

Mediko-Sosyal Binasında Sağlık, Kültür ve Spor Daire Başkanlığının, sağlık kabini oluşturularak personel ve öğrencilerin ilk müdahaleleri, sağlık taramaları ve sevk işlemleri burada yapılacaktır. Binada topluluk odaları mevcut olup, topluluk üyeleri yapacakları faaliyetlerin çalışmalarını ve toplantılarını bu odalarda yapmaktadır.

#### **1. Lojmanlar**

Üniversitemizin 33.448 m2 kapalı alanı olan 242 adet lojman dairesi akademik ve idari personelin hizmetine tahsis edilmiştir.

#### **2. Kütüphane ve Kaynakları**

Üniversitemiz personel ve öğrencilerinin; eğitim-öğretim ve araştırma faaliyetlerini geliştirmesinde etkin görevi bulunan ve bu doğrultuda gerekli bilgi kaynaklarını toplayarak kullanıcıların hizmetine sunan bir bilgi merkezi olmayı hedefleyen kütüphanelerimiz şehir merkezinde bulunan iki eğitim binamızda bulunmaktadır. Kütüphanelerimizde e-kitap uygulama otomasyonu sayesinde istenilen kaynaklara rahatça ulaşılmaktadır.

Merkez Kütüphanemizde okuyucular istedikleri takdirde ödünç kitap alabilmektedirler. Danışma kaynakları, tezler, süreli yayınlar ve kütüphane kullanıcıları için rezerve edilmiş kaynaklar ödünç verilmemektedir. Yıl içerisinde birim kütüphaneler için satın almış olduğumuz kitaplar, işlemleri yapıldıktan sonra okuyucu hizmetine sunulmak üzere ilgili birimlere gönderilmektedir.

Ayrıca Merkez yerleşke içerisinde de 8.811 m2 lik Merkez Kütüphanemiz bulunmaktadır. Yıl içerisinde birim kütüphaneler için satın almış olduğumuz kitaplar, işlemleri yapıldıktan sonra okuyucu hizmetine sunulmak üzere ilgili birimlere gönderilmektedir.

**Tablo 5. Kütüphane Kaynakları**

| FİZİKİ KAYNAKLAR  | 2016 YILI MEVCUT | 2017 YILI TOPLAM HEDEFLENEN |
|-------------------|------------------|-----------------------------|
| KİTAPLIK RAFLAR   | 142 Adet         | 300 Adet                    |
| DOLAPLAR          | 60 Adet          | 100 Adet                    |
| BİLGİSAYARLAR     | 42 Adet          | 100 Adet                    |
| ÇALIŞMA MASALARI  | 82 Adet          | 150 Adet                    |
| VERİ TABANLARI    | 20 Adet          | 20 Adet                     |
| SÜRELİ YAYINLAR   | -                | 40 Adet                     |
| ULUSAL GAZETELER  | -                | 5 Adet                      |
| YEREL GAZETELER   | -                | 2 Adet                      |
| E-KİTAP           | 4.540 Adet       | 5000 Adet                   |
| KİTAPLAR          | 45.624 Adet      | 50.000 Adet                 |
| SÜRELİ YAYIN RAFI | 14 Adet          | 50Adet                      |

### 1.3.4 BİLİŞİM SİSTEMLERİ ve TEKNOLOJİK KAYNAKLAR

#### **Donanım ve Teknik Alt Yapı:**

Tüm bilgi sistemleri, firewall,posta, ftp, web ve dns hizmetlerinde çeşitli özelliklerde güçlü sunucularımız hizmet vermektedir. Bu çerçevede çeşitli özelliklerde 3 adet fiziki ve bunlarda tanımlı 20 adet sanal sunucumuz hizmet vermektedir.

#### **• Merkez Ana Bağlantı Anahtarları:**

Ana Anahtar (Switch): Cihaz ana omurga dağıtıcı olarak işlev görmektedir. Bu cihaz sayesinde tüm bağlantılar ara dağıtıcı switchlerine gönderilmektedir. Burada tüm birimlerimize sisteme girişleri sağlanmış oluyor.

#### **• Ara Bağlantı Anahtarları:**

Birimlerimizde değişik marka ve modellerde anahtarlar kullanılmaktadır.

#### **• Ağ Altyapısı:**

Üniversitemize tahsis edilen hız 160 Mbps'dir. Merkez yerleşke ve ana birimlerimiz fiber hatlarla Başkanlığımıza bağlıdır. Merkez sistem odamızda omurga switch bulunmaktadır. Birimler Metro Ethernet Teknolojisi ile birbirlerine bağlı bulunmaktadır. ULAKNET ve Telekom bağlantısında Metro cihazları kullanılmaktadır. Fiber kablo aracılığı ile İdil Meslek Yüksekokulu Cizre Meslek Yüksekokulu ve Silopi Meslek Yüksekokulu Binaları'nın ana birime bağlantısı gerçekleştirilmiştir. Üniversitemizin ağ alt yapısı asgari hata oluşturacak şekilde döşenmiştir.

Bunun için sanal sunucu sistemi tercih edilmiştir. 3 adet fiziksel sunucuya kurulmuş 20 adet sanal sunucu sistemimizde çalışmaktadır. Sanal sunucuların vermiş olduğu rahat genişleyebilme imkanından her geçen gün artan ihtiyaçlar doğrultusunda sunucu sayımız artmaktadır. Ağ yapımızda bir adet Metro Ethernet sonlandırıcı ile beraber, sistem güvenliğini sağlayabilmek için bir adet Firewall cihazı (güvenlik duvarı), sistemdeki log bilgilerini tutmak amacıyla bir adet Analyzer ve sanal sunucuya kurulmuş LogSign bulunmaktadır. Ana dağıtıcı ile beraber üniversitemizin tüm bağlantı ihtiyacını karşılayabilmek için gerekli sayı ve çeşitli markalardan ibaret anahtar dağıtıcılarımız mevcuttur.

### **Yönetim düzenlenmesinde kullandığımız programlar;**

Yönetim paneli, Macromedia fireworks, Photostory, Dreamwear, Photoshop, Joomla, Web pagemaker,

### **Üniversitemiz tarafından yönetilen ve geliştirilmeye çalışılan otomasyon programları;**

- Öğrenci işleri otomasyonu
- Personel otomasyonu
- Kütüphane otomasyonu
- Enstitü otomasyonu
- Sosyal Tesis ve Konaklama Otomasyonu

### **1.3.4 İNSAN KAYNAKLARI**

Üniversitemizde istihdam edilen akademik, idari, sözleşmeli, geçici ve işçi personeli 2547, 2914, 657 ve 4857 sayılı yasalarda belirtilen esaslara çerçevesinde görevlerini yürütmektedirler. Üniversitemizin temel görevleri olan eğitim, araştırma, yayın, topluma hizmet ve yönetim fonksiyonlarını mevcut insan kaynakları ile gerçekleştirmektedir. Amaçlanan ileri hedeflere ulaşılabilmesi için insan kaynaklarının en doğru ve en verimli şekilde organize edilmesi gerekir.

Çalışanların bilgi ve beceri düzeylerini artırmak için uygulanacak olan hizmet içi eğitim ve seminerlerin motivasyon etkisi yüksektir. Üniversitemiz, çalışanlarının motivasyonunu artırma yönünde gerekli çalışmalarını 2017 yılında sürdürecektir.

## 1- Akademik Personel Bilgileri

**Tablo 6. Akademik Personel**

| Kadro                        | Kadroların Doluluk Oranına Göre |            |            | Kadroların İstihdam Şekline Göre |              |
|------------------------------|---------------------------------|------------|------------|----------------------------------|--------------|
|                              | Dolu                            | Boş        | Toplam     | Tam Zamanlı                      | Yarı Zamanlı |
| Profesör                     | 6                               | 32         | 38         | 38                               | 0            |
| Doçent                       | 3                               | 52         | 55         | 55                               | 0            |
| Yrd. Doçent                  | 42                              | 78         | 120        | 120                              | 0            |
| Öğretim Görevlisi            | 58                              | 64         | 122        | 122                              | 0            |
| Okutman                      | 9                               | 15         | 24         | 24                               | 0            |
| Uzman                        | 7                               | 11         | 18         | 18                               | 0            |
| Çevirici                     | 0                               | 1          | 1          | 1                                | 0            |
| Eğitim- Öğretim Planlamacısı | 1                               | 0          | 1          | 1                                | 0            |
| Araştırma Görevlisi          | 120                             | 91         | 211        | 211                              | 0            |
| <b>Toplam</b>                | <b>246</b>                      | <b>344</b> | <b>590</b> | <b>590</b>                       | <b>0</b>     |

**Tablo 7. Yabancı Uyruklu Personel**

| Unvan             | Adı Soyadı           | Birimi                          | Geldiği Ülke |
|-------------------|----------------------|---------------------------------|--------------|
| Öğretim Görevlisi | Ahmet Seyyid HÜSEYİN | İlahiyat Fakültesi Dekanlığı    | Suriye       |
| Okutman           | M.Rachid ALDERSHAWÍ  | Yabancı Diller Bölüm Başkanlığı | Suriye       |

## 2- İdari Personel Bilgileri

**Tablo 8. İdari Personel**

|                              | Dolu       | Boş        | Toplam     |
|------------------------------|------------|------------|------------|
| Genel İdari Hizmetler        | 154        | 100        | 254        |
| Sağlık Hizmetleri Sınıfı     | 2          | 8          | 10         |
| Teknik Hizmetleri Sınıfı     | 35         | 29         | 64         |
| Avukatlık Hizmetleri Sınıfı. | 1          | 1          | 2          |
| Yardımcı Hizmetli            | 43         | 6          | 49         |
| <b>Toplam</b>                | <b>235</b> | <b>144</b> | <b>379</b> |

**Tablo 9. Öğrenci Bilgileri**

| Yıllar İtibariyle Öğrenci Sayısı |           |           |           |           |
|----------------------------------|-----------|-----------|-----------|-----------|
| 2012-2013                        | 2013-2014 | 2014-2015 | 2015-2016 | 2016-2017 |
| 2520                             | 3327      | 3644      | 3397      | 2869      |

**Tablo 10. Öğrenci Sayıları**

| Birimin Adı              | I. Öğretim |            |             | II. Öğretim |            |             | Toplam      |             | Genel Toplam |
|--------------------------|------------|------------|-------------|-------------|------------|-------------|-------------|-------------|--------------|
|                          | E          | K          | T           | E           | K          | T           | E           | K           |              |
| Fakülteler               | 722        | 329        | 1051        | 239         | 55         | 294         | 961         | 384         | 1345         |
| Yüksekokullar            | 0          | 0          | 0           | 0           | 0          | 0           | 0           | 0           | 0            |
| Enstitüler               | 74         | 16         | 90          | 0           | 0          | 0           | 74          | 16          | 90           |
| Meslek<br>Yüksekokulları | 80         | 406        | 486         | 149         | 799        | 948         | 229         | 1205        | 1434         |
| <b>Toplam</b>            | <b>876</b> | <b>751</b> | <b>1627</b> | <b>388</b>  | <b>854</b> | <b>1242</b> | <b>1264</b> | <b>1605</b> | <b>2869</b>  |

## II. PERFORMANS BİLGİLERİ

### A. TEMEL POLİTİKALAR VE ÖNCELİKLER

Kamu kaynaklarının ihtiyaçlar doğrultusunda tahsisi ve etkili kullanımında bütçesel süreçten beklenen; politika oluşturma, planlama ve bütçeleme arasındaki bağın kurulmasıdır.

Üniversitemiz kaynaklarının öncelikler çerçevesinde etkin, ekonomik ve verimli kullanılması ve şeffaflığın sağlanması ilkeleri gereği hazırlanan performans programı ile Üniversite faaliyetlerinin hedef ve göstergelere dayalı olarak izlenmesi ile kamuoyunun bilgilendirilmesi amaçlanmaktadır.

5018 sayılı Kamu Mali Yönetimi ve Kontrol Kanunu ile mali saydamlık ve hesap verilebilirlik kavramları ön plana çıkmaktadır. Bu değerlerin uygulanabilirlik aşamasında, Kamu Mali Yönetim sistemimize dâhil edilen araçlarından bir tanesi de performans esaslı bütçeleme sistemidir. Performans esaslı bütçelemenin kurumsal düzeyde temel unsurlarını; Stratejik Plan, Performans Programı ve Faaliyet Raporu oluşturmaktadır.

### B. AMAÇ VE HEDEFLER

Üniversitemiz 2013-2017 Stratejik Planında yer alan Üniversitemiz misyon, vizyon, amaç ve hedeflerine bu başlık altında yer verilmiştir.

#### **Misyon:**

Evrensel bakış açısıyla bilgi ve teknoloji üretmek; ürettiği bilgi ve teknolojiyi bölgenin ve ülkenin kalkınması yararına kullanmak; ulusal ve uluslararası işbirliği ve dayanışma anlayışıyla toplumun yaşam kalitesinin yükseltilmesine yönelik eğitim ve araştırma faaliyetlerine öncülük etmek; ülkenin ihtiyaç duyduğu araştırmacı, paylaşımcı, sorgulayıcı, çözümleyici, girişimci, geliştirmeci, yaşam boyu öğrenmeyi hedef edinmiş, kültürel ve estetik değerlere sahip bireyler yetiştirmektir.

#### **Vizyon:**

Ulusal ve bölgesel sorunların çözümüne odaklı, yenilikçi, kalite anlayışını benimsemiş saygın bir üniversite olmaktır.

#### **Temel değerler:**

- ✓ Şeffaflık,
- ✓ Özgürlük,
- ✓ Özgünlük,
- ✓ Adalet ve Eşitlik,
- ✓ Bilimsellik,



- ✓ Evrensellik,
- ✓ Yenilikçilik,
- ✓ Etik Değerlere Bağlılık,
- ✓ Paylaşıcılık ve Katılımcılık,
- ✓ Kalite Odaklılık,
- ✓ Bölge, Ülke ve Dünya Sorunlarına Duyarlılık,
- ✓ Yüksek Nitelikli İnsan Yetiştirmek,
- ✓ İnsan Haklarına ve Çevreye Saygılı olmak.

## **Üniversitenin Amaçları, Stratejileri, Hedefleri, Faaliyetleri ve Performans Göstergeleri**

Üniversitenin beş temel amacı bulunmaktadır.

**A.1** Daha fazla kitleye eğitim-öğretim olanağı sağlamak için bölgesel ihtiyaçları da göz önünde bulundurarak yükseköğretimi yaygınlaştırmak.

**A.2** Eğitim-Öğretimin kalitesinin sürekli iyileştirilmesi.

**A.3** Araştırma ve geliştirme faaliyetlerinin artırılması.

**A.4** Kurum kimliğini ve kültürünü birimler arasındaki işbirliğini artıracak şekilde geliştirmek.

**A.5** İlin ve bölgenin sürdürülebilir kalkınmasına katkıda bulunmak.

Üniversitenin amaçları (A), her amaca ait ulaşılmak istenen hedefleri (H), kuruluşun amaç ve hedeflerine nasıl ulaşılacağını gösteren kararları (S), amaçlara ait hedeflere ulaşmak için izlenecek faaliyetleri (F) ve her hedefe ulaşma düzeyini belirlemeye esas performans göstergeleri (P) olarak aşağıya sıralanmıştır.

**A.1** Daha fazla kitleye eğitim-öğretim olanağı sağlamak için bölgesel ihtiyaçları da göz önünde bulundurarak yükseköğretimi yaygınlaştırmak.

**S.1.1** Ulusal ve uluslararası ihtiyaçlar göz önünde bulundurularak bölgede yükseköğretimin sürekli iyileştirilerek yaygınlaştırılması

**H.1.1** 2017 sonuna kadar en az 5 Fakülte/Yüksekokul/Meslek Yüksekokulu/Devlet Konservatuvarı ile en az 10 yeni bölüm/program açmak,

**F.1.1.1** Açılacak yeni bölüm/programlar için öncelikli alanları belirlemek ve hangi yıl kurulacaklarını kararlaştırmak,

**P.1.1.1.1** Açılacak bölüm/program sayısı,

**F.1.1.2** Yeni açılacak programlar için fiziki alt yapıyı sağlamak ve mevcutları güçlendirmek,

**P.1.1.2.1** Fiziki alanların tamamlanma oranı,

**P.1.1.2.2** Açık alan ve çevre düzenlemelerinin tamamlanma oranı,

**P.1.1.2.3** Bilgisayar, donanım, ders malzemesi ve teçhizatlarının tamamlanma oranı,

**F.1.1.3** Engelli öğrenci birimi kurulması ve fiziki alt yapının engelli öğrencilere uygun hale getirilmesi,

**P.1.1.3.1** Engelli öğrenci birimi varlığı,

**P.1.1.3.2** Fiziki alt yapının ve inşaatların engellilere uygunluk oranı,

**H.1.2** 2017 yılına kadar çağdaş eğitim yöntemlerini kullanarak ve öğrenci merkezli eğitim modelini esas alarak öğrenci sayısını en az % 400 oranında artırmak,

**F.1.2.1** Yeni programlara öğrenci almak,

**P.1.2.1.1** Yeni programlara alınan öğrenci sayısı,

**F.1.2.2** Mevcut programlardaki öğrenci kontenjanlarını artırmak,

**P.1.2.2.1** Örgün öğretim öğrenci sayısındaki artış oranı,

**F.1.2.3** Mevcut programların plan dönemi sonuna kadar en az %30 oranında ikinci öğretim bölüm/programları açmak,

**P.1.2.3.1** İkinci öğretim öğrenci sayısındaki artış oranı,

**F.1.2.4** Yeni açılan ve mevcut programlara yabancı öğrenci almak,

**P.1.2.4.1** Yabancı öğrenci sayısı ve artış oranı,

**H.1.3** Üniversitede var olan ve yeni kurulan birimler için insan kaynaklarını planlamak ve temin etmek,

**F.1.3.1** Plan dönemi içinde ihtiyaç olan akademik ve idari kadro tespitini yapmak,

**P.1.3.1.1** İhtiyaç duyulan akademik (kadrolar itibari ile) kadro sayısı,

**P.1.3.1.2** İhtiyaç duyulan idari (kadrolar itibari ile) kadro sayısı,

**P.1.3.1.3** İhtiyaç duyulan diğer personel sayısı,

**F.1.3.2** Akademik personelin norm kadro çalışmalarını tamamlamak ve plan dönemi süresince uygulamak,

**P.1.3.2.1** Norm kadro çalışmasını tamamlayan birim sayısı ve tüm birimler içindeki oranı,

**P.1.3.2.2** Norm kadro çalışmalarını tamamlayan birimlerden yeterli sayıda personeli olan birim sayısı,

**P.1.3.2.3** Norm kadro çalışmalarını tamamlayan birimlerden personel ihtiyacı olan birim ve (unvanlar itibari ile) personel sayısı,

**F.1.3.3** İdari personel kadrolarının norm kadro çalışmalarını tamamlamak ve plan dönemi süresince uygulamak,

**P.1.3.3.1** Norm kadro çalışması tamamlanan birim sayısı ve tüm birimler içindeki oranı,

**P.1.3.3.2** Norm kadro çalışmalarını tamamlayan birimlerden yeterli sayıda personeli olan birim sayısı,

**P.1.3.3.3** Norm kadro çalışmalarını tamamlayan birimlerden personel ihtiyacı olan birim ve (sınıf ve unvanlar itibari ile) ihtiyaç olan personel sayısı,

**P.1.3.3.4** Norm kadro çalışmalarını tamamlayan birimlerden personel fazlası olan birim ve (sınıf ve unvanlar itibari ile) fazla olan personel sayısı,

**H.1.4:** Lisansüstü programlar geliştirmek,

**F.1.4.1** Yeterli öğretim üyesi bulunan anabilim dallarında yeni lisansüstü programlar açmak,

**P.1.4.1.1** Plan dönemi sonunda lisansüstü program sayısı,

**F.1.4.2** Şırnak Üniversitesi ve diğer üniversitelerle disiplin içi ve disiplinler arası yüksek lisans ve doktora programlarının açılması için gerekli çalışmaları başlatmak,

**P.1.4.2.1** Plan dönemi sonunda üniversitede disiplinler arası lisansüstü program sayısı,

**P.1.4.2.2** Diğer üniversitelerle yapılan ortak lisansüstü program sayısı,

**F.1.4.3** Lisansüstü programlara yabancı öğrenci almak,

**P.1.4.3.1** Yabancı öğrenci sayısı,

**F.1.4.4** Fiziki alt yapı eksikliklerini tamamlamak,

**P.1.4.4.1** Plan dönemi sonuna kadar fiziki alanların tamamlanma oranı,

**A.2** Eğitim-Öğretimin kalitesinin sürekli iyileştirilmesi,

**S.2.1** Önlisans, Lisans ve Lisansüstü eğitimin uluslararası kalite standartları da göz önünde bulundurularak sürekli iyileştirilmesi.

**H.2.1** Eğitim ve öğretim kalitesini artırmak,

**F.2.1.1** Fakülte'deki eğitim, ölçümleme ve toplam kalite uygulamalarının Avrupa üniversiteleri arasında kabul edilen bir akreditasyon sistemine uygun hale getirmek,

**P.2.1.1.1** Akredite olan bölüm/program sayısı,

**F.2.1.2** 2017 yılı sonuna kadar Erasmus ve Farabi programlarıyla anlaşma yapılan üniversite sayılarını her yıl %20 oranında arttırmak ve yaygınlaştırmak,

**P.2.1.2.1** Yurt dışındaki üniversitelerle yapılan anlaşma sayısı,

**P.2.1.2.2** Yurt içindeki üniversitelerle yapılan anlaşma sayısı,

**P.2.1.2.3** Yurt dışına gönderilen ve gelen öğrenci sayıları,

**P.2.1.2.4** Yurt içine gönderilen ve gelen öğrenci sayıları,

**F.2.1.3** Üniversite/Fakülte/Bölüm/Program tanıtımını etkin bir şekilde yapmak,

**P.2.1.3.1** Tanıtıma yönelik yayımlanan dergi, broşür vb. materyal

**H.2.2** 2017 yılına kadar lisans ve lisansüstü öğrenim veren birimlerin en az %20'sinde hazırlık sınıfı açmak,

**F.2.2.1** Yüksek Öğretim Kuruluna teklifte bulunmak,

- P.2.2.1.1** Teklifte bulunulacak lisans ve lisansüstü program sayısı,
- F.2.2.2** Hazırlık sınıfları için yeterli derslikleri oluşturmak,
- P.2.2.2.1** Kurulacak donanımlı derslik oranı,
- F.2.2.3** Yeterli öğretim elemanını istihdam etmek,
- P.2.2.3.1** İstihdam edilecek öğretim elemanı sayısı,
- H.2.3** Plan dönemi sonuna kadar eğitime ve öğretime ilişkin bilgi materyalleri ihtiyacınının tamamlanmasını sağlamak,
- F.2.3.1** Gerektiğinde ders notlarını oluşturmak ve internette sunmak,
- P.2.3.1.1** Hazırlanan ders notu sayısı,
- F.2.3.2** Öğrenci başına düşen internet erişimli bilgisayar sayısını artırmak,
- P.2.3.2.1** Öğrenci başına düşen internet erişimli bilgisayar oranı,
- F.2.3.3** İnternet ortamında her öğretim elemanı için veri bankası oluşturmak,
- P.2.3.3.1** Öğretim elemanı verilerinin sürekli güncellenmesi,
- H.2.4** Derslik ve uygulama alanlarındaki teknik araç ve gereç eksikliklerini 2017 yılına kadar tamamlamak,
- F.2.4.1** Uygulama alanlarının gerekli donanımlarını belirlemek,
- P.2.4.1.1** Yeterli donanıma sahip uygulama alan sayısı,
- F.2.4.2** Bütçede ilgili kalemlerde yer almasını ve teminini sağlamak,
- P.2.4.2.1** Yıl içinde alınacak teknik araç ve gereç bütçelerindeki artış oranı,
- H.2.5** Öğrencilerin öğretim elemanlarının danışmanlık hizmetlerinden memnuniyet oranını üst seviyeye çıkarmak,
- F.2.5.1** Danışmanlık standartlarını belirlemek,
- P.2.5.1.1** Düzenlenen danışmanlık eğitim kursları sayısı,
- F.2.5.2** Danışmanlık hizmetlerinin kapsamını öğrencilere duyurmak,
- P.2.5.2.1** Öğrencilere yönelik bilgilendirme toplantı sayısı,

**F.2.5.3** Öğrenci memnuniyet arařtırmaları (anket, görüřme vb. ) yapmak,

**P.2.5.3.1** Yapılan anket, görüřme vb. sayısı,

**F.2.5.4** Öğretim elemanlarına geri bildirimde bulunmak,

**P.2.5.4.1** Öğrenci memnuniyet oranı,

**H.2.6** Lisansüstü eğitime uluslararası nitelik kazandırmak,

**F.2.6.1** Plan dönemi sonunda bütün birimlerin iç ve dış akreditasyon sürecinden geçmesi,

**P.2.6.1.1** Akredite olmuş lisansüstü program sayısı,

**F.2.6.2** 2017 yılına kadar en az bir birimde Kalite Yönetim Sistemini (KYS-TSE EN ISO) oluşturmak ve belgelendirmek,

**P.2.6.2.1** Alınan kalite belgesi sayısı,

**H.2.7** Eğitim ortamlarında donanımların niteliğini yükseltmek ve biliřim teknolojilerinin kullanımını yaygınlařtırarak geliřtirmek,

**F.2.7.1** Üniversitede yazılı ve dijital ortamda bilgiye ulařmak için kütüphane olanaklarını ve uluslararası kütüphanelerle online baęlantıları geliřtirmek,

**P.2.7.1.1** Üniversitenin veri tabanı sayısı,

**P.2.7.1.2** Kitap ve dergi sayısı,

**F.2.7.2** Üniversitenin bilgisayar, internet, laboratuvar vb. donanımlarını geliřtirmek,

**P.2.7.2.1** Donanımlı bilgisayar, internet ve laboratuvar sayısı,

**H.2.8** Meslek yüksekokulları eğitim programlarını toplumun ihtiyaçlarına göre her yıl yenilemek ve geliřtirmek,

**F.2.8.1** 2017 yılı sonuna kadar sanayi ve ticaret kuruluşlarının ihtiyacına uygun öğrenci yetiřtirilmesi için çalışmalar yapmak,

**P.2.8.1.1** İhtiyaçlarını belirten ve bilgi alışveriřinde bulunulan sanayi ve ticari kuruluş sayısı,

**P.2.8.1.2** Sanayi ve ticaret kuruluşlarının talepleri doğrultusunda yeni ihdas edilen ders sayısı ile içeriği yenilenen ders sayısı,

**F.2.8.2** 2017 yılı sonuna kadar üniversite sanayi işbirliği kapsamında MYO programlarının uygulama altyapılarını geliştirmek,

**P.2.8.2.1** Uygulama eğitimi yapmak amacıyla meslek yüksek okulları ile işbirliği anlaşması yapmış sanayi temsilcileri sayısı,

**P.2.8.2.2** Akademik yıl içinde sanayi kuruluşlarında uygulama imkânı bulmuş öğrenci sayısı,

**F.2.8.3** Sanayi ve ticaret kuruluşlarının katkılarının sağlanması için çalışmalar yapmak,

**P.2.8.3.1** Sanayi ve ticaret kuruluşlarına yapılan eğitim, seminer, vb. sayısı,

**P.2.8.3.2** Sanayi ve ticaret kuruluşları tarafından yapılan katkıların miktarı (TL),

### **A.3** Araştırma ve geliştirme faaliyetlerinin artırılması.

**S.3.1** Bilimsel çalışma ve teknolojik araştırma, proje ile yayın sayıları ve kalitelerinin artırılması.

**H.3.1** Plan dönemi içinde uluslararası indekslerde taranan dergilerdeki yayınların sayısını her yıl %10 arttırmak,

**F.3.1.1** Uluslararası indekslerde taranan dergilerde yayınlanan çalışmalar için performans değerlendirme ve ödüllendirme kriterleri oluşturmak ve planın birinci yılından itibaren uygulamaya koymak,

**P.3.1.1.1** Uluslararası indekslerde taranan dergilerde yayın yapan akademik personel sayısı,

**P.3.1.1.2** Uluslararası indekslerde taranan dergilerde yayın yapan akademik personel oranı,

**F.3.1.2** Planın birinci yılında bilimsel araştırma projeleri komisyonu tarafından desteklenen projelerin uluslararası indekslerde taranan dergilerde yayına dönüştürülmesini sağlamak,

**P.3.1.2.1** Uluslararası indekslerde taranan dergilerde yayına dönüştürülen araştırma projesi sayısı,

**P.3.1.2.2** Arařtırma projelerini uluslararası indekslerde taranan dergilerde yayına dönuřtüren öđretim elemanı sayısı,

**H.3.2** Bilimsel Arařtırma Projeleri Koordinatörlüđü (BAP)'nün faaliyetlerinin geliřtirilmesi ile diđer ulusal ve uluslararası proje (AB, TÜBİTAK, DPT, SANTEZ, UNICEF vb.) sayısının plan dönemi sonunda en az beř katına ıkartılması,

**F.3.2.1** BAP projelerinin desteklenmesi,

**P.3.2.1.1** Lisans, lisansüstü ve münferit BAP projesi sayısı,

**F.3.2.2** Üniversite sanayi işbirliğinin yeterli düzeye getirilmesi,

**P.3.2.2.1** SANTEZ proje sayısı,

**F.3.2.3** Bölgesel, ulusal ve uluslararası düzeyde ortak arařtırma projelerinin sayılarının arttırılması,

**P.3.2.3.1** AB, TÜBİTAK, DPT vb. ulusal ve uluslararası proje sayısı,

**F.3.2.4** Arařtırma planlanması, yürütülmesi ve yayın hâline getirilmesi,

**P.3.2.4.1** Yayına dönuřmüş arařtırma projesi/tez sayısı,

**H.3.3** Üniversitemiz tarafından düzenlenen bilimsel toplantıların sayısının plan dönemi sonunda en az üç katına ıkartmak,

**F.3.3.1** 2017 yılı sonuna kadar en az; 5 Ulusal Kongre, 1 Uluslararası Kongre; 10 Ulusal Sempozyum, 2 Uluslararası Sempozyum; 20 Ulusal Panel, 5 Uluslararası Panel; 50 Ulusal Konferans, 10 Uluslararası Konferans; 250 Seminer düzenlenmesi,

**P.3.3.1.1** Düzenlenen bilimsel kongre, sempozyum, panel, konferans ve seminer sayısı,

**A.4** Kurum kimliğini ve kültürünü birimler arasındaki işbirliğini arttıracak şekilde geliřtirmek.

**S.4.1** Hayat boyu öğrenme ve sürekli eğitim yaklaşımıyla üniversitenin paydařlar için multiversiteye dönuřtürülmesi.

**H.4.1** Diđer kamu kuruluşlarına ve topluma yönelik hizmet vermek,

**F.4.1.1:** 2017 yılı sonuna kadar Sürekli Eğitim Merkezi kurmak,

**P.4.1.1.1** Hayat boyu eğitim verilen kiři sayısı,



**P.4.1.1.2** Tasarlanan eğitim sayısı,

**F.4.1.2** Güncel ve mesleki konularda kurslar/toplantılar/seminerler düzenlemek,

**P.4.1.2.1** Düzenlenen kurs/toplantı/seminer sayısı,

**F.4.1.3** Plan dönemi sonuna kadar döner sermaye faaliyetlerini arttırmak,

**P.4.1.3.1** Döner sermaye olarak yapılan faaliyet sayısı ve elde edilen gelir,

**H.4.2** Yeni araştırma ve uygulama merkezleri kurmak, üniversite ve toplum yararına hizmet sunmasını sağlamak,

**F.4.2.1:** Plan dönemi sonuna kadar en az beş araştırma ve uygulama merkezi açmak,

**P.4.2.1.1** Açılan araştırma ve uygulama merkezi sayısı,

**P.4.2.1.2** Araştırma ve uygulama merkezlerinin yaptığı faaliyet sayısı,

**P.4.2.1.3** Araştırma ve uygulama merkezlerinin hizmet verdiği paydaş sayısı,

**F.4.2.2** Araştırma ve uygulama merkezlerinin ulusal ve uluslararası araştırma merkezleri ile işbirliği yapmaları ve ortak proje yürütmeleri,

**P.4.2.2.1** Araştırma ve uygulama merkezlerinin ulusal ve uluslararası araştırma merkezleri ile imzaladıkları işbirliği sayısı,

**P.4.2.2.2** Araştırma ve uygulama merkezlerinin ulusal ve uluslararası araştırma merkezleri ile yürüttükleri proje sayısı,

**H.4.3** İdari personelin hizmet kalitesini artırmak,

**F.4.3.1** 2017 yılına kadar idari personelin sürekli olarak hizmet içi eğitimlerini sağlamak,

**P.4.3.1.1** Düzenlenen hizmet içi eğitim programı sayısı,

**F.4.3.2** Çalışan ve hizmet alanlara yönelik memnuniyet anketleri yapmak, anket sonuçlarını değerlendirmek ve ilerleme için gerekli tedbirleri almak,

**P.4.3.2.1** Yapılan anket sayısı,

**P.4.3.2.2** Yıllara göre memnuniyet göstergeleri,

**H.4.4** Basın yayın araçlarını daha etkin hale getirmek,

**F.4.4.1:** Üniversitenin genel tanıtımını web sayfası aracılığı ile güçlendirmek,

**P.4.4.1.1** Sitenin popülerlik (page rank) oranı,

**P.4.4.1.2** Sitenin tıklanma (HİT) oranı,

**F.4.4.2** Tanıtıcı CD, broşürler hazırlamak ve dağıtmak,

**P.4.4.2.1** Dağıtılmış olan CD ve broşür sayısı,

**F.4.4.3** Yerel ve ulusal basında yazılı ve görsel olarak üniversitenin yer aldığı haber sayısını en az %50 artırmak,

**P.4.4.3.1** Yerel basında yer alan üniversite ile ilgili haber sayısı,

**P.4.4.3.2** Ulusal basında yer alan üniversite ile ilgili haber sayısı,

**S.3.2** Kampusun eğitim-öğretim ve araştırma faaliyetleri dışında da yaşanabilecek şekilde geliştirilmesi.

**H.4.5** 2017 yılına kadar sosyal, kültürel ve sportif etkinliklerin sayısını %50 artırmak,

**F.4.5.1** Kampusun alanlarının öğrenciler ve çalışanlar için yaşam merkezi haline getirmek için yapılması gereken sosyal, kültürel, sportif ve eğitim alanları ile çevre ve altyapı projelendirilmesini yapmak,

**P.4.5.1.1** Sosyal, kültürel ve sportif etkinlikler için gerekli salon/alan sayısı,

**P.4.5.1.2** Yapılan sosyal, kültürel ve sportif etkinliklerin sayısı,

**F.4.5.2** Alanında uzman kişileri davet etmek,

**P.4.5.2.1** Davet edilen uzman sayısı,

**F.4.5.3** Ortaöğretim öğrencilerinin üniversitemizi tercih etmelerini sağlamak amacıyla ile 2017 yılı sonuna kadar her yıl 1000 öğrenciye ulaşarak, her yıl okullarda tanıtımını yapmak veya kariyer günleri düzenlemek,

**P.4.5.3.1** Ortaöğretim öğrencileri ile yapılan birebir ve/veya toplantı ve görüşme sayısı,

**P.4.5.3.2** Düzenlenen kariyer günleri sayısı,

**H.4.6** Öğrenci topluluk ve kulüp sayılarını artırmak,

**F.4.6.1** 2017 yılı sonuna kadar öğrenci topluluk ve kulüp sayılarını her yıl en az % 10 oranında artırmak,

**P.4.6.1.1** Öğrenci kulüp sayısı,

**F.4.6.2** Öğrenci topluluk ve kulüplerinin faaliyetlerini artırmak,

**P.4.6.2.1** Topluluk ve kulüplerin yaptıkları toplam faaliyet sayısı,

**A.5:** İlin ve bölgenin sürdürülebilir kalkınmasına katkıda bulunmak.

**S.5.1** Bölgede bulunan lokomotif sektörlerle diğer paydaşlarla sunulan hizmet kalitesinin artırılması.

**H.5.1** İlin ve bölgenin sosyal, ekonomik ve kültürel özelliklerini ortaya koymak,

**F.5.1.1** İlin ve bölgenin sosyal yapısını bilimsel verilerle ortaya koymak,

**P.5.1.1.1** Yapılan proje sayısı,

**P.5.1.1.2** Yapılan araştırma/yayın sayısı,

**F.5.1.2** İlin ve bölgenin ekonomik durumunu ve gelişmeye uygun sektörlerin [Ticaret, sanayi (madencilik, tarım, enerji), hizmet (turizm ve taşımacılık)] gelişmesine katkı sağlamak,

**P.5.1.2.1** Katkı sağlanan kuruluş sayısı,

**P.5.1.2.2** Yapılan proje/araştırma/yayın sayısı,

**F.5.1.3** İlin ve bölgenin kültürel yapısını bilimsel verilerle ortaya koymak,

**P.5.1.3.1** Yapılan toplantı/proje/araştırma/yayın sayısı,

**PERFORMANS HEDEFİ TABLOSU 1**

| <b>PERFORMANS HEDEFİ TABLOSU 1</b> |   |             |             |             |     |
|------------------------------------|---|-------------|-------------|-------------|-----|
| <b>İdare Adı</b>                   | 38.93 - ŞIRNAK ÜNİVERSİTESİ   |             |             |             |     |
| <b>Amaç</b>                        | Daha fazla kitleye eğitim-öğretim olanağı sağlamak için bölgesel ihtiyaçları da göz önünde bulundurarak yükseköğretimi yaygınlaştırmak. |             |             |             |     |
| <b>Hedef</b>                       | 2017 sonuna kadar en az 5 Fakülte/Yüksekokul/Meslek Yüksekokulu/Devlet Konservatuarı ile en az 10 yeni birim/bölüm/program açmak,       |             |             |             |     |
| <b>Performans Hedefi</b>           | <b>Yeni Programlar Açmak</b>  |             |             |             |     |
| <b>Performans Göstergeleri</b>     | <b>Ölçü Birimi</b>  | <b>2015</b> | <b>2016</b> | <b>2017</b> |     |
| <b>1</b>                           | Açılacak Bölüm/Program Sayısı   | Sayı        | 3           | 4           | 5   |
| <b>2</b>                           | Kampüs Alanı İnşaatının Fiziki Gerçekleşme Oranı  | Yüzde       | 50          | 90          | 95  |
| <b>3</b>                           | TOKİ Tarafından Yapılması Planlanan Kampüs Alanı İnşaatının Nakdi Gerçekleşme Oranı   | Yüzde       | 60          | 75          | 85  |
| <b>4</b>                           | TOKİ Tarafından Yapılan Lojman Binalarının Fiziki Tamamlanma Sayısı   | Sayı        | 188         | 242         | 242 |
| <b>5</b>                           | TOKİ Tarafından Yapılan Lojman Binalarının Fiziki Tamamlanma Oranı  | Yüzde       | 100         | 100         | 100 |
| <b>6</b>                           | Yapımı Planlanan ve/veya Kurumumuza Tahsisi   | Adet        | 8           | 29          | 39  |

|                     |   |           |                        |                   |               |
|---------------------|---|-----------|------------------------|-------------------|---------------|
|                     | Yapılan Bina Adedi  |           |                        |                   |               |
| 7                   | Yapımı Planlanan Eğitim ve Hizmet Binalarının Fiziki Gerçekleşme Alanı  | Metrekare | 29.041                 | 146.663           | 160.000       |
| 8                   | Yapımı Planlanan Eğitim ve Hizmet Binalarının Fiziki Gerçekleşme Oranı  | Yüzde     | 50                     | 80                | 90            |
| 9                   | Bilgisayar, Donanım, Ders Malzemesi ve Teçhizatlarının Tamamlanma Oranı                                       | Yüzde     | 70                     | 80                | 85            |
| 10                  | Hizmet Aracı Sayısı   | Sayı      | 13                     | 18                | 20            |
| 11                  | Temizlik Personeli Sayısı   | Sayı      | 55                     | 55                | 75            |
| 12                  | Güvenlik Personeli Sayısı   | Sayı      | 42                     | 41                | 75            |
| 13                  | Fiziki Alt Yapının ve İnşaatların Engellilere Uygunluk Oranı  | Yüzde     | 70                     | 80                | 90            |
|                     |   |           |                        |                   |               |
| <b>Faaliyetler</b>  |   |           | <b>Kaynak İhtiyacı</b> |                   |               |
|                     |   |           | <b>Bütçe</b>           | <b>Bütçe Dışı</b> | <b>Toplam</b> |
| 1                   | Açılacak Yeni Bölüm/Programlar İçin Öncelikli Alanları Belirlemek ve Hangi Yıl Kurulacaklarını Kararlaştırmak |           | 0                      | 0                 | 0             |
| 2                   | Yeni Açılacak Programlar için fiziki alt yapıyı sağlamak ve mevcutları güçlendirmek                           |           | 51.481                 | 0                 | 51.481        |
| 3                   | Engelli Öğrenci Birimi Kurulması ve Fiziki Alt Yapının Engelli Öğrencilere Uygun Hale Getirilmesi             |           | 5.000                  | 0                 | 5.000         |
| <b>Genel Toplam</b> |   |           | <b>56.481</b>          | <b>0</b>          | <b>56.481</b> |

**PERFORMANS HEDEFİ TABLOSU 2**

|                                |  |  |  |  |  |   |  |                   |  |               |  |             |  |
|--------------------------------|--|--|--|--|--|---|--|-------------------|--|---------------|--|-------------|--|
| <b>İdare Adı</b>               |  |  |  |  |  | 38.93 - ŞIRNAK ÜNİVERSİTESİ   |  |                   |  |               |  |             |  |
| <b>Amaç</b>                    |  |  |  |  |  | Daha fazla kitleye eğitim-öğretim olanağı sağlamak için bölgesel ihtiyaçları da göz önünde bulundurarak yükseköğretimi yaygınlaştırmak.                 |  |                   |  |               |  |             |  |
| <b>Hedef</b>                   |  |  |  |  |  | 2017 yılına kadar çağdaş eğitim yöntemlerini kullanarak ve öğrenci merkezli eğitim modelini esas alarak öğrenci sayısını en az % 400 oranında artırmak, |  |                   |  |               |  |             |  |
| <b>Performans Hedefi</b>       |  |  |  |  |  | <b>Öğrenci Sayısını Arttırmak</b>   |  |                   |  |               |  |             |  |
| <b>Performans Göstergeleri</b> |  |  |  |  |  | <b>Ölçü Birimi</b>  |  | <b>2015</b>       |  | <b>2016</b>   |  | <b>2017</b> |  |
| <b>1</b>                       |  | Yeni Programlara Alınan Öğrenci Sayısı   |  |  |  | Sayı  |  | 45                |  | 40            |  | 70          |  |
| <b>2</b>                       |  | Örgün Öğretim Öğrenci Sayısındaki Artış Oranı  |  |  |  | Yüzde   |  | 10                |  | 10            |  | 20          |  |
| <b>Faaliyetler</b>             |  |  |  |  |  | <b>Kaynak İhtiyacı</b>  |  |                   |  |               |  |             |  |
|                                |  |  |  |  |  | <b>Bütçe</b>  |  | <b>Bütçe Dışı</b> |  | <b>Toplam</b> |  |             |  |
| <b>1</b>                       |  | Yeni Programlara Öğrenci Almak   |  |  |  | 500   |  | 0                 |  | 500           |  |             |  |
| <b>2</b>                       |  | Mevcut Programlardaki Öğrenci Kontenjanlarını Arttırmak  |  |  |  | 200   |  | 0                 |  | 200           |  |             |  |
| <b>3</b>                       |  | Mevcut Programların Plan Dönemi Sonuna Kadar En Az %30 Oranında İkinci Öğretim Bölüm/Programları Açmak |  |  |  | 0   |  | 0                 |  | 0             |  |             |  |
| <b>Genel Toplam</b>            |  |  |  |  |  | <b>700</b>  |  | <b>0</b>          |  | <b>700</b>    |  |             |  |

**PERFORMANS HEDEFİ TABLOSU 3**

|                                |  |  |  |  |  |  |  |             |  |             |  |             |  |
|--------------------------------|--|--|--|--|--|--|--|-------------|--|-------------|--|-------------|--|
| <b>İdare Adı</b>               |  |  |  |  |  | 38.93 - ŞIRNAK ÜNİVERSİTESİ  |  |             |  |             |  |             |  |
| <b>Amaç</b>                    |  |  |  |  |  | Eğitim-Öğretimin kalitesini sürekli iyileştirmek.  |  |             |  |             |  |             |  |
| <b>Hedef</b>                   |  |  |  |  |  | Eğitime ilişkin donanımların niteliğini yükselterek, teknik araç ve gereç eksikliklerini 2017 yılına kadar tamamlamak, |  |             |  |             |  |             |  |
| <b>Performans Hedefi</b>       |  |  |  |  |  | <b>Teknik Araç ve Gereç Eksikliklerini Tamamlamak</b>  |  |             |  |             |  |             |  |
| <b>Performans Göstergeleri</b> |  |  |  |  |  | <b>Ölçü Birimi</b>   |  | <b>2015</b> |  | <b>2016</b> |  | <b>2017</b> |  |
| <b>1</b>                       | Yeterli Donanıma Sahip Uygulama Alan Sayısı                      |  |  |  |  | Sayı   |  | 60          |  | 80          |  | 85          |  |
| <b>2</b>                       | Laboratuar Sayısı  |  |  |  |  | Sayı   |  | 3           |  | 3           |  | 5           |  |
| <b>3</b>                       | İnternet Erişimli Bilgisayar Sayısı                              |  |  |  |  | Sayı   |  | 320         |  | 520         |  | 700         |  |
| <b>4</b>                       | Oluşturulan Veri Bankası Sayısı                                  |  |  |  |  | Sayı   |  | 3           |  | 4           |  | 4           |  |
| <b>5</b>                       | Online Bağlantı Sayısı   |  |  |  |  | Sayı   |  | 400         |  | 500         |  | 600         |  |
| <b>6</b>                       | Geliştirilen Bilgisayar, İnternet, Laboratuar Donanımları Sayısı |  |  |  |  | Sayı   |  | 1           |  | 2           |  | 3           |  |
| <b>Faaliyetler</b>             |  |  |  |  |  | <b>Kaynak İhtiyacı</b>   |  |             |  |             |  |             |  |

|                     |   | <b>Bütçe</b> | <b>Bütçe Dışı</b> | <b>Toplam</b> |
|---------------------|---|--------------|-------------------|---------------|
| <b>1</b>            | Uygulama Alanlarının Gerekli Donanımlarını Belirlemek   | 0            | 0                 | 0             |
| <b>2</b>            | Öğrenci Başına Düşen İnternet Erişimli Bilgisayar Sayısını Arttırmak  | 0            | 0                 | 0             |
| <b>3</b>            | İnternet Ortamında Her Öğretim Elemanı İçin Veri Bankası Oluşturmak   | 0            | 0                 | 0             |
| <b>4</b>            | Üniversitede Yazılı ve Digital Ortamda Bilgiye Ulaşmak İçin Kütüphane Olanaklarını ve Uluslararası Kütüphanelerle Online Bağlantıları Geliştirmek | 0            | 0                 | 0             |
| <b>5</b>            | Üniversitenin Bilgisayar, İnternet, Laboratuar vb. Donanımlarını Geliştirmek  | 8.012        | 0                 | 8.012         |
| <b>Genel Toplam</b> |   | <b>8.012</b> | <b>0</b>          | <b>8.012</b>  |



**PERFORMANS HEDEFİ TABLOSU 4**

|                                |  |   |                   |               |             |
|--------------------------------|--|---|-------------------|---------------|-------------|
| <b>İdare Adı</b>               |  | 38.93 - ŞIRNAK ÜNİVERSİTESİ   |                   |               |             |
| <b>Amaç</b>                    |  | Araştırma ve geliştirme faaliyetlerini daha da arttırmak.   |                   |               |             |
| <b>Hedef</b>                   |  | Bilimsel Araştırma Projeleri Koordinatörlüğü (BAP)'nın faaliyetlerinin geliştirilmesi ile diğer ulusal ve uluslararası proje (AB, TÜBİTAK, KALKINMA BAKANLIĞI, SANTEZ, UNICEF vb.) sayısının plan dönemi sonuna kadar en az beş katına çıkartmak, |                   |               |             |
| <b>Performans Hedefi</b>       |  | <b>Öğretim Üyesi Başına Düşen AB, TUBİTAK, KALKINMA BAKANLIĞI, SANTEZ VE UNICEF Gibi Diğer Kamu Finanslı Projelerin Sayısını Arttırmak</b>  |                   |               |             |
| <b>Performans Göstergeleri</b> |  | <b>Ölçü Birimi</b>  | <b>2015</b>       | <b>2016</b>   | <b>2017</b> |
| <b>1</b>                       | Lisans, Lisansüstü ve Münferit BAP Projesi Sayısı  | Sayı  | 0                 | 1             | 5           |
| <b>2</b>                       | AB, TUBİTAK, Kalkınma Bakanlığı vb. Ulusal ve Uluslararası Proje Sayısı                        | Sayı  | 1                 | 1             | 2           |
| <b>Faaliyetler</b>             |  | <b>Kaynak İhtiyacı</b>  |                   |               |             |
|                                |  | <b>Bütçe</b>  | <b>Bütçe Dışı</b> | <b>Toplam</b> |             |
| <b>1</b>                       | BAP Projelerinin Desteklenmesi   | 500   | 0                 | 500           |             |
| <b>2</b>                       | Üniversite Sanayi İşbirliğinin Yeterli Düzeye Getirilmesi                                      | 0   | 0                 | 0             |             |
| <b>3</b>                       | Bölgesel, Ulusal ve Uluslararası Düzeyde Ortak Araştırma Projelerinin Sayılarının Arttırılması | 500   | 0                 | 500           |             |
| <b>Genel Toplam</b>            |  | <b>1.000</b>  | <b>0</b>          | <b>1.000</b>  |             |

**PERFORMANS HEDEFİ TABLOSU 5**

|                                |  |  |  |  |  |  |                   |               |             |  |  |
|--------------------------------|--|--|--|--|--|--|-------------------|---------------|-------------|--|--|
| <b>İdare Adı</b>               |  |  |  |  |  | 38.93 - ŞIRNAK ÜNİVERSİTESİ  |                   |               |             |  |  |
| <b>Amaç</b>                    |  |  |  |  |  | Araştırma ve geliştirme faaliyetlerini daha da arttırmak.  |                   |               |             |  |  |
| <b>Hedef</b>                   |  |  |  |  |  | Üniversitemiz tarafından düzenlenen bilimsel toplantıların sayısının plan dönemi sonuna kadar en az üç katına çıkartmak, |                   |               |             |  |  |
| <b>Performans Hedefi</b>       |  |  |  |  |  | <b>Bilimsel Toplantı Düzenlemek ve Bilimsel Toplantılara Katılımı Desteklemek</b>  |                   |               |             |  |  |
| <b>Performans Göstergeleri</b> |  |  |  |  |  | <b>Ölçü Birimi</b>   | <b>2015</b>       | <b>2016</b>   | <b>2017</b> |  |  |
| <b>1</b>                       | Düzenlenen Bilimsel Kongre, Sempozyum, Panel, Konferans ve Seminer Sayısı  |  |  |  |  | Sayı   | 44                | 50            | 60          |  |  |
| <b>Faaliyetler</b>             |  |  |  |  |  | <b>Kaynak İhtiyacı</b>   |                   |               |             |  |  |
|                                |  |  |  |  |  | <b>Bütçe</b>   | <b>Bütçe Dışı</b> | <b>Toplam</b> |             |  |  |
| <b>1</b>                       | 2017 Yılı Sonuna Kadar En Az; 5 Ulusal Kongre, 1 Uluslararası Kongre; 10 Ulusal Sempozyum, 2 Uluslararası Sempozyum; 20 Ulusal Panel, 5 Uluslararası Panel; 50 Ulusal Konferans, 10 Uluslararası Konferans; 250 Seminer Düzenlenmesi |  |  |  |  | 491  | 0                 | 491           |             |  |  |
| <b>Genel Toplam</b>            |  |  |  |  |  | <b>491</b>   | <b>0</b>          | <b>491</b>    |             |  |  |

**PERFORMANS HEDEFİ TABLOSU 6**

|  |  |             |             |             |
|--|--|-------------|-------------|-------------|
| <b>İdare Adı</b>   | 38.93 - ŞIRNAK ÜNİVERSİTESİ  |             |             |             |
| <b>Amaç</b>  | Kurum kimliğini dış paydaşlarla, kurum kültürünü iç paydaşlarla artıracak şekilde geliştirmek. |             |             |             |
| <b>Hedef</b>   | 2017 Yılına Kadar Sosyal, Kültürel ve Sportif Etkinliklerin sayısını %50 artırmak.             |             |             |             |
| <b>Performans Hedefi</b>   | <b>İl ve bölge halkına açık sosyal, kültürel ve sanatsal etkinliklerin sayısını arttırmak</b>  |             |             |             |
| <b>Performans Göstergeleri</b>   | <b>Ölçü Birimi</b>   | <b>2015</b> | <b>2016</b> | <b>2017</b> |
| 1 Sosyal, kültürel ve sportif etkinlikler için gerekli salon/alan sayısı         | Sayı   | 3           | 5           | 9           |
| 2 Yapılan sosyal, kültürel ve sportif etkinliklerin sayısı                       | Sayı   | 3           | 4           | 9           |
| 3 Ortaöğretim öğrencileri ile yapılan birebir ve/veya toplantı ve görüşme sayısı | Sayı   | 2           | 5           | 6           |

|                     |  |      |                        |                   |               |
|---------------------|--|------|------------------------|-------------------|---------------|
| 4                   | Düzenlenen kariyer günleri sayısı  | Sayı | 4                      | 7                 | 9             |
|                     |  |      |                        |                   |               |
|                     |  |      |                        |                   |               |
| <b>Faaliyetler</b>  |  |      | <b>Kaynak İhtiyacı</b> |                   |               |
|                     |  |      | <b>Bütçe</b>           | <b>Bütçe Dışı</b> | <b>Toplam</b> |
| 1                   | Kampusun alanlarının öğrenciler ve çalışanlar için yaşam merkezi haline getirmek için yapılması gereken sosyal, kültürel, sportif ve eğitim alanları ile çevre ve altyapı projelendirilmesini yapmak       |      | 500                    | 0                 | 500           |
| 2                   | Ortaöğretim öğrencilerinin üniversitemizi tercih etmelerini sağlamak amacı ile 2017 yılı sonuna kadar her yıl 1000 öğrenciye ulaşarak, her yıl okullarda tanıtımını yapmak veya kariyer günleri düzenlemek |      | 0                      | 0                 | 0             |
| <b>Genel Toplam</b> |  |      | <b>500</b>             | <b>0</b>          | <b>500</b>    |

**FAALİYET MALİYETLERİ TABLOSU 1**

|  |   |           |  |  |  |  |  |
|--|---|-----------|--|--|--|--|--|
| <b>İdare Adı</b>                             | <b>38.93 - ŞIRNAK ÜNİVERSİTESİ</b>  |           |  |  |  |  |  |
| <b>Performans Hedefi</b>                     | <b>1 - Yeni Programlar Açmak</b>  |           |  |  |  |  |  |
| <b>Faaliyet Adı</b>                          | <b>Yeni Açılacak Programlar için fiziki alt yapıyı sağlamak ve mevcutları güçlendirmek</b>  |           |  |  |  |  |  |
| <b>Sorumlu Harcama Birimi veya Birimleri</b> | <b>38.93.09.09 - YAPI İŞLERİ VE TEKNİK DAİRE BAŞKANLIĞI , 38.93.05.01 - ŞIRNAK MESLEK YÜKSEKOKULU, 38.93.05.02 - CİZRE MESLEK YÜKSEKOKULU, 38.93.06.04 - SOSYAL BİLİMLER ENSTİTÜSÜ, 38.93.06.43 - İKTİSADİ VE İDARİ BİLİMLER FAKÜLTESİ, 38.93.06.54 - İLAHİYAT FAKÜLTESİ, 38.93.09.04 - İDARİ VE MALİ İŞLER DAİRE BAŞKANLIĞI, 38.93.09.06 - KÜTÜPHANE VE DOKÜMANTASYON DAİRE BAŞKANLIĞI, 38.93.04.43 - MÜHENDİSLİK FAKÜLTESİ, 38.93.04.00 - FEN BİLİMLERİ ENSTİTÜSÜ, 38.93.04.47 - Ziraat Fakültesi , 38.93.05.03 - İdil Meslek Yüksekokulu , 38.93.06.72 - Beden Eğitimi ve Spor Yüksekokulu , 38.93.06.81 - Turizm ve Otel İşletmeciliği Yüksek Okulu , 38.93.07.00 - Silopi Meslek Yüksekokulu , 38.93.00.01 - ÜST YÖNETİM, AKADEMİK VE İDARİ BİRİMLER</b> |           |  |  |  |  |  |
| <b>Ekonomik Kod</b>                          | <b>Ödenek</b>   |           |  |  |  |  |  |
| <b>01</b>                                    | Personel Giderleri  | 24.677,00 |  |  |  |  |  |
| <b>02</b>                                    | SGK Devlet Primi Giderleri  | 2.925,00  |  |  |  |  |  |
| <b>03</b>                                    | Mal ve Hizmet Alım Giderleri  | 3.000,00  |  |  |  |  |  |
| <b>04</b>                                    | Faiz Giderleri  | 0,00      |  |  |  |  |  |
| <b>05</b>                                    | Cari Transferler  | 879,00    |  |  |  |  |  |
| <b>06</b>                                    | Sermaye Giderleri   | 20.000,00 |  |  |  |  |  |

|  |                      |                  |  |  |  |  |  |  |
|--|----------------------|------------------|--|--|--|--|--|--|
| <b>07</b>                                | Sermaye Transferleri | 0,00             |  |  |  |  |  |  |
| <b>08</b>                                | Borç verme           | 0,00             |  |  |  |  |  |  |
| <b>Toplam Bütçe Kaynak İhtiyacı</b>      |                      | <b>51.481,00</b> |  |  |  |  |  |  |
| <b>Bütçe Dışı Kaynak</b>                 | Döner Sermaye        | 0,00             |  |  |  |  |  |  |
|  | Diğer Yurt İçi       | 0,00             |  |  |  |  |  |  |
|  | Yurt Dışı            | 0,00             |  |  |  |  |  |  |
| <b>Toplam Bütçe Dışı Kaynak İhtiyacı</b> |                      | <b>0,00</b>      |  |  |  |  |  |  |
| <b>Toplam Kaynak İhtiyacı</b>            |                      | <b>51.481,00</b> |  |  |  |  |  |  |

**FAALİYET MALİYETLERİ TABLOSU 2**

|  |   |          |  |  |  |  |  |  |  |  |
|--|---|----------|--|--|--|--|--|--|--|--|
| <b>İdare Adı</b>                             | <b>38.93 - ŞIRNAK ÜNİVERSİTESİ</b>  |          |  |  |  |  |  |  |  |  |
| <b>Performans Hedefi</b>                     | <b>1 - Yeni Programlar Açmak</b>  |          |  |  |  |  |  |  |  |  |
| <b>Faaliyet Adı</b>                          | <b>Engelli Öğrenci Birimi Kurulması ve Fiziki Alt Yapının Engelli Öğrencilere Uygun Hale Getirilmesi</b>  |          |  |  |  |  |  |  |  |  |
| <b>Sorumlu Harcama Birimi veya Birimleri</b> | <b>38.93.04.43 - MÜHENDİSLİK FAKÜLTESİ, 38.93.05.01 - ŞIRNAK MESLEK YÜKSEKOKULU, 38.93.05.02 - CİZRE MESLEK YÜKSEKOKULU, 38.93.06.04 - SOSYAL BİLİMLER ENSTİTÜSÜ, 38.93.06.43 - İKTİSADİ VE İDARİ BİLİMLER FAKÜLTESİ, 38.93.06.54 - İLAHİYAT FAKÜLTESİ, 38.93.09.04 - İDARİ VE MALİ İŞLER DAİRE BAŞKANLIĞI, 38.93.09.06 - KÜTÜPHANE VE DOKÜMANTASYON DAİRE BAŞKANLIĞI, 38.93.09.09 - YAPI İŞLERİ VE TEKNİK DAİRE BAŞKANLIĞI , 38.93.04.00 - FEN BİLİMLERİ ENSTİTÜSÜ, 38.93.04.47 - Ziraat Fakültesi , 38.93.05.03 - İdil Meslek Yüksekokulu , 38.93.06.72 - Beden Eğitimi ve Spor Yüksekokulu , 38.93.06.81 - Turizm ve Otel İşletmeciliği Yüksek Okulu , 38.93.07.00 - Silopi Meslek Yüksekokulu , 38.93.00.01 - ÜST YÖNETİM, AKADEMİK VE İDARİ BİRİMLER</b> |          |  |  |  |  |  |  |  |  |
| <b>Ekonomik Kod</b>                          | <b>Ödenek</b>   |          |  |  |  |  |  |  |  |  |
| <b>01</b>                                    | Personel Giderleri  | 0,00     |  |  |  |  |  |  |  |  |
| <b>02</b>                                    | SGK Devlet Primi Giderleri  | 0,00     |  |  |  |  |  |  |  |  |
| <b>03</b>                                    | Mal ve Hizmet Alım Giderleri  | 1.000,00 |  |  |  |  |  |  |  |  |
| <b>04</b>                                    | Faiz Giderleri  | 0,00     |  |  |  |  |  |  |  |  |
| <b>05</b>                                    | Cari Transferler  | 0,00     |  |  |  |  |  |  |  |  |
| <b>06</b>                                    | Sermaye Giderleri   | 4.000,00 |  |  |  |  |  |  |  |  |
| <b>07</b>                                    | Sermaye Transferleri  | 0,00     |  |  |  |  |  |  |  |  |
| <b>08</b>                                    | Borç verme  | 0,00     |  |  |  |  |  |  |  |  |

|  |                |          |  |  |  |  |  |  |  |
|--|----------------|----------|--|--|--|--|--|--|--|
| <b>Toplam Bütçe Kaynak İhtiyacı</b>      |                | 5.000,00 |  |  |  |  |  |  |  |
| <b>Bütçe Dışı Kaynak</b>                 | Döner Sermaye  | 0,00     |  |  |  |  |  |  |  |
|  | Diğer Yurt İçi | 0,00     |  |  |  |  |  |  |  |
|  | Yurt Dışı      | 0,00     |  |  |  |  |  |  |  |
| <b>Toplam Bütçe Dışı Kaynak İhtiyacı</b> |                | 0,00     |  |  |  |  |  |  |  |
| <b>Toplam Kaynak İhtiyacı</b>            |                | 5.000,00 |  |  |  |  |  |  |  |



**FAALİYET MALİYETLERİ TABLOSU 3**

|  |  |        |  |  |  |  |  |
|--|--|--------|--|--|--|--|--|
| <b>İdare Adı</b>                             | <b>38.93 - ŞIRNAK ÜNİVERSİTESİ</b>   |        |  |  |  |  |  |
| <b>Performans Hedefi</b>                     | <b>2 - Öğrenci Sayısını Arttırmak</b>  |        |  |  |  |  |  |
| <b>Faaliyet Adı</b>                          | <b>Yeni Programlara Öğrenci Almak</b>  |        |  |  |  |  |  |
| <b>Sorumlu Harcama Birimi veya Birimleri</b> | <b>38.93.04.43 - MÜHENDİSLİK FAKÜLTESİ, 38.93.05.01 - ŞIRNAK MESLEK YÜKSEKOKULU, 38.93.05.02 - CİZRE MESLEK YÜKSEKOKULU, 38.93.06.04 - SOSYAL BİLİMLER ENSTİTÜSÜ, 38.93.06.43 - İKTİSADİ VE İDARİ BİLİMLER FAKÜLTESİ, 38.93.06.54 - İLAHİYAT FAKÜLTESİ, 38.93.09.10 - ÖĞRENCİ İŞLERİ DAİRE BAŞKANLIĞI, 38.93.04.00 - FEN BİLİMLERİ ENSTİTÜSÜ, 38.93.04.47 - Ziraat Fakültesi , 38.93.05.03 - İdil Meslek Yüksekokulu , 38.93.06.72 - Beden Eğitimi ve Spor Yüksekokulu , 38.93.06.81 - Turizm ve Otel İşletmeciliği Yüksek Okulu , 38.93.07.00 - Silopi Meslek Yüksekokulu , 38.93.00.01 - ÜST YÖNETİM, AKADEMİK VE İDARİ BİRİMLER</b> |        |  |  |  |  |  |
| <b>Ekonomik Kod</b>                          | <b>Ödenek</b>  |        |  |  |  |  |  |
| <b>01</b>                                    | Personel Giderleri   | 0,00   |  |  |  |  |  |
| <b>02</b>                                    | SGK Devlet Primi Giderleri   | 0,00   |  |  |  |  |  |
| <b>03</b>                                    | Mal ve Hizmet Alım Giderleri   | 500,00 |  |  |  |  |  |
| <b>04</b>                                    | Faiz Giderleri   | 0,00   |  |  |  |  |  |
| <b>05</b>                                    | Cari Transferler   | 0,00   |  |  |  |  |  |

|  |                      |        |  |  |  |  |  |  |  |
|--|----------------------|--------|--|--|--|--|--|--|--|
| <b>06</b>                                | Sermaye Giderleri    | 0,00   |  |  |  |  |  |  |  |
| <b>07</b>                                | Sermaye Transferleri | 0,00   |  |  |  |  |  |  |  |
| <b>08</b>                                | Borç verme           | 0,00   |  |  |  |  |  |  |  |
| <b>Toplam Bütçe Kaynak İhtiyacı</b>      |                      | 500,00 |  |  |  |  |  |  |  |
| <b>Bütçe Dışı Kaynak</b>                 | Döner Sermaye        | 0,00   |  |  |  |  |  |  |  |
|  | Diğer Yurt İçi       | 0,00   |  |  |  |  |  |  |  |
|  | Yurt Dışı            | 0,00   |  |  |  |  |  |  |  |
| <b>Toplam Bütçe Dışı Kaynak İhtiyacı</b> |                      | 0,00   |  |  |  |  |  |  |  |
| <b>Toplam Kaynak İhtiyacı</b>            |                      | 500,00 |  |  |  |  |  |  |  |

**FAALİYET MALİYETLERİ TABLOSU 4**

|  |  |        |  |  |  |  |  |  |  |  |
|--|--|--------|--|--|--|--|--|--|--|--|
| <b>İdare Adı</b>                             | <b>38.93 - ŞIRNAK ÜNİVERSİTESİ</b>   |        |  |  |  |  |  |  |  |  |
| <b>Performans Hedefi</b>                     | <b>2 - Öğrenci Sayısını Arttırmak</b>  |        |  |  |  |  |  |  |  |  |
| <b>Faaliyet Adı</b>                          | <b>Mevcut Programlardaki Öğrenci Kontenjanlarını Arttırmak</b>   |        |  |  |  |  |  |  |  |  |
| <b>Sorumlu Harcama Birimi veya Birimleri</b> | <b>38.93.04.43 - MÜHENDİSLİK FAKÜLTESİ, 38.93.05.01 - ŞIRNAK MESLEK YÜKSEKOKULU, 38.93.05.02 - CİZRE MESLEK YÜKSEKOKULU, 38.93.06.04 - SOSYAL BİLİMLER ENSTİTÜSÜ, 38.93.06.43 - İKTİSADİ VE İDARİ BİLİMLER FAKÜLTESİ, 38.93.06.54 - İLAHİYAT FAKÜLTESİ, 38.93.09.10 - ÖĞRENCİ İŞLERİ DAİRE BAŞKANLIĞI, 38.93.04.00 - FEN BİLİMLERİ ENSTİTÜSÜ, 38.93.04.47 - Ziraat Fakültesi , 38.93.05.03 - İdil Meslek Yüksekokulu , 38.93.06.72 - Beden Eğitimi ve Spor Yüksekokulu , 38.93.06.81 - Turizm ve Otel İşletmeciliği Yüksek Okulu , 38.93.07.00 - Silopi Meslek Yüksekokulu , 38.93.00.01 - ÜST YÖNETİM, AKADEMİK VE İDARİ BİRİMLER</b> |        |  |  |  |  |  |  |  |  |
|  |  |        |  |  |  |  |  |  |  |  |
| <b>Ekonomik Kod</b>                          | <b>Ödenek</b>  |        |  |  |  |  |  |  |  |  |
| <b>01</b>                                    | Personel Giderleri   | 0,00   |  |  |  |  |  |  |  |  |
| <b>02</b>                                    | SGK Devlet Primi Giderleri   | 0,00   |  |  |  |  |  |  |  |  |
| <b>03</b>                                    | Mal ve Hizmet Alım Giderleri   | 200,00 |  |  |  |  |  |  |  |  |
| <b>04</b>                                    | Faiz Giderleri   | 0,00   |  |  |  |  |  |  |  |  |
| <b>05</b>                                    | Cari Transferler   | 0,00   |  |  |  |  |  |  |  |  |
| <b>06</b>                                    | Sermaye Giderleri  | 0,00   |  |  |  |  |  |  |  |  |
| <b>07</b>                                    | Sermaye Transferleri   | 0,00   |  |  |  |  |  |  |  |  |
| <b>08</b>                                    | Borç verme   | 0,00   |  |  |  |  |  |  |  |  |

|  |                |        |  |  |  |  |  |  |  |
|--|----------------|--------|--|--|--|--|--|--|--|
| <b>Toplam Bütçe Kaynak İhtiyacı</b>      |                | 200,00 |  |  |  |  |  |  |  |
| <b>Bütçe Dışı Kaynak</b>                 | Döner Sermaye  | 0,00   |  |  |  |  |  |  |  |
|  | Diğer Yurt İçi | 0,00   |  |  |  |  |  |  |  |
|  | Yurt Dışı      | 0,00   |  |  |  |  |  |  |  |
| <b>Toplam Bütçe Dışı Kaynak İhtiyacı</b> |                | 0,00   |  |  |  |  |  |  |  |
| <b>Toplam Kaynak İhtiyacı</b>            |                | 200,00 |  |  |  |  |  |  |  |

**FAALİYET MALİYETLERİ TABLOSU 5**

|  |   |                 |  |  |  |  |  |  |  |  |
|--|---|-----------------|--|--|--|--|--|--|--|--|
| <b>İdare Adı</b>                             | <b>38.93 - ŞIRNAK ÜNİVERSİTESİ</b>  |                 |  |  |  |  |  |  |  |  |
| <b>Performans Hedefi</b>                     | <b>3 - Teknik Araç ve Gereç Eksikliklerini Tamamlamak</b>   |                 |  |  |  |  |  |  |  |  |
| <b>Faaliyet Adı</b>                          | <b>Üniversitenin Bilgisayar, İnternet, Laboratuar vb. Donanımlarını Geliştirmek</b>   |                 |  |  |  |  |  |  |  |  |
| <b>Sorumlu Harcama Birimi veya Birimleri</b> | <b>38.93.09.04 - İDARİ VE MALİ İŞLER DAİRE BAŞKANLIĞI, 38.93.09.06 - KÜTÜPHANE VE DOKÜMANTASYON DAİRE BAŞKANLIĞI, 38.93.09.08 - BİLGİ İŞLEM DAİRE BAŞKANLIĞI, 38.93.00.01 - ÜST YÖNETİM, AKADEMİK VE İDARİ BİRİMLER</b> |                 |  |  |  |  |  |  |  |  |
|  |   |                 |  |  |  |  |  |  |  |  |
| <b>Ekonomik Kod</b>                          | <b>Ödenek</b>   |                 |  |  |  |  |  |  |  |  |
| <b>01</b>                                    | Personel Giderleri  | 0,00            |  |  |  |  |  |  |  |  |
| <b>02</b>                                    | SGK Devlet Primi Giderleri  | 0,00            |  |  |  |  |  |  |  |  |
| <b>03</b>                                    | Mal ve Hizmet Alım Giderleri  | 2.000,00        |  |  |  |  |  |  |  |  |
| <b>04</b>                                    | Faiz Giderleri  | 0,00            |  |  |  |  |  |  |  |  |
| <b>05</b>                                    | Cari Transferler  | 0,00            |  |  |  |  |  |  |  |  |
| <b>06</b>                                    | Sermaye Giderleri   | 6.012,00        |  |  |  |  |  |  |  |  |
| <b>07</b>                                    | Sermaye Transferleri  | 0,00            |  |  |  |  |  |  |  |  |
| <b>08</b>                                    | Borç verme  | 0,00            |  |  |  |  |  |  |  |  |
| <b>Toplam Bütçe Kaynak İhtiyacı</b>          |   | <b>8.012,00</b> |  |  |  |  |  |  |  |  |

|  |                |          |  |  |  |  |  |  |  |
|--|----------------|----------|--|--|--|--|--|--|--|
| <b>Bütçe Dışı Kaynak</b>                 | Döner Sermaye  | 0,00     |  |  |  |  |  |  |  |
|  | Diğer Yurt İçi | 0,00     |  |  |  |  |  |  |  |
|  | Yurt Dışı      | 0,00     |  |  |  |  |  |  |  |
| <b>Toplam Bütçe Dışı Kaynak İhtiyacı</b> |                | 0,00     |  |  |  |  |  |  |  |
| <b>Toplam Kaynak İhtiyacı</b>            |                | 8.012,00 |  |  |  |  |  |  |  |

**FAALİYET MALİYETLERİ TABLOSU 6**

|  |   |        |  |  |  |  |  |  |  |  |
|--|---|--------|--|--|--|--|--|--|--|--|
| <b>İdare Adı</b>                             | <b>38.93 - ŞIRNAK ÜNİVERSİTESİ</b>  |        |  |  |  |  |  |  |  |  |
| <b>Performans Hedefi</b>                     | <b>4 - Öğretim Üyesi Başına Düşen AB, TUBİTAK, KALKINMA BAKANLIĞI, SANTEZ VE UNICEF Gibi Diğer Kamu Finanslı Projelerin Sayısını Arttırmak</b>  |        |  |  |  |  |  |  |  |  |
| <b>Faaliyet Adı</b>                          | <b>BAP Projelerinin Desteklenmesi</b>   |        |  |  |  |  |  |  |  |  |
| <b>Sorumlu Harcama Birimi veya Birimleri</b> | <b>38.93.04.43 - MÜHENDİSLİK FAKÜLTESİ, 38.93.05.01 - ŞIRNAK MESLEK YÜKSEKOKULU, 38.93.05.02 - CİZRE MESLEK YÜKSEKOKULU, 38.93.06.04 - SOSYAL BİLİMLER ENSTİTÜSÜ, 38.93.06.43 - İKTİSADİ VE İDARİ BİLİMLER FAKÜLTESİ, 38.93.06.54 - İLAHİYAT FAKÜLTESİ, 38.93.04.00 - FEN BİLİMLERİ ENSTİTÜSÜ, 38.93.04.47 - Ziraat Fakültesi , 38.93.05.03 - İdil Meslek Yüksekokulu , 38.93.06.72 - Beden Eğitimi ve Spor Yüksekokulu , 38.93.06.81 - Turizm ve Otel İşletmeciliği Yüksek Okulu , 38.93.07.00 - Silopi Meslek Yüksekokulu , 38.93.00.01 - ÜST YÖNETİM, AKADEMİK VE İDARİ BİRİMLER</b> |        |  |  |  |  |  |  |  |  |
| <b>Ekonomik Kod</b>                          | <b>Ödenek</b>   |        |  |  |  |  |  |  |  |  |
| <b>01</b>                                    | Personel Giderleri  | 0,00   |  |  |  |  |  |  |  |  |
| <b>02</b>                                    | SGK Devlet Primi Giderleri  | 0,00   |  |  |  |  |  |  |  |  |
| <b>03</b>                                    | Mal ve Hizmet Alım Giderleri  | 500,00 |  |  |  |  |  |  |  |  |
| <b>04</b>                                    | Faiz Giderleri  | 0,00   |  |  |  |  |  |  |  |  |
| <b>05</b>                                    | Cari Transferler  | 0,00   |  |  |  |  |  |  |  |  |
| <b>06</b>                                    | Sermaye Giderleri   | 0,00   |  |  |  |  |  |  |  |  |
| <b>07</b>                                    | Sermaye Transferleri  | 0,00   |  |  |  |  |  |  |  |  |
| <b>08</b>                                    | Borç verme  | 0,00   |  |  |  |  |  |  |  |  |

|  |                |        |  |  |  |  |  |  |  |
|--|----------------|--------|--|--|--|--|--|--|--|
| <b>Toplam Bütçe Kaynak İhtiyacı</b>      |                | 500,00 |  |  |  |  |  |  |  |
| <b>Bütçe Dışı Kaynak</b>                 | Döner Sermaye  | 0,00   |  |  |  |  |  |  |  |
|  | Diğer Yurt İçi | 0,00   |  |  |  |  |  |  |  |
|  | Yurt Dışı      | 0,00   |  |  |  |  |  |  |  |
| <b>Toplam Bütçe Dışı Kaynak İhtiyacı</b> |                | 0,00   |  |  |  |  |  |  |  |
| <b>Toplam Kaynak İhtiyacı</b>            |                | 500,00 |  |  |  |  |  |  |  |



**FAALİYET MALİYETLERİ TABLOSU 7**

|  |   |        |  |  |  |  |  |  |  |  |
|--|---|--------|--|--|--|--|--|--|--|--|
| <b>İdare Adı</b>                             | <b>38.93 - ŞIRNAK ÜNİVERSİTESİ</b>  |        |  |  |  |  |  |  |  |  |
| <b>Performans Hedefi</b>                     | <b>4 - Öğretim Üyesi Başına Düşen AB, TUBİTAK, KALKINMA BAKANLIĞI, SANTEZ VE UNICEF Gibi Diğer Kamu Finanslı Projelerin Sayısını Arttırmak</b>  |        |  |  |  |  |  |  |  |  |
| <b>Faaliyet Adı</b>                          | <b>Bölgesel, Ulusal ve Uluslararası Düzeyde Ortak Araştırma Projelerinin Sayılarının Arttırılması</b>   |        |  |  |  |  |  |  |  |  |
| <b>Sorumlu Harcama Birimi veya Birimleri</b> | <b>38.93.04.43 - MÜHENDİSLİK FAKÜLTESİ, 38.93.05.01 - ŞIRNAK MESLEK YÜKSEKOKULU, 38.93.05.02 - CİZRE MESLEK YÜKSEKOKULU, 38.93.06.04 - SOSYAL BİLİMLER ENSTİTÜSÜ, 38.93.06.43 - İKTİSADİ VE İDARİ BİLİMLER FAKÜLTESİ, 38.93.06.54 - İLAHİYAT FAKÜLTESİ, 38.93.04.00 - FEN BİLİMLERİ ENSTİTÜSÜ, 38.93.04.47 - Ziraat Fakültesi , 38.93.05.03 - İdil Meslek Yüksekokulu , 38.93.06.72 - Beden Eğitimi ve Spor Yüksekokulu , 38.93.06.81 - Turizm ve Otel İşletmeciliği Yüksek Okulu , 38.93.07.00 - Silopi Meslek Yüksekokulu , 38.93.00.01 - ÜST YÖNETİM, AKADEMİK VE İDARİ BİRİMLER</b> |        |  |  |  |  |  |  |  |  |
| <b>Ekonomik Kod</b>                          | <b>Ödenek</b>   |        |  |  |  |  |  |  |  |  |
| <b>01</b>                                    | Personel Giderleri  | 0,00   |  |  |  |  |  |  |  |  |
| <b>02</b>                                    | SGK Devlet Primi Giderleri  | 0,00   |  |  |  |  |  |  |  |  |
| <b>03</b>                                    | Mal ve Hizmet Alım Giderleri  | 500,00 |  |  |  |  |  |  |  |  |
| <b>04</b>                                    | Faiz Giderleri  | 0,00   |  |  |  |  |  |  |  |  |
| <b>05</b>                                    | Cari Transferler  | 0,00   |  |  |  |  |  |  |  |  |
| <b>06</b>                                    | Sermaye Giderleri   | 0,00   |  |  |  |  |  |  |  |  |
| <b>07</b>                                    | Sermaye Transferleri  | 0,00   |  |  |  |  |  |  |  |  |
| <b>08</b>                                    | Borç verme  | 0,00   |  |  |  |  |  |  |  |  |

|  |                |        |  |  |  |  |  |  |  |
|--|----------------|--------|--|--|--|--|--|--|--|
| <b>Toplam Bütçe Kaynak İhtiyacı</b>      |                | 500,00 |  |  |  |  |  |  |  |
| <b>Bütçe Dışı Kaynak</b>                 | Döner Sermaye  | 0,00   |  |  |  |  |  |  |  |
|  | Diğer Yurt İçi | 0,00   |  |  |  |  |  |  |  |
|  | Yurt Dışı      | 0,00   |  |  |  |  |  |  |  |
| <b>Toplam Bütçe Dışı Kaynak İhtiyacı</b> |                | 0,00   |  |  |  |  |  |  |  |
| <b>Toplam Kaynak İhtiyacı</b>            |                | 500,00 |  |  |  |  |  |  |  |

**FAALİYET MALİYETLERİ TABLOSU 8**

|  |   |        |  |  |  |  |  |  |  |  |
|--|---|--------|--|--|--|--|--|--|--|--|
| <b>İdare Adı</b>                             | <b>38.93 - ŞIRNAK ÜNİVERSİTESİ</b>  |        |  |  |  |  |  |  |  |  |
| <b>Performans Hedefi</b>                     | <b>5 - Bilimsel Toplantı Düzenlemek ve Bilimsel Toplantılara Katılımı Desteklemek</b>   |        |  |  |  |  |  |  |  |  |
| <b>Faaliyet Adı</b>                          | <b>2017 Yılı Sonuna Kadar En Az; 5 Ulusal Kongre, 1 Uluslararası Kongre; 10 Ulusal Sempozyum, 2 Uluslararası Sempozyum; 20 Ulusal Panel, 5 Uluslararası Panel; 50 Ulusal Konferans, 10 Uluslararası Konferans; 250 Seminer Düzenlenmesi</b>   |        |  |  |  |  |  |  |  |  |
| <b>Sorumlu Harcama Birimi veya Birimleri</b> | <b>38.93.04.43 - MÜHENDİSLİK FAKÜLTESİ, 38.93.05.01 - ŞIRNAK MESLEK YÜKSEKOKULU, 38.93.05.02 - CİZRE MESLEK YÜKSEKOKULU, 38.93.06.04 - SOSYAL BİLİMLER ENSTİTÜSÜ, 38.93.06.43 - İKTİSADİ VE İDARİ BİLİMLER FAKÜLTESİ, 38.93.06.54 - İLAHİYAT FAKÜLTESİ, 38.93.09.02 - ÖZEL KALEM (GENEL SEKRETERLİK), 38.93.04.00 - FEN BİLİMLERİ ENSTİTÜSÜ, 38.93.04.47 - Ziraat Fakültesi , 38.93.05.03 - İdil Meslek Yüksekokulu , 38.93.06.72 - Beden Eğitimi ve Spor Yüksekokulu , 38.93.06.81 - Turizm ve Otel İşletmeciliği Yüksek Okulu , 38.93.07.00 - Silopi Meslek Yüksekokulu , 38.93.00.01 - ÜST YÖNETİM, AKADEMİK VE İDARİ BİRİMLER</b> |        |  |  |  |  |  |  |  |  |
| <b>Ekonomik Kod</b>                          | <b>Ödenek</b>   |        |  |  |  |  |  |  |  |  |
| <b>01</b>                                    | Personel Giderleri  | 0,00   |  |  |  |  |  |  |  |  |
| <b>02</b>                                    | SGK Devlet Primi Giderleri  | 0,00   |  |  |  |  |  |  |  |  |
| <b>03</b>                                    | Mal ve Hizmet Alım Giderleri  | 491,00 |  |  |  |  |  |  |  |  |
| <b>04</b>                                    | Faiz Giderleri  | 0,00   |  |  |  |  |  |  |  |  |
| <b>05</b>                                    | Cari Transferler  | 0,00   |  |  |  |  |  |  |  |  |
| <b>06</b>                                    | Sermaye Giderleri   | 0,00   |  |  |  |  |  |  |  |  |
| <b>07</b>                                    | Sermaye Transferleri  | 0,00   |  |  |  |  |  |  |  |  |

|  |                |        |  |  |  |  |  |  |  |
|--|----------------|--------|--|--|--|--|--|--|--|
| <b>08</b>                                | Borç verme     | 0,00   |  |  |  |  |  |  |  |
| <b>Toplam Bütçe Kaynak İhtiyacı</b>      |                | 491,00 |  |  |  |  |  |  |  |
| <b>Bütçe Dışı Kaynak</b>                 | Döner Sermaye  | 0,00   |  |  |  |  |  |  |  |
|  | Diğer Yurt İçi | 0,00   |  |  |  |  |  |  |  |
|  | Yurt Dışı      | 0,00   |  |  |  |  |  |  |  |
| <b>Toplam Bütçe Dışı Kaynak İhtiyacı</b> |                | 0,00   |  |  |  |  |  |  |  |
| <b>Toplam Kaynak İhtiyacı</b>            |                | 491,00 |  |  |  |  |  |  |  |

**FAALİYET MALİYETLERİ TABLOSU 9**

|  |  |        |  |  |  |  |  |
|--|--|--------|--|--|--|--|--|
| <b>İdare Adı</b>                             | <b>38.93 - ŞIRNAK ÜNİVERSİTESİ</b>   |        |  |  |  |  |  |
| <b>Performans Hedefi</b>                     | <b>6 - İl ve bölge halkına açık sosyal, kültürel ve sanatsal etkinliklerin sayısını arttırmak</b>  |        |  |  |  |  |  |
| <b>Faaliyet Adı</b>                          | <b>Kampusun alanlarının öğrenciler ve çalışanlar için yaşam merkezi haline getirmek için yapılması gereken sosyal, kültürel, sportif ve eğitim alanları ile çevre ve altyapı projelendirilmesini yapmak</b>  |        |  |  |  |  |  |
| <b>Sorumlu Harcama Birimi veya Birimleri</b> | <b>38.93.09.07 - SAĞLIK, KÜLTÜR VE SPOR DAİRE BAŞKANLIĞI, 38.93.05.01 - ŞIRNAK MESLEK YÜKSEKOKULU, 38.93.05.02 - CİZRE MESLEK YÜKSEKOKULU, 38.93.07.00 - Silopi Meslek Yüksekokulu , 38.93.04.43 - MÜHENDİSLİK FAKÜLTESİ, 38.93.06.43 - İKTİSADİ VE İDARİ BİLİMLER FAKÜLTESİ, 38.93.06.54 - İLAHİYAT FAKÜLTESİ, 38.93.06.81 - Turizm ve Otel İşletmeciliği Yüksek Okulu , 38.93.04.00 - FEN BİLİMLERİ ENSTİTÜSÜ, 38.93.06.04 - SOSYAL BİLİMLER ENSTİTÜSÜ, 38.93.04.47 - Ziraat Fakültesi , 38.93.05.03 - İdil Meslek Yüksekokulu , 38.93.06.72 - Beden Eğitimi ve Spor Yüksekokulu , 38.93.00.01 - ÜST YÖNETİM, AKADEMİK VE İDARİ BİRİMLER</b> |        |  |  |  |  |  |
| <b>Ekonomik Kod</b>                          | <b>Ödenek</b>  |        |  |  |  |  |  |
| <b>01</b>                                    | Personel Giderleri   | 0,00   |  |  |  |  |  |
| <b>02</b>                                    | SGK Devlet Primi Giderleri   | 0,00   |  |  |  |  |  |
| <b>03</b>                                    | Mal ve Hizmet Alım Giderleri   | 500,00 |  |  |  |  |  |
| <b>04</b>                                    | Faiz Giderleri   | 0,00   |  |  |  |  |  |
| <b>05</b>                                    | Cari Transferler   | 0,00   |  |  |  |  |  |
| <b>06</b>                                    | Sermaye Giderleri  | 0,00   |  |  |  |  |  |
| <b>07</b>                                    | Sermaye Transferleri   | 0,00   |  |  |  |  |  |

|  |                |               |  |  |  |  |  |  |  |
|--|----------------|---------------|--|--|--|--|--|--|--|
| <b>08</b>                                | Borç verme     | 0,00          |  |  |  |  |  |  |  |
| <b>Toplam Bütçe Kaynak İhtiyacı</b>      |                | <b>500,00</b> |  |  |  |  |  |  |  |
| <b>Bütçe Dışı Kaynak</b>                 | Döner Sermaye  | 0,00          |  |  |  |  |  |  |  |
|  | Diğer Yurt İçi | 0,00          |  |  |  |  |  |  |  |
|  | Yurt Dışı      | 0,00          |  |  |  |  |  |  |  |
| <b>Toplam Bütçe Dışı Kaynak İhtiyacı</b> |                | <b>0,00</b>   |  |  |  |  |  |  |  |
| <b>Toplam Kaynak İhtiyacı</b>            |                | <b>500,00</b> |  |  |  |  |  |  |  |

## İDARE PERFORMANS TABLOSU

| İDARE PERFORMANS TABLOSU |   |                  |              |             |        |                  |              |  |  |
|--------------------------|---|------------------|--------------|-------------|--------|------------------|--------------|--|--|
| İdare Adı                | 38.93 - ŞIRNAK ÜNİVERSİTESİ   |                  |              |             |        |                  |              |  |  |
| PERFORMANS FAALİYETİ     | Açıklama  | 2017             |              |             |        |                  |              |  |  |
|                          |   | Bütçe İçi        |              | Bütçe Dışı  |        | Toplam           |              |  |  |
|                          |   | (TL)             | PAY(%)       | (TL)        | PAY(%) | (TL)             | PAY(%)       |  |  |
|                          |   |                  |              |             |        |                  |              |  |  |
| <b>1</b>                 | <b>Yeni Programlar Açmak</b>  | <b>56.481,00</b> | <b>84,07</b> | <b>0,00</b> |        | <b>56.481,00</b> | <b>84,07</b> |  |  |
| 1                        | Açılacak Yeni Bölüm/Programlar İçin Öncelikli Alanları Belirlemek ve Hangi Yıl Kurulacaklarını Kararlaştırmak | 0,00             | 0,00         | 0,00        |        | 0,00             | 0,00         |  |  |
| 2                        | Yeni Açılacak Programlar için fiziki alt yapıyı sağlamak ve mevcutları güçlendirmek                           | 51.481,00        | 76,63        | 0,00        |        | 51.481,00        | 76,63        |  |  |
| 3                        | Engelli Öğrenci Birimi Kurulması ve Fiziki Alt Yapısının Engelli Öğrencilere Uygun Hale Getirilmesi           | 5.000,00         | 7,44         | 0,00        |        | 5.000,00         | 7,44         |  |  |
| <b>2</b>                 | <b>Öğrenci Sayısını Arttırmak</b>   | <b>700,00</b>    | <b>1,04</b>  | <b>0,00</b> |        | <b>700,00</b>    | <b>1,04</b>  |  |  |
| 4                        | Yeni Programlara Öğrenci Almak  | 500,00           | 0,74         | 0,00        |        | 500,00           | 0,74         |  |  |
| 5                        | Mevcut Programlardaki Öğrenci Kontenjanlarını Arttırmak   | 200,00           | 0,30         | 0,00        |        | 200,00           | 0,30         |  |  |
| 6                        | Mevcut Programların Plan Dönemi Sonuna Kadar En Az %30 Oranında İkinci Öğretim Bölüm/Programları Açmak        | 0,00             | 0,00         | 0,00        |        | 0,00             | 0,00         |  |  |
| <b>3</b>                 | <b>Teknik Araç ve Gereç Eksikliklerini Tamamlamak</b>   | <b>8.012,00</b>  | <b>11,93</b> | <b>0,00</b> |        | <b>8.012,00</b>  | <b>11,93</b> |  |  |
| 7                        | Uygulama Alanlarının Gerekli Donanımlarını  | 0,00             | 0,00         | 0,00        |        | 0,00             | 0,00         |  |  |

|          |    |  |                 |             |             |  |                 |             |
|----------|----|--|-----------------|-------------|-------------|--|-----------------|-------------|
|          |    | Belirlemek   |                 |             |             |  |                 |             |
|          | 8  | Öğrenci Başına Düşen İnternet Erişimli Bilgisayar Sayısını Arttırmak   | 0,00            | 0,00        | 0,00        |  | 0,00            | 0,00        |
|          | 9  | İnternet Ortamında Her Öğretim Elemanı İçin Veri Bankası Oluşturmak  | 0,00            | 0,00        | 0,00        |  | 0,00            | 0,00        |
|          | 10 | Üniversitede Yazılı ve Digital Ortamda Bilgiye Ulaşmak İçin Kütüphane Olanaklarını ve Uluslararası Kütüphanelerle Online Bağlantıları Geliştirmek  | 0,00            | 0,00        | 0,00        |  | 0,00            | 0,00        |
|          | 11 | Üniversitenin Bilgisayar, İnternet, Laboratuvar vb. Donanımlarını Geliştirmek  | 8.012,00        | 11,93       | 0,00        |  | 8.012,00        | 11,93       |
| <b>4</b> |    | <b>Öğretim Üyesi Başına Düşen AB, TÜBİTAK, KALKINMA BAKANLIĞI, SANTEZ VE UNICEF Gibi Diğer Kamu Finanslı Projelerin Sayısını Arttırmak</b>   | <b>1.000,00</b> | <b>1,49</b> | <b>0,00</b> |  | <b>1.000,00</b> | <b>1,49</b> |
|          | 12 | BAP Projelerinin Desteklenmesi   | 500,00          | 0,74        | 0,00        |  | 500,00          | 0,74        |
|          | 13 | Üniversite Sanayi İşbirliğinin Yeterli Düzeye Getirilmesi  | 0,00            | 0,00        | 0,00        |  | 0,00            | 0,00        |
|          | 14 | Bölgesel, Ulusal ve Uluslararası Düzeyde Ortak Araştırma Projelerinin Sayılarının Arttırılması   | 500,00          | 0,74        | 0,00        |  | 500,00          | 0,74        |
| <b>5</b> |    | <b>Bilimsel Toplantı Düzenlemek ve Bilimsel Toplantılara Katılımı Desteklemek</b>  | <b>491,00</b>   | <b>0,73</b> | <b>0,00</b> |  | <b>491,00</b>   | <b>0,73</b> |
|          | 15 | 2017 Yılı Sonuna Kadar En Az; 5 Ulusal Kongre, 1 Uluslararası Kongre; 10 Ulusal Sempozyum, 2 Uluslararası Sempozyum; 20 Ulusal Panel, 5 Uluslararası Panel; 50 Ulusal Konferans, 10 Uluslararası Konferans; 250 Seminer Düzenlenmesi | 491,00          | 0,73        | 0,00        |  | 491,00          | 0,73        |



|  |    |  |                  |               |             |               |                  |               |
|--|----|--|------------------|---------------|-------------|---------------|------------------|---------------|
| <b>6</b>   |    | <b>İl ve bölge halkına açık sosyal, kültürel ve sanatsal etkinliklerin sayısını arttırmak</b>  | <b>500,00</b>    | <b>0,74</b>   | <b>0,00</b> |               | <b>500,00</b>    | <b>0,74</b>   |
|  | 16 | Kampusun alanlarının öğrenciler ve çalışanlar için yaşam merkezi haline getirmek için yapılması gereken sosyal, kültürel, sportif ve eğitim alanları ile çevre ve altyapı projelendirilmesini yapmak       | 500,00           | 0,74          | 0,00        |               | 500,00           | 0,74          |
|  | 17 | Ortaöğretim öğrencilerinin üniversitemizi tercih etmelerini sağlamak amacı ile 2017 yılı sonuna kadar her yıl 1000 öğrenciye ulaşarak, her yıl okullarda tanıtımını yapmak veya kariyer günleri düzenlemek | 0,00             | 0,00          | 0,00        |               | 0,00             | 0,00          |
| <b>Performans Hedefleri Maliyetleri Toplamı</b>            |    |  | <b>67.184,00</b> | <b>100,00</b> |             |               | <b>67.184,00</b> | <b>100,00</b> |
| <b>Genel Yönetim Giderleri</b>                             |    |  |                  |               |             |               | <b>0,00</b>      | <b>0,00</b>   |
| <b>Diğer İdarelere Transfer Edilecek Kaynaklar Toplamı</b> |    |  |                  |               |             |               | <b>0,00</b>      | <b>0,00</b>   |
| <b>GENEL TOPLAM</b>  |    |  | <b>67.184,00</b> | <b>100,00</b> | <b>0,00</b> | <b>100,00</b> | <b>67.184,00</b> | <b>100,00</b> |

**TOPLAM KAYNAK İHTİYACI TABLOSU**

|                               |  |                        |  |  |                     |
|-------------------------------|--|------------------------|--|--|---------------------|
| <b>İdare Adı</b>              | 38.93 - ŞIRNAK ÜNİVERSİTESİ              |                        |  |  |                     |
| <b>BÜTÇE KAYNAK İHTİYACI</b>  | <b>Ekonomik Kodlar (I.Düzey)</b>         | <b>FALİYET TOPLAMI</b> | <b>GENEL YÖNETİM GİDERLERİ TOPLAMI</b> | <b>DİĞER İDARELERE TRANSFER EDİLECEK KAYNAKLAR TOPLAMI</b> | <b>GENEL TOPLAM</b> |
|                               | <b>01</b> Personel Giderleri             | 24.677,00              | 0,00                                   | 0,00   | 24.677,00           |
|                               | <b>02</b> SGK Devlet Primi Giderleri     | 2.925,00               | 0,00                                   | 0,00   | 2.925,00            |
|                               | <b>03</b> Mal ve Hizmet Alım Giderleri   | 8.691,00               | 0,00                                   | 0,00   | 8.691,00            |
|                               | <b>04</b> Faiz Giderleri                 | 0,00                   | 0,00                                   | 0,00   | 0,00                |
|                               | <b>05</b> Cari Transferler               | 879,00                 | 0,00                                   | 0,00   | 879,00              |
|                               | <b>06</b> Sermaye Giderleri              | 30.012,00              | 0,00                                   | 0,00   | 30.012,00           |
|                               | <b>07</b> Sermaye Transferleri           | 0,00                   | 0,00                                   | 0,00   | 0,00                |
|                               | <b>08</b> Borç verme                     | 0,00                   | 0,00                                   | 0,00   | 0,00                |
|                               | <b>09</b> Yedek Ödenek                   | 0,00                   | 0,00                                   | 0,00   | 0,00                |
|                               | <b>Bütçe Ödeneği Toplamı</b>             | <b>67.184,00</b>       | <b>0,00</b>                            | <b>0,00</b>  | <b>67.184,00</b>    |
| <b>BÜTÇE DIŞI KAYNAK</b>      | Döner Sermaye                            | 0,00                   | 0,00                                   |  | 0,00                |
|                               | Diğer Yurt İçi Kaynaklar                 | 0,00                   | 0,00                                   |  | 0,00                |
|                               | Yurt Dışı Kaynaklar                      | 0,00                   | 0,00                                   |  | 0,00                |
|                               | <b>Toplam Bütçe Dışı Kaynak İhtiyacı</b> | <b>0,00</b>            | <b>0,00</b>                            |  | <b>0,00</b>         |
| <b>Toplam Kaynak İhtiyacı</b> | <b>67.184,00</b>                         | <b>0,00</b>            | <b>0,00</b>                            | <b>67.184,00</b>   |                     |

| <b>FAALİYETLERDEN SORUMLU HARCAMA BİRİMLERİNE İLİŞKİN TABLO</b> |   |   |
|---|---|---|
| <b>İdare Adı</b>  | <b>38.93 - ŞIRNAK ÜNİVERSİTESİ</b>  |   |
| <b>PERFORMANS HEDEFİ</b>  | <b>FAALİYETLER</b>  | <b>SORUMLU BİRİMLER</b>                     |
| <b>Yeni Programlar Açmak</b>                                    |   |   |
|   | Açılacak Yeni Bölüm/Programlar İçin Öncelikli Alanları Belirlemek ve Hangi Yıl Kurulacaklarını Kararlaştırmak |   |
|   |   | ÜST YÖNETİM, AKADEMİK VE İDARİ BİRİMLER     |
|   |   | ŞIRNAK MESLEK YÜKSEKOKULU                   |
|   |   | CİZRE MESLEK YÜKSEKOKULU                    |
|   |   | SOSYAL BİLİMLER ENSTİTÜSÜ                   |
|   |   | İKTİSADİ VE İDARİ BİLİMLER FAKÜLTESİ        |
|   |   | İLAHİYAT FAKÜLTESİ                          |
|   |   | İDARİ VE MALİ İŞLER DAİRE BAŞKANLIĞI        |
|   |   | KÜTÜPHANE VE DOKÜMANTASYON DAİRE BAŞKANLIĞI |
|   |   | MÜHENDİSLİK FAKÜLTESİ                       |
|   |   | ZİRAAT FAKÜLTESİ                            |
|   |   | İDİL MESLEK YÜKSEKOKULU                     |
|   |   | BEDEN EĞİTİMİ VE SPOR YÜKSEKOKULU           |
|   |   | TURİZM VE OTEL İŞLETMECİLİĞİ YÜKSEKOKULU    |
|   |   | FEN BİLİMLERİ ENSTİTÜSÜ                     |
|   |   | YAPI İŞLERİ VE TEKNİK DAİRE BAŞKANLIĞI      |

|  |   |   |
|--|---|---|
|  | Yeni Açılacak Programlar için fiziki alt yapıyı sağlamak ve mevcutları güçlendirmek                 |   |
|  |   | YAPI İŞLERİ VE TEKNİK DAİRE BAŞKANLIĞI      |
|  |   | ŞIRNAK MESLEK YÜKSEKOKULU                   |
|  |   | CİZRE MESLEK YÜKSEKOKULU                    |
|  |   | SOSYAL BİLİMLER ENSTİTÜSÜ                   |
|  |   | İKTİSADİ VE İDARİ BİLİMLER FAKÜLTESİ        |
|  |   | İLAHİYAT FAKÜLTESİ                          |
|  |   | İDARİ VE MALİ İŞLER DAİRE BAŞKANLIĞI        |
|  |   | KÜTÜPHANE VE DOKÜMANTASYON DAİRE BAŞKANLIĞI |
|  |   | MÜHENDİSLİK FAKÜLTESİ                       |
|  |   | FEN BİLİMLERİ ENSTİTÜSÜ                     |
|  |   | ZİRAAT FAKÜLTESİ                            |
|  |   | İDİL MESLEK YÜKSEKOKULU                     |
|  |   | BEDEN EĞİTİMİ VE SPOR YÜKSEKOKULU           |
|  |   | TURİZM VE OTEL İŞLETMECİLİĞİ YÜKSEKOKULU    |
|  |   | SİLOPİ MESLEK YÜKSEKOKULU                   |
|  |   | ÜST YÖNETİM, AKADEMİK VE İDARİ BİRİMLER     |
|  | Engelli Öğrenci Birimi Kurulması ve Fiziki Alt Yapısının Engelli Öğrencilere Uygun Hale Getirilmesi |   |
|  |   | MÜHENDİSLİK FAKÜLTESİ                       |
|  |   | ŞIRNAK MESLEK YÜKSEKOKULU                   |
|  |   | CİZRE MESLEK YÜKSEKOKULU                    |

|                                   |                                |   |
|-----------------------------------|--------------------------------|---|
|                                   |                                | SOSYAL BİLİMLER ENSTİTÜSÜ                   |
|                                   |                                | İKTİSADİ VE İDARİ BİLİMLER FAKÜLTESİ        |
|                                   |                                | İLAHİYAT FAKÜLTESİ                          |
|                                   |                                | İDARİ VE MALİ İŞLER DAİRE BAŞKANLIĞI        |
|                                   |                                | KÜTÜPHANE VE DOKÜMANTASYON DAİRE BAŞKANLIĞI |
|                                   |                                | YAPI İŞLERİ VE TEKNİK DAİRE BAŞKANLIĞI      |
|                                   |                                | FEN BİLİMLERİ ENSTİTÜSÜ                     |
|                                   |                                | ZİRAAT FAKÜLTESİ                            |
|                                   |                                | İDİL MESLEK YÜKSEKOKULU                     |
|                                   |                                | BEDEN EĞİTİMİ VE SPOR YÜKSEKOKULU           |
|                                   |                                | TURİZM VE OTEL İŞLETMECİLİĞİ YÜKSEKOKULU    |
|                                   |                                | SİLOPİ MESLEK YÜKSEKOKULU                   |
|                                   |                                | ÜST YÖNETİM, AKADEMİK VE İDARİ BİRİMLER     |
| <b>Öğrenci Sayısını Arttırmak</b> |                                |   |
|                                   | Yeni Programlara Öğrenci Almak |   |
|                                   |                                | MÜHENDİSLİK FAKÜLTESİ                       |
|                                   |                                | ŞIRNAK MESLEK YÜKSEKOKULU                   |
|                                   |                                | CİZRE MESLEK YÜKSEKOKULU                    |
|                                   |                                | SOSYAL BİLİMLER ENSTİTÜSÜ                   |
|                                   |                                | İKTİSADİ VE İDARİ BİLİMLER FAKÜLTESİ        |
|                                   |                                | İLAHİYAT FAKÜLTESİ                          |
|                                   |                                | ÖĞRENCİ İŞLERİ DAİRE BAŞKANLIĞI             |
|                                   |                                | FEN BİLİMLERİ ENSTİTÜSÜ                     |

|  |   |  |
|--|---|--|
|  |   | ZİRAAT FAKÜLTESİ                         |
|  |   | İDİL MESLEK YÜKSEKOKULU                  |
|  |   | BEDEN EĞİTİMİ VE SPOR YÜKSEKOKULU        |
|  |   | TURİZM VE OTEL İŞLETMECİLİĞİ YÜKSEKOKULU |
|  |   | SİLOPİ MESLEK YÜKSEKOKULU                |
|  |   | ÜST YÖNETİM, AKADEMİK VE İDARİ BİRİMLER  |
|  | Mevcut Programlardaki Öğrenci Kontenjanlarını Arttırmak |  |
|  |   | MÜHENDİSLİK FAKÜLTESİ                    |
|  |   | ŞIRNAK MESLEK YÜKSEKOKULU                |
|  |   | CİZRE MESLEK YÜKSEKOKULU                 |
|  |   | SOSYAL BİLİMLER ENSTİTÜSÜ                |
|  |   | İKTİSADİ VE İDARİ BİLİMLER FAKÜLTESİ     |
|  |   | İLAHİYAT FAKÜLTESİ                       |
|  |   | ÖĞRENCİ İŞLERİ DAİRE BAŞKANLIĞI          |
|  |   | FEN BİLİMLERİ ENSTİTÜSÜ                  |
|  |   | ZİRAAT FAKÜLTESİ                         |
|  |   | İDİL MESLEK YÜKSEKOKULU                  |
|  |   | BEDEN EĞİTİMİ VE SPOR YÜKSEKOKULU        |
|  |   | TURİZM VE OTEL İŞLETMECİLİĞİ YÜKSEKOKULU |
|  |   | SİLOPİ MESLEK YÜKSEKOKULU                |
|  |   | ÜST YÖNETİM, AKADEMİK VE İDARİ BİRİMLER  |

|  |  |   |
|--|--|---|
|  | Mevcut Programların Plan Dönemi Sonuna Kadar En Az %30 Oranında İkinci Öğretim Bölüm/Programları Açmak |   |
|  |  | MÜHENDİSLİK FAKÜLTESİ                       |
|  |  | ŞIRNAK MESLEK YÜKSEKOKULU                   |
|  |  | CİZRE MESLEK YÜKSEKOKULU                    |
|  |  | SOSYAL BİLİMLER ENSTİTÜSÜ                   |
|  |  | İKTİSADİ VE İDARİ BİLİMLER FAKÜLTESİ        |
|  |  | İLAHİYAT FAKÜLTESİ                          |
|  |  | ÖĞRENCİ İŞLERİ DAİRE BAŞKANLIĞI             |
|  |  | FEN BİLİMLERİ ENSTİTÜSÜ                     |
|  |  | ZİRAAT FAKÜLTESİ                            |
|  |  | İDİL MESLEK YÜKSEKOKULU                     |
|  |  | BEDEN EĞİTİMİ VE SPOR YÜKSEKOKULU           |
|  |  | TURİZM VE OTEL İŞLETMECİLİĞİ YÜKSEKOKULU    |
|  |  | SİLOPİ MESLEK YÜKSEKOKULU                   |
|  |  |   |
|  | <b>Teknik Araç ve Gereç Eksikliklerini Tamamlamak</b>  |   |
|  | Uygulama Alanlarının Gerekli Donanımlarını Belirlemek  |   |
|  |  | İDARİ VE MALİ İŞLER DAİRE BAŞKANLIĞI        |
|  |  | KÜTÜPHANE VE DOKÜMANTASYON DAİRE BAŞKANLIĞI |
|  |  | BİLGİ İŞLEM DAİRE BAŞKANLIĞI                |
|  |  | ÜST YÖNETİM, AKADEMİK VE İDARİ BİRİMLER     |

|  |   |   |
|--|---|---|
|  | Öğrenci Başına Düşen İnternet Erişimli Bilgisayar Sayısını Arttırmak  |   |
|  |   | İDARİ VE MALİ İŞLER DAİRE BAŞKANLIĞI        |
|  |   | KÜTÜPHANE VE DOKÜMANTASYON DAİRE BAŞKANLIĞI |
|  |   | BİLGİ İŞLEM DAİRE BAŞKANLIĞI                |
|  |   | ÜST YÖNETİM, AKADEMİK VE İDARİ BİRİMLER     |
|  | İnternet Ortamında Her Öğretim Elemanı İçin Veri Bankası Oluşturmak   |   |
|  |   | İDARİ VE MALİ İŞLER DAİRE BAŞKANLIĞI        |
|  |   | KÜTÜPHANE VE DOKÜMANTASYON DAİRE BAŞKANLIĞI |
|  |   | BİLGİ İŞLEM DAİRE BAŞKANLIĞI                |
|  |   | ÜST YÖNETİM, AKADEMİK VE İDARİ BİRİMLER     |
|  | Üniversitede Yazılı ve Digital Ortamda Bilgiye Ulaşmak İçin Kütüphane Olanaklarını ve Uluslararası Kütüphanelerle Online Bağlantıları Geliştirmek |   |
|  |   | İDARİ VE MALİ İŞLER DAİRE BAŞKANLIĞI        |
|  |   | KÜTÜPHANE VE DOKÜMANTASYON DAİRE BAŞKANLIĞI |
|  |   | BİLGİ İŞLEM DAİRE BAŞKANLIĞI                |
|  |   | ÜST YÖNETİM, AKADEMİK VE İDARİ BİRİMLER     |
|  | Üniversitenin Bilgisayar, İnternet, Laboratuvar vb. Donanımlarını Geliştirmek   |   |



|  |   |   |
|--|---|---|
|  |   | İDARİ VE MALİ İŞLER DAİRE BAŞKANLIĞI        |
|  |   | KÜTÜPHANE VE DOKÜMANTASYON DAİRE BAŞKANLIĞI |
|  |   | BİLGİ İŞLEM DAİRE BAŞKANLIĞI                |
|  |   | ÜST YÖNETİM, AKADEMİK VE İDARİ BİRİMLER     |
| <b>Öğretim Üyesi Başına Düşen AB, TUBİTAK, KALKINMA BAKANLIĞI, SANTEZ VE UNICEF Gibi Diğer Kamu Finanslı Projelerin Sayısını Arttırmak</b> |   |   |
|  | BAP Projelerinin Desteklenmesi                |   |
|  |   | MÜHENDİSLİK FAKÜLTESİ                       |
|  |   | ŞIRNAK MESLEK YÜKSEKOKULU                   |
|  |   | CİZRE MESLEK YÜKSEKOKULU                    |
|  |   | SOSYAL BİLİMLER ENSTİTÜSÜ                   |
|  |   | İKTİSADİ VE İDARİ BİLİMLER FAKÜLTESİ        |
|  |   | İLAHİYAT FAKÜLTESİ                          |
|  |   | FEN BİLİMLERİ ENSTİTÜSÜ                     |
|  |   | ZİRAAT FAKÜLTESİ                            |
|  |   | İDİL MESLEK YÜKSEKOKULU                     |
|  |   | BEDEN EĞİTİMİ VE SPOR YÜKSEKOKULU           |
|  |   | TURİZM VE OTEL İŞLETMECİLİĞİ YÜKSEKOKULU    |
|  |   | SİLOPİ MESLEK YÜKSEKOKULU                   |
|  |   | ÜST YÖNETİM, AKADEMİK VE İDARİ BİRİMLER     |
|  | Üniversite Sanayi İşbirliğinin Yeterli Düzeye |   |

|  |  |  |
|--|--|--|
|  | Getirilmesi  |  |
|  |  | MÜHENDİSLİK FAKÜLTESİ                    |
|  |  | ŞIRNAK MESLEK YÜKSEKOKULU                |
|  |  | CİZRE MESLEK YÜKSEKOKULU                 |
|  |  | SOSYAL BİLİMLER ENSTİTÜSÜ                |
|  |  | İKTİSADİ VE İDARİ BİLİMLER FAKÜLTESİ     |
|  |  | İLAHİYAT FAKÜLTESİ                       |
|  |  | FEN BİLİMLERİ ENSTİTÜSÜ                  |
|  |  | ZİRAAT FAKÜLTESİ                         |
|  |  | İDİL MESLEK YÜKSEKOKULU                  |
|  |  | BEDEN EĞİTİMİ VE SPOR YÜKSEKOKULU        |
|  |  | TURİZM VE OTEL İŞLETMECİLİĞİ YÜKSEKOKULU |
|  |  | SİLOPİ MESLEK YÜKSEKOKULU                |
|  |  | ÜST YÖNETİM, AKADEMİK VE İDARİ BİRİMLER  |
|  | Bölgesel, Ulusal ve Uluslararası Düzeyde Ortak Araştırma Projelerinin Sayılarının Arttırılması |  |
|  |  | MÜHENDİSLİK FAKÜLTESİ                    |
|  |  | ŞIRNAK MESLEK YÜKSEKOKULU                |
|  |  | CİZRE MESLEK YÜKSEKOKULU                 |
|  |  | SOSYAL BİLİMLER ENSTİTÜSÜ                |
|  |  | İKTİSADİ VE İDARİ BİLİMLER FAKÜLTESİ     |
|  |  | İLAHİYAT FAKÜLTESİ                       |
|  |  | FEN BİLİMLERİ ENSTİTÜSÜ                  |
|  |  | ZİRAAT FAKÜLTESİ                         |

|   |  |  |
|---|--|--|
|   |  | İDİL MESLEK YÜKSEKOKULU                  |
|   |  | BEDEN EĞİTİMİ VE SPOR YÜKSEKOKULU        |
|   |  | TURİZM VE OTEL İŞLETMECİLİĞİ YÜKSEKOKULU |
|   |  | SİLOPİ MESLEK YÜKSEKOKULU                |
|   |  | ÜST YÖNETİM, AKADEMİK VE İDARİ BİRİMLER  |
| <b>Bilimsel Toplantı Düzenlemek ve Bilimsel Toplantılara Katılımı Desteklemek</b> |  |  |
|   | 2017 Yılı Sonuna Kadar En Az; 5 Ulusal Kongre, 1 Uluslararası Kongre; 10 Ulusal Sempozyum, 2 Uluslararası Sempozyum; 20 Ulusal Panel, 5 Uluslararası Panel; 50 Ulusal Konferans, 10 Uluslararası Konferans; 250 Seminer Düzenlenmesi |  |
|   |  | MÜHENDİSLİK FAKÜLTESİ                    |
|   |  | ŞIRNAK MESLEK YÜKSEKOKULU                |
|   |  | CİZRE MESLEK YÜKSEKOKULU                 |
|   |  | SOSYAL BİLİMLER ENSTİTÜSÜ                |
|   |  | İKTİSADİ VE İDARİ BİLİMLER FAKÜLTESİ     |
|   |  | İLAHİYAT FAKÜLTESİ                       |
|   |  | ÖZEL KALEM (GENEL SEKRETERLİK)           |
|   |  | FEN BİLİMLERİ ENSTİTÜSÜ                  |
|   |  | ZİRAAT FAKÜLTESİ                         |
|   |  | İDİL MESLEK YÜKSEKOKULU                  |
|   |  | BEDEN EĞİTİMİ VE SPOR YÜKSEKOKULU        |

|   |  |  |
|---|--|--|
|   |  | TURİZM VE OTEL<br>İŞLETMECİLİĞİ<br>YÜKSEKOKULU |
|   |  | SİLOPİ MESLEK<br>YÜKSEKOKULU                   |
|   |  | ÜST YÖNETİM, AKADEMİK<br>VE İDARİ BİRİMLER     |
| <b>İl ve bölge halkına açık sosyal, kültürel ve sanatsal etkinliklerin sayısını arttırmak</b> |  |  |
|   | Kampusun alanlarının öğrenciler ve çalışanlar için yaşam merkezi haline getirmek için yapılması gereken sosyal, kültürel, sportif ve eğitim alanları ile çevre ve altyapı projelendirilmesini yapmak |  |
|   |  | SAĞLIK, KÜLTÜR VE SPOR<br>DAİRE BAŞKANLIĞI     |
|   |  | ŞIRNAK MESLEK<br>YÜKSEKOKULU                   |
|   |  | CİZRE MESLEK<br>YÜKSEKOKULU                    |
|   |  | SİLOPİ MESLEK<br>YÜKSEKOKULU                   |
|   |  | MÜHENDİSLİK FAKÜLTESİ                          |
|   |  | İKTİSADİ VE İDARİ<br>BİLİMLER FAKÜLTESİ        |
|   |  | İLAHİYAT FAKÜLTESİ                             |
|   |  | TURİZM VE OTEL<br>İŞLETMECİLİĞİ<br>YÜKSEKOKULU |
|   |  | FEN BİLİMLERİ<br>ENSTİTÜSÜ                     |
|   |  | SOSYAL BİLİMLER<br>ENSTİTÜSÜ                   |
|   |  | ZİRAAT FAKÜLTESİ                               |
|   |  | İDİL MESLEK<br>YÜKSEKOKULU                     |
|   |  | BEDEN EĞİTİMİ VE SPOR<br>YÜKSEKOKULU           |

|  |  |  |
|--|--|--|
|  |  | ÜST YÖNETİM, AKADEMİK VE İDARİ BİRİMLER  |
|  | Ortaöğretim öğrencilerinin üniversitemizi tercih etmelerini sağlamak amacı ile 2017 yılı sonuna kadar her yıl 1000 öğrenciye ulaşarak, her yıl okullarda tanıtımını yapmak veya kariyer günleri düzenlemek |  |
|  |  | FEN BİLİMLERİ ENSTİTÜSÜ                  |
|  |  | MÜHENDİSLİK FAKÜLTESİ                    |
|  |  | ŞIRNAK MESLEK YÜKSEKOKULU                |
|  |  | CİZRE MESLEK YÜKSEKOKULU                 |
|  |  | SOSYAL BİLİMLER ENSTİTÜSÜ                |
|  |  | İKTİSADİ VE İDARİ BİLİMLER FAKÜLTESİ     |
|  |  | İLAHİYAT FAKÜLTESİ                       |
|  |  | TURİZM VE OTEL İŞLETMECİLİĞİ YÜKSEKOKULU |
|  |  | SİLOPİ MESLEK YÜKSEKOKULU                |
|  |  | SAĞLIK, KÜLTÜR VE SPOR DAİRE BAŞKANLIĞI  |
|  |  | ZİRAAT FAKÜLTESİ                         |
|  |  | İDİL MESLEK YÜKSEKOKULU                  |
|  |  | BEDEN EĞİTİMİ VE SPOR YÜKSEKOKULU        |
|  |  | ÜST YÖNETİM, AKADEMİK VE İDARİ BİRİMLER  |

25.01.2017