

**KIZILTEPE  
BELEDİYESİ  
2024 MALİ YILI  
PERFORMANS  
PROGRAMI**



# KIZILTEPE BELEDİYESİ

## 2024 MALİ YILI PERFORMANS PROGRAMI

## İletişim

Tepebaşı Mah. Adnan Menderes Cad.No:15

Kiziltepe/Mardin

Telefon :+90 482 313 11 07-313 11 08

Faks :+90 482 313 11 10

Web : [kiziltepe.bel.tr](http://kiziltepe.bel.tr)

Mail adresi : [info@kiziltepe.bel.tr](mailto:info@kiziltepe.bel.tr)

# BAŞKANIN SUNUŞU



Değerli halkımız;

Herkesi kucaklayan bir hizmet anlayışıyla, sevgiyle, saygıyla ve hoşgörülle ilçemizi hak ettiği güzelliklerle buluşturacağız.

Değişim ve gelişimde sürekliliği yakalayan, sosyal belediyeciliğin hayat bulduğu, şeffaf ve hesap verebilen belediyecilik anlayışı çerçevesinde, belediye hizmetlerinin ilçenin her noktasına ulaştığı, yaşam kalitesi yüksek kentler arasında kendine sağlam bir yer edinecek modern bir kent oluşturmak en büyük hedefimiz olacaktır.

İlçemizde doğayı esas alan bir anlayışı oluşturarak, çözüm üreten ve üretimi destekleyen bir yerel yönetim modelini hayata geçireceğiz.

Elbirliği ile, güç birliğiyle, söz birliğiyle kültür, sosyal ve sanatın güzellikleriyle buluşturarak, spor tesisleriyle yeşil alanlarıyla, sosyal sorumluluk projeleri çerçevesinde vatandaşlarımızın her daim yanında olmak için mücadele edeceğiz.

2020-2024 Stratejik Planımızın doğrultusunda 2024 Performans Programımıza bu çerçevede temel oluşturdu.

2024 Performans Programı'nın kurumumuz ve şehrimize hayırlı olmasını diliyoruz.

Saygılarımızla,

Abdullah ŞAHİN  
Kızıltepe Belediye Başkan V.

# İÇİNDEKİLER

<b>BAŞKANIN SUNUŞU.....</b>	<b>3</b>
<b>İÇİNDEKİLER .....</b>	<b>4</b>
<b>1- GENEL BİLGİLER.....</b>	<b>5</b>
A- YETKİ, GÖREV VE SORUMLULUKLAR .....	5
B- TEŞKİLAT YAPISI .....	8
C- FİZİKSEL KAYNAKLAR.....	9
D- İNSAN KAYNAKLARI .....	12
<b>2- PERFORMANS BİLGİLERİ .....</b>	<b>13</b>
A- TEMEL POLİTİKA VE ÖNCELİKLER.....	13
B- AMAÇ VE HEDEFLER.....	13
C- PERFORMANS HEDEF VE GÖSTERGELERİ İLE FAALİYETLER .....	17
D- İDARENİN TOPLAM KAYNAK İHTİYACI .....	111
E- DİĞER HUSUSLAR.....	122
<b>3- EKLER.....</b>	<b>123</b>

# 1- GENEL BİLGİLER

## A- Yetki, Görev ve Sorumluluklar

5393 No.lu Belediye Kanunu'na göre belediyenin görev ve sorumlulukları:

Belediye, mahallî müşterek nitelikte olmak şartıyla;

a) İmar, su ve kanalizasyon, ulaşım gibi kentsel alt yapı; coğrafi ve kent bilgi sistemleri; çevre ve çevre sağlığı, temizlik ve katı atık; zabıta, itfaiye, acil yardım, kurtarma ve ambulans; şehir içi trafik; defin ve mezarlıklar; ağaçlandırma, park ve yeşil alanlar; konut; kültür ve sanat, turizm ve tanıtım, gençlik ve spor; sosyal hizmet ve yardım, nikâh, meslek ve beceri kazandırma; ekonomi ve ticaretin geliştirilmesi hizmetlerini yapar veya yaptırır. Büyükşehir belediyeleri ile nüfusu 100.000'i geçen belediyeler, kadınlar ve çocuklar için koruma evleri açar.

b) Devlete ait her derecedeki okul binalarının inşaatı ile bakım ve onarımını yapabilir veya yaptırabilir, her türlü araç, gereç ve malzeme ihtiyaçlarını karşılayabilir; sağlıkla ilgili her türlü tesisi açabilir ve işletebilir; kültür ve tabiat varlıkları ile tarihî dokunun ve kent tarihi bakımından önem taşıyan mekânların ve işlevlerinin korunmasını sağlayabilir; bu amaçla bakım ve onarımını yapabilir, korunması mümkün olmayanları aslına uygun olarak yeniden inşa edebilir. Gerektiğinde, öğrencilere, amatör spor kulüplerine malzeme verir ve gerekli desteği sağlar, her türlü amatör spor karşılaşmaları düzenler, yurt içi ve yurt dışı müsabakalarda üstün başarı gösteren veya derece alan sporculara belediye meclisi kararıyla ödül verebilir. Gıda bankacılığı yapabilir.

Hizmetlerin yerine getirilmesinde öncelik sırası, belediyenin malî durumu ve hizmetin ivediliği dikkate alınarak belirlenir.

Belediye hizmetleri, vatandaşlara en yakın yerlerde ve en uygun yöntemlerle sunulur. Hizmet sunumunda özürlü, yaşlı, düşkün ve dar gelirliilerin durumuna uygun yöntemler uygulanır.

Belediyenin görev, sorumluluk ve yetki alanı belediye sınırlarını kapsar.

Belediye meclisinin kararı ile mücavir alanlara da belediye hizmetleri götürülebilir.

4562 sayılı Organize Sanayi Bölgeleri Kanunu hükümleri saklıdır.

(Ek fıkra: 01.07.2006 - 5538 S.K/29/a.mad) Sivil hava ulaşımına açık havaalanları ile bu havaalanları bünyesinde yer alan tüm tesisler bu Kanunun kapsamı dışındadır.

### Belediyelerin yetki ve imtiyazları;

a) Belde sakinlerinin mahallî müşterek nitelikteki ihtiyaçlarını karşılamak amacıyla her türlü faaliyet ve girişimde bulunmak.

b) Kanunların belediyeye verdiği yetki çerçevesinde yönetmelik çıkarmak, belediye yasakları koymak ve uygulamak, kanunlarda belirtilen cezaları vermek.

d) Gerçek ve tüzel kişilerin faaliyetleri ile ilgili olarak kanunlarda belirtilen izin veya ruhsatı vermek.

d) Özel kanunları gereğince belediyeye ait vergi, resim, harç, katkı ve katılma paylarının tarh, tahakkuk ve tahsilini yapmak; vergi, resim ve harç dışındaki özel hukuk hükümlerine göre tahsili gereken doğal gaz, su, atık su ve hizmet karşılığı alacakların tahsilini yapmak veya yaptırmak.

e) Müktesep haklar saklı kalmak üzere; içme, kullanma ve endüstri suyu sağlamak; atık su ve yağmur suyunun uzaklaştırılmasını sağlamak; bunlar için gerekli tesisleri kurmak, kurdurmak, işletmek ve işlettirmek; kaynak sularını işletmek veya işlettirmek.

f) Toplu taşıma yapmak; bu amaçla otobüs, deniz ve su ulaşım araçları, tünel, raylı sistem dâhil her türlü toplu taşıma sistemlerini kurmak, kurdurmak, işletmek ve işlettirmek.

g) Katı atıkların toplanması, taşınması, ayrıştırılması, geri kazanımı, ortadan kaldırılması ve depolanması ile ilgili bütün hizmetleri yapmak ve yaptırmak.

h) Mahallî müşterek nitelikteki hizmetlerin yerine getirilmesi amacıyla, belediye ve mücavir alan sınırları içerisinde taşınmaz almak, kamulaştırmak, satmak, kiralamak veya kiraya vermek, trampa etmek, tahsis etmek, bunlar üzerinde sınırlı aynî hak tesis etmek.

ı) Borç almak, bağış kabul etmek.

j) Toptancı ve perakendeci hâlleri, otobüs terminali, fuar alanı, mezbaha, ilgili mevzuata göre yat limanı ve iskele kurmak, kurdurmak, işletmek, işlettirmek veya bu yerlerin gerçek ve tüzel kişilerce açılmasına izin vermek.

k) Vergi, resim ve harçlar dışında kalan dava konusu uyuşmazlıkların anlaşmayla tasfiyesine karar vermek.

l) Gayrisihhî müesseseler ile umuma açık istirahat ve eğlence yerlerini ruhsatlandırmak ve denetlemek.

m) Beldede ekonomi ve ticaretin geliştirilmesi ve kayıt altına alınması amacıyla izinsiz satış yapan seyyar satıcıları faaliyetten men etmek, izinsiz satış yapan seyyar satıcıların faaliyetten men edilmesi sonucu, cezası ödenmeyerek iki gün içinde geri alınmayan gıda maddelerini gıda bankalarına, cezası ödenmeyerek otuz gün içinde geri alınmayan gıda dışı malları yoksullara vermek.

n) Reklam panoları ve tanıtıcı tabelalar konusunda standartlar getirmek.

o) Gayrisihhî işyerlerini, eğlence yerlerini, halk sağlığına ve çevreye etkisi olan diğer işyerlerini kentin belirli yerlerinde toplamak; hafriyat toprağı ve moloz döküm alanlarını; sivilaştırılmış petrol gazı (LPG) depolama sahalarını; inşaat malzemeleri, odun, kömür ve hurda depolama alanları ve satış yerlerini belirlemek; bu alan ve yerler ile taşımalarda çevre kirliliğı oluşmaması için gereken tedbirleri almak.

p) Kara, deniz, su ve demiryolu üzerinde işletilen her türlü servis ve toplu taşıma araçları ile taksi sayılarını, bilet ücret ve tarifelerini, zaman ve güzergâhlarını belirlemek; durak yerleri ile karayolu, yol, cadde, sokak, meydan ve benzeri yerler üzerinde araç park yerlerini tespit etmek ve işletmek, işlettirmek veya kiraya vermek; kanunların belediyelere verdiği trafik düzenlemesinin gerektirdiğı bütün işleri yürütmek.

(I) bendinde belirtilen gayrisihhî müesseselerden birinci sınıf olanların ruhsatlandırılması ve denetlenmesi, büyükşehir ve il merkez belediyeleri dışındaki yerlerde il özel idaresi tarafından yapılır.

Belediye, (e), (f) ve (g) bentlerinde belirtilen hizmetleri Danıştay'ın görüşü ve İçişleri Bakanlığının kararıyla süresi kırk dokuz yılı geçmemek üzere imtiyaz yoluyla devredebilir; toplu taşıma hizmetlerini imtiyaz veya tekel oluşturmayacak şekilde ruhsat vermek suretiyle yerine getirebileceği gibi toplu taşıma hatlarını kiraya verme veya 67 nci maddedeki esaslara göre hizmet satın alma yoluyla yerine getirebilir.

İl sınırları içinde büyükşehir belediyeleri, belediye ve mücavir alan sınırları içinde il belediyeleri ile nüfusu 10.000'i geçen belediyeler, meclis kararıyla; turizm, sağlık, sanayi ve ticaret yatırımlarının ve eğitim kurumlarının su, termal su, kanalizasyon, doğal gaz, yol ve aydınlatma gibi alt yapı çalışmalarını faiz almaksızın on yıla kadar geri ödemeli veya ücretsiz olarak yapabilir veya yaptırabilir, bunun karşılığında yapılan tesislere ortak olabilir; sağlık, eğitim, sosyal hizmet ve turizmi geliştirecek projelere İçişleri Bakanlığının onayı ile ücretsiz veya düşük bir bedelle amacı dışında kullanılmamak kaydıyla arsa tahsis edebilir.

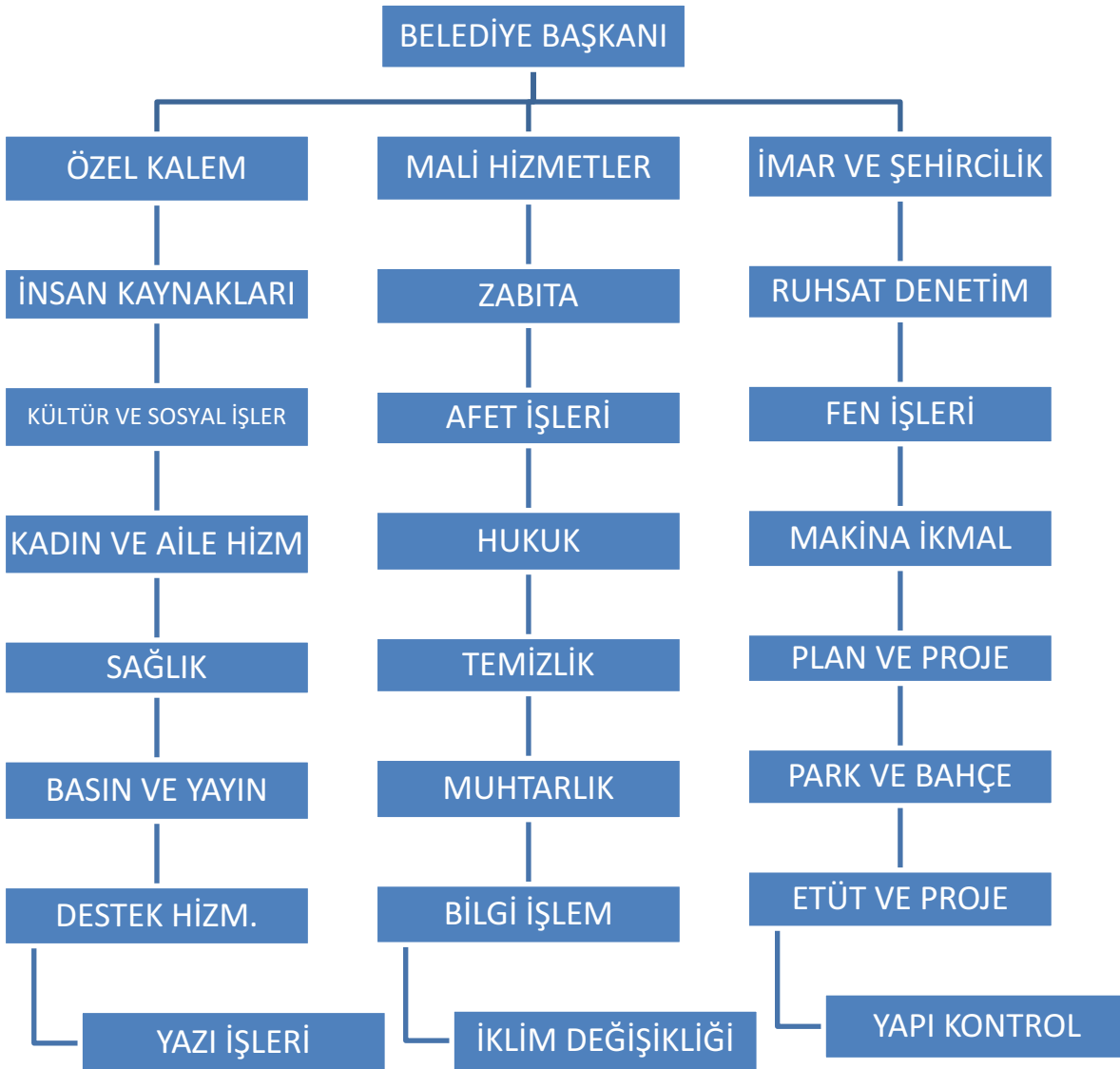
Belediye, belde sakinlerinin belediye hizmetleriyle ilgili görüş ve düşüncelerini tespit etmek amacıyla kamuoyu yoklaması ve araştırması yapabilir.

Belediye mallarına karşı suç işleyenler Devlet malına karşı suç işlemiş sayılır. 2886 sayılı Devlet İhale Kanununun 75 inci maddesi hükümleri belediye taşınmazları hakkında da uygulanır.

Belediyenin proje karşılığı borçlanma yoluyla elde ettiği gelirleri, şartlı bağışlar ve kamu hizmetlerinde fiilen kullanılan malları ile belediye tarafından tahsil edilen vergi, resim ve harç gelirleri haczedilemez.



## B- Teşkilat Yapısı



## C- Fiziksel Kaynaklar

### Kızıltepe Belediyesi Araç ve İş Makinası Listesi

NO	MARKA	MODEL	DURUMU
<b>BİNEK ARAÇ LİSTESİ</b>			
1	FORD	2007	ÇALIŞIR
2	FORD TEKNE	2010	ÇALIŞIR
3	MITSUBISHI PİKAP	2005	ÇALIŞIR
4	FORD TEKNE	2012	ÇALIŞIR
5	FORD TRANSİT	2006	ÇALIŞIR
6	FORD TRANSİT	2010	ÇALIŞIR
7	FORD TRANSİT	2010	ÇALIŞIR
8	FİORİNO	2009	ÇALIŞIR
9	FORD TEKNE TEK KABİN	2012	ÇALIŞIR
10	FIAT FİORİNO	2009	ÇALIŞIR
11	FIAT FİORİNO	2009	ÇALIŞIR
12	RENAULT MEGANE	2001	ÇALIŞIR
13	FORD TEKNE ÇİFT KABİN	2012	ÇALIŞIR
14	FORD TEKNE ÇİFT KABİN	2012	ÇALIŞIR
15	FORD TEKNE ÇİFT KABİN	2012	ÇALIŞIR
16	FORD TEKNE TEK KABİN	2012	ÇALIŞIR
17	FORD CONNECT	2012	ÇALIŞIR
18	FORD CONNECT	2012	ÇALIŞIR
19	FORD CONNECT	2012	ÇALIŞIR
20	FORD CONNECT	2012	ÇALIŞIR
21	OTOBÜS	2001	ÇALIŞIR
<b>KAMYON LİSTESİ</b>			
22	CARGO KAMYON	2007	ÇALIŞIR
23	FORD CARGO KAMYON	2007	ÇALIŞIR
24	FORD CARGO KAMYON	2006	ÇALIŞIR
25	FORD CARGO KAMYON	2006	ÇALIŞIR
26	FORD CARGO KAMYON	2012	ÇALIŞIR
27	CARGO DAMPER KAMYON	2012	ÇALIŞIR
28	CARGO DAMPER KAMYON	2012	ÇALIŞIR
29	DAMPER KAMYON	2017	ÇALIŞIR
30	MERCEDES ÇEKİCİ	2006	ÇALIŞIR
31	FORD SU TANKERİ	2012	ÇALIŞIR
32	FATİH SU TANKERİ	2012	ÇALIŞIR
33	SU TANKERİ	1989	ÇALIŞIR
34	FORD CENAZE YIKAMA ARACI	1988	ÇALIŞIR
35	LOBET KAMYON	1988	ÇALIŞIR
36	MANAŞ LOBET KAMYON	2017	ÇALIŞIR
37	FATİH KAMYON	1996	ÇALIŞIR
38	ISIZU OTOBÜS	2018	ÇALIŞIR
39	ISIZU OTOBÜS	2018	ÇALIŞIR
40	ISIZU OTOBÜS	2019	ÇALIŞIR
<b>TEMİZLİKTE ÇALIŞAN ARAÇLAR</b>			
41	TRAKTÖR MF 240	2000	ÇALIŞIR
42	MITSUBISHI SÜPÜRGE	1996	ÇALIŞIR
43	ISUZU SIKIŞTIRMA ARACI	2008	ÇALIŞIR
44	FORD SIKIŞTIRMA ARACI	2010	ÇALIŞIR
45	ISUZU SIKIŞTIRMA ARACI	2007	ÇALIŞIR
46	ISUZU SIKIŞTIRMA ARACI	2006	ÇALIŞIR
<b>TRAKTÖR LİSTESİ</b>			
47	TRAKTÖR MF 240	2000	ÇALIŞIR
48	KÜÇÜK SÜPÜRGE ARACI	2013	ÇALIŞIR

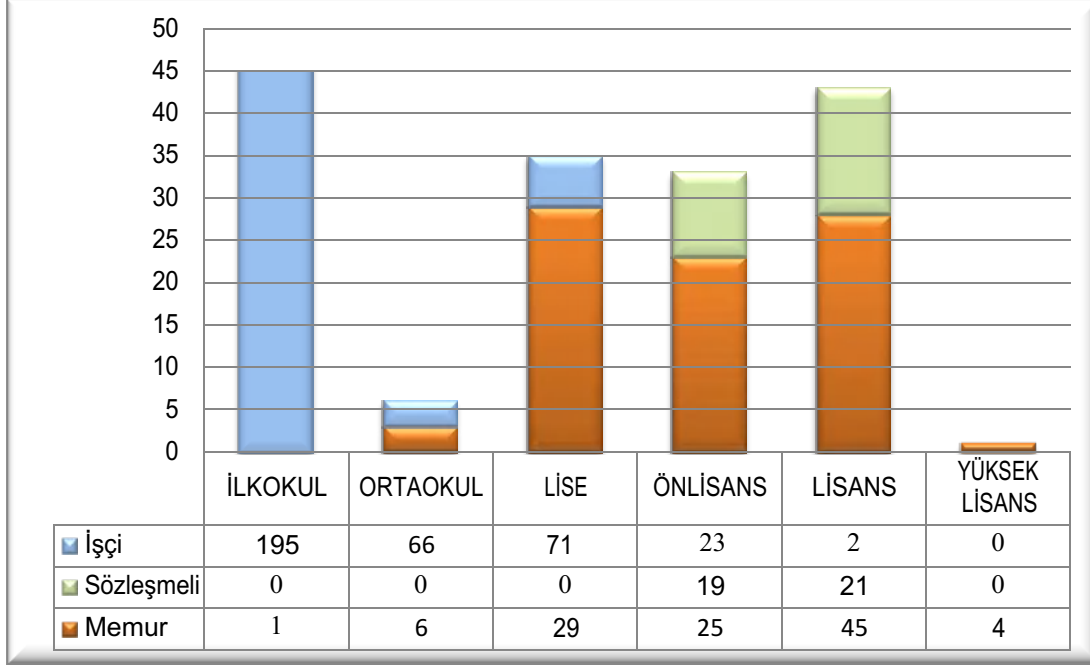
49	TRAKTÖR MF 240	2000	ÇALIŞIR
50	BAŞAK TRAKTÖR	1999	ÇALIŞIR
51	TRAKTÖR MF 240	1998	ÇALIŞIR
52	TRAKTÖR MF 240	1998	ÇALIŞIR
53	TRAKTÖR MF 240	1997	ÇALIŞIR
54	TRAKTÖR MF 240	2000	ÇALIŞIR
55	NEW HOLLAND TRAKTÖR	2000	ÇALIŞIR
56	TRAKTÖR 240	2006	ÇALIŞIR
57	TRAKTÖR 240	2000	ÇALIŞIR
58	TRAKTÖR	2000	ÇALIŞIR
59	TRAKTÖR	2000	ÇALIŞIR
<b>İŞ MAKİNALARI</b>			
60	LİBER LASTİKLİ EKSKAVATÖR	2000	ÇALIŞIR
61	HYUNDAİ PALETLİ EKSKAVATÖR	2005	ÇALIŞIR
62	JCB EDER PALETLİ EKSKAVATÖR	2012	ÇALIŞIR
63	JHONDERE GREYDER	1997	ÇALIŞIR
64	VOLVO G.930 GREYDER	2007	ÇALIŞIR
65	HYUNDAİ LASTİKLİ EKSKAVATÖR	2012	ÇALIŞIR
66	JCB LODER YÜKLEYİCİ KEPÇE	2008	ÇALIŞIR
67	JCB 1 CX KAZIYICI KEPÇE	2010	ÇALIŞIR
68	JCB 1 CX KAZIYICI KEPÇE	2010	ÇALIŞIR
69	JCB 4CX KAZIYICI KEPÇE	2006	ÇALIŞIR
70	JCB 4CX KAZIYICI KEPÇE	2012	ÇALIŞIR
71	JCB 4CX KAZIYICI YÜKLEYİCİ KEPÇE	2012	ÇALIŞIR
72	JCB 885 ÇUKUROVA KEPÇE	2005	ÇALIŞIR
73	KIRMIZI BÖCEK KEPÇE	1997	ÇALIŞIR
74	ÇUKUROVA FORKLİF	2010	ÇALIŞIR
75	BİTELLİ SİLİNDİR	1997	ÇALIŞIR
76	CATERPİLLER SİLİNDİR	2012	ÇALIŞIR
77	Pİ MAKİNA LODER KEPÇE	2017	ÇALIŞIR
78	CATERPİLLER GREYDER	2018	ÇALIŞIR
<b>İŞ GÖRMEZ, HURDA ARAÇLAR</b>			
79	MAZDA PİKAP		ATIL
80	MAZDA PİKAP		ATIL
81	KARTAL		ATIL
82	SKODA PİKAP		ATIL
83	DODGE PİKAP		ATIL
84	VOLVO LODER		ATIL
85	FORD KARGO KAMYON		ATIL
86	FORD KARGO KAMYON		ATIL
87	FORD KARGO		ATIL
88	İVECO		ATIL
89	FORD TRAKTÖR		ATIL
90	OTOBÜS		ATIL
91	RENAULT 19		ATIL
92	ÇÖP KAMYON		ATIL
93	MERCEDES OTOBÜS		ATIL
94	STAYIR TRAKTÖR		ATIL
95	AHLAMAN LODER KEPÇE		ATIL
96	FORD TRANSİT		ATIL
97	LODER KEPÇE		ATIL
98	HURDA PİKAP		ATIL

### Müdürlükler Bazında Donanım Listesi

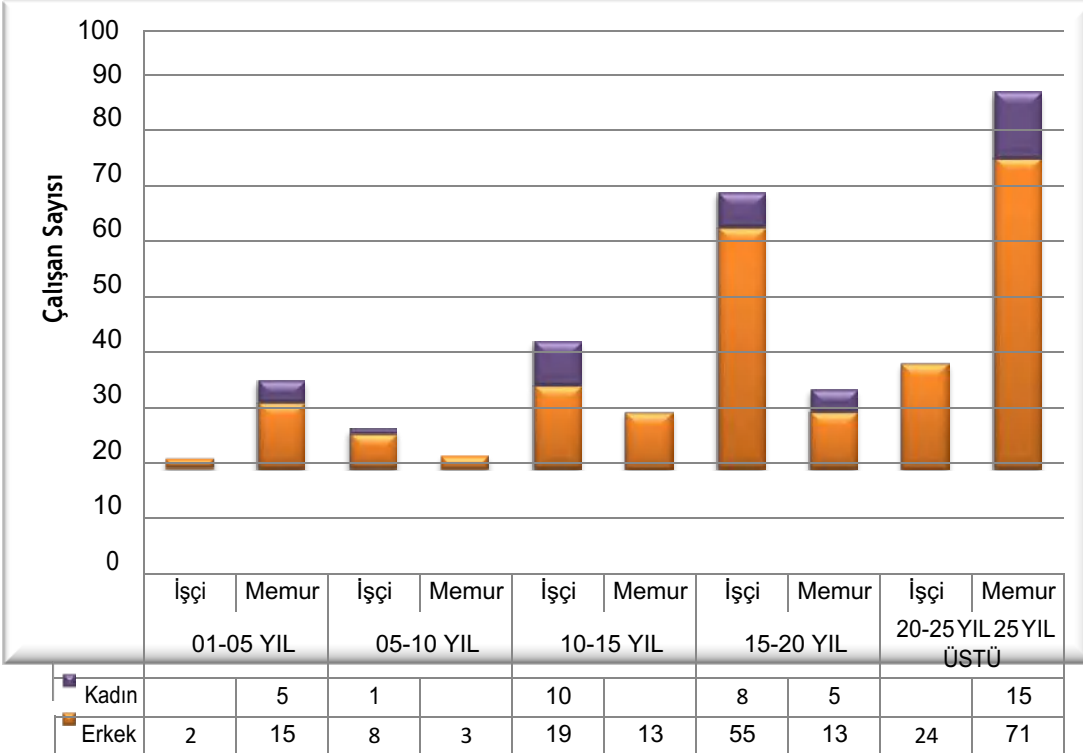
	Masaüstü Bilgisayar	Yazıcı	Dizüstü Bilgisayar	Tarayıcı	Sunucu	Modem	Switch	Projeksiyon	Santral	Kamera	Telsiz	Telsiz İstasyonu	Fotokopi
Bilgi İşlem Müdürlüğü	3	2			7								
Zabıta Müdürlüğü	4	4					1				7	1	
Destek Hizmetleri Müdürlüğü	7	4					1						
İmar ve Şehircilik İşleri Müdürlüğü	14	3		1			4						
Mali Hizmetler Müdürlüğü	23	17					3						
Yazı İşleri Müdürlüğü	8	6					2						2
Fen İşleri Müdürlüğü	8	7	3				2			12			
Ruhsat ve Denetim Müdürlüğü	4	2											
Park ve Bahçeler Müdürlüğü	3	3	3				1						
Kadın ve Aile Hizmetleri Müdürlüğü	90	9	2			3	4	5		54			
Hukuk İşleri Müdürlüğü	2	2											
İnsan Kaynakları ve Eğitim Müdürlüğü	2	2					1						
Muhtarlık İşleri Müdürlüğü	2	2											
Basın Yayın ve Halkla İlişkiler Müdürlüğü	7	4	1				1						
Kültür ve Sosyal İşler Müdürlüğü	27	6	1			2	1	2		9			
Temizlik İşleri Müdürlüğü	2	2											
Etüt Proje Müdürlüğü													
Özel Kalem Müdürlüğü		1	1										

## D- İnsan Kaynakları

Mevcut durumda çalışanlarımıza ait bilgiler grafik olarak aşağıda sunulmuştur.  
Kızıltepe Belediyesi Çalışanlarının Eğitim Durumları



## Kızıltepe Belediyesi Çalışanlarının Çalışma Süreleri



## 2- PERFORMANS BİLGİLERİ

### A- Temel Politika ve Öncelikler

Stratejik Plan çalışmalarını çerçevesinde 4 Stratejik amaç belirlenmiştir. Bu amaçlardan yola çıkarak ilçemizin 2024 Performans Programı belirlenmiş ve 23 faaliyet başlığında maliyetlendirilmiştir.

#### Kent Yapısı

- Sağlıklı, estetik ve çağdaş dokusu ile, olağandışı durumlara hazırlıklı, kentsel hareketliliğinde, alt ve üst yapılaşmada gelişimi sağlayarak sürdürülebilir kent ve yaşam alanlarına sahip olmak.

#### Kent ve Kentli Hayatı

- Toplumsal dayanışmanın hakkaniyet ve açıklıkla gelişimini sağlamak, kültürel, sportif ve sosyal alanlarda öncülük etmek, kadınlar, yaşlılar, gençler, çocuklar, mülteciler gibi özellikli kesimlerin refahına katkıda bulunmak, kadının güvenle hayata katılabildiği eşitlikçi bir kent için gerekli mekanizmaları geliştirmek ve toplumsal düzenin denetim altında olmasını sağlayarak kentsel hayatı geliştirmek.

#### Kent Ekonomik Hayatı

- Tarım ve hayvancılıkta gelişmeyi destekleyecek kooperatifçilik gibi örgütlenmeleri desteklemek, ticaret alanları, borsalar gibi ticarete yön veren yapıların gelişmesini ve işlerliğine katkıda bulunmak, öncelikli olarak kadının ve diğer toplum kesimlerinin ekonomik hayata katkısını geliştiren mesleki gelişim desteklemek suretiyle yerel ekonomiyi güçlendirmek.

#### Kurumsal Yapı

- Çalışma mekanlarında en uygun yapılanmaya ve teknolojiye sahip olup, katılımcı kurumsal iletişimi hayata geçiren, sağlam mali yapı ve yetkin işgücü oluşturarak sürdürülebilir kurumsal gelişim sağlamak.

2024 çalışma konuları arasında; yol yapım işleri, özellikli kesimlere yönelik projeler ön plana çıkmaktadır. Bunun yanı sıra gelir arttırıcı çalışmalara yönelik politikalar öncelikli alanlardaki faaliyetleri destekleyecektir.

### B- Amaç ve Hedefler

Stratejik Amaç	Sağlıklı, estetik ve çağdaş dokusu ile, olağandışı durumlara hazırlıklı, kentsel hareketliliğinde, alt ve üst yapılaşmada gelişimi sağlayarak sürdürülebilir kent ve yaşam alanlarına sahip olmak.
Stratejik Hedef A1.01	Cadde ve sokaklarda yapım, onarım altyapı ve üstyapı sağlanması

Stratejik Hedef A2.01	Etüt plan ve projeleri başarıyla hazırlamak
Stratejik Hedef A3.01	Rekreasyon alanlarının yapım, bakım ve işletimini yapma
Stratejik Hedef A4.01	İş makinaları ve taşıtlar bakım ve onarımlarının yapılması
Stratejik Hedef A5.01	Revizyon imar planına esas 5 yıllık imar programı güncelliğini sağlamak
Stratejik Hedef A6.01	Belediye Başkanlığı temsil işlemlerini yürütme
Stratejik Hedef A7.01	Evrak yönetiminde dijitalleşme ve etkinlik sağlamak
Stratejik Hedef A8.01	İlçedeki Hayvan ve Barınakların Denetimini Yapma
Stratejik Hedef A9.01	Belediyenin hukuki temsilinde ve haklarının savunulmasında başarılı olmak
Stratejik Amaç	Toplumsal dayanışmanın hakkaniyet ve açıklıkla gelişimini sağlamak, kültürel, sportif ve sosyal alanlarda öncülük etmek, kadınlar, yaşlılar, gençler, çocuklar, mülteciler gibi özellikli kesimlerin refahına katkıda bulunmak, kadının güvenle hayata katılabildiği eşitlikçi bir kent için gerekli mekanizmaları geliştirmek ve toplumsal düzenin denetim altında olmasını sağlayarak kentsel hayatı geliştirmek.
Stratejik Hedef A10.01	Personel özlük işlemleri ve diğer işlemleri yürütmek.
Stratejik Hedef A11.01	Toplumsal düzenin sağlanmasında denetim yoluyla başarılı olmak
Stratejik Hedef A12.01	Kurumsal bilişim, yazılım, donanım ve teknoloji yapısında güncellik, güvenlik ve gelişim sağlamak
Stratejik Hedef A13.01	Hizmet Binalarının Bakım ve Onarımlarının yapılması
Stratejik Hedef A14.01	Belediye gelir ve gider yönetimi işlemlerini gerçekleştirmek
Stratejik Hedef A15.01	Sosyal dayanışma ve yardımlarda etkili olmak

Stratejik Hedef A16.01	Kent temizliđi ve kent sađlıđı iřlerini yapma
Stratejik Hedef A17.01	Ruhsatlı alıřma dzenini denetim altına almak
Stratejik Hedef A18.01	Kadına ynelik; meslek edindirme, sosyal, sanatsal ve kltrel projeler yapma
Stratejik Hedef A19.01	Basın Yayın iliřkilerini yrtme ve ierik sađlama
Stratejik Hedef A20.01	Muhtarlıkların talep ve ihtiyalarını karřılamak
Stratejik Ama	Tarım ve hayvancılıkta geliřmeyi destekleyecek kooperatifilik gibi rgtlenmeleri desteklemek, ticaret alanları, borsalar gibi ticarete yn veren yapıların geliřmesini ve iřlerliđine katkıda bulunmak, ncelikli olarak kadının ve diđer toplum kesimlerinin ekonomik hayata katkısını geliřtiren mesleki geliřim desteklemek suretiyle yerel ekonomiyi gclendirmek.
Stratejik Hedef A21.01	İklim Deđiřikliklerine ynelik alıřma ve atıkların evreye uygun ynetilmesi
Stratejik Hedef A22.01	İledeki Yapıların Ruhsata Uygunluđunu Kontrol Altına Alma ve Denetleme ve Kaak Yapının nne Geme
Stratejik Hedef A23.01	Belediyeye, hazineye ve ky tzel kiřiliđine ait gayrimenkullerin harita zerinde tespit ve fotođraflanması
Stratejik Ama	alıřma mekanlarında en uygun yapılanmaya ve teknolojiye sahip olup, katılımcı kurumsal iletiřimi hayata geiren, sađlam mali yapı ve yetkin iřgc oluřturarak srdrlebilir kurumsal geliřim sađlamak



## C- Performans Hedef ve Göstergeleri ile Faaliyetler

Tablo 1

### İDARE PERFORMANS HEDEFİ TABLOSU

İdare Adı	KIZILTEPE BELEDİYESİ
Amaç	A1 Sağlıklı, estetik ve çağdaş dokusu ile, olağandışı durumlara hazırlıklı, kentsel hareketliliğinde, alt ve üst yapılaşmada gelişimi sağlayarak sürdürülebilir kent ve yaşam alanlarına sahip olmak.
Hedef	A1.01 Cadde ve sokaklarda yapım, onarım altyapı ve üstyapı sağlanması
Performans Hedefi	PH1.01 Cadde ve sokaklarda yapım, onarım altyapı ve üstyapı sağlanması

Performans Göstergeleri	2022	2023	2024
1 - PG1.01.1 Aktif Taziye evi sayısı ( Adet )		18	
2 - PG1.01.9 Yapım işlerinde plana uyum oranı ( % )			100
3 - PG1.02.1 Serilen Mıdır Miktarı ( Kamyon )		1474	
4- PG1.02.2 Açılan Yeni Yol Miktarı ( m )		3000	

Faaliyetler	Kaynak İhtiyacı		
	Bütçe	Bütçe Dışı	Toplam
1 - Yapım işleri projelerinin yürütülmesi	307.878.000,00 TL		307.878.000,00 TL
<b>Genel Toplam</b>	307.878.000,00 TL		307.878.000,00 TL

Tablo 1

## İDARE PERFORMANS HEDEFİ TABLOSU

İdare Adı	KIZILTEPE BELEDİYESİ
Amaç	A1 Sağlıklı, estetik ve çağdaş dokusu ile, olağandışı durumlara hazırlıklı, kentsel hareketliliğinde, alt ve üst yapılaşmada gelişimi sağlayarak sürdürülebilir kent ve yaşam alanlarına sahip olmak.
Hedef	A2.01 Etüt plan ve projeleri başarıyla hazırlamak
PH2.01 Etüt plan ve projeleri başarıyla hazırlamak	

Performans Göstergeleri	2022	2023	2024
1 – Plan ve Projelere bağlı kalmak			

Faaliyetler	Kaynak İhtiyacı		
	Bütçe	Bütçe Dışı	Toplam
1 – proje ve planlama	6.302.000,00 TL		6.302.000,00 TL
<b>Genel Toplam</b>	6.302.000,00 TL		6.302.000,00 TL

Tablo 1

## İDARE PERFORMANS HEDEFİ TABLOSU

<b>İdare Adı</b>	<b>KIZILTEPE BELEDİYESİ</b>		
<b>Amaç</b>	<b>A1 Sağlıklı, estetik ve çağdaş dokusu ile, olağandışı durumlara hazırlıklı, kentsel hareketliliğinde, alt ve üst yapılaşmada gelişimi sağlayarak sürdürülebilir kent ve yaşam alanlarına sahip olmak.</b>		
<b>Hedef</b>	A3.01 Rekreasyon alanlarının yapım, bakım ve işletimini yapma		
<b>Performans Hedefi</b>			
PH3.01 Rekreasyon alanlarının yapım, bakım ve işletimini yapma			
<b>Açıklamalar</b>			
Parklar ve bahçeler oluşturmak, yeşil alanlar açmak.			
<b>Performans Göstergeleri</b>	<b>2022</b>	<b>2023</b>	<b>2024</b>
1 – PG3.01 Rekreasyon alanlarının yapım, bakım ve işletimini yapma			
<b>Faaliyetler</b>	<b>Kaynak İhtiyacı</b>		
	<b>Bütçe</b>	<b>Bütçe Dışı</b>	<b>Toplam</b>
1 - Parklar ve bahçeler oluşturmak, yeşil alanlar açmak.	48.655.400,00 TL		48.655.400,00 TL
<b>Genel Toplam</b>	48.655.400,00 TL		48.655.400,00 TL

Tablo 1

## İDARE PERFORMANS HEDEFİ TABLOSU

İdare Adı	KIZILTEPE BELEDİYESİ
Amaç	A1 Sağlıklı, estetik ve çağdaş dokusu ile, olağandışı durumlara hazırlıklı, kentsel hareketliliğinde, alt ve üst yapılaşmada gelişimi sağlayarak sürdürülebilir kent ve yaşam alanlarına sahip olmak.
Hedef	A4.01 İş makinalarının sürekliliğini sağlamak

### Performans Hedefi

PH4.01 İş makinalarının sürekliliğini sağlamak

### Açıklamalar

İş makinalarının sürekliliğini sağlamak

Performans Göstergeleri	2022	2023	2024
1 – PG4.01 İş makinaları ve taşıtlar için yapılan bakım ve onarımlarının sayısı ( Adet )		446	
Açıklama			

Faaliyetler	Kaynak İhtiyacı		
	Bütçe	Bütçe Dışı	Toplam
1 - İş makinaları ve taşıtlar bakım ve onarımlarının yapılması	101.385.000,00 TL		101.385.000,00 TL
<b>Genel Toplam</b>	101.385.000,00 TL		101.385.000,00TL

Tablo 1

## İDARE PERFORMANS HEDEFİ TABLOSU

İdare Adı	KIZILTEPE BELEDİYESİ
Amaç	A1 Sağlıklı, estetik ve çağdaş dokusu ile, olağandışı durumlara hazırlıklı, kentsel hareketliliğinde, alt ve üst yapılaşmada gelişimi sağlayarak sürdürülebilir kent ve yaşam alanlarına sahip olmak.
Hedef	A5.01 Revizyon imar planına esas 5 yıllık imar programı güncelliğini sağlamak

### Performans Hedefi

PH5.01 Taşınmazların kayıt ve işlemlerinde güncelliği sağlamak

### Açıklamalar

Taşınmazların kayıt ve işlemlerinde güncelliği sağlamak

Performans Göstergeleri	2022	2023	2024
1 – PG5.01 Taşınmazların Kayıtlarındaki Güncellik Oranı ( % )			100
Açıklama			

Faaliyetler	Kaynak İhtiyacı		
	Bütçe	Bütçe Dışı	Toplam
1 - Belediyeye ait taşınmazların envanter kayıtlarını tutma ve günceliğinin sağlama	16.317.000,00 TL		16.317.000,00 TL
<b>Genel Toplam</b>	16.317.000,00 TL		16.317.000,00 TL

Tablo 1

## İDARE PERFORMANS HEDEFİ TABLOSU

İdare Adı	KIZILTEPE BELEDİYESİ
Amaç	A1 Sağlıklı, estetik ve çağdaş dokusu ile, olağandışı durumlara hazırlıklı, kentsel hareketliliğinde, alt ve üst yapılaşmada gelişimi sağlayarak sürdürülebilir kent ve yaşam alanlarına sahip olmak.
Hedef	A6.01 Belediye Başkanlığı temsil işlemlerini yürütme

### Performans Hedefi

PH6.01 Belediye Başkanlığı temsil işlemlerini yürütme

### Açıklamalar

Belediyeye tüzel kişiliğini temsil etme, belediyecilik anlayışı oluşturma.

Performans Göstergeleri	2022	2023	2024
1 – PG6.01 Belediyeye tüzel kişiliğini temsil etme, belediyecilik anlayışı oluşturma.			
<b>Açıklama</b>			

Faaliyetler	Kaynak İhtiyacı		
	Bütçe	Bütçe Dışı	Toplam
1 - Belediyeye tüzel kişiliğini temsil etme, belediyecilik anlayışı oluşturma.	10.135.000,00 TL		10.135.000,00 TL
<b>Genel Toplam</b>	10.135.000,00 TL		10.135.000,00 TL

Tablo 1

## İDARE PERFORMANS HEDEFİ TABLOSU

İdare Adı	KIZILTEPE BELEDİYESİ
Amaç	A1 Sağlıklı, estetik ve çağdaş dokusu ile, olağandışı durumlara hazırlıklı, kentsel hareketliliğinde, alt ve üst yapılaşmada gelişimi sağlayarak sürdürülebilir kent ve yaşam alanlarına sahip olmak.
Hedef	A7.01 Evrak yönetiminde dijitalleşme ve etkinlik sağlamak

### Performans Hedefi

PH7.01 Evrak yönetiminde dijitalleşme ve etkinlik sağlamak

### Açıklamalar

Kurum içi ve kurum dışı resmi yazışmaların düzenini sağlama

Performans Göstergeleri	2022	2023	2024
1 – PG7.01 Kurum içi ve kurum dışı resmi yazışmaların düzenini sağlama(%)			100

### Açıklama

Faaliyetler	Kaynak İhtiyacı		
	Bütçe	Bütçe Dışı	Toplam
1 - Kurum içi ve kurum dışı resmi yazışmaların düzenini sağlama	9.587.000,00 TL		9.587.000,00 TL
<b>Genel Toplam</b>	<b>9.587.000,00 TL</b>		<b>9.587.000,00 TL</b>

Tablo 1

## İDARE PERFORMANS HEDEFİ TABLOSU

<b>İdare Adı</b>	KIZILTEPE BELEDİYESİ		
<b>Amaç</b>	A1 Sağlıklı, estetik ve çağdaş dokusu ile, olağandışı durumlara hazırlıklı, kentsel hareketliliğinde, alt ve üst yapılaşmada gelişimi sağlayarak sürdürülebilir kent ve yaşam alanlarına sahip olmak.		
<b>Hedef</b>	A8.01 İlçedeki Hayvan ve Barınakların Denetimini Yapma		
<b>Performans Hedefi</b>			
PH8.01 İlçedeki Hayvan ve Barınakların Denetimini Yapma			
<b>Açıklamalar</b>			
İlçedeki Hayvan ve Barınakların Denetimini Yapma			
<b>Performans Göstergeleri</b>	<b>2022</b>	<b>2023</b>	<b>2024</b>
1 – PG8.01 İlçedeki Hayvan ve Barınakların Denetimini Yapma			
<b>Faaliyetler</b>	<b>Kaynak İhtiyacı</b>		
	<b>Bütçe</b>	<b>Bütçe Dışı</b>	<b>Toplam</b>
1 - İlçedeki Hayvan ve Barınakların Denetimini Yapma	12.062.000,00 TL		12.062.000,00 TL
<b>Genel Toplam</b>	12.062.000,00 TL		12.062.000,00 TL



Tablo 1

## İDARE PERFORMANS HEDEFİ TABLOSU

<b>İdare Adı</b>	<b>KIZILTEPE BELEDİYESİ</b>
<b>Amaç</b>	<b>A1 Sağlıklı, estetik ve çağdaş dokusu ile, olağandışı durumlara hazırlıklı, kentsel hareketliliğinde, alt ve üst yapılaşmada gelişimi sağlayarak sürdürülebilir kent ve yaşam alanlarına sahip olmak.</b>
<b>Hedef</b>	A9.01 Belediyenin hukuki temsilinde ve haklarının savunulmasında başarılı olmak

### Performans Hedefi

PH9.01 Belediyenin hukuki temsilinde ve haklarının savunulmasında başarılı olmak

### Açıklamalar

Belediyenin hukuki temsilinde ve haklarının savunulmasında başarılı olmak

<b>Performans Göstergeleri</b>	<b>2022</b>	<b>2023</b>	<b>2024</b>
1 – PG9.01 Belediyenin hukuki temsilinde ve haklarının savunulmasında başarılı Olmak(%)			100

### Açıklama

<b>Faaliyetler</b>	<b>Kaynak İhtiyacı</b>		
	<b>Bütçe</b>	<b>Bütçe Dışı</b>	<b>Toplam</b>
1 - Belediyenin hukuki temsilinde ve haklarının savunulmasında başarılı olmak	10.985.000,00 TL		10.985.000,00 TL
<b>Genel Toplam</b>	10.985.000,00 TL		10.985.000,00 TL

Tablo 1

## İDARE PERFORMANS HEDEFİ TABLOSU

<b>İdare Adı</b>	<b>KIZILTEPE BELEDİYESİ</b>
<b>Amaç</b>	A1 Toplumsal dayanışmanın hakkaniyet ve açıklıkla gelişimini sağlamak, kültürel, sportif ve sosyal alanlarda öncülük etmek, kadınlar, yaşlılar, gençler, çocuklar, mülteciler gibi özellikli kesimlerin refahına katkıda bulunmak, kadının güvenle hayata katılabildiği eşitlikçi bir kent için gerekli mekanizmaları geliştirmek ve toplumsal düzenin denetim altında olmasını sağlayarak kentsel hayatı geliştirmek.
<b>Hedef</b>	A10.01 Personel özlük işlemleri ve diğer işlemleri yürütmek.

### Performans Hedefi

PH10.01 Personel özlük işlemleri ve diğer işlemleri yürütmek.

### Açıklamalar

Hizmet içi eğitim vermek, personelleri güncel tutmak

<b>Performans Göstergeleri</b>	<b>2022</b>	<b>2023</b>	<b>2024</b>
<b>1 - PG10.01 Personel özlük işlemleri ve diğer işlemleri yürütmek.(%)</b>			100

<b>Faaliyetler</b>	<b>Kaynak İhtiyacı</b>		
	<b>Bütçe</b>	<b>Bütçe Dışı</b>	<b>Toplam</b>
<b>1 - Parselasyon planlama ve kamulaştırma</b>	202.960.000,00 TL		202.960.000,00 TL
<b>Genel Toplam</b>	202.960.000,00 TL		202.960.000,00 TL

Tablo 1

## İDARE PERFORMANS HEDEFİ TABLOSU

<b>İdare Adı</b>	KIZILTEPE BELEDİYESİ		
<b>Amaç</b>	A1 Toplumsal dayanışmanın hakkaniyet ve açıklıkla gelişimini sağlamak, kültürel, sportif ve sosyal alanlarda öncülük etmek, kadınlar, yaşlılar, gençler, çocuklar, mülteciler gibi özellikli kesimlerin refahına katkıda bulunmak, kadının güvenle hayata katılabildiği eşitlikçi bir kent için gerekli mekanizmaları geliştirmek ve toplumsal düzenin denetim altında olmasını sağlayarak kentsel hayatı geliştirmek.		
<b>Hedef</b>	A11.01 Toplumsal düzenin sağlanmasında denetim yoluyla başarılı olmak		
<b>Performans Hedefi</b>			
PH11.01 Toplumsal düzenin sağlanmasında denetim yoluyla başarılı olmak			
<b>Açıklamalar</b> Zabıta işlerini yürütmek			
<b>Performans Göstergeleri</b>	<b>2022</b>	<b>2023</b>	<b>2024</b>
1 - PG11.01 Toplumsal düzenin sağlanmasında denetim yoluyla başarılı olmak			100
<b>Faaliyetler</b>	<b>Kaynak İhtiyacı</b>		
	<b>Bütçe</b>	<b>Bütçe Dışı</b>	<b>Toplam</b>
1 - Toplumsal düzenin sağlanmasında denetim yoluyla başarılı olmak	29.035.000,00 TL		29.035.000,00 TL
<b>Genel Toplam</b>	29.035.000,00 TL		29.035.000,00 TL

Tablo 1

## İDARE PERFORMANS HEDEFİ TABLOSU

İdare Adı	KIZILTEPE BELEDİYESİ
Amaç	A1 Toplumsal dayanışmanın hakkaniyet ve açıklıkla gelişimini sağlamak, kültürel, sportif ve sosyal alanlarda öncülük etmek, kadınlar, yaşlılar, gençler, çocuklar, mülteciler gibi özellikli kesimlerin refahına katkıda bulunmak, kadının güvenle hayata katılabildiği eşitlikçi bir kent için gerekli mekanizmaları geliştirmek ve toplumsal düzenin denetim altında olmasını sağlayarak kentsel hayatı geliştirmek.
Hedef	A12.01 Kurumsal bilişim, yazılım, donanım ve teknoloji yapısında güncellik, güvenlik ve gelişim sağlamak

### Performans Hedefi

PH12.01 Kurumsal bilişim, yazılım, donanım ve teknoloji yapısında güncellik, güvenlik ve gelişim sağlamak

### Açıklamalar

Kurumun ağ, bilişim ve güvenlik sistemini sağlamak

Performans Göstergeleri	2022	2023	2024
1 - PG12.01 Kurumsal bilişim, yazılım, donanım ve teknoloji yapısında güncellik, güvenlik ve gelişim sağlamak(%)			100

Faaliyetler	Kaynak İhtiyacı		
	Bütçe	Bütçe Dışı	Toplam
1 - Kurumsal bilişim, yazılım, donanım ve teknoloji yapısında güncellik, güvenlik ve gelişim sağlamak	6.875.000,00 TL		6.875.000,00 TL
<b>Genel Toplam</b>	<b>6.875.000,00 TL</b>		<b>6.875.000,00 TL</b>

Tablo 1

## İDARE PERFORMANS HEDEFİ TABLOSU

İdare Adı	KIZILTEPE BELEDİYESİ
Amaç	A2 Toplumsal dayanışmanın hakkaniyet ve açıklıkla gelişimini sağlamak, kültürel, sportif ve sosyal alanlarda öncülük etmek, kadınlar, yaşlılar, gençler, çocuklar, mülteciler gibi özellikli kesimlerin refahına katkıda bulunmak, kadının güvenle hayata katılabildiği eşitlikçi bir kent için gerekli mekanizmaları geliştirmek ve toplumsal düzenin denetim altında olmasını sağlayarak kentsel hayatı geliştirmek.
Hedef	Hizmet Binalarının Bakım ve Onarımlarının yapılması

### Performans Hedefi

Hizmet Binalarının Bakım ve Onarımlarının yapılması

### Açıklamalar

Kamu kurumların bakım onarımı, hizmet binalarının mal ve malzeme tayınını sağlamak.

### Performans Göstergeleri

2022

2023

2024

Hizmet Binalarının Bakım ve Onarımlarının yapılması

### Açıklama

### Faaliyetler

### Kaynak İhtiyacı

Bütçe

Bütçe Dışı

Toplam

1 - Eğitim ve diğer kurumların bakım ve onarımlarının yapılması

52.620.000,00 TL

52.620.000,00 TL

Genel Toplam

52.620.000,00 TL

52.620.000,00 TL

Tablo 1

## İDARE PERFORMANS HEDEFİ TABLOSU

İdare Adı	KIZILTEPE BELEDİYESİ
Amaç	A2 Toplumsal dayanışmanın hakkaniyet ve açıklıkla gelişimini sağlamak, kültürel, sportif ve sosyal alanlarda öncülük etmek, kadınlar, yaşlılar, gençler, çocuklar, mülteciler gibi özellikli kesimlerin refahına katkıda bulunmak, kadının güvenle hayata katılabildiği eşitlikçi bir kent için gerekli mekanizmaları geliştirmek ve toplumsal düzenin denetim altında olmasını sağlayarak kentsel hayatı geliştirmek.
Hedef	A14.01 Belediye gelir ve gider yönetimi işlemlerini gerçekleştirmek

### Performans Hedefi

PH14.01 Belediye gelir ve gider yönetimi işlemlerini gerçekleştirmek

### Açıklamalar

Kurumun mali sistemini yönetmek, gelir ve giderleri kontrol altına almak

Performans Göstergeleri	2022	2023	2024
1 – PG14.01 Belediye gelir ve gider yönetimi işlemlerini gerçekleştirmek(%)			100

Faaliyetler	Kaynak İhtiyacı		
	Bütçe	Bütçe Dışı	Toplam
1 - Belediye gelir ve gider yönetimi işlemlerini gerçekleştirmek	125.680.000,00 TL		125.680.000,00 TL
<b>Genel Toplam</b>	125.680.000,00 TL		125.680.000,00 TL

Tablo 1

## İDARE PERFORMANS HEDEFİ TABLOSU

<b>İdare Adı</b>	<b>KIZILTEPE BELEDİYESİ</b>		
<b>Amaç</b>	A2 Toplumsal dayanışmanın hakkaniyet ve açıklıkla gelişimini sağlamak, kültürel, sportif ve sosyal alanlarda öncülük etmek, kadınlar, yaşlılar, gençler, çocuklar, mülteciler gibi özellikli kesimlerin refahına katkıda bulunmak, kadının güvenle hayata katılabildiği eşitlikçi bir kent için gerekli mekanizmaları geliştirmek ve toplumsal düzenin denetim altında olmasını sağlayarak kentsel hayatı geliştirmek.		
<b>Hedef</b>	A15.01 Sosyal dayanışma ve yardımlarda etkili olmak		
<b>Performans Hedefi</b>			
PH15.01 Sosyal dayanışma ve yardımlarda etkili olmak			
<b>Açıklamalar</b>			
Sosyal dayanışma ve yardımlarda etkili olmak			
<b>Performans Göstergeleri</b>	<b>2022</b>	<b>2023</b>	<b>2024</b>
1 – PG15.01 Dayanışma, paylaşım ve yardım işleri için yapılan etkinlikler ile ulaşılabilecek vatandaş sayısı ( Adet )			5000
<b>Faaliyetler</b>	<b>Kaynak İhtiyacı</b>		
	<b>Bütçe</b>	<b>Bütçe Dışı</b>	<b>Toplam</b>
1 - Dayanışma, paylaşım ve yardım işlerini yürütme	23.698.000,00 TL		23.698.000,00 TL
<b>Genel Toplam</b>	23.698.000,00 TL		23.698.000,00 TL

Tablo 1

## İDARE PERFORMANS HEDEFİ TABLOSU

İdare Adı	KIZILTEPE BELEDİYESİ		
Amaç	A2 Toplumsal dayanışmanın hakkaniyet ve açıklıkla gelişimini sağlamak, kültürel, sportif ve sosyal alanlarda öncülük etmek, kadınlar, yaşlılar, gençler, çocuklar, mülteciler gibi özellikli kesimlerin refahına katkıda bulunmak, kadının güvenle hayata katılabildiği eşitlikçi bir kent için gerekli mekanizmaları geliştirmek ve toplumsal düzenin denetim altında olmasını sağlayarak kentsel hayatı geliştirmek.		
Hedef	A16.01 Kent temizliği ve kent sağlığı işlerini yapma		
<b>Performans Hedefi</b>			
PH16.01 Kent temizliği ve kent sağlığı işlerini yapma			
<b>Açıklamalar</b> Kentin temizlik ve hijyen konusunda yönetimini sağlamak.			
<b>Performans Göstergeleri</b>	<b>2022</b>	<b>2023</b>	<b>2024</b>
1 – PG16.01 Kent temizliği ve kent sağlığı işlerini yapma			
<b>Açıklama</b>			
<b>Faaliyetler</b>	<b>Kaynak İhtiyacı</b>		
	<b>Bütçe</b>	<b>Bütçe Dışı</b>	<b>Toplam</b>
1 - Kent temizliği ve kent sağlığı işlerini yapma	98.115.000 TL		98.115.000 TL
<b>Genel Toplam</b>	98.115.000 TL		98.115.000 TL



Tablo 1

## İDARE PERFORMANS HEDEFİ TABLOSU

İdare Adı	KIZILTEPE BELEDİYESİ
Amaç	A2 Toplumsal dayanışmanın hakkaniyet ve açıklıkla gelişimini sağlamak, kültürel, sportif ve sosyal alanlarda öncülük etmek, kadınlar, yaşlılar, gençler, çocuklar, mülteciler gibi özellikli kesimlerin refahına katkıda bulunmak, kadının güvenle hayata katılabildiği eşitlikçi bir kent için gerekli mekanizmaları geliştirmek ve toplumsal düzenin denetim altında olmasını sağlayarak kentsel hayatı geliştirmek.
Hedef	A17.01 Ruhsatlı çalışma düzenini denetim altına almak

### Performans Hedefi

PH17.01 Ruhsatlı çalışma düzenini denetim altına almak

### Açıklamalar

Ruhsatlı çalışma düzenini denetim altına almak

Performans Göstergeleri	2022	2023	2024
1 - Ruhsatlı çalışma düzenini denetim altına almak			

### Açıklama

Faaliyetler	Kaynak İhtiyacı		
	Bütçe	Bütçe Dışı	Toplam
1 - Ruhsatlı çalışma düzenini denetim altına almak	4.861.000,00 TL		4.861.000,00 TL
<b>Genel Toplam</b>	<b>4.861.000,00 TL</b>		<b>4.861.000,00 TL</b>

Tablo 1

## İDARE PERFORMANS HEDEFİ TABLOSU

<b>İdare Adı</b>	<b>KIZILTEPE BELEDİYESİ</b>
<b>Amaç</b>	<b>A2 Toplumsal dayanışmanın hakkaniyet ve açıklıkla gelişimini sağlamak, kültürel, sportif ve sosyal alanlarda öncülük etmek, kadınlar, yaşlılar, gençler, çocuklar, mülteciler gibi özellikli kesimlerin refahına katkıda bulunmak, kadının güvenle hayata katılabildiği eşitlikçi bir kent için gerekli mekanizmaları geliştirmek ve toplumsal düzenin denetim altında olmasını sağlayarak kentsel hayatı geliştirmek.</b>
<b>Hedef</b>	A18.01 Kadına yönelik; meslek edindirme, sosyal, sanatsal ve kültürel projeler yapma
<b>Performans Hedefi</b>	
	PH18.01 Kadına yönelik; meslek edindirme, sosyal, sanatsal ve kültürel projeler yapma
<b>Açıklamalar</b>	

<b>Performans Göstergeleri</b>	<b>2022</b>	<b>2023</b>	<b>2024</b>
<b>1 – PG18.01 Kadına yönelik; meslek edindirme, sosyal, sanatsal ve kültürel projeler yapma</b>			

<b>Faaliyetler</b>	<b>Kaynak İhtiyacı</b>		
	<b>Bütçe</b>	<b>Bütçe Dışı</b>	<b>Toplam</b>
<b>1 - Kadına yönelik; meslek edindirme, sosyal, sanatsal ve kültürel projeler yapma</b>	20.272.400,00 TL		20.272.400,00 TL
<b>Genel Toplam</b>	20.272.400,00 TL		20.272.400,00 TL

Tablo 1

## İDARE PERFORMANS HEDEFİ TABLOSU

İdare Adı	KIZILTEPE BELEDİYESİ		
Amaç	A2 Toplumsal dayanışmanın hakkaniyet ve açıklıkla gelişimini sağlamak, kültürel, sportif ve sosyal alanlarda öncülük etmek, kadınlar, yaşlılar, gençler, çocuklar, mülteciler gibi özellikli kesimlerin refahına katkıda bulunmak, kadının güvenle hayata katılabildiği eşitlikçi bir kent için gerekli mekanizmaları geliştirmek ve toplumsal düzenin denetim altında olmasını sağlayarak kentsel hayatı geliştirmek.		
Hedef	A19.01 Basın Yayın ilişkilerini yürütme ve içerik sağlama		
<b>Performans Hedefi</b>			
PH19.01 Basın Yayın ilişkilerini yürütme ve içerik sağlama			
<b>Açıklamalar</b>			
<b>Performans Göstergeleri</b>			
	<b>2022</b>	<b>2023</b>	<b>2024</b>
1 – PG19.01 Basın Yayın ilişkilerini yürütme ve içerik sağlama(%)			100
<b>Faaliyetler</b>			
	<b>Kaynak İhtiyacı</b>		
	<b>Bütçe</b>	<b>Bütçe Dışı</b>	<b>Toplam</b>
1 - Kent temizliği ve kent sağlığı işlerini yapma	11.400.000,00 TL		11.400.000,00 TL
<b>Genel Toplam</b>	11.400.000,00 TL		11.400.000,00 TL

Tablo 1

## İDARE PERFORMANS HEDEFİ TABLOSU

İdare Adı	KIZILTEPE BELEDİYESİ
Amaç	A2 Toplumsal dayanışmanın hakkaniyet ve açıklıkla gelişimini sağlamak, kültürel, sportif ve sosyal alanlarda öncülük etmek, kadınlar, yaşlılar, gençler, çocuklar, mülteciler gibi özellikli kesimlerin refahına katkıda bulunmak, kadının güvenle hayata katılabildiği eşitlikçi bir kent için gerekli mekanizmaları geliştirmek ve toplumsal düzenin denetim altında olmasını sağlayarak kentsel hayatı geliştirmek.
Hedef	A20.01 Muhtarlık talep ve önerileri doğrultusunda hizmet sağlamak

### Performans Hedefi

PH20.01 Muhtarlık talep ve önerileri doğrultusunda hizmet sağlamak

### Açıklamalar

Muhtarlık talep ve önerileri doğrultusunda hizmet sağlamak

Performans Göstergeleri	2022	2023	2024
1 - PG20.01 Muhtarlık talep ve önerileri doğrultusunda hizmet sağlamak(%)			100

### Açıklama

Faaliyetler	Kaynak İhtiyacı		
	Bütçe	Bütçe Dışı	Toplam
1 - Muhtarlık talep ve önerileri doğrultusunda hizmet sağlamak	3.584.000,00 TL		3.584.000,00 TL
<b>Genel Toplam</b>	<b>3.584.000,00 TL</b>		<b>3.584.000,00 TL</b>

Tablo 1

## İDARE PERFORMANS HEDEFİ TABLOSU

<b>İdare Adı</b>	<b>KIZILTEPE BELEDİYESİ</b>		
<b>Amaç</b>	A3 Tarım ve hayvancılıkta gelişmeyi destekleyecek kooperatifçilik gibi örgütlenmeleri desteklemek, ticaret alanları, borsalar gibi ticarete yön veren yapıların gelişmesini ve işlerliğine katkıda bulunmak, öncelikli olarak kadının ve diğer toplum kesimlerinin ekonomik hayata katkısını geliştiren mesleki gelişim desteklemek suretiyle yerel ekonomiyi güçlendirmek.		
<b>Hedef</b>	A21.01 iklim değişikliğine yönelik çalışma ve atıkların çevreye uygun halde değerlendirilmesi		
<b>Performans Hedefi</b>			
PH21.01 iklim değişikliğine yönelik çalışma ve atıkların çevreye uygun halde değerlendirilmesi			
<b>Açıklamalar</b> iklim değişikliğine yönelik çalışma ve atıkların çevreye uygun halde değerlendirilmesi			
<b>Performans Göstergeleri</b>	<b>2022</b>	<b>2023</b>	<b>2024</b>
1 - PG21.01 iklim değişikliğine yönelik çalışma ve atıkların çevreye uygun halde değerlendirilmesi(%)			100
<b>Faaliyetler</b>	<b>Kaynak İhtiyacı</b>		
	<b>Bütçe</b>	<b>Bütçe Dışı</b>	<b>Toplam</b>
1 - iklim değişikliğine yönelik çalışma ve atıkların çevreye uygun halde değerlendirilmesi	8.790.000,00 TL		8.790.000,00 TL
<b>Genel Toplam</b>	8.790.000,00 TL		8.790.000,00 TL

Tablo 1

## İDARE PERFORMANS HEDEFİ TABLOSU

<b>İdare Adı</b>	<b>KIZILTEPE BELEDİYESİ</b>
<b>Amaç</b>	A3 Tarım ve hayvancılıkta gelişmeyi destekleyecek kooperatifçilik gibi örgütlenmeleri desteklemek, ticaret alanları, borsalar gibi ticarete yön veren yapıların gelişmesini ve işlerliğine katkıda bulunmak, öncelikli olarak kadının ve diğer toplum kesimlerinin ekonomik hayata katkısını geliştiren mesleki gelişim desteklemek suretiyle yerel ekonomiyi güçlendirmek.
<b>Hedef</b>	A22.01 İlçedeki Yapıların Ruhsata Uygunluğunu Kontrol Altına Alma ve Denetleme ve Kaçak Yapının Önüne Geçme
<b>Performans Hedefi</b>	
	PH22.01 İlçedeki Yapıların Ruhsata Uygunluğunu Kontrol Altına Alma ve Denetleme ve Kaçak Yapının Önüne Geçme
<b>Açıklamalar</b>	

<b>Performans Göstergeleri</b>	<b>2022</b>	<b>2023</b>	<b>2024</b>
<b>1 - PG22.01 İlçedeki Yapıların Ruhsata Uygunluğunu Kontrol Altına Alma ve Denetleme ve Kaçak Yapının Önüne Geçme</b>			

<b>Faaliyetler</b>	<b>Kaynak İhtiyacı</b>		
	<b>Bütçe</b>	<b>Bütçe Dışı</b>	<b>Toplam</b>
<b>1 - İlçedeki Yapıların Ruhsata Uygunluğunu Kontrol Altına Alma ve Denetleme ve Kaçak Yapının Önüne Geçme</b>	10.440.000,00 TL		10.440.000,00 TL
<b>Genel Toplam</b>	10.440.000,00 TL		10.440.000,00 TL

Tablo 1

## İDARE PERFORMANS HEDEFİ TABLOSU

İdare Adı	KIZILTEPE BELEDİYESİ
Amaç	A3 Tarım ve hayvancılıkta gelişmeyi destekleyecek kooperatifçilik gibi örgütlenmeleri desteklemek, ticaret alanları, borsalar gibi ticarete yön veren yapıların gelişmesini ve işlerliğine katkıda bulunmak, öncelikli olarak kadının ve diğer toplum kesimlerinin ekonomik hayata katkısını geliştiren mesleki gelişim desteklemek suretiyle yerel ekonomiyi güçlendirmek.
Hedef	A23.01 Belediyeye, hazineye ve köy tüzel kişiliğine ait gayrimenkullerin harita üzerinde tespit ve fotoğraflanması

### Performans Hedefi

PH23.01 Belediyeye, hazineye ve köy tüzel kişiliğine ait gayrimenkullerin harita üzerinde tespit ve fotoğraflanması

### Performans Göstergeleri

1 - PG23.01 Belediyeye, hazineye ve köy tüzel kişiliğine ait gayrimenkullerin harita üzerinde tespit ve fotoğraflanması

2022

2023

2024

### Faaliyetler

1 - Belediyeye, hazineye ve köy tüzel kişiliğine ait gayrimenkullerin harita üzerinde tespit ve fotoğraflanması

### Kaynak İhtiyacı

Bütçe

Bütçe Dışı

Toplam

17.470.000,00 TL

17.470.000,00 TL

### Genel Toplam

17.470.000,00 TL

17.470.000,00 TL

Tablo 2

## FAALİYET MALİYETLERİ TABLOSU

İdare Adı	KIZILTEPE BELEDİYESİ
Performans Hedefi	PH1.01 Cadde ve sokaklarda yapım, onarım altyapı ve üstyapı sağlanması
Faaliyet Adı	F1.01 Cadde ve sokaklarda yapım, onarım altyapı ve üstyapı sağlanması
Sorumlu Harcama Birimleri	Fen İşleri Müdürlüğü

Ekonomik Kod (I.Düzey)	2024
1-PERSONEL GİDERLERİ	8.965.000,00 TL
2-SOSYAL GÜVENLİK KURUMLARINA DEVLET PRİMİ GİDERLERİ	933.000,00 TL
3-MAL VE HİZMET ALIM GİDERLERİ	12.680.000,00 TL
4-FAİZ GİDERLERİ	
5-CARİ TRANSFERLER	
6-SERMAYE GİDERLERİ	285.300.000,00 TL
7-SERMAYE TRANSFERLERİ	
8-BORÇ VERME	
9-YEDEK ÖDENEKLER	

Toplam Bütçe Kaynak İhtiyacı		307.878.000,00 TL
Bütçe Dışı Kaynak	Döner Sermaye	
	Diğer Yurt İçi	
	Yurt Dışı	
Toplam Bütçe Dışı Kaynak İhtiyacı		
Toplam Kaynak İhtiyacı		307.878.000,00 TL



Tablo 2

## FAALİYET MALİYETLERİ TABLOSU

İdare Adı	KIZILTEPE BELEDİYESİ
Performans Hedefi	PH2.01 Etüt plan ve projeleri başarıyla hazırlamak
Faaliyet Adı	F2.01 Etüt plan ve projeleri başarıyla hazırlamak
Sorumlu Harcama Birimleri	Etüt ve Proje Müdürlüğü

Ekonomik Kod (I.Düzey)	2024
1-PERSONEL GİDERLERİ	3.924.000,00 TL
2-SOSYAL GÜVENLİK KURUMLARINA DEVLET PRİMİ GİDERLERİ	768.000,00 TL
3-MAL VE HİZMET ALIM GİDERLERİ	610.000,00 TL
4-FAİZ GİDERLERİ	
5-CARİ TRANSFERLER	
6-SERMAYE GİDERLERİ	1.000.000,00 TL
7-SERMAYE TRANSFERLERİ	
8-BORÇ VERME	
9-YEDEK ÖDENEKLER	

Toplam Bütçe Kaynak İhtiyacı		6.302.000,00 TL
Bütçe Dışı Kaynak	Döner Sermaye	
	Diğer Yurt İçi	
	Yurt Dışı	
Toplam Bütçe Dışı Kaynak İhtiyacı		
Toplam Kaynak İhtiyacı		6.302.000,00 TL

Tablo 2

## FAALİYET MALİYETLERİ TABLOSU

İdare Adı	KIZILTEPE BELEDİYESİ
Performans Hedefi	PH3.01 Rekreasyon alanlarının yapım, bakım ve işletimini yapma
Faaliyet Adı	F3.01 Rekreasyon alanlarının yapım, bakım ve işletimini yapma
Sorumlu Harcama Birimleri	Park ve Bahçeler Müdürlüğü

Ekonomik Kod (I.Düzey)	2024
1-PERSONEL GİDERLERİ	10.785.400,00 TL
2-SOSYAL GÜVENLİK KURUMLARINA DEVLET PRİMİ GİDERLERİ	1.510.000,00 TL
3-MAL VE HİZMET ALIM GİDERLERİ	12.060.000,00 TL
4-FAİZ GİDERLERİ	
5-CARİ TRANSFERLER	
6-SERMAYE GİDERLERİ	24.300.000,00 TL
7-SERMAYE TRANSFERLERİ	
8-BORÇ VERME	
9-YEDEK ÖDENEKLER	

Toplam Bütçe Kaynak İhtiyacı		48.655.400,00 TL
Bütçe Dışı Kaynak	Döner Sermaye	
	Diğer Yurt İçi	
	Yurt Dışı	
Toplam Bütçe Dışı Kaynak İhtiyacı		
Toplam Kaynak İhtiyacı		48.655.400,00 TL

Tablo 2

## FAALİYET MALİYETLERİ TABLOSU

İdare Adı	KIZILTEPE BELEDİYESİ
Performans Hedefi	PH4.01 İş makinalarının sürekliliğini sağlamak
Faaliyet Adı	F4.01 İş makinaları ve taşıtlar bakım ve onarımlarının yapılması
Sorumlu Harcama Birimleri	Makine İkmal Bakım ve Onarım Müdürlüğü

Ekonomik Kod (I.Düzey)	2024
1-PERSONEL GİDERLERİ	14.770.000,00 TL
2-SOSYAL GÜVENLİK KURUMLARINA DEVLET PRİMİ GİDERLERİ	1.675.000,00 TL
3-MAL VE HİZMET ALIM GİDERLERİ	59.290.000,00 TL
4-FAİZ GİDERLERİ	
5-CARİ TRANSFERLER	
6-SERMAYE GİDERLERİ	25.650.000,00 TL
7-SERMAYE TRANSFERLERİ	
8-BORÇ VERME	
9-YEDEK ÖDENEKLER	

Toplam Bütçe Kaynak İhtiyacı		101.385.000,00 TL
Bütçe Dışı Kaynak	Döner Sermaye	
	Diğer Yurt İçi	
	Yurt Dışı	
Toplam Bütçe Dışı Kaynak İhtiyacı		
Toplam Kaynak İhtiyacı		101.385.000,00 TL

Tablo 2

## FAALİYET MALİYETLERİ TABLOSU

<b>İdare Adı</b>	<b>KIZILTEPE BELEDİYESİ</b>
<b>Performans Hedefi</b>	PH5.01 Belediyeye, hazineye ve köy tüzel kişiliğine ait gayrimenkullerin kayıt ve işaretlenmesinde güncelliği sağlamak
<b>Faaliyet Adı</b>	F5.01 Yeni yapılan revizyon imar planına esas 5 yıllık imar programı güncelliğinin sağlanması ve programa uygunluğun sağlanması
<b>Sorumlu Harcama Birimleri</b>	İmar ve Şehircilik Müdürlüğü

<b>Ekonomik Kod (I.Düzey)</b>	<b>2024</b>
<b>1-PERSONEL GİDERLERİ</b>	<b>9.845.000,00 TL</b>
<b>2-SOSYAL GÜVENLİK KURUMLARINA DEVLET PRİMİ GİDERLERİ</b>	<b>2.052.000,00 TL</b>
<b>3-MAL VE HİZMET ALIM GİDERLERİ</b>	<b>1.350.000,00 TL</b>
<b>4-FAİZ GİDERLERİ</b>	
<b>5-CARİ TRANSFERLER</b>	
<b>6-SERMAYE GİDERLERİ</b>	<b>3.070.000,00 TL</b>
<b>7-SERMAYE TRANSFERLERİ</b>	
<b>8-BORÇ VERME</b>	
<b>9-YEDEK ÖDENEKLER</b>	

<b>Toplam Bütçe Kaynak İhtiyacı</b>	<b>16.317.000,00 TL</b>	
<b>Bütçe Dışı Kaynak</b>	<b>Döner Sermaye</b>	
	<b>Diğer Yurt İçi</b>	
	<b>Yurt Dışı</b>	
<b>Toplam Bütçe Dışı Kaynak İhtiyacı</b>		
<b>Toplam Kaynak İhtiyacı</b>	<b>16.317.000,00 TL</b>	

Tablo 2

## FAALİYET MALİYETLERİ TABLOSU

İdare Adı	KIZILTEPE BELEDİYESİ
Performans Hedefi	PH6.01 Belediye Başkanlığı temsil işlemlerini yürütme
Faaliyet Adı	F6.01 Belediye Başkanlığı temsil işlemlerini yürütme
Sorumlu Harcama Birimleri	Özel Kalem Müdürlüğü

Ekonomik Kod (I.Düzey)	2024
1-PERSONEL GİDERLERİ	6.020.000,00 TL
2-SOSYAL GÜVENLİK KURUMLARINA DEVLET PRİMİ GİDERLERİ	490.000,00 TL
3-MAL VE HİZMET ALIM GİDERLERİ	1.815.000,00 TL
4-FAİZ GİDERLERİ	
5-CARİ TRANSFERLER	1.750.000,00 TL
6-SERMAYE GİDERLERİ	60.000,00 TL
7-SERMAYE TRANSFERLERİ	
8-BORÇ VERME	
9-YEDEK ÖDENEKLER	

Toplam Bütçe Kaynak İhtiyacı		10.135.000,00 TL
Bütçe Dışı Kaynak	Döner Sermaye	
	Diğer Yurt İçi	
	Yurt Dışı	
Toplam Bütçe Dışı Kaynak İhtiyacı		
Toplam Kaynak İhtiyacı		10.135.000,00 TL

Tablo 2

## FAALİYET MALİYETLERİ TABLOSU

İdare Adı	KIZILTEPE BELEDİYESİ
Performans Hedefi	PH7.01 Evrak yönetiminde dijitalleşme ve etkinlik sağlamak
Faaliyet Adı	F7.01 Evrak yönetiminde dijitalleşme ve etkinlik sağlamak
Sorumlu Harcama Birimleri	Yazı İşleri Müdürlüğü

Ekonomik Kod (I.Düzye)	2024
1-PERSONEL GİDERLERİ	7.265.000,00 TL
2-SOSYAL GÜVENLİK KURUMLARINA DEVLET PRİMİ GİDERLERİ	820.000,00 TL
3-MAL VE HİZMET ALIM GİDERLERİ	1.502.000,00 TL
4-FAİZ GİDERLERİ	
5-CARİ TRANSFERLER	
6-SERMAYE GİDERLERİ	
7-SERMAYE TRANSFERLERİ	
8-BORÇ VERME	
9-YEDEK ÖDENEKLER	

Toplam Bütçe Kaynak İhtiyacı		9.587.000,00 TL
Bütçe Dışı Kaynak	Döner Sermaye	
	Diğer Yurt İçi	
	Yurt Dışı	
Toplam Bütçe Dışı Kaynak İhtiyacı		
Toplam Kaynak İhtiyacı		9.587.000,00 TL

Tablo 2

## FAALİYET MALİYETLERİ TABLOSU

İdare Adı	KIZILTEPE BELEDİYESİ
Performans Hedefi	PH8.01 İlçedeki Hayvan ve Barınakların Denetimini Yapma
Faaliyet Adı	F8.01 İlçedeki Hayvan ve Barınakların Denetimini Yapma
Sorumlu Harcama Birimleri	Sağlık Müdürlüğü

Ekonomik Kod (I.Düzey)	2024
1-PERSONEL GİDERLERİ	7.800.000,00 TL
2-SOSYAL GÜVENLİK KURUMLARINA DEVLET PRİMİ GİDERLERİ	672.000,00 TL
3-MAL VE HİZMET ALIM GİDERLERİ	3.590.000,00 TL
4-FAİZ GİDERLERİ	
5-CARİ TRANSFERLER	
6-SERMAYE GİDERLERİ	
7-SERMAYE TRANSFERLERİ	
8-BORÇ VERME	
9-YEDEK ÖDENEKLER	

Toplam Bütçe Kaynak İhtiyacı		12.062.000,00 TL
Bütçe Dışı Kaynak	Döner Sermaye	
	Diğer Yurt İçi	
	Yurt Dışı	
Toplam Bütçe Dışı Kaynak İhtiyacı		
Toplam Kaynak İhtiyacı		12.062.000,00 TL

Tablo 2

## FAALİYET MALİYETLERİ TABLOSU

İdare Adı	KIZILTEPE BELEDİYESİ
Performans Hedefi	PH9.01 Belediyenin hukuki temsilinde ve haklarının savunulmasında başarılı olmak
Faaliyet Adı	F9.01 Belediyenin hukuki temsilinde ve haklarının savunulmasında başarılı olmak
Sorumlu Harcama Birimleri	Hukuk İşleri Müdürlüğü

Ekonomik Kod (I.Düzey)	2024
1-PERSONEL GİDERLERİ	7.430.000,00 TL
2-SOSYAL GÜVENLİK KURUMLARINA DEVLET PRİMİ GİDERLERİ	435.000,00 TL
3-MAL VE HİZMET ALIM GİDERLERİ	3.120.000,00 TL
4-FAİZ GİDERLERİ	
5-CARİ TRANSFERLER	
6-SERMAYE GİDERLERİ	
7-SERMAYE TRANSFERLERİ	
8-BORÇ VERME	
9-YEDEK ÖDENEKLER	

Toplam Bütçe Kaynak İhtiyacı		10.985.000,00 TL
Bütçe Dışı Kaynak	Döner Sermaye	
	Diğer Yurt İçi	
	Yurt Dışı	
Toplam Bütçe Dışı Kaynak İhtiyacı		
Toplam Kaynak İhtiyacı		10.985.000,00 TL



Tablo 2

## FAALİYET MALİYETLERİ TABLOSU

<b>İdare Adı</b>	<b>KIZILTEPE BELEDİYESİ</b>
<b>Performans Hedefi</b>	PH10.01 Personel özlük işlemleri ve diğer işlemleri yürütmek.
<b>Faaliyet Adı</b>	F10.01 Personel özlük işlemleri ve diğer işlemleri yürütmek.
<b>Sorumlu Harcama Birimleri</b>	İnsan Kaynakları ve Eğitim Müdürlüğü

Ekonomik Kod (I.Düzey)	2024
1-PERSONEL GİDERLERİ	4.975.000,00 TL
2-SOSYAL GÜVENLİK KURUMLARINA DEVLET PRİMİ GİDERLERİ	530.000,00 TL
3-MAL VE HİZMET ALIM GİDERLERİ	197.455.000,00 TL
4-FAİZ GİDERLERİ	
5-CARİ TRANSFERLER	
6-SERMAYE GİDERLERİ	
7-SERMAYE TRANSFERLERİ	
8-BORÇ VERME	
9-YEDEK ÖDENEKLER	

<b>Toplam Bütçe Kaynak İhtiyacı</b>	<b>202.960.000,00 TL</b>	
<b>Bütçe Dışı Kaynak</b>	<b>Döner Sermaye</b>	
	<b>Diğer Yurt İçi</b>	
	<b>Yurt Dışı</b>	
<b>Toplam Bütçe Dışı Kaynak İhtiyacı</b>		
<b>Toplam Kaynak İhtiyacı</b>	<b>202.960.000,00 TL</b>	

Tablo 2

## FAALİYET MALİYETLERİ TABLOSU

İdare Adı	KIZILTEPE BELEDİYESİ
Performans Hedefi	PH11.01 Toplumsal düzenin sağlanmasında denetim yoluyla başarılı olmak
Faaliyet Adı	F11.01 Zabıta Denetimini Sağlamak
Sorumlu Harcama Birimleri	Zabıta Müdürlüğü

Ekonomik Kod (I.Düzey)	2024
1-PERSONEL GİDERLERİ	22.260.000,00 TL
2-SOSYAL GÜVENLİK KURUMLARINA DEVLET PRİMİ GİDERLERİ	4.390.000,00 TL
3-MAL VE HİZMET ALIM GİDERLERİ	2.385.000,00 TL
4-FAİZ GİDERLERİ	
5-CARİ TRANSFERLER	
6-SERMAYE GİDERLERİ	
7-SERMAYE TRANSFERLERİ	
8-BORÇ VERME	
9-YEDEK ÖDENEKLER	

Toplam Bütçe Kaynak İhtiyacı		29.035.000,00 TL
Bütçe Dışı Kaynak	Döner Sermaye	
	Diğer Yurt İçi	
	Yurt Dışı	
Toplam Bütçe Dışı Kaynak İhtiyacı		
Toplam Kaynak İhtiyacı		29.035.000,00 TL

Tablo 2

## FAALİYET MALİYETLERİ TABLOSU

<b>İdare Adı</b>	<b>KIZILTEPE BELEDİYESİ</b>
<b>Performans Hedefi</b>	PH12.01 Kurumsal bilişim, yazılım, donanım ve teknoloji yapısında güncellik, güvenlik ve gelişim sağlamak
<b>Faaliyet Adı</b>	F12.01 Kurumsal bilişim, yazılım, donanım ve teknoloji yapısında güncellik, güvenlik ve gelişim sağlamak
<b>Sorumlu Harcama Birimleri</b>	Bilgi İşlem Müdürlüğü

<b>Ekonomik Kod (I.Düzey)</b>	<b>2024</b>
<b>1-PERSONEL GİDERLERİ</b>	<b>2.870.000,00 TL</b>
<b>2-SOSYAL GÜVENLİK KURUMLARINA DEVLET PRİMİ GİDERLERİ</b>	<b>550.000,00 TL</b>
<b>3-MAL VE HİZMET ALIM GİDERLERİ</b>	<b>2.380.000,00 TL</b>
<b>4-FAİZ GİDERLERİ</b>	
<b>5-CARİ TRANSFERLER</b>	
<b>6-SERMAYE GİDERLERİ</b>	<b>1.075.000,00 TL</b>
<b>7-SERMAYE TRANSFERLERİ</b>	
<b>8-BORÇ VERME</b>	
<b>9-YEDEK ÖDENEKLER</b>	

<b>Toplam Bütçe Kaynak İhtiyacı</b>	<b>6.875.000,00 TL</b>	
<b>Bütçe Dışı Kaynak</b>	<b>Döner Sermaye</b>	
	<b>Diğer Yurt İçi</b>	
	<b>Yurt Dışı</b>	
<b>Toplam Bütçe Dışı Kaynak İhtiyacı</b>		
<b>Toplam Kaynak İhtiyacı</b>	<b>6.875.000,00 TL</b>	

Tablo 2

## FAALİYET MALİYETLERİ TABLOSU

<b>İdare Adı</b>	<b>KIZILTEPE BELEDİYESİ</b>
<b>Performans Hedefi</b>	PH13.01 Eğitim ve diğer kurumların sürdürülebilirliğini sağlamak
<b>Faaliyet Adı</b>	F13.01 Hizmet Binalarının Bakım ve Onarımlarının yapılması
<b>Sorumlu Harcama Birimleri</b>	Destek Hizmetleri Müdürlüğü

Ekonomik Kod (I.Düzey)	2024
1-PERSONEL GİDERLERİ	4.716.000,00 TL
2-SOSYAL GÜVENLİK KURUMLARINA DEVLET PRİMİ GİDERLERİ	659.000,00 TL
3-MAL VE HİZMET ALIM GİDERLERİ	46.745.000,00 TL
4-FAİZ GİDERLERİ	
5-CARİ TRANSFERLER	
6-SERMAYE GİDERLERİ	500.000,00 TL
7-SERMAYE TRANSFERLERİ	
8-BORÇ VERME	
9-YEDEK ÖDENEKLER	

<b>Toplam Bütçe Kaynak İhtiyacı</b>	<b>52.620.000,00 TL</b>	
<b>Bütçe Dışı Kaynak</b>	Döner Sermaye	
	Diğer Yurt İçi	
	Yurt Dışı	
<b>Toplam Bütçe Dışı Kaynak İhtiyacı</b>		
<b>Toplam Kaynak İhtiyacı</b>	<b>52.620.000,00 TL</b>	

Tablo 2

## FAALİYET MALİYETLERİ TABLOSU

İdare Adı	KIZILTEPE BELEDİYESİ
Performans Hedefi	PH14.01 Belediye gelir yönetimi işlemlerini gerçekleştirmek
Faaliyet Adı	F14.01 Belediye gelir yönetimi işlemlerini gerçekleştirmek
Sorumlu Harcama Birimleri	Mali Hizmetler Müdürlüğü

Ekonomik Kod (I.Düzey)	2024
1-PERSONEL GİDERLERİ	14.400.000,00 TL
2-SOSYAL GÜVENLİK KURUMLARINA DEVLET PRİMİ GİDERLERİ	2.375.000,00 TL
3-MAL VE HİZMET ALIM GİDERLERİ	1.100.000,00 TL
4-FAİZ GİDERLERİ	10.000.000,00 TL
5-CARİ TRANSFERLER	5.500.000,00 TL
6-SERMAYE GİDERLERİ	155.000,00 TL
7-SERMAYE TRANSFERLERİ	2.000.000,00 TL
8-BORÇ VERME	
9-YEDEK ÖDENEKLER	90.000.000,00 TL

Toplam Bütçe Kaynak İhtiyacı		125.680.000,00 TL
Bütçe Dışı Kaynak	Döner Sermaye	
	Diğer Yurt İçi	
	Yurt Dışı	
Toplam Bütçe Dışı Kaynak İhtiyacı		
Toplam Kaynak İhtiyacı		125.680.000,00 TL

Tablo 2

## FAALİYET MALİYETLERİ TABLOSU

İdare Adı	KIZILTEPE BELEDİYESİ
Performans Hedefi	PH15.01 Sosyal dayanışma ve yardımlarda etkili olmak
Faaliyet Adı	F15.01 Dayanışma, paylaşım ve yardım işlerini yürütme
Sorumlu Harcama Birimleri	Kültür ve Sosyal İşler Müdürlüğü

Ekonomik Kod (I.Düzey)	2024
1-PERSONEL GİDERLERİ	11.368.000,00 TL
2-SOSYAL GÜVENLİK KURUMLARINA DEVLET PRİMİ GİDERLERİ	870.000,00 TL
3-MAL VE HİZMET ALIM GİDERLERİ	10.160.000,00 TL
4-FAİZ GİDERLERİ	
5-CARİ TRANSFERLER	
6-SERMAYE GİDERLERİ	1.300.000,00 TL
7-SERMAYE TRANSFERLERİ	
8-BORÇ VERME	
9-YEDEK ÖDENEKLER	

Toplam Bütçe Kaynak İhtiyacı		23.698.000,00 TL
Bütçe Dışı Kaynak	Döner Sermaye	
	Diğer Yurt İçi	
	Yurt Dışı	
Toplam Bütçe Dışı Kaynak İhtiyacı		
Toplam Kaynak İhtiyacı		23.698.000,00 TL

Tablo 2

## FAALİYET MALİYETLERİ TABLOSU

İdare Adı	KIZILTEPE BELEDİYESİ
Performans Hedefi	PH16.01 Kent temizliği ve kent sağlığı işlerini yapma
Faaliyet Adı	F16.01 Kent temizliği ve kent sağlığı işlerini yapma
Sorumlu Harcama Birimleri	Temizlik İşler Müdürlüğü

Ekonomik Kod (I.Düzey)	2024
1-PERSONEL GİDERLERİ	6.015.000,00 TL
2-SOSYAL GÜVENLİK KURUMLARINA DEVLET PRİMİ GİDERLERİ	490.000,00 TL
3-MAL VE HİZMET ALIM GİDERLERİ	89.170.000,00 TL
4-FAİZ GİDERLERİ	
5-CARİ TRANSFERLER	
6-SERMAYE GİDERLERİ	2.440.000,00 TL
7-SERMAYE TRANSFERLERİ	
8-BORÇ VERME	
9-YEDEK ÖDENEKLER	

Toplam Bütçe Kaynak İhtiyacı		98.115.000,00 TL
Bütçe Dışı Kaynak	Döner Sermaye	
	Diğer Yurt İçi	
	Yurt Dışı	
Toplam Bütçe Dışı Kaynak İhtiyacı		
Toplam Kaynak İhtiyacı		98.115.000,00 TL

Tablo 2

## FAALİYET MALİYETLERİ TABLOSU

İdare Adı	KIZILTEPE BELEDİYESİ
Performans Hedefi	PH17.01 Ruhsatlı çalışma düzenini denetim altına almak
Faaliyet Adı	F17.01 Ruhsatlı çalışma düzenini denetim altına almak
Sorumlu Harcama Birimleri	Ruhsat ve Denetim Müdürlüğü

Ekonomik Kod (I.Düzey)	2024
1-PERSONEL GİDERLERİ	4.238.000,00 TL
2-SOSYAL GÜVENLİK KURUMLARINA DEVLET PRİMİ GİDERLERİ	169.000,00 TL
3-MAL VE HİZMET ALIM GİDERLERİ	454.000,00 TL
4-FAİZ GİDERLERİ	
5-CARİ TRANSFERLER	
6-SERMAYE GİDERLERİ	
7-SERMAYE TRANSFERLERİ	
8-BORÇ VERME	
9-YEDEK ÖDENEKLER	

Toplam Bütçe Kaynak İhtiyacı		4.861.000,00 TL
Bütçe Dışı Kaynak	Döner Sermaye	
	Diğer Yurt İçi	
	Yurt Dışı	
Toplam Bütçe Dışı Kaynak İhtiyacı		
Toplam Kaynak İhtiyacı		4.861.000,00 TL



Tablo 2

## FAALİYET MALİYETLERİ TABLOSU

<b>İdare Adı</b>	<b>KIZILTEPE BELEDİYESİ</b>
<b>Performans Hedefi</b>	PH18.01 Kadına yönelik; meslek edindirme, sosyal, sanatsal ve kültürel projeler yapma
<b>Faaliyet Adı</b>	F18.01 Kadına yönelik; meslek edindirme, sosyal, sanatsal ve kültürel projeler yapma
<b>Sorumlu Harcama Birimleri</b>	Kadın ve Aile Hizmetleri Müdürlüğü

Ekonomik Kod (I.Düzey)	2024
1-PERSONEL GİDERLERİ	7.882.000,00 TL
2-SOSYAL GÜVENLİK KURUMLARINA DEVLET PRİMİ GİDERLERİ	1.080.400,00 TL
3-MAL VE HİZMET ALIM GİDERLERİ	11.310.000,00 TL
4-FAİZ GİDERLERİ	
5-CARİ TRANSFERLER	
6-SERMAYE GİDERLERİ	
7-SERMAYE TRANSFERLERİ	
8-BORÇ VERME	
9-YEDEK ÖDENEKLER	

<b>Toplam Bütçe Kaynak İhtiyacı</b>	<b>20.272.400,00 TL</b>	
<b>Bütçe Dışı Kaynak</b>	<b>Döner Sermaye</b>	
	<b>Diğer Yurt İçi</b>	
	<b>Yurt Dışı</b>	
<b>Toplam Bütçe Dışı Kaynak İhtiyacı</b>		
<b>Toplam Kaynak İhtiyacı</b>	<b>20.272.400,00 TL</b>	

Tablo 2

## FAALİYET MALİYETLERİ TABLOSU

İdare Adı	KIZILTEPE BELEDİYESİ
Performans Hedefi	PH19.01 Halkla İlişkilerde Başarılı Olma
Faaliyet Adı	F19.01 Basın Yayın ilişkilerini yürütme ve içerik sağlama
Sorumlu Harcama Birimleri	Basın Yayın ve Halkla İlişkiler Müdürlüğü

Ekonomik Kod (I.Düzey)	2024
1-PERSONEL GİDERLERİ	6.010.000,00 TL
2-SOSYAL GÜVENLİK KURUMLARINA DEVLET PRİMİ GİDERLERİ	940.000,00 TL
3-MAL VE HİZMET ALIM GİDERLERİ	4.450.000,00 TL
4-FAİZ GİDERLERİ	
5-CARİ TRANSFERLER	
6-SERMAYE GİDERLERİ	
7-SERMAYE TRANSFERLERİ	
8-BORÇ VERME	
9-YEDEK ÖDENEKLER	

Toplam Bütçe Kaynak İhtiyacı		11.400.000,00 TL
Bütçe Dışı Kaynak	Döner Sermaye	
	Diğer Yurt İçi	
	Yurt Dışı	
Toplam Bütçe Dışı Kaynak İhtiyacı		
Toplam Kaynak İhtiyacı		11.400.000,00 TL

Tablo 2

## FAALİYET MALİYETLERİ TABLOSU

İdare Adı	KIZILTEPE BELEDİYESİ
Performans Hedefi	PH20.01 Muhtarlıkların talep ve ihtiyaçlarını karşılamak
Faaliyet Adı	F20.01 Muhtarlık İşlerini Yürütme
Sorumlu Harcama Birimleri	Muhtarlık Müdürlüğü

Ekonomik Kod (I.Düzey)	2024
1-PERSONEL GİDERLERİ	2.080.000,00 TL
2-SOSYAL GÜVENLİK KURUMLARINA DEVLET PRİMİ GİDERLERİ	324.000,00 TL
3-MAL VE HİZMET ALIM GİDERLERİ	1.180.000,00 TL
4-FAİZ GİDERLERİ	
5-CARİ TRANSFERLER	
6-SERMAYE GİDERLERİ	
7-SERMAYE TRANSFERLERİ	
8-BORÇ VERME	
9-YEDEK ÖDENEKLER	

Toplam Bütçe Kaynak İhtiyacı		3.584.000,00 TL
Bütçe Dışı Kaynak	Döner Sermaye	
	Diğer Yurt İçi	
	Yurt Dışı	
Toplam Bütçe Dışı Kaynak İhtiyacı		
Toplam Kaynak İhtiyacı		3.584.000,00 TL

Tablo 2

## FAALİYET MALİYETLERİ TABLOSU

<b>İdare Adı</b>	<b>KIZILTEPE BELEDİYESİ</b>
<b>Performans Hedefi</b>	PH21.01 İklim Değişikliklerine yönelik çalışma ve atıkların çevreye uygun yönetilmesi
<b>Faaliyet Adı</b>	F21.01 İklim Değişikliklerine yönelik çalışma ve atıkların çevreye uygun yönetilmesi
<b>Sorumlu Harcama Birimleri</b>	İklim Değişikliği ve Sıfır Atık Müdürlüğü

Ekonomik Kod (I.Düzey)	2024
1-PERSONEL GİDERLERİ	4.245.000,00 TL
2-SOSYAL GÜVENLİK KURUMLARINA DEVLET PRİMİ GİDERLERİ	365.000,00 TL
3-MAL VE HİZMET ALIM GİDERLERİ	680.000,00 TL
4-FAİZ GİDERLERİ	
5-CARİ TRANSFERLER	
6-SERMAYE GİDERLERİ	3.500.000,00 TL
7-SERMAYE TRANSFERLERİ	
8-BORÇ VERME	
9-YEDEK ÖDENEKLER	

<b>Toplam Bütçe Kaynak İhtiyacı</b>	<b>8.790.000,00 TL</b>	
<b>Bütçe Dışı Kaynak</b>	Döner Sermaye	
	Diğer Yurt İçi	
	Yurt Dışı	
<b>Toplam Bütçe Dışı Kaynak İhtiyacı</b>		
<b>Toplam Kaynak İhtiyacı</b>	<b>8.790.000,00 TL</b>	

Tablo 2

## FAALİYET MALİYETLERİ TABLOSU

<b>İdare Adı</b>	<b>KIZILTEPE BELEDİYESİ</b>
<b>Performans Hedefi</b>	PH22.01 İlçedeki Yapıların Ruhsata Uygunluğunu Kontrol Altına Alma ve Denetleme ve Kaçak Yapının Önüne Geçme
<b>Faaliyet Adı</b>	F22.01 İlçedeki Yapıların Ruhsata Uygunluğunu Kontrol Altına Alma ve Denetleme ve Kaçak Yapının Önüne Geçme
<b>Sorumlu Harcama Birimleri</b>	Yapı Kontrol Müdürlüğü

Ekonomik Kod (I.Düzye)	2024
1-PERSONEL GİDERLERİ	8.670.000,00 TL
2-SOSYAL GÜVENLİK KURUMLARINA DEVLET PRİMİ GİDERLERİ	1.080.000,00 TL
3-MAL VE HİZMET ALIM GİDERLERİ	690.000,00 TL
4-FAİZ GİDERLERİ	
5-CARİ TRANSFERLER	
6-SERMAYE GİDERLERİ	
7-SERMAYE TRANSFERLERİ	
8-BORÇ VERME	
9-YEDEK ÖDENEKLER	

<b>Toplam Bütçe Kaynak İhtiyacı</b>	<b>10.440.000,00 TL</b>	
<b>Bütçe Dışı Kaynak</b>	<b>Döner Sermaye</b>	
	<b>Diğer Yurt İçi</b>	
	<b>Yurt Dışı</b>	
<b>Toplam Bütçe Dışı Kaynak İhtiyacı</b>		
<b>Toplam Kaynak İhtiyacı</b>	<b>10.440.000,00 TL</b>	

Tablo 2

## FAALİYET MALİYETLERİ TABLOSU

<b>İdare Adı</b>	<b>KIZILTEPE BELEDİYESİ</b>
<b>Performans Hedefi</b>	PH23.01 Belediyeye, hazineye ve köy tüzel kişiliğine ait gayrimenkullerin harita üzerinde tespit ve fotoğraflanması
<b>Faaliyet Adı</b>	F23.01 Belediyeye, hazineye ve köy tüzel kişiliğine ait gayrimenkullerin harita üzerinde tespit ve fotoğraflanması
<b>Sorumlu Harcama Birimleri</b>	Plan ve Proje Müdürlüğü

<b>Ekonomik Kod (I.Düzey)</b>	<b>2024</b>
<b>1-PERSONEL GİDERLERİ</b>	<b>5.930.000,00 TL</b>
<b>2-SOSYAL GÜVENLİK KURUMLARINA DEVLET PRİMİ GİDERLERİ</b>	<b>1.400.000,00 TL</b>
<b>3-MAL VE HİZMET ALIM GİDERLERİ</b>	<b>3.140.000,00 TL</b>
<b>4-FAİZ GİDERLERİ</b>	
<b>5-CARİ TRANSFERLER</b>	
<b>6-SERMAYE GİDERLERİ</b>	<b>7.000.000,00 TL</b>
<b>7-SERMAYE TRANSFERLERİ</b>	
<b>8-BORÇ VERME</b>	
<b>9-YEDEK ÖDENEKLER</b>	

<b>Toplam Bütçe Kaynak İhtiyacı</b>	<b>17.470.000,00 TL</b>	
<b>Bütçe Dışı Kaynak</b>	<b>Döner Sermaye</b>	
	<b>Diğer Yurt İçi</b>	
	<b>Yurt Dışı</b>	
<b>Toplam Bütçe Dışı Kaynak İhtiyacı</b>		
<b>Toplam Kaynak İhtiyacı</b>	<b>17.470.000,00 TL</b>	

Tablo 2

## FAALİYET MALİYETLERİ TABLOSU

<b>İdare Adı</b>	<b>KIZILTEPE BELEDİYESİ</b>
<b>Performans Hedefi</b>	PH24.01 Belediye sınırları içerisinde Deprem ve Afet Planı, Afet Yönetimi Stratejik Planı vb. planlamaları hazırlamak/hazırlatmak,
<b>Faaliyet Adı</b>	F24.01 Belediye sınırları içerisinde Deprem ve Afet Planı, Afet Yönetimi Stratejik Planı vb. planlamaları hazırlamak/hazırlatmak,
<b>Sorumlu Harcama Birimleri</b>	Afet İşleri Müdürlüğü

Ekonomik Kod (I.Düzyey)	2024
1-PERSONEL GİDERLERİ	2.100.000,00 TL
2-SOSYAL GÜVENLİK KURUMLARINA DEVLET PRİMİ GİDERLERİ	495.000,00 TL
3-MAL VE HİZMET ALIM GİDERLERİ	90.000,00 TL
4-FAİZ GİDERLERİ	
5-CARİ TRANSFERLER	
6-SERMAYE GİDERLERİ	
7-SERMAYE TRANSFERLERİ	
8-BORÇ VERME	
9-YEDEK ÖDENEKLER	

<b>Toplam Bütçe Kaynak İhtiyacı</b>	<b>2.685.000,00 TL</b>	
<b>Bütçe Dışı Kaynak</b>	<b>Döner Sermaye</b>	
	<b>Diğer Yurt İçi</b>	
	<b>Yurt Dışı</b>	
<b>Toplam Bütçe Dışı Kaynak İhtiyacı</b>		
<b>Toplam Kaynak İhtiyacı</b>	<b>2.685.000,00 TL</b>	

## D- İdarenin Toplam Kaynak İhtiyacı

Tablo 3

### İDARE PERFORMANS TABLOSU

İdare Adı	KIZILTEPE BELEDİYESİ						
PERFORMANS HEDEFİ	FAALİYETLER	BÜTÇE İÇİ		BÜTÇE DIŞI		TOPLAM	
		TL	PAY (%)	T L	PAY (%)	TL	PAY (%)
PH1.01 Yapım işlerinde başarılı olmak	F1.01 Yapım işleri projelerinin yürütülmesi	307.878.000,00 TL	26,97			307.578.000,00 TL	26,97
PH2.01 Etüt plan ve projeleri başarıyla hazırlamak	F2.01 Etüt plan ve projeleri başarıyla hazırlamak	6.302.000,00 TL	0,55			6.302.000,00 TL	0,55
PH3.01 Parklar ve bahçeler oluşturmak, yeşil alanlar açmak.	F3.01 Parklar ve bahçeler oluşturmak, yeşil alanlar açmak.	48.655.400,00 TL	4,26			48.655.400,00 TL	4,26
PH4.01 İş makinalarının sürekliliğini sağlamak	F4.01 İş makinaları ve taşıtlar bakım ve onarımlarının yapılması	101.385.000,00 TL	8,88			101.385.000,00 TL	8,88
PH5.01 Belediyeye ait taşınmazların envanter kayıtlarını tutma ve günceliğinin sağlama	F5.01 Belediyeye ait taşınmazların envanter kayıtlarını tutma ve günceliğinin sağlama	16.317.000,00 TL	1,43			16.317.000,00 TL	1,43
PH6.01 Belediyeye tüzel kişiliğini temsil etme, belediyecilik anlayışı oluşturma.	F6.01 Belediyeye tüzel kişiliğini temsil etme, belediyecilik anlayışı oluşturma.	10.135.000,00 TL	0,89			10.135.000,00 TL	0,89



PH7.01 Kurum içi ve kurum dışı resmi yazışmaların düzenini sağlama	F7.01 Kurum içi ve kurum dışı resmi yazışmaların düzenini sağlama	9.587.000,00 TL	0,84			9.587.000,00 TL	0,84
PH8.01 İlçedeki Hayvan ve Barınakların Denetimini Yapma	F8.01 İlçedeki Hayvan ve Barınakların Denetimini Yapma	12.062.000,00 TL	1,1			12.062.000,00 TL	1,1
PH9.01 Belediyesinin hukuki temsilinde ve haklarının savunulmasında başarılı olmak	F9.01 Belediyesinin hukuki temsilinde ve haklarının savunulmasında başarılı olmak	10.985.000,00 TL	0,96			10.985.000,00 TL	0,96
PH10.01 Personel özlük işlemleri ve diğer işlemleri yürütmek.	F10.01 Personel özlük işlemleri ve diğer işlemleri yürütmek.	202.960.000,00 TL	17,78			202.960.000,00 TL	17,78
PH11.01 Toplumsal düzenin sağlanmasında denetim yoluyla başarılı olmak	F11.01 Toplumsal düzenin sağlanmasında denetim yoluyla başarılı olmak	29.035.000,00 TL	2,54			29.035.000,00 TL	2,54
PH12.01 Kurumsal bilişim, yazılım, donanım ve teknoloji yapısında güncellik, güvenlik ve gelişim sağlamak	F12.01 Kurumsal bilişim, yazılım, donanım ve teknoloji yapısında güncellik, güvenlik ve gelişim sağlamak	6.875.000,00 TL	0,6			6.875.000,00 TL	0,6
PH13.01 Hizmet Binalarının Bakım ve Onarımlarının yapılması	F13.01 Hizmet Binalarının Bakım ve Onarımlarının yapılması	52.620.000,00 TL	4,6			52.620.000,00 TL	4,6
PH14.01 Kurumun mali sistemini yönetmek, gelir ve giderleri kontrol altına almak	F14.01 Kurumun mali sistemini yönetmek, gelir ve giderleri kontrol altına almak	125.680.000,00 TL	11			125.680.000,00 TL	11
PH15.01 Sosyal dayanışma ve yardımlarda etkili olmak	F15.01 Sosyal dayanışma ve yardımlarda etkili olmak	23.698.000,00 TL	2			23.68.000,00 TL	2



T.C.  
**KIZILTEPE**  
BELEDİYESİ

PH16.01 Kentin temizlik ve hijyen konusunda yönetimini sağlamak.	F16.01 Kentin temizlik ve hijyen konusunda yönetimini sağlamak.	98.115.000,00 TL	8,59			98.115.000,00 TL	8,59
--	---	------------------	------	--	--	------------------	------

PH17.01 Ruhsatlı çalışma düzenini denetim altına almak	F17.01 Ruhsatlı çalışma düzenini denetim altına almak	4.861.000,00 TL	0,4			4.861.000,00 TL	0,4
PH18.01 Kadına yönelik; meslek edindirme, sosyal, sanatsal ve kültürel projeler yapma	F18.01 Kadına yönelik; meslek edindirme, sosyal, sanatsal ve kültürel projeler yapma	20.272.400,00 TL	1,78			20.272.400,00 TL	1,78
PH19.01 Basın Yayın ilişkilerini yürütme ve içerik sağlama	F19.01 Basın Yayın ilişkilerini yürütme ve içerik sağlama	11.400.000,00 TL	1			11.400.000,00 TL	1
PH20.01 Muhtarlık talep ve önerileri doğrultusunda hizmet sağlamak	F20.01 Muhtarlık talep ve önerileri doğrultusunda hizmet sağlamak	3.584.000,00 TL	0,3			3.584.000,00 TL	0,3
PH21.01 iklim değişikliğine yönelik çalışma ve atıkların çevreye uygun halde değerlendirilmesi	F21.01 iklim değişikliğine yönelik çalışma ve atıkların çevreye uygun halde değerlendirilmesi	8.790.000,00 TL	0,77			8.790.000,00 TL	0,77
PH22.01 İlçedeki Yapıların Ruhsata Uygunluğunu Kontrol Altına Alma ve Denetleme ve Kaçak Yapının Önüne Geçme	F22.01 İlçedeki Yapıların Ruhsata Uygunluğunu Kontrol Altına Alma ve Denetleme ve Kaçak Yapının Önüne Geçme	10.440.000,00 TL	0,91			10.440.000,00 TL	0,91
PH23.01 Belediyeye, hazineye ve köy tüzel kişiliğine ait gayrimenkullerin harita üzerinde tespit ve fotoğraflanması	F23.01 Belediyeye, hazineye ve köy tüzel kişiliğine ait gayrimenkullerin harita üzerinde tespit ve fotoğraflanması	17.470.000,00 TL	1,53			17.470.000,00 TL	1,53
PH24.01 Belediye sınırları içerisinde Deprem ve Afet Planı, Afet Yönetimi Stratejik Planı vb. planlamaları hazırlamak/hazırlatmak,	f24.01 Belediye sınırları içerisinde Deprem ve Afet Planı, Afet Yönetimi Stratejik Planı vb. planlamaları hazırlamak/hazırlatmak,	2.685.000,00 TL	0,24			2.685.000,00	0,24

**Genel Toplam**

**1.141.701.800,00 TL**

**100**

**1.141.701.800,00 TL**

**100**

Tablo 4

## TOPLAM KAYNAK İHTİYACI TABLOSU

İdare Adı

KIZILTEPE BELEDİYESİ

1

Ekonomik Kod	Faaliyet Toplamı	Genel Toplam
1-PERSONEL GİDERLERİ	184.663.400,00 TL	184.663.400,00 TL
2-SOSYAL GÜVENLİK KURUMLARINA DEVLET PRİMİ GİDERLERİ	25.122.400,00 TL	25.122.400,00 TL
3-MAL VE HİZMET ALIM GİDERLERİ	467.316.000,00 TL	467.316.000,00 TL
4-FAİZ GİDERLERİ	10.000.000,00 TL	10.000.000,00 TL
5-CARİ TRANSFERLER	7.250.000,00 TL	7.250.000,00 TL
6-SERMAYE GİDERLERİ	355.350.000,00 TL	355.350.000,00 TL
7-SERMAYE TRANSFERLERİ	2.000.000,00 TL	2.000.000,00 TL
8-BORÇ VERME	0	0
9-YEDEK ÖDENEKLER	90.000.000,00 TL	90.000.000,00 TL
<b>Toplam Bütçe Kaynak İhtiyacı</b>	<b>1.141.701.800,00 TL</b>	<b>1.141.701.800,00 TL</b>
Bütçe Dışı Kaynak	Döner Sermaye	
	Diğer Yurt İçi	
	Yurt Dışı	
	Toplam Bütçe Dışı Kaynak İhtiyacı	
	<b>Toplam Kaynak İhtiyacı</b>	<b>1.141.701.800,00 TL</b>

Tablo 5

## FAALİYETLERDEN SORUMLU HARCAMA BİRİMLERİNE İLİŞKİN TABLO

İdare Adı		KIZILTEPE BELEDİYESİ	
PERFORMANS HEDEFİ	FAALİYETLER	SORUMLU BİRİMLER	
PH1.01 Yapım işlerinde başarılı olmak	F1.01 Yapım işleri projelerinin yürütülmesi	Fen İşleri Müdürlüğü	
PH1.02 Yol ve cadde ihtiyaçlarını karşılamak	F1.02 Yeni yol ve caddelerin planlama ve yapımları	Fen İşleri Müdürlüğü	
PH1.03 Cadde ve sokakların sürdürülebilirliğini sağlamak	F1.03 Cadde ve sokaklarda yapım, onarım altyapı ve üstyapı sağlanması	Fen İşleri Müdürlüğü	
PH1.04 İş makinalarının sürekliliğini sağlamak	F1.04 İş makinaları ve taşıtlar bakım ve onarımlarının yapılması	Fen İşleri Müdürlüğü	
PH1.05 Taşınmazların kayıt ve işlemlerinde güncelliği sağlamak	F1.05 Belediyeye ait taşınmazların envanter kayıtlarını tutma ve günceliğinin sağlama	İmar ve Şehircilik Müdürlüğü	
PH1.06 Belediyeye, hazineye ve köy tüzel kişiliğine ait gayrimenkullerin kayıt ve işaretlenmesinde güncelliği sağlamak	F1.06 Belediyeye, hazineye ve köy tüzel kişiliğine ait gayrimenkullerin harita üzerinde tespit ve fotoğraflanması	İmar ve Şehircilik Müdürlüğü	
PH1.07 Revizyon imar planına esas 5 yıllık imar programı güncelliğini sağlamak	F1.07 Yeni yapılan revizyon imar planına esas 5 yıllık imar programı güncelliğinin sağlanması ve programa uygunluğun sağlanması	İmar ve Şehircilik Müdürlüğü	
PH1.08 Numarataj ve sokak isimleri levhalama işlemlerinde güncelliği sağlamak	F1.08 Numarataj ve sokak isimleri levhalama işlemlerinin yürütülmesi	İmar ve Şehircilik Müdürlüğü	
PH1.09 İmar arşivini güncel ve dijital	F1.09 İmar arşivi güncelleme ve dijital	İmar ve Şehircilik Müdürlüğü	

ortamda oluşturmak	ortama aktarma	
PH1.10 Parselasyon ve kamulaştırma işlemlerinde başarılı olmak	F1.10 Parselasyon planlama ve kamulaştırma	İmar ve Şehircilik Müdürlüğü
PH1.11 Etüt plan ve projeleri başarıyla hazırlamak	F1.11 Etüt plan ve proje işlerini yürütme	Etüt ve Proje Müdürlüğü
PH1.12 Rekreasyon alanları ihtiyacını karşılamak	F1.12 Rekreasyon alanlarının yapım, bakım ve işletimini yapma	Park ve Bahçeler Müdürlüğü
PH2.01 Eğitim ve diğer kurumların sürdürülebilirliğini sağlamak	F2.01 Eğitim ve diğer kurumların bakım ve onarımlarının yapılması	Destek Hizmetleri Müdürlüğü
PH2.03 Hizmet binalarının sürdürülebilirliğini sağlamak	F2.03 Hizmet Binalarının Bakım ve Onarımlarının yapılması	Destek Hizmetleri Müdürlüğü
PH2.04 Sosyal dayanışma ve yardımlarda etkili olmak	F2.04 Dayanışma, paylaşım ve yardım işlerini yürütme	Kültür ve Sosyal İşler Müdürlüğü
PH2.05 Futbol, Basketbol ve diğer spor branşlarına destek olmak	F2.05 Futbol, Basketbol ve diğer spor branşlarına destek sağlama	Kültür ve Sosyal İşler Müdürlüğü
PH2.06 Kent kültürü ve sanat ile çalışmalarda başarılı olmak	F2.06 Kent Kültürü ve Sanat ile ilgili işleri yönetme	Kültür ve Sosyal İşler Müdürlüğü
PH2.07 Sosyal merkezlerden yararlanılmasını sağlamak	F2.07 Sosyal merkezleri işletme	Kültür ve Sosyal İşler Müdürlüğü
PH2.08 Temiz ve Sağlıklı Kent Olmak	F2.08 Kent temizliği ve kent sağlığı işlerini yapma	Temizlik İşleri Müdürlüğü
PH2.09 Evlendirme ve Nikah işlemlerini hatasız sürdürmek	F2.09 Evlendirme ve Nikah işlemlerini yürütme	Yazı İşleri ve Kararlar Müdürlüğü
PH2.10 Toplumsal düzenin sağlanmasında denetim yoluyla başarılı olmak	F2.10 Zabıta denetimi sağlama	Zabıta Müdürlüğü
PH2.11 Muhtarlıkların talep ve ihtiyaçlarını karşılamak	F2.11 Muhtarlıklarla ilişkileri yürütme	Muhtarlık İşleri Müdürlüğü
PH2.12 Yaşlı, çocuk, gençler, engelliler	F2.12 Yaşlı, çocuk, gençler, engelliler	Kadın ve Aile Hizmetleri Müdürlüğü

ve diğer özellikli kesimlere yönelik projelerde başarılı olmak	ve diğer özellikli kesimlere yönelik proje yapma	
PH2.13 Toplumsal bilinçlenmeyi sağlamak	F2.13 Eğitim, bilgilendirme yapma ve ortak çalışma ortamları sağlama	Kadın ve Aile Hizmetleri Müdürlüğü
PH3.01 İşsizliğin azaltılmasında katkıda bulunmak	F3.01 Meslek edindirme çalışmalarını yürütme	Kültür ve Sosyal İşler Müdürlüğü
PH3.02 Kadına yönelik; meslek edindirme, sosyal, sanatsal ve kültürel projelerde başarılı olmak	F3.02 Kadına yönelik; meslek edindirme, sosyal, sanatsal ve kültürel projeler yapma	Kadın ve Aile Hizmetleri Müdürlüğü
PH3.03 Tarım ve hayvancılıkta gelişmeyi destekleyecek kooperatifçilik gibi örgütlenmeleri desteklemek	F3.03 Tarım ve hayvancılıkta gelişmeyi destekleyecek kooperatifçilik gibi örgütlenmeler için proje geliştirmek	Özel Kalem Müdürlüğü
PH3.04 Ticari düzenin sağlanmasında başarılı olmak	F3.04 Ruhsatlama çalışmalarını yürütme	Ruhsat ve Denetim Müdürlüğü
PH3.05 Ruhsatlı çalışma düzenini denetim altına almak	F3.05 Ruhsat denetimi sağlama	Ruhsat ve Denetim Müdürlüğü
PH4.01 Belediyemiz hizmetlerinin yerine getirilebilmesi için gerekli mal ve hizmetleri uygun ve zamanında temin etmek	F4.01 Belediyenin İhtiyacı Olan Mal ve Hizmetlerin temin edilmesi	Destek Hizmetleri Müdürlüğü
PH4.02 Kurumsal bilişim, yazılım, donanım ve teknoloji yapısında güncellik, güvenlik ve gelişim sağlamak	F4.02 Donanım ve Yazılım edinme ve işletim	Bilgi İşlem Müdürlüğü
PH4.03 Kurumsal bilgi ve evrak akışı ve arşiv işlemlerinde ihtiyaçları sağlamak	F4.03 Evrak akışlarının ve arşiv işlemlerinin yönetilmesi	Bilgi İşlem Müdürlüğü
PH4.04 Kurumsal ağ yapısını ihtiyaçlara uygun kurmak ve işletmek.	F4.04 Network ihtiyaçlarına yönelik kurulum ve işletim	Bilgi İşlem Müdürlüğü
PH4.05 Kurumsal iletişimde, bilgi ve içerik yönetiminde başarılı olmak	F4.05 Web portalı ve kent bilgi sistemi kurulum ve işletim	Bilgi İşlem Müdürlüğü



PH4.06 Halkla ilişkilerde başarılı olmak	F4.06 Basın Yayın ilişkilerini yürütme ve içerik sağlama	Basın Yayın ve Halkla İlişkiler Müdürlüğü
PH4.07 Belediyenin hukuki temsilinde ve haklarının savunulmasında başarılı olmak	F4.07 Kurumun Hukuki İşlemlerini gerçekleştirme	Hukuk İşleri Müdürlüğü
PH4.08 Personel memnuniyetini sağlamak	F4.08 Personel özlük işlemleri ve diğer işlemleri yürütmek.	İnsan Kaynakları ve Eğitim Müdürlüğü
PH4.09 Optimum personel yetkinliğini sağlamak	F4.09 Personelin yetkinliğini artırma çalışmalarını yürütme (eğitim vb.)	İnsan Kaynakları ve Eğitim Müdürlüğü
PH4.10 Belediye gelir yönetiminde başarılı olmak	F4.10 Belediye gelir yönetimi işlemlerini gerçekleştirmek	Mali Hizmetler Müdürlüğü
PH4.11 Belediyeye kaynak yaratacak projeler üretmek	F4.11 Belediyeye uygun kaynak yaratıcı proje üretmek	Mali Hizmetler Müdürlüğü
PH4.12 İç kontrol sistemine uyum sağlamak	F4.12 İç Kontrol Sistemi ve eylem planının işlerliğini sağlama	Mali Hizmetler Müdürlüğü
PH4.13 Mali iş ve işlemlerde başarılı olmak	F4.13 Müdürlüğün İş ve İşlemlerini yürütme	Mali Hizmetler Müdürlüğü
PH4.14 Belediyenin iç ve dış koordinasyonunda başarı sağlamak	F4.14 Belediye Başkanlığı randevu ve çalışma takvimini yönetme	Özel Kalem Müdürlüğü
PH4.15 Belediyenin temsilinde başarılı olmak	F4.15 Belediye Başkanlığı temsil işlemlerini yürütme	Özel Kalem Müdürlüğü
PH4.16 Vatandaşın memnuniyetinde artış sağlamak	F4.16 Vatandaşın belediyeden memnuniyetini artırıcı çalışmaları yürütme	Özel Kalem Müdürlüğü
PH4.17 Evrak yönetiminde dijitalleşme ve etkinlik sağlamak	F4.17 Evrak Akışı ve Yazışma işlemlerini yürütme	Yazı İşleri ve Kararlar Müdürlüğü
PH4.18 Belediye sınırları içerisinde Deprem ve Afet Planı, Afet Yönetimi Stratejik Planı vb. planlamaları hazırlamak/hazırlatmak,	F4.18 Belediye sınırları içerisinde Deprem ve Afet Planı, Afet Yönetimi Stratejik Planı vb. planlamaları hazırlamak/hazırlatmak,	Afet İşleri Müdürlüğü

## E- Diğer Hususlar

### GİDER TABLOSU

<i>Yıllar</i>	<i>Gider Bütçesi</i>	<i>Gider Bütçe Gerçekleşmesi (TL)</i>	<i>Gerçekleşme Oranı (%)</i>
<b>2018</b>	97.200.000	80.791.406	83,11%
<b>2019</b>	116.070.000	88.597.503	76,33%
<b>2020</b>	136.964.700	103.629.687	75,66%
<b>2021</b>	148.836.000	146.769.970	98,61%
<b>2022</b>	501.500.000	336.943.856	67,18%

### PERSONEL GİDERLERİ DURUMU

<i>Yıllar</i>	<i>Personel Gider Bütçesi</i>	<i>Personel Gider Bütçe Gerçekleşmesi</i>	<i>Personel Gider Bütçesinin Genel Bütçeye Oranı (%)</i>
<b>2018</b>	19.966.632	16.134.595	80,80%
<b>2019</b>	27.659.932	25.300.264	91,46%
<b>2020</b>	32.311.550	26.194.552	81,06%
<b>2021</b>	28.311.269	27.272.162	96,32%
<b>2022</b>	61.387.500	47.842.098	77,93%

### GELİR TABLOSU

<i>Yıllar</i>	<i>Gelir Tahakkuk</i>	<i>Gelir Bütçesi Gerçekleşme</i>	<i>Gerçekleşme Oranı (%)</i>
<b>2018</b>	98.595.803	77.424.178	78%
<b>2019</b>	106.220.353	83.680.944	78%
<b>2020</b>	131.446.419	102.682.432	78%
<b>2021</b>	195.978.063	151.503.015	77%
<b>2022</b>	334.297.520	288.654.643	86%



#### İletişim

Tepebaşı Mah. Adnan Menderes Cad. No:15

Kiziltepe/Mardin

Telefon: +90 482 313 1107- 313 1108

Faks:+90 482 313 1110

Web:Kiziltepe.bel.tr

Mail adresi: info@kiziltepe.bel.tr