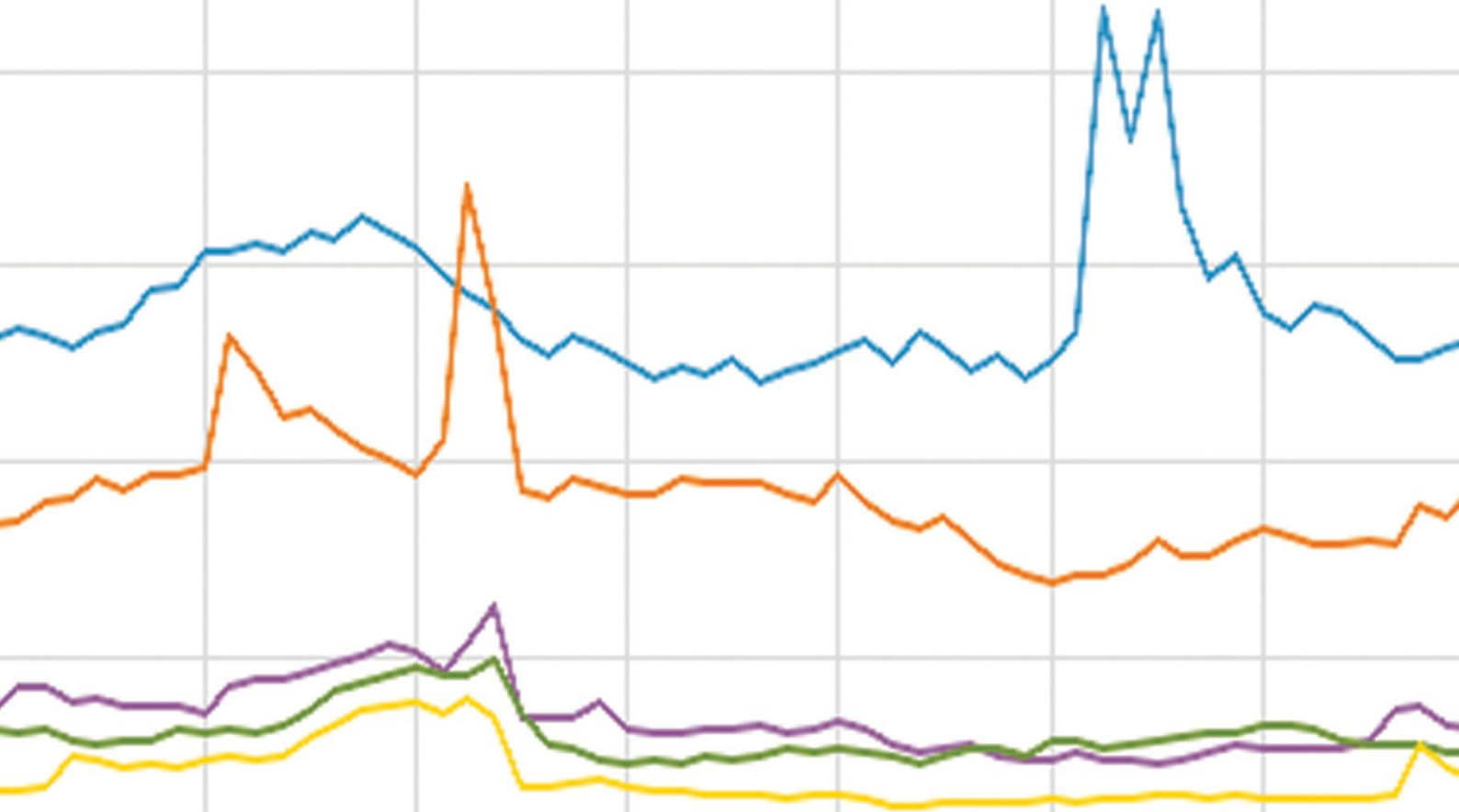




Gümüşhane Üniversitesi

2013 YILI

PERFORMANS PROGRAMI



SUNUŐ

Kamu mali ynetimi reformu kapsamında hazırlanan 5018 sayılı Kamu Mali Ynetimi ve Kontrol Kanunu ile kamu mali ynetiminde mali disiplin, hesap verebilirlik ve mali saydamlık hedeflenerek kamu kaynaklarının etkili, ekonomik ve verimli kullanılmasını saęlamak zere Trkiye’de performans esaslı btçelemeye geiŐ ngrlmŐtr

Kamu mali ynetim sistemine dahil edilen performans esaslı btçeleme sisteminin temel unsurlarını ise stratejik plan, performans programı ve faaliyet raporları oluŐturmaktadır. Performans programları, stratejik planlarla btçeler arasında daha gl bir baę kurulmasını saęlayan aralardır. Bu anlayıŐın akademik alanda yapılacak stratejik plan ile btnleŐtirilmesi, niversitelerimizin gerek nceliklerinin ortaya ıkmasını saęlayarak kaynakların daha etkin ve verimli bir Őekilde kullanılması iin nemli bir aŐama olacaktır.

Bu kapsamda niversitemizin 2013 - 2017 dnemini kapsayan Stratejik Planı esas alınarak, niversitemizin 2013 yılı faaliyetleri, ncelikli hedefleri ile bunların kaynak ihtiyaları ve performans hedef ve gstergeleri dikkate alınarak 2013 Mali Yılı Performans Programı hazırlanmıŐtır. 2013 yılı Performans Programımızın niversitemizdeki tm akademik ve idari birimler arasındaki iŐbirlięi ve koordinasyon imknlerini geliŐtirerek, kurumumuzun hem ulusal hem de uluslararası alandaki akademik yeterliliklerinin geliŐimine yksek bir ivme kazandırması yanında, stratejik planımızın sreklilięi, tutarlılıęı ve uygulama sonularına ynelik baŐarı oranının lmnde de byk katkı saęlayacaęını umuyorum.

2013 yılı performans programının niversitemizin geliŐmesine ıŐık tutmasını dilerken, tm alıŐanlarımıza yrekte teŐekkr eder, yrtlecek alıŐmalarda baŐarılar dilerim.

Prof. Dr. İhsan GNAYDIN

Rektr

İÇİNDEKİLER

I- GENEL BİLGİLER	1
A- YETKİ, GÖREV VE SORUMLULUKLAR	1
1.Üniversitenin Görevleri	1
2.Rektör	3
3.Üniversite Senatosu	4
4. Üniversite Yönetim Kurulu	5
5.Dekan	6
6.Enstitü	6
7.Yüksekokul	7
8.Genel Sekreter	7
B- TEŞKİLAT YAPISI	8
C- FİZİKSEL KAYNAKLAR	10
1. Fiziksel Yapı	10
2.Bilgi Teknolojileri ve Teknolojik Kaynaklar	11
a.Bilgi Teknolojileri	11
b.Teknolojik Kaynaklar	12
D- İNSAN KAYNAKLARI ANALİZİ	13
1.Akademik Personel	13
2. İdari Personel	15
3.Öğrenci Analizi	17
II- PERFORMANS BİLGİLERİ	20
A- TEMEL POLİTİKA VE ÖNCELİKLER	20
B- AMAÇ VE HEDEFLER	22
1. Misyon	22
2. Vizyon	22
3. Stratejik Amaçlar	23
4. Stratejik Hedefler	24
C- PERFORMANS HEDEF VE GÖSTERGELERİ	25
D- İDARENİN TOPLAM KAYNAK İHTİYACI	25
E- DİĞER HUSUSLAR	25
III- EKLER	25



I- GENEL BİLGİLER

A- YETKİ, GÖREV VE SORUMLULUKLAR

1.Üniversitenin Görevleri

T.C. Anayasası'nın 130. ve 131. Maddeleri yükseköğretim ile ilgilidir. Türkiye'de yükseköğretim esas olarak 2547 Sayılı Yükseköğretim Kanunu ile düzenlenmektedir.

Yükseköğretim Kanunu'nun amacı; yükseköğretimle ilgili amaç ve ilkeleri belirlemek ve bütün yükseköğretim kurumlarının ve üst kuruluşlarının teşkilatlanma, işleyiş, görev, yetki ve sorumlulukları ile eğitim-öğretim, araştırma, yayım, öğretim elemanları, öğrenciler ve diğer personel ile ilgili esasları bir bütünlük içinde düzenlemektir.

İlgili Kanunun 12. Maddesi uyarınca yükseköğretim kurumlarının görevleri şunlardır:

- a. Çağdaş, uygarlık ve eğitim-öğretim esaslarına dayanan bir düzen içinde, toplumun ihtiyaçları ve kalkınma planları ilke ve hedeflerine uygun ve ortaöğretime dayalı çeşitli düzeylerde eğitim-öğretim, bilimsel araştırma, yayım ve danışmanlık yapmak,
- b. Kendi ihtisas gücü ve maddi kaynaklarını rasyonel, verimli ve ekonomik şekilde kullanarak, milli eğitim politikası ve kalkınma planları ilke ve hedefleri ile Yükseköğretim Kurulu tarafından yapılan plan ve programlar doğrultusunda, ülkenin ihtiyacı olan dallarda ve sayıda insan gücü yetiştirmek,
- c. Türk toplumunun yaşam düzeyini yükseltici ve kamuoyunu aydınlatıcı bilim verilerini söz, yazı ve diğer araçlarla yaymak,
- d. Örgün, yaygın, sürekli ve açık eğitim yoluyla toplumun özellikle sanayileşme ve tarımda modernleşme alanlarında eğitilmesini sağlamak,



- e.** Ülkenin bilimsel, kültürel, sosyal ve ekonomik yönlerden ilerlemesini ve gelişmesini ilgilendiren sorunlarını, diğer kuruluşlarla işbirliği yaparak, kamu kuruluşlarına önerilerde bulunmak suretiyle öğretim ve araştırma konusu yapmak, sonuçlarını toplumun yararına sunmak ve kamu kuruluşlarınca istenecek inceleme ve araştırmaları sonuçlandırarak düşüncelerini ve önerilerini bildirmek,
- f.** Eğitim-öğretim seferberliği içinde, örgün, yaygın, sürekli ve açık eğitim hizmetini üstlenen kurumlara katkıda bulunacak önlemleri almak,
- g.** Yörelerindeki tarım ve sanayinin gelişmesine ve ihtiyaçlarına uygun meslek elemanlarının yetişmesine ve bilgilerinin gelişmesine katkıda bulunmak, sanayi, tarım ve sağlık hizmetleri ile diğer hizmetlerde modernleşmeyi, üretimde artışı sağlayacak çalışma ve programlar yapmak, uygulamak ve yapılanlara katılmak, bununla ilgili kurumlarla işbirliği yapmak ve çevre sorunlarına çözüm getirici önerilerde bulunmak,
- h.** Eğitim teknolojisini üretmek, geliştirmek, kullanmak, yaygınlaştırmak,
- i.** Yükseköğretimin uygulamalı yapılmasına ait eğitim-öğretim esaslarını geliştirmek, döner sermaye işletmelerini kurmak, verimli çalıştırmak ve bu faaliyetlerin geliştirilmesine ilişkin gerekli düzenlemeleri yapmaktır.



2.Rektör

Günümüz yükseköğretim sistemi içinde üniversitedeki en üst düzeydeki yönetici ve atamaya yetkili amir rektördür. Rektör akademik ve idari konularda üniversitedeki tüm üst kurulların başkanlığını yapar. Rektörün görevleri;

- a. Üniversite kurullarına başkanlık etmek, yükseköğretim üst kuruluşlarının kararlarını uygulamak, üniversite kurullarının önerilerini inceleyerek karara bağlamak ve üniversiteye bağlı kuruluşlar arasında düzenli çalışmayı sağlamak,
- b. Her eğitim-öğretim yılı sonunda ve gerektiğinde üniversitenin eğitim-öğretim, bilimsel araştırma ve yayım faaliyetleri hakkında Üniversitelerarası Kurul'a bilgi vermek,
- c. Üniversitenin yatırım programlarını, bütçesini ve kadro ihtiyaçlarını, bağlı birimlerinin ve üniversite yönetim kurulu ile senatonun görüş ve önerilerini aldıktan sonra hazırlamak ve Yükseköğretim Kuruluna sunmak,
- d. Gerekli gördüğü hallerde üniversiteyi oluşturan kuruluş ve birimlerde görevli öğretim elemanlarının ve diğer personelin görev yerlerini değiştirmek veya bunlara yeni görevler vermek,
- e. Üniversitenin birimleri ve her düzeydeki personeli üzerinde genel gözetim ve denetim görevini yapmak,

Ayrıca üniversitenin ve bağlı birimlerinin öğretim kapasitesinin rasyonel bir şekilde kullanılmasında ve geliştirilmesinde, öğrencilere gerekli sosyal hizmetlerin sağlanmasında, gerektiği zaman güvenlik önlemlerinin alınmasında, eğitim öğretim, bilimsel araştırma ve yayım faaliyetlerinin devlet kalkınma plan, ilke ve hedefleri doğrultusunda planlanıp yürütülmesinde, bilimsel-idari gözetim ve denetimin yapılmasında ve bu görevlerin alt birimlere aktarılmasında, takip ve kontrol edilmesinde ve sonuçlarının alınmasında birinci derecede yetkili ve sorumludur.



3. Üniversite Senatosu

Senato, rektörün başkanlığında, rektör yardımcıları, dekanlar ve her fakülteden fakülte kurullarınca üç yıl için seçilecek birer öğretim üyesi ile rektörlüğe bağlı enstitü ve yüksekokul müdürlerinden teşekkül eder. Senato, her eğitim -öğretim yılı başında ve sonunda olmak üzere yılda en az iki defa toplanır. Rektör gerekli gördüğü hallerde senatoyu toplantıya çağırır. Senato, üniversitenin akademik organı olup, aşağıdaki görevleri yapar:

- a. Üniversitenin eğitim-öğretim, bilimsel araştırma ve yayım faaliyetlerinin esasları hakkında karar almak,
- b. Üniversitenin bütününe ilgilendiren kanun ve yönetmelik taslaklarını hazırlamak veya görüş bildirmek,
- c. Rektörün onayından sonra Resmi Gazetede yayınlanarak yürürlüğe girecek olan üniversite veya üniversitenin birimleri ile ilgili yönetmelikleri hazırlamak,
- d. Üniversitenin yıllık eğitim-öğretim programını ve takvimini inceleyerek karara bağlamak,
- e. Bir sınava bağlı olmayan fahri akademik unvanlar vermek ve fakülte kurullarının bu konudaki önerilerini karara bağlamak,
- f. Fakülte kurulları ile rektörlüğe bağlı enstitü ve yüksekokul kurullarının kararlarına yapılacak itirazları inceleyerek karara bağlamak,
- g. Üniversite yönetim kuruluna üye seçmek,



4. Üniversite Yönetim Kurulu

Üniversite yönetim kurulu; rektörün başkanlığında dekanlardan, üniversiteye bağlı değişik öğretim birim ve alanlarını temsil edecek şekilde senatoca dört yıl için seçilecek üç profesörden oluşur. Rektör gerektiğinde yönetim kurulunu toplantıya çağırır. Rektör yardımcıları oy hakkı olmaksızın yönetim kurulu toplantılarına katılabilirler. Üniversite yönetim kurulu idari faaliyetlerde rektöre yardımcı bir organ olup aşağıdaki görevleri yapar:

- a. Yükseköğretim üst kuruluşları ile senato kararlarının uygulanmasında, belirlenen plan ve programlar doğrultusunda rektöre yardım etmek,
- b. Faaliyet plan ve programlarının uygulanmasını sağlamak; üniversiteye bağlı birimlerin önerilerini dikkate alarak yatırım programını, bütçe tasarısı taslağını incelemek ve kendi önerileri ile birlikte rektörlüğe sunmak,
- c. Üniversite yönetimi ile ilgili rektörün getireceği konularda karar almak,
- d. Fakülte, enstitü ve yüksekokul yönetim kurullarının kararlarına yapılacak itirazları inceleyerek kesin karara bağlamak,



5.Dekan

Fakültenin ve birimlerinin temsilcisi olan dekan, rektörün önereceği, üniversite içinden veya dışından üç profesör arasından Yükseköğretim Kurulunca üç yıl süre ile seçilir ve normal usul ile atanır. Dekanın görev, yetki ve sorumlulukları:

- a.** Fakülte kurullarına başkanlık etmek, fakülte kurullarının kararlarını uygulamak ve fakülte birimleri arasında düzenli çalışmayı sağlamak,
- b.** Her öğretim yılı sonunda ve istendiğinde fakültenin genel durumu ve işleyişi hakkında rektöre rapor vermek,
- c.** Fakültenin ödenek ve kadro ihtiyaçlarını gerekçesi ile birlikte rektörlüğe bildirmek, fakülte bütçesi ile ilgili öneriyi fakülte yönetim kurulunun da görüşünü aldıktan sonra rektörlüğe sunmak,
- d.** Fakültenin birimleri ve her düzeydeki personeli üzerinde genel gözetim ve denetim görevini yapmak,

Fakültenin ve bağlı birimlerinin öğretim kapasitesinin rasyonel bir şekilde kullanılmasında ve geliştirilmesinde gerektiği zaman güvenlik önlemlerinin alınmasında, öğrencilere gerekli sosyal hizmetlerin sağlanmasında, eğitim - öğretim, bilimsel araştırma ve yayını faaliyetlerinin düzenli bir şekilde yürütülmesinde, bütün faaliyetlerin gözetim ve denetiminin yapılmasında, takip ve kontrol edilmesinde ve sonuçlarının alınmasında rektöre karşı birinci derecede sorumludur.

6.Enstitü

Enstitünün organları, enstitü müdürü, enstitü kurulu ve enstitü yönetim kuruludur. Enstitü müdürü, rektör tarafından üç yıl için atanır. Enstitü müdürü, 2547 sayılı Kanun ile dekanlara verilmiş olan görevleri enstitü bakımından yerine getirir.



7.Yüksekokul

Yüksekokulların organları; yüksekokul müdürü, yüksekokul kurulu ve yüksekokul yönetim kuruludur. Yüksekokul müdürü, rektör tarafından üç yıl için atanır. Yüksekokul müdürü, 2547 sayılı Kanun ile dekanlara verilmiş olan görevleri yüksekokul bakımından yerine getirir.

8.Genel Sekreter

Genel Sekreterlik, bir Genel Sekreter ile en çok iki Genel Sekreter Yardımcısından ve bağlı birimlerden oluşur. Genel Sekreter, üniversite İdari teşkilatının başıdır ve bu teşkilatın çalışmasından Rektöre karşı sorumludur. Genel Sekreter, üniversite idari teşkilatının başı olarak yapacağı görevler dışında, kendisi ve kendisine bağlı birimler aracılığı ile aşağıdaki görevleri yerine getirir.

- a. Üniversite İdari teşkilatında bulunan birimlerin verimli, düzenli ve uyumlu şekilde çalışmasını sağlamak,
- b. Üniversite Senatosu ile Üniversite Yönetim Kurulunda oya katılmaksızın raportörlük görevi yapmak; bu kurullarda alınan kararların yazılması, korunması ve saklanmasını sağlamak,
- c. Üniversite Senatosu ile Üniversite Yönetim Kurulunun kararlarını üniversiteye bağlı birimlere iletmek,
- d. Üniversite idari teşkilatında görevlendirilecek personel hakkında rektöre öneride bulunmak,
- e. Basın ve halkla ilişkiler hizmetinin yürütülmesini sağlamak,
- f. Rektörlüğün yazışmalarını yürütmek,
- g. Rektörlüğün protokol, ziyaret ve tören işlerini düzenlemek,
- h. Rektör tarafından verilecek benzeri görevleri yapmak.



B- TEŞKİLAT YAPISI

Gümüşhane Üniversitesi, 31 Mayıs 2008 tarih ve 26892 sayılı Resmi Gazete’de yayımlanan **22/5/2008 tarih ve 5765 Sayılı** “Yükseköğretim Kurumları Teşkilâtı Kanununda ve Yükseköğretim Kurumları Öğretim Elemanlarının Kadroları Hakkında Kanun Hükmünde Kararname ve Genel Kadro ve Usulü Hakkında Kanun Hükmünde Kararnameye Ekli Cetvellerde Değişiklik Yapılmasına Dair Kanun” ile kurulmuştur.

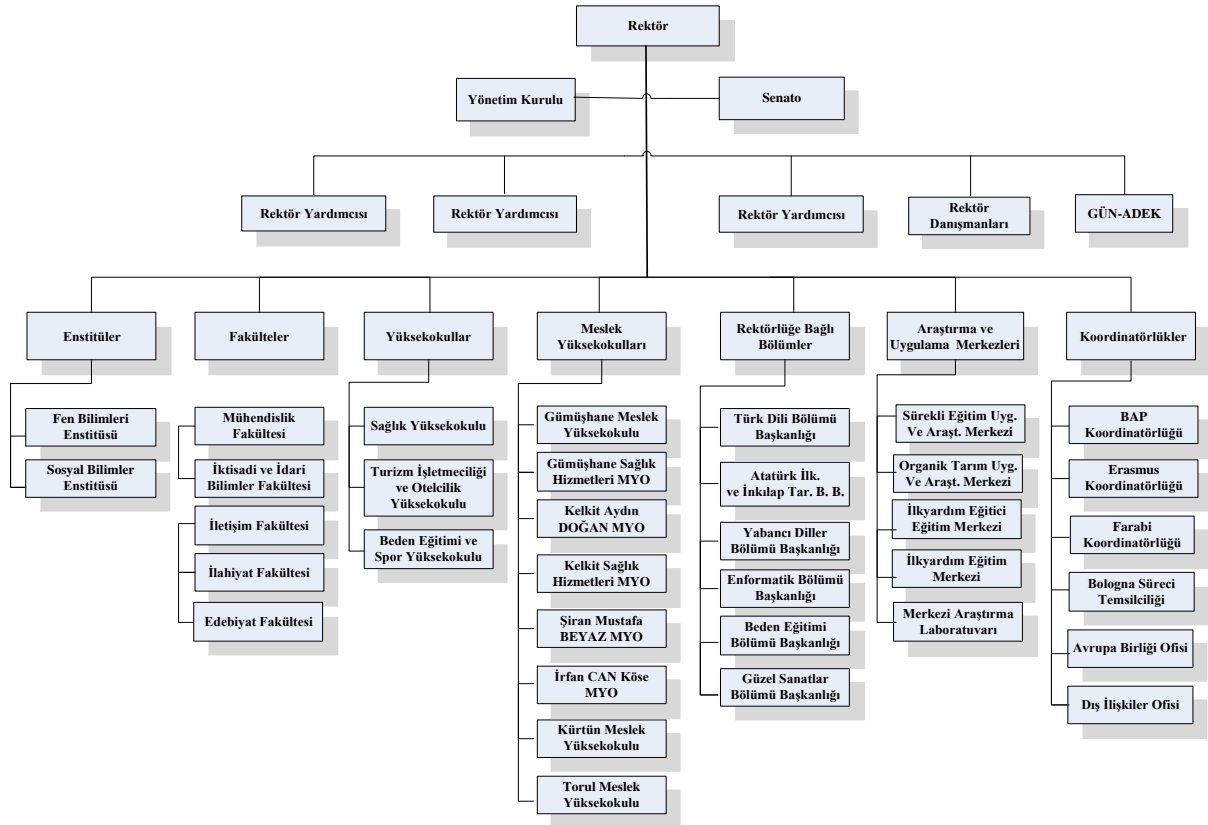
İlgili Kanunun Ek 98. Maddesi uyarınca; **Gümüşhane’de Gümüşhane Üniversitesi adıyla yeni bir üniversite kurulmuştur.** Bu Üniversite;

- a. Rektörlüğe bağlı olarak yeni kurulan İletişim Fakültesi ile Karadeniz Teknik Üniversitesi Rektörlüğüne bağlı iken adı ve bağlantısı değiştirilerek oluşturulan ve Rektörlüğe bağlanan **Gümüşhane Mühendislik Fakültesi ile Gümüşhane İktisadi ve İdari Bilimler Fakültesinden,**
- b. Karadeniz Teknik Üniversitesi Rektörlüğüne bağlı iken adı ve bağlantısı değiştirilerek oluşturulan ve Rektörlüğe bağlanan **Gümüşhane Sağlık Yüksekokulundan,**
- c. Karadeniz Teknik Üniversitesi Rektörlüğüne bağlı iken adı ve bağlantısı değiştirilerek oluşturulan ve Rektörlüğe bağlanan **Gümüşhane Meslek Yüksekokulu, Şiran Meslek Yüksekokulu, Gümüşhane Sağlık Hizmetleri Meslek Yüksekokulu** ile Erzincan Üniversitesi Rektörlüğüne bağlı iken adı ve bağlantısı değiştirilerek oluşturulan ve Rektörlüğe bağlanan **Kelkit Aydın Doğan Meslek Yüksekokulundan,**
- d. Rektörlüğe bağlı olarak yeni kurulan **Sosyal Bilimler Enstitüsü ile Fen Bilimleri Enstitüsünden** oluşmuştur.

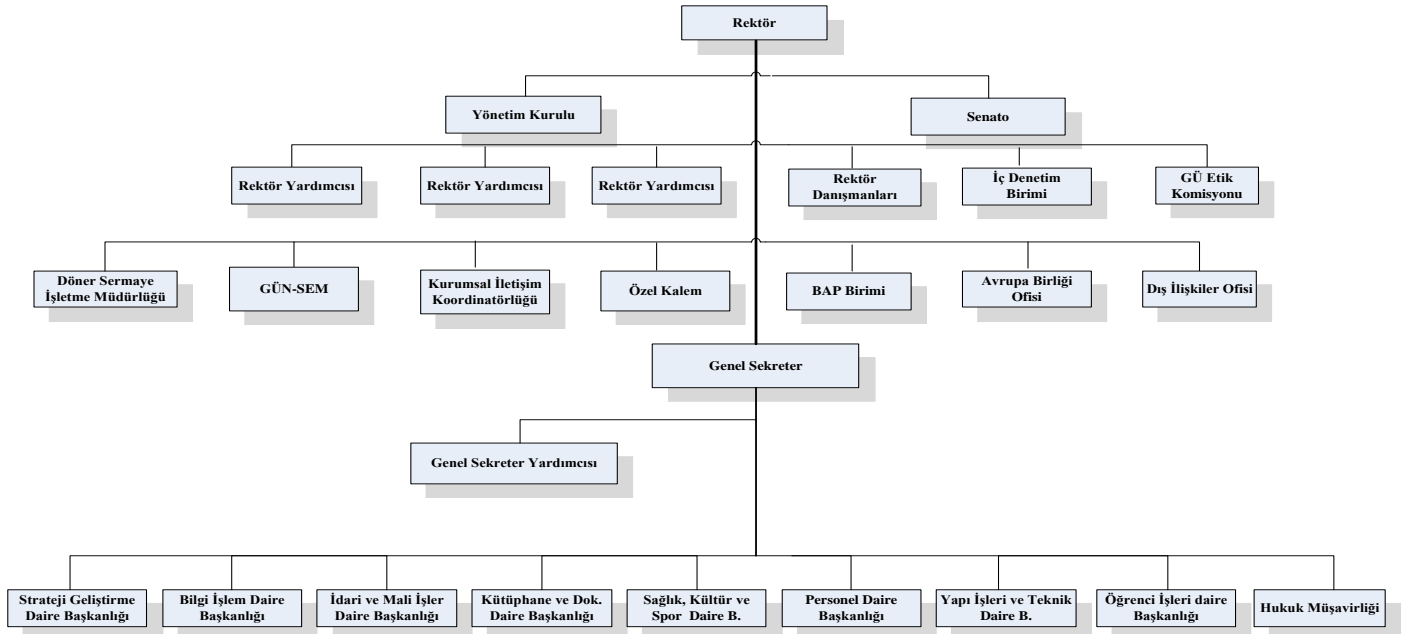
Gümüşhane Üniversitesi kuruluşundan itibaren hızla büyümeye devam etmiş; bu bağlamda yeni fakülteler, yüksekokullar ve meslek yüksekokulları kurulmuş ve yeni bölümler açılmıştır. Üniversitemiz, hâlihazırda iki enstitü, beş fakülte, üç yüksekokul, sekiz meslek yüksekokulu ve beş araştırma ve uygulama merkezi ile her gün biraz daha büyümeye ve gelişmeye devam etmektedir.



Şekil 1 - Gümüşhane Üniversitesi Akademik Birimler Organizasyon Şeması



Şekil 2 - Gümüşhane Üniversitesi İdari Birimler Organizasyon Şeması





C- FİZİKSEL KAYNAKLAR

1. Fiziksel Yapı

Gümüşhane Üniversitesi'nin fiziki durumu ile ilgili genel bilgilere aşağıdaki tablolarda yer verilmiştir.

Tablo 1 - Gümüşhane Üniversitesi Açık Alanlar Toplamı

Sıra No	Taşınmazın Olduğu Yer	2011 Yılı Toplam Açık Alan (Metrekare)	2012 Yılı Toplam Açık Alan (Metrekare)
1	Gümüşhane Bağlarbaşı Yerleşkesi	1.515.331	1.515.331
2	Kelkit Aydın Doğan MYO Yerleşkesi	42.460	42.460
3	Şiran Mustafa Beyaz MYO Yerleşkesi	5.246	5.246
4	Kürtün MYO Yerleşkesi	21.895	21.895
5	İrfan Can Köse MYO Yerleşkesi	7.188	7.188
6	Torul MYO Yerleşkesi	5.313	5.313
7	Çamlı Köy Mevki*	4.700	4.700
8	Kelkit Kibrit Fabrika Binası ve Arazisi **	87.475	87.475
Genel Toplam		1.689.608	1.689.608

* Organik tarım çalışmaları için tahsis edilmiştir.

** Kelkit Kibrit Fabrika Binası ve Arazisi iki yıl süreyle tahsis edilmiştir.

Tablo 2 - Gümüşhane Üniversitesi Kapalı Alanlar Toplamı

Sıra No	Taşınmazın Olduğu Yer	Toplam Kapalı Alan (Metrekare)
1	Rektörlük Örgütü Hizmet Binası	3.285.51
2	Sağlık Yüksekokulu	3.669.17
3	Gümüşhane Meslek Yüksekokulu	7.139.34
4	Mühendislik Fakültesi Hizmet Binası	21.540
5	İİBF ve İletişim Fakültesi Binası	23.164
6	Beden Eğitimi ve Spor Yüksekokulu Hizmet Binası	7.650
7	Kelkit Aydın Doğan MYO	8.000
8	Şiran Mustafa Beyaz MYO Hizmet Binası	2.500
9	Kürtün MYO Hizmet Binası	2.400
10	İrfan Can Köse MYO Hizmet Binası	3.150
11	Torul MYO Hizmet Binası	4.000
12	Enstitüler/ÖSYM/AOF Bürosu	140
13	Merkezi Yemekhane ve Kafeterya	7.400
14	Merkezi Araştırma Laboratuvarı Hizmet Binası	1.683
15	Sağlık Yüksekokulu Ek Binası	5.650
Genel Toplam		94.416.00



2.Bilgi Teknolojileri ve Teknolojik Kaynaklar

a.Bilgi Teknolojileri

Üniversitemizde kullanılmakta olan bilgi teknolojileri ve yazılımlar aşağıda sıralanmıştır.

- ✓ Muhasebe Otomasyon Sistemi (say2000i)
- ✓ Kamu Hesapları Bilgi Sistemi (KBS)
- ✓ Bütçe Yönetim Enformasyon Sistemi (e-bütçe)
- ✓ Kantin Kira Takip Programı
- ✓ B.A.P Otomasyon Programı
- ✓ TÜBİTAK Projeleri Transfer Takip Sistemi (TTS)
- ✓ Devlet Teşkilatı Veri Tabanı (DTV) Sistemi
- ✓ Elektronik Kamu Alımları Platformu (EKAP)
- ✓ SGB.Net Otomasyon Programı
- ✓ Personel Otomasyon Programı
- ✓ Öğrenci Otomasyon Programı
- ✓ Kütüphane Otomasyon Programı
- ✓ Telefon Santrali Yönetim Sistemi ve Sunucusu
- ✓ Bilgisayar Destekli Tasarım Geliştirme Yazılımları
- ✓ İhalelerde Yaklaşık Maliyet ve Metraj Hesaplama Yazılımları
- ✓ Yükseköğretim Kurulu Ortak Veritabanı (YÖKSİS)

Bilgi İşlem Daire Başkanlığı envanterinde bilgisayar işletim sistemleri, anti virüs yazılımları ve toplam 14 adet sunucu (server) mevcuttur

Tablo 3 - Gümüşhane Üniversitesi İnternet Bağlantısı ve Hızı

<u>KAMPÜS ADI</u>	<u>BAĞLANTI TÜRÜ</u>	<u>HIZI</u>
Gümüşhane	Metro Ethernet	100 Mbp/s
Kelkit	Metro Ethernet	5 Mbp/s
Köse	Metro Ethernet	5 Mbp/s
Kürtün	Metro Ethernet	5 Mbp/s
Şiran	Metro Ethernet	5 Mbp/s
Torul	Metro Ethernet	5 Mbp/s

Açıklama: Bütün bağlantılar TÜBİTAK-ULAKBİM üzerinden sağlanmaktadır.



b. Teknolojik Kaynaklar

Üniversitemizde kullanılmakta olan bilgisayar ve diğer teknolojik kaynaklar ile taşıtlar ve iş makineleri aşağıda sıralanmıştır.

Tablo 4 - Gümüşhane Üniversitesi Bilgisayar ve Diğer Teknolojik Kaynakların Sayısı

Malzemenin Cinsi	Toplam Sayısı	Malzemenin Cinsi	Toplam Sayısı
Masaüstü Bilgisayar*	934	Taşınabilir Bilgisayar	338
Projeksiyon	133	Yazıcı	438
Slayt Makinesi	1	Sabit Telefon	574
Tepegöz	2	Telsiz Telefon	27
Barkot Okuyucu	4	Cep Telefonu	1
Baskı Makinesi	6	Telefon Santrali	4
Fotokopi Makinesi	39	Akıllı Tahta	0
Faks Makinesi	11	Video	1
Fotoğraf Makinesi	18	Mikroskoplar	35
Kameralar	21	DVD Oynatıcı	2
Televizyonlar	58	Güç Kaynağı	6
Tarayıcılar	13	Barkot Yazıcı	2
Müzik Setleri	5	Manyetik Bant Yükleyici	1

* Yukarıda belirtilen bilgisayar kaynaklarına ilaveten Strateji Geliştirme Daire Başkanlığı'nda Maliye Bakanlığı Sistemi ile Entegre 5 Adet T-Client Bilgisayar daha mevcuttur.

Tablo 5 - Gümüşhane Üniversitesi Taşıtlar ve İş Makinesi Sayısı

T Cetveli*	Taşıtların Cinsi	2009	2010	2011	2012	Toplam
T-2	Binek Otomobil(4x2)	2	2	1	1	6
T-5	Minibüs(Sürücü dâhil en fazla 15 kişilik-4x2)	1	0	1	0	2
T-8	Pick-Up (Kamyonet, arazi için / 3ve 6 kişilik)	0	1	0	0	1
T-10	Midibüs (Sürücü dahil en fazla 26 kişilik-4x2)	1	0	0	0	1
T-11a	Otobüs (Sürücü dahil en fazla 27 kişilik-4x2)	0	2	0	0	2
T-12	Kamyon (Şasi-kabin tam yüklü ağırlığı 3501 kg)	0	0	1	0	1
T-15	Ambulans (Tıbbi Donanımlı)	0	0	0	1	1
	Makine ve Teçhizat (Kazıcı ve Yükleyici Caterpillar)	0	0	1	0	1
	İş Makineleri ve Aletleri (Traktör)	0	0	1	0	1
	Toplam	4	5	5	2	16

*T Cetveli: Kurumların Satın Alacakları Taşıtların Azami Satın Alma Bedellerini Gösterir Cetvel



D- İNSAN KAYNAKLARI ANALİZİ

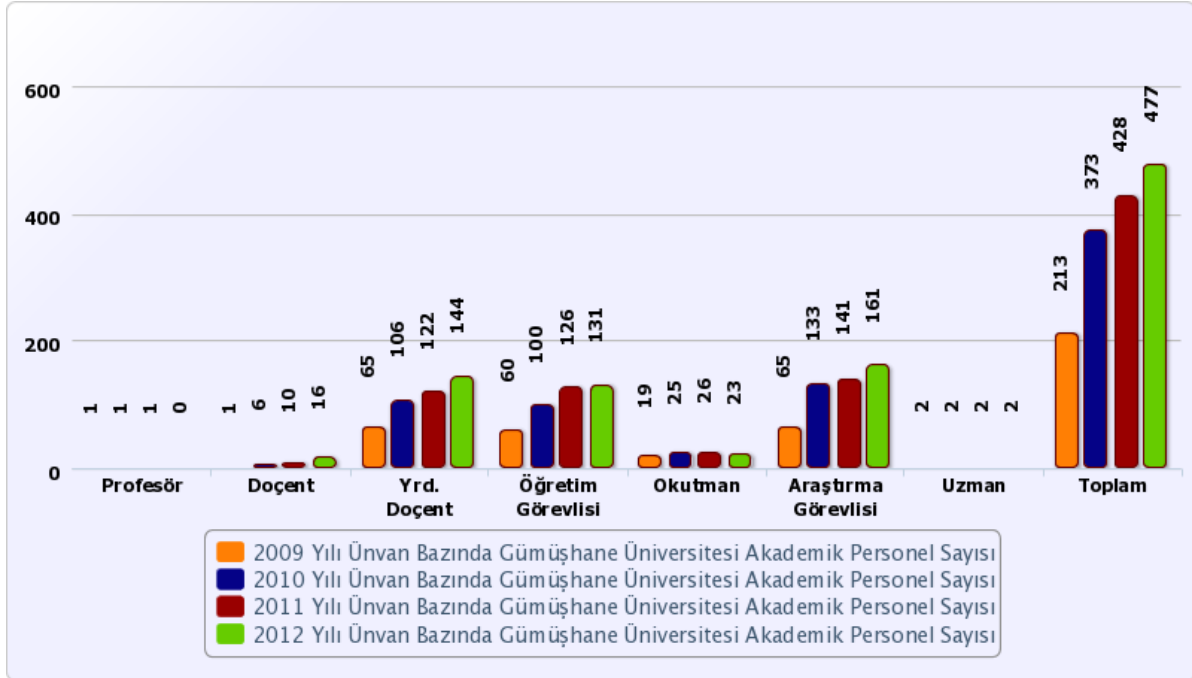
1.Akademik Personel

Üniversitemizdeki akademik personel sayıları unvan bazında yıllara göre aşağıdaki tablolarda ve grafiklerle gösterilmiştir.

Tablo 6 - Unvan Bazında Akademik Personel Sayıları

Gümüşhane Üniversitesi Akademik Personel Artış Tablosu					
UNVAN	2008	2009	2010	2011	2012
Profesör	1	1	1	1	0
Doçent	1	1	6	10	16
Yardımcı Doçent	23	65	106	122	144
Öğretim Görevlisi	31	60	100	126	131
Okutman	4	19	25	26	23
Araştırma Görevlisi	13	65	133	141	161
Uzman	1	2	2	2	2
Toplam	74	213	373	428	477

Grafik 1 - Unvan Bazında Akademik Personel Sayıları





Tablo 7 - Akademik Personel Kadrolarının Doluluk Oranına Göre Dağılımı

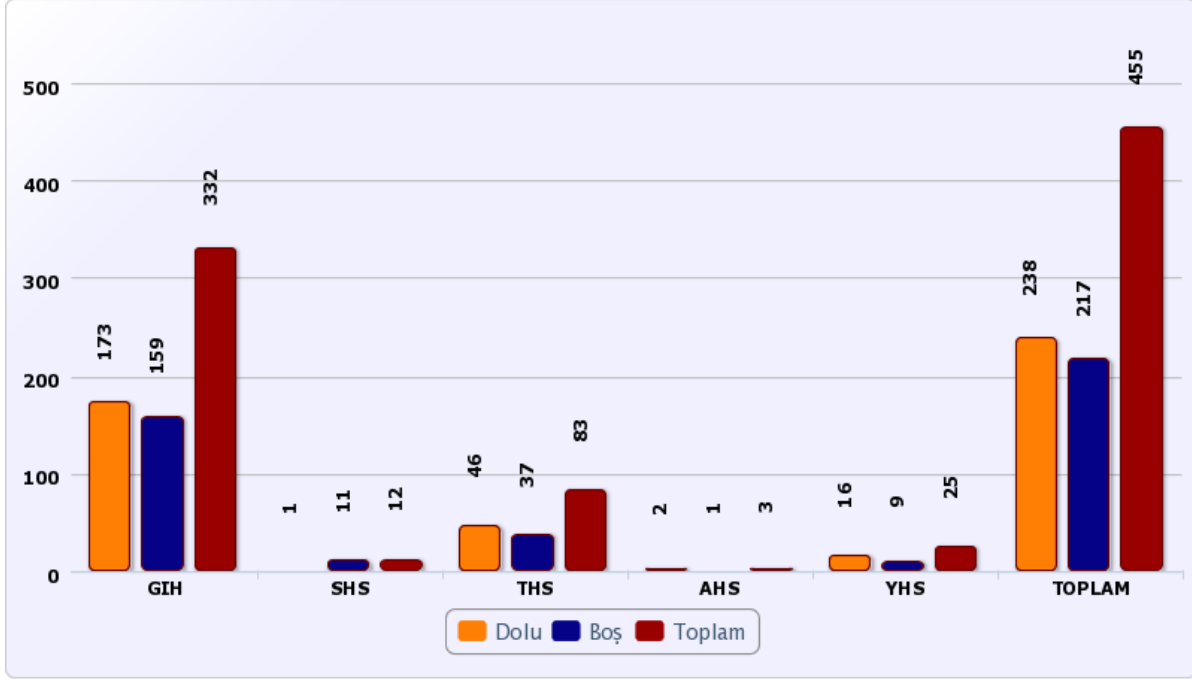
UNVANLAR	2008	2009			2010			2011			2012		
	Devir Alınan	Dolu	Boş	Toplam	Dolu	Boş	Toplam	Dolu	Boş	Toplam	Dolu	Boş	Toplam
Profesör	1	1	59	60	1	39	40	1	25	26	0	17	17
Doçent	1	1	39	40	6	64	70	10	54	64	16	30	46
Yrd. Doçent	23	65	59	124	106	18	124	122	13	135	144	80	224
Öğretim Görevlisi	31	60	104	163	100	54	154	126	64	190	131	44	175
Okutman	4	19	30	49	25	24	49	26	4	30	23	21	44
Uzman	1	2	17	19	2	17	19	2	0	2	2	11	13
Çevirici	-	0	1	1	0	1	1	0	1	1	0	1	1
Eğt. - Öğt. Plan.	-	0	1	1	0	1	1	0	1	1	0	1	1
Araştırma Görevlisi	13	65	115	180	133	47	180	141	73	214	161	146	307
Toplam	74	213	425	637	373	265	638	428	235	663	477	351	828
Yüzde Oranı (%)		33	67	100	58	42	100	65	35	100	58	42	100



2. İdari Personel

Üniversitemizdeki idari personel kadroları ve sayılarının hizmet sınıflarına göre dağılımını gösterir bilgilere aşağıdaki tabloda yer verilmiş olup grafikte gösterilmiştir.

Grafik 2 - İdari Personelin Hizmet Sınıflarına Göre Doluluk Oranları





Tablo 8 - İdari Personelin Hizmet Sınıflarına Göre Doluluk Oranları

UNVANLAR	2009			2010			2011			2012		
	Dolu	Boş	Toplam	Dolu	Boş	Toplam	Dolu	Boş	Toplam	Dolu	Boş	Toplam
Genel İdari Hizmetler Sınıfı (GİH)	90	157	247	105	142	247	149	126	275	173	159	332
Sağlık Hizmetleri Sınıfı (SHS)	0	12	12	0	12	12	1	11	12	1	11	12
Teknik Hizmetler Sınıfı (THS)	16	38	54	15	39	54	36	21	57	46	37	83
Avukatlık Hizmetleri Sınıfı (AHS)	1	0	1	1	0	1	1	0	1	2	1	3
Yardımcı Hizmetler Sınıfı (YHS)	11	47	58	13	45	58	17	12	29	16	9	25
Toplam	118	254	372	134	238	372	204	170	374	238	217	455
Yüzde Oranı (%)	32	68	100	36	64	100	55	45	100	52	48	100

Tablo 9 - Gümüşhane Üniversitesi'nin Yıllara Göre Tahmini Personel İhtiyacı

Yıllar	Akademik Personel Sayısı	Fark	Artış Oranı (Yüzde)	İdari Personel Sayısı	Fark	Artış Oranı (Yüzde)	Toplam	Fark	Artış Oranı (Yüzde)
2008	117	-	-	37	-	-	154	-	-
2009	213	96	82	118	81	219	331	177	115
2010	373	160	75	134	16	14	507	176	53
2011	428	55	15	204	71	53	633	126	25
2012	492	64	15	246	41	20	738	105	17
2013	541	49	10	280	34	14	822	84	11
2014	590	49	9	314	34	12	904	82	10
2015	637	47	8	342	28	9	980	75	8
2016	682	45	7	370	27	8	1052	72	7
2017	723	41	6	396	26	7	1119	67	6



3.Öğrenci Analizi

Üniversitemizde yüksek lisans, lisans ve ön lisans düzeyinde öğretim gören öğrenci sayılarını ve akademik birimler bazında dağılımlarını gösterir tablolara aşağıda yer verilmiştir.

Tablo 10 - Mevcut Öğrenci Sayıları Ve 2013 Yılı Planlama Tablosu

BİRİMİN ADI	2012	2013
	Toplam	Toplam
FAKÜLTELER	4322	5295
İktisadi ve İdari Bilimler Fakültesi	1326	1613
Mühendislik Fakültesi	2060	2345
İletişim Fakültesi	568	632
İlahiyat Fakültesi	329	486
Edebiyat Fakültesi	39	219
YÜKSEKOKULLAR	902	1238
Sağlık Yüksek Okulu	858	1146
Turizm İşletmecilik ve Otelcilik Yüksek Okulu	0	0
Beden Eğitimi ve Spor Yüksek Okulu	44	92
ENSTİTÜLER	227	350
Fen Bilimleri Enstitüsü	137	170
Sosyal Bilimler Enstitüsü	90	180
MESLEK YÜKSEKOKULLARI	5105	6235
Gümüşhane MYO	2666	3096
Gümüşhane Sağlık Hizmetleri MYO	427	766
Kelkit Sağlık Hizmetleri MYO	151	166
Kelkit Aydın Doğan MYO	655	798
Şiran Mustafa Beyaz MYO	341	389
İrfan Can Köse MYO	299	356
Kürtün MYO	265	278
Torul MYO	301	386
GENEL TOPLAM	10556	13118



Tablo 11 - Gümüşhane Üniversitesi Yabancı Dil Hazırlık Sınıfı Öğrenci Sayıları

BİRİMİN ADI	I. Öğretim			II. Öğretim			I. ve II. Öğretim Toplamı* 100 / Toplam Öğrenci Sayısı		
	Erkek	Kız	Toplam	Erkek	Kız	Toplam	Hazırlık Sınıfı Öğrenci Sayısı	Toplam Öğrenci Sayısı	Yüzde Oranı
Kelkit Aydın Doğan Meslek Yüksek Okulu	91	31	122	-	-	-	122	655	18,62
İlahiyat Fakültesi	27	54	81	30	51	81	162	329	49,24
Sağlık Yüksekokulu (Acil Yardım ve Afet Yönetimi)	23	14	37	14	11	25	62	858	7,25
Üniversite Toplamı	144	99	240	44	62	106	346	1842	18,78



Tablo 12 - Gümüşhane Üniversitesi Öğrenci Kontenjanları ve Doluluk Oranı

Akademik Birimin Adı	2012-2013 Öğretim Yılı			
	ÖSYS Kontenjanı	ÖSYS Sonucu Yerleşen	ÖSYS Sonucu Kaydolan	Boş Kalan
Mühendislik Fakültesi	675	563	571	104
İktisadi ve İdari Bilimler Fakültesi	430	446	446	0
İletişim Fakültesi	170	176	175	0
İlahiyat Fakültesi	160	164	162	0
Edebiyat Fakültesi	40	40	39	1
Gümüşhane Sağlık Yüksekokulu	395	408	375	20
Beden Eğitimi ve Spor Yüksekokulu	40	40	44	0
Gümüşhane Sağlık Hizmetleri Meslek Yüksekokulu	230	230	227	3
Gümüşhane Meslek Yüksekokulu	1390	1035	1020	370
Kelkit Aydın Doğan Meslek Yüksekokulu	280	239	236	44
Şiran Mustafa Beyaz Meslek Yüksekokulu	210	158	147	63
İrfan Can Köse Meslek Yüksekokulu	190	156	142	48
Kürtün Meslek Yüksekokulu	140	140	138	2
Torul Meslek Yüksekokulu	400	205	185	215
Kelkit Sağlık Hizmetleri Meslek Yüksekokulu	80	80	79	1
TOPLAM	4830	4080	3986	871



II- PERFORMANS BİLGİLERİ

A- TEMEL POLİTİKA VE ÖNCELİKLER

Politikalar ve Öncelikler

Türkiye'nin Yükseköğretim Stratejisi, Kalkınma Planları, Orta Vadeli Programları ve Üniversitemizin temel politika ve öncelikleri göz önüne alınarak bölgenin yükseköğretim ve bilim merkezlerinden birisi olmak amacıyla stratejik alanlarımızı ifade eden temalar ile stratejik amaç ve hedeflerimiz belirlenmiştir.

1. Eğitim-öğretimde kalite gözetilecek ve evrensel standartlar dikkate alınacaktır.
2. Artan yükseköğretim programı sayısına ve öğrenci sayısına bağlı olarak ortaya çıkan öğretim üyesi gereksinimi hızla karşılanacaktır.
3. Akademik ve bilimsel özgürlüğü genişletici uygulamalar benimsenecektir.
4. Bilimsel faaliyetlerdeki sürekliliği, yararlılığı ve kaliteyi artırmak esas alınacaktır.
5. Kurum kimliğini ve kültürünü geliştirmek için katılımcı bir yönetim anlayışı benimsenecek, başarılı öğrenci ve personeli teşvik edilecek, açık ve şeffaf yönetim modelleri uygulanacaktır.
6. Bölgesel ve ulusal kalkınmaya daha fazla katkıda bulunmak amacıyla ürün ve hizmetlerin geliştirilmesinde paydaşların çıkarları gözetilecek, işgücü piyasası ile Üniversitemiz arasındaki işbirliği artırılacaktır.
7. Üniversite-sanayi işbirliğinin geliştirilmesinde lokomotif rol üstlenmek, bölgede bulunan sanayi kuruluşlarının teknolojik gelişimine ve Ar-Ge çalışmalarına katkıda bulunulacaktır.
8. Ar-Ge'ye dayalı üretim yeteneğini güçlendirmek amacıyla uygulama ve araştırma merkezlerimiz ile merkezi araştırma laboratuvarlarımız geliştirilecektir.



9. Girişimcilik ruhu ile bölgenin yararına olacak aktivitelerde en üst düzeyde rol alınacak, esnek, gelişime açık ve toplumla özdeşleşen projeler geliştirilecek ve desteklenecektir.
10. Üretilen bilginin teknolojiye dönüşümünü sağlayacak ulusal ve uluslararası platformlarda proje çalışmalarına katılım teşvik edilecektir.
11. Yükseköğretimde öğrenci ve öğretim elemanı değişimi ve hareketliliğini artırmaya yönelik uluslararası programlar yakından takip edilecektir. Yabancı öğrenci ve bilim insanlarının Üniversitemizdeki öğretim faaliyetlerine katılmasına yönelik hibe programlarını kullanarak öğretim elemanları ve öğrencilerin karşılıklı değişimleri sağlanacaktır.
12. Mevcut idari ve beşeri kapasite, nitelik ve nicelik olarak stratejik yönetim anlayışı doğrultusunda geliştirilecek ve yönetim kültürünün yeni yapıya uyarlanmasına dönük programlar düzenlenecektir. Stratejik planlama ve performans programları çerçevesinde ölçme, izleme ve değerlendirme süreçleri geliştirilecektir.
13. Üniversitemizde yönetim sorumluluğunun güçlendirilmesi için gerekli mali yönetim, iç kontrol ve iç denetim faaliyetlerinin etkin bir şekilde uygulanmasına yönelik çalışmalar yapılacaktır.
14. Mali özerkliğe ve rekabetçi bir yapıya ulaşmak amacıyla Üniversitemizin finans kaynakları çeşitlendirilecek ve arttırılacaktır.



B- AMAÇ VE HEDEFLER

1. Misyon

İlimizin, bölgemizin ve ülkemizin sosyal, kültürel ve ekonomik gelişmesine destek olmak; girişimci, üretken, sorgulayıcı, rekabetçi, ulusal ve uluslararası mesleki yeterliliğe sahip gençler yetiştirmek, bilimsel veri, bilgi ve teknoloji üretmek, yaymak, ulusal ve uluslararası paydaşlarla işbirliği yaparak bölgesel, ulusal ve evrensel gelişmeye katkı sağlamaktır.

2. Vizyon

“Doğu Karadeniz Bölgesi’nin ilk üç yükseköğretim merkezinden biri olmak.”

Bilimsel ve mesleki yeterliliğe sahip ulusal/uluslararası kuruluşlarca akredite edilmiş yükseköğretim sistemiyle yetkin işgücü yetiştiren, bilimsel bilgi üretimiyle bilimsel endekslere ve teknoloji üretimine katkı sağlayan, Türkiye’ nin sosyo-ekonomik gelişmesine ve kalkınmasına destek olan bir yükseköğretim merkezi olmak.



3. Stratejik Amaçlar

Tema 1 EĞİTİM-ÖĞRETİM

Amaç 1 Eğitim-öğretimi nicelik ve nitelik yönünden geliştirmek

Tema 2 BİLİMSEL ARAŞTIRMA VE GELİŞTİRME

Amaç 2 Bilgi ve teknoloji üretecek altyapıyı ve imkânları geliştirmek

Tema 3 KAMU YARARI OLUŞTURMA VE İŞBİRLİĞİ

Amaç 3 Kamu yararı oluşturmak, sanayi ve iş dünyası ile olan ilişkileri geliştirmek

Tema 4 FİZİKİ YAPILAŞMA VE ÇEVRE

Amaç 4 Fiziki yapılaşmayı, çevre düzenlemesini ve altyapıyı geliştirmek

Tema 5 KURUMSALLAŞMA VE KURUMSAL MEMNUNİYET

Amaç 5 Kurumsallaşmayı ve kurumsal memnuniyeti sağlamak amacıyla hızlı, etkili ve kaliteli hizmet sunmak

Tema 6 MALİ YÖNETİM VE FİNANSMAN

Amaç 6 Üniversitemizin gelirlerini arttırmak, çeşitlendirmek ve elde edilen kaynakları etkin, ekonomik ve verimli kullanmak



4. Stratejik Hedefler

- Stratejik Hedef 1** Üniversitemizdeki bölüm/program sayısını arttırmak ve açılacak programlara öğrenci almak
- Stratejik Hedef 2** Üniversitemizin eğitim-öğretim kalitesini yükseltmek,
- Stratejik Hedef 3** Üniversitemizin araştırma ve yayın sayısını arttırmak
- Stratejik Hedef 4** Laboratuvarların altyapısını geliştirmek
- Stratejik Hedef 5** Araştırma ve geliştirme projelerinin sayısını arttırmak
- Stratejik Hedef 6** Toplumsal hizmet odaklı sosyal, kültürel ekonomik ve bilimsel faaliyetlere destek vermek
- Stratejik Hedef 7** Toplam kapalı alan miktarını arttırmak,
- Stratejik Hedef 8** Merkez yerleşkenin çevre düzenlemesini ve altyapısını tamamlamak
- Stratejik Hedef 9** Kurumsal insan kaynaklarımızın sayısını ve niteliğini arttırmak
- Stratejik Hedef 10** Kurumsal mal, malzeme ve hizmet alımlarına ilişkin hizmetleri hızlı, etkili ve kaliteli bir şekilde yürütmek
- Stratejik Hedef 11** Kurumsal bilgi-belge yönetimini geliştirmek ve hukuk hizmetlerini yürütmek
- Stratejik Hedef 12** Kurumsal bilgi teknolojilerini ve kütüphane kaynaklarını arttırmak ve hizmet kalitesini yükseltmek
- Stratejik Hedef 13** Öğrencilerimize ve personelimize yönelik kurumsal hizmetlerin sayısını arttırmak ve hizmet kalitesini yükseltmek
- Stratejik Hedef 14** Yurtiçinde ve yurtdışında Üniversitemizin tanınırlığını arttırmak
- Stratejik Hedef 15** Kurumsal gelirlerimizi arttırmak ve çeşitlendirmek



C- PERFORMANS HEDEF VE GÖSTERGELERİ

Her bir performans hedefi için ayrı ayrı hazırlanmış olan “**Tablo-1 (Performans Hedefi Tabloları)**” bu kısımda yer almaktadır. Tablolarda ilgili performans hedeflerine ulaşıp ulaşılmadığının ölçülebilmesini sağlayacak performans göstergelerine ait rakamsal veya oransal değerler ile o hedefin toplam maliyetine ilişkin bilgiler bulunmaktadır.

Tablo-1’lerin peşi sıra, ilgili performans hedefi ile ilişkili “**Tablo-2 (Faaliyet Maliyetleri Tabloları)**”na yer verilmiştir. Bu tablolarda da performans hedeflerini gerçekleştirmek amacıyla yürütülecek faaliyetler ve bu faaliyetler için bütçe içi ve bütçe dışı kaynaklardan ayrılan tutarlara ait bilgiler bulunmaktadır. Bu tablolar, faaliyetlerden sorumlu her bir harcama birimi tarafından ayrı ayrı doldurularak icmal edilmiştir.

D- İDARENİN TOPLAM KAYNAK İHTİYACI

İdaremizin hedef ve faaliyetlerinin gerçekleştirilmesi amacıyla ihtiyaç duyulan toplam maliyetler, “**Tablo-3 (İdare Performans Tablosu)**” ve “**Tablo-4 (Toplam Kaynak İhtiyacı Tablosu)**” ile ortaya konmuştur.

E- DİĞER HUSUSLAR

İdare Performans Programı tablolarının oluşturulması sırasında, öncelikle performans hedeflerinin gerçekleştirilmesinden sorumlu harcama birimleri ve bu birimler tarafından ilgili hedefler için ayrılması planlanan ödenekler baz alınmıştır.

III- EKLER

Bu bölümde İdaremizin 2013-2017 Stratejik Planının 2013 yılı ayağında yer alan ve bütçe içi ve bütçe dışı kaynaklardan pay ayrılmış bulunan öncelikli performans hedefleri ile bu hedeflerin gerçekleştirilmesine yönelik faaliyetler ve bu faaliyetlerden sorumlu birimlerin yer aldığı “**Tablo-5 (Faaliyetlerden Sorumlu Harcama Birimlerine İlişkin Tablo)**” ya yer verilmiştir.



PERFORMANS HEDEFİ TABLOSU

İdare Adı	38.90 - GÜMÜŞHANE ÜNİVERSİTESİ
Amaç	EĞİTİM-ÖĞRETİMİ NİCELİK VE NİTELİK YÖNÜNDE GELİŞTİRMEK
Hedef	Üniversitemizdeki bölüm/program sayısını arttırmak ve açılacak programlara öğrenci almak

Performans Hedefi	Üniversitemizdeki bölüm/program sayısını arttırmak ve açılacak programlara öğrenci almak
--------------------------	--

Performans Göstergeleri		Ölçü Birimi	2011	2012	2013
1	Toplam bölüm, anabilim dalı ve program sayısı	Sayı	80	102	112
2	Toplam öğrenci sayısı	Sayı	7729	10556	13118

Faaliyetler		Kaynak İhtiyacı		
		Bütçe	Bütçe Dışı	Toplam
1	Yeni açılacak bölüm, anabilim dalı ve programlara öğrenci alınması	370.500,00	0	370.500,00
Genel Toplam		370.500,00	0	370.500,00



GÜMÜŞHANE ÜNİVERSİTESİ

2013 YILI PERFORMANS PROGRAMI



İdare Adı	38.90 - GÜMÜŞHANE ÜNİVERSİTESİ
Amaç	EĞİTİM-ÖĞRETİMİ NİCELİK VE NİTELİK YÖNÜNDE GELİŞTİRMEK
Hedef	Üniversitemizin eğitim-öğretim kalitesini yükseltmek

Performans Hedefi	Üniversitemizin eğitim-öğretim kalitesini yükseltmek
--------------------------	---

Performans Göstergeleri		Ölçü Birimi	2011	2012	2013
1	Fakülteye dönüştürülen birimlerde açılan bölüm, program, anabilim dalı sayısı	Sayı	4	7	7
2	Fakülteye dönüştürülen birimlere alınan öğrenci sayısı	Sayı	518	902	1238

Faaliyetler		Kaynak İhtiyacı		
		Bütçe	Bütçe Dışı	Toplam
1	Mevcut Yüksekokulların Fakülteye dönüştürülmesi	1.311.000,00	0	1.311.000,00
Genel Toplam		1.311.000,00	0	1.311.000,00



GÜMÜŞHANE ÜNİVERSİTESİ

2013 YILI PERFORMANS PROGRAMI



İdare Adı	38.90 - GÜMÜŞHANE ÜNİVERSİTESİ
Amaç	EĞİTİM-ÖĞRETİMİ NİCELİK VE NİTELİK YÖNÜNDEN GELİŞTİRMEK
Hedef	Üniversitemizin araştırma ve yayın sayısını arttırmak

Performans Hedefi	Üniversitemizin araştırma ve yayın sayısını arttırmak
--------------------------	--

Performans Göstergeleri		Ölçü Birimi	2011	2012	2013
1	Bilimsel araştırma projesi sayısı	Sayı	0	30	60
2	Bilimsel araştırma projelerinin bütçe artışı	Sayı	0	86.000,00	707.000,00

Faaliyetler		Kaynak İhtiyacı		
		Bütçe	Bütçe Dışı	Toplam
1	Bilimsel yayınların ve araştırma projelerinin desteklenmesi	432.000,00	0	432.000,00
Genel Toplam		432.000,00	0	432.000,00



GÜMÜŞHANE ÜNİVERSİTESİ

2013 YILI PERFORMANS PROGRAMI



İdare Adı	38.90 - GÜMÜŞHANE ÜNİVERSİTESİ
Amaç	BİLGİ VE TEKNOLOJİ ÜRETECEK ALTYAPIYI VE İMKÂNLARI GELİŞTİRMEK
Hedef	Laboratuvarların altyapısını geliştirmek

Performans Hedefi	Laboratuvarların altyapısını geliştirmek
--------------------------	---

Performans Göstergeleri		Ölçü Birimi	2011	2012	2013
1	Bir yıl içinde laboratuvarlarda yapılan işlem sayısı	Sayı	5	47	94

Faaliyetler		Kaynak İhtiyacı		
		Bütçe	Bütçe Dışı	Toplam
1	Merkezi araştırma ve bölüm laboratuvarlarının geliştirilmesi (makine-cihaz alınması vb.)	1.292.000,00	0	1.292.000,00
Genel Toplam		1.292.000,00	0	1.292.000,00



GÜMÜŞHANE ÜNİVERSİTESİ

2013 YILI PERFORMANS PROGRAMI



İdare Adı	38.90 - GÜMÜŞHANE ÜNİVERSİTESİ
Amaç	FİZİKİ YAPILAŞMAYI, ÇEVRE DÜZENLEMESİNİ VE ALTYAPIYI GELİŞTİRMEK
Hedef	Toplam kapalı alan miktarını arttırmak

Performans Hedefi	Toplam kapalı alan miktarını arttırmak
--------------------------	---

Performans Göstergeleri		Ölçü Birimi	2011	2012	2013
1	İktisadi ve İdari Bilimler Fakültesi ve İletişim Fakültesi hizmet binası yatırım projesinin tamamlanma yüzdesi	Oran	35	75	100
2	Beden Eğitimi ve Spor Yüksekokulu hizmet binası yatırım projesinin tamamlanma yüzdesi	Oran	20	60	100
3	Sağlık Yüksekokulu ve Sağlık Hizmetleri Meslek Yüksekokulu ek derslikler yatırım projesinin tamamlanma yüzdesi	Oran	-	5	100
4	Yeni ek kamu konutu yatırım projesinin tamamlanma yüzdesi	Oran	-	40	100
5	İlahiyat Fakültesi ve Edebiyat Fakültesi hizmet binası yatırım projesinin tamamlanma yüzdesi	Oran	-	-	30
6	Açık ve kapalı spor tesisleri ve eklentileri yatırım projesinin tamamlanma yüzdesi	Oran	-	-	100
7	Ek idari Hizmet Binası yatırım projesinin tamamlanma yüzdesi	Oran	-	-	100



GÜMÜŞHANE ÜNİVERSİTESİ

2013 YILI PERFORMANS PROGRAMI



Faaliyetler		Kaynak İhtiyacı		
		Bütçe	Bütçe Dışı	Toplam
1	İktisadi ve İdari Bilimler Fakültesi ve İletişim Fakültesi hizmet binası yatırım projesi	4.800.000,00	0	4.800.000,00
2	Beden Eğitimi ve Spor Yüksekokulu hizmet binası yatırım projesi	2.513.000,00	0	2.513.000,00
3	Sağlık Yüksekokulu ve Sağlık Hizmetleri Meslek Yüksekokulu ek derslikler yatırım projesi	4.185.000,00	0	4.185.000,00
4	Yeni ek kamu konutu yatırım projesi	2.000.000,00	0	2.000.000,00
5	İlahiyat Fakültesi ve Edebiyat Fakültesi hizmet binası yatırım projesi	1.800.000,00	0	1.800.000,00
6	Açık ve kapalı spor tesisleri ve eklentileri yatırım projesi	2.000.000,00	0	2.000.000,00
7	Ek İdari Hizmet Binası yatırım projesi	0	1.000.000,00	1.000.000,00
Genel Toplam		17.298.000,00	1.000.000,00	18.298.000,00



GÜMÜŞHANE ÜNİVERSİTESİ

2013 YILI PERFORMANS PROGRAMI



İdare Adı	38.90 - GÜMÜŞHANE ÜNİVERSİTESİ
Amaç	FİZİKİ YAPILAŞMAYI, ÇEVRE DÜZENLEMESİNİ VE ALTYAPIYI GELİŞTİRMEK
Hedef	Merkez yerleşkenin çevre düzenlemesini ve altyapısını tamamlamak

Performans Hedefi	Merkez yerleşkenin çevre düzenlemesini ve altyapısını tamamlamak
--------------------------	---

Performans Göstergeleri		Ölçü Birimi	2011	2012	2013
1	Merkez kampüsün 3. ve 4. etap çevre düzenlemesi ve alt yapı inşaatı yatırım projesinin tamamlanma yüzdesi	Oran	0	0	50

Faaliyetler		Kaynak İhtiyacı		
		Bütçe	Bütçe Dışı	Toplam
1	Merkez kampüsün 3. ve 4. etap çevre düzenlemesi ve alt yapı inşaatı yatırım projesi	1.600.000,00	0	1.600.000,00
Genel Toplam		1.600.000,00	0	1.600.000,00



GÜMÜŞHANE ÜNİVERSİTESİ

2013 YILI PERFORMANS PROGRAMI



İdare Adı	38.90 - GÜMÜŞHANE ÜNİVERSİTESİ
Amaç	KURUMSALLAŞMAYI VE KURUMSAL MEMNUNİYETİ SAĞLAMAK AMACIYLA HIZLI, ETKİLİ VE KALİTELİ HİZMET SUNMAK
Hedef	Kurumsal insan kaynaklarımızın sayısını ve niteliğini arttırmak

Performans Hedefi	Kurumsal insan kaynaklarımızın sayısını ve niteliğini arttırmak
--------------------------	--

Performans Göstergeleri		Ölçü Birimi	2011	2012	2013
1	Toplam öğretim elemanı sayısı	Sayı	428	477	622
2	Toplam idari personel sayısı	Sayı	204	238	488
3	Kurum tarafından hazırlanan hizmet içi eğitim programlarına katılan personel sayısı	Sayı	370	530	570

Faaliyetler		Kaynak İhtiyacı		
		Bütçe	Bütçe Dışı	Toplam
1	Yeni akademik personel istihdam edilmesi	24.422.000,00	0	24.422.000,00
2	Yeni idari personel istihdam edilmesi	4.797.000,00	0	4.797.000,00
3	İdari personelin hizmet içi eğitim ihtiyacının saptanması ve eğitimin sürekliliğinin sağlanması	845.000,00	0	845.000,00
Genel Toplam		30.064.000,00	0	30.064.000,00



GÜMÜŞHANE ÜNİVERSİTESİ

2013 YILI PERFORMANS PROGRAMI



İdare Adı	38.90 - GÜMÜŞHANE ÜNİVERSİTESİ
Amaç	KURUMSALLAŞMAYI VE KURUMSAL MEMNUNİYETİ SAĞLAMAK AMACIYLA HIZLI, ETKİLİ VE KALİTELİ HİZMET SUNMAK
Hedef	Kurumsal mal, malzeme ve hizmet alımlarına ilişkin hizmetleri hızlı, etkili ve kaliteli bir şekilde yürütmek

Performans Hedefi	Kurumsal mal, malzeme ve hizmet alımlarına ilişkin hizmetleri hızlı, etkili ve kaliteli bir şekilde yürütmek
--------------------------	---

Performans Göstergeleri		Ölçü Birimi	2011	2012	2013
1	Lisanslı yazılım sayısı	Sayı	1159	1288	1352
2	Toplam taşıt ve iş makinesi sayısı	Sayı	14	16	18
3	Güvenlik hizmetlerindeki toplam personel sayısı	Sayı	80	112	112
4	Temizlik hizmetlerindeki toplam personel sayısı	Sayı	70	96	100

Faaliyetler		Kaynak İhtiyacı		
		Bütçe	Bütçe Dışı	Toplam
1	Bilgisayar donanımı ve yazılım alımı, taşıt ve iş makinesi alımı, alım sonrası bakım-onarım hizmetleri	307.000,00	0	307.000,00
2	Güvenlik, temizlik, ulaşım ve yemekhane hizmetlerinde personel sayısının artırılması	4.324.000,00	0	4.324.000,00
Genel Toplam		4.631.000,00	0	4.631.000,00



GÜMÜŞHANE ÜNİVERSİTESİ

2013 YILI PERFORMANS PROGRAMI



İdare Adı	38.90 - GÜMÜŞHANE ÜNİVERSİTESİ
Amaç	KURUMSALLAŞMAYI VE KURUMSAL MEMNUNİYETİ SAĞLAMAK AMACIYLA HIZLI, ETKİLİ VE KALİTELİ HİZMET SUNMAK
Hedef	Kurumsal bilgi teknolojilerini ve kütüphane kaynaklarını arttırmak ve hizmet kalitesini yükseltmek

Performans Hedefi	Kurumsal bilgi teknolojilerini ve kütüphane kaynaklarını arttırmak ve hizmet kalitesini yükseltmek
--------------------------	---

Performans Göstergeleri		Ölçü Birimi	2011	2012	2013
1	Toplam bilgisayar sayısı	Sayı	1145	1288	1335
2	Toplam yazıcı sayısı	Sayı	394	438	458
3	Toplam kitap sayısı	Sayı	12515	26038	28000
4	Abone olunan e-kitap sayısı	Sayı	66285	77835	87000
5	Abone olunan e-dergi sayısı	Sayı	1369	1902	2000

Faaliyetler		Kaynak İhtiyacı		
		Bütçe	Bütçe Dışı	Toplam
1	Bilgi teknolojileri ve bilişime yönelik teknolojik kaynakların artırılması	400.000,00	0	400.000,00
2	Kütüphane kaynaklarının (her yıl % 10) artırılması	100.000,00	0	100.000,00
Genel Toplam		500.000,00	0	500.000,00



GÜMÜŞHANE ÜNİVERSİTESİ

2013 YILI PERFORMANS PROGRAMI



İdare Adı	38.90 - GÜMÜŞHANE ÜNİVERSİTESİ
Amaç	KURUMSALLAŞMAYI VE KURUMSAL MEMNUNİYETİ SAĞLAMAK AMACIYLA HIZLI, ETKİLİ VE KALİTELİ HİZMET SUNMAK
Hedef	Öğrencilerimize ve personelimize yönelik kurumsal hizmetlerin sayısını arttırmak ve hizmet kalitesini yükseltmek

Performans Hedefi	Öğrencilerimize ve personelimize yönelik kurumsal hizmetlerin sayısını arttırmak ve hizmet kalitesini yükseltmek
--------------------------	---

Performans Göstergeleri		Ölçü Birimi	2011	2012	2013
1	Yemekhane hizmetlerinden yararlanan öğrenci sayısı	Sayı	613	1159	1688
2	Yurt hizmetlerinden yararlanan öğrenci sayısı	Sayı	304	368	492
3	Yemekhane hizmetlerinden yararlanan personel sayısı	Sayı	109	167	200
4	Lojman hizmetlerinden yararlanan personel sayısı	Sayı	123	176	180
5	Sosyal tesis hizmetlerinden yararlanan kişi sayısı	Sayı	0	4707	5177

Faaliyetler		Kaynak İhtiyacı		
		Bütçe	Bütçe Dışı	Toplam
1	Öğrencilerin beslenme ve barınma imkânlarından yararlandırılması	2.058.000,00	0	2.058.000,00
2	Personelin beslenme ve barınma imkânlarından yararlandırılması	285.000,00	0	285.000,00
3	Üniversitemizin sosyal tesislerinin işletilmesi, işlettirilmesi veya kiralanması faaliyeti	207.500,00	0	207.500,00
Genel Toplam		2.550.500,00	0	2.550.500,00



GÜMÜŞHANE ÜNİVERSİTESİ

2013 YILI PERFORMANS PROGRAMI



İdare Adı	38.90 - GÜMÜŞHANE ÜNİVERSİTESİ
Amaç	ÜNİVERSİTEMİZİN GELİRLERİNİ ARTTIRMAK, ÇEŞİTLENDİRMEK VE ELDE EDİLEN KAYNAKLARI ETKİN, EKONOMİK VE VERİMLİ KULLANMAK
Hedef	Kurumsal gelirlerimizi arttırmak ve çeşitlendirmek

Performans Hedefi	Kurumsal gelirlerimizi arttırmak ve çeşitlendirmek
--------------------------	---

Performans Göstergeleri		Ölçü Birimi	2011	2012	2013
1	Toplam bütçe ödeneğini kullanma yüzdesi	Oran	91	96	97
2	Muhasebeleştirilen işlem sayısı	Sayı	6754	8096	9310

Faaliyetler		Kaynak İhtiyacı		
		Bütçe	Bütçe Dışı	Toplam
1	Hazine tarafından verilen kaynağın etkili kullanılması ve muhasebeleştirilmesi	385.000,00	0	385.000,00
Genel Toplam		385.000,00	0	385.000,00



FAALİYET MALİYETLERİ TABLOSU

İdare Adı	38.90 - GÜMÜŞHANE ÜNİVERSİTESİ
Performans Hedefi	Üniversitemizdeki bölüm/program sayısını arttırmak ve açılacak programlara öğrenci almak
Faaliyet Adı	Yeni açılacak bölüm, anabilim dalı ve programlara öğrenci alınması
Sorumlu Harcama Birimi veya Birimleri	38.90.09.10 - ÖĞRENCİ İŞLERİ DAİRE BAŞKANLIĞI

Ekonomik Kod		Ödenek
1	Personel Giderleri	300.000,00
2	SGK Devlet Primi Giderleri	43.000,00
3	Mal ve Hizmet Alım Giderleri	27.500,00
4	Faiz Giderleri	0
5	Cari Transferler	0
6	Sermaye Giderleri	0
7	Sermaye Transferleri	0
8	Borç verme	0
Toplam Bütçe Kaynak İhtiyacı		370.500,00
Bütçe Dışı Kaynak	Döner Sermaye	0
	Diğer Yurt İçi	0
	Yurt Dışı	0
Toplam Bütçe Dışı Kaynak İhtiyacı		0
Toplam Kaynak İhtiyacı		370.500,00



GÜMÜŞHANE ÜNİVERSİTESİ

2013 YILI PERFORMANS PROGRAMI



İdare Adı	38.90 - GÜMÜŞHANE ÜNİVERSİTESİ
Performans Hedefi	Üniversitemizin eğitim-öğretim kalitesini yükseltmek
Faaliyet Adı	Mevcut Yüksekokulların Fakülteye dönüştürülmesi
Sorumlu Harcama Birimi veya Birimleri	38.90.02.76 - GÜMÜŞHANE SAĞLIK YÜKSEKOKULU

Ekonomik Kod		Ödenek
1	Personel Giderleri	964.000,00
2	SGK Devlet Primi Giderleri	167.000,00
3	Mal ve Hizmet Alım Giderleri	180.000,00
4	Faiz Giderleri	0
5	Cari Transferler	0
6	Sermaye Giderleri	0
7	Sermaye Transferleri	0
8	Borç verme	0
Toplam Bütçe Kaynak İhtiyacı		1.311.000,00
Bütçe Dışı Kaynak	Döner Sermaye	0
	Diğer Yurt İçi	0
	Yurt Dışı	0
Toplam Bütçe Dışı Kaynak İhtiyacı		0
Toplam Kaynak İhtiyacı		1.311.000,00



GÜMÜŞHANE ÜNİVERSİTESİ

2013 YILI PERFORMANS PROGRAMI



İdare Adı	38.90 - GÜMÜŞHANE ÜNİVERSİTESİ
Performans Hedefi	Üniversitemizin araştırma ve yayın sayısını arttırmak
Faaliyet Adı	Bilimsel yayınların ve araştırma projelerinin desteklenmesi
Sorumlu Harcama Birimi veya Birimleri	38.90.30.00 - GÜMÜŞHANE SAĞLIK HİZMETLERİ MESLEK YÜKSEK OKULU, 38.90.30.01 - KELKİT SAĞLIK HİZMETLERİ MESLEK YÜKSEK OKULU, 38.90.04.00 - FEN BİLİMLERİ ENSTİTÜSÜ, 38.90.04.43 - MÜHENDİSLİK FAKÜLTESİ, 38.90.05.01 - GÜMÜŞHANE MESLEK YÜKSEKOKULU, 38.90.05.02 - TORUL MESLEK YÜKSEKOKULU, 38.90.05.03 - KÜRTÜN MESLEK YÜKSEKOKULU, 38.90.60.04 - SOSYAL BİLİMLER ENSTİTÜSÜ 38.90.06.43- GÜMÜŞHANE İKTİSADİ VE İDARİ BİLİMLER FAKÜLTESİ, 38.90.06.48 - EDEBİYAT FAKÜLTESİ, 38.90.06.52 - İLETİŞİM FAKÜLTESİ , 38.90.06.54 - İLAHİYAT FAKÜLTESİ , 38.90.06.72 - BEDEN EĞİTİMİ VE SPOR MESLEK YÜKSEKOKULU , 38.90.06.81 - TURİZM İŞLETMECİLİĞİ VE OTELCİLİK YÜKSEKOKULU , 38.90.07.00 - KELKİT AYDIN DOĞAN MESLEK YÜKSEKOKULU, 38.90.07.01 - ŞİRAN MESLEK YÜKSEKOKULU, 38.90.07.02 - KÖSE MESLEK YÜKSEKOKULU , 38.90.09.01 - ÖZEL KALEM (REKTÖRLÜK) , 38.90.09.02 - ÖZEL KALEM (GENEL SEKRETERLİK), 38.90.09.04 - İDARİ VE MALİ İŞLER DAİRE BAŞKANLIĞI , 38.90.09.06 - KÜTÜPHANE VE DOKÜMANTASYON DAİRE BAŞKANLIĞI, 38.90.09.07 - SAĞLIK, KÜLTÜR VE SPOR DAİRE BAŞKANLIĞI, 38.90.09.08 - BİLGİ İŞLEM DAİRE BAŞKANLIĞI 38.90.09.09 - YAPI İŞLERİ VE TEKNİK DAİRE BAŞKANLIĞI, 38.90.09.12 - HUKUK MÜŞAVİRLİĞİ

Ekonomik Kod		Ödenek
1	Personel Giderleri	70.000,00
2	SGK Devlet Primi Giderleri	0
3	Mal ve Hizmet Alım Giderleri	362.000,00
4	Faiz Giderleri	0
5	Cari Transferler	0
6	Sermaye Giderleri	0
7	Sermaye Transferleri	0
8	Borç verme	0
Toplam Bütçe Kaynak İhtiyacı		432.000,00
Bütçe Dışı Kaynak	Döner Sermaye	0
	Diğer Yurt İçi	0
	Yurt Dışı	0
Toplam Bütçe Dışı Kaynak İhtiyacı		0
Toplam Kaynak İhtiyacı		432.000,00



GÜMÜŞHANE ÜNİVERSİTESİ

2013 YILI PERFORMANS PROGRAMI



İdare Adı	38.90 - GÜMÜŞHANE ÜNİVERSİTESİ
Performans Hedefi	Laboratuvarların altyapısını geliştirmek
Faaliyet Adı	Merkezi araştırma ve bölüm laboratuvarlarının geliştirilmesi (makine-cihaz alınması vb.)
Sorumlu Harcama Birimi veya Birimleri	38.90.30.00 - GÜMÜŞHANE SAĞLIK HİZMETLERİ MESLEK YÜKSEKOKULU, 38.90.30.01 - KELKİT SAĞLIK HİZMETLERİ MESLEK YÜKSEK OKULU, 38.90.04.43 - MÜHENDİSLİK FAKÜLTESİ, 38.90.05.01 - GÜMÜŞHANE MESLEK YÜKSEKOKULU, 38.90.07.00 - KELKİT AYDIN DOĞAN MESLEK YÜKSEKSEKOKULU, 38.90.07.01 - ŞİRAN MESLEK YÜKSEKOKULU, 38.90.09.01 - ÖZEL KALEM (REKTÖRLÜK), 38.90.09.04 - İDARİ VE MALİ İŞLER DAİRE BAŞKANLIĞI

Ekonomik Kod		Ödenek
1	Personel Giderleri	0
2	SGK Devlet Primi Giderleri	0
3	Mal ve Hizmet Alım Giderleri	392.000,00
4	Faiz Giderleri	0
5	Cari Transferler	0
6	Sermaye Giderleri	900.000,00
7	Sermaye Transferleri	0
8	Borç verme	0
Toplam Bütçe Kaynak İhtiyacı		1.292.000,00
Bütçe Dışı Kaynak	Döner Sermaye	0
	Diğer Yurt İçi	0
	Yurt Dışı	0
Toplam Bütçe Dışı Kaynak İhtiyacı		0
Toplam Kaynak İhtiyacı		1.292.000,00



GÜMÜŞHANE ÜNİVERSİTESİ

2013 YILI PERFORMANS PROGRAMI



İdare Adı	38.90 - GÜMÜŞHANE ÜNİVERSİTESİ
Performans Hedefi	Toplam kapalı alan miktarını arttırmak
Faaliyet Adı	İktisadi ve İdari Bilimler Fakültesi ve İletişim Fakültesi hizmet binası yatırım projesi
Sorumlu Harcama Birimi veya Birimleri	38.90.09.09 - YAPI İŞLERİ VE TEKNİK DAİRE BAŞKANLIĞI

Ekonomik Kod		Ödenek
1	Personel Giderleri	0
2	SGK Devlet Primi Giderleri	0
3	Mal ve Hizmet Alım Giderleri	0
4	Faiz Giderleri	0
5	Cari Transferler	0
6	Sermaye Giderleri	4.800.000,00
7	Sermaye Transferleri	0
8	Borç verme	0
Toplam Bütçe Kaynak İhtiyacı		4.800.000,00
Bütçe Dışı Kaynak	Döner Sermaye	0
	Diğer Yurt İçi	0
	Yurt Dışı	0
Toplam Bütçe Dışı Kaynak İhtiyacı		0
Toplam Kaynak İhtiyacı		4.800.000,00



GÜMÜŞHANE ÜNİVERSİTESİ

2013 YILI PERFORMANS PROGRAMI



İdare Adı	38.90 - GÜMÜŞHANE ÜNİVERSİTESİ
Performans Hedefi	Toplam kapalı alan miktarını arttırmak
Faaliyet Adı	Beden Eğitimi ve Spor Yüksekokulu hizmet binası yatırım projesi
Sorumlu Harcama Birimi veya Birimleri	38.90.09.09 - YAPI İŞLERİ VE TEKNİK DAİRE BAŞKANLIĞI

Ekonomik Kod		Ödenek
1	Personel Giderleri	0
2	SGK Devlet Primi Giderleri	0
3	Mal ve Hizmet Alım Giderleri	0
4	Faiz Giderleri	0
5	Cari Transferler	0
6	Sermaye Giderleri	2.513.000,00
7	Sermaye Transferleri	0
8	Borç verme	0
Toplam Bütçe Kaynak İhtiyacı		2.513.000,00
Bütçe Dışı Kaynak	Döner Sermaye	0
	Diğer Yurt İçi	0
	Yurt Dışı	0
Toplam Bütçe Dışı Kaynak İhtiyacı		0
Toplam Kaynak İhtiyacı		2.513.000,00



GÜMÜŞHANE ÜNİVERSİTESİ

2013 YILI PERFORMANS PROGRAMI



İdare Adı	38.90 - GÜMÜŞHANE ÜNİVERSİTESİ
Performans Hedefi	Toplam kapalı alan miktarını arttırmak
Faaliyet Adı	Sağlık Yüksekokulu ve Sağlık Hizmetleri Meslek Yüksekokulu ek derslikler yatırım projesi
Sorumlu Harcama Birimi veya Birimleri	38.90.09.09 - YAPI İŞLERİ VE TEKNİK DAİRE BAŞKANLIĞI

Ekonomik Kod		Ödenek
1	Personel Giderleri	0
2	SGK Devlet Primi Giderleri	0
3	Mal ve Hizmet Alım Giderleri	0
4	Faiz Giderleri	0
5	Cari Transferler	0
6	Sermaye Giderleri	4.185.000,00
7	Sermaye Transferleri	0
8	Borç verme	0
Toplam Bütçe Kaynak İhtiyacı		4.185.000,00
Bütçe Dışı Kaynak	Döner Sermaye	0
	Diğer Yurt İçi	0
	Yurt Dışı	0
Toplam Bütçe Dışı Kaynak İhtiyacı		0
Toplam Kaynak İhtiyacı		4.185.000,00



GÜMÜŞHANE ÜNİVERSİTESİ

2013 YILI PERFORMANS PROGRAMI



İdare Adı	38.90 - GÜMÜŞHANE ÜNİVERSİTESİ
Performans Hedefi	Toplam kapalı alan miktarını arttırmak, merkez yerleşkenin çevre düzenlemesini ve altyapısını tamamlamak
Faaliyet Adı	Yeni ek kamu konutu yatırım projesi
Sorumlu Harcama Birimi veya Birimleri	38.90.09.09 - YAPI İŞLERİ VE TEKNİK DAİRE BAŞKANLIĞI

Ekonomik Kod		Ödenek
1	Personel Giderleri	0
2	SGK Devlet Primi Giderleri	0
3	Mal ve Hizmet Alım Giderleri	0
4	Faiz Giderleri	0
5	Cari Transferler	0
6	Sermaye Giderleri	2.000.000,00
7	Sermaye Transferleri	0
8	Borç verme	0
Toplam Bütçe Kaynak İhtiyacı		2.000.000,00
Bütçe Dışı Kaynak	Döner Sermaye	0
	Diğer Yurt İçi	0
	Yurt Dışı	0
Toplam Bütçe Dışı Kaynak İhtiyacı		0
Toplam Kaynak İhtiyacı		2.000.000,00



GÜMÜŞHANE ÜNİVERSİTESİ

2013 YILI PERFORMANS PROGRAMI



İdare Adı	38.90 - GÜMÜŞHANE ÜNİVERSİTESİ
Performans Hedefi	Toplam kapalı alan miktarını arttırmak
Faaliyet Adı	İlahiyat Fakültesi ve Edebiyat Fakültesi hizmet binası yatırım projesi
Sorumlu Harcama Birimi veya Birimleri	38.90.09.09 - YAPI İŞLERİ VE TEKNİK DAİRE BAŞKANLIĞI

Ekonomik Kod		Ödenek
1	Personel Giderleri	0
2	SGK Devlet Primi Giderleri	0
3	Mal ve Hizmet Alım Giderleri	0
4	Faiz Giderleri	0
5	Cari Transferler	0
6	Sermaye Giderleri	1.800.000,00
7	Sermaye Transferleri	0
8	Borç verme	0
Toplam Bütçe Kaynak İhtiyacı		1.800.000,00
Bütçe Dışı Kaynak	Döner Sermaye	0
	Diğer Yurt İçi	0
	Yurt Dışı	0
Toplam Bütçe Dışı Kaynak İhtiyacı		0
Toplam Kaynak İhtiyacı		1.800.000,00



GÜMÜŞHANE ÜNİVERSİTESİ

2013 YILI PERFORMANS PROGRAMI



İdare Adı	38.90 - GÜMÜŞHANE ÜNİVERSİTESİ
Performans Hedefi	Toplam kapalı alan miktarını arttırmak
Faaliyet Adı	Açık ve kapalı spor tesisleri ve eklentileri yatırım projesi
Sorumlu Harcama Birimi veya Birimleri	38.90.09.07 - SAĞLIK, KÜLTÜR VE SPOR DAİRE BAŞKANLIĞI

Ekonomik Kod		Ödenek
1	Personel Giderleri	0
2	SGK Devlet Primi Giderleri	0
3	Mal ve Hizmet Alım Giderleri	
4	Faiz Giderleri	0
5	Cari Transferler	0
6	Sermaye Giderleri	2.000.000,00
7	Sermaye Transferleri	0
8	Borç verme	0
Toplam Bütçe Kaynak İhtiyacı		2.000.000,00
Bütçe Dışı Kaynak	Döner Sermaye	0
	Diğer Yurt İçi	0
	Yurt Dışı	0
Toplam Bütçe Dışı Kaynak İhtiyacı		0
Toplam Kaynak İhtiyacı		2.000.000,00



GÜMÜŞHANE ÜNİVERSİTESİ

2013 YILI PERFORMANS PROGRAMI



İdare Adı	38.90 - GÜMÜŞHANE ÜNİVERSİTESİ
Performans Hedefi	Toplam kapalı alan miktarını arttırmak
Faaliyet Adı	Ek İdari Hizmet Binası yatırım projesi
Sorumlu Harcama Birimi veya Birimleri	38.90.09.09 - YAPI İŞLERİ VE TEKNİK DAİRE BAŞKANLIĞI

Ekonomik Kod		Ödenek
1	Personel Giderleri	0
2	SGK Devlet Primi Giderleri	0
3	Mal ve Hizmet Alım Giderleri	0
4	Faiz Giderleri	0
5	Cari Transferler	0
6	Sermaye Giderleri	0
7	Sermaye Transferleri	0
8	Borç verme	0
Toplam Bütçe Kaynak İhtiyacı		0
Bütçe Dışı Kaynak	Döner Sermaye	0
	Diğer Yurt İçi	1.000.000,00
	Yurt Dışı	0
Toplam Bütçe Dışı Kaynak İhtiyacı		1.000.000,00
Toplam Kaynak İhtiyacı		1.000.000,00



GÜMÜŞHANE ÜNİVERSİTESİ

2013 YILI PERFORMANS PROGRAMI



İdare Adı	38.90 - GÜMÜŞHANE ÜNİVERSİTESİ
Performans Hedefi	Merkez yerleşkenin çevre düzenlemesini ve altyapısını tamamlamak
Faaliyet Adı	Merkez kampüsün 3. ve 4. etap çevre düzenlemesi ve alt yapı inşaatı yatırım projesi
Sorumlu Harcama Birimi veya Birimleri	38.90.09.09 - YAPI İŞLERİ VE TEKNİK DAİRE BAŞKANLIĞI

Ekonomik Kod		Ödenek
1	Personel Giderleri	0
2	SGK Devlet Primi Giderleri	0
3	Mal ve Hizmet Alım Giderleri	0
4	Faiz Giderleri	0
5	Cari Transferler	0
6	Sermaye Giderleri	1.600.000,00
7	Sermaye Transferleri	0
8	Borç verme	0
Toplam Bütçe Kaynak İhtiyacı		1.600.000,00
Bütçe Dışı Kaynak	Döner Sermaye	0
	Diğer Yurt İçi	0
	Yurt Dışı	0
Toplam Bütçe Dışı Kaynak İhtiyacı		0
Toplam Kaynak İhtiyacı		1.600.000,00



GÜMÜŞHANE ÜNİVERSİTESİ

2013 YILI PERFORMANS PROGRAMI



İdare Adı	38.90 - GÜMÜŞHANE ÜNİVERSİTESİ
Performans Hedefi	Kurumsal insan kaynaklarımızın sayısını ve niteliğini arttırmak
Faaliyet Adı	Yeni akademik personel istihdam edilmesi
Sorumlu Harcama Birimi veya Birimleri	38.90.30.00 - GÜMÜŞHANE SAĞLIK HİZMETLERİ MESLEK YÜKSEKOKULU, 38.90.30.01 - KELKİT SAĞLIK HİZMETLERİ MESLEK YÜKSEK OKULU, 38.90.04.00 - FEN BİLİMLERİ ENSTİTÜSÜ, 38.90.04.43 - MÜHENDİSLİK FAKÜLTESİ, 38.90.05.01 - GÜMÜŞHANE MESLEK YÜKSEKOKULU, 38.90.05.02 - TORUL MESLEK YÜKSEKOKULU, 38.90.05.03 - KÜRTÜN MESLEK YÜKSEKOKULU, 38.90.60.04 - SOSYAL BİLİMLER ENSTİTÜSÜ, 38.90.06.43 - GÜMÜŞHANE İKTİSADİ VE İDARİ BİLİMLER FAKÜLTESİ, 38.90.06.48 - EDEBİYAT FAKÜLTESİ, 38.90.06.52 - İLETİŞİM FAKÜLTESİ, 38.90.06.54 - İLAHİYAT FAKÜLTESİ, 38.90.06.72 - BEDEN EĞİTİMİ VE SPOR MESLEK YÜKSEKOKULU, 38.90.06.81 - TURİZM İŞLETMECİLİĞİ VE OTELCİLİK YÜKSEKOKULU, 38.90.07.00 - KELKİT AYDIN DOĞAN MESLEK YÜKSEKOKULU, 38.90.07.01 - ŞİRAN MESLEK YÜKSEKOKULU, 38.90.07.02 - İRFAN CAN KÖSE MESLEK YÜKSEKOKULU

Ekonomik Kod		Ödenek
1	Personel Giderleri	21.647.000,00
2	SGK Devlet Primi Giderleri	2.775.000,00
3	Mal ve Hizmet Alım Giderleri	0
4	Faiz Giderleri	0
5	Cari Transferler	0
6	Sermaye Giderleri	0
7	Sermaye Transferleri	0
8	Borç verme	0
Toplam Bütçe Kaynak İhtiyacı		24.422.000,00
Bütçe Dışı Kaynak	Döner Sermaye	0
	Diğer Yurt İçi	0
	Yurt Dışı	0
Toplam Bütçe Dışı Kaynak İhtiyacı		0
Toplam Kaynak İhtiyacı		24.422.000,00



GÜMÜŞHANE ÜNİVERSİTESİ

2013 YILI PERFORMANS PROGRAMI



İdare Adı	38.90 - GÜMÜŞHANE ÜNİVERSİTESİ
Performans Hedefi	Kurumsal insan kaynaklarımızın sayısını ve niteliğini arttırmak
Faaliyet Adı	Yeni idari personel istihdam edilmesi
Sorumlu Harcama Birimi veya Birimleri	38.90.09.01 - ÖZEL KALEM (REKTÖRLÜK), 38.90.09.02 - ÖZEL KALEM (GENEL SEKRETERLİK), 38.90.09.04 - İDARİ VE MALİ İŞLER DAİRE BAŞKANLIĞI, 38.90.09.06 - KÜTÜPHANE VE DOKÜMANTASYON DAİRE BAŞKANLIĞI, 38.90.09.07 - SAĞLIK, KÜLTÜR VE SPOR DAİRE BAŞKANLIĞI, 38.90.09.08 - BİLGİ İŞLEM DAİRE BAŞKANLIĞI 38.90.09.09 - YAPI İŞLERİ VE TEKNİK DAİRE BAŞKANLIĞI, 38.90.09.12 - HUKUK MÜŞAVİRLİĞİ

Ekonomik Kod		Ödenek
1	Personel Giderleri	4.165.000,00
2	SGK Devlet Primi Giderleri	632.000,00
3	Mal ve Hizmet Alım Giderleri	0
4	Faiz Giderleri	0
5	Cari Transferler	0
6	Sermaye Giderleri	0
7	Sermaye Transferleri	0
8	Borç verme	0
Toplam Bütçe Kaynak İhtiyacı		4.797.000,00
Bütçe Dışı Kaynak	Döner Sermaye	0
	Diğer Yurt İçi	0
	Yurt Dışı	0
Toplam Bütçe Dışı Kaynak İhtiyacı		0
Toplam Kaynak İhtiyacı		4.797.000,00



GÜMÜŞHANE ÜNİVERSİTESİ

2013 YILI PERFORMANS PROGRAMI



İdare Adı	38.90 - GÜMÜŞHANE ÜNİVERSİTESİ
Performans Hedefi	Kurumsal insan kaynaklarımızın sayısını ve niteliğini arttırmak
Faaliyet Adı	İdari personelin hizmet içi eğitim ihtiyacının saptanması ve eğitimin sürekliliğinin sağlanması
Sorumlu Harcama Birimi veya Birimleri	38.90.09.05 - PERSONEL DAİRE BAŞKANLIĞI

Ekonomik Kod		Ödenek
1	Personel Giderleri	309.000,00
2	SGK Devlet Primi Giderleri	47.000,00
3	Mal ve Hizmet Alım Giderleri	35.000,00
4	Faiz Giderleri	0
5	Cari Transferler	454.000,00
6	Sermaye Giderleri	0
7	Sermaye Transferleri	0
8	Borç verme	0
Toplam Bütçe Kaynak İhtiyacı		845.000,00
Bütçe Dışı Kaynak	Döner Sermaye	0
	Diğer Yurt İçi	0
	Yurt Dışı	0
Toplam Bütçe Dışı Kaynak İhtiyacı		0
Toplam Kaynak İhtiyacı		845.000,00



GÜMÜŞHANE ÜNİVERSİTESİ

2013 YILI PERFORMANS PROGRAMI



İdare Adı	38.90 - GÜMÜŞHANE ÜNİVERSİTESİ
Performans Hedefi	Kurumsal mal, malzeme ve hizmet alımlarına ilişkin hizmetleri hızlı, etkili ve kaliteli bir şekilde yürütmek
Faaliyet Adı	Bilgisayar donanımı ve yazılım alımı, taşıt ve iş makinesi alımı, alım sonrası bakım-onarım hizmetleri
Sorumlu Harcama Birimi veya Birimleri	38.90.09.01 - ÖZEL KALEM (REKTÖRLÜK) 38.90.09.04 - İDARİ VE MALİ İŞLER DAİRE BAŞKANLIĞI

Ekonomik Kod		Ödenek
1	Personel Giderleri	0
2	SGK Devlet Primi Giderleri	0
3	Mal ve Hizmet Alım Giderleri	80.000,00
4	Faiz Giderleri	0
5	Cari Transferler	0
6	Sermaye Giderleri	227.000,00
7	Sermaye Transferleri	0
8	Borç verme	0
Toplam Bütçe Kaynak İhtiyacı		307.000,00
Bütçe Dışı Kaynak	Döner Sermaye	0
	Diğer Yurt İçi	0
	Yurt Dışı	0
Toplam Bütçe Dışı Kaynak İhtiyacı		0
Toplam Kaynak İhtiyacı		307.000,00



GÜMÜŞHANE ÜNİVERSİTESİ

2013 YILI PERFORMANS PROGRAMI



İdare Adı	38.90 - GÜMÜŞHANE ÜNİVERSİTESİ
Performans Hedefi	Kurumsal mal, malzeme ve hizmet alımlarına ilişkin hizmetleri hızlı, etkili ve kaliteli bir şekilde yürütmek
Faaliyet Adı	Güvenlik, temizlik, ulaşım ve yemekhane hizmetlerinde personel sayısının artırılması
Sorumlu Harcama Birimi veya Birimleri	38.90.30.01- KELKİT SAĞLIK HİZMETLERİ MESLEK YÜKSEK OKULU, 38.90.04.43 - MÜHENDİSLİK FAKÜLTESİ, 38.90.05.01 - GÜMÜŞHANE MESLEK YÜKSEKOKULU, 38.90.05.02 - TORUL MESLEK YÜKSEKOKULU, 38.90.05.03 - KÜRTÜN MESLEK YÜKSEKOKULU, 38.90.06.43- GÜMÜŞHANE İKTİSADİ VE İDARİ BİLİMLER FAKÜLTESİ, 38.90.06.48 - EDEBİYAT FAKÜLTESİ, 38.90.06.52 - İLETİŞİM FAKÜLTESİ 38.90.06.54 - İLAHİYAT FAKÜLTESİ, 38.90.06.72 - BEDEN EĞİTİMİ VE SPOR MESLEK YÜKSEKOKULU , 38.90.06.81 - TURİZM İŞLETMECİLİĞİ VE OTELCİLİK YÜKSEKOKULU , 38.90.07.00 - KELKİT AYDIN DOĞAN MESLEK YÜKSEKOKULU, 38.90.07.01 - ŞİRAN MESLEK YÜKSEKOKULU, 38.90.07.02 - KÖSE MESLEK YÜKSEKOKULU, 38.90.09.04 - İDARİ VE MALİ İŞLER DAİRE BAŞKANLIĞI , 38.90.09.07 - SAĞLIK, KÜLTÜR VE SPOR DAİRE BAŞKANLIĞI

Ekonomik Kod		Ödenek
1	Personel Giderleri	0
2	SGK Devlet Primi Giderleri	0
3	Mal ve Hizmet Alım Giderleri	4.324.000,00
4	Faiz Giderleri	0
5	Cari Transferler	0
6	Sermaye Giderleri	0
7	Sermaye Transferleri	0
8	Borç verme	0
Toplam Bütçe Kaynak İhtiyacı		4.324.000,00
Bütçe Dışı Kaynak	Döner Sermaye	0
	Diğer Yurt İçi	0
	Yurt Dışı	0
Toplam Bütçe Dışı Kaynak İhtiyacı		0
Toplam Kaynak İhtiyacı		4.324.000,00



GÜMÜŞHANE ÜNİVERSİTESİ

2013 YILI PERFORMANS PROGRAMI



İdare Adı	38.90 - GÜMÜŞHANE ÜNİVERSİTESİ
Performans Hedefi	Kurumsal bilgi teknolojilerini ve kütüphane kaynaklarını arttırmak ve hizmet kalitesini yükseltmek
Faaliyet Adı	Bilgi teknolojileri ve bilişime yönelik teknolojik kaynakların artırılması
Sorumlu Harcama Birimi veya Birimleri	38.90.09.04 - İDARİ VE MALİ İŞLER DAİRE BAŞKANLIĞI

Ekonomik Kod		Ödenek
1	Personel Giderleri	0
2	SGK Devlet Primi Giderleri	0
3	Mal ve Hizmet Alım Giderleri	0
4	Faiz Giderleri	0
5	Cari Transferler	0
6	Sermaye Giderleri	400.000,00
7	Sermaye Transferleri	0
8	Borç verme	0
Toplam Bütçe Kaynak İhtiyacı		400.000,00
Bütçe Dışı Kaynak	Döner Sermaye	0
	Diğer Yurt İçi	0
	Yurt Dışı	0
Toplam Bütçe Dışı Kaynak İhtiyacı		0
Toplam Kaynak İhtiyacı		400.000,00



GÜMÜŞHANE ÜNİVERSİTESİ

2013 YILI PERFORMANS PROGRAMI



İdare Adı	38.90 - GÜMÜŞHANE ÜNİVERSİTESİ
Performans Hedefi	Kurumsal bilgi teknolojilerini ve kütüphane kaynaklarını arttırmak ve hizmet kalitesini yükseltmek
Faaliyet Adı	Kütüphane kaynaklarının (her yıl % 10) arttırılması
Sorumlu Harcama Birimi veya Birimleri	38.90.09.06 - KÜTÜPHANE VE DOKÜMANTASYON DAİRE BAŞKANLIĞI

Ekonomik Kod		Ödenek
1	Personel Giderleri	0
2	SGK Devlet Primi Giderleri	0
3	Mal ve Hizmet Alım Giderleri	0
4	Faiz Giderleri	0
5	Cari Transferler	0
6	Sermaye Giderleri	100.000,00
7	Sermaye Transferleri	0
8	Borç verme	0
Toplam Bütçe Kaynak İhtiyacı		100.000,00
Bütçe Dışı Kaynak	Döner Sermaye	0
	Diğer Yurt İçi	0
	Yurt Dışı	0
Toplam Bütçe Dışı Kaynak İhtiyacı		0
Toplam Kaynak İhtiyacı		100.000,00



GÜMÜŞHANE ÜNİVERSİTESİ

2013 YILI PERFORMANS PROGRAMI



İdare Adı	38.90 - GÜMÜŞHANE ÜNİVERSİTESİ
Performans Hedefi	Öğrencilerimize ve personelimize yönelik kurumsal hizmetlerin sayısını arttırmak ve hizmet kalitesini yükseltmek
Faaliyet Adı	Öğrencilerin beslenme ve barınma imkânlarından yararlandırılması
Sorumlu Harcama Birimi veya Birimleri	38.90.09.07 - SAĞLIK, KÜLTÜR VE SPOR DAİRE BAŞKANLIĞI

Ekonomik Kod		Ödenek
1	Personel Giderleri	0
2	SGK Devlet Primi Giderleri	0
3	Mal ve Hizmet Alım Giderleri	2.058.000,00
4	Faiz Giderleri	0
5	Cari Transferler	0
6	Sermaye Giderleri	0
7	Sermaye Transferleri	0
8	Borç verme	0
Toplam Bütçe Kaynak İhtiyacı		2.058.000,00
Bütçe Dışı Kaynak	Döner Sermaye	0
	Diğer Yurt İçi	0
	Yurt Dışı	0
Toplam Bütçe Dışı Kaynak İhtiyacı		0
Toplam Kaynak İhtiyacı		2.058.000,00



GÜMÜŞHANE ÜNİVERSİTESİ

2013 YILI PERFORMANS PROGRAMI



İdare Adı	38.90 - GÜMÜŞHANE ÜNİVERSİTESİ
Performans Hedefi	Öğrencilerimize ve personelimize yönelik kurumsal hizmetlerin sayısını arttırmak ve hizmet kalitesini yükseltmek
Faaliyet Adı	Personelin beslenme ve barınma imkânlarından yararlandırılması
Sorumlu Harcama Birimi veya Birimleri	38.90.09.04 - İDARİ VE MALİ İŞLER DAİRE BAŞKANLIĞI 38.90.09.09 - YAPI İŞLERİ VE TEKNİK DAİRE BAŞKANLIĞI

Ekonomik Kod		Ödenek
1	Personel Giderleri	0
2	SGK Devlet Primi Giderleri	0
3	Mal ve Hizmet Alım Giderleri	55.000,00
4	Faiz Giderleri	0
5	Cari Transferler	230.000,00
6	Sermaye Giderleri	0
7	Sermaye Transferleri	0
8	Borç verme	0
Toplam Bütçe Kaynak İhtiyacı		285.000,00
Bütçe Dışı Kaynak	Döner Sermaye	0
	Diğer Yurt İçi	0
	Yurt Dışı	0
Toplam Bütçe Dışı Kaynak İhtiyacı		0
Toplam Kaynak İhtiyacı		285.000,00



GÜMÜŞHANE ÜNİVERSİTESİ

2013 YILI PERFORMANS PROGRAMI



İdare Adı	38.90 - GÜMÜŞHANE ÜNİVERSİTESİ
Performans Hedefi	Öğrencilerimize ve personelimize yönelik kurumsal hizmetlerin sayısını arttırmak ve hizmet kalitesini yükseltmek
Faaliyet Adı	Üniversitemizin sosyal tesislerinin işletilmesi, işlettilmesi veya kiralanması faaliyeti
Sorumlu Harcama Birimi veya Birimleri	38.90.09.07 - SAĞLIK, KÜLTÜR VE SPOR DAİRE BAŞKANLIĞI

Ekonomik Kod		Ödenek
1	Personel Giderleri	
2	SGK Devlet Primi Giderleri	0
3	Mal ve Hizmet Alım Giderleri	207.500,00
4	Faiz Giderleri	0
5	Cari Transferler	0
6	Sermaye Giderleri	0
7	Sermaye Transferleri	0
8	Borç verme	0
Toplam Bütçe Kaynak İhtiyacı		207.500,00
Bütçe Dışı Kaynak	Döner Sermaye	0
	Diğer Yurt İçi	0
	Yurt Dışı	0
Toplam Bütçe Dışı Kaynak İhtiyacı		0
Toplam Kaynak İhtiyacı		207.500,00



GÜMÜŞHANE ÜNİVERSİTESİ

2013 YILI PERFORMANS PROGRAMI



İdare Adı	38.90 - GÜMÜŞHANE ÜNİVERSİTESİ
Performans Hedefi	Kurumsal gelirlerimizi arttırmak ve çeşitlendirmek
Faaliyet Adı	Hazine tarafından verilen kaynağın etkili kullanılması ve muhasebeleştirilmesi
Sorumlu Harcama Birimi veya Birimleri	38.90.09.11 - STRATEJİ GELİŞTİRME DAİRE BAŞKANLIĞI

Ekonomik Kod		Ödenek
1	Personel Giderleri	312.000,00
2	SGK Devlet Primi Giderleri	46.000,00
3	Mal ve Hizmet Alım Giderleri	27.000,00
4	Faiz Giderleri	0
5	Cari Transferler	0
6	Sermaye Giderleri	0
7	Sermaye Transferleri	0
8	Borç verme	0
Toplam Bütçe Kaynak İhtiyacı		385.000,00
Bütçe Dışı Kaynak	Döner Sermaye	0
	Diğer Yurt İçi	0
	Yurt Dışı	0
Toplam Bütçe Dışı Kaynak İhtiyacı		0
Toplam Kaynak İhtiyacı		385.000,00



İDARE PERFORMANS TABLOSU

PERFORMANS HEDEFİ	FAALİYET	Açıklama	2013					
			Bütçe İçi		Bütçe Dışı		Toplam	
			(TL)	PAY (%)	(TL)	PAY (%)	(TL)	PAY (%)
1		Üniversitemizdeki bölüm/program sayısını arttırmak ve açılacak programlara öğrenci almak	370.500,00	0,54	0,00	0,00	370.500,00	0,54
	1	Yeni açılacak bölüm, anabilim dalı ve programlara öğrenci alınması	370.500,00	0,54	0,00	0,00	370.500,00	0,54
2		Üniversitemizin eğitim-öğretim kalitesini yükseltmek	1.311.000,00	1,94	0,00	0,00	1.311.000,00	1,92
	4	Mevcut Yüksekokulların Fakülteye dönüştürülmesi	1.311.000,00	1,94	0,00	0,00	1.311.000,00	1,92
3		Üniversitemizin araştırma ve yayın sayısını arttırmak	432.000,00	0,64	0,00	0,00	432.000,00	0,63
	10	Bilimsel yayınların ve araştırma projelerinin desteklenmesi	432.000,00	0,64	0,00	0,00	432.000,00	0,63
4		Laboratuvarların altyapısını geliştirmek	1.292.000,00	1,91	0,00	0,00	1.292.000,00	1,89
	14	Merkezi araştırma ve bölüm laboratuvarlarının geliştirilmesi (makine-cihaz alınması vb.)	1.292.000,00	1,91	0,00	0,00	1.292.000,00	1,89
7		Toplam kapalı alan miktarını arttırmak	17.298.000,00	25,61	1.000.000,00	100,00	18.298.000,00	26,69
	21	İktisadi ve İdari Bilimler Fakültesi ve İletişim Fakültesi hizmet binası yatırım projesi	4.800.000,00	7,10	0,00	0,00	4.800.000,00	7,04
	22	Bedен Eğitimi ve Spor Yüksekokulu hizmet binası yatırım projesi	2.513.000,00	3,72	0,00	0,00	2.513.000,00	3,68
	23	Sağlık Yüksekokulu ve Sağlık Hizmetleri Meslek Yüksekokulu ek derslikler yatırım projesi	4.185.000,00	6,19	0,00	0,00	4.185.000,00	6,14
	24	Yeni ek kamu konutu yatırım projesi	2.000.000,00	2,96	0,00	0,00	2.000.000,00	2,93
	26	İlahiyat Fakültesi ve Edebiyat Fakültesi hizmet binası yatırım projesi	1.800.000,00	2,66	0,00	0,00	1.800.000,00	2,64
	30	Açık ve kapalı spor tesisleri ve eklentileri yatırım projesi	2.000.000,00	2,96	0,00	0,00	2.000.000,00	2,93
	32	Ek İdari Hizmet Binası yatırım projesi	0,00	0,00	1.000.000,00	100,00	1.000.000,00	1,45



GÜMÜŞHANE ÜNİVERSİTESİ

2013 YILI PERFORMANS PROGRAMI



8		Merkez yerleşkenin çevre düzenlemesini ve altyapısını tamamlamak	1.600.000,00	2,36	0,00	0,00	1.600.000,00	2,34
	25	Merkez kampüsün 3. ve 4. etap çevre düzenlemesi ve alt yapı inşaatı yatırım projesi	1.600.000,00	2,36	0,00	0,00	1.600.000,00	2,34
9		Kurumsal insan kaynaklarımızın sayısını ve niteliğini arttırmak	30.064.000,00	44,50	0,00	0,00	30.064.000,00	44,11
	33	Yeni akademik personel istihdam edilmesi	24.422.000,00	36,15	0,00	0,00	24.422.000,00	35,83
	34	Yeni idari personel istihdam edilmesi	4.797.000,00	7,10	0,00	0,00	4.797.000,00	7,04
	35	İdari personelin hizmet içi eğitim ihtiyacının saptanması ve eğitimin sürekliliğinin sağlanması	845.000,00	1,25	0,00	0,00	845.000,00	1,24
10		Kurumsal mal, malzeme ve hizmet alımlarına ilişkin hizmetleri hızlı, etkili ve kaliteli bir şekilde yürütmek	4.631.000,00	6,85	0,00	0,00	4.631.000,00	6,79
	40	Bilgisayar donanımı ve yazılım alımı, taşıt ve iş makinesi alımı, alım sonrası bakım-onarım hizmetleri	307.000,00	0,45	0,00	0,00	307.000,00	0,45
	41	Güvenlik, temizlik, ulaşım ve yemekhane hizmetlerinde personel sayısının artırılması	4.324.000,00	6,40	0,00	0,00	4.324.000,00	6,34
12		Kurumsal bilgi teknolojilerini ve kütüphane kaynaklarını arttırmak ve hizmet kalitesini yükseltmek,	500.000,00	0,74	0,00	0,00	500.000,00	0,73
	47	Bilgi teknolojileri ve bilişime yönelik teknolojik kaynakların artırılması	400.000,00	0,59	0,00	0,00	400.000,00	0,59
	49	Kütüphane kaynaklarının (her yıl % 10) artırılması	100.000,00	0,15	0,00	0,00	100.000,00	0,14
13		Öğrencilerimize ve personelimize yönelik kurumsal hizmetlerin sayısını arttırmak ve hizmet kalitesini yükseltmek	2.550.500,00	3,77	0,00	0,00	2.550.500,00	3,74
	52	Öğrencilerin beslenme ve barınma imkânlarından yararlandırılması	2.058.000,00	3,05	0,00	0,00	2.058.000,00	3,02
	53	Personelin beslenme ve barınma imkânlarından yararlandırılması	285.000,00	0,42	0,00	0,00	285.000,00	0,42
	59	Üniversitemizin sosyal tesislerinin işletilmesi, işlettirilmesi veya kiralanması faaliyeti	207.500,00	0,30	0,00	0,00	207.500,00	0,30
15		Kurumsal gelirlerimizi arttırmak ve çeşitlendirmek	385.000,00	0,57	0,00	0,00	385.000,00	0,56
	60	Hazine tarafından verilen kaynağın etkili kullanılması ve muhasebeleştirilmesi	385.000,00	0,57	0,00	0,00	385.000,00	0,56
Performans Hedefleri Maliyetleri Toplamı			60.434.000,00	89,46	1.000.000,00	100,00	61.434.000,00	89,56
Genel Yönetim Giderleri			7.117.000,00	10,54	0,00	0,00	7.117.000,00	10,44
Diğer İdarelere Transfer Edilecek Kaynaklar Toplamı			0,00	0,00	0,00	0,00	0,00	0,00
GENEL TOPLAM			67.551.000,00	100,00	1.000.000,00	100,00	68.551.000,00	100,00



TOPLAM KAYNAK İHTİYACI TABLOSU

	Ekonomik Kodlar (I.Düzey)	FAALİYET TOPLAMI	GENEL YÖNETİM GİDERLERİ TOPLAMI	DİĞER İDARELERE TRANSFER EDİLECEK KAYNAKLAR TOPLAMI	GENEL TOPLAM	
BÜTÇE KAYNAK İHTİYACI	01	Personel Giderleri	27.847.000,00	0,00	0,00	27.847.000,00
	02	SGK Devlet Primi Giderleri	3.710.000,00	0,00	0,00	3.710.000,00
	03	Mal ve Hizmet Alım Giderleri	7.568.000,00	4.242.000,00	0,00	11.810.000,00
	04	Faiz Giderleri	0,00	0,00	0,00	0,00
	05	Cari Transferler	684.000,00	0,00	0,00	684.000,00
	06	Sermaye Giderleri	20.625.000,00	2.875.000,00	0,00	23.500.000,00
	07	Sermaye Transferleri	0,00	0,00	0,00	0,00
	08	Borç verme	0,00	0,00	0,00	0,00
	09	Yedek Ödenek	0,00	0,00	0,00	0,00
		Bütçe Ödeneği Toplamı	60.434.000,00	7.117.000,00	0,00	67.551.000,00
BÜTÇE DIŞI KAYNAK		Döner Sermaye	0,00	0,00	0,00	0,00
		Diğer Yurt İçi Kaynaklar	1.000.000,00	0,00	0,00	1.000.000,00
		Yurt Dışı Kaynaklar	0,00	0,00	0,00	0,00
		Toplam Bütçe Dışı Kaynak İhtiyacı	1.000.000,00	0,00	0,00	1.000.000,00
Toplam Kaynak İhtiyacı		61.434.000,00	7.117.000,00	0,00	68.551.000,00	



FAALİYETLERDEN SORUMLU HARCAMA BİRİMLERİNE İLİŞKİN TABLO

PERFORMANS HEDEFİ	Üniversitemizdeki bölüm/program sayısını arttırmak ve açılacak programlara öğrenci almak
FAALİYETLER	Yeni açılacak bölüm, anabilim dalı ve programlara öğrenci alınması
SORUMLU BİRİMLER	ÖĞRENCİ İŞLERİ DAİRE BAŞKANLIĞI

PERFORMANS HEDEFİ	Üniversitemizin eğitim-öğretim kalitesini yükseltmek
FAALİYETLER	Mevcut Yüksekokulların Fakülteye dönüştürülmesi
SORUMLU BİRİMLER	GÜMÜŞHANE SAĞLIK YÜKSEKOKULU

PERFORMANS HEDEFİ	Üniversitemizin araştırma ve yayın sayısını arttırmak	
FAALİYETLER	Bilimsel yayınların ve araştırma projelerinin desteklenmesi	
SORUMLU BİRİMLER	KELKİT SAĞLIK HİZMETLERİ MESLEK YÜKSEK OKULU	GÜMÜŞHANE SAĞLIK HİZMETLERİ MESLEK YÜKSEK OKULU
	FEN BİLİMLERİ ENSTİTÜSÜ	GÜMÜŞHANE MÜHENDİSLİK FAKÜLTESİ
	GÜMÜŞHANE MESLEK YÜKSEKOKULU	TORUL MESLEK YÜKSEKOKULU
	KÜRTÜN MESLEK YÜKSEKOKULU	SOSYAL BİLİMLER ENSTİTÜSÜ
	GÜMÜŞHANE İKTİSADİ VE İDARİ BİLİMLER FAKÜLTESİ	EDEBİYAT FAKÜLTESİ
	İLETİŞİM FAKÜLTESİ	İLAHİYAT FAKÜLTESİ
	BEDEN EĞİTİMİ VE SPOR MESLEK YÜKSEKOKULU	TURİZM İŞLETMECİLİĞİ VE OTELCİLİK YÜKSEKOKULU
	KELKİT AYDIN DOĞAN MESLEK YÜKSEKOKULU	ŞİRAN MESLEK YÜKSEKOKULU
	İRFAN CAN KÖSE MESLEK YÜKSEKOKULU	ÖZEL KALEM (REKTÖRLÜK)
	ÖZEL KALEM (GENEL SEKRETERLİK)	İDARİ VE MALİ İŞLER DAİRE BAŞKANLIĞI
	KÜTÜPHANE VE DOKÜMANTASYON DAİRE BAŞKANLIĞI	SAĞLIK, KÜLTÜR VE SPOR DAİRE BAŞKANLIĞI
	BİLGİ İŞLEM DAİRE BAŞKANLIĞI	YAPI İŞLERİ VE TEKNİK DAİRE BAŞKANLIĞI
		HUKUK MÜŞAVİRLİĞİ



PERFORMANS HEDEFİ	Laboratuvarların altyapısını geliştirmek	
FAALİYETLER	Merkezi araştırma ve bölüm laboratuvarlarının geliştirilmesi (makine-cihaz alınması vb.)	
SORUMLU BİRİMLER	GÜMÜŞHANE SAĞLIK HİZMETLERİ MESLEK YÜKSEK OKULU	KELKİT SAĞLIK HİZMETLERİ MESLEK YÜKSEK OKULU
	MÜHENDİSLİK FAKÜLTESİ	GÜMÜŞHANE MESLEK YÜKSEKOKULU
	KELKİT AYDIN DOĞAN MESLEK YÜKSEKSEKOKULU	ŞİRAN MUSTAFA BEYAZ MESLEK YÜKSEKOKULU
	İDARİ VE MALİ İŞLER DAİRE BAŞKANLIĞI	ÖZEL KALEM (REKTÖRLÜK)

PERFORMANS HEDEFİ	Kurumsal bilgi teknolojilerini ve kütüphane kaynaklarını arttırmak ve hizmet kalitesini yükseltmek
FAALİYETLER	Bilgi teknolojileri ve bilişime yönelik teknolojik kaynakların arttırılması
SORUMLU BİRİMLER	İDARİ VE MALİ İŞLER DAİRE BAŞKANLIĞI
FAALİYETLER	Kütüphane kaynaklarının (her yıl % 10) arttırılması
SORUMLU BİRİMLER	KÜTÜPHANE VE DOKÜMANTASYON DAİRE BAŞKANLIĞI



GÜMÜŞHANE ÜNİVERSİTESİ

2013 YILI PERFORMANS PROGRAMI



PERFORMANS HEDEFİ	Öğrencilerimize ve personelimize yönelik kurumsal hizmetlerin sayısını arttırmak ve hizmet kalitesini yükseltmek	
FAALİYETLER	Öğrencilerin beslenme ve barınma imkânlarından yararlandırılması	
SORUMLU BİRİMLER	SAĞLIK, KÜLTÜR VE SPOR DAİRE BAŞKANLIĞI	
FAALİYETLER	Personelin beslenme ve barınma imkânlarından yararlandırılması	
SORUMLU BİRİMLER	YAPI İŞLERİ VE TEKNİK DAİRE BAŞKANLIĞI	İDARİ VE MALİ İŞLER DAİRE BAŞKANLIĞI
FAALİYETLER	Üniversitemizin sosyal tesislerinin işletilmesi, işlettilmesi veya kiralanması faaliyeti	
SORUMLU BİRİMLER	SAĞLIK, KÜLTÜR VE SPOR DAİRE BAŞKANLIĞI	

PERFORMANS HEDEFİ	Toplam kapalı alan miktarını arttırmak	
FAALİYETLER	İktisadi ve İdari Bilimler Fakültesi ve İletişim Fakültesi hizmet binası yatırım projesi	
	Beden Eğitimi ve Spor Yüksekokulu hizmet binası yatırım projesi	
	Sağlık Yüksekokulu ve Sağlık Hizmetleri Meslek Yüksekokulu ek derslikler yatırım projesi	
	Yeni ek kamu konutu yatırım projesi	
	İlahiyat Fakültesi ve Edebiyat Fakültesi hizmet binası yatırım projesi	
	Ek İdari Hizmet Binası yatırım projesi	
SORUMLU BİRİMLER	YAPI İŞLERİ VE TEKNİK DAİRE BAŞKANLIĞI	
FAALİYETLER	Açık ve kapalı spor tesisleri ve eklentileri yatırım projesi	
SORUMLU BİRİMLER	SAĞLIK, KÜLTÜR VE SPOR DAİRE BAŞKANLIĞI	

PERFORMANS HEDEFİ	Merkez yerleşkenin çevre düzenlemesini ve altyapısını tamamlamak	
FAALİYETLER	Merkez kampüsün 3. ve 4. etap çevre düzenlemesi ve alt yapı inşaatı yatırım projesi	
SORUMLU BİRİMLER	YAPI İŞLERİ VE TEKNİK DAİRE BAŞKANLIĞI	



GÜMÜŞHANE ÜNİVERSİTESİ

2013 YILI PERFORMANS PROGRAMI



PERFORMANS HEDEFİ	Kurumsal insan kaynaklarımızın sayısını ve niteliğini arttırmak	
FAALİYETLER	Yeni akademik personel istihdam edilmesi	
SORUMLU BİRİMLER	KELKİT SAĞLIK HİZMETLERİ MESLEK YÜKSEK OKULU	GÜMÜŞHANE SAĞLIK HİZMETLERİ MESLEK YÜKSEK OKULU
	MÜHENDİSLİK FAKÜLTESİ	FEN BİLİMLERİ ENSTİTÜSÜ
	TORUL MESLEK YÜKSEKOKULU	GÜMÜŞHANE MESLEK YÜKSEKOKULU
	SOSYAL BİLİMLER ENSTİTÜSÜ	KÜRTÜN MESLEK YÜKSEKOKULU
	EDEBİYAT FAKÜLTESİ	GÜMÜŞHANE İKTİSADİ VE İDARİ BİLİMLER FAKÜLTESİ
	İLAHİYAT FAKÜLTESİ	İLETİŞİM FAKÜLTESİ
	TURİZM İŞLETMECİLİĞİ VE OTELCİLİK YÜKSEKOKULU	BEDEN EĞİTİMİ VE SPOR MESLEK YÜKSEKOKULU
	ŞİRAN MUSTAFA BEYAZ MESLEK YÜKSEKOKULU	KELKİT AYDIN DOĞAN MESLEK YÜKSEKOKULU
		İRFAN CAN KÖSE MESLEK YÜKSEKOKULU
FAALİYETLER	Yeni idari personel istihdam edilmesi	
SORUMLU BİRİMLER	ÖZEL KALEM (REKTÖRLÜK)	ÖZEL KALEM (GENEL SEKRETERLİK)
	İDARİ VE MALİ İŞLER DAİRE BAŞKANLIĞI	KÜTÜPHANE VE DOKÜMANTASYON DAİRE BAŞKANLIĞI
	SAĞLIK, KÜLTÜR VE SPOR DAİRE BAŞKANLIĞI	BİLGİ İŞLEM DAİRE BAŞKANLIĞI
	HUKUK MÜŞAVİRLİĞİ	YAPI İŞLERİ VE TEKNİK DAİRE BAŞKANLIĞI
FAALİYETLER	İdari personelin hizmet içi eğitim ihtiyacının saptanması ve eğitimin sürekliliğinin sağlanması	
SORUMLU BİRİMLER	PERSONEL DAİRE BAŞKANLIĞI	



GÜMÜŞHANE ÜNİVERSİTESİ

2013 YILI PERFORMANS PROGRAMI



PERFORMANS HEDEFİ	Kurumsal mal, malzeme ve hizmet alımlarına ilişkin hizmetleri hızlı, etkili ve kaliteli bir şekilde yürütmek	
FAALİYETLER	Bilgisayar donanımı ve yazılım alımı, taşıt ve iş makinesi alımı, alım sonrası bakım-onarım hizmetleri	
SORUMLU BİRİMLER	İDARİ VE MALİ İŞLER DAİRE BAŞKANLIĞI	ÖZEL KALEM (REKTÖRLÜK)
FAALİYETLER	Güvenlik, temizlik, ulaşım ve yemekhane hizmetlerinde personel sayısının artırılması	
SORUMLU BİRİMLER	MÜHENDİSLİK FAKÜLTESİ	KELKİT SAĞLIK HİZMETLERİ MESLEK YÜKSEKOKULU
	TORUL MESLEK YÜKSEKOKULU	GÜMÜŞHANE MESLEK YÜKSEKOKULU
	GÜMÜŞHANE İKTİSADİ VE İDARİ BİLİMLER FAKÜLTESİ	KÜRTÜN MESLEK YÜKSEKOKULU
	İLETİŞİM FAKÜLTESİ	EDEBİYAT FAKÜLTESİ
	BEDEN EĞİTİMİ VE SPOR MESLEK YÜKSEKOKULU	İLAHİYAT FAKÜLTESİ
	KELKİT AYDIN DOĞAN MESLEK YÜKSEKOKULU	TURİZM İŞLETMECİLİĞİ VE OTELCİLİK YÜKSEKOKULU
	İRFAN CAN KÖSE MESLEK YÜKSEKOKULU	ŞİRAN MUSTAFA BEYAZ MESLEK YÜKSEKOKULU
	SAĞLIK, KÜLTÜR VE SPOR DAİRE BAŞKANLIĞI	İDARİ VE MALİ İŞLER DAİRE BAŞKANLIĞI

PERFORMANS HEDEFİ	Kurumsal gelirlerimizi arttırmak ve çeşitlendirmek
FAALİYETLER	Hazine tarafından verilen kaynağın etkili kullanılması ve muhasebeleştirilmesi
SORUMLU BİRİMLER	STRATEJİ GELİŞTİRME DAİRE BAŞKANLIĞI