

ODUNPAZARI BELEDİYESİ

2009 YILI

PERFORMANS PROGRAMI



İÇİNDEKİLER

İÇİNDEKİLER	1
I. GENEL BİLGİLER	2
A. Misyon ve Vizyon	2
B. Yetki, Görev ve Sorumluluklar	2
C. Teşkilat Yapısı	3
D. Fiziksel Kaynaklar	4
E. İnsan Kaynakları	7
II. PERFORMANS BİLGİLERİ	7
A. Temel Politika ve Öncelikler	7
B. Amaç ve Hedefler	10
C. Performans Hedef ve Göstergeleri ile Kaynak İhtiyacı	11
D. Faaliyet-Projelere İlişkin Bilgi ve Değerlendirmeler	103
E. Performans Verilerinin Kaynakları ve Güvenilirliği	105
III- MALİ BİLGİLER	106
IV- EK 1 ODUNPAZARI BELEDİYESİ SÜREÇLERİ	108



I. GENEL BİLGİLER

Belediye ismini; köylülerin çevredeki ormanlardan kestikleri odunları satmak için şimdiki Atatürk Lisesi çevresinde kurulan ve Odunpazarı olarak alınan bölgeden almaktadır.

Odunpazarı Belediyesi, 02.09.1993 tarih ve 504 sayılı Kanun Hükmünde Kararname ile kurulan Eskişehir Büyükşehir Belediyesi'ne bağlı ilk kademe belediyesi olarak Bakanlar Kurulu'nun 93/5130 sayılı kararıyla oluşturuldu.

Odunpazarı Belediyesi, 04.04.1994 tarihinde ilk kademe belediyesi olarak hizmete başladı.

Yeni belediye kanunu (13.07.2005 tarihli 5393 Sayılı Belediye Kanunu) ile sınırlarımız yeniden belirlendi. Bu belirlemede köy statüsündeki 8 köy mahalle olarak belediyemize bağlanmasıyla sınırlarımız 72.888 hektar oldu. Mahalle sayımızda 41'e ulaştı.

Belediye meclisimizin 07.11.2007 tarih ve 33/330 sayılı kararı ve Eskişehir Büyükşehir Belediye Başkanlığının 03.12.2007 tarihli oluru ve 25.12.2007 tarihli Valilik oluru sonucu İhlamurkent Mahallesi kuruldu. Böylece hizmet verdiğimiz mahalle sayısı 42'ye ulaştı.

Türkiye Büyük Millet Meclisinin aldığı kararla 26 Mart 2008 tarihinde resmi gazetede yayınlanan 5747 Sayılı Kanun gereğince belediyemizin statüsü ilçe belediyesi olarak belirlendi. İlçe belediyesi olarak sınırlarımız aynen korundu.

A. Misyon ve Vizyon

Stratejik planımızda belirlenen Varoluş Amacımız – Görevimiz (Miyon); "Bölge halkının mutluluğunu hedefleyen şeffaf, insan odaklı ve katılımcı bir yönetim anlayışıyla kaliteli, eşit ve sürdürülebilir hizmetler sunmaktır".

Stratejik planımızda belirlenen Geleceğe Bakışımız (Vizyon); "Kentsel yaşam kalitesini, kentlilik bilincini ve hizmet anlayışını çağdaş seviyeye çıkararak Türkiye'de ve Avrupa'da öncü bir belediye olmaktır".

Stratejik planımızda 9 başlıkta değerlerimiz belirlendi. Bu değerlerimiz;

- | | |
|--|--|
| Katılımcılık ve şeffaflık | Hizmetlerde etkinlik, verimlilik ve sürdürülebilirlik |
| İnsana ve çevreye saygılı | Sonuç odaklılık |
| Tarihi ve kültürel mirasını koruyan ve yaşatan | Toplumsal çıkarları ve hizmet kalitesini ön planda tutan |
| Dürüstlük, eşitlik ve güvenilirlik | Sosyal belediyecilik |
| Değişime ve gelişime açıklık | |

B. Yetki, Görev ve Sorumluluklar

Belediyemiz, Belediye Kanunu'nun 14. Maddesinde belirtildiği gibi bölgemiz sınırlarında hizmetlerin yerine getirilmesinde öncelik sırası, belediyenin malî durumu ve hizmetin ivediliği dikkate alarak mahalli müşterek nitelikteki;

- | | |
|-----------------------------------|---|
| İmar, | Konut, |
| Coğrafi ve kent bilgi sistemleri, | Kültür ve sanat, turizm ve tanıtım, |
| Çevre ve çevre sağlığı, | Gençlik ve spor, |
| Temizlik ve katı atık, | Sosyal hizmet ve yardım, |
| Zabıta, | Nikâh, |
| Acil yardım, | Meslek ve beceri kazandırma, |
| Kurtarma ve ambulans, | Ekonomi ve ticaretin geliştirilmesi, |
| Defin, | Kadınlar ve çocuklar için koruma evleri açmak |
| Ağaçlandırma, park ve yeşil alan, | |



hizmetlerini yapmakla sorumlu ve yetkilidir.

Ayrıca belediyemizin imkanı ve öncelikleri dahilinde;

- Devlete ait her derecedeki okul binalarının inşaatı ile bakım ve onarımının yapılması veya yaptırılması,
- Her türlü araç, gereç ve malzeme ihtiyaçlarının karşılanması,
- Sağlıkla ilgili her türlü tesisin açılması ve işletilmesi,
- Kültür ve tabiat varlıkları ile tarihi dokunun ve kent tarihi bakımından önem taşıyan mekânların ve işlevlerinin korunmasının sağlanması ve bu amaçla bakım ve onarımının yapılması, ayrıca korunması mümkün olmayanların aslına uygun olarak yeniden inşa edilmesi,
- Gerektiğinde öğrencilere, amatör spor kulüplerine malzeme verilmesi ve gerekli desteğin sağlanması,
- Her türlü amatör spor karşılaşmalarının düzenlenmesi, yurt içi ve yurt dışı müsabakalarda üstün başarı gösteren veya derece alan sporculara belediye meclisi kararıyla ödül verilmesi,
- Gıda bankacılığı yapılması,

hizmetlerinin yürütülmesi kanunun verdiği yetkiler arasındadır.

Bununla birlikte beyelere verilen görev ve sorumlulukları yerine getirmektir .

Müdürlüklerin yetki ve görev sınırlarını belirlemek, çalışma sistemi oluşturmak ve nitelikli hizmet sunmak için belediye meclisimiz tarafından müdürlük çalışma yönetmelikleri oluşturuldu. Müdürlükler belirlenen bu çalışma yönetmeliklerine göre çalışmalarını yürütmektedir.

C. Teşkilat Yapısı

Belediye Meclisi; 22 Adalet ve Kalkınma Partisi ve 16 Demokratik Sol Parti olmak üzere toplam 38 meclis üyesinden oluşmaktadır. Belediye Encümeni; belediye başkanı, 3 meclis üyesi ve 3 ilgili müdür olmaya üzere 7 üyeden oluşmaktadır.

Belediyemizde hizmetlerin daha etkin ve netlikli yürütülmesi için meclis üyelerimizden oluşan 8 komisyon bulunmaktadır. Komisyonlara meclis üyeleri 1 yıl süreliğine seçilerek gelmektedir. Bu komisyonlar ve üye sayısı aşağıdaki tabloda belirtildiği gibidir.

MECLİS ÜYELERİNDEN OLUŞAN KOMİSYONLAR TABLOSU

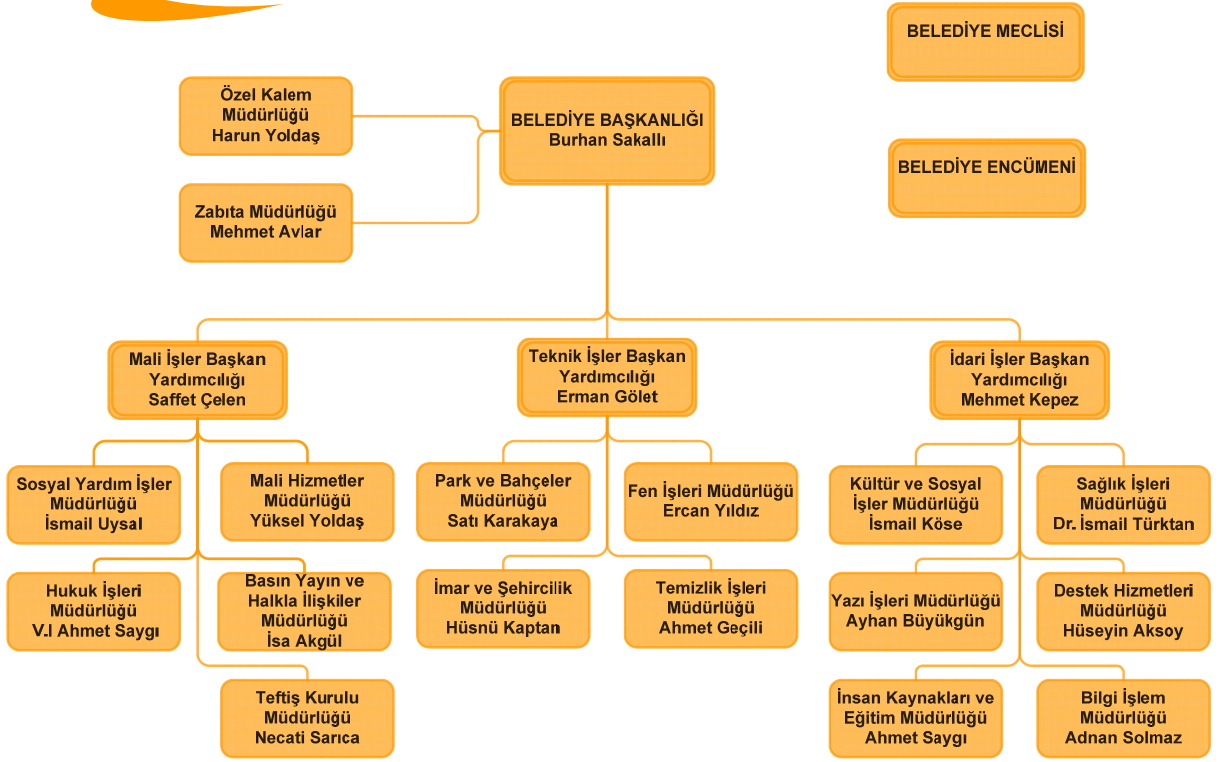
KOMİSYON ADI	ÜYE SAYISI
Plan ve Bütçe Komisyonu	5
İmar Komisyonu	5
Denetim Komisyonu	5
Hukuk Komisyonu	5
Çevre, Sağlık ve Sosyal İşler Komisyonu	5
Pazaryerleri Yer Tahsis Komisyonu	5
İçkili Yerler Tespit Komisyonu	5
Parklara İsim Verilmesi İle İlgili İsim Belirleme Komisyonu	5

Meclis üyelerimiz diğer kurum ve kuruluşlarla birlikte çalışmak için görevlendirilmektedir. Bunlar; Eğitim Bölgeleri Danışma Kurulu, Tarihi Kentler Birliği ve Çiftçi Malları Koruma Meclisidir.

Norm kadro uygulamaları sonucu belediyemiz 3 Başkan Yardımcısı 17 Müdürlük ile hizmetlerini sürdürmektedir. Belediyemizin teşkilat yapısı şekilde belirtildiği gibidir.



ODUNPAZARI BELEDİYESİ ORGANİZASYON ŞEMASI



D. Fiziksel Kaynaklar

Belediyemiz Yenidoğan Mahallesi'nde bulunan **merkez binasında** ve bölgedeki farklı noktalarda hizmetlerini yürütmektedir. Hizmetlerimizi sürdürdüğümüz yerler;

- Ham yol açma, yol kapama, tretuvar kaplama, yol ve tretuvar tamirat, karla mücadele ve tuzlama, cadde düzenleme, su baskını, yıkım, bakım ve onarım faaliyetleri için 2. Arabacılar Caddesi Emek Mahallesi'nde 10.632 m² alana kurulmuş olan **Fen İşleri Şantiye Binası**,
- Yeşil alan üretimi, mevcut parkların periyodik bakımı, çocuk oyun alanları oluşturma, hobi ve spor alanları oluşturma, süs bitkisi ve fidan üretimi, çağdaş kent mobilyaları ve spor alanları malzemeleri üretimi ve geliştirilmesi, cadde ve meydan düzenleme faaliyetleri için Büyükdere Mahallesi'nde 33.200 m² alana kurulmuş **Park Bahçeler Şantiye Binası**,
- Odunpazarı Evlerinin tanıtımını yapmak ve beyaz masa, tahakkuk ve tahsilât işlemlerinin gerçekleştirildiği Dede Mahallesi'nde kurulmuş olan **Karakamil İletişim Merkezi**,
- Komiserlik faaliyeti için Arifiye Mahallesi'nde 120 m² alana kurulmuş **Çarşı Karakol Komiserliği**,
- Evlendirme hizmeti için Paşa Mahallesi'nde 2.439 m² alana kurulmuş **Evlendirme Binası**,
- Kültürel ve tanıtım faaliyetleri için Arifiye Mahallesi'nde 2.439 m² alana kurulmuş **Yunus Emre Kültür Merkezi**,
- Kurtuluş Mahallesinde çok amaçlı **Sosyal Yaşam Merkezi**,
- 8 Farklı yerdeki **Meslek Edindirme Kurs Merkezleri**
- Veterinerlik hizmetleri için Alpu Yolu 12. km'de 6.130 m² alana kurulmuş **Hayvan Sağlık Merkezi**,
- Sosyal yardım, kültürel, meslek edindirme ve beceri kazandırma faaliyetleri için Emek Mahallesi'nde 300 m² alana kurulmuş **Emek Sosyal Hizmet Binası**,
- Sosyal yardım faaliyeti için Kurtuluş Mahallesinde kurulmuş olan **Paylaşım Merkezi 1 ve 2**,
- Sivil Toplum Kuruluşları için düzenlenmiş olan ESYO ve kültürel ve tanıtım faaliyetleri için Deliklitaş Mahallesi 450 m² alana kurulmuş olan **Deliklitaş İletişim Merkezi**,
- Ihlamurkent Mahallesinde **1000 kişilik Mehmet Terzi Spor Salonu**,



- Büyükdere Mahallesinde, üniversite öğrencilerine yönelik **Çamaşırcafe**,
- Belediyemizin yaptığı **264 parkta** da hizmet sunulmaktadır.

Emek Kapalı Pazaryeri ve Düğün Salonu ve **Büyükdere Yurt, Kongre ve Sergi Salonu** hizmete açılmayı beklemektedir. Emek Kapalı Pazaryeri ve Düğün Salonu Emek Mahallesinde 7.400 m² alanda kuruludur.

Belediyemizin stratejik planında ve 2009 yılı yatırım programında yer alan Yaşam Merkezi, Belediye Sosyal Tesis, Zabıta Merkezi, Kadın Sığınma Evi, Belediye Misafirhanesi, Yeni Şantiye Binası, Kapalı Pazaryeri ve Yeni Yapılacak Parkların hizmete açılması programlanmaktadır. Program döneminde stratejik planda ve yatırım programında yer alan 7 çeşmenin yapım ve onarımı öngörülmektedir.

Belediyemizin mülkiyetindeki 47 çeşitli yer ve alan kiraya verilmektedir. Belediyemizin mülkiyetindeki 4 kamu lojmanı kiraya verilmektedir. Belediyemiz mülkiyetindeki alan ve yerlerin uygun görüldüğü hallerde kiraya verilmesi öngörülmektedir.

Hizmetlerin devamlılığı için gerekli hallerde yer ve alanların kiralınması öngörülmektedir.

Mevcutta 72 araç bulunmaktadır. Program döneminde 9 araç ve iş makinesi alınması öngörülmektedir. Program döneminde ihtiyaç halinde araç ve iş makinesi kiralınmasına devam edilecektir. Aciliyet, maliyet ve amortisman gibi kriterler dikkate alınarak iş makinesi ve araç kiralınması öngörülmektedir.

Hizmetlerin gerçekleştirilmesi için taşeron firmadan alınan hizmet karşılığında kullanılan araçlar aşağıda tabloda belirtildiği gibidir

KİRALANAN ARAÇ TABLOSU

SIRA NO	ARAÇ TİPİ	SAYISI
1	Binek Araç	16
2	Pikap	3
3	Connect	3
4	Transit pikap	6
5	Minibüs	1
Toplam		29

Temizlik hizmeti için Kent İçi Çöp Toplanması ve Taşınması Hizmet Alımı ile ihale edildi. Bu ihalede yüklenici firmada bulunan makine ve araçların listesi aşağıda sunulduğu gibidir.

TAŞERON TEMİZLİK FİRMASINA AİT ARAÇ TABLOSU

ARAÇ TİPİ	2006 Yılı	2007 Yılı (İlk 6 Ay)	2007 Yılı (İkinci 6 Ay)	2008 Yılı (İlk 6 Ay)
Hidrolik Sıkıştırılmalı Çöp Kamyonu	16	15	14	14
Hidrolik Sıkıştırılmalı Tank Taşıyıcı Kamyon	3	3	3	3
Tank Taşıyıcı Kamyon	1	1	1	1
Damperli Kamyon	2	2	3	3
Vakumlu Süpürge Aracı	2	3	4	4
Arozöz	2	2	2	2
Lastik Tekerli Yükleyici	1	1	1	1
Kontrol Aracı	2	2	2	2
Toplam	29	29	30	30



Ayrıca veterinerlik hizmetleri ve ilaçlama hizmetleri de ihale edilerek taşeron firma tarafından yapılmaktadır. Veterinerlik hizmetinde larva sit, uçkun, kemirgen, rezidüel ve karasinekleri ilaçlamak üzere; firmaya ait pülverizatör araç üstü, sırt pülverizatörü, elektrikli ulv ve sırt atamizörü olmak üzere dört adet makinemiz bulunmaktadır. Buna ilaveten veterinerlik hizmetlerine 2 adet araç sunulmuştur ki bunlardan biri hayvan toplama diğeri ise kontrol, ilaçlama ve servis amaçlı kullanılmaktadır.

Mali kaynak, fayda ve mevcut teknolojik kaynağın yeterliliği gibi kriterler dikkate alınarak teknolojik kaynakların yenilenmesi ve ihtiyaçlar doğrultusunda temini öngörülmektedir.

TEKNOLOJİK KAYNAKLAR TABLOSU

TEKNOLOJİK KAYNAK ADI	2007 Yılı	2008 Yılı Temmuz
Server	12	12
Laptop	14	28
Bilgisayar	226	230
Yazıcı	116	116
Faks	6	6
Tarayıcı	11	11
Fotoğraf makinesi	15	15
Televizyon	15	15
Kamera	3	3
Para sayma makinesi	2	2
Elektronik yazı makinesi	1	1
Fotokopi makinesi	6	6
NİVO	4	4
LEİCA	1	1
GPS	1	1
MİRA	1	1
Projeksiyon cihazı	10	10
Ses sistemi	2	2
Plotter	1	1

Belediyemizde otomasyon programı olarak Belsis-Net kullanılmaktadır. Belsis-Net web tabanlı tümüyle bütünleşmiş bir programdır. Belediyemizin tüm birimlerinde kullanılabilmektedir. Yine Belsis-NET' e entegre olarak, BelsisCAD ve BelsisGIS modülleri de kullanılmaktadır. İhtiyaçlar doğrultusunda bu otomasyon programına ilave modüller eklenmesi öngörülmektedir.

Stratejik plan, performans programı ve yatırım programının etkin takibi ve faaliyet raporunun hızlı hazırlanması ve kurumsal hazanın oluşturulabilmesi için ENSEMBLE Stratejik Planlama ve Performans Yönetimi Yazılımı kullanılmaktadır. Ensemble yazılımı web tabanlı olup belediyemizdeki tüm birimlerde kullanılabilmektedir.

Belediyemizde kullanılan 240 adet bilgisayar, 116 Adet yazıcı ve 12 adet server bulunmaktadır. İhtiyaç doğrultusunda bilgisayar, yazıcı ve server alımı öngörülmektedir.

Belediyemizde bilgisayarlar 100 Kb/sn lik bir network ağı ile birbirine bağlıdır. Belediyemizde geniş bir network ağı bulunmaktadır. Bu sayede bilgisayarlar bütünleşmiş bir yapı içerisinde çalışabilmektedirler. Network ağının bakım ve tamir işlemlerinde hizmetin aksamaması temel prensiptir.

Gerek personelin kendini geliştirmesi gerekse belediye uygulamalarının kullanılması amacıyla merkez bina ve şubelerimizde internet kullanımı mevcuttur. Şubenin ihtiyacına göre G.HDSL veya ADSL olarak internet hizmeti Telekom'dan temin edilmektedir. İnternete karşı güvenliği sağlamak üzere 2 adet



güvenlik duvarı bulunmaktadır. İnternet çıkışlarını kontrol altına almak, virüs içeren sayfalara girişleri engellemek, virüslü e-postaların personele ulaşmasını engellemek amacıyla internet secure gateway kullanılmaktadır.

E. İnsan Kaynakları

Belediyemiz hizmetleri; 156 memur, 17 sözleşmeli personel, 197 sürekli işçi ve 2 geçici işçi olmak üzere toplam 372 personel ile yürütülmektedir. Sürekli işçi personel sayısındaki artış geçici işçilere kadro veya sözleşmeli personele geçiş hakkı tanıyan kanundan kaynaklanmaktadır. Norm kadro yönetmeliğine göre münhal memur kadro sayısı 136 iken işçilerde münhal kadro yoktur.

Mevcut duruma göre Odunpazarı Belediyesi statü değiştirip ilçe belediyesi olmuş ve en son nüfus sayımında nüfusu 325.000 çıkmıştır. Bu hususlar dikkate alındığında norm kadro uygulama yönetmeliğine bağlı belediyemizin kadro sayısı (memur ve işçi) artması söz konusu olabilir.

Program döneminde belediyemizde nitelikli eleman ihtiyacını karşılamak için sözleşmeli personelden yararlanılması öngörülmektedir.

PERSONEL DURUMU TABLOSU

	2005 Çalışan	2006 Çalışan	2007 Çalışan	2008 Temmuz Çalışan
Memur	144	149	155	156
Sözleşmeli Personel	0	0	1	17
Sürekli İşçi	100	93	78	197
Geçici İşçi	162	157	145	2
TOPLAM	406	399	379	372

II. PERFORMANS BİLGİLERİ

A. Temel Politika ve Öncelikler

Stratejik planımızda belirtilen öncelikli politikalarımız;

- Toplu mal ve hizmet alım oranlarını yükseltmek,
- Belediyenin tüm mali kaynaklarının etkin, verimli ve tasarruflu kullanımını sağlamak,
- Gelire göre borçları yapılandırmak,
- Teknolojik imkânlardan yararlanmak,
- Hizmet öncesi planlama ve analiz yapmak
- Emlak beyanındaki kaçakları tespit etmek ve beyan altına almak,
- Tahsilât oranlarını artırmak,
- Bütçe giderlerini planlanan hedefler doğrultusunda yapmak,
- Gayrimenkul üreterek gayrimenkul gelirlerini artırmak,
- Yap-işlet-devret sayısını artırmak,
- Süreç iyileştirme takımları kurarak hizmet sürelerini azaltmak,
- Mükemmellik Ödülü almak,
- Öneri sistemi kurmak,
- ISO 14001 Çevre Yönetim Sistemini kurmak,



- Risk yönetimini etkin kılmak için Ohsas 18001 İş Güvenliği ve Sağlığı standardını almak,
- ISO 9001 Kalite Yönetim Sistemini kurmak,
- Kalite bilincini yükseltmek,
- Hizmet içi eğitimi artırmak,
- İletişim kanallarından etkin yararlanmak,
- Belediye web sitesinden yararlanma oranını artırmak,
- Temel ve stratejik işbirlikleriyle Kent ve Coğrafi Bilgi Sistemini kurmak ve geliştirmek,
- E-belediye uygulamaları geliştirmek,
- Bilgi yönetiminde otomasyona geçmek (Gayri sıhhi, sıhhi işyerleri vb. veri tabanlarını oluşturmak),
- Tüm müdürlüklerdeki arşiv sistemini iyileştirmek,
- Teknolojik gelişmeleri ve fuarları takip etmek,
- Ambar yönetiminde, stok takip sistemi oluşturmak. Üç birim ambarının otomasyona geçmesini sağlamak,
- Yılda bir "Vatandaş Memnuniyet ve Güven Anketi"ni yapmak,
- Yılda bir "Çalışan Memnuniyet Anketi" ni yapmak,
- Yılda bir "Muhtarlar Memnuniyet ve Güven Anketi"ni yapmak,
- Yılda bir "Meclis Üyeleri Memnuniyet ve Güven Anketi"ni yapmak,
- Yılda bir "Sivil Toplum Kuruluşları Memnuniyet ve Güven Anketi" ni yapmak,
- Stratejik işbirliğiyle bölgesel ticaret alanları oluşturmak (Özel yatırımcı kuruluşları teşvik etmek),
- Temel ve stratejik işbirliği içerisinde TOKİ işbirliğiyle konut projeleri yapmak,
- Stratejik işbirliği içerisinde kentsel dönüşüm projelerini gerçekleştirmek,
- Temel işbirliği içerisinde eğitim ve kamu kurumlarının çevre düzenlemesine destek vermek,
- Yaşam Merkezleri yapmak,
- Zabıta merkezlerini semtlere yaymak,
- Belediye sosyal tesisi yapmak,
- Misafirhane yapmak,
- Nikah salonu ve düğün salonu yapmak,
- Temel işbirliği içerisinde muhtarlık binalarını yenilemek veya yapmak,
- Temel işbirliği içerisinde trafo binalarının dış bakımını yapmak,
- Sabit semt pazarları yapmak,
- Temel ve stratejik işbirliği içerisinde ticaret bölgelerinde sokak düzenlemeleri yapmak,
- Kişi başına düşen yol miktarını artırmak,
- Yeni ham yol yapmak,
- Yeşil alan üretmek,
- Mevcut parkların bakımını periyodik yapmak,
- Çocuk oyun alanlarını geliştirmek,
- Hobi ve spor alanları oluşturmak,
- Süs bitkisi ve fidan üretimi gerçekleştirmek,
- Çağdaş kent mobilyaları ve spor alanları malzemeleri üretmek ve geliştirmek,
- Temel ve stratejik işbirliği içerisinde piknik alanları yapmak,
- İhtiyaç duyulan alanlarda ticaret alanları yapmak,
- Temel işbirliği içerisinde kaçak yapılaşmayı önlemek,
- İnşaat yapı esnasında çevre güvenliğini sağlamak,
- Stratejik işbirliği içerisinde yapı ve çevre düzenlemesi estetiğini özendirmek,
- Temel işbirliği içerisinde İmar planı olmayan bölgelerin planlamasını yapmak,
- Temel ve stratejik işbirliği içerisinde İmar planında kamu hizmetine ayrılan yerlerin kamulaştırma işlemlerini hızlandırmak,
- Çevre temizlik hizmetini etkinleştirmek,
- Temel ve stratejik işbirliği içerisinde ambalaj atıklarının yerinde ayrıştırılması projesini uygulamak,



- Temel işbirliği içerisinde atık pil ve batarya toplama kampanyası yapmak (kamusal alanda pil toplama kutularının konulması),
- Gayri sıhhi ve sıhhi tesisleri periyodik olarak denetlemek (6 ayda bir),
- Pazaryerlerindeki denetimi etkinleştirmek (fiyat, etiket, temizlik, ürün kalitesi yönünden),
- 24 saat cenaze hizmeti projesini uygulamak,
- Hayvan barınağı kapasitesini artırmak,
- Hayvan kısırlaştırma projesini devam ettirmek,
- "Belediye Mahallenizde" çalışması yapmak,
- Temel ve stratejik işbirliği içerisinde bölgemizdeki binaların envanterini deprem yönünden hazırlamak, bina sahiplerine yapı hakkında bilgi vermek ve bilinçlendirmek,
- Temel ve stratejik işbirliği içerisinde Doğal Afet Risk Haritası hazırlamak,
- Temel ve stratejik işbirliği içerisinde sosyal yardıma muhtaçları belirlemek,
- Stratejik işbirliği içerisinde her yıl Sivil Toplum kuruluşlarıyla yardıma muhtaç olanlara kampanya düzenleyerek yardım götürmek,
- Stratejik işbirliği içerisinde engellilere yönelik hizmetleri artırmak,
- Yardıma muhtaç asker ailelilerin tamamına her ay yardım etmek,
- Stratejik işbirliği içerisinde yaşlılara yönelik hizmetleri artırmak,
- Sünnet şöleni yapmak,
- Toplu nikâh töreni yapmak,
- Stratejik işbirliği içerisinde Meslek Edindirme Kurslarını yaygınlaştırmak,
- Temel işbirliği içerisinde eğitim yardım kampanyası düzenlemek,
- Stratejik işbirliği içerisinde aktif vatandaşlığı, sivil önderliği ve temsilciliği geliştirmek,
- Halk günü toplantısı yapmak,
- Temel ve stratejik işbirliği içerisinde mahallelerde halk toplantıları düzenlemek,
- Vatandaş taleplerini (istek-öneri vb.) artırmak,
- Temel ve stratejik işbirliği içerisinde Eskişehir Odunpazarı bölgesinin turizm master planına katkı sağlamak,
- Spora katılımı artırmak için spor okulu açmak,
- Belediyeye ait spor alanlarında eğitimci nezaretinde sabah sporları yaptırmak,
- Stratejik işbirliği içerisinde bisiklet kullanımını özendirme,
- Stratejik işbirliği içerisinde kültürel eğitim ve etkinlikler düzenlemek,
- Kültürel bilinci geliştirmek,
- Stratejik işbirliği içerisinde çevre ve tüketici bilincini artırmak,
- Stratejik işbirliği içerisinde doğal afet ve salgın hastalıklarda davranış şekillerine yönelik bilinçlendirme kampanyası yapmak,
- Temel ve stratejik işbirliği içerisinde kent sağlık profilini çıkarmak,
- Stratejik işbirliği içerisinde Sağlıklı Kentler Birliği ile ortak projeler gerçekleştirmek,
- Üniversite, Sivil Toplum Kuruluşlarıyla temel ve stratejik işbirliği içerisinde koruma altındaki tarihi ve kültürel varlıkları korumaya yönelik, turizmi canlandırmaya katkı sağlayacak çalışmalar yapmak,
- Stratejik işbirliği içerisinde sit bölgesindeki tarihi yapıları turizm işletmeciliğine kazandırmak,
- Sit bölgesinin tanıtımını sağlamak,
- Stratejik işbirlikleriyle turizmi canlandırmaya yönelik projeler gerçekleştirmek.

Program döneminde yerel seçimler olacağı için üst yöneticinin değişmesi durumunda temel politika ve önceliklerde değişiklik olması söz konusu olabilir. Politika ve öncelikler değişmesi gerektiği durumlarda; katılımcı yöntemlerle hazırlanan/hazırlanacak olan stratejik plan ve hükümet politikalarının dikkate alınması öngörülmektedir.



B. Amaç ve Hedefler

Katılımcı yöntemlerle hazırlanan stratejik planımızda geleceğe bakışımıza (vizyona) ulaşmak izleyeceğimiz yola ışık tutacak olan stratejik amaçlarımız üç alanda toplanmaktadır. Bunlar;

- 🌱 “Çalışılacak en mükemmel belediye olmak”,
- 🌱 “Yaşanacak en mükemmel bölge olmak”,
- 🌱 “Toplumsal bilinci en yüksek bölge olmak” şeklindedir.

Bu alanlarda toplanan stratejik amaç ve alt stratejik amaç şeklinde belirlenmiştir. Program döneminde tüm bu amaçları azami ölçüde ulaşmak gerçekleştirmek hedeflenmektedir.

Stratejik planımızda yer alan ve program dönemindeki stratejik amaçlar;

1.1. Mali performansı güçlendirmek

- 1.1.1. Mali denetim disiplini sağlamak
- 1.1.2. Hizmet alma maliyetini düşürmek
- 1.1.3. Bütçe gerçekleştirme oranlarını yükseltmek
- 1.1.4. Öz kaynak gelirlerini artırmak

1.2. Hizmet sunum verimliliğini yükseltmek

- 1.2.1. Hizmet kalitesini artırmak
- 1.2.2. İnsan kaynağını etkin kullanmak
- 1.2.3. Kurumsal iletişimi geliştirmek
- 1.2.4. Teknolojik imkânlardan yararlanmak

1.3. Hizmet sunum etkinliğini geliştirmek

- 1.3.1. Vatandaşların memnuniyet ve güvenini artırmak
- 1.3.2. Çalışanların memnuniyet ve güvenini artırmak
- 1.3.3. Muhtarların memnuniyet ve güvenini artırmak
- 1.3.4. Meclis üyelerinin memnuniyet ve güvenini artırmak
- 1.3.5. Sivil Toplum Kuruluşlarının memnuniyet ve güvenini artırmak

2.1. Üst yapı hizmetlerini artırmak

- 2.1.1. Çağdaş ve sağlıklı mekânlar oluşturmak
- 2.1.2. Ticaret bölgelerinin gelişimini sağlamak
- 2.1.3. Kişi başına düşen asfalt, kaldırım, vb. yol miktarını artırmak
- 2.1.4. İmar planında mevcut olan yolları açmak

2.2. Yeşil alan ve rekreasyon alanını artırmak ve korumak

- 2.2.1. Park ve rekreasyon alanlarını geliştirmek ve korumak

2.3. Modern kent planını geliştirmek ve uygulamak

- 2.3.1. Sağlıklı, çağdaş ve kontrollü ticaret alanları oluşturmak
- 2.3.2. Yeni yapılarda kent estetiğini korumak ve imara aykırı yapılaşmayı önlemek
- 2.3.3. Modern kent imar planlarını geliştirmek

2.4. Her alanda sağlıklı ve temiz çevre oluşturmak ve korumak

- 2.4.1. Katı atık toplama hizmetini etkinleştirmek
- 2.4.2. Geri dönüşebilir malzeme toplama oranını yükseltmek
- 2.4.3. Toplum sağlığını güvence altına almak
- 2.4.4. Cenaze hizmetlerini iyileştirmek
- 2.4.5. Sokak hayvanları rehabilitasyonu
- 2.4.6. Mahalle ıslah çalışmaları yapmak

2.5. Doğal afet risklerini azaltmak



2.5.1. Yapıların deprem yönetmeliğine uygunluğunu sağlamak

2.5.2. Acil önlem planı yapmak

3.1. Sosyal refah ve toplumsal dayanışmayı elıştirmek

3.1.1. Yardıma muhtaç insanlara yardım etmek

3.1.2. Sosyal refahı ve istihdamı artırmaya yönelik eğitim çalışmalarını sürdürmek

3.2. Katılımcı yönetimi güçlendirmek

3.2.1. Yerel yönetimde sosyal katılımı en üst düzeye getirmek

3.3. Kültürel ve sportif faaliyetlerin etkinliğini artırmak

3.3.1. Odunpazarı bölgesinin turizm mastır planına katkı sağlamak

3.3.2. Spora katılımı artırmak

3.3.3. Kültürel faaliyetleri geliştirmek

3.4. Kentlilik ve çevre bilincini geliştirmek

3.4.1. Bilinçlendirme kampanyaları yapmak

3.4.2. Sağlıklı Kentler Birliğinin faaliyetlerini etkinleştirmek

3.5. Tarih, kültür ve sağlık turizmini canlandırmak

3.5.1. Koruma altındaki tarihi ve kültürel varlıkları korumak

3.5.2. Sit bölgesini turizme kazandırmak ve bu bölgenin tanıtımını sağlamak

3.5.3. Tarih, kültür ve sağlık turizmini canlandırmak için işbirliklerini artırmak

C. Performans Hedef ve Göstergeleri ile Kaynak İhtiyacı

Performans hedef göstergelerinin hazırlanmasında belediyemizin EFQM Mükemmellik Modeli kapsamında oluşturduğu süreçlerden faydalandı. Süreçler hazırlanırken analitik bütçe sınıflandırma sistemindeki fonksiyonel sınıflandırmanın ilk 3 düzeyi kullanıldı. Fonksiyonel sınıflandırmanın 4 düzeyinde belediyemizin sunduğu tüm hizmetler gruplandırılarak süreç akış şemaları ve süreç bilgi formları hazırlandı. Süreç bilgi formlarında sürecin amacı, sorumlusu, stratejik amaç ilişkisi, süreç sınırları, girdiler, çıktılar ve performans göstergeleri belirlendi. Bu çalışmada elde edilen bilgiler performans hedefi tablolarında kullanıldı.

Kavram karmaşasını ortadan kaldırmak için süreç, faaliyet ve projenin tanımını yapmak gerekmektedir. Süreç: Belirli bir hizmetin yürütülebilmesi için sürekli tekrarlanarak yapılan işlemler bütünüdür.

Faaliyet: Stratejik amaca ulaşmak için belirli bir dönemde yapılan ve sürekli tekrarlanmayan işlemdir.

Proje: Stratejik amaca ulaşmak için belirli bir dönemde yapılan ve sürekli tekrarlanmayan işlemler bütünüdür.

Mükemmellik Modeli kapsamında hazırlanan süreçlerin performans programı hazırlama rehberindeki faaliyetler anlamına geldiği söylenebilir.

Proje ve faaliyetlerin mali kaynaklarının hesaplanmasında yatırım programı dikkate alındı. Performans hedeflerinin mali kaynak ihtiyacı belirlenirken analitik bütçedeki fonksiyonel sınıflandırmanın 3.düzeyine karşılık gelen süreçlerin kaynak ihtiyaçları kullanıldı.

Stratejik planımızdaki 40 alt stratejik amaca göre İdare Performans Hedefi Tablosu oluşturuldu.

Performans tablosunda BY (Bütçe Yok) ve VY (Veri Yok) şeklinde iki kısaltma kullanıldı.

BY: Bütçe Yok. Hedefin, projenin veya faaliyetin gerçekleşmemesi için bütçe ayrılmaması demektir.

VY: Veri Yok. Amacın, hedefin, projenin veya faaliyetin gerçekleşmesine yönelik gerekli verinin elde edilmediği demektir.



İDARE PERFORMANS HEDEFİ TABLOSU

İdare Adı	Odunpazarı Belediyesi
-----------	-----------------------

Amaç	1.1.1. Mali denetim disiplini sağlamak
------	--

Hedef	1.1.1.1. Doğrudan temin oranını %10 seviyesinde tutmak
-------	--

Performans Hedefi	Yıllar				
	Gerçekleşme	Tahmin	Hedef		
	2007	2008	2009	2010	2011
Doğrudan temin oranını % 10 seviyesinde tutmak	85.000.000 YTL gider bütçesine göre %8,30	9%	10%	10%	10%

Açıklamalar:

Performans Göstergeleri	2007	2008	2009	2010	2011
1 Doğrudan temin oranı	10%	10%	10%	10%	10%

Açıklama

İlgili harcama birimleri	Kaynak İhtiyacı				
	2007	2008	2009	2010	2011
1 Mali Hizmetler Md.	BY	BY	BY	BY	BY
Genel Toplam	BY	BY	BY	BY	BY

Hedef	1.1.1.2. Yatırım harcamalarını bütçenin %55 seviyesinde gerçekleştirmek
-------	---

Performans Hedefi	Yıllar				
	Gerçekleşme	Tahmin	Hedef		
	2007	2008	2009	2010	2011
Yatırım harcamalarının bütçeye oranını % 55 seviyesinde gerçekleştirmek	%30,29	35%	55%	55%	55%

Açıklamalar

Performans Göstergeleri	2007	2008	2009	2010	2011
1 Yatırım harcamalarının bütçeye oranı	45%	50%	55%	55%	55%

Açıklama

İlgili harcama birimleri	Kaynak İhtiyacı				
	2007	2008	2009	2010	2011
1 Mali Hizmetler Md.	BY	BY	BY	BY	BY
Genel Toplam	BY	BY	BY	BY	BY



Hedef		1.1.1.3. Transfer harcamalarını bütçenin % 10 seviyesinde tutmak				
Performans Hedefi		Yıllar				
Transfer harcamalarının bütçeye oranını %10 seviyesinde tutmak		Gerçekleşme	Tahmin	Hedef		
		2007	2008	2009	2010	2011
		6,26%	7%	10%	10%	10%
Açıklamalar						
Performans Göstergeleri						
2007	2008	2009	2010	2011		
1	Transfer harcamalarının bütçeye oranı	10%	10%	10%	10%	10%
Açıklama						
İlgili harcama birimleri		Kaynak ihtiyacı				
1 Mali Hizmetler Md.		2007	2008	2009	2010	2011
		BY	BY	BY	BY	BY
Genel Toplam		BY	BY	BY	BY	BY

Hedef		1.1.1.4. Toplam borç yükünü; yıl bütçesinin %10 seviyesinde tutmak				
Performans Hedefi		Yıllar				
Toplam borcun bütçeye oranını %10 seviyesinde tutmak		Gerçekleşme	Tahmin	Hedef		
		2007	2008	2009	2010	2011
		14,70%	15%	10%	10%	10%
Açıklamalar						
Performans Göstergeleri						
2007	2008	2009	2010	2011		
1	Toplam borç yükünün oranı	10%	10%	10%	10%	10%
Açıklama						
İlgili harcama birimleri		Kaynak ihtiyacı				
1 Mali Hizmetler Md.		2007	2008	2009	2010	2011
		BY	BY	BY	BY	BY
Genel Toplam		BY	BY	BY	BY	BY



Süreç	01.1.2. Mali kaynak yönetim süreci
Detay Süreçler	
01.1.2.01	Bütçe yönetimi detay süreci
01.1.2.02	İç kontrol detay süreci
01.1.2.03	Muhasebe hizmetleri detay süreci
01.1.2.04	Taşınır ve taşınmaz malların takibi detay süreci
01.1.2.05	Satınalma ve ihale detay süreci
01.1.2.06	Tahakkuk hizmetleri detay süreci

Açıklamalar:

Performans Göstergeleri	2007	2008	2009	2010	2011
1 Bütçe gider gerçekleşme oranı					
2 Bütçe gelir gerçekleşme oranı					
3 Hatalı evrak oranı (iç kontrol)					
4 Tahsilat oranı					
5 Sayıştaydan gelen düzeltme uyarı sayısı (Muhasebe)					
6 Taşınır malların yıl sonu envanteriyle kayıtların karşılaştırılması oranı					
7 Taşınmazların yıl sonu envanteriyle kayıtların karşılaştırılması oranı					
8 Satınalma talebinin ortalama karşılanma süresi					
9 Gerçekleşen ihale oranı					
10 İptal edilen tahakkuk işlem sayısını tutarının tahakkuk evrak sayısına oranı					

Açıklama

İlgili harcama birimleri	Kaynak İhtiyacı				
	2007	2008	2009	2010	2011
1 Mali Hizmetler Md.			11.000.000		
Genel Toplam	0	0	11.000.000	0	0

Kaynaklar	2007	2008	2009	2010	2011
Bütçe Ödeneği	0	0	11.000.000	0	0
Döner Sermaye	0	0	0	0	0
Diğer Yurt İçi Kaynaklar	0	0	0	0	0
Yurt Dışı Kaynaklar	0	0	0	0	0
Genel Toplam	0	0	11.000.000	0	0



Amaç	1.1.2. Hizmet alma maliyetini düşürmek
-------------	--

Hedef	1.1.2.1. Büro makinelerini yenileme oranını her yıl %5 seviyesinde gerçekleştirmek
--------------	--

Performans Hedefi	Yıllar				
	Gerçekleşme	Tahmin	Hedef		
Yenilenen büro makinelerinin yenileme oranını %5 seviyesinde tutmak	2007	2008	2009	2010	2011
	VY	5%	5%	5%	5%

Açıklamalar: Bilgisayar gibi büro makinelerini yenileme faaliyeti kapsamındadır.

Performans Göstergeleri	2007	2008	2009	2010	2011
1 Yenilenen büro makineleri oranı	5%	5%	5%	5%	5%

Açıklama:

İlgili harcama birimleri	Kaynak İhtiyacı				
	2007	2008	2009	2010	2011
1 Bilgi İşlem Müdürlüğü	VY	VY	VY	VY	VY
Genel Toplam	VY	VY	VY	VY	VY

Hedef	1.1.2.2. İş makine parkının yenileme oranını %7 seviyesinde gerçekleştirmek
--------------	---

Performans Hedefi	Yıllar				
	Gerçekleşme	Tahmin	Hedef		
İş makinelerinin yenileme oranını %7 seviyesinde gerçekleştirmek	2007	2008	2009	2010	2011
	0%	7%	7%	7%	7%

Açıklamalar: YP39U5-15 Araç ve İş Makinesi Alımı Yatırım Projesi kapsamındadır.

Performans Göstergeleri	2007	2008	2009	2010	2011
1 Yenilenen iş makine oranı	7%	7%	7%	7%	7%

Açıklama:

İlgili harcama birimleri	Kaynak İhtiyacı				
	2007	2008	2009	2010	2011
1 Fen İşleri Müdürlüğü	VY	VY	VY	VY	VY
Genel Toplam	VY	VY	VY	VY	VY



Hedef		1.1.2.3. Demirbaş alımlarını 2009 yılına kadar %1 seviyesine getirmek									
Performans Hedefi		Yıllar									
Demirbaş alım oranının %1 seviyesinde tutmak		Gerçekleşme		Tahmin		Hedef					
		2007		2008		2009		2010		2011	
		0,75%		1%		1%		1%		1%	
Açıklamalar: Demirbaş alımı faaliyeti (Büro ve iş makinelerinin dışındaki demirbaşlar) kapsamındadır.											
Performans Göstergeleri		2007		2008		2009		2010		2011	
1	Demirbaş alım oranı	2%		1,5%		1%		1%		1%	
Açıklama:											
İlgili harcama birimleri		Kaynak İhtiyacı									
1 Destek Hizmetleri Md.		2007		2008		2009		2010		2011	
		VY		VY		VY		VY		VY	
		VY		VY		VY		VY		VY	
Genel Toplam		VY		VY		VY		VY		VY	

Hedef		1.1.2.4. Yatırım harcamalarının Fayda Maliyet Analizlerini yapmak									
Performans Hedefi		Yıllar									
Yatırım harcamalarının fayda maliyet analizini %100 yapmak		Gerçekleşme		Tahmin		Hedef					
		2007		2008		2009		2010		2011	
		0,00%		100%		100%		100%		100%	
Açıklamalar											
Performans Göstergeleri		2007		2008		2009		2010		2011	
1	Fayda Maliyet Nanalizi yapılma oranı	100%		100%		100%		100%		100%	
Açıklama:											
İlgili harcama birimleri		Kaynak İhtiyacı									
1 Mali Hizmetler Md.		2007		2008		2009		2010		2011	
		VY		VY		VY		VY		VY	
		VY		VY		VY		VY		VY	
Genel Toplam		VY		VY		VY		VY		VY	

Kaynaklar		2007		2008		2009		2010		2011	
Bütçe Ödeneği		VY		VY		VY		VY		VY	
Döner Sermaye		0		0		0		0		0	
Diğer Yurt İçi Kaynaklar		0		0		0		0		0	
Yurt Dışı Kaynaklar		0		0		0		0		0	
Genel Toplam		VY		VY		VY		VY		VY	



Amaç	1.1.3. Bütçe gerçekleştirme oranlarını yükseltmek
-------------	---

Hedef	1.1.3.1. Her yıl tespit edilen kaçak emlak beyanlarının tamamını kayıt altına almak
--------------	---

Performans Hedefi	Yıllar				
	Gerçekleşme	Tahmin	Hedef		
Kaçak emlak beyanlarını %100 kayıt altına almak	2007	2008	2009	2010	2011
	100%	100%	100%	100%	100%

Açıklamalar:

Performans Göstergeleri	2007	2008	2009	2010	2011
1 Kayıt altına alınana kaçak emlak beyan oranı	100%	100%	100%	100%	100%

Açıklama:

İlgili harcama birimleri	Kaynak İhtiyacı				
	2007	2008	2009	2010	2011
1 Mali Hizmetler Md.	VY	VY	VY	VY	VY
Genel Toplam	VY	VY	VY	VY	VY

Hedef	1.1.3.2. Tahsilat oranını (tahsilat/tahakkuk) 2011 yılı sonuna kadar %95 seviyesine yükseltmek
--------------	--

Performans Hedefi	Yıllar				
	Gerçekleşme	Tahmin	Hedef		
Tahsilat oranını %92 seviyesine çıkartmak	2007	2008	2009	2010	2011
	79%	90%	92%	94%	95%

Açıklamalar:

Performans Göstergeleri	2007	2008	2009	2010	2011
1 Tahsilat oranı	90%	90%	92%	94%	95%

Açıklama:

İlgili harcama birimleri	Kaynak İhtiyacı				
	2007	2008	2009	2010	2011
1 Mali Hizmetler Md.	VY	VY	VY	VY	VY
Genel Toplam	VY	VY	VY	VY	VY



Hedef	1.1.3.3. Devreden tahakkuk artığını %5 seviyesine çekmek ve bu seviyede tutmak				
Performans Hedefi	Yıllar				
Devreden tahakkuk artığını %7 seviyesinde tutmak	Gerçekleşme	Tahmin	Hedef		
	2007	2008	2009	2010	2011
	21,00%	15%	7%	6%	5%
Açıklamalar: Demirbaş alımı faaliyeti (Büro ve iş makinelerinin dışındaki demirbaşlar)					
Performans Göstergeleri	2007	2008	2009	2010	2011
1 Tahakkuk artışı oranı	9%	8,0%	7%	6%	5%
Açıklama:					
İlgili harcama birimleri	Kaynak İhtiyacı				
1 Mali Hizmetler Md.	2007	2008	2009	2010	2011
	VY	VY	VY	VY	VY
Genel Toplam	VY	VY	VY	VY	VY

Hedef	1.1.3.4. 2010 yılı sonuna kadar "Gerçekleşen Gider Bütçesi/Tahmini Bütçe Gideri Oranını" % 90 seviyesine yükseltmek ve korumak				
Performans Hedefi	Yıllar				
Bütçe gerçekleştirme oranını %86 oranında yapmak	Gerçekleşme	Tahmin	Hedef		
	2007	2008	2009	2010	2011
	67,81%	70%	86%	90%	90%
Açıklamalar					
Performans Göstergeleri	2007	2008	2009	2010	2011
1 Gider bütçesi gerçekleştirme oranı	80%	83%	86%	90%	90%
Açıklama:					
İlgili harcama birimleri	Kaynak İhtiyacı				
1 Mali Hizmetler Md.	2007	2008	2009	2010	2011
	VY	VY	VY	VY	VY
Genel Toplam	VY	VY	VY	VY	VY

Kaynaklar	Bütçe Ödeneği	VY	VY	VY	VY	VY
	Döner Sermaye	0	0	0	0	0
	Diğer Yurt İçi Kaynaklar	0	0	0	0	0
	Yurt Dışı Kaynaklar	0	0	0	0	0
Genel Toplam		VY	VY	VY	VY	VY



Amaç	1.1.4. Öz kaynak gelirlerini artırmak
-------------	---------------------------------------

Hedef	1.1.4.1. 2010 yılına kadar taşınmaz mallardan elde edilen gelirleri %10 seviyesine çıkarmak (taşınmaz mallar geliri / bütçe geliri) ve bu seviyede tutmak
--------------	---

Performans Hedefi	Yıllar				
	Gerçekleşme	Tahmin	Hedef		
Taşınmaz mallardan elde edilen geliri gerçekleştiren bütçe gelirinin %9 seviyesine çıkarmak	2007	2008	2009	2010	2011
	7%	8%	9%	10%	10%

Açıklamalar:

Performans Göstergeleri	2007	2008	2009	2010	2011
1 Taşınmaz mallardan elde edilen gelir oranı	7%	8%	9%	10%	10%

Açıklama

İlgili harcama birimleri	Kaynak İhtiyacı				
	2007	2008	2009	2010	2011
1 Destek Hizmetleri Md.	VY	VY	VY	VY	VY
Genel Toplam	VY	VY	VY	VY	VY

Hedef	1.1.4.2. Her yıl en az 1 adet yap-işlet-devret projesini uygulamaya geçirmek
--------------	--

Performans Hedefi	Yıllar				
	Gerçekleşme	Tahmin	Hedef		
1 Adet yap-işlet-devret projesi yapmak	2007	2008	2009	2010	2011
	1 adet	1 adet	1 adet	1 adet	1 adet

Açıklamalar

Performans Göstergeleri	2007	2008	2009	2010	2011
1 Yap -işlet -işlet devret proje sayısı	1	1	1	1	1

Açıklama

İlgili harcama birimleri	Kaynak İhtiyacı				
	2007	2008	2009	2010	2011
1 Destek Hizmetleri Md.	VY	VY	VY	VY	VY
Genel Toplam	VY	VY	VY	VY	VY



Süreç		01.3.9. Belediye genel hizmetleri yönetim süreci				
Detay Süreçler						
01.3.9.01	Destek hizmetleri yönetimi detay süreci					
01.3.9.02	Evlendirme hizmeti detay süreci					
01.3.9.05	Acil eylem planları ve tatbikatları yönetimi detay süreci					
Açıklamalar: Destek Hizmetleri Müdürlüğü'nün sorumluluğundaki detay süreçler						
Performans Göstergeleri		2007	2008	2009	2010	2011
1	Destek hizmetlerinden çalışanların memnuniyet oranı					
2	Ortalama Memnuniyet oranı (Evlendirme hizmetlerinden)					
3	Kontrol edilen yangın söndürme cihazı oranı					
4	Sivil savunma eğitimi alan personel sayısı					
	Tatbikat sayısı					
Açıklama						
İlgili harcama birimleri		Kaynak İhtiyacı				
		2007	2008	2009	2010	2011
1	Destek Hizmetleri Md.			5.287.650		
Genel Toplam		0	0	5.287.650	0	0
Kaynaklar	Bütçe Ödeneği	0	0	5.287.650	0	0
	Döner Sermaye	0	0	0	0	0
	Diğer Yurt İçi Kaynaklar	0	0	0	0	0
	Yurt Dışı Kaynaklar	0	0	0	0	0
Genel Toplam		VY	VY	5.287.650	VY	VY



Amaç	1.2.1. Hizmet kalitesini artırmak
-------------	-----------------------------------

Hedef	1.2.1.1. Tüm müdürlüklerin yılda en az bir hizmet çeşidinin süresini iyileştirmek
--------------	---

Performans Hedefi	Yıllar				
	Gerçekleşme	Tahmin	Hedef		
17 müdürlükte 17 hizmet süresini iyileştirmek	2007	2008	2009	2010	2011
	0	17	17	17	17

Açıklamalar:

Performans Göstergeleri	2007	2008	2009	2010	2011
1 İyileştirilen hizmet süresinin sayısı	17	17	17	17	17

Açıklama

İlgili harcama birimleri	Kaynak İhtiyacı				
	2007	2008	2009	2010	2011
1 Mali Hizmetler Md.	VY	VY	VY	VY	VY
Genel Toplam	VY	VY	VY	VY	VY

Hedef	1.2.1.2. 2011 yılına kadar Avrupa Mükemmellik Ödülü almak
--------------	---

Performans Hedefi	Yıllar				
	Gerçekleşme	Tahmin	Hedef		
Mükemmellikte başarı ödülünü almak	2007	2008	2009	2010	2011
	Mükemmellikte Kararlılık	Yetkinlik Ödülü	Başarı Ödülü	Büyük Ödül	Avrupa Kalite Ödülü

Açıklamalar: Mükemmellik Modeli Projesi

Performans Göstergeleri	2007	2008	2009	2010	2011
1 Mükemmellik Aşamaları	Saha değerlendirmesi	Yetkinlik Ödülü	Başarı Ödülü	Büyük Ödül	Avrupa Kalite Ödülü

Açıklama

İlgili harcama birimleri	Kaynak İhtiyacı				
	2007	2008	2009	2010	2011
1 Mali Hizmetler Md.	VY	VY	VY	VY	VY
Genel Toplam	VY	VY	VY	VY	VY



Hedef		2007 yılı sonuna kadar Öneri Sistemi kurmak ve geliştirmek				
Performans Hedefi		Yıllar				
Öneri sistemini %100 kurmak		Gerçekleşme	Tahmin	Hedef		
		2007	2008	2009	2010	2011
		0,00%	100%	100%	100%	100%
Açıklamalar: Öneri sistemi geliştirme faaliyeti						
Performans Göstergeleri		2007	2008	2009	2010	2011
1	Öneri sistemi kurma oranı	100%	100,0%	100%	100%	100%
Açıklama						
İlgili harcama birimleri		Kaynak İhtiyacı				
		2007	2008	2009	2010	2011
1	Mali Hizmetler Md.	VY	VY	VY	VY	VY
Genel Toplam		VY	VY	VY	VY	VY

Hedef		1.2.1.4. 2007 yılı sonuna kadar ISO 14001 Çevre Yönetim Sistemi belgesi almak				
Performans Hedefi		Yıllar				
Çevre Yönetim Sistemi belgesi almak		Gerçekleşme	Tahmin	Hedef		
		2007	2008	2009	2010	2011
		0,00%	50%	50%	100%	100%
Açıklamalar: Çevre Yönetim Sistemi kurma faaliyeti						
Performans Göstergeleri		2007	2008	2009	2010	2011
1	Çevre Yönetim Sistemi kurma oranı	100%	100%	100%	100%	100%
Açıklama						
İlgili harcama birimleri		Kaynak İhtiyacı				
		2007	2008	2009	2010	2011
1	Temizlik İşleri Md.	VY	VY	VY	VY	VY
Genel Toplam		VY	VY	VY	VY	VY



Hedef		1.2.1.5. 2008 yılına kadar ilgili Ohsas 18001 İş Güvenliği ve Sağlığı standardını almak				
Performans Hedefi		Yıllar				
OHSAS 18001 İş Güvenliği ve Sağlığı Belgesini almak		Gerçekleşme	Tahmin	Hedef		
		2007	2008	2009	2010	2011
		0,00%	100%	100%	100%	100%
Açıklamalar: İş Güvenliği ve Sağlığı Sistemi kurma faaliyeti						
Performans Göstergeleri		2007	2008	2009	2010	2011
1	İş Güvenliği Sağlığı Sisteminin kurma oranı		100%	100%	100%	100%
Açıklama						
İlgili harcama birimleri		Kaynak İhtiyacı				
1 İnsan Kynk. ve Eğt. Md.		2007	2008	2009	2010	2011
		VY	VY	VY	VY	VY
		VY	VY	VY	VY	VY
Genel Toplam		VY	VY	VY	VY	VY

Hedef		1.2.1.6. 2007 yılı sonuna kadar ISO 9001 Kalite Yönetim Sistemi belgesi almak ve uygulamak				
Performans Hedefi		Yıllar				
ISO 9001 Kalite Yönetim Sistemini kurmak		Gerçekleşme	Tahmin	Hedef		
		2007	2008	2009	2010	2011
		0,00%	100%	100%	100%	100%
Açıklamalar						
Performans Göstergeleri		2007	2008	2009	2010	2011
1	Kalite Yönetim Sistemi kurma oranı	100%	100%	100%	100%	100%
Açıklama						
İlgili harcama birimleri		Kaynak İhtiyacı				
1 Mali Hizmetler Md.		2007	2008	2009	2010	2011
		VY	VY	VY	VY	VY
		VY	VY	VY	VY	VY
Genel Toplam		VY	VY	VY	VY	VY



Hedef		1.2.1.7. Her yıl tüm personelin en az 5 saat Toplam Kalite Yönetimi eğitimi almasını sağlamak				
Performans Hedefi		Yıllar				
Tüm personele 5 saat TKY eğitimi vermek		Gerçekleşme	Tahmin	Hedef		
		2007	2008	2009	2010	2011
		32 saat	5 saat	5 saat	5 saat	5 saat
Açıklamalar						
Performans Göstergeleri		2007	2008	2009	2010	2011
1	Personel başına düşen TKY eğitim süresi (saat)	5	5	5	5	5
Açıklama						
İlgili harcama birimleri		Kaynak İhtiyacı				
1		2007	2008	2009	2010	2011
		VY	VY	VY	VY	VY
Genel Toplam		VY	VY	VY	VY	VY

Süreç		01.3.9. Belediye genel hizmetleri yönetim süreci				
Detay Süreçler						
01.3.9.03		Hizmet araçlarının bakım ve onarım detay süreci				
Açıklamalar:						
Performans Göstergeleri		2007	2008	2009	2010	2011
1	Araçın ortalama atölyede kalma süresi (gün)					
Açıklama						
İlgili harcama birimleri		Kaynak İhtiyacı				
1		2007	2008	2009	2010	2011
		VY	VY	VY	VY	VY
Genel Toplam		VY	VY	VY	VY	VY



Süreç		03.1.4. Kurumsal güvenlik hizmetleri yönetim süreci				
Detay Süreçler						
03.1.4.01		Kurumsal güvenlik hizmetleri yönetim detay süreci				
Açıklamalar:						
Performans Göstergeleri		2007	2008	2009	2010	2011
1	Kurum güvenliği ile ilgili çalışanların memnuniyet oranı					
2	Kurum güvenliğinden dolayı oluşan adli olay sayısı					
Açıklama						
İlgili harcama birimleri		Kaynak İhtiyacı				
		2007	2008	2009	2010	2011
1	Destek Hizmetleri Md.	VY	VY	1.000.000	VY	VY
Genel Toplam		VY	VY	1.000.000	VY	VY

Kaynaklar	Bütçe Ödeneği	VY	VY	1.000.000	VY	VY
	Döner Sermaye	0	0	0	0	0
	Diğer Yurt İçi Kaynaklar	0	0	0	0	0
	Yurt Dışı Kaynaklar	0	0	0	0	0
Genel Toplam		VY	VY	1.000.000	VY	VY



Amaç	1.2.2. İnsan kaynağını etkin kullanmak
-------------	--

Hedef	1.2.2.1. Yılda kişi başına en az 16 saat hizmet içi eğitim düzenlemek
--------------	---

Performans Hedefi	Yıllar				
	Gerçekleşme	Tahmin	Hedef		
	2007	2008	2009	2010	2011
Kişi başına 16 saat hizmet içi eğitim düzenlemek	VY	16 Saat	16 Saat	16 Saat	16 saat

Açıklamalar:

Performans Göstergeleri	2007	2008	2009	2010	2011
1 Kişi başına düzenlenen ortalama hizmet içi eğitim saati	16	16	16	16	16

Açıklama

İlgili harcama birimleri	Kaynak İhtiyacı				
	2007	2008	2009	2010	2011
1 İnsan Kynk. ve Eğt. Md.	VY	VY	VY	VY	VY
Genel Toplam	VY	VY	VY	VY	VY

Süreç	01.3.1. İnsan kaynakları yönetim süreci
--------------	---

Detay Süreçler	
01.3.1.01	İnsan kaynakları yönetim detay süreci

Açıklamalar:

Performans Göstergeleri	2007	2008	2009	2010	2011
1 Norm kadro doluluk oranı					
2 ÇMA' da genel memnuniyet sonucu					
3 ÇMA' da eğitimle ilgili memnuniyet oranı					
4 ÇMA'da nakdi haklarla ilgili memnuniyet oranı					
5 ÇMA da sendikal haklardan yararlanma memnuniyet oranı					
6 Ortalama eğitim (işbaşı, hizmet içi, seminer vb) alan personel oranı					
7 Personel başına düşen eğitim süresi (işbaşı, hizmetiçi, seminer vb)					
8 Memur personelin ortalama çalışma süresi					
9 İşçi personelin ortalama çalışma süresi					
10 Disiplin cezası alan personel oranı					



Açıklama

İlgili harcama birimleri		Kaynak İhtiyacı				
		2007	2008	2009	2010	2011
1	İnsan Kay. Ve Eğt. Md.			358.950		
Genel Toplam		VY	0	358.950	VY	VY

Kaynaklar						
	2007	2008	2009	2010	2011	
Bütçe Ödeneği	VY	0	358.950	VY	VY	
Döner Sermaye	0	0	0	0	0	
Diğer Yurt İçi Kaynaklar	0	0	0	0	0	
Yurt Dışı Kaynaklar	0	0	0	0	0	
Genel Toplam	0	0	358.950	0	0	



Amaç	1.2.3. Kurumsal iletişimi geliştirmek
-------------	---------------------------------------

Hedef	1.2.3.1. Her yıl etkinlik ve hizmetlerin bilinme oranını %5 artırmak
--------------	--

Performans Hedefi	Yıllar				
	Gerçekleşme	Tahmin	Hedef		
	2007	2008	2009	2010	2011
Etkinlik ve hizmetlerin bilinme oranını %5 artırmak	VY	%5 ARTIŞ	%5 ARTIŞ	%5 ARTIŞ	%5 ARTIŞ

Açıklamalar: Belediye hizmetlerinin bilinme oranının tespiti faaliyeti

Performans Göstergeleri	2007	2008	2009	2010	2011
1 Etkinlik ve hizmetlerin bilinme oranı	VY	VY	VY	VY	VY

Açıklama

İlgili harcama birimleri	Kaynak İhtiyacı				
	2007	2008	2009	2010	2011
1 Basın Yn. ve Hkka İ. Md.	VY	VY	VY	VY	VY
Genel Toplam	VY	VY	VY	VY	VY

Hedef	1.2.3.2. Ortalama günde web sayfasına giren kişi sayısını her yıl %30 oranında artırmak
--------------	---

Performans Hedefi	Yıllar				
	Gerçekleşme	Tahmin	Hedef		
	2007	2008	2009	2010	2011
Günde web sayfasını ziyaret eden ortalama kişi sayısını 245 yapmak	145	188	245	319	414

Açıklamalar

Performans Göstergeleri	2007	2008	2009	2010	2011
1 Web sayısını ziyaret eden ortalama kiş sayısı	145	188	245	319	414

Açıklama

İlgili harcama birimleri	Kaynak İhtiyacı				
	2007	2008	2009	2010	2011
1 Bilgi İşlem Md.	VY	VY	VY	VY	VY
Genel Toplam	VY	VY	VY	VY	VY



Süreç		08.3.0. Tanıtım hizmetleri yönetim süreci				
Detay Süreçler						
08.3.0.01		Tanıtım detay süreci				
08.3.0.02		Haber organlarının takip edilmesi detay süreci				
Açıklamalar:						
Performans Göstergeleri		2007	2008	2009	2010	2011
1	İlgili tanıtım şekilleri ve uygulamalarına yönelik vatandaş algıları memnuniyet oranı					
2	Gönderilen yazılı bültenlerin yayımlanma oranı					
3	Gönderilen görüntülü haberlerin yayımlanma oranı					
4	Belediye hizmetlerinin bilinme oranı					
5	Yazılı medyada yayınlanan olumlu haber oranı					
6	Görsel medyada yayınlanan olumlu haber oranı					
Açıklama						
İlgili harcama birimleri		Kaynak İhtiyacı				
		2007	2008	2009	2010	2011
1	Basın Yay. Halk İ. Md.	VY	VY	445.620	VY	VY
Genel Toplam		VY	VY	445.620	VY	VY
Kaynaklar	Bütçe Ödeneği	VY	VY	445.620	VY	VY
	Döner Sermaye	0	0	0	0	0
	Diğer Yurt İçi Kaynaklar	0	0	0	0	0
	Yurt Dışı Kaynaklar	0	0	0	0	0
Genel Toplam		VY	VY	445.620	VY	VY



Amaç	1.2.4. Teknolojik imkanlardan yararlanmak
-------------	---

Hedef	1.2.4.1. 2010 yılına kadar Kent ve Coğrafi Bilgi Sistemini kurmak
--------------	---

Performans Hedefi	Yıllar				
	Gerçekleşme	Tahmin	Hedef		
Kent ve Coğrafi Bilgi Sistemini kurmak	2007	2008	2009	2010	2011
	1. etap tamamlandı	2. etap tamamlanır	CBS kurmak	CBS uygulamak	CBS uygulamak

Açıklamalar: Coğrafi Bilgi Sistemi Projesi

Performans Göstergeleri	2007	2008	2009	2010	2011
1 Kent ve Coğrafi Bilgi Sisteminin kurulma oranı	VY	VY	100%	100%	100%

Açıklama

İlgili harcama birimleri	Kaynak İhtiyacı				
	2007	2008	2009	2010	2011
1 Bilgi İşlem Md.	VY	VY	VY	VY	VY
Genel Toplam	VY	VY	VY	VY	VY

Hedef	1.2.4.2. Her yıl en az 2 farklı e-belediye projesini uygulamak
--------------	--

Performans Hedefi	Yıllar				
	Gerçekleşme	Tahmin	Hedef		
2 e-belediye projesini uygulamak	2007	2008	2009	2010	2011
	2	2	2	2	2

Açıklamalar: e-Belediye Projesi

Performans Göstergeleri	2007	2008	2009	2010	2011
1 Uygulanan e-belediye proje sayısı	2	2	2	2	2

Açıklama

İlgili harcama birimleri	Kaynak İhtiyacı				
	2007	2008	2009	2010	2011
1 Bilgi İşlem Md.	VY	VY	VY	VY	VY
Genel Toplam	VY	VY	VY	VY	VY



Hedef		1.2.4.3. Bilgi sisteminde otomasyona geçmek için 2011 yılına kadar ilgili veri tabanlarını oluşturmak ve güncel tutmak				
Performans Hedefi		Yıllar				
VY	Gerçekleşme	Tahmin	Hedef			
	2007	2008	2009	2010	2011	
	VY	VY	VY	VY	VY	
Açıklamalar: Veri Tabanı Otomasyon Projesi						
Performans Göstergeleri		2007	2008	2009	2010	2011
1	VY	VY	VY	VY	VY	VY
Açıklama: İhtiyaç doğrultusunda otomasyon yapılacak						
İlgili harcama birimleri		Kaynak İhtiyacı				
1	Bilgi İşlem Md.	2007	2008	2009	2010	2011
		VY	VY	VY	VY	VY
		VY	VY	VY	VY	VY
Genel Toplam		VY	VY	VY	VY	VY

Hedef		1.2.4.4. 2010 yılına kadar arşiv sisteminin arşiv yönetmeliğine uygun olarak otomasyonunu sağlamak				
Performans Hedefi		Yıllar				
VY	Gerçekleşme	Tahmin	Hedef			
	2007	2008	2009	2010	2011	
	VY	VY	VY	VY	VY	
Açıklamalar: Arşiv Otomasyon Projesi						
Performans Göstergeleri		2007	2008	2009	2010	2011
1	VY	VY	VY	VY	VY	VY
Açıklama						
İlgili harcama birimleri		Kaynak İhtiyacı				
1	Yazı İşleri Md.	2007	2008	2009	2010	2011
		VY	VY	VY	VY	VY
		VY	VY	VY	VY	VY
Genel Toplam		VY	VY	VY	VY	VY



Hedef		1.2.4.5. 6 ayda bir teknolojik gelişim ve belediye hizmetlerine uyarlama hakkında rapor yayınlamak				
Performans Hedefi		Yıllar				
6 Ayda 2 defa teknolojik gelişme raporu hazırlamak		Gerçekleşme	Tahmin	Hedef		
		2007	2008	2009	2010	2011
		0	2	2	2	2
Açıklamalar: Teknolojik gelişmeleri izleme raporu hazırlama faaliyeti						
Performans Göstergeleri		2007	2008	2009	2010	2011
1	Tekonojik gelişme rapor sayısı	0	2	2	2	2
Açıklama						
İlgili harcama birimleri		Kaynak İhtiyacı				
		2007	2008	2009	2010	2011
		1	Mali Hizmetler Md.	VY	VY	VY
Genel Toplam		VY	VY	VY	VY	VY

Hedef		1.2.4.6. 2007 yılı sonuna kadar Stok Takip Sistemini kurmak ve uygulamak				
Performans Hedefi		Yıllar				
Stok takip sisteminin %100 kurmak		Gerçekleşme	Tahmin	Hedef		
		2007	2008	2009	2010	2011
		30,00%	70%	100%	100%	100%
Açıklamalar: Stok Takip Sistemi kurma faaliyeti						
Performans Göstergeleri		2007	2008	2009	2010	2011
1	Stok Takip Sisteminin kurulma oranı	30%	70%	100%	100%	100%
Açıklama: Taşınır Mal Yönetmeliğine göre gerekli otomasyon yazılımı yapıldı ve uygulamaya başlandı						
İlgili harcama birimleri		Kaynak İhtiyacı				
		2007	2008	2009	2010	2011
		1	Mali Hizmetler Md.	VY	VY	VY
Genel Toplam		VY	VY	VY	VY	VY



Süreç		01.3.9. Belediye genel hizmetleri yönetim süreci				
Detay Süreçler						
01.3.9.04		Donanım ve yazılımın yönetim detay süreci				
Açıklamalar: Bilgi İşlem Müdürlüğü sorumluluğundaki						
Açıklama						
Performans Göstergeleri		2007	2008	2009	2010	2011
1	Hizmet alan çalışanların memnuniyet oranı					
2	Ortalama arıza giderme süresi					
3	Yazılım taleplerinin karşılanma oranı					
4	Donanım taleplerinin karşılanma oranı					
İlgili harcama birimleri		Kaynak İhtiyacı				
		2007	2008	2009	2010	2011
1	Bilgi İşlem Md.	VY	VY	518.485	VY	VY
Genel Toplam		0	0	518.485	0	0

Kaynaklar						
	2007	2008	2009	2010	2011	
Bütçe Ödeneği	0	0	518.485	0	0	
Döner Sermaye	0	0	0	0	0	
Diğer Yurt İçi Kaynaklar	0	0	0	0	0	
Yurt Dışı Kaynaklar	0	0	0	0	0	
Genel Toplam	0	0	518.485	0	0	



Amaç	1.3.1. Vatandaşların memnuniyet ve güvenini artırmak
-------------	--

Hedef	1.3.1.1. 2011 yılı sonunda vatandaş memnuniyet oranını %90 seviyesine çıkarmak
--------------	--

Performans Hedefi	Yıllar				
	Gerçekleşme	Tahmin	Hedef		
Vatandaş memnuniyet oranını %80 seviyesi çıkarmak	2007	2008	2009	2010	2011
	VY	75%	80%	85%	90%

Açıklamalar: Paydaşlarımızın memnuniyet ve güvenini belirleme faaliyeti

Performans Göstergeleri	2007	2008	2009	2010	2011
1 Vatandaş memnuniyet oranı	70%	75%	80%	85%	90%

Açıklama: Tüm müdürlükler sorumlu olup Mali Hizmetler Md. Ölçümlemeyi yapacaktır.

İlgili harcama birimleri	Kaynak İhtiyacı				
	2007	2008	2009	2010	2011
1 Mali Hizmetler Md.	VY	VY	VY	VY	VY
Genel Toplam	VY	VY	VY	VY	VY

Hedef	1.3.1.2. 2011 yılı sonuna kadar vatandaş güven oranını % 90 seviyesine çıkarmak
--------------	---

Performans Hedefi	Yıllar				
	Gerçekleşme	Tahmin	Hedef		
Vatandaş güven oranını %80 seviyesine çıkarmak	2007	2008	2009	2010	2011
	VY	75%	80%	85%	90%

Açıklamalar: Paydaşlarımızın memnuniyet ve güvenini belirleme faaliyeti

Performans Göstergeleri	2007	2008	2009	2010	2011
1 Vatandaş güven oranı	70%	75%	80%	85%	90%

Açıklama: Tüm müdürlükler sorumlu olup Mali Hizmetler Md. Ölçümlemeyi yapacaktır.

İlgili harcama birimleri	Kaynak İhtiyacı				
	2007	2008	2009	2010	2011
1 Mali Hizmetler Md.	VY	VY	VY	VY	VY
Genel Toplam	VY	VY	VY	VY	VY



Süreç		01.1.1. Belediye organları yönetim süreci				
Detay Süreçler						
01.1.1.01	Encümen yönetim detay süreci					
01.1.1.02	Meclis yönetim detay süreci					
01.1.1.03	Özel kalem hizmetleri yönetim detay süreci					
Açıklamalar:						
Performans Göstergeleri		2007	2008	2009	2010	2011
1	Kanuna aykırı karar oranı (Encümen)					
2	Kanuna aykırı karar oranı (Meclis)					
3	Meclis üyeleri memnuniyet oranı					
4	Ortalama oy birliği ile alınan meclis karar oranı					
5	Meclis üyelerinin toplantıya katılım oranı					
6	Dilekçelerin ortalama cevaplandırılma süresi (Özel Kalem)					
7	Özel kalem faaliyetlerinden memnuniyet oranı					
Açıklama						
İlgili harcama birimleri		Kaynak İhtiyacı				
		2007	2008	2009	2010	2011
1	Yazı İşleri Md.			463.000		
2	Özel Kalem Md.			1.097.500		
Genel Toplam		VY	0	1.560.500	VY	VY



Süreç		01.3.2. Stratejik yönetim süreci				
Detay Süreçler						
01.3.2.01		Stratejik plan yönetimi detay süreci				
Açıklamalar:						
Performans Göstergeleri		2007	2008	2009	2010	2011
1	Stratejik hedeflere ulaşma oranı					
2	Performans hedeflerine ulaşma oranı					
3	Faaliyet raporlarında görülen usul hata sayısı					
4	Yıllık yatırım programının gerçekleştirme oranı					
Açıklama						
İlgili harcama birimleri		Kaynak İhtiyacı				
		2007	2008	2009	2010	2011
1	Mali Hizmetler Md.			275.300		
Genel Toplam		0	0	275.300	0	0
Süreç		01.3.9. Belediye genel hizmetleri yönetim süreci				
Detay Süreçler						
01.3.9.06.		Hukuk hizmetleri detay süreci				
01.3.9.07		Teftiş ve denetim hizmetleri yönetimi detay süreci				
Açıklamalar: Hukuk Hizmetleri ve Teftiş Kurulu Müdürlüğü'nün sorumluluğunda						
Performans Göstergeleri		2007	2008	2009	2010	2011
1	Suç duyurusunda bulunma sayısı					
2	Kazanılan dava oranı					
3	Olumlu sonuçlanan mahkeme kararı oranı					
4	Ortalama dava sonuçlandırma süresi					
	Yıllık çalışma programına uygunluk oranı (Teftiş)					
	Teftiş başına düşen ortalama süre					
Açıklama						
İlgili harcama birimleri		Kaynak İhtiyacı				
		2007	2008	2009	2010	2011
1	Hukuk Hizmetleri Md.	VY	VY	275.650	VY	VY
2	Teftiş Kurulu Md.	VY	VY	204.150	VY	VY
Genel Toplam		VY	VY	479.800	VY	VY



Kaynaklar	Bütçe Ödeneği	VY	VY	2.315.600	VY	VY
	Döner Sermaye	0	0	0	0	0
	Diğer Yurt İçi Kaynaklar	0	0	0	0	0
	Yurt Dışı Kaynaklar	0	0	0	0	0
Genel Toplam		VY	VY	2.315.600	VY	VY



Amaç	1.3.2. Çalışanların memnuniyet ve güvenini artırmak
-------------	---

Hedef	1.3.2.1. 2011 yılı sonunda çalışan memnuniyet oranını %90 seviyesine çıkarmak
--------------	---

Performans Hedefi	Yıllar				
	Gerçekleşme	Tahmin	Hedef		
Çalışan memnuniyet oranını %80 seviyesine çıkarmak	2007	2008	2009	2010	2011
	VY	75%	80%	85%	90%

Açıklamalar: Paydaşlarımızın memnuniyet ve güvenini belirleme faaliyeti

Performans Göstergeleri	2007	2008	2009	2010	2011
1 Çalışan memnuniyet oranı	70%	75%	80%	85%	90%

Açıklama: Tüm müdürlükler sorumlu olup Mali Hizmetler Md. Ölçümlemeyi yapacaktır.

İlgili harcama birimleri	Kaynak İhtiyacı				
	2007	2008	2009	2010	2011
1 Mali Hizmetler Md.	VY	VY	VY	VY	VY
Genel Toplam	VY	VY	VY	VY	VY

Hedef	1.3.2.2. 2011 yılı sonuna kadar çalışan güven oranını % 90 seviyesine çıkarmak
--------------	--

Performans Hedefi	Yıllar				
	Gerçekleşme	Tahmin	Hedef		
Çalışanın güven oranını %80 seviyesine çıkarmak	2007	2008	2009	2010	2011
	0,7	75%	80%	85%	90%

Açıklamalar: Paydaşlarımızın memnuniyet ve güvenini belirleme faaliyeti

Performans Göstergeleri	2007	2008	2009	2010	2011
1 Çalışan güven oranı	0,7	75%	80%	85%	90%

Açıklama: Tüm müdürlükler sorumlu olup Mali Hizmetler Md. Ölçümlemeyi yapacaktır.

İlgili harcama birimleri	Kaynak İhtiyacı				
	2007	2008	2009	2010	2011
1 Mali Hizmetler Md.	VY	VY	VY	VY	VY
Genel Toplam	VY	VY	VY	VY	VY

Kaynaklar	Bütçe Ödeneği	VY	VY	VY	VY	VY
	Döner Sermaye	0	0	0	0	0
	Diğer Yurt İçi Kaynaklar	0	0	0	0	0
	Yurt Dışı Kaynaklar	0	0	0	0	0
Genel Toplam		VY	VY	VY	VY	VY



Amaç	1.3.3. Muhtarların memnuniyet ve güvenini artırmak
-------------	--

Hedef	1.3.3.1. 2011 yılı sonunda muhtarlar memnuniyet oranını %90 seviyesine çıkarmak
--------------	---

Performans Hedefi	Yıllar				
	Gerçekleşme	Tahmin	Hedef		
Muhtarların memnuniyetini %80 seviyesine çıkarmak	2007	2008	2009	2010	2011
	VY	75%	80%	85%	90%

Açıklamalar: Paydaşlarımızın memnuniyet ve güvenini belirleme faaliyeti

Performans Göstergeleri	2007	2008	2009	2010	2011
1 Muhtarların memnuniyet oranı	70%	75%	80%	85%	90%

Açıklama: Tüm müdürlükler sorumlu olup Mali Hizmetler Md. Ölçümlemeyi yapacaktır.

İlgili harcama birimleri	Kaynak İhtiyacı				
	2007	2008	2009	2010	2011
1 Mali Hizmetler Md.	VY	VY	VY	VY	VY
Genel Toplam	VY	VY	VY	VY	VY

Hedef	1.3.3.2. 2011 yılı sonuna kadar muhtarlar güven oranını % 90 seviyesine çıkarmak
--------------	--

Performans Hedefi	Yıllar				
	Gerçekleşme	Tahmin	Hedef		
Muhtarların güven oranını %80'e çıkartmak	2007	2008	2009	2010	2011
	VY	75%	80%	85%	90%

Açıklamalar: Paydaşlarımızın memnuniyet ve güvenini belirleme faaliyeti

Performans Göstergeleri	2007	2008	2009	2010	2011
1 Muhtarların güven oranı	70%	75%	80%	85%	90%

Açıklama: Tüm müdürlükler sorumlu olup Mali Hizmetler Md. Ölçümlemeyi yapacaktır.

İlgili harcama birimleri	Kaynak İhtiyacı				
	2007	2008	2009	2010	2011
1 Mali Hizmetler Md.	VY	VY	VY	VY	VY
Genel Toplam	VY	VY	VY	VY	VY

Kaynaklar	Kaynak İhtiyacı				
	2007	2008	2009	2010	2011
Bütçe Ödeneği	VY	VY	VY	VY	VY
Döner Sermaye	0	0	0	0	0
Diğer Yurt İçi Kaynaklar	0	0	0	0	0
Yurt Dışı Kaynaklar	0	0	0	0	0
Genel Toplam	VY	VY	VY	VY	VY



Amaç	1.3.4. Meclis üyelerinin memnuniyet ve güvenini artırmak
-------------	--

Hedef	1.3.4.1. 2011 yılı sonunda meclis üyeleri memnuniyet oranını %90 seviyesine çıkarmak
--------------	--

Performans Hedefi	Yıllar				
	Gerçekleşme	Tahmin	Hedef		
	2007	2008	2009	2010	2011
Meclis üyelerini memnuniyetini %80 seviyesine çıkarmak	VY	75%	80%	85%	90%

Açıklamalar: Paydaşlarımızın memnuniyet ve güvenini belirleme faaliyeti

Performans Göstergeleri	2007	2008	2009	2010	2011
1 Meclis üyelerinin memnuniyet oranı	70%	75%	80%	85%	90%

Açıklama: Tüm müdürlükler sorumlu olup Mali Hizmetler Md. Ölçümlemeyi yapacaktır.

İlgili harcama birimleri	Kaynak İhtiyacı				
	2007	2008	2009	2010	2011
1 Mali Hizmetler Md.	VY	VY	VY	VY	VY
Genel Toplam	VY	VY	VY	VY	VY

Hedef	1.3.4.2. 2011 yılı sonuna kadar meclis üyeleri güven oranını % 90 seviyesine çıkarmak
--------------	---

Performans Hedefi	Yıllar				
	Gerçekleşme	Tahmin	Hedef		
	2007	2008	2009	2010	2011
Meclis üyelerini memnuniyetini %80 seviyesine çıkarmak	VY	75%	80%	85%	90%

Açıklamalar: Paydaşlarımızın memnuniyet ve güvenini belirleme faaliyeti

Performans Göstergeleri	2007	2008	2009	2010	2011
1 Meclis üyelerinin güven oranı	70%	75%	80%	85%	90%

Açıklama: Tüm müdürlükler sorumlu olup Mali Hizmetler Md. Ölçümlemeyi yapacaktır.

İlgili harcama birimleri	Kaynak İhtiyacı				
	2007	2008	2009	2010	2011
1 Mali Hizmetler Md.	VY	VY	VY	VY	VY
Genel Toplam	VY	VY	VY	VY	VY

Kaynaklar	Kaynak İhtiyacı				
	2007	2008	2009	2010	2011
Bütçe Ödeneği	VY	VY	VY	VY	VY
Döner Sermaye	0	0	0	0	0
Diğer Yurt İçi Kaynaklar	0	0	0	0	0
Yurt Dışı Kaynaklar	0	0	0	0	0
Genel Toplam	VY	VY	VY	VY	VY



Amaç	1.3.5. Sivil Toplum Kuruluşlarının memnuniyet ve güvenini artırmak				
Hedef	1.3.5.1. 2011 yılı sonunda sivil toplum kuruluşları memnuniyet oranını %90 seviyesine çıkarmak				
Performans Hedefi	Yıllar				
Sivil Toplum Kuruluşlarının memnuniyetini %80 seviyesine çıkarmak	Gerçekleşme	Tahmin	Hedef		
	2007	2008	2009	2010	2011
	VY	75%	80%	85%	90%
Açıklamalar: Paydaşlarımızın memnuniyet ve güvenini belirleme faaliyeti					
Performans Göstergeleri	2007	2008	2009	2010	2011
1 STK'ların memnuniyet oranı	70%	75%	80%	85%	90%
Açıklama: Tüm müdürlükler sorumlu olup Mali Hizmetler Md. Ölçümlemeyi yapacaktır.					
İlgili harcama birimleri	Kaynak İhtiyacı				
1 Mali Hizmetler Md.	2007	2008	2009	2010	2011
	VY	VY	VY	VY	VY
Genel Toplam	VY	VY	VY	VY	VY

Hedef	1.3.5.2. 2011 yılı sonuna kadar sivil toplum kuruluşları güven oranını % 90 seviyesine çıkarmak					
Performans Hedefi	Yıllar					
Sivil Toplum Kuruluşlarının memnuniyetini %80 seviyesine çıkarmak	Gerçekleşme	Tahmin	Hedef			
	2007	2008	2009	2010	2011	
	VY	75%	80%	85%	90%	
Açıklamalar: Paydaşlarımızın memnuniyet ve güvenini belirleme faaliyeti						
Performans Göstergeleri	2007	2008	2009	2010	2011	
1 STK'ların güven oranı	70%	75%	80%	85%	90%	
Açıklama: Tüm müdürlükler sorumlu olup Mali Hizmetler Md. Ölçümlemeyi yapacaktır.						
İlgili harcama birimleri	Kaynak İhtiyacı					
1 Mali Hizmetler Md.	2007	2008	2009	2010	2011	
	VY	VY	VY	VY	VY	
Genel Toplam	VY	VY	VY	VY	VY	
Kaynaklar	Bütçe Ödeneği	2007	2008	2009	2010	2011
	Döner Sermaye	0	0	0	0	0
	Diğer Yurt İçi Kaynaklar	0	0	0	0	0
	Yurt Dışı Kaynaklar	0	0	0	0	0
Genel Toplam		VY	VY	VY	VY	VY



Amaç	2.1.1. Çağdaş ve sağlıklı mekanlar oluşturmak
-------------	---

Hedef	2.1.1.1. Özel yatırımcılarla işbirliği içinde en az yılda 1 ticaret merkezi yapmak
--------------	--

Performans Hedefi	Yıllar				
	Gerçekleşme	Tahmin	Hedef		
İşbirliğiyle 1 ticaret merkezi yapmak	2007	2008	2009	2010	2011
	1	1	1	1	1

Açıklamalar: Ticaret Merkezi Projesi

Performans Göstergeleri	2007	2008	2009	2010	2011
1 Ticaret merkezi sayısı	1	1	1	1	1

Açıklama

İlgili harcama birimleri	Kaynak İhtiyacı				
	2007	2008	2009	2010	2011
1 İmar ve Şehircilik Md.	VY	VY	VY	VY	VY
Genel Toplam	VY	VY	VY	VY	VY

Hedef	2.1.1.3. 2011 yılı sonuna kadar en az 5000 konut üretmek
--------------	--

Performans Hedefi	Yıllar				
	Gerçekleşme	Tahmin	Hedef		
TOKİ ile işbirliği içerisinde 1.000 konut üretmek	2007	2008	2009	2010	2011
	2118 Konut	1.000 Konut	1000 Konut	1000 Konut	

Açıklamalar: Toplu Konut İle İşbirliği Projesi

Performans Göstergeleri	2007	2008	2009	2010	2011
1 Üretilen Konut Sayısı	2.000	1.000	1.000	1.000	

Açıklama

İlgili harcama birimleri	Kaynak İhtiyacı				
	2007	2008	2009	2010	2011
1 İmar ve Şehircilik Md.	VY	VY	VY	VY	VY
Genel Toplam	VY	VY	VY	VY	VY



Hedef		2.1.1.4. Kentsel dönüşümle 2011 yılına kadar en az 2000 konut üretmek				
Performans Hedefi		Yıllar				
Kentsel dönüşümler 500 konut üretmek		Gerçekleşme	Tahmin	Hedef		
		2007	2008	2009	2010	2011
		0	0	500	500	1.000
Açıklamalar: YP38Ş4-8 Kentsel Dönüşüm Projesi						
Performans Göstergeleri		2007	2008	2009	2010	2011
1	Kentsel dönüşümle üretilen konut sayısı	0	0	500	500	1.000
Açıklama						
İlgili harcama birimleri		Kaynak İhtiyacı				
1 İmar ve Şehircilik Md.		2007	2008	2009	2010	2011
		VY	VY	VY	VY	VY
Genel Toplam		VY	VY	VY	VY	VY

Hedef		2.1.1.5. Her yıl en az 10 kamu kurumuna katkıda bulunmak (çevre düzenlemesi, bina bakımı vb.)				
Performans Hedefi		Yıllar				
10 Kamu kurumuna katkıda bulunmak		Gerçekleşme	Tahmin	Hedef		
		2007	2008	2009	2010	2011
		207	10 kurum	10 kurum	10 kurum	10 kurum
Açıklamalar: Kamu kurumlarına yapılan destekleri takip etme faaliyeti						
Performans Göstergeleri		2007	2008	2009	2010	2011
1	Katkıda bulunulan kurum sayısı	10	10	10	10	10
Açıklama						
İlgili harcama birimleri		Kaynak İhtiyacı				
1 Özel Kalem Md.		2007	2008	2009	2010	2011
		VY	VY	VY	VY	VY
Genel Toplam		VY	VY	VY	VY	VY



Hedef		2.1.1.6. Her yıl en az 1 adet Sosyal Yaşam Merkezi yapmak				
Performans Hedefi		Yıllar				
Yaşam Merkezi Yapmak	Gerçekleşme	Tahmin	Hedef			
	2007	2008	2009	2010	2011	
	1	1	1	1	1	
Açıklamalar: YP39İ2-1 Yaşam Merkezi Projesi						
Performans Göstergeleri		2007	2008	2009	2010	2011
1	Yaşam Merkezi Sayısı	1	1	1	1	1
Açıklama						
İlgili harcama birimleri		Kaynak İhtiyacı				
1	Fen İşleri Md.	2007	2008	2009	2010	2011
		VY	VY	VY	VY	VY
Genel Toplam		VY	VY	VY	VY	VY

Hedef		2.1.1.7. Her yıl 1 adet zabıta merkezi yapmak				
Performans Hedefi		Yıllar				
Zabıta merkezi yapmak	Gerçekleşme	Tahmin	Hedef			
	2007	2008	2009	2010	2011	
	0	1	1	1	1	
Açıklamalar: YP39İ2-3. ZABıta Merkezi Projesi						
Performans Göstergeleri		2007	2008	2009	2010	2011
1	Zabıta Merkezi sayısı	1	1	1	1	1
Açıklama						
İlgili harcama birimleri		Kaynak İhtiyacı				
1	Fen İşleri Md.	2007	2008	2009	2010	2011
		VY	VY	VY	VY	VY
Genel Toplam		VY	VY	VY	VY	VY



Hedef		2.1.1.8. 2010 Yılına kadar bir belediye sosyal tesisi yapmak				
Performans Hedefi		Yıllar				
Belediye Sosyal tesisi yapmak		Gerçekleşme	Tahmin	Hedef		
		2007	2008	2009	2010	2011
		0	VY	Tamamlamak		
Açıklamalar: YP39İ2-2 Belediye Sosyal Tesisi Projesi						
Performans Göstergeleri		2007	2008	2009	2010	2011
1	Belediye sosyal tesisi tamamlanma oranı	VY	VY	100%		
Açıklama						
İlgili harcama birimleri		Kaynak İhtiyacı				
1 Fen İşleri Md.		2007	2008	2009	2010	2011
		VY	VY	VY	VY	VY
Genel Toplam		VY	VY	VY	VY	VY

Hedef		2.1.1.9. 2010 Yılına kadar bir misafirhane yapmak				
Performans Hedefi		Yıllar				
Misafirhanenin %50'sini yapmak		Gerçekleşme	Tahmin	Hedef		
		2007	2008	2009	2010	2011
		0	VY	50%	50%	
Açıklamalar: YP39İ2-5 Misafirhane Projesi						
Performans Göstergeleri		2007	2008	2009	2010	2011
1	Misafirhanenin tamamlanma oranı			50%	50%	
Açıklama						
İlgili harcama birimleri		Kaynak İhtiyacı				
1 Fen İşleri Md.		2007	2008	2009	2010	2011
		VY	VY	VY	VY	VY
Genel Toplam		VY	VY	VY	VY	VY



Hedef		2.1.1.11. 2010 yılına kadar tüm muhtarlık binalarını yenilemek veya yeniden yapmak				
Performans Hedefi		Yıllar				
10 Muhtarlık binasını yenilemek		Gerçekleşme	Tahmin	Hedef		
		2007	2008	2009	2010	2011
		1	2	10	4	
Açıklamalar: YP39İ2-8 Muhtarlık Binalarının Yenilenmesi veya Yeniden Yapılması Projesi (2006 yılı içerisinde 7 muhtarlık binası yenilendi veya yeniden yapıldı)						
Performans Göstergeleri		2007	2008	2009	2010	2011
1	Yenilenen veya yeni yapılan muhtarlık bina sayısı	10	10	10	4	
Açıklama						
İlgili harcama birimleri		Kaynak İhtiyacı				
1 Fen İşleri Md.		2007	2008	2009	2010	2011
		VY	VY	VY	VY	VY
Genel Toplam		VY	VY	VY	VY	VY

Hedef		2.1.1.12. Her yıl en az 10 trafo binasının dış bakımını yapmak				
Performans Hedefi		Yıllar				
10 trafo binasının dış bakımını yapmak		Gerçekleşme	Tahmin	Hedef		
		2007	2008	2009	2010	2011
		23	10	10	10	10
Açıklamalar: YP39İ2-8 Muhtarlık Binalarının Yenilenmesi veya Yeniden Yapılması Projesi						
Performans Göstergeleri		2007	2008	2009	2010	2011
1	Dış bakımı yapılan trafo bina sayısı	10	10	10	10	10
Açıklama						
İlgili harcama birimleri		Kaynak İhtiyacı				
1 Fen İşleri Md.		2007	2008	2009	2010	2011
		VY	VY	VY	VY	VY
Genel Toplam		VY	VY	VY	VY	VY



Hedef		2.1.1.13. Her yıl en az 1 adet semt pazarı yapmak				
Performans Hedefi		Yıllar				
Semt pazarı yapmak		Gerçekleşme	Tahmin	Hedef		
		2007	2008	2009	2010	2011
		%70'i tamamlandı	1	1	1	1
Açıklamalar: YP39İ2-7 Kapalı Pazar Yeri Yapımı Projesi						
Performans Göstergeleri		2007	2008	2009	2010	2011
1	Yapımı tamamlanan semt pazarı sayısı	1	1	1	1	1
Açıklama						
İlgili harcama birimleri		Kaynak İhtiyacı				
1 Fen İşleri Md.		2007	2008	2009	2010	2011
		VY	VY	VY	VY	VY
Genel Toplam		VY	VY	VY	VY	VY

Kaynaklar	Kaynak İhtiyacı					
	2007	2008	2009	2010	2011	
Bütçe Ödeneği	VY	VY	VY	VY	VY	
Döner Sermaye	0	0	0	0	0	
Diğer Yurt İçi Kaynaklar	0	0	0	0	0	
Yurt Dışı Kaynaklar	0	0	0	0	0	
Genel Toplam	VY	VY	VY	VY	VY	



Amaç	2.1.2. Ticaret bölgelerinin gelişimini sağlamak
-------------	---

Hedef	2.1.2.1. Ticaret bölgelerinde her yıl en az 5000 metrekare yol ve kaldırım yapmak
--------------	---

Performans Hedefi	Yıllar				
	Gerçekleşme	Tahmin	Hedef		
Ticaret bölgelerinde 5.000 metrekare yol yapmak	2007	2008	2009	2010	2011
	33.165	8.000	5.000	5.000	5.000

Açıklamalar: YP39U12-14 Ticaretin Canlandırılması Projesi

Performans Göstergeleri	2007	2008	2009	2010	2011
1 Ticaret bölgelerinde yapılan miktarı (m2)	5.000	5.000	5.000	5.000	5.000

Açıklama

İlgili harcama birimleri	Kaynak İhtiyacı				
	2007	2008	2009	2010	2011
1 Fen İşleri Md.	VY	VY	VY	VY	VY
Genel Toplam	VY	VY	VY	VY	VY

Kaynaklar					
	2007	2008	2009	2010	2011
Bütçe Ödeneği	VY	VY	VY	VY	VY
Döner Sermaye	0	0	0	0	0
Diğer Yurt İçi Kaynaklar	0	0	0	0	0
Yurt Dışı Kaynaklar	0	0	0	0	0
Genel Toplam	VY	VY	VY	VY	VY



Amaç	2.1.3. Kişi başına düşen asfalt, kaldırım, vb. yol miktarını artırmak				
Hedef	2.1.3. Mevcut yollarda her yıl kişi başına düşen yol miktarını en az 0,8 metrekare artırarak yapmak				
Performans Hedefi	Yıllar				
Kişi Başına düşen yol miktarını 15,4 m2 seviyesine çıkarmak	Gerçekleşme	Tahmin	Hedef		
	2007	2008	2009	2010	2011
	13,80	14,60	15,40	16,20	17,00
Açıklamalar:					
Performans Göstergeleri	2007	2008	2009	2010	2011
1 Kişi Başına düşen yol miktarı	13,80	14,60	15,40	16,20	17,00
Açıklama: YP39U12-10 Yol ve Tretuvar Yapım Projesi					
İlgili harcama birimleri	Kaynak İhtiyacı				
	2007	2008	2009	2010	2011
1 Fen İşleri Md.	VY	VY	VY	VY	VY
Genel Toplam	VY	VY	VY	VY	VY

Süreç	04.5.1. Karayolu yapım ve bakım hizmetleri yönetim süreci				
Detay Süreçler					
04.5.1.01	Yol ve kaldırım hizmeti detay süreci				
Açıklamalar:					
Performans Göstergeleri	2007	2008	2009	2010	2011
1 İmar planlarında bulunan yolların açılma oranı					
2 Mevcut yol ve kaldırımların bakım oranı					
3 Yol ve kaldırım hizmetlerindeki memnuniyet oranı					
4 Ortalama Kazı Ruhsatı verilme süresi					
Açıklama					
İlgili harcama birimleri	Kaynak İhtiyacı				
	2007	2008	2009	2010	2011
1 Fen İşleri Md.	VY	VY	21.683.950	VY	VY
Genel Toplam	VY	VY	21.683.950	VY	VY
Kaynaklar					
Bütçe Ödeneği	VY	VY	21.683.950	VY	VY
Döner Sermaye	0	0	0	0	0
Diğer Yurt İçi Kaynaklar	0	0	0	0	0
Yurt Dışı Kaynaklar	0	0	0	0	0
Genel Toplam	VY	VY	21.683.950	VY	VY



Amaç	2.1.4. İmar planında mevcut olan yolları açmak
-------------	--

Hedef	2.1.4.1. Her yıl 6 km. ham yol açmak
--------------	--------------------------------------

Performans Hedefi	Yıllar				
	Gerçekleşme	Tahmin	Hedef		
6 km. ham yol açmak	2007	2008	2009	2010	2011
	8,50	6	6	6	6

Açıklamalar: YP39U12-11 Ham Yol Açma Projesi

Performans Göstergeleri	2007	2008	2009	2010	2011
1 Açılan ham yol miktarı (km.)	6	6	6	6	6

Açıklama

İlgili harcama birimleri	Kaynak İhtiyacı				
	2007	2008	2009	2010	2011
1 Fen İşleri Md.	VY	VY	VY	VY	VY
Genel Toplam	VY	VY	VY	VY	VY

Kaynaklar					
	2007	2008	2009	2010	2011
Bütçe Ödeneği	VY	VY	VY	VY	VY
Döner Sermaye	0	0	0	0	0
Diğer Yurt İçi Kaynaklar	0	0	0	0	0
Yurt Dışı Kaynaklar	0	0	0	0	0
Genel Toplam	VY	VY	VY	VY	VY



Amaç	2.2.1. Park ve rekreasyon alanlarını geliştirmek ve korumak
-------------	---

Hedef	2.2.1.1. Her yıl kişi başına en az 0,5 metrekare yeşil alan yapmak
--------------	--

Performans Hedefi	Yıllar				
	Gerçekleşme	Tahmin	Hedef		
Kişi başına 0,5 m2 yeşil alan üretmek	2007	2008	2009	2010	2011
	2,20	0,50	0,50	0,50	0,50

Açıklamalar: YP40D10-1 Yeni Park Projeleri

Performans Göstergeleri	2007	2008	2009	2010	2011
1 Kişi başına üretilen yeşil alan miktarı	0,50	0,50	0,50	0,50	0,50

Açıklama

İlgili harcama birimleri	Kaynak İhtiyacı				
	2007	2008	2009	2010	2011
1 Park ve Bahçeler Md.	VY	VY	VY	VY	VY
Genel Toplam	VY	VY	VY	VY	VY

Hedef	2.2.1.2. Her yıl en az 50 bin metrekare yeşil alanı islah etmek
--------------	---

Performans Hedefi	Yıllar				
	Gerçekleşme	Tahmin	Hedef		
50 bin metrekarelik yeşil alanı islah etmek	2007	2008	2009	2010	2011
	66.823	50.000	50.000	50.000	50.000

Açıklamalar: YP40D6-7 Yeni Park Islah Projeleri

Performans Göstergeleri	2007	2008	2009	2010	2011
1 Islah edilen yeşil alan miktarı	50.000	50.000	50.000	50.000	50.000

Açıklama

İlgili harcama birimleri	Kaynak İhtiyacı				
	2007	2008	2009	2010	2011
1 Park ve Bahçeler Md.	VY	VY	VY	VY	VY
Genel Toplam	VY	VY	VY	VY	VY



Hedef		2.2.1.3. 2011 yılı sonuna kadar en az 1 milyon 250 bin ağaç dikmek				
Performans Hedefi		Yıllar				
250 bim ağaç dikmek		Gerçekleşme	Tahmin	Hedef		
		2007	2008	2009	2010	2011
		152.000	200.000	250.000	300.000	350.000
Açıklamalar: YP40D1-2 Yeni Ağaç Dikim Kampanyası Projeleri						
Performans Göstergeleri		2007	2008	2009	2010	2011
1	Kampanyada dikilen ağaç sayısı	150.000	200.000	250.000	300.000	350.000
Açıklama						
İlgili harcama birimleri		Kaynak İhtiyacı				
1		2007	2008	2009	2010	2011
		VY	VY	VY	VY	VY
Genel Toplam		VY	VY	VY	VY	VY

Hedef		2.2.1.4. Mevsimsel olarak mevcut parkların bakımını % 100 yapmak				
Performans Hedefi		Yıllar				
Mevcut parkların %100 bakımını yapmak		Gerçekleşme	Tahmin	Hedef		
		2007	2008	2009	2010	2011
		100%	100%	100%	100%	100%
Açıklamalar						
Performans Göstergeleri		2007	2008	2009	2010	2011
1	Bakımı yapılan park oranı	100%	100%	100%	100%	100%
Açıklama						
İlgili harcama birimleri		Kaynak İhtiyacı				
1		2007	2008	2009	2010	2011
		VY	VY	VY	VY	VY
Genel Toplam		VY	VY	VY	VY	VY



Hedef		2.2.1.5. Her yıl en az 20 çocuk oyun alanı yapmak				
Performans Hedefi		Yıllar				
20 çocuk oyun alanı yapmak		Gerçekleşme	Tahmin	Hedef		
		2007	2008	2009	2010	2011
		31	20	20	20	20
Açıklamalar: YP40D9-5 Yeni Çocuk Oyun Alanları Projesi						
Açıklama						
İlgili harcama birimleri		Kaynak İhtiyacı				
1 Çocuk oyun alanı sayısı		2007	2008	2009	2010	2011
		20	20	20	20	20
Genel Toplam						
		VY	VY	VY	VY	VY

Hedef		2.2.1.6. Her yıl çocuk oyun alanlarının en az %10'nunu iyileştirmek				
Performans Hedefi		Yıllar				
Mevcut çocuk oyun alanlarının %10'u iyileştirmek		Gerçekleşme	Tahmin	Hedef		
		2007	2008	2009	2010	2011
		%32 iyileştirme	10%	10%	10%	10%
Açıklamalar						
Açıklama						
İlgili harcama birimleri		Kaynak İhtiyacı				
1 Çocuk oyun alanlarının iyileştirme oranı		2007	2008	2009	2010	2011
		10%	10%	10%	10%	10%
Genel Toplam						
		VY	VY	VY	VY	VY



Hedef		2.2.1.7 Her yıl en az 5 adet spor yada hobi alanı yapmak				
Performans Hedefi		Yıllar				
5 adet spor yada hobi alanı sayısı		Gerçekleşme	Tahmin	Hedef		
		2007	2008	2009	2010	2011
		24 adet spor alanı	1 Hobi alanı 4 spor alanı	5	5	5
Açıklamalar: YP40D7-3 Yeni Hobi ve Spor Alanları Projeleri						
Performans Göstergeleri		2007	2008	2009	2010	2011
1	Yapılan spor yada hobi alanı sayısı	5	5	5	5	5
Açıklama						
İlgili harcama birimleri		Kaynak ihtiyacı				
1		2007	2008	2009	2010	2011
		VY	VY	VY	VY	VY
Genel Toplam		VY	VY	VY	VY	VY

Hedef		2.2.1.8. Her yıl süs bitkisi ve ağaç üretimini en az %5 artırmak				
Performans Hedefi		Yıllar				
Süs bitkisi ve ağaç üretimini en az %5 artırmak		Gerçekleşme	Tahmin	Hedef		
		2007	2008	2009	2010	2011
		152.000 süs bitkisi ve ağaç üretildi	100.000	105.000	111.000	117.000
Açıklamalar						
Performans Göstergeleri		2007	2008	2009	2010	2011
1	Süs ve ağaç üretiminin artış oranı	500%	500%	500%	500%	500%
Açıklama						
İlgili harcama birimleri		Kaynak ihtiyacı				
1		2007	2008	2009	2010	2011
		VY	VY	VY	VY	VY
Genel Toplam		VY	VY	VY	VY	VY



Hedef		2.2.1.9. 2011 yılı sonuna kadar en az 380 adet oyun grubu yapmak				
Performans Hedefi		Yıllar				
70 oyun grubu yapmak		Gerçekleşme	Tahmin	Hedef		
		2007	2008	2009	2010	2011
		51	60	70	80	100
Açıklamalar						
Performans Göstergeleri		2007	2008	2009	2010	2011
1	Yapılan oyun grubu sayısı	50	60	70	80	100
Açıklama						
İlgili harcama birimleri		Kaynak İhtiyacı				
1		2007	2008	2009	2010	2011
		VY	VY	VY	VY	VY
Genel Toplam		VY	VY	VY	VY	VY

Hedef		2.2.1.10. Her yıl en az 300 adet bank yapmak				
Performans Hedefi		Yıllar				
300 adet bank yapmak		Gerçekleşme	Tahmin	Hedef		
		2007	2008	2009	2010	2011
		1.175	300	300	300	300
Açıklamalar						
Performans Göstergeleri		2007	2008	2009	2010	2011
1	Üretilen bank sayısı	300	300	300	300	300
Açıklama						
İlgili harcama birimleri		Kaynak İhtiyacı				
1		2007	2008	2009	2010	2011
		VY	VY	VY	VY	VY
Genel Toplam		VY	VY	VY	VY	VY



Hedef		2.2.1.11. 2011 yılı sonuna kadar en az 100 spor grubu yapmak				
Performans Hedefi		Yıllar				
20 oyun grubu yapmak		Gerçekleşme	Tahmin	Hedef		
		2007	2008	2009	2010	2011
		30	15	20	25	30
Açıklamalar						
Performans Göstergeleri		2007	2008	2009	2010	2011
1	Yapılan oyun grubu sayısı	10	15	20	25	30
Açıklama						
İlgili harcama birimleri		Kaynak İhtiyacı				
1		2007	2008	2009	2010	2011
		VY	VY	VY	VY	VY
Genel Toplam		VY	VY	VY	VY	VY

Hedef		2011 yılı sonuna kadar en az 13 piknik alanı yapmak				
Performans Hedefi		Yıllar				
2 Piknik alanı yapmak		Gerçekleşme	Tahmin	Hedef		
		2007	2008	2009	2010	2011
		2	2	2	3	5
Açıklamalar: YP40D11-4 Yeni Piknik Alanı Projeleri						
Performans Göstergeleri		2007	2008	2009	2010	2011
1	Yapılan piknik alanı sayısı	1	2	2	3	5
Açıklama						
İlgili harcama birimleri		Kaynak İhtiyacı				
1		2007	2008	2009	2010	2011
		VY	VY	VY	VY	VY
Genel Toplam		VY	VY	VY	VY	VY



Süreç		08.1.0. Yeşil alan ve spor alanı hizmetleri yönetim süreci				
Detay Süreçler						
08.1.0.01		Yeşil alan ve park hizmeti detay süreci				
Açıklamalar:						
Performans Göstergeleri		2007	2008	2009	2010	2011
1	İmar planlarında bulunan yeşil alanların açılma oranı					
2	Mevcut yeşil alan bakım oranı					
3	Yeşil alan ve park hizmetlerindeki memnuniyet oranı					
4	Kişi başına düşen yeşil alan miktarı					
Açıklama						
İlgili harcama birimleri		Kaynak İhtiyacı				
		2007	2008	2009	2010	2011
1	Park ve Bahçeler Md.	VY	VY	17.486.650	VY	VY
Genel Toplam		VY	VY	17.486.650	VY	VY

Kaynaklar		2007	2008	2009	2010	2011
		Bütçe Ödeneği	VY	VY	17.486.650	VY
	Döner Sermaye	0	0	0	0	0
	Diğer Yurt İçi Kaynaklar	0	0	0	0	0
	Yurt Dışı Kaynaklar	0	0	0	0	0
Genel Toplam		VY	VY	17.486.650	VY	VY



Amaç	2.3.1.Sağlıklı, çağdaş ve kontrollü ticaret alanları oluşturmak
-------------	---

Hedef	2.3.1.1. Yeni İmar Planlarıyla mevcut ticaret alanlarını 2011 yılına kadar her yıl en az %1 artırmak
--------------	--

Performans Hedefi	Yıllar				
	Gerçekleşme	Tahmin	Hedef		
Ticaret alanlarını %1 artırmak	2007	2008	2009	2010	2011
	VY	1%	1%	1%	1%

Açıklamalar:

Performans Göstergeleri	2007	2008	2009	2010	2011
1 Artırılan ticaret alanının oranı	1%	1%	1%	1%	1%

Açıklama

İlgili harcama birimleri	Kaynak İhtiyacı				
	2007	2008	2009	2010	2011
1 İmar ve Şehircilik Md.	VY	VY	VY	VY	VY
Genel Toplam	VY	VY	VY	VY	VY

Kaynaklar	Bütçe Ödeneği	VY	VY	VY	VY	VY
	Döner Sermaye	0	0	0	0	0
	Diğer Yurt İçi Kaynaklar	0	0	0	0	0
	Yurt Dışı Kaynaklar	0	0	0	0	0
Genel Toplam	VY	VY	VY	VY	VY	



Amaç	2.3.2. Yeni yapılarda kent estetiğini korumak ve imara aykırı yapılaşmayı önlemek
-------------	---

Hedef	2.3.2.1. Her yıl kaçak yapı oranını % 10 seviyesinde azaltmak
--------------	---

Performans Hedefi	Yıllar				
	Gerçekleşme	Tahmin	Hedef		
Kaçak Yapıları %10 azaltmak	2007	2008	2009	2010	2011
	VY	10%	10%	10%	10%

Açıklamalar:

Performans Göstergeleri	2007	2008	2009	2010	2011
1 Kaçak yapı azaltma oranı	10%	10%	10%	10%	10%

Açıklama: Kaçak yapıların yıkım faaliyeti

İlgili harcama birimleri	Kaynak İhtiyacı				
	2007	2008	2009	2010	2011
1 İmar ve Şehircilik Md.	VY	VY	VY	VY	VY
Genel Toplam	VY	VY	VY	VY	VY

Hedef	2.3.2.2. İnşaat yapı esnasında %100 çevre güvenliğini sağlamak
--------------	--

Performans Hedefi	Yıllar				
	Gerçekleşme	Tahmin	Hedef		
%100 Çevre güvenliğini sağlamak	2007	2008	2009	2010	2011
	VY	100%	100%	100%	100%

Açıklamalar

Performans Göstergeleri	2007	2008	2009	2010	2011
1 Sağlanan çevre güvenliği oranı	100%	100%	100%	100%	100%

Açıklama

İlgili harcama birimleri	Kaynak İhtiyacı				
	2007	2008	2009	2010	2011
1	VY	VY	VY	VY	VY
Genel Toplam	VY	VY	VY	VY	VY



Hedef		2.3.2.3. Yılda bir defa en estetik yapı ve çevre düzenlemesi yarışması düzenlemek				
Performans Hedefi		Yıllar				
1 Çevre düzenleme ve estetik yapı yarışması yapmak		Gerçekleşme	Tahmin	Hedef		
		2007	2008	2009	2010	2011
		0	1	1	1	1
Açıklamalar: Estetik yapı ve çevre düzenleme yarışması düzenleme faaliyeti						
Performans Göstergeleri		2007	2008	2009	2010	2011
1	Yapılan yarışma sayısı	1	1	1	1	1
Açıklama						
İlgili harcama birimleri		Kaynak İhtiyacı				
1 İmar ve Şehircilik Md.		2007	2008	2009	2010	2011
		VY	VY	VY	VY	VY
Genel Toplam		VY	VY	VY	VY	VY

Süreç		04.4.3. İnşaat hizmetleri yönetim süreci				
Detay Süreçler						
04.4.3.01	Yapı ruhsat detay süreci					
04.4.3.02	Yapı Denetim Firmalarının izlenmesi detay süreci					
04.4.3.03	Yapı kullanma izin detay süreci					
04.4.3.04	Yapı kullanma izin detay süreci					
Açıklamalar:						
Performans Göstergeleri		2007	2008	2009	2010	2011
1	Yapı ruhsatlarının ortalama verilme süresi					
2	Yapı Ruhsat belgelerindeki hata oranı					
3	Müteahhit memnuniyeti (Yapı Ruhsat)					
4	Yapı Denetim Firmaları memnuniyeti (Yapı Ruhsat)					
5	Vatandaş memnuniyeti. (Yapı Ruhsat)					
6	Ortalama müracaatın tamamlanma süresi (Yapı Denetim)					
7	Yapı kullanma izni belgelerinin ortalama verilme süresi					
8	Yapı kullanma izni belgelerindeki hata oranı					
9	Müteahhit memnuniyeti (Yapı Kullanma İzni)					
10	Vatandaş memnuniyeti. (Yapı Kullanma İzni)					
11	Kaçak yapılaşma oranı					



12	Kaçak yapı zabıt oranı					
13	Ruhsatsız ve proje hilafı tespit edilen inşaatların oranı					
14	Talep ve şikayetlerin ortalama bilgilendirme süresi (İnşaat kontrol)					

Açıklama

İlgili harcama birimleri	Kaynak İhtiyacı				
	2007	2008	2009	2010	2011
1 İmar ve Şehircilik Md.	VY	VY	1.696.250	VY	VY
Genel Toplam	VY	VY	1.696.250	VY	VY

Kaynaklar	Kaynak İhtiyacı				
	2007	2008	2009	2010	2011
Bütçe Ödeneği	VY	VY	1.696.250	VY	VY
Döner Sermaye	0	0	0	0	0
Diğer Yurt İçi Kaynaklar	0	0	0	0	0
Yurt Dışı Kaynaklar	0	0	0	0	0
Genel Toplam	VY	VY	1.696.250	VY	VY



Amaç	2.3.3. Modern kent imar planlarını geliştirmek
-------------	--

Hedef	2.3.3.1. 2010 yılı sonuna kadar nazım imar planı olan bütün bölgelerin 1/1000 'lik imar planlarını yapmak
--------------	---

Performans Hedefi		Yıllar				
		Gerçekleşme	Tahmin	Hedef		
İmar planı olmayan alanların %25'ine imar planı yapmak	2007	2008	2009	2010	2011	
	VY	25%	25%	25%		
	Açıklamalar:					
Performans Göstergeleri						
2007	2008	2009	2010	2011		
1	İmar planı yapılan alan oranı	25%	25%	25%	25%	
Açıklama						
İlgili harcama birimleri						
		Kaynak İhtiyacı				
		2007	2008	2009	2010	2011
1	İmar ve Şehircilik Md.	VY	VY	VY	VY	VY
Genel Toplam		VY	VY	VY	VY	VY

Hedef	2.3.3.2. 6 ay içinde sonuçlanan kamulaştırma oranını artırmak
--------------	---

Performans Hedefi		Yıllar				
		Gerçekleşme	Tahmin	Hedef		
Tüm kamulaştırmaları 6 ayda içinde sonuçlandırmak	2007	2008	2009	2010	2011	
	100%	100%	100%	100%	100%	
	Açıklamalar					
Performans Göstergeleri						
2007	2008	2009	2010	2011		
1	6 ayda sonuçlanan kamulaştırma oranı	100%	100%	100%	100%	100%
Açıklama						
İlgili harcama birimleri						
		Kaynak İhtiyacı				
		2007	2008	2009	2010	2011
1	İmar ve Şehircilik Md.	VY	VY	VY	VY	VY
Genel Toplam		VY	VY	VY	VY	VY



Süreç		06.1.0. İmar planları uygulama hizmetleri yönetim süreci				
Detay Süreçler						
06.1.0.01.		İmar planı bilgilendirme detay süreci				
06.1.0.02.		İmar planı uygulama detay süreci				
Açıklamalar:						
Performans Göstergeleri		2007	2008	2009	2010	2011
1	İmar Çapı belgesinin ortalama verilme süresi					
2	İmar Bilgi Formunun ortalama verilme süresi					
3	İmar Kısıtlılık yazısının ortalama verilme süresi					
4	Encümende kabul edilen uygulama itiraz oranı					
5	Uzlaşma sağlanamayan kamulaştırma işlemi oranı					
6	Tevhid dosyalarının ortalama işlem süresi					
7	İfraz dosyalarının ortalama işlem süresi					
8	Kamulaştırma dosyalarının ortalama işlem süresi					
9	18 uygulama dosyalarının ortalama işlem süresi					
10	10 C uygulama dosyalarının ortalama işlem süresi					
Açıklama						
İlgili harcama birimleri		Kaynak İhtiyacı				
		2007	2008	2009	2010	2011
1	İmar ve Şehircilik Md.	VY	VY	8.910.000	VY	VY
Genel Toplam		VY	VY	8.910.000	VY	VY

Süreç		06.2.0. İmar planları hazırlama hizmetleri yönetim süreci				
Detay Süreçler						
06.2.0.01		İmar planı hazırlama detay süreci				
Açıklamalar:						
Performans Göstergeleri		2007	2008	2009	2010	2011
1	Mecliste kabul edilen itiraz oranı					
2	İmar planlarında yapılan plan değişikliklerinin sayısı (1/1000 lik)					
Açıklama						



İlgili harcama birimleri	Kaynak İhtiyacı				
	2007	2008	2009	2010	2011
1	VY	VY	VY	VY	VY
Genel Toplam	VY	VY	VY	VY	VY

Kaynaklar	Kaynak İhtiyacı				
	2007	2008	2009	2010	2011
Bütçe Ödenęi	VY	VY	8.910.000	VY	VY
Döner Sermaye	0	0	0	0	0
Dięer Yurt İçi Kaynaklar	0	0	0	0	0
Yurt Dışı Kaynaklar	0	0	0	0	0
Genel Toplam	VY	VY	8.910.000	VY	VY



Amaç	2.4.1. Katı atık toplama hizmetini etkinleştirmek
-------------	---

Hedef	2.4.1.1. Çevre temizlik giderini, genel bütçenin %15 seviyesinde tutmak
--------------	---

Performans Hedefi	Yıllar				
	Gerçekleşme	Tahmin	Hedef		
Temizlik giderini gerçekleştiren bütçenin %15 seviyesinde tutmak	2007	2008	2009	2010	2011
	%13.84	15%	15%	15%	15%

Açıklamalar:

Performans Göstergeleri	2007	2008	2009	2010	2011
1 Çevre temizlik giderinin genel bütçeye oranı	15%	15%	15%	15%	15%

Açıklama

İlgili harcama birimleri	Kaynak İhtiyacı				
	2007	2008	2009	2010	2011
1 Temizlik İşleri Md.	VY	VY	VY	VY	VY
Genel Toplam	VY	VY	VY	VY	VY

Süreç	05.1.0. Atık toplama hizmetleri yönetim süreci
--------------	--

Detay Süreçler	
05.1.0.01.	Çevre temizlik hizmetleri detay süreci

Açıklamalar:

Performans Göstergeleri	2007	2008	2009	2010	2011
1 Ortalama günlük rutin iş programının gerçekleşme oranı					
2 Araç kullanım oranı					
3 Konut başına düşen geri kazanılabilir atık miktarı (uygulama alanında)					
4 Geri kazanılabilir atık miktarının oranı					
5 Vatandaş memnuniyeti (evsel atıkların toplanması ve genel temizlik)					
6 Vatandaş memnuniyeti (ambalaj atıklarının toplanması)					

Açıklama



İlgili harcama birimleri		Kaynak İhtiyacı				
		2007	2008	2009	2010	2011
1	Temizlik İşleri Md.	VY	VY	13.921.775	VY	VY
Genel Toplam		VY	VY	13.921.775	VY	VY

Kaynaklar	Kaynak İhtiyacı					
	2007	2008	2009	2010	2011	
Bütçe Ödeneği	VY	VY	13.921.775	VY	VY	
Döner Sermaye	0	0	0	0	0	
Diğer Yurt İçi Kaynaklar	0	0	0	0	0	
Yurt Dışı Kaynaklar	0	0	0	0	0	
Genel Toplam	VY	VY	13.921.775	VY	VY	



Amaç	2.4.2. Geri dönüşebilir malzeme toplama oranını yükseltmek
-------------	--

Hedef	2.4.2.1. Atıklardan geri kazanım oranını 2010 yılı sonuna kadar %11 seviyesine çıkarmak
--------------	---

Performans Hedefi	Yıllar				
	Gerçekleşme	Tahmin	Hedef		
	2007	2008	2009	2010	2011
Geri kazanım oranını %9 seviyesine çıkarmak	7%	7%	9%	11%	11%

Açıklamalar: Geri Kazanım Projesi

Performans Göstergeleri	2007	2008	2009	2010	2011
1 Atıklardan geri kazanım oranı	5%	7%	9%	11%	11%

Açıklama:

İlgili harcama birimleri	Kaynak İhtiyacı				
	2007	2008	2009	2010	2011
1 Temizlik İşleri Md.	VY	VY	VY	VY	VY
Genel Toplam	VY	VY	VY	VY	VY

Hedef	2.4.2.2. Her yıl en az 1000 kg. atık pil ve batarya toplamak
--------------	--

Performans Hedefi	Yıllar				
	Gerçekleşme	Tahmin	Hedef		
	2007	2008	2009	2010	2011
Toplanan atık pil ve batarya miktarı (kg)	412	1.000	1.000	1.000	1.000

Açıklamalar: Atık Pil Toplama Projesi

Performans Göstergeleri	2007	2008	2009	2010	2011
1 Toplanan atık pil ve batarya miktarı (kg)	1.000	1.000	1.000	1.000	1.000

Açıklama

İlgili harcama birimleri	Kaynak İhtiyacı				
	2007	2008	2009	2010	2011
1 Temizlik İşleri Md.	VY	VY	VY	VY	VY
Genel Toplam	VY	VY	VY	VY	VY

Kaynaklar	Bütçe Ödeneği	VY	VY	VY	VY	VY
	Döner Sermaye	0	0	0	0	0
	Diğer Yurt İçi Kaynaklar	0	0	0	0	0
	Yurt Dışı Kaynaklar	0	0	0	0	0
Genel Toplam	VY	VY	VY	VY	VY	



Amaç	2.4.3. Toplum sağlığını güvence altına almak
-------------	--

Hedef	2.4.3.1. Bölgedeki sıhhi ve gayri sıhhi işyerlerini 2007 yılı sonuna kadar kayıt altına almak ve güncellemek
--------------	--

Performans Hedefi	Yıllar				
	Gerçekleşme	Tahmin	Hedef		
Sıhhi ve gayri sıhhi işyeri kayıtlarını %100 güncellemek	2007	2008	2009	2010	2011
	Kayıt altına alındı	100%	100%	100%	100%

Açıklamalar:

Performans Göstergeleri	2007	2008	2009	2010	2011
1 Sıhhi ve gayri sıhhi işyerlerinin kayıtlarını güncelleme oranı		100%	100%	100%	100%

Açıklama

İlgili harcama birimleri	Kaynak İhtiyacı				
	2007	2008	2009	2010	2011
1 Zabıta Md.	VY	VY	VY	VY	VY
Genel Toplam	VY	VY	VY	VY	VY

Hedef	2.4.3.2. 6 ayda bir sıhhi ve gayri sıhhi işyerlerini denetleme oranını artırmak
--------------	---

Performans Hedefi	Yıllar				
	Gerçekleşme	Tahmin	Hedef		
Tüm işyerlerinin 6 ay içinde denetlenme oranı	2007	2008	2009	2010	2011
	64%	100%	100%	100%	100%

Açıklamalar

Performans Göstergeleri	2007	2008	2009	2010	2011
1 6 ayda denetlenen işyeri oranının ortalaması	100%	100%	100%	100%	100%

Açıklama

İlgili harcama birimleri	Kaynak İhtiyacı				
	2007	2008	2009	2010	2011
1 Zabıta Md.	VY	VY	VY	VY	VY
Genel Toplam	VY	VY	VY	VY	VY



Hedef		2.4.3.3. Pazar yerlerinin %100 denetimini sürdürmek				
Performans Hedefi		Yıllar				
Tüm pazar yerlerini denetlemek		Gerçekleşme	Tahmin	Hedef		
		2007	2008	2009	2010	2011
		100%	100%	100%	100%	100%
Açıklamalar						
Performans Göstergeleri		2007	2008	2009	2010	2011
1	Pazar yerlerinin denetim oranı	100%	100%	100%	100%	100%
Açıklama						
İlgili harcama birimleri		Kaynak İhtiyacı				
1		2007	2008	2009	2010	2011
		VY	VY	VY	VY	VY
Genel Toplam		VY	VY	VY	VY	VY

Süreç		03.9.9. Zabıta hizmetleri yönetim süreci				
Detay Süreçler						
03.9.9.01		Zabıta kontrol detay süreci				
03.9.9.02		Zabıta ruhsat detay süreci				
Açıklamalar:						
Performans Göstergeleri		2007	2008	2009	2010	2011
1	İşyeri kontrol oranı					
2	Vatandaş memnuniyet anketi					
3	Vatandaş memnuniyeti (Zabıta ruhsat)					
4	Ortalama ruhsat verilme süresi					
Açıklama						
İlgili harcama birimleri		Kaynak İhtiyacı				
1		2007	2008	2009	2010	2011
		VY	VY	2.054.500	VY	VY
Genel Toplam		VY	VY	2.054.500	VY	VY



Süreç		07.4.0. Sağlık hizmetleri yönetim süreci				
Detay Süreçler						
07.4.0.01	Sağlık hizmetleri kontrol detay süreci					
07.4.0.02	Çevre sağlığı yönetim detay süreci					
07.4.0.03	Sağlık hizmetleri ruhsat detay süreci					
Açıklamalar:						
Performans Göstergeleri		2007	2008	2009	2010	2011
1	Mevcut işyeri sağlık karnelerinin kontrol oranı					
2	Sahiplendirilen hayvan oranı					
3	Barınağın kullanım kapasitesi					
4	Kısırlaştırma oranı					
5	Sokak hayvanlarıyla ilgili genel memnuniyet oranı					
6	Haşereyle mücadel hizmeti memnuniyet oranı					
7	Ruhsat işlemlerinde vatandaş memnuniyet oranı					
8	Ortalama ruhsat verme süresi					
9	Cenaze defin hizmetlerinde vatandaş memnuniyet oranı					
Açıklama						
İlgili harcama birimleri		Kaynak İhtiyacı				
		2007	2008	2009	2010	2011
1		VY	VY	1.297.970	VY	VY
Genel Toplam		VY	VY	1.297.970	VY	VY

Kaynaklar		Kaynak İhtiyacı				
		2007	2008	2009	2010	2011
	Bütçe Ödeneği	VY	VY	3.352.470	VY	VY
	Döner Sermaye	0	0	0	0	0
	Diğer Yurt İçi Kaynaklar	0	0	0	0	0
	Yurt Dışı Kaynaklar	0	0	0	0	0
Genel Toplam		VY	VY	3.352.470	VY	VY



Amaç	2.4.4. Cenaze hizmetlerini iyileştirmek
-------------	---

Hedef	2.4.4.1. 2007 yılı sonuna kadar "24 Saat Cenaze Hizmeti" uygulamasına geçmek ve uygulamak
--------------	---

Performans Hedefi	Yıllar				
	Gerçekleşme	Tahmin	Hedef		
24 Saat Cenaze Hizmeti sunmak	2007	2008	2009	2010	2011
	0%	100%	100%	100%	100%

Açıklamalar: 24 saat Cenaze Hizmeti Projesi

Performans Göstergeleri	2007	2008	2009	2010	2011
1 Proje uygulama oranı	100%	100%	100%	100%	100%

Açıklama

İlgili harcama birimleri	Kaynak İhtiyacı				
	2007	2008	2009	2010	2011
1 Sağlık İşleri Md.	VY	VY	VY	VY	VY
Genel Toplam	VY	VY	VY	VY	VY

Kaynaklar	Bütçe Ödeneği	VY	VY	VY	VY	VY
	Döner Sermaye	0	0	0	0	0
	Diğer Yurt İçi Kaynaklar	0	0	0	0	0
	Yurt Dışı Kaynaklar	0	0	0	0	0
Genel Toplam	VY	VY	VY	VY	VY	



Amaç	2.4.5. Sokak hayvanları rehabilitasyonu
-------------	---

Hedef	2.4.5.2. Yılda en az 500 sokak hayvanını kısırlaştırmak
--------------	---

Performans Hedefi	Yıllar				
	Gerçekleşme	Tahmin	Hedef		
500 sokak hayvanını kısırlaştırmak	2007	2008	2009	2010	2011
	529	500	500	500	500

Açıklamalar:

Performans Göstergeleri	2007	2008	2009	2010	2011
1 Kısırlaştırılan sokak hayvanı sayısı	500	500	500	500	500

Açıklama

İlgili harcama birimleri	Kaynak İhtiyacı				
	2007	2008	2009	2010	2011
1 Sağlık İşleri Md.	VY	VY	VY	VY	VY
Genel Toplam	VY	VY	VY	VY	VY

Kaynaklar	Bütçe Ödeneği	VY	VY	VY	VY	VY
	Döner Sermaye	0	0	0	0	0
	Diğer Yurt İçi Kaynaklar	0	0	0	0	0
	Yurt Dışı Kaynaklar	0	0	0	0	0
Genel Toplam	VY	VY	VY	VY	VY	



Amaç	2.4.6. Mahalle ıslah çalışmaları yapmak
-------------	---

Hedef	2.4.6.1. Mahalle ıslah çalışmaları yapmak
--------------	---

Performans Hedefi	Yıllar				
	Gerçekleşme	Tahmin	Hedef		
24 Mahalleye tüm belediye hizmetlerini götürmek	2007	2008	2009	2010	2011
	34	24	24	24	24

Açıklamalar: Belediye Mahallenizde Projesi

Performans Göstergeleri	2007	2008	2009	2010	2011
1 Tüm belediye hizmetlerinin götürüldüğü mahalle sa.	24	24	24	24	24

Açıklama

İlgili harcama birimleri	Kaynak İhtiyacı				
	2007	2008	2009	2010	2011
1 Özel Kalem Md.	VY	VY	VY	VY	VY
Genel Toplam	VY	VY	VY	VY	VY

Kaynaklar						
	2007	2008	2009	2010	2011	
Bütçe Ödeneği	VY	VY	VY	VY	VY	VY
Döner Sermaye	0	0	0	0	0	0
Diğer Yurt İçi Kaynaklar	0	0	0	0	0	0
Yurt Dışı Kaynaklar	0	0	0	0	0	0
Genel Toplam	VY	VY	VY	VY	VY	VY



Amaç	2.5.1. Yapıların deprem yönetmeliğine uygunluğunu sağlamak
-------------	--

Hedef	2.5.1.1. 2009 yılı sonuna kadar bina envanterini tamamlamak ve yaymak
--------------	---

Performans Hedefi	Yıllar				
	Gerçekleşme	Tahmin	Hedef		
Bölgemizdeki yapıların %10'unu deprem yönünden incelemek	2007	2008	2009	2010	2011
	0%	10%	10%	20%	50%

Açıklamalar: Yapıların Depreme Uygunluğunu Araştırma Projesi

Performans Göstergeleri	2007	2008	2009	2010	2011
1 Bina envanterinin tamamlanma oranı	10%	10%	10%	20%	50%

Açıklama

İlgili harcama birimleri	Kaynak İhtiyacı				
	2007	2008	2009	2010	2011
1 İmar ve Şehircilik Md.	VY	VY	VY	VY	VY
Genel Toplam	VY	VY	VY	VY	VY

Kaynaklar	Kaynak İhtiyacı				
	2007	2008	2009	2010	2011
Bütçe Ödeneği	VY	VY	VY	VY	VY
Döner Sermaye	0	0	0	0	0
Diğer Yurt İçi Kaynaklar	0	0	0	0	0
Yurt Dışı Kaynaklar	0	0	0	0	0
Genel Toplam	VY	VY	VY	VY	VY



Amaç	2.5.2. Acil önlem planı yapmak
-------------	--------------------------------

Hedef	2.5.2.1. 2007 yılı sonuna kadar Doğal Afet Risk Haritası hazırlamak ve güncellemek
--------------	--

Performans Hedefi	Yıllar				
	Gerçekleşme	Tahmin	Hedef		
Doğal Afet Risk Haritası hazırlamak	2007	2008	2009	2010	2011
	0	0	D.A. Risk Haritası		

Açıklamalar: Doğal Afet Risk Haritası hazırlama faaliyeti

Performans Göstergeleri	2007	2008	2009	2010	2011
1 Yayınlanan Doğal Afet Risk Haritası rapor sayısı	1	1	1	1	1

Açıklama

İlgili harcama birimleri	Kaynak İhtiyacı				
	2007	2008	2009	2010	2011
1 İmar ve Şehircilik Md.	VY	VY	VY	VY	VY
Genel Toplam	VY	VY	VY	VY	VY

Kaynaklar						
	2007	2008	2009	2010	2011	
Bütçe Ödeneği	VY	VY	VY	VY	VY	VY
Döner Sermaye	0	0	0	0	0	0
Diğer Yurt İçi Kaynaklar	0	0	0	0	0	0
Yurt Dışı Kaynaklar	0	0	0	0	0	0
Genel Toplam	VY	VY	VY	VY	VY	VY



Amaç	3.1.1. Yardıma muhtaç insanlara yardım etmek
-------------	--

Hedef	3.1.1.1. 2007 yılı sonuna kadar sosyal yardıma muhtaçları belirleyecek sistem kurmak ve bu sistemi sürekli güncel tutmak
--------------	--

Performans Hedefi	Yıllar				
	Gerçekleşme	Tahmin	Hedef		
Yardıma muhtaçları belirleyen sistemi %100 güncel tutmak	2007	2008	2009	2010	2011
	Sistem kuruldu	100%	100%	100%	100%

Açıklamalar: Paylaşım Merkezi Projesi

Performans Göstergeleri	2007	2008	2009	2010	2011
1 Yardıma muhtaçları belirleyen sistemi %100 güncel tutma oranı		100%	100%	100%	100%

Açıklama

İlgili harcama birimleri	Kaynak İhtiyacı				
	2007	2008	2009	2010	2011
1 Sosyal Yardım İşler Md.	VY	VY	VY	VY	VY
Genel Toplam	VY	VY	VY	VY	VY

Hedef	3.1.1.2. Her yıl bölgede yaşanların en az %5'ine sosyal yardım götürmek
--------------	---

Performans Hedefi	Yıllar				
	Gerçekleşme	Tahmin	Hedef		
Bölge büfusunun %5'ine sosyal yardım götürmek	2007	2008	2009	2010	2011
	5%	5%	5%	5%	5%

Açıklamalar

Performans Göstergeleri	2007	2008	2009	2010	2011
1 Sosyal yardım götürülenlerin oranı	5%	5%	5%	5%	5%

Açıklama

İlgili harcama birimleri	Kaynak İhtiyacı				
	2007	2008	2009	2010	2011
1 Sosyal Yardım İşler Md.	VY	VY	VY	VY	VY
Genel Toplam	VY	VY	VY	VY	VY



Hedef		3.1.1.3. Her yıl engellilere yönelik en az 1 proje hazırlamak				
Performans Hedefi		Yıllar				
Engellilere yönelik 1 proje yapmak	Gerçekleşme	Tahmin	Hedef			
	2007	2008	2009	2010	2011	
	1	1	1	1	1	
Açıklamalar: SOMED projesi						
Performans Göstergeleri		2007	2008	2009	2010	2011
1	Engellilere yönelik yapılan proje sayısı	1	1	1	1	1
Açıklama						
İlgili harcama birimleri		Kaynak İhtiyacı				
1	Sosyal Yardım İşler Md.	2007	2008	2009	2010	2011
		VY	VY	VY	VY	VY
Genel Toplam		VY	VY	VY	VY	VY

Hedef		3.1.1.4. Başvuruda bulunan ihtiyaç sahibi asker ailelerine, belirlenen prensipler doğrultusunda her ay yardım etmek				
Performans Hedefi		Yıllar				
Asker ailesine yardım talebi uygun olanların tamamına yardım etmek	Gerçekleşme	Tahmin	Hedef			
	2007	2008	2009	2010	2011	
	100%	100%	100%	100%	100%	
Açıklamalar						
Performans Göstergeleri		2007	2008	2009	2010	2011
1	Yardım talebi uygun görülenlere yardım oranı	100%	100%	100%	100%	100%
Açıklama						
İlgili harcama birimleri		Kaynak İhtiyacı				
1	Sosyal Yardım İşler Md.	2007	2008	2009	2010	2011
		VY	VY	VY	VY	VY
Genel Toplam		VY	VY	VY	VY	VY



Hedef		3.1.1.5. Her yıl yaşlılara yönelik en az 1 proje hazırlamak				
Performans Hedefi		Yıllar				
Yaşlılara yönelik 1 proje yapmak		Gerçekleşme	Tahmin	Hedef		
		2007	2008	2009	2010	2011
		1	1	1	1	1
Açıklamalar: Yaşlılara Hizmet Projesi						
Performans Göstergeleri		2007	2008	2009	2010	2011
1	Yaşlılara yönelik yapılan proje sayısı	1	1	1	1	1
Açıklama						
İlgili harcama birimleri		Kaynak İhtiyacı				
		2007	2008	2009	2010	2011
1	Sosyal Yardım İşler Md.	VY	VY	VY	VY	VY
Genel Toplam		VY	VY	VY	VY	VY

Hedef		3.1.1.6. Her yıl sünnet şöleni yaparak sünnet başvurularının tamamının karşılamak				
Performans Hedefi		Yıllar				
Sünnet başvurularının tamamını karşılamak		Gerçekleşme	Tahmin	Hedef		
		2007	2008	2009	2010	2011
		100%	100%	100%	100%	100%
Açıklamalar: Sünnet Şöleni yapma faaliyeti						
Performans Göstergeleri		2007	2008	2009	2010	2011
1	Sünnet başvurularını karşılama oranı	100%	100%	100%	100%	100%
Açıklama						
İlgili harcama birimleri		Kaynak İhtiyacı				
		2007	2008	2009	2010	2011
1	Sosyal Yardım İşler Md.	VY	VY	VY	VY	VY
Genel Toplam		VY	VY	VY	VY	VY



Hedef	3.1.1.7. Her yıl toplu nikah töreni yaparak nikah başvurularının tamamını karşılamak				
Performans Hedefi	Yıllar				
Nikah töreni için başvurularının tamamını karşılamak	Gerçekleşme	Tahmin	Hedef		
	2007	2008	2009	2010	2011
	100%	100%	100%	100%	100%
Açıklamalar: Nikah töreni yapma faaliyeti					
Performans Göstergeleri	2007	2008	2009	2010	2011
1 Nikah başvurularını karşılama oranı	100%	100%	100%	100%	100%
Açıklama					
İlgili harcama birimleri	Kaynak İhtiyacı				
	2007	2008	2009	2010	2011
1 Sosyal Yardım İşler Md.	VY	VY	VY	VY	VY
Genel Toplam	VY	VY	VY	VY	VY

Süreç	10.7.0. Sosyal yardım hizmetleri yönetim süreci				
Detay Süreçler					
10.7.0.01	Sosyal yardım hizmeti detay süreci				
Açıklamalar:					
Performans Göstergeleri	2007	2008	2009	2010	2011
1 Taleplerin karşılama oranı					
2 Yardım yapılanların bölge nüfusuna oranı					
3 Yardımlardan yararlananların memnuniyet oranı					
Açıklama					
İlgili harcama birimleri	Kaynak İhtiyacı				
	2007	2008	2009	2010	2011
1	VY	VY	1.198.950	VY	VY
Genel Toplam	VY	VY	1.198.950	VY	VY

Kaynaklar	Bütçe Ödeneği	VY	VY	1.198.950	VY	VY
	Döner Sermaye	0	0	0	0	0
	Diğer Yurt İçi Kaynaklar	0	0	0	0	0
	Yurt Dışı Kaynaklar	0	0	0	0	0
Genel Toplam		VY	VY	1.198.950	VY	VY



Amaç	3.1.2. Sosyal refahı ve istihdamı artırmaya yönelik eğitim çalışmalarını sürdürmek
-------------	--

Hedef	3.1.2.1. 2011 yılı sonuna kadar 25 merkezde meslek kursu düzenlemek
--------------	---

Performans Hedefi	Yıllar				
	Gerçekleşme	Tahmin	Hedef		
22 farklı merkezde meslek kursu düzenlemek	2007	2008	2009	2010	2011
	10	19	22	25	25

Açıklamalar: Meslek Edindirme Kursu Projesi

Performans Göstergeleri	2007	2008	2009	2010	2011
1 Düzenlenen meslek kursu sayısı	16	19	22	25	25

Açıklama

İlgili harcama birimleri	Kaynak İhtiyacı				
	2007	2008	2009	2010	2011
1 Kültür ve Sosyal İ. Md.	VY	VY	VY	VY	VY
Genel Toplam	VY	VY	VY	VY	VY

Hedef	3.1.2.2. Her yıl meslek kurslarından yararlanan öğrenci sayısını en az %20 artırmak
--------------	---

Performans Hedefi	Yıllar				
	Gerçekleşme	Tahmin	Hedef		
Meslek kurslarından yararlanan öğrenci sayısını %20 artırmak	2007	2008	2009	2010	2011
	Öğrenci sayısı 3.421	20%	20%	20%	20%

Açıklamalar

Performans Göstergeleri	2007	2008	2009	2010	2011
1 Meslek kurslarından yararlanan öğrenci sayısındaki artış oranı		20%	20%	20%	20%

Açıklama

İlgili harcama birimleri	Kaynak İhtiyacı				
	2007	2008	2009	2010	2011
1 Kültür ve Sosyal İ. Md.	VY	VY	VY	VY	VY
Genel Toplam	VY	VY	VY	VY	VY



Hedef		3.1.2.3. Belirlenen prensipler doğrultusunda 2011 yılı sonuna kadar en az 10.000 öğrenciye eğitim yardımı yapmak				
Performans Hedefi		Yıllar				
2.000 öğrenciye eğitim yardımı yapmak		Gerçekleşme	Tahmin	Hedef		
		2007	2008	2009	2010	2011
		806	1.500	2.000	2.500	3.000
Açıklamalar: Öğrencilere eğitim yardımı faaliyeti						
Performans Göstergeleri		2007	2008	2009	2010	2011
1	Eğitim yardımı yapılan öğrenci sayısı	1.000	1.500	2.000	2.500	3.000
Açıklama						
İlgili harcama birimleri		Kaynak İhtiyacı				
1 Sosyal Yardım İ. Md.		2007	2008	2009	2010	2011
		VY	VY	VY	VY	VY
Genel Toplam		VY	VY	VY	VY	VY

Hedef		3.1.2.4. Bölgemizde eğitim gören alanında ulusal veya uluslararası başarı kazanmış öğrencilerin tamamını ödüllendirmek				
Performans Hedefi		Yıllar				
Tespit edilen başarılı öğrencilerin tamamının ödüllendirilmesi		Gerçekleşme	Tahmin	Hedef		
		2007	2008	2009	2010	2011
		100%	100%	100%	100%	100%
Açıklamalar: Başarılı öğrencileri ödüllendirme faaliyeti						
Performans Göstergeleri		2007	2008	2009	2010	2011
1	Başarılı öğrencilerin ödüllendirilme oranı	100%	100%	100%	100%	100%
Açıklama						
İlgili harcama birimleri		Kaynak İhtiyacı				
1 Özel Kalem Md.		2007	2008	2009	2010	2011
		VY	VY	VY	VY	VY
Genel Toplam		VY	VY	VY	VY	VY



Süreç		09.5.0. Eğitim hizmetleri yönetim süreci				
Detay Süreçler						
09.5.0.01		Mesleki, kültürel ve sanatsal içerikli eğitim hizmetleri detay süreci				
Açıklamalar:						
Performans Göstergeleri		2007	2008	2009	2010	2011
1	Eğitim hizmeti alanların memnuniyet oranı					
2	Eğitim hizmetlerinde talep karşılama oranı					
3	Eğitim verilen kişi sayısı					
4	Ortalama kişi başına düşen eğitim maliyeti					
5	Genel memnuniyet oranı (eğitim hizmetlerinden)					
Açıklama						
İlgili harcama birimleri		Kaynak İhtiyacı				
		2007	2008	2009	2010	2011
1		VY	VY	2.100.000	VY	VY
Genel Toplam		VY	VY	2.100.000	VY	VY
Kaynaklar	Bütçe Ödeneği	VY	VY	2.100.000	VY	VY
	Döner Sermaye	0	0	0	0	0
	Diğer Yurt İçi Kaynaklar	0	0	0	0	0
	Yurt Dışı Kaynaklar	0	0	0	0	0
Genel Toplam		VY	VY	2.100.000	VY	VY



Amaç	3.2.1. Yerel yönetimde sosyal katılımı en üst düzeye getirmek
-------------	---

Hedef	3.2.1.1. Ayda bir gençlik meclis toplantısı yapmak ve yılda en az 6 etkinlik yapmak
--------------	---

Performans Hedefi	Yıllar				
	Gerçekleşme	Tahmin	Hedef		
Gençlik Meclisiyle birlikte 6 etkinlik yapmak	2007	2008	2009	2010	2011
	4	6	6	6	6

Açıklamalar: Yönetime Katılım Projesi

Performans Göstergeleri	2007	2008	2009	2010	2011
1 Gençlik Meclisi toplantı sayısı	12	12	12	12	12
2 Etkinlik sayısı	6	6	6	6	6

Açıklama

İlgili harcama birimleri	Kaynak İhtiyacı				
	2007	2008	2009	2010	2011
1 Özel Kalem Md.	VY	VY	VY	VY	VY
Genel Toplam	VY	VY	VY	VY	VY

Hedef	3.2.1.2. Ayda bir kadın meclis toplantısı yapmak ve yılda en az 6 etkinlik yapmak
--------------	---

Performans Hedefi	Yıllar				
	Gerçekleşme	Tahmin	Hedef		
Kadın Meclisiyle birlikte 6 etkinlik yapmak	2007	2008	2009	2010	2011
	4	6	6	6	6

Açıklamalar: Yönetime Katılım Projesi

Performans Göstergeleri	2007	2008	2009	2010	2011
1 Kadın Meclisi toplantı sayısı	12	12	12	12	12
2 Etkinlik sayısı	6	6	6	6	6

Açıklama

İlgili harcama birimleri	Kaynak İhtiyacı				
	2007	2008	2009	2010	2011
1 Özel Kalem Md.	VY	VY	VY	VY	VY
Genel Toplam	VY	VY	VY	VY	VY



Hedef		Ayda bir çocuk meclis toplantısı yapmak ve yılda en az 3 etkinlik yapmak				
Performans Hedefi		Yıllar				
Çocuk Meclisiyle birlikte 3 etkinlik yapmak		Gerçekleşme	Tahmin	Hedef		
		2007	2008	2009	2010	2011
		5	3	3	3	3
Açıklamalar: Yönetime Katılım Projesi						
Performans Göstergeleri		2007	2008	2009	2010	2011
1	Çocuk Meclisi toplantı sayısı	12	12	12	12	12
2	Etkinlik sayısı	3	3	3	3	3
Açıklama						
İlgili harcama birimleri		Kaynak İhtiyacı				
1 Özel Kalem Md.		2007	2008	2009	2010	2011
		VY	VY	VY	VY	VY
Genel Toplam		VY	VY	VY	VY	VY

Hedef		3.2.1.4. Ayda bir engelliler meclis toplantısı yapmak ve yılda en az 3 etkinlik yapmak				
Performans Hedefi		Yıllar				
Engelli Meclisiyle birlikte 3 etkinlik yapmak		Gerçekleşme	Tahmin	Hedef		
		2007	2008	2009	2010	2011
		1	3	3	3	3
Açıklamalar: Yönetime Katılım Projesi						
Performans Göstergeleri		2007	2008	2009	2010	2011
1	Engelli Meclisi toplantı sayısı	12	12	12	12	12
2	Etkinlik sayısı	3	3	3	3	3
Açıklama						
İlgili harcama birimleri		Kaynak İhtiyacı				
1 Özel Kalem Md.		2007	2008	2009	2010	2011
		VY	VY	VY	VY	VY
Genel Toplam		VY	VY	VY	VY	VY



Hedef		Her yıl Sivil Toplum Örgütleriyle işbirliği içinde en az 3 proje gerçekleştirmek				
Performans Hedefi		Yıllar				
STK işbirliğiyle 3 proje gerçekleştirmek		Gerçekleşme	Tahmin	Hedef		
		2007	2008	2009	2010	2011
		2	3	3	3	3
Açıklamalar: ESYO Projesi						
Performans Göstergeleri		2007	2008	2009	2010	2011
1	STK işbirliğiyle gerçekleştirilen proje sayısı	3	3	3	3	3
Açıklama						
İlgili harcama birimleri		Kaynak İhtiyacı				
1 Özel Kalem Md.		2007	2008	2009	2010	2011
		VY	VY	VY	VY	VY
Genel Toplam		VY	VY	VY	VY	VY

Hedef		3.2.1.6. Belediye hizmetlerine gönüllü katılımı sağlamak için yılda en az 100 vatandaşın belediye gönüllüsü yapmak				
Performans Hedefi		Yıllar				
Belediye hizmetlerine 100 gönüllü katılımı sağlamak		Gerçekleşme	Tahmin	Hedef		
		2007	2008	2009	2010	2011
		193	100	100	100	100
Açıklamalar: Belediye hizmetlerine gönüllü katılımı takip etme faaliyeti						
Performans Göstergeleri		2007	2008	2009	2010	2011
1	Belediye gönüllüsü yapılan vatandaş sayısı	100	100	100	100	100
Açıklama						
İlgili harcama birimleri		Kaynak İhtiyacı				
1 Bas Yay ve Halkla İ. Md.		2007	2008	2009	2010	2011
		VY	VY	VY	VY	VY
Genel Toplam		VY	VY	VY	VY	VY



Hedef		3.2.1.7. Her hafta halk günü toplantısı yapmak				
Performans Hedefi		Yıllar				
Her hafta Halk Toplantısı yapmak		Gerçekleşme	Tahmin	Hedef		
		2007	2008	2009	2010	2011
		50	52	52	52	52
Açıklamalar: Halk günü toplantısı düzenleme faaliyeti						
Performans Göstergeleri		2007	2008	2009	2010	2011
1	Halk günü toplantı sayısı	52	52	52	52	52
Açıklama: Resmi tatiller hariç						
İlgili harcama birimleri		Kaynak İhtiyacı				
1 Bas Yay ve Halkla İ. Md.		2007	2008	2009	2010	2011
		VY	VY	VY	VY	VY
		VY	VY	VY	VY	VY
Genel Toplam		VY	VY	VY	VY	VY

Hedef		3.2.1.8. Her ay 2 mahallede "Mahalle Halk Toplantısı" düzenlemek				
Performans Hedefi		Yıllar				
24 mahallede "Mahalle Halk Toplantısı" düzenlemek		Gerçekleşme	Tahmin	Hedef		
		2007	2008	2009	2010	2011
		VY	24	24	24	24
Açıklamalar: Mahalle halk toplantısı düzenleme faaliyeti						
Performans Göstergeleri		2007	2008	2009	2010	2011
1	"Mahalle Halk Toplantısı" sayısı	24	24	24	24	24
Açıklama						
İlgili harcama birimleri		Kaynak İhtiyacı				
1 Bas Yay ve Halkla İ. Md.		2007	2008	2009	2010	2011
		VY	VY	VY	VY	VY
		VY	VY	VY	VY	VY
Genel Toplam		VY	VY	VY	VY	VY



Hedef		3.2.1.9. Vatandaş taleplerini (istek-öneri vb.) her yıl en az % 5 artırmak				
Performans Hedefi		Yıllar				
Vatandaş taleplerini %5 artırmak		Gerçekleşme	Tahmin	Hedef		
		2007	2008	2009	2010	2011
		VY	5%	5%	5%	5%
Açıklamalar						
Performans Göstergeleri		2007	2008	2009	2010	2011
1	Vatandaş talep artış oranı	5%	5%	5%	5%	5%
Açıklama						
İlgili harcama birimleri		Kaynak İhtiyacı				
1 Özel Kalem Md.		2007	2008	2009	2010	2011
		VY	VY	VY	VY	VY
Genel Toplam		VY	VY	VY	VY	VY

Kaynaklar	Bütçe Ödeneği	2007	2008	2009	2010	2011
		0	0	0	0	0
	Döner Sermaye	0	0	0	0	0
	Diğer Yurt İçi Kaynaklar	0	0	0	0	0
	Yurt Dışı Kaynaklar	0	0	0	0	0
Genel Toplam		VY	VY	VY	VY	VY



Amaç	3.3.1. Odunpazarı bölgesinin turizm master planına katkı sağlamak				
Hedef	3.3.3.1. 2007 yılına kadar Odunpazarı bölgesinin turizm master planını tamamlamak ve 2009 yılında güncellemek				
Performans Hedefi	Yıllar				
Turizm master planını güncellemek	Gerçekleşme	Tahmin	Hedef		
	2007	2008	2009	2010	2011
	0%	100%	100%	100%	100%
Açıklamalar: Turizm master planı yapma ve güncelleme faaliyeti					
Performans Göstergeleri	2007	2008	2009	2010	2011
1 Turizm Master Planının güncellenme oranı		100%	100%	100%	100%
Açıklama					
İlgili harcama birimleri	Kaynak İhtiyacı				
1 İmar ve Şehircilik Md.	2007	2008	2009	2010	2011
	VY	VY	VY	VY	VY
Genel Toplam	VY	VY	VY	VY	VY

Hedef	3.3.1.2. Odunpazarı bölgesindeki taşınmaz kültür varlıklarının envanterini güncel tutmak					
Performans Hedefi	Yıllar					
Taşınmaz kültür varlıklarının envanterini güncel tutmak	Gerçekleşme	Tahmin	Hedef			
	2007	2008	2009	2010	2011	
	0%	100%	100%	100%	100%	
Açıklamalar						
Performans Göstergeleri	2007	2008	2009	2010	2011	
1 Kültür varlıklarının envanterinin güncellenme oranı	100%	100%	100%	100%	100%	
Açıklama						
İlgili harcama birimleri	Kaynak İhtiyacı					
1 İmar ve Şehircilik Md.	2007	2008	2009	2010	2011	
	VY	VY	VY	VY	VY	
Genel Toplam	VY	VY	VY	VY	VY	
Kaynaklar	Bütçe Ödeneği	VY	VY	VY	VY	VY
	Döner Sermaye	0	0	0	0	0
	Diğer Yurt İçi Kaynaklar	0	0	0	0	0
	Yurt Dışı Kaynaklar	0	0	0	0	0
Genel Toplam	VY	VY	VY	VY	VY	



Amaç	3.3.2. Spora katılımı artırmak
-------------	--------------------------------

Hedef	3.3.2.1. 2011 yılına kadar en az 1100 kişiye spor okulu hizmeti sunmak
--------------	--

Performans Hedefi	Yıllar				
	Gerçekleşme	Tahmin	Hedef		
Spor okulundan 250 kişinin yararlanmasını sağlamak	2007	2008	2009	2010	2011
	170	200	250	300	350

Açıklamalar: Spor Okulu Projesi

Performans Göstergeleri	2007	2008	2009	2010	2011
1 Spor okulu hizmeti sunulan kişi sayısı	150	200	250	300	350

Açıklama

İlgili harcama birimleri	Kaynak İhtiyacı				
	2007	2008	2009	2010	2011
1 Kültür ve Sos. İşler Md.	VY	VY	VY	VY	VY
Genel Toplam	VY	VY	VY	VY	VY

Hedef	3.3.2.2. 2011 yılı sonuna kadar en az 7 spor alanında haftanın 5 günü sportif etkinlik düzenlemek
--------------	---

Performans Hedefi	Yıllar				
	Gerçekleşme	Tahmin	Hedef		
4 farklı spor alanlarında sportif etkinlik yapmak	2007	2008	2009	2010	2011
	4	3	4	5	7

Açıklamalar: Spor alanlarında sportif etkinlik düzenleme faaliyeti

Performans Göstergeleri	2007	2008	2009	2010	2011
1 Sportif etkinlik yapılan spor alanı sayısı	2	3	4	5	7

Açıklama

İlgili harcama birimleri	Kaynak İhtiyacı				
	2007	2008	2009	2010	2011
1 Kültür ve Sos. İşler Md.	VY	VY	VY	VY	VY
Genel Toplam	VY	VY	VY	VY	VY



Hedef		3.3.2.3. Her yıl bisiklet kullanım kampanyası düzenlemek				
Performans Hedefi		Yıllar				
Bisiklet kullanım kampanyası düzenlemek		Gerçekleşme	Tahmin	Hedef		
		2007	2008	2009	2010	2011
		1	1	1	1	1
Açıklamalar: Bisiklet kullanım kampanyası düzenleme faaliyeti						
Performans Göstergeleri		2007	2008	2009	2010	2011
1	Kampanya sayısı	1	1	1	1	1
Açıklama						
İlgili harcama birimleri		Kaynak İhtiyacı				
		2007	2008	2009	2010	2011
1	Kültür ve Sos. İşler Md.	VY	VY	VY	VY	VY
Genel Toplam		VY	VY	VY	VY	VY
Kaynaklar	Bütçe Ödeneği	VY	VY	VY	VY	VY
	Döner Sermaye	0	0	0	0	0
	Diğer Yurt İçi Kaynaklar	0	0	0	0	0
	Yurt Dışı Kaynaklar	0	0	0	0	0
	Genel Toplam	VY	VY	VY	VY	VY



Amaç	3.3.3. Kültürel faaliyetleri geliştirmek
-------------	--

Hedef	3.3.3.1. 2011 yılına kadar en az 3600 kişiye müzik, tiyatro veya halk dansları eğitimi vermek
--------------	---

Performans Hedefi	Yıllar				
	Gerçekleşme	Tahmin	Hedef		
700 kişiye müzik, tiyatro ve halk dansları eğitimi vermek	2007	2008	2009	2010	2011
	496	600	700	800	1.000

Açıklamalar: Konservatuar Projesi

Performans Göstergeleri	2007	2008	2009	2010	2011
1 Müzik, tiyatro veya halk dansları eğitimi verilen kişi sayısı	500	600	700	800	1.000

Açıklama

İlgili harcama birimleri	Kaynak İhtiyacı				
	2007	2008	2009	2010	2011
1 Kültür ve Sos. İşler Md.	VY	VY	VY	VY	VY
Genel Toplam	VY	VY	VY	VY	VY

Hedef	3.3.3.2. Ayda 2 kültürel faaliyet düzenlemek
--------------	--

Performans Hedefi	Yıllar				
	Gerçekleşme	Tahmin	Hedef		
24 kültürel etkinlik düzenlemek	2007	2008	2009	2010	2011
	76	24	24	24	24

Açıklamalar

Performans Göstergeleri	2007	2008	2009	2010	2011
1 Kültürel faaliyet sayısı	24	24	24	24	24

Açıklama

İlgili harcama birimleri	Kaynak İhtiyacı				
	2007	2008	2009	2010	2011
1 Kültür ve Sos. İşler Md.	VY	VY	VY	VY	VY
Genel Toplam	VY	VY	VY	VY	VY



Hedef		3.3.3.3. Her yıl ilköğretim düzeyinde en az 100 kişiye yaz kursları (İngilizce, Ebru sanatı gibi) düzenlemek				
Performans Hedefi		Yıllar				
100 ilköğretim düzeyindeki kişiye yaz kursu düzenlemek		Gerçekleşme	Tahmin	Hedef		
		2007	2008	2009	2010	2011
		VY	100	100	100	100
Açıklamalar: Yaz Kursu Projesi						
Performans Göstergeleri		2007	2008	2009	2010	2011
1	Yaz kursu düzenlenen kişi sayısı	100	100	100	100	100
Açıklama						
İlgili harcama birimleri		Kaynak İhtiyacı				
1		2007	2008	2009	2010	2011
		VY	VY	VY	VY	VY
Genel Toplam		VY	VY	VY	VY	VY

Hedef		3.3.3.4. 2011 yılı sonuna kadar oyuncak evi ve kütüphanesinden yararlanan üye sayısını en az 1000'e çıkarmak				
Performans Hedefi		Yıllar				
Oyuncak evi ve kütüphanesinde 650 üyeye hizmet vermek		Gerçekleşme	Tahmin	Hedef		
		2007	2008	2009	2010	2011
		110	500	650	800	1.000
Açıklamalar: Oyuncak Evi Projesi						
Performans Göstergeleri		2007	2008	2009	2010	2011
1	Oyuncak evi ve kütüphanesinden yararlanan üye sayısı	350	500	650	800	1.000
Açıklama						
İlgili harcama birimleri		Kaynak İhtiyacı				
1		2007	2008	2009	2010	2011
		VY	VY	VY	VY	VY
Genel Toplam		VY	VY	VY	VY	VY



Hedef		3.3.3.5. Ulusal veya uluslararası düzeyde yılda en az 1 etkinlik düzenlemek (Yunus Emre Tanıtım projesi gibi)				
Performans Hedefi		Yıllar				
Ulusal veya uluslararası düzeyde bir etkinlik düzenlemek	Gerçekleşme	Tahmin	Hedef			
	2007	2008	2009	2010	2011	
	1	1	1	1	1	
Açıklamalar: Yunus Emre Tanıtım Projesi						
Performans Göstergeleri		2007	2008	2009	2010	2011
1	Ulusal veya uluslararası düzeyde düzenlenen etkinlik sayısı	1	1	1	1	1
Açıklama						
İlgili harcama birimleri		Kaynak İhtiyacı				
		2007	2008	2009	2010	2011
1	Kültür ve Sos. İşler Md.	VY	VY	VY	VY	VY
Genel Toplam		VY	VY	VY	VY	VY

Hedef		3.3.3.6. Her yıl en az 5 kültürel eser yayınlamak				
Performans Hedefi		Yıllar				
5 Kültürel eser yayınlamak	Gerçekleşme	Tahmin	Hedef			
	2007	2008	2009	2010	2011	
	5	5	5	5	5	
Açıklamalar						
Performans Göstergeleri		2007	2008	2009	2010	2011
1	Yayımlanan kültürel eser sayısı	5	5	5	5	5
Açıklama						
İlgili harcama birimleri		Kaynak İhtiyacı				
		2007	2008	2009	2010	2011
1	Kültür ve Sos. İşler Md.	VY	VY	VY	VY	VY
Genel Toplam		VY	VY	VY	VY	VY



Hedef		3.3.3.7. Yılda en az 2 defa kültürel geziler düzenlemek				
Performans Hedefi		Yıllar				
2 Kültürel gezi düzenlemek		Gerçekleşme	Tahmin	Hedef		
		2007	2008	2009	2010	2011
		2	2	2	2	2
Açıklamalar: Kültürel gezi düzenleme faaliyeti						
Performans Göstergeleri		2007	2008	2009	2010	2011
1	Düzenlenen kültürel gezi sayısı	2	2	2	2	2
Açıklama						
İlgili harcama birimleri		Kaynak İhtiyacı				
		2007	2008	2009	2010	2011
1	Kültür ve Sos. İşler Md.	VY	VY	VY	VY	VY
Genel Toplam		VY	VY	VY	VY	VY

Hedef		3.3.3.8. Önemli gün ve haftalar için yılda en az 50 etkinlik veya program (Milli-dini bayramlarda, tiyatro gününde, Ramazan boyunca) düzenlemek				
Performans Hedefi		Yıllar				
Özel gün ve haftalarla ilgili 50 etkinlik veya program düzenlemek		Gerçekleşme	Tahmin	Hedef		
		2007	2008	2009	2010	2011
		30	50	50	50	50
Açıklamalar						
Performans Göstergeleri		2007	2008	2009	2010	2011
1	Önemli gün ve haftalar için düzenlenen etkinlik veya program sayısı	50	50	50	50	50
Açıklama						
İlgili harcama birimleri		Kaynak İhtiyacı				
		2007	2008	2009	2010	2011
1	Kültür ve Sos. İşler Md.	VY	VY	VY	VY	VY
Genel Toplam		VY	VY	VY	VY	VY



Süreç		08.2.0. Kültür hizmetleri yönetim süreci				
Detay Süreçler						
08.2.0.01		Kültürel yayın ve etkinlikler detay süreci				
Açıklamalar:						
Performans Göstergeleri		2007	2008	2009	2010	2011
1	Vatandaşın kültürel ve sosyal etkinliklerden memnuniyet oranı					
2	Düzenlenen kültürel ve sosyal etkinlik sayısı					
3	Yayınlanan kültürel eser sayısı					
4	Yayınlanan eserlerin toplam baskı sayısı					
Açıklama						
İlgili harcama birimleri		Kaynak İhtiyacı				
		2007	2008	2009	2010	2011
1	Kültür ve Sos. İşler Md.	VY	VY	1.323.650	VY	VY
Genel Toplam		VY	VY	1.323.650	VY	VY

Kaynaklar		2007	2008	2009	2010	2011
		Bütçe Ödeneği	VY	VY	1.323.650	VY
	Döner Sermaye	0	0	0	0	0
	Diğer Yurt İçi Kaynaklar	0	0	0	0	0
	Yurt Dışı Kaynaklar	0	0	0	0	0
Genel Toplam		VY	VY	1.323.650	VY	VY



Amaç	3.4.1. Bilinçlendirme kampanyaları yapmak
-------------	---

Hedef	3.4.1.1. Her yıl çevreyle ilgili en az bir bilinçlendirme kampanyası yapmak
--------------	---

Performans Hedefi	Yıllar				
	Gerçekleşme	Tahmin	Hedef		
Çevreyle ilgili bilinçlendirme kampanyası düzenlemek	2007	2008	2009	2010	2011
		1	1	1	1

Açıklamalar: Çevre bilinçlendirme kampanyası düzenleme faaliyeti

Performans Göstergeleri	2007	2008	2009	2010	2011
1 Yapılan bilinçlendirme kampanya sayısı	1	1	1	1	1

Açıklama

İlgili harcama birimleri	Kaynak İhtiyacı				
	2007	2008	2009	2010	2011
1 Temizlik İşleri Md.	VY	VY	VY	VY	VY
Genel Toplam	VY	VY	VY	VY	VY

Hedef	3.4.1.2. Her yıl en az bir tüketici bilinçlendirme kampanyası yapmak
--------------	--

Performans Hedefi	Yıllar				
	Gerçekleşme	Tahmin	Hedef		
Tüketici bilinçlendirme kampanyası düzenlemek	2007	2008	2009	2010	2011
		1	1	1	1

Açıklamalar

Performans Göstergeleri	2007	2008	2009	2010	2011
1 Yapılan tüketici bilinçlendirme kampanya sayısı	1	1	1	1	1

Açıklama

İlgili harcama birimleri	Kaynak İhtiyacı				
	2007	2008	2009	2010	2011
1 Zabita Müdürlüğü	VY	VY	VY	VY	VY
Genel Toplam	VY	VY	VY	VY	VY



Hedef		3.4.1.3. Her yıl afette davranış şekillerine yönelik en az bir kampanya yapmak				
Performans Hedefi		Yıllar				
Afette davranış şekillerine yönelik kampanya düzenlemek	Gerçekleşme	Tahmin	Hedef			
	2007	2008	2009	2010	2011	
	1	1	1	1	1	
Açıklamalar						
Performans Göstergeleri		2007	2008	2009	2010	2011
1	Afette davranış şekillerine yönelik kampanya sayısı	1	1	1	1	1
Açıklama						
İlgili harcama birimleri		Kaynak İhtiyacı				
		2007	2008	2009	2010	2011
1	Destek Hizmetleri Md.	VY	VY	VY	VY	VY
Genel Toplam		VY	VY	VY	VY	VY

Kaynaklar	Kaynak İhtiyacı					
	2007	2008	2009	2010	2011	
Bütçe Ödeneği	VY	VY	VY	VY	VY	
Döner Sermaye	0	0	0	0	0	
Diğer Yurt İçi Kaynaklar	0	0	0	0	0	
Yurt Dışı Kaynaklar	0	0	0	0	0	
Genel Toplam	VY	VY	VY	VY	VY	



Amaç	3.4.2. Sağlıklı Kentler Birliğinin faaliyetlerini etkinleştirmek				
Hedef	3.4.2.1. 2007 yılı sonuna kadar kent sağlık profilini çıkarmak ve sürekli güncellemek				
Performans Hedefi	Yıllar				
Kent sağlık profilini çıkarmak	Gerçekleşme	Tahmin	Hedef		
	2007	2008	2009	2010	2011
	100%	100%	100%	100%	100%
Açıklamalar: Sağlıklı Kent Projesi					
Performans Göstergeleri	2007	2008	2009	2010	2011
1 Kent sağlık profilini güncelleme oranı	0%	100%	100%	100%	100%
Açıklama					
İlgili harcama birimleri	Kaynak İhtiyacı				
1 Sağlık İşleri Md.	2007	2008	2009	2010	2011
	VY	VY	VY	VY	VY
Genel Toplam	VY	VY	VY	VY	VY

Hedef	3.4.2.2. Sağlık Kentler Birliği ile her yıl en az 1 proje gerçekleştirmek				
Performans Hedefi	Yıllar				
Sağlık Kentler Birliği ile bir proje gerçekleştirmek	Gerçekleşme	Tahmin	Hedef		
	2007	2008	2009	2010	2011
	0	1	1	1	1
Açıklamalar: Sağlıklı Kent Projesi					
Performans Göstergeleri	2007	2008	2009	2010	2011
1 Gerçekleştirilen proje sayısı	1	1	1	1	1
Açıklama					
İlgili harcama birimleri	Kaynak İhtiyacı				
1 Sağlık İşleri Md.	2007	2008	2009	2010	2011
	VY	VY	VY	VY	VY
Genel Toplam	VY	VY	VY	VY	VY

Kaynaklar	Bütçe Ödeneği	VY	VY	VY	VY	VY
	Döner Sermaye	0	0	0	0	0
	Diğer Yurt İçi Kaynaklar	0	0	0	0	0
	Yurt Dışı Kaynaklar	0	0	0	0	0
Genel Toplam		VY	VY	VY	VY	VY
Amaç	3.5.1. Koruma altındaki tarihi ve kültürel varlıkları korumak					



Hedef		3.5.1.1. 2011 yılına kadar sit bölgesindeki tüm tescilli yapıların restorasyon, cephe iyileştirme veya bakımını yapmak				
Performans Hedefi		Yıllar				
Tescilli yapıların %20'sinin restorasyon veya cephe iyileştirmesini yapmak	Gerçekleşme	Tahmin	Hedef			
	2007	2008	2009	2010	2011	
	25%	30%	20%	10%	10%	
Açıklamalar: YP38T4-5 Odunpazarı Evlerini Yaşatma Projesi						
Performans Göstergeleri		2007	2008	2009	2010	2011
1	Tescilli yapıların restorasyon, cephe iyileştirme veya bakım oranı	30%	30%	20%	10%	10%
Açıklama						
İlgili harcama birimleri		Kaynak ihtiyacı				
		2007	2008	2009	2010	2011
1	İmar ve Şehircilik Md.	VY	VY	VY	VY	VY
Genel Toplam		VY	VY	VY	VY	VY

Kaynaklar						
	2007	2008	2009	2010	2011	
Bütçe Ödeneği	VY	VY	VY	VY	VY	
Döner Sermaye	0	0	0	0	0	
Diğer Yurt İçi Kaynaklar	0	0	0	0	0	
Yurt Dışı Kaynaklar	0	0	0	0	0	
Genel Toplam		VY	VY	VY	VY	VY



Amaç	3.5.2. Sit bölgesini turizme kazandırmak ve bu bölgenin tanıtımını sağlamak
-------------	---

Hedef	3.5.2.1. 2011 yılına kadar en az 30 evi turizm işletmeciliğine kazandırmak
--------------	--

Performans Hedefi	Yıllar				
	Gerçekleşme	Tahmin	Hedef		
5 evi turizm işletmeciliğine kazandırmak	2007	2008	2009	2010	2011
	5	5	5	5	10

Açıklamalar: Tarihi yapıları turizm işletmeciliğine kazandırma faaliyeti

Performans Göstergeleri	2007	2008	2009	2010	2011
1 Turizm işletmeciliğine kazandırılan ev sayısı	5	5	5	5	10

Açıklama

İlgili harcama birimleri	Kaynak İhtiyacı				
	2007	2008	2009	2010	2011
1 Destek Hizmetleri Md.	VY	VY	VY	VY	VY
Genel Toplam	VY	VY	VY	VY	VY

Hedef	3.5.2.3. Sit bölgesinin tanıtımı için her yıl 5.000 tanıtıcı doküman (broşür veya CD) yayınlamak
--------------	--

Performans Hedefi	Yıllar				
	Gerçekleşme	Tahmin	Hedef		
Sist bölgesinin tanıtımı için 5000 doküman yayınlamak	2007	2008	2009	2010	2011
	5.000	5.000	5.000	5.000	5.000

Açıklamalar: Sit bölgesinin tanıtımını yapma faaliyeti

Performans Göstergeleri	2007	2008	2009	2010	2011
1 Sit bölgesini tanıtıcı doküman sayısı	5.000	5.000	5.000	5.000	5.000

Açıklama

İlgili harcama birimleri	Kaynak İhtiyacı				
	2007	2008	2009	2010	2011
1 Kültür ve Sos. İşler Md.	VY	VY	VY	VY	VY
Genel Toplam	VY	VY	VY	VY	VY

Kaynaklar	Bütçe Ödeneği	VY	VY	VY	VY	VY
	Döner Sermaye	0	0	0	0	0
	Diğer Yurt İçi Kaynaklar	0	0	0	0	0
	Yurt Dışı Kaynaklar	0	0	0	0	0
Genel Toplam	VY	VY	VY	VY	VY	



Amaç	3.5.3. Tarih, kültür ve sağlık turizmini canlandırmak için işbirliklerini artırmak
-------------	--

Hedef	3.5.3.1. 2011 yılı sonuna kadar en az 10 projeyi işbirlikleri içinde hayata geçirmek (han, otel, lokanta, pansiyon, vb turizme yönelik proje)
--------------	---

Performans Hedefi	Yıllar				
	Gerçekleşme	Tahmin	Hedef		
Turizme yönelik 2 projeyi hayata geçirmek	2007	2008	2009	2010	2011
	VY	2	2	2	2

Açıklamalar: Turizme yönelik projelerin takibi faaliyeti

Performans Göstergeleri	2007	2008	2009	2010	2011
1 Turizme yönelik proje sayısı	2	2	2	2	2

Açıklama

İlgili harcama birimleri	Kaynak İhtiyacı				
	2007	2008	2009	2010	2011
1 İmar ve Şehircilik Md.	VY	VY	VY	VY	VY
Genel Toplam	VY	VY	VY	VY	VY

Hedef	3.5.3.2. Her yıl Odunpazarı Sit Bölgesindeki en az bir sokağın iyileştirme projesini gerçekleştirmek
--------------	--

Performans Hedefi	Yıllar				
	Gerçekleşme	Tahmin	Hedef		
Odunpazarı Sit bölgesinde 1 sokağı iyileştirmek	2007	2008	2009	2010	2011
	5	1	1	1	1

Açıklamalar: YP38T4-5 Odunpazarı Evlerini Yaşatma Projesi

Performans Göstergeleri	2007	2008	2009	2010	2011
1 Odunpazarı Sit Bölgesinde gerçekleştirilen sokak iyileştirme projesi sayısı	1	1	1	1	1

Açıklama

İlgili harcama birimleri	Kaynak İhtiyacı				
	2007	2008	2009	2010	2011
1 Fen İşleri Md.	VY	VY	VY	VY	VY
Genel Toplam	VY	VY	VY	VY	VY



Hedef		3.5.3.3. 2011 yılı sonuna kadar 35 çeşmeyi hizmete sunmak				
Performans Hedefi		Yıllar				
7 Çeşmeyi hizmete açmak	Gerçekleşme	Tahmin	Hedef			
	2007	2008	2009	2010	2011	
	2	7	7	7	7	
Açıklamalar: YP40T8-6 Yeni Çeşme Yapım ve Onarım Projesi						
Performans Göstergeleri		2007	2008	2009	2010	2011
1	Hizmete sunulan çeşme sayısı	7	7	7	7	7
Açıklama						
İlgili harcama birimleri		Kaynak İhtiyacı				
		2007	2008	2009	2010	2011
1	Park ve Bahçeler Md.	VY	VY	VY	VY	VY
Genel Toplam		VY	VY	VY	VY	VY

Kaynaklar						
	2007	2008	2009	2010	2011	
Bütçe Ödeneği	VY	VY	VY	VY	VY	
Döner Sermaye	0	0	0	0	0	
Diğer Yurt İçi Kaynaklar	0	0	0	0	0	
Yurt Dışı Kaynaklar	0	0	0	0	0	
Genel Toplam	VY	VY	VY	VY	VY	



D. Faaliyet-Projelere İlişkin Bilgi ve Değerlendirmeler

Performans hedeflerine göre 33 faaliyet ve 45 proje belirlendi. Bu faaliyetlerden sorumlu müdürlük ve faaliyetlerin listesi aşağıdaki tabloda belirtildiği gibidir. Projeler belirlenirken 2009 yılı yatırım programı da dikkate alındı.

EFQM Mükemmellik modeli kapsamında belirlenen belediyemizin tüm faaliyetlerini kapsayan süreçleri EK 1 belirtildiği gibidir.

FAALİYETLER LİSTESİ

Sıra	Faaliyet	Sorumlu Müdürlük
1	Belediye hizmetlerinin bilinme oranının tespiti faaliyeti	Basın Yayın ve Halkla İlişkiler Md.
2	Belediye hizmetlerine gönüllü katılımı takip etme faaliyeti	Basın Yayın ve Halkla İlişkiler Md.
3	Halk günü toplantısı düzenleme faaliyeti	Basın Yayın ve Halkla İlişkiler Md.
4	Mahalle halk toplantısı düzenleme faaliyeti	Basın Yayın ve Halkla İlişkiler Md.
5	Bilgisayar gibi büro makinelerini yenileme faaliyeti	Bilgi İşlem Md.
6	Demirbaş alımı faaliyeti	Destek Hizmetleri Md.
7	Afette davranış bilinçlendirme kampanyası düzenleme faaliyeti	Destek Hizmetleri Md.
8	Tarihi yapıları turizm işletmeciliğine kazandırma faaliyeti	Destek Hizmetleri Md.
9	Kaçak yapıların yıkım faaliyeti	İmar ve Şehircilik Md.
10	Estetik yapı ve çevre düzenleme yarışması düzenleme faaliyeti	İmar ve Şehircilik Md.
11	Doğal Afet Risk Haritası hazırlama faaliyeti	İmar ve Şehircilik Md.
12	Turizm master planı yapma ve güncelleme faaliyeti	İmar ve Şehircilik Md.
13	Bölgemizdeki kültür varlıklarını güncel tutma faaliyeti	İmar ve Şehircilik Md.
14	Turizme yönelik projelerin takibi faaliyeti	İmar ve Şehircilik Md.
15	İş Güvenliği ve Sağlığı Sistemi kurma faaliyeti	İnsan Kaynakları ve Eğitim Md.
16	Toplam kalite yönetimi eğitimi düzenleme faaliyeti	İnsan Kaynakları ve Eğitim Md.
17	Spor alanlarında sportif etkinlik düzenleme faaliyeti	Kültür ve Sosyal İşler Md.
18	Bisiklet kullanım kampanyası düzenleme faaliyeti	Kültür ve Sosyal İşler Md.
19	Kültürel gezi düzenleme faaliyeti	Kültür ve Sosyal İşler Md.
20	Sit bölgesinin tanıtımını yapma faaliyeti	Kültür ve Sosyal İşler Md.
21	Öneri sistemi geliştirme faaliyeti	Mali Hizmetler Md.
22	Kalite Yönetim Sistemi kurma faaliyeti	Mali Hizmetler Md.
23	Teknolojik gelişmeleri izleme raporu hazırlama faaliyeti	Mali Hizmetler Md.
24	Stok Takip Sistemi kurma faaliyeti	Mali Hizmetler Md.
25	Paydaşlarımızın memnuniyet ve güvenini belirleme faaliyeti	Mali Hizmetler Md.
26	Kamu kurumlarına yapılan destekleri takip etme faaliyeti	Özel Kalem Md.
27	Başarılı öğrencileri ödüllendirme faaliyeti	Özel Kalem Md.
28	Sünnet Şöleni yapma faaliyeti	Sosyal Yardım İşleri Md.
29	Nikah töreni yapma faaliyeti	Sosyal Yardım İşleri Md.
30	Öğrencilere eğitim yardımı faaliyeti	Sosyal Yardım İşleri Md.
31	Çevre Yönetim Sistemi kurma faaliyeti	Temizlik İşleri Md.
32	Çevre bilinçlendirme kampanyası düzenleme faaliyeti	Temizlik İşleri Md.
33	Tüketici bilinçlendirme kampanyası düzenleme faaliyeti	Zabıta Md.



PROJELER LİSTESİ

Kodu	Proje	Sorumlu Müdürlük
	Coğrafi Bilgi Sistemi Projesi	Bilgi İşlem Md.
	E-Belediye Projesi	Bilgi İşlem Md.
	Veri Tabanı Otomasyon Projesi	Bilgi İşlem Md.
YP39U5-15	Araç ve İş Makinesi Alımı Projesi	Fen İşleri Md.
YP39İ2-1	Yaşam Merkezi Projesi	Fen İşleri Md.
YP39İ2-3	Zabıta Merkezi Projesi	Fen İşleri Md.
YP39İ2-2	Belediye Sosyal Tesisi Projesi	Fen İşleri Md.
YP39İ2-5	Misafirhane Projesi	Fen İşleri Md.
YP39İ2-8	Muhtarlık Binalarının Yenilenmesi veya Yeniden Yapılması Projesi	Fen İşleri Md.
YP39İ2-9	Trafo Binalarının Cephe Düzenlenme Projesi	Fen İşleri Md.
YP39İ2-7	Kapalı Pazar Yeri Yapımı Projesi	Fen İşleri Md.
YP39U12-14	Ticaretin Canlandırılması Projesi	Fen İşleri Md.
YP39U12-10	Yol ve Tretuvar Yapım Projesi	Fen İşleri Md.
YP39U12-11	Ham Yol Açma Projesi	Fen İşleri Md.
YP39T12-13	Odunpazarı Evlerini Yaşatma Projesi	Fen İşleri Md.
	Ticaret Merkezi Projesi	İmar ve Şehircilik Md.
	Toplu Konut İle İşbirliği Projesi	İmar ve Şehircilik Md.
YP38Ş4-8	Kentsel Dönüşüm Projesi	İmar ve Şehircilik Md.
	Yapıların Depreme Uygunluğunu Araştırma Projesi	İmar ve Şehircilik Md.
YP38T4-5	Odunpazarı Evlerini Yaşatma Projesi	İmar ve Şehircilik Md.
	Meslek Edindirme Kursu Projesi	Kültür ve Sosyal İşler Md.
	Spor Okulu Projesi	Kültür ve Sosyal İşler Md.
	Konservatuar Projesi	Kültür ve Sosyal İşler Md.
	Yaz Kursu Projesi	Kültür ve Sosyal İşler Md.
	Oyuncak Evi Projesi	Kültür ve Sosyal İşler Md.
	Yunus Emre Tanıtım Projesi	Kültür ve Sosyal İşler Md.
	Mükemmellik Modeli Projesi	Mali Hizmetler Md.
	Belediye Mahallenizde Projesi	Özel Kalem Md.
	Yönetime Katılım Projesi	Özel Kalem Md.
	ESYO Projesi	Özel Kalem Md.
YP40D10-1	Yeni Park Projeleri	Park ve Bahçeler Md.
YP40D6-7	Yeni Park Islah Projeleri	Park ve Bahçeler Md.
YP40D1-2	Yeni Ağaç Dikim Kampanyası Projeleri	Park ve Bahçeler Md.
YP40D9-5	Yeni Çocuk Oyun Alanları Projesi	Park ve Bahçeler Md.
YP40D7-3	Yeni Hobi ve Spor Alanları Projeleri	Park ve Bahçeler Md.
YP40D11-4	Yeni Piknik Alanı Projeleri	Park ve Bahçeler Md.
YP40T8-6	Yeni Çeşme Yapım ve Onarım Projesi	Park ve Bahçeler Md.
	24 saat Cenaze Hizmeti Projesi	Sağlık İşleri Md.
	Sağlıklı Kent Projesi	Sağlık İşleri Md.
	Paylaşım Merkezi Projesi	Sosyal Yardım İşleri Md.
	SOMED projesi	Sosyal Yardım İşleri Md.



Yaşlılara Hizmet Projesi	Sosyal Yardım İşleri Md.
Geri Kazanım Projesi	Temizlik İşleri Md.
Atık Pil Toplama Projesi	Temizlik İşleri Md.
Arşiv Otomasyon Projesi	Yazı İşleri Md.

E. Performans Verilerinin Kaynakları ve Güvenilirliği

Performans verilerinin elde edilmesinde ENSEMBLE Stratejik Planlama ve Performans Yönetimi Yazılımı ve Belsis-Net yazılımı kullanılmaktadır. ENSEMBLE Stratejik Planlama ve Performans Yönetimi Yazılımına veri girişi için her müdürlükten seçilen ve gerçekleştirme görevlisi olan personel olan performans temsilcisi belirlendi. Bu performans temsilcileri ilgili verileri derleyerek yazılıma veri girişini yapmaktadır. Böylece anlık olarak veri girişi takibi yapılmakta ve performans gerçekleştirmeleri izlenebilmektedir. Ayrıca belediyenin otomasyon yazılımı olan Belsis-net yazılımının ilgili raporlar oluşturularak veriler elde edilmektedir.



III- MALİ BİLGİLER

Stratejik amaçların kaynak ihtiyacı yönünden incelediğimizde ortaya çıkan tablo aşağıda gösterildiği gibidir.

STRATEJİK AMAÇLAR KAYNAK İHTİYACI TABLOSU

İdare Adı	Odunpazarı Belediyesi
-----------	-----------------------

		Kaynak İhtiyacı				
STRATEJİK ALAN	STRATEJİK AMAÇ	2007	2008	2009	2010	2011
1. Çalışılacak en mükemmel belediye olmak	1.1. Mali performansı güçlendirmek	VY	VY	16,287,650	VY	VY
	1.2. Hizmet sunum verimliliğini yükseltmek	VY	VY	2,323,055	VY	VY
	1.3. Hizmet sunum etkinliğini geliştirmek	VY	VY	2,315,600	VY	VY
2. Yaşanacak en mükemmel Bölge olmak	2.1. Üst yapı hizmetlerini artırmak	VY	VY	21,683,950	VY	VY
	2.2. Yeşil alan ve rekreasyon alanını artırmak ve korumak	VY	VY	17,486,650	VY	VY
	2.3. Modern kent planını geliştirmek ve uygulamak	VY	VY	10,606,250	VY	VY
	2.4. Her alanda sağlıklı ve temiz çevre oluşturmak ve korumak	VY	VY	17,274,245	VY	VY
	2.5. Doğal afet risklerini azaltmak	VY	VY	0	VY	VY
3. Toplumsal bilinci en yüksek bölge olmak	3.1. Sosyal refah ve toplumsal dayanışmayı geliştirmek	VY	VY	3,298,950	VY	VY
	3.2. Katılımcı yönetimi güçlendirmek	VY	VY	0	VY	VY
	3.3. Kültürel ve sportif faaliyetlerin etkinliğini artırmak	VY	VY	1,323,650	VY	VY
	3.4. Kentlilik ve çevre bilincini geliştirmek	VY	VY	0	VY	VY
	3.5. Tarih, kültür ve sağlık turizmini canlandırmak	VY	VY	0	VY	VY
GENEL TOPLAM				92,600,000		

Kaynaklar	Bütçe Ödeneği	2007	2008	2009	2010	2011
	Döner Sermaye	0	0	0	0	0
	Diğer Yurt İçi Kaynaklar	0	0	0	0	0
	Yurt Dışı Kaynaklar	0	0	0	0	0
Genel Toplam		VY	VY	92,600,000	VY	VY



Müdürlüklerin fonksiyonel dağılıma göre kaynak ihtiyaçları aşağıdaki tabloda gösterildiği gibidir.

FONKSİYONEL SINIF MÜDÜRLÜK BÜTÇE İLİŞKİSİ

Müdürlük	1	2	3	4	5	6	7	8	9	10	TOPLAM
	GENEL KAMU HİZMETLERİ	SAVUNMA HİZMETLERİ	KAMU DÜZENİ VE GÜVENLİK HİZMETLERİ	EKONOMİK İŞLER VE HİZMETLER	ÇEVRE KORUMA HİZMETLERİ	İSKAN VE TOPLUM REFAHI HİZMETLERİ	SAĞLIK HİZMETLERİ	DİNLENME, KÜLTÜR VE DİN HİZMETLERİ	EĞİTİM HİZMETLERİ	SOSYAL GÜVENLİK VE SOSYAL YARDIM HİZMETLERİ	
Özel Kalem Md.	1,097,500	0,00	0,00	0,00	0,00	0	0,00	0,00	0,00		1,097,500
İnsan Kynl. Eğtm. Md.	358,950	0	0,00	0,00	0,00		0,00	0,00	0,00		358,950
Basın Yay. Halkla İliş. Md.	0,00	0,00	0,00	0,00	0,00		0,00	445,620	0,00		445,620
Bilgi İşlem Md.	518,485	0,00	0,00	0,00	0,00		0,00	0,00	0,00		518,485
Hukuk İşleri Md.	275,650	0,00	0,00	0,00	0,00		0,00	0,00	0,00		275,650
Yazı İşleri Md.	463,000	0,00	0,00		0,00		0,00	0,00	0,00		463,000
Mali Hizmetler Md.	11,275,300	0,00	0,00	0,00	0,00	0,00	0,00	0,00	0,00		11,275,300
Destek Hizmetleri Md.	5,287,650	0,00	1,000,000	0,00	0,00	0,00	0,00	0,00	0,00		6,287,650
Zabıta Md.	0,00	0,00	2,054,500	0,00	0,00	0,00	0,00	0,00	0,00		2,054,500
Temizlik İşleri Md.	0,00	0,00	0,00	0,00	13,921,775	0,00	0,00	0,00	0,00		13,921,775
Sağlık İşleri Md.	0,00	0,00	0,00	0,00	0,00	0,00	1,297,970	0,00	0,00		1,297,970
İmar ve Şehircilik Md.	0,00	0,00	0,00	1,696,250	0,00	8,910,000	0,00	0,00	0,00		10,606,250
Fen İşleri Md.	0,00	0,00	0,00	21,683,950	0,00	0,00	0,00	0,00	0,00		21,683,950
Park ve Bahçeler Md.	0,00	0,00	0,00	0,00	0,00	0,00	0,00	17,486,650	0,00		17,486,650
Kültür ve Sos. İ. Md.	0,00	0,00	0,00	0,00	0,00	0,00	0,00	1,323,650	2,100,000		3,423,650
Teftiş Kurulu Md.	204,150	0,00	0,00	0,00	0,00	0,00	0,00	0,00	0,00		204,150
Sosyal Yardım Md	0,00	0,00	0,00	0,00	0,00	0,00	0,00	0,00	0,00	1,198,950	1,198,950
Toplam	19,480,685	0	3,054,500	23,380,200	13,921,775	8,910,000	1,297,970	19,255,920	2,100,000	1,198,950	92,600,000



IV- EK 1 ODUNPAZARI BELEDİYESİ SÜREÇLERİ

EK 1 ODUNPAZARI BELEDİYESİ SÜREÇLERİ

Düzyey

I	II	III	IV	Süreç Kodu	Süre. Sınıflandırması	Müdürlük
01				01.	BELEDİYE YÖNETİM HİZMETLERİ (GENEL KAMU HİZMETLERİ)	BAŞKAN
	1			01.1.	Belediye Organları ve Mali Kaynak Hizmetleri (Yasama ve Yürütme Organları, Finansal ve Mali İşler, Dışişleri Hizmetleri)	Başkan Yardımcısı
		1		01.1.1.	Belediye organları yönetim süreci	
			01	01.1.1.01	Encümen yönetim detay süreci	Yazı İşleri Md.
			02	01.1.1.02	Meclis yönetim detay süreci	Yazı İşleri Md.
			03	01.1.1.03	Özel kalem hizmetleri yönetim detay süreci	Özel Kalem Md.
		2		01.1.2.	Mali kaynak yönetim süreci	
			01	01.1.2.01	Bütçe yönetimi detay süreci	Mali Hizmetler Md.
			02	01.1.2.02	İç kontrol detay süreci	Mali Hizmetler Md.
			03	01.1.2.03	Muhasebe hizmetleri detay süreci	Mali Hizmetler Md.
			04	01.1.2.04	Taşınır ve taşınmaz malların takibi detay süreci	Mali Hizmetler Md.
			05	01.1.2.05	Satınalma ve ihale detay süreci	Mali Hizmetler Md.
			06	01.1.2.06	Tahakkuk hizmetleri detay süreci	Mali Hizmetler Md.
	3			01.3.	Genel Hizmetler	Başkan Yardımcısı
		1		01.3.1.	İnsan kaynakları yönetim süreci	
			01	01.3.1.01	İnsan kaynakları yönetim detay süreci	İnsan Kanakları ve Eğitim Md.
		2		01.3.2.	Stratejik yönetim süreci	
			01	01.3.2.01	Stratejik plan yönetimi detay süreci	Mali Hizmetler Md.
		9		01.3.9.	Belediye genel hizmetleri yönetim süreci	
			01	01.3.9.01	Destek hizmetleri yönetimi detay süreci	Destek Hizmetleri Md.
			02	01.3.9.02	Evlendirme hizmeti detay süreci	Destek Hizmetleri Md.
			03	01.3.9.03	Hizmet araçlarının bakım ve onarım detay süreci	Fen İşleri Md.
			04	01.3.9.04	Donanım ve yazılımın yönetim detay süreci	Bilgi İşlem Md.
			05	01.3.9.05	Acil eylem planları ve tatbikatları yönetimi detay süreci	Destek Hizmetleri Md.
			06	01.3.9.06	Hukuk hizmetleri detay süreci	Hukuk İşleri Md.
			07	01.3.9.07	Teftiş ve denetim hizmetleri yönetimi detay süreci	Teftiş Kurulu Md.

03				03.	KAMU DÜZENİ VE GÜVENLİK HİZMETLERİ (ZABITA HİZMETLERİ)	BAŞKAN
	1			03.1.	Güvenlik Hizmetleri	
		4		03.1.4.	Kurumsal güvenlik hizmetleri yönetim süreci	
			01	03.1.4.01	Kurumsal güvenlik hizmetleri yönetim detay süreci	Destek Hizmetleri Md.
	9			03.9.	Zabıta Hizmetleri (Sınıflandırmaya Girmeyen Kamu Düzeni ve Güvenlik Hizmetleri)	Başkan
		9		03.9.9.	Zabıta hizmetleri yönetim süreci	
			01	03.9.9.01	Zabıta kontrol detay süreci	Zabıta Md.
			02	03.9.9.02	Zabıta ruhsat detay süreci	Zabıta Md.



04			04.	EKONOMİK İŞLER VE HİZMETLER (İNŞAAT HİZMETLERİ)	BAŞKAN
	4		04.4.	İnşaat Hizmetleri (Madencilik, İmalat ve İnşaat Hizmetleri)	Başkan Yardımcısı
		3	04.4.3.	İnşaat hizmetleri yönetim süreci	
		01	04.4.3.01	Yapı ruhsat detay süreci	İmar ve Şehircilik Md.
		02	04.4.3.02	Yapı Denetim Firmalarının izlenmesi detay süreci	İmar ve Şehircilik Md.
		03	04.4.3.03	Yapı kullanma izin detay süreci	İmar ve Şehircilik Md.
		04	04.4.3.04	İnşaat kontrol detay süreci	İmar ve Şehircilik Md.
	5		04.5.	Karayolu Yapım ve Bakım Hizmetleri (Ulaştırma Hizmetleri)	Başkan Yardımcısı
		1	04.5.1.	Karayolu yapım ve bakım hizmetleri yönetim süreci	
		01	04.5.1.01	Yol ve kaldırım hizmeti detay süreci	Fen İşleri Md.

05			05.	ÇEVRE KORUMA HİZMETLERİ (ÇEVRE TEMİZLİK HİZMETLERİ)	BAŞKAN
	1		05.1.	Atık Yönetimi Hizmetleri	Başkan Yardımcısı
		0	05.1.0.	Atık toplama hizmetleri yönetim süreci	
		01	05.1.0.01	Çevre temizlik hizmetleri detay süreci	Temizlik İşleri Md.

06			06.	İSKAN VE TOPLUM REFAHI HİZMETLERİ	BAŞKAN
	1		06.1.	İmar Planları Uygulama Hizmetleri (İskan İşleri ve Hizmetleri)	Başkan Yardımcısı
		0	06.1.0.	İmar planları uygulama hizmetleri yönetim süreci	
		01	06.1.0.01	İmar planı bilgilendirme detay süreci	İmar ve Şehircilik Md.
		02	06.1.0.02	İmar planı uygulama detay süreci	İmar ve Şehircilik Md.
	2		06.2.	İmar Planları Hazırlama Hizmetleri (Toplum Refahı Hizmetleri)	Başkan Yardımcısı
		0	06.2.0.	İmar planları hazırlama hizmetleri yönetim süreci	
		01	06.2.0.01	İmar planı hazırlama detay süreci	İmar ve Şehircilik Md.

07			07.	SAĞLIK HİZMETLERİ	BAŞKAN
	4		07.4.	Çevre ve Toplum Sağlığı Hizmetleri (Halk Sağlığı Hizmetleri)	Başkan Yardımcısı
		0	07.4.0.	Sağlık hizmetleri yönetim süreci	
		01	07.4.0.01	Sağlık hizmetleri kontrol detay süreci	Sağlık İşleri Md.
		02	07.4.0.02	Çevre sağlığı yönetim detay süreci	Sağlık İşleri Md.
		03	07.4.0.03	Sağlık hizmetleri ruhsat detay süreci	Sağlık İşleri Md.

08			08.	DİNLENME, KÜLTÜR VE DİN HİZMETLERİ (DİNLENME, KÜLTÜR VE TANITIM HİZMETLERİ)	BAŞKAN
	1		08.1.	Yeşil Alan ve Spor Alanları Hizmetleri (Dinlenme ve Spor Hizmetleri)	Başkan Yardımcısı
		0	08.1.0.	Yeşil alan ve spor alanı hizmetleri yönetim süreci	
		01	08.1.0.01	Yeşil alan ve park hizmeti detay süreci	Park ve Bahçeler Md.
	2		08.2.	Kültür Hizmetleri	Başkan Yardımcısı
		0	08.2.0.	Kültür hizmetleri yönetim süreci	
		01	08.2.0.01	Kültürel yayın ve etkinlikler detay süreci	Kültür ve Sosyal İşler Md.
	3		08.3.	Tanıtım Hizmetleri (Yayın ve Yayım Hizmetleri)	Başkan Yardımcısı
		0	08.3.0.	Tanıtım hizmetleri yönetim süreci	Başkan Yardımcısı
		01	08.3.0.01	Tanıtım detay süreci	Basın Yayın ve Halkla İlişkiler Md.
		02	08.3.0.02	Haber organlarının takip edilmesi detay süreci	Basın Yayın ve Halkla İlişkiler Md.



09				09.	EĞİTİM HİZMETLERİ	BAŞKAN
	5			09.5.	Eğitim Hizmetleri (Seviyeye Göre Sınıflandırılmayan Eğitim Hizmetleri)	Başkan Yardımcısı
		0		09.5.0.	Eğitim hizmetleri yönetim süreci	Başkan Yardımcısı
			01	09.5.0.01	Mesleki, kültürel ve sanatsal içerikli eğitim hizmetleri detay süreci	Kültür ve Sosyal İşler Md.

10				10.	SOSYAL GÜVENLİK VE SOSYAL YARDIM HİZMETLERİ (Sosyal Yardım Hizmetleri)	BAŞKAN
	7			10.7.	Sosyal Yardım Hizmetleri (Sosyal güvenliği bulunmayanlara sağlanan hizmetler)	Başkan Yardımcısı
		0		10.7.0.	Sosyal yardım hizmetleri yönetim süreci	Başkan Yardımcısı
			01	10.7.0.01	Sosyal yardım hizmeti detay süreci	Sosyal Yardım İşleri Md.