

2016

SÜLEYMAN  
DEMİREL  
ÜNİVERSİTESİ



**PERFORMANS PROGRAMI**

2016

## ÜST YÖNETİCİ SUNUŞU

Günümüzde üniversiteler bilgi çağının paralelinde özelde içinde buldukları topluma genelde ise insanlığa ve evrene bilimsel bilgi, nitelikli işgücü ve teknoloji üretirler. Ancak bu temel fonksiyonlarının yanında üniversitelerin içinde buldukları toplumu aydınlatma, yönlendirme, dönüştürme ve değişime öncülük etme fonksiyonları da bulunmaktadır. Yaşadığı çağın ve toplumun gerekliliklerini ve değişim dinamiklerini yakalayamayan bir üniversite düşünülemez. Bununla bağlantılı olarak üniversitelerin daima buldukları çağın ve toplumun önünde olmaları gerekir. Bu da ancak sürekli araştırma ve gelişme ile olur.

Ancak bu işlerlik ve devamlılığın kendini besleyen bir sürece oturması üniversitelerin kendi imkân ve iradelerini aşan bir konumdadır. Bu sistemin kurulması ve devam etmesi için üniversitelerin içinde bulunduğu toplumu yöneten merkezi erkin finansal ve yönetsel alanlarda bunun için gerekli imkânları sağlanması, altyapıyı hazırlaması sistemin mecrası içinde kalması için gerekli tedbirleri de alması gerekir.

Bunun yanında tüm yükseköğretim kurumları artık kapalı kurumlar ya da sistemler olmaktan uzaklaşarak çağdaş anlamda buldukları toplum ve dış dünyanın bütün kesimleriyle yakın işbirliği içinde olmak, karşılıklı etkileşim sağlamak ve yardımlaşmak durumundadırlar.

Ülkemizde de yükseköğretim alanında son yıllarda önemli gelişmeler olmakta, yükseköğretim kurumlarının sayısı hızla artmakta ve Türk Yükseköğretim Sistemi bir dönüşüm yaşamaktadır. Bu dönüşümün en önemli ayaklarını dünyaya açılma ve küresel normlara uyma zorunluluğu, kamu özel sektör kalitesinin gelişmesi ve rekabetçilik oluşturmaktadır. Bu gelişmelerle hem üniversitelerin hem de devletin işi biraz daha zorlaşmakta ve kaynakların etkin kullanımı biraz daha önem kazanmaktadır. Yine buna bağlı olarak her alanda olduğu gibi yükseköğretim kurumlarında da etkinlik, hesap verebilirlik, şeffaflık ve stratejik planlama öğeleri öne çıkmaktadır.

Kuşkusuz ülkenin yükseköğretim kurumu olarak üniversitelerin, vergi mükelleflerine, ülke bütçesini yönetenlere dolayısıyla yönetime ve topluma bir hesap verme yükümlülüğü vardır ve olmalıdır.

Bu anlamda ülkemizin en önemli yükseköğretim kurumlarından biri olan, birçok kriter ve endeks açısından başarı listelerinin önlerinde yer alan Süleyman Demirel Üniversitesi yukarıda sayılan ilkelere taviz vermeden kararlılıkla faaliyetlerine devam etmektedir.

Prof. Dr. İlker Hüseyin ÇARIKÇI

Rektör

# İÇİNDEKİLER

<b>I. GENEL BİLGİLER .....</b>	<b>1</b>
I.A. YETKİ, GÖREV VE SORUMLULUKLAR .....	1
I.B. TEŞKİLAT YAPISI.....	4
I.C. FİZİKSEL KAYNAKLAR.....	5
I.D. İNSAN KAYNAKLARI.....	8
I.D.1. Personel Sayıları.....	8
I.D.2. Öğrenci Sayıları.....	9
<b>II. PERFORMANS BİLGİLERİ.....</b>	<b>12</b>
II.A. TEMEL POLİTİKA VE ÖNCELİKLER .....	12
II.B. AMAÇ VE HEDEFLER .....	13
II.C. PERFORMANS HEDEF VE GÖSTERGELERİ İLE FAALİYETLER.....	15
II.C.1. İdare Performans Hedefleri.....	15
II.C.2. Faaliyet Maliyetleri.....	28
II.D. İDARENİN TOPLAM KAYNAK İHTİYACI.....	49
II.D.1. İdare Performans Tablosu.....	49
II.D.2. Toplam Kaynak İhtiyacı Tablosu.....	51
II.D.3. Faaliyetlerden Sorumlu Harcama Birimleri Tablosu .....	52

## I.GENEL BİLGİLER

### I.A.Yetki, Görev ve Sorumluluklar

Süleyman Demirel Üniversitesinin kuruluşuna ilişkin kanunlar tablo.1’de gösterilmiştir.

RG. Tarihi	RG.No	Türü	Tarihi	No	Adı
30/03/1983	18003	Kanun	28/03/1983	2809	Yükseköğretim Kurumları Teşkilatı Kanunu
11/07/1992	21281	Kanun	03/07/1992	3837	Yükseköğretim Kurumları Teşkilatı Hakkında 41 Sayılı Kanun Hükmünde Kararnamenin Değiştirilerek Kabulüne Dair 2809 Sayılı Kanun İle 78 ve 190 Sayılı Kanun Hükmünde Kararnamelerde Değişiklik Yapılması Hakkında Kanun

**Tablo 1. SDÜ Kuruluş Kanunları**

### Üniversitenin Görevleri

a) Çağdaş uygarlık ve eğitim-öğretim esaslarına dayanan bir düzen içinde, toplumun ihtiyaçları ve kalkınma planları ilke ve hedeflerine uygun ve ortaöğretime dayalı çeşitli düzeylerde eğitim-öğretim, bilimsel araştırma, yayım ve danışmanlık yapmak.

b) Kendi ihtisas gücü ve maddi kaynaklarını rasyonel, verimli ve ekonomik şekilde kullanarak, milli eğitim politikası ve kalkınma planları ilke ve hedefleri ile Yükseköğretim Kurulu tarafından yapılan plan ve programlar doğrultusunda, ülkenin ihtiyacı olan dallarda ve sayıda insan gücü yetiştirmek.

c) Türk toplumunun yaşam düzeyini yükseltici ve kamuoyunu aydınlatıcı bilim verilerini söz, yazı ve diğer araçlarla yaymak.

d) Örgün, yaygın, sürekli ve açık eğitim yoluyla toplumun özellikle sanayileşme ve tarımda modernleşme alanlarında eğitilmesini sağlamak.

e) Ülkenin bilimsel, kültürel, sosyal ve ekonomik yönlerden ilerlemesini ve gelişmesini ilgilendiren sorunlarını, diğer kuruluşlarla işbirliği yaparak, kamu kuruluşlarına önerilerde bulunmak suretiyle öğretim ve araştırma konusu yapmak, sonuçlarını toplumun yararına sunmak ve kamu kuruluşlarınca istenecek inceleme ve araştırmaları sonuçlandırarak düşüncelerini ve önerilerini bildirmek.

f) Eğitim - öğretim ve seferberliği içinde, örgün, yaygın, sürekli ve açık eğitim hizmetini üstlenen kurumlara katkıda bulunacak önlemleri almak.

g) Yörelerindeki tarım ve sanayinin gelişmesine ve ihtiyaçlarına uygun meslek elemanlarının yetişmesine ve bilgilerinin gelişmesine katkıda bulunmak, sanayi, tarım ve sağlık hizmetleri ile diğer hizmetlerde modernleşmeyi, üretimde artışı sağlayacak çalışma ve programlar yapmak, uygulamak ve yapılanlara katılmak, bununla ilgili kurumlarla işbirliği yapmak ve çevre sorunlarına çözüm getirici önerilerde bulunmak.

h) Eğitim teknolojisini üretmek, geliştirmek, kullanmak, yaygınlaştırmak

i) Yükseköğretimin uygulamalı yapılmasına ait eğitim - öğretim esaslarını geliştirmek, döner sermaye işletmelerini kurmak, verimli çalıştırmak ve bu faaliyetlerin geliştirilmesine ilişkin gerekli düzenlemeleri yapmak.



## **Üniversite Organlarının Görev, Yetki ve Sorumlulukları**

### **Rektör**

Rektör, profesör akademik unvanına sahip kişiler arasından görevdeki rektörün çağrısı ile toplanacak üniversite öğretim üyeleri tarafından seçilecek adaylar arasından Cumhurbaşkanınca atanır. Rektörün görev süresi 4 yıldır. Süresi sona erenler aynı yöntemle yeniden atanabilirler. Ancak iki dönemden fazla rektörlük yapılamaz. Rektör, üniversite tüzel kişiliğini temsil eder.

a) Üniversite kurullarına başkanlık etmek, yükseköğretim üst kuruluşlarının kararlarını uygulamak, üniversite kurullarının önerilerini inceleyerek karara bağlamak ve üniversiteye bağlı kuruluşlar arasında düzenli çalışmayı sağlamak.

b) Her eğitim - öğretim yılı sonunda ve gerektiğinde üniversitenin eğitim öğretim, bilimsel araştırma ve yayım faaliyetleri hakkında Üniversitelerarası Kurula bilgi vermek.

c) Üniversitenin yatırım programlarını, bütçesini ve kadro ihtiyaçlarını, bağlı birimlerinin ve üniversite yönetim kurulu ile senatonun görüş ve önerilerini aldıktan sonra hazırlamak ve Yükseköğretim Kuruluna sunmak.

d) Gerekli gördüğü hallerde üniversiteyi oluşturan kuruluş ve birimlerde görevli öğretim elemanlarının ve diğer personelin görev yerlerini değiştirmek veya bunlara yeni görevler vermek.

e) Üniversitenin birimleri ve her düzeydeki personeli üzerinde genel gözetim ve denetim görevini yapmak.

f) 2547 sayılı Yükseköğretim Kanunu ile kendisine verilen diğer görevleri yapmak.

Üniversitenin ve bağlı birimlerinin öğretim kapasitesinin rasyonel bir şekilde kullanılmasında ve geliştirilmesinde, öğrencilere gerekli sosyal hizmetlerin sağlanmasında, gerektiği zaman güvenlik önlemlerinin alınmasında, eğitim-öğretim, bilimsel araştırma ve yayım faaliyetlerinin devlet kalkınma plan, ilke ve hedefleri doğrultusunda planlanıp yürütülmesinde, bilimsel ve idari gözetim ve denetimin yapılmasında ve bu görevlerin alt birimlere aktarılmasında, takip ve kontrol edilmesinde ve sonuçlarının alınmasında birinci derecede yetkili ve sorumludur.

## **Senato**

Senato, rektörün başkanlığında, rektör yardımcıları, dekanlar ve her fakülteden fakülte kurullarınca üç yıl için seçilecek birer öğretim üyesi ile rektörlüğe bağlı enstitü ve yüksekokul müdürlerinden teşekkül eder.

Senato, üniversitenin akademik organı olup aşağıdaki görevleri yapar:

- a) Üniversitenin eğitim - öğretim, bilimsel araştırma ve yayım faaliyetlerinin esasları hakkında karar almak.
- b) Üniversitenin bütününe ilgilendiren kanun ve yönetmelik taslaklarını hazırlamak veya görüş bildirmek.
- c) Rektörün onayından sonra Resmi Gazete'de yayınlanarak yürürlüğe girecek olan üniversite veya üniversitenin birimleri ile ilgili yönetmelikleri hazırlamak.
- d) Üniversitenin yıllık eğitim - öğretim programını ve takvimini inceleyerek karara bağlamak.
- e) Bir sınava bağlı olmayan fahri akademik unvanlar vermek ve fakülte kurullarının bu konudaki önerilerini karara bağlamak.
- f) Fakülte kurulları ile rektörlüğe bağlı enstitü ve yüksekokul kurullarının kararlarına yapılacak itirazları inceleyerek karara bağlamak.
- g) Üniversite yönetim kuruluna üye seçmek.
- h) 2547 sayılı Yükseköğretim Kanunu ile kendisine verilen diğer görevleri yapmak.

Senato, her eğitim-öğretim yılı başında ve sonunda olmak üzere yılda en az iki defa toplanır. Rektör gerekli gördüğü hallerde senatoyu toplantıya çağırır.

## **Yönetim Kurulu**

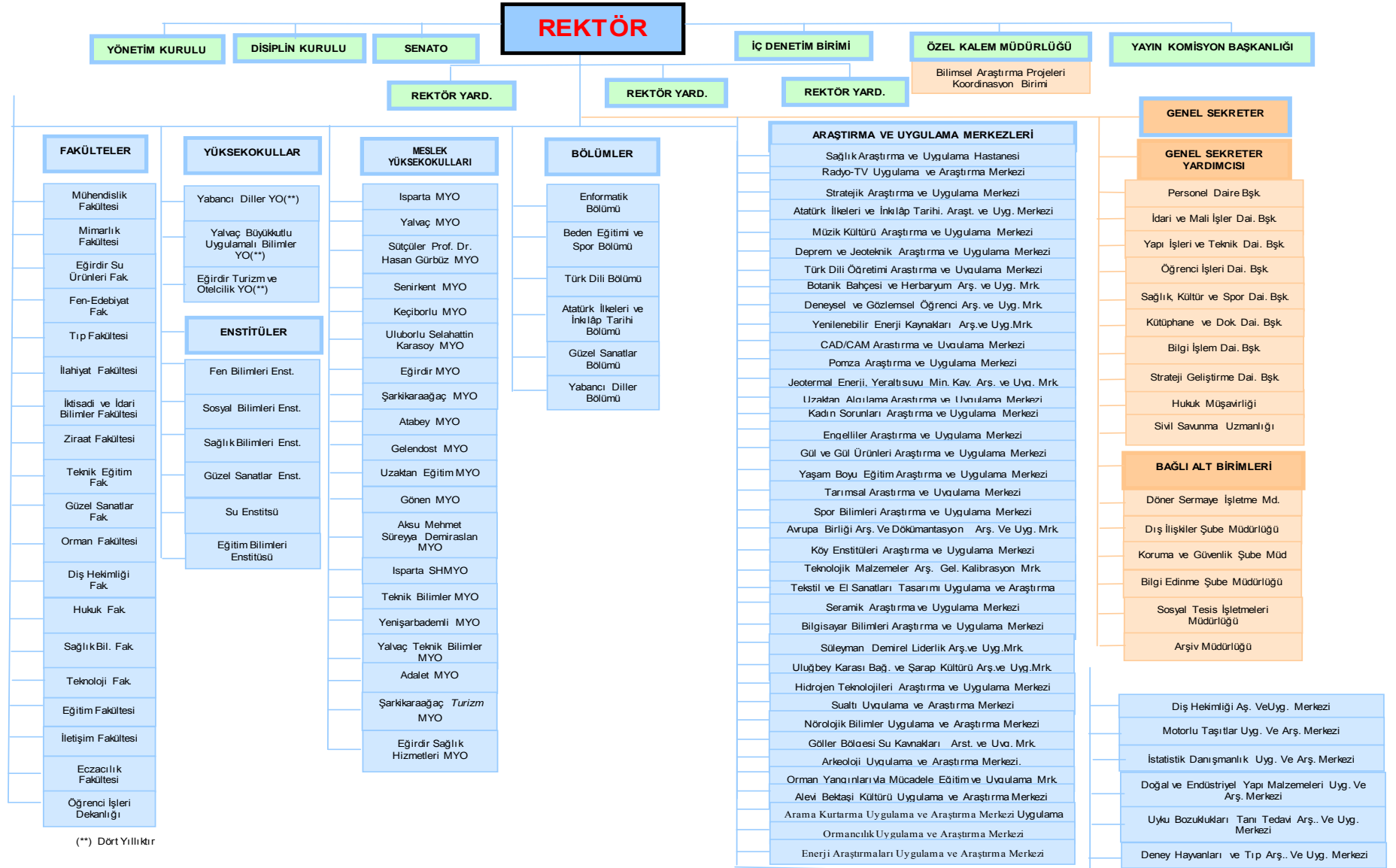
Üniversite yönetim kurulu; rektörün başkanlığında dekanlardan, üniversiteye bağlı değişik öğretim birim ve alanlarını temsil edecek şekilde senatoca dört yıl için seçilecek üç profesörden oluşur.

Rektör gerektiğinde yönetim kurulunu toplantıya çağırır.

Üniversite yönetim kurulu idari faaliyetlerde rektöre yardımcı bir organ olup aşağıdaki görevleri yapar:

- a) Yükseköğretim üst kuruluşları ile senato kararlarının uygulanmasında, belirlenen plan ve programlar doğrultusunda rektöre yardım etmek.
- b) Faaliyet plan ve programlarının uygulanmasını sağlamak; üniversiteye bağlı birimlerin önerilerini dikkate alarak yatırım programını, bütçe tasarısı taslağını incelemek ve kendi önerileri ile birlikte rektörlüğe sunmak.
- c) Üniversite yönetimi ile ilgili rektörün getireceği konularda karar almak.
- d) Fakülte, enstitü ve yüksekokul yönetim kurullarının kararlarına yapılacak itirazları inceleyerek kesin karara bağlamak.
- e) 2547 sayılı Yükseköğretim Kanunu ile verilen diğer görevleri yapmak.

**SÜLEYMAN DEMİREL ÜNİVERSİTESİ**  
**AKADEMİK VE İDARİ TEŞKİLAT ŞEMASI**



## I.C.Fiziksel Kaynaklar

Süleyman Demirel Üniversitesinin yerleşke yapısı coğrafi anlamda 5 ana başlık altında sınıflandırılabilir:

- 1.Isparta-Merkez (Batı Yerleşkesi)
- 2.Isparta-Merkez (Doğu Yerleşkesi)
- 3.Isparta-Merkez (Diğer)
- 4.Isparta-İlçeler
- 5.Isparta Merkez Yerleşkeleri Dışındaki Sosyal Tesisler

Birimlerin bu sınıflandırmaya göre buldukları yerler tablo 2 ve tablo 3'te gösterilmiştir.

Isparta-Merkez (Batı Yerleşkesi)		Isparta-Merkez (Doğu Yerleşkesi)		Isparta-Merkez (Diğer)
Rektörlük	Jeotermal Enerji, Yer altı suyu ve Mineral Kaynakları Arş. ve Uyg. Merk.	Fen-Edebiyat Fakültesi	Sağlık Arş. ve Uyg. Merk.	Sağlık Hizmetleri MYO
Mühendislik-Mimarlık Fakültesi	Avrupa Birliği Dokümantasyon Arş.ve Uyg. Merk.	İktisadi ve İdari Bilimler Fakültesi	Müzik Kültürü Arş. ve Uyg. Merk.	Onkoloji Merkezi
Teknik Eğitim Fakültesi	Pomza Arş. ve Uyg. Merk.	Merkezi Derslikler	Botanik Bahçesi ve Herbaryum Arş. ve Uyg. Merk.	Şevket Demirel Kalp Damar Merkezi
Teknoloji Fakültesi	Uzaktan Algılama Arş.ve Uyg. Merk.	İlahiyat Fakültesi	Stratejik Araştırmalar Arş. ve Uyg. Merk.	Konukevi
Isparta MYO	Yenilenebilir Enerji Kaynakları Arş. ve Uyg. Merk.	Ziraat Fakültesi	Engelliler Arş. ve Uyg. Merk.	Eğirdir Su Ürünleri Fakültesi Derslikleri
Teknik Bilimler MYO	Deprem ve Jeoteknik Arş. ve Uyg. Merk.	Orman Fakültesi	Süleyman Demirel Liderlik Arş. ve Uyg. Mrk.	
Atölyeler	Deneyel ve Gözlemsel Öğrenci Arş. ve Uyg. Merk.	Güzel Sanatlar Fakültesi	Bilgisayar Bilimleri Arş. ve Uyg. Merk. (BAUM)	
Sosyal Tesisler (Yemekhane, kafeterya vb.)	CAD-CAM Arş.ve Uyg. Merk.	Tıp Fakültesi	Atatürk İlkeleri ve İnkılap Tarihi Arş. ve Uyg. Merk.	
Sualtı Arş. ve Uyg. Merk.	Seramik Arş. ve Uyg. Merk.	Hukuk Fakültesi	Türk Dili Öğretimi Arş. ve Uyg. Merk.	
	Radyo-TV Arş. ve Uyg. Merk.	Diş Hekimliği Fakültesi	Yaşam Boyu Eğitim Arş. ve Uyg. Merk.	
Moda Tasarımı ve Konfeksiyon Arş. ve Uyg. Merk.	Gül ve Gül Ürünleri Arş. ve Uyg. Merk.	Sağlık Bilimleri Fakültesi	Teknolojik Malzemeler Arş. ve Uyg. Merk.	
		Eğitim Fakültesi	Tarımsal Arş. ve Uyg. Merk.	
Spor Bilimleri Arş.ve Uyg. Merk.	Uluğbey Karası Bağcılığı ve Şarap Kültürü Arş. ve Uyg. Mrk.	Yabancı Diller YO	Hidrojen Teknolojileri Arş. ve Uyg. Merk.	
		Uzaktan Eğitim MYO	Arkeoloji Arş. ve Uyg. Merk.	
Göller Bölgesi Su Kaynakları Arş. ve Uyg. Mrk	Kadın Sorunları Arş. ve Uyg. Merk.	Enstitüler	Orman Yangınlarıyla Mücadele Eğitim Arş. ve Uyg. Merk.	
		Bölümler	Adalet MYO	
		Sosyal Tesisler (Yemekhane, kafeterya vb.)	Nörolojik Bilimler Arş. ve Uyg. Merk.	

**Tablo 2. Isparta İl Merkezindeki Birimler**

Isparta-Merkez Batı ve Doğu yerleşkesinde 3 enstitü, 19 fakülte, 20 meslek yüksekokulu, 3 yüksekokul, 5 bölüm ve 46 araştırma ve uygulama merkezi bulunmaktadır.

Isparta il merkezinde bulunan diğer yerleşkelerde ise 1 meslek yüksekokulu, onkoloji merkezi ve kalp merkezi bulunmaktadır.

İlçe Adı	Birim Adı
Eğirdir	Eğirdir Su Ürünleri Fakültesi
	Eğirdir Meslek Yüksekokulu
	Eğirdir Turizm ve Otelcilik Yüksekokulu
Yalvaç	Yalvaç Uygulamalı Bilimler Yüksekokulu
	Yalvaç Meslek Yüksekokulu



	Yalvaç Teknik Bilimler Meslek Yüksekokulu
Senirkent	Senirkent Meslek Yüksekokulu
Keçiborlu	Keçiborlu Meslek Yüksekokulu
Uluborlu	Uluborlu Selahattin Karasoy Meslek Yüksekokulu
Şarkıkaraağaç	Şarkıkaraağaç Meslek Yüksekokulu
Sütçüler	Sütçüler Prof. Dr. Hasan Gürbüz Meslek Yüksekokulu
Atabey	Atabey Meslek Yüksekokulu
Gönen	Gönen Meslek Yüksekokulu - Köy Enstitüleri ve Eğt. Arş. ve Uyg. Merk.
Gelendost	Gelendost Meslek Yüksekokulu
Aksu	Aksu Mehmet Süreyya Demiraslan Meslek Yüksekokulu
Yenişarbademli	Yenişarbademli Meslek Yüksek Okulu

**Tablo 3. Isparta İl Merkezi Dışındaki Eğitim Birimleri**

Okullaşma ve öğrenci sayılarındaki artışlarla Isparta merkez yerleşkimizdeki kapalı alanlar yetersiz kalmış, bu açığın kapatılması ve sağlıklı bir eğitim öğretim yapılabilmesi amacıyla il merkezinde ve ilçelerde bulunan kamu kurum ve kuruluşlarına ait binalardan faydalanılma yoluna gidilmiştir.



Süleyman Demirel Üniversitesi birimlerinin kapalı alan bilgileri tablo 4'te gösterilmiştir.

BİRİM ADI	m <sup>2</sup>
Genel Yönetim (Rektörlük)	5.152
Isı Merkezi	2.496
Taş Kafeterya (Kültür Evi)	525
Çay Kahve Kek Simit Kafeterya	320
Güleç Kafeterya	400
Menza (Batı)	3.800
Menza (Doğu)	9.213
Kütüphane	8.000
Oditoryum	3.800
Marangoz Atölyesi	1.144
Metal Atölyesi	1.000
Halicilik Atölyesi	1.000
Cad- Cam A.U.M.	1.000
Unlu Gıdalar Ünitesi	1.000
Seramik Araş.ve Uyg.Merkezi	1.000
Rektörlük Garajı	1.000
Bilgi İşlem Dai. Bşk. / Öğrenci İşleri Dai. Bşk.	3.313
Yapı İşleri ve Teknik Daire Başkanlığı Binası	2.000
Çiftçi Eğitim Merkezi (Misafirhane)	2.985
Tarımsal A.U.M.	672
Ürün Deposu	2.497
Teknik Eğitim Fakültesi Atölye	1.638
Orman Fakültesi Atölye	436
Matbaa	714
Biyolojik Etmenler Araştırma Merkezi	1.023
Ziraat Fakültesi Süt Sığırcılığı Binası	3.311
Kapalı Spor Salonu (Batı Kampüsü) (1706+610+120)	2.436
Kapalı Spor Salonu (Doğu Kampüsü)	18.136
Kapalı Yüzme Havuzu	10.500
Araş.ve Uyg.Hastanesi	40.000
Ek Poliklinik Binası	18.785
Radyoterapi Merkezi	4.300
Kreş	1.000
İktisadi ve İdari Bilimler Fak.	17.300
Orman Fakültesi	12.400
Tıp Fakültesi	21.460
Diş Hekimliği Fakültesi	22.000
Merkezi Derslikler	15.616
Fen-Edebiyat Fakültesi	22.053
Mühendislik Fakültesi	29.627
Mimarlık Fakültesi	3.300
Teknoloji Fakültesi	5.427
İlahiyat Fakültesi	12.318
Ziraat Fakültesi	17.544
Hukuk Fakültesi	12.400
Eğitim Fakültesi	430
Güzel Sanatlar Fakültesi	5.283
Eğirdir Turizm Otelcilik Y.O. / Eğirdir Sağlık Hizmetleri M.Y.O.	3.028
Sağlık Bilimleri Fakültesi	4.195
Eğirdir M.Y.O.	3.422
Eğirdir M.Y.O. Uygulama Oteli	3.100

Yenişarbademli M.Y.O.	1.169
Yalvaç M.Y.O. / Yalvaç Teknik Bilimler M.Y.O.	10.232
Yalvaç Büyükkutlu Uyg. Bilimler Y.O.	5.234
Aksu M.Y.O.	2.622
Atabey M.Y.O.	9.667
Keçiborlu M.Y.O.	6.200
Senirkent M.Y.O.	7.953
Uluborlu Sabahattin Karasoy M.Y.O.	5.483
Şarkikaraağaç M.Y.O.	5.160
Sütçüler Prof.Dr.Hasan Gürbüz M.Y.O.	6.516
Gelendost M.Y.O. (Belediyeden Tahsis Var)	2.922
Gönen M.Y.O.	4.650
Teknik Bilimler M.Y.O.	3.900
Uzaktan Eğitim M.Y.O.	836
Isparta M.Y.O.	3.300
Isparta Sağlık Hizmetleri M.Y.O.	1.767
Yabancı Diller Y.O.	2.688
Fen Bilimleri Enstitüsü	473
Sosyal Bilimler Enstitüsü	455
Güzel Sanatlar Enstitüsü	496
Sağlık Bilimleri Enstitüsü	172
Yaşam Boyu Eğitim Merkezi	4.490
Erasmus Koordinatörlüğü Binası	1.168
Konukevi	2.886
Kuşadası Emre Otel	470
Aya Payama Kilisesi	390
Aya Yorgi Kilisesi	550
Eski Dış Hekimliği Binaları (Sümer Holdingten Kalanlar)	3.539
Davraz Spor Tesisleri	4.200
Şarkikaraağaç İli Kızıldağ Milli Parkı Tesisleri	5.697
Öğrenci Kulüpleri, Kuaförler, Kantinler (Açık Amfi Dükkanlar)	1.050
Sağlık Bilimleri Fakültesi (Yeni İlahiyat Fak.)	16.560
Merkezi Araştırma Laboratuvarı	8.500
Hayvan Barınakları	3.395
Mediko Sosyal Merkezi	138
Batı Yerleşke Cami	904
Doğu Yerleşke Cami	830
<b>TOPLAM</b>	<b>502.161</b>

**Tablo 4. Süleyman Demirel Üniversitesi Kapalı Alanlar<sup>1</sup>**

## I.D. İnsan Kaynakları<sup>2</sup>

### I.D.1. Personel Sayıları

Yıllara Göre Personel Bilgisi				
Yıllar	Akademik	İdari	Hizmet Alımı	TOPLAM
<b>2011</b>	1.784	1.491	1.712	<b>4.987</b>
<b>2012</b>	1.988	1.479	1.733	<b>5.200</b>

<sup>1</sup> 30.06.2011 tarihinde saptanan alanlar esas alınmıştır.

<sup>2</sup> 30.06.2011 tarihindeki dolu kadrolar esas alınmıştır.

<b>2013</b>	2.092	1.583	1.770	<b>5.445</b>
<b>2014</b>	2.151	1.711	1.861	<b>5.723</b>
<b>2015</b>	2.162	1.704	1.870	<b>5.736</b>

**Tablo 5. Yıllara Göre Personel Dağılımı**

**Tablo 6. Akademik Personelin Dolu Kadro Unvanlarına Göre Dağılımı**

<b>ÖĞRETİM ÜYELERİNİN LİSANS DÜZEYİNDE DAĞILIMI</b>				
<b>BİRİMLER / UNVANLAR</b>	<b>Yrd. Doç.</b>	<b>Doç.</b>	<b>Prof.</b>	<b>TOPLAM</b>
Diş Hekimliği Fakültesi	16	12	8	<b>36</b>
Eczacılık Fakültesi	2	1	0	<b>3</b>
Eğirdir Su Ürünleri Fakültesi	4	8	9	<b>21</b>
Eğirdir Turizm ve Otelcilik Y.O.	2	1	0	<b>3</b>
Eğitim Fakültesi	17	6	1	<b>24</b>
Fen Edebiyat Fakültesi	46	34	44	<b>124</b>
Güzel Sanatlar Fakültesi	11	4	0	<b>15</b>
Hukuk Fakültesi	4	1	4	<b>9</b>
İktisadi ve İdari Bilimler Fakültesi	56	18	24	<b>98</b>
İlahiyat Fakültesi	21	7	23	<b>51</b>
İletişim Fakültesi	5	0	0	<b>5</b>
Mimarlık Fakültesi	13	7	4	<b>24</b>
Mühendislik Fakültesi	78	39	44	<b>161</b>
Orman Fakültesi	17	15	7	<b>39</b>
Sağlık Bilimleri Fakültesi	11	4	0	<b>15</b>
Spor Bilimleri Fakültesi	1	0	1	<b>2</b>
Teknik Eğitim Fakültesi	3	0	1	<b>4</b>
Teknoloji Fakültesi	21	15	7	<b>43</b>
Tıp Fakültesi	52	41	66	<b>159</b>
Yabancı Diller Yüksekokulu	1	0	0	<b>1</b>
Yalvaç Büyükkutlu Uyg. Bilimler Y.O.	2	0	0	<b>2</b>
Ziraat Fakültesi	22	27	42	<b>91</b>
<b>TOPLAM</b>	<b>405</b>	<b>240</b>	<b>285</b>	<b>930</b>

### **I.D.2.Öğrenci Sayıları**

Türkiye'ye ön lisans, lisans, yüksek lisans ve doktora programlarında eğitim veren Süleyman Demirel Üniversitesi'nde verilen derece ve diplomalara ilişkin bilgiler tablo 7'de gösterilmiştir.

<b>Derece/Diploma</b>	<b>Ortalama Süre</b>	<b>Verildiği Birim</b>
Ön lisans	2 yıl	Meslek Yüksekokulları
Lisans	4 yıl (Tıp fak. 6, Diş hek. 5)	Fakülteler/Yüksekokullar

Lisansüstü	2 yıl (Master) 4 yıl (Doktora)	Enstitüler
------------	--------------------------------	------------

**Tablo 7. Süleyman Demirel Üniversitesi'nde verilen derece/diplomalar**

2015-2016 eğitim-öğretim yılında 80.000'i aşkın öğrenciye eğitim-öğretim hizmeti sunacak olan Süleyman Demirel Üniversitesi'nin öğretim birimleri itibariyle öğrenci sayıları tablo 8 ve 9'da gösterilmiştir.

**Tablo 9. Ön lisans ve Lisans Öğrenci Sayıları**

<b>ÖNLİSANS ÖĞRENCİ SAYILARI</b>			
<b>BİRİM</b>	<b>Birinci Öğretim</b>	<b>İkinci Öğretim</b>	<b>TOPLAM</b>
Isparta MYO	3.166	2.407	<b>5.573</b>
Teknik Bilimler MYO	2.957	2.177	<b>5.134</b>
Isparta Sağlık Hizmetleri MYO	1.051	646	<b>1.697</b>
Uzaktan Eğitim MYO	883	0	<b>883</b>
Adalet MYO	165	155	<b>320</b>
Senirkent MYO	2.134	477	<b>2.611</b>
Uluborlu Selahattin Karasoy MYO	1.955	343	<b>2.298</b>
Yalvaç MYO	1.333	589	<b>1.922</b>
Keçiborlu MYO	1.509	316	<b>1.825</b>
Gönen MYO	1.047	365	<b>1.412</b>
Eğirdir MYO	928	400	<b>1.328</b>
Atabey MYO	974	327	<b>1.301</b>
Yalvaç Teknik Bilimler MYO	990	253	<b>1.243</b>
Sütçüler Prof.Dr.Hasan Gürbüz MYO	613	390	<b>1.003</b>
Gelendost MYO	700	181	<b>881</b>
Şarkikaraağaç MYO	637	202	<b>839</b>
Aksu Mehmet Süreyya Demiraslan MYO	451	240	<b>691</b>
Eğirdir Sağlık Hizmetleri MYO	402	195	<b>597</b>
Yenişarbademli MYO	261	233	<b>494</b>
<b>TOPLAM</b>	<b>22.156</b>	<b>9.896</b>	<b>32.052</b>

<b>LİSANS ÖĞRENCİ SAYILARI</b>			
<b>BİRİM</b>	<b>Birinci Öğretim</b>	<b>İkinci Öğretim</b>	<b>TOPLAM</b>
İktisadi ve İdari Bilimler Fakültesi	4.452	4.451	<b>8.903</b>
Mühendislik Fakültesi	4.471	2.817	<b>7.288</b>
Fen - Edebiyat Fakültesi	2.608	1.884	<b>4.492</b>
Teknoloji Fakültesi	1.424	1.184	<b>2.608</b>
İlahiyat Fakültesi	1.214	1.104	<b>2.318</b>
Sağlık Bilimleri Fakültesi	1.440	432	<b>1.872</b>
Ziraat Fakültesi	1.308	0	<b>1.308</b>
Tıp Fakültesi	1.291	0	<b>1.291</b>
Hukuk Fakültesi	931	0	<b>931</b>
Orman Fakültesi	486	268	<b>754</b>
Mimarlık Fakültesi	695	0	<b>695</b>
Eğitim Fakültesi	665	0	<b>665</b>

Güzel Sanatlar Fakültesi	622	39	661
Diş Hekimliği Fakültesi	541	0	541
Spor Bilimleri Fakültesi	181	197	378
İletişim Fakültesi	142	147	289
Teknik Eğitim Fakültesi	165	71	236
Eğirdir Su Ürünleri Fakültesi	52	0	52
Yalvaç Büyükkutlu Uygulamalı Bilimler Y.O.	432	425	857
Eğirdir Turizm ve Otelcilik Y.O.	258	176	434
<b>TOPLAM</b>	<b>23.378</b>	<b>13.195</b>	<b>36.573</b>

**Tablo 10. Lisansüstü Öğrenci Sayıları**

<b>LİSANSÜSTÜ ÖĞRENCİ SAYILARI</b>				
<b>BİRİM</b>	<b>Yüksek Lisans</b>	<b>Doktora</b>	<b>Tezsiz Yüksek Lisans</b>	<b>TOPLAM</b>
Güzel Sanatlar Enstitüsü	180	57	0	237
Fen Bilimleri Enstitüsü	4.035	586	40	4.661
Sosyal Bilimler Enstitüsü	3.790	822	1.866	6.478
Sağlık Bilimleri Enstitüsü	104	104	0	208
Eğitim Bilimleri Enstitüsü	76	0	61	137
<b>TOPLAM</b>	<b>8.185</b>	<b>1.569</b>	<b>1.967</b>	<b>11.721</b>

## II.PERFORMANS BİLGİLERİ

### II.A.Temel Politika ve Öncelikler

Süleyman Demirel Üniversitesi, kurulduğu günden bugüne, gerek nicelik gerekse de nitelik açısından gelişimini sürdüren bir kurumdur. Yıllar itibariyle kendisiyle eşzamanlı kurulmuş diğer üniversitelere göre daha hızlı bir büyüme çizgisi yakalayan SDÜ, 2016 yılı için öncelikli politikalarını, Orta Vadeli Mali Programa (2016-2018) paralel olarak, sürdürülebilir bir büyüme sürecine ulaşılmasına katkı sağlayacak hedefler doğrultusunda belirlemiştir. Kuşkusuz, bir yükseköğretim kurumunun



büyümesi söz konusu ise, bu büyümenin hem bilimsel yayınları hem de kurum tarafından gerçekleştirilen projeleri de kapsayan bir süreci de kapsamaması beklenir. 2016 yılı öncelikli hedeflerinden “STR-A1: Öğretim üye ve elemanlarımızın nicelik ve niteliğini, uluslararası düzeyde kabul edilebilir seviyeye yükseltmek” amacı altında yer alan H2 ve H3 hedefleri bu temel politika doğrultusunda öncelikli olarak belirlenmiş hedeflerdendir. STR-A1 H2 hedefi; “Uluslararası literatürde yayımlanacak olan makalelerin sayısını ve Yurtdışı bilimsel etkinliklere katılan akademik personel sayısını %20 arttırmak” ve aynı amaç altında yer alan

Süleyman Demirel Üniversitesi, 2015-2016 öğretim yılında yaklaşık 20.000 yeni öğrenci alarak Orta Vadeli Mali Program’da da önemi belirtilen “eğitimin işgücüne duyarlılığının artırılması” ve “AR-GE ve yenilikçiliğin geliştirilmesi” çalışmaları kapsamında işgücü piyasasında talep edilen nitelik ve nicelikte insan gücünün yetiştirilmesi amacına hizmet etmektedir. Sunduğu eğitim-öğretimin niteliğine de önem veren kurumumuz, bu doğrultuda, “STR-A2: “Öğretim üyesi sayısı ile derslerin işleniş yöntemlerini, müfredatlarını ve yeni teknikler geliştirerek eğitim kalitesinin artmasını sağlamak” amacı altında yer alan H2 ve H4 hedefleri ile “STR-A3: Eğitimde öğrenci merkezliliği egemen kılmak, öğrencilerimize düşünme ve düşündüğünü ifade etme alışkanlığı kazandırmak” amacı altında yer alan H6 hedefini 2013 yılı için öncelikli hedefler olarak belirlenmiştir.

Orta Vadeli Program, AR-GE ve yenilikçiliğin geliştirilmesine uluslararası ölçekte verilen önemin ve bu doğrultuda Türkiye’nin kazanacağı değerlerin altını çizmektedir. Süleyman Demirel Üniversitesi, kurulduğu günden itibaren, bu söz konusu değerlerin farkındalığını faaliyet gösterdiği her alanda göstermiştir. Bunun kaliteli bir hizmet sunum politikası ile gerçekleşebileceğini öngören kurumumuz, yürütülmekte olan “eğitim sisteminin” ve sunulan diğer hizmetlerin geliştirilmesi çalışmaları kapsamında, “STR-A6: Sosyal - kültürel imkânları arttırarak daha etkin ve kaliteli hizmetler sunulmasını sağlamak” amacı altında yer alan H4 hedefi ile “STR-A8: Üniversitenin paydaşlarıyla ilişkisini kuvvetlendirmek, üniversitemizin bulunduğu çevre ve ülke sorunlarına çözüm üreten bir kurum olmasını sağlamak” amacı altında yer alan H1 ve H6 hedeflerine de 2016 yılı için öncelik vermektedir.

## **II.B.AMAÇ ve HEDEFLER GÖREV (MİSYON)**

**S**üleyman **D**emirel **Ü**niversitesi;

Eğitim öğretim sunmayı,  
Bilimsel araştırma, yayın ve danışmanlık faaliyetlerini yürütmeyi,  
Topluma hizmet yoluyla katkı sağlamayı  
Görev kabul etmiştir.

## **UZGÖRÜ (VİZYON)**

**S**üleyman **D**emirel **Ü**niversitesi;

Bölgesel alanda öncü, ulusal alanda tercih edilen;  
Çağın gerektirdiği mesleki, teknik ve bilgi donanımına sahip bireyler yetiştiren;  
Yaptığı araştırma ve projelerle ulusal ve uluslararası düzeyde bilim, sanat ve teknoloji üreten;  
Toplum ihtiyaçlarına cevap verme yönünde sorun çözen;  
Üretken, uzlaşmacı, paylaşımcı, şeffaf ve hesap verebilen,  
Küresel arenada Anadolu'nun tarihteki imajını yansıtan  
Bir dünya üniversitesi olmayı hedeflemektedir.

## **AMAÇ VE HEDEFLER**

### **1) Kurumsallaşma**

#### **Stratejik Amaç 2 (STR –A2)**

**Alt yapı eksikliklerini tamamlamak.**

**STR A2-H1** Devam etmekte olan inşaatları bitirmek ve hizmete sunmak.

### **2) Yenileşme**

#### **Stratejik Amaç 1 (STR-A1)**

**Derslerin verimliliğini, kalitesini ve geleceğe yönelik uygulanabilirliğini arttırmak anlatım yöntemlerini güncel teknolojiler eşliğinde geliştirmek.**

**STR A1-H4** Bir derse görevlendirilebilen öğretim elemanı sayısını arttırmak.

#### **Stratejik Amaç 2 (STR-A2)**

**Öğrencilerin yeterliliklerini geliştirmek ve güncelliklerini korumak.**

**STR A2-H2** Öğrencilerin bilimsel aktivitelerini arttırmaya yönelik çalışmalar yapmak.

**STR A2-H4** Öğrencilerin bireysel gelişimine katkı sağlamak.

#### **Stratejik Amaç 5 (STR-A5)**

**Araştırma kapasitesinin geliştirilmesi ve verimliliğin artırılması amacıyla üniversitede geliştirilen projelerin; bilimin, toplumun ve piyasanın ihtiyaçlarını kapsayacak şekilde düzenlenmesini sağlamak.**

**STR A5-H2** Araştırma-Geliştirmeye (Ar-Ge) yönelik proje sayısını bir önceki stratejik plan dönemine göre %25 oranında arttırmak.

**STR A5-H4** Üniversitedeki gerçekleştirilen bilimsel çalışmaların kalitesini artırmak ve sürekli kılmak.



### **3) Uluslararasılaşma**

#### **Stratejik Amaç 1 (STR-A1)**

**Üniversitenin uluslararası düzeyde tanınırlığını arttırmak.**

**STR A1-H2** SDÜ adına kişisel ya da tüzel olarak katkı sağlanan veya gerçekleştirilen Uluslararası kongre, sempozyum gibi etkinliklerin sayısını %15 oranında arttırmak.

#### **Stratejik Amaç 2 (STR-A2)**

**Üniversiteyi ve mezunlarını daha fazla tercih edilebilir hale getirmek.**

**STR A2-H2** Öğretim elemanlarının uluslararası faaliyetlerini bir önceki plan dönemine göre %25 oranında arttırmak.

**STR A2-H3** Öğrencilerin ulusal ve uluslararası değişim programlarındaki hareketliliğini %50 oranında arttırmak.

## PERFORMANS HEDEFİ TABLOLARI

### II.C.PERFORMANS HEDEF ve GÖSTERGELERİ ile FAALİYETLER

#### II.C.1.İdare Performans Hedefleri

<b>İdare Adı</b>	Süleyman Demirel Üniversitesi
<b>Amaç: STR A2 (KURUMSALLAŞMA)</b>	Alt yapı eksikliklerini tamamlamak.
<b>Hedef: STR A2-H1</b>	Devam etmekte olan inşaatları bitirmek ve hizmete sunmak.
<b>Performans Hedefi: STR A2 – H1 –PH1</b>	Eğitim-öğretimin altyapısını (fiziki vb.) iyileştirmek.
<b>Açıklamalar:</b> Altyapı hizmetlerinin değerlendirilmesi için belirlenmiş bir performans hedefidir. Performans göstergeleri YÖDEK rehberindeki 52, 53, 54, 55, 56, 57 ve. 58. göstergelere göre belirlenmiştir.	

Performans Göstergeleri		2014	2015	2016
<b>1</b>	Öğrenci başına düşen derslik alanı (m <sup>2</sup> )	1,6	1,7	1,8
<b>Açıklama:</b> Üniversitenin sahip olduğu toplam kapalı alanın toplam öğrenci sayısına oranlanması ile hesaplanmıştır.				
<b>2</b>	Öğrenci başına düşen laboratuvar alanı (m <sup>2</sup> )	1,0	1,2	1,3
<b>Açıklama:</b> Üniversitenin sahip olduğu toplam laboratuvar alanının toplam öğrenci sayısına oranlanması ile hesaplanmıştır.				
<b>3</b>	Öğrenci başına düşen bilgisayar sayısı	0,15	0,17	0,18
<b>Açıklama:</b> Partatif taşınır işlem programındaki 255.02.01 kodunda yer alan toplam bilgisayar sayısının toplam öğrenci sayısına oranlanması ile hesaplanmıştır.				
<b>4</b>	Öğrenci başına düşen laboratuvar cihazı sayısı	0,1	0,1	0,1
<b>Açıklama:</b> Partatif taşınır işlem programındaki 253.03 kodunda yer alan toplam laboratuvar cihazı sayısının toplam öğrenci sayısına oranlanması ile hesaplanmıştır.				
<b>Faaliyetler</b>		<b>Kaynak İhtiyacı (2016) - (TL)</b>		
		<b>Bütçe</b>	<b>Bütçe Dışı</b>	<b>Toplam</b>
<b>1</b>	Fiziki Altyapı Faaliyeti	28.412.520		28.412.520
<b>Genel Toplam</b>		<b>28.412.520</b>		<b>28.412.520</b>

## PERFORMANS HEDEFİ TABLOLARI

<b>İdare Adı</b>	Süleyman Demirel Üniversitesi
<b>Amaç:</b> STR A1(YENİLEŞME)	Derslerin verimliliğini, kalitesini ve geleceğe yönelik uygulanabilirliğini arttırmak anlatım yöntemlerini güncel teknolojiler eşliğinde geliştirmek.
<b>Hedef:</b> STR A1-H4	Bir derse görevlendirilebilen öğretim elemanı sayısını arttırmak.
<b>Performans Hedefi:</b> STR A1 – H4 -PH1	Lisans programlarında % 99 doluluk oranına ulaşmak.
<b>Açıklamalar:</b> Üniversitelerin eğitim-öğretim işlevine yönelik olarak belirlenmiş bir performans hedefidir. Performans göstergeleri YÖDEK rehberindeki 11, 12, 16, 21, 29 ve 33. göstergelere göre belirlenmiştir.	

<b>Performans Göstergeleri</b>		<b>2014</b>	<b>2015</b>	<b>2016</b>
<b>1</b>	Lisans programlarındaki doluluk oranı (ek yerleştirmeler dâhil)	0,71	0,98	0,98
<b>Açıklama:</b> Yeni kayıt yaptıran lisans öğrencisi sayısının, kontenjana oranlanması ile hesaplanmıştır.				
<b>2</b>	Lisans programlarındaki öğrenci oranı	0,52	0,59	0,61
<b>Açıklama:</b> Lisans öğrencisi sayısının, toplam öğrenci sayısına oranlanması ile hesaplanmıştır.				
<b>3</b>	Mezun olan lisans öğrencisi oranı	1,22	1,30	1,11
<b>Açıklama:</b> Mezun olan lisans öğrenci sayısının, toplam lisans öğrenci sayısına oranlanması ile hesaplanmıştır.				
<b>4</b>	Yatay geçiş ile giden lisans öğrencisi sayısı	145	130	115
<b>Açıklama:</b> Yatay geçiş ile başka üniversitelere giden öğrenci sayısıdır.				
<b>5</b>	Yatay geçiş ile gelen lisans öğrencisi sayısı	112	150	185
<b>Açıklama:</b> Yatay geçiş ile başka üniversitelerden gelen öğrenci sayısıdır.				
<b>6</b>	Dikey geçiş ile gelen öğrencisi sayısı	215	240	300
<b>Açıklama:</b> Dikey geçiş sınavı ile gelen öğrencisi sayısıdır.				
<b>7</b>	Lisans programlarında yan dal program oranı	0,96	0,96	0,96
<b>Açıklama:</b> Yan dala izin veren lisans programlarının sayısının, toplam lisans program sayısına oranlanması ile hesaplanmıştır.				
<b>8</b>	Lisans programlarında çift ana dal program oranı	0,86	0,86	0,86
<b>Açıklama:</b> Çift ana dala izin veren lisans programlarının sayısının, toplam lisans program sayısına oranlanması ile hesaplanmıştır.				
<b>9</b>	Öğretim elemanı (ders veren) başına düşen lisans öğrencisi sayısı	24	24,23	23
<b>Açıklama:</b> Hazırlık sınıfları hariç lisans programlarındaki öğrenci sayısı/fakülte kadrosundaki öğretim elemanı sayısı formülü ile hesaplanmıştır. Rektörlük kadrosunda bulunan okutmanların yarısı dâhil edilmiştir.				

<b>Faaliyetler</b>		<b>Kaynak İhtiyacı (2016) - (TL)</b>		
		<b>Bütçe</b>	<b>Bütçe Dışı</b>	<b>Toplam</b>
<b>1</b>	Lisans Programları – Ders Verme (I. Ö.) Faaliyeti	55.884.653		55.884.653
<b>2</b>	Lisans Programları – Ders Verme (II. Ö.) Faaliyeti	6.110.610		6.110.610
<b>3</b>	Lisans Programları – Ders Verme (Yaz Okulu) Faaliyeti	591.795		591.795
<b>Genel Toplam</b>		<b>62.587.058</b>		<b>62.587.058</b>

## PERFORMANS HEDEFİ TABLOLARI

<b>İdare Adı</b>	Süleyman Demirel Üniversitesi
<b>Amaç:</b> STR A1(YENİLEŞME)	Derslerin verimliliğini, kalitesini ve geleceğe yönelik uygulanabilirliğini arttırmak anlatım yöntemlerini güncel teknolojiler eşliğinde geliştirmek.
<b>Hedef:</b> STR A1-H4	Bir derse görevlendirilebilen öğretim elemanı sayısını arttırmak.
<b>Performans Hedefi:</b> STR A1 – H4–PH2	Ön lisans programlarında % 85 doluluk oranına ulaşmak.
<b>Açıklamalar:</b> Üniversitelerin eğitim-öğretim işlevine yönelik olarak belirlenmiş bir performans hedefidir. Performans göstergeleri YÖDEK rehberindeki 11, 12, 15, 20, 29. ve 33. göstergelere göre belirlenmiştir.	

Performans Göstergeleri		2014	2015	2016
<b>1</b>	Ön lisans programlarındaki doluluk oranı	0,85	0,87	0,89
<b>Açıklama:</b> Yeni kayıt yaptıran ön lisans öğrencisi sayısının, kontenjana oranlanması ile hesaplanmıştır.				
<b>2</b>	Ön lisans programlarındaki öğrenci oranı	0,39	0,35	0,42
<b>Açıklama:</b> Ön lisans öğrencisi sayısının, toplam öğrenci sayısına oranlanması ile hesaplanmıştır.				
<b>3</b>	Mezun olan ön lisans öğrencisi oranı	0,43	0,46	0,51
<b>Açıklama:</b> Mezun olan ön lisans öğrenci sayısının, toplam ön lisans öğrenci sayısına oranlanması ile hesaplanmıştır.				
<b>4</b>	Kayı silinen ön lisans öğrencisi oranı	0,77	0,70	0,56
<b>Açıklama:</b> Kaydı silinen ön lisans öğrenci sayısının, toplam ön lisans öğrenci sayısına oranlanması ile hesaplanmıştır.				
<b>5</b>	Yatay geçiş ile giden ön lisans öğrencisi sayısı	96	70	60
<b>Açıklama:</b> Yatay geçiş ile başka üniversitelere giden öğrenci sayısıdır.				
<b>6</b>	Yatay geçiş ile gelen ön lisans öğrencisi sayısı	29	60	75
<b>Açıklama:</b> Yatay geçiş ile başka üniversitelerden gelen öğrenci sayısıdır.				
<b>7</b>	Öğretim elemanı (ders veren) başına düşen ön lisans öğrencisi sayısı	46,25	40	38,5
<b>Açıklama:</b> Hazırlık sınıfları hariç ön lisans programlarındaki öğrenci sayısı/meslek yüksekokulları kadrosundaki öğretim elemanı sayısı formülü ile hesaplanmıştır. Rektörlük kadrosunda bulunan okutmanların yarısı dâhil edilmiştir.				

Faaliyetler	Kaynak İhtiyacı (2016) - (TL)		
	Bütçe	Bütçe Dışı	Toplam
<b>1</b> Ön lisans Programları – Ders Verme (I. Ö.) Faaliyeti	18.476.255		18.476.255
<b>2</b> Ön lisans Programları – Ders Verme (II. Ö.) Faaliyeti	2.580.453		2.580.453
<b>3</b> Ön lisans Programları – Ders Verme (Yaz Okulu) Faaliyeti	234.802		234.802
<b>Genel Toplam</b>	<b>21.291.510</b>		<b>21.291.510</b>

## PERFORMANS HEDEFİ TABLOLARI

<b>İdare Adı</b>	Süleyman Demirel Üniversitesi
<b>Amaç:</b> STR A1(YENİLEŞME)	Derslerin verimliliğini, kalitesini ve geleceğe yönelik uygulanabilirliğini arttırmak anlatım yöntemlerini güncel teknolojiler eşliğinde geliştirmek.
<b>Hedef:</b> STR A1-H4	Bir derse görevlendirilebilen öğretim elemanı sayısını arttırmak.
<b>Performans Hedefi:</b> STR A1 – H4– PH3	Lisansüstü programlarda doluluk oranını % 68'e çıkarmak.
<b>Açıklamalar:</b> Üniversitelerin araştırma-geliştirme işlevine yönelik olarak belirlenmiş bir performans hedefidir. Performans göstergeleri YÖDEK rehberindeki 17, 29, 33. göstergelere göre belirlenmiştir.	

Performans Göstergeleri		2014	2015	2016
<b>1</b>	Güz dönemi yerleştirmelerindeki doluluk oranı	0,65	0,71	0,72
<b>Açıklama:</b> Güz dönemi yerleştirmeleri sonucu yeni kayıt yaptıran öğrenci sayısının, kontenjana oranlanması ile hesaplanmıştır.				
<b>2</b>	Bahar dönemi yerleştirmelerindeki doluluk oranı	0,65	0,69	0,70
<b>Açıklama:</b> Bahar dönemi yerleştirmeleri sonucu yeni kayıt yaptıran öğrenci sayısının, kontenjana oranlanması ile hesaplanmıştır.				
<b>3</b>	Mezun yüksek lisans öğrenci sayısı	230	250	300
<b>Açıklama:</b> Mezun olan toplam yüksek lisans öğrenci sayısıdır.				
<b>4</b>	Mezun doktora öğrenci sayısı	85	100	122
<b>Açıklama:</b> Mezun olan toplam doktora öğrenci sayısıdır.				
<b>5</b>	Lisansüstü programlarındaki öğrenci oranı	0,070	0,053	0,072
<b>Açıklama:</b> Lisansüstü öğrencisi sayısının, toplam öğrenci sayısına oranlanması ile hesaplanmıştır.				
<b>6</b>	Araştırma görevlisi başına düşen yayın (tam metin makale, bildiri ve poster) sayısı	1,8	1,9	2,0
<b>Açıklama:</b> Kadrolu araştırma görevlileri tarafından yapılmış (tıp fakültesi hariç) ve ABS'ye girilmiş tam metin makale, bildiri ve poster, sözlü sunum ile gösterim sayısının yılsonundaki kadrolu araştırma görevlisi sayısına oranlanması ile hesaplanmıştır.				

Faaliyetler	Kaynak İhtiyacı (2016) - (TL)		
	Bütçe	Bütçe Dışı	Toplam
<b>1</b> Öğretim Elemanı Yetiştirme Faaliyeti	13.300.522		13.300.522
<b>Genel Toplam</b>	<b>13.300.522</b>		<b>13.300.522</b>

## PERFORMANS HEDEFİ TABLOLARI

<b>İdare Adı</b>	Süleyman Demirel Üniversitesi
<b>Amaç:</b> STR A2 (YENİLEŞME)	Öğrencilerin yeterliliklerini geliştirmek ve güncelliklerini korumak.
<b>Hedef:</b> STR A2-H2	Öğrencilerin bilimsel aktivitelerini arttırmaya yönelik çalışmalar yapmak.
<b>Performans Hedefi:</b> STR A2 – H2 –PH1	Eğitim-öğretimin altyapısını (bilişim, kütüphanecilik vb.) iyileştirmek.
<b>Açıklamalar:</b> Altyapı hizmetlerinin değerlendirilmesi için belirlenmiş bir performans hedefidir. Performans göstergeleri YÖDEK rehberindeki 52, 53, 54, 55, 56, 57. ve. 58. göstergelere göre belirlenmiştir.	

Performans Göstergeleri		2014	2015	2016
<b>1</b>	Bilgi merkezini kullanan kişi sayısı (haftalık)	8.984	10.719	11.000
<b>Açıklama:</b> İlgili yıl içinde Bilgi Merkezini haftalık olarak kullanan öğrenci sayısı toplamıdır.				
<b>2</b>	Bilgi merkezi web sitesi ziyaretçi sayısı (yıllık)	489.041	613.676	650.000
<b>Açıklama:</b> Bilgi Merkezi web sitesini kullanan ziyaretçi sayısı toplamıdır.				
<b>3</b>	Bilgi Merkezinde bulunan toplam kitap sayısı	92.048	108.866	120.000
<b>Açıklama:</b> Bilgi Merkezinde bulunan toplam kitap sayısıdır.				
<b>4</b>	Üniversite web sayfasının aldığı ziyaretçi sayısı (yıllık)	221.142	270.000	300.000
<b>Açıklama:</b> Üniversite web sitesini kullanan ziyaretçi sayısı toplamıdır.				
<b>5</b>	Bilgi işlem merkezi tarafından oluşturulan yazılımları kullanan kişi sayısı	18.217	60.300	90.000
<b>Açıklama:</b> Bilgi işlem merkezi çalışanları tarafından yapılmış olan yazılımları kullanan kişi sayısıdır.				
<b>6</b>	Merkez Yerleşke – Ulaknet Bağlantı Hızı	100	150	150
<b>Açıklama:</b> Üniversitenin ulaknet bağlantı hızıdır.				

Faaliyetler		Kaynak İhtiyacı (2016) - (TL)		
		Bütçe	Bütçe Dışı	Toplam
<b>1</b>	Bilşim Hizmetleri Faaliyeti	507.203		507.203
<b>2</b>	Kütüphanecilik Faaliyeti	1.321.456		1.321.456
<b>Genel Toplam</b>		<b>1.828.659</b>		<b>1.828.659</b>

## PERFORMANS HEDEFİ TABLOLARI

<b>İdare Adı</b>	Süleyman Demirel Üniversitesi
<b>Amaç:</b> STR A2 (YENİLEŞME)	Öğrencilerin yeterliliklerini geliştirmek ve güncelliklerini korumak.
<b>Hedef:</b> STR A2-H4	Öğrencilerin bireysel gelişimine katkı sağlamak.
<b>Performans Hedefi:</b> STR A2 – H4 –PH1	Başarılı öğrencilere burs, part-time çalışma, barınma olanakları sunmak.
<b>Açıklamalar:</b> Sosyal bir eğitim kurumu olmanın gerekliliği çerçevesinde belirlenmiş bir performans hedefidir. Performans göstergeleri YÖDEK rehberindeki 37 ve 67. göstergelere göre belirlenmiştir.	

Performans Göstergeleri		2014	2015	2016
1	Kısmi zamanlı çalışan öğrenci oranı	0,01	0,01	0,01
<b>Açıklama:</b> İlgili yılda part-time çalışan öğrenci sayısının kayıtlı öğrenci sayısına oranlanması ile elde edilmiştir.				
2	Yemek yardımı yapılan öğrenci oranı	0,024	0,024	0,032
<b>Açıklama:</b> İlgili yılda yemek yardımı yapılan öğrenci sayısının kayıtlı öğrenci sayısına oranlanması ile elde edilmiştir.				

Faaliyetler		Kaynak İhtiyacı (2016) - (TL)		
		Bütçe	Bütçe Dışı	Toplam
1	Kısmi Zamanlı Öğrenci Çalıştırma Faaliyeti	1.700.353		1.700.353
2	Beslenme Faaliyeti	2.327.725		2.327.725
<b>Genel Toplam</b>		<b>4.028.078</b>		<b>4.028.078</b>

## PERFORMANS HEDEFİ TABLOLARI

<b>İdare Adı</b>	Süleyman Demirel Üniversitesi
<b>Amaç:</b> STR A2 (YENİLEŞME)	Öğrencilerin yeterliliklerini geliştirmek ve güncelliklerini korumak.
<b>Hedef:</b> STR A2-H4	Öğrencilerin bireysel gelişimine katkı sağlamak.
<b>Performans Hedefi:</b> STR A2 – H4– PH2	350 adet sosyal, kültürel, sportif faaliyet düzenlemek.
<b>Açıklamalar:</b> Üniversitelerin tüm işlevine yönelik, ayrıca sosyal bir eğitim kurumu olmanın gerekliliği çerçevesinde belirlenmiş bir performans hedefidir. Performans göstergeleri YÖDEK rehberindeki 50, 68 ve 69. göstergelere göre belirlenmiştir.	

Performans Göstergeleri		2014	2015	2016
<b>1</b>	Düzenlenen sosyal kültürel faaliyet ( tiyatro, konser, dinleti, dans gösterisi, sergi vb. sayısı)	335	343	350
<b>Açıklama:</b> Düzenlenen tiyatro, konser, dinleti, dans gösterisi, sergi vb sayısı toplamıdır.				
<b>2</b>	Spor salonlarını kullanan kişi sayısı (haftalık)	30.000	33.000	36.000
<b>Açıklama:</b> İlgili yıl içinde spor salonlarını kullanan haftalık kişi sayısı toplamıdır.				
<b>3</b>	Öğrenci kulüpleri tarafından düzenlenen etkinlik sayısı	350	350	400
<b>Açıklama:</b> Öğrenci kulüpleri tarafından düzenlenen etkinlik sayısı toplamıdır.				
<b>4</b>	Öğrenci kulüplerine üye olan öğrenci oranı	0,15	0,15	0,20
<b>Açıklama:</b> İlgili yılda öğrenci kulüplerine üye olan toplam öğrenci sayısının toplam öğrenci sayısına oranlanması ile hesaplanmıştır.				

Faaliyetler		Kaynak İhtiyacı (2016) - (TL)		
		Bütçe	Bütçe Dışı	Toplam
<b>1</b>	Sosyal - Kültürel - Spor Faaliyetleri	325.000		325.000
<b>Genel Toplam</b>		<b>325.000</b>		<b>325.000</b>



## PERFORMANS HEDEFİ TABLOLARI

<b>İdare Adı</b>	Süleyman Demirel Üniversitesi
<b>Amaç: STR A5 (YENİLEŞME)</b>	Araştırma kapasitesinin geliştirilmesi ve verimliliğin artırılması amacıyla üniversitede geliştirilen projelerin; bilimin, toplumun ve piyasanın ihtiyaçlarını kapsayacak şekilde düzenlenmesini sağlamak.
<b>Hedef: STR A5-H2</b>	Araştırma-Geliştirmeye (Ar-Ge) yönelik proje sayısını bir önceki stratejik plan dönemine göre %25 oranında arttırmak.
<b>Performans Hedefi: STR A5 – H2 - PH1</b>	448 adet proje (ulusal ve uluslararası) yapmak.
<b>Açıklamalar:</b> Üniversitelerin bilimsel araştırma işlevine ve SDÜ öğretim üyeliği değerlendirme kriterlerinde yer alan eğitim-öğretim ve araştırma faaliyetleri (sonuçlandırılmış araştırma projeleri) bölümüne yönelik belirlenmiş bir performans hedefidir. Performans göstergeleri YÖDEK rehberindeki 51. göstergeye göre belirlenmiştir.	

Performans Göstergeleri		2014	2015	2016
<b>1</b>	Devam eden BAP projesi sayısı	350	354	400
<b>Açıklama:</b> İlgili yıl içerisinde çalışmaları halen yürütülmeye devam eden BAP proje sayısı toplamıdır.				
<b>2</b>	Devam eden TÜBİTAK projesi sayısı	30	36	40
<b>Açıklama:</b> İlgili yıl içerisinde çalışmaları halen yürütülmeye devam eden TÜBİTAK proje sayısı toplamıdır.				
<b>3</b>	Devam eden SANTEZ projesi sayısı	3	4	4
<b>Açıklama:</b> İlgili yıl içerisinde çalışmaları halen yürütülmeye devam eden SANTEZ proje sayısı toplamıdır.				
<b>4</b>	Devam eden TEKNOKENT projesi sayısı	40	40	55
<b>Açıklama:</b> İlgili yıl içerisinde çalışmaları halen yürütülmeye devam eden TEKNOKENT proje sayısı toplamıdır.				
<b>5</b>	Devam eden AB projesi sayısı	3	5	5
<b>Açıklama:</b> İlgili yıl içerisinde çalışmaları halen yürütülmeye devam eden AB proje sayısı toplamıdır.				

Faaliyetler		Kaynak İhtiyacı (2016) - (TL)		
		Bütçe	Bütçe Dışı	Toplam
<b>1</b>	Bilimsel Projeler Faaliyeti	1.728.866	3.800.000	5.528.866
<b>Genel Toplam</b>		<b>1.728.866</b>	<b>3.800.000</b>	<b>5.528.866</b>

## PERFORMANS HEDEFİ TABLOLARI

<b>İdare Adı</b>	Süleyman Demirel Üniversitesi
<b>Amaç:</b> STR A5 (YENİLEŞME)	Araştırma kapasitesinin geliştirilmesi ve verimliliğin artırılması amacıyla üniversitede geliştirilen projelerin; bilimin, toplumun ve piyasanın ihtiyaçlarını kapsayacak şekilde düzenlenmesini sağlamak.
<b>Hedef:</b> STR A5-H4	Üniversitedeki gerçekleştirilen bilimsel çalışmaların kalitesini artırmak ve sürekli kılmak.
<b>Performans Hedefi:</b> STR A5 – H4– PH1	Alanlarında tanınmış yerli/yabancı bilim adamlarından hakemler belirleyerek üniversitede oluşturulan tüm projelerin kalitesini kontrol ettirmek.
<b>Açıklamalar:</b> Üniversitelerin araştırma-geliştirme faaliyetlerine yönelik olarak belirlenmiştir.	

Performans Göstergeleri		2014	2015	2016
<b>1</b>	Projeleri denetleyen kurul ve hakem sayısı	VY	VY	1-555
<b>Açıklama:</b> Projeleri denetleyen kurulların ve hakemlerin toplam sayısıdır.				
<b>2</b>	Denetimden geçen proje sayısının toplam proje sayısına oranı	1	1	1

Faaliyetler	Kaynak İhtiyacı (2016) - (TL)		
	Bütçe	Bütçe Dışı	Toplam
<b>1</b> Sağlık Faaliyeti (Hastane)	32.367.260	65.500.000	97.867.260
<b>2</b> Sağlık Faaliyeti (Diş)	3.000.496	7.500.000	10.500.496
<b>Genel Toplam</b>	<b>35.367.756</b>	<b>73.000.000</b>	<b>108.367.756</b>

## PERFORMANS HEDEFİ TABLOLARI

<b>İdare Adı</b>	Süleyman Demirel Üniversitesi
<b>Amaç:</b> STR A1 (ULUSLARARASILAŞMA)	Üniversitenin uluslararası düzeyde tanınırlığını arttırmak.
<b>Hedef:</b> STR A1-H2	SDÜ adına kişisel ya da tüzel olarak katkı sağlanan veya gerçekleştirilen Uluslararası kongre, sempozyum gibi etkinliklerin sayısını %15 oranında artırmak.
<b>Performans Hedefi:</b> STR A1 – H2 –PH1	700 adet bilimsel faaliyet düzenlemek.
<b>Açıklamalar:</b> Üniversitelerin tüm işlevine yönelik, ayrıca sosyal bir eğitim kurumu olmanın gerekliliği çerçevesinde belirlenmiş bir performans hedefidir. Performans göstergeleri YÖDEK rehberindeki 50, 68 ve 69. göstergelere göre belirlenmiştir.	

<b>Performans Göstergeleri</b>		<b>2014</b>	<b>2015</b>	<b>2016</b>
<b>1</b>	Düzenlenen bilimsel faaliyet (sempozyum, kongre, seminer, konferans, çalıştay) sayısı	657	682	700
<b>Açıklama:</b> Düzenlenen sempozyum, kongre, seminer, konferans, çalıştay vb. sayısı toplamıdır.				

<b>Faaliyetler</b>		<b>Kaynak İhtiyacı (2016) - (TL)</b>		
		<b>Bütçe</b>	<b>Bütçe Dışı</b>	<b>Toplam</b>
<b>1</b>	Bilimsel Etkinlikler Faaliyeti	300.550		300.550
<b>Genel Toplam</b>		<b>300.550</b>		<b>300.550</b>

## PERFORMANS HEDEFİ TABLOLARI

<b>İdare Adı</b>	Süleyman Demirel Üniversitesi		
<b>Amaç:</b> STR A2 (ULUSLARARASILAŞMA)	Üniversiteyi ve mezunlarını daha fazla tercih edilebilir hale getirmek.		
<b>Hedef:</b> STR A2-H2	Öğretim elemanlarının uluslararası faaliyetlerini bir önceki plan dönemine göre %25 oranında arttırmak.		
<b>Performans Hedefi:</b> STR A2 - H2 - PH1	Öğretim üyesi başına düşen yayın (Kitap, kitapta bölüm ve ünite yazarlığı, özet-tam metin makale, tüm bildiri ve poster, sözlü sunum ile gösterim sayısı) sayısını 5 yapmak.		
<b>Açıklamalar:</b> Anayasasının 130. ve 2547 sayılı yasanın 4. maddesindeki üniversitelerin bilimsel araştırma işlevi ile SDÜ öğretim üyeliği değerlendirme kriterlerinde yer alan yayınların değerlendirilmesi bölümüne yönelik belirlenmiş bir performans hedefidir. Performans göstergeleri Yükseköğretim Akademik Değerlendirme ve Kalite Geliştirme Komisyonu (YÖDEK) tarafından üniversiteler için hazırlanan rehberdeki 45-47. performans göstergelerine ve SDÜ öğretim üyeliği değerlendirme kriterlerindeki yayınların değerlendirilmesi bölümüne göre belirlenmiştir.			
<b>Performans Göstergeleri</b>	<b>2014</b>	<b>2015</b>	<b>2016</b>
<b>1</b> Öğretim üyesi başına düşen SCI+SSCI+ AHCI tarafından taranan dergilerde yayınlanan tam metin makale sayısı	1,21	1,23	1,26
<b>Açıklama:</b> Kadrolu ve yabancı uyruklu akademik personel tarafından yapılmış ve Akademik Bilgi Sistemine (ABS) girilmiş SCI+SSCI+AHCI tarafından taranan dergilerde yayınlanan tam metin makalelerin toplam sayısının yılsonundaki kadrolu ve yabancı uyruklu öğretim üyesi sayısına oranlanması ile hesaplanmıştır.			
<b>2</b> Öğretim üyesi başına düşen tam metin uluslararası makale sayısı	1,58	1,59	1,59
<b>Açıklama:</b> Kadrolu ve yabancı uyruklu akademik personel tarafından yapılmış ve ABS'ye girilmiş tüm indeks ve özetler tarafından taranan dergilerde yayınlanan tam metin uluslararası makalelerin toplam sayısının yılsonundaki kadrolu ve yabancı uyruklu öğretim üyesi sayısına oranlanması ile hesaplanmıştır.			
<b>3</b> Öğretim üyesi başına düşen hakemli dergilerde yayınlanan tam metin ulusal makale sayısı	0,65	0,66	0,78
<b>Açıklama:</b> Kadrolu ve yabancı uyruklu akademik personel tarafından yapılmış ve ABS'ye girilmiş hakemli dergilerde yayınlanan tam metin ulusal makalelerin toplam sayısının yılsonundaki kadrolu ve yabancı uyruklu öğretim üyesi sayısına oranlanması ile hesaplanmıştır.			
<b>4</b> Öğretim üyesi başına düşen uluslararası bildiri ve poster, sözlü sunum ile gösterim sayısı	1,50	1,55	1,60
<b>Açıklama:</b> Kadrolu ve yabancı uyruklu akademik personel tarafından yapılmış ve ABS'ye girilmiş uluslararası bildiri ve poster, sözlü sunum ile gösterim sayısının yılsonundaki kadrolu ve yabancı uyruklu öğretim üyesi sayısına oranlanması ile hesaplanmıştır.			
<b>5</b> Öğretim üyesi başına düşen ulusal bildiri ve poster, sözlü sunum ile gösterim sayısı	1,21	1,24	1,5
<b>Açıklama:</b> Kadrolu ve yabancı uyruklu akademik personel tarafından yapılmış ve ABS'ye girilmiş ulusal bildiri ve poster, sözlü sunum ile gösterim sayısının yılsonundaki kadrolu ve yabancı uyruklu öğretim üyesi sayısına oranlanması ile hesaplanmıştır.			
<b>6</b> Öğretim üyesi başına düşen yayın ( Kitap, kitapta bölüm ve ünite yazarlığı, özet-tam metin makale, tüm bildiri ve poster, sözlü sunum ile gösterim sayısı) sayısı	4,71	4,86	5
<b>Açıklama:</b> Kadrolu ve yabancı uyruklu akademik personel tarafından yapılmış ve ABS'ye girilmiş; kitap, kitapta bölüm ve ünite yazarlığı, özet-tam metin makale, tüm bildiri ve poster, sözlü sunum ile gösterim sayısının yılsonundaki kadrolu ve yabancı uyruklu öğretim üyesi sayısına oranlanması ile hesaplanmıştır.			
<b>7</b> Öğretim üyesi başına düşen atıf sayısı (yazar olarak yer alınmayan yayınlara yapılan)	2,99	3,61	4
<b>Açıklama:</b> Yazar olarak yer alınmayan tam metin makaleler ile kitaplarda kadrolu ve yabancı uyruklu akademik personelin eserlerine yapılmış atıfların toplam sayısıdır.			
<b>8</b> LLP/Erasmus programı kapsamında yurtdışı bilimsel etkinliklere katılan personel sayısı	51	74	90
<b>Açıklama:</b> LLP/Erasmus programı kapsamında yurtdışına giden toplam personel sayısıdır.			
<b>Faaliyetler</b>	<b>Kaynak İhtiyacı (2016) - (TL)</b>		
	<b>Bütçe</b>	<b>Bütçe Dışı</b>	<b>Toplam</b>
<b>1</b> Araştırma - Geliştirme Faaliyeti	5.105.505		5.105.505
<b>2</b> Erasmus Faaliyeti		1.000.000	1.000.000
<b>Genel Toplam</b>	<b>5.105.505</b>	<b>1.000.000</b>	<b>6.105.505</b>

## PERFORMANS HEDEFİ TABLOLARI

<b>İdare Adı</b>	Süleyman Demirel Üniversitesi
<b>Amaç:</b> STR A2 (ULUSLARARASI LAŞMA)	Üniversiteyi ve mezunlarını daha fazla tercih edilebilir hale getirmek.
<b>Hedef:</b> STR A2-H3	Öğrencilerin ulusal ve uluslararası deęişim programlarındaki hareketliliğini %50 oranında arttırmak.
<b>Performans Hedefi:</b> STR A2 – H3 –PHI	1.200 öğrenciye yabancı dil eğitimi vermek.
<b>Açıklamalar:</b> Üniversitelerin eğitim-öğretim işlevine yönelik olarak belirlenmiş bir performans hedefidir. Performans göstergeleri YÖDEK rehberindeki 14. göstereye göre belirlenmiştir.	

Performans Göstergeleri		2014	2015	2016
<b>1</b>	Fen bilimleri alanında yabancı dil hazırlık eğitimi verilen öğrenci oranı	0,10	0,10	0,10
<b>Açıklama:</b> Fen bilimleri alanında yabancı dil hazırlık eğitimi verilen öğrenci sayısının, aynı alanda yeni kayıt yaptıran toplam öğrenci sayısına oranlanması ile elde edilmiştir.				
<b>2</b>	Sosyal bilimler alanında yabancı dil hazırlık eğitimi verilen öğrenci oranı	0,05	0,05	0,10
<b>Açıklama:</b> Sosyal bilimler alanında yabancı dil hazırlık eğitimi verilen öğrenci sayısının, aynı alanda yeni kayıt yaptıran toplam öğrenci sayısına oranlanması ile elde edilmiştir.				
<b>3</b>	Sağlık bilimleri alanında yabancı dil hazırlık eğitimi verilen öğrenci oranı	0,01	0,01	0,03
<b>Açıklama:</b> Sağlık bilimleri alanında yabancı dil hazırlık eğitimi verilen öğrenci sayısının, aynı alanda yeni kayıt yaptıran toplam öğrenci sayısına oranlanması ile elde edilmiştir.				
<b>4</b>	Hazırlık sınıfı öğretim elemanı başına düşen haftalık ders yükü (saat)	33	36	40
<b>Açıklama:</b> YDYO tarafından ilgili yıl için verilen haftalık ders saati toplamının kadrosu YDYO’da bulunan toplam öğretim elemanı sayısına oranlanması ile elde edilmiştir.				

Faaliyetler		Kaynak İhtiyacı (2016) - (TL)		
		Bütçe	Bütçe Dışı	Toplam
<b>1</b>	Yabancı Dil Eğitimi Faaliyeti	2.800.104		2.800.104
<b>Genel Toplam</b>		<b>2.800.104</b>		<b>2.800.104</b>

## PERFORMANS HEDEFİ TABLOLARI

<b>İdare Adı</b>	Süleyman Demirel Üniversitesi
<b>Amaç:</b> STR A2 (ULUSLARARASILAŞMA)	Üniversiteyi ve mezunlarını daha fazla tercih edilebilir hale getirmek.
<b>Hedef:</b> STR A2-H3	Öğrencilerin ulusal ve uluslararası değişim programlarındaki hareketliliğini %50 oranında arttırmak.
<b>Performans Hedefi:</b> STR A2 – H3 –PH2	Başarılı öğrencilere Erasmus programından faydalanma olanakları sunmak.
<b>Açıklamalar:</b> Sosyal bir eğitim kurumu olmanın gerekliliği çerçevesinde belirlenmiş bir performans hedefidir. Performans göstergeleri YÖDEK rehberindeki 37. ve 67. göstergelere göre belirlenmiştir.	

<b>Performans Göstergeleri</b>		<b>2014</b>	<b>2015</b>	<b>2016</b>
<b>1</b>	Uluslararası değişim programları ile yurtdışına giden öğrenci oranı	0,0047	0,0049	0,0051
<b>Açıklama:</b> LLP/Erasmus programı ile yurtdışına giden öğrenci sayısının, kayıtlı öğrenci sayısına oranlanması ile hesaplanmıştır.				
<b>2</b>	Uluslararası değişim programları ile gelen öğrenci sayısı	47	57	64
<b>Açıklama:</b> LLP/Erasmus programı ile gelen toplam öğrenci sayısıdır.				

<b>Faaliyetler</b>		<b>Kaynak İhtiyacı (2016) - (TL)</b>		
		<b>Bütçe</b>	<b>Bütçe Dışı</b>	<b>Toplam</b>
<b>1</b>	Erasmus Faaliyeti		1.000.000	1.000.000
<b>Genel Toplam</b>			<b>1.000.000</b>	<b>1.000.000</b>

## FAALİYET MALİYETLERİ TABLOLARI

### II.C.2.Faaliyet Maliyetleri

<b>İdare Adı</b>	Süleyman Demirel Üniversitesi
<b>Performans Hedefi: STR A2 – H1– PH1 (KURUMSALLAŞMA)</b>	Eğitim-öğretimin altyapısını (fiziki vb.) iyileştirmek.
<b>Faaliyet Adı:</b>	Fiziki Altyapı Faaliyeti
<b>Sorumlu Harcama Birimi veya Birimleri</b>	Yapı İşleri ve Teknik Daire Başkanlığı
<b>Açıklamalar:</b> Üniversitenin fiziki yapılanmasına ilişkin planlama ve uygulama faaliyetleri ile teknik ihtiyacının karşılanmasına yönelik yürütülen bir faaliyettir.	

Ekonomik Kod		2016
Bütçe Kaynak İhtiyacı	1	Personel Giderleri 2.270.705
	2	SGK Devlet Primi Giderleri 511.850
	3	Mal ve Hizmet Alım Giderleri 1.119.233
	4	Faiz Giderleri
	5	Cari Transferler
	6	Sermaye Giderleri 26.025.542
	7	Sermaye Transferleri
	8	Borç verme
	9	Yedek Ödenek
	<b>Toplam Bütçe Kaynak İhtiyacı</b>	
Bütçe Dışı Kaynak	Döner Sermaye	
	Diğer Yurtiçi	
	Yurtdışı	
	<b>Toplam Bütçe Dışı Kaynak İhtiyacı</b>	
<b>Toplam Kaynak İhtiyacı</b>		<b>28.927.330</b>

## FAALİYET MALİYETLERİ TABLOLARI

<b>İdare Adı</b>	Süleyman Demirel Üniversitesi
<b>Performans Hedefi: STR A1 – H4 - PH1 (YENİLEŞME)</b>	Lisans programlarında % 99 doluluk oranına ulaşmak.
<b>Faaliyet Adı:</b>	Lisans Programları – Ders Verme (I. Ö.) Faaliyeti
<b>Sorumlu Harcama Birimi veya Birimleri</b>	Tüm Fakülteler
<b>Açıklamalar:</b> Ülkenin ihtiyacı olan dallarda uygun meslek elemanlarını yetiştirmek için yürütülen eğitim hizmetinin, örgün öğretim-birinci öğretim (ders verme) olarak yürütülen faaliyetidir.	

Ekonomik Kod		2016	
<b>Bütçe Kaynak İhtiyacı</b>	1	Personel Giderleri	51.400.359
	2	SGK Devlet Primi Giderleri	2.000.000
	3	Mal ve Hizmet Alım Giderleri	180.823.000
	4	Faiz Giderleri	
	5	Cari Transferler	
	6	Sermaye Giderleri	3.310.057
	7	Sermaye Transferleri	
	8	Borç verme	
	9	Yedek Ödenek	
	<b>Toplam Bütçe Kaynak İhtiyacı</b>		<b>56.891.239</b>
<b>Bütçe Dışı Kaynak</b>	Döner Sermaye		
	Diğer Yurtiçi		
	Yurtdışı		
	<b>Toplam Bütçe Dışı Kaynak İhtiyacı</b>		
<b>Toplam Kaynak İhtiyacı</b>		<b>56.891.239</b>	



## FAALİYET MALİYETLERİ TABLOLARI

<b>İdare Adı</b>	Süleyman Demirel Üniversitesi
<b>Performans Hedefi:</b> STR A1 – H4 – PH1 (YENİLEŞME)	Lisans programlarında % 99 doluluk oranına ulaşmak.
<b>Faaliyet Adı:</b>	Lisans Programları – Ders Verme (II. Ö.) Faaliyeti
<b>Sorumlu Harcama Birimi veya Birimleri</b>	Tüm Fakülteler
<b>Açıklamalar:</b> Ülkenin ihtiyacı olan dallarda uygun meslek elemanlarını yetiştirmek için yürütülen eğitim hizmetinin, örgün öğretim-ikinci öğretim (ders verme) olarak yürütülen faaliyetidir.	

Ekonomik Kod		2016	
<b>Bütçe Kaynak İhtiyacı</b>	1	Personel Giderleri	5.214.308
	2	SGK Devlet Primi Giderleri	432.714
	3	Mal ve Hizmet Alım Giderleri	578.159
	4	Faiz Giderleri	
	5	Cari Transferler	
	6	Sermaye Giderleri	
	7	Sermaye Transferleri	
	8	Borç verme	
	9	Yedek Ödenek	
	<b>Toplam Bütçe Kaynak İhtiyacı</b>		<b>6.225.181</b>
<b>Bütçe Dışı Kaynak</b>	Döner Sermaye		
	Diğer Yurtiçi		
	Yurtdışı		
	<b>Toplam Bütçe Dışı Kaynak İhtiyacı</b>		
<b>Toplam Kaynak İhtiyacı</b>		<b>6.225.181</b>	

## FAALİYET MALİYETLERİ TABLOLARI

<b>İdare Adı</b>	Süleyman Demirel Üniversitesi
<b>Performans Hedefi:</b> STR A1 – H4 – PH1 (YENİLEŞME)	Lisans programlarında % 99 doluluk oranına ulaşmak.
<b>Faaliyet Adı:</b>	Lisans Programları – Ders Verme (Yaz Okulu) Faaliyeti
<b>Sorumlu Harcama Birimi veya Birimleri</b>	Tüm Fakülteler
<b>Açıklamalar:</b> Ülkenin ihtiyacı olan dallarda uygun meslek elemanlarını yetiştirmek için yürütülen eğitim hizmetinin, güz ve bahar yarıyılları dışında yaz tatili döneminde örgün öğretim-yaz okulu (ders verme) olarak yürütülen faaliyetidir.	

Ekonomik Kod		2016	
<b>Bütçe Kaynak İhtiyacı</b>	1	Personel Giderleri	470.100
	2	SGK Devlet Primi Giderleri	19.945
	3	Mal ve Hizmet Alım Giderleri	102.829
	4	Faiz Giderleri	
	5	Cari Transferler	
	6	Sermaye Giderleri	
	7	Sermaye Transferleri	
	8	Borç verme	
	9	Yedek Ödenek	
	<b>Toplam Bütçe Kaynak İhtiyacı</b>		<b>592.874</b>
<b>Bütçe Dışı Kaynak</b>	Döner Sermaye		
	Diğer Yurtiçi		
	Yurtdışı		
	<b>Toplam Bütçe Dışı Kaynak İhtiyacı</b>		
<b>Toplam Kaynak İhtiyacı</b>		<b>592.874</b>	

## FAALİYET MALİYETLERİ TABLOLARI

<b>İdare Adı</b>	Süleyman Demirel Üniversitesi
<b>Performans Hedefi: STR A1 – H4 – PH2 (YENİLEŞME)</b>	Ön lisans programlarında % 85 doluluk oranına ulaşmak.
<b>Faaliyet Adı:</b>	Ön lisans Programları – Ders Verme (I. Ö.) Faaliyeti
<b>Sorumlu Harcama Birimi veya Birimleri</b>	Tüm Meslek Yüksekokulları
<b>Açıklamalar:</b> Ülkenin ihtiyacı olan dallarda ara insan gücünü yetiştirmek için yürütülen eğitim hizmetinin, örgün öğretim-birinci öğretim (ders verme) olarak yürütülen faaliyetidir.	

Ekonomik Kod		2016	
<b>Bütçe Kaynak İhtiyacı</b>	1	Personel Giderleri	14.106.113
	2	SGK Devlet Primi Giderleri	2.783.860
	3	Mal ve Hizmet Alım Giderleri	1.536.227
	4	Faiz Giderleri	
	5	Cari Transferler	
	6	Sermaye Giderleri	872.859
	7	Sermaye Transferleri	
	8	Borç verme	
	9	Yedek Ödenek	
	<b>Toplam Bütçe Kaynak İhtiyacı</b>		<b>18.799.059</b>
<b>Bütçe Dışı Kaynak</b>	Döner Sermaye		
	Diğer Yurtiçi		
	Yurtdışı		
	<b>Toplam Bütçe Dışı Kaynak İhtiyacı</b>		
<b>Toplam Kaynak İhtiyacı</b>		<b>18.799.059</b>	

## FAALİYET MALİYETLERİ TABLOLARI

<b>İdare Adı</b>	Süleyman Demirel Üniversitesi
<b>Performans Hedefi:</b> STR A1 – H4 – PH2 (YENİLEŞME)	Ön lisans programlarında % 85 doluluk oranına ulaşmak.
<b>Faaliyet Adı:</b>	Ön lisans Programları – Ders Verme (II. Ö.) Faaliyeti
<b>Sorumlu Harcama Birimi veya Birimleri</b>	Tüm Meslek Yüksekokulları
<b>Açıklamalar:</b> Ülkenin ihtiyacı olan dallarda ara insan gücünü yetiştirmek için yürütülen eğitim hizmetinin, örgün öğretim-ikinci öğretim (ders verme) olarak yürütülen faaliyetidir.	

Ekonomik Kod		2016	
<b>Bütçe Kaynak İhtiyacı</b>	1	Personel Giderleri	2.618.529
	2	SGK Devlet Primi Giderleri	
	3	Mal ve Hizmet Alım Giderleri	
	4	Faiz Giderleri	
	5	Cari Transferler	
	6	Sermaye Giderleri	
	7	Sermaye Transferleri	
	8	Borç verme	
	9	Yedek Ödenek	
	<b>Toplam Bütçe Kaynak İhtiyacı</b>		<b>2.618.529</b>
<b>Bütçe Dışı Kaynak</b>	Döner Sermaye		
	Diğer Yurtiçi		
	Yurtdışı		
	<b>Toplam Bütçe Dışı Kaynak İhtiyacı</b>		
<b>Toplam Kaynak İhtiyacı</b>		<b>2.618.529</b>	

## FAALİYET MALİYETLERİ TABLOLARI

<b>İdare Adı</b>	Süleyman Demirel Üniversitesi
<b>Performans Hedefi:</b> STR A1 – H4 – PH2 (YENİLEŞME)	Ön lisans programlarında % 85 doluluk oranına ulaşmak.
<b>Faaliyet Adı:</b>	Ön lisans Programları – Ders Verme (Yaz Okulu) Faaliyeti
<b>Sorumlu Harcama Birimi veya Birimleri</b>	Tüm Meslek Yüksekokulları
<b>Açıklamalar:</b> Ülkenin ihtiyacı olan dallarda ara insan gücünü yetiştirmek için yürütülen eğitim hizmetinin, güz ve bahar yarıyılları dışında yaz tatili döneminde örgün öğretim-yaz okulu (ders verme) olarak yürütülen faaliyetidir.	

Ekonomik Kod		2016	
<b>Bütçe Kaynak İhtiyacı</b>	1	Personel Giderleri	247.031
	2	SGK Devlet Primi Giderleri	
	3	Mal ve Hizmet Alım Giderleri	
	4	Faiz Giderleri	
	5	Cari Transferler	
	6	Sermaye Giderleri	
	7	Sermaye Transferleri	
	8	Borç verme	
	9	Yedek Ödenek	
	<b>Toplam Bütçe Kaynak İhtiyacı</b>		<b>247.031</b>
<b>Bütçe Dışı Kaynak</b>	Döner Sermaye		
	Diğer Yurtiçi		
	Yurtdışı		
	<b>Toplam Bütçe Dışı Kaynak İhtiyacı</b>		
<b>Toplam Kaynak İhtiyacı</b>		<b>247.031</b>	

## FAALİYET MALİYETLERİ TABLOLARI

<b>İdare Adı</b>	Süleyman Demirel Üniversitesi
<b>Performans Hedefi: STR A1 – H4 – PH3 (YENİLEŞME)</b>	Lisansüstü programlarda doluluk oranını % 68'e çıkarmak
<b>Faaliyet Adı:</b>	Öğretim Elemanı Yetiştirme Faaliyeti
<b>Sorumlu Harcama Birimi veya Birimleri</b>	Tüm Enstitüler
<b>Açıklamalar:</b> Ülkenin ihtiyaç duyduğu nitelikli araştırmacıların yetiştirilmesi için enstitüler tarafından yürütülen bir faaliyettir.	

Ekonomik Kod		2016	
<b>Bütçe Kaynak İhtiyacı</b>	1	Personel Giderleri	11.222.544
	2	SGK Devlet Primi Giderleri	1.297.752
	3	Mal ve Hizmet Alım Giderleri	635.553
	4	Faiz Giderleri	
	5	Cari Transferler	
	6	Sermaye Giderleri	881.450
	7	Sermaye Transferleri	
	8	Borç verme	
	9	Yedek Ödenek	
	<b>Toplam Bütçe Kaynak İhtiyacı</b>		<b>13.537.299</b>
<b>Bütçe Dışı Kaynak</b>	Döner Sermaye		
	Diğer Yurtiçi		
	Yurtdışı		
	<b>Toplam Bütçe Dışı Kaynak İhtiyacı</b>		
<b>Toplam Kaynak İhtiyacı</b>		<b>13.537.299</b>	

## FAALİYET MALİYETLERİ TABLOLARI

<b>İdare Adı</b>	Süleyman Demirel Üniversitesi
<b>Performans Hedefi: STR A2 – H2 – PH1 (YENİLEŞME)</b>	Eğitim-öğretimin altyapısını (fiziki, bilişim, kütüphanecilik vb.) iyileştirmek
<b>Faaliyet Adı:</b>	Bilişim Hizmetleri Faaliyeti
<b>Sorumlu Harcama Birimi veya Birimleri</b>	Bilgi İşlem Daire Başkanlığı
<b>Açıklamalar:</b> Üniversitenin bilgisayar hizmetleri ile ilgili alt yapısını en verimli şekilde çalışır halde tutmak; bilişim teknolojileri ile ilgili eğitim, öğretim ve araştırmalara destek sağlamak, üniversitemizin ihtiyaç duyacağı tüm bilişim hizmetlerini eksiksiz olarak yerine getirmek için yürütülen bir faaliyettir.	

Ekonomik Kod		2016	
<b>Bütçe Kaynak İhtiyacı</b>	1	Personel Giderleri	277.978
	2	SGK Devlet Primi Giderleri	53.667
	3	Mal ve Hizmet Alım Giderleri	620.854
	4	Faiz Giderleri	
	5	Cari Transferler	
	6	Sermaye Giderleri	66.266
	7	Sermaye Transferleri	
	8	Borç verme	
	9	Yedek Ödenek	
	<b>Toplam Bütçe Kaynak İhtiyacı</b>		<b>518.765</b>
<b>Bütçe Dışı Kaynak</b>	Döner Sermaye		
	Diğer Yurtiçi		
	Yurtdışı		
	<b>Toplam Bütçe Dışı Kaynak İhtiyacı</b>		
<b>Toplam Kaynak İhtiyacı</b>		<b>518.765</b>	

## FAALİYET MALİYETLERİ TABLOLARI

<b>İdare Adı</b>	Süleyman Demirel Üniversitesi
<b>Performans Hedefi: STR A2 – H2 – PH1 (YENİLEŞME)</b>	Eğitim-öğretimin altyapısını (fiziki, bilişim, kütüphanecilik vb.) iyileştirmek
<b>Faaliyet Adı:</b>	Kütüphanecilik Faaliyeti
<b>Sorumlu Harcama Birimi veya Birimleri</b>	Kütüphane ve Dokümantasyon Daire Başkanlığı
<p><b>Açıklamalar:</b> Geleneksel kütüphane hizmetlerini en son teknolojik gelişmeler ile desteklemek; kullanıcıların bilgi ihtiyaçlarını kısa sürede ve maksimum düzeyde karşılayarak, eğitim-öğretim faaliyetlerinin ve bilimsel araştırma-geliştirme çalışmalarının alt yapısını oluşturmak için yürütülen bir faaliyettir. Kütüphanecilik faaliyeti; 4 katlı, 8000 m<sup>2</sup> ve 950 kişilik oturma kapasitesine binada, 8'i kütüphaneci olmak üzere toplam 27 personel tarafından yürütülmektedir.</p>	

Ekonomik Kod		2016	
<b>Bütçe Kaynak İhtiyacı</b>	1	Personel Giderleri	319.933
	2	SGK Devlet Primi Giderleri	64.989
	3	Mal ve Hizmet Alım Giderleri	585.220
	4	Faiz Giderleri	
	5	Cari Transferler	
	6	Sermaye Giderleri	2.152.360
	7	Sermaye Transferleri	
	8	Borç verme	
	9	Yedek Ödenek	
	<b>Toplam Bütçe Kaynak İhtiyacı</b>		<b>1.333.967</b>
<b>Bütçe Dışı Kaynak</b>	Döner Sermaye		
	Diğer Yurtiçi		
	Yurtdışı		
	<b>Toplam Bütçe Dışı Kaynak İhtiyacı</b>		
<b>Toplam Kaynak İhtiyacı</b>		<b>1.333.967</b>	



## FAALİYET MALİYETLERİ TABLOLARI

<b>İdare Adı</b>	Süleyman Demirel Üniversitesi
<b>Performans Hedefi:</b> STR A2 – H4 – PH1 (YENİLEŞME)	Başarılı öğrencilere burs, erasmus programından faydalanma, part-time çalışma, barınma olanakları sunmak.
<b>Faaliyet Adı:</b>	Kısmi Zamanlı Öğrenci Çalıştırma Faaliyeti
<b>Sorumlu Harcama Birimi veya Birimleri</b>	Sağlık Kültür ve Spor Daire Başkanlığı
<b>Açıklamalar:</b> Kısmi zamanlı öğrenci işlemleri bu faaliyet kapsamında yürütülmektedir.	

Ekonomik Kod		2016	
Bütçe Kaynak İhtiyacı	1	Personel Giderleri	804.701
	2	SGK Devlet Primi Giderleri	29.414
	3	Mal ve Hizmet Alım Giderleri	1.835.102
	4	Faiz Giderleri	
	5	Cari Transferler	
	6	Sermaye Giderleri	
	7	Sermaye Transferleri	
	8	Borç verme	
	9	Yedek Ödenek	
	<b>Toplam Bütçe Kaynak İhtiyacı</b>		<b>1.729.217</b>
Bütçe Dışı Kaynak	Döner Sermaye		
	Diğer Yurtiçi		
	Yurtdışı		
	<b>Toplam Bütçe Dışı Kaynak İhtiyacı</b>		
<b>Toplam Kaynak İhtiyacı</b>		<b>1.729.217</b>	

## FAALİYET MALİYETLERİ TABLOLARI

<b>İdare Adı</b>	Süleyman Demirel Üniversitesi
<b>Performans Hedefi: STR A2 – H4 – PH1 (YENİLEŞME)</b>	Başarılı öğrencilere burs, erasmus programından faydalanma, part-time çalışma, barınma olanakları sunmak.
<b>Faaliyet Adı:</b>	Beslenme Faaliyeti
<b>Sorumlu Harcama Birimi veya Birimleri</b>	Sağlık Kültür ve Spor Daire Başkanlığı
<p><b>Açıklamalar:</b> Beslenme faaliyeti kapsamında 4 ayrı merkez mutfağında (Isparta, Yalvaç, Eğirdir, Keçiborlu) öğrenci ve personele yemek verilmektedir; fakat bu sene yemek işi için ihaleye çıkılması; bu faaliyetin özelleştirilmesi düşünülmektedir. Ayrıca üniversitemiz birimlerinin açılış ve etkinliklerinde sabah kahvaltısı, öğle yemeği ve ikinci (ara öğün) yemeği verilmektedir. Merkez mutfağı olmayan birimlerde ise öğün maliyeti yemekhane yönetim kurulu tarafından belirlenip, müstecirler aracılığı ile bu faaliyet yürütülmektedir.</p>	

Ekonomik Kod		2016	
<b>Bütçe Kaynak İhtiyacı</b>	1	Personel Giderleri	
	2	SGK Devlet Primi Giderleri	
	3	Mal ve Hizmet Alım Giderleri	
	4	Faiz Giderleri	
	5	Cari Transferler	2.371.498
	6	Sermaye Giderleri	
	7	Sermaye Transferleri	
	8	Borç verme	
	9	Yedek Ödenek	
	<b>Toplam Bütçe Kaynak İhtiyacı</b>		<b>2.371.498</b>
<b>Bütçe Dışı Kaynak</b>	Döner Sermaye		
	Diğer Yurtiçi		
	Yurtdışı		
	<b>Toplam Bütçe Dışı Kaynak İhtiyacı</b>		
<b>Toplam Kaynak İhtiyacı</b>		<b>2.371.498</b>	

## FAALİYET MALİYETLERİ TABLOLARI

<b>İdare Adı</b>	Süleyman Demirel Üniversitesi
<b>Performans Hedefi: STR A2 – H4– PH2 (YENİLEŞME)</b>	350 adet sosyal, kültürel, sportif faaliyet düzenlemek.
<b>Faaliyet Adı:</b>	Sosyal - Kültürel - Spor Faaliyetleri
<b>Sorumlu Harcama Birimi veya Birimleri</b>	Sağlık Kültür ve Spor Daire Başkanlığı
<b>Açıklamalar:</b> Düzenlenen tüm tiyatro, konser, dinleti, dans gösterisi, sergi, spor ve kulüp etkinliği vb bu faaliyet kapsamında değerlendirilmiştir.	

Ekonomik Kod		2016	
<b>Bütçe Kaynak İhtiyacı</b>	1	Personel Giderleri	
	2	SGK Devlet Primi Giderleri	
	3	Mal ve Hizmet Alım Giderleri	321.140
	4	Faiz Giderleri	
	5	Cari Transferler	
	6	Sermaye Giderleri	
	7	Sermaye Transferleri	
	8	Borç verme	
	9	Yedek Ödenek	
	<b>Toplam Bütçe Kaynak İhtiyacı</b>		<b>321.140</b>
<b>Bütçe Dışı Kaynak</b>	Döner Sermaye		
	Diğer Yurtiçi		
	Yurtdışı		
	<b>Toplam Bütçe Dışı Kaynak İhtiyacı</b>		
<b>Toplam Kaynak İhtiyacı</b>		<b>321.140</b>	

## FAALİYET MALİYETLERİ TABLOLARI

<b>İdare Adı</b>	Süleyman Demirel Üniversitesi
<b>Performans Hedefi:</b> STR A5 – H2 – PH1 (YENİLEŞME)	448 adet proje (ulusal ve uluslararası) yapmak.
<b>Faaliyet Adı:</b>	Bilimsel Projeler Faaliyeti
<b>Sorumlu Harcama Birimi veya Birimleri</b>	Tüm Akademik Birimler, Özel Kalem (Rektörlük)
<b>Açıklamalar:</b> Bilimsel gelişim, katkı ve araştırma geliştirme kapsamında yapılan tüm projeler, bu faaliyet kapsamındadır.	

Ekonomik Kod		2016	
<b>Bütçe Kaynak İhtiyacı</b>	1	Personel Giderleri	
	2	SGK Devlet Primi Giderleri	
	3	Mal ve Hizmet Alım Giderleri	
	4	Faiz Giderleri	
	5	Cari Transferler	
	6	Sermaye Giderleri	700.000
	7	Sermaye Transferleri	
	8	Borç verme	
	9	Yedek Ödenek	
	<b>Toplam Bütçe Kaynak İhtiyacı</b>		<b>700.000</b>
<b>Bütçe Dışı Kaynak</b>	Döner Sermaye		
	Diğer Yurtiçi		1.000.000
	Yurtdışı		53.920
	<b>Toplam Bütçe Dışı Kaynak İhtiyacı</b>		<b>1.053.920</b>
<b>Toplam Kaynak İhtiyacı</b>		<b>1.753.920</b>	

## FAALİYET MALİYETLERİ TABLOLARI

<b>İdare Adı</b>	Süleyman Demirel Üniversitesi
<b>Performans Hedefi:</b> STR A5 – H4 – PH1 (YENİLEŞME)	Sağlık alanında paydaşlarımıza en iyi hizmeti vermek.
<b>Faaliyet Adı:</b>	Sağlık Faaliyeti (Hastane)
<b>Sorumlu Harcama Birimi veya Birimleri</b>	Sağlık Araştırma Uygulama Hastanesi
<b>Açıklamalar:</b> İnsan sağlığı ile ilgili hizmetleri (muayene/televizyon-üçüncü basamak sağlık kurumu olarak) vermek ve mesleki etiğe saygılı sorumluluk sahibi üstün nitelikli tıp doktoru, uzman tıp doktoru, akademisyen yetiştirmek için yürütülen bir faaliyettir.	

Ekonomik Kod		2016	
<b>Bütçe Kaynak İhtiyacı</b>	1	Personel Giderleri	15.000.000
	2	SGK Devlet Primi Giderleri	2.000.000
	3	Mal ve Hizmet Alım Giderleri	10.000.000
	4	Faiz Giderleri	
	5	Cari Transferler	
	6	Sermaye Giderleri	5.953.935
	7	Sermaye Transferleri	
	8	Borç verme	
	9	Yedek Ödenek	
	<b>Toplam Bütçe Kaynak İhtiyacı</b>		<b>32.953.935</b>
<b>Bütçe Dışı Kaynak</b>	Döner Sermaye		63.500.000
	Diğer Yurtiçi		
	Yurtdışı		
	<b>Toplam Bütçe Dışı Kaynak İhtiyacı</b>		<b>63.500.000</b>
<b>Toplam Kaynak İhtiyacı</b>		<b>96.453.935</b>	

## FAALİYET MALİYETLERİ TABLOLARI

<b>İdare Adı</b>	Süleyman Demirel Üniversitesi
<b>Performans Hedefi:</b> STR A5 – H4 – PH1 (YENİLEŞME)	Sağlık alanında paydaşlarımıza en iyi hizmeti vermek.
<b>Faaliyet Adı:</b>	Sağlık Faaliyeti (Diş)
<b>Sorumlu Harcama Birimi veya Birimleri</b>	Diş Hekimliği Fakültesi
<b>Açıklamalar:</b> Ağız sağlığı ile ilgili hizmetleri (muayene/televi) vermek ve mesleki etiğe saygılı sorumluluk sahibi üstün nitelikli diş hekimi, uzman diş hekimi ve akademisyen yetiştirmek için yürütülen bir faaliyettir.	

Ekonomik Kod		2016	
<b>Bütçe Kaynak İhtiyacı</b>	1	Personel Giderleri	3.000.000
	2	SGK Devlet Primi Giderleri	63.184
	3	Mal ve Hizmet Alım Giderleri	
	4	Faiz Giderleri	
	5	Cari Transferler	
	6	Sermaye Giderleri	
	7	Sermaye Transferleri	
	8	Borç verme	
	9	Yedek Ödenek	
	<b>Toplam Bütçe Kaynak İhtiyacı</b>		<b>3.063.184</b>
<b>Bütçe Dışı Kaynak</b>	Döner Sermaye		7.500.000
	Diğer Yurtiçi		
	Yurtdışı		
	<b>Toplam Bütçe Dışı Kaynak İhtiyacı</b>		<b>7.500.000</b>
<b>Toplam Kaynak İhtiyacı</b>		<b>10.563.184</b>	

## FAALİYET MALİYETLERİ TABLOLARI

<b>İdare Adı</b>	Süleyman Demirel Üniversitesi
<b>Performans Hedefi:</b> STR A1 – H2 – PH1 (ULUSLARARASILAŞMA)	700 adet bilimsel faaliyet düzenlemek.
<b>Faaliyet Adı:</b>	Bilimsel Etkinlikler Faaliyeti
<b>Sorumlu Harcama Birimi veya Birimleri</b>	Tüm Akademik Birimler
<b>Açıklamalar:</b> Düzenlenen tüm konferans, bilgi şöleni, seminer vb. bu faaliyet kapsamında değerlendirilmiştir.	

Ekonomik Kod		2016	
<b>Bütçe Kaynak İhtiyacı</b>	1	Personel Giderleri	
	2	SGK Devlet Primi Giderleri	
	3	Mal ve Hizmet Alım Giderleri	296.437
	4	Faiz Giderleri	
	5	Cari Transferler	
	6	Sermaye Giderleri	
	7	Sermaye Transferleri	
	8	Borç verme	
	9	Yedek Ödenek	
	<b>Toplam Bütçe Kaynak İhtiyacı</b>		<b>296.437</b>
<b>Bütçe Dışı Kaynak</b>	Döner Sermaye		
	Diğer Yurtiçi		
	Yurtdışı		
	<b>Toplam Bütçe Dışı Kaynak İhtiyacı</b>		
<b>Toplam Kaynak İhtiyacı</b>		<b>296.437</b>	

## FAALİYET MALİYETLERİ TABLOLARI

<b>İdare Adı</b>	Süleyman Demirel Üniversitesi
<b>Performans Hedefi:</b> STR A2 - H2 - PH1 (ULUSLARARASILAŞMA)	Öğretim üyesi başına düşen ulusal ve uluslararası yayın (tam metin makale, bildiri ve poster, sözlü sunum ile gösterim) sayısını 5 yapmak.
<b>Faaliyet Adı:</b>	Araştırma - Geliştirme Faaliyeti
<b>Sorumlu Harcama Birimi veya Birimleri</b>	Tüm Akademik Birimler, Araştırma Uygulama Merkezleri
<b>Açıklamalar:</b> Bilimsel gelişim ve eğitim öğretimin desteklenmesi amacıyla yapılan tüm araştırmalar, bu faaliyet kapsamındadır.	

Ekonomik Kod		2016	
Bütçe Kaynak İhtiyacı	1	Personel Giderleri	
	2	SGK Devlet Primi Giderleri	
	3	Mal ve Hizmet Alım Giderleri	187.651
	4	Faiz Giderleri	
	5	Cari Transferler	
	6	Sermaye Giderleri	5.000.000
	7	Sermaye Transferleri	
	8	Borç verme	
	9	Yedek Ödenek	
	<b>Toplam Bütçe Kaynak İhtiyacı</b>		<b>5.187.651</b>
Bütçe Dışı Kaynak	Döner Sermaye		
	Diğer Yurtiçi		
	Yurtdışı		
	<b>Toplam Bütçe Dışı Kaynak İhtiyacı</b>		
<b>Toplam Kaynak İhtiyacı</b>		<b>5.187.651</b>	



## FAALİYET MALİYETLERİ TABLOLARI

<b>İdare Adı</b>	Süleyman Demirel Üniversitesi
<b>Performans Hedefi:</b> STR A2 - H2 - PH1 (ULUSLARARASILAŞMA)	Öğretim üyesi başına düşen ulusal ve uluslararası yayın (tam metin makale, bildiri ve poster, sözlü sunum ile gösterim) sayısını 5 yapmak.
<b>Faaliyet Adı:</b>	Erasmus Faaliyeti
<b>Sorumlu Harcama Birimi veya Birimleri</b>	Tüm Akademik Birimler, Özel Kalem (Rektörlük)
<b>Açıklamalar:</b> Avrupa'daki yükseköğretim kurumlarının birbirleri ile ortak projeler üretip hayata geçirmeleri, kısa süreli öğrenci ve personel değişimi yapabilmeleri için yürütülen bir faaliyettir.	

Ekonomik Kod		2016	
<b>Bütçe Kaynak İhtiyacı</b>	1	Personel Giderleri	
	2	SGK Devlet Primi Giderleri	
	3	Mal ve Hizmet Alım Giderleri	
	4	Faiz Giderleri	
	5	Cari Transferler	
	6	Sermaye Giderleri	
	7	Sermaye Transferleri	
	8	Borç verme	
	9	Yedek Ödenek	
	<b>Toplam Bütçe Kaynak İhtiyacı</b>		
<b>Bütçe Dışı Kaynak</b>	Döner Sermaye		
	Diğer Yurtiçi		
	Yurtdışı		400.000
	<b>Toplam Bütçe Dışı Kaynak İhtiyacı</b>		<b>400.000</b>
<b>Toplam Kaynak İhtiyacı</b>		<b>400.000</b>	

## FAALİYET MALİYETLERİ TABLOLARI

<b>İdare Adı</b>	Süleyman Demirel Üniversitesi
<b>Performans Hedefi:</b> STR A2 – H3 – PH1 (ULUSLARARASILAŞMA)	1.200 öğrenciye yabancı dil eğitimi vermek.
<b>Faaliyet Adı:</b>	Yabancı Dil Eğitimi Faaliyeti
<b>Sorumlu Harcama Birimi veya Birimleri</b>	Yabancı Diller Yüksekokulu
<b>Açıklamalar:</b> Hazırlık eğitimi alması zorunlu olan programlarda yabancı dil hazırlık eğitimi verilmesi, ayrıca ön lisans ve lisans programlarının yer alan zorunlu ve kredili yabancı dil derslerinin verilmesi için yürütülen bir faaliyettir.	

			2016
<b>Bütçe Kaynak İhtiyacı</b>	1	Personel Giderleri	
	2	SGK Devlet Primi Giderleri	
	3	Mal ve Hizmet Alım Giderleri	2.840.857
	4	Faiz Giderleri	
	5	Cari Transferler	
	6	Sermaye Giderleri	
	7	Sermaye Transferleri	
	8	Borç verme	
	9	Yedek Ödenek	
	<b>Toplam Bütçe Kaynak İhtiyacı</b>		
<b>Bütçe Dışı Kaynak</b>	Döner Sermaye		
	Diğer Yurtiçi		
	Yurtdışı		
	<b>Toplam Bütçe Dışı Kaynak İhtiyacı</b>		
<b>Toplam Kaynak İhtiyacı</b>			<b>2.840.857</b>

## FAALİYET MALİYETLERİ TABLOLARI

<b>İdare Adı</b>	Süleyman Demirel Üniversitesi
<b>Performans Hedefi:</b> STR A2 – H3 – PH2 (ULUSLARARASILAŞMA)	Başarılı öğrencilere erasmus programından faydalanma olanakları sunmak.
<b>Faaliyet Adı:</b>	Erasmus Faaliyeti
<b>Sorumlu Harcama Birimi veya Birimleri</b>	Tüm Akademik Birimler, Özel Kalem (Rektörlük)
<b>Açıklamalar:</b> Avrupa'daki yükseköğretim kurumlarının birbirleri ile ortak projeler üretip hayata geçirmeleri, kısa süreli öğrenci ve personel değişimi yapabilmeleri için yürütülen bir faaliyettir.	

Ekonomik Kod		2016	
<b>Bütçe Kaynak İhtiyacı</b>	1	Personel Giderleri	
	2	SGK Devlet Primi Giderleri	
	3	Mal ve Hizmet Alım Giderleri	
	4	Faiz Giderleri	
	5	Cari Transferler	
	6	Sermaye Giderleri	
	7	Sermaye Transferleri	
	8	Borç verme	
	9	Yedek Ödenek	
	<b>Toplam Bütçe Kaynak İhtiyacı</b>		
<b>Bütçe Dışı Kaynak</b>	Döner Sermaye		
	Diğer Yurtiçi		
	Yurtdışı		1.000.000
	<b>Toplam Bütçe Dışı Kaynak İhtiyacı</b>		<b>1.000.000</b>
<b>Toplam Kaynak İhtiyacı</b>		<b>1.000.000</b>	

## İDARE PERFORMANS TABLOSU

### II.D.İDARENİN TOPLAM KAYNAK İHTİYACI

#### II.D.1.İdare Performans Tablosu

<b>İDARE ADI</b>	Süleyman Demirel Üniversitesi
------------------	-------------------------------

PERFORMANS HEDEFİ	FAALİYET	AÇIKLAMA	Bütçe İçi		Bütçe Dışı		Toplam	
			TL	PAY (%)	TL	PAY (%)	TL	PAY (%)
<b>STR A2 – H1 - PH1</b> (KURUMSALLAŞMA)		<b>Eğitim-öğretimin altyapısını (fiziki vb.) iyileştirmek.</b>	<b>28.927.330</b>	<b>11,71</b>			<b>28.927.330</b>	<b>8,87</b>
	1	Fiziki Alt Yapı Faaliyeti	28.927.330	11,71			28.927.330	8,87
<b>STR A1– H4 - PH1</b> (YENİLEŞME)		<b>Lisans programlarında % 99 doluluk oranına ulaşmak.</b>	<b>63.709.295</b>	<b>25,79</b>			<b>63.709.295</b>	<b>19,53</b>
	1	Lisans Programları – Ders Verme (I. Ö.) Faaliyeti	56.891.239	23,03			56.891.239	17,44
	2	Lisans Programları – Ders Verme (II. Ö.) Faaliyeti	6.225.181	2,52			6.225.181	1,91
	3	Lisans Programları – Ders Verme (Yaz Okulu) Faaliyeti	592.874	0,24			592.874	0,18
<b>STR A1– H4 – PH2</b> (YENİLEŞME)		<b>Ön lisans programlarında % 85 doluluk oranına ulaşmak.</b>	<b>21.664.619</b>	<b>8,77</b>			<b>21.664.619</b>	<b>6,64</b>
	1	Ön lisans Programları – Ders Verme (I. Ö.) Faaliyeti	18.799.059	7,61			18.799.059	5,77
	2	Ön lisans Programları – Ders Verme (II. Ö.) Faaliyeti	2.618.529	1,06			2.618.529	0,81
	3	Ön lisans Programları – Ders Verme (Yaz Okulu) Faaliyeti	247.031	0,10			247.031	0,07
<b>STR A1 – H4 – PH3</b> (YENİLEŞME)		<b>Lisansüstü programlarda doluluk oranını % 68'e çıkarmak.</b>	<b>13.537.299</b>	<b>5,48</b>			<b>13.537.299</b>	<b>4,15</b>
	1	Öğretim Elemanı Yetiştirme Faaliyeti	13.537.299	5,48			13.537.299	4,15
<b>STR A2 – H2 – PH1</b> (YENİLEŞME)		<b>Eğitim-öğretimin altyapısını (bilişim, kütüphanecilik vb.) iyileştirmek.</b>	<b>1.852.733</b>	<b>0,75</b>			<b>1.852.733</b>	<b>0,57</b>
	1	Bilişim Hizmetleri Faaliyeti	518.765	0,21			518.765	0,16
	2	Kütüphanecilik Faaliyeti	1.333.967	0,54			1.333.967	0,41
<b>STR A2 – H4– PH1</b> (YENİLEŞME)		<b>Başarılı öğrencilere burs, part-time çalışma, barınma olanakları sunmak.</b>	<b>4.100.715</b>	<b>1,66</b>			<b>4.100.715</b>	<b>1,26</b>
	1	Kısmi Zamanlı Öğrenci Çalıştırma Faaliyeti	1.729.217	0,70			1.729.217	0,53
	2	Beslenme Faaliyeti	2.371.498	0,96			2.371.498	0,73
<b>STR A2 – H4 – PH2</b> (YENİLEŞME)		<b>350 adet sosyal, kültürel, sportif faaliyet düzenlemek.</b>	<b>321.140</b>	<b>0,13</b>			<b>321.140</b>	<b>0,09</b>
	1	Sosyal - Kültürel - Spor Faaliyetleri	321.140	0,13			321.140	0,09
<b>STR A5 – H2 - PH1</b> (YENİLEŞME)		<b>448 adet proje (ulusal ve uluslararası) yapmak.</b>	<b>1.753.920</b>	<b>0,71</b>	<b>3.796.640</b>	<b>4,88</b>	<b>5.550.560</b>	<b>1,73</b>
	1	Bilimsel Projeler Faaliyeti	1.753.920	0,71	3.796.640	4,88	5.550.560	1,73
<b>STR A5 – H4 – PH1</b> (YENİLEŞME)		<b>Alanlarında tanınmış yerli/yabancı bilim adamlarından hakemler belirleyerek üniversitede oluşturulan tüm projelerin kalitesini kontrol ettirmek.</b>	<b>35.992.417</b>	<b>14,57</b>	<b>72.999.740</b>	<b>93,83</b>	<b>108.992.157</b>	<b>33,82</b>
	1	Sağlık Faaliyeti (Hastane)	32.953.935	13,34	65.499.820	84,19	98.453.755	30,54
	2	Sağlık Faaliyeti (Diş)	3.063.184	1,24	7.499.920	9,64	10.563.104	3,28
<b>STR A1 – H2 – PH1</b> (ULUSLARARASILAŞMA)		<b>700 adet bilimsel faaliyet düzenlemek.</b>	<b>296.437</b>	<b>0,12</b>			<b>296.437</b>	<b>0,09</b>
	1	Bilimsel Etkinlikler Faaliyeti	296.437	0,12			296.437	0,09

## İDARE PERFORMANS TABLOSU

PERFORMANS HEDEFİ	FAALİYET	AÇIKLAMA	Bütçe İçi		Bütçe Dışı		Toplam	
			TL	PAY (%)	TL	PAY (%)	TL	PAY (%)
<b>STR A2- H2 – PH1</b> (ULUSLARARASILAŞMA)		<b>Öğretim üyesi başına düşen yayın (tam metin makale, bildiri ve poster, sözlü sunum ile gösterim) sayısını 5 yapmak.</b>	<b>5.187.651</b>	<b>2,10</b>	<b>1.003.620</b>	<b>1,29</b>	<b>6.191.271</b>	<b>1,91</b>
	1	Araştırma - Geliştirme Faaliyeti	5.187.651	2,10	0		5.187.651	1,59
	2	Erasmus Faaliyeti	0		1.003.620	1,29	1.003.620	0,31
<b>STR A2 – H3 – PH1</b> (ULUSLARARASILAŞMA)		<b>1.200 öğrenciye yabancı dil eğitimi vermek.</b>	<b>2.840.857</b>	<b>1,15</b>	<b>0</b>		<b>2.840.857</b>	<b>0,82</b>
	1	Yabancı Dil Eğitimi Faaliyeti	2.840.857	1,15	0		2.840.857	0,82
<b>STR A2 – H3 – PH2</b> (ULUSLARARASILAŞMA)		<b>Başarılı öğrencilere erasmus programından faydalanma olanakları sunmak.</b>	<b>0</b>		<b>1.003.620</b>	<b>1,29</b>	<b>1.003.620</b>	<b>0,31</b>
	1	Erasmus Faaliyeti	0		1.003.620	1,29	1.003.620	0,31
<b>Performans Hedefleri Maliyetleri Toplamı</b>			<b>204.788.699</b>	<b>82,90</b>	<b>61.065.220</b>	<b>78,49</b>	<b>265.853.919</b>	<b>100</b>
<b>Genel Yönetim Giderleri</b>			<b>42.242.301</b>	<b>17,10</b>	<b>16.734.780</b>	<b>21,51</b>	<b>58.977.081</b>	
<b>Diğer İdarelere Transfer Edilecek Kaynaklar Toplamı</b>					<b>0</b>			
<b>Genel Toplam</b>			<b>360.245.000</b>	<b>100,00</b>	<b>77.800.000</b>	<b>100,00</b>	<b>438.045.000</b>	<b>100,00</b>

## TOPLAM KAYNAK İHTİYACI TABLOSU

### I.D.2.Toplam Kaynak İhtiyacı Tablosu

<b>İdare Adı</b>	Süleyman Demirel Üniversitesi
------------------	-------------------------------

(TL)

Bütçe Kaynak İhtiyacı	Ekonomik Kod		Faaliyet Toplamı	Genel Yönetim Giderleri Toplamı	Diğer İdarelere Transfer Edilecek Giderleri Toplamı	Genel Toplam
	01	Personel Giderleri	116.562.444	25.710.556		<b>142.273.000</b>
02	SGK Devlet Primi Giderleri	20.278.496	3.324.504		<b>23.603.000</b>	
03	Mal ve Hizmet Alım Giderleri	19.477.002	13.155.998		<b>32.633.000</b>	
04	Faiz Giderleri					
05	Cari Transferler	2.810.000			<b>2.810.000</b>	
06	Sermaye Giderleri	41.350.000			<b>45.712.000</b>	
07	Sermaye Transferleri					
08	Borç verme					
09	Yedek Ödenek					
<b>Toplam Bütçe Kaynak İhtiyacı</b>			<b>190.477.942</b>	<b>52.191.058</b>		<b>360.245.000</b>
Bütçe Dışı Kaynak	Döner Sermaye		73.000.000			73.000.000
	Diğer Yurtiçi		3.000.000			3.000.000
	Yurtdışı		1.800.000			1.800.000
	<b>Toplam Bütçe Dışı Kaynak İhtiyacı</b>			<b>77.800.000</b>		
<b>Toplam Kaynak İhtiyacı</b>			<b>268.277.942</b>	<b>52.191.058</b>		<b>438.045.000</b>

## FAALİYETLERDEN SORUMLU HARCAMA BİRİMLERİ TABLOSU

### II.D.3.Faaliyetlerden Sorumlu Harcama Birimleri Tablosu

İdare Adı	Süleyman Demirel Üniversitesi	
Performans Hedefi	Faaliyetler	Sorumlu Birimler
<b>STR A2 – H1 - PH1</b> (KURUMSALLAŞMA): Eğitim-öğretimin altyapısını (fiziki vb.) iyileştirmek.	Fiziki Altyapı Faaliyeti	Yapı İşleri ve Teknik Daire Başkanlığı
<b>STR A1– H4 - PH1</b> (YENİLEŞME): Lisans programlarında % 99 doluluk oranına ulaşmak.	Lisans Programları – Ders Verme (I. Ö.) Faaliyeti	Tüm Fakülteler
	Lisans Programları – Ders Verme (II. Ö.) Faaliyeti	Tüm Fakülteler
	Lisans Programları – Ders Verme (Yaz Okulu) Faaliyeti	Tüm Fakülteler
<b>STR A1– H4 – PH2</b> (YENİLEŞME): Ön lisans programlarında % 85 doluluk oranına ulaşmak.	Ön lisans Programları – Ders Verme (I. Ö.) Faaliyeti	Tüm Meslek Yüksekokulları
	Ön lisans Programları – Ders Verme (II. Ö.) Faaliyeti	Tüm Meslek Yüksekokulları
	Ön lisans Programları – Ders Verme (Yaz Okulu) Faaliyeti	Tüm Meslek Yüksekokulları
<b>STR A1 – H4 – PH3</b> (YENİLEŞME): Lisansüstü programlarda doluluk oranını % 68'e çıkarmak	Öğretim Elemanı Yetiştirme Faaliyeti	Tüm Enstitüler
<b>STR A2 – H2 – PH1</b> (YENİLEŞME): Eğitim-öğretimin altyapısını (bilşim, kütüphanecilik vb.) iyileştirmek.	Bilişim Hizmetleri Faaliyeti	Bilgi İşlem Daire Başkanlığı
	Kütüphanecilik Faaliyeti	Kütüphane ve Dokümantasyon Daire Başkanlığı
<b>STR A2 – H4– PH1</b> (YENİLEŞME): Başarılı öğrencilere burs, part-time çalışma, barınma olanakları sunmak.	Kısmi Zamanlı Öğrenci Çalıştırma Faaliyeti	Sağlık Kültür ve Spor Daire Başkanlığı
	Beslenme Faaliyeti	Sağlık Kültür ve Spor Daire Başkanlığı
<b>STR A2 – H4 – PH2</b> (YENİLEŞME) : 350 adet sosyal, kültürel, sportif faaliyet düzenlemek.	Sosyal - Kültürel - Spor Faaliyetleri	Sağlık Kültür ve Spor Daire Başkanlığı
<b>STR A5 – H2 – PH1</b> (YENİLEŞME): 448 adet proje (ulusal ve uluslararası) yapmak.	Bilimsel Projeler Faaliyeti	<ul style="list-style-type: none"> <li>• Tüm Akademik Birimler</li> <li>• Özel Kalem (Rektörlük)</li> </ul>
<b>STR A5 – H4 – PH1</b> (YENİLEŞME): Alanlarında tanınmış yerli/yabancı bilim adamlarından hakemler belirleyerek üniversitede oluşturulan tüm projelerin kalitesini kontrol ettirmek.	Sağlık Faaliyeti (Hastane)	Sağlık Araştırma Uygulama Hastanesi
	Sağlık Faaliyeti (Diş)	Diş Hekimliği Fakültesi
<b>STR A1 – H2 – PH1</b> (ULUSLARARASILAŞMA): 700 adet bilimsel faaliyet düzenlemek.	Bilimsel Etkinlikler Faaliyeti	Tüm Akademik Birimler
<b>STR A2 – H2 – PH1</b> (ULUSLARARASILAŞMA): Öğretim üyesi başına düşen yayın (tam metin makale, bildiri ve poster, sözlü sunum ile gösterim) sayısını 5 yapmak.	Araştırma - Geliştirme Faaliyeti	<ul style="list-style-type: none"> <li>• Tüm Akademik Birimler</li> <li>• Araştırma Uygulama Merkezleri</li> </ul>
	Erasmus Faaliyeti	<ul style="list-style-type: none"> <li>• Tüm Akademik Birimler</li> <li>• Özel Kalem (Rektörlük)</li> </ul>
<b>STR A2– H3 – PH1</b> (ULUSLARARASILAŞMA): 1.200 öğrenciye yabancı dil eğitimi vermek.	Yabancı Dil Eğitimi Faaliyeti	Yabancı Diller Yüksekokulu
<b>STR A2 – H3 – PH2</b> (ULUSLARARASILAŞMA): Başarılı öğrencilere erasmus programından faydalanma olanakları sunmak.	Erasmus Faaliyeti	<ul style="list-style-type: none"> <li>• Tüm Akademik Birimler</li> <li>• Özel Kalem (Rektörlük)</li> </ul>