



TÜBİTAK

2010 Yılı

Performans Programı

İÇİNDEKİLER

KISALTMALAR	2
BAKANIN SUNUŞU	4
BAŞKANIN SUNUŞU.....	6
I. GENEL BİLGİLER.....	7
A. Yetki, Görev ve Sorumluluklar.....	7
B. Teşkilat Yapısı.....	9
C. Fiziksel Kaynaklar	12
E. Diğer Hususlar	15
II. PERFORMANS BİLGİLERİ	21
A. Temel Politikalar ve Öncelikler.....	22
B. Amaç ve Hedefler	24
C. Performans Hedef ve Göstergeleri ile Faaliyetler	32
D. İdarenin Toplam Kaynak İhtiyacı.....	102
III. EKLER	105
Faaliyetlerden Sorumlu Harcama Birimleri	37

KISALTMALAR

AB ÇP	: Avrupa Birliđi Çerçeve Programı
ARDEB	: Arařtırma Destek Programları Bařkanlıđı
Ar-Ge	: Arařtırma Geliřtirme
ATAL	: Ankara Test ve Analiz Laboratuvarı
BİDEB	: Bilim İnsanı Destekleme Daire Bařkanlıđı
BTY	: Bilim, Teknoloji ve Yenilik
BTYK	: Bilim ve Teknoloji Yüksek Kurulu
BUTAL	: Bursa Test ve Analiz Laboratuvarı
DFG	: Deutsche Forschungsgemeinschaft (Alman Arařtırmalar Konseyi)
DPT	: Devlet Planlama Teřkilatı
DTM	: Dıř Ticaret Müteřarlıđı
EVRENA	: Evrensel Arařtırmacı Programı
GSYİH	: Gayri Safi Yurt İçi Hasıla
GZFT	: Güçlü ve Zayıf Yönler, Fırsat ve Tehditler
HAS	: Hungarian Academy of Sciences (Macaristan Bilimler Akademisi)
İřBAP	: Bilimsel ve Teknolojik İřbirliđi Ađları ve Platformları Kurma Giriřimi Programı
KAMAG	: Kamu Arařtırmaları Grubu
KOBİ	: Küçük ve Orta Boy İřletmeler
MAM	: Marmara Arařtırma Merkezi
OECD	: Organisation for Economic Cooperation and Development (Ekonomik İřbirliđi ve Kalkınma Örgütü)
PESTS	: Politik, Ekonomik, Sosyal, Teknolojik ve Sektörel
SAGE	: Savunma Sanayii Arařtırma ve Geliřtirme Enstitüsü
SAVTAG	: Savunma ve Güvenlik Teknolojileri Arařtırma Grubu
TARAL	: Türkiye Arařtırma Alanı
TBAE	: Temel Bilimler Arařtırma Enstitüsü
TEYDEB	: Teknoloji ve Yenilik Destek Programları Bařkanlıđı
TTGV	: Türkiye Teknoloji Geliřtirme Vakfı

TUG	: TÜBİTAK Ulusal Gözlemevi
TÜBA	: Türkiye Bilimler Akademisi
TÜBİTAK	: Türkiye Bilimsel ve Teknolojik Araştırma Kurumu
TÜSİAD	: Türk Sanayicileri ve İşadamları Derneği
TÜSSİDE	: Türkiye Sanayi Sevk ve İdare Enstitüsü
TWAS	: Third World Academy of Sciences (3. Dünya Bilimler Akademisi)
UBYT	: Uluslararası Bilimsel Yayınları Teşvik Programı
UEKAE	: Ulusal Elektronik ve Kriptoloji Araştırma Enstitüsü
UİN	: Ulusal İrtibat Noktası
ULAKBİM	: Ulusal Akademik Ağ ve Bilgi Merkezi
ULAKNET	: Ulusal Akademik Ağ
UME	: Ulusal Metroloji Enstitüsü

BAKANIN SUNUŞU

Günümüz dünyasında, bilim, teknoloji ve yenilik eksenli ekonomiler, rekabet gücü yüksek, güçlü ekonomilerdir. Milli güç dediğimiz olgu da, sahip olunan bilgi, bilginin derinliği ve bilgiyi kullanma kabiliyetiyle doğru orantılıdır. Cumhuriyetimizin kurucusu Gazi Mustafa Kemal Atatürk'ün belirlediği çağdaş uygarlık seviyesinin üzerine çıkabilmemizin yolu, ülkemizi bilimle, teknolojiyle, eğitimle donatabilmekten geçmektedir. Dolayısıyla bilgi, bireyler için olduğu kadar, milletler için de yaşam kaynağıdır; bilgi, aynı zamanda devletlerin bekası için de vazgeçilmez unsurdur. Bunun için, ekonomik hayatın, sürekli olarak değişen ve zenginleşen bilgi ile yürütülmesi gerekmektedir.

Bu bağlamda bilim, teknoloji ve yenilik faaliyetlerini desteklememizdeki ***nihai amaç, vatandaşlarımızın yaşam kalitesinin yükseltilmesine, Türkiye'deki ve bölgemizdeki sorunların çözülmesine, ülkemizin rekabet gücünün artırılmasına, bilim, teknoloji ve yenilik kültürünün topluma mal edilmesine katkı sağlamaktır.*** Bu temel amaçlar doğrultusunda 2013 yılı hedefleri belirlenmiş ve BTYK tarafından onaylanmıştır.

Bu hedefler; 2013 yılı sonuna kadar, Ar-Ge harcamalarının GSYİH'a oranının %2'ye ve tam zaman eşdeğer Ar-Ge personeli sayısının 150.000'e çıkarılması ile ülkemizde Ar-Ge faaliyetlerine olan talebin artırılmasıdır.

Nitekim bu çerçevede Hükümet olarak, 2005 yılından itibaren kamu kaynaklarından Ar-Ge ve yenilik çalışmalarına ciddi miktarlar ayırmaya başladık. Başlatılan atılımla son yıllarda bilim, teknoloji ve yenilik alanında önemli gelişmeler yaşanmıştır. Bu gelişmeler Ar-Ge göstergelerindeki değişimlerden de açıkça izlenebilmektedir.

- Ar-Ge harcamaları 2002'de 2.349 Milyon TL (2008 sabit fiyatlarıyla) iken, 2007 yılında 2,7 katına çıkarak 6.399 Milyon TL'ye ulaşmıştır. Ancak, Ar-Ge harcamalarının Gayri Safi Yurt İçi Hasıla'ya (GSYİH)¹ oranı ise 2007 yılı itibarıyla % 0,71'dir. Söz konusu oran AB-15 üyesi ülkeler için ortalama %1,88, AB-27 ülkeleri için ise %1,76'dır.

¹ 1998 bazlı GSYİH

- Tam-zaman-eşdeğer (TZE) Ar-Ge personeli sayısı 2002 yılında 29 bin iken, 2007 yılında 2,2 katına çıkarak 63 bine ulaşmıştır.
- Bilimsel yayın sayısı 2002'de 10.315 iken 2007'de 21.779'e ulaşmıştır. Bu alanda son yıllarda üssel bir artış gözlenmektedir.
- 2000'lerin başında Türkiye açısından iyileşmeye en açık alan olan yerli patent başvuruları ise, 2002-2007 yılları arasında 4,4 katına çıkmıştır. Uluslararası Patent İşbirliği Anlaşması kapsamında Türkiye'den yapılan başvuruların (PCT başvurusu) sayısında da aynı dönemde 4,2 katı artış sağlanmıştır.

Bu gelişmeler çerçevesinde söz konusu göstergelerde Türkiye'nin dünya sıralamasındaki yerinde de önemli iyileşmeler gerçekleşmiştir.

Ayrıca, 2002-2007 döneminde anılan göstergelerde gerçekleşen *artış hızı bakımından dünya sıralaması yapıldığında, Türkiye'nin:*

- *GSYİH artış hızında 9 uncu,*
- *Ar-Ge harcamaları, TZE Ar-Ge personeli ve TZE araştırmacı sayısı artış hızında 2 inci,*
- *Bilimsel yayın sayısı artış hızında ise 3 üncü sırada yer aldığı görülmektedir.*

Son yıllarda gerçekleştirilen atılımlar ne kadar önemliyse, bu çabaların sürdürülebilirliğinin sağlanması da o kadar önemlidir. Hükümet olarak Ar-Ge'ye verdiğimiz desteği kararlılıkla sürdürmeye devam edeceğiz. Bu vesileyle, ülkemizin aydınlık geleceği için çaba sarf eden araştırmacılarımız ile ilgili tüm kurum ve kuruluşları yürekten kutluyorum.

2010 yılı Program dönemine ilişkin performans hedef ve göstergelerini, hedeflere ulaşmak için yürütecekleri faaliyet, projeleri ve kaynak ihtiyacını içeren "TÜBİTAK Performans Programı" hazırlanmıştır. Hazırlanan bu programın başarıyla uygulanmasını temenni ederim.

Saygılarımla.

Prof. Dr. Mehmet AYDIN
Devlet Bakanı

BAŞKANIN SUNUŞU

Türkiye Bilimsel ve Teknolojik Araştırma Kurumu (TÜBİTAK), bilim, teknoloji ve yenilik yoluyla, toplumumuzun ekonomik, sosyal ve çevresel yaşam kalitesinin çağdaş uygarlık düzeyine ulaşmasına paylaşımcı, yönlendirici ve katılımcı yaklaşımlarla hizmet ederek, dünya ile rekabet edebilen bir Türkiye için çalışmalarını sürdürmektedir. Bu kapsamda, üniversite, özel sektör ve kamu kurumlarının bilimsel araştırma projelerini ve bilim insanlarını kamu fonlarıyla desteklemekte, ayrıca kendisine bağlı merkez ve enstitülerinde, kritik alanlarda teknolojik ve uygulamalı araştırmalar yürütmektedir. Uluslararası Bilim, Teknoloji ve Yenilik (BTY) faaliyetlerinin koordinasyonunda ve toplumda bilim okur yazarlığının yükseltilmesinde önemli roller almakta ve faaliyetler gerçekleştirmektedir.

Bilindiği gibi, bilim, teknoloji ve yenilik çalışmaları artık küresel bir ortamda yürütülmektedir. Bu kapsamda dünyanın önemli bilim, teknoloji kurum ve kuruluşlarıyla, işbirliklerini geliştirilerek, bu alanda küresel bazda etkin bir aktör olma yolunda hızla ilerlemektedir. Türkiye bu konudaki girişimleriyle uluslararası arenada dikkat çeken ve takdir gören bir ülke konumuna gelmiştir.

TÜBİTAK, misyonu doğrultusundaki görevlerini stratejik yönetim anlayışı çerçevesinde gerçekleştirebilmek amacıyla, 2008-2012 dönemine ilişkin Stratejik Planı'nı 2007 Mart ayı itibarıyla tamamlamış ve uygulamaya koymuştur.

Kamu Mali Yönetimi ve Kontrol Kanunu uyarınca, stratejik planlamanın bir sonraki aşaması olan Performans Esaslı Bütçeleme çalışmalarına başlayan TÜBİTAK, 2008 yılı Performans Programı'nı, 2009 yılı Performans Programını ve son olarak da 2009 yılında 2010 yılına ilişkin Performans Programı'nı oluşturmuştur. Bu programlar ile Kurum bütçesi, stratejik planda yer alan misyon, vizyon, stratejik amaç ve hedeflerle uyumlu şekilde ve performans esasına dayalı olarak düzenlenmektedir. Diğer tüm stratejik yönetim belgeleri gibi 2010 Yılı Performans Programı da katılımcı bir anlayışla, tabandan tavana doğru bir hareket içerisinde ve tüm birim performans programlarının konsolide edilmesi ile hazırlanmıştır.

Programın hazırlanmasındaki özverili ve özenli çalışmalarından dolayı tüm Kurum yönetici ve çalışanlarına teşekkür eder, Programın, Kurumumuzun 2010 yılı performans hedeflerine ulaşmasında iyi bir rehber olmasını ve başarıyla uygulanmasını dilerim.

Prof. Dr. Nüket YETİŞ
Başkan

I- GENEL BİLGİLER

A - Yetki, Görev ve Sorumluluklar

Kurum, Türkiye Bilimsel ve Teknik Araştırma Kurumu adı altında, 24 Temmuz 1963 tarih ve 11462 sayılı Resmi Gazete'de yayımlanarak yürürlüğe giren 278 sayılı Kanun ile kurulmuştur.

Kuruluş Kanununun 1 inci maddesine göre TÜBİTAK'ın kuruluş amacı; "Türkiye'nin rekabet gücü ve refahını artırmak ve sürekli kılmak için; toplumun her kesimi ve ilgili kurumlarla işbirliği içinde, ulusal öncelikler doğrultusunda bilim ve teknoloji politikaları geliştirmek, bunları gerçekleştirecek alt yapı ve araçların oluşturulmasına katkı sağlamak, araştırma ve geliştirme faaliyetlerini özendirmek, desteklemek, koordine etmek, yürütmek, bilim ve teknoloji kültürünün geliştirilmesinde öncülük yapmak" tır. Kurumun "tüzel kişiliği, idari ve mali özerkliği" vardır. Başbakanlığın "ilgili" kuruluşlarından olan TÜBİTAK, kendi Kanununda belirtilmeyen hallerde özel hukuk hükümlerine tabidir.

TÜBİTAK'ın Kurulması Hakkında Kanunda TÜBİTAK'ın görevleri aşağıdaki şekilde belirtilmektedir:

- a) Bilimsel ve teknolojik alanlarda, araştırma ve geliştirme faaliyetlerini desteklemek, koordine etmek, izlemek, yapmayı özendirmek ve yapmak; bu amaçla program ve projeler geliştirmek;
- b) Türkiye'nin bilim ve teknoloji politikalarının saptanmasında Hükümete yardımcı olmak; "Bilim ve Teknoloji Yüksek Kurulu"na sekreteryaya görevi yapmak;
- c) Ülkemizin bilim ve teknolojiye, buluş ve yeniliğe dayalı rekabet gücünün yükseltilmesine, ekonomik ve sosyal gelişmesine, ülke güvenliğine, insan ve çevre sağlığına katkı sağlamaya dönük stratejik alanlarda araştırmalar yapmak ve yaptırmak, teknoloji alt yapısını güçlendirmek amacıyla merkezler ve enstitüler kurmak;
- d) Kurum bünyesinde araştırma ve geliştirme faaliyetlerini yapan merkezlerde, enstitülerde ve birimlerde geliştirilen teknolojilerin üretimde ve ihtiyaç duyulan alanlarda kullanılmasını, tanıtılmasını veya bunlardan daha kolay yararlanılmasını sağlamak için gerekli ortamları ve yönetim yöntemlerini

hazırlamak ve bu teknolojilerin ülke ekonomisine ve sosyal gelişmeye katkıda bulunacak ticari değerlere dönüşmesini sağlamak;

- e) Kamu ve özel sektörün teknolojik araştırma ve geliştirme faaliyetlerine etkin ve ağırlıklı olarak katılımını sağlayacak teşvik ve destek sistemlerini geliştirmek ve uygulamak; sanayinin üniversite ve araştırma kurum ve kuruluşları ile işbirliği yapmasını sağlayacak programlar geliştirmek, bu işbirliğinin somut hale dönüşebileceği ortamlar oluşturmak; bu alanlarda girişimciliği desteklemek;
- f) Türkiye'nin taraf olacağı bilimsel ve teknolojik yardım ve işbirliği anlaşmalarının hazırlanması ve müzakeresinde Hükümete yardımcı olmak ve bu anlaşmaların izlenme ve uygulanmasında 244 ve 1173 sayılı Kanunlar çerçevesinde görev almak;
- g) Görev alanına giren faaliyetlerle ilgili yerli ve yabancı araştırma kurumları ve araştırmacılarla her türlü bilimsel ve teknik işbirliği yapmak ve bu kurumlara, gerekirse üye olmak; uluslararası bilimsel ve teknik anlaşmalara Türkiye adına taraf olmak;
- h) Görev alanına giren konularda ulusal ve uluslararası kongre, seminer, kolokyum gibi bilimsel toplantıları desteklemek, düzenlemek ve bunlara katılmak;
- ı) Ülkemiz genelinde bilim ve teknoloji kültürünün geliştirilmesinde öncülük yapmak; bu amaçla Kurumun ilgi ve faaliyet alanlarında Türkçe ve yabancı dillerde süreli ve süresiz yayınlar yapmak, çoklu ortamlarda doküman ve belge oluşturmak ve bu tür yayınları ve etkinlikleri desteklemek;
- i) Dokümantasyon, bilgi sistemleri, bilgi bankaları, veri tabanları, kütüphane ve arşiv gibi bilimsel ve teknolojik destek birimleri kurmak, mevcut ulusal ve uluslararası yapı ve sistemlerle iş birliği yapmak; araştırma ve eğitim kuruluşları arasında araştırma ve eğitim amaçlı elektronik haberleşme hizmeti verecek ağlar kurmak, işletmek ve bu ağların yurt içi ve yurt dışındaki ağlarla bağlantısını sağlamak;
- j) Bilim adamlarının, araştırmacıların yetiştirilmeleri ve geliştirilmeleri için olanaklar sağlamak; bu amaçla ödüller vermek, öğrenim süresince ve öğrenim sonrasında üstün başarısıyla kendini gösteren gençleri izleyerek onların

- yetişme ve gelişmelerine yardım etmek ve bu amaçla burslar vermek, yarışmalar düzenlemek ve yayınlar yapmak;
- k) Bilimsel ve teknolojik gelişmeleri aktarmak, bu alanlardaki yönetsel bilgi ve becerilerin artırılmasına yönelik danışmanlık hizmeti vermek, eğitimler yapmak ve yaptırmak;
- l) Yukarıda belirtilen amaçların gerçekleştirilmesi ve görevlerin yerine getirilebilmesi ile ilgili her türlü faaliyetlerde bulunmak ve gerekli parasal desteği sağlamak.

7 Temmuz 2005 tarih ve 25868 sayılı Resmi Gazete'de yayımlanarak yürürlüğe giren 5376 sayılı "Türkiye Bilimsel ve Teknik Araştırma Kurumu Kurulması Hakkında Kanunda Değişiklik Yapılmasına Dair Kanun" ile Kurumun adı "Türkiye Bilimsel ve Teknolojik Araştırma Kurumu" olarak değiştirilmiş ve faaliyet alanları genişletilmiştir.

31 Temmuz 2008 tarihli ve 5798 sayılı Türkiye Bilimsel ve Teknik Araştırma Kurumu Kurulması Hakkında Kanunda Değişiklik Yapılmasına Dair Kanun ise 13 Ağustos 2008 tarih ve 26966 sayılı Resmi Gazete'de yayımlanarak yürürlüğe girmiştir. Anılan Kanunla; Kurumun, kurulduğu tarihte sahip olduğu ancak zaman içerisinde gerçekleşen mevzuat değişiklikleri sebebiyle uygulanamaz duruma gelen bazı idari ve mali muafiyet ve istisnalarının yeniden hayata geçirilmesi sağlanmış, Kanunun Bilim Kurulu ve Kurum Başkanlığının oluşumu ile görevlerine ilişkin hükümlerinde düzenlemeler yapılmıştır.

B- Teşkilat Yapısı

TÜBİTAK Organizasyon Şeması Şekil 1'de verilmiştir. 278 sayılı Kuruluş Kanununun 4 üncü maddesine göre TÜBİTAK'ın en yüksek seviyede yönetim ve karar organı Bilim Kuruludur. Bilim Kurulu, Başkan ve 12 üyeden oluşur; TÜBİTAK Başkanı, Bilim Kuruluna başkanlık eder ve Bilim Kurulunun aldığı kararlar doğrultusunda Kurumu yönetir.

TÜBİTAK Başkanlık

TÜBİTAK Başkanlığında, Başkana bağlı üç Başkan Yardımcısı ve bir Genel Sekreter bulunmaktadır; Başkan yardımcılarında biri teknoloji ve yenilik destek ile bilim toplum programlarından, diğeri merkez ve enstitüler (Ar-Ge ve Ar-Ge Kolaylık Birimleri) eşgüdüm ile uluslararası işbirliği programlarından, üçüncüsü ise akademik araştırma destek ile bilim insanı destek programlarından sorumludur. Genel Sekreter, Kurumun idari ve mali

hizmetleri ile Hukuk Müşavirliđi ve Türkiye Bilimler Akademisi (TÜBA) Sekreteryaya Ofisinden sorumlu olarak görev yapmaktadır. Bilim, teknoloji, yenilik politikaları ve stratejileri ile iç denetim birimleri ise Başkanlığa bađlı olarak görev yapmaktadır.

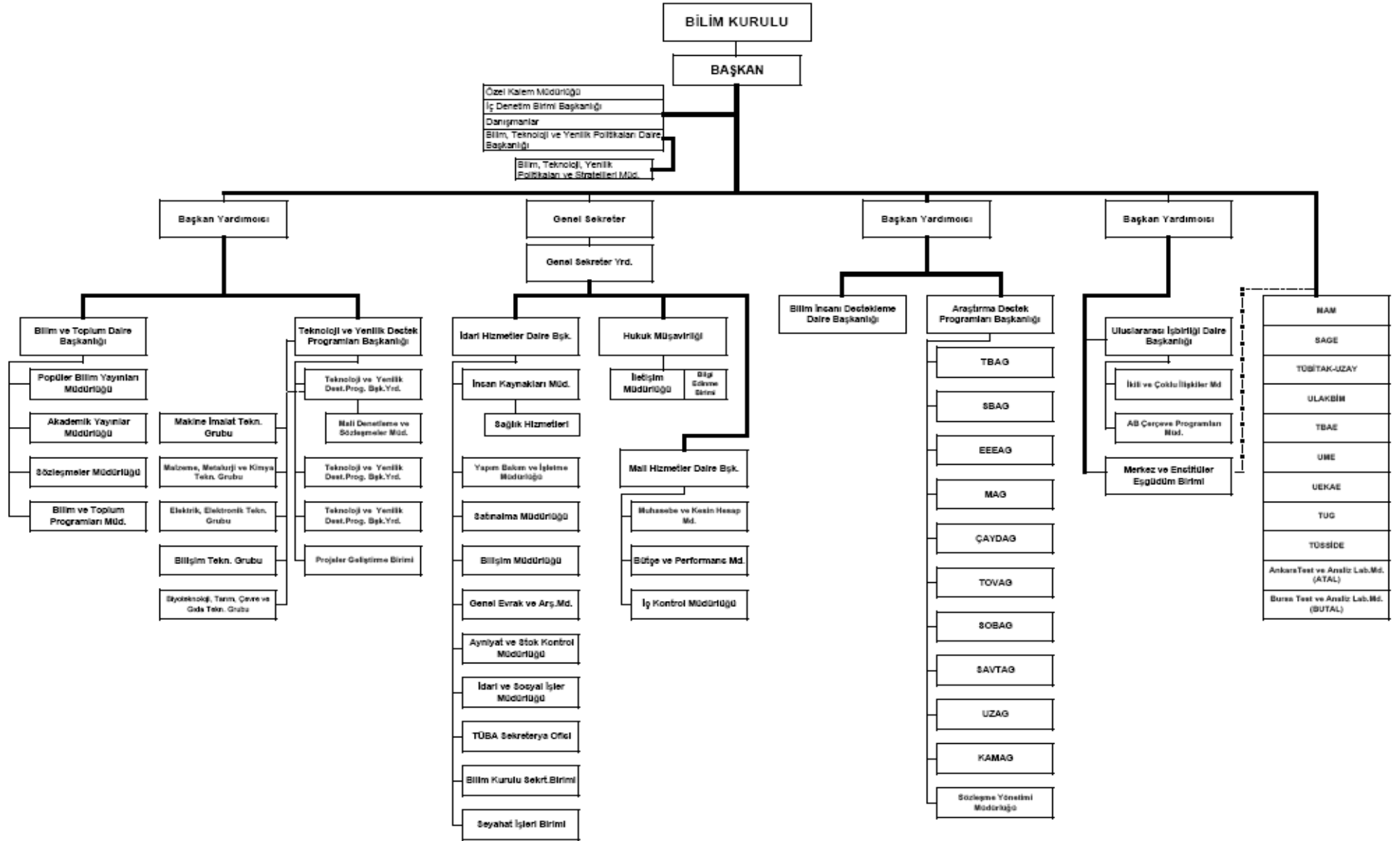
TÜBİTAK Merkez ve Enstitüleri, faaliyetlerine göre TÜBİTAK Ar-Ge ve Ar-Ge Kolaylık Birimleri olarak yapılandırılmıştır.

Ar-Ge Birimleri

- Marmara Araştırma Merkezi (TÜBİTAK MAM)
- Ulusal Elektronik ve Kriptoloji Araştırma Enstitüsü (TÜBİTAK UEKAE)
- Savunma Sanayii Araştırma ve Geliştirme Enstitüsü (TÜBİTAK SAGE)
- Uzay Teknolojileri Araştırma Enstitüsü (TÜBİTAK UZAY)
- Ulusal Metroloji Enstitüsü (TÜBİTAK UME)
- Türkiye Sanayi Sevk ve İdare Enstitüsü (TÜBİTAK TÜSSİDE)
- Temel Bilimler Araştırma Enstitüsü (TÜBİTAK TBAE)

Ar-Ge Kolaylık Birimleri

- Ulusal Akademik Ağ ve Bilgi Merkezi (TÜBİTAK ULAKBİM)
- TÜBİTAK Ulusal Gözlemevi (TÜBİTAK TUG)
- Bursa Test ve Analiz Laboratuvarı (TÜBİTAK BUTAL)
- Ankara Test ve Analiz Laboratuvarı (TÜBİTAK ATAL)



Şekil 1. TÜBİTAK Organizasyon Şeması

C- Fiziksel Kaynaklar

TÜBİTAK Başkanlık ile Ar-Ge ve Ar-Ge Kolaylık Birimlerindeki 2009 yılı Aralık ayı sonu itibariyle mevcut fiziksel kaynaklar aşağıda verilmiştir.

Fiziksel Kaynaklara Ait Bilgiler²

Kaynak	BAŞKANLIK	TÜBİTAK MAM	TÜBİTAK UEKAE	TÜBİTAK UME	TÜBİTAK TÜSSİDE	TÜBİTAK SAGE	TÜBİTAK UZAY	TÜBİTAK TBAE	TÜBİTAK ULAKBİM	TÜBİTAK BUTAL	TÜBİTAK TUG	TÜBİTAK ATAL	TOPLAM
Kapalı Bina Alanı (1000m ²)	21	86,6	31	35,8	16,5	21,5	8,5	1,9	8,7	7,4	3,3	3	245,2
Arazi Alanı (1000m ²)	3,5	7.190				2.454	10,5	2	-	14	585	9	10.268

D- İnsan Kaynakları

Kurumda, 31 Aralık 2009 tarihi itibariyle 3.502 personel görev yapmaktadır. Bu personelin %70'i kadrolu, % 30'u proje personeli olarak çalışmaktadır. Personelin %16'sı TÜBİTAK Başkanlıkta, %84'ü ise Ar-Ge ve Ar-Ge Kolaylık Birimlerinde görev yapmaktadır. TÜBİTAK Hizmet Grupları ve Dereceler Cetveline göre TÜBİTAK personeli beş ana grupta toplanmış olup kadro unvanları aşağıda sıralanmıştır.

Y Grubu (Yönetim): Başkan, başkan yardımcısı, genel sekreter, MAM başkanı, genel sekreter yardımcısı, destek programları başkanı, grup yürütme komitesi sekreteri, MAM başkan yardımcısı, enstitü müdürü, destek programları başkan yardımcısı, enstitü müdür yardımcısı, laboratuvar müdürü, danışman, hukuk müşaviri, iç denetim birimi başkanı, daire başkanı, iç denetim birimi başkan yardımcısı, iç denetçi, müdür, birim yöneticisi.

AG Grubu (Araştırma): Başuzman araştırmacı, uzman araştırmacı, araştırmacı, bilimsel programlar başuzmanı, bilimsel programlar uzmanı, bilimsel programlar uzman yardımcısı.

² TÜBİTAK MAM'da kapalı alanlara TEKSEB ve TEKGEB bina alanları dahil edilmemiştir.

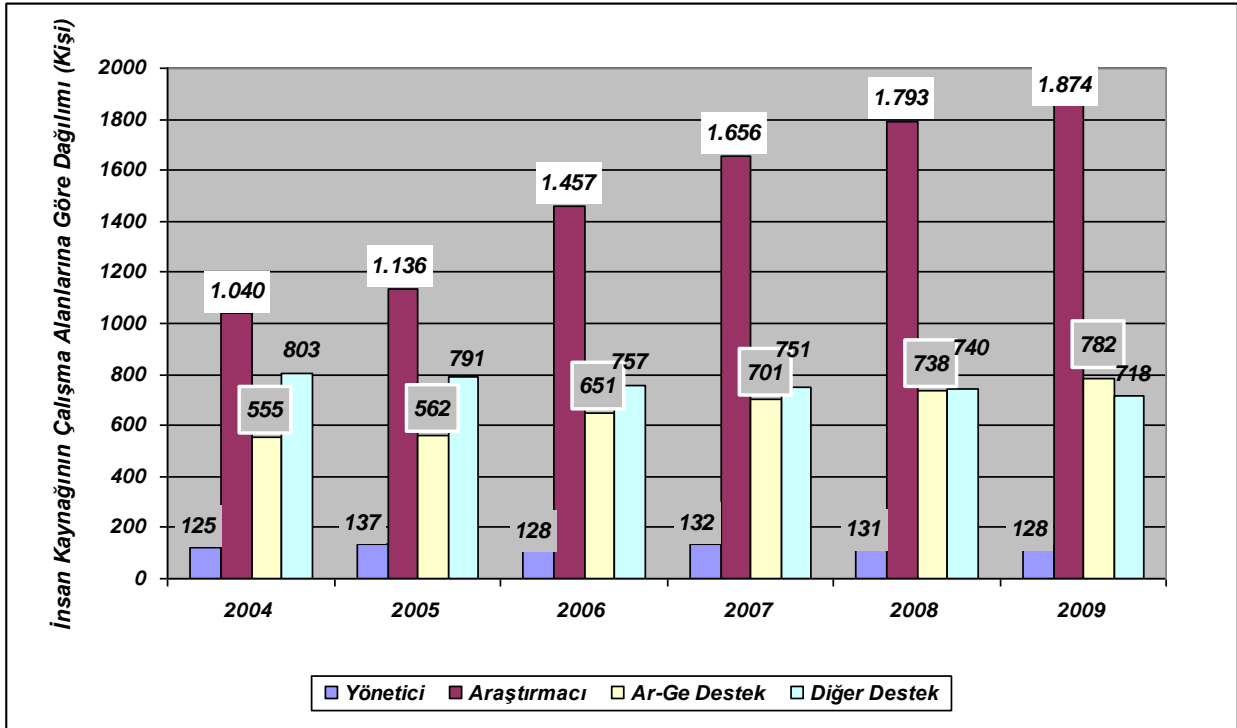
A Grubu (Teknik ve Destek): Başuzman, uzman, uzman yardımcısı, başmühendis, mühendis, müdür yardımcısı, birim sorumlusu.

B Grubu (Hizmet): Koruma güvenlik amiri, başteknisyen, uzman teknisyen, teknisyen, şef, memur, sekreter, hemşire, veznedar.

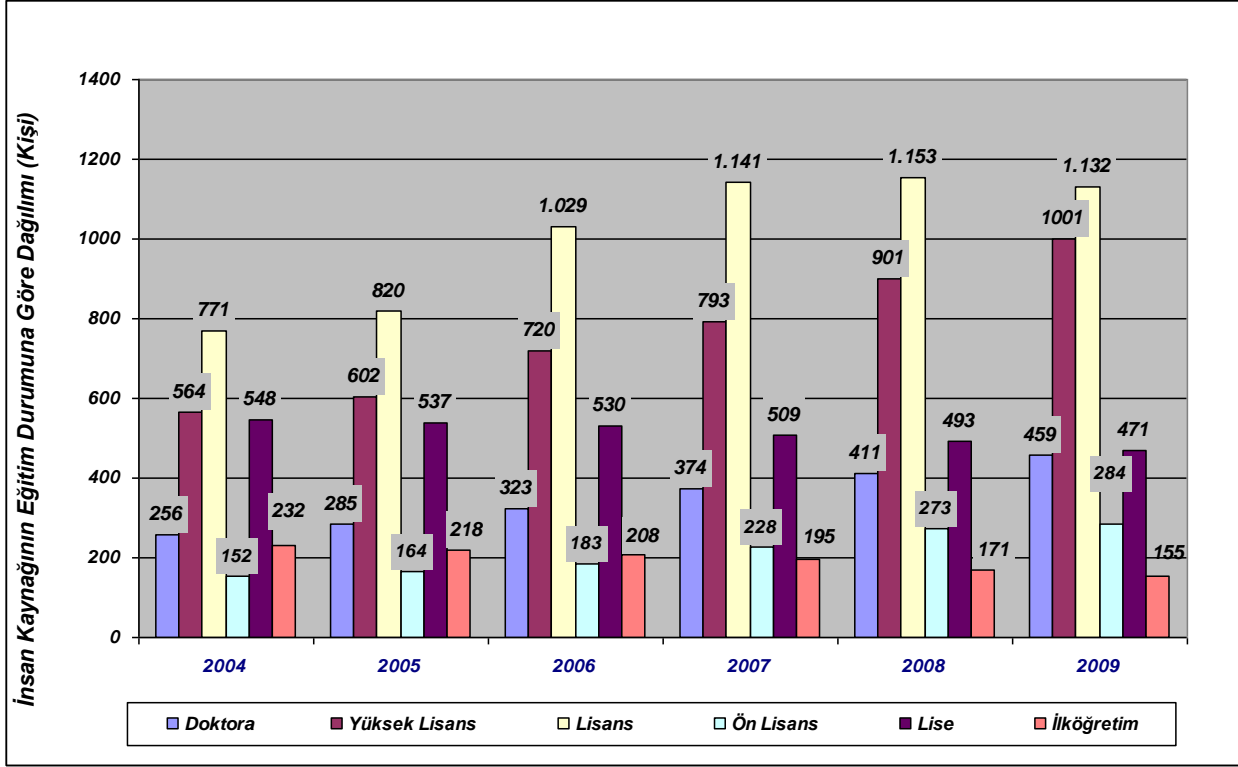
C Grubu (Yardımcı Hizmet): Memur, başşoför, şoför, aşçı, usta, garson, hizmetli, dağıtıcı.

2004-2009 yılları arası, insan kaynağının çalışma alanlarına göre dağılımı Şekil 2’de, eğitim grubuna göre dağılımı ise Şekil 3’de verilmektedir. Şekil 2’de belirtilen Yönetici personel sayısı, Y Grubu personelini; Araştırmacı personel sayısı, AG Grubu personelini; Ar-Ge Destek personeli sayısı, A Grubu ile B Grubu Araştırma Teknisyeni personelini; Diğer Destek personeli sayısı ise, B ve C Grubu personelini içermektedir.

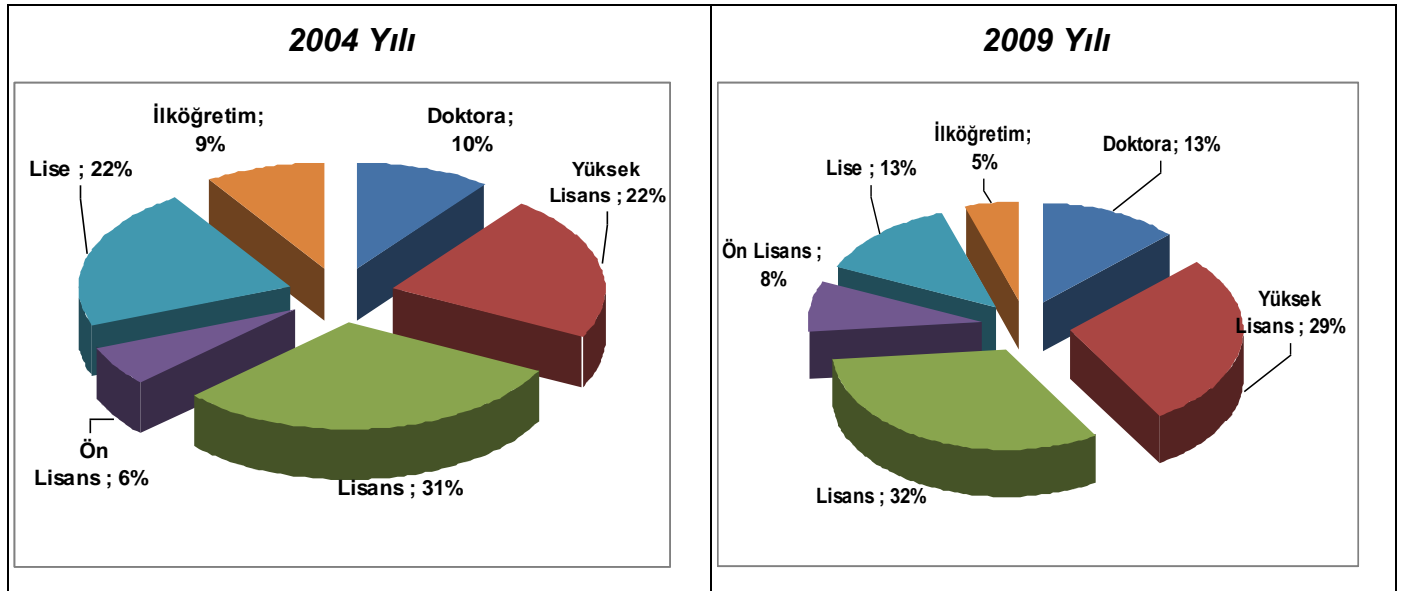
2004 yıl sonu ve 2009 yıl sonu itibariyle kurum personelinin eğitim grubuna göre karşılaştırmalı yüzde dağılımı ise Şekil 4’de verilmektedir.



Şekil 2. İnsan Kaynağının Çalışma Alanlarına Göre Dağılımı (2004-2009)



Şekil 3. İnsan Kaynağının Eğitim Durumuna Göre Dağılımı (2004-2009)



Şekil 4. İnsan Kaynağının Eğitim Durumuna Göre Dağılımı (2004 -2009)

Kurum personeline ilişkin ortalama çalışma süresi, devir oranı, araştırmacı personel sayısı, vb. bilgiler aşağıda sunulmuştur.

2004 ve 2009 Yılı İtibariyle TÜBİTAK İnsan Kaynağına İlişkin Bilgiler

Açıklama ³	2004			2009		
	Kadro lu	Proje	Toplam	Kadro lu	Proje	Toplam
Çalışan Sayısı (A)	2.122	401	2.523	2.447	1.055	3.502
Ortalama Çalışma Süresi (Yıl)	8,7	1,5	7,6	10,5	2,5	8,1
İşe Giren Sayısı (B)	204	211	415	261	311	572
İşten Çıkan Sayısı (C)	233	184	417	157	315	472
Devir Sayısı (D=B+C)	437	395	832	418	626	1044
Devir Oranı (D/A) (%)	% 21	% 99	% 33	% 17	% 59	% 30
Araştırmacı Sayısı ⁴ (E)	782	258	1.040	1.174	700	1.874
Ar-Ge Destek Personeli Sayısı ⁵ (F)	467	88	555	503	279	782
Araştırma Personeli Oranı [(E+F)/A] (%)	% 59	% 86	% 63	% 69	% 93	% 76

E- Diğer Hususlar

Kurumun Ürün/Hizmetleri

Yasal yükümlülükler, gerçekleştirilmekte olan hizmetler, Kurum misyonu ve vizyonu doğrultusunda belirlenen faaliyet alanlarına göre TÜBİTAK'ın ürün ve hizmetleri aşağıdaki şekilde sınıflandırılmıştır:

³ Bu tablodaki veriler TÜBİTAK Başkanlık, Merkez ve Enstitülerdeki tüm insan kaynakları bilgileri kullanılarak hesaplanmıştır.

⁴ AG Personeli sayısını ifade etmektedir.

⁵ A Grubu Personeli sayısı ve B Grubu Araştırma Teknisyeni Personel sayısını ifade etmektedir.

1. Bilim Teknoloji Yenilik (BTY) Politikalarının Oluşturulmasında Hükümete Destek Olmak
 - 1.1. Bilim ve Teknoloji Yüksek Kurulu Sekreteryaya Hizmetleri
 - 1.2. BTY Politikalarına İlişkin Gelişmelerin İzlenmesi, Değerlendirilmesi
 - 1.2.1. BTY Politikaları Durum Analizleri
 - 1.2.2. Uluslararası Kıyaslama Çalışmaları
 - 1.3. Ulusal BTY Politikasını Geliştirici Stratejik Çalışmalar Yapılması ve Politika Önerilerinin Oluşturulması
 - 1.4. Uluslararası BTY Politikaları ve Stratejileri Belirleme Çalışmaları
2. BTY Araştırmalarını Desteklemek ve Özendirmek
 - 2.1. Proje Destekleri
 - 2.1.1. Ulusal Proje Destekleri
 - 2.1.1.1. Bilimsel ve Teknolojik İşbirliği Ağları ve Platformları Kurma Girişimi Projeleri (TÜBİTAK İŞBAP) Destekleme Programı
 - 2.1.1.2. Akademik Ar-Ge Destekleri
 - 2.1.1.2.1. TÜBİTAK Araştırma Projelerini Destekleme Programları
 - 2.1.1.2.2. TÜBİTAK Evrensel Araştırmacı (EVRENA) Programı
 - 2.1.1.2.3. TÜBİTAK Ulusal Genç Araştırmacı Kariyer Geliştirme Programı
 - 2.1.1.2.4. TÜBİTAK Hızlı Destek Programı
 - 2.1.1.3. Sanayi ve Özel Kesim Ar-Ge Destekleri
 - 2.1.1.3.1. TÜBİTAK Sanayi Ar-Ge Projeleri Destek Programı
 - 2.1.1.3.2. TÜBİTAK Uluslararası Sanayi Ar-Ge Projeleri Destekleme Programı
 - 2.1.1.3.3. TÜBİTAK Proje Pazarları Destekleme Programı
 - 2.1.1.3.4. TÜBİTAK KOBİ Ar-Ge Başlangıç Destek Programı
 - 2.1.1.4. Kamu Ar-Ge Destekleri
 - 2.1.1.4.1. TÜBİTAK Kamu Kurumları Araştırma ve Geliştirme Projelerini Destekleme Programı
 - 2.1.1.4.2. TÜBİTAK Savunma ve Güvenlik Teknolojileri Araştırma Projelerini Destekleme Programı

- 2.1.1.4.3. TÜBİTAK Uzay Teknolojileri Araştırma Projelerini Destekleme Programı
- 2.1.2. Uluslararası İşbirliği (Proje) Destekleri
 - 2.1.2.1. İkili İşbirliği Projeleri
 - 2.1.2.2. Çok Taraflı İşbirliği Projeleri
- 2.1.3. TÜBİTAK Uluslararası Araştırma Projelerine Katılma Programı
- 2.2. Girişim Destekleri
 - 2.2.1. TÜBİTAK Teknoloji ve Yenilik Odaklı Girişimleri Destekleme (TEKNOGİRİŞİM) Programı
- 2.3. Patent Destekleri
 - 2.3.1. TÜBİTAK Patent Destek Programı
- 2.4. Uluslararası Bilimsel Yayınları Teşvik Programı (UBYT)
- 3. BTY Araştırmaları Yapmak
 - 3.1. Yeni Ürün / Sistem Geliştirmek
 - 3.1.1. Tasarım/Donanım Geliştirmek
 - 3.1.1.1. Önürün (Prototip) Üretimi
 - 3.1.1.2. Özel Tasarımlı Üretim
 - 3.1.2. Yazılım Geliştirmek
 - 3.1.3. Sistem Geliştirmek
 - 3.2. Yeni Yöntem Geliştirmek
 - 3.2.1. Analiz ve Ölçüm Yöntemleri Geliştirmek
 - 3.2.2. Test Yöntemleri Geliştirmek
 - 3.3. Bilgi Üretmek
 - 3.3.1. Temel Bilimlerde Bilgi Üretmek
 - 3.3.2. Yeni Teknoloji Geliştirmek
 - 3.4. e-Devlet Uygulamalarına Katkıda Bulunmak
 - 3.4.1. Kök Sertifika ve Sertifika Hizmeti Sunmak
 - 3.5. Milli Olması Gerekli ve Stratejik Alanlarda Özel Projeler Üretmek ve Gerçekleştirmek
- 4. BTY için Gerekli İnsan Kaynağının Gelişmesini Desteklemek
 - 4.1. Bilim Olimpiyatları Programları

- 4.1.1. TÜBİTAK Ulusal İlköğretim Matematik Olimpiyatı Programı
- 4.1.2. TÜBİTAK Ulusal Bilim Olimpiyatı Programı
- 4.1.3. TÜBİTAK Uluslararası Bilim Olimpiyatı Programı
- 4.2. TÜBİTAK Araştırma Projeleri Yarışma Programları
 - 4.2.1. TÜBİTAK Ortaöğretim Öğrencilerine Yönelik Proje Yarışmaları Programı
 - 4.2.2. TÜBİTAK Lisans Öğrencilerine Yönelik Yurt İçi/Yurt Dışı Araştırma Projeleri Destek Programı
- 4.3. Burs ve Destek Programları
 - 4.3.1. TÜBİTAK Yurt İçi Lisans Burs Programı
 - 4.3.2. TÜBİTAK Son Sınıf Lisans Öğrencileri İçin Yurt İçi Lisansüstü (Yüksek Lisans/Doktora) Burs Programı
 - 4.3.3. TÜBİTAK Yurt İçi/Yurt Dışı Yüksek Lisans Burs Programı
 - 4.3.4. TÜBİTAK Yurt İçi/Yurt Dışı Doktora Burs Programları
 - 4.3.5. TÜBİTAK Yabancı Uyruklular için Doktora Burs Programı
 - 4.3.6. TÜBİTAK Doktora Sonrası Geri Dönüş Burs Programı
- 4.4. Araştırma Bursu Programları
 - 4.4.1. TÜBİTAK Doktora Öğrencileri için Yurt Dışı Araştırma Burs Programı
 - 4.4.2. TÜBİTAK Yabancı Uyruklular İçin Araştırma Burs Programı
 - 4.4.3. TÜBİTAK Doktora Sonrası Yurt İçi / Yurt Dışı Araştırma Burs Programı
- 4.5. Konuk Bilim İnsanı Destekleme Programı
- 4.6. Bilimsel Toplantı Destekleri
 - 4.6.1. TÜBİTAK Bilimsel Toplantı Düzenleme Destekleri
 - 4.6.2. TÜBİTAK Lisansüstü Yaz Okulu Destekleme Programı
 - 4.6.3. TÜBİTAK Yurt İçi Bilimsel Toplantıları Destekleme Programı
 - 4.6.4. TÜBİTAK Yurt Dışı Bilimsel Toplantılara Katılım Destek Programı
 - 4.6.5. TÜBİTAK Lisans ve Lisans Öncesi, Öğretmen ve Öğrencilere Yönelik Bilimsel Etkinlikleri Destekleme Programı
- 4.7. İkili İlişkiler Kapsamındaki Değişim Burs Programları
 - 4.7.1. TÜBİTAK-DFG (Almanya) Bilimsel Değişim Burs Programı
 - 4.7.2. TÜBİTAK-Royal Society (İngiltere) Bilimsel Değişim Burs Programı
 - 4.7.3. TÜBİTAK-HAS (Macaristan) Bilimsel Değişim Burs Programı

4.8. Bilim İnsanlarını Teşvik Etmek ve Ödüllendirmek

4.8.1. TÜBİTAK Bilim Ödülleri

4.8.2. TÜBİTAK Hizmet Ödülleri

4.8.3. TÜBİTAK Teşvik Ödülleri

4.8.4. TÜBİTAK Özel Ödülü

4.8.5. TÜBİTAK-TTGV-TÜSİAD Teknoloji Ödülü

4.8.6. TÜBİTAK-TWAS (Third World Academy Of Sciences - Üçüncü Dünya Bilimler Akademisi) Teşvik Ödülü

5. Uluslararası BTY İşbirliklerini Oluşturmak ve Yönetmek

5.1. Uluslararası Toplantılar Düzenlemek

5.1.1. Heyet Ziyaretleri

5.1.2. Çalıştay / Konferans / Seminer / Komisyon Toplantıları

5.2. Uluslararası Kuruluşlara Üyelikler

5.3. BTY Alanında Uluslararası İşbirliği Anlaşmaları

5.3.1. Anlaşmaları Hazırlamak ve İmzalamak

5.3.2. Proje Çağrılarını Yayınlamak

5.3.3. Uluslararası İkili ve Çok Taraflı BTY Faaliyetlerinde Türkiye'yi Temsil Etmek

5.3.4. Ülke Raporları ve Eylem Planları hazırlamak

5.3.5. Uluslararası Programları tanıtmaya yönelik faaliyetler düzenlemek ve ilgili tanıtım materyalleri bastırmak

5.4. AB Çerçeve Programları İçin Ulusal Koordinasyon Hizmeti

5.4.1. AB Çerçeve Programlarına Katılımı Artırmaya Yönelik Faaliyetler

5.4.1.1. Tanıtım, Eğitim, Bilgilendirme Etkinlikleri Düzenlemek

5.4.1.2. Kurum ve Kuruluşlarla AB ÇP'ye katılım için birebir değerlendirmeler yapmak

5.4.1.3. Lobi Faaliyetleri Yapmak

5.4.1.4. Stratejik İşbirlikleri Oluşturmak

5.4.1.5. Türk Kuruluşlarının Proje Ortaklıklarını Geliştirme Çalışmaları Yapmak

5.4.1.6. AB ÇP'ye yönelik çeşitli e-öğrenme uygulamaları geliştirmek

- 5.4.2. AB Çerçeve Programlarına Katılımını Artırmaya Yönelik, Teşvik Amaçlı Destek Programları
 - 5.4.2.1. Konsorsiyum Oluşturma Amaçlı Yurtdışı Seyahat Desteği Programı
 - 5.4.2.2. Proje Önerisi Ön-değerlendirme Destek Programı
 - 5.4.2.3. Koordinatörlük Özel Ödülü Programı
 - 5.4.2.4. Türkiye'den Çoklu Ortaklık Teşvik Ödülü Programı
 - 5.4.2.5. Konsorsiyum Anlaşması Destek Programı
 - 5.4.2.6. Ulusal İrtibat Noktası (UİN) Özel Desteği
- 5.4.3. AB Çerçeve Programları Koordinasyon ve Destek Eylemi Projeleri
- 5.4.4. AB Çerçeve Programları ile ilgili Hukuki ve Mali Düzenlemeler
- 6. Toplumun Genelinde BTY Kültürünün Gelişmesini ve Yerleşmesini Desteklemek ve Özendirmek
 - 6.1. Yayınlar
 - 6.1.1. TÜBİTAK Popüler Bilim Dergileri
 - 6.1.2. TÜBİTAK Popüler Bilim Kitapları
 - 6.1.3. TÜBİTAK Akademik Dergiler
 - 6.1.4. TÜBİTAK Akademik Kitaplar
 - 6.1.5. TÜBİTAK Web Yayıncılığı
 - 6.2. Ürünler
 - 6.2.1. Kitle İletişim Ortamları İçin Araçlar
 - 6.3. Etkinlikler
 - 6.3.1. Şenlikler
 - 6.3.2. Yarışmalar
 - 6.3.3. Eğitim Programları
 - 6.3.4. Panel, Konferans ve Çalıştaylar
 - 6.3.5. Kamplar
 - 6.3.6. Amatörler İçin Geniş Katımlı BTY Projeleri
 - 6.4. TÜBİTAK Bilim Merkezleri
 - 6.5. Bilim ve Toplum Proje Destekleri
- 7. BTY Altyapısının Gelişmesine Katkı Sağlamak

- 7.1. İdari, Mali ve Hukuki BTY Altyapısını Geliştirmek
- 7.2. Teknoloji Geliştirme ve Serbest Bölgeleri
- 7.3. Ar-Ge'ye Kolaylık Sağlamak
 - 7.3.1. Test ve Analiz Yapmak
 - 7.3.2. Danışmanlık Hizmetleri
 - 7.3.3. Eğitim Hizmetleri
 - 7.3.4. Bilirkişi Hizmetleri
 - 7.3.5. Bilim İnsanları İçin Altyapı Oluşturmak ve İşletmek
- 8. BTY Bilgilerine Erişimi Kolaylaştırmak
 - 8.1. Bilgi ve Belge Kaynaklarına Ulaşım Sağlamak
 - 8.2. Ağ Hizmetleri
 - 8.3. e-Dergi Hizmetleri
 - 8.4. TÜBİTAK Kurumsal Web Sitesi

II - PERFORMANS BİLGİLERİ

A- Temel Politikalar ve Öncelikler

2010 yılında öncelik verilecek stratejik amaçların belirlenmesinde Kurumun faaliyetlerine yön veren temel politikalar ve öncelikler dikkate alınmıştır. Bunlar aşağıda belirtilmektedir:

Dokuzuncu 5 Yıllık Kalkınma Planı (2007-2013)

Bu Plan'da Kurumun çalışma alanına ilişkin temel politika öncelikleri ve tedbirler ;

- Özel sektör başta olmak üzere, toplumun her kesiminde bilim, teknoloji ve yenilik kültürünün ve farkındalığının artırılması için bilinçlendirme çalışmalarının yürütülmesi,
- Üniversiteler ile özel sektörü bir araya getiren Teknoloji Geliştirme Bölgelerinin altyapılarının tamamlanması ve öncelikli alanlarda uzmanlaşmalarının özendirilmesi,
- Ar-Ge faaliyetlerinin yenilik üretecek şekilde ve pazara yönelik olarak tasarlanmasının sağlanması,
- Araştırmacı insan gücü kaynağının nitelik ve nicelik yönünden geliştirilmesi,
- Yurtdışındaki Türk araştırmacıların, öncelikli alanlar başta olmak üzere, yurt içinde istihdam edilmesi için gerekli imkanların sağlanması,
- Ulusal yenilik sistemi içinde yer alan kurum ve kuruluşların görev ve faaliyetlerinin gözden geçirilerek kurumlar arası işbirliğini de artıracak etkin bir yapı kurmak üzere gerekli yasal ve kurumsal düzenlemelerin yapılması,
- Başta AB ülkeleri olmak üzere bilim ve teknoloji alanında yetkin olan ülkeler ile bilgi ve teknoloji transferi amaçlı işbirliği faaliyetlerinin yürütülmesi,
- Geleceğe yönelik olarak nanoteknoloji, biyoteknoloji, yeni nesil nükleer teknolojiler ile hidrojen ve yakıt pili teknolojileri; sanayi politikasının öncelik vereceği sektörlerdeki araştırmalar; yerli kaynakların katma değere dönüştürülmesini amaçlayan Ar-Ge faaliyetlerinin; aşı ve anti-serum başta olmak üzere yaşam kalitesinin yükseltilmesine yönelik sağlık araştırmalarının; bilgi ve iletişim

teknolojileri ile savunma ve uzay teknolojilerinin öncelikli alanlar olarak desteklenmesi

- Kamu tedarik sistemi, Ar-Ge çalışmalarını ve yerli teknoloji geliştirilmesini destekleyen bir yapıya kavuşturulması.

Orta Vadeli Program (2010- 2012)

Bu Plan'da Ar-Ge ve Yenilikçiliğin Geliştirilmesi başlığı altında aşağıdaki tedbirlere yer verilmiştir.

Özel sektörün yenilik yeteneğini artırmak, bilim ve teknolojide yetkinleşmek ve bu yetkinliği ekonomik ve sosyal faydaya dönüştürmek bilim ve teknoloji politikasının temel amacıdır. Bu çerçevede;

- i) Özel kesimin, özellikle de KOBİ'lerin Ar-Ge kapasitesi ve Ar-Ge'ye olan talebinin artırılması sağlanacaktır.
- ii) Özel sektör ile üniversiteler ve araştırma kurumları arasındaki işbirliğin geliştirmeye yönelik programlar ve rekabet öncesi Ar-Ge işbirlikleri desteklenecektir.
- iii) Araştırma sonuçlarının ticarileştirilmesi ve teknoloji transferi uygulamaları etkinleştirilecek ve Teknoloji Geliştirme Bölgeleri güçlendirilecektir.
- iv) Dışa bağımlılığın yüksek olduğu savunma, sağlık ve enerji gibi sektörlerde yerli teknolojiye dayalı ürün ve teknolojiler geliştirilmesine yönelik programların işlerliği artırılabacaktır.
- v) Öncelikli teknoloji alanlarında araştırmacı insan gücü özel sektörün ihtiyaçları da dikkate alınarak nitelik ve nicelik yönünden geliştirilecektir.
- vi) Ar-Ge'ye dayalı üretim yeteneğini güçlendirmek amacıyla başta gelişmekte olan üniversitelerde olmak üzere araştırma merkezleri ve merkezi laboratuvarların oluşumu desteklenecektir.

Bilgi Toplumu Stratejisi ve Eylem Planı (2006-2010)

Plan kapsamında "Ar-Ge ve Yenilikçiliğin Geliştirilmesi" amacıyla dünya pazarlarında talebi giderek artan, yenilikçi ve yüksek katma değerli bir sektör olarak bilgi ve iletişim teknolojileri sektöründe Ar-Ge faaliyetlerine öncelik verilecek, bu alanda yeni

teknolojilerin geliştirilmesi ve üretime dönüştürülmesi desteklenecektir. Bu doğrultuda aşağıda belirtilen faaliyetlerin yürütülmesi TÜBİTAK'ın temel öncelikleri arasında yer almaktadır:

- Üniversiteler ve TÜBİTAK bünyesinde yer alan enstitülerin teknik birikimlerinin özel kesimde de yaygınlaşmasını sağlamak üzere ortak proje geliştirilmesine yönelik mekanizmaların oluşturulması,
- Bilgi ve iletişim teknolojileri alanında, Ar-Ge yoğun ve yenilikçi firmalara, özel finansman imkanları ve teknik danışmanlık destekleri sağlayan mekanizmalar geliştirilmesi ve bu kapsamda özel destek hizmetleri sağlayan teknoloji geliştirme merkezlerinin ve üslerin oluşturulması, başlangıç sermayesi uygulamalarının geliştirilmesi, firmalar arası işbirlikleri ve kümelenmelerin desteklenmesi.

B- Amaç ve Hedefler

Misyon ve Vizyon

TÜBİTAK'ın misyonu;

“Ülkemizin rekabet gücünü ve refahını artırmak ve sürekli kılmak için toplumun her kesimi ve ilgili kurumlarla işbirliği içinde, ulusal önceliklerimiz doğrultusunda bilim ve teknoloji politikaları geliştirmek, bunları gerçekleştirecek altyapı ve araçları oluşturmaya katkı sağlamak, araştırma ve geliştirme faaliyetlerini desteklemek ve yürütmek, bilim ve teknoloji kültürü oluşturmakta öncü rol oynamak.”

TÜBİTAK'ın vizyonu⁶;

“Bilim, teknoloji ve yenilik yoluyla, paylaşımcı, yönlendirici ve katılımcı yaklaşımlarla, toplumumuzun ekonomik, sosyal ve çevresel yaşam kalitesinin çağdaş uygarlık düzeyine kavuşmasına hizmet eden, alanında uluslararası etkinliğe sahip bir kurum olmak.”

⁶ 5 Eylül 2009 tarihli 178 sayılı Bilim Kurulu kararı.

TÜBİTAK Stratejik Planı'nda, Kurumu hedeflediği vizyona ulaştıracak 8 stratejik amaç belirlenmiştir. Bu stratejik amaçlar belirlenirken TÜBİTAK'ın misyonu, vizyonu, hizmet verdiği faaliyet alanları, paydaşları, ürün ve hizmetleri, Güçlü ve Zayıf Yönler, Fırsat ve Tehditler (GZFT) ve Politik, Ekonomik, Sosyal, Teknolojik ve Sektörel (PESTS) analizleri göz önünde bulundurulmuştur. Bu stratejik amaçları gerçekleştirmeye yönelik tanımlı ve ölçülebilir 20 stratejik hedef saptanmıştır.

2010 Performans Programı'nda ise Kurumun stratejik planında yer alan stratejik amaç ve hedeflerden 2010 Mali Yılında öncelik verilenler belirlenerek 33 performans hedefi oluşturulmuştur. Aşağıda TÜBİTAK'a ilişkin stratejik amaç - stratejik hedef - performans hedefi yapısı verilmektedir:

Stratejik Amaç 1. Ülke genelinde bilim, teknoloji ve yeniliğe (BTY) ayrılan kamu kaynağının sürekliliğini ve artışını sağlamak.

Stratejik Hedef 1.1. TÜBİTAK'a ve kamu BTY faaliyetlerine ayrılan kaynağın artmasını sağlamak.

Performans Hedefi 1.1.1. 2010 yılında BTY Politika tasarımı ve gündem belirleme çalışmalarını yürüterek kamu BTY fonlayıcı kuruluşlarına ve kamu BTY faaliyetlerine ayrılan kaynağa yönelik analizler ve öneriler yapmak.

Sorumlu Birimler: Bilim, Teknoloji ve Yenilik Politikaları Daire Başkanlığı

Performans Hedefi 1.1.2. 2010 yılında BTY Politika izleme, değerlendirme ve öngörü çalışmalarını yürüterek kamu BTY fonlayıcı kuruluşlarına ve kamu BTY faaliyetlerine ayrılan kaynağın artmasına katkı sağlamak..

Sorumlu Birimler: Bilim, Teknoloji ve Yenilik Politikaları Daire Başkanlığı

Stratejik Hedef 1.2. TÜBİTAK Ar-Ge desteklerine olan talebi artırmak ve yaygınlaştırmak.

Performans Hedefi 1.2.1. 2010 yılında TÜBİTAK Ar-Ge desteklerine olan talebin artmasını sağlamak.

Sorumlu Birimler: ARDEB, TEYDEB, Bilim ve Toplum Daire Başkanlığı

Performans Hedefi 1.2.2. 2010 yılında TÜBİTAK Ar-Ge desteklerine olan talebin artmasına katkı sağlamak amacıyla, etkinlikler düzenleyerek farkındalığın artmasını sağlamak.

Sorumlu Birimler: Bilim, Teknoloji ve Yenilik Politikaları Daire Başkanlığı

Stratejik Hedef 1.3. TÜBİTAK Ar-Ge desteklerini artırmak ve yaygınlaştırmak.

Performans Hedefi 1.3.1. 2010 yılında TÜBİTAK tarafından desteklenen projelerin sayısının ve bu projelere aktarılan destek tutarının artmasını sağlamak.

Sorumlu Birimler: ARDEB, TEYDEB, Bilim ve Toplum Daire Başkanlığı, Uluslararası İşbirliği Daire Başkanlığı, Bilim, Teknoloji ve Yenilik Politikaları Daire Başkanlığı

Stratejik Hedef 1.4. TÜBİTAK tarafından gerçekleştirilen BTY araştırmalarını artırmak.

Performans Hedefi 1.4.1. 2010 yılında TÜBİTAK Ar-Ge birimleri tarafından gerçekleştirilen projelerin sayısının ve bütçesinin artmasını sağlamak.

Sorumlu Birimler: Ar-Ge Birimleri

Performans Hedefi 1.4.2. 2010 yılında TÜBİTAK Ar-Ge birimleri Ar-Ge müşterisi portföyünü genişletmek.

Sorumlu Birimler: Ar-Ge Birimleri

Stratejik Amaç 2. Özel kesim Ar-Ge ve yenilik faaliyetlerinin geliştirilmesine katkıda bulunmak.

Stratejik Hedef 2.2. TÜBİTAK tarafından özel sektöre sağlanan desteklere olan talebi artırmak ve talebin yaygınlaşmasını sağlamak.

Performans Hedefi 2.2.1. 2010 yılında özel sektöre yönelik Ar-Ge desteklerine olan talebi artırmak ve talebin yaygınlaşmasını sağlamak.

Sorumlu Birimler: ARDEB, TEYDEB, UIDB

Performans Hedefi 2.2.2. 2010 yılında özel sektöre yönelik Ar-Ge desteklerine olan talebin artırılması ve yaygınlaştırılması için stratejiler oluşturulması ve öngörü çalışmalarına katkı sağlamak.

Sorumlu Birimler: Bilim, Teknoloji ve Yenilik Politikaları Daire Başkanlığı

Stratejik Hedef 2.3. TÜBİTAK tarafından özel sektöre sağlanan destekleri artırmak.

Performans Hedefi 2.3.1. 2010 yılında TÜBİTAK tarafından desteklenen özel sektör Ar-Ge projelerinin sayısının ve bu projelere aktarılan destek tutarının artmasını sağlamak.

Sorumlu Birimler: ARDEB, TEYDEB, BİDEB, UIDB, Bilim, Teknoloji ve Yenilik Politikaları Daire Başkanlığı

Stratejik Hedef 2.4. TÜBİTAK tarafından verilen Ar-Ge ve Ar-Ge kolaylık hizmetlerini artırmak.

Performans Hedefi 2.4.1. 2010 yılında TÜBİTAK Ar-Ge birimleri tarafından özel kesim için gerçekleştirilen projelerin sayısının ve bütçesinin artmasını sağlamak.

Sorumlu Birimler: Ar-Ge ve Ar-Ge Kolaylık Birimleri

Performans Hedefi 2.4.2. 2010 yılında TÜBİTAK Ar-Ge Birimleri Ar-Ge müşterisi portföyünü genişletmek.

Sorumlu Birimler: Ar-Ge Birimleri

Performans Hedefi 2.4.3. 2010 yılında TÜBİTAK Ar-Ge ve Ar-Ge Kolaylık Birimleri endüstriyel hizmet müşterisi portföyünü genişletmek.

Sorumlu Birimler: Ar-Ge ve Ar-Ge Kolaylık Birimleri

Performans Hedefi 2.4.4. 2010 yılında TÜBİTAK Ar-Ge ve Ar-Ge Kolaylık Birimleri tarafından verilen endüstriyel hizmet sayısını ve çeşidini artırmak.

Sorumlu Birimler: Ar-Ge ve Ar-Ge Kolaylık Birimleri

Stratejik Amaç 3. Milli olması gereken, riski yüksek arařtırmaların, ürün ve teknoloji geliştirme projelerinin gerçekleştirilmesinde öncü rol almak.

Stratejik Hedef 3.1. Savunma ve güvenlik teknolojileri projelerine olan talebi ve destekleri artırmak.

Performans Hedefi 3.1.1. 2010 yılında savunma ve güvenlik teknolojileri projelerine olan talebi artırmak.

Sorumlu Birimler: ARDEB

Performans Hedefi 3.1.2. 2010 yılında TÜBİTAK tarafından desteklenen savunma ve güvenlik teknolojileri projelerinin sayısı ile bu projelere aktarılan destek tutarının artmasını sağlamak.

Sorumlu Birimler: ARDEB

Stratejik Hedef 3.2. TÜBİTAK tarafından gerçekleştirilen projeleri artırmak.

Performans Hedefi 3.2.1. 2010 yılında TÜBİTAK tarafından gerçekleştirilen savunma ve güvenlik teknolojileri projelerinin sayısının ve bütçesinin artmasını sağlamak.

Sorumlu Birimler: Ar-Ge ve Ar-Ge Kolaylık Birimleri

Stratejik Amaç 4. BTY için gerekli insan kaynağının gelişmesini desteklemek.

Stratejik Hedef 4.1. Arařtırmacı sayısının artmasına destek olmak.

Performans Hedefi 4.1.1. 2010 yılında Türkiye'deki arařtırmacıların sayısını artırmak ve niteliklerini iyileştirmek.

Sorumlu Birimler: BİDEB, UİDB , Ar-Ge ve Ar-Ge Kolaylık Birimleri

Performans Hedefi 4.1.2. 2010 yılında Türkiye'deki Ar-Ge personeli sayısının artırılmasına ve Ar-Ge personelinin mesleklere ve sektörlere göre dağılımının iyileştirmesine yönelik stratejiler oluşturmak.

Sorumlu Birimler: Bilim, Teknoloji ve Yenilik Politikaları Daire Başkanlığı

Stratejik Hedef 4.2. TÜBİTAK tarafından bilim insanlarına sağlanan destekleri artırmak.

Performans Hedefi 4.2.1. 2010 yılında TÜBİTAK tarafından bilim insanlarına sağlanan destekleri (burslar, ödüller, yayın destekleri, vb.) artırmak.

Sorumlu Birimler: BİDEB, Ar-Ge ve Ar-Ge Kolaylık Birimleri

Performans Hedefi 4.2.2. 2010 yılında TÜBİTAK tarafından bilim insanlarına sağlanan alt yapı hizmetlerini iyileştirmek.

Sorumlu Birimler: Ar-Ge ve Ar-Ge Kolaylık Birimleri

Stratejik Amaç 5. BTY alanındaki uluslararası ilişkilerde ulusal stratejik yapılanmayı sağlamak.

Stratejik Hedef 5.1. Türkiye'nin bilimsel alanda uluslararası etkinliğini artırmak.

Performans Hedefi 5.1.1. 2010 yılında TÜBİTAK tarafından gerçekleştirilen uluslararası projelerin sayısını ve bütçesini artırmak.

Sorumlu Birimler: Ar-Ge ve Ar-Ge Kolaylık Birimleri

Performans Hedefi 5.1.2. Uluslararası ilişkilerin gelişmesini 2010 yılında da devam ettirmek.

Sorumlu Birimler: Uluslararası İşbirliği Daire Başkanlığı

Performans Hedefi 5.1.3. 2010 yılında politika öğrenme ve uluslararası işbirliği yoluyla kurumsal BTY kapasitesini artırmayı sağlamak.

Sorumlu Birimler: Bilim, Teknoloji ve Yenilik Politikaları Daire Başkanlığı

Stratejik Amaç 6. Bilim ve toplum proje desteklerinin sürekliliğini ve artışını sağlamak; bilim iletişimi proje desteklerini başlatmak.

Stratejik Hedef 6.1. Bilimin topluma ulaşmasını sağlayacak projeleri desteklemek ve bu konuda ulusal boyutta bilgi birikimi oluşturmak.

Performans Hedefi 6.1.1. 2010 yılında Bilim Toplum Projeleri'ne olan talebi artırmak.

Sorumlu Birimler: Bilim ve Toplum Daire Başkanlığı

Performans Hedefi 6.1.2. 2010 yılında Bilim Toplum Projeleri kapsamındaki projelerin sayısının ve bu projelere aktarılan destek tutarının artmasını sağlamak.

Sorumlu Birimler: Bilim ve Toplum Daire Başkanlığı

Stratejik Hedef 6.2. Bilimin topluma ulaşmasını sağlayacak yayınlar üretmek ve etkinlikler düzenlemek.

Performans Hedefi 6.2.1. 2010 yılında TÜBİTAK yayınlarının daha fazla kişiye ulaşmasını sağlamak

Sorumlu Birimler: Bilim ve Toplum Daire Başkanlığı

Performans Hedefi 6.2.2. 2010 yılında TÜBİTAK tarafından gerçekleştirilen bilim toplum faaliyetlerinin etkililiğini artırmak.

Sorumlu Birimler: Bilim ve Toplum Daire Başkanlığı, Ar-Ge ve Ar-Ge Kolaylık Birimleri

Stratejik Hedef 6.3. Toplumda bilim okur yazarlığı ile ilgili değerlendirmeler yapmak ve bu konuda gelişim sağlamak.

Performans Hedefi 6.3.1. 2010 yılında toplumda bilim okur yazarlığının gelişmesine katkı sağlamak.

Sorumlu Birimler: Bilim ve Toplum Daire Başkanlığı

Stratejik Amaç 7. BTY faaliyetleri sonucunda ortaya çıkan başarılı örnekleri ve bilim insanlarını takdir etmek ve tanıtılmalarını sağlamak.

Stratejik Hedef 7.1. BTY alanında başarılı örneklere verilen ödülleri artırmak.

Performans Hedefi 7.1.1. 2010 yılında BTY alanındaki başarılı örneklerin tanıtılmalarını sağlamak ve verilen ödülleri artırmak.

Sorumlu Birimler: Bilim ve Toplum Daire Başkanlığı

Stratejik Hedef 7.2. Bilim iletişimi desteklerini başlatmak.

Performans Hedefi 7.2.1. 2010 yılında bilim iletişimi desteklerini başlatmak.

Sorumlu Birimler: Bilim ve Toplum Daire Başkanlığı

Stratejik Amaç 8. BTY faaliyetlerinin ülke genelinde etkin biçimde gerçekleştirilmesine imkan verecek yasal ve idari altyapının oluşturulmasını sağlamak.

Stratejik Hedef 8.3. TÜBİTAK idari alt yapısının güçlendirilmesi çalışmalarına devam etmek.

Performans Hedefi 8.3.1. 2010 yılında TÜBİTAK idari alt yapısını güçlendirmek.

Sorumlu Birimler: ARDEB, TEYDEB, BİDEB, UİDB, Bilim ve Toplum Daire Başkanlığı, Ar-Ge ve Ar-Ge Kolaylık Birimleri

Performans Hedefi 8.3.2. 2010 yılında TÜBİTAK kurumsal gelişim çalışmalarını yürütmek ve kurumsal stratejik yönetim sürecinin devamını sağlamak.

Sorumlu Birimler: Bilim, Teknoloji ve Yenilik Politikaları Daire Başkanlığı.

C- Performans Hedef ve Göstergeleri ile Faaliyetler

TABLO 1: Performans Hedefleri Tablosu

PERFORMANS HEDEFİ TABLOSU (1.1.1)

İdare Adı	40.08 - TÜRKİYE BİLİMSEL VE TEKNOLOJİK ARAŞTIRMA KURUMU
------------------	---

Amaç	1. Ülke genelinde bilim, teknoloji ve yeniliğe (BTY) ayrılan kamu kaynağının sürekliliğini ve artışını sağlamak.
Hedef	1.1. TÜBİTAK'a ve kamu BTY faaliyetlerine ayrılan kaynağın artmasını sağlamak.

Performans Hedefi	BTY Politika tasarımı ve gündem belirleme çalışmalarını yürüterek kamu BTY fonlayıcı kuruluşlarına ve kamu BTY faaliyetlerine ayrılan kaynağa yönelik analizler ve öneriler yapmak.
--------------------------	---

	Performans Göstergeleri	Ölçü Birimi	2008	2009	2010
1	BTYPDB Yıl içerisinde BTY Politikaları ile ilgili üretilen rapor sayısı	Sayı	5	7	10
BTY politikaları kapsamında TÜBİTAK Başkanı için hazırlanan bilgi notları ve sunular, ülke raporları, çalıştay sonuç raporları ve uluslararası kurumlara gönderilen raporların sayısıdır.					
2	Teknoloji Platformlarıyla eşgüdümün sağlanması için yapılan toplantı sayısı	Sayı	0	0	8
3	BTYK kararı gereğince oluşturulan Bilim, Teknoloji İnsan Kaynakları Koordinasyon Komitesinin çalışmaları kapsamında ilgili kamu kurum ve kuruluşları ile düzenlenen toplantı sayısı	Sayı	0	13	7
4	YOİKK Ar-Ge Teknik Komitesi çalışmaları kapsamında belirlenen Eylem Planının gerçekleştirilmesi için düzenlenen toplantı sayısı	Sayı	4	4	4
5	BTYPDB girişimi ile oluşturulan çalışma grupları sonucunda ortaya çıkan mevzuat düzenleme ve mevzuat düzenleme öneri sayısı	Sayı	0	6	6
6	BTYPDB Yıl içerisinde BTY politikaları izleme, değerlendirme ve öngörü çalışmalarıyla ilgili üretilen rapor sayısı	Sayı	1	3	4
7	BTYPDB Yıl içerisinde BTY politikaları izleme, değerlendirme ve öngörü çalışmalarıyla ilgili yapılan çalıştay sayısı	Sayı	12	12	12
8	Etki analiziyle ilgili AB ve OECD kapsamında düzenlenen çalışmalara katılım sayısı	Sayı	0	2	10
9	BTY politikaları izleme ve değerlendirme konusundaki bilgi birikimini artırmak amacıyla oluşturulan uluslararası işbirliği sayısı	Sayı	0	0	1

Faaliyetler		Kaynak İhtiyacı		
		Bütçe	Bütçe Dışı	Toplam
1	BTY Politikalarına İlişkin Gelişmelerin İzlenmesi, Değerlendirilmesi Çalışmaları	1.233.000		1.233.000
Genel Toplam		1.233.000	0	1.233.000

PERFORMANS HEDEFİ TABLOSU (1.1.2)

İdare Adı	40.08 - TÜRKİYE BİLİMSEL VE TEKNOLOJİK ARAŞTIRMA KURUMU
------------------	---

Amaç	1. Ülke genelinde bilim, teknoloji ve yeniliğe (BTY) ayrılan kamu kaynağının sürekliliğini ve artışını sağlamak.
-------------	--

Hedef	1.1. TÜBİTAK'a ve kamu BTY faaliyetlerine ayrılan kaynağın artmasını sağlamak.
--------------	--

Performans Hedefi	BTY Politika izleme, değerlendirme ve öngörü çalışmalarını yürüterek kamu BTY fonlayıcı kuruluşlarına ve kamu BTY faaliyetlerine ayrılan kaynağın artmasına katkı sağlamak.
--------------------------	---

	Performans Göstergeleri	Ölçü Birimi	2008	2009	2010
1	Yıl içerisinde yapılan Bilim, Teknoloji Yüksek Kurulu (BTYK) sayısı	Sayı	2	2	2

Faaliyetler		Kaynak İhtiyacı		
		Bütçe	Bütçe Dışı	Toplam
1	Bilim ve Teknoloji Yüksek Kurulu Sekreteryası Hizmetleri	100.000		100.000
Genel Toplam		100.000	0	100.000

PERFORMANS HEDEFİ TABLOSU (1.3.1)

İdare Adı	40.08 - TÜRKİYE BİLİMSEL VE TEKNOLOJİK ARAŞTIRMA KURUMU
Amaç	1. Ülke genelinde bilim, teknoloji ve yeniliğe (BTY) ayrılan kamu kaynağının sürekliliğini ve artışını sağlamak.
Hedef	1.3. TÜBİTAK Ar-Ge desteklerini artırmak ve yaygınlaştırmak.
Performans Hedefi	TÜBİTAK tarafından desteklenen projelerin sayısının ve bu projelere aktarılan destek tutarının artmasını sağlamak.

	Performans Göstergeleri	Ölçü Birimi	2008	2009	2010
1	TARAL destekleri toplamı (13)	Milyon TL/Dönem	523	740,3	625
Yıl içinde TARAL kapsamında verilen destekler için aktarılan kaynakların toplam tutarı					
2	TARAL desteklerinin TÜBİTAK bütçesine oranı (14)	%/Dönem	49	53	48
Yıl içinde TARAL kapsamında verilen desteklerin TÜBİTAK bütçesi içindeki oranı					
3	ARDEB'e yapılan proje başvurusu sayısı (16)	Adet/Dönem	4.737	4.812	7.000
Yıl içinde ARDEB'e yapılan proje başvurusu sayısı					
4	ARDEB tarafından desteklenen proje sayısı (Yürürlükte olan+Yeni başlayan)(18)	Adet/Dönem	3.165	2.708	6.100
Yıl sonu itibariyle yürürlükte olan ARDEB projelerinin sayısı					
5	ARDEB tarafından projelere verilen destek tutarı (19)	Milyon TL/Dönem	147	135,7	373
Yıl içinde ARDEB tarafından projelere aktarılan toplam mali kaynak					
6	SAVTAG'a yapılan proje başvurusu sayısı (23)	Adet/Dönem	8	7	30
Yıl içinde SAVTAG'a yapılan proje başvurusu sayısı					
7	KAMAG'a yapılan proje başvurusu sayısı (24)	Adet/Dönem	199	91	300
Yıl içinde KAMAG'a yapılan proje başvurusu sayısı					
8	SAVTAG tarafından desteklenen proje sayısı (Yürürlükte olan + Yeni başlayan)(25)	Adet/Dönem	37	37	65
Yıl sonu itibariyle yürürlükte olan SAVTAG projelerinin sayısı					
9	SAVTAG tarafından projelere verilen destek tutarı (27)	Milyon TL/Dönem	81,8	122,2	225
Yıl içinde SAVTAG tarafından projelere aktarılan toplam mali kaynak					
10	KAMAG tarafından desteklenen proje sayısı (Yürürlükte olan+Yeni başlayan)(26)	Adet/Dönem	93	89	140
Yıl sonu itibariyle yürürlükte olan KAMAG projelerinin sayısı					
11	KAMAG tarafından projelere verilen destek tutarı (28)	Milyon TL/Dönem	74	122,2	138
Yıl içinde KAMAG tarafından projelere aktarılan toplam mali kaynak					

Faaliyetler		Kaynak İhtiyacı		
		Bütçe	Bütçe Dışı	Toplam
1	Akademik Ar-Ge destekleri sağlamak	152.000.000		152.000.000
2	Kamu kurumları Ar-Ge destekleri sağlamak	87.500.000		87.500.000
3	Savunma ve Güvenlik Teknolojileri Araştırma Projelerini Destekleme Programının yürütülmesi	112.500.000		112.500.000
4	Patent Destek Programı Yürütülmesi	2.000.000		2.000.000
5	Desteklerle ilgili yapılan Grup faaliyetleri (Personel dahil panel, izleyici, danışman, grup yürütme komiteleri giderleri vb.)	13.322.500		13.322.500
Genel Toplam		367.322.500	0	367.322.500

PERFORMANS HEDEFİ TABLOSU (2.2.1)

İdare Adı	40.08 - TÜRKİYE BİLİMSEL VE TEKNOLOJİK ARAŞTIRMA KURUMU
------------------	---

Amaç	2. Özel Kesim Ar-Ge ve yenilik faaliyetlerinin geliştirilmesine katkıda bulunmak.
-------------	---

Hedef	2.2. TÜBİTAK tarafından özel sektöre sağlanan desteklere olan talebi artırmak ve talebin yaygınlaşmasını sağlamak.
--------------	--

Performans Hedefi	Özel sektöre yönelik Ar-Ge desteklerine olan talebi artırmak ve talebin yaygınlaşmasını sağlamak.
--------------------------	---

	Performans Göstergeleri	Ölçü Birimi	2008	2009	2010
1	TARAL destekleri toplamı (13)	Milyon TL/Dönem	523	740,3	625
Yıl içinde TARAL kapsamında verilen destekler için aktarılan kaynakların toplam tutarı					
2	TEYDEB'e yapılan proje başvurusu sayısı (17)	Adet/Dönem	2.285	2.001	2.600
Yıl içinde TEYDEB'e yapılan proje başvurusu sayısı					
3	TEYDEB tarafından desteklenen proje sayısı (20)	Adet/Dönem	1.098	1.792	1.860
Yıl içinde DTM'ye bildirilen AGY 300 dönemlerine karşılık gelen projelerin sayısı					
4	TEYDEB tarafından projelere verilen destek tutarı (21)	Milyon TL/Dönem	185	330	500
Yıl içinde TEYDEB tarafından projelere aktarılan toplam mali kaynak					
5	TEYDEB'e ilk kez başvuru yapan firma sayısı (22)	Adet/Dönem	1.199	926	1.125
Yıl içinde TEYDEB'den ilk defa destek talep eden firma sayısı					

Faaliyetler		Kaynak İhtiyacı		
		Bütçe	Bütçe Dışı	Toplam
1	Sanayi ve özel kesim Ar-Ge destekleri sağlamak	237.500.000		237.500.000
2	Uluslararası Sanayi Ar-Ge destekleri sağlamak	240.000		240.000
3	Proje Pazarları Destekleme Programının yürütülmesi	100.000		100.000
4	Desteklerle ilgili yapılan Grup faaliyetleri (Personel dahil hakem, izleyici, danışman, teknoloji grubu yürütme komiteleri giderleri vb.)	14.573.000		14.573.000
Genel Toplam		252.413.000	0	252.413.000

PERFORMANS HEDEFİ TABLOSU (2.4.1)

İdare Adı	40.08 - TÜRKİYE BİLİMSEL VE TEKNOLOJİK ARAŞTIRMA KURUMU
------------------	---

Amaç	2. Özel Kesim Ar-Ge ve yenilik faaliyetlerinin geliştirilmesine katkıda bulunmak.
Hedef	2.4. TÜBİTAK tarafından verilen Ar-Ge ve Ar-Ge kolaylık hizmetlerini artırmak.

Performans Hedefi	TÜBİTAK Ar-Ge Kolaylık Birimleri tarafından verilen hizmet sayısını ve çeşidini artırmak
--------------------------	--

	Performans Göstergeleri	Ölçü Birimi	2008	2009	2010
1	TÜBİTAK Ar-Ge ve Ar-Ge kolaylık birimleri endüstriyel hizmet müşterisi portföyü büyüklüğü(63)	Adet/Dönem	12.406	16.086	19.198
Endüstriyel hizmet verilen farklı müşterilerin sayısı (birikimli)					
2	TÜBİTAK Ar-Ge ve Ar-Ge kolaylık birimleri akredite endüstriyel hizmet çeşidi (64)	Adet/Dönem	715	800	812
Yıl sonu itibarıyla sahip olunan endüstriyel hizmet çeşidi (test, analiz, danışmanlık) (birikimli)					
3	TÜBİTAK Ar-Ge ve Ar-Ge kolaylık birimleri akredite endüstriyel hizmet sayısı (65)	Adet/Dönem	43.262	43.241	43.715
Yıl içinde verilen endüstriyel hizmet sayılarının toplamı (test, analiz, danışmanlık)					
4	TÜBİTAK Ar-Ge Kolaylık birimleri giderleri (66)	Milyon TL/Dönem	61	73,8	127
Yıl içinde gerçekleşen cari ve yatırım giderlerinin toplamı					
5	Bilgi ve belge erişim hizmeti verilen kişi sayısı (67)	Milyon kişi/Dönem	9,1	8,01	1,35
İlgili dönemde TÜBİTAK ULAKBİM'e gelen ya da ULAKBİM üyelik sistemini kullanan (Belge sağlama- Konu Atfı Tarama- UBYT) ve Ulusal Akademik Site Lisansı (UASL) projesi kapsamında bilgi hizmeti ulaştırılan kişi sayısı					
6	ULAKNET altyapısında sahip olunan/erişilen toplam dark (karanlık) fiber optik kablo uzunluğu (68)	km	5	15	4.000
Eğitim ve araştırma kuruluşlarının birbirine gigabit ve üstü hızlarda bağlanmasını sağlayacak şehirlerarası ve şehir içi güzegahlardaki toplam optik kablo uzunluğu					
7	ULAKNET kirası (69)	Milyon TL/Dönem	30,626	31,951	62
Avrupa Akademik Ağı (Üniversitelerin birbirine bağlantısı) ve Global İnternet Bağlantısı ücretleri toplamı					

Faaliyetler		Kaynak İhtiyacı		
		Bütçe	Bütçe Dışı	Toplam
1	ULAKBİM Hat Kiraları	41.115.000		41.115.000
2	ULAKBİM UBYT Ödemeleri	5.350.000		5.350.000
3	ULAKBİM EKUAL Ödemeleri	25.000.000		25.000.000
4	ULAKBİM Diğer Faaliyetleri	18.226.000		18.226.000
5	TUG Faaliyetleri	4.373.800		4.373.800
6	BUTAL Faaliyetleri	12.268.300		12.268.300
7	ATAL Faaliyetleri	1.146.700		1.146.700
Genel Toplam		107.479.800	0	107.479.800

PERFORMANS HEDEFİ TABLOSU (3.2.1)

İdare Adı	40.08 - TÜRKİYE BİLİMSEL VE TEKNOLOJİK ARAŞTIRMA KURUMU
Amaç	3. Millî olması gereken, riski yüksek araştırmaların, ürün ve teknoloji geliştirme projelerinin gerçekleştirilmesinde öncü rol almak.
Hedef	3.2. TÜBİTAK tarafından gerçekleştirilen projeleri artırmak.

Performans Hedefi	TÜBİTAK Ar-Ge birimleri tarafından gerçekleştirilen projelerin sayısının ve bütçesinin artmasını sağlamak.
--------------------------	--

	Performans Göstergeleri	Ölçü Birimi	2008	2009	2010
1	TÜBİTAK Ar-Ge birimleri tarafından yürütülen proje sayısı (29)	Adet/Dönem	341	300	362
Yıl sonu itibariyle yürürlükte olan dış destekli proje (Fatura kesilen projeler, DPT, TARAL, vb) sayısı					
2	TÜBİTAK Ar-Ge birimleri tarafından yürütülen projelerin toplam tutarı (30)	Milyon TL/Dönem	809	1.166	1.292
Yıl sonu itibariyle yürürlükte olan dış destekli projelerin (Fatura kesilen projeler, DPT, TARAL, vb) sözleşme bedellerinin toplam tutarı					
3	TÜBİTAK Ar-Ge birimleri giderleri (31)	Milyon TL/Dönem	351	421	531
Yıl içinde gerçekleşen cari ve yatırım giderlerinin toplamı					
4	TÜBİTAK Ar-Ge birimlerinin özgeliri (32)	Milyon TL/Dönem	247	306	340
Yıl içinde Ar-Ge birimlerinin toplam özgelir miktarı					
5	TÜBİTAK Ar-Ge birimlerinin TARAL hariç özgeliri (33)	Milyon TL/Dönem	198	204	276
Yıl içinde Ar-Ge birimlerinin TARAL gelirleri hariç toplam özgelir miktarı					
6	TÜBİTAK Ar-Ge birimleri Özyeterlik oranı (34)	%/Dönem	0,70	0,73	0,64
Yıl içinde gerçekleşen özgelirin yıl içinde gerçekleşen toplam gidere oranı					
7	TÜBİTAK Ar-Ge birimlerinin aldığı Devlet yardımı (35)	Milyon TL/Dönem	208	200	250
TÜBİTAK Ar-Ge birimlerinin aldığı Devlet yardımı					
8	TÜBİTAK Ar-Ge birimleri Ar-Ge müşterisi portföyü (36)	Adet/Dönem	1.531	1.619	1.067
Ar-Ge hizmeti verilen farklı müşterilerin sayısı (birikimli)					

Faaliyetler		Kaynak İhtiyacı		
		Bütçe	Bütçe Dışı	Toplam
1	MAM Dış destekli projelerini yürütmek	24.940.000		24.940.000
2	MAM DPT projelerini yürütmek	56.012.000		56.012.000
3	MAM'ın diğer BTY arařtırmalarını yapmak	59.638.000		59.638.000
4	UEKAE Dış destekli projelerini yürütmek	36.510.000		36.510.000
5	UEKAE DPT projelerini yürütmek	23.718.000		23.718.000
6	UEKAE'nin diğer BTY arařtırmalarını yapmak	39.037.300		39.037.300
7	SAGE Dış destekli projelerini yürütmek	11.400.000		11.400.000
8	SAGE DPT projelerini yürütmek	10.384.000		10.384.000
9	SAGE'nin diğer BTY arařtırmalarını yapmak	19.642.000		19.642.000
10	UME Dış destekli projelerini yürütmek	13.900.000		13.900.000
11	UME DPT projelerini yürütmek	15.618.000		15.618.000
12	UME'nin diğer BTY arařtırmalarını yapmak	17.298.500		17.298.500
13	UZAY Dış destekli projelerini yürütmek	2.500.000		2.500.000
14	UZAY DPT projelerini yürütmek	8.798.000		8.798.000
15	UZAY'ın diğer BTY arařtırmalarını yapmak	12.083.000		12.083.000
15	TBAE tarafından yürütölen faaliyetler	2.310.600		2.310.600
16	TÜSSİDE faaliyetleri	10.936.000		10.936.000
Genel Toplam		364.725.400	0	364.725.400

PERFORMANS HEDEFİ TABLOSU (4.2.1)

İdare Adı	40.08 - TÜRKİYE BİLİMSEL VE TEKNOLOJİK ARAŞTIRMA KURUMU
Amaç	4. BTY için gerekli insan kaynağının gelişmesini desteklemek.
Hedef	4.2. TÜBİTAK tarafından bilim insanlarına sağlanan destekleri artırmak.
Performans Hedefi	TÜBİTAK tarafından bilim insanlarına sağlanan destekleri (burslar, ödüller, yayın destekleri, vb.) artırmak.

	Performans Göstergeleri	Ölçü Birimi	2008	2009	2010
1	BİDEB tarafından desteklenen bilim insanı sayısı (birikimli)	Adet/Dönem	15.882	15.219	16.000
Yıl içinde BİDEB tarafından desteklenen ilk/ortaöğretim öğrencisi ve erişkin bilim insanı sayısı					
2	BİDEB tarafından o yıl içinde yeni desteklenmeye/ burs almaya başlayan ilk/ortaöğretim öğrencisi ve erişkin bilim insanı sayısı	Adet/Dönem	10.505	8.620	11.000
Yıl içinde BİDEB tarafından yeni desteklenmeye/burs almaya başlayan ilk/ortaöğretim öğrencisi ve erişkin bilim insanı sayısı					
3	BİDEB tarafından ilk/ortaöğretim öğrencisi ve erişkin bilim insanlarına verilen toplam destek tutarı (39)	Milyon TL/Dönem	62	61,5	75
Yıl içinde BİDEB tarafından ilk/ortaöğretim öğrencisi ve erişkin bilim insanlarına aktarılan toplam mali kaynak					
4	UBYT programınca yayın teşviği verilen araştırmacı sayısı (42)	Adet/Dönem	12.118	13.341	32.000
Yıl içinde UBYT programınca desteklenen yayınların yazar sayısı					

	Faaliyetler	Kaynak İhtiyacı		
		Bütçe	Bütçe Dışı	Toplam
1	Bilim Olimpiyatları Programları yürütmek.	2.800.000		2.800.000
2	Araştırma Projeleri Yarışma Programları yürütmek.	2.400.000		2.400.000
3	Burs ve Destek Programları yürütmek.	20.427.500		20.427.500
4	TARAL kapsamında Yurtiçi Doktora Burs Programı yürütmek.	18.500.000		18.500.000
5	Araştırma Burs Programları yürütmek.	9.828.000		9.828.000
6	Konuk Bilim İnsanı Destekleme Programı yürütmek.	773.750		773.750
7	Bilimsel Toplantı destekleri sağlamak.	5.407.000		5.407.000
8	İkili İlişkiler Kapsamında Değişim Burs Programları yürütmek.	201.000		201.000
9	Burs ve diğer programlarla ilgili faaliyetleri yürütmek.(Personel dahil panel, komisyon, kurul, komite giderleri vb.)	1.388.750		1.388.750
Genel Toplam		61.726.000	0	61.726.000

PERFORMANS HEDEFİ TABLOSU (5.1.1)

İdare Adı	40.08 - TÜRKİYE BİLİMSEL VE TEKNOLOJİK ARAŞTIRMA KURUMU
------------------	---

Amaç	5.BTY alanındaki uluslararası ilişkilerde ulusal stratejik yapılanmayı sağlamak.
-------------	--

Hedef	5.1. Türkiye'nin bilimsel alanda uluslararası etkinliğini artırmak.
--------------	---

Performans Hedefi	İkili ve çok taraflı uluslararası ilişkilerin gelişmesini devam ettirmek
--------------------------	--

	Performans Göstergeleri	Ölçü Birimi	2008	2009	2010
1	TÜBİTAK Ar-Ge Birimleri tarafından yürütülen uluslararası proje sayısı (44)	Adet/Dönem	46	45	62
Yıl sonu itibarıyla yürürlükte olan uluslararası projelerin sayısı					
2	TÜBİTAK Ar-Ge Birimleri tarafından yürütülen uluslararası projelerin toplam mali tutarı (45)	Milyon TL/Dönem	34,3	49,7	28
Yıl sonu itibarıyla yürürlükte olan uluslararası projelerin sözleşme bedellerinin toplam tutarı					
3	Destek verilen ikili ve çok taraflı uluslararası proje sayısı (46)	Adet/Dönem	257	293	800
Yıl sonu itibarıyla yürürlükte olan ikili ve çok taraflı uluslararası projelerin sayısı					
4	İkili ve çok taraflı uluslararası projelere verilen destek tutarı (47)	Milyon TL/Dönem	9,38	15,53	16
Yıl içinde ikili ve çok taraflı uluslararası projelere aktarılan kaynakların toplam tutarı					
5	İkili ve çoklu mevcut işbirliği anlaşmaları (48)	Adet/Dönem	116	136	125
Yıl içinde yapılan ikili ve çoklu mevcut işbirliği anlaşma sayısı (birikimli)					
6	Üye olunan uluslararası kuruluş (49)	Adet/Dönem	32	33	33
Üye olunan uluslararası kuruluş sayısı (birikimli)					
7	Üye olunan uluslararası kuruluşlara ödenen katkı payı (50)	Milyon TL/Dönem	1,3	2,16	1,7
Üye olunan uluslararası kuruluşlara ödenen katkı paylarının toplam tutarı					
8	AB ÇP'ler kapsamında yapılan etkinlik sayısı (51)	Adet/Dönem	165	130	250
Yıl içinde AB ÇP'ler kapsamında yapılan tanıtım, eğitim vb. etkinlik sayısı					
9	AB ÇP'ler kapsamında yapılan etkinliklerde ulaşılan bilim insanı sayısı (52)	Adet/Dönem	6.600	8.000	8.000
Yıl içinde AB ÇP'ler kapsamında yapılan tanıtım, eğitim vb. Etkinliklerde ulaşılan bilim insanı sayısı					
10	Yıl içerisinde sona eren AB ÇP çağrılarında yapılan proje önerisi başvurularındaki konsorsiyumlarda yer alan Türk Ortak Sayısı	Adet/Dönem	1.112	522	3.000
Yıl içerisinde sona eren AB ÇP çağrılarında yapılan proje önerisi başvurularındaki konsorsiyumlarda yer alan Türk Ortak Sayısı					
11	AB ÇP'lere katılım için ödenen katkı payı (54)	Milyon TL/Dönem	50,65	54,24	94
AB ÇP'lara katılım için ödenen katkı paylarının toplam tutarı					

Faaliyetler		Kaynak İhtiyacı		
		Bütçe	Bütçe Dışı	Toplam
1	Uluslararası BTY işbirliklerini oluşturmak ve yönetmek.	3.914.000		3.914.000
2	AB Çerçeve Programlarına Katılımı Artırmaya Yönelik Faaliyetler.	519.000		519.000
3	AB Çerçeve Programlarına Katılımı Artırmaya Yönelik Teşvik Amaçlı Destek Programları yürütmek.	220.000		220.000
4	AB Çerçeve Programı için katkı payı ödemek.	89.083.000		89.083.000
5	İkili ve çoklu programlar için katkı payı ödemek.	2.590.000		2.590.000
Genel Toplam		96.326.000	0	96.326.000

PERFORMANS HEDEFİ TABLOSU (6.1.1)

İdare Adı	40.08 - TÜRKİYE BİLİMSEL VE TEKNOLOJİK ARAŞTIRMA KURUMU
------------------	---

Amaç	6.Bilim ve toplum proje desteklerinin sürekliliğini ve artışını sağlamak; bilim iletişimi proje desteklerini başlatmak.
Hedef	6.1. Bilimin topluma ulaşmasını sağlayacak projeleri desteklemek ve bu konuda ulusal boyutta bilgi birikimi oluşturmak.

Performans Hedefi	Bilim Toplum Projeleri kapsamındaki projelerin sayısının ve bu projelere aktarılan destek tutarının artmasını sağlamak.
--------------------------	---

	Performans Göstergeleri	Ölçü Birimi	2008	2009	2010
1	Yayımlanan Bilim Toplum Projeleri çağrı sayısı (55)	Adet/Dönem	1	1	8
Yıl içinde belirli bir konu ve kapsama yönelik açılan Bilim Toplum Projeleri için yapılan çağrılarının sayısı					
2	Bilim Toplum Projeleri çağrılarında yapılan başvuru sayısı (56)	Adet/Dönem	6	92	275
Yıl içinde Bilim Toplum Projeleri çağrılarında yapılan başvuru sayısı.					
3	Destek verilen Bilim Toplum Projeleri sayısı (57)	Adet/Dönem	34	27	90
Yıl içinde destek verilen Bilim Toplum Projeleri sayısı					
4	Bilim Toplum Projelerine verilen destek tutarı (58)	Milyon TL/Dönem	2,6	1,23	30
Yıl içinde Bilim Toplum Projelerine aktarılan toplam mali kaynak					

Faaliyetler		Kaynak İhtiyacı		
		Bütçe	Bütçe Dışı	Toplam
1	Bilim Merkezi desteği sağlamak.	12.000.000		12.000.000
2	Bilim Toplum Projeleri desteği sağlamak.	5.000.000		5.000.000
3	Bilim Toplum Projeleri destekleri için yapılan faaliyetler (Personel dahil, panel,komisyon toplantıları giderleri vb.)	554.600		554.600
Genel Toplam		17.554.600	0	17.554.600

PERFORMANS HEDEFİ TABLOSU (6.2.1)

İdare Adı	40.08 - TÜRKİYE BİLİMSEL VE TEKNOLOJİK ARAŞTIRMA KURUMU
------------------	---

Amaç	6.Bilim ve toplum proje desteklerinin sürekliliğini ve artışını sağlamak; bilim iletişimi proje desteklerini başlatmak.
Hedef	6.2. Bilimin topluma ulaşmasını sağlayacak yayınlar üretmek ve etkinlikler düzenlemek.

Performans Hedefi	TÜBİTAK tarafından gerçekleştirilen bilim toplum faaliyetlerinin etkililiğini artırmak.
--------------------------	---

	Performans Göstergeleri	Ölçü Birimi	2008	2009	2010
1	Popüler bilim dergileri satış adedi (59)	Milyon Adet/Dönem	1,73	1,7	2,9
Yıl içinde satılan Bilim Teknik, Bilim Çocuk ve Meraklı Minik dergilerinin toplam sayısı					
2	Popüler bilim kitapları satış adedi (60)	Milyon Adet/Dönem	0,71	0,59	1
Yıl içinde satılan popüler bilim kitabı sayısı					
3	Bilim Toplum etkinliklerinin sayısı (61)	Adet/Dönem	4	2	9
Yıl içinde TÜBİTAK tarafından düzenlenen Bilim Toplum etkinliklerinin sayısı					
4	Bilim okur yazarlığı (62)	%, Algı	-	-	5,3
Bilim okur yazarlığı araştırması sonuçları					

Faaliyetler		Kaynak İhtiyacı		
		Bütçe	Bütçe Dışı	Toplam
1	Popüler bilim yayınları faaliyetleri yürütmek.	10.900.300		10.900.300
2	Bilim Toplum etkinlikleri gerçekleştirmek.	400.000		400.000
Genel Toplam		11.300.300	0	11.300.300

PERFORMANS HEDEFİ TABLOSU (7.2.1)

İdare Adı	40.08 - TÜRKİYE BİLİMSEL VE TEKNOLOJİK ARAŞTIRMA KURUMU
-----------	---

Amaç	7.BTY faaliyetleri sonucunda ortaya çıkan başarılı örnekleri ve bilim insanlarını takdir etmek ve tanıtılmalarını sağlamak.
Hedef	7.1. BTY alanında başarılı örneklere verilen ödülleri artırmak.

Performans Hedefi	BTY alanında başarılı örneklere verilen ödülleri artırmak.
-------------------	--

	Performans Göstergeleri	Ölçü Birimi	2008	2009	2010
1	TÜBİTAK ödülü alan bilim insanı sayısı (43)	Adet/Dönem	22	19	30
Yıl içinde TÜBİTAK'tan ödül (Bilim, Hizmet ve Teşvik ödülleri) alan bilim insanı sayısı					

Faaliyetler		Kaynak İhtiyacı		
		Bütçe	Bütçe Dışı	Toplam
1	Ödül faaliyetleri	490.000		490.000
Genel Toplam		490.000	0	490.000

TABLO 2: Faaliyet Maliyetleri Tablosu**FAALİYET MALİYETLERİ TABLOSU (1.1.1)**

(1)

İdare Adı	40.08 - TÜRKİYE BİLİMSEL VE TEKNOLOJİK ARAŞTIRMA KURUMU
Performans Hedefi	BTY Politika tasarımı ve gündem belirleme çalışmalarını yürüterek kamu BTY fonlayıcı kuruluşlarına ve kamu BTY faaliyetlerine ayrılan kaynağa yönelik analizler ve öneriler yapmak.
Faaliyet Adı	BTY Politikalarına İlişkin Gelişmelerin İzlenmesi, Değerlendirilmesi Çalışmaları
Sorumlu Harcama Birimi veya Birimleri	Bilim, Teknoloji ve Yenilik Politikaları Daire Başkanlığı

Ekonomik Kod		2010
01	Personel Giderleri	1.055.000
02	SGK Devlet Primi Giderleri	127.000
03	Mal ve Hizmet Alımı Giderleri	51.000
05	Cari Transferler	
06	Sermaye Giderleri	
07	Sermaye Transferleri	
Toplam Bütçe Kaynak İhtiyacı		1.233.000
Bütçe Dışı Kaynak	Döner Sermaye	
	Diğer Yurt İçi	
	Yurt Dışı	
Toplam Bütçe Dışı Kaynak İhtiyacı		
Toplam Kaynak İhtiyacı		1.233.000

FAALİYET MALİYETLERİ TABLOSU (1.1.2)
(1)

İdare Adı	40.08 - TÜRKİYE BİLİMSEL VE TEKNOLOJİK ARAŞTIRMA KURUMU
Performans Hedefi	BTY Politika izleme, değerlendirme ve öngörü çalışmalarını yürüterek kamu BTY fonlayıcı kuruluşlarına ve kamu BTY faaliyetlerine ayrılan kaynağın artmasına katkı sağlamak.
Faaliyet Adı	Bilim ve Teknoloji Yüksek Kurulu Sekreteryası Hizmetleri
Sorumlu Harcama Birimi veya Birimleri	Bilim, Teknoloji ve Yenilik Politikaları Daire Başkanlığı

Ekonomik Kod		2010
01	Personel Giderleri	
02	SGK Devlet Primi Giderleri	
03	Mal ve Hizmet Alımı Giderleri	100.000
05	Cari Transferler	
06	Sermaye Giderleri	
07	Sermaye Transferleri	
Toplam Bütçe Kaynak İhtiyacı		100.000
Bütçe Dışı Kaynak	Döner Sermaye	
	Diğer Yurt İçi	
	Yurt Dışı	
Toplam Bütçe Dışı Kaynak İhtiyacı		
Toplam Kaynak İhtiyacı		100.000

FAALİYET MALİYETLERİ TABLOSU (1.3.1)
(1)

İdare Adı	40.08 - TÜRKİYE BİLİMSEL VE TEKNOLOJİK ARAŞTIRMA KURUMU
Performans Hedefi	TÜBİTAK tarafından desteklenen projelerin sayısının ve bu projelere aktarılan destek tutarının artmasını sağlamak.
Faaliyet Adı	Akademik Ar-Ge destekleri sağlamak
Sorumlu Harcama Birimi veya Birimleri	Araştırma Destek Programları Başkanlığı

Ekonomik Kod		2010
01	Personel Giderleri	
02	SGK Devlet Primi Giderleri	
03	Mal ve Hizmet Alımı Giderleri	
05	Cari Transferler	
06	Sermaye Giderleri	
07	Sermaye Transferleri	152.000.000
Toplam Bütçe Kaynak İhtiyacı		152.000.000
Bütçe Dışı Kaynak	Döner Sermaye	
	Diğer Yurt İçi	
	Yurt Dışı	
Toplam Bütçe Dışı Kaynak İhtiyacı		
Toplam Kaynak İhtiyacı		152.000.000

FAALİYET MALİYETLERİ TABLOSU (1.3.1)
(2)

İdare Adı	40.08 - TÜRKİYE BİLİMSEL VE TEKNOLOJİK ARAŞTIRMA KURUMU
Performans Hedefi	TÜBİTAK tarafından desteklenen projelerin sayısının ve bu projelere aktarılan destek tutarının artmasını sağlamak.
Faaliyet Adı	Kamu kurumları Ar-Ge destekleri sağlamak
Sorumlu Harcama Birimi veya Birimleri	Araştırma Destek Programları Başkanlığı

Ekonomik Kod		2010
01	Personel Giderleri	
02	SGK Devlet Primi Giderleri	
03	Mal ve Hizmet Alımı Giderleri	
05	Cari Transferler	
06	Sermaye Giderleri	
07	Sermaye Transferleri	87.500.000
Toplam Bütçe Kaynak İhtiyacı		87.500.000
Bütçe Dışı Kaynak	Döner Sermaye	
	Diğer Yurt İçi	
	Yurt Dışı	
Toplam Bütçe Dışı Kaynak İhtiyacı		
Toplam Kaynak İhtiyacı		87.500.000

FAALİYET MALİYETLERİ TABLOSU (1.3.1)
(3)

İdare Adı	40.08 - TÜRKİYE BİLİMSEL VE TEKNOLOJİK ARAŞTIRMA KURUMU
Performans Hedefi	TÜBİTAK tarafından desteklenen projelerin sayısının ve bu projelere aktarılan destek tutarının artmasını sağlamak.
Faaliyet Adı	Savunma ve Güvenlik Teknolojileri Araştırma Projelerini Destekleme Programının yürütülmesi
Sorumlu Harcama Birimi veya Birimleri	Araştırma Destek Programları Başkanlığı

Ekonomik Kod		2010
01	Personel Giderleri	
02	SGK Devlet Primi Giderleri	
03	Mal ve Hizmet Alımı Giderleri	
05	Cari Transferler	
06	Sermaye Giderleri	
07	Sermaye Transferleri	112.500.000
Toplam Bütçe Kaynak İhtiyacı		112.500.000
Bütçe Dışı Kaynak	Döner Sermaye	
	Diğer Yurt İçi	
	Yurt Dışı	
Toplam Bütçe Dışı Kaynak İhtiyacı		
Toplam Kaynak İhtiyacı		112.500.000

FAALİYET MALİYETLERİ TABLOSU (1.3.1)
(4)

İdare Adı	40.08 - TÜRKİYE BİLİMSEL VE TEKNOLOJİK ARAŞTIRMA KURUMU
Performans Hedefi	TÜBİTAK tarafından desteklenen projelerin sayısının ve bu projelere aktarılan destek tutarının artmasını sağlamak.
Faaliyet Adı	Patent Destek Programı Yürütülmesi
Sorumlu Harcama Birimi veya Birimleri	Araştırma Destek Programları Başkanlığı

Ekonomik Kod		2010
01	Personel Giderleri	
02	SGK Devlet Primi Giderleri	
03	Mal ve Hizmet Alımı Giderleri	
05	Cari Transferler	2.000.000
06	Sermaye Giderleri	
07	Sermaye Transferleri	
Toplam Bütçe Kaynak İhtiyacı		2.000.000
Bütçe Dışı Kaynak	Döner Sermaye	
	Diğer Yurt İçi	
	Yurt Dışı	
	Toplam Bütçe Dışı Kaynak İhtiyacı	
Toplam Kaynak İhtiyacı		2.000.000

FAALİYET MALİYETLERİ TABLOSU (1.3.1)
(5)

İdare Adı	40.08 - TÜRKİYE BİLİMSEL VE TEKNOLOJİK ARAŞTIRMA KURUMU
Performans Hedefi	TÜBİTAK tarafından desteklenen projelerin sayısının ve bu projelere aktarılan destek tutarının artmasını sağlamak.
Faaliyet Adı	Desteklerle ilgili yapılan Grup faaliyetleri (Personel dahil panel, izleyici, danışman, grup yürütme komiteleri giderleri vb.)
Sorumlu Harcama Birimi veya Birimleri	Araştırma Destek Programları Başkanlığı

Ekonomik Kod		2010
01	Personel Giderleri	10.486.000
02	SGK Devlet Primi Giderleri	807.000
03	Mal ve Hizmet Alımı Giderleri	2.029.500
05	Cari Transferler	
06	Sermaye Giderleri	
07	Sermaye Transferleri	
Toplam Bütçe Kaynak İhtiyacı		13.322.500
Bütçe Dışı Kaynak	Döner Sermaye	
	Diğer Yurt İçi	
	Yurt Dışı	
Toplam Bütçe Dışı Kaynak İhtiyacı		
Toplam Kaynak İhtiyacı		13.322.500

FAALİYET MALİYETLERİ TABLOSU (2.2.1)
(1)

İdare Adı	40.08 - TÜRKİYE BİLİMSEL VE TEKNOLOJİK ARAŞTIRMA KURUMU
Performans Hedefi	Özel sektöre yönelik Ar-Ge desteklerine olan talebi artırmak ve talebin yaygınlaşmasını sağlamak.
Faaliyet Adı	Sanayi ve özel kesim Ar-Ge destekleri sağlamak
Sorumlu Harcama Birimi veya Birimleri	Teknoloji ve Yenilik Destek Programları Başkanlığı

Ekonomik Kod		2010
01	Personel Giderleri	
02	SGK Devlet Primi Giderleri	
03	Mal ve Hizmet Alımı Giderleri	
05	Cari Transferler	
06	Sermaye Giderleri	
07	Sermaye Transferleri	237.500.000
Toplam Bütçe Kaynak İhtiyacı		237.500.000
Bütçe Dışı Kaynak	Döner Sermaye	
	Diğer Yurt İçi	
	Yurt Dışı	
Toplam Bütçe Dışı Kaynak İhtiyacı		
Toplam Kaynak İhtiyacı		237.500.000

FAALİYET MALİYETLERİ TABLOSU (2.2.1)
(2)

İdare Adı	40.08 - TÜRKİYE BİLİMSEL VE TEKNOLOJİK ARAŞTIRMA KURUMU
Performans Hedefi	Özel sektöre yönelik Ar-Ge desteklerine olan talebi artırmak ve talebin yaygınlaşmasını sağlamak.
Faaliyet Adı	Uluslararası Sanayi Ar-Ge destekleri sağlamak
Sorumlu Harcama Birimi veya Birimleri	Teknoloji ve Yenilik Destek Programları Başkanlığı

Ekonomik Kod		2010
01	Personel Giderleri	
02	SGK Devlet Primi Giderleri	
03	Mal ve Hizmet Alımı Giderleri	
05	Cari Transferler	240.000
06	Sermaye Giderleri	
07	Sermaye Transferleri	
Toplam Bütçe Kaynak İhtiyacı		240.000
Bütçe Dışı Kaynak	Döner Sermaye	
	Diğer Yurt İçi	
	Yurt Dışı	
Toplam Bütçe Dışı Kaynak İhtiyacı		
Toplam Kaynak İhtiyacı		240.000

FAALİYET MALİYETLERİ TABLOSU (2.2.1)
(3)

İdare Adı	40.08 - TÜRKİYE BİLİMSEL VE TEKNOLOJİK ARAŞTIRMA KURUMU
Performans Hedefi	Özel sektöre yönelik Ar-Ge desteklerine olan talebi artırmak ve talebin yaygınlaşmasını sağlamak.
Faaliyet Adı	Proje Pazarları Destekleme Programının yürütülmesi
Sorumlu Harcama Birimi veya Birimleri	Teknoloji ve Yenilik Destek Programları Başkanlığı

Ekonomik Kod		2010
01	Personel Giderleri	
02	SGK Devlet Primi Giderleri	
03	Mal ve Hizmet Alımı Giderleri	
05	Cari Transferler	100.000
06	Sermaye Giderleri	
07	Sermaye Transferleri	
Toplam Bütçe Kaynak İhtiyacı		100.000
Bütçe Dışı Kaynak	Döner Sermaye	
	Diğer Yurt İçi	
	Yurt Dışı	
Toplam Bütçe Dışı Kaynak İhtiyacı		
Toplam Kaynak İhtiyacı		100.000

FAALİYET MALİYETLERİ TABLOSU (2.2.1)
(4)

İdare Adı	40.08 - TÜRKİYE BİLİMSEL VE TEKNOLOJİK ARAŞTIRMA KURUMU
Performans Hedefi	Özel sektöre yönelik Ar-Ge desteklerine olan talebi artırmak ve talebin yaygınlaşmasını sağlamak.
Faaliyet Adı	Desteklerle ilgili yapılan Grup faaliyetleri (Personel dahil hakem, izleyici, danışman, teknoloji grubu yürütme komiteleri giderleri vb.)
Sorumlu Harcama Birimi veya Birimleri	Teknoloji ve Yenilik Destek Programları Başkanlığı

Ekonomik Kod		2010
01	Personel Giderleri	6.290.000
02	SGK Devlet Primi Giderleri	622.000
03	Mal ve Hizmet Alımı Giderleri	7.661.000
05	Cari Transferler	
06	Sermaye Giderleri	
07	Sermaye Transferleri	
Toplam Bütçe Kaynak İhtiyacı		14.573.000
Bütçe Dışı Kaynak	Döner Sermaye	
	Diğer Yurt İçi	
	Yurt Dışı	
Toplam Bütçe Dışı Kaynak İhtiyacı		
Toplam Kaynak İhtiyacı		14.573.000

FAALİYET MALİYETLERİ TABLOSU (2.4.1)
(1)

İdare Adı	40.08 - TÜRKİYE BİLİMSEL VE TEKNOLOJİK ARAŞTIRMA KURUMU
Performans Hedefi	TÜBİTAK Ar-Ge Kolaylık Birimleri tarafından verilen hizmet sayısını ve çeşidini artırmak
Faaliyet Adı	ULAKBİM Hat Kiraları
Sorumlu Harcama Birimi veya Birimleri	Ulusal Akademik Ağ ve Bilgi Merkezi

Ekonomik Kod		2010
01	Personel Giderleri	
02	SGK Devlet Primi Giderleri	
03	Mal ve Hizmet Alımı Giderleri	41.115.000
05	Cari Transferler	
06	Sermaye Giderleri	
07	Sermaye Transferleri	
Toplam Bütçe Kaynak İhtiyacı		41.115.000
Bütçe Dışı Kaynak	Döner Sermaye	
	Diğer Yurt İçi	
	Yurt Dışı	
Toplam Bütçe Dışı Kaynak İhtiyacı		
Toplam Kaynak İhtiyacı		41.115.000

FAALİYET MALİYETLERİ TABLOSU (2.4.1)
(2)

İdare Adı	40.08 - TÜRKİYE BİLİMSEL VE TEKNOLOJİK ARAŞTIRMA KURUMU
Performans Hedefi	TÜBİTAK Ar-Ge Kolaylık Birimleri tarafından verilen hizmet sayısını ve çeşidini artırmak
Faaliyet Adı	ULAKBİM UBYT Ödemeleri
Sorumlu Harcama Birimi veya Birimleri	Ulusal Akademik Ağ ve Bilgi Merkezi

Ekonomik Kod		2010
01	Personel Giderleri	
02	SGK Devlet Primi Giderleri	
03	Mal ve Hizmet Alımı Giderleri	
05	Cari Transferler	5.350.000
06	Sermaye Giderleri	
07	Sermaye Transferleri	
Toplam Bütçe Kaynak İhtiyacı		5.350.000
Bütçe Dışı Kaynak	Döner Sermaye	
	Diğer Yurt İçi	
	Yurt Dışı	
Toplam Bütçe Dışı Kaynak İhtiyacı		
Toplam Kaynak İhtiyacı		5.350.000

FAALİYET MALİYETLERİ TABLOSU (2.4.1)
(3)

İdare Adı	40.08 - TÜRKİYE BİLİMSEL VE TEKNOLOJİK ARAŞTIRMA KURUMU
Performans Hedefi	TÜBİTAK Ar-Ge Kolaylık Birimleri tarafından verilen hizmet sayısını ve çeşidini artırmak
Faaliyet Adı	ULAKBİM EKUAL Ödemeleri
Sorumlu Harcama Birimi veya Birimleri	Ulusal Akademik Ağ ve Bilgi Merkezi

Ekonomik Kod		2010
01	Personel Giderleri	
02	SGK Devlet Primi Giderleri	
03	Mal ve Hizmet Alımı Giderleri	25.000.000
05	Cari Transferler	
06	Sermaye Giderleri	
07	Sermaye Transferleri	
Toplam Bütçe Kaynak İhtiyacı		25.000.000
Bütçe Dışı Kaynak	Döner Sermaye	
	Diğer Yurt İçi	
	Yurt Dışı	
Toplam Bütçe Dışı Kaynak İhtiyacı		
Toplam Kaynak İhtiyacı		25.000.000

FAALİYET MALİYETLERİ TABLOSU (2.4.1)
(4)

İdare Adı	40.08 - TÜRKİYE BİLİMSEL VE TEKNOLOJİK ARAŞTIRMA KURUMU
Performans Hedefi	TÜBİTAK Ar-Ge Kolaylık Birimleri tarafından verilen hizmet sayısını ve çeşidini artırmak
Faaliyet Adı	ULAKBİM Diğer Faaliyetleri
Sorumlu Harcama Birimi veya Birimleri	Ulusal Akademik Ağ ve Bilgi Merkezi

Ekonomik Kod		2010
01	Personel Giderleri	4.880.000
02	SGK Devlet Primi Giderleri	552.000
03	Mal ve Hizmet Alımı Giderleri	3.741.000
05	Cari Transferler	79.000
06	Sermaye Giderleri	8.974.000
07	Sermaye Transferleri	
Toplam Bütçe Kaynak İhtiyacı		18.226.000
Bütçe Dışı Kaynak	Döner Sermaye	
	Diğer Yurt İçi	
	Yurt Dışı	
Toplam Bütçe Dışı Kaynak İhtiyacı		
Toplam Kaynak İhtiyacı		18.226.000

FAALİYET MALİYETLERİ TABLOSU (2.4.1)
(5)

İdare Adı	40.08 - TÜRKİYE BİLİMSEL VE TEKNOLOJİK ARAŞTIRMA KURUMU
Performans Hedefi	TÜBİTAK Ar-Ge Kolaylık Birimleri tarafından verilen hizmet sayısını ve çeşidini artırmak
Faaliyet Adı	TUG Faaliyetleri
Sorumlu Harcama Birimi veya Birimleri	TÜBİTAK Ulusal Gözlemevi

Ekonomik Kod		2010
01	Personel Giderleri	1.944.000
02	SGK Devlet Primi Giderleri	156.000
03	Mal ve Hizmet Alımı Giderleri	775.800
05	Cari Transferler	1.000
06	Sermaye Giderleri	1.497.000
07	Sermaye Transferleri	
Toplam Bütçe Kaynak İhtiyacı		4.373.800
Bütçe Dışı Kaynak	Döner Sermaye	
	Diğer Yurt İçi	
	Yurt Dışı	
Toplam Bütçe Dışı Kaynak İhtiyacı		
Toplam Kaynak İhtiyacı		4.373.800

FAALİYET MALİYETLERİ TABLOSU (2.4.1)
(6)

İdare Adı	40.08 - TÜRKİYE BİLİMSEL VE TEKNOLOJİK ARAŞTIRMA KURUMU
Performans Hedefi	TÜBİTAK Ar-Ge Kolaylık Birimleri tarafından verilen hizmet sayısını ve çeşidini artırmak
Faaliyet Adı	BUTAL Faaliyetleri
Sorumlu Harcama Birimi veya Birimleri	Bursa Test ve Analiz Laboratuvarı

Ekonomik Kod		2010
01	Personel Giderleri	3.480.000
02	SGK Devlet Primi Giderleri	4.650.000
03	Mal ve Hizmet Alımı Giderleri	1.329.300
05	Cari Transferler	
06	Sermaye Giderleri	2.809.000
07	Sermaye Transferleri	
Toplam Bütçe Kaynak İhtiyacı		12.268.300
Bütçe Dışı Kaynak	Döner Sermaye	
	Diğer Yurt İçi	
	Yurt Dışı	
Toplam Bütçe Dışı Kaynak İhtiyacı		
Toplam Kaynak İhtiyacı		12.268.300

FAALİYET MALİYETLERİ TABLOSU (2.4.1)
(7)

İdare Adı	40.08 - TÜRKİYE BİLİMSEL VE TEKNOLOJİK ARAŞTIRMA KURUMU
Performans Hedefi	TÜBİTAK Ar-Ge Kolaylık Birimleri tarafından verilen hizmet sayısını ve çeşidini artırmak
Faaliyet Adı	ATAL Faaliyetleri
Sorumlu Harcama Birimi veya Birimleri	Ankara Test ve Analiz Laboratuvarı

Ekonomik Kod		2010
01	Personel Giderleri	494.000
02	SGK Devlet Primi Giderleri	60.000
03	Mal ve Hizmet Alımı Giderleri	382.700
05	Cari Transferler	
06	Sermaye Giderleri	210.000
07	Sermaye Transferleri	
Toplam Bütçe Kaynak İhtiyacı		1.146.700
Bütçe Dışı Kaynak	Döner Sermaye	
	Diğer Yurt İçi	
	Yurt Dışı	
Toplam Bütçe Dışı Kaynak İhtiyacı		
Toplam Kaynak İhtiyacı		1.146.700

FAALİYET MALİYETLERİ TABLOSU (3.2.1)
(1)

İdare Adı	40.08 - TÜRKİYE BİLİMSEL VE TEKNOLOJİK ARAŞTIRMA KURUMU
Performans Hedefi	TÜBİTAK Ar-Ge birimleri tarafından gerçekleştirilen projelerin sayısının ve bütçesinin artmasını sağlamak.
Faaliyet Adı	MAM Dış destekli projelerini yürütmek
Sorumlu Harcama Birimi veya Birimleri	Marmara Araştırma Merkezi

Ekonomik Kod		2010
01	Personel Giderleri	
02	SGK Devlet Primi Giderleri	
03	Mal ve Hizmet Alımı Giderleri	
05	Cari Transferler	
06	Sermaye Giderleri	
07	Sermaye Transferleri	24.940.000
Toplam Bütçe Kaynak İhtiyacı		24.940.000
Bütçe Dışı Kaynak	Döner Sermaye	
	Diğer Yurt İçi	
	Yurt Dışı	
Toplam Bütçe Dışı Kaynak İhtiyacı		
Toplam Kaynak İhtiyacı		24.940.000

FAALİYET MALİYETLERİ TABLOSU (3.2.1)
(2)

İdare Adı	40.08 - TÜRKİYE BİLİMSEL VE TEKNOLOJİK ARAŞTIRMA KURUMU
Performans Hedefi	TÜBİTAK Ar-Ge birimleri tarafından gerçekleştirilen projelerin sayısının ve bütçesinin artmasını sağlamak.
Faaliyet Adı	MAM DPT projelerini yürütmek
Sorumlu Harcama Birimi veya Birimleri	Marmara Araştırma Merkezi

Ekonomik Kod		2010
01	Personel Giderleri	
02	SGK Devlet Primi Giderleri	
03	Mal ve Hizmet Alımı Giderleri	
05	Cari Transferler	
06	Sermaye Giderleri	56.012.000
07	Sermaye Transferleri	
Toplam Bütçe Kaynak İhtiyacı		56.012.000
Bütçe Dışı Kaynak	Döner Sermaye	
	Diğer Yurt İçi	
	Yurt Dışı	
Toplam Bütçe Dışı Kaynak İhtiyacı		
Toplam Kaynak İhtiyacı		56.012.000

FAALİYET MALİYETLERİ TABLOSU (3.2.1)
(3)

İdare Adı	40.08 - TÜRKİYE BİLİMSEL VE TEKNOLOJİK ARAŞTIRMA KURUMU
Performans Hedefi	TÜBİTAK Ar-Ge birimleri tarafından gerçekleştirilen projelerin sayısının ve bütçesinin artmasını sağlamak.
Faaliyet Adı	MAM'ın diğer BTY araştırmalarını yapmak
Sorumlu Harcama Birimi veya Birimleri	Marmara Araştırma Merkezi

Ekonomik Kod		2010
01	Personel Giderleri	45.139.000
02	SGK Devlet Primi Giderleri	4.798.000
03	Mal ve Hizmet Alımı Giderleri	9.643.000
05	Cari Transferler	58.000
06	Sermaye Giderleri	
07	Sermaye Transferleri	
Toplam Bütçe Kaynak İhtiyacı		59.638.000
Bütçe Dışı Kaynak	Döner Sermaye	
	Diğer Yurt İçi	
	Yurt Dışı	
Toplam Bütçe Dışı Kaynak İhtiyacı		
Toplam Kaynak İhtiyacı		59.638.000

FAALİYET MALİYETLERİ TABLOSU (3.2.1)
(4)

İdare Adı	40.08 - TÜRKİYE BİLİMSEL VE TEKNOLOJİK ARAŞTIRMA KURUMU
Performans Hedefi	TÜBİTAK Ar-Ge birimleri tarafından gerçekleştirilen projelerin sayısının ve bütçesinin artmasını sağlamak.
Faaliyet Adı	UEKAE Dış destekli projelerini yürütmek
Sorumlu Harcama Birimi veya Birimleri	Ulusal Elektronik ve Kriptoloji Araştırma Enstitüsü

Ekonomik Kod		2010
01	Personel Giderleri	
02	SGK Devlet Primi Giderleri	
03	Mal ve Hizmet Alımı Giderleri	
05	Cari Transferler	
06	Sermaye Giderleri	
07	Sermaye Transferleri	36.510.000
Toplam Bütçe Kaynak İhtiyacı		36.510.000
Bütçe Dışı Kaynak	Döner Sermaye	
	Diğer Yurt İçi	
	Yurt Dışı	
Toplam Bütçe Dışı Kaynak İhtiyacı		
Toplam Kaynak İhtiyacı		36.510.000

FAALİYET MALİYETLERİ TABLOSU (3.2.1)
(5)

İdare Adı	40.08 - TÜRKİYE BİLİMSEL VE TEKNOLOJİK ARAŞTIRMA KURUMU
Performans Hedefi	TÜBİTAK Ar-Ge birimleri tarafından gerçekleştirilen projelerin sayısının ve bütçesinin artmasını sağlamak.
Faaliyet Adı	UEKAE DPT projelerini yürütmek
Sorumlu Harcama Birimi veya Birimleri	Ulusal Elektronik ve Kriptoloji Araştırma Enstitüsü

Ekonomik Kod		2010
01	Personel Giderleri	
02	SGK Devlet Primi Giderleri	
03	Mal ve Hizmet Alımı Giderleri	
05	Cari Transferler	
06	Sermaye Giderleri	23.718.000
07	Sermaye Transferleri	
Toplam Bütçe Kaynak İhtiyacı		23.718.000
Bütçe Dışı Kaynak	Döner Sermaye	
	Diğer Yurt İçi	
	Yurt Dışı	
Toplam Bütçe Dışı Kaynak İhtiyacı		
Toplam Kaynak İhtiyacı		23.718.000

FAALİYET MALİYETLERİ TABLOSU (3.2.1)
(6)

İdare Adı	40.08 - TÜRKİYE BİLİMSEL VE TEKNOLOJİK ARAŞTIRMA KURUMU
Performans Hedefi	TÜBİTAK Ar-Ge birimleri tarafından gerçekleştirilen projelerin sayısının ve bütçesinin artmasını sağlamak.
Faaliyet Adı	UEKAE'nin diğer BTY araştırmalarını yapmak
Sorumlu Harcama Birimi veya Birimleri	Ulusal Elektronik ve Kriptoloji Araştırma Enstitüsü

Ekonomik Kod		2010
01	Personel Giderleri	29.347.000
02	SGK Devlet Primi Giderleri	2.349.000
03	Mal ve Hizmet Alımı Giderleri	7.332.800
05	Cari Transferler	8.500
06	Sermaye Giderleri	
07	Sermaye Transferleri	
Toplam Bütçe Kaynak İhtiyacı		39.037.300
Bütçe Dışı Kaynak	Döner Sermaye	
	Diğer Yurt İçi	
	Yurt Dışı	
Toplam Bütçe Dışı Kaynak İhtiyacı		
Toplam Kaynak İhtiyacı		39.037.300

FAALİYET MALİYETLERİ TABLOSU (3.2.1)
(7)

İdare Adı	40.08 - TÜRKİYE BİLİMSEL VE TEKNOLOJİK ARAŞTIRMA KURUMU
Performans Hedefi	TÜBİTAK Ar-Ge birimleri tarafından gerçekleştirilen projelerin sayısının ve bütçesinin artmasını sağlamak.
Faaliyet Adı	SAGE Dış destekli projelerini yürütmek
Sorumlu Harcama Birimi veya Birimleri	Savunma Sanayii Araştırma ve Geliştirme Enstitüsü

Ekonomik Kod		2010
01	Personel Giderleri	
02	SGK Devlet Primi Giderleri	
03	Mal ve Hizmet Alımı Giderleri	
05	Cari Transferler	
06	Sermaye Giderleri	
07	Sermaye Transferleri	11.400.000
Toplam Bütçe Kaynak İhtiyacı		11.400.000
Bütçe Dışı Kaynak	Döner Sermaye	
	Diğer Yurt İçi	
	Yurt Dışı	
Toplam Bütçe Dışı Kaynak İhtiyacı		
Toplam Kaynak İhtiyacı		11.400.000

FAALİYET MALİYETLERİ TABLOSU (3.2.1)
(8)

İdare Adı	40.08 - TÜRKİYE BİLİMSEL VE TEKNOLOJİK ARAŞTIRMA KURUMU
Performans Hedefi	TÜBİTAK Ar-Ge birimleri tarafından gerçekleştirilen projelerin sayısının ve bütçesinin artmasını sağlamak.
Faaliyet Adı	SAGE DPT projelerini yürütmek
Sorumlu Harcama Birimi veya Birimleri	Savunma Sanayii Araştırma ve Geliştirme Enstitüsü

Ekonomik Kod		2010
01	Personel Giderleri	
02	SGK Devlet Primi Giderleri	
03	Mal ve Hizmet Alımı Giderleri	
05	Cari Transferler	
06	Sermaye Giderleri	10.384.000
07	Sermaye Transferleri	
Toplam Bütçe Kaynak İhtiyacı		10.384.000
Bütçe Dışı Kaynak	Döner Sermaye	
	Diğer Yurt İçi	
	Yurt Dışı	
Toplam Bütçe Dışı Kaynak İhtiyacı		
Toplam Kaynak İhtiyacı		10.384.000

FAALİYET MALİYETLERİ TABLOSU (3.2.1)
(9)

İdare Adı	40.08 - TÜRKİYE BİLİMSEL VE TEKNOLOJİK ARAŞTIRMA KURUMU
Performans Hedefi	TÜBİTAK Ar-Ge birimleri tarafından gerçekleştirilen projelerin sayısının ve bütçesinin artmasını sağlamak.
Faaliyet Adı	SAGE'nin diğer BTY araştırmalarını yapmak
Sorumlu Harcama Birimi veya Birimleri	Savunma Sanayii Araştırma ve Geliştirme Enstitüsü

Ekonomik Kod		2010
01	Personel Giderleri	15.237.000
02	SGK Devlet Primi Giderleri	1.403.000
03	Mal ve Hizmet Alımı Giderleri	3.002.000
05	Cari Transferler	
06	Sermaye Giderleri	
07	Sermaye Transferleri	
Toplam Bütçe Kaynak İhtiyacı		19.642.000
Bütçe Dışı Kaynak	Döner Sermaye	
	Diğer Yurt İçi	
	Yurt Dışı	
Toplam Bütçe Dışı Kaynak İhtiyacı		
Toplam Kaynak İhtiyacı		19.642.000

FAALİYET MALİYETLERİ TABLOSU (3.2.1)
(10)

İdare Adı	40.08 - TÜRKİYE BİLİMSEL VE TEKNOLOJİK ARAŞTIRMA KURUMU
Performans Hedefi	TÜBİTAK Ar-Ge birimleri tarafından gerçekleştirilen projelerin sayısının ve bütçesinin artmasını sağlamak.
Faaliyet Adı	UME Dış destekli projelerini yürütmek
Sorumlu Harcama Birimi veya Birimleri	Ulusal Metroloji Enstitüsü

Ekonomik Kod		2010
01	Personel Giderleri	
02	SGK Devlet Primi Giderleri	
03	Mal ve Hizmet Alımı Giderleri	
05	Cari Transferler	
06	Sermaye Giderleri	
07	Sermaye Transferleri	13.900.000
Toplam Bütçe Kaynak İhtiyacı		13.900.000
Bütçe Dışı Kaynak	Döner Sermaye	
	Diğer Yurt İçi	
	Yurt Dışı	
	Toplam Bütçe Dışı Kaynak İhtiyacı	
Toplam Kaynak İhtiyacı		13.900.000

FAALİYET MALİYETLERİ TABLOSU (3.2.1)
(11)

İdare Adı	40.08 - TÜRKİYE BİLİMSEL VE TEKNOLOJİK ARAŞTIRMA KURUMU
Performans Hedefi	TÜBİTAK Ar-Ge birimleri tarafından gerçekleştirilen projelerin sayısının ve bütçesinin artmasını sağlamak.
Faaliyet Adı	UME DPT projelerini yürütmek
Sorumlu Harcama Birimi veya Birimleri	Ulusal Metroloji Enstitüsü

Ekonomik Kod		2010
01	Personel Giderleri	
02	SGK Devlet Primi Giderleri	
03	Mal ve Hizmet Alımı Giderleri	
05	Cari Transferler	
06	Sermaye Giderleri	15.618.000
07	Sermaye Transferleri	
Toplam Bütçe Kaynak İhtiyacı		15.618.000
Bütçe Dışı Kaynak	Döner Sermaye	
	Diğer Yurt İçi	
	Yurt Dışı	
Toplam Bütçe Dışı Kaynak İhtiyacı		
Toplam Kaynak İhtiyacı		15.618.000

FAALİYET MALİYETLERİ TABLOSU (3.2.1)
(12)

İdare Adı	40.08 - TÜRKİYE BİLİMSEL VE TEKNOLOJİK ARAŞTIRMA KURUMU
Performans Hedefi	TÜBİTAK Ar-Ge birimleri tarafından gerçekleştirilen projelerin sayısının ve bütçesinin artmasını sağlamak.
Faaliyet Adı	UME'nin diğer BTY araştırmalarını yapmak
Sorumlu Harcama Birimi veya Birimleri	Ulusal Metroloji Enstitüsü

Ekonomik Kod		2010
01	Personel Giderleri	12.237.000
02	SGK Devlet Primi Giderleri	1.837.000
03	Mal ve Hizmet Alımı Giderleri	3.218.000
05	Cari Transferler	6.500
06	Sermaye Giderleri	
07	Sermaye Transferleri	
Toplam Bütçe Kaynak İhtiyacı		17.298.500
Bütçe Dışı Kaynak	Döner Sermaye	
	Diğer Yurt İçi	
	Yurt Dışı	
	Toplam Bütçe Dışı Kaynak İhtiyacı	
Toplam Kaynak İhtiyacı		17.298.500

FAALİYET MALİYETLERİ TABLOSU (3.2.1)
(13)

İdare Adı	40.08 - TÜRKİYE BİLİMSEL VE TEKNOLOJİK ARAŞTIRMA KURUMU
Performans Hedefi	TÜBİTAK Ar-Ge birimleri tarafından gerçekleştirilen projelerin sayısının ve bütçesinin artmasını sağlamak.
Faaliyet Adı	UZAY Dış destekli projelerini yürütmek
Sorumlu Harcama Birimi veya Birimleri	Uzay Teknolojileri Araştırma Enstitüsü

Ekonomik Kod		2010
01	Personel Giderleri	
02	SGK Devlet Primi Giderleri	
03	Mal ve Hizmet Alımı Giderleri	
05	Cari Transferler	
06	Sermaye Giderleri	
07	Sermaye Transferleri	2.500.000
Toplam Bütçe Kaynak İhtiyacı		2.500.000
Bütçe Dışı Kaynak	Döner Sermaye	
	Diğer Yurt İçi	
	Yurt Dışı	
Toplam Bütçe Dışı Kaynak İhtiyacı		
Toplam Kaynak İhtiyacı		2.500.000

FAALİYET MALİYETLERİ TABLOSU (3.2.1)
(14)

İdare Adı	40.08 - TÜRKİYE BİLİMSEL VE TEKNOLOJİK ARAŞTIRMA KURUMU
Performans Hedefi	TÜBİTAK Ar-Ge birimleri tarafından gerçekleştirilen projelerin sayısının ve bütçesinin artmasını sağlamak.
Faaliyet Adı	UZAY DPT projelerini yürütmek
Sorumlu Harcama Birimi veya Birimleri	Uzay Teknolojileri Araştırma Enstitüsü

Ekonomik Kod		2010
01	Personel Giderleri	
02	SGK Devlet Primi Giderleri	
03	Mal ve Hizmet Alımı Giderleri	
05	Cari Transferler	
06	Sermaye Giderleri	8.798.000
07	Sermaye Transferleri	
Toplam Bütçe Kaynak İhtiyacı		8.798.000
Bütçe Dışı Kaynak	Döner Sermaye	
	Diğer Yurt İçi	
	Yurt Dışı	
Toplam Bütçe Dışı Kaynak İhtiyacı		
Toplam Kaynak İhtiyacı		8.798.000

FAALİYET MALİYETLERİ TABLOSU (3.2.1)
(15)

İdare Adı	40.08 - TÜRKİYE BİLİMSEL VE TEKNOLOJİK ARAŞTIRMA KURUMU
Performans Hedefi	TÜBİTAK Ar-Ge birimleri tarafından gerçekleştirilen projelerin sayısının ve bütçesinin artmasını sağlamak.
Faaliyet Adı	UZAY'ın diğer BTY araştırmalarını yapmak
Sorumlu Harcama Birimi veya Birimleri	Uzay Teknolojileri Araştırma Enstitüsü

Ekonomik Kod		2010
01	Personel Giderleri	9.887.000
02	SGK Devlet Primi Giderleri	957.000
03	Mal ve Hizmet Alımı Giderleri	1.239.000
05	Cari Transferler	
06	Sermaye Giderleri	
07	Sermaye Transferleri	
Toplam Bütçe Kaynak İhtiyacı		12.083.000
Bütçe Dışı Kaynak	Döner Sermaye	
	Diğer Yurt İçi	
	Yurt Dışı	
Toplam Bütçe Dışı Kaynak İhtiyacı		
Toplam Kaynak İhtiyacı		12.083.000

FAALİYET MALİYETLERİ TABLOSU (3.2.1)
(16)

İdare Adı	40.08 - TÜRKİYE BİLİMSEL VE TEKNOLOJİK ARAŞTIRMA KURUMU
Performans Hedefi	TÜBİTAK Ar-Ge birimleri tarafından gerçekleştirilen projelerin sayısının ve bütçesinin artmasını sağlamak.
Faaliyet Adı	TBAE tarafından yürütülen faaliyetler
Sorumlu Harcama Birimi veya Birimleri	Temel Bilimler Araştırma Enstitüsü

Ekonomik Kod		2010
01	Personel Giderleri	1.611.000
02	SGK Devlet Primi Giderleri	148.000
03	Mal ve Hizmet Alımı Giderleri	511.600
05	Cari Transferler	
06	Sermaye Giderleri	40.000
07	Sermaye Transferleri	
Toplam Bütçe Kaynak İhtiyacı		2.310.600
Bütçe Dışı Kaynak	Döner Sermaye	
	Diğer Yurt İçi	
	Yurt Dışı	
Toplam Bütçe Dışı Kaynak İhtiyacı		
Toplam Kaynak İhtiyacı		2.310.600

FAALİYET MALİYETLERİ TABLOSU (3.2.1)
(17)

İdare Adı	40.08 - TÜRKİYE BİLİMSEL VE TEKNOLOJİK ARAŞTIRMA KURUMU
Performans Hedefi	TÜBİTAK Ar-Ge birimleri tarafından gerçekleştirilen projelerin sayısının ve bütçesinin artmasını sağlamak.
Faaliyet Adı	TÜSSİDE faaliyetleri
Sorumlu Harcama Birimi veya Birimleri	Türkiye Sanayi Sevk ve İdare Enstitüsü

Ekonomik Kod		2010
01	Personel Giderleri	4.063.000
02	SGK Devlet Primi Giderleri	4.554.000
03	Mal ve Hizmet Alımı Giderleri	1.959.000
05	Cari Transferler	
06	Sermaye Giderleri	360.000
07	Sermaye Transferleri	
Toplam Bütçe Kaynak İhtiyacı		10.936.000
Bütçe Dışı Kaynak	Döner Sermaye	
	Diğer Yurt İçi	
	Yurt Dışı	
Toplam Bütçe Dışı Kaynak İhtiyacı		
Toplam Kaynak İhtiyacı		10.936.000

FAALİYET MALİYETLERİ TABLOSU (4.2.1)
(1)

İdare Adı	40.08 - TÜRKİYE BİLİMSEL VE TEKNOLOJİK ARAŞTIRMA KURUMU
Performans Hedefi	TÜBİTAK tarafından bilim insanlarına sağlanan destekleri (burslar, ödüller, yayın destekleri, vb.) artırmak.
Faaliyet Adı	Bilim Olimpiyatları Programları yürütmek.
Sorumlu Harcama Birimi veya Birimleri	Bilim İnsanı Destekleme Daire Başkanlığı

Ekonomik Kod		2010
01	Personel Giderleri	
02	SGK Devlet Primi Giderleri	
03	Mal ve Hizmet Alımı Giderleri	
05	Cari Transferler	2.800.000
06	Sermaye Giderleri	
07	Sermaye Transferleri	
Toplam Bütçe Kaynak İhtiyacı		2.800.000
Bütçe Dışı Kaynak	Döner Sermaye	
	Diğer Yurt İçi	
	Yurt Dışı	
Toplam Bütçe Dışı Kaynak İhtiyacı		
Toplam Kaynak İhtiyacı		2.800.000

FAALİYET MALİYETLERİ TABLOSU (4.2.1)
(2)

İdare Adı	40.08 - TÜRKİYE BİLİMSEL VE TEKNOLOJİK ARAŞTIRMA KURUMU
Performans Hedefi	TÜBİTAK tarafından bilim insanlarına sağlanan destekleri (burslar, ödüller, yayın destekleri, vb.) artırmak.
Faaliyet Adı	Araştırma Projeleri Yarışma Programları yürütmek.
Sorumlu Harcama Birimi veya Birimleri	Bilim İnsanı Destekleme Daire Başkanlığı

Ekonomik Kod		2010
01	Personel Giderleri	
02	SGK Devlet Primi Giderleri	
03	Mal ve Hizmet Alımı Giderleri	
05	Cari Transferler	2.400.000
06	Sermaye Giderleri	
07	Sermaye Transferleri	
Toplam Bütçe Kaynak İhtiyacı		2.400.000
Bütçe Dışı Kaynak	Döner Sermaye	
	Diğer Yurt İçi	
	Yurt Dışı	
Toplam Bütçe Dışı Kaynak İhtiyacı		
Toplam Kaynak İhtiyacı		2.400.000

FAALİYET MALİYETLERİ TABLOSU (4.2.1)
(3)

İdare Adı	40.08 - TÜRKİYE BİLİMSEL VE TEKNOLOJİK ARAŞTIRMA KURUMU
Performans Hedefi	TÜBİTAK tarafından bilim insanlarına sağlanan destekleri (burslar, ödüller, yayın destekleri, vb.) artırmak.
Faaliyet Adı	Burs ve Destek Programları yürütmek.
Sorumlu Harcama Birimi veya Birimleri	Bilim İnsanı Destekleme Daire Başkanlığı

Ekonomik Kod		2010
01	Personel Giderleri	30.000
02	SGK Devlet Primi Giderleri	
03	Mal ve Hizmet Alımı Giderleri	7.500
05	Cari Transferler	20.390.000
06	Sermaye Giderleri	
07	Sermaye Transferleri	
Toplam Bütçe Kaynak İhtiyacı		20.427.500
Bütçe Dışı Kaynak	Döner Sermaye	
	Diğer Yurt İçi	
	Yurt Dışı	
Toplam Bütçe Dışı Kaynak İhtiyacı		
Toplam Kaynak İhtiyacı		20.427.500

FAALİYET MALİYETLERİ TABLOSU (4.2.1)
(4)

İdare Adı	40.08 - TÜRKİYE BİLİMSEL VE TEKNOLOJİK ARAŞTIRMA KURUMU
Performans Hedefi	TÜBİTAK tarafından bilim insanlarına sağlanan destekleri (burslar, ödüller, yayın destekleri, vb.) artırmak.
Faaliyet Adı	TARAL kapsamında Yurtiçi Doktora Burs Programı yürütmek.
Sorumlu Harcama Birimi veya Birimleri	Bilim İnsanı Destekleme Daire Başkanlığı

Ekonomik Kod		2010
01	Personel Giderleri	
02	SGK Devlet Primi Giderleri	
03	Mal ve Hizmet Alımı Giderleri	
05	Cari Transferler	
06	Sermaye Giderleri	
07	Sermaye Transferleri	18.500.000
Toplam Bütçe Kaynak İhtiyacı		18.500.000
Bütçe Dışı Kaynak	Döner Sermaye	
	Diğer Yurt İçi	
	Yurt Dışı	
Toplam Bütçe Dışı Kaynak İhtiyacı		
Toplam Kaynak İhtiyacı		18.500.000

FAALİYET MALİYETLERİ TABLOSU (4.2.1)
(5)

İdare Adı	40.08 - TÜRKİYE BİLİMSEL VE TEKNOLOJİK ARAŞTIRMA KURUMU
Performans Hedefi	TÜBİTAK tarafından bilim insanlarına sağlanan destekleri (burslar, ödüller, yayın destekleri, vb.) artırmak.
Faaliyet Adı	Araştırma Burs Programları yürütmek.
Sorumlu Harcama Birimi veya Birimleri	Bilim İnsanı Destekleme Daire Başkanlığı

Ekonomik Kod		2010
01	Personel Giderleri	218.000
02	SGK Devlet Primi Giderleri	
03	Mal ve Hizmet Alımı Giderleri	40.000
05	Cari Transferler	9.570.000
06	Sermaye Giderleri	
07	Sermaye Transferleri	
Toplam Bütçe Kaynak İhtiyacı		9.828.000
Bütçe Dışı Kaynak	Döner Sermaye	
	Diğer Yurt İçi	
	Yurt Dışı	
Toplam Bütçe Dışı Kaynak İhtiyacı		
Toplam Kaynak İhtiyacı		9.828.000

FAALİYET MALİYETLERİ TABLOSU (4.2.1)
(6)

İdare Adı	40.08 - TÜRKİYE BİLİMSEL VE TEKNOLOJİK ARAŞTIRMA KURUMU
Performans Hedefi	TÜBİTAK tarafından bilim insanlarına sağlanan destekleri (burslar, ödüller, yayın destekleri, vb.) artırmak.
Faaliyet Adı	Konuk Bilim İnsanı Destekleme Programı yürütmek.
Sorumlu Harcama Birimi veya Birimleri	Bilim İnsanı Destekleme Daire Başkanlığı

Ekonomik Kod		2010
01	Personel Giderleri	20.000
02	SGK Devlet Primi Giderleri	
03	Mal ve Hizmet Alımı Giderleri	3.750
05	Cari Transferler	750.000
06	Sermaye Giderleri	
07	Sermaye Transferleri	
Toplam Bütçe Kaynak İhtiyacı		773.750
Bütçe Dışı Kaynak	Döner Sermaye	
	Diğer Yurt İçi	
	Yurt Dışı	
Toplam Bütçe Dışı Kaynak İhtiyacı		
Toplam Kaynak İhtiyacı		773.750

FAALİYET MALİYETLERİ TABLOSU (4.2.1)
(7)

İdare Adı	40.08 - TÜRKİYE BİLİMSEL VE TEKNOLOJİK ARAŞTIRMA KURUMU
Performans Hedefi	TÜBİTAK tarafından bilim insanlarına sağlanan destekleri (burslar, ödüller, yayın destekleri, vb.) artırmak.
Faaliyet Adı	Bilimsel Toplantı destekleri sağlamak.
Sorumlu Harcama Birimi veya Birimleri	Bilim İnsanı Destekleme Daire Başkanlığı

Ekonomik Kod		2010
01	Personel Giderleri	90.000
02	SGK Devlet Primi Giderleri	
03	Mal ve Hizmet Alımı Giderleri	17.000
05	Cari Transferler	5.300.000
06	Sermaye Giderleri	
07	Sermaye Transferleri	
Toplam Bütçe Kaynak İhtiyacı		5.407.000
Bütçe Dışı Kaynak	Döner Sermaye	
	Diğer Yurt İçi	
	Yurt Dışı	
Toplam Bütçe Dışı Kaynak İhtiyacı		
Toplam Kaynak İhtiyacı		5.407.000

FAALİYET MALİYETLERİ TABLOSU (4.2.1)
(8)

İdare Adı	40.08 - TÜRKİYE BİLİMSEL VE TEKNOLOJİK ARAŞTIRMA KURUMU
Performans Hedefi	TÜBİTAK tarafından bilim insanlarına sağlanan destekleri (burslar, ödüller, yayın destekleri, vb.) artırmak.
Faaliyet Adı	İkili İlişkiler Kapsamında Değişim Burs Programları yürütmek.
Sorumlu Harcama Birimi veya Birimleri	Bilim İnsanı Destekleme Daire Başkanlığı

Ekonomik Kod		2010
01	Personel Giderleri	10.000
02	SGK Devlet Primi Giderleri	
03	Mal ve Hizmet Alımı Giderleri	2.000
05	Cari Transferler	189.000
06	Sermaye Giderleri	
07	Sermaye Transferleri	
Toplam Bütçe Kaynak İhtiyacı		201.000
Bütçe Dışı Kaynak	Döner Sermaye	
	Diğer Yurt İçi	
	Yurt Dışı	
Toplam Bütçe Dışı Kaynak İhtiyacı		
Toplam Kaynak İhtiyacı		201.000

FAALİYET MALİYETLERİ TABLOSU (4.2.1)
(9)

İdare Adı	40.08 - TÜRKİYE BİLİMSEL VE TEKNOLOJİK ARAŞTIRMA KURUMU
Performans Hedefi	TÜBİTAK tarafından bilim insanlarına sağlanan destekleri (burslar, ödüller, yayın destekleri, vb.) artırmak.
Faaliyet Adı	Burs ve diğer programlarla ilgili faaliyetleri yürütmek.(Personel dahil panel, komisyon, kurul, komite giderleri vb.)
Sorumlu Harcama Birimi veya Birimleri	Bilim İnsanı Destekleme Daire Başkanlığı

Ekonomik Kod		2010
01	Personel Giderleri	1.205.000
02	SGK Devlet Primi Giderleri	139.000
03	Mal ve Hizmet Alımı Giderleri	44.750
05	Cari Transferler	
06	Sermaye Giderleri	
07	Sermaye Transferleri	
Toplam Bütçe Kaynak İhtiyacı		1.388.750
Bütçe Dışı Kaynak	Döner Sermaye	
	Diğer Yurt İçi	
	Yurt Dışı	
Toplam Bütçe Dışı Kaynak İhtiyacı		
Toplam Kaynak İhtiyacı		1.388.750

FAALİYET MALİYETLERİ TABLOSU (5.1.1)
(1)

İdare Adı	40.08 - TÜRKİYE BİLİMSEL VE TEKNOLOJİK ARAŞTIRMA KURUMU
Performans Hedefi	İkili ve çok taraflı uluslararası ilişkilerin gelişmesini devam ettirmek
Faaliyet Adı	Uluslararası BTY işbirliklerini oluşturmak ve yönetmek.
Sorumlu Harcama Birimi veya Birimleri	Uluslararası İşbirliği Daire Başkanlığı

Ekonomik Kod		2010
01	Personel Giderleri	2.287.000
02	SGK Devlet Primi Giderleri	301.000
03	Mal ve Hizmet Alımı Giderleri	1.165.000
05	Cari Transferler	161.000
06	Sermaye Giderleri	
07	Sermaye Transferleri	
Toplam Bütçe Kaynak İhtiyacı		3.914.000
Bütçe Dışı Kaynak	Döner Sermaye	
	Diğer Yurt İçi	
	Yurt Dışı	
Toplam Bütçe Dışı Kaynak İhtiyacı		
Toplam Kaynak İhtiyacı		3.914.000

FAALİYET MALİYETLERİ TABLOSU (5.1.1)
(2)

İdare Adı	40.08 - TÜRKİYE BİLİMSEL VE TEKNOLOJİK ARAŞTIRMA KURUMU
Performans Hedefi	İkili ve çok taraflı uluslararası ilişkilerin gelişmesini devam ettirmek
Faaliyet Adı	AB Çerçeve Programlarına Katılımı Artırmaya Yönelik Faaliyetler.
Sorumlu Harcama Birimi veya Birimleri	Uluslararası İşbirliği Daire Başkanlığı

Ekonomik Kod		2010
01	Personel Giderleri	
02	SGK Devlet Primi Giderleri	
03	Mal ve Hizmet Alımı Giderleri	
05	Cari Transferler	519.000
06	Sermaye Giderleri	
07	Sermaye Transferleri	
Toplam Bütçe Kaynak İhtiyacı		519.000
Bütçe Dışı Kaynak	Döner Sermaye	
	Diğer Yurt İçi	
	Yurt Dışı	
	Toplam Bütçe Dışı Kaynak İhtiyacı	
Toplam Kaynak İhtiyacı		519.000

FAALİYET MALİYETLERİ TABLOSU (5.1.1)
(3)

İdare Adı	40.08 - TÜRKİYE BİLİMSEL VE TEKNOLOJİK ARAŞTIRMA KURUMU
Performans Hedefi	İkili ve çok taraflı uluslararası ilişkilerin gelişmesini devam ettirmek
Faaliyet Adı	AB Çerçeve Programlarına Katılımı Artırmaya Yönelik Teşvik Amaçlı Destek Programları yürütmek.
Sorumlu Harcama Birimi veya Birimleri	Uluslararası İşbirliği Daire Başkanlığı

Ekonomik Kod		2010
01	Personel Giderleri	
02	SGK Devlet Primi Giderleri	
03	Mal ve Hizmet Alımı Giderleri	
05	Cari Transferler	220.000
06	Sermaye Giderleri	
07	Sermaye Transferleri	
Toplam Bütçe Kaynak İhtiyacı		220.000
Bütçe Dışı Kaynak	Döner Sermaye	
	Diğer Yurt İçi	
	Yurt Dışı	
Toplam Bütçe Dışı Kaynak İhtiyacı		
Toplam Kaynak İhtiyacı		220.000

FAALİYET MALİYETLERİ TABLOSU (5.1.1)
(4)

İdare Adı	40.08 - TÜRKİYE BİLİMSEL VE TEKNOLOJİK ARAŞTIRMA KURUMU
Performans Hedefi	İkili ve çok taraflı uluslararası ilişkilerin gelişmesini devam ettirmek
Faaliyet Adı	AB Çerçeve Programı için katkı payı ödemek.
Sorumlu Harcama Birimi veya Birimleri	Uluslararası İşbirliği Daire Başkanlığı

Ekonomik Kod		2010
01	Personel Giderleri	
02	SGK Devlet Primi Giderleri	
03	Mal ve Hizmet Alımı Giderleri	
05	Cari Transferler	89.083.000
06	Sermaye Giderleri	
07	Sermaye Transferleri	
Toplam Bütçe Kaynak İhtiyacı		89.083.000
Bütçe Dışı Kaynak	Döner Sermaye	
	Diğer Yurt İçi	
	Yurt Dışı	
Toplam Bütçe Dışı Kaynak İhtiyacı		
Toplam Kaynak İhtiyacı		89.083.000

FAALİYET MALİYETLERİ TABLOSU (5.1.1)
(5)

İdare Adı	40.08 - TÜRKİYE BİLİMSEL VE TEKNOLOJİK ARAŞTIRMA KURUMU
Performans Hedefi	İkili ve çok taraflı uluslararası ilişkilerin gelişmesini devam ettirmek
Faaliyet Adı	İkili ve çoklu programlar için katkı payı ödemek.
Sorumlu Harcama Birimi veya Birimleri	Uluslararası İşbirliği Daire Başkanlığı

Ekonomik Kod		2010
01	Personel Giderleri	
02	SGK Devlet Primi Giderleri	
03	Mal ve Hizmet Alımı Giderleri	
05	Cari Transferler	2.590.000
06	Sermaye Giderleri	
07	Sermaye Transferleri	
Toplam Bütçe Kaynak İhtiyacı		2.590.000
Bütçe Dışı Kaynak	Döner Sermaye	
	Diğer Yurt İçi	
	Yurt Dışı	
Toplam Bütçe Dışı Kaynak İhtiyacı		
Toplam Kaynak İhtiyacı		2.590.000

FAALİYET MALİYETLERİ TABLOSU (6.1.1)
(1)

İdare Adı	40.08 - TÜRKİYE BİLİMSEL VE TEKNOLOJİK ARAŞTIRMA KURUMU
Performans Hedefi	Bilim Toplum Projeleri kapsamındaki projelerin sayısının ve bu projelere aktarılan destek tutarının artmasını sağlamak.
Faaliyet Adı	Bilim Merkezi desteği sağlamak.
Sorumlu Harcama Birimi veya Birimleri	Bilim ve Toplum Daire Başkanlığı

Ekonomik Kod		2010
01	Personel Giderleri	
02	SGK Devlet Primi Giderleri	
03	Mal ve Hizmet Alımı Giderleri	
05	Cari Transferler	
06	Sermaye Giderleri	
07	Sermaye Transferleri	12.000.000
Toplam Bütçe Kaynak İhtiyacı		12.000.000
Bütçe Dışı Kaynak	Döner Sermaye	
	Diğer Yurt İçi	
	Yurt Dışı	
Toplam Bütçe Dışı Kaynak İhtiyacı		
Toplam Kaynak İhtiyacı		12.000.000

FAALİYET MALİYETLERİ TABLOSU (6.1.1)
(2)

İdare Adı	40.08 - TÜRKİYE BİLİMSEL VE TEKNOLOJİK ARAŞTIRMA KURUMU
Performans Hedefi	Bilim Toplum Projeleri kapsamındaki projelerin sayısının ve bu projelere aktarılan destek tutarının artmasını sağlamak.
Faaliyet Adı	Bilim Toplum Projeleri desteği sağlamak.
Sorumlu Harcama Birimi veya Birimleri	Bilim ve Toplum Daire Başkanlığı

Ekonomik Kod		2010
01	Personel Giderleri	
02	SGK Devlet Primi Giderleri	
03	Mal ve Hizmet Alımı Giderleri	
05	Cari Transferler	
06	Sermaye Giderleri	
07	Sermaye Transferleri	5.000.000
Toplam Bütçe Kaynak İhtiyacı		5.000.000
Bütçe Dışı Kaynak	Döner Sermaye	
	Diğer Yurt İçi	
	Yurt Dışı	
Toplam Bütçe Dışı Kaynak İhtiyacı		
Toplam Kaynak İhtiyacı		5.000.000

FAALİYET MALİYETLERİ TABLOSU (6.1.1)

(3)

İdare Adı	40.08 - TÜRKİYE BİLİMSEL VE TEKNOLOJİK ARAŞTIRMA KURUMU
Performans Hedefi	Bilim Toplum Projeleri kapsamındaki projelerin sayısının ve bu projelere aktarılan destek tutarının artmasını sağlamak.
Faaliyet Adı	Bilim Toplum Projeleri destekleri için yapılan faaliyetler (Personel dahil, panel,komisyon toplantıları giderleri vb.)
Sorumlu Harcama Birimi veya Birimleri	Bilim ve Toplum Daire Başkanlığı

Ekonomik Kod		2010
01	Personel Giderleri	
02	SGK Devlet Primi Giderleri	
03	Mal ve Hizmet Alımı Giderleri	554.600
05	Cari Transferler	
06	Sermaye Giderleri	
07	Sermaye Transferleri	
Toplam Bütçe Kaynak İhtiyacı		554.600
Bütçe Dışı Kaynak	Döner Sermaye	
	Diğer Yurt İçi	
	Yurt Dışı	
Toplam Bütçe Dışı Kaynak İhtiyacı		
Toplam Kaynak İhtiyacı		554.600

FAALİYET MALİYETLERİ TABLOSU (6.2.1)
(1)

İdare Adı	40.08 - TÜRKİYE BİLİMSEL VE TEKNOLOJİK ARAŞTIRMA KURUMU
Performans Hedefi	TÜBİTAK tarafından gerçekleştirilen bilim toplum faaliyetlerinin etkililiğini artırmak.
Faaliyet Adı	Popüler bilim yayınları faaliyetleri yürütmek.
Sorumlu Harcama Birimi veya Birimleri	Bilim ve Toplum Daire Başkanlığı

Ekonomik Kod		2010
01	Personel Giderleri	4.094.000
02	SGK Devlet Primi Giderleri	442.000
03	Mal ve Hizmet Alımı Giderleri	6.364.300
05	Cari Transferler	
06	Sermaye Giderleri	
07	Sermaye Transferleri	
Toplam Bütçe Kaynak İhtiyacı		10.900.300
Bütçe Dışı Kaynak	Döner Sermaye	
	Diğer Yurt İçi	
	Yurt Dışı	
Toplam Bütçe Dışı Kaynak İhtiyacı		
Toplam Kaynak İhtiyacı		10.900.300

FAALİYET MALİYETLERİ TABLOSU (6.2.1)
(2)

İdare Adı	40.08 - TÜRKİYE BİLİMSEL VE TEKNOLOJİK ARAŞTIRMA KURUMU
Performans Hedefi	TÜBİTAK tarafından gerçekleştirilen bilim toplum faaliyetlerinin etkililiğini artırmak.
Faaliyet Adı	Bilim Toplum etkinlikleri gerçekleştirmek.
Sorumlu Harcama Birimi veya Birimleri	Bilim ve Toplum Daire Başkanlığı

Ekonomik Kod		2010
01	Personel Giderleri	
02	SGK Devlet Primi Giderleri	
03	Mal ve Hizmet Alımı Giderleri	400.000
05	Cari Transferler	
06	Sermaye Giderleri	
07	Sermaye Transferleri	
Toplam Bütçe Kaynak İhtiyacı		400.000
Bütçe Dışı Kaynak	Döner Sermaye	
	Diğer Yurt İçi	
	Yurt Dışı	
Toplam Bütçe Dışı Kaynak İhtiyacı		
Toplam Kaynak İhtiyacı		400.000

FAALİYET MALİYETLERİ TABLOSU (7.2.1)
(1)

İdare Adı	40.08 - TÜRKİYE BİLİMSEL VE TEKNOLOJİK ARAŞTIRMA KURUMU
Performans Hedefi	BTY alanında başarılı örneklere verilen ödülleri artırmak.
Faaliyet Adı	Ödül faaliyetleri
Sorumlu Harcama Birimi veya Birimleri	İletişim Müdürlüğü

Ekonomik Kod		2010
01	Personel Giderleri	
02	SGK Devlet Primi Giderleri	
03	Mal ve Hizmet Alımı Giderleri	
05	Cari Transferler	490.000
06	Sermaye Giderleri	
07	Sermaye Transferleri	
Toplam Bütçe Kaynak İhtiyacı		490.000
Bütçe Dışı Kaynak	Döner Sermaye	
	Diğer Yurt İçi	
	Yurt Dışı	
	Toplam Bütçe Dışı Kaynak İhtiyacı	
Toplam Kaynak İhtiyacı		490.000

D – İdarenin Toplam Kaynak İhtiyacı

TABLO 3
İDARE PERFORMANS TABLOSU

İdare Adı		40.08 - TÜRKİYE BİLİMSEL VE TEKNOLOJİK ARAŞTIRMA KURUMU						
Performans Hedefi	Faaliyet		BÜTÇE İÇİ		BÜTÇE DIŞI		TOPLAM	
			TL	PAY (%)	TL	PAY (%)	TL	PAY (%)
1.1.1	1	BTY Politikalarına İlişkin Gelişmelerin İzlenmesi, Değerlendirilmesi Çalışmaları	1.233.000	0,09			1.233.000	0,09
1.1.2	1	Bilim ve Teknoloji Yüksek Kurulu Sekreteryaya Hizmetleri	100.000	0,01			100.000	0,01
1.3.1	1	Akademik Ar-Ge destekleri sağlamak	152.000.000	11,63			152.000.000	11,63
1.3.1	2	Kamu kurumları Ar-Ge destekleri sağlamak	87.500.000	6,69			87.500.000	6,69
1.3.1	3	Savunma ve Güvenlik Teknolojileri Araştırma Projelerini Destekleme Programının yürütülmesi	112.500.000	8,61			112.500.000	8,61
1.3.1	4	Patent Destek Programı Yürütülmesi	2.000.000	0,15			2.000.000	0,15
1.3.1	5	Desteklerle ilgili yapılan Grup faaliyetleri (Personel dahil panel, izleyici, danışman, grup yürütme komiteleri giderleri vb)	13.322.500	1,02			13.322.500	1,02
2.2.1	1	Sanayi ve özel kesim Ar-Ge destekleri sağlamak	237.500.000	18,17			237.500.000	18,17
2.2.1	2	Uluslararası Sanayi Ar-Ge destekleri sağlamak	240.000	0,02			240.000	0,02
2.2.1	3	Proje Pazarları Destekleme Programının yürütülmesi	100.000	0,01			100.000	0,01
2.2.1	4	Desteklerle ilgili yapılan Grup faaliyetleri (Personel dahil hakem, izleyici, danışman, teknoloji grubu yürütme komiteleri giderleri vb.)	14.573.000	1,11			14.573.000	1,11
2.4.1	1	ULAKBİM Hat Kiraları	41.115.000	3,15			41.115.000	3,15
2.4.1	2	ULAKBİM UBYT Ödemeleri	5.350.000	0,41			5.350.000	0,41
2.4.1	3	ULAKBİM EKUAL Ödemeleri	25.000.000	1,91			25.000.000	1,91
2.4.1	4	ULAKBİM Diğer Faaliyetleri	18.226.000	1,39			18.226.000	1,39
2.4.1	5	TUG Faaliyetleri	4.373.800	0,33			4.373.800	0,33
2.4.1	6	BUTAL Faaliyetleri	12.268.300	0,94			12.268.300	0,94
2.4.1	7	ATAL Faaliyetleri	1.146.700	0,09			1.146.700	0,09
3.2.1	1	MAM Dış destekli projelerini yürütmek	24.940.000	1,91			24.940.000	1,91
3.2.1	2	MAM DPT projelerini yürütmek	56.012.000	4,28			56.012.000	4,28
3.2.1	3	MAM'ın diğer BTY araştırmalarını yapmak	59.638.000	4,56			59.638.000	4,56
3.2.1	4	UEKAE Dış destekli projelerini yürütmek	36.510.000	2,79			36.510.000	2,79
3.2.1	5	UEKAE DPT projelerini yürütmek	23.718.000	1,81			23.718.000	1,81
3.2.1	6	UEKAE'nin diğer BTY araştırmalarını yapmak	39.037.300	2,99			39.037.300	2,99
3.2.1	7	SAGE Dış destekli projelerini yürütmek	11.400.000	0,87			11.400.000	0,87
3.2.1	8	SAGE DPT projelerini yürütmek	10.384.000	0,79			10.384.000	0,79
3.2.1	9	SAGE'nin diğer BTY araştırmalarını yapmak	19.642.000	1,50			19.642.000	1,50

3.2.1	10	UME Dış destekli projelerini yürütmek	13.900.000	1,06		13.900.000	1,06
3.2.1	11	UME DPT projelerini yürütmek	15.618.000	1,19		15.618.000	1,19
3.2.1	12	UME'nin diğer BTY araştırmalarını yapmak	17.298.500	1,32		17.298.500	1,32
3.2.1	13	UZAY Dış destekli projelerini yürütmek	2.500.000	0,19		2.500.000	0,19
3.2.1	14	UZAY DPT projelerini yürütmek	8.798.000	0,67		8.798.000	0,67
3.2.1	15	UZAY'ın diğer BTY araştırmalarını yapmak	12.083.000	0,92		12.083.000	0,92
3.2.1	16	TBAE tarafından yürütülen faaliyetler	2.310.600	0,18		2.310.600	0,18
3.2.1	17	TÜSSİDE faaliyetleri	10.936.000	0,84		10.936.000	0,84
4.2.1	1	Bilim Olimpiyatları Programları yürütmek.	2.800.000	0,21		2.800.000	0,21
4.2.1	2	Araştırma Projeleri Yarışma Programları yürütmek.	2.400.000	0,18		2.400.000	0,18
4.2.1	3	Burs ve Destek Programları yürütmek.	20.427.500	1,56		20.427.500	1,56
4.2.1	4	TARAL kapsamında Yurtiçi Doktora Burs Programı yürütmek.	18.500.000	1,42		18.500.000	1,42
4.2.1	5	Araştırma Burs Programları yürütmek.	9.828.000	0,75		9.828.000	0,75
4.2.1	6	Konuk Bilim İnsanı Destekleme Programı yürütmek.	773.750	0,06		773.750	0,06
4.2.1	7	Bilimsel Toplantı destekleri sağlamak.	5.407.000	0,41		5.407.000	0,41
4.2.1	8	İkili İlişkiler Kapsamında Değişim Burs Programları yürütmek.	201.000	0,02		201.000	0,02
4.2.1	9	Burs ve diğer programlarla ilgili faaliyetleri yürütmek.(Personel dahil panel, komisyon, kurul, komite giderleri vb.)	1.388.750	0,11		1.388.750	0,11
5.1.1	1	Uluslararası BTY işbirliklerini oluşturmak ve yönetmek.	3.914.000	0,30		3.914.000	0,30
5.1.1	2	AB Çerçeve Programlarına Katılımı Artırmaya Yönelik Faaliyetler.	519.000	0,04		519.000	0,04
5.1.1	3	AB Çerçeve Programlarına Katılımı Artırmaya Yönelik Teşvik Amaçlı Destek Programları yürütmek.	220.000	0,02		220.000	0,02
5.1.1	4	AB Çerçeve Programı için katkı payı ödemek.	89.083.000	6,81		89.083.000	6,81
5.1.1	5	İkili ve çoklu programlar için katkı payı ödemek.	2.590.000	0,20		2.590.000	0,20
6.1.1	1	Bilim Merkezi desteği sağlamak.	12.000.000	0,92		12.000.000	0,92
6.1.1	2	Bilim Toplum Projeleri desteği sağlamak.	5.000.000	0,38		5.000.000	0,38
6.1.1	3	Bilim Toplum Projeleri destekleri için yapılan faaliyetler (Personel dahil, panel, komisyon toplantıları giderleri vb.)	554.600	0,04		554.600	0,04
6.2.1	1	Popüler bilim yayınları faaliyetleri yürütmek.	10.900.300	0,83		10.900.300	0,83
6.2.1	2	Bilim Toplum etkinlikleri gerçekleştirmek.	400.000	0,03		400.000	0,03
7.2.1	1	Ödül faaliyetleri	490.000	0,04		490.000	0,04
Performans Hedefleri Maaliyetleri Toplamı			1.280.670.600	97,97		1.280.670.600	97,97
Genel Yönetim Giderleri			26.580.400	2,03		26.580.400	2,03
Diğer İdarelere Transfer Edilecek Kaynaklar Toplamı							
Genel Toplam			1.307.251.000	100		1.307.251.000	100

TABLO 4
TOPLAM KAYNAK İHTİYACI TABLOSU

İdare Adı	40.08 - TÜRKİYE BİLİMSEL VE TEKNOLOJİK ARAŞTIRMA KURUMU
------------------	---

	Ekonomik Kodlar (I.Düzye)		FALİYET TOPLAMI	GENEL YÖNETİM GİDERLERİ TOPLAMI	DİĞER İDARELERE TRANSFER EDİLECEK KAYNAKLAR TOPLAMI	GENEL TOPLAM
	BÜTÇE KAYNAK İHTİYACI	01	Personel Giderleri	154.104.000,00	13.919.000,00	0,00
02		SGK Devlet Primi Giderleri	23.902.000,00	1.566.000,00	0,00	25.468.000,00
03		Mal ve Hizmet Alım Giderleri	117.689.600,00	5.470.400,00	0,00	123.160.000,00
04		Faiz Giderleri	0,00	0,00	0,00	0,00
05		Cari Transferler	142.305.000,00	45.000,00	0,00	142.350.000,00
06		Sermaye Giderleri	128.420.000,00	5.580.000,00	0,00	134.000.000,00
07		Sermaye Transferleri	714.250.000,00	0,00	0,00	714.250.000,00
08		Borç verme	0,00	0,00	0,00	0,00
09		Yedek Ödenek	0,00	0,00	0,00	0,00
		Bütçe Ödeneği Toplamı		1.280.670.600,00	26.580.400,00	0,00
BÜTÇE DIŞI KAYNAK	Döner Sermaye		0,00	0,00		0,00
	Diğer Yurt İçi Kaynaklar		0,00	0,00		0,00
	Yurt Dışı Kaynaklar		0,00	0,00		0,00
	Toplam Bütçe Dışı Kaynak İhtiyacı		0,00	0,00		0,00
Toplam Kaynak İhtiyacı			1.280.670.600,00	26.580.400,00	0,00	1.307.251.000,00

III - EKLER

TABLO – 5

FAALİYETLERDEN SORUMLU HARCAMA BİRİMLERİNE İLİŞKİN TABLO

İdare Adı	40.08 - TÜRKİYE BİLİMSEL VE TEKNOLOJİK ARAŞTIRMA KURUMU	
PERFORMANS HEDEFİ	FAALİYETLER	SORUMLU BİRİMLER
BTY Politika tasarımı ve gündem belirleme çalışmalarını yürüterek kamu BTY fonlayıcı kuruluşlarına ve kamu BTY faaliyetlerine ayrılan kaynağa yönelik analizler ve öneriler yapmak.	BTY Politikalarına İlişkin Gelişmelerin İzlenmesi, Değerlendirilmesi Çalışmaları	Bilim, Teknoloji ve Yenilik Politikaları Daire Başkanlığı
BTY Politika izleme, değerlendirme ve öngörü çalışmalarını yürüterek kamu BTY fonlayıcı kuruluşlarına ve kamu BTY faaliyetlerine ayrılan kaynağın artmasına katkı sağlamak.	Bilim ve Teknoloji Yüksek Kurulu Sekreteryaya Hizmetleri	Bilim, Teknoloji ve Yenilik Politikaları Daire Başkanlığı
TÜBİTAK tarafından desteklenen projelerin sayısının ve bu projelere aktarılan destek tutarının artmasını sağlamak.	Akademik Ar-Ge destekleri sağlamak	Araştırma Destek Programları Başkanlığı
	Kamu kurumları Ar-Ge destekleri sağlamak	
	Savunma ve Güvenlik Teknolojileri Araştırma Projelerini Destekleme Programının yürütülmesi	
	Patent Destek Programı Yürütülmesi	
	Desteklerle ilgili yapılan Grup faaliyetleri (Personel dahil panel, izleyici, danışman, grup yürütme komiteleri giderleri vb.)	
Özel sektöre yönelik Ar-Ge desteklerine olan talebi artırmak ve talebin yaygınlaşmasını sağlamak.	Sanayi ve özel kesim Ar-Ge destekleri sağlamak	Teknoloji ve Yenilik Destek Programları Başkanlığı
	Uluslararası Sanayi Ar-Ge destekleri sağlamak	
	Proje Pazarları Destekleme Programının yürütülmesi	
	Desteklerle ilgili yapılan Grup faaliyetleri (Personel dahil hakem, izleyici, danışman, teknoloji grubu yürütme komiteleri giderleri vb.)	
TÜBİTAK Ar-Ge Kolaylık Birimleri tarafından verilen hizmet sayısını ve çeşidini artırmak	ULAKBİM Hat Kiraları	ULAKBİM
	ULAKBİM UBYT Ödemeleri	
	ULAKBİM EKUAL Ödemeleri	
	ULAKBİM Diğer Faaliyetleri	
	TUG Faaliyetleri	TUG
	BUTAL Faaliyetleri	BUTAL
	ATAL Faaliyetleri	ATAL

TÜBİTAK Ar-Ge birimleri tarafından gerçekleştirilen projelerin sayısının ve bütçesinin artmasını sağlamak.	MAM Dış destekli projelerini yürütmek	MAM
	MAM DPT projelerini yürütmek	
	MAM'ın diğer BTY araştırmalarını yapmak	
	UEKAE Dış destekli projelerini yürütmek	UEKAE
	UEKAE DPT projelerini yürütmek	
	UEKAE'nin diğer BTY araştırmalarını yapmak	
	SAGE Dış destekli projelerini yürütmek	SAGE
	SAGE DPT projelerini yürütmek	
	SAGE'nin diğer BTY araştırmalarını yapmak	
	UME Dış destekli projelerini yürütmek	UME
	UME DPT projelerini yürütmek	
	UME'nin diğer BTY araştırmalarını yapmak	
	UZAY Dış destekli projelerini yürütmek	UZAY
	UZAY DPT projelerini yürütmek	
	UZAY'ın diğer BTY araştırmalarını yapmak	
	TBAE tarafından yürütülen faaliyetler	TBAE
TÜSSİDE faaliyetleri	TÜSSİDE	
TÜBİTAK tarafından bilim insanlarına sağlanan destekleri (burslar, ödüller, yayın destekleri, vb.) artırmak.	Bilim Olimpiyatları Programları yürütmek.	Bilim İnsanı Destekleme Daire Başkanlığı
	Araştırma Projeleri Yarışma Programları yürütmek.	
	Burs ve Destek Programları yürütmek.	
	TARAL kapsamında Yurtiçi Doktora Burs Programı yürütmek.	
	Araştırma Burs Programları yürütmek.	
	Konuk Bilim İnsanı Destekleme Programı yürütmek.	
	Bilimsel Toplantı destekleri sağlamak.	
	İkili İlişkiler Kapsamında Değişim Burs Programları yürütmek.	
	Burs ve diğer programlarla ilgili faaliyetleri yürütmek.(Personel dahil panel, komisyon, kurul, komite giderleri vb.)	
İkili ve çok taraflı uluslararası ilişkilerin gelişmesini devam ettirmek	Uluslararası BTY işbirliklerini oluşturmak ve yönetmek.	Uluslararası İşbirliği Daire Başkanlığı
	AB Çerçeve Programlarına Katılımı Artırmaya Yönelik Faaliyetler.	
	AB Çerçeve Programlarına Katılımı Artırmaya Yönelik Teşvik Amaçlı Destek Programları yürütmek.	
	AB Çerçeve Programı için katkı payı ödemek.	
	İkili ve çoklu programlar için katkı payı ödemek.	

Bilim Toplum Projeleri kapsamındaki projelerin sayısının ve bu projelere aktarılan destek tutarının artmasını sağlamak.	Bilim Merkezi desteęi sağlamak.	Bilim ve Toplum Daire Başkanlığı
	Bilim Toplum Projeleri desteęi sağlamak.	
	Bilim Toplum Projeleri destekleri için yapılan faaliyetler (Personel dahil, panel,komisyon toplantıları giderleri vb.)	
TÜBİTAK tarafından gerçekleştirilen bilim toplum faaliyetlerinin etkililięini artırmak.	Popüler bilim yayınları faaliyetleri yürütmek.	Bilim ve Toplum Daire Başkanlığı
	Bilim Toplum etkinlikleri gerçekleřtirmek.	
BTY alanında başarılı örneklere verilen ödülleri artırmak.	Ödül faaliyetleri	İletişim Müdürlüğü