



**KARADENİZ TEKNİK ÜNİVERSİTESİ**

**2010 YILI  
PERFORMANS PROGRAMI**

## **İÇİNDEKİLER**

### **ÜST YÖNETİCİ SUNUŞU**

1

### **I- GENEL BİLGİLER**

#### **A- YETKİ GÖREV VE SORUMLULUKLAR**

2

1- İdareye İlişkin Bilgiler

3

2- Fiziksel Yapı

5

#### **B- TEŞKİLAT YAPISI**

7

#### **C- FİZİKSEL KAYNAKLAR**

9

#### **D- İNSAN KAYNAKLARI**

12

#### **E- DİĞER HUSUSLAR**

13

### **II- PERFORMANS BİLGİLERİ**

#### **A- TEMEL POLİTİKA VE ÖNCELİKLER**

14

#### **B- AMAÇ VE HEDEFLER**

15

#### **C- PERFORMANS HEDEF VE GÖSTERGELERİ İLE FAALİYETLER**

1- Performans Hedef ve Göstergeleri

19

2- Faaliyet Maliyetleri

36

#### **D- İDARENİN TOPLAM KAYNAK İHTİYACI**

1- İdare Performans Tablosu

65

2- Toplam Kaynak İhtiyacı Tablosu

68

## ÜST YÖNETİCİ SUNUŞU

Gittikçe artan rekabet ortamı, kamuoyu talepleri, azalan finans kaynakları üniversiteleri yenilikçiliğe itmektir. Özellikle Batı Avrupa üniversiteleri son 30 yıldır hesap verebilirlik ve özerklik üzerine büyük değişim yaşamaktadır. Avrupa Birliğinin geliştirdiği Kalite Güvence Sistemi de bu zorunluluktan doğmuştur.

Yükseköğretim Kurumu'nun üniversitelerden beklediği, kalite ve kalite geliştirme düzeyini gösteren **Kalite Belgesinin** alınmasıdır. Bu amaçla 2005 yılında çıkarılan yönetmelik, üniversitelerin eğitim-öğretim ve araştırma faaliyetleri ile idari hizmetlerinin değerlendirilmesini, kalitelerinin geliştirilmesini, bağımsız dış değerlendirme süreciyle kalite düzeylerinin onaylanması ve tanımlanması esaslarını düzenlemektedir. Kısaca Yükseköğretim Kurumu, dış değerlendirme geçirmeden kalite belgesi alınmasının mümkün olamayacağını vurgulamaktadır.

Diğer taraftan 5018 sayılı Kamu Mali Yönetimi ve Kontrol Kanunu, mali yönetim ve kontrol sistemimizi yeniden yapılandırarak; kamu kaynaklarının kalkınma planları ve programlarda yer alan hedefler doğrultusunda etkin kullanımını, hesap verilebilirliği ve mali saydamlığının sağlanmasını amaçlamıştır.

Performans esaslı bütçeleme sisteminin temel unsurlarını stratejik plan, performans programı ve faaliyet raporları oluşturmaktadır. Stratejik plan ve performans programları, kamu idarelerinin temel politika hedefleri ile bunların kaynak ihtiyaçları arasında bağlantı kurulmasını sağlamaktadır. Öngörülen hedeflere ilişkin gerçekleştirmeler ise faaliyet raporları ile kamuoyuna açıklanmaktadır.

Performans programları, Stratejik planlarla bütçeler arasında daha güçlü bağ kurulmasını sağlayan araçlardır. Üniversitemiz 2010 Yılı Performans programında stratejik planda belirlenen öncelikli hedefler ve bu hedefleri gerçekleştirmek üzere yürütülecek faaliyetler ile bunların kaynak ihtiyacına yer verilmiş, hedeflere ne derece ulaşıldığını ölçmek ve değerlendirmek üzere de performans göstergeleri belirlenmiştir.

Üniversitemiz 2010 Yılı Performans Programının hazırlanmasında emeği geçenler ile Karadeniz Teknik Üniversitesi'nin gelişmesine ve faaliyetlerin gerçekleşmesine katkı verenlere teşekkür ederim. Saygılarımla.

Prof.Dr. İbrahim ÖZEN

Rektör

## **I- GENEL BİLGİLER**

### **A- Yetki, Görev ve Sorumluluklar**

Üniversitemizin yetki, görev ve sorumlulukları Anayasamızın 30'uncu maddesi, 2547 sayılı Yükseköğretim Kanunu ile diğer ilgili Kanun ve Kanun Hükmünde Kararnamelerde sayılmıştır.

2547 sayılı Yükseköğretim Kanunu'nun 12. maddesinde belirtilen Yükseköğretim Kurumlarının görevleri aşağıda sıralanmıştır.

- a) Çağdaş uygarlık ve eğitim-öğretim esaslarına dayanan bir düzen içinde, toplumun ihtiyaçları ve kalkınma planları ilke ve hedeflerine uygun eğitim-öğretim, bilimsel araştırma, yayın ve danışmanlık yapmak,
- b) Kendi ihtisas gücü ve maddi kaynaklarını rasyonel, verimli ve ekonomik şekilde kullanarak, milli eğitim politikası ve Yükseköğretim Kurulu tarafından yapılan plan ve programlar doğrultusunda, ülkenin ihtiyacı olan dallarda ve sayıda insan gücü yetiştirmek,
- c) Türk toplumunun yaşam düzeyini yükseltici ve kamuoyunu aydınlatıcı bilim verilerini söz, yazı ve diğer araçlarla yaymak,
- d) Örgün, yaygın, sürekli ve açık eğitim yoluyla toplumun özellikle sanayileşme ve tarımda modernleşme alanlarında eğitilmesini sağlamak,
- e) Ülkenin bilimsel, kültürel, sosyal ve ekonomik yönlerden ilerlemesini ve gelişmesini ilgilendiren sorunlarını, diğer kuruluşlarla işbirliği yaparak, kamu kuruluşlarına önerilerde bulunmak suretiyle öğretim ve araştırma konusu yapmak, sonuçlarını toplumun yararına sunmak ve kamu kuruluşlarınca istenecek inceleme ve araştırmaları sonuçlandırarak düşüncelerini ve önerilerini bildirmek,
- f) Eğitim - öğretim ve seferberliği içinde, örgün, yaygın, sürekli ve açık eğitim hizmetini üstlenen kurumlara katkıda bulunacak önlemleri almak,
- g) Yörelerindeki tarım ve sanayinin gelişmesine ve ihtiyaçlarına uygun meslek elemanlarının yetişmesine ve bilgilerinin gelişmesine katkıda bulunmak, sanayi, tarım ve sağlık hizmetleri ile diğer hizmetlerde modernleşmeyi, üretimde artışı sağlayacak çalışma ve programlar yapmak, uygulamak ve yapılanlara katılmak, bununla ilgili kurumlarla işbirliği yapmak ve çevre sorunlarına çözüm getirici önerilerde bulunmak,
- h) Eğitim teknolojisini üretmek, geliştirmek, kullanmak, yaygınlaştırmak,
- i) Yükseköğretimin uygulamalı yapılmasına ait eğitim - öğretim esaslarını geliştirmek, döner sermaye işletmelerini kurmak, verimli çalıştırmak ve bu faaliyetlerin geliştirilmesine ilişkin gerekli düzenlemeleri yapmaktır.

## İdareye İlişkin Bilgiler

20 Mayıs 1955 tarih ve 6594 Sayılı Kanunla kurulmuş olan Karadeniz Teknik Üniversitesi, İstanbul ve Ankara illeri dışında kurulan ilk ve Türkiye'nin dördüncü üniversitesidir.

Kuruluşundan yaklaşık sekiz yıl sonra, 19 Eylül 1963 tarihinde 336 sayılı kanunla Rektörlük ve Fakülte kadroları verilerek Temel Bilimler, İnşaat-Mimarlık, Makina-Elektrik ve Orman Fakülteleri kurulmuştur. Üniversitede eğitim-öğretime ise 2 Aralık 1963 tarihinde Esentepe Mahallesi'ndeki Trabzon Atatürk İlköğretim Okulu'nun İlkokul Binasında başlanmıştır. 1966 yılında Üniversite bugünkü merkez kampüse taşınmıştır. Gelişimini sürdüren Karadeniz Teknik Üniversitesi'ne, 4 Ocak 1973 tarih ve 1659 sayılı Kanunla da Yer Bilimleri ve Tıp Fakültesi kadroları verilmiştir. 1981 yılında 2547 sayılı Yükseköğretim Kanunu'nun çıkarılmasından sonra Üniversite sürekli olarak büyümeye başlamış, buna bağlı olarak yeni fakülte ve bölümler açılmıştır.

Karadeniz Teknik Üniversitesi, içerisinde bulunduğu coğrafi bölgede yaşayan halkın ihtiyaçlarını göz önüne alarak gelişimine devam etmektedir. Bu amaçla yeni kurulan Diş Hekimliği, Eczacılık, Güzel Sanatlar, Of Teknik Eğitim, İletişim ve Hukuk Fakülteleri Üniversitenin eğitim ve araştırma potansiyelini daha da artırmıştır.

17 Mart 2006 tarih ve 5467 sayılı Kanun ile Rize, Ordu ve Giresun Üniversiteleri, 17 Mayıs 2007 tarih ve 5662 sayılı Kanunla da Artvin Çoruh Üniversitesi, 31 Mayıs 2008 tarihlerinde de Gümüşhane Üniversitesi kurularak son 2 yılda toplam 5 yeni üniversite Karadeniz Teknik Üniversitesi bünyesinden ayrılmıştır. Artık, Karadeniz Teknik Üniversitesi Trabzon iline ait bir üniversite konumuna gelmiştir.

Karadeniz Teknik Üniversitesi bugün, 14 fakülte, 1 Devlet Konservatuarı, 4 enstitü, 3 yüksek okul, 11 meslek yüksekokulu ile yeni bir yapılanmaya kavuşmuştur.

Karadeniz Teknik Üniversitesi'nin 54 yıllık tarihinde çok sayıda fakülte adı değişimi yanında bazı bölümlerin değişik fakülteler içinde yer aldığı da görülmüştür. Bugün Mühendislik Fakültesi içinde yer alan Jeoloji Mühendisliği Bölümü, 1965 yılında Temel Bilimler Fakültesi içinde kurulmuş ve aynı yıl içinde eğitim öğretime başlamıştır. Keza, Jeodezi ve Fotogrametri Mühendisliği Bölümü de 1965 yılında İnşaat-Mimarlık Fakültesi içinde kurulmuş ve 3 yıl sonra eğitim-öğretime geçmiştir. Mühendislik-Mimarlık Fakültesi, 2005 yılında Mühendislik ve Mimarlık fakülteleri olarak ikiye ayrılmıştır. 2007 Aralık ayında kurulan Hukuk Fakültesi ise, 2008 yılı Eylül ayında Gazi Üniversitesinde eğitim-öğretime başlamıştır.



### **Fakültelerin Kuruluş ve Eğitim-Öğretime Başlama Tarihleri**

<b>Fakülteler</b>	<b>Kuruluş Tarihi</b>	<b>Eğitim-Öğretime Başlama Tarihi</b>
İnşaat Mimarlık	19.09.1963	02. 12. 1963
Temel Bilimler	19.09.1963	Eylül 1971
Makine-Elektrik	19.09.1963	Eylül 1969
Orman	19.09.1963	23.09.1971
Yer Bilimleri	04.01.1971	Eylül 1971
Tıp ve Sağlık Bilimleri	04.01.1971	Eylül 1976
Mühendislik-Mimarlık	20.07.1982	20.07.1982
Tıp	20.07.1982	20.07.1982
Fen-Edebiyat	20.07.1982	20.07.1982
İktisadi ve İdari Bilimler	20.07.1982	20.07.1982
Fatih Eğitim	20.07.1982	20.07.1982
Sürmene Deniz Bilimleri	03.07.1992	03.07.1992
Diş Hekimliği	17.06.2003	25.09.2006
İletişim	17.06.2003	23.09.2007
Eczacılık	02.08.2003	-
Güzel Sanatlar	29.04.2004	-
Of Teknik Eğitim	29.04.2004	-
Mühendislik	04.07.2005	04.07.2005
Mimarlık	04.07.2005	04.07.2005
Hukuk	26.12.2007	15.09.2008





### ***Fiziksel Yapı***

#### **KAMPÜSLER (YERLEŞKELER)**

##### **MERKEZ KANUNİ KAMPÜSÜ**

- Rektörlük
- Mühendislik Fakültesi
- Mimarlık Fakültesi
- Fen-Edebiyat Fakültesi
- Orman Fakültesi
- İktisadi İdari Bilimler Fakültesi
- Tıp Fakültesi
- Diş Hekimliği Fakültesi
- Eczacılık Fakültesi
- Hukuk Fakültesi
- Yabancı Diller Yüksekokulu
- Beden Eğitimi ve Spor Yüksekokulu
- Sağlık Hizmetleri Meslek Yüksekokulu
- Turizm ve Otelcilik Meslek Yüksekokulu
- Enstitüler
- Uygulama ve Araştırma Merkezleri

**FATİH KAMPÜSÜ (Söğütlü/Trabzon)**

Fatih Eğitim Fakültesi  
İletişim Fakültesi  
Devlet Konservatuvarı  
Trabzon İlahiyat Meslek Yüksekokulu

**AKÇAABAT KAMPÜSÜ (Söğütlü/Trabzon)**

Güzel Sanatlar Fakültesi  
Trabzon Meslek Yüksekokulu  
Akçaabat Sağlık Hizmetleri Meslek Yüksekokulu

**SÜRMENE KAMPÜSÜ (Trabzon)**

Sürmene Deniz Bilimleri Fakültesi  
Abdullah Kanca Meslek Yüksekokulu

**MUAMMER DERELİ KAMPÜSÜ (Sürmene/Trabzon)**

Sürmene Deniz Bilimleri Fakültesi Deniz Ulaştırma İşletme Mühendisliği Bölümü

**BEŞİKDÜZÜ KAMPÜSÜ (Beşikdüzü/Trabzon)**

Beşikdüzü Meslek Yüksekokulu

**TRABZON**

Trabzon Sağlık Yüksekokulu

**OF (Trabzon)**

Of Teknik Eğitim Fakültesi

**VAKFIKEBİR (Trabzon)**

Vakfıkebir Meslek Yüksekokulu  
Vakfıkebir Sağlık Hizmetleri Meslek Yüksekokulu

**MAÇKA (Trabzon)**

Maçka Meslek Yüksekokulu

**ARSİN (Trabzon)**

Arsin Meslek Yüksekokulu



## ***B-Teşkilat Yapısı***

Karadeniz Teknik Üniversitesi'nin yönetim ve organizasyonu 2547 sayılı yasa Hükümlerine göre belirlenmiştir. Üniversitenin yönetim organları Rektör, Üniversite Senatosu ve Üniversite Yönetim Kuruludur.

**Rektör**, profesör akademik unvanına sahip kişiler arasından görevdeki Rektörün çağrısı ile toplanacak üniversite öğretim üyeleri tarafından seçilecek altı aday arasından Yükseköğretim Kurulunda belirlenen üç aday içinden Cumhurbaşkanınca dört yıl süre ile atanır. İki dönemden fazla rektörlük yapılamaz. Rektör, Üniversitenin tüzel kişiliğini temsil eder ve Üniversitenin en üst yöneticisidir. Rektör, çalışmalarında kendisine yardımcı olmak üzere Üniversitenin aylıklı profesörleri arasından en çok üç kişiyi Rektör Yardımcısı olarak seçer.

**Senato**, Rektörün başkanlığında, rektör yardımcıları, dekanlar ve her fakülteden fakülte kurullarınca üç yıl için seçilecek birer öğretim üyesi ile rektörlüğe bağlı enstitü ve yüksekokul müdürlerinden teşekkül eder. Senato, Üniversitenin akademik organı olarak işlev görür. Bu kapsamda Üniversitenin eğitim - öğretim, bilimsel araştırma ve yayım faaliyetlerinin esasları hakkında karar almak ve Üniversite Yönetim Kuruluna üye seçmek temel görevleri arasındadır.

**Üniversite Yönetim Kurulu**; Rektörün başkanlığında dekanlardan, üniversiteye bağlı değişik öğretim birim ve alanlarını temsil edecek şekilde senato tarafınca dört yıl için seçilecek üç profesörden oluşur. Üniversite Yönetim Kurulu idari faaliyetlerde Rektöre yardımcı bir organ olarak işlev görmektedir.

**Fakülte, Enstitü ve Yüksekokul düzeyinde yönetim organları aşağıdaki gibidir:**

**Fakülte organları**; Dekan, Fakülte Kurulu ve Fakülte Yönetim Kurulundan oluşur.

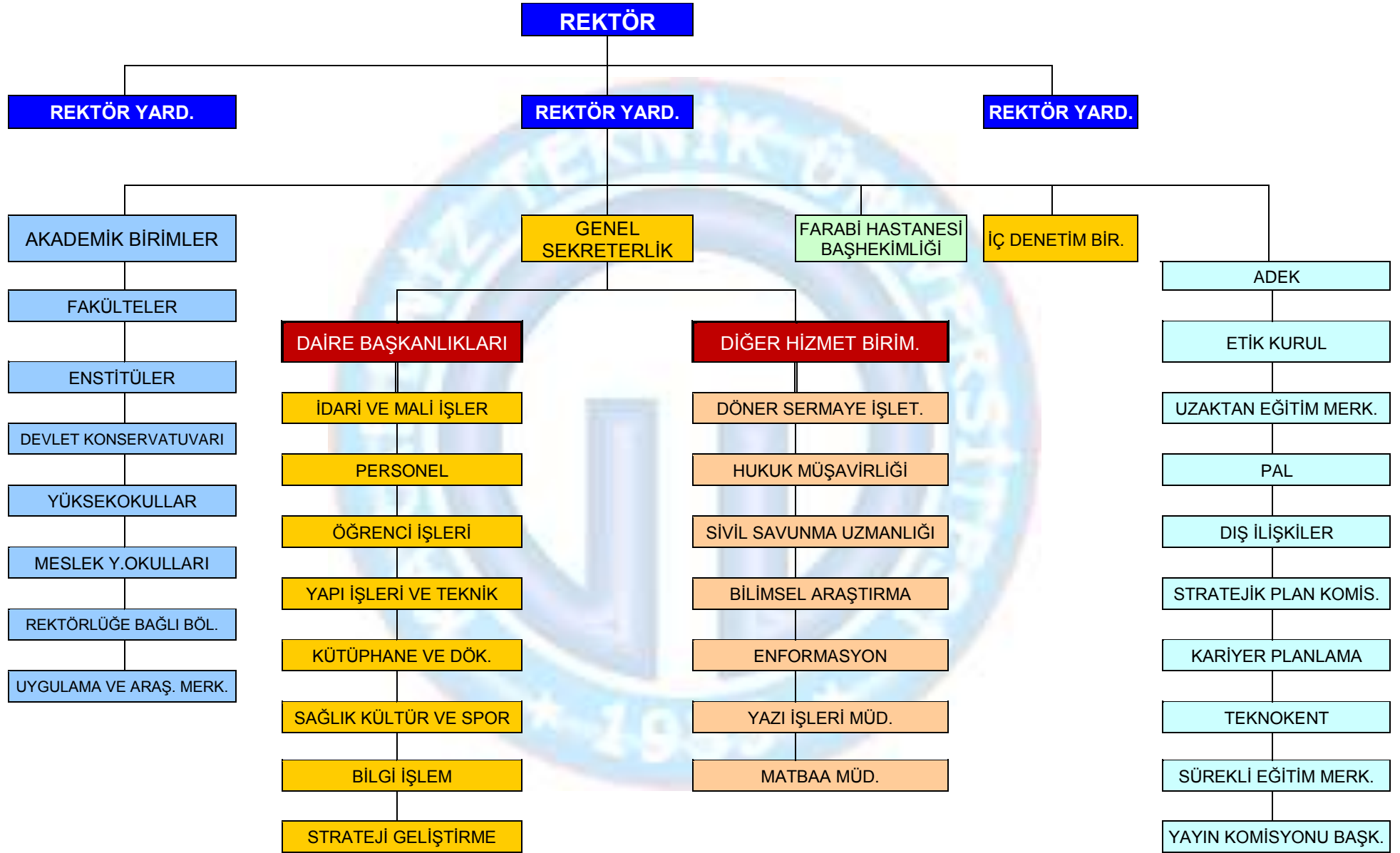
**Enstitü organları**; Enstitü Müdürü, Enstitü Kurulu ve Enstitü Yönetim Kurulundan oluşur.

**Yüksekokul organları**; Yüksekokul Müdürü, Yüksekokul Kurulu ve Yüksekokul Yönetim Kurulundan oluşur.

Fakülte ve yüksekokullar bölüm, anabilim dalı ve bilim dalı olarak yapılıdır.

**İdari yönetim** örgütünün başı Genel sekreterdir. Genel Sekreter Yardımcısı, Genel sekretere bağlı daire başkanlıkları, müdürler, hukuk müşaviri, uzmanlar, 657 sayılı Devlet Memurları Kanununa tabi memurlar ve diğer görevliler bulunmaktadır.

Her fakültede dekana bağlı ve fakülte yönetim örgütünün başında bir fakülte sekreteri, enstitü veya yüksekokul sekreteri bulunur.



***C- Fiziksel Kaynaklar***

**Karadeniz Teknik Üniversitesi Taşınmazlarının Dağılımı**

Yerleşke Adı	Mülkiyet Durumuna Göre Taşınmaz Alanı (m2)			Toplam (m2)
	Üniversite	Maliye Haz.	Diğer	
Kanuni Kampüsü	62.534,70	963.256,91		1.025.791,61
Sahil Tesisleri		67.683,00		67.683,00
Fatih Eğitim Fakültesi	224.614,69			224.614,69
Sürmene Deniz Bilimleri Fakültesi	21.664,00			21.664,00
Of Teknik Eğitim Fakültesi	4.573,00	26.896,52	1.535,00	33.004,52
Beşikdüzü Meslek Yüksekokulu		17.000,00		17.000,00
Güzel Sanatlar Fak./Trabzon MYO	5.730,00			5.730,00
Trabzon Sağlık Yüksekokulu			8.500,00	8.500,00
Maçka Meslek Yüksekokulu			2.293,00	2.293,00
Sürmene Abdullah Kanca MYO	4.787,00			4.787,00
Arsin		11.024,63		11.023,63



Karadeniz Teknik Üniversitesi 2010 Yılı Performans Programı

**Karadeniz Teknik Üniversitesi Kapalı Alanların Dağılımı**

BİRİMLER	İDARI BİNALAR	EĞİTİM ALANLARI		SOSYAL ALANLAR		SPOR ALANLARI		TOPLAM
		DERSLİK	LABORAT.	KANTİN/KAFETERYA	LOJMAN	AÇIK SPOR TESİS.	KAPALI SPOR TESİS.	
Rektörlük	45392	4680	144	4494	55298	20321	3489	133818
Mühendislik Fak.	42002	9361	14520	734				66617
Fatih Eğt.Fak.	19595	9745	390	1905	3670	1220	2950	39475
Tıp Fak.	8385	2625	2400	170				13580
Diş Hek.Fak.	600	800	228	228				1856
Fen-Edebiyat Fak.	15377	3922	4760	171				24230
İletişim fak.Dek.	1500	4500		200				6200
Orman Fak.	6566	1204	3584	240				11594
Sürmene Den.Bil.Fak.	7922	8874	400	930	1440	748		20314
İktisadi ve İdari Bil.Fak.	8743	3257	250	750				13000
Mimarlık Fak.Dek.	2766	2811	1135					6712
Temel Tıp Bilimleri	1000	200	4314					5514
Yabancı Diller Y.O	424	13600		400				14424
Sağ.Hiz.M.Y.O	340	310	105	62				817
Trabzon M.Y.O	1700	2520	150	120				4490
Vakıfkebir M.Y.O	500	3595						4095
Farabi Hastanesi	58600		14500					73100
Beşikdüzü M.Y.O	1600	912	250	224				2986
Trabzon Sağ.Y.O	551	704	200	330			312	2097
Maçka M.Y.O	400	3100	500					4000
Turizm ve Otelcilik M.Y.O	250	90	30	300	600	392		1662
Güzel Sanatlar Fak.	1850	6500	4000	1000				13350
Eczacılık Fak.	500	900	2250					3650
<b>GENEL TOPLAM</b>	<b>226563</b>	<b>84210</b>	<b>54110</b>	<b>12258</b>	<b>61008</b>	<b>22681</b>	<b>6751</b>	<b>467581</b>



### **Diğer Fiziksel Kaynaklar Tablosu**

<b>Cinsi</b>	<b>(Adet)</b>
Lojman sayısı	560
Telefon hattı sayısı	207
Bilgisayar sayısı	3.391
Yazıcı sayısı	701
Baskı makinesi	34
Fotokopi makinesi	93
Faks	62
Tarayıcılar	120
Tepegöz	95
Mikroskoplar	405

### **Taşıtlar**

<b>SIRA NO</b>	<b>TAŞITIN CİNSİ</b>	<b>MEVCUT TAŞIT SAYISI 2009 HAZİRAN</b>
		<b>BÜTÇE</b>
T1a	Binek otomobil (*)	0
T1b	Binek otomobil (**)	0
T2-	Binek otomobil	9
T3-	Station-Wagon	9
T4-	Arazi binek (Enaz 4, en çok 8 kişilik)	8
T5-	Minibüs (Sürücü dahil en fazla 15 kişilik)	7
T6-	Kaptı-kaçtı (Arazi)	0
T7-	Pick-up (Kamyonet, şoför dahil 3 veya 6 kişilik)	0
T8-	Pick-up (Kamyonet, arazi hizmetleri için şoför dahil 3 veya 6 kişilik)	0
T9-	Panel	0
T10-	Midibüs (Sürücü dahil en fazla 26 kişilik)	3
T11-a	Otobüs (Sürücü dahil en az 27 kişilik)	4
T11-b	Otobüs (Sürücü dahil en az 41 kişilik)	10
T12-	Kamyon şasi-kabin tam yüklü ağırlığı en az 3.501 Kg.	1
T13-	Kamyon şasi-kabin tam yüklü ağırlığı en az 12.000 Kg.	3
T14-	Kamyon şasi-kabin tam yüklü ağırlığı en az 17.000 Kg.	0
T15-	Ambulans (Tıbbi donanımlı)	6
T16-	Ambulans arazi hizmetleri için	0
T17-	Pick-up (Kamyonet) cenaze arabası yapılmak üzere	0
<b>TOPLAM</b>		<b>60</b>

## D- İnsan Kaynakları

### 1- Akademik Personel

	Kadroların Doluluk Oranına Göre			Kadroların İstihdam Şekline Göre	
	Dolu	Boş	Toplam	Tam Zamanlı	Yarı Zamanlı
Profesör	250	48	298	237	13
Doçent	144	301	445	144	---
Yrd. Doçent	360	216	576	360	---
Öğretim Görevlisi	141	55	196	141	---
Okutman	110	47	157	110	---
Çevirici	-	2	2	---	---
Eğitim- Öğretim Planlamacısı	1	1	2	1	---
Araştırma Görevlisi	751	378	1129	751	---
Uzman	68	39	107	68	---
<b>Toplam</b>	<b>1.825</b>	<b>1.087</b>	<b>2.912</b>	<b>1.812</b>	<b>13</b>

### 2- Yabancı Uyruklu Akademik Personel

Unvan	Adet	Ülkesi	Çalıştığı Bölüm
Profesör	1	Özbekistan	Fen Edebiyat Fakültesi
Profesör	2	Azerbaycan	Fen Edebiyat Fakültesi
Profesör	1	Azerbaycan	Fatih Eğitim Fakültesi
Profesör	1	Azerbaycan	Mühendislik Fakültesi
Profesör	1	Azerbaycan	Güzel Sanatlar Fakültesi
Doçent	1	Azerbaycan	Fen Edebiyat Fakültesi
Yrd. Doçent	2	Azerbaycan	Güzel Sanatlar Fakültesi
Uzman Dr.	1	Azerbaycan	Tıp Fakültesi

### 3- İdari Personel

İdari Personel (Kadroların Doluluk Oranına Göre)			
	Dolu	Boş	Toplam
Genel İdari Hizmetler	640	402	1042
Sağlık Hizmetleri Sınıfı	422	276	698
Teknik Hizmetleri Sınıfı	229	62	291
Eğitim ve Öğretim Hizmetleri sınıfı	---	---	---
Avukatlık Hizmetleri Sınıfı.	2	1	3
Din Hizmetleri Sınıfı	2	1	3
Yardımcı Hizmetli	189	239	428
<b>Toplam</b>	<b>1.484</b>	<b>981</b>	<b>2.465</b>

#### 4- Diğer Personel

	Adet
Sözleşmeli Personel (657-4/B)	29
Sürekli İşçiler	28
Vizeli Geçici İşçiler (adam/ay)	2
Vizesiz işçiler (3 Aylık)	0
<b>Toplam</b>	<b>59</b>

#### *E- Diğer Hususlar*

##### 1- Öğrenci Sayıları

Birimin Adı	I. Öğretim	II. Öğretim	Genel Toplam
Fakülteler/Yüksekokullar	18.384	10.075	28.459
Enstitüler	2.622	---	2.622
Meslek Yüksekokulları	4.155	2.840	6.995
<b>Toplam</b>	<b>25.161</b>	<b>12.915</b>	<b>38.076</b>

## II- PERFORMANS BİLGİLERİ

### A- Temel Politika ve Öncelikler

- ✓ Evrensel değerlere sahip olmak, insan haklarına saygı göstermek ve hukukun üstünlüğünü gözetmek
- ✓ Ulusallıkla evrenselliği birlikte düşünmek
- ✓ Türkiye Cumhuriyeti temel değerlerine bağlı olmak
- ✓ Eğitimde kaliteyi gözetmek
- ✓ Araştırmacılığı teşvik etmek
- ✓ Akademik liyakat ve başarıya önem vermek
- ✓ Akademik etik anlayışa sahip olmak
- ✓ Özgürlük ve disiplini birlikte gözetmek
- ✓ Gelişime ve yenilikçiliğe açık olmak
- ✓ Verimliliği ve üretkenliği teşvik etmek
- ✓ Bilgiye dayalı karar vermek ve bilgi toplumuna önderlik etmek
- ✓ Bilimin önderliğine inanmak
- ✓ Toplam kalite yönetimi anlayışını benimsemek
- ✓ Toplum yararına olan her türlü işbirliğine açık olmak
- ✓ Ekip ruhunu benimsemek
- ✓ Kurallara bağlı olmak
- ✓ Kültür ve sanata değer vermek
- ✓ Çevreye duyarlı olmak

### Diğer Hususlar

Yükseköğretim Kurulu Başkanlığı Tarafından Hazırlanan “Türkiye’nin Yükseköğretim Stratejisi”

- Kalkınma Planları ve Yılı Programı,
- Orta Vadeli Program,
- Orta Vadeli Mali Plan,
- Bilgi Toplumu Stratejisi ve Eki Eylem Planı,

Temelde ise, T.C. Anayasası ve 2547 sayılı Kanun amaçlarımızı ve görevlerimizi ortaya koymaktadır.



## B- Amaç ve Hedefler

### **MİSYON (ÖZGÖREV)**

*Ülkenin kalkınmasını etkileyecek araştırmalar yapmak, topluma hizmeti sunarken ülke çıkarını kendi çıkarı önünde tutmak, toplumsal gelişmenin sağlanması amacıyla düşünme, algılama ve sorun çözme yeteneği gelişmiş, Atatürk ilkelerini özümsemiş, iletişim ve etkileşim becerisine sahip, kültür, sanat ve doğaya değer veren evrensel niteliklere sahip bireyler yetiştirmektir.*

### **VİZYON (ÖZGÖRÜŞ)**

*Ulusal ve uluslar arası bilim ve teknoloji dünyası ile bütünleşmiş, her ortamda aranır nitelikte eleman yetiştirmiş, özgün araştırmalar ve profesyonel hizmet anlayışı ile kabul görmüş bir kurum yaratmaktır*

## **1. EĞİTİM-ÖĞRETİME YÖNELİK STRATEJİK AMAÇLAR**

### **1.1 Eğitim- Öğretim Kalitesinin Artırılması Amacı**

#### **Stratejik Hedefler**

- 1.1.1 Öğrencilerin KTÜ'ye giriş puan ortalaması 2 yıl içinde en az % 1 yükseltilecek
- 1.1.2 Sokrates- Erasmus değişim programına katılacak öğrenci sayısı ilk 2 yıl için % 20, bölüm sayısı ise en az bir artırılacak
- 1.1.3 Avrupa Üniversiteler Birliği denetimine bir yıl içinde başvurulacak
- 1.1.4 Plan süresince son teknoloji ile donatılmamış laboratuvar kalmayacak
- 1.1.5 İki yıl içinde stajların sınavı yapılacak
- 1.1.6 Her yıl ÖSS'de ilk 2000'e giren öğrencilere destek sağlanacak
- 1.1.7 Öğrenci kontenjanları her yıl komisyonlar tarafından saptanacak
- 1.1.8 Akredite birim sayısı her yıl artırılacak
- 1.1.9 Akademik birimlerin öğrenim çıktıları bir yıl içinde hazırlanacak
- 1.1.10 Öğrencilerin motivasyonunu artırmak için her yıl geleneksel organizasyonlar yapılacak
- 1.1.11 Lisans düzeyinde başarı notunun artırılması için 2 yıl içinde baraj notu uygulamaya konacak
- 1.1.12 Öğrenci başına düşen bilgisayar sayısı 4 yıl içerisinde iki katına çıkarılacak
- 1.1.13 Öğretim üyesi başına düşen öğrenci sayısı lisans düzeyinde her yıl % 5 azaltılacak
- 1.1.14 Kütüphanenin hizmet sunma süresi iki yılda % 10 artırılacak
- 1.1.15 Öğrenci ve öğretim elemanlarının talep ettiği kitap ve makaleler her yıl basılı veya elektronik olarak karşılanacak

- 1.1.16 Üniversite tarafından basılmış kitap ve ders notlarından öğrencilere dağıtımına bir yıl içinde başlanacak
- 1.1.17 Avrupa ülkelerindeki Türk öğrencilerin Erasmus programı kapsamında KTÜ’de öğrenim görmeleri çalışmaları bir yıl içinde başlatılacak
- 1.1.18 Lisans üstü öğrenci sayısı her yıl %5 artırılabacak
- 1.1.19 Plan süresince doktora yaptıran program sayısı artırılabacak
- 1.1.20 Her yıl en az bir anabilim dalında Lisansüstü programının açılması sağlanacak
- 1.1.21 AB üniversiteleriyle ortak lisansüstü programlar bir yıl içinde açılacak
- 1.1.22 Eğitim Bilimleri Enstitüsünün 2 yıl içinde kurulması sağlanacak
- 1.1.23 Fen Edebiyat Fakültesi iki yıl içinde Fen ve Edebiyat Fakülteleri olarak ayrılacak
- 1.1.24 Uzaktan eğitim merkezinin faaliyete geçmesine bir yıl içinde başlanacak
- 1.1.25 Türkçe Dil Merkezi plan dönemi içinde kurulacak
- 1.1.26 Alt yapısı tamamlanmış alanlarda yeni akademik birimler kurulacak
- 1.1.27 Öğrenci memnuniyeti her yıl artırılabacak
- 1.1.28 Kısmi zamanlı çalışan öğrencilerden yapılan kesintilerin azaltılması için ivedilikle çaba harcanacak

### ***1.2 Akademik kadronun niteliğinin artırılması amacı Stratejik hedefler***

- 1.2.1 Öğretim üye sayısı kriterlere uygun şekilde her yıl artırılabacak
- 1.2.2 Ders veren öğretim elemanlarına “*eğiticilerin eğitimi*” semineri verilecek
- 1.2.3 Nitelikli yabancı uyruklu öğretim elemanı sayısı her yıl artırılabacak
- 1.2.4 Araştırma görevlisi kadrolarının her yıl artırılması için ilgili makamlar düzeyinde çalışmalar yapılacaktır
- 1.2.5 Akademik personel memnuniyeti her yıl 5 puan artırılabacak
- 1.2.6 Öğretim elemanlarının gelirlerinin artırılması için her yıl üst düzeyde çalışmalar sürdürülecek
- 1.2.7 Öğretim elemanlarının yurt dışına gönderilmesine devam edilecek
- 1.2.8 Doktora sonrası yurt dışı burslar için akademik kadro bilgilendirilecek
- 1.2.9 Öğretim elemanlarının bilimsel aktiviteleri ödüllendirilecek
- 1.2.10 Yurt dışındaki akademisyenlerin sabbatikal izinlerini KTÜ’de geçirmeleri için bir yıl içinde girişimler başlatılacaktır
- 1.2.11 Öğretim elemanlarının ders materyal ve sunumları web sayfalarına aktarılacaktır

## **2 BİLİMSEL ARAŞTIRMALARA YÖNELİK STRATEJİK AMAÇLAR**

### ***Stratejik Hedefler***

- 2.1 Akredite araştırma laboratuvarları kurulmaya devam edilecek
- 2.2 Üniversite düzeyinde öncelikli araştırma konuları belirlenecek
- 2.3 Fakültelerde etik kurullar işler duruma getirilecek, Üniversite etik kurulu oluşturulacaktır
- 2.4 Inovasyona katkı yapan akademisyenlere her yıl ödül verilecek
- 2.5 Araştırma sonuçlarının ticarileştirilmesi ve ekonomiye kazandırılması ile teknokentte şirket kurulması desteklenecek
- 2.6 Plan süresinde Teknoloji Transfer Merkezi kurulacaktır
- 2.7 Araştırma sonuçlarının daha geniş kitlelere duyurulmasına bir yıl içinde başlanacaktır

- 2.8 Yüksek lisans öğrencilerinin ulusal hakemli dergilerde, doktora öğrencilerinin ise uluslararası endeksli dergilerde tez süresince en az bir yayın yapması istenecek
- 2.9 Merkezi kütüphanede bilgiye ulaşım olanaklarının artırılması için her yıl çaba harcanacak
- 2.10 AB yedinci çerçeve programında, DPT, TÜBİTAK, SANTEZ, COST, Milli Savunma Bakanlığı gibi projelerin üniversitemize kazandırılması için her yıl aktif çalışma yapılacak
- 2.11 Akademik birimlerin üretimlerinin sergileneceği ulusal ve uluslar arası toplantılar her yıl desteklenecek
- 2.12 Uygulama Araştırma Merkezlerinin alanlarına ilişkin konularda kamuoyu bilgilendirmeleri yapılacak

### **3 ALTYAPIYA YÖNELİK AMAÇLAR**

#### *Hedefler*

- 3.1 İnsan kaynakları projeksiyonu bir yıl içinde hazırlanacak
- 3.2 Eğitim öğretime başlayamayan akademik birimlerde ihtiyaç duyulan akademik ve idari kadro 2 yıl içinde tamamlanacak
- 3.3 Laboratuvarların son teknoloji ile yenilenmesine bir yıl içinde başlanacak
- 3.4 Tüm dersliklerin bilgi teknolojileri ile donatılmaları plan süresince tamamlanacak
- 3.5 Uzaktan eğitim, seminer, konferans, workshop, sergi salonları modernize edilecek
- 3.6 Eğitim-öğretim, araştırma ve idari hizmet verilen binaların onarımları her yıl yapılacak
- 3.7 Plan süresince bilgisayar ağ yapısı bulunmayan veya yenilenmeyen akademik ve idari hizmet binası kalmayacak
- 3.8 İnternet kullanım kapasitesi bir yıl içinde en az 100 mbps'e çıkarılacak
- 3.9 Acil servis binasının yapımına bir yıl içinde başlanacak
- 3.10 Çocuk Hastanesi 2 yıl içinde projelendirilecek
- 3.11 Tıp Fakültesi Temel Tıp Bilimleri yeni binaları 2009 yılı içinde donatılarak hizmete açılacak
- 3.12 Güzel Sanatlar Fakültesi ve Trabzon Meslek Yüksekokulu'nun 2009 yılı içinde Akçaabat'a taşınması sağlanacak
- 3.13 Trabzon Sağlık Yüksek Okulu ve kurulmakta olan Sağlık Bilimleri Fakültesi'nin Kanuni Kampüsündeki inşaatına 2009 yılında başlanacak
- 3.14 Orman Endüstri Mühendisliği Bölümü ek binasının yapımına bir yıl içinde başlanacak
- 3.15 Kongre oteli(öğrenci yurdu), 2 yıl içinde hizmete girecek
- 3.16 Atatürk Kültür Merkezi ve Mahmut Goloğlu Oditoryumu plan dönemi içinde yenilenecek
- 3.17 EYOF kapsamında modern yurtlar ve yemekhane yapılması sağlanacak ve işletilmesi KTÜ bünyesine alınmaya çalışılacak
- 3.18 2011 Olimpik Festivaline kadar spor alanları modernize edilecek
- 3.19 KTÜ Bilgi Sistemi ve güvenlik bilgi sistemi plan dönemi içinde kurulacak
- 3.20 E-üniversite kapsamında otomasyon projesinin yeni yazılımlarla desteklenmesine bir yıl içinde başlanacak
- 3.21 Kanuni ve Fatih kampüsleri plan dönemi içinde modernize edilecek
- 3.22 Fatih Yerleşkesinde bir yıl içinde öğrenci işleri hizmet bürosu kurulacak
- 3.23 Öğrencisi olmayan akademik birim binalarının projelendirilmeleri ve inşaatlarına başlanması plan döneminde gerçekleştirilecek
- 3.24 Arsin Kampüsünün uzun vadeli gelişme planı 2 yıl içinde hazırlanacak



- 3.25 Plan dönemi içinde Of Teknik Eğitim ve Hukuk fakülteleri inşaatları tamamlanacak
- 3.26 Eczacılık Fakültesi inşaatı devam edecek
- 3.27 Tüm akademik ve idari birimlerde, engelliler için gerekli fiziki alt yapı düzenlemeleri plan döneminde tamamlanacak
- 3.28 Ön lisans ve lisans düzeyinde eğitim yapacak akademik birimlerin kurulması için hukuki altyapı çalışmaları bir yıl içinde başlatılacak

#### **4 MALİ KAYNAKLARA YÖNELİK AMAÇLAR**

##### *Hedefler*

- 4.1. Döner sermaye işletme gelirleri plan dönemi boyunca yükseltilecek
- 4.2. Akademik kadrosu ve fiziki durumu yeterli birimlerde, plan dönemi boyunca II. öğretim ile ekonomik katkı sağlanacak
- 4.3. Öz gelirlerin her yıl artırılması sağlanacak
- 4.4. İki yıl içinde mezunlarla iletişim bürosu kurularak ekonomik katkı alınacak
- 4.5. Sosyal sorumluluk sahibi kişi, kurum ve kuruluşların katkısı alınmaya devam edilecek
- 4.6. Sponsor arayışı her yıl sürdürülecek
- 4.7 Proje tutarlarından üniversiteye katkı aktarılması sağlanacak

#### **5 KURUMSAL VE TOPLUMSAL İLİŞKİLERE YÖNELİK AMAÇLAR**

##### *Hedefler*

- 5.1 Akademik ve idari personel memnuniyeti sürekli yükseltilecek
- 5.2 Toplumsal sorunların çözümüne yönelik proje ve toplantılara plan dönemi boyunca katkıda bulunulacak
- 5.3 Sürekli başarı ve performansı ödüllendirici girişimlerde bulunulacak
- 5.4 Sanayi ve sivil toplum kuruluşları ile devamlı işbirliği geliştirilecek
- 5.5 Bir yıl içinde kurum içi ve kurum dışı bürokrasiyi azaltma yönünde çalışmalar yapılacaktır
- 5.6 Hizmet sektöründe kaliteyi sürekli artırıcı çalışmalar yapılacaktır
- 5.7 Yarıyıl sonlarında bilgi teknolojileri kursu düzenlenecek
- 5.8 KTÜ bilgi sistemi plan dönemi içinde kurulacaktır(KTÜ-BİS)
- 5.9 KTÜ web sayfasında resmi ilan ve ihale duyurularının yapılmasına bir yıl içinde başlanacaktır
- 5.10 54 yıllık birikimin iki yıl içinde veri tabanında temsil edilmesi çalışmaları başlatılacaktır
- 5.11 Stratejik Planlama Bürosu bir yıl içinde kurulacaktır
- 5.12 EYOF sonrası barınma birimlerinin üniversiteye kalması için plan dönemi boyunca çalışmalar yapılacaktır
- 5.13 Kurumsal aidiyetin sağlanmasına yönelik her yıl çalışma yapılacaktır

#### **6 SOSYAL, KÜLTÜREL, SPORİF VE ÇEVRESEL AMAÇLAR**

##### *Hedefler*

- 6.1 Yeni kayıt yaptıran öğrencilerin uyum programı her yıl bölümlerce organize edilecek
- 6.2 Öğrenci Evi'nde sosyal ve kişisel etkinlikler düzenlenmeye devam edilecek



- 6.3 Öğrencilerin sosyalleşmesi, ders dışı zamanlarını değerlendirmesi, iletişim ve etkileşimde başarılı olmaları için kulüp kurmaları plan süresince desteklenecek
- 6.4 Akademik birimler arası ve üniversitelerarası sosyal, kültürel ve sportif öğrenci etkinlikleri sürekli düzenlenecek
- 6.5 Teknik geziler plan süresince artırılabacak
- 6.6 Sosyal becerilerin geliştirilmesi için her yıl seminer çalışmaları yapılacak
- 6.7 Spor ve sanat dallarında her yıl kurslar açılacak
- 6.8 Fiziksel ve ruhsal gelişmelere katkı yapacak organizasyonlar sürekli hale getirilecek
- 6.9 Her yıl Kariyer ve CV toplantıları düzenlenmesi gerçekleştirilecek
- 6.10 Yabancı uyruklu öğrenciler için her yıl kültürel etkinlik organizasyonu düzenlenecek
- 6.11 Personel dayanışması ve motivasyonu için organizasyonlar yapılacak
- 6.12 Personel ve öğrenci memnuniyetini belirlemek için sürekli anket çalışması yapılacak
- 6.13 KTÜ'yü tanıttırabilecek organizasyonlara sürekli katılınacak
- 6.14 Kanuni ve Fatih kampüslerinde çevre düzenleme çalışmaları sürdürülecek
- 6.15 Arsin Kampüsü için master planı hazırlanacak
- 6.16 Geleneksel organizasyonların yapılması ve sürdürülmesi teşvik edilecek

## **7. PAYDAŞLARLA İŞBİRLİĞİNE YÖNELİK AMAÇLAR**

### *Hedefler;*

- 7.1 Mezun bilgi sistemi 2 yıl içinde kurulacak
- 7.2 Mezunlara hayat boyu eğitim verilmesi için kurs, seminer gibi faaliyetler düzenlenecek
- 7.3 Her akademik birimde sektör danışma birimi bir yıl içinde kurulacak
- 7.4 Öğrenci Konseyi, Sendika, Mezun dernekleri ve vakıflar ile işbirliği projeleri her yıl geliştirilecek
- 7.5 Avrupa Gençlik Olimpiyatı için yardım gönüllüleri ekibi oluşturulacak
- 7.6 Her yıl paydaşların özgün çözüm önerilerini içeren projelerin hayata geçirilmesi durumunda kendilerine destek verilecek
- 7.7 Mezunların kütüphaneden ve sosyal tesislerden yararlanmaları bir yıl içinde sağlanacak
- 7.8 Akademik birimlerin mezun dernekleri kurması teşvik edilecek
- 7.9 Emekli bilgi sistemi 3 yıl içinde kurulacak
- 7.10 Liseler ve dershaneler ile KTÜ mezunu öğretmenlerle sürekli işbirliği içinde olunacak

## **C- Performans Hedef ve Göstergeleri ile Faaliyetler**

### PERFORMANS HEDEFİ -1

<b>İdare Adı</b>	Karadeniz Teknik Üniversitesi
------------------	-------------------------------

<b>Amaç</b>	Eğitim – Öğretim Kalitesinin Artırılması
<b>Hedef</b>	Sokrates Erasmus değişim programına katılacak öğrenci sayısı ilk 2 yıl %20, bölüm sayısı ise en az bir artırılacak

<b>Performans Hedefi</b>	Uluslararası değişim programlarından faydalanan öğrenci ve öğretim elemanı sayısını artırmak
Açıklamalar: Uluslararası değişim programı kapsamında anlaşmalı ülke ve üniversite sayısının artırılması hedeflenmektedir	

Performans Göstergeleri		2008 (Gerçekleşme)	2009 (Yılısonu tahmini)	2010 (Hedef)
1	Lisans programlarına giden öğrenci sayısı/toplam lisans öğrenci sayısı*100			0,38
Açıklama				
2	Yüksek lisans programlarına giden öğrenci sayısı/toplam yüksek lisans öğrenci sayısı*100			1,17
Açıklama				
3	Doktora programlarına giden öğrenci sayısı/toplam doktora öğrenci sayısı*100			1,95
Açıklama				
4				
Açıklama				

Faaliyetler	Kaynak İhtiyacı (t+1) (TL)		
	Bütçe	Bütçe Dışı	Toplam
1	Uluslararası değişim programından faydalanan öğrenci sayısının artırılması	908.500	908.500
2	Uluslararası değişim programından faydalanan öğretim elemanı sayısının artırılması	46.000	46.000
3			
4			
5			
<b>Genel Toplam</b>		954.500	954.500

**PERFORMANS HEDEFİ -2**

<b>İdare Adı</b>	Karadeniz Teknik Üniversitesi
------------------	-------------------------------

<b>Amaç</b>	Eğitim – Öğretim Kalitesinin Artırılması
<b>Hedef</b>	Plan süresince son teknoloji ile donatılmamış laboratuvar kalmayacak

<b>Performans Hedefi</b>	Laboratuvarları günün teknolojisi ile yenilemek
Açıklamalar: Öğrenci, araştırma ve bilgisayar laboratuvarlarının günün teknolojisi kullanılarak yenilenmesi ve akredite olabilecek duruma getirilmesi hedeflenmektedir.	

Performans Göstergeleri		2008 (Gerçekleşme)	2009 (Yılsonu tahmini)	2010 (Hedef)
1	Ön lisans programlarındaki laboratuvar alanı/ön lisans öğrenci sayısı			0,67
Açıklama				
2	Lisans ve lisansüstü programlarındaki laboratuvar alanı/ lisans ve lisansüstü programlardaki öğrenci sayısı			2,72
Açıklama				
3				
Açıklama				
4				
Açıklama				

Faaliyetler	Kaynak İhtiyacı (t+1) (TL)		
	Bütçe	Bütçe Dışı	Toplam
1 Akredite olabilecek laboratuvarların yenilenmesi, diğer laboratuvarların bakım onarım, araç gereç ihtiyacının giderilerek modernize edilmesi	8.745.500		8.745.500
2			
3			
4			
<b>Genel Toplam</b>	<b>8.745.500</b>		<b>8.745.500</b>

**PERFORMANS HEDEFİ -3**

<b>İdare Adı</b>	Karadeniz Teknik Üniversitesi
------------------	-------------------------------

<b>Amaç</b>	Eğitim – Öğretim Kalitesinin Artırılması
<b>Hedef</b>	Öğrencilerin motivasyonunu artırmak için her yıl geleneksel organizasyonlar yapılacak

<b>Performans Hedefi</b>	Öğrencilerin motivasyonunu artırmaya yönelik organizasyonlar yapılacak
Açıklamalar: Öğrencilerin bilimsel, sosyal, kültürel, sportif etkinlikler ile motive edilerek eğitim-öğretime katkı yapılması hedeflenmektedir	

Performans Göstergeleri		2008 (Gerçekleşme)	2009 (Yılsonu tahmini)	2010 (Hedef)
1	Turnuva sayısı			12
Açıklama				
2				
Açıklama				
3				
Açıklama				
4				
Açıklama				

Faaliyetler	Kaynak İhtiyacı (t+1) (TL)			
	Bütçe	Bütçe Dışı	Toplam	
1	Sosyal, kültürel ve sportif etkinlik düzenlenmesi	150.000		150.000
2	Ders uygulamasına katkı yapan teknik gezi düzenlenmesi	20.000	150.000	170.000
3				
4				
<b>Genel Toplam</b>		170.000	150.000	320.000



**PERFORMANS HEDEFİ -4**

<b>İdare Adı</b>	Karadeniz Teknik Üniversitesi
------------------	-------------------------------

<b>Amaç</b>	Eğitim – Öğretim Kalitesinin Artırılması
-------------	--

<b>Hedef</b>	Öğrenci başına düşen bilgisayar sayısı 4 yıl içerisinde iki katına çıkarılacak
--------------	--

<b>Performans Hedefi</b>	Öğrenci kullanımına açık bilgisayar sayısı artırılacak
--------------------------	--

Açıklamalar
-------------

Performans Göstergeleri		2008 (Gerçekleşme)	2009 (Yılsonu tahmini)	2010 (Hedef)
1	Ön lisans programlarında öğrenci kullanımına açık bilgisayar say./ön lisans programı öğrenci sayısı			0,12
Açıklama				
2	Lisans programlarında öğrenci kullanımına açık bilgisayar sayısı/lisans programı öğrenci sayısı			0,20
Açıklama				
3				
Açıklama				
4				
Açıklama				

Faaliyetler		Kaynak İhtiyacı (TL)		
		Bütçe	Bütçe Dışı	Toplam
1	Öğrenci kullanımına açık bilgisayar salonlarının düzenlenmesi ve bilgisayar sayısının artırılması	300.000		300.000
2				
3				
4				
<b>Genel Toplam</b>		<b>300.000</b>		<b>300.000</b>

### PERFORMANS HEDEFİ -5

<b>İdare Adı</b>	Karadeniz Teknik Üniversitesi
------------------	-------------------------------

<b>Amaç</b>	Eğitim – Öğretim Kalitesinin Artırılması
-------------	--

<b>Hedef</b>	Öğrenci ve öğretim elemanlarının talep ettiği kitap ve makaleler her yıl basılı veya elektronik olarak karşılanacak
--------------	---

<b>Performans Hedefi</b>	Öğrenci ve öğretim elemanlarının talep ettiği kitap ve makaleler her yıl basılı veya elektronik olarak karşılanacak
--------------------------	---

<b>Açıklamalar</b>	
--------------------	--

Performans Göstergeleri		2008 (Gerçekleşme)	2009 (Yılsonu tahmini)	2010 (Hedef)
1	Değerlendirme yılı içinde abone olunan veri tabanı sayısı	53		56
<b>Açıklama:</b> Kütüphanede takip edilen basılı ve veri tabanları ile ulaşılabilen tam metin elektronik periyodik dergi sayısı				
2	Değerlendirme yılı içinde abone olunan basılı dergi sayısı	265		280
<b>Açıklama</b>				
3	Değerlendirme yılı içinde ulaşılabilen tam metin elektronik dergi sayısı	35.201		43.000
<b>Açıklama</b>				
4	Üniversite kütüphanesindeki basılı ve elektronik toplam kitap sayısı/öğrenci sayısı	3,67		3,80
<b>Açıklama:</b> Öğrenci başına düşen Üniversite kütüphanesindeki kitap sayısı				

Faaliyetler	Kaynak İhtiyacı (TL)			
	Bütçe	Bütçe Dışı	Toplam	
1	Basılı ve elektronik yayın alımı ile veri tabanı aboneliği ihtiyacının karşılanması	1.471.500		1.471.500
2				
3				
4				
<b>Genel Toplam</b>		1.471.500		1.471.500

### PERFORMANS HEDEFİ -6

<b>İdare Adı</b>	Karadeniz Teknik Üniversitesi
------------------	-------------------------------

<b>Amaç</b>	Eğitim – Öğretim Kalitesinin Artırılması
-------------	--

<b>Hedef</b>	Öğrenci memnuniyeti her yıl artırılabacak
--------------	---

<b>Performans Hedefi</b>	Öğrencilere sunulan sosyal hizmetlerin kalitesini artırmak
--------------------------	--

Açıklamalar: Öğrencilere sunulan yemek, sağlık, yurt gibi sosyal hizmetlerin kalitesinin artırılması hedeflenmektedir.

Performans Göstergeleri		2008 (Gerçekleşme)	2009 (Yılsonu tahmini)	2010 (Hedef)
1	Öğrencilere sunulan yemek servisi sayısının günlük ortalaması/toplam öğrenci sayısı*100	7,87	7,63	8,18
Açıklama: Yemekhane hizmetlerinden yararlanan öğrenci sayısı				
2	Öğrencilere sunulan sağlık hizmeti (vizite) sayısının günlük ortalaması/ toplam öğrenci sayısı*100	23,39	26,69	23,41
Açıklama: Sağlık hizmetlerinden yararlanan öğrenci oranı				
3	Yarı zamanlı çalışan öğrenci sayısı/toplam öğrenci sayısı	0,007	0,0088	0,0081
Açıklama: Yarı zamanlı çalışan öğrenci oranı				
4				
Açıklama:				

Faaliyetler	Kaynak İhtiyacı (TL)			
	Bütçe	Bütçe Dışı	Toplam	
1	Öğrencilerin beslenme hizmetlerinin iyileştirilmesi	6.109.500		6.109.500
2	Öğrencilerin sağlık hizmetlerinin iyileştirilmesi	25.500		25.500
3	Öğrencilere kısmı zamanlı çalışma imkânı sağlanması	995.000		995.000
4				
5				
<b>Genel Toplam</b>		7.130.000		7.130.000

### PERFORMANS HEDEFİ -7

<b>İdare Adı</b>	Karadeniz Teknik Üniversitesi
------------------	-------------------------------

<b>Amaç</b>	Eğitim – Öğretim Kalitesinin Artırılması
-------------	--

<b>Hedef</b>	Nitelikli yabancı uyruklu öğretim elemanı sayısı her yıl artırılabacak
--------------	--

<b>Performans Hedefi</b>	Nitelikli yabancı uyruklu öğretim elemanı sayısının artırmak
Açıklamalar Nitelikli yabancı uyruklu öğretim elemanı istihdamı ile yabancı dil eğitiminde kalite sağlamak, diğer dallarda ise öğretim üyesi açığının kapatılmasını hedeflenmektedir	

Performans Göstergeleri		2008 (Gerçekleşme)	2009 (Yılısonu tahmini)	2010 (Hedef)
1	Yabancı uyruklu öğretim elemanı sayısı	10	10	12
Açıklama				
2				
Açıklama				
3				
Açıklama				
4				
Açıklama				

Faaliyetler	Kaynak İhtiyacı (t+1) (TL)			
	Bütçe	Bütçe Dışı	Toplam	
1	Nitelikli yabancı uyruklu öğretim elemanı istihdamı	568.500		568.500
2				
3				
4				
5				
<b>Genel Toplam</b>		568.500		568.500



### PERFORMANS HEDEFİ -8

<b>İdare Adı</b>	Karadeniz Teknik Üniversitesi
------------------	-------------------------------

<b>Amaç</b>	Eğitim – Öğretim Kalitesinin Artırılması
-------------	--

<b>Hedef</b>	Akademik birimlerin üretimlerinin sergileneceği ulusal ve uluslar arası toplantılar her yıl desteklenecek
--------------	---

<b>Performans Hedefi</b>	Akademik birimlerce düzenlenen ulusal ve uluslararası bilimsel toplantı sayısını artırmak
--------------------------	---

Açıklamalar: Akademik birimlerin düzenleyecekleri ulusal ve uluslararası bilimsel toplantıların artırılması hedeflenmektedir

Performans Göstergeleri		2008 (Gerçekleşme)	2009 (Yılsonu tahmini)	2010 (Hedef)
1	Kurum tarafından düzenlenen ulusal ve uluslararası bilimsel kongre, sempozyum, konferans, panel, seminer v.b faaliyetlerin sayısı	64	65	70
Açıklama				
2				
Açıklama				
3				
Açıklama				
4				
Açıklama				

Faaliyetler	Kaynak İhtiyacı (TL)		
	Bütçe	Bütçe Dışı	Toplam
1 Akademik birimlerin ulusal ve uluslar arası bilimsel toplantılar düzenlemesi	50.000	200.000	250.000
2			
3			
4			
<b>Genel Toplam</b>	<b>50.000</b>	<b>200.000</b>	<b>250.000</b>

### PERFORMANS HEDEFİ -9

<b>İdare Adı</b>	Karadeniz Teknik Üniversitesi
------------------	-------------------------------

<b>Amaç</b>	Eğitim – Öğretim Kalitesinin Artırılması
<b>Hedef</b>	Akademik birimlerin üretimlerinin sergileneceği ulusal ve uluslar arası toplantılar her yıl desteklenecek

<b>Performans Hedefi</b>	Öğretim üyelerinin yapacakları yayın ve bilimsel faaliyetleri artırmak
Açıklamalar: Öğretim üyelerinin yapacakları ulusal ve uluslar arası yayın ve bilimsel faaliyetlerin artırılması hedeflenmektedir	

Performans Göstergeleri		2008 (Gerçekleşme)	2009 (Yılsonu tahmini)	2010 (Hedef)
1	Tam metin yayın sayısı(SCI-expanded, SCI, SSCI ve AHCI)/Öğretim üyesi sayısı	0,64		1
Açıklama: Öğretim üyesi başına düşen değerlendirme yılı içinde basılmış tam metin yayın (SCI-expanded, SCI, SSCI ve AHCI) sayısı(R)				
2	Yurt içinde sunulan toplam bildiri sayısı/toplam öğretim üyesi sayısı*100	73		80
Açıklama: Bilimsel toplantılarda sunulan bildiri oranı				
3	Yurt dışında sunulan toplam bildiri sayısı/toplam öğretim üyesi sayısı*100	55		60
Açıklama:				
4	Toplam yayın ve bilimsel faaliyet sayısı/öğretim üyesi sayısı	3,8		4
Açıklama: Öğretim üyesi başına düşen toplam yayın ve bilimsel faaliyetlerin (makale, kongre, konferans bildirileri, sergi, konser, performans vb) sayısı				

Faaliyetler	Kaynak İhtiyacı (TL)			
	Bütçe	Bütçe Dışı	Toplam	
1	Öğretim elemanlarının bilimsel çalışmalar kapsamında yurt içinde görevlendirilmesi	175.000	125.000	300.000
2	Yurtdışındaki bilimsel toplantılara katılan öğretim elemanlarına destek sağlanması		200.000	200.000
3				
4				
<b>Genel Toplam</b>		175.000	325.000	500.000

**PERFORMANS HEDEFİ -10**

<b>İdare Adı</b>	Karadeniz Teknik Üniversitesi
------------------	-------------------------------

<b>Amaç</b>	Paydaşlarla işbirliğine yönelik amaçlar
<b>Hedef</b>	Mezun bilgi sistemi 2 yıl içinde kurulacak

<b>Performans Hedefi</b>	Mezunlarla iletişimin geliştirmek
Açıklamalar: Tüm mezunlarla iletişim ve işbirliği içinde olunması hedeflenmektedir	

Performans Göstergeleri		2008 (Gerçekleşme)	2009 (Yılsonu tahmini)	2010 (Hedef)
1	Üniversite mezun veri tabanına kayıtlı mezun sayısı	17.000		20.000
Açıklama				
2	Mezun anket memnuniyeti	%91		%92
Açıklama				
3				
Açıklama				
4				
Açıklama				

Faaliyetler	Kaynak İhtiyacı (TL)			
	Bütçe	Bütçe Dışı	Toplam	
1	e-üniversite kapsamında mezun bilgi sistemi yazılımı	50.000		50.000
2	Mezunlara hayat boyu eğitim verilmesi için kurs, seminer vb. düzenlenmesi	10.000	20.000	30.000
3				
4				
<b>Genel Toplam</b>		60.000	20.000	80.000

**PERFORMANS HEDEFİ -11**

<b>İdare Adı</b>	Karadeniz Teknik Üniversitesi
------------------	-------------------------------

<b>Amaç</b>	Altyapıya yönelik amaçlar
<b>Hedef</b>	Tüm dersliklerin bilgi teknolojileri ile donatılmaları plan süresince tamamlanacak

<b>Performans Hedefi</b>	Dersliklerin günün teknolojisine göre modernize edilecek
Açıklamalar: Derslik ve amfilerin günün teknolojisine göre modernize edilmesi hedeflenmektedir	

Performans Göstergeleri		2008 (Gerçekleşme)	2009 (Yılsonu tahmini)	2010 (Hedef)
1	Teknolojik donanımlı sınıf oranı yüzdesi			60
Açıklama				
2	Toplam derslik alanı/toplam öğrenci sayısı			2,3
Açıklama: Öğrenci başına düşen derslik alanı				
3				
Açıklama				
4				
Açıklama				

Faaliyetler	Kaynak İhtiyacı (TL)			
	Bütçe	Bütçe Dışı	Toplam	
1	Dersliklerin bakım ve onarımı ile diğer teknolojik eksikliklerinin tamamlanması	1.500.000		1.500.000
2				
3				
4				
5				
<b>Genel Toplam</b>		1.500.000		1.500.000



**PERFORMANS HEDEFİ -12**

<b>İdare Adı</b>	Karadeniz Teknik Üniversitesi
------------------	-------------------------------

<b>Amaç</b>	Eğitim – Öğretim Kalitesinin Artırılması
-------------	--

<b>Hedef</b>	Alt yapısı tamamlanmış alanlarda yeni akademik birimler kurulacak
--------------	---

<b>Performans Hedefi</b>	Eğitim-öğretim alt yapısının ihtiyacı olan yeni bina ve tesislerin yapımına devam edilecek
--------------------------	--

Açıklamalar
-------------

Performans Göstergeleri		2008 (Gerçekleşme)	2009 (Yılsonu tahmini)	2010 (Hedef)
1	Uygulama yılı fiziki gerçekleşme oranı			30
Açıklama				
2	Toplam fiziki gerçekleşme oranı			45
Açıklama				
3				
Açıklama				
4				
Açıklama				

Faaliyetler	Kaynak İhtiyacı (TL)			
	Bütçe	Bütçe Dışı	Toplam	
1	Sağlık Yüksekokulu ve Sağlık Bilimleri Fakültesi inş.	1.000.000		1.000.000
2	Hukuk Fakültesi binası yapım inşaatı	6.297.000		6.297.000
3	Eczacılık Fakültesi binası yapım inşaatı	1.000.000		1.000.000
4	Tıp Fakültesi uygulamalı poliklinik binası yapımı	1.000.000		1.000.000
5				
<b>Genel Toplam</b>		9.297.000		9.297.000

**PERFORMANS HEDEFİ -13**

<b>İdare Adı</b>	Karadeniz Teknik Üniversitesi
------------------	-------------------------------

<b>Amaç</b>	Altyapıya yönelik amaçlar
<b>Hedef</b>	2011 Olimpik festivaline kadar spor alanları modernize edilecek

<b>Performans Hedefi</b>	2011 Olimpik festivaline kadar spor alanları modernize edilecek
Açıklamalar	

Performans Göstergeleri		2008 (Gerçekleşme)	2009 (Yılsonu tahmini)	2010 (Hedef)
1	Yenilenecek tesis sayısı			3
Açıklama				
2				
Açıklama				
3				
Açıklama				
4				
Açıklama				

Faaliyetler	Kaynak İhtiyacı (TL)		
	Bütçe	Bütçe Dışı	Toplam
1 Spor tesislerinin bakım ve onarım ihtiyaçlarının tamamlanması	300.000		300.000
2			
3			
4			
5			
<b>Genel Toplam</b>	<b>300.000</b>		<b>300.000</b>

### PERFORMANS HEDEFİ -14

<b>İdare Adı</b>	Karadeniz Teknik Üniversitesi
------------------	-------------------------------

<b>Amaç</b>	Altyapıya yönelik amaçlar
<b>Hedef</b>	E-üniversite kapsamında otomasyon projesinin yeni yazılımlarla desteklenmesine bir yıl içinde başlanacak

<b>Performans Hedefi</b>	Üniversitenin bilişim kaynaklarının güvenliği ile E-Üniversite kapsamında "Doküman yönetim sistemi" kurulması için gerekli donanım ve yazılımlar temin edilecek, kampüs güvenliği için kamera ağı genişletilecek
Açıklamalar	

Performans Göstergeleri		2008 (Gerçekleşme)	2009 (Yılsonu tahmini)	2010 (Hedef)
1	Ana sunucu web sitesi büyüklüğü (Gb)	42	44	50
Açıklama				
2	Üniversitedeki toplam bilgisayar uç sayısı	5310	5420	6000
Açıklama				
3	Ortalama yıllık internet kullanım kapasitesi (mbps)	40	43	48
Açıklama				
4	Web ana sayfasının aldığı yıllık ziyaretçi sayısı	7.517.630	8.300.000	9.200.000
Açıklama				

Faaliyetler		Kaynak İhtiyacı (TL)		
		Bütçe	Bütçe Dışı	Toplam
1	Bilişim kaynakları güvenliği için atak tespit ve önleme sistemi ve Bilgisayar ağı trafiği kayıt sistemi kurulması	668.000		668.000
2	Doküman Yönetim sisteminin kurulması	100.000		100.000
3	Kampüs güvenliği için kamera ağının genişlemesi	200.000		200.000
4				
<b>Genel Toplam</b>		<b>968.000</b>		<b>968.000</b>

**PERFORMANS HEDEFİ -15**

<b>İdare Adı</b>	Karadeniz Teknik Üniversitesi
------------------	-------------------------------

<b>Amaç</b>	Altyapıya yönelik amaçlar
<b>Hedef</b>	Kanuni ve Fatih Kampüsleri plan dönemi içinde modernize edilecek

<b>Performans Hedefi</b>	Alt yapı fiziki mekân ve alanlarının bakım ve onarımlarına devam edilecek
Açıklamalar: Kampüs alt yapılarının ve eskiyen fiziki alanların bakım onarımlarının yapılarak daha sağlıklı eğitim-öğretim yapılmasına katkı sağlanması hedeflenmektedir	

Performans Göstergeleri		2008 (Gerçekleşme)	2009 (Yılsonu tahmini)	2010 (Hedef)
1	Uygulama yılı fiziki gerçekleşme oranı			9
Açıklama				
2	Toplam fiziki gerçekleşme oranı			77
Açıklama				
3				
Açıklama				
4				
Açıklama				

Faaliyetler	Kaynak İhtiyacı (TL)			
	Bütçe	Bütçe Dışı	Toplam	
1	Kampüs alt yapısı bakım ve onarımı, yol su ve çevre düzenlemesi yapılması	2.000.000		2.000.000
2	Bina ve tesislerin bakım ve onarımlarının yapılması	3.300.000		3.300.000
3				
4				
5				
<b>Genel Toplam</b>		5.300.000		5.300.000



**PERFORMANS HEDEFİ -16**

<b>İdare Adı</b>	Karadeniz Teknik Üniversitesi
------------------	-------------------------------

<b>Amaç</b>	Kurumsal ve Toplumsal ilişkilere Yönelik Amaçlar
-------------	--

<b>Hedef</b>	Hizmet sektöründe kaliteyi sürekli artırıcı çalışmalar yapılacak
--------------	--

<b>Performans Hedefi</b>	Sağlık hizmeti sunumunda kalite artırılabacak
--------------------------	---

Açıklamalar	
-------------	--

Performans Göstergeleri		2008 (Gerçekleşme)	2009 (Yılsonu tahmini)	2010 (Hedef)
1	Poliklinik hasta sayısı	351.405	350.600	375.000
Açıklama				
2	Yatan hasta sayısı	32.910	35.000	37.500
Açıklama				
3	Farabi hastanesinde hizmet verilen yıllık hasta sayısı/öğretim üyesi sayısı	1.879	1.885	2.150
Açıklama: Öğretim üyesi başına düşen hasta sayısı				
4	Farabi hastanesinde yapılan yıllık ameliyat sayısı/ öğretim üyesi sayısı	129	156	60
Açıklama: Öğretim üyesi başına düşen ameliyat sayısı				

Faaliyetler	Kaynak İhtiyacı (TL)			
	Bütçe	Bütçe Dışı	Toplam	
1	Acil servis ve Yoğun bakım inşaatı	1.000.000		1.000.000
2	Personelin eğitimi ve sağlık hizmetlerinin iyileştirilmesi	12.752.000	12.000	12.764.000
3				
4				
5				
<b>Genel Toplam</b>		13.752.000	12.000	13.764.000

**FAALİYET MALİYETLERİ TABLOSU**

<b>İdare Adı</b>	<b>38.23 - KARADENİZ TEKNİK ÜNİVERSİTESİ</b>
<b>Performans Hedefi</b>	<b>1 - Uluslararası değişim programlarından faydalanan öğrenci ve öğretim elemanı sayısını artırmak</b>
<b>Faaliyet Adı</b>	<b>Uluslararası değişim programından faydalanan öğrenci sayısının artırılması</b>
<b>Sorumlu Harcama Birimi veya Birimleri</b>	<b>38.23.00.01 - ÜST YÖNETİM, AKADEMİK VE İDARİ BİRİMLER</b>

<b>Ekonomik Kod</b>		<b>Ödenek</b>
01	Personel Giderleri	
02	SGK Devlet Primi Giderleri	
03	Mal ve Hizmet Alım Giderleri	
04	Faiz Giderleri	
05	Cari Transferler	
06	Sermaye Giderleri	
07	Sermaye Transferleri	
08	Borç verme	
<b>Toplam Bütçe Kaynak İhtiyacı</b>		
<b>Bütçe Dışı Kaynak</b>	Döner Sermaye	
	Diğer Yurt İçi	
	Yurt Dışı	908.500
<b>Toplam Bütçe Dışı Kaynak İhtiyacı</b>		908.500
<b>Toplam Kaynak İhtiyacı</b>		908.500

FAALİYET MALİYETLERİ TABLOSU

İdare Adı	38.23 - KARADENİZ TEKNİK ÜNİVERSİTESİ
Performans Hedefi	1 - Uluslararası değişim programlarından faydalanan öğrenci ve öğretim elemanı sayısını artırmak
Faaliyet Adı	Uluslararası değişim programından faydalanan öğretim elemanı sayısının artırılması
Sorumlu Harcama Birimi veya Birimleri	38.23.00.01 - ÜST YÖNETİM, AKADEMİK VE İDARİ BİRİMLER

Ekonomik Kod		Ödenek
01	Personel Giderleri	
02	SGK Devlet Primi Giderleri	
03	Mal ve Hizmet Alım Giderleri	
04	Faiz Giderleri	
05	Cari Transferler	
06	Sermaye Giderleri	
07	Sermaye Transferleri	
08	Borç verme	
<b>Toplam Bütçe Kaynak İhtiyacı</b>		
<b>Bütçe Dışı Kaynak</b>	Döner Sermaye	
	Diğer Yurt İçi	
	Yurt Dışı	46.000
<b>Toplam Bütçe Dışı Kaynak İhtiyacı</b>		46.000
<b>Toplam Kaynak İhtiyacı</b>		46.000

FAALİYET MALİYETLERİ TABLOSU

İdare Adı	38.23 - KARADENİZ TEKNİK ÜNİVERSİTESİ
Performans Hedefi	2 - Laboratuvarları günün teknolojisi ile yenilemek
Faaliyet Adı	Akredite olabilecek laboratuvarların yenilenmesi, diğer laboratuvarların bakım onarım, araç gereç ihtiyacının giderilerek modernize edilmesi
Sorumlu Harcama Birimi veya Birimleri	38.23.00.01 - ÜST YÖNETİM, AKADEMİK VE İDARİ BİRİMLER
<p><i>Laboratuvarların günün teknolojisi kullanılarak yenilenmesi ve akredite olabilecek duruma getirilmesi hedeflenmektedir</i></p>	

Ekonomik Kod		Ödenek
01	Personel Giderleri	3.782.000
02	SGK Devlet Primi Giderleri	863.500
03	Mal ve Hizmet Alım Giderleri	100.000
04	Faiz Giderleri	
05	Cari Transferler	
06	Sermaye Giderleri	4.000.000
07	Sermaye Transferleri	
08	Borç verme	
<b>Toplam Bütçe Kaynak İhtiyacı</b>		<b>8.745.500</b>
<b>Bütçe Dışı Kaynak</b>	Döner Sermaye	
	Diğer Yurt İçi	
	Yurt Dışı	
<b>Toplam Bütçe Dışı Kaynak İhtiyacı</b>		
<b>Toplam Kaynak İhtiyacı</b>		<b>8.745.500</b>

**FAALİYET MALİYETLERİ TABLOSU**

<b>İdare Adı</b>	<b>38.23 - KARADENİZ TEKNİK ÜNİVERSİTESİ</b>
<b>Performans Hedefi</b>	<b>3 - Öğrencilerin motivasyonunu artırmaya yönelik organizasyonlar yapılacak</b>
<b>Faaliyet Adı</b>	<b>Sosyal, kültürel ve sportif etkinlik düzenlenmesi</b>
<b>Sorumlu Harcama Birimi veya Birimleri</b>	<b>38.23.00.01 - ÜST YÖNETİM, AKADEMİK VE İDARİ BİRİMLER</b>
<p><i>Öğrencilerin bilimsel, sosyal, kültürel, sportif etkinlikler ile motive edilerek eğitim-öğretime katkı yapılması hedeflenmektedir</i></p>	

<b>Ekonomik Kod</b>		<b>Ödenek</b>
01	Personel Giderleri	
02	SGK Devlet Primi Giderleri	
03	Mal ve Hizmet Alım Giderleri	150.000
04	Faiz Giderleri	
05	Cari Transferler	
06	Sermaye Giderleri	
07	Sermaye Transferleri	
08	Borç verme	
<b>Toplam Bütçe Kaynak İhtiyacı</b>		<b>150.000</b>
<b>Bütçe Dışı Kaynak</b>	Döner Sermaye	
	Diğer Yurt İçi	
	Yurt Dışı	
<b>Toplam Bütçe Dışı Kaynak İhtiyacı</b>		
<b>Toplam Kaynak İhtiyacı</b>		<b>150.000</b>



**FAALİYET MALİYETLERİ TABLOSU**

<b>İdare Adı</b>	<b>38.23 - KARADENİZ TEKNİK ÜNİVERSİTESİ</b>
<b>Performans Hedefi</b>	<b>3 - Öğrencilerin motivasyonunu artırmaya yönelik organizasyonlar yapılacak</b>
<b>Faaliyet Adı</b>	<b>Ders uygulamasına katkı yapan teknik gezi düzenlenmesi</b>
<b>Sorumlu Harcama Birimi veya Birimleri</b>	<b>38.23.00.01 - ÜST YÖNETİM, AKADEMİK VE İDARİ BİRİMLER</b>
<p><i>Öğrencilerin bilimsel, sosyal, kültürel, sportif etkinlikler ile motive edilerek eğitim-öğretime katkı yapılması hedeflenmektedir</i></p>	

<b>Ekonomik Kod</b>		<b>Ödenek</b>
01	Personel Giderleri	
02	SGK Devlet Primi Giderleri	
03	Mal ve Hizmet Alım Giderleri	20.000
04	Faiz Giderleri	
05	Cari Transferler	
06	Sermaye Giderleri	
07	Sermaye Transferleri	
08	Borç verme	
<b>Toplam Bütçe Kaynak İhtiyacı</b>		<b>20.000</b>
<b>Bütçe Dışı Kaynak</b>	Döner Sermaye	
	Diğer Yurt İçi	150.000
	Yurt Dışı	
<b>Toplam Bütçe Dışı Kaynak İhtiyacı</b>		
<b>Toplam Kaynak İhtiyacı</b>		<b>170.000</b>

FAALİYET MALİYETLERİ TABLOSU

İdare Adı	38.23 - KARADENİZ TEKNİK ÜNİVERSİTESİ
Performans Hedefi	4 - Öğrenci kullanımına açık bilgisayar sayısı artırılabak
Faaliyet Adı	Öğrenci kullanımına açık bilgisayar salonlarının düzenlenmesi ve bilgisayar sayısının artırılması
Sorumlu Harcama Birimi veya Birimleri	38.23.00.01 - ÜST YÖNETİM, AKADEMİK VE İDARİ BİRİMLER
<i>Öğrenci kullanımına açık bilgisayar alanlarının düzenlenmesi ve bilgisayar alımı yapılabak sayının artırılması</i>	

Ekonomik Kod		Ödenek
01	Personel Giderleri	
02	SGK Devlet Primi Giderleri	
03	Mal ve Hizmet Alım Giderleri	50.000
04	Faiz Giderleri	
05	Cari Transferler	
06	Sermaye Giderleri	250.000
07	Sermaye Transferleri	
08	Borç verme	
<b>Toplam Bütçe Kaynak İhtiyacı</b>		<b>300.000</b>
<b>Bütçe Dışı Kaynak</b>	Döner Sermaye	
	Diğer Yurt İçi	
	Yurt Dışı	
<b>Toplam Bütçe Dışı Kaynak İhtiyacı</b>		
<b>Toplam Kaynak İhtiyacı</b>		<b>300.000</b>

FAALİYET MALİYETLERİ TABLOSU

İdare Adı	38.23 - KARADENİZ TEKNİK ÜNİVERSİTESİ
Performans Hedefi	5 - Öğrenci ve öğretim elemanlarının talep ettiği kitap ve makaleler her yıl basılı veya elektronik olarak karşılanacak
Faaliyet Adı	Basılı ve elektronik yayın alımı ile veri tabanı aboneliği ihtiyacının karşılanması
Sorumlu Harcama Birimi veya Birimleri	38.23.00.01 - ÜST YÖNETİM, AKADEMİK VE İDARİ BİRİMLER
<p><i>Üniversite kütüphanesinin 2010 yılı veri tabanı alımı, basılı ve elektronik kitap ve dergi alımlarının bütçe ve öz gelir kaynaklarından karşılanması</i></p>	

Ekonomik Kod		Ödenek
01	Personel Giderleri	370.500
02	SGK Devlet Primi Giderleri	75.000
03	Mal ve Hizmet Alım Giderleri	26.000
04	Faiz Giderleri	
05	Cari Transferler	
06	Sermaye Giderleri	1.000.000
07	Sermaye Transferleri	
08	Borç verme	
<b>Toplam Bütçe Kaynak İhtiyacı</b>		<b>1.471.500</b>
<b>Bütçe Dışı Kaynak</b>	Döner Sermaye	
	Diğer Yurt İçi	
	Yurt Dışı	
<b>Toplam Bütçe Dışı Kaynak İhtiyacı</b>		
<b>Toplam Kaynak İhtiyacı</b>		<b>1.471.500</b>

**FAALİYET MALİYETLERİ TABLOSU**

<b>İdare Adı</b>	<b>38.23 - KARADENİZ TEKNİK ÜNİVERSİTESİ</b>
<b>Performans Hedefi</b>	<b>6 - Öğrencilere sunulan sosyal hizmetlerin kalitesini artırmak</b>
<b>Faaliyet Adı</b>	<b>Öğrencilerin beslenme hizmetlerinin iyileştirilmesi</b>
<b>Sorumlu Harcama Birimi veya Birimleri</b>	<b>38.23.00.01 - ÜST YÖNETİM, AKADEMİK VE İDARİ BİRİMLER</b>
<p><i>Üniversitemiz Öğrencilerine sunulan yemek hizmetlerinin daha kaliteli karşılanmasını sağlamak</i></p>	

<b>Ekonomik Kod</b>		<b>Ödenek</b>
01	Personel Giderleri	2.401.500
02	SGK Devlet Primi Giderleri	470.000
03	Mal ve Hizmet Alım Giderleri	3.238.000
04	Faiz Giderleri	
05	Cari Transferler	
06	Sermaye Giderleri	
07	Sermaye Transferleri	
08	Borç verme	
<b>Toplam Bütçe Kaynak İhtiyacı</b>		<b>6.109.500</b>
<b>Bütçe Dışı Kaynak</b>	Döner Sermaye	
	Diğer Yurt İçi	
	Yurt Dışı	
<b>Toplam Bütçe Dışı Kaynak İhtiyacı</b>		
<b>Toplam Kaynak İhtiyacı</b>		<b>6.109.500</b>

**FAALİYET MALİYETLERİ TABLOSU**

<b>İdare Adı</b>	<b>38.23 - KARADENİZ TEKNİK ÜNİVERSİTESİ</b>
<b>Performans Hedefi</b>	<b>6 - Öğrencilere sunulan sosyal hizmetlerin kalitesini artırmak</b>
<b>Faaliyet Adı</b>	<b>Öğrencilerin sağlık hizmetlerinin iyileştirilmesi</b>
<b>Sorumlu Harcama Birimi veya Birimleri</b>	<b>38.23.00.01 - ÜST YÖNETİM, AKADEMİK VE İDARİ BİRİMLER</b>

<b>Ekonomik Kod</b>		<b>Ödenek</b>
01	Personel Giderleri	
02	SGK Devlet Primi Giderleri	
03	Mal ve Hizmet Alım Giderleri	25.500
04	Faiz Giderleri	
05	Cari Transferler	
06	Sermaye Giderleri	
07	Sermaye Transferleri	
08	Borç verme	
<b>Toplam Bütçe Kaynak İhtiyacı</b>		<b>25.500</b>
<b>Bütçe Dışı Kaynak</b>	Döner Sermaye	
	Diğer Yurt İçi	
	Yurt Dışı	
<b>Toplam Bütçe Dışı Kaynak İhtiyacı</b>		
<b>Toplam Kaynak İhtiyacı</b>		<b>25.500</b>



**FAALİYET MALİYETLERİ TABLOSU**

<b>İdare Adı</b>	<b>38.23 - KARADENİZ TEKNİK ÜNİVERSİTESİ</b>
<b>Performans Hedefi</b>	<b>6 - Öğrencilere sunulan sosyal hizmetlerin kalitesini artırmak</b>
<b>Faaliyet Adı</b>	<b>Öğrencilere kısmı zamanlı çalışma imkânı sağlanması</b>
<b>Sorumlu Harcama Birimi veya Birimleri</b>	<b>38.23.00.01 - ÜST YÖNETİM, AKADEMİK VE İDARİ BİRİMLER</b>
<p><i>Üniversitemizde kısmı zamanlı olarak 2010 yılında çalıştırılması planlanan öğrencilerin maliyetleri</i></p>	

<b>Ekonomik Kod</b>		<b>Ödenek</b>
01	Personel Giderleri	915.000
02	SGK Devlet Primi Giderleri	80.000
03	Mal ve Hizmet Alım Giderleri	
04	Faiz Giderleri	
05	Cari Transferler	
06	Sermaye Giderleri	
07	Sermaye Transferleri	
08	Borç verme	
<b>Toplam Bütçe Kaynak İhtiyacı</b>		<b>995.000</b>
<b>Bütçe Dışı Kaynak</b>	Döner Sermaye	
	Diğer Yurt İçi	
	Yurt Dışı	
<b>Toplam Bütçe Dışı Kaynak İhtiyacı</b>		
<b>Toplam Kaynak İhtiyacı</b>		<b>995.000</b>

**FAALİYET MALİYETLERİ TABLOSU**

<b>İdare Adı</b>	<b>38.23 - KARADENİZ TEKNİK ÜNİVERSİTESİ</b>
<b>Performans Hedefi</b>	<b>7 - Nitelikli yabancı uyruklu öğretim elemanı sayısının artırmak</b>
<b>Faaliyet Adı</b>	<b>Nitelikli yabancı uyruklu öğretim elemanı istihdamı</b>
<b>Sorumlu Harcama Birimi veya Birimleri</b>	<b>38.23.00.01 - ÜST YÖNETİM, AKADEMİK VE İDARİ BİRİMLER</b>

<b>Ekonomik Kod</b>		<b>Ödenek</b>
01	Personel Giderleri	476.000
02	SGK Devlet Primi Giderleri	92.500
03	Mal ve Hizmet Alım Giderleri	
04	Faiz Giderleri	
05	Cari Transferler	
06	Sermaye Giderleri	
07	Sermaye Transferleri	
08	Borç verme	
<b>Toplam Bütçe Kaynak İhtiyacı</b>		<b>568.500</b>
<b>Bütçe Dışı Kaynak</b>	Döner Sermaye	
	Diğer Yurt İçi	
	Yurt Dışı	
<b>Toplam Bütçe Dışı Kaynak İhtiyacı</b>		
<b>Toplam Kaynak İhtiyacı</b>		<b>568.500</b>

FAALİYET MALİYETLERİ TABLOSU

İdare Adı	38.23 - KARADENİZ TEKNİK ÜNİVERSİTESİ
Performans Hedefi	8 - Akademik birimlerce düzenlenen ulusal ve uluslararası bilimsel toplantı sayısını artırmak
Faaliyet Adı	Akademik birimlerin ulusal ve uluslar arası bilimsel toplantılar düzenlemesi
Sorumlu Harcama Birimi veya Birimleri	38.23.00.01 - ÜST YÖNETİM, AKADEMİK VE İDARİ BİRİMLER
<p><i>Akademik birimlerin düzenleyecekleri ulusal ve uluslararası bilimsel toplantıların artırılması hedeflenmektedir. Bütçe kaynağının yetersiz olduğundan, faaliyetler büyük oranda bütçe dışı kaynaklardan karşılanmaktadır</i></p>	

Ekonomik Kod		Ödenek
01	Personel Giderleri	
02	SGK Devlet Primi Giderleri	
03	Mal ve Hizmet Alım Giderleri	50.000
04	Faiz Giderleri	
05	Cari Transferler	
06	Sermaye Giderleri	
07	Sermaye Transferleri	
08	Borç verme	
<b>Toplam Bütçe Kaynak İhtiyacı</b>		<b>50.000</b>
<b>Bütçe Dışı Kaynak</b>	Döner Sermaye	
	Diğer Yurt İçi	200.000
	Yurt Dışı	
<b>Toplam Bütçe Dışı Kaynak İhtiyacı</b>		
<b>Toplam Kaynak İhtiyacı</b>		<b>250.000</b>

**FAALİYET MALİYETLERİ TABLOSU**

<b>İdare Adı</b>	<b>38.23 - KARADENİZ TEKNİK ÜNİVERSİTESİ</b>
<b>Performans Hedefi</b>	<b>9 - Öğretim üyelerinin yapacakları yayın ve bilimsel faaliyetleri artırmak</b>
<b>Faaliyet Adı</b>	<b>Öğretim elemanlarının bilimsel çalışmalar kapsamında yurt içinde görevlendirilmesi</b>
<b>Sorumlu Harcama Birimi veya Birimleri</b>	<b>38.23.00.01 - ÜST YÖNETİM, AKADEMİK VE İDARİ BİRİMLER</b>

*Öğretim üyelerinin yapacakları ulusal ve uluslararası yayın ve bilimsel faaliyetlerin artırılması hedeflenmektedir. Bu faaliyetler için bütçe ve döner sermayeden ayrılacak kaynak hesaplanmıştır*

<b>Ekonomik Kod</b>		<b>Ödenek</b>
01	Personel Giderleri	
02	SGK Devlet Primi Giderleri	
03	Mal ve Hizmet Alım Giderleri	175.000
04	Faiz Giderleri	
05	Cari Transferler	
06	Sermaye Giderleri	
07	Sermaye Transferleri	
08	Borç verme	
<b>Toplam Bütçe Kaynak İhtiyacı</b>		<b>175.000</b>
<b>Bütçe Dışı Kaynak</b>	Döner Sermaye	125.000
	Diğer Yurt İçi	
	Yurt Dışı	
<b>Toplam Bütçe Dışı Kaynak İhtiyacı</b>		
<b>Toplam Kaynak İhtiyacı</b>		<b>300.000</b>

**FAALİYET MALİYETLERİ TABLOSU**

<b>İdare Adı</b>	<b>38.23 - KARADENİZ TEKNİK ÜNİVERSİTESİ</b>
<b>Performans Hedefi</b>	<b>9 - Öğretim üyelerinin yapacakları yayın ve bilimsel faaliyetleri artırmak</b>
<b>Faaliyet Adı</b>	<b>Yurtdışındaki bilimsel toplantılara katılan öğretim elemanlarına destek sağlanması</b>
<b>Sorumlu Harcama Birimi veya Birimleri</b>	<b>38.23.00.01 - ÜST YÖNETİM, AKADEMİK VE İDARİ BİRİMLER</b>

<b>Ekonomik Kod</b>		<b>Ödenek</b>
01	Personel Giderleri	
02	SGK Devlet Primi Giderleri	
03	Mal ve Hizmet Alım Giderleri	
04	Faiz Giderleri	
05	Cari Transferler	
06	Sermaye Giderleri	
07	Sermaye Transferleri	
08	Borç verme	
<b>Toplam Bütçe Kaynak İhtiyacı</b>		
<b>Bütçe Dışı Kaynak</b>	Döner Sermaye	200.000
	Diğer Yurt İçi	
	Yurt Dışı	
<b>Toplam Bütçe Dışı Kaynak İhtiyacı</b>		
<b>Toplam Kaynak İhtiyacı</b>		200.000



**FAALİYET MALİYETLERİ TABLOSU**

<b>İdare Adı</b>	<b>38.23 - KARADENİZ TEKNİK ÜNİVERSİTESİ</b>
<b>Performans Hedefi</b>	<b>10 - Mezunlarla iletişimi geliştirmek</b>
<b>Faaliyet Adı</b>	<b>e-üniversite kapsamında mezun bilgi sistemi yazılımı</b>
<b>Sorumlu Harcama Birimi veya Birimleri</b>	<b>38.23.00.01 - ÜST YÖNETİM, AKADEMİK VE İDARI BİRİMLER</b>
<p><i>Tüm mezunlarla iletişim ve işbirliği içinde olunması için yazılım gerçekleştirilecektir</i></p>	

<b>Ekonomik Kod</b>		<b>Ödenek</b>
01	Personel Giderleri	
02	SGK Devlet Primi Giderleri	
03	Mal ve Hizmet Alım Giderleri	
04	Faiz Giderleri	
05	Cari Transferler	
06	Sermaye Giderleri	50.000
07	Sermaye Transferleri	
08	Borç verme	
<b>Toplam Bütçe Kaynak İhtiyacı</b>		<b>50.000</b>
<b>Bütçe Dışı Kaynak</b>	Döner Sermaye	
	Diğer Yurt İçi	
	Yurt Dışı	
<b>Toplam Bütçe Dışı Kaynak İhtiyacı</b>		
<b>Toplam Kaynak İhtiyacı</b>		<b>50.000</b>

**FAALİYET MALİYETLERİ TABLOSU**

<b>İdare Adı</b>	<b>38.23 - KARADENİZ TEKNİK ÜNİVERSİTESİ</b>
<b>Performans Hedefi</b>	<b>10 - Mezunlarla iletişimi geliştirmek</b>
<b>Faaliyet Adı</b>	<b>Mezunlara hayat boyu eğitim verilmesi için kurs, seminer vb. düzenlenmesi</b>
<b>Sorumlu Harcama Birimi veya Birimleri</b>	<b>38.23.00.01 - ÜST YÖNETİM, AKADEMİK VE İDARİ BİRİMLER</b>

<b>Ekonomik Kod</b>		<b>Ödenek</b>
01	Personel Giderleri	
02	SGK Devlet Primi Giderleri	
03	Mal ve Hizmet Alım Giderleri	10.000
04	Faiz Giderleri	
05	Cari Transferler	
06	Sermaye Giderleri	
07	Sermaye Transferleri	
08	Borç verme	
<b>Toplam Bütçe Kaynak İhtiyacı</b>		<b>10.000</b>
<b>Bütçe Dışı Kaynak</b>	Döner Sermaye	
	Diğer Yurt İçi	20.000
	Yurt Dışı	
<b>Toplam Bütçe Dışı Kaynak İhtiyacı</b>		<b>20.000</b>
<b>Toplam Kaynak İhtiyacı</b>		<b>30.000</b>

FAALİYET MALİYETLERİ TABLOSU

İdare Adı	38.23 - KARADENİZ TEKNİK ÜNİVERSİTESİ
Performans Hedefi	11 - Derslikler günün teknolojisine göre modernize edilecek
Faaliyet Adı	Dersliklerin bakım ve onarımı ile diğer teknolojik eksikliklerinin tamamlanması
Sorumlu Harcama Birimi veya Birimleri	38.23.00.01 - ÜST YÖNETİM, AKADEMİK VE İDARİ BİRİMLER
<p><i>Derslik ve amfilerin günün teknolojisine göre modernize edilmesi için bakım, onarımlarının yapılması, araç ve gereç ihtiyaçlarının karşılanmasında bütçeden ayrılabilir pay hesaplanmıştır</i></p>	

Ekonomik Kod		Ödenek
01	Personel Giderleri	
02	SGK Devlet Primi Giderleri	
03	Mal ve Hizmet Alım Giderleri	100.000
04	Faiz Giderleri	
05	Cari Transferler	
06	Sermaye Giderleri	1.400.000
07	Sermaye Transferleri	
08	Borç verme	
<b>Toplam Bütçe Kaynak İhtiyacı</b>		<b>1.500.000</b>
<b>Bütçe Dışı Kaynak</b>	Döner Sermaye	
	Diğer Yurt İçi	
	Yurt Dışı	
<b>Toplam Bütçe Dışı Kaynak İhtiyacı</b>		
<b>Toplam Kaynak İhtiyacı</b>		<b>1.500.000</b>

FAALİYET MALİYETLERİ TABLOSU

İdare Adı	38.23 - KARADENİZ TEKNİK ÜNİVERSİTESİ
Performans Hedefi	12 - Eğitim-öğretim alt yapısının ihtiyacı olan yeni bina ve tesislerin yapımına devam edilecek
Faaliyet Adı	Sağlık Yüksekokulu ve Sağlık Bilimleri Fakültesi inş.
Sorumlu Harcama Birimi veya Birimleri	38.23.00.01 - ÜST YÖNETİM, AKADEMİK VE İDARİ BİRİMLER
<i>İnşaataın 2010 yılında yüzde 25'inin bitirilmesi planlanmıştır</i>	

Ekonomik Kod		Ödenek
01	Personel Giderleri	
02	SGK Devlet Primi Giderleri	
03	Mal ve Hizmet Alım Giderleri	
04	Faiz Giderleri	
05	Cari Transferler	
06	Sermaye Giderleri	1.000.000
07	Sermaye Transferleri	
08	Borç verme	
<b>Toplam Bütçe Kaynak İhtiyacı</b>		<b>1.000.000</b>
<b>Bütçe Dışı Kaynak</b>	Döner Sermaye	
	Diğer Yurt İçi	
	Yurt Dışı	
<b>Toplam Bütçe Dışı Kaynak İhtiyacı</b>		
<b>Toplam Kaynak İhtiyacı</b>		<b>1.000.000</b>

**FAALİYET MALİYETLERİ TABLOSU**

<b>İdare Adı</b>	<b>38.23 - KARADENİZ TEKNİK ÜNİVERSİTESİ</b>
<b>Performans Hedefi</b>	<b>12 - Eğitim-öğretim alt yapısının ihtiyacı olan yeni bina ve tesislerin yapımına devam edilecek</b>
<b>Faaliyet Adı</b>	<b>Hukuk Fakültesi binası yapım inşaatı</b>
<b>Sorumlu Harcama Birimi veya Birimleri</b>	<b>38.23.00.01 - ÜST YÖNETİM, AKADEMİK VE İDARİ BİRİMLER</b>
<p><i>Hukuk Fakültesi binası yapımına devam edilerek, 2010 yılında tamamlanması planlanmıştır</i></p>	

<b>Ekonomik Kod</b>		<b>Ödenek</b>
01	Personel Giderleri	2.201.000
02	SGK Devlet Primi Giderleri	496.000
03	Mal ve Hizmet Alım Giderleri	
04	Faiz Giderleri	
05	Cari Transferler	
06	Sermaye Giderleri	3.600.000
07	Sermaye Transferleri	
08	Borç verme	
<b>Toplam Bütçe Kaynak İhtiyacı</b>		<b>6.297.000</b>
<b>Bütçe Dışı Kaynak</b>	Döner Sermaye	
	Diğer Yurt İçi	
	Yurt Dışı	
<b>Toplam Bütçe Dışı Kaynak İhtiyacı</b>		
<b>Toplam Kaynak İhtiyacı</b>		<b>6.297.000</b>



**FAALİYET MALİYETLERİ TABLOSU**

<b>İdare Adı</b>	<b>38.23 - KARADENİZ TEKNİK ÜNİVERSİTESİ</b>
<b>Performans Hedefi</b>	<b>12 - Eğitim-öğretim alt yapısının ihtiyacı olan yeni bina ve tesislerin yapımına devam edilecek</b>
<b>Faaliyet Adı</b>	<b>Eczacılık Fakültesi binası (B blok) yapım inşaatı</b>
<b>Sorumlu Harcama Birimi veya Birimleri</b>	<b>38.23.00.01 - ÜST YÖNETİM, AKADEMİK VE İDARİ BİRİMLER</b>
<b>Eczacılık Fakültesi binası (B blok) inşaatına devam edilecek</b>	

<b>Ekonomik Kod</b>		<b>Ödenek</b>
01	Personel Giderleri	
02	SGK Devlet Primi Giderleri	
03	Mal ve Hizmet Alım Giderleri	
04	Faiz Giderleri	
05	Cari Transferler	
06	Sermaye Giderleri	1.000.000
07	Sermaye Transferleri	
08	Borç verme	
<b>Toplam Bütçe Kaynak İhtiyacı</b>		<b>1.000.000</b>
<b>Bütçe Dışı Kaynak</b>	Döner Sermaye	
	Diğer Yurt İçi	
	Yurt Dışı	
<b>Toplam Bütçe Dışı Kaynak İhtiyacı</b>		
<b>Toplam Kaynak İhtiyacı</b>		<b>1.000.000</b>

**FAALİYET MALİYETLERİ TABLOSU**

<b>İdare Adı</b>	<b>38.23 - KARADENİZ TEKNİK ÜNİVERSİTESİ</b>
<b>Performans Hedefi</b>	<b>12 - Eğitim-öğretim alt yapısının ihtiyacı olan yeni bina ve tesislerin yapımına devam edilecek</b>
<b>Faaliyet Adı</b>	<b>Tıp Fakültesi uygulamalı poliklinik binası yapımı</b>
<b>Sorumlu Harcama Birimi veya Birimleri</b>	<b>38.23.00.01 - ÜST YÖNETİM, AKADEMİK VE İDARİ BİRİMLER</b>
	

<b>Ekonomik Kod</b>		<b>Ödenek</b>
01	Personel Giderleri	
02	SGK Devlet Primi Giderleri	
03	Mal ve Hizmet Alım Giderleri	
04	Faiz Giderleri	
05	Cari Transferler	
06	Sermaye Giderleri	1.000.000
07	Sermaye Transferleri	
08	Borç verme	
<b>Toplam Bütçe Kaynak İhtiyacı</b>		<b>1.000.000</b>
<b>Bütçe Dışı Kaynak</b>	Döner Sermaye	
	Diğer Yurt İçi	
	Yurt Dışı	
<b>Toplam Bütçe Dışı Kaynak İhtiyacı</b>		
<b>Toplam Kaynak İhtiyacı</b>		<b>1.000.000</b>

**FAALİYET MALİYETLERİ TABLOSU**

İdare Adı	38.23 - KARADENİZ TEKNİK ÜNİVERSİTESİ
Performans Hedefi	13 - 2011 Olimpik festivaline kadar spor alanları modernize edilecek
Faaliyet Adı	Spor tesislerinin bakım ve onarım ihtiyaçlarının tamamlanması
Sorumlu Harcama Birimi veya Birimleri	38.23.00.01 - ÜST YÖNETİM, AKADEMİK VE İDARİ BİRİMLER

Ekonomik Kod		Ödenek
01	Personel Giderleri	
02	SGK Devlet Primi Giderleri	
03	Mal ve Hizmet Alım Giderleri	
04	Faiz Giderleri	
05	Cari Transferler	
06	Sermaye Giderleri	300.000
07	Sermaye Transferleri	
08	Borç verme	
<b>Toplam Bütçe Kaynak İhtiyacı</b>		<b>300.000</b>
<b>Bütçe Dışı Kaynak</b>	Döner Sermaye	
	Diğer Yurt İçi	
	Yurt Dışı	
<b>Toplam Bütçe Dışı Kaynak İhtiyacı</b>		
<b>Toplam Kaynak İhtiyacı</b>		<b>300.000</b>

**FAALİYET MALİYETLERİ TABLOSU**

<b>İdare Adı</b>	<b>38.23 - KARADENİZ TEKNİK ÜNİVERSİTESİ</b>
<b>Performans Hedefi</b>	<b>14 - Üniversitenin bilişim kaynaklarının güvenliği ile E-Üniversite kapsamında “Doküman yönetim sistemi” kurulması için gerekli donanım ve yazılımlar temin edilecek, kampüs güvenliği için kamera ağı genişletilecek</b>
<b>Faaliyet Adı</b>	<b>Bilişim kaynakları güvenliği için atak tespit ve önleme sistemi ve Bilgisayar ağı trafiği kayıt sistemi kurulması</b>
<b>Sorumlu Harcama Birimi veya Birimleri</b>	<b>38.23.00.01 - ÜST YÖNETİM, AKADEMİK VE İDARİ BİRİMLER</b>

<b>Ekonomik Kod</b>		<b>Ödenek</b>
01	Personel Giderleri	376.000
02	SGK Devlet Primi Giderleri	92.000
03	Mal ve Hizmet Alım Giderleri	
04	Faiz Giderleri	
05	Cari Transferler	
06	Sermaye Giderleri	200.000
07	Sermaye Transferleri	
08	Borç verme	
<b>Toplam Bütçe Kaynak İhtiyacı</b>		<b>668.000</b>
<b>Bütçe Dışı Kaynak</b>	Döner Sermaye	
	Diğer Yurt İçi	
	Yurt Dışı	
<b>Toplam Bütçe Dışı Kaynak İhtiyacı</b>		
<b>Toplam Kaynak İhtiyacı</b>		<b>668.000</b>

**FAALİYET MALİYETLERİ TABLOSU**

<b>İdare Adı</b>	<b>38.23 - KARADENİZ TEKNİK ÜNİVERSİTESİ</b>
<b>Performans Hedefi</b>	<b>14 - Üniversitenin bilişim kaynaklarının güvenliği ile E-Üniversite kapsamında “Doküman yönetim sistemi” kurulması için gerekli donanım ve yazılımlar temin edilecek, kampüs güvenliği için kamera ağı genişletilecek</b>
<b>Faaliyet Adı</b>	<b>Doküman Yönetim sisteminin kurulması</b>
<b>Sorumlu Harcama Birimi veya Birimleri</b>	<b>38.23.00.01 - ÜST YÖNETİM, AKADEMİK VE İDARİ BİRİMLER</b>

<b>Ekonomik Kod</b>		<b>Ödenek</b>
01	Personel Giderleri	
02	SGK Devlet Primi Giderleri	
03	Mal ve Hizmet Alım Giderleri	
04	Faiz Giderleri	
05	Cari Transferler	
06	Sermaye Giderleri	100.000
07	Sermaye Transferleri	
08	Borç verme	
<b>Toplam Bütçe Kaynak İhtiyacı</b>		<b>100.000</b>
<b>Bütçe Dışı Kaynak</b>	Döner Sermaye	
	Diğer Yurt İçi	
	Yurt Dışı	
<b>Toplam Bütçe Dışı Kaynak İhtiyacı</b>		
<b>Toplam Kaynak İhtiyacı</b>		<b>100.000</b>

FAALİYET MALİYETLERİ TABLOSU

İdare Adı	38.23 - KARADENİZ TEKNİK ÜNİVERSİTESİ
Performans Hedefi	14 - Üniversitenin bilişim kaynaklarının güvenliği ile E-Üniversite kapsamında "Doküman yönetim sistemi" kurulması için gerekli donanım ve yazılımlar temin edilecek, kampüs güvenliği için kamera ağı genişletilecek
Faaliyet Adı	Kampüs güvenliği için kamera ağının genişlemesi
Sorumlu Harcama Birimi veya Birimleri	38.23.00.01 - ÜST YÖNETİM, AKADEMİK VE İDARİ BİRİMLER

Ekonomik Kod		Ödenek
01	Personel Giderleri	
02	SGK Devlet Primi Giderleri	
03	Mal ve Hizmet Alım Giderleri	
04	Faiz Giderleri	
05	Cari Transferler	
06	Sermaye Giderleri	200.000
07	Sermaye Transferleri	
08	Borç verme	
<b>Toplam Bütçe Kaynak İhtiyacı</b>		<b>200.000</b>
<b>Bütçe Dışı Kaynak</b>	Döner Sermaye	
	Diğer Yurt İçi	
	Yurt Dışı	
<b>Toplam Bütçe Dışı Kaynak İhtiyacı</b>		
<b>Toplam Kaynak İhtiyacı</b>		<b>200.000</b>



FAALİYET MALİYETLERİ TABLOSU

İdare Adı	38.23 - KARADENİZ TEKNİK ÜNİVERSİTESİ
Performans Hedefi	15 - Alt yapı fiziki mekân ve alanlarının bakım ve onarımlarına devam edilecek
Faaliyet Adı	Kampüs alt yapısı bakım ve onarımı, yol su ve çevre düzenlemesi yapılması
Sorumlu Harcama Birimi veya Birimleri	38.23.00.01 - ÜST YÖNETİM, AKADEMİK VE İDARİ BİRİMLER
<p><i>Kampüslerin alt yapı bakım ve onarımlarına 2010 yılında yüzde dokuz iyileştirme daha sağlanması planlanmıştır</i></p>	

Ekonomik Kod		Ödenek
01	Personel Giderleri	
02	SGK Devlet Primi Giderleri	
03	Mal ve Hizmet Alım Giderleri	
04	Faiz Giderleri	
05	Cari Transferler	
06	Sermaye Giderleri	2.000.000
07	Sermaye Transferleri	
08	Borç verme	
<b>Toplam Bütçe Kaynak İhtiyacı</b>		<b>2.000.000</b>
<b>Bütçe Dışı Kaynak</b>	Döner Sermaye	
	Diğer Yurt İçi	
	Yurt Dışı	
<b>Toplam Bütçe Dışı Kaynak İhtiyacı</b>		
<b>Toplam Kaynak İhtiyacı</b>		<b>2.000.000</b>

**FAALİYET MALİYETLERİ TABLOSU**

<b>İdare Adı</b>	<b>38.23 - KARADENİZ TEKNİK ÜNİVERSİTESİ</b>
<b>Performans Hedefi</b>	<b>15 - Alt yapı fiziki mekân ve alanlarının bakım ve onarımlarına devam edilecek</b>
<b>Faaliyet Adı</b>	<b>Bina ve tesislerin bakım ve onarımlarının yapılması</b>
<b>Sorumlu Harcama Birimi veya Birimleri</b>	<b>38.23.00.01 - ÜST YÖNETİM, AKADEMİK VE İDARİ BİRİMLER</b>
<p><i>Eğitim-öğretimde 56.yılına ulaşan Üniversitenin, hizmetlerin aksamaması için eskiyen bina ve tesislerinin bakım ve onarımlarının sürekli olarak yapılması gerekmektedir</i></p>	

<b>Ekonomik Kod</b>		<b>Ödenek</b>
01	Personel Giderleri	
02	SGK Devlet Primi Giderleri	
03	Mal ve Hizmet Alım Giderleri	
04	Faiz Giderleri	
05	Cari Transferler	
06	Sermaye Giderleri	3.300.000
07	Sermaye Transferleri	
08	Borç verme	
<b>Toplam Bütçe Kaynak İhtiyacı</b>		<b>3.300.000</b>
<b>Bütçe Dışı Kaynak</b>	Döner Sermaye	
	Diğer Yurt İçi	
	Yurt Dışı	
<b>Toplam Bütçe Dışı Kaynak İhtiyacı</b>		
<b>Toplam Kaynak İhtiyacı</b>		<b>3.300.000</b>

**FAALİYET MALİYETLERİ TABLOSU**

<b>İdare Adı</b>	<b>38.23 - KARADENİZ TEKNİK ÜNİVERSİTESİ</b>
<b>Performans Hedefi</b>	<b>16 - Sağlık hizmeti sunumunda kalite arttırılacak</b>
<b>Faaliyet Adı</b>	<b>Acil servis ve Yoğun bakım inşaatı</b>
<b>Sorumlu Harcama Birimi veya Birimleri</b>	<b>38.23.00.01 - ÜST YÖNETİM, AKADEMİK VE İDARİ BİRİMLER</b>
	

<b>Ekonomik Kod</b>		<b>Ödenek</b>
01	Personel Giderleri	
02	SGK Devlet Primi Giderleri	
03	Mal ve Hizmet Alım Giderleri	
04	Faiz Giderleri	
05	Cari Transferler	
06	Sermaye Giderleri	1.000.000
07	Sermaye Transferleri	
08	Borç verme	
<b>Toplam Bütçe Kaynak İhtiyacı</b>		<b>1.000.000</b>
<b>Bütçe Dışı Kaynak</b>	Döner Sermaye	
	Diğer Yurt İçi	
	Yurt Dışı	
<b>Toplam Bütçe Dışı Kaynak İhtiyacı</b>		
<b>Toplam Kaynak İhtiyacı</b>		<b>1.000.000</b>

FAALİYET MALİYETLERİ TABLOSU

İdare Adı	38.23 - KARADENİZ TEKNİK ÜNİVERSİTESİ
Performans Hedefi	16 - Sağlık hizmeti sunumunda kalite arttırılacak
Faaliyet Adı	Personelin eğitimi ve sağlık hizmetlerinin iyileştirilmesi
Sorumlu Harcama Birimi veya Birimleri	38.23.00.01 - ÜST YÖNETİM, AKADEMİK VE İDARİ BİRİMLER
<i>Eğitim bedeli olarak Döner sermaye bütçesinden kaynak ayrılmıştır</i>	

Ekonomik Kod		Ödenek
01	Personel Giderleri	9.882.000
02	SGK Devlet Primi Giderleri	2.720.000
03	Mal ve Hizmet Alım Giderleri	150.000
04	Faiz Giderleri	
05	Cari Transferler	
06	Sermaye Giderleri	
07	Sermaye Transferleri	
08	Borç verme	
<b>Toplam Bütçe Kaynak İhtiyacı</b>		<b>12.752.000</b>
<b>Bütçe Dışı Kaynak</b>	Döner Sermaye	12.000
	Diğer Yurt İçi	
	Yurt Dışı	
<b>Toplam Bütçe Dışı Kaynak İhtiyacı</b>		
<b>Toplam Kaynak İhtiyacı</b>		<b>12.764.000</b>

D-Toplam Kaynak İhtiyacı

## İDARE PERFORMANS TABLOSU

<b>İdare Adı</b>	38.23 - KARADENİZ TEKNİK ÜNİVERSİTESİ
------------------	---------------------------------------

PERFORMANS HEDEFİ	FAALİYET	Açıklama	2010					
			Bütçe İçi		Bütçe Dışı		Toplam	
			(TL)	PAY(%)	(TL)	PAY(%)	(TL)	PAY(%)
<b>1</b>		<b>Uluslararası değişim programlarından faydalanan öğrenci ve öğretim elemanı sayısını artırmak</b>	<b>0,00</b>	<b>0,00</b>	<b>954.500,00</b>	<b>57,45</b>	<b>954.500,00</b>	<b>0,59</b>
	1	Uluslararası değişim programından faydalanan öğrenci sayısının artırılması	0,00	0,00	908.500,00	54,68	908.500,00	0,56
	2	Uluslararası değişim programından faydalanan öğretim elemanı sayısının artırılması	0,00	0,00	46.000,00	2,77	46.000,00	0,03
<b>2</b>		<b>Laboratuvarları günün teknolojisi ile yenilemek</b>	<b>8.745.500,00</b>	<b>5,44</b>	<b>0,00</b>	<b>0,00</b>	<b>8.745.500,00</b>	<b>5,39</b>
	3	Akredite olabilecek laboratuvarların yenilenmesi, diğer laboratuvarların bakım onarım, araç gereç ihtiyacının giderilerek modernize edilmesi	8.745.500,00	5,44	0,00	0,00	8.745.500,00	5,39
<b>3</b>		<b>Öğrencilerin motivasyonunu artırmaya yönelik organizasyonlar yapılacak</b>	<b>170.000,00</b>	<b>0,11</b>	<b>150.000,00</b>	<b>9,03</b>	<b>320.000,00</b>	<b>0,20</b>
	4	Sosyal, kültürel ve sportif etkinlik düzenlenmesi	150.000,00	0,09	0,00	0,00	150.000,00	0,09
	5	Ders uygulamasına katkı yapan teknik gezi düzenlenmesi	20.000,00	0,01	150.000,00	9,03	170.000,00	0,10
<b>4</b>		<b>Öğrenci kullanımına açık bilgisayar sayısı artırılabilecek</b>	<b>300.000,00</b>	<b>0,19</b>	<b>0,00</b>	<b>0,00</b>	<b>300.000,00</b>	<b>0,18</b>
	6	Öğrenci kullanımına açık bilgisayar salonlarının düzenlenmesi ve bilgisayar sayısının artırılması	300.000,00	0,19	0,00	0,00	300.000,00	0,18
<b>5</b>		<b>Öğrenci ve öğretim elemanlarının talep ettiği kitap ve makaleler her yıl basılı veya elektronik olarak karşılanacak</b>	<b>1.471.500,00</b>	<b>0,92</b>	<b>0,00</b>	<b>0,00</b>	<b>1.471.500,00</b>	<b>0,91</b>
	7	Basılı ve elektronik yayın alımı ile veri tabanı aboneliği ihtiyacının karşılanması	1.471.500,00	0,92	0,00	0,00	1.471.500,00	0,91

Karadeniz Teknik Üniversitesi 2010 Yılı Performans Programı

<b>6</b>		<b>Öğrencilere sunulan sosyal hizmetlerin kalitesini artırmak</b>	<b>7.130.000,00</b>	<b>4,44</b>	<b>0,00</b>	<b>0,00</b>	<b>7.130.000,00</b>	<b>4,39</b>
	8	Öğrencilerin beslenme hizmetlerinin iyileştirilmesi	6.109.500,00	3,80	0,00	0,00	6.109.500,00	3,76
	9	Öğrencilerin sağlık hizmetlerinin iyileştirilmesi	25.500,00	0,02	0,00	0,00	25.500,00	0,02
	10	Öğrencilere kısmi zamanlı çalışma imkanı sağlanması	995.000,00	0,62	0,00	0,00	995.000,00	0,61
<b>7</b>		<b>Nitelikli yabancı uyruklu öğretim elemanı sayısının artırmak</b>	<b>568.500,00</b>	<b>0,35</b>	<b>0,00</b>	<b>0,00</b>	<b>568.500,00</b>	<b>0,35</b>
	11	Nitelikli yabancı uyruklu öğretim elemanı istihdamı	568.500,00	0,35	0,00	0,00	568.500,00	0,35
<b>8</b>		<b>Akademik birimlerce düzenlenen ulusal ve uluslararası bilimsel toplantı sayısını artırmak</b>	<b>50.000,00</b>	<b>0,03</b>	<b>200.000,00</b>	<b>12,04</b>	<b>250.000,00</b>	<b>0,15</b>
	12	Akademik birimlerin ulusal ve uluslararası bilimsel toplantılar düzenlemesi	50.000,00	0,03	200.000,00	12,04	250.000,00	0,15
<b>9</b>		<b>Öğretim üyelerinin yapacakları yayın ve bilimsel faaliyetleri artırmak</b>	<b>175.000,00</b>	<b>0,11</b>	<b>325.000,00</b>	<b>19,56</b>	<b>500.000,00</b>	<b>0,31</b>
	13	Öğretim elemanlarının bilimsel çalışmalar kapsamında yurt içinde görevlendirilmesi	175.000,00	0,11	125.000,00	7,52	300.000,00	0,18
	14	Yurtdışındaki bilimsel toplantılara katılan öğretim elemanlarına destek sağlanması	0,00	0,00	200.000,00	12,04	200.000,00	0,12
<b>10</b>		<b>Mezunlarla iletişimi geliştirmek</b>	<b>60.000,00</b>	<b>0,04</b>	<b>20.000,00</b>	<b>1,20</b>	<b>80.000,00</b>	<b>0,05</b>
	15	e-üniversite kapsamında mezun bilgi sistemi yazılımı	50.000,00	0,03	0,00	0,00	50.000,00	0,03
	16	Mezunlara hayat boyu eğitim verilmesi için kurs, seminer vb. düzenlenmesi	10.000,00	0,01	20.000,00	1,20	30.000,00	0,02
<b>11</b>		<b>Derslikler günün teknolojisine göre modernize edilecek</b>	<b>1.500.000,00</b>	<b>0,93</b>	<b>0,00</b>	<b>0,00</b>	<b>1.500.000,00</b>	<b>0,92</b>
	17	Dersliklerin bakım ve onarımı ile diğer teknolojik eksikliklerinin tamamlanması	1.500.000,00	0,93	0,00	0,00	1.500.000,00	0,92
<b>12</b>		<b>Eğitim-öğretim alt yapısının ihtiyacı olan yeni bina ve tesislerin yapımına devam edilecek</b>	<b>9.297.000,00</b>	<b>5,79</b>	<b>0,00</b>	<b>0,00</b>	<b>9.297.000,00</b>	<b>5,73</b>
	18	Sağlık Yüksekokulu ve Sağlık Bilimleri Fakültesi inş.	1.000.000,00	0,62	0,00	0,00	1.000.000,00	0,62
	19	Hukuk Fakültesi binası yapım inşaatı	6.297.000,00	3,92	0,00	0,00	6.297.000,00	3,88
	20	Eczacılık Fakültesi binası (B blok) yapım inşaatı	1.000.000,00	0,62	0,00	0,00	1.000.000,00	0,62
	21	Tıp Fakültesi uygulamalı poliklinik binası yapımı	1.000.000,00	0,62	0,00	0,00	1.000.000,00	0,62
<b>13</b>		<b>2011 Olimpik festivaline kadar spor alanları modernize edilecek</b>	<b>300.000,00</b>	<b>0,19</b>	<b>0,00</b>	<b>0,00</b>	<b>300.000,00</b>	<b>0,18</b>
	22	Spor tesislerinin bakım ve onarım ihtiyaçlarının tamamlanması	300.000,00	0,19	0,00	0,00	300.000,00	0,18
<b>14</b>		<b>Üniversitenin bilişim kaynaklarının güvenliği ile E-Üniversite kapsamında "Doküman yönetim sistemi" kurulması için gerekli donanım ve yazılımlar temin edilecek, kampüs güvenliği için kamera ağı genişletilecek</b>	<b>968.000,00</b>	<b>0,60</b>	<b>0,00</b>	<b>0,00</b>	<b>968.000,00</b>	<b>0,60</b>



Karadeniz Teknik Üniversitesi 2010 Yılı Performans Programı

	23	Bilişim kaynakları güvenliği için atak tespit ve önleme sistemi ve Bilgisayar ağ trafiği kayıt sistemi kurulması	668.000,00	0,42	0,00	0,00	668.000,00	0,41
	24	Doküman Yönetim sisteminin kurulması	100.000,00	0,06	0,00	0,00	100.000,00	0,06
	25	Kampüs güvenliği için kamera ağının genişlemesi	200.000,00	0,12	0,00	0,00	200.000,00	0,12
<b>15</b>		<b>Alt yapı fiziki mekan ve alanlarının bakım ve onarımlarına devam edilecek</b>	<b>5.300.000,00</b>	<b>3,30</b>	<b>0,00</b>	<b>0,00</b>	<b>5.300.000,00</b>	<b>3,26</b>
	26	Kampüs alt yapısı bakım ve onarımı, yol su ve çevre düzenlemesi yapılması	2.000.000,00	1,24	0,00	0,00	2.000.000,00	1,23
	27	Bina ve tesislerin bakım ve onarımlarının yapılması	3.300.000,00	2,05	0,00	0,00	3.300.000,00	2,03
<b>16</b>		<b>Sağlık hizmeti sunumunda kalite artırılabacak</b>	<b>13.752.000,00</b>	<b>8,56</b>	<b>12.000,00</b>	<b>0,72</b>	<b>13.764.000,00</b>	<b>8,48</b>
	28	Acil servis ve Yoğun bakım inşaatı	1.000.000,00	0,62	0,00	0,00	1.000.000,00	0,62
	29	Personelin eğitimi ve sağlık hizmetlerinin iyileştirilmesi	12.752.000,00	7,94	12.000,00	0,72	12.764.000,00	7,86
<b>Performans Hedefleri Maliyetleri Toplamı</b>			<b>49.787.500,00</b>	<b>30,98</b>	<b>1.661.500,00</b>	<b>100,00</b>	<b>51.449.000,00</b>	<b>31,69</b>
<b>Genel Yönetim Giderleri</b>			<b>110.917.500,00</b>	<b>69,02</b>			<b>110.917.500,00</b>	<b>68,31</b>
<b>Diğer İdarelere Transfer Edilecek Kaynaklar Toplamı</b>							<b>0,00</b>	<b>0,00</b>
<b>GENEL TOPLAM</b>			<b>160.705.000,00</b>	<b>100,00</b>	<b>1.661.500,00</b>	<b>100,00</b>	<b>162.366.500,00</b>	<b>100,00</b>

**TOPLAM KAYNAK İHTİYACI TABLOSU**

İdare Adı		38.23 - KARADENİZ TEKNİK ÜNİVERSİTESİ				
BÜTÇE KAYNAK İHTİYACI	Ekonomik Kodlar (I.Düzye)		FALİYET TOPLAMI	GENEL YÖNETİM GİDERLERİ TOPLAMI	DİĞER İDARELERE TRANSFER EDİLECEK KAYNAKLAR TOPLAMI	GENEL TOPLAM
	<b>01</b>	Personel Giderleri	20.404.000,00	75.849.000,00	0,00	96.253.000,00
	<b>02</b>	SGK Devlet Primi Giderleri	4.889.000,00	13.648.000,00	0,00	18.537.000,00
	<b>03</b>	Mal ve Hizmet Alım Giderleri	4.094.500,00	18.312.500,00	0,00	22.407.000,00
	<b>04</b>	Faiz Giderleri	0,00	0,00	0,00	0,00
	<b>05</b>	Cari Transferler	0,00	3.108.000,00	0,00	3.108.000,00
	<b>06</b>	Sermaye Giderleri	20.400.000,00	0,00	0,00	20.400.000,00
	<b>07</b>	Sermaye Transferleri	0,00	0,00	0,00	0,00
	<b>08</b>	Borç verme	0,00	0,00	0,00	0,00
	<b>09</b>	Yedek Ödenek	0,00	0,00	0,00	0,00
<b>Bütçe Ödeneği Toplamı</b>			<b>49.787.500,00</b>	<b>110.917.500,00</b>	<b>0,00</b>	<b>160.705.000,00</b>
BÜTÇE DIŐI KAYNAK	Döner Sermaye		337.000,00	0,00		337.000,00
	Diğer Yurt İçi Kaynaklar		370.000,00	0,00		370.000,00
	Yurt Dışı Kaynaklar		954.500,00	0,00		954.500,00
	<b>Toplam Bütçe Dışı Kaynak İhtiyacı</b>		<b>1.661.500,00</b>	<b>0,00</b>		<b>1.661.500,00</b>
<b>Toplam Kaynak İhtiyacı</b>			<b>51.449.000,00</b>	<b>110.917.500,00</b>	<b>0,00</b>	<b>162.366.500,00</b>