

ÜST YÖNETİCİ SUNUŞU

Günümüzde üniversiteler bilgi çağının paralelinde özelde içinde buldukları topluma genelde ise insanlığa ve evrene bilimsel bilgi, nitelikli işgücü ve teknoloji üretirler. Ancak bu temel fonksiyonlarının yanında üniversitelerin içinde buldukları toplumu aydınlatma, yönlendirme, dönüştürme ve değişime öncülük etme fonksiyonları da bulunmaktadır. Yaşadığı çağın ve toplumun gerekliliklerini ve değişim dinamiklerini yakalayamayan bir üniversite düşünülemez. Bununla bağlantılı olarak üniversitelerin daima buldukları çağın ve toplumun önünde olmaları gerekir. Bu da ancak sürekli araştırma ve gelişme ile olur.

Ancak bu işlerlik ve devamlılığın kendini besleyen bir sürece oturması üniversitelerin kendi imkân ve iradelerini aşan bir konumdadır. Bu sistemin kurulması ve devam etmesi için üniversitelerin içinde bulunduğu toplumu yöneten merkezi erkin finansal ve yönetsel alanlarda bunun için gerekli imkânları sağlanması, altyapıyı hazırlaması sistemin mecrası içinde kalması için gerekli tedbirleri de alması gerekir.

Bunun yanında tüm yükseköğretim kurumları artık kapalı kurumlar ya da sistemler olmaktan uzaklaşarak çağdaş anlamda buldukları toplum ve dış dünyanın bütün kesimleriyle yakın işbirliği içinde olmak, karşılıklı etkileşim sağlamak ve yardımlaşmak durumundadırlar.

Ülkemizde de yükseköğretim alanında son yıllarda önemli gelişmeler olmakta, yükseköğretim kurumlarının sayısı hızla artmakta ve Türk Yükseköğretim Sistemi bir dönüşüm yaşamaktadır. Bu dönüşümün en önemli ayaklarını dünyaya açılma ve küresel normlara uyma zorunluluğu, kamu özel sektör kalitesinin gelişmesi ve rekabetçilik oluşturmaktadır. Bu gelişmelerle hem üniversitelerin hem de devletin işi biraz daha zorlaşmakta ve kaynakların etkin kullanımı biraz daha önem kazanmaktadır. Yine buna bağlı olarak her alanda olduğu gibi yükseköğretim kurumlarında da etkinlik, hesap verebilirlik, şeffaflık ve stratejik planlama öğeleri öne çıkmaktadır.

Kuşkusuz ülkenin yükseköğretim kurumu olarak üniversitelerin, vergi mükelleflerine, ülke bütçesini yönetenlere dolayısıyla yönetime ve topluma bir hesap verme yükümlülüğü vardır ve olmalıdır.

Bu anlamda ülkemizin en önemli yükseköğretim kurumlarından biri olan, birçok kriter ve endeks açısından başarı listelerinin önlerinde yer alan Süleyman Demirel Üniversitesi yukarıda sayılan ilkelere taviz vermeden kararlılıkla faaliyetlerine devam etmektedir.

Prof. Dr. Hasan İBİCİOĞLU

Rektör

İÇİNDEKİLER

I. GENEL BİLGİLER	1
I.A. YETKİ, GÖREV VE SORUMLULUKLAR.....	1
I.B. ÖRGÜT YAPISI.....	4
I.C. FİZİKSEL KAYNAKLAR	5
I.D. İNSAN KAYNAKLARI	8
I.D.1. Personel Sayıları.....	8
I.D.2. Öğrenci Sayıları.....	10
II. PERFORMANS BİLGİLERİ	12
II.A. TEMEL POLİTİKA VE ÖNCELİKLER	12
II.B. AMAÇ VE HEDEFLER.....	13
II.C. PERFORMANS HEDEF VE GÖSTERGELERİ İLE FAALİYETLER.....	15
II.C.1. İdare Performans Hedefleri	15
II.C.2. Faaliyet Maliyetleri.....	28
II.D. İDARENİN TOPLAM KAYNAK İHTİYACI.....	49
II.D.1. İdare Performans Tablosu	49
II.D.2. Toplam Kaynak İhtiyacı Tablosu	51
II.D.3. Faaliyetlerden Sorumlu Harcama Birimleri Tablosu	52

I.GENEL BİLGİLER

I.A.Yetki, Görev ve Sorumluluklar

Süleyman Demirel Üniversitesinin kuruluşuna ilişkin kanunlar tablo.1’de gösterilmiştir.

RG. Tarihi	RG.No	Türü	Tarihi	No	Adı
30/03/1983	18003	Kanun	28/03/1983	2809	Yükseköğretim Kurumları Teşkilatı Kanunu
11/07/1992	21281	Kanun	03/07/1992	3837	Yükseköğretim Kurumları Teşkilatı Hakkında 41 Sayılı Kanun Hükmünde Kararnamenin Değiştirilerek Kabulüne Dair 2809 Sayılı Kanun İle 78 ve 190 Sayılı Kanun Hükmünde Kararnamelerde Değişiklik Yapılması Hakkında Kanun

Tablo 1. SDÜ Kuruluş Kanunları

Üniversitenin Görevleri

a) Çağdaş uygarlık ve eğitim-öğretim esaslarına dayanan bir düzen içinde, toplumun ihtiyaçları ve kalkınma planları ilke ve hedeflerine uygun ve ortaöğretime dayalı çeşitli düzeylerde eğitim-öğretim, bilimsel araştırma, yayım ve danışmanlık yapmak.

b) Kendi ihtisas gücü ve maddi kaynaklarını rasyonel, verimli ve ekonomik şekilde kullanarak, milli eğitim politikası ve kalkınma planları ilke ve hedefleri ile Yükseköğretim Kurulu tarafından yapılan plan ve programlar doğrultusunda, ülkenin ihtiyacı olan dallarda ve sayıda insan gücü yetiştirmek.

c) Türk toplumunun yaşam düzeyini yükseltici ve kamuoyunu aydınlatıcı bilim verilerini söz, yazı ve diğer araçlarla yaymak.

d) Örgün, yaygın, sürekli ve açık eğitim yoluyla toplumun özellikle sanayileşme ve tarımda modernleşme alanlarında eğitilmesini sağlamak.

e) Ülkenin bilimsel, kültürel, sosyal ve ekonomik yönlerden ilerlemesini ve gelişmesini ilgilendiren sorunlarını, diğer kuruluşlarla işbirliği yaparak, kamu kuruluşlarına önerilerde bulunmak suretiyle öğretim ve araştırma konusu yapmak, sonuçlarını toplumun yararına sunmak ve kamu kuruluşlarınca istenecek inceleme ve araştırmaları sonuçlandırarak düşüncelerini ve önerilerini bildirmek.

f) Eğitim - öğretim ve seferberliği içinde, örgün, yaygın, sürekli ve açık eğitim hizmetini üstlenen kurumlara katkıda bulunacak önlemleri almak.

g) Yörelereindeki tarım ve sanayinin gelişmesine ve ihtiyaçlarına uygun meslek elemanlarının yetişmesine ve bilgilerinin gelişmesine katkıda bulunmak, sanayi, tarım ve sağlık hizmetleri ile diğer hizmetlerde modernleşmeyi, üretimde artışı sağlayacak çalışma ve programlar yapmak, uygulamak ve yapılanlara katılmak, bununla ilgili kurumlarla işbirliği yapmak ve çevre sorunlarına çözüm getirici önerilerde bulunmak.

h) Eğitim teknolojisini üretmek, geliştirmek, kullanmak, yaygınlaştırmak

i) Yükseköğretimin uygulamalı yapılmasına ait eğitim - öğretim esaslarını geliştirmek, döner sermaye işletmelerini kurmak, verimli çalıştırmak ve bu faaliyetlerin geliştirilmesine ilişkin gerekli düzenlemeleri yapmak.



Üniversite Organlarının Görev, Yetki ve Sorumlulukları

Rektör

Rektör, profesör akademik unvanına sahip kişiler arasından görevdeki rektörün çağrısı ile toplanacak üniversite öğretim üyeleri tarafından seçilecek adaylar arasından Cumhurbaşkanınca atanır. Rektörün görev süresi 4 yıldır. Süresi sona erenler aynı yöntemle yeniden atanabilirler. Ancak iki dönemden fazla rektörlük yapılamaz. Rektör, üniversite tüzel kişiliğini temsil eder.

a) Üniversite kurullarına başkanlık etmek, yükseköğretim üst kuruluşlarının kararlarını uygulamak, üniversite kurullarının önerilerini inceleyerek karara bağlamak ve üniversiteye bağlı kuruluşlar arasında düzenli çalışmayı sağlamak.

b) Her eğitim - öğretim yılı sonunda ve gerektiğinde üniversitenin eğitim öğretim, bilimsel araştırma ve yayım faaliyetleri hakkında Üniversitelerarası Kurula bilgi vermek.

c) Üniversitenin yatırım programlarını, bütçesini ve kadro ihtiyaçlarını, bağlı birimlerinin ve üniversite yönetim kurulu ile senatonun görüş ve önerilerini aldıktan sonra hazırlamak ve Yükseköğretim Kuruluna sunmak.

d) Gerekli gördüğü hallerde üniversiteyi oluşturan kuruluş ve birimlerde görevli öğretim elemanlarının ve diğer personelin görev yerlerini değiştirmek veya bunlara yeni görevler vermek.

e) Üniversitenin birimleri ve her düzeydeki personeli üzerinde genel gözetim ve denetim görevini yapmak.

f) 2547 sayılı Yükseköğretim Kanunu ile kendisine verilen diğer görevleri yapmak.

Üniversitenin ve bağlı birimlerinin öğretim kapasitesinin rasyonel bir şekilde kullanılmasında ve geliştirilmesinde, öğrencilere gerekli sosyal hizmetlerin sağlanmasında, gerektiği zaman güvenlik önlemlerinin alınmasında, eğitim-öğretim, bilimsel araştırma ve yayım faaliyetlerinin devlet kalkınma plan, ilke ve hedefleri doğrultusunda planlanıp yürütülmesinde, bilimsel ve idari gözetim ve denetimin yapılmasında ve bu görevlerin alt birimlere aktarılmasında, takip ve kontrol edilmesinde ve sonuçlarının alınmasında birinci derecede yetkili ve sorumludur.



Senato

Senato, rektörün başkanlığında, rektör yardımcıları, dekanlar ve her fakülteden fakülte kurullarınca üç yıl için seçilecek birer öğretim üyesi ile rektörlüğe bağlı enstitü ve yüksekokul müdürlerinden teşekkül eder.

Senato, üniversitenin akademik organı olup aşağıdaki görevleri yapar:

a) Üniversitenin eğitim - öğretim, bilimsel araştırma ve yayım faaliyetlerinin esasları hakkında karar almak.

b) Üniversitenin bütününe ilgilendiren kanun ve yönetmelik taslaklarını hazırlamak veya görüş bildirmek.

c) Rektörün onayından sonra Resmi Gazete'de yayınlanarak yürürlüğe girecek olan üniversite veya üniversitenin birimleri ile ilgili yönetmelikleri hazırlamak.

d) Üniversitenin yıllık eğitim - öğretim programını ve takvimini inceleyerek karara bağlamak.

e) Bir sınava bağlı olmayan fahri akademik unvanlar vermek ve fakülte kurullarının bu konudaki önerilerini karara bağlamak.

f) Fakülte kurulları ile rektörlüğe bağlı enstitü ve yüksekokul kurullarının kararlarına yapılacak itirazları inceleyerek karara bağlamak.

g) Üniversite yönetim kuruluna üye seçmek.

h) 2547 sayılı Yükseköğretim Kanunu ile kendisine verilen diğer görevleri yapmak.

Senato, her eğitim-öğretim yılı başında ve sonunda olmak üzere yılda en az iki defa toplanır. Rektör gerekli gördüğü hallerde senatoyu toplantıya çağırır.

Yönetim Kurulu

Üniversite yönetim kurulu; rektörün başkanlığında dekanlardan, üniversiteye bağlı değişik öğretim birim ve alanlarını temsil edecek şekilde senatoca dört yıl için seçilecek üç profesörden oluşur.

Rektör gerektiğinde yönetim kurulunu toplantıya çağırır.

Üniversite yönetim kurulu idari faaliyetlerde rektöre yardımcı bir organ olup aşağıdaki görevleri yapar:

a) Yükseköğretim üst kuruluşları ile senato kararlarının uygulanmasında, belirlenen plan ve programlar doğrultusunda rektöre yardım etmek.

b) Faaliyet plan ve programlarının uygulanmasını sağlamak; üniversiteye bağlı birimlerin önerilerini dikkate alarak yatırım programını, bütçe tasarısı taslağını incelemek ve kendi önerileri ile birlikte rektörlüğe sunmak.

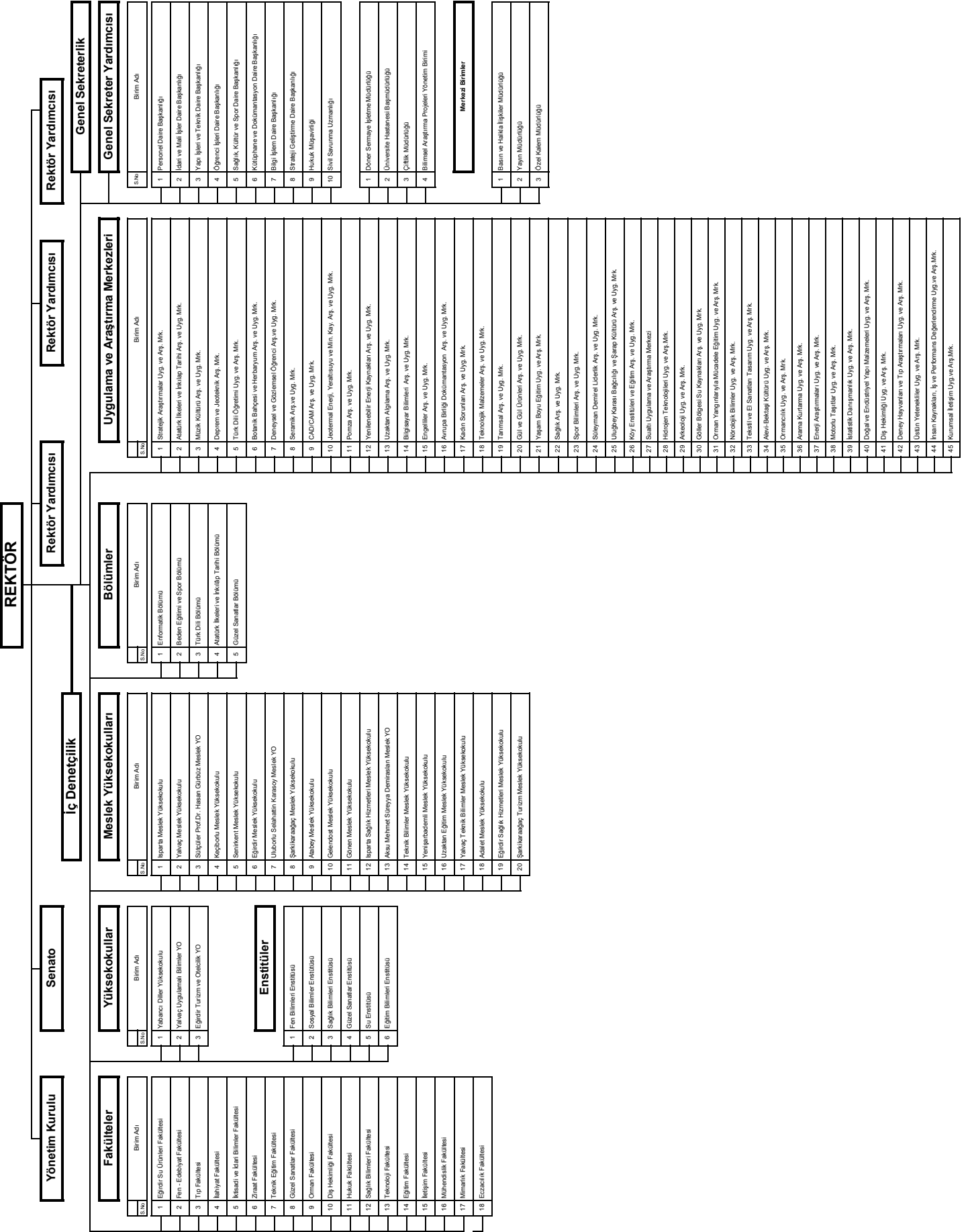
c) Üniversite yönetimi ile ilgili rektörün getireceği konularda karar almak.

d) Fakülte, enstitü ve yüksekokul yönetim kurullarının kararlarına yapılacak itirazları inceleyerek kesin karara bağlamak.

e) 2547 sayılı Yükseköğretim Kanunu ile verilen diğer görevleri yapmak.



I.B.Örgüt Yapısı (Teşkilat Şeması)



I.C.Fiziksel Kaynaklar

Temel işlevleri eğitim-öğretim, araştırma-geliştirme ve topluma hizmet olan üniversitelerin; bu işlevleri yerine getirebilmesi için yeterli fiziki altyapıya sahip olması gerekmektedir. Süleyman Demirel Üniversitesi de, verdiği hizmetleri en üst kalitede yerine getirebilmek için kurulduğu günden bu yana sürekli değişim ve gelişimi kendisine ilke edinmiştir. Hem nicelik hem de nitelik olarak yaşanan bu gelişim ve değişim sürecinde kapalı alanlarını yaklaşık 10 kat artırarak, 52.658 m²'den 507.329 m²'ye çıkarmıştır. Kapalı alandaki bu artışa rağmen öğrenci sayısı da her yıl artan Süleyman Demirel Üniversitesinde öğrenci başına düşen toplam kapalı alan oranı ise 1992 yılında 9,40 m² iken 2013 yılında bu orana yaklaşarak 9,05 m² olmuştur.

Süleyman Demirel Üniversitesinin yerleşke yapısı coğrafi anlamda 5 ana başlık altında sınıflandırılabilir:

- 1.Isparta-Merkez (Batı Yerleşkesi)
- 2.Isparta-Merkez (Doğu Yerleşkesi)
- 3.Isparta-Merkez (Diğer)
- 4.Isparta-İlçeler
- 5.Isparta Merkez Yerleşkeleri Dışındaki Sosyal Tesisler

Birimlerin bu sınıflandırmaya göre buldukları yerler tablo 2 ve tablo 3'te gösterilmiştir.

Isparta-Merkez (Batı Yerleşkesi)		Isparta-Merkez (Doğu Yerleşkesi)		Isparta-Merkez (Diğer)
Rektörlük	Jeotermal Enerji, Yer altı suyu ve Mineral Kaynakları Arş. ve Uyg. Merk.	Fen-Edebiyat Fakültesi	Sağlık Arş. ve Uyg. Merk.	Sağlık Hizmetleri MYO
Mühendislik Fakültesi	Avrupa Birliği Dokümantasyon Arş.ve Uyg. Merk.	İktisadi ve İdari Bilimler Fakültesi	Müzik Kültürü Arş. ve Uyg. Merk.	Onkoloji Merkezi
Teknik Eğitim Fakültesi	Pomza Arş. ve Uyg. Merk.	Merkezi Derslikler	Botanik Bahçesi ve Herbaryum Arş. ve Uyg. Merk.	Şevket Demirel Kalp Damar Merkezi
Mimarlık Fakültesi				
Teknoloji Fakültesi	Uzaktan Algılama Arş.ve Uyg. Merk.	İlahiyat Fakültesi	Stratejik Araştırmalar Arş. ve Uyg. Merk.	Konukevi
Isparta MYO	Yenilenebilir Enerji Kaynakları Arş. ve Uyg. Merk.	Ziraat Fakültesi	Engelliler Arş. ve Uyg. Merk.	Eğirdir Su Ürünleri Fakültesi Derslikleri
Teknik Bilimler MYO	Deprem ve Jeoteknik Arş. ve Uyg. Merk.	Orman Fakültesi	Süleyman Demirel Liderlik Arş. ve Uyg. Mrk.	Yaşam Boyu Eğitim Arş. ve Uyg. Merk.
Atölyeler	Deneysel ve Gözlemsel Öğrenci Arş. ve Uyg. Merk.	Güzel Sanatlar Fakültesi	Bilgisayar Bilimleri Arş. ve Uyg. Merk. (BAUM)	
Sosyal Tesisler (Yemekhane, kafeterya vb.)	CAD-CAM Arş.ve Uyg. Merk.	Tıp Fakültesi	Atatürk İlkeleri ve İnkılap Tarihi Arş. ve Uyg. Merk.	
Sualtı Arş. ve Uyg. Merk.	Seramik Arş. ve Uyg. Merk.	Hukuk Fakültesi	Türk Dili Öğretimi Arş. ve Uyg. Merk.	
	Radyo-TV Arş. ve Uyg. Merk.	Diş Hekimliği Fakültesi	Deney Hayvanları ve Tıp Araştırmaları Uygulama ve Araştırma Merkezi	
Arama Kurtarma Arş. ve Uyg. Merk.	Alevi Bektaşî Kültürü Arş. ve Uyg. Merk.	Sağlık Bilimleri Fakültesi	Diş Hekimliği Bilimleri Arş. ve Uyg. Merk.	
Moda Tasarımı ve Konfeksiyon Arş. ve Uyg. Merk.	Gül ve Gül Ürünleri Arş. ve Uyg. Merk.	Eğitim Fakültesi	Teknolojik Malzemeler Arş. ve Uyg. Merk.	
		Yabancı Diller YO	Tarımsal Arş. ve Uyg. Merk.	
Spor Bilimleri Arş.ve Uyg. Merk.	Ulughbey Karası Bağcılığı ve Şarap Kültürü Arş. ve Uyg. Mrk.	Uzaktan Eğitim MYO	Hidrojen Teknolojileri Arş. ve Uyg. Merk.	
		Enstitüler	Arkeoloji Arş. ve Uyg. Merk.	
Göller Bölgesi Su Kaynakları Arş. ve Uyg. Mrk	Kadın Sorunları Arş. ve Uyg. Merk.	Bölümler	Orman Yangınlarıyla Mücadele Eğitim Arş. ve Uyg. Merk.	
			Adalet MYO	
Köy Enstitüleri Eğitim Arş. ve Uyg. Mrk	Kurumsal İletişim Arş. ve Uyg. Mrk	Sosyal Tesisler (Yemekhane, kafeterya vb.)	Uyku Bozuklukları Tanı Tedavi Araştırma Uygulama Merkezi	
			Ormancılık Arş. ve Uyg. Merk.	
Enerji Araştırmaları Arş. ve Uyg. Mrk	İnsan Kaynakları, İş ve Performans Değerlendirme	İstatistik Danışmanlık Arş. ve Uyg. Merk.	Nörolojik Bilimler Arş. ve Uyg. Merk.	
		Doğal ve Endüstriyel Yapı Malzemeleri		

Tablo 2. Isparta İl Merkezindeki Birimler

Süleyman Demirel Üniversitesi merkez yerleşkesi Isparta-Ankara karayolunun her iki tarafında batı ve doğu yerleşkesi olmak üzere 650 hektarlık arazi üzerine yapılanmıştır. Isparta-Merkez batı ve doğu yerleşkesinde 6 enstitü, 18 fakülte, 20 meslek yüksekokulu, 3 yüksekokul, 6 bölüm ve 45 araştırma ve uygulama merkezi bulunmaktadır.

Isparta il merkezinde bulunan diğer yerleşkelerde ise 1 meslek yüksekokulu, onkoloji merkezi ve kalp merkezi bulunmaktadır.

İlçe Adı	Birim Adı
Eğirdir	Eğirdir Sağlık Hizmetleri Meslek Yüksekokulu
	Eğirdir Meslek Yüksekokulu
	Eğirdir Turizm ve Otelcilik Yüksekokulu
Yalvaç	Yalvaç Uygulamalı Bilimler Yüksekokulu
	Yalvaç Meslek Yüksekokulu
	Yalvaç Teknik Bilimler Meslek Yüksekokulu
Senirkent	Senirkent Meslek Yüksekokulu
Keçiborlu	Keçiborlu Meslek Yüksekokulu
Uluborlu	Uluborlu Selahattin Karasoy Meslek Yüksekokulu
Şarkıkaraağaç	Şarkıkaraağaç Meslek Yüksekokulu
Sütçüler	Sütçüler Prof. Dr. Hasan Gürbüz Meslek Yüksekokulu
Atabey	Atabey Meslek Yüksekokulu
Gönen	Gönen Meslek Yüksekokulu - Köy Enstitüleri ve Eğt. Arş. ve Uyg. Merk.
Gelendost	Gelendost Meslek Yüksekokulu
Aksu	Aksu Mehmet Süreyya Demiraslan Meslek Yüksekokulu
Yenişarbademli	Yenişarbademli Meslek Yüksek Okulu

Tablo 3. Isparta İl Merkezi Dışındaki Eğitim Birimleri

Okullaşma ve öğrenci sayılarındaki artışlarla Isparta merkez yerleşkemizdeki kapalı alanlar yetersiz kalmış, bu açığın kapatılması ve sağlıklı bir eğitim öğretim yapılabilmesi amacıyla il merkezinde ve ilçelerde bulunan kamu kurum ve kuruluşlarına ait binalardan faydalanılma yoluna gidilmiştir.



Süleyman Demirel Üniversitesi birimlerinin kapalı alan bilgileri tablo 4'te gösterilmiştir.

Tablo 4. Süleyman Demirel Üniversitesi Kapalı Alanlar¹

ENSTİTÜ,FAKÜLTE,YO, MYO, SMYO VE TİM BİRİMLER	MEVCUT FİZİKİ KAPALI ALANLAR (m ²)										TOPLAM		
	(*) İDARİ BİNALAR	EĞİTİM ALANLARI			SOSYAL ALANLAR			SPOR ALANLARI				KAPALI ALAN TOPLAMI(Açık Spor Tes. Hariç)	
		DERSLİK	LABORATUAR	KANTİN/KAFETERYA/ YEMEK HANE VB	LOJMAN	Yurtlar	Sosyal Tesisler Misafirhane ve Uygulama Oteller	SİRKÜLAYON ALANI	Açık Spor Tesisler	Kapalı Spor Tesisleri			
Genel Yönetim (Rektörlük)	5152										5152	5152	
Isı Merkezi	2496										2496	2496	
Taş Kafeterya (Kültür Evi)				525							525	525	
Cam Kafeterya				320							320	320	
Isparta MYO. Önündeki Kafeterya				400							400	400	
Menza (Batı)				3800							3800	3800	
Menza (Doğu)				9213							9213	9213	
Kütüphane (Batı ve Doğu Kampüsü)	11313										11313	11313	
Oditoryum	3800										3800	3800	
Marangoz Atölyesi	1144										1144	1144	
Demir Atölyesi	1000										1000	1000	
Halicilik Atölyesi	1000										1000	1000	
Unlu Gıdalar Ünitesi	1000										1000	1000	
Seramik Araş.ve Uyg.Merkezi	1000										1000	1000	
Rektörlük Garajı	1000										1000	1000	
Yapı İşleri ve Teknik Daire Başkanlığı Binası	2000										2000	2000	
Çiftçi Eğitim Merkezi (Doğu Kampüsü)	700						2285				2985	2985	
Ürün Deposu	2497										2497	2497	
Teknik Eğitim Fakültesi Atölye	320		610					708			1638	1638	
Oman Fakültesi Atölye	52		265					119			436	436	
PVC Atölyesi (Matbaa)	111		588					15			714	714	
Biyolojik Etmenler Araştırma Merkezi	394		375					254			1023	1023	
Ziraat Fakültesi Süt Sigiriciliği Binası	43		3256					12			3311	3311	
Kapalı Spor Salonu (Batı Kampüsü) (1706+610+120)									27000	2436	2436	29436	
Kapalı Spor Salonu (Doğu Kampüsü)									3365	18136	18136	21501	
Kapalı Yüzme Havuzu	640	270		940				5440		3210	10500	10500	
Araş.ve Uyg.Hastanesi	40000										40000	40000	
Ek Poliklinik Binası	10400			1400				6985			18785	18785	
Radoterapi Merkezi	4300										4300	4300	
Kreş	1000										1000	1000	
İktisadi ve İdari Bilimler Fak.	6588	2373	274	290				7775			17300	17300	
Oman Fakültesi	3240	3970		580				4610			12400	12400	
Tip Fakültesi	3855	1550	3760	148				12147			21460	21460	
Diş Hekimliği Fakültesi	3500	13495		330				4675			22000	22000	
Merkezi Derslikler	7528	5721	2367								15616	15616	
Fen-Edebiyat Fakültesi	6936	3957	1329	362				9469			22053	22053	
Müh.-Mim.Fakültesi	5591	11414	12798	265				2859			32927	32927	
Teknik Eğitim Fakültesi	1950	1167	1328	32				950			5427	5427	
İlahiyat Fakültesi	3814	1429	870	1182				5023			12318	12318	
Ziraat Fakültesi	3737	2292	2198	287				9030			17544	17544	
Hukuk Fakültesi	3200	2770	330	300				5800			12400	12400	
Eğitim Fakültesi	70	230						130			430	430	
Güzel Sanatlar Fakültesi	1752	1998	133	120				1280			5283	5283	
Eğirdir Su Ürünleri Fakültesi	1050	652	788	103				435			3028	3028	
Sağlık Bilimleri Fakültesi	1780	887	29	149				1350			4195	4195	
Eğirdir M.Y.O.	528	575	151	406				1245	517		3422	3422	
Eğirdir M.Y.O. Uygulama Oteli								3100			3100	3100	
Yenişarbademli M.Y.O.	182	619	33	15				320	600		1169	1769	
Yalvaç M.Y.O.	2048	1636	2652	2009				1087	1000	800	10232	11232	
Aksu M.Y.O.	875	1040	250	95				362			2622	2622	
Atabey M.Y.O.	5167	1200	750	625	450			1400	3000	75	9667	12667	
Keçiborlu M.Y.O.	1372	1393	1077	924				1367	760	67	6200	6960	
Senirkent M.Y.O.	690	1500	1050	520	100			4093			7953	7953	
Uluborlu Sabahattin Karasoy M.Y.O.	1485	1000	1060	355				1483		100	5483	5483	
Şarkıkaraağaç M.Y.O.	560	1350	1190	860				1200	900		5160	6060	
Sütçüler Prof.Dr.Hasan Gürbüz M.Y.O.	1142	1510	532	620				615	2051	800	46	6516	7316
Gelendost M.Y.O. (Belediyeden Tahsis Var)	742	790	120	534					736	162		2922	3084
Gönen M.Y.O.	306	1444	900	500					1500	3944		4650	8594
Teknik Bilimler M.Y.O.	1885	1015	150						850			3900	3900
Uzaktan Eğitim M.Y.O.	533	230							73			836	836
Isparta M.Y.O.	450	1160	320	120					1250			3300	3300
Isparta Sağlık Hizmetleri M.Y.O.		319	41	436					650	450	321	1767	2217
Yabancı Diller Y.O.	117	1821							750			2688	2688
Fen Bilimleri Enstitüsü	473											473	473
Sosyal Bilimler Enstitüsü	455											455	455
Güzel Sanatlar Enstitüsü	496											496	496
Sağlık Bilimleri Enstitüsü	172											172	172
Eski Enstitü Binaları	732	531	1647	280					1300			4490	4490
Erasmus Koordinatörlüğü Binası	548			14					606			1168	1168
Konukevi								2886				2886	2886
Kuşadası Emre Otel								470				470	470
Aya Payama Kilisesi	390											390	390
Aya Yorgi Kilisesi	550											550	550
Eski Diş Hekimliği Binaları (Sümer Holdingten Kalanlar)	3539											3539	3539
Davraz Spor Tesisleri								4200				4200	4200
Şarkıkaraağaç İli Kızıldağ Milli Parkı Tesisleri								5697				5697	5697
Kültür Müdürlüğü'nden Alınan Bina	420											420	420
Öğrenci Kulüpleri,Kuaförler,Kantinler(Açık Amfi Dükkanlar)	1050											1050	1050
TOPLAM	172860	73308	43221	29059	550	0	20498	100661	41981	25191	465348	507329	

¹ 31.12.2013 tarihinde saptanan alanlar esas alınmıştır.

I.D.İnsan Kaynakları²

I.D.1.Personel Sayıları

Süleyman Demirel Üniversitesi'nin 2013 yılı sonu itibariyle 2092'si akademik, 1575'si ise idari olmak üzere 3.667 kadrolu personeli bulunmaktadır.

Akademik personelin birimler bazında, dolu kadro unvanlarına göre dağılımı tablo 5'te görülmektedir.

BİRİMİ	Profesör	Doçent	Yrd.Doç.	Öğr.Gör.	Okutman	Arş.Gör.	Uzman	TOPLAM
	Dolu	Dolu	Dolu	Dolu	Dolu	Dolu	Dolu	Dolu
Mühendislik Fakültesi	36	33	87	2		44	5	207
Mimarlık Fakültesi	2	3	10			5	1	21
Eğirdir Su Ürünleri Fakültesi	9	5	8	1	1	6	4	34
Fen-Edebiyat Fakültesi	34	35	53	1		54	7	184
Tıp Fakültesi	63	37	65	1		218	4	388
Dış Hekimliği Fakültesi	7	10	21			41		79
İktisadi ve İdari Bilimler Fakültesi	15	19	44	1		36		115
Ziraat Fakültesi	32	26	33			19	1	111
Orman Fakültesi	3	18	23			4	1	49
Teknik Eğitim Fakültesi	1	1	4	3		3		12
Güzel Sanatlar Fakültesi		4	10	17		2	9	42
İlahiyat Fakültesi	21	9	21	2		21	1	75
Hukuk Fakültesi	2	3	4			3		12
Sağlık Bilimleri Fakültesi		1	17	12		9	1	40
Teknoloji Fakültesi	2	14	21			9		46
Eğitim Fakültesi		4	16	5		15		40
İletişim Fakültesi			3			2		5
Eczacılık Fakültesi		1	1			3		5
Yalvaç Büyükkutlu Uyg.Bil.Yüksekokulu			2					2
Yabancı Diller Yüksekokulu			1	2	46			49
Eğirdir Turizm ve Otelcilik Yüksekokulu		1	3					4
Isparta Meslek Yüksekokulu	2		9	23				34
Teknik Bilimler Meslek Yüksekokulu	1		7	40			4	52
Isparta Sağlık Hizmetleri MYO			13	6				19
Yalvaç Meslek Yüksekokulu			3	15	6		1	25
Yalvaç Teknik Bil. Meslek Yüksekokulu				12	1		4	17
Sütçüler Prof.Dr.Hasan GÜRBÜZ MYO			3	11	6		1	21
Keçiözümlü Meslek Yüksekokulu				17	3		2	22
Senirkent Meslek Yüksekokulu		1	1	15	2		1	20
Uluborlu Selahattin Karasoy MYO				23	3		1	27
Eğirdir Meslek Yüksekokulu			3	9	7			19
Şarkikaraağaç Meslek Yüksekokulu			1	13	2		1	17
Gelendost Meslek Yüksekokulu			1	8	2		1	12
Atabey Meslek Yüksekokulu			1	13	5		2	21
Gönen Meslek Yüksekokulu			1	22	3		1	27
Aksu Mehmet Süreyya Demiraslan MYO				9	2		1	12
Yenişarbademli Meslek Yüksekokulu				3			1	4
Uzaktan Eğitim Meslek Yüksekokulu			1	10			3	14
Adalet MYO				3				3
Eğirdir Sağlık Hizmetleri MYO			1	5	2			8
Şarkikaraağaç Turizm MYO								0
Fen Bilimleri Enstitüsü						31		31
Sosyal Bilimler Enstitüsü						38		38
Güzel Sanatlar Enstitüsü						9		9
Sağlık Bilimler Enstitüsü						15		15
Su Enstitüsü			5					5
Eğitim Bilimleri Enstitüsü								0
Rektörlük					57		43	100
GENELTOPLAM	230	225	497	304	148	587	101	2092

Tablo 5. Akademik Personelin Dolu Kadro Unvanlarına Göre Dağılımı

² 30.12.2013 tarihindeki dolu kadrolar esas alınmıştır.

BİRİMLER	GİH	SH	THS	EÖH	AHS	DHS	YHS	Söz.Pers.	Sürekli	Geçici	Toplam
	Dolu	S Dolu	Dolu	Dolu	Dolu	Dolu	Dolu	657 4/B Dolu	İşçi Dolu	Personel 4/C Dolu	
Genel Sekreterlik	32										32
Strateji Geliştirme Daire Başkanlığı	13										13
Personel Daire Başkanlığı	26		1	0							27
Kütüphane ve Dok. Daire Bşk.	16										16
Öğrenci İşleri Daire Başkanlığı	21										21
Bilgi İşlem Daire Başkanlığı	11		2								13
Hukuk Müşavirliği	4				4						8
İdari ve Mali İşler Daire Başkanlığı	67	1	13	3			20				104
Sağlık Kültür ve Spor Daire Başkanlığı	41	8					29	1	6		85
Yapı İşleri ve Teknik Daire Başkanlığı	12		38				1			19	70
Yabancı Diller Yüksekokulu	7						1				8
Yalvaç Büyükkutlu Uyg. Bil. Yük.Ok.	2		1				1				4
Eğirdir Turizm ve Otelcilik YO	2						0				2
Isparta Meslek Yüksekokulu	12		1				1				14
Yalvaç Meslek Yüksekokulu	9		0				3				12
Yalvaç Teknik Bilimler MYO	8		2				3				13
Senirkent Meslek Yüksekokulu	7		4				1				12
Sütçüler Prof. Dr. Hasan Gürbüz MYO	6		1				4				11
Keçiborlu Meslek Yüksekokulu	13		1				3				17
Eğirdir Meslek Yüksekokulu	8						0		2		10
Eğirdir Sağlık Hizmetleri MYO	2						0				2
Uluborlu Selahattin Karasoy MYO	4		2				3				9
Şarkikaraağaç Meslek Yüksekokulu	8		1				3				12
Şarkikaraağaç Turizm MYO	1						0				1
Atabey Meslek Yüksekokulu	8		1				1				10
Gelendost Meslek Yüksekokulu	6		1				2				9
Gönen Meslek Yüksekokulu	6						3				9
Isparta Sağlık Hizmetleri MYO	6		1				1				8
Aksu Mehmet Sür. Dem. MYO	4		1								5
Yenişarbademli Meslek Yüksekokulu	3						0		1		4
Teknik Bilimler Meslek Yüksekokulu	9		4				2				15
Uzaktan Eğitim Meslek Yüksekokulu	5										5
Adalet Meslek Yüksekokulu	2						1				3
Mühendislik Fak.	28		15				4				47
Mimarlık Fak.	4		0				0				4
İktisadi ve İdari Bil. Fak.	18		7				4				29
Fen Edebiyat Fak.	19		9				3				31
İlahiyat Fakültesi	14		3				5				22
Teknik Eğitim Fak.	13		12				3				28
Güzel Sanatlar Fak.	13		3				1			10	27
Diş Hekimliği Fak.	15	16	2				2				35
Tıp Fakültesi	22	1	4				5				32
Eğirdir Su Ürünleri Fak.	16	0	2				3				21
Ziraat Fakültesi	19	4	19				6				48
Orman Fakültesi	15		5				4				24
Hukuk Fakültesi	6										6
Sağlık Bilimleri Fakültesi	5	4					5				14
Teknoloji Fakültesi	9		1				0				10
Eğitim Fakültesi	7						0				7
İletişim Fakültesi	4						0				4
Eczacılık Fakültesi	2										2
Fen Bilimleri Enstitüsü	11		0								11
Sosyal Bilimler Enstitüsü	9						1				10
Sağlık Bilimleri Enstitüsü	7										7
Güzel Sanatlar Enstitüsü	6										6
Su Enstitüsü	3										3
Eğitim Bilimleri Enstitüsü	2						0				2
Araştırma ve Uyg.Hast.	70	316	13			3	30				432
Döner Sermaye Müdürlüğü	4	107	16				0	0	2		129
GENEL TOPLAM:	722	457	186	3	4	3	159	1	11	29	1575

Tablo 6. Birimlerdeki İdari Personelin Hizmet Sınıflarına Göre Dolu Kadro Dağılımı

Süleyman Demirel Üniversitesi'nde sözleşmeli olarak çalışan 7 yabancı uyruklu akademik personel bulunmaktadır. Yabancı uyruklu akademik personelin unvanlarına göre dağılımı tablo 7'de görülmektedir.

	Prof.	Doç.	Yrd.Doç	Öğr.Gör.	Okt.	Arş.G.	Uzm.	TOPLAM
Yab. Uyruklu Akad. Pers.	2	1			4			7

Tablo 7. Yabancı Uyruklu Akademik Personelin Unvanlarına Göre Dağılımı

I.D.2.Öğrenci Sayıları

Türkiye'ye ön lisans, lisans, yüksek lisans ve doktora programlarında eğitim veren Süleyman Demirel Üniversitesi'nde verilen derece ve diplomalara ilişkin bilgiler tablo 8'de gösterilmiştir.

Derece/Diploma	Ortalama Süre	Verildiği Birim
Ön lisans	2 yıl	Meslek Yüksekokulları
Lisans	4 yıl (Tıp fak. 6, Diş hek. 5)	Fakülteler/Yüksekokullar
Lisansüstü	2 yıl (Master) 4 yıl (Doktora)	Enstitüler

Tablo 8. Süleyman Demirel Üniversitesi'nde verilen derece/diplomalar

2012-2013 eğitim-öğretim yılında 55.000'i aşkın öğrenciye eğitim-öğretim hizmeti sunacak olan Süleyman Demirel Üniversitesi'nin öğretim birimleri itibariyle öğrenci sayıları tablo 9 ve 10'da gösterilmiştir.

Tablo 9. Ön lisans ve Lisans Öğrenci Sayıları
2013 YILI ÖĞRENCİ SAYILARI

Birim Adı	I.öğretim		II.öğretim		Toplam		Genel Toplam
	Erkek	Kız	Erkek	Kız	I. Ö	II. Ö	
Dış Hekimliği Fakültesi	186	255			441	0	441
Eğirdir Su Ürünleri Fak.	78	32			110	0	110
Eğirdir Tur.ve Otelcilik YO	49	33	44	17	82	61	143
Eğitim Fakültesi	106	178			284	0	284
Fen - Edebiyat Fakültesi	972	727	1571	1200	1699	2771	4470
Güzel Sanatlar Fakültesi	213	16	367	3	229	370	599
Hukuk Fakültesi	300	312			612	0	612
İktisadi ve İdari Bilimler F.	1412	2035	1555	1736	3447	3291	6738
İlahiyat Fakültesi	347	504	303	425	851	728	1579
Mimarlık Fakültesi	170	265			435	0	435
Mühendislik Fakültesi	2700	1316	2124	583	4016	2707	6723
Orman Fakültesi	438	266	285	73	704	358	1062
Sağlık Bilimleri Fakültesi	398	956	170	233	1354	403	1757
Teknik Eğitim Fakültesi	339	172	64	27	511	91	602
Teknoloji Fakültesi	661	812	112	97	1473	209	1682
Tıp Fakültesi	505	541			1046	0	1046
Yalvaç Büyükkutlu UBYO	82	139	95	124	221	219	440
Ziraat Fakültesi	797	470			1267	0	1267
Lisans Toplamı	9753	9029	6690	4518	18782	11208	29990
Adalet MYO	43	45	24	27	88	51	139
Aksu M.S.D. MYO	169	256	73	122	425	195	620
Atabey MYO	521	301	272	77	822	349	1171
Eğirdir MYO	358	433	235	216	791	451	1242
Eğirdir Sağlık Hiz. MYO	11	65	11	62	76	73	149
Gelendost MYO	163	427	105	215	590	320	910
Gönen MYO	423	616	219	300	1039	519	1558
Isparta MYO	918	889	864	736	1807	1600	3407
Isparta Sağlık Hiz. MYO	194	498	147	233	692	380	1072
Keçiborlu MYO	1025	256	273	47	1281	320	1601
Senirkent MYO	1265	630	377	228	1895	605	2500
Sütçüler MYO	379	175	274	93	554	367	921
Şarkikaraağaç MYO	207	357	91	114	564	205	769
Teknik Bilimler MYO	1640	422	1258	190	2062	1448	3510
Uluborlu S.K MYO	938	409	296	155	1347	451	1798
Uzaktan Eğitim MYO	471	380			851	0	851
Yalvaç MYO	538	626	281	327	1164	608	1772
Yalvaç T. Bilimler MYO	530	227	230	89	757	319	1076
Yenişarbademli MYO	275	21	198	27	296	225	521
Ön lisans Toplamı	10068	7033	5228	3258	17101	8486	25587
Genel Toplam	19821	16062	11918	7776	35883	19694	55577

Tablo 10. Lisansüstü Öğrenci Sayıları

	Yüksek Lisans				Doktora		Toplam		Doktora	Genel Toplam
	I.Öğretim		II. Öğretim				Yüksek Lisans			
	K	E	K	E	K	E	I.Öğretim	II.Öğretim		
Sosyal Bil. Ens.	343	622	110	408	56	106	965	518	162	1645
Fen Bil. Ens.	392	619	0	0	37	85	1011	0	122	1133
Sağlık Bil. Ens.	3	2	0	0	5	11	5	0	16	21
Güzel San. Ens.	29	17	0	0	4	4	46	0	8	54
Eğitim Bil. Ens.	11	6	0	0	0	0	17	0	0	17

II.PERFORMANS BİLGİLERİ

II.A.Temel Politika ve Öncelikler

Süleyman Demirel Üniversitesi, kurulduğu günden bugüne, gerek nicelik gerekse de nitelik açısından gelişimini sürdüren bir kurumdur. Yıllar itibariyle kendisiyle eşzamanlı kurulmuş diğer üniversitelere göre daha hızlı bir büyüme çizgisi yakalayan SDÜ, 2014 yılı için öncelikli politikalarını, Orta Vadeli Mali Programa (2014-2016) paralel olarak, sürdürülebilir bir büyüme sürecine ulaşılmasına katkı sağlayacak hedefler doğrultusunda belirlemiştir. Kuşkusuz, bir yükseköğretim kurumunun



büyümesi söz konusu ise, bu büyümenin hem bilimsel yayınları hem de kurum tarafından gerçekleştirilen projeleri de kapsayan bir süreci de kapsamaması beklenir. 2014 yılı öncelikli hedeflerinden “STR-A1: Öğretim üye ve elemanlarımızın nicelik ve niteliğini, uluslararası düzeyde kabul edilebilir seviyeye yükseltmek” amacı altında yer alan H2 ve H3 hedefleri bu temel politika doğrultusunda öncelikli olarak belirlenmiş hedeflerdendir. STR-A1 H2 hedefi; “Uluslararası literatürde yayınlanacak olan makalelerin sayısını ve Yurtdışı bilimsel etkinliklere katılan akademik personel sayısını %20 arttırmak” ve aynı amaç altında yer alan STR-A1 H3 hedefi; “Ulusal ve uluslararası proje alma, yürütme ve tamamlama yeteneğini 2014 yılı sonuna kadar yüzde 50 yükseltmek”, SDÜ’nün geçmiş yıllarda olduğu gibi, 2014 yılı için de öncelikli hedeflerdir.

Süleyman Demirel Üniversitesi, 2013-2014 öğretim yılında yaklaşık 17.000 yeni öğrenci alarak Orta Vadeli Mali Program’da da önemi belirtilen “eğitimin işgücüne duyarlılığının artırılması” ve “ar-ge ve yenilikçiliğin geliştirilmesi” çalışmaları kapsamında işgücü piyasasında talep edilen nitelik ve nicelikte insan gücünün yetiştirilmesi amacına hizmet etmektedir. Sunduğu eğitim-öğretimin niteliğine de önem veren kurumumuz, bu doğrultuda, “STR-A2: “Öğretim üyesi sayısı ile derslerin işleniş yöntemlerini, müfredatlarını ve yeni teknikler geliştirerek eğitim kalitesinin artmasını sağlamak” amacı altında yer alan H2 ve H4 hedefleri ile “STR-A3: Eğitimde öğrenci merkezliliği egemen kılmak, öğrencilerimize düşünme ve düşündüğünü ifade etme alışkanlığı kazandırmak” amacı altında yer alan H6 hedefini 2014 yılı için öncelikli hedefler olarak belirlenmiştir.

Orta Vadeli Program,Ar-Ge ve yenilikçiliğin geliştirilmesine uluslararası ölçekte verilen önemin ve bu doğrultuda Türkiye’nin kazanacağı değerlerin altını çizmektedir. Süleyman Demirel Üniversitesi, kurulduğu günden itibaren, bu söz konusu değerlerin farkındalığını faaliyet gösterdiği her alanda göstermiştir. Bunun kaliteli bir hizmet sunum politikası ile gerçekleşebileceğini öngören kurumumuz, yürütülmekte olan “eğitim sisteminin” ve sunulan diğer hizmetlerin geliştirilmesi çalışmaları kapsamında, “STR-A6: Sosyal - kültürel imkânları arttırarak daha etkin ve kaliteli hizmetler sunulmasını sağlamak” amacı altında yer alan H4 hedefi ile “STR-A8: Üniversitenin paydaşlarıyla ilişkisini kuvvetlendirmek, üniversitemizin bulunduğu çevre ve ülke sorunlarına çözüm üreten bir kurum olmasını sağlamak” amacı altında yer alan H1 ve H6 hedeflerine de 2014 yılı için öncelik vermektedir.

II.B.AMAÇ ve HEDEFLER GÖREV (MİSYON)

Süleyman **D**emirel **Ü**niversitesi;

Eğitim öğretim sunmayı,
Bilimsel araştırma, yayın ve danışmanlık faaliyetlerini yürütmeyi,
Topluma hizmet yoluyla katkı sağlamayı
Görev kabul etmiştir.

UZGÖRÜ (VİZYON)

Süleyman **D**emirel **Ü**niversitesi;

Bölgesel alanda öncü, ulusal alanda tercih edilen;
Çağın gerektirdiği mesleki, teknik ve bilgi donanımına sahip bireyler yetiştiren;
Yaptığı araştırma ve projelerle ulusal ve uluslararası düzeyde bilim, sanat ve teknoloji üreten;
Toplum ihtiyaçlarına cevap verme yönünde sorun çözen;
Üretken, uzlaşmacı, paylaşımcı, şeffaf ve hesap verebilen,
Küresel arenada Anadolu'nun tarihteki imajını yansıtan
Bir dünya üniversitesi olmayı hedeflemektedir.

AMAÇ VE HEDEFLER

1) Kurumsallaşma

Stratejik Amaç 2 (STR –A2)

Alt yapı eksikliklerini tamamlamak.

STR A2-H1 Devam etmekte olan inşaatları bitirmek ve hizmete sunmak.

2) Yenileşme

Stratejik Amaç 1 (STR-A1)

Derslerin verimliliğini, kalitesini ve geleceğe yönelik uygulanabilirliğini arttırmak anlatım yöntemlerini güncel teknolojiler eşliğinde geliştirmek.

STR A1-H4 Bir derse görevlendirilebilen öğretim elemanı sayısını arttırmak.

Stratejik Amaç 2 (STR-A2)

Öğrencilerin yeterliliklerini geliştirmek ve güncelliklerini korumak.

STR A2-H2 Öğrencilerin bilimsel aktivitelerini arttırmaya yönelik çalışmalar yapmak.

STR A2-H4 Öğrencilerin bireysel gelişimine katkı sağlamak.

Stratejik Amaç 5 (STR-A5)

Araştırma kapasitesinin geliştirilmesi ve verimliliğin artırılması amacıyla üniversitede geliştirilen projelerin; bilimin, toplumun ve piyasanın ihtiyaçlarını kapsayacak şekilde düzenlenmesini sağlamak.

STR A5-H2 Araştırma-Geliştirmeye (Ar-Ge) yönelik proje sayısını bir önceki stratejik plan dönemine göre %25 oranında arttırmak.

STR A5-H4 Üniversitedeki gerçekleştirilen bilimsel çalışmaların kalitesini arttırmak ve sürekli kılmak.

3) Uluslararasılaşma

Stratejik Amaç 1 (STR-A1)

Üniversitenin uluslararası düzeyde tanınırlığını arttırmak.

STR A1-H2 SDÜ adına kişisel ya da tüzel olarak katkı sağlanan veya gerçekleştirilen Uluslararası kongre, sempozyum gibi etkinliklerin sayısını %15 oranında arttırmak.

Stratejik Amaç 2 (STR-A2)

Üniversiteyi ve mezunlarını daha fazla tercih edilebilir hale getirmek.

STR A2-H2 Öğretim elemanlarının uluslararası faaliyetlerini bir önceki plan dönemine göre %25 oranında arttırmak.

STR A2-H3 Öğrencilerin ulusal ve uluslararası değişim programlarındaki hareketliliğini %50 oranında arttırmak.

PERFORMANS HEDEFİ TABLOLARI

II.C.PERFORMANS HEDEF ve GÖSTERGELERİ ile FAALİYETLER

II.C.1.İdare Performans Hedefleri

İdare Adı	Süleyman Demirel Üniversitesi
Amaç: STR A2 (KURUMSALLAŞMA)	Alt yapı eksikliklerini tamamlamak.
Hedef: STR A2-H1	Devam etmekte olan inşaatları bitirmek ve hizmete sunmak.
Performans Hedefi: STR A2 – H1 –PH1	Eğitim-öğretimin altyapısını (fiziki vb.) iyileştirmek.
Açıklamalar: Altyapı hizmetlerinin değerlendirilmesi için belirlenmiş bir performans hedefidir. Performans göstergeleri YÖDEK rehberindeki 52, 53, 54, 55, 56, 57 ve. 58. göstergelere göre belirlenmiştir.	

Performans Göstergeleri		2012	2013	2014
1	Öğrenci başına düşen derslik alanı (m ²)	1,6	1,7	1,8
Açıklama: Üniversitenin sahip olduğu toplam kapalı alanın toplam öğrenci sayısına oranlanması ile hesaplanmıştır.				
2	Öğrenci başına düşen laboratuvar alanı (m ²)	1,0	1,2	1,3
Açıklama: Üniversitenin sahip olduğu toplam laboratuvar alanının toplam öğrenci sayısına oranlanması ile hesaplanmıştır.				
3	Öğrenci başına düşen bilgisayar sayısı	0,15	0,17	0,18
Açıklama: Partatif taşınır işlem programındaki 255.02.01 kodunda yer alan toplam bilgisayar sayısının toplam öğrenci sayısına oranlanması ile hesaplanmıştır.				
4	Öğrenci başına düşen laboratuvar cihazı sayısı	0,1	0,1	0,1
Açıklama: Partatif taşınır işlem programındaki 253.03 kodunda yer alan toplam laboratuvar cihazı sayısının toplam öğrenci sayısına oranlanması ile hesaplanmıştır.				
Faaliyetler		Kaynak İhtiyacı (2014) - (TL)		
		Bütçe	Bütçe Dışı	Toplam
1	Fiziki Altyapı Faaliyeti	28.412.520		28.412.520
Genel Toplam		28.412.520		28.412.520

PERFORMANS HEDEFİ TABLOLARI

İdare Adı	Süleyman Demirel Üniversitesi
Amaç: STR A1(YENİLEŞME)	Derslerin verimliliğini, kalitesini ve geleceğe yönelik uygulanabilirliğini arttırmak anlatım yöntemlerini güncel teknolojiler eşliğinde geliştirmek.
Hedef: STR A1-H4	Bir derse görevlendirilebilen öğretim elemanı sayısını arttırmak.
Performans Hedefi: STR A1 – H4 -PH1	Lisans programlarında % 99 doluluk oranına ulaşmak.
Açıklamalar: Üniversitelerin eğitim-öğretim işlevine yönelik olarak belirlenmiş bir performans hedefidir. Performans göstergeleri YÖDEK rehberindeki 11, 12, 16, 21, 29 ve 33. göstergelere göre belirlenmiştir.	

Performans Göstergeleri		2012	2013	2014
1	Lisans programlarındaki doluluk oranı (ek yerleştirmeler dâhil)	0,71	0,98	0,98
Açıklama: Yeni kayıt yaptıran lisans öğrencisi sayısının, kontenjana oranlanması ile hesaplanmıştır.				
2	Lisans programlarındaki öğrenci oranı	0,52	0,59	0,61
Açıklama: Lisans öğrencisi sayısının, toplam öğrenci sayısına oranlanması ile hesaplanmıştır.				
3	Mezun olan lisans öğrencisi oranı	1,22	1,30	1,11
Açıklama: Mezun olan lisans öğrenci sayısının, toplam lisans öğrenci sayısına oranlanması ile hesaplanmıştır.				
4	Yatay geçiş ile giden lisans öğrencisi sayısı	145	130	115
Açıklama: Yatay geçiş ile başka üniversitelere giden öğrenci sayısıdır.				
5	Yatay geçiş ile gelen lisans öğrencisi sayısı	112	150	185
Açıklama: Yatay geçiş ile başka üniversitelerden gelen öğrenci sayısıdır.				
6	Dikey geçiş ile gelen öğrencisi sayısı	215	240	300
Açıklama: Dikey geçiş sınavı ile gelen öğrencisi sayısıdır.				
7	Lisans programlarında yan dal program oranı	0,96	0,96	0,96
Açıklama: Yan dala izin veren lisans programların sayısının, toplam lisans program sayısına oranlanması ile hesaplanmıştır.				
8	Lisans programlarında çift ana dal program oranı	0,86	0,86	0,86
Açıklama: Çift ana dala izin veren lisans programların sayısının, toplam lisans program sayısına oranlanması ile hesaplanmıştır.				
9	Öğretim elemanı (ders veren) başına düşen lisans öğrencisi sayısı	24	24,23	23
Açıklama: Hazırlık sınıfları hariç lisans programlarındaki öğrenci sayısı/fakülte kadrosundaki öğretim elemanı sayısı formülü ile hesaplanmıştır. Rektörlük kadrosunda bulunan okutmanların yarısı dâhil edilmiştir.				

Faaliyetler	Kaynak İhtiyacı (2014) - (TL)		
	Bütçe	Bütçe Dışı	Toplam
1 Lisans Programları – Ders Verme (I. Ö.) Faaliyeti	55.884.653		55.884.653
2 Lisans Programları – Ders Verme (II. Ö.) Faaliyeti	6.110.610		6.110.610
3 Lisans Programları – Ders Verme (Yaz Okulu) Faaliyeti	591.795		591.795
Genel Toplam	62.587.058		62.587.058

PERFORMANS HEDEFİ TABLOLARI

İdare Adı	Süleyman Demirel Üniversitesi
Amaç: STR A1(YENİLEŞME)	Derslerin verimliliğini, kalitesini ve geleceğe yönelik uygulanabilirliğini arttırmak anlatım yöntemlerini güncel teknolojiler eşliğinde geliştirmek.
Hedef: STR A1-H4	Bir derse görevlendirilebilen öğretim elemanı sayısını arttırmak.
Performans Hedefi: STR A1 – H4–PH2	Ön lisans programlarında % 85 doluluk oranına ulaşmak.
Açıklamalar: Üniversitelerin eğitim-öğretim işlevine yönelik olarak belirlenmiş bir performans hedefidir. Performans göstergeleri YÖDEK rehberindeki 11, 12, 15, 20, 29. ve 33. göstergelere göre belirlenmiştir.	

Performans Göstergeleri		2012	2013	2014
1	Ön lisans programlarındaki doluluk oranı	0,85	0,87	0,89
Açıklama: Yeni kayıt yaptıran ön lisans öğrencisi sayısının, kontenjana oranlanması ile hesaplanmıştır.				
2	Ön lisans programlarındaki öğrenci oranı	0,39	0,35	0,42
Açıklama: Ön lisans öğrencisi sayısının, toplam öğrenci sayısına oranlanması ile hesaplanmıştır.				
3	Mezun olan ön lisans öğrencisi oranı	0,43	0,46	0,51
Açıklama: Mezun olan ön lisans öğrenci sayısının, toplam ön lisans öğrenci sayısına oranlanması ile hesaplanmıştır.				
4	Kayı silinen ön lisans öğrencisi oranı	0,77	0,70	0,56
Açıklama: Kaydı silinen ön lisans öğrenci sayısının, toplam ön lisans öğrenci sayısına oranlanması ile hesaplanmıştır.				
5	Yatay geçiş ile giden ön lisans öğrencisi sayısı	96	70	60
Açıklama: Yatay geçiş ile başka üniversitelere giden öğrenci sayısıdır.				
6	Yatay geçiş ile gelen ön lisans öğrencisi sayısı	29	60	75
Açıklama: Yatay geçiş ile başka üniversitelerden gelen öğrenci sayısıdır.				
7	Öğretim elemanı (ders veren) başına düşen ön lisans öğrencisi sayısı	46,25	40	38,5
Açıklama: Hazırlık sınıfları hariç ön lisans programlarındaki öğrenci sayısı/meslek yüksekokulları kadrosundaki öğretim elemanı sayısı formülü ile hesaplanmıştır. Rektörlük kadrosunda bulunan okutmanların yarısı dâhil edilmiştir.				

Faaliyetler	Kaynak İhtiyacı (2014) - (TL)		
	Bütçe	Bütçe Dışı	Toplam
1 Ön lisans Programları – Ders Verme (I. Ö.) Faaliyeti	18.476.255		18.476.255
2 Ön lisans Programları – Ders Verme (II. Ö.) Faaliyeti	2.580.453		2.580.453
3 Ön lisans Programları – Ders Verme (Yaz Okulu) Faaliyeti	234.802		234.802
Genel Toplam	21.291.510		21.291.510

PERFORMANS HEDEFİ TABLOLARI

İdare Adı	Süleyman Demirel Üniversitesi
Amaç: STR A1(YENİLEŞME)	Derslerin verimliliğini, kalitesini ve geleceğe yönelik uygulanabilirliğini arttırmak anlatım yöntemlerini güncel teknolojiler eşliğinde geliştirmek.
Hedef: STR A1-H4	Bir derse görevlendirilebilen öğretim elemanı sayısını arttırmak.
Performans Hedefi: STR A1 – H4– PH3	Lisansüstü programlarda doluluk oranını % 68'e çıkarmak.
Açıklamalar: Üniversitelerin araştırma-geliştirme işlevine yönelik olarak belirlenmiş bir performans hedefidir. Performans göstergeleri YÖDEK rehberindeki 17, 29, 33. göstergelere göre belirlenmiştir.	

Performans Göstergeleri		2012	2013	2014
1	Güz dönemi yerleştirmelerindeki doluluk oranı	0,65	0,71	0,72
Açıklama: Güz dönemi yerleştirmeleri sonucu yeni kayıt yaptıran öğrenci sayısının, kontenjana oranlanması ile hesaplanmıştır.				
2	Bahar dönemi yerleştirmelerindeki doluluk oranı	0,65	0,69	0,70
Açıklama: Bahar dönemi yerleştirmeleri sonucu yeni kayıt yaptıran öğrenci sayısının, kontenjana oranlanması ile hesaplanmıştır.				
3	Mezun yüksek lisans öğrenci sayısı	230	250	300
Açıklama: Mezun olan toplam yüksek lisans öğrenci sayısıdır.				
4	Mezun doktora öğrenci sayısı	85	100	122
Açıklama: Mezun olan toplam doktora öğrenci sayısıdır.				
5	Lisansüstü programlarındaki öğrenci oranı	0,070	0,053	0,072
Açıklama: Lisansüstü öğrencisi sayısının, toplam öğrenci sayısına oranlanması ile hesaplanmıştır.				
6	Araştırma görevlisi başına düşen yayın (tam metin makale, bildiri ve poster) sayısı	1,8	1,9	2,0
Açıklama: Kadrolu araştırma görevlileri tarafından yapılmış (tıp fakültesi hariç) ve ABS'ye girilmiş tam metin makale, bildiri ve poster, sözlü sunum ile gösterim sayısının yılsonundaki kadrolu araştırma görevlisi sayısına oranlanması ile hesaplanmıştır.				

Faaliyetler	Kaynak İhtiyacı (2014) - (TL)		
	Bütçe	Bütçe Dışı	Toplam
1 Öğretim Elemanı Yetiştirme Faaliyeti	13.300.522		13.300.522
Genel Toplam	13.300.522		13.300.522

PERFORMANS HEDEFİ TABLOLARI

İdare Adı	Süleyman Demirel Üniversitesi
Amaç: STR A2 (YENİLEŞME)	Öğrencilerin yeterliliklerini geliştirmek ve güncelliklerini korumak.
Hedef: STR A2-H2	Öğrencilerin bilimsel aktivitelerini arttırmaya yönelik çalışmalar yapmak.
Performans Hedefi: STR A2 – H2 –PH1	Eğitim-öğretimin altyapısını (bilişim, kütüphanecilik vb.) iyileştirmek.
Açıklamalar: Altyapı hizmetlerinin değerlendirilmesi için belirlenmiş bir performans hedefidir. Performans göstergeleri YÖDEK rehberindeki 52, 53, 54, 55, 56, 57. ve. 58. göstergelere göre belirlenmiştir.	

Performans Göstergeleri		2012	2013	2014
1	Bilgi merkezini kullanan kişi sayısı (haftalık)	8.984	10.719	11.000
Açıklama: İlgili yıl içinde Bilgi Merkezini haftalık olarak kullanan öğrenci sayısı toplamıdır.				
2	Bilgi merkezi web sitesi ziyaretçi sayısı (yıllık)	489.041	613.676	650.000
Açıklama: Bilgi Merkezi web sitesini kullanan ziyaretçi sayısı toplamıdır.				
3	Bilgi Merkezinde bulunan toplam kitap sayısı	92.048	108.866	120.000
Açıklama: Bilgi Merkezinde bulunan toplam kitap sayısıdır.				
4	Üniversite web sayfasının aldığı ziyaretçi sayısı (yıllık)	221.142	270.000	300.000
Açıklama: Üniversite web sitesini kullanan ziyaretçi sayısı toplamıdır.				
5	Bilgi işlem merkezi tarafından oluşturulan yazılımları kullanan kişi sayısı	18.217	60.300	90.000
Açıklama: Bilgi işlem merkezi çalışanları tarafından yapılmış olan yazılımları kullanan kişi sayısıdır.				
6	Merkez Yerleşke – Ulaknet Bağlantı Hızı	100	150	150
Açıklama: Üniversitenin ulaknet bağlantı hızıdır.				

Faaliyetler		Kaynak İhtiyacı (2014) - (TL)		
		Bütçe	Bütçe Dışı	Toplam
1	Bilşim Hizmetleri Faaliyeti	507.203		507.203
2	Kütüphanecilik Faaliyeti	1.321.456		1.321.456
Genel Toplam		1.828.659		1.828.659

PERFORMANS HEDEFİ TABLOLARI

İdare Adı	Süleyman Demirel Üniversitesi
Amaç: STR A2 (YENİLEŞME)	Öğrencilerin yeterliliklerini geliştirmek ve güncelliklerini korumak.
Hedef: STR A2-H4	Öğrencilerin bireysel gelişimine katkı sağlamak.
Performans Hedefi: STR A2 – H4 –PH1	Başarılı öğrencilere burs, part-time çalışma, barınma olanakları sunmak.
Açıklamalar: Sosyal bir eğitim kurumu olmanın gerekliliği çerçevesinde belirlenmiş bir performans hedefidir. Performans göstergeleri YÖDEK rehberindeki 37 ve 67. göstergelere göre belirlenmiştir.	

Performans Göstergeleri		2012	2013	2014
1	Kısmi zamanlı çalışan öğrenci oranı	0,01	0,01	0,01
Açıklama: İlgili yılda part-time çalışan öğrenci sayısının kayıtlı öğrenci sayısına oranlanması ile elde edilmiştir.				
2	Yemek yardımı yapılan öğrenci oranı	0,024	0,024	0,032
Açıklama: İlgili yılda yemek yardımı yapılan öğrenci sayısının kayıtlı öğrenci sayısına oranlanması ile elde edilmiştir.				

Faaliyetler		Kaynak İhtiyacı (2014) - (TL)		
		Bütçe	Bütçe Dışı	Toplam
1	Kısmi Zamanlı Öğrenci Çalıştırma Faaliyeti	1.700.353		1.700.353
2	Beslenme Faaliyeti	2.327.725		2.327.725
Genel Toplam		4.028.078		4.028.078

PERFORMANS HEDEFİ TABLOLARI

İdare Adı	Süleyman Demirel Üniversitesi
Amaç: STR A2 (YENİLEŞME)	Öğrencilerin yeterliliklerini geliştirmek ve güncelliklerini korumak.
Hedef: STR A2-H4	Öğrencilerin bireysel gelişimine katkı sağlamak.
Performans Hedefi: STR A2 – H4– PH2	450 adet sosyal, kültürel, sportif faaliyet düzenlemek.
Açıklamalar: Üniversitelerin tüm işlevine yönelik, ayrıca sosyal bir eğitim kurumu olmanın gerekliliği çerçevesinde belirlenmiş bir performans hedefidir. Performans göstergeleri YÖDEK rehberindeki 50, 68 ve 69. göstergelere göre belirlenmiştir.	

Performans Göstergeleri		2012	2013	2014
1	Düzenlenen sosyal kültürel faaliyet (tiyatro, konser, dinleti, dans gösterisi, sergi vb. sayısı)	335	343	400
Açıklama: Düzenlenen tiyatro, konser, dinleti, dans gösterisi, sergi vb sayısı toplamıdır.				
2	Spor salonlarını kullanan kişi sayısı (haftalık)	30.000	33.000	36.000
Açıklama: İlgili yıl içinde spor salonlarını kullanan haftalık kişi sayısı toplamıdır.				
3	Öğrenci kulüpleri tarafından düzenlenen etkinlik sayısı	350	350	400
Açıklama: Öğrenci kulüpleri tarafından düzenlenen etkinlik sayısı toplamıdır.				
4	Öğrenci kulüplerine üye olan öğrenci oranı	0,15	0,15	0,20
Açıklama: İlgili yılda öğrenci kulüplerine üye olan toplam öğrenci sayısının toplam öğrenci sayısına oranlanması ile hesaplanmıştır.				

Faaliyetler	Kaynak İhtiyacı (2014) - (TL)		
	Bütçe	Bütçe Dışı	Toplam
1 Sosyal - Kültürel - Spor Faaliyetleri	325.000		325.000
Genel Toplam	325.000		325.000

PERFORMANS HEDEFİ TABLOLARI

İdare Adı	Süleyman Demirel Üniversitesi
Amaç: STR A5 (YENİLEŞME)	Araştırma kapasitesinin geliştirilmesi ve verimliliğin artırılması amacıyla üniversitede geliştirilen projelerin; bilimin, toplumun ve piyasanın ihtiyaçlarını kapsayacak şekilde düzenlenmesini sağlamak.
Hedef: STR A5-H2	Araştırma-Geliştirmeye (Ar-Ge) yönelik proje sayısını bir önceki stratejik plan dönemine göre %25 oranında arttırmak.
Performans Hedefi: STR A5 – H2 - PH1	600 adet proje (ulusal ve uluslararası) yapmak.
Açıklamalar: Üniversitelerin bilimsel araştırma işlevine ve SDÜ öğretim üyeliği değerlendirme kriterlerinde yer alan eğitim-öğretim ve araştırma faaliyetleri (sonuçlandırılmış araştırma projeleri) bölümüne yönelik belirlenmiş bir performans hedefidir. Performans göstergeleri YÖDEK rehberindeki 51. göstergeye göre belirlenmiştir.	

Performans Göstergeleri		2012	2013	2014
1	Devam eden BAP projesi sayısı	350	365	455
Açıklama: İlgili yıl içerisinde çalışmaları halen yürütülmeye devam eden BAP proje sayısı toplamıdır.				
2	Devam eden TÜBİTAK projesi sayısı	30	45	75
Açıklama: İlgili yıl içerisinde çalışmaları halen yürütülmeye devam eden TÜBİTAK proje sayısı toplamıdır.				
3	Devam eden SANTEZ projesi sayısı	3	4	7
Açıklama: İlgili yıl içerisinde çalışmaları halen yürütülmeye devam eden SANTEZ proje sayısı toplamıdır.				
4	Devam eden TEKNOKENT projesi sayısı	40	40	55
Açıklama: İlgili yıl içerisinde çalışmaları halen yürütülmeye devam eden TEKNOKENT proje sayısı toplamıdır.				
5	Devam eden AB projesi sayısı	3	5	8
Açıklama: İlgili yıl içerisinde çalışmaları halen yürütülmeye devam eden AB proje sayısı toplamıdır.				

Faaliyetler		Kaynak İhtiyacı (2014) - (TL)		
		Bütçe	Bütçe Dışı	Toplam
1	Bilimsel Projeler Faaliyeti	1.728.866	3.800.000	5.528.866
Genel Toplam		1.728.866	3.800.000	5.528.866

PERFORMANS HEDEFİ TABLOLARI

İdare Adı	Süleyman Demirel Üniversitesi
Amaç: STR A5 (YENİLEŞME)	Araştırma kapasitesinin geliştirilmesi ve verimliliğin artırılması amacıyla üniversitede geliştirilen projelerin; bilimin, toplumun ve piyasanın ihtiyaçlarını kapsayacak şekilde düzenlenmesini sağlamak.
Hedef: STR A5-H4	Üniversitedeki gerçekleştirilen bilimsel çalışmaların kalitesini artırmak ve sürekli kılmak.
Performans Hedefi: STR A5 – H4– PH1	Alanlarında tanınmış yerli/yabancı bilim adamlarından hakemler belirleyerek üniversitede oluşturulan tüm projelerin kalitesini kontrol ettirmek.
Açıklamalar:	Üniversitelerin araştırma-geliştirme faaliyetlerine yönelik olarak belirlenmiştir.

Performans Göstergeleri		2012	2013	2014
1	Projeleri denetleyen kurul ve hakem sayısı	VY	VY	1-555
Açıklama: Projeleri denetleyen kurulların ve hakemlerin toplam sayısıdır.				
2	Denetimden geçen proje sayısının toplam proje sayısına oranı	1	1	1

Faaliyetler		Kaynak İhtiyacı (2014) - (TL)		
		Bütçe	Bütçe Dışı	Toplam
1	Sağlık Faaliyeti (Hastane)	32.367.260	65.500.000	97.867.260
2	Sağlık Faaliyeti (Diş)	3.000.496	7.500.000	10.500.496
Genel Toplam		35.367.756	73.000.000	108.367.756

PERFORMANS HEDEFİ TABLOLARI

İdare Adı	Süleyman Demirel Üniversitesi
Amaç: STR A1 (ULUSLARARASILAŞMA)	Üniversitenin uluslararası düzeyde tanınırlığını arttırmak.
Hedef: STR A1-H2	SDÜ adına kişisel ya da tüzel olarak katkı sağlanan veya gerçekleştirilen Uluslararası kongre, sempozyum gibi etkinliklerin sayısını %15 oranında arttırmak.
Performans Hedefi: STR A1 – H2 –PH1	900 adet bilimsel faaliyet düzenlemek.
Açıklamalar: Üniversitelerin tüm işlevine yönelik, ayrıca sosyal bir eğitim kurumu olmanın gerekliliği çerçevesinde belirlenmiş bir performans hedefidir. Performans göstergeleri YÖDEK rehberindeki 50, 68 ve 69. göstergelere göre belirlenmiştir.	

Performans Göstergeleri		2012	2013	2014
1	Düzenlenen bilimsel faaliyet (sempozyum, kongre, seminer, konferans, çalıştay) sayısı	800	850	900
Açıklama: Düzenlenen sempozyum, kongre, seminer, konferans, çalıştay vb. sayısı toplamıdır.				

Faaliyetler		Kaynak İhtiyacı (2014) - (TL)		
		Bütçe	Bütçe Dışı	Toplam
1	Bilimsel Etkinlikler Faaliyeti	300.550		300.550
Genel Toplam		300.550		300.550

PERFORMANS HEDEFİ TABLOLARI

İdare Adı		Süleyman Demirel Üniversitesi		
Amaç: STR A2 (ULUSLARARASILAŞMA)		Üniversiteyi ve mezunlarını daha fazla tercih edilebilir hale getirmek.		
Hedef: STR A2-H2		Öğretim elemanlarının uluslararası faaliyetlerini bir önceki plan dönemine göre %25 oranında arttırmak.		
Performans Hedefi: STR A2 - H2 - PH1		Öğretim üyesi başına düşen yayın (Kitap, kitapta bölüm ve ünite yazarlığı, özet-tam metin makale, tüm bildiri ve poster, sözlü sunum ile gösterim sayısı) sayısını 5 yapmak.		
Açıklamalar: Anayasasının 130. ve 2547 sayılı yasanın 4. maddesindeki üniversitelerin bilimsel araştırma işlevi ile SDÜ öğretim üyeliği değerlendirme kriterlerinde yer alan yayınların değerlendirilmesi bölümüne yönelik belirlenmiş bir performans hedefidir. Performans göstergeleri Yükseköğretim Akademik Değerlendirme ve Kalite Geliştirme Komisyonu (YÖDEK) tarafından üniversiteler için hazırlanan rehberdeki 45-47. performans göstergelerine ve SDÜ öğretim üyeliği değerlendirme kriterlerindeki yayınların değerlendirilmesi bölümüne göre belirlenmiştir.				
Performans Göstergeleri		2012	2013	2014
1	Öğretim üyesi başına düşen SCI+SSCI+ AHCI tarafından taranan dergilerde yayınlanan tam metin makale sayısı	1,21	1,23	1,26
Açıklama: Kadrolu ve yabancı uyruklu akademik personel tarafından yapılmış ve Akademik Bilgi Sistemine (ABS) girilmiş SCI+SSCI+AHCI tarafından taranan dergilerde yayınlanan tam metin makalelerin toplam sayısının yılsonundaki kadrolu ve yabancı uyruklu öğretim üyesi sayısına oranlanması ile hesaplanmıştır.				
2	Öğretim üyesi başına düşen tam metin uluslararası makale sayısı	1,58	1,59	1,59
Açıklama: Kadrolu ve yabancı uyruklu akademik personel tarafından yapılmış ve ABS'ye girilmiş tüm indeks ve özlere tarafından taranan dergilerde yayınlanan tam metin uluslararası makalelerin toplam sayısının yılsonundaki kadrolu ve yabancı uyruklu öğretim üyesi sayısına oranlanması ile hesaplanmıştır.				
3	Öğretim üyesi başına düşen hakemli dergilerde yayınlanan tam metin ulusal makale sayısı	0,65	0,66	0,78
Açıklama: Kadrolu ve yabancı uyruklu akademik personel tarafından yapılmış ve ABS'ye girilmiş hakemli dergilerde yayınlanan tam metin ulusal makalelerin toplam sayısının yılsonundaki kadrolu ve yabancı uyruklu öğretim üyesi sayısına oranlanması ile hesaplanmıştır.				
4	Öğretim üyesi başına düşen uluslararası bildiri ve poster, sözlü sunum ile gösterim sayısı	1,50	1,55	1,60
Açıklama: Kadrolu ve yabancı uyruklu akademik personel tarafından yapılmış ve ABS'ye girilmiş uluslararası bildiri ve poster, sözlü sunum ile gösterim sayısının yılsonundaki kadrolu ve yabancı uyruklu öğretim üyesi sayısına oranlanması ile hesaplanmıştır.				
5	Öğretim üyesi başına düşen ulusal bildiri ve poster, sözlü sunum ile gösterim sayısı	1,21	1,24	1,5
Açıklama: Kadrolu ve yabancı uyruklu akademik personel tarafından yapılmış ve ABS'ye girilmiş ulusal bildiri ve poster, sözlü sunum ile gösterim sayısının yılsonundaki kadrolu ve yabancı uyruklu öğretim üyesi sayısına oranlanması ile hesaplanmıştır.				
6	Öğretim üyesi başına düşen yayın (Kitap, kitapta bölüm ve ünite yazarlığı, özet-tam metin makale, tüm bildiri ve poster, sözlü sunum ile gösterim sayısı) sayısı	4,71	4,86	5
Açıklama: Kadrolu ve yabancı uyruklu akademik personel tarafından yapılmış ve ABS'ye girilmiş; kitap, kitapta bölüm ve ünite yazarlığı, özet-tam metin makale, tüm bildiri ve poster, sözlü sunum ile gösterim sayısının yılsonundaki kadrolu ve yabancı uyruklu öğretim üyesi sayısına oranlanması ile hesaplanmıştır.				
7	Öğretim üyesi başına düşen atıf sayısı (yazar olarak yer alınmayan yayımlara yapılan)	2,99	3,61	4
Açıklama: Yazar olarak yer alınmayan tam metin makaleler ile kitaplarda kadrolu ve yabancı uyruklu akademik personelin eserlerine yapılmış atıfların toplam sayısıdır.				
8	LLP/Erasmus programı kapsamında yurtdışı bilimsel etkinliklere katılan personel sayısı	51	74	90
Açıklama: LLP/Erasmus programı kapsamında yurtdışına giden toplam personel sayısıdır.				
Faaliyetler		Kaynak İhtiyacı (2014) - (TL)		
		Bütçe	Bütçe Dışı	Toplam
1	Araştırma - Geliştirme Faaliyeti	5.105.505		5.105.505
2	Erasmus Faaliyeti		1.000.000	1.000.000
Genel Toplam		5.105.505	1.000.000	6.105.505

PERFORMANS HEDEFİ TABLOLARI

İdare Adı	Süleyman Demirel Üniversitesi
Amaç: STR A2 (ULUSLARARASI LAŞMA)	Üniversiteyi ve mezunlarını daha fazla tercih edilebilir hale getirmek.
Hedef: STR A2-H3	Öğrencilerin ulusal ve uluslararası değişim programlarındaki hareketliliğini %50 oranında arttırmak.
Performans Hedefi: STR A2 – H3 –PH1	1.200 öğrenciye yabancı dil eğitimi vermek.
Açıklamalar: Üniversitelerin eğitim-öğretim işlevine yönelik olarak belirlenmiş bir performans hedefidir. Performans göstergeleri YÖDEK rehberindeki 14. göstereye göre belirlenmiştir.	

Performans Göstergeleri		2012	2013	2014
1	Fen bilimleri alanında yabancı dil hazırlık eğitimi verilen öğrenci oranı	0,10	0,10	0,10
Açıklama: Fen bilimleri alanında yabancı dil hazırlık eğitimi verilen öğrenci sayısının, aynı alanda yeni kayıt yaptıran toplam öğrenci sayısına oranlanması ile elde edilmiştir.				
2	Sosyal bilimler alanında yabancı dil hazırlık eğitimi verilen öğrenci oranı	0,05	0,05	0,10
Açıklama: Sosyal bilimler alanında yabancı dil hazırlık eğitimi verilen öğrenci sayısının, aynı alanda yeni kayıt yaptıran toplam öğrenci sayısına oranlanması ile elde edilmiştir.				
3	Sağlık bilimleri alanında yabancı dil hazırlık eğitimi verilen öğrenci oranı	0,01	0,01	0,03
Açıklama: Sağlık bilimleri alanında yabancı dil hazırlık eğitimi verilen öğrenci sayısının, aynı alanda yeni kayıt yaptıran toplam öğrenci sayısına oranlanması ile elde edilmiştir.				
4	Hazırlık sınıfı öğretim elemanı başına düşen haftalık ders yükü (saat)	33	36	40
Açıklama: YDYO tarafından ilgili yıl için verilen haftalık ders saati toplamının kadrosu YDYO'da bulunan toplam öğretim elemanı sayısına oranlanması ile elde edilmiştir.				

Faaliyetler	Kaynak İhtiyacı (2014) - (TL)		
	Bütçe	Bütçe Dışı	Toplam
1 Yabancı Dil Eğitimi Faaliyeti	2.800.104		2.800.104
Genel Toplam	2.800.104		2.800.104

PERFORMANS HEDEFİ TABLOLARI

İdare Adı	Süleyman Demirel Üniversitesi
Amaç: STR A2 (ULUSLARARASILAŞMA)	Üniversiteyi ve mezunlarını daha fazla tercih edilebilir hale getirmek.
Hedef: STR A2-H3	Öğrencilerin ulusal ve uluslararası değişim programlarındaki hareketliliğini %50 oranında arttırmak.
Performans Hedefi: STR A2 – H3 –PH2	Başarılı öğrencilere Erasmus programından faydalanma olanakları sunmak.
Açıklamalar: Sosyal bir eğitim kurumu olmanın gerekliliği çerçevesinde belirlenmiş bir performans hedefidir. Performans göstergeleri YÖDEK rehberindeki 37. ve 67. göstergelere göre belirlenmiştir.	

Performans Göstergeleri		2012	2013	2014
1	Uluslararası değişim programları ile yurtdışına giden öğrenci oranı	0,0047	0,0049	0,0051
Açıklama: LLP/Erasmus programı ile yurtdışına giden öğrenci sayısının, kayıtlı öğrenci sayısına oranlanması ile hesaplanmıştır.				
2	Uluslararası değişim programları ile gelen öğrenci sayısı	47	57	64
Açıklama: LLP/Erasmus programı ile gelen toplam öğrenci sayısıdır.				

Faaliyetler		Kaynak İhtiyacı (2014) - (TL)		
		Bütçe	Bütçe Dışı	Toplam
1	Erasmus Faaliyeti		1.000.000	1.000.000
Genel Toplam			1.000.000	1.000.000

FAALİYET MALİYETLERİ TABLOLARI

II.C.2.Faaliyet Maliyetleri

İdare Adı	Süleyman Demirel Üniversitesi
Performans Hedefi: STR A2 – H1– PH1 (KURUMSALLAŞMA)	Eğitim-öğretimin altyapısını (fiziki vb.) iyileştirmek.
Faaliyet Adı:	Fiziki Altyapı Faaliyeti
Sorumlu Harcama Birimi veya Birimleri	Yapı İşleri ve Teknik Daire Başkanlığı
Açıklamalar: Üniversitenin fiziki yapılanmasına ilişkin planlama ve uygulama faaliyetleri ile teknik ihtiyacının karşılanmasına yönelik yürütülen bir faaliyettir.	

Ekonomik Kod		2014
Bütçe Kaynak İhtiyacı	1	Personel Giderleri 2.270.705
	2	SGK Devlet Primi Giderleri 511.850
	3	Mal ve Hizmet Alım Giderleri 1.119.233
	4	Faiz Giderleri
	5	Cari Transferler
	6	Sermaye Giderleri 26.025.542
	7	Sermaye Transferleri
	8	Borç verme
	9	Yedek Ödenek
	Toplam Bütçe Kaynak İhtiyacı	
Bütçe Dışı Kaynak	Döner Sermaye	
	Diğer Yurtiçi	
	Yurtdışı	
	Toplam Bütçe Dışı Kaynak İhtiyacı	
Toplam Kaynak İhtiyacı		28.927.330

FAALİYET MALİYETLERİ TABLOLARI

İdare Adı	Süleyman Demirel Üniversitesi
Performans Hedefi: STR A1 – H4 - PH1 (YENİLEŞME)	Lisans programlarında % 99 doluluk oranına ulaşmak.
Faaliyet Adı:	Lisans Programları – Ders Verme (I. Ö.) Faaliyeti
Sorumlu Harcama Birimi veya Birimleri	Tüm Fakülteler
Açıklamalar: Ülkenin ihtiyacı olan dallarda uygun meslek elemanlarını yetiştirmek için yürütülen eğitim hizmetinin, örgün öğretim-birinci öğretim (ders verme) olarak yürütülen faaliyetidir.	

Ekonomik Kod		2014	
Bütçe Kaynak İhtiyacı	1	Personel Giderleri	51.400.359
	2	SGK Devlet Primi Giderleri	2.000.000
	3	Mal ve Hizmet Alım Giderleri	180.823.000
	4	Faiz Giderleri	
	5	Cari Transferler	
	6	Sermaye Giderleri	3.310.057
	7	Sermaye Transferleri	
	8	Borç verme	
	9	Yedek Ödenek	
	Toplam Bütçe Kaynak İhtiyacı		56.891.239
Bütçe Dışı Kaynak	Döner Sermaye		
	Diğer Yurtiçi		
	Yurtdışı		
	Toplam Bütçe Dışı Kaynak İhtiyacı		
Toplam Kaynak İhtiyacı		56.891.239	

FAALİYET MALİYETLERİ TABLOLARI

İdare Adı	Süleyman Demirel Üniversitesi
Performans Hedefi: STR A1 – H4 – PH1 (YENİLEŞME)	Lisans programlarında % 99 doluluk oranına ulaşmak.
Faaliyet Adı:	Lisans Programları – Ders Verme (II. Ö.) Faaliyeti
Sorumlu Harcama Birimi veya Birimleri	Tüm Fakülteler
Açıklamalar: Ülkenin ihtiyacı olan dallarda uygun meslek elemanlarını yetiştirmek için yürütülen eğitim hizmetinin, örgün öğretim-ikinci öğretim (ders verme) olarak yürütülen faaliyetidir.	

Ekonomik Kod		2014	
Bütçe Kaynak İhtiyacı	1	Personel Giderleri	5.214.308
	2	SGK Devlet Primi Giderleri	432.714
	3	Mal ve Hizmet Alım Giderleri	578.159
	4	Faiz Giderleri	
	5	Cari Transferler	
	6	Sermaye Giderleri	
	7	Sermaye Transferleri	
	8	Borç verme	
	9	Yedek Ödenek	
	Toplam Bütçe Kaynak İhtiyacı		6.225.181
Bütçe Dışı Kaynak	Döner Sermaye		
	Diğer Yurtiçi		
	Yurtdışı		
	Toplam Bütçe Dışı Kaynak İhtiyacı		
Toplam Kaynak İhtiyacı		6.225.181	

FAALİYET MALİYETLERİ TABLOLARI

İdare Adı	Süleyman Demirel Üniversitesi
Performans Hedefi: STR A1 – H4 – PH1 (YENİLEŞME)	Lisans programlarında % 99 doluluk oranına ulaşmak.
Faaliyet Adı:	Lisans Programları – Ders Verme (Yaz Okulu) Faaliyeti
Sorumlu Harcama Birimi veya Birimleri	Tüm Fakülteler
Açıklamalar: Ülkenin ihtiyacı olan dallarda uygun meslek elemanlarını yetiştirmek için yürütülen eğitim hizmetinin, güz ve bahar yarıyılları dışında yaz tatili döneminde örgün öğretim-yaz okulu (ders verme) olarak yürütülen faaliyetidir.	

Ekonomik Kod		2014	
Bütçe Kaynak İhtiyacı	1	Personel Giderleri	470.100
	2	SGK Devlet Primi Giderleri	19.945
	3	Mal ve Hizmet Alım Giderleri	102.829
	4	Faiz Giderleri	
	5	Cari Transferler	
	6	Sermaye Giderleri	
	7	Sermaye Transferleri	
	8	Borç verme	
	9	Yedek Ödenek	
	Toplam Bütçe Kaynak İhtiyacı		592.874
Bütçe Dışı Kaynak	Döner Sermaye		
	Diğer Yurtiçi		
	Yurtdışı		
	Toplam Bütçe Dışı Kaynak İhtiyacı		
Toplam Kaynak İhtiyacı		592.874	

FAALİYET MALİYETLERİ TABLOLARI

İdare Adı	Süleyman Demirel Üniversitesi
Performans Hedefi: STR A1 – H4 – PH2 (YENİLEŞME)	Ön lisans programlarında % 85 doluluk oranına ulaşmak.
Faaliyet Adı:	Ön lisans Programları – Ders Verme (I. Ö.) Faaliyeti
Sorumlu Harcama Birimi veya Birimleri	Tüm Meslek Yüksekokulları
Açıklamalar: Ülkenin ihtiyacı olan dallarda ara insan gücünü yetiştirmek için yürütülen eğitim hizmetinin, örgün öğretim-birinci öğretim (ders verme) olarak yürütülen faaliyetidir.	

Ekonomik Kod		2014	
Bütçe Kaynak İhtiyacı	1	Personel Giderleri	14.106.113
	2	SGK Devlet Primi Giderleri	2.783.860
	3	Mal ve Hizmet Alım Giderleri	1.536.227
	4	Faiz Giderleri	
	5	Cari Transferler	
	6	Sermaye Giderleri	872.859
	7	Sermaye Transferleri	
	8	Borç verme	
	9	Yedek Ödenek	
	Toplam Bütçe Kaynak İhtiyacı		18.799.059
Bütçe Dışı Kaynak	Döner Sermaye		
	Diğer Yurtiçi		
	Yurtdışı		
	Toplam Bütçe Dışı Kaynak İhtiyacı		
Toplam Kaynak İhtiyacı		18.799.059	

FAALİYET MALİYETLERİ TABLOLARI

İdare Adı	Süleyman Demirel Üniversitesi
Performans Hedefi: STR A1 – H4 – PH2 (YENİLEŞME)	Ön lisans programlarında % 85 doluluk oranına ulaşmak.
Faaliyet Adı:	Ön lisans Programları – Ders Verme (II. Ö.) Faaliyeti
Sorumlu Harcama Birimi veya Birimleri	Tüm Meslek Yüksekokulları
Açıklamalar: Ülkenin ihtiyacı olan dallarda ara insan gücünü yetiştirmek için yürütülen eğitim hizmetinin, örgün öğretim-ikinci öğretim (ders verme) olarak yürütülen faaliyetidir.	

Ekonomik Kod		2014	
Bütçe Kaynak İhtiyacı	1	Personel Giderleri	2.618.529
	2	SGK Devlet Primi Giderleri	
	3	Mal ve Hizmet Alım Giderleri	
	4	Faiz Giderleri	
	5	Cari Transferler	
	6	Sermaye Giderleri	
	7	Sermaye Transferleri	
	8	Borç verme	
	9	Yedek Ödenek	
	Toplam Bütçe Kaynak İhtiyacı		2.618.529
Bütçe Dışı Kaynak	Döner Sermaye		
	Diğer Yurtiçi		
	Yurtdışı		
	Toplam Bütçe Dışı Kaynak İhtiyacı		
Toplam Kaynak İhtiyacı		2.618.529	

FAALİYET MALİYETLERİ TABLOLARI

İdare Adı	Süleyman Demirel Üniversitesi
Performans Hedefi: STR A1 – H4 – PH2 (YENİLEŞME)	Ön lisans programlarında % 85 doluluk oranına ulaşmak.
Faaliyet Adı:	Ön lisans Programları – Ders Verme (Yaz Okulu) Faaliyeti
Sorumlu Harcama Birimi veya Birimleri	Tüm Meslek Yüksekokulları
Açıklamalar: Ülkenin ihtiyacı olan dallarda ara insan gücünü yetiştirmek için yürütülen eğitim hizmetinin, güz ve bahar yarıyılları dışında yaz tatili döneminde örgün öğretim-yaz okulu (ders verme) olarak yürütülen faaliyetidir.	

Ekonomik Kod		2014	
Bütçe Kaynak İhtiyacı	1	Personel Giderleri	247.031
	2	SGK Devlet Primi Giderleri	
	3	Mal ve Hizmet Alım Giderleri	
	4	Faiz Giderleri	
	5	Cari Transferler	
	6	Sermaye Giderleri	
	7	Sermaye Transferleri	
	8	Borç verme	
	9	Yedek Ödenek	
	Toplam Bütçe Kaynak İhtiyacı		247.031
Bütçe Dışı Kaynak	Döner Sermaye		
	Diğer Yurtiçi		
	Yurtdışı		
	Toplam Bütçe Dışı Kaynak İhtiyacı		
Toplam Kaynak İhtiyacı		247.031	

FAALİYET MALİYETLERİ TABLOLARI

İdare Adı	Süleyman Demirel Üniversitesi
Performans Hedefi: STR A1 – H4 – PH3 (YENİLEŞME)	Lisansüstü programlarda doluluk oranını % 68'e çıkarmak
Faaliyet Adı:	Öğretim Elemanı Yetiştirme Faaliyeti
Sorumlu Harcama Birimi veya Birimleri	Tüm Enstitüler
Açıklamalar: Ülkenin ihtiyaç duyduğu nitelikli araştırmacıların yetiştirilmesi için enstitüler tarafından yürütülen bir faaliyettir.	

Ekonomik Kod		2014	
Bütçe Kaynak İhtiyacı	1	Personel Giderleri	11.222.544
	2	SGK Devlet Primi Giderleri	1.297.752
	3	Mal ve Hizmet Alım Giderleri	635.553
	4	Faiz Giderleri	
	5	Cari Transferler	
	6	Sermaye Giderleri	881.450
	7	Sermaye Transferleri	
	8	Borç verme	
	9	Yedek Ödenek	
	Toplam Bütçe Kaynak İhtiyacı		13.537.299
Bütçe Dışı Kaynak	Döner Sermaye		
	Diğer Yurtiçi		
	Yurtdışı		
	Toplam Bütçe Dışı Kaynak İhtiyacı		
Toplam Kaynak İhtiyacı		13.537.299	

FAALİYET MALİYETLERİ TABLOLARI

İdare Adı	Süleyman Demirel Üniversitesi
Performans Hedefi: STR A2 – H2 – PH1 (YENİLEŞME)	Eğitim-öğretimin altyapısını (fiziki, bilişim, kütüphanecilik vb.) iyileştirmek
Faaliyet Adı:	Bilişim Hizmetleri Faaliyeti
Sorumlu Harcama Birimi veya Birimleri	Bilgi İşlem Daire Başkanlığı
<p>Açıklamalar: Üniversitenin bilgisayar hizmetleri ile ilgili alt yapısını en verimli şekilde çalışır halde tutmak; bilişim teknolojileri ile ilgili eğitim, öğretim ve araştırmalara destek sağlamak, üniversitemizin ihtiyaç duyacağı tüm bilişim hizmetlerini eksiksiz olarak yerine getirmek için yürütülen bir faaliyettir.</p>	

Ekonomik Kod		2014	
Bütçe Kaynak İhtiyacı	1	Personel Giderleri	277.978
	2	SGK Devlet Primi Giderleri	53.667
	3	Mal ve Hizmet Alım Giderleri	620.854
	4	Faiz Giderleri	
	5	Cari Transferler	
	6	Sermaye Giderleri	66.266
	7	Sermaye Transferleri	
	8	Borç verme	
	9	Yedek Ödenek	
	Toplam Bütçe Kaynak İhtiyacı		518.765
Bütçe Dışı Kaynak	Döner Sermaye		
	Diğer Yurtiçi		
	Yurtdışı		
	Toplam Bütçe Dışı Kaynak İhtiyacı		
Toplam Kaynak İhtiyacı		518.765	

FAALİYET MALİYETLERİ TABLOLARI

İdare Adı	Süleyman Demirel Üniversitesi
Performans Hedefi: STR A2 – H2 – PH1 (YENİLEŞME)	Eğitim-öğretimin altyapısını (fiziki, bilişim, kütüphanecilik vb.) iyileştirmek
Faaliyet Adı:	Kütüphanecilik Faaliyeti
Sorumlu Harcama Birimi veya Birimleri	Kütüphane ve Dokümantasyon Daire Başkanlığı
<p>Açıklamalar: Geleneksel kütüphane hizmetlerini en son teknolojik gelişmeler ile desteklemek; kullanıcıların bilgi ihtiyaçlarını kısa sürede ve maksimum düzeyde karşılayarak, eğitim-öğretim faaliyetlerinin ve bilimsel araştırma-geliştirme çalışmalarının alt yapısını oluşturmak için yürütülen bir faaliyettir. Kütüphanecilik faaliyeti; 4 katlı, 8000 m² ve 950 kişilik oturma kapasitesine binada, 8'i kütüphaneci olmak üzere toplam 27 personel tarafından yürütülmektedir.</p>	

Ekonomik Kod		2014	
Bütçe Kaynak İhtiyacı	1	Personel Giderleri	319.933
	2	SGK Devlet Primi Giderleri	64.989
	3	Mal ve Hizmet Alım Giderleri	585.220
	4	Faiz Giderleri	
	5	Cari Transferler	
	6	Sermaye Giderleri	2.152.360
	7	Sermaye Transferleri	
	8	Borç verme	
	9	Yedek Ödenek	
	Toplam Bütçe Kaynak İhtiyacı		1.333.967
Bütçe Dışı Kaynak	Döner Sermaye		
	Diğer Yurtiçi		
	Yurtdışı		
	Toplam Bütçe Dışı Kaynak İhtiyacı		
Toplam Kaynak İhtiyacı		1.333.967	

FAALİYET MALİYETLERİ TABLOLARI

İdare Adı	Süleyman Demirel Üniversitesi
Performans Hedefi: STR A2 – H4 – PH1 (YENİLEŞME)	Başarılı öğrencilere burs, erasmus programından faydalanma, part-time çalışma, barınma olanakları sunmak.
Faaliyet Adı:	Kısmi Zamanlı Öğrenci Çalıştırma Faaliyeti
Sorumlu Harcama Birimi veya Birimleri	Sağlık Kültür ve Spor Daire Başkanlığı
Açıklamalar: Kısmi zamanlı öğrenci işlemleri bu faaliyet kapsamında yürütülmektedir.	

Ekonomik Kod		2014	
Bütçe Kaynak İhtiyacı	1	Personel Giderleri	804.701
	2	SGK Devlet Primi Giderleri	29.414
	3	Mal ve Hizmet Alım Giderleri	1.835.102
	4	Faiz Giderleri	
	5	Cari Transferler	
	6	Sermaye Giderleri	
	7	Sermaye Transferleri	
	8	Borç verme	
	9	Yedek Ödenek	
	Toplam Bütçe Kaynak İhtiyacı		1.729.217
Bütçe Dışı Kaynak	Döner Sermaye		
	Diğer Yurtiçi		
	Yurtdışı		
	Toplam Bütçe Dışı Kaynak İhtiyacı		
Toplam Kaynak İhtiyacı		1.729.217	

FAALİYET MALİYETLERİ TABLOLARI

İdare Adı	Süleyman Demirel Üniversitesi
Performans Hedefi: STR A2 – H4 – PH1 (YENİLEŞME)	Başarılı öğrencilere burs, erasmus programından faydalanma, part-time çalışma, barınma olanakları sunmak.
Faaliyet Adı:	Beslenme Faaliyeti
Sorumlu Harcama Birimi veya Birimleri	Sağlık Kültür ve Spor Daire Başkanlığı
<p>Açıklamalar: Beslenme faaliyeti kapsamında 4 ayrı merkez mutfağında (Isparta, Yalvaç, Eğirdir, Keçiborlu) öğrenci ve personele yemek verilmektedir; fakat bu sene yemek işi için ihaleye çıkılması; bu faaliyetin özelleştirilmesi düşünülmektedir. Ayrıca üniversitemiz birimlerinin açılış ve etkinliklerinde sabah kahvaltısı, öğle yemeği ve ikindi (ara öğün) yemeği verilmektedir. Merkez mutfağı olmayan birimlerde ise öğün maliyeti yemekhane yönetim kurulu tarafından belirlenip, müstecirler aracılığı ile bu faaliyet yürütülmektedir.</p>	

Ekonomik Kod		2014	
Bütçe Kaynak İhtiyacı	1	Personel Giderleri	
	2	SGK Devlet Primi Giderleri	
	3	Mal ve Hizmet Alım Giderleri	
	4	Faiz Giderleri	
	5	Cari Transferler	2.371.498
	6	Sermaye Giderleri	
	7	Sermaye Transferleri	
	8	Borç verme	
	9	Yedek Ödenek	
	Toplam Bütçe Kaynak İhtiyacı		2.371.498
Bütçe Dışı Kaynak	Döner Sermaye		
	Diğer Yurtiçi		
	Yurtdışı		
	Toplam Bütçe Dışı Kaynak İhtiyacı		
Toplam Kaynak İhtiyacı		2.371.498	

FAALİYET MALİYETLERİ TABLOLARI

İdare Adı	Süleyman Demirel Üniversitesi
Performans Hedefi: STR A2 – H4– PH2 (YENİLEŞME)	350 adet sosyal, kültürel, sportif faaliyet düzenlemek.
Faaliyet Adı:	Sosyal - Kültürel - Spor Faaliyetleri
Sorumlu Harcama Birimi veya Birimleri	Sağlık Kültür ve Spor Daire Başkanlığı
Açıklamalar: Düzenlenen tüm tiyatro, konser, dinleti, dans gösterisi, sergi, spor ve kulüp etkinliği vb bu faaliyet kapsamında değerlendirilmiştir.	

Ekonomik Kod		2014	
Bütçe Kaynak İhtiyacı	1	Personel Giderleri	
	2	SGK Devlet Primi Giderleri	
	3	Mal ve Hizmet Alım Giderleri	321.140
	4	Faiz Giderleri	
	5	Cari Transferler	
	6	Sermaye Giderleri	
	7	Sermaye Transferleri	
	8	Borç verme	
	9	Yedek Ödenek	
	Toplam Bütçe Kaynak İhtiyacı		321.140
Bütçe Dışı Kaynak	Döner Sermaye		
	Diğer Yurtiçi		
	Yurtdışı		
	Toplam Bütçe Dışı Kaynak İhtiyacı		
Toplam Kaynak İhtiyacı		321.140	

FAALİYET MALİYETLERİ TABLOLARI

İdare Adı	Süleyman Demirel Üniversitesi
Performans Hedefi: STR A5 – H2 – PH1 (YENİLEŞME)	448 adet proje (ulusal ve uluslararası) yapmak.
Faaliyet Adı:	Bilimsel Projeler Faaliyeti
Sorumlu Harcama Birimi veya Birimleri	Tüm Akademik Birimler, Özel Kalem (Rektörlük)
Açıklamalar: Bilimsel gelişim, katkı ve araştırma geliştirme kapsamında yapılan tüm projeler, bu faaliyet kapsamındadır.	

Ekonomik Kod		2014	
Bütçe Kaynak İhtiyacı	1	Personel Giderleri	
	2	SGK Devlet Primi Giderleri	
	3	Mal ve Hizmet Alım Giderleri	
	4	Faiz Giderleri	
	5	Cari Transferler	
	6	Sermaye Giderleri	700.000
	7	Sermaye Transferleri	
	8	Borç verme	
	9	Yedek Ödenek	
	Toplam Bütçe Kaynak İhtiyacı		700.000
Bütçe Dışı Kaynak	Döner Sermaye		
	Diğer Yurtiçi		1.000.000
	Yurtdışı		53.920
	Toplam Bütçe Dışı Kaynak İhtiyacı		1.053.920
Toplam Kaynak İhtiyacı		1.753.920	

FAALİYET MALİYETLERİ TABLOLARI

İdare Adı	Süleyman Demirel Üniversitesi
Performans Hedefi: STR A5 – H4 – PH1 (YENİLEŞME)	Sağlık alanında paydaşlarımıza en iyi hizmeti vermek.
Faaliyet Adı:	Sağlık Faaliyeti (Hastane)
Sorumlu Harcama Birimi veya Birimleri	Sağlık Araştırma Uygulama Hastanesi
Açıklamalar: İnsan sağlığı ile ilgili hizmetleri (muayene/televizyon-üçüncü basamak sağlık kurumu olarak) vermek ve mesleki etiğe saygılı sorumluluk sahibi üstün nitelikli tıp doktoru, uzman tıp doktoru, akademisyen yetiştirmek için yürütülen bir faaliyettir.	

Ekonomik Kod		2014	
Bütçe Kaynak İhtiyacı	1	Personel Giderleri	15.000.000
	2	SGK Devlet Primi Giderleri	2.000.000
	3	Mal ve Hizmet Alım Giderleri	10.000.000
	4	Faiz Giderleri	
	5	Cari Transferler	
	6	Sermaye Giderleri	5.953.935
	7	Sermaye Transferleri	
	8	Borç verme	
	9	Yedek Ödenek	
	Toplam Bütçe Kaynak İhtiyacı		32.953.935
Bütçe Dışı Kaynak	Döner Sermaye		63.500.000
	Diğer Yurtiçi		
	Yurtdışı		
	Toplam Bütçe Dışı Kaynak İhtiyacı		63.500.000
Toplam Kaynak İhtiyacı		96.453.935	

FAALİYET MALİYETLERİ TABLOLARI

İdare Adı	Süleyman Demirel Üniversitesi
Performans Hedefi: STR A5 – H4 – PH1 (YENİLEŞME)	Sağlık alanında paydaşlarımıza en iyi hizmeti vermek.
Faaliyet Adı:	Sağlık Faaliyeti (Diş)
Sorumlu Harcama Birimi veya Birimleri	Diş Hekimliği Fakültesi
Açıklamalar: Ağız sağlığı ile ilgili hizmetleri (muayene/tedavi) vermek ve mesleki etiğe saygılı sorumluluk sahibi üstün nitelikli diş hekimi, uzman diş hekimi ve akademisyen yetiştirmek için yürütülen bir faaliyettir.	

Ekonomik Kod		2014	
Bütçe Kaynak İhtiyacı	1	Personel Giderleri	3.000.000
	2	SGK Devlet Primi Giderleri	63.184
	3	Mal ve Hizmet Alım Giderleri	
	4	Faiz Giderleri	
	5	Cari Transferler	
	6	Sermaye Giderleri	
	7	Sermaye Transferleri	
	8	Borç verme	
	9	Yedek Ödenek	
	Toplam Bütçe Kaynak İhtiyacı		3.063.184
Bütçe Dışı Kaynak	Döner Sermaye		7.500.000
	Diğer Yurtiçi		
	Yurtdışı		
	Toplam Bütçe Dışı Kaynak İhtiyacı		7.500.000
Toplam Kaynak İhtiyacı		10.563.184	

FAALİYET MALİYETLERİ TABLOLARI

İdare Adı	Süleyman Demirel Üniversitesi
Performans Hedefi: STR A1 – H2 – PH1 (ULUSLARARASILAŞMA)	700 adet bilimsel faaliyet düzenlemek.
Faaliyet Adı:	Bilimsel Etkinlikler Faaliyeti
Sorumlu Harcama Birimi veya Birimleri	Tüm Akademik Birimler
Açıklamalar: Düzenlenen tüm konferans, bilgi şöleni, seminer vb. bu faaliyet kapsamında değerlendirilmiştir.	

Ekonomik Kod		2014	
Bütçe Kaynak İhtiyacı	1	Personel Giderleri	
	2	SGK Devlet Primi Giderleri	
	3	Mal ve Hizmet Alım Giderleri	296.437
	4	Faiz Giderleri	
	5	Cari Transferler	
	6	Sermaye Giderleri	
	7	Sermaye Transferleri	
	8	Borç verme	
	9	Yedek Ödenek	
	Toplam Bütçe Kaynak İhtiyacı		296.437
Bütçe Dışı Kaynak	Döner Sermaye		
	Diğer Yurtiçi		
	Yurtdışı		
	Toplam Bütçe Dışı Kaynak İhtiyacı		
Toplam Kaynak İhtiyacı		296.437	

FAALİYET MALİYETLERİ TABLOLARI

İdare Adı	Süleyman Demirel Üniversitesi
Performans Hedefi: STR A2 - H2 - PH1 (ULUSLARARASILAŞMA)	Öğretim üyesi başına düşen ulusal ve uluslararası yayın (tam metin makale, bildiri ve poster, sözlü sunum ile gösterim) sayısını 5 yapmak.
Faaliyet Adı:	Araştırma - Geliştirme Faaliyeti
Sorumlu Harcama Birimi veya Birimleri	Tüm Akademik Birimler, Araştırma Uygulama Merkezleri
Açıklamalar: Bilimsel gelişim ve eğitim öğretimin desteklenmesi amacıyla yapılan tüm araştırmalar, bu faaliyet kapsamındadır.	

Ekonomik Kod		2014	
Bütçe Kaynak İhtiyacı	1	Personel Giderleri	
	2	SGK Devlet Primi Giderleri	
	3	Mal ve Hizmet Alım Giderleri	187.651
	4	Faiz Giderleri	
	5	Cari Transferler	
	6	Sermaye Giderleri	5.000.000
	7	Sermaye Transferleri	
	8	Borç verme	
	9	Yedek Ödenek	
	Toplam Bütçe Kaynak İhtiyacı		5.187.651
Bütçe Dışı Kaynak	Döner Sermaye		
	Diğer Yurtiçi		
	Yurtdışı		
	Toplam Bütçe Dışı Kaynak İhtiyacı		
Toplam Kaynak İhtiyacı		5.187.651	

FAALİYET MALİYETLERİ TABLOLARI

İdare Adı	Süleyman Demirel Üniversitesi
Performans Hedefi: STR A2 - H2 - PH1 (ULUSLARARASILAŞMA)	Öğretim üyesi başına düşen ulusal ve uluslararası yayın (tam metin makale, bildiri ve poster, sözlü sunum ile gösterim) sayısını 5 yapmak.
Faaliyet Adı:	Erasmus Faaliyeti
Sorumlu Harcama Birimi veya Birimleri	Tüm Akademik Birimler, Özel Kalem (Rektörlük)
Açıklamalar: Avrupa'daki yükseköğretim kurumlarının birbirleri ile ortak projeler üretip hayata geçirmeleri, kısa süreli öğrenci ve personel değişimi yapabilmeleri için yürütülen bir faaliyettir.	

Ekonomik Kod		2014	
Bütçe Kaynak İhtiyacı	1	Personel Giderleri	
	2	SGK Devlet Primi Giderleri	
	3	Mal ve Hizmet Alım Giderleri	
	4	Faiz Giderleri	
	5	Cari Transferler	
	6	Sermaye Giderleri	
	7	Sermaye Transferleri	
	8	Borç verme	
	9	Yedek Ödenek	
	Toplam Bütçe Kaynak İhtiyacı		
Bütçe Dışı Kaynak	Döner Sermaye		
	Diğer Yurtiçi		
	Yurtdışı		400.000
	Toplam Bütçe Dışı Kaynak İhtiyacı		400.000
Toplam Kaynak İhtiyacı		400.000	

FAALİYET MALİYETLERİ TABLOLARI

İdare Adı	Süleyman Demirel Üniversitesi
Performans Hedefi: STR A2 – H3 – PH1 (ULUSLARARASILAŞMA)	1.200 öğrenciyeye yabancı dil eğitimi vermek.
Faaliyet Adı:	Yabancı Dil Eğitimi Faaliyeti
Sorumlu Harcama Birimi veya Birimleri	Yabancı Diller Yüksekokulu
Açıklamalar: Hazırlık eğitimi alması zorunlu olan programlarda yabancı dil hazırlık eğitimi verilmesi, ayrıca ön lisans ve lisans programlarının yer alan zorunlu ve kredili yabancı dil derslerinin verilmesi için yürütülen bir faaliyettir.	

			2014
Bütçe Kaynak İhtiyacı	1	Personel Giderleri	
	2	SGK Devlet Primi Giderleri	
	3	Mal ve Hizmet Alım Giderleri	2.840.857
	4	Faiz Giderleri	
	5	Cari Transferler	
	6	Sermaye Giderleri	
	7	Sermaye Transferleri	
	8	Borç verme	
	9	Yedek Ödenek	
	Toplam Bütçe Kaynak İhtiyacı		
Bütçe Dışı Kaynak	Döner Sermaye		
	Diğer Yurtiçi		
	Yurtdışı		
	Toplam Bütçe Dışı Kaynak İhtiyacı		
Toplam Kaynak İhtiyacı			2.840.857

FAALİYET MALİYETLERİ TABLOLARI

İdare Adı	Süleyman Demirel Üniversitesi
Performans Hedefi: STR A2 – H3 – PH2 (ULUSLARARASILAŞMA)	Başarılı öğrencilere erasmus programından faydalanma olanakları sunmak.
Faaliyet Adı:	Erasmus Faaliyeti
Sorumlu Harcama Birimi veya Birimleri	Tüm Akademik Birimler, Özel Kalem (Rektörlük)
Açıklamalar: Avrupa'daki yükseköğretim kurumlarının birbirleri ile ortak projeler üretip hayata geçirmeleri, kısa süreli öğrenci ve personel değişimi yapabilmeleri için yürütülen bir faaliyettir.	

Ekonomik Kod		2014	
Bütçe Kaynak İhtiyacı	1	Personel Giderleri	
	2	SGK Devlet Primi Giderleri	
	3	Mal ve Hizmet Alım Giderleri	
	4	Faiz Giderleri	
	5	Cari Transferler	
	6	Sermaye Giderleri	
	7	Sermaye Transferleri	
	8	Borç verme	
	9	Yedek Ödenek	
	Toplam Bütçe Kaynak İhtiyacı		
Bütçe Dışı Kaynak	Döner Sermaye		
	Diğer Yurtiçi		
	Yurtdışı		1.000.000
	Toplam Bütçe Dışı Kaynak İhtiyacı		1.000.000
Toplam Kaynak İhtiyacı		1.000.000	

İDARE PERFORMANS TABLOSU

II.D.İDARENİN TOPLAM KAYNAK İHTİYACI II.D.1.İdare Performans Tablosu

İDARE ADI	Süleyman Demirel Üniversitesi
------------------	-------------------------------

PERFORMANS HEDEFİ	FAALİYET	AÇIKLAMA	Bütçe İçi		Bütçe Dışı		Toplam	
			TL	PAY (%)	TL	PAY (%)	TL	PAY (%)
STR A2 – H1 - PH1 (KURUMSALLAŞMA)		Eğitim-öğretimin altyapısını (fiziki vb.) iyileştirmek.	28.927.330	11,71			28.927.330	8,87
	1	Fiziki Alt Yapı Faaliyeti	28.927.330	11,71			28.927.330	8,87
STR A1– H4 - PH1 (YENİLEŞME)		Lisans programlarında % 99 doluluk oranına ulaşmak.	63.709.295	25,79			63.709.295	19,53
	1	Lisans Programları – Ders Verme (I. Ö.) Faaliyeti	56.891.239	23,03			56.891.239	17,44
	2	Lisans Programları – Ders Verme (II. Ö.) Faaliyeti	6.225.181	2,52			6.225.181	1,91
	3	Lisans Programları – Ders Verme (Yaz Okulu) Faaliyeti	592.874	0,24			592.874	0,18
STR A1– H4 – PH2 (YENİLEŞME)		Ön lisans programlarında % 85 doluluk oranına ulaşmak.	21.664.619	8,77			21.664.619	6,64
	1	Ön lisans Programları – Ders Verme (I. Ö.) Faaliyeti	18.799.059	7,61			18.799.059	5,77
	2	Ön lisans Programları – Ders Verme (II. Ö.) Faaliyeti	2.618.529	1,06			2.618.529	0,81
	3	Ön lisans Programları – Ders Verme (Yaz Okulu) Faaliyeti	247.031	0,10			247.031	0,07
STR A1 – H4 – PH3 (YENİLEŞME)		Lisansüstü programlarda doluluk oranını % 68'e çıkarmak.	13.537.299	5,48			13.537.299	4,15
	1	Öğretim Elemanı Yetiştirme Faaliyeti	13.537.299	5,48			13.537.299	4,15
STR A2 – H2 – PH1 (YENİLEŞME)		Eğitim-öğretimin altyapısını (bilişim, kütüphanecilik vb.) iyileştirmek.	1.852.733	0,75			1.852.733	0,57
	1	Bilişim Hizmetleri Faaliyeti	518.765	0,21			518.765	0,16
	2	Kütüphanecilik Faaliyeti	1.333.967	0,54			1.333.967	0,41
STR A2 – H4– PH1 (YENİLEŞME)		Başarılı öğrencilere burs, part-time çalışma, barınma olanakları sunmak.	4.100.715	1,66			4.100.715	1,26
	1	Kısmi Zamanlı Öğrenci Çalıştırma Faaliyeti	1.729.217	0,70			1.729.217	0,53
	2	Beslenme Faaliyeti	2.371.498	0,96			2.371.498	0,73
STR A2 – H4 – PH2 (YENİLEŞME)		350 adet sosyal, kültürel, sportif faaliyet düzenlemek.	321.140	0,13			321.140	0,09
	1	Sosyal - Kültürel - Spor Faaliyetleri	321.140	0,13			321.140	0,09
STR A5 – H2 - PH1 (YENİLEŞME)		448 adet proje (ulusal ve uluslararası) yapmak.	1.753.920	0,71	3.796.640	4,88	5.550.560	1,73
	1	Bilimsel Projeler Faaliyeti	1.753.920	0,71	3.796.640	4,88	5.550.560	1,73
STR A5 – H4 – PH1 (YENİLEŞME)		Alanlarında tanınmış yerli/yabancı bilim adamlarından hakemler belirleyerek üniversitede oluşturulan tüm projelerin kalitesini kontrol ettirmek.	35.992.417	14,57	72.999.740	93,83	108.992.157	33,82
	1	Sağlık Faaliyeti (Hastane)	32.953.935	13,34	65.499.820	84,19	98.453.755	30,54
	2	Sağlık Faaliyeti (Diş)	3.063.184	1,24	7.499.920	9,64	10.563.104	3,28
STR A1 – H2 – PH1 (ULUSLARARASILAŞMA)		700 adet bilimsel faaliyet düzenlemek.	296.437	0,12			296.437	0,09
	1	Bilimsel Etkinlikler Faaliyeti	296.437	0,12			296.437	0,09

İDARE PERFORMANS TABLOSU

PERFORMANS HEDEFİ	FAALİYET	AÇIKLAMA	Bütçe İçi		Bütçe Dışı		Toplam	
			TL	PAY (%)	TL	PAY (%)	TL	PAY (%)
STR A2- H2 – PH1 (ULUSLARARASILAŞMA)		Öğretim üyesi başına düşen yayın (tam metin makale, bildiri ve poster, sözlü sunum ile gösterim) sayısını 5 yapmak.	5.187.651	2,10	1.003.620	1,29	6.191.271	1,91
	1	Araştırma - Geliştirme Faaliyeti	5.187.651	2,10	0		5.187.651	1,59
	2	Erasmus Faaliyeti	0		1.003.620	1,29	1.003.620	0,31
STR A2 – H3 – PH1 (ULUSLARARASILAŞMA)		1.200 öğrenciye yabancı dil eğitimi vermek.	2.840.857	1,15	0		2.840.857	0,82
	1	Yabancı Dil Eğitimi Faaliyeti	2.840.857	1,15	0		2.840.857	0,82
STR A2 – H3 – PH2 (ULUSLARARASILAŞMA)		Başarılı öğrencilere erasmus programından faydalanma olanakları sunmak.	0		1.003.620	1,29	1.003.620	0,31
	1	Erasmus Faaliyeti	0		1.003.620	1,29	1.003.620	0,31
Performans Hedefleri Maliyetleri Toplamı			204.788.699	82,90	61.065.220	78,49	265.853.919	100
Genel Yönetim Giderleri			42.242.301	17,10	16.734.780	21,51	58.977.081	
Diğer İdarelere Transfer Edilecek Kaynaklar Toplamı					0			
Genel Toplam			247.031.000	100,00	77.800.000	100,00	324.831.000	100,00

TOPLAM KAYNAK İHTİYACI TABLOSU

I.D.2.Toplam Kaynak İhtiyacı Tablosu

İdare Adı	Süleyman Demirel Üniversitesi
------------------	-------------------------------

(TL)

	Ekonomik Kod		Faaliyet Toplamı	Genel Yönetim Giderleri Toplamı	Diğer İdarelere Transfer Edilecek Giderleri Toplamı	Genel Toplam
	Bütçe Kaynak İhtiyacı	01	Personel Giderleri	116.562.444	25.710.556	
02		SGK Devlet Primi Giderleri	20.278.496	3.324.504		23.603.000
03		Mal ve Hizmet Alım Giderleri	19.477.002	13.155.998		32.633.000
04		Faiz Giderleri				
05		Cari Transferler	2.810.000			2.810.000
06		Sermaye Giderleri	41.350.000			41.350.000
07		Sermaye Transferleri				
08		Borç verme				
09		Yedek Ödenek				
		Toplam Bütçe Kaynak İhtiyacı		190.477.942	52.191.058	
Bütçe Dışı Kaynak	Döner Sermaye		73.000.000			73.000.000
	Diğer Yurtiçi		3.000.000			3.000.000
	Yurtdışı		1.800.000			1.800.000
	Toplam Bütçe Dışı Kaynak İhtiyacı		77.800.000			77.800.000
Toplam Kaynak İhtiyacı			268.277.942	52.191.058		320.469.000

FAALİYETLERDEN SORUMLU HARCAMA BİRİMLERİ TABLOSU

II.D.3.Faaliyetlerden Sorumlu Harcama Birimleri Tablosu

İdare Adı	Süleyman Demirel Üniversitesi	
Performans Hedefi	Faaliyetler	Sorumlu Birimler
STR A2 – H1 - PH1 (KURUMSALLAŞMA): Eğitim-öğretimin altyapısını (fiziki vb.) iyileştirmek.	Fiziki Altyapı Faaliyeti	Yapı İşleri ve Teknik Daire Başkanlığı
STR A1– H4 - PH1 (YENİLEŞME): Lisans programlarında % 99 doluluk oranına ulaşmak.	Lisans Programları – Ders Verme (I. Ö.) Faaliyeti	Tüm Fakülteler
	Lisans Programları – Ders Verme (II. Ö.) Faaliyeti	Tüm Fakülteler
	Lisans Programları – Ders Verme (Yaz Okulu) Faaliyeti	Tüm Fakülteler
STR A1– H4 – PH2 (YENİLEŞME): Ön lisans programlarında % 85 doluluk oranına ulaşmak.	Ön lisans Programları – Ders Verme (I. Ö.) Faaliyeti	Tüm Meslek Yüksekokulları
	Ön lisans Programları – Ders Verme (II. Ö.) Faaliyeti	Tüm Meslek Yüksekokulları
	Ön lisans Programları – Ders Verme (Yaz Okulu) Faaliyeti	Tüm Meslek Yüksekokulları
STR A1 – H4 – PH3 (YENİLEŞME): Lisansüstü programlarda doluluk oranını % 68'e çıkarmak	Öğretim Elemanı Yetiştirme Faaliyeti	Tüm Enstitüler
STR A2 – H2 – PH1 (YENİLEŞME): Eğitim-öğretimin altyapısını (bilişim, kütüphanecilik vb.) iyileştirmek.	Bilişim Hizmetleri Faaliyeti	Bilgi İşlem Daire Başkanlığı
	Kütüphanecilik Faaliyeti	Kütüphane ve Dokümantasyon Daire Başkanlığı
STR A2 – H4– PH1 (YENİLEŞME): Başarılı öğrencilere burs, part-time çalışma, barınma olanakları sunmak.	Kısmi Zamanlı Öğrenci Çalıştırma Faaliyeti	Sağlık Kültür ve Spor Daire Başkanlığı
	Beslenme Faaliyeti	Sağlık Kültür ve Spor Daire Başkanlığı
STR A2 – H4 – PH2 (YENİLEŞME) : 350 adet sosyal, kültürel, sportif faaliyet düzenlemek.	Sosyal - Kültürel - Spor Faaliyetleri	Sağlık Kültür ve Spor Daire Başkanlığı
STR A5 – H2 – PH1 (YENİLEŞME): 448 adet proje (ulusal ve uluslararası) yapmak.	Bilimsel Projeler Faaliyeti	<ul style="list-style-type: none"> • Tüm Akademik Birimler • Özel Kalem (Rektörlük)
STR A5 – H4 – PH1 (YENİLEŞME): Alanlarında tanınmış yerli/yabancı bilim adamlarından hakemler belirleyerek üniversitede oluşturulan tüm projelerin kalitesini kontrol ettirmek.	Sağlık Faaliyeti (Hastane)	Sağlık Araştırma Uygulama Hastanesi
	Sağlık Faaliyeti (Diş)	Diş Hekimliği Fakültesi
STR A1 – H2 – PH1 (ULUSLARARASILAŞMA): 700 adet bilimsel faaliyet düzenlemek.	Bilimsel Etkinlikler Faaliyeti	Tüm Akademik Birimler
STR A2 – H2 – PH1 (ULUSLARARASILAŞMA): Öğretim üyesi başına düşen yayın (tam metin makale, bildiri ve poster, sözlü sunum ile gösterim) sayısını 5 yapmak.	Araştırma - Geliştirme Faaliyeti	<ul style="list-style-type: none"> • Tüm Akademik Birimler • Araştırma Uygulama Merkezleri
	Erasmus Faaliyeti	<ul style="list-style-type: none"> • Tüm Akademik Birimler • Özel Kalem (Rektörlük)
STR A2– H3 – PH1 (ULUSLARARASILAŞMA): 1.200 öğrenciye yabancı dil eğitimi vermek.	Yabancı Dil Eğitimi Faaliyeti	Yabancı Diller Yüksekokulu
STR A2 – H3 – PH2 (ULUSLARARASILAŞMA): Başarılı öğrencilere erasmus programından faydalanma olanakları sunmak.	Erasmus Faaliyeti	<ul style="list-style-type: none"> • Tüm Akademik Birimler • Özel Kalem (Rektörlük)