



ÖSYM  
2017 YILI  
ÖLÇME SEÇME VE YERLEŐTİRME MERKEZİ BAŐKANLIĐI  
**PERFORMANS  
PROGRAMI**

**Strateji Geliőtirme Daire BaőkkanlıĐı**



**2017 YILI  
ÖLÇME SEÇME VE YERLEŐTİRME MERKEZİ  
BAŐKANLIĐI  
PERFORMANS PROGRAMI**

Strateji Geliőtirme Daire BaŐkanlıĐı

## İÇİNDEKİLER

1-YETKİ GÖREV VE SORUMLUKLAR .....	3
2-TEŞKİLAT YAPISI .....	4
Teşkilat Şeması; .....	6
3- İNSAN KAYNAKLARI .....	7
4- ÖSYM MİSYON VİZYON VE TEMEL DEĞERLERİ .....	8
ÖSYM Misyonu .....	8
ÖSYM Vizyonu.....	8
ÖSYM Temel Değerleri .....	8
5-AMAÇ HEDEF VE FAALİYETLER .....	9
Stratejik Amaç 1:.....	9
Aday odaklılık .....	9
Stratejik Amaç 2:.....	15
Yetkelendirilmiş İş Gücü ve Değer Üreten Birikim .....	15
Stratejik Amaç 3:.....	19
Elektronik İşlevsellik ve Kurumsal Yetkinlik .....	19
Stratejik Amaç 4:.....	28
Herkes İçin Her Yerde Olmak .....	28
Stratejik Amaç 5:.....	30
Adaylar, Görevliler ve Toplum ile Etkin İletişim.....	30
TOPLAM KAYNAK İHTİYACI TABLOSU .....	37

## 1-YETKİ GÖREV VE SORUMLUKLAR

6114 sayılı ) Ölçme, Seçme ve Yerleőtirme Merkezi Başkanlığı Teœkilat ve Görevleri Hakkında Kanun ile tevdi edilen görevler œyledir;

(1) Ölçme, Seçme ve Yerleőtirme Merkezi Başkanlığı, bu Kanunla ve ilgili diđer mevzuatla verilen görevleri yerine getirmek ve yetkileri kullanmak üzere kamu tüzel kiœiliđine, idari ve mali özerkliğe sahip, Yükseköğretim Kurulu ile ilgili, merkezi Ankara’da bulunan özel bütçeli bir kuruluœtur.

(2) Başkanlığın görev ve yetkileri œunlardır:

a) Yükseköğretim Kurulu kararlarına veya ilgili mevzuat hükümlerine istinaden baœta yükseköğretim kurumlarında ön lisans, lisans veya lisansüstü öğrenim görecek adayların puan sıralamasına göre tespiti veya yerleœtirilmesi ile yükseköğretim kurumlarında atama veya yükselmelerde esas alınan sınavlar olmak üzere, ulusal ve uluslararası her türlü bilim, yetenek veya yabancı dil sınavları ile gerektiğinde yerleőtirme işlemlerini yapmak.

b) İlgili mevzuat hükümleri uyarınca kamu kurum ve kuruluşlarının kadro ve pozisyonlarında görev almaya veya görevde yükselmeye yönelik sınavları ve gerektiğinde yerleőtirme işlemlerini ilgili kurumun talebine bađlı olarak yapmak.

c) Özel hukuk tüzel kiœilerinin talep ettikleri her türlü ölçme ve deđerlendirme işlemlerini yapmak.

ç) Sınav ölçme, deđerlendirme ve yerleőtirme işlemlerine yönelik yıllık sınav takvimini belirlemek, kamuoyuna duyurmak ve bu Kanunda belirlenen ilkelere göre yerine getirmek.

d) Sınav hizmetlerinin yerine getirilmesinin tüm aşamalarında, konuyla ilgili kurum ve kuruluşlarla işbirliği yaparak gerekli güvenlik tedbirlerini almak.

e) Hizmetin gereklerine uygun ölçme, seçme, deđerlendirme ve yerleőtirme yöntemlerini belirlemek.

f) Sınav yapılacak merkezleri oluşturmak, sınav hizmetlerini yapacak kiœileri belirlemek ve gerekli görevlendirmeleri yapmak.

g) Sınav, ölçme, deđerlendirme, yerleőtirme, araştırma ve diđer hizmet bedellerini belirlemek.

ğ) Gerekli hâllerde sınavları ertelemek, kısmen veya tamamen iptal etmek, adayların işlemlerini geçersiz saymak.

h) Faaliyet alanlarıyla ilgili araœtırmalar yapmak, ulusal ve uluslararası gelişmeleri izlemek, bilimsel toplantılara katılmak, ulusal ve uluslararası kurumlarla işbirliği yapmak.

ı) Sınav sonuçlarını analiz etmek ve sonuçları kamuoyuna duyurmak; sınav sonuçlarını ilgili kurum veya kuruluşlara basılı veya elektronik ortamda iletmek.

i) Görev, yetki ve sorumluluk alanına giren konularda idari düzenlemeler yapmak ve kılavuzlar hazırlamak.

(3) Başkanlık, bu Kanunla ve diđer mevzuatla verilen görev ve yetkilerini kendi sorumluluđu altında, bađımsız olarak yerine getirir ve kullanır. Başkanlığın yürüttüğü iş ve işlemlerin yerine getirilmesinde, Başkanlık çalışanları ve görevlendirilen diđer uygulayıcı birimlere sınav görevlendirmeleri, sınav sorularının oluşturulması, ölçme, deđerlendirme ve yerleőtirme yöntem ve süreçlerinin seçimi ve uygulanmasında hiçbir organ, makam, merci veya kiœi tarafından talimat verilemez.

(4) Başkanlık, sınav, ölçme, deđerlendirme ve yerleőtirme hizmetlerini yerine getirirken ihtiyaç duyduđu aşamalarda, soru hazırlama, donanım ve yazılım olarak bilgisayar ve iletişim altyapısı, yazılım geliştirme ve güncelleme, baskı, paketleme, taşıma, dağıtım, güvenlik ve işgücü hizmetleri satın alabilir. Sınav hizmetleriyle sınırlı kalmak üzere bu mal ve hizmetlerin temininde, Başkanlık tarafından gerçek kiœiler, kamu tüzel kiœileri veya özel hukuk tüzel kiœilerinden alınan mal ve hizmetlerle ilgili olarak 4/1/2002 tarihli ve 4734 sayılı Kamu İhale Kanunu hükümleri uygulanmaz. Söz konusu mal ve hizmetlerin teminine ilişkin usul ve esaslar, Kamu İhale Kurumunun görüşü alınarak Yükseköğretim Kurulu tarafından hazırlanacak yönetmelikle belirlenir.

## 2-TEŞKİLAT YAPISI

(1) Başkanlık, merkez teşkilatı ile doğrudan Başkanlığa bağlı temsilciliklerden oluşur. Temsilciliklerin açılacağı yer ve sayıları Yönetim Kurulunun teklifi üzerine Bakanlar Kurulu kararıyla belirlenir.

(2) Başkanlığın hizmet birimleri şunlardır:

a) Ölçme ve Değerlendirme Daire Başkanlığı

b) Sınav Hizmetleri Daire Başkanlığı.

c) Yabancı Dil Sınavları Daire Başkanlığı.

ç) Bilgi Güvenliği ve Yönetimi Daire Başkanlığı.

d) Strateji Geliştirme Daire Başkanlığı.

e) Hukuk Müşavirliği.

f) İnsan Kaynakları ve Destek Hizmetleri Daire Başkanlığı.

g) Kurumsal İlişkiler Daire Başkanlığı

ğ) Sınav Görevlileri Yönetimi Daire Başkanlığı.

h) Araştırma Geliştirme Daire Başkanlığı

ı) Engelli Adaylar Daire Başkanlığı

(3) Başkanlıkta doğrudan Başkana bağlı veya daire başkanlıkları altında, daimi ve geçici çalışma grupları oluşturulabilir.

(4) Başkanlık hizmet birimlerinin görevleri şunlardır:

**a) Ölçme ve Değerlendirme Daire Başkanlığı:**

09.12.2016 tarihli ve 29913 sayılı Resmi Gazete de yayımlanan, 02.12.2016 tarih ve 6764 sayılı Kanun'un 67 inci maddesi ile Soru Hazırlama ve Geliştirme Daire Başkanlığı, "Ölçme ve Değerlendirme Daire Başkanlığı" olarak değiştirilmiştir. Başkanlığın görevleri; Başkanlık tarafından yapılan sınavlarda sorulacak soruları hazırlamak veya hazırlatmak, denetlemek ve güvenli bir şekilde şifreleyerek saklamak, soru havuzu oluşturmak ve güvenliğini sağlamak soruların geçerlik ve güvenilirlik düzeylerini artırmak; Başkan tarafından verilen diğer görevleri yapmak.

**b) Sınav Hizmetleri Daire Başkanlığı:** Ön lisans, lisans ve lisansüstü öğretim ile ilgili sınavlar ile akademik personelin seçimine ilişkin sınav hizmetlerini Yükseköğretim Kurulu tarafından belirlenen usul ve esaslar çerçevesinde yürütmek; kamu kurum ve kuruluşları veya özel hukuk tüzel kişileri tarafından talep edilen

mesleğe giriş, yeterlilik, görevde yükselme ve benzeri meslekî sınav hizmetlerinin yapılması, sınava ilişkin değerlendirme ve sonuç belgelerinin düzenlenmesi ile itirazların incelenmesi işlemlerini yürütmek; Başkan tarafından verilen diğer görevleri yapmak.

**c) Yabancı Dil Sınavları Daire Başkanlığı:**

Akademik unvanların alınmasında ve yükselmelerde, kamu personelinin atanmasında mevzuatta öngörülen sınavlar başta olmak üzere, ihtiyaç duyulan alanlarda ve dillerde yabancı dil bilgi düzeyinin ölçülmesine yönelik sınav sorularının hazırlanması veya hazırlatılması, bu sınavlara ilişkin diğer hizmetlerin yapılması, sonuç belgelerinin düzenlenmesi ile itirazların incelenmesi işlemlerini yürütmek; Başkan tarafından verilen diğer görevleri yapmak.

**ç) Bilgi Güvenliği ve Yönetimi Daire Başkanlığı:**

Başkanlığın yazılım ve donanım altyapısı ile ilgili tüm işleri, bilgi güvenliğini en üst düzeyde tutarak yürütmek ve koordine etmek; Başkan tarafından verilen diğer görevleri yapmak.

**d) Strateji Geliştirme Daire Başkanlığı:**

10/12/2003 tarihli ve 5018 sayılı Kamu Mali Yönetimi ve Kontrol Kanunu, 22/12/2005 tarihli ve 5436 sayılı Kamu Mali Yönetimi ve Kontrol Kanunu ile Bazı Kanun ve Kanun Hükmünde Kararnamelerde Değişiklik Yapılması Hakkında Kanunun 15 inci maddesi ve diğer mevzuatla strateji geliştirme ve mali hizmetler birimlerine verilen görevleri yapmak; Başkan tarafından verilen diğer görevleri yapmak.

**e) Hukuk Müşavirliği:**

Başkanlık birimleri tarafından sorulan hukuki konular ile mali ve cezai sonuçlar doğuracak işlemler hakkında görüş bildirmek; Başkanlığın menfaatlerini koruyan anlaşmazlıkları önleyici hukuki tedbirleri zamanında almak, anlaşma ve sözleşmelerin bu esaslara uygun olarak yapılmasına yardımcı olmak; adli ve idari davalarda gerekli olacak belgeleri hazırlamak, taraf olduğu davalarda ve icra takiplerinde Başkanlığı temsil etmek veya Başkanlığın hizmet satın alma yoluyla temsil edildiği davaları takip ve koordine etmek; Başkanlığın faaliyet ve sorumluluk alanları ile ilgili hukuki çalışmalar yapmak; Başkan tarafından verilen diğer görevleri yapmak.

**f) İnsan Kaynakları ve Destek Hizmetleri Daire Başkanlığı:**

Başkanlığın insan gücü planlaması ve personel politikasıyla ilgili çalışmaları yapmak; personel sisteminin geliştirilmesi ve performans ölçütlerinin oluşturulması ile ilgili tekliflerde bulunmak; Başkanlık sivil savunma ve

seferberlik hizmetlerini planlamak ve yürütmek; Başkanlık personelinin atama, özlük, disiplin, emeklilik ve sağlıkla ilgili işlerini yapmak; Başkanlığın eğitim planını hazırlamak, hizmet öncesi ve hizmet içi eğitim programlarını düzenlemek ve uygulamak; Başkanlığın tamamına ilişkin olarak ihtiyaç duyulan bina ve arazinin kiralama ve satın alma işlerini yürütmek; temizlik, aydınlatma, ısıtma, onarım ve taşıma hizmetlerini yapmak; genel evrak faaliyetlerini düzenlemek ve yürütmek; Başkanlık kütüphane ve genel arşiv hizmetlerini yürütmek; Başkan tarafından verilen diğer görevleri yapmak.

**g) Kurumsal İlişkiler Daire Başkanlığı:**

09.12.2016 tarihli ve 29913 sayılı Resmi Gazete de yayımlanan, 02.12.2016 tarih ve 6764 sayılı Kanun'un 67 inci maddesi ile 02.12.2016 tarih ve 6764 sayılı Kanun'un 67 inci maddesi ile Dış İlişkiler ve İş Geliştirme Daire Başkanlığı, "Kurumsal İlişkiler Daire Başkanlığı" olarak değiştirilmiştir. Başkanlığın görevleri; Başkanlıkça ilk defa yapılacak olan sınavları tanımlamak, sınav kabul koşullarını belirlemek, sınavla ilgili protokolleri hazırlamak, sınav takvimini oluşturmak, sınav yönergeleri ve kılavuzlarını hazırlamak, sınavların uygulanmasına yönelik iş geliştirme çalışmalarını koordine etmek, telifler, sınav evrakının basımı ve dağıtımını ile ilgili işleri ve dış ilişkileri yürütmek, Başkan tarafından verilen diğer görevleri yapmak.

**ğ) Sınav Görevlileri Yönetimi Daire Başkanlığı:**

Başvuru merkezleri ve sınav koordinatörlüklerinin koordinasyonunu sağlamak, sınavlarda görev alacak olan personeli görevlendirmek ve sınav ücretleri ile ilgili işlemleri yürütmek, doğrudan merkeze bağlı temsilcilikleri yönetmek, Başkan tarafından verilen diğer görevleri yapmak.

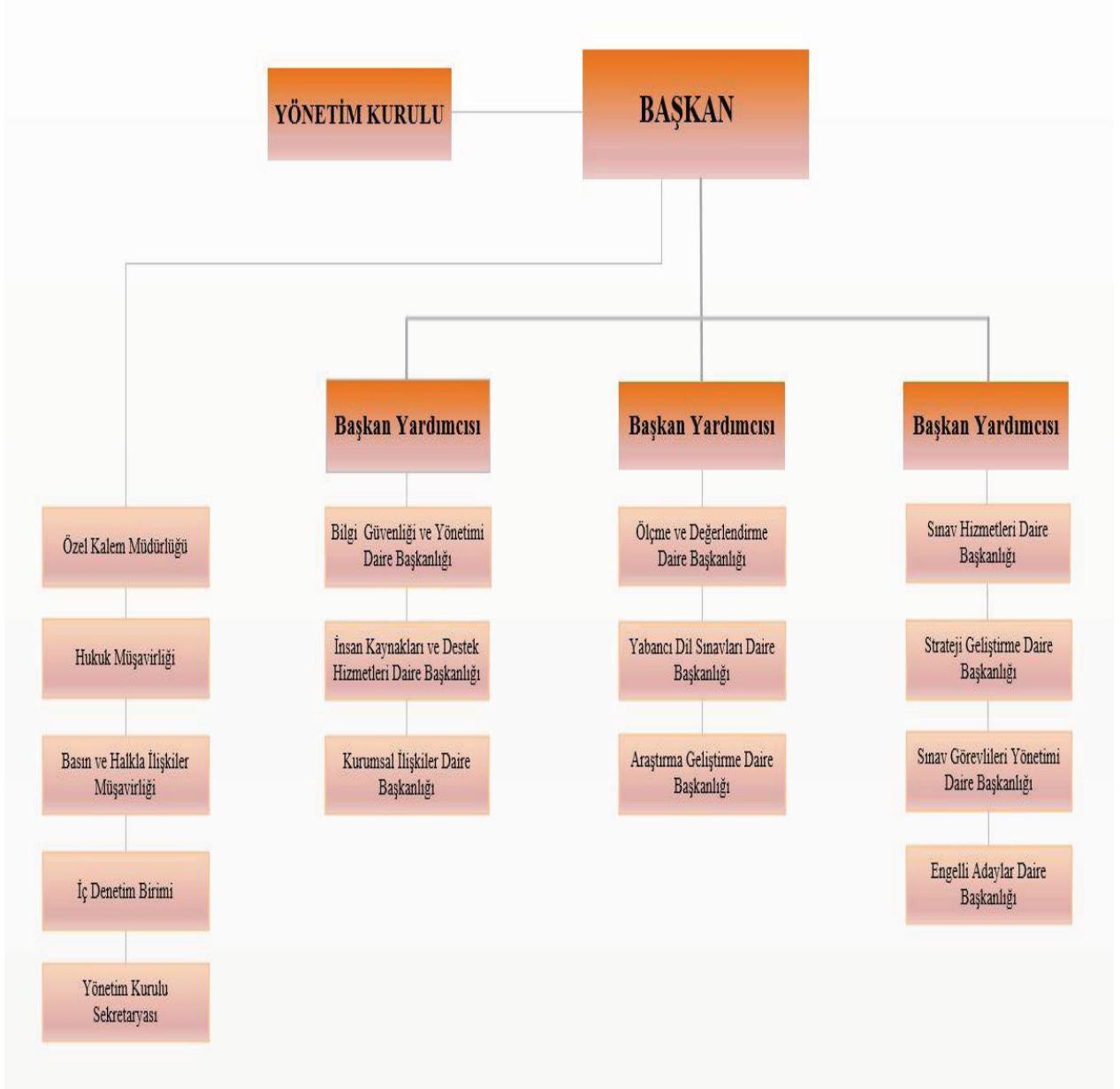
**h) Araştırma Geliştirme Daire Başkanlığı:**

09.12.2016 tarihli ve 29913 sayılı Resmi Gazete de yayımlanan, 02.12.2016 tarih ve 6764 sayılı Kanun'un 67 inci maddesi ile "Araştırma Geliştirme Daire Başkanlığı" eklenmiştir. Başkanlığın görevleri; Başta yeni sınav veya soru türleri ve puanlama yöntemleri olmak üzere Başkanlığın faaliyet gösterdiği tüm alanlarda araştırmalar yapmak veya yaptırmak; yeni yöntem ve teknolojileri takip ederek bunların ülke koşullarına uyarlamak; bu alanlarda gerekli hizmet içi eğitimler vermek; eğitim programları düzenlemek; Başkan tarafından verilen diğer görevleri yapmak.

**ı) Engelli Adaylar Daire Başkanlığı:**

09.12.2016 tarihli ve 29913 sayılı Resmi Gazete de yayımlanan, 02.12.2016 tarih ve 6764 sayılı Kanun'un 67 inci maddesi ile "Engelli Adaylar Daire Başkanlığı" eklenmiştir. Başkanlığın görevleri; Başkanlıkça yapılan sınavlara başvuruda bulunan engelli adaylar ile ilgili tüm iş ve işlemleri takip etmek, gerekli raporları toplamak, gerekli bilgilendirmeleri yapmak, engelli adayların sınavlarının sorunsuz bir şekilde gerçekleşmesi için sınav evrakı ve yardımcı personel konusunda gerekli düzenlemeleri yapmak, bunun için gerekli eğitimleri vermek, yurtiçi ve yurtdışı toplantılar düzenlemek, engelli adayların sınav koşullarını iyileştirici tedbirleri araştırmak, takip etmek ve ülke şartlarına uyarlamak; Başkan tarafından verilen benzeri görevleri yapmak.

## Teşkilat Şeması;



Çizim 1: ÖSYM Teşkilat Şeması

## 3- İNSAN KAYNAKLARI

Tablo 1: Birimlere Göre Kadro Dağılımı

Birimler	BAŞKANLIK	Ölçme ve Değerlendirme Daire Başkanlığı	Yabancı Dil Sınavları Daire Başkanlığı	Bilgi Güvenliği ve Yönetimi Daire Başkanlığı	Araştırma - Geliştirme Daire Başkanlığı	Sınav Hizmetleri Daire Başkanlığı	İnsan Kaynakları ve Destek Hizmetleri Daire Başkanlığı	Engelli Adaylar Daire Başkanlığı	Strateji Geliştirme Daire Başkanlığı	Hukuk Müşavirliği	Kurumsal İlişkiler Daire Başkanlığı	Sınav Görevliler Yönetimi Daire Başkanlığı	İç Denetim Birimi	Basın ve Halkla İlişkiler MÜS.	TOPLAM
ÖSYM Başkanı	1														1
ÖSYM Başkan Yrd.	3														3
Daire Başkanı		1				1	1		1			1			5
Özel Kalem Müd.	1														1
Uzman	1	10	3	1	7	6									28
ÖSYM Uzmanı		5		2	1				2		2	3			15
ÖSYM Uzman Yrd.		16	6	8	4				1		1	3			39
1.Hukuk Müşaviri										1					1
Avukat										5					5
Şube Müdürü	2	2	1	1		4	5		3			2			20
Başkanlık Müşaviri	3														3
Basın ve Halkla İlişkiler MÜS.														1	1
Doktor							1								1
Mühendis	1					1									2
Kimyager															0
Biyolog															0
Matematikçi							1								1
Araştırmacı															0
Fizikçi															0
İstatistikçi						2									2
Programcı						1				1		1			3
Çözümleyici				1		1									2
İç Denetçi													1		1
Mali Hiz. Uzm.									3						3
Tekniker				1			1					1			3
Teknik Ressam															0
Şef						1	1		1						3
Bs.İşletmeni				2		5	10		3	2	1				23
Memur		2					4		1						7
Teknisyen				1			6								7
Teknisyen Yrd.							1								1
Sekreter															0
Aşçı							1								1
Dağıtıcı										1					1
Güvenlik							5								5
Şoför							8								8
Denetleme Hizmetleri		1													1
Sözleşmeli Yerli Uzman		13	2	1			1		1						17
Bilişim Prs. Söz.				18											18
Snv.Hiz.Uzm.Söz.															0
KADROLU TOPLAMI	12	37	10	17		28	51		15	10	4	11	1	1	197
SÖZLEŞMELİ TOPLAMI		13	2	19		0			1	0	0	0	0	0	35
GENEL TOPLAM	12	50	12	36		28	51		16	10	4	11	1	1	232



## 4- ÖSYM MİSYON VİZYON VE TEMEL DEĞERLERİ

### 4.1- ÖSYM Misyonu

*Hak ve adalet ölçüsüne göre sınav yapan, bilimsel yöntemler ışığında ölçme ve değerlendirme çalışmalarını yürüten şeffaf bir kurum olmaktadır.*

### 4.2- ÖSYM Vizyonu

*Yurtiçinde ve yurtdışında %100 güvenli ve güvenilir, Kriptolu ve e-imza ile çalışan, sınav oluşturma aşamasından değerlendirme aşamasına kadar sürecin tamamını otomatik olarak gerçekleştiren, uluslararası bilgi güvenliği standartlarına sahip, amacına uygun ve nitelikli sınav yapan, toplum nezdinde itibarı yüksek bir Ölçme Seçme ve Yerleştirme Merkezi oluşturmaktır.*

### 4.3- ÖSYM Temel Değerleri

- *Yenilikçi olmak*
- *Eğitime katkıyı öncelikli görmek*
- *Doğru, adil, güvenilir bir ölçme ve değerlendirme gerçekleştirmek*
- *Bilimsel yöntemleri esas almak*
- *İnsan odaklı düşünmek*
- *İnsanın beyin gücü ve emeğine saygılı olmak*
- *Ulaşılabilir ve hesap verilebilir olmak*
- *Takım ruhu ile hareket etmek*

## 5-AMAÇ HEDEF VE FAALİYETLER

### 5.1- Stratejik Amaç 1:

#### Aday odaklılık

**Strateji Tanımı:** Kurumun gerçekleŐtirdiĐi ölçme, seçme ve yerleŐtirme çalışmalarının merkezinde adayların konulması, güvenli, adil ve onlar açısından hayatı zorlaŐtırmayan aday odaklı bir sınav yönetim sisteminin oluşturulması ÖSYM'nin temel stratejik amaçlarındandır.

#### GEREKÇE

ÖSYM'nin en temel müşterisi sınavlara giren öğrenci ve diĐer adaylardır. Sınavların herkesin bilgisini ölçecek şekilde ve güvenli ortamlarda yapılması, haksız kazanımların önüne geçilmesi çok önemlidir. Ancak bunları gerçekleŐtirirken adaylara zorluk çıkartılmaması, hayatı mümkün olduĐunca bu açılarda kolay kılacak uygulamaların gerçekleştirilmesi önemli olarak deĐerlendirilmektedir. Adayların başvuru sürecinden sınav sonuçlarını öğreninceye kadar geçen sürede her türlü ilişkisini sorunsuz yapabilen ve yürütebilen bir sınav sisteminin oluşturulması hedeflenmelidir. Her adayın potansiyel olarak diĐer sınavlara da aday olabileceĐi düşünöldüĐünde ÖSYM adayların ömür döngüsü içerisinde sürekli iletişim kurabilecekleri bir kurumdur. O nedenle, aday bilgilerinin sağlıklı olarak muhafaza edilmesi, itirazlara en kısa zamanda cevap üretilmesi, aday bilgilerinin sadece aday ile paylaşılması ve adaya duyulan güvenin artırılması çalışmaları önemli deĐerlendirilmektedir. Her ne kadar sınav güvenliğine yönelik bazı uygulamalar adaylara zorluk çıkartıyor gibi görünse de ilgili uygulamaların kolaylaŐtırılması çalışmaları yapılacaktır. Güvenlikten taviz verilmeyecek ancak her türlü teknolojik olanak kullanılarak adaylar üzerindeki güvenlik baskısı ortadan kaldırılacaktır. Aday odaklı sınav yönetim sisteminin oluşturulması bu nedenle hem önemli hem de temel gereksinimlerden birisi olarak görölmektedir.

## İDARE PERFORMANS HEDEFİ TABLOSU

<b>İdare Adı</b>	Ölçme Seçme ve Yerleştirme Merkezi			
<b>Amaç 1</b>	Aday Odaklı			
<b>P.Hedef . 3</b>	Adaylar üzerinden sınav güvenliği baskısının kaldırılması için teknolojik çözümlerin üretilmesi			
<b>Performans Göstergeleri</b>	Ölçü Birimi	2017	2018	2019
<b>1</b> Elektronik sınav kapsamında oluşturulan binalarda adayların emanetlerini bırakabilecekleri ve tuvalet ihtiyaçlarını giderebilecekleri bina sayısı	Sayı	4	4	5
<b>Açıklamalar:</b> Adayların güvenlik gerekçesi ile sınav binalarına gelirken yanlarında sınav giriş belgesi ile nüfus cüzdanı getirilmesi istenmektedir. Bunun haricinde adayların yanında her hangi malzeme ile sınava girmesine müsaade edilmemektedir. Bu durum adaylar açısında bir stres konusu oluşturmaktadır. ÖSYM elektronik sınav yapılmasına yönelik atılacak adımlar kapsamında oluşturulan binalarda adayların yanlarında getirdiği eşyaları bırakabilecekleri emanet dolapları ile tuvalet ihtiyaçlarını giderebilecekleri binaları oluşturulması hedeflenmiştir.				
<b>2</b> Her sınav merkezinde engelli adaylara uygun engelli sınav binası tanımlanması	Adet	3	4	5
<b>Açıklamalar:</b> Engelli adayların daha konforlu salonlarda sınava girmeleri hususunda en uygun binaların tespit edilerek adayların sınava girmeleri sağlanacaktır.				
Kaynak İhtiyacı				
<b>Faaliyetler</b>		Bütçe	Bütçe Dışı	Toplam
<b>1</b>	Elektronik sınav kapsamında Ankara'da iki adet binada adayların emanetlerini bırakabilecekleri ve tuvalet ihtiyaçlarını giderebilecekleri şekilde uygun hale getirilecektir.	706.000	0	706.000
<b>2</b>	Her sınav merkezinde binalar kontrol edilerek engelli adaylara uygun binaların tespit edilmesi	300.000		300.000
Genel Toplam		1.006.000	0	1.006.000

FAALİYET MALİYETLERİ TABLOSU	
İdarenin Adı	Ölçme Seçme ve Yerleőtirme Merkezi
Performans Hedefi -1.3-	Adaylar üzerinden sınav güvenliĐi baskısının kaldırılması için teknolojik çözümlerin üretilmesi
Faaliyet Adı - 1 -	Elektronik sınav kapsamında Ankara'da iki adet binada adayların emanetlerini bırakabilecekleri ve tuvalet ihtiyaçlarını giderebilecekleri şekilde uygun hale getirilecektir
Sorumlu Harcama Birimi	İnsan Kaynakları ve Destek Hizmetleri Daire Başkanlığı
<b>Ekonomik Kod Düzeyleri</b>	<b>Bütçe ÖdeneĐi</b>
01	Personel Giderleri
02	SGK Devlet Primi Giderleri
03	Mal ve Hizmet Alım Giderleri 600.000
04	Faiz Giderleri
05	Cari Transferler
06	Sermaye Giderleri 106.000
07	Sermaye Transferleri
08	Borç verme
TOPLAM	706.000

FAALİYET MALİYETLERİ TABLOSU	
İdarenin Adı	Ölçme Seçme ve Yerleőtirme Merkezi
Performans Hedefi -1.3-	Adaylar üzerinden sınav güvenliĐi baskısının kaldırılması için teknolojik çözümlerin üretilmesi
Faaliyet Adı - 2 -	Her sınav merkezinde binalar kontrol edilerek engelli adaylara uygun binaların tespit edilmesi
Sorumlu Harcama Birimi	İnsan Kaynakları ve Destek Hizmetleri Daire Başkanlığı
<b>Ekonomik Kod Düzeyleri</b>	<b>Bütçe ÖdeneĐi</b>
01	Personel Giderleri
02	SGK Devlet Primi Giderleri
03	Mal ve Hizmet Alım Giderleri 300.000
04	Faiz Giderleri
05	Cari Transferler
06	Sermaye Giderleri
07	Sermaye Transferleri
08	Borç verme
TOPLAM	300.000

## İDARE PERFORMANS HEDEFİ TABLOSU

<b>İdare Adı</b>	Ölçme Seçme ve Yerleőtirme Merkezi				
<b>Amaç 1</b>	Aday Odaklı				
<b>P.Hedef . 4</b>	Sınavların standardizasyonunun sağlanması				
<b>Performans Göstergeleri</b>	Ölçü Birimi	2017	2018	2019	
<b>1</b> Sınav yapılan tüm bina girişlerinin ve salonların kamera ile kayıt altına alınma oranı	%	65	75	85	
<b>Açıklamalar:</b> Sınav yapılan binaların kapı giriŐi, bina sınav sorumlusu odası ve sınav salonlarına saate entegre kamera yerleőtirilerek sınavın her anı kayıt altına alınması sağlanacaktır. Bu sayede her türlü Őikâyet ve her türlü olumsuzluk takip edilecek ve geređi Başkanlık tarafından yerine getirilecektir.					
Kaynak İhtiyacı					
<b>Faaliyetler</b>		Bütçe	Bütçe DıŐı	Toplam	
<b>1</b>	Sınav yapılan tüm bina girişlerinin ve salonların kamera ile kayıt altına alınması	14.000.000	0	14.000.000	
Genel Toplam		14.000.000	0	14.000.000	

## FAALİYET MALİYETLERİ TABLOSU

<b>İdarenin Adı</b>	Ölçme Seçme ve Yerleőtirme Merkezi	
<b>Performans Hedefi -1.4-</b>	Sınavların standardizasyonunun sağlanması	
<b>Faaliyet Adı - 1 -</b>	Sınav yapılan tüm bina girişlerinin ve salonların kamera ile kayıt altına alınması	
<b>Sorumlu Harcama Birimi</b>	Sınav Hizmetleri Daire Başkanlığı	
<b>Ekonomik Kod Düzeyleri</b>	Bütçe Ödeneđi	
<b>01</b>	Personel Giderleri	
<b>02</b>	SGK Devlet Primi Giderleri	
<b>03</b>	Mal ve Hizmet Alım Giderleri	14.000.000
<b>04</b>	Faiz Giderleri	
<b>05</b>	Cari Transferler	
<b>06</b>	Sermaye Giderleri	
<b>07</b>	Sermaye Transferleri	
<b>08</b>	Borç verme	
TOPLAM		14.000.000

İDARE PERFORMANS HEDEFİ TABLOSU				
<b>İdare Adı</b>	Ölçme Seçme ve Yerleştirme Merkezi			
<b>Amaç 1</b>	Aday Odaklı			
<b>P.Hedef . 1.5</b>	Özel Nitelikli Sınavlar ve Adaylar İle İlgili Uygulama ve İlişkilerde Aday Odaklılık			
<b>Performans Göstergeleri</b>	<b>Ölçü Birimi</b>	<b>2017</b>	<b>2018</b>	<b>2019</b>
<b>1</b> Engelli görevli havuzunun oluşturulma oranı	%	100	100	100
<b>Açıklamalar:</b> Görme engelli adaylara ilişkin Yabancı Dil, Sözel ve Sayısal alanlarda en uygun okuyucunun görevlendirilmesi ve işitme engelli adaylar için merkez görevlilerinin eğitilerek görevlendirilmesi ve görevli havuzunun oluşturulması hedeflenmiştir.				
<b>2</b> Görme engelli ve işitme engelli adaylara kendilerine uygun yöntemlerle ÖSYM ve KPSS kılavuzunun duyurulması oranı	%	100	100	100
<b>Açıklamalar:</b> Görme engelli ve işitme engelli adaylara işaret dili ve okuma yöntemi ile ÖSYM web sayfasında hizmet verilmesi hedeflenmiştir.				
Kaynak İhtiyacı				
	<b>Faaliyetler</b>	<b>Bütçe</b>	<b>Bütçe Dışı</b>	<b>Toplam</b>
<b>1</b>	Engelli görevli havuzunun oluşturulmasına ilişkin eğitim faaliyetleri	500.000	0	500.000
<b>2</b>	ÖSYS ve KPSS Kılavuz, soru kitapçığı ve cevap anahtarlarının görme engelliler için sesli, işitme engelliler için işaret diliyle yayınlanması.	50.000	0	50.000
	<b>Genel Toplam</b>	<b>550.000</b>	<b>0</b>	<b>550.000</b>

FAALİYET MALİYETLERİ TABLOSU	
İdarenin Adı	Ölçme Seçme ve Yerleőtirme Merkezi
Performans Hedefi -1.5-	Özel Nitelikli Sınavlar ve Adaylar İle İlgili Uygulama ve İlişkilerde Aday Odaklılık
Faaliyet Adı – 1 -	Engelli görevli havuzunun oluşturulmasına ilişkin eğitim faaliyetleri
Sorumlu Harcama Birimi	Sınav Görevlileri Yönetimi Daire Başkanlığı
<b>Ekonomik Kod Düzeyleri</b>	<b>Bütçe Ödeneđi</b>
01	Personel Giderleri
02	SGK Devlet Primi Giderleri
03	Mal ve Hizmet Alım Giderleri 500.000
04	Faiz Giderleri
05	Cari Transferler
06	Sermaye Giderleri
07	Sermaye Transferleri
08	Borç verme
TOPLAM	500.000

FAALİYET MALİYETLERİ TABLOSU	
İdarenin Adı	Ölçme Seçme ve Yerleőtirme Merkezi
Performans Hedefi -1.5-	Özel Nitelikli Sınavlar ve Adaylar İle İlgili Uygulama ve İlişkilerde Aday Odaklılık
Faaliyet Adı – 2 -	ÖSYS ve KPSS Kılavuz, soru kitapçığı ve cevap anahtarlarının görme engelliler için sesli, işitme engelliler için işaret diliyle yayınlanması.
Sorumlu Harcama Birimi	Sınav Hizmetleri Daire Başkanlığı
<b>Ekonomik Kod Düzeyleri</b>	<b>Bütçe Ödeneđi</b>
01	Personel Giderleri
02	SGK Devlet Primi Giderleri
03	Mal ve Hizmet Alım Giderleri 50.000
04	Faiz Giderleri
05	Cari Transferler
06	Sermaye Giderleri
07	Sermaye Transferleri
08	Borç verme
TOPLAM	50.000

## 5.2- Stratejik Amaç 2:

### Yetkelendirilmiş İş Gücü ve Değer Üreten Birikim

**Amaç tanımı:** ÖSYM bilgi yoğun çalışan bir kurum olduğundan, entelektüel sermayesi yüksek yetkin ve yetkelendirilmiş iş gücü oluşturma stratejik amaçlarından birisidir.

**Gereçesi:** ÖSYM çalışanlarının bilgi yoğun çalışması nedeni ile sürekli kendilerini geliştirmeleri, ilgi alanlarındaki güncel gelişmeleri takip etme ve bu kapsamda sınavların, kalitesini olumsuz etkileyecek unsurlardan arındırılması gerekmektedir. Bu nedenle entelektüel birikimi yüksek bireylerden oluşan bir kurum olması önem arz etmektedir.

Kurumda çalışanların yetkinliklerini sadece bireysel gelişim ile sınırlı görmeyip özellikle akademik alanda yapacakları çalışmaların desteklenmesi önemli olarak değerlendirilmektedir. O nedenle bu kapsamda üniversiteler ile karşılıklı protokoller imzalanıp lisansüstü çalışmalar için çalışanlara destek verilmesi yolu ile kurumun entelektüel gelişimi desteklenecektir.

Ar-Ge çalışmaları ile yeni sınav yöntemleri, yeni ölçme seçme ve yerleştirme yöntemlerinin geliştirilmesine de olanaklar sağlanacaktır. Özellikle açık uçlu sorular ile adayların bilgi ve becerilerinin adil bir şekilde ölçülmesine yönelik prototip çalışmalar desteklenecektir.

Günümüz dünyasında varlığını sürdürebilmesi için ÖSYM'nin bilimsel yöntemler ışığında sürekli deneyimini artıran kurumsal hafızası geniş bir ölçme, seçme ve değerlendirme merkezine dönüşmesi ve sürekli günün gelişmeleri ile uyumlu bir şekilde çalışması zorunluluğu açıktır.



## İDARE PERFORMANS HEDEFİ TABLOSU

İDARE PERFORMANS HEDEFİ TABLOSU					
<b>İdare Adı</b>	Ölçme Seçme ve Yerleőtirme Merkezi				
<b>Amaç 2</b>	Yetkelendirilmiş İş Gücü ve Deđer Üreten Birikim				
<b>P.Hedef . 2.2</b>	Ölçme, seçme ve yerleőtirme konusunda çalıştaylar oluşturmak uluslararası bilimsel çalışmalara katılmak				
<b>Performans Göstergeleri</b>	<b>Ölçü Birimi</b>	<b>2017</b>	<b>2018</b>	<b>2019</b>	
<b>1</b>	Her yıl yurt dışına ölçme, seçme, yerleőtirme konularında en az 1 adet ziyaret programının tasarlanması	Sayı	2	2	2
<b>Açıklamalar:</b> Konusu ile ilgili personelin bilgi ve becerilerinin geliştirilmesine yönelik yurt dışındaki uygulamaların yerinde incelenmesi hedeflenmiştir.					
<b>2</b>	Her yıl soru hazırlama ve test oluőturma konusunda en az 2 eğitim programı düzenlenmesi	Sayı	2	2	2
<b>Açıklamalar:</b> Konusu ile ilgili personelin bilgi ve becerilerinin geliştirilmesine yönelik uzman eğitimciler aracılığı ile eğitim programı düzenlenmesi hedeflenmiştir.					
			<b>Kaynak İhtiyacı</b>		
<b>Faaliyetler</b>			<b>Bütçe</b>	<b>Bütçe Dışı</b>	<b>Toplam</b>
<b>1</b>	Her yıl yurt dışına ölçme, seçme, yerleőtirme konularında en az 1 adet ziyaret programının gerçekleştirilmesi		30.000	0	30.000
<b>2</b>	Her yıl soru hazırlama ve test oluőturma konusunda en az 2 eğitim programı düzenlenmesi.		15.000	0	15.000
<b>Genel Toplam</b>			<b>45.000</b>	<b>0</b>	<b>45.000</b>

FAALİYET MALİYETLERİ TABLOSU	
İdarenin Adı	Ölçme Seçme ve Yerleőtirme Merkezi
Performans Hedefi -2.2-	<b>Ölçme, seçme ve yerleőtirme konusunda çalıştaylar oluşturmak uluslararası bilimsel çalışmalara katılmak</b>
Faaliyet Adı - 1 -	Her yıl yurt dışına ölçme, seçme, yerleőtirme konularında en az 1 adet ziyaret programının gerçekleştirilmesi
Sorumlu Harcama Birimi	Ölçme ve Deđerlendirme Daire Başkanlığı-Araştırma Geliőtirme Daire Başkanlığı
<b>Ekonomik Kod Düzeyleri</b>	<b>Bütçe Ödeneđi</b>
01	Personel Giderleri
02	SGK Devlet Primi Giderleri
03	Mal ve Hizmet Alım Giderleri 30.000
04	Faiz Giderleri
05	Cari Transferler
06	Sermaye Giderleri
07	Sermaye Transferleri
08	Borç verme
TOPLAM	30.000

FAALİYET MALİYETLERİ TABLOSU	
İdarenin Adı	Ölçme Seçme ve Yerleőtirme Merkezi
Performans Hedefi -2.2-	<b>Ölçme, seçme ve yerleőtirme konusunda çalıştaylar oluşturmak uluslararası bilimsel çalışmalara katılmak</b>
Faaliyet Adı - 2 -	Her yıl soru hazırlama ve test oluőturma konusunda en az 2 eđitim programı düzenlenmesi.
Sorumlu Harcama Birimi	Yabancı Dil Sınavları Daire Başkanlığı- Ölçme ve Deđerlendirme Daire Başkanlığı-Araştırma Geliőtirme Daire Başkanlığı
<b>Ekonomik Kod Düzeyleri</b>	<b>Bütçe Ödeneđi</b>
01	Personel Giderleri
02	SGK Devlet Primi Giderleri
03	Mal ve Hizmet Alım Giderleri 15.000
04	Faiz Giderleri
05	Cari Transferler
06	Sermaye Giderleri
07	Sermaye Transferleri
08	Borç verme
TOPLAM	15.000

İDARE PERFORMANS HEDEFİ TABLOSU

<b>İdare Adı</b>	Ölçme Seçme ve Yerleştirme Merkezi			
<b>Amaç 2</b>	Yetkelendirilmiş İş Gücü ve Değer Üreten Birikim			
<b>P.Hedef . 2.3</b>	Ölçme, seçme ve yerleştirme konusunda AR-GE çalışmalarına süreklilik kazandırılması			
<b>Performans Göstergeleri</b>	Ölçü Birimi	2017	2018	2019
<b>1</b> Açık uçlu sınav yapılması	Sayı	2	2	2
<b>Açıklamalar:</b> ÖSYM yeni sınav uygulamaları kapsamında test usulü sınavın haricinde açık uçlu sorulara yönelik sınavlar yaparak adayların farklı yönlerinin değerlendirilmesini hedeflemiştir.				
Kaynak İhtiyacı				
<b>Faaliyetler</b>		Bütçe	Bütçe Dışı	Toplam
<b>1</b>	Açık uçlu sınav yapılması	550.000	0	550.000
Genel Toplam		550.000	0	550.000

FAALİYET MALİYETLERİ TABLOSU

<b>İdarenin Adı</b>	Ölçme Seçme ve Yerleştirme Merkezi	
<b>Performans Hedefi -2.3</b>	<b>Ölçme, seçme ve yerleştirme konusunda AR-GE çalışmalarına süreklilik kazandırılması</b>	
<b>Faaliyet Adı - 1 -</b>	Açık uçlu sınav yapılması.	
<b>Sorumlu Harcama Birimi</b>	Ölçme ve Değerlendirme Daire Başkanlığı-Araştırma Geliştirme Daire Başkanlığı	
<b>Ekonomik Kod Düzeyleri</b>	Bütçe Ödeneği	
<b>01</b>	Personel Giderleri	550.000
<b>02</b>	SGK Devlet Primi Giderleri	
<b>03</b>	Mal ve Hizmet Alım Giderleri	
<b>04</b>	Faiz Giderleri	
<b>05</b>	Cari Transferler	
<b>06</b>	Sermaye Giderleri	
<b>07</b>	Sermaye Transferleri	
<b>08</b>	Borç verme	
<b>TOPLAM</b>		<b>550.000</b>

### 5.3- Stratejik Amaç 3:

#### Elektronik İŐlevsellik ve Kurumsal Yetkinlik

**Amaç Tanımı:** ÖSYM'nin tüm çalışmalarını entegre bir yapıda çalışacak şekilde elektronik ortama taşımak ve özellikle elektronik sınav sisteminin oluşturulmasını sağlamak, stratejik amaçlarından bir tanesidir.

**Gerekçesi:** Günümüzde bilgi otomasyonu, yönetim bilişim sistemleri, karar destek sistemleri gibi sistemler kurumların verimliliklerini önemli oranda artırmaktadır. Benzeri şekilde sınavların el değmeden hazırlanması, soruların soru bankasından otomatik olarak seçilmesi ve sınavın oluşturulmasından aday sınava girene kadar soruların başkası tarafından bilinmiyor olmasının garanti edilmesi, adil bir sınav sistemi oluşturmak açısından son derece önemli bulunmaktadır.

## İDARE PERFORMANS HEDEFİ TABLOSU

<b>İdare Adı</b>	<b>Ölçme Seçme ve Yerleştirme Merkezi</b>			
<b>Amaç 3</b>	<b>Elektronik İşlevsellik ve Kurumsal Yetkinlik</b>			
<b>P.Hedef . 3.3</b>	Soru havuzu ve elektronik test oluşturma sisteminin gerçekleştirilmesi			
<b>Performans Göstergeleri</b>	<b>Ölçü Birimi</b>	<b>2017</b>	<b>2018</b>	<b>2019</b>
<b>1</b> Sınavlarda kullanılan soru sayısının üç katının bilimsel denetimden geçirilerek soru havuzuna atılma oranı	%	30	30	40
<b>Açıklamalar:</b> Her yıl sınavlarda kullanılan soru sayısının üç katının bilimsel denetimlerden geçirilerek soru havuzunun artırılması ve belirli bir seviye ulaştığında denenmiş sorular ile sınav yapmak hedeflenmiştir.				
<b>3</b> Web tabanlı temin edilen soru sayısı (Uygulamada görülecektir.)	Sayı			
<b>Açıklamalar:</b> ÖSYM güvenlik kapsamında soru hazırlayıcıları Merkezde toplamak suretiyle soru temin etmektedir. Gerekli güvenlik tedbirleri alınarak Web tabanlı uygulama ile uzaktan soru temini hedeflenmiştir.				
		<b>Kaynak İhtiyacı</b>		
<b>Faaliyetler</b>		<b>Bütçe</b>	<b>Bütçe Dışı</b>	<b>Toplam</b>
<b>1</b>	Soru çalıştayları düzenlenerek gerekli soruların temin edilmesi	2.600.000	0	2.600.000
<b>2</b>	Web tabanlı uzaktan soru temini çalışmasının başlatılması	700.000		700.000
<b>Genel Toplam</b>		<b>3.300.000</b>	<b>0</b>	<b>3.300.000</b>

FAALİYET MALİYETLERİ TABLOSU	
<b>İdarenin Adı</b>	Ölçme Seçme ve Yerleőtirme Merkezi
<b>Performans Hedefi -3.3-</b>	Soru havuzu ve elektronik test oluőturma sisteminin gerçekteőtirilmesi
<b>Faaliyet Adı - 1 -</b>	Soru çalıőtayları düzenlenerek gerekli soruların temin edilmesi
<b>Sorumlu Harcama Birimi</b>	Yabancı Dil Sınavları Daire Başkanlıđı- Ölçme ve Deđerlendirme Daire Başkanlıđı-Araőtırma Geliőtirme Daire Başkanlıđı
<b>Ekonomik Kod Düzeyleri</b>	Bütçe Ödeneđi
<b>01</b>	Personel Giderleri 2.500.000
<b>02</b>	SGK Devlet Primi Giderleri
<b>03</b>	Mal ve Hizmet Alım Giderleri
<b>04</b>	Faiz Giderleri
<b>05</b>	Cari Transferler
<b>06</b>	Sermaye Giderleri 100.000
<b>07</b>	Sermaye Transferleri
<b>08</b>	Borç verme
<b>TOPLAM</b>	<b>2.600.000</b>

FAALİYET MALİYETLERİ TABLOSU	
<b>İdarenin Adı</b>	Ölçme Seçme ve Yerleőtirme Merkezi
<b>Performans Hedefi -3.3-</b>	<b>Soru havuzu ve elektronik test oluőturma sisteminin gerçekteőtirilmesi</b>
<b>Faaliyet Adı - 2 -</b>	Web tabanlı uzaktan soru temini çalıőtmasının baőtlatılması
<b>Sorumlu Harcama Birimi</b>	Bilgi Güvenliđi ve Yönetimi Daire Başkanlıđı- Ölçme ve Deđerlendirme Daire Başkanlıđı-Araőtırma Geliőtirme Daire Başkanlıđı
<b>Ekonomik Kod Düzeyleri</b>	Bütçe Ödeneđi
<b>01</b>	Personel Giderleri 700.000
<b>02</b>	SGK Devlet Primi Giderleri
<b>03</b>	Mal ve Hizmet Alım Giderleri
<b>04</b>	Faiz Giderleri
<b>05</b>	Cari Transferler
<b>06</b>	Sermaye Giderleri
<b>07</b>	Sermaye Transferleri
<b>08</b>	Borç verme
<b>TOPLAM</b>	<b>700.000</b>

İDARE PERFORMANS HEDEFİ TABLOSU				
<b>İdare Adı</b>	Ölçme Seçme ve Yerleştirme Merkezi			
<b>Amaç 3</b>	Elektronik İşlevsellik ve Kurumsal Yetkinlik			
<b>P.Hedef . 3.6</b>	Elektronik Sınav Sisteminin Oluşturulması			
<b>Performans Göstergeleri</b>	Ölçü Birimi	2017	2018	2019
1 Kriptolu elektronik sınav sayısı	Sayı	12	24	24
<b>Açıklama:</b> Başkanlığımız elektronik sınav yapmaya uygun binalar temin edildikçe sınav sayısını artırmayı hedeflemiştir.				
2 Elektronik sınav gerçekleştirilecek nitelikte bina sayısı	Sayı	4	4	5
<b>Açıklamalar:</b> Öncelikle Ankara, İstanbul ve İzmir illerinde olmak üzere Yabancı Dil Sınavı (YDS) başta olmak üzere elektronik sınav (e-sınav) yapılacak daha sonra uygun illerde sınav yapılması hedeflenmiştir.				
Kaynak İhtiyacı				
	<b>Faaliyetler</b>	Bütçe	Bütçe Dışı	Toplam
1	Her ay iki adet elektronik sınav yapılması	1.000.000	0	1.000.000
2	Elektronik sınav alt yapısının oluşturulması	500.000	0	500.000
3	Merkezi Elektronik Sınav Binası	106.000	0	106.000
	Genel Toplam	1.606.000	0	1.606.000

FAALİYET MALİYETLERİ TABLOSU	
<b>İdarenin Adı</b>	Ölçme Seçme ve Yerleştirme Merkezi
<b>Performans Hedefi -3.6-</b>	Elektronik Sınav Sisteminin Oluşturulması
<b>Faaliyet Adı - 1 -</b>	Her ay iki adet elektronik sınav yapılması
<b>Sorumlu Harcama Birimi</b>	Yabancı Dil Sınavları Daire Başkanlığı- Ölçme ve Değerlendirme Daire Başkanlığı-Araştırma Geliştirme Daire Başkanlığı
<b>Ekonomik Kod Düzeyleri</b>	Bütçe Ödeneği
01	Personel Giderleri 1.000.000
02	SGK Devlet Primi Giderleri
03	Mal ve Hizmet Alım Giderleri
04	Faiz Giderleri
05	Cari Transferler
06	Sermaye Giderleri
07	Sermaye Transferleri
TOPLAM	1.000.000

FAALİYET MALİYETLERİ TABLOSU	
<b>İdarenin Adı</b>	Ölçme Seçme ve Yerleştirme Merkezi
<b>Performans Hedefi -3.6-</b>	Elektronik Sınav Sisteminin Oluşturulması
<b>Faaliyet Adı - 2 -</b>	Elektronik sınav alt yapısının oluşturulması
<b>Sorumlu Harcama Birimi</b>	Bilgi Güvenliği ve Yönetimi Daire Başkanlığı
<b>Ekonomik Kod Düzeyleri</b>	Bütçe Ödeneği
<b>01</b>	Personel Giderleri
<b>02</b>	SGK Devlet Primi Giderleri
<b>03</b>	Mal ve Hizmet Alım Giderleri
<b>04</b>	Faiz Giderleri
<b>05</b>	Cari Transferler
<b>06</b>	Sermaye Giderleri 500.000
<b>07</b>	Sermaye Transferleri
<b>08</b>	Borç verme
<b>TOPLAM</b>	<b>500.000</b>

FAALİYET MALİYETLERİ TABLOSU	
<b>İdarenin Adı</b>	Ölçme Seçme ve Yerleştirme Merkezi
<b>Performans Hedefi -3.6-</b>	Elektronik Sınav Sisteminin Oluşturulması
<b>Faaliyet Adı - 3 -</b>	Merkezi Elektronik Sınav Binası
<b>Sorumlu Harcama Birimi</b>	İnsan Kaynakları ve Destek Hizmetleri Daire Başkanlığı
<b>Ekonomik Kod Düzeyleri</b>	Bütçe Ödeneği
<b>01</b>	Personel Giderleri
<b>02</b>	SGK Devlet Primi Giderleri
<b>03</b>	Mal ve Hizmet Alım Giderleri
<b>04</b>	Faiz Giderleri
<b>05</b>	Cari Transferler
<b>06</b>	Sermaye Giderleri 106.000
<b>07</b>	Sermaye Transferleri
<b>08</b>	Borç verme
<b>TOPLAM</b>	<b>106.000</b>



## İDARE PERFORMANS HEDEFİ TABLOSU

İDARE PERFORMANS HEDEFİ TABLOSU					
<b>İdare Adı</b>	<b>Ölçme Seçme ve Yerleştirme Merkezi</b>				
<b>Amaç 3</b>	<b>Elektronik İşlevsellik ve Kurumsal Yetkinlik</b>				
<b>P.Hedef . 3.7</b>	Sınav uygulamalarında faydalı modellerin hayata geçirilmesi				
<b>Performans Göstergeleri</b>	<b>Ölçü Birimi</b>	<b>2017</b>	<b>2018</b>	<b>2019</b>	
<b>1</b>	Bina Sınav Sorumlularının Eğitime alınması	%	100	100	100
<b>2</b>	Tüm Görevlilerin Eğitilmesi	%	100	100	100
<b>3</b>	Otomatik aday fotoğraf tanıma sisteminin kurulması	%	100	100	100
<b>Açıklamalar:</b> Adayların eşit şartlarda sınava girmesi kuralların bütün görevlilerce bilinmesi ve uygulanması ile mümkün olacaktır. Bütün görevlilerin kuralları bilmesi ve güncellenen kurallardan haberdar olması hedeflenmiştir.					
2- Sınavların en uygun binalarda sınav yapılması için ön inceleme yapılacaktır.					
			Kaynak İhtiyacı		
<b>Faaliyetler</b>			<b>Bütçe</b>	<b>Bütçe Dışı</b>	<b>Toplam</b>
<b>1</b>	Sınavlar başlamadan önce BSS'lerin eğitime alınması		250.000	0	250000
<b>2</b>	Sınavlar başlamadan önce bütün görevlilerin eğitime alınması ve görevli el rehberi dağıtılması		250.000	0	250.000
<b>3</b>	Otomatik aday fotoğraf tanıma sisteminin kurulması		100.000		100.000
Genel Toplam			600.000	0	600.000

FAALİYET MALİYETLERİ TABLOSU	
<b>İdarenin Adı</b>	Ölçme Seçme ve Yerleőtirme Merkezi
<b>Performans Hedefi -3.7-</b>	Sınav uygulamalarında faydalı modellerin hayata geçirilmesi
<b>Faaliyet Adı - 1 -</b>	Sınavlar başlamadan önce BSS'lerin eğitime alınması
<b>Sorumlu Harcama Birimi</b>	Sınav Görevlileri Yönetimi Daire Başkanlığı
<b>Ekonomik Kod Düzeyleri</b>	Bütçe Ödeneđi
01	Personel Giderleri
02	SGK Devlet Primi Giderleri
03	Mal ve Hizmet Alım Giderleri 250.000
04	Faiz Giderleri
05	Cari Transferler
06	Sermaye Giderleri
TOPLAM	250.000

FAALİYET MALİYETLERİ TABLOSU	
<b>İdarenin Adı</b>	Ölçme Seçme ve Yerleőtirme Merkezi
<b>Performans Hedefi -3.7-</b>	Sınav uygulamalarında faydalı modellerin hayata geçirilmesi
<b>Faaliyet Adı - 2 -</b>	Sınavlar başlamadan önce bütün görevlilerin eğitime alınması ve görevli el broőürlerinin dağıtılması
<b>Sorumlu Harcama Birimi</b>	Sınav Görevlileri Yönetimi Daire Başkanlığı
<b>Ekonomik Kod Düzeyleri</b>	Bütçe Ödeneđi
01	Personel Giderleri
02	SGK Devlet Primi Giderleri
03	Mal ve Hizmet Alım Giderleri 250.000
04	Faiz Giderleri
05	Cari Transferler
06	Sermaye Giderleri
07	Sermaye Transferleri
08	Borç verme
TOPLAM	250.000

FAALİYET MALİYETLERİ TABLOSU	
<b>İdarenin Adı</b>	Ölçme Seçme ve Yerleőtirme Merkezi
<b>Performans Hedefi -3.7-</b>	Sınav uygulamalarında faydalı modellerin hayata geçirilmesi
<b>Faaliyet Adı - 3 -</b>	Otomatik aday fotoğraf tanıma sisteminin kurulması
<b>Sorumlu Harcama Birimi</b>	Bilgi GüvenliĐi ve Yönetimi Daire BaşkanlıĐı
<b>Ekonomik Kod Düzeyleri</b>	Bütçe ÖdeneĐi
<b>01</b>	Personel Giderleri
<b>02</b>	SGK Devlet Primi Giderleri
<b>03</b>	Mal ve Hizmet Alım Giderleri 100.000
<b>04</b>	Faiz Giderleri
<b>05</b>	Cari Transferler
<b>06</b>	Sermaye Giderleri
<b>07</b>	Sermaye Transferleri
<b>08</b>	Borç verme
<b>TOPLAM</b>	<b>100.000</b>

İDARE PERFORMANS HEDEFİ TABLOSU				
<b>İdare Adı</b>	Ölçme Seçme ve Yerleştirme Merkezi			
<b>Amaç 3</b>	Elektronik İşlevsellik ve Kurumsal Yetkinlik			
<b>P.Hedef . 3.8</b>	ÖSYM bilgilerinin güvenliği için alt yapı modernizasyonunun sağlanması			
<b>Performans Göstergeleri</b>	Ölçü Birimi	2017	2018	2019
<b>1</b> ÖSYM bilgi sisteminin yedekliliğinin oluşturulması (disaster recoery, güvenli erişim vb.) kurulması ve sistem modernizasyonunun gerçekleştirilme oranı	%	100	100	100
<b>Açıklamalar:</b> ÖSYM yaptığı sınavlarda üst düzey bilişim sistemlerini kullanmak zorundadır. Sınava giren adayların sonuçları sonraki yıllarda da kullanıldığından hem güvenlik hem de büyük ölçekli sistemlerin kullanılması hem de yedekliliğinin oluşturulması gerekmektedir.				
			Kaynak İhtiyacı	
<b>Faaliyetler</b>		Bütçe	Bütçe Dışı	Toplam
<b>1</b>	ÖSYM bilgi sisteminin yedekliliğinin oluşturulması (disaster recoery, güvenli erişim vb.) kurulması ve sistem modernizasyonunun gerçekleştirilmesi	553.000		553.000
Genel Toplam		553.000	0	553.000

FAALİYET MALİYETLERİ TABLOSU	
<b>İdarenin Adı</b>	Ölçme Seçme ve Yerleştirme Merkezi
<b>Performans Hedefi -3.8-</b>	ÖSYM bilgilerinin güvenliği için alt yapı modernizasyonunun sağlanması
<b>Faaliyet Adı - 1 -</b>	ÖSYM bilgi sisteminin yedekliliğinin oluşturulması (disaster recoery, güvenli erişim vb.) kurulması ve sistem modernizasyonunun gerçekleştirilmesi
<b>Sorumlu Harcama Birimi</b>	Bilgi Güvenliği ve Yönetimi Daire Başkanlığı
<b>Ekonomik Kod Düzeyleri</b>	Bütçe Ödeneği
<b>01</b>	Personel Giderleri
<b>02</b>	SGK Devlet Primi Giderleri
<b>03</b>	Mal ve Hizmet Alım Giderleri
<b>04</b>	Faiz Giderleri
<b>05</b>	Cari Transferler
<b>06</b>	Sermaye Giderleri 553.000
<b>07</b>	Sermaye Transferleri
<b>08</b>	Borç verme
<b>TOPLAM</b>	553.000

#### 5.4- Stratejik Amaç 4:

##### Herkes İin Her Yerde Olmak

**Amaç Tanımı:** Ulusal ve uluslararası alanda ihtiyacı olan her kuruma ölçme, deęerlendirme, seçme ve yerleőtirme hizmeti verebilmek ÖSYM'nin temel stratejik amaçları arasındadır.

**Gereğesi:** ÖSYM gerek ülke içerisinde gerekse uluslararası platformlarda saygın bir ölçme, seçme ve yerleőtirme yeteneđine kavuşmuş bir kurum olacak şekilde gelişimini tamamlamak durumundadır. Bu amaçla özellikle aday odaklı yaklaşımın da bir geređi olarak adayların mümkün olduğunca yakın yerlerde sınavlarını gerçekleőtirmesini hedeflemektedir. Ölçme ve seçme konusunda sahip olduğ u 37 yıllık birikimi ülke sınırları dışına da taşıyarak hem tüm dünyada adil bir sınav merkezi olma niteliđine hem de dođru ve güvenilir ölçme yöntemleri ile adil sınavların gerçekleőtirilmesinde öncü niteliđe kavuşacaktır.

İDARE PERFORMANS HEDEFİ TABLOSU				
<b>İdare Adı</b>	<b>Ölçme Seçme ve Yerleőtirme Merkezi</b>			
<b>Amaç 4</b>	<b>Herkes İçin Her Yerde Olmak</b>			
<b>P.Hedef . 4.1</b>	Türkiye'nin deėişik bölgelerinde temsilciliklerin açılması			
<b>Performans Göstergeleri</b>	<b>Ölçü Birimi</b>	<b>2017</b>	<b>2018</b>	<b>2019</b>
<b>1</b> Açılan Temsilcilik sayısı	Sayı	3	9	18
<b>Açıklamalar:</b> ÖSYM illerde daha etkin hizmet verebilmek için Temsilcilikler oluşturulması hedeflenmiştir.				
			<b>Kaynak İhtiyacı</b>	
<b>Faaliyetler</b>		<b>Bütçe</b>	<b>Bütçe Dıőı</b>	<b>Toplam</b>
<b>1</b>	En az üç temsilcilik açılması ve tefriőatı	1.000.000	0	1.000.000
<b>Genel Toplam</b>		<b>1.000.000</b>	<b>0</b>	<b>1.000.000</b>

FAALİYET MALİYETLERİ TABLOSU	
<b>İdarenin Adı</b>	Ölçme Seçme ve Yerleőtirme Merkezi
<b>Performans Hedefi -4.1-</b>	Türkiye'nin deėişik bölgelerinde temsilciliklerin açılması
<b>Faaliyet Adı - 1 -</b>	En az üç temsilcilik açılması ve tefriőatı
<b>Sorumlu Harcama Birimi</b>	Sınav Görevlileri Yönetimi Daire Başkanlığı
<b>Ekonomik Kod Düzeyleri</b>	<b>Bütçe Ödeneđi</b>
<b>01</b>	Personel Giderleri
<b>02</b>	SGK Devlet Primi Giderleri
<b>03</b>	Mal ve Hizmet Alım Giderleri 1.000.000
<b>04</b>	Faiz Giderleri
<b>05</b>	Cari Transferler
<b>06</b>	Sermaye Giderleri
<b>07</b>	Sermaye Transferleri
<b>08</b>	Borç verme
<b>TOPLAM</b>	<b>1.000.000</b>

## 5.5- Stratejik Amaç 5:

### Adaylar, Görevliler ve Toplum ile Etkin İletişim

**Amaç Tanımı:** ÖSYM ve ilgili uygulamalar hakkında başta adaylar olmak üzere toplumun ilgili her kesiminin en etkin şekilde ve en kısa sürede bilgilendirilmesini sağlayacak alt yapının oluşturulması ve bu kapsamda teknolojik yatırımların öncelikli olarak hayata geçirilmesi stratejik amaçlardandır.

#### Gerekçesi:

ÖSYM sınav sistemindeki uygulamalar ve alınan kararların en kısa zamanda adaylara duyurulması esastır. Bütün duyurular *internet* üzerinden gerçekleştirilmektedir. Adayların tamamı duyurulara *internet* üzerinden erişme imkanları olmadığından ihtiyaç duydukları bilgilere ulaşmak için bizzat ÖSYM'ye başvurumaktadırlar. Çağrı merkezinin aktif olarak çalışması bu konuda faydalı olacaktır. Benzer şekilde, çok sayıda aday ÖSYM başvuru merkezlerine, ÖSYM bürolarına ve Merkezdeki ÖSYM bürosuna soru sormak amacıyla gelmektedir. Onların ÖSYM bürolarında ağırlanması, ihtiyaçlarının giderilmesi, sorularını en kısa zamanda cevaplayacak yaklaşımların geliştirilmesi esastır.

## İDARE PERFORMANS HEDEFİ TABLOSU

İDARE PERFORMANS HEDEFİ TABLOSU					
<b>İdare Adı</b>	<b>Ölçme Seçme ve Yerleştirme Merkezi</b>				
<b>Amaç 5</b>	<b>Adaylar, Görevliler ve Toplum İle Etkin İletişim</b>				
<b>P.Hedef . 5.1</b>	<b>Aday bilgilendirme ve eğitim yönetim sisteminin kurulması</b>				
<b>Performans Göstergeleri</b>	<b>Ölçü Birimi</b>	<b>2017</b>	<b>2018</b>	<b>2019</b>	
<b>1</b> Son Sınıfta Okuyan Adaylara Aday El Rehberi dağılım oranı	%	100	100	100	
<b>Açıklama:</b> ÖSYM sınavlarında ortaöğretim son sınıfta okuyan adayların sınavlara başvuru ve uygulanması yönelik gerekli bilgilere ulaşabilmesin sağlamak amacıyla el rehberi hazırlayarak adaylar ulaştırılması hedeflenmiştir.					
<b>2</b> Çağrı Merkezini arayan aday sayısı	Sayı	1.000.000	1.200.000	1.000.000	
<b>Açıklamalar:</b> ÖSYM yılda yaklaşık 40 sınav yapmakta ve bu sınavlara yaklaşık 10.000.000 üzerinde aday girmektedir. Ayrıca 1.500.000 üzerinde görevli görev yapmaktadır. ÖSYM’de çağrı merkezi kurularak hem aday hem de görevlilere etkin ulaşım imkanı sağlanmak hedeflenmiştir.					
<b>3</b> Yazılı ve görsel medyada yapılan program sayısı	Sayı	2	2	2	
<b>Açıklamalar:</b> ÖSYM’nin yaptığı özellikle ÖSYS’na girecek adaylara ve sınav görevlilerine yönelik sınavın başvurusundan uygulanmasına kadar geçen sürecin görsel olarak ilgililerin bilgilenebilmesi hedeflenmiştir.					
<b>4</b> Zeki kılavuz projesinin hayata geçirilme oranı	%	100	100	100	
<b>Açıklamalar:</b> ÖSYM sınavlara başvuran adayların tercihlerde yaptığı hataları en aza indirmek için hayata geçireceği bir proje hedeflenmiştir.					
<b>Kaynak İhtiyacı</b>					
<b>Faaliyetler</b>		<b>Bütçe</b>	<b>Bütçe Dışı</b>	<b>Toplam</b>	
<b>1</b>	Son sınıfta okuyan adaylara, sınavlara yönelik açıklayıcı bilgilerin yer aldığı aday el rehberinin adaylara ulaştırılması	300.000	0	300.000	
<b>2</b>	7/24 çağrı merkezi ile hizmet vermek	1.300.000		1.300.000	
<b>3</b>	Adayların eğitilmesi ve bilgilendirilmesine yönelik yazılı veya görsel medyada program yapılması	250.000		250.000	
<b>4</b>	Kolay incelenebilir, değişiklikleri takip edilebilen ve kurum içi veri transferinin kolay sağlanabildiği E-Kılavuz çalışmalarının yapılması	250.000		250.000	
<b>Genel Toplam</b>		<b>2.100.000</b>	<b>0</b>	<b>2.100.000</b>	



FAALİYET MALİYETLERİ TABLOSU	
<b>İdarenin Adı</b>	Ölçme Seçme ve Yerleőtirme Merkezi
<b>Performans Hedefi -5.1-</b>	Aday bilgilendirme ve eğitim yönetim sisteminin kurulması
<b>Faaliyet Adı - 1 -</b>	Adaylara sınavlara yönelik açıklayıcı bilgilerin yer aldığı aday el rehberinin adaylara ulaőtırılması
<b>Sorumlu Harcama Birimi</b>	Sınav Hizmetleri Daire Başkanlığı
<b>Ekonomik Kod Düzeyleri</b>	Bütçe Ödeneđi
<b>01</b>	Personel Giderleri
<b>02</b>	SGK Devlet Primi Giderleri
<b>03</b>	Mal ve Hizmet Alım Giderleri 250.000
<b>04</b>	Faiz Giderleri
<b>05</b>	Cari Transferler
<b>06</b>	Sermaye Giderleri
<b>07</b>	Sermaye Transferleri
<b>08</b>	Borç verme
<b>TOPLAM</b>	<b>250.000</b>

FAALİYET MALİYETLERİ TABLOSU	
<b>İdarenin Adı</b>	Ölçme Seçme ve Yerleőtirme Merkezi
<b>Performans Hedefi -5.1-</b>	Aday bilgilendirme ve eğitim yönetim sisteminin kurulması
<b>Faaliyet Adı - 2 -</b>	7/24 çağrı merkezi ile hizmet vermek
<b>Sorumlu Harcama Birimi</b>	Sınav Hizmetleri Daire Başkanlığı
<b>Ekonomik Kod Düzeyleri</b>	Bütçe Ödeneđi
<b>01</b>	Personel Giderleri
<b>02</b>	SGK Devlet Primi Giderleri
<b>03</b>	Mal ve Hizmet Alım Giderleri 1.300.000
<b>04</b>	Faiz Giderleri
<b>05</b>	Cari Transferler
<b>06</b>	Sermaye Giderleri
<b>07</b>	Sermaye Transferleri
<b>08</b>	Borç verme
<b>TOPLAM</b>	<b>1.300.000</b>

FAALİYET MALİYETLERİ TABLOSU	
<b>İdarenin Adı</b>	Ölçme Seçme ve Yerleőtirme Merkezi
<b>Performans Hedefi -5.1-</b>	Aday bilgilendirme ve eğitim yönetim sisteminin kurulması
<b>Faaliyet Adı - 3 -</b>	Adayların eğitilmesi ve bilgilendirilmesine yönelik yazılı veya görsel medyada program yapılması
<b>Sorumlu Harcama Birimi</b>	Sınav Hizmetleri Daire Başkanlığı-Basın Müşavirliği
<b>Ekonomik Kod Düzeyleri</b>	Bütçe Ödeneđi
<b>01</b>	Personel Giderleri
<b>02</b>	SGK Devlet Primi Giderleri
<b>03</b>	Mal ve Hizmet Alım Giderleri 250.000
<b>04</b>	Faiz Giderleri
<b>05</b>	Cari Transferler
<b>06</b>	Sermaye Giderleri
<b>07</b>	Sermaye Transferleri
<b>08</b>	Borç verme
<b>TOPLAM</b>	<b>250.000</b>

FAALİYET MALİYETLERİ TABLOSU	
<b>İdarenin Adı</b>	Ölçme Seçme ve Yerleőtirme Merkezi
<b>Performans Hedefi -5.1-</b>	Aday bilgilendirme ve eğitim yönetim sisteminin kurulması
<b>Faaliyet Adı - 4 -</b>	Kolay incelenebilir, deđişiklikleri takip edilebilen ve kurum içi veri transferinin kolay sağlanabildiđi E-Kılavuz çalışmalarının yapılması
<b>Sorumlu Harcama Birimi</b>	Bilgi Güvenliği ve Yönetimi Daire Başkanlığı
<b>Ekonomik Kod Düzeyleri</b>	Bütçe Ödeneđi
<b>01</b>	Personel Giderleri
<b>02</b>	SGK Devlet Primi Giderleri
<b>03</b>	Mal ve Hizmet Alım Giderleri 250.000
<b>04</b>	Faiz Giderleri
<b>05</b>	Cari Transferler
<b>06</b>	Sermaye Giderleri
<b>07</b>	Sermaye Transferleri
<b>08</b>	Borç verme
<b>TOPLAM</b>	<b>250.000</b>

İDARE PERFORMANS HEDEFİ TABLOSU					
<b>İdare Adı</b>	Ölçme Seçme ve Yerleştirme Merkezi				
<b>Amaç 5</b>	Adaylar, Görevliler ve Toplum İle Etkin İletişim				
<b>P.Hedef . 5.2</b>	Toplum ile ilişkiler ve organizasyonel yapının oluşturulması				
<b>Performans Göstergeleri</b>	Ölçü Birimi	2017	2018	2019	
<b>1</b>	Paydaşlar ile yapılan toplantı sayısı	Sayı	2	2	2
<b>Açıklamalar:</b> ÖSYM gerçekleştirdiği sınavlarda karşılaşılan sorunların ve çözümlerin paylaşıldığı toplantılar düzenleyerek sonraki sınavlara daha iyi hazırlanmayı hedeflemiştir.					
<b>2</b>	Aday ve görevlilere bilgilendirme mesajlarının gönderilme sayısı	Sayı	2.800.000	3.200.000	2.800.000
<b>Açıklamalar:</b> ÖSYM sınav girecek adaylar ve görev alan görevlilere sınavın önemli hususlarını belirli dönemlerde hatırlatarak tedbir almalarını ve sorunsuz bir sınav gerçekleştirilmesini hedeflemiştir.					
Kaynak İhtiyacı					
<b>Faaliyetler</b>			Bütçe	Bütçe Dışı	Toplam
<b>1</b>	Sınav Koordinatörleri ve çalışanları ile istişare ve bilgilendirme toplantısının düzenlenmesi		900.000	0	900.000
<b>2</b>	Adaylara ve görevlilere bilgilendirme sms gönderilmesi		100.000	0	100.000
<b>3</b>	ÖSYM Başvuru Merkezi ve Bürolarına tanıtıcı materyal gönderilmesi		500.000	0	500.000
Genel Toplam			1.500.000	0	1.500.000

FAALİYET MALİYETLERİ TABLOSU	
<b>İdarenin Adı</b>	Ölçme Seçme ve Yerleştirme Merkezi
<b>Performans Hedefi -5.2-</b>	Toplum ile ilişkiler ve organizasyonel yapının oluşturulması
<b>Faaliyet Adı - 1 -</b>	Sınav Koordinatörleri ve çalışanları ile istişare ve bilgilendirme toplantısının düzenlenmesi
<b>Sorumlu Harcama Birimi</b>	Sınav Görevlileri Yönetimi Daire Başkanlığı
<b>Ekonomik Kod Düzeyleri</b>	Bütçe Ödeneği
<b>01</b>	Personel Giderleri
<b>02</b>	SGK Devlet Primi Giderleri
<b>03</b>	Mal ve Hizmet Alım Giderleri 900.000
<b>04</b>	Faiz Giderleri
<b>05</b>	Cari Transferler
<b>06</b>	Sermaye Giderleri
<b>TOPLAM</b>	900.000

FAALİYET MALİYETLERİ TABLOSU	
<b>İdarenin Adı</b>	Ölçme Seçme ve Yerleőtirme Merkezi
<b>Performans Hedefi -5.2-</b>	Toplum ile ilişkiler ve organizasyonel yapının oluşturulması
<b>Faaliyet Adı - 2 -</b>	Adaylara ve görevlilere bilgilendirme sms gönderilmesi
<b>Sorumlu Harcama Birimi</b>	Sınav Görevlileri Yönetimi Daire Başkanlığı-Bilgi GüvenliĐi Yönetimi Daire Başkanlığı
<b>Ekonomik Kod Düzeyleri</b>	Bütçe ÖdeneĐi
01	Personel Giderleri
02	SGK Devlet Primi Giderleri
03	Mal ve Hizmet Alım Giderleri 100.000
04	Faiz Giderleri
05	Cari Transferler
06	Sermaye Giderleri
07	Sermaye Transferleri
08	Borç verme
TOPLAM	100.000

FAALİYET MALİYETLERİ TABLOSU	
<b>İdarenin Adı</b>	Ölçme Seçme ve Yerleőtirme Merkezi
<b>Performans Hedefi -5.2-</b>	Toplum ile ilişkiler ve organizasyonel yapının oluşturulması
<b>Faaliyet Adı - 3 -</b>	ÖSYM Başvuru Merkezi ve Bürolarına tanıtıcı materyal gönderilmesi
<b>Sorumlu Harcama Birimi</b>	Sınav Görevlileri Yönetimi Daire Başkanlığı
<b>Ekonomik Kod Düzeyleri</b>	Bütçe ÖdeneĐi
01	Personel Giderleri
02	SGK Devlet Primi Giderleri
03	Mal ve Hizmet Alım Giderleri 500.000
04	Faiz Giderleri
05	Cari Transferler
06	Sermaye Giderleri
07	Sermaye Transferleri
08	Borç verme
TOPLAM	500.000

Tablo 2: Amaç, Performans Hedefi ve Faaliyetlere Göre Kaynak Dağılımı

AMAÇ	Performans Hedefi	Faaliyet	AÇIKLAMA	Öz kaynak
1			<b>Aday Odaklılık</b>	<b>15.556.000</b>
	.3		<b>Adaylar üzerinden sınav güvenliği baskısının kaldırılması için teknolojik çözümlerin üretilmesi</b>	<b>1.006.000</b>
		1	Elektronik sınav kapsamında Ankara'da iki adet binada adayların emanetlerini bırakabilecekleri ve tuvalet ihtiyaçlarını giderebilecekleri şekilde uygun hale getirilecektir.	706.000
		2	Her sınav merkezinde binalar kontrol edilerek engelli adaylara uygun binaların tespit edilmesi	300.000
	.4		<b>Sınavların standardizasyonun sağlanması standardize edilmesi</b>	<b>14.000.000</b>
		1	Sınav yapılan bina girişlerinin ve salonların kamera ile kayıt altına alınması	14.000.000
	.5		<b>Özel Nitelikli Sınavlar ve Adaylar İle İlgili Uygulama ve İlişkilerde Aday Odaklılık</b>	<b>550.000</b>
		1	Engelli Havuzunun oluşturulmasına ilişkin eğitim faaliyetleri	500.000
	2	ÖSYS ve KPSS Kılavuz, soru kitapçığı ve cevap anahtarlarının görme engelliler için sesli, işitme engelliler için işaret diliyle yayınlanması.	50.000	
2			<b>Yetkilendirilmiş iş gücü ve değer üreten birikim</b>	<b>595.000</b>
	.2		<b>Ölçme, seçme ve yerleştirme konusunda çalıştaylar oluşturmak uluslararası bilimsel çalışmalara katılmak</b>	<b>45.000</b>
		1	Her yıl yurt dışına ölçme, seçme, yerleştirme konularında en az 1 adet ziyaret programının gerçekleştirilmesi	30.000
		2	Her yıl soru hazırlama ve test oluşturma konusunda en az 2 eğitim programı düzenlenmesi.	15.000
.3		<b>Ölçme, seçme ve yerleştirme konusunda ARGE çalışmalarına süreklilik kazandırılması</b>	<b>550.000</b>	
	1	Açık uçlu sınav yapılması	550.000	
3			<b>Elektronik işlevsellik ve kurumsal yetkinlik</b>	<b>6.059.000</b>
	.3		<b>Soru bankasının ve elektronik test oluşturma sisteminin gerçekleştirilmesi</b>	<b>3.300.000</b>
		1	Soru çalıştayları düzenlenerek gerekli soruların temin edilmesi	2.600.000
		2	Web tabanlı uzaktan soru temini çalışmalarının başlaması	700.000
	.6		<b>Elektronik sınav sisteminin oluşturulması</b>	<b>1.606.000</b>
		1	En az iki adet Elektronik Sınav yapılması	1.000.000
		2	Elektronik sınav alt yapısının oluşturulması	500.000
		3	Merkezi Elektronik Sınav Binası	106.000
	.7		<b>Sınav uygulamalarında faydalı modellerin hayata geçirilmesi</b>	<b>600.000</b>
		1	Sınavlar başlamadan önce BSS'lerin eğitime alınması	250.000
	2	Sınavlar başlamadan önce bütün görevlilerin eğitime alınması ve görevli el broşürlerinin dağıtılması	250.000	
	3	Otomatik aday fotoğraf tanıma sisteminin kurulması	100.000	
.8		<b>ÖSYM bilgilerinin güvenliği için alt yapı modernizasyonunun sağlanması</b>	<b>553.000</b>	
	1	ÖSYM bilgi sisteminin yedekliliğinin oluşturulması (disaster recoery, güvenli erişim vb.) kurulması ve sistem modernizasyonunun gerçekleştirilmesi	553.000	
4			<b>Herkes için her yerde olmak</b>	<b>1.000.000</b>
	.1		<b>Türkiye'nin değişik bölgelerinde temsilciliklerin açılması</b>	<b>1.000.000</b>
		1	En az üç temsilcilik açılması ve tefrişatı	1.000.000
5			<b>Adaylar, Görevliler ve Toplum İle Etkin İletişim</b>	<b>3.600.000</b>
	.1		<b>Aday bilgilendirme ve eğitim yönetim sisteminin kurulması</b>	<b>2.100.000</b>
		1	Son sınıfta okuyan adaylara, sınavlara yönelik açıklayıcı bilgilerin yer aldığı aday el rehberinin adaylara ulaştırılması	300.000
		2	7/24 çağrı merkezi ile hizmet vermek	1.300.000
		3	Adayların eğitilmesi ve bilgilendirilmesine yönelik yazılı veya görsel medyada program yapılması	250.000
			Kolay incelenebilir, değişiklikleri takip edilebilen ve kurum içi veri transferinin kolay sağlanabildiği E-Kılavuz çalışmalarının yapılması	250.000

.2		Toplum ile ilişkiler ve organizasyonel yapının oluşturulması	1.500.000
	1	Sınav Koordinatörleri ve çalışanları ile istişare ve bilgilendirme toplantısının düzenlenmesi	900.000
	2	Adaylara ve görevlilere bilgilendirme sms gönderilmesi	100.000
	3	ÖSYM Başvuru Merkezi ve Bürolarına tanıtıcı materyal gönderilmesi	500.000

Performans Hedefleri Maliyet toplamı	26.810.000
Genel Yönetim Giderleri	381.726.000
Genel Toplam	408.536.000

Tablo 3: Ekonomik Kodlara Göre Kaynak Dağılımı

TOPLAM KAYNAK İHTİYACI TABLOSU					
İdarenin Adı		Ölçme Seçme ve Yerleştirme Merkezi Başkanlığı			
Ekonomik Kod Düzeyleri		Faaliyet Toplamı	Genel Yönetim Giderleri	GENEL TOPLAM(*)	
ÖZ KAYNAK	1	Personel Giderleri	4.750.000	208.501.000	213.251.000
	2	SGK Devlet Primi Giderleri		2.508.000	2.508.000
	3	Mal ve Hizmet Alım Giderleri	20.695.000	169.364.000	403.310.000
	4	Faiz Giderleri			
	5	Cari Transferler		441.000	441.000
	6	Sermaye Giderleri (*)	1.365.000	912.000	2.277.000
	7	Sermaye Transferleri			
	8	Borç verme			
		TOPLAM	26.810.000	381.726.000	408.536.000

ÖSYM'nin programda yer alan aşağıda yazılı hedeflerine ulaşılabilmesi için sermaye giderlerine cari yıl içinde ödenek kaydı yapılması planlanmaktadır

- Elektronik sınav binası ve teknolojik alt yapı
- Bilgi sistemi yedekliliği

**Tablo 4: Faaliyetlerin Birimlere Göre Dağılımı**

İdare Adı	ÖLÇME SEÇME VE YERLEŞTİRME MERKEZİ BAŞKANLIĞI	
	PERFORMANS HEDEFİ	SORUMLU BİRİMLER
Adaylar üzerinden sınav güvenliği baskısının kaldırılması için teknolojik çözümlerin üretilmesi	Elektronik sınav kapsamında Ankara'da iki adet binada adayların emanetlerini bırakabilecekleri ve tuvalet ihtiyaçlarını giderebilecekleri şekilde uygun hale getirilecektir	İnsan Kaynakları ve Destek Hizmetleri Daire Başkanlığı
Adaylar üzerinden sınav güvenliği baskısının kaldırılması için teknolojik çözümlerin üretilmesi	Her sınav merkezinde binalar kontrol edilerek engelli adaylara uygun binaların tespit edilmesi	İnsan Kaynakları ve Destek Hizmetleri Daire Başkanlığı
Sınavların standardizasyonun sağlanması	Sınav yapılan tüm bina girişlerinin ve salonların kamera ile kayıt altına alınması	Sınav Hizmetleri Daire Başkanlığı
Özel Nitelikli Sınavlar ve Adaylar İle İlgili Uygulama ve İlişkilerde Aday Odaklılık	Engelli görevli havuzunun oluşturulmasına ilişkin eğitim faaliyetleri	Sınav Görevlileri Yönetimi Daire Başkanlığı
Özel Nitelikli Sınavlar ve Adaylar İle İlgili Uygulama ve İlişkilerde Aday Odaklılık	ÖSYS ve KPSS Kılavuz, soru kitapçığı ve cevap anahtarlarının görme engelliler için sesli, işitme engelliler için işaret diliyle yayınlanması.	Sınav Hizmetleri Daire Başkanlığı
Ölçme, seçme ve yerleştirme konusunda çalıştaylar oluşturmak uluslararası bilimsel çalışmalara katılmak	Her yıl yurt dışına ölçme, seçme, yerleştirme konularında en az 1 adet ziyaret programının gerçekleştirilmesi	Ölçme ve Değerlendirme Daire Başkanlığı-Araştırma Geliştirme Daire Başkanlığı
Ölçme, seçme ve yerleştirme konusunda çalıştaylar oluşturmak uluslararası bilimsel çalışmalara katılmak	Her yıl soru hazırlama ve test oluşturma konusunda en az 2 eğitim programı düzenlenmesi.	Yabancı Dil Sınavları Daire Başkanlığı- Ölçme ve Değerlendirme Daire Başkanlığı-Araştırma Geliştirme Daire Başkanlığı
Ölçme, seçme ve yerleştirme konusunda AR-GE çalışmalarına süreklilik kazandırılması	Açık uçlu sınav yapılması.	Ölçme ve Değerlendirme Daire Başkanlığı-Araştırma Geliştirme Daire Başkanlığı
Soru havuzu ve elektronik test oluşturma sisteminin gerçekleştirilmesi	Soru çalıştayları düzenlenerek gerekli soruların temin edilmesi	Yabancı Dil Sınavları Daire Başkanlığı- Ölçme ve Değerlendirme Daire Başkanlığı-Araştırma Geliştirme Daire Başkanlığı
Soru havuzu ve elektronik test oluşturma sisteminin gerçekleştirilmesi	Web tabanlı uzaktan soru temini çalışmasının başlatılması	Bilgi Güvenliği ve Yönetimi Daire Başkanlığı- Soru Hazırlama ve Geliştirme Daire Başkanlığı
Elektronik Sınav Sisteminin Oluşturulması	Her ay iki adet elektronik sınav yapılması	Yabancı Dil Sınavları Daire Başkanlığı- Ölçme ve Değerlendirme Daire Başkanlığı-Araştırma Geliştirme Daire Başkanlığı
Elektronik Sınav Sisteminin Oluşturulması	Elektronik sınav alt yapısının oluşturulması	Bilgi Güvenliği ve Yönetimi Daire Başkanlığı
Elektronik Sınav Sisteminin Oluşturulması	Merkezi Elektronik Sınav Binası	İnsan Kaynakları ve Destek Hizmetleri Daire Başkanlığı
Sınav uygulamalarında faydalı modellerin hayata geçirilmesi	Sınavlar başlamadan önce BSS'lerin eğitime alınması	Sınav Görevlileri Yönetimi Daire Başkanlığı
Sınav uygulamalarında faydalı modellerin hayata geçirilmesi	Sınavlar başlamadan önce bütün görevlilerin eğitime alınması ve görevli el broşürlerinin dağıtılması	Sınav Görevlileri Yönetimi Daire Başkanlığı
Sınav uygulamalarında faydalı modellerin hayata geçirilmesi	Sınav Yapılacak Binaların sınav koşullarına göre kontrol, güncellenme ve yeni binaların sisteme dahil edilmesi	Sınav Görevlileri Yönetimi Daire Başkanlığı-Bilgi Güvenliği ve Yönetimi Daire Başkanlığı
Sınav uygulamalarında faydalı modellerin hayata geçirilmesi	Otomatik aday fotoğraf tanıma sisteminin kurulması	Bilgi Güvenliği ve Yönetimi Daire Başkanlığı
ÖSYM bilgilerinin güvenliği için alt yapı modernizasyonunun sağlanması	ÖSYM bilgi sisteminin yedekliliğinin oluşturulması (disaster recoery, güvenli erişim vb.) kurulması ve sistem modernizasyonunun gerçekleştirilmesi	Bilgi Güvenliği ve Yönetimi Daire Başkanlığı
Türkiye'nin değişik bölgelerinde temsilciliklerin açılması	En az üç temsilcilik açılması ve tefrişatı	Sınav Görevlileri Yönetimi Daire Başkanlığı
Aday bilgilendirme ve eğitim yönetim sisteminin kurulması	Adaylara sınavlara yönelik açıklayıcı bilgilerin yer aldığı aday el rehberinin adaylara ulaştırılması	Sınav Hizmetleri Daire Başkanlığı
Aday bilgilendirme ve eğitim yönetim sisteminin kurulması	7/24 çağrı merkezi ile hizmet vermek	Sınav Hizmetleri Daire Başkanlığı

**2017 YILI ÖLÇME SEÇME VE YERLEŐTİRME MERKEZİ BAŐKANLIĐI PERFORMANS PROGRAMI**

Aday bilgilendirme ve eğitim yönetim sisteminin kurulması	Adayların eğitilmesi ve bilgilendirilmesine yönelik yazılı veya görsel medyada program yapılması	Sınav Hizmetleri Daire Başkanlığı-Basın Müşavirliği
Aday bilgilendirme ve eğitim yönetim sisteminin kurulması	Kolay incelenebilir, değişiklikleri takip edilebilen ve kurum içi veri transferinin kolay sağlanabildiđi E-Kılavuz çalışmalarının yapılması	Bilgi Güvenliđi ve Yönetimi Daire Başkanlığı
Toplum ile ilişkiler ve organizasyonel yapının oluşturulması	Sınav Koordinatörleri ve çalışanları ile istişare ve bilgilendirme toplantısının düzenlenmesi	Sınav Görevlileri Yönetimi Daire Başkanlığı
Toplum ile ilişkiler ve organizasyonel yapının oluşturulması	Adaylara ve görevlilere bilgilendirme sms gönderilmesi	Sınav Görevlileri Yönetimi Daire Başkanlığı-Bilgi Güvenliđi Yönetimi Daire Başkanlığı
Toplum ile ilişkiler ve organizasyonel yapının oluşturulması	ÖSYM Başvuru Merkezi ve Bürolarına tanıtıcı materyal gönderilmesi	Sınav Görevlileri Yönetimi Daire Başkanlığı