



2024

PERFORMANS PROGRAMI

İÇİNDEKİLER

ÜST YÖNETİCİ SUNUŞU	4
I- İL ÖZEL İDARESİ HAKKINDA GENEL BİLGİLER	
A- Yetki, Görev ve Sorumluluklar	5
B- Teşkilat Yapısı	6
C- Fiziksel Kaynaklar	8
D- İnsan Kaynakları	11
II- PERFORMANS HAKKINDA BİLGİLER	
A- Temel Politika ve Öncelikler	12
B- Amaç ve Hedeflerimiz	13
C- Performans Hedefi ve Göstergeleri ile Faaliyetler	14
1- Performans Hedef ve Göstergeleri (Tablo 1)	15
2- Faaliyet Maliyetleri Tablosu (Tablo 2)	59
D- İdarenin Toplam Kaynak İhtiyacı	
1- İdare Performans Hedefleri Tablosu (Tablo 3)	103
2- Toplam Kaynak İhtiyacı Tablosu (Tablo 4)	108
III- FAALİYETLER-HARCAMA BİRİMLERİ BİLGİLERİ	
A- Faaliyetlerden Sorumlu Harcama Birimlerine İlişkin Tablo (Tablo 5)	109



"...Hususi idareler ve Belediyeler, büyük kalkınma savaşımızda başarı hâsılasını arttıracak vazifeler almalı ve hususiyle hayat ucuzluğunu temin ederek, yerine göre tedbirler bulmalı ve salahiyetlerini tam kullanmalıdır."

K. Atatürk

ÜST YÖNETİCİ SUNUŞU



5302 sayılı İl Özel İdaresi Kanunu ile İl Özel İdarelerinin görev, yetki ve sorumlulukları arttırılmıştır. Bartın İl Özel İdaresi; görev, yetki ve sorumluluklarını mevzuat çerçevesinde, öncelikleri tespit ederek ve verimlilik esasına dayanarak yerine getirmekte ve tüm hizmetlerini bu anlayış içerisinde yürütmektedir.

5302 sayılı Kanun ile 5018 sayılı Kanun ile performans amaç, hedef ve göstergeler, hedeflere ulaşmak için yürütülecek faaliyet-projeler ve kaynak ihtiyacı gibi hususların belirlendiği Performans Planı'nın hazırlanması zorunluluğu getirilmiştir.

Bartın İl Özel İdaresinin "2024 Yılı Performans Planı", yürürlükte bulunan 2020-2024 yıllarını kapsayan 5 yıllık Stratejik Planda gösterilen amaç, hedef ve planlar dikkate alınarak hazırlanmıştır. 5 yıllık Stratejik Planın bir yıllık dönemini kapsayan ve diğer kamu kurum-kuruluşları ile işbirliği içinde bulunarak tüm harcama birimlerince hazırlanan Birim Performans Planları birleştirilmek suretiyle İdare Performans Planı oluşturulmuştur. "2024 Yılı Kurumsal Performans Planı" öncelikli olarak İl Encümenine sunulmakta, İl Encümende görüşülüp karara bağlandıktan sonra encümen görüşü ile birlikte İl Genel Meclisine sunulmaktadır. İl Genel Meclisince görüşülerek karara bağlanan Performans Planı mali yılbaşından itibaren yürürlüğe girmektedir.

Bartın İl Özel İdaresi, ildeki yaşam kalitesini ve halkın refah seviyesini yükseltmek için; görev ve sorumluluk alanında bulunan yerel kalkınmaya yönelik tüm hizmetlerini; şeffaflık, kalite duyarlılığı, etkili ve ekonomik, çağdaşlaşma ve ilerlilik olarak belirlediği misyon ve ilkeleriyle sunmaktadır.

İl Özel İdaresi; tüm hizmetlerini bu anlayış içerisinde ve kanunların getirdiği yeni ilke ve kavramlar ışığında, büyük bir özveri ile çalışarak hayata geçirmiş ve uygulamaya koymuştur. Bu duygu ve düşüncelerle, emeği geçen İl Encümeni ve İl Genel Meclisine ve tüm çalışma arkadaşlarıma teşekkür eder, 2024 Yılı Kurumsal Performans Programının başarıyla uygulanması temennisiyle saygılar sunarım.

Dr. Nurtaç ARSLAN

Vali

I- İL ÖZEL İDARESİ HAKKINDA GENEL BİLGİLER:

A-) YETKİ, GÖREV VE SORUMLULUKLAR:

İl özel idaresi mahallî müşterek nitelikte olmak şartıyla;

a) Gençlik ve spor, sağlık, tarım, sanayi ve ticaret; Belediye sınırları il sınırı olan Büyükşehir Belediyeleri hariç ilin çevre düzeni plânı, bayındırlık ve iskân, toprağın korunması, erozyonun önlenmesi, kültür, sanat, turizm, sosyal hizmet ve yardımlar, yoksullara mikro kredi verilmesi, çocuk yuvaları ve yetiştirme yurtları; ilk ve orta öğretim kurumlarının arsa temini, binalarının yapım, bakım ve onarımı ile diğer ihtiyaçlarının karşılanmasına ilişkin hizmetleri il sınırları içinde,

b) İmar, yol, su, kanalizasyon, katı atık, çevre, acil yardım ve kurtarma; orman köylerinin desteklenmesi, ağaçlandırma, park ve bahçe tesisine ilişkin hizmetleri belediye sınırları dışında, yapmakla görevli ve yetkilidir.

c) (Ek:24/12/2020-7261/32 md.) Bisiklet yollarının ve şeritlerinin, bisiklet ve elektrikli skuter park ve şarj istasyonlarının, yaya yollarının ve gürültü bariyerlerinin planlanması, projelendirilmesi, yapımı, bakımı ve onarımıyla ilgili işleri,

Yapmakla görevli ve yetkilidir.

(Ek fıkra: 16/11/2022-7421/15 md.) İl özel idaresi; il sınırları içinde mabetler, kültür ve tabiat varlıkları, tarihî doku ve kent tarihi bakımından önem taşıyan mekânlar ile cemevlerinin yapım, bakım ve onarımını yapabilir.

(Ek fıkra: 3/7/2005-5393/85 maddesi; Değişik ikinci fıkra: 24/7/2008-5793/42 maddesi) Bakanlıklar ve diğer merkezi idare kuruluşları; yapım, bakım ve onarım işleri, devlet ve il yolları, içme suyu, sulama suyu, kanalizasyon, enerji nakil hattı, sağlık, eğitim, kültür, turizm, çevre, imar, bayındırlık, iskan, gençlik ve spor gibi hizmetlere ilişkin yatırımlar ile bakanlıklar ve diğer merkezi idare kuruluşlarının görev alanına giren diğer yatırımları, kendi bütçelerinde bu hizmetler için ayrılan ödenekleri il özel idarelerine aktarmak suretiyle gerçekleştirebilir. Aktarma işlemi ilgili bakanın onayıyla yapılır ve bu ödenekler tahsis amacı dışında kullanılamaz. İş, il özel idaresinin tabi olduğu usul ve esaslara göre sonuçlandırılır. İl özel idareleri de bütçe imkânları ölçüsünde bu yatırımlara kendi bütçesinden ödenek aktarabilir. Bu fıkraya göre, bakanlıklar ve diğer merkezi idare kuruluşları tarafından aktarılacak ödenekler ile gerçekleştirilecek yatırımlar, birinci fıkrada öngörülen görev alanı sınırlamasına tabi olmaksızın bütün il sınırları içinde yapılabilir. (Ek cümle: 6/4/2011-6225/1 md.) Bu fıkra kapsamında belirli bir projenin gerçekleştirilmesi amacıyla il özel idaresine aktarıldığı halde, aktarıldığı mali yılı takip eden yılsonuna kadar tahsis edildiği proje için kullanılamayacağı anlaşılan ödenekler, ilgili Bakanın onayı ile bu fıkra kapsamında değerlendirilmek ve başka bir projede kullanılmak üzere aynı veya başka bir il özel idaresine veya ilgili mevzuatı çerçevesinde kullanılmak üzere Toplu Konut İdaresine aktarılabilir.

(Ek fıkra: 1/7/2006-5538/26 maddesi Değişik üçüncü fıkra: 24/10/2011-KHK-661/61 md.) Kamu kurum ve kuruluşlarının 5/1/1961 tarihli ve 237 sayılı Taşıt Kanunu kapsamındaki araçlarının alımı, işletilmesi, bakım ve onarımı ile bürolarının ihtiyaçları; kamu konutlarının yapım, bakım, işletme ve onarımı ile emniyet hizmetlerinin gerektirdiği teçhizat alımıyla ilgili harcamalar il özel idaresi bütçesinden karşılanabilir.

İl çevre düzeni plânı; valinin koordinasyonunda, büyükşehirlerde büyükşehir belediyeleri, diğer illerde il belediyesi ve il özel idaresi ile birlikte yapılır. İl çevre düzeni plânı belediye meclisi ile il genel meclisi tarafından onaylanır. (Ek cümle: 1/7/2006-5538/26 maddesi) Belediye sınırları il sınırı olan Büyükşehir Belediyelerinde il çevre düzeni planı ilgili Büyükşehir Belediyeleri tarafından yapılır veya yaptırılır ve doğrudan Belediye Meclisi tarafından onaylanır.

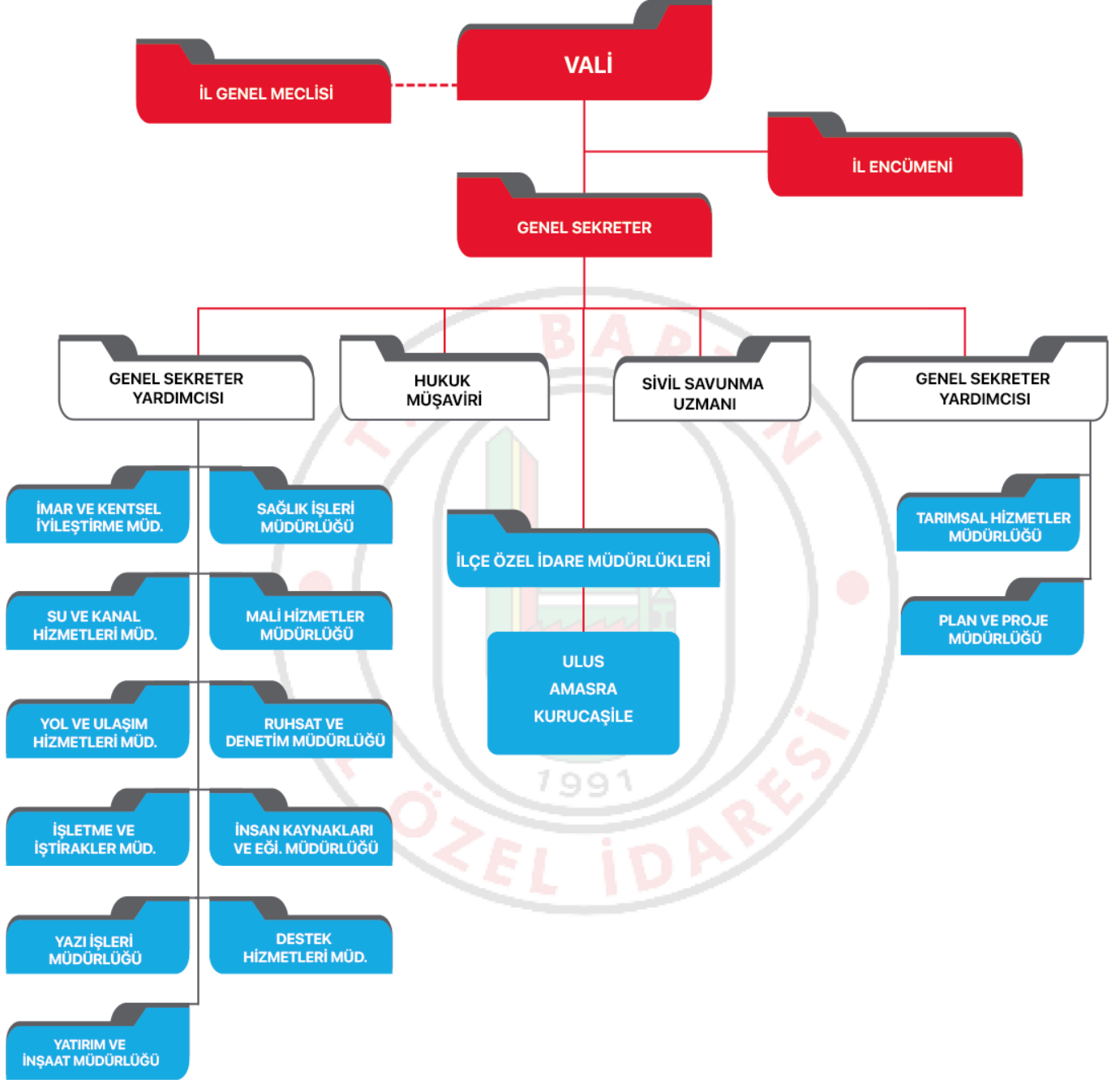
Hizmetlerin yerine getirilmesinde öncelik sırası, il özel idaresinin malî durumu, hizmetin ivediliği ve verildiği yerin gelişmişlik düzeyi dikkate alınarak belirlenir.

İl özel idaresi hizmetleri, vatandaşlara en yakın yerlerde ve en uygun yöntemlerle sunulur. Hizmet sunumunda engelli, yaşlı, düşkün ve dar gelirli durumuna uygun yöntemler uygulanır.

Hizmetlerin diğer mahallî idareler ve kamu kuruluşları arasında bütünlük ve uyum içinde yürütülmesine yönelik koordinasyon o ilin valisi tarafından sağlanır.

4562 sayılı Organize Sanayi Bölgeleri Kanunu ile Sanayi ve Ticaret Bakanlığına ve organize sanayi bölgelerine tanınan yetki ve sorumluluklar bu Kanun kapsamı dışındadır.

B-) TEŞKİLAT YAPISI:



1- İl Özel İdaresinin Organları:

İl Genel Meclisi:

İl Genel Meclisi, İl Özel İdaresinin karar organıdır ve usul ve esasları ilgili kanunda belirtilen ildeki seçmenler tarafından seçilmiş üyelere oluşur. İl Genel Meclisi üye sayısı 12 adettir.

İlçeler İtibariyle İl Genel Meclis Üyeleri Dağılımı

İLÇESİ	ADEDİ
Merkez İlçe	6
Amasra İlçesi	2
Kurucaşile İlçesi	2
Ulus İlçesi	2
TOPLAM	12

b- Vali:

Vali, il özel idaresinin başı ve tüzel kişiliğinin temsilcisidir.

c- İl Encümeni:

İl encümeni valinin başkanlığında, genel sekreter ile il genel meclisinin her yıl kendi üyeleri arasından bir yıl için gizli oyla seçeceği üç üye ve valinin her yıl birim amirleri arasından seçeceği iki üyeden oluşur. Valinin katılmadığı encümen toplantısına genel sekreter başkanlık eder.

2- Yönetim Yapısı:

5302 sayılı kanununun 35 inci maddesi gereğince, İl Özel İdaresi; İl Genel Meclisinin muhtelif tarihlerde aldığı kararlarla aşağıda belirtilen birimlerden oluşmakta ve hizmetlerini yürütmektedir.

- Genel Sekreterlik Makamı
- İnsan Kaynakları ve Eğitim Müdürlüğü
- Mali Hizmetler Müdürlüğü
- İmar ve Kentsel İyileştirme Müdürlüğü
- Yatırım ve İnşaat Müdürlüğü
- Yol ve Ulaşım Hizmetleri Müdürlüğü
- Tarımsal Hizmetler Müdürlüğü
- Destek Hizmetleri Müdürlüğü
- Sağlık İşleri Müdürlüğü
- Ruhsat ve Denetim Müdürlüğü
- Yazı İşleri Müdürlüğü
- İşletme ve İştirakler Müdürlüğü
- Hukuk Müşavirliği
- Plan Proje Müdürlüğü
- Su ve Kanal Hizmetleri Müdürlüğü

C- FİZİKİ KAYNAKLAR:

1- Bilgi ve Teknolojik Kaynaklar:

Bartın İl Özel İdaresinin sunmuş olduğu hizmetler ve yaptığı çalışmalar ile ilgili personelimiz, vatandaşlarımız, kamu kurum ve kuruluşları ve sivil toplum örgütlerinin daha hızlı ve doğru olarak bilgi almalarını sağlamak üzere Bartın İl Özel İdaresi Web Sitesi kurulmuştur.

Personel maaşları ve ihale işlemleri için temin edilen bilgisayar programları ile Bakanlığımız tarafından tüm illerde internet ortamında bakanlık otomasyonlu olarak uygulamaya konulan Analitik Bütçe ve Tahakkuk Esaslı Muhasebe Programı İl Özel İdaremiz tarafından kullanılmaktadır.

MALZEMENİN ADI	ADET
Masaüstü Bilgisayar	118
Dizüstü Bilgisayar	28
Yazıcı	77
Modem	5
Switch-HUB	18
Kesintisiz Güç Kaynağı	2
Güvenlik Duvarı	3
Sunucu Bilgisayar	7
Router Access Point	25
Projeksiyon	2
LCD Televizyon	58
Tarayıcı	30
Fotokopi Makinesi	10
Faks Cihazı	3
Dijital Kamera	2
Fotoğraf Makinesi	10
TOPLAM	398

ETÜT VE PROJE HİZMETLERİNDE KULLANILAN KAYNAKLAR

MALZEMENİN ADI	ADET
HP Designjet 500 PS Plotter Çizici	2
Arazi Ölçüm Cihazı	2
GPS	5
Arazi Ölçümünde Kullanılan Mira	4
Lazer Metre	1
Jeodezik GPS	1
İnsansız Hava Aracı (Drone)	1
TOPLAM	16

İL ÖZEL İDARESİNİN ARAÇLARINA AİT ENVANTER CETVELİ

Binek Otomobil (Heçbek)	1
Binek Otomobil (Sedan)	12
Binek Otomobil (Station Wagon)	1
Binek Arazi Aracı (4X4)	1
Minibüs	1
Otobüs (Küçük)	2
Pikap-Çift Kabin (4X2)	1
Pikap-Çift Kabin (4X4)	10
Panelvan (Kamyonet)	2
Açık Kasa Kamyonet (1,7 Ton)	1
6 Tonluk Damperli Kamyon	2
10 Tonluk Damperli Kamyon	2
13 Tonluk Damperli Kamyon	2
14 Tonluk Damperli Kamyon	8
13 Tonluk Kasalı Kamyon	1
Açık Kasa Kamyon (3,8 Ton)	1
Greyder	8
Kanal Kazıcı Ön Yükleyici (Bekoloder)	6
Lastik Tekerlekli Yükleyici (Loder)	4
Paletli Ekskavatör	2
Dozer	1
Toprak Silindiri (Tek Tamburlu Vibrasyonlu)	3
Asfalt Silindiri (Çift Tamburlu Vibrasyonlu)	2
Asfalt Yama Silindiri (Çift Tamburlu)	2
Asfalt Finişi (Finisher)	1
Forklift	2
Araç Nakil Kamyonu (Özel Amaçlı-Rampalı)	1
Çekici (Tır)	2
Asfalt Tankeri (Yarı Römork)	1
Yarı Römork (Açık Kasa)-Treyler	2
Çöp Kamyonu	9
Arazöz - Su Tankeri (Kamyon)	5
Kamyonet (Akaryakıt Tankeri)	1
Kamyon (Transmikser)	1
Vidanjör (Kamyon)	1
Asfalt Distribütörü (Kamyon)	2
Yol Bakım Tamir Aracı (Özel Amaçlı) (Robot)	3
Kamyon (Kombine Yol Satış Kaplama Aracı)	2
Kamyon (Kombine Kanal Açma Ve Temizleme)	1
Kamyon (Kapalı Kasa Panelvan)	1
Cenaze Aracı	1
Yol Çizim İşaretleme Aracı (Özel Amaçlı)	1
Kamyon Üstü Vinç	1
Tamir Bakım Aracı (Özel Amaçlı)	1
Traktör	2
Drone-İha	1
İnsansız Deniz Aracı	2
Zodiak Bot	2
Jeet-Ski	4
Jeneratör	6
TOPLAM	132

Gayrimenkullar	Merkez	Amasra	Ulus	Kurucaşile	Toplam
Pilon Yeri	1	0	0	0	1
Hizmet Binası	1	0	1	2	4
Konaklama Tesisi	3	0	0	0	3
Okul	8	3	2	0	13
Lojman (Daire)	28	1	1	3	33
Diğer	2	1	0	0	3
Tarla	8	6	0	1	15
Bahçe	2	0	0	0	2
Arsa	30	2	6	0	38
Toplam	83	13	10	6	112

İl Özel İdaresi'nin Kullanılan Raporlama Sistemi:

Bartın İl Özel İdaresi tarafından, Mahalli İdareler Bütçe ve Muhasebe Yönetmeliğinin hükümleri gereğince, aşağıda belirtilen defterler, cetveller ve raporlar hazırlanmaktadır.

S. NO	RAPORLAMA SİSTEMİNİN ADI
01	Mizan cetveli
02	Bilanço
03	Faaliyet sonuçları tablosu
04	Bütçe uygulama sonuçları tablosu
05	Nakit akım tablosu
06	Mali varlık ve yükümlülükler tablosu
07	İç borç değişim tablosu
08	Dış borç değişim tablosu
09	Şarta bağlı varlık ve yükümlülükler tablosu
10	Gelirlerin ekonomik sınıflandırılması tablosu
11	Giderlerin kurumsal sınıflandırılması tablosu
12	Giderlerin fonksiyonel sınıflandırılması tablosu
13	Giderlerin ekonomik sınıflandırılması tablosu
14	Bütçe gelirlerinin ekonomik sınıflandırılması tablosu
15	Bütçe giderlerinin kurumsal sınıflandırılması tablosu
16	Bütçe giderlerinin fonksiyonel sınıflandırılması tablosu
17	Bütçe giderlerinin finansal sınıflandırılması tablosu
18	Bütçe giderlerinin ekonomik sınıflandırılması tablosu
19	Bütçe giderleri ve ödenekler tablosu
20	Yevmiye Defteri
21	Büyük Defter
22	Kasa Defteri
23	Yardımcı Hesaplar Defteri
24	Yevmiye defteri
25	Mizan cetveli
26	Bütçe gelirlerinin ekonomik sınıflandırılması tablosu
27	Bütçe giderlerinin kurumsal sınıflandırılması tablosu
28	Bütçe giderlerinin fonksiyonel sınıflandırılması tablosu
29	Bütçe giderlerinin finansal sınıflandırılması tablosu
30	Bütçe giderlerinin ekonomik sınıflandırılması tablosu
31	Bütçe giderleri ve ödenekleri tablosu
32	Bütçe gelirleri tahakkuk artıklarından zaman aşımına uğramış olanlara ilişkin ayrıntı cetveli
33	Sayıştay ilamları cetveli
34	Yönetim Döneminde Görev yapan muhasebe yetkililerine ait Liste
35	Bütçe giderleri kesin hesap cetveli
36	Bütçe gelirleri kesin hesap cetveli
37	Finansmanın ekonomik sınıflandırılması kesin hesap cetveli
37	Genel mizan
38	Bilanço
39	Görev yapan muhasebe yetkililerine ait liste

D- İNSAN KAYNAKLARI:

Mevcut Personel Durumu:

İl Özel İdaremizde; il merkezinde ve ilçelerinde bulunan birimlerde, 15.07.2023 tarihi itibari ile 65 memur ve 47 işçi personel olmak üzere toplam 112 personel görev yapmaktadır. Merkez ve ilçe sayısına, eğitim durumlarına ve bay-bayan dağılımına göre birimler bazında dağılımı aşağıda verilmiştir.

Personel Dağılımı:

	MEMUR	İŞÇİ	SÖZLEŞMELİ PERSONEL	TOPLAM
MERKEZ	63	47	-	110
İLÇELER	2	-	-	2
TOPLAM	65	47	-	112

Personel Eğitim Durumu:

YÜKSEK LİSANS	LİSANS	ÖNLİSANS	ORTAÖĞRETİM	İLKÖĞRETİM
10	43	18	21	20

Cinsiyete Göre Dağılım:

BAYAN	BAY
24	88

Hizmet Sınıfına Göre Dağılım:

Genel İdari Hizmetler	Teknik Hizmetler	Yardımcı Hizmetler	Sağlık Hizmetleri	İşçi
29	33	2	1	47

Yaş Dağılımı:

50 ve Üzeri	41-50 Yaş	25-40 Yaş	18-25 Yaş
54	38	20	-

II- PERFORMANS HAKKINDA BİLGİLER:

A- TEMEL POLİTİKA VE ÖNCELİKLER:

Misyonumuz:

İlimizin; Kültür, turizm, çevre, sağlık, sosyal hizmetler, tarım, içme suyu, alt yapı, imar, iskân, gençlik ve spor, ulaşım ve eğitim alanlarında fiziki, sosyal ve ekonomik gelişimini sağlamak.

Vizyonumuz:

Bartın'ın doğal güzelliğini koruyarak; güvenilir ve yaşanabilir bir şehir olması için tüm gayretiyle çalışan bir kurum olmak.

İlkelerimiz:

- Şeffaf
- Katılımcı
- İnsan Odaklı
- Gelişime Açık
- Ulaşılabilir
- Çevreye duyarlı
- Tarafsız
- Hesap verebilir
- Yenilikçi

A- AMAÇ VE HEDEFLERİMİZİN ÖZET BİLGİSİ:

STRATEJİK AMAÇLAR	HEDEFLER
Bölgeler arası gelişmişlik farklarının azaltılması ve yaşam kalitesinin artırılması	<ul style="list-style-type: none">Etkili mekânsal planlamalar ile yerleşim yerlerini geliştirmekOrtak yaşam alanlarının standartlarını yükseltmekYerleşim yerlerine sağlıklı ve yeterli miktarlarda içme ve kullanma suyu temin etmekÇevre ve doğal kaynakların korunmasına yönelik çalışmalarımızı plan sonuna kadar %90 seviyelerine kadar çıkarmakAfet ve acil durum ile ilgili ihtiyaçların plan sonuna kadar karşılanma oranını %95'e çıkarmak.
Güvenli ve kesintisiz yol ulaşım ağının tamamlanması	<ul style="list-style-type: none">Yol ulaşım ağını çevreyi koruyan planlar yaparak vatandaşların ulaşım standardını %95'e çıkarmakYol ve ulaşım ağının kesintisiz hizmet vermesini sağlamak amacıyla yapılan bakım onarım planlarını %95 oranında tamamlamak
Kırsal kalkınmanın desteklenmesi	<ul style="list-style-type: none">Yöreye özgü hayvancılığın geliştirilmesine yönelik projeler geliştirmek, desteklemek dönem sonuna kadar çiftçilerimizin talepleri ile ilgili ihtiyaçlarını %80 oranında karşılamak.Çiftçilerimizin tarımsal ihtiyaçları ile ilgili taleplerini 2024 yılına kadar % 80 oranında
Eğitim ve sağlıkta kalitenin artırılması	<ul style="list-style-type: none">Eğitim kalitesini iyileştirmek için eğitim kurumlarında standartları yükseltmek amacıyla dönem sonuna kadar planlanan ve ortaya çıkan ihtiyaçların %95 oranında karşılamakVatandaşların ihtiyaç ve beklentilerine uygun ulaşılabilir ve kaliteli sağlık hizmeti verilmesi amacıyla plan sonuna kadar öngörülen sağlık hizmetleri ile ilgili ihtiyaçları %95 oranında karşılamak.
Kültür ve sanat faaliyetlerinin desteklenmesi ile turizmin çeşitlendirilmesi	<ul style="list-style-type: none">Plan dönemi sonuna kadar; kültür varlıklarının gelecek nesillere aktarılabilmesi için İl'in sahip olduğu kültür ve sanat değerlerinin korunmasını sağlamak, farkındalığı %30 yükseltmekTurizm altyapısını iyileştirmeye yönelik projeleri 2024'e kadar tamamlamakİlimizin tanıtımına yönelik faaliyetlerin artırılması
İl genelinde sosyal dayanışmanın geliştirilmesi	<ul style="list-style-type: none">Plan dönemi sonuna kadar dezavantajlı grupların ekonomik ve sosyal yönden desteklenme oranını %20 artırmak.Kadının sosyal ve ekonomik açıdan güçlendirilmesi için yapılan çalışmaları desteklemek
Kurumsal kapasitenin güçlendirilmesi	<ul style="list-style-type: none">Kurum bilgi yönetim ve güvenlik sistemini güçlendirmekİnsan kaynakları yönetim sisteminin geliştirilmesiKurumun kalite ve risk yönetim sistemlerini oluşturarak uygulanmasını sağlamakMakine parkını geliştirmekİdare gelirlerini artırmaya yönelik çalışmaları yapmakPaydaş kurumlarla ortak çalışma ortamını geliştirmek

C- PERFORMANS HEDEF VE GÖSTERGELERİ İLE FAALİYETLER:

2024 Mali Yılına ait Kurumsal Performans Programı;

5302 sayılı İl Özel İdaresi Kanununun Stratejik Plan ve Performans Planı başlıklı 31 inci maddesinin (a) bendi,

5018 sayılı Kamu Mali Yönetimi ve Kontrol Kanununun Stratejik Planlama ve Performans Esaslı Bütçeleme Başlıklı 9 uncu maddesinin (b) bendi ve (d) bendi,

Kamu İdarelerince Hazırlanacak Performans Programları Hakkındaki Yönetmeliğin Performans Programlarının Hazırlanması Başlıklı 4 üncü maddesinin (1, 2, 3, 4 ve 5.) bentleri,

Kamu İdarelerince Hazırlanacak Performans Programları Hakkındaki Yönetmeliğin Birim Performans Programı Başlıklı 5 inci maddesinin (1., 2., 3. ve 4.) bentleri gereğince; 23.05.2023 tarihli ve 35660 sayılı yazı ile Mali Hizmetler Müdürlüğü tarafından çağrı yapılmıştır.

İl Özel İdaresi harcama birimleri tarafından hazırlanarak Mali Hizmetler Müdürlüğüne gönderilen Birim Performans Planları 2024 Mali Yılı İdare Performans Planının hazırlanmasına esas teşkil etmiştir.

İdaremizin 2024 mali yılına ait İdare Performans Planı, Mali Hizmetler Müdürlüğü tarafından konsolide edilerek yukarıda bahsedilen mevzuat hükümleri çerçevesinde hazırlanmıştır.

İl Özel İdaresinin 2024 Mali Yılına ait İdare Performans Programına bakıldığında sonuç olarak,

-İdarenin Faaliyet, Hizmet ve Genel Yönetim Giderleri için bütçe içi ödenek miktarı 450.000.000,00 TL hedeflenmiştir.

-Bütçe dışı ise ödenek miktarı ise 36.127.820,00 TL olarak hedeflenmiştir.

Burada bahsedilen bütçe dışı ödenekler Bakanlıklar ve diğer merkezi idare kuruluşları ve Köylerin Altyapısının Desteklenmesi (KÖYDES) Projesi için aktarılacak ödenekleri kapsamaktadır. 5018 sayılı Kamu Mali Yönetimi ve Kontrol Kanununun Bağış ve Yardımlar başlıklı 40. maddesi gereğince, Bakanlıklar ve diğer merkezi idare kuruluşlarından aktarılan ödenekler tahsis amacına uygun olarak kullanılmak üzere üst yöneticinin onayı ile gelir ve gider bütçesinin ilgili tertiplerine gelir ve ödenek kaydı yapılır. Amacına uygun olarak gider bütçesinin ilgili tertiplerine kaydedilen bu ödenekler İl Özel İdaresinin tabi olduğu usul ve esaslara göre kullanılır.

Bartın İl Özel İdaresinin gelirleri göz önünde alındığında, söz konusu faaliyetlerin bütçe içi imkânlarla yapılmasının mümkün olmadığı açıktır. Bakanlıklar ve diğer merkezi idari kuruluşlarından bütçe dışı kaynak olarak hesaplarımıza aktarma yapıldığı takdirde toplam 486.127.820,00 TL'lik performans hedefine ulaşılabilecektir.

PERFORMANS HEDEFİ TABLOSU

İdare Adı	Bartın İl Özel İdaresi İnsan Kaynakları ve Eğitim Müdürlüğü
-----------	---

Amaç	SPA7: Kurumsal kapasitenin güçlendirilmesi
Hedef	SPH7.2: İnsan kaynakları yönetim sisteminin geliştirilmesi
Performans Hedefi	İnsan Kaynakları yönetim sistemi kurulma ve uygulama oranını %30 oranında artırmak

Açıklamalar:

İdaremiz Memur, işçi, sözleşmeli, geçici işçi ve stajyer personel ücretleri, sosyal güvenlik giderleri; işçi sağlığı ve iş güvenliği giderleri, tüketime yönelik mal ve malzeme ihtiyaçlarının karşılanması, İdaremiz hizmetlerinde görev almak üzere değerlendirilen personel hizmet alımları giderlerinin karşılanması, Çalışan personelin niteliğini artırmaya yönelik hizmet içi eğitim kurslarının verilmesi, İnsan kaynağını ödül ve performans sistemleri vasıtasıyla yönetiminin uygulanması ile ilan giderlerinin yapılması amaçlanmaktadır.

Performans Göstergeleri		2023	2024	2025
1	İnsan kaynakları yönetim sistemi kurulma ve uygulanma oranı (%)	100	100	
2	Kişi başı hizmet içi eğitim saati	12	12	
3	Personelin İş Sağlığı ve güvenliği oranı (%)	100	100	
4	Çalışan memnuniyeti artış oranı (%)	5	5	
Faaliyetler		Kaynak İhtiyacı (2023)		
		Bütçe	Bütçe Dışı	Toplam
1	Müteahhitlik Hizmetleri	160.402.834,00		160.402.834,00
2	İş Sağlığı ve İş Güvenliği Giderleri	402.066,00		402.066,00
3	İlan Giderleri	10.000,00		10.000,00
4	Personel Giderleri (Memur)	39.973.027,00	8.957.712,00	48.930.739,00
5	Personel Giderleri (İşçi)	36.947.073,00	27.170.108,00	64.117.181,00
6	Aday, Çıracak ve Stajyer Giderleri	205.000,00		205.000,00
7	Kamu İşverenleri Sendikalarına (Üyelik Aidatı)	40.000,00		40.000,00
TOPLAM		244.980.000,00	36.127.820,00	281.107.820,00

PERFORMANS HEDEFİ TABLOSU

İdare Adı	Bartın İl Özel İdaresi Mali Hizmetler Müdürlüğü
------------------	--

Amaç	SPA7: Kurumsal kapasitenin güçlendirilmesi
Hedef	SPH7.6: Paydaş kurumlarla ortak çalışma ortamını geliştirmek
Performans Hedefi	Kanuni zorunlu olan payların %100 oranında karşılanmasını sağlamak

Açıklamalar:

İl Özel İdaresi bütçesinden kanunen ayrılması zorunlu olan Sosyal Güvenlik Kurumuna ek karşılık, Vilayetler Hizmet Götürme Birliği payı, Kalkınma Ajansı payı, Muhtaç Asker Aileleri payı, İller Bankası payı, köylerin aydınlatma giderleri ile idareimiz yedek ödenek paylarının bütçemizde yer alması ve gerektiğinde gönderilmesi, Müdürlüğümüz mal ve malzeme ihtiyaçlarının karşılanması amaçlanmaktadır.

Performans Göstergeleri		2023	2024	2025
1	Paydaşlarımıza ait ihtiyaçların (Emniyet, Jandarma, Sahil Güvenlik, Afet, Hizmet binaları, Amatör Spor kulüpleri vb.) karşılanma oranı (%)	80	80	
Faaliyetler		Kaynak İhtiyacı (2024) (TL)		
		Bütçe	Bütçe Dışı	Toplam
1	Kanuni Paylar	10.554.583,00		10.554.583,00
2	Köylerin Aydınlatma Giderleri	13.000.000,00		13.000.000,00
3	Yedek Ödenek (Personel –Yatırımları Hızl.-Yedek)	31.500.000,00		31.500.000,00
4	Baskı ve Cilt Giderleri ve Mal Malzeme Alımları	47.900,00		47.900,00
5	Ek Karşılık Tahakkuk Primi	328.760,00		328.760,00
6	Yol Yapım İller Bankası Kredi Karşılığı	16.000.000,00		16.000.000,00
TOPLAM		71.431.243,00		71.431.243,00

PERFORMANS HEDEFİ TABLOSU

İdare Adı	Bartın İl Özel İdaresi Yatırım ve İnşaat Müdürlüğü (Genel Kamu Hizmetleri)
------------------	---

Amaç	SPA7: Kurumsal kapasitenin güçlendirilmesi
Hedef	SPH7.6: Paydaş kurumlarla ortak çalışma ortamını geliştirmek
Performans Hedefi	Paydaşlarımıza ait ihtiyaçların (Emniyet, Jandarma, Sahil Güvenlik, Afet, Amatör Spor kulüpleri vb.) %80 oranında karşılamak

Açıklamalar:

Paydaşlarımız ile İdaremiz hizmet binası, lojman ve Vali konağı vb. binalarının bakım, onarım ve ihtiyaçlarının karşılanması amaçlanmaktadır.

Performans Göstergeleri		2023	2024	2025
1	Paydaşlarımıza ait ihtiyaçların (Emniyet, Jandarma, Sahil Güvenlik, Afet, Hizmet binaları, Amatör Spor kulüpleri vb.) karşılanma oranı (%)	80	80	
Faaliyetler		Kaynak İhtiyacı (2024) (TL)		
		Bütçe	Bütçe Dışı	Toplam
1	Lojman Bakım ve Onarımları	50.000,00		50.000,00
2	Vali Konağı bakım onarımları	100.000,00		100.000,00
3	Sahil ve Mesire Yerleri bakım ve onarım giderleri	10.000,00		10.000,00
4	Makine teçhizat bakım ve onarım giderleri	100.000,00		100.000,00
5	Hizmet Binaları Bakım ve Onarımları	1.500.000,00		1.500.000,00
TOPLAM		1.760.000,00		1.760.000,00

PERFORMANS HEDEFİ TABLOSU

İdare Adı	Bartın İl Özel İdaresi Yatırım ve İnşaat Müdürlüğü (Genel Kamu Hizmetleri)
------------------	---

Amaç	SPA1: Bölgeler arası gelişmişlik farklarının azaltılması ve yaşam kalitesinin artırılması
Hedef	SPH1.2: Ortak yaşam alanlarının standartlarını yükseltmek.
Performans Hedefi	Sorumluluk sahamız içerisinde kalan köylerde ihtiyaç duyulan ortak yaşam alanlarının planlama süresi içerisinde %100 oranında tamamlamak

Açıklamalar:

Köylerde sosyal ve ekonomik dayanışmayı destekleyecek sosyal tesis, köy konağı vb. onarıma esas köy yardımı yapılması,
Ortak yaşam alanlarını düzenlemek adına, park, bahçe, oyun alanları vb. düzenlemeler yapılması,
İhtiyaç olan Köylerimize Yolcu bekleme durakları konulması amaçlanmaktadır.

Performans Göstergeleri		2023	2024	2025
1	Ortak yaşam alanları (Park, bahçe, oyun alanları, yolcu bekleme durağı, bank, meydan düzenleme, Köy konağı (Çok Amaçlı Salon) yapımı vb.) projeleri destekleme sayısı	4	4	
2	Köylerimize ayni ve nakdi (Köy Konağı, camisi, yol, içmesuyu vb. onarımına esas) yardım sayısı	80	90	
Faaliyetler		Kaynak İhtiyacı (2024) (TL)		
		Bütçe	Bütçe Dışı	Toplam
1	Köylere Yardım	492.650,00		492.650,00
2	Dizlermezeci Sağlıkevi Çevre Düzenlemesi	200.000,00		200.000,00
3	Çanakcılar Köy Konağı Çevre Düzenlemesi	200.000,00		200.000,00
4	Yolcu Bekleme Durağı	72.000,00		72.000,00
5	Park, Bahçe (Çocuk Oyun Grubu) Alımı	246.000,00		246.000,00
6	Bartın Şehirlerarası Otobüs Terminali Bakım Onarımı	600.000,00		600.000,00
7	İlan Giderleri	150.000,00		150.000,00
8	Diğer kırtasiye ve büro malzemeleri Alımı	30.000,00		30.000,00
TOPLAM		1.990.650,00		1.990.650,00

PERFORMANS HEDEFİ TABLOSU

İdare Adı	Bartın İl Özel İdaresi Yatırım ve İnşaat Müdürlüğü (Spor Hizmetleri)
------------------	---

Amaç	SPA1: Bölgeler arası gelişmişlik farklarının azaltılması ve yaşam kalitesinin artırılması
Hedef	SPH1.2: Ortak yaşam alanlarının standartlarını yükseltmek
Performans Hedefi	Sporun Desteklenmesi

Açıklamalar:

Mevcut spor sahalarının düzenlenmesi, bakım ve onarımlarının yapılması planlanmaktadır.

Performans Göstergeleri		2023	2024	2025
1	Bakım ve Onarımı Yapılan spor Tesisi Sayısı	10	10	
Faaliyetler		Kaynak İhtiyacı (2024) (TL)		
		Bütçe	Bütçe Dışı	Toplam
1	Spor Sahası Düzenleme	1.500.000,00		1.500.000,00
TOPLAM		1.500.000,00		1.500.000,00

PERFORMANS HEDEFİ TABLOSU

İdare Adı	Bartın İl Özel İdaresi Yatırım ve İnşaat Müdürlüğü (Eğitim Hizmetleri)
-----------	---

Amaç	SPA4: Eğitim ve Sağlıkta Kalitenin Artırılması:
Hedef	SPH4.1: Eğitim kalitesini iyileştirmek için eğitim kurumlarında standartları yükseltmek amacıyla dönem sonuna kadar planlanan ve ortaya çıkan ihtiyaçların %95 oranında karşılamak
Performans Hedefi	Yıllık yatırım ve Çalışma programında belirtilen hedeflere %100 oranında ulaşmak

Açıklamalar:

Eğitim kalitesini iyileştirmek için yeni yapılacak eğitim binası, mevcut binaların bakım onarımı ile eğitim binalarında yeni yapılacak olan spor salonlarının inşasının tamamlanması amaçlanmaktadır.

Performans Göstergeleri		2023	2024	2025
1	Yeni yapılan eğitim binası sayısı	1	1	
2	Okullara yapılan spor salonu sayısı	0	1	
3	Bakım onarımı yapılan okul sayısı	50	50	
4	Deprem güçlendirilmesi yapılan eğitim binası sayısı	1	1	
Faaliyetler		Kaynak İhtiyacı (2024) (TL)		
		Bütçe	Bütçe Dışı	Toplam
1	Diğer Hizmet Binası Bakım ve Onarım Giderleri	4.800.000,00		4.800.000,00
2	Okul Binası Yapımı	13.070.517,00		13.070.517,00
3	İlan Giderleri	600.000,00		600.000,00
TOPLAM		18.470.517,00		18.470.517,00

PERFORMANS HEDEFİ TABLOSU

İdare Adı	Bartın İl Özel İdaresi Sağlık İşleri Müdürlüğü (Genel Kamu Hizmetleri)
-----------	---

Amaç	SPA7: Kurumsal kapasitenin güçlendirilmesi
Hedef	SPH7.6: Paydaş kurumlarla ortak çalışma ortamını geliştirmek
Performans Hedefi	Hizmet binamızın ihtiyaçlarını karşılamak

Açıklamalar:

Müdürlüğümüz görev ve sorumlulukları kapsamında mal ve malzeme ihtiyaçlarının karşılanması ile İdaremiz TSE (Araştırma Geliştirme) işlemlerine ait giderlerin yapılması amaçlanmaktadır.

Performans Göstergeleri		2023	2024	2025
1	Paydaşlarımıza ait ihtiyaçların (Emniyet, Jandarma, Sahil Güvenlik, Afet, Hizmet binaları, Amatör Spor kulüpleri vb.) karşılanma oranı (%)	80	80	
Faaliyetler		Kaynak İhtiyacı (2024) (TL)		
		Bütçe	Bütçe Dışı	Toplam
1	Diğer Yayın Alımları Giderleri (Afiş, Broşür)	10.000,00		10.000,00
2	Giyim Kuşam Alımları (Çevre Temizlik Personeli İle Cankurtaranlara Giyim Kuşam Alımı)	100.000,00		100.000,00
3	Tüketime Yönelik Mal ve Malzeme Alımları (Tabela Vb)	40.000,00		40.000,00
4	İlan Giderleri	40.000,00		40.000,00
5	Büro İş yeri Mal ve Malzeme Alımı(Renkli Baskı,Yazıcı)	10.000,00		10.000,00
6	Temizlik Malzemesi Alımı (Dezenfektan vb. Ve İdaremize ait Çöp Konteynırları ve Araçlar, camiler, okullar Vb.Temizlenmesi için)	30.000,00		30.000,00
7	TSE (araştırma geliştirme giderleri)	30.000,00		30.000,00
TOPLAM		260.000,00		260.000,00

PERFORMANS HEDEFİ TABLOSU

İdare Adı	Bartın İl Özel İdaresi Sağlık İşleri Müdürlüğü (Çevre Hizmetleri)
-----------	--

Amaç	SPA1: Bölgeler arası gelişmişlik farklarının azaltılması ve yaşam kalitesinin artırılması
Hedef	SPH1.4: Çevre ve doğal kaynakların korunmasına yönelik çalışmalarımızı plan sonuna kadar %90 seviyelerine kadar çıkarmak
Performans Hedefi	Çevrenin korunması ve iyileştirilmesi

Açıklamalar:

Çevrenin korunması ve iyileştirilmesi amacıyla tedbirler alınması ve alınan tedbirlerin uygulanmasının sağlanması amaçlanmaktadır.

Performans Göstergeleri		2023	2024	2025
1	Çöplerin zamanında toplanması oranı (%)	75	75	
2	Alınan çöp kovası veya konteynır sayısı (adet)	100	100	
Faaliyetler		Kaynak İhtiyacı (2024) (TL)		
		Bütçe	Bütçe Dışı	Toplam
1	İlimize bağlı köylere ve sahillere hijyen ve ilaçlama Çevre Hizmeti)	120.000,00		120.000,00
2	Makine Teçhizat Bakım Onarım Giderleri (Çöp konteynırlarına tamir ,bakım onarım giderleri)	70.000,00		70.000,00
3	Diğer Makine Teçhizat Alımları (Çöp Konteynır Alımı)	500.000,00		500.000,00
TOPLAM		690.000,00		690.000,00

PERFORMANS HEDEFİ TABLOSU

İdare Adı	Bartın İl Özel İdaresi Sağlık İşleri Müdürlüğü (Sağlık Hizmetleri)
------------------	---

Amaç	SPA1: Bölgeler arası gelişmişlik farklarının azaltılması ve yaşam kalitesinin artırılması
Hedef	SPH1.5: Afet ve acil durum ile ilgili ihtiyaçların plan sonuna kadar karşılanma oranını %95'e çıkarmak.
Performans Hedefi	Boğulma vakalarını en aza indirmek.

Açıklamalar:
 Kırsal alan ve kent arasındaki sağlık hizmetleri farkını azaltarak ulaşılabilir, verimli ve kaliteli sağlık hizmetinin sunulması,
 İlimiz sahillerinde çeken akıntıdan dolayı her yıl boğulma vakaları yaşanması nedeniyle cankurtaran hizmetleri ve bu amaçla ihtiyaç olan ekipmanlarının yedek parça ile deniz taşıtları için akaryakıtın temin edilmesi amaçlanmaktadır.

Performans Göstergeleri		2023	2024	2025
1	Cankurtaran hizmeti ihtiyacı karşılanma oranı (%)	100	100	
2	Afet ve Acil Durum ile sivil savunmaya yönelik (Cankurtaran, Afad vb.)araç, gereç ve yatırım projeleri	8	8	
Faaliyetler		Kaynak İhtiyacı (2024) (TL)		
		Bütçe	Bütçe Dışı	Toplam
1	Akaryakıt Ve Yağ Alımları (Deniz Taşıtları İçin)	100.000,00		100.000,00
2	Diğer Tüketim Mal Ve Malz. Alımları (Yüzme Alanlarını Belirlemek Amacıyla 3.000 Mt Şerit, Duba, Çapa Alımı)	150.000,00		150.000,00
3	Avandalılık ,Yedek Parça Alımları Tamir Bakım Onr. (Deniz Botu Ve Jetski Vb.)	120.000,00		120.000,00
4	Diğer Giderler(Cankurtaran Görevlilerine Gözetleme Kulesi Alımı)(4adet)	300.000,00		300.000,00
TOPLAM		670.000,00		670.000,00

PERFORMANS HEDEFİ TABLOSU

İdare Adı	Bartın İl Özel İdaresi Sağlık İşleri Müdürlüğü (Sosyal Hizmetler)
-----------	--

Amaç	SPA6: İl genelinde Eğitim ve sosyal dayanışmanın geliştirilmesi
Hedef	SPH6.1: Plan dönemi sonuna kadar dezavantajlı grupların ekonomik ve sosyal yönden desteklenme oranını %20 artırmak.
Performans Hedefi	Sosyal hizmetlerde ulaşılabilirlik sağlanması

Açıklamalar:

Sosyal hizmetlerde tüm bireylerin daha kaliteli ve sağlıklı ortamlarda hizmet almasını sağlamak, dezavantajlı kesimlerin ihtiyaçlarının gözetilmesi amaçlanmaktadır.

Performans Göstergeleri		2023	2024	2025
1	Yoksul, yaşlı, kimsesiz bireylere yönelik faaliyetlere (Huzurevi, Engelsiz Yaşam Merkezi, Çocuk Evleri, Gündüzlü Bakım evi vb.) destek sayısı	1	1	
2	Bakım ve rehabilitasyon merkezlerine destek sayısı	3	3	
Faaliyetler		Kaynak İhtiyacı (2024) (TL)		
		Bütçe	Bütçe Dışı	Toplam
1	Engelli bireylere Akülü araç alımı (10. Ad.)	350.000,00		350.000,00
TOPLAM		350.000,00		350.000,00

PERFORMANS HEDEFİ TABLOSU

İdare Adı	Bartın İl Özel İdaresi İmar ve Kentsel İyileştirme Müdürlüğü			
Amaç	SPA1: Bölgeler arası gelişmişlik farklarının azaltılması ve yaşam kalitesinin artırılması			
Hedef	SPH1.1: Etkili mekânsal planlamalar ile yerleşim yerlerini geliştirmek			
Performans Hedefi	Etkili mekânsal planlamalar ile yerleşim yerlerini geliştirmek			
Açıklamalar:				
Müdürlüğümüz iş ve işlemleri kapsamında vatandaşlarımızın talepleri ile bina izni, imar durumları, görüş, tevhid, ifraz, yola terk, imar planı, numarataj çalışmaları vb. işlemleri, Yerleşim yerlerini geliştirmek amacıyla imar planları, hâlihazır haritalar, jeolojik etüt raporları, 18. Madde uygulamaları ile yerleşik alan tespitleri, Köy muhtarlarımıza İdaremiz imar çalışmaları ile ilgili eğitimlerin düzenlenmesi amaçlanmaktadır.				
Performans Göstergeleri		2023	2024	2025
1	Yapılarla ilgili ihtiyaç ve taleplerin (izin, görüş, iskan vb.) karşılanma oranı (%)	100	100	
2	Mülkiyeti vatandaşlarımıza ait taşınmazlar ile ilgili ihtiyaç ve taleplerin (İfraz, tevhid, yola terk, cins değişikliği, imar planı vb.) karşılanma oranı (%)	100	100	
3	İdaremiz tarafından yapılan İmar planı (tadilat ve revizyonu dahil) sayısı	3	3	
4	İdaremiz tarafından hazırlanan halihazır harita sayısı	2	2	
5	İdaremiz tarafından hazırlanan jeolojik etüt raporu sayısı	2	2	
6	İdaremiz tarafından hazırlanan 18. Madde uygulaması sayısı	1	1	
7	Yerleşik alan tespiti yapılan köy sayısı	5	5	
8	İmar mevzuatı ile ilgili verilen eğitim sayısı	4	4	
9	İmar mevzuatına aykırı olarak tespit edilen yapı sayısı	40	40	
Faaliyetler		Kaynak İhtiyacı (2024) (TL)		
		Bütçe	Bütçe Dışı	Toplam
1	Harita Plan Proje Alımları (İmar Planı)	1.200.000,00		1.200.000,00
2	İlan Giderleri	90.000,00		90.000,00
3	Diğer vergi, resim ve harçlar vb. giderler	15.000,00		15.000,00
4	Yıkım Giderleri	100.000,00		100.000,00
5	Harita Yapım ve Alım Giderleri	135.000,00		135.000,00
6	Müteahhitlik Hizmetleri	75.000,00		75.000,00
7	Numarataj İşlemleri	100.000,00		100.000,00
TOPLAM		1.715.000,00		1.715.000,00

PERFORMANS HEDEFİ TABLOSU

İdare Adı	Bartın İl Özel İdaresi İmar ve Kentsel İyileştirme Müdürlüğü
-----------	--

Amaç	SPA7: Kurumsal kapasitenin güçlendirilmesi
Hedef	SPH7.6: Paydaş kurumlarla ortak çalışma ortamını geliştirmek
Performans Hedefi	Hizmet binalarının ihtiyaçlarının % 100 oranında karşılanmasını sağlamak

Açıklamalar:

Müdürlüğümüzün ihtiyaçlarının karşılanması amaçlanmaktadır.

Performans Göstergeleri		2023	2024	2025
1	Paydaşlarımıza ait ihtiyaçların (Emniyet, Jandarma, Sahil Güvenlik, Afet, Hizmet binaları, Amatör Spor kulüpleri vb.) karşılanma oranı (%)	80	80	
Faaliyetler		Kaynak İhtiyacı (2024) (TL)		
		Bütçe	Bütçe Dışı	Toplam
1	Büro ve İşyeri mal ve malzeme alımları	25.000,00		25.000,00
2	Büro ve İşyeri Makine ve Teçhizat Al.	25.000,00		25.000,00
TOPLAM		50.000,00		50.000,00

PERFORMANS HEDEFİ TABLOSU

İdare Adı	Bartın İl Özel İdaresi Yol ve Ulaşım Hizmetleri Müdürlüğü
------------------	--

Amaç	SPA2: Güvenli ve kesintisiz yol ulaşım ağının tamamlanması
Hedef	SPH2.1: Yol ulaşım ağını çevreyi koruyan planlar yaparak vatandaşların ulaşım standardını %95'e çıkarmak
Performans Hedefi	Görev alanımızda bulunan Yol ve Ulaşım ağının standartlarını %95 oranına çıkarmak

Açıklamalar:

Sorumluluk alanımızda bulunan bölgelerde sıcak asfalt, silindirle sıkıştırılmış beton, kilitli parke, stabilize, köprü ve sanat yapıları yaparak ulaşımın kesintisiz hizmet verebilmesi ve yol standartlarının yükseltilmesi amaçlanmaktadır.

Performans Göstergeleri		2023	2024	2025
1	Kat asfalt sathi kaplama çalışması yapılan yol uzunluğu (km)	10	10	
2	Silindirle sıkıştırılmış beton (SSB) çalışması yapılan yol uzunluğu (km)	60	60	
3	Kilitli parke çalışması yapılan yol uzunluğu (m2)	150.000	150.000	
4	Stabilize kaplama yapılan yol uzunluğu (km)	40	40	
5	Bitümlü sıcak karışım kaplama (BSK) yapılan yol uzunluğu (km)	24	25	
6	Tamamlanan köprü sayısı	3	3	
7	Tamamlanan sanat yapıları uzunluğu (büz- menfez, baks, istinat duvarı, beton bariyerler, korige boru, korkuluk, beton kanal, hız kesici vb.) (mt)"	1300	1400	

Faaliyetler		Kaynak İhtiyacı (2024) (TL)		
		Bütçe	Bütçe Dışı	Toplam
1	1. Kat Sathi Kaplama (20.000+20.000m)	2.100.000,00		2.100.000,00
2	2. Kat Sathi Kaplama (50.000+.20.000m)	3.875.000,00		3.875.000,00
3	Sıcak Asfalt (BSK.) Sathi Kaplama (10.000+10.000m)	10.171.350,00		10.171.350,00
4	Tabii Malzemeli Stabilize (10.000m)	763.750,00		763.750,00
5	Füllerli Stabilize Yol Yapımı (10.000 m)	2.844.000,00		2.844.000,00
6	Islak Beton Yol Yapımı (1.000+1.000 m ³)	2.091.250,00		2.091.250,00
7	Kilitli Parke Yol Yapımı (5.000+5.000 m ²)	1.940.750,00		1.940.750,00
8	Beton -Bariyer-Kanal ve Duvar Yapımı (Metretül)	250.000,00		250.000,00
9	Kuru Beton Yol Yapımı 15 cm.lik (7.500+7.500 m ³)	4.531.250,00		4.531.250,00
10	Münferit İşler (Köy Alt ve Üst Yapı Çalışmaları)	500.000,00		500.000,00
11	Doğal Afet	500.000,00		500.000,00
12	Alt ve Üst Yapı (Sanat Yapıları Yapımı ve Mal Alımı)	500.000,00		500.000,00
TOPLAM		30.067.350,00	0,00	30.067.350,00

PERFORMANS HEDEFİ TABLOSU

İdare Adı	Bartın İl Özel İdaresi Yol ve Ulaşım Hizmetleri Müdürlüğü
------------------	--

Amaç	SPA2: Güvenli ve kesintisiz yol ulaşım ağının tamamlanması
Hedef	SPH2.2: Yol ve ulaşım ağının kesintisiz hizmet vermesini sağlamak amacıyla yapılan bakım onarım planlarını %95 oranında tamamlamak
Performans Hedefi	Yol ve Ulaşım ağının kesintisiz hizmet vermesi amacıyla bakım onarım çalışmalarını % 95 oranında tamamlamak

Açıklamalar:

Sorumluluk alanımızda bulunan yol ağında meydana gelen aksaklıkların giderilmesi amacıyla yolların ihtiyacı olan mal ve malzeme alımları ile bakım ve onarımlarının yapılması, Zorlu kış koşullarında karla mücadele çalışmaları, gerekli görülen yerlerde yol genişletme çalışmalarının yapılması, Yön gösterici ve uyarıcı tabela ve işaretler alınarak gerekli yerlere yerleştirilmesi amaçlanmaktadır.

Performans Göstergeleri		2023	2024	2025
1	Greyderli bakım, karla mücadele ve yol açma çalışması yapılan yol uzunluğu (km)	1600	1600	
2	Malzemeli bakım yapılan yol uzunluğu (km)	10	10	
3	Onarım yapılan asfalt yol uzunluğu (Yama, sıcak serme) (km)	100	100	
4	Trafik işaret ve levha çalışmaları yapılan grup yol sayısı	12	12	
5	Bakım ve onarımları tamamlanan köprü ve/veya demiryolu hemzemin geçit sayısı	0	0	
Faaliyetler		Kaynak İhtiyacı (2024) (TL)		
		Bütçe	Bütçe Dışı	Toplam
1	Trafik Levha, İşaret Yapım Montajı	100.000,00		100.000,00
2	Asfalt Bakım Onarım Yama (5.000+2.000 Ton)	1.869.000,00		1.869.000,00
TOPLAM		1.969.000,00	0,00	1.969.000,00

PERFORMANS HEDEFİ TABLOSU

İdare Adı	Bartın İl Özel İdaresi Yol ve Ulaşım Hizmetleri Müdürlüğü			
Amaç	SPA7: Kurumsal kapasitenin güçlendirilmesi			
Hedef	SPH7.4: Makine parkını geliştirmek			
Performans Hedefi	Mevcut araçların bakım, onarım ve ihtiyaçlarının karşılanması			
Açıklamalar:				
Müdürlüğümüz bünyesinde yer alan araçların ve makine parkı, asfalt plenti ve atölyelerinin bakım, onarım ve ihtiyaçlarının karşılanması amaçlanmaktadır.				
Performans Göstergeleri		2023	2024	2025
1	Makine parkına yeni alınan / yenilenen binek araç sayısı	1	1	1
2	Makine parkına yeni alınan / yenilenen hareketli iş makinesi sayısı	1	1	1
3	Geçici süreli kiralanılan (İçme suyu tankeri, vidanjör aracı, binek araç, iş makinesi vb.) araç sayısı	20	20	20
4	Asfalt Plenti modernizasyonu modernleştirme oranı	100	100	100
5	Beton santrali, beton parke ve beton elemanları tesisinin güçlendirilme oranı	100	100	100
Faaliyetler		Kaynak İhtiyacı (2024) (TL)		
		Bütçe	Bütçe Dışı	Toplam
1	Akaryakıt ve Yağ Alımları (Binek Araçlar İçin)	3.000.000,00		3.000.000,00
2	Binek Araç (İşletme Ruhsat, Geçiş, Vergi, Sigorta, Görev vb.) Giderleri	895.000,00		895.000,00
3	Eğitim (Akaryakıt, Taşıt Bak.Onr.Ruhsat, Sigorta)	750.000,00		750.000,00
4	Afet (Taşıt Bak.Onr. Ruhsat, Sigorta)	250.000,00		250.000,00
5	Yol Yapımı Akaryakıt Giderleri	8.500.000,00		8.500.000,00
6	Yol Yapımı Yedek Parça Giderleri	4.000.000,00		4.000.000,00
7	Yol Yapımı Taşıt ve İş Makinası Kiralaması	3.000.000,00		3.000.000,00
8	Yol Yapımı Elektrik Alımları (Doğalgaz)	4.000.000,00		4.000.000,00
9	İdare Taşıt ve İş Makinesi Kiralama	1.300.000,00		1.300.000,00
10	Taşıt Bakım ve Onarım Giderleri	300.000,00		300.000,00
11	İş Makinası Bakım Onarımı	1.500.000,00		1.500.000,00
12				
13				
TOPLAM		27.495.000,00		27.495.000,00

PERFORMANS HEDEFİ TABLOSU

İdare Adı	Bartın İl Özel İdaresi Yol ve Ulaşım Hizmetleri Müdürlüğü
------------------	--

Amaç	SPA7: Kurumsal kapasitenin güçlendirilmesi
Hedef	SPH7.6: Paydaş kurumlarla ortak çalışma ortamını geliştirmek
Performans Hedefi	Hizmet binaları ile taşınmazların ihtiyaçlarının % 100 oranında karşılanmasını sağlamak

Açıklamalar:

Hizmet binası, atölyeler ve tesislerin elektrik, su, yakacak vb. ihtiyaçlarının karşılanması amaçlanmaktadır.

Performans Göstergeleri		2023	2024	2025
1	Paydaşlarımıza ait ihtiyaçların (Emniyet, Jandarma, Sahil Güvenlik, Afet, Hizmet binaları, Amatör Spor kulüpleri vb.) karşılanma oranı (%)	80	80	
Faaliyetler		Kaynak İhtiyacı (2024) (TL)		
		Bütçe	Bütçe Dışı	Toplam
1	Cari Giderler (Su, Telefon, Yakacak, Elektrik, İlan, Baskı, büro malzemeleri vb.)	1.775.000,00		1.775.000,00
2	Enformasyon ve Raporlama Giderleri	120.000,00		120.000,00
3	Tefrişat Bakım ve Onarım Giderleri	50.000,00		50.000,00
4	Makine Teçhizat Bakım ve Onarım Giderleri	300.000,00		300.000,00
5	Sivil Savunma Hizmetleri (İl Özel İdaresi)	100.000,00		100.000,00
6	Atölye ve Tesis Binaları Bakım ve Onarım gideri	100.000,00		100.000,00
7	Menkul Mal Alım Giderleri (Avadanlık, Dayanıklı Malz. alımı)	70.000,00		70.000,00
TOPLAM		2.515.000,00	0,00	2.515.000,00

PERFORMANS HEDEFİ TABLOSU

İdare Adı	Bartın İl Özel İdaresi Destek Hizmetleri Müdürlüğü (Genel Kamu Hizmetleri)
-----------	---

Amaç	SPA7: Kurumsal kapasitenin güçlendirilmesi
Hedef	SPH7.6: Paydaş kurumlarla ortak çalışma ortamını geliştirmek
Performans Hedefi	Paydaşlarımıza ait ihtiyaçların %80 oranında karşılamak

Açıklamalar:

İdaremizin tüm birimlerinin tüketime yönelik mal ve malzeme ihtiyaçları ile kurum tüketim giderlerinin ödenmesi amaçlanmaktadır.

Performans Göstergeleri		2023	2024	2025
1	Paydaşlarımıza ait ihtiyaçların (Emniyet, Jandarma, Sahil Güvenlik, Afet, Hizmet binaları, Amatör Spor kulüpleri vb.) karşılanma oranı (%)	80	80	
Faaliyetler		Kaynak İhtiyacı (2024) (TL)		
		Bütçe	Bütçe Dışı	Toplam
1	Tüm birimlere kırtasiye alımı	225.000,00		225.000,00
2	Bina Temizlik Malzemesi	200.000,00		200.000,00
3	Bina Yakacak Alımları	550.000,00		550.000,00
4	Fatura Ödemeleri(Haberleşme-Su-Elektrik)	600.000,00		600.000,00
5	Makine teçhizat bakım ve onarım giderleri	7.500,00		7.500,00
TOPLAM		1.582.500,00		1.582.500,00

PERFORMANS HEDEFİ TABLOSU

İdare Adı	Bartın İl Özel İdaresi Destek Hizmetleri Müdürlüğü (Spor Hizmetleri)
------------------	---

Amaç	SPA7: Kurumsal kapasitenin güçlendirilmesi
Hedef	SPH7.6: Paydaş kurumlarla ortak çalışma ortamını geliştirmek
Performans Hedefi	Paydaşlarımıza ait ihtiyaçların %80 oranında karşılamak

Açıklamalar:

Paydaş kurumlarımızın ihtiyaçları doğrultusunda amatör sporu desteklemek için malzeme yardımı ile ulaşım giderlerinin karşılanması amacıyla araç kiralama yapılması amaçlanmaktadır.

Performans Göstergeleri		2023	2024	2025
1	Paydaşlarımıza ait ihtiyaçların (Emniyet, Jandarma, Sahil Güvenlik, Afet, Hizmet binaları, Amatör Spor kulüpleri vb.) karşılanma oranı (%)	80	80	
Faaliyetler		Kaynak İhtiyacı (2024) (TL)		
		Bütçe	Bütçe Dışı	Toplam
1	Hizmet alımı(Ulaşım gideri)	100.000,00		100.000,00
2	Spor Kulüplerine Malzeme Alımı	750.000,00		750.000,00
TOPLAM		850.000,00		850.000,00

PERFORMANS HEDEFİ TABLOSU

İdare Adı	Bartın İl Özel İdaresi Destek Hizmetleri Müdürlüğü (Eğitim Hizmetleri)
-----------	---

Amaç	SPA4: Eğitim ve Sağlıkta Kalitenin Artırılması
Hedef	SPH4.1: Eğitim kalitesini iyileştirmek için eğitim kurumlarında standartları yükseltmek amacıyla dönem sonuna kadar planlanan ve ortaya çıkan ihtiyaçların %95 oranında karşılamak
Performans Hedefi	Eğitim kalitesini iyileştirmek için eğitim kurumlarında standartları yükseltmek amacıyla dönem sonuna kadar planlanan ve ortaya çıkan 58 okulun ihtiyaçlarını %95 oranında karşılamak

Açıklamalar:

İlimiz merkezinde eğitim veren okul öncesi, ilkököl ve ortaokulların Plan Dönemi sonuna kadar yakacak, su, elektrik, temizlik, kırtasiye, akaryakıt ve diğer ihtiyacının tamamını karşılamak. İlimizdeki Temel Eğitim Okulunun Plan Dönemi sonuna kadar aylık olarak elektrik gideri ihtiyacını karşılamak. Okullarda kesintisiz elektrik ile hizmetin devamı sağlanacaktır. İlimiz merkezinde eğitim veren okul öncesi, ilkököl ve ortaokulların Plan Dönemi sonuna kadar ve ödenek dahilinde telefon, adsl, ilan gideri gibi ihtiyaçlarını karşılamak amaçlanmaktadır.

Performans Göstergeleri		2023	2024	2025
1	Genel ihtiyaçları karşılanan (Elektrik, Su, iletişim, ısınma vb.) okul sayısı	61	62	
2	Donatımı yapılan okul sayısı	10	10	
3	Okuma kültürünün yaygınlaştırılmasına yönelik desteklenen proje/faaliyet (kütüphane vb.) sayısı	5	5	
Faaliyetler		Kaynak İhtiyacı (2024) (TL)		
		Bütçe	Bütçe Dışı	Toplam
1	Kırtasiye alımı	700.000,00		700.000,00
2	Temizlik Malzemesi	1.000.000,00		1.000.000,00
3	Yakacak Alımları	50.000,00		50.000,00
4	Fatura Ödemeleri(Haberleşme-Su-Elektrik)	250.000,00		250.000,00
5	Teçhizat bakım ve onarım giderleri	700.000,00		700.000,00
6	Spor Malzemeleri Alımları	100.000,00		100.000,00
7	Diğer Tüketim Mal ve Malzemesi Alımları	905.936,00		905.936,00
8	İlan Giderleri	60.000,00		60.000,00
9	Okul Mefruşatı Alımları	3.400.000,00		3.400.000,00
TOPLAM		7.165.936,00		7.165.936,00

PERFORMANS HEDEFİ TABLOSU

İdare Adı	Bartın İl Özel İdaresi Destek Hizmetleri Müdürlüğü (Kültür Hizmetleri)
------------------	---

Amaç	SPA5: Kültür ve sanat faaliyetlerinin desteklenerek turizmin çeşitlendirilmesi
Hedef	SPH5.3: İlimizin tanıtımına yönelik faaliyetlerinin artırılması
Performans Hedefi	İlimizin tanıtımına yönelik faaliyetlerin artırılması kapsamında yılda en az 3 kez fuarlara katılım sağlamak ve tanıtıcı materyaller ile desteklenmesi amaçlanmaktadır.

Açıklamalar:
İlimizin Tanıtımına yönelik Fuarlara katılmak; fotoğraf, film, kitap, broşür, afiş, cd, DVD vb. materyaller hazırlanıp dağıtılması amaçlanmaktadır.

Performans Göstergeleri		2023	2024	2025
1	Fuar ve organizasyonlara katılım	3	3	
2	Turizm, kültürel ve sanatsal değerlerimizin tespit, tanıtım ve korunmasına yönelik desteklenen faaliyet/proje sayısı	1	1	
Faaliyetler		Kaynak İhtiyacı (2024) (TL)		
		Bütçe	Bütçe Dışı	Toplam
1	İlimizi tanıtıcı etkinlikleri yapmak için temsil tanıtma, ağırlama, fuar, giderleri	160.000,00		160.000,00
2	Diğer Hizmet alımı gideri (15 Temmuz Şehitleri Anma, Demokrasi ve Milli Birlik Günü organizasyonu)	200.000,00		200.000,00
3	Baskı ve Cilt Giderleri	75.000,00		75.000,00
4	Taşıt Kiralaması Giderleri	30.000,00		30.000,00
TOPLAM		465.000,00		465.000,00

PERFORMANS HEDEFİ TABLOSU

İdare Adı	Bartın İl Özel İdaresi Yazı İşleri Müdürlüğü
-----------	--

Amaç	A7: Kurumsal kapasitenin güçlendirilmesi
Hedef	H7.2: İnsan kaynakları yönetim sisteminin geliştirilmesi
Performans Hedefi	İnsan kaynakları yönetim sistemi kurulma ve uygulama oranını %30 geliştirmek

Açıklamalar:

İl Genel Meclisi üyelerimiz ile müdürlüğümüz personelinin görev giderlerinin, hizmet içi eğitim giderlerinin karşılanması amaçlanmaktadır.

Performans Göstergeleri		2023	2024	2025
1	İnsan kaynakları yönetim sistemi kurulma ve uygulanma oranı (%)	100	100	
2	Kişi başı hizmet içi eğitim saati	12	12	
Faaliyetler		Kaynak İhtiyacı (2024) (TL)		
		Bütçe	Bütçe Dışı	Toplam
1	İl Genel Meclisi, İl Encümeni (Ücret, Yolluk, Kurslara Katılma)	4.616.292,00		4.616.292,00
TOPLAM		4.616.292,00		4.616.292,00

PERFORMANS HEDEFİ TABLOSU

İdare Adı	Bartın İl Özel İdaresi Yazı İşleri Müdürlüğü
------------------	---

Amaç	SPA7: Kurumsal kapasitenin güçlendirilmesi
Hedef	SPH7.6: Paydaş kurumlarla çalışma ortamını geliştirmek
Performans Hedefi	İdareimiz hizmet binalarının ihtiyaçlarını % 80 oranında karşılamak

Açıklamalar:

İdareimiz evrak kayıt posta giderleri, bina ve bahçe temizliği ve müdürlüğümüz ihtiyaçlarının karşılanması amaçlanmaktadır.

Performans Göstergeleri		2023	2024	2025
1	Paydaşlarımıza ait ihtiyaçların (Emniyet, Jandarma, Sahil Güvenlik, Afet, Hizmet binaları, Amatör Spor kulüpleri vb.) karşılanma oranı (%)	80	80	
Faaliyetler		Kaynak İhtiyacı (2024) (TL)		
		Bütçe	Bütçe Dışı	Toplam
1	Baskı Cilt Giderleri	3.000,00		3.000,00
2	Diğer Özel Malzeme Alımları	3.000,00		3.000,00
3	Bahçe Malzemesi Alımları ile Yapım ve Bakım Giderleri	15.000,00		15.000,00
4	Posta ve Telgraf Giderleri	35.000,00		35.000,00
5	Büro İşyeri Mal ve Malzeme Alımları	15.000,00		15.000,00
6	Meclis Karar Özetleri İlan Giderleri	250.000,00		250.000,00
TOPLAM		321.000,00		321.000,00

PERFORMANS HEDEFİ TABLOSU

İdare Adı	Bartın İl Özel İdaresi Tarımsal Hizmetler Müdürlüğü			
Amaç	SPA3: Kırsal kalkınmanın desteklenmesi			
Hedef	SPH3.1: Yöreye özgü hayvancılığın geliştirilmesine yönelik projeler geliştirmek, desteklemek dönem sonuna kadar çiftçilerimizin talepleri ile ilgili ihtiyaçlarını % 80 oranında karşılamak			
Performans Hedefi	Tarımsal üretimin artırılması			
Açıklamalar:				
Müdürlüğümüz görev ve sorumluluk alanında bulunan köylerde hayvancılığın geliştirilmesi çalışmalarının yürütülmesi kapsamında yem bitkileri, hayvan pazarı, hayvan hastalıkları ile ilgili tıbbi malzeme alımı çalışmaları yapılması amaçlanmaktadır.				
Performans Göstergeleri		2023	2024	2025
1	Yöreye özgü hayvancılığın geliştirilmesine yönelik desteklenen proje (Yem bitkisi tohumu verilmesi, Hayvan pazarı yeri kurulması vb.) sayısı	1	2	-
Faaliyetler		Kaynak İhtiyacı (2024) (TL)		
		Bütçe	Bütçe Dışı	Toplam
1	Tarımsal ve Hayvansal Üretimi Destekleme Projesi (Silajlık Mısır Üretimine Desteklenmesi)	700.000,00		700.000,00
2	Tarımsal amaçlı yolların bakım ve onarımlarının yapılması	200.000,00		200.000,00
TOPLAM		900.000,00	0,00	900.000,00

PERFORMANS HEDEFİ TABLOSU

İdare Adı	Bartın İl Özel İdaresi Tarımsal Hizmetler Müdürlüğü			
Amaç	SPA3: Kırsal kalkınmanın desteklenmesi			
Hedef	SPH3.2: Çiftçilerimizin tarımsal ihtiyaçları ile ilgili taleplerini 2024 yılına kadar % 80 oranında karşılamak			
Performans Hedefi	Tarımsal üretimin artırılması			
Açıklamalar:				
<p>Müdürlüğümüz görev ve sorumluluk alanında bulunan köylerde bulunan tarım alanlarını desteklemek amacıyla üretim yerlerinden alınan toprak numuneleri analiz edilerek gerekli gübreleme çalışmaları ile verim artışı amaçlanmaktadır.</p> <p>Tarımsal üretimi desteklemek amacıyla Aronya bahçesi tesisi örnek bahçe kurulumu yapılması planlanmaktadır.</p>				
Performans Göstergeleri		2023	2024	2025
1	Bölgenin iklimine uygun, gelir getirici alternatif ürünler için desteklenen örnek bahçe sayısı	2	2	-
2	Toprak analiz sonuçlarına göre verilen "doğru gübre tavsiyesi" sayısı	100	100	-
Faaliyetler		Kaynak İhtiyacı (2024) (TL)		
		Bütçe	Bütçe Dışı	Toplam
1	Toprak Tahlil Laboratuvarı	90.000,00		90.000,00
2	Tarımsal ve Hayvansal Üretimi Destekleme Projesi (Aronya Bahçesi Tesisi)	100.000,00		100.000,00
TOPLAM		190.000,00		190.000,00

PERFORMANS HEDEFİ TABLOSU

İdare Adı	Bartın İl Özel İdaresi Tarımsal Hizmetler Müdürlüğü
-----------	---

Amaç	SPA7: Kurumsal kapasitenin güçlendirilmesi
Hedef	SPH7.6: Paydaş kurumlarla çalışma ortamını geliştirmek
Performans Hedefi	İdaremiz hizmet binalarının ihtiyaçlarını % 80 oranında karşılamak

Açıklamalar:			
Müdürlüğümüz giderlerinin karşılanması amaçlanmaktadır.			

Performans Göstergeleri		2023	2024	2025
1	Paydaşlarımıza ait ihtiyaçların (Emniyet, Jandarma, Sahil Güvenlik, Afet, Hizmet binaları, Amatör Spor kulüpleri vb.) karşılanma oranı (%)	80	80	
Faaliyetler		Kaynak İhtiyacı (2024) (TL)		
		Bütçe	Bütçe Dışı	Toplam
1	Mal ve Hizmet Alım Giderleri	80.000,00		80.000,00
TOPLAM		80.000,00		80.000,00

PERFORMANS HEDEFİ TABLOSU

İdare Adı	Bartın İl Özel İdaresi Hukuk Müşavirliği			
Amaç	SPA7: Kurumsal kapasitenin güçlendirilmesi			
Hedef	SPH7.6: Paydaş kurumlarla ortak çalışma ortamını geliştirmek			
Performans Hedefi	Katılma ve İştirak paylarının ödenmesi			
Açıklamalar:				
İdaremizin taraf olduğu davaların takip edilmesi iş ve işlemlerinin ile büro mal ve malzeme alımları yapılması amaçlanmaktadır.				
Performans Göstergeleri		2023	2024	2025
1	Paydaşlarımıza ait ihtiyaçların (Emniyet, Jandarma, Sahil Güvenlik, Afet, Hizmet binaları, Amatör Spor kulüpleri vb.) karşılanma oranı (%)	80	80	
Faaliyetler		Kaynak İhtiyacı (2024) (TL)		
		Bütçe	Bütçe Dışı	Toplam
1	Mahkeme Harç ve Giderleri	100.000,00		100.000,00
2	Baskı ve Cilt Giderleri	5.000,00		5.000,00
3	Türkiye Barolar Birliğine Ayrılan Paylar	20.000,00		20.000,00
TOPLAM		125.000,00		125.000,00

PERFORMANS HEDEFİ TABLOSU

İdare Adı	Bartın İl Özel İdaresi İşletme ve İştirakler Müdürlüğü			
Amaç	SPA7: Kurumsal kapasitenin güçlendirilmesi			
Hedef	SPH7.6: Paydaş kurumlarla ortak çalışma ortamını geliştirmek			
Performans Hedefi	Katılma ve İştirak paylarının ödenmesi			
Açıklamalar:				
<p>Paydaş kurumlarımız olan Bartın Organize Sanayi bölgesi Müdürlüğüne iştirak payı ile Bartın Mahalli İdareler Birliğine kanuni zorunluk sebebiyle katılma payı ödenmesi, Sorumluluğumuzda olan Şehirlerarası Otobüs Terminali Giderlerinin Karşılanması, Müdürlüğümüzde ihtiyaç duyulan büro mal ve malzeme ihtiyaçlarının karşılanması amaçlanmaktadır.</p>				
Performans Göstergeleri		2023	2024	2025
1	Paydaşlarımıza ait ihtiyaçların (Emniyet, Jandarma, Sahil Güvenlik, Afet, Hizmet binaları, Amatör Spor kulüpleri vb.) karşılanma oranı (%)	80	80	
Faaliyetler		Kaynak İhtiyacı (2024) (TL)		
		Bütçe	Bütçe Dışı	Toplam
1	Büro İşyeri mal ve malzeme alımları	15.000,00		15.000,00
2	Büro İşyeri makine ve teçhizat alımları	15.000,00		15.000,00
3	Bartın Mahalli İdareler Birliği Payı	2.500.000,00		2.500.000,00
4	Bartın 1. Organize Sanayi Bölgesi Payı	100.000,00		100.000,00
5	Bartın Katı Atık Düzenli Depolama Tesisi İnşaatı	9.000.000,00		9.000.000,00
6	Şehirlerarası Otobüs Terminali, Millet Konağı ve Sahillerdeki Wc-Tuvalet Duş Kabinleri Temizlik Malzemesi Alımları	100.000,00		100.000,00
7	Şehirlerarası Otobüs Terminali ve Millet Konağı Yakacak Alımları	300.000,00		300.000,00
8	Şehirlerarası Otobüs Terminali, Millet Konağı ve Sahillerdeki Yürüyüş Yolu Aydınlatma Elektrik Alımları	300.000,00		300.000,00
9	Diğer Müşavir ve Firmalara Ödemeler	10.000,00		10.000,00
10	Mugada Arsa Kiralama Özetleri İlan Gideri	100.000,00		100.000,00
TOPLAM		12.440.000,00		12.440.000,00

PERFORMANS HEDEFİ TABLOSU

İdare Adı	Bartın İl Özel İdaresi Güneş Enerjisi Elektrik Üretim Bütçe İçi İktisadi İşletmesi
------------------	---

Amaç	SPA7: Kurumsal kapasitenin güçlendirilmesi
Hedef	SPH7.6: Paydaş kurumlarla ortak çalışma ortamını geliştirmek
Performans Hedefi	Hizmet binaları ile taşınmazların ihtiyaçlarının % 100 oranında karşılanmasını sağlamak

Açıklamalar:

Güneş Enerjisi Elektrik Üretim tesisinin dağıtım giderlerinin karşılanması amaçlanmaktadır.

Performans Göstergeleri		2023	2024	2025
1	Paydaşlarımıza ait ihtiyaçların (Emniyet, Jandarma, Sahil Güvenlik, Afet, Hizmet binaları, Amatör Spor kulüpleri vb.) karşılanma oranı (%)	80	80	
Faaliyetler		Kaynak İhtiyacı (2024) (TL)		
		Bütçe	Bütçe Dışı	Toplam
1	Elektrik Alımları	200.000,00		200.000,00
TOPLAM		200.000,00		200.000,00

PERFORMANS HEDEFİ TABLOSU

İdare Adı	Bartın İl Özel İdaresi Güneş Enerjisi Elektrik Üretim Bütçe İçi İktisadi İşletmesi			
Amaç	SPA7: Kurumsal kapasitenin güçlendirilmesi			
Hedef	SPH7.5: İdare gelirlerini artırmaya yönelik çalışmalar yapmak			
Performans Hedefi	İdare gelirlerinin % 5 artırılması			
Açıklamalar:	<p>Güneş Enerjisi Elektrik Üretim tesisinin yılı içinde tahakkuk eden gelir vergisinin ödenmesi gerekmektedir. Güneş Enerjisi Elektrik Üretim tesisinin muhasebe hizmetlerinin karşılanması gerekmektedir. Güneş Enerjisi Elektrik Üretim tesisinin telefon abonelik ve kullanım ücreti ile bilgiye abonelik ve internet erişimi giderlerinin karşılanması gerekmektedir.</p>			
Performans Göstergeleri	2023	2024	2025	
1	Gelirlerin artırılma oranı (%)	5	5	
Faaliyetler	Kaynak İhtiyacı (2024) (TL)			
	Bütçe	Bütçe Dışı	Toplam	
1	Ödenecek Vergi, Resim, Harç vb. Benzeri Giderler	40.000,00		40.000,00
2	Muhasebe Hizmeti Alımı	30.000,00		30.000,00
3	Telefon Abonelik ve Kullanım Ücretleri	1.000,00		1.000,00
4	Bilgiye Abonelik ve İnternet Erişimi Giderleri	1.000,00		1.000,00
TOPLAM		72.000,00		72.000,00

PERFORMANS HEDEFİ TABLOSU

İdare Adı	Bartın İl Özel İdaresi Sosyal Tesis Bütçe İçi İktisadi İşletmesi
------------------	---

Amaç	SPA7: Kurumsal kapasitenin güçlendirilmesi
Hedef	SPH7.6: Paydaş kurumlarla ortak çalışma ortamını geliştirmek
Performans Hedefi	Hizmet binaları ile taşınmazların ihtiyaçlarının % 100 oranında karşılanmasını sağlamak

Açıklamalar:

Sosyal Tesis Bütçe İçi İktisadi İşletmesinin elektrik, su, akaryakıt, yakacak, temizlik malzemesi ihtiyaçlarının karşılanması amaçlanmaktadır.

Performans Göstergeleri		2023	2024	2025
1	Paydaşlarımıza ait ihtiyaçların (Emniyet, Jandarma, Sahil Güvenlik, Afet, Hizmet binaları, Amatör Spor kulüpleri vb.) karşılanma oranı (%)	80	80	
Faaliyetler		Kaynak İhtiyacı (2024) (TL)		
		Bütçe	Bütçe Dışı	Toplam
1	Baskı ve Cilt Giderleri	1.500,00		1.500,00
2	Su Alımları	30.000,00		30.000,00
3	Temizlik Malzemesi Alımları	100.000,00		100.000,00
4	Yakacak Alımları	50.000,00		50.000,00
5	Elektrik Alımları	250.000,00		250.000,00
6	Yiyecek Alımları	150.000,00		150.000,00
7	İçecek Alımları	50.000,00		50.000,00
8	Diğer Tüketim Mal ve Malzeme Alımları	15.000,00		15.000,00
9	Telefon Abonelik Giderleri	2.000,00		2.000,00
10	Bilgiye Abonelik ve İnternet Erişimi Giderleri	5.000,00		5.000,00
11	Büro ve İşyerine Mal ve Malzeme Alımı	40.000,00		40.000,00
12	Diğer Mal ve Malzeme Alımları	40.000,00		40.000,00
13	Makine Teçhizat Bakım ve Onarım Giderleri	40.000,00		40.000,00
14	Sosyal Tesis Binalarının Bakım ve Onarım Giderleri	700.000,00		700.000,00
15	Diğer Makine ve Teçhizat Alımları	30.000,00		30.000,00
TOPLAM		1.503.500,00		1.503.500,00

PERFORMANS HEDEFİ TABLOSU

İdare Adı	Bartın İl Özel İdaresi Sosyal Tesis Bütçe İçi İktisadi İşletmesi			
Amaç	SPA7: Kurumsal kapasitenin güçlendirilmesi			
Hedef	SPH7.5: İdare gelirlerini artırmaya yönelik çalışmalar yapmak			
Performans Hedefi	İdare gelirlerinin % 5 artırılması			
Açıklamalar:				
Sosyal Tesis Bütçe İçi İktisadi İşletmesinin yılı içinde tahakkuk eden gelir vergisinin ödenmesi, Sosyal Tesis Bütçe İçi İktisadi İşletmesinin muhasebe hizmetlerinin karşılanması amaçlanmaktadır.				
Performans Göstergeleri		2023	2024	2025
1	Gelirlerin artırılma oranı (%)	5	5	
Faaliyetler		Kaynak İhtiyacı (2024) (TL)		
		Bütçe	Bütçe Dışı	Toplam
1	Diğer Vergi, Resim, Harçlar ve Benzeri Giderler	100.000,00		100.000,00
2	Diğer Müşavir Firma ve Kişilere Ödemeler	50.000,00		50.000,00
TOPLAM		150.000,00		150.000,00

PERFORMANS HEDEFİ TABLOSU

İdare Adı	Bartın İl Özel İdaresi Plan ve Proje Müdürlüğü
-----------	--

Amaç	SPA7: Kurumsal Kapasitenin Güçlendirilmesi
Hedef	SPH7.1: Kurumun bilgi yönetim ve güvenlik sistemini güçlendirmek
Performans Hedefi	İdarede ihtiyaç duyulan bilgisayar donanım ve yazılım taleplerini karşılama oranını % 100 oranında tutmak

Açıklamalar:

Müdürlüğümüzde ihtiyaç duyulan bilgisayar, donanım, yazıcı, fotokopi makinesi, yazılım vb. ihtiyaçlarının karşılanması ,
İdareme faaliyetleri Web sitesi ve basılı yayın aracılığıyla kamuoyuna duyurulması,
İdareme bilgi işlem sistemi ve kullanıcılarının her türlü siber saldırılara karşı korunması çalışmaları yapılması ve bu anlamda bilgi güvenliği politikaları yönergesine uyum sağlanmaya devam edilecektir.
ATS, PDKS, CBS vb. sistemlerinin bakım ve onarımlarının yapılarak sistemin sürekli çalışmasının sağlanması ve istatistiki verilerin alınması amaçlanmaktadır.

Performans Göstergeleri		2023	2024	2025
1	İstatistiksel veri kayıt sisteminin (ATS, PDKS, CBS, raporlama vb.) tamamlanma Oranı (%)	70	85	
2	İdarede ihtiyaç duyulan bilgisayar donanım ve yazılım taleplerini karşılama oranı (%)	%100	%100	
3	Kurum faaliyetlerinin kamuoyuna duyurulması oranı (%)	%100	%100	
4	Bilgi güvenliği politikaları yönergesine uyum Oranı (%)	%100	%100	
Faaliyetler		Kaynak İhtiyacı (2024) (TL)		
		Bütçe	Bütçe Dışı	Toplam
1	Tüketime yönelik mal ve malzeme alımı	20.000,00		20.000,00
2	Menkul mal gayrimaddi hak alım bakım ve onarım giderleri	1.070.000,00		1.070.000,00
3	Sermaye Transferleri	30.000,00		30.000,00
TOPLAM		1.120.000,00		1.120.000,00

PERFORMANS HEDEFİ TABLOSU

İdare Adı	Bartın İl Özel İdaresi Plan ve Proje Müdürlüğü			
Amaç	SPA5: Kültür ve sanat faaliyetlerinin desteklenmesi ve turizmin çeşitlendirilmesi			
Hedef	SPH5.2: Turizm altyapısını iyileştirmeye yönelik projeleri 2024'e kadar tamamlamak			
Performans Hedefi	Turizm faaliyetlerinin devamlılığı ve geliştirilmesi			
Açıklamalar: Sorumluluk alanlarımızdaki kalan bölgelerde Turizm faaliyetlerinin devamlılığı ve geliştirilmesi ile ilgili çalışmalar yapılması amaçlanmaktadır.				
Performans Göstergeleri		2023	2024	2025
1	Turizm merkezlerinde gerçekleştirilen çevre, sahil vb. düzenlemesi/ bakım onarım çalışmaları sayısı	1	1	1
Faaliyetler		Kaynak İhtiyacı (2024) (TL)		
		Bütçe	Bütçe Dışı	Toplam
1	Gayrimenkul Sermaye Üretim Giderleri	20.000,00		20.000,00
2	Savunma Hizmetleri (Afet payı)	1.041.412,00		1.041.412,00
3	Köy Meydanı Düzenleme	600.000,00		600.000,00
TOPLAM		1.661.412,00		1.661.412,00

PERFORMANS HEDEFİ TABLOSU

İdare Adı	Bartın İl Özel İdaresi Su ve Kanal Hizmetleri Müdürlüğü
-----------	---

Amaç	SPA7: Kurumsal kapasitenin güçlendirilmesi
Hedef	SPH7.6: Paydaş kurumlarla ortak çalışma ortamını geliştirmek
Performans Hedefi	Makine teçhizat bakım ve onarımları

Açıklamalar:

Müdürlük hizmet binası haberleşme giderleri ile makine teçhizatlarının bakım onarımlarının karşılanması amaçlanmaktadır.

Performans Göstergeleri		2023	2024	2025
1	Paydaşlarımıza ait ihtiyaçların (Emniyet, Jandarma, Sahil Güvenlik, Afet, Hizmet binaları, Amatör Spor kulüpleri vb.) karşılanma oranı (%)	80	80	
Faaliyetler		Kaynak İhtiyacı (2024) (TL)		
		Bütçe	Bütçe Dışı	Toplam
1	Baskı ve Cilt Giderleri	15.000,00		15.000,00
2	Vergi Ve Harç Giderleri	100.000,00		100.000,00
3	Elektrik Alımları	3.500.000,00		3.500.000,00
4	Giyecek Alımı	20.000,00		20.000,00
5	Tıbbi Malzeme ve İlaç alımları	100.000,00		100.000,00
6	İlan Giderleri	150.000,00		150.000,00
7	Enformasyon ve Raporlama Giderleri	90.000,00		90.000,00
8	Diğer müşavir firma ve kişilere ödemeler (İçme Suyu Analiz Bedeli)	1.500.000,00		1.500.000,00
9	Bilgiye Abonelik ve İnternet Erişim Gideri	30.000,00		30.000,00
10	Büro ve İşyeri Mal ve Malzeme Alımı	20.000,00		20.000,00
11	Avadanlık ve Yedek Parça Alımları	85.000,00		85.000,00
12	Diğer Enerji Alımları	50.000,00		50.000,00
13	Diğer Dayanıklı Mal ve Malzeme Alımları	120.000,00		120.000,00
TOPLAM		5.780.000,00		5.780.000,00

PERFORMANS HEDEFİ TABLOSU

İdare Adı	Bartın İl Özel İdaresi Su ve Kanal Hizmetleri Müdürlüğü
-----------	---

Amaç	SPA7: Kurumsal kapasitenin güçlendirilmesi
Hedef	SPH7.4: Makine parkını geliştirmek
Performans Hedefi	İşletmekte Olduğumuz İçme suyu Tesislerindeki Arızaların ivedilikle giderilmesi

Açıklamalar:

Müdürlüğümüz görev alanındaki içme suyu, arıtma ve kanalizasyon tesislerindeki işlerde kullanılmak üzere iş makinesi kiralamasına ihtiyaç duyulmaktadır.

Performans Göstergeleri		2023	2024	2025
1	Geçici süreli kiralanılan (İçme suyu tankeri, vidanjör aracı, binek araç, iş makinesi vb.) araç sayısı	20	20	
Faaliyetler		Kaynak İhtiyacı (2024) (TL)		
		Bütçe	Bütçe Dışı	Toplam
1	İş Makinası Kiralama Giderleri	300.000,00		300.000,00
TOPLAM		300.000,00		300.000,00

PERFORMANS HEDEFİ TABLOSU

İdare Adı	Bartın İl Özel İdaresi Su ve Kanal Hizmetleri Müdürlüğü
-----------	---

Amaç	SPA1: Bölgeler arası gelişmişlik farklarının azaltılması ve yaşam kalitesinin artırılması
Hedef	SPH1.3: Yerleşim yerlerine sağlıklı ve yeterli miktarlarda içme ve kullanma suyu temin etmek
Performans Hedefi	Sağlıklı ve yeterli miktarlarda içme ve kullanma suyu sağlamak

Açıklamalar:

Müdürlüğümüz görev ve sorumluluk alanında bulunan bölgelerde sağlıklı ve yeterli miktarda içme ve kullanma suyunun sağlanması için tesis geliştirme çalışmaları yapılması amaçlanmaktadır.

Performans Göstergeleri		2023	2024	2025
1	Açılan içme suyu sondaj - keson kuyusu sayısı	5	5	
2	Alınan içme suyu ve atık su borusu (m)	14000	14500	
3	İçme suyu şebeke/ İsale hattı yapılan köy sayısı	1	1	
4	Bakım onarımı (uygun yerlerde yenilenebilir enerji desteği eklemeleri yaparak) ve/veya yeni yapılan içmesuyu depo ve sondaj - keson kuyusu sayısı	14	14	
Faaliyetler		Kaynak İhtiyacı (2024) (TL)		
		Bütçe	Bütçe Dışı	Toplam
1	İçme Suyu Tesisi Bakım ve Onarım	2.500.000,00		2.500.000,00
2	İçmesuyu Tesisi Yapımı Diğer Giderler	1.822.000,00		1.822.000,00
3	Elektrik Tesisat Giderleri	200.000,00		200.000,00
TOPLAM		4.522.000,00		4.522.000,00

PERFORMANS HEDEFİ TABLOSU

İdare Adı	Bartın İl Özel İdaresi Su ve Kanal Hizmetleri Müdürlüğü
------------------	--

Amaç	SPA1: Bölgeler arası gelişmişlik farklarının azaltılması ve yaşam kalitesinin artırılması
Hedef	SPH1.4: Çevre ve doğal kaynakların korunmasına yönelik çalışmalarımızı plan sonuna kadar %90 seviyelerine kadar çıkarmak
Performans Hedefi	Sorumluluk alanında bulunan bölgelerde çevre ve insan sağlığı açısından kanalizasyon şebekesi ve arıtma tesisi yapım çalışmaları ile aynı zamanda mevcut tesislerinin bakım ve onarımlarını yaparak çalışmalarını sağlamak

Açıklamalar:

Müdürlüğümüz görev ve sorumluluk alanında bulunan bölgelerde çevre ve insan sağlığı açısından kanalizasyon şebekesi ve arıtma tesisi yapım çalışmaları ile aynı zamanda mevcut tesislerinin bakım ve onarımları yapılması amaçlanmaktadır.

Performans Göstergeleri		2023	2024	2025
1	Kanalizasyon arıtma sisteminde oluşan arızalarının giderilme oranı(%)	100	100	
2	Topografya açısından uygun olan köylere yapılan ilave kanalizasyon arıtma şebekesi ve/veya yeni kanalizasyon arıtma sistemi sayısı	2	2	
Faaliyetler		Kaynak İhtiyacı (2024) (TL)		
		Bütçe	Bütçe Dışı	Toplam
1	Kanalizasyon Bakım ve Onarım	500.000,00		500.000,00
TOPLAM		500.000,00		500.000,00

PERFORMANS HEDEFİ TABLOSU

İdare Adı	Bartın İl Özel İdaresi (Özel Kalem)			
Amaç	SPA7: Kurumsal kapasitenin güçlendirilmesi			
Hedef	SPH7.2: İnsan kaynakları yönetim sisteminin geliştirilmesi			
Performans Hedefi	Üst yönetim ihtiyaçlarının % 100 oranında karşılanması			
Açıklamalar:				
Üst Yönetim Temsil Ağırılama ve resepsiyon davetiye vb. baskı giderlerinin karşılanması amaçlanmaktadır.				
Performans Göstergeleri		2023	2024	2025
1	İnsan kaynakları yönetim sistemi kurulma ve uygulanma oranı (%)	100	100	
Faaliyetler		Kaynak İhtiyacı (2024) (TL)		
		Bütçe	Bütçe Dışı	Toplam
1	Baskı ve Cilt Giderleri	12.000,00		12.000,00
2	Temsil ve Tanıtma Giderleri	1.500.000,00		1.500.000,00
3	Diğer giyim ve kuşam alımları	5.000,00		5.000,00
4	Diğer Özel malzeme alımları	5.000,00		5.000,00
TOPLAM		1.522.000,00		1.522.000,00

PERFORMANS HEDEFİ TABLOSU

İdare Adı	Bartın İl Özel İdaresi (Özel Kalem)
-----------	-------------------------------------

Amaç	SPA7: Kurumsal kapasitenin güçlendirilmesi
Hedef	SPH7.6: Paydaş kurumlarla ortak çalışma ortamını geliştirmek
Performans Hedefi	Üst yönetim ihtiyaçlarının % 100 oranında karşılanması

Açıklamalar:

Vali konağı yapım, bakım, onarım, mal ve malzeme alımları ihtiyaçlarının karşılanması amaçlanmaktadır.

Performans Göstergeleri		2023	2024	2025
1	Paydaşlarımıza ait ihtiyaçların (Emniyet, Jandarma, Sahil Güvenlik, Afet, Hizmet binaları, Amatör Spor kulüpleri vb.) karşılanma oranı (%)	80	80	
Faaliyetler		Kaynak İhtiyacı (2024) (TL)		
		Bütçe	Bütçe Dışı	Toplam
1	Su Alımları	15.000,00		15.000,00
2	Temizlik Malzemesi Alımları	45.000,00		45.000,00
3	Yakacak Alımları	200.000,00		200.000,00
4	Elektrik Alımları	160.000,00		160.000,00
5	Diğer tüketim mal ve malzeme alımları	50.000,00		50.000,00
6	Bahçe Malzemesi Alımları	8.000,00		8.000,00
7	Yangından Korunma Malzemeleri alımları	10.000,00		10.000,00
8	Tefrişat Bakım ve Onarım Giderleri	20.000,00		20.000,00
9	Makine Teçhizat Bakım ve Onarım Giderleri	50.000,00		50.000,00
10	Diğer Dayanımlı Mal ve malzeme alımları	30.000,00		30.000,00
TOPLAM		588.000,00		588.000,00

PERFORMANS HEDEFİ TABLOSU

İdare Adı		Bartın İl Özel İdaresi (Özel Kalem)		
Amaç	SPA7: Kurumsal kapasitenin güçlendirilmesi			
Hedef	SPH7.4: Makine parkını geliştirmek			
Performans Hedefi	Mevcut araçlar ve/veya kiralanacak olan araçların bakım, onarım ve ihtiyaçlarının karşılanması			
Açıklamalar: Özel kalem bünyesinde yer alan 5 adet aracın bakım, onarım ve ihtiyaçlarının karşılanması , Yine Özel kalem iş ve işlemlerinde kullanılmak üzere 3 adet sürücüsüz araç kiralanması amaçlanmaktadır.				
Performans Göstergeleri		2023	2024	2025
1	Geçici süreli kiralananan (İçme suyu tankeri, vidanjör aracı, binek araç, iş makinesi vb.) araç sayısı	20	20	
Faaliyetler		Kaynak İhtiyacı (2024) (TL)		
		Bütçe	Bütçe Dışı	Toplam
1	Taşıt Bakım Onarım Giderleri	390.000,00		390.000,00
2	Hizmet Alımları	188.000,00		188.000,00
3	İşletme Ruhsatı Ödemeleri ve Benzeri Giderler	15.000,00		15.000,00
TOPLAM		593.000,00		593.000,00

PERFORMANS HEDEFİ TABLOSU

İdare Adı	Bartın İl Özel İdaresi (Özel Kalem)			
Amaç	SPA7: Kurumsal Kapasitenin Güçlendirilmesi			
Hedef	SPH7.1: Kurumun bilgi yönetim ve güvenlik sistemini güçlendirmek			
Performans Hedefi	İdarede ihtiyaç duyulan bilgisayar donanım ve yazılım taleplerini karşılama oranını % 100 oranında tutmak			
Açıklamalar:	Üst yönetim hizmetlerinde ihtiyaç duyulan bilgisayar, donanım, yazıcı, fotokopi makinesi, yazılım vb. ihtiyaçlarının karşılanması amaçlanmaktadır.			
Performans Göstergeleri	2023	2024	2025	
1	İdarede ihtiyaç duyulan bilgisayar donanım ve yazılım taleplerini karşılama oranı (%)	%100	%100	
Faaliyetler	Kaynak İhtiyacı (2024) (TL)			
	Bütçe	Bütçe Dışı	Toplam	
1	Büro İşyeri mal ve malzeme alımları	25.000,00		25.000,00
2	Büro ve İşyeri Makine Teçhizat Alımları	25.000,00		25.000,00
TOPLAM	50.000,00			50.000,00

PERFORMANS HEDEFİ TABLOSU

İdare Adı	Bartın İl Özel İdaresi Ruhsat ve Denetim Müdürlüğü
-----------	--

Amaç	SPA7: Kurumsal kapasitenin güçlendirilmesi
Hedef	SPH7.6: Paydaş kurumlarla çalışma ortamını geliştirmek
Performans Hedefi	İdarede ihtiyaç duyulan bilgisayar donanım ve yazılım taleplerini karşılama oranını % 100 oranında tutmak

Açıklamalar:

Müdürlüğümüz görev ve sorumlulukları kapsamında mal ve malzeme ihtiyaçlarının karşılanması amaçlanmaktadır.

Performans Göstergeleri		2023	2024	2025
1	Paydaşlarımıza ait ihtiyaçların (Emniyet, Jandarma, Sahil Güvenlik, Afet, Hizmet binaları, Amatör Spor kulüpleri vb.) karşılama oranı (%)	80	80	
Faaliyetler		Kaynak İhtiyacı (2024) (TL)		
		Bütçe	Bütçe Dışı	Toplam
1	Baskı ve Cilt Giderleri	15.000,00		15.000,00
2	Büro İşyeri Mal ve Malzeme Alımları	5.000,00		5.000,00
3	Diğer Dayanıklı Mal ve Malzeme Alımları	15.000,00		15.000,00
4	Makine Teçhizat Bakım ve Onarım Giderleri	15.000,00		15.000,00
TOPLAM		50.000,00		50.000,00

PERFORMANS HEDEFİ TABLOSU

İdare Adı		Bartın İl Özel İdaresi İlçe Özel İdareleri		
Amaç	SPA7: Kurumsal kapasitenin güçlendirilmesi			
Hedef	SPH7.2: İnsan kaynakları yönetim sisteminin geliştirilmesi			
Performans Hedefi	İnsan Kaynakları yönetim sistemi kurulma ve uygulama oranını %30 oranında artırmak			
Açıklamalar: İlçe Özel İdaremizde Üst Yönetim Giderleri - Personel Giderleri ile tüketime yönelik mal ve malzeme ihtiyaçlarının karşılanması amaçlanmaktadır.				
Performans Göstergeleri		2023	2024	2025
1	İnsan kaynakları yönetim sistemi kurulma ve uygulanma oranı (%)	100	100	
Faaliyetler		Kaynak İhtiyacı (2024) (TL)		
		Bütçe	Bütçe Dışı	Toplam
1	Üst Yönetim Giderleri	1.070.500,00		1.070.500,00
2	Personel Giderleri	1.708.000,00		1.708.000,00
3	Mal ve Hizmet Alımları	940.100,00		940.100,00
TOPLAM		3.718.600,00		3.718.600,00

FAALİYET MALİYETLERİ TABLOSU

İdare Adı	Bartın İl Özel İdaresi
Performans Hedefi	İnsan Kaynakları yönetim sistemi kurulma ve uygulama oranını %30 oranında artırmak
Faaliyet Adı	İdaremiz personelinin her türlü özlük ve sosyal güvenlik giderlerinin karşılanması
Sorumlu Harcama Birimi veya Birimleri	İnsan Kaynakları ve Eğitim Müdürlüğü
Açıklamalar: İdaremiz Memur, işçi, sözleşmeli, geçici işçi ve stajyer personel ücretleri, sosyal güvenlik giderleri; işçi sağlığı ve iş güvenliği giderleri, tüketime yönelik mal ve malzeme ihtiyaçlarının karşılanması, İdaremiz hizmetlerinde görev almak üzere değerlendirilen personel hizmet alımları giderlerinin karşılanması, Çalışan personelin niteliğini artırmaya yönelik hizmet içi eğitim kurslarının verilmesi, İnsan kaynağını ödül ve performans sistemleri vasıtasıyla yönetiminin uygulanması ile ilan giderlerinin yapılması amaçlanmaktadır.	

Ekonomik Kod		2024
01	Personel Giderleri	62.986.269,00
02	SGK Devlet Primi Giderleri	13.151.971,00
03	Mal ve Hizmet Alım Giderleri	161.629.500,00
04	Faiz Giderleri	
05	Cari Transferler	212.260,00
06	Sermaye Giderleri	
07	Sermaye Transferleri	
08	Borç verme	
Toplam Bütçe Kaynak İhtiyacı		237.980.000,00
Bütçe Dışı Kaynak	Döner Sermaye	
	Diğer Yurt İçi	36.127.820,00
	Yurt Dışı	
Toplam Bütçe Dışı Kaynak İhtiyacı		36.127.820,00
Toplam Kaynak İhtiyacı		274.107.820,00

FAALİYET MALİYETLERİ TABLOSU

İdare Adı	Bartın İl Özel İdaresi
Performans Hedefi	Hizmet binalarının ihtiyaçlarının % 100 oranında karşılanmasını sağlamak
Faaliyet Adı	Müdürlüğümüzce ihtiyaç duyulan malzeme ve ekipman taleplerini karşılama oranını % 100 oranında tutmak
Sorumlu Harcama Birimi veya Birimleri	İnsan Kaynakları ve Eğitim Müdürlüğü
Açıklamalar: Müdürlüğümüzce ihtiyaç duyulan büro malzeme ve ekipmanların alınması veya tamirinin yapılması gerekmektedir.	

Ekonomik Kod		2024
01	Personel Giderleri	
02	SGK Devlet Primi Giderleri	
03	Mal ve Hizmet Alım Giderleri	20.000,00
04	Faiz Giderleri	
05	Cari Transferler	
06	Sermaye Giderleri	
07	Sermaye Transferleri	
08	Borç verme	
Toplam Bütçe Kaynak İhtiyacı		20.000,00
Bütçe Dışı Kaynak	Döner Sermaye	
	Diğer Yurt İçi	
	Yurt Dışı	
Toplam Bütçe Dışı Kaynak İhtiyacı		0,00
Toplam Kaynak İhtiyacı		20.000,00

FAALİYET MALİYETLERİ TABLOSU

İdare Adı	Bartın İl Özel İdaresi
Performans Hedefi	Kanuni zorunlu olan payların %100 oranında karşılanmasını sağlamak
Faaliyet Adı	Kanuni payların karşılanması
Sorumlu Harcama Birimi veya Birimleri	Mali Hizmetler Müdürlüğü
Açıklamalar:	
İl Özel İdaresi bütçesinden kanunen ayrılması zorunlu olan Sosyal Güvenlik Kurumuna ek karşılık, Vilayetler Hizmet Götürme Birliği payı, Kalkınma Ajansı payı, Muhtaç Asker Aileleri payı, İller Bankası payı, köylerin aydınlatma giderleri ile idareimiz yedek ödenek paylarının bütçemizde yer alması ve gerektiğinde gönderilmesi gerekmektedir. Müdürlüğümüz mal ve malzeme ihtiyaçlarının karşılanması gerekmektedir.	

Ekonomik Kod		2024
01	Personel Giderleri	
02	SGK Devlet Primi Giderleri	
03	Mal ve Hizmet Alım Giderleri	13.047.900,00
04	Faiz Giderleri	4.200.000,00
05	Cari Transferler	10.883.343,00
06	Sermaye Giderleri	11.800.000,00
07	Sermaye Transferleri	
08	Borç verme	
09	Yedek Ödenek	31.500.000,00
Toplam Bütçe Kaynak İhtiyacı		71.431.243,00
Bütçe Dışı Kaynak	Döner Sermaye	
	Diğer Yurt İçi	
	Yurt Dışı	
Toplam Bütçe Dışı Kaynak İhtiyacı		0,00
Toplam Kaynak İhtiyacı		71.431.243,00

FAALİYET MALİYETLERİ TABLOSU

İdare Adı	Bartın İl Özel İdaresi
Performans Hedefi	Paydaşlarımıza ait ihtiyaçların (Emniyet, Jandarma, Sahil Güvenlik, Afet, Amatör Spor kulüpleri vb.) %80 oranında karşılamak
Faaliyet Adı	Paydaşlarımıza ait ihtiyaçların karşılanması
Sorumlu Harcama Birimi veya Birimleri	Yatırım ve İnşaat Müdürlüğü (Genel Kamu Hizmetleri)
Açıklamalar: Paydaşlarımız ile İdaremiz hizmet binası, lojman ve Vali konağı vb. binalarının bakım, onarım ve ihtiyaçlarının karşılanması gerekmektedir.	

Ekonomik Kod		2024
01	Personel Giderleri	
02	SGK Devlet Primi Giderleri	
03	Mal ve Hizmet Alım Giderleri	100.000,00
04	Faiz Giderleri	
05	Cari Transferler	
06	Sermaye Giderleri	1.660.000,00
07	Sermaye Transferleri	
08	Borç verme	
Toplam Bütçe Kaynak İhtiyacı		1.760.000,00
Bütçe Dışı Kaynak	Döner Sermaye	
	Diğer Yurt İçi	
	Yurt Dışı	
Toplam Bütçe Dışı Kaynak İhtiyacı		0,00
Toplam Kaynak İhtiyacı		1.760.000,00

FAALİYET MALİYETLERİ TABLOSU

İdare Adı	Bartın İl Özel İdaresi
Performans Hedefi	SPH1.2: Ortak yaşam alanlarının standartlarını yükseltmek.
Faaliyet Adı	Köylere Yardım Yapılması
Sorumlu Harcama Birimi veya Birimleri	Yatırım ve İnşaat Müdürlüğü (Genel Kamu Hizmetleri)
Açıklamalar:	
<p>Köylerde sosyal ve ekonomik dayanışmayı destekleyecek sosyal tesis, köy konağı vb. onarıma esas köy yardımı yapılacaktır.</p> <p>Ortak yaşam alanlarını düzenlemek adına, park, bahçe, oyun alanları vb. düzenlemeler yapılacaktır.</p> <p>Yolcu bekleme durakları konulacaktır.</p>	

Ekonomik Kod		2024
01	Personel Giderleri	
02	SGK Devlet Primi Giderleri	
03	Mal ve Hizmet Alım Giderleri	180.000,00
04	Faiz Giderleri	
05	Cari Transferler	492.650,00
06	Sermaye Giderleri	1.318.000,00
07	Sermaye Transferleri	
08	Borç verme	
Toplam Bütçe Kaynak İhtiyacı		1.990.650,00
Bütçe Dışı Kaynak	Döner Sermaye	
	Diğer Yurt İçi	0,00
	Yurt Dışı	
Toplam Bütçe Dışı Kaynak İhtiyacı		0,00
Toplam Kaynak İhtiyacı		1.990.650,00

FAALİYET MALİYETLERİ TABLOSU

İdare Adı	Bartın İl Özel İdaresi
Performans Hedefi	Sporun Desteklenmesi
Faaliyet Adı	Spor Sahası Düzenleme
Sorumlu Harcama Birimi veya Birimleri	Yatırım ve İnşaat Müdürlüğü (Spor Hizmetleri)
Açıklamalar: Mevcut spor sahalarının düzenlenmesi, bakım ve onarımlarının yapılması planlanmaktadır.	

Ekonomik Kod		2024
01	Personel Giderleri	
02	SGK Devlet Primi Giderleri	
03	Mal ve Hizmet Alım Giderleri	
04	Faiz Giderleri	
05	Cari Transferler	
06	Sermaye Giderleri	1.500.000,00
07	Sermaye Transferleri	
08	Borç verme	
Toplam Bütçe Kaynak İhtiyacı		1.500.000,00
Bütçe Dışı Kaynak	Döner Sermaye	
	Diğer Yurt İçi	
	Yurt Dışı	
Toplam Bütçe Dışı Kaynak İhtiyacı		0,00
Toplam Kaynak İhtiyacı		1.500.000,00

FAALİYET MALİYETLERİ TABLOSU

İdare Adı	Bartın İl Özel İdaresi
Performans Hedefi	SPH4.1: Eğitim kalitesini iyileştirmek için eğitim kurumlarında standartları yükseltmek amacıyla dönem sonuna kadar planlanan ve ortaya çıkan ihtiyaçların %95 oranında karşılamak
Faaliyet Adı	<ul style="list-style-type: none"> - Gayrimenkul Büyük Onarım Giderleri - Diğer Hizmet Binası Bakım ve Onarım Giderleri - İlan Giderleri
Sorumlu Harcama Birimi veya Birimleri	Yatırım ve İnşaat Müdürlüğü (Eğitim Hizmetleri)
Açıklamalar:	
<p>Eğitim kalitesini iyileştirmek için yeni yapılacak eğitim binası, mevcut binaların bakım onarımı ile eğitim binalarında yeni yapılacak olan spor salonlarının inşasının tamamlanması amaçlanmaktadır.</p>	

Ekonomik Kod		2024
01	Personel Giderleri	
02	SGK Devlet Primi Giderleri	
03	Mal ve Hizmet Alım Giderleri	3.400.000,00
04	Faiz Giderleri	
05	Cari Transferler	
06	Sermaye Giderleri	15.070.517,00
07	Sermaye Transferleri	
08	Borç verme	
Toplam Bütçe Kaynak İhtiyacı		18.470.517,00
Bütçe Dışı Kaynak	Döner Sermaye	
	Diğer Yurt İçi	
	Yurt Dışı	
Toplam Bütçe Dışı Kaynak İhtiyacı		0,00
Toplam Kaynak İhtiyacı		18.470.517,00

FAALİYET MALİYETLERİ TABLOSU

İdare Adı	Bartın İl Özel İdaresi
Performans Hedefi	Hizmet binamızın ihtiyaçlarını karşılamak
Faaliyet Adı	Mal ve hizmet alımları
Sorumlu Harcama Birimi veya Birimleri	Sağlık İşleri Müdürlüğü (Genel Kamu Hizmetleri)
Açıklamalar: Müdürlüğümüz personel giderleri ile tüketime yönelik mal ve malzeme ihtiyaçlarının karşılanması gerekmektedir.	

Ekonomik Kod		2024
01	Personel Giderleri	
02	SGK Devlet Primi Giderleri	
03	Mal ve Hizmet Alım Giderleri	260.000,00
04	Faiz Giderleri	
05	Cari Transferler	
06	Sermaye Giderleri	
07	Sermaye Transferleri	
08	Borç verme	
Toplam Bütçe Kaynak İhtiyacı		260.000,00
Bütçe Dışı Kaynak	Döner Sermaye	
	Diğer Yurt İçi	
	Yurt Dışı	
Toplam Bütçe Dışı Kaynak İhtiyacı		0,00
Toplam Kaynak İhtiyacı		260.000,00

FAALİYET MALİYETLERİ TABLOSU

İdare Adı	Bartın İl Özel İdaresi
Performans Hedefi	Çevrenin korunması ve iyileştirilmesi
Faaliyet Adı	Çevre temizliğine ilişkin mal ve hizmet alımı
Sorumlu Harcama Birimi veya Birimleri	Sağlık İşleri Müdürlüğü (Çevre Hizmetleri)
Açıklamalar: Çevrenin korunması ve iyileştirilmesi amacıyla tedbirler alınması ve alınan tedbirlerin uygulanmasının sağlanması.	

Ekonomik Kod		2024
01	Personel Giderleri	
02	SGK Devlet Primi Giderleri	
03	Mal ve Hizmet Alım Giderleri	190.000,00
04	Faiz Giderleri	
05	Cari Transferler	
06	Sermaye Giderleri	
07	Sermaye Transferleri	1.000.000,00
08	Borç verme	
Toplam Bütçe Kaynak İhtiyacı		1.190.000,00
Bütçe Dışı Kaynak	Döner Sermaye	
	Diğer Yurt İçi	
	Yurt Dışı	
Toplam Bütçe Dışı Kaynak İhtiyacı		0,00
Toplam Kaynak İhtiyacı		1.190.000,00

FAALİYET MALİYETLERİ TABLOSU

İdare Adı	Bartın İl Özel İdaresi
Performans Hedefi	Boğulma vakalarını en aza indirmek.
Faaliyet Adı	Cankurtaran hizmeti verilmesi
Sorumlu Harcama Birimi veya Birimleri	Sağlık İşleri Müdürlüğü (Sağlık Hizmetleri)
Açıklamalar:	
<p>Kırsal alan ve kent arasındaki sağlık hizmetleri farkını azaltarak ulaşılabilir, verimli ve kaliteli sağlık hizmeti sunmaktır.</p> <p>İlimiz sahillerinde çeken akıntıdan dolayı her yıl boğulma vakaları yaşanması nedeniyle cankurtaran hizmetleri verilmesi ve ekipmanlarının temin edilmesi.</p>	

Ekonomik Kod		2024
01	Personel Giderleri	
02	SGK Devlet Primi Giderleri	
03	Mal ve Hizmet Alım Giderleri	370.000,00
04	Faiz Giderleri	
05	Cari Transferler	
06	Sermaye Giderleri	300.000,00
07	Sermaye Transferleri	
08	Borç verme	
Toplam Bütçe Kaynak İhtiyacı		670.000,00
Bütçe Dışı Kaynak	Döner Sermaye	
	Diğer Yurt İçi	0,00
	Yurt Dışı	
Toplam Bütçe Dışı Kaynak İhtiyacı		0,00
Toplam Kaynak İhtiyacı		670.000,00

FAALİYET MALİYETLERİ TABLOSU

İdare Adı	Bartın İl Özel İdaresi
Performans Hedefi	Sosyal hizmetlerde ulaşılabilirlik sağlanması
Faaliyet Adı	Dezavantajlı kesimlerin ihtiyaçlarını gözetmek
Sorumlu Harcama Birimi veya Birimleri	Sağlık İşleri Müdürlüğü (Sosyal Hizmetler)
Açıklamalar: Sosyal hizmetlerde tüm bireylerin daha kaliteli ve sağlıklı ortamlarda hizmet almasını sağlamak, dezavantajlı kesimlerin ihtiyaçlarını gözetmek.	

Ekonomik Kod		2024
01	Personel Giderleri	
02	SGK Devlet Primi Giderleri	
03	Mal ve Hizmet Alım Giderleri	
04	Faiz Giderleri	
05	Cari Transferler	
06	Sermaye Giderleri	350.000,00
07	Sermaye Transferleri	
08	Borç verme	
Toplam Bütçe Kaynak İhtiyacı		350.000,00
Bütçe Dışı Kaynak	Döner Sermaye	
	Diğer Yurt İçi	
	Yurt Dışı	
Toplam Bütçe Dışı Kaynak İhtiyacı		0,00
Toplam Kaynak İhtiyacı		350.000,00

FAALİYET MALİYETLERİ TABLOSU

İdare Adı	Bartın İl Özel İdaresi
Performans Hedefi	Etkili mekânsal planlamalar ile yerleşim yerlerini geliştirmek
Faaliyet Adı	Etkili mekânsal planlamalar yapmak
Sorumlu Harcama Birimi veya Birimleri	İmar ve Kentsel İyileştirme Müdürlüğü
Açıklamalar: <p>Müdürlüğümüz iş ve işlemleri kapsamında vatandaşlarımızın talepleri ile bina izni, imar durumları, görüş, tevhid, ifraz, yola terk, imar planı, numarataj çalışmaları vb. işlemler yapılacaktır.</p> <p>Yerleşim yerlerini geliştirmek amacıyla imar planları, hâlihazır haritalar, jeolojik etüt raporları, 18. Madde uygulamaları ile yerleşik alan tespitleri yapılacaktır.</p> <p>Köy muhtarlarımıza idareimiz imar çalışmaları ile ilgili eğitimler düzenlenecektir.</p>	

Ekonomik Kod		2024
01	Personel Giderleri	
02	SGK Devlet Primi Giderleri	
03	Mal ve Hizmet Alım Giderleri	515.000,00
04	Faiz Giderleri	
05	Cari Transferler	
06	Sermaye Giderleri	1.200.000,00
07	Sermaye Transferleri	
08	Borç verme	
Toplam Bütçe Kaynak İhtiyacı		1.715.000,00
Bütçe Dışı Kaynak	Döner Sermaye	
	Diğer Yurt İçi	
	Yurt Dışı	
Toplam Bütçe Dışı Kaynak İhtiyacı		0,00
Toplam Kaynak İhtiyacı		1.715.000,00

FAALİYET MALİYETLERİ TABLOSU

İdare Adı	Bartın İl Özel İdaresi
Performans Hedefi	Hizmet binalarının ihtiyaçlarının % 100 oranında karşılanmasını sağlamak
Faaliyet Adı	<ul style="list-style-type: none"> - Büro ve İşyeri mal ve malzeme alımları - Büro ve İşyeri Makine ve Teçhizat Alımı
Sorumlu Harcama Birimi veya Birimleri	İmar ve Kentsel İyileştirme Müdürlüğü
Açıklamalar:	
Müdürlüğümüzün büro mal ve malzeme ihtiyaçlarının karşılanması amaçlanmaktadır.	

Ekonomik Kod		2024
01	Personel Giderleri	
02	SGK Devlet Primi Giderleri	
03	Mal ve Hizmet Alım Giderleri	50.000,00
04	Faiz Giderleri	
05	Cari Transferler	
06	Sermaye Giderleri	
07	Sermaye Transferleri	
08	Borç verme	
Toplam Bütçe Kaynak İhtiyacı		50.000,00
Bütçe Dışı Kaynak	Döner Sermaye	
	Diğer Yurt İçi	
	Yurt Dışı	
Toplam Bütçe Dışı Kaynak İhtiyacı		0,00
Toplam Kaynak İhtiyacı		50.000,00

FAALİYET MALİYETLERİ TABLOSU

İdare Adı	Bartın İl Özel İdaresi
Performans Hedefi	Görev alanımızda bulunan Yol ve Ulaşım ağının standartlarını %95 oranına çıkarmak
Faaliyet Adı	Ulaşımın sağlanması için yapılar yapmak
Sorumlu Harcama Birimi veya Birimleri	Yol ve Ulaşım Hizmetleri Müdürlüğü
Açıklamalar: Sorumluluk alanımızda bulunan bölgelerde sıcak asfalt, silindirle sıkıştırılmış beton, kilitli parke, stabilize, köprü ve sanat yapıları yaparak ulaşımın kesintisiz hizmet verebilmesi ve yol standartlarının yükseltilmesi amaçlanan çalışmalar yapılacaktır.	

Ekonomik Kod		2024
01	Personel Giderleri	
02	SGK Devlet Primi Giderleri	
03	Mal ve Hizmet Alım Giderleri	
04	Faiz Giderleri	
05	Cari Transferler	
06	Sermaye Giderleri	31.067.350,00
07	Sermaye Transferleri	
08	Borç verme	
Toplam Bütçe Kaynak İhtiyacı		31.067.350,00
Bütçe Dışı Kaynak	Döner Sermaye	
	Diğer Yurt İçi	
	Yurt Dışı	
Toplam Bütçe Dışı Kaynak İhtiyacı		0,00
Toplam Kaynak İhtiyacı		31.067.350,00

FAALİYET MALİYETLERİ TABLOSU

İdare Adı	Bartın İl Özel İdaresi
Performans Hedefi	Yol ve Ulaşım ağının kesintisinin hizmet vermesi amacıyla bakım onarım çalışmalarını % 95 oranında tamamlamak
Faaliyet Adı	Ulaşım ağının bakım onarımını yapmak
Sorumlu Harcama Birimi veya Birimleri	Yol ve Ulaşım Hizmetleri Müdürlüğü
Açıklamalar:	
<p>Sorumluluk alanımızda bulunan yol ağında meydana gelen aksaklıkların giderilmesi amacıyla yolların ihtiyacı olan mal ve malzeme alımları ile bakım ve onarımlarının yapılması sağlanacaktır.</p> <p>Zorlu kış koşullarında karla mücadele çalışmaları, gerekli görülen yerlerde yol genişletme çalışmaları yapılacaktır.</p> <p>Yön gösterici ve uyarıcı tabela ve işaretler alınarak gerekli yerlere yerleştirilmeleri sağlanacaktır.</p>	

Ekonomik Kod		2024
01	Personel Giderleri	
02	SGK Devlet Primi Giderleri	
03	Mal ve Hizmet Alım Giderleri	300.000,00
04	Faiz Giderleri	
05	Cari Transferler	
06	Sermaye Giderleri	3.619.000,00
07	Sermaye Transferleri	
08	Borç verme	
Toplam Bütçe Kaynak İhtiyacı		3.919.000,00
Bütçe Dışı Kaynak	Döner Sermaye	
	Diğer Yurt İçi	0,00
	Yurt Dışı	
Toplam Bütçe Dışı Kaynak İhtiyacı		0,00
Toplam Kaynak İhtiyacı		3.919.000,00

FAALİYET MALİYETLERİ TABLOSU

İdare Adı	Bartın İl Özel İdaresi
Performans Hedefi	Mevcut araçların bakım, onarım ve ihtiyaçlarının karşılanması
Faaliyet Adı	İdaremiz araç bakım onarımlarını yapmak
Sorumlu Harcama Birimi veya Birimleri	Yol ve Ulaşım Hizmetleri Müdürlüğü
Açıklamalar:	
<p>Müdürlüğümüz bünyesinde yer alan araçların ve makine parkı, asfalt Plenti ve atölyelerinin bakım, onarım ve ihtiyaçlarının karşılanması gerekmektedir.</p>	

Ekonomik Kod		2024
01	Personel Giderleri	
02	SGK Devlet Primi Giderleri	
03	Mal ve Hizmet Alım Giderleri	16.995.000,00
04	Faiz Giderleri	
05	Cari Transferler	
06	Sermaye Giderleri	11.500.000,00
07	Sermaye Transferleri	
08	Borç verme	
Toplam Bütçe Kaynak İhtiyacı		28.495.000,00
Bütçe Dışı Kaynak	Döner Sermaye	
	Diğer Yurt İçi	0,00
	Yurt Dışı	
Toplam Bütçe Dışı Kaynak İhtiyacı		0,00
Toplam Kaynak İhtiyacı		28.495.000,00

FAALİYET MALİYETLERİ TABLOSU

İdare Adı	Bartın İl Özel İdaresi
Performans Hedefi	Hizmet binaları ile taşınmazların ihtiyaçlarının % 100 oranında karşılanmasını sağlamak
Faaliyet Adı	Hizmet ve atölye binalarının ihtiyaçlarını karşılamak
Sorumlu Harcama Birimi veya Birimleri	Yol ve Ulaşım Hizmetleri Müdürlüğü
Açıklamalar: Hizmet binası, atölyeler ve tesislerin elektrik, su, yakacak vb. ihtiyaçlarının karşılanması gerekmektedir.	

Ekonomik Kod		2024
01	Personel Giderleri	
02	SGK Devlet Primi Giderleri	
03	Mal ve Hizmet Alım Giderleri	2.415.000,00
04	Faiz Giderleri	
05	Cari Transferler	
06	Sermaye Giderleri	200.000,00
07	Sermaye Transferleri	
08	Borç verme	
Toplam Bütçe Kaynak İhtiyacı		2.615.000,00
Bütçe Dışı Kaynak	Döner Sermaye	
	Diğer Yurt İçi	
	Yurt Dışı	
Toplam Bütçe Dışı Kaynak İhtiyacı		0,00
Toplam Kaynak İhtiyacı		2.615.000,00

FAALİYET MALİYETLERİ TABLOSU

İdare Adı	Bartın İl Özel İdaresi
Performans Hedefi	Paydaşlarımıza ait ihtiyaçların %80 oranında karşılamak
Faaliyet Adı	İnsan Kaynakları yönetim sistemini geliştirmek
Sorumlu Harcama Birimi veya Birimleri	Destek Hizmetleri Müdürlüğü (Genel Kamu Hizmetleri)
Açıklamalar:	
İdareimiz tüketime yönelik mal ve malzeme ihtiyaçlarının karşılanması gerekmektedir.	

Ekonomik Kod		2024
01	Personel Giderleri	
02	SGK Devlet Primi Giderleri	
03	Mal ve Hizmet Alım Giderleri	1.582.500,00
04	Faiz Giderleri	
05	Cari Transferler	
06	Sermaye Giderleri	
07	Sermaye Transferleri	
08	Borç verme	
Toplam Bütçe Kaynak İhtiyacı		1.582.500,00
Bütçe Dışı Kaynak	Döner Sermaye	
	Diğer Yurt İçi	
	Yurt Dışı	
Toplam Bütçe Dışı Kaynak İhtiyacı		0,00
Toplam Kaynak İhtiyacı		1.582.500,00

FAALİYET MALİYETLERİ TABLOSU

İdare Adı	Bartın İl Özel İdaresi
Performans Hedefi	Eğitim kalitesini iyileştirmek için eğitim kurumlarında standartları yükseltmek amacıyla dönem sonuna kadar planlanan ve ortaya çıkan 58 okulun ihtiyaçlarını %95 oranında karşılamak
Faaliyet Adı	Eğitim Kurumları Standartlarını yükseltmek
Sorumlu Harcama Birimi veya Birimleri	Destek Hizmetleri Müdürlüğü (Eğitim Hizmetleri)
Açıklamalar: İlimiz merkezinde eğitim veren okul öncesi, ilkokul ve Ortaokulların Plan Dönemi sonuna kadar yakacak, su, elektrik, temizlik, kırtasiye, akaryakıt ve diğer ihtiyacının tamamını karşılamak. İlimizdeki Temel Eğitim Okulunun Plan Dönemi sonuna kadar aylık olarak elektrik gideri ihtiyacını karşılamak. Okullarda kesintisiz elektrik ile hizmetin devamı sağlanacaktır. İlimiz merkezinde eğitim veren okul öncesi, ilkokul ve Ortaokulların Plan Dönemi sonuna kadar ve ödenek dahilinde telefon, adsl, ilan gideri gibi ihtiyaçlarını karşılamak	

Ekonomik Kod		2024
01	Personel Giderleri	
02	SGK Devlet Primi Giderleri	
03	Mal ve Hizmet Alım Giderleri	3.765.936,00
04	Faiz Giderleri	
05	Cari Transferler	
06	Sermaye Giderleri	3.400.000,00
07	Sermaye Transferleri	
08	Borç verme	
Toplam Bütçe Kaynak İhtiyacı		7.165.936,00
Bütçe Dışı Kaynak	Döner Sermaye	
	Diğer Yurt İçi	
	Yurt Dışı	
Toplam Bütçe Dışı Kaynak İhtiyacı		0,00
Toplam Kaynak İhtiyacı		7.165.936,00

FAALİYET MALİYETLERİ TABLOSU

İdare Adı	Bartın İl Özel İdaresi
Performans Hedefi	Paydaşlarımıza ait ihtiyaçların %80 oranında karşılamak
Faaliyet Adı	Paydaşlarımıza ait ihtiyaçların karşılanması
Sorumlu Harcama Birimi veya Birimleri	Destek Hizmetleri Müdürlüğü (Spor Hizmetleri)
Açıklamalar: Paydaş kurumlarımız olan ilimizdeki amatör sporu desteklemek için malzeme yardımıyla bulunulması gerekmektedir.	

Ekonomik Kod		2024
01	Personel Giderleri	
02	SGK Devlet Primi Giderleri	
03	Mal ve Hizmet Alım Giderleri	850.000,00
04	Faiz Giderleri	
05	Cari Transferler	
06	Sermaye Giderleri	
07	Sermaye Transferleri	
08	Borç verme	
Toplam Bütçe Kaynak İhtiyacı		850.000,00
Bütçe Dışı Kaynak	Döner Sermaye	
	Diğer Yurt İçi	
	Yurt Dışı	
Toplam Bütçe Dışı Kaynak İhtiyacı		0,00
Toplam Kaynak İhtiyacı		850.000,00

FAALİYET MALİYETLERİ TABLOSU

İdare Adı	Bartın İl Özel İdaresi
Performans Hedefi	İlimizin tanıtımına yönelik faaliyetlerin artırılması kapsamında yılda en az 3 kez fuarlara katılım sağlamak ve tanıtıcı materyaller ile destekte bulunmak
Faaliyet Adı	İlimizin tanıtımına katkı sağlamak
Sorumlu Harcama Birimi veya Birimleri	Destek Hizmetleri Müdürlüğü (Kültür Hizmetleri)
Açıklamalar: İlimizin Tanıtımına yönelik Fuarlara katılmak; fotoğraf, film, kitap, broşür, afiş, cd, DVD vb. materyaller hazırlanıp dağıtılmasını sağlamak.	

Ekonomik Kod		2024
01	Personel Giderleri	
02	SGK Devlet Primi Giderleri	
03	Mal ve Hizmet Alım Giderleri	465.000,00
04	Faiz Giderleri	
05	Cari Transferler	
06	Sermaye Giderleri	
07	Sermaye Transferleri	
08	Borç verme	
Toplam Bütçe Kaynak İhtiyacı		465.000,00
Bütçe Dışı Kaynak	Döner Sermaye	
	Diğer Yurt İçi	
	Yurt Dışı	
Toplam Bütçe Dışı Kaynak İhtiyacı		0,00
Toplam Kaynak İhtiyacı		465.000,00

FAALİYET MALİYETLERİ TABLOSU

İdare Adı	Bartın İl Özel İdaresi
Performans Hedefi	İnsan kaynakları yönetim sisteminin geliştirilmesi
Faaliyet Adı	Toplantı ve komisyon ücretleri, yolluklar, eğitim ve kurslara katılım, kırtasiye alımları, diğer yayın alımları ile baskı ve cilt giderleri
Sorumlu Harcama Birimi veya Birimleri	Yazı İşleri Müdürlüğü
Açıklamalar:	İl Genel Meclisi üyelerimiz ile müdürlüğümüz personelinin görev giderlerinin, hizmet içi eğitim hizmetleri ile tüketime yönelik mal ve malzeme ihtiyaçlarının karşılanması gerekmektedir.

Ekonomik Kod		2024
01	Personel Giderleri	4.308.851,00
02	SGK Devlet Primi Giderleri	182.441,00
03	Mal ve Hizmet Alım Giderleri	125.000,00
04	Faiz Giderleri	
05	Cari Transferler	
06	Sermaye Giderleri	
07	Sermaye Transferleri	
08	Borç verme	
Toplam Bütçe Kaynak İhtiyacı		4.616.292,00
Bütçe Dışı Kaynak	Döner Sermaye	
	Diğer Yurt İçi	
	Yurt Dışı	
Toplam Bütçe Dışı Kaynak İhtiyacı		0,00
Toplam Kaynak İhtiyacı		4.616.292,00

FAALİYET MALİYETLERİ TABLOSU

İdare Adı	Bartın İl Özel İdaresi
Performans Hedefi	İdaremiz hizmet binalarının ihtiyaçlarını % 80 oranında karşılamak
Faaliyet Adı	Posta ve telgraf giderleri, telefon abonelik ve kullanım ücretleri, bahçe malzemesi alımları, temizlik malzemesi alımları ve diğer özel malzeme alımları.
Sorumlu Harcama Birimi veya Birimleri	Yazı İşleri Müdürlüğü
Açıklamalar:	İdaremiz hizmet binasının toplantı salonları ve bahçe işleri ile posta giderlerinin karşılanması gerekmektedir.

Ekonomik Kod		2024
01	Personel Giderleri	
02	SGK Devlet Primi Giderleri	
03	Mal ve Hizmet Alım Giderleri	321.000,00
04	Faiz Giderleri	
05	Cari Transferler	
06	Sermaye Giderleri	
07	Sermaye Transferleri	
08	Borç verme	
Toplam Bütçe Kaynak İhtiyacı		321.000,00
Bütçe Dışı Kaynak	Döner Sermaye	
	Diğer Yurt İçi	
	Yurt Dışı	
Toplam Bütçe Dışı Kaynak İhtiyacı		0,00
Toplam Kaynak İhtiyacı		321.000,00

FAALİYET MALİYETLERİ TABLOSU

İdare Adı	Bartın İl Özel İdaresi
Performans Hedefi	Yöreye özgü hayvancılığın geliştirilmesi
Faaliyet Adı	Tarımsal ve Hayvansal Destekleme Projesi
Sorumlu Harcama Birimi veya Birimleri	Tarımsal Hizmetler Müdürlüğü
Açıklamalar: <p>Müdürlüğümüz görev ve sorumluluk alanında bulunan köylerde hayvancılığın geliştirilmesi çalışmalarının yürütülmesi kapsamında yem bitkileri, hayvan pazarı, hayvan hastalıkları ile ilgili tıbbi malzeme alımı çalışmaları yapılması amaçlanmaktadır.</p>	

Ekonomik Kod		2024
01	Personel Giderleri	
02	SGK Devlet Primi Giderleri	
03	Mal ve Hizmet Alım Giderleri	700.000,00
04	Faiz Giderleri	
05	Cari Transferler	
06	Sermaye Giderleri	200.000,00
07	Sermaye Transferleri	
08	Borç verme	
Toplam Bütçe Kaynak İhtiyacı		900.000,00
Bütçe Dışı Kaynak	Döner Sermaye	
	Diğer Yurt İçi	
	Yurt Dışı	
Toplam Bütçe Dışı Kaynak İhtiyacı		0,00
Toplam Kaynak İhtiyacı		900.000,00

FAALİYET MALİYETLERİ TABLOSU

İdare Adı	Bartın İl Özel İdaresi
Performans Hedefi	Tarımsal üretimin artırılması
Faaliyet Adı	Tarımsal ve Hayvansal Destekleme Projesi
Sorumlu Harcama Birimi veya Birimleri	Tarımsal Hizmetler Müdürlüğü
Açıklamalar: <p>Müdürlüğümüz görev ve sorumluluk alanında bulunan köylerde bulunan tarım alanlarını desteklemek amacıyla üretim yerlerinden alınan toprak numuneleri analiz edilerek gerekli gübreleme çalışmaları ile verim artışı amaçlanmaktadır.</p>	

Ekonomik Kod		2024
01	Personel Giderleri	
02	SGK Devlet Primi Giderleri	
03	Mal ve Hizmet Alım Giderleri	140.000,00
04	Faiz Giderleri	
05	Cari Transferler	
06	Sermaye Giderleri	50.000,00
07	Sermaye Transferleri	
08	Borç verme	
Toplam Bütçe Kaynak İhtiyacı		190.000,00
Bütçe Dışı Kaynak	Döner Sermaye	
	Diğer Yurt İçi	
	Yurt Dışı	
Toplam Bütçe Dışı Kaynak İhtiyacı		0,00
Toplam Kaynak İhtiyacı		190.000,00

FAALİYET MALİYETLERİ TABLOSU

İdare Adı	Bartın İl Özel İdaresi
Performans Hedefi	İdaremiz hizmet binalarının ihtiyaçlarını % 80 oranında karşılamak
Faaliyet Adı	Mal ve Hizmet Alım Giderleri
Sorumlu Harcama Birimi veya Birimleri	Tarımsal Hizmetler Müdürlüğü
Açıklamalar: İdaremiz hizmet binasının giderlerinin karşılanması gerekmektedir.	

Ekonomik Kod		2024
01	Personel Giderleri	
02	SGK Devlet Primi Giderleri	
03	Mal ve Hizmet Alım Giderleri	80.000,00
04	Faiz Giderleri	
05	Cari Transferler	
06	Sermaye Giderleri	
07	Sermaye Transferleri	
08	Borç verme	
Toplam Bütçe Kaynak İhtiyacı		80.000,00
Bütçe Dışı Kaynak	Döner Sermaye	
	Diğer Yurt İçi	
	Yurt Dışı	
Toplam Bütçe Dışı Kaynak İhtiyacı		0,00
Toplam Kaynak İhtiyacı		80.000,00

FAALİYET MALİYETLERİ TABLOSU

İdare Adı	Bartın İl Özel İdaresi
Performans Hedefi	Katılma ve İştirak paylarının ödenmesi
Faaliyet Adı	İdaremizin taraf olduğu davaların takip edilmesi
Sorumlu Harcama Birimi veya Birimleri	Hukuk Müşavirliği
Açıklamalar: İdaremizin taraf olduğu davaların takip edilmesi iş ve işlemlerinin ile büro mal ve malzeme alımları yapılması gerekmektedir.	

Ekonomik Kod		2024
01	Personel Giderleri	
02	SGK Devlet Primi Giderleri	
03	Mal ve Hizmet Alım Giderleri	125.000,00
04	Faiz Giderleri	
05	Cari Transferler	20.000,00
06	Sermaye Giderleri	
07	Sermaye Transferleri	
08	Borç verme	
Toplam Bütçe Kaynak İhtiyacı		145.000,00
Bütçe Dışı Kaynak	Döner Sermaye	
	Diğer Yurt İçi	
	Yurt Dışı	
Toplam Bütçe Dışı Kaynak İhtiyacı		0,00
Toplam Kaynak İhtiyacı		145.000,00

FAALİYET MALİYETLERİ TABLOSU

İdare Adı	Bartın İl Özel İdaresi
Performans Hedefi	Katılma ve İştirak paylarının ödenmesi
Faaliyet Adı	Paydaş kurumlarımız olan Bartın Organize Sanayi bölgesi Müdürlüğüne iştirak payı ile Bartın Mahalli İdareler Birliğine kanuni zorunluk sebebiyle katılma payı ödenmesi
Sorumlu Harcama Birimi veya Birimleri	İşletme ve İştirakler Müdürlüğü
Açıklamalar:	
<p>Paydaş kurumlarımız olan Bartın Organize Sanayi bölgesi Müdürlüğüne iştirak payı ile Bartın Mahalli İdareler Birliğine kanuni zorunluk sebebiyle katılma payı ödenmesi, Sorumluluğumuzda olan Şehirlerarası Otobüs Terminali Giderlerinin Karşlanması, Müdürlüğümüzde ihtiyaç duyulan büro mal ve malzeme ihtiyaçlarının karşılanması amaçlanmaktadır.</p>	

Ekonomik Kod		2024
01	Personel Giderleri	
02	SGK Devlet Primi Giderleri	
03	Mal ve Hizmet Alım Giderleri	840.000,00
04	Faiz Giderleri	2.000.000,00
05	Cari Transferler	2.600.000,00
06	Sermaye Giderleri	7.000.000,00
07	Sermaye Transferleri	
08	Borç verme	
Toplam Bütçe Kaynak İhtiyacı		12.440.000,00
Bütçe Dışı Kaynak	Döner Sermaye	
	Diğer Yurt İçi	
	Yurt Dışı	
Toplam Bütçe Dışı Kaynak İhtiyacı		0,00
Toplam Kaynak İhtiyacı		12.440.000,00

FAALİYET MALİYETLERİ TABLOSU

İdare Adı	Bartın İl Özel İdaresi
Performans Hedefi	Hizmet binaları ile taşınmazların ihtiyaçlarının % 100 oranında karşılanmasını sağlamak
Faaliyet Adı	Dağıtım Bedeli Ödemesi
Sorumlu Harcama Birimi veya Birimleri	Güneş Enerjisi Elektrik Üretim Bütçe İçi İktisadi İşletmesi
Açıklamalar:	
Güneş Enerjisi Elektrik Üretim tesisinin dağıtım bedeli giderlerinin karşılanması gerekmektedir.	

Ekonomik Kod		2024
01	Personel Giderleri	
02	SGK Devlet Primi Giderleri	
03	Mal ve Hizmet Alım Giderleri	200.000,00
04	Faiz Giderleri	
05	Cari Transferler	
06	Sermaye Giderleri	
07	Sermaye Transferleri	
08	Borç verme	
Toplam Bütçe Kaynak İhtiyacı		200.000,00
Bütçe Dışı Kaynak	Döner Sermaye	
	Diğer Yurt İçi	
	Yurt Dışı	
Toplam Bütçe Dışı Kaynak İhtiyacı		0,00
Toplam Kaynak İhtiyacı		200.000,00

FAALİYET MALİYETLERİ TABLOSU

İdare Adı	Bartın İl Özel İdaresi
Performans Hedefi	İdare gelirlerinin % 5 artırılması
Faaliyet Adı	İşletmeye ait Gelir Vergisi ve Muhasebe Hizmeti
Sorumlu Harcama Birimi veya Birimleri	Güneş Enerjisi Elektrik Üretim Bütçe İçi İktisadi İşletmesi
Açıklamalar:	
<p>Güneş Enerjisi Elektrik Üretim tesisinin yılı içinde tahakkuk eden gelir vergisinin ödenmesi ve muhasebe hizmetlerinin karşılanması gerekmektedir.</p>	

Ekonomik Kod		2024
01	Personel Giderleri	
02	SGK Devlet Primi Giderleri	
03	Mal ve Hizmet Alım Giderleri	72.000,00
04	Faiz Giderleri	
05	Cari Transferler	
06	Sermaye Giderleri	
07	Sermaye Transferleri	
08	Borç verme	
Toplam Bütçe Kaynak İhtiyacı		72.000,00
Bütçe Dışı Kaynak	Döner Sermaye	
	Diğer Yurt İçi	
	Yurt Dışı	
Toplam Bütçe Dışı Kaynak İhtiyacı		0,00
Toplam Kaynak İhtiyacı		72.000,00

FAALİYET MALİYETLERİ TABLOSU

İdare Adı	Bartın İl Özel İdaresi
Performans Hedefi	Hizmet binaları ile taşınmazların ihtiyaçlarının % 100 oranında karşılanmasını sağlamak
Faaliyet Adı	Sosyal Tesis Bütçe İçi İktisadi İşletmesinin elektrik, su, akaryakıt, yakacak, temizlik malzemesi, küçük onarım alımı
Sorumlu Harcama Birimi veya Birimleri	Sosyal Tesis Bütçe İçi İktisadi İşletmesi
Açıklamalar: Sosyal Tesis Bütçe İçi İktisadi İşletmesinin elektrik, su, akaryakıt, yakacak, temizlik malzemesi, küçük onarım ihtiyaçlarının karşılanması gerekmektedir.	

Ekonomik Kod		2024
01	Personel Giderleri	
02	SGK Devlet Primi Giderleri	
03	Mal ve Hizmet Alım Giderleri	1.473.500,00
04	Faiz Giderleri	
05	Cari Transferler	
06	Sermaye Giderleri	30.000,00
07	Sermaye Transferleri	
08	Borç verme	
Toplam Bütçe Kaynak İhtiyacı		1.503.500,00
Bütçe Dışı Kaynak	Döner Sermaye	
	Diğer Yurt İçi	
	Yurt Dışı	
Toplam Bütçe Dışı Kaynak İhtiyacı		0,00
Toplam Kaynak İhtiyacı		1.503.500,00

FAALİYET MALİYETLERİ TABLOSU

İdare Adı	Bartın İl Özel İdaresi
Performans Hedefi	İdare gelirlerinin % 5 artırılması
Faaliyet Adı	Sosyal Tesis Bütçe İçi İktisadi İşletmesinin yılı içinde tahakkuk eden gelir vergisi ödemesi ve muhasebe hizmeti alımı
Sorumlu Harcama Birimi veya Birimleri	Bartın İl Özel İdaresi Sosyal Tesis Bütçe İçi İktisadi İşletmesi
Açıklamalar: Sosyal Tesis Bütçe İçi İktisadi İşletmesinin yılı içinde tahakkuk eden gelir vergisinin ödenmesi gerekmektedir. Sosyal Tesis Bütçe İçi İktisadi İşletmesinin muhasebe hizmetlerinin karşılanması gerekmektedir.	

Ekonomik Kod		2024
01	Personel Giderleri	
02	SGK Devlet Primi Giderleri	
03	Mal ve Hizmet Alım Giderleri	150.000,00
04	Faiz Giderleri	
05	Cari Transferler	
06	Sermaye Giderleri	
07	Sermaye Transferleri	
08	Borç verme	
Toplam Bütçe Kaynak İhtiyacı		150.000,00
Bütçe Dışı Kaynak	Döner Sermaye	
	Diğer Yurt İçi	
	Yurt Dışı	
Toplam Bütçe Dışı Kaynak İhtiyacı		0,00
Toplam Kaynak İhtiyacı		150.000,00

FAALİYET MALİYETLERİ TABLOSU

İdare Adı	Bartın İl Özel İdaresi
Performans Hedefi	İdarede ihtiyaç duyulan bilgisayar donanım ve yazılım taleplerini karşılama oranını % 100 oranında tutmak
Faaliyet Adı	Bilgi ve güvenlik sistemini güçlendirmek
Sorumlu Harcama Birimi veya Birimleri	Plan ve Proje Müdürlüğü
Açıklamalar:	<p>Müdürlüğümüzde ihtiyaç duyulan bilgisayar, donanım, yazıcı, fotokopi makinesi, yazılım vb. ihtiyaçlarının karşılanması gerekmektedir.</p> <p>İdareemiz faaliyetleri Web sitesi ve basılı yayın aracılığıyla kamuoyuna duyulacaktır.</p> <p>İdareemiz bilgi işlem sistemi ve kullanıcılarının her türlü siber saldırılara karşı korunması çalışmaları yapılacaktır. Bu anlamda bilgi güvenliği politikaları yönergesine uyum sağlanmaya devam edilecektir.</p> <p>ATS, PDKS, CBS vb. sistemlerinin bakım ve onarımlarının yapılarak sistemin sürekli çalışmasının sağlanması ve istatistiki verilerin alınması sağlanacaktır.</p>

Ekonomik Kod		2024
01	Personel Giderleri	
02	SGK Devlet Primi Giderleri	
03	Mal ve Hizmet Alım Giderleri	1.090.000,00
04	Faiz Giderleri	
05	Cari Transferler	
06	Sermaye Giderleri	
07	Sermaye Transferleri	30.000,00
08	Borç verme	
Toplam Bütçe Kaynak İhtiyacı		1.120.000,00
Bütçe Dışı Kaynak	Döner Sermaye	
	Diğer Yurt İçi	
	Yurt Dışı	
Toplam Bütçe Dışı Kaynak İhtiyacı		0,00
Toplam Kaynak İhtiyacı		1.120.000,00

FAALİYET MALİYETLERİ TABLOSU

İdare Adı	Bartın İl Özel İdaresi
Performans Hedefi	Turizm faaliyetlerinin devamlılığı ve geliştirilmesi
Faaliyet Adı	Bakka Projeleri
Sorumlu Harcama Birimi veya Birimleri	Plan ve Proje Müdürlüğü
Açıklamalar: Sorumluluk alanlarımızdaki kalan bölgelerde Turizm faaliyetlerinin devamlılığı ve geliştirilmesi ile ilgili çalışmalar yapılmaktadır.	

Ekonomik Kod		2024
01	Personel Giderleri	
02	SGK Devlet Primi Giderleri	
03	Mal ve Hizmet Alım Giderleri	
04	Faiz Giderleri	
05	Cari Transferler	
06	Sermaye Giderleri	1.661.412,00
07	Sermaye Transferleri	
08	Borç verme	
Toplam Bütçe Kaynak İhtiyacı		1.661.412,00
Bütçe Dışı Kaynak	Döner Sermaye	
	Diğer Yurt İçi	
	Yurt Dışı	
Toplam Bütçe Dışı Kaynak İhtiyacı		0,00
Toplam Kaynak İhtiyacı		1.661.412,00

FAALİYET MALİYETLERİ TABLOSU

İdare Adı	Bartın İl Özel İdaresi
Performans Hedefi	Hizmet binaları ile taşınmazların ihtiyaçlarının % 100 oranında karşılanmasını sağlamak
Faaliyet Adı	Hizmet binası ihtiyaçlarının karşılanması
Sorumlu Harcama Birimi veya Birimleri	Su ve Kanal Hizmetleri Müdürlüğü
Açıklamalar: Müdürlük hizmet binası haberleşme giderleri ile makine teçhizatlarının bakım onarımlarının karşılanması gerekmektedir.	

Ekonomik Kod		2024
01	Personel Giderleri	
02	SGK Devlet Primi Giderleri	
03	Mal ve Hizmet Alım Giderleri	5.780.000,00
04	Faiz Giderleri	
05	Cari Transferler	
06	Sermaye Giderleri	
07	Sermaye Transferleri	
08	Borç verme	
Toplam Bütçe Kaynak İhtiyacı		5.780.000,00
Bütçe Dışı Kaynak	Döner Sermaye	
	Diğer Yurt İçi	
	Yurt Dışı	
Toplam Bütçe Dışı Kaynak İhtiyacı		0,00
Toplam Kaynak İhtiyacı		5.780.000,00

FAALİYET MALİYETLERİ TABLOSU

İdare Adı	Bartın İl Özel İdaresi
Performans Hedefi	İşletmekte Olduğumuz İçme suyu Tesislerindeki Arızaların ivedilikle giderilmesi
Faaliyet Adı	İş Makinası Kiralama sı
Sorumlu Harcama Birimi veya Birimleri	Su ve Kanal Hizmetleri Müdürlüğü
Açıklamalar: Müdürlüğümüz görev alanındaki içme suyu, arıtma ve kanalizasyon tesislerindeki işlerde kullanılmak üzere iş makinesi kiralamasına ihtiyaç duyulmaktadır.	

Ekonomik Kod		2024
01	Personel Giderleri	
02	SGK Devlet Primi Giderleri	
03	Mal ve Hizmet Alım Giderleri	300.000,00
04	Faiz Giderleri	
05	Cari Transferler	
06	Sermaye Giderleri	
07	Sermaye Transferleri	
08	Borç verme	
Toplam Bütçe Kaynak İhtiyacı		300.000,00
Bütçe Dışı Kaynak	Döner Sermaye	
	Diğer Yurt İçi	
	Yurt Dışı	
Toplam Bütçe Dışı Kaynak İhtiyacı		0,00
Toplam Kaynak İhtiyacı		300.000,00

FAALİYET MALİYETLERİ TABLOSU

İdare Adı	Bartın İl Özel İdaresi
Performans Hedefi	Yerleşim yerlerine sağlıklı ve yeterli miktarlarda içme ve kullanma suyu temin etmek
Faaliyet Adı	Sağlıklı ve yeterli miktarlarda içme ve kullanma suyu sağlamak
Sorumlu Harcama Birimi veya Birimleri	Su ve Kanal Hizmetleri Müdürlüğü
Açıklamalar: Müdürlüğümüz görev ve sorumluluk alanında bulunan bölgelerde sağlıklı ve yeterli miktarda içme ve kullanma suyunun sağlanması için tesis geliştirme çalışmaları yapılmaktadır.	

Ekonomik Kod		2024
01	Personel Giderleri	
02	SGK Devlet Primi Giderleri	
03	Mal ve Hizmet Alım Giderleri	
04	Faiz Giderleri	
05	Cari Transferler	
06	Sermaye Giderleri	4.522.000,00
07	Sermaye Transferleri	
08	Borç verme	
Toplam Bütçe Kaynak İhtiyacı		4.522.000,00
Bütçe Dışı Kaynak	Döner Sermaye	
	Diğer Yurt İçi	
	Yurt Dışı	
Toplam Bütçe Dışı Kaynak İhtiyacı		0,00
Toplam Kaynak İhtiyacı		4.522.000,00

FAALİYET MALİYETLERİ TABLOSU

İdare Adı	Bartın İl Özel İdaresi
Performans Hedefi	Sorumluluk alanında bulunan bölgelerde çevre ve insan sağlığı açısından kanalizasyon şebekesi ve arıtma tesisi yapım çalışmaları ile aynı zamanda mevcut tesislerinin bakım ve onarımlarını yaparak çalışmalarını sağlamak
Faaliyet Adı	Kanalizasyon ve Arıtma Tesisi Bakım Onarımlarını yapmak
Sorumlu Harcama Birimi veya Birimleri	Su ve Kanal Hizmetleri Müdürlüğü
Açıklamalar:	Müdürlüğümüz görev ve sorumluluk alanında bulunan bölgelerde çevre ve insan sağlığı açısından kanalizasyon şebekesi ve arıtma tesisi yapım çalışmaları ile aynı zamanda mevcut tesislerinin bakım ve onarımları yapılmaktadır.

Ekonomik Kod		2024
01	Personel Giderleri	
02	SGK Devlet Primi Giderleri	
03	Mal ve Hizmet Alım Giderleri	
04	Faiz Giderleri	
05	Cari Transferler	
06	Sermaye Giderleri	500.000,00
07	Sermaye Transferleri	
08	Borç verme	
Toplam Bütçe Kaynak İhtiyacı		500.000,00
Bütçe Dışı Kaynak	Döner Sermaye	
	Diğer Yurt İçi	0,00
	Yurt Dışı	
Toplam Bütçe Dışı Kaynak İhtiyacı		0,00
Toplam Kaynak İhtiyacı		500.000,00

FAALİYET MALİYETLERİ TABLOSU

İdare Adı	Bartın İl Özel İdaresi
Performans Hedefi	Üst Yönetim ihtiyaçlarının %100 oranında karşılanması
Faaliyet Adı	Üst Yönetimin İhtiyaçlarını Karşılanması
Sorumlu Harcama Birimi veya Birimleri	İnsan Kaynakları ve Eğitim Müdürlüğü Özel Kalem
Açıklamalar: Üst Yönetim Temsil Ağırılama ve resepsiyon davetiye vb. baskı giderlerinin karşılanması gerekmektedir.	

Ekonomik Kod		2024
01	Personel Giderleri	
02	SGK Devlet Primi Giderleri	
03	Mal ve Hizmet Alım Giderleri	1.522.000,00
04	Faiz Giderleri	
05	Cari Transferler	
06	Sermaye Giderleri	
07	Sermaye Transferleri	
08	Borç verme	
Toplam Bütçe Kaynak İhtiyacı		1.522.000,00
Bütçe Dışı Kaynak	Döner Sermaye	
	Diğer Yurt İçi	
	Yurt Dışı	
Toplam Bütçe Dışı Kaynak İhtiyacı		1.522.000,00
Toplam Kaynak İhtiyacı		522.000,00

FAALİYET MALİYETLERİ TABLOSU

İdare Adı	Bartın İl Özel İdaresi
Performans Hedefi	Üst Yönetim ihtiyaçlarının %100 oranında karşılanması
Faaliyet Adı	Tüketime Yönelik Mal ve Malzeme Alımları, Bakım Onarım İhtiyaçlarının Karşlanması
Sorumlu Harcama Birimi veya Birimleri	İnsan Kaynakları ve Eğitim Müdürlüğü Özel Kalem
Açıklamalar: Vali Konağı yapım, onarım, mal ve malzeme alımları ihtiyaçlarının karşılanması gerekmektedir.	

Ekonomik Kod		2024
01	Personel Giderleri	
02	SGK Devlet Primi Giderleri	
03	Mal ve Hizmet Alım Giderleri	588.000,00
04	Faiz Giderleri	
05	Cari Transferler	
06	Sermaye Giderleri	
07	Sermaye Transferleri	
08	Borç verme	
Toplam Bütçe Kaynak İhtiyacı		588.000,00
Bütçe Dışı Kaynak	Döner Sermaye	
	Diğer Yurt İçi	
	Yurt Dışı	
Toplam Bütçe Dışı Kaynak İhtiyacı		0,00
Toplam Kaynak İhtiyacı		588.000,00

FAALİYET MALİYETLERİ TABLOSU

İdare Adı	Bartın İl Özel İdaresi
Performans Hedefi	Mevcut Araçlar ve/veya Kiralanacak Olan Araçların Bakım, Onarım ve İhtiyaçlarının Karşlanması
Faaliyet Adı	Araç Bakım Onarım ve Enerji Alımları
Sorumlu Harcama Birimi veya Birimleri	İnsan Kaynakları ve Eğitim Müdürlüğü Özel Kalem
Açıklamalar:	
<p>Özel kalem bünyesinde yer alan 5 adet aracın bakım, onarım ve ihtiyaçlarının karşılanması gerekmektedir.</p>	

Ekonomik Kod		2024
01	Personel Giderleri	
02	SGK Devlet Primi Giderleri	
03	Mal ve Hizmet Alım Giderleri	593.000,00
04	Faiz Giderleri	
05	Cari Transferler	
06	Sermaye Giderleri	
07	Sermaye Transferleri	
08	Borç verme	
Toplam Bütçe Kaynak İhtiyacı		593.000,00
Bütçe Dışı Kaynak	Döner Sermaye	
	Diğer Yurt İçi	
	Yurt Dışı	
Toplam Bütçe Dışı Kaynak İhtiyacı		0,00
Toplam Kaynak İhtiyacı		593.000,00

FAALİYET MALİYETLERİ TABLOSU

İdare Adı	Bartın İl Özel İdaresi
Performans Hedefi	İdarece İhtiyaç Duyulan Bilgisayar Donanım ve Yazılım Taleplerini Karşılama Oranını %100 Oranında Tutmak
Faaliyet Adı	Menkul Mal, Gayrimaddi Hak Alım, Bakım ve Onarım Giderleri
Sorumlu Harcama Birimi veya Birimleri	İnsan Kaynakları ve Eğitim Müdürlüğü Özel Kalem
Açıklamalar: Üst yönetim hizmetlerinde ihtiyaç duyulan bilgisayar, donanım, yazıcı, fotokopi makinesi, yazılım vb. ihtiyaçlarının karşılanması gerekmektedir.	

Ekonomik Kod		2024
01	Personel Giderleri	
02	SGK Devlet Primi Giderleri	
03	Mal ve Hizmet Alım Giderleri	50.000,00
04	Faiz Giderleri	
05	Cari Transferler	
06	Sermaye Giderleri	
07	Sermaye Transferleri	
08	Borç verme	
Toplam Bütçe Kaynak İhtiyacı		50.000,00
Bütçe Dışı Kaynak	Döner Sermaye	
	Diğer Yurt İçi	
	Yurt Dışı	
Toplam Bütçe Dışı Kaynak İhtiyacı		0,00
Toplam Kaynak İhtiyacı		50.000,00

FAALİYET MALİYETLERİ TABLOSU

İdare Adı	Bartın İl Özel İdaresi
Performans Hedefi	İdarede ihtiyaç duyulan bilgisayar donanım ve yazılım taleplerini karşılama oranını % 100 oranında tutmak
Faaliyet Adı	Müdürlük hizmet ihtiyaçlarının karşılanması
Sorumlu Harcama Birimi veya Birimleri	Ruhsat ve Denetim Müdürlüğü
Açıklamalar:	
Müdürlüğümüz görev ve sorumlulukları kapsamında mal ve malzeme ihtiyaçlarının karşılanması gerekmektedir.	

Ekonomik Kod		2024
01	Personel Giderleri	
02	SGK Devlet Primi Giderleri	
03	Mal ve Hizmet Alım Giderleri	50.000,00
04	Faiz Giderleri	
05	Cari Transferler	
06	Sermaye Giderleri	
07	Sermaye Transferleri	
08	Borç verme	
Toplam Bütçe Kaynak İhtiyacı		50.000,00
Bütçe Dışı Kaynak	Döner Sermaye	
	Diğer Yurt İçi	
	Yurt Dışı	
Toplam Bütçe Dışı Kaynak İhtiyacı		0,00
Toplam Kaynak İhtiyacı		50.000,00

FAALİYET MALİYETLERİ TABLOSU

İdare Adı	Bartın İl Özel İdaresi
Performans Hedefi	İnsan Kaynakları yönetim sistemi kurulma ve uygulama oranını %30 oranında artırmak
Faaliyet Adı	İlçe Özel İdaremizce Üst Yönetim Giderleri - Personel Giderleri ile tüketime yönelik mal ve malzeme ihtiyaçlarının karşılanması
Sorumlu Harcama Birimi veya Birimleri	İlçe Özel İdareleri
Açıklamalar: İlçe Özel İdaremizce Üst Yönetim Giderleri - Personel Giderleri ile tüketime yönelik mal ve malzeme ihtiyaçlarının karşılanması gerekmektedir.	

Ekonomik Kod		2024
01	Personel Giderleri	1.488.500,00
02	SGK Devlet Primi Giderleri	184.500,00
03	Mal ve Hizmet Alım Giderleri	2.045.600,00
04	Faiz Giderleri	
05	Cari Transferler	
06	Sermaye Giderleri	
07	Sermaye Transferleri	
08	Borç verme	
Toplam Bütçe Kaynak İhtiyacı		3.718.600,00
Bütçe Dışı Kaynak	Döner Sermaye	
	Diğer Yurt İçi	
	Yurt Dışı	
Toplam Bütçe Dışı Kaynak İhtiyacı		0,00
Toplam Kaynak İhtiyacı		3.718.600,00

İdare Adı		BARTIN İL ÖZEL İDARESİ			
Performans Hedefi	Faaliyet	AÇIKLAMA	BÜTÇE İÇİ	BÜTÇE DIŞI	TOPLAM
			TL	TL	TL
1.1	1.1.1	Müteahhitlik Hizmetleri	160.402.834,00		160.402.834,00
	1.1.2	İş Sağlığı ve İş Güvenliği Giderleri	402.066,00		402.066,00
	1.1.3	İlan Giderleri	10.000,00		10.000,00
	1.1.4	Personel Giderleri (Memur)	39.973.027,00	8.957.712,00	48.930.739,00
	1.1.5	Personel Giderleri (İşçi)	36.947.073,00	27.170.108,00	64.117.181,00
	1.1.6	Aday, Çırak ve Stajyer Giderleri	205.000,00		205.000,00
	1.1.7	Kamu İşverenleri Sendikalarına (Üyelik Aidatı)	40.000,00		40.000,00
1.2	1.2.1	Büro İşyeri mal ve malzeme alımları	10.000,00		10.000,00
	1.2.2	Makine teçhizat bakım ve onarım giderleri	10.000,00		10.000,00
2.1	2.1.1	Kanuni Paylar	10.554.583,00		10.554.583,00
	2.1.2	Köylerin Aydınlatma Giderleri	13.000.000,00		13.000.000,00
	2.1.3	Yedek Ödenek (Personel –Yatırımları Hızl.-Yedek)	31.500.000,00		31.500.000,00
	2.1.4	Baskı ve Cilt Giderleri ve Mal Malzeme Alımları	47.900,00		47.900,00
	2.1.5	Ek Karşılık Tahakkuk Primi	328.760,00		328.760,00
	2.1.6	Yol Yapım İller Bankası Kredi Karşılığı	16.000.000,00		16.000.000,00
3.1	3.1.1	Lojman Bakım ve Onarımları	50.000,00		50.000,00
	3.1.2	Vali Konağı bakım onarımları	100.000,00		100.000,00
	3.1.3	Sahil ve Mesire Yerleri bakım ve onarım giderleri	10.000,00		10.000,00
	3.1.4	Makine teçhizat bakım ve onarım giderleri	100.000,00		100.000,00
	3.1.5	Hizmet Binaları Bakım ve Onarımları	1.500.000,00		1.500.000,00
3.2	3.2.1	Köylere Yardım	0,00		0,00
	3.2.2	Park ve Bahçe, Çevre Düzn. Müteahhitlik Giderleri	0,00		0,00
	3.2.3	Yolcu Bekleme Durağı	0,00		0,00
	3.2.4	Bartın Şehirlerarası Otobüs Terminali Bakım Onarımı	600.000,00		600.000,00
	3.2.5	İlan Giderleri	150.000,00		150.000,00
	3.2.6	Diğer kırtasiye ve büro malzemeleri Alımı	30.000,00		30.000,00
3.3	3.3.1	Spor Sahası Düzenleme	0,00		0,00
3.4	3.4.1	Diğer Hizmet Binası Bakım ve Onarım Giderleri	4.800.000,00		4.800.000,00
	3.4.2	Okul Binası Yapımı	13.070.517,00		13.070.517,00
	3.4.3	İlan Giderleri	600.000,00		600.000,00
4.1	4.1.1	Diğer Yayın Alımları Giderleri (Afiş, Broşür)	10.000,00		10.000,00
	4.1.2	Giyim Kuşam Alımları (Çevre Temizlik Personeli İle Cankurtaranlara Giyim Kuşam Alımı)	100.000,00		100.000,00
	4.1.3	Tüketime Yönelik Mal ve Malzeme Alımları (Tabela Vb)	40.000,00		40.000,00
	4.1.4	İlan Giderleri	40.000,00		40.000,00
	4.1.5	Büro İşyeri Mal ve Malzeme Alımı(Renkli Baskı,Yazıcı)	10.000,00		10.000,00
	4.1.6	Temizlik Malzemesi Alımı (Dezenfektan vb. Ve İdaremize ait Çöp Konteynırları ve Araçlar, camiler, okullar Vb.Temizlenmesi için)	30.000,00		30.000,00
	4.1.7	TSE (araştırma geliştirme giderleri)	30.000,00		30.000,00
4.2	4.2.1	İlimize bağlı köylere ve sahillere hıyen ve ilaçlama Çevre Hizmeti)	120.000,00		120.000,00

	4.2.2	Makine Teçhizat Bakım Onarım Giderleri (Çöp konteynırlarına tamir ,bakım onarım giderleri)	70.000,00		70.000,00
	4.2.3	Diğer Makine Teçhizat Alımları (Çöp Konteynırı Alımı)	500.000,00		500.000,00
4.3	4.3.1	Akaryakıt Ve Yağ Alımları (Deniz Taşıtları İçin)	100.000,00		100.000,00
	4.3.2	Diğer Tüketim Mal Ve Malz. Alımları (Yüzme Alanlarını Belirlemek Amacıyla 3.000 Mt Şerit, Duba, Çapa Alımı)	150.000,00		150.000,00
	4.3.3	Avandanlık ,Yedek Parça Alımları Tamir Bakım Onr. (Deniz Botu Ve Jetski Vb.)	120.000,00		120.000,00
	4.3.4	Diğer Giderler(Cankurtaran Görevlilerine Gözetleme Kulesi Alımı)(4adet)	300.000,00		300.000,00
4.4	4.4.1	Engelli bireylere Akülü araç alımı (10. Ad.)	350.000,00		350.000,00
5.1	5.1.1	Harita Plan Proje Alımları (İmar Planı)	1.200.000,00		1.200.000,00
	5.1.2	İlan Giderleri	90.000,00		90.000,00
	5.1.3	Diğer vergi, resim ve harçlar vb. giderler	15.000,00		15.000,00
	5.1.4	Yıkım Giderleri	100.000,00		100.000,00
	5.1.5	Harita Yapım ve Alım Giderleri	135.000,00		135.000,00
	5.1.6	Müteahhitlik Hizmetleri	75.000,00		75.000,00
	5.1.7	Numarataj İşlemleri	100.000,00		100.000,00
5.2	5.2.1	Büro ve İşyeri mal ve malzeme alımları	25.000,00		25.000,00
	5.2.2	Büro ve İşyeri Makine ve Teçhizat Al.	25.000,00		25.000,00
6.1	6.1.1	1. Kat Sathi Kaplama (20.000+20.000m)	2.100.000,00		2.100.000,00
	6.1.2	2. Kat Sathi Kaplama (50.000+.20.000m)	3.875.000,00		3.875.000,00
	6.1.3	Sıcak Asfalt (BSK.) Sathi Kaplama (10.000+10.000m)	10.171.350,00		10.171.350,00
	6.1.4	Tabii Malzemeli Stabilize (10.000m)	763.750,00		763.750,00
	6.1.5	Füllerli Stabilize Yol Yapımı (10.000 m)	2.844.000,00		2.844.000,00
	6.1.6	Islak Beton Yol Yapımı (1.000+1.000 m ³)	2.091.250,00		2.091.250,00
	6.1.7	Kilitli Parke Yol Yapımı (5.000+5.000 m ²)	1.940.750,00		1.940.750,00
	6.1.8	Beton -Bariyer-Kanal ve Duvar Yapımı (Metretül)	250.000,00		250.000,00
	6.1.9	Kuru Beton Yol Yapımı 15 cm.lik (7.500+7.500 m ³)	4.531.250,00		4.531.250,00
	6.1.10	Münferit İşler (Köy Alt ve Üst Yapı Çalışmaları)	500.000,00		500.000,00
	6.1.11	Doğal Afet	500.000,00		500.000,00
	6.1.12	Alt ve Üst Yapı (Sanat Yapıları Yapımı ve Mal Alımı	500.000,00		500.000,00
6.2	6.2.1	Trafik Levha, İşaret Yapım Montajı	100.000,00		100.000,00
	6.2.2	Asfalt Bakım Onarım Yama (5.000+2.000 Ton)	1.869.000,00		1.869.000,00
6.3	6.3.1	Akaryakıt ve Yağ Alımları (Binek Araçlar İçin)	3.000.000,00		3.000.000,00
	6.3.2	Binek Araç (İşletme Ruhsat, Geçiş, Vergi, Sigorta, Görev vb.) Giderleri	895.000,00		895.000,00
	6.3.3	Eğitim (Akaryakıt,Taşıtlar Bak.Onr.Ruhsat,Sigorta)	750.000,00		750.000,00
	6.3.4	Afet (Taşıtlar Bak.Onr. Ruhsat, Sigorta)	250.000,00		250.000,00
	6.3.5	Yol Yapımı Akaryakıt Giderleri	8.500.000,00		8.500.000,00
	6.3.6	Yol Yapımı Yedek Parça Giderleri	4.000.000,00		4.000.000,00
	6.3.7	Yol Yapımı Taşıtlar ve İş Makinası Kiralaması	3.000.000,00		3.000.000,00
	6.3.8	Yol Yapımı Elektrik Alımları (Doğalgaz)	4.000.000,00		4.000.000,00
	6.3.9	İdare Taşıtlar ve İş Makinesi Kiralama	1.300.000,00		1.300.000,00
	6.3.10	Taşıtlar Bakım ve Onarım Giderleri	300.000,00		300.000,00
	6.3.11	İş Makinası Bakım Onarımı	1.500.000,00		1.500.000,00

6.4	6.4.1	Cari Giderler (Su, Telefon, Yakacak, Elektrik, İlan, Baskı, büro malzemeleri vb.)	1.775.000,00	1.775.000,00
	6.4.2	Enformasyon ve Raporlama Giderleri	120.000,00	120.000,00
	6.4.3	Tefrişat Bakım ve Onarım Giderleri	50.000,00	50.000,00
	6.4.4	Makine Teçhizat Bakım ve Onarım Giderleri	300.000,00	300.000,00
	6.4.5	Sivil Savunma Hizmetleri (İl Özel İdaresi)	100.000,00	100.000,00
	6.4.6	Atölye ve Tesis Binaları Bakım ve Onarım gideri	100.000,00	100.000,00
	6.4.7	Menkul Mal Alım Giderleri (Avadanlık, Dayanıklı Malz. alımı)	70.000,00	70.000,00
7.1	7.1.1	Tüm birimlere kırtasiye alımı	225.000,00	225.000,00
	7.1.2	Bina Temizlik Malzemesi	200.000,00	200.000,00
	7.1.3	Bina Yakacak Alımları	550.000,00	550.000,00
	7.1.4	Fatura Ödemeleri(Haberleşme-Su-Elektrik)	600.000,00	600.000,00
	7.1.5	Makine teçhizat bakım ve onarım giderleri	7.500,00	7.500,00
7.2	7.2.1	Kırtasiye alımı	700.000,00	700.000,00
	7.2.2	Temizlik Malzemesi	1.000.000,00	1.000.000,00
	7.2.3	Yakacak Alımları	50.000,00	50.000,00
	7.2.4	Fatura Ödemeleri(Haberleşme-Su-Elektrik)	250.000,00	250.000,00
	7.2.5	Teçhizat bakım ve onarım giderleri	700.000,00	700.000,00
	7.2.6	Spor Malzemeleri Alımları	100.000,00	100.000,00
	7.2.7	Diğer Tüketim Mal ve Malzemesi Alımları	905.936,00	905.935,72
	7.2.8	İlan Giderleri	60.000,00	60.000,00
	7.2.9	Okul Mefruşatı Alımları	3.400.000,00	3.400.000,00
7.3	7.3.1	Hizmet alımı(Ulaşım gideri)	100.000,00	100.000,00
	7.3.2			
7.4	7.4.1	İlimizi tanıtıcı etkinlikleri yapmak için temsil tanıtma, ağırlama, fuar, giderleri	160.000,00	160.000,00
	7.4.2	Diğer Hizmet alımı gideri (15 Temmuz Şehitleri Anma, Demokrasi ve Milli Birlik Günü organizasyonu)	200.000,00	200.000,00
	7.4.3	Baskı ve Cilt Giderleri	75.000,00	75.000,00
	7.4.4	Taşıt Kiralaması Giderleri	30.000,00	30.000,00
8.1	8.1.1	İl Genel Meclisi, İl Encümeni (Ücret, Yolluk, Kurslara Katılma)	4.616.292,00	4.616.292,00
8.2	8.2.1	Baskı Cilt Giderleri	3.000,00	3.000,00
	8.2.2	Diğer Özel Malzeme Alımları	3.000,00	3.000,00
	8.2.3	Bahçe Malzemesi Alımları ile Yapım ve Bakım Giderleri	15.000,00	15.000,00
	8.2.4	Posta ve Telgraf Giderleri	35.000,00	35.000,00
	8.2.5	Büro İşyeri Mal ve Malzeme Alımları	15.000,00	15.000,00
9.1	9.1.1	Tarımsal ve Hayvansal Üretimi Destekleme Projesi (Silajlık Mısır Üretiminin Desteklenmesi)	700.000,00	700.000,00
	9.1.2	Tarımsal amaçlı yolların bakım ve onarımlarının yapılması	200.000,00	200.000,00
9.2	9.2.1	Toprak Tahlil Laboratuvarı Tarımsal ve Hayvansal Üretimi Destekleme Projesi	90.000,00	90.000,00
	9.2.2	(Aronya Bahçesi Tesisi)	100.000,00	100.000,00
9.3	9.3.1	Mal ve Hizmet Alım Giderleri	80.000,00	80.000,00
10.1	10.1.1	Mahkeme Harç ve Giderleri	100.000,00	100.000,00
	10.1.2	Baskı ve Cilt Giderleri	5.000,00	5.000,00
	10.1.3	Türkiye Barolar Birliğine Ayrılan Paylar	20.000,00	20.000,00
11.1	11.1.1	Büro İşyeri mal ve malzeme alımları	15.000,00	15.000,00
	11.1.2	Büro İşyeri makine ve teçhizat alımları	15.000,00	15.000,00
	11.1.3	Bartın Mahalli İdareler Birliği Payı	2.500.000,00	2.500.000,00
	11.1.4	Bartın 1. Organize Sanayi Bölgesi Payı	100.000,00	100.000,00

	11.1.5	Bartın Katı Atık Düzenli Depolama Tesisi İnşaatı	9.000.000,00		9.000.000,00
	11.1.6	Şehirlerarası Otobüs Terminali, Millet Konağı ve Sahillerdeki Wc-Tuvalet Duş Kabinleri Temizlik Malzemesi Alımları	100.000,00		100.000,00
	11.1.7	Şehirlerarası Otobüs Terminali ve Millet Konağı Yakacak Alımları	300.000,00		300.000,00
	11.1.8	Şehirlerarası Otobüs Terminali, Millet Konağı ve Sahillerdeki Yürüyüş Yolu Aydınlatma Elektrik Alımları	300.000,00		300.000,00
	11.1.9	Diğer Müşavir ve Firmalara Ödemeler	10.000,00		10.000,00
12.1	12.1.1	Elektrik Alımları	200.000,00		200.000,00
12.2	12.2.1	Ödenecek Vergi, Resim, Harç vb. Benzeri Giderler	40.000,00		40.000,00
	12.2.2	Muhasebe Hizmeti Alımı	30.000,00		30.000,00
	12.2.3	Telefon Abonelik ve Kullanım Ücretleri	1.000,00		1.000,00
	12.2.4	Bilgiye Abonelik ve İnternet Erişimi Giderleri	1.000,00		1.000,00
13.1	13.1.1	Baskı ve Cilt Giderleri	1.500,00		1.500,00
	13.1.2	Su Alımları	30.000,00		30.000,00
	13.1.3	Temizlik Malzemesi Alımları	100.000,00		100.000,00
	13.1.4	Yakacak Alımları	50.000,00		50.000,00
	13.1.5	Elektrik Alımları	250.000,00		250.000,00
	13.1.6	Yiyecek Alımları	150.000,00		150.000,00
	13.1.7	İçecek Alımları	50.000,00		50.000,00
	13.1.8	Diğer Tüketim Mal ve Malzeme Alımları	15.000,00		15.000,00
	13.1.9	Telefon Abonelik Giderleri	2.000,00		2.000,00
	13.1.10	Bilgiye Abonelik ve İnternet Erişimi Giderleri	5.000,00		5.000,00
	13.1.11	Büro ve İşyerine Mal ve Malzeme Alımı	40.000,00		40.000,00
	13.1.12	Diğer Mal ve Malzeme Alımları	40.000,00		40.000,00
	13.1.13	Makine Teçhizat Bakım ve Onarım Giderleri	40.000,00		40.000,00
	13.1.14	Sosyal Tesis Binalarının Bakım ve Onarım Giderleri	700.000,00		700.000,00
	13.1.15	Diğer Makine ve Teçhizat Alımları	30.000,00		30.000,00
13.2	13.2.1	Diğer Vergi, Resim, Harçlar ve Benzeri Giderler	100.000,00		100.000,00
	13.2.2	Diğer Müşavir Firma ve Kişilere Ödemeler	50.000,00		50.000,00
14.1	14.1.1	Tüketime yönelik mal ve malzeme alımı	20.000,00		20.000,00
	14.1.2	Menkul mal gayrimaddi hak alım bakım ve onarım giderleri	1.070.000,00		1.070.000,00
	14.1.3	Sermaye Transferleri	30.000,00		30.000,00
14.2	14.2.1	Gayrimenkul Sermaye Üretim Giderleri	20.000,00		20.000,00
	14.2.2	Savunma Hizmetleri (Afet payı)	1.041.412,00		1.041.412,00
	14.2.3				
15.1	15.1.1	Baskı ve Cilt Giderleri	15.000,00		15.000,00
	15.1.2	Vergi Ve Harç Giderleri	100.000,00		100.000,00
	15.1.3	Elektrik Alımları	3.500.000,00		3.500.000,00
	15.1.4	Giyecek Alımı	20.000,00		20.000,00
	15.1.5	Tıbbi Malzeme ve İlaç alımları	100.000,00		100.000,00
	15.1.6	İlan Giderleri	150.000,00		150.000,00
	15.1.7	Enformasyon ve Raporlama Giderleri	90.000,00		90.000,00
	15.1.8	Diğer müşavir firma ve kişilere ödemeler (İçme Suyu Analiz Bedeli)	1.500.000,00		1.500.000,00
	15.1.9	Bilgiye Abonelik ve İnternet Erişim Gideri	30.000,00		30.000,00
	15.1.10	Büro ve İşyeri Mal ve Malzeme Alımı	20.000,00		20.000,00
	15.1.11	Avadanlık ve Yedek Parça Alımları	85.000,00		85.000,00
	15.1.12	Diğer Enerji Alımları	50.000,00		50.000,00
	15.1.13	Diğer Dayanıklı Mal ve Malzeme Alımları	120.000,00		120.000,00

15.2	15.2.1	İş Makinası Kiralama Giderleri	300.000,00		300.000,00
15.3	15.3.1	İçme Suyu Tesisi Bakım ve Onarım	1.000.000,00		1.000.000,00
	15.3.2	İçmesuyu Tesisi Yapımı Diğer Giderler	500.000,00		500.000,00
	15.3.3	Elektrik Tesisat Giderleri	200.000,00		200.000,00
15.4	15.4.1	Kanalizasyon Bakım ve Onarım	500.000,00		500.000,00
	15.4.2	Kanalizasyon Tesisi Yapımı Diğer Giderler	300.000,00		300.000,00
16.1	16.1.1	Baskı ve Cilt Giderleri	12.000,00		12.000,00
	16.1.2	Temsil ve Tanıtma Giderleri	1.500.000,00		1.500.000,00
	16.1.3	Diğer giyim ve kuşam alımları	5.000,00		5.000,00
	16.1.4	Diğer Özel malzeme alımları	5.000,00		5.000,00
16.2	16.2.1	Su Alımları	15.000,00		15.000,00
	16.2.2	Temizlik Malzemesi Alımları	45.000,00		45.000,00
	16.2.3	Yakacak Alımları	200.000,00		200.000,00
	16.2.4	Elektrik Alımları	160.000,00		160.000,00
	16.2.5	Diğer tüketim mal ve malzeme alımları	50.000,00		50.000,00
	16.2.6	Bahçe Malzemesi Alımları	8.000,00		8.000,00
	16.2.7	Yangından Korunma Malzemeleri alımları	10.000,00		10.000,00
	16.2.8	Tefrişat Bakım ve Onarım Giderleri	20.000,00		20.000,00
	16.2.9	Makine Teçhizat Bakım ve Onarım Giderleri	50.000,00		50.000,00
	16.2.10	Diğer Dayanıklı Mal ve malzeme alımları	30.000,00		30.000,00
16.3	16.3.1	Taşıt Bakım Onarım Giderleri	390.000,00		390.000,00
	16.3.2	Hizmet Alımları	188.000,00		188.000,00
	16.3.3	İşletme Ruhsatı Ödemeleri ve Benzeri Giderler	15.000,00		15.000,00
16.4	16.4.1	Büro İşyeri mal ve malzeme alımları	25.000,00		25.000,00
	16.4.2	Büro ve İşyeri Makine Teçhizat Alımları	25.000,00		25.000,00
17.1	17.1.1	Baskı ve Cilt Giderleri	15.000,00		15.000,00
	17.1.2	Büro İşyeri Mal ve Malzeme Alımları	5.000,00		5.000,00
	17.1.3	Diğer Dayanıklı Mal ve Malzeme Alımları	15.000,00		15.000,00
	17.1.4	Makine Teçhizat Bakım ve Onarım Giderleri	15.000,00		15.000,00
18.1	18.1.1	Üst Yönetim Giderleri	1.070.500,00		1.070.500,00
	18.1.2	Personel Giderleri	1.708.000,00		1.708.000,00
	18.1.3	Mal ve Hizmet Alımları	940.100,00		940.100,00
Performans Hedefleri Maliyetleri Toplamı			115.671.929,00	36.127.820,00	151.799.749,00
Genel Yönetim Giderleri			313.692.468,00		313.692.468,00
Diğer İdarelere Transfer Edilecek Kaynak Toplamı			20.635.603,00		20.635.603,00
GENEL TOPLAM			450.000.000,00	36.127.820,00	486.127.820,00

TOPLAM KAYNAK İHTİYACI TABLOSU

İdare Adı		Bartın İl Özel İdaresi				
Bütçe Kaynak İhtiyacı	Ekonomik Kod	Faaliyet Toplamı	Genel Yönetim Giderleri Toplamı	Diğer İdarelere Transfer Edilecek Kaynaklar Toplamı	GENEL TOPLAM	
	1	Personel Giderleri		68.799.120,00		68.799.120,00
	2	SGK Devlet Primi Giderleri		13.512.412,00		13.512.412,00
	3	Mal ve Hizmet Alım Giderleri		221.251.936,00		221.251.936,00
	4	Faiz Giderleri			6.200.000,00	6.200.000,00
	5	Cari Transferler			14.208.253,00	14.208.253,00
	6	Sermaye Giderleri	94.498.279,00			94.498.279,00
	7	Sermaye Transferleri			30.000,00	30.000,00
	8	Borç verme				0,00
	9	Yedek Ödenek	31.500.000,00			31.500.000,00
Toplam Bütçe Kaynak İhtiyacı		125.998.279,00	303.563.468,00	20.438.253,00	450.000.000,00	
Bütçe Dışı Kaynak	Döner Sermaye					
	Diğer Yurt İçi	36.127.820,00			36.127.820,00	
	Yurt Dışı					
	Toplam Bütçe Dışı Kaynak İhtiyacı					
Toplam Kaynak İhtiyacı		162.126.099,00	303.563.468,00	20.438.253,00	486.127.820,00	

İdare Adı		BARTIN İL ÖZEL İDARESİ		
Performans Hedefi	Faaliyet	AÇIKLAMA	İLGİLİ BİRİM	
1.1	1.1.1	Müteahhitlik Hizmetleri	İNSAN KAYNAKLARI VE EĞİTİM MÜDÜRLÜĞÜ	
	1.1.2	İş Sağlığı ve İş Güvenliği Giderleri		
	1.1.3	İlan Giderleri		
	1.1.4	Personel Giderleri (Memur)		
	1.1.5	Personel Giderleri (İşçi)		
	1.1.6	Aday, Çırak ve Stajyer Giderleri		
	1.1.7	Kamu İşverenleri Sendikalarına (Üyelik Aidatı)		
1.2	1.2.1	Büro İşyeri mal ve malzeme alımları		
	1.2.2	Makine teçhizat bakım ve onarım giderleri		
2.1	2.1.1	Kanuni Paylar		MALİ HİZMETLER MÜDÜRLÜĞÜ
	2.1.2	Köylerin Aydınlatma Giderleri		
	2.1.3	Yedek Ödenek (Personel –Yatırımları Hızl.-Yedek)		
	2.1.4	Baskı ve Cilt Giderleri ve Mal Malzeme Alımları		
	2.1.5	Ek Karşılık Tahakkuk Primi		
	2.1.6	Yol Yapım İller Bankası Kredi Karşılığı		
3.1	3.1.1	Lojman Bakım ve Onarımları	YATIRIM VE İNŞAAT MÜDÜRLÜĞÜ	
	3.1.2	Vali Konağı bakım onarımları		
	3.1.3	Sahil ve Mesire Yerleri bakım ve onarım giderleri		
	3.1.4	Makine teçhizat bakım ve onarım giderleri		
	3.1.5	Hizmet Binaları Bakım ve Onarımları		
3.2	3.2.1	Köylere Yardım		
	3.2.2	Park ve Bahçe, Çevre Düzn. Müteahhitlik Giderleri		
	3.2.3	Yolcu Bekleme Durağı		
	3.2.4	Bartın Şehirlerarası Otobüs Terminali Bakım Onarımı		
	3.2.5	İlan Giderleri		
	3.2.6	Diğer kırtasiye ve büro malzemeleri Alımı		
3.3	3.3.1	Spor Sahası Düzenleme		
3.4	3.4.1	Diğer Hizmet Binası Bakım ve Onarım Giderleri		
	3.4.2	Okul Binası Yapımı		
	3.4.3	İlan Giderleri		

4.1	4.1.1	Diğer Yayın Alımları Giderleri (Afiş, Broşür)	SAĞLIK İŞLERİ MÜDÜRLÜĞÜ	
	4.1.2	Giyim Kuşam Alımları (Çevre Temizlik Personeli İle Cankurtaranlara Giyim Kuşam Alımı)		
	4.1.3	Tüketime Yönelik Mal ve Malzeme Alımları (Tabela Vb)		
	4.1.4	İlan Giderleri		
	4.1.5	Büro İş yeri Mal ve Malzeme Alımı(Renkli Baskı,Yazıcı)		
	4.1.6	Temizlik Malzemesi Alımı (Dezenfektan vb. Ve İdaremize ait Çöp Konteynırları ve Araçlar, camiler, okullar Vb.Temizlenmesi için)		
	4.1.7	TSE (araştırma geliştirme giderleri)		
4.2	4.2.1	İlimize bağlı köylere ve sahillere hıyjen ve ilaçlama Çevre Hizmeti)	SAĞLIK İŞLERİ MÜDÜRLÜĞÜ	
	4.2.2	Makine Teçhizat Bakım Onarım Giderleri (Çöp konteynırlarına tamir ,bakım onarım giderleri)		
	4.2.3	Diğer Makine Teçhizat Alımları (Çöp Konteynırı Alımı)		
4.3	4.3.1	Akaryakıt Ve Yağ Alımları (Deniz Taşıtları İçin)	SAĞLIK İŞLERİ MÜDÜRLÜĞÜ	
	4.3.2	Diğer Tüketim Mal Ve Malz. Alımları (Yüzme Alanlarını Belirlemek Amacıyla 3.000 Mt Şerit, Duba, Çapa Alımı)		
	4.3.3	Avandanlık ,Yedek Parça Alımları Tamir Bakım Onr. (Deniz Botu Ve Jetski Vb.)		
	4.3.4	Diğer Giderler(Cankurtaran Görevlilerine Gözetleme Kulesi Alımı)(4adet)		
4.4	4.4.1	Engelli bireylere Akülü araç alımı (10. Ad.)	SAĞLIK İŞLERİ MÜDÜRLÜĞÜ	
5.1	5.1.1	Harita Plan Proje Alımları (İmar Planı)		İMAR VE KENTSEL İYİLEŞTİRME MÜDÜRLÜĞÜ
	5.1.2	İlan Giderleri		
	5.1.3	Diğer vergi, resim ve harçlar vb. giderler		
	5.1.4	Yıkım Giderleri		
	5.1.5	Harita Yapım ve Alım Giderleri		
	5.1.6	Müteahhitlik Hizmetleri		
	5.1.7	Numarataj İşlemleri		
5.2	5.2.1	Büro ve İşyeri mal ve malzeme alımları	İMAR VE KENTSEL İYİLEŞTİRME MÜDÜRLÜĞÜ	
	5.2.2	Büro ve İşyeri Makine ve Teçhizat Al.		
6.1	6.1.1	1. Kat Sathi Kaplama (20.000+20.000m)	YOL VE ULAŞIM HİZMETLERİ MÜDÜRLÜĞÜ	
	6.1.2	2. Kat Sathi Kaplama (50.000+.20.000m)		
	6.1.3	Sıcak Asfalt (BSK.) Sathi Kaplama (10.000+10.000m)		
	6.1.4	Tabii Malzemeli Stabilize (10.000m)		
	6.1.5	Füllerli Stabilize Yol Yapımı (10.000 m)		
	6.1.6	Islak Beton Yol Yapımı (1.000+1.000 m3)		
	6.1.7	Kilitli Parke Yol Yapımı (5.000+5.000 m2)		
	6.1.8	Beton -Bariyer-Kanal ve Duvar Yapımı (Metretül)		
	6.1.9	Kuru Beton Yol Yapımı 15 cm.lik (7.500+7.500 m3)		
	6.1.10	Münferit İşler (Köy Alt ve Üst Yapı Çalışmaları)		

	6.1.11	Doğal Afet	
	6.1.12	Alt ve Üst Yapı (Sanat Yapıları Yapımı ve Mal Alımı)	
6.2	6.2.1	Füllerli Onarım Yol Yapımı (50.000 m)	
	6.2.2	Asfalt Bakım Onarım Yama (5.000+2.000 Ton)	
	6.2.3	Grup Köy Yolu Genişletme Çalışmaları (5.000+5.000m)	
	6.2.4	Trafik Levha , İşaret Yapım Montajı	
6.3	6.3.1	Akaryakıt ve Yağ Alımları (Binek Araçlar İçin)	
	6.3.2	Binek Araç (İşletme Ruhsat, Geçiş, Vergi, Sigorta, Görev vb.) Giderleri	
	6.3.3	Eğitim (Akaryakıt, Taşıt Bak.Onr.Ruhsat, Sigorta)	
	6.3.4	Afet (Taşıt Bak.Onr. Ruhsat, Sigorta)	
	6.3.5	Yol Yapımı Akaryakıt Giderleri	
	6.3.6	Yol Yapımı Yedek Parça Giderleri	
	6.3.7	Yol Yapımı Taşıt ve İş Makinası Kiralaması	
	6.3.8	Yol Yapımı Elektrik Alımları (Doğalgaz)	
	6.3.9	İdare Taşıt ve İş Makinesi Kiralama	
	6.3.10	Taşıt Bakım ve Onarım Giderleri	
	6.3.11	İş Makinası Bakım Onarımı	
6.4	6.4.1	Cari Giderler (Su, Telefon, Yakacak, Elektrik, İlan, Baskı, büro malzemeleri vb.)	
	6.4.2	Enformasyon ve Raporlama Giderleri	
	6.4.3	Tefrişat Bakım ve Onarım Giderleri	
	6.4.4	Makine Teçhizat Bakım ve Onarım Giderleri	
	6.4.5	Sivil Savunma Hizmetleri (İl Özel İdaresi)	
	6.4.6	Atölye ve Tesis Binaları Bakım ve Onarım gideri	
	6.4.7	Menkul Mal Alım Giderleri (Avadanlık, Dayanıklı Malz. alımı)	
7.1	7.1.1	Tüm birimlere kırtasiye alımı	
	7.1.2	Bina Temizlik Malzemesi	
	7.1.3	Bina Yakacak Alımları	
	7.1.4	Fatura Ödemeleri(Haberleşme-Su-Elektrik)	
	7.1.5	Makine teçhizat bakım ve onarım giderleri	
7.2	7.2.1	Kırtasiye alımı	
	7.2.2	Temizlik Malzemesi	
	7.2.3	Yakacak Alımları	
	7.2.4	Fatura Ödemeleri(Haberleşme-Su-Elektrik)	
	7.2.5	Teçhizat bakım ve onarım giderleri	
	7.2.6	Spor Malzemeleri Alımları	
	7.2.7	Diğer Tüketim Mal ve Malzemesi Alımları	
	7.2.8	İlan Giderleri	
			DESTEK HİZMETLERİ MÜDÜRLÜĞÜ

	7.2.9	Okul Mefruşatı Alımları	
7.3	7.3.1	Spor kulüplerine malzeme alımı	
	7.3.2	Hizmet alımı(Ulaşım gideri)	
7.4	7.4.1	İlimizi tanıtıcı etkinlikleri yapmak için temsil tanıtma, ağırlama, fuar, giderleri	
	7.4.2	Diğer Hizmet alımı gideri (15 Temmuz Şehitleri Anma, Demokrasi ve Milli Birlik Günü organizasyonu)	
	7.4.3	Baskı ve Cilt Giderleri	
	7.4.4	Taşıt Kiralaması Giderleri	
8.1	8.1.1	İl Genel Meclisi, İl Encümeni (Ücret, Yolluk, Kurslara Katılma)	YAZI İŞLERİ MÜDÜRLÜĞÜ
	8.2.1	Baskı Cilt Giderleri	
	8.2.2	Diğer Özel Malzeme Alımları	
	8.2.3	Bahçe Malzemesi Alımları ile Yapım ve Bakım Giderleri	
	8.2.4	Posta ve Telgraf Giderleri	
8.2	8.2.5	Büro İşyeri Mal ve Malzeme Alımları	
9.1	9.1.1	Tarımsal ve Hayvansal Üretimi Destekleme Projesi (Silajlık Mısır Üretimini Desteklenmesi)	TARIMSAL HİZMETLER MÜDÜRLÜĞÜ
	9.1.2	Tarımsal amaçlı yolların bakım ve onarımlarının yapılması	
9.2	9.2.1	Toprak Tahlil Laboratuvarı Tarımsal ve Hayvansal Üretimi Destekleme Projesi	
	9.2.2	(Aronya Bahçesi Tesisi)	
9.3	9.3.1	Mal ve Hizmet Alım Giderleri	
10.1	10.1.1	Mahkeme Harç ve Giderleri	HUKUK MÜŞAVİRLİĞİ
	10.1.2	Baskı ve Cilt Giderleri	
	10.1.3	Türkiye Barolar Birliğine Ayrılan Paylar	
11.1	11.1.1	Büro İşyeri mal ve malzeme alımları	İŞLETME VE İŞTİRAKLER MÜDÜRLÜĞÜ
	11.1.2	Büro İşyeri makine ve teçhizat alımları	
	11.1.3	Bartın Mahalli İdareler Birliği Payı	
	11.1.4	Bartın 1. Organize Sanayi Bölgesi Payı	
	11.1.5	Bartın Katı Atık Düzenli Depolama Tesisi İnşaatı	
	11.1.6	Şehirlerarası Otobüs Terminali, Millet Konağı ve Sahillerdeki Wc-Tuvalet Duş Kabinleri Temizlik Malzemesi Alımları	
	11.1.7	Şehirlerarası Otobüs Terminali ve Millet Konağı Yakacak Alımları	
	11.1.8	Şehirlerarası Otobüs Terminali, Millet Konağı ve Sahillerdeki Yürüyüş Yolu Aydınlatma Elektrik Alımları	
	11.1.9	Diğer Müşavir ve Firmalara Ödemeler	
12.1	12.1.1	Elektrik Alımları	
12.2	12.2.1	Ödenecek Vergi, Resim, Harç vb. Benzeri Giderler	
	12.2.2	Muhasebe Hizmeti Alımı	
	12.2.3	Telefon Abonelik ve Kullanım Ücretleri	
	12.2.4	Bilgiye Abonelik ve İnternet Erişimi Giderleri	

13.1	13.1.1	Baskı ve Cilt Giderleri	PLAN VE PROJE MÜDÜRLÜĞÜ	
	13.1.2	Su Alımları		
	13.1.3	Temizlik Malzemesi Alımları		
	13.1.4	Yakacak Alımları		
	13.1.5	Elektrik Alımları		
	13.1.6	Yiyecek Alımları		
	13.1.7	İçecek Alımları		
	13.1.8	Diğer Tüketim Mal ve Malzeme Alımları		
	13.1.9	Telefon Abonelik Giderleri		
	13.1.10	Bilgiye Abonelik ve İnternet Erişimi Giderleri		
	13.1.11	Büro ve İşyerine Mal ve Malzeme Alımı		
	13.1.12	Diğer Mal ve Malzeme Alımları		
	13.1.13	Makine Teçhizat Bakım ve Onarım Giderleri		
	13.1.14	Sosyal Tesis Binalarının Bakım ve Onarım Giderleri		
	13.1.15	Diğer Makine ve Teçhizat Alımları		
13.2	13.2.1	Diğer Vergi, Resim, Harçlar ve Benzeri Giderler		
	13.2.2	Diğer Müşavir Firma ve Kişilere Ödemeler		
14.1	14.1.1	Tüketime yönelik mal ve malzeme alımı		
	14.1.2	Hizmet alımları		
	14.1.3	Menkul mal gayrimaddi hak alım bakım ve onarım giderleri		
	14.1.4	Sermaye Transferleri		
14.2	14.2.1	Gayrimenkul Sermaye Üretim Giderleri		
	14.2.2	Köy Meydanı ve Mezarlık Düzenleme		
	14.2.3	Savunma Hizmetleri (Afet payı)		
15.1	15.1.1	Baskı ve Cilt Giderleri		SU VE KANAL HİZMETLERİ MÜDÜRLÜĞÜ
	15.1.2	Vergi Ve Harç Giderleri		
	15.1.3	Elektrik Alımları		
	15.1.4	Giyecek Alımı		
	15.1.5	Tıbbi Malzeme ve İlaç alımları		
	15.1.6	İlan Giderleri		
	15.1.7	Enformasyon ve Raporlama Giderleri		
	15.1.8	Diğer müşavir firma ve kişilere ödemeler (İçme Suyu Analiz Bedeli)		
	15.1.9	Bilgiye Abonelik ve İnternet Erişim Gideri		
	15.1.10	Büro ve İşyeri Mal ve Malzeme Alımı		
	15.1.11	Avadanlık ve Yedek Parça Alımları		
	15.1.12	Diğer Enerji Alımları		
	15.1.13	Diğer Dayanıklı Mal ve Malzeme Alımları		
15.2	15.2.1	İş Makinası Kiralama Giderleri		
15.3	15.3.1	İçme Suyu Tesisi Bakım ve Onarım		
	15.3.2	İçmesuyu Tesisi Yapımı Diğer Giderler		
	15.3.3	Elektrik Tesisat Giderleri		
15.4	15.4.1	Kanalizasyon Bakım ve Onarım		

	15.4.2	Kanalizasyon Tesisi Yapımı Diğer Giderler	
16.1	16.1.1	Baskı ve Cilt Giderleri	ÖZEL KALEM MÜDÜRLÜĞÜ
	16.1.2	Temsil ve Tanıtma Giderleri	
	16.1.3	Diğer giyim ve kuşam alımları	
	16.1.4	Diğer Özel malzeme alımları	
16.2	16.2.1	Su Alımları	
	16.2.2	Temizlik Malzemesi Alımları	
	16.2.3	Yakacak Alımları	
	16.2.4	Elektrik Alımları	
	16.2.5	Diğer tüketim mal ve malzeme alımları	
	16.2.6	Bahçe Malzemesi Alımları	
	16.2.7	Yangından Korunma Malzemeleri alımları	
	16.2.8	Tefrişat Bakım ve Onarım Giderleri	
	16.2.9	Makine Teçhizat Bakım ve Onarım Giderleri	
	16.2.10	Diğer Dayanıklı Mal ve malzeme alımları	
16.3	16.3.1	Taşıt Bakım Onarım Giderleri	
	16.3.2	Hizmet Alımları	
	16.3.3	İşletme Ruhsatı Ödemeleri ve Benzeri Giderler	
16.4	16.4.1	Büro İşyeri mal ve malzeme alımları	
	16.4.2	Büro ve İşyeri Makine Teçhizat Alımları	
17.1	17.1.1	Baskı ve Cilt Giderleri	RUHSAT VE DENETİM MÜDÜRLÜĞÜ
	17.1.2	Büro İşyeri Mal ve Malzeme Alımları	
	17.1.3	Diğer Dayanıklı Mal ve Malzeme Alımları	
	17.1.4	Makine Teçhizat Bakım ve Onarım Giderleri	
18.1	18.1.1	Üst Yönetim Giderleri	İLÇE ÖZEL İDARE MÜDÜRLÜKLERİ
	18.1.2	Personel Giderleri	
	18.1.3	Mal ve Hizmet Alımları	