



2016 YILI PERFORMANS PROGRAMI

BARTIN ÜNİVERSİTESİ
2016 YILI PERFORMANS PROGRAMI



STRATEJİ GELİŞTİRME DAİRESİ BAŞKANLIĞI

Üst Yönetici Sunuşu



Bartın Üniversitesi, 22.05.2008 tarih ve 5765 sayılı Kanun ile kurulmuş ve kurulduğu günden bugüne de büyümeye ve gelişmeye devam etmektedir. Üniversitemizde, 2015 yılı itibarıyla; yedi fakülte, üç enstitü, bir yüksekokul, iki meslek yüksekokulu ve yedi uygulama ve araştırma merkezi bulunmaktadır. 2015-2016 eğitim-öğretim yılında üniversitemizde toplam 12.894 öğrenci öğrenim görmekte ve 472 akademik personel ve 249 idari personel görev yapmaktadır.

Üniversitemiz belirlediği misyon ve vizyonu doğrultusunda sürekli kendini yenileyerek modern dünyanın gereklerini yerine getiren, çalışkan, üretken ve değerlerine sahip çıkan uluslararası nitelikte öğrenciler yetiştirmeyi ve topluma hizmeti kendine ilke edinmiştir.

Üniversitemizin planlı hizmet sunumu, politika geliştirme, belirlenen politikaları somut iş programlarına ve bütçelere dayandırma, uygulamayı etkin bir şekilde izleme ve değerlendirmeye yönelik olarak 2013-2017 Dönemi Stratejik Planı hazırlanmıştır.

Üniversitemiz 2013–2017 Dönemi Stratejik Planı çerçevesinde, 5018 sayılı Kamu Mali Yönetimi ve Kontrol Kanunu'nun 9. maddesine dayanılarak çıkartılan Performans Programları Hakkında Yönetmelik ile Performans Programı Hazırlama Rehberine uygun olarak Üniversitemiz 2016 Yılı Performans Programı hazırlanmıştır. 2016 Yılı Performans Programı ile Üniversitemiz Stratejik Planında yer alan öncelikli amaç ve hedefler doğrultusunda 20 adet performans hedefi ve bu hedeflere uygun 61 adet faaliyet belirlenmiştir. Bu hedeflere ulaşmak için gerçekleştirilecek faaliyetlerin bütçe içi ve bütçe dışı kaynaklar ile finanse edilmesi planlanmıştır.

Üniversitemiz performans programının hazırlanmasında özveri ile çalışan ve sürecin tamamlanmasına katkıda bulunan akademik ve idari personelimize teşekkür eder, kamuoyu, ilgili kurum ve kuruluşların bilgisine sunarım.

Prof. Dr. Ramazan KAPLAN
Rektör

İÇİNDEKİLER

I.GENEL BİLGİLER.....	1
A-Yetki, Görev ve Sorumluluklar	1
B-Teşkilat Yapısı	3
C-Fiziksel Kaynaklar	8
1.Fiziksel Yapı	8
2. Bilgi ve Teknolojik Kaynaklar.....	13
D-İnsan Kaynakları.....	15
1. Akademik Personel	15
2. İdari Personel	17
E-Diğer Hususlar	18
1.Öğrenci Sayıları	18
II. PERFORMANS BİLGİLERİ	24
Miyon	24
Vizyon.....	24
A-Temel Değerler ve Politikalar	24
1.Temel Değerler	24
2. Politikalar.....	26
B-Amaç ve Hedefler	29
C- Performans Hedefi ve Faaliyet Maliyetleri Tabloları.....	31
D- İdarenin Toplam Kaynak İhtiyacı Tablosu.....	112
1-İdare Performans Tablosu.....	112
2- Toplam Kaynak İhtiyacı Tablosu	117
III. EKLER	118
1-Faaliyetlerden Sorumlu Harcama Birimlerine İlişkin Tablo.....	118
2- İzleme ve Değerlendirme Süresi	127

I.GENEL BİLGİLER

A-Yetki, Görev ve Sorumluluklar

Bartın Üniversitesi, 22 Mayıs 2008 tarih ve 5765 sayılı Kanunla kurulmuştur. Üniversitemiz, Edebiyat Fakültesi, Eğitim Fakültesi, Fen Fakültesi, İktisadi ve İdari Bilimler Fakültesi, İslami İlimler Fakültesi, Mühendislik Fakültesi, Orman Fakültesi, Eğitim Bilimleri Enstitüsü, Fen Bilimleri Enstitüsü, Sosyal Bilimler Enstitüsü, Beden Eğitimi ve Spor Yüksekokulu, Meslek Yüksekokulu ve Sağlık Hizmetleri Meslek Yüksekokulu olmak üzere toplam 7 fakülte, 3 Enstitü, 1 Yüksekokul ve 2 Meslek Yüksekokulundan oluşmakta ve eğitim faaliyetini sürdürmektedir.

2547 sayılı Yüksek Öğretim Kanununun 12. maddesine göre Yükseköğretim Kurumlarının görevleri aşağıda belirtildiği gibidir.

- * Çağdaş uygarlık ve eğitim-öğretim esaslarına dayanan bir düzen içinde, toplumun ihtiyaçları ve kalkınma planları ilke ve hedeflerine uygun ve ortaöğretime dayalı çeşitli düzeylerde eğitim-öğretim, bilimsel araştırma, yayım ve danışmanlık yapmak,
- * Kendi ihtisas gücü ve maddi kaynaklarını rasyonel, verimli ve ekonomik şekilde kullanarak, milli eğitim politikası ve kalkınma planları ilke ve hedefleri ile Yükseköğretim Kurulu tarafından yapılan plan ve programlar doğrultusunda, ülkenin ihtiyacı olan dallarda ve sayıda insan gücü yetiştirmek,
- * Türk toplumunun yaşam düzeyini yükseltici ve kamuoyunu aydınlatıcı bilim verilerini söz, yazı ve diğer araçlarla yaymak,
- * Örgün, yaygın, sürekli ve açık eğitim yoluyla toplumun özellikle sanayileşme ve tarımda modernleşme alanlarında eğitilmesini sağlamak,
- * Ülkenin bilimsel, kültürel, sosyal ve ekonomik yönlerden ilerlemesini ve gelişmesini ilgilendiren sorunlarını, diğer kuruluşlarla işbirliği yaparak, kamu kuruluşlarına önerilerde bulunmak suretiyle öğretim ve araştırma konusu yapmak, sonuçlarını toplumun yararına sunmak ve kamu kuruluşlarınca istenecek inceleme ve araştırmaları sonuçlandırarak düşüncelerini ve önerilerini bildirmek,

- * Eğitim-öğretim ve seferberliği içinde, örgün, yaygın, sürekli ve açık eğitim hizmetini üstlenen kurumlara katkıda bulunacak önlemleri almak,
- * Yörelerindeki tarım ve sanayinin gelişmesine ve ihtiyaçlarına uygun meslek elemanlarının yetişmesine ve bilgilerinin gelişmesine katkıda bulunmak, sanayi, tarım ve sağlık hizmetleri ile diğer hizmetlerde modernleşmeyi, üretimde artışı sağlayacak çalışma ve programlar yapmak, uygulamak ve yapılanlara katılmak, bununla ilgili kurumlarla işbirliği yapmak ve çevre sorunlarına çözüm getirici önerilerde bulunmak,
- * Eğitim teknolojisini üretmek, geliştirmek, kullanmak, yaygınlaştırmak,
- * Yükseköğretimin uygulamalı yapılmasına ait eğitim - öğretim esaslarını geliştirmek, döner sermaye işletmelerini kurmak, verimli çalıştırmak ve bu faaliyetlerin geliştirilmesine ilişkin gerekli düzenlemeleri yapmaktır.

B-Teşkilat Yapısı

Teşkilat yapısı başlığı altında akademik ve idari birimler ele alınmıştır. Bunlar şöyle sıralanmaktadır:

Akademik Birimler

Fakülteler

- * Edebiyat Fakültesi
- * Eğitim Fakültesi
- * Fen Fakültesi
- * İktisadi ve İdari Bilimler Fakültesi
- * İslami İlimler Fakültesi
- * Mühendislik Fakültesi
- * Orman Fakültesi

Enstitüler

- * Eğitim Bilimleri Enstitüsü
- * Fen Bilimleri Enstitüsü
- * Sosyal Bilimler Enstitüsü

Yüksekokullar

- * Beden Eğitimi ve Spor Yüksekokulu

Meslek Yüksekokulları

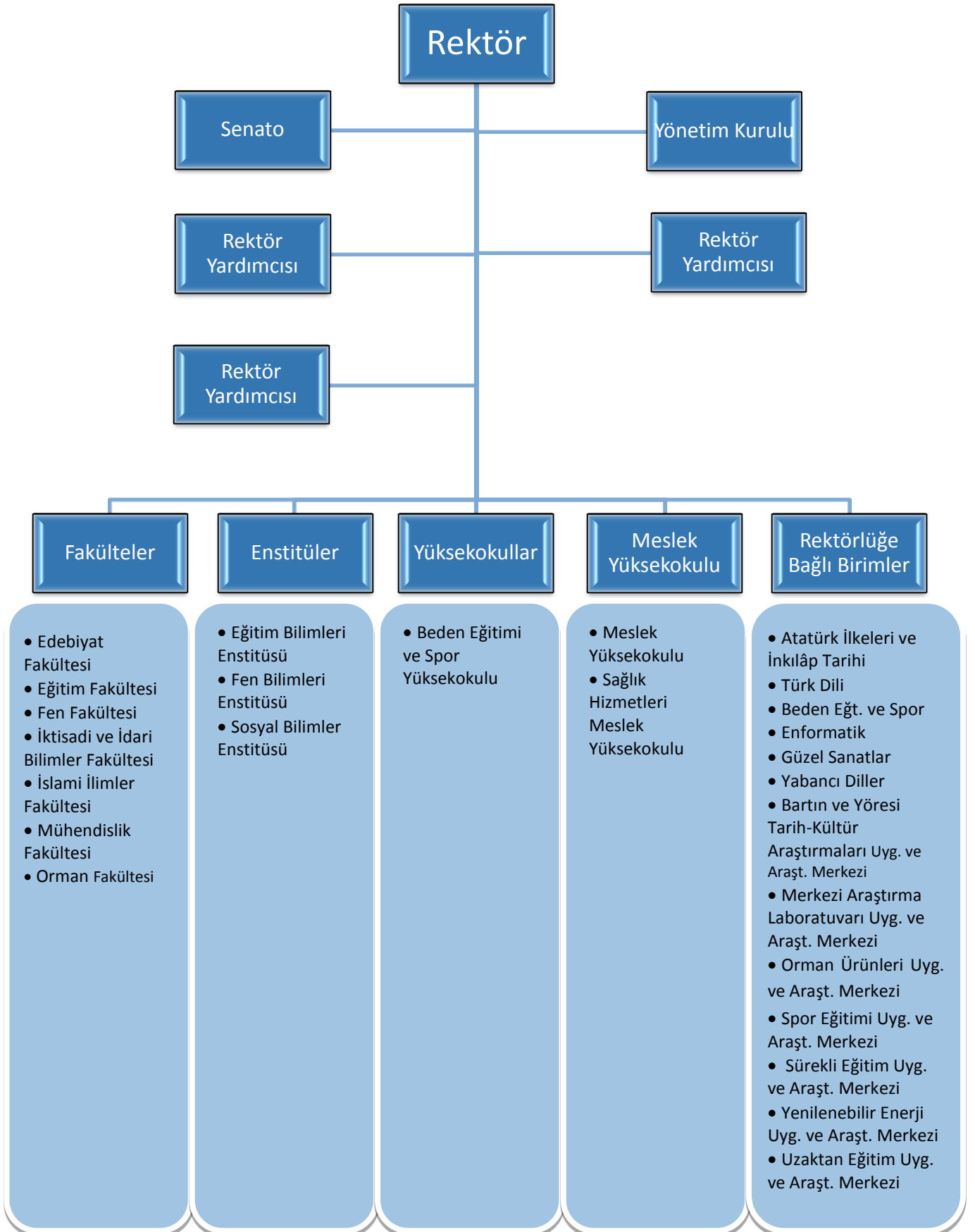
- * Meslek Yüksekokulu
- * Sağlık Hizmetleri Meslek Yüksekokulu

İdari Birimler

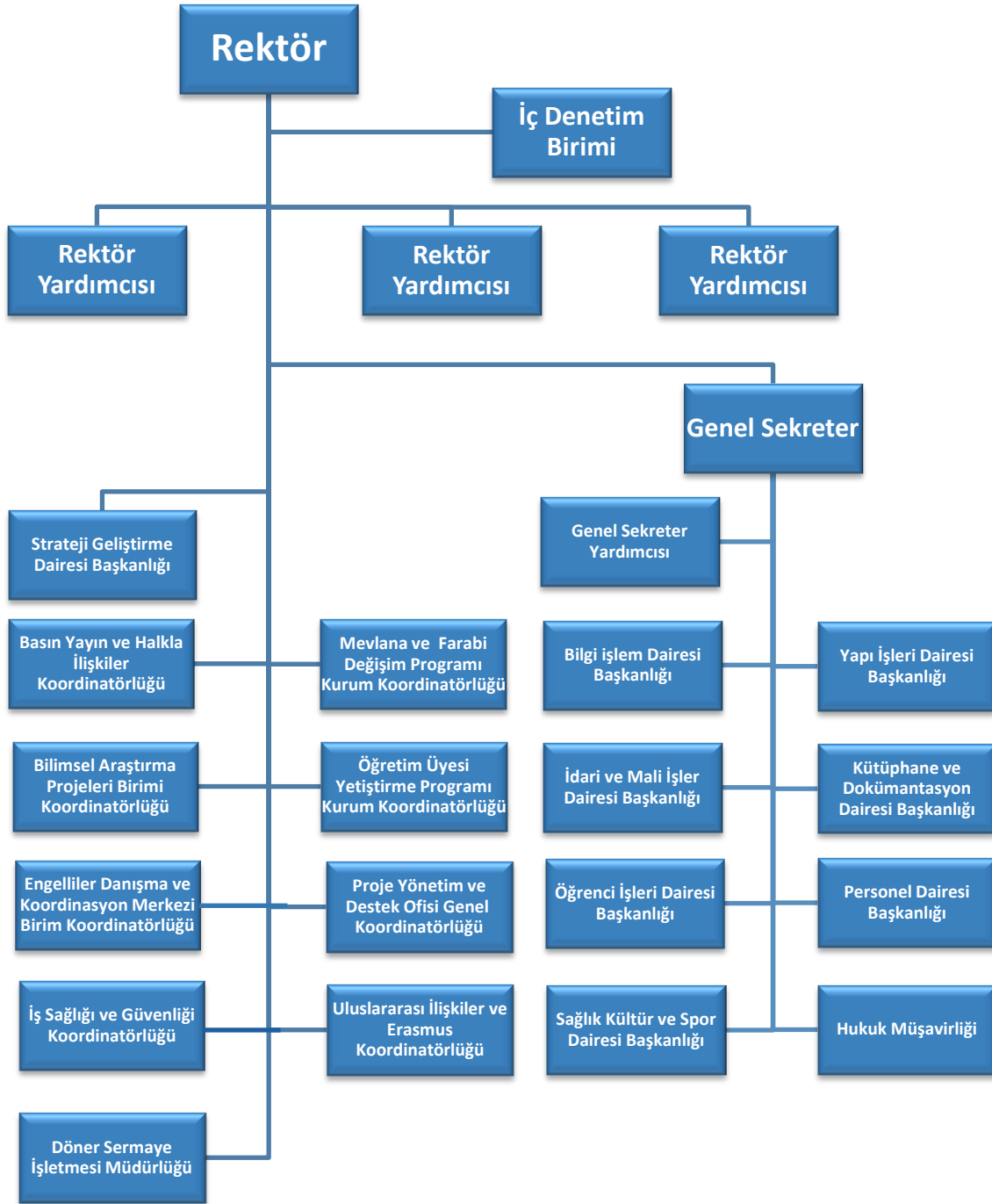
- İç Denetim Birimi
- Genel Sekreterlik
- Daire Başkanlıkları
 - * Bilgi İşlem Dairesi Başkanlığı
 - * İdari ve Mali İşler Dairesi Başkanlığı
 - * Kütüphane ve Dokümantasyon Dairesi Başkanlığı
 - * Öğrenci İşleri Dairesi Başkanlığı
 - * Personel Dairesi Başkanlığı
 - * Sağlık Kültür ve Spor Dairesi Başkanlığı
 - * Strateji Geliştirme Dairesi Başkanlığı
 - * Yapı İşleri ve Teknik Dairesi Başkanlığı
- Hukuk Müşavirliği
- **Rektörlüğe Bağlı Birimler**
 - * Atatürk İlkeleri ve İnkılâp Tarihi Bölümü
 - * Beden Eğitimi ve Spor Bölümü
 - * Enformatik
 - * Güzel Sanatlar Bölümü
 - * Türk Dili Bölümü
 - * Yabancı Diller Bölümü
 - * Bartın ve Yöresi Tarih-Kültür Araştırmaları Uygulama ve Araştırma Merkezi
 - * Merkezi Araştırma Laboratuvarı Uygulama ve Araştırma Merkezi
 - * Orman Ürünleri Uygulama ve Araştırma Merkezi
 - * Spor Eğitimi Uygulama ve Araştırma Merkezi
 - * Sürekli Eğitim Uygulama ve Araştırma Merkezi

- * Uzaktan Eğitim Uygulama ve Araştırma Merkezi
- * Yenilenebilir Enerji Uygulama ve Araştırma Merkezi
- * Basın Yayın ve Halkla İlişkiler Koordinatörlüğü
- * Bilimsel Araştırma Projeleri Birimi Koordinatörlüğü
- * Engelliler Danışma ve Koordinasyon Merkezi Birim Koordinatörlüğü
- * İş Sağlığı ve Güvenliği Koordinatörlüğü
- * Mevlana ve Farabi Değişim Programı Kurum Koordinatörlüğü
- * Öğretim Üyesi Yetiştirme Programı Kurum Koordinatörlüğü
- * Proje Yönetim ve Destek Ofisi Genel Koordinatörlüğü
- * Uluslararası İlişkiler ve Erasmus Koordinatörlüğü
- * Döner Sermaye İşletmesi Müdürlüğü

ÜNİVERSİTENİN AKADEMİK TEŞKİLAT ŞEMASI



ÜNİVERSİTENİN İDARİ TEŞKİLAT ŞEMASI



C-Fiziksel Kaynaklar

1.Fiziksel Yapı

Üniversitemiz merkez kampüsü, Bartın şehir merkezine 5 km uzaklıkta Ağdacı Mahallesi Hazineye ait 87.520,00 m² lik alan üzerinde kurulmuştur.

Merkez kampüste, Orman Fakültesi, İktisadi ve İdari Bilimler Fakültesi, Eğitim Fakültesi, Edebiyat Fakültesi, Fen Fakültesi, İslami İlimler Fakültesi, Fen Bilimleri Enstitüsü, Sosyal Bilimler Enstitüsü, Eğitim Bilimleri Enstitüsü, Beden Eğitimi ve Spor Yüksekokulu, Mehmet Akif Ersoy Dersliği ve Öğretim Üyesi Binası, Yahya Kemal Beyatlı Dersliği, atölyeler, idari birimler, yurt, sosyal-spor tesisleri ve lojmanlar bulunmaktadır.

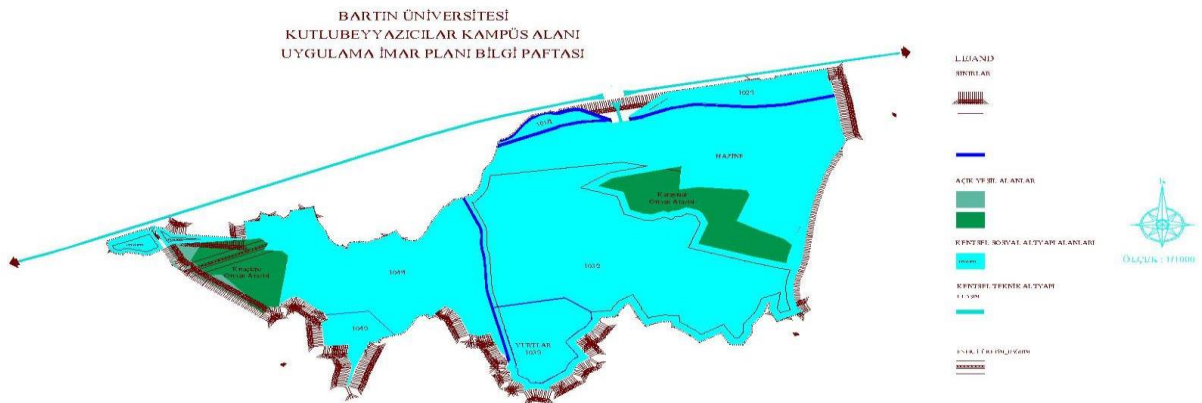
2011-2012 eğitim öğretim yılında açılan yeni fakültelerle birlikte öğrenci sayısı artmıştır. Bu nedenle Meslek Yüksekokulumuzun derslik ve idari bina ihtiyacı, kampüs alanı dışında, şehir merkezinde Türbe Yanı Mevkii Karaköy Mahallesi üniversitemize tahsis edilen 3.102 m² lik lise binasında düzenlemeler yapılarak karşılanmıştır.

Meslek Yüksekokulumuzun yeni açılan Yat İşletme ve Yönetimi ile Gemi İnşaatı programları Kurucaşile ilçesinde mülkiyeti belediye ait olan binanın 350 m² lik kısmında, Tekstil Teknolojisi ile Ormancılık ve Orman Ürünleri programları ise Ulus İlçesinde mülkiyeti Bartın İl Özel İdaresine ait olan binanın 300 m² lik kısmında eğitim faaliyetlerine devam etmektedir.

Mühendislik Fakültesi 2014-2015 eğitim öğretim yılında yeni kampüste yapımı tamamlanan Merkezi Sayısal Derslik binasına taşınmış olup eğitim faaliyetlerine devam etmektedir.

Bartın Üniversitesi Yeni Kampüs Alanı

Yapılan çalışmalar sonucu yeni kampüs alanımız olarak Kutlubeyyazıcılar ve Esenyurt Köyleri sınırları içerisinde kalan 1.162.781,55 m² lik alan belirlenmiştir.



Yeni kampüsün dünyada hızla benimsenen Yeşil Kampüs ilke ve kurallarına göre inşa edilmesi hususu temel politika olarak belirlenmiştir.

Tablo 1. Üniversitemizin Fiziki Durumu ve Altyapısı

Ağdacı Kampüsü	87.520 m²
Kapalı Alanlar Toplamı	36.297 m²
Rektörlük Binası	1.555 m ²
Atölye ve Marangozhane	550 m ²
Orman Fakültesi Binası	11.400 m ²
Edebiyat- Eğitim-Fen Fakülteleri ile Beden Eğitimi ve Spor Yüksekokulu Binası	5.185 m ²
İslami İlimler Fakültesi Binası	1.865 m ²
İktisadi ve İdari Bilimler Fakültesi Binası	1.865 m ²
Prefabrik Laboratuvar Binası	120 m ²
Yemekhane Binası	1.725 m ²
Kütüphane Binası	3.235 m ²
Lojmanlar (2*12 Daire)	3.328 m ²
Ana Kapı Danışma Binası	95 m ²
Seralar	1.254 m ²
Trafo ve Jeneratör Binası	85 m ²
Isı Merkezi	290 m ²
Atık Su Arıtma Tesisi	430 m ²
Kapalı Spor Salonu	1.200 m ²
Açık Spor Alanları Toplamı	9.818 m ²
Mehmet Akif Ersoy Dersliği	1.190 m ²
Öğretim Üyesi Binası	320 m ²
Yahya Kemal Beyathı Dersliği	605 m ²
Toplam Fiziki Alan	46.115 m²

Tablo 2. Kutlubeyyazıcılar Kampüsü Fiziki Durumu ve Altyapısı

Kutlubeyyazıcılar Kampüsü	1.162.781,55 m²
Kapalı Alanlar Toplamı	9.854 m²
Sayısal Derslik Binası	7.652 m ²
Merkezi Laboratuvar Binası	1.702 m ²
Trafo ve Dağıtım Merkezi Binaları	500 m ²
Toplam Fiziki Alan	9.854 m²

1.1. Eğitim Alanları**Tablo 3. Eğitim Alanları**

Alan	Kapasite 0-25	Kapasite 26-50	Kapasite 51-75	Kapasite 76-100	Kapasite 101-150
Anfi	-	5	-	-	16
Sınıf	8	33	26	12	-
Bilgisayar Lab.	2	9	-	1	-
Diğer Lab.	2	24	1	-	-
Atölyeler	5	3	-	-	-
Teknoloji Sınıfı	21	-	-	-	-
Teknik Resim Salonu	-	3	1	-	-
Toplam	38	77	28	13	16

1.2. Sosyal Alanlar

Üniversitemizde bulunan sosyal alanların tür ve kapasiteleri aşağıda verilmektedir.

1.2.1. Yemekhaneler, Kantinler ve Kafeteryalar

Tablo 4. Yemekhaneler, Kantinler ve Kafeteryalar

	Adet	Kapalı Alan (m ²)	Kapasite Kişi
Öğrenci ve Personel Yemekhanesi	5	1.725	960
Kantin/Kafeteryalar	4	893	475

1.2.2. Misafirhane ve Lojmanlar

Tablo 5. Misafirhane ve Lojmanlar

	Adet	Kapalı Alan (m ²)
Misafirhaneler	-	-
Lojmanlar	70	8.078

1.2.3. Toplantı ve Konferans Salonları

Tablo 6. Toplantı ve Konferans Salonları

Kapasite (Kişi)	Toplantı Salonu (Adet)	Konferans Salonu (Adet)	Okuma Salonu (Adet)	Toplam
26-50	7	-	-	8
100-150	-	-	1	1
200- Üzeri	-	1	-	1

1.2.4. Spor Alanları

Üniversitemizde 2 kapalı spor salonu, 1 fitness salonu, 1 açık spor tesisi bulunmaktadır.

Tablo 7. Spor Alanları

Alan	Adet	Alan m ²	Kapasite (Kişi)
Kapalı Spor Tesisi	2	1.216	252
Açık Spor Tesisi	1	6.372	338
Fitness salonu	1	77	30

1.3. Hizmet Alanları

Tablo 8. Hizmet Alanları

Hizmet Alanları	Ofis Sayısı	Alan m ²	Personel Sayısı
Akademik	189	5.202	472
İdari	104	2.242	249

1.3.1. Sağlık Hizmeti Alanları

Üniversitemiz öğrencileri ile personeline sunulan sağlık hizmeti yemekhane binasında bulunan Mediko Sosyal Birimi tarafından gerçekleştirilmektedir. Mediko Sosyal Merkezinde 1 doktor, 1 diş hekimi, 2 hemşire, 1 psikolog ve 1 diyetisyen hizmet vermektedir.

1.3.2. Ambar ve Arşiv Alanları

Tablo 9. Ambar ve Arşiv Alanları

Alan Adı	Adet	Alan (m ²)
Ambar	18	697
Arşiv	10	220

2. Bilgi ve Teknolojik Kaynaklar

Üniversitemize tahsis edilen hız 2015 yılı itibariyle 200 Mbps'tır. Merkez yerleşke içerisindeki tüm binalar, Ulus ve Kurucaşile Meslek Yüksekokulu fiber hatlarla Bilgi İşlem Dairesi Başkanlığı sistem odasına bağlıdır. Merkez sistem odamızda Metro Ethernet Anahtar mevcut olup birimler yıldız topoloji ile birbirlerine bağlı bulunmaktadır. ULAKNET ve Telekom bağlantısında Metro Ethernet Anahtar cihazları kullanılmaktadır.

Bilgi İşlem Dairesi Başkanlığımız çalışmalarını, Bartın Üniversitesi'ni iyi yönetilen bir e-üniversite haline getirecek projeler üretmek üzere planlamakta, yapılan çalışmaların tamamı merkezi bilgi sistemine eklenerek e-üniversite projesi adım adım geliştirilmektedir.

Yazılım: 2015 yılında kullanılan yazılımlar aşağıdaki gibidir.

- Bartın Üniversitesi Merkezi Öğrenci İşleri Otomasyon Programı
- Bartın Üniversitesi Web Sihirbazı Yazılım Modülleri
- Üniversite Akademik ve İdari Birimleri İçin Web Sihirbazı Yazılımı.
- Kütüphane Kitap Takip Programı ve Kütüphane RFID Sistemi
- Kartlı Geçiş Sistemi Yemekhane Tabldot Sistemi
- Uzaktan Eğitim Altyapısı
- Personel Bilgi Sistemi
- Üniversitemiz Kütüphanesi Görsel ve İşitsel Medya Yönetim ve Takip Programı
- Açık Erişim Arşivi (E-Kütüphane) Bilgi Sistemi Programı.

Tablo 10. Teknolojik Kaynaklar

Cinsi	2015
Masa Üstü Bilgisayar	1.220
Taşınabilir Bilgisayar	245
Toplam	1.465

Tablo 11. Diğer Bilgi ve Teknolojik Kaynaklar

Cinsi	İdari Amaçlı (Adet)	Eğitim Amaçlı (Adet)	Toplam
Projeksiyon	16	144	160
Video	1	2	3
Yazıcılar	298	193	491
Akıllı Tahta	-	6	6
Barkod okuyucu	6	-	6
Optik Okuyucu	-	2	2
Baskı Makinesi	2	6	8
Fotokopi Makinesi	24	14	38
Faks	26	3	29
Kameralar	12	16	28
Televizyonlar	17	17	34
Tarayıcılar	53	21	74
Slayt Makinesi	-	1	1
Ses Sistemleri	7	12	19
Tekser ve Çoğaltma Makineleri	1	5	6
Genel Toplam	463	442	905

Tablo 12.Kütüphane Kaynakları

AÇIKLAMA	Sayı
Kitap	40.500
Sürelî Yayın	443
Elektronik Kitap (Satın Alman)	7.984
Tez	1.687
Kitap Dışı Materyaller	1.275
Abone Olunan Veri Tabanı	21
Toplam	51.910

D-İnsan Kaynakları

Bartın Üniversitesinde 2015 yılı itibarıyla 472 akademik, 249 idari olmak üzere toplam 721 personel bulunmaktadır.

1. Akademik Personel

Akademik kadrosunu hızla güçlendirmeye çalışan üniversitemizde 15 Profesör, 30 Doçent, 139 Yardımcı Doçent, 78 Öğretim Görevlisi, 24 Okutman, 177 Araştırma Görevlisi, 8 Uzman ve 1 Çevirici olmak üzere toplam 472 akademik personel görev yapmaktadır. Akademik personelin birimlere göre dağılımı aşağıdaki Tablo'da gösterilmektedir.

Tablo 13. Akademik Personelin Birimlere Göre Dağılımı (Dolu ve Boş Kadro Durumu)

BİRİMİ	Profesör		Doçent		Yardımcı Doçent		Öğretim Görevlisi		Araştırma Görevlisi		Okutman		Uzman		Çevirici		Eğt.Öğr. Plan.		TOPLAM	
	Dolu	Boş	Dolu	Boş	Dolu	Boş	Dolu	Boş	Dolu	Boş	Dolu	Boş	Dolu	Boş	Dolu	Boş	Dolu	Boş	Dolu	Boş
Edebiyat Fakültesi	-	1	2	8	20	13	2	2	23	4	-	-	-	-	-	-	-	-	47	28
Eğitim Fakültesi	1	-	3	3	30	9	3	1	36	3	-	-	-	-	-	-	-	-	73	16
Fen Fakültesi	-	-	1	1	9	4	-	-	11	2	-	-	-	1	-	-	-	-	21	8
İktisadi ve İdari Bilimler Fakültesi	2	13	3	16	11	10	8	8	28	8	-	-	-	2	-	-	-	-	52	57
İslami İlimler Fakültesi	-	1	2	-	6	10	2	3	5	3	-	-	-	-	-	-	-	-	15	17
Mühendislik Fakültesi	1	25	5	20	21	11	-	3	53	20	-	-	-	5	-	-	-	-	80	84
Orman Fakültesi	11	2	14	3	26	3	3	-	13	6	-	-	-	-	-	-	-	-	67	14
Beden Eğitimi ve Spor Yüksekokulu	-	-	-	3	10	1	3	4	6	6	-	-	-	-	-	-	-	-	19	14
Bartın Meslek Yüksekokulu	-	-	-	-	5	1	38	10	2	-	1	-	-	-	-	-	-	-	46	11
Sağlık Hizmetleri MYO	-	-	-	1	1	-	19	3	-	-	-	-	-	-	-	-	-	-	20	4
Rektörlük	-	3	-	1	-	-	-	11	-	-	23	8	8	2	1	-	-	1	32	26
KADROLU TOPLAM	15	45	30	56	139	62	78	45	177	52	24	8	8	10	1	-	-	1	472	279
Yabancı Uyrıklar	1	-	4	-	-	-	-	-	-	-	3	-	1	-	-	-	-	-	9	-
İdareciler (1 Rektör +5 Dekan)	6	-	-	-	-	-	-	-	-	-	-	-	-	-	-	-	-	-	6	-
Yabancı Uyruklu + İdareci Toplam	7	-	4	-	-	-	-	-	-	-	3	-	1	-	-	-	-	-	15	-

2. İdari Personel

Üniversitemizin akademik ve idari birimlerinde toplam 249 idari personel görev yapmaktadır. İdari personelin sınıflara göre dağılımı aşağıdaki Tablo' da gösterilmektedir.

Tablo 14. İdari Personel Dağılımı (Dolu-Boş Kadro Durumu)

Sınıflar	Dolu	Boş	TOPLAM
Genel İdari Hizmetler	180	135	315
Sağlık Hizmetleri	6	6	12
Teknik Hizmetler	50	18	68
Avukatlık Hizmetleri	2	1	3
Yardımcı Hizmetler	11	16	27
TOPLAM	249	176	425

E-Diğer Hususlar**1.Öğrenci Sayıları****Tablo 15. 2015-2016 Eğitim Öğretim Yılında Fakültelerde Kayıtlı Öğrenci Sayısı**

EDEBİYAT FAKÜLTESİ				
Bölüm Adı	Kız Öğrenci Sayısı		Erkek Öğrenci Sayısı	
	I.Öğretim	II.Öğretim	I.Öğretim	II.Öğretim
Felsefe	47	33	8	18
Sosyoloji	168	-	29	-
Tarih	98	88	79	87
Türk Dili ve Edebiyatı	156	141	65	78
Toplam	469	262	181	183
EĞİTİM FAKÜLTESİ				
Fen Bilgisi Öğretmenliği	145	-	52	-
İlköğretim Din Kültürü ve Ahlak Bilgisi Öğretmenliği	25	-	18	-
İlköğretim Matematik Öğretmenliği	127	-	66	-
Rehberlik ve Psikolojik Danışmanlık	36	-	16	-
Sınıf Öğretmenliği	151	-	49	-
Sosyal Bilgiler Öğretmenliği	97	-	89	-
Türkçe Öğretmenliği	96	-	53	-
Toplam	677	-	343	-
FEN FAKÜLTESİ				
Matematik	5	-	7	-
Moleküler Biyoloji ve Genetik	143	118	42	63
Toplam	148	118	49	63

İKTİSADİ VE İDARİ BİLİMLER FAKÜLTESİ				
İktisat	185	153	111	147
İşletme	155	138	143	141
Siyaset Bilimi ve Kamu Yönetimi	155	122	114	167
Yönetim Bilişim Sistemleri	124	108	138	156
Toplam	619	521	506	611
İSLAMİ İLİMLER FAKÜLTESİ				
İlköğretim Din Kültürü ve Ahlak Bilgisi Öğretmenliği	15	-	28	-
İslami İlimler	146	86	99	72
Toplam	161	86	127	72
MÜHENDİSLİK FAKÜLTESİ				
Çevre Mühendisliği	104	40	165	81
İnşaat Mühendisliği	58	29	212	230
Makine Mühendisliği	44	31	236	268
Metalurji ve Malzeme Mühendisliği	49	18	176	145
Tekstil Mühendisliği	15	-	10	-
Toplam	270	118	799	724
ORMAN FAKÜLTESİ				
Orman Endüstri Mühendisliği	15	-	32	-
Orman Mühendisliği	81	-	197	-
Peyzaj Mimarlığı	104	-	66	-
Toplam	200	-	295	-
GENEL TOPLAM	2544	1105	2300	1653

Tablo 16. 2015-2016 Eğitim Öğretim Yılında Meslek Yüksekokulu, Sağlık Hizmetleri Meslek Yüksekokulu ve Yüksekokulda Kayıtlı Öğrenci Sayısı

BEDEN EĞİTİMİ VE SPOR YÜKSEKOKULU				
Bölüm Adı	Kız Öğrenci Sayısı		Erkek Öğrenci Sayısı	
	I. Öğretim	II.Öğretim	I.Öğretim	II.Öğretim
Antrenörlük Eğitimi	71	81	154	138
Beden Eğitimi ve Spor Öğretmenliği	90	-	177	-
Rekreasyon	39	28	86	92
Toplam	200	109	417	230
MESLEK YÜKSEKOKULU				
Bilgisayar Programcılığı	31	27	84	96
Deniz ve Liman İşletmeciliği	17	-	70	-
Gemi İnşaatı Programı	4	-	140	-
Giyim Üretim Teknolojisi Programı	61	-	11	-
Grafik Tasarım	82	15	46	54
Halkla İlişkiler ve Tanıtım Programı	75	45	45	68
İşletme Yönetimi	101	42	167	98
Mobilya ve Dekorasyon Programı	3	-	81	-
Muhasebe ve Vergi Uygulamaları Programı	109	-	136	-
Organik Tarım Programı	7	-	10	-
Ormancılık ve Orman Ürünleri Programı	6	10	130	71
Peyzaj ve Süs Bitkileri	44	-	43	-
Seracılık Programı	1	-	1	-
Süs Bitkileri Yetiştiriciliği	6	-	6	-
Turizm ve Otel İşletmeciliği Programı	96	20	133	60
Turizm ve Seyahat Hizmetleri Programı	20	-	35	-
Yat İşletme ve Yönetimi Programı	8	-	92	-
Toplam	671	159	1230	447

SAĞLIK HİZMETLERİ MESLEK YÜKSEKOKULU				
Çocuk Gelişimi Programı	67	71	4	2
Evde Hasta Bakımı	36	39	37	28
İlk ve Acil Yardım	20	18	16	21
Optisyenlik	41	37	21	29
Tıbbi Dokümantasyon ve Sekreterlik Programı	48	40	23	33
Tıbbi Tanıtım ve Pazarlama	40	32	27	32
Yaşlı Bakımı	44	46	20	21
Toplam	296	283	148	166
GENEL TOPLAM	1167	551	1795	843

Tablo 17. 2015-2016 Eğitim Öğretim Yılı Yüksek Lisans ve Doktora Öğrenci Sayısı

Bölüm Adı	Yüksek Lisans		Tezsiz Yüksek Lisans		Doktora	
	Kız Öğrenci Sayısı	Erkek Öğrenci Sayısı	Kız Öğrenci Sayısı	Erkek Öğrenci Sayısı	Kız Öğrenci Sayısı	Erkek Öğrenci Sayısı
Beden Eğitimi ve Spor Öğretmenliği Anabilim Dalı	4	22	4	20	-	-
Fen Bilgisi Eğitimi Anabilim Dalı	4	3	-	-	-	-
Eğitim Programları ve Öğretim Anabilim Dalı	18	14	7	16	-	-
İlköğretim Anabilim Dalı Sınıf Öğretmenliği	2	1	1	-	-	-
İlköğretim Matematik Eğitimi Anabilim Dalı	3	1	-	-	-	-
Yaşam Boyu Öğrenme Anabilim Dalı	22	18	11	22	-	-
Biyoloji Anabilim Dalı	2	2	-	-	-	-
İnşaat Mühendisliği Anabilim Dalı	2	15	-	-	-	-
Makine Mühendisliği Anabilim Dalı	7	45	-	-	-	5
Matematik Anabilim Dalı	1	2	-	-	-	-
Metalurji ve Malzeme Mühendisliği Anabilim Dalı	1	13	-	-	-	-
Orman Endüstri Mühendisliği Anabilim Dalı	23	39	1	-	4	17
Orman Mühendisliği Anabilim Dalı	34	75	-	-	1	7
Peyzaj Mimarlığı Anabilim Dalı	21	33	-	-	6	1
Tekstil Mühendisliği Anabilim Dalı	10	9	-	-	-	-
İktisat Anabilim Dalı	18	21	-	-	-	-
İşletme Anabilim Dalı	28	30	-	3	-	-
Siyaset Bilimi ve Kamu Yönetimi Anabilim Dalı	9	8	-	-	2	5
Temel İslam Bilimleri Anabilim Dalı	9	17	-	-	-	-
Türk Dili ve Edebiyatı Anabilim Dalı	27	24	-	-	6	3
Yönetim Bilişim Sistemleri Anabilim Dalı	-	-	1	28	-	-
Toplam	245	392	25	89	19	38

Tablo 18. 2015-2016 Eğitim Öğretim Yılı Uzaktan Eğitime Kayıtlı Öğrenci Sayısı

Bölüm Adı	Ön lisans		Lisans		Tezsiz Yüksek Lisans	
	Kız Öğrenci Sayısı	Erkek Öğrenci Sayısı	Kız Öğrenci Sayısı	Erkek Öğrenci Sayısı	Kız Öğrenci Sayısı	Erkek Öğrenci Sayısı
Sosyoloji	-	-	31	16	-	-
Türk Dili ve Edebiyatı	-	-	22	18	-	-
Orman Endüstri Mühendisliği Anabilim Dalı	-	-	-	-	1	-
Orman Mühendisliği Anabilim Dalı	-	-	-	-	3	21
Bilgisayar Programcılığı	1	15	-	-	-	-
Toplam	1	15	53	34	4	21

II. PERFORMANS BİLGİLERİ

Misyon

Bartın Üniversitesi, çağdaş bir öğrenme ve bilim ortamı oluşturarak kendini öğrenmeye, araştırmaya ve üretmeye adanmış, eleştirel düşünme, iletişim kurma, iş birliği yapma ve sorun çözme becerilerini geliştiren, çağımızın gerektirdiği bilgi ve teknolojileri üreten, toplumsal, bilimsel ve etik değerlere sahip, Ülkemizin geleceğine yön veren bireyler yetiştirmeyi, toplumun yaşam boyu eğitim ve gelişme sürecine katkı sağlamayı görev edinmiş bir üniversitedir.

Vizyon

Bartın Üniversitesinin vizyonu, katılımcı yönetim anlayışı ile fakülteler ve disiplinler arası eğitim, araştırma ve iş birliğini geliştiren, öğrenci merkezli eğitim yapan, örgün ve uzaktan eğitim programlarını çağdaş bilim anlayışına göre etkili ve verimli yürüten, personelin mesleki gelişimini sürdüren, içinde bulunduğu bölgenin tarım, orman ve turizm yönüyle gelişmesini önceleyen, Bartın ili ve çevresi başta olmak üzere Türkiye'nin ekonomik sosyal ve kültürel kalkınmasına katkıda bulunan saygın bir eğitim, bilim ve teknoloji üniversitesi olmaktır.

A-Temel Değerler ve Politikalar

1.Temel Değerler

Bartın Üniversitesi öğrenciyi bütün eğitim çalışmalarının merkezine yerleştirir ve şu temel değerler üzerinde durur:

1. Kişiyeye saygı,
2. Zihinsel gelişmişlik,
3. Bilimsel üretkenlik,
4. Yenilik ve dinamizm,
5. İşbirliği yapma,
6. Sosyal sorumluluk,
7. Dünyaya açılma ve farklılık

1.1.Kişiyeye Saygı

Bartın Üniversitesi, insanı merkeze alan, insana saygı ve sevgiyi önceleyen ve insanın gelişmesine katkıda bulunan çağdaş bir yönetim anlayışını benimser. Bireyin haklarına, ihtiyaçlarına, duygu ve düşüncelerine önem verir. İnsanın değeri, üstünlüğü, yararlılığı, kutsallığı nedeniyle her bireye ölçülü ve özenli davranmaya dikkat eder.

1.2. Zihinsel Gelişmişlik

Zihinsel gelişmişlik en önemli değerlerimizden biridir. Zihinsel gelişmişliğin kalbi düşünme ve sorgulamadır. Düşünme ve sorgulama karmaşık zihinsel süreçleri harekete geçirir ve geliştirir. Bu değer, araştırma yapmak, yeni bilgi üretmek ve öğrenmeyi gerçekleştirmek açısından büyük önem taşır. Yaratıcılık, yenilikçilik ve bilimsel üretkenliğin destekleyicisi olan zihinsel gelişmişlik, bireyin dil, zihinsel ve sosyal becerilerini geliştirir.

1.3. Bilimsel Üretkenlik

Bilimsel üretkenlik, yüksek bilgi üretme ve bilgiyi topluma yayma yükümlülüğü olan üniversitenin evrensel bir boyut kazanması ve içinde yaşadığı toplumun ilerlemesinde önemli bir etkidir. Bilimsel üretkenlik, yaratıcı ve yenilikçi düşüncelerin somutlaşmasına olanak verir, özgün bilimsel çalışmaların yaşama geçirilmesini sağlar. Bartın Üniversitesi çağın gereklerine uygun araştırmalara, bilimsel üretkenliğe ve bilgi teknolojilerindeki gelişmelere ve bunların toplum yararına sunulmasına büyük önem verir. Başta internet olmak üzere bilgi teknolojilerindeki gelişmelerin bilimsel üretkenliği olumlu yönde etkileyeceğine inanır. Öğrenci, akademik ve idari personelin bilgi kaynaklarına erişimini kolaylaştıran teknolojik yenilikleri benimser ve uygular.

1.4. Yenilik ve Dinamizm

Üniversite yaratıcılık, bilimsel üretkenlik, yenilik ve dinamizm kavramlarından ayrı düşünülemez. Yenilik; mevcut düşüncelerden hareketle yeni ve farklı ürünler ve bilgiler üretme, geliştirme, zenginleştirme, sorunlara ilginç ve etkili çözümler bulma, bir fikre, ürüne çok farklı açılardan bakma vb. çalışmaları içerir. Bartın Üniversitesi yeniliklere ve gelişmelere açıktır. Bu süreçte araştırarak, keşfederek ve farklı yaklaşımları deneyerek mevcut bilginin sürekli güncellenmesini hedefler. Öğrenci, akademik ve idari personelimizin yaratıcılık, yenilik ve dinamizme değer vermelerini önemser. Üniversite olarak topluma ve çevreye yenilik getirme konusunda önderlik yapmayı amaçlar.

1.5. İşbirliği Yapma

Bartın Üniversitesi olarak yönetim anlayışımızın temel ilkesi, akademik ve idari personelimizle iş birliği ve yönetim anlayışı içinde çalışmadır. İşbirliği yapma, bireyler arasında karşılıklı etkileşimi, bilgi alışverişini, kendi görüşüyle başkalarının düşüncelerini karşılaştırmayı, bütünleştirmeyi, saygı duymayı ve kendini geliştirmeyi sağlar. Üniversitemiz öğrenci, akademik ve idari personel ile iş birliği yapmaya ve ekip halinde çalışmaya önem verir. Bu çalışmaların Üniversitemizi geleceğe taşımada itici güç olacağını kabul eder.

1.6. Sosyal Sorumluluk

Üniversitemiz, içinde yaşadığı topluma olan sorumluluklarının bilincindedir. Üniversite içinde üretilenleri toplumla paylaşmayı, toplumsal sorunlara bilimsel yollarla çözüm üretmeyi, toplumu bilgilendirmeyi temel değer olarak alır. Toplumun bilimsel bilgi zenginliğine ulaşmasına ve gelişmesine önem verir.

1.7. Dünyaya Açılma ve Farklılık

Dünyaya açılmak ve uluslararası bir üniversite olmak için ulusal değerlerden yararlanarak evrensel bilime katkı getirmek, başka bir ifadeyle “uluslararasılaşma” büyük önem taşır. Bu anlayışla ulusal değerlerimizi geliştirerek evrensel boyutlara ulaşmaya önem veriyoruz. Böylece bilimsel gelişme ve çağdaşlaşma sürecini ileri taşıyarak farklılık oluşturma amacı içindeyiz.

2. Politikalar

Bartın Üniversitesinin misyon ve vizyonundan hareketle günlük çalışmalarda uyulması gereken ilkeler, politikalar olarak belirlenmiştir. Üniversitemizin politikaları çeşitli yönlerden ele alınmış ve aşağıdaki gibi sıralanmıştır:

1. Kalite politikası
2. Eğitim, araştırma ve yayın politikası
3. İnsan kaynakları politikası
4. Çevre politikası
5. Tanıtım politikası

2.1. Kalite Politikası

- * Katılımcı bir yönetim anlayışı ile üniversitemizde verimliliği yükseltmek,
- * Eğitim, araştırma ve yayınlarda niteliğe önem vermek,
- * Bilgi ve iletişim teknolojilerini kullanarak personele, öğrencilere ve çevreye daha nitelikli hizmet sunmak,
- * Mevcut kaynakları etkili ve verimli kullanmak,
- * Üniversitemizin hizmet ve faaliyetlerini sürekli geliştirerek kalite politikasını sürdürmek,
- * Hizmetten yaralananların memnuniyetlerini artırmak için memnuniyet araştırmaları yapmak,
- * Bütün bu çalışmaları toplam kalite yönetimi çerçevesinde oluşturulacak özgün bir modele uygun olarak yürütmek.

2.2. Eğitim, Araştırma ve Yayın Politikası

- * Eğitim öğretim programlarını günümüz eğitim ve bilim anlayışına uygun olarak sürekli yenilemek,
- * Üniversitemizde verilen eğitim ile alandaki uygulamalar arasında yöntem, teknik, araç-gereç vb. yönlerden bütünlük oluşturmak,
- * Meslekî açıdan yetkin, dil, zihinsel ve sosyal becerileri gelişmiş, etik ve toplumsal değerlere saygılı bireyler yetiştirmek,
- * Öğrencilerle akademik ve idari personel ilişkisini güçlendirmek,

- * Eğitimde bilgi ve iletişim teknolojilerini etkin olarak kullanmak ve yaygınlaştırmak,
- * Eğitimin niteliğini artırmak için ölçme ve değerlendirme çalışmalarına ağırlık vermek,
- * Akademik personelin çağdaş gelişmeleri takip edebilecekleri bir ortam oluşturmak,
- * Akademik personelin kendilerini sürekli geliştirmelerine olanak sağlamak,
- * Bilimsel çalışmaları ve yayımları desteklemek,
- * Ulusal ve uluslararası dergilerde nitelikli yayınlar yapmak, ülkemizin bilimsel ilerlemesine katkıda bulunmak.

2.3. İnsan Kaynakları Politikası

- * Katılımcı bir yönetim anlayışını benimsemek,
- * Üniversitemizdeki görevlere seçilme ve atanma ölçütlerini geliştirmek ve uygulamak,
- * Üniversitemiz misyon ve vizyonuna uygun kişileri seçmek ve doğru yerde istihdam etmek,
- * Çalışma ortamlarını insan sağlığına ve çalışma koşullarına uygun hâle getirmek,
- * Akademik ve idari personeli ortak hedeflere yönlendirmek ve motivasyonu yükseltmek,
- * Sosyal ve kültürel hizmetleri geliştirmek ve desteklemek,
- * Akademik ve idari personelde kuruma bağlılık ve sorumluluk bilincini oluşturmak,
- * Sosyal ve kültürel hizmetleri geliştirmek ve desteklemek,
- * Akademik ve idari personelde kuruma bağlılık ve sorumluluk bilincini oluşturmak,
- * Çalışanların çabalarını teşvik etmek ve ödüllendirmek,

2.4. Çevre Politikası

- * Bartın ili başta olmak üzere Türkiye'nin kültürel, ekonomik ve sosyal kalkınmasına katkıda bulunmak,
- * Bartın ili ve çevresinin kültürel, ekonomik ve sosyal gelişmesine yönelik bilimsel çalışmalar yapmak ve bu çalışmaları desteklemek,
- * Çevre bilincini ve kültürünü geliştirmek, çevre sağlığına yönelik bilimsel çalışmalar yapmak,
- * Bartın ili ve çevresinin tarihi ve doğal zenginlikleri ile güzel sanatlarının tanıtımı ve gelişmesine katkı sağlayıcı çalışmalar yapmak.

2.5. Tanıtım Politikası

- * Tanıtım ve basın günleri düzenlemek, yazılı ve görsel basınla ilişkileri geliştirmek
- * Üniversitemizdeki eğitim, araştırma ve yayın çalışmalarını düzenli olarak duyurmak,
- * Ulusal ve uluslararası düzeyde bilimsel ve sosyal etkinlikleri desteklemek,
- * Üniversitemizi tanıtıcı film, katalog, bülten, broşür gibi yayınlara önem vermek,
- * Üniversitemizi tanıtıcı bilimsel, sosyal ve spor etkinlikleri düzenlemek,
- * Kamu kurum ve kuruluşlarıyla bilgi paylaşımı yapmak,
- * Üniversitemizin tanıtımında bilişim teknolojilerini ve interneti etkili kullanmak.

B-Amaç ve Hedefler

Üniversitemiz 2013-2017 Dönemi Stratejik Planında yer alan stratejik amaç ve hedefler aşağıdaki gibidir.

1. Katılımcı Yönetim Anlayışı ile Altyapı ve Kaynakları Geliştirmek

Hedef 1.1. Üniversitemizde 2017 yılına kadar kurum kültürü ve kimliğini geliştirmeye yönelik çalışmalara ağırlık verilecektir.

Hedef 1.2. Bartın Üniversitesinin tanıtım etkinlikleri geliştirilecektir.

Hedef 1.3. Katılımcı yönetim anlayışı bütün birimlere yayılacaktır.

Hedef 1.4. Eğitim destek hizmetlerinin kapasitesi iki katına çıkarılacaktır.

Hedef 1.5. Sağlık, sosyal ve yapım hizmetlerin kapasitesi ile niteliği artırılacaktır.

2. Örgün ve Uzaktan Eğitim Programlarını Etkili Yürütmek

Hedef 2.1. Üniversitemizde 2017 yılına kadar çağdaş bir öğrenme ve bilim ortamı oluşturulacaktır.

Hedef 2.2. Ders programları, Bologna sürecine uygun geliştirilerek güncellenecek, eğitim uygulamalarının niteliği artırılacaktır.

Hedef 2.3. Uzaktan eğitim programlarının nicelik ve niteliği artırılacaktır.

Hedef 2.4. Eğitim sürecinde yeni ders materyalleri ile bilişim teknolojilerinin kullanımı artırılacaktır.

3. Öğrenci Merkezli Eğitimle Öğrenci Başarısını Artırmak

Hedef 3.1. Öğrencilerin kişisel gelişimini sağlayacak etkinlikler artırılacaktır.

Hedef 3.2. Öğrencilerin dil, zihinsel ve sosyal becerilerini geliştirmeye ağırlık verilecektir.

Hedef 3.3. Öğrenci merkezli eğitim uygulamaları Üniversite geneline yaygınlaştırılacaktır.

Hedef 3.4. Öğrencilerde öğrenmeyi öğrenmek amaç haline getirilecek ve başarı kültürü canlandırılacaktır.

Hedef 3.5. Öğrenci başarısı için yardımseverlik ve Üniversiteye ait olmak duygusu geliştirilecektir.

Hedef 3.6. Nitelikli lisans, yüksek lisans ve doktora öğrencilerinin Üniversitemize gelmeleri teşvik edilecektir.

Hedef 3.7. Öğrenci profilinin uluslararası nitelik kazanmasına çalışılacaktır.

Hedef 3.8. Üniversitemiz mezunları ile ilişkiler sürekli geliştirilecektir.

4. Akademik ve İdari Personel Gelişimini Sürdürmek

Hedef 4.1. Akademik personelin sayısı ve niteliği artırılabacaktır.

Hedef 4.2. İdari personelin sayısı ve niteliği artırılabacaktır.

Hedef 4.3. Eğiticilerin eğitimine ağırlık verilecektir.

Hedef 4.4. Teşvik etme ve ödüllendirme sistemi oluşturulacaktır.

5. Bilimsel Araştırma, Yayın ve Üretkenliği Geliştirmek

Hedef 5.1. Üniversitemizde araştırma ve geliştirme faaliyetleri artırılabacaktır.

Hedef 5.2. Üniversitemizde araştırma/ proje sayısı ile niteliği artırılabacaktır.

Hedef 5.3. Üniversitemizde yapılan bilimsel toplantı sayısı ve niteliği artırılabacaktır.

Hedef 5.4. Lisansüstü eğitim programları, niteliği ve öğrenci sayısı artırılabacaktır.

Hedef 5.5. Ulusal ve uluslararası düzeyde yayın sayısı artırılabacaktır.

6. Bartın İli İle Ülkemizin Eğitim, Kültür, Sosyal ve Ekonomik Kalkınmasına Katkı Sağlamak

Hedef 6.1. Bartın Üniversitesinin Batı Karadeniz’de bölgesel güç olması sağlanacaktır.

Hedef 6.2. Toplumsal ve ekonomik kalkınmayı destekleyecek eğitim çalışmaları artırılabacaktır.

Hedef 6.3. Akademik ve idari personel ile öğrencilerde çevre bilinci geliştirilecektir.

Hedef 6.4. Sürekli eğitim programlarının sayısı ve niteliği artırılabacaktır.

Hedef 6.5. Danışmanlık hizmetleri yaygınlaştırılacaktır.

Hedef 6.6. Üniversitemizin diğer ulusal ve uluslararası üniversitelerle iş birliği geliştirilecektir.

C- Performans Hedefi ve Faaliyet Maliyetleri Tabloları

PERFORMANS HEDEFİ TABLOSU

İdare Adı	38.88 - BARTIN ÜNİVERSİTESİ			
Amaç	KATILIMCI YÖNETİM ANLAYIŞI İLE ALTYAPI VE KAYNAKLARI GELİŞTİRMEK			
Hedef	<ul style="list-style-type: none"> - Üniversitemizde 2017 yılına kadar kurum kültürü ve kimliğini geliştirmeye yönelik çalışmalara ağırlık verilecektir. - Bartın Üniversitesinin tanıtım etkinlikleri geliştirilecektir. 			
Performans Hedefi-1	Üniversitemizde kurum kültürünü ve kimliğini geliştirmeye yönelik, şenlik, spor, eğlence, tanıtım günleri ile bilimsel toplantı ve tanıtım etkinlikleri yapılması ve Bartın Üniversitesi Bülteninde yayımlanması sağlanacaktır.			
Üniversitemizde güçlü bir kurum kültürü ve kimliği oluşturmak için çeşitli toplantı ve etkinliklerde, Bartın Üniversitesinin misyon ve vizyonunu, temel değerleri ile politikaları paylaşılacaktır. Üniversitemizi temsil edecek bir slogan belirlenecektir. Üniversitemizi çevreye ve topluma daha iyi tanıtmak, Bartın ve diğer illerdeki başarılı öğrencileri Üniversitemize katmak amacıyla tanıtım çalışmaları yapılacaktır.				
Performans Göstergeleri	Ölçü Birimi	2014	2015	2016
1 Bartın Üniversitesi Bülteninde yayınlanan haberlerin sayısı	Sayı	0	0	75
2 Kurum Kültürünü geliştirici bilimsel toplantı ve etkinlik sayısı	Sayı	0	47	50
3 Bartın ili okullarında düzenlenen tanıtım programı sayısı	Sayı	0	17	30
4 Üniversitede düzenlenen tanıtım sayısı	Sayı	0	0	10
5 Yazılı ve görsel basın yoluyla duyurulan etkinlik sayısı	Sayı	0	0	60
6 Üniversitede düzenlenen tanıtıcı şenlik, spor, eğlence gibi etkinlik sayısı	Sayı	51	83	100
7 Tanıtım etkinliklerine katılan kişi ve öğrenci sayısı	Sayı	0	0	100
Faaliyetler	Kaynak İhtiyacı			
	Bütçe	Bütçe Dışı	Toplam	
1 Üniversitemiz Bülteninde yayınlanan haberlerin sayısını artırma	4.000	0	4.000	
2 Kurum kültürünü artırıcı bilimsel toplantı ve etkinlik düzenleme	3.000	0	3.000	
3 Bartın İli okullarında tanıtım programları düzenleme	3.000	0	3.000	
4 "Tanıtım Günleri" düzenleyerek lise öğrencilerine Üniversitemizi gezdirme.	7.000	0	7.000	
5 Tanıtım etkinliklerine katılan kişi sayısı ile yazılı ve görsel basın yoluyla duyurulan etkinliklerin artırılması.	56.000	0	56.000	
6 Üniversitede düzenlenen tanıtıcı şenlik, spor, eğlence gibi etkinlik sayısını artırmak	600.000	0	600.000	
Genel Toplam	673.000	0	673.000	

FAALİYET MALİYETLERİ TABLOSU

İdare Adı	38.88 - BARTIN ÜNİVERSİTESİ
Performans Hedefi-1	Üniversitemizde kurum kültürünü ve kimliğini geliştirmeye yönelik, şenlik, spor, eğlence, tanıtım günleri ile bilimsel toplantı ve tanıtım etkinlikleri yapılması ve Bartın Üniversitesi Bülteninde yayımlanması sağlanacaktır.
Faaliyet Adı	Üniversitemiz Bülteninde yayınlanan haberlerin sayısını artırma
Sorumlu Harcama Birimi veya Birimleri	Sağlık, Kültür ve Spor Daire Başkanlığı

Ekonomik Kod		Ödenek
01	Personel Giderleri	0,00
02	SGK Devlet Primi Giderleri	0,00
03	Mal ve Hizmet Alım Giderleri	4.000,00
04	Faiz Giderleri	0,00
05	Cari Transferler	0,00
06	Sermaye Giderleri	0,00
07	Sermaye Transferleri	0,00
08	Borç verme	0,00
Toplam Bütçe Kaynak İhtiyacı		4.000,00
Bütçe Dışı Kaynak	Döner Sermaye	0,00
	Diğer Yurt İçi	0,00
	Yurt Dışı	0,00
Toplam Bütçe Dışı Kaynak İhtiyacı		0,00
Toplam Kaynak İhtiyacı		4.000,00

FAALİYET MALİYETLERİ TABLOSU

İdare Adı	38.88 - BARTIN ÜNİVERSİTESİ
Performans Hedefi-1	Üniversitemizde kurum kültürünü ve kimliğini geliştirmeye yönelik, şenlik, spor, eğlence, tanıtım günleri ile bilimsel toplantı ve tanıtım etkinlikleri yapılması ve Bartın Üniversitesi Bülteninde yayımlanması sağlanacaktır.
Faaliyet Adı	Kurum kültürünü artırıcı bilimsel toplantı ve etkinlik düzenleme
Sorumlu Harcama Birimi veya Birimleri	Eğitim Bilimleri Enstitüsü

Ekonomik Kod		Ödenek
01	Personel Giderleri	0,00
02	SGK Devlet Primi Giderleri	0,00
03	Mal ve Hizmet Alım Giderleri	3.000,00
04	Faiz Giderleri	0,00
05	Cari Transferler	0,00
06	Sermaye Giderleri	0,00
07	Sermaye Transferleri	0,00
08	Borç verme	0,00
Toplam Bütçe Kaynak İhtiyacı		3.000,00
Bütçe Dışı Kaynak	Döner Sermaye	0,00
	Diğer Yurt İçi	0,00
	Yurt Dışı	0,00
Toplam Bütçe Dışı Kaynak İhtiyacı		0,00
Toplam Kaynak İhtiyacı		3.000,00

FAALİYET MALİYETLERİ TABLOSU

İdare Adı	38.88 - BARTIN ÜNİVERSİTESİ
Performans Hedefi-1	Üniversitemizde kurum kültürünü ve kimliğini geliştirmeye yönelik, şenlik, spor, eğlence, tanıtım günleri ile bilimsel toplantı ve tanıtım etkinlikleri yapılması ve Bartın Üniversitesi Bülteninde yayımlanması sağlanacaktır.
Faaliyet Adı	Bartın İli okullarında tanıtım programları düzenleme
Sorumlu Harcama Birimi veya Birimleri	Fen Fakültesi, Beden Eğitimi ve Spor Yüksekokulu

Ekonomik Kod		Ödenek
01	Personel Giderleri	0,00
02	SGK Devlet Primi Giderleri	0,00
03	Mal ve Hizmet Alım Giderleri	3.000,00
04	Faiz Giderleri	0,00
05	Cari Transferler	0,00
06	Sermaye Giderleri	0,00
07	Sermaye Transferleri	0,00
08	Borç verme	0,00
Toplam Bütçe Kaynak İhtiyacı		3.000,00
Bütçe Dışı Kaynak	Döner Sermaye	0,00
	Diğer Yurt İçi	0,00
	Yurt Dışı	0,00
Toplam Bütçe Dışı Kaynak İhtiyacı		0,00
Toplam Kaynak İhtiyacı		3.000,00

FAALİYET MALİYETLERİ TABLOSU

İdare Adı	38.88 - BARTIN ÜNİVERSİTESİ
Performans Hedefi -1	Üniversitemizde kurum kültürünü ve kimliğini geliştirmeye yönelik, şenlik, spor, eğlence, tanıtım günleri ile bilimsel toplantı ve tanıtım etkinlikleri yapılması ve Bartın Üniversitesi Bülteninde yayımlanması sağlanacaktır.
Faaliyet Adı	“Tanıtım Günleri” düzenleyerek lise öğrencilerine Üniversitemizi gezdirme.
Sorumlu Harcama Birimi veya Birimleri	Edebiyat Fakültesi, Eğitim Fakültesi, Fen Fakültesi

Ekonomik Kod		Ödenek
01	Personel Giderleri	0,00
02	SGK Devlet Primi Giderleri	0,00
03	Mal ve Hizmet Alım Giderleri	7.000,00
04	Faiz Giderleri	0,00
05	Cari Transferler	0,00
06	Sermaye Giderleri	0,00
07	Sermaye Transferleri	0,00
08	Borç verme	0,00
Toplam Bütçe Kaynak İhtiyacı		7.000,00
Bütçe Dışı Kaynak	Döner Sermaye	0,00
	Diğer Yurt İçi	0,00
	Yurt Dışı	0,00
Toplam Bütçe Dışı Kaynak İhtiyacı		0,00
Toplam Kaynak İhtiyacı		7.000,00

FAALİYET MALİYETLERİ TABLOSU

İdare Adı	38.88 - BARTIN ÜNİVERSİTESİ
Performans Hedefi-1	Üniversitemizde kurum kültürünü ve kimliğini geliştirmeye yönelik, şenlik, spor, eğlence, tanıtım günleri ile bilimsel toplantı ve tanıtım etkinlikleri yapılması ve Bartın Üniversitesi Bülteninde yayımlanması sağlanacaktır.
Faaliyet Adı	Tanıtım etkinliklerine katılan kişi sayısı ile yazılı ve görsel basın yoluyla duyurulan etkinliklerin artırılması.
Sorumlu Harcama Birimi veya Birimleri	Eğitim Fakültesi, Sağlık, Kültür ve Spor Daire Başkanlığı

Ekonomik Kod		Ödenek
01	Personel Giderleri	0,00
02	SGK Devlet Primi Giderleri	0,00
03	Mal ve Hizmet Alım Giderleri	56.000,00
04	Faiz Giderleri	0,00
05	Cari Transferler	0,00
06	Sermaye Giderleri	0,00
07	Sermaye Transferleri	0,00
08	Borç verme	0,00
Toplam Bütçe Kaynak İhtiyacı		56.000,00
Bütçe Dışı Kaynak	Döner Sermaye	0,00
	Diğer Yurt İçi	0,00
	Yurt Dışı	0,00
Toplam Bütçe Dışı Kaynak İhtiyacı		0,00
Toplam Kaynak İhtiyacı		56.000,00

FAALİYET MALİYETLERİ TABLOSU

İdare Adı	38.88 - BARTIN ÜNİVERSİTESİ
Performans Hedefi-1	Üniversitemizde kurum kültürünü ve kimliğini geliştirmeye yönelik, şenlik, spor, eğlence, tanıtım günleri ile bilimsel toplantı ve tanıtım etkinlikleri yapılması ve Bartın Üniversitesi Bülteninde yayımlanması sağlanacaktır.
Faaliyet Adı	Üniversitede düzenlenen tanıtıcı şenlik, spor, eğlence gibi etkinlik sayısını artırmak
Sorumlu Harcama Birimi veya Birimleri	Sağlık Kültür ve Spor Daire Başkanlığı

Ekonomik Kod		Ödenek
01	Personel Giderleri	0,00
02	SGK Devlet Primi Giderleri	0,00
03	Mal ve Hizmet Alım Giderleri	600.000,00
04	Faiz Giderleri	0,00
05	Cari Transferler	0,00
06	Sermaye Giderleri	0,00
07	Sermaye Transferleri	0,00
08	Borç verme	0,00
Toplam Bütçe Kaynak İhtiyacı		600.000,00
Bütçe Dışı Kaynak	Döner Sermaye	0,00
	Diğer Yurt İçi	0,00
	Yurt Dışı	0,00
Toplam Bütçe Dışı Kaynak İhtiyacı		0,00
Toplam Kaynak İhtiyacı		600.000,00

PERFORMANS HEDEFİ TABLOSU

İdare Adı	38.88 - BARTIN ÜNİVERSİTESİ
------------------	-----------------------------

Amaç	KATILIMCI YÖNETİM ANLAYIŞI İLE ALTYAPI VE KAYNAKLARI GELİŞTİRMEK
Hedef	Katılımcı yönetim anlayışı bütün birimlere yayılacaktır.

Performans Hedefi-2	Stratejik Yönetimin yerleşmesi, performansa dayalı çalışmanın benimsenmesi, hesap verme sorumluluğunun netleşmesi için katılımcı yönetim anlayışı bütün birimlere yayılacaktır.
Üniversitemizde alınacak olan kararlara ve yapılacak her türlü seminer, konferans, toplantılara ve genel kurul kararlarına ayırım gözetmeksizin ortak paydaş olan akademik ve idari personel ile öğrencilerin katılımı sağlanacaktır.	

Performans Göstergeleri		Ölçü Birimi	2014	2015	2016
1	Birimlerde yapılan toplantılara katılan personel sayısı	Sayı	0	0	440

Faaliyetler		Kaynak İhtiyacı		
		Bütçe	Bütçe Dışı	Toplam
1	Üniversitede alınacak kararlara ve yapılacak toplantılara ayırım gözetmeksizin ortak paydaş olan akademik ve idari personel ile öğrencilerin katılımının sağlanması.	6.000	0	6.000
Genel Toplam		6.000	0	6.000

FAALİYET MALİYETLERİ TABLOSU

İdare Adı	38.88 - BARTIN ÜNİVERSİTESİ
Performans Hedefi-2	Stratejik Yönetimin yerleşmesi, performansa dayalı çalışmanın benimsenmesi, hesap verme sorumluluğunun netleşmesi için katılımcı yönetim anlayışı bütün birimlere yayılacaktır.
Faaliyet Adı	Üniversitede alınacak kararlara ve yapılacak toplantılara ayırım gözetmeksizin ortak paydaş olan akademik ve idari personel ile öğrencilerin katılımının sağlanması.
Sorumlu Harcama Birimi veya Birimleri	Eğitim Fakültesi

Ekonomik Kod		Ödenek
01	Personel Giderleri	0,00
02	SGK Devlet Primi Giderleri	0,00
03	Mal ve Hizmet Alım Giderleri	6.000,00
04	Faiz Giderleri	0,00
05	Cari Transferler	0,00
06	Sermaye Giderleri	0,00
07	Sermaye Transferleri	0,00
08	Borç verme	0,00
Toplam Bütçe Kaynak İhtiyacı		6.000,00
Bütçe Dışı Kaynak	Döner Sermaye	0,00
	Diğer Yurt İçi	0,00
	Yurt Dışı	0,00
Toplam Bütçe Dışı Kaynak İhtiyacı		0,00
Toplam Kaynak İhtiyacı		6.000,00

PERFORMANS HEDEFİ TABLOSU

İdare Adı	38.88 - BARTIN ÜNİVERSİTESİ
------------------	-----------------------------

Amaç	KATILIMCI YÖNETİM ANLAYIŞI İLE ALTYAPI VE KAYNAKLARI GELİŞTİRMEK
Hedef	- Eğitim destek hizmetlerinin kapasitesi iki katına çıkarılacaktır. - Sağlık, sosyal ve yapım hizmetlerinin kapasitesi ile niteliği artırılacaktır.

Performans Hedefi-3	Eğitim destek hizmetlerinin kapasitesinin artırılması ve lojman hizmetlerinin iyileştirilmesi sağlanacak.
Üniversitemiz Fakülte, Yüksekokul, Enstitü ve Meslek Yüksekokullarının eğitim amaçlı kullanılan bilgisayarları yenilenecektir. Bu amaçla eğitim amaçlı kullanılan bilgisayar alımı yapılacaktır. Lojman hizmetlerinin iyileştirilmesi amacıyla lojman yapımı ve kiralaması yapılacaktır.	

Performans Göstergeleri		Ölçü Birimi	2014	2015	2016
1	Eğitim amaçlı kullanılan bilgisayar, projeksiyon vb. araç-gereç sayısı ve oranı	Sayı	765	0	885
2	Kütüphane ve dokümantasyon hizmetlerini iyileştirme	Sayı	0	34.880	38.368
3	Yurtdışı yayın desteği ve ödeneklerindeki artış	Sayı	0	0	5
4	Fotokopi hizmetlerini iyileştirme	Sayı	0	0	51.043
5	Lojman hizmetlerinde iyileşme	Sayı	0	0	104

Faaliyetler		Kaynak İhtiyacı		
		Bütçe	Bütçe Dışı	Toplam
1	Eğitim amaçlı kullanılan bilgisayar alımı	300.000	0	300.000
2	Basılı kitap alımı ve fotokopi hizmetlerinin iyileştirilmesi	151.000	0	151.000
3	Yurt dışı yayın desteğini artırmak	1.000	0	1.000
4	Lojman Yapımı ve Kiralanması	6.400.000	0	6.400.000
Genel Toplam		6.852.000	0	6.852.000

FAALİYET MALİYETLERİ TABLOSU

İdare Adı	38.88 - BARTIN ÜNİVERSİTESİ
Performans Hedefi-3	Eğitim destek hizmetlerinin kapasitesinin artırılması ve lojman hizmetlerinin iyileştirilmesi sağlanacak.
Faaliyet Adı	Eğitim amaçlı kullanılan bilgisayar alımı
Sorumlu Harcama Birimi veya Birimleri	İdari ve Mali İşler Daire Başkanlığı

Ekonomik Kod		Ödenek
01	Personel Giderleri	0,00
02	SGK Devlet Primi Giderleri	0,00
03	Mal ve Hizmet Alım Giderleri	0,00
04	Faiz Giderleri	0,00
05	Cari Transferler	0,00
06	Sermaye Giderleri	300.000,00
07	Sermaye Transferleri	0,00
08	Borç verme	0,00
Toplam Bütçe Kaynak İhtiyacı		300.000,00
Bütçe Dışı Kaynak	Döner Sermaye	0,00
	Diğer Yurt İçi	0,00
	Yurt Dışı	0,00
Toplam Bütçe Dışı Kaynak İhtiyacı		0,00
Toplam Kaynak İhtiyacı		300.000,00

FAALİYET MALİYETLERİ TABLOSU

İdare Adı	38.88 - BARTIN ÜNİVERSİTESİ
Performans Hedefi-3	Eğitim destek hizmetlerinin kapasitesinin artırılması ve lojman hizmetlerinin iyileştirilmesi sağlanacak.
Faaliyet Adı	Basılı kitap alımı ve Fotokopi hizmetlerinin iyileştirilmesi
Sorumlu Harcama Birimi veya Birimleri	Kütüphane ve Dokümantasyon Daire Başkanlığı

Ekonomik Kod		Ödenek
01	Personel Giderleri	0,00
02	SGK Devlet Primi Giderleri	0,00
03	Mal ve Hizmet Alım Giderleri	1.000,00
04	Faiz Giderleri	0,00
05	Cari Transferler	0,00
06	Sermaye Giderleri	150.000,00
07	Sermaye Transferleri	0,00
08	Borç verme	0,00
Toplam Bütçe Kaynak İhtiyacı		151.000,00
Bütçe Dışı Kaynak	Döner Sermaye	0,00
	Diğer Yurt İçi	0,00
	Yurt Dışı	0,00
Toplam Bütçe Dışı Kaynak İhtiyacı		0,00
Toplam Kaynak İhtiyacı		151.000,00

FAALİYET MALİYETLERİ TABLOSU

İdare Adı	38.88 - BARTIN ÜNİVERSİTESİ
Performans Hedefi-3	Eğitim destek hizmetlerinin kapasitesinin artırılması ve lojman hizmetlerinin iyileştirilmesi sağlanacak.
Faaliyet Adı	Yurt dışı yayın desteğini artırmak
Sorumlu Harcama Birimi veya Birimleri	Edebiyat Fakültesi

Ekonomik Kod		Ödenek
01	Personel Giderleri	0,00
02	SGK Devlet Primi Giderleri	0,00
03	Mal ve Hizmet Alım Giderleri	1.000,00
04	Faiz Giderleri	0,00
05	Cari Transferler	0,00
06	Sermaye Giderleri	0,00
07	Sermaye Transferleri	0,00
08	Borç verme	0,00
Toplam Bütçe Kaynak İhtiyacı		1.000,00
Bütçe Dışı Kaynak	Döner Sermaye	0,00
	Diğer Yurt İçi	0,00
	Yurt Dışı	0,00
Toplam Bütçe Dışı Kaynak İhtiyacı		0,00
Toplam Kaynak İhtiyacı		1.000,00

FAALİYET MALİYETLERİ TABLOSU

İdare Adı	38.88 - BARTIN ÜNİVERSİTESİ
Performans Hedefi - 3	Eğitim destek hizmetlerinin kapasitesinin artırılması ve lojman hizmetlerinin iyileştirilmesi sağlanacak.
Faaliyet Adı	Lojman Yapımı ve Kiralanması
Sorumlu Harcama Birimi veya Birimleri	Özel Kalem (Genel Sekreterlik), Yapı İşleri ve Teknik Daire Başkanlığı

Ekonomik Kod		Ödenek
01	Personel Giderleri	0,00
02	SGK Devlet Primi Giderleri	0,00
03	Mal ve Hizmet Alım Giderleri	0,00
04	Faiz Giderleri	0,00
05	Cari Transferler	0,00
06	Sermaye Giderleri	6.400.000,00
07	Sermaye Transferleri	0,00
08	Borç verme	0,00
Toplam Bütçe Kaynak İhtiyacı		6.400.000,00
Bütçe Dışı Kaynak	Döner Sermaye	0,00
	Diğer Yurt İçi	0,00
	Yurt Dışı	0,00
Toplam Bütçe Dışı Kaynak İhtiyacı		0,00
Toplam Kaynak İhtiyacı		6.400.000,00

PERFORMANS HEDEFİ TABLOSU

İdare Adı	38.88 - BARTIN ÜNİVERSİTESİ
Amaç	ÖRGÜN VE UZAKTAN EĞİTİM PROGRAMLARINI ETKİLİ YÜRÜTMEK
Hedef	<ul style="list-style-type: none"> - Üniversitemizde 2017 yılına kadar çağdaş bir öğrenme ve bilim ortamı oluşturulacaktır. - Ders programları, Bologna sürecine uygun geliştirilerek güncellenecek, eğitim uygulamalarının niteliği artırılabilecektir.
Performans Hedefi-4	Üniversitemizde ders programlarının güncellenmesinde yeni yaklaşım, yöntem, teknik, etkinlik, ölçme ve değerlendirme yaklaşımlarının kullanılması ve sınıfların fiziksel ve teknolojik donanım yönüyle iyileştirilmesi sağlanacaktır.
<p>2017 yılına kadar Bologna süreci çerçevesinde ders programlarının geliştirilerek sürekli güncellenmesi, eğitim sürecinin programlara uygun yürütülmesi, yeni ders kitabı ve materyallerinin hazırlanması gerekmektedir. Öğrenci ve öğretim üyeleri ile yapılacak değerlendirme anketleri ile programların uygulanma durumu sorgulanacaktır. Staj uygulamaları izlenecektir. Bu amaçla çeşitli toplantı ve seminerler düzenlenecektir. Üniversitemizde 2017 yılına kadar çağdaş bir öğrenme ve bilim ortamı oluşturulması amacıyla Fakülte, Yüksekokul, Enstitü ve Meslek Yüksekokullarının sınıflarında fiziksel ve teknolojik donanım yönüyle iyileştirmeler yapılacaktır.</p>	

Performans Göstergeleri		Ölçü Birimi	2014	2015	2016
1	Akıllı tahta, bilgisayar ve projeksiyon bulunan sınıf sayısı	Sayı	0	0	115
2	Program güncelleştirmeye yönelik seminer ve toplantı sayısı ile katılan sayısı	Sayı	0	19	27
3	Bologna sürecinde öngörülen beceri ve yetkinliklere ilişkin etkinlik sayısı	Sayı	0	11	35
4	Öğrenme-öğretme sürecini etkili uygulamaya yönelik seminer sayısı ile katılan sayısı	Sayı	0	27	44
5	Öğrenme tür, yöntem ve teknikleriyle ilgili seminer sayısı ile katılan sayısı	Sayı	0	26	30

Faaliyetler		Kaynak İhtiyacı		
		Bütçe	Bütçe Dışı	Toplam
1	Sınıfları fiziksel ve teknolojik donanım yönüyle iyileştirme	243.000	0	243.000
2	Bologna süreci ve program geliştirme hakkında bilgilendirici toplantılar yapma	12.550	0	12.550
3	Öğrenme öğretme sürecini etkili uygulamaya yönelik seminerler düzenleme	9.100	0	9.100
4	Öğrenme tür, yöntem ve teknikleri hakkında seminerler düzenleme	3.000	0	3.000
Genel Toplam		267.650	0	267.650

FAALİYET MALİYETLERİ TABLOSU

İdare Adı	38.88 - BARTIN ÜNİVERSİTESİ
Performans Hedefi-4	Üniversitemizde ders programlarının güncellenmesinde yeni yaklaşım, yöntem, teknik, etkinlik, ölçme ve değerlendirme yaklaşımlarının kullanılması ve sınıfların fiziksel ve teknolojik donanım yönüyle iyileştirilmesi sağlanacaktır.
Faaliyet Adı	Sınıfları fiziksel ve teknolojik donanım yönüyle iyileştirme
Sorumlu Harcama Birimi veya Birimleri	İdari ve Mali İşler Daire Başkanlığı

Ekonomik Kod		Ödenek
01	Personel Giderleri	0,00
02	SGK Devlet Primi Giderleri	0,00
03	Mal ve Hizmet Alım Giderleri	0,00
04	Faiz Giderleri	0,00
05	Cari Transferler	0,00
06	Sermaye Giderleri	243.000,00
07	Sermaye Transferleri	0,00
08	Borç verme	0,00
Toplam Bütçe Kaynak İhtiyacı		243.000,00
Bütçe Dışı Kaynak	Döner Sermaye	0,00
	Diğer Yurt İçi	0,00
	Yurt Dışı	0,00
Toplam Bütçe Dışı Kaynak İhtiyacı		0,00
Toplam Kaynak İhtiyacı		243.000,00

FAALİYET MALİYETLERİ TABLOSU

İdare Adı	38.88 - BARTIN ÜNİVERSİTESİ
Performans Hedefi-4	Üniversitemizde ders programlarının güncellenmesinde yeni yaklaşım, yöntem, teknik, etkinlik, ölçme ve değerlendirme yaklaşımlarının kullanılması ve sınıfların fiziksel ve teknolojik donanım yönüyle iyileştirilmesi sağlanacaktır.
Faaliyet Adı	Bologna süreci ve program geliştirme hakkında bilgilendirici toplantılar yapma
Sorumlu Harcama Birimi veya Birimleri	İktisadi ve İdari Bilimler Fakültesi, Bartın Meslek Yüksekokulu, Bartın Sağlık Hizmetleri Meslek Yüksekokulu, Edebiyat Fakültesi, Eğitim Fakültesi, İslami İlimler Fakültesi, Mühendislik Fakültesi, Eğitim Bilimleri Enstitüsü, Fen Bilimleri Enstitüsü, Sosyal Bilimler Enstitüsü

Ekonomik Kod		Ödenek
01	Personel Giderleri	0,00
02	SGK Devlet Primi Giderleri	0,00
03	Mal ve Hizmet Alım Giderleri	12.550,00
04	Faiz Giderleri	0,00
05	Cari Transferler	0,00
06	Sermaye Giderleri	0,00
07	Sermaye Transferleri	0,00
08	Borç verme	0,00
Toplam Bütçe Kaynak İhtiyacı		12.550,00
Bütçe Dışı Kaynak	Döner Sermaye	0,00
	Diğer Yurt İçi	0,00
	Yurt Dışı	0,00
Toplam Bütçe Dışı Kaynak İhtiyacı		0,00
Toplam Kaynak İhtiyacı		12.550,00

FAALİYET MALİYETLERİ TABLOSU

İdare Adı	38.88 - BARTIN ÜNİVERSİTESİ
Performans Hedefi-4	Üniversitemizde ders programlarının güncellenmesinde yeni yaklaşım, yöntem, teknik, etkinlik, ölçme ve değerlendirme yaklaşımlarının kullanılması ve sınıfların fiziksel ve teknolojik donanım yönüyle iyileştirilmesi sağlanacaktır.
Faaliyet Adı	Öğrenme öğretme sürecini etkili uygulamaya yönelik seminerler düzenleme
Sorumlu Harcama Birimi veya Birimleri	Edebiyat Fakültesi, Eğitim Fakültesi, İslami İlimler Fakültesi, Eğitim Bilimleri Enstitüsü

Ekonomik Kod		Ödenek
01	Personel Giderleri	0,00
02	SGK Devlet Primi Giderleri	0,00
03	Mal ve Hizmet Alım Giderleri	9.100,00
04	Faiz Giderleri	0,00
05	Cari Transferler	0,00
06	Sermaye Giderleri	0,00
07	Sermaye Transferleri	0,00
08	Borç verme	0,00
Toplam Bütçe Kaynak İhtiyacı		9.100,00
Bütçe Dışı Kaynak	Döner Sermaye	0,00
	Diğer Yurt İçi	0,00
	Yurt Dışı	0,00
Toplam Bütçe Dışı Kaynak İhtiyacı		0,00
Toplam Kaynak İhtiyacı		9.100,00

FAALİYET MALİYETLERİ TABLOSU

İdare Adı	38.88 - BARTIN ÜNİVERSİTESİ
Performans Hedefi-4	Üniversitemizde ders programlarının güncellenmesinde yeni yaklaşım, yöntem, teknik, etkinlik, ölçme ve değerlendirme yaklaşımlarının kullanılması ve sınıfların fiziksel ve teknolojik donanım yönüyle iyileştirilmesi sağlanacaktır.
Faaliyet Adı	Öğrenme tür, yöntem ve teknikleri hakkında seminerler düzenleme
Sorumlu Harcama Birimi veya Birimleri	Eğitim Fakültesi

Ekonomik Kod		Ödenek
01	Personel Giderleri	0,00
02	SGK Devlet Primi Giderleri	0,00
03	Mal ve Hizmet Alım Giderleri	3.000,00
04	Faiz Giderleri	0,00
05	Cari Transferler	0,00
06	Sermaye Giderleri	0,00
07	Sermaye Transferleri	0,00
08	Borç verme	0,00
Toplam Bütçe Kaynak İhtiyacı		3.000,00
Bütçe Dışı Kaynak	Döner Sermaye	0,00
	Diğer Yurt İçi	0,00
	Yurt Dışı	0,00
Toplam Bütçe Dışı Kaynak İhtiyacı		0,00
Toplam Kaynak İhtiyacı		3.000,00

PERFORMANS HEDEFİ TABLOSU

İdare Adı	38.88 - BARTIN ÜNİVERSİTESİ
------------------	-----------------------------

Amaç	ÖRGÜN VE UZAKTAN EĞİTİM PROGRAMLARINI ETKİLİ YÜRÜTMEK
Hedef	Uzaktan eğitim programlarının nicelik ve niteliği artırılabacaktır.

Performans Hedefi-5	Üniversitemizi Uzaktan Eğitim konusunda etkin bir kuruluş haline getirmek ve Uzaktan Eğitim programlarının sayısını artırmak.
Uzaktan eğitim programlarının başarısı ve verilen eğitim kalitesinin yüksek olması için gerekli akademik kadroyu oluşturmak, tanıtımını etkili yapmak, uzaktan eğitim konusunda ulusal ve uluslararası kuruluşlarla iş birliği yapılması hedeflenmektedir.	

Performans Göstergeleri		Ölçü Birimi	2014	2015	2016
1	Uzaktan eğitim programlarının türü ve sayısındaki artış	Sayı	0	0	2
2	Ön lisans, lisans ve yüksek lisans düzeyinde açılan program sayısı	Sayı	0	0	8
3	Yayın için gerekli araç-gereç sayısındaki artış	Sayı	0	0	16
4	Uzaktan eğitim programlarını tanıtıcı yayın sayı	Sayı	0	0	17
5	Uzaktan eğitimle ilgili işbirliği yapılan ulusal ve uluslararası kuruluş sayısı	Sayı	0	0	2

Faaliyetler	Kaynak İhtiyacı		
	Bütçe	Bütçe Dışı	Toplam
1 Uzaktan eğitim programlarının sayısını artırma	19.200	0	19.200
Genel Toplam	19.200	0	19.200

FAALİYET MALİYETLERİ TABLOSU

İdare Adı	38.88 - BARTIN ÜNİVERSİTESİ
Performans Hedefi-5	Üniversitemizi Uzaktan Eğitim konusunda etkin bir kuruluş haline getirmek ve Uzaktan Eğitim programlarının sayısını artırmak.
Faaliyet Adı	Uzaktan eğitim programlarının sayısını artırma
Sorumlu Harcama Birimi veya Birimleri	Sosyal Bilimler Enstitüsü, Eğitim Bilimleri Enstitüsü, Fen Bilimleri Enstitüsü, İdari ve Mali İşler Daire Başkanlığı, Sağlık, Kültür ve Spor Daire Başkanlığı, Edebiyat Fakültesi

Ekonomik Kod		Ödenek
01	Personel Giderleri	0,00
02	SGK Devlet Primi Giderleri	0,00
03	Mal ve Hizmet Alım Giderleri	19.200,00
04	Faiz Giderleri	0,00
05	Cari Transferler	0,00
06	Sermaye Giderleri	0,00
07	Sermaye Transferleri	0,00
08	Borç verme	0,00
Toplam Bütçe Kaynak İhtiyacı		19.200,00
Bütçe Dışı Kaynak	Döner Sermaye	0,00
	Diğer Yurt İçi	0,00
	Yurt Dışı	0,00
Toplam Bütçe Dışı Kaynak İhtiyacı		0,00
Toplam Kaynak İhtiyacı		19.200,00

PERFORMANS HEDEFİ TABLOSU

İdare Adı	38.88 - BARTIN ÜNİVERSİTESİ
Amaç	ÖRGÜN VE UZAKTAN EĞİTİM PROGRAMLARINI ETKİLİ YÜRÜTMEK
Hedef	Eğitim sürecinde yeni ders materyalleri ile bilişim teknolojilerinin kullanımı artırılabacaktır.

Performans Hedefi-6	Üniversitemizde bütün eğitim etkinliklerinde bilişim teknolojilerinden üst düzeyde yararlanılması, e-kitap ve e-kütüphane uygulamasının yaygınlaşması sağlanacaktır.
<p>Günümüzde nitelikli bir eğitim ve aktif öğrenme için bilişim teknolojileri büyük önem taşımaktadır. Bilişim teknolojileri bilgiye daha hızlı ulaşmayı, kolay paylaşmayı ve zihinsel becerileri üst düzeyde geliştirmeyi sağlamaktadır. Bu nedenle Üniversitemizde bütün eğitim etkinliklerinde bilişim teknolojilerinden üst düzeyde yararlanmak, e-kitap uygulamasını başlatmak, e-kütüphane uygulaması yaygınlaştırmak ve bu konuda öncü kuruluşlardan biri olmak amaçlanmaktadır. Ayrıca ders materyalleri güncellenerek, derslerde yeni kitap ve görsel malzemeler daha fazla kullanılacaktır.</p>	

Performans Göstergeleri		Ölçü Birimi	2014	2015	2016
1	Bilişim teknolojilerinin kullanıldığı ders, konferans ve etkinlik sayısı	Sayı	0	0	500
2	Kütüphanede e-kitap sayısının kullanan sayısına oranı	Sayı	0	1.002	1.102
3	E-materyal havuzu oluşturulan ders sayısı ve havuzdaki materyal sayısı	Sayı	0	0	20
4	Bilgisayar laboratuvarları ile internet kullanım süresinin öğrenci sayısına oranı	Sayı	0	0	30
5	Akıllı tahta ve diğer araç-gereç sayısı	Sayı	0	0	145
6	Eğitim amaçlı kurulan web sayfası sayısı	Sayı	0	0	10
7	İnternet ortamında paylaşılan ödev ve proje sayısı	Sayı	0	0	100
8	Web ortamında hazırlanan açık ders materyali sayısı	Sayı	0	0	140

Faaliyetler		Kaynak İhtiyacı		
		Bütçe	Bütçe Dışı	Toplam
1	Öğrencilerin derslerde bilişim teknolojilerinden daha fazla yararlanmasını sağlama	257.500	0	257.500
Genel Toplam		257.500	0	257.500

FAALİYET MALİYETLERİ TABLOSU

İdare Adı	38.88 - BARTIN ÜNİVERSİTESİ
Performans Hedefi-6	Üniversitemizde bütün eğitim etkinliklerinde bilişim teknolojilerinden üst düzeyde yararlanılması, e-kitap ve e-kütüphane uygulamasının yaygınlaşması sağlanacaktır.
Faaliyet Adı	Öğrencilerin derslerde bilişim teknolojilerinden daha fazla yararlanmasını sağlama
Sorumlu Harcama Birimi veya Birimleri	Eğitim Fakültesi, Beden Eğitimi ve Spor Yüksekokulu, İdari ve Mali İşler Daire Başkanlığı, Kütüphane ve Dokümantasyon Daire Başkanlığı

Ekonomik Kod		Ödenek
01	Personel Giderleri	0,00
02	SGK Devlet Primi Giderleri	0,00
03	Mal ve Hizmet Alım Giderleri	16.000,00
04	Faiz Giderleri	0,00
05	Cari Transferler	0,00
06	Sermaye Giderleri	241.500,00
07	Sermaye Transferleri	0,00
08	Borç verme	0,00
Toplam Bütçe Kaynak İhtiyacı		257.500,00
Bütçe Dışı Kaynak	Döner Sermaye	0,00
	Diğer Yurt İçi	0,00
	Yurt Dışı	0,00
Toplam Bütçe Dışı Kaynak İhtiyacı		0,00
Toplam Kaynak İhtiyacı		257.500,00

PERFORMANS HEDEFİ TABLOSU

İdare Adı	38.88 - BARTIN ÜNİVERSİTESİ
Amaç	ÖĞRENCİ MERKEZLİ EĞİTİMLE ÖĞRENCİ BAŞARISINI ARTIRMAK
Hedef	Öğrencilerin kişisel gelişimini sağlayacak etkinlikler artırılabacaktır.
Performans Hedefi-7	Öğrenci merkezli eğitim anlayışından hareketle öğrencilerin kişisel gelişimine katkı sağlayacak sosyal, kültürel, sportif faaliyetler düzenlenecek ve öğrencilere akademik danışmanlık hizmeti sunulacaktır.
Bartın Üniversitesi öğrenci merkezli eğitim anlayışından hareketle öğrencilerin kişisel gelişimine büyük önem vermektedir. Fakülteler, yüksekokullar, Sürekli Eğitim Uygulama ve Araştırma Merkezi tarafından sosyal, kültürel, sportif faaliyetler düzenlenerek, öğrencilerimizin kişisel gelişimine katkı sağlanacaktır.	

Performans Göstergeleri		Ölçü Birimi	2014	2015	2016
1	Akademik danışmanlık sisteminden yararlanan öğrenci sayısı	Sayı	0	0	11.795
2	Düzenlenen sosyal, kültürel, sportif faaliyet ve gezi sayısı	Sayı	0	49	76
3	Ulusal ve uluslararası düzeyde öğrenci değişim programına katılan sayısı	Sayı	0	0	100
4	Akademik faaliyetlere katkı sağlayan öğrenci sayısı	Sayı	0	0	50
5	Sivil toplum kuruluşlarının çalışmalarına katılan öğrenci sayısı	Sayı	0	0	42

Faaliyetler		Kaynak İhtiyacı		
		Bütçe	Bütçe Dışı	Toplam
1	Akademik danışmanlık sistemini etkinleştirme	16.400	0	16.400
2	Düzenlenen sosyal, kültürel, sportif faaliyet ve gezi sayısına katılımı artırma	22.800	0	22.800
3	Ulusal ve uluslararası düzeyde öğrenci değişim programı uygulama	2.000	0	2.000
4	Öğrencilerin akademik faaliyetlere ve sivil toplum kuruluşlarının çalışmalarına katılımını sağlama	14.650	0	14.650
Genel Toplam		55.850	0	55.850

FAALİYET MALİYETLERİ TABLOSU

İdare Adı	38.88 - BARTIN ÜNİVERSİTESİ
Performans Hedefi-7	Öğrenci merkezli eğitim anlayışından hareketle öğrencilerin kişisel gelişimine katkı sağlayacak sosyal, kültürel, sportif faaliyetler düzenlenecek ve öğrencilere akademik danışmanlık hizmeti sunulacaktır.
Faaliyet Adı	Akademik danışmanlık sistemini etkinleştirme
Sorumlu Harcama Birimi veya Birimleri	Edebiyat Fakültesi, Eğitim Fakültesi, Fen Fakültesi, İktisadi ve İdari Bilimler Fakültesi, İslami İlimler Fakültesi, Mühendislik Fakültesi, Bartın Orman Fakültesi, Eğitim Bilimleri Enstitüsü, Sosyal Bilimler Enstitüsü, Fen Bilimleri Enstitüsü, Beden Eğitimi ve Spor Yüksekokulu, Bartın Meslek Yüksekokulu, Bartın Sağlık Hizmetleri Meslek Yüksekokulu

Ekonomik Kod		Ödenek
01	Personel Giderleri	0,00
02	SGK Devlet Primi Giderleri	0,00
03	Mal ve Hizmet Alım Giderleri	16.400,00
04	Faiz Giderleri	0,00
05	Cari Transferler	0,00
06	Sermaye Giderleri	0,00
07	Sermaye Transferleri	0,00
08	Borç verme	0,00
Toplam Bütçe Kaynak İhtiyacı		16.400,00
Bütçe Dışı Kaynak	Döner Sermaye	0,00
	Diğer Yurt İçi	0,00
	Yurt Dışı	0,00
Toplam Bütçe Dışı Kaynak İhtiyacı		0,00
Toplam Kaynak İhtiyacı		16.400,00

FAALİYET MALİYETLERİ TABLOSU

İdare Adı	38.88 - BARTIN ÜNİVERSİTESİ
Performans Hedefi-7	Öğrenci merkezli eğitim anlayışından hareketle öğrencilerin kişisel gelişimine katkı sağlayacak sosyal, kültürel, sportif faaliyetler düzenlenecek ve öğrencilere akademik danışmanlık hizmeti sunulacaktır.
Faaliyet Adı	Düzenlenen sosyal, kültürel, sportif faaliyet ve gezi sayısına katılımı artırma
Sorumlu Harcama Birimi veya Birimleri	Eğitim Fakültesi, Mühendislik Fakültesi, Bartın Orman Fakültesi, Beden Eğitimi ve Spor Yüksekokulu, Bartın Meslek Yüksekokulu

Ekonomik Kod		Ödenek
01	Personel Giderleri	0,00
02	SGK Devlet Primi Giderleri	0,00
03	Mal ve Hizmet Alım Giderleri	22.800,00
04	Faiz Giderleri	0,00
05	Cari Transferler	0,00
06	Sermaye Giderleri	0,00
07	Sermaye Transferleri	0,00
08	Borç verme	0,00
Toplam Bütçe Kaynak İhtiyacı		22.800,00
Bütçe Dışı Kaynak	Döner Sermaye	0,00
	Diğer Yurt İçi	0,00
	Yurt Dışı	0,00
Toplam Bütçe Dışı Kaynak İhtiyacı		0,00
Toplam Kaynak İhtiyacı		22.800,00

FAALİYET MALİYETLERİ TABLOSU

İdare Adı	38.88 - BARTIN ÜNİVERSİTESİ
Performans Hedefi-7	Öğrenci merkezli eğitim anlayışından hareketle öğrencilerin kişisel gelişimine katkı sağlayacak sosyal, kültürel, sportif faaliyetler düzenlenecek ve öğrencilere akademik danışmanlık hizmeti sunulacaktır.
Faaliyet Adı	Ulusal ve uluslararası düzeyde öğrenci değişim programı uygulama
Sorumlu Harcama Birimi veya Birimleri	Öğrenci İşleri Daire Başkanlığı

Ekonomik Kod		Ödenek
01	Personel Giderleri	0,00
02	SGK Devlet Primi Giderleri	0,00
03	Mal ve Hizmet Alım Giderleri	2.000,00
04	Faiz Giderleri	0,00
05	Cari Transferler	0,00
06	Sermaye Giderleri	0,00
07	Sermaye Transferleri	0,00
08	Borç verme	0,00
Toplam Bütçe Kaynak İhtiyacı		2.000,00
Bütçe Dışı Kaynak	Döner Sermaye	0,00
	Diğer Yurt İçi	0,00
	Yurt Dışı	0,00
Toplam Bütçe Dışı Kaynak İhtiyacı		0,00
Toplam Kaynak İhtiyacı		2.000,00

FAALİYET MALİYETLERİ TABLOSU

İdare Adı	38.88 - BARTIN ÜNİVERSİTESİ
Performans Hedefi-7	Öğrenci merkezli eğitim anlayışından hareketle öğrencilerin kişisel gelişimine katkı sağlayacak sosyal, kültürel, sportif faaliyetler düzenlenecek ve öğrencilere akademik danışmanlık hizmeti sunulacaktır.
Faaliyet Adı	Öğrencilerin akademik faaliyetlere ve sivil toplum kuruluşlarının çalışmalarına katılımını sağlama
Sorumlu Harcama Birimi veya Birimleri	Eğitim Fakültesi, Fen Fakültesi, Mühendislik Fakültesi, Bartın Orman Fakültesi

Ekonomik Kod		Ödenek
01	Personel Giderleri	0,00
02	SGK Devlet Primi Giderleri	0,00
03	Mal ve Hizmet Alım Giderleri	14.650,00
04	Faiz Giderleri	0,00
05	Cari Transferler	0,00
06	Sermaye Giderleri	0,00
07	Sermaye Transferleri	0,00
08	Borç verme	0,00
Toplam Bütçe Kaynak İhtiyacı		14.650,00
Bütçe Dışı Kaynak	Döner Sermaye	0,00
	Diğer Yurt İçi	0,00
	Yurt Dışı	0,00
Toplam Bütçe Dışı Kaynak İhtiyacı		0,00
Toplam Kaynak İhtiyacı		14.650,00

PERFORMANS HEDEFİ TABLOSU

İdare Adı	38.88 - BARTIN ÜNİVERSİTESİ
------------------	-----------------------------

Amaç	ÖĞRENCİ MERKEZLİ EĞİTİMLE ÖĞRENCİ BAŞARISINI ARTIRMAK
Hedef	Öğrencilerin dil, zihinsel ve sosyal becerilerini geliştirmeye ağırlık verilecektir.

Performans Hedefi-8	Öğrencilerin kişiliklerini geliştirmeye, girişimci olmalarını sağlamaya ve iş bulma olanaklarını artırmaya yönelik çalışmalar yapılacaktır.
Üniversitemizde öğrencilerin iletişim kurma, kendini ifade etme, bilgi alma, bilgi teknolojilerini kullanma gibi dil becerilerini geliştirme, düşünme, anlama, sorun çözme, sorgulama, eleştirme, ilişkilendirme, analiz- sentez yapma, değerlendirme gibi zihinsel becerileri geliştirme, işbirliği yapma, grupta çalışma, sosyal çatışmaları çözme, yönetme gibi sosyal becerileri geliştirme, karar verme, seçme, haklarını ve sorumluluklarını bilme, savunma gibi bağımsız çalışma ve sorumluluk alma becerilerini geliştirme, yabancı dil öğrenme olanaklarını artırmaya yönelik çalışmalar yapmak.	

Performans Göstergeleri		Ölçü Birimi	2014	2015	2016
1	Bu becerilere yönelik verilen seminer sayısı ve katılan sayısı	Sayı	0	18	20
2	Bu becerileri geliştirici proje ve araştırma sayısı	Sayı	0	0	10
3	Bu becerileri kazandıracak seçmeli ders sayısı	Sayı	0	0	40
4	Kütüphaneye bu becerilere ilişkin alınan kitap sayısı	Sayı	0	0	1.035

Faaliyetler		Kaynak İhtiyacı		
		Bütçe	Bütçe Dışı	Toplam
1	Öğrencilerin dil, zihinsel ve sosyal becerilerini geliştirmeye yönelik çalışmalar yapma	47.500	0	47.500
Genel Toplam		47.500	0	47.500

FAALİYET MALİYETLERİ TABLOSU

İdare Adı	38.88 - BARTIN ÜNİVERSİTESİ
Performans Hedefi-8	Öğrencilerin kişiliklerini geliştirmeye, girişimci olmalarını sağlamaya ve iş bulma olanaklarını artırmaya yönelik çalışmalar yapılacaktır.
Faaliyet Adı	Öğrencilerin dil, zihinsel ve sosyal becerilerini geliştirmeye yönelik çalışmalar yapma
Sorumlu Harcama Birimi veya Birimleri	Eğitim Fakültesi, İslami İlimler Fakültesi, Sosyal Bilimler Enstitüsü, İktisadi Ve İdari Bilimler Fakültesi, Kütüphane ve Dokümantasyon Daire Başkanlığı

Ekonomik Kod		Ödenek
01	Personel Giderleri	0,00
02	SGK Devlet Primi Giderleri	0,00
03	Mal ve Hizmet Alım Giderleri	47.500,00
04	Faiz Giderleri	0,00
05	Cari Transferler	0,00
06	Sermaye Giderleri	0,00
07	Sermaye Transferleri	0,00
08	Borç verme	0,00
Toplam Bütçe Kaynak İhtiyacı		47.500,00
Bütçe Dışı Kaynak	Döner Sermaye	0,00
	Diğer Yurt İçi	0,00
	Yurt Dışı	0,00
Toplam Bütçe Dışı Kaynak İhtiyacı		0,00
Toplam Kaynak İhtiyacı		47.500,00

PERFORMANS HEDEFİ TABLOSU

İdare Adı	38.88 - BARTIN ÜNİVERSİTESİ
Amaç	ÖĞRENCİ MERKEZLİ EĞİTİMLE ÖĞRENCİ BAŞARISINI ARTIRMAK
Hedef	Öğrenci merkezli eğitim uygulaması Üniversite geneline yaygınlaştırılacaktır.
Performans Hedefi-9	Üniversitemizin örgün ve uzaktan eğitim olmak üzere lisans, yüksek lisans ve doktora düzeyindeki bütün eğitim programlarında ve yönetim anlayışında öğrenci merkezli eğitim uygulamaları yaygınlaştırılacaktır.
Bartın Üniversitesinin örgün ve uzaktan eğitim olmak üzere lisans, yüksek lisans ve doktora düzeyindeki bütün eğitim programlarında ve yönetim anlayışında öğrenci merkezli eğitim uygulamaları yaygınlaştırmak için çalışmalar yapılacaktır.	

Performans Göstergeleri		Ölçü Birimi	2014	2015	2016
1	Bilgilendirme çalışmaları ve düzenlenen etkinlik sayısı	Sayı	2	7	10
2	Komisyonlara katılan öğrenci sayısı	Sayı	0	0	17
3	Öğrenciyi takdir ve teşvik edici çalışma sayısı	Sayı	0	32	40
4	Öğrenci temsilcilikleri ve toplulukları sayısı	Sayı	0	0	15
5	Öğrenci görüşlerini içeren memnuniyet araştırmaları sayısı	Sayı	4	8	10

Faaliyetler		Kaynak İhtiyacı		
		Bütçe	Bütçe Dışı	Toplam
1	Teknik gezi düzenleyerek mesleki bilgiler verme	10.500	0	10.500
2	Komisyonlarda öğrencilere yer verme ve öğrenci katılımını sağlama	500	0	500
3	Öğrenciyi takdir ve teşvik edici programlar oluşturma	9.000	0	9.000
4	Öğrenci temsilciliklerini ve topluluklarını yaygınlaştırma	2.000	0	2.000
5	Öğrenci görüşleri alma ve memnuniyet araştırmaları yapma	1.000	0	1.000
Genel Toplam		23.000	0	23.000

FAALİYET MALİYETLERİ TABLOSU

İdare Adı	38.88 - BARTIN ÜNİVERSİTESİ
Performans Hedefi-9	Üniversitemizin örgün ve uzaktan eğitim olmak üzere lisans, yüksek lisans ve doktora düzeyindeki bütün eğitim programlarında ve yönetim anlayışında öğrenci merkezli eğitim uygulamaları yaygınlaştırılacaktır.
Faaliyet Adı	Teknik gezi düzenleyerek mesleki bilgiler verme
Sorumlu Harcama Birimi veya Birimleri	Bartın Sağlık Hizmetleri Meslek Yüksekokulu

Ekonomik Kod		Ödenek
01	Personel Giderleri	0,00
02	SGK Devlet Primi Giderleri	0,00
03	Mal ve Hizmet Alım Giderleri	10.500,00
04	Faiz Giderleri	0,00
05	Cari Transferler	0,00
06	Sermaye Giderleri	0,00
07	Sermaye Transferleri	0,00
08	Borç verme	0,00
Toplam Bütçe Kaynak İhtiyacı		10.500,00
Bütçe Dışı Kaynak	Döner Sermaye	0,00
	Diğer Yurt İçi	0,00
	Yurt Dışı	0,00
Toplam Bütçe Dışı Kaynak İhtiyacı		0,00
Toplam Kaynak İhtiyacı		10.500,00

FAALİYET MALİYETLERİ TABLOSU

İdare Adı	38.88 - BARTIN ÜNİVERSİTESİ
Performans Hedefi-9	Üniversitemizin örgün ve uzaktan eğitim olmak üzere lisans, yüksek lisans ve doktora düzeyindeki bütün eğitim programlarında ve yönetim anlayışında öğrenci merkezli eğitim uygulamaları yaygınlaştırılacaktır.
Faaliyet Adı	Komisyonlarda öğrencilere yer verme ve öğrenci katılımını sağlama
Sorumlu Harcama Birimi veya Birimleri	İktisadi ve İdari Bilimler Fakültesi

Ekonomik Kod		Ödenek
01	Personel Giderleri	0,00
02	SGK Devlet Primi Giderleri	0,00
03	Mal ve Hizmet Alım Giderleri	500,00
04	Faiz Giderleri	0,00
05	Cari Transferler	0,00
06	Sermaye Giderleri	0,00
07	Sermaye Transferleri	0,00
08	Borç verme	0,00
Toplam Bütçe Kaynak İhtiyacı		500,00
Bütçe Dışı Kaynak	Döner Sermaye	0,00
	Diğer Yurt İçi	0,00
	Yurt Dışı	0,00
Toplam Bütçe Dışı Kaynak İhtiyacı		0,00
Toplam Kaynak İhtiyacı		500,00

FAALİYET MALİYETLERİ TABLOSU

İdare Adı	38.88 - BARTIN ÜNİVERSİTESİ
Performans Hedefi-9	Üniversitemizin örgün ve uzaktan eğitim olmak üzere lisans, yüksek lisans ve doktora düzeyindeki bütün eğitim programlarında ve yönetim anlayışında öğrenci merkezli eğitim uygulamaları yaygınlaştırılacaktır.
Faaliyet Adı	Öğrenciyi takdir ve teşvik edici programlar oluşturma
Sorumlu Harcama Birimi veya Birimleri	Eğitim Fakültesi, Fen Fakültesi, İslami İlimler Fakültesi, Beden Eğitimi ve Spor Yüksekokulu

Ekonomik Kod		Ödenek
01	Personel Giderleri	0,00
02	SGK Devlet Primi Giderleri	0,00
03	Mal ve Hizmet Alım Giderleri	9.000,00
04	Faiz Giderleri	0,00
05	Cari Transferler	0,00
06	Sermaye Giderleri	0,00
07	Sermaye Transferleri	0,00
08	Borç verme	0,00
Toplam Bütçe Kaynak İhtiyacı		9.000,00
Bütçe Dışı Kaynak	Döner Sermaye	0,00
	Diğer Yurt İçi	0,00
	Yurt Dışı	0,00
Toplam Bütçe Dışı Kaynak İhtiyacı		0,00
Toplam Kaynak İhtiyacı		9.000,00

FAALİYET MALİYETLERİ TABLOSU

İdare Adı	38.88 - BARTIN ÜNİVERSİTESİ
Performans Hedefi-9	Üniversitemizin örgün ve uzaktan eğitim olmak üzere lisans, yüksek lisans ve doktora düzeyindeki bütün eğitim programlarında ve yönetim anlayışında öğrenci merkezli eğitim uygulamaları yaygınlaştırılacaktır.
Faaliyet Adı	Öğrenci temsilciliklerini ve topluluklarını yaygınlaştırma
Sorumlu Harcama Birimi veya Birimleri	Sağlık, Kültür ve Spor Daire Başkanlığı

Ekonomik Kod		Ödenek
01	Personel Giderleri	0,00
02	SGK Devlet Primi Giderleri	0,00
03	Mal ve Hizmet Alım Giderleri	2.000,00
04	Faiz Giderleri	0,00
05	Cari Transferler	0,00
06	Sermaye Giderleri	0,00
07	Sermaye Transferleri	0,00
08	Borç verme	0,00
Toplam Bütçe Kaynak İhtiyacı		2.000,00
Bütçe Dışı Kaynak	Döner Sermaye	0,00
	Diğer Yurt İçi	0,00
	Yurt Dışı	0,00
Toplam Bütçe Dışı Kaynak İhtiyacı		0,00
Toplam Kaynak İhtiyacı		2.000,00

FAALİYET MALİYETLERİ TABLOSU

İdare Adı	38.88 - BARTIN ÜNİVERSİTESİ
Performans Hedefi-9	Üniversitemizin örgün ve uzaktan eğitim olmak üzere lisans, yüksek lisans ve doktora düzeyindeki bütün eğitim programlarında ve yönetim anlayışında öğrenci merkezli eğitim uygulamaları yaygınlaştırılacaktır.
Faaliyet Adı	Öğrenci görüşleri alma ve memnuniyet araştırmaları yapma
Sorumlu Harcama Birimi veya Birimleri	İktisadi ve İdari Bilimler Fakültesi

Ekonomik Kod		Ödenek
01	Personel Giderleri	0,00
02	SGK Devlet Primi Giderleri	0,00
03	Mal ve Hizmet Alım Giderleri	1.000,00
04	Faiz Giderleri	0,00
05	Cari Transferler	0,00
06	Sermaye Giderleri	0,00
07	Sermaye Transferleri	0,00
08	Borç verme	0,00
Toplam Bütçe Kaynak İhtiyacı		1.000,00
Bütçe Dışı Kaynak	Döner Sermaye	0,00
	Diğer Yurt İçi	0,00
	Yurt Dışı	0,00
Toplam Bütçe Dışı Kaynak İhtiyacı		0,00
Toplam Kaynak İhtiyacı		1.000,00

PERFORMANS HEDEFİ TABLOSU

İdare Adı	38.88 - BARTIN ÜNİVERSİTESİ
Amaç	ÖĞRENCİ MERKEZLİ EĞİTİMLE ÖĞRENCİ BAŞARISINI ARTIRMAK
Hedef	- Öğrencilerde öğrenmeyi öğrenmek amaç haline getirilecek ve başarı kültürü canlandırılacaktır. - Öğrenci başarısı için yardımseverlik ve Üniversiteye ait olma duygusu geliştirilecektir.
Performans Hedefi-10	Öğrencilerde öğrenmeyi öğrenmek ve başarılı olmak ortak bir amaç haline getirilecek ve öğrencilere üniversiteye ait olma duygusu aşılacaktır.
Eğitimin başarısı bütün öğrencilerin yaşam boyu öğrenmeyi benimsemesi ve bunu iş yaşamı ile bütünleştirmesinde yatmaktadır. Bu nedenle öğrencilerde öğrenmeyi öğrenmek ve başarılı olmak ortak bir amaç haline getirilecek, paylaşılacak ve sık sık vurgulanacaktır. Üniversitemiz akademik personeli öğrencilerde başarı kültürünü canlandırma projesinde önemli bir rol oynamalı ve öğrencilere rehberlik etmelidir. Akademik ve idari personelin öğrencilerle ilişkilerinde ve konuşmalarında Üniversiteye ait olma duygusunu oluşturacak yönleri vurgulamaları sağlanacaktır.	

Performans Göstergeleri		Ölçü Birimi	2014	2015	2016
1	Başarılı öğrencileri tanıtıcı etkinlik sayısı	Sayı	0	14	21
2	Başarısız olunan dersleri ve başarısızlık nedenlerini belirleme çalışma sayısı	Sayı	0	0	17
3	Başarısız öğrencilere yönelik etkinlik sayısı	Sayı	0	0	14
4	Konuyla ilgili düzenlenen sosyal etkinlik sayısı	Sayı	0	0	8

Faaliyetler		Kaynak İhtiyacı		
		Bütçe	Bütçe Dışı	Toplam
1	Başarılı öğrencileri tanıma ve çalışma yöntemlerini paylaşma	25.000	0	25.000
2	Başarısız olunan dersleri ve başarısızlık nedenlerini araştırma	5.500	0	5.500
3	Başarısızlığa karşı önlemler alma	5.500	0	5.500
4	Akademik ve idari personel ile öğrenci arasında bağları yoğunlaştırma	6.500	0	6.500
Genel Toplam		42.500	0	42.500

FAALİYET MALİYETLERİ TABLOSU

İdare Adı	38.88 - BARTIN ÜNİVERSİTESİ
Performans Hedefi-10	Öğrencilerde öğrenmeyi öğrenmek ve başarılı olmak ortak bir amaç haline getirilecek ve öğrencilere üniversiteye ait olma duygusu aşılacaktır.
Faaliyet Adı	Başarılı öğrencileri tanıma ve çalışma yöntemlerini paylaşma
Sorumlu Harcama Birimi veya Birimleri	Sağlık, Kültür ve Spor Daire Başkanlığı

Ekonomik Kod		Ödenek
01	Personel Giderleri	0,00
02	SGK Devlet Primi Giderleri	0,00
03	Mal ve Hizmet Alım Giderleri	25.000,00
04	Faiz Giderleri	0,00
05	Cari Transferler	0,00
06	Sermaye Giderleri	0,00
07	Sermaye Transferleri	0,00
08	Borç verme	0,00
Toplam Bütçe Kaynak İhtiyacı		25.000,00
Bütçe Dışı Kaynak	Döner Sermaye	0,00
	Diğer Yurt İçi	0,00
	Yurt Dışı	0,00
Toplam Bütçe Dışı Kaynak İhtiyacı		0,00
Toplam Kaynak İhtiyacı		25.000,00

FAALİYET MALİYETLERİ TABLOSU

İdare Adı	38.88 - BARTIN ÜNİVERSİTESİ
Performans Hedefi-10	Öğrencilerde öğrenmeyi öğrenmek ve başarılı olmak ortak bir amaç haline getirilecek ve öğrencilere üniversiteye ait olma duygusu aşılanacaktır.
Faaliyet Adı	Başarısız olunan dersleri ve başarısızlık nedenlerini araştırma
Sorumlu Harcama Birimi veya Birimleri	Eğitim Fakültesi, Eğitim Bilimleri Enstitüsü

Ekonomik Kod		Ödenek
01	Personel Giderleri	0,00
02	SGK Devlet Primi Giderleri	0,00
03	Mal ve Hizmet Alım Giderleri	5.500,00
04	Faiz Giderleri	0,00
05	Cari Transferler	0,00
06	Sermaye Giderleri	0,00
07	Sermaye Transferleri	0,00
08	Borç verme	0,00
Toplam Bütçe Kaynak İhtiyacı		5.500,00
Bütçe Dışı Kaynak	Döner Sermaye	0,00
	Diğer Yurt İçi	0,00
	Yurt Dışı	0,00
Toplam Bütçe Dışı Kaynak İhtiyacı		0,00
Toplam Kaynak İhtiyacı		5.500,00

FAALİYET MALİYETLERİ TABLOSU

İdare Adı	38.88 - BARTIN ÜNİVERSİTESİ
Performans Hedefi-10	Öğrencilerde öğrenmeyi öğrenmek ve başarılı olmak ortak bir amaç haline getirilecek ve öğrencilere üniversiteye ait olma duygusu aşılanacaktır.
Faaliyet Adı	Başarısızlığa karşı önlemler alma
Sorumlu Harcama Birimi veya Birimleri	Eğitim Fakültesi, Fen Fakültesi, İktisadi ve İdari Bilimler Fakültesi, İslami İlimler Fakültesi, Sosyal Bilimler Enstitüsü

Ekonomik Kod		Ödenek
01	Personel Giderleri	0,00
02	SGK Devlet Primi Giderleri	0,00
03	Mal ve Hizmet Alım Giderleri	5.500,00
04	Faiz Giderleri	0,00
05	Cari Transferler	0,00
06	Sermaye Giderleri	0,00
07	Sermaye Transferleri	0,00
08	Borç verme	0,00
Toplam Bütçe Kaynak İhtiyacı		5.500,00
Bütçe Dışı Kaynak	Döner Sermaye	0,00
	Diğer Yurt İçi	0,00
	Yurt Dışı	0,00
Toplam Bütçe Dışı Kaynak İhtiyacı		0,00
Toplam Kaynak İhtiyacı		5.500,00

FAALİYET MALİYETLERİ TABLOSU

İdare Adı	38.88 - BARTIN ÜNİVERSİTESİ
Performans Hedefi-10	Öğrencilerde öğrenmeyi öğrenmek ve başarılı olmak ortak bir amaç haline getirilecek ve öğrencilere üniversiteye ait olma duygusu aşılacaktır.
Faaliyet Adı	Akademik ve idari personel ile öğrenci arasında bağları yoğunlaştırma
Sorumlu Harcama Birimi veya Birimleri	Edebiyat Fakültesi, İslami İlimler Fakültesi, Bartın Sağlık Hizmetleri Meslek Yüksekokulu

Ekonomik Kod		Ödenek
01	Personel Giderleri	0,00
02	SGK Devlet Primi Giderleri	0,00
03	Mal ve Hizmet Alım Giderleri	6.500,00
04	Faiz Giderleri	0,00
05	Cari Transferler	0,00
06	Sermaye Giderleri	0,00
07	Sermaye Transferleri	0,00
08	Borç verme	0,00
Toplam Bütçe Kaynak İhtiyacı		6.500,00
Bütçe Dışı Kaynak	Döner Sermaye	0,00
	Diğer Yurt İçi	0,00
	Yurt Dışı	0,00
Toplam Bütçe Dışı Kaynak İhtiyacı		0,00
Toplam Kaynak İhtiyacı		6.500,00

PERFORMANS HEDEFİ TABLOSU

İdare Adı	38.88 - BARTIN ÜNİVERSİTESİ			
Amaç	ÖĞRENCİ MERKEZLİ EĞİTİMLE ÖĞRENCİ BAŞARISINI ARTIRMAK			
Hedef	<ul style="list-style-type: none"> - Nitelikli lisans, yüksek lisans ve doktora öğrencilerinin Üniversitemize gelmeleri teşvik edilecektir. - Öğrenci profilinin uluslararası nitelik kazanmasına çalışılacaktır. - Üniversitemiz mezunları ile ilişkiler sürekli geliştirilecektir. 			
Performans Hedefi-11	Yurtiçi ve yurtdışındaki nitelikli lisans, yüksek lisans ve doktora öğrencilerini üniversitemize katmak amacıyla çalışmalar yapılacak ve öğrencilerin mezun olduktan sonra da üniversiteyle ilişkilerini sürdürmeleri ve üniversitenin imajına katkı sağlamaları sağlanacaktır.			
Başarılı ön lisans, lisans, yüksek lisans ve doktora öğrencilerinin Üniversitemize gelmeleri teşvik edilecektir. Yurtdışındaki nitelikli öğrencileri Üniversitemize katmak amacıyla Üniversitemizin yurtdışında tanıtımı yapılacak, lisans ve lisansüstü programlarda nitelikli yabancı öğrenci sayısı artırılabilecektir. Öğrencilerin mezun olduktan sonra da üniversiteyle ilişkilerini sürdürmeleri ve üniversitenin imajına katkı sunmaları sağlanacaktır.				
Performans Göstergeleri	Ölçü Birimi	2014	2015	2016
1 Önlisans, lisans ve lisansüstü programlarına öğrenci seçme ve yerleştirme ölçütlerinde iyileşme	Sayı	0	0	4
2 Üniversitemizin yurt dışındaki okullarda tanıtım sayısı ve katılan sayısı	Sayı	0	0	23
3 Üniversitedeki araştırma projelerinde çalışan yabancı öğrenci sayısı	Sayı	0	0	13
4 Mezun iletişim sistemindeki duyuru sayısı ve iyileştirmeler	Sayı	0	0	12
5 "Mezunlar Günü" düzenleme etkinlik sayısı	Sayı	0	0	5
6 Mezunlara yönelik etkinlik sayısı	Sayı	0	0	7
7 Mezunlar araştırması sayısı	Sayı	0	0	13
Faaliyetler	Kaynak İhtiyacı			
	Bütçe	Bütçe Dışı	Toplam	
1 Lisans ve lisansüstü programlarına öğrenci seçme ve yerleştirme ölçütleri	12.600	0	12.600	
2 Üniversitemizin yurtdışındaki okullarda tanıtımını yapma	35.000	0	35.000	
3 Yabancı öğrencileri çeşitli araştırma projelerine dahil etme	1.500	0	1.500	
4 Mezun iletişim sistemini geliştirme	20.000	0	20.000	
5 Mezunlar günü düzenleme	7.000	0	7.000	
6 Mezunların deneyimlerini paylaşacağı etkinlikler düzenleme	6.000	0	6.000	
7 Mezunlar araştırması yapma	2.500	0	2.500	
Genel Toplam	84.600	0	84.600	

FAALİYET MALİYETLERİ TABLOSU

İdare Adı	38.88 - BARTIN ÜNİVERSİTESİ
Performans Hedefi-11	Yurtiçi ve yurtdışındaki nitelikli lisans, yüksek lisans ve doktora öğrencilerini üniversitemize katmak amacıyla çalışmalar yapılacak ve öğrencilerin mezun olduktan sonra da üniversiteyle ilişkilerini sürdürmeleri ve üniversitenin imajına katkı sağlamaları sağlanacaktır.
Faaliyet Adı	Lisans ve lisansüstü programlarına öğrenci seçme ve yerleştirme ölçütleri
Sorumlu Harcama Birimi veya Birimleri	Eğitim Fakültesi, Eğitim Bilimleri Enstitüsü, Beden Eğitimi ve Spor Yüksekokulu

Ekonomik Kod		Ödenek
01	Personel Giderleri	0,00
02	SGK Devlet Primi Giderleri	0,00
03	Mal ve Hizmet Alım Giderleri	12.600,00
04	Faiz Giderleri	0,00
05	Cari Transferler	0,00
06	Sermaye Giderleri	0,00
07	Sermaye Transferleri	0,00
08	Borç verme	0,00
Toplam Bütçe Kaynak İhtiyacı		12.600,00
Bütçe Dışı Kaynak	Döner Sermaye	0,00
	Diğer Yurt İçi	0,00
	Yurt Dışı	0,00
Toplam Bütçe Dışı Kaynak İhtiyacı		0,00
Toplam Kaynak İhtiyacı		12.600,00

FAALİYET MALİYETLERİ TABLOSU

İdare Adı	38.88 - BARTIN ÜNİVERSİTESİ
Performans Hedefi-11	Yurtiçi ve yurtdışındaki nitelikli lisans, yüksek lisans ve doktora öğrencilerini üniversitemize katmak amacıyla çalışmalar yapılacak ve öğrencilerin mezun olduktan sonra da üniversiteyle ilişkilerini sürdürmeleri ve üniversitenin imajına katkı sağlamaları sağlanacaktır.
Faaliyet Adı	Üniversitemizin yurtdışındaki okullarda tanıtımını yapma
Sorumlu Harcama Birimi veya Birimleri	Fen Fakültesi, Beden Eğitimi ve Spor Yüksekokulu, Sağlık, Kültür ve Spor Daire Başkanlığı

Ekonomik Kod		Ödenek
01	Personel Giderleri	0,00
02	SGK Devlet Primi Giderleri	0,00
03	Mal ve Hizmet Alım Giderleri	35.000,00
04	Faiz Giderleri	0,00
05	Cari Transferler	0,00
06	Sermaye Giderleri	0,00
07	Sermaye Transferleri	0,00
08	Borç verme	0,00
Toplam Bütçe Kaynak İhtiyacı		35.000,00
Bütçe Dışı Kaynak	Döner Sermaye	0,00
	Diğer Yurt İçi	0,00
	Yurt Dışı	0,00
Toplam Bütçe Dışı Kaynak İhtiyacı		0,00
Toplam Kaynak İhtiyacı		35.000,00

FAALİYET MALİYETLERİ TABLOSU

İdare Adı	38.88 - BARTIN ÜNİVERSİTESİ
Performans Hedefi-11	Yurtiçi ve yurtdışındaki nitelikli lisans, yüksek lisans ve doktora öğrencilerini üniversitemize katmak amacıyla çalışmalar yapılacak ve öğrencilerin mezun olduktan sonra da üniversiteyle ilişkilerini sürdürmeleri ve üniversitenin imajına katkı sağlamaları sağlanacaktır.
Faaliyet Adı	Yabancı öğrencileri çeşitli araştırma projelerine dahil etme
Sorumlu Harcama Birimi veya Birimleri	İktisadi ve İdari Bilimler Fakültesi, Mühendislik Fakültesi

Ekonomik Kod		Ödenek
01	Personel Giderleri	0,00
02	SGK Devlet Primi Giderleri	0,00
03	Mal ve Hizmet Alım Giderleri	1.500,00
04	Faiz Giderleri	0,00
05	Cari Transferler	0,00
06	Sermaye Giderleri	0,00
07	Sermaye Transferleri	0,00
08	Borç verme	0,00
Toplam Bütçe Kaynak İhtiyacı		1.500,00
Bütçe Dışı Kaynak	Döner Sermaye	0,00
	Diğer Yurt İçi	0,00
	Yurt Dışı	0,00
Toplam Bütçe Dışı Kaynak İhtiyacı		0,00
Toplam Kaynak İhtiyacı		1.500,00

FAALİYET MALİYETLERİ TABLOSU

İdare Adı	38.88 - BARTIN ÜNİVERSİTESİ
Performans Hedefi-11	Yurtiçi ve yurtdışındaki nitelikli lisans, yüksek lisans ve doktora öğrencilerini üniversitemize katmak amacıyla çalışmalar yapılacak ve öğrencilerin mezun olduktan sonra da üniversiteyle ilişkilerini sürdürmeleri ve üniversitenin imajına katkı sağlamaları sağlanacaktır.
Faaliyet Adı	Mezun iletişim sistemini geliştirme
Sorumlu Harcama Birimi veya Birimleri	Bilgi İşlem Daire Başkanlığı

Ekonomik Kod		Ödenek
01	Personel Giderleri	0,00
02	SGK Devlet Primi Giderleri	0,00
03	Mal ve Hizmet Alım Giderleri	0,00
04	Faiz Giderleri	0,00
05	Cari Transferler	0,00
06	Sermaye Giderleri	20.000,00
07	Sermaye Transferleri	0,00
08	Borç verme	0,00
Toplam Bütçe Kaynak İhtiyacı		20.000,00
Bütçe Dışı Kaynak	Döner Sermaye	0,00
	Diğer Yurt İçi	0,00
	Yurt Dışı	0,00
Toplam Bütçe Dışı Kaynak İhtiyacı		0,00
Toplam Kaynak İhtiyacı		20.000,00

FAALİYET MALİYETLERİ TABLOSU

İdare Adı	38.88 - BARTIN ÜNİVERSİTESİ
Performans Hedefi-11	Yurtiçi ve yurtdışındaki nitelikli lisans, yüksek lisans ve doktora öğrencilerini üniversitemize katmak amacıyla çalışmalar yapılacak ve öğrencilerin mezun olduktan sonra da üniversiteyle ilişkilerini sürdürmeleri ve üniversitenin imajına katkı sağlamaları sağlanacaktır.
Faaliyet Adı	Mezunlar günü düzenleme
Sorumlu Harcama Birimi veya Birimleri	Eğitim Fakültesi

Ekonomik Kod		Ödenek
01	Personel Giderleri	0,00
02	SGK Devlet Primi Giderleri	0,00
03	Mal ve Hizmet Alım Giderleri	7.000,00
04	Faiz Giderleri	0,00
05	Cari Transferler	0,00
06	Sermaye Giderleri	0,00
07	Sermaye Transferleri	0,00
08	Borç verme	0,00
Toplam Bütçe Kaynak İhtiyacı		7.000,00
Bütçe Dışı Kaynak	Döner Sermaye	0,00
	Diğer Yurt İçi	0,00
	Yurt Dışı	0,00
Toplam Bütçe Dışı Kaynak İhtiyacı		0,00
Toplam Kaynak İhtiyacı		7.000,00

FAALİYET MALİYETLERİ TABLOSU

İdare Adı	38.88 - BARTIN ÜNİVERSİTESİ
Performans Hedefi-11	Yurtiçi ve yurtdışındaki nitelikli lisans, yüksek lisans ve doktora öğrencilerini üniversitemize katmak amacıyla çalışmalar yapılacak ve öğrencilerin mezun olduktan sonra da üniversiteyle ilişkilerini sürdürmeleri ve üniversitenin imajına katkı sağlamaları sağlanacaktır.
Faaliyet Adı	Mezunların deneyimlerini paylaşacağı etkinlikler düzenleme
Sorumlu Harcama Birimi veya Birimleri	Edebiyat Fakültesi, İktisadi ve İdari Bilimler Fakültesi

Ekonomik Kod		Ödenek
01	Personel Giderleri	0,00
02	SGK Devlet Primi Giderleri	0,00
03	Mal ve Hizmet Alım Giderleri	6.000,00
04	Faiz Giderleri	0,00
05	Cari Transferler	0,00
06	Sermaye Giderleri	0,00
07	Sermaye Transferleri	0,00
08	Borç verme	0,00
Toplam Bütçe Kaynak İhtiyacı		6.000,00
Bütçe Dışı Kaynak	Döner Sermaye	0,00
	Diğer Yurt İçi	0,00
	Yurt Dışı	0,00
Toplam Bütçe Dışı Kaynak İhtiyacı		0,00
Toplam Kaynak İhtiyacı		6.000,00

FAALİYET MALİYETLERİ TABLOSU

İdare Adı	38.88 - BARTIN ÜNİVERSİTESİ
Performans Hedefi-11	Yurtiçi ve yurtdışındaki nitelikli lisans, yüksek lisans ve doktora öğrencilerini üniversitemize katmak amacıyla çalışmalar yapılacak ve öğrencilerin mezun olduktan sonra da üniversiteyle ilişkilerini sürdürmeleri ve üniversitenin imajına katkı sağlamaları sağlanacaktır.
Faaliyet Adı	Mezunlar araştırması yapma
Sorumlu Harcama Birimi veya Birimleri	Edebiyat Fakültesi, Eğitim Fakültesi, İktisadi ve İdari Bilimler Fakültesi

Ekonomik Kod		Ödenek
01	Personel Giderleri	0,00
02	SGK Devlet Primi Giderleri	0,00
03	Mal ve Hizmet Alım Giderleri	2.500,00
04	Faiz Giderleri	0,00
05	Cari Transferler	0,00
06	Sermaye Giderleri	0,00
07	Sermaye Transferleri	0,00
08	Borç verme	0,00
Toplam Bütçe Kaynak İhtiyacı		2.500,00
Bütçe Dışı Kaynak	Döner Sermaye	0,00
	Diğer Yurt İçi	0,00
	Yurt Dışı	0,00
Toplam Bütçe Dışı Kaynak İhtiyacı		0,00
Toplam Kaynak İhtiyacı		2.500,00

PERFORMANS HEDEFİ TABLOSU

İdare Adı	38.88 - BARTIN ÜNİVERSİTESİ			
Amaç	AKADEMİK VE İDARİ PERSONEL GELİŞİMİNİ SÜRDÜRMEK			
Hedef	<ul style="list-style-type: none"> - Akademik personelin sayısı ve niteliği artırılabacaktır. - İdari personelin sayısı ve niteliği artırılabacaktır. 			
Performans Hedefi-12	Üniversitemiz akademik ve idari personelinin nitelik ve nicelik yönünden gelişmesine ve eğitimcilerin eğitimine yönelik çalışmalar yapılacaktır.			
<p>Üniversitemizde bilimsel kriterlerin belirlenmesi ve adayların bu kriterlere göre ilgili kadrolara atanması sağlanacaktır. Akademik personelin ilgili yeterlik düzeyine ulaştırılması için gerekli çalışmalar yapılacaktır. Öğretim elemanlarına kendini geliştirme olanakları sağlanacaktır. Yurt içi ve yurt dışı çeşitli üniversitelerle anlaşmalar yapılacak ve destek alınacaktır. Akademik personelin başta yabancı dil olmak üzere tüm sorunları belirlenecek ve iyileştirici çalışmalar yürütülecektir. Üniversitemizde idari personelin sayı ve niteliği artırılacak, kariyer ve liyakat esasına dayalı görevde yükselme çalışmalarına ağırlık verilecektir. İdari personeli gerekli bilgi ve becerilerle donatmak için hizmet içi kurs ve seminerler verilecektir.</p>				
Performans Göstergeleri	Ölçü Birimi	2014	2015	2016
1 Akademik personel sayısının yıllık artış oranı	Sayı	480	550	620
2 Öğretim üyesi sayısının artması	Sayı	0	0	160
3 ÖYP kapsamı ve araştırma görevlisi sayısı	Sayı	0	0	62
4 Yurt dışına gönderilen eleman sayısı	Sayı	85	106	148
5 Düzenlenen hizmet içi eğitim sayısı ve eğitime katılan personel sayısı	Sayı	0	13	19
6 Düzenlenen seminer sayısı ve seminere katılan öğretim elemanı sayısı	Sayı	0	46	60
7 Öğrenci merkezli eğitime yönelik eğitim ve etkinlik sayısı	Sayı	0	7	17
8 Hazırlanan kitap ve doküman sayısı	Sayı	0	0	55
9 Akademik personel sayısı ve unvan alanların sayısının artması	Sayı	0	0	20
Faaliyetler	Kaynak İhtiyacı			
	Bütçe	Bütçe Dışı	Toplam	
1 Akademik Personelin sayısını ve niteliğini artırma	98.000	0	98.000	
2 Hizmet içi eğitim ve seminer sayısını artırma	2.000	0	2.000	
3 Eğitimcilerin eğitimine yönelik kitap, doküman hazırlama ve seminerler düzenleme	30.700	0	30.700	
Genel Toplam	130.700	0	130.700	

FAALİYET MALİYETLERİ TABLOSU

İdare Adı	38.88 - BARTIN ÜNİVERSİTESİ
Performans Hedefi-12	Üniversitemiz akademik ve idari personelinin nitelik ve nicelik yönünden gelişmesine ve eğitimcilerin eğitimine yönelik çalışmalar yapılacaktır.
Faaliyet Adı	Akademik Personelin sayısını ve niteliğini artırma
Sorumlu Harcama Birimi veya Birimleri	Edebiyat Fakültesi, Bartın Orman Fakültesi, Beden Eğitimi ve Spor Yüksekokulu, Personel Daire Başkanlığı

Ekonomik Kod		Ödenek
01	Personel Giderleri	0,00
02	SGK Devlet Primi Giderleri	0,00
03	Mal ve Hizmet Alım Giderleri	98.000,00
04	Faiz Giderleri	0,00
05	Cari Transferler	0,00
06	Sermaye Giderleri	0,00
07	Sermaye Transferleri	0,00
08	Borç verme	0,00
Toplam Bütçe Kaynak İhtiyacı		98.000,00
Bütçe Dışı Kaynak	Döner Sermaye	0,00
	Diğer Yurt İçi	0,00
	Yurt Dışı	0,00
Toplam Bütçe Dışı Kaynak İhtiyacı		0,00
Toplam Kaynak İhtiyacı		98.000,00

FAALİYET MALİYETLERİ TABLOSU

İdare Adı	38.88 - BARTIN ÜNİVERSİTESİ
Performans Hedefi-12	Üniversitemiz akademik ve idari personelinin nitelik ve nicelik yönünden gelişmesine ve eğitimcilerin eğitimine yönelik çalışmalar yapılacaktır.
Faaliyet Adı	Hizmet içi eğitim ve seminer sayısını artırma
Sorumlu Harcama Birimi veya Birimleri	Personel Daire Başkanlığı

Ekonomik Kod		Ödenek
01	Personel Giderleri	0,00
02	SGK Devlet Primi Giderleri	0,00
03	Mal ve Hizmet Alım Giderleri	2.000,00
04	Faiz Giderleri	0,00
05	Cari Transferler	0,00
06	Sermaye Giderleri	0,00
07	Sermaye Transferleri	0,00
08	Borç verme	0,00
Toplam Bütçe Kaynak İhtiyacı		2.000,00
Bütçe Dışı Kaynak	Döner Sermaye	0,00
	Diğer Yurt İçi	0,00
	Yurt Dışı	0,00
Toplam Bütçe Dışı Kaynak İhtiyacı		0,00
Toplam Kaynak İhtiyacı		2.000,00

FAALİYET MALİYETLERİ TABLOSU

İdare Adı	38.88 - BARTIN ÜNİVERSİTESİ
Performans Hedefi-12	Üniversitemiz akademik ve idari personelinin nitelik ve nicelik yönünden gelişmesine ve eğiticilerin eğitimine yönelik çalışmalar yapılacaktır.
Faaliyet Adı	Eğiticilerin eğitimine yönelik kitap, doküman hazırlama ve seminerler düzenleme
Sorumlu Harcama Birimi veya Birimleri	İslami İlimler Fakültesi, Bartın Orman Fakültesi, Eğitim Fakültesi, İktisadi ve İdari Bilimler Fakültesi, Eğitim Bilimleri Enstitüsü, Sosyal Bilimler Enstitüsü

Ekonomik Kod		Ödenek
01	Personel Giderleri	0,00
02	SGK Devlet Primi Giderleri	0,00
03	Mal ve Hizmet Alım Giderleri	30.700,00
04	Faiz Giderleri	0,00
05	Cari Transferler	0,00
06	Sermaye Giderleri	0,00
07	Sermaye Transferleri	0,00
08	Borç verme	0,00
Toplam Bütçe Kaynak İhtiyacı		30.700,00
Bütçe Dışı Kaynak	Döner Sermaye	0,00
	Diğer Yurt İçi	0,00
	Yurt Dışı	0,00
Toplam Bütçe Dışı Kaynak İhtiyacı		0,00
Toplam Kaynak İhtiyacı		30.700,00

PERFORMANS HEDEFİ TABLOSU

İdare Adı	38.88 - BARTIN ÜNİVERSİTESİ			
Amaç	BİLİMSEL ARAŞTIRMA, YAYIN VE ÜRETKENLİĞİ GELİŞTİRMEK			
Hedef	<ul style="list-style-type: none"> - Üniversitemizde araştırma ve geliştirme faaliyetleri artırılabacaktır. - Üniversitemizde araştırma ve proje sayısı ile niteliği artırılabacaktır. 			
Performans Hedefi-13	<p>Üniversitemizde ulusal ve uluslararası düzeyde araştırma öncelikleri belirlenerek, akademik personelin ülkenin ve bölgenin ihtiyaçları doğrultusunda ulusal ve uluslararası düzeyde araştırma yapması ve üniversitemizde yapılan araştırma ve proje sayısı ile niteliğinin artması sağlanacaktır.</p> <p>Üniversitemizde ulusal ve uluslararası düzeyde araştırma önceliklerini belirlemek, akademik personeli ülkenin ve bölgenin ihtiyaçları doğrultusunda ulusal ve uluslararası düzeyde araştırma yapmaya teşvik edilecektir. Üniversitemizin araştırma kültürü ve altyapısı sürekli geliştirilerek araştırma ve proje sayısı ile niteliğini artırmaya ağırlık verilecektir.</p>			
Performans Göstergeleri	Ölçü Birimi	2014	2015	2016
1 Yurt dışına araştırma amaçlı gönderilen öğretim elemanı sayısı	Sayı	9	22	42
2 BAP proje sayısı ve bütçenin yıllık artış oranı	Sayı	0	0	75
3 Lisans ve lisansüstü öğrencilerinin katıldığı bilimsel çalışma sayısı	Sayı	0	0	57
4 Disiplinler arası ortak araştırma sayısı	Sayı	0	0	25
5 Araştırma için internetten sağlanan veri tabanlarındaki artış	Sayı	0	0	11
6 Araştırma için kitap alımı ve dergi aboneliklerindeki artış	Sayı	0	0	60
7 BAP projelerine başvuran ve yararlanan sayısı	Sayı	0	0	129
8 Yayınlanan araştırma ve proje sayısı	Sayı	0	0	250
Faaliyetler	Kaynak İhtiyacı			
	Bütçe	Bütçe Dışı	Toplam	
1 BAP tarafından desteklenen proje sayısını artırma	120.000	40.000	160.000	
2 Lisans ve lisansüstü öğrencileri bilimsel çalışma yapmaya teşvik etme	29.000	0	29.000	
3 Akademik personeli yurtdışında araştırma yapmaya teşvik etme	58.000	0	58.000	
4 Üniversitemizde disiplinler arası araştırma ve çalışmalar yapma	22.000	0	22.000	
5 Yapılan araştırmaların niteliğini artırma	39.000	0	39.000	
Genel Toplam	268.000	40.000	308.000	

FAALİYET MALİYETLERİ TABLOSU

İdare Adı	38.88 - BARTIN ÜNİVERSİTESİ
Performans Hedefi-13	Üniversitemizde ulusal ve uluslararası düzeyde araştırma öncelikleri belirlenerek, akademik personelin ülkenin ve bölgenin ihtiyaçları doğrultusunda ulusal ve uluslararası düzeyde araştırma yapması ve üniversitemizde yapılan araştırma ve proje sayısı ile niteliğinin artması sağlanacaktır.
Faaliyet Adı	BAP tarafından desteklenen proje sayısını artırma
Sorumlu Harcama Birimi veya Birimleri	Özel Kalem (Genel Sekreterlik)

Ekonomik Kod		Ödenek
01	Personel Giderleri	0,00
02	SGK Devlet Primi Giderleri	0,00
03	Mal ve Hizmet Alım Giderleri	120.000,00
04	Faiz Giderleri	0,00
05	Cari Transferler	0,00
06	Sermaye Giderleri	0,00
07	Sermaye Transferleri	0,00
08	Borç verme	0,00
Toplam Bütçe Kaynak İhtiyacı		120.000,00
Bütçe Dışı Kaynak	Döner Sermaye	40.000,00
	Diğer Yurt İçi	0,00
	Yurt Dışı	0,00
Toplam Bütçe Dışı Kaynak İhtiyacı		40.000,00
Toplam Kaynak İhtiyacı		160.000,00

FAALİYET MALİYETLERİ TABLOSU

İdare Adı	38.88 - BARTIN ÜNİVERSİTESİ
Performans Hedefi-13	Üniversitemizde ulusal ve uluslararası düzeyde araştırma öncelikleri belirlenerek, akademik personelin ülkenin ve bölgenin ihtiyaçları doğrultusunda ulusal ve uluslararası düzeyde araştırma yapması ve üniversitemizde yapılan araştırma ve proje sayısı ile niteliğinin artması sağlanacaktır.
Faaliyet Adı	Lisans ve lisansüstü öğrencileri bilimsel çalışma yapmaya teşvik etme
Sorumlu Harcama Birimi veya Birimleri	Eğitim Fakültesi, İktisadi ve İdari Bilimler Fakültesi, Bartın Orman Fakültesi, Eğitim Bilimleri Enstitüsü, Fen Bilimleri Enstitüsü

Ekonomik Kod		Ödenek
01	Personel Giderleri	0,00
02	SGK Devlet Primi Giderleri	0,00
03	Mal ve Hizmet Alım Giderleri	29.000,00
04	Faiz Giderleri	0,00
05	Cari Transferler	0,00
06	Sermaye Giderleri	0,00
07	Sermaye Transferleri	0,00
08	Borç verme	0,00
Toplam Bütçe Kaynak İhtiyacı		29.000,00
Bütçe Dışı Kaynak	Döner Sermaye	0,00
	Diğer Yurt İçi	0,00
	Yurt Dışı	0,00
Toplam Bütçe Dışı Kaynak İhtiyacı		0,00
Toplam Kaynak İhtiyacı		29.000,00

FAALİYET MALİYETLERİ TABLOSU

İdare Adı	38.88 - BARTIN ÜNİVERSİTESİ
Performans Hedefi-13	Üniversitemizde ulusal ve uluslararası düzeyde araştırma öncelikleri belirlenerek, akademik personelin ülkenin ve bölgenin ihtiyaçları doğrultusunda ulusal ve uluslararası düzeyde araştırma yapması ve üniversitemizde yapılan araştırma ve proje sayısı ile niteliğinin artması sağlanacaktır.
Faaliyet Adı	Akademik personeli yurtdışında araştırma yapmaya teşvik etme
Sorumlu Harcama Birimi veya Birimleri	Mühendislik Fakültesi, Bartın Meslek Yüksekokulu

Ekonomik Kod		Ödenek
01	Personel Giderleri	0,00
02	SGK Devlet Primi Giderleri	0,00
03	Mal ve Hizmet Alım Giderleri	58.000,00
04	Faiz Giderleri	0,00
05	Cari Transferler	0,00
06	Sermaye Giderleri	0,00
07	Sermaye Transferleri	0,00
08	Borç verme	0,00
Toplam Bütçe Kaynak İhtiyacı		58.000,00
Bütçe Dışı Kaynak	Döner Sermaye	0,00
	Diğer Yurt İçi	0,00
	Yurt Dışı	0,00
Toplam Bütçe Dışı Kaynak İhtiyacı		0,00
Toplam Kaynak İhtiyacı		58.000,00

FAALİYET MALİYETLERİ TABLOSU

İdare Adı	38.88 - BARTIN ÜNİVERSİTESİ
Performans Hedefi-13	Üniversitemizde ulusal ve uluslararası düzeyde araştırma öncelikleri belirlenerek, akademik personelin ülkenin ve bölgenin ihtiyaçları doğrultusunda ulusal ve uluslararası düzeyde araştırma yapması ve üniversitemizde yapılan araştırma ve proje sayısı ile niteliğinin artması sağlanacaktır.
Faaliyet Adı	Üniversitemizde disiplinler arası araştırma ve çalışmalar yapma
Sorumlu Harcama Birimi veya Birimleri	Edebiyat Fakültesi, Eğitim Fakültesi, İktisadi ve İdari Bilimler Fakültesi, Mühendislik Fakültesi, Sosyal Bilimler Enstitüsü, Özel Kalem (Genel Sekreterlik)

Ekonomik Kod		Ödenek
01	Personel Giderleri	0,00
02	SGK Devlet Primi Giderleri	0,00
03	Mal ve Hizmet Alım Giderleri	22.000,00
04	Faiz Giderleri	0,00
05	Cari Transferler	0,00
06	Sermaye Giderleri	0,00
07	Sermaye Transferleri	0,00
08	Borç verme	0,00
Toplam Bütçe Kaynak İhtiyacı		22.000,00
Bütçe Dışı Kaynak	Döner Sermaye	0,00
	Diğer Yurt İçi	0,00
	Yurt Dışı	0,00
Toplam Bütçe Dışı Kaynak İhtiyacı		0,00
Toplam Kaynak İhtiyacı		22.000,00

FAALİYET MALİYETLERİ TABLOSU

İdare Adı	38.88 - BARTIN ÜNİVERSİTESİ
Performans Hedefi-13	Üniversitemizde ulusal ve uluslararası düzeyde araştırma öncelikleri belirlenerek, akademik personelin ülkenin ve bölgenin ihtiyaçları doğrultusunda ulusal ve uluslararası düzeyde araştırma yapması ve üniversitemizde yapılan araştırma ve proje sayısı ile niteliğinin artması sağlanacaktır.
Faaliyet Adı	Yapılan araştırmaların niteliğini artırma
Sorumlu Harcama Birimi veya Birimleri	Kütüphane ve Dokümantasyon Daire Başkanlığı, Fen Fakültesi, Beden Eğitimi ve Spor Yüksekokulu, Eğitim Fakültesi, Sosyal Bilimler Enstitüsü

Ekonomik Kod		Ödenek
01	Personel Giderleri	0,00
02	SGK Devlet Primi Giderleri	0,00
03	Mal ve Hizmet Alım Giderleri	14.000,00
04	Faiz Giderleri	0,00
05	Cari Transferler	0,00
06	Sermaye Giderleri	25.000,00
07	Sermaye Transferleri	0,00
08	Borç verme	0,00
Toplam Bütçe Kaynak İhtiyacı		39.000,00
Bütçe Dışı Kaynak	Döner Sermaye	0,00
	Diğer Yurt İçi	0,00
	Yurt Dışı	0,00
Toplam Bütçe Dışı Kaynak İhtiyacı		0,00
Toplam Kaynak İhtiyacı		39.000,00

PERFORMANS HEDEFİ TABLOSU

İdare Adı	38.88 - BARTIN ÜNİVERSİTESİ
------------------	-----------------------------

Amaç	BİLİMSEL ARAŞTIRMA, YAYIN VE ÜRETKENLİĞİ GELİŞTİRMEK
Hedef	Üniversitemizde yapılan bilimsel toplantı sayısı ve niteliği artırılabacaktır.

Performans Hedefi-14	Üniversitemizde üretilen bilgileri çeşitli bilimsel ortamlarda sunmak ve bilim çevreleriyle paylaşmak için bilimsel toplantılar düzenlenecektir.
Bilgiyi üretmek, üretilen bilgileri çeşitli bilimsel ortamlarda sunmak, bilim çevreleriyle paylaşmak, bilgilerin hızlı yayılmasını ve kullanılmasını sağlamak, bilimsel toplantılar ve bilimsel gelişmelere katkı sağlayıcı ortamlar oluşturmak amacıyla Üniversitemizde bilimsel toplantı sayısı artırılabacaktır.	

Performans Göstergeleri		Ölçü Birimi	2014	2015	2016
1	Birimler düzeyinde düzenlenen konferans, panel ve seminer sayısı	Sayı	116	159	270
2	Bilimsel toplantı ve faaliyetlere katılan konuşmacı ve dinleyici sayısı	Sayı	104	143	374

Faaliyetler		Kaynak İhtiyacı		
		Bütçe	Bütçe Dışı	Toplam
1	Birimler düzeyinde konferans, panel ve seminerler düzenleme	29.500	0	29.500
2	Bilimsel toplantı ve faaliyetlere katılımı artırma	54.000	0	54.000
Genel Toplam		83.500	0	83.500

FAALİYET MALİYETLERİ TABLOSU

İdare Adı	38.88 - BARTIN ÜNİVERSİTESİ
Performans Hedefi-14	Üniversitemizde üretilen bilgileri çeşitli bilimsel ortamlarda sunmak ve bilim çevreleriyle paylaşmak için bilimsel toplantılar düzenlenecektir.
Faaliyet Adı	Birimler düzeyinde konferans, panel ve seminerler düzenleme
Sorumlu Harcama Birimi veya Birimleri	Edebiyat Fakültesi, Eğitim Fakültesi, Fen Fakültesi, İktisadi ve İdari Bilimler Fakültesi, İslami İlimler Fakültesi, Eğitim Bilimleri Enstitüsü, Beden Eğitimi ve Spor Yüksekokulu, Sosyal Bilimler Enstitüsü, Kütüphane ve Dokümantasyon Daire Başkanlığı

Ekonomik Kod		Ödenek
01	Personel Giderleri	0,00
02	SGK Devlet Primi Giderleri	0,00
03	Mal ve Hizmet Alım Giderleri	29.500,00
04	Faiz Giderleri	0,00
05	Cari Transferler	0,00
06	Sermaye Giderleri	0,00
07	Sermaye Transferleri	0,00
08	Borç verme	0,00
Toplam Bütçe Kaynak İhtiyacı		29.500,00
Bütçe Dışı Kaynak	Döner Sermaye	0,00
	Diğer Yurt İçi	0,00
	Yurt Dışı	0,00
Toplam Bütçe Dışı Kaynak İhtiyacı		0,00
Toplam Kaynak İhtiyacı		29.500,00

FAALİYET MALİYETLERİ TABLOSU

İdare Adı	38.88 - BARTIN ÜNİVERSİTESİ
Performans Hedefi-14	Üniversitemizde üretilen bilgileri çeşitli bilimsel ortamlarda sunmak ve bilim çevreleriyle paylaşmak için bilimsel toplantılar düzenlenecektir.
Faaliyet Adı	Bilimsel toplantı ve faaliyetlere katılımı artırma
Sorumlu Harcama Birimi veya Birimleri	Edebiyat Fakültesi, Eğitim Fakültesi, İktisadi ve İdari Bilimler Fakültesi, İslami İlimler Fakültesi, Eğitim Bilimleri Enstitüsü, Sağlık, Kültür ve Spor Daire Başkanlığı, Sosyal Bilimler Enstitüsü

Ekonomik Kod		Ödenek
01	Personel Giderleri	0,00
02	SGK Devlet Primi Giderleri	0,00
03	Mal ve Hizmet Alım Giderleri	54.000,00
04	Faiz Giderleri	0,00
05	Cari Transferler	0,00
06	Sermaye Giderleri	0,00
07	Sermaye Transferleri	0,00
08	Borç verme	0,00
Toplam Bütçe Kaynak İhtiyacı		54.000,00
Bütçe Dışı Kaynak	Döner Sermaye	0,00
	Diğer Yurt İçi	0,00
	Yurt Dışı	0,00
Toplam Bütçe Dışı Kaynak İhtiyacı		0,00
Toplam Kaynak İhtiyacı		54.000,00

PERFORMANS HEDEFİ TABLOSU

İdare Adı	38.88 - BARTIN ÜNİVERSİTESİ
------------------	-----------------------------

Amaç	BİLİMSEL ARAŞTIRMA, YAYIN VE ÜRETKENLİĞİ GELİŞTİRMEK
Hedef	Lisansüstü eğitim programları, niteliği ve öğrenci sayısı artırılabacaktır.

Performans Hedefi-15	Bilimsel çalışma ve araştırma yapmak, bilgi ve teknoloji üretmek, bilimsel verileri yaymak amacıyla lisansüstü eğitim programları, niteliği ve öğrenci sayıları artırılabacaktır.
Bilimsel çalışma ve araştırma yapmak, bilgi ve teknoloji üretmek, bilimsel verileri yaymak açısından lisansüstü eğitim ve enstitüler büyük önem taşımaktadır. Lisansüstü eğitim programlarının ve öğrenci sayısının artması Üniversitemizin, araştırma potansiyelinin artmasına, eğitim, bilim ve teknoloji üniversitesi olmasına katkı sağlayacaktır.	

Performans Göstergeleri		Ölçü Birimi	2014	2015	2016
1	Lisansüstü eğitim programlarının sayısı ve lisans programlarına oranı	Sayı	0	0	15
2	Lisansüstü eğitim programlarına giren ve mezun olan öğrenci sayısındaki artış	Sayı	0	0	200
3	Lisansüstü öğrencilere verilen araştırma destek miktarındaki artış	Sayı	0	0	20
4	Lisansüstü düzeyde hazırlanan kitap ve doküman sayısı	Sayı	0	0	12

Faaliyetler		Kaynak İhtiyacı		
		Bütçe	Bütçe Dışı	Toplam
1	Lisansüstü eğitim programlarının niteliğini ve öğrenci sayısını artırmaya yönelik faaliyetler yapma	61.000	0	61.000
Genel Toplam		61.000	0	61.000

FAALİYET MALİYETLERİ TABLOSU

İdare Adı	38.88 - BARTIN ÜNİVERSİTESİ
Performans Hedefi-15	Bilimsel çalışma ve araştırma yapmak, bilgi ve teknoloji üretmek, bilimsel verileri yaymak amacıyla lisansüstü eğitim programları, niteliği ve öğrenci sayıları artırılacaktır.
Faaliyet Adı	Lisansüstü eğitim programlarının niteliğini ve öğrenci sayısını artırmaya yönelik faaliyetler yapma
Sorumlu Harcama Birimi veya Birimleri	Fen Bilimleri Enstitüsü, Eğitim Bilimleri Enstitüsü, Sosyal Bilimler Enstitüsü, Özel Kalem (Genel Sekreterlik)

Ekonomik Kod		Ödenek
01	Personel Giderleri	0,00
02	SGK Devlet Primi Giderleri	0,00
03	Mal ve Hizmet Alım Giderleri	61.000,00
04	Faiz Giderleri	0,00
05	Cari Transferler	0,00
06	Sermaye Giderleri	0,00
07	Sermaye Transferleri	0,00
08	Borç verme	0,00
Toplam Bütçe Kaynak İhtiyacı		61.000,00
Bütçe Dışı Kaynak	Döner Sermaye	0,00
	Diğer Yurt İçi	0,00
	Yurt Dışı	0,00
Toplam Bütçe Dışı Kaynak İhtiyacı		0,00
Toplam Kaynak İhtiyacı		61.000,00

PERFORMANS HEDEFİ TABLOSU

İdare Adı	38.88 - BARTIN ÜNİVERSİTESİ
------------------	-----------------------------

Amaç	BİLİMSEL ARAŞTIRMA, YAYIN VE ÜRETKENLİĞİ GELİŞTİRMEK
Hedef	Ulusal ve uluslararası düzeyde yayın sayısı artırılabacaktır.

Performans Hedefi-16	Üniversitemizin başarısını artırmak amacıyla ulusal ve uluslararası düzeyde yayın sayısı artırılabacaktır.
Eğitim etkinliklerinin verimliliği öğrenciye sunulacak kitap, dergi, makale ve ders materyalleri ile doğrudan ilişkilidir. Öğrencilerin kolaylıkla ulaşabilecekleri yayınların olması daha uygun bir öğrenme ortamının yaratılmasında esastır. Bu nedenle Üniversitemizin ders kitaplarını basma konusundaki politikasının devam etmesi sağlanacaktır. Diğer taraftan ulusal ve uluslararası düzeyde yayın sayısı bir üniversitenin başarı göstergesi olarak alınmaktadır. Üniversitemizde, ulusal ve uluslararası düzeyde yayın sayısının artırılmasına çalışılacaktır.	

Performans Göstergeleri		Ölçü Birimi	2014	2015	2016
1	Ulusal dergilerde yıllık yayın sayısı ve oranı	Sayı	134	150	210
2	Uluslararası indekslerce taranan dergilerdeki yıllık yayın sayısı ve oranı	Sayı	95	98	111
3	Ulusal ve uluslararası bilimsel toplantılarda yayınlanan bildiri sayısı	Sayı	294	381	500
4	Üniversitemiz yayını olarak yayınlanan kitap ve dergi sayısındaki artış	Sayı	0	13	14

Faaliyetler		Kaynak İhtiyacı		
		Bütçe	Bütçe Dışı	Toplam
1	Ulusal dergilerde yayın sayısını artırma	7.000	0	7.000
2	Uluslararası indekslerce taranan dergilerde yayın sayısını artırma	11.000	0	11.000
3	Ulusal ve Uluslararası bilimsel toplantılarda bildiri sayısını artırma	72.000	0	72.000
4	Üniversitemiz yayını olan kitap ve dergi sayısını artırma	4.000	0	4.000
Genel Toplam		94.000	0	94.000

FAALİYET MALİYETLERİ TABLOSU

İdare Adı	38.88 - BARTIN ÜNİVERSİTESİ
Performans Hedefi-16	Üniversitemizin başarısını artırmak amacıyla ulusal ve uluslararası düzeyde yayın sayısı artırılabacaktır.
Faaliyet Adı	Ulusal dergilerde yayın sayısını artırma
Sorumlu Harcama Birimi veya Birimleri	Eğitim Fakültesi, İktisadi ve İdari Bilimler Fakültesi

Ekonomik Kod		Ödenek
01	Personel Giderleri	0,00
02	SGK Devlet Primi Giderleri	0,00
03	Mal ve Hizmet Alım Giderleri	7.000,00
04	Faiz Giderleri	0,00
05	Cari Transferler	0,00
06	Sermaye Giderleri	0,00
07	Sermaye Transferleri	0,00
08	Borç verme	0,00
Toplam Bütçe Kaynak İhtiyacı		7.000,00
Bütçe Dışı Kaynak	Döner Sermaye	0,00
	Diğer Yurt İçi	0,00
	Yurt Dışı	0,00
Toplam Bütçe Dışı Kaynak İhtiyacı		0,00
Toplam Kaynak İhtiyacı		7.000,00

FAALİYET MALİYETLERİ TABLOSU

İdare Adı	38.88 - BARTIN ÜNİVERSİTESİ
Performans Hedefi-16	Üniversitemizin başarısını artırmak amacıyla ulusal ve uluslararası düzeyde yayın sayısı artırılacaktır.
Faaliyet Adı	Uluslararası indekslerce taranan dergilerde yayın sayısını artırma
Sorumlu Harcama Birimi veya Birimleri	Eğitim Fakültesi, İktisadi ve İdari Bilimler Fakültesi

Ekonomik Kod		Ödenek
01	Personel Giderleri	0,00
02	SGK Devlet Primi Giderleri	0,00
03	Mal ve Hizmet Alım Giderleri	11.000,00
04	Faiz Giderleri	0,00
05	Cari Transferler	0,00
06	Sermaye Giderleri	0,00
07	Sermaye Transferleri	0,00
08	Borç verme	0,00
Toplam Bütçe Kaynak İhtiyacı		11.000,00
Bütçe Dışı Kaynak	Döner Sermaye	0,00
	Diğer Yurt İçi	0,00
	Yurt Dışı	0,00
Toplam Bütçe Dışı Kaynak İhtiyacı		0,00
Toplam Kaynak İhtiyacı		11.000,00

FAALİYET MALİYETLERİ TABLOSU

İdare Adı	38.88 - BARTIN ÜNİVERSİTESİ
Performans Hedefi-16	Üniversitemizin başarısını artırmak amacıyla ulusal ve uluslararası düzeyde yayın sayısı artırılacaktır.
Faaliyet Adı	Ulusal ve Uluslararası bilimsel toplantılarda bildiri sayısını artırma
Sorumlu Harcama Birimi veya Birimleri	Eğitim Fakültesi, Fen Fakültesi, İktisadi ve İdari Bilimler Fakültesi, İslami İlimler Fakültesi, Mühendislik Fakültesi, Sosyal Bilimler Enstitüsü

Ekonomik Kod		Ödenek
01	Personel Giderleri	0,00
02	SGK Devlet Primi Giderleri	0,00
03	Mal ve Hizmet Alım Giderleri	72.000,00
04	Faiz Giderleri	0,00
05	Cari Transferler	0,00
06	Sermaye Giderleri	0,00
07	Sermaye Transferleri	0,00
08	Borç verme	0,00
Toplam Bütçe Kaynak İhtiyacı		72.000,00
Bütçe Dışı Kaynak	Döner Sermaye	0,00
	Diğer Yurt İçi	0,00
	Yurt Dışı	0,00
Toplam Bütçe Dışı Kaynak İhtiyacı		0,00
Toplam Kaynak İhtiyacı		72.000,00

FAALİYET MALİYETLERİ TABLOSU

İdare Adı	38.88 - BARTIN ÜNİVERSİTESİ
Performans Hedefi-16	Üniversitemizin başarısını artırmak amacıyla ulusal ve uluslararası düzeyde yayın sayısı artırılacaktır.
Faaliyet Adı	Üniversitemiz yayını olan kitap ve dergi sayısını artırma
Sorumlu Harcama Birimi veya Birimleri	Bartın Orman Fakültesi

Ekonomik Kod		Ödenek
01	Personel Giderleri	0,00
02	SGK Devlet Primi Giderleri	0,00
03	Mal ve Hizmet Alım Giderleri	4.000,00
04	Faiz Giderleri	0,00
05	Cari Transferler	0,00
06	Sermaye Giderleri	0,00
07	Sermaye Transferleri	0,00
08	Borç verme	0,00
Toplam Bütçe Kaynak İhtiyacı		4.000,00
Bütçe Dışı Kaynak	Döner Sermaye	0,00
	Diğer Yurt İçi	0,00
	Yurt Dışı	0,00
Toplam Bütçe Dışı Kaynak İhtiyacı		0,00
Toplam Kaynak İhtiyacı		4.000,00

PERFORMANS HEDEFİ TABLOSU

İdare Adı	38.88 - BARTIN ÜNİVERSİTESİ
Amaç	BARTIN İLİ İLE ÜLKEMİZİN EĞİTİM, KÜLTÜR, SOSYAL VE EKONOMİK KALKINMASINA KATKIDA BULUNMAK
Hedef	- Bartın Üniversitesinin Batı Karadeniz’de bölgesel güç olması sağlanacaktır. - Toplumsal ve ekonomik kalkınmayı destekleyecek eğitim çalışmaları artırılabilecektir.
Performans Hedefi-17	Batı Karadeniz bölgesinde toplumsal ve ekonomik kalkınmayı destekleyecek faaliyetler ve eğitim çalışmaları yürütülecektir.
Bartın Üniversitesi Bartın ili için bir avantaj olmakta ve bölgenin eğitim, kültür, sosyal, ekonomik ve spor yaşamına özel bir renk katmaktadır. Bu özellik hem şehir halkına hem de öğrencilere büyük yarar sağlamaktadır. Bartın ili ve çevresinin başta ekonomik, sosyal ve eğitimsel ihtiyaçlarına cevap veren Bartın Üniversitesi, bölge kalkınmasında önemli ve baskın bir rol oynamaya devam edecektir.	

Performans Göstergeleri		Ölçü Birimi	2014	2015	2016
1	Yöre halkı ile Bartın Üniversitesi arasında yapılan ortak etkinlik sayısı	Sayı	0	4	15
2	Yapılan toplantı ve görüş alışverişine katılan sayısı	Sayı	0	0	1.500
3	Bölgedeki kurumlarla yapılan ortak çalışma ve iş birliği sayısı	Sayı	0	11	37
4	Bölgesel ve ulusal kalkınmayı destekleyici seminer sayısı	Sayı	0	7	10
5	Kurumlara yönelik araştırma ve eğitim sayısı	Sayı	0	11	15
6	Üniversitedeki teknolojik ve bilimsel bilgileri içeren yayın sayısı	Sayı	0	0	20
7	Düzenlenen bilimsel sergi ve park sayısı	Sayı	0	0	10

Faaliyetler		Kaynak İhtiyacı		
		Bütçe	Bütçe Dışı	Toplam
1	Yöre halkı ile Bartın Üniversitesi Kampüsü arasında düzenli ilişkiler kurma	16.500	0	16.500
2	Bölgedeki kurumlarla ortak çalışmalar yapma	15.000	0	15.000
3	Bölgesel ve ulusal kalkınmayı destekleyici araştırma yapma, eğitim ve seminer düzenleme	23.700	0	23.700
Genel Toplam		55.200	0	55.200

FAALİYET MALİYETLERİ TABLOSU

İdare Adı	38.88 - BARTIN ÜNİVERSİTESİ
Performans Hedefi-17	Batı Karadeniz bölgesinde toplumsal ve ekonomik kalkınmayı destekleyecek faaliyetler ve eğitim çalışmaları yürütülecektir.
Faaliyet Adı	Yöre halkı ile Bartın Üniversitesi Kampüsü arasında düzenli ilişkiler kurma
Sorumlu Harcama Birimi veya Birimleri	Edebiyat Fakültesi, Eğitim Fakültesi, İktisadi ve İdari Bilimler Fakültesi, İslami İlimler Fakültesi, Beden Eğitimi ve Spor Yüksekokulu

Ekonomik Kod		Ödenek
01	Personel Giderleri	0,00
02	SGK Devlet Primi Giderleri	0,00
03	Mal ve Hizmet Alım Giderleri	16.500,00
04	Faiz Giderleri	0,00
05	Cari Transferler	0,00
06	Sermaye Giderleri	0,00
07	Sermaye Transferleri	0,00
08	Borç verme	0,00
Toplam Bütçe Kaynak İhtiyacı		16.500,00
Bütçe Dışı Kaynak	Döner Sermaye	0,00
	Diğer Yurt İçi	0,00
	Yurt Dışı	0,00
Toplam Bütçe Dışı Kaynak İhtiyacı		0,00
Toplam Kaynak İhtiyacı		16.500,00

FAALİYET MALİYETLERİ TABLOSU

İdare Adı	38.88 - BARTIN ÜNİVERSİTESİ
Performans Hedefi-17	Batı Karadeniz bölgesinde toplumsal ve ekonomik kalkınmayı destekleyecek faaliyetler ve eğitim çalışmaları yürütülecektir.
Faaliyet Adı	Bölgedeki kurumlarla ortak çalışmalar yapma
Sorumlu Harcama Birimi veya Birimleri	Edebiyat Fakültesi, Eğitim Fakültesi, İktisadi ve İdari Bilimler Fakültesi, İslami İlimler Fakültesi, Beden Eğitimi ve Spor Yüksekokulu, Bartın Sağlık Hizmetleri Meslek Yüksekokulu

Ekonomik Kod		Ödenek
01	Personel Giderleri	0,00
02	SGK Devlet Primi Giderleri	0,00
03	Mal ve Hizmet Alım Giderleri	15.000,00
04	Faiz Giderleri	0,00
05	Cari Transferler	0,00
06	Sermaye Giderleri	0,00
07	Sermaye Transferleri	0,00
08	Borç verme	0,00
Toplam Bütçe Kaynak İhtiyacı		15.000,00
Bütçe Dışı Kaynak	Döner Sermaye	0,00
	Diğer Yurt İçi	0,00
	Yurt Dışı	0,00
Toplam Bütçe Dışı Kaynak İhtiyacı		0,00
Toplam Kaynak İhtiyacı		15.000,00

FAALİYET MALİYETLERİ TABLOSU

İdare Adı	38.88 - BARTIN ÜNİVERSİTESİ
Performans Hedefi-17	Batı Karadeniz bölgesinde toplumsal ve ekonomik kalkınmayı destekleyecek faaliyetler ve eğitim çalışmaları yürütülecektir.
Faaliyet Adı	Bölgesel ve ulusal kalkınmayı destekleyici araştırma yapma, eğitim ve seminer düzenleme
Sorumlu Harcama Birimi veya Birimleri	Eğitim Fakültesi, Fen Fakültesi, Mühendislik Fakültesi, Fen Bilimleri Enstitüsü, Bartın Meslek Yüksekokulu

Ekonomik Kod		Ödenek
01	Personel Giderleri	0,00
02	SGK Devlet Primi Giderleri	0,00
03	Mal ve Hizmet Alım Giderleri	23.700,00
04	Faiz Giderleri	0,00
05	Cari Transferler	0,00
06	Sermaye Giderleri	0,00
07	Sermaye Transferleri	0,00
08	Borç verme	0,00
Toplam Bütçe Kaynak İhtiyacı		23.700,00
Bütçe Dışı Kaynak	Döner Sermaye	0,00
	Diğer Yurt İçi	0,00
	Yurt Dışı	0,00
Toplam Bütçe Dışı Kaynak İhtiyacı		0,00
Toplam Kaynak İhtiyacı		23.700,00

PERFORMANS HEDEFİ TABLOSU

İdare Adı	38.88 - BARTIN ÜNİVERSİTESİ
------------------	-----------------------------

Amaç	BARTIN İLİ İLE ÜLKEMİZİN EĞİTİM, KÜLTÜR, SOSYAL VE EKONOMİK KALKINMASINA KATKIDA BULUNMAK
Hedef	Akademik ve idari personel ile öğrencilerde çevre bilinci geliştirilecektir.

Performans Hedefi-18	Bartın ili ve çevresinin tarihi ve doğal zenginlikleri ile güzel sanatlarının tanıtımı ve gelişmesine katkı sağlayıcı çalışmalar yapılacak ve çevre yeşil bilinci ve kültürünü geliştirerek akademik, idari personel ve öğrencilerin topluma ve çevreye karşı duyarlılıkları artırılabilecektir.
Bartın ili ve çevresi sosyal, tarihi ve turistik açıdan cazip bir bölgedir. Üniversitemiz Bartın ili ve çevresinin tarihi ve doğal zenginlikleri ile güzel sanatlarının tanıtımı ve gelişmesine katkı sağlayıcı çalışmalar yapılacaktır. Ayrıca çevre yeşil bilinci ve kültürünü geliştirerek akademik, idari personel ve öğrencilerin topluma ve çevreye karşı duyarlılığı artırılabilecektir.	

Performans Göstergeleri		Ölçü Birimi	2014	2015	2016
1	Turizm, çevre ve topluma duyarlılığı artırıcı etkinlik sayısı	Sayı	0	0	3
2	Yeşil çevre bilinci oluşturmaya yönelik tanıtım ve etkinlik sayısı	Sayı	0	0	4
3	Toplumsal ve çevre içerikli proje sayısı	Sayı	0	0	10

Faaliyetler		Kaynak İhtiyacı		
		Bütçe	Bütçe Dışı	Toplam
1	Turizm, çevre ve topluma duyarlılığı artırma ve projeler oluşturma	21.000	0	21.000
Genel Toplam		21.000	0	21.000

FAALİYET MALİYETLERİ TABLOSU

İdare Adı	38.88 - BARTIN ÜNİVERSİTESİ
Performans Hedefi-18	Bartın ili ve çevresinin tarihi ve doğal zenginlikleri ile güzel sanatlarının tanıtımı ve gelişmesine katkı sağlayıcı çalışmalar yapılacak ve çevre yeşil bilinci ve kültürünü geliştirerek akademik, idari personel ve öğrencilerin topluma ve çevreye karşı duyarlılıkları artırılabacaktır.
Faaliyet Adı	Turizm, çevre ve topluma duyarlılığı artırma ve projeler oluşturma
Sorumlu Harcama Birimi veya Birimleri	Bartın Meslek Yüksekokulu, Bartın Orman Fakültesi, İktisadi ve İdari Bilimler Fakültesi

Ekonomik Kod		Ödenek
01	Personel Giderleri	0,00
02	SGK Devlet Primi Giderleri	0,00
03	Mal ve Hizmet Alım Giderleri	21.000,00
04	Faiz Giderleri	0,00
05	Cari Transferler	0,00
06	Sermaye Giderleri	0,00
07	Sermaye Transferleri	0,00
08	Borç verme	0,00
Toplam Bütçe Kaynak İhtiyacı		21.000,00
Bütçe Dışı Kaynak	Döner Sermaye	0,00
	Diğer Yurt İçi	0,00
	Yurt Dışı	0,00
Toplam Bütçe Dışı Kaynak İhtiyacı		0,00
Toplam Kaynak İhtiyacı		21.000,00

PERFORMANS HEDEFİ TABLOSU

İdare Adı	38.88 - BARTIN ÜNİVERSİTESİ
Amaç	BARTIN İLİ İLE ÜLKEMİZİN EĞİTİM, KÜLTÜR, SOSYAL VE EKONOMİK KALKINMASINA KATKIDA BULUNMAK
Hedef	- Sürekli eğitim programlarının sayısı ve niteliği artırılacaktır. - Danışmanlık hizmetleri yaygınlaştırılacaktır.
Performans Hedefi-19	Toplumun ihtiyaçlarına cevap vermek, onlara uygun programlar sunmak, öğrencilerin ve toplumdaki yetişkinlerin çeşitli becerilerini geliştirmek amacıyla Sürekli Eğitim Uygulama ve Araştırma Merkezinin sunduğu eğitim programları geliştirilecek ve Bartın ili ve çevresindeki kamu ve özel sektör ile uluslararası kuruluş ve kişilere ihtiyaç duydukları alanlarda danışmanlık hizmeti sunulacaktır.
<p>Hızla gelişen dünyamızda kalkınma ve gelişme için sadece bilimsel bilgilerle üniversite sınırları içinde kalmak yeterli olmamaktadır. Bunun yerine toplumun da ihtiyaçlarına cevap vermek, onlara uygun programlar sunmak, öğrencilerin ve toplumdaki yetişkinlerin çeşitli becerilerini geliştirmek, onları değişen ve gelişen dünyaya hazırlamak gerekmektedir. Bu anlayıştan hareketle Üniversitemiz Sürekli Eğitim Uygulama ve Araştırma Merkezi'nin sunduğu eğitim programları geliştirilerek çeşitlendirilecektir. Bartın Üniversitesi olarak Bartın ili ve çevresindeki kamu ve özel sektör ile uluslararası kuruluş ve kişilere ihtiyaç duydukları alanlarda danışmanlık hizmeti verilecektir.</p>	

Performans Göstergeleri		Ölçü Birimi	2014	2015	2016
1	Sürekli eğitim programlarının tür ve sayısındaki artış	Sayı	0	0	15
2	Meslek kazandıran programların sayısındaki artış	Sayı	0	0	3
3	Bilimsel ve teknolojik gelişmeleri içeren eğitim programlarının sayısındaki artış	Sayı	0	0	7
4	İhtiyaçlara ve güncel taleplere yönelik düzenlenen eğitim programı sayısı	Sayı	0	21	26
5	Danışmanlık yapılan kamu, özel sektör ile uluslararası kuruluş sayısı	Sayı	0	0	7
6	Danışmanlık yapılan kişi ve araştırma sayısı	Sayı	0	0	100

Faaliyetler		Kaynak İhtiyacı		
		Bütçe	Bütçe Dışı	Toplam
1	Sürekli eğitim programlarında öğrenci merkezli eğitim anlayışını uygulama	0	4.000	4.000
2	Kamu ve özel sektör ile uluslararası kuruluş ve kişilere danışmanlık yapma	7.000	0	7.000
Genel Toplam		7.000	4.000	11.000

FAALİYET MALİYETLERİ TABLOSU

İdare Adı	38.88 - BARTIN ÜNİVERSİTESİ
Performans Hedefi-19	Toplumun ihtiyaçlarına cevap vermek, onlara uygun programlar sunmak, öğrencilerin ve toplumdaki yetişkinlerin çeşitli becerilerini geliştirmek amacıyla Sürekli Eğitim Uygulama ve Araştırma Merkezinin sunduğu eğitim programları geliştirilecek ve Bartın ili ve çevresindeki kamu ve özel sektör ile uluslararası kuruluş ve kişilere ihtiyaç duydukları alanlarda danışmanlık hizmeti sunulacaktır.
Faaliyet Adı	Sürekli eğitim programlarında öğrenci merkezli eğitim anlayışını uygulama
Sorumlu Harcama Birimi veya Birimleri	Özel Kalem (Genel Sekreterlik)

Ekonomik Kod		Ödenek
01	Personel Giderleri	0,00
02	SGK Devlet Primi Giderleri	0,00
03	Mal ve Hizmet Alım Giderleri	0,00
04	Faiz Giderleri	0,00
05	Cari Transferler	0,00
06	Sermaye Giderleri	0,00
07	Sermaye Transferleri	0,00
08	Borç verme	0,00
Toplam Bütçe Kaynak İhtiyacı		0,00
Bütçe Dışı Kaynak	Döner Sermaye	4.000,00
	Diğer Yurt İçi	0,00
	Yurt Dışı	0,00
Toplam Bütçe Dışı Kaynak İhtiyacı		4.000,00
Toplam Kaynak İhtiyacı		4.000,00

FAALİYET MALİYETLERİ TABLOSU

İdare Adı	38.88 - BARTIN ÜNİVERSİTESİ
Performans Hedefi-19	Toplumun ihtiyaçlarına cevap vermek, onlara uygun programlar sunmak, öğrencilerin ve toplumdaki yetişkinlerin çeşitli becerilerini geliştirmek amacıyla Sürekli Eğitim Uygulama ve Araştırma Merkezinin sunduğu eğitim programları geliştirilecek ve Bartın ili ve çevresindeki kamu ve özel sektör ile uluslararası kuruluş ve kişilere ihtiyaç duydukları alanlarda danışmanlık hizmeti sunulacaktır.
Faaliyet Adı	Kamu ve özel sektör ile uluslararası kuruluş ve kişilere danışmanlık yapma
Sorumlu Harcama Birimi veya Birimleri	Eğitim Fakültesi

Ekonomik Kod		Ödenek
01	Personel Giderleri	0,00
02	SGK Devlet Primi Giderleri	0,00
03	Mal ve Hizmet Alım Giderleri	7.000,00
04	Faiz Giderleri	0,00
05	Cari Transferler	0,00
06	Sermaye Giderleri	0,00
07	Sermaye Transferleri	0,00
08	Borç verme	0,00
Toplam Bütçe Kaynak İhtiyacı		7.000,00
Bütçe Dışı Kaynak	Döner Sermaye	0,00
	Diğer Yurt İçi	0,00
	Yurt Dışı	0,00
Toplam Bütçe Dışı Kaynak İhtiyacı		0,00
Toplam Kaynak İhtiyacı		7.000,00

PERFORMANS HEDEFİ TABLOSU

İdare Adı	38.88 - BARTIN ÜNİVERSİTESİ
------------------	-----------------------------

Amaç	BARTIN İLİ İLE ÜLKEMİZİN EĞİTİM, KÜLTÜR, SOSYAL VE EKONOMİK KALKINMASINA KATKIDA BULUNMAK
Hedef	Üniversitemizin diğer ulusal ve uluslararası üniversitelerle iş birliği geliştirilecektir.

Performans Hedefi-20	Üniversitemizin diğer ulusal ve uluslararası üniversitelerle iş birliği yaparak, eğitim, araştırma ve yayın kalitesinin artması ve iyi uygulamaların paylaşılmasına yönelik çalışmalar yapılacaktır.
Üniversitemizin diğer ulusal ve uluslararası üniversitelerle iş birliği; eğitim, araştırma ve yayın kalitesinin artması, iyi uygulamaların paylaşılması bakımından önemlidir. Bu çalışmalarda gelişmiş üniversitelerin deneyimlerinden yararlanmak çalışmaların verimliliğini artıracaktır.	

Performans Göstergeleri		Ölçü Birimi	2014	2015	2016
1	Ulusal düzeyde iş birliği yapılan üniversite sayısı	Sayı	0	0	60
2	Uluslararası düzeyde iş birliği yapılan üniversite sayısı	Sayı	0	0	12

Faaliyetler		Kaynak İhtiyacı		
		Bütçe	Bütçe Dışı	Toplam
1	Ulusal üniversitelerle iş birliği yapma	16.000	0	16.000
2	Uluslararası üniversitelerle iş birliği yapma	1.000	0	1.000
Genel Toplam		17.000	0	17.000

FAALİYET MALİYETLERİ TABLOSU

İdare Adı	38.88 - BARTIN ÜNİVERSİTESİ
Performans Hedefi-20	Üniversitemizin diğer ulusal ve uluslararası üniversitelerle iş birliği yaparak, eğitim, araştırma ve yayın kalitesinin artması ve iyi uygulamaların paylaşılmasına yönelik çalışmalar yapılacaktır.
Faaliyet Adı	Ulusal üniversitelerle iş birliği yapma
Sorumlu Harcama Birimi veya Birimleri	Eğitim Fakültesi, Mühendislik Fakültesi, Beden Eğitimi ve Spor Yüksekokulu, Sosyal Bilimler Enstitüsü

Ekonomik Kod		Ödenek
01	Personel Giderleri	0,00
02	SGK Devlet Primi Giderleri	0,00
03	Mal ve Hizmet Alım Giderleri	16.000,00
04	Faiz Giderleri	0,00
05	Cari Transferler	0,00
06	Sermaye Giderleri	0,00
07	Sermaye Transferleri	0,00
08	Borç verme	0,00
Toplam Bütçe Kaynak İhtiyacı		16.000,00
Bütçe Dışı Kaynak	Döner Sermaye	0,00
	Diğer Yurt İçi	0,00
	Yurt Dışı	0,00
Toplam Bütçe Dışı Kaynak İhtiyacı		0,00
Toplam Kaynak İhtiyacı		16.000,00

FAALİYET MALİYETLERİ TABLOSU

İdare Adı	38.88 - BARTIN ÜNİVERSİTESİ
Performans Hedefi-20	Üniversitemizin diğer ulusal ve uluslararası üniversitelerle iş birliği yaparak, eğitim, araştırma ve yayın kalitesinin artması ve iyi uygulamaların paylaşılmasına yönelik çalışmalar yapılacaktır.
Faaliyet Adı	Uluslararası üniversitelerle iş birliği yapma
Sorumlu Harcama Birimi veya Birimleri	İktisadi ve İdari Bilimler Fakültesi

Ekonomik Kod		Ödenek
01	Personel Giderleri	0,00
02	SGK Devlet Primi Giderleri	0,00
03	Mal ve Hizmet Alım Giderleri	1.000,00
04	Faiz Giderleri	0,00
05	Cari Transferler	0,00
06	Sermaye Giderleri	0,00
07	Sermaye Transferleri	0,00
08	Borç verme	0,00
Toplam Bütçe Kaynak İhtiyacı		1.000,00
Bütçe Dışı Kaynak	Döner Sermaye	0,00
	Diğer Yurt İçi	0,00
	Yurt Dışı	0,00
Toplam Bütçe Dışı Kaynak İhtiyacı		0,00
Toplam Kaynak İhtiyacı		1.000,00

D- İdarenin Toplam Kaynak İhtiyacı Tablosu

1-İdare Performans Tablosu

İdare Adı		38.88 - BARTIN ÜNİVERSİTESİ						
PERFORMANS HEDEFİ	FAALİYET	Açıklama	2016					
			Bütçe İçi		Bütçe Dışı		Toplam	
			(TL)	PAY(%)	(TL)	PAY(%)	(TL)	PAY(%)
1		Üniversitemizde kurum kültürünü ve kimliğini geliştirmeye yönelik, şenlik, spor, eğlence, tanıtım günleri ile bilimsel toplantı ve tanıtım etkinlikleri yapılması ve Bartın Üniversitesi Bülteninde yayımlanması sağlanacaktır.	673.000,00	0,79	0,00	0,00	673.000,00	0,79
	1	Üniversitemiz Bülteninde yayınlanan haberlerin sayısını artırma	4.000,00	0,00	0,00	0,00	4.000,00	0,00
	2	Kurum kültürünü artırıcı bilimsel toplantı ve etkinlik düzenleme	3.000,00	0,00	0,00	0,00	3.000,00	0,00
	3	Bartın İli okullarında tanıtım programları düzenleme	3.000,00	0,00	0,00	0,00	3.000,00	0,00
	4	"Tanıtım Günleri" düzenleyerek lise öğrencilerine Üniversitemizi gezdirme.	7.000,00	0,01	0,00	0,00	7.000,00	0,01
	5	Tanıtım etkinliklerine katılan kişi sayısı ile yazılı ve görsel basın yoluyla duyurulan etkinliklerin artırılması.	56.000,00	0,07	0,00	0,00	56.000,00	0,07
	6	Üniversitede düzenlenen tanıtıcı şenlik, spor, eğlence gibi etkinlik sayısını artırmak	600.000,00	0,71	0,00	0,00	600.000,00	0,71
2		Stratejik Yönetimin yerleşmesi, performans dayalı çalışmanın benimsenmesi, hesap verme sorumluluğunun netleşmesi için katılımcı yönetim anlayışı bütün birimlere yayılacaktır.	6.000,00	0,01	0,00	0,00	6.000,00	0,01
	7	Üniversitede alınacak kararlara ve yapılacak toplantılara ayırım gözetmeksizin ortak paydaş olan akademik ve idari personel ile öğrencilerin katılmasının sağlanması.	6.000,00	0,01	0,00	0,00	6.000,00	0,01
3		Eğitim destek hizmetlerinin kapasitesinin artırılması ve lojman hizmetlerinin iyileştirilmesi sağlanacak.	6.852.000,00	8,09	0,00	0,00	6.852.000,00	8,09
	8	Eğitim amaçlı kullanılan bilgisayar alımı	300.000,00	0,35	0,00	0,00	300.000,00	0,35

	9	Basılı kitap alımı ve Fotokopi hizmetlerinin iyileştirilmesi	151.000,00	0,18	0,00	0,00	151.000,00	0,18
	10	Yurt dışı yayın desteğini artırmak	1.000,00	0,00	0,00	0,00	1.000,00	0,00
	11	Lojman Yapımı ve Kiralanması	6.400.000,00	7,56	0,00	0,00	6.400.000,00	7,56
4		Üniversitemizde ders programlarının güncellenmesinde yeni yaklaşım, yöntem, teknik, etkinlik, ölçme ve değerlendirme yaklaşımlarının kullanılması ve sınıfların fiziksel ve teknolojik donanım yönüyle iyileştirilmesi sağlanacaktır.	267.650,00	0,32	0,00	0,00	267.650,00	0,32
	12	Sınıfları fiziksel ve teknolojik donanım yönüyle iyileştirme	243.000,00	0,29	0,00	0,00	243.000,00	0,29
	13	Bologna süreci ve program geliştirme hakkında bilgilendirici toplantılar yapma	12.550,00	0,01	0,00	0,00	12.550,00	0,01
	14	Öğrenme öğretme sürecini etkili uygulamaya yönelik seminerler düzenleme	9.100,00	0,01	0,00	0,00	9.100,00	0,01
	15	Öğrenme tür, yöntem ve teknikleri hakkında seminerler düzenleme	3.000,00	0,00	0,00	0,00	3.000,00	0,00
5		Üniversitemizi Uzaktan Eğitim konusunda etkin bir kuruluş haline getirmek ve Uzaktan Eğitim programlarının sayısını artırmak.	19.200,00	0,02	0,00	0,00	19.200,00	0,02
	16	Uzaktan eğitim programlarının sayısını artırma	19.200,00	0,02	0,00	0,00	19.200,00	0,02
6		Üniversitemizde bütün eğitim etkinliklerinde bilişim teknolojilerinden üst düzeyde yararlanılması, e-kitap ve e-kütüphane uygulamasının yaygınlaşması sağlanacaktır.	257.500,00	0,30	0,00	0,00	257.500,00	0,30
	17	Öğrencilerin derslerde bilişim teknolojilerinden daha fazla yararlanmasını sağlama	257.500,00	0,30	0,00	0,00	257.500,00	0,30
7		Öğrenci merkezli eğitim anlayışından hareketle öğrencilerin kişisel gelişimine katkı sağlayacak sosyal, kültürel, sportif faaliyetler düzenlenecek ve öğrencilere akademik danışmanlık hizmeti sunulacaktır.	55.850,00	0,07	0,00	0,00	55.850,00	0,07
	18	Akademik danışmanlık sistemini etkinleştirme	16.400,00	0,02	0,00	0,00	16.400,00	0,02
	19	Düzenlenen sosyal, kültürel, sportif faaliyet ve gezi sayısına katılımı artırma	22.800,00	0,03	0,00	0,00	22.800,00	0,03
	20	Ulusal ve uluslararası düzeyde öğrenci değişim programı uygulama	2.000,00	0,00	0,00	0,00	2.000,00	0,00
	21	Öğrencilerin akademik faaliyetlere ve sivil toplum kuruluşlarının çalışmalarına katılımını sağlama	14.650,00	0,02	0,00	0,00	14.650,00	0,02
8		Öğrencilerin kişiliklerini geliştirmeye, girişimci olmalarını sağlamaya ve iş bulma olanaklarını artırmaya yönelik çalışmalar yapılacaktır.	47.500,00	0,06	0,00	0,00	47.500,00	0,06
	22	Öğrencilerin dil, zihinsel ve sosyal becerilerini geliştirmeye yönelik çalışmalar yapma	47.500,00	0,06	0,00	0,00	47.500,00	0,06

9		Üniversitemizin örgün ve uzaktan eğitim olmak üzere lisans, yüksek lisans ve doktora düzeyindeki bütün eğitim programlarında ve yönetim anlayışında öğrenci merkezli eğitim uygulamaları yaygınlaştırılacaktır.	23.000,00	0,03	0,00	0,00	23.000,00	0,03
	23	Teknik gezi düzenleyerek mesleki bilgiler verme	10.500,00	0,01	0,00	0,00	10.500,00	0,01
	24	Komisyonlarda öğrencilere yer verme ve öğrenci katılımını sağlama	500,00	0,00	0,00	0,00	500,00	0,00
	25	Öğrenciyi takdir ve teşvik edici programlar oluşturma	9.000,00	0,01	0,00	0,00	9.000,00	0,01
	26	Öğrenci temsilciliklerini ve topluluklarını yaygınlaştırma	2.000,00	0,00	0,00	0,00	2.000,00	0,00
	27	Öğrenci görüşleri alma ve memnuniyet araştırmaları yapma	1.000,00	0,00	0,00	0,00	1.000,00	0,00
10		Öğrencilerde öğrenmeyi öğrenmek ve başarılı olmak ortak bir amaç haline getirilecek ve öğrencilere üniversiteye ait olma duygusu aşılacaktır.	42.500,00	0,05	0,00	0,00	42.500,00	0,05
	28	Başarılı öğrencileri tanıma ve çalışma yöntemlerini paylaşma	25.000,00	0,03	0,00	0,00	25.000,00	0,03
	29	Başarısız olunan dersleri ve başarısızlık nedenlerini araştırma	5.500,00	0,01	0,00	0,00	5.500,00	0,01
	31	Başarısızlığa karşı önlemler alma	5.500,00	0,01	0,00	0,00	5.500,00	0,01
	32	Akademik ve idari personel ile öğrenci arasında bağları yoğunlaştırma	6.500,00	0,01	0,00	0,00	6.500,00	0,01
11		Yurtiçi ve yurtdışındaki nitelikli lisans, yüksek lisans ve doktora öğrencilerini üniversitemize katmak amacıyla çalışmalar yapılacak ve öğrencilerin mezun olduktan sonra da üniversiteyle ilişkilerini sürdürmeleri ve üniversitenin imajına katkı sağlamaları sağlanacaktır.	84.600,00	0,10	0,00	0,00	84.600,00	0,10
	33	Lisans ve lisansüstü programlarına öğrenci seçme ve yerleştirme ölçütleri	12.600,00	0,01	0,00	0,00	12.600,00	0,01
	34	Üniversitemizin yurtdışındaki okullarda tanıtımını yapma	35.000,00	0,04	0,00	0,00	35.000,00	0,04
	35	Yabancı öğrencileri çeşitli araştırma projelerine dahil etme	1.500,00	0,00	0,00	0,00	1.500,00	0,00
	36	Mezun iletişim sistemini geliştirme	20.000,00	0,02	0,00	0,00	20.000,00	0,02
	37	Mezunlar günü düzenleme	7.000,00	0,01	0,00	0,00	7.000,00	0,01
	38	Mezunların deneyimlerini paylaşacağı etkinlikler düzenleme	6.000,00	0,01	0,00	0,00	6.000,00	0,01
	39	Mezunlar araştırması yapma	2.500,00	0,00	0,00	0,00	2.500,00	0,00
12		Üniversitemiz akademik ve idari personelinin nitelik ve nicelik yönünden gelişmesine ve eğitimcilerin eğitimine yönelik çalışmalar yapılacaktır.	130.700,00	0,15	0,00	0,00	130.700,00	0,15
	40	Akademik Personelin sayısını ve niteliğini artırma	98.000,00	0,12	0,00	0,00	98.000,00	0,12

	41	Hizmet içi eğitim ve seminer sayısını artırma	2.000,00	0,00	0,00	0,00	2.000,00	0,00
	42	Eğiticilerin eğitimine yönelik kitap, doküman hazırlama ve seminerler düzenleme	30.700,00	0,04	0,00	0,00	30.700,00	0,04
13		Üniversitemizde ulusal ve uluslararası düzeyde araştırma öncelikleri belirlenerek, akademik personelin ülkenin ve bölgenin ihtiyaçları doğrultusunda ulusal ve uluslararası düzeyde araştırma yapması ve üniversitemizde yapılan araştırma ve proje sayısı ile niteliğinin artması sağlanacaktır.	268.000,00	0,32	40.000,00	90,91	308.000,00	0,36
	43	BAP tarafından desteklenen proje sayısını artırma	120.000,00	0,14	40.000,00	90,91	160.000,00	0,19
	44	Lisans ve lisansüstü öğrencileri bilimsel çalışma yapmaya teşvik etme	29.000,00	0,03	0,00	0,00	29.000,00	0,03
	45	Akademik personeli yurtdışında araştırma yapmaya teşvik etme	58.000,00	0,07	0,00	0,00	58.000,00	0,07
	46	Üniversitemizde disiplinler arası araştırma ve çalışmalar yapma	22.000,00	0,03	0,00	0,00	22.000,00	0,03
	47	Yapılan araştırmaların niteliğini artırma	39.000,00	0,05	0,00	0,00	39.000,00	0,05
14		Üniversitemizde üretilen bilgileri çeşitli bilimsel ortamlarda sunmak ve bilim çevreleriyle paylaşmak için bilimsel toplantılar düzenlenecektir.	83.500,00	0,10	0,00	0,00	83.500,00	0,10
	48	Birimler düzeyinde konferans, panel ve seminerler düzenleme	29.500,00	0,03	0,00	0,00	29.500,00	0,03
	49	Bilimsel toplantı ve faaliyetlere katılımı artırma	54.000,00	0,06	0,00	0,00	54.000,00	0,06
15		Bilimsel çalışma ve araştırma yapmak, bilgi ve teknoloji üretmek, bilimsel verileri yaymak amacıyla lisansüstü eğitim programları, niteliği ve öğrenci sayıları artırılacaktır.	61.000,00	0,07	0,00	0,00	61.000,00	0,07
	50	Lisansüstü eğitim programlarının niteliğini ve öğrenci sayısını artırmaya yönelik faaliyetler yapma	61.000,00	0,07	0,00	0,00	61.000,00	0,07
16		Üniversitemizin başarısını artırmak amacıyla ulusal ve uluslararası düzeyde yayın sayısı artırılacaktır.	94.000,00	0,11	0,00	0,00	94.000,00	0,11
	51	Ulusal dergilerde yayın sayısını artırma	7.000,00	0,01	0,00	0,00	7.000,00	0,01
	52	Uluslararası indekslerce taranan dergilerde yayın sayısını artırma	11.000,00	0,01	0,00	0,00	11.000,00	0,01
	53	Ulusal ve Uluslararası bilimsel toplantılarda bildiri sayısını artırma	72.000,00	0,09	0,00	0,00	72.000,00	0,09
	54	Üniversitemiz yayını olan kitap ve dergi sayısını artırma	4.000,00	0,00	0,00	0,00	4.000,00	0,00
17		Batı Karadeniz bölgesinde toplumsal ve ekonomik kalkınmayı destekleyecek faaliyetler ve eğitim çalışmaları yürütülecektir.	55.200,00	0,07	0,00	0,00	55.200,00	0,07
	55	Yöre halkı ile Bartın Üniversitesi Kampüsü arasında düzenli ilişkiler kurma	16.500,00	0,02	0,00	0,00	16.500,00	0,02
	56	Bölgedeki kurumlarla ortak çalışmalar yapma	15.000,00	0,02	0,00	0,00	15.000,00	0,02

	57	Bölgesel ve ulusal kalkınmayı destekleyici araştırma yapma, eğitim ve seminer düzenleme	23.700,00	0,03	0,00	0,00	23.700,00	0,03
18		Bartın ili ve çevresinin tarihi ve doğal zenginlikleri ile güzel sanatlarının tanıtımı ve gelişmesine katkı sağlayıcı çalışmalar yapılacak ve çevre yeşil bilinci ve kültürünü geliştirerek akademik, idari personel ve öğrencilerin topluma ve çevreye karşı duyarlılıkları artırılabacaktır.	21.000,00	0,02	0,00	0,00	21.000,00	0,02
	58	Turizm, çevre ve topluma duyarlılığı artırma ve projeler oluşturma	21.000,00	0,02	0,00	0,00	21.000,00	0,02
19		Toplumun ihtiyaçlarına cevap vermek, onlara uygun programlar sunmak, öğrencilerin ve toplumdaki yetişkinlerin çeşitli becerilerini geliştirmek amacıyla Sürekli Eğitim Uygulama ve Araştırma Merkezinin sunduğu eğitim programları geliştirilecek ve Bartın ili ve çevresindeki kamu ve özel sektör ile uluslararası kuruluş ve kişilere ihtiyaç duydukları alanlarda danışmanlık hizmeti sunulacaktır.	7.000,00	0,01	4.000,00	9,09	11.000,00	0,01
	59	Sürekli eğitim programlarında öğrenci merkezli eğitim anlayışını uygulama	0,00	0,00	4.000,00	9,09	4.000,00	0,00
	60	Kamu ve özel sektör ile uluslararası kuruluş ve kişilere danışmanlık yapma	7.000,00	0,01	0,00	0,00	7.000,00	0,01
20		Üniversitemizin diğer ulusal ve uluslararası üniversitelerle iş birliği yaparak, eğitim, araştırma ve yayın kalitesinin artması ve iyi uygulamaların paylaşılmasına yönelik çalışmalar yapılacaktır.	17.000,00	0,02	0,00	0,00	17.000,00	0,02
	61	Ulusal üniversitelerle iş birliği yapma	16.000,00	0,02	0,00	0,00	16.000,00	0,02
	62	Uluslararası üniversitelerle iş birliği yapma	1.000,00	0,00	0,00	0,00	1.000,00	0,00
Performans Hedefleri Maliyetleri Toplamı			9.066.200,00	10,71	44.000,00	100,00	9.110.200,00	10,76
Genel Yönetim Giderleri			75.591.800,00	89,29			75.591.800,00	89,24
Diğer İdarelere Transfer Edilecek Kaynaklar Toplamı							0,00	0,00
GENEL TOPLAM			84.658.000,00	100,00	44.000,00	100,00	84.702.000,00	100,00

2- Toplam Kaynak İhtiyacı Tablosu

İdare Adı		38.88 - BARTIN ÜNİVERSİTESİ				
BÜTÇE KAYNAK İHTİYACI	Ekonomik Kodlar (I. Düzey)		FALİYET TOPLAMI	GENEL YÖNETİM GİDERLERİ TOPLAMI	DİĞER İDARELERE TRANSFER EDİLECEK KAYNAKLAR TOPLAMI	GENEL TOPLAM
	01	Personel Giderleri	0,00	41.711.000,00	0,00	41.711.000,00
	02	SGK Devlet Primi Giderleri	0,00	5.261.000,00	0,00	5.261.000,00
	03	Mal ve Hizmet Alım Giderleri	1.686.700,00	7.955.300,00	0,00	9.642.000,00
	04	Faiz Giderleri	0,00	0,00	0,00	0,00
	05	Cari Transferler	0,00	1.194.000,00	0,00	1.194.000,00
	06	Sermaye Giderleri	7.379.500,00	19.470.500,00	0,00	26.850.000,00
	07	Sermaye Transferleri	0,00	0,00	0,00	0,00
	08	Borç verme	0,00	0,00	0,00	0,00
	09	Yedek Ödenek	0,00	0,00	0,00	0,00
Bütçe Ödeneği Toplamı			9.066.200,00	75.591.800,00	0,00	84.658.000,00
BÜTÇE DIŞI KAYNAK	Döner Sermaye		44.000,00	0,00		44.000,00
	Diğer Yurt İçi Kaynaklar		0,00	0,00		0,00
	Yurt Dışı Kaynaklar		0,00	0,00		0,00
	Toplam Bütçe Dışı Kaynak İhtiyacı		44.000,00	0,00		44.000,00
Toplam Kaynak İhtiyacı			9.110.200,00	75.591.800,00	0,00	84.702.000,00

III. EKLER

1-Faaliyetlerden Sorumlu Harcama Birimlerine İlişkin Tablo

İdare Adı	38.88 - BARTIN ÜNİVERSİTESİ	
PERFORMANS HEDEFİ	FAALİYETLER	Sorumlu Birimler
Üniversitemizde kurum kültürünü ve kimliğini geliştirmeye yönelik, şenlik, spor, eğlence, tanıtım günleri ile bilimsel toplantı ve tanıtım etkinlikleri yapılması ve Bartın Üniversitesi Bülteninde yayımlanması sağlanacaktır.	Üniversitemiz Bülteninde yayınlanan haberlerin sayısını artırma	Sağlık, Kültür ve Spor Daire Başkanlığı
	Kurum kültürünü artırıcı bilimsel toplantı ve etkinlik düzenleme	Eğitim Bilimleri Enstitüsü
	Bartın İli okullarında tanıtım programları düzenleme	Fen Fakültesi Beden Eğitimi ve Spor Yüksekokulu
	“Tanıtım Günleri” düzenleyerek lise öğrencilerine Üniversitemizi gezdirme.	Edebiyat Fakültesi Eğitim Fakültesi Fen Fakültesi
	Tanıtım etkinliklerine katılan kişi sayısı ile yazılı ve görsel basın yoluyla duyurulan etkinliklerin artırılması.	Eğitim Fakültesi Sağlık, Kültür ve Spor Daire Başkanlığı
	Üniversitede düzenlenen tanıtıcı şenlik, spor, eğlence gibi etkinlik sayısını artırmak	Sağlık, Kültür ve Spor Daire Başkanlığı
	Stratejik Yönetimin yerleşmesi, performansa dayalı çalışmanın benimsenmesi, hesap verme sorumluluğunun netleşmesi için katılımcı yönetim anlayışı bütün birimlere yayılacaktır.	Üniversitede alınacak kararlara ve yapılacak toplantılara ayırım gözetmeksizin ortak paydaş olan akademik ve idari personel ile öğrencilerin katılmasının sağlanması.
Eğitim destek hizmetlerinin kapasitesinin artırılması ve lojman hizmetlerinin iyileştirilmesi sağlanacak.	Eğitim amaçlı kullanılan bilgisayar alımı	İdari ve Mali İşler Daire Başkanlığı
	Basılı kitap alımı ve Fotokopi hizmetlerinin iyileştirilmesi	Kütüphane ve Dokümantasyon Daire Başkanlığı
	Yurt dışı yayım desteğini artırmak	Edebiyat Fakültesi

	Lojman Yapımı ve Kiralanması	Özel Kalem (Genel Sekreterlik) Yapı İşleri ve Teknik Daire Başkanlığı
<p>Üniversitemizde ders programlarının güncellenmesinde yeni yaklaşım, yöntem, teknik, etkinlik, ölçme ve değerlendirme yaklaşımlarının kullanılması ve sınıfların fiziksel ve teknolojik donanım yönüyle iyileştirilmesi sağlanacaktır.</p>	Sınıfları fiziksel ve teknolojik donanım yönüyle iyileştirme	İdari ve Mali İşler Daire Başkanlığı
	Bologna süreci ve program geliştirme hakkında bilgilendirici toplantılar yapma	İktisadi ve İdari Bilimler Fakültesi
		Bartın Meslek Yüksekokulu
		Bartın Sağlık Hizmetleri Meslek Yüksekokulu
		Edebiyat Fakültesi
		Eğitim Fakültesi
		İslami İlimler Fakültesi
		Mühendislik Fakültesi
		Eğitim Bilimleri Enstitüsü
		Fen Bilimleri Enstitüsü
	Sosyal Bilimler Enstitüsü	
	Öğrenme öğretme sürecini etkili uygulamaya yönelik seminerler düzenleme	Edebiyat Fakültesi
		Eğitim Fakültesi
		İslami İlimler Fakültesi
Eğitim Bilimleri Enstitüsü		
Öğrenme tür, yöntem ve teknikleri hakkında seminerler düzenleme	Eğitim Fakültesi	
<p>Üniversitemizi Uzaktan Eğitim konusunda etkin bir kuruluş haline getirmek ve Uzaktan Eğitim programlarının sayısını artırmak.</p>	Uzaktan eğitim programlarının sayısını artırma	Sosyal Bilimler Enstitüsü
		Eğitim Bilimleri Enstitüsü
		Fen Bilimleri Enstitüsü
		İdari ve Mali İşler Daire Başkanlığı
		Sağlık, Kültür ve Spor Daire Başkanlığı
		Edebiyat Fakültesi

<p>Üniversitemizde bütün eğitim etkinliklerinde bilişim teknolojilerinden üst düzeyde yararlanılması, e-kitap ve e-kütüphane uygulamasının yaygınlaşması sağlanacaktır.</p>	<p>Öğrencilerin derslerde bilişim teknolojilerinden daha fazla yararlanmasını sağlama</p>	Eğitim Fakültesi
		Beden Eğitimi ve Spor Yüksekokulu
		İdari ve Mali İşler Daire Başkanlığı
		Kütüphane ve Dokümantasyon Daire Başkanlığı
<p>Öğrenci merkezli eğitim anlayışından hareketle öğrencilerin kişisel gelişimine katkı sağlayacak sosyal, kültürel, sportif faaliyetler düzenlenecek ve öğrencilere akademik danışmanlık hizmeti sunulacaktır.</p>	<p>Akademik danışmanlık sistemini etkinleştirme</p>	Edebiyat Fakültesi
		Eğitim Fakültesi
		Fen Fakültesi
		İktisadi ve İdari Bilimler Fakültesi
		İslami İlimler Fakültesi
		Mühendislik Fakültesi
		Bartın Orman Fakültesi
		Eğitim Bilimleri Enstitüsü
		Sosyal Bilimler Enstitüsü
		Fen Bilimleri Enstitüsü
	Beden Eğitimi ve Spor Yüksekokulu	
	Bartın Meslek Yüksekokulu	
	Bartın Sağlık Hizmetleri Meslek Yüksekokulu	
	<p>Düzenlenen sosyal, kültürel, sportif faaliyet ve gezi sayısına katılımı artırma</p>	Eğitim Fakültesi
Mühendislik Fakültesi		
Bartın Orman Fakültesi		
Bartın Meslek Yüksekokulu		
<p>Ulusal ve uluslararası düzeyde öğrenci değişim programı uygulama</p>	Öğrenci İşleri Daire Başkanlığı	
<p>Öğrencilerin akademik faaliyetlere ve sivil toplum kuruluşlarının çalışmalarına katılımını sağlama</p>	Eğitim Fakültesi	
	Fen Fakültesi	
	Mühendislik Fakültesi	
	Bartın Orman Fakültesi	
<p>Öğrencilerin kişiliklerini geliştirmeye, girişimci olmalarını sağlamaya ve iş bulma olanaklarını artırmaya yönelik çalışmalar yapılacaktır.</p>	Eğitim Fakültesi	
	İslami İlimler Fakültesi	
	Sosyal Bilimler Enstitüsü	

		İktisadi ve İdari Bilimler Fakültesi
		Kütüphane ve Dokümantasyon Daire Başkanlığı
Üniversitemizin örgün ve uzaktan eğitim olmak üzere lisans, yüksek lisans ve doktora düzeyindeki bütün eğitim programlarında ve yönetim anlayışında öğrenci merkezli eğitim uygulamaları yaygınlaştırılacaktır.	Teknik gezi düzenleyerek mesleki bilgiler verme	Bartın Sağlık Hizmetleri Meslek Yüksekokulu
	Komisyonlarda öğrencilere yer verme ve öğrenci katılımını sağlama	İktisadi ve İdari Bilimler Fakültesi
	Öğrenciyi takdir ve teşvik edici programlar oluşturma	Eğitim Fakültesi
		Fen Fakültesi
		İslami İlimler Fakültesi
		Beden Eğitimi ve Spor Yüksekokulu
Öğrenci temsilciliklerini ve topluluklarını yaygınlaştırma	Sağlık, Kültür ve Spor Daire Başkanlığı	
Öğrenci görüşleri alma ve memnuniyet araştırmaları yapma	İktisadi ve İdari Bilimler Fakültesi	
Öğrencilerde öğrenmeyi öğrenmek ve başarılı olmak ortak bir amaç haline getirilecek ve öğrencilere üniversiteye ait olma duygusu aşılacaktır.	Başarılı öğrencileri tanıma ve çalışma yöntemlerini paylaşma	Sağlık, Kültür ve Spor Daire Başkanlığı
	Başarısız olunan dersleri ve başarısızlık nedenlerini araştırma	Eğitim Fakültesi
		Eğitim Bilimleri Enstitüsü
	Başarısızlığa karşı önlemler alma	Eğitim Fakültesi
		Fen Fakültesi
		İktisadi ve İdari Bilimler Fakültesi
		İslami İlimler Fakültesi
	Akademik ve idari personel ile öğrenci arasında bağları yoğunlaştırma	Sosyal Bilimler Enstitüsü
		Edebiyat Fakültesi
		İslami İlimler Fakültesi
		Bartın Sağlık Hizmetleri Meslek Yüksekokulu

Yurtiçi ve yurtdışındaki nitelikli lisans, yüksek lisans ve doktora öğrencilerini üniversitemize katmak amacıyla çalışmalar yapılacak ve öğrencilerin mezun olduktan sonra da üniversiteyle ilişkilerini sürdürmeleri ve üniversitenin imajına katkı sağlamaları sağlanacaktır.	Lisans ve lisansüstü programlarına öğrenci seçme ve yerleştirme ölçütleri	Eğitim Fakültesi
		Eğitim Bilimleri Enstitüsü
		Beden Eğitimi ve Spor Yüksekokulu
	Üniversitemizin yurtdışındaki okullarda tanıtımını yapma	Fen Fakültesi
		Beden Eğitimi ve Spor Yüksekokulu
		Sağlık, Kültür ve Spor Daire Başkanlığı
	Yabancı öğrencileri çeşitli araştırma projelerine dahil etme	İktisadi ve İdari Bilimler Fakültesi
		Mühendislik Fakültesi
	Mezun iletişim sistemini geliştirme	Bilgi İşlem Daire Başkanlığı
	Mezunlar günü düzenleme	Eğitim Fakültesi
	Mezunların deneyimlerini paylaşacağı etkinlikler düzenleme	Edebiyat Fakültesi
		İktisadi ve İdari Bilimler Fakültesi
	Mezunlar araştırması yapma	Edebiyat Fakültesi
		Eğitim Fakültesi
İktisadi ve İdari Bilimler Fakültesi		
Üniversitemiz akademik ve idari personelinin nitelik ve nicelik yönünden gelişmesine ve eğitimcilerin eğitimine yönelik çalışmalar yapılacaktır.	Akademik Personelin sayısını ve niteliğini artırma	Edebiyat Fakültesi
		Bartın Orman Fakültesi
		Beden Eğitimi ve Spor Yüksekokulu
		Personel Daire Başkanlığı
	Hizmet içi eğitim ve seminer sayısını artırma	Personel Daire Başkanlığı
	Eğiticilerin eğitimine yönelik kitap, doküman hazırlama ve seminerler düzenleme	İslami İlimler Fakültesi
		Bartın Orman Fakültesi
		Eğitim Fakültesi
		İktisadi ve İdari Bilimler Fakültesi
		Eğitim Bilimleri Enstitüsü
	Sosyal Bilimler Enstitüsü	

<p>Üniversitemizde ulusal ve uluslararası düzeyde araştırma öncelikleri belirlenerek, akademik personelin ülkenin ve bölgenin ihtiyaçları doğrultusunda ulusal ve uluslararası düzeyde araştırma yapması ve üniversitemizde yapılan araştırma ve proje sayısı ile niteliğinin artması sağlanacaktır.</p>	BAP tarafından desteklenen proje sayısını artırma	Özel Kalem (Genel Sekreterlik)
	Lisans ve lisansüstü öğrencileri bilimsel çalışma yapmaya teşvik etme	Eğitim Fakültesi
		İktisadi ve İdari Bilimler Fakültesi
		Bartın Orman Fakültesi
		Eğitim Bilimleri Enstitüsü
		Fen Bilimleri Enstitüsü
	Akademik personeli yurtdışında araştırma yapmaya teşvik etme	Mühendislik Fakültesi
		Bartın Meslek Yüksekokulu
	Üniversitemizde disiplinler arası araştırma ve çalışmalar yapma	Edebiyat Fakültesi
		Eğitim Fakültesi
		İktisadi ve İdari Bilimler Fakültesi
		Mühendislik Fakültesi
		Sosyal Bilimler Enstitüsü
		Özel Kalem (Genel Sekreterlik)
	Yapılan araştırmaların niteliğini artırma	Kütüphane ve Dokümantasyon Daire Başkanlığı
Fen Fakültesi		
Beden Eğitimi ve Spor Yüksekokulu		
Eğitim Fakültesi		
Sosyal Bilimler Enstitüsü		
<p>Üniversitemizde üretilen bilgileri çeşitli bilimsel ortamlarda sunmak ve bilim çevreleriyle paylaşmak için bilimsel toplantılar düzenlenecektir.</p>	Birimler düzeyinde konferans, panel ve seminerler düzenleme	Edebiyat Fakültesi
		Eğitim Fakültesi
		Fen Fakültesi
		İktisadi ve İdari Bilimler Fakültesi
		İslami İlimler Fakültesi
		Eğitim Bilimleri Enstitüsü
		Beden Eğitimi ve Spor Yüksekokulu
		Sosyal Bilimler Enstitüsü
		Kütüphane ve Dokümantasyon Daire Başkanlığı

		Edebiyat Fakültesi
		Eğitim Fakültesi
		İktisadi ve İdari Bilimler Fakültesi
		İslami İlimler Fakültesi
		Eğitim Bilimleri Enstitüsü
		Sağlık, Kültür ve Spor Daire Başkanlığı
		Sosyal Bilimler Enstitüsü
	Bilimsel toplantı ve faaliyetlere katılımı artırma	
		Fen Bilimleri Enstitüsü
		Eğitim Bilimleri Enstitüsü
		Sosyal Bilimler Enstitüsü
		Özel Kalem (Genel Sekreterlik)
Bilimsel çalışma ve araştırma yapmak, bilgi ve teknoloji üretmek, bilimsel verileri yaymak amacıyla lisansüstü eğitim programları, niteliği ve öğrenci sayıları artırılacaktır.	Lisansüstü eğitim programlarının niteliğini ve öğrenci sayısını artırmaya yönelik faaliyetler yapma	
	Ulusal dergilerde yayın sayısını artırma	Eğitim Fakültesi
		İktisadi ve İdari Bilimler Fakültesi
	Uluslararası indekslerce taranan dergilerde yayın sayısını artırma	Eğitim Fakültesi
		İktisadi ve İdari Bilimler Fakültesi
	Ulusal ve Uluslararası bilimsel toplantılarda bildiri sayısını artırma	Eğitim Fakültesi
		Fen Fakültesi
		İktisadi ve İdari Bilimler Fakültesi
		İslami İlimler Fakültesi
		Mühendislik Fakültesi
		Sosyal Bilimler Enstitüsü
	Üniversitemiz yayını olan kitap ve dergi sayısını artırma	Bartın Orman Fakültesi
Üniversitemizin başarısını artırmak amacıyla ulusal ve uluslararası düzeyde yayın sayısı artırılacaktır.		

Batı Karadeniz bölgesinde toplumsal ve ekonomik kalkınmayı destekleyecek faaliyetler ve eğitim çalışmaları yürütülecektir.	Yöre halkı ile Bartın Üniversitesi Kampüsü arasında düzenli ilişkiler kurma	Edebiyat Fakültesi
		Eğitim Fakültesi
		İktisadi ve İdari Bilimler Fakültesi
		İslami İlimler Fakültesi
		Beden Eğitimi ve Spor Yüksekokulu
	Bölgedeki kurumlarla ortak çalışmalar yapma	Edebiyat Fakültesi
		Eğitim Fakültesi
		İktisadi ve İdari Bilimler Fakültesi
		İslami İlimler Fakültesi
		Beden Eğitimi ve Spor Yüksekokulu
		Bartın Sağlık Hizmetleri Meslek Yüksekokulu
	Bölgesel ve ulusal kalkınmayı destekleyici araştırma yapma, eğitim ve seminer düzenleme	Eğitim Fakültesi
Fen Fakültesi		
Mühendislik Fakültesi		
Fen Bilimleri Enstitüsü		
Bartın ili ve çevresinin tarihi ve doğal zenginlikleri ile güzel sanatlarının tanıtımı ve gelişmesine katkı sağlayıcı çalışmalar yapılacak ve çevre yeşil bilinci ve kültürünü geliştirerek akademik, idari personel ve öğrencilerin topluma ve çevreye karşı duyarlılıkları artırılacaktır.	Turizm, çevre ve topluma duyarlılığı artırma ve projeler oluşturma	Bartın Meslek Yüksekokulu
		Bartın Orman Fakültesi
		İktisadi ve İdari Bilimler Fakültesi
Toplumun ihtiyaçlarına cevap vermek, onlara uygun programlar sunmak, öğrencilerin ve toplumdaki yetişkinlerin çeşitli becerilerini geliştirmek amacıyla Sürekli Eğitim Uygulama ve Araştırma Merkezinin sunduğu eğitim programları geliştirilecek ve Bartın ili ve çevresindeki kamu ve özel sektör ile uluslararası kuruluş ve kişilere ihtiyaç duydukları alanlarda danışmanlık hizmeti sunulacaktır.	Sürekli eğitim programlarında öğrenci merkezli eğitim anlayışını uygulama	Özel Kalem (Genel Sekreterlik)
	Kamu ve özel sektör ile uluslararası kuruluş ve kişilere danışmanlık yapma	Eğitim Fakültesi

Üniversitemizin diğer ulusal ve uluslararası üniversitelerle iş birliği yaparak, eğitim, araştırma ve yayın kalitesinin artması ve iyi uygulamaların paylaşılmasına yönelik çalışmalar yapılacaktır.	Ulusal üniversitelerle iş birliği yapma	Eğitim Fakültesi
		Mühendislik Fakültesi
		Beden Eğitimi Ve Spor Yüksekokulu
		Sosyal Bilimler Enstitüsü
	Uluslararası üniversitelerle iş birliği yapma	İktisadi ve İdari Bilimler Fakültesi

2- İzleme ve Değerlendirme Süresi

Performans hedeflerinin değerlendirilmesi işlemi, üçer aylık dönemler itibarıyla ve her bir hedef için ayrı ayrı yapılacaktır. Performans Hedefi İzleme ve Değerlendirme Formuna gösterge gerçekleşme ve değerlendirmeleri çerçevesinde giriş yapılacaktır. Söz konusu formun “değerlendirme” kısmında, performans göstergelerindeki gerçekleştirmelere bağlı olarak performans hedefinin gerçekleşme düzeyi irdelenecek, meydana gelen sapmalar, performansın yüksek/düşük çıkmasındaki içsel ve dışsal nedenler açık, anlaşılır, kapsayıcı ve kavrayıcı açıklamalarla değerlendirilecektir.