

BURSA TEKNİK ÜNİVERSİTESİ



2018 MALİ YILI PERFORMANS PROGRAMI



Gençliđi yetiřtiriniz.

Onlara ilim ve irfanın müspet fikirlerini veriniz.

Geleceđin aydınlıđına onlarla kavuřacaksınız.

Mustafa Kemal ATATÜRK



REKTÖR SUNUŞU

Kamu mali yönetimi alanında gerçekleştirilen reformların yasal çerçevesini oluşturan 5018 sayılı Kamu Mali Yönetimi ve Kontrol Kanunu ile kamu kaynaklarının etkili, ekonomik ve verimli kullanımının yanı sıra mali saydamlık ve hesap verilebilirlik ilkeleri ön plana çıkmıştır. Bu ilkelerin uygulamaya konulmasını sağlamak üzere kamu mali yönetim sistemimize dahil edilen temel yöntem ve araçlardan biri de performans esaslı bütçeleme sistemidir. Performans esaslı bütçeleme sisteminin temel unsurlarını

BURSA TEKNİK ÜNİVERSİTESİ

stratejik plan, performans programı ve faaliyet raporları oluşturmaktadır. Stratejik plan ve performans programları vasıtasıyla kamu idarelerinin temel politika hedefleri ile bunların kaynak ihtiyaçları arasında bağlantı kurulmakta; söz konusu belgelerde öngörülen hedeflere ilişkin gerçekleştirmeler ise faaliyet raporları aracılığıyla kamuoyuna açıklanmaktadır.

2018 mali yılı için hazırladığımız performans programımız, stratejik plan ve bütçe arasında daha güçlü bir bağ kurulmasını sağlayan araçtır. Performans programımızda, stratejik planımızda yer alan orta ve uzun vadeli amaç ve hedeflere ilişkin yıllık hedefler, söz konusu hedefleri gerçekleştirmek üzere belirlenen faaliyetler ile bunların kaynak ihtiyacı yer almaktadır. Performans hedeflerine ne derece ulaşıldığını ölçmek, izlemek ve değerlendirmek üzere oluşturulan performans göstergelerine de bu programda yer verilmiştir. Stratejik plan ve bütçe ilişkisi performans programları aracılığı ile gerçekleştirilmektedir. Bütçe hazırlık sürecine entegre edilen performans programları, idare bütçelerinin stratejik planlarda belirlenmiş amaç ve hedefler doğrultusunda hazırlanmasına yardımcı olmaktadır.

2018 Mali Yılı Performans Programımız; bütçe dokümanlarında mali bilgilerin yanında, performans bilgilerinin de yer almasını sağlayarak, çıktı ve sonuç odaklı bir bütçeleme anlayışını ön plana çıkarmakta, yeni kamu mali yönetim sistemimizin dayandığı mali saydamlık ve hesap verebilirlik ilkelerine işlerlik kazandıracaktır.

2018 Mali Yılı Performans Programının hazırlanmasında emeği geçenlere teşekkür eder, bu çalışmanın Üniversitemize faydalı olması dileği ile kamuoyunun bilgisine sunarım.



Prof. Dr. Arif KARADEMİR
Rektör

BURSA TEKNİK ÜNİVERSİTESİ

İÇİNDEKİLER

REKTÖR SUNUŞU	iii
İÇİNDEKİLER	V
I- GENEL BİLGİLER	1
A- YETKİ, GÖREV VE SORUMLULUKLAR	1
B- TEŞKİLAT YAPISI.....	4
C- FİZİKSEL KAYNAKLAR.....	8
1. Mekânsal Kaynaklar.....	8
2. Teknolojik Kaynaklar	9
D- İNSAN KAYNAKLARI	10
E- DİĞER HUSUSLAR	11
1. Akademik Eğitimin Niteliği ve Kalitesine İlişkin Hizmetler	11
2. AR-GE Faaliyetlerinin Geliştirilmesi.....	12
3. Öğrenciye Sağlanan Yardım ve Hizmetler (Öğrenci Yaşamı)	13
4. Kütüphane ve Yayın Hizmetleri	14
II- PERFORMANS BİLGİLERİ	15
A- TEMEL POLİTİKA VE ÖNCELİKLER.....	15
B- AMAÇ VE HEDEFLER	19
C- PERFORMANS HEDEF VE GÖSTERGELERİ	23
Performans Hedefi Tablosu	23
Faaliyet Maliyetleri Tablosu	23
D- İDARENİN TOPLAM KAYNAK İHTİYACI	82
İdare Performans Tablosu	82
Toplam Kaynak İhtiyacı Tablosu	82
E- DİĞER HUSUSLAR	85
III- EKLER	86
A- DİĞER TABLOLAR.....	86
Faaliyetlerden Sorumlu Harcama Birimlerine İlişkin Tablo	86

I- GENEL BİLGİLER

Stratejik planlama sürecinin ilk adımı olan durum analizi, kuruluşun “neredeyiz?” sorusuna cevap verir. Kuruluşun geleceğe yönelik amaç, hedef ve stratejiler geliştirebilmesi için öncelikle, mevcut durumda hangi kaynaklara sahip olduğunu ya da hangi yönlerinin eksik olduğunu, kuruluşun kontrolü dışındaki olumlu ya da olumsuz gelişmeleri değerlendirmesi gerekir. Dolayısıyla bu analiz, kuruluşun kendisini ve çevresini daha iyi tanımasına yardımcı olarak stratejik planın sonraki aşamalarından daha sağlıklı sonuçlar elde edilmesini sağlayacaktır.

A- YETKİ, GÖREV VE SORUMLULUKLAR

Üniversitemiz Bursa'nın ikinci devlet üniversitesi olarak 21/07/2010 tarih ve 27648 sayılı Resmi Gazetede yayımlanan 14/07/2010 tarih ve 6005 sayılı Yükseköğretim Kurumları Teşkilatı Kanunu ile Bazı Kanun ve Kanun Hükmünde Kararnamelerde Değişiklik Yapılmasına Dair Kanunla kurulmuştur. Üniversitemiz bünyesinde Rektörlüğe bağlı olarak kurulan 6 fakülte, 2 enstitü ve 2 yüksekokul bulunmaktadır. Bunlar Doğa Bilimleri, Mimarlık ve Mühendislik Fakültesi, Denizcilik Fakültesi, İnsan ve Toplum Bilimleri Fakültesi, Orman Fakültesi, İletişim Fakültesi ile Sanat ve Tasarım Fakültesinden ve Sosyal Bilimler Enstitüsü ile Fen Bilimleri Enstitüsünden, Yabancı Diller Yüksekokulu ve Meslek Yüksekokulundan oluşmaktadır. Üniversitemizin Doğa Bilimleri, Mimarlık ve Mühendislik Fakültesi bünyesinde İnşaat Mühendisliği, Kimya, Kimya Mühendisliği, Makine Mühendisliği, Mekatronik Mühendisliği, Metalürji ve Malzeme Mühendisliği, İç Mimarlık ve Çevre Tasarımı, Mimarlık, Endüstri Mühendisliği, Bilgisayar Mühendisliği, Çevre Mühendisliği, Elektrik-Elektronik Mühendisliği, Gıda Mühendisliği, Lif ve Polimer Mühendisliği, Şehir ve Bölge Planlama, Biyomühendislik, Enerji Sistemleri Mühendisliği, Harita Mühendisliği,



2018 MALİ YILI PERFORMANS PROGRAMI

Fizik ve Matematik bölümleri; Orman Fakültesi bünyesinde Orman Endüstri Mühendisliği, Orman Mühendisliği ve Peyzaj Mimarlığı bölümleri; İnsan ve Toplum Bilimleri Fakültesi bünyesinde Uluslararası Ticaret, Uluslararası Ticaret ve Lojistik, Bankacılık ve Finans, İşletme, Uluslararası İlişkiler, Siyaset Bilimi ve Uluslararası İlişkiler, Psikoloji ve Sosyoloji bölümleriyle eğitim ve öğretim devam etmektedir.

Üniversitemizde İngilizce hazırlık sınıfı bulunmaktadır. Üniversitemizde yabancı okutmanlar desteğinde üst düzey bir İngilizce eğitim programı verilmektedir.

Üniversitemizde ayrıca; Merkezi Araştırmalar Laboratuvarı, Otomotiv Uygulama ve Araştırma Merkezi, Robot Teknolojileri ve Akıllı Sistemler Uygulama ve Araştırma Merkezi, Sürekli Eğitim Uygulama ve Araştırma Merkezi ve Üniversite Sanayi İşbirliği Geliştirme Uygulama ve Araştırma Merkezi çalışmalarını sürdürmektedir.

Üniversitemiz, mükemmelliğin temel kavramlarını benimseme konusundaki kararlılıklarının göstergesi olarak tüm yöneticilerin katılımı ile Ulusal Kalite Hareketine imza atmıştır. KalDer üyeliğinin ardından Bursa'da bu harekete imza atan 97. Kuruluş olarak **Ulusal Kalite İyiniyet Bildirgesini (UKH)** imzalamış ve ardından mükemmellik yolculuğuna hızlı bir adım atmıştır.

Üniversitemiz bünyesinde 2763 lisans öğrencisi, 783 yüksek lisans öğrencisi, 75 doktora öğrencisi, 270 akademik, 141 idari personel, 2 Kampüs yeri ve zengin alt yapı olanaklarıyla Bursa'nın ikinci devlet üniversitesi ve Türkiye'nin beşinci teknik üniversitesi arasında yer alan Bursa Teknik Üniversitesi, yakın bir gelecekte dünyanın en ileri üniversiteleri ile yarışır duruma gelmeyi amaçlamaktadır.

Yükseköğretim Kurumları, Anayasa'mızın 130 ve 131. maddesi ve 2547 sayılı Yükseköğretim Kanunu'nun 3 üncü maddesinin (c) ve (d) bentleri ile 12 inci maddesinde belirtilen görevleri yerine getirmekle yükümlüdür.

2018 MALİ YILI PERFORMANS PROGRAMI



Bursa Teknik Üniversitesinin yönetim ve organizasyonu 2547 sayılı Yükseköğretim Kanunu hükümlerine göre belirlenmiştir. Üniversitenin yönetim organları Rektör, Üniversite Senatosu ve Üniversite Yönetim Kurulundan oluşmaktadır. İdari yönetimin başında Rektöre bağlı Genel Sekreter bulunur. Hizmetlerin gerekli kıldığı kadrolar ise; daire başkanları, müdürler, hukuk müşavirleri, uzmanlar ile 657 sayılı Devlet Memurları Kanununa tabi memurlar ve diğer görevlilerdir.

Üniversitemizde görev alan akademik personelin görev ve sorumlulukları 2547 sayılı yasada, idari personelin görev ve yetkileri ise 657 sayılı Devlet Memurları Kanunu'nda tanımlanmıştır.

Üniversitemizin mali sistemi 5018 sayılı Kamu Mali Yönetimi ve Kontrol Kanununa göre yapılandırılmıştır. Mali Yönetim alanında 2003 yılında 5018 sayılı Kamu Mali Yönetimi ve Kontrol Kanunu ile yarı merkezi bir yapıya geçilmiştir. Harcamalar konusundaki yetkiler bu kanunla birlikte harcama birimleri arasında paylaştırılmıştır.

23.07.2015 tarihinde 29423 sayılı Resmi Gazetede yayımlanan Yükseköğretim Kalite Güvencesi Yönetmeliğine dayanılarak hazırlanan "Kurum İç Değerlendirme Raporu" Yükseköğretim Kuruluna sunulmuştur.



2018 MALİ YILI PERFORMANS PROGRAMI

B- TEŞKİLAT YAPISI

Üniversitemizin teşkilat yapısı ana hatları ile 2547 sayılı Yükseköğretim Kanununda düzenlenmiştir. 2547 sayılı kanuna uygun olarak teşkilatlanmış olan Üniversitemizin yönetim organları ve örgüt yapısı aşağıdaki gibidir.

Rektör

Üniversitemizi tüzel kişiliğini temsil etmekte ve kanunlarla kendisine verilen görevleri yerine getirmektedir.

Rektör Yardımcısı

Çalışmalarında rektöre yardım etmek üzere rektör tarafından üç rektör yardımcısı seçilmiştir. Rektör, görevi başında olmadığı zaman yardımcılarından birisini yerine vekil bırakmaktadır.

Senato

Üniversitenin en üst akademik organı olup kanunda belirlenen görevleri yapmaktadır.

Üniversite Yönetim Kurulu

İdari faaliyetlerde rektöre yardımcı bir organ olup kanunda belirlenen görevleri yapmaktadır.

Fakülteler

Kendi alanlarında yüksek düzeyde eğitim-öğretim, bilimsel araştırma ve yayın yapan akademik birimlerdir. Üniversitemize bağlı Doğa Bilimleri Mühendislik-Mimarlık Fakültesi, Orman Fakültesi, İnsan ve Toplum Fakültesi, Denizcilik Fakültesi, İletişim Fakültesi ve Sanat ve Tasarım Fakültesinden oluşan altı fakülte bulunmaktadır. Fakülteyi dekan temsil etmekte ve kanunlarla kendisine verilen görevleri yerine getirmektedir. Dekan kendisine çalışmalarında yardımcı olmak üzere fakültenin aylıklı öğretim üyeleri arasından en çok iki kişiyi dekan yardımcısı olarak seçmektedir.

2018 MALİ YILI PERFORMANS PROGRAMI



Fakülte kurulu, fakültelerin akademik bir organ olup Kanunda belirtilen görevleri yapmaktadır. Fakülte yönetim kurulu, idari faaliyetlerde dekana yardımcı bir organ olup Kanunla verilen görevleri yapmaktadır.

Enstitüler

Kendi alanlarında birden fazla benzer ve ilgili bilim dallarında lisansüstü, düzeyde eğitim-öğretim, bilimsel araştırma ve yayın yapan akademik birimlerdir. Üniversitemize bağlı Fen Bilimleri Enstitüsü ve Sosyal Bilimler Enstitüsünden oluşan iki enstitü bulunmaktadır. Enstitüyü, enstitü müdürü temsil etmekte ve kanunlarla kendisine verilen görevleri yerine getirmektedir. Enstitü müdürü kendisine çalışmalarında yardımcı olmak üzere enstitünün aylıklı öğretim elemanları arasından en çok iki kişiyi enstitü müdür yardımcısı olarak seçmektedir. Enstitü kurulu, enstitünün akademik bir organ olup Kanunda belirtilen görevleri yapmaktadır. Enstitü yönetim kurulu, idari faaliyetlerde enstitü müdürüne yardımcı bir organ olup Kanunla verilen görevleri yapmaktadır.

Yüksekokullar

Kendi alanlarında belirli bir mesleğe yönelik eğitim-öğretime ağırlık veren ve eğitim-öğretim, bilimsel araştırma ve yayın yapan akademik birimlerdir. Üniversitemize bağlı Yabancı Diller Yüksekokulu ve Meslek Yüksekokulu bulunmaktadır. Yüksekokulu, yüksekokul müdürü temsil etmekte ve kanunlarla kendisine verilen görevleri yerine getirmektedir. Yüksekokul müdürü kendisine çalışmalarında yardımcı olmak üzere yüksekokulun aylıklı öğretim elemanları arasından en çok iki kişiyi yüksekokul müdür yardımcısı olarak seçmektedir. Yüksekokul kurulu, Yüksekokulun akademik bir organı olup Kanunda belirtilen görevleri yapmaktadır. Yüksekokul yönetim kurulu, idari faaliyetlerde yüksekokul müdürüne yardımcı bir organ olup kanunla verilen görevleri yapmaktadır.



2018 MALİ YILI PERFORMANS PROGRAMI

Bölüm Başkanlıkları

Üniversitenin birden çok birimlerin ortak derslerini vermek üzere ve amaç, kapsam ve nitelik yönünden bir bütün teşkil eden, birbirini tamamlayan veya birbirine yakın anabilim ve ana sanat dallarından oluşan akademik birimlerdir. Rektörlüğe bağlı Ortak Dersler Bölümü kurulmuştur. Fakültelerde ve yüksekokullarda ihtiyaç sayısına bölümler kurulmuştur. Bölüm, bölüm başkanı tarafından yönetilmektedir. Bölüm başkanı bölümün her düzeyde eğitim-öğretim ve araştırmalarından ve bölüme ait her türlü faaliyetin düzenli ve verimli bir şekilde yürütülmesinden sorumludur.

Araştırma Merkezleri

Üniversitemizde eğitim-öğretimin desteklenmesi amacıyla çeşitli alanların uygulama ihtiyacı ve bazı meslek dallarının hazırlık ve destek faaliyetleri için eğitim-öğretim, uygulama ve araştırmalar; Merkezi Araştırmalar Laboratuvarı, Otomotiv Uygulama ve Araştırma Merkezi, Robot Teknolojileri ve Akıllı Sistemler Uygulama ve Araştırma Merkezi, Sürekli Eğitim Uygulama ve Araştırma Merkezi ve Üniversite Sanayi İşbirliği Geliştirme Uygulama ve Araştırma Merkezi çalışmaları ile sürdürülmektedir.

İdari Birimler

Üniversitelerde idari teşkilat yapısı 124 Sayılı KHK ile düzenlenmiştir. Üniversitemizin idari teşkilat yapısı da bu mevzuata uygun olarak oluşturulmuştur. Buna göre Üniversitemizin idari teşkilat yapısı, Genel Sekreterliğe bağlıdır.

Genel Sekreter

Genel Sekreterlik, bir Genel Sekreter ile bir genel sekreter yardımcısından ve bağlı birimlerden oluşmaktadır. Genel Sekreter, Üniversite idari teşkilatının başıdır ve bu teşkilatın çalışmasından Rektöre karşı sorumludur. Genel Sekreter, Üniversite idari teşkilatının başı olarak, kendisi ve kendisine bağlı birimler aracılığı ile ilgili mevzuatta belirtilen görevleri yerine getirir. Genel Sekreterliğe bağlı birimler ise şunlardır;

2018 MALİ YILI PERFORMANS PROGRAMI



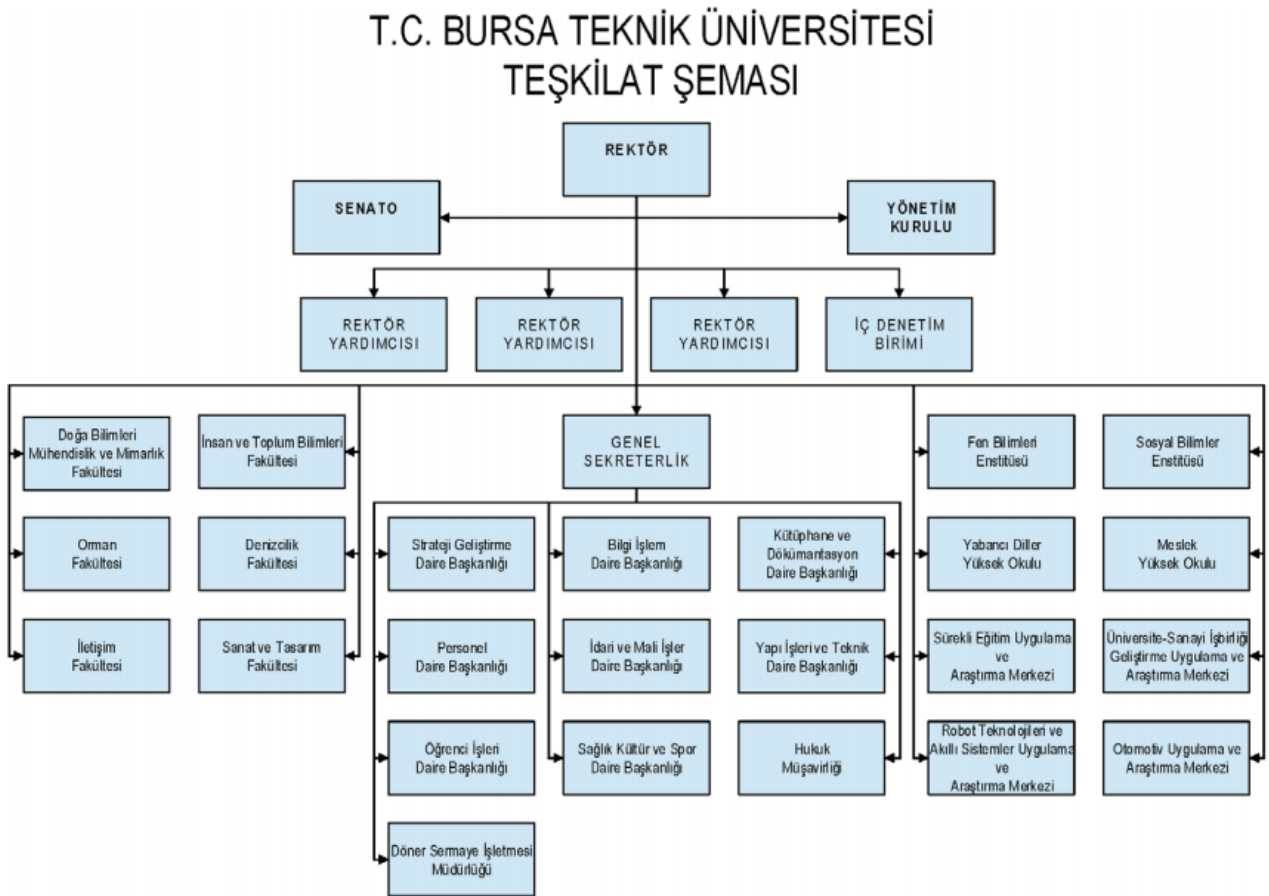
Daire Başkanlıkları

Genel Sekreterliğe bağlı Bilgi İşlem Daire Başkanlığı, Öğrenci İşleri Daire Başkanlığı, Sağlık Kültür ve Spor Daire Başkanlığı, Personel Daire Başkanlığı, Yapı İşleri Teknik Daire Başkanlığı, Strateji Geliştirme Daire Başkanlığı, İdari ve Mali İşler Daire Başkanlığı, Kütüphane ve Dokümantasyon Daire Başkanlığı olmak üzere sekiz daire başkanlığı bulunmaktadır.

Müdürlükler

Genel Sekreterliğe bağlı Döner Sermaye İşletme Müdürlüğü bulunmaktadır.

Üniversitemizin, Fakültelerin, Enstitünün ve Daire Başkanlıklarının organizasyon yapısı Şekil 1'deki gibidir.



Şekil 1. Bursa Teknik Üniversitesi Organizasyon Şeması



2018 MALİ YILI PERFORMANS PROGRAMI

C- FİZİKSEL KAYNAKLAR

1. Mekânsal Kaynaklar

Mülkiyeti hazineye ait olan ve üniversitemize tahsis edilen 43.715 m² alan ile üniversitemiz mülkiyetinde olan 833 m² alanda; Bursa Merkez Yıldırım İlçesi 152 Evler Mahallesiinde 44.548 m² alan üzerinde yer alan 33.521 m² kapalı alanın ayrıntıları Tablo 1’de verilmiştir.

Tablo 1. Kapalı Alan Bilgisi (Yıldırım Yerleşkesi)

Fiziki Alan / Bina Adı	Kapalı Alan (m ²)
1. A Blok Derslik Binası	24.310
2. Spor Salonu	1.234
3. Halı Saha ve Kantini	218
4. İdari Bina	4.439
5. Personel Yemekhanesi ve Deposu	390
6. Prefabrik YİTDB Atölye Binası	260
7. Prefabrik Mühendislik Laboratuvarı	260
8. İnşaat Mühendisliği Laboratuvarı	370
9. Kauçuk Test ve Analiz Laboratuvarı	260
10. Makine Mühendisliği Laboratuvarı	850
11. Isı Merkezi	930

Bursa Merkez Yıldırım İlçesi Mimar Sinan Mahallesiinde mülkiyeti hazineye ait olan ve üniversitemizin geçici kullanımına bırakılan 54.931,40 m² taşınmazda yer alan 49.584 m² kapalı alanın ayrıntıları Tablo 2’de verilmiştir.

Tablo 2. Kapalı Alan Bilgisi (Mimar Sinan Yerleşkesi)

Fiziki Alan / Bina Adı	Kapalı Alan (m ²)
1. A Blok Derslik Binası	17.471
2. B Blok Öğrenci Merkezi	7.294
3. C Blok Kütüphane	2.893
4. D Blok Rektörlük	1.791
5. E Blok Derslik Binası	20.135

2. Teknolojik Kaynaklar

Net, Sistem, İnternet ve Ağ Hizmetleri

Üniversitemizin net altyapısı Ulusal Akademik Ağ ve Bilgi Merkezi (ULAKNET) tarafından sağlanmakta olup; Yıldırım Yerleşkesi 250 Mbps ve Mimar Sinan Yerleşkesi 150 Mbps olmak üzere toplam 400 Mbps'dir. İki yerleşke, noktadan noktaya metro ethernet teknolojisiyle birbirine bağlanmaktadır. Sistem tarafında tüm programlar fiziksel sunucular içerisinde yer alan sanal sunucularda çalıştırılmaktadır. Binalar ve katlar arası bağlantı fiber kablolar ile sağlanmaktadır. Kablosuz ağ ve eduroam hizmetleri verilmektedir. 2 adet yedekli güvenlik duvarı kullanılmaktadır. Yedekleme ve Depolama için birer adet storage kullanılmaktadır.

Donanım ve Yazılım

Bütün öğretim elemanı, uzman, okutman, idari personel vb. personele masaüstü bilgisayar, öğretim üyelerine ise dizüstü bilgisayar ve yazıcı verilmiştir. Tüm personelin kullanımı amacıyla merkezi yazıcı sistemine geçilmiştir. Yıldırım yerleşkesinde iki adet 40+1, bir adet 60+1, bir adet 72+1 bilgisayar laboratuvarı, Mimar Sinan Yerleşkesinde bir adet 20+1, bir adet 30+1, bir adet 60+1 ve bir adet 62+1 bilgisayar laboratuvarı hizmet vermektedir. Tüm yerleşkelerde IP telefon ile iletişim kurulmaktadır. Yıldırım ve Mimar Sinan Yerleşkesinde IP kamera sistemi kullanılmaktadır. Üniversitemizde Microsoft, Adobe, sanallaştırma, yedekleme ve replikasyon, mühendislik ve tasarım, istatistik ve antivirüs yazılımları lisanslı olarak kullanılmaktadır. Elektronik Belge Yönetim Sistemi (EBYS), network izleme ve takip yazılımı, kamera izleme yazılımı, loglama yazılımı, öğrenci, personel, kütüphane ve yemekhane otomasyon sistemleri kullanılmaktadır.



2018 MALİ YILI PERFORMANS PROGRAMI

D- İNSAN KAYNAKLARI

Üniversitemizde 2017 yılı Eylül ayı sonu itibariyle; 270 akademik personel (Tablo 3) ve 141 idari personel olmak üzere toplam 411 personel görev yapmaktadır. Geçen yıla göre karşılaştırma yapıldığında; akademik personel sayısında % 27, idari personel sayısında % 3 ve toplam personel sayısında % 18 artış görülmektedir.

Tablo 3. Üniversitemiz 2017 Yılı Akademik Kadro Dağılımı

Unvan	Sayı
Profesör	18
Doçent	27
Yardımcı Doçent	66
Öğretim Görevlisi	1
Okutman	35
Araştırma Görevlisi	110
Uzman	13
Toplam Akademik Personel	270

Üniversitemizde 2017-2018 Eğitim-Öğretim Döneminde; 2.763 lisans öğrencisi ve 783 yüksek lisans ile 75 doktora öğrencisi olmak üzere toplam 3.621 öğrenci öğrenimine devam etmektedir.2016-2017 Eğitim-Öğretim Döneminde bu sayılar; 1.707 lisans, 810 lisansüstü olmak üzere toplamda 2.517 öğrencimiz öğrenim görmekte idi. Geçen yıla göre karşılaştırma yapıldığında; lisans öğrenci sayısında % 62, lisansüstü öğrenci sayısında % 6 ve toplam öğrenci sayısında % 44 artış görülmektedir.

Tablo 4. 2017-2018 Eğitim Öğretim Yılı Öğrenci Sayıları

Eğitim	Sayı
Lisans	2763
Yüksek lisans	783
Doktora	75

E- DİĞER HUSUSLAR

1. Akademik Eğitimin Niteliği ve Kalitesine İlişkin Hizmetler

Ulusal ve uluslararası alanda nitelikli öğrenci ve akademisyenler tarafından tercih edilen, eğitim-öğretim kalitesi yüksek bir üniversite olmak, uluslararası toplumun, ülkemizin ve sanayimizin kalkınmasına hizmet edecek araştırmalar yapmak, toplumun yaşam kalitesini artıracak hizmetler geliştiren, itibarı yüksek, saygın bir üniversite olmak, sürdürülebilir, yaşanabilir, engelsiz ve işlevsel bir yerleşkeye sahip olmak, mükemmelliği hedefleyen kurumsal yapının sürekliliğini sağlamak temel önceliklerimizdir.

Bu kapsamda yürütülen faaliyetler ve önümüzdeki dönemde öncelikli olarak yürütülecek hizmet ve faaliyetler aşağıda belirtilmiştir.

Öğrencilerin Niteliğinin ve Gelişiminin Desteklenmesi

Üniversitemize katılan öğrencilerimize (zorunlu ve isteğe bağlı bölümlere göre) bir yıl süreli yabancı dil eğitimi Yabancı Diller Yüksekokulu Müdürlüğü tarafından verilmektedir. Üniversitemiz ile Amerikan Southern University and A & M College arasında imzalanan anlaşma gereği, öğrenci ve öğretim üyesi değişimi ile Üniversitemiz Makine Mühendisliği (İng.) (UOLP-ABD Southern) Bölümü öğrencilerine Amerika'da eğitim fırsatı sağlanmıştır. Erasmus, Farabi, Mevlana gibi öğrenci değişim programları ile yurtdışındaki üniversiteleri tanımaları sağlanmaktadır. Sağlık, Kültür ve Spor Daire Başkanlığı tarafından öğrencilerimize yönelik etkinlikler düzenlenmektedir.

KOSGEB ile ortak yürütülen proje ile öğrencilerimize yönelik olarak düzenlenen girişimcilik dersleri neticesinde sertifika verilmektedir. Kısmi zamanlı öğrenci çalıştırmak suretiyle öğrencilerimizin üniversite ortamını tanımaları sağlanmaktadır. Öğrencilerimizin dersleri ile ilgili, sanayi işyerleri ziyaretleri teşvik edilmektedir. Öğrencilerimizin laboratuvar uygulama olanakları desteklenmektedir.



2018 MALİ YILI PERFORMANS PROGRAMI

Eğitim Öğretim Teknikleri ve Altyapısının Geliştirilmesi

Tüm birimlerde öğrencilerin kullanımına açık eğitim amaçlı bilgisayar sayısı artırılmaktadır. Mevcut ve yeni yapılacak olan dersliklerde modern ders araç-gereçleri ve gerekli alt yapı (bilgisayar, yazılım, projeksiyon cihazı, laboratuvar cihazları) sağlanacaktır.

Akademik Altyapının Güçlendirilmesi

Ulusal ve uluslararası düzeyde üniversiteler arasında öğretim üyesi hareketliliği artırılmaktadır. Akademik personel, yurtiçi ve yurtdışında düzenlenen panel, sempozyum, konferans vb. etkinliklere katımları sağlanmak suretiyle akademik kariyerleri güçlendirilmektedir.

2. AR-GE Faaliyetlerinin Geliştirilmesi

Uluslararası toplumun, ülkemizin ve sanayimizin kalkınmasına hizmet edecek araştırmalar yapmak öncelikli hedefimizdir. Bu kapsamda, yürütülen faaliyetler ve önümüzdeki dönemde öncelikli olarak yürütülecek hizmet ve faaliyetler aşağıda belirtilmiştir. Üniversitemiz bünyesinde Teknoloji Transfer Ofisi (TTO) kurulumu TÜBİTAK tarafından onaylanmış olup, kurulum çalışmalarına başlanmıştır.

Araştırmayı Destekleyecek Alternatif Kaynak Yaratılması

Üniversitemiz öğretim elemanlarınca ulusal, uluslararası ve Üniversitemiz içinde bilimsel araştırma projeleri kapsamında, 25 (yirmibeş) adet TÜBİTAK projesi, 1 (bir) adet Bilim, Sanayi ve Teknoloji Bakanlığınca desteklenen SANTEZ projesi ve 51 (elli bir) adet BAP projesi yürütülmektedir.

Araştırma Altyapısının Geliştirilmesi

Üniversitemiz bünyesinde kurulmuş 50 adet laboratuvarında eğitim ve araştırma yapma imkanı sunulmaktadır. Üniversitemizde Kauçuk Test ve Analiz Laboratuvarı,

2018 MALİ YILI PERFORMANS PROGRAMI



BEBKA tarafından desteklenmiş ve Merkezi Araştırma Laboratuvarı Projesi Kalkınma Bakanlığınca uygun görülmüştür.

Araştırma Faaliyetleri ve Projelerinin Yürütülmesi

Üniversitemiz akademik personelinin 2017 yılı Eylül ayı sonu itibariyle araştırma faaliyetleri ve projelere ilişkin sayısal bilgiler Tablo 5'te verilmiştir.

Tablo 5. Araştırma Faaliyetleri ve Projelerine İlişkin Sayısal Bilgiler

Araştırma Faaliyeti Türü	Adet
Uluslararası destekli sonuçlandırılmış proje	2
Ulusal destekli sonuçlandırılmış proje	82
Araştırma Kitabı	15
Kitap Bölümü Yayını	14
Dergi Editörlüğü	17
Kitap/Dergi Editörler Kurulu Üyeliği	28
Özgün Makale	412
Diğer Yayınlar	99
Tebliğ (Bildiri)	309
Atıf	7146
Ödül	11

3. Öğrenciye Sağlanan Yardım ve Hizmetler (Öğrenci Yaşamı)

Öğrencilerimizin sosyal yaşam kalitelerini yükseltmelerini sağlayan destek hizmetlerini sunmak öncelikli hedefimizdir. Bu kapsamda, sportif, sanatsal ve kültürel aktiviteler, beslenme ve barınma hizmetleri ve eğitim ortamı ile ruhsal ve fiziksel olarak sağlıklı, becerileri artmış öğrenciler yetiştirilmesi temel önceliğimizdir. Yürütülen faaliyetler ve önümüzdeki dönemde öncelikli olarak yürütülecek hizmet ve faaliyetler aşağıda belirtilmiştir.

Kısmi Zamanlı Öğrenci Çalıştırılması

Üniversitemizin fakülte ve birimlerinde kısmi zamanlı olarak geçici işlerde öğrenci çalıştırılmakta olup, 2018 yılında da 24 öğrencinin kısmi zamanlı olarak çalıştırılması hedeflenmektedir.



2018 MALİ YILI PERFORMANS PROGRAMI

Öğrencilere Sağlanan Beslenme ve Spor Olanaklarının İyileştirilmesi

Engelsiz Üniversite Hizmetlerimiz ile engelli öğrencilerin eğitim öğretimleri, sportif katılımları konusunda faaliyetler yürütülmektedir. 2017 yılında öğrencilerimiz yemek hizmetlerinden ve mediko sağlık hizmetlerinden faydalanmıştır. Öğrencilerimizin İlimiz Büyükşehir ve İlçe Belediyeleri ile yapılan protokoller kapsamında yüzme havuzu, spor salonu, halı saha vb. tesislerden faydalanmaları sağlanmaktadır. Yemekhane hizmetlerinde kart uygulamasına geçilmiştir.

4. Kütüphane ve Yayın Hizmetleri

Kütüphane Kaynaklarımız Tablo 6'da verilmiştir.

Tablo 6. Kütüphane Kaynakları

Kaynak	Adet
Kitap Sayısı	9.617
E-Dergi Sayısı	21.925
Veritabanı Sayısı	14
Tez	38

Kütüphane Altyapısı ve Hizmetlerinin Geliştirilmesi

Üniversitemiz Merkez Kütüphanesi Mimar Sinan Yerleşkesi C-Blok'taki toplam 2.307 m²'lik hizmet binasında faaliyet göstermektedir.

2017 yılında kullanılan (abone olunan ve Ulakbim üzerinden sağlanan) veritabanları; CAB Abstract, EBSCO Host, Emerald Journals Premier, IEEE, iThenticate Mendeley, Royal Society of Chemistry, Science Direct, Scopus, Springer Link, Taylor and Francis, Turnitin, Web Science, Wiley Online Library'dir.

II- PERFORMANS BİLGİLERİ

A- TEMEL POLİTİKA VE ÖNCELİKLER

Performans programları, idare düzeyinde hazırlanır. Performans programlarının hazırlanmasında; önceliklerin ve hedeflerin belirlenmesi süreci üst yöneticiden harcama birimlerine doğru, maliyet ve kaynak ihtiyacının tespiti süreci ise faaliyetlerden performans hedeflerine doğru olacaktır.

Performans programı hazırlama süreci üst yöneticisi ve harcama yetkilileri tarafından program dönemine ilişkin öncelikli stratejik amaç ve hedeflerin, performans hedef ve göstergelerinin, faaliyetlerin ve bunlardan sorumlu harcama birimlerinin belirlenmesi ile başlar.

Harcama birimleri sorumlu oldukları faaliyetlerin maliyetlerini tespit ederler. Bu faaliyetlerin maliyetleri ile faaliyetlerle doğrudan ilişkilendirilemeyen genel yönetim giderlerini ve diğer idarelere transfer edilecek kaynaklarını Strateji Geliştirme birimine bildirirler. Strateji Geliştirme birimi üst yönetici tarafından duyurulan performans hedef ve göstergeleri ile faaliyetler ve harcama birimlerince sağlanan maliyet bilgilerini konsolide ederek performans programını hazırlar.

Kamu idareleri; kalkınma planı, hükümet programı, orta vadeli program ve orta vadeli mali plan ile bütçe içi ve bütçe dışı kaynaklarını göz önünde bulundurarak, stratejik planda yer alan amaç ve hedeflerden program döneminde hangilerine, ne ölçüde öncelik vereceklerini üst yönetici, harcama yetkilileri ve diğer ilgili tarafların katkılarının sağlanacağı katılımcı bir yöntemle belirlerler.

Performans hedefleri, idarenin ulaşmak istediği hedefleri gösterirken, faaliyetler ise bunları nasıl gerçekleştireceğini ifade eder. Performans göstergeleri ise performans hedeflerine ne ölçüde ulaşıldığını ölçmek, değerlendirmek ve izlemek

üzere kullanılan araçlardır. Şekil 2’de, Performans Programı hazırlık süreci şematik olarak verilmiştir.



Şekil 2. Performans Programı Hazırlama Süreci

Performans hedef ve göstergeleri ile faaliyetler belirlenen öncelikler çerçevesinde kamu idarelerinin üst yöneticisine harcama yetkilileri tarafından birlikte oluşturulur. Bu süreçte, idare performans hedefleriyle ilgili harcama birimleri de belirlenir.

2018 MALİ YILI PERFORMANS PROGRAMI



Performans hedeflerinin belirlenmesi aşamasında temel kısıt idarenin program döneminde sahip olabileceği kaynaklardır. Merkezi yönetim kapsamındaki kamu idareleri açısından kaynakların sınırını orta vadeli mali plan ile belirlenen ödenek teklif tavanları ve idarelerin bütçedışından sağlayabileceği diğer kaynaklar oluşturmaktadır. Genel yönetim kapsamındaki diğer kamu idareleri desahip oldukları bütçe içi ve dışı kaynaklar ölçüsünde hedeflerini belirlerler.

Performans hedefleri idare düzeyinde belirlenen ve bir veya birden fazla harcama birimini ilgilendiren hedeflerdir.

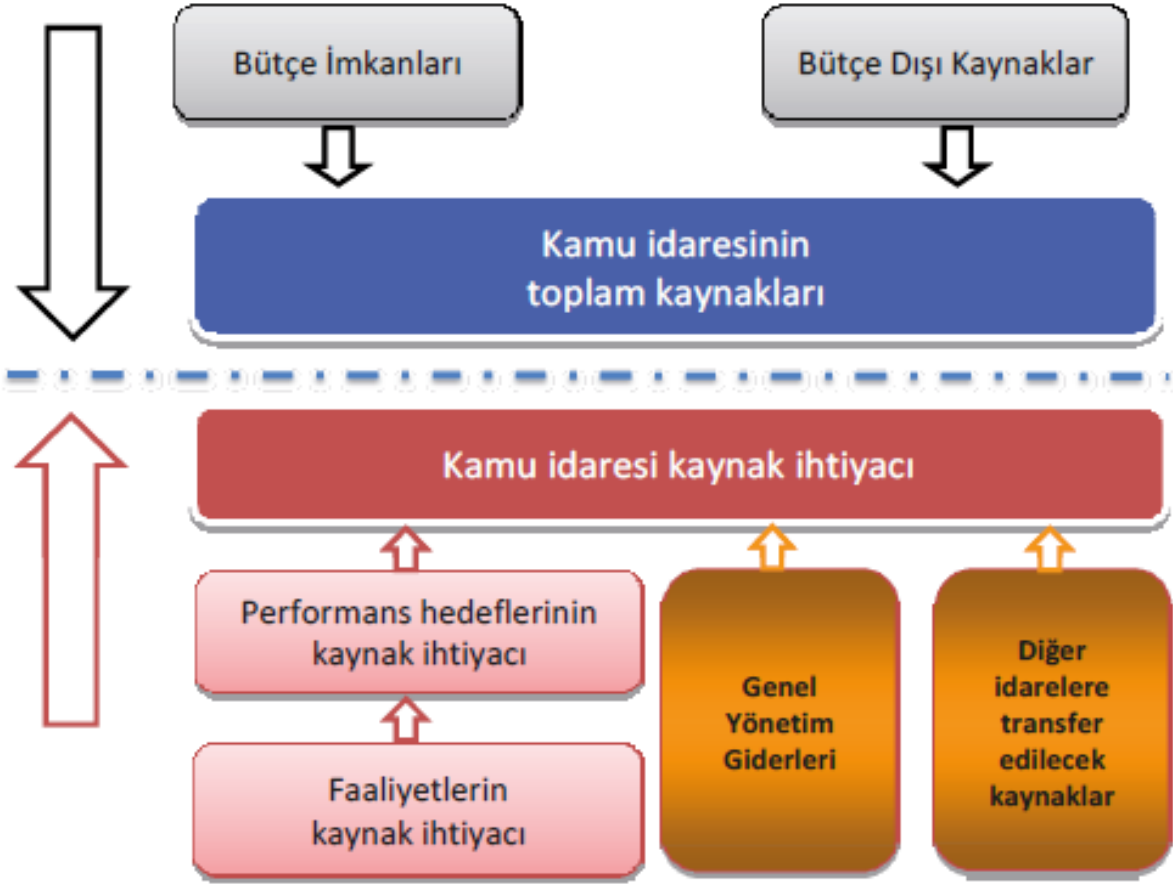
Performans hedefleri, idarenin neleri başaracağını, faaliyetler ise bunların nasıl gerçekleştirileceğini ifade eder. Hedeflerin gerçekleşmesine yönelik olarak doğru faaliyetlerin belirlenmesi ve bunların maliyetlerinin gerçeğe en yakın şekilde hesaplanması, mal ve hizmet üretimine ilişkin daha isabetli tercihler yapılması, kaynakların amaç ve hedeflere tahsis edilmesini öngören bütçeleme anlayışının işlerlik kazanması açısından büyük önem taşımaktadır.

Bir faaliyetin bir performans hedefi ile ilişkilendirilmesi tercih edilmelidir. Ancak bir faaliyet birden fazla performans hedefi ile ilişkilendirilebiliyor ise öncelikle performans hedeflerinin toplulaştırılması, bu mümkün olmuyor ise faaliyetin hedeflere uygun olarak bölünerek ayrı faaliyetler olarak yeniden tanımlanması, bu da mümkün olmuyor ise faaliyet maliyetlerinin mükerrerliğe yol açmayacak şekilde performans hedefleriyle ilişkilendirilmesi yoluna gidilmelidir.

Program dönemine ilişkin olarak ortaya konulan hedeflere ulaşmak için ihtiyaç duyulan kaynak miktarının belirlenme süreci, bu hedeflere yönelik olarak yürütülmesi gereken faaliyetlerin ve bunların maliyetlerinin tespit edilmesi ile başlar.

Faaliyet maliyeti tespit edilirken faaliyet ile doğrudan ilişkilendirilebilen maliyetler dikkate alınmalıdır. Doğrudan ilişkilendirilebilen maliyetler, faaliyetin

gerçekleştirilmesi halinde ortaya çıkacak maliyetlerdir. Şekil 3'te hedef ve kaynak ilişkisi şematik olarak verilmiştir.



Şekil 3. Hedefler ve Kaynak İlişkisi

Performans hedefinin kaynak ihtiyacı, performans hedefine ulaşmak amacıyla gerçekleştirilecek faaliyet maliyetlerinin toplamından oluşur. Performans hedefi, bu hedefe ilişkin göstergeler, faaliyetler ile kaynak ihtiyacı Tablo 1'de gösterilir.

Bir faaliyetin bir performans hedefi ile ilişkilendirilmesitercih edilmelidir. Ancak bir faaliyetin birden fazla performans hedefi ile ilişkilendirilmesinin zorunlu olduğudurumlarda faaliyet maliyetlerinin mükerrerliğe yol açmayacak şekilde performans hedefleriyle ilişkilendirilmesigerekmektedir. Bu durumlarda, Tablo 1'de faaliyetintoplam maliyetine değil hedefe isabet eden tutarına yerverilecektir.

2018 MALİ YILI PERFORMANS PROGRAMI



B- AMAÇ VE HEDEFLER

Misyonumuz

Bursa Teknik Üniversitesi, toplumun beklentilerini karşılayan bilgi, teknoloji, sosyal ve sanatsal değerler üreten, araştırmacı kimliği ile öne çıkan bir dünya üniversitesidir.

Vizyonumuz

Ulusal ve uluslararası alanda eğitim öğretim ve araştırma kalitesi ile tercih edilen yenilikçi ve girişimci bir üniversite olmak

Faaliyet Alanı

Faaliyet Alanı I	Akademik Faaliyetler
Faaliyet Alanı II	Dış Faaliyetler
Faaliyet Alanı III	Mekânsal Faaliyetler
Faaliyet Alanı IV	Kurumsal Faaliyetler

Amaç

Amaç 1	Ulusal ve Uluslararası Alanda Nitelikli Öğrenci ve Akademisyenler Tarafından Tercih Edilen, Eğitim-Öğretim Kalitesi Yüksek Bir Üniversite Olmak
Amaç 2	Uluslararası Toplumun, Ülkemizin ve Sanayimizin Kalkınmasına Hizmet Edecek Araştırmalar Yapmak
Amaç 3	Toplumun Yaşam Kalitesini Arttıracak Hizmetler Geliştiren, İtibarı Yüksek, Saygın Bir Üniversite Olmak
Amaç 4	Sürdürülebilir, Yaşanabilir, Engelsiz ve İşlevsel Bir Yerleşkeye Sahip Olmak
Amaç 5	Mükemmelliği Hedefleyen Kurumsal Yapının Sürekliliğini Sağlamak



2018 MALİ YILI PERFORMANS PROGRAMI

Hedef

Hedef 1.1	Ulusal ve Uluslararası Eğilimlere Uygun Lisans ve Lisansüstü Programlarda Eğitim ve Öğretim Kalitesinin Sürekliliğini Sağlamak
Hedef 1.2	Ulusal ve Uluslararası Akademik Hareketliliğin Sürekliliğini Sağlamak
Hedef 1.3	Öğrencilerin; Eğitim Teknolojilerini Etkin Kullanmalarını, Kapasitelerini Artırmalarını ve Sosyal Yaşam Kalitelerini Yükseltmelerini Sağlayan Destek Hizmetlerini Sunmak
Hedef 2.1	Ülkemizin Kalkınmasına Hizmet Edecek Araştırmalar Yapmak
Hedef 2.2	Sanayimizin Dünya Çapında Rekabet Edebilirliğini Artırmak İçin Teknolojik Destek Vermek, Araştırma Geliştirme Platformu Oluşturmak
Hedef 2.3	Araştırmalar İçin Gerekli Finansal Kaynakları ve Alt Yapıyı Geliştirmek
Hedef 3.1	Toplumun İhtiyaç Duyduğu Alanlarda Sosyal Sorumluluk Projeleri Gerçekleştirmek
Hedef 3.2	Toplumun İhtiyacı Olan Alanlarda Sürekli Eğitim ve Mesleki Eğitim Programları Düzenlemek
Hedef 3.3	Kurumun İmaj ve İtibarını Artıracak Tanıtım ve Halkla İlişkiler Etkinlikleri Düzenlemek
Hedef 4.1	Yeni Yerleşke İnşaatlarını Planlanan Süre İçinde Tamamlamak
Hedef 4.2	Yerleşkeleri; Sürdürülebilir, Çevreye Duyarlı ve Engelsiz Bina Standartlarına Uygun Olarak Mekânsal Bütünlüğü Sağlamak
Hedef 4.3	Yerleşke İçinde Yeterli Sosyal Donatı Alanları İnşa Etmek
Hedef 5.1	Strateji Geliştirme Unsurlarında Bütünlüğün Korunmasını Sağlamak
Hedef 5.2	Akademik ve İdari Personelin Yetkinlik, Katılım ve Bağlılığını Artırmayı Esas Alarak Mevcut Kaynakların Etkili, Ekonomik ve Verimli Kullanılmasını Sağlamak
Hedef 5.3	Ulusal ve Uluslararası Yönetim Modellerine Göre Üniversiteyi Yapılandırmak

2018 MALİ YILI PERFORMANS PROGRAMI



A	H	PH	PG	Performans Göstergeleri	2013	2014	2015	2016	2017	2018
1	1	1	1	Performans Göstergesi 1.1.1.1	-	20	35	45	55	65
1	1	1	2	Performans Göstergesi 1.1.1.2	-	-	-	-	1	3
1	1	2	1	Performans Göstergesi 1.1.2.1	-	-	-	-	60	65
1	1	2	2	Performans Göstergesi 1.1.2.2	-	-	-	-	30	45
1	1	2	3	Performans Göstergesi 1.1.2.3	-	60	65	65	70	75
1	1	2	4	Performans Göstergesi 1.1.2.4	-	100	100	100	100	100
1	1	2	5	Performans Göstergesi 1.1.2.5	+	+	+	+	+	+
1	1	3	1	Performans Göstergesi 1.1.3.1	-	-	100	100	60	50
1	1	3	2	Performans Göstergesi 1.1.3.2	-	-	65	70	70	70
1	2	1	1	Performans Göstergesi 1.2.1.1	-	-	20	15	15	10
1	2	1	2	Performans Göstergesi 1.2.1.2	-	-	2	3	4	8
1	2	2	1	Performans Göstergesi 1.2.2.1	-	-	-	5	5	10
1	2	2	2	Performans Göstergesi 1.2.2.2	-	8	8	9	10	11
1	2	2	3	Performans Göstergesi 1.2.2.3	-	2	3	5	7	9
1	2	2	4	Performans Göstergesi 1.2.2.4	-	2	5	8	12	15
1	3	1	1	Performans Göstergesi 1.3.1.1	-	25	25	25	35	35
1	3	1	2	Performans Göstergesi 1.3.1.2	-	2	3	4	5	5
1	3	1	3	Performans Göstergesi 1.3.1.3	-	70	70	70	70	70
1	3	1	4	Performans Göstergesi 1.3.1.4	-	40	40	40	40	40
1	3	1	5	Performans Göstergesi 1.3.1.5	-	50	55	60	70	75
1	3	2	1	Performans Göstergesi 1.3.2.1	-	70	75	80	80	80
1	3	3	1	Performans Göstergesi 1.3.3.1	-	3	5	7	10	12
1	3	3	2	Performans Göstergesi 1.3.3.2	-	30	30	35	35	35
1	3	3	3	Performans Göstergesi 1.3.3.3	-	3/35	5/40	10/40	15/45	20/45
1	3	3	4	Performans Göstergesi 1.3.3.4	-	70	65	60	40	30
1	3	3	5	Performans Göstergesi 1.3.3.5	-	65	65	65	65	65
1	3	3	6	Performans Göstergesi 1.3.3.6	-	90	90	90	90	90
1	3	3	7	Performans Göstergesi 1.3.3.7	-	65	70	75	75	75
2	1	1	1	Performans Göstergesi 2.1.1.1	-	0.9	1	1.1	1.1	1.2
2	2	1	1	Performans Göstergesi 2.2.1.1	-	3	5	8	10	13
2	3	1	1	Performans Göstergesi 2.3.1.1	-	5	8	12	15	18

Tablo 7. Performans Göstergeleri Listesi

A	H	PH	PG	Performans Göstergeleri	2013	2014	2015	2016	2017	2018
3	1	1	1	Performans Göstergesi 3.1.1.1	-	3	4	5	6	7
				Sosyal sorumluluk proje sayısı (Adet)						
3	2	1	1	Performans Göstergesi 3.2.1.1	-	-	5	7	7	10
				Süreklili Eğitim Merkezi'ne katılım (Kişi)						
3	2	1	2	Performans Göstergesi 3.2.1.2	-	4	5	6	7	8
				Açılan eğitim programı (Adet)						
3	3	1	1	Performans Göstergesi 3.3.1.1	-	2	2	4	5	6
				Basında çıkan olumlu / olumsuz haber (Adet)						
3	3	1	2	Performans Göstergesi 3.3.1.2	-	100	100	100	100	100
				Kurum itibarı puanı (%)						
3	3	1	3	Performans Göstergesi 3.3.1.3	-	50	65	75	85	100
				Bilginlik / Tanınırlık (%)						
4	1	1	1	Performans Göstergesi 4.1.1.1	-	1	1	1	1	3
				Tamamlanan yeni bina (Adet)						
4	2	1	1	Performans Göstergesi 4.2.1.1	-	40-49	40-49	50-59	50-60	60-79
				LEED standartlarına uygunluk (Puan)						
4	2	1	2	Performans Göstergesi 4.2.1.2	-	-	-	1	1	1
				Engelsiz bina onayı (Adet)						
4	3	1	1	Performans Göstergesi 4.3.1.1	-	10	10	10	10	10
				Kişi başına düşen sosyal alan (m2)						
5	1	1	1	Performans Göstergesi 5.1.1.1	-	+	+	+	+	+
				Stratejik Planın Uygulanması						
5	1	1	2	Performans Göstergesi 5.1.1.2	-	+	+	+	+	+
				İç Kontrol Sisteminin Uygulanması						
5	1	1	3	Performans Göstergesi 5.1.1.3	100	100	100	100	100	100
				Muhasebeleştirme İşlemleri (%)						
5	1	1	4	Performans Göstergesi 5.1.1.4	100	100	100	100	100	100
				Ön Mali Kontrol İşlemleri (%)						
5	1	1	5	Performans Göstergesi 5.1.1.5	100	100	100	100	100	100
				Gelir-Gider Bütçe İşlemleri (%)						
5	1	1	6	Performans Göstergesi 5.1.1.6	-	1	1	1	1	1
				Performans Esaslı Bütçeleme (Adet)						
5	1	1	7	Performans Göstergesi 5.1.1.7	1	1	1	1	1	1
				Faaliyet Raporu (Adet)						
5	1	1	8	Performans Göstergesi 5.1.1.8	-	0,02	0,03	0,03	0,04	0,04
				Bütçe dışı gelirlerin artırılması (Bütçeye Göre %)						
5	2	1	1	Performans Göstergesi 5.2.1.1	+	+	+	+	+	+
				İdari hizmetlerin sürekliliği						
5	2	2	1	Performans Göstergesi 5.2.2.1	+	+	+	+	+	+
				Ortak alanlardan yararlanma sürekliliği						
5	2	3	1	Performans Göstergesi 5.2.3.1	+	+	+	+	+	+
				Personel hakları						
5	2	3	2	Performans Göstergesi 5.2.3.2	-	60	65	70	75	80
				Çalışan memnuniyeti (%)						
5	2	4	1	Performans Göstergesi 5.2.4.1	+	+	+	+	+	+
				Personel kapasite artışı						
5	2	5	1	Performans Göstergesi 5.2.5.1	+	+	+	+	+	+
				Hukuki süreçlerin sürekliliği						
5	3	1	1	Performans Göstergesi 5.3.1.1	-	50	60	75	90	100
				YÖK kalite standartlarına uygunluk (%)						
5	3	1	2	Performans Göstergesi 5.3.1.2	-	300	350	450	550	600
				EFQM öz değerlendirme puanı						
5	3	1	3	Performans Göstergesi 5.3.1.3	-	+	+	+	+	+
				Performans Yönetim Sisteminin Uygulanması						

C- PERFORMANS HEDEF VE GÖSTERGELERİ

1. Performans Hedefi Tablosu

Performans hedefi tablosu her bir performans hedefi için ayrı doldurulur. Amaç ve hedef bölümlerinde performans hedefinin ilgili olduğu stratejik amaç ve hedefe yer verilir.

Performans hedefi bölümünde ilgili performans hedefine yer verilecektir. Açıklamalar kısmında söz konusu hedeflerin belirlenme amaçlarına ve performans hedefinin gerekçelerine kısaca değinilecektir. Daha kapsamlı açıklamalara ise performans programının metin kısmında yer verilecektir. Performans göstergelerine ilişkin kısımda söz konusu performans hedefini ölçmek için belirlenen göstergelere yer verilir.

Faaliyetlere ilişkin bölümde, ilgili performans hedefine ulaşmak için öngörülen faaliyetlere ve bu faaliyetlerin hangi kaynaklardan ve hangi miktarlarda karşılanmasının planlandığına ilişkin bilgilere yer verilir.

2. Faaliyet Maliyetleri Tablosu

Faaliyet maliyetleri tablosu performans programı hazırlık çalışmalarında üst yönetici ve harcama yetkilileri tarafından belirlenen her bir faaliyet için sorumlu birimler tarafından ayrı doldurulacaktır. Aynı faaliyetten sorumlu birden fazla harcama birimi olması halinde her harcama birimince bu tablo ayrı doldurulacak olup mali hizmetler birimlerinde konsolide edilerek tek bir tablo haline getirilecektir.

Bütçe Ödeneği: İlgili faaliyet maliyetinin idare bütçesinden karşılanacak tutarlarını ifade etmektedir.

Döner Sermaye: İlgili faaliyet maliyetinin idare döner sermaye bütçesinden karşılanacak tutarlarını ifade etmektedir.



2018 MALİ YILI PERFORMANS PROGRAMI

Diğer Yurt İçi Kaynaklar: İlgili faaliyet maliyetinin idarenin bütçe ve döner sermaye kaynakları dışında kalan diğer yurt içi kaynaklardan karşılanacak tutarlarını ifade etmektedir.

Yurt Dışı Kaynaklar: Yurtdışı kaynaklardan temin edilip ilgili mevzuatı gereğince bütçeleştirilmeyen ancak faaliyetin finansmanında kullanılan her türlü borç ve hibelerdir.

2018 MALİ YILI PERFORMANS PROGRAMI



PERFORMANS HEDEFİ TABLOSU

İdare Adı	38.98 - BURSA TEKNİK ÜNİVERSİTESİ
Amaç	Ulusal ve Uluslararası Alanda Nitelikli Öğrenci ve Akademisyenler Tarafından Tercih Edilen, Eğitim-Öğretim Kalitesi Yüksek Bir Üniversite Olmak
Hedef	Ulusal ve Uluslararası Eğitime Uygun Lisans ve Lisansüstü Programlarda Eğitim ve Öğretim Kalitesinin Sürekliliğini Sağlamak
Performans Hedefi	Ulusal ve uluslararası eğitime uygun nitelikli diploma programları geliştirmek ve uygulamak
Fen Bilimleri Enstitüsü Müdürlüğü' nde ulusal ve uluslararası eğitime uygun nitelikli diploma programları geliştirmeyi ve uygulamayı ifade eder.	

Performans Göstergeleri		Ölçü Birimi	2016	2017	2018
1	Lisans, yüksek lisans ve doktora programlarının Türkiye Yükseköğretim Yeterlilikler Çerçevesine uygunluğu (%)	Yüzde	45	55	65
2	Akredite edilmiş program sayısı (MÜDEK, ABET, vb. Akreditasyon Kuruluşları tarafından)(Adet)	Adet	0	1	3

Faaliyetler	Kaynak İhtiyacı		
	Bütçe	Bütçe Dışı	Toplam
Genel Toplam	0	0	0



2018 MALİ YILI PERFORMANS PROGRAMI

PERFORMANS HEDEFİ TABLOSU

İdare Adı	38.98 - BURSA TEKNİK ÜNİVERSİTESİ
------------------	-----------------------------------

Amaç	Ulusal ve Uluslararası Alanda Nitelikli Öğrenci ve Akademisyenler Tarafından Tercih Edilen, Eğitim-Öğretim Kalitesi Yüksek Bir Üniversite Olmak
-------------	---

Hedef	Ulusal ve Uluslararası Eğitime Uygun Lisans ve Lisansüstü Programlarda Eğitim ve Öğretim Kalitesinin Sürekliliğini Sağlamak
--------------	---

Performans Hedefi	Üniversitenin yüksek başarı dilimine sahip öğrenciler tarafından tercih edilmesini sağlamak
--------------------------	--

Faaliyet öngörülmeden performans göstergelerine ulaşılmaya çalışılacaktır.

Performans Göstergeleri		Ölçü Birimi	2016	2017	2018
1	Öğrenci memnuniyeti (%)	Yüzde	65	70	75
2	Doluluk oranları (%)	Yüzde	100	100	100
3	Gelen Öğrenci yerleştirme kalite düzeyi	Oran	100	100	100
4	Normal sürede mezun olan Lisans öğrenci oranı (%)	Yüzde	0	60	65
5	Alanında istihdam eden Lisans öğrencisi (%)	Yüzde	0	30	45

Faaliyetler	Kaynak İhtiyacı		
	Bütçe	Bütçe Dışı	Toplam
Genel Toplam	0	0	0

2018 MALİ YILI PERFORMANS PROGRAMI



PERFORMANS HEDEFİ TABLOSU

İdare Adı	38.98 - BURSA TEKNİK ÜNİVERSİTESİ
Amaç	Ulusal ve Uluslararası Alanda Nitelikli Öğrenci ve Akademisyenler Tarafından Tercih Edilen, Eğitim-Öğretim Kalitesi Yüksek Bir Üniversite Olmak
Hedef	Ulusal ve Uluslararası Eğitime Uygun Lisans ve Lisansüstü Programlarda Eğitim ve Öğretim Kalitesinin Sürekliliğini Sağlamak
Performans Hedefi	Lisansüstü programlardan hedeflenen sayıda nitelikli öğrencilerin mezun olmasını sağlamak
2018 yılı sonuna kadar; öğrenci alan lisansüstü programların sayısı, lisansüstü eğitim alan öğrenci sayısı arttırılacaktır.	

Performans Göstergeleri		Ölçü Birimi	2016	2017	2018
1	LÜ mezunlarının toplam mezun sayısına oranı (1/3)	Oran	100	60	50
2	Normal sürede mezun olan YL öğrenci oranı	Yüzde	70	70	70

Faaliyetler		Kaynak İhtiyacı		
		Bütçe	Bütçe Dışı	Toplam
1	Büro Hizmeti Faaliyetleri	28.900	0	28.900
2	Eğitim Faaliyetleri	1.000	0	1.000
Genel Toplam		29.900	0	29.900



2018 MALİ YILI PERFORMANS PROGRAMI

FAALİYET MALİYETLERİ TABLOSU

İdare Adı	38.98 - BURSA TEKNİK ÜNİVERSİTESİ
Performans Hedefi	3 - Lisans üstü programlardan hedeflenen sayıda nitelikli öğrencilerin mezun olmasını sağlamak
Faaliyet Adı	Büro Hizmeti Faaliyetleri
Sorumlu Harcama Birimi veya Birimleri	38.98.04.00 - Fen Bilimleri Enstitüsü
<p>2018 yılı sonuna kadar; öğrenci alan lisansüstü programların sayısı, lisansüstü eğitim alan öğrenci sayısı arttırılacaktır.</p>	

Ekonomik Kod		Ödenek
01	Personel Giderleri	0,00
02	SGK Devlet Primi Giderleri	0,00
03	Mal ve Hizmet Alım Giderleri	28.900,00
04	Faiz Giderleri	0,00
05	Cari Transferler	0,00
06	Sermaye Giderleri	0,00
07	Sermaye Transferleri	0,00
08	Borç verme	0,00
Toplam Bütçe Kaynak İhtiyacı		28.900,00
Bütçe Dışı Kaynak	Döner Sermaye	0,00
	Diğer Yurt İçi	0,00
	Yurt Dışı	0,00
Toplam Bütçe Dışı Kaynak İhtiyacı		0,00
Toplam Kaynak İhtiyacı		28.900,00

2018 MALİ YILI PERFORMANS PROGRAMI



FAALİYET MALİYETLERİ TABLOSU

İdare Adı	38.98 - BURSA TEKNİK ÜNİVERSİTESİ
Performans Hedefi	3 - Lisansüstü programlardan hedeflenen sayıda nitelikli öğrencilerin mezun olmasını sağlamak
Faaliyet Adı	Eğitim Faaliyetleri
Sorumlu Harcama Birimi veya Birimleri	38.98.04.00 - Fen Bilimleri Enstitüsü
<p><i>2018 yılı sonuna kadar; öğrenci alan lisansüstü programların sayısı, lisansüstü eğitim alan öğrenci sayısı arttırılacaktır.</i></p>	

Ekonomik Kod		Ödenek
01	Personel Giderleri	0,00
02	SGK Devlet Primi Giderleri	0,00
03	Mal ve Hizmet Alım Giderleri	1.000,00
04	Faiz Giderleri	0,00
05	Cari Transferler	0,00
06	Sermaye Giderleri	0,00
07	Sermaye Transferleri	0,00
08	Borç verme	0,00
Toplam Bütçe Kaynak İhtiyacı		1.000,00
Bütçe Dışı Kaynak	Döner Sermaye	0,00
	Diğer Yurt İçi	0,00
	Yurt Dışı	0,00
Toplam Bütçe Dışı Kaynak İhtiyacı		0,00
Toplam Kaynak İhtiyacı		1.000,00



2018 MALİ YILI PERFORMANS PROGRAMI

PERFORMANS HEDEFİ TABLOSU

İdare Adı	38.98 - BURSA TEKNİK ÜNİVERSİTESİ
------------------	-----------------------------------

Amaç	Ulusal ve Uluslararası Alanda Nitelikli Öğrenci ve Akademisyenler Tarafından Tercih Edilen, Eğitim-Öğretim Kalitesi Yüksek Bir Üniversite Olmak
Hedef	Ulusal ve Uluslararası Akademik Hareketliliğin Sürekliliğini Sağlamak

Performans Hedefi	Ülkemizin ihtiyacı olan nitelikli akademisyenler yetiştirmek
2018 yılı sonuna kadar; enstitülerimizin ve anabilim dallarının ihtiyaçlarını karşılamak üzere araştırma görevlisi alımı yapılacak, lisansüstü eğitim-öğretim için değişim programı kapsamında öğrencilerimizin bu programları kullanması ve enstitülerimize öğrenci gelmesi sağlanacaktır.	

Performans Göstergeleri		Ölçü Birimi	2016	2017	2018
1	Lisansüstü öğrencilerin akademisyen olma oranı	Oran	15	15	10
2	Farklı üniversitelerde akademisyen olan mezunlar	Adet	3	4	8

Faaliyetler		Kaynak İhtiyacı		
		Bütçe	Bütçe Dışı	Toplam
1	Görevlendirme Faaliyetleri	12.000	0	12.000
Genel Toplam		12.000	0	12.000

2018 MALİ YILI PERFORMANS PROGRAMI



FAALİYET MALİYETLERİ TABLOSU

İdare Adı	38.98 - BURSA TEKNİK ÜNİVERSİTESİ
Performans Hedefi	4 - Ülke mizin ihtiyacı olan nitelikli akademisyenler yetiştirmek
Faaliyet Adı	Görevlendirme Faaliyetleri
Sorumlu Harcama Birimi veya Birimleri	38.98.04.00 - Fen Bilimleri Enstitüsü
<p><i>2018 yılı sonuna kadar; enstitünün ve anabilim dallarının ihtiyaçlarını karşılamak üzere araştırma görevlisi alımı yapılacak, lisansüstü eğitim öğretim için öğrenci değişim programı kapsamında öğrencilerimizin bu programları kullanması ve enstitümüze öğrenci gelmesi sağlanacaktır.</i></p>	

Ekonomik Kod		Ödenek
01	Personel Giderleri	0,00
02	SGK Devlet Primi Giderleri	0,00
03	Mal ve Hizmet Alım Giderleri	12.000,00
04	Faiz Giderleri	0,00
05	Cari Transferler	0,00
06	Sermaye Giderleri	0,00
07	Sermaye Transferleri	0,00
08	Borç verme	0,00
Toplam Bütçe Kaynak İhtiyacı		12.000,00
Bütçe Dışı Kaynak	Döner Sermaye	0,00
	Diğer Yurt İçi	0,00
	Yurt Dışı	0,00
Toplam Bütçe Dışı Kaynak İhtiyacı		0,00
Toplam Kaynak İhtiyacı		12.000,00



2018 MALİ YILI PERFORMANS PROGRAMI

PERFORMANS HEDEFİ TABLOSU

İdare Adı	38.98 - BURSA TEKNİK ÜNİVERSİTESİ
------------------	-----------------------------------

Amaç	Ulusal ve Uluslararası Alanda Nitelikli Öğrenci ve Akademisyenler Tarafından Tercih Edilen, Eğitim-Öğretim Kalitesi Yüksek Bir Üniversite Olmak
Hedef	Ulusal ve Uluslararası Akademik Hareketliliğin Sürekliliğini Sağlamak

Performans Hedefi	Akademik alanda hareketliliği artırmak
Faaliyet öngörülmeden performans göstergelerine ulaşılmaya çalışılacaktır.	

Performans Göstergeleri		Ölçü Birimi	2016	2017	2018
1	Uluslararası akademisyen (Okutman dahil) (Kişi)	Sayı	9	10	11
2	Ziyaretçi akademisyen (giden/gelen) (Kişi)	Sayı	5	7	9
3	Değişim programlarına katılan öğrenci (giden/gelen) (Kişi)	Sayı	8	12	15
4	Uluslararası öğrenci (Kişi)	Adet	78	73	100

Faaliyetler	Kaynak İhtiyacı		
	Bütçe	Bütçe Dışı	Toplam
Genel Toplam	0	0	0

2018 MALİ YILI PERFORMANS PROGRAMI



PERFORMANS HEDEFİ TABLOSU

İdare Adı	38.98 - BURSA TEKNİK ÜNİVERSİTESİ
Amaç	Ulusal ve Uluslararası Alanda Nitelikli Öğrenci ve Akademisyenler Tarafından Tercih Edilen, Eğitim-Öğretim Kalitesi Yüksek Bir Üniversite Olmak
Hedef	Öğrencilerin; Eğitim Teknolojilerini Etkin Kullanmalarını, Kapasitelerini Artırmalarını ve Sosyal Yaşam Kalitelerini Yükseltmelerini Sağlayan Destek Hizmetlerini Sunmak

Performans Hedefi	Fiziki altyapısı yeterli, eğitim teknolojilerini etkin kullanan bir üniversite olmak
2018 yılında 50 adet laboratuvarda eğitim ve araştırma faaliyetlerinin yürütülmesi ve ilerleyen yıllarda ulusal ve uluslararası alanda nitelikli öğrenciler ve akademisyenler tarafından tercih edilen, eğitim-öğretim kalitesi yüksek bir üniversite olmak amaçlanmaktadır. Bu minvalde fiziki altyapısı yeterli, eğitim teknolojilerini etkin kullanan bir üniversite olmak için araştırma çalışmalarının sürekliliğini sağlamak esastır.	

Performans Göstergeleri		Ölçü Birimi	2016	2017	2018
1	Akıllı sınıf (Adet)	Adet	25	35	35
2	Bilgisayar başına düşen öğrenci (Kişi)	Sayı	4	5	5
3	Eğitim Laboratuvarı Kullanımı (%)	Yüzde	70	70	70
4	Ortalama sınıf mevcudu (Kişi)	Sayı	40	40	40
5	Öğrenci memnuniyeti (Fiziki Yapı)	Oran	60	70	75

Faaliyetler		Kaynak İhtiyacı		
		Bütçe	Bütçe Dışı	Toplam
1	Laboratuvar Faaliyetleri	2.241.000	0	2.241.000
Genel Toplam		2.241.000	0	2.241.000



2018 MALİ YILI PERFORMANS PROGRAMI

FAALİYET MALİYETLERİ TABLOSU

İdare Adı	38.98 - BURSA TEKNİK ÜNİVERSİTESİ
Performans Hedefi	6 - Fiziki altyapısı yeterli, eğitim teknolojilerini etkin kullanan bir üniversite olmak
Faaliyet Adı	Laboratuvar Faaliyetleri
Sorumlu Harcama Birimi veya Birimleri	38.98.04.56 - Orman Fakültesi , 38.98.04.66 - Doğa Bilimleri, Mimarlık ve Mühendislik Fakültesi , 38.98.09.04 - İdari ve Mali İşler Daire Başkanlığı
<p><i>Orman Fakültesi,Doğa Bilimleri Mimarlık ve Mühendislik Fakültesi, Araştırma Merkezleri ve İdari ve Mali İşler Daire Başkanlığı tarafından çağdaş ve araştırmaya dönük bilimsel faaliyetlerin sürekliliğini sağlamak amacıyla yürütülen laboratuvar faaliyetleridir.</i></p>	

Ekonomik Kod		Ödenek
01	Personel Giderleri	0,00
02	SGK Devlet Primi Giderleri	0,00
03	Mal ve Hizmet Alım Giderleri	543.000,00
04	Faiz Giderleri	0,00
05	Cari Transferler	0,00
06	Sermaye Giderleri	1.698.000,00
07	Sermaye Transferleri	0,00
08	Borç verme	0,00
Toplam Bütçe Kaynak İhtiyacı		2.241.000,00
Bütçe Dışı Kaynak	Döner Sermaye	0,00
	Diğer Yurt İçi	0,00
	Yurt Dışı	0,00
Toplam Bütçe Dışı Kaynak İhtiyacı		0,00
Toplam Kaynak İhtiyacı		2.241.000,00

2018 MALİ YILI PERFORMANS PROGRAMI



PERFORMANS HEDEFİ TABLOSU

İdare Adı	38.98 - BURSA TEKNİK ÜNİVERSİTESİ
Amaç	Ulusal ve Uluslararası Alanda Nitelikli Öğrenci ve Akademisyenler Tarafından Tercih Edilen, Eğitim-Öğretim Kalitesi Yüksek Bir Üniversite Olmak
Hedef	Öğrencilerin; Eğitim Teknolojilerini Etkin Kullanmalarını, Kapasitelerini Artırmalarını ve Sosyal Yaşam Kalitelerini Yükseltmelerini Sağlayan Destek Hizmetlerini Sunmak
Performans Hedefi	Yabancı dil yeterlilik düzeyinin artırılmasını sağlamak
Üniversitemiz Yabancı Diller Yüksekokulu Müdürlüğü Pearson Assured Şirketi ile akreditasyon işlemi yapmıştır. Akreditasyon işlemi ve performans hedefine ilişkin faaliyetler geliştirilip devam edilecektir.	

Performans Göstergeleri		Ölçü Birimi	2016	2017	2018
1	İngilizce yeterlilik sınavında başarılı olan öğrenci (%)	Yüzde	80	80	80

Faaliyetler	Kaynak İhtiyacı		
	Bütçe	Bütçe Dışı	Toplam
Genel Toplam	0	0	0



2018 MALİ YILI PERFORMANS PROGRAMI

PERFORMANS HEDEFİ TABLOSU

İdare Adı	38.98 - BURSA TEKNİK ÜNİVERSİTESİ
------------------	-----------------------------------

Amaç	Ulusal ve Uluslararası Alanda Nitelikli Öğrenci ve Akademisyenler Tarafından Tercih Edilen, Eğitim-Öğretim Kalitesi Yüksek Bir Üniversite Olmak
Hedef	Öğrencilerin; Eğitim Teknolojilerini Etkin Kullanmalarını, Kapasitelerini Artırmalarını ve Sosyal Yaşam Kalitelerini Yükseltmelerini Sağlayan Destek Hizmetlerini Sunmak

Performans Hedefi	Kapasite ve sosyal yaşam kalitesi yüksek bir öğrenci profilini sağlamak
Öğrencilerin bilimsel etkinliklere ve öğrenci kulüplerine katılımlarının sağlanarak öğrencilerin sosyal yaşam kalite düzeyinin artırılmasına yardımcı olmak hedeflenmektedir.	

Performans Göstergeleri		Ölçü Birimi	2016	2017	2018
1	Öğrenci kulüpleri (Adet)	Adet	39	40	42
2	Öğrenci kulüplerine katılım (%)	Yüzde	60	70	40
3	Kütüphanedeki dokümantasyon sayısındaki artış (%)	Yüzde	60	40	30
4	Kütüphane kullanımı (%)	Yüzde	65	65	65
5	Yemekhane kullanımı (%)	Yüzde	90	90	90
6	Öğrenci memnuniyeti (%)	Yüzde	75	75	75
7	Sosyal,Sportif ve Kültürel etkinliklere katılım	Adet	10	15	20

Faaliyetler		Kaynak İhtiyacı		
		Bütçe	Bütçe Dışı	Toplam
1	Bilişim Faaliyetleri	12.000	0	12.000
2	İhale Faaliyetleri	23.000	0	23.000
3	Yayın ve Matbaa Faaliyetleri	415.000	0	415.000
4	Öğrenci Kulüp ve Etkinlik Faaliyetleri	91.600	0	91.600
5	Sağlıklı ve Dengeli Yaşama Faaliyetleri	127.000	0	127.000
Genel Toplam		668.600	0	668.600

2018 MALİ YILI PERFORMANS PROGRAMI



FAALİYET MALİYETLERİ TABLOSU

İdare Adı	38.98 - BURSA TEKNİK ÜNİVERSİTESİ
Performans Hedefi	8 - Kapasite ve sosyal yaşam kalitesi yüksek bir öğrenci profilini sağlamak
Faaliyet Adı	Bilişim Faaliyetleri
Sorumlu Harcama Birimi veya Birimleri	38.98.09.06 - Kütüphane ve Dokümantasyon Daire Başkanlığı
<i>Bilgiye abonelik ve yazılım alımları yapılacaktır.</i>	

Ekonomik Kod		Ödenek
01	Personel Giderleri	0,00
02	SGK Devlet Primi Giderleri	0,00
03	Mal ve Hizmet Alım Giderleri	12.000,00
04	Faiz Giderleri	0,00
05	Cari Transferler	0,00
06	Sermaye Giderleri	0,00
07	Sermaye Transferleri	0,00
08	Borç verme	0,00
Toplam Bütçe Kaynak İhtiyacı		12.000,00
Bütçe Dışı Kaynak	Döner Sermaye	0,00
	Diğer Yurt İçi	0,00
	Yurt Dışı	0,00
Toplam Bütçe Dışı Kaynak İhtiyacı		0,00
Toplam Kaynak İhtiyacı		12.000,00



2018 MALİ YILI PERFORMANS PROGRAMI

FAALİYET MALİYETLERİ TABLOSU

İdare Adı	38.98 - BURSA TEKNİK ÜNİVERSİTESİ
Performans Hedefi	8 - Kapasite ve sosyal yaşam kalitesi yüksek bir öğrenci profilini sağlamak
Faaliyet Adı	İhale Faaliyetleri
Sorumlu Harcama Birimi veya Birimleri	38.98.09.05 - Personel Daire Başkanlığı , 38.98.09.06 - Kütüphane ve Dokümantasyon Daire Başkanlığı
<p><i>İhtiyaç duyulan öğretim üyesi alımı yapılarak öğrenci memnuniyetinin artırılması hedeflenmektedir.</i></p>	

Ekonomik Kod		Ödenek
01	Personel Giderleri	0,00
02	SGK Devlet Primi Giderleri	0,00
03	Mal ve Hizmet Alım Giderleri	23.000,00
04	Faiz Giderleri	0,00
05	Cari Transferler	0,00
06	Sermaye Giderleri	0,00
07	Sermaye Transferleri	0,00
08	Borç verme	0,00
Toplam Bütçe Kaynak İhtiyacı		23.000,00
Bütçe Dışı Kaynak	Döner Sermaye	0,00
	Diğer Yurt İçi	0,00
	Yurt Dışı	0,00
Toplam Bütçe Dışı Kaynak İhtiyacı		0,00
Toplam Kaynak İhtiyacı		23.000,00

2018 MALİ YILI PERFORMANS PROGRAMI



FAALİYET MALİYETLERİ TABLOSU

İdare Adı	38.98 - BURSA TEKNİK ÜNİVERSİTESİ
Performans Hedefi	8 - Kapasite ve sosyal yaşam kalitesi yüksek bir öğrenci profilini sağlamak
Faaliyet Adı	Yayın ve Matbaa Faaliyetleri
Sorumlu Harcama Birimi veya Birimleri	38.98.09.06 - Kütüphane ve Dokümantasyon Daire Başkanlığı
<i>Yayın alımları ve matbaa işleri sağlanacaktır.</i>	

Ekonomik Kod		Ödenek
01	Personel Giderleri	0,00
02	SGK Devlet Primi Giderleri	0,00
03	Mal ve Hizmet Alım Giderleri	15.000,00
04	Faiz Giderleri	0,00
05	Cari Transferler	0,00
06	Sermaye Giderleri	400.000,00
07	Sermaye Transferleri	0,00
08	Borç verme	0,00
Toplam Bütçe Kaynak İhtiyacı		415.000,00
Bütçe Dışı Kaynak	Döner Sermaye	0,00
	Diğer Yurt İçi	0,00
	Yurt Dışı	0,00
Toplam Bütçe Dışı Kaynak İhtiyacı		0,00
Toplam Kaynak İhtiyacı		415.000,00



2018 MALİ YILI PERFORMANS PROGRAMI

FAALİYET MALİYETLERİ TABLOSU

İdare Adı	38.98 - BURSA TEKNİK ÜNİVERSİTESİ
Performans Hedefi	8 - Kapasite ve sosyal yaşam kalitesi yüksek bir öğrenci profilini sağlamak
Faaliyet Adı	Öğrenci Kulüp ve Etkinlik Faaliyetleri
Sorumlu Harcama Birimi veya Birimleri	38.98.09.07 - Sağlık, Kültür ve Spor Daire Başkanlığı
<p><i>Öğrencilerin bilimsel etkinliklere ve öğrenci konseyi toplantılarına katılımını sağlayarak Üniversitenin tanıtımına ve gelişimine yardımcı olmak ve gelir düzeyi düşük ve başarılı öğrencilerin boş zamanlarını değerlendirmeleri ve maddi kazanç elde etmelerini sağlayarak öğrencilere maddi katkıda bulunmak hedeflenmektedir.</i></p>	

Ekonomik Kod		Ödenek
01	Personel Giderleri	89.000,00
02	SGK Devlet Primi Giderleri	0,00
03	Mal ve Hizmet Alım Giderleri	2.600,00
04	Faiz Giderleri	0,00
05	Cari Transferler	0,00
06	Sermaye Giderleri	0,00
07	Sermaye Transferleri	0,00
08	Borç verme	0,00
Toplam Bütçe Kaynak İhtiyacı		91.600,00
Bütçe Dışı Kaynak	Döner Sermaye	0,00
	Diğer Yurt İçi	0,00
	Yurt Dışı	0,00
Toplam Bütçe Dışı Kaynak İhtiyacı		0,00
Toplam Kaynak İhtiyacı		91.600,00

2018 MALİ YILI PERFORMANS PROGRAMI



FAALİYET MALİYETLERİ TABLOSU

İdare Adı	38.98 - BURSA TEKNİK ÜNİVERSİTESİ
Performans Hedefi	8 - Kapasite ve sosyal yaşam kalitesi yüksek bir öğrenci profilini sağlamak
Faaliyet Adı	Sağlıklı ve Dengeli Yaşama Faaliyetleri
Sorumlu Harcama Birimi veya Birimleri	38.98.09.07 - Sağlık, Kültür ve Spor Daire Başkanlığı
<p><i>Öğrencilerin resmi tatil günleri bayramlar hariç diğer günlerde öğle yemeği ihtiyacını karşılamak, öğrencilerin spor malzemeleri ve giyeceklerini temin etmek ve personelimizin ve Öğrencilerimizin tıbbi malzeme ihtiyacını karşılamak amacı hedeflenmiştir.</i></p>	

Ekonomik Kod		Ödenek
01	Personel Giderleri	0,00
02	SGK Devlet Primi Giderleri	0,00
03	Mal ve Hizmet Alım Giderleri	127.000,00
04	Faiz Giderleri	0,00
05	Cari Transferler	0,00
06	Sermaye Giderleri	0,00
07	Sermaye Transferleri	0,00
08	Borç verme	0,00
Toplam Bütçe Kaynak İhtiyacı		127.000,00
Bütçe Dışı Kaynak	Döner Sermaye	0,00
	Diğer Yurt İçi	0,00
	Yurt Dışı	0,00
Toplam Bütçe Dışı Kaynak İhtiyacı		0,00
Toplam Kaynak İhtiyacı		127.000,00



2018 MALİ YILI PERFORMANS PROGRAMI

PERFORMANS HEDEFİ TABLOSU

İdare Adı	38.98 - BURSA TEKNİK ÜNİVERSİTESİ
------------------	-----------------------------------

Amaç	Uluslararası Toplumun, Ülkemizin ve Sanayimizin Kalkınmasına Hizmet Edecek Araştırmalar Yapmak
-------------	--

Hedef	Ülkemizin Kalkınmasına Hizmet Edecek Araştırmalar Yapmak
--------------	--

Performans Hedefi	Akademik araştırmaların sayısını artırmak
--------------------------	--

Bilimsel Araştırmalar Projeleri Birimi personel sayısında artış ve akademik çalışmaların sayısını arttıracığından dolayı maliyetler yükselecektir. Bu çerçevede Yurtdışı görevlendirmeler için 161.000 TL ödeneğe ihtiyaç duyulmaktadır.

Performans Göstergeleri		Ölçü Birimi	2016	2017	2018
1	Uluslararası indekslerde taranan dergilerdeki yayınlar (Adet)	Adet	1	1	1

Faaliyetler		Kaynak İhtiyacı		
		Bütçe	Bütçe Dışı	Toplam
1	Eğitime İlişkin Araştırma Faaliyetleri	161.000	0	161.000
Genel Toplam		161.000	0	161.000

2018 MALİ YILI PERFORMANS PROGRAMI



FAALİYET MALİYETLERİ TABLOSU

İdare Adı	38.98 - BURSA TEKNİK ÜNİVERSİTESİ
Performans Hedefi	9 - Akademik araştırmaların sayısını artırmak
Faaliyet Adı	Eğitime İlişkin Araştırma Faaliyetleri
Sorumlu Harcama Birimi veya Birimleri	38.98.09.01 - Özel Kalem (Rektörlük)
<p><i>Bilimsel Araştırmalar Projeleri Birimi personel sayısında artış ve akademik çalışmaların sayısını arttıracığından dolayı maliyetler yükselecektir. Bu çerçevede Yurtdışı görevlendirmeler için 161.000.-TL ödeneye ihtiyaç duyulmaktadır.</i></p>	

Ekonomik Kod		Ödenek
01	Personel Giderleri	0,00
02	SGK Devlet Primi Giderleri	0,00
03	Mal ve Hizmet Alım Giderleri	161.000,00
04	Faiz Giderleri	0,00
05	Cari Transferler	0,00
06	Sermaye Giderleri	0,00
07	Sermaye Transferleri	0,00
08	Borç verme	0,00
Toplam Bütçe Kaynak İhtiyacı		161.000,00
Bütçe Dışı Kaynak	Döner Sermaye	0,00
	Diğer Yurt İçi	0,00
	Yurt Dışı	0,00
Toplam Bütçe Dışı Kaynak İhtiyacı		0,00
Toplam Kaynak İhtiyacı		161.000,00



2018 MALİ YILI PERFORMANS PROGRAMI

PERFORMANS HEDEFİ TABLOSU

İdare Adı	38.98 - BURSA TEKNİK ÜNİVERSİTESİ
------------------	-----------------------------------

Amaç	Uluslararası Toplumun, Ülkemizin ve Sanayimizin Kalkınmasına Hizmet Edecek Araştırmalar Yapmak
-------------	--

Hedef	Sanayimizin Dünya Çapında Rekabet Edebiliğini Artırmak İçin Teknolojik Destek Vermek, Araştırma Geliştirme Platformu Oluşturmak
--------------	---

Performans Hedefi	Akademik çalışmalar ile sanayi sektöründe gelişmeyi sağlamak
--------------------------	---

Faaliyet öngörülmeden performans göstergelerine ulaşılmaya çalışılacaktır.

Performans Göstergeleri		Ölçü Birimi	2016	2017	2018
1	Sanayi ortaklı projesi (Adet)	Adet	8	10	13

Faaliyetler	Kaynak İhtiyacı		
	Bütçe	Bütçe Dışı	Toplam
Genel Toplam	0	0	0

2018 MALİ YILI PERFORMANS PROGRAMI



PERFORMANS HEDEFİ TABLOSU

İdare Adı	38.98 - BURSA TEKNİK ÜNİVERSİTESİ
------------------	-----------------------------------

Amaç	Uluslararası Toplumun, Ülkemizin ve Sanayimizin Kalkınmasına Hizmet Edecek Araştırmalar Yapmak
-------------	--

Hedef	Araştırmalar İçin Gerekli Finansal Kaynakları ve Alt Yapıyı Geliştirmek
--------------	---

Performans Hedefi	Araştırma altyapısını geliştirmek
--------------------------	--

Faaliyet öngörülmeyen performans göstergelerine ulaşmaya çalışılacaktır.

Performans Göstergeleri		Ölçü Birimi	2016	2017	2018
1	Araştırma projesi (Adet)	Adet	12	15	18

Faaliyetler	Kaynak İhtiyacı		
	Bütçe	Bütçe Dışı	Toplam
Genel Toplam	0	0	0



2018 MALİ YILI PERFORMANS PROGRAMI

PERFORMANS HEDEFİ TABLOSU

İdare Adı	38.98 - BURSA TEKNİK ÜNİVERSİTESİ
------------------	-----------------------------------

Amaç	Toplumun Yaşam Kalitesini Arttıracak Hizmetler Geliştiren, İtibarı Yüksek, Saygın Bir Üniversite Olmak
-------------	--

Hedef	Toplumun İhtiyaç Duyduğu Alanlarda Sosyal Sorumluluk Projeleri Gerçekleştirmek
--------------	--

Performans Hedefi	Sosyal sorumluluk projelerinde destek sağlamak
Faaliyet öngörülmeden performans göstergelerine ulaşılmaya çalışılacaktır	

Performans Göstergeleri		Ölçü Birimi	2016	2017	2018
1	Sosyal sorumluluk proje sayısı (Adet)	Adet	5	6	7

Faaliyetler	Kaynak İhtiyacı		
	Bütçe	Bütçe Dışı	Toplam
Genel Toplam	0	0	0

2018 MALİ YILI PERFORMANS PROGRAMI



PERFORMANS HEDEFİ TABLOSU

İdare Adı	38.98 - BURSA TEKNİK ÜNİVERSİTESİ
Amaç	Toplumun Yaşam Kalitesini Arttıracak Hizmetler Geliştiren, İtibarı Yüksek, Saygın Bir Üniversite Olmak
Hedef	Toplumun İhtiyacı Olan Alanlarda Sürekli Eğitim ve Mesleki Eğitim Programları Düzenlemek
Performans Hedefi	Toplumun eğitim taleplerini değerlendirmek
Faaliyet öngörülmeden performans göstergelerine ulaşmaya çalışılacaktır.	

Performans Göstergeleri		Ölçü Birimi	2016	2017	2018
1	Açılan eğitim programı (Adet)	Adet	6	7	8
2	Sürekli Eğitim Merkezi'ne Katılım	Adet	7	7	10

Faaliyetler	Kaynak İhtiyacı		
	Bütçe	Bütçe Dışı	Toplam
Genel Toplam	0	0	0



2018 MALİ YILI PERFORMANS PROGRAMI

PERFORMANS HEDEFİ TABLOSU

İdare Adı	38.98 - BURSA TEKNİK ÜNİVERSİTESİ
------------------	-----------------------------------

Amaç	Toplumun Yaşam Kalitesini Arttıracak Hizmetler Geliştiren, İtibarı Yüksek, Saygın Bir Üniversite Olmak
Hedef	Kurumun İmaj ve İtibarını Arttıracak Tanıtım ve Halkla İlişkiler Etkinlikleri Düzenlemek

Performans Hedefi	Kurumun imaj ve itibarını arttırmak
Özel Kalem Rektörlük personel sayısında ve Temsil,Tanıtma Giderlerinde artış ve olacağından dolayı maliyetler yükselecektir.Bu çerçevede Telefon Abonelik ve kullanım ücretleri için 9.000 TL,Bilgiye abonelik ve erişim giderleri için 43.000TL,Temsil Ağırılama,Tören,Fuar,Organizasyon giderleri için 12.000 TL, Tanıtım,Ağırılama,Tören,Fuar,Organizasyon giderleri için 12.000 TL ödeneğe ihtiyaç duyulmaktadır.	

Performans Göstergeleri		Ölçü Birimi	2016	2017	2018
1	Basında çıkan olumlu / olumsuz haber (Adet)	Adet	4	5	6
2	Kurum itibar puanı (%)	Yüzde	100	100	100
3	Bilinirlik / Tanınırılık (%)	Yüzde	75	85	100

Faaliyetler	Kaynak İhtiyacı		
	Bütçe	Bütçe Dışı	Toplam
1 İletişim Faaliyetleri	52.000	0	52.000
2 Temsil ve Tanıtım Faaliyetleri	24.000	0	24.000
Genel Toplam	76.000	0	76.000

2018 MALİ YILI PERFORMANS PROGRAMI



FAALİYET MALİYETLERİ TABLOSU

İdare Adı	38.98 - BURSA TEKNİK ÜNİVERSİTESİ
Performans Hedefi	14 - Kurumun imaj ve itibarını arttırmak
Faaliyet Adı	İletişim Faaliyetleri
Sorumlu Harcama Birimi veya Birimleri	38.98.09.01 - Özel Kalem (Rektörlük)
<p><i>Telefon Abonelik ve kullanım ücretleri için 9.000 TL, Bilgiye abonelik ve erişim giderleri için 43.000 TL ödeneye ihtiyaç vardır.</i></p>	

Ekonomik Kod		Ödenek
01	Personel Giderleri	0,00
02	SGK Devlet Primi Giderleri	0,00
03	Mal ve Hizmet Alım Giderleri	52.000,00
04	Faiz Giderleri	0,00
05	Cari Transferler	0,00
06	Sermaye Giderleri	0,00
07	Sermaye Transferleri	0,00
08	Borç verme	0,00
Toplam Bütçe Kaynak İhtiyacı		52.000,00
Bütçe Dışı Kaynak	Döner Sermaye	0,00
	Diğer Yurt İçi	0,00
	Yurt Dışı	0,00
Toplam Bütçe Dışı Kaynak İhtiyacı		0,00
Toplam Kaynak İhtiyacı		52.000,00



2018 MALİ YILI PERFORMANS PROGRAMI

FAALİYET MALİYETLERİ TABLOSU

İdare Adı	38.98 - BURSA TEKNİK ÜNİVERSİTESİ
Performans Hedefi	14 - Kurumun imaj ve itibarını arttırmak
Faaliyet Adı	Temsil ve Tanıtım Faaliyetleri
Sorumlu Harcama Birimi veya Birimleri	38.98.09.01 - Özel Kalem (Rektörlük)
<p><i>Temsil Ağırlandırma, Tören, Fuar, Organizasyon giderleri için 12.000 TL, Tanıtım, Ağırlandırma, Tören, Fuar ,Organizasyon giderleri için 12.000 TL ödeneye ihtiyaç vardır.</i></p>	

Ekonomik Kod		Ödenek
01	Personel Giderleri	0,00
02	SGK Devlet Primi Giderleri	0,00
03	Mal ve Hizmet Alım Giderleri	24.000,00
04	Faiz Giderleri	0,00
05	Cari Transferler	0,00
06	Sermaye Giderleri	0,00
07	Sermaye Transferleri	0,00
08	Borç verme	0,00
Toplam Bütçe Kaynak İhtiyacı		24.000,00
Bütçe Dışı Kaynak	Döner Sermaye	0,00
	Diğer Yurt İçi	0,00
	Yurt Dışı	0,00
Toplam Bütçe Dışı Kaynak İhtiyacı		0,00
Toplam Kaynak İhtiyacı		24.000,00

2018 MALİ YILI PERFORMANS PROGRAMI



PERFORMANS HEDEFİ TABLOSU

İdare Adı	38.98 - BURSA TEKNİK ÜNİVERSİTESİ
------------------	-----------------------------------

Amaç	Sürdürülebilir, Yaşanabilir, Engelsiz ve İşlevsel Bir Yerleşkeye Sahip Olmak
-------------	--

Hedef	Yeni Yerleşke İnşaatlarını Planlanan Süre İçinde Tamamlamak
--------------	---

Performans Hedefi	Üniversite Kampüs Mülkiyeti Oluşturmak
--------------------------	---

Kamulaştırma İşlemleri (Üniversitemiz Merkez Kampüsü - Bursa İli, Kestel İlçesi, Çataltepe Mevkii)

Performans Göstergeleri		Ölçü Birimi	2016	2017	2018
1	Tamamlanan yeni bina (Adet)	Adet	1	1	1

Faaliyetler		Kaynak İhtiyacı		
		Bütçe	Bütçe Dışı	Toplam
1	Kamulaştırma Faaliyetleri	2.000	0	2.000
Genel Toplam		2.000	0	2.000



2018 MALİ YILI PERFORMANS PROGRAMI

FAALİYET MALİYETLERİ TABLOSU

İdare Adı	38.98 - BURSA TEKNİK ÜNİVERSİTESİ
Performans Hedefi	15 - Üniversite Kampüs Mülkiyeti Oluşturmak
Faaliyet Adı	Kamulaştırma Faaliyetleri
Sorumlu Harcama Birimi veya Birimleri	38.98.09.09 - Yapı İşleri ve Teknik Daire Başkanlığı
<i>Arazi Alımı ve Kamulaştırma Giderleri</i>	

Ekonomik Kod		Ödenek
01	Personel Giderleri	0,00
02	SGK Devlet Primi Giderleri	0,00
03	Mal ve Hizmet Alım Giderleri	0,00
04	Faiz Giderleri	0,00
05	Cari Transferler	0,00
06	Sermaye Giderleri	2.000,00
07	Sermaye Transferleri	0,00
08	Borç verme	0,00
Toplam Bütçe Kaynak İhtiyacı		2.000,00
Bütçe Dışı Kaynak	Döner Sermaye	0,00
	Diğer Yurt İçi	0,00
	Yurt Dışı	0,00
Toplam Bütçe Dışı Kaynak İhtiyacı		0,00
Toplam Kaynak İhtiyacı		2.000,00

2018 MALİ YILI PERFORMANS PROGRAMI



PERFORMANS HEDEFİ TABLOSU

İdare Adı	38.98 - BURSA TEKNİK ÜNİVERSİTESİ
Amaç	Sürdürülebilir, Yaşanabilir, Engelsiz ve İşlevsel Bir Yerleşkeye Sahip Olmak
Hedef	Yerleşkeleri; Sürdürülebilir, Çevreye Duyarlı ve Engelsiz Bina Standartlarına Uygun Olarak Mekansal Bütünlüğü Sağlamak
Performans Hedefi	Yerleşkelerin Fiziki Mekan Bütünlüğünü Sağlamak
Proje Giderleri, Müteahhithlik Giderleri, İlan Giderleri, Makine Teçh. Bakım Onarım Giderleri, Büro Bakım Onarım Giderleri, Okul Bakım Onarım Giderleri, Gayrimenkul Büyük Bakım ve Onarım Giderleri, Diğer Tüketim Mal ve Malz. Alımları	

Performans Göstergeleri		Ölçü Birimi	2016	2017	2018
1	LEED standartlarına uygunluk (Puan)	Sayı	50	60	70
2	Engelsiz bina onayı	Adet	1	1	1

Faaliyetler		Kaynak İhtiyacı		
		Bütçe	Bütçe Dışı	Toplam
1	Bakım Onarım Faaliyetleri	516.700	0	516.700
2	İhale Faaliyetleri	14.300	0	14.300
3	İnşaat Yapım Faaliyetleri	17.200.000	0	17.200.000
Genel Toplam		17.731.000	0	17.731.000



2018 MALİ YILI PERFORMANS PROGRAMI

FAALİYET MALİYETLERİ TABLOSU

İdare Adı	38.98 - BURSA TEKNİK ÜNİVERSİTESİ
Performans Hedefi	16 - Yerleşkelerin Fiziki Mekan Bütünlüğünü Sağlamak
Faaliyet Adı	Bakım Onarım Faaliyetleri
Sorumlu Harcama Birimi veya Birimleri	38.98.09.09 - Yapı İşleri ve Teknik Daire Başkanlığı
<i>Mevcut Yapıların Bakım ve Onarım Giderleri</i>	

Ekonomik Kod		Ödenek
01	Personel Giderleri	0,00
02	SGK Devlet Primi Giderleri	0,00
03	Mal ve Hizmet Alım Giderleri	116.700,00
04	Faiz Giderleri	0,00
05	Cari Transferler	0,00
06	Sermaye Giderleri	400.000,00
07	Sermaye Transferleri	0,00
08	Borç verme	0,00
Toplam Bütçe Kaynak İhtiyacı		516.700,00
Bütçe Dışı Kaynak	Döner Sermaye	0,00
	Diğer Yurt İçi	0,00
	Yurt Dışı	0,00
Toplam Bütçe Dışı Kaynak İhtiyacı		0,00
Toplam Kaynak İhtiyacı		516.700,00

2018 MALİ YILI PERFORMANS PROGRAMI



FAALİYET MALİYETLERİ TABLOSU

İdare Adı	38.98 - BURSA TEKNİK ÜNİVERSİTESİ
Performans Hedefi	16 - Yerleşkelerin Fiziki Mekan Bütünlüğünü Sağlamak
Faaliyet Adı	İhale Faaliyetleri
Sorumlu Harcama Birimi veya Birimleri	38.98.09.09 - Yapı İşleri ve Teknik Daire Başkanlığı
<i>İhalelere ilişkin ilan giderleri</i>	

Ekonomik Kod		Ödenek
01	Personel Giderleri	0,00
02	SGK Devlet Primi Giderleri	0,00
03	Mal ve Hizmet Alım Giderleri	14.300,00
04	Faiz Giderleri	0,00
05	Cari Transferler	0,00
06	Sermaye Giderleri	0,00
07	Sermaye Transferleri	0,00
08	Borç verme	0,00
Toplam Bütçe Kaynak İhtiyacı		14.300,00
Bütçe Dışı Kaynak	Döner Sermaye	0,00
	Diğer Yurt İçi	0,00
	Yurt Dışı	0,00
Toplam Bütçe Dışı Kaynak İhtiyacı		0,00
Toplam Kaynak İhtiyacı		14.300,00



2018 MALİ YILI PERFORMANS PROGRAMI

FAALİYET MALİYETLERİ TABLOSU

İdare Adı	38.98 - BURSA TEKNİK ÜNİVERSİTESİ
Performans Hedefi	16 - Yerleşkelerin Fiziki Mekan Bütünlüğünü Sağlamak
Faaliyet Adı	İnşaat Yapım Faaliyetleri
Sorumlu Harcama Birimi veya Birimleri	38.98.09.01 - Özel Kalem (Rektörlük) , 38.98.09.09 - Yapı İşleri ve Teknik Daire Başkanlığı
<i>İnşaat Projeleri ile Projelerin Tatbikat İşlemleri</i>	

Ekonomik Kod		Ödenek
01	Personel Giderleri	0,00
02	SGK Devlet Primi Giderleri	0,00
03	Mal ve Hizmet Alım Giderleri	0,00
04	Faiz Giderleri	0,00
05	Cari Transferler	0,00
06	Sermaye Giderleri	17.200.000,00
07	Sermaye Transferleri	0,00
08	Borç verme	0,00
Toplam Bütçe Kaynak İhtiyacı		17.200.000,00
Bütçe Dışı Kaynak	Döner Sermaye	0,00
	Diğer Yurt İçi	0,00
	Yurt Dışı	0,00
Toplam Bütçe Dışı Kaynak İhtiyacı		0,00
Toplam Kaynak İhtiyacı		17.200.000,00

2018 MALİ YILI PERFORMANS PROGRAMI



PERFORMANS HEDEFİ TABLOSU

İdare Adı	38.98 - BURSA TEKNİK ÜNİVERSİTESİ
Amaç	Sürdürülebilir, Yaşanabilir, Engelsiz ve İşlevsel Bir Yerleşkeye Sahip Olmak
Hedef	Yerleşke İçinde Yeterli Sosyal Donatı Alanları İnşa Etmek
Performans Hedefi	Öğrencilerin Sosyal Donatı Kullanımlarını Artırmak
Öğrenci kulüplerinin etkinlikleri, faaliyetlerimizle beraber performans göstergelerimizdeki değerlere ulaşmaya çalışılarak, sürdürülebilir olması sağlanacaktır.	

Performans Göstergeleri		Ölçü Birimi	2016	2017	2018
1	Kişi başına düşen sosyal alan (m ²)	Metrekare	10	10	10

Faaliyetler		Kaynak İhtiyacı		
		Bütçe	Bütçe Dışı	Toplam
1	Öğrenci Kulüp ve Etkinlik Faaliyetleri	12.800	0	12.800
Genel Toplam		12.800	0	12.800



2018 MALİ YILI PERFORMANS PROGRAMI

FAALİYET MALİYETLERİ TABLOSU

İdare Adı	38.98 - BURSA TEKNİK ÜNİVERSİTESİ
Performans Hedefi	17 - Öğrencilerin Sosyal Donatı Kullanımlarını Artırmak
Faaliyet Adı	Öğrenci Kulüp ve Etkinlik Faaliyetleri
Sorumlu Harcama Birimi veya Birimleri	38.98.09.10 - Öğrenci İşleri Daire Başkanlığı , 38.98.09.07 - Sağlık, Kültür ve Spor Daire Başkanlığı
<p><i>Öğrenci kulüplerinin etkinlikleri, faaliyetlerimizle beraber performans göstergelerimizdeki değerlere ulaşmaya çalışılarak, sürdürülebilir olması sağlanacaktır.</i></p>	

Ekonomik Kod		Ödenek
01	Personel Giderleri	0,00
02	SGK Devlet Primi Giderleri	0,00
03	Mal ve Hizmet Alım Giderleri	12.800,00
04	Faiz Giderleri	0,00
05	Cari Transferler	0,00
06	Sermaye Giderleri	0,00
07	Sermaye Transferleri	0,00
08	Borç verme	0,00
Toplam Bütçe Kaynak İhtiyacı		12.800,00
Bütçe Dışı Kaynak	Döner Sermaye	0,00
	Diğer Yurt İçi	0,00
	Yurt Dışı	0,00
Toplam Bütçe Dışı Kaynak İhtiyacı		0,00
Toplam Kaynak İhtiyacı		12.800,00

2018 MALİ YILI PERFORMANS PROGRAMI



PERFORMANS HEDEFİ TABLOSU

İdare Adı	38.98 - BURSA TEKNİK ÜNİVERSİTESİ
Amaç	Mükemmelliği Hedefleyen Kurumsal Yapının Sürekliliğini Sağlamak
Hedef	Strateji Geliştirme Unsurlarında Bütünlüğün Korunmasını Sağlamak
Performans Hedefi	Strateji geliştirme unsurlarını kullanarak kurumsal bütünlüğü sağlamak
Faaliyet öngörülmeden performans göstergelerine ulaşmaya çalışılacaktır.	

Performans Göstergeleri		Ölçü Birimi	2016	2017	2018
1	Stratejik Planın Uygulanması	Nokta	1	1	1
2	İç Kontrol Sisteminin Uygulanması	Nokta	1	1	1
3	Muhasebeleştirme İşlemleri (%)	Yüzde	100	100	100
4	Ön Mali Kontrol İşlemleri (%)	Yüzde	100	100	100
5	Gelir-Gider Bütçe İşlemleri (%)	Yüzde	100	100	100
6	Performans Esaslı Bütçeleme (Adet)	Adet	1	1	1
7	Faaliyet Raporu (Adet)	Adet	1	1	1
8	Bütçe dışı gelirlerin artırılması (Bütçeye göre %)	Yüzde	3	3	4

Faaliyetler	Kaynak İhtiyacı		
	Bütçe	Bütçe Dışı	Toplam
Genel Toplam	0	0	0



2018 MALİ YILI PERFORMANS PROGRAMI

PERFORMANS HEDEFİ TABLOSU

İdare Adı	38.98 - BURSA TEKNİK ÜNİVERSİTESİ
------------------	-----------------------------------

Amaç	Mükemmelliği Hedefleyen Kurumsal Yapının Sürekliliğini Sağlamak
-------------	---

Hedef	Akademik ve İdari Personelin Yetkinlik, Katılım ve Bağlılığını Artırmayı Esas Alarak Mevcut Kaynakların Etkili, Ekonomik ve Verimli Kullanılmasını Sağlamak
--------------	---

Performans Hedefi	İdare hizmet sürekliliğini sağlamak
--------------------------	--

Üniversitemiz mükemmelliği hedefleyen kurumsal yapı oluşturmak amacıyla idare hizmetlerinin sürekliliğini ve bu kapsamda büro hizmetlerinin ve iletişim faaliyetlerinin herhangi bir aksamaya mahal vermeden yürütülmesini sağlamayı hedefler.

Performans Göstergeleri		Ölçü Birimi	2016	2017	2018
1	İdari hizmetlerin sürekliliği	Nokta	1	1	1

Faaliyetler		Kaynak İhtiyacı		
		Bütçe	Bütçe Dışı	Toplam
1	Bilgi İşlem Faaliyetleri	849.800	0	849.800
2	Büro Hizmeti Faaliyetleri	4.632.000	0	4.632.000
3	İhale Faaliyetleri	28.900	0	28.900
4	İletişim Faaliyetleri	51.000	0	51.000
5	İç Denetim Büro Hizmeti Faaliyetleri	16.000	0	16.000
Genel Toplam		5.577.700	0	5.577.700

2018 MALİ YILI PERFORMANS PROGRAMI



FAALİYET MALİYETLERİ TABLOSU

İdare Adı	38.98 - BURSA TEKNİK ÜNİVERSİTESİ
Performans Hedefi	19 - İdare hizmet sürekliliğini sağlamak
Faaliyet Adı	Bilişim Faaliyetleri
Sorumlu Harcama Birimi veya Birimleri	38.98.04.50 - Denizcilik Fakültesi , 38.98.04.56 - Orman Fakültesi , 38.98.04.66 - Doğa Bilimleri, Mimarlık ve Mühendislik Fakültesi , 38.98.06.04 - Sosyal Bilimler Enstitüsü , 38.98.09.01 - Özel Kalem (Rektörlük) , 38.98.09.04 - İdari ve Mali İşler Daire Başkanlığı , 38.98.09.05 - Personel Daire Başkanlığı , 38.98.09.09 - Yapı İşleri ve Teknik Daire Başkanlığı , 38.98.06.64 - İnsan ve Toplum Bilimleri Fakültesi , 38.98.09.11 - Strateji Geliştirme Daire Başkanlığı
<p><i>Bilgisayar yazılım alımları, lisans alımları personel otomasyon programının verimli kullanılması amacıyla güncelleme işleminin yapılması sağlanacaktır.</i></p>	

Ekonomik Kod		Ödenek
01	Personel Giderleri	0,00
02	SGK Devlet Primi Giderleri	0,00
03	Mal ve Hizmet Alım Giderleri	99.800,00
04	Faiz Giderleri	0,00
05	Cari Transferler	0,00
06	Sermaye Giderleri	750.000,00
07	Sermaye Transferleri	0,00
08	Borç verme	0,00
Toplam Bütçe Kaynak İhtiyacı		849.800,00
Bütçe Dışı Kaynak	Döner Sermaye	0,00
	Diğer Yurt İçi	0,00
	Yurt Dışı	0,00
Toplam Bütçe Dışı Kaynak İhtiyacı		0,00
Toplam Kaynak İhtiyacı		849.800,00



2018 MALİ YILI PERFORMANS PROGRAMI

FAALİYET MALİYETLERİ TABLOSU

İdare Adı	38.98 - BURSA TEKNİK ÜNİVERSİTESİ
Performans Hedefi	19 - İdare hizmet sürekliliğini sağlamak
Faaliyet Adı	Büro Hizmeti Faaliyetleri
Sorumlu Harcama Birimi veya Birimleri	38.98.04.00 - Fen Bilimleri Enstitüsü , 38.98.04.50 - Denizcilik Fakültesi , 38.98.04.56 - Orman Fakültesi , 38.98.04.66 - Doğa Bilimleri, Mimarlık ve Mühendislik Fakültesi , 38.98.06.04 - Sosyal Bilimler Enstitüsü , 38.98.06.52 - İletişim Fakültesi , 38.98.06.64 - İnsan ve Toplum Bilimleri Fakültesi , 38.98.06.83 - Yabancı Diller Yüksekokulu , 38.98.09.01 - Özel Kalem (Rektörlük) , 38.98.09.02 - Özel Kalem (Genel Sekreterlik) , 38.98.09.04 - İdari ve Mali İşler Daire Başkanlığı , 38.98.09.05 - Personel Daire Başkanlığı , 38.98.09.06 -
<p><i>Üniversitemiz, idare hizmetlerinin sürekliliğini sağlamak amacıyla bütçeyi etkin kullanmak, bu faaliyetin faydalarını da gözeterek büro hizmeti faaliyetlerinin etkin bir şekilde yerine getirilmesini amaçlar.</i></p>	

Ekonomik Kod		Ödenek
01	Personel Giderleri	0,00
02	SGK Devlet Primi Giderleri	0,00
03	Mal ve Hizmet Alım Giderleri	582.000,00
04	Faiz Giderleri	0,00
05	Cari Transferler	0,00
06	Sermaye Giderleri	4.050.000,00
07	Sermaye Transferleri	0,00
08	Borç verme	0,00
Toplam Bütçe Kaynak İhtiyacı		4.632.000,00
Bütçe Dışı Kaynak	Döner Sermaye	0,00
	Diğer Yurt İçi	0,00
	Yurt Dışı	0,00
Toplam Bütçe Dışı Kaynak İhtiyacı		0,00
Toplam Kaynak İhtiyacı		4.632.000,00

2018 MALİ YILI PERFORMANS PROGRAMI



FAALİYET MALİYETLERİ TABLOSU

İdare Adı	38.98 - BURSA TEKNİK ÜNİVERSİTESİ
Performans Hedefi	19 - İdare hizmet sürekliliğini sağlamak
Faaliyet Adı	İç Denetim Büro Hizmeti Faaliyetleri
Sorumlu Harcama Birimi veya Birimleri	38.98.09.01 - Özel Kalem (Rektörlük)

Ekonomik Kod		Ödenek
01	Personel Giderleri	0,00
02	SGK Devlet Primi Giderleri	0,00
03	Mal ve Hizmet Alım Giderleri	16.000,00
04	Faiz Giderleri	0,00
05	Cari Transferler	0,00
06	Sermaye Giderleri	0,00
07	Sermaye Transferleri	0,00
08	Borç verme	0,00
Toplam Bütçe Kaynak İhtiyacı		16.000,00
Bütçe Dışı Kaynak	Döner Sermaye	0,00
	Diğer Yurt İçi	0,00
	Yurt Dışı	0,00
Toplam Bütçe Dışı Kaynak İhtiyacı		0,00
Toplam Kaynak İhtiyacı		16.000,00



2018 MALİ YILI PERFORMANS PROGRAMI

FAALİYET MALİYETLERİ TABLOSU

İdare Adı	38.98 - BURSA TEKNİK ÜNİVERSİTESİ
Performans Hedefi	19 - İdare hizmet sürekliliğini sağlamak
Faaliyet Adı	İhale Faaliyetleri
Sorumlu Harcama Birimi veya Birimleri	38.98.04.66 - Doğa Bilimleri, Mimarlık ve Mühendislik Fakültesi , 38.98.09.04 - İdari ve Mali İşler Daire Başkanlığı , 38.98.09.07 - Sağlık, Kültür ve Spor Daire Başkanlığı
<p><i>Üniversitemiz ihtiyaçların karşılanması amacıyla ihale işlemlerini yerine getirilmesinde gerek duyduğu ilan giderleri için bütçe ayırmaktadır.</i></p>	

Ekonomik Kod		Ödenek
01	Personel Giderleri	0,00
02	SGK Devlet Primi Giderleri	0,00
03	Mal ve Hizmet Alım Giderleri	28.900,00
04	Faiz Giderleri	0,00
05	Cari Transferler	0,00
06	Sermaye Giderleri	0,00
07	Sermaye Transferleri	0,00
08	Borç verme	0,00
Toplam Bütçe Kaynak İhtiyacı		28.900,00
Bütçe Dışı Kaynak	Döner Sermaye	0,00
	Diğer Yurt İçi	0,00
	Yurt Dışı	0,00
Toplam Bütçe Dışı Kaynak İhtiyacı		0,00
Toplam Kaynak İhtiyacı		28.900,00

2018 MALİ YILI PERFORMANS PROGRAMI



FAALİYET MALİYETLERİ TABLOSU

İdare Adı	38.98 - BURSA TEKNİK ÜNİVERSİTESİ
Performans Hedefi	19 - İdare hizmet sürekliliğini sağlamak
Faaliyet Adı	İletişim Faaliyetleri
Sorumlu Harcama Birimi veya Birimleri	38.98.04.66 - Doğa Bilimleri, Mimarlık ve Mühendislik Fakültesi , 38.98.09.04 - İdari ve Mali İşler Daire Başkanlığı , 38.98.09.08 - Bilgi İşlem Daire Başkanlığı
<p><i>Posta ve Telgraf Giderleri, Telefon Giderleri ve Bilgiye Abonelik Giderleri için yapılan işlemlerdir.</i></p>	

Ekonomik Kod		Ödenek
01	Personel Giderleri	0,00
02	SGK Devlet Primi Giderleri	0,00
03	Mal ve Hizmet Alım Giderleri	51.000,00
04	Faiz Giderleri	0,00
05	Cari Transferler	0,00
06	Sermaye Giderleri	0,00
07	Sermaye Transferleri	0,00
08	Borç verme	0,00
Toplam Bütçe Kaynak İhtiyacı		51.000,00
Bütçe Dışı Kaynak	Döner Sermaye	0,00
	Diğer Yurt İçi	0,00
	Yurt Dışı	0,00
Toplam Bütçe Dışı Kaynak İhtiyacı		0,00
Toplam Kaynak İhtiyacı		51.000,00



2018 MALİ YILI PERFORMANS PROGRAMI

PERFORMANS HEDEFİ TABLOSU

İdare Adı	38.98 - BURSA TEKNİK ÜNİVERSİTESİ
------------------	-----------------------------------

Amaç	Mükemmelliği Hedefleyen Kurumsal Yapının Sürekliliğini Sağlamak
-------------	---

Hedef	Akademik ve İdari Personelin Yetkinlik, Katılım ve Bağlılığını Artırmayı Esas Alarak Mevcut Kaynakların Etkili, Ekonomik ve Verimli Kullanılmasını Sağlamak
--------------	---

Performans Hedefi	Ortak alanlardan yararlanma sürekliliğini sağlamak
--------------------------	---

Üniversitemizde Bahçe malz.Alım.ile Yapım ve Bak.Gid., Temizlik Hizmeti Alımı, Güvenlik Hizmet Alımı, Yangından Koruma Malzemeleri Alımı, Hizmet Binası Kiralama Gideri, İşletme Ruhsatı Öd. v.b.Gid., Yük Taşıma Giderleri, Geçiş Ücreti, Sigorta Giderleri, Taşıt Kiralama Gideri, Personel Ser.Kiralama Gid., Taşıt Bakım Onarım Gid., Kara Taşıtı Alımı, Su Alımları, Temizlik Malzemesi Alımı, Yakacak Alımı, Akaryakıt Alımı ve Elektrik Alımlarının noksanz olarak gerçekleştirilmesi faaliyetleri öngörülmüştür.

Performans Göstergeleri		Ölçü Birimi	2016	2017	2018
1	Ortak alanlardan yararlanma sürekliliği	Nokta	1	1	1

Faaliyetler	Kaynak İhtiyacı		
	Bütçe	Bütçe Dışı	Toplam
1 Temizlik ve Çevre Düzenleme Faaliyetleri	2.540.000	0	2.540.000
2 Güvenlik Hizmeti Faaliyetleri	1.942.000	0	1.942.000
3 Taşıt İşlem Faaliyetleri	239.700	0	239.700
4 Temel İhtiyaç Faaliyetleri	1.095.000	0	1.095.000
5 Taşınmaz Faaliyetleri	70.000	0	70.000
Genel Toplam	5.886.700	0	5.886.700

2018 MALİ YILI PERFORMANS PROGRAMI



FAALİYET MALİYETLERİ TABLOSU

İdare Adı	38.98 - BURSA TEKNİK ÜNİVERSİTESİ
Performans Hedefi	20 - Ortak alanlardan yararlanma sürekliliğini sağlamak
Faaliyet Adı	Temizlik ve Çevre Düzenleme Faaliyetleri
Sorumlu Harcama Birimi veya Birimleri	38.98.09.04 - İdari ve Mali İşler Daire Başkanlığı
<p><i>Üniversitemiz Kampüsleri için Bahçe malzeme Alımı ile Yapım ve Bakım Giderleri ve Temizlik Hizmeti Alımı işlerini kapsamaktadır.</i></p>	

Ekonomik Kod		Ödenek
01	Personel Giderleri	0,00
02	SGK Devlet Primi Giderleri	0,00
03	Mal ve Hizmet Alım Giderleri	2.540.000,00
04	Faiz Giderleri	0,00
05	Cari Transferler	0,00
06	Sermaye Giderleri	0,00
07	Sermaye Transferleri	0,00
08	Borç verme	0,00
Toplam Bütçe Kaynak İhtiyacı		2.540.000,00
Bütçe Dışı Kaynak	Döner Sermaye	0,00
	Diğer Yurt İçi	0,00
	Yurt Dışı	0,00
Toplam Bütçe Dışı Kaynak İhtiyacı		0,00
Toplam Kaynak İhtiyacı		2.540.000,00



2018 MALİ YILI PERFORMANS PROGRAMI

FAALİYET MALİYETLERİ TABLOSU

İdare Adı	38.98 - BURSA TEKNİK ÜNİVERSİTESİ
Performans Hedefi	20 - Ortak alanlardan yararlanma sürekliliğini sağlamak
Faaliyet Adı	Güvenlik Hizmeti Faaliyetleri
Sorumlu Harcama Birimi veya Birimleri	38.98.09.04 - İdari ve Mali İşler Daire Başkanlığı
<p><i>İdari ve Mali İşler Daire Başkanlığı bünyesinde Güvenlik Hizmet Alımı, Yangından Koruma Malzemeleri Alımı faaliyetleri gerçekleştirilecektir.</i></p>	

Ekonomik Kod		Ödenek
01	Personel Giderleri	0,00
02	SGK Devlet Primi Giderleri	0,00
03	Mal ve Hizmet Alım Giderleri	1.942.000,00
04	Faiz Giderleri	0,00
05	Cari Transferler	0,00
06	Sermaye Giderleri	0,00
07	Sermaye Transferleri	0,00
08	Borç verme	0,00
Toplam Bütçe Kaynak İhtiyacı		1.942.000,00
Bütçe Dışı Kaynak	Döner Sermaye	0,00
	Diğer Yurt İçi	0,00
	Yurt Dışı	0,00
Toplam Bütçe Dışı Kaynak İhtiyacı		0,00
Toplam Kaynak İhtiyacı		1.942.000,00

2018 MALİ YILI PERFORMANS PROGRAMI



FAALİYET MALİYETLERİ TABLOSU

İdare Adı	38.98 - BURSA TEKNİK ÜNİVERSİTESİ
Performans Hedefi	20 - Ortak alanlardan yararlanma sürekliliğini sağlamak
Faaliyet Adı	Taşınmaz Faaliyetleri
Sorumlu Harcama Birimi veya Birimleri	38.98.09.04 - İdari ve Mali İşler Daire Başkanlığı
<p><i>İlgili faaliyet kapsamında Üniversitemiz hizmet binası kiralama giderlerinden 70.000.-TL'lik ödeneye ihtiyaç duymaktadır.</i></p>	

Ekonomik Kod		Ödenek
01	Personel Giderleri	0,00
02	SGK Devlet Primi Giderleri	0,00
03	Mal ve Hizmet Alım Giderleri	70.000,00
04	Faiz Giderleri	0,00
05	Cari Transferler	0,00
06	Sermaye Giderleri	0,00
07	Sermaye Transferleri	0,00
08	Borç verme	0,00
Toplam Bütçe Kaynak İhtiyacı		70.000,00
Bütçe Dışı Kaynak	Döner Sermaye	0,00
	Diğer Yurt İçi	0,00
	Yurt Dışı	0,00
Toplam Bütçe Dışı Kaynak İhtiyacı		0,00
Toplam Kaynak İhtiyacı		70.000,00



2018 MALİ YILI PERFORMANS PROGRAMI

FAALİYET MALİYETLERİ TABLOSU

İdare Adı	38.98 - BURSA TEKNİK ÜNİVERSİTESİ
Performans Hedefi	20 - Ortak alanlardan yararlanma sürekliliğini sağlamak
Faaliyet Adı	Taşıt İşlem Faaliyetleri
Sorumlu Harcama Birimi veya Birimleri	38.98.04.56 - Orman Fakültesi , 38.98.09.04 - İdari ve Mali İşler Daire Başkanlığı
<i>İşletme Ruhsatı Öd. v.b.Gid., Yük Taşıma Giderleri, Geçiş Ücreti, Sigorta Giderleri, Taşıt Kiralama Gideri, Personel Ser.Kiralama Gid., Taşıt Bakım Onarım Gid. Ve Kara Taşıtı Alımı</i>	

Ekonomik Kod		Ödenek
01	Personel Giderleri	0,00
02	SGK Devlet Primi Giderleri	0,00
03	Mal ve Hizmet Alım Giderleri	239.700,00
04	Faiz Giderleri	0,00
05	Cari Transferler	0,00
06	Sermaye Giderleri	0,00
07	Sermaye Transferleri	0,00
08	Borç verme	0,00
Toplam Bütçe Kaynak İhtiyacı		239.700,00
Bütçe Dışı Kaynak	Döner Sermaye	0,00
	Diğer Yurt İçi	0,00
	Yurt Dışı	0,00
Toplam Bütçe Dışı Kaynak İhtiyacı		0,00
Toplam Kaynak İhtiyacı		239.700,00

2018 MALİ YILI PERFORMANS PROGRAMI



FAALİYET MALİYETLERİ TABLOSU

İdare Adı	38.98 - BURSA TEKNİK ÜNİVERSİTESİ
Performans Hedefi	20 - Ortak alanlardan yararlanma sürekliliğini sağlamak
Faaliyet Adı	Temel İhtiyaç Faaliyetleri
Sorumlu Harcama Birimi veya Birimleri	38.98.04.66 - Doğa Bilimleri, Mimarlık ve Mühendislik Fakültesi , 38.98.09.04 - İdari ve Mali İşler Daire Başkanlığı
<i>Su Alımları, Temizlik Malzemesi Alımı, Yakacak Alımı, Akaryakıt Alımı ve Elektrik Alımı</i>	

Ekonomik Kod		Ödenek
01	Personel Giderleri	0,00
02	SGK Devlet Primi Giderleri	0,00
03	Mal ve Hizmet Alım Giderleri	1.095.000,00
04	Faiz Giderleri	0,00
05	Cari Transferler	0,00
06	Sermaye Giderleri	0,00
07	Sermaye Transferleri	0,00
08	Borç verme	0,00
Toplam Bütçe Kaynak İhtiyacı		1.095.000,00
Bütçe Dışı Kaynak	Döner Sermaye	0,00
	Diğer Yurt İçi	0,00
	Yurt Dışı	0,00
Toplam Bütçe Dışı Kaynak İhtiyacı		0,00
Toplam Kaynak İhtiyacı		1.095.000,00



2018 MALİ YILI PERFORMANS PROGRAMI

PERFORMANS HEDEFİ TABLOSU

İdare Adı	38.98 - BURSA TEKNİK ÜNİVERSİTESİ
------------------	-----------------------------------

Amaç	Mükemmelliği Hedefleyen Kurumsal Yapının Sürekliliğini Sağlamak
-------------	---

Hedef	Akademik ve İdari Personelin Yetkinlik, Katılım ve Bağlılığını Artırmayı Esas Alarak Mevcut Kaynakların Etkili, Ekonomik ve Verimli Kullanılmasını Sağlamak
--------------	---

Performans Hedefi	Personel haklarının standart seviyede olmasını sağlamak
--------------------------	--

Personelin sosyal ve mali haklarına yönelik ödemeler faaliyet olarak değerlendirilmeyecektir.

Performans Göstergeleri		Ölçü Birimi	2016	2017	2018
1	Personel hakları	Nokta	1	1	1
2	Çalışan memnuniyeti (%)	Yüzde	70	75	80

Faaliyetler	Kaynak İhtiyacı		
	Bütçe	Bütçe Dışı	Toplam
Genel Toplam	0	0	0

2018 MALİ YILI PERFORMANS PROGRAMI



PERFORMANS HEDEFİ TABLOSU

İdare Adı	38.98 - BURSA TEKNİK ÜNİVERSİTESİ
------------------	-----------------------------------

Amaç	Mükemmelliği Hedefleyen Kurumsal Yapının Sürekliliğini Sağlamak
Hedef	Akademik ve İdari Personelin Yetkinlik, Katılım ve Bağlılığını Artırmayı Esas Alarak Mevcut Kaynakların Etkili, Ekonomik ve Verimli Kullanılmasını Sağlamak

Performans Hedefi	Personel kapasitesini artırmak
Diğer Hizmet Alımları, Yurtiçi Geçici Görev Yollukları, Sürekli Görev Yollukları, Memur Öğle Yemeği Yardım Alımlarının noksanz olarak gerçekleştirilmesi hedeflenmektedir.	

Performans Göstergeleri		Ölçü Birimi	2016	2017	2018
1	Personel kapasite artışı	Nokta	1	1	1

Faaliyetler		Kaynak İhtiyacı		
		Bütçe	Bütçe Dışı	Toplam
1	Eğitim Faaliyetleri	127.500	0	127.500
2	Görevlendirme Faaliyetleri	370.800	0	370.800
3	İç Denetim Birimi Görevlendirme Faaliyetleri	6.000	0	6.000
4	Sağlıklı ve Dengeli Yaşama Faaliyetleri	214.000	0	214.000
Genel Toplam		718.300	0	718.300



2018 MALİ YILI PERFORMANS PROGRAMI

FAALİYET MALİYETLERİ TABLOSU

İdare Adı	38.98 - BURSA TEKNİK ÜNİVERSİTESİ
Performans Hedefi	22 - Personel kapasitesini artırmak
Faaliyet Adı	Eğitim Faaliyetleri
Sorumlu Harcama Birimi veya Birimleri	38.98.04.50 - Denizcilik Fakültesi , 38.98.04.56 - Orman Fakültesi , 38.98.04.66 - Doğa Bilimleri, Mimarlık ve Mühendislik Fakültesi , 38.98.06.04 - Sosyal Bilimler Enstitüsü , 38.98.06.64 - İnsan ve Toplum Bilimleri Fakültesi , 38.98.06.83 - Yabancı Diller Yüksekokulu , 38.98.09.04 - İdari ve Mali İşler Daire Başkanlığı , 38.98.09.06 - Kütüphane ve Dokümantasyon Daire Başkanlığı , 38.98.09.07 - Sağlık, Kültür ve Spor Daire Başkanlığı , 38.98.09.09 - Yapı İşleri ve Teknik Daire Başkanlığı , 38.98.09.10 - Öğrenci İşleri Daire
<p><i>Üniversitemiz gerekli gördüğü takdirde personelin eğitim ihtiyacını karşılamak amacıyla eğitim hizmeti alınması suretiyle personeline gerekli eğitimin verilmesini planlamaktadır.</i></p>	

Ekonomik Kod		Ödenek
01	Personel Giderleri	0,00
02	SGK Devlet Primi Giderleri	0,00
03	Mal ve Hizmet Alım Giderleri	127.500,00
04	Faiz Giderleri	0,00
05	Cari Transferler	0,00
06	Sermaye Giderleri	0,00
07	Sermaye Transferleri	0,00
08	Borç verme	0,00
Toplam Bütçe Kaynak İhtiyacı		127.500,00
Bütçe Dışı Kaynak	Döner Sermaye	0,00
	Diğer Yurt İçi	0,00
	Yurt Dışı	0,00
Toplam Bütçe Dışı Kaynak İhtiyacı		0,00
Toplam Kaynak İhtiyacı		127.500,00

2018 MALİ YILI PERFORMANS PROGRAMI



FAALİYET MALİYETLERİ TABLOSU

İdare Adı	38.98 - BURSA TEKNİK ÜNİVERSİTESİ
Performans Hedefi	22 - Personel kapasitesini artırmak
Faaliyet Adı	Görevlendirme Faaliyetleri
Sorumlu Harcama Birimi veya Birimleri	38.98.04.50 - Denizcilik Fakültesi , 38.98.04.56 - Orman Fakültesi , 38.98.04.66 - Doğa Bilimleri, Mimarlık ve Mühendislik Fakültesi , 38.98.06.04 - Sosyal Bilimler Enstitüsü , 38.98.06.52 - İletişim Fakültesi , 38.98.06.64 - İnsan ve Toplum Bilimleri Fakültesi , 38.98.06.83 - Yabancı Diller Yüksekokulu , 38.98.09.01 - Özel Kalem (Rektörlük) , 38.98.09.02 - Özel Kalem (Genel Sekreterlik) , 38.98.09.04 - İdari ve Mali İşler Daire Başkanlığı , 38.98.09.05 - Personel Daire Başkanlığı , 38.98.09.06 - Kütüphane ve
<p><i>Üniversitemiz tüm birimleri gerekli görülen hallerde yurtiçi ve yurtdışı görev yolluklarını personeline ödeyecektir.</i></p>	

Ekonomik Kod		Ödenek
01	Personel Giderleri	0,00
02	SGK Devlet Primi Giderleri	0,00
03	Mal ve Hizmet Alım Giderleri	370.800,00
04	Faiz Giderleri	0,00
05	Cari Transferler	0,00
06	Sermaye Giderleri	0,00
07	Sermaye Transferleri	0,00
08	Borç verme	0,00
Toplam Bütçe Kaynak İhtiyacı		370.800,00
Bütçe Dışı Kaynak	Döner Sermaye	0,00
	Diğer Yurt İçi	0,00
	Yurt Dışı	0,00
Toplam Bütçe Dışı Kaynak İhtiyacı		0,00
Toplam Kaynak İhtiyacı		370.800,00



2018 MALİ YILI PERFORMANS PROGRAMI

FAALİYET MALİYETLERİ TABLOSU

İdare Adı	38.98 - BURSA TEKNİK ÜNİVERSİTESİ
Performans Hedefi	22 - Personel kapasitesini artırmak
Faaliyet Adı	İç Denetim Birimi Görevlendirme Faaliyetleri
Sorumlu Harcama Birimi veya Birimleri	38.98.09.01 - Özel Kalem (Rektörlük)

Ekonomik Kod		Ödenek
01	Personel Giderleri	0,00
02	SGK Devlet Primi Giderleri	0,00
03	Mal ve Hizmet Alım Giderleri	6.000,00
04	Faiz Giderleri	0,00
05	Cari Transferler	0,00
06	Sermaye Giderleri	0,00
07	Sermaye Transferleri	0,00
08	Borç verme	0,00
Toplam Bütçe Kaynak İhtiyacı		6.000,00
Bütçe Dışı Kaynak	Döner Sermaye	0,00
	Diğer Yurt İçi	0,00
	Yurt Dışı	0,00
Toplam Bütçe Dışı Kaynak İhtiyacı		0,00
Toplam Kaynak İhtiyacı		6.000,00

2018 MALİ YILI PERFORMANS PROGRAMI



FAALİYET MALİYETLERİ TABLOSU

İdare Adı	38.98 - BURSA TEKNİK ÜNİVERSİTESİ
Performans Hedefi	22 - Personel kapasitesini artırmak
Faaliyet Adı	Sağlıklı ve Dengeli Yaşama Faaliyetleri
Sorumlu Harcama Birimi veya Birimleri	38.98.09.04 - İdari ve Mali İşler Daire Başkanlığı
<p><i>Üniversitemiz akademisyen ve memurlarına öğle yemeği yardımı yapacaktır.</i></p>	

Ekonomik Kod		Ödenek
01	Personel Giderleri	0,00
02	SGK Devlet Primi Giderleri	0,00
03	Mal ve Hizmet Alım Giderleri	0,00
04	Faiz Giderleri	0,00
05	Cari Transferler	214.000,00
06	Sermaye Giderleri	0,00
07	Sermaye Transferleri	0,00
08	Borç verme	0,00
Toplam Bütçe Kaynak İhtiyacı		214.000,00
Bütçe Dışı Kaynak	Döner Sermaye	0,00
	Diğer Yurt İçi	0,00
	Yurt Dışı	0,00
Toplam Bütçe Dışı Kaynak İhtiyacı		0,00
Toplam Kaynak İhtiyacı		214.000,00



2018 MALİ YILI PERFORMANS PROGRAMI

PERFORMANS HEDEFİ TABLOSU

İdare Adı	38.98 - BURSA TEKNİK ÜNİVERSİTESİ
------------------	-----------------------------------

Amaç	Mükemmelliği Hedefleyen Kurumsal Yapının Sürekliliğini Sağlamak
-------------	---

Hedef	Akademik ve İdari Personelin Yetkinlik, Katılım ve Bağlılığını Artırmayı Esas Alarak Mevcut Kaynakların Etkili, Ekonomik ve Verimli Kullanılmasını Sağlamak
--------------	---

Performans Hedefi	Hukuki süreçlerin sürekliliğini sağlamak
--------------------------	---

Hukuk Müşavirliği personel sayısında artış olacağından dolayı maliyetler yükselecektir. Bu çerçevede Yurtiçi görevlendirmeler için 5.000 TL, ödeneğe ihtiyaç duyulmaktadır.

Performans Göstergeleri		Ölçü Birimi	2016	2017	2018
1	Hukuki süreçlerin sürekliliği	Nokta	1	1	1

Faaliyetler		Kaynak İhtiyacı		
		Bütçe	Bütçe Dışı	Toplam
1	Hukuki Faaliyetler	5.000	0	5.000
Genel Toplam		5.000	0	5.000

2018 MALİ YILI PERFORMANS PROGRAMI



FAALİYET MALİYETLERİ TABLOSU

İdare Adı	38.98 - BURSA TEKNİK ÜNİVERSİTESİ
Performans Hedefi	23 - Hukuki süreçlerin sürekliliğini sağlamak
Faaliyet Adı	Hukuki Faaliyetler
Sorumlu Harcama Birimi veya Birimleri	38.98.09.04 - İdari ve Mali İşler Daire Başkanlığı , 38.98.09.12 - Hukuk Müşavirliği
<p><i>Hukuki süreçlerin etkinliğini ve sürekliliğini sağlamak amacıyla Üniversite bütçemizin 03.4 harcama kalemi için ödeneğe ihtiyaç duyulmaktadır.</i></p>	

Ekonomik Kod		Ödenek
01	Personel Giderleri	0,00
02	SGK Devlet Primi Giderleri	0,00
03	Mal ve Hizmet Alım Giderleri	5.000,00
04	Faiz Giderleri	0,00
05	Cari Transferler	0,00
06	Sermaye Giderleri	0,00
07	Sermaye Transferleri	0,00
08	Borç verme	0,00
Toplam Bütçe Kaynak İhtiyacı		5.000,00
Bütçe Dışı Kaynak	Döner Sermaye	0,00
	Diğer Yurt İçi	0,00
	Yurt Dışı	0,00
Toplam Bütçe Dışı Kaynak İhtiyacı		0,00
Toplam Kaynak İhtiyacı		5.000,00



2018 MALİ YILI PERFORMANS PROGRAMI

PERFORMANS HEDEFİ TABLOSU

İdare Adı	38.98 - BURSA TEKNİK ÜNİVERSİTESİ
------------------	-----------------------------------

Amaç	Mükemmelliği Hedefleyen Kurumsal Yapının Sürekliliğini Sağlamak
-------------	---

Hedef	Ulusal ve Uluslararası Yönetim Modellerine Göre Üniversiteyi Yapılandırmak
--------------	--

Performans Hedefi	İdare hizmet kalitesini artırmak
--------------------------	---

YÖK kalite standartlarına uygunluk, EFQM ve performans yönetim sisteminin uygulanması hizmet kalitesi faaliyetleriyle sağlanacaktır.

Performans Göstergeleri		Ölçü Birimi	2016	2017	2018
1	YÖK kalite standartlarına uygunluk (%)	Yüzde	75	90	100
2	EFQM öz değerlendirme puanı	Sayı	450	550	600
3	Performans Yönetim Sisteminin Uygulanması	Nokta	1	1	1

Faaliyetler	Kaynak İhtiyacı		
	Bütçe	Bütçe Dışı	Toplam
1 Hizmet Kalitesi Faaliyetleri	27.000	0	27.000
Genel Toplam	27.000	0	27.000

2018 MALİ YILI PERFORMANS PROGRAMI



FAALİYET MALİYETLERİ TABLOSU

İdare Adı	38.98 - BURSA TEKNİK ÜNİVERSİTESİ
Performans Hedefi	24 - İdare hizmet kalitesini artırmak
Faaliyet Adı	Hizmet Kalitesi Faaliyetleri
Sorumlu Harcama Birimi veya Birimleri	38.98.09.11 - Strateji Geliştirme Daire Başkanlığı

Ekonomik Kod		Ödenek
01	Personel Giderleri	0,00
02	SGK Devlet Primi Giderleri	0,00
03	Mal ve Hizmet Alım Giderleri	27.000,00
04	Faiz Giderleri	0,00
05	Cari Transferler	0,00
06	Sermaye Giderleri	0,00
07	Sermaye Transferleri	0,00
08	Borç verme	0,00
Toplam Bütçe Kaynak İhtiyacı		27.000,00
Bütçe Dışı Kaynak	Döner Sermaye	0,00
	Diğer Yurt İçi	0,00
	Yurt Dışı	0,00
Toplam Bütçe Dışı Kaynak İhtiyacı		0,00
Toplam Kaynak İhtiyacı		27.000,00



2018 MALİ YILI PERFORMANS PROGRAMI

D- İDARENİN TOPLAM KAYNAK İHTİYACI

1. İdare Performans Tablosu

Bu tablo performans hedeflerinin toplam maliyetlerinin faaliyet maliyetleri aracılığıyla gösterilmesinin sağlanması amacıyla düzenlenmiştir.

2. Toplam Kaynak İhtiyacı Tablosu

Bu tablo, idarenin toplam kaynak ihtiyacının ekonomik kodlamaya göre toplu şekilde gösterilmesini sağlamak amacıyla düzenlenmiştir.

2018 MALİ YILI PERFORMANS PROGRAMI



İDARE PERFORMANS TABLOSU

İdare Adı	38.98 - BURSA TEKNİK ÜNİVERSİTESİ
-----------	-----------------------------------

PERFORMANS HEDEFİ	FAALİYET	Açıklama	2018					
			Bütçe İçi		Bütçe Dışı		Toplam	
			(TL)	PAY(%)	(TL)	PAY(%)	(TL)	PAY(%)
1		Ulusal ve uluslararası eğitime uygun nitelikli diploma programları geliştirmek ve uygulamak	0,00	0,00	0,00		0,00	0,00
2		Üniversitenin yüksek başarı dilimine sahip öğrenciler tarafından tercih edilmesini sağlamak	0,00	0,00	0,00		0,00	0,00
3		Lisansüstü programlardan hedeflenen sayıda nitelikli öğrencilerin mezun olmasını sağlamak	29.900,00	0,05	0,00		29.900,00	0,05
	1	Büro Hizmeti Faaliyetleri	28.900,00	0,05	0,00		28.900,00	0,05
	2	Eğitim Faaliyetleri	1.000,00	0,00	0,00		1.000,00	0,00
4		Ülkemizin ihtiyacı olan nitelikli akademisyenler yetiştirmek	12.000,00	0,02	0,00		12.000,00	0,02
	3	Görevlendirme Faaliyetleri	12.000,00	0,02	0,00		12.000,00	0,02
5		Akademik alanda hareketliliği artırmak	0,00	0,00	0,00		0,00	0,00
6		Fiziki altyapısı yeterli, eğitim teknolojilerini etkin kullanan bir üniversite olmak	2.241.000,00	3,54	0,00		2.241.000,00	3,54
	4	Laboratuvar Faaliyetleri	2.241.000,00	3,54	0,00		2.241.000,00	3,54
7		Yabancı dil yeterlilik düzeyinin artırılmasını sağlamak	0,00	0,00	0,00		0,00	0,00
8		Kapasite ve sosyal yaşam kalitesi yüksek bir öğrenci profilini sağlamak	668.600,00	1,06	0,00		668.600,00	1,06
	5	Bilgi Faaliyetleri	12.000,00	0,02	0,00		12.000,00	0,02
	6	İhale Faaliyetleri	23.000,00	0,04	0,00		23.000,00	0,04
	7	Yayın ve Matbaa Faaliyetleri	415.000,00	0,66	0,00		415.000,00	0,66
	8	Öğrenci Kulüp ve Etkinlik Faaliyetleri	91.600,00	0,14	0,00		91.600,00	0,14
	9	Sağlıklı ve Dengeli Yaşama Faaliyetleri	127.000,00	0,20	0,00		127.000,00	0,20
9		Akademik araştırmaların sayısını artırmak	161.000,00	0,25	0,00		161.000,00	0,25
	10	Eğitime İlişkin Araştırma Faaliyetleri	161.000,00	0,25	0,00		161.000,00	0,25
10		Akademik çalışmalar ile sanayi sektöründe gelişmeyi sağlamak	0,00	0,00	0,00		0,00	0,00
11		Araştırma altyapısını geliştirmek	0,00	0,00	0,00		0,00	0,00
12		Sosyal sorumluluk projelerinde destek sağlamak	0,00	0,00	0,00		0,00	0,00
13		Toplumun eğitim taleplerini değerlendirmek	0,00	0,00	0,00		0,00	0,00
14		Kurumun imaj ve itibarını artırmak	76.000,00	0,12	0,00		76.000,00	0,12
	11	İletişim Faaliyetleri	52.000,00	0,08	0,00		52.000,00	0,08
	12	Temsil ve Tanıtım Faaliyetleri	24.000,00	0,04	0,00		24.000,00	0,04
15		Üniversite Kampüs Mülkiyeti Oluşturmak	2.000,00	0,00	0,00		2.000,00	0,00
	13	Kamulaştırma Faaliyetleri	2.000,00	0,00	0,00		2.000,00	0,00
16		Yerleşkelerin Fiziki Mekan Bütünlüğünü Sağlamak	17.731.000,00	28,02	0,00		17.731.000,00	28,02
	14	Bakım Onarım Faaliyetleri	516.700,00	0,82	0,00		516.700,00	0,82
	15	İhale Faaliyetleri	14.300,00	0,02	0,00		14.300,00	0,02
	16	İnşaat Yapım Faaliyetleri	17.200.000,00	27,18	0,00		17.200.000,00	27,18
17		Öğrencilerin Sosyal Donatı Kullanımlarını Artırmak	12.800,00	0,02	0,00		12.800,00	0,02
	17	Öğrenci Kulüp ve Etkinlik Faaliyetleri	12.800,00	0,02	0,00		12.800,00	0,02
18		Strateji geliştirme unsurlarını kullanarak kurumsal bütünlüğü sağlamak	0,00	0,00	0,00		0,00	0,00
19		İdare hizmet sürekliliğini sağlamak	5.577.700,00	8,81	0,00		5.577.700,00	8,81
	18	Bilgi Faaliyetleri	849.800,00	1,34	0,00		849.800,00	1,34
	19	Büro Hizmeti Faaliyetleri	4.632.000,00	7,32	0,00		4.632.000,00	7,32
	20	İhale Faaliyetleri	28.900,00	0,05	0,00		28.900,00	0,05
	21	İletişim Faaliyetleri	51.000,00	0,08	0,00		51.000,00	0,08
	33	İç Denetim Büro Hizmeti Faaliyetleri	16.000,00	0,03	0,00		16.000,00	0,03
20		Ortak alanlardan yararlanma sürekliliğini sağlamak	5.886.700,00	9,30	0,00		5.886.700,00	9,30
	22	Temizlik ve Çevre Düzenleme Faaliyetleri	2.540.000,00	4,01	0,00		2.540.000,00	4,01
	23	Güvenlik Hizmeti Faaliyetleri	1.942.000,00	3,07	0,00		1.942.000,00	3,07
	24	Taahhüt İşlem Faaliyetleri	239.700,00	0,38	0,00		239.700,00	0,38
	25	Temel İhtiyaç Faaliyetleri	1.095.000,00	1,73	0,00		1.095.000,00	1,73
	32	Taşınmaz Faaliyetleri	70.000,00	0,11	0,00		70.000,00	0,11
21		Personel haklarının standart seviyede olmasını sağlamak	0,00	0,00	0,00		0,00	0,00
22		Personel kapasitesini artırmak	718.300,00	1,13	0,00		718.300,00	1,13
	26	Eğitim Faaliyetleri	127.500,00	0,20	0,00		127.500,00	0,20
	27	Görevlendirme Faaliyetleri	370.800,00	0,59	0,00		370.800,00	0,59
	28	İç Denetim Birimi Görevlendirme Faaliyetleri	6.000,00	0,01	0,00		6.000,00	0,01
	29	Sağlıklı ve Dengeli Yaşama Faaliyetleri	214.000,00	0,34	0,00		214.000,00	0,34
23		Hukuki süreçlerin sürekliliğini sağlamak	5.000,00	0,01	0,00		5.000,00	0,01
	30	Hukuki Faaliyetler	5.000,00	0,01	0,00		5.000,00	0,01
24		İdare hizmet kalitesini artırmak	27.000,00	0,04	0,00		27.000,00	0,04
	31	Hizmet Kalitesi Faaliyetleri	27.000,00	0,04	0,00		27.000,00	0,04
Performans Hedefleri Maliyetleri Toplamı			33.149.000,00	52,38			33.149.000,00	52,38
Genel Yönetim Giderleri			30.141.000,00	47,62			30.141.000,00	47,62
Diğer İdarelere Transfer Edilecek Kaynaklar Toplamı							0,00	0,00
GENEL TOPLAM			63.290.000,00	100,00	0,00	100,00	63.290.000,00	100,00



2018 MALİ YILI PERFORMANS PROGRAMI

TOPLAM KAYNAK İHTİYACI TABLOSU

İdare Adı	38.98 - BURSA TEKNİK ÜNİVERSİTESİ
-----------	-----------------------------------

	Ekonomik Kodlar (I.Düzye)		FALİYET TOPLAMI	GENEL YÖNETİM GİDERLERİ TOPLAMI	DİĞER İDARELERE TRANSFER EDİLECEK KAYNAKLAR TOPLAMI	GENEL TOPLAM
	BÜTÇE KAYNAK İHTİYACI	01	Personel Giderleri	89.000,00	26.001.000,00	0,00
	02	SGK Devlet Primi Giderleri	0,00	3.534.000,00	0,00	3.534.000,00
	03	Mal ve Hizmet Alım Giderleri	8.346.000,00	0,00	0,00	8.346.000,00
	04	Faiz Giderleri	0,00	0,00	0,00	0,00
	05	Cari Transferler	214.000,00	606.000,00	0,00	820.000,00
	06	Sermaye Giderleri	24.500.000,00	0,00	0,00	24.500.000,00
	07	Sermaye Transferleri	0,00	0,00	0,00	0,00
	08	Borç verme	0,00	0,00	0,00	0,00
	09	Yedek Ödenek	0,00	0,00	0,00	0,00
	Bütçe Ödeneği Toplamı		33.149.000,00	30.141.000,00	0,00	63.290.000,00
BÜTÇE DIŞI KAYNAK		Döner Sermaye	0,00	0,00		0,00
		Diğer Yurt İçi Kaynaklar	0,00	0,00		0,00
		Yurt Dışı Kaynaklar	0,00	0,00		0,00
	Toplam Bütçe Dışı Kaynak İhtiyacı		0,00	0,00		0,00
Toplam Kaynak İhtiyacı			33.149.000,00	30.141.000,00	0,00	63.290.000,00

E- DİĞER HUSUSLAR

Performans programının kaynak ihtiyacı; faaliyetlerin maliyeti, genel yönetim giderleri ve diğer idarelere transfer edilecek kaynaklar toplamından oluşmaktadır. Performans programının kaynak ihtiyacı performans hedeflerine göre Tablo 3'te, analitik bütçe sınıflandırmasının ekonomik kodlarına uygun olarak da Tablo 4'te gösterilmiştir.

Genel yönetim giderleri, faaliyetler ile doğrudan ilişkilendirilemeyen ve faaliyet maliyetlerine dahil edilemeyen ancak, idarenin kurumsal ve yönetsel ihtiyaçlarının karşılanması için yapılması gereken genel giderlerdir. Diğer bir ifade ile, birden fazla faaliyete ya da faaliyetle birlikte kurumsal ihtiyaçlara hizmet eden ancak, faaliyet maliyetine dahil edilemeyen giderler, genel yönetim giderleri içerisinde yer almıştır.

Üniversitemiz 2018 Yılı Performans Programı, tüm idareyi ilgilendiren bilgileri içerecek şekilde, üst yönetici gözetiminde Strateji Geliştirme Daire Başkanlığımız tarafından hazırlanmıştır.

Performans programı oluşturulurken faaliyetlerin maliyeti, genel yönetim giderleri ile diğer idarelere transfer edilecek kaynaklar göz önünde bulundurulmuştur.

Strateji Geliştirme Daire Başkanlığımız, idare düzeyindeki konsolidasyon ve kaynak ihtiyacının tespitine ilişkin çalışmalarını tamamladıktan sonra Ek-1'de yer alan şekil ve açıklamalar çerçevesinde Performans Programını oluşturmuştur.



2018 MALİ YILI PERFORMANS PROGRAMI

III- EKLER

A- DIĞER TABLOLAR

1. Faaliyetlerden Sorumlu Harcama Birimlerine İlişkin Tablo

Performans programı hazırlama ve uygulama sürecinde harcama birimleri önemli role sahiptir. Bu tabloya, faaliyetlerden sorumlu harcama birimlerinin net bir şekilde izlenebilmesi için yer verilmiştir.

2018 MALİ YILI PERFORMANS PROGRAMI



FAALİYETLERDEN SORUMLU HARCAMA BİRİMLERİNE İLİŞKİN TABLO

İdare Adı		38.98 - BURSA TEKNİK ÜNİVERSİTESİ
PERFORMANS HEDEFİ	FAALİYETLER	SORUMLU BİRİMLER
Ulusal ve uluslararası eğilimlere uygun nitelikli diploma programları geliştirmek ve uygulamak		
Üniversitenin yüksek başarı dilimine sahip öğrenciler tarafından tercih edilmesini sağlamak		
Lisansüstü programlardan hedeflenen sayıda nitelikli öğrencilerin mezun olmasını sağlamak		
	Büro Hizmeti Faaliyetleri	
		Fen Bilimleri Enstitüsü
	Eğitim Faaliyetleri	
		Fen Bilimleri Enstitüsü
Ülkemizin ihtiyacı olan nitelikli akademisyenler yetiştirmek		
	Görevlendirme Faaliyetleri	
		Fen Bilimleri Enstitüsü
Akademik alanda hareketliliği artırmak		
Fiziki altyapısı yeterli, eğitim teknolojilerini etkin kullanan bir üniversite olmak		
	Laboratuvar Faaliyetleri	
		Orman Fakültesi
		Doğa Bilimleri, Mimarlık ve Mühendislik Fakültesi
		İdari ve Mali İşler Daire Başkanlığı
Yabancı dil yeterlilik düzeyinin artırılmasını sağlamak		
Kapasite ve sosyal yaşam kalitesi yüksek bir öğrenci profilini sağlamak		
	Bilişim Faaliyetleri	
		Kütüphane ve Dokümantasyon Daire Başkanlığı
	İhale Faaliyetleri	
		Personel Daire Başkanlığı
		Kütüphane ve Dokümantasyon Daire Başkanlığı
	Yayın ve Matbaa Faaliyetleri	
		Kütüphane ve Dokümantasyon Daire Başkanlığı
	Öğrenci Kültür ve Etkinlik Faaliyetleri	
		Sağlık, Kültür ve Spor Daire Başkanlığı
	Sağlıklı ve Dengeli Yaşama Faaliyetleri	
		Sağlık, Kültür ve Spor Daire Başkanlığı
Akademik araştırmaların sayısını artırmak		
	Eğitime İlişkin Araştırma Faaliyetleri	
		Özel Kalem (Rektörlük)



2018 MALİ YILI PERFORMANS PROGRAMI

FAALİYETLERDEN SORUMLU HARCAMA BİRİMLERİNE İLİŞKİN TABLO

Akademik çalışmalar ile sanayi sektöründe gelişmeyi sağlamak		
Araştırma altyapısını geliştirmek		
Sosyal sorumluluk projelerinde destek sağlamak		
Toplumun eğitim taleplerini değerlendirmek		
Kurumun imaj ve itibarını arttırmak		
	İletişim Faaliyetleri	
		Özel Kalem (Rektörlük)
	Temsil ve Tanıtım Faaliyetleri	
		Özel Kalem (Rektörlük)
Üniversite Kampüs Mülkiyeti Oluşturmak		
	Kamulaştırma Faaliyetleri	
		Yapı İşleri ve Teknik Daire Başkanlığı
Yerleşkelerin Fiziki Mekan Bütünlüğünü Sağlamak		
	Bakım Onarım Faaliyetleri	
		Yapı İşleri ve Teknik Daire Başkanlığı
	İhale Faaliyetleri	
		Yapı İşleri ve Teknik Daire Başkanlığı
	İnşaat Yapım Faaliyetleri	
		Özel Kalem (Rektörlük)
		Yapı İşleri ve Teknik Daire Başkanlığı
Öğrencilerin Sosyal Donatı Kullanımlarını Artırmak		
	Öğrenci Kulüp ve Etkinlik Faaliyetleri	
		Öğrenci İşleri Daire Başkanlığı
		Sağlık, Kültür ve Spor Daire Başkanlığı
Strateji geliştirme unsurlarını kullanarak kurumsal bütünlüğü sağlamak		
İdare hizmet sürekliliğini sağlamak		
	Bilişim Faaliyetleri	
		Denizcilik Fakültesi
		Orman Fakültesi
		Doğa Bilimleri, Mimarlık ve Mühendislik Fakültesi
		Sosyal Bilimler Enstitüsü
		Özel Kalem (Rektörlük)
		İdari ve Mali İşler Daire Başkanlığı
		Personel Daire Başkanlığı
		Yapı İşleri ve Teknik Daire Başkanlığı
		İnsan ve Toplum Bilimleri Fakültesi
		Strateji Geliştirme Daire Başkanlığı

2018 MALİ YILI PERFORMANS PROGRAMI



FAALİYETLERDEN SORUMLU HARCAMA BİRİMLERİNE İLİŞKİN TABLO

	Büro Hizmeti Faaliyetleri	
		Fen Bilimleri Enstitüsü
		Denizcilik Fakültesi
		Orman Fakültesi
		Doğa Bilimleri, Mimarlık ve Mühendislik Fakültesi
		Sosyal Bilimler Enstitüsü
		İletişim Fakültesi
		İnsan ve Toplum Bilimleri Fakültesi
		Yabancı Diller Yüksekokulu
		Özel Kalem (Rektörlük)
		Özel Kalem (Genel Sekreterlik)
		İdari ve Mali İşler Daire Başkanlığı
		Personel Daire Başkanlığı
		Kütüphane ve Dokümantasyon Daire Başkanlığı
		Sağlık, Kültür ve Spor Daire Başkanlığı
		Bilgi İşlem Daire Başkanlığı
		Yapı İşleri ve Teknik Daire Başkanlığı
		Öğrenci İşleri Daire Başkanlığı
		Strateji Geliştirme Daire Başkanlığı
		Hukuk Müşavirliği
	İhale Faaliyetleri	
		Doğa Bilimleri, Mimarlık ve Mühendislik Fakültesi
		İdari ve Mali İşler Daire Başkanlığı
		Sağlık, Kültür ve Spor Daire Başkanlığı
	İletişim Faaliyetleri	
		Doğa Bilimleri, Mimarlık ve Mühendislik Fakültesi
		İdari ve Mali İşler Daire Başkanlığı
		Bilgi İşlem Daire Başkanlığı
	İç Denetim Büro Hizmeti Faaliyetleri	
		Özel Kalem (Rektörlük)
Ortak alanlardan yararlanma sürekliliğini sağlamak		
	Temizlik ve Çevre Düzenleme Faaliyetleri	
		İdari ve Mali İşler Daire Başkanlığı
	Güvenlik Hizmeti Faaliyetleri	
		İdari ve Mali İşler Daire Başkanlığı
	Taahhüt İşlem Faaliyetleri	
		Orman Fakültesi
		İdari ve Mali İşler Daire Başkanlığı
	Temel İhtiyaç Faaliyetleri	
		Doğa Bilimleri, Mimarlık ve Mühendislik Fakültesi
		İdari ve Mali İşler Daire Başkanlığı
	Taşınmaz Faaliyetleri	
		İdari ve Mali İşler Daire Başkanlığı



2018 MALİ YILI PERFORMANS PROGRAMI

FAALİYETLERDEN SORUMLU HARCAMA BİRİMLERİNE İLİŞKİN TABLO

Personel haklarının standart seviyede olmasını sağlamak		
Personel kapasitesini artırmak		
	Eğitim Faaliyetleri	
		Denizcilik Fakültesi
		Orman Fakültesi
		Doğa Bilimleri, Mimarlık ve Mühendislik Fakültesi
		Sosyal Bilimler Enstitüsü
		İnsan ve Toplum Bilimleri Fakültesi
		Yabancı Diller Yüksekokulu
		İdari ve Mali İşler Daire Başkanlığı
		Kütüphane ve Dokümantasyon Daire Başkanlığı
		Sağlık, Kültür ve Spor Daire Başkanlığı
		Yapı İşleri ve Teknik Daire Başkanlığı
		Öğrenci İşleri Daire Başkanlığı
		Personel Daire Başkanlığı
		Strateji Geliştirme Daire Başkanlığı
	Görevlendirme Faaliyetleri	
		Denizcilik Fakültesi
		Orman Fakültesi
		Doğa Bilimleri, Mimarlık ve Mühendislik Fakültesi
		Sosyal Bilimler Enstitüsü
		İletişim Fakültesi
		İnsan ve Toplum Bilimleri Fakültesi
		Yabancı Diller Yüksekokulu
		Özel Kalem (Rektörlük)
		Özel Kalem (Genel Sekreterlik)
		İdari ve Mali İşler Daire Başkanlığı
		Personel Daire Başkanlığı
		Kütüphane ve Dokümantasyon Daire Başkanlığı
		Sağlık, Kültür ve Spor Daire Başkanlığı
		Bilgi İşlem Daire Başkanlığı
		Yapı İşleri ve Teknik Daire Başkanlığı
		Öğrenci İşleri Daire Başkanlığı
		Strateji Geliştirme Daire Başkanlığı
		Hukuk Müşavirliği
	İç Denetim Birimi Görevlendirme Faaliyetleri	
		Özel Kalem (Rektörlük)
	Sağlıklı ve Dengeli Yaşama Faaliyetleri	
		İdari ve Mali İşler Daire Başkanlığı
Hukuki süreçlerin sürekliliğini sağlamak		
	Hukuki Faaliyetler	
		İdari ve Mali İşler Daire Başkanlığı
		Hukuk Müşavirliği
İdare hizmet kalitesini artırmak		
	Hizmet Kalitesi Faaliyetleri	
		Strateji Geliştirme Daire Başkanlığı

