



# **ARTVİN ÇORUH ÜNİVERSİTESİ**

## **2017 YILI PERFORMANS**

### **PROGRAMI**

**Strateji Geliştirme Daire Başkanlığı**

**Artvin-2016**

## ÜST YÖNETİCİ SUNUŞU

Kamu mali yönetimi alanında gerçekleştirilen reformların yasal çerçevesini oluşturan 5018 sayılı Kamu Mali Yönetimi ve Kontrol Kanunu ile kamu kaynaklarının etkili ve verimli kullanımının yanı sıra mali saydamlık ve hesap verilebilirlik ilkeleri ön plana çıkmıştır. Bu ilkelerin uygulamaya konulmasını sağlamak üzere kamu mali yönetim sistemimize dahil edilen temel yöntem ve araçlardan biri de performans esaslı bütçeleme sistemidir.

Performans esaslı bütçeleme sisteminin temel unsurlarını stratejik plan, performans programı ve faaliyet raporları oluşturmaktadır. Stratejik plan ve performans programları vasıtasıyla kamu idarelerinin temel politika hedefleri ile bunların kaynak ihtiyaçları arasında bağlantı kurulmakta; söz konusu belgelerde öngörülen hedeflere ilişkin gerçekleştirmeler ise faaliyet raporları aracılığıyla kamuoyuna açıklanmaktadır.

Üniversitemiz, kurulduğu günden itibaren belirlediği hedeflerinde her zaman gerçekçi olmaya özen göstermektedir. Bu sayede, gerek eğitim-öğretim gerek bilimsel çalışmalar gerekse idari alanda hem kendini hızla geliştirmeye hem de kurulduğu bölgede istikrarın sağlanmasına katkıda bulunmaktadır. Bu sebeple, stratejik planlar Üniversitemizin geleceğini belirlemede yol haritası olma özelliği taşımaktadır. 2017 Yılı Performans Programı, Üniversitemiz 2013-2017 Stratejik Planının beşinci yılını kapsamaktadır. Belirlenen hedeflerle Üniversitemiz, kendisinin ve ülkemizin gelişimine katkıda bulunmaya devam edecektir.

Prof. Dr. Mehmet DUMAN

Rektör

# İÇİNDEKİLER

## ÜST YÖNETİCİNİN SUNUŞU

### I. GENEL BİLGİLER

- A. Teşkilat Yapısı
- B. Fiziksel Kaynaklar
- C. İnsan Kaynakları

### II. PERFORMANS BİLGİLERİ

- A. Amaç ve Hedefler
- B. Performans Hedef ve Göstergeleri ile Faaliyetler
- C. İdarenin Toplam Kaynak İhtiyacı

## I. GENEL BİLGİLER

### A. TEŞKİLAT YAPISI

#### Üniversitemizin Tarihçesi

Artvin Çoruh Üniversitesi 17 Mayıs 2007 tarih ve 5662 sayılı kanunla kurulmuştur. İlgili kanunla, 1992 yılında Kafkas Üniversitesi bünyesinde kurulmuş iken adı ve bağlantısı değiştirilen **Orman Fakültesi**, 2002 yılında Karadeniz Teknik Üniversitesi bünyesinde kurulmuş iken adı ve bağlantısı değiştirilen **Eğitim Fakültesi**, 1996 yılında Kafkas Üniversitesi bünyesinde kurulmuş iken adı ve bağlantısı değiştirilen **Sağlık Yüksekokulu**, 1988 yılında Karadeniz Teknik Üniversitesi bünyesinde kurulmuş iken adı ve bağlantısı değiştirilen **Hopa Meslek Yüksekokulu**, 1990 yılında Kafkas Üniversitesi bünyesinde kurulmuş iken adı ve bağlantısı değiştirilen **Artvin Meslek Yüksekokulu** ve 2007 yılında Karadeniz Teknik Üniversitesi bünyesinde kurulmuş iken adı ve bağlantısı değiştirilen **Arhavi Meslek Yüksekokulu** Artvin Çoruh Üniversitesi'ne bağlanmıştır.

Yine ilgili kanunla, Sosyal Bilimler Enstitüsü, Fen Bilimleri Enstitüsü, Fen-Edebiyat Fakültesi ve Yusufeli Meslek Yüksekokulu kurulmuştur (2007).

Ayrıca Artvin Çoruh Üniversitesi Rektörlüğü tarafından Yüksek Öğretim Kuruluna önerilen **Mühendislik Fakültesi** ve **Hopa İktisadi ve İdari Bilimler Fakültesi** (2009), **Borçka Acarlar Meslek Yüksekokulu** (2011), **İlahiyat Fakültesi** ve **Sanat ve Tasarım Fakültesi** (2012) kuruluşu tamamlanmıştır.

**Sağlık Hizmetleri Meslek Yüksekokulu** Yükseköğretim Genel Kurulunun 25.09.2014 tarihli toplantısında alınan karar gereği 2547 Sayılı Kanun'un 2880 Sayılı Kanun'la değişik 7/d-2 maddesi uyarınca kurulmuştur.

2015/8052 sayılı Bakanlar Kurulu Kararı ile Sağlık Yüksekokulu kapatılarak **Sağlık Bilimleri Fakültesi** kurulmuştur.

**Şavşat Meslek Yüksekokulu**, Yükseköğretim Genel Kurulunun 21/05/2015 tarih ve 75850160-101.01.02.05/27140 sayılı kararıyla, 2547 Sayılı Kanun'un 2880 Sayılı Kanun'la değişik 7/d-2 maddesi uyarınca kurulmuştur.

**Beden Eğitimi ve Spor Yüksekokulu**, 2015 tarih ve 29458 sayılı Resmi Gazete'de yayımlanarak yürürlüğe girmiş olan 20.08.2015 tarihli Bakanlar Kurulu Kararı ile kurulmuştur.

#### Kuruluş ve Yerleşim

Üniversite yerleşkeleri bir toplumun geleceğinin hazırlandığı, karşılıklı bilgi alışverişi ve çeşitli sosyal aktivitelerin yapıldığı mekanlardır. Bu anlamda bir üniversite planlaması, ülke düzeyinde çok önemli sosyo-kültürel, ekonomik ve politik bir olaydır. Yerleşkelerin, ülkenin kalkınmasında ve geleceğinde söz konusu olan önemli rolleri giderek artmaktadır.

Artvin oruh niversitesi, akademik ve kltrel alanda olduėu kadar fiziksel alanda da pozitif ynde deėiřime aık gstergelere sahiptir. ėrencilerinin modern, saėlıklı ve huzurlu ortamlarda eėitimlerini gerekleřtirmesini temel hedeflerden biri olarak belirleyen Artvin oruh niversitesi'nin fiziksel mekanı, 1 ana yerleřke ve bunların dıřında kalan 7 birimden oluřmaktadır.

niversitemiz ařaėıdaki birimlerden oluřmaktadır.

## 1. Akademik Birimler :

### *Faklteler:*

- ❖ Orman Fakltesi
- ❖ Eėitim Fakltesi
- ❖ Mhendislik Fakltesi
- ❖ Fen-Edebiyat Fakltesi
- ❖ Hopa İktisadi ve İdari Bilimler Fakltesi
- ❖ İlahiyat Fakltesi
- ❖ Sanat ve Tasarım Fakltesi
- ❖ Saėlık Bilimleri Fakltesi

### *Enstitler:*

- ❖ Fen Bilimleri Enstits
- ❖ Sosyal Bilimleri Enstits

### *Yksekokullar:*

- ❖ Beden Eėitimi ve Spor Yksekokulu

### *Meslek Yksekokulları:*

- ❖ Artvin MYO
- ❖ Hopa MYO
- ❖ Arhavi MYO
- ❖ Yusufeli MYO
- ❖ Borka Acarlar MYO
- ❖ Saėlık Hizmetleri MYO
- ❖ řavřat MYO

### *Merkezler:*

- ❖ Srekli Eėitim Uygulama ve Arařtırma
- ❖ Ormancılık Uygulama ve Arařtırma
- ❖ Doėal Afetler Uygulama ve Arařtırma
- ❖ Bilim-Teknoloji Uygulama ve Arařtırma
- ❖ Kafkasya ve evresi Uygulama ve Arařtırma

## 2. İdari Birimler :

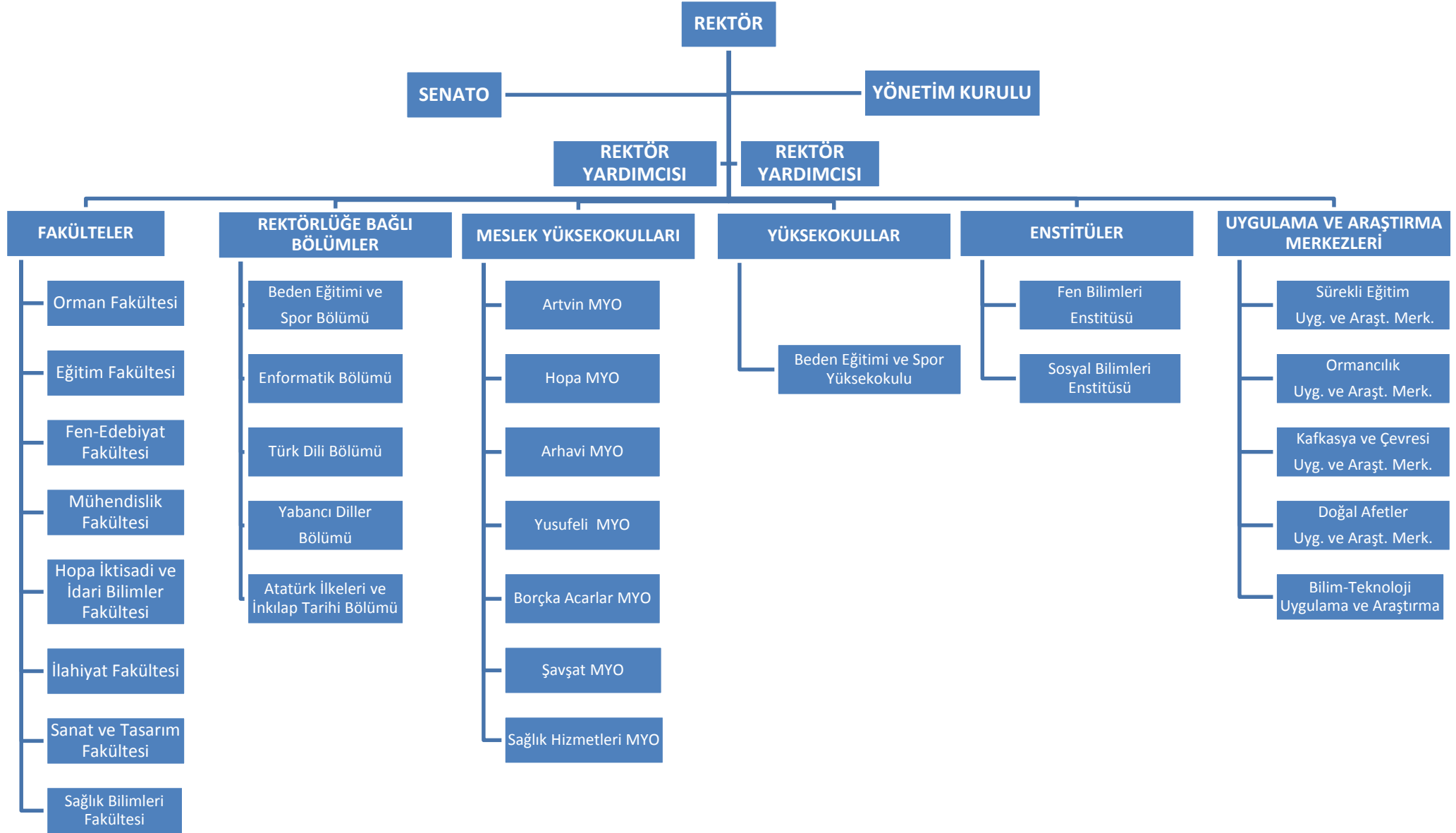
- Rektrlk*
- Genel Sekreterlik*
- zel Kalem (Rektrlk)*

- Dış İlişkiler***
- Hukuk Müşavirliği***
- Koordinatörlükler:***
  - ❖ Dış İlişkiler Koordinatörlüğü
  - ❖ Erasmus Koordinatörlüğü
  - ❖ Farabi Koordinatörlüğü
  - ❖ Mevlana Koordinatörlüğü
  - ❖ ÖYP Koordinatörlüğü
  - ❖ Bilimsel Araştırma Projeleri Koordinatörlüğü
  - ❖ ÖSYM Koordinatörlüğü
  - ❖ AÖF Koordinatörlüğü
- Daire Başkanlıkları:***
  - ❖ İdari ve Mali İşler Daire Başkanlığı
  - ❖ Kütüphane ve Dokümantasyon Daire Başkanlığı
  - ❖ Bilgi-İşlem Daire Başkanlığı
  - ❖ Yapı İşleri ve Teknik Daire Başkanlığı
  - ❖ Personel Daire Başkanlığı
  - ❖ Öğrenci İşleri Daire Başkanlığı
  - ❖ Strateji Geliştirme Daire Başkanlığı
  - ❖ Sağlık Kültür ve Spor Daire Başkanlığı

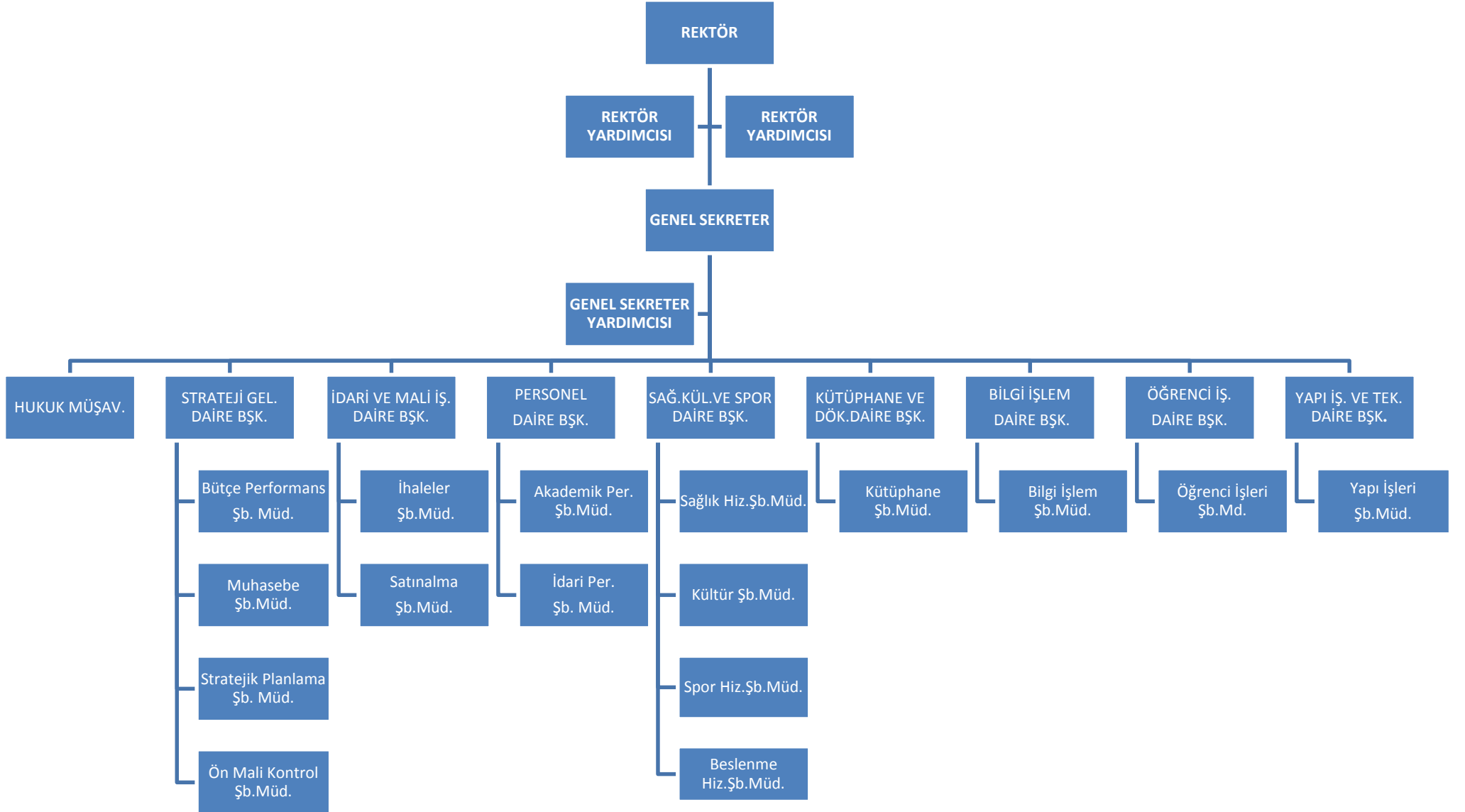
### **3.Diğer Birimler :**

- Öğrenci Konseyi**
- Öğrenci Toplulukları**

## Akademik Yapı Organizasyon Şeması



## İdari Yapı Organizasyon Şeması





## B. FİZİKSEL KAYNAKLAR

Mahal	Açık Alan, m <sup>2</sup>	Kapalı Alan Mahalli,	Kapalı Alan, m <sup>2</sup>
Seyitler Yerleşkesi	186.770,60	Kapalı Spor Salonu	3.375,55
		Sosyal Kültür Merkezi	6.539,25
		Orman Fakültesi Binası	20.020,96
		Mühendislik Fakültesi	5.253,89
		Fen-Edebiyat Fakültesi	5.253,89
		Lojmanlar 1+1	4.778,70
		Lojmanlar 3+1	3.322,64
		Merkezi Araştırma Lab.	1.614,92
		İdari Bina Yapı işleri	555,52
		Atölye Binası	1.500,00
		Su Deposu	232,22
		Araştırma Serası	252,00
<b>TOPLAM</b>	<b>186.770,60</b>		<b>52.699,54</b>
Şehir Yerleşkesi	67.637,90	Kongre ve Kültür Merkezi	4.804,17
		Lojmanlar	4.302,56
		İdari Bina	656,28
		Meslek Yüksekokulu	2.619,51
		Konukevi	1.346,76
		1.Grup Merkezi Derslikler	12.955,85
		2.Grup Merkezi Derslikler	17.646,05
<b>TOPLAM</b>	<b>67.637,90</b>		<b>44.331,18</b>
Sürekli Eğitim Uyg. Arş. Merkezi	3.784,00	Lojmanlar	1.639,10
<b>TOPLAM</b>	<b>3.784,00</b>		<b>1.639,10</b>
Hopa Yerleşkesi	21.486,23	Hopa MYO İdari Bina	708,80
		Hopa Eğitim Binası	8.693,75
		Fitness Salonu	506,50
Hopa Cumhuriyet Mh.	38.599,57	Arsa	
Kemalpaşa Beldesi	4.229,98	Arsa+Plaj	
<b>TOPLAM</b>	<b>64.315,78</b>		<b>9.909,05</b>
Borçka	23.355,17	Borçka MYO	8.460,37
		Lojman (25 Daire)	3.737
Arhavi MYO	12.858,27	Yeni Bina Alanı	9474,00
Yusufeli MYO	1.620,00	Yusufeli MYO	880,00
Şavşat MYO		Şavşat MYO (devir)	7.829,88
Ardanuç Yerleşkesi	7.698,36	Arsa	
Salkımlı Köyü	11.000,00	Tarla	
<b>TOPLAM</b>	<b>380.240,08</b>		<b>134.975,12</b>

## Eđitim Alanları

Üniversitemiz, Artvin Şehri'nin cođrafi özelliklerinden dolayı dađınık bir yerleşim görüntüsü vermektedir. Çoruh nehrinin kıyısında 70 dönüm arazi üzerine kurulan Şehir Yerleşkesi içerisinde 44.331,18 m<sup>2</sup> kapalı alan, 67.637,90 m<sup>2</sup> açık alanda 1. ve 2. Grup Merkezi Derslikler, Kongre ve Kültür Merkezi, Meslek Yüksekokulu, Lojmanlar, Konukevi ve İdari Bina faaliyet göstermektedir. Şehir merkezine yaklaşık 3 km uzaklıkta bulunan Seyitler Yerleşkesi; Orman Fakültesi, Mühendislik Fakültesi, Fen Edebiyat Fakültesi, Kapalı Spor Salonu, Lojmanlar, Sosyal Etkinlik Merkezi, Merkezi Araştırma Laboratuvarı, Atölye Binası ve İdari Bina toplam 186.770,60 m<sup>2</sup> açık alan ve 52.699,54 m<sup>2</sup> kapalı alan ile faaliyet göstermektedir. Hopa ilçesinde yer alan Hopa Yerleşkesinde, mevcut bina ile yapımı 2013 yılında biten MYO binası olmak üzere 2 eğitim binasında İktisadi ve İdari Bilimler Fakültesi, İlahiyat Fakültesi ve Hopa Meslek Yüksekokulu ve Fen Edebiyat Fakültesi Sosyoloji Bölümü eğitim hizmeti vermektedir. Hopa Yerleşkesinde halı saha, basketbol, voleybol, tenis kortu olarak kullanılan çok amaçlı saha ile fitness salonu bulunmaktadır. Ana yerleşkeler dışında kalan birimlerden Arhavi Meslek Yüksekokulu kendisine tahsis edilen kiralık binada eğitim öğretim faaliyetlerine devam etmektedir. Ayrıca Arhavi Meslek Yüksekokulu'na yeni bina yapım işi ihale aşamasındadır. Borçka Meslek Yüksekokulu, Borçka ilçesinde yapımı 2014 yılında tamamlanan eğitim binasında ve Yusufeli Meslek Yüksekokulu da geçici olarak kendisine tahsis edilen binada eğitim hizmeti vermektedir. Şavşat Meslek Yüksekokulu kendisine tahsis edilen 7.829,88 m<sup>2</sup> kapalı alana sahip binada 2016-2017 eğitim öğretim döneminde eğitim hizmeti vermeye başlamıştır.

**Orman Fakültesi:** Seyitler Yerleşkesinde 20.020,96 m<sup>2</sup> olan bina Orman Fakültesinin yanı sıra Rektörlük ve bađlı birimlere de hizmet vermektedir.

**Eđitim Fakültesi:** Şehir Yerleşkesi 1 Grup Merkezi Dersliklerin yapımının tamamlanmasıyla 2014-2015 eğitim – öğretim dönemi itibariyle 12.955,85m<sup>2</sup> kapalı alana sahip kendisine tahsis edilen binalarda eğitim hizmeti verecektir.

**Fen Edebiyat Fakültesi:** Seyitler Yerleşkesinde 5.253,89 m<sup>2</sup> kapalı alana sahip binada hizmet vermektedir.

**Mühendislik Fakültesi:** Seyitler Yerleşkesinde 5.253,89 m<sup>2</sup> kapalı alana sahip binada hizmet vermektedir.

**Hopa İktisadi ve İdari Bilimler Fakültesi:** Hopa Yerleşkesinde yeni inşa edilen eğitim binasında hizmet vermektedir. Söz konusu bina 8.693,75 m<sup>2</sup> kapalı alana sahiptir.

**Fen Bilimleri Enstitüsü;** Orman Fakültesine ait binada kendisine ayrılan 3 büroda hizmet vermektedir.

**Sosyal Bilimler Enstitüsü:** Orman Fakültesine binasında kendisine ayrılan 6 odalı alanda eğitim faaliyetlerine devam etmektedir.

**Sađlık Bilimleri Fakültesi:** Sađlık Bilimleri Fakültesi 2013 yılında bitirilen 1. Grup Merkezi Dersliklerinde kendilerine tahsis edilen binada hizmet vermektedir.

**Artvin Meslek Yüksekokulu:** Şehir Yerleşkesinde 2.619,51 m<sup>2</sup> kapalı alana sahip eğitim binasında hizmet vermektedir.

**Arhavi Meslek Yüksekokulu:** Ziraat Bankası Genel Müdürlüğüne ait olup, Üniversite'ye kullanmak üzere verilen ve Arhavi Belediyesi ile Arhavi Ticaret Odası'nın katkıları ile restore edilen binada geçici olarak hizmet vermektedir. 970m<sup>2</sup> kapalı alana sahiptir. Geçici olarak kullanılan bina eğitim – öğretim hizmetleri için elverişli olmadığından 9.474 m<sup>2</sup> kapalı alana sahip yeni hizmet binası yapımı için ihale süreci sonlandırılmak üzere olup 2016 yılı içinde bina yapımına başlanması planlanmaktadır.

**Hopa Meslek Yüksekokulu:** Hopa Yerleşkesinde bulunan kendisine ait 8.693,75 m<sup>2</sup> kapalı alana sahip binada hizmet vermektedir.

**Yusufeli Meslek Yüksekokulu:** Geçici olarak tahsis edilen 880 m<sup>2</sup> binada hizmet vermektedir.

**Rektörlük ve İdari Birimler:** Seyitler yerleşkesinde bulunan ve 20.020,96 m<sup>2</sup> kapalı alana sahip bina Rektörlük, idari birimler ve Orman Fakültesinin kullanımına tahsis edilmiştir. Ayrıca Yapı İşleri ve Teknik Daire Başkanlığı Seyitler Yerleşkesinde bulunan ve 555,52 8.693,75 m<sup>2</sup> kapalı alana sahip binada, Sağlık Kültür ve Spor Daire Başkanlığı 6.539,25 m<sup>2</sup> kapalı alana sahip Sosyal Kültür Merkezi binasında faaliyetlerini sürdürmektedir.

## C. İNSAN KAYNAKLARI

### C.1.Ünvanlarına Göre Akademik Personel Dağılımı

Öğretim Üyesi/Öğretim	2011	2012	2013	2014	2015	2016
Profesör	4	4	5	6	10	10
Doçent	8	8	9	10	12	12
Yardımcı Doçent	67	68	101	107	121	156
Öğretim Görevlisi	68	68	77	94	119	134
Uzman	3	2	5	5	6	6
Okutman	14	15	15	14	12	12
Araştırma Görevlisi	122	132	175	183	191	181
<b>Toplam Öğretim Üyesi</b>	<b>79</b>	<b>80</b>	<b>115</b>	<b>122</b>	<b>143</b>	<b>178</b>
<b>Toplam Öğretim Elemanı</b>	<b>207</b>	<b>217</b>	<b>272</b>	<b>296</b>	<b>328</b>	<b>333</b>
<b>Genel Toplam</b>	<b>286</b>	<b>297</b>	<b>387</b>	<b>418</b>	<b>471</b>	<b>511</b>

### C.2. İdari Personel Sayısının Yıllara Göre Değişimi

İdari Personel Sayıları	2011	2012	2013	2014	2015	2016
<b>Toplam</b>	166	160	207	217	213	212

## **II. PERFORMANS BİLGİLERİ**

### **A. AMAÇ VE HEDEFLER**

#### **MİSYON**

Kaliteli eğitim-öğretim faaliyetleriyle tercih edilen, öğretim üyelerinin ve öğrencilerin üniversite yönetimine etkili bir şekilde katıldıkları; bugünün ihtiyaçları ve geleceğe dair beklentiler doğrultusunda yaygın ön lisans ve lisans programları ile bölgeye özgü alanlarda lisansüstü eğitim-öğretim programları oluşturarak ülkenin ihtiyaç duyduğu meslek ve bilim insanlarını yetiştirmek; eğitim-öğretim, araştırma ve topluma hizmette yeni yöntem ve teknikleri geliştirerek öncü olmak; öğrencilere daha fazla sosyal ve kültürel olanaklar sunmak ve öğretim elemanlarının yaşam ve çalışma koşullarının iyileştirilmesini ve niteliğinin artırılmasını sağlamak.

#### **VİZYON**

Özgür bir akademik ortamda ulusal ve uluslararası programlarla uyumlu, iç ve dış kalite süreçleriyle desteklenen bir yükseköğretim hizmeti sunmak; ülke ve dünya sorunlarına duyarlı, sorumluluk sahibi, evrensel geçerliliği olan bilgi ve becerilerle donatılmış bireyler yetiştirmek; bilime katkı sağlayacak araştırmalar yapmak ve yararlı bilgi ve teknoloji üretmek.

#### **STRATEJİK AMAÇ, HEDEF, STRATEJİ VE PERFORMANS GÖSTERGELERİ**

Artvin Çoruh Üniversitesinin sahip olduğu misyonla belirlenen hedeflere ulaşmak, Artvin Çoruh Üniversitesinin vizyonuna ulaşmasına katkıda bulunmak ve zayıf yönleri güçlendirmek amacıyla belirlenen stratejik amaçlar, bu amaçlara ulaşmadaki hedefler ve hedeflerin gerçekleştirilmesi için geliştirilen strateji ve performans göstergeleri aşağıda sunulmuştur.

**AMAÇ 1. EĞİTİM-ÖĞRETİMİ GELİŞTİRMEK**

**AMAÇ 2. BİLİMSEL FAALİYETLERİ GELİŞTİRMEK**

**AMAÇ 3. İNSAN KAYNAKLARINI GELİŞTİRMEK**

**AMAÇ 4. PAYDAŞLARLA İLİŞKİLERİ GELİŞTİRMEK**

**AMAÇ 5. FİZİKİ ALT YAPIYI GELİŞTİRMEK**

AMAÇ 1. EĞİTİM-ÖĞRETİMİ GELİŞTİRMEK

HEDEF 1.	ÖĞRENCİLERİN, EĞİTİM VE ÖĞRETİM SÜRECİNE DAHA ETKİN KATILIMININ SAĞLANARAK, İLĞİ VE MOTİVASYONLARINI ARTIRMAK		
	STRATEJİLER	PERFORMANS GÖSTERGELERİ	
	<b>Strateji 1.</b> <i>Derslerin, düz anlatım ağırlığının azaltılarak, sorgulama, araştırma, tartışma, paylaşma ve birlikte üretme etkinliklerine yer verecek biçimde yeniden yapılandırmak</i>	<b>Performans Göstergesi 1.</b>	<i>Yıllık güncellenen ders planı sayısı</i>
	<b>Strateji 2.</b> <i>Öğrencilere küçük gruplar halinde çalışabilecekleri anlatım tekniklerine dayalı ve mezuniyet sonrası iş hayatında karşılaşılabileceği durumlarla bağlantılı içeriğe sahip ders planları sağlamak</i>	<b>Performans Göstergesi 1.</b>	<i>Yıllık güncellenen ders planı sayısı</i>
	<b>Strateji 3.</b> <i>Teknoloji tabanlı eğitimi (e-öğrenme platformu, akademik bilgi sistemi, uzaktan eğitim gibi) yaygınlaştırmak</i>	<b>Performans Göstergesi 1.</b>	<i>Güncellenip web ortamına aktarılan ders notu sayısı</i>
	<b>Strateji 4.</b> <i>Eğitim ve öğretim süreçlerini nicel ve nitel açıdan değerlendirmek</i>	<b>Performans Göstergesi 1.</b>	<i>Yıllık öğrencilere uygulanan ders değerlendirme anket sayısı</i>
	<b>Strateji 5.</b> <i>Eğitim-öğretim programlarını ve ders içeriklerinin güncelleştirmek</i>	<b>Performans Göstergesi 1.</b>	<i>Güncelleştirilen ders ve program sayısı</i>
	<b>Strateji 6.</b> <i>Öğrencilere yönelik danışmanlık hizmetlerini yaygınlaştırmak</i>	<b>Performans Göstergesi 1.</b>	<i>Yıllık <b>danışmanlık hizmetleri ile ilgili yapılan toplantı sayısı</b></i>
	<b>Strateji 7.</b> <i>Lisans ve lisansüstü öğrencilerin ulusal (Farabi vb.) ve uluslararası (Erasmus vb.) değişim programlarına katılımlarını sağlamak</i>	<b>Performans Göstergesi 1.</b>	<i>Yıllık uluslararası değişim programlarına katılan öğrenci sayısı</i>
		<b>Performans Göstergesi 2.</b>	<i>Yıllık öğrenci değişimi kapsamında ulusal ve uluslararası üniversitelerle yapılan ikili anlaşma sayısı</i>
	<b>Strateji 8.</b> <i>Başarılı öğrencilerin ödüllendirilmesine yönelik ödül sistemini geliştirmek</i>	<b>Performans Göstergesi 1.</b>	<i>Başarılı öğrencilere verilen ödül sayısı ve miktarı</i>

AMAÇ 1. EĞİTİM-ÖĞRETİMİ GELİŞTİRMEK

AMAÇ 1. EĞİTİM-ÖĞRETİMİ GELİŞTİRMEK				
HEDEF 2.	ÖĞRENCİLERİN UYGULAMAYA İLİŞKİN DENEYİMLERİNİ ARTIRMAK			
	STRATEJİLER		PERFORMANS GÖSTERGELERİ	
	<b>Strateji 1.</b>	<i>Gerekli laboratuvar ve atölye imkânlarını iyileştirmek</i>	<b>Performans Göstergesi 1.</b>	<i>Her eğitim-öğretim yılı sonunda ihtiyaçları giderilen eğitim uygulama alanı sayısı</i>
	<b>Strateji 2.</b>	<i>Uygulamalı derslerde mesleğe yönelik etkinliği artırmak</i>	<b>Performans Göstergesi 1.</b>	<i>Etkinlik sayıları</i>
	<b>Strateji 3.</b>	<i>Öğrencilerin bilimsel faaliyetlere (teknik gezi, konferans vb.) katılım desteklerini artırmak</i>	<b>Performans Göstergesi 1.</b>	<i>Her eğitim-öğretim yılı sonunda bilimsel faaliyetlere katılan öğrenci sayısı</i>
	<b>Strateji 4.</b>	<i>Staj etkinliğini ve denetimini artırmak</i>	<b>Performans Göstergesi 1.</b>	<i>Her eğitim-öğretim yılı sonunda yapılan staj değerlendirme sayısı</i>
HEDEF 3.	ÖĞRETİM ELEMANLARININ EĞİTİCİ VE ÖĞRETİCİ NİTELİĞİNİ ARTIRMAK			
	STRATEJİLER		PERFORMANS GÖSTERGELERİ	
	<b>Strateji 1.</b>	<i>Lisansüstü eğitimde pedagojik formasyon derslerine yer vermek</i>	<b>Performans Göstergesi 1.</b>	<i>Her eğitim-öğretim yılı sonunda <b>pedagojik formasyon alan lisansüstü</b> öğrenci sayısı</i>
	<b>Strateji 2.</b>	<i>Öğretim elemanlarını yeni eğitim öğretim yöntem ve tekniklerden haberdar etmek ve buna yönelik seminerler düzenlemek</i>	<b>Performans Göstergesi 1.</b>	<i>Her eğitim-öğretim yılı sonunda <b>öğretim elemanlarına verilen seminer sayısı</b></i>
	<b>Strateji 3.</b>	<i>Öğretim elemanı sayısını artırarak ders yükünü azaltmak</i>	<b>Performans Göstergesi 1.</b>	<i>Öğretim elemanına düşen ders yükü</i>

**AMAÇ 1. EĞİTİM-ÖĞRETİMİ GELİŞTİRMEK**

<b>HEDEF 4. LİSANSÜSTÜ EĞİTİM-ÖĞRETİMİN YAYGINLAŞTIRILMASI VE KALİTESİNİN ARTIRILMASI</b>			
<b>STRATEJİLER</b>		<b>PERFORMANS GÖSTERGELERİ</b>	
<b>Strateji 1.</b>	<i>Eğitim Bilimleri Enstitüsünü açmak</i>	<b>Performans Göstergesi 1.</b>	<i>Enstitünün açılması</i>
<b>Strateji 2.</b>	<i>Lisansüstü program sayısını artırmak</i>	<b>Performans Göstergesi 1.</b>	<i>Yeni açılan lisansüstü program sayısı</i>
<b>Strateji 3.</b>	<i>Lisansüstü öğrenim gören öğrenciler için burs imkânlarını artırmak</i>	<b>Performans Göstergesi 1.</b>	<i>Lisansüstü programlara kayıt yaptıran ve burs alan öğrenci sayısı</i>
<b>Strateji 4.</b>	<i>Lisansüstü tez projelerine verilen destekleri artırmak</i>	<b>Performans Göstergesi 1.</b>	<i>Lisansüstü tez projelerine verilen destek sayısı ve finansal miktarı</i>
<b>Strateji 5.</b>	<i>Lisansüstü eğitimin geliştirilmesi ile ilgili konularda gerekli bilgi akışını sağlamak</i>	<b>Performans Göstergesi 1.</b>	<i>Verilen kalite iyileştirme seminer, panel ve konferans sayısı</i>
<b>Strateji 6.</b>	<i>Lisansüstü eğitim ve öğretim süreçleri, ders program ve yükleri, eğitim programlarının etkinliği, öğrenci katılımı ve memnuniyeti başta olmak üzere öğrencilerin kalite ve performansları ile ilgili çalışmaları yapmak</i>	<b>Performans Göstergesi 1.</b>	<i>Verilen kalite iyileştirme seminer, panel ve konferans sayısı</i>
<b>HEDEF 5. VAR OLAN BÖLÜM VE PROGRAMLARA ÖĞRENCİ ALMAK VE YENİ FAKÜLTE, BÖLÜM VE PROGRAM AÇMAK</b>			
<b>STRATEJİLER</b>		<b>PERFORMANS GÖSTERGELERİ</b>	
<b>Strateji 1.</b>	<i>Öğrencisi olmayan bölüm ve programlara öğrenci almak</i>	<b>Performans Göstergesi 1.</b>	<i>Öğrencisi olmayan bölümlere alınan öğrenci sayısı</i>
<b>Strateji 2.</b>	<i>Ülke ihtiyaçlarına göre yeni fakülte açmak</i>	<b>Performans Göstergesi 1.</b>	<i>Açılan yeni fakülte sayısı</i>
<b>Strateji 3.</b>	<i>Ülke ihtiyaçlarına göre yeni bölüm ve program açmak</i>	<b>Performans Göstergesi 1.</b>	<i>Açılan yeni bölüm ve program sayısı</i>
<b>Strateji 4.</b>	<i>Çift anadal programlarını açmak</i>	<b>Performans Göstergesi 1.</b>	<i>Açılan çift anadal sayısı</i>

**AMAÇ 2. BİLİMSEL FAALİYETLERİ GELİŞTİRMEK**

<b>AMAÇ 2. BİLİMSEL FAALİYETLERİ GELİŞTİRMEK</b>				
<b>HEDEF 1.</b>	<b>BİLİMSEL YAYINLARIN SAYISINI VE NİTELİĞİNİ ARTIRMAK</b>			
	<b>STRATEJİLER</b>		<b>PERFORMANS GÖSTERGELERİ</b>	
	<b>Strateji 1.</b>	<i>Bilimsel yayın ödül ve destek sistemi geliştirilmesi ve sistemin sürekliliğini sağlamak</i>	<b>Performans Göstergesi 1.</b>	<i>Yıllık ödül verilen indeksli (SCI, SSCI ve AHCI) yayın sayısı ve artış oranı</i>
	<b>Strateji 2.</b>	<i>İndeksli (SCI, SSCI ve AHCI) dergilerde yayın sayısını artırmak</i>	<b>Performans Göstergesi 1.</b>	<i>Akademik Personel başına düşen indeksli (SCI, SSCI ve AHCI) yayın sayısı ve artış oranı</i>
	<b>Strateji 3.</b>	<i>Ulusal ve uluslararası bilimsel etkinlik katılım desteğini artırmak</i>	<b>Performans Göstergesi 1.</b>	<i>Akademik Personel başına düşen bilimsel etkinliklere katılım sayısı, sağlanan finansal destek miktarı ve artış oranları</i>
	<b>Strateji 4.</b>	<i>Akademik personelin ders notu, kitap vb. yayın yapmalarını teşvik etmek</i>	<b>Performans Göstergesi 1.</b>	<i>Yıllık basılan ders notu, kitap vb. yayın sayısı</i>
	<b>Strateji 5.</b>	<i>Üniversite bünyesinde ulusal ve uluslararası indekslerde taranan dergi sayısını artırmak</i>	<b>Performans Göstergesi 1.</b>	<i>Üniversite bünyesinde ulusal ve uluslararası indekslerde taranan dergi sayısı</i>
<b>HEDEF 2.</b>	<b>ULUSAL VE/VEYA ULUSLARARASI KONGRE, SEMPOZYUM VB. BİLİMSEL TOPLANTILAR DÜZENLEMEK</b>			
	<b>STRATEJİLER</b>		<b>PERFORMANS GÖSTERGELERİ</b>	
	<b>Strateji 1.</b>	<i>Plan döneminde akademik birimlerin ulusal veya uluslararası bilimsel toplantı düzenlemesini teşvik etmek</i>	<b>Performans Göstergesi 1.</b>	<i>Plan döneminde akademik birimlerin düzenlediği seminer ve konferans sayısı</i>
	<b>Strateji 2.</b>	<i>Toplantı düzenleyen akademik birimlere / kişilere Üniversite tanıtımına katkı ödülü vermek</i>	<b>Performans Göstergesi 1.</b>	<i>Katkı ödülü verilenlerin sayısı</i>
	<b>Strateji 3.</b>	<i>Toplantıların paydaşlarla ortaklaşa düzenlenmesine öncelik vermek</i>	<b>Performans Göstergesi 1.</b>	<i>Plan döneminde paydaşlarla ortak yapılan bilimsel toplantı sayısı</i>



**AMAÇ 2. BİLİMSEL FAALİYETLERİ GELİŞTİRMEK**

<b>HEDEF 3. DPT, TÜBİTAK, COST, AB VB. YURT İÇİ VE YURT DIŞI DESTEKLİ PROJELERİN SAYISINI VE ALINAN DESTEK MİKTARINI ARTIRMAK</b>			
<b>STRATEJİLER</b>		<b>PERFORMANS GÖSTERGELERİ</b>	
<b>Strateji 1.</b>	<i>Üniversite bünyesinde araştırma projeleri bilgi-destek ofisinin kurmak ve etkinliğini sağlamak</i>	<b>Performans Göstergesi 1.</b>	<i>Kabul edilen proje sayısı, destek miktarı ve artış oranları</i>
<b>Strateji 2.</b>	<i>Yurt içi ve yurt dışı proje desteklerine yönelik bilgilendirme toplantıları yapmak</i>	<b>Performans Göstergesi 1.</b>	<i>Bilgilendirme toplantı sayısı</i>
<b>Strateji 3.</b>	<i>Proje ödül destek sistemini geliştirmek</i>	<b>Performans Göstergesi 1.</b>	<i>Proje ödül destek sisteminin geliştirmesi</i>
<b>Strateji 4.</b>	<i>Akademik birimler bazında öncelikli araştırma konularını belirlemek</i>	<b>Performans Göstergesi 1.</b>	<i>Belirlenen öncelikli araştırma konu sayısı</i>
<b>Strateji 5.</b>	<i>BAP Koordinatörlüğünce desteklenen proje sayısını ve destek miktarını artırmak</i>	<b>Performans Göstergesi 1.</b>	<i>BAP Koordinatörlüğünce desteklenen proje sayısı ve destek miktarı</i>
<b>Strateji 6.</b>	<i>BAP Koordinatörlüğü dışında desteklenen proje sayısı ve destek miktarını artırmak</i>	<b>Performans Göstergesi 1.</b>	<i>BAP Koordinatörlüğü dışında desteklenen proje sayısı ve destek miktarı</i>
<b>HEDEF 4. ARAŞTIRMA ALT YAPISINI GÜÇLENDİRMEK</b>			
<b>STRATEJİLER</b>		<b>PERFORMANS GÖSTERGELERİ</b>	
<b>Strateji 1.</b>	<i>Akademik birimlerin araştırma alt yapısı eksikliklerini tespit etmek ve tamamlamak</i>	<b>Performans Göstergesi 1.</b>	<i>Tamamlanan birim araştırma alt yapısı sayısı</i>
<b>Strateji 2.</b>	<i>Merkezi araştırma laboratuvarının etkin kullanımını sağlamaya yönelik planlama yapmak</i>	<b>Performans Göstergesi 1.</b>	<i>Yapılan planlama</i>
<b>Strateji 3.</b>	<i>Mevcut kütüphane imkânlarını geliştirmek ve yeni veri tabanlarını talepler doğrultusunda kullanıma açmak</i>	<b>Performans Göstergesi 1.</b>	<i>Kütüphane bünyesinde kullanıma sunulan veri tabanı sayısı</i>
		<b>Performans Göstergesi 2.</b>	<i>Veri tabanlarının kullanım yoğunluğu</i>
<b>Strateji 4.</b>	<i>Disiplinler arası çalışmalara imkân verecek araştırma alt yapısını hazırlamak</i>	<b>Performans Göstergesi 1.</b>	<i>Hazırlanan alt yapı sayısı</i>
<b>Strateji 5.</b>	<i>Öğretim elemanlarına yabancı dil seviyelerini geliştirmeye yönelik kurslar açmak</i>	<b>Performans Göstergesi 1.</b>	<i>Düzenlenen yabancı dil kurs ve katılımcı sayısı</i>
<b>Strateji 6.</b>	<i>Öğretim elemanının belli sürelerde araştırma amaçlı yurt dışında bulunmalarını sağlamak</i>	<b>Performans Göstergesi 1.</b>	<i>Yurt dışına araştırma amaçlı gönderilen öğretim elemanı sayısı</i>

**AMAÇ 3. İNSAN KAYNAKLARINI GELİŞTİRMEK**

<b>AMAÇ 3. İNSAN KAYNAKLARINI GELİŞTİRMEK</b>			
<b>HEDEF 1.</b>	<b>İHTİYAÇLAR ÇERÇEVESİNDE ORGANİZASYON YAPISININ GÖZDEN GEÇİRMEK VE İLGİLİ MEVZUATI GÜNCELLEMEK</b>		
	<b>STRATEJİLER</b>	<b>PERFORMANS GÖSTERGELERİ</b>	
	<b>Strateji 1.</b> İş akış şemalarını güncellemek	<b>Performans Göstergesi 1.</b>	Güncellenen iş akışı sayısı
	<b>Strateji 2.</b> Bütçe hazırlık süreci etkinliğinin artırmak	<b>Performans Göstergesi 1.</b>	Tanımlanmış ve güncellenmiş süreç sayısı
	<b>Strateji 3.</b> Karar alma süreçlerini şeffaflaştırmak	<b>Performans Göstergesi 1.</b>	Tanımlanmış kurul ve komisyon sayısı
	<b>Strateji 4.</b> Performans değerlendirme sistemini geliştirmek	<b>Performans Göstergesi 1.</b>	Düzenlenen personel memnuniyet anket sayısı
		<b>Performans Göstergesi 2.</b>	Performansa dayalı ödüllendirme sistemi çerçevesinde ödüllendirilen eleman sayısı
<b>HEDEF 2.</b>	<b>İNSAN KAYNAKLARI YÖNETİMİNİ GELİŞTİRİLMEK</b>		
	<b>STRATEJİLER</b>	<b>PERFORMANS GÖSTERGELERİ</b>	
	<b>Strateji 1.</b> Üniversite personeline yönelik hizmet içi eğitim faaliyetlerini artırmak	<b>Performans Göstergesi 1.</b>	Personelin aldığı hizmet içi eğitim sayısı
	<b>Strateji 2.</b> Personelin yurt içinde ve yurt dışında gerçekleştirilen kongre, seminer vb. faaliyetlere katılmalarını teşvik etmek	<b>Performans Göstergesi 1.</b>	Ulusal ve uluslararası değişime katılan idari personel sayısı ve tüm idari personele oranı
	<b>Strateji 3.</b> Personelin motivasyonunu yükseltilmesi amacıyla özlük haklarını iyileştirmek	<b>Performans Göstergesi 1.</b>	Görevde yükselme sınav sayısı ve başarı oranı

**AMAÇ 3. İNSAN KAYNAKLARINI GELİŞTİRMEK**

<b>AMAÇ 3. İNSAN KAYNAKLARINI GELİŞTİRMEK</b>			
<b>HEDEF 3. ÜNİVERSİTEMİZİN BİLGİYİ ETKİN KULLANIMINI GELİŞTİRMEK</b>			
<b>STRATEJİLER</b>		<b>PERFORMANS GÖSTERGELERİ</b>	
<b>Strateji 1.</b>	<i>Üniversite bilgi haritasının oluşturmak</i>	<b>Performans Göstergesi 1.</b>	<i>Bilgi haritasının oluşturulması</i>
<b>Strateji 2.</b>	<i>Karar destek sistemleri geliştirmek</i>	<b>Performans Göstergesi 1.</b>	<i>Uluslararası kalite belgesi alan birim sayısı</i>
		<b>Performans Göstergesi 2.</b>	<i>Uluslararası kalite belgesini muhafaza eden birim sayısı</i>
<b>Strateji 3.</b>	<i>Bilgi teknolojileri altyapısını geliştirmek ve etkinliğini artırmak</i>	<b>Performans Göstergesi 1.</b>	<i>Üniversitenin resmi internet sitesinin ziyaretçi sayısı</i>
<b>Strateji 4.</b>	<i>Çalışanların bilişim yetkinliklerinin artırılması</i>	<b>Performans Göstergesi 1.</b>	<i>Personelin aldığı hizmet içi eğitim sayısı</i>
		<b>Performans Göstergesi 2.</b>	<i>Sertifikalı personel oranı</i>
<b>Strateji 5.</b>	<i>e-İmza uygulamasının bilgi sistemlerine eklenmesi sağlamak</i>	<b>Performans Göstergesi 1.</b>	<i>Elektronik belge yönetim sisteminin kullanım oranı</i>
<b>HEDEF 4. DESTEK HİZMETLERİ VE SOSYAL İMKÂN LARI GELİŞTİRMEK</b>			
<b>STRATEJİLER</b>		<b>PERFORMANS GÖSTERGELERİ</b>	
<b>Strateji 1.</b>	<i>Sosyal imkânlardan yararlandırılmanın yaygınlaştırılmasını sağlamak</i>	<b>Performans Göstergesi 1.</b>	<i>Gerçekleştirilen sosyal aktivite sayısı</i>
<b>Strateji 2.</b>	<i>Personelin fiziki çalışma ortamına ilişkin ihtiyaçları zamanında, istenilen miktar ve kalitede temin etmek</i>	<b>Performans Göstergesi 1.</b>	<i>İyileştirilen çalışma ortamı sayısı</i>
		<b>Performans Göstergesi 2.</b>	<i>Personel memnuniyet anket sonuçları</i>
<b>Strateji 3.</b>	<i>Destek hizmetlerinin sunumunda bilgi ve iletişim teknolojilerinden azami ölçüde yararlanmak</i>	<b>Performans Göstergesi 1.</b>	<i>Personel memnuniyet anket sonuçları</i>

**AMAÇ 4. PAYDAŞLARLA İLİŞKİLERİ GELİŞTİRMEK**

<b>AMAÇ 4. PAYDAŞLARLA İLİŞKİLERİ GELİŞTİRMEK</b>			
<b>HEDEF 1.</b>	<b>ÖĞRENCİLERİN ŞİKÂyet VE DİLEKLERİNİ İLETME İMKANLARINI ARTTIRMAK</b>		
	<b>STRATEJİLER</b>		<b>PERFORMANS GÖSTERGELERİ</b>
	<b>Strateji 1.</b>	<i>Her birime şikâyet-dilek kutularını yerleştirmek</i>	<b>Performans Göstergesi 1.</b> <i>Şikâyet ya da dilek sayısı</i>
	<b>Strateji 2.</b>	<i>Konuyla ilgili web sayfası hazırlamak</i>	<b>Performans Göstergesi 1.</b> <i>Yanıtlanan şikâyet ya da dilek sayısı</i>
	<b>Strateji 3.</b>	<i>Her birimde dilek ve şikâyetler için bir personel görevlendirmek</i>	<b>Performans Göstergesi 1.</b> <i>Görevlendirilen personel sayısı</i>
	<b>Strateji 4.</b>	<i>Memnuniyet anketlerinin düzenlenmek</i>	<b>Performans Göstergesi 1.</b> <i>Anketlere katılım sayısı ve memnuniyet düzeyi</i>
<b>HEDEF 2.</b>	<b>PAYDAŞLAR İÇİN ÇEŞİTLİ BİLİM, KÜLTÜR, SANAT VE SPOR ETKİNLİKLERİNİ DESTEKLEMELİK</b>		
	<b>STRATEJİLER</b>		<b>PERFORMANS GÖSTERGELERİ</b>
	<b>Strateji 1.</b>	<i>Bilimsel ve kültürel etkinliklerin düzenlenmesine katkı sağlamak</i>	<b>Performans Göstergesi 1.</b> <i>Bilimsel ve kültürel etkinlik sayısı</i>
	<b>Strateji 2.</b>	<i>Öğrencilerin hazırlamış olduğu proje ve ödevleri sergilemek</i>	<b>Performans Göstergesi 1.</b> <i>Proje ve sergi sayısı</i>
	<b>Strateji 3.</b>	<i>Öğrenci ve personele yönelik spor etkinlikleri düzenlemek ve geleneksel hale getirmek</i>	<b>Performans Göstergesi 1.</b> <i>Spor etkinlikleri sayısı, elde edilen başarı ve ödül sayısı</i>
	<b>Strateji 4.</b>	<i>Dış paydaşlarca düzenlenen kültür, sanat ve spor etkinliklerine katılımı teşvik etmek</i>	<b>Performans Göstergesi 1.</b> <i>Üniversite dışındaki bilim, kültür, sanat ve spor etkinliklerine katılım sayısı</i>
<b>HEDEF 3.</b>	<b>ÖĞRENCİ VE MEZUNLARIN KİŞİSEL BİLGİLERİNİ İÇEREN VERİ AĞINI OLUŞTURULMAK VE KARIYER GELİŞTİRMEYE YÖNELİK FAALİYETLER GERÇEKLEŞTİRMEK</b>		
	<b>STRATEJİLER</b>		<b>PERFORMANS GÖSTERGELERİ</b>
	<b>Strateji 1.</b>	<i>"Kariyer Geliştirme" biriminin kurmak ve iş tanımını yapmak</i>	<b>Performans Göstergesi 1.</b> <i>Veri ağına kayıtlı mezun sayısı</i>
	<b>Strateji 2.</b>	<i>Öğrenci ve mezunlara ilişkin ağ sayfasını hazırlamak ve mezuniyet sonrası takibini yapmak</i>	<b>Performans Göstergesi 1.</b> <i>Mezunların istihdam edilme oranı</i>

**AMAÇ 4. PAYDAŞLARLA İLİŞKİLERİ GELİŞTİRMEK**

AMAÇ 4. PAYDAŞLARLA İLİŞKİLERİ GELİŞTİRMEK			
<b>HEDEF 4.</b>	<b>ÜNİVERSİTE FAALİYETLERİNİN KAMUOYU İLE PAYLAŞIMINI SAĞLAMAK</b>		
	<b>STRATEJİLER</b>		<b>PERFORMANS GÖSTERGELERİ</b>
	<b>Strateji 1.</b>	<i>Bilgilendirme toplantıları düzenlemek</i>	<b>Performans Göstergesi 1.</b> <i>Yapılan bilgilendirme toplantı sayısı</i>
	<b>Strateji 2.</b>	<i>Üniversitedeki faaliyetler ile ilişkin paydaşlara yönelik anketler düzenlemek</i>	<b>Performans Göstergesi 1.</b> <i>Yapılan anket sayısı ve sonuçları</i>
<b>HEDEF 5.</b>	<b>SORUN ODAKLI TOPLANTILAR DÜZENLEYEREK DIŞ PAYDAŞLARA GEREKLİ DESTEKLERİ SAĞLAMAK</b>		
	<b>STRATEJİLER</b>		<b>PERFORMANS GÖSTERGELERİ</b>
	<b>Strateji 1.</b>	<i>Kamu, özel sektör ve sivil toplum kuruluşlarının taleplerini belirlemek üzere sorun odaklı toplantılar düzenlemek</i>	<b>Performans Göstergesi 1.</b> <i>Yapılan toplantı ya da etkinlik sayısı</i>
	<b>Strateji 2.</b>	<i>Sorun odaklı ortak araştırma projeleri üretmek</i>	<b>Performans Göstergesi 1.</b> <i>Üretilen proje sayısı</i>
	<b>Strateji 3.</b>	<i>İlgili paydaşlara hizmet içi eğitim konularında destek vermek</i>	<b>Performans Göstergesi 1.</b> <i>Hizmet içi eğitim sayısı</i>
	<b>Strateji 4.</b>	<i>Danışmanlık hizmeti sunmak</i>	<b>Performans Göstergesi 1.</b> <i>Sunulan danışmanlık hizmeti sayısı</i>
<b>HEDEF 6.</b>	<b>ULUSLARARASI EĞİTİM, ARAŞTIRMA VE SİVİL TOPLUM KURUMLARI İLE İLİŞKİLERİ GELİŞTİRİLMESİ</b>		
	<b>STRATEJİLER</b>		<b>PERFORMANS GÖSTERGELERİ</b>
	<b>Strateji 1.</b>	<i>Komşu ülke ve Türk Cumhuriyetlerinin eğitim ve araştırma kurumları ile toplantı ve etkinlikler düzenlemek</i>	<b>Performans Göstergesi 1.</b> <i>Yapılan toplantı ya da etkinlik sayısı</i>
	<b>Strateji 2.</b>	<i>Uluslar arası ve bölgesel projeler geliştirmek ve birlikte çalışma fırsatları oluşturmak</i>	<b>Performans Göstergesi 1.</b> <i>Üretilen uluslararası ve bölgesel proje sayısı</i>
	<b>Strateji 3.</b>	<i>Öğretim üyesi ve öğrenci değişim programı yoluyla üniversitemizin tanıtımını yapmak ve kaynaşmayı sağlamak</i>	<b>Performans Göstergesi 1.</b> <i>Değişim programına katılan akademik personel sayısı</i>

**AMAÇ 5. FİZİKİ ALT YAPIYI GELİŞTİRMEK**

<b>HEDEF 1.</b>	<b>ÜNİVERSİTE YERLEŞKELERİNİN ALTYAPI VE KAPALI ALANLARINI İYİLEŞTİRMEK VE ETKİN KULLANIMINI SAĞLAMAK</b>		
	<b>STRATEJİLER</b>		<b>PERFORMANS GÖSTERGELERİ</b>
	<b>Strateji 1.</b>	<i>Birimlerdeki altyapı ve fiziksel alanları standartlarla karşılaştırmak ve önceliklere göre mekân iyileştirme ve dönüştürme planını oluşturmak</i>	<b>Performans Göstergesi 1.</b> <i>2013 yılı sonuna kadar mekân iyileştirme ve dönüştürme planının oluşturulması</i>
	<b>Strateji 2.</b>	<i>Her yıl birimlerin ihtiyacı olan donanım eksikliklerini gidermek</i>	<b>Performans Göstergesi 1.</b> <i>Her yıl birimlerin donanım eksikliklerini gidermek için yapılan harcama miktarı ve eksikliklerin karşılanma oranı</i>
	<b>Strateji 3.</b>	<i>Üniversite öğrencilerinin yararlandığı eğitim amaçlı mevcut altyapı ve fiziksel ortamı iyileştirmek</i>	<b>Performans Göstergesi 1.</b> <i>Her yıl öğrenci başına düşen kapalı alan miktarı</i>
	<b>Strateji 4.</b>	<i>Üniversite öğrencilerinin yararlandığı eğitim amaçlı mevcut altyapı ve fiziksel ortamlarının etkin kullanımını sağlamak</i>	<b>Performans Göstergesi 1.</b> <i>Her yıl derslik, laboratuvar ve atölyelerin haftalık kullanım oranları</i>
	<b>Strateji 5.</b>	<i>Üniversite yerleşkesini engellilerin kullanımı açısından geliştirmek</i>	<b>Performans Göstergesi 1</b> <i>Engelliler için yapılan uygulama sayısı</i>

AMAÇ 5. FİZİKİ ALT YAPIYI GELİŞTİRMEK

HEDEF 2.

BİRİMLERİN SAĞLIKLI VE KONTROL EDİLEBİLİR GELİŞİMİNİ SAĞLAYACAK ALTYAPI VE FİZİKSEL ALANLARINI ORTAK STANDARTLARA GETİRMEK.

STRATEJİLER

PERFORMANS GÖSTERGELERİ

STRATEJİLER	PERFORMANS GÖSTERGELERİ
<b>Strateji 1.</b> Üniversitemiz yerleşke alanını artırmak	<b>Performans Göstergesi 1.</b> Artırılan yerleşke alanının toplam yerleşke alanına oranı
<b>Strateji 2.</b> Üniversitemiz yerleşkelerindeki yeşil alanların oranını artırmak	<b>Performans Göstergesi 1.</b> Artırılan yeşil alanın toplam yeşil alana oranı
<b>Strateji 3.</b> Üniversitemiz sosyal alanların (kültür, spor vb.) oranını artırmak	<b>Performans Göstergesi 1.</b> Sosyal alanların oranı
<b>Strateji 4.</b> Öğrenci başına düşen yemekhane alanlarını artırmak	<b>Performans Göstergesi 1.</b> Öğrenci başına düşen yemekhane alan oranı
<b>Strateji 5.</b> Üniversite sağlık hizmetleri altyapısını tamamlamak	<b>Performans Göstergesi 1.</b> Üniversite sağlık hizmetleri altyapısının tamamlanması
<b>Strateji 6.</b> Rektörlük binasını inşa ederek hizmete açmak	<b>Performans Göstergesi 1.</b> Rektörlük binasının hizmete açılması
<b>Strateji 7.</b> Eğitim Fakültesi binasının tamamlayarak hizmete açmak	<b>Performans Göstergesi 1.</b> Eğitim Fakültesinin hizmete açılması
<b>Strateji 8.</b> Hopa İktisadi ve İdari Bilimler Fakülte binasını tamamlamak	<b>Performans Göstergesi 1.</b> Hopa İktisadi ve İdari Bilimler Fakülte binasının hizmete açılması
<b>Strateji 9.</b> Sağlık Yüksek Okulu binasını tamamlayarak hizmete açılması	<b>Performans Göstergesi 1.</b> Sağlık Yüksek Okulu binasını hizmete açılması
<b>Strateji 10.</b> Arhavi MYO binasını tamamlayarak hizmete açmak	<b>Performans Göstergesi 1.</b> Arhavi MYO binasının hizmete açılması
<b>Strateji 11.</b> Yusufeli MYO binasını tamamlayarak hizmete açmak	<b>Performans Göstergesi 1.</b> Yusufeli MYO binasının hizmete açılması
<b>Strateji 12.</b> Hopa MYO binasını tamamlayarak hizmete açmak	<b>Performans Göstergesi 1.</b> Hopa MYO binasının hizmete açılması
<b>Strateji 13.</b> Borçka Acarlar MYO binasını tamamlayarak hizmete açmak	<b>Performans Göstergesi 1.</b> Borçka Acarlar MYO binasının hizmete açılması
<b>Strateji 14.</b> Yerleşke Merkez Kütüphane binasının tamamlayarak hizmete açmak	<b>Performans Göstergesi 1.</b> Merkez Kütüphane binasının hizmete açılması
<b>Strateji 15.</b> Enstitülere fiziki mekan sağlamak	<b>Performans Göstergesi 1.</b> Enstitülere fiziki mekanın sağlanması

**AMAÇ 5. FİZİKİ ALT YAPIYI GELİŞTİRMEK****HEDEF 3.****TEKNOLOJİ VE ULAŞIM ALT YAPISINI GELİŞTİRMEK**

<b>STRATEJİLER</b>		<b>PERFORMANS GÖSTERGELERİ</b>	
<b>Strateji 1.</b>	<i>Üniversitemizin tüm birimlerine ait girişlerde akıllı kart geçiş, sabit detektör ve kameralı güvenlik sistemlerini kurmak, fiziksel ve teknik önlemlerle güvenlik alt yapısının güçlendirmek</i>	<b>Performans Göstergesi 1.</b>	<i>Akıllı kart geçiş, sabit detektör ve kameralı güvenlik sistemlerinin kurulması için ayrılan kaynak ve kurulan sistem sayısı</i>
<b>Strateji 2.</b>	<i>Öğrenci taşıma işini yürüten işletmelerle ilişkileri düzenlemek ve kontrol etmek amacıyla bir koordinasyon birimi oluşturmak</i>	<b>Performans Göstergesi 1.</b>	<i>Her yıl yapılan öğrenci memnuniyet anketi sonuçları</i>
<b>Strateji 3.</b>	<i>Kablosuz genel ağ sisteminin yerleşkelerde yaygınlaştırmak</i>	<b>Performans Göstergesi 1.</b>	<i>Gerçekleşen kablosuz ağ ortamlarının miktarı</i>
<b>Strateji 4.</b>	<i>Yerleşkeler arası telefon ve faks iletişimleri için genel ağ altyapısını geliştirmek</i>	<b>Performans Göstergesi 1.</b>	<i>Telefon ve faks iletişim ağına katılan yerleşke sayısı</i>



## B. PERFORMANS HEDEF VE GÖSTERGELERİ İLE FAALİYETLER

### PERFORMANS HEDEFİ TABLOSU

<b>İdare Adı</b>	38.78 - ARTVİN ÇORUH ÜNİVERSİTESİ
------------------	-----------------------------------

<b>Amaç</b>	EĞİTİM-ÖĞRETİMİ GELİŞTİRMEK
<b>Hedef</b>	ÖĞRENCİLERİN UYGULAMAYA İLİŞKİN DENEYİMLERİNİ ARTIRMAK

<b>Performans Hedefi</b>	<b>Gerekli laboratuvar ve atölye imkânlarını iyileştirmek</b>

Performans Göstergeleri		Ölçü Birimi	2015	2016	2017
1	Her eğitim-öğretim yılı sonunda ihtiyaçları giderilen eğitim uygulama alanı sayısı	Metrekare	0	1.000	1.500

Faaliyetler		Kaynak İhtiyacı		
		Bütçe	Bütçe Dışı	Toplam
1	2016 yılında yapımına başlanan Mobilya Dekorasyon ve Atölye Binası ve diğer laboratuvar alanlarının tamamlanarak faaliyete geçmesini sağlamak	1.000.000	0	1.000.000
<b>Genel Toplam</b>		<b>1.000.000</b>	<b>0</b>	<b>1.000.000</b>

## FAALİYET MALİYETLERİ TABLOSU

<b>İdare Adı</b>	<b>38.78 - ARTVİN ÇORUH ÜNİVERSİTESİ</b>
<b>Performans Hedefi</b>	<b>1 - Gerekli laboratuvar ve atölye imkânlarını iyileştirmek</b>
<b>Faaliyet Adı</b>	<b>2016 yılında yapımına başlanan Mobilya Dekorasyon ve Atölye Binası ve diğer laboratuvar alanlarının tamamlanarak faaliyete geçmesini sağlamak</b>
<b>Sorumlu Harcama Birimi veya Birimleri</b>	<b>38.78.09.09 - YAPI İŞLERİ VE TEKNİK DAİRE BAŞKANLIĞI</b>

<b>Ekonomik Kod</b>		<b>Ödenek</b>
01	Personel Giderleri	0,00
02	SGK Devlet Primi Giderleri	0,00
03	Mal ve Hizmet Alım Giderleri	0,00
04	Faiz Giderleri	0,00
05	Cari Transferler	0,00
06	Sermaye Giderleri	1.000.000,00
07	Sermaye Transferleri	0,00
08	Borç verme	0,00
<b>Toplam Bütçe Kaynak İhtiyacı</b>		<b>1.000.000,00</b>
<b>Bütçe Dışı Kaynak</b>	Döner Sermaye	0,00
	Diğer Yurt İçi	0,00
	Yurt Dışı	0,00
<b>Toplam Bütçe Dışı Kaynak İhtiyacı</b>		<b>0,00</b>
<b>Toplam Kaynak İhtiyacı</b>		<b>1.000.000,00</b>

## PERFORMANS HEDEFİ TABLOSU

<b>İdare Adı</b>	38.78 - ARTVİN ÇORUH ÜNİVERSİTESİ
------------------	-----------------------------------

<b>Amaç</b>	EĞİTİM-ÖĞRETİMİ GELİŞTİRMEK
<b>Hedef</b>	ÖĞRENCİLERİN, EĞİTİM VE ÖĞRETİM SÜRECİNE DAHA ETKİN KATILIMININ SAĞLANARAK, İLGİ VE MOTİVASYONLARINI ARTIRMAK

<b>Performans Hedefi</b>	<b>Lisans ve lisansüstü öğrencilerin ulusal (Farabi vb.) ve uluslararası (Erasmus vb.) değişim programlarına katılımlarını sağlamak</b>

Performans Göstergeleri		Ölçü Birimi	2015	2016	2017
1	Yıllık uluslararası değişim programlarına katılan öğrenci sayısı	Adet	71	80	85

Faaliyetler		Kaynak İhtiyacı		
		Bütçe	Bütçe Dışı	Toplam
1	Erasmus ve Farabi programlarına katılımı artırmak için Üniversite bünyesinde Koordinatörlüklerinin etkinlik alanlarını artırmak	41.000	0	41.000
<b>Genel Toplam</b>		<b>41.000</b>	<b>0</b>	<b>41.000</b>

## FAALİYET MALİYETLERİ TABLOSU

<b>İdare Adı</b>	<b>38.78 - ARTVİN ÇORUH ÜNİVERSİTESİ</b>
<b>Performans Hedefi</b>	<b>2 - Lisans ve lisansüstü öğrencilerin ulusal (Farabi vb.) ve uluslararası (Erasmus vb.) değişim programlarına katılımlarını sağlamak</b>
<b>Faaliyet Adı</b>	<b>Erasmus ve Farabi programlarına katılımı artırmak için Üniversite bünyesinde Koordinatörlüklerinin etkinlik alanlarını artırmak</b>
<b>Sorumlu Harcama Birimi veya Birimleri</b>	<b>38.78.09.01 - ÖZEL KALEM (REKTÖRLÜK)</b>

<b>Ekonomik Kod</b>		<b>Ödenek</b>
01	Personel Giderleri	0,00
02	SGK Devlet Primi Giderleri	0,00
03	Mal ve Hizmet Alım Giderleri	41.000,00
04	Faiz Giderleri	0,00
05	Cari Transferler	0,00
06	Sermaye Giderleri	0,00
07	Sermaye Transferleri	0,00
08	Borç verme	0,00
<b>Toplam Bütçe Kaynak İhtiyacı</b>		<b>41.000,00</b>
<b>Bütçe Dışı Kaynak</b>	Döner Sermaye	0,00
	Diğer Yurt İçi	0,00
	Yurt Dışı	0,00
<b>Toplam Bütçe Dışı Kaynak İhtiyacı</b>		<b>0,00</b>
<b>Toplam Kaynak İhtiyacı</b>		<b>41.000,00</b>

## PERFORMANS HEDEFİ TABLOSU

<b>İdare Adı</b>	38.78 - ARTVİN ÇORUH ÜNİVERSİTESİ
------------------	-----------------------------------

<b>Amaç</b>	EĞİTİM-ÖĞRETİMİ GELİŞTİRMEK
<b>Hedef</b>	ÖĞRENCİLERİN UYGULAMAYA İLİŞKİN DENEYİMLERİNİ ARTIRMAK

<b>Performans Hedefi</b>	<b>Uygulamalı derslerde mesleğe yönelik etkinliği artırmak</b>

Performans Göstergeleri		Ölçü Birimi	2015	2016	2017
1	Etkinlik sayıları	Adet	28	30	32

Faaliyetler		Kaynak İhtiyacı		
		Bütçe	Bütçe Dışı	Toplam
1	Uygulamalı dersler için teknik geziler düzenlemek	20.000	0	20.000
<b>Genel Toplam</b>		<b>20.000</b>	<b>0</b>	<b>20.000</b>

## FAALİYET MALİYETLERİ TABLOSU

<b>İdare Adı</b>	<b>38.78 - ARTVİN ÇORUH ÜNİVERSİTESİ</b>
<b>Performans Hedefi</b>	<b>3 - Uygulamalı derslerde mesleğe yönelik etkinliği artırmak</b>
<b>Faaliyet Adı</b>	<b>Uygulamalı dersler için teknik geziler düzenlemek</b>
<b>Sorumlu Harcama Birimi veya Birimleri</b>	<b>38.78.04.56 - ORMAN FAKÜLTESİ, 38.78.04.43 - Mühendislik Fakültesi , 38.78.04.32 - FEN-EDEBİYAT FAKÜLTESİ, 38.78.05.01 - HOPA MESLEK YÜKSEKOKULU, 38.78.05.02 - Borçka Acarlar Meslek Yüksekokulu , 38.78.07.00 - MESLEK YÜKSEKOKULU, 38.78.07.01 - ARHAVİ MESLEK YÜKSEKOKULU</b>

<b>Ekonomik Kod</b>		<b>Ödenek</b>
01	Personel Giderleri	0,00
02	SGK Devlet Primi Giderleri	0,00
03	Mal ve Hizmet Alım Giderleri	20.000,00
04	Faiz Giderleri	0,00
05	Cari Transferler	0,00
06	Sermaye Giderleri	0,00
07	Sermaye Transferleri	0,00
08	Borç verme	0,00
<b>Toplam Bütçe Kaynak İhtiyacı</b>		<b>20.000,00</b>
<b>Bütçe Dışı Kaynak</b>	Döner Sermaye	0,00
	Diğer Yurt İçi	0,00
	Yurt Dışı	0,00
<b>Toplam Bütçe Dışı Kaynak İhtiyacı</b>		<b>0,00</b>
<b>Toplam Kaynak İhtiyacı</b>		<b>20.000,00</b>

## PERFORMANS HEDEFİ TABLOSU

<b>İdare Adı</b>	38.78 - ARTVİN ÇORUH ÜNİVERSİTESİ
------------------	-----------------------------------

<b>Amaç</b>	EĞİTİM-ÖĞRETİMİ GELİŞTİRMEK
<b>Hedef</b>	ÖĞRETİM ELEMANLARININ EĞİTİCİ VE ÖĞRETİCİ NİTELİĞİNİ ARTIRMAK

<b>Performans Hedefi</b>	<b>Öğretim elemanı sayısını artırarak ders yükünü azaltmak</b>

Performans Göstergeleri		Ölçü Birimi	2015	2016	2017
1	Öğretim elemanına düşen ders yükü	Saat	20	18	16

Faaliyetler		Kaynak İhtiyacı		
		Bütçe	Bütçe Dışı	Toplam
1	Branş bazında ders yoğunluğu fazla olan alanlarda yoğunluğu azaltmak için gerekli olan öğretim elemanı sayısını artırmak	37.115.000	0	37.115.000
<b>Genel Toplam</b>		<b>37.115.000</b>	<b>0</b>	<b>37.115.000</b>

## FAALİYET MALİYETLERİ TABLOSU

<b>İdare Adı</b>	<b>38.78 - ARTVİN ÇORUH ÜNİVERSİTESİ</b>
<b>Performans Hedefi</b>	<b>4 - Öğretim elemanı sayısını artırarak ders yükünü azaltmak</b>
<b>Faaliyet Adı</b>	<b>Branş bazında ders yoğunluğu fazla olan alanlarda yoğunluğu azaltmak için gerekli olan öğretim elemanı sayısını artırmak</b>
<b>Sorumlu Harcama Birimi veya Birimleri</b>	<b>38.78.02.41 - Sağlık Bilimleri Fakültesi , 38.78.03.00 - Sağlık Hizmetleri Meslek Yüksekokulu , 38.78.04.32 - FEN-EDEBİYAT FAKÜLTESİ, 38.78.04.43 - Mühendislik Fakültesi , 38.78.04.56 - ORMAN FAKÜLTESİ, 38.78.05.01 - HOPA MESLEK YÜKSEKOKULU, 38.78.05.02 - Borçka Acarlar Meslek Yüksekokulu , 38.78.05.03 - Şavşat Meslek Yüksekokulu , 38.78.06.31 - EĞİTİM FAKÜLTESİ, 38.78.06.43 - İktisadi ve İdari Bilimler Fakültesi , 38.78.06.54 - İlahiyat Fakültesi , 38.78.06.56 - Sanat ve Tasarım Fakültesi , 38.78.06.72 - Beden Eğitimi ve Spor Yüksekokulu , 38.78.07.00 - MESLEK YÜKSEKOKULU, 38.78.07.01 - ARHAVİ MESLEK YÜKSEKOKULU, 38.78.07.02 - YUSUFELİ MESLEK YÜKSEKOKULU</b>

<b>Ekonomik Kod</b>		<b>Ödenek</b>
01	Personel Giderleri	32.960.000,00
02	SGK Devlet Primi Giderleri	4.155.000,00
03	Mal ve Hizmet Alım Giderleri	0,00
04	Faiz Giderleri	0,00
05	Cari Transferler	0,00
06	Sermaye Giderleri	0,00
07	Sermaye Transferleri	0,00
08	Borç verme	0,00
<b>Toplam Bütçe Kaynak İhtiyacı</b>		<b>37.115.000,00</b>
<b>Bütçe Dışı Kaynak</b>	Döner Sermaye	0,00
	Diğer Yurt İçi	0,00
	Yurt Dışı	0,00
<b>Toplam Bütçe Dışı Kaynak İhtiyacı</b>		<b>0,00</b>
<b>Toplam Kaynak İhtiyacı</b>		<b>37.115.000,00</b>



## PERFORMANS HEDEFİ TABLOSU

<b>İdare Adı</b>	38.78 - ARTVİN ÇORUH ÜNİVERSİTESİ
------------------	-----------------------------------

<b>Amaç</b>	EĞİTİM-ÖĞRETİMİ GELİŞTİRMEK
<b>Hedef</b>	LİSANSÜSTÜ EĞİTİM-ÖĞRETİMİN YAYGINLAŞTIRILMASI VE KALİTESİNİN ARTIRILMASI

<b>Performans Hedefi</b>	<b>Lisansüstü program sayısını artırmak</b>

Performans Göstergeleri		Ölçü Birimi	2015	2016	2017
1	Yeni açılan lisansüstü program sayısı	Adet	2	2	3

Faaliyetler		Kaynak İhtiyacı		
		Bütçe	Bütçe Dışı	Toplam
1	Enstitülerdeki program sayısını ve buna bağlı olarak personel sayısını artırmak	1.004.000	0	1.004.000
<b>Genel Toplam</b>		<b>1.004.000</b>	<b>0</b>	<b>1.004.000</b>

## FAALİYET MALİYETLERİ TABLOSU

<b>İdare Adı</b>	<b>38.78 - ARTVİN ÇORUH ÜNİVERSİTESİ</b>
<b>Performans Hedefi</b>	<b>5 - Lisansüstü program sayısını artırmak</b>
<b>Faaliyet Adı</b>	<b>Enstitülerdeki program sayısını ve buna bağlı olarak personel sayısını artırmak</b>
<b>Sorumlu Harcama Birimi veya Birimleri</b>	<b>38.78.04.00 - FEN BİLİMLERİ ENSTİTÜSÜ, 38.78.06.04 - SOSYAL BİLİMLER ENSTİTÜSÜ</b>

<b>Ekonomik Kod</b>		<b>Ödenek</b>
01	Personel Giderleri	949.000,00
02	SGK Devlet Primi Giderleri	41.000,00
03	Mal ve Hizmet Alım Giderleri	14.000,00
04	Faiz Giderleri	0,00
05	Cari Transferler	0,00
06	Sermaye Giderleri	0,00
07	Sermaye Transferleri	0,00
08	Borç verme	0,00
<b>Toplam Bütçe Kaynak İhtiyacı</b>		<b>1.004.000,00</b>
<b>Bütçe Dışı Kaynak</b>	Döner Sermaye	0,00
	Diğer Yurt İçi	0,00
	Yurt Dışı	0,00
<b>Toplam Bütçe Dışı Kaynak İhtiyacı</b>		<b>0,00</b>
<b>Toplam Kaynak İhtiyacı</b>		<b>1.004.000,00</b>

## PERFORMANS HEDEFİ TABLOSU

<b>İdare Adı</b>	38.78 - ARTVİN ÇORUH ÜNİVERSİTESİ
------------------	-----------------------------------

<b>Amaç</b>	BİLİMSEL FAALİYETLERİ GELİŞTİRMEK
<b>Hedef</b>	BİLİMSEL YAYINLARIN SAYISINI VE NİTELİĞİNİ ARTIRMAK

<b>Performans Hedefi</b>	<b>Ulusal ve uluslararası bilimsel etkinlik katılım desteğini artırmak</b>

Performans Göstergeleri		Ölçü Birimi	2015	2016	2017
1	Akademik Personel başına düşen bilimsel etkinliklere katılım sayısı	Adet	240	260	280

Faaliyetler		Kaynak İhtiyacı		
		Bütçe	Bütçe Dışı	Toplam
1	Ulusal ve uluslararası alanlarda projelerin kabulü ile katılım desteğini artırmak	10.000	0	10.000
<b>Genel Toplam</b>		<b>10.000</b>	<b>0</b>	<b>10.000</b>

## FAALİYET MALİYETLERİ TABLOSU

<b>İdare Adı</b>	<b>38.78 - ARTVİN ÇORUH ÜNİVERSİTESİ</b>
<b>Performans Hedefi</b>	<b>6 - Ulusal ve uluslararası bilimsel etkinlik katılım desteğini artırmak</b>
<b>Faaliyet Adı</b>	<b>Ulusal ve uluslararası alanlarda projelerin kabulü ile katılım desteğini artırmak</b>
<b>Sorumlu Harcama Birimi veya Birimleri</b>	<b>38.78.09.01 - ÖZEL KALEM (REKTÖRLÜK)</b>

<b>Ekonomik Kod</b>		<b>Ödenek</b>
01	Personel Giderleri	0,00
02	SGK Devlet Primi Giderleri	0,00
03	Mal ve Hizmet Alım Giderleri	10.000,00
04	Faiz Giderleri	0,00
05	Cari Transferler	0,00
06	Sermaye Giderleri	0,00
07	Sermaye Transferleri	0,00
08	Borç verme	0,00
<b>Toplam Bütçe Kaynak İhtiyacı</b>		<b>10.000,00</b>
<b>Bütçe Dışı Kaynak</b>	Döner Sermaye	0,00
	Diğer Yurt İçi	0,00
	Yurt Dışı	0,00
<b>Toplam Bütçe Dışı Kaynak İhtiyacı</b>		<b>0,00</b>
<b>Toplam Kaynak İhtiyacı</b>		<b>10.000,00</b>

## PERFORMANS HEDEFİ TABLOSU

<b>İdare Adı</b>	38.78 - ARTVİN ÇORUH ÜNİVERSİTESİ
------------------	-----------------------------------

<b>Amaç</b>	BİLİMSEL FAALİYETLERİ GELİŞTİRMEK
<b>Hedef</b>	DPT, TÜBİTAK, COST, AB VB. YURT İÇİ VE YURT DIŞI DESTEKLİ PROJELERİN SAYISINI VE ALINAN DESTEK MİKTARINI ARTIRMAK

<b>Performans Hedefi</b>	<b>Üniversite bünyesinde araştırma projeleri bilgi-destek ofisinin kurmak ve etkinliğini sağlamak</b>

Performans Göstergeleri		Ölçü Birimi	2015	2016	2017
1	Kabul edilen proje sayısı	Adet	103	110	115

Faaliyetler		Kaynak İhtiyacı		
		Bütçe	Bütçe Dışı	Toplam
1	Bilimsel Araştırma Proje Koordinatörlüğü bünyesinde çalışmalarını artırmak	210.000	0	210.000
<b>Genel Toplam</b>		<b>210.000</b>	<b>0</b>	<b>210.000</b>

## FAALİYET MALİYETLERİ TABLOSU

<b>İdare Adı</b>	<b>38.78 - ARTVİN ÇORUH ÜNİVERSİTESİ</b>
<b>Performans Hedefi</b>	<b>7 - Üniversite bünyesinde araştırma projeleri bilgi-destek ofisinin kurmak ve etkinliğini sağlamak</b>
<b>Faaliyet Adı</b>	<b>Bilimsel Araştırma Proje Koordinatörlüğü bünyesinde çalışmalarını artırmak</b>
<b>Sorumlu Harcama Birimi veya Birimleri</b>	<b>38.78.09.01 - ÖZEL KALEM (REKTÖRLÜK)</b>

<b>Ekonomik Kod</b>		<b>Ödenek</b>
01	Personel Giderleri	0,00
02	SGK Devlet Primi Giderleri	0,00
03	Mal ve Hizmet Alım Giderleri	210.000,00
04	Faiz Giderleri	0,00
05	Cari Transferler	0,00
06	Sermaye Giderleri	0,00
07	Sermaye Transferleri	0,00
08	Borç verme	0,00
<b>Toplam Bütçe Kaynak İhtiyacı</b>		<b>210.000,00</b>
<b>Bütçe Dışı Kaynak</b>	Döner Sermaye	0,00
	Diğer Yurt İçi	0,00
	Yurt Dışı	0,00
<b>Toplam Bütçe Dışı Kaynak İhtiyacı</b>		<b>0,00</b>
<b>Toplam Kaynak İhtiyacı</b>		<b>210.000,00</b>

## PERFORMANS HEDEFİ TABLOSU

<b>İdare Adı</b>	38.78 - ARTVİN ÇORUH ÜNİVERSİTESİ
------------------	-----------------------------------

<b>Amaç</b>	BİLİMSEL FAALİYETLERİ GELİŞTİRMEK
<b>Hedef</b>	ARAŞTIRMA ALT YAPISINI GÜÇLENDİRMEK

<b>Performans Hedefi</b>	<b>Akademik birimlerin araştırma alt yapısı eksikliklerini tespit etmek ve tamamlamak</b>

Performans Göstergeleri		Ölçü Birimi	2015	2016	2017
1	Tamamlanan birim araştırma alt yapısı sayısı	Adet	26	30	32

Faaliyetler		Kaynak İhtiyacı		
		Bütçe	Bütçe Dışı	Toplam
1	Elektronik veri tabanlarının sayısını artırmak	700.000	0	700.000
<b>Genel Toplam</b>		<b>700.000</b>	<b>0</b>	<b>700.000</b>

## FAALİYET MALİYETLERİ TABLOSU

<b>İdare Adı</b>	<b>38.78 - ARTVİN ÇORUH ÜNİVERSİTESİ</b>
<b>Performans Hedefi</b>	<b>8 - Akademik birimlerin araştırma alt yapısı eksikliklerini tespit etmek ve tamamlamak</b>
<b>Faaliyet Adı</b>	<b>Elektronik veri tabanlarının sayısını artırmak</b>
<b>Sorumlu Harcama Birimi veya Birimleri</b>	<b>38.78.09.06 - KÜTÜPHANE VE DOKÜMANTASYON DAİRE BAŞKANLIĞI</b>

<b>Ekonomik Kod</b>		<b>Ödenek</b>
01	Personel Giderleri	0,00
02	SGK Devlet Primi Giderleri	0,00
03	Mal ve Hizmet Alım Giderleri	0,00
04	Faiz Giderleri	0,00
05	Cari Transferler	0,00
06	Sermaye Giderleri	700.000,00
07	Sermaye Transferleri	0,00
08	Borç verme	0,00
<b>Toplam Bütçe Kaynak İhtiyacı</b>		<b>700.000,00</b>
<b>Bütçe Dışı Kaynak</b>	Döner Sermaye	0,00
	Diğer Yurt İçi	0,00
	Yurt Dışı	0,00
<b>Toplam Bütçe Dışı Kaynak İhtiyacı</b>		<b>0,00</b>
<b>Toplam Kaynak İhtiyacı</b>		<b>700.000,00</b>



## PERFORMANS HEDEFİ TABLOSU

<b>İdare Adı</b>	38.78 - ARTVİN ÇORUH ÜNİVERSİTESİ
------------------	-----------------------------------

<b>Amaç</b>	İNSAN KAYNAKLARINI GELİŞTİRMEK
<b>Hedef</b>	İHTİYAÇLAR ÇERÇEVESİNDE ORGANİZASYON YAPISININ GÖZDEN GEÇİRMEK VE İLGİLİ MEVZUATI GÜNCELLEMEK

<b>Performans Hedefi</b>	<b>Karar alma süreçlerini şeffaflaştırmak</b>

Performans Göstergeleri		Ölçü Birimi	2015	2016	2017
1	Tanımlanmış kurul ve komisyon sayısı	Adet	2	3	4

Faaliyetler		Kaynak İhtiyacı		
		Bütçe	Bütçe Dışı	Toplam
1	Üniversitede denetimin sağlanabilmesi için gerekli kurul ve komisyonların kurulması	753.000	0	753.000
<b>Genel Toplam</b>		<b>753.000</b>	<b>0</b>	<b>753.000</b>

## FAALİYET MALİYETLERİ TABLOSU

<b>İdare Adı</b>	<b>38.78 - ARTVİN ÇORUH ÜNİVERSİTESİ</b>
<b>Performans Hedefi</b>	<b>9 - Karar alma süreçlerini şeffaflaştırmak</b>
<b>Faaliyet Adı</b>	<b>Üniversitede denetimin sağlanabilmesi için gerekli kurul ve komisyonların kurulması</b>
<b>Sorumlu Harcama Birimi veya Birimleri</b>	<b>38.78.09.01 - ÖZEL KALEM (REKTÖRLÜK)</b>

<b>Ekonomik Kod</b>		<b>Ödenek</b>
01	Personel Giderleri	678.000,00
02	SGK Devlet Primi Giderleri	75.000,00
03	Mal ve Hizmet Alım Giderleri	0,00
04	Faiz Giderleri	0,00
05	Cari Transferler	0,00
06	Sermaye Giderleri	0,00
07	Sermaye Transferleri	0,00
08	Borç verme	0,00
<b>Toplam Bütçe Kaynak İhtiyacı</b>		<b>753.000,00</b>
<b>Bütçe Dışı Kaynak</b>	Döner Sermaye	0,00
	Diğer Yurt İçi	0,00
	Yurt Dışı	0,00
<b>Toplam Bütçe Dışı Kaynak İhtiyacı</b>		<b>0,00</b>
<b>Toplam Kaynak İhtiyacı</b>		<b>753.000,00</b>

## PERFORMANS HEDEFİ TABLOSU

<b>İdare Adı</b>	38.78 - ARTVİN ÇORUH ÜNİVERSİTESİ
------------------	-----------------------------------

<b>Amaç</b>	İNSAN KAYNAKLARINI GELİŞTİRMEK
<b>Hedef</b>	ÜNİVERSİTEMİZİN BİLGİYİ ETKİN KULLANIMINI GELİŞTİRMEK

<b>Performans Hedefi</b>	<b>Bilgi teknolojileri altyapısını geliştirmek ve etkinliğini artırmak</b>

Performans Göstergeleri		Ölçü Birimi	2015	2016	2017
1	Üniversitenin resmi internet sitesinin ziyaretçi sayısı	Sayı	818.436	900.000	950.000

Faaliyetler		Kaynak İhtiyacı		
		Bütçe	Bütçe Dışı	Toplam
1	Bilgiye erişimi kolaylaştırmak için gerekli olan sistem odasının iyileştirilmesi	880.000	0	880.000
<b>Genel Toplam</b>		<b>880.000</b>	<b>0</b>	<b>880.000</b>

## FAALİYET MALİYETLERİ TABLOSU

<b>İdare Adı</b>	<b>38.78 - ARTVİN ÇORUH ÜNİVERSİTESİ</b>
<b>Performans Hedefi</b>	<b>10 - Bilgi teknolojileri altyapısını geliştirmek ve etkinliğini artırmak</b>
<b>Faaliyet Adı</b>	<b>Bilgiye erişimi kolaylaştırmak için gerekli olan sistem odasının iyileştirilmesi</b>
<b>Sorumlu Harcama Birimi veya Birimleri</b>	<b>38.78.09.08 - BİLGİ İŞLEM DAİRE BAŞKANLIĞI</b>

<b>Ekonomik Kod</b>		<b>Ödenek</b>
01	Personel Giderleri	0,00
02	SGK Devlet Primi Giderleri	0,00
03	Mal ve Hizmet Alım Giderleri	0,00
04	Faiz Giderleri	0,00
05	Cari Transferler	0,00
06	Sermaye Giderleri	880.000,00
07	Sermaye Transferleri	0,00
08	Borç verme	0,00
<b>Toplam Bütçe Kaynak İhtiyacı</b>		<b>880.000,00</b>
<b>Bütçe Dışı Kaynak</b>	Döner Sermaye	0,00
	Diğer Yurt İçi	0,00
	Yurt Dışı	0,00
<b>Toplam Bütçe Dışı Kaynak İhtiyacı</b>		<b>0,00</b>
<b>Toplam Kaynak İhtiyacı</b>		<b>880.000,00</b>

## PERFORMANS HEDEFİ TABLOSU

<b>İdare Adı</b>	38.78 - ARTVİN ÇORUH ÜNİVERSİTESİ
------------------	-----------------------------------

<b>Amaç</b>	PAYDAŞLARLA İLİŞKİLERİ GELİŞTİRMEK
<b>Hedef</b>	PAYDAŞLAR İÇİN ÇEŞİTLİ BİLİM, KÜLTÜR, SANAT VE SPOR ETKİNLİKLERİNİ DESTEKLEMELİK

<b>Performans Hedefi</b>	<b>Öğrenci ve personele yönelik spor etkinlikleri düzenlemek ve geleneksel hale getirmek</b>

Performans Göstergeleri		Ölçü Birimi	2015	2016	2017
1	Spor etkinlikleri sayısı, elde edilen başarı ve ödül sayısı	Sayı	9	11	13

Faaliyetler		Kaynak İhtiyacı		
		Bütçe	Bütçe Dışı	Toplam
1	Spor şenlikleri düzenlemek	279.000	0	279.000
<b>Genel Toplam</b>		<b>279.000</b>	<b>0</b>	<b>279.000</b>

## FAALİYET MALİYETLERİ TABLOSU

<b>İdare Adı</b>	<b>38.78 - ARTVİN ÇORUH ÜNİVERSİTESİ</b>
<b>Performans Hedefi</b>	<b>11 - Öğrenci ve personele yönelik spor etkinlikleri düzenlemek ve geleneksel hale getirmek</b>
<b>Faaliyet Adı</b>	<b>Spor şenlikleri düzenlemek</b>
<b>Sorumlu Harcama Birimi veya Birimleri</b>	<b>38.78.09.07 - SAĞLIK, KÜLTÜR VE SPOR DAİRE BAŞKANLIĞI</b>

<b>Ekonomik Kod</b>		<b>Ödenek</b>
01	Personel Giderleri	0,00
02	SGK Devlet Primi Giderleri	0,00
03	Mal ve Hizmet Alım Giderleri	279.000,00
04	Faiz Giderleri	0,00
05	Cari Transferler	0,00
06	Sermaye Giderleri	0,00
07	Sermaye Transferleri	0,00
08	Borç verme	0,00
<b>Toplam Bütçe Kaynak İhtiyacı</b>		<b>279.000,00</b>
<b>Bütçe Dışı Kaynak</b>	Döner Sermaye	0,00
	Diğer Yurt İçi	0,00
	Yurt Dışı	0,00
<b>Toplam Bütçe Dışı Kaynak İhtiyacı</b>		<b>0,00</b>
<b>Toplam Kaynak İhtiyacı</b>		<b>279.000,00</b>

## PERFORMANS HEDEFİ TABLOSU

<b>İdare Adı</b>	38.78 - ARTVİN ÇORUH ÜNİVERSİTESİ
------------------	-----------------------------------

<b>Amaç</b>	İNSAN KAYNAKLARINI GELİŞTİRMEK
<b>Hedef</b>	DESTEK HİZMETLERİ VE SOSYAL İMKÂN LARI GELİŞTİRMEK

<b>Performans Hedefi</b>	<b>Personelin fiziki çalışma ortamına ilişkin ihtiyaçları zamanında, istenilen miktar ve kalitede temin etmek</b>

Performans Göstergeleri		Ölçü Birimi	2015	2016	2017
1	İyileştirilen çalışma ortamı sayısı	Metrekare	1.290	500	300

Faaliyetler		Kaynak İhtiyacı		
		Bütçe	Bütçe Dışı	Toplam
1	İhtiyaç duyulan alanlardaki bakım onarım çalışmalarını yürütmek.	900.000	0	900.000
<b>Genel Toplam</b>		<b>900.000</b>	<b>0</b>	<b>900.000</b>

## FAALİYET MALİYETLERİ TABLOSU

<b>İdare Adı</b>	<b>38.78 - ARTVİN ÇORUH ÜNİVERSİTESİ</b>
<b>Performans Hedefi</b>	<b>12 - Personelin fiziki çalışma ortamına ilişkin ihtiyaçları zamanında, istenilen miktar ve kalitede temin etmek</b>
<b>Faaliyet Adı</b>	<b>İhtiyaç duyulan alanlardaki bakım onarım çalışmalarını yürütmek.</b>
<b>Sorumlu Harcama Birimi veya Birimleri</b>	<b>38.78.09.09 - YAPI İŞLERİ VE TEKNİK DAİRE BAŞKANLIĞI</b>

<b>Ekonomik Kod</b>		<b>Ödenek</b>
01	Personel Giderleri	0,00
02	SGK Devlet Primi Giderleri	0,00
03	Mal ve Hizmet Alım Giderleri	0,00
04	Faiz Giderleri	0,00
05	Cari Transferler	0,00
06	Sermaye Giderleri	900.000,00
07	Sermaye Transferleri	0,00
08	Borç verme	0,00
<b>Toplam Bütçe Kaynak İhtiyacı</b>		<b>900.000,00</b>
<b>Bütçe Dışı Kaynak</b>	Döner Sermaye	0,00
	Diğer Yurt İçi	0,00
	Yurt Dışı	0,00
<b>Toplam Bütçe Dışı Kaynak İhtiyacı</b>		<b>0,00</b>
<b>Toplam Kaynak İhtiyacı</b>		<b>900.000,00</b>



## PERFORMANS HEDEFİ TABLOSU

<b>İdare Adı</b>	38.78 - ARTVİN ÇORUH ÜNİVERSİTESİ
------------------	-----------------------------------

<b>Amaç</b>	FİZİKİ ALT YAPIYI GELİŞTİRMEK
<b>Hedef</b>	ÜNİVERSİTE YERLEŞKELERİNİN ALTYAPI VE KAPALI ALANLARINI İYİLEŞTİRMEK VE ETKİN KULLANIMINI SAĞLAMAK

<b>Performans Hedefi</b>	<b>Üniversite yerleşkesini engellilerin kullanımı açısından geliştirmek</b>

Performans Göstergeleri		Ölçü Birimi	2015	2016	2017
1	Engellililer için yapılan uygulama sayısı	Adet	2	3	4

Faaliyetler		Kaynak İhtiyacı		
		Bütçe	Bütçe Dışı	Toplam
1	Hissedilebilir yol, sesli uyarı sistemleri ve diğer fiziki alanların engelliler tarafından kullanımını kolaylaştıracak düzenlemeler yapmak	500.000	0	500.000
<b>Genel Toplam</b>		<b>500.000</b>	<b>0</b>	<b>500.000</b>

## FAALİYET MALİYETLERİ TABLOSU

<b>İdare Adı</b>	<b>38.78 - ARTVİN ÇORUH ÜNİVERSİTESİ</b>
<b>Performans Hedefi</b>	<b>13 - Üniversite yerleşkesini engellilerin kullanımı açısından geliştirmek</b>
<b>Faaliyet Adı</b>	<b>Hissedilebilir yol, sesli uyarı sistemleri ve diğer fiziki alanların engelliler tarafından kullanımını kolaylaştıracak düzenlemeler yapmak</b>
<b>Sorumlu Harcama Birimi veya Birimleri</b>	<b>38.78.09.09 - YAPI İŞLERİ VE TEKNİK DAİRE BAŞKANLIĞI</b>

<b>Ekonomik Kod</b>		<b>Ödenek</b>
01	Personel Giderleri	0,00
02	SGK Devlet Primi Giderleri	0,00
03	Mal ve Hizmet Alım Giderleri	0,00
04	Faiz Giderleri	0,00
05	Cari Transferler	0,00
06	Sermaye Giderleri	500.000,00
07	Sermaye Transferleri	0,00
08	Borç verme	0,00
<b>Toplam Bütçe Kaynak İhtiyacı</b>		<b>500.000,00</b>
<b>Bütçe Dışı Kaynak</b>	Döner Sermaye	0,00
	Diğer Yurt İçi	0,00
	Yurt Dışı	0,00
<b>Toplam Bütçe Dışı Kaynak İhtiyacı</b>		<b>0,00</b>
<b>Toplam Kaynak İhtiyacı</b>		<b>500.000,00</b>

## PERFORMANS HEDEFİ TABLOSU

<b>İdare Adı</b>	38.78 - ARTVİN ÇORUH ÜNİVERSİTESİ
------------------	-----------------------------------

<b>Amaç</b>	FİZİKİ ALT YAPIYI GELİŞTİRMEK
<b>Hedef</b>	BİRİMLERİN SAĞLIKLI VE KONTROL EDİLEBİLİR GELİŞİMİNİ SAĞLAYACAK ALTYAPI VE FİZİKSEL ALANLARINI ORTAK STANDARTLARA GETİRMEK.

<b>Performans Hedefi</b>	<b>Üniversitemiz yerleşke alanını artırmak</b>

Performans Göstergeleri		Ölçü Birimi	2015	2016	2017
1	Artırılan yerleşke alanının toplam yerleşke alanına oranı	Oran	30	5	7

Faaliyetler		Kaynak İhtiyacı		
		Bütçe	Bütçe Dışı	Toplam
1	Hopa ve Arhavi Yerleşkelerinin alanını artırmak	1.000.000	0	1.000.000
<b>Genel Toplam</b>		<b>1.000.000</b>	<b>0</b>	<b>1.000.000</b>

## FAALİYET MALİYETLERİ TABLOSU

<b>İdare Adı</b>	<b>38.78 - ARTVİN ÇORUH ÜNİVERSİTESİ</b>
<b>Performans Hedefi</b>	<b>14 - Üniversitemiz yerleşke alanını artırmak</b>
<b>Faaliyet Adı</b>	<b>Hopa ve Arhavi Yerleşkelerinin alanını artırmak</b>
<b>Sorumlu Harcama Birimi veya Birimleri</b>	<b>38.78.09.09 - YAPI İŞLERİ VE TEKNİK DAİRE BAŞKANLIĞI</b>

<b>Ekonomik Kod</b>		<b>Ödenek</b>
01	Personel Giderleri	0,00
02	SGK Devlet Primi Giderleri	0,00
03	Mal ve Hizmet Alım Giderleri	0,00
04	Faiz Giderleri	0,00
05	Cari Transferler	0,00
06	Sermaye Giderleri	1.000.000,00
07	Sermaye Transferleri	0,00
08	Borç verme	0,00
<b>Toplam Bütçe Kaynak İhtiyacı</b>		<b>1.000.000,00</b>
<b>Bütçe Dışı Kaynak</b>	Döner Sermaye	0,00
	Diğer Yurt İçi	0,00
	Yurt Dışı	0,00
<b>Toplam Bütçe Dışı Kaynak İhtiyacı</b>		<b>0,00</b>
<b>Toplam Kaynak İhtiyacı</b>		<b>1.000.000,00</b>

## PERFORMANS HEDEFİ TABLOSU

<b>İdare Adı</b>	38.78 - ARTVİN ÇORUH ÜNİVERSİTESİ
------------------	-----------------------------------

<b>Amaç</b>	FİZİKİ ALT YAPIYI GELİŞTİRMEK
<b>Hedef</b>	BİRİMLERİN SAĞLIKLI VE KONTROL EDİLEBİLİR GELİŞİMİNİ SAĞLAYACAK ALTYAPI VE FİZİKSEL ALANLARINI ORTAK STANDARTLARA GETİRMEK.

<b>Performans Hedefi</b>	<b>Arhavi MYO binasını tamamlayarak hizmete açmak</b>

Performans Göstergeleri		Ölçü Birimi	2015	2016	2017
1	Arhavi MYO binasının hizmete açılması	Oran	0	10	70

Faaliyetler		Kaynak İhtiyacı		
		Bütçe	Bütçe Dışı	Toplam
1	2016 yılında ihalesi yapılan fakat yüklenici firma iflas ettiği için iptal edilen Arhavi MYO Binası ihalesinin 2017 yılında yenilenmesi ve yapım işine başlanması	10.000.000	0	10.000.000
<b>Genel Toplam</b>		<b>10.000.000</b>	<b>0</b>	<b>10.000.000</b>

## FAALİYET MALİYETLERİ TABLOSU

<b>İdare Adı</b>	<b>38.78 - ARTVİN ÇORUH ÜNİVERSİTESİ</b>
<b>Performans Hedefi</b>	<b>15 - Arhavi MYO binasını tamamlayarak hizmete açmak</b>
<b>Faaliyet Adı</b>	<b>2016 yılında ihalesi yapılan fakat yüklenici firma iflas ettiği için iptal edilen Arhavi MYO Binası ihalesinin 2017 yılında yenilenmesi ve yapım işine başlanması</b>
<b>Sorumlu Harcama Birimi veya Birimleri</b>	<b>38.78.09.09 - YAPI İŞLERİ VE TEKNİK DAİRE BAŞKANLIĞI</b>

<b>Ekonomik Kod</b>		<b>Ödenek</b>
01	Personel Giderleri	0,00
02	SGK Devlet Primi Giderleri	0,00
03	Mal ve Hizmet Alım Giderleri	0,00
04	Faiz Giderleri	0,00
05	Cari Transferler	0,00
06	Sermaye Giderleri	10.000.000,00
07	Sermaye Transferleri	0,00
08	Borç verme	0,00
<b>Toplam Bütçe Kaynak İhtiyacı</b>		<b>10.000.000,00</b>
<b>Bütçe Dışı Kaynak</b>	Döner Sermaye	0,00
	Diğer Yurt İçi	0,00
	Yurt Dışı	0,00
<b>Toplam Bütçe Dışı Kaynak İhtiyacı</b>		<b>0,00</b>
<b>Toplam Kaynak İhtiyacı</b>		<b>10.000.000,00</b>

## PERFORMANS HEDEFİ TABLOSU

<b>İdare Adı</b>	38.78 - ARTVİN ÇORUH ÜNİVERSİTESİ
------------------	-----------------------------------

<b>Amaç</b>	PAYDAŞLARLA İLİŞKİLERİ GELİŞTİRMEK
<b>Hedef</b>	ÖĞRENCİLERİN ŞİKÂYET VE DİLEKLERİNİ İLETME İMKANLARINI ARTTIRMAK

<b>Performans Hedefi</b>	<b>Her birime şikâyet-dilek kutularını yerleştirmek</b>

Performans Göstergeleri		Ölçü Birimi	2015	2016	2017
1	Şikâyet ya da dilek sayısı	Sayı	200	150	110

Faaliyetler		Kaynak İhtiyacı		
		Bütçe	Bütçe Dışı	Toplam
1	Gelen şikâyetlerin çözümü için personeli yetkilendirmek	580.000	0	580.000
<b>Genel Toplam</b>		<b>580.000</b>	<b>0</b>	<b>580.000</b>

## FAALİYET MALİYETLERİ TABLOSU

<b>İdare Adı</b>	<b>38.78 - ARTVİN ÇORUH ÜNİVERSİTESİ</b>
<b>Performans Hedefi</b>	<b>16 - Her birime şikâyet-dilek kutularını yerleştirmek</b>
<b>Faaliyet Adı</b>	<b>Gelen şikâyetlerin çözümü için personeli yetkilendirmek</b>
<b>Sorumlu Harcama Birimi veya Birimleri</b>	<b>38.78.09.07 - SAĞLIK, KÜLTÜR VE SPOR DAİRE BAŞKANLIĞI</b>

<b>Ekonomik Kod</b>		<b>Ödenek</b>
01	Personel Giderleri	503.000,00
02	SGK Devlet Primi Giderleri	77.000,00
03	Mal ve Hizmet Alım Giderleri	0,00
04	Faiz Giderleri	0,00
05	Cari Transferler	0,00
06	Sermaye Giderleri	0,00
07	Sermaye Transferleri	0,00
08	Borç verme	0,00
<b>Toplam Bütçe Kaynak İhtiyacı</b>		<b>580.000,00</b>
<b>Bütçe Dışı Kaynak</b>	Döner Sermaye	0,00
	Diğer Yurt İçi	0,00
	Yurt Dışı	0,00
<b>Toplam Bütçe Dışı Kaynak İhtiyacı</b>		<b>0,00</b>
<b>Toplam Kaynak İhtiyacı</b>		<b>580.000,00</b>



## İDARE PERFORMANS TABLOSU

<b>İdare Adı</b>	38.78 - ARTVİN ÇORUH ÜNİVERSİTESİ
------------------	-----------------------------------

PERFORMANS HEDEFİ	FAALİYET	Açıklama	2017					
			Bütçe İçi		Bütçe Dışı		Toplam	
			(TL)	PAY(%)	(TL)	PAY(%)	(TL)	PAY(%)
1		<b>Gerekli laboratuvar ve atölye imkânlarını iyileştirmek</b>	<b>1.000.000,00</b>	<b>1,19</b>	<b>0,00</b>		<b>1.000.000,00</b>	<b>1,19</b>
	1	2016 yılında yapımına başlanan Mobilya Dekorasyon ve Atölye Binası ve diğer laboratuvar alanlarının tamamlanarak faaliyete geçmesini sağlamak	1.000.000,00	1,19	0,00		1.000.000,00	1,19
2		<b>Lisans ve lisansüstü öğrencilerin ulusal (Farabi vb.) ve uluslararası (Erasmus vb.) değişim programlarına katılımlarını sağlamak</b>	<b>41.000,00</b>	<b>0,05</b>	<b>0,00</b>		<b>41.000,00</b>	<b>0,05</b>
	2	Erasmus ve Farabi programlarına katılımı artırmak için Üniversite bünyesinde Koordinatörlüklerinin etkinlik alanlarını artırmak	41.000,00	0,05	0,00		41.000,00	0,05
3		<b>Uygulamalı derslerde mesleğe yönelik etkinliği artırmak</b>	<b>20.000,00</b>	<b>0,02</b>	<b>0,00</b>		<b>20.000,00</b>	<b>0,02</b>
	3	Uygulamalı dersler için teknik geziler düzenlemek	20.000,00	0,02	0,00		20.000,00	0,02
4		<b>Öğretim elemanı sayısını artırarak ders yükünü azaltmak</b>	<b>37.115.000,00</b>	<b>44,03</b>	<b>0,00</b>		<b>37.115.000,00</b>	<b>44,03</b>
	4	Branş bazında ders yoğunluğu fazla olan alanlarda yoğunluğu azaltmak için gerekli olan öğretim elemanı sayısını artırmak	37.115.000,00	44,03	0,00		37.115.000,00	44,03
5		<b>Lisansüstü program sayısını artırmak</b>	<b>1.004.000,00</b>	<b>1,19</b>	<b>0,00</b>		<b>1.004.000,00</b>	<b>1,19</b>
	5	Enstitülerdeki program sayısını ve buna bağlı olarak personel sayısını artırmak	1.004.000,00	1,19	0,00		1.004.000,00	1,19
6		<b>Ulusal ve uluslararası bilimsel etkinlik katılım desteğini artırmak</b>	<b>10.000,00</b>	<b>0,01</b>	<b>0,00</b>		<b>10.000,00</b>	<b>0,01</b>
	6	Ulusal ve uluslararası alanlarda projelerin kabulü ile katılım desteğini artırmak	10.000,00	0,01	0,00		10.000,00	0,01
7		<b>Üniversite bünyesinde araştırma projeleri bilgi-destek ofisinin kurmak ve etkinliğini sağlamak</b>	<b>210.000,00</b>	<b>0,25</b>	<b>0,00</b>		<b>210.000,00</b>	<b>0,25</b>
	7	Bilimsel Araştırma Proje Koordinatörlüğü bünyesinde çalışmalarını artırmak	210.000,00	0,25	0,00		210.000,00	0,25

8		<b>Akademik birimlerin araştırma alt yapısı eksikliklerini tespit etmek ve tamamlamak</b>	700.000,00	0,83	0,00		700.000,00	0,83
	8	Elektronik veri tabanlarının sayısını artırmak	700.000,00	0,83	0,00		700.000,00	0,83
9		<b>Karar alma süreçlerini şeffaflandırmak</b>	753.000,00	0,89	0,00		753.000,00	0,89
	9	Üniversitede denetimin sağlanabilmesi için gerekli kurul ve komisyonların kurulması	753.000,00	0,89	0,00		753.000,00	0,89
10		<b>Bilgi teknolojileri altyapısını geliştirmek ve etkinliğini artırmak</b>	880.000,00	1,04	0,00		880.000,00	1,04
	10	Bilgiye erişimi kolaylaştırmak için gerekli olan sistem odasının iyileştirilmesi	880.000,00	1,04	0,00		880.000,00	1,04
11		<b>Öğrenci ve personele yönelik spor etkinlikleri düzenlemek ve geleneksel hale getirmek</b>	279.000,00	0,33	0,00		279.000,00	0,33
	11	Spor şenlikleri düzenlemek	279.000,00	0,33	0,00		279.000,00	0,33
12		<b>Personelin fiziki çalışma ortamına ilişkin ihtiyaçları zamanında, istenilen miktar ve kalitede temin etmek</b>	900.000,00	1,07	0,00		900.000,00	1,07
	12	İhtiyaç duyulan alanlardaki bakım onarım çalışmalarını yürütmek.	900.000,00	1,07	0,00		900.000,00	1,07
13		<b>Üniversite yerleşkesini engellilerin kullanımı açısından geliştirmek</b>	500.000,00	0,59	0,00		500.000,00	0,59
	13	Hissedilebilir yol, sesli uyarı sistemleri ve diğer fiziki alanların engelliler tarafından kullanımını kolaylaştıracak düzenlemeler yapmak	500.000,00	0,59	0,00		500.000,00	0,59
14		<b>Üniversitemiz yerleşke alanını artırmak</b>	1.000.000,00	1,19	0,00		1.000.000,00	1,19
	14	Hopa ve Arhavi Yerleşkelerinin alanını artırmak	1.000.000,00	1,19	0,00		1.000.000,00	1,19
15		<b>Arhavi MYO binasını tamamlayarak hizmete açmak</b>	10.000.000,00	11,86	0,00		10.000.000,00	11,86
	15	2016 yılında ihalesi yapılan fakat yüklenici firma iflas ettiği için iptal edilen Arhavi MYO Binası ihalesinin 2017 yılında yenilenmesi ve yapım işine başlanması	10.000.000,00	11,86	0,00		10.000.000,00	11,86
16		<b>Her birime şikâyet-dilek kutularını yerleştirmek</b>	580.000,00	0,69	0,00		580.000,00	0,69
	16	Gelen şikâyetlerin çözümü için personeli yetkilendirmek	580.000,00	0,69	0,00		580.000,00	0,69
<b>Performans Hedefleri Maliyetleri Toplamı</b>			<b>54.992.000,00</b>	<b>65,24</b>			<b>54.992.000,00</b>	<b>65,24</b>
<b>Genel Yönetim Giderleri</b>			<b>29.295.000,00</b>	<b>34,76</b>			<b>29.295.000,00</b>	<b>34,76</b>
<b>Diğer İdarelere Transfer Edilecek Kaynaklar Toplamı</b>							<b>0,00</b>	<b>0,00</b>
<b>GENEL TOPLAM</b>			<b>84.287.000,00</b>	<b>100,00</b>	<b>0,00</b>	<b>100,00</b>	<b>84.287.000,00</b>	<b>100,00</b>

## C. İDARENİN TOPLAM KAYNAK İHTİYACI

## TOPLAM KAYNAK İHTİYACI TABLOSU

İdare Adı		38.78 - ARTVİN ÇORUH ÜNİVERSİTESİ				
BÜTÇE KAYNAK İHTİYACI	Ekonomik Kodlar (I.Düzye)		FALİYET TOPLAMI	GENEL YÖNETİM GİDERLERİ TOPLAMI	DİĞER İDARELERE TRANSFER EDİLECEK KAYNAKLAR TOPLAMI	GENEL TOPLAM
	01	Personel Giderleri	35.090.000,00	6.763.000,00	0,00	41.853.000,00
	02	SGK Devlet Primi Giderleri	4.348.000,00	934.000,00	0,00	5.282.000,00
	03	Mal ve Hizmet Alım Giderleri	574.000,00	10.783.000,00	0,00	11.357.000,00
	04	Faiz Giderleri	0,00	0,00	0,00	0,00
	05	Cari Transferler	0,00	1.295.000,00	0,00	1.295.000,00
	06	Sermaye Giderleri	14.980.000,00	9.520.000,00	0,00	24.500.000,00
	07	Sermaye Transferleri	0,00	0,00	0,00	0,00
	08	Borç verme	0,00	0,00	0,00	0,00
	09	Yedek Ödenek	0,00	0,00	0,00	0,00
<b>Bütçe Ödeneği Toplamı</b>			<b>54.992.000,00</b>	<b>29.295.000,00</b>	<b>0,00</b>	<b>84.287.000,00</b>
BÜTÇE DIŞI KAYNAK	Döner Sermaye		0,00	0,00		0,00
	Diğer Yurt İçi Kaynaklar		0,00	0,00		0,00
	Yurt Dışı Kaynaklar		0,00	0,00		0,00
	<b>Toplam Bütçe Dışı Kaynak İhtiyacı</b>		<b>0,00</b>	<b>0,00</b>		<b>0,00</b>
<b>Toplam Kaynak İhtiyacı</b>			<b>54.992.000,00</b>	<b>29.295.000,00</b>	<b>0,00</b>	<b>84.287.000,00</b>

**FAALİYETLERDEN SORUMLU HARCAMA BİRİMLERİNE İLİŞKİN TABLO**

<b>İdare Adı</b>	<b>38.78 - ARTVİN ÇORUH ÜNİVERSİTESİ</b>
------------------	--

<b>PERFORMANS HEDEFİ</b>	<b>FAALİYETLER</b>	<b>SORUMLU BİRİMLER</b>
Gerekli laboratuvar ve atölye imkânlarını iyileştirmek		
	2016 yılında yapımına başlanan Mobilya Dekorasyon ve Atölye Binası ve diğer laboratuvar alanlarının tamamlanarak faaliyete geçmesini sağlamak	
		YAPI İŞLERİ VE TEKNİK DAİRE BAŞKANLIĞI
Lisans ve lisansüstü öğrencilerin ulusal (Farabi vb.) ve uluslararası (Erasmus vb.) değişim programlarına katılımlarını sağlamak		
	Erasmus ve Farabi programlarına katılımı artırmak için Üniversite bünyesinde Koordinatörlüklerinin etkinlik alanlarını artırmak	
		ÖZEL KALEM (REKTÖRLÜK)
Uygulamalı derslerde mesleğe yönelik etkinliği artırmak		
	Uygulamalı dersler için teknik geziler düzenlemek	
		FEN-EDEBİYAT FAKÜLTESİ
		Mühendislik Fakültesi
		ORMAN FAKÜLTESİ
		HOPA MESLEK YÜKSEKOKULU
		Borçka Acarlar Meslek Yüksekokulu
		MESLEK YÜKSEKOKULU
		ARHAVİ MESLEK YÜKSEKOKULU

Öğretim elemanı sayısını artırarak ders yükünü azaltmak		
	Branş bazında ders yoğunluğu fazla olan alanlarda yoğunluğu azaltmak için gerekli olan öğretim elemanı sayısını artırmak	
		Sağlık Bilimleri Fakültesi
		Sağlık Hizmetleri Meslek Yüksekokulu
		FEN-EDEBİYAT FAKÜLTESİ
		Mühendislik Fakültesi
		ORMAN FAKÜLTESİ
		HOPA MESLEK YÜKSEKOKULU
		Borçka Acarlar Meslek Yüksekokulu
		Şavşat Meslek Yüksekokulu
		EĞİTİM FAKÜLTESİ
		İktisadi ve İdari Bilimler Fakültesi
		İlahiyat Fakültesi
		Sanat ve Tasarım Fakültesi
		Beden Eğitimi ve Spor Yüksekokulu
		MESLEK YÜKSEKOKULU
		ARHAVİ MESLEK YÜKSEKOKULU
		YUSUFELİ MESLEK YÜKSEKOKULU
Lisansüstü program sayısını artırmak		
	Enstitülerdeki program sayısını ve buna bağlı olarak personel sayısını artırmak	
		FEN BİLİMLERİ ENSTİTÜSÜ
		SOSYAL BİLİMLER ENSTİTÜSÜ
Ulusal ve uluslararası bilimsel etkinlik katılım desteğini artırmak		
	Ulusal ve uluslararası alanlarda projelerin kabulü ile katılım desteğini artırmak	

		ÖZEL KALEM (REKTÖRLÜK)
Üniversite bünyesinde araştırma projeleri bilgi-destek ofisinin kurmak ve etkinliğini sağlamak		
	Bilimsel Araştırma Proje Koordinatörlüğü bünyesinde çalışmaları artırmak	
		ÖZEL KALEM (REKTÖRLÜK)
Akademik birimlerin araştırma alt yapısı eksikliklerini tespit etmek ve tamamlamak		
	Elektronik veri tabanlarının sayısını artırmak	
		KÜTÜPHANE VE DOKÜMANTASYON DAİRE BAŞKANLIĞI
Karar alma süreçlerini şeffaflandırmak		
	Üniversitede denetimin sağlanabilmesi için gerekli kurul ve komisyonların kurulması	
		ÖZEL KALEM (REKTÖRLÜK)
Bilgi teknolojileri altyapısını geliştirmek ve etkinliğini artırmak		
	Bilgiye erişimi kolaylaştırmak için gerekli olan sistem odasının iyileştirilmesi	
		BİLGİ İŞLEM DAİRE BAŞKANLIĞI
Öğrenci ve personele yönelik spor etkinlikleri düzenlemek ve geleneksel hale getirmek		
	Spor şenlikleri düzenlemek	
		SAĞLIK, KÜLTÜR VE SPOR DAİRE BAŞKANLIĞI
Personelin fiziki çalışma ortamına ilişkin ihtiyaçları zamanında, istenilen miktar ve kalitede temin etmek		

	İhtiyaç duyulan alanlardaki bakım onarım çalışmalarını yürütmek.	
		YAPI İŞLERİ VE TEKNİK DAİRE BAŞKANLIĞI
Üniversite yerleşkesini engellilerin kullanımı açısından geliştirmek		
	Hissedilebilir yol, sesli uyarı sistemleri ve diğer fiziki alanların engelliler tarafından kullanımını kolaylaştıracak düzenlemeler yapmak	
		YAPI İŞLERİ VE TEKNİK DAİRE BAŞKANLIĞI
Üniversitemiz yerleşke alanını artırmak		
	Hopa ve Arhavi Yerleşkelerinin alanını artırmak	
		YAPI İŞLERİ VE TEKNİK DAİRE BAŞKANLIĞI
Arhavi MYO binasını tamamlayarak hizmete açmak		
	2016 yılında ihalesi yapılan fakat yüklenici firma iflas ettiği için iptal edilen Arhavi MYO Binası ihalesinin 2017 yılında yenilenmesi ve yapım işine başlanması	
		YAPI İŞLERİ VE TEKNİK DAİRE BAŞKANLIĞI
Her birime şikâyet-dilek kutularını yerleştirmek		
	Gelen şikayetlerin çözümü için personeli yetkilendirmek	
		SAĞLIK, KÜLTÜR VE SPOR DAİRE BAŞKANLIĞI