



2015 MALİ YILI PERFORMANS PROGRAMI



KIRKLARELİ ÜNİVERSİTESİ

Strateji Geliştirme Daire Başkanlığı



Gençler cesaretimizi takviye ve idame eden sizlersiniz. Siz, almakta olduğunuz terbiye ve irfan ile insanlık ve medeniyetin, vatan sevgisinin, fikir hürriyetinin en kıymetli timsali olacaksınız. Yükselen yeni nesil, istikbal sizsiniz. Cumhuriyeti biz kurduk, onu yükseltecek ve yaşatacak sizsiniz.

M. Kemal ATATÜRK

YÖNETİCİ SUNUŞU



Geleneksel yönetim anlayışında ve klasik bürokratik yapılanmalarda başlayan köklü değişim yeni bir kamu yönetimi anlayışını ortaya çıkarmış ve katılımcılık, şeffaflık, hesap verebilirlik, verimlilik kavramları bu yeni anlayışın temel ilkelerini oluşturmuştur. Modern dünyada yaşanan bu gelişmeler doğrultusunda, ülkemizde de ciddi bir sosyo-ekonomik değişime gidilmiş

ve başlangıçta ekonomik, sosyal ve siyasal alanda yapılan reform çalışmaları, kamu yönetim sistemi ile onun ayrılmaz bir parçası olan kamu mali yönetimini de değişime zorlamıştır. Değişim sürecinin en önemli çıktısı, ülkemizdeki mali yönetim ve kontrol algısını ve sistemi tümünden değiştirerek, yeni bir anlayışı ortaya koyan 5018 sayılı kamu mali yönetimi ve kontrol kanunudur. 5018 sayılı kanun ile birlikte, merkezden yönetimi esas alan kaynak dağılımı ile girdi odaklı geleneksel bütçe anlayışından, yetki ve sorumluluk dağıtımı ile kaynakların yerinden yönetimini esas alan mali yönetim ile çıktı ve sonuç odaklı performans esaslı bütçeleme anlayışına geçilmiştir. Ayrıca 5018 sayılı kanun idareleri; stratejik planlamaya bağlı olarak önceden belirlenen amaç ve hedeflerin izlenmesi ve değerlendirilmesi amacıyla yıllık performans programı hazırlamakla yükümlü kılmıştır. Üniversitemizin 2015 Mali yılı Performans programı; Onuncu Kalkınma Planı, Orta Vadeli Mali Plan, Hükümet Programı ve Kırklareli Üniversitesi 2013-2017 Stratejik Planı esas alınarak hazırlanmıştır. Programda bütçe imkânları göz önünde bulundurularak 2015 yılı performans hedefleri ile bu hedefler kapsamında gerçekleştirilecek faaliyetler, performans göstergeleri ve kaynak ihtiyacına ilişkin bilgilere yer verilmiştir.

Prof. Dr. Mustafa AYKAÇ
Rektör

SUNUŞ

I.	GENEL BİLGİLER	5
	A- YETKİ GÖREV VE SORUMLULUKLAR	5
	B- TEŞKİLAT YAPISI	8
	C- FİZİKSEL KAYNAKLAR	9
	D- İNSAN KAYNAKLARI	13
	E- FAALİYETLER VE HİZMETLER	14
II.	PERFORMANS BİLGİLERİ	26
	A- TEMEL POLİTİKA VE ÖNCELİKLER	26
	B- AMAÇ VE HEDEFLER	29
	1- Misyon	29
	2- Vizyon	29
	3- Stratejik Amaç ve Hedefler	29
	C- PERFORMANS HEDEF VE GÖSTERGELERİ İLE FAALİYETLER	31
	İzleme ve Değerlendirme	67

I- GENEL BİLGİLER

A- YETKİ, GÖREV VE SORUMLULUKLAR

B- TEŞKİLAT YAPISI

C- FİZİKSEL KAYNAKLAR

D- İNSAN KAYNAKLARI

E- FAALİYETLER VE HİZMETLER

I- GENEL BİLGİLER

A- YETKİ, GÖREV VE SORUMLULUKLAR

Üniversitemiz, 17 Mayıs 2007 tarih ve 5662 sayılı kanunla kuruldu. 29 Mayıs 2007 tarih ve 26111 sayılı Resmi Gazete 'de yayımlanarak yürürlüğe girdi.

“ EK MADDE 88- Kırklareli’nde Kırklareli Üniversitesi adıyla bir üniversite kurulmuştur. Bu üniversite;

a. Rektörlüğe bağlı olarak kurulan Fen-Edebiyat Fakültesi, İktisadi ve İdari Bilimler Fakültesi, Turizm Fakültesi, Mühendislik Fakültesi, Mimarlık Fakültesi, Teknoloji Fakültesi, İlahiyat Fakültesi ile Trakya Üniversitesi Rektörlüğüne bağlı iken adı ve bağlantısı değiştirilerek oluşturulan ve rektörlüğe bağlanan Teknik Eğitim Fakültesinden,

b. Trakya Üniversitesi Rektörlüğüne bağlı iken adı ve bağlantısı değiştirilerek oluşturulan ve rektörlüğe bağlanan Sağlık Yüksekokulundan,

c. Trakya Üniversitesi Rektörlüğüne bağlı iken adı ve bağlantısı değiştirilerek oluşturulan ve rektörlüğe bağlanan Sosyal Bilimler Meslek Yüksekokulu, Teknik Bilimler Meslek Yüksekokulu, Babaeski Meslek Yüksekokulu, Lüleburgaz Meslek Yüksekokulu, Pınarhisar Meslek Yüksekokulu, Vize Meslek Yüksekokulu ile Sağlık Hizmetleri Meslek Yüksekokulundan,

ç. Rektörlüğe bağlı olarak kurulan Sosyal Bilimler Enstitüsü, Fen Bilimleri Enstitüsü ile Sağlık Bilimleri Enstitüsünden oluşur.”

Üniversitemizin mevzuattan kaynaklanan yükümlülükleri,

Üniversitelerin kuruluşu ve görevleri, Anayasa’mızın 130 uncu maddesi ve 2547 sayılı Yükseköğretim Kanunu’nun 3 üncü maddesinin (c) ve (d) bentleri ile 12 nci maddesinde belirlenmiştir.

Anayasa’nın 130 uncu maddesi;

“Çağdaş eğitim-öğretim esaslarına dayanan bir düzen içinde milletin ve ülkenin ihtiyaçlarına uygun insan gücü yetiştirmek amacı ile ortaöğretime dayalı çeşitli düzeylerde eğitim-öğretim, bilimsel araştırma, yayın ve danışmanlık yapmak, ülkeye ve insanlığa hizmet etmek üzere çeşitli birimlerden oluşan kamu tüzelkişiliğine ve bilimsel özerkliğe sahip üniversiteler Devlet tarafından kanunla kurulur.

Kanunda gösterilen usul ve esaslara göre, kazanç amacına yönelik olmamak şartı ile vakıflar tarafından, Devletin gözetim ve denetimine tâbi yükseköğretim kurumları kurulabilir.”

2547 sayılı Yükseköğretim Kanunu'nun 3 üncü maddesinin (c) ve (d) fıkraları;

c) Yükseköğretim Kurumları: Üniversiteler ile yüksek teknoloji enstitüleri ve bunların bünyesinde yer alan fakülteler, enstitüler, yüksekokullar, konservatuarlar, araştırma ve uygulama merkezleri ile bir üniversite veya ileri teknoloji enstitüsüne bağlı olmaksızın ve kazanç amacına yönelik olmamak şartı ile vakıflar tarafından kurulan meslek yüksekokullarıdır.

Yüksek teknoloji enstitüsü, özellikle teknoloji alanlarında yüksek düzeyde araştırma, eğitim-öğretim, üretim, yayın ve danışmanlık yapan, kamu tüzel kişiliğine ve bilimsel özerkliğe sahip bir yükseköğretim kurumudur.

d) Üniversite: Bilimsel özerkliğe ve kamu tüzel kişiliğine sahip yüksek düzeyde eğitim-öğretim, bilimsel araştırma, yayın ve danışmanlık yapan; fakülte, enstitü, yüksekokul ve benzeri kuruluş ve birimlerden oluşan bir yükseköğretim kurumudur.

Yükseköğretim Kurumlarının görevleri başlıklı 12. maddesi

Madde 12-Bu kanundaki amaç ve ana ilkelere uygun olarak yükseköğretim kurumlarının görevleri;

a-Çağdaş uygarlık ve eğitim-öğretim esaslarına dayanan bir düzen içinde, toplumun ihtiyaçları ve kalkınma planları ilke ve hedeflerine uygun ve ortaöğretime dayalı çeşitli düzeylerde eğitim-öğretim, bilimsel araştırma, yayım ve danışmanlık yapmak,

b-Kendi ihtisas gücü maddi kaynaklarını rasyonel, verimli ve ekonomik şekilde kullanarak, milli eğitim politikası ve kalkınma planları ilke ve hedefleri ile Yükseköğretim Kurulu tarafından yapılan plan ve kalkınma planları ilke ve hedefleri ile Yükseköğretim Kurulu tarafından yapılan plan ve doğrultusunda, ülkenin ihtiyacı olan dallarda ve sayıda insan gücü yetiştirmek,

c-Türk toplumunun yaşam düzeyini yükseltici ve kamu oyunu aydınlatıcı bilim verilerini söz, yazı ve diğer araçlarla yaymak,

d-Örgün, yaygın, sürekli ve açık eğitim yoluyla toplumun özellikle sanayileşme ve tarımda modernleşme alanlarında eğitilmesini sağlamak,

e-Ülkenin bilimsel, kültürel, sosyal ve ekonomik yönlerde ilerlemesini ve gelişmesini ilgilendiren sorunlarını, diğer kuruluşlarla işbirliği yaparak, kamu kuruluşlarına önerilerde bulunmak suretiyle öğretim ve araştırma konusu yapmak, sonuçlarını toplumun yararına sunmak ve kamu kuruluşlarınca istenecek inceleme ve sonuçlandırarak düşüncelerini ve önerilerini bildirmek,

f-Eđitim-öđretim seferberliđi için de örgün, yaygın, sürekli ve açık eğitim hizmetini üstlenen kurumlara katkıda bulunacak önlemleri almak,

g-Yörelerindeki tarım ve sanayinin gelişmesine ve ihtiyaçlarına uygun meslek elemanlarının yetişmesine ve bilgilerinin gelişmesine katkıda bulunmak, sanayi, tarım ve sağlık hizmetleri ile diđer hizmetleri ile hizmetlerde modernleşmeyi, üretimde artışı sağlayacak çalışma ve programlar yapmak, uygulamak ve yapılanlara katılmak, bununla ilgili kurumlarla işbirliđi yapmak ve çevre sorunlarına çözüm getirici önerilerde bulunmak,

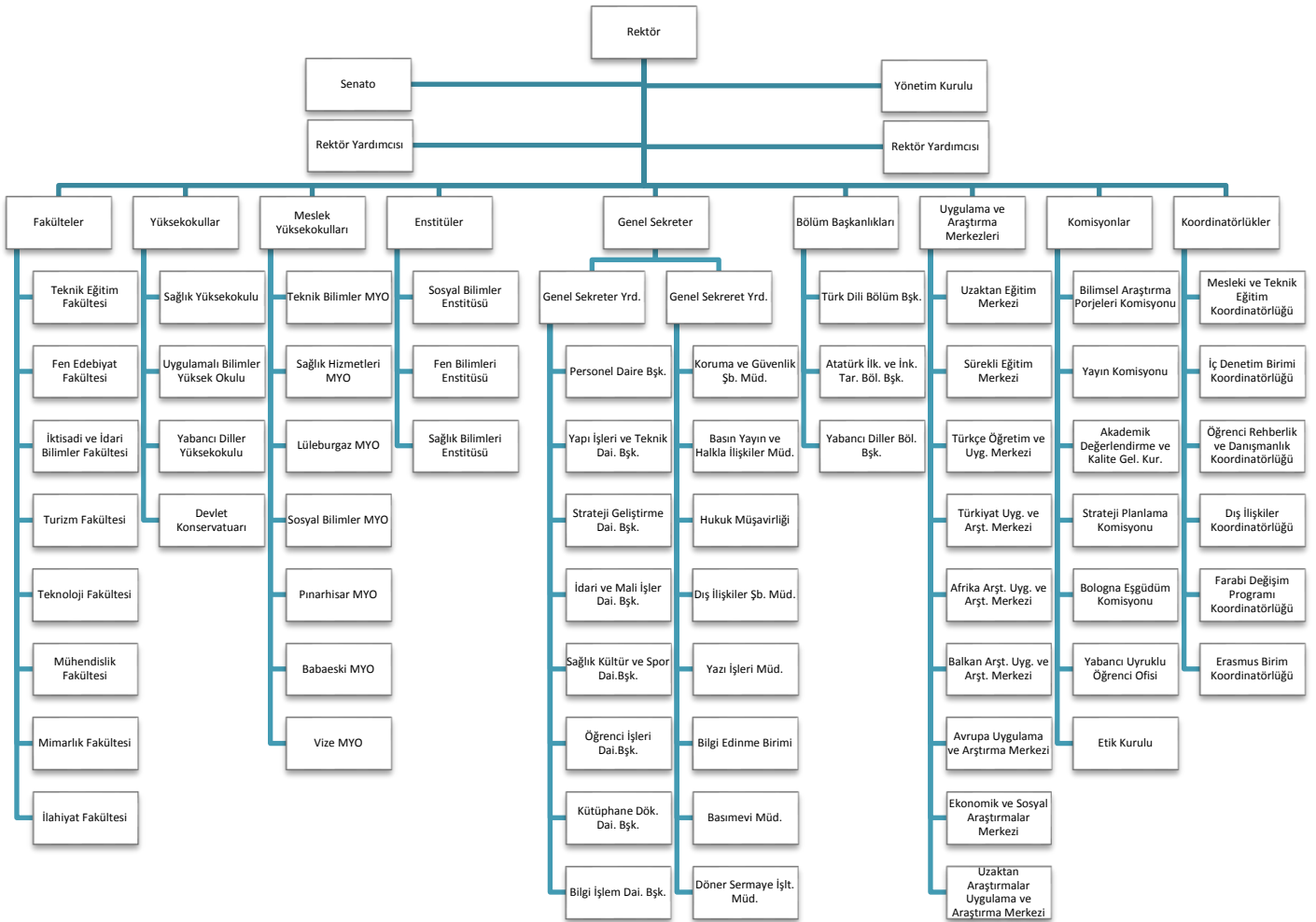
h-Eđitim teknolojisini üretmek, geliştirmek, kullanmak, yaygınlaştırmak,

ı-Yükseköđretimin uygulamalı yapılmasına ait eğitim-öđretim esaslarını geliştirmek, döner sermaye işletmelerini kurmak, verimli çalıştırmak ve bu faaliyetlerin geliştirilmesine ilişkin gerekli düzenlemeleri yapmaktır.



B- TEŞKİLAT YAPISI

Kırklareli Üniversitesi teşkilat yapısı, 2547 sayılı Yükseköğretim Kanunu'nun üniversitelerin akademik ve idari örgütlenmesine ilişkin ilgili yönetmelikler doğrultusunda oluşturulmuştur. Üniversitenin yönetim organları Rektör, Üniversite Senatosu ve Üniversite Yönetim Kuruludur.



C-FİZİKSEL KAYNAKLAR

Üniversitemiz merkez yerleşkesi, Kırklareli Camii kebir mahallesinde hazine tarafından tahsis edilen toplam 3.385.087 m² alan üzerine kurulacaktır. Rektörlük ve idari birimler Kültür ve Turizm Bakanlığına ait 22.000 m² alan üzerine kurulu 5.400 m² kapalı sahip Üniversitemize tahsisli binada, Merkez Kavaklı Yerleşkesinde hazineye ait 237.616 m² alan içerisinde, Fen Edebiyat Fakültesi, Teknik Eğitim Fakültesi, İktisadi ve İdari Bilimler Fakültesi, Teknoloji Fakültesi ve Turizm Fakültesi, Sosyal Bilimler Enstitüsü, Türkçe Öğretim Uygulama ve Araştırma Merkezi, İdari Birimler, Sosyal-Spor Tesisleri bulunmaktadır. Merkez Karahıdır Mahallesi Harmanlık mevkiinde yapımı tamamlanmış iki adet binada Teknik Bilimler Meslek Yüksekokulu, Kırklareli il merkezinde İl Özel İdare Müdürlüğüne ait iki adet binada Sağlık Yüksekokulu ve Sosyal Bilimler Meslek Yüksekokulu, İl Milli Eğitim Müdürlüğüne ait binada Sağlık Hizmetleri Meslek Yüksekokulu, Lüleburgaz ilçesinde Lüleburgaz Meslek Yüksekokulu hazineye ait 152.100 m² alan içerisinde Üniversitemize tahsisli bulunan binada hizmet vermektedir. Babaeski ilçesinde Babaeski Meslek Yüksekokulu hazineye ait 100.000 m² alan içerisinde Üniversitemize tahsisli 5.000 m² kapalı alana sahip bulunan binada, Pınarhisar ilçesinde hayırsever işadamı Hüseyin KEÇECİ tarafından yaptırılan binada, Vize ilçesinde Vize Meslek Yüksekokulu yeni hizmete alınan 8030 m² alana sahip binada hizmetini sürdürmektedir. Merkez yerleşke ve ilçelerde bulunan yerleşkelere ait kapalı alanlar birimleri ile aşağıda sunulmuştur.



ENSTİTÜ, FAKÜLTE, YO, MYO, SMYO VE TÜM BİRİMLER	Kampus Alanı	Kapalı Alan	Açık Spor Alanı
Yeni Kampüs Alanı	3.385.087,00	55.296,00	18.286,00
Rektörlük	10.000,00	5.400,00	-
Kavaklı Yerleşkesi	237.616,00	21.141,00	3.690,00
Kırklareli Teknik Bilimler Meslek Yüksekokulu	40.850,00	8.655,00	1.860,00
Pınarhisar Meslek Yüksekokulu	8.501,00	2.627,00	550,00
Vize Meslek Yüksekokulu	15.254,00	8.030,00	-
Lüleburgaz Meslek Yüksekokulu	153.100,00	12.490,00	550,00
Babaeski Meslek Yüksekokulu	94.925,47	5.913,00	110,00
TOPLAM	3.959.776,33	119.552,00	25.046,00

Üniversitemizde öğrencilerimize yemek hizmetinin en kaliteli ve en uygun şekilde verilmesi için yerleşkelerimizde bulunan yemekhanelerin ve yemek üretim tesislerinin denetimleri sürekli ve sıkı bir şekilde yapılmaktadır

	Sayısı (Adet)	Alanı (m2)	Kapasitesi
Öğrenci Yemekhanesi	13	5171	4148
Personel Yemekhanesi	10	3662	2620
Toplam	23	8833	6768

Öğrencilerin spor yapabilmesi için yerleşkelerimizde halı sahalar, açık basketbol ve voleybol sahaları bulunmaktadır. Kavaklı yerleşkemizde 2010-2011 yılında açılan kapalı spor salonumuza ek olarak yeni yerleşkemizde kapalı spor salonu inşaatı tamamlanmış olup yeni yerleşkenin eğitim-öğretim faaliyetine başlaması ile faaliyete geçmiş bulunmaktadır.

	Sayısı (Adet)	Alanı (m ²)
Kapalı Spor Tesisleri	3	6317
Açık Spor Tesisleri	6	25.046
Toplam	9	31.363

Üniversitemizin toplantı ve konferans salonlarına ilişkin bilgilere aşağıdaki tabloda yer verilmiştir.

	Kapasitesi 0-50	Kapasitesi 51-75	Kapasitesi 76-100	Kapasitesi 101-150	Kapasitesi 151-250	Kapasitesi 251-Üzeri
Toplantı Salonu	5	1	2	-	-	-
Konferans Salonu	-	-	-	2	4	1
Toplam	5	1	2	2	4	1

Öğrencilerimize donanımı büyük ölçüde tamamlanmış 219 amfi, sınıf ve laboratuvarında hizmet verilmektedir.

Eğitim Alanı	Kapasitesi 0-50	Kapasitesi 51-75	Kapasitesi 76-100	Kapasitesi 101-150	Kapasitesi 151-250	Kapasitesi 251-Üzeri
Amfi	-	-	1	3	1	-
Sınıf	54	102	16	-	-	-
Bilgisayar Lab.	19	2	1	-	-	-
Diğer Lab.	16	2	2	-	-	-
Toplam	89	106	20	3	1	-

Üniversitemizdeki ambar, arşiv ve atölyelerin toplam alanı 5569 m2 olup, ayrıntılı bilgi aşağıdaki tabloda gösterilmiştir.

	Sayısı (Adet)	Alanı (m ²)
Ambar Alanları	18	823
Arşiv Alanları	26	811
Atölye Alanları	27	3935
Toplam	71	5569

Üniversitemizin bilgi işlem ve yönetim sistemi kapsamında sahip olduğu kaynaklar aşağıda tabloda gösterilmiştir.

Cinsi	İdari Amaçlı (Adet)	Eğitim Amaçlı (Adet)	Araştırma Amaçlı (Adet)
Sunucu		7	
Omurga Anahtar		2	
Ağ Güvenlik Sistemi		2	
Access Point		110	
Sanallaştırma Sistemi		1	
VPN Cihazı		1	
Güvenlik Duvarı		1	
Router		2	
Proxy Filter		1	
Dns Monitoring		1	
Ethernet Anahtar		41	
Projeksiyon Cihazı		1	
Yazıcı		2	

Üniversitemizin faaliyetlerinde kullanılmak üzere edinilen ve birimlerin kullanımına sunulan işitsel, görsel ve teknolojik kaynakların dökümüne ilişkin tablo aşağıda sunulmuştur.

Cinsi	İdari Amaçlı (Adet)	Eğitim Amaçlı (Adet)	Araştırma Amaçlı (Adet)
Projeksiyon	6	206	1
Slâyt makinesi	-	6	-
Tepegöz	-	9	-
Episkop	-	1	-
Barkot Okuyucu	2	-	-
Baskı makinesi	8	3	-
Fotokopi makinesi	39	3	-
Faks	18	-	-
Fotoğraf makinesi	3	2	1
Kameralar	47	5	-
Televizyonlar	12	8	-
Tarayıcılar	9	3	1
Müzik Setleri	-	4	-
Mikroskoplar	-	42	-
DVD'ler	-	1	-
Yazıcılar ve Okuyucular	278	10	26

D-İNSAN KAYNAKLARI

Üniversitemiz birimlerinde görevli 2013 -2014 dönemi itibariyle 537 Akademik ve 266 idari personel bulunmaktadır. Yeni kurulan bir üniversite olmamız hasebiyle idari ve akademik personel sayımız her yıl artarak idari yönetim ve akademik eğitim bağlamında insan kaynağı kapasitesi arttırılmış bulunmaktadır.

Üniversitemiz de şiddet, nefret ve suç oluşturmayan her türlü fikrin rahatça ifade edilebildiği adil ve şeffaf bir yönetim anlayışının hâkim kılınması benimsenmiş bulunmaktadır.

Akademik Personel					
	Kadroların Doluluk Oranına Göre			Kadroların İstihdam Şekline Göre	
	Dolu	Boş	Toplam	Tam Zamanlı	Yarı Zamanlı
Profesör	18	15	33	33	-
Doçent	13	27	40	40	-
Yrd. Doçent	112	102	214	214	-
Öğretim Görevlisi	200	50	250	250	-
Okutman	32	15	47	47	-
Çevirici	-	1	1	1	-
Eğitim- Öğretim Planlamacısı	-	1	1	1	-
Araştırma Görevlisi	194	83	277	277	-
Uzman	7	12	19	19	-

İdari Personel (Kadroların Doluluk Oranına Göre)			
KIRKLARELİ ÜNİVERSİTESİ	Dolu	Boş	Toplam
Genel İdari Hizmetler	201	158	349
Sağlık Hizmetleri Sınıfı	8	9	17
Teknik Hizmetleri Sınıfı	36	38	74
Eğitim ve Öğretim Hizmetleri sınıfı	-	-	-
Avukatlık Hizmetleri Sınıfı	1	1	2
Din Hizmetleri Sınıfı	-	-	-
Yardımcı Hizmetli	20	21	41
Sözleşmeli 4/b	-	-	-
Toplam	266	227	493

E- FAALİYETLER VE HİZMETLER

1- Eğitim ve Öğretim Faaliyeti

Kırklareli Üniversitesi genç ve dinamik öğretim kadrosu, seçkin öğrencileri ve sahip olduğu alt yapı olanakları ile ülkemizin seçkin üniversiteleri arasında yer alma arzusunu gerçekleştirme çaba ve gayreti içerisinde faaliyet göstermektedir. Üniversitemizde dört kademe derece ve diploma verilmektedir.

Kırklareli Üniversitesinde Verilen Dört Kademe Derece ve Diploma		
Derece Diploma	Öğrenim Süresi	Açıklama
Ön Lisans	2 Yıl	
Lisans	4 Yıl	
Yüksek Lisans	2 Yıl	
Doktora	4 Yıl	

Üniversitemizin öğretim dili Türkçe olup, derslere devam zorunluluğu bulunmaktadır. Üniversitemizde eğitim-öğretim dönemi olarak yarıyıl sistemi uygulanmaktadır. Öğrenci sayıları aşağıdaki tabloda gösterilmiştir.

Öğrenci Sayıları									
Birim Adı	I. Öğretim			II. Öğretim			Toplam		Genel Top.
	E	K	Top.	E	K	Top.	K	E	
Fakülteler	1068	1375	2443	672	993	1665	2368	1740	4108
Yüksekokullar	192	742	934	23	123	146	865	215	1080
Enstitüler	151	110	261				110	151	261
Meslek Yüksekokulları	4360	3383	7743	2284	1402	3686	4785	6644	11429
Toplam	5771	5610	11381	2979	2518	5497	8128	8750	16878

Lisansüstü öğrencilerin bölümlere dağılımı

Anabilim Dalı	Yüksek Lisans(Tezli) Yapan Öğrenci Sayısı		Doktora Yapan Öğrenci Sayısı		Toplam
	Kız	Erkek	Kız	Erkek	
Felsefe	19	14	-	3	36
Tarih	18	31	1	-	50
Türk Dili ve Edebiyatı	20	20	-	-	40
İktisat	13	32	-	-	45
Çalışma Ekonomisi Endüstriyel İlişkiler	3	6	-	-	9
İşletme	20	28	-	-	48
Sağlık Kurumları İşletmeciliği	10	10			20
İnşaat Mühendisliği Yüksek Lisans	-	6			6
Fizik	6	1			7
Toplam	109	148	1	3	261

Yabancı Uyruklu Öğrencilerin Sayısı ve Bölümleri			
KIRKLARELİ ÜNİVERSİTESİ	Bölümü		
	Kadın	Erkek	Toplam
Fakülteler	42	111	153
Yüksekokullar	53	16	69
Enstitüler	-	2	2
Meslek Yüksekokulları	56	178	234
Toplam	151	307	458

OKUL VE BÖLÜM ADI	ÖĞRENCİ SAYISI			MEZUN SAYISI		
	2011-2012	2012-2013	2013-2014	2010-2011	2011-2012	2012-2013
KIRKLARELİ ÜNİVERSİTESİ	12.274	15.518	16.878	1.604	1.875	2.208
Sosyal Bilimler Enstitüsü	80	165	248	0	0	10
Fen Bilimler Enstitüsü	0	7	13	0	0	0
Teknik Eğitim Fakültesi	218	133	63	56	84	70
Fen-Edebiyat Fakültesi	1042	1548	1827	0	0	229
İktisadi ve İdari Bilimler Fakültesi	818	1316	1693	0	0	121
Turizm Fakültesi	115	183	253	0	0	0
Mühendislik Fakültesi	0	128	272	0	0	0
Teknoloji Fakültesi	0	0	0	0	0	0
Sağlık Yüksekokulu	561	809	1080	87	58	113
Teknik Bilimler Meslek Yüksekokulu	1829	2191	2279	320	407	566
Sosyal Bilimler Meslek Yüksekokulu	1471	1657	1641	151	298	405
Sağlık Hizmetleri Meslek Yüksekokulu	537	697	860	86	142	213
Babaeski Meslek Yüksekokulu	1455	1659	1597	302	276	385
Lüleburgaz Meslek Yüksekokulu	3163	3337	3359	591	586	673
Pınarhisar Meslek Yüksekokulu	841	951	934	121	208	263
Vize Meslek Yüksekokulu	644	737	759	161	149	204

2- Bilimsel Yayın Faaliyetleri

Üniversitemiz öğretim elemanları, öğrencilerine, bölge halkına ve ülkemize bilgi hizmeti sunmak amacıyla bilimsel araştırma ve yayım faaliyetlerini özveri ile sürdürmektedirler. Amaç günümüzde küreselleşen dünya coğrafyasında bilgiye en hızlı şekilde erişmek, üretmek ve pazarlamaktır. Kırklareli Üniversitesi öğretim üyelerinin gerçekleştirmiş olduğu bilimsel yayın faaliyetleri tablo halinde sunulmuştur.

YAYIN TÜRÜ	SAYISI
Uluslararası Makale	91
Ulusal Makale	51
Uluslararası Bildiri	86
Ulusal Bildiri	76
Kitap	19
Kitap Tanıtımı	-
Poster	18

3-İdari Hizmetler

Üniversitemiz idari hizmet birimleri kendilerine yasal düzenlemelerle tevdi edilmiş olunan görevleri yükseköğretim kurulu, üniversitemiz ve diğer kamu kurumlarınca yayımlanan yönetmelik, tüzük, genelge, genel tebliğ ve uygulama usul ve esasları çerçevesi içerisinde yürütmektedir. Bu kapsamda üniversitemizin mali ve mali olmayan tüm iş ve işlemleri ilgili birimlerce yerine getirilmektedir.

3.1 Beslenme Hizmetleri

Üniversitemizin yemek sunumu, yapılan ihaleler sonucunda belirlenen firmalar eliyle Sağlık Kültür ve Spor Daire Başkanlığı denetiminde yürütülmektedir. Öğrencilerimiz, akademik ve idari personelimiz sağlıklı koşul ve ortamlarda diyetisyen kontrolünde üretilen dört çeşit olmak üzere üretilen yemeklerden yıllar itibarıyla belirlenen katkı ücretlerini ödemek suretiyle istifade etmektedirler. Yemek üretimleri ilgili firma tarafından hazır halde getirilerek yemekhane salonlarında sunulmaktadır. Yemek sunumları merkezde beş salonda ve ayrıca Lüleburgaz, Babaeski, Pınarhisar ve Vize Meslek Yüksekokullarında bulunan yemek salonlarında verilmektedir. Diyetisyenler gözetiminde hazırlanan aylık yemek listesi mevsimsel ürünler ağırlıkta olmak üzere hazırlanmakta ve çeşitlilik sağlanmaya çalışılmaktadır.

3.2 Kısmi Zamanlı Öğrenci Çalıştırma

Üniversitemizin diğer üniversitelerde olduğu gibi sosyal amaçlı uygulamalarından bir de kısmi zamanlı olarak öğrenci çalıştırılması faaliyetidir. 5917 sayılı kanununun 20. maddesi ile değişik 2547 sayılı kanununun 47. maddesinin son fıkrasında belirtilen esaslar çerçevesinde kısmi zamanlı çalıştırılan öğrenciler, bilgi ve yeteneklerini geliştirme imkânı bularak üretime katkıda bulunmakta ve aynı zamanda kendilerine ekonomik kazanç sağlamaktadır. Her eğitim-

öğretim döneminde üniversitemizin çeşitli birimlerinde “Kısmi Zamanlı Öğrenci” çalıştırılmakta olup; bir öğrenciye ayda azami 60 saat üzerinden ücret ödenmektedir.

3.3 Spor Hizmetleri

Üniversitemiz Sağlık Kültür Spor Daire Başkanlığı önderliği ve işbirliği ile futbol, basketbol, voleybol başta olmak üzere boks, masa tenisi, güreş ve diğer dallarda öğrencilerimize sportif faaliyette bulunma imkânı sağlanmaktadır. Spor takımlarımız belli zamanlarda düzenlenen üniversiteler arası sportif müsabaka ve oyunlara katılmakta ve çeşitli başarılar kazanmaktadır.

3.4 Kültür Hizmetleri

Üniversitemizde kültürel faaliyetler öğrenci toplulukları eli ile yürütülmektedir. Bir akademik danışman gözetiminde rektörlük oluru ile kurulan topluluklar, her öğretim yılı başında öğrencilere tanıtılarak üye kaydı sağlanmakta ve topluluklar üretimlerini çeşitli platformlarda sergilemektedirler. Bu çalışmaların en kıymetli olanı ise her yıl daha büyük bir coşku ve katılım ile gerçekleştirilen geleneksel “Bahar Şenlikleridir”. Bahar şenliklerinde öğrenci topluluklarımızın etkinliklerinin yanı sıra; yerel sanatçılar ile ünlü pop sanatçı ve guruplarının öğrencilerimiz ve yöre halkı ile buluşturulması sağlanmaktadır.

Ana unsurunu kendi topluluklarımız oluşturmakla birlikte her yıl değişik alanlardan sanatçı, bilim adamları ve şov dünyasının ünlü isimleri konuk edilerek renkli etkinlikler gerçekleştirilmektedir.

3.5 Kütüphane Hizmetleri

Kırklareli Üniversitesi Kütüphane ve Dokümantasyon Daire Başkanlığı merkez kütüphanesi, geçici merkez konumunda bulunan Kavaklı yerleşkemizde tahsis olunan ambarlardan biri büyük onarım kapsamında onarılarak kurulmuş bulunmaktadır. Üniversitemizde 2012 ve 2013 yıllarına ait ayrıntılı okuyucu istatistik bilgileri aşağıdaki tabloda özetlenmiştir:

2012 Yılı okuyucu bilgileri

Cinsiyet	Öğrenci	Akademik Personel	İdari Personel	Sözleşmeli Personel	Diğer	Toplam
Kadın	1760	84	37	1	8	1890
Erkek	1150	140	43	-	13	1346
Toplam	2910	224	80	1	21	3236

2013 Yılı okuyucu bilgileri

Cinsiyet	Öğrenci	Akademik Personel	İdari Personel	Sözleşmeli Personel	Diğer	Toplam
Kadın	2323	95	44	1	2	2465
Erkek	1491	157	56	1	5	1710
Toplam	3814	252	100	2	7	4175

Üniversitemiz öğretim elemanlarının bilimsel çalışmalarına kaynak teşkil etmek amacıyla 11 adet uluslararası veri tabanına abone olunmuştur. Ayrıca Tubitak Ulakbim'in oluşturduğu "Elektronik Kaynaklar Ulusal Akademik Lisansı" "EKUAL" kapsamındaki veri tabanlarına da ücretsiz erişim sağlanmaktadır.

Üniversitemizde hizmette bulunan veri tabanları aşağıda verilmiştir

EBSCOhostIntegratedSearch (Toplu Tarama Motoru);Art & Architecture Complete™

- a. Business BookSummaries®
- b. CINAHL® Plus with Full Text
- c. EBSCO Discovery Service(Ebsco)
- d. EducationResearch Complete™
- e. FoodScience Source™
- f. Hospitality&Tourism Complete™
- g. PoliticalScience Complete
- h. TextileTechnology Complete™
- i. Ebrary

4-Proje Faaliyetleri

Üniversitemizde 2010 yılı içerisinde merkezi araştırma laboratuvarı projesi çalışmaları başlatılmış olup 2012 yılı içerisinde devam edilmiştir. Ayrıca mali imkânlar çerçevesinde Kırklareli Üniversitesi öğretim üyeleri ile doktora, tıpta uzmanlık veya sanatta yeterlik eğitimini tamamlamış araştırmacıların desteklenmesi öngörülmektedir.

PROJE NO : 2010K121120
SEKTÖRÜ : DKHS
PROJE ADI VE ÖZELLİKLERİ : MERKEZİ ARAŞTIRMA LABORATUVARI
(İnşaat 3.000 m2 +Teçhizat)
PROJE YERİ : KIRKLARELİ
PROJE BAŞLAMA-BİTİŞ YILI : 2010-2012

Proje Bedeli	2012 Yılı Ödeneği	REVİZE ÖDENEK		Harcama	Dönem Nakdi Gerçekleşme Oranı	Kümülatif Harcama
		Eklenen Ödenek	Toplam Ödenek			
4514	1.438	-	1.438	1.438	% 100	4.514

2010K121120 Proje numaralı Merkezi Araştırma Laboratuvarı işi kapsamında;

- **1000** m2 kapalı alana sahip KLÜ Merkez Kampusu Merkezi Araştırma Laboratuvarı İnşaatı Yapım işi toplam 1.173.000 TL bedel ile 19.08.2010 tarihinde ihale edilmiş olup işle ilgili olarak sözleşme bedelinin % 8,4720 nispetinde iş artışı yapılmıştır. 2011 yılı sonu itibariyle % 100'lük fiziki gerçekleşme sağlanarak inşaat bitirilmiş bulunmaktadır. Proje kapsamında 2012 yılı içerisinde, Makine ve Teçhizat alımı için 1.273.727,40 TL, harcama yapılmış bulunmaktadır. 2012 yılı sonu itibariyle proje kapsamında 1.453.154,54 TL henüz kullanılmayan kaynak mevcuttur.

2011-2012 eğitim ve öğretim yılı içerisinde üniversitemiz tarafından desteklenen üç adet bilimsel araştırma projesi başlamış olup bir adedi 2012 yılında sonuçlanmış diğer ise 2013 yılında tamamlanmıştır. Ayrıca 1 adet Trakya Kalkınma Ajansıca desteklenen proje yürütülmekte olup 2014 yılında sonuçlandırılacaktır.

PROJE NO : KÜBAP/001
SEKTÖRÜ : DKHS
PROJE ADI VE ÖZELLİKLERİ : Rüzgâr Enerjisi Değerlendirme Çalışmaları İçin Görsel Dostu Bir Rüzgâr Güç Yazılımı Gerçekleştirilmesi
PROJE YERİ : KIRKLARELİ
PROJE BAŞLAMA-BİTİŞ YILI : 2012-2013

Proje Bedeli	Ödenek Miktarı	REVİZE ÖDENEK		Harcama	Dönem Nakdi Gerçekleşme Oranı	Kümülatif Harcama
		Eklenen Ödenek	Toplam Ödenek			
8.500	8.500	-	8.500	8.500	% 100	8.500

PROJE NO : KÜBAP/002
SEKTÖRÜ : DKHS
PROJE ADI VE ÖZELLİKLERİ : Panel Yüzey Sıcaklığının Fotovoltaik Panellerinin Verimine Olan Etkisinin İncelenmesi
PROJE YERİ : KIRKLARELİ
PROJE BAŞLAMA-BİTİŞ YILI : 2012-2014

Proje Bedeli	Ödenek Miktarı	REVİZE ÖDENEK		Harcama	Dönem Nakdi Gerçekleşme Oranı	Kümülatif Harcama
		Eklenen Ödenek	Toplam Ödenek			
6.645	6.645	-	6.645	6.645	% 100	6.645

PROJE NO : KÜBAP/003
SEKTÖRÜ : DKHS
PROJE ADI VE ÖZELLİKLERİ : Kuzey Marmara, Tozaklı mevki madencilik faaliyetlerinin yeraltı sularının kalitesine etkisinin araştırılması
PROJE YERİ : KIRKLARELİ
PROJE BAŞLAMA-BİTİŞ YILI : 2012-2013

Proje Bedeli	Ödenek Miktarı	REVİZE ÖDENEK		Harcama	Dönem Nakdi Gerçekleşme Oranı	Kümülatif Harcama
		Eklenen Ödenek	Toplam Ödenek			
7.990	7.790	-	7.790	4.785	% 60	4.785

PROJE NO : KÜBAP/004
SEKTÖRÜ : DKHS
PROJE ADI VE ÖZELLİKLERİ : Isıl İşlem Sıcaklığı ve ısıtım süresinin
geopolimerik harçların fiziksel, mekanik ve durabilite özellikleri üzerinde etkisi
PROJE YERİ : KIRKLARELİ
PROJE BAŞLAMA-BİTİŞ YILI : 2013-2014

Proje Bedeli	Ödenek Miktarı	REVİZE ÖDENEK		Harcama	Dönem Nakdi Gerçekleşme Oranı	Kümülatif Harcama
		Eklenen Ödenek	Toplam Ödenek			
11.866	11.866	-	11.866	10.337	% 87	10.337

PROJE NO : KÜBAP/005
SEKTÖRÜ : DKHS
PROJE ADI VE ÖZELLİKLERİ : Kırklareli İlçesi Kofçaz İlçesi Halk Kültürü
PROJE YERİ : KIRKLARELİ
PROJE BAŞLAMA-BİTİŞ YILI : 2013-2014

Proje Bedeli	Ödenek Miktarı	REVİZE ÖDENEK		Harcama	Dönem Nakdi Gerçekleşme Oranı	Kümülatif Harcama
		Eklenen Ödenek	Toplam Ödenek			
8.625	8.625	-	8.625	8.625	% 100	8.625

PROJE NO : KÜBAP/006
SEKTÖRÜ : DKHS
PROJE ADI VE ÖZELLİKLERİ : Perdeli Yapıların doğrusal olmayan dinamik
karakteristiklerinin belirlenmesi
PROJE YERİ : KIRKLARELİ
PROJE BAŞLAMA-BİTİŞ YILI : 2013-2014

Proje Bedeli	Ödenek Miktarı	REVİZE ÖDENEK		Harcama	Dönem Nakdi Gerçekleşme Oranı	Kümülatif Harcama
		Eklenen Ödenek	Toplam Ödenek			
5.900	5.900	-	5.900	5.040	% 85	5.040

PROJE NO : KÜBAP/007
SEKTÖRÜ : DKHS
PROJE ADI VE ÖZELLİKLERİ : Zaman Dönemi modlarda sinyal yayılımı, enerji ve enerjinin değişiminin karakteristik incelemesi
PROJE YERİ : KIRKLARELİ
PROJE BAŞLAMA-BİTİŞ YILI : 2013-2014

Proje Bedeli	Ödenek Miktarı	REVİZE ÖDENEK		Harcama	Dönem Nakdi Gerçekleşme Oranı	Kümülatif Harcama
		Eklenen Ödenek	Toplam Ödenek			
9.992	9.992	-	9.992	1.999	% 20	1.999

PROJE NO : KÜBAP/008
SEKTÖRÜ : DKHS
PROJE ADI VE ÖZELLİKLERİ : Keyfi Kesitli dalga kılavuzları boyunca sinyal transferi
PROJE YERİ : KIRKLARELİ
PROJE BAŞLAMA-BİTİŞ YILI : 2013-2015

Proje Bedeli	Ödenek Miktarı	REVİZE ÖDENEK		Harcama	Dönem Nakdi Gerçekleşme Oranı	Kümülatif Harcama
		Eklenen Ödenek	Toplam Ödenek			
9.997	9.997	-	9.997	2.040	% 20	2.040

PROJE NO : KÜBAP/009
SEKTÖRÜ : DKHS
PROJE ADI VE ÖZELLİKLERİ : İdiyopatik gronümatöz mastit ve meme kanserinde serum İL-33 düzeyinin önemi
PROJE YERİ : KIRKLARELİ
PROJE BAŞLAMA-BİTİŞ YILI : 2013-2014

Proje Bedeli	Ödenek Miktarı	REVİZE ÖDENEK		Harcama	Dönem Nakdi Gerçekleşme Oranı	Kümülatif Harcama
		Eklenen Ödenek	Toplam Ödenek			
5.076	5.076	-	5.076	0	% 0	0

PROJE NO : KÜBAP/010
SEKTÖRÜ : DKHS
PROJE ADI VE ÖZELLİKLERİ : Otomobiller için disk fren balata sisteminin bilgisayar yazılımı ile kontrol edilmesi
PROJE YERİ : KIRKLARELİ
PROJE BAŞLAMA-BİTİŞ YILI : 2012-2013

Proje Bedeli	Ödenek Miktarı	REVİZE ÖDENEK		Harcama	Dönem Nakdi Gerçekleşme Oranı	Kümülatif Harcama
		Eklenen Ödenek	Toplam Ödenek			
10.000	10.000	-	10.000	10.000	% 100	10.000

PROJE NO : -
SEKTÖRÜ : DKHS
PROJE ADI VE ÖZELLİKLERİ : Kırklareli Gıda Güvenliğini Geliştirme Projesi
PROJE YERİ : KIRKLARELİ
PROJE BAŞLAMA-BİTİŞ YILI : 2012-2013

Proje Bedeli	Ödenek Miktarı	REVİZE ÖDENEK		Harcama	Dönem Nakdi Gerçekleşme Oranı	Kümülatif Harcama
		Eklenen Ödenek	Toplam Ödenek			
199.700	18.300	-	199.700	18.205	% 10	18.205



II- PERFORMANS BİLGİLERİ

A- TEMEL POLİTİKA VE ÖNCELİKLER

B- AMAÇ VE HEDEFLER

C- PERFORMANS HEDEF VE GÖSTERGELERİ İLE FAALİYETLER

II- PERFORMANS BİLGİLERİ

A- TEMEL POLİTİKA VE ÖNCELİKLER

1-10.Beş yıllık kalkınma planı

Üniversitemiz 2014 Mali Yılı Performans Programının hazırlanmasında ve programda yer alan hedef ve faaliyetlerin belirlenmesinde yeni yayımlanmış 10. Beş yıllık kalkınma planı referans olarak alınmıştır. Üniversitemizin görev yetki ve sorumlulukları çerçevesinde yürüteceği faaliyetler ile ulaşılması planlanan hedeflerin 10. Beş yıllık kalkınma planı ile belirlenen strateji, politika ve öncelikleri ile uyumu sağlanmaya çalışılmıştır.

10. Beş yıllık kalkınma planı stratejisi ile üniversitemiz 2014 yılı performans hedefleri arasındaki ilişki alanları aşağıdaki tabloda gösterildiği şekilde belirlenmiştir.

10. BEŞ YILLIK KALKINMA PLANI VE KIRKLARELİ ÜNİVERSİTESİ 2014 YILI PERFORMANS HEDEFLERİNİN İLİŞKİ ALANLARI
REKABETÇİ BİR YÜKSEKÖĞRETİM SİSTEMİNE SAHİP OLUNMASI
Üniversitemizdeki eğitim-öğretimin teknokent veya KOSGEB gibi oluşumlar vasıtasıyla teknoloji ile iç içe gelişmesini sağlamak
Bilimsel ve akademik araştırma, yayın ve projelerin ulusal ve uluslararası düzeye uygun olarak geliştirilmesi ve sayılarının artırılması
Fiziki altyapı eksikliklerinin giderilmesi
YÜKSEKÖĞRETİMİMİZİN ULUSLARASI ÇEKİM MERKEZİ HALİNE GETİRİLMESİ
Ulusal ve uluslararası düzeyde işbirliklerinin artırılması
Disiplinler arası ortak çalışma kültürünün geliştirilmesi ve desteklenmesi
Üniversitemizin ulusal ve uluslararası tanınırlık ve saygınlığını daha da güçlendirmek
HİZMET VE EĞİTİM KALİTESİNİN ARTTIRILMASI, ÇEŞİTLİLİĞİN SAĞLANMASI
İdari birimlerin işlerlik ve verimliliğinin artırılması
Modern, ulusal ve uluslararası düzeyde nitelikli ve verimli bir eğitim-öğretim anlayışını gerçekleştirmek
Öğretim elemanlarının modern eğitim teknolojilerinden yararlanma imkân ve becerilerinin artırılması
Ders müfredatlarının ve içeriklerinin modern eğitimin gerekleri doğrultusunda gözden geçirilmesi ve gerekli görülenlerin güncellenmesi

2- Hükümet programı

Beş yıllık kalkınma planları, kurumsal düzeyde stratejik planlara karşılık gelirken kalkınma planlarının yıllık uygulanma dilimlerini gösteren belge niteliğindeki hükümet programları ise performans programlarına karşılık gelmektedir.

Kırklareli Üniversitesi performans programının hazırlanmasında ve programda yer alan hedefler ile faaliyetlerin belirlenmesinde hükümet programı da temel referans olarak alınmıştır.

<p>REKABET GÜCÜNÜN YÜKSELTİLMESİ</p> <p>Özel sektör ile üniversiteler ve araştırma kurumları arasındaki işbirliğini geliştirmeye yönelik programlar ve rekabet öncesi AR-GE işbirlikleri ile yenilik tabanlı yenilikçi kümelenme çalışmaları desteklenmesi kapsamında;</p>	<p>KOSGEB merkezi kurulmasıyla ilgili olarak çalışmaların gerçekleştirilmesi.</p>
<p>HİZMET VE EĞİTİM KALİTESİNİN ARTTIRILMASI ÇEŞİTLİLİĞİN SAĞLANMASI</p> <p>Düşünme, algılama ve problem çözme yeteneği gelişmiş, yeni fikirlere açık, özgüven ve sorumluluk duygusuna sahip, demokratik değerleri ve milli kültürü özümsemiş, farklı kültürleri yorumlayabilen, paylaşıma ve iletişime açık, sanat ve estetik duyguları güçlü, bilgi toplumu gereklerine haiz bireyi yetiştirmek eğitim politikasının temel amacıdır. Eğitim sisteminde kaliteyi yükselten ve yükseköğretimde kalite güvencesine sahip olan, Ulusal ve uluslararası çekim merkezi haline gelen, hesap verebilirlik temelinde performans odaklı ve çeşitlilik sağlayabilen bir yükseköğretim kurumu olma kapsamında;</p>	<p>Üniversitemiz bünyesinde ulusal ve uluslararası indekslere girebilecek süreli yayınların çıkarılması desteklenecek.</p> <p>Ulusal ve uluslararası akademik yayınlara burs ve ödül başvuru koşullarının periyodik olarak öğretim elemanlarına duyurulması sağlanacak.</p> <p>Derslik ve eğitim alanlarının sayısının arttırılması.</p> <p>İşitsel ve görsel teknolojik kaynakların sayısının arttırılması sağlanacak.</p> <p>Erasmus, Farabi vb. çerçevesinde öğretim elemanı ve öğrenci değişiminin yaygınlaştırılması için faaliyetlerde bulunulması sağlanacak.</p> <p>Ulusal ve uluslararası yayın yapmanın ve bilimsel faaliyetlere, toplantılara katılımın artırılması sağlanacak.</p> <p>Her bölümün ilgi alanında yılda en az bir bilimsel / toplumsal etkinlik gerçekleştirmesi sağlanacak.</p> <p>Öğretim elemanlarının modern eğitim teknolojilerinden yararlanma imkân ve becerilerinin arttırılması sağlanacak.</p> <p>Ders müfredatlarının ve içeriklerinin modern eğitimin gerekleri doğrultusunda gözden geçirilmesi ve gerekli görülenlerin güncellenmesi sağlanacak.</p>

3- Kırklareli Üniversitesinin Temel Politika ve Öncelikleri

Üniversitemiz faaliyet alanları ile ilgili temel politika metinlerinde aşağıda yer alan öncelik ve taahhütlere yer verilmiştir.

- Yükseköğretim Kurulu Başkanlığı Tarafından Hazırlanan “Türkiye’nin Yükseköğretim Stratejisi”
- 10.Kalkınma Planı ve Yılı Programı,
- Orta Vadeli Program,
- Orta Vadeli Mali Plan,
- Bilgi Toplumu Stratejisi ve Eki Eylem Planı,
- Temelde ise, T.C. Anayasası ve 2547 sayılı Kanun amaçlarımızı ve görevlerimizi ortaya koymaktadır.

Her yeni kurulan üniversitede olduğu gibi üniversitemizde de bir sorun olan öğretim elemanı ihtiyacının YÖK koordinasyonunda ÖYP programları ve uzaktan eğitim teknolojileri kullanılarak giderilmesine çalışılacaktır.

Kamu kaynaklarının etkin, ekonomik ve verimli olarak kullanılması sağlanarak üniversitemizin cari ve yatırım ihtiyaçlarının öngörülen süreler içerisinde kazanımının sağlanmasına çalışılacaktır.

Kamu Mali Yönetimi ve Kontrol Kanunu başta olmak üzere, Sayıştay Kanunu ve diğer hukuki düzenlemelerle oluşturulan yeni mali yönetim ve denetim anlayışının, tüm unsurlarıyla hayata geçirilmesi büyük önem arz etmektedir. Bu kapsamda; yönetim sorumluluğunun güçlendirilmesi için, iç kontrol ve denetim faaliyetleri daha etkin bir şekilde yürütülecek, kamu mali yönetiminin insan kaynakları altyapısı nitelik ve nicelik olarak güçlendirilecek şeffaflık ve hesap verebilirlik sağlanacaktır.

Faaliyet ortamının rekabetçi bir yapıya kavuşturularak iyileştirilmesi temel amaçtır. Kurumsal kapasite, hukuki altyapı ve kurumlar arası işbirliği güçlendirilecek, ulusal ve uluslararası düzeyde yaygın ve yerleşik fikri haklar kültürü oluşturulacaktır.

Finansal sistemin kapasitesinin ve rekabet gücünün artırılmasına yönelik politikalar geliştirilecek, bu kapsamda başta ilimizde olmak üzere tüm sivil toplum kuruluş örgütleriyle iletişim kurulmaya çalışılacaktır.

Bilgi toplumu politika ve stratejileri yenilenecek, bunların etkin bir şekilde koordinasyonu, uygulanması ve sonuçlarının izlenmesi sağlanacak ve (Ar-Ge) faaliyetlerinde üniversitemizin kamunun yönlendirici, düzenleyici ve destekleyici rolü üstlenilecektir.

Üniversitemiz ülkemizin genç nüfusunun eğitim ve işgücü niteliği ile yenilikçilik kapasitesinin artırılması ve bilgiye dayalı üretime yönelik ve ekonomik verimlilik sağlayacak, akademik personeli nicelik ve niteliğini arttıracak, bilgi ve iletişim teknolojilerinin ders müfredatlarına entegre edilmesini sağlayacaktır.

Kaliteye dayalı rekabet ve talep üzerine kurulu, beşeri ve fiziki sermayesi gelişmiş, ileri teknoloji kullanan, duyarlı ve yüksek hizmet kalitesiyle uluslararası piyasalarda markalaşmış bir sektör yapısı oluşturulmasına çalışılacaktır.

Mevcut idari ve beşeri kapasite, nitelik ve nicelik olarak stratejik yönetim anlayışı doğrultusunda geliştirilecek, yönetim kültürünün yeni yapıya uyarlanmasına yönelik eğitim ve seminerler düzenlenecektir.

B-AMAÇ VE HEDEFLER

1- MİSYON

Bilgiye ulaşmayı, üretmeyi, yaymayı, paylaşmayı ve uygulamayı evrensel boyutlara taşımak; bilimsel, teknolojik ve kültürel birikime katkıda bulunmak; yaratıcı, sorgulayıcı, araştırmacı, katılımcı, liderlik vasıflarına sahip, işine kendini adanmış, en yüksek ahlaki değerlerle donatılmış, sosyal sorumluluğa sahip, yetkin ve özgüven sahibi insanlar yetiştirerek Türk toplumunun ve insanlığın refah ve mutluluğuna katkıda bulunmaktır.

2- VİZYON

Öğretim ve araştırma kalitesiyle fırsatları gören, geleceği şekillendirme noktasında özgün bilgi üreten öncü üçüncü nesil bir yükseköğretim kurumu olmaktır.

3-STRATEJİK AMAÇ VE HEDEFLER

1.(İda) Etkin Ve Verimli Bir Kurumsal Yapının Oluşturulması

Bu stratejik alanın temel amacı, akademik ve idari yapılanmanın, Üniversitenin ihtiyaçları göz önüne alınarak nitelik ve nicelik açısından geliştirilmesidir. Bu temel amaca ulaşmaya yönelik orta vadeli ölçülebilir hedef ve faaliyetler aşağıda sıralanmıştır.

AMAÇLAR:

İDA-A1: Üniversitemizin yapılanma ve işleyişine yönelik ihtiyaçlarının giderilmesi.

HEDEFLER

İDA-A1H1: Fiziki altyapı eksikliklerinin giderilmesi.

İDA-A1H2: İdari birimlerin işlerlik ve verimliliğinin artırılması.

İDA-A1H3: Üniversitemizdeki eğitim-öğretimin teknokent veya KOSGEB gibi oluşumlar vasıtasıyla teknoloji ile iç içe gelişmesini sağlamak.

2.(Eğt) Eğitim Ve Öğretim Yapısının Geliştirilmesi

Bu stratejik alanın temel amacı çağdaş, nitelikli, verimli ve model oluşturabilecek bir eğitim anlayışının ve bunun için gerekli altyapının kurulması ve geliştirilmesidir. Bu temel amaca ulaşmaya yönelik orta vadeli ölçülebilir amaç, hedef ve faaliyetler aşağıda sıralanmıştır.

AMAÇLAR:

EĞT-A1: Modern, ulusal ve uluslararası düzeyde nitelikli ve verimli bir eğitim-öğretim anlayışını gerçekleştirmek.

HEDEFLER

EĞT-A1H1: Öğretim elemanlarının modern eğitim teknolojilerinden yararlanma imkân ve becerilerinin artırılması.

EĞT-A1H2: Ders müfredatlarının ve içeriklerinin modern eğitimin gerekleri doğrultusunda gözden geçirilmesi ve gerekli görülenlerin güncellenmesi.

EĞT-A1H3: Ulusal ve uluslararası düzeyde işbirliklerinin arttırılması.

3.(Arş) Bilimsel Araştırmaların Geliştirilmesi

Bu stratejik alanın temel amacı, üretilen bilimsel araştırma ve yayınların ulusal ve uluslararası standartlarda geliştirilmesi, sayılarının arttırılması ve hayata geçirilmesidir. Bu temel amaca ulaşmaya yönelik orta vadeli ölçülebilir hedef ve faaliyetler aşağıda sıralanmıştır.

AMAÇLAR:

ARŞ-A1: Bilimsel ve akademik araştırma, yayın ve projelerin ulusal ve uluslararası düzeye uygun olarak geliştirilmesi ve sayılarının arttırılması.

HEDEFLER

ARŞ-A1H1: Ulusal ve uluslararası indekslere girebilecek koşullara sahip süreli yayınların çıkarılması.

ARŞ-A1H2: Disiplinler arası ortak çalışma kültürünün geliştirilmesi ve desteklenmesi.

4.(Kyn) Kaynak Geliştirme

Bu stratejik alanın temel amacı, mevcut kaynakları geliştirmek ve yeni kaynaklar yaratmaktır. Bu temel amaca ulaşmaya yönelik orta vadeli ölçülebilir hedef ve faaliyetler aşağıda sıralanmıştır.

AMAÇLAR:

KYN-A1: Üniversitenin mevcut kaynaklarını geliştirmek ve yeni kaynaklar yaratmak.

HEDEFLER

KYN-A1H1: Üniversiteye kaynak (fon, bağış ve sponsor) sağlanması.

5.(İmj) İşbirlikleri Ve Kurumsal İmaj

Bu stratejik alanın temel amacı, ulusal ve uluslararası işbirliği imkânlarını artırarak kurumsal imajın geliştirilmesidir. Bu temel amaca ulaşmaya yönelik orta vadeli ölçülebilir hedef ve faaliyetler aşağıda sıralanmıştır.

AMAÇLAR:

İMJ-A1: Üniversitemizin ulusal ve uluslararası tanınırlık ve saygınlığını daha da güçlendirmek.

HEDEFLER:

İMJ-A1H1: Her birimin ilgi alanında yılda en az bir bilimsel ve toplumsal etkinlik gerçekleştirmesini sağlamak.

İMJ-A1H2: Her birimin yılda en az bir ulusal ve bir uluslararası bilimsel toplantıya bir bildiri ile katılmasını sağlamak.

İMJ-A1H3: KLÜ Araştırma fonuna götürülen proje önerisi sayısını artırmak.

İMJ-A1H4: Tüm birimler için mezun takip sisteminin oluşturulması.

İMJ-A1H5: Birimlerin kamu kurum ve kuruluşları, iş çevreleri, STK' lar ile diğer ulusal ve uluslararası üniversiteler ile işbirliği yapmak.

C-PERFORMANS HEDEF VE GÖSTERGELERİ İLE FAALİYETLER

PERFORMANS GÖSTERGE TABLOSU						
İDA	FAALİYET/PROJE	2013	2014	2015	2016	2017
A1H1F1	Derslik ve eğitim alanlarının sayısının arttırılması	250	275	285	300	325
A1H1F2	Sosyal aktivite alanlarının sayısının arttırılması	37	42	45	47	50
A1H1F3	İşitsel ve görsel teknolojik kaynakların sayısının arttırılması, bilişim altyapısının kurulması	1600	1650	1700	1750	1800

İDARE ADI	38.81 KIRKLARELİ ÜNİVERSİTESİ
Amaç İDA A1	Üniversitemizin yapılanma ve işleyişine yönelik ihtiyaçlarının giderilmesi.
Hedef İDA A1 H1	Fiziki altyapı eksikliklerinin giderilmesi
Performans Hedefi	Derslik ve eğitim alanları, sosyal aktivite alanları ile işitsel ve görsel teknolojik kaynak sayısının arttırılması, bilişim altyapısının kurulması.

FAALİYETLER		Kaynak İhtiyacı		
		Bütçe	Bütçe Dışı	Toplam
1	Derslik ve eğitim alanlarının sayısının arttırılması.	18.440.000,00		18.440.000,00
2	Sosyal aktivite alanlarının sayısının arttırılması	2.010.000,00		2.010.000,00
3	İşitsel ve görsel teknolojik kaynakların sayısının arttırılması, bilişim altyapısının kurulması	4.087.000,00		4.087.000,00
Genel Toplam		24.537.000,00		24.537.000,00

İDARE ADI		38.81 KIRKLARELİ ÜNİVERSİTESİ
Stratejik Amaç İDA A1	Üniversitemizin yapılanma ve işleyişine yönelik ihtiyaçlarının giderilmesi.	
Performans Hedefi İDA A1H1	Fiziki altyapı eksikliklerinin giderilmesi	
Faaliyet Adı	Derslik ve eğitim alanlarının sayısının arttırılması.	
Faaliyet Adı	Sosyal aktivite alanlarının sayısının arttırılması	
Faaliyet Adı	İşitsel ve görsel teknolojik kaynakların sayısının arttırılması	
Sorumlu Harcama Birimi/ Birimleri	Yapı İşleri ve Teknik Daire Başkanlığı/Sağlık Kültür Spor D.Bşk./Akademik Birimler	
	İdari ve Mali İşler Daire Başkanlığı/Kütüphane Daire Başkanlığı/ Bilgi İşlem Daire Başkanlığı	

Merkez kampüs altyapı inşaatı, etüt ve proje yaptırılması, Rektörlük binası, merkez kütüphane, kampüs giriş takı, kongre ve kültür merkezi ve olimpik yüzme havuzu inşaatı, Rektörlük bağlı ve merkez birimlerine büro mefruşatı, okul mefruşatı, büro ve işyeri mal ve malzeme alımları, Büro ve işyeri makine ve teçhizat alımları, bilgisayar ve bilgisayar yazılımı alımları ile bilişim altyapısının kurulması için ödenekleştirilmiştir.

Ekonomik Kod		Ödenek
01	Personel Giderleri	0,00
02	SGK Devlet Pirimi Giderleri	0,00
03	Mal ve Hizmet Alım Giderleri	537.000,00
04	Faiz Giderleri	0,00
05	Cari Transferler	0,00
06	Sermaye Giderleri	24.000.000,00
07	Sermaye Transferleri	0,00
08	Borç Verme	0,00
Toplam Bütçe Kaynak İhtiyacı		24.537.000,00
	Döner Sermaye	0,00
	Yurt İçi	0,00
	Yurt Dışı	0,00
Toplam Bütçe Dışı Kaynak İhtiyacı		0,00
TOPLAM KAYNAK İHTİYACI		24.537.000,00

PERFORMANS GÖSTERGE TABLOSU						
İDA	FAALİYET/PROJE	2013	2014	2015	2016	2017
A1H2F1	Düzenlenen kurs ve seminer sayısı	2	2	2	2	2

İDARE ADI		38.81 KIRKLARELİ ÜNİVERSİTESİ
Amaç İDA A1	Üniversitemizin yapılanma ve işleyişine yönelik ihtiyaçlarının giderilmesi.	
Hedef İDA A1 H2	İdari birimlerin işlerlik ve verimliliğin artırılması	
Performans Hedefi	İdari birimler ve personelin daha etkin ve verimli çalışmasının sağlanması.	

FAALİYETLER		Kaynak İhtiyacı		
		Bütçe	Bütçe Dışı	Toplam
4	İdari personelin daha etkin ve verimli çalışmasını sağlamak amacıyla ihtiyaç duyulan alanlarda kurs ve seminerler düzenlenmesi.	124.000,00		124.000,00
Genel Toplam		124.000,00		124.000,00

İDARE ADI	38.81 KIRKLARELİ ÜNİVERSİTESİ
Stratejik Amaç İDA A1	Üniversitemizin yapılanma ve işleyişine yönelik ihtiyaçlarının giderilmesi.
Performans Hedefi İDA A1H2	İdari birimlerin işlerlik ve verimliliğin artırılması
Faaliyet Adı	İdari personelin daha etkin ve verimli çalışmasını sağlamak amacıyla ihtiyaç duyulan alanlarda kurs ve seminerler düzenlenmesi.
Sorumlu Harcama Birimi/ Birimleri	Tüm İdari Birimler

İdari personelin daha verimli ve etkin çalışmasını sağlamak için kontrol standartlarına uyum çalışmalarını desteklemek üzere belirlenecek konu ve en az iki değişik zamanda gerek üniversitemiz içerisinde ve gerekse bu amaçla üniversitemiz dışındaki düzenlenecek kurs ve seminer etkinliklerine katılımın sağlanması amacıyla ödenekleştirilmiştir.

Ekonomik Kod		Ödenek
01	Personel Giderleri	7.000,00
02	SGK Devlet Primi Giderleri	0,00
03	Mal ve Hizmet Alım Giderleri	117.000,00
04	Faiz Giderleri	0,00
05	Cari Transferler	0,00
06	Sermaye Giderleri	0,00
07	Sermaye Transferleri	0,00
08	Borç Verme	0,00
Toplam Bütçe Kaynak İhtiyacı		124.000,00
	Döner Sermaye	0,00
	Yurt İçi	0,00
	Yurt Dışı	0,00
Toplam Bütçe Dışı Kaynak İhtiyacı		0,00
TOPLAM KAYNAK İHTİYACI		124.000,00

PERFORMANS GÖSTERGE TABLOSU						
İDA	FAALİYET/PROJE	2013	2014	2015	2016	2017
A1H3F1	KOSGEB merkezinin kurulması	1				

İDARE ADI	38.81 KIRKLARELİ ÜNİVERSİTESİ
Amaç İDA A1	Üniversitemizin yapılanma ve işleyişine yönelik ihtiyaçlarının giderilmesi.
Hedef İDA A1 H3	Üniversitemizdeki eğitim-öğretimin teknokent veya KOSGEB gibi oluşumlar vasıtasıyla teknoloji ile iç içe gelişmesini sağlamak.
Performans Hedefi	KOSGEB merkezinin kurulması

FAALİYETLER		Kaynak İhtiyacı		
		Bütçe	Bütçe Dışı	Toplam
5	KOSGEB merkezinin kurulmasıyla ilgili olarak çalışmaların gerçekleştirilmesi.	4.000,00	-	4.000,00
Genel Toplam		4.000,00	-	4.000,00

İDARE ADI	38.81 KIRKLARELİ ÜNİVERSİTESİ
Stratejik Amaç İDA A1	Üniversitemizin yapılanma ve işleyişine yönelik ihtiyaçlarının giderilmesi.
Performans Hedefi İDA A1H3	Üniversitemizdeki eğitim-öğretimin teknokent veya KOSGEB gibi oluşumlar vasıtasıyla teknoloji ile iç içe gelişmesini sağlamak
Faaliyet Adı	KOSGEB merkezi kurulmasıyla ilgili olarak çalışmaların gerçekleştirilmesi.
Sorumlu Harcama Birimi/ Birimleri	Strateji Geliştirme Daire Başkanlığı

KOSGEB ve benzeri araştırma geliştirme merkezlerinin kurulmasını sağlamak üzere yapılacak çalışmalarda kullanılmak üzere ödenekleştirilmiştir.

Ekonomik Kod		Ödenek
01	Personel Giderleri	2.000,00
02	SGK Devlet Piri mi Giderleri	0,00
03	Mal ve Hizmet Alım Giderleri	2.000,00
04	Faiz Giderleri	0,00
05	Cari Transferler	0,00
06	Sermaye Giderleri	0,00
07	Sermaye Transferleri	0,00
08	Borç Verme	0,00
Toplam Bütçe Kaynak İhtiyacı		4.000,00
	Döner Sermaye	0,00
	Yurt İçi	0,00
	Yurt Dışı	0,00
Toplam Bütçe Dışı Kaynak İhtiyacı		0,00
TOPLAM KAYNAK İHTİYACI		4.000,00

PERFORMANS GÖSTERGE TABLOSU						
EĞT	FAALİYET/PROJE	2013	2014	2015	2016	2017
A1H1F1	Eğitim teknolojilerinin kullanımına yönelik düzenlenen seminer sayısı	3	3	3	3	3

İDARE ADI		38.81 KIRKLARELİ ÜNİVERSİTESİ
Amaç EĞT A1	Modern, ulusal ve uluslararası düzeyde nitelikli ve verimli bir eğitim-öğretim anlayışını gerçekleştirmek.	
Hedef EĞT A1 H1	Öğretim elemanlarının modern eğitim teknolojilerinden yararlanma imkân ve becerilerinin artırılması.	
Performans Hedefi	Eğitim teknolojilerinin en iyi ve verimli bir şekilde kullanılmasının sağlanması	

FAALİYETLER		Kaynak İhtiyacı		
		Bütçe	Bütçe Dışı	Toplam
6	Öğretim elemanları için modern eğitim teknolojilerinin kullanımına yönelik seminerler düzenlenmesi.	44.000,00		44.000,00
Genel Toplam		44.000,00		44.000,00

İDARE ADI		38.81 KIRKLARELİ ÜNİVERSİTESİ
Stratejik Amaç EĞT A1	Modern, ulusal ve uluslararası düzeyde nitelikli ve verimli bir eğitim-öğretim anlayışını gerçekleştirmek.	
Performans Hedefi EĞT A1H1	Öğretim elemanlarının modern eğitim teknolojilerinden yararlanma imkân ve becerilerinin artırılması.	
Faaliyet Adı	Öğretim elemanları için modern eğitim teknolojilerinin kullanımına yönelik seminerler düzenlenmesi.	
Sorumlu Harcama Birimi/ Birimleri	Akademik Birimler	

Öğretim elemanlarının modern eğitim teknolojilerini kullanma becerilerinin artırılmasına yönelik olarak en az üç değişik zamanda düzenlenecek kurs, seminer ve toplantılar için ödenekleştirilmiştir.

Ekonomik Kod		Ödenek
01	Personel Giderleri	0,00
02	SGK Devlet Primi Giderleri	0,00
03	Mal ve Hizmet Alım Giderleri	44.000,00
04	Faiz Giderleri	0,00
05	Cari Transferler	0,00
06	Sermaye Giderleri	0,00
07	Sermaye Transferleri	0,00
08	Borç Verme	0,00
Toplam Bütçe Kaynak İhtiyacı		44.000,00
	Döner Sermaye	0,00
	Yurt İçi	0,00
	Yurt Dışı	0,00
Toplam Bütçe Dışı Kaynak İhtiyacı		0,00
TOPLAM KAYNAK İHTİYACI		44.000,00

PERFORMANS GÖSTERGE TABLOSU						
EĞT	FAALİYET/PROJE	2013	2014	2015	2016	2017
A1H2F1	Güncellenen ders planları ve kaynakların ders toplamına oranı	20%	40%	60%	80%	100%

İDARE ADI	38.81 KIRKLARELİ ÜNİVERSİTESİ
Amaç EĞT A1	Modern, ulusal ve uluslararası düzeyde nitelikli ve verimli bir eğitim-öğretim anlayışını gerçekleştirmek.
Hedef EĞT A1 H2	Ders müfredatlarının ve içeriklerinin modern eğitimin gerekleri doğrultusunda gözden geçirilmesi ve gerekli görülenlerin güncellenmesi
Performans Hedefi	Ders müfredatlarının modern eğitimin gereklerini karşılaması

FAALİYETLER		Kaynak İhtiyacı		
		Bütçe	Bütçe Dışı	Toplam
7	Öğretim elemanlarının verdikleri derslerin planının (varsa metinlerini) ve kullandığı kaynakların güncellenmesi.	33.165.000,00		33.165.000,00
Genel Toplam		33.165.000,00		33.165.000,00

İDARE ADI	38.81 KIRKLARELİ ÜNİVERSİTESİ
Stratejik Amaç EĞT A1	Modern, ulusal ve uluslararası düzeyde nitelikli ve verimli bir eğitim-öğretim anlayışını gerçekleştirmek.
Performans Hedefi EĞT A1H2	Ders müfredatlarının ve içeriklerinin modern eğitimin gerekleri doğrultusunda gözden geçirilmesi ve gerekli görülenlerin güncellenmesi
Faaliyet Adı	Öğretim elemanlarının verdikleri derslerin planının (varsa metinlerini) ve kullandığı kaynakların güncellenmesi.
Sorumlu Harcama Birimi/ Birimleri	Akademik Birimler/Rektörlük Özel Kalem

Akademik birimlerimizde verilecek eğitim faaliyetlerini de kapsayacak şekilde, verilen derslerin ders planları ile varsa kullanılan materyallerin güncellenmesi çalışmaları için ödenekleştirilmiştir.

Ekonomik Kod		Ödenek
01	Personel Giderleri	28.747.000,00
02	SGK Devlet Primi Giderleri	4.230.000,00
03	Mal ve Hizmet Alım Giderleri	188.000,00
04	Faiz Giderleri	0,00
05	Cari Transferler	0,00
06	Sermaye Giderleri	0,00
07	Sermaye Transferleri	0,00
08	Borç Verme	0,00
Toplam Bütçe Kaynak İhtiyacı		33.165.000,00
	Döner Sermaye	0,00
	Yurt İçi	0,00
	Yurt Dışı	0,00
Toplam Bütçe Dışı Kaynak İhtiyacı		0,00
TOPLAM KAYNAK İHTİYACI		33.165.000,00

PERFORMANS GÖSTERGE TABLOSU						
EĞT	FAALİYET/PROJE	2013	2014	2015	2016	2017
A1H3F1	Erasmus programına katılan öğrenci sayısı	10	15	20	25	30
	Farabi programına katılan öğrenci sayısı	3	5	8	10	15
A1H3F1	Erasmus programına katılan öğretim elemanı sayısı	8	10	12	14	15
	Farabi programına katılan öğretim elemanı sayısı	1	3	4	5	5
A1H3F1	Değişim programlarının yaygınlaştırılmasına yönelik etkinlik sayısı	2	2	2	2	2

İDARE ADI	38.81 KIRKLARELİ ÜNİVERSİTESİ
Amaç EĞT A1	Modern, ulusal ve uluslararası düzeyde nitelikli ve verimli bir eğitim-öğretim anlayışını gerçekleştirmek.
Hedef EĞT A1 H3	Ulusal ve uluslararası düzeyde işbirliklerinin artırılması
Performans Hedefi	Ulusal ve uluslararası platformlarda işbirliği ve dayanışma sağlanarak rekabet gücünün artırılması

FAALİYETLER		Kaynak İhtiyacı		
		Bütçe	Bütçe Dışı	Toplam
8	Erasmus, Farabi vb. çerçevesinde öğretim elemanı ve öğrenci değişiminin yaygınlaştırılması için faaliyetlerde bulunulması.		400.000,00	400.000,00
Genel Toplam			400.000,00	400.000,00

İDARE ADI	38.81 KIRKLARELİ ÜNİVERSİTESİ
Stratejik Amaç EĞT A1	Modern, ulusal ve uluslararası düzeyde nitelikli ve verimli bir eğitim-öğretim anlayışını gerçekleştirmek.
Performans Hedefi EĞT A1H3	Ulusal ve uluslararası düzeyde işbirliklerinin artırılması
Faaliyet Adı	Erasmus, Farabi vb. çerçevesinde öğretim elemanı ve öğrenci değişiminin yaygınlaştırılması için faaliyetlerde bulunulması.
Sorumlu Harcama Birimi/ Birimleri	Erasmus Ofisi/ Farabi Ofisi

Ulusal ajans ile imzalanan Erasmus değişim programı ve Farabi değişim programı organizasyonu çerçevesinde kullanılmak üzere sarf edilecektir.

Ekonomik Kod		Ödenek
01	Personel Giderleri	0,00
02	SGK Devlet Pirimi Giderleri	0,00
03	Mal ve Hizmet Alım Giderleri	0,00
04	Faiz Giderleri	0,00
05	Cari Transferler	0,00
06	Sermaye Giderleri	0,00
07	Sermaye Transferleri	0,00
08	Borç Verme	0,00
Toplam Bütçe Kaynak İhtiyacı		0,00
	Döner Sermaye	0,00
	Yurt İçi	50.000,00
	Yurt Dışı	350.000,00
Toplam Bütçe Dışı Kaynak İhtiyacı		400.000,00
TOPLAM KAYNAK İHTİYACI		400.000,00

PERFORMANS GÖSTERGE TABLOSU						
ARŞ	FAALİYET/PROJE	2013	2014	2015	2016	2017
A1H1F1	İndekslere girebilecek araştırma, makale, yayın sayısı	400	420	440	460	480
A1H1F2	Üniversitemiz bünyesinde çıkarılan süreli yayın sayısı	2	3	4	5	6
A1H1F3	Yayınlarla ilişkin ödül başvuru koşullarının duyurulma sayısı	1	1	1	1	1

İDARE ADI	38.81 KIRKLARELİ ÜNİVERSİTESİ
Amaç ARŞ A1	Bilimsel ve akademik araştırma, yayın ve projelerin ulusal ve uluslararası düzeye uygun olarak geliştirilmesi ve sayılarının arttırılması.
Hedef ARŞ A1 H1	Ulusal ve uluslararası indekslere girebilecek koşullara sahip süreli yayınların çıkarılması.
Performans Hedefi	Üniversitenin bilimsel ve akademik araştırma, yayın ve proje çalışmalarının ulusal ve uluslararası platformda saygınlık kazanması

FAALİYETLER		Kaynak İhtiyacı		
		Bütçe	Bütçe Dışı	Toplam
9	Ulusal ve uluslararası indekslere girebilecek koşullara sahip akademik araştırma, yayın ve projelerinin sayısının arttırılması	150.000,00	-	150.000,00
10	Üniversitemiz bünyesinde ulusal ve uluslararası indekslere girebilecek süreli yayınların çıkarılmasının sağlanması	12.000,00		12.000,00
11	Ulusal ve uluslararası akademik yayınlara burs ve ödül başvuru koşullarının periyodik olarak öğretim elemanlarına duyurulması	3.000,00		3.000,00
Genel Toplam		165.000,00	-	165.000,00

İDARE ADI	38.81 KIRKLARELİ ÜNİVERSİTESİ
Stratejik Amaç ARŞ A1	Bilimsel ve akademik araştırma, yayın ve projelerin ulusal ve uluslararası düzeye uygun olarak geliştirilmesi ve sayılarının arttırılması.
Performans Hedefi ARŞ A1H1	Ulusal ve uluslararası indekslere girebilecek koşullara sahip süreli yayınların çıkarılması.
Faaliyet Adı	Ulusal ve uluslararası indekslere girebilecek koşullara sahip akademik araştırma, yayın ve projelerinin sayısının arttırılması
Sorumlu Harcama Birimi/ Birimleri	Rektörlük Özel Kalem

Hakemli dergilere girecek makale ve yayın sayısının arttırılması, Üniversitemizde en az iki adet süreli yayın çıkarılması ve bu amaçla yapılacak duyuru ve etkinlik faaliyetlerinde kullanılmak üzere ödenekleştirilmiştir.

Ekonomik Kod		Ödenek
01	Personel Giderleri	0,00
02	SGK Devlet Pirimi Giderleri	0,00
03	Mal ve Hizmet Alım Giderleri	165.000,00
04	Faiz Giderleri	0,00
05	Cari Transferler	0,00
06	Sermaye Giderleri	0,00
07	Sermaye Transferleri	0,00
08	Borç Verme	0,00
Toplam Bütçe Kaynak İhtiyacı		165.000,00
	Döner Sermaye	0,00
	Yurt İçi	0,00
	Yurt Dışı	0,00
Toplam Bütçe Dışı Kaynak İhtiyacı		0,00
TOPLAM KAYNAK İHTİYACI		165.000,00

PERFORMANS GÖSTERGE TABLOSU						
ARŞ	FAALİYET/PROJE	2013	2014	2015	2016	2017
A1H2F1	Disiplinler arası çalışmalara yönelik etkinlik sayısı	2	2	3	3	4

İDARE ADI		38.81 KIRKLARELİ ÜNİVERSİTESİ
Amaç ARŞ A1	Bilimsel ve akademik araştırma, yayın ve projelerin ulusal ve uluslararası düzeye uygun olarak geliştirilmesi ve sayılarının arttırılması.	
Hedef ARŞ A1 H2	Disiplinler arası ortak çalışma kültürünün geliştirilmesi ve desteklenmesi.	
Performans Hedefi	Üniversitenin saygınlık ve rekabet gücünün arttırılması	

FAALİYETLER		Kaynak İhtiyacı		
		Bütçe	Bütçe Dışı	Toplam
12	Disiplinler arası çalışmalara yönelik faaliyetler yapılması.	10.000,00	-	10.000,00
Genel Toplam		10.000,00	-	10.000,00

İDARE ADI		38.81 KIRKLARELİ ÜNİVERSİTESİ
Stratejik Amaç ARŞ A1	Bilimsel ve akademik araştırma, yayın ve projelerin ulusal ve uluslararası düzeye uygun olarak geliştirilmesi ve sayılarının artırılması.	
Performans Hedefi ARŞ A1H2	Disiplinler arası ortak çalışma kültürünün geliştirilmesi ve desteklenmesi.	
Faaliyet Adı	Disiplinler arası çalışmalara yönelik faaliyetler yapılması.	
Sorumlu Harcama Birimi/ Birimleri	Rektörlük Özel Kalem	

Disiplinler arası çalışmalara yönelik en az iki adet toplantı, eğitim ve benzeri etkinlik düzenlenmesi amacıyla ödenekleştirilmiştir.

Ekonomik Kod		Ödenek
01	Personel Giderleri	0,00
02	SGK Devlet Primi Giderleri	0,00
03	Mal ve Hizmet Alım Giderleri	10.000,00
04	Faiz Giderleri	0,00
05	Cari Transferler	0,00
06	Sermaye Giderleri	0,00
07	Sermaye Transferleri	0,00
08	Borç Verme	0,00
Toplam Bütçe Kaynak İhtiyacı		10.000,00
	Döner Sermaye	0,00
	Yurt İçi	0,00
	Yurt Dışı	0,00
Toplam Bütçe Dışı Kaynak İhtiyacı		0,00
TOPLAM KAYNAK İHTİYACI		10.000,00

PERFORMANS GÖSTERGE TABLOSU						
KYN	FAALİYET/PROJE	2013	2014	2015	2016	2017
A1H1F1	İntranet benzeri kurumsal iletişim ağı kurulması			1		
A1H1F2	Kaynak sağlayacak kişi ve kurumların belirlenmesine ilişkin toplantı sayısı	1	1	1	2	2
A1H1F3	Yeni kaynak sağlamaya yönelik paydaş anket sayısı	1	1	1	1	1

İDARE ADI		38.81 KIRKLARELİ ÜNİVERSİTESİ
Amaç KYN A1	Üniversitenin mevcut kaynaklarını geliştirmek ve yeni kaynaklar yaratmak.	
Hedef KYN A1 H1	Üniversiteye kaynak (fon, bağış ve destekleyici) sağlanması.	
Performans Hedefi	Başta bilimsel araştırma projesi destekleri olmak üzere yeni kaynak yaratmak.	

FAALİYETLER		Kaynak İhtiyacı		
		Bütçe	Bütçe Dışı	Toplam
13	Kaynak sağlayabilecek kişi, kurum ve kuruluşların belirlenmesi.	2.000,00		2.000,00
14	Yeni kaynak oluşturma ve bulma konusunda paydaşların önerilerini belirleyecek bir araştırmanın/anketin yapılması.	2.000,00		2.000,00
Genel Toplam		4.000,00		4.000,00

İDARE ADI	38.81 KIRKLARELİ ÜNİVERSİTESİ
Stratejik Amaç KYN A1	Üniversitenin mevcut kaynaklarını geliştirmek ve yeni kaynaklar yaratmak.
Performans Hedefi KYN A1H1	Üniversiteye kaynak (fon, bağış ve destekleyici) sağlanması.
Faaliyet Adı	Kaynak sağlayabilecek kişi, kurum ve kuruluşların belirlenmesi. Yeni kaynak oluşturma ve bulma konusunda paydaşların önerilerini belirleyecek bir araştırmanın/anketin yapılması.
Sorumlu Harcama Birimi/ Birimleri	Rektörlük Özel Kalem/Strateji Geliştirme Daire Başkanlığı

Üniversitemize kaynak sağlayacak sivil toplum kuruluşları, şahıs ve kamu kurum ve kuruluşlarının tespiti ve bu amaçla yapılacak anket ve benzeri etkinliklerin düzenlenmesi amacıyla ödenekleştirilmiştir.

Ekonomik Kod		Ödenek
01	Personel Giderleri	0,00
02	SGK Devlet Primi Giderleri	0,00
03	Mal ve Hizmet Alım Giderleri	4.000,00
04	Faiz Giderleri	0,00
05	Cari Transferler	0,00
06	Sermaye Giderleri	0,00
07	Sermaye Transferleri	0,00
08	Borç Verme	0,00
Toplam Bütçe Kaynak İhtiyacı		4.000,00
	Döner Sermaye	0,00
	Yurt İçi	0,00
	Yurt Dışı	0,00
Toplam Bütçe Dışı Kaynak İhtiyacı		0,00
TOPLAM KAYNAK İHTİYACI		4.000,00

PERFORMANS GÖSTERGE TABLOSU						
İMİJ	FAALİYET/PROJE	2013	2014	2015	2016	2017
A1H1F1	Gerçekleştirilen bilimsel /toplumsal etkinlik sayısı	250	262	275	288	300

İDARE ADI 38.81 KIRKLARELİ ÜNİVERSİTESİ	
Amaç İMİJ A1	Üniversitemizin ulusal ve uluslararası tanınırlık ve saygınlığını daha da güçlendirmek
Hedef İMİJ A1 H1	Her birimin ilgi alanında yılda en az bir bilimsel ve toplumsal etkinlik gerçekleştirmesini sağlamak.
Performans Hedefi	Üniversitemizin kabul gören saygın ve tanınır bir konuma gelmesi.

FAALİYETLER		Kaynak İhtiyacı		
		Bütçe	Bütçe Dışı	Toplam
15	Her bölümün ilgi alanında yılda en az bir bilimsel / toplumsal etkinlik gerçekleştirmesi.	139.000,00		139.000,00
Genel Toplam		139.000,00		139.000,00

İDARE ADI 38.81 KIRKLARELİ ÜNİVERSİTESİ	
Stratejik Amaç İMİJ A1	Üniversitemizin ulusal ve uluslararası tanınırlık ve saygınlığını daha da güçlendirmek.
Performans Hedefi İMİJ A1H1	Her birimin ilgi alanında yılda en az bir bilimsel ve toplumsal etkinlik gerçekleştirmesini sağlamak.
Faaliyet Adı	Her bölümün ilgi alanında yılda en az bir bilimsel / toplumsal etkinlik gerçekleştirmesi.
Sorumlu Harcama Birimi/ Birimleri	Sağlık Kültür ve Spor Daire Başkanlığı/Akademik Birimler

Her akademik birimin ilgi alanlarında yılda en az bir kez bilimsel ve toplumsal etkinlik düzenleyebilmesi amacıyla ödenekleştirilmiştir.

Ekonomik Kod		Ödenek
01	Personel Giderleri	0,00
02	SGK Devlet Primi Giderleri	0,00
03	Mal ve Hizmet Alım Giderleri	139.000,00
04	Faiz Giderleri	0,00
05	Cari Transferler	0,00
06	Sermaye Giderleri	0,00
07	Sermaye Transferleri	0,00
08	Borç Verme	0,00
Toplam Bütçe Kaynak İhtiyacı		139.000,00
	Döner Sermaye	0,00
	Yurt İçi	0,00
	Yurt Dışı	0,00
Toplam Bütçe Dışı Kaynak İhtiyacı		0,00
TOPLAM KAYNAK İHTİYACI		139.000,00

PERFORMANS GÖSTERGE TABLOSU						
İMİJ	FAALİYET/PROJE	2013	2014	2015	2016	2017
A1H2F1	Ulusal ve uluslararası bilimsel faaliyet ve toplantılara katılan öğretim elemanı sayısı	40	45	50	55	60

İDARE ADI	38.81 KIRKLARELİ ÜNİVERSİTESİ
Amaç İMJ A1	Üniversitemizin ulusal ve uluslararası tanınırlık ve saygınlığını daha da güçlendirmek
Hedef İMJ A1 H2	Her birimin yılda en az bir ulusal ve bir uluslararası bilimsel toplantıya bir bildiri ile katılmasını sağlamak.
Performans Hedefi	Üniversitemizin kabul gören saygın ve tanınır bir konuma gelmesi.

FAALİYETLER		Kaynak İhtiyacı		
		Bütçe	Bütçe Dışı	Toplam
16	Ulusal ve uluslararası yayın yapmanın ve bilimsel faaliyetlere, toplantılara katılımın artırılması.	98.000,00		98.000,00
Genel Toplam		98.000,00		98.000,00

Akademik birimlerimizin yılda en az bir kez ulusal ve uluslararası bilimsel toplantı ve seminerlere bir bildiri ile katılımlarını sağlamak amacıyla ödenekleştirilmiştir.

Ekonomik Kod		Ödenek
01	Personel Giderleri	0,00
02	SGK Devlet Primi Giderleri	0,00
03	Mal ve Hizmet Alım Giderleri	98.000,00
04	Faiz Giderleri	0,00
05	Cari Transferler	0,00
06	Sermaye Giderleri	0,00
07	Sermaye Transferleri	0,00
08	Borç Verme	0,00
Toplam Bütçe Kaynak İhtiyacı		98.000,00
	Döner Sermaye	0,00
	Yurt İçi	0,00
	Yurt Dışı	0,00
Toplam Bütçe Dışı Kaynak İhtiyacı		0,00
TOPLAM KAYNAK İHTİYACI		98.000,00

PERFORMANS GÖSTERGE TABLOSU						
İMİJ	FAALİYET/PROJE	2013	2014	2015	2016	2017
A1H3F1	Araştırma projelerini geliştirmeye yönelik toplantı sayısı	1	1	1	1	1

İDARE ADI		38.81 KIRKLARELİ ÜNİVERSİTESİ
Amaç İMİJ A1	Üniversitemizin ulusal ve uluslararası tanınırlık ve saygınlığını daha da güçlendirmek	
Hedef İMİJ A1 H3	KLÜ Araştırma fonuna götürülen proje önerisi sayısını artırmak.	
Performans Hedefi	Üniversitemizin kabul gören saygın ve tanınır bir konuma gelmesi.	

Üniversitemizde araştırma ve geliştirme proje sayısını arttırmaya yönelik yöntem ve uygulamaları belirleyebilmek için yılda en az bir kez toplantı ve benzeri faaliyet düzenleyebilmek amacıyla ödenekleştirilmiştir.

Ekonomik Kod		Ödenek
01	Personel Giderleri	0,00
02	SGK Devlet Primi Giderleri	0,00
03	Mal ve Hizmet Alım Giderleri	3.000,00
04	Faiz Giderleri	0,00
05	Cari Transferler	0,00
06	Sermaye Giderleri	0,00
07	Sermaye Transferleri	0,00
08	Borç Verme	0,00
Toplam Bütçe Kaynak İhtiyacı		3.000,00
	Döner Sermaye	0,00
	Yurt İçi	0,00
	Yurt Dışı	0,00
Toplam Bütçe Dışı Kaynak İhtiyacı		0,00
TOPLAM KAYNAK İHTİYACI		3.000,00

PERFORMANS GÖSTERGE TABLOSU						
İMİJ	FAALİYET/PROJE	2013	2014	2015	2016	2017
A1H4F4	Mezuniyet takip sisteminin kurulması			1		

İDARE ADI		38.81 KIRKLARELİ ÜNİVERSİTESİ
Amaç İMİJ A1	Üniversitemizin ulusal ve uluslararası tanınırlık ve saygınlığını daha da güçlendirmek	
Hedef İMİJ A1H4	Tüm birimler için mezun takip sisteminin oluşturulması.	
Performans Hedefi	Üniversitemizin kabul gören saygın ve tanınır bir konuma gelmesi.	

FAALİYETLER		Kaynak İhtiyacı		
		Bütçe	Bütçe Dışı	Toplam
18	Tüm birimler için mezuniyet sonrası takip sisteminin tasarlanması ve uygulamanın başlatılması.	28.000,00		28.000,00
Genel Toplam		28.000,00		28.000,00

İDARE ADI		38.81 KIRKLARELİ ÜNİVERSİTESİ
Stratejik Amaç İMİJ A1	Üniversitemizin ulusal ve uluslararası tanınırlık ve saygınlığını daha da güçlendirmek	
Performans Hedefi İMİJ A1H4	Tüm birimler için mezun takip sisteminin oluşturulması.	
Faaliyet Adı	Tüm birimler için mezuniyet sonrası takip sisteminin tasarlanması ve uygulamanın başlatılması.	
Sorumlu Harcama Birimi/ Birimleri	Öğrenci İşleri Daire Başkanlığı/ Bilgi İşlem Daire Başkanlığı/İdari ve Mali İşler Daire Başkanlığı	

Üniversitemizde öğrencilerimizi mezun olduktan sonra da yalnız bırakmamak ve takip edebilmek üzere mezuniyet takip sisteminin oluşturulmasını sağlamak amacıyla ödenekleştirilmiştir.

Ekonomik Kod		Ödenek
01	Personel Giderleri	0,00
02	SGK Devlet Primi Giderleri	0,00
03	Mal ve Hizmet Alım Giderleri	28.000,00
04	Faiz Giderleri	0,00
05	Cari Transferler	0,00
06	Sermaye Giderleri	0,00
07	Sermaye Transferleri	0,00
08	Borç Verme	0,00
Toplam Bütçe Kaynak İhtiyacı		28.000,00
	Döner Sermaye	0,00
	Yurt İçi	0,00
	Yurt Dışı	0,00
Toplam Bütçe Dışı Kaynak İhtiyacı		0,00
TOPLAM KAYNAK İHTİYACI		28.000,00

PERFORMANS GÖSTERGE TABLOSU						
İMİJ	FAALİYET/PROJE	2013	2014	2015	2016	2017
A1H5F1	İşbirliği yapılan ulusal ve uluslararası üniversite sayısı	30	35	40	45	50

İDARE ADI		38.81 KIRKLARELİ ÜNİVERSİTESİ
Amaç- İMİJ A-1	Üniversitemizin ulusal ve uluslararası tanınırlık ve saygınlığını daha da güçlendirmek	
Hedef- İMİJ A1-H5	Birimlerin kamu kurum ve kuruluşları, iş çevreleri, STK'lar ile diğer ulusal ve uluslararası üniversiteler ile işbirliği yapmak.	
Performans Hedefi	Üniversitemizin kabul gören saygın ve tanınır bir konuma gelmesi.	

FAALİYETLER		Kaynak İhtiyacı		
		Bütçe	Bütçe Dışı	Toplam
19	İşbirliği yapılacak kurumları belirlemek ve görüşmelere başlamak.	7.000,00		7.000,00
Genel Toplam		7.000,00		7.000,00

İDARE ADI		38.81 KIRKLARELİ ÜNİVERSİTESİ
Stratejik Amaç İMJ-A1	Üniversitemizin ulusal ve uluslararası tanınırlık ve saygınlığını daha da güçlendirmek	
Performans Hedefi	Birimlerin kamu kurum ve kuruluşları, iş çevreleri, STK' lar ile diğer ulusal ve uluslararası üniversiteler ile işbirliği yapmak	
Faaliyet Adı	İşbirliği yapılacak kurumları belirlemek ve görüşmelere başlamak.	
Sorumlu Harcama Birimi/ Birimleri	Rektörlük Özel Kalem	

Üniversitemizin ulusal ve uluslararası tanınırlık ve saygınlığını arttırmak için işbirliği yapılacak üniversiteler ve diğer kamu kurum ve kuruluşları ile sivil toplum örgütlerinin belirlenmesi ve görüşmelerin yapılması amacıyla ödenekleştirilmiştir.

Ekonomik Kod		Ödenek
01	Personel Giderleri	0,00
02	SGK Devlet Primi Giderleri	0,00
03	Mal ve Hizmet Alım Giderleri	7.000,00
04	Faiz Giderleri	0,00
05	Cari Transferler	0,00
06	Sermaye Giderleri	0,00
07	Sermaye Transferleri	0,00
08	Borç Verme	0,00
Toplam Bütçe Kaynak İhtiyacı		7.000,00
	Döner Sermaye	0,00
	Yurt İçi	0,00
	Yurt Dışı	0,00
Toplam Bütçe Dışı Kaynak İhtiyacı		0,00
TOPLAM KAYNAK İHTİYACI		7.000,00

İdarenin toplam Kaynak İhtiyacı:

İdare Adı			KIRKLARELİ ÜNİVERSİTESİ					
Performans Hedefi	Faaliyet	Açıklama	2015					
			Bütçe İçi		Bütçe Dışı		Toplam	
			TL	Pay	TL	Pay	TL	Pay
1		Fiziki altyapı eksikliklerinin giderilmesi.	24.537.000,00		0,00		24.537.000,00	
	1	Derslik ve eğitim alanlarının sayısının arttırılması	18.440.000,00		0,00		18.440.000,00	
	2	Sosyal aktivite alanlarının sayısının arttırılması	2.010.000,00		0,00		2.010.000,00	
	3	İşitsel ve görsel teknolojik kaynakların sayısının arttırılması	4.087.000,00		0,00		4.087.000,00	
Performans Hedefleri Maliyetleri Toplamı			58.328.000,00		400.000,00		58.728.000,00	
Genel Yönetim Giderleri			17.257.000,00		0,00		17.257.000,00	
Diğer İdarelere Transfer Edilecek Kaynaklar Toplamı			1.233.000,00		0,00		1.233.000,00	
GENEL TOPLAM			76.818.000,00		400.000,00		77.218.000,00	

İdare Adı			KIRKLARELİ ÜNİVERSİTESİ					
Performans Hedefi	Faaliyet	Açıklama	2015					
			Bütçe İçi		Bütçe Dışı		Toplam	
			TL	Pay	TL	Pay	TL	Pay
2		İdari birimlerin işlerlik ve verimliliğinin arttırılması.	124.000,00		0,00		124.000,00	
	4	İdari personelin daha etkin ve verimli çalışmasını sağlamak amacıyla ihtiyaç duyulan alanlarda kurs ve seminerler düzenlenmesi.	124.000,00		0,00		124.000,00	
Performans Hedefleri Maliyetleri Toplamı			58.328.000,00		400.000,00		58.728.000,00	
Genel Yönetim Giderleri			17.257.000,00		0,00		17.257.000,00	
Diğer İdarelere Transfer Edilecek Kaynaklar Toplamı			1.233.000,00		0,00		1.233.000,00	
GENEL TOPLAM			76.818.000,00		400.000,00		77.218.000,00	

İdare Adı			KIRKLARELİ ÜNİVERSİTESİ					
Performans Hedefi	Faaliyet	Açıklama	2015					
			Bütçe İçi		Bütçe Dışı		Toplam	
			TL	Pay	TL	Pay	TL	Pay
3		KOSGEB merkezinin kurulması	4.000,00		0,00		4.000,00	
	5	KOSGEB merkezinin kurulmasıyla ilgili olarak çalışmaların gerçekleştirilmesi.	4.000,00		0,00		4.000,00	
Performans Hedefleri Maliyetleri Toplamı			58.328.000,00		400.000,00		58.728.000,00	
Genel Yönetim Giderleri			17.257.000,00		0,00		17.257.000,00	
Diğer İdarelere Transfer Edilecek Kaynaklar Toplamı			1.233.000,00		0,00		1.233.000,00	
GENEL TOPLAM			76.818.000,00		400.000,00		77.218.000,00	

İdare Adı			KIRKLARELİ ÜNİVERSİTESİ					
Performans Hedefi	Faaliyet	Açıklama	2015					
			Bütçe İçi		Bütçe Dışı		Toplam	
			TL	Pay	TL	Pay	TL	Pay
4		Öğretim elemanlarının modern eğitim teknolojilerinden yararlanma imkân ve becerilerinin artırılması.	44.000,00		0,00		44.000,00	
	6	Öğretim elemanları için modern eğitim teknolojilerinin kullanımına yönelik seminerler düzenlenmesi	44.000,00		0,00		44.000,00	
Performans Hedefleri Maliyetleri Toplamı			58.328.000,00		400.000,00		58.728.000,00	
Genel Yönetim Giderleri			17.257.000,00		0,00		17.257.000,00	
Diğer İdarelere Transfer Edilecek Kaynaklar Toplamı			1.233.000,00		0,00		1.233.000,00	
GENEL TOPLAM			76.818.000,00		400.000,00		77.218.000,00	

İdare Adı			KIRKLARELİ ÜNİVERSİTESİ					
Performans Hedefi	Faaliyet	Açıklama	2015					
			Bütçe İçi		Bütçe Dışı		Toplam	
			TL	Pay	TL	Pay	TL	Pay
5		Ders müfredatlarının ve içeriklerinin modern eğitimin gerekleri doğrultusunda gözden geçirilmesi ve gerekli görülenlerin güncellenmesi.	33.165.000,00		0,00		33.165.000,00	
	7	Öğretim elemanlarının verdikleri derslerin planının (varsa metinlerini) ve kullandığı kaynakların güncellenmesi.	33.165.000,00		0,00		33.165.000,00	
Performans Hedefleri Maliyetleri Toplamı			58.328.000,00		400.000,00		57.728.000,00	
Genel Yönetim Giderleri			17.257.000,00		0,00		17.257.000,00	
Diğer İdarelere Transfer Edilecek Kaynaklar Toplamı			1.233.000,00		0,00		1.233.000,00	
GENEL TOPLAM			76.818.000,00		400.000,00		77.218.000,00	

İdare Adı			KIRKLARELİ ÜNİVERSİTESİ					
Performans Hedefi	Faaliyet	Açıklama	2015					
			Bütçe İçi		Bütçe Dışı		Toplam	
			TL	Pay	TL	Pay	TL	Pay
6		Ulusal ve uluslararası düzeyde işbirliklerinin artırılması.	0,00		400.000,00		400.000,00	
	8	Erasmus, Farabi vb. çerçevesinde öğretim elemanı ve öğrenci değişiminin yaygınlaştırılması için faaliyetlerde bulunulması.	0,00		400.000,00		400.000,00	
Performans Hedefleri Maliyetleri Toplamı			58.328.000,00		400.000,00		58.728.000,00	
Genel Yönetim Giderleri			17.257.000,00		0,00		17.257.000,00	
Diğer İdarelere Transfer Edilecek Kaynaklar Toplamı			1.233.000,00		0,00		1.233.000,00	
GENEL TOPLAM			76.818.000,00		400.000,00		77.218.000,00	

İdare Adı			KIRKLARELİ ÜNİVERSİTESİ					
Performans Hedefi	Faaliyet	Açıklama	2015					
			Bütçe İçi		Bütçe Dışı		Toplam	
			TL	Pay	TL	Pay	TL	Pay
			7		Ulusal ve uluslararası indekslere girebilecek koşullara sahip süreli yayınların çıkarılması.	165.000,00		0,00
	9	Ulusal ve uluslararası indekslere girebilecek koşullara sahip akademik araştırma, yayın ve projelerinin sayısının artırılması	150.000,00		0,00		150.000,00	
	10	Üniversitemiz bünyesinde ulusal ve uluslararası indekslere girebilecek süreli yayınların çıkarılmasının sağlanması	12.000,00		0,00		12.000,00	
	11	Ulusal ve uluslararası akademik yayınlara burs ve ödül başvuru koşullarının periyodik olarak öğretim elemanlarına duyurulması	3.000,00		0,00		3.000,00	
Performans Hedefleri Maliyetleri Toplamı			58.328.000,00		400.000,00		58.728.000,00	
Genel Yönetim Giderleri			17.257.000,00		0,00		17.257.000,00	
Diğer İdarelere Transfer Edilecek Kaynaklar Toplamı			1.233.000,00		0,00		1.233.000,00	
GENEL TOPLAM			76.818.000,00		400.000,00		77.218.000,00	

İdare Adı			KIRKLARELİ ÜNİVERSİTESİ					
Performans Hedefi	Faaliyet	Açıklama	2015					
			Bütçe İçi		Bütçe Dışı		Toplam	
			TL	Pay	TL	Pay	TL	Pay
			8		Disiplinler arası ortak çalışma kültürünün geliştirilmesi ve desteklenmesi	10.000,00		0,00
	12	Disiplinler arası çalışmalara yönelik faaliyetler yapılması.	10.000,00		0,00		10.000,00	
Performans Hedefleri Maliyetleri Toplamı			58.328.000,00		400.000,00		58.728.000,00	
Genel Yönetim Giderleri			17.257.000,00		0,00		17.257.000,00	
Diğer İdarelere Transfer Edilecek Kaynaklar Toplamı			1.233.000,00		0,00		1.233.000,00	
GENEL TOPLAM			76.818.000,00		400.000,00		77.218.000,00	

İdare Adı			KIRKLARELİ ÜNİVERSİTESİ					
Performans Hedefi	Faaliyet	Açıklama	2015					
			Bütçe İçi		Bütçe Dışı		Toplam	
			TL	Pay	TL	Pay	TL	Pay
9		Üniversiteye kaynak (fon, bağış ve destekleyici) sağlanması.	4.000,00		0,00		4.000,00	
	13	Kaynak sağlayabilecek kişi, kurum ve kuruluşların belirlenmesi.	2.000,00		0,00		2.000,00	
	14	Yeni kaynak oluşturma ve bulma konusunda paydaşların önerilerini belirleyecek bir araştırmanın/anketin yapılması.	2.000,00		0,00		2.000,00	
Performans Hedefleri Maliyetleri Toplamı			58.328.000,00		400.000,00		58.728.000,00	
Genel Yönetim Giderleri			17.257.000,00		0,00		17.257.000,00	
Diğer İdarelere Transfer Edilecek Kaynaklar Toplamı			1.233.000,00		0,00		1.233.000,00	
GENEL TOPLAM			76.818.000,00		400.000,00		77.218.000,00	

İdare Adı			KIRKLARELİ ÜNİVERSİTESİ					
Performans Hedefi	Faaliyet	Açıklama	2015					
			Bütçe İçi		Bütçe Dışı		Toplam	
			TL	Pay	TL	Pay	TL	Pay
10		Her birimin ilgi alanında yılda en az bir bilimsel ve toplumsal etkinlik gerçekleştirmesini sağlamak.	139.000,00		0,00		139.000,00	
	15	Her bölümün ilgi alanında yılda en az bir bilimsel / toplumsal etkinlik gerçekleştirmesi.	139.000,00		0,00		139.000,00	
Performans Hedefleri Maliyetleri Toplamı			58.328.000,00		400.000,00		58.728.000,00	
Genel Yönetim Giderleri			17.257.000,00		0,00		17.257.000,00	
Diğer İdarelere Transfer Edilecek Kaynaklar Toplamı			1.233.000,00		0,00		1.233.000,00	
GENEL TOPLAM			76.818.000,00		400.000,00		77.218.000,00	

İdare Adı			KIRKLARELİ ÜNİVERSİTESİ					
Performans Hedefi	Faaliyet	Açıklama	2015					
			Bütçe İçi		Bütçe Dışı		Toplam	
			TL	Pay	TL	Pay	TL	Pay
11		Her birimin yılda en az bir ulusal ve bir uluslararası bilimsel toplantıya bir bildiri ile katılmasını sağlamak.	98.000,00		0,00		98.000,00	
	16	Ulusal ve uluslararası yayın yapmanın ve bilimsel faaliyetlere, toplantılara katılımın artırılması	98.000,00		0,00		98.000,00	
Performans Hedefleri Maliyetleri Toplamı			58.328.000,00		400.000,00		58.728.000,00	
Genel Yönetim Giderleri			17.257.000,00		0,00		17.257.000,00	
Diğer İdarelere Transfer Edilecek Kaynaklar Toplamı			1.233.000,00		0,00		1.233.000,00	
GENEL TOPLAM			76.818.000,00		400.000,00		77.218.000,00	

İdare Adı			KIRKLARELİ ÜNİVERSİTESİ					
Performans Hedefi	Faaliyet	Açıklama	2015					
			Bütçe İçi		Bütçe Dışı		Toplam	
			TL	Pay	TL	Pay	TL	Pay
12		Kırklareli Üniversitesi araştırma fonuna götürülen proje öneri sayısını arttırmak.	3.000,00		0,00		3.000,00	
	17	Araştırma projelerini oluşturmayı özendirici yöntem ve uygulamaları geliştirmeye yönelik toplantılar düzenlemek.	3.000,00		0,00		3.000,00	
Performans Hedefleri Maliyetleri Toplamı			58.328.000,00		400.000,00		58.728.000,00	
Genel Yönetim Giderleri			17.257.000,00		0,00		17.257.000,00	
Diğer İdarelere Transfer Edilecek Kaynaklar Toplamı			1.233.000,00		0,00		1.233.000,00	
GENEL TOPLAM			76.818.000,00		400.000,00		77.218.000,00	

İdare Adı			KIRKLARELİ ÜNİVERSİTESİ					
Performans Hedefi	Faaliyet	Açıklama	2015					
			Bütçe İçi		Bütçe Dışı		Toplam	
			TL	Pay	TL	Pay	TL	Pay
13		Tüm birimler için mezun takip sisteminin oluşturulması.	28.000,00		0,00		28.000,00	
	18	Tüm birimler için mezuniyet sonrası takip sisteminin tasarlanması ve uygulamanın başlatılması.	28.000,00		0,00		28.000,00	
Performans Hedefleri Maliyetleri Toplamı			58.328.000,00		400.000,00		58.728.000,00	
Genel Yönetim Giderleri			17.257.000,00		0,00		17.257.000,00	
Diğer İdarelere Transfer Edilecek Kaynaklar Toplamı			1.233.000,00		0,00		1.233.000,00	
GENEL TOPLAM			76.818.000,00		400.000,00		77.218.000,00	

İdare Adı			KIRKLARELİ ÜNİVERSİTESİ					
Performans Hedefi	Faaliyet	Açıklama	2015					
			Bütçe İçi		Bütçe Dışı		Toplam	
			TL	Pay	TL	Pay	TL	Pay
14		Birimlerin kamu kurum ve kuruluşları, iş çevreleri, STKL' lar ile diğer ulusal ve uluslararası üniversiteler ile işbirliği yapmak.	7.000,00		0,00		7.000,00	
	19	İşbirliği yapılacak kurumları belirlemek ve görüşmelere başlamak.	7.000,00		0,00		7.000,00	
Performans Hedefleri Maliyetleri Toplamı			58.328.000,00		400.000,00		58.728.000,00	
Genel Yönetim Giderleri			17.257.000,00		0,00		17.257.000,00	
Diğer İdarelere Transfer Edilecek Kaynaklar Toplamı			1.233.000,00		0,00		1.233.000,00	
GENEL TOPLAM			76.818.000,00		400.000,00		77.218.000,00	

İdare Adı		38.81-Kırklareli Üniversitesi				
Ekonomik Kodlar (I. Düzey)		FAALİYET TOPLAMI	GENEL YÖNETİM GİDERLERİ TOPLAMI	DİĞER İDARELERE TRANSFER EDİLECEK KAYNAKLAR TOPLAMI	GENEL TOPLAM	
BÜTÇE KAYNAK İHTİYACI	01	Personel Giderleri	28.756.000,00	5.154.000,00		33.910.000,00
	02	SGK Devlet Prim Giderleri	4.230.000,00	774.000,00		5.004.000,00
	03	Mal ve Hizmet Alımları	1.342.000,00	11.329.000,00		12.671.000,00
	04	Faiz Giderleri				
	05	Cari Transferler			1.233.000,00	1.233.000,00
	06	Sermaye Giderleri	24.000.000,00	-		24.000.000,00
	07	Sermaye Transferleri				
	08	Borç Verme				
Bütçe Ödeneği Toplamı		58.328.000,00	17.257.000,00	1.233.000,00	76.818.000,00	
BÜTÇEDİŞİKAYNAK	Döner Sermaye					
	Diğer Yurt İçi Kaynaklar		50.000,00			50.000,00
	Yurt Dışı Kaynaklar		350.000,00			350.000,00
	Toplam Bütçe Dışı Kaynak İhtiyacı		400.000,00			400.000,00
TOPLAM KAYNAK İHTİYACI		58.728.000,00	17.257.000,00	1.233.000,00	77.218.000,00	

FAALİYET/PROJELERİN YERİNE GETİRİLMESİNDEN SORUMLU BİRİMLER

	FAALİYET/PROJE	SORUMLU BİRİM
IDA-A1 Üniversitemizin yapılanma ve işleyişine yönelik ihtiyaçlarının giderilmesi.	Derslik ve eğitim alanlarının sayısının artırılması.	Yapı İşleri ve Teknik Daire Başkanlığı
	Sosyal aktivite alanlarının sayısının artırılması.	Yapı İşleri ve Teknik Daire Başkanlığı
	İşitsel ve görsel teknolojik kaynakların sayısının artırılması.	İMİD, Bilgi İşlem Daire Başkanlığı
	İdari personelin daha etkin ve verimli çalışmasını sağlamak amacıyla ihtiyaç duyulan alanlarda kurs ve seminerler düzenlenmesi.	Personel Daire Başkanlığı
	KOSGEB merkezi kurulmasıyla ilgili olarak çalışmaların gerçekleştirilmesi.	KLÜ BAP Koordinatörlüğü, Strateji Geliştirme Daire Başkanlığı
EĞT-A1 : Modern, ulusal ve uluslararası düzeyde nitelikli ve verimli bir eğitim-öğretim anlayışını gerçekleştirmek.	Öğretim elemanları için modern eğitim teknolojilerinin kullanımına yönelik seminerler düzenlenmesi.	Akademik birimler, Bilgi İşlem, Kütüphane Daire Başkanlığı
	Öğretim elemanlarının verdikleri derslerin planının (varsa metinlerini) ve kullandığı kaynakların güncellenmesi.	Akademik birimler
	Erasmus, Farabi vb. çerçevesinde öğretim elemanı ve öğrenci değişiminin yaygınlaştırılması için faaliyetlerde bulunulması.	Erasmus, Farabi program koordinatörlükleri, Akademik birimler

FAALİYET/PROJELERİN YERİNE GETİRİLMESİNDEN SORUMLU BİRİMLER

	FAALİYET/PROJE	SORUMLU BİRİM
ARS-A1: Bilimsel ve akademik araştırma, yayın ve projelerin ulusal ve uluslararası düzeye uygun olarak geliştirilmesi ve sayılarının arttırılması.	Ulusal ve uluslararası indekslere girebilecek koşullara sahip akademik araştırma, yayın ve projelerinin sayısının arttırılması	BAP Koordinatörlüğü, Akademik birimler
	Üniversitemiz bünyesinde ulusal ve uluslararası indekslere girebilecek süreli yayınların çıkarılmasının sağlanması.	Akademik birimler, Sağlık Kültür ve Spor Daire Başkanlığı
	Ulusal ve uluslararası akademik yayınlara burs ve ödül başvuru koşullarının periyodik olarak öğretim elemanlarına duyurulması.	Akademik birimler, Bilgi İşlem Daire Başkanlığı, BAP Koordinatörlüğü
	Disiplinler arası çalışmalara yönelik faaliyetler yapılması.	Akademik birimler
KYN-A1: Üniversitemin mevcut kaynaklarını geliştirmek ve yeni kaynaklar yaratmak.	Birimlerde 'intranet' benzeri kurumsal elektronik iletişim ağı kurularak, iletişim ve dosya/klasör transferinin daha kolay ve verimli hale getirilmesi.	Bilgi İşlem Daire Başkanlığı
	Kaynak sağlayabilecek kişi, kurum ve kuruluşların belirlenmesi.	Strateji Geliştirme Daire Başkanlığı, İMİD, Sağlık Kültür ve Spor Daire Başkanlığı, Akademik birimler
	Yeni kaynak oluşturma ve bulma konusunda paydaşların önerilerini belirleyecek bir araştırmanın/anketin yapılması.	Strateji Geliştirme Daire Başkanlığı
İMJ-A1: Üniversitemizin ulusal ve uluslararası tanınırlık ve saygınlığını daha da güçlendirmek.	Her birimin ilgi alanında yılda en az bir bilimsel ve toplumsal etkinlik gerçekleştirilmesi.	Akademik birimler
	Ulusal ve uluslararası yayın yapmanın ve bilimsel faaliyetlere, toplantılara katılımın artırılması.	Akademik birimler
	Araştırma projelerini oluşturmayı özendirici yöntem ve uygulamaları geliştirmeye yönelik toplantılar düzenlemek.	Akademik birimler, BAP Koordinatörlüğü
	Tüm birimler için mezuniyet sonrası takip sisteminin tasarlanması ve uygulamanın başlatılması.	Öğrenci İşleri Daire Başkanlığı, Bilgi İşlem Daire Başkanlığı
	İşbirliği yapılacak kurumları belirlemek ve görüşmelere başlamak.	Erasmus, Farabi program koordinatörlükleri, Genel Sekreterlik, Üniversite Yönetim Kurulu

PERFORMANS GÖSTERGELERİNİ İZLEMEKLE GÖREVLİ BİRİMLER		
İDA	PERFORMANS GÖSTERGESİ	İZLEMEKLE GÖREVLİ BİRİM
A1H1F1	Derslik ve eğitim alanlarının sayısının artırılması	Yapı İşleri ve Teknik Daire Başkanlığı
A1H1F2	Sosyal aktivite alanlarının sayısının artırılması	Yapı İşleri ve Teknik Daire Başkanlığı
A1H1F3	İşitsel ve görsel teknolojik kaynakların sayısının artırılması	İdari ve Mali İşler Daire Başkanlığı
A1H2F1	Düzenlenen kurs ve seminer sayısı	Personel Daire Başkanlığı
A1H3F1	KOSGEB merkezinin kurulması	Strateji Geliştirme Daire Başkanlığı
EĞT		
A1H1F1	Eğitim teknolojilerinin kullanımına yönelik düzenlenen seminer sayısı	Personel Daire Başkanlığı
A1H2F1	Güncellenen ders planları ve kaynakların ders toplamına oranı	Öğrenci İşleri Daire Başkanlığı
A1H3F1	Erasmus programına katılan öğrenci sayısı	Erasmus program koordinatörlüğü
	Farabi programına katılan öğrenci sayısı	Farabi program koordinatörlüğü
	Erasmus programına katılan öğretim elemanı sayısı	Erasmus program koordinatörlüğü
	Farabi programına katılan öğretim elemanı sayısı	Farabi program koordinatörlüğü
	Değişim programlarının yaygınlaştırılmasına yönelik etkinlik sayısı	Strateji Geliştirme Daire Başkanlığı
ARŞ		
A1H1F1	İndekslere girebilecek araştırma, makale, yayın sayısı	Akademik Değerlendirme Kurulu
A1H1F2	Üniversitemiz bünyesinde çıkarılan süreli yayın sayısı	Akademik Değerlendirme Kurulu
A1H1F3	Yayınlarla ilişkin ödül başvuru koşullarının duyurulma sayısı	BAP Koordinatörlüğü
A1H2F1	Disiplinler arası çalışmalara yönelik etkinlik sayısı	Öğrenci İşleri Daire Başkanlığı
KYN		
A1H1F1	İntranet benzeri kurumsal iletişim ağı kurulması	Bilgi İşlem Daire Başkanlığı
A1H1F2	Kaynak sağlayacak kişi ve kurumların belirlenmesine ilişkin toplantı sayısı	Strateji Geliştirme Daire Başkanlığı
A1H1F3	Yeni kaynak sağlamaya yönelik paydaş anket sayısı	Strateji Geliştirme Daire Başkanlığı
İMJ		
A1H1F1	Gerçekleştirilen bilimsel /toplumsal etkinlik sayısı	Sağlık Kültür ve Spor Daire Başkanlığı
A1H2F1	Ulusal ve uluslararası bilimsel faaliyet ve toplantılara katılan öğretim elemanı sayısı	Personel Daire Başkanlığı
A1H3F1	Araştırma projelerini geliştirmeye yönelik toplantı sayısı	BAP Koordinatörlüğü
A1H4F1	Mezuniyet takip sisteminin kurulması	Öğrenci İşleri Daire Başkanlığı
A1H5F1	İşbirliği yapılan ulusal ve uluslararası üniversite sayısı	Genel Sekreterlik

İzleme ve Değerlendirme

Kırklareli Üniversitesi 2547 sayılı Yükseköğretim Kanunu ve 5018 sayılı Kamu Mali Yönetimi ve Kontrol Kanunu çerçevesinde 2013 - 2017 yılı stratejik planını, kurumsal değerlendirme ve idare faaliyet raporu çalışmalarını bir örgütsel yapı içerisinde birim çalışmalarını esas alarak ilgili yönetmelik ve çıkarılmış rehberler çerçevesinde ilk defa 2013 yılında hazırlamış bulunmaktadır.

Üniversitemiz; yürüteceği faaliyetler ile 2547 sayılı Yükseköğretim Kanunu'nun 12 nci maddesi uyarınca üstlenmiş olduğu yasal görevlerini başarı ile yerine getirebileceği inancındadır. Bu çalışmalarımızın idare faaliyet raporu ve kurumsal değerlendirme aşamaları bu yıla kadar stratejik plan olmaksızın yapılmaktaydı. Ancak 2013 yılı itibariyle Stratejik plan, 2014 ve 2015 yılı performans programı çalışmaları üniversitemizin kurumsallaşma yolunda atacağı güçlü adımlar olacaktır.

Üniversitemiz 2013-2017 stratejik planında 2015 yılı Bütçesi ile 2015 yılı Performans Programı ile ilişkilendirilmiş bulunan amaç ve hedefler ile bu hedeflere ulaşmaya yönelik faaliyetlerin yerine getirilmesinden hangi birimlerimizin sorumlu oldukları bu sorumluluklarının yerine getirilip getirilmediğinin izlenmesine yönelik görevli birimler yer almış bulunmaktadır.

Üniversitemiz 2547 sayılı Yükseköğretim Kanunu ve 5018 sayılı Kamu Mali Yönetimi ve Kontrol Kanunu çerçevesinde hazırlamış olduğu Stratejik Plan ile güçlü ve zayıf yönler analizini programa yansıtma imkânına kavuşmuştur. Artan eğitim-öğretim ve bilimsel araştırma kapasitesine paralel olarak tahsis edilen kaynakların artması durumunda zayıf yönlerimizi güçlü yöne çevirme ve güçlü yönlerimizi sürdürülebilir kılama faaliyetlerimizin de uygulanabilirliği imkânları artmış olacaktır.