

İçindekiler

BAŞKANIN SUNUŞU	2
I- GENEL BİLGİLER	3
A. Yetki, Görev ve Sorumluluklar	4
B. Teşkilat Yapısı	7
C. Fiziksel Kaynaklar	8
D. İnsan Kaynakları	10
II- PERFORMANS BİLGİLERİ	13
A. Temel Politika ve Öncelikler	13
B. Amaç ve Hedefler	13
C. Performans Hedef ve Göstergeleri ile Faaliyetler	15
Zabıta Müdürlüğü	15
Yapı Kontrol Müdürlüğü	17
İtfaiye Müdürlüğü	19
Hal Müdürlüğü	20
Veteriner İşleri Müdürlüğü	21
Su İşleri Müdürlüğü	22
İnsan Kaynakları ve Eğitim Müdürlüğü	23
İmar ve Şehircilik Müdürlüğü	25
Kültür ve Sosyal İşler Müdürlüğü	27
Destek Hizmetleri Müdürlüğü	29
Temizlik İşleri Müdürlüğü	30
Fen İşleri Müdürlüğü	31
Su ve Kanalizasyon İşleri Müdürlüğü	33
Yazı İşleri Müdürlüğü	34
Hukuk İşleri Müdürlüğü	35
Özel Kalem Müdürlüğü	36
Mali Hizmetler Müdürlüğü	37
D. İdarenin Toplam Kaynak İhtiyacı	38

BAŞKANIN SUNUŞU

Dünyamızın tükenen doğal kaynaklarını, ülkemizin ve yörelerimizin kısıtlı imkanlarını dikkate aldığımızda, Belediyeler olarak bizler, “doğru işi yapmak” ve “işini doğru yapmak” ilkeleri arasında verimliliği esas alan, zamanında ve kaliteli hizmet üreten kurumlar olmak durumundayız.

Gelişen teknoloji ve serbest piyasa şartları, dünyada olduğu gibi ülkemizde de kamu ve özel sektörde yönetim, işletme, çalışma, anlayış ve alışkanlıklarının değişmesine neden olmuştur. Bu değişiklikler yasal düzenlemeleri de beraberinde getirmiştir.

5393 sayılı belediye kanunu ve 5018 sayılı kamu mali yönetimi ve kontrol kanunu gereği Rize Belediyesi olarak, 2012 Performans Programımızı yukarıda söz konusu ettiğimiz ilkeler ışığında hazırlamış bulunmaktayız.

Bu anlamda, bu programın belediyemiz ve halkımız için hayırlar getirmesini temenni ederim.

I- GENEL BİLGİLER

Misyonumuz

- Yasalarla belirlenmiş, görev ve yetkiler çerçevesinde, tüm kaynakları etkin ve verimli kullanarak, Stratejik öngörülerle yarının ihtiyaçlarını tespit ederek, Rize'nin kentsel gelişimini sağlamak ve yaşam kalitesini sürekli yükseltmek

Vizyonumuz

- Doğal ve kültürel zenginliği yanında, liderler yetiştiren Rize'mizin; belediyecilikte marka olmasını sağlamak.

İlkelerimiz

- Hukuktan, yasalardan ve dürüstlükten ödün vermeden **Adaletli** bir yönetim
- Halk yararına tüm çözümlerde kamu adına **Kararlı** olmak.
- Hizmetlerin temin ve sunumunda yerindelik ve ihtiyaca uygunluk prensibinden hareketli **Etkinlik**
- Nitelikli üretken ve rasyonel yöntemlerle Verimlilik
- Karar alma, uygulama ve eylemlerde **Şeffaflık**
- Kamu kurum-kuruluşları, meslek kuruluşları, sivil toplum örgütleri, iş dünyası, medya ve toplumun diğer dinamikleri ile diyalog ve uzlaşma içinde **Katılımcı** ve **Demokratik** bir yönetim,
- Temel insan hak ve özgürlükleri çerçevesinde **Sosyal Belediyecilik**

A.Yetki, Görev ve Sorumluluklar

Bir kamu kuruluşu olması nedeniyle Rize Belediyesince yerine getirilen tüm hizmetlerin dayanmakta olduğu hukuki bir alt yapı vardır. Rize Belediyesi'nin görev, yetki ve sorumluluklarını düzenleyen pek çok kanun bulunmakta ancak bunlar içerisinde özellikle 5393 sayılı Belediye Kanunu ve 5018 sayılı Kamu Mali Yönetimi ve Kontrol Kanunu belirleyici yer tutmaktadırlar.

5393 sayılı Belediye Kanunu'nun 14. maddesine göre Belediyelerinin temel görev, yetki ve sorumlulukları kısaca şu şekilde sıralanabilirler:

- İmar, su ve kanalizasyon, ulaşım gibi kentsel alt yapı; coğrafi ve kent bilgi sistemleri; çevre ve çevre sağlığı, temizlik ve katı atık; zabıta, itfaiye, acil yardım, kurtarma ve ambulans; şehir içi trafik; defin ve mezarlıklar; ağaçlandırma, park ve yeşil alanlar; konut; kültür ve sanat, turizm ve tanıtım, gençlik ve spor; sosyal hizmet ve yardım, nikâh, meslek ve beceri kazandırma; kadınlar ve çocuklar için koruma evleri açmak; ekonomi ve ticaretin geliştirilmesi hizmetlerini yapar veya yaptırır.
- Okul öncesi eğitim kurumları açabilir; Devlete ait her derecedeki okul binalarının inşaatı ile bakım ve onarımını yapabilir veya yaptırabilir, her türlü araç, gereç ve malzeme ihtiyaçlarını karşılayabilir; sağlıkla ilgili her türlü tesisi açabilir ve işletebilir; kültür ve tabiat varlıkları ile tarihî dokunun ve kent tarihi bakımından önem taşıyan mekânların ve işlevlerinin korunmasını sağlayabilir; bu amaçla bakım ve onarımını yapabilir, korunması mümkün olmayanları aslına uygun olarak yeniden inşa edebilir. Gerektiğinde, öğrencilere, amatör spor kulüplerine malzeme vermek ve gerekli desteği sağlamak.

Rize Belediyesi'ni doğrudan ya da dolaylı biçimde etkileyen kanun ya da yönetmelikler konu başlıklarına göre aşağıda sıralanmıştır:

İmar Yönetimi Alanına İlişkin Mevzuat Özeti

2863- Kültür ve Tabiat Varlıklarını Koruma Kanunu

2942- Kamulaştırma Kanunu

3194- İmar Kanunu

3621- Kıyı Kanunu

4708- Yapı Denetimi Hakkında Kanun

5366- Yıpranan Tarihi ve Kültürel Taşınmaz Varlıkların Yenilenerek Korunması ve Yaşatılarak Kullanılması Hakkında Kanun

Ulaşım Hizmetleri Yönetimi Alanına İlişkin Mevzuat Özeti

2918- Karayolları Trafik Kanunu

Karayolları Trafik Yönetmeliği

Otopark Yönetmeliği

Sosyal Destek Hizmetleri Yönetimi Alanına İlişkin Mevzuat Özeti

3998- Mezarlıkların Korunması Hakkında Kanun

5378- Engelliler Kanunu

5395- Çocuk Koruma Kanunu

5797- Sosyal Sigortalar ve Genel Sağlık Sigortası Kanunu

Sağlık Hizmetleri Yönetimi Alanına İlişkin Mevzuat Özeti

5179- Gıdaların Üretimi, Tüketimi ve Denetlenmesine Dair Kanun

5199- Hayvanları Koruma Kanunu

Çevre Yönetimi Alanına İlişkin Mevzuat Özeti

2872- Çevre Kanunu

Katı Atıkların Kontrolü Yönetmeliği

Tehlikeli Atıkların Kontrolü Yönetmeliği

Kültür Hizmetleri Yönetimi Alanına İlişkin Mevzuat Özeti

2863- Kültür ve Tabiat Varlıklarını Koruma Kanunu

5366- Yıpranan Tarihi ve Kültürel Taşınmaz Varlıkların Yenilenerek Korunması ve Yaşatılarak Kullanılması Hakkında Kanun

Kent ve Toplum Düzeni Yönetimi Alanına İlişkin Mevzuat Özeti

1593- Umumi Hıfzıssıhha Kanunu

1608 - Umuru Belediyeye Müteallik Ahkâmı Cezaiye Hakkında Kanun

2918- Karayolları Trafik Kanunu

3194- İmar Kanunu

4077- Tüketicinin Korunması Hakkında Kanun

5326- Kabahatler Kanunu

5652- Yaş Sebze Ve Meyve Ticaretinin Düzenlenmesi ve Toptancı Halleri Hakkında Kanun

Belediye Zabıta Yönetmeliği

İşyeri Açma ve Çalışma Ruhsatlarına İlişkin Yönetmelik

Afet Yönetimi Alanına İlişkin Mevzuat Özeti

7269- Umumi Hayata Müessir Afetler Dolayısıyla Alınacak Tedbirlere Dair Kanun

Belediye İtfaiye Yönetmeliği

Binaların Yangından Korunması Hakkında Yönetmelik

Deprem Yönetmeliği

Genel Yönetim Alanına İlişkin Mevzuat Özeti

2464- Belediye Gelirleri Kanunu

2886- Devlet İhale Kanunu

3473- Muhafazasına Lüzum Kalmayan Evrak ve Malzemenin Yok Edilmesi Hakkında Kanun

4734- Kamu İhale Kanunu

4735- Kamu İhale Sözleşmeleri Kanunu

4857- İş Kanunu

4982- Bilgi Edinme Hakkı Kanunu

5018- Kamu Mali Yönetimi ve Kontrol Kanunu

5355- Mahalli İdare Birlikleri Kanunu

5548- Kamu Denetçiliği Kurumu Kanunu

5779- İl Özel İdarelerine ve Belediyelere Genel Bütçe Vergi Gelirlerinden Pay Verilmesi Hakkında Kanun

6245- Harcırah Kanunu

657- Devlet Memurları Kanunu

Belediye Tahsilat Yönetmeliği

Belediye ve Bağlı Kuruluşları ile Mahalli İdare Birlikleri Norm Kadro İlke ve Standartlarına Dair Yönetmelik

Danışmanlık Hizmet Alımları Muayene ve Kabul Yönetmeliği

Devlet Arşiv Hizmetleri Hakkında Yönetmelik

İhalelere Yönelik Yapılacak Başvurular Hakkında Yönetmelik

Kamu İdarelerince Hazırlanacak Faaliyet Raporları Hakkında Yönetmelik

Kamu İdarelerinde Stratejik Planlamaya İlişkin Usul ve Esaslar Hakkında Yönetmelik

Kamu Kurum ve Kuruluşlarında Görevde Yükselme ve Unvan Değişikliği Esaslarına Dair Genel Yönetmelik

Kamu Personelinin Yabancı Dil Bilgisi Seviyesinin Tespitine Dair Esas ve Usuller Hakkında Yönetmelik

Mahalli İdareler Bütçe ve Muhasebe Yönetmeliği

Mahalli İdareler Harcama Belgeleri Yönetmeliği

Mal Alımı İhaleleri Uygulama Yönetmeliği

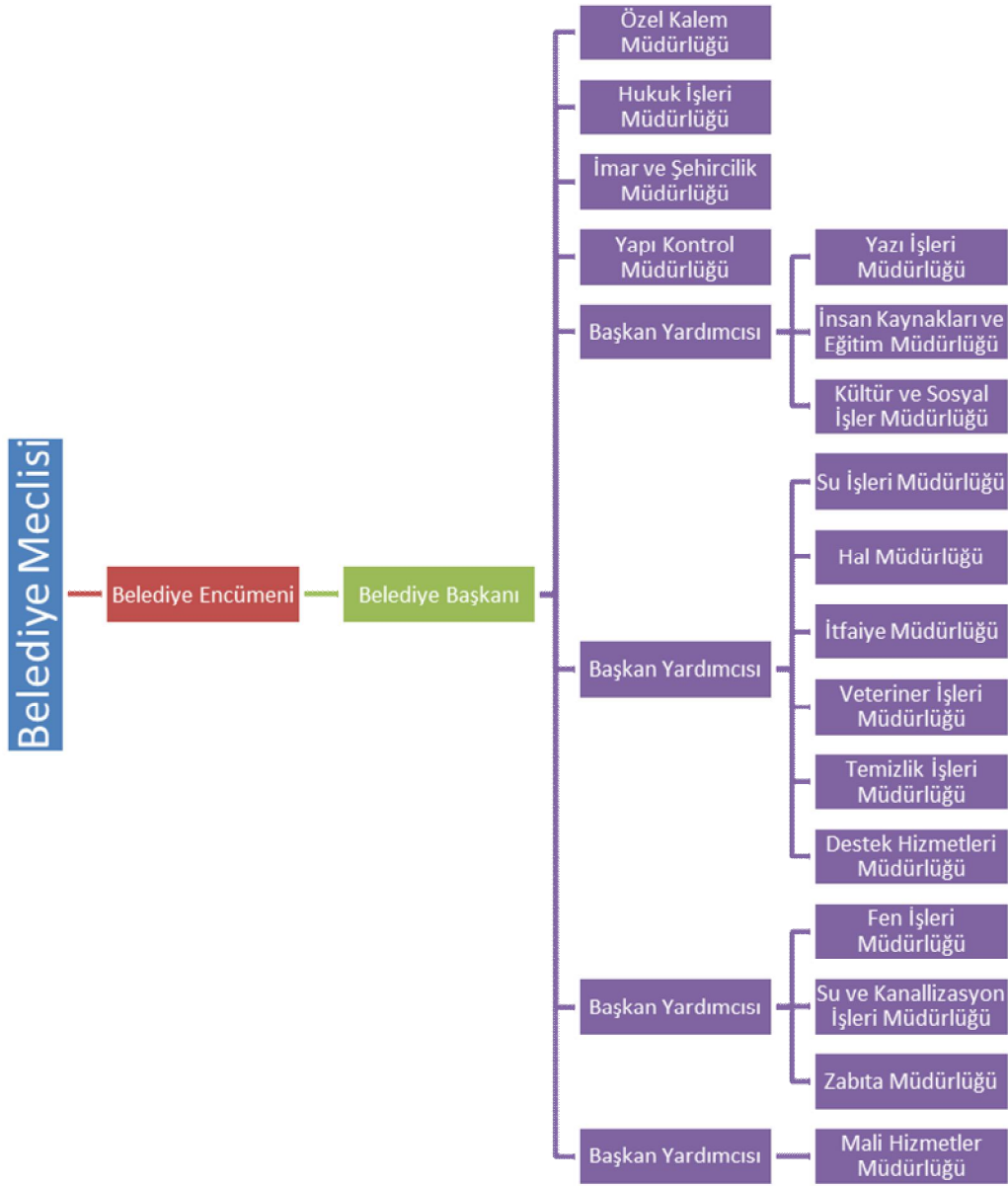
Strateji Geliştirme Birimlerinin Çalışma Usul ve Esasları Hakkında Yönetmelik

Yapım İşleri İhaleleri Uygulama Yönetmeliği

B. Teşkilat Yapısı

Rize Belediyesi'nde; başkan, başkan yardımcıları, müdürler, şefler, memur ve işçilerden oluşan altı kademeli hiyerarşik bir yapı bulunmaktadır. Başkan yardımcıları taktik, müdürlükler ise operasyonel düzeydeki işlemlerin yürütülmesi ile yükümlüdür. Kurumda 2 seçilmiş, 2 atanmış olmak üzere 4 başkan yardımcısı, 17 müdür bulunmaktadır.

5393 sayılı Belediye Kanununa göre belediye idaresi belediye meclisi, belediye encümeni ve belediye başkanından oluşmaktadır.



C.Fiziksel Kaynaklar

Araçlar

Rize Belediyesi, araç tedarikliğini hizmet alımı ihalesi yoluyla kiralama yaparak veya doğrudan satın alarak karşılamaktadır. Kurumda kullanılan araçlar aşağıdaki tabloda görüldüğü şekilde sınıflandırılmıştır. Tablo incelendiğinde kullanılan araçların %85,71' inin kurumun resmi aracı olduğu görülmektedir.

Araç Tedariğı ve Mülkiyet Durumu			
Araç Çeşidi	2011		
	Kiralık	Resmi	Toplam
Binek Araç	6	12	18
Otobüsler		9	8
Kamyon ve Tankerler	4	28	32
Çevre Temizlik Araçları		7	7
Cenaze ve sağlık araçları		3	3
İtfaiye Araçları	1	9	10
İş Makineleri	4	25	29
Yol yapım ve bakım araçları	1	3	4
Toplam	16	96	112
Yüzde	%14,29	%85,71	%100

Bilişim Sistemleri

Kurumun bilgi ve teknolojik altyapısını oluşturan tüm donanım ekipmanları; kamera, video, fotoğraf makinesi, bilgisayar donanımı, haberleşme cihazları, ofis malzemeleri ve diğer teknolojik araçlar olmak üzere 5 ana başlık altında incelenmiştir.

Teknolojik Kaynaklar		
Teknolojik Kaynak Türü	Toplam (Adet)	Oran (%)
Kamera, Video, Fotoğraf Makinası	72	18,51%
Bilgisayar ve Donanımı	136	34,96%
Haberleşme Cihazları	57	14,65%
Ofis Malzemeleri	47	12,08%
Diğer	77	19,79%
Toplam	389	100%

Rize Belediyesi birimleri faaliyetlerini daha etkin, daha hızlı ve daha ekonomik bir şekilde gerçekleştirebilmek için birçok bilgisayar programı ve yazılımı kullanmaktadır. Kurum genelinde kullanılan işletim sistemi ve yazılım aşağıdaki tabloda özetlenmiştir.

İşletim Sistemleri / Yazılımlar		
Ürün Sınıfı	Ürün Adı	Lisans Adedi
İşletim Sistemi	Windows Server 2003	2
	Windows Server 2008	7
	Windows (XP, Vista, Win7)	144
Antivirüs	Kullanıcı	200
Veritabanı Yönetim Sistemi	Oracle	1
	SQL Server	3
Kent Bilgi Sistemi ve CAD/CAM	NetCad	5
	SisWorld	5
	SisKBS	10
	Yönetim Bilgi Sistemi	1
	Yönetici Masası	4

D.İnsan Kaynakları

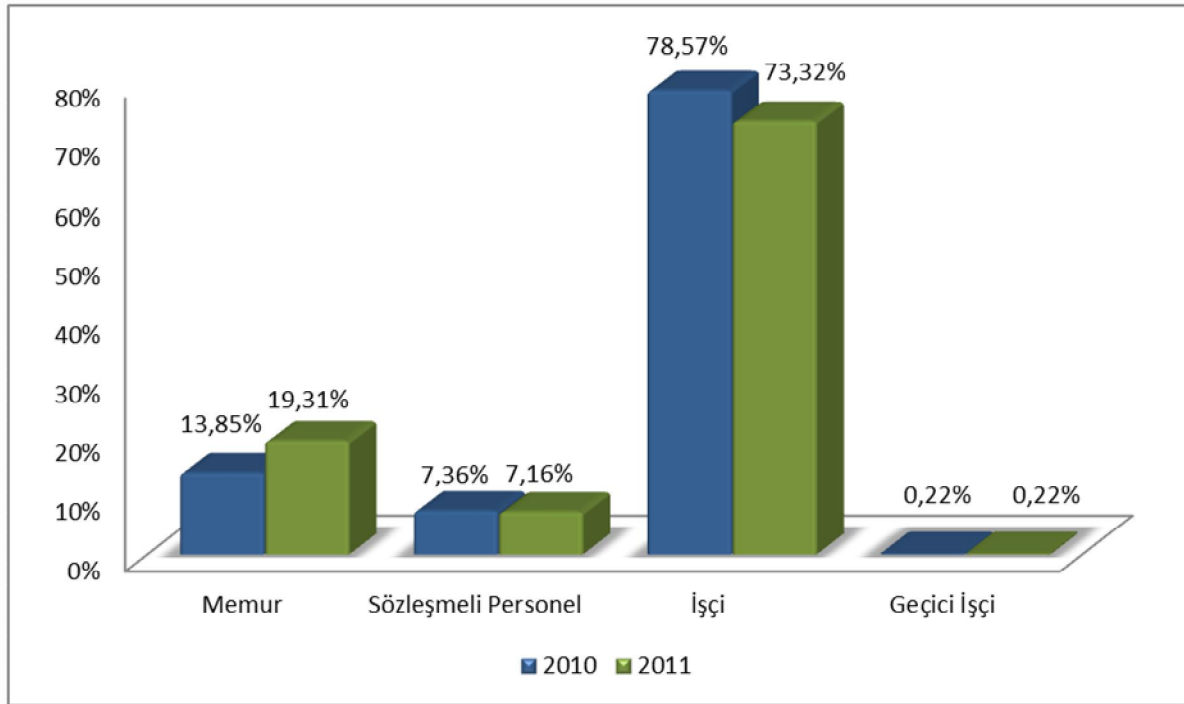
12 Eylül 2010 tarih ve 27697 sayılı Belediye ve Bağlı kuruluşları ile mahalli idare birlikleri norm kadro ilke ve standartlarına dair yönetmelikle Rize Belediyesi sanayi ve ticaret bölgesi olması sebebiyle B3 grubu belediyeler arasında yer almaktadır. Norm kadro yapısı aşağıda tablo halinde gösterilmiştir.

Ünvan	Adet	Ünvan	Adet
Belediye Başkan Yardımcısı	2	İdari Personel	55
Yazı İşleri Müdürü	1	Teknik Personel	45
Mali Hizmetler Müdürü	1	Sağlık Personeli	12
Fen İşleri Müdürü	1	Yardımcı Hizmet Personeli	8
İmar ve Şehircilik Müdürü	1	İtfaiye Amiri	2
Temizlik İşleri Müdürü	1	İtfaiye Çavuşu	4
İtfaiye Müdürü	1	İtfaiye Eri	44
Zabıta Müdürü	1	Zabıta Amiri	2
Hukuk İşleri Müdürü	1	Zabıta Komiseri	8
Veteriner İşleri Müdürü	1	Zabıta Memuru	48
Diğer Müdürler	7	Uzman	4
Özel Kalem Müdürü	1	Mali Hizmetler Uzmanı	2
Avukat	2	Mali Hizmetler Uzman Yardımcısı	1
Şef	24	İç Denetçi	3
		Memur Kadroları Toplamı	283
		Sürekli işçi Kadroları Toplamı	140

Rize Belediyesi insan kaynaklarında memur, sözleşmeli personel, işçi ve geçici işçi olmak üzere 4 farklı istihdam türü söz konudur. Kurum personelinin istihdam türlerine, eğitim, yaş ve cinsiyet durumuna göre dağılımı aşağıda analiz edilmiştir.

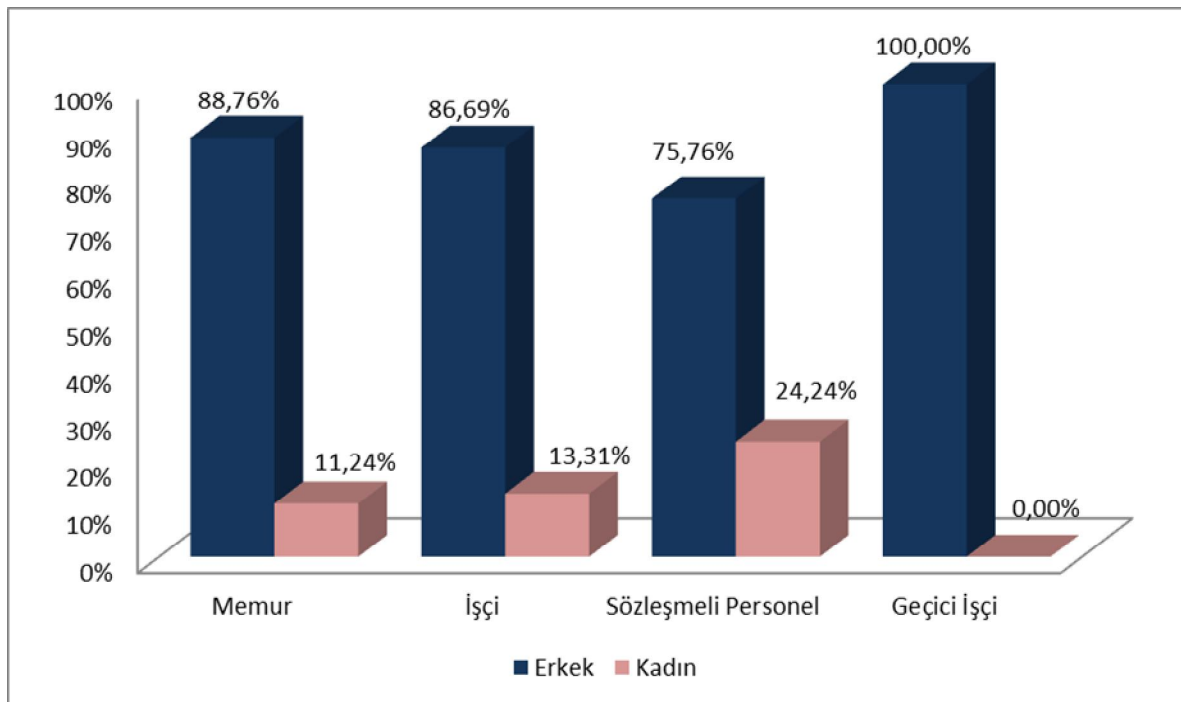
İstihdam Türlerine Göre Dağılım

Rize Belediyesi çalışanlarının türlerine göre hareketleri aşağıdaki grafikte görülmektedir. Toplam personelin %73,32'sini işçi, %19,31'ini memur, %7,16'sını sözleşmeli personel, %0,22'sini geçici işçi oluşturmaktadır.



Cinsiyet Dağılımına Göre İstihdam

Rize Belediyesi çalışanlarının cinsiyet durumlarına bakıldığında memur personelin %11,24'ü, işçi personelin %13,31'ü, sözleşmeli personelin %24,24'ünün kadın olduğu görülmektedir. Personelin cinsiyet dağılımı istihdam türlerine göre aşağıda ifade edilmiştir.

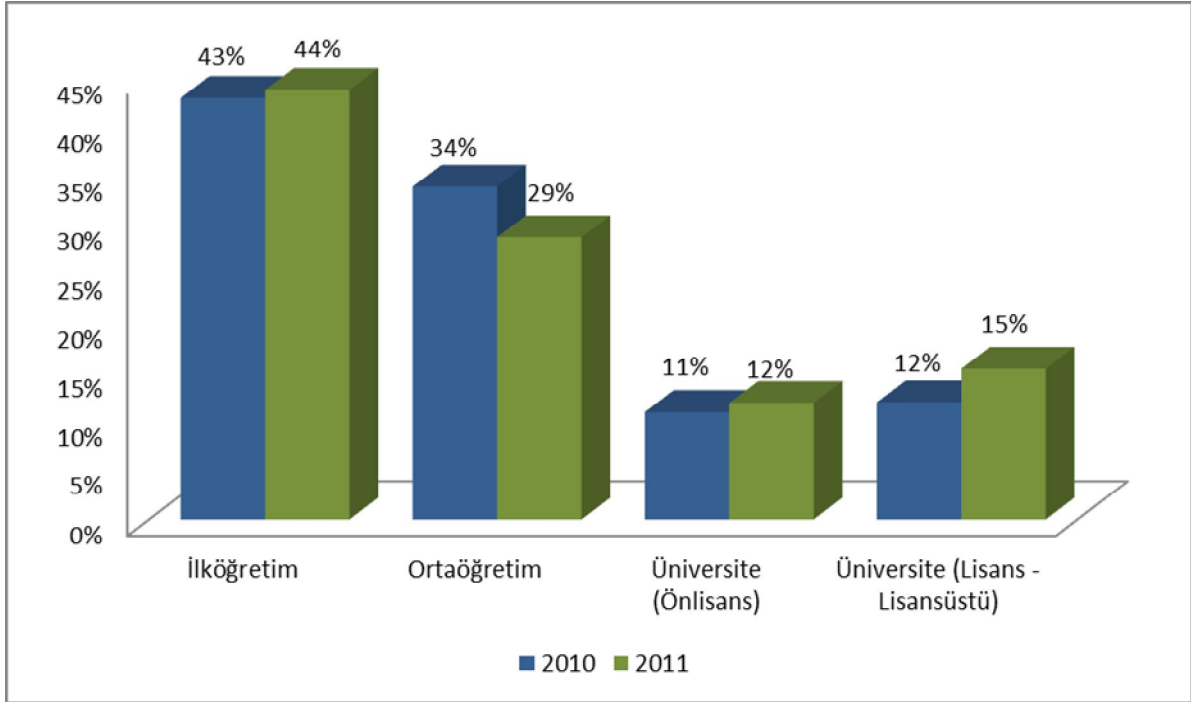


Eğitim Durumlarına Göre İstihdam

Rize Belediyesi çalışanlarında memur personelin %68,54'ü yüksek öğretim mezunu (ön lisans, lisans, yüksek lisans) ve %30,34'ü orta öğretim mezunu olup (meslek lisesi ve lise) yalnızca %1,12'si ilköğretim mezunudur.

Daha çok teknik destek anlamında istihdam edilen sözleşmeli personelin %90,91'i yüksek öğretim mezunudur. Kalan %9,09'luk kısmı ise ilgili meslek lisesi mezunu olduğu görülmektedir.

2011 yılı itibariyle Rize Belediyesi çalışanlarının eğitim durumlarına göre dağılımı aşağıdaki grafikte ifade edilmiştir. Buna göre %44 ile en büyük çoğunluk İlköğretim mezunları oluşturmaktadır.



657 sayılı Devlet Memurları Kanununa göre memur çalışanlarımız 5 hizmet sınıfına göre dağılmaktadır. Buna göre dağılım ise aşağıdaki tabloda ifade edilmiştir.

2011 Yılı Personelinin Hizmet Sınıflarına Göre Dağılımı					
Hizmet Sınıfları	Memur	Sözleşmeli Personel	İşçi	Toplam	Yüzde (%)
Avukatlık Hizmetleri Sınıfı	-	1	-	1	0,22%
Genel İdari Hizmetler Sınıfı	75	-	-	75	16,27%
Sağlık Hizmetleri Sınıfı	1	-	-	1	0,22%
Teknik Hizmetler Sınıfı	13	32	-	45	9,76%
İşçi (Hizmet sınıfı yok)	-	-	339	339	73,54%
Toplam	89	33	339	461	100,00%

II- PERFORMANS BİLGİLERİ

A. Temel Politika ve Öncelikler

Rize Belediyesi 2010-2015 Stratejik Planı; doğal ve kültürel varlıklarımızı korumak ve marka bir belediye olmaya yönelik politikalar dikkate alınarak hazırlanmıştır.

B. Amaç ve Hedefler

STRATEJİK AMAÇLAR	STRATEJİK HEDEFLER
1. Kurumsal yapının geliştirilmesi	Hedef 1.1. Organizasyon ve personel yapısının revizyonu
	Hedef 1.2. Birimler arası etkileşimin geliştirilmesi ve katılımcı yönetimin oluşturulması
	Hedef 1.3. Kurum içi denetim yapılması
	Hedef 1.4. Kalite yönetim sisteminin geliştirilmesi
	Hedef 1.5. Kurum çalışanlarına yönelik eğitim ve sağlık çalışmalarının yapılması
	Hedef 1.6. Kurumsal kimlik çalışmalarının yapılması
	Hedef 1.7. Kurum çalışanlarının motivasyon düzeyinin yükseltilmesi
	Hedef 1.8. Kurum içi ve kent içi güvenlik sisteminin geliştirilmesi
2. Mali yapının güçlendirilmesi	Hedef 2.1. Belediye gelirlerinin arttırılması ve tahsilat oranının yükseltilmesi
	Hedef 2.2. Belediyedeki kaynakların etkin verimli ve tasarruflu kullanımının sağlanması
	Hedef 2.3. Belediyeye vergi kaybına sebep olan kaçakların önlenmesi
	Hedef 2.4. Yeni kaynakların oluşturulması
	Hedef 2.5. Denk bütçe politikasının sağlanması
3. Halkla İlişkiler ve Katılımcı Yönetim	Hedef 3.1. Diyalog ve uzlaşma anlayışı ile halkla iç içe yönetimin ve hizmetin sağlanması
	Hedef 3.2. Rize Kent konseyinin etkinliğinin arttırılması
	Hedef 3.3. İletişim ve teknoloji kaynaklarından etkin yararlanarak Rize halkının belediye faaliyetlerden haberdar olması
4. Bilişim Teknolojileri	Hedef 4.1. Bilişim altyapısının geliştirilmesi ve korunması
	Hedef 4.2. e-belediyeçilik sistemine geçilmesi
	Hedef 4.3. Kent bilgi sisteminin (KBS) oluşturulması
5. İmar ve Planlama – Şehircilik	Hedef 5.1. Mevzuat yeniliklerinin izlenmesi ve güncelleme çalışmalarının yapılması
	Hedef 5.2. Planlı kent oluşturulması.
	Hedef 5.3. Yaşanabilir bir çevre oluşturulması ve yapılar açısından sağlıklı, estetik ve güvenli yaşamın tesisi
6. Rizelilerin denizle buluşturulması	Hedef 6.1. Denizle ilgili faaliyetlerin desteklenmesi
7. Tarihi Mirasın Korunması	Hedef 7.1. Rize/Merkez ilçe Tarihi eserler ve doğal değerlerden öncelikli olanları tespit etmek, koruma-kullanma dengesi içerisinde sosyo-kültürel altyapıya kazandırılması
	Hedef 7.2. Tarihi değerlerin yaşatılması amacıyla projelerin hazırlanması
	Hedef 7.3. Tarihi kültürel mirasın tanıtımı
8. Ulaşım ve Trafik	Hedef 8.1. Seri, ekonomik, çevreci, güvenli ve toplum yararını gözetilen Toplu Taşıma hizmetinin sunulması.
	Hedef 8.2. Trafik ve yol güvenliğinin sağlanması
	Hedef 8.3. Ulaşım altyapı hizmetlerinin iyileştirilmesi

STRATEJİK AMAÇLAR	STRATEJİK HEDEFLER
9. Altyapı Hizmetleri	Hedef 9.1. Kanalizasyon şebekesinin uluslar arası standartlarda tamamlanması ve bakımı
	Hedef 9.2. Yüzeysel sularının uygun yöntemlerle bertarafının sağlanması
	Hedef 9.3. Yol çalışmalarının kalitesinin artırılması
	Hedef 9.4. Su kayıplarının azaltılması ve şehir şebekesinin eksik kısımlarının tamamlanması
	Hedef 9.5. Malzeme tüketiminin kayıt altına alınması
	Hedef 9.6. Doğalgaz altyapısına yönelik çalışmaların yapılması
	Hedef 9.7. Taşıt, Cihaz ve Araç-Gereçler ile ilgili eksikliklerin giderilmesi ve bakımının yapılması
	Hedef 9.8. Yapımına başlanmış olan projeleri tamamlamak
	Hedef 9.9. Şehir Aydınlatma
10.Yeşil alan ve rekreasyon	Hedef 10.1. Mevcutta planlaması yapılmış olan park ve yeşil alan düzenlemelerinin hayata geçirilmesi.
	Hedef 10.2. Sahil Düzenleme Projesinin tamamlanması
	Hedef 10.3. Mevcut park ve ağaçlık alanlarının bakım ve onarımlarının yapılarak rehabilite edilmesi
	Hedef 10.4. Kent ve mahalle ölçeğinde hizmet verecek spor alanları ile spor sahalarının yapılması
	Hedef 10.5. Rize'nin yeşil görünümünün korunmasını sağlamak için politikalar belirlemek.
11. Doğal Afetler	Hedef 11.1. Oluşturulmuş olan İl Afet Koordinasyon Yürütme Kurulu'na destek vermek; Yürütme Kurulu içerisinde Beledinin görev ve sorumluluklarını belirlemek ve görev ve sorumlulukları yerine getirmek.
	Hedef 11.2. Halkı bilinçlendirme çalışmalarının yapılması
	Hedef 11.3. Doğal afetlerde hizmetin yerine getirilmesini sağlayacak teknik donanımın güçlendirilmesi
12. Çevre ve Sağlık	Hedef 12.1. Çevreyi koruma ve sağlıklı yaşam bilincine yönelik etkinliklerin geliştirilmesi
	Hedef 12.2. Kentte çevresel kirliliklerin önlenmesi ve azaltılması, yaşanabilir sağlıklı çevrelerin oluşturulması
	Hedef 12.3. Doğal kaynakların etkin ve verimli kullanımının sağlanması
	Hedef 12.4. Sahipli ve sahihsiz hayvanların bakımı, rehabilitasyonu, zoonozla mücadele
	Hedef 12.5. Mezarlık hizmetlerini geliştirmek
13. Sosyal Belediyecilik	Hedef 13.1. Ekonomik yönden ihtiyaç sahiplerin desteklenmesi ve yapılabirlik kapasitesinin geliştirilmesi
	Hedef 13.2. Yaşlılar ve engellilerin toplum hayatına kazandırılması ve yaşam kalitesinin yükseltilmesi
	Hedef 13.3. Çocuklara ve gençlere yönelik projelere ağırlık verilmesi
14. Kültürel Faaliyetler	Hedef 14.1. İhtiyaç duyulan yeni tesislerin hizmete açılmasının sağlanması
	Hedef 14.2. Sosyal, Kültürel, sanatsal ve turizm etkinliklerinin düzenlenmesi ve tanıtımı
	Hedef 14.3. Kent kültürü ve kentlilik bilincinin yerleştirilmesi
15.Denetim faaliyetlerinin artırılması	Hedef 15.1. Bütün vatandaşların ortak varlığı olan çevrenin korunması, iyileştirilmesi, kentsel alanda arazinin ve doğal kaynakların en uygun şekilde kullanılması ve korunmasının sağlanması, su, toprak, deniz ve havanın kirlenmesinin önlenmesi
	Hedef 15.2. Kentin esenlik ve düzeninin korunması
	Hedef 15.3. Toplu taşıma, trafik ve ulaşım ile ilgili görevlerin yasalara uygun zamanında ve düzenli olarak yapılması
	Hedef 15.4. Birimler arası koordinasyon ile diğer kurum ve kuruluşlarla işbirliğinin sağlanması

C. Performans Hedef ve Göstergeleri ile Faaliyetler Zabıta Müdürlüğü

Stratejik Amaç: 2	Mali yapının güçlendirilmesi		
Stratejik Hedef: 2.1	Belediye gelirlerinin artırılması ve tahsilat oranının yükseltilmesi		
Performans Hedefi: 2.1.2	Belediye vergilerinde kaçakların önlenmesi ile belediye vergi mükellef sayısını arttırmak.		
Performans Göstergesi	Skala	2012 Hedef	
Ruhsatlandırılan işyeri sayısı	Adet	250	
Stratejik Amaç: 8	Ulaşım ve Trafik		
Stratejik Hedef: 8.1	Seri, ekonomik, çevreci, güvenli ve toplum yararını gözeten Toplu Taşım hizmetinin sunulması.		
Performans Hedefi: 8.1.1	Kentin ulaşım problemleri ile ilgili çözümler üretmek ve il trafik komisyonunun koordinasyonu ile geleceğe dönük ulaşım ihtiyacının tespitini yapmak ve ulaşım ana planı hazırlamak.		
Performans Göstergesi	Skala	2012 Hedef	
Ulaşım Ana Planı	Adet	1	
Stratejik Amaç: 15	Denetim faaliyetlerinin artırılması		
Stratejik Hedef: 15.1	Bütün vatandaşların ortak varlığı olan çevrenin korunması, iyileştirilmesi, kentsel alanda arazinin ve doğal kaynakların en uygun şekilde kullanılması ve korunmasının sağlanması, su, toprak, deniz ve havanın kirlenmesinin önlenmesi		
Performans Hedefi: 15.1.1	Sihhi ve gayri sihhi müesseselerin ruhsat kriterlerine uygunluğunu denetlemek		
Performans Göstergesi	Skala	2012 Hedef	
Ruhsat kriterlerine göre denetlenen işyeri sayısı	Adet	90	
Stratejik Hedef: 15.3	Toplu taşıma, trafik ve ulaşım ile ilgili görevlerin yasalara uygun zamanında ve düzenli olarak yapılması		
Performans Hedefi: 15.3.1	Toplu taşıma araçlarını denetlemek		
Performans Göstergesi	Skala	2012 Hedef	
Güzergâh ruhsatı verilen araç sayısı	Adet	200	

Toplam Mali Kaynak İhtiyacı	2012
	1.520.506,00
Stratejik Amaçlar İçin Toplam Mali Kaynak İhtiyacı	1.472.500,00
Toplam Diğer Mali Kaynak İhtiyacı	48.006,00
Stratejik Amaç: 2. Mali yapının güçlendirilmesi	22.500,00
Stratejik Hedef: 2.1 Belediye gelirlerinin artırılması ve tahsilat oranının yükseltilmesi	22.500,00
Performans Hedefi: 2.1.2 Belediye vergilerinde kaçakların önlenmesi ile belediye vergi mükellef sayısını arttırmak.	22.500,00
Faaliyetler	
Giyim ve kuşam alımları	16.500,00
Bakım onarım giderleri	6.000,00
Stratejik Amaç: 8. Ulaşım ve Trafik	1.400.000,00
Stratejik Hedef: 8.1. Seri, ekonomik, çevreci, güvenli ve toplum yararını gözetilen Toplu Taşıma hizmetinin sunulması.	1.400.000,00
Performans Hedefi: 8.1.1. Kentin ulaşım problemleri ile ilgili çözümler üretmek ve il trafik komisyonunun koordinasyonu ile geleceğe dönük ulaşım ihtiyacının tespitini yapmak ve ulaşım ana planı hazırlamak.	1.400.000,00
Faaliyetler	
Parkomat hizmet alımı	1.400.000,00
Stratejik Amaç: 15. Denetim faaliyetlerinin artırılması	50.000,00
Stratejik Hedef:15.3 Toplu taşıma, trafik ve ulaşım ile ilgili görevlerin yasalara uygun zamanında ve düzenli olarak yapılması	50.000,00
Performans Hedefi: 15.3.1 Toplu taşıma araçlarını denetlemek	50.000,00
Faaliyetler	
Taşıt alımı	50.000,00
Toplam Mali Kaynak İhtiyacı	2012
	1.520.506,00
01 Personel Giderleri	0
02 SGK Devlet Primi Giderleri	0
03 Mal ve Hizmet Alım Giderleri	1.470.506,00
04 Faiz Giderleri	0
05 Cari Transferler	0
06 Sermaye Giderleri	50.000,00
07 Sermaye Transferleri	
08 Borç verme	

Yapı Kontrol Müdürlüğü

Stratejik Amaç: 2	Mali yapının güçlendirilmesi		
Stratejik Hedef: 2.3	Belediyeye vergi kaybına sebep olan kaçakların önlenmesi		
Performans Hedefi: 2.3.1	Denetim elemanlarının performanslarını arttırmak için eğitim planları düzenlemek ve denetim programları oluşturmak		
Performans Göstergesi	Skala	2012 Hedef	
Şikâyet dilekçelerinin değerlendirilme süresi	Gün	2	
Kaçak yapıların tespiti için haftalık şehir turuna çıkma sıklığı	Gün	2	
Yasal işlem yapılan kişilere evraklarını tebliğ etme süresi	Gün	2	

Stratejik Amaç: 5	İmar ve Planlama – Şehircilik		
Stratejik Hedef: 5.3	Yaşanabilir bir çevre oluşturulması ve yapılar açısından sağlıklı, estetik ve güvenli yaşamın tesisi		
Performans Hedefi: 5.3.3	Kaçak yapılaşma ile etkin mücadelede denetim faaliyetlerini arttırmak.		
Performans Göstergesi	Skala	2012 Hedef	
2010 yılının sonuna kadar ruhsat almış inşaatların kontrol edilme oranı	%	100	
2010 yılının sonuna kadar ruhsat almış inşaatların hafriyat çalışmalarının kontrol oranı	%	100	
İnşaatlarda can ve mal güvenliği için yapılan haftalık kontrol sayısı	Gün	2	

Stratejik Amaç: 12	Çevre ve Sağlık		
Stratejik Hedef: 12.2	Kentte çevresel kirliliklerin önlenmesi ve azaltılması, yaşanabilir sağlıklı çevrelerin oluşturulması		
Performans Hedefi: 12.2.6	Şehir içi kirletici sektörleri tespit etmek ve önlem almak		
Performans Göstergesi	Skala	2012 Hedef	
Çevre ve görüntü kirliliği için haftalık kontrole çıkma sayısı	Gün	2	

Toplam Mali Kaynak İhtiyacı	2012
	23.000,00
Stratejik Amaçlar İçin Toplam Mali Kaynak İhtiyacı	1.000,00
Toplam Diğer Mali Kaynak İhtiyacı	22.000,00
Stratejik Amaç: 2. Mali yapının güçlendirilmesi	1.000,00
Stratejik Hedef: 2.3 Belediyeye vergi kaybına sebep olan kaçakların önlenmesi	1.000,00
Performans Hedefi: 2.3.1 Denetim elemanlarının performanslarını arttırmak için eğitim planları düzenlemek ve denetim programları oluşturmak	1.000,00
Faaliyetler	
Taşıt kiralama giderleri	1.000,00

Toplam Mali Kaynak İhtiyacı	2012
	23.000,00
01 Personel Giderleri	0
02 SGK Devlet Primi Giderleri	0
03 Mal ve Hizmet Alım Giderleri	23.000,00
04 Faiz Giderleri	0
05 Cari Transferler	0
06 Sermaye Giderleri	0
07 Sermaye Transferleri	0
08 Borç verme	0

İtfaiye Müdürlüğü

Stratejik Amaç: 11	Doğal Afetler		
Stratejik Hedef: 11.2	Halkı bilinçlendirme çalışmalarının yapılması		
Performans Hedefi: 11.2.1	Okullarda afet eğitimine yönelik itfaiye tatbikatları yapmak.		
Performans Göstergesi	Skala	2012 Hedef	
Okullarda yapılan tatbikat sayısı	Adet	12	
Kamu kurum ve kuruluşlarında yapılan tatbikat sayısı	Adet	8	
Özel kurumlarda yapılan tatbikat sayısı	Adet	8	
Stratejik Hedef: 11.3	Doğal afetlerde hizmetin yerine getirilmesini sağlayacak teknik donanımın güçlendirilmesi		
Performans Hedefi: 11.3.1	Yangın Söndürme ekipmanlarında teknolojiyi takip ederek, yenilemelerin yapılmasını sağlamak		
Performans Göstergesi	Skala	2012 Hedef	
Satın alma işlemi tamamlanan araç sayısı	Adet	2	
İtfaiye araçlarının yaş ortalaması	%	13	
İtfaiye personeline verilen toplam hizmet içi eğitim süresi	Saat	600	
Afetlerde kullanılan ekipmanların yenilenme oranları	%	25	

Toplam Mali Kaynak İhtiyacı	2012
	239.955,00
Stratejik Amaçlar İçin Toplam Mali Kaynak İhtiyacı	170.000,00
Toplam Diğer Mali Kaynak İhtiyacı	69.995,00
Stratejik Amaç: 11. Doğal Afetler	170.000,00
Stratejik Hedef: 11.3 Doğal afetlerde hizmetin yerine getirilmesini sağlayacak teknik donanımın güçlendirilmesi	170.000,00
Performans Hedefi: 11.3.1 Yangın Söndürme ekipmanlarında teknolojiyi takip ederek, yenilemelerin yapılmasını sağlamak	170.000,00
Faaliyetler	
Yardımdan korunma malzemeleri alımları	40.000,00
Avadanlık ve yedek parça alımları	30.000,00
İş makinesi alımları	100.000,00

Toplam Mali Kaynak İhtiyacı	2012
	239.955,00
01 Personel Giderleri	0
02 SGK Devlet Primi Giderleri	0
03 Mal ve Hizmet Alım Giderleri	139.955,00
04 Faiz Giderleri	0
05 Cari Transferler	0
06 Sermaye Giderleri	100.000,00
07 Sermaye Transferleri	0
08 Borç verme	0

Hal Müdürlüğü

Stratejik Amaç: 2	Mali yapının güçlendirilmesi		
Stratejik Hedef: 2.1	Belediye gelirlerinin arttırılması ve tahsilat oranının yükseltilmesi		
Performans Hedefi: 2.6	Rize Belediyesi Toptancı haline giren malla, çıkan malı eşitlemek için tartı ve sayımları yapmak. Sevk irsaliyesi ve faturası olmayan araçların hale girişini engellemek.		
Performans Göstergesi	Skala	2012 Hedef	
Hal dışı kayıtsız satış oranı	%	25	
Performans Hedefi: 2.8	Balık halindeki işyerlerinin aktif hale geçirilmesi		
Performans Göstergesi	Skala	2012 Hedef	
Aktif halde olan işyeri oranı	%	80	

Toplam Mali Kaynak İhtiyacı	2012
	78.500,00
Stratejik Amaçlar İçin Toplam Malı Kaynak İhtiyacı	5.000,00
Toplam Diğer Mali Kaynak İhtiyacı	73.500,00
Stratejik Amaç: 2. Mali yapının güçlendirilmesi	5.000,00
Stratejik Hedef: 2.1. Belediye gelirlerinin arttırılması ve tahsilat oranının yükseltilmesi	5.000,00
Performans Hedefi: 2.1.6. Rize Belediyesi Toptancı haline giren malla, çıkan malı eşitlemek için tartı ve sayımları yapmak. Sevk irsaliyesi ve faturası olmayan araçların hale girişini engellemek.	5.000,00
Faaliyetler	
Kontrol noktası kurulması	5.000,00

Toplam Mali Kaynak İhtiyacı	2012
	78.500,00
01 Personel Giderleri	0
02 SGK Devlet Primi Giderleri	0
03 Mal ve Hizmet Alım Giderleri	38.500,00
04 Faiz Giderleri	0
05 Cari Transferler	0
06 Sermaye Giderleri	40.000,00
07 Sermaye Transferleri	0
08 Borç verme	0

Veteriner İşleri Müdürlüğü

Stratejik Amaç: 12	Çevre ve Sağlık	
Stratejik Hedef: 12.2	Kentte çevresel kirliliklerin önlenmesi ve azaltılması, yaşanabilir sağlıklı çevrelerin oluşturulması	
Performans Hedefi: 12.10	Haşere ile mücadele yaparak halk sağlığını korumak	
Performans Göstergesi	Skala	2012 Hedef
Haşerelemler ile mücadelede, ilaçlama yapmak (Ergin Haşere)	Litre	600
Haşerelemler ile mücadelede, ilaçlama yapmak (Larvasit)	Litre	150
Kemirgenlerle mücadele amaçlı olarak kemirgen yolları üzerinde ilaçlama yapmak	Kilogram	200
Stratejik Hedef: 12.4	Sahipli ve sahihsiz hayvanların bakımı, rehabilitasyonu, zoonozla mücadele	
Performans Hedefi: 12.4.1	Koruyucu veteriner hekimliği hizmetlerini vermek	
Performans Göstergesi	Skala	2012 Hedef
Koruyucu veteriner hekimliği kapsamında aşılama ve kısırlaştırma yapılan hayvan sayısı	Adet	550

Toplam Mali Kaynak İhtiyacı	2012
	144.105,00
Stratejik Amaçlar İçin Toplam Mali Kaynak İhtiyacı	118.000,00
Toplam Diğer Mali Kaynak İhtiyacı	26.105,00
Stratejik Amaç: 12. Çevre ve Sağlık	118.000,00
Stratejik Hedef: 12.2. Kentte çevresel kirliliklerin önlenmesi ve azaltılması, yaşanabilir sağlıklı çevrelerin oluşturulması	80.000,00
Performans Hedefi: 12.2.10 Haşere ile mücadele yaparak halk sağlığını korumak	80.000,00
Faaliyetler	
Zirai malzeme ve ilaç alımları	80.000,00
Stratejik Hedef: 12.4. Sahipli ve sahihsiz hayvanların bakımı, rehabilitasyonu, zoonozla mücadele	38.000,00
Performans Hedefi: 12.4.1. Koruyucu veteriner hekimliği hizmetlerini vermek	38.000,00
Faaliyetler	
Laboratuvar malzemesi ile kimyevi ve temrinlik malzeme alımları	3.000,00
Tıbbi malzeme ve ilaç alımları	35.000,00

Toplam Mali Kaynak İhtiyacı	2012
	144.105,00
01 Personel Giderleri	0
02 SGK Devlet Primi Giderleri	0
03 Mal ve Hizmet Alım Giderleri	144.105,00
04 Faiz Giderleri	0
05 Cari Transferler	0
06 Sermaye Giderleri	1,00
07 Sermaye Transferleri	0
08 Borç verme	0

Su İşleri Müdürlüğü

Stratejik Amaç: 2	Mali Yapının Güçlendirilmesi		
Stratejik Hedef: 2.1	Belediye gelirlerinin artırılması ve tahsilat oranının yükseltilmesi		
Performans Hedefi: 2.1.1	Tahsilatı tahakkuka bağlı gelirlerin tahsilat oranını %80'den %95'e çıkartmak.		
Performans Göstergesi	Skala	2012 Hedef	
Bankalar vasıtasıyla yapılan tahsilat oranı	%	15	
Akıllı sayaç su sayacına sahip abone sayısı	Kişi	2350	
Akıllı su sayacına sahip abone sayısının toplam abone sayısına oranı	%	7	
Performans Hedefi: 2.1.5	Kaçak su abonelerinin tespit edilmesi ve abone sayısını arttırmak.		
Performans Göstergesi	Skala	2012 Hedef	
Tespite gidilen fiziki kaçak abone sayısı	Adet	200	

Toplam Mali Kaynak İhtiyacı	2012
	1.354.000,00
Stratejik Amaçlar İçin Toplam Mali Kaynak İhtiyacı	32.000,00
Toplam Diğer Mali Kaynak İhtiyacı	1.322.000,00
Stratejik Amaç: 2. Mali Yapının Güçlendirilmesi	32.000,00
Stratejik Hedef: 2.1. Belediye gelirlerinin artırılması ve tahsilat oranının yükseltilmesi	32.000,00
Performans Hedefi: 2.1.1. Tahsilatı tahakkuka bağlı gelirlerin tahsilat oranını %80'den %95'e çıkartmak.	12.000,00
Faaliyetler	
İlan giderleri	5.000,00
Bakım onarım giderleri	5.000,00
Avadanlık ve yedek parça alımları	2.000,00
Performans Hedefi: 2.1.5. Kaçak su abonelerinin tespit edilmesi ve abone sayısını arttırmak.	20.000,00
Faaliyetler	
Taşıt kiralama giderleri	20.000,00

Toplam Mali Kaynak İhtiyacı	2012
	1.354.000,00
01 Personel Giderleri	0
02 SGK Devlet Primi Giderleri	0
03 Mal ve Hizmet Alım Giderleri	1.354.000,00
04 Faiz Giderleri	0
05 Cari Transferler	0
06 Sermaye Giderleri	0
07 Sermaye Transferleri	0
08 Borç verme	0

İnsan Kaynakları ve Eğitim Müdürlüğü

Stratejik Amaç: 1	Kurumsal yapının geliştirilmesi		
Stratejik Hedef: 1.4	Kalite yönetim sisteminin geliştirilmesi		
Performans Hedefi: 1.4.1	Kurumdaki tüm süreçlerin etkin ve verimli hale getirilerek iyileştirilmesi için kalite yönetim sisteminin yenilenmesini sağlamak.		
Performans Göstergesi	Skala	2012 Hedef	
Vatandaş memnuniyet oranı	%	70	
Denetlenen birim sayısı	Adet	16	
Düzeltilici önleyici faaliyet olumlu kapanma oranı	%	80	
Stratejik Hedef: 1.5	Kurum çalışanlarına yönelik eğitim ve sağlık çalışmalarının yapılması		
Performans Hedefi: 1.5.1	Eğitim talep analizleri yaparak, eğitim planı hazırlamak.		
Performans Göstergesi	Skala	2012 Hedef	
Kişi başı verilen eğitim saati	Saat	5	
Eğitimlerden memnuniyet oranı	%	85	
Stratejik Hedef: 1.7	Kurum çalışanlarının motivasyon düzeyinin yükseltilmesi		
Performans Hedefi: 1.7.2	Odül ve prim sistemi ile kurum çalışanı motivasyonlarını arttırmak.		
Performans Göstergesi	Skala	2012 Hedef	
Çalışan memnuniyet oranı	%	65	

Stratejik Amaç: 3	Halkla İlişkiler ve Katılımcı Yönetim		
Stratejik Hedef: 3.1	Diyalog ve uzlaşma anlayışı ile halkla iç içe yönetimin ve hizmetin sağlanması		
Performans Hedefi: 3.1.6	Kamu hizmet standartları tablosunun hazırlanarak, vatandaşın hizmetine sunmak		
Performans Göstergesi	Skala	2012 Hedef	
Kamu hizmet standartları tabloları	Adet	15	

Toplam Mali Kaynak İhtiyacı	2012
	17.314.627,00
Stratejik Amaçlar İçin Toplam Mali Kaynak İhtiyacı	24.000,00
Toplam Diğer Mali Kaynak İhtiyacı	17.290.627,00
Stratejik Amaç: 1. Kurumsal yapının geliştirilmesi	24.000,00
Stratejik Hedef: 1.4. Kalite yönetim sisteminin geliştirilmesi	4.000,00
Performans Hedefi: 1.4.1. Kurumdaki tüm süreçlerin etkin ve verimli hale getirilerek iyileştirilmesi için kalite yönetim sisteminin yenilenmesini sağlamak.	4.000,00
Faaliyetler	
Kalite Yönetim Sistemi denetleme giderleri	4.000,00
Stratejik Hedef: 1.5. Kurum çalışanlarına yönelik eğitim ve sağlık çalışmalarının yapılması	20.000,00
Performans Hedefi: 1.5.1. Eğitim talep analizleri yaparak, eğitim planı hazırlamak.	20.000,00
Faaliyetler	
Eğitim giderleri	10.000,00
Yolluk tazminatları	10.000,00

Toplam Mali Kaynak İhtiyacı	2012
	17.314.627,00
01 Personel Giderleri	7.242.626,00
02 SGK Devlet Primi Giderleri	980.000,00
03 Mal ve Hizmet Alım Giderleri	9.092.001,00
04 Faiz Giderleri	0
05 Cari Transferler	0
06 Sermaye Giderleri	0
07 Sermaye Transferleri	0
08 Borç verme	0

İmar ve Şehircilik Müdürlüğü

Stratejik Amaç: 5	İmar ve Planlama – Şehircilik		
Stratejik Hedef: 5.1	Mevzuat yeniliklerinin izlenmesi ve güncelleme çalışmalarının yapılması		
Performans Hedefi: 5.1.3	Hizmet içi eğitim toplantıları düzenlemek		
Performans Göstergesi	Skala	2012 Hedef	
Hizmet içi eğitim toplantısı	Adet	2	
Stratejik Hedef: 5.2	Planlı kent oluşturulması.		
Performans Hedefi: 5.2.5	Kale ve sur çevresi koruma amaçlı imar planını yapmak/yaptırmak		
Performans Göstergesi	Skala	2012 Hedef	
İmar Plan değişikliği yapmak.	Adet	1	
Stratejik Amaç: 8	Ulaşım ve Trafik		
Stratejik Hedef: 8.3	Ulaşım altyapı hizmetlerinin iyileştirilmesi		
Performans Hedefi: 8.3.5	Üst mahalle yollarının genişletilmesi ve yeni yolların açılmasını sağlamak.		
Performans Göstergesi	Skala	2012 Hedef	
Yeni imar yolları açmak	Metre	300	

Toplam Mali Kaynak İhtiyacı	2012
	545.501,00
Stratejik Amaçlar İçin Toplam Mali Kaynak İhtiyacı	513.000,00
Toplam Diğer Mali Kaynak İhtiyacı	32.501,00
Stratejik Amaç: 5. İmar ve Planlama – Şehircilik	113.000,00
Stratejik Hedef: 5.1. Mevzuat yeniliklerinin izlenmesi ve güncelleme çalışmalarının yapılması	36.000,00
Performans Hedefi: 5.1.3. Hizmet içi eğitim toplantıları düzenlemek	36.000,00
Faaliyetler	
Menkul mal alım giderleri	32.000,00
Bakım ve onarım giderleri	4.000,00
Stratejik Hedef: 5.2. Planlı kent oluşturulması.	77.000,00
Performans Hedefi: 5.2.5. Kale ve sur çevresi koruma amaçlı imar planını yapmak/yaptırmak	77.000,00
Faaliyetler	
Müşavir firma ve kişilere ödemeler	76.000,00
Taşıt kiralama giderleri	1.000,00
Stratejik Amaç: 8. Ulaşım ve Trafik	400.000,00
Stratejik Hedef: 8.3. Ulaşım altyapı hizmetlerinin iyileştirilmesi	400.000,00
Performans Hedefi: 8.3.5. Üst mahalle yollarının genişletilmesi ve yeni yolların açılmasını sağlamak.	400.000,00
Faaliyetler	
Yol için arazi alım ve kamulaştırma giderleri	400.000,00

Toplam Mali Kaynak İhtiyacı	2012
	545.501,00
01 Personel Giderleri	0
02 SGK Devlet Primi Giderleri	0
03 Mal ve Hizmet Alım Giderleri	145.500,00
04 Faiz Giderleri	0
05 Cari Transferler	0
06 Sermaye Giderleri	400.001,00
07 Sermaye Transferleri	0
08 Borç verme	0

Kültür ve Sosyal İşler Müdürlüğü

Stratejik Amaç: 3	Halkla İlişkiler ve Katılımcı Yönetim		
Stratejik Hedef: 3.1	Diyalog ve uzlaşma anlayışı ile halkla iç içe yönetimin ve hizmetin sağlanması		
Performans Hedefi: 3.1.2	Kamuoyu yoklamalarının yapılması amacıyla yılda 1 kez anket çalışması yapmak.		
Performans Göstergesi	Skala	2012 Hedef	
Vatandaş memnuniyeti	%	65	
Stratejik Amaç: 6	Rize'lilerin denizle buluşturulması		
Stratejik Hedef: 6.1	Denizle ilgili faaliyetlerin desteklenmesi		
Performans Hedefi: 6.1.1	Su sporları ile ilgili etkinlikler düzenlemek(Rafting, Kano, yüzme vs.)		
Performans Göstergesi	Skala	2012 Hedef	
Düzenlenen etkinlik sayısı	Adet	1	
Performans Hedefi: 6.1.2	Dursun Kaptan-1 adlı gemimizle gezinti amaçlı tekne turlarının düzenlenmesi için program hazırlamak ve tanıtımı yapmak.		
Performans Göstergesi	Skala	2012 Hedef	
Düzenlenen tekne turu sayısı	Adet	6	
Stratejik Amaç: 9	Altyapı Hizmetleri		
Stratejik Hedef: 9.7	Taşıt, Cihaz ve Araç-Gereçler ile ilgili eksikliklerin giderilmesi ve bakımının yapılması		
Performans Hedefi: 9.7.1	Her türlü araç ve gerecin düzenli bakımının yapılmasını sağlamak.		
Performans Göstergesi	Skala	2012 Hedef	
Yemekhane kapasitesini artırmak.	Kişi / Gün	200	
Stratejik Amaç: 13	Sosyal Belediyecilik		
Stratejik Hedef: 13.1	Ekonomik yönden ihtiyaç sahiplerin desteklenmesi ve yapılabirlik kapasitesinin geliştirilmesi		
Performans Hedefi: 13.1.1	Ramazan ayı boyunca iftar yemeği vermek.		
Performans Göstergesi	Skala	2012 Hedef	
Yemek verilen kişi sayısı	Kişi / Gün	1500	
Gıda yardımı yapılan kişi sayısı	Kişi / Gün	1500	
Muhtaç yaşlılara evde bakım hizmetlerini sağlamaya yönelik gönüllüler tespit edilerek, gerekli yardımlar sağlamak.	Aile	10	
Mükerrer yardımları önlemeye yönelik, kamu kurumları ve STK'lar ile toplantı yapmak	Adet	2	

Toplam Mali Kaynak İhtiyacı	2012
	866.804,00
Stratejik Amaçlar İçin Toplam Mali Kaynak İhtiyacı	367.001,00
Toplam Diğer Mali Kaynak İhtiyacı	499.803,00
Stratejik Amaç: 6. Rize'lilerin denizle buluşturulması	126.000,00
Stratejik Hedef: 6.1. Denizle ilgili faaliyetlerin desteklenmesi	126.000,00
Performans Hedefi: 6.1.1. Su sporları ile ilgili etkinlikler düzenlemek(Rafting, Kano, yüzme vs.)	50.000,00
Faaliyetler	
Organizasyon giderleri	50.000,00
Performans Hedefi: 6.1.2. Dursun Kaptan-1 adlı gemimizle gezinti amaçlı tekne turlarının düzenlenmesi için program hazırlamak ve tanıtımı yapmak.	66.000,00
Faaliyetler	
Makine teçhizat bakım ve onarım giderleri	66.000,00
Stratejik Amaç: 9. Altyapı Hizmetleri	50.000,00
Stratejik Hedef: 9.7. Taşıt, Cihaz ve Araç-Gereçler ile ilgili eksikliklerin giderilmesi ve bakımının yapılması	50.000,00
Performans Hedefi: 9.7.1. Her türlü araç ve gerecin düzenli bakımının yapılmasını sağlamak.	50.000,00
Faaliyetler	
Mal ve malzeme alım giderleri	50.000,00
Stratejik Amaç: 13. Sosyal Belediyecilik	191.001,00
Stratejik Hedef: 13.1. Ekonomik yönden ihtiyaç sahiplerin desteklenmesi ve yapılabirlik kapasitesinin geliştirilmesi	191.001,00
Performans Hedefi: 13.1.1. Ramazan ayı boyunca iftar yemeği vermek.	191.001,00
Faaliyetler	
Yiyecek amaçlı transferler	50.000,00
Sosyal amaçlı transferler	20.001,00
Hane halkına yapılan diğer transferler	121.000,00
Toplam Mali Kaynak İhtiyacı	2012
	866.804,00
01 Personel Giderleri	0
02 SGK Devlet Primi Giderleri	0
03 Mal ve Hizmet Alım Giderleri	634.002,00
04 Faiz Giderleri	0
05 Cari Transferler	232.802,00
06 Sermaye Giderleri	0
07 Sermaye Transferleri	0
08 Borç verme	0

Destek Hizmetleri Müdürlüğü

Stratejik Amaç: 9	Altyapı Hizmetleri	
Stratejik Hedef: 9.7	Taşıt, Cihaz ve Araç-Gereçler ile ilgili eksikliklerin giderilmesi ve bakımının yapılması	
Performans Hedefi: 9.7.1	Her türlü araç ve gerecin düzenli bakımının yapılmasını sağlamak.	
Performans Göstergesi	Skala	2012 Hedef
Kontrole gelen taşıt, iş makinasının bakımının tamamlanması	%	100
Belediyemiz hizmetlerinin etkin şekilde yapılması için taşıt iş makinesi, deniz taşıtı vb kiralanması	Adet	20
Belediyemiz hizmetlerinin etkin şekilde yapılması için taşıt, iş makinesi, deniz taşıtı vb satın alınması	Adet	2

Toplam Mali Kaynak İhtiyacı	2012
	6.009.001,00
Stratejik Amaçlar İçin Toplam Mali Kaynak İhtiyacı	3.489.000,00
Toplam Diğer Mali Kaynak İhtiyacı	2.520.001,00
Stratejik Amaç: 9. Altyapı Hizmetleri	3.489.000,00
Stratejik Hedef: 9.7. Taşıt, Cihaz ve Araç-Gereçler ile ilgili eksikliklerin giderilmesi ve bakımının yapılması	3.489.000,00
Performans Hedefi: 9.7.1. Her türlü araç ve gerecin düzenli bakımının yapılmasını sağlamak.	3.489.000,00
Faaliyetler	
Bakım ve onarım giderleri	969.000,00
Taşıt ve iş makinesi kiralama giderleri	1.820.000,00
Taşıt ve iş makinesi alım giderleri	700.000,00

Toplam Mali Kaynak İhtiyacı	2012
	6.009.001,00
01 Personel Giderleri	0
02 SGK Devlet Primi Giderleri	0
03 Mal ve Hizmet Alım Giderleri	5.309.001,00
04 Faiz Giderleri	0
05 Cari Transferler	0
06 Sermaye Giderleri	700.000,00
07 Sermaye Transferleri	0
08 Borç verme	0

Temizlik İşleri Müdürlüğü

Stratejik Amaç: 12	Çevre ve Sağlık		
Stratejik Hedef: 12.1	Çevreyi koruma ve sağlıklı yaşam bilincine yönelik etkinliklerin geliştirilmesi		
Performans Hedefi: 12.1.2	Çöp toplama kampanyaları düzenlemek ve halkın katılımını sağlamak.		
Performans Göstergesi	Skala	2012 Hedef	
Düzenlenen kampanya sayısı	Adet	1	
Stratejik Hedef: 12.2	Kentte çevresel kirliliklerin önlenmesi ve azaltılması, yaşanabilir sağlıklı çevrelerin oluşturulması		
Performans Hedefi: 12.2.9	Tıbbi atıkların toplatmak, sağlık için tehdit olacak durumdan çıkartılması için çalışmalara devam etmek.		
Performans Göstergesi	Skala	2012 Hedef	
Toplanan tıbbi atık miktarı	Ay / Ton	13	
Performans Hedefi: 12.2.13	TRABRİKAB Katı Atık Tesisine çöp transferlerinin devamını sağlamak.		
Performans Göstergesi	Skala	2012 Hedef	
Katı atık toplama alanına giden çöp miktarı	Gün / Ton	110	

Toplam Mali Kaynak İhtiyacı	2012
	7.239.403,00
Stratejik Amaçlar İçin Toplam Mali Kaynak İhtiyacı	6.735.000,00
Toplam Diğer Mali Kaynak İhtiyacı	504.403,00
Stratejik Amaç: 12. Çevre ve Sağlık	6.735.000,00
Stratejik Hedef: 12.2. Kentte çevresel kirliliklerin önlenmesi ve azaltılması, yaşanabilir sağlıklı çevrelerin oluşturulması	6.735.000,00
Performans Hedefi: 12.2.9. Tıbbi atıkların toplatmak, sağlık için tehdit olacak durumdan çıkartılması için çalışmalara devam etmek.	300.000,00
Faaliyetler	
Temizlik hizmet alımları	300.000,00
Performans Hedefi: 12.2.13. TRABRİKAB Katı Atık Tesisine çöp transferlerinin devamını sağlamak.	6.435.000,00
Faaliyetler	
Temizlik hizmet alımları	6.435.000,00

Toplam Mali Kaynak İhtiyacı	2012
	7.239.403,00
01 Personel Giderleri	0
02 SGK Devlet Primi Giderleri	0
03 Mal ve Hizmet Alım Giderleri	7.239.403,00
04 Faiz Giderleri	0
05 Cari Transferler	0
06 Sermaye Giderleri	0
07 Sermaye Transferleri	0
08 Borç verme	0

Fen İşleri Müdürlüğü

Stratejik Amaç: 3	Halkla İlişkiler ve Katılımcı Yönetim		
Stratejik Hedef: 3.1	Diyalog ve uzlaşma anlayışı ile halkla iç içe yönetimin ve hizmetin sağlanması		
Performans Hedefi: 3.1.8	Muhtarlık hizmet binalarını yaptırmak.		
Performans Göstergesi	Skala	2012 Hedef	
Yapılan muhtarlık binası	Adet	4	
Stratejik Amaç: 8	Ulaşım ve Trafik		
Stratejik Hedef: 8.2	Trafik ve yol güvenliğinin sağlanması		
Performans Hedefi: 8.2.1	Kavşak ve yol düzenlemeleri yapmak.		
Performans Göstergesi	Skala	2012 Hedef	
Kavşak düzenlemesi	Adet	5	
Yol genişletme ve yeni yol açılan mahalle sayısı	Adet	2	
Stratejik Amaç: 9	Altyapı Hizmetleri		
Stratejik Hedef: 9.2	Yüzey sularının uygun yöntemlerle bertarafının sağlanması		
Performans Hedefi: 9.2.1	Açık yağmur suyu kanallarını yapmak/yaptırmak		
Performans Göstergesi	Skala	2012 Hedef	
Açık yağmur suyu kanalları yapmak	Km	10	
Performans Hedefi: 9.2.3	Şehir merkezindeki 17 derenin temizliğini sağlamak.		
Performans Göstergesi	Skala	2012 Hedef	
Temizlenen dere sayısı	Adet	3	
İstinat duvarı yapılan mahalle sayısı	Adet	4	

Toplam Mali Kaynak İhtiyacı	2012
	11.082.002,00
Stratejik Amaçlar İçin Toplam Mali Kaynak İhtiyacı	1.872.000,00
Toplam Diğer Mali Kaynak İhtiyacı	9.210.002,00
Stratejik Amaç: 3. Halkla İlişkiler ve Katılımcı Yönetim	142.000,00
Stratejik Hedef: 3.1. Diyalog ve uzlaşma anlayışı ile halkla iç içe yönetimin ve hizmetin sağlanması	142.000,00
Performans Hedefi: 3.1.8. Muhtarlık hizmet binalarını yaptırmak.	142.000,00
Faaliyetler	
Bina yapımı	142.000,00
Stratejik Amaç: 8. Ulaşım ve Trafik	820.000,00
Stratejik Hedef: 8.2. Trafik ve yol güvenliğinin sağlanması	820.000,00
Performans Hedefi: 8.2.1. Kavşak ve yol düzenlemeleri yapmak.	820.000,00
Faaliyetler	
Kavşak düzenlemeleri yapmak	470.000,00
Yol genişletme ve açma	350.000,00
Stratejik Amaç: 9. Altyapı Hizmetleri	910.000,00
Stratejik Hedef: 9.2. Yüzey sularının uygun yöntemlerle bertarafının sağlanması	910.000,00
Performans Hedefi: 9.2.1. Açık yağmur suyu kanallarını yapmak/yaptırmak	60.000,00
Faaliyetler	
Açık yağmur suyu kanalı yapmak	60.000,00
Performans Hedefi: 9.2.3. Şehir merkezindeki 17 derenin temizliğini sağlamak.	850.000,00
Faaliyetler	
Dereelerin temizlenmesi	350.000,00
İstinat duvarı imalatı	500.000,00

Toplam Mali Kaynak İhtiyacı	2012
	11.082.002,00
01 Personel Giderleri	0
02 SGK Devlet Primi Giderleri	0
03 Mal ve Hizmet Alım Giderleri	3.682.002,00
04 Faiz Giderleri	0
05 Cari Transferler	0
06 Sermaye Giderleri	7.400.000,00
07 Sermaye Transferleri	0
08 Borç verme	0

Su ve Kanalizasyon İşleri Müdürlüğü

Stratejik Amaç: 9	Altyapı Hizmetleri	
Stratejik Hedef: 9.2	Yüzey sularının uygun yöntemlerle bertarafının sağlanması	
Performans Hedefi: 9.2.2	Yağmur suyu şebekesinin yapımını sağlamak.	
Performans Göstergesi	Skala	2012 Hedef
Yağmur suyu inşaatı	Metre	4000
Kanalizasyon hattı inşaatı	Metre	13000
İçme suyu hattı inşaatı	Metre	14700

Toplam Mali Kaynak İhtiyacı	2012
	4.903.940,00
Stratejik Amaçlar İçin Toplam Mali Kaynak İhtiyacı	3.639.859,00
Toplam Diğer Mali Kaynak İhtiyacı	1.264.081,00
Stratejik Amaç: 9. Altyapı Hizmetleri	3.639.859,00
Stratejik Hedef: 9.2. Yüzey sularının uygun yöntemlerle bertarafının sağlanması	3.639.859,00
Performans Hedefi: 9.2.2. Yağmur suyu şebekesinin yapımını sağlamak.	3.639.859,00
Faaliyetler	
Suyu kanal inşaatı yapmak.	280.000,00
Kanalizasyon hattı inşaatı yapmak.	780.000,00
Deforme olmuş içme suyu hatlarının değişimi yapmak	2.579.859,00

Toplam Mali Kaynak İhtiyacı	2012
	4.903.940,00
01 Personel Giderleri	0
02 SGK Devlet Primi Giderleri	0
03 Mal ve Hizmet Alım Giderleri	1.843.940,00
04 Faiz Giderleri	0
05 Cari Transferler	0
06 Sermaye Giderleri	3.060.000,00
07 Sermaye Transferleri	0
08 Borç verme	0

Yazı İşleri Müdürlüğü

Stratejik Amaç: 4	Bilişim Teknolojileri		
Stratejik Hedef: 4.2	e-belediyeçilik sistemine geçilmesi		
Performans Hedefi: 4.2.5	Evrak Kaydının ve arşiv sisteminin elektronik ortama aktarılmasını sağlamak.		
Performans Göstergesi	Skala	2012 Hedef	
Evrak kaydının elektronik ortama aktarılma yüzdesi	%	100	

Toplam Mali Kaynak İhtiyacı	2012
	75.700,00
Stratejik Amaçlar İçin Toplam Mali Kaynak İhtiyacı	10.000,00
Toplam Diğer Mali Kaynak İhtiyacı	65.700,00
Stratejik Amaç: 4. Bilişim Teknolojileri	10.000,00
Stratejik Hedef: 4.2. e-belediyeçilik sistemine geçilmesi	10.000,00
Performans Hedefi: 4.2.5. Evrak Kaydının ve arşiv sisteminin elektronik ortama aktarılmasını sağlamak.	10.000,00
Faaliyetler	
Büro ve işyeri makine ve teçhizat alımları	10.000,00

Toplam Mali Kaynak İhtiyacı	2012
	75.700,00
01 Personel Giderleri	0
02 SGK Devlet Primi Giderleri	0
03 Mal ve Hizmet Alım Giderleri	75.700,00
04 Faiz Giderleri	0
05 Cari Transferler	0
06 Sermaye Giderleri	0
07 Sermaye Transferleri	0
08 Borç verme	0

Hukuk İşleri Müdürlüğü

Stratejik Amaç: 2	Mali yapının güçlendirilmesi		
Stratejik Hedef: 2.1	Belediye gelirlerinin artırılması ve tahsilat oranının yükseltilmesi		
Performans Hedefi: 2.1.1	Tahsilatı tahakkuka bağlı gelirlerin tahsilat oranını %80'den %95'e çıkartmak.		
Performans Göstergesi	Skala	2012 Hedef	
Kurum Lehine Sonuçlanan Dava Oranı	%	50	

Toplam Mali Kaynak İhtiyacı	2012
	102.003,00
Stratejik Amaçlar İçin Toplam Mali Kaynak İhtiyacı	30.000,00
Toplam Diğer Mali Kaynak İhtiyacı	72.003,00
Stratejik Amaç: 2. Mali yapının güçlendirilmesi	30.000,00
Stratejik Hedef: 2.1. Belediye gelirlerinin artırılması ve tahsilat oranının yükseltilmesi	30.000,00
Performans Hedefi: 2.1.1. Tahsilatı tahakkuka bağlı gelirlerin tahsilat oranını %80'den %95'e çıkartmak.	30.000,00
Faaliyetler	
Mahkeme ve Harç Giderleri	30.000,00

Toplam Mali Kaynak İhtiyacı	2012
	102.003,00
01 Personel Giderleri	0
02 SGK Devlet Primi Giderleri	0
03 Mal ve Hizmet Alım Giderleri	102.003,00
04 Faiz Giderleri	0
05 Cari Transferler	0
06 Sermaye Giderleri	0
07 Sermaye Transferleri	0
08 Borç verme	0

Özel Kalem Müdürlüğü

Stratejik Amaç: 14	Kültürel Faaliyetler		
Stratejik Hedef: 14.2	Sosyal, Kültürel, sanatsal ve turizm etkinliklerinin düzenlenmesi ve tanıtımı		
Performans Hedefi: 14.2.3	Sahil Dolgu alanında halk konserleri düzenlemek		
Performans Göstergesi	Skala	2012 Hedef	
Halk konserleri düzenlemek	Adet	5	
Performans Hedefi: 14.2.4	Valilik Kültür Müdürlüğü ile koordinasyonu sağlayarak, tiyatro ve sinema günleri düzenlemek		
Performans Göstergesi	Skala	2012 Hedef	
Tiyatro ve sinema günleri düzenlemek	Adet	4	
Performans Hedefi: 14.2.5	Valilik ve sivil toplum kuruluşları ile koordinasyonu sağlayarak, uçurtma şenliği düzenlemek		
Performans Göstergesi	Skala	2012 Hedef	
Uçurtma şenliği düzenlemek	Adet	1	

Toplam Mali Kaynak İhtiyacı	2012
	731.001,00
Stratejik Amaçlar İçin Toplam Mali Kaynak İhtiyacı	200.000,00
Toplam Diğer Mali Kaynak İhtiyacı	531.001,00
Stratejik Amaç: 14. Kültürel Faaliyetler	200.000,00
Stratejik Hedef: 14.2. Sosyal, Kültürel, sanatsal ve turizm etkinliklerinin düzenlenmesi ve tanıtımı	200.000,00
Performans Hedefi: 14.2.3. Sahil Dolgu alanında halk konserleri düzenlemek	100.000,00
Faaliyetler	
Organizasyon giderleri	100.000,00
Performans Hedefi: 14.2.4. Valilik Kültür Müdürlüğü ile koordinasyonu sağlayarak, tiyatro ve sinema günleri düzenlemek	80.000,00
Faaliyetler	
Organizasyon giderleri	80.000,00
Performans Hedefi: 14.2.5. Valilik ve sivil toplum kuruluşları ile koordinasyonu sağlayarak, uçurtma şenliği düzenlemek	20.000,00
Faaliyetler	
Organizasyon giderleri	20.000,00

Toplam Mali Kaynak İhtiyacı	2012
	731.001,00
01 Personel Giderleri	0
02 SGK Devlet Primi Giderleri	0
03 Mal ve Hizmet Alım Giderleri	731.001,00
04 Faiz Giderleri	0
05 Cari Transferler	0
06 Sermaye Giderleri	0
07 Sermaye Transferleri	0
08 Borç verme	0

Mali Hizmetler Müdürlüğü

Stratejik Amaç: 2	Mali yapının güçlendirilmesi		
Stratejik Hedef: 2.5	Denk bütçe politikasının sağlanması		
Performans Hedefi: 2.5.1	Bütçe gerçekleştirme oranını %90'ın üzerinde tutmak.		
Performans Göstergesi	Skala	2012 Hedef	
Gelir Bütçesi Gerçekleştirme Oranı	%	90	
Gider Bütçesi Gerçekleştirme Oranı	%	90	

Stratejik Amaç: 4	Bilişim Teknolojileri		
Stratejik Hedef: 4.1	Bilişim altyapısının geliştirilmesi ve korunması		
Performans Hedefi: 4.1.2	Bilişim altyapısına yönelik ekipman ihtiyaçlarını belirlemek ve karşılamak, etkin kullanımını sağlamak.		
Performans Göstergesi	Skala	2012 Hedef	
Mail server kurmak	Adet	1	
Domain server kurmak	Adet	1	

Toplam Mali Kaynak İhtiyacı	2012
	7.769.952,00
Stratejik Amaçlar İçin Toplam Mali Kaynak İhtiyacı	55.000,00
Toplam Diğer Mali Kaynak İhtiyacı	7.714.952,00
Stratejik Amaç: 2. Mali yapının güçlendirilmesi	5.000,00
Stratejik Hedef: 2.5. Denk bütçe politikasının sağlanması	5.000,00
Performans Hedefi: 2.5.1. Bütçe gerçekleştirme oranını %90'ın üzerinde tutmak.	5.000,00
Faaliyetler	
Eğitim giderleri	5.000,00
Stratejik Amaç: 4. Bilişim Teknolojileri	50.000,00
Stratejik Hedef: 4.1. Bilişim altyapısının geliştirilmesi ve korunması	50.000,00
Performans Hedefi: 4.1.2. Bilişim altyapısına yönelik ekipman ihtiyaçlarını belirlemek ve karşılamak, etkin kullanımını sağlamak.	50.000,00
Faaliyetler	
Server kurulum ve işletme giderleri	50.000,00

Toplam Mali Kaynak İhtiyacı	2012
	7.769.952,00
01 Personel Giderleri	0
02 SGK Devlet Primi Giderleri	0
03 Mal ve Hizmet Alım Giderleri	411.502,00
04 Faiz Giderleri	300.000,00
05 Cari Transferler	3.437.246,00
06 Sermaye Giderleri	0
07 Sermaye Transferleri	0
08 Borç verme	0
09 Yedek Ödenekler	3.621.204,00

D. İdarenin Toplam Kaynak İhtiyacı

HARCAMA BİRİMLERİ BAZINDA MALİ KAYNAK DAĞILIMI TABLOSU	
HARCAMA BİRİMLERİ	2012 Yılı Mali Kaynak İhtiyacı (TL)
Zabıta Müdürlüğü	
Toplam Mali Kaynak İhtiyacı	1.520.506,00
Stratejik Amaçlar İçin Toplam Mali Kaynak İhtiyacı	1.472.500,00
Toplam Diğer Mali Kaynak İhtiyacı	48.006,00
Yapı Kontrol Müdürlüğü	
Toplam Mali Kaynak İhtiyacı	23.000,00
Stratejik Amaçlar İçin Toplam Mali Kaynak İhtiyacı	1.000,00
Toplam Diğer Mali Kaynak İhtiyacı	22.000,00
İtfaiye Müdürlüğü	
Toplam Mali Kaynak İhtiyacı	239.955,00
Stratejik Amaçlar İçin Toplam Mali Kaynak İhtiyacı	170.000,00
Toplam Diğer Mali Kaynak İhtiyacı	69.995,00
Hal Müdürlüğü	
Toplam Mali Kaynak İhtiyacı	78.500,00
Stratejik Amaçlar İçin Toplam Mali Kaynak İhtiyacı	5.000,00
Toplam Diğer Mali Kaynak İhtiyacı	73.500,00
Veteriner İşleri Müdürlüğü	
Toplam Mali Kaynak İhtiyacı	144.105,00
Stratejik Amaçlar İçin Toplam Mali Kaynak İhtiyacı	118.000,00
Toplam Diğer Mali Kaynak İhtiyacı	26.105,00
Su İşleri Müdürlüğü	
Toplam Mali Kaynak İhtiyacı	1.354.000,00
Stratejik Amaçlar İçin Toplam Mali Kaynak İhtiyacı	32.000,00
Toplam Diğer Mali Kaynak İhtiyacı	1.322.000,00
İnsan Kaynakları ve Eğitim Müdürlüğü	
Toplam Mali Kaynak İhtiyacı	17.314.627,00
Stratejik Amaçlar İçin Toplam Mali Kaynak İhtiyacı	24.000,00
Toplam Diğer Mali Kaynak İhtiyacı	17.290.627,00
İmar ve Şehircilik Müdürlüğü	
Toplam Mali Kaynak İhtiyacı	545.501,00
Stratejik Amaçlar İçin Toplam Mali Kaynak İhtiyacı	513.000,00
Toplam Diğer Mali Kaynak İhtiyacı	32.501,00
Kültür ve Sosyal İşler Müdürlüğü	
Toplam Mali Kaynak İhtiyacı	866.804,00
Stratejik Amaçlar İçin Toplam Mali Kaynak İhtiyacı	367.001,00
Toplam Diğer Mali Kaynak İhtiyacı	499.803,00
Destek Hizmetleri Müdürlüğü	
Toplam Mali Kaynak İhtiyacı	6.009.001,00
Stratejik Amaçlar İçin Toplam Mali Kaynak İhtiyacı	3.489.000,00
Toplam Diğer Mali Kaynak İhtiyacı	2.520.001,00
Temizlik İşleri Müdürlüğü	
Toplam Mali Kaynak İhtiyacı	7.239.403,00
Stratejik Amaçlar İçin Toplam Mali Kaynak İhtiyacı	6.735.000,00
Toplam Diğer Mali Kaynak İhtiyacı	504.403,00

Fen İşleri Müdürlüğü	
Toplam Mali Kaynak İhtiyacı	11.082.002,00
Stratejik Amaçlar İçin Toplam Mali Kaynak İhtiyacı	1.872.000,00
Toplam Diğer Mali Kaynak İhtiyacı	9.210.002,00
Su ve Kanalizasyon İşleri Müdürlüğü	
Toplam Mali Kaynak İhtiyacı	4.903.940,00
Stratejik Amaçlar İçin Toplam Mali Kaynak İhtiyacı	3.639.859,00
Toplam Diğer Mali Kaynak İhtiyacı	1.264.081,00
Yazı İşleri Müdürlüğü	
Toplam Mali Kaynak İhtiyacı	75.700,00
Stratejik Amaçlar İçin Toplam Mali Kaynak İhtiyacı	10.000,00
Toplam Diğer Mali Kaynak İhtiyacı	65.700,00
Hukuk İşleri Müdürlüğü	
Toplam Mali Kaynak İhtiyacı	102.003,00
Stratejik Amaçlar İçin Toplam Mali Kaynak İhtiyacı	30.000,00
Toplam Diğer Mali Kaynak İhtiyacı	72.003,00
Özel Kalem Müdürlüğü	
Toplam Mali Kaynak İhtiyacı	731.001,00
Stratejik Amaçlar İçin Toplam Mali Kaynak İhtiyacı	200.000,00
Toplam Diğer Mali Kaynak İhtiyacı	531.001,00
Mali Hizmetler Müdürlüğü	
Toplam Mali Kaynak İhtiyacı	7.769.952,00
Stratejik Amaçlar İçin Toplam Mali Kaynak İhtiyacı	55.000,00
Toplam Diğer Mali Kaynak İhtiyacı	7.714.952,00
Rize Belediyesi Geneli	
Toplam Mali Kaynak İhtiyacı	60.000.000,00
Stratejik Amaçlar İçin Toplam Mali Kaynak İhtiyacı	18.733.360,00
Toplam Diğer Mali Kaynak İhtiyacı	41.266.640,00

STRATEJİK AMAÇLAR BAZINDA MALİ KAYNAK DAĞILIMI TABLOSU	
HARCAMA BİRİMLERİ	2012 Yılı Mali Kaynak İhtiyacı (TL)
Stratejik Amaç: 1. Kurumsal yapının geliştirilmesi	24.000,00
Stratejik Hedef: 1.4. Kalite yönetim sisteminin geliştirilmesi	4.000,00
Stratejik Hedef: 1.5. Kurum çalışanlarına yönelik eğitim ve sağlık çalışmalarının yapılması	20.000,00
Stratejik Amaç: 2. Mali yapının güçlendirilmesi	95.500,00
Stratejik Hedef: 2.1 Belediye gelirlerinin artırılması ve tahsilat oranının yükseltilmesi	89.500,00
Stratejik Hedef: 2.3 Belediyeye vergi kaybına sebep olan kaçakların önlenmesi	1.000,00
Stratejik Hedef: 2.5. Denk bütçe politikasının sağlanması	5.000,00
Stratejik Amaç: 3. Halkla İlişkiler ve Katılımcı Yönetim	142.000,00
Stratejik Hedef: 3.1. Diyalog ve uzlaşma anlayışı ile halkla iç içe yönetimin ve hizmetin sağlanması	142.000,00
Stratejik Amaç: 4. Bilişim Teknolojileri	60.000,00
Stratejik Hedef: 4.1. Bilişim altyapısının geliştirilmesi ve korunması	50.000,00

Stratejik Hedef: 4.2. e-belediyeçilik sistemine geçilmesi	10.000,00
Stratejik Amaç: 5. İmar ve Planlama – Şehircilik	113.000,00
Stratejik Hedef: 5.1. Mevzuat yeniliklerinin izlenmesi ve güncelleme çalışmalarının yapılması	36.000,00
Stratejik Hedef: 5.2. Planlı kent oluşturulması.	77.000,00
Stratejik Amaç: 6. Rize'lilerin denizle buluşturulması	126.000,00
Stratejik Hedef: 6.1. Denizle ilgili faaliyetlerin desteklenmesi	126.000,00
Stratejik Amaç: 8. Ulaşım ve Trafik	2.620.000,00
Stratejik Hedef: 8.1. Seri, ekonomik, çevreci, güvenli ve toplum yararını gözetilen Toplu Taşıma hizmetinin sunulması.	1.400.000,00
Stratejik Hedef: 8.2. Trafik ve yol güvenliğinin sağlanması	820.000,00
Stratejik Hedef: 8.3. Ulaşım altyapı hizmetlerinin iyileştirilmesi	400.000,00
Stratejik Amaç: 9. Altyapı Hizmetleri	8.088.859,00
Stratejik Hedef: 9.2. Yüzeysel sularının uygun yöntemlerle bertarafının sağlanması	4.549.859,00
Stratejik Hedef: 9.7. Taşıt, Cihaz ve Araç-Gereçler ile ilgili eksikliklerin giderilmesi ve bakımının yapılması	3.539.000,00
Stratejik Amaç: 11. Doğal Afetler	170.000,00
Stratejik Hedef: 11.3 Doğal afetlerde hizmetin yerine getirilmesini sağlayacak teknik donanımın güçlendirilmesi	170.000,00
Stratejik Amaç: 12. Çevre ve Sağlık	6.853.000,00
Stratejik Hedef: 12.2. Kentte çevresel kirliliklerin önlenmesi ve azaltılması, yaşanabilir sağlıklı çevrelerin oluşturulması	6.815.000,00
Stratejik Hedef: 12.4. Sahipli ve sahipsiz hayvanların bakımı, rehabilitasyonu, zoonozla mücadele	38.000,00
Stratejik Amaç: 13. Sosyal Belediyeçilik	191.001,00
Stratejik Hedef: 13.1. Ekonomik yönden ihtiyaç sahiplerin desteklenmesi ve yapılabirlik kapasitesinin geliştirilmesi	191.001,00
Stratejik Amaç: 14. Kültürel Faaliyetler	200.000,00
Stratejik Hedef: 14.2. Sosyal, Kültürel, sanatsal ve turizm etkinliklerinin düzenlenmesi ve tanıtımı	200.000,00
Stratejik Amaç: 15. Denetim faaliyetlerinin arttırılması	50.000,00
Stratejik Hedef: 15.3 Toplu taşıma, trafik ve ulaşım ile ilgili görevlerin yasalara uygun zamanında ve düzenli olarak yapılması	50.000,00
Stratejik Amaçlar İçin Toplam Malı Kaynak İhtiyacı	18.733.360,00