

DUMLUPINAR ÜNİVERSİTESİ

2015 YILI PERFORMANS PROGRAMI



30.01.2015

İçindekiler Tablosu

I. DURUM ANALİZİ	1
1.1. TARİHÇE.....	1
1.2. TEŞKİLAT ŞEMASI	2
1.3. İNSAN KAYNAKLARI	3
1.4. ÖĞRENCİ YAPISI	5
1.5. FİZİKİ YAPI	7
1.6. TAŞIT BİLGİLERİ	8
1.7. MALİ YAPI	9
2. PERFORMANS BİLGİLERİ	10
2.1. TEMEL POLİTİKA VE ÖNCELİKLER	10
2.2. MİSYON VE VİZYON BİLDİRİMİ	12
2.3. STRATEJİK ALANLAR	13
2.4. AMAÇ VE HEDEFLER	14
2.5. PERFORMANS HEDEF VE GÖSTERGELERİ İLE FAALİYETLER	44

1. DURUM ANALİZİ

1.1. TARİHÇE

Dumlupınar Üniversitesi 11 Temmuz 1992 tarihli ve 21281 sayılı Resmi Gazetede yayımlanan, 03/07/1992 tarihli 3837 sayılı “Yükseköğretim kurumları Teşkilatı Hakkında 41 Sayılı Kanun Hükmünde Kararnamenin değiştirilerek Kabulüne Dair 2809 Sayılı Kanun İle 78 ve 190 sayılı Kanun Hükmünde Kararnamelerde Değişiklik Yapılması Hakkında Kanun” un 25 inci maddesinin ek 23 üncü maddesi gereğince kurulmuştur.

Fen Edebiyat Fakültesi, Mühendislik Fakültesi, Simav Teknik Eğitim Fakültesi ile Bilecik İktisadi ve İdari Bilimler Fakültesi ve Sosyal Bilimler Enstitüsü ile Fen bilimleri Enstitüsü kuruluşu da yukarıda belirtilen kanunda yer almıştır.

1.1.1. KURULUŞ ÖNCESİ DURUM

Daha önce Anadolu Üniversitesi’ne bağlı olarak faaliyetini sürdüren Kütahya İktisadi ve İdari Bilimler Fakültesi ve Kütahya Meslek Yüksekokulu üniversitemizin çekirdek yapısını oluşturmuştur.

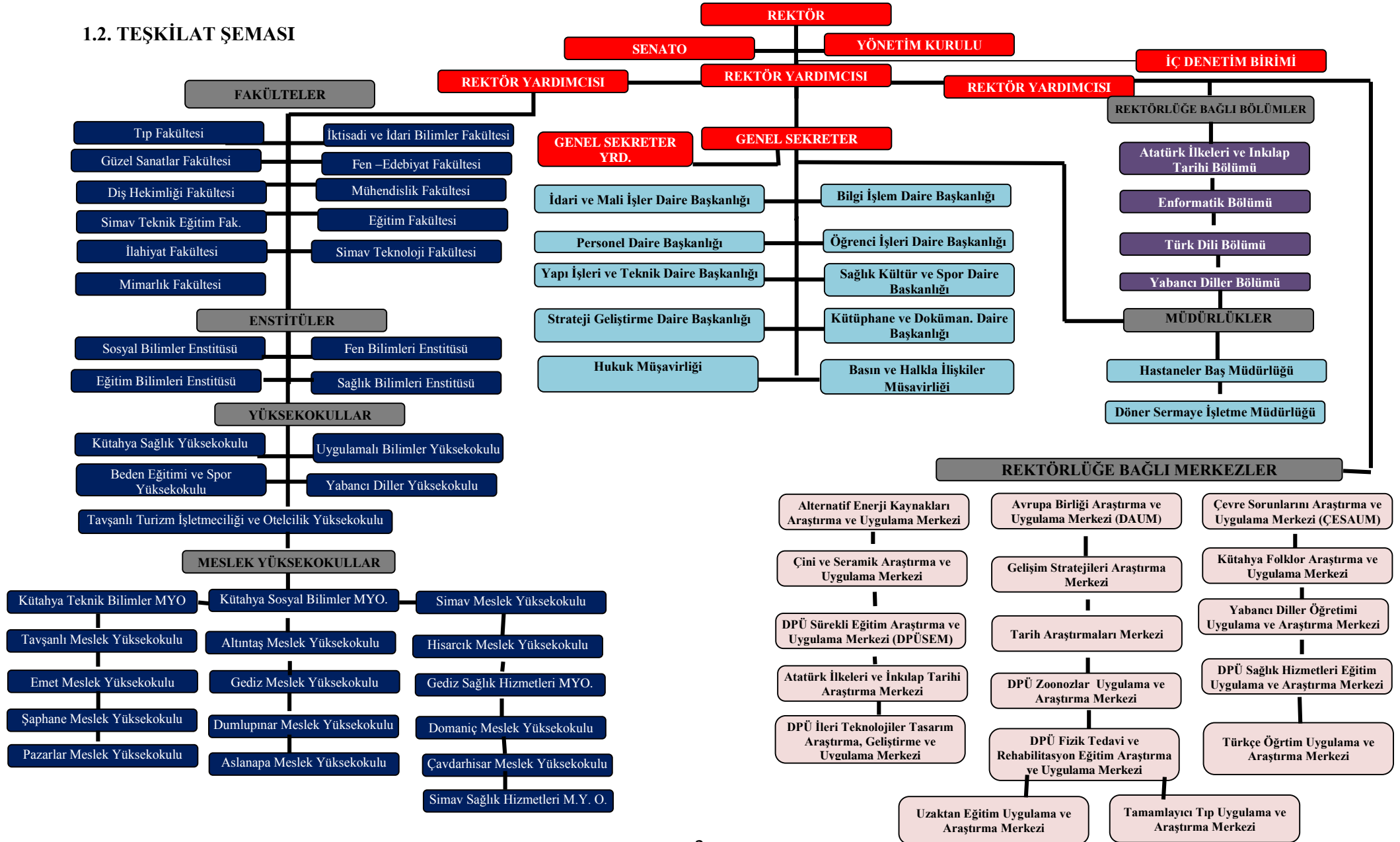
Kütahya İktisadi ve İdari Bilimler Fakültesi; Eskişehir İktisadi ve Ticari İlimler Akademisi’ne bağlı olarak 12 Ekim 1974 tarihinde Kütahya Yönetim Bilimleri Yüksekokulu adı altında kurulmuş ve 4 Aralık 1974 tarihinde eğitim – öğretim faaliyetine başlamıştır ve 15 Şubat 1979 tarihinde Akademi tarafından Kütahya Yönetim Bilimleri Fakültesi’ne dönüştürülmüştür. 20 Temmuz 1982 tarih ve 41 sayılı Kanun Hükmünde Kararname ile Kütahya İdari Bilimler Yüksekokulu adı altında Anadolu Üniversitesi İktisadi ve İdari Bilimler Fakültesi’ne bağlanmıştır. Ardından 27 Haziran 1987 tarih ve 3389 sayılı Kanuna eklenen bir madde ile Anadolu Üniversitesi Kütahya İktisadi ve İdari Bilimler Fakültesi haline getirilmiştir. Okul son olarak 3 Temmuz 1992 tarihinden itibaren Dumlupınar Üniversitesi’ne bağlı İktisadi ve İdari Bilimler Fakültesi olarak eğitim – öğretim faaliyetlerini sürdürmektedir.

Kütahya Meslek Yüksekokulu; 1975 – 1976 eğitim – öğretim yılında Milli Eğitim Bakanlığı YAY – KUR’a bağlı olarak faaliyete geçmiştir. 20 Temmuz 1982 tarihinde 41 sayılı Kanun Hükmünde Kararname ile Anadolu Üniversitesi’ne bağlanmıştır. 11 Temmuz 1992 tarihinden itibaren 3837 sayılı kanun ile Dumlupınar Üniversitesi’ne bağlı olarak eğitim – öğretim faaliyetini sürdürmektedir.

1.1.2. MEVCUT DURUM

Dumlupınar Üniversitesi 2014 – 2015 Eğitim – Öğretim Yılı itibari ile toplam 11 fakülte, 5 yüksekokul, 16 Meslek Yüksekokulu ve 4 Enstitü ile eğitim – öğretim faaliyetini sürdürmektedir.

1.2. TEŞKİLAT ŞEMASI



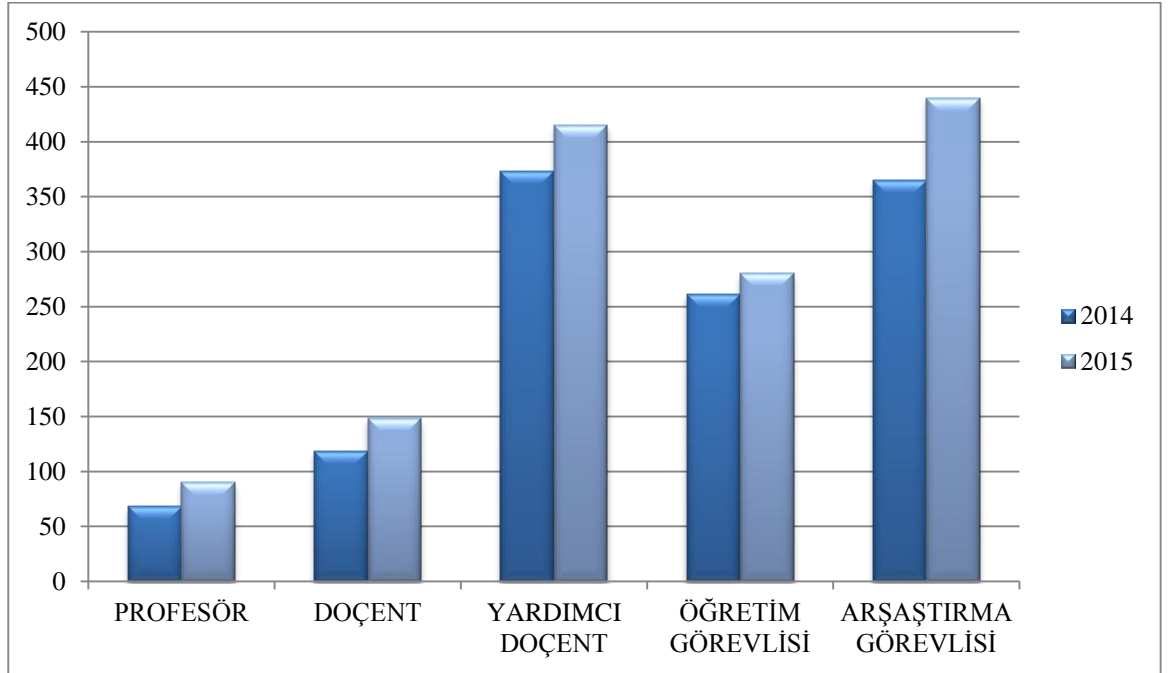
1.3. İNSAN KAYNAKLARI

1.3.1. AKADEMİK PERSONEL YAPISI

Tablo 1. Akademik Personel Dolu Kadro Sayısı

UNVAN	YILLAR			
	2012	2013	2014	2015 Hedef
PROFESÖR	35	44	68	91
DOÇENT	75	88	118	149
YARDIMCI DOÇENT	291	333	373	403
ÖĞRETİM GÖREVLİSİ	225	242	261	343
ARŞAŞTIRMA GÖREVLİSİ	243	317	365	440
OKUTMAN	78	79	87	97
UZMAN	6	12	18	96
TOPLAM	953	1.115	1.290	1.619

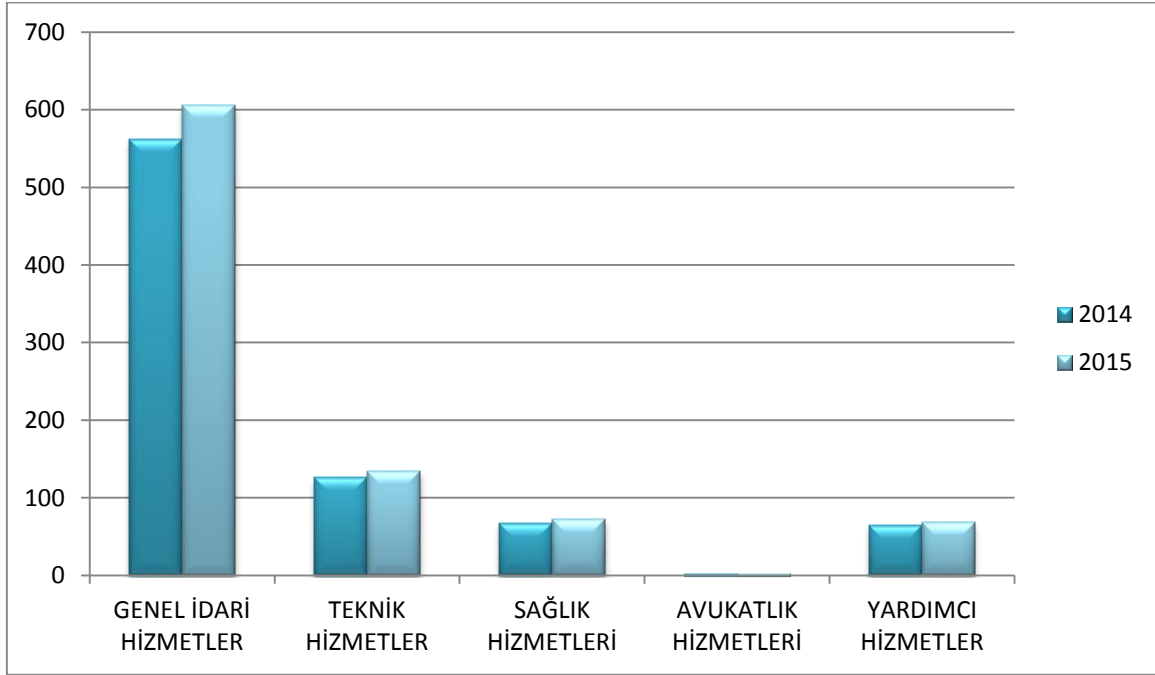
Yukarıdaki tabloda görüldüğü üzere Dumlupınar Üniversitesi akademik personel yapısı yıllar itibariyle artan bir oran seyir etmektedir. 2014 yılında 1295 olan toplam akademik personelimizin, 2015 yılında toplam 1.495 sayısına ulaşılacağı öngörülmektedir.



1.3.2. İDARİ PESONEL YAPISI

Tablo 2. Hizmet Sınıfları İtibariyle İdari Personel Dolu Kadro Sayısı

SINIFI	YILLAR			
	2012	2013	2014	2015 HEDEF
GENEL İDARİ HİZMETLER	481	522	562	605
TEKNİK HİZMETLER	107	118	126	134
SAĞLIK HİZMETLERİ	52	63	67	72
AVUKATLIK HİZMETLERİ	2	2	2	3
YARDIMCI HİZMETLER	71	61	65	68
TOPLAM	713	766	822	882



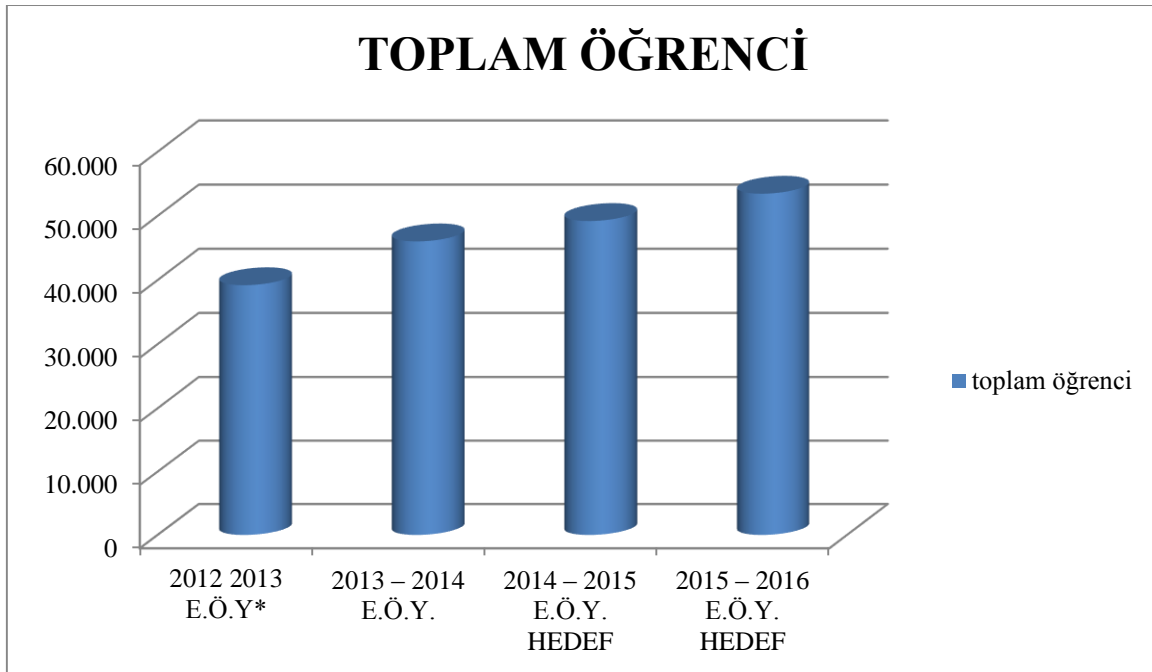
1.4. ÖĞRENCİ YAPISI

Tablo 3. Yükseköğrenim Türü İtibari İle Okul Bilgileri

YÜKSEKÖĞRENİM TÜRÜ	2013 YILI	2014 YILI	2015 YILI
ENSTİTÜ	4	4	4
FAKÜLTE	11	10	13
YÜKSEKOKUL	5	5	5
MESLEK YÜKSEKOKULU	20	19	22

Tablo 4. Öğrenci Sayısı Bilgileri

YILLAR	ÖN LİSANS	LİSANS	LİSANSÜSTÜ		TOPLAM
			Y.LİSANS	DOKTORA	
2012 2013 E.Ö.Y.*	14.709	22.404	1.919	176	39.208
2013 – 2014 E.Ö.Y.	17.473	25.205	3.011	349	46.038
2014 – 2015 E.Ö.Y. HEDEF	18.486	27.205	3.159	366	49.216
2015 – 2016 E.Ö.Y. HEDEF	19.985	29.483	3.575	430	53.473



Tablo 5. Erasmus Programı Bilgileri

ERASMUS PROGRAMI	YILLAR		
	2013	2014	2015 HEDEF
GELEN ÖĞRENCİ SAYISI	8	14	20
GİDEN ÖĞRENCİ SAYISI	81	119	130
İKİLİ ANLAŞMA YAPILAN ÜLKE SAYISI	17	18	25
İKİLİ ANLAŞMA YAPILAN ÜNİVERSİTE SAYISI	48	55	70

Dumlupınar Üniversitesi yukarıdaki tabloda görüldüğü üzere, 2013 yılında 48 yurtdışı üniversite ile anlaşma yaparak, gerek Avrupalı öğrencilerin, gerekse de üniversitemiz öğrencilerinin bilimsel, kültürel ve sosyal alanlarda gelişimlerine katkı sağlamaktadır.

Tablo 6. Farabi Programı Bilgileri

FARABİ PROGRAMI	YILLAR		
	2013	2014	2015 HEDEF
GELEN ÖĞRENCİ SAYISI	41	52	70
GİDEN ÖĞRENCİ SAYISI	42	145	200

1.5. FİZİKİ YAPI

Tablo 7. Üniversitemiz Fiziki Alan ve Yapı Bilgileri

FİZİKİ YAPI	2013	2014 HEDEF	2015 HEDEF
TOPLAM KAPALI ALAN M ² LERİ	369.419	385.732	385.732
TOPLAM AÇIK ALAN M ² LERİ	7.541.371,24	7.541.371,24	7.541.371,24
DOĞALGAZLA ISITILAN TOPLAM KAPALI ALAN M ² LERİ	339.425	355.738	355.738
ELEKTRİK KULLANILAN TOPLAM KAPALI ALAN M ² LERİ	369.419	385.732	385.732
ÜÇÜNCÜ ŞAHİSLARA TEMİZLİĞİ İHALE EDİLEN HİZMET YERLERİNİN KAPALI ALAN M ² LERİ	342.992	350.467	366.732
TELEFON HATTI SAYISI	100	110	120

1.6. TAŞIT BİLGİLERİ

Tablo 9. Türlerine Göre Toplam Taşıt Sayıları

TAŞIT TÜRÜ	YILLAR		
	2013	2014	2015 HEDEF
TOPLAM BİNEK TAŞIT	9	9	11
BENZİNLİ BİNEK TAŞIT	8	8	8
DİZEL BİNEK TAŞIT	-	-	2
DİĞER BİNEK TAŞIT	1	1	1
OTOBÜS	2	3	3
MOTORSİKLET	2	4	6
BİSİKLET	-	1	3
PICK – UP KAMYONET	11	13	16
MİNİBÜS	8	9	10
KAMYON	2	3	3

1.7. MALİ YAPI

Tablo 10. Yıllar İtibariyle Ekonomik Kod Bazında Kanuni Başlangıç Ödenekleri

EKONOMİK KOD	AÇIKLAMA	2013 YILI	2014 YILI	2015 YILI
		KBÖ*	KBÖ*	KBÖ*
01	PERSONEL GİDERLERİ	68.620.000	79.567.000	90.257.000
02	SOSYAL GÜVENLİK KURUMLARINA DEVLET PRİMİ GİDERLERİ	10.204.000	12.491.000	14.440.000
03	MAL VE HİZMET ALIM GİDERLERİ	22.869.000	23.555.000	25.334.000
05	CARİ TRANSFERLER	2.128.000	2.260.000	2.438.000
06	SERMAYE GİDERLERİ	23.700.000	23.806.000	24.810.000
	BAŞLANGIÇ ÖDENEĞİ	127.521.000	141.679.000	157.279.000

2. PERFORMANS BİLGİLERİ

2.1. TEMEL POLİTİKA VE ÖNCELİKLER

2013 – 2017 Stratejik Planı ile Dumlupınar Üniversitesi'nin akademik mükemmeliyete erişmek yoluyla vizyonunu gerçekleştirme taahhüdünü yansıtmaktadır. Dumlupınar Üniversitesi'nin akademik kapasitesi ve başarısı, büyük ölçüde, Stratejik Planı destekleyen ve Üniversite'nin bütün faaliyetlerine yol gösteren temel değerlere ve bu değerleri geliştirmeye yönelik plan ve programlara bağlıdır.

2.1.1. MÜKEMMELİYET

Dumlupınar Üniversitesi, bünyesindeki tüm birimleri ve üniversite camiasındaki tüm bireyleri kapsayacak şekilde, eğitim-öğretim, araştırma ve diğer tüm faaliyetlerinde mükemmeliyeti yakalamayı hedefler. Mükemmeliyet peşinde olma arzumuz bilgiye ve bilime olan saygımızdan, öğrenmeye olan tutkumuzdan ve kentimiz ile ülkemizin refah düzeyini ve rekabet gücünü artırma azmimizden kaynaklanmaktadır.

2.1.2. BİLİMSEL ÖZGÜRLÜK

Bilimsel özgürlük, eleştirel düşünce, entelektüel müzakere ve akademik tartışmalar bilimsel ve özgün bilginin sınırlarını genişletmekte ve gerçeğe, doğruya ve hikmete erişmekte hayati bir role sahiptir. Tüm akademik personel ve öğrencilerimiz, akademik ilgi alanları doğrultusunda, araştırma yapmak, öğrenmek ve öğrenmek için her türlü olanaktan ve akademik özgürlükten yararlanır. Üniversite olarak öğrenme ve bilgiye hem bilgi ve öğrenmek değerli bir mal olduğu hem de oluşturdukları sosyal, kültürel ve ekonomik yararlar çok büyük olduğu için özel bir değer atfediyoruz.

2.1.3. YENİLİKÇİLİK VE GİRİŞİMCİLİK

Üniversitemizdeki eğitim-öğretim faaliyetleri, bilimsel çalışmalar ve üniversite-sanayi işbirliği ile mezun öğrencilerimizin çaba ve katkıları kentimizin ve ülkemizin refah, rekabet gücü ve yaşam kalitesinin artmasına büyük bir katkı sağlayacaktır. Bu katkının azami düzeye erişmesi için Üniversitemizin tüm birimlerinde yenilikçiliği teşvik edecek ve girişimciliğe verdiğimiz önemle tanınır bir hale geleceğiz.

2.1.4. ORTAKLIK VE İŞBİRLİĞİ

Üniversitemiz, diğer üniversitelerle, kamu kurum ve kuruluşlarıyla, firmalarla, vakıf ve derneklerle ve öğrenci örgütleriyle yerel, ulusal ve uluslararası düzeyde işbirliği ve ortaklıklar gerçekleştirerek kentimiz ve ülkemizin kalkınması, refahı ve yaşam kalitesine katkı sağlamayı temel öncelikleri arasında görür.

2.1.5. AKADEMİK PERSONEL VE ÖĞRENCİLERE DESTEK

Tüm akademik personel ve öğrencilerimizin sorumluluğumuz altında olduğu bilinci ile akademik personel ve öğrencilerimizin entelektüel, duygusal, fiziksel ve ruhsal mutluluğunu artırmak için en üst düzeyde destek sağlamayı hedefliyoruz.

2.1.6. KÜRESEL BAKIŞ AÇISI

Gittikçe karmaşık hale gelen küreselleşme sürecinde artan küresel rekabet ortamında başarılı olma potansiyeli yüksek mezunlar vermek ve içinde yaşadığımız ve faaliyette bulunduğumuz toplumun yaşam kalitesini artıracak çalışma, faaliyet ve keşiflerde bulunmak için küresel toplumla bağlantılı, küresel rekabetin gereklerinin farkında olan ve bu ortamı yansıtan çalışma ve faaliyetlerde bulunmayı amaçlıyoruz.



2.2. MİSYON VE VİZYON BİLDİRİMİ

2.2.1. MİSYONUMUZ

Çağdaş eğitim – öğretim ilkeleri ışığında, başta değerli öğrencilerimiz olmak üzere tüm paydaşlarımıza hizmet etmek, öğrencilerimizi çağın gerektirdiği bilgi ve manevi davranış kalıpları ile en iyi şekilde teçhiz etmek, geçmişten ve çevreden bize intikal eden bilimsel, kültürel ve sosyal mirasa sahip çıkarak; ülkesel, bölgesel ve küresel çapta bilim, kültür ve değer mirasına katkı sağlamak ve hizmet etmektir.

2.2.2 VİZYONUMUZ

Vizyonumuz, küresel çapta bilgi ve hizmet üreten, yetiştirdiği nitelikli öğrenci ve sunduğu kaliteli hizmetlerle topluma katkı sağlayan; öğrencisi, personeli, Kütahya halkı ve sanayicisi ile bütünleşmiş, mensubu olmaktan gurur duyulan bir üniversite olmaktır.

2.3. STRATEJİK ALANLAR

Dumlupınar Üniversitesi'nin mevcut düzeyinin ötesine geçerek ulusal ve küresel ölçekte önde gelen üniversitelerden biri olabilmesi için gerekli olan mükemmeliyete erişmesini sağlayacak temel stratejik alanlar, Üniversitemiz 2013 – 2017 Stratejik Planı'nda belirlenmiştir. Bu alanlar:

- ◆ Eğitim-Öğretim
- ◆ Yerleşkenin Planlanması ve Kurumsal Gelişim
- ◆ İnsan Gücü Kaynağının Geliştirilmesi
- ◆ Araştırma Faaliyetlerinde Mükemmeliyetin Sağlanması
- ◆ Kalkınma Ve Refaha Katkı

2.4. AMAÇ VE HEDEFLER

STRATEJİK ALAN: EĞİTİM VE ÖĞRETİM

STRATEJİK AMAÇ (TEMEL AMAÇ):

AMAÇ 1: Ders müfredatının ulusal ve uluslararası en iyi örnekler dikkate alınarak iyileştirilmesi ve bilimsel araştırma ve eğitim- öğretim alanlarında mükemmeliyet için öğrenci odaklı öğrenmeye ağırlık verilmesi.

AMAÇ KODU	AMAÇ	HEDEF KODU	HEDEF
SA1.1	Tüm akademik birimlerde öğretim faaliyetlerinde mükemmeliyeti sağlayacak bir kültür ve ortamın oluşturulması.	SA1.1.H1	Eğitim-öğretim faaliyetleri ile ilgili olarak öğrenci ve paydaşların görüş ve değerlendirmelerine erişime olanak veren anketler yardımıyla tüm akademik birimler için öğretim üye ve elemanlarına değerli geribildirim sağlayacak “ değerlendirme formlarının ” oluşturulması.
		SA1.1.H3	Ders kitap ve materyallerinin öğrenci odaklı öğrenmeye uyumlu bir hale getirilmesi için gerekli planlamanın yapılması.
SA1.2	Ders programlarının Bologna süreci çerçevesinde gözden geçirilerek dengeli, ülkemiz ve dünyadaki en iyi uygulamalarla uyumlu ve “öğrenci odaklı” bir hale getirilmesi.	SA1.2.H2	Mevcut sistemde yer alan “Atatürk İlkeleri ve İnkılap Tarihi”, “Türkçe” ve “Yabancı Dil” gibi servis derslerinin kaldırılmasının ilgili birimlerden talep edilmesi ve bu derslerin kalkacağı varsayımı altında ders programlarının yenilenmesi.
		SA1.2.H3	Öğrencilerin ilgi alanlarına göre ders seçmelerini sağlamak amacıyla üçüncü ve dördüncü yıllarda “fakülte” ve “üniversite” düzeyinde seçmeli ders uygulamasına geçilmesi.
		SA1.2.H4	Uygulama dersleriyle stajın özendirilmesi amacıyla gerekli düzenlemelerin yapılması.

AMAÇ KODU	AMAÇ	HEDEF KODU	HEDEF
SA1.2	Ders programlarının Bologna süreci çerçevesinde gözden geçirilerek dengeli, ülkemiz ve dünyadaki en iyi uygulamalarla uyumlu ve “öğrenci odaklı” bir hale getirilmesi.	SA1.2.H5	Sosyal sorumluluk, girişimcilik, etik ve benzeri alanlarda öğrencilerin sosyalleşmesini ve içinde yaşadığımız dönemin gözde konuları ve sorunları ile ilgili farkındalığını artıracak seçmeli derslerin ders programlarına yerleştirilmesi.
		SA1.2.H9	Eğitim-öğretim hizmetlerinde kaliteyi en üst noktaya çıkarmak amacıyla üniversite genelinde performans yönetim sisteminin oluşturulması.
		SA1.2.H10	Üniversite çapında akademik mükemmeliyeti sağlamak amacıyla tüm akademik birimlerde kapsamlı bir akademik planın tasarlanması, uygulamaya konulması ve planla ilgili değerlendirmelerin tamamlanması.
		SA1.2.H11	Lisans düzeyindeki tüm akademik birimlerin Bologna süreci kapsamında akreditasyon alacak bir düzeye eriştirilmesi.
SA1.3	Yandal- çift anadal programları ile yaz okulu uygulamalarının esneklik ve etkinliklerinin artırılması.	SA1.3.H4	Yandal-Çift anadal programlarının desteklenmesi amacıyla bu programlara yoğun talebin olduğu bölüm-birimlerde yaz okulu uygulamasının devam ettirilmesi.

AMAÇ KODU	AMAÇ	HEDEF KODU	HEDEF
SA1.4	Mevcut ders programları ve derslerle ilgili var olan sorunların giderilmesi.	SA1.4.H2	Bölüm içi ve bölüm dışı çok gruplu dersler ile farklı bölümlerde değişik kodlarla verilen aynı içeriğe sahip derslerde eşgüdümün sağlanması amacıyla ders içeriği, öğrenci kazanımları, öğretim yöntemleri, ölçme değerlendirme süreci ile ders yöntemlerinin dersi veren tüm öğretim elemanlarının katılımıyla ortak görüş oluşturularak belirlenmesi.
		SA1.4.H3	Derslerde düz anlatım (dikte) yöntemi yerine etkileşimli ve öğrenci odaklı ders işleme yöntemlerinin oluşturulmasına yönelik önlemlerin alınması.
		SA1.4.H7	Yeni kayıt öğrenci mevcudu 150'yi aşan bölümlerde öğrenci sıra ve masalarının sabit hale getirilerek bu bölümlerde dersi izleyen öğrenci mevcudunun fiilen 150'nin altına indirilmesi.
		SA1.4.H8	Çok gruplu derslerde, öğrencilerin benzer koşullarda eğitim alarak fırsat eşitliği meydana getirmek için, dersliklerdeki teknolojik ve fiziksel olanakların standart hale getirilmesi.
		SA1.4.H9	Lisans düzeyinde alınan seçmeli dersler hakkında istatistikler oluşturmak suretiyle öğrencilerin rağbet ettikleri derslerin belirlenmesi, rağbet gören derslerin seçilme nedenlerinin araştırılması ve eğitim-öğretimde kaliteyi artırmak amacıyla gerekli düzenlemelerin yapılması.

STRATEJİK AMAÇ (TEMEL AMAÇ):

AMAÇ 2: Stratejik plan çerçevesinde belirlenen vizyon ve hedefler doğrultusunda öğrencilerin ilgi, yabancı dil yetenekleri ve rekabet güçlerinin artırılması ve ayrı ayrı her akademik birimin vizyonlarının belirlenmesi.

AMAÇ KODU	AMAÇ	HEDEF KODU	HEDEF
SA2.1	Öğrencilerin, eğitim-öğretim sürecine daha etkin bir biçimde katılımının sağlanarak ilgi, motivasyon ve rekabet güçlerinin artırılması	SA2.1.H1	Tüm birimlerde sınıf mevcudunun “en elverişli düzeye” indirilmesine yönelik çalışmaların ele alınması.
		SA2.1.H2	Derslerin ezberci olmayan modern eğitim-öğretim tekniklerine uygun bir biçimde yeniden yapılandırılması.
		SA2.1.H5	Öğrencilerin grup halinde çalışabilmek, işbirliği yapabilmek ve yaratıcı yeteneklerini geliştirebilmek amacıyla öğretim elemanlarının öğrencilere grup halinde çalışabilecekleri açık uçlu ve gerçek hayatta karşılaşılabilecek durumlarla bağlantılı problemler/projeler/araştırma konularının verilmesi.
		SA2.1.H7	Teknoloji tabanlı eğitimin devreye sokularak eğitimde etkinliğin artırılması ve bu çerçevede elektronik eğitim materyallerinin (elektronik ders kitap ve materyalleri v.b.) online yayınlanması .
SA2.2	Üniversitenin misyon-vizyonu ile uyumlu olacak şekilde tüm birimlerin misyon-vizyonlarının oluşturulması ve lisans-lisansüstü programlarının birim misyon-vizyonu içinde yeniden tanımlanarak “en iyi örnekler” çerçevesinde iyileştirilmesi	SA2.2.H2	İlgili bölüm-birimlerin ders müfredatının ilgili birim-bölümün eğitim amaçlarını gerçekleştirecek şekilde belirlenmesinin sağlanması.
		SA2.2.H3	Program eğitim amaçlarının ilgili programı yürüten birimin personeli tarafından, Üniversite’nin misyon-vizyonuna ve bu planda dile getirilen ana hedef ve stratejilere uygun olarak, belirlenmesi ve düzenli aralıklarla gözden geçirilmesi.

AMAÇ KODU	AMAÇ	HEDEF KODU	HEDEF
SA2.2	Üniversitenin misyon-vizyonu ile uyumlu olacak şekilde tüm birimlerin misyon-vizyonlarının oluşturulması ve lisans-lisansüstü programlarının birim misyon-vizyonu içinde yeniden tanımlanarak “en iyi örnekler” çerçevesinde iyileştirilmesi	SA2.2.H5	Program eğitim amaçlarının kolay erişilebilir şekilde yayınlanarak programın paydaşları ve tüm toplumla paylaşılması.
		SA2.2.H6	Program eğitim amaçlarına ulaşıp ulaşılmadığının belirlenmesi için, özellikle dış paydaş görüşleri dikkate alınarak, gerekli ölçme, değerlendirme ve iyileştirme süreçlerinin hayata geçirilmesi.
SA2.3	Yabancı dil yeterlik düzeyinin artırılması	SA2.3.H1	Üniversitedeki tüm bölümler için zorunlu yabancı dil (İngilizce) hazırlık bölümünün konulması.
		SA2.3.H2	Yabancı dil hazırlık bölümü öğrencilerinin hazırlık bölümü ve İngilizcenin önemi ile ilgili farkındalığının artırılması.
		SA2.3.H4	Yabancı dil hazırlık bölümü öğrencilerinin lisans eğitiminde ihtiyaçları olan temel dil becerilerini bu bölümde alabilmelerinin sağlanması.
		SA2.3.H5	Yabancı dil hazırlık bölümünde verilen yabancı dil eğitiminin lisans düzeyinde ilerlemesini sağlayacak derslerin lisans müfredatlarına, ilgili bölümlerin vizyon-misyon ve program eğitim amaçları dikkate alınarak, dengeli ve kesintisiz bir biçimde yerleştirilmesi.

AMAÇ KODU	AMAÇ	HEDEF KODU	HEDEF
SA2.3	Yabancı dil yeterlik düzeyinin artırılması	SA2.3.H6	Yabancı dil hazırlık bölümündeki başarılı öğrencilerin ikinci yabancı dil eğitimini alabilmelerine imkân sağlanması.
		SA2.3.H7	Yabancı dil hazırlık bölümü öğrencilerine ders dışında yabancı dil öğrenme fırsatlarının sağlanması.
		SA2.3.H8	Yabancı dil hazırlık bölümü öğrencilerinin yazma ve konuşma becerilerinin iyi bir düzeye çıkarılmasını sağlayacak program ve değerlendirilme sistemlerinin geliştirilmesi.
		SA2.3.H9	Yabancı dil hazırlık bölümünde verilen yabancı dil eğitiminin lisans düzeyinde ilerlemesini sağlayacak derslerin lisans müfredatlarına, ilgili bölümlerin vizyon-misyon ve program eğitim amaçları dikkate alınarak, dengeli ve kesintisiz bir biçimde yerleştirilmesi.
		SA2.3.H10	Lisansüstü öğrencilerinin İngilizce dil becerilerinin yetersiz olması halinde yabancı dil hazırlık bölümünde bir yıl süre ile zorunlu dil eğitimine tabi tutulması.
		SA2.3.H11	Lisansüstü öğrencilerinin yabancı dil becerilerinin geliştirilmesi amacıyla “akademik yazı merkezi” kurulması ve bu öğrencilerin danışmanları tarafından bu merkeze yönlendirilmesi.

STRATEJİK AMAÇ (TEMEL AMAÇ):

AMAÇ 3: Eğitimde kalite güvencesinin artırılarak kurumsallaştırılması, öğrencilere yönelik hizmet sunan birimlerin hizmet kalitesinin artırılması ve eğitim-öğretim faaliyetlerinde yenilikçiliğin, teknoloji kullanımının ve eğitim-öğretim materyalinin en iyi örnek uygulamalar düzeyine çıkarılması.

AMAÇ KODU	AMAÇ	HEDEF KODU	HEDEF
SA3.1	Eğitimde kalite güvencesinin kurumsallaştırılması ve artırılması.	SA3.1.H1	Lisans programlarının ulusal ve uluslararası düzeyde iç değerlendirmeye tabi tutulması için gerekli mekanizmaların oluşturulması ve ulusal-uluslararası akreditasyonların ivedilikle sağlanması.
		SA3.1.H2	İç değerlendirmeye tabi tutulan bölümler/programlar için merkezi olarak idari ve mali desteğin sağlanması.
		SA3.1.H4	Mezun olan öğrencilerden bir paydaş olarak ve Üniversitenin tanıtımı için yararlanmak amacıyla gerekli çalışmaları yapacak bir birimin oluşturulması.
		SA3.1.H5	Mezun olan öğrencilerden mezuniyetleri sonrasında derslerle ilgili geri bildirim alınması.
		SA3.1.H6	Ders programlarının etkin bir biçimde değerlendirilmesini sağlamak amacıyla “ders değerlendirme” formlarının hazırlanması.

AMAÇ KODU	AMAÇ	HEDEF KODU	HEDEF
SA3.1	Eğitimde kalite güvencesinin kurumsallaştırılması ve artırılması.	SA3.1.H7	Ders programlarının etkin bir biçimde değerlendirilmesini sağlamak amacıyla öğrencilerin görüşlerinden de yararlanılan ve öğretim üyelerince hazırlanacak “öz değerlendirme” raporlarının hazırlanması.
		SA3.1.H8	Öğretim elemanlarının atama-yükseltme ölçütlerinde eğitim-öğretim faaliyetlerinin daha ağırlıklı bir biçimde ele alınmasına olanak sağlayacak çalışma ve faaliyetlere (farklı konularda dersler tasarlamak, öğretim sistemlerine yenilik getirmek, sınav soru kalite ve çeşitliliğini artırmak, yeni ve üstün ders materyali geliştirmek, öğretimde yeni teknoloji kullanmayı özendirecek çalışmalar yapmak v.b.) rağbet gösterilmesi..
		SA3.1.H9	Üniversite içinde etkili öğretim uygulamalarının en iyi örneklerinin paylaşılmasına yönelik uygulamaların devreye sokulması amacıyla araştırma görevlilerinin deneyimli öğretim elemanları eşliğinde dersleri takip etmelerinin sağlanması ve bu takiplerin atama-yükseltme ölçütlerinde dikkate alınması.
		SA3.1.H10	Farklı öğretim yöntemleri konusunda kütüphane kaynaklarının (basılı-elektronik kaynaklar, videolar v.b.) genişletilmesi.
		SA3.1.H11	Öğrencilerin akademik başarı düzeylerinin sürekli olarak izlenmesi ve bölüm bazında değerlendirmelerin yapılabilmesi için öğrencilere ait tüm verilerin kolay erişime olanak tanıyacak şekilde arşivlenmesi.
		SA3.1.H12	Dersliklerin coğrafi konumları ve kapasitelerinin yer alacağı coğrafi bilgi sisteminin oluşturularak ardışık derslerin uzak konumlara yerleştirilmesinin önlenmesi..

SA3.1		SA3.1.H13	Servis derslerinin tümünün uzaktan eğitim yöntemi ile verilebilmesinin sağlanması.
		SA3.1.H14	Akıllı sınıfların yaygınlaştırılması.
		SA3.1.H15	Yeni teknoloji olanaklarının eğitim-öğretim süreçlerinde etkin kullanımını hızlandırmak için derslik altyapısının gözden geçirilmesi ve her derslik için uygun teknolojik altyapının oluşturulması..
		SA3.1.H16	Öğrenci kontenjanlarının yüksekliği göz önünde bulundurularak bazı birimlere yeni binaların yapılması; diğerlerine ise ek bina veya amfilerin yapılması.
	Eğitimde kalite güvencesinin kurumsallaştırılması ve artırılması.	SA3.1.H17	Genel kullanıma açık bilgisayar laboratuvarlarının daha etkin bir biçimde kullanılması için gerekli çalışmaların ilgili birimlerce ivedilikle yapılması.
		SA3.1.H18	KPSS sınavına giren öğrencilerimizin elde ettiği başarının her yıl % 5 artırılması.
		SA3.1.H19	Yüksek kalitede lisans eğitimi sunan üniversite olarak tanınmak.

AMAÇ KODU	AMAÇ	HEDEF KODU	HEDEF
SA3.2	Öğrenciler için ilave-yeni-etkin çalışma mekânlarının oluşturulması ve mevcut mekânların yeniden düzenlenmesi	SA3.2.H1	Bölümler/birimler içinde yeni çalışma ortamları oluşturmak suretiyle öğrencilere alternatif çalışma alanlarının sunulması.
		SA3.2.H3	Akademik birimlerdeki çalışma salonlarının gözden geçirilerek öğrencilerin çalışmalarını kolaylaştıracak şekilde iyileştirilmesi.
		SA3.2.H6	Özel sektör yatırım planlarının değerlendirilip, öğrencilerin mesai saatleri dışında yeme-içme ihtiyaçlarını karşılayacak düzenlemelerin yapılması.
SA3.3	Öğrenci işleri bilgi sisteminin iyileştirilmesi ve geliştirilmesi	SA3.3.H3	Öğrenci işleri bilgi sisteminin kullanıcı dostu haline getirilmesi ve güncelleme ile yeni uygulamalar konusunda kullanıcıların etkin bir biçimde bilgilendirilmesi
		SA3.3.H4	Öğrencilerle iletişim yollarının artırılması amacıyla öğrencilerin iletişim bilgilerinin güncellenmesi ve bu bilgilerden verimli bir biçimde yararlanılması için gerekli teknik altyapının oluşturulması

AMAÇ KODU	AMAÇ	HEDEF KODU	HEDEF
SA3.4	Öğrenci İşleri Daire Başkanlığı (ÖİBD) ve hizmetlerinin geliştirilmesi.	SA3.4.H1	Öğrenci İşleri Daire Başkanlığı'nın personelinin ve yönetici kadrolarının nitelik ve nicelik olarak geliştirilmesi.
		SA3.4.H2	ÖİDB tarafından öğrenciye verilen hizmetlerin iyileştirilmesi.
		SA3.4.H3	ÖİDB personelinin çalışma koşullarının iyileştirilmesi ve bu birimin çalışma mekânında iyileştirmelerin yapılması.
SA3.5	Öğretim teknolojileri kullanımında yenilikçiliğin teşvik edilmesi.	SA3.5.H1	Öğretim elemanları ve öğrencilerin eğitim-öğretim teknolojilerinin mevcut durumu ve kullanımına yönelik görüş ve önerilerinin anket v.b. yollarla alınması ve benzeri konularda çalışmalar yapmakla görevli bir birimin oluşturulması.
		SA3.5.H2	Öğretim elemanlarına teknolojinin eğitim-öğretimde etkin bir biçimde kullanılabilmesi için gerekli yeterliliği kazandırmak amacıyla eğitim seminerleri düzenleyecek bir birimin (öğretim teknolojileri destek birimi) oluşturulması.
		SA3.5.H3	Mesleğe yeni başlayan öğretim elemanlarına teknolojinin eğitim-öğretimde etkin bir biçimde kullanılabilmesi için gerekli yeterliliği kazandırmak amacıyla ilgili birimce zorunlu eğitim seminerlerinin düzenlenmesi.

AMAÇ KODU	AMAÇ	HEDEF KODU	HEDEF
SA3.5	Öğretim teknolojileri kullanımında yenilikçiliğin teşvik edilmesi.	SA3.5.H4	Öğretim elemanlarının ders kitabı, slayt veya benzeri materyal hazırlarken yararlanacağı bilgisayar paket program ve uygulamaları (Kitap tasarım programları, flash uygulamaları v.b.) ile ilgili seminer ve benzeri programların düzenlenmesi.
		SA3.5.H9	Bütün entelektüel varlığımızın erişilebilir olması için sayısal kütüphane (digital library) altyapısının kurulması ve sürekli olarak çalışır hale getirilmesi.
		SA3.5.H10	DPÜ TV'nin kurularak video tabanlı ders malzemelerinin üretilmesi ve DPÜ TV marifetiyle yayınının (webcast/podcast) yapılması.
		SA3.5.H11	Mobil teknolojilerin (SMS, MMS v.b.) eğitim-öğretim sistemini destekleyecek şekilde kullanılması için gerekli altyapıların oluşturulması.
		SA3.5.H12	Eğitim-öğretimde etkinliği artıracak internet üzerinden online seminer (webinar) ve web 3.0 (bulut bilişim) teknolojilerinin kurulması.

AMAÇ KODU	AMAÇ	HEDEF KODU	HEDEF
SA3.6	Eğitim-öğretim materyali üretim ve paylaşımının yaygınlaştırılması	SA3.6.H1	Uygulamalı dersler (laboratuvar v.b.) için videoların çekilmesi.
		SA3.6.H2	Öncelikle öğrenci sayısı yüksek ve zorunlu dersler için olmak üzere ders programlarındaki tüm dersler için videoların çekilmesi.
		SA3.6.H3	Temel derslerin uygulamaları için (laboratuvar uygulamalarının, grafiksel gösterimin olduğu dersler v.b.) iki ve üç boyutlu simülasyonların hazırlanması.
		SA3.6.H4	Üretilen eğitim-öğretim materyallerinin sayısal kütüphane vasıtasıyla yerleşke içinde veya dışında öğrencilerimizin kullanımına sunulması.
		SA3.6.H5	Seminerlerin, jüri toplantılarının ve derslerin videoya kaydedilmesi.
		SA3.6.H6	Seminerlerin, jüri toplantılarının ve derslerin video kayıtlarının yayınlanması.
		SA3.6.H7	Seminerlerin, jüri toplantılarının ve derslerin canlı yayınlanması.
		SA3.6.H8	Tüm öğrencilerin seçmeli olarak veya kredisiz olarak alabileceği psikolojik danışmanlık, rehberlik, yaratıcılık, girişimcilik, yenilikçilik, girişimcilik, müzakere v.b. gibi konularda ders, atölye ve kursların çevrim içi geliştirilmesi.

AMAÇ KODU	AMAÇ	HEDEF KODU	HEDEF
SA3.6	Eğitim-öğretim materyali üretim ve paylaşımının yaygınlaştırılması	SA3.6.H9	Derslerini, seminerlerini veya eğitim-öğretim materyalini Üniversite içi veya dışındaki kullanıcılarla paylaşmak isteyen öğretim üyelerine ihtiyaç duyabilecekleri teknik ve idari desteğin sağlanması.
		SA3.6.H10	Yeni teknolojilerin eğitim-öğretimde kullanılması, öğretim teknolojileri kullanımını özendirici mekanizmaların geliştirilmesi, iyi uygulama örnekleri üreten ve sunan öğretim üyelerinin desteklenmesi ve bu konuda Rektörlüğe yıllık rapor sunmakla görevli bir birimin kurulması.
		SA3.6.H11	Üniversitenin tanıtımı ve prestijinin artırılmasına ve ders materyalinin diğer yükseköğretim kuruluşları ile paylaşımına izin verecek “açık ders materyali” (open courseWare)’nin geliştirilmesi.

STRATEJİK AMAÇ (TEMEL AMAÇ):

AMAÇ 4: Üniversitenin yeni vizyonuyla uyumlu eğitim-öğretim programlarının geliştirilmesi ve bu programların küresel rekabete uygun hale getirilmesi.

AMAÇ KODU	AMAÇ	HEDEF KODU	HEDEF
SA4.1	Lisans-lisansüstü eğitim-öğretimin geliştirilmesi ve uluslararasılaştırılması.	SA4.1.H1	Lisans ve lisansüstü programlarının etkin bir biçimde tanıtılması (Web sitelerinin iyileştirilmesi, tanıtım dokümanlarının hazırlanıp web sitesinde yayınlanması).
		SA4.1.H2	Yabancı öğrencilerin Üniversitemizi daha fazla tercih etmeleri için bu öğrencilere yönelik Türkçe Öğrenim Merkezinin faaliyete geçirilmesi
		SA4.1.H4	Yurtdışındaki eğitim fuarlarına katılarak etkin tanıtımın yapılması.
		SA4.1.H5	Yabancı uyruklu öğrencilerin barınma sorununun çözümü amacıyla yurtlarda kontenjan ayrılması.
		SA4.1.H6	Başarılı lisans ve yüksek lisans öğrencileri için özel kesimde (öncelikle ilgili merkezlerle bağlantılı firmalarda) yarı zamanlı iş olanaklarının sağlanması.
		SA4.1.H7	Yabancı uyruklu öğrenciler için web sitelerinin ve önemli dokümanların İngilizce ve seçilmiş bazı dillerde içeriklerinin hazırlanması.
		SA4.1.H8	Tez değerlendirme sisteminin iyileştirilmesi için tezlerin/tezle ilgili çalışmaların jüriye/danışmanlara zamanında ulaştırılması amacıyla web tabanlı bir sistemin oluşturulması.

AMAÇ KODU	AMAÇ	HEDEF KODU	HEDEF
SA4.1	Lisans-lisansüstü eğitim-öğretimin geliştirilmesi ve uluslararasılaştırılması.	SA4.1.H9	Lisansüstü tezlerden yayın çıkarılmasının özendirilmesi ve bu amaçla yazılış formatının makaleye-kitaba dönüştürülebilir bir şekilde düzenlenmesi
		SA4.1.H10	Lisansüstü tezlerin üniversite yayını olarak basımının sağlanması ve bunu kolaylaştırmak için tez yazım kurallarının kitap olarak basımı kolaylaştıracak bir formata dönüştürülmesi.
		SA4.1.H11	Tez danışmanı ve tez konusu belirleme sürecinin iyileştirilmesi.
		SA4.1.H15	Lisansüstü tezlerin üniversite yayını olarak basımının sağlanması ve bunu kolaylaştırmak için tez yazım kurallarının kitap olarak basımı kolaylaştıracak bir formata dönüştürülmesi.
SA4.2	Uzaktan eğitim programlarının geliştirilmesi.	SA4.2.H1	Üniversitemizin uzaktan eğitim stratejisinin oluşturulması ve altyapısının geliştirilmesi amacıyla uzaktan eğitim merkezinin kurulması.
		SA4.2.H2	Mezunların ve talepte bulunması olası kesimlerin ihtiyaçları doğrultusunda uzaktan eğitim sertifika programlarının tasarlanması ve sunulması.
		SA4.2.H3	Diğer üniversite, kamu ve özel sektör kuruluşlarıyla ortak uzaktan eğitim programlarının geliştirilmesi.
		SA4.2.H5	Servis derslerinin tümünün uzaktan eğitim yöntemi ile verilebilmesinin sağlanması.

STRATEJİK ALAN: YERLEŞKENİN YENİDEN PLANLANMASI VE KURUMSAL GELİŞİM

STRATEJİK AMAÇ (TEMEL AMAÇ):

AMAÇ 5: Üniversitenin doğal büyüme sınırına ulaştırılmasını sağlayacak kurumsal altyapı ve mekânların geliştirilmesi.

AMAÇ KODU	AMAÇ	HEDEF KODU	HEDEF
SA5.1.	Eğitim-öğretimle ilgili yerleşke altyapısı ve mekânlarının geliştirilmesi.	SA5.1.H1	Yerleşke altyapısı (kanalizasyon, su, çevre düzenleme, doğalgaz, yol, ısı, arıtma, trafo, telefon vb.) yatırım projesinin tamamlanması.
		SA5.1.H6	Beden Eğitimi ve Spor Yüksekokulu Binası inşa projesinin tamamlanması.
		SA5.1.H7	Tavşanlı Turizm ve Otelcilik Yüksekokulu Binası inşa projesinin tamamlanması.
		SA5.1.H8	Enstitü Binaları inşa projelerinin tamamlanması.
		SA5.1.H10	Dumlupınar Üniversitesi Diş Hekimliği Binası inşa projesinin tamamlanması..
		SA5.1.H11	Dumlupınar Üniversitesi İlahiyat Fakültesi Binası inşa projesinin tamamlanması.
SA5.2.	Kültür ve spor hizmetleri ile ilgili yerleşke altyapısı ve mekânlarının geliştirilmesi.	SA5.2.H1	Dumlupınar Üniversitesi Açık ve Kapalı Spor Tesisleri (Sentetik futbol sahası, Atletizm pisti, Tenis kortu, Açık basketbol ve voleybol sahası, Çim futbol sahası) inşa projesinin tamamlanması.

STRATEJİK AMAÇ (TEMEL AMAÇ):**AMAÇ 6:** Üniversitedeki kurumsal yönetim süreçlerinin iyileştirilmesi.

AMAÇ KODU	AMAÇ	HEDEF KODU	HEDEF
SA6.1.	Üniversite içinde bilgi paylaşımının ve katılımcılığın artırılması.	SA6.1.H2	Üniversite ile ilgili tüm yönetmelik, yönerge ve diğer yasal mevzuatın yanı sıra yetkili kurul kararlarının, atama-terfi ve kaynak tahsisatının, performans veri ve istatistiklerinin ve bilgi paylaşımını artıracakları öngörülen diğer tüm bilgilerin otomasyon sistemi dâhilinde ilgili bütün kesimlerin erişimine açık olması ve bu bilgi-verilerin düzenli olarak güncellenmesi.
		SA6.1.H3	Üniversitedeki tüm birimler arasında sosyal etkinliklerin düzenlenmesi ve kurum web platformu üzerinden sosyal ağların kurulması.
		SA6.1.H4	Üniversite personelinin üniversite politikaları, uygulanan veya uygulanması tasarlanan stratejiler ve benzeri konularda görüşlerinin paylaşılmasına olanak sağlayacak on-line görüş paylaşım platform-mekanizmalarının oluşturulması
SA6.2.	Kurumsal performans ölçüm ve değerlendirme mekanizmalarının oluşturulması.	SA6.2.H1	Kurumsal performans ölçüm ve değerlendirme mekanizmasına işlerlik kazandırılması amacıyla kurum düzeyinde her bir birim için bir ölçüm ve değerlendirme sisteminin geliştirilmesi ve çevrimiçi erişime açılması.
		SA6.2.H2	Birimler düzeyinde oluşturulan ölçüm ve değerlendirme sistemine göre belirlenen kurum performanslarına ilgili herkesin kolayca erişimini sağlayacak bir veri tabanının oluşturulması.

AMAÇ KODU	AMAÇ	HEDEF KODU	HEDEF
SA6.2.	Kurumsal performans ölçüm ve değerlendirme mekanizmalarının oluşturulması.	SA6.1.H3	Üniversite ile ilgili olarak hazırlanan tüm rapor ve değerlendirmelerde (faaliyet raporları, stratejik plan ve güncellemeleri, ADEK raporları v.b.) bu veri tabanının kullanılması.
		SA6.1.H4	Akademik atama ve terfilerde standardizasyonu sağlamak, objektifliği artırmak ve akademisyenlerin nitelik ve etkinliğini yükseltmek amacıyla atama-terfi-yükseltme aşamalarında bu veri tabanının kullanılması.
SA6.3.	Kurumsal iletişim ve tanıtım ile alakalı hizmetlerin iyileştirilmesi.	SA6.3.H2	Dumlupınar Üniversitesi'nin görünür yüzü olan web sayfasının iyileştirilmesi.
SA6.4.	Kurumsal öğrenme ve yenilikçiliğin teşviki.	SA6.4.H1	Dumlupınar Üniversitesi ile ilgili tüm uygulamalarda (idari, akademik v.b.) özgün modellerin geliştirilmesi, geliştirilen modellerle ilgili değerlendirme ve güncelleme çalışmalarının yapılması ve ortaya çıkan sonuçların paylaşılması.
		SA6.4.H2	Kurum içi en iyi uygulamaların paylaşılıp yaygınlaştırılması.
		SA6.4.H3	Üniversite genelinde kalite çemberlerinin oluşturulması.
		SA6.4.H4	Üniversite genelinde etkinliği artırma potansiyeli yüksek olan yenilikçi uygulamaların desteklenmesi.

AMAÇ KODU	AMAÇ	HEDEF KODU	HEDEF
SA6.5.	Eğitim-öğretim hizmetlerinde mükemmeliyeti artıracak nitelikli hizmetlerin sunumu için yeni birimlerin oluşturulması.	SA6.4.H3	İdari personelin oryantasyonu ve uyumu için Genel Sekreter başkanlığında görev yapacak bir İdari Personel Oryantasyon Birimi'nin oluşturulması.
		SA6.4.H7	Bologna süreci çerçevesinde değerlendirme süreçlerine tabi olacak akademik-idari birimlere teknik destek sağlamakla görevli bir Program ve Kurumsal Değerlendirme Destek Birimi'nin oluşturulması.
SA6.6.	“İdari personel oryantasyon birimi”nin eşgüdümünde idari birimlerin hizmet sunumunda mükemmeliyetin sağlanması.	SA6.6.H1	İdari birimlerin hizmet sunumunda mükemmeliyetin sağlanması için üniversitedeki her idari birimin iş tanımlarının yapılması.
		SA6.6.H3	Her idari birimdeki iş tanımlarının, iş süreçlerinin ve iş sahiplerinin ilgili idari birimin web sayfasında ilan edilmesi.
		SA6.6.H4	Her idari birimde her idari görev için ikame personelin belirlenmesi .

AMAÇ KODU	AMAÇ	HEDEF KODU	HEDEF
SA6.7.	Bilgi teknolojilerinin kurumsal yönetim kalitesinin mükemmelleştirilmesinde bir araç olarak kullanılması.	SA6.7.H5	Araştırma, destek hizmetleri, kurumsal yönetim, eğitim-öğretim ve uygulama-hizmet süreçlerinin tanımlanarak bilişim-bilgi teknolojileri ile desteklenmesi..
		SA6.7.H9	Yerleşkelerde kapı geçiş ve kamera güvenlik sistemleri alt yapısının geliştirilmesi..
		SA6.7.H11	Lisanslı yazılımların yaygınlaştırılması, ağ trafiğini etkileyen virüs, trojan, solucan vb. art niyetli yazılımların ve ana bilgisayarlara hack girişimlerinin engellenmesi, ağ güvenliğinin sağlanması.
		SA6.7.H12	Personele yönelik bilgisayar donanım ihtiyaçlarının karşılanması..
		SA6.7.H13	Bilgi Teknolojilerinin Kurumsal Yönetim Kalitesinin Mükemmelleştirilmesini sağlayacak ve sürdürecekt bilişim-bilgi teknolojileri biriminin kurulması ve geliştirilmesi

AMAÇ KODU	AMAÇ	HEDEF KODU	HEDEF
SA6.8.	Kurumsal Altyapı Ve Mekânların Geliştirilmesi.	SA6.8.H1	Kütüphane altyapı ve hizmetlerinin geliştirilmesi amacıyla kütüphane mekân ihtiyacının gözden geçirilmesi, kitap stoğunun artırılarak güncellenmesi ve kütüphane çalışma saatlerinin artırılması.
		SA6.8.H3	Eğitim-öğretimde güncel bilgi-bilişim teknolojilerinden yararlanılabilmesi için Bilgi İşlem Daire Başkanlığı'nın gerekli teçhizat, yüksek disk kapasitesi ve internet hızını temin edecek düzeye eriştirilmesi.
		SA6.8.H5	Öğrencilerin yerleşke ve Kütahya'da yeterli ölçüde vakit geçirmelerini ve verimliliklerini artırmak amacıyla yeni kantin ve eğlence-dinlenme mekânlarının oluşturulması.
		SA6.8.H6	Kantin ve eğlence-dinlenme mekânlarının hizmet kalitesinin artırılması için ihale şartnamelerine uygun hükümlerin konulması ve denetimin etkinleştirilmesi.
		SA6.8.H7	Öğrenci, öğretim elemanları ve idari personelin aynı anda yararlanabileceği ve sosyal etkileşimi artırıcı niteliğe sahip ortak alanların oluşturulması.
SA6.9.	Dumlupınar Üniversitesi'nde yerleşke fiziksel altyapı yeterliliğinde mükemmeliyetin sağlanması ve sürdürülmesi.	SA6.9.H2	Öğrencilerin sürdürülebilir ve engelsiz bir ortamda eğitim-öğretim hizmetlerinden yararlanabilmesi için gerekli önlemlerin alınması ve uygun altyapı değişikliklerinin gerçekleştirilmesi.

STRATEJİK ALAN: İNSAN GÜCÜ KAYNAĞININ GELİŞTİRİLMESİ

STRATEJİK AMAÇ (TEMEL AMAÇ):

AMAÇ 7: Dumlupınar Üniversitesi öğrencilerinin akademik başarısı, sosyal ve kişisel gelişimi için sağlanan imkânların artırılması.

AMAÇ KODU	AMAÇ	HEDEF KODU	HEDEF
SA7.2.	Öğrencilerin akademik başarılarını artırmak amacıyla yeni hizmet ve faaliyetlerin hayata geçirilmesi.	SA7.2.H1	Öğrencilerin şevk ve isteklerini azaltan faktörlerin araştırılarak gerekli tedbirlerin alınması.
		SA7.2.H2	Öğrencilerin derse katılım düzeyini azaltan faktörler tespit edilerek gerekli önlemlerin alınması.
		SA7.2.H3	Öğrencilerin ders çalışma alışkanlıklarının belirlenmesi için üniversite genelinde bir araştırmanın yapılması.
		SA7.2.H8	Bölümlerin ve idari birimlerin öğrencilere yönelik tüm bilgilendirme-bilgileri web sayfalarında düzenli bir biçimde yayımlayarak güncellemeleri.

AMAÇ KODU	AMAÇ	HEDEF KODU	HEDEF
SA7.4.	Öğrencilerin barınma, beslenme, spor, ulaşım ve kariyer olanaklarının iyileştirilmesi.	SA7.4.H2	Spor kurslarının çeşitliliği ve kursların saat sayısının artırılması.
		SA7.4.H5	Öğrenci destek biriminin yardımıyla tespit edilen ihtiyaç sahibi öğrencilere yönelik burs kampanyasının düzenlenmesi.
		SA7.4.H6	Öğrencilere sağlanan burs, yurt ve yemek yardımlarının yasal sınırlar içinde artırılması.
		SA7.4.H8	Öğrencilerin yerleşke içinde yarı zamanlı çalışabilecekleri iş olanaklarının artırılması.

STRATEJİK AMAÇ (TEMEL AMAÇ):**AMAÇ 8:** Beşeri sermayenin niteliğinin ve üniversiteye bağlılıklarının artırılması.

AMAÇ KODU	AMAÇ	HEDEF KODU	HEDEF
SA8.1.	Akademik ve idari insan gücünün gelişiminin desteklenmesi.	SA8.1.H3	Nitelikli işgücünün Dumlupınar Üniversitesi akademik kadrolarında istihdamının sürdürülebilirliğini sağlamak amacıyla akademik birimlerin akademik ve idari açıdan desteklenmesi.
		SA8.1.H10	Öğrenci merkezli öğretim yöntemlerinin en iyi örneklerinin ilgili birimlerin planlama ve düzenlemesiyle paylaşılmasının sağlanması.
SA8.2.	Dumlupınar Üniversitesi çalışanlarının iş tatmininin ve kuruma bağlılıklarının artırılması.	SA8.2.H1	Akademik birimlerde öğretim elemanlarının görev dağılımının gözden geçirilerek adil iş dağılımının sağlanması için çalışmalar yapılması..
		SA8.2.H2	Stratejik planın hayata geçirilmesinde görev üstlenen akademik personelin bu doğrultudaki çalışmaları akademik terfi-yükseltmelerde göz önünde tutulması.
		SA8.2.H3	Tüm akademik birimlerdeki yöneticilerin yaptığı iyileştirmelerin duyurulması.

AMAÇ KODU	AMAÇ	HEDEF KODU	HEDEF
SA8.3.	Mezunlar ile iletişim ve işbirliğinin geliştirilmesi.	SA8.3.H4	Mezunlarla ilişkiler birimi vasıtasıyla mezunlarla ilgili istatistiklerin derlenmesi, iletişim ve geri dönüşümün sağlanmasına yönelik çalışmaların etkinleştirilmesi.
		SA8.3.H5	Önemli bir paydaş olan mezunların görüş ve önerilerinin değerlendirileceği program ve sistemlerin geliştirilmesi.
		SA8.3.H6	Mezunların öncelikle yararlanabileceği yaşam boyu eğitim faaliyetlerinin tasarlanması.

STRATEJİK ALAN: ARAŞTIRMA FAALİYETLERİNDE MÜKEMMELİYETİN SAĞLANMASI

STRATEJİK AMAÇ (TEMEL AMAÇ):

AMAÇ 9: Araştırma faaliyetleri için kaynak sağlanması ve bu kaynakların etkin kullanımının sağlanması.

AMAÇ KODU	AMAÇ	HEDEF KODU	HEDEF
SA9.1.	Araştırma faaliyetlerini gerçekleştirecek beşeri sermaye kaynaklarının artırılması ve geliştirilmesi.	SA9.1.H2	Araştırma faaliyetlerinde etkinliği artırmak için bölüm/birimlerdeki ideal araştırma görevlisi sayısının belirlenerek bu sayıya ulaşmak için gerekli planlama ve girişimlerin yapılması.
		SA9.1.H3	Üniversite bünyesinde faaliyette bulunan araştırma ile ilgili birimlerin araştırmacı ihtiyacını karşılayacak şekilde aktif olarak kullanılması.
		SA9.1.H7	Üniversiteye nitelikli lisansüstü öğrencilerin kazandırılması için etkin stratejilerin geliştirilmesi.
		SA9.1.H8	Üniversiteye nitelikli lisansüstü öğrencilerin kazandırılması amacıyla yabancı diller hazırlık okulunun dil açısından yeterli düzeyde olmayan nitelikli öğrencileri çekmek amacıyla aktif bir biçimde kullanılması.
		SA9.1.H9	Nitelikli genç öğretim üyelerinin kadroya katılımını sağlamak için stratejiler geliştirilmesi..
		SA9.1.H10	Genç öğretim elemanlarının araştırma kapasitelerini artıracak programları oluşturmak amacıyla yerli-yabancı ülke üniversiteleriyle anlaşmalar yapılması.

AMAÇ KODU	AMAÇ	HEDEF KODU	HEDEF
SA9.1.	Araştırma faaliyetlerini gerçekleştirecek beşeri sermaye kaynaklarının artırılması ve geliştirilmesi.	SA9.1.H11	Nitelikli yabancı öğrencilerin üniversiteye çekilmesi amacıyla Türkçe hazırlık okulunun hayata geçirilmesi ve bu okulun lisansüstü öğrencilerin de istifadesine sunulması.
		SA9.1.H12	Üniversitemize bağış toplanması işini üstlenebilecek bir birim oluşturularak araştırma faaliyetlerine tahsis edilecek büyük ölçekli bağışlar için özel kesim ve bireylere lobi ve tanıtım faaliyetlerinin düzenlenmesi.
		SA9.1.H13	Üniversitemizde Kurulu olan gelir getirici niteliği yüksek birimlerin olarak ve gelirlerinin üniversitenin araştırma kapasitesinin artırılması amacıyla kullanılması.
		SA9.1.H15	Alanında önde gelen nitelikli araştırmacıların geçici ya da sürekli olarak üniversitemizde çalışma yapması, görev alması ve bilimsel faaliyetlerde bulunması için üniversite olanaklarının kullanılması.
		SA9.1.H16	Elektronik başvuru sisteminin oluşturulması, değerlendirme ölçütlerinin önceden ilan edilmesi, örnek proje şablonlarının çevrimiçi yayınlanması ve gerekli bilgilendirmelerin artırılması yoluyla BAP uygulamalarının iyileştirilmesi.
		SA9.1.H17	TUBİTAK projelerinden etkin bir biçimde yararlanılabilmesi için gerekli koşul ve olanakların tespitine yönelik araştırma ve çalışmaların yapılması.
SA9.2.	Araştırma faaliyetlerine yönelik altyapı ve kaynakların oluşturulması ve etkin kullanımının sağlanması.	SA9.2.H4	Disiplinlerarası araştırma gruplarının ve merkezlerinin yer alacağı bir bilim parkı yapılması.

AMAÇ KODU	AMAÇ	HEDEF KODU	HEDEF
SA9.3.	Araştırma faaliyetleri çıktılarının etkinliğinin artırılması	SA9.3.H1	Disiplinlerarası öncelikli alanların belirlenerek üniversite-sanayi-inovasyon ve girişimcilik merkezi imkânları ile çok ortaklı projelerin geliştirilmesi.
		SA9.3.H2	Ortak proje geliştirme platformları meydana getirilerek ilgi alanları web sayfasının oluşturulması.
		SA9.3.H3	Araştırma ile ilgili birimlerin faaliyetlerinin daha etkin bir hale getirilmesi için performans göstergelerinin oluşturulması ve bu göstergelerin izlenmesi.
		SA9.3.H4	Araştırma ile ilgili birim ve merkezlerin çalışma esaslarının ve açılma-kapanma ölçütlerinin belirlenerek aktif olmayan birimlerin kapatılması ve aktif olanların sorunlarının tespit edilmesi.
		SA9.3.H5	Araştırma ile ilgili birim ve merkezlerin sürdürülebilirliğini temin için gerekli kaynakların sağlanması ve etkin bir tanımla üniversite-sanayi işbirliğinin geliştirilmesine yönelik programlarda öncü olmalarının sağlanması.
		SA9.3.H6	Öncelikli alanlarda disiplinlerarası araştırma ve eğitim-öğretim faaliyetlerinin artırılması amacıyla yeni lisansüstü programlar ile araştırma merkezlerinin açılması.

STRATEJİK ALAN: KALKINMA ve REFAHA KATKININ ARTIRILMASI

STRATEJİK AMAÇ (TEMEL AMAÇ):

AMAÇ 10

Özelde Kütahya İline, genelde ise ülkemizin ekonomik büyüme ve kalkınması ile ulusal rekabet gücünün artmasına daha fazla katkının yapılması.

AMAÇ KODU	AMAÇ	HEDEF KODU	HEDEF
SA10.1.	Ülkemizin ve kentimizin kalkınma, refah ve ulusal rekabet gücüne üniversitenin yaptığı katkının artırılması.	SA10.1.H4	Öğrencilerimizin ve bölgemizin sanatsal ve kültürel gelişimine sağlanan katkının artırılması.
		SA10.1.H5	Kentin ve bölgenin ekonomik büyüme ve kalkınmasına olumlu bir biçimde katkıda bulunan bir üniversite haline gelmesi.
		SA10.1.H6	Yerel, bölgesel ve ulusal ölçekte özel ve kamu kesimindeki karar alıcıları olumlu yönde etkileyecek bir merkez konumuna ulaşılması.
		SA10.1.H7	Kent ölçeğinde yaşam boyu öğrenim kültürünü yaygınlaştırarak ve bilgi ve beceri düzeyi yüksek işgücünün oluşumuna katkıda bulunarak Kütahya'nın yatırım ve büyüme merkezi olmasının sağlanması.

2.5.PERFORMANS HEDEF GÖSTERGELERİ İLE FAALİYETLER

PERFORMANS HEDEFİ TABLOSU

İDARE ADI	38.48 DUMLUPINAR ÜNİVERSİTESİ			
AMAÇ	SA1.1	Tüm akademik birimlerde öğretim faaliyetlerinde mükemmeliyeti sağlayacak bir kültür ve ortamın oluşturulması.		
HEDEF	SA1.1.H1.	Eğitim-öğretim faaliyetleri ile ilgili olarak öğrenci ve paydaşların görüş ve değerlendirmelerine erişime olanak veren anketler yardımıyla tüm akademik birimler için öğretim üye ve elemanlarına değerli geribildirim sağlayacak “değerlendirme formlarının” oluşturulması.		
PERFORMANS HEDEFİ	Eğitim – öğretim faaliyetlerini değerlendirmeye yönelik kurum içi paydaş anketleri yapılacaktır.			
	P/1			
PERFORMANS GÖSTERGELERİ	ÖLÇÜ BİRİMİ	2013	2015	2016
Hazırlanacak anket sayısı	Sayı	5	1	-
Ankete katılacak kurum içi paydaş sayısı	Sayı	25.000	20.000	-
Değerlendirme Formu Oluşturacak Harcama Birimi sayısı	Sayı	10	2	-
FAALİYETLER	KAYNAK İHTİYACI			
FAALİYET	HEDEF	BÜTÇE	BÜTÇE DIŞI	TOPLAM
Eğitim Öğretim Anket Faaliyeti (F/1)	SA1.1.H1	4.000		4.000
GENEL TOPLAM		4.000		4.000

PERFORMANS HEDEFİ TABLOSU

İDARE ADI

38.48 DUMLUPINAR ÜNİVERSİTESİ

AMAÇ

SA1.2

Ders programlarının Bologna süreci çerçevesinde gözden geçirilerek dengeli, ülkemiz ve dünyadaki en iyi uygulamalarla uyumlu ve “öğrenci odaklı” bir hale getirilmesi.

HEDEF

SA1.2.H3.

Öğrencilerin ilgi alanlarına göre ders seçmelerini sağlamak amacıyla üçüncü ve dördüncü yıllarda “fakülte” ve “üniversite” düzeyinde seçmeli ders uygulamasına geçilmesi.

SA1.2.H4.

Uygulama dersleriyle stajın özendirilmesi amacıyla gerekli düzenlemelerin yapılması.

SA1.2.H5.

Sosyal sorumluluk, girişimcilik, etik ve benzeri alanlarda öğrencilerin sosyalleşmesini ve içinde yaşadığımız dönemin gözde konuları ve sorunları ile ilgili farkındalığını artıracak seçmeli derslerin ders programlarına yerleştirilmesi.

SA1.2.H6.

Eğitim-öğretim hizmetlerinde kaliteyi en üst noktaya çıkarmak amacıyla üniversite genelinde performans yönetim sisteminin oluşturulması.

PERFORMANS HEDEFİ

Mevcut Eğitim – Öğretim sisteminin Bologna Süreci kapsamında uygun hale getirilecektir.

P/2

PERFORMANS GÖSTERGELERİ

Sosyal sorumluluk, girişimcilik, etik vb. konularda eklenen seçimli ders sayısı

ÖLÇÜ BİRİMİ	2014	2015	2016
Sayı	4	-	-
Müfredata eklenen fakülte seçimli derslerini uygulayacak harcama birimi sayısı	4	4	-
Müfredata eklenen fakülte seçimli ders sayısı	3	-	-
Staja yönelik uygulama ders sayısı	2	-	-

Müfredata eklenen üniversite seçimlik ders sayısı	Sayı	2	-	-
FAALİYETLER	KAYNAK İHTİYACI			
FAALİYET	HEDEF	BÜTÇE	BÜTÇE DIŞI	TOPLAM
Eğitim Öğretim Uyumlaştırma Faaliyeti (F/2)	SA1.2.H3.	10.000	-	10.000
	SA1.2.H4.	-	-	-
	SA1.2.H5.	5.000	-	5.000
	SA1.2.H6.	3.000		3.000
GENEL TOPLAM		18.000		18.000

PERFORMANS HEDEFİ TABLOSU

İDARE ADI	38.48 DUMLUPINAR ÜNİVERSİTESİ			
AMAÇ	SA1.3	Yandal- çift anadal programları ile yaz okulu uygulamalarının esneklik ve etkinliklerinin artırılması.		
HEDEF	SA1.3.H1	Bu program ve uygulamalarla ilgili olarak öğrenci, öğretim üyesi ve mümkün olması halinde paydaşların görüş ve önerileri doğrultusunda mevcut durumun tekrar değerlendirilmesi.		
	SA1.3.H2	Mevcut durum değerlendirme sonuçları dikkate alınarak bu program ve uygulamaların hedef kitlesi ve işlevselliğinin akademik birimler (fakülte ve yüksekokullar) bazında yeniden tanımlanması ve düzenlenmesi.		
	SA1.3.H3	Yandal programları uygulanmaya devam ederse bu programların “öğrenci odaklı” bir hale getirilmesi ve öğrencilerin tercih hakkını artıracak şekilde seçmeli ders sayısının artırılması ve disiplinlerarası olma özelliğinin güçlendirilmesi.		
	SA1.3.H4	Yandal-Çift anadal programlarının desteklenmesi amacıyla bu programlara yoğun talebin olduğu bölüm-birimlerde yaz okulu uygulamasının devam ettirilmesi.		
	SA1.3.H5	Yaz okulu uygulamasının daha kısa süreli ve etkin bir hale getirilmesi.		
PERFORMANS HEDEFİ	Program ve uygulamalarda etkinlik ve yeterlilik sağlanacaktır.			
	P/3			
PERFORMANS GÖSTERGELERİ	ÖLÇÜ BİRİMİ	2014	2015	2016
Yaz okulu uygulaması devam edecek harcama birimi sayısı	Sayı	12	12	12
Yaz okulu uygulaması gün sayısı	Sayı	20	20	20
FAALİYETLER	KAYNAK İHTİYACI			
FAALİYET	HEDEF	BÜTÇE	BÜTÇE DIŞI	TOPLAM
Eğitim Öğretim Yaz Okulu Faaliyeti (F/3)	SA1.3.H5	2.600.000		2.600.000
GENEL TOPLAM		2.600.000		2.600.000

PERFORMANS HEDEFİ TABLOSU

İDARE ADI	38.48 DUMLUPINAR ÜNİVERSİTESİ			
AMAÇ	SA1.4	Mevcut ders programları ve derslerle ilgili var olan sorunların giderilmesi.		
HEDEF	SA1.4.H2	Bölüm içi ve bölüm dışı çok gruplu dersler ile farklı bölümlerde değişik kodlarla verilen aynı içeriğe sahip derslerde eşgüdümün sağlanması amacıyla ders içeriği, öğrenci kazanımları, öğretim yöntemleri, ölçme değerlendirme süreci ile ders yöntemlerinin dersi veren tüm öğretim elemanlarının katılımıyla ortak görüş oluşturularak belirlenmesi.		
	SA1.4.H3	Bölümlerin, zorunlu-çok gruplu, fakülte ve üniversite düzeyindeki seçmeli dersleri dikkate alarak ders, sınav, uygulama vb. programlarını hazırlamaları		
	SA1.3.H4	Ders programları belirlenirken Bologna süreci ölçütlerine uyum ve ulusal-uluslararası en iyi örnekler dikkate alınarak, ilgili bölümler açısından KPSS (Kamu Personeli Seçme Sınavı)'nin da göz önünde bulundurulması.		
	SA1.3.H5	Yeni kayıt öğrenci mevcudu 150'yi aşan bölümlerde öğrenci sıra ve masalarının sabit hale getirilerek bu bölümlerde dersi izleyen öğrenci mevcudunun fiilen 150'nin altına indirilmesi.		
PERFORMANS HEDEFİ	Eğitim – öğretim hizmeti, Bologna Süreci ve KPSS sınavı göz önüne alınarak iyileştirilecektir.			
	P/4			
PERFORMANS GÖSTERGELERİ	ÖLÇÜ BİRİMİ	2014	2015	2016
Yeni Kayıt öğrenci sayısı 150'nin altına inen harcama birimi sayısı	Sayı	10	5	2
KPSS sınavına yönelik değerlendirilen ders sayısı	Sayı	10	5	2
FAALİYETLER	KAYNAK İHTİYACI			
FAALİYET	HEDEF	BÜTÇE	BÜTÇE DIŞI	TOPLAM
Eğitim Öğretim Fiziki Kapasite Geliştirme Faaliyeti (F/4)	SA1.4.H2	-	-	-
	SA1.4.H3	1.000		1.000
	SA1.3.H4	1.000		1.000
	SA1.3.H5	200.000		200.000
GENEL TOPLAM		202.000		202.000

PERFORMANS HEDEFİ TABLOSU

İDARE ADI	38.48 DUMLUPINAR ÜNİVERSİTESİ		
AMAÇ	SA2.1	Öğrencilerin, eğitim-öğretim sürecine daha etkin bir biçimde katılımının sağlanarak ilgi, motivasyon ve rekabet güçlerinin artırılması	
HEDEF	SA2.1.H1	Tüm birimlerde sınıf mevcudunun “en elverişli düzeye” indirilmesine yönelik çalışmaların ele alınması.	
	SA2.1.H2	Derslerin ezberci olmayan modern eğitim-öğretim tekniklerine uygun bir biçimde yeniden yapılandırılması.	
	SA2.1.H3	Derslerde düz anlatım (dikte) yöntemi yerine etkileşimli ve öğrenci odaklı ders işleme yöntemlerinin oluşturulmasına yönelik önlemlerin alınması.	
	SA2.1.H4	Öğrencilerin grup halinde çalışabilmek, işbirliği yapabilmek ve yaratıcı yeteneklerini geliştirebilmek amacıyla öğretim elemanlarının öğrencilere grup halinde çalışabilecekleri açık uçlu ve gerçek hayatta karşılaşılabilecek durumlarla bağlantılı problemler/projeler/araştırma konularının verilmesi.	
PERFORMANS HEDEFİ	Modern eğitim – öğretim tekniklerine yönelik çalışma yapılarak, çıktılar sunacak pilot uygulama olarak başlatılacak harcama birimleri tespit edilecektir.		
PERFORMANS GÖSTERGELERİ	P/5		
	ÖLÇÜ BİRİMİ	2014	2015
Pilot uygulama başlatılacak harcama birimi sayısı	Sayı	-	5
		2016	-
FAALİYETLER	KAYNAK İHTİYACI		
FAALİYET	HEDEF	BÜTÇE	BÜTÇE DIŞI
Eğitim Öğretim Teknikleri Geliştirme Faaliyeti (F/5)	SA.2.1.H1-4	250.000	250.000
GENEL TOPLAM		250.000	250.000

PERFORMANS HEDEFİ TABLOSU

İDARE ADI	38.48 DUMLUPINAR ÜNİVERSİTESİ		
AMAÇ	SA2.2	Üniversitenin misyon-vizyonu ile uyumlu olacak şekilde tüm birimlerin misyon-vizyonlarının oluşturulması ve lisans-lisansüstü programlarının birim misyon-vizyonu içinde yeniden tanımlanarak “en iyi örnekler” çerçevesinde iyileştirilmesi.	
HEDEF	SA2.2.H1	Üniversitenin misyon-vizyonu ile uyumlu olacak şekilde tüm birimlerin misyon-vizyonunun oluşturulması.	
	SA2.2.H2	İlgili bölüm-birimlerin ders müfredatının ilgili birim-bölümün eğitim amaçlarını gerçekleştirecek şekilde belirlenmesinin sağlanması.	
PERFORMANS HEDEFİ	Tüm harcama birimlerinin sağlıklı bir yol haritası olarak kullanabileceği misyon ve vizyonlarının oluşturulması sağlanacaktır.		
PERFORMANS GÖSTERGELERİ	P/6		
	ÖLÇÜ BİRİMİ	2014	2015
Misyon ve vizyonlarını oluşturacak harcama birimi sayısı	Sayı	48	50
Değerlendirmeye alınacak iç paydaş türü sayısı	Sayı	3	-
FAALİYETLER	KAYNAK İHTİYACI		
FAALİYET	HEDEF	BÜTÇE	BÜTÇE DIŞI
Kurumsal Gelişim Faaliyeti (F/6)		-	-
GENEL TOPLAM		-	-

PERFORMANS HEDEFİ TABLOSU

İDARE ADI	38.48 DUMLUPINAR ÜNİVERSİTESİ			
AMAÇ	SA2.3	Yabancı dil yeterlik düzeyinin artırılması.		
HEDEF	SA2.3.H2	Lisans ve yüksek lisans öğrencilerinin İngilizcenin önemi ile ilgili farkındalığının artırılması amacıyla seminerler ve bilgilendirme toplantılarının yapılması.		
	SA2.2.H3	Yabancı dil hazırlık bölümü öğrencilerinin lisans eğitiminde ihtiyaçları olan temel dil becerilerini bu bölümde alabilmelerinin sağlanması.		
PERFORMANS HEDEFİ	Yabancı dilin önemi öğrencilerimize aşulararak, temel dil becerilerinin geliştirilmesi sağlanacaktır.			
	P/7			
PERFORMANS GÖSTERGELERİ	ÖLÇÜ BİRİMİ	2014	2015	2016
Yabancı Dile yönelik Yapılan seminer sayısı	Sayı	5	5	3
Yabancı dil eğitimi alan öğrenci sayısı	Sayı	500	500	500
FAALİYETLER	KAYNAK İHTİYACI			
FAALİYET	HEDEF	BÜTÇE	BÜTÇE DIŞI	TOPLAM
Yabancı Dil Eğitimi Geliştirme Faaliyeti (F/7)	SA2.3.H2-3	7.000		7.000
GENEL TOPLAM		7.000		7.000

PERFORMANS HEDEFİ TABLOSU

İDARE ADI	38.48 DUMLUPINAR ÜNİVERSİTESİ			
AMAÇ	SA3.1	Eğitimde kalite güvencesinin kurumsallaştırılması ve artırılması.		
HEDEF	SA3.1.H5	Çok gruplu derslerde, öğrencilerin benzer koşullarda eğitim alarak fırsat eşitliği meydana getirmek için, dersliklerdeki teknolojik ve fiziksel olanakların standart hale getirilmesi.		
	SA3.1.H2	KPSS sınavına giren öğrencilerimizin elde ettiği başarının her yıl % 5 artırılması.		
PERFORMANS HEDEFİ	Eğitim kalitesini artırmaya yönelik iç değerlendirmeye başvurularak, nitelikli iş gücü artırılabacaktır.			
	P/8			
PERFORMANS GÖSTERGELERİ	ÖLÇÜ BİRİMİ	2014	2015	2016
İç değerlendirmeye alınacak harcama birimi sayısı	Sayı	5	-	-
Yeni kayıt yapan öğrencilerin baz puan artışı	Sayı	4	2	2
KPSS sınavına giren öğrencilerin başarı oranı (Baz değer 70)	Yüzde	%25	-	-
FAALİYETLER	KAYNAK İHTİYACI			
FAALİYET	HEDEF	BÜTÇE	BÜTÇE DIŞI	TOPLAM
Eğitim Öğretim Kalite Değerlendirme Faaliyeti (F/7)	SA3.1.H5	1.500.000		1.500.000
GENEL TOPLAM		1.500.000		1.500.000

PERFORMANS HEDEFİ TABLOSU

İDARE ADI

38.48 DUMLUPINAR ÜNİVERSİTESİ

AMAÇ

SA3.2

Öğrenci bilgi sisteminin iyileştirilmesi ve geliştirilmesi

HEDEF

SA3.2.H1

Otomasyon sisteminin öğrenci bilgi sistemini üst düzeyde etkin bir hale getirecek performansa ulaşılmasının sağlanması.

SA3.2.H2

Bilgi işlem daire başkanlığı ve öğrenci işleri daire başkanlığı içinde öğrenci işleri bilgi sisteminden sorumlu birimlerin geliştirilmesi ve bu birimlerin etkin çalışmalarının sağlanması

PERFORMANS HEDEFİ

Harcama birimlerinde iletişim ve sosyal ağların etkin bir şekilde kullanımı sağlanacaktır..

P/9

PERFORMANS GÖSTERGELERİ

ÖLÇÜ BİRİMİ

2014

2015

2016

Sistem içerisinde bakım sayısı (teknik güncelleme)

Sayı

7

7

3

FAALİYETLER

KAYNAK İHTİYACI

FAALİYET

HEDEF

BÜTÇE

BÜTÇE DIŞI

TOPLAM

Otomasyon Sistemi Geliştirme Faaliyeti (F/9)

SA3.2.H1

10.000

10.000

SA3.2.H2

5.000

5.000

GENEL TOPLAM

15.000

15.000

PERFORMANS HEDEFİ TABLOSU

İDARE ADI	38.48 DUMLUPINAR ÜNİVERSİTESİ			
AMAÇ	SA3.3	Öğretim teknolojileri kullanımında yenilikçiliğin teşvik edilmesi.		
HEDEF	SA3.3.H4	Her fakülte/yüksekokul/bölümün etkin bir şekilde işleyen bir web sitesinin oluşturulması.		
PERFORMANS HEDEFİ	Harcama birimlerinde iletişim ve sosyal ağların etkin bir şekilde kullanımı sağlanacaktır.			
	P/10			
PERFORMANS GÖSTERGELERİ	ÖLÇÜ BİRİMİ	2014	2015	2016
Web sitesi oluşturulan harcama birimi sayısı.	Sayı	25	25	45
FAALİYETLER	KAYNAK İHTİYACI			
FAALİYET	HEDEF	BÜTÇE	BÜTÇE DIŞI	TOPLAM
Sosyal Ağ Kullanımını Yaygınlaştırma Faaliyeti (F/10)	SA3.3.H4	-		-
GENEL TOPLAM		-		-

PERFORMANS HEDEFİ TABLOSU

İDARE ADI	38.48 DUMLUPINAR ÜNİVERSİTESİ			
AMAÇ	SA4.1	Lisans-lisansüstü eğitim-öğretimin geliştirilmesi ve uluslararasılaştırılması.		
HEDEF	SA4.1.H1	Lisans ve lisansüstü programlarının etkin bir biçimde tanıtılması (Web sitelerinin iyileştirilmesi, tanıtım dokümanlarının hazırlanıp web sitesinde yayınlanması).		
	SA4.1.H3	Yabancı uyruklu öğrencilerin üniversitemize çekilmesi için ortaklık anlaşmaları yapılması ve değişim programlarının (Erasmus v.b.) yaygınlaştırılması		
	SA4.1.H4	Yurtdışındaki eğitim fuarlarına katılarak etkin tanıtımın yapılması.		
	SA4.1.H5	Yabancı uyruklu öğrencilerin barınma sorununun çözümü amacıyla yurtlarda kontenjan ayrılması.		
	SA4.1.H7	Yabancı uyruklu öğrenciler için web sitelerinin ve önemli dokümanların İngilizce ve seçilmiş bazı dillerde içeriklerinin hazırlanması.		
	SA4.1.H8	Tez değerlendirme sisteminin iyileştirilmesi için tezlerin/tezle ilgili çalışmaların jüriye/danışmanlara zamanında ulaştırılması amacıyla web tabanlı bir sistemin oluşturulması.		
PERFORMANS HEDEFİ	Eğitim – öğretim kalitesi uluslararası düzeye ulaştırılacaktır.			
	P/11			
PERFORMANS GÖSTERGELERİ	ÖLÇÜ BİRİMİ	2014	2015	2016
Üniversitemize gelen yabancı uyruklu öğrenci sayısı	Sayı	30	20	50
Katılım sağlanan fuar sayısı	Sayı	15	5	5
Öğretim üyesi sayısının tez öğrencisi sayısına oranı	Yüzde	20	20	20
FAALİYETLER	KAYNAK İHTİYACI			
FAALİYET	HEDEF	BÜTÇE	BÜTÇE DIŞI	TOPLAM

**Eđitim –Öđretim Faaliyetinin
Uluslararası Düzeye Taşınması Faaliyeti
(F/11)**

GENEL TOPLAM

SA4.1.H5	50.000		50.000
SA4.1.H7	30.000		30.000
	80.000		80.000

PERFORMANS HEDEFİ TABLOSU

İDARE ADI	38.48 DUMLUPINAR ÜNİVERSİTESİ			
AMAÇ	SA4.2	Uzaktan eğitim programlarının geliştirilmesi.		
HEDEF	SA4.2.H1	Üniversitemizin uzaktan eğitim stratejisinin oluşturulması ve altyapısının geliştirilmesi amacıyla uzaktan eğitim merkezinin kurulması.		
	SA4.2.H3	Diğer üniversite, kamu ve özel sektör kuruluşlarıyla ortak uzaktan eğitim programlarının geliştirilmesi.		
PERFORMANS HEDEFİ	İhtiyaç dahilinde mevcut teknolojik altyapı üzerinden uzaktan eğitim sertifika programı oluşturulacaktır.			
	P/12			
PERFORMANS GÖSTERGELERİ	ÖLÇÜ BİRİMİ	2014	2015	2016
Oluşturulan uzaktan eğitim sertifika programı	Sayı	1	1	-
Ortak geliştirilen uzaktan eğitim programı sayısı	Sayı	2	-	-
FAALİYETLER	KAYNAK İHTİYACI			
FAALİYET	HEDEF	BÜTÇE	BÜTÇE DIŞI	TOPLAM
Uzaktan Eğitim Sistemi Faaliyeti (F/12)	SA4.2.H1	-	-	-
	SA4.2.H3	-	-	-
GENEL TOPLAM		-	-	-

PERFORMANS HEDEFİ TABLOSU

İDARE ADI	38.48 DUMLUPINAR ÜNİVERSİTESİ	
AMAÇ	SA5.1.	Eğitim-öğretimle ilgili yerleşke altyapısı ve mekânlarının geliştirilmesi.
	SA5.1.H1	Yerleşke altyapısı (kanalizasyon, su, çevre düzenleme, doğalgaz, yol, ısı, arıtma, trafo, telefon vb.) yatırım projesinin tamamlanması.
	SA5.1.H2	Tıp Fakültesi morfoloji binalarının inşa projesinin tamamlanması.
	SA5.1.H3	İktisadi ve İdari Bilimler Fakültesi Ek Binası (Maliye Bölümü) inşa projesinin tamamlanması.
	SA5.1.H4	Yabancı Diller Yüksekokulu Binası inşa projesinin tamamlanması.
HEDEF	SA5.1.H6	Beden Eğitimi ve Spor Yüksekokulu Binası inşa projesinin tamamlanması.
	SA5.1.H7	Tavşanlı Turizm ve Otelcilik Yüksekokulu Binası inşa projesinin tamamlanması.
	SA5.1.H8	Enstitü Binaları inşa projelerinin tamamlanması.
	SA5.1.H10	Dumlupınar Üniversitesi Diş Hekimliği Binası inşa projesinin tamamlanması..
	SA5.1.H11	Dumlupınar Üniversitesi İlahiyat Fakültesi Binası inşa projesinin tamamlanması.
	SA5.1.H12	Üniversitenin ihtiyaçlarına cevap verecek nitelik ve büyüklükte bir kongre ve kültür merkezinin inşa edilmesi.
PERFORMANS HEDEFİ	Yerleşke alanlarında eğitim – öğretimle ilgili altyapı ve mekânların geliştirilmesi sağlanacaktır	

PERFORMANS GÖSTERGELERİ	ÖLÇÜ BİRİMİ	2014	2015	2016
Yerleşke altyapı Proje tamamlanma yüzdesi	Yüzde	40	60	-
Tıp Fakültesi Morfoloji Binası Proje tamamlanma yüzdesi	Yüzde	100	-	-
İktisadi ve İdari Bilimler Fakültesi Ek Bina Proje tamamlanma yüzdesi	Yüzde	100	-	-
Yabancı Diller Yüksekokulu Proje tamamlanma yüzdesi	Yüzde	100	-	-
Kongre ve Kültür Merkezi Proje tamamlanma yüzdesi	Yüzde	10	60	30
Beden Eğitimi ve Spor Yüksekokulu Binası inşa projesinin tamamlanma yüzdesi	Yüzde	-	-	-
Tavşanlı Turizm ve Otelcilik Yüksekokulu Binası inşa projesinin tamamlanma yüzdesi	Yüzde	-	50	50
Enstitü Binaları inşa projelerinin tamamlanma yüzdesi	Yüzde	-	-	-
Dumlupınar Üniversitesi Diş Hekimliği Binası inşa projesinin tamamlanması..	Yüzde	-	-	-
Dumlupınar Üniversitesi İlahiyat Fakültesi Binası inşa projesinin tamamlanma yüzdesi	Yüzde	-	45	55
FAALİYETLER	KAYNAK İHTİYACI			
FAALİYET	HEDEF	BÜTÇE	BÜTÇE DIŞI	TOPLAM
Fiziki Altyapı ve Mekânları Geliştirme Faaliyeti (F/13)	SA5.1.H1	4.000.000		4.000.000
	SA5.1.H2	-		-
	SA5.1.H3	-		-
	SA5.1.H	-		-
	SA5.1.H6			
	SA5.1.H7	2.000.000		2.000.000

	SA5.1.H8			
	SA5.1.H10			
	SA5.1.H11	2.500.000		2.500.000
	SA5.1.H12	5.000.000		5.000.000
GENEL TOPLAM		13.500.000		13.500.000

PERFORMANS HEDEFİ TABLOSU

İDARE ADI	38.48 DUMLUPINAR ÜNİVERSİTESİ			
AMAÇ	SA5.2.	Kültür ve spor hizmetleri ile ilgili yerleşke altyapısı ve mekânlarının geliştirilmesi.		
HEDEF	SA5.2.H1	Dumlupınar Üniversitesi Açık ve Kapalı Spor Tesisleri (Sentetik futbol sahası, Atletizm pisti, Tenis kortu, Açık basketbol ve voleybol sahası, Çim futbol sahası) inşa projesinin tamamlanması.		
PERFORMANS HEDEFİ	Kültür ve spor hizmetlerine yönelik faaliyetler geliştirilecektir.			
P/14				
PERFORMANS GÖSTERGELERİ	ÖLÇÜ BİRİMİ	2014	2015	2016
Spor Tesisleri Proje tamamlanma yüzdesi	Yüzde	50	50	-
FAALİYETLER		KAYNAK İHTİYACI		
FAALİYET	HEDEF	BÜTÇE	BÜTÇE DIŞI	TOPLAM
Kültür ve Spor Hizmetleri Geliştirme Faaliyeti (F14)	SA5.2.H1	750.000		750.000
GENEL TOPLAM		750.000		750.000

PERFORMANS HEDEFİ TABLOSU

İDARE ADI	38.48 DUMLUPINAR ÜNİVERSİTESİ	
AMAÇ	SA5.3.	Öğrenciler için ilave-yeni-etkin çalışma mekânlarının oluşturulması ve mevcut mekânların yeniden düzenlenmesi
HEDEF	SA5.3.H1-3	Akademik birimlerdeki çalışma salonlarının gözden geçirilerek Öğrencilerin çalışmalarını kolaylaştıracak şekilde düzenlenmesi
	SA5.3.H4	24 saat açık çalışma mekânlarının oluşturulması.
	SA5.3.H5	Merkez kütüphanenin açık olduğu saatlerin uzatılması için gerekli çalışmaların ivedilikle yapılması.
	SA5.3.H6	Özel sektör yatırım planlarının değerlendirilip, öğrencilerin ders saatleri dışında yeme-içme ihtiyaçlarını karşılayacak düzenlemelerin yapılması.
PERFORMANS HEDEFİ	Yerleşke alanlarında eğitim – öğretimle ilgili altyapı ve mekânların geliştirilmesi sağlanacaktır.	

P/15

PERFORMANS GÖSTERGELERİ	ÖLÇÜ BİRİMİ	2014	2015	2015
Oluşturulan çalışma alanı sayısı	Sayı	5	-	-
Kütüphane çalışma saati sayısı	Sayı	24	-	-
FAALİYETLER	KAYNAK İHTİYACI			
FAALİYET	HEDEF	BÜTÇE	BÜTÇE DIŞI	TOPLAM
Eğitim Öğretimle ilgili Mekânların Geliştirilmesi Faaliyeti (F/15)	SA5.3.H1-3	-	-	-
	SA5.3.H6	-	-	-
GENEL TOPLAM		-	-	-

PERFORMANS HEDEFİ TABLOSU

İDARE ADI	38.48 DUMLUPINAR ÜNİVERSİTESİ	
AMAÇ	SA6.1.	Üniversite içinde bilgi paylaşımının ve katılımcılığın artırılması.
HEDEF	SA6.1.H1	Üniversitedeki tüm birimler arasında sosyal etkinliklerin düzenlenmesi ve kurum web platformu üzerinden sosyal ağların kurulması.
	SA6.1.H2	Üniversite personelinin üniversite politikaları, uygulanan veya uygulanması tasarlanan stratejiler ve benzeri konularda görüşlerinin paylaşılmasına olanak sağlayacak on-line görüş paylaşım platform-mekanizmalarının oluşturulması.
PERFORMANS HEDEFİ	Bilgi paylaşımı ve katılımcılığın artırılmasına yönelik sosyal ağların ve on-line görüş platformlarının oluşturulması sağlanacaktır.	

P/16

PERFORMANS GÖSTERGELERİ	ÖLÇÜ BİRİMİ	2014	2015	2016
Sosyal ağlarını web sayfasında oluşturan harcama birimi sayısı	Sayı	10	10	10
Platforma dahil edilecek kullanıcı sayısı	Sayı	1000	1000	1000
FAALİYETLER		KAYNAK İHTİYACI		
FAALİYET	HEDEF	BÜTÇE	BÜTÇE DIŞI	TOPLAM
Sanal Ortamda Bilgi Paylaşımı Faaliyeti (F16)	SA6.1.H1-2	-	-	-
GENEL TOPLAM		-	-	-

PERFORMANS HEDEFİ TABLOSU

İDARE ADI	38.48 DUMLUPINAR ÜNİVERSİTESİ	
AMAÇ	SA6.7.	Bilgi teknolojilerinin kurumsal yönetim kalitesinin mükemmelleştirilmesinde bir araç olarak kullanılması.
HEDEF	SA6.7.H2	Üniversitenin yeterli, güvenilir ve sürdürülebilir bir bilgi teknolojileri altyapısına sahip olması ve kablosuz ağıın yerleşkenin tamamını kapsayacak şekilde genişletilmesi.
	SA6.7.H3	Tüm birimlere dijital duyuru sisteminin kurulması.
	SA6.7.H4	Akıllı kart teknolojilerinin kullanılması.
	SA6.7.H5	Yerleşkelerde kapı geçiş ve kamera güvenlik sistemleri alt yapısının geliştirilmesi.
	SA6.7.H7	Lisanslı yazılımların yaygınlaştırılması, ağ trafiğini etkileyen virüs, trojan, solucan vb. art niyetli yazılımların ve ana bilgisayarlara hack girişimlerinin engellenmesi, ağ güvenliğinin sağlanması.
	SA6.7.H8	Personele yönelik bilgisayar donanım ihtiyaçlarının karşılanması.
	SA6.7.H9	Akıllı sınıfların yaygınlaştırılması.
	SA6.7.H11	Araştırma, destek hizmetleri, kurumsal yönetim, eğitim-öğretim ve uygulama-hizmet süreçlerinin tanımlanarak bilişim-bilgi teknolojileri ile desteklenmesi..
	SA6.7.H12	DPÜ TV'nin kurularak video tabanlı ders malzemelerinin üretilmesi ve DPÜ TV marifetiyle yayınının (webcast/podcast) yapılması.
	SA6.7.H13	Bilgi Teknolojilerinin Kurumsal Yönetim Kalitesinin Mükemmelleştirilmesini sağlayacak ve sürdürececek bilişim-bilgi teknolojileri biriminin kurulması ve geliştirilmesi
PERFORMANS HEDEFİ	Bilgi teknolojileri ile kurumsal yönetimin kolaylaştırılması ve ülke çapında bu teknolojilere önderlik eden kurumlardan biri olunacaktır.	

P/17

PERFORMANS GÖSTERGELERİ	ÖLÇÜ BİRİMİ	2014	2015	2016
Kablosuz ağ ile desteklenen harcama birimi sayısı	Sayı	25	40	50
Dijital duyuru sistemi kurulan harcama birimi sayısı	Sayı	3	3	3
Akıllı kart teknolojisinin kapsadığı kullanıcı sayısı	Sayı	35.000	45.000	50.000
Ele alınacak güvenlik noktası sayısı	Sayı	12	-	-
Alınan lisanslı yazılım sayısı	Sayı	2	2	3
Donanım ihtiyacı karşılanacak personel sayısı	Sayı	500	500	500
Akıllı sınıfların yaygınlaştırılması için belirlenen harcama birimi sayısı	Sayı	5	-	-
FAALİYETLER		KAYNAK İHTİYACI		
FAALİYET	HEDEF	BÜTÇE	BÜTÇE DIŞI	TOPLAM
Kurumsal Kalitenin Teknolojik Alanda Gelişimi Faaliyeti (F18)	SA6.7.H2	160.000		160.000
	SA6.7.H3	250.000		250.000
	SA6.7.H4	50.000		50.000
	SA6.7.H5	15.000		15.000
	SA6.7.H7	65.000		65.000
	SA6.7.H8	150.000		150.000
	SA6.7.H9	-		-
	SA6.7.H11	-		-
	SA6.7.H13	-		-
	GENEL TOPLAM		690.000	

PERFORMANS HEDEFİ TABLOSU

İDARE ADI	38.48 DUMLUPINAR ÜNİVERSİTESİ			
AMAÇ	SA7.1.	Öğrencilerin barınma, beslenme, spor, ulaşım ve kariyer olanaklarının iyileştirilmesi		
HEDEF	SA7.1.H1	Öğrencilere sağlanan spor tesis ve olanaklarının iyileştirilmesi amacıyla mevcut spor tesislerinden etkin bir biçimde yararlanılması için gerekli araştırma ve çalışmaların yapılması.		
	SA7.1.H2	Spor kurslarının çeşitliliği ve kursların saat sayısının artırılması.		
	SA7.1.H5	Öğrencilerin yerleşke içinde yarı zamanlı çalışabilecekleri iş olanaklarının artırılması.		
PERFORMANS HEDEFİ	Öğrencilere yönelik sosyal ve kültürel aktivitelerinin geliştirilmesinin yanı sıra barınma ve ulaşım hizmetleri geliştirilecektir.			
	P/18			
PERFORMANS GÖSTERGELERİ	ÖLÇÜ BİRİMİ	2014	2015	2016
Spor kursu Sayısı	Sayı	4	8	8
İş olanağı sağlanan öğrenci sayısı	Sayı	3	5	10
	FAALİYETLER	KAYNAK İHTİYACI		
FAALİYET	HEDEF	BÜTÇE	BÜTÇE DIŞI	TOPLAM
Sosyal ve Kültürel Alanda Gelişim Faaliyeti (F19)	SA7.1.H2	20.000		20.000
	SA7.1.H5	200.000		200.000
GENEL TOPLAM		220.000	-	220.000

PERFORMANS HEDEFİ TABLOSU

İDARE ADI	38.48 DUMLUPINAR ÜNİVERSİTESİ		
AMAÇ	SA8.1.	Akademik ve idari insan gücünün gelişiminin desteklenmesi.	
HEDEF	SA8.1.H2	İdari personel ihtiyaç planlaması yapılarak nitelikli idari personelin istihdamı için aktif bir programın oluşturularak hayata geçirilmesi	
	SA8.1.H3	Eğitim-öğretim ve araştırmada mükemmeliyete erişme hedefini gerçekleştirmek amacıyla araştırma görevlilerinin sayılarının artırılması için gerekli planlamanın yapılması ve cari usulde alımların yapılması.	
	SA8.1.H4	Öğretim elemanlarının gelişimlerine katkı sağlayan yurtiçi ve dışı bilimsel etkinliklere katılımlarının desteklenmesine devam edilmesi.	
PERFORMANS HEDEFİ	Akademik ve idari insan gücü etkin bir şekilde desteklenecektir.		

P/19

PERFORMANS GÖSTERGELERİ	ÖLÇÜ BİRİMİ	2014	2015	2015
Kurum dışından atanan idari personel sayısı	Sayı	15	20	20
Cari usulde alınacak Araştırma Görevlisi sayısı	Sayı	22	25	25
Katılım sağlanan bilimsel etkinlik sayısı	Sayı	100	100	120
FAALİYETLER		KAYNAK İHTİYACI		
FAALİYET	HEDEF	BÜTÇE	BÜTÇE DIŞI	TOPLAM
Personel Kalitesinin Artırılması Faaliyeti (F20)	SA8.1.H2	2.400.000		2.400.000
	SA8.1.H3	2.200.000		2.200.000
	SA8.1.H4	1.000.000		1.000.000
GENEL TOPLAM		5.600.000	-	5.600.000

PERFORMANS HEDEFİ TABLOSU

İDARE ADI	38.48 DUMLUPINAR ÜNİVERSİTESİ			
AMAÇ	SA9.1.	Araştırma faaliyetlerini gerçekleştirecek beşeri sermaye kaynaklarının artırılması ve geliştirilmesi		
HEDEF	SA9.1.H3	Üniversitemize yönelik yurtiçi araştırmacı hareketliliğini artırmak için çalışmaların yapılması ve ÖYP çerçevesinde araştırmacıların üniversiteye kazandırılması için gerekli girişimlerin yapılması.		
	SA9.1.H4	Genç öğretim elemanlarının araştırma kapasitelerini artıracak programları oluşturmak amacıyla yerli-yabancı ülke üniversiteleriyle anlaşmalar yapılması.		
PERFORMANS HEDEFİ	Araştırma faaliyetleri artan bir seyir izleyerek, genç araştırmacılar üniversitemize kazandırılacaktır.			
	P/20			
PERFORMANS GÖSTERGELERİ	ÖLÇÜ BİRİMİ	2014	2015	2016
ÖYP kapsamında gelen araştırmacı sayısı	Sayı	30	45	50
Yıl itibariyle yapılacak yeni anlaşma sayısı	Sayı	-	-	-
	FAALİYETLER	KAYNAK İHTİYACI		
FAALİYET	HEDEF	BÜTÇE	BÜTÇE DIŞI	TOPLAM
Araştırma Faaliyetlerinin Yayılması Faaliyeti (F21)	SA9.1.H3	75.000		75.000
GENEL TOPLAM		75.000	-	75.000

PERFORMANS HEDEFİ TABLOSU

İDARE ADI	38.48 DUMLUPINAR ÜNİVERSİTESİ			
AMAÇ	SA9.2.	Araştırma faaliyetleri çıktılarının etkinliğinin artırılması.		
HEDEF	SA9.2.H1	Disiplinlerarası öncelikli alanların belirlenerek üniversite-sanayi-inovasyon ve girişimcilik merkezi imkânları ile çok ortaklı projelerin geliştirilmesi.		
PERFORMANS HEDEFİ	Araştırma faaliyetleri desteklenerek çıktıların etkinliği artırılabacaktır.			
	P/21			
PERFORMANS GÖSTERGELERİ	ÖLÇÜ BİRİMİ	2014	2015	2016
Çok ortaklı proje sayısı	Sayı	-	2	1
	FAALİYETLER	KAYNAK İHTİYACI		
FAALİYET	HEDEF	BÜTÇE	BÜTÇE DIŞI	TOPLAM
Araştırma Faaliyetlerinin Artırılması Faaliyeti (F22)	SA9.2.H1	250.000		250.000
GENEL TOPLAM		250.000	-	250.000

FAALİYET MALİYETLERİ TABLOSU

İDARE ADI	38.48. DUMLUPINAR ÜNİVERSİTESİ
PERFORMANS HEDEFİ	Eğitim – öğretim faaliyetlerini değerlendirmeye yönelik kurum içi paydaş anketleri yapılacaktır.
FAALİYET ADI	EĞİTİM ÖĞRETİM ANKET FAALİYETİ
SORUMLU HARCAMA BİRİMİ	ÖĞRENCİ İŞLERİ DAİRE BAŞKANLIĞI İLGİLİ AKADEMİK BİRİMLER
P/1	

EKONOMİK KOD		ÖDENEK
01	Personel Giderleri	
02	SGK Devlet Primi Giderleri	
03	Mal ve Hizmet Alım Giderleri	4.000
05	Cari Transferler	
06	Sermaye Giderleri	
07	Sermaye Transferleri	
TOPLAM BÜTÇE KAYNAK İHTİYACI		
Bütçe	Döner sermaye	
Dışı	Diğer Yurtiçi	
Kaynak	Yurtdışı	
TOPLAM BÜTÇE DIŞI KAYNAK İHTİYACI		
TOPLAM KAYNAK İHTİYACI		4.000

FAALİYET MALİYETLERİ TABLOSU

İDARE ADI	38.48. DUMLUPINAR ÜNİVERSİTESİ
PERFORMANS HEDEFİ	Mevcut Eğitim – Öğretim sisteminin Bologna Süreci kapsamında uygun hale getirilecektir.
FAALİYET ADI	EĞİTİM ÖĞRETİM UYUMLAŞTIRMA FAALİYETİ
SORUMLU HARCAMA BİRİMİ	REKTÖRLÜK İLGİLİ AKADEMİK BİRİMLER
P/2	

EKONOMİK KOD		ÖDENEK
01	Personel Giderleri	10.000
02	SGK Devlet Primi Giderleri	
03	Mal ve Hizmet Alım Giderleri	8.000
05	Cari Transferler	
06	Sermaye Giderleri	
07	Sermaye Transferleri	
TOPLAM BÜTÇE KAYNAK İHTİYACI		
Bütçe	Döner sermaye	
Dışı	Diğer Yurtiçi	
Kaynak	Yurtdışı	
TOPLAM BÜTÇE DIŞI KAYNAK İHTİYACI		
TOPLAM KAYNAK İHTİYACI		18.000

FAALİYET MALİYETLERİ TABLOSU

İDARE ADI	38.48. DUMLUPINAR ÜNİVERSİTESİ
PERFORMANS HEDEFİ	Program ve uygulamalarda etkinlik ve yeterlilik sağlanacaktır.
FAALİYET ADI	EĞİTİM ÖĞRETİM YAZ OKULU FAALİYETİ
SORUMLU HARCAMA BİRİMİ	REKTÖRLÜK İLGİLİ AKADEMİK BİRİMLER
P/3	

EKONOMİK KOD		ÖDENEK
01	Personel Giderleri	2.597.500
02	SGK Devlet Primi Giderleri	
03	Mal ve Hizmet Alım Giderleri	2.500
05	Cari Transferler	
06	Sermaye Giderleri	
07	Sermaye Transferleri	
TOPLAM BÜTÇE KAYNAK İHTİYACI		
Bütçe	Döner sermaye	
Dışı	Diğer Yurtiçi	
Kaynak	Yurtdışı	
TOPLAM BÜTÇE DIŞI KAYNAK İHTİYACI		
TOPLAM KAYNAK İHTİYACI		2.600.000

FAALİYET MALİYETLERİ TABLOSU

İDARE ADI	38.48. DUMLUPINAR ÜNİVERSİTESİ
PERFORMANS HEDEFİ	Eğitim – öğretim hizmeti, Bologna Süreci ve KPSS sınavı göz önüne alınarak iyileştirilecektir.
FAALİYET ADI	EĞİTİM ÖĞRETİM HİZMETLERİNİN FİZİKİ KAPASİTE GELİŞTİRME FAALİYETİ
SORUMLU HARCAMA BİRİMİ	REKTÖRLÜK İDARİ VE MALİ İŞLER DAİRE BAŞKANLIĞI YAPI İŞLERİ VE TEKNİK DAİRE BAŞKANLIĞI
P/4	

EKONOMİK KOD		ÖDENEK
01	Personel Giderleri	
02	SGK Devlet Primi Giderleri	
03	Mal ve Hizmet Alım Giderleri	2.000
05	Cari Transferler	
06	Sermaye Giderleri	200.000
07	Sermaye Transferleri	
TOPLAM BÜTÇE KAYNAK İHTİYACI		
Bütçe	Döner sermaye	
Dışı	Diğer Yurtiçi	
Kaynak	Yurtdışı	
TOPLAM BÜTÇE DIŞI KAYNAK İHTİYACI		
TOPLAM KAYNAK İHTİYACI		202.000

FAALİYET MALİYETLERİ TABLOSU

İDARE ADI	38.48. DUMLUPINAR ÜNİVERSİTESİ
PERFORMANS HEDEFİ	Modern eğitim – öğretim tekniklerine yönelik çalışma yapılarak, çıktılar sunacak pilot uygulama olarak başlatılacak harcama birimleri tespit edilecektir.
FAALİYET ADI	EĞİTİM ÖĞRETİM TEKNİKLERİ GELİŞTİRME FAALİYETİ
SORUMLU HARCAMA BİRİMİ	İLGİLİ AKADEMİK BİRİMLER
P/5	

EKONOMİK KOD		ÖDENEK
01	Personel Giderleri	
02	SGK Devlet Primi Giderleri	
03	Mal ve Hizmet Alım Giderleri	250.000
05	Cari Transferler	
06	Sermaye Giderleri	
07	Sermaye Transferleri	
TOPLAM BÜTÇE KAYNAK İHTİYACI		
Bütçe	Döner sermaye	
Dışı	Diğer Yurtiçi	
Kaynak	Yurtdışı	
TOPLAM BÜTÇE DIŞI KAYNAK İHTİYACI		
TOPLAM KAYNAK İHTİYACI		250.000

FAALİYET MALİYETLERİ TABLOSU

İDARE ADI	38.48. DUMLUPINAR ÜNİVERSİTESİ
PERFORMANS HEDEFİ	Tüm harcama birimlerinin sağlıklı bir yol haritası olarak kullanabileceği misyon ve vizyonlarının oluşturulması sağlanacaktır.
FAALİYET ADI	KURUMSAL GELİŞİM FAALİYETİ
SORUMLU HARCAMA BİRİMİ	REKTÖRLÜK TÜM BİRİMLER
P/6	

EKONOMİK KOD		ÖDENEK
01	Personel Giderleri	
02	SGK Devlet Primi Giderleri	
03	Mal ve Hizmet Alım Giderleri	
05	Cari Transferler	
06	Sermaye Giderleri	
07	Sermaye Transferleri	
TOPLAM BÜTÇE KAYNAK İHTİYACI		
Bütçe	Döner sermaye	
Dışı	Diğer Yurtiçi	
Kaynak	Yurtdışı	
TOPLAM BÜTÇE DIŞI KAYNAK İHTİYACI		
TOPLAM KAYNAK İHTİYACI		-

FAALİYET MALİYETLERİ TABLOSU

İDARE ADI	38.48. DUMLUPINAR ÜNİVERSİTESİ
PERFORMANS HEDEFİ	Yabancı dilin önemi öğrencilerimize aşılansarak, temel dil becerilerinin geliştirilmesi sağlanacaktır.
FAALİYET ADI	YABANCI DİL EĞİTİMİ GELİŞTİRME FAALİYETİ
SORUMLU HARCAMA BİRİMİ	REKTÖRLÜK İLGİLİ AKADEMİK BİRİMLER
P/7	

EKONOMİK KOD		ÖDENEK
01	Personel Giderleri	
02	SGK Devlet Primi Giderleri	
03	Mal ve Hizmet Alım Giderleri	7.000
05	Cari Transferler	
06	Sermaye Giderleri	
07	Sermaye Transferleri	
TOPLAM BÜTÇE KAYNAK İHTİYACI		
Bütçe	Döner sermaye	
Dışı	Diğer Yurtiçi	
Kaynak	Yurtdışı	
TOPLAM BÜTÇE DIŞI KAYNAK İHTİYACI		
TOPLAM KAYNAK İHTİYACI		7.000

FAALİYET MALİYETLERİ TABLOSU

İDARE ADI	38.48. DUMLUPINAR ÜNİVERSİTESİ
PERFORMANS HEDEFİ	Eğitim kalitesini artırmaya yönelik iç değerlendirmeye başvurularak, nitelikli iş gücü artırılabacaktır.
FAALİYET ADI	EĞİTİM ÖĞRETİM KALİTESİNİN DEĞERLENDİRME FAALİYETİ
SORUMLU HARCAMA BİRİMİ	REKTÖRLÜK İLGİLİ AKADEMİK BİRİMLER
P/8	

EKONOMİK KOD		ÖDENEK
01	Personel Giderleri	
02	SGK Devlet Primi Giderleri	
03	Mal ve Hizmet Alım Giderleri	
05	Cari Transferler	
06	Sermaye Giderleri	1.500.000
07	Sermaye Transferleri	
TOPLAM BÜTÇE KAYNAK İHTİYACI		
Bütçe	Döner sermaye	
Dışı	Diğer Yurtiçi	
Kaynak	Yurtdışı	
TOPLAM BÜTÇE DIŞI KAYNAK İHTİYACI		
TOPLAM KAYNAK İHTİYACI		1.500.000

FAALİYET MALİYETLERİ TABLOSU

İDARE ADI	38.48. DUMLUPINAR ÜNİVERSİTESİ
PERFORMANS HEDEFİ	Otomasyon sistemi geliştirilerek etkin bir hizmet verilmesi sağlanacaktır.
FAALİYET ADI	OTOMASYON SİSTEMİ GELİŞTİRME FAALİYETİ
SORUMLU HARCAMA BİRİMİ	ÖĞRENCİ İŞLERİ DAİRE BAŞKANLIĞI BİLGİ İŞLEM DAİRE BAŞKANLIĞI
P/9	

EKONOMİK KOD		ÖDENEK
01	Personel Giderleri	
02	SGK Devlet Primi Giderleri	
03	Mal ve Hizmet Alım Giderleri	
05	Cari Transferler	
06	Sermaye Giderleri	15.000
07	Sermaye Transferleri	
TOPLAM BÜTÇE KAYNAK İHTİYACI		
Bütçe	Döner sermaye	
Dışı	Diğer Yurtiçi	
Kaynak	Yurtdışı	
TOPLAM BÜTÇE DIŞI KAYNAK İHTİYACI		
TOPLAM KAYNAK İHTİYACI		15.000

FAALİYET MALİYETLERİ TABLOSU

İDARE ADI	38.48. DUMLUPINAR ÜNİVERSİTESİ
PERFORMANS HEDEFİ	Harcama birimlerinde iletişim ve sosyal ağların etkin bir şekilde kullanımı sağlanacaktır.
FAALİYET ADI	SOSYAL AĞ KULLANIMINI YAYGINLAŞTIRMA FAALİYETİ
SORUMLU HARCAMA BİRİMİ	REKTÖRLÜK BİLGİ İŞLEM DAİRE BAŞKANLIĞI
P/10	

EKONOMİK KOD		ÖDENEK
01	Personel Giderleri	
02	SGK Devlet Primi Giderleri	
03	Mal ve Hizmet Alım Giderleri	
05	Cari Transferler	
06	Sermaye Giderleri	
07	Sermaye Transferleri	
TOPLAM BÜTÇE KAYNAK İHTİYACI		
Bütçe	Döner sermaye	
Dışı	Diğer Yurtiçi	
Kaynak	Yurtdışı	
TOPLAM BÜTÇE DIŞI KAYNAK İHTİYACI		
TOPLAM KAYNAK İHTİYACI		-

FAALİYET MALİYETLERİ TABLOSU

İDARE ADI	38.48. DUMLUPINAR ÜNİVERSİTESİ
PERFORMANS HEDEFİ	Eğitim –öğretim kalitesi uluslararası düzeye ulaştırılacaktır.
FAALİYET ADI	EĞİTİM –ÖĞRETİM FAALİYETİNİN ULUSLARARASI DÜZEYE TAŞINMASI FAALİYETİ
SORUMLU HARCAMA BİRİMİ	DIŞ İLİŞKİLER KOORDİNATÖRLÜĞÜ İLGİLİ AKADEMİK BİRİMLER
P/11	

EKONOMİK KOD		ÖDENEK
01	Personel Giderleri	30.000
02	SGK Devlet Primi Giderleri	
03	Mal ve Hizmet Alım Giderleri	50.000
05	Cari Transferler	
06	Sermaye Giderleri	
07	Sermaye Transferleri	
TOPLAM BÜTÇE KAYNAK İHTİYACI		
Bütçe	Döner sermaye	
Dışı	Diğer Yurtiçi	
Kaynak	Yurtdışı	
TOPLAM BÜTÇE DIŞI KAYNAK İHTİYACI		
TOPLAM KAYNAK İHTİYACI		80.000

FAALİYET MALİYETLERİ TABLOSU

İDARE ADI	38.48. DUMLUPINAR ÜNİVERSİTESİ
PERFORMANS HEDEFİ	İhtiyaç dahilinde mevcut teknolojik altyapı üzerinden uzaktan eğitim sertifika programı oluşturulacaktır.
FAALİYET ADI	UZAKTAN EĞİTİM SİSTEMİ FAALİYETİ
SORUMLU HARCAMA BİRİMİ	BİLGİ İŞLEM DAİRE BAŞKANLIĞI ENFORMATİK BÖLÜM BAŞKANLIĞI
P/12	

EKONOMİK KOD		ÖDENEK
01	Personel Giderleri	
02	SGK Devlet Primi Giderleri	
03	Mal ve Hizmet Alım Giderleri	
05	Cari Transferler	
06	Sermaye Giderleri	
07	Sermaye Transferleri	
TOPLAM BÜTÇE KAYNAK İHTİYACI		
Bütçe	Döner sermaye	
Dışı	Diğer Yurtiçi	
Kaynak	Yurtdışı	
TOPLAM BÜTÇE DIŞI KAYNAK İHTİYACI		
TOPLAM KAYNAK İHTİYACI		-

FAALİYET MALİYETLERİ TABLOSU

İDARE ADI	38.48. DUMLUPINAR ÜNİVERSİTESİ
PERFORMANS HEDEFİ	Yerleşke alanlarında eğitim – öğretimle ilgili altyapı ve mekânların geliştirilmesi sağlanacaktır.
FAALİYET ADI	FİZİKİ ALTYAPI VE MEKÂNLARI GELİŞTİRME FAALİYETİ
SORUMLU HARCAMA BİRİMİ	YAPI İŞLERİ VE TEKNİK DAİRE BAŞKANLIĞI
P/13	

EKONOMİK KOD		ÖDENEK
01	Personel Giderleri	
02	SGK Devlet Primi Giderleri	
03	Mal ve Hizmet Alım Giderleri	
05	Cari Transferler	
06	Sermaye Giderleri	13.500.000
07	Sermaye Transferleri	
TOPLAM BÜTÇE KAYNAK İHTİYACI		
Bütçe	Döner sermaye	
Dışı	Diğer Yurtiçi	
Kaynak	Yurtdışı	
TOPLAM BÜTÇE DIŞI KAYNAK İHTİYACI		
TOPLAM KAYNAK İHTİYACI		13.500.000

FAALİYET MALİYETLERİ TABLOSU

İDARE ADI	38.48. DUMLUPINAR ÜNİVERSİTESİ
PERFORMANS HEDEFİ	Kültür ve spor hizmetlerine yönelik faaliyetler geliştirilecektir.
FAALİYET ADI	KÜLTÜR VE SPOR HİZMETLERİ GELİŞTİRME FAALİYETİ
SORUMLU HARCAMA BİRİMİ	YAPI İŞLERİ VE TEKNİK DAİRE BAŞKANLIĞI
P/14	

EKONOMİK KOD		ÖDENEK
01	Personel Giderleri	
02	SGK Devlet Primi Giderleri	
03	Mal ve Hizmet Alım Giderleri	
05	Cari Transferler	
06	Sermaye Giderleri	750.000
07	Sermaye Transferleri	
TOPLAM BÜTÇE KAYNAK İHTİYACI		
Bütçe	Döner sermaye	
Dışı	Diğer Yurtiçi	
Kaynak	Yurtdışı	
TOPLAM BÜTÇE DIŞI KAYNAK İHTİYACI		
TOPLAM KAYNAK İHTİYACI		750.000

FAALİYET MALİYETLERİ TABLOSU

İDARE ADI	38.48. DUMLUPINAR ÜNİVERSİTESİ
PERFORMANS HEDEFİ	Yerleşke alanlarında eğitim – öğretimle ilgili altyapı ve mekânların geliştirilmesi sağlanacaktır.
FAALİYET ADI	EĞİTİM ÖĞRETİMLE İLGİLİ MEKÂNLARIN GELİŞTİRİLMESİ FAALİYETİ
SORUMLU HARCAMA BİRİMİ	REKTÖRLÜK YAPI İŞLERİ VE TEKNİK DAİRE BAŞKANLIĞI
P/15	

EKONOMİK KOD		ÖDENEK
01	Personel Giderleri	
02	SGK Devlet Primi Giderleri	
03	Mal ve Hizmet Alım Giderleri	
05	Cari Transferler	
06	Sermaye Giderleri	
07	Sermaye Transferleri	
TOPLAM BÜTÇE KAYNAK İHTİYACI		
Bütçe	Döner sermaye	
Dışı	Diğer Yurtiçi	
Kaynak	Yurtdışı	
TOPLAM BÜTÇE DIŞI KAYNAK İHTİYACI		
TOPLAM KAYNAK İHTİYACI		-

FAALİYET MALİYETLERİ TABLOSU

İDARE ADI	38.48. DUMLUPINAR ÜNİVERSİTESİ
PERFORMANS HEDEFİ	Bilgi paylaşımı ve katılımcılığın artırılmasına yönelik sosyal ağların ve on-line görüş platformlarının oluşturulması sağlanacaktır.
FAALİYET ADI	SANAL ORTAMDA BİLGİ PAYLAŞIMI FAALİYETİ
SORUMLU HARCAMA BİRİMİ	BİLGİ İŞLEM DAİRE BAŞKANLIĞI
P/16	

EKONOMİK KOD		ÖDENEK
01	Personel Giderleri	
02	SGK Devlet Primi Giderleri	
03	Mal ve Hizmet Alım Giderleri	
05	Cari Transferler	
06	Sermaye Giderleri	
07	Sermaye Transferleri	
TOPLAM BÜTÇE KAYNAK İHTİYACI		
Bütçe	Döner sermaye	
Dışı	Diğer Yurtiçi	
Kaynak	Yurtdışı	
TOPLAM BÜTÇE DIŞI KAYNAK İHTİYACI		
TOPLAM KAYNAK İHTİYACI		-

FAALİYET MALİYETLERİ TABLOSU

İDARE ADI	38.48. DUMLUPINAR ÜNİVERSİTESİ
PERFORMANS HEDEFİ	Bilgi teknolojileri ile kurumsal yönetimin kolaylaştırılması ve ülke çapında bu teknolojilere önderlik eden kurumlardan biri olunacaktır.
FAALİYET ADI	KURUMSAL KALİTENİN TEKNOLOJİK ALANDA GELİŞİMİ FAALİYETİ
SORUMLU HARCAMA BİRİMİ	REKTÖRLÜK BİLGİ İŞLEM DAİRE BAŞKANLIĞI
P/17	

EKONOMİK KOD		ÖDENEK
01	Personel Giderleri	
02	SGK Devlet Primi Giderleri	
03	Mal ve Hizmet Alım Giderleri	90.000
05	Cari Transferler	
06	Sermaye Giderleri	600.000
07	Sermaye Transferleri	
TOPLAM BÜTÇE KAYNAK İHTİYACI		
Bütçe	Döner sermaye	
Dışı	Diğer Yurtiçi	
Kaynak	Yurtdışı	
TOPLAM BÜTÇE DIŞI KAYNAK İHTİYACI		
TOPLAM KAYNAK İHTİYACI		690.000

FAALİYET MALİYETLERİ TABLOSU

İDARE ADI	38.48. DUMLUPINAR ÜNİVERSİTESİ
PERFORMANS HEDEFİ	Öğrencilere yönelik sosyal ve kültürel aktivitelerinin geliştirilmesinin yanı sıra barınma ve ulaşım hizmetleri geliştirilecektir.
FAALİYET ADI	SOSYAL VE KÜLTÜREL ALANDA GELİŞİM FAALİYETİ
SORUMLU HARCAMA BİRİMİ	SAĞLIK KÜLTÜR VE SPOR DAİRE BAŞKANLIĞI
P/18	

EKONOMİK KOD		ÖDENEK
01	Personel Giderleri	
02	SGK Devlet Primi Giderleri	
03	Mal ve Hizmet Alım Giderleri	20.000
05	Cari Transferler	
06	Sermaye Giderleri	200.000
07	Sermaye Transferleri	
TOPLAM BÜTÇE KAYNAK İHTİYACI		
Bütçe	Döner sermaye	
Dışı	Diğer Yurtiçi	
Kaynak	Yurtdışı	
TOPLAM BÜTÇE DIŞI KAYNAK İHTİYACI		
TOPLAM KAYNAK İHTİYACI		220.000

FAALİYET MALİYETLERİ TABLOSU

İDARE ADI	38.48. DUMLUPINAR ÜNİVERSİTESİ
PERFORMANS HEDEFİ	Akademik ve idari insan gücü etkin bir şekilde desteklenecektir.
FAALİYET ADI	PERSONEL KALİTESİNİN ARTIRILMASI FAALİYETİ
SORUMLU HARCAMA BİRİMİ	PERSONEL DAİRE BAŞKANLIĞI
P/19	

EKONOMİK KOD		ÖDENEK
01	Personel Giderleri	4.500.000
02	SGK Devlet Primi Giderleri	100.000
03	Mal ve Hizmet Alım Giderleri	1.000.000
05	Cari Transferler	
06	Sermaye Giderleri	
07	Sermaye Transferleri	
TOPLAM BÜTÇE KAYNAK İHTİYACI		
Bütçe	Döner sermaye	
Dışı	Diğer Yurtiçi	
Kaynak	Yurtdışı	
TOPLAM BÜTÇE DIŞI KAYNAK İHTİYACI		
TOPLAM KAYNAK İHTİYACI		5.600.000

FAALİYET MALİYETLERİ TABLOSU

İDARE ADI	38.48. DUMLUPINAR ÜNİVERSİTESİ
PERFORMANS HEDEFİ	Araştırma faaliyetleri artan bir seyir izleyerek, genç araştırmacılar üniversitemize kazandırılacaktır.
FAALİYET ADI	ARAŞTIRMA FAALİYETLERİNİN YAYILMASI FAALİYETİ
SORUMLU HARCAMA BİRİMİ	REKTÖRLÜK
P/20	

EKONOMİK KOD		ÖDENEK
01	Personel Giderleri	60.000
02	SGK Devlet Primi Giderleri	5.000
03	Mal ve Hizmet Alım Giderleri	10.000
05	Cari Transferler	
06	Sermaye Giderleri	
07	Sermaye Transferleri	
TOPLAM BÜTÇE KAYNAK İHTİYACI		
Bütçe	Döner sermaye	
Dışı	Diğer Yurtiçi	
Kaynak	Yurtdışı	
TOPLAM BÜTÇE DIŞI KAYNAK İHTİYACI		
TOPLAM KAYNAK İHTİYACI		75.000

FAALİYET MALİYETLERİ TABLOSU

İDARE ADI	38.48. DUMLUPINAR ÜNİVERSİTESİ
PERFORMANS HEDEFİ	Araştırma faaliyetleri desteklenerek çıktılarının etkinliği artırılacaktır.
FAALİYET ADI	ARAŞTIRMA FAALİYETLERİNİN ARTIRILMASI FAALİYETİ
SORUMLU HARCAMA BİRİMİ	REKTÖRLÜK
P/21	

EKONOMİK KOD		ÖDENEK
01	Personel Giderleri	
02	SGK Devlet Primi Giderleri	
03	Mal ve Hizmet Alım Giderleri	50.000
05	Cari Transferler	
06	Sermaye Giderleri	200.000
07	Sermaye Transferleri	
TOPLAM BÜTÇE KAYNAK İHTİYACI		
Bütçe	Döner sermaye	
Dışı	Diğer Yurtiçi	
Kaynak	Yurtdışı	
TOPLAM BÜTÇE DIŞI KAYNAK İHTİYACI		
TOPLAM KAYNAK İHTİYACI		250.000

İDARE PERFORMANS TABLOSU

İDARE ADI	38.48. DUMLUPINAR ÜNİVERSİTESİ
------------------	---------------------------------------

PERFORMAN S HEDEFİ	FAALİYET	AÇIKLAMALAR	2015					
			BÜTÇE İÇİ		BÜTÇE DIŞI		TOPLAM	
			(TL)	PAY%	(TL)	PAY%	(TL)	PAY%
P/1	F/1	Eğitim – öğretim faaliyetlerini değerlendirmeye yönelik kurum içi paydaş anketleri yapılacaktır.	4.000	0,0000261			4.000	0,0000261
P/2	F/2	Mevcut Eğitim – Öğretim sisteminin Bologna Süreci kapsamında uygun hale getirilecektir.	18.000	0,0001175			18.000	0,0001175
P/3	F/3	Etkin ve yeterli bir yaz okulu uygulamasına gidilecektir.	2.600.000	0,0169751			2.600.000	0,0169751
P/4	F/4	Eğitim – öğretim hizmeti, Bologna Süreci ve KPSS sınavı göz önüne alınarak iyileştirilecektir.	202.000	0,0013188			202.000	0,0013188
P/5	F/5	Modern eğitim – öğretim tekniklerine yönelik çalışma yapılarak, çıktılar sunacak pilot uygulama olarak başlatılacak harcama birimleri tespit edilecektir.	250.000	0,0016322			250.000	0,0016322
P/6	F/6	Tüm harcama birimlerinin sağlıklı bir yol haritası olarak kullanabileceği misyon ve vizyonlarının oluşturulması sağlanacaktır.	-	0			-	0
P/7	F/7	Yabancı dilin önemi öğrencilerimize aşılılarak, temel dil becerilerinin geliştirilmesi sağlanacaktır.	7.000	0,0000457			7.000	0,0000457
P/8	F/8	Eğitim kalitesini artırmaya yönelik iç değerlendirmeye başvurularak, nitelikli iş gücü artırılabilecektir.	1.500.000	0,0097933			1.500.000	0,0097933
P/9	F/9	Otomasyon sistemi geliştirilerek etkin bir hizmet verilmesi sağlanacaktır	15.000	0,0000979			15.000	0,0000979
P/10	F/10	Harcama birimlerinde iletişim ve sosyal ağların etkin bir şekilde kullanımı sağlanacaktır.	-	0			-	0
P/11	F/11	Eğitim – öğretim kalitesi uluslararası düzeye ulaştırılacaktır.	80.000	0,0005223			80.000	0,0005223

P/12	F/12	İhtiyaç dahilinde mevcut teknolojik altyapı üzerinden uzaktan eğitim sertifika programı oluşturulacaktır.	-	0			-	0
P/13	F/13	Yerleşke alanlarında eğitim – öğretimle ilgili altyapı ve mekânların geliştirilmesi sağlanacaktır.	13.500.000	0,0881402			13.500.000	0,0881402
P/14	F/14	Kültür ve spor hizmetlerine yönelik faaliyetler geliştirilecektir.	750.000	0,0048966			750.000	0,0048966
P/15	F/15	Yerleşke alanlarında eğitim – öğretimle ilgili altyapı ve mekânların geliştirilmesi sağlanacaktır.	-	0			-	0
P/16	F/16	Bilgi paylaşımı ve katılımıcılığın artırılmasına yönelik sosyal ağların ve on-line görüş platformlarının oluşturulması sağlanacaktır.	-	0			-	0
P/17	F/17	Bilgi teknolojileri ile kurumsal yönetimin kolaylaştırılması ve ülke çapında bu teknolojilere önderlik eden kurumlardan biri olunacaktır.	690.000	0,0045049			690.000	0,0045049
P/18	F/18	Öğrencilere yönelik sosyal ve kültürel aktivitelerinin geliştirilmesinin yanı sıra barınma ve ulaşım hizmetleri geliştirilecektir.	220.000	0,0014363			220.000	0,0014363
P/19	F/19	Akademik ve idari insan gücü etkin bir şekilde desteklenecektir.	5.600.000	0,0365618			5.600.000	0,0365618
P/20	F/20	Araştırma faaliyetleri artan bir seyir izleyerek, genç araştırmacılar üniversitemize kazandırılacaktır.	75.000	0,0004896			75.000	0,0004896
P/21	F/21	Araştırma faaliyetleri desteklenerek çıktıların etkinliği artırılabilecektir.	250.000	0,0016322			250.000	0,0016322
PERFORMANS HEDEFLERİ MALİYETLERİ TOPLAMI			25.761.000				25.761.000	
GENEL YÖNETİM GİDERLERİ			131.518.000				131.518.000	
DİĞER İDARELERE TRANSFER EDİLECEK KAYNAKLAR TOPLAMI								
GENEL TOPLAM			157.279.000				157.279.000	

TOPLAM KAYNAK İHTİYACI TABLOSU

İDARE ADI		38.48. DUMLUPINAR ÜNİVERSİTESİ			
BÜTÇE KAYNAK İHTİYACI	EKONOMİK KOD	FAALİYET TOPLAMI	GENEL YÖNETİM GİDERLERİ TOPLAMI	DİĞER İDARELERE TRANSFER EDİLECEK KAYNAKLAR TOPLAMI	GENEL TOPLAM
		01	Personel Giderleri	7.197.500	83.059.500
	02	SGK Devlet Primi Giderleri	105.000	14.335.000	14.440.000
	03	Mal ve Hizmet Alım Giderleri	1.493.500	23.840.500	25.334.000
	05	Cari Transferler	0	2.438.000	2.438.000
	06	Sermaye Giderleri	16.965.000	7.845.000	24.810.000
	07	Sermaye Transferleri	0	0	0
	TOPLAM BÜTÇE KAYNAK İHTİYACI		25.761.000	131.518.000	157.279.000
BÜTÇE DIŞI KAYNAK	DÖNER SERMAYE				
	DİĞER YURT İÇİ				
	YURT DIŞI				
	TOPLAM BÜTÇE DIŞI KAYNAK İHTİYACI		-	-	-
TOPLAM KAYNAK İHTİYACI		25.761.000	131.518.000	157.279.000	

FAALİYETLERDEN SORUMLU HARCAMA BİRİMLERİNE İLİŞKİN TABLO

İDARE ADI	38.48. DUMLUPINAR ÜNİVERSİTESİ
------------------	---------------------------------------

PERFORMANS HEDEFİ		FAALİYETLER	SORUMLU BİRİMLER
P/1	Eğitim – öğretim faaliyetlerini değerlendirmeye yönelik kurum içi paydaş anketleri yapılacaktır.	EĞİTİM ÖĞRETİM ANKET FAALİYETİ	ÖĞRENCİ İŞLERİ DAİRE BAŞKANLIĞI İLGİLİ AKADEMİK BİRİMLER
P/2	Mevcut Eğitim – Öğretim sisteminin Bologna Süreci kapsamında uygun hale getirilecektir.	EĞİTİM ÖĞRETİM UYUMLAŞTIRMA FAALİYETİ	REKTÖRLÜK İLGİLİ AKADEMİK BİRİMLER
P/3	Program ve uygulamalarda etkinlik ve yeterlilik sağlanacaktır.	EĞİTİM ÖĞRETİM YAZ OKULU FAALİYETİ	REKTÖRLÜK İLGİLİ AKADEMİK BİRİMLER
P/4	Eğitim – öğretim hizmeti, Bologna Süreci ve KPSS sınavı göz önüne alınarak iyileştirilecektir.	EĞİTİM ÖĞRETİM HİZMETLERİNİN FİZİKİ KAPASİTE GELİŞTİRME FAALİYETİ	REKTÖRLÜK İDARİ VE MALİ İŞLER DAİRE BAŞKANLIĞI YAPI İŞLERİ VE TEKNİK DAİRE BAŞKANLIĞI
P/5	Modern eğitim – öğretim tekniklerine yönelik çalışma yapılarak, çıktılar sunacak pilot uygulama olarak başlatılacak harcama birimleri tespit edilecektir.	EĞİTİM ÖĞRETİM TEKNİKLERİ GELİŞTİRME FAALİYETİ	İLGİLİ AKADEMİK BİRİMLER
P/6	Tüm harcama birimlerinin sağlıklı bir yol haritası olarak kullanabileceği misyon ve vizyonlarının oluşturulması sağlanacaktır.	KURUMSAL GELİŞİM FAALİYETİ	REKTÖRLÜK TÜM BİRİMLER
P/7	Yabancı dilin önemi öğrencilerimize aşılansarak, temel dil becerilerinin geliştirilmesi sağlanacaktır.	YABANCI DİL EĞİTİMİ GELİŞTİRME FAALİYETİ	REKTÖRLÜK İLGİLİ AKADEMİK BİRİMLER
P/8	Eğitim kalitesini artırmaya yönelik iç değerlendirmeye başvurularak, nitelikli iş gücü artırılacaktır.	EĞİTİM ÖĞRETİM KALİTESİNİN DEĞERLENDİRME FAALİYETİ	REKTÖRLÜK İLGİLİ AKADEMİK BİRİMLER
P/9	Otomasyon sistemi geliştirilerek etkin bir hizmet verilmesi sağlanacaktır.	OTOMASYON SİSTEMİ GELİŞTİRME FAALİYETİ	ÖĞRENCİ İŞLERİ DAİRE BAŞKANLIĞI BİLGİ İŞLEM DAİRE BAŞKANLIĞI
P/10	Harcama birimlerinde iletişim ve sosyal ağların etkin bir şekilde kullanımı sağlanacaktır.	SOSYAL AĞ KULLANIMINI YAYGINLAŞTIRMA FAALİYETİ	REKTÖRLÜK BİLGİ İŞLEM DAİRE BAŞKANLIĞI

PERFORMANS HEDEFİ		FAALİYETLER	SORUMLU BİRİMLER
P/11	Eğitim –öğretim kalitesi uluslararası düzeye ulaştırılacaktır.	EĞİTİM –ÖĞRETİM FAALİYETİNİN ULUSLARARASI DÜZEYE TAŞINMASI FAALİYETİ	DIŞ İLİŞKİLER KOORDİNATÖRLÜĞÜ İLGİLİ AKADEMİK BİRİMLER
P/12	İhtiyaç dahilinde mevcut teknolojik altyapı üzerinden uzaktan eğitim sertifika programı oluşturulacaktır.	UZAKTAN EĞİTİM SİSTEMİ FAALİYETİ	BİLGİ İŞLEM DAİRE BAŞKANLIĞI ENFORMATİK BÖLÜM BAŞKANLIĞI
P/13	Yerleşke alanlarında eğitim – öğretimle ilgili altyapı ve mekânların geliştirilmesi sağlanacaktır.	FİZİKİ ALTYAPI VE MEKÂN LARI GELİŞTİRME FAALİYETİ	YAPI İŞLERİ VE TEKNİK DAİRE BAŞKANLIĞI
P/14	Kültür ve spor hizmetlerine yönelik faaliyetler geliştirilecektir.	KÜLTÜR VE SPOR HİZMETLERİ GELİŞTİRME FAALİYETİ	YAPI İŞLERİ VE TEKNİK DAİRE BAŞKANLIĞI
P/15	Yerleşke alanlarında eğitim – öğretimle ilgili altyapı ve mekânların geliştirilmesi sağlanacaktır.	EĞİTİM ÖĞRETİMLE İLGİLİ MEKÂN LARIN GELİŞTİRİLMESİ FAALİYETİ	REKTÖRLÜK YAPI İŞLERİ VE TEKNİK DAİRE BAŞKANLIĞI
P/16	Bilgi paylaşımı ve katılımcılığın artırılmasına yönelik sosyal ağların ve on-line görüş platformlarının oluşturulması sağlanacaktır.	SANAL ORTAMDA BİLGİ PAYLAŞIMI FAALİYETİ	BİLGİ İŞLEM DAİRE BAŞKANLIĞI
P/17	Bilgi teknolojileri ile kurumsal yönetimin kolaylaştırılması ve ülke çapında bu teknolojilere önderlik eden kurumlardan biri olunacaktır.	KURUMSAL KALİTENİN TEKNOLOJİK ALANDA GELİŞİMİ FAALİYETİ	REKTÖRLÜK BİLGİ İŞLEM DAİRE BAŞKANLIĞI
P/18	Öğrencilere yönelik sosyal ve kültürel aktivitelerinin geliştirilmesinin yanı sıra barınma ve ulaşım hizmetleri geliştirilecektir.	SOSYAL VE KÜLTÜREL ALANDA GELİŞİM FAALİYETİ	SAĞLIK KÜLTÜR VE SPOR DAİRE BAŞKANLIĞI
P/19	Akademik ve idari insan gücü etkin bir şekilde desteklenecektir.	PERSONEL KALİTESİNİN ARTIRILMASI FAALİYETİ	PERSONEL DAİRE BAŞKANLIĞI
P/20	Araştırma faaliyetleri artan bir seyir izleyerek, genç araştırmacılar üniversitemize kazandırılacaktır.	ARAŞTIRMA FAALİYETLERİNİN YAYILMASI FAALİYETİ	REKTÖRLÜK
P/21	Araştırma faaliyetleri desteklenerek çıktılarının etkinliği artırılacaktır.	ARAŞTIRMA FAALİYETLERİNİN ARTIRILMASI FAALİYETİ	REKTÖRLÜK

