



KAFKAS ÜNİVERSİTESİ



2024 YILI PERFORMANS PROGRAMI

İÇİNDEKİLER

SUNUŞ	1
I GENEL BİLGİLER	2
A- Misyon ve Vizyon.....	2
B- Yetki Görev Ve Sorumluluklar.....	3
C- Teşkilat Yapısı.....	4
D- Fiziksel Kaynaklar.....	5
E- İnsan Kaynakları.....	6
II PERFORMANS BİLGİLERİ	9
A-Temel Değerler.....	9
B- Amaç ve Hedefler.....	10
C- Performans Bilgisi Tablosu.....	12
D- Faaliyet Maliyetleri Tablosu.....	25
E- Faaliyetler Düzeyinde Performans Programı Maliyeti Tablosu.....	54
F- Ekonomik Sınıflandırma Düzeyinde Performans Programı Maliyeti Tablosu.....	55
G- Faaliyetlerden Sorumlu Harcama Birimleri Tablosu.....	56
H- Performans Göstergelerinin İzlenmesinden Sorumlu Birimler Tablosu.....	57

SUNUŞ

Bilgi toplumunun oluşumunda başat rol oynayan üniversiteler, hızla değişen ve gelişen günümüz dünyasında, bilginin üretildiği ve toplumlara ulaştırıldığı kurumların başında gelmektedir. Toplumları geleceğe hazırlayacak olan bu kurumların, her şeyden önce nasıl bir toplum inşası kurguladıkları ya da kurgulamaları gerektiği konusunda hassasiyetle üzerinde düşünmeleri önemli ve tarihi bir zorunluluktur. Bu bilinçle, Kafkas Üniversitesi, kalite düzeyinin iyileştirilmesi ve sistematik bir şekilde devam ettirilmesi için, çağdaş yönetim ilkelerini uygulayarak, üretilen bilgiler rehberliğinde bölgemizin ve ülkemizin kalkınmasında çok önemli bir işlevi görev olarak üstlenmiş durumdadır.

Üniversitemiz, sürekli gelişen iç dinamikleri, hızla yükselen eğitim kalitesi ve kendini yenileyen yapısı ile hızlı ve emin adımlarla yürüyen, geleceğe güvenle ve umutla bakan bir bölge üniversitesi olarak, yerel dinamizmi geliştirip ulusal ve uluslararası değerlerle buluşturarak, özellikle Kafkasya ve Orta Asya ülkeleri ile ülkemiz arasında bilim ve kültür alanında bir köprü oluşturacak jeopolitik ve jeostratejik bir konuma sahiptir.

Üniversitemiz, devletimizin kendisine sağlamış olduğu kaynakları en iyi şekilde kullanarak evrensel değerlerle donatılmış, rekabet edebilen, araştıran, sorgulayan, toplumsal değerlere duyarlı, kültür ve sanat bilinci gelişmiş bireyler yetiştirmeyi ilke edinmiştir. Eğitim-öğretim, araştırma ve yayın faaliyetlerinin yanı sıra, içinde bulunduğu çevrenin sosyal, ekonomik ve idari sorunlarına katkı sağlamayı, toplumla bütünleşerek onun bir parçası olmayı da misyon haline getiren Kafkas Üniversitesi, bu amaçla fiziki altyapısını hızla tamamlamayı ve insan kaynaklarını güçlendirmeyi hedeflemektedir.

Üniversitemize ait 2024 yılı Program Bütçe, Üniversitemizin akademik ve idari anlamda durumu belirlenerek 2023-2027 yıllarına ait misyon, vizyon, stratejik amaç ve hedeflerinin ele alındığı bir gelecek projeksiyonu çizilerek hazırlanan 2023-2027, Stratejik Planda belirtilen amaç ve hedefler doğrultusunda hazırlanmıştır. Program Bütçenin hazırlanmasında emeği geçen personelimize, Program bütçenin uygulama aşamasında kaliteli ve doğru bilginin üretilmesi ve çevresel etkinliğinin sağlanmasında, çağdaş ve evrensel değerler doğrultusunda bütünleşerek çalışacak tüm idari ve akademik personelimize teşekkür ediyor, başarılar diliyorum.

Prof. Dr. Hüsnü KAPU
Rektör

I - GENEL BİLGİLER

A - MİSYON VE VİZYON

A. MİSYON

- ◊ *Kafkas Üniversitesi, Türkiye Cumhuriyeti'nin Kafkaslardaki bir iddiası olma sorumluluğu ile;*
 - ◊ *Yaratıcı, sorgulayıcı, eleştirel düşünen, kendini sürekli yenileyen, farklılıklara saygı gösteren, girişimci öğrenciler yetiştirmeyi,*
 - ◊ *Bilimi, teknolojiyi, sanayiye, sanati, kültürel ve etik değerleri gözeterek Ar-Ge faaliyetleri gerçekleştirmeyi,*
 - ◊ *Toplumsal sorumluluk bilinci ile ülkesinin ve bulunduğu coğrafyanın sorunlarına duyarlı, yaşadığı kentin kalkınmasına ve gelişmesine katkıda bulunan hizmetler sunmayı görev edinmiştir.*

B. VİZYON

- ◊ *Eğitim, araştırma, girişimcilik ve topluma hizmet faaliyetlerinde sürekli fark yaratarak gelişen, paydaşlarına değer katan, tercih edilen, saygın, yenilikçi ve bulunduğu coğrafyada söz sahibi olma iddiasını sürdüren bir dünya üniversitesi olmak.*

B – YETKİ, GÖREV VE SORUMLULUKLAR

Yetki

Üniversitemiz ve bağlı birimleri; belirlenmiş olan misyon, vizyon, hedef ve amaçlarına yönelik tüm işlevlerini gerçekleştirirken, 2547 Sayılı Yükseköğretim Kanunu ile diğer ilgili kanun, yönetmelik, kanun hükmünde kararname ve mevzuat hükümleri çerçevesinde yetki kullanmaktadır.

Görev

Çağdaş uygarlık ve eğitim - öğretim esaslarına dayanan bir düzen içinde, toplumun ihtiyaçları ve kalkınma planları ilke ve hedeflerine uygun ve ortaöğretime dayalı çeşitli düzeylerde eğitim - öğretim, bilimsel araştırma, yayım ve danışmanlık yapmak,

Kendi ihtisas gücü ve maddi kaynaklarını rasyonel, verimli ve ekonomik şekilde kullanarak, milli eğitim politikası ve kalkınma planları ilke ve hedefleri ile Yükseköğretim Kurulu tarafından yapılan plan ve programlar doğrultusunda, ülkenin ihtiyacı olan dallarda ve sayıda insan gücü yetiştirmek,

Türk toplumunun yaşam düzeyini yükseltici ve kamuoyunu aydınlatıcı bilim verilerini söz, yazı ve diğer araçlarla yaymak,

Örgün, yaygın, sürekli ve açık eğitim yoluyla toplumun özellikle sanayileşme ve tarımda modernleşme alanlarında eğitilmesini sağlamak,

Ülkenin bilimsel, kültürel, sosyal ve ekonomik yönlerden ilerlemesini ve gelişmesini ilgilendiren sorunlarını, diğer kuruluşlarla işbirliği yaparak kamu kuruluşlarına önerilerde bulunmak suretiyle öğretim ve araştırma konusu yapmak, sonuçlarını toplumun yararına sunmak ve kamu kuruluşlarınca istenecek inceleme ve araştırmaları sonuçlandırarak düşüncelerini ve önerilerini bildirmek,

Eğitim - öğretim seferberliği içinde, örgün, yaygın, sürekli ve açık eğitim hizmetini üstlenen kurumlara katkıda bulunacak önlemleri almak,

Yörelerindeki tarım ve sanayinin gelişmesine ve ihtiyaçlarına uygun meslek elemanlarının yetişmesine ve bilgilerinin gelişmesine katkıda bulunmak, sanayi, tarım ve sağlık hizmetleri ile diğer hizmetlerde modernleşmeyi sağlamak, üretimde artışı sağlayacak çalışma ve programlar yapmak, uygulamak ve yapılanlara katılmak, bununla ilgili kurumlara işbirliği yapmak ve çevre sorunlarına çözüm getirici önerilerde bulunmak,

Eğitim teknolojisini üretmek, geliştirmek, kullanmak ve yaygınlaştırmak,

Yükseköğretimin uygulamalı yapılmasına ait eğitim öğretim esaslarını geliştirmek, döner sermaye işletmelerini kurmak, verimli çalıştırmak ve bu faaliyetlerin geliştirilmesine ilişkin gerekli düzenlemeleri yapmaktır

Sorumluluklar

Yükseköğretim üst kuruluşlarının kararlarını uygulamak, üniversite kurullarının önerilerini inceleyerek karara bağlamak ve üniversiteye bağlı kuruluşlar arasında düzenli çalışmayı sağlamak,

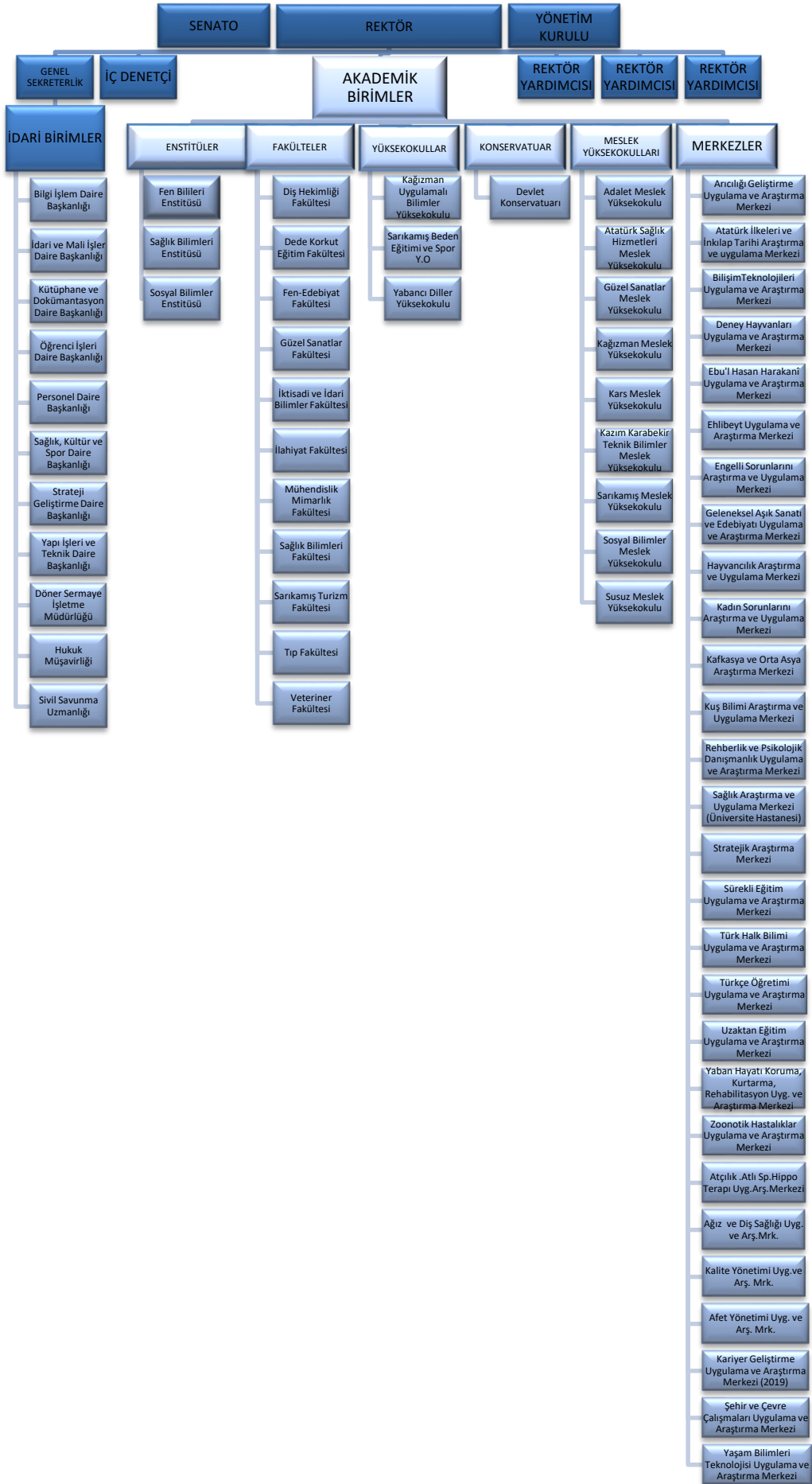
Her eğitim - öğretim yılı sonunda ve gerektiğinde üniversitenin eğitim öğretim, bilimsel araştırma ve yayım faaliyetleri hakkında Üniversitelerarası Kurula bilgi vermek,

Üniversitenin yatırım programlarını, bütçesini ve kadro ihtiyaçlarını, bağlı birimlerinin ve üniversite yönetim kurulu ile senatonun görüş ve önerilerini aldıktan sonra hazırlamak ve Yükseköğretim Kuruluna sunmak,

Üniversitenin birimleri ve her düzeydeki personeli üzerinde genel gözetim ve denetim görevini yapmak,

Üniversitenin ve bağlı birimlerinin öğretim kapasitesinin rasyonel bir şekilde kullanılması, geliştirilmesi, öğrencilere gerekli sosyal hizmetlerin sağlanması, gerektiği zaman güvenlik önlemlerinin alınması, eğitim-öğretim, bilimsel araştırma ve yayım faaliyetlerinin devlet kalkınma plan, ilke ve hedefleri doğrultusunda planlanıp yürütülmesi, bilimsel ve idari gözetim ile denetimin yapılması ve bu görevlerin alt birimlere aktarılması.

C-KAFKAS ÜNİVERSİTESİ AKADEMİK VE İDARİ TEŞKİLAT ŞEMASI



D-FİZİKSEL KAYNAKLAR

Kafkas Üniversitesinin fiziksel yapılanması, 1982'de Atatürk Üniversitesine bağlı olarak kurulan Kars Veteriner Fakültesi ve Kars Meslek Yüksek Okulu ile birlikte öğrenci yurdu, misafirhane gibi birimlerin de bulunduğu Sukapı yerleşkesinin 1992'de Üniversitemize devriyle başlamıştır.

Üniversitemizin kuruluş aşamasında Kars Veteriner Fakültesi, Kars MYO ve diğer birimlere ait 8.632 m² kapalı ve 35.740 m² açık alanı varken; bugün için yeni hizmet binalarının inşa edilmesiyle kapalı alan 257.066m²'ye; kamulaştırma ve tahsislerle birlikte açık alan toplamı ise 5.849.316 m²'ye ulaşmıştır. Üniversitemiz halen 4 farklı yerleşkede (Merkez Paşaçayırı, Dereiçi, Sarıkamış ve Kağızman) faaliyetini sürdürmektedir.

Üniversitemiz Merkez Paşaçayırı yerleşkesinde Rektörlük, Veteriner Fakültesi, Fen-Edebiyat Fakültesi, İktisadi ve İdari Bilimler Fakültesi, Eğitim Fakültesi, Tıp Fakültesi, Diş Hekimliği Fakültesi, Mühendislik Mimarlık Fakültesi, İlahiyat Fakültesi, Sağlık Bilimleri Fakültesi, Güzel Sanatlar Fakültesi Yabancı Diller Yüksekokulu, Atatürk Sağlık Hizmetleri Meslek Yüksekokulu, Güzel Sanatlar Meslek Yüksekokulu, Kars Meslek Yüksekokulu, Kazım Karabekir Teknik Bilimler Meslek Yüksekokulu, Sosyal Bilimler Meslek Yüksekokulu, Susuz Meslek Yüksekokulu, Adalet Meslek Yüksekokulu, Sağlık Bilimleri, Sosyal Bilimler ve Fen Bilimleri Enstitüleri, Hayvancılık Araştırma ve Uygulama Merkezi, Yaban Hayatı Koruma ve Rehabilitasyon Merkezi, Sağlık Araştırma ve Uygulama Merkezi Hastanesi, Kongre ve Kültür Merkezi, Hayvan Sağlığı Araştırma ve Uygulama Merkezi Hastanesi, Eğitim Araştırma-Uygulama Çiftliği, Deneysel Hayvanları Barındırma Araştırma ve Uygulama Merkezi, Et Süt Entegre pilot uygulama tesisi, Misafirhane ve Lojmanlar, KAKÜV ilköğretim okulu, anaokulu, kreş, merkez atölyeleri ve iki adet ısı merkezi, bir adet çok amaçlı kapalı spor salonu, yarı olimpik yüzme havuzu, 1 adet açık Spor Kompleksi ile merkezi yemekhane ve kafeterya bulunmaktadır.

Dereiçi yerleşkesinde Devlet Konservatuvarı, Sarıkamış yerleşkesinde Turizm Fakültesi, Sarıkamış Beden Eğitimi ve Spor Yüksekokulu ile Sarıkamış Meslek Yüksekokulu, çok amaçlı Spor Salonu, tam donanımlı Fitness Salonu, Jimnastik Aerobik Salonu, Laboratuvar ve açık tenis kortu ile hizmet vermektedir. Kağızman yerleşkesinde ise Kağızman Meslek Yüksekokulu ile Uygulamalı Bilimler Yüksekokulu bulunmaktadır.

Kapalı Mekanların Hizmet Alanlarına Göre Dağılımı

HİZMET ALANI	
Eğitim	126.713,06
Sağlık	44.462,70
Barınma	27.871,78
Beslenme	5.749,21
Sosyal-Kültür	14.167,94
Spor	12.451,51
Diğer(İdari-Tesis-Depo)	25.649,80
TOPLAM	257.066 (m²)

E- İNSAN KAYNAKLARI

Üniversitemizde Ekim 2023 itibari ile 910 Akademik personel, 16 Yabancı Uyruklu Sözleşmeli Personel, 143'ü 4-b'li sözleşmeli olmak üzere 643 İdari Personel, ve 589 sürekli işçi ile hizmet verilmekte olup, bu personelin unvanlarına ve hizmet sınıflarına göre dağılımları aşağıdaki tablolarda belirtildiği şekildedir.

Akademik Personel					
	Kadroların Doluluk Oranına Göre			Kadroların İstihdam Şekline Göre	
	Dolu	Boş	Toplam	Tam Zamanlı	Yarı Zamanlı
Profesör	114	13	127	X	
Doçent	156	65	221	X	
Dr.Öğr.Üyesi	267	116	383	X	
Öğretim Görevlisi	174	48	222	X	
Okutman				X	
Çevirici				X	
Eğitim- Öğretim Planlamacısı				X	
Araştırma Görevlisi	199	99	298	X	
Uzman				X	
TOPLAM	910	341	1251	X	

Yabancı Uyruklu Sözleşmeli Akademik Personel	
Profesör	3
Doçent	3
Dr.Öğr.Üyesi	1
Öğretim Görevlisi	9
Uzman	
Okutman	
Sanatçı Öğrt. Elm.	
Sahne Uygulamacısı	
TOPLAM	16

Yabancı Uyruklu Öğretim Elemanları

Unvan	Geldiği Ülke	Çalıştığı Bölüm
Profesör	Azerbaycan -2 Gürcistan-1	Fen Edb.Fak. Güzel San. Fak. Devlet Kon.
Doçent	Azerbaycan- 2 Ukrayna-1	Fen Edebiyat Fakültesi
Dr.Öğr.Üyesi	Azerbaycan-1	Fen Edebiyat Fakültesi
Öğretim Görevlisi	Azerbaycan- 4 Gürcistan-1 Kırgızistan-1 Suriye-1 İran-1 Pakistan-1	Fen Edb.Fak.Dev.Kons. Vet. Fak.
Okutman		
Çevirici		
Eğitim-Öğretim Planlamacısı		
Araştırma Görevlisi		
Uzman		
TOPLAM	16	

İdari Personel**İdari Personel (Kadroların Doluluk Oranına Göre)**

	Dolu	Boş	Toplam
Genel İdari Hizmetler	223	210	433
Sağlık Hizmetleri Sınıfı	191	186	377
Teknik Hizmetleri Sınıfı	81	61	142
Eğitim ve Öğretim Hizmetleri sınıfı			
Avukatlık Hizmetleri Sınıfı.	2	1	3
Din Hizmetleri Sınıfı	1		1
Yardımcı Hizmetler Sınıfı	2	33	35
Sözleşmeli 4/b	143	56	199
TOPLAM	643	547	1.190

İşçiler**İşçiler (Çalıştıkları Pozisyonlara Göre)**

	Dolu	Boş	Toplam
Sürekli İşçiler	589	21	610
Vizeli Geçici İşçiler (adam/ay)			
Vizesiz işçiler (3 Aylık)			
TOPLAM	589	21	610

2023-2024 Eğitim Öğretim Yılı Öğrenci Sayıları

	BİRİNCİ ÖĞRETİM	İKİNCİ ÖĞRETİM	UZAKTAN ÖĞRETİM	GENEL TOPLAM
ÖNLİSANS	5.638	1.406	1	7.045
LİSANS	10.563	1.338	758	12.659
YÜKSEKLİSANS	1.676	124		1.800
DOKTORA	216			216
TOPLAM	18.093	2.868	759	21.720

2023-2024 Eğitim Öğretim Yılı Yabancı Uyruklu Öğrenci Sayıları

	TÜRK SOYLU	İKİLİ ANLAŞMALARLA GELEN	DİĞER	GENEL TOPLAM
ÖNLİSANS			200	288
LİSANS			1.221	1.221
YÜKSEKLİSANS			84	84
DOKTORA			3	3
TOPLAM			1.713	1.713

II - PERFORMANS BİLGİLERİ

A - TEMEL DEĞERLER

- ✓ Akademik ve bilimsel özgürlüğü sağlamak ve teşvik etmek,
- ✓ Liyakata/yetkinliğe dayalı bir bilim yuvası olmak,
- ✓ Adil ve teşvik edici bir ödül sistemi kurmak,
- ✓ Sürekli gelişim ve geliştirmeyi tesis etmek,
- ✓ Öğrencilerin tercih ettiği bir üniversite olmak, öğrencilerin iyi eğitim almalarını ve mezuniyet sonrası istihdam edilme oranını yüksek tutmak,
- ✓ İnovasyon ve girişimciliği ön plana çıkarmak,
- ✓ Katma değeri yüksek ürünlerin üretimini teşvik etmek,
- ✓ Topluma ve çevreye saygılı olmak,
- ✓ Sosyal sorumluluk gerektiren konularda etkin rol almak,
- ✓ Kurumsal iletişim yoluyla paydaşlarıyla sürekli etkileşim içinde olmak,
- ✓ Etik değerlere, insan hak ve özgürlüklerine tam anlamıyla önem vermek,
- ✓ Kurumsal kültürü ve imajı güçlendirmek.

B- AMAÇ ve HEDEFLER

AMAÇLAR	HEDEFLER
AMAÇ 1. Eğitim-Öğretimin Kalitesini Artırarak Araştıran, Sorgulayan ve Değer Üreten Nitelikli Bireyler Yetiştirmek.	H1.1 Çağdaş eğitimin gereklerine uygun eğitim alanları oluşturmak, H1.2 Öğretim elemanlarının yetkinliklerini artırmak, H1.3 Üniversitemizin tercih edilebilirliğini artırmak, H1.4 Öğrencilerin kişisel ve sosyal gelişiminin desteklenmesi, H1.5 Öğrencileri iş yaşamına hazırlamak ve yaşam boyu başarılarını desteklemek.
AMAÇ 2. Eğitime, Topluma ve Bilimsel Mükemmelliğe Katkı Sağlayacak Bilimsel Araştırmalar Yapmak.	H2.1 Araştırma ve geliştirme altyapısının güçlendirilmesi, H2.2 Toplumsal katkı sağlamaya yönelik işbirlikleri ve çalışmalarını artırmak H2.3 Ulusal/uluslararası bilimsel işbirliklerini geliştirmek, H2.4 Araştırmacıların elektronik ve basılı yayınlara erişimini artırmak, H2.5 Kaliteli bilimsel yayın ve araştırmalar yapmak.
AMAÇ 3. Üniversite-Sanayi ve Üniversite-Kent İş Birliğini Artırmak, Ülke ve Kars Ekonomisi İle Sosyo-Kültürel Yapının Gelişimine Katkıda Bulunmak.	H3.1 Üniversite-sanayi- kamu kurum ve kuruluşlarla iş birliği ve sürdürülebilirlik, H3.2 Ülkemizde ve Kars'ta potansiyeli olan sektörlerle işbirliği içinde çalışmak ve cazibe merkezleri ile ilgili altyapı projeleri geliştirmek, H3.3 Üniversitenin ilgi alanına giren konularda paydaşların beklentileri ve ihtiyaçları doğrultusunda kent yaşamına katkıda bulunmak.
AMAÇ 4. Üniversitemizin Mevcut Fiziki ve Teknik Alt Yapısını Modern Çağın Gerektirdiği Düzeye Çekmek ve Sürekli Gelişen Teknolojileri Kullanarak Daha Kaliteli Eğitim-Öğretim Alanları Sunacak Düzeye Getirilmesini Sağlamak Bölgenin ve İlin İhtiyaçları Doğrultusunda Üçüncü Basamak Sağlık Hizmetlerinin Etkinliğini Artırmak	H4.1 Yapımı planlanan ve devam eden fiziki altyapı projelerinin tamamlanarak hizmete sunulması, H4.2 İleri yatırım programlarına alınan fiziki ve teknik altyapı çalışmalarının geliştirilmesi, H4.3 Mevcut makine teçhizatların yenilenmesi ve kapasitesinin artırılması için dönem sonuna kadar 98.000.000 TL'lik yatırım yapmak, H4.4. Bilişim teknolojileri alt yapısının güçlendirilmesi ve kapasitesinin artırılması. H4.5. Önceleyen İleri Tetkik, Tedavi ve Rehabilitasyon Merkezleri Kurmak/İyileştirmek
AMAÇ 5. Güçlü İnsan Kaynakları ve Fiziksel Altyapısı ile Ulusal ve Uluslararası Standartlarda Bir Kurumsal Kimliğe Sahip	H5.1 Üniversitemiz Personelinin Niteliksel ve Niceliksel Gelişimini Artırmak

ALT PROGRAM HEDEFLERİ VE STRATEJİK PLAN İLİŞKİSİ**Kurum: KAFKAS ÜNİVERSİTESİ****Yıl: 2024**

PROGRAM ADI	ALT PROGRAM ADI	ALT PROGRAM HEDEFLERİ	İLİŞKİLİ OLDUĞU STRATEJİK AMAÇ
ARAŞTIRMA, GELİŞTİRME VE YENİLİK	ARAŞTIRMA ALTYAPILARI	Ülkemizin bilgi birikiminin artırılmasına ve teknolojik gelişimine katkıda bulunmak üzere yükseköğretim kurumlarında araştırma altyapılarının kurulması ve kapasitelerinin güçlendirilmesi	Üniversitemizin Mevcut Fiziki ve Teknik Alt Yapısını Modern Çağın Gerektirdiği Düzeye Çekmek ve Sürekli Gelişen Teknolojileri Kullanarak Daha Kaliteli Eğitim-Öğretim Alanları Sunacak Düzeye Getirilmesini Sağlamak Bölgenin ve İlin İhtiyaçları Doğrultusunda Üçüncü Basamak Sağlık Hizmetlerinin Etkinliğini Artırmak
	YÜKSEKÖĞRETİMDE BİLİMSEL ARAŞTIRMA VE GELİŞTİRME	Yükseköğretim kurumlarında inovasyon amaçlı bilimsel çalışmaların artırılması	Eğitime, Topluma ve Bilimsel Mükemmelliğe Katkı Sağlayacak Bilimsel Araştırmalar Yapmak.
HAYAT BOYU ÖĞRENME	YÜKSEKÖĞRETİM KURUMLARI SÜREKLİ EĞİTİM FAALİYETLERİ	Toplumun tüm kesimlerine ihtiyaç duyduğu alanlarda eğitimler verilmesi, kamu kurum ve kuruluşları, özel sektör ve uluslararası kuruluşlarla işbirliğinin gelişmesine katkıda bulunulması	Üniversite-Sanayi ve Üniversite-Kent İş Birliğini Artırmak, Ülke ve Kars Ekonomisi İle Sosyo-Kültürel Yapının Gelişimine Katkıda Bulunmak.
TEDAVİ EDİCİ SAĞLIK	TEDAVİ HİZMETLERİ	Tedavi edici sağlık hizmetinin erişilebilir ve etkili olarak sunulmasının sağlanması	Üniversitemizin Mevcut Fiziki ve Teknik Alt Yapısını Modern Çağın Gerektirdiği Düzeye Çekmek ve Sürekli Gelişen Teknolojileri Kullanarak Daha Kaliteli Eğitim-Öğretim Alanları Sunacak Düzeye Getirilmesini Sağlamak Bölgenin ve İlin İhtiyaçları Doğrultusunda Üçüncü Basamak Sağlık Hizmetlerinin Etkinliğini Artırmak
YÜKSEKÖĞRETİM	ÖĞRETİM ELEMANLARINA SAĞLANAN BURS VE DESTEKLER	Alanında yetkin, araştırmacı, bilgi üreten ve aktaran akademisyenler yetiştirilmesi	Eğitim-Öğretimin Kalitesini Artırarak Araştıran, Sorgulayan ve Değer Üreten Nitelikli Bireyler Yetiştirmek.
	ÖN LİSANS EĞİTİMİ, LİSANS EĞİTİMİ VE LİSANSÜSTÜ EĞİTİM	Mesleki yeterlilik sahibi ve gelişime açık mezunlar yetiştirilmesi	Eğitim-Öğretimin Kalitesini Artırarak Araştıran, Sorgulayan ve Değer Üreten Nitelikli Bireyler Yetiştirmek.
	YÜKSEKÖĞRETİMDE ÖĞRENCİ YAŞAMI	Yükseköğretim öğrencilerine sunulan beslenme ve barınma hizmetlerinin kalitesinin artırılması; öğrencilerin kişisel ve sosyal gelişimi desteklenerek yaşam kalitesinin yükseltilmesi	Eğitim-Öğretimin Kalitesini Artırarak Araştıran, Sorgulayan ve Değer Üreten Nitelikli Bireyler Yetiştirmek.

C-KAFKAS ÜNİVERSİTESİ PERFORMANS BİLGİSİ

Bütçe Yılı: 2024
Program Adı: ARAŞTIRMA, GELİŞTİRME VE YENİLİK

Alt Program Adı: YÜKSEKÖĞRETİMDE BİLİMSEL ARAŞTIRMA VE GELİŞTİRME
Gereke ve Açıklamalar

Disiplinler arası sonucu topluma hizmet eden Kaliteli bilimsel yayın ve araştırmalar yapmak

Alt Program Hedefi:

Yükseköğretim kurumlarında inovasyon amaçlı bilimsel çalışmaların artırılması

Performans Göstergeleri

Performans Göstergesi	Ölçü Birimi	2022	2023 Planlanan	2023 YS Gerç. Tahmini	2024 Hedef	2025 Tahmin	2026 Tahmin
1- Ar-ge'ye harcanan bütçenin toplam bütçeye oranı	Oran	0,62	0	1	1	1	1

Göstergeye İlişkin Açıklama: Merkezi Yönetim Bütçesinden BAP için Aktarılan tutarın Toplam Bütçeye Oranı
Hesaplama Yöntemi: Merkezi Yönetim Bütçesinden BAP için Aktarılan tutar / Toplam Bütçe
Verinin Kaynağı: Üniversitemizin 2023 Yılı Bütçesi
Sorumlu İdare:

Performans Göstergesi	Ölçü Birimi	2020	2023 Planlanan	2023 YS Gerç. Tahmini	2024 Hedef	2025 Tahmin	2026 Tahmin
2- Ar-ge sonucu ortaya çıkan ürünlere ilişkin alınan patent sayısı	Sayı	0	0	0	1	1	1

Göstergeye İlişkin Açıklama: Gerçekleşme Olmamıştır
Hesaplama Yöntemi: Gerçekleşme Olmamıştır
Verinin Kaynağı: Gerçekleşme Olmamıştır
Sorumlu İdare:

Performans Göstergesi	Ölçü Birimi	2020	2023 Planlanan	2023 YS Gerç. Tahmini	2024 Hedef	2025 Tahmin	2026 Tahmin
3- Ar-ge sonucu ticarileştirilen ürün sayısı	Sayı	0	0	0	0	0	0

Göstergeye İlişkin Açıklama:
Hesaplama Yöntemi:
Verinin Kaynağı:
Sorumlu İdare:

Performans Göstergesi	Ölçü Birimi	2022	2023 Planlanan	2023 YS Gerç. Tahmini	2024 Hedef	2025 Tahmin	2026 Tahmin
4- Araştırma merkezleri gelir miktarı	TL	76.703.634,84	0	110.000.000	110.000.000	150.000.000	150.000.000

Göstergeye İlişkin Açıklama: Sağlık Uygulama ve Araştırma Merkezi, Ağız ve Diş Sağlığı Uygulama ve Araştırma Merkezi, Sürekli Eğitim, Arıcılığı Geliştirme, Hayvancılık Araştırma ve Uygulama Merkezlerinin Yapmış Oldukları Hizmetlerden Elde Edilen Gelirler.
Hesaplama Yöntemi: Sağlık Uygulama ve Araştırma Merkezi, Ağız ve Diş Sağlığı Uygulama ve Araştırma Merkezi Sürekli Eğitim, Arıcılığı Geliştirme, Hayvancılık Araştırma ve Uygulama Merkezlerinin Gelir Toplamları.
Verinin Kaynağı: Gösterge Gerçekleşme İzleme Sonuçları ve Döner Sermaye Bütçesi.
Sorumlu İdare:

Performans Göstergesi	Ölçü Birimi	2022	2023 Planlanan	2023 YS Gerç. Tahmini	2024 Hedef	2025 Tahmin	2026 Tahmin
5- Araştırma merkezlerinin sanayi ile yaptığı proje sayısı	Sayı	0	0	0	1	1	1

Göstergeye İlişkin Açıklama: Gerçekleşme Olmamıştır
Hesaplama Yöntemi: Gerçekleşme Olmamıştır
Verinin Kaynağı: Gerçekleşme Olmamıştır
Sorumlu İdare:

Performans Göstergesi	Ölçü Birimi	2022	2023 Planlanan	2023 YS Gerç. Tahmini	2024 Hedef	2025 Tahmin	2026 Tahmin
6- BAP kapsamında desteklenen araştırma projeleri sayısı	Sayı	187	0	200	200	250	265

Göstergeye İlişkin Açıklama: Merkezi Yönetim Bütçesinden ve Döner Sermaye Gelirlerinden Bilimsel Araştırmalar Koordinatörlüğüne Aktarılan Ödeneklerle Öğretim Elemanlarının Ar-Ge çalışmalarının Desteklenmesi sağlanmaktadır.
Hesaplama Yöntemi: Desteklenen Bilimsel Araştırma Projeleri Sayısı.
Verinin Kaynağı: 2022 Yılı İdare Faaliyet Raporu ve Gösterge Gerçekleşme İzleme Sonuçları
Sorumlu İdare:

Performans Göstergesi	Ölçü Birimi	2022	2023 Planlanan	2023 YS Gerç. Tahmini	2024 Hedef	2025 Tahmin	2026 Tahmin
7- Öğretim elemanı başına düşen ar-ge proje sayısı	Sayı	0,2	0	0,3	0,3	0,5	0,5

Göstergeye İlişkin Açıklama: BAP tarafından desteklenen Ar-Ge Projesi Sayısı toplam öğretim elemanı sayısına bölünmek sureti ile hesaplanması yapılmış öğretim elemanlarının Ar-Ge çalışmalarının Desteklenmesi sağlanmaktadır.
Hesaplama Yöntemi: BAP tarafından desteklenen Projesi Sayısı / toplam öğretim elemanı sayısı.
Verinin Kaynağı: 2022 Yılı İdare Faaliyet Raporu ve Gösterge Gerçekleşme İzleme Sonuçları.
Sorumlu İdare:

Performans Göstergesi	Ölçü Birimi	2021	2023 Planlanan	2023 YS Gerç. Tahmini	2024 Hedef	2025 Tahmin	2026 Tahmin
8- Patent, faydalı model ve endüstriyel tasarım başvuru sayısı	Sayı	0	0	0	1	2	2

Göstergeye İlişkin Açıklama: Gerçekleşme Olmamıştır.
Hesaplama Yöntemi: Gerçekleşme Olmamıştır.
Verinin Kaynağı: Gerçekleşme Olmamıştır.
Sorumlu İdare:

Performans Göstergesi	Ölçü Birimi	2022	2023 Planlanan	2023 YS Gerç. Tahmini	2024 Hedef	2025 Tahmin	2026 Tahmin
9- Ulusal ve uluslararası kuruluşlar tarafından desteklenen ar-ge projesi sayısı	Sayı	18	0	20	20	20	20

Göstergeye İlişkin Açıklama: Ulusal ve uluslararası kuruluşlar tarafından desteklenen projelerin takibi İş ve İşlemleri yapılmaktadır.
Hesaplama Yöntemi: Desteklenen Proje Sayısı.
Verinin Kaynağı: Üniversitemizin Muhasebe Kayıtları.
Sorumlu İdare:

Performans Göstergesi	Ölçü Birimi	2022	2023 Planlanan	2023 YS Gerç. Tahmini	2024 Hedef	2025 Tahmin	2026 Tahmin
10- Uluslararası endekslerde yer alan bilimsel yayın sayısı	Sayı	355	0	360	360	400	400

Göstergeye İlişkin Açıklama: Üniversitemizin tüm akademik personellerinin Uluslararası İndekslerde bilimsel yayın yapmaları teşvik edilmektedir.
Hesaplama Yöntemi: Uluslararası Endekslerde Yer Alan Yayın Sayısı (Web Of Science)
Verinin Kaynağı: Kütüphane Daire Başkanlığının Web Of Science Veri Tabanı ve Gösterge Gerçekleşme ve İzleme Sonuçları
Sorumlu İdare:

Alt Program Kapsamında Yürütülecek Faaliyet Maliyetleri

Faaliyetler	2023 Bütçe	2023 Harcama Haziran	2024 Bütçe	2025 Tahmin	2026 Tahmin
Yükseköğretim Kurumlarının Bilimsel Araştırma Projeleri	8.851.450	2.453.038	13.593.000	16.446.000	18.100.000
Bütçe İçi	5.750.000	1.349.000	10.093.000	12.446.000	14.100.000
Bütçe Dışı	3.101.450	1.104.038	3.500.000	4.000.000	4.000.000
T O P L A M	8.851.450	2.453.038	13.593.000	16.446.000	18.100.000
Bütçe İçi	5.750.000	1.349.000	10.093.000	12.446.000	14.100.000
Bütçe Dışı	3.101.450	1.104.038	3.500.000	4.000.000	4.000.000

Faaliyetlere İlişkin Açıklamalar:

Yükseköğretim Kurumlarının Bilimsel Araştırma Projeleri

Bilimsel Araştırma Projeleri için Tefrik Edilen Ödeneklerin Özel Hesaba Aktarılarak Kullanımına İlişkin Usul ve Esaslar Çerçevesinde Üniversitemizin Bilim Politikasına uygun öncelikli araştırma alanlarını ve konularını belirlemek, Projelerin düzenli olarak yürütülmesi, izlenmesi ve sonuçlandırmasını sağlamak.

Alt Program Adı: ARAŞTIRMA ALTYAPILARI

Gerekçe ve Açıklamalar

Araştırma ve geliştirme altyapısının daha da güçlendirilerek etkin kullanılması Merkez araştırma laboratuvarının faaliyet geçirilmesi-Ar-Ge ve İnovasyon koordinatörlüğünün aktif hale getirilmesi

Alt Program Hedefi:

Ülkemizin bilgi birikiminin artırılmasına ve teknolojik gelişimine katkıda bulunmak üzere yükseköğretim kurumlarında araştırma altyapılarının kurulması ve kapasitelerinin güçlendirilmesi

Performans Göstergeleri

Performans Göstergesi	Ölçü Birimi	2022	2023 Planlanan	2023 YS Gerç. Tahmini	2024 Hedef	2025 Tahmin	2026 Tahmin
1- Araştırma altyapısı projesi tamamlanma oranı	Oran	98	0	100	100	100	100

Göstergeye İlişkin Açıklama: Merkezi Araştırma Laboratuvarının Yapım işi tamamlanmış olup, Makine Teçhizat eksiklikleri bulunmaktadır.
Hesaplama Yöntemi: Merkezi Araştırma Laboratuvarının Tamamlanma Oranı
Verinin Kaynağı: 2022 Yılı Gösterge Gerçekleşme İzleme Sonuçları.
Sorumlu İdare:

Alt Program Kapsamında Yürütülecek Faaliyet Maliyetleri

Faaliyetler	2023 Bütçe	2023 Harcama Haziran	2024 Bütçe	2025 Tahmin	2026 Tahmin
Yükseköğretim Kurumları Araştırma Altyapısı Kurulması ve Geliştirilmesi	8.354.000	5.381.333	6.138.000	7.540.000	8.512.000
Bütçe İçi	8.354.000	5.381.333	6.138.000	7.540.000	8.512.000
Bütçe Dışı	0	0	0	0	0
T O P L A M	8.354.000	5.381.333	6.138.000	7.540.000	8.512.000
Bütçe İçi	8.354.000	5.381.333	6.138.000	7.540.000	8.512.000
Bütçe Dışı	0	0	0	0	0

Faaliyetlere İlişkin Açıklamalar:**Yükseköğretim Kurumları Araştırma Altyapısı Kurulması ve Geliştirilmesi**

2547 Sayılı Kanun kapsamında Bilimsel Araştırma Altyapılarının Desteklenmesi, Geliştirilmesi ve Güçlendirilmesi çalışmalarını yürütmek.

KAFKAS ÜNİVERSİTESİ PERFORMANS BİLGİSİ

Bütçe Yılı: 2024
Program Adı: TEDAVİ EDİCİ SAĞLIK

Alt Program Adı: TEDAVİ HİZMETLERİ
Gereke ve Açıklamalar

Gelişen rekabet koşullarına uygun uzmanlaşmış ve akredite edilmiş bölge hastanesi olmak.

Alt Program Hedefi:

Tedavi edici sağlık hizmetinin erişilebilir ve etkili olarak sunulmasının sağlanması

Performans Göstergeleri

Performans Göstergesi	Ölçü Birimi	2022	2023 Planlanan	2023 YS Gerç. Tahmini	2024 Hedef	2025 Tahmin	2026 Tahmin
1- Ameliyat sayısı	Sayı	18.671	0	20.000	20.000	22.000	22.000

Göstergeye İlişkin Açıklama: Yapılan Ameliyatların kayıtları Üniversitemiz Hastanesi tarafından tutularak takipleri yapılmaktadır.
Hesaplama Yöntemi: Yapılan Ameliyat Sayısı.
Verinin Kaynağı: 2022 Yılı İdare Faaliyet Raporu ve Gösterge Gerçekleşme İzleme Sonuçları.
Sorumlu İdare:

Performans Göstergesi	Ölçü Birimi	2022	2023 Planlanan	2023 YS Gerç. Tahmini	2024 Hedef	2025 Tahmin	2026 Tahmin
2- Üniversite hastaneleri nitelikli yatak oranı	Oran	78	0	80	80	90	95

Göstergeye İlişkin Açıklama: Üniversitemiz Hastanesinde bulunan yoğun bakım ünitelerindeki yatak sayısının toplam yatak sayısına oranlaması yapılmıştır.
Hesaplama Yöntemi: Nitelikli Yatak Sayısı/Toplam Yatak Sayısı.
Verinin Kaynağı: 2022 Yılı İdare Faaliyet Raporu ve Gösterge Gerçekleşme İzleme Sonuçları.
Sorumlu İdare:

Performans Göstergesi	Ölçü Birimi	2022	2023 Planlanan	2023 YS Gerç. Tahmini	2024 Hedef	2025 Tahmin	2026 Tahmin
3- Üniversite hastaneleri yatak doluluk oranı	Oran	78	0	80	80	90	95

Göstergeye İlişkin Açıklama: Üniversitemiz hastanesinde de yıl içerisinde yatarak tedavi olan hastaların, yatak kapasitesinin dolu boş oranları hesaplanmıştır.
Hesaplama Yöntemi: Yatan Hasta Sayısı/Toplam Yatak Sayısı
Verinin Kaynağı: 2022 Yılı İdare Faaliyet Raporu ve Gösterge Gerçekleşme İzleme Sonuçları.
Sorumlu İdare:

Performans Göstergesi	Ölçü Birimi	2022	2023 Planlanan	2023 YS Gerç. Tahmini	2024 Hedef	2025 Tahmin	2026 Tahmin
4- Yatan hasta sayısı	Sayı	13.558	0	15.000	15.000	17.000	18.000

Göstergeye İlişkin Açıklama: Hastanemizde yıl içerisinde yatarak tedavi olan hasta sayılarının hastane tarafından kayıtları tutularak takipleri yapılmaktadır.
Hesaplama Yöntemi: Yatışı Yapılarak Tedavi Edilen Hasta Sayısı
Verinin Kaynağı: 2022 Yılı İdare Faaliyet Raporu ve Gösterge Gerçekleşme İzleme Sonuçları.
Sorumlu İdare:

Alt Program Kapsamında Yürütülecek Faaliyet Maliyetleri

Faaliyetler	2023 Bütçe	2023 Harcama Haziran	2024 Bütçe	2025 Tahmin	2026 Tahmin
Ağız ve Dış Sağlığı Hizmetleri	25.697.000	3.721.778	34.498.500	102.432.150	99.184.965
Bütçe İçi	682.000	1.579.633	6.982.000	72.164.000	65.890.000
Bütçe Dışı	25.015.000	2.142.145	27.516.500	30.268.150	33.294.965
Dış Hekimliği Hastanesi Tarafından Yapılacak Taban Ödeme	0	334.808	1.515.000	1.857.000	2.112.000
Bütçe İçi	0	334.808	1.515.000	1.857.000	2.112.000
Bütçe Dışı	0	0	0	0	0
Tıp Fakültesi Hastanesi Tarafından Yapılacak Taban Ödeme	0	0	64.310.000	78.838.000	89.639.000
Bütçe İçi	0	0	64.310.000	78.838.000	89.639.000
Bütçe Dışı	0	0	0	0	0
Üniversite Genel Hastane Hizmetleri	468.015.000	92.918.863	646.711.500	683.357.350	779.817.185
Bütçe İçi	110.380.000	45.197.005	253.313.000	250.619.000	303.805.000
Bütçe Dışı	357.635.000	47.721.858	393.398.500	432.738.350	476.012.185
T O P L A M	493.712.000	96.975.449	747.035.000	866.484.500	970.753.150
Bütçe İçi	111.062.000	47.111.446	326.120.000	403.478.000	461.446.000
Bütçe Dışı	382.650.000	49.864.003	420.915.000	463.006.500	509.307.150

Faaliyetlere İlişkin Açıklamalar:**Ağız ve Diş Sağlığı Hizmetleri**

Diş Hekimliği Fakültemiz 2020-2021 eğitim öğretim yılında öğrenci olarak Tıp Fakültesi Eğitim Binasında eğitime başlamıştır. Diş Hekimliği Binası ve Ağız ve Diş Sağlığı hastanesi yapımı 2024 yılı Yatırım Programına alınması için cumhurbaşkanlığı Strateji Bütçe Başkanlığına teklifte bulunulmuştur. Ayrıca Üniversite Hastanesinin bir bölümünde ağız ve diş sağlığı hizmeti verilmektedir.

Diş Hekimliği Hastanesi Tarafından Yapılacak Taban Ödeme

Strateji ve Bütçe Başkanlığınca her ay taban ödeme için Cari Transferler tertibine gönderilen ek ödenek Döner Sermaye Hesabına aktarılmakta ve Döner Sermaye Saymanlığı tarafından ödeme yapılmaktadır.

Üniversite Genel Hastane Hizmetleri

Üçüncü Basamak Sağlık Hizmetlerini Bölgenin ve İlin ihtiyaçları doğrultusunda hasta memnuniyetini öne çıkararak hizmet sunmak

KAFKAS ÜNİVERSİTESİ PERFORMANS BİLGİSİ

Bütçe Yılı: 2024
Program Adı: HAYAT BOYU ÖĞRENME

Alt Program Adı: YÜKSEKÖĞRETİM KURUMLARI SÜREKLİ EĞİTİM FAALİYETLERİ
Gereke ve Açıklamalar

Görsel, işitsel, uzaktan veya doğrudan eğitim yöntemleriyle nitelik kazanma imkanı sağlayan mesleğe yönelik sertifika programları düzenlemek,

Alt Program Hedefi:

Toplumun tüm kesimlerine ihtiyaç duyduğu alanlarda eğitimler verilmesi, kamu kurum ve kuruluşları, özel sektör ve uluslararası kuruluşlarla işbirliğinin gelişmesine katkıda bulunulması

Performans Göstergeleri

Performans Göstergesi	Ölçü Birimi	2018	2023 Planlanan	2023 YS Gerç. Tahmini	2024 Hedef	2025 Tahmin	2026 Tahmin
1- Dezavantajlı gruplara yönelik sosyal entegrasyon ve kapsayıcılığa ilişkin yapılan faaliyet sayısı	Sayı	3	0	3	3	4	4

Göstergeye İlişkin Açıklama: Üniversitemizin sosyal sorumluluğa verdiği önem kapsamında en başta engelliler olmak üzere dezavantajlı gruplara yönelik sosyal entegrasyon ve kapsayıcılığa ilişkin faaliyetler düzenlenecektir.

Hesaplama Yöntemi: Yapılacak Faaliyet Sayısı
Verinin Kaynağı: Faaliyetleri Düzenleyecek Birimler.

Performans Göstergesi	Ölçü Birimi	2022	2023 Planlanan	2023 YS Gerç. Tahmini	2024 Hedef	2025 Tahmin	2026 Tahmin
2- Eğitim programlarına başvuran kişi sayısı	Sayı	316	0	350	350	400	400

Göstergeye İlişkin Açıklama: Sürekli Eğitim Merkezi Tarafından Düzenlenen Eğitimlerin ve Katılımcıların Sayılarının Artırılmasına Yönelik Faaliyetler Desteklenmektedir.

Hesaplama Yöntemi: Eğitim Programlarına Katılan Sayısı.
Verinin Kaynağı: KAÜSEM Kayıtları ve 2022 Yılı Gösterge Gerçekleşme İzleme Sonuçları

Performans Göstergesi	Ölçü Birimi	2022	2023 Planlanan	2023 YS Gerç. Tahmini	2024 Hedef	2025 Tahmin	2026 Tahmin
3- Mezunlara yönelik gerçekleştirilen faaliyet sayısı	Sayı	2	0	1	1	1	1

Göstergeye İlişkin Açıklama: Üniversitemizden Mezun Olan Öğrencilere Yönelik Faaliyetler Düzenlenmektedir.

Hesaplama Yöntemi: Düzenlenen Faaliyet Sayısı.
Verinin Kaynağı: 2022 Yılı Gösterge Gerçekleşme İzleme Sonuçları

Performans Göstergesi	Ölçü Birimi	2022	2023 Planlanan	2023 YS Gerç. Tahmini	2024 Hedef	2025 Tahmin	2026 Tahmin
4- Sürekli Eğitim Merkezi (SEM) ve Dil Merkezi (DİLMER) tarafından mesleki eğitime yönelik verilen sertifika sayısı	Sayı	105	0	110	110	120	120

Göstergeye İlişkin Açıklama: Sürekli Eğitim Merkezi ve TÖMER tarafından mesleki eğitime yönelik verilen sertifika eğitimlerine devam edilecektir.

Hesaplama Yöntemi: Verilen Sertifika Sayısı.
Verinin Kaynağı: Sürekli Eğitim Merkezi ve TÖMER Kayıtları.
Sorumlu İdare:

Performans Göstergesi	Ölçü Birimi	2019	2023 Planlanan	2023 YS Gerç. Tahmini	2024 Hedef	2025 Tahmin	2026 Tahmin
5- Tamamlanan sosyal sorumluluk projeleri sayısı	Sayı	15	0	0	1	2	2

Göstergeye İlişkin Açıklama: Üniversitemiz tarafından sosyal sorumluluğa yönelik olarak projeler yapılacaktır.

Hesaplama Yöntemi: Yapılan Proje Sayısı.
Verinin Kaynağı: 2022 Yılı Gösterge Gerçekleşme İzleme Sonuçları.

Performans Göstergesi	Ölçü Birimi	0	2023 Planlanan	2023 YS Gerç. Tahmini	2024 Hedef	2025 Tahmin	2026 Tahmin
6- Üniversitenin çevrecilik alanlarında aldığı ödül sayısı	Sayı	0	0	0	1	1	1

Alt Program Kapsamında Yürütülecek Faaliyet Maliyetleri

Faaliyetler	2023 Bütçe	2023 Harcama Haziran	2024 Bütçe	2025 Tahmin	2026 Tahmin
Toplum Hizmetine Sunulan Eğitim Programları, Kurs ve Seminerler	1.540.000	104.052	1.694.000	1.863.000	2.000.000
Bütçe İçi	0	0	0	0	0
Bütçe Dışı	1.540.000	104.052	1.694.000	1.863.000	2.000.000
T O P L A M	1.540.000	104.052	1.694.000	1.863.000	2.000.000
Bütçe İçi	0	0	0	0	0
Bütçe Dışı	1.540.000	104.052	1.694.000	1.863.000	2.000.000

KAFKAS ÜNİVERSİTESİ PERFORMANS BİLGİSİ

Bütçe Yılı: 2024
Program Adı: YÜKSEKÖĞRETİM

Alt Program Adı: ÖN LİSANS EĞİTİMİ, LİSANS EĞİTİMİ VE LİSANSÜSTÜ EĞİTİM
Gereke ve Açıklamalar

Çağdaş eğitim gereklerine uygun eğitim alanları oluşturmak, eğitimin kalitesini artırarak araştıran, sorgulayan ve değer üreten nitelikli bireyler yetiştirmek

Alt Program Hedefi:

Mesleki yeterlilik sahibi ve gelişime açık mezunlar yetiştirilmesi

Performans Göstergeleri

Performans Göstergesi	Ölçü Birimi	2022	2023 Planlanan	2023 YS Gerç. Tahmini	2024 Hedef	2025 Tahmin	2026 Tahmin
1- Doktora eğitimini tamamlayanların sayısı	Sayı	16	0	20	20	25	30

Göstergeye İlişkin Açıklama: Doktora öğrenimini tamamlayıp mezun olan öğrenci sayıları Öğrenci İşleri Daire Başkanlığı tarafından takip edilmektedir.

Hesaplama Yöntemi: Doktoradan Mezun Olan Öğrenci Sayısı

Verinin Kaynağı: Öğrenci İşleri Daire Başkanlığı Kayıtları ve Gösterge Gerçekleşme İzleme Sonuçları.

Sorumlu İdare:

Performans Göstergesi	Ölçü Birimi	2022	2023 Planlanan	2023 YS Gerç. Tahmini	2024 Hedef	2025 Tahmin	2026 Tahmin
2- Eğitim bilimleri kontenjan doluluk oranı	Oran	95,53	0	100	100	100	100

Göstergeye İlişkin Açıklama: Eğitim bilimleri kontenjan doluluk oranının %95,53 olarak gerçekleşmiştir.

Hesaplama Yöntemi: Kontenjan Sayısı/Kayıt Yaptıran Öğrenci Sayısı

Verinin Kaynağı: Öğrenci İşleri Daire Başkanlığı Kayıtları ve Gösterge Gerçekleşme İzleme Sonuçları.

Sorumlu İdare:

Performans Göstergesi	Ölçü Birimi	2022	2023 Planlanan	2023 YS Gerç. Tahmini	2024 Hedef	2025 Tahmin	2026 Tahmin
3- Eğitimin program süresinde bitirilme oranı	Oran	36	0	65	65	65	65

Göstergeye İlişkin Açıklama: Öğrencilerimizin Eğitim Programlarını Süresinde Bitirmeleri İçin Motive Edilmektedir.

Hesaplama Yöntemi: Mezun Öğrenci Sayısı/Okuyan Öğrenci Sayısı

Verinin Kaynağı: Öğrenci İşleri Daire Başkanlığı Kayıtları ve Gösterge Gerçekleşme İzleme Sonuçları.

Sorumlu İdare:

Performans Göstergesi	Ölçü Birimi	2022	2023 Planlanan	2023 YS Gerç. Tahmini	2024 Hedef	2025 Tahmin	2026 Tahmin
4- Fen bilimleri kontenjan doluluk oranı	Oran	84,92	0	100	100	100	100

Göstergeye İlişkin Açıklama: Fen bilimleri kontenjan doluluk oranının %100'e çıkarılması için gerekli çalışmalar yapılmaktadır..

Hesaplama Yöntemi: Kontenjan Sayısı/Kayıt Yaptıran Öğrenci Sayısı.

Verinin Kaynağı: Öğrenci İşleri Daire Başkanlığı Kayıtları ve Gösterge Gerçekleşme İzleme Sonuçları.

Sorumlu İdare:

Performans Göstergesi	Ölçü Birimi	2022	2023 Planlanan	2023 YS Gerç. Tahmini	2024 Hedef	2025 Tahmin	2026 Tahmin
5- Kütüphanede bulunan basılı ve elektronik kaynak sayısı	Sayı	79.754	0	80.000	80.000	80.000	80.000

Göstergeye İlişkin Açıklama: Üniversitemiz Kütüphanesinde bulunan basılı ve elektronik kaynak sayıları günümüz koşullarına uygun olarak güncellenmektedir.

Hesaplama Yöntemi: Merkezi Kütüphane ve Akademik birimlerdeki kütüphanelerde Bulunan Basılı ve Elektronik Kaynak Sayısı

Verinin Kaynağı: 2022 Yılı İdare Faaliyet Raporu ve Gösterge Gerçekleşme İzleme Sonuçları.

Sorumlu İdare:

Performans Göstergesi	Ölçü Birimi	2022	2023 Planlanan	2023 YS Gerç. Tahmini	2024 Hedef	2025 Tahmin	2026 Tahmin
6- Kütüphanede bulunan öğrenci başına düşen basılı ve elektronik kaynak sayısı	Sayı	6.973	0	7.000	7.000	7.000	7.000

Göstergeye İlişkin Açıklama: Kütüphanede bulunan öğrenci başına düşen basılı ve elektronik kaynak oranı makul seviyeye çıkarılacaktır.

Hesaplama Yöntemi: Toplam Kaynak Sayısı/Öğrenci Sayısı

Verinin Kaynağı: 2022 Yılı İdare Faaliyet Raporu ve Gösterge Gerçekleşme İzleme Sonuçları.

Sorumlu İdare:

Performans Göstergesi	Ölçü Birimi	2022	2023 Planlanan	2023 YS Gerç. Tahmini	2024 Hedef	2025 Tahmin	2026 Tahmin
7- Kütüphaneden yararlanan kişi sayısı	Sayı	213.851	0	214.000	214.000	214.000	214.000

Göstergeye İlişkin Açıklama: Kütüphaneden Yararlanan Kişi Sayıları Kütüphane Dokümantasyon Daire Başkanlığınca takip edilmektedir.
Hesaplama Yöntemi: Kütüphanelerden Yararlananların Sayısı
Verinin Kaynağı: 2022 Yılı İdare Faaliyet Raporu ve Gösterge Gerçekleşme İzleme Sonuçları.
Sorumlu İdare:

Performans Göstergesi	Ölçü Birimi	2022	2023 Planlanan	2023 YS Gerç. Tahmini	2024 Hedef	2025 Tahmin	2026 Tahmin
8- Lisansüstü öğrencilerin toplam öğrenciler içindeki payı	Oran	7,09	0	8	8	10	10

Göstergeye İlişkin Açıklama: Lisansüstü öğrencilerin toplam öğrenciler içindeki payının yükseltilmesi ile ilgili çalışmalar desteklenecektir.
Hesaplama Yöntemi: Lisansüstü Öğrenci Sayısı/Toplam Öğrenci Sayısı.
Verinin Kaynağı: 2022 Yılı İdare Faaliyet Raporu ve Gösterge Gerçekleşme İzleme Sonuçları.
Sorumlu İdare:

Performans Göstergesi	Ölçü Birimi	2022	2023 Planlanan	2023 YS Gerç. Tahmini	2024 Hedef	2025 Tahmin	2026 Tahmin
9- Öğrenci başına düşen eğitim alanı	Metrekare	2,16	0	2,16	2,16	2,5	2,5

Göstergeye İlişkin Açıklama: Öğrenci başına düşen eğitim alanı, devam eden ve verilecek yeni yatırım projeleri ile daha makul seviyeye çıkarılacaktır.
Hesaplama Yöntemi: Eğitim Alanı/Öğrenci Sayısı.
Verinin Kaynağı: 2022 Yılı İdare Faaliyet Raporu ve Gösterge Gerçekleşme İzleme Sonuçları.
Sorumlu İdare:

Performans Göstergesi	Ölçü Birimi	2022	2023 Planlanan	2023 YS Gerç. Tahmini	2024 Hedef	2025 Tahmin	2026 Tahmin
10- Öğrenci başına düşen kapalı alan	Metrekare	15,37	0	13,37	13,37	14	14

Göstergeye İlişkin Açıklama: Öğrenci başına düşen kapalı alan, devam eden ve verilecek yeni yatırım projeleri ile daha makul seviyeye çıkarılacaktır.
Hesaplama Yöntemi: Toplam Kapalı Alan/Öğrenci Sayısı
Verinin Kaynağı: 2022 Yılı İdare Faaliyet Raporu ve Gösterge Gerçekleşme İzleme Sonuçları.
Sorumlu İdare:

Performans Göstergesi	Ölçü Birimi	2022	2023 Planlanan	2023 YS Gerç. Tahmini	2024 Hedef	2025 Tahmin	2026 Tahmin
11- Öğrenci değişim programlarından yararlanan öğrencilerin oranı	Oran	0	0	2	2	2	2

Göstergeye İlişkin Açıklama: Üniversitemiz öğrencilerinin öğrenci değişim programlarından daha fazla yararlanmaları teşvik edilecektir.
Hesaplama Yöntemi: Değişim Programlarından Yararlanan Öğrenci Sayısı/Toplam Öğrenci Sayısı.
Verinin Kaynağı: Erasmus, Mevlana ve Farabi Koordinatörlüklerinin Kayıtları
Sorumlu İdare:

Performans Göstergesi	Ölçü Birimi	2022	2023 Planlanan	2023 YS Gerç. Tahmini	2024 Hedef	2025 Tahmin	2026 Tahmin
12- Öğretim üyesi başına düşen öğrenci sayısı	Sayı	41,3	0	40	40	40	40

Göstergeye İlişkin Açıklama: Öğretim Üyesi Sayısının Artırılarak Öğretim Üyesi Başına Düşen Öğrenci Sayısının Makul Seviyeye Çekmek.
Hesaplama Yöntemi: Öğrenci Sayısı/Toplam Öğretim Üyesi Sayısı.
Verinin Kaynağı: 2022 Yılı İdare Faaliyet Raporu ve Gösterge Gerçekleşme İzleme Sonuçları.
Sorumlu İdare:

Performans Göstergesi	Ölçü Birimi	2022	2023 Planlanan	2023 YS Gerç. Tahmini	2024 Hedef	2025 Tahmin	2026 Tahmin
13- Sağlık bilimleri kontenjan doluluk oranı	Oran	103,33	0	100	100	100	100

Göstergeye İlişkin Açıklama: Sağlık bilimleri kontenjan doluluk oranının %100'de kalması için gerekli görülen çalışmalar desteklenecektir.
Hesaplama Yöntemi: Kontenjan Sayısı/Kayıt Yaptıran Öğrenci Sayısı
Verinin Kaynağı: Öğrenci İşleri Daire Başkanlığı Kayıtları ve Gösterge Gerçekleşme İzleme Sonuçları.
Sorumlu İdare:

Performans Göstergesi	Ölçü Birimi	2022	2023 Planlanan	2023 YS Gerç. Tahmini	2024 Hedef	2025 Tahmin	2026 Tahmin
14- Sosyal bilimler kontenjan doluluk oranı	Oran	89,11	0	100	100	100	100

Göstergeye İlişkin Açıklama: Sosyal bilimleri kontenjan doluluk oranının %100' çıkarılması için gerekli görülen çalışmalar desteklenecektir.

Hesaplama Yöntemi: Kontenjan Sayısı/Kayıt Yaptıran Öğrenci Sayısı
Verinin Kaynağı: Öğrenci İşleri Daire Başkanlığı Kayıtları ve Gösterge Gerçekleşme İzleme Sonuçları.
Sorumlu İdare:

Performans Göstergesi	Ölçü Birimi	2022	2023 Planlanan	2023 YS Gerç. Tahmini	2024 Hedef	2025 Tahmin	2026 Tahmin
15- Teknokent veya Teknoloji Transfer Ofisi (TTO) projelerine katılan öğrenci sayısı	Sayı	0	0	0	15	20	20

Göstergeye İlişkin Açıklama: Gerçekleşme Olmamıştır.
Hesaplama Yöntemi: Gerçekleşme Olmamıştır.
Verinin Kaynağı: Gerçekleşme Olmamıştır.
Sorumlu İdare:

Performans Göstergesi	Ölçü Birimi	2022	2023 Planlanan	2023 YS Gerç. Tahmini	2024 Hedef	2025 Tahmin	2026 Tahmin
16- Uluslararası kuruluşlarla ortak uygulanan eğitim programı sayısı	Sayı	0	0	0	0	1	1

Göstergeye İlişkin Açıklama: Gerçekleşme Olmamıştır.
Hesaplama Yöntemi: Gerçekleşme Olmamıştır.
Verinin Kaynağı: Gerçekleşme Olmamıştır.
Sorumlu İdare:

Performans Göstergesi	Ölçü Birimi	2022	2023 Planlanan	2023 YS Gerç. Tahmini	2024 Hedef	2025 Tahmin	2026 Tahmin
17- Yabancı dilde eğitim veren program sayısı	Sayı	0	0	0	0	1	1

Göstergeye İlişkin Açıklama: Gerçekleşme Olmamıştır.
Hesaplama Yöntemi: Gerçekleşme Olmamıştır.
Verinin Kaynağı: Gerçekleşme Olmamıştır.
Sorumlu İdare:

Performans Göstergesi	Ölçü Birimi	2022	2023 Planlanan	2023 YS Gerç. Tahmini	2024 Hedef	2025 Tahmin	2026 Tahmin
18- Yabancı uyruklu akademisyen sayısı	Sayı	17	0	16	16	20	20

Göstergeye İlişkin Açıklama: Yabancı uyruklu akademisyen sayılarının artırılması hedeflenmektedir.
Hesaplama Yöntemi: Yabancı Uyruklu Akademisyen Sayısı
Verinin Kaynağı: 2022 Yılı İdare Faaliyet Raporu ve Gösterge Gerçekleşme İzleme Sonuçları.
Sorumlu İdare:

Performans Göstergesi	Ölçü Birimi	2022	2023 Planlanan	2023 YS Gerç. Tahmini	2024 Hedef	2025 Tahmin	2026 Tahmin
19- Yabancı uyruklu öğrenci sayısı	Sayı	1.703	0	1.800	1.800	2.000	2.000

Göstergeye İlişkin Açıklama: Yabancı uyruklu Öğrenci sayılarının artırılması için gerekli tüm çalışmalar desteklenmektedir.
Hesaplama Yöntemi: Üniversitemize Kayıt Yaptıran Yabancı Uyruklu Öğrenci Sayısı
Verinin Kaynağı: Öğrenci İşleri Daire Başkanlığı Kayıtları ve Gösterge Gerçekleşme İzleme Sonuçları.
Sorumlu İdare:

Performans Göstergesi	Ölçü Birimi	2022	2023 Planlanan	2023 YS Gerç. Tahmini	2024 Hedef	2025 Tahmin	2026 Tahmin
20- Yan dal ve çift ana dal programından mezun olanların toplam mezun sayısına oranı	Oran	0	0	0,5	0,5	0,7	1

Göstergeye İlişkin Açıklama: Gerçekleşme Olmamıştır.
Hesaplama Yöntemi: Gerçekleşme Olmamıştır.
Verinin Kaynağı: Gerçekleşme Olmamıştır.
Sorumlu İdare:

Alt Program Kapsamında Yürütülecek Faaliyet Maliyetleri

Faaliyetler	2023 Bütçe	2023 Harcama Haziran	2024 Bütçe	2025 Tahmin	2026 Tahmin
Doktora Öğrencilerine Yönelik Burs Hizmetleri	0	166.175	0	0	0
Bütçe İçi	0	166.175	0	0	0
Bütçe Dışı	0	0	0	0	0
Doktora ve Tıpta Uzmanlık Eğitimi	5.515.000	3.872.139	11.113.000	13.753.000	15.663.000
Bütçe İçi	5.515.000	3.872.139	11.113.000	13.753.000	15.663.000
Bütçe Dışı	0	0	0	0	0
Lisans Öğrencilerine Yönelik Burs Hizmetleri	0	69.000	0	0	0
Bütçe İçi	0	69.000	0	0	0
Bütçe Dışı	0	0	0	0	0
Yükseköğretim Kurumları Bilgi ve Kültürel Kaynaklar ile Sportif Altyapısının Geliştirilmesi Hizmetleri	5.115.000	1.804.269	21.713.000	19.396.000	22.119.000
Bütçe İçi	5.115.000	1.804.269	21.713.000	19.396.000	22.119.000
Bütçe Dışı	0	0	0	0	0
Yükseköğretim Kurumları Birinci Öğretim	638.593.000	372.131.846	1.571.734.000	1.958.159.000	2.246.033.000

Bütçe İçi	638.593.000	372.131.846	1.571.734.000	1.958.159.000	2.246.033.000
Bütçe Dışı	0	0	0	0	0
Yükseköğretim Kurumları İkinci Öğretim	5.010.000	758.655	4.320.000	5.400.000	6.300.000
Bütçe İçi	5.010.000	758.655	4.320.000	5.400.000	6.300.000
Bütçe Dışı	0	0	0	0	0
Yükseköğretim Kurumları Tezsiz Yüksek Lisans	0	65.262	0	0	0
Bütçe İçi	0	65.262	0	0	0
Bütçe Dışı	0	0	0	0	0
Yükseköğretim Kurumları Uluslararası Ortak Eğitim ve Öğretim Programı	2.875.424	1.463.199	3.000.000	3.000.000	3.000.000
Bütçe İçi	0	0	0	0	0
Bütçe Dışı	2.875.424	1.463.199	3.000.000	3.000.000	3.000.000
Yükseköğretim Kurumları Uzaktan Eğitim	81.000	358.698	1.100.000	1.400.000	1.800.000
Bütçe İçi	81.000	358.698	1.100.000	1.400.000	1.800.000
Bütçe Dışı	0	0	0	0	0
Yükseköğretim Kurumları Yaz Okulları	0	0	0	0	0
Bütçe İçi	0	0	0	0	0
Bütçe Dışı	0	0	0	0	0
T O P L A M	657.189.424	380.689.244	1.612.980.000	2.001.108.000	2.294.915.000
Bütçe İçi	654.314.000	379.226.045	1.609.980.000	1.998.108.000	2.291.915.000
Bütçe Dışı	2.875.424	1.463.199	3.000.000	3.000.000	3.000.000

Faaliyetlere İlişkin Açıklamalar:

Doktora Öğrencilerine Yönelik Burs Hizmetleri

Doktora öğrencilerinin çalışmalarında destek olmak amacıyla 100/2000 burs hizmetlerinden yararlanmalarını teşvik etmek.

Doktora ve Tıpta Uzmanlık Eğitimi

Ülkemizin ve bilimin gelişmesine katkıda bulunacak doktora eğitimi almış öğrenciler yetiştirmek.

Lisans Öğrencilerine Yönelik Burs Hizmetleri

YÖK tarafından verilen lisan bursundan faydalanan başarılı öğrencilerin yanı sıra Üniversitemizde gelir durumu düşük olan öğrencilerin (Yemek hizmeti ,Kısmi Zamanlı çalıştırma vb) gibi hizmetlerle desteklenmesi.

Yükseköğretim Kurumları Bilgi ve Kültürel Kaynaklar ile Sportif Altyapının Geliştirilmesi Hizmetleri

Eğitim-öğretim ve araştırmaların gerektirdiği bilgi ve belge ihtiyaçlarını karşılamak için; yurt içinden ve dışından kitap, tez, süreli yayın, elektronik yayın mikro-film, görsel-işitsel materyaller vb. sağlamak, sağlanan belgeleri sistematik bir şekilde düzenleyerek araştırmacıların kullanımına hazır hale getirmek.

Yükseköğretim Kurumları Birinci Öğretim

Çağdaş eğitim gereklerine uygun eğitim alanları oluşturmak, mevzuat düzenlemesi yapmak, eğitimin kalitesini artırarak araştıran, sorgulayan ve değer üreten nitelikli bireyler yetiştirmek

Yükseköğretim Kurumları İkinci Öğretim

Çağdaş eğitim gereklerine uygun eğitim alanları oluşturmak, mevzuat düzenlemesi yapmak, eğitimin kalitesini artırarak araştıran, sorgulayan ve değer üreten nitelikli bireyler yetiştirmek.

Yükseköğretim Kurumları Tezsiz Yüksek Lisans

Çağdaş eğitim gereklerine uygun eğitim alanları oluşturmak, mevzuat düzenlemesi yapmak, eğitimin kalitesini artırarak araştıran, sorgulayan ve değer üreten nitelikli bireyler yetiştirmek.

Yükseköğretim Kurumları Uzaktan Eğitim

Öğrencilerin Yaşam düzenini değiştirmeksizin eğitim görme hakkı veren Uzaktan Eğitim programlarının sayılarının artırılarak daha çok bireyin faydalanmasını sağlamak.

Yükseköğretim Kurumları Yaz Okulları

Üniversitemizde açılan yaz okulları programlarının sayısını artırarak öğrencilerin normal sürelerinde mezun olabilmeleri ve zorunlu derslerdeki yığılmaları önlemek için imkan sağlamak.

Alt Program Adı:

ÖĞRETİM ELEMANLARINA SAĞLANAN BURS VE DESTEKLER

Gerekçe ve Açıklamalar

Eğitim ve öğretimin kalitesini geliştirmek için öğretim elemanlarının sayısını ve yetkinliklerini artırmak.

Alt Program Hedefi:

Alanında yetkin, araştırmacı, bilgi üreten ve aktaran akademisyenler yetiştirilmesi

Performans Göstergeleri

Performans Göstergesi	Ölçü Birimi	2022	2023 Planlanan	2023 YS Gerç. Tahmini	2024 Hedef	2025 Tahmin	2026 Tahmin
1- SCI, SCI-Expanded, SSCI ve AHCI kapsamındaki dergilerde öğretim elemanı başına düşen yayın sayısı	Sayı	0,34	0	0,4	0,4	0,45	0,45

Göstergeye İlişkin Açıklama:

Üniversitemiz Akademik personelinin Uluslararası dergilerde yayımlanan yayın sayısının artırılması yönünde gerekli desteğin verilerek akademisyen başına düşen yayın sayısının oranının yükseltilmesi sağlanacaktır.

Hesaplama Yöntemi:

Yayın Sayısı/Toplam Öğretim Elemanı Sayısı.

Verinin Kaynağı:

2022 Yılı İdare Faaliyet Raporu ve Gösterge Gerçekleşme İzleme Sonuçları.

Sorumlu İdare:

Performans Göstergesi	Ölçü Birimi	2022	2023 Planlanan	2023 YS Gerç. Tahmini	2024 Hedef	2025 Tahmin	2026 Tahmin
2- Yükseköğretim Kurulu tarafından belirlenecek öncelikli alanlarda sağlanan burslardan yararlanan doktora öğrenci sayısı	Sayı	5	0	7	7	8	10

Göstergeye İlişkin Açıklama: YÖK tarafından desteklenen proje kapsamında doktora bursundan daha fazla öğrencinin yararlanması hedeflenmektedir.

Hesaplama Yöntemi: Doktora Bursundan Yararlanan Öğrenci Sayısı.

Verinin Kaynağı: YÖK Tarafından Aktarılan Burs Miktarı.

Sorumlu İdare:

Performans Göstergesi	Ölçü Birimi	2022	2023 Planlanan	2023 YS Gerç. Tahmini	2024 Hedef	2025 Tahmin	2026 Tahmin
3- Yükseköğretim Kurulu tarafından sağlanan araştırma desteklerinden yararlananların sayısı	Sayı	10	0	10	10	10	10

Göstergeye İlişkin Açıklama: Araştırma Burslarından Yararlananların Takibi Proje Yürütücüler ve İlgili Birimler tarafından yapılmaktadır.

Hesaplama Yöntemi: Araştırma Bursundan Yararlanan Öğrenci Sayısı.

Verinin Kaynağı: 2022 Yılı İdare Faaliyet Raporu ve Gösterge Gerçekleşme İzleme Sonuçları.

Sorumlu İdare:

Performans Göstergesi	Ölçü Birimi	2022	2023 Planlanan	2023 YS Gerç. Tahmini	2024 Hedef	2025 Tahmin	2026 Tahmin
4- Yükseköğretim Kurulu, Türkiye Bilimler Akademisi ve TÜBİTAK bilim, teşvik ve sanat ödülleri sayısı	Sayı	8	0	8	8	8	8

Göstergeye İlişkin Açıklama: Yükseköğretim Kurulu, Türkiye Bilimler Akademisi ve TÜBİTAK bilim, teşvik ve sanat ödülleri için Üniversitemiz personellerine Gerekli destek Verilmektedir.

Hesaplama Yöntemi: Alınan Ödül Sayısı.

Verinin Kaynağı: 2022 Yılı Gösterge Gerçekleşme İzleme Sonuçları.

Sorumlu İdare:

Alt Program Kapsamında Yürütülecek Faaliyet Maliyetleri

Faaliyetler	2023 Bütçe	2023 Harcama Haziran	2024 Bütçe	2025 Tahmin	2026 Tahmin
T O P L A M	0	0	0	0	0
Bütçe İçi	0	0	0	0	0
Bütçe Dışı	0	0	0	0	0

Faaliyetlere İlişkin Açıklamalar:

Alt Program Adı: YÜKSEKÖĞRETİMDE ÖĞRENCİ YAŞAMI

Gerekçe ve Açıklamalar

Öğrencilerimizin barınma, beslenme, sağlık ihtiyaçlarının eksiksiz ve kesintisiz olarak yerine getirilmesine yönelik tüm tedbirler alınarak sürekli olarak denetimli olarak takip edilmektedir. Ayrıca öğrencilerimize yönelik kültürel, sanatsal ve sportif etkinlikler düzenlenmektedir. Öğrenci topluluklarının yapacakları faaliyetlerde maddi ve manevi anlamda desteklenmektedir.

Alt Program Hedefi:

Yükseköğretim öğrencilerine sunulan beslenme ve barınma hizmetlerinin kalitesinin artırılması; öğrencilerin kişisel ve sosyal gelişimi desteklenerek yaşam kalitesinin yükseltilmesi

Performans Göstergeleri

Performans Göstergesi	Ölçü Birimi	2022	2023 Planlanan	2023 YS Gerç. Tahmini	2024 Hedef	2025 Tahmin	2026 Tahmin
1- Barınma hizmetlerinden yararlanan öğrenci sayısı	Sayı	17	0	150	150	150	150

Göstergeye İlişkin Açıklama: Üniversitemiz bünyesinde bulunan Vasfiye Eriş kız öğrenci yurdunda 2024 yılında 118 öğrencinin yararlanacağı düşünülmektedir.

Hesaplama Yöntemi: Yurttaki Kalan Öğrenci Sayısı

Verinin Kaynağı: 2022 Yılı İdare Faaliyet Raporu ve Gösterge Gerçekleşme İzleme Sonuçları.

Sorumlu İdare:

Performans Göstergesi	Ölçü Birimi	2022	2023 Planlanan	2023 YS Gerç. Tahmini	2024 Hedef	2025 Tahmin	2026 Tahmin
2- Beslenme hizmetlerinden yararlanan öğrenci sayısı	Sayı	42.204	0	42.000	42.000	420.000	42.000

Göstergeye İlişkin Açıklama: 2023-2024 eğitim öğretim yılının başlamasıyla birlikte Üniversitemiz öğrencilerine bir öğün dört çeşit yemek hizmeti verilecektir.
Hesaplama Yöntemi: Bir Öğünde Yemek Yiyen Öğrenci Sayısı
Verinin Kaynağı: Sağlık Kültür ve Spor Daire Başkanlığı Yemek Hizmetleri
Sorumlu İdare:

Performans Göstergesi	Ölçü Birimi	2022	2023 Planlanan	2023 YS Gerç. Tahmini	2024 Hedef	2025 Tahmin	2026 Tahmin
3- Öğrenci başına düşen sosyal donatı alanı	Metrekare	0,76	0	0,76	0,76	0,76	0,76

Göstergeye İlişkin Açıklama: Öğrenci başına düşen sosyal donatı alanı, verilecek yeni yatırım projeleri ile daha makul seviyeye çıkarılacaktır.
Hesaplama Yöntemi: Sosyal Donatı Alanı/Öğrenci Sayısı.
Verinin Kaynağı: 2022 Yılı İdare Faaliyet Raporu ve Gösterge Gerçekleşme İzleme Sonuçları.
Sorumlu İdare:

Performans Göstergesi	Ölçü Birimi	2022	2023 Planlanan	2023 YS Gerç. Tahmini	2024 Hedef	2025 Tahmin	2026 Tahmin
4- Öğrenci kulüp ve topluluk sayısı	Sayı	83	0	83	83	83	83

Göstergeye İlişkin Açıklama: Üniversitemiz Sağlık Kültür ve Spor Daire Başkanlığınca Öğrenci Kulüp ve Topluluklarına Yönelik Hizmetler Verilmektedir.
Hesaplama Yöntemi: Kulüp ve Topluluk Sayısı.
Verinin Kaynağı: 2022 Yılı İdare Faaliyet Raporu ve Gösterge Gerçekleşme İzleme Sonuçları.
Sorumlu İdare:

Performans Göstergesi	Ölçü Birimi	2022	2023 Planlanan	2023 YS Gerç. Tahmini	2024 Hedef	2025 Tahmin	2026 Tahmin
5- Sosyal, kültürel ve sportif faaliyet sayısı	Sayı	6	0	6	6	10	10

Göstergeye İlişkin Açıklama: Sosyal Kültürel ve Sportif faaliyetler 2023-2024 eğitim öğretim yılının başlamasıyla birlikte Bütçe ile verilen ödenek ve elde edilen gelirler imkanında Sosyal, kültürel ve sportif faaliyetler yapılması sağlanacaktır.
Hesaplama Yöntemi: Düzenlenen Faaliyet Sayısı
Verinin Kaynağı: 2022 Yılı İdare Faaliyet Raporu ve Gösterge Gerçekleşme İzleme Sonuçları.
Sorumlu İdare:

Performans Göstergesi	Ölçü Birimi	2022	2023 Planlanan	2023 YS Gerç. Tahmini	2024 Hedef	2025 Tahmin	2026 Tahmin
6- Yükseköğretimde öğrenci başına barınma harcaması	TL	13.107,7	0	15.000	15.000	17.000	17.000

Göstergeye İlişkin Açıklama: 2023-2024 Eğitim Öğretim Yılı'nın Başlamasıyla Birlikte Üniversitemiz Yurdunda Barınacak Öğrencilerden Elde Edilecek Gelirler İle Yurt Giderleri ve Bu Öğrencilerin İhtiyaçları Karşılacaktır.
Hesaplama Yöntemi: Yurtta Kalan Öğrenci Sayısı/Gelir Miktarı
Verinin Kaynağı: 2022 Yılı İdare Faaliyet Raporu ve Gösterge Gerçekleşme İzleme Sonuçları.
Sorumlu İdare:

Performans Göstergesi	Ölçü Birimi	2022	2023 Planlanan	2023 YS Gerç. Tahmini	2024 Hedef	2025 Tahmin	2026 Tahmin
7- Yükseköğretimde öğrenci başına beslenme harcaması	TL	1.233,31	0	1.500	1.500	2.000	2.000

Göstergeye İlişkin Açıklama: Üniversitemiz Sağlık Kültür ve Spor Daire Başkanlığı Hizmet Gelirlerinden Karşılacak Üzere Öğrencilerimize Beslenme Harcaması Yapılmaktadır.
Hesaplama Yöntemi: Yemek Yenilen Gün Sayısı*Bir Günlük Maliyet
Verinin Kaynağı: 2022 Yılı İdare Faaliyet Raporu ve Gösterge Gerçekleşme İzleme Sonuçları.
Sorumlu İdare:

Performans Göstergesi	Ölçü Birimi	2022	2023 Planlanan	2023 YS Gerç. Tahmini	2024 Hedef	2025 Tahmin	2026 Tahmin
8- Yükseköğretimde öğrenci yaşamından memnuniyet oranı	Oran	55	0	65	65	70	70

Göstergeye İlişkin Açıklama: Üniversitemizde Eğitim Öğretim Gören Öğrencilerin Memnuniyet Oranlarının Yükseltilmesi İçin Gerekli Faaliyetler Desteklenecektir.
Hesaplama Yöntemi: Anket Sonuçlarının Değerlendirilmesi.
Verinin Kaynağı: Üniversitemiz Web Sitesinde Yayınlanan Anket Sonuçları.
Sorumlu İdare:

Performans Göstergesi	Ölçü Birimi	2022	2023 Planlanan	2023 YS Gerç. Tahmini	2024 Hedef	2025 Tahmin	2026 Tahmin
9- Yükseköğretimde öğrencilere sunulan sağlık hizmetinden yararlanan öğrenci sayısının toplam öğrenci sayısına oranı	Oran	0	0	0	0	1	1

Göstergeye İlişkin Açıklama: Gerçekleşme Olmamıştır.
Hesaplama Yöntemi: Gerçekleşme Olmamıştır.
Verinin Kaynağı: Gerçekleşme Olmamıştır.
Sorumlu İdare:

Alt Program Kapsamında Yürütülecek Faaliyet Maliyetleri

Faaliyetler	2023 Bütçe	2023 Harcama Haziran	2024 Bütçe	2025 Tahmin	2026 Tahmin
Yükseköğretimde Barınma Hizmetleri	358.000	96.527	634.000	780.000	888.000
Bütçe İçi	358.000	96.527	634.000	780.000	888.000
Bütçe Dışı	0	0	0	0	0
Yükseköğretimde Beslenme Hizmetleri	22.308.000	22.299.518	55.817.000	69.907.000	79.863.000
Bütçe İçi	22.308.000	22.299.518	55.817.000	69.907.000	79.863.000
Bütçe Dışı	0	0	0	0	0
Yükseköğretimde Kültür ve Spor Hizmetleri	884.000	74.585	1.557.000	1.916.000	2.174.000
Bütçe İçi	884.000	74.585	1.557.000	1.916.000	2.174.000
Bütçe Dışı	0	0	0	0	0
Yükseköğretimde Öğrenci Yaşamına İlişkin Diğer Hizmetler	2.172.000	433.688	2.142.000	2.715.000	3.220.000
Bütçe İçi	2.172.000	433.688	2.142.000	2.715.000	3.220.000
Bütçe Dışı	0	0	0	0	0
Yükseköğretimde Sağlık Hizmetleri	74.000	0	130.000	160.000	181.000
Bütçe İçi	74.000	0	130.000	160.000	181.000
Bütçe Dışı	0	0	0	0	0
T O P L A M	25.796.000	22.904.317	60.280.000	75.478.000	86.326.000
Bütçe İçi	25.796.000	22.904.317	60.280.000	75.478.000	86.326.000
Bütçe Dışı	0	0	0	0	0

Faaliyetlere İlişkin Açıklamalar:**Yükseköğretimde Barınma Hizmetleri**

Üniversitemiz Sağlık Kültür ve Spor Daire Başkanlığı tarafından işletilmekte olan 200 yataklı kız öğrenci yurdunda kalan öğrencilerin ihtiyaçlarının azami seviyede karşılanması.

Yükseköğretimde Beslenme Hizmetleri

Üniversitemizde Eğitim Öğretim gören öğrencilere eğitim- öğretim süresince yemek hizmeti vermek. Maddi imkanları yetersiz olan öğrencilerimizin de yemek hizmetinden yararlanmalarını sağlamak..

Yükseköğretimde Kültür ve Spor Hizmetleri

Üniversitemizde Sosyal, kültürel ve sportif faaliyetler kapalı spor salonlarımız, halı sahalarımız, açık spor alanlarımız, Yarı Olimpik Yüzme havuzu ve Sankamış Kayak tesislerinden faydalanabilmektedir, üniversitemiz bünyesinde bulunan öğrenci kulüpleri ile öğrencilerimizin, geleceğe güvenle bakan evrensel değerlerle donatılmış, toplumsal değerlere duyarlı, kültür ve sanat bilinci gelişmiş bireyler olarak yetişmelerine katkıda bulunmak.

Yükseköğretimde Öğrenci Yaşamına İlişkin Diğer Hizmetler

Üniversitemiz öğrencilerine yönelik Konferans, seminer, panel, kongre gibi bilimsel toplantılar aracılığı ile öğrencilerimizin güncel konularda bilgi ve görgüleri artırılmaya yönelik faaliyetler düzenlemek.

Yükseköğretimde Sağlık Hizmetleri

Üniversitemiz öğrencilerine yönelik sağlık hizmetleri yürütülmektedir.

D-FAALİYET MALİYETLERİ TABLOSU

İdare Adı	KAFKAS ÜNİVERSİTESİ
Program Adı	ARAŞTIRMA, GELİŞTİRME VE YENİLİK
Alt Program Adı	ARAŞTIRMA ALTYAPILARI
Alt Program Hedefi	Ülkemizin bilgi birikiminin arttırılmasına ve teknolojik gelişimine katkıda bulunmak üzere yükseköğretim kurumlarında araştırma altyapılarının kurulması ve kapasitelerinin güçlendirilmesi
Faaliyet Adı	Yükseköğretim Kurumları Araştırma Altyapısı Kurulması ve Geliştirilmesi
Açıklama	2547 Sayılı Kanun kapsamında Bilimsel Araştırma Altyapılarının Desteklenmesi, Geliştirilmesi ve Güçlendirilmesi çalışmalarını yürütmek.

EKONOMİK KOD	2023 Bütçe	2023 Harcama (Haziran)	2024 Bütçe	2025 Tahmin	2026 Tahmin
<i>Personel Giderleri</i>					
<i>Sosyal Güvenlik Kurumuna Devlet Primi Giderleri</i>					
<i>Mal ve Hizmet Alım Giderleri</i>	354.000	47.333	638.000	792.000	898.000
<i>Faiz Giderleri</i>					
<i>Cari Transferler</i>					
<i>Sermaye Giderleri</i>	8.000.000	5.334.000	5.500.000	6.748.000	7.614.000
<i>Sermaye Transferleri</i>					
<i>Borç Verme</i>					
BÜTÇE İÇİ TOPLAM KAYNAK	8.354.000	5.381.333	6.138.000	7.540.000	8.512.000
<i>Döner Sermaye</i>					
<i>Özel Hesap</i>					
<i>Diğer Bütçe Dışı Kaynak</i>					
BÜTÇE DIŞI TOPLAM KAYNAK					
FAALİYET MALİYETİ TOPLAMI	8.354.000	5.381.333	6.138.000	7.540.000	8.512.000

FAALİYET MALİYETLERİ TABLOSU

İdare Adı	KAFKAS ÜNİVERSİTESİ
Program Adı	ARAŞTIRMA, GELİŞTİRME VE YENİLİK
Alt Program Adı	YÜKSEKÖĞRETİMDE BİLİMSEL ARAŞTIRMA VE GELİŞTİRME
Alt Program Hedefi	Yükseköğretim kurumlarında inovasyon amaçlı bilimsel çalışmaların arttırılması
Faaliyet Adı	Yükseköğretim Kurumlarının Bilimsel Araştırma Projeleri
Açıklama	Bilimsel Araştırma Projeleri için Tefrik Edilen Ödeneklerin Özel Hesaba Aktarılarak Kullanımına İlişkin Usul ve Esaslar Çerçevesinde Üniversitemizin Bilim Politikasına uygun öncelikli araştırma alanlarını ve konularını belirlemek, Projelerin düzenli olarak yürütülmesi, izlenmesi ve sonuçlandırmasını sağlamak.

EKONOMİK KOD	2023 Bütçe	2023 Harcama (Haziran)	2024 Bütçe	2025 Tahmin	2026 Tahmin
<i>Personel Giderleri</i>					
<i>Sosyal Güvenlik Kurumuna Devlet Primi Giderleri</i>					
<i>Mal ve Hizmet Alım Giderleri</i>	3.750.000	199.000	6.586.000	8.107.000	9.144.000
<i>Faiz Giderleri</i>					
<i>Cari Transferler</i>					
<i>Sermaye Giderleri</i>	2.000.000	1.150.000	3.507.000	4.339.000	4.956.000
<i>Sermaye Transferleri</i>					
<i>Borç Verme</i>					
BÜTÇE İÇİ TOPLAM KAYNAK	5.750.000	1.349.000	10.093.000	12.446.000	14.100.000
<i>Döner Sermaye</i>					
<i>Özel Hesap</i>	3.101.450	1.104.038	3.500.000	4.000.000	4.000.000
<i>Diğer Bütçe Dışı Kaynak</i>					
BÜTÇE DIŞI TOPLAM KAYNAK	3.101.450	1.104.038	3.500.000	4.000.000	4.000.000
FAALİYET MALİYETİ TOPLAMI	8.851.450	2.453.038	13.593.000	16.446.000	18.100.000

FAALİYET MALİYETLERİ TABLOSU

İdare Adı	KAFKAS ÜNİVERSİTESİ
Program Adı	HAYAT BOYU ÖĞRENME
Alt Program Adı	YÜKSEKÖĞRETİM KURUMLARI SÜREKLİ EĞİTİM FAALİYETLERİ
Alt Program Hedefi	Toplumun tüm kesimlerine ihtiyaç duyduğu alanlarda eğitimler verilmesi, kamu kurum ve kuruluşları, özel sektör ve uluslararası kuruluşlarla işbirliğinin gelişmesine katkıda bulunulması
Faaliyet Adı	Toplum Hizmetine Sunulan Eğitim Programları, Kurs ve Seminerler

EKONOMİK KOD	2023 Bütçe	2023 Harcama (Haziran)	2024 Bütçe	2025 Tahmin	2026 Tahmin
<i>Personel Giderleri</i>					
<i>Sosyal Güvenlik Kurumuna Devlet Primi Giderleri</i>					
<i>Mal ve Hizmet Alım Giderleri</i>					
<i>Faiz Giderleri</i>					
<i>Cari Transferler</i>					
<i>Sermaye Giderleri</i>					
<i>Sermaye Transferleri</i>					
<i>Borç Verme</i>					
BÜTÇE İÇİ TOPLAM KAYNAK					
<i>Döner Sermaye</i>	1.540.000	104.052	1.694.000	1.863.000	2.000.000
<i>Özel Hesap</i>					
<i>Diğer Bütçe Dışı Kaynak</i>					
BÜTÇE DIŞI TOPLAM KAYNAK	1.540.000	104.052	1.694.000	1.863.000	2.000.000
FAALİYET MALİYETİ TOPLAMI	1.540.000	104.052	1.694.000	1.863.000	2.000.000

FAALİYET MALİYETLERİ TABLOSU

İdare Adı	KAFKAS ÜNİVERSİTESİ
Program Adı	TEDAVİ EDİCİ SAĞLIK
Alt Program Adı	TEDAVİ HİZMETLERİ
Alt Program Hedefi	Tedavi edici sağlık hizmetinin erişilebilir ve etkili olarak sunulmasının sağlanması
Faaliyet Adı	Ağız ve Diş Sağlığı Hizmetleri
Açıklama	<p>Diş Hekimliği Fakültemiz 2020-2021 eğitim öğretim yılında öğrenci olarak Tıp Fakültesi Eğitim Binasında eğitime başlamıştır. Diş Hekimliği Binası ve Ağız ve Diş Sağlığı hastanesi yapımı 2024 yılı Yatırım Programına alınması için cumhurbaşkanlığı Strateji Bütçe Başkanlığına teklifte bulunulmuştur. Ayrıca Üniversite Hastanesinin bir bölümünde ağız ve diş sağlığı hizmeti verilmektedir.</p>

EKONOMİK KOD	2023 Bütçe	2023 Harcama (Haziran)	2024 Bütçe	2025 Tahmin	2026 Tahmin
<i>Personel Giderleri</i>	516.000	1.400.244	2.035.000	2.523.000	2.913.000
<i>Sosyal Güvenlik Kurumuna Devlet Primi Giderleri</i>	29.000	179.389	59.000	73.000	83.000
<i>Mal ve Hizmet Alım Giderleri</i>	137.000		241.000	295.000	336.000
<i>Faiz Giderleri</i>					
<i>Cari Transferler</i>			647.000	796.000	903.000
<i>Sermaye Giderleri</i>			4.000.000	68.477.000	61.655.000
<i>Sermaye Transferleri</i>					
<i>Borç Verme</i>					
BÜTÇE İÇİ TOPLAM KAYNAK	682.000	1.579.633	6.982.000	72.164.000	65.890.000
<i>Döner Sermaye</i>	25.015.000	2.142.145	27.516.500	30.268.150	33.294.965
<i>Özel Hesap</i>					
<i>Diğer Bütçe Dışı Kaynak</i>					
BÜTÇE DIŞI TOPLAM KAYNAK	25.015.000	2.142.145	27.516.500	30.268.150	33.294.965
FAALİYET MALİYETİ TOPLAMI	25.697.000	3.721.778	34.498.500	102.432.150	99.184.965

FAALİYET MALİYETLERİ TABLOSU

İdare Adı	KAFKAS ÜNİVERSİTESİ
Program Adı	TEDAVİ EDİCİ SAĞLIK
Alt Program Adı	TEDAVİ HİZMETLERİ
Alt Program Hedefi	Tedavi edici sağlık hizmetinin erişilebilir ve etkili olarak sunulmasının sağlanması
Faaliyet Adı	Diş Hekimliği Hastanesi Tarafından Yapılacak Taban Ödeme
Açıklama	Strateji ve Bütçe Başkanlığınca her ay taban ödeme için Carı Transferler tertibine gönderilen ek ödenek Döner Sermaye Hesabına aktarılmakta ve Döner Sermaye Saymanlığı tarafından ödeme yapılmaktadır.

EKONOMİK KOD	2023 Bütçe	2023 Harcama (Haziran)	2024 Bütçe	2025 Tahmin	2026 Tahmin
<i>Personel Giderleri</i>					
<i>Sosyal Güvenlik Kurumuna Devlet Primi Giderleri</i>					
<i>Mal ve Hizmet Alım Giderleri</i>					
<i>Faiz Giderleri</i>					
<i>Cari Transferler</i>		334.808	1.515.000	1.857.000	2.112.000
<i>Sermaye Giderleri</i>					
<i>Sermaye Transferleri</i>					
<i>Borç Verme</i>					
BÜTÇE İÇİ TOPLAM KAYNAK		334.808	1.515.000	1.857.000	2.112.000
<i>Döner Sermaye</i>					
<i>Özel Hesap</i>					
<i>Diğer Bütçe Dışı Kaynak</i>					
BÜTÇE DIŞI TOPLAM KAYNAK					
FAALİYET MALİYETİ TOPLAMI		334.808	1.515.000	1.857.000	2.112.000

FAALİYET MALİYETLERİ TABLOSU

İdare Adı	KAFKAS ÜNİVERSİTESİ
Program Adı	TEDAVİ EDİCİ SAĞLIK
Alt Program Adı	TEDAVİ HİZMETLERİ
Alt Program Hedefi	Tedavi edici sağlık hizmetinin erişilebilir ve etkili olarak sunulmasının sağlanması
Faaliyet Adı	Tıp Fakültesi Hastanesi Tarafından Yapılacak Taban Ödeme
Açıklama	

EKONOMİK KOD	2023 Bütçe	2023 Harcama (Haziran)	2024 Bütçe	2025 Tahmin	2026 Tahmin
<i>Personel Giderleri</i>					
<i>Sosyal Güvenlik Kurumuna Devlet Primi Giderleri</i>					
<i>Mal ve Hizmet Alım Giderleri</i>					
<i>Faiz Giderleri</i>					
<i>Cari Transferler</i>			64.310.000	78.838.000	89.639.000
<i>Sermaye Giderleri</i>					
<i>Sermaye Transferleri</i>					
<i>Borç Verme</i>					
BÜTÇE İÇİ TOPLAM KAYNAK			64.310.000	78.838.000	89.639.000
<i>Döner Sermaye</i>					
<i>Özel Hesap</i>					
<i>Diğer Bütçe Dışı Kaynak</i>					
BÜTÇE DIŞI TOPLAM KAYNAK					
FAALİYET MALİYETİ TOPLAMI			64.310.000	78.838.000	89.639.000

FAALİYET MALİYETLERİ TABLOSU

İdare Adı	KAFKAS ÜNİVERSİTESİ
Program Adı	TEDAVİ EDİCİ SAĞLIK
Alt Program Adı	TEDAVİ HİZMETLERİ
Alt Program Hedefi	Tedavi edici sağlık hizmetinin erişilebilir ve etkili olarak sunulmasının sağlanması
Faaliyet Adı	Üniversite Genel Hastane Hizmetleri
Açıklama	Üçüncü Basamak Sağlık Hizmetlerini Bölgenin ve İlin ihtiyaçları doğrultusunda hasta memnuniyetini öne çıkararak hizmet sunmak

EKONOMİK KOD	2023 Bütçe	2023 Harcama (Haziran)	2024 Bütçe	2025 Tahmin	2026 Tahmin
<i>Personel Giderleri</i>	54.784.000	31.158.880	154.687.000	192.486.000	221.600.000
<i>Sosyal Güvenlik Kurumuna Devlet Primi Giderleri</i>	6.628.000	4.716.907	15.207.000	18.999.000	21.850.000
<i>Mal ve Hizmet Alım Giderleri</i>	308.000	21.155	565.000	696.000	788.000
<i>Faiz Giderleri</i>					
<i>Cari Transferler</i>	3.660.000		6.854.000	8.438.000	9.567.000
<i>Sermaye Giderleri</i>	45.000.000	9.300.063	76.000.000	30.000.000	50.000.000
<i>Sermaye Transferleri</i>					
<i>Borç Verme</i>					
BÜTÇE İÇİ TOPLAM KAYNAK	110.380.000	45.197.005	253.313.000	250.619.000	303.805.000
<i>Döner Sermaye</i>	357.635.000	47.721.858	393.398.500	432.738.350	476.012.185
<i>Özel Hesap</i>					
<i>Diğer Bütçe Dışı Kaynak</i>					
BÜTÇE DIŞI TOPLAM KAYNAK	357.635.000	47.721.858	393.398.500	432.738.350	476.012.185
FAALİYET MALİYETİ TOPLAMI	468.015.000	92.918.863	646.711.500	683.357.350	779.817.185

FAALİYET MALİYETLERİ TABLOSU

İdare Adı	KAFKAS ÜNİVERSİTESİ
Program Adı	YÜKSEKÖĞRETİM
Alt Program Adı	ÖN LİSANS EĞİTİMİ, LİSANS EĞİTİMİ VE LİSANSÜSTÜ EĞİTİM
Alt Program Hedefi	Mesleki yeterlilik sahibi ve gelişime açık mezunlar yetiştirilmesi
Faaliyet Adı	Doktora ve Tıpta Uzmanlık Eğitimi
Açıklama	Ülkemizin ve bilimin gelişmesine katkıda bulunacak doktora eğitimi almış öğrenciler yetiştirmek.

EKONOMİK KOD	2023 Bütçe	2023 Harcama (Haziran)	2024 Bütçe	2025 Tahmin	2026 Tahmin
<i>Personel Giderleri</i>	5.378.000	3.803.022	10.843.000	13.419.000	15.279.000
<i>Sosyal Güvenlik Kurumuna Devlet Primi Giderleri</i>	100.000	66.061	203.000	251.000	289.000
<i>Mal ve Hizmet Alım Giderleri</i>	37.000	3.056	67.000	83.000	95.000
<i>Faiz Giderleri</i>					
<i>Cari Transferler</i>					
<i>Sermaye Giderleri</i>					
<i>Sermaye Transferleri</i>					
<i>Borç Verme</i>					
BÜTÇE İÇİ TOPLAM KAYNAK	5.515.000	3.872.139	11.113.000	13.753.000	15.663.000
<i>Döner Sermaye</i>					
<i>Özel Hesap</i>					
<i>Diğer Bütçe Dışı Kaynak</i>					
BÜTÇE DIŞI TOPLAM KAYNAK					
FAALİYET MALİYETİ TOPLAMI	5.515.000	3.872.139	11.113.000	13.753.000	15.663.000

FAALİYET MALİYETLERİ TABLOSU

İdare Adı	KAFKAS ÜNİVERSİTESİ
Program Adı	YÜKSEKÖĞRETİM
Alt Program Adı	ÖN LİSANS EĞİTİMİ, LİSANS EĞİTİMİ VE LİSANSÜSTÜ EĞİTİM
Alt Program Hedefi	Mesleki yeterlilik sahibi ve gelişime açık mezunlar yetiştirilmesi
Faaliyet Adı	Yükseköğretim Kurumları Bilgi ve Kültürel Kaynaklar ile Sportif Altyapının Geliştirilmesi Hizmetleri
Açıklama	Eğitim-öğretim ve araştırmaların gerektirdiği bilgi ve belge ihtiyaçlarını karşılamak için; yurt içinden ve dışından kitap, tez, süreli yayın, elektronik yayın mikro-film, görsel-işitsel materyaller vb. sağlamak, sağlanan belgeleri sistematik bir şekilde düzenleyerek araştırmacıların kullanımına hazır hale getirmek.

EKONOMİK KOD	2023 Bütçe	2023 Harcama (Haziran)	2024 Bütçe	2025 Tahmin	2026 Tahmin
<i>Personel Giderleri</i>	1.745.000	935.752	4.981.000	6.181.000	7.120.000
<i>Sosyal Güvenlik Kurumuna Devlet Primi Giderleri</i>	295.000	166.767	597.000	740.000	854.000
<i>Mal ve Hizmet Alım Giderleri</i>	75.000		135.000	166.000	189.000
<i>Faiz Giderleri</i>					
<i>Cari Transferler</i>					
<i>Sermaye Giderleri</i>	3.000.000	701.750	16.000.000	12.309.000	13.956.000
<i>Sermaye Transferleri</i>					
<i>Borç Verme</i>					
BÜTÇE İÇİ TOPLAM KAYNAK	5.115.000	1.804.269	21.713.000	19.396.000	22.119.000
<i>Döner Sermaye</i>					
<i>Özel Hesap</i>					
<i>Diğer Bütçe Dışı Kaynak</i>					
BÜTÇE DIŞI TOPLAM KAYNAK					
FAALİYET MALİYETİ TOPLAMI	5.115.000	1.804.269	21.713.000	19.396.000	22.119.000

FAALİYET MALİYETLERİ TABLOSU

İdare Adı	KAFKAS ÜNİVERSİTESİ
Program Adı	YÜKSEKÖĞRETİM
Alt Program Adı	ÖN LİSANS EĞİTİMİ, LİSANS EĞİTİMİ VE LİSANSÜSTÜ EĞİTİM
Alt Program Hedefi	Mesleki yeterlilik sahibi ve gelişime açık mezunlar yetiştirilmesi
Faaliyet Adı	Yükseköğretim Kurumları Birinci Öğretim
Açıklama	Çağdaş eğitim gereklerine uygun eğitim alanları oluşturmak, mevzuat düzenlemesi yapmak, eğitimin kalitesini artırarak araştıran, sorgulayan ve değer üreten nitelikli bireyler yetiştirmek

EKONOMİK KOD	2023 Bütçe	2023 Harcama (Haziran)	2024 Bütçe	2025 Tahmin	2026 Tahmin
<i>Personel Giderleri</i>	420.186.000	252.372.029	1.098.477.000	1.366.528.000	1.573.350.000
<i>Sosyal Güvenlik Kurumuna Devlet Primi Giderleri</i>	53.425.000	32.687.664	116.343.000	144.960.000	166.833.000
<i>Mal ve Hizmet Alım Giderleri</i>	105.982.000	84.020.714	222.914.000	274.336.000	310.455.000
<i>Faiz Giderleri</i>					
<i>Cari Transferler</i>					
<i>Sermaye Giderleri</i>	59.000.000	3.051.439	134.000.000	172.335.000	195.395.000
<i>Sermaye Transferleri</i>					
<i>Borç Verme</i>					
BÜTÇE İÇİ TOPLAM KAYNAK	638.593.000	372.131.846	1.571.734.000	1.958.159.000	2.246.033.000
<i>Döner Sermaye</i>					
<i>Özel Hesap</i>					
<i>Diğer Bütçe Dışı Kaynak</i>					
BÜTÇE DIŞI TOPLAM KAYNAK					
FAALİYET MALİYETİ TOPLAMI	638.593.000	372.131.846	1.571.734.000	1.958.159.000	2.246.033.000

FAALİYET MALİYETLERİ TABLOSU

İdare Adı	KAFKAS ÜNİVERSİTESİ
Program Adı	YÜKSEKÖĞRETİM
Alt Program Adı	ÖN LİSANS EĞİTİMİ, LİSANS EĞİTİMİ VE LİSANSÜSTÜ EĞİTİM
Alt Program Hedefi	Mesleki yeterlilik sahibi ve gelişime açık mezunlar yetiştirilmesi
Faaliyet Adı	Yükseköğretim Kurumları İkinci Öğretim
Açıklama	Çağdaş eğitim gereklerine uygun eğitim alanları oluşturmak, mevzuat düzenlemesi yapmak, eğitimin kalitesini artırarak araştıran, sorgulayan ve değer üreten nitelikli bireyler yetiştirmek.

EKONOMİK KOD	2023 Bütçe	2023 Harcama (Haziran)	2024 Bütçe	2025 Tahmin	2026 Tahmin
<i>Personel Giderleri</i>	3.507.000	728.225	3.024.000	3.780.000	4.410.000
<i>Sosyal Güvenlik Kurumuna Devlet Primi Giderleri</i>					
<i>Mal ve Hizmet Alım Giderleri</i>	1.503.000	30.430	1.296.000	1.620.000	1.890.000
<i>Faiz Giderleri</i>					
<i>Cari Transferler</i>					
<i>Sermaye Giderleri</i>					
<i>Sermaye Transferleri</i>					
<i>Borç Verme</i>					
BÜTÇE İÇİ TOPLAM KAYNAK	5.010.000	758.655	4.320.000	5.400.000	6.300.000
<i>Döner Sermaye</i>					
<i>Özel Hesap</i>					
<i>Diğer Bütçe Dışı Kaynak</i>					
BÜTÇE DIŞI TOPLAM KAYNAK					
FAALİYET MALİYETİ TOPLAMI	5.010.000	758.655	4.320.000	5.400.000	6.300.000

FAALİYET MALİYETLERİ TABLOSU

İdare Adı	KAFKAS ÜNİVERSİTESİ
Program Adı	YÜKSEKÖĞRETİM
Alt Program Adı	ÖN LİSANS EĞİTİMİ, LİSANS EĞİTİMİ VE LİSANSÜSTÜ EĞİTİM
Alt Program Hedefi	Mesleki yeterlilik sahibi ve gelişime açık mezunlar yetiştirilmesi
Faaliyet Adı	Yükseköğretim Kurumları Uluslararası Ortak Eğitim ve Öğretim Programı

EKONOMİK KOD	2023 Bütçe	2023 Harcama (Haziran)	2024 Bütçe	2025 Tahmin	2026 Tahmin
<i>Personel Giderleri</i>					
<i>Sosyal Güvenlik Kurumuna Devlet Primi Giderleri</i>					
<i>Mal ve Hizmet Alım Giderleri</i>					
<i>Faiz Giderleri</i>					
<i>Cari Transferler</i>					
<i>Sermaye Giderleri</i>					
<i>Sermaye Transferleri</i>					
<i>Borç Verme</i>					
BÜTÇE İÇİ TOPLAM KAYNAK					
<i>Döner Sermaye</i>					
<i>Özel Hesap</i>	2.875.424	1.463.199	3.000.000	3.000.000	3.000.000
<i>Diğer Bütçe Dışı Kaynak</i>					
BÜTÇE DIŞI TOPLAM KAYNAK	2.875.424	1.463.199	3.000.000	3.000.000	3.000.000
FAALİYET MALİYETİ TOPLAMI	2.875.424	1.463.199	3.000.000	3.000.000	3.000.000

FAALİYET MALİYETLERİ TABLOSU

İdare Adı	KAFKAS ÜNİVERSİTESİ
Program Adı	YÜKSEKÖĞRETİM
Alt Program Adı	ÖN LİSANS EĞİTİMİ, LİSANS EĞİTİMİ VE LİSANSÜSTÜ EĞİTİM
Alt Program Hedefi	Mesleki yeterlilik sahibi ve gelişime açık mezunlar yetiştirilmesi
Faaliyet Adı	Yükseköğretim Kurumları Uzaktan Eğitim
Açıklama	Öğrencilerin Yaşam düzenini değiştirmeksizin eğitim görme hakkı veren Uzaktan Eğitim programlarının sayılarının artırılarak daha çok bireyin faydalanmasını sağlamak.

EKONOMİK KOD	2023 Bütçe	2023 Harcama (Haziran)	2024 Bütçe	2025 Tahmin	2026 Tahmin
<i>Personel Giderleri</i>		291.286	700.000	840.000	1.050.000
<i>Sosyal Güvenlik Kurumuna Devlet Primi Giderleri</i>					
<i>Mal ve Hizmet Alım Giderleri</i>	81.000	67.412	400.000	560.000	750.000
<i>Faiz Giderleri</i>					
<i>Cari Transferler</i>					
<i>Sermaye Giderleri</i>					
<i>Sermaye Transferleri</i>					
<i>Borç Verme</i>					
BÜTÇE İÇİ TOPLAM KAYNAK	81.000	358.698	1.100.000	1.400.000	1.800.000
<i>Döner Sermaye</i>					
<i>Özel Hesap</i>					
<i>Diğer Bütçe Dışı Kaynak</i>					
BÜTÇE DIŞI TOPLAM KAYNAK					
FAALİYET MALİYETİ TOPLAMI	81.000	358.698	1.100.000	1.400.000	1.800.000

FAALİYET MALİYETLERİ TABLOSU

İdare Adı	KAFKAS ÜNİVERSİTESİ
Program Adı	YÜKSEKÖĞRETİM
Alt Program Adı	YÜKSEKÖĞRETİMDE ÖĞRENCİ YAŞAMI
Alt Program Hedefi	Yükseköğretim öğrencilerine sunulan beslenme ve barınma hizmetlerinin kalitesinin artırılması; öğrencilerin kişisel ve sosyal gelişimi desteklenerek yaşam kalitesinin yükseltilmesi
Faaliyet Adı	Yükseköğretimde Barınma Hizmetleri
Açıklama	Üniversitemiz Sağlık Kültür ve Spor Daire Başkanlığı tarafından işletilmekte olan 200 yataklı kız öğrenci yurdunda kalan öğrencilerin ihtiyaçlarının azami seviyede karşılanması.

EKONOMİK KOD	2023 Bütçe	2023 Harcama (Haziran)	2024 Bütçe	2025 Tahmin	2026 Tahmin
<i>Personel Giderleri</i>					
<i>Sosyal Güvenlik Kurumuna Devlet Primi Giderleri</i>					
<i>Mal ve Hizmet Alım Giderleri</i>	358.000	96.527	634.000	780.000	888.000
<i>Faiz Giderleri</i>					
<i>Cari Transferler</i>					
<i>Sermaye Giderleri</i>					
<i>Sermaye Transferleri</i>					
<i>Borç Verme</i>					
BÜTÇE İÇİ TOPLAM KAYNAK	358.000	96.527	634.000	780.000	888.000
<i>Döner Sermaye</i>					
<i>Özel Hesap</i>					
<i>Diğer Bütçe Dışı Kaynak</i>					
BÜTÇE DIŞI TOPLAM KAYNAK					
FAALİYET MALİYETİ TOPLAMI	358.000	96.527	634.000	780.000	888.000

FAALİYET MALİYETLERİ TABLOSU

İdare Adı	KAFKAS ÜNİVERSİTESİ
Program Adı	YÜKSEKÖĞRETİM
Alt Program Adı	YÜKSEKÖĞRETİMDE ÖĞRENCİ YAŞAMI
Alt Program Hedefi	Yükseköğretim öğrencilerine sunulan beslenme ve barınma hizmetlerinin kalitesinin artırılması; öğrencilerin kişisel ve sosyal gelişimi desteklenerek yaşam kalitesinin yükseltilmesi
Faaliyet Adı	Yükseköğretimde Beslenme Hizmetleri
Açıklama	Üniversitemizde Eğitim Öğretim gören öğrencilere eğitim- öğretim süresince yemek hizmeti vermek. Maddi imkanları yetersiz olan öğrencilerimizin de yemek hizmetinden yararlanmalarını sağlamak..

EKONOMİK KOD	2023 Bütçe	2023 Harcama (Haziran)	2024 Bütçe	2025 Tahmin	2026 Tahmin
<i>Personel Giderleri</i>	11.219.000	17.661.426	26.539.000	33.523.000	38.454.000
<i>Sosyal Güvenlik Kurumuna Devlet Primi Giderleri</i>	4.069.000	3.184.388	11.757.000	14.847.000	17.033.000
<i>Mal ve Hizmet Alım Giderleri</i>	7.020.000	1.453.704	17.521.000	21.537.000	24.376.000
<i>Faiz Giderleri</i>					
<i>Cari Transferler</i>					
<i>Sermaye Giderleri</i>					
<i>Sermaye Transferleri</i>					
<i>Borç Verme</i>					
BÜTÇE İÇİ TOPLAM KAYNAK	22.308.000	22.299.518	55.817.000	69.907.000	79.863.000
<i>Döner Sermaye</i>					
<i>Özel Hesap</i>					
<i>Diğer Bütçe Dışı Kaynak</i>					
BÜTÇE DIŞI TOPLAM KAYNAK					
FAALİYET MALİYETİ TOPLAMI	22.308.000	22.299.518	55.817.000	69.907.000	79.863.000

FAALİYET MALİYETLERİ TABLOSU

İdare Adı	KAFKAS ÜNİVERSİTESİ
Program Adı	YÜKSEKÖĞRETİM
Alt Program Adı	YÜKSEKÖĞRETİMDE ÖĞRENCİ YAŞAMI
Alt Program Hedefi	Yükseköğretim öğrencilerine sunulan beslenme ve barınma hizmetlerinin kalitesinin artırılması; öğrencilerin kişisel ve sosyal gelişimi desteklenerek yaşam kalitesinin yükseltilmesi
Faaliyet Adı	Yükseköğretimde Kültür ve Spor Hizmetleri
Açıklama	Üniversitemizde Sosyal, kültürel ve sportif faaliyetler kapalı spor salonlarımız, halı sahalarımız, açık spor alanlarımız, Yarı Olimpik Yüzme havuzu ve Sarıkamış Kayak tesislerinden faydalanabilmektedir, üniversitemiz bünyesinde bulunan öğrenci kulüpleri ile öğrencilerimizin, geleceğe güvenle bakan evrensel değerlerle donatılmış, toplumsal değerlere duyarlı, kültür ve sanat bilinci gelişmiş bireyler olarak yetişmelerine katkıda bulunmak.

EKONOMİK KOD	2023 Bütçe	2023 Harcama (Haziran)	2024 Bütçe	2025 Tahmin	2026 Tahmin
<i>Personel Giderleri</i>	2.000		4.000	5.000	6.000
<i>Sosyal Güvenlik Kurumuna Devlet Primi Giderleri</i>					
<i>Mal ve Hizmet Alım Giderleri</i>	882.000	74.585	1.553.000	1.911.000	2.168.000
<i>Faiz Giderleri</i>					
<i>Cari Transferler</i>					
<i>Sermaye Giderleri</i>					
<i>Sermaye Transferleri</i>					
<i>Borç Verme</i>					
BÜTÇE İÇİ TOPLAM KAYNAK	884.000	74.585	1.557.000	1.916.000	2.174.000
<i>Döner Sermaye</i>					
<i>Özel Hesap</i>					
<i>Diğer Bütçe Dışı Kaynak</i>					
BÜTÇE DIŞI TOPLAM KAYNAK					
FAALİYET MALİYETİ TOPLAMI	884.000	74.585	1.557.000	1.916.000	2.174.000

FAALİYET MALİYETLERİ TABLOSU

İdare Adı	KAFKAS ÜNİVERSİTESİ
Program Adı	YÜKSEKÖĞRETİM
Alt Program Adı	YÜKSEKÖĞRETİMDE ÖĞRENCİ YAŞAMI
Alt Program Hedefi	Yükseköğretim öğrencilerine sunulan beslenme ve barınma hizmetlerinin kalitesinin artırılması; öğrencilerin kişisel ve sosyal gelişimi desteklenerek yaşam kalitesinin yükseltilmesi
Faaliyet Adı	Yükseköğretimde Öğrenci Yaşamına İlişkin Diğer Hizmetler
Açıklama	Üniversitemiz öğrencilerine yönelik Konferans, seminer, panel, kongre gibi bilimsel toplantılar aracılığı ile öğrencilerimizin güncel konularda bilgi ve görgüleri artırılmaya yönelik faaliyetler düzenlemek.

EKONOMİK KOD	2023 Bütçe	2023 Harcama (Haziran)	2024 Bütçe	2025 Tahmin	2026 Tahmin
<i>Personel Giderleri</i>	629.000	175.427	1.287.000	1.664.000	2.028.000
<i>Sosyal Güvenlik Kurumuna Devlet Primi Giderleri</i>	2.000		4.000	5.000	6.000
<i>Mal ve Hizmet Alım Giderleri</i>	1.541.000	258.261	851.000	1.046.000	1.186.000
<i>Faiz Giderleri</i>					
<i>Cari Transferler</i>					
<i>Sermaye Giderleri</i>					
<i>Sermaye Transferleri</i>					
<i>Borç Verme</i>					
BÜTÇE İÇİ TOPLAM KAYNAK	2.172.000	433.688	2.142.000	2.715.000	3.220.000
<i>Döner Sermaye</i>					
<i>Özel Hesap</i>					
<i>Diğer Bütçe Dışı Kaynak</i>					
BÜTÇE DIŞI TOPLAM KAYNAK					
FAALİYET MALİYETİ TOPLAMI	2.172.000	433.688	2.142.000	2.715.000	3.220.000

FAALİYET MALİYETLERİ TABLOSU

İdare Adı	KAFKAS ÜNİVERSİTESİ
Program Adı	YÜKSEKÖĞRETİM
Alt Program Adı	YÜKSEKÖĞRETİMDE ÖĞRENCİ YAŞAMI
Alt Program Hedefi	Yükseköğretim öğrencilerine sunulan beslenme ve barınma hizmetlerinin kalitesinin artırılması; öğrencilerin kişisel ve sosyal gelişimi desteklenerek yaşam kalitesinin yükseltilmesi
Faaliyet Adı	Yükseköğretimde Sağlık Hizmetleri
Açıklama	Üniversitemiz öğrencilerine yönelik sağlık hizmetleri yürütülmektedir.

EKONOMİK KOD	2023 Bütçe	2023 Harcama (Haziran)	2024 Bütçe	2025 Tahmin	2026 Tahmin
<i>Personel Giderleri</i>					
<i>Sosyal Güvenlik Kurumuna Devlet Primi Giderleri</i>					
<i>Mal ve Hizmet Alım Giderleri</i>	74.000		130.000	160.000	181.000
<i>Faiz Giderleri</i>					
<i>Cari Transferler</i>					
<i>Sermaye Giderleri</i>					
<i>Sermaye Transferleri</i>					
<i>Borç Verme</i>					
BÜTÇE İÇİ TOPLAM KAYNAK	74.000		130.000	160.000	181.000
<i>Döner Sermaye</i>					
<i>Özel Hesap</i>					
<i>Diğer Bütçe Dışı Kaynak</i>					
BÜTÇE DIŞI TOPLAM KAYNAK					
FAALİYET MALİYETİ TOPLAMI	74.000		130.000	160.000	181.000

FAALİYET MALİYETLERİ TABLOSU

İdare Adı	KAFKAS ÜNİVERSİTESİ
Program Adı	YÖNETİM VE DESTEK PROGRAMI
Alt Program Adı	TEFTİŞ, DENETİM VE DANIŞMANLIK HİZMETLERİ
Alt Program Hedefi	
Faaliyet Adı	Hukuki Danışmanlık ve Muhakemat Hizmetleri
Açıklama	Üniversitemizin Taraf Olduğu Adli ve İdari Davalarda, , İcra İşlemlerinde ve Yargıya İntikal Eden Diğer Her Türlü Hukuki Uyuşmazlıklarda Temsil Edilmesi ve Hukuki Konularda Danışmanlık İşlemlerinin Yürütülmesi.

EKONOMİK KOD	2023 Bütçe	2023 Harcama (Haziran)	2024 Bütçe	2025 Tahmin	2026 Tahmin
<i>Personel Giderleri</i>	370.000	241.714	1.070.000	1.329.000	1.531.000
<i>Sosyal Güvenlik Kurumuna Devlet Primi Giderleri</i>	67.000	31.364	136.000	168.000	194.000
<i>Mal ve Hizmet Alım Giderleri</i>	102.000	113.536	193.000	238.000	271.000
<i>Faiz Giderleri</i>					
<i>Cari Transferler</i>					
<i>Sermaye Giderleri</i>					
<i>Sermaye Transferleri</i>					
<i>Borç Verme</i>					
BÜTÇE İÇİ TOPLAM KAYNAK	539.000	386.614	1.399.000	1.735.000	1.996.000
<i>Döner Sermaye</i>					
<i>Özel Hesap</i>					
<i>Diğer Bütçe Dışı Kaynak</i>					
BÜTÇE DIŞI TOPLAM KAYNAK					
FAALİYET MALİYETİ TOPLAMI	539.000	386.614	1.399.000	1.735.000	1.996.000

FAALİYET MALİYETLERİ TABLOSU

İdare Adı	KAFKAS ÜNİVERSİTESİ
Program Adı	YÖNETİM VE DESTEK PROGRAMI
Alt Program Adı	TEFTİŞ, DENETİM VE DANIŞMANLIK HİZMETLERİ
Alt Program Hedefi	
Faaliyet Adı	İç Denetim
Açıklama	Üniversitemizin tüm birimlerinin işlem ve faaliyetleri, risk esaslı denetim plan ve programları kapsamında sistematik, sürekli ve disiplinli bir yaklaşımla denetim standartlarına uygun olarak iç denetime tabi tutulması

EKONOMİK KOD	2023 Bütçe	2023 Harcama (Haziran)	2024 Bütçe	2025 Tahmin	2026 Tahmin
<i>Personel Giderleri</i>	468.000	191.791	1.395.000	1.731.000	1.995.000
<i>Sosyal Güvenlik Kurumuna Devlet Primi Giderleri</i>	51.000	31.712	103.000	128.000	148.000
<i>Mal ve Hizmet Alım Giderleri</i>	27.000	1.100	52.000	65.000	74.000
<i>Faiz Giderleri</i>					
<i>Cari Transferler</i>					
<i>Sermaye Giderleri</i>					
<i>Sermaye Transferleri</i>					
<i>Borç Verme</i>					
BÜTÇE İÇİ TOPLAM KAYNAK	546.000	224.604	1.550.000	1.924.000	2.217.000
<i>Döner Sermaye</i>					
<i>Özel Hesap</i>					
<i>Diğer Bütçe Dışı Kaynak</i>					
BÜTÇE DIŞI TOPLAM KAYNAK					
FAALİYET MALİYETİ TOPLAMI	546.000	224.604	1.550.000	1.924.000	2.217.000

FAALİYET MALİYETLERİ TABLOSU

İdare Adı KAFKAS ÜNİVERSİTESİ
Program Adı YÖNETİM VE DESTEK PROGRAMI
Alt Program Adı ÜST YÖNETİM, İDARİ VE MALİ HİZMETLER
Alt Program Hedefi
Faaliyet Adı Bilgi Teknolojilerine Yönelik Faaliyetler

Açıklama Üniversitemizde bilişim alanında internet yoluyla bilgiye ulaşmanın sağlanması, elektronik posta, web hizmetleri, ve ftp hizmetlerinin günümüz teknolojisine uygun sunucu güncelleştirmelerinin yapılarak çalışan personelimize öğrencilerimizin otomasyon sistemi de dahil olmak üzere, yürütülen akademik ve idari hizmetlerin elektronik ortamda yapılmasını sağlamak

EKONOMİK KOD	2023 Bütçe	2023 Harcama (Haziran)	2024 Bütçe	2025 Tahmin	2026 Tahmin
<i>Personel Giderleri</i>	1.462.000	1.061.230	4.055.000	5.032.000	5.796.000
<i>Sosyal Güvenlik Kurumuna Devlet Primi Giderleri</i>	208.000	186.729	421.000	522.000	602.000
<i>Mal ve Hizmet Alım Giderleri</i>	98.000	420	177.000	218.000	248.000
<i>Faiz Giderleri</i>					
<i>Cari Transferler</i>					
<i>Sermaye Giderleri</i>					
<i>Sermaye Transferleri</i>					
<i>Borç Verme</i>					
BÜTÇE İÇİ TOPLAM KAYNAK	1.768.000	1.248.378	4.653.000	5.772.000	6.646.000
<i>Döner Sermaye</i>					
<i>Özel Hesap</i>					
<i>Diğer Bütçe Dışı Kaynak</i>					
BÜTÇE DIŞI TOPLAM KAYNAK					
FAALİYET MALİYETİ TOPLAMI	1.768.000	1.248.378	4.653.000	5.772.000	6.646.000

FAALİYET MALİYETLERİ TABLOSU

İdare Adı KAFKAS ÜNİVERSİTESİ
Program Adı YÖNETİM VE DESTEK PROGRAMI
Alt Program Adı ÜST YÖNETİM, İDARİ VE MALİ HİZMETLER
Alt Program Hedefi

Faaliyet Adı Diğer Destek Hizmetleri

Açıklama

Üniversitemizin İdari teşkilatında bulunan birimlerin ,124 Sayılı Kanun Hükmünde Kararname kapsamında İdarelerin tüm programlarına hizmet etmekle birlikte diğer destek hizmeti niteliğindeki iş, işlem ve süreçlere yönelik hizmetlerin yürütülmesi.

EKONOMİK KOD	2023 Bütçe	2023 Harcama (Haziran)	2024 Bütçe	2025 Tahmin	2026 Tahmin
<i>Personel Giderleri</i>	932.000	296.393	2.703.000	3.354.000	3.866.000
<i>Sosyal Güvenlik Kurumuna Devlet Primi Giderleri</i>	244.000	59.068	494.000	613.000	706.000
<i>Mal ve Hizmet Alım Giderleri</i>	21.000		39.000	48.000	56.000
<i>Faiz Giderleri</i>					
<i>Cari Transferler</i>					
<i>Sermaye Giderleri</i>					
<i>Sermaye Transferleri</i>					
<i>Borç Verme</i>					
BÜTÇE İÇİ TOPLAM KAYNAK	1.197.000	355.462	3.236.000	4.015.000	4.628.000
<i>Döner Sermaye</i>					
<i>Özel Hesap</i>					
<i>Diğer Bütçe Dışı Kaynak</i>					
BÜTÇE DIŞI TOPLAM KAYNAK					
FAALİYET MALİYETİ TOPLAMI	1.197.000	355.462	3.236.000	4.015.000	4.628.000

FAALİYET MALİYETLERİ TABLOSU

İdare Adı KAFKAS ÜNİVERSİTESİ
Program Adı YÖNETİM VE DESTEK PROGRAMI
Alt Program Adı ÜST YÖNETİM, İDARİ VE MALİ HİZMETLER

Alt Program Hedefi

Faaliyet Adı Genel Destek Hizmetleri

Açıklama

Üniversitemizin ihtiyaç duyduğu Araç, gereç ve malzemenin temini ile ilgili hizmetlerin yürütülmesi, Elektronik , basılı ve görsel yayınların temini ve arşivlenmesi.

EKONOMİK KOD	2023 Bütçe	2023 Harcama (Haziran)	2024 Bütçe	2025 Tahmin	2026 Tahmin
<i>Personel Giderleri</i>	18.628.000	8.091.872	49.523.000	62.250.000	71.607.000
<i>Sosyal Güvenlik Kurumuna Devlet Primi Giderleri</i>	2.198.000	1.529.676	5.708.000	7.176.000	8.241.000
<i>Mal ve Hizmet Alım Giderleri</i>	213.000	63.824	411.000	507.000	575.000
<i>Faiz Giderleri</i>					
<i>Cari Transferler</i>	2.401.000	1.133.000	4.115.000	5.066.000	5.744.000
<i>Sermaye Giderleri</i>					
<i>Sermaye Transferleri</i>					
<i>Borç Verme</i>					
BÜTÇE İÇİ TOPLAM KAYNAK	23.440.000	10.818.372	59.757.000	74.999.000	86.167.000
<i>Döner Sermaye</i>					
<i>Özel Hesap</i>					
<i>Diğer Bütçe Dışı Kaynak</i>					
BÜTÇE DIŞI TOPLAM KAYNAK					
FAALİYET MALİYETİ TOPLAMI	23.440.000	10.818.372	59.757.000	74.999.000	86.167.000

FAALİYET MALİYETLERİ TABLOSU

İdare Adı	KAFKAS ÜNİVERSİTESİ
Program Adı	YÖNETİM VE DESTEK PROGRAMI
Alt Program Adı	ÜST YÖNETİM, İDARİ VE MALİ HİZMETLER
Alt Program Hedefi	
Faaliyet Adı	İnşaat ve Yapı İşlerinin Yürütülmesi
Açıklama	Üniversitemizin yatırım programı doğrultusunda bina ve tesislerinin projelerinin yapılması ihale dosyalarını hazırlanması, yapı ve onarımla ilgili ihalelerin yürütülmesi, inşaatların kontrol edilerek teslim alınması, taşınmazlarla ilgili her türlü bakım ve onarım işlerinin yapılması ve kayıtlarının tutulması.

EKONOMİK KOD	2023 Bütçe	2023 Harcama (Haziran)	2024 Bütçe	2025 Tahmin	2026 Tahmin
<i>Personel Giderleri</i>	17.434.000	8.288.180	49.085.000	60.909.000	70.167.000
<i>Sosyal Güvenlik Kurumuna Devlet Primi Giderleri</i>	2.856.000	1.492.518	5.779.000	7.171.000	8.261.000
<i>Mal ve Hizmet Alım Giderleri</i>	112.000	60.410	199.000	244.000	277.000
<i>Faiz Giderleri</i>					
<i>Cari Transferler</i>					
<i>Sermaye Giderleri</i>					
<i>Sermaye Transferleri</i>					
<i>Borç Verme</i>					
BÜTÇE İÇİ TOPLAM KAYNAK	20.402.000	9.841.108	55.063.000	68.324.000	78.705.000
<i>Döner Sermaye</i>					
<i>Özel Hesap</i>					
<i>Diğer Bütçe Dışı Kaynak</i>					
BÜTÇE DIŞI TOPLAM KAYNAK					
FAALİYET MALİYETİ TOPLAMI	20.402.000	9.841.108	55.063.000	68.324.000	78.705.000

FAALİYET MALİYETLERİ TABLOSU

İdare Adı KAFKAS ÜNİVERSİTESİ

Program Adı YÖNETİM VE DESTEK PROGRAMI

Alt Program Adı ÜST YÖNETİM, İDARİ VE MALİ HİZMETLER

Alt Program Hedefi

Faaliyet Adı İnsan Kaynakları Yönetimine İlişkin Faaliyetler

Açıklama

Üniversitenin insan gücü planlaması ve personel politikasıyla ilgili çalışmalar yaparak personel sisteminin geliştirilmesi, hizmet öncesi ve hizmet içi eğitimi programlarının düzenlenmesi ve personel özlük işlemlerinin yürütülmesi.

EKONOMİK KOD	2023 Bütçe	2023 Harcama (Haziran)	2024 Bütçe	2025 Tahmin	2026 Tahmin
<i>Personel Giderleri</i>	3.096.000	1.367.413	8.633.000	10.712.000	12.339.000
<i>Sosyal Güvenlik Kurumuna Devlet Primi Giderleri</i>	671.000	268.413	1.357.000	1.685.000	1.941.000
<i>Mal ve Hizmet Alım Giderleri</i>	94.000	138.368	169.000	209.000	235.000
<i>Faiz Giderleri</i>					
<i>Cari Transferler</i>	11.651.000	11.651.000	27.182.000	33.478.000	37.958.000
<i>Sermaye Giderleri</i>					
<i>Sermaye Transferleri</i>					
<i>Borç Verme</i>					
BÜTÇE İÇİ TOPLAM KAYNAK	15.512.000	13.425.194	37.341.000	46.084.000	52.473.000
<i>Döner Sermaye</i>					
<i>Özel Hesap</i>					
<i>Diğer Bütçe Dışı Kaynak</i>					
BÜTÇE DIŞI TOPLAM KAYNAK					
FAALİYET MALİYETİ TOPLAMI	15.512.000	13.425.194	37.341.000	46.084.000	52.473.000

FAALİYET MALİYETLERİ TABLOSU

İdare Adı	KAFKAS ÜNİVERSİTESİ
Program Adı	YÖNETİM VE DESTEK PROGRAMI
Alt Program Adı	ÜST YÖNETİM, İDARİ VE MALİ HİZMETLER
Alt Program Hedefi	
Faaliyet Adı	Özel Kalem Hizmetleri
Açıklama	Üst Yöneticinin Temsil ,Tören ve ağırlama ile ilgili iş ve işlemlerinin yürütülmesi

EKONOMİK KOD	2023 Bütçe	2023 Harcama (Haziran)	2024 Bütçe	2025 Tahmin	2026 Tahmin
<i>Personel Giderleri</i>	202.000		388.000	482.000	556.000
<i>Sosyal Güvenlik Kurumuna Devlet Primi Giderleri</i>					
<i>Mal ve Hizmet Alım Giderleri</i>	216.000	56.714	388.000	478.000	542.000
<i>Faiz Giderleri</i>					
<i>Cari Transferler</i>	77.000	55.353	125.000	149.000	162.000
<i>Sermaye Giderleri</i>					
<i>Sermaye Transferleri</i>					
<i>Borç Verme</i>					
BÜTÇE İÇİ TOPLAM KAYNAK	495.000	112.068	901.000	1.109.000	1.260.000
<i>Döner Sermaye</i>					
<i>Özel Hesap</i>					
<i>Diğer Bütçe Dışı Kaynak</i>					
BÜTÇE DIŞI TOPLAM KAYNAK					
FAALİYET MALİYETİ TOPLAMI	495.000	112.068	901.000	1.109.000	1.260.000

FAALİYET MALİYETLERİ TABLOSU

İdare Adı KAFKAS ÜNİVERSİTESİ
Program Adı YÖNETİM VE DESTEK PROGRAMI
Alt Program Adı ÜST YÖNETİM, İDARİ VE MALİ HİZMETLER
Alt Program Hedefi
Faaliyet Adı Strateji Geliştirme ve Mali Hizmetler

Açıklama Yürürlükte bulunan mali mevzuat ve ilgili diğer mevzuatlar çerçevesinde, Üniversitemizin mali hizmetlerinin yerine getirilmesi, stratejik yönetim ve planlama çalışmalarının koordine edilmesi, harcama birimlerinin kullandığı bütçe kaynaklarının kontrolünün yapılması, mali kanunların ve ilgili diğer mevzuatın uygulanması konusunda üst düzey yöneticiye ve harcama yetkililerine danışmanlık yapılması.

EKONOMİK KOD	2023 Bütçe	2023 Harcama (Haziran)	2024 Bütçe	2025 Tahmin	2026 Tahmin
<i>Personel Giderleri</i>	2.856.000	1.340.240	8.178.000	10.147.000	11.689.000
<i>Sosyal Güvenlik Kurumuna Devlet Primi Giderleri</i>	432.000	253.880	874.000	1.085.000	1.250.000
<i>Mal ve Hizmet Alım Giderleri</i>	50.000	4.879	92.000	114.000	130.000
<i>Faiz Giderleri</i>					
<i>Cari Transferler</i>					
<i>Sermaye Giderleri</i>					
<i>Sermaye Transferleri</i>					
<i>Borç Verme</i>					
BÜTÇE İÇİ TOPLAM KAYNAK	3.338.000	1.598.999	9.144.000	11.346.000	13.069.000
<i>Döner Sermaye</i>					
<i>Özel Hesap</i>					
<i>Diğer Bütçe Dışı Kaynak</i>					
BÜTÇE DIŞI TOPLAM KAYNAK					
FAALİYET MALİYETİ TOPLAMI	3.338.000	1.598.999	9.144.000	11.346.000	13.069.000

FAALİYET MALİYETLERİ TABLOSU

İdare Adı KAFKAS ÜNİVERSİTESİ

Program Adı YÖNETİM VE DESTEK PROGRAMI

Alt Program Adı ÜST YÖNETİM, İDARİ VE MALİ HİZMETLER

Alt Program Hedefi

Faaliyet Adı Taşınmaz Mal Gelirleriyle Yürütülecek Hizmetler

Açıklama

Üniversitemizin lojmanları ile kantin ve kafeteryalarından elde edilen kira gelirleri ile yakıt giderleri, lojman bakım onarım giderleri ve yükseköğretimde öğrenci yaşamına ilişkin diğer giderler faaliyetleri yürütülmektedir.

EKONOMİK KOD	2023 Bütçe	2023 Harcama (Haziran)	2024 Bütçe	2025 Tahmin	2026 Tahmin
<i>Personel Giderleri</i>					
<i>Sosyal Güvenlik Kurumuna Devlet Primi Giderleri</i>					
<i>Mal ve Hizmet Alım Giderleri</i>	3.716.000	45.151	4.250.000	5.228.000	6.432.000
<i>Faiz Giderleri</i>					
<i>Cari Transferler</i>					
<i>Sermaye Giderleri</i>					
<i>Sermaye Transferleri</i>					
<i>Borç Verme</i>					
BÜTÇE İÇİ TOPLAM KAYNAK	3.716.000	45.151	4.250.000	5.228.000	6.432.000
<i>Döner Sermaye</i>					
<i>Özel Hesap</i>					
<i>Diğer Bütçe Dışı Kaynak</i>					
BÜTÇE DIŞI TOPLAM KAYNAK					
FAALİYET MALİYETİ TOPLAMI	3.716.000	45.151	4.250.000	5.228.000	6.432.000

FAALİYET MALİYETLERİ TABLOSU

İdare Adı	KAFKAS ÜNİVERSİTESİ
Program Adı	YÖNETİM VE DESTEK PROGRAMI
Alt Program Adı	ÜST YÖNETİM, İDARİ VE MALİ HİZMETLER
Alt Program Hedefi	
Faaliyet Adı	Yükseköğretimde Öğrencilere Yönelik İdari Hizmetler
Açıklama	Üniversitemiz öğrencilerinin kayıt döneminden mezuniyet dönemine kadarki süreçte her türlü idari hizmetlerinin yerine getirilmesi

EKONOMİK KOD	2023 Bütçe	2023 Harcama (Haziran)	2024 Bütçe	2025 Tahmin	2026 Tahmin
<i>Personel Giderleri</i>	6.436.000	2.961.691	18.348.000	22.857.000	26.310.000
<i>Sosyal Güvenlik Kurumuna Devlet Primi Giderleri</i>	913.000	569.199	1.848.000	2.293.000	2.641.000
<i>Mal ve Hizmet Alım Giderleri</i>	74.000	3.900	138.000	170.000	192.000
<i>Faiz Giderleri</i>					
<i>Cari Transferler</i>					
<i>Sermaye Giderleri</i>					
<i>Sermaye Transferleri</i>					
<i>Borç Verme</i>					
BÜTÇE İÇİ TOPLAM KAYNAK	7.423.000	3.534.791	20.334.000	25.320.000	29.143.000
<i>Döner Sermaye</i>					
<i>Özel Hesap</i>					
<i>Diğer Bütçe Dışı Kaynak</i>					
BÜTÇE DIŞI TOPLAM KAYNAK					
FAALİYET MALİYETİ TOPLAMI	7.423.000	3.534.791	20.334.000	25.320.000	29.143.000

E-FAALİYETLER DÜZEYİNDE KAFKAS ÜNİVERSİTESİ PERFORMANS PROGRAMI MALİYETİ

PROGRAM SINIFLANDIRMASI	2024			2025			2026		
	BÜTÇE İÇİ	BÜTÇE DIŞI	TOPLAM	BÜTÇE İÇİ	BÜTÇE DIŞI	TOPLAM	BÜTÇE İÇİ	BÜTÇE DIŞI	TOPLAM
ARAŞTIRMA, GELİŞTİRME VE YENİLİK	16.231.000	3.500.000	19.731.000	19.986.000	4.000.000	23.986.000	22.612.000	4.000.000	26.612.000
ARAŞTIRMA ALTYAPILARI	6.138.000	0	6.138.000	7.540.000	0	7.540.000	8.512.000	0	8.512.000
Yükseköğretim Kurumları Araştırma Altyapısı Kurulması ve Geliştirilmesi	6.138.000	0	6.138.000	7.540.000	0	7.540.000	8.512.000	0	8.512.000
YÜKSEKÖĞRETİMDE BİLİMSEL ARAŞTIRMA VE GELİŞTİRME	10.093.000	3.500.000	13.593.000	12.446.000	4.000.000	16.446.000	14.100.000	4.000.000	18.100.000
Yükseköğretim Kurumlarının Bilimsel Araştırma Projeleri	10.093.000	3.500.000	13.593.000	12.446.000	4.000.000	16.446.000	14.100.000	4.000.000	18.100.000
HAYAT BOYU ÖĞRENME	0	1.694.000	1.694.000	0	1.863.000	1.863.000	0	2.000.000	2.000.000
YÜKSEKÖĞRETİM KURUMLARI SÜREKLİ EĞİTİM FAALİYETLERİ	0	1.694.000	1.694.000	0	1.863.000	1.863.000	0	2.000.000	2.000.000
Toplum Hizmetine Sunulan Eğitim Programları, Kurs ve Seminerler	0	1.694.000	1.694.000	0	1.863.000	1.863.000	0	2.000.000	2.000.000
TEDAVİ EDİCİ SAĞLIK	326.120.000	420.915.000	747.035.000	403.478.000	463.006.500	866.484.500	461.446.000	509.307.150	970.753.150
TEDAVİ HİZMETLERİ	326.120.000	420.915.000	747.035.000	403.478.000	463.006.500	866.484.500	461.446.000	509.307.150	970.753.150
Ağız ve Diş Sağlığı Hizmetleri	6.982.000	27.516.500	34.498.500	72.164.000	30.268.150	102.432.150	65.890.000	33.294.965	99.184.965
Diş Hekimliği Hastanesi Tarafından Yapılacak Taban Ödeme	1.515.000	0	1.515.000	1.857.000	0	1.857.000	2.112.000	0	2.112.000
Tıp Fakültesi Hastanesi Tarafından Yapılacak Taban Ödeme	64.310.000	0	64.310.000	78.838.000	0	78.838.000	89.639.000	0	89.639.000
Üniversite Genel Hastane Hizmetleri	253.313.000	393.398.500	646.711.500	250.619.000	432.738.350	683.357.350	303.805.000	476.012.185	779.817.185
YÜKSEKÖĞRETİM	1.670.260.000	3.000.000	1.673.260.000	2.073.586.000	3.000.000	2.076.586.000	2.378.241.000	3.000.000	2.381.241.000
ÖN LİSANS EĞİTİMİ, LİSANS EĞİTİMİ VE LİSANSÜSTÜ EĞİTİM	1.609.980.000	3.000.000	1.612.980.000	1.998.108.000	3.000.000	2.001.108.000	2.291.915.000	3.000.000	2.294.915.000
Doktora ve Tıpta Uzmanlık Eğitimi	11.113.000	0	11.113.000	13.753.000	0	13.753.000	15.663.000	0	15.663.000
Yükseköğretim Kurumları Bilgi ve Kültürel Kaynaklar ile Sportif Altyapının Geliştirilmesi Hizmetleri	21.713.000	0	21.713.000	19.396.000	0	19.396.000	22.119.000	0	22.119.000
Yükseköğretim Kurumları Birinci Öğretim	1.571.734.000	0	1.571.734.000	1.958.159.000	0	1.958.159.000	2.246.033.000	0	2.246.033.000
Yükseköğretim Kurumları İkinci Öğretim	4.320.000	0	4.320.000	5.400.000	0	5.400.000	6.300.000	0	6.300.000
Yükseköğretim Kurumları Uluslararası Ortak Eğitim ve Öğretim Programı	0	3.000.000	3.000.000	0	3.000.000	3.000.000	0	3.000.000	3.000.000
Yükseköğretim Kurumları Uzaktan Eğitim	1.100.000	0	1.100.000	1.400.000	0	1.400.000	1.800.000	0	1.800.000
YÜKSEKÖĞRETİMDE ÖĞRENCİ YAŞAMI	60.280.000	0	60.280.000	75.478.000	0	75.478.000	86.326.000	0	86.326.000
Yükseköğretimde Barınma Hizmetleri	634.000	0	634.000	780.000	0	780.000	888.000	0	888.000
Yükseköğretimde Beslenme Hizmetleri	55.817.000	0	55.817.000	69.907.000	0	69.907.000	79.863.000	0	79.863.000
Yükseköğretimde Kültür ve Spor Hizmetleri	1.557.000	0	1.557.000	1.916.000	0	1.916.000	2.174.000	0	2.174.000
Yükseköğretimde Öğrenci Yaşamına İlişkin Diğer Hizmetler	2.142.000	0	2.142.000	2.715.000	0	2.715.000	3.220.000	0	3.220.000
Yükseköğretimde Sağlık Hizmetleri	130.000	0	130.000	160.000	0	160.000	181.000	0	181.000
YÖNETİM VE DESTEK PROGRAMI	197.628.000	0	197.628.000	245.856.000	0	245.856.000	282.736.000	0	282.736.000
TEFTİŞ, DENETİM VE DANIŞMANLIK HİZMETLERİ	2.949.000	0	2.949.000	3.659.000	0	3.659.000	4.213.000	0	4.213.000
Hukuki Danışmanlık ve Muhakemat Hizmetleri	1.399.000	0	1.399.000	1.735.000	0	1.735.000	1.996.000	0	1.996.000
İç Denetim	1.550.000	0	1.550.000	1.924.000	0	1.924.000	2.217.000	0	2.217.000
ÜST YÖNETİM, İDARI VE MALİ HİZMETLER	194.679.000	0	194.679.000	242.197.000	0	242.197.000	278.523.000	0	278.523.000
Bilgi Teknolojilerine Yönelik Faaliyetler	4.653.000	0	4.653.000	5.772.000	0	5.772.000	6.646.000	0	6.646.000
Diğer Destek Hizmetleri	3.236.000	0	3.236.000	4.015.000	0	4.015.000	4.628.000	0	4.628.000
Genel Destek Hizmetleri	59.757.000	0	59.757.000	74.999.000	0	74.999.000	86.167.000	0	86.167.000
İnşaat ve Yapı İşlerinin Yürütülmesi	55.063.000	0	55.063.000	68.324.000	0	68.324.000	78.705.000	0	78.705.000
İnsan Kaynakları Yönetimine İlişkin Faaliyetler	37.341.000	0	37.341.000	46.084.000	0	46.084.000	52.473.000	0	52.473.000
Özel Kalem Hizmetleri	901.000	0	901.000	1.109.000	0	1.109.000	1.260.000	0	1.260.000
Strateji Geliştirme ve Mali Hizmetler	9.144.000	0	9.144.000	11.346.000	0	11.346.000	13.069.000	0	13.069.000
Taşınmaz Mal Gelirleriyle Yürütülecek Hizmetler	4.250.000	0	4.250.000	5.228.000	0	5.228.000	6.432.000	0	6.432.000
Yükseköğretimde Öğrencilere Yönelik İdari Hizmetler	20.334.000	0	20.334.000	25.320.000	0	25.320.000	29.143.000	0	29.143.000
GENEL TOPLAM	2.210.239.000	429.109.000	2.639.348.000	2.742.906.000	471.869.500	3.214.775.500	3.145.035.000	518.307.150	3.663.342.150

F-EKONOMİK SINIFLANDIRMA DÜZEYİNDE KAFKAS ÜNİVERSİTESİ PERFORMANS PROGRAMI MALİYETİ

EKONOMİK KOD	2024				2025				2026			
	HİZMET PROGRAMLARI TOPLAM	YÖNETİM VE DESTEK PROGRAMI	PROGRAM DIŞI GİDERLER	TOPLAM	HİZMET PROGRAMLARI TOPLAM	YÖNETİM VE DESTEK PROGRAMI	PROGRAM DIŞI GİDERLER	TOPLAM	HİZMET PROGRAMLARI TOPLAM	YÖNETİM VE DESTEK PROGRAMI	PROGRAM DIŞI GİDERLER	TOPLAM
<i>Personel Giderleri</i>	1.302.577.000	143.378.000		1.445.955.000	1.620.949.000	178.803.000		1.799.752.000	1.866.210.000	205.856.000		2.072.066.000
<i>Sosyal Güvenlik Kurumuna Devlet Primi Giderleri</i>	144.170.000	16.720.000		160.890.000	179.875.000	20.841.000		200.716.000	206.948.000	23.984.000		230.932.000
<i>Mal ve Hizmet Alım Giderleri</i>	253.531.000	6.108.000		259.639.000	312.089.000	7.519.000		319.608.000	353.344.000	9.032.000		362.376.000
<i>Faiz Giderleri</i>				0				0				0
<i>Cari Transferler</i>	73.326.000	31.422.000		104.748.000	89.929.000	38.693.000		128.622.000	102.221.000	43.864.000		146.085.000
<i>Sermaye Giderleri</i>	239.007.000			239.007.000	294.208.000			294.208.000	333.576.000			333.576.000
<i>Sermaye Transferleri</i>				0				0				0
<i>Borç Verme</i>				0				0				0
<i>Yedek Ödenekler</i>				0				0				0
BÜTÇE İÇİ TOPLAM KAYNAK	2.012.611.000	197.628.000	0	2.210.239.000	2.497.050.000	245.856.000	0	2.742.906.000	2.862.299.000	282.736.000	0	3.145.035.000
<i>Döner Sermaye</i>	422.609.000			422.609.000	464.869.500			464.869.500	511.307.150			511.307.150
<i>Özel Hesap</i>	6.500.000			6.500.000	7.000.000			7.000.000	7.000.000			7.000.000
<i>Diğer Bütçe Dışı Kaynak</i>				0				0				0
BÜTÇE DIŞI TOPLAM KAYNAK	429.109.000	0	0	429.109.000	471.869.500	0	0	471.869.500	518.307.150	0	0	518.307.150
GENEL TOPLAM	2.441.720.000	197.628.000	0	2.639.348.000	2.968.919.500	245.856.000	0	3.214.775.500	3.380.606.150	282.736.000	0	3.663.342.150

FAALİYETLERDEN SORUMLU HARCAMA BİRİMLERİ

İdare Adı KAFKAS ÜNİVERSİTESİ
Yıl 2024 (Cumhurbaşkanı Teklifi)

PROGRAM	ALT PROGRAM	FAALİYET	SORUMLU HARCAMA BİRİMİ
ARAŞTIRMA, GELİŞTİRME VE YENİLİK	ARAŞTIRMA ALTYAPILARI	Yükseköğretim Kurumları Araştırma Altyapısı Kurulması ve Geliştirilmesi	ÖZEL KALEM (REKTÖRLÜK), ÖZEL KALEM (GENEL SEKRETERLİK), SÜREKLİ EĞİTİM VE UYGULAMA VE ARAŞTIRMA MERKEZİ, UZAKTAN EĞİTİM UYGULAMA VE ARAŞTIRMA MERKEZİ, TÜRKÇE ÖĞRETİMİ UYGULAMA VE ARAŞTIRMA MERKEZİ, KARİYER GELİŞTİRME UYGULAMA VE ARAŞTIRMA MERKEZİ
		YÜKSEKÖĞRETİMDE BİLİMSEL ARAŞTIRMA VE GELİŞTİRME	ÖZEL KALEM (REKTÖRLÜK)
TEDAVİ EDİCİ SAĞLIK	TEDAVİ HİZMETLERİ	Ağız ve Diş Sağlığı Hizmetleri	DİŞ HEKİMLİĞİ FAKÜLTESİ, AĞIZ VE DİŞ SAĞLIĞI UYGULAMA VE ARAŞTIRMA MERKEZİ MÜDÜRLÜĞÜ
		Diş Hekimliği Hastanesi Tarafından Yapılacak Taban Ödeme	DİŞ HEKİMLİĞİ FAKÜLTESİ
		Tıp Fakültesi Hastanesi Tarafından Yapılacak Taban Ödeme	TIP FAKÜLTESİ
		Üniversite Genel Hastane Hizmetleri	SAĞLIK ARAŞTIRMA VE UYGULAMA MERKEZİ
YÜKSEKÖĞRETİM	ÖN LİSANS EĞİTİMİ, LİSANS EĞİTİMİ VE LİSANSÜSTÜ EĞİTİM	Doktora ve Tıpta Uzmanlık Eğitimi	SAĞLIK BİLİMLERİ ENSTİTÜSÜ
		Yükseköğretim Kurumları Bilgi ve Kültürel Kaynaklar ile Sportif Altyapısının Geliştirilmesi Hizmetleri	KÜTÜPHANE VE DOKÜMANTASYON DAİRE BAŞKANLIĞI, YAPI İŞLERİ VE TEKNİK DAİRE BAŞKANLIĞI
		Yükseköğretim Kurumları Birinci Öğretim	İDARİ VE MALİ İŞLER DAİRE BAŞKANLIĞI, BİLGİ İŞLEM DAİRE BAŞKANLIĞI, YAPI İŞLERİ VE TEKNİK DAİRE BAŞKANLIĞI, TIP FAKÜLTESİ, DİŞ HEKİMLİĞİ FAKÜLTESİ, VETERİNER FAKÜLTESİ, SAĞLIK BİLİMLERİ FAKÜLTESİ, ATATÜRK SAĞLIK HİZMETLERİ MESLEK YÜKSEKOKULU, FEN BİLİMLERİ ENSTİTÜSÜ, FEN-EDEBİYAT FAKÜLTESİ, MÜHENDİSLİK MİMARLIK FAKÜLTESİ, KAZIM KARABEKİR TEKNİK BİLİMLER MESLEK YÜKSEKOKULU, SOSYAL BİLİMLER ENSTİTÜSÜ, EĞİTİM FAKÜLTESİ, İKTİSADİ VE İDARİ BİLİMLER FAKÜLTESİ, GÜZEL SANATLAR FAKÜLTESİ, İLAHİYAT FAKÜLTESİ, SARIKAMIŞ TURİZM FAKÜLTESİ, SARIKAMIŞ BEDEN EĞİTİMİ VE SPOR YÜKSEKOKULU, DEVLET KONSERVATUARI, YABANCI DİLLER YÜKSEKOKULU, KAĞIZMAN UYGULAMALI BİLİMLER YÜKSEKOKULU, KARS MESLEK YÜKSEKOKULU, KAĞIZMAN MESLEK YÜKSEKOKULU, SARIKAMIŞ MESLEK YÜKSEKOKULU, SOSYAL BİLİMLER MESLEK YÜKSEKOKULU, SUSUZ MESLEK YÜKSEKOKULU, ADALET MESLEK YÜKSEKOKULU, GÜZEL SANATLAR MESLEK YÜKSEKOKULU, DİĞER BÖLÜMLER
		Yükseköğretim Kurumları İkinci Öğretim	ATATÜRK SAĞLIK HİZMETLERİ MESLEK YÜKSEKOKULU, FEN-EDEBİYAT FAKÜLTESİ, MÜHENDİSLİK MİMARLIK FAKÜLTESİ, KAZIM KARABEKİR TEKNİK BİLİMLER MESLEK YÜKSEKOKULU, EĞİTİM FAKÜLTESİ, İKTİSADİ VE İDARİ BİLİMLER FAKÜLTESİ, İLAHİYAT FAKÜLTESİ, SARIKAMIŞ BEDEN EĞİTİMİ VE SPOR YÜKSEKOKULU, YABANCI DİLLER YÜKSEKOKULU, KARS MESLEK YÜKSEKOKULU, KAĞIZMAN MESLEK YÜKSEKOKULU, SARIKAMIŞ MESLEK YÜKSEKOKULU, SOSYAL BİLİMLER MESLEK YÜKSEKOKULU, SUSUZ MESLEK YÜKSEKOKULU
		Yükseköğretim Kurumları Uzaktan Eğitim	UZAKTAN EĞİTİM UYGULAMA VE ARAŞTIRMA MERKEZİ
		Yükseköğretimde Barınma Hizmetleri	SAĞLIK, KÜLTÜR VE SPOR DAİRE BAŞKANLIĞI
		Yükseköğretimde Beslenme Hizmetleri	SAĞLIK, KÜLTÜR VE SPOR DAİRE BAŞKANLIĞI
		Yükseköğretimde Kültür ve Spor Hizmetleri	SAĞLIK, KÜLTÜR VE SPOR DAİRE BAŞKANLIĞI
		Yükseköğretimde Öğrenci Yaşamına İlişkin Diğer Hizmetler	SAĞLIK, KÜLTÜR VE SPOR DAİRE BAŞKANLIĞI
		Yükseköğretimde Sağlık Hizmetleri	SAĞLIK, KÜLTÜR VE SPOR DAİRE BAŞKANLIĞI
YÖNETİM VE DESTEK PROGRAMI	TEFTİŞ, DENETİM VE DANIŞMANLIK HİZMETLERİ	Hukuki Danışmanlık ve Muhakemat Hizmetleri	HUKUK MÜŞAVİRLİĞİ
		İç Denetim	ÖZEL KALEM (REKTÖRLÜK)
	ÜST YÖNETİM, İDARİ VE MALİ HİZMETLER	Bilgi Teknolojilerine Yönelik Faaliyetler	BİLGİ İŞLEM DAİRE BAŞKANLIĞI
		Diğer Destek Hizmetleri	İDARİ VE MALİ İŞLER DAİRE BAŞKANLIĞI
		Genel Destek Hizmetleri	ÖZEL KALEM (GENEL SEKRETERLİK), İDARİ VE MALİ İŞLER DAİRE BAŞKANLIĞI
		İnsan Kaynakları Yönetimine İlişkin Faaliyetler	PERSONEL DAİRE BAŞKANLIĞI
		İnşaat ve Yapı İşlerinin Yürütülmesi	YAPI İŞLERİ VE TEKNİK DAİRE BAŞKANLIĞI
		Özel Kalem Hizmetleri	ÖZEL KALEM (REKTÖRLÜK)
		Strateji Geliştirme ve Mali Hizmetler	STRATEJİ GELİŞTİRME DAİRE BAŞKANLIĞI
		Taşınmaz Mal Gelirleriyle Yürütülecek Hizmetler	İDARİ VE MALİ İŞLER DAİRE BAŞKANLIĞI
Yükseköğretimde Öğrencilere Yönelik İdari Hizmetler	SAĞLIK, KÜLTÜR VE SPOR DAİRE BAŞKANLIĞI, ÖĞRENCİ İŞLERİ DAİRE BAŞKANLIĞI		

PERFORMANS GÖSTERGELERİNİN İZLENMESİNDEN SORUMLU BİRİMLER

İdare Adı: KAFKAS ÜNİVERSİTESİ

PROGRAM	ALT PROGRAM	PERFORMANS GÖSTERGELERİ	SORUMLU BİRİM
ARAŞTIRMA, GELİŞTİRME VE YENİLİK	ARAŞTIRMA ALTYAPILARI	Araştırma altyapısı projesi tamamlanma oranı	ÖZEL KALEM (REKTÖRLÜK)
	YÜKSEKÖĞRETİMDE BİLİMSEL ARAŞTIRMA VE GELİŞTİRME	Ar-ge'ye harcanan bütçenin toplam bütçeye oranı	ÖZEL KALEM (REKTÖRLÜK)
		Ar-ge sonucu ortaya çıkan ürünlere ilişkin alınan patent sayısı	KAFKAS ÜNİVERSİTESİ
		Ar-ge sonucu ticarileştirilen ürün sayısı	KAFKAS ÜNİVERSİTESİ
		Araştırma merkezleri gelir miktarı	KAFKAS ÜNİVERSİTESİ
		Araştırma merkezlerinin sanayi ile yaptığı proje sayısı	KAFKAS ÜNİVERSİTESİ
		BAP kapsamında desteklenen araştırma projeleri sayısı	ÖZEL KALEM (REKTÖRLÜK)
		Öğretim elemanı başına düşen ar-ge proje sayısı	ÖZEL KALEM (REKTÖRLÜK)
		Patent, faydalı model ve endüstriyel tasarım başvuru sayısı	KAFKAS ÜNİVERSİTESİ
		Ulusal ve uluslararası kuruluşlar tarafından desteklenen ar-ge projesi sayısı	ÖZEL KALEM (REKTÖRLÜK)
		Uluslararası endekslerde yer alan bilimsel yayın sayısı	KAFKAS ÜNİVERSİTESİ
HAYAT BOYU ÖĞRENME	YÜKSEKÖĞRETİM KURUMLARI SÜREKLİ EĞİTİM FAALİYETLERİ	Dezavantajlı gruplara yönelik sosyal entegrasyon ve kapsayıcılığa ilişkin yapılan faaliyet sayısı	SÜREKLİ EĞİTİM VE UYGULAMA VE ARAŞTIRMA MERKEZİ
		Eğitim programlarına başvuran kişi sayısı	SÜREKLİ EĞİTİM VE UYGULAMA VE ARAŞTIRMA MERKEZİ
		Mezunlara yönelik gerçekleştirilen faaliyet sayısı	ÖĞRENCİ İŞLERİ DAİRE BAŞKANLIĞI
		Sürekli Eğitim Merkezi (SEM) ve Dil Merkezi (DİLMER) tarafından mesleki eğitime yönelik verilen sertifika sayısı	SÜREKLİ EĞİTİM VE UYGULAMA VE ARAŞTIRMA MERKEZİ
		Tamamlanan sosyal sorumluluk projeleri sayısı	KAFKAS ÜNİVERSİTESİ
		Üniversitenin çevrecilik alanlarında aldığı ödül sayısı	KAFKAS ÜNİVERSİTESİ
TEDAVİ EDİCİ SAĞLIK	TEDAVİ HİZMETLERİ	Ameliyat sayısı	SAĞLIK ARAŞTIRMA VE UYGULAMA MERKEZİ
		Üniversite hastaneleri nitelikli yatak oranı	SAĞLIK ARAŞTIRMA VE UYGULAMA MERKEZİ
		Üniversite hastaneleri yatak doluluk oranı	SAĞLIK ARAŞTIRMA VE UYGULAMA MERKEZİ
		Yatan hasta sayısı	SAĞLIK ARAŞTIRMA VE UYGULAMA MERKEZİ
YÜKSEKÖĞRETİM	ÖĞRETİM ELEMANLARINA SAĞLANAN BURS VE DESTEKLER	SCI, SCI-Expanded, SSCI ve AHCI kapsamındaki dergilerde öğretim elemanı başına düşen yayın sayısı	KAFKAS ÜNİVERSİTESİ
		Yükseköğretim Kurulu tarafından belirlenecek öncelikli alanlarda sağlanan burslardan yararlanan doktora öğrenci sayısı	ÖĞRENCİ İŞLERİ DAİRE BAŞKANLIĞI
		Yükseköğretim Kurulu tarafından sağlanan araştırma desteklerinden yararlananların sayısı	ÖĞRENCİ İŞLERİ DAİRE BAŞKANLIĞI
		Yükseköğretim Kurulu tarafından sağlanan yurt dışında yabancı dil yeterliliklerinin artırılmasına yönelik burslardan yararlanan sayısı	PERSONEL DAİRE BAŞKANLIĞI
		Yükseköğretim Kurulu, Türkiye Bilimler Akademisi ve TÜBİTAK bilim, teşvik ve sanat ödülleri sayısı	KAFKAS ÜNİVERSİTESİ
		ÖN LİSANS EĞİTİMİ, LİSANS EĞİTİMİ VE LİSANSÜSTÜ EĞİTİM	Doktora eğitimini tamamlayanların sayısı
	Eğitim bilimleri kontenjan doluluk oranı		ÖĞRENCİ İŞLERİ DAİRE BAŞKANLIĞI
	Eğitimin program süresinde bitirime oranı		ÖĞRENCİ İŞLERİ DAİRE BAŞKANLIĞI
	Fen bilimleri kontenjan doluluk oranı		ÖĞRENCİ İŞLERİ DAİRE BAŞKANLIĞI
	Kütüphanede bulunan basılı ve elektronik kaynak sayısı		KÜTÜPHANE VE DOKÜMANTASYON DAİRE BAŞKANLIĞI
	Kütüphanede bulunan öğrenci başına düşen basılı ve elektronik kaynak sayısı		KÜTÜPHANE VE DOKÜMANTASYON DAİRE BAŞKANLIĞI
	Kütüphaneden yararlanan kişi sayısı		KÜTÜPHANE VE DOKÜMANTASYON DAİRE BAŞKANLIĞI
	Lisansüstü öğrencilerin toplam öğrenciler içindeki payı		ÖĞRENCİ İŞLERİ DAİRE BAŞKANLIĞI
	Öğrenci başına düşen eğitim alanı		YAPI İŞLERİ VE TEKNİK DAİRE BAŞKANLIĞI
	Öğrenci başına düşen kapalı alan		YAPI İŞLERİ VE TEKNİK DAİRE BAŞKANLIĞI
	Öğrenci değişim programlarından yararlanan öğrencilerin oranı		ÖĞRENCİ İŞLERİ DAİRE BAŞKANLIĞI
	Öğretim üyesi başına düşen öğrenci sayısı		ÖĞRENCİ İŞLERİ DAİRE BAŞKANLIĞI
	Sağlık bilimleri kontenjan doluluk oranı		ÖĞRENCİ İŞLERİ DAİRE BAŞKANLIĞI
	Sosyal bilimler kontenjan doluluk oranı		ÖĞRENCİ İŞLERİ DAİRE BAŞKANLIĞI
	Teknokent veya Teknoloji Transfer Ofisi (TTO) projelerine katılan öğrenci sayısı		ÖĞRENCİ İŞLERİ DAİRE BAŞKANLIĞI
	Uluslararası kuruluşlarla ortak uygulanan eğitim programı sayısı		ÖĞRENCİ İŞLERİ DAİRE BAŞKANLIĞI
	Yabancı dilde eğitim veren program sayısı		ÖĞRENCİ İŞLERİ DAİRE BAŞKANLIĞI
	Yabancı uyruklu akademisyen sayısı		PERSONEL DAİRE BAŞKANLIĞI
	Yabancı uyruklu öğrenci sayısı	ÖĞRENCİ İŞLERİ DAİRE BAŞKANLIĞI	
	Yan dal ve çift ana dal programından mezun olanların toplam mezun sayısına oranı	ÖĞRENCİ İŞLERİ DAİRE BAŞKANLIĞI	
	YÜKSEKÖĞRETİMDE ÖĞRENCİ YAŞAMI	Barınma hizmetlerinden yararlanan öğrenci sayısı	SAĞLIK, KÜLTÜR VE SPOR DAİRE BAŞKANLIĞI
		Beslenme hizmetlerinden yararlanan öğrenci sayısı	SAĞLIK, KÜLTÜR VE SPOR DAİRE BAŞKANLIĞI
		Öğrenci başına düşen sosyal donatı alanı	SAĞLIK, KÜLTÜR VE SPOR DAİRE BAŞKANLIĞI
		Öğrenci kulüp ve topluluk sayısı	SAĞLIK, KÜLTÜR VE SPOR DAİRE BAŞKANLIĞI
		Sosyal, kültürel ve sportif faaliyet sayısı	SAĞLIK, KÜLTÜR VE SPOR DAİRE BAŞKANLIĞI
		Yükseköğretimde öğrenci başına barınma harcaması	SAĞLIK, KÜLTÜR VE SPOR DAİRE BAŞKANLIĞI
		Yükseköğretimde öğrenci başına beslenme harcaması	SAĞLIK, KÜLTÜR VE SPOR DAİRE BAŞKANLIĞI
Yükseköğretimde öğrenci yaşamından memnuniyet oranı		ÖĞRENCİ İŞLERİ DAİRE BAŞKANLIĞI	
Yükseköğretimde öğrencilere sunulan sağlık hizmetinden yararlanan öğrenci sayısının toplam öğrenci sayısına oranı		SAĞLIK, KÜLTÜR VE SPOR DAİRE BAŞKANLIĞI	