



# **2016 YILI PERFORMANS PROGRAMI**

## İÇİNDEKİLER

I. GENEL BİLGİLER.....	4
A. YETKİ, GÖREV VE SORUMLULUKLAR.....	5
B. TEŞKİLAT YAPISI.....	11
C. FİZİKSEL KAYNAKLAR .....	13
D. İNSAN KAYNAKLARI .....	16
II. PERFORMANS BİLGİLERİ.....	20
A. TEMEL POLİTİKA VE ÖNCELİKLER.....	20
B. AMAÇ VE HEDEFLER .....	20
C. PERFORMANS HEDEF VE GÖSTERGELERİ İLE FAALİYETLER.....	22
DESTEK HİZMETLERİ MÜDÜRLÜĞÜ.....	22
FEN İŞLERİ MÜDÜRLÜĞÜ.....	26
HAL MÜDÜRLÜĞÜ .....	33
HUKUK İŞLERİ MÜDÜRLÜĞÜ .....	34
İMAR VE ŞEHİRCİLİK MÜDÜRLÜĞÜ .....	35
İNSAN KAYNAKLARI VE EĞİTİM MÜDÜRLÜĞÜ.....	37
İTFAİYE MÜDÜRLÜĞÜ .....	39
KÜLTÜR VE SOSYAL İŞLER MÜDÜRLÜĞÜ .....	41
MALİ HİZMETLER MÜDÜRLÜĞÜ .....	44
ÖZEL KALEM MÜDÜRLÜĞÜ.....	47
PLAN VE PROJE MÜDÜRLÜĞÜ.....	50
SU İŞLERİ MÜDÜRLÜĞÜ.....	52
SU VE KANALİZASYON İŞLERİ MÜDÜRLÜĞÜ .....	53
TEMİZLİK İŞLERİ MÜDÜRLÜĞÜ.....	55
ULAŞIM HİZMETLERİ MÜDÜRLÜĞÜ .....	56
VETERİNER İŞLERİ MÜDÜRLÜĞÜ.....	58
YAPI KONTROL MÜDÜRLÜĞÜ .....	60
YAZI İŞLERİ MÜDÜRLÜĞÜ.....	61
ZABITA MÜDÜRLÜĞÜ.....	62
D. İDARENİN TOPLAM KAYNAK İHTİYACI .....	65

## Tablolar

Tablo 1 Mevzuat Listesi .....	8
Tablo 2 Araç Listesi .....	13
Tablo 3 Teknolojik Kaynaklar.....	14
Tablo 4 İşletim Sistemleri/Yazılımlar .....	15
Tablo 5 Norm Kadro Durumu .....	16
Tablo 6 Personelinin Hizmet Sınıflarına Göre Dağılımı .....	19
Tablo 7 Amaç ve Hedefler .....	20

## Şekiller

Şekil 1 Organizasyon Şeması .....	12
Şekil 2 Eğitim Durumlarına Göre İstihdam.....	17
Şekil 3 Cinsiyet Dağılımına Göre İstihdam.....	17
Şekil 4 İstihdam Türlerine Göre Dağılım.....	18

## I. GENEL BİLGİLER

### Vizyon

Doğal güzelliğini ve kültürel potansiyelini hayata geçiren, kentlilik bilinci gelişmiş, yaşam kalitesi yüksek, Dünya'nın her yerinden insanların ziyaret etmeyi ve yaşamayı arzuladığı bir kent olmaktır.

### Misyon

İnsan ve çevre odaklı bir anlayışla, halkın yaşam kalitesini arttırmayı amaçlayan yaşanılabilir bir kent oluşturmak.

### İlkeler

- Yerel halkın alınan kararlara katılımını sağlamak; **Yönetişim**
- Karar alma ve uygulamada, **Şeffaflık ve Hesap Verebilirlik**
- Uygulamalarda, **Adalet ve Eşitlik**
- Dezavantajlı kesimlere öncelik vermek; **Sosyal Belediyecilik**
- Stratejilerin uygulanmasında, **Kararlılık**
- Toplumun tüm kesimlerinin belediye hizmetlerinden faydalanabilmesi; **Erişilebilirlik**
- Hizmet sunumunda, **Çözüm Odaklılık**
- Değişime ve gelişime açık olmak; **Yenilikçilik**

## A. YETKİ, GÖREV VE SORUMLULUKLAR

5393 sayılı Belediye Kanunu ile belediyelere verilen görev ve yetkiler aşağıdaki gibidir.

### BELEDİYENİN GÖREV VE SORUMLULUKLARI

*Madde 14 Belediye, mahallî müşterek nitelikte olmak şartıyla;*

- a) İmar, su ve kanalizasyon, ulaşım gibi kentsel alt yapı; coğrafi ve kent bilgi sistemleri; çevre ve çevre sağlığı, temizlik ve katı atık; zabıta, itfaiye, acil yardım, kurtarma ve ambulans; şehir içi trafik; defin ve mezarlıklar; ağaçlandırma, park ve yeşil alanlar; konut; kültür ve sanat, turizm ve tanıtım, gençlik ve spor; sosyal hizmet ve yardım, nikâh, meslek ve beceri kazandırma; ekonomi ve ticaretin geliştirilmesi hizmetlerini yapar veya yaptırır. Büyükşehir belediyeleri ile nüfusu 50.000'i geçen belediyeler, kadınlar ve çocuklar için koruma evleri açar.
- b) Okul öncesi eğitim kurumları açabilir; Devlete ait her derecedeki okul binalarının inşaatı ile bakım ve onarımını yapabilir veya yaptırabilir, her türlü araç, gereç ve malzeme ihtiyaçlarını karşılayabilir; sağlıkla ilgili her türlü tesisi açabilir ve işletebilir; kültür ve tabiat varlıkları ile tarihî dokunun ve kent tarihi bakımından önem taşıyan mekânların ve işlevlerinin korunmasını sağlayabilir; bu amaçla bakım ve onarımını yapabilir, korunması mümkün olmayanları aslına uygun olarak yeniden inşa edebilir. Gerekğinde, öğrencilere, amatör spor kulüplerine malzeme verir ve gerekli desteği sağlar, her türlü amatör spor karşılaşmaları düzenler, yurt içi ve yurt dışı müsabakalarda üstün başarı gösteren veya derece alan sporculara belediye meclisi kararıyla ödül verebilir. Gıda bankacılığı yapabilir.

Belediye, kanunlarla başka bir kamu kurum ve kuruluşuna verilmeyen mahallî müşterek nitelikteki diğer görev ve hizmetleri de yapar veya yaptırır.

Hizmetlerin yerine getirilmesinde öncelik sırası, belediyenin malî durumu ve hizmetin ivediliği dikkate alınarak belirlenir.

Belediye hizmetleri, vatandaşlara en yakın yerlerde ve en uygun yöntemlerle sunulur. Hizmet sunumunda özürlü, yaşlı, düşkün ve dar gelirli durumuna uygun yöntemler uygulanır.

Belediyenin görev, sorumluluk ve yetki alanı belediye sınırlarını kapsar. Belediye meclisinin kararı ile mücavir alanlara da belediye hizmetleri götürülebilir. 4562 sayılı Organize Sanayi Bölgeleri Kanunu hükümleri saklıdır.

## **BELEDİYENİN YETKİLERİ VE İMTİYAZLARI**

*Madde 15 Belediyenin yetkileri ve imtiyazları şunlardır:*

- a) Belde sakinlerinin mahallî müşterek nitelikteki ihtiyaçlarını karşılamak amacıyla her türlü faaliyet ve girişimde bulunmak.
- b) Kanunların belediyeye verdiği yetki çerçevesinde yönetmelik çıkarmak, belediye yasakları koymak ve uygulamak, kanunlarda belirtilen cezaları vermek.
- c) Gerçek ve tüzel kişilerin faaliyetleri ile ilgili olarak kanunlarda belirtilen izin veya ruhsatı vermek.
- d) Özel kanunları gereğince belediyeye ait vergi, resim, harç, katkı ve katılma paylarının tarh, tahakkuk ve tahsilini yapmak; vergi, resim ve harç dışındaki özel hukuk hükümlerine göre tahsili gereken doğal gaz, su, atık su ve hizmet karşılığı alacakların tahsilini yapmak veya yaptırmak.
- e) Müktesep haklar saklı kalmak üzere; içme, kullanma ve endüstri suyu sağlamak; atık su ve yağmur suyunun uzaklaştırılmasını sağlamak; bunlar için gerekli tesisleri kurmak, kurdurmak, işletmek ve işlettmek; kaynak sularını işletmek veya işlettmek.
- f) Toplu taşıma yapmak; bu amaçla otobüs, deniz ve su ulaşım araçları, tünel, raylı sistem dâhil her türlü toplu taşıma sistemlerini kurmak, kurdurmak, işletmek ve işlettmek.
- g) Katı atıkların toplanması, taşınması, ayrıştırılması, geri kazanımı, ortadan kaldırılması ve depolanması ile ilgili bütün hizmetleri yapmak ve yaptırmak.
- h) Mahallî müşterek nitelikteki hizmetlerin yerine getirilmesi amacıyla, belediye ve mücavir alan sınırları içerisinde taşınmaz almak, kamulaştırmak, satmak, kiralamak veya kiraya vermek, trampa etmek, tahsis etmek, bunlar üzerinde sınırlı aynî hak tesis etmek.
- i) Borç almak, bağış kabul etmek.
- j) Toptancı ve perakendeci hâlleri, otobüs terminali, fuar alanı, mezbaha, ilgili mevzuata göre yat limanı ve iskele kurmak, kurdurmak, işletmek, işlettmek veya bu yerlerin gerçek ve tüzel kişilerce açılmasına izin vermek.
- k) Vergi, resim ve harçlar dışında kalan dava konusu uyuşmazlıkların anlaşmayla tasfiyesine karar vermek.
- l) Gayrisihhî müesseseler ile umuma açık istirahat ve eğlence yerlerini ruhsatlandırmak ve denetlemek.
- m) Beldede ekonomi ve ticaretin geliştirilmesi ve kayıt altına alınması amacıyla izinsiz satış yapan seyyar satıcıları faaliyetten men etmek, izinsiz satış yapan seyyar satıcıların faaliyetten men edilmesi sonucu, cezası ödenmeyerek iki gün içinde geri alınmayan gıda maddelerini gıda bankalarına, cezası ödenmeyerek otuz gün içinde geri alınmayan gıda dışı malları yoksullara vermek.
- n) Reklam panoları ve tanıtıcı tabelalar konusunda standartlar getirmek.
- o) Gayrisihhî işyerlerini, eğlence yerlerini, halk sağlığına ve çevreye etkisi olan diğer işyerlerini kentin belirli yerlerinde toplamak; hafriyat toprağı ve moloz döküm alanlarını; sivilaştırılmış petrol gazı (LPG) depolama sahalarını; inşaat malzemeleri, odun, kömür ve hurda depolama alanları ve satış yerlerini belirlemek; bu alan ve yerler ile taşımalarda çevre kirliliğı oluşmaması için gereken tedbirleri almak.
- p) Kara, deniz, su ve demiryolu üzerinde işletilen her türlü servis ve toplu taşıma araçları ile taksi sayılarını, bilet ücret ve tarifelerini, zaman ve güzergâhlarını belirlemek; durak yerleri ile karayolu, yol, cadde, sokak, meydan ve benzeri yerler üzerinde araç

park yerlerini tespit etmek ve işletmek, işlettirmek veya kiraya vermek; kanunların belediyelere verdiği trafik düzenlemesinin gerektirdiği bütün işleri yürütmek.

(I) bendinde belirtilen gayrisihhî müesseselerden birinci sınıf olanların ruhsatlandırılması ve denetlenmesi, büyükşehir ve il merkez belediyeleri dışındaki yerlerde il özel idaresi tarafından yapılır.

Belediye, (e), (f) ve (g) bentlerinde belirtilen hizmetleri Danıştayın görüşü ve İçişleri Bakanlığının kararıyla süresi kırkdokuz yılı geçmemek üzere imtiyaz yoluyla devredebilir; toplu taşıma hizmetlerini imtiyaz veya tekel oluşturmayacak şekilde ruhsat vermek suretiyle yerine getirebileceği gibi toplu taşıma hatlarını kiraya verme veya 67 nci maddedeki esaslara göre hizmet satın alma yoluyla yerine getirebilir.

İl sınırları içinde büyükşehir belediyeleri, belediye ve mücavir alan sınırları içinde il belediyeleri ile nüfusu 10.000'i geçen belediyeler, meclis kararıyla; turizm, sağlık, sanayi ve ticaret yatırımlarının ve eğitim kurumlarının su, termal su, kanalizasyon, doğal gaz, yol ve aydınlatma gibi alt yapı çalışmalarını faiz almaksızın on yıla kadar geri ödemeli veya ücretsiz olarak yapabilir veya yaptırabilir, bunun karşılığında yapılan tesislere ortak olabilir; sağlık, eğitim, sosyal hizmet ve turizmi geliştirecek projelere İçişleri Bakanlığının onayı ile ücretsiz veya düşük bir bedelle amacı dışında kullanılmamak kaydıyla arsa tahsis edebilir.

Belediye, belde sakinlerinin belediye hizmetleriyle ilgili görüş ve düşüncelerini tespit etmek amacıyla kamuoyu yoklaması ve araştırması yapabilir.

Belediye mallarına karşı suç işleyenler Devlet malına karşı suç işlemiş sayılır. 2886 sayılı Devlet İhale Kanununun 75 inci maddesi hükümleri belediye taşınmazları hakkında da uygulanır.

Belediyenin proje karşılığı borçlanma yoluyla elde ettiği gelirleri, şartlı bağışlar ve kamu hizmetlerinde fiilen kullanılan malları ile belediye tarafından tahsil edilen vergi, resim ve harç gelirleri haczedilemez.

## **BELEDİYEYE TANINAN MUAFİYETLER**

**Madde 16-** Belediyenin kamu hizmetine ayrılan veya kamunun yararlanmasına açık, gelir getirmeyen taşınmazları ile bunların inşa ve kullanımları her türlü vergi, resim, harç, katılma ve katkı paylarından muaftır.

## **BELEDİYEYİ ETKİLEYEN KANUN YADA YÖNETMELİKLER**

Rize Belediyesi'ni doğrudan ya da dolaylı biçimde etkileyen kanun ya da yönetmelikler konu başlıklarına göre aşağıda sıralanmıştır:

**TABLO 1 MEVZUAT LİSTESİ**

<b>İmar Yönetimi Alanına İlişkin Mevzuat Özeti</b>
634- Kat Mülkiyeti Kanunu
2942- Kamulaştırma Kanunu
2985- Toplu Konut Kanunu
3194- İmar Kanunu
3402- Kadastro Kanunu
3621- Kıyı Kanunu
4708- Yapı Denetimi Hakkında Kanun
5366- Yıpranan Tarihi ve Kültürel Taşınmaz Varlıkların Yenilenerek Korunması ve Yaşatılarak Kullanılması Hakkında Kanun
<b>Ulaşım Hizmetleri Yönetimi Alanına İlişkin Mevzuat Özeti</b>
2918- Karayolları Trafik Kanunu
Karayolları Trafik Yönetmeliği
Otopark Yönetmeliği
<b>Sosyal Destek Hizmetleri Yönetimi Alanına İlişkin Mevzuat Özeti</b>
3998- Mezarlıkların Korunması Hakkında Kanun
5378- Engelliler Kanunu
5395- Çocuk Koruma Kanunu
5797- Sosyal Sigortalar ve Genel Sağlık Sigortası Kanunu
<b>Sağlık Hizmetleri Yönetimi Alanına İlişkin Mevzuat Özeti</b>
5179- Gıdaların Üretimi, Tüketimi ve Denetlenmesine Dair Kanun
5199- Hayvanları Koruma Kanunu



<b>Çevre Yönetimi Alanına İlişkin Mevzuat Özeti</b>
2872- Çevre Kanunu
Bitkisel Atık Yağların Kontrolü Yönetmeliği
Katı Atıkların Kontrolü Yönetmeliği
Tehlikeli Atıkların Kontrolü Yönetmeliği
<b>Kültür Hizmetleri Yönetimi Alanına İlişkin Mevzuat Özeti</b>
2863- Kültür ve Tabiat Varlıklarını Koruma Kanunu
5366- Yıpranan Tarihi ve Kültürel Taşınmaz Varlıkların Yenilenerek Korunması ve Yaşatılarak Kullanılması Hakkında Kanun

<b>Kent ve Toplum Düzeni Yönetimi Alanına İlişkin Mevzuat Özeti</b>
1380- Su Ürünleri Kanunu
1593- Umumi Hıfzıssıhha Kanunu
1608 - Umuru Belediyeye Müteallik Ahkâmı Cezaiye Hakkında Kanun
2918- Karayolları Trafik Kanunu
3194- İmar Kanunu
4077- Tüketicinin Korunması Hakkında Kanun
5326- Kabahatler Kanunu
5490- Nüfus Hizmetleri Kanunu
5652- Yaş Sebze Ve Meyve Ticaretinin Düzenlenmesi ve Toptancı Halleri Hakkında Kanun
Belediye Zabıta Yönetmeliği

<b>Afet Yönetimi Alanına İlişkin Mevzuat Özeti</b>
7269- Umumi Hayata Müessir Afetler Dolayısıyla Alınacak Tedbirlere Dair Kanun
Belediye İtfaiye Yönetmeliği
Binaların Yangından Korunması Hakkında Yönetmelik
Deprem Yönetmeliği

<b>Genel Yönetim Alanına İlişkin Mevzuat Özeti</b>
193- Gelir Vergisi Kanunu
213- Vergi Usul Kanunu
657- Devlet Memurları Kanunu
1319- Emlak Vergisi Kanunu
2464- Belediye Gelirleri Kanunu
2821- Sendikalar Kanunu
2822- Toplu - İş Sözleşmesi, Grev ve Lokavt Kanunu
2886- Devlet İhale Kanunu

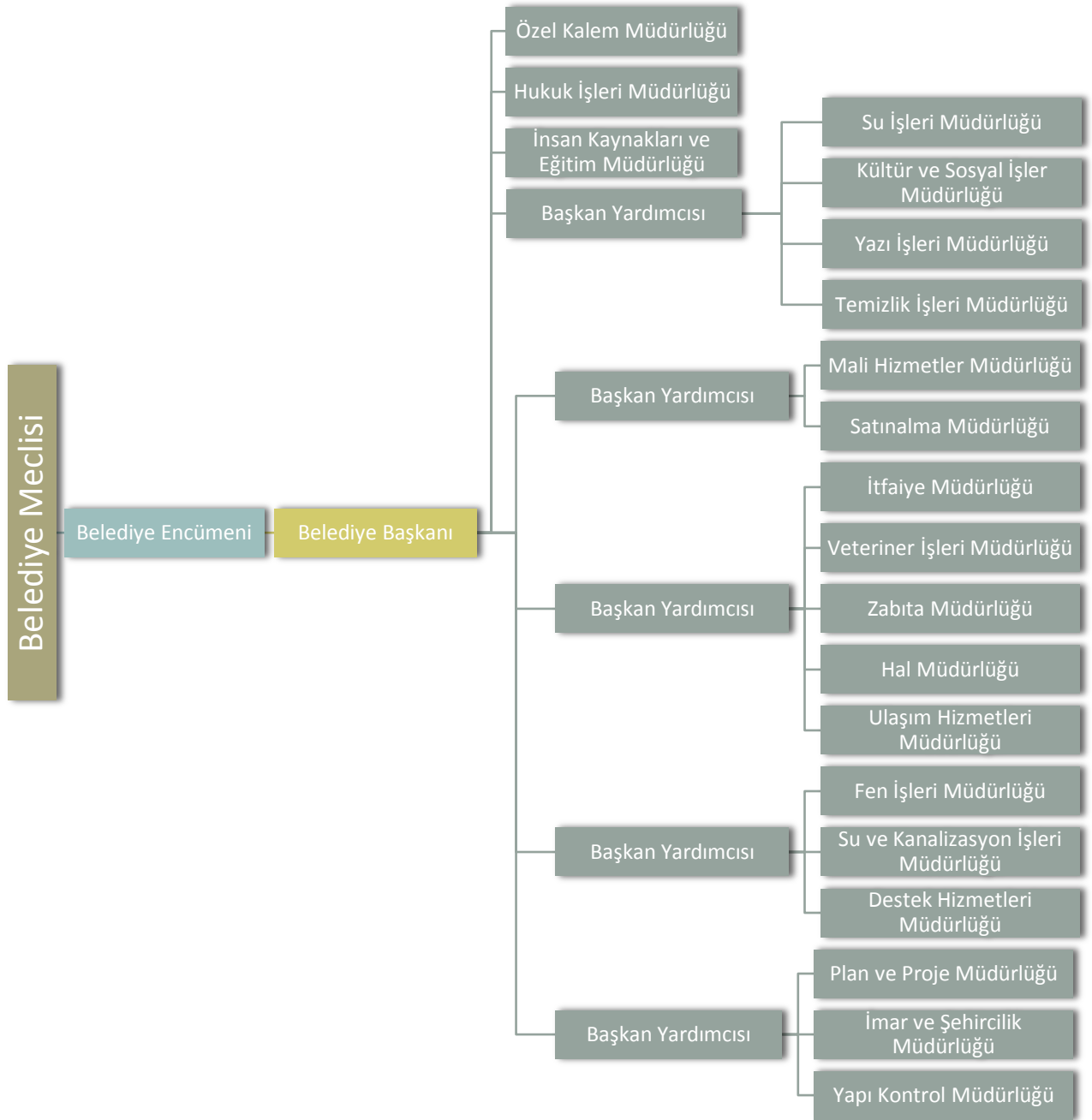
3473- Muhafazasına Lüzum Kalmayan Evrak ve Malzemenin Yok Edilmesi Hakkında Kanun
3628- Mal Bildiriminde Bulunulması, Rüşvet ve Yolsuzluklarla Mücadele Kanunu
4688- Kamu Görevlileri Sendikaları Kanunu
4734- Kamu İhale Kanunu
4735- Kamu İhale Sözleşmeleri Kanunu
4759- İller Bankası Kanunu
4857- İş Kanunu
488- Damga Vergisi Kanunu
4982- Bilgi Edinme Hakkı Kanunu
5018- Kamu Mali Yönetimi ve Kontrol Kanunu
5355- Mahalli İdare Birlikleri Kanunu
5393- Belediye Kanunu
5548- Kamu Denetçiliği Kurumu Kanunu
5779- İl Özel İdarelerine ve Belediyelere Genel Bütçe Vergi Gelirlerinden Pay Verilmesi
6245- Harcırah Kanunu
Belediye Tahsilat Yönetmeliği
Belediye ve Bağlı Kuruluşları ile Mahalli İdare Birlikleri Norm Kadro İlke ve Standartlarına Dair Yönetmelik
Danışmanlık Hizmet Alımları Muayene ve Kabul Yönetmeliği
Devlet Arşiv Hizmetleri Hakkında Yönetmelik
Hizmet Alımı İhaleleri Uygulama Yönetmeliği
İhalelere Yönelik Yapılacak Başvurular Hakkında Yönetmelik
Kamu İdarelerince Hazırlanacak Faaliyet Raporları Hakkında Yönetmelik
Kamu İdarelerinde Stratejik Planlamaya İlişkin Usul ve Esaslar Hakkında Yönetmelik
Kamu İhale Genel Tebliği
Kamu Kurum ve Kuruluşlarında Görevde Yükselme ve Unvan Değişikliği Esaslarına Dair Genel Yönetmelik
Kamu Personelinin Yabancı Dil Bilgisi Seviyesinin Tespitine Dair Esas ve Usuller Hakkında Yönetmelik
Mahalli İdareler Bütçe ve Muhasebe Yönetmeliği
Mahalli İdareler Harcama Belgeleri Yönetmeliği
Mal Alımı İhaleleri Uygulama Yönetmeliği
Strateji Geliştirme Birimlerinin Çalışma Usul ve Esasları Hakkında Yönetmelik
Yapım İşleri İhaleleri Uygulama Yönetmeliği

## B. TEŐKİLAT YAPISI

Rize Belediyesi'nde; başkan, başkan yardımcıları, m¼d¼rler, Őefler, memur ve iŐçilerden oluŐan altı kademeli hiyerarŐik bir yapı bulunmaktadır. Başkan yardımcıları taktik, m¼d¼rl¼kler ise operasyonel d¼zeydeki iŐlemlerin y¼r¼t¼lmesi ile y¼k¼ml¼d¼r. Kurumda 2 seŐilmiŐ, 3 atanmıŐ olmak üzere 5 başkan yardımcısı, 20 m¼d¼r bulunmaktadır.

5393 sayılı Belediye Kanununa g¼re belediye idaresi belediye meclisi, belediye enc¼meni ve belediye başkanından oluŐmaktadır.

ŞEKİL 1 ORGANİZASYON ŞEMASI



## C. FİZİKSEL KAYNAKLAR

### 1. ARAÇLAR

Rize Belediyesi, araç tedarikini hizmet alımı ihalesi yoluyla kiralama yaparak veya doğrudan satın alarak karşılamaktadır. Kurumda kullanılan araçlar aşağıdaki tabloda görüldüğü şekilde sınıflandırılmıştır. Tablo 2 incelendiğinde kullanılan araçların %8' inin kurumun resmi aracı olduğu görülmektedir.

TABLO 2 ARAÇ LİSTESİ

Araç Çeşidi	2015		
	Resmi	Kiralık	Toplam
Ambulans	1	-	1
Binek araç	8	6	14
Cenaze araçları	3	1	4
Çevre temizlik araçları	7	1	8
Deniz taşıtı	2	-	2
Hayvan toplama araçları	-	1	1
İş makineleri	21	8	29
Kamyon ve kamyonetler	29	5	34
Otobüs minibüs	7	1	8
Su tankeri	1	-	1
Traktör	1	-	1
Vinç ve çekiciler	2	1	3
Yangın söndürme destek araçları	6	-	6
Yangın söndürme ve kurtarma araçları	3	1	4
Dorse	1	-	1
Tamir araçları	1	-	1
Vidanjör	2	1	3
Kaynak aracı	2	-	2
Ses düzenli araç	1	-	1
Gezici kreş aracı	1	-	1
Servis aracı	4	-	4
Karla mücadele aracı	1	-	1
Toplam	104	26	130
Yüzde	80%	20%	

## 2. BİLİŞİM SİSTEMLERİ

Kurumun bilgi ve teknolojik altyapısını oluşturan tüm donanım ekipmanları; kamera, video, fotoğraf makinesi, bilgisayar donanımı, haberleşme cihazları, ofis malzemeleri ve diğer teknolojik araçlar olmak üzere 4 ana başlık altında incelenmiştir.

TABLO 3 TEKNOLOJİK KAYNAKLAR

<b><u>Teknolojik Kaynak Türü</u></b>	<b>Toplam (Adet)</b>	<b>Oran (%)</b>
<b>Ses, Görüntü ve Sunum Cihazları</b>	77	7,79%
<b>Bilgisayarlar ve Sunucular</b>	430	43,48%
<b>Haberleşme Cihazları</b>	282	28,51%
<b>Ofis Malzemeleri</b>	200	20,22%
<b>Toplam</b>	989	100%

Rize Belediyesi birimleri faaliyetlerini daha etkin, daha hızlı ve daha ekonomik bir şekilde gerçekleştirebilmek için birçok bilgisayar programı ve yazılımı kullanmaktadır. Kurum genelinde kullanılan işletim sistemi ve yazılım aşağıdaki tabloda özetlenmiştir.

TABLO 4 İŞLETİM SİSTEMLERİ/YAZILIMLAR

<b>Ürün Sınıfı</b>	<b>Ürün Adı</b>	<b>Lisans Adedi</b>
<b>İşletim Sistemi</b>	Windows Server 2003	2
	Sanal Server	10
	Windows Server 2008	6
	Lunix	3
	Windows (XP, Vista, Win7)	250
<b>Antivirüs</b>	Kullanıcı	250
<b>Veritabanı Yönetim Sistemi</b>	Oracle	1
	SQL Server	5
<b>Kent Bilgi Sistemi ve CAD/CAM</b>	NetCad	5
	SisWorld	10
	SisKBS	20
	RwCAD	1
	Yönetim Bilgi Sistemi	1
	Yönetici Masası	4
<b>Ofis Paketleri</b>	Microsoft Office 2010	10
	Microsoft Office 2007	1
<b>Yedekleme Ünitesi</b>	N770 Pro	1
	NAS 110	2
	Goflex Home	1
<b>Filtreleme Sistemi</b>	Zywall Usg 2000	1
	Log Analiz	1
<b>Diğer</b>	DPB	1
	Edius 4.5	1
	e-Hakediş	1
	e-kikNET	1
	Elektromed Satış Programı	1
	E-SGK	1
	Evlendirme Programı	1
	Günlük Nöbet ve Duyuru Programı	1
	HITAP	1
	İcra-Pro	1
	Mevzuat ve İçtihat Programı	2
	Solit Araç Takip Sistemi	1
	Zabita Genel İşleyiş Programı	1

## D. İNSAN KAYNAKLARI

10 Nisan 2014 tarih ve 28968 sayılı Belediye ve Bağlı Kuruluşları ile Mahalli İdare birlikleri Norm Kadro İlke ve Standartlarına Dair Yönetmelikle Rize Belediyesi sanayi ve ticaret bölgesi olması sebebiyle B4 grubu belediyeler arasında yer almaktadır. Norm kadro yapısı Tablo 5’de gösterilmiştir.

TABLO 5 NORM KADRO DURUMU

Ünvan	Adet	Ünvan	Adet
Belediye Başkan Yardımcısı	3	İdari Personel	87
Yazı İşleri Müdürü	1	Teknik Personel	90
Mali Hizmetler Müdürü	1	Sağlık Personeli	15
Fen İşleri Müdürü	1	Yardımcı Hizmet Personeli	11
İmar ve Şehircilik Müdürü	1	İtfaiye Amiri	3
Temizlik İşleri Müdürü	1	İtfaiye Çavuşu	9
İtfaiye Müdürü	1	İtfaiye Eri	81
Zabıta Müdürü	1	Zabıta Amiri	4
Hukuk İşleri Müdürü	1	Zabıta Komiseri	12
Veteriner İşleri Müdürü	1	Zabıta Memuru	76
Teftiş Kurulu Müdürü	1	Uzman	6
Diğer Müdürler	12	Mali Hizmetler Uzmanı	2
Özel Kalem Müdürü	1	Mali Hizmetler Uzman Yardımcısı	1
Avukat	4	İç Denetçi	3
Şef	36	Müfettiş	6
		Müfettiş Yardımcısı	2
		Memur Kadroları Toplamı	471
		Sürekli işçi Kadroları Toplamı	227

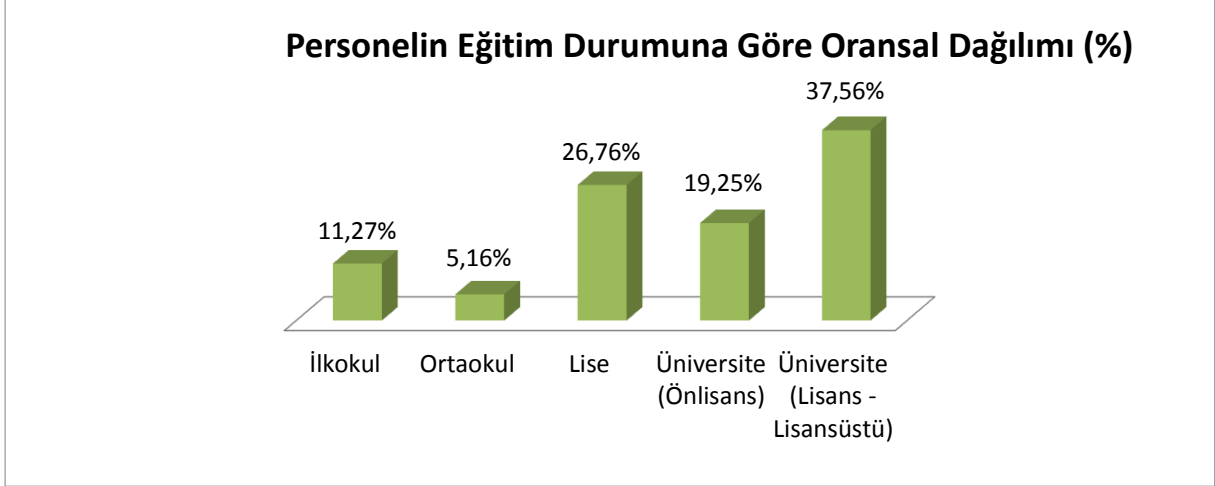
Rize Belediyesi insan kaynaklarında memur, sözleşmeli ve işçi olmak üzere 3 farklı istihdam türü söz konudur. Kurum personelinin istihdam türlerine, eğitim, yaş ve cinsiyet durumuna göre dağılımı aşağıda analiz edilmiştir.



### Eđitim Durumlarına Gre İstihdam

2015 yılı itibariyle Rize Belediyesi alıřanlarının eđitim durumlarına gre dađılımları ařađıdaki grafikte ifade edilmiřtir. Buna gre %37,56 ile en byk ođunluđu yksekđrenim (Lisans ve Lisansst) mezunları oluřturmaktadır.

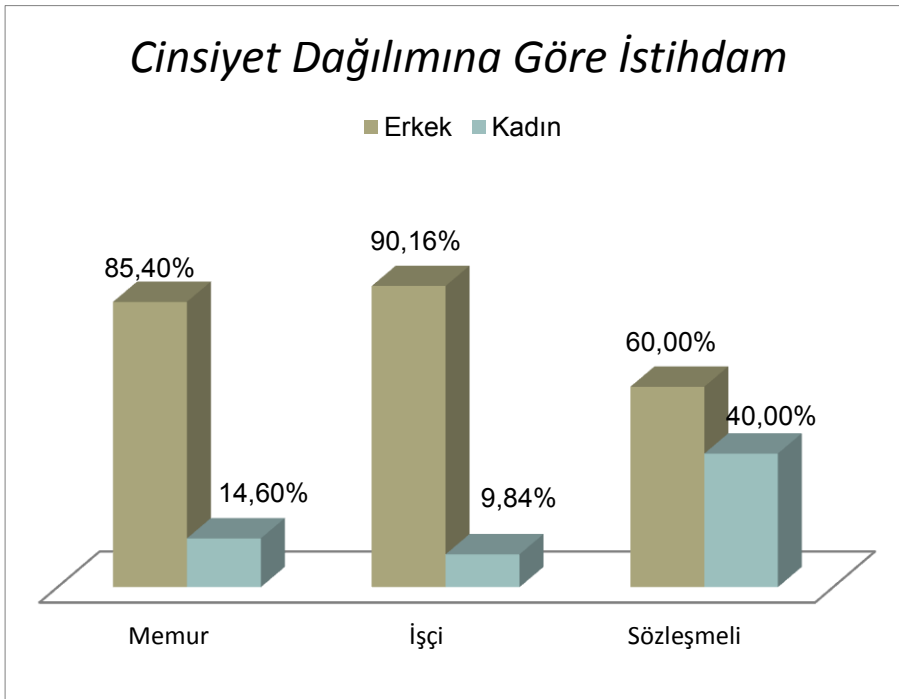
ŐEKİL 2 EđİTİM DURUMLARINA GRE İSTİHDAM



### Cinsiyet Dađılımına Gre İstihdam

Rize Belediyesi alıřanlarının cinsiyet durumlarına bakıldıđında memur personelin %14,60'ı, iři personelin %9,84', szleřmeli personelin ise %40,00'ının kadın olduđu grlmektedir. Toplam personelin %15,02'si kadınlardan oluřmaktadır. Personelin cinsiyet dađılımını istihdam trlerine gre ařađıda ifade edilmiřtir.

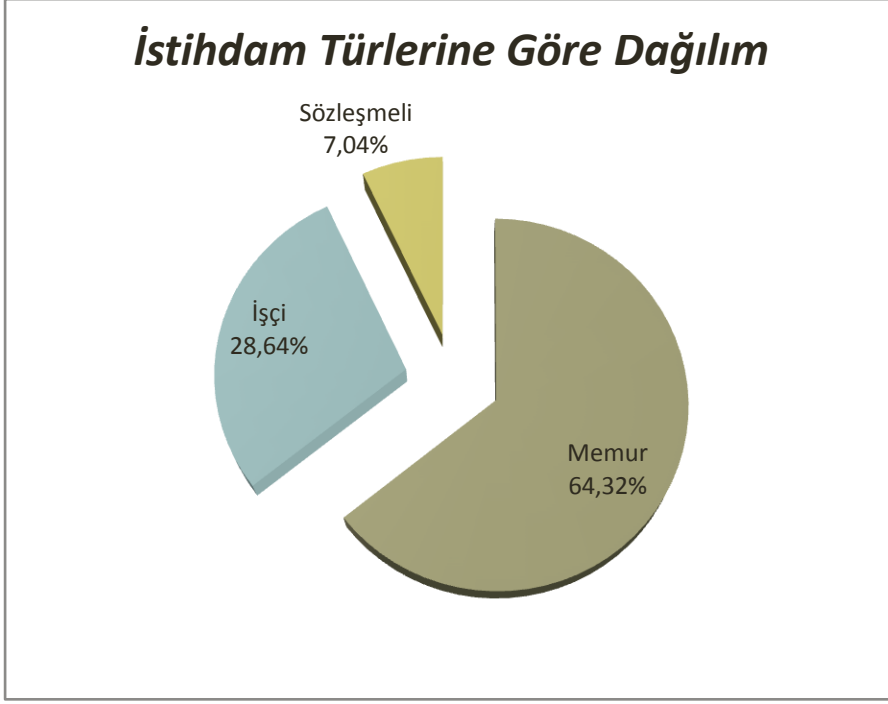
ŐEKİL 3 CİNSİYET DAđILIMINA GRE İSTİHDAM



### *İstihdam Türlerine Göre Dağılım*

Rize Belediyesi çalışanlarının türlerine göre hareketleri aşağıdaki grafikte görülmektedir. Toplam personelin %28,64'ü işçi, %7,04'ü sözleşmeli, %64,32'sini memur personel oluşturmaktadır.

**ŞEKİL 4 İSTİHDAM TÜRLERİNE GÖRE DAĞILIM**



657 sayılı Devlet Memurları Kanununa göre çalışanlarımız 7 hizmet sınıfına göre dağılmaktadır. Hizmet sınıflarına göre dağılım ise Tablo 10'da ifade edilmiştir.

**TABLO 6 PERSONELİNİN HİZMET SINIFLARINA GÖRE DAĞILIMI**

<b>Hizmet Sınıfları</b>	<b>Memur</b>	<b>İşçi</b>	<b>Sözleşmeli</b>	<b>Toplam</b>	<b>Yüzde (%)</b>
Avukatlık Hizmetleri Sınıfı	1	-		1	0,47%
Din Hizmetleri Sınıfı	1	-		1	0,47%
Genel İdari Hizmetler Sınıfı	74	-		74	34,74%
Sağlık Hizmetleri Sınıfı	3	-		3	1,41%
Teknik Hizmetler Sınıfı	55	-	15	70	32,86%
Yardımcı Hizmetler Sınıfı	3			3	1,41%
İşçi (Hizmet sınıfı yok)	-	61		61	28,64%
<b>Toplam</b>	<b>137</b>	<b>61</b>	<b>15</b>	<b>213</b>	<b>100,00%</b>

## II. PERFORMANS BİLGİLERİ

### A. TEMEL POLİTİKA VE ÖNCELİKLER

Rize Belediyesi 2010-2015 Stratejik Planı; doğal ve kültürel varlıklarımızı korumak ve marka bir belediye olmaya yönelik politikalar dikkate alınarak hazırlanmıştır.

### B. AMAÇ VE HEDEFLER

TABLO 7 AMAÇ VE HEDEFLER

Stratejik Amaçlar	Stratejik Hedefler
Stratejik Amaç 1 Belediye yönetiminde daha etkin, verimli yapılanmanın gerçekleştirilebilmesini sağlayacak kurumsal yapının oluşturulması	Kurumsal yapıyı süreç bazlı şekillendirmek
	Stratejik yetkinlikleri belirlemek ve benimsetmek
	İç Kontrol Sisteminin kurulması ve yaygınlaştırılmasını sağlamak
	Uluslararası standartların belediyeye kazandırılması
Stratejik Amaç 2 Rize Belediyesinin nitelikli ve yeterli personel yapısına sahip olması	Mevcut belediye bina ve tesislerin modernizasyonunun sağlanması
	Stratejik yetkinliklere uyumlu gelişim programlarını geliştirmek
Stratejik Amaç 3 Paydaşlarımızla iletişimi güçlendirmek	Personel motivasyonunu artırmaya yönelik çalışmalar yapmak
	İletişim ve tanıtım faaliyetlerini geliştirmek
	İlimizdeki ve ülkemizdeki belediyeler arasında koordinasyon ve işbirliğini arttırmak
	E- belediyecilik uygulamalarını geliştirmek ve uygulamak
Stratejik Amaç 4 Mali kaynaklarımızı ve varlıklarımızı sürdürülebilir hizmet anlayışı ile uyumlu yönetmek	Belediyenin bilişim altyapısının sürekli geliştirmek
	Belediye gelirlerini arttırmak ve tahsilat oranını yükseltmek
	Kaynakları verimli yönetmek
Stratejik Amaç 5 Ana hizmet alanlarındaki projelendirme ve uygulama süreçlerini etkin, verimli yönetmek	Ulusal ve uluslararası fonlardan yararlanmak için kurum kapasitesini arttırmak
	Hukuk süreçlerini etkinleştirmek ve farkındalığını arttırmak
Stratejik Amaç 6 Sosyal hizmet ihtiyaçlarını etkin olarak karşılamak	Dezavantajlı gruplara yönelik hizmetleri etkinleştirmek ve yaygınlaştırmak
	Cenaze ve mezarlık hizmet seviyesini arttırmak
Stratejik Amaç 7 Kentin kültür mirasının korunması, tanıtılması ve kültürel yaşamın zenginleşmesine katkı sağlamak	Ülkemizde ve uluslararası alanda yaptığı kültürel ve sanatsal faaliyetlerle tanınan bir kent oluşturulması
	Tarihi ve kültürel mirasın korunması ve yeni nesillere aktarılmasını sağlamak
	Halkımızın deniz ve sahilden daha çok faydalanmasını sağlamak
Stratejik Amaç 8 Kentin doğal, tarihi ve kültürel mirasına saygılı bir anlayışla, sosyal, ekonomik ve fiziksel gelişimine yön vererek yaşanabilir bir kent oluşumuna katkı sağlamak.	Kentin gelişme yönü ve çağdaş anlayışa uygun tasarım çalışmaları yapmak
	Kent estetiği Rize dokusuna uygun görüntü kirliliğinden uzak güzel bir Rize için dönüşüm projeleri hazırlamak ve uygulamak
	Kent bilgi ve coğrafi bilgi sistemini geliştirmek
Stratejik Amaç 9 Kent ve toplum düzeninin iyileştirilmesi ve yaygınlaşmasına katkı sağlamak	Toplum düzenine yönelik denetimleri etkinleştirmek
	Kentin esenlik ve düzeninin korunması
Stratejik Amaç 10 Gelişmekte olan şehrimizin	Kanalizasyon şebeke ve kolektör hatlarını ve atık su tesislerini yapmak, verimli bir şekilde işletimini sağlamak ve yağmur suyu

altyapı sorunlarını gidermek	hatlarını geliřtirmek
	Su kayıp/kaçak oranlarını minimum seviyede tutmak için gerekli tüm çalışmalarını yapmak
Stratejik Amaç 11 Rize’de yařayan insanların her türlü afete karřı korunması için gerekli alt yapıların hazırlanması	Afete müdahale kapasitesini artırmak
	Afetlere yönelik bilinçlendirme uygulamalarını yaygınlařtırmak
Stratejik Amaç 12 Ulařım düzeninin çağdař bir yapıya kavuřturulması	Ulařım ve altyapısını çağdař standartlara ulařtırmak
Stratejik Amaç 13 Saęlıkta yařam kalitesinin sürdürülebilir bir biçimde geliřmesine katkı saęlamak	Koruyucu saęlık hizmetlerini etkinleřtirmek ve yaygınlařtırmak
	Zoonoz hastalıklara karřı mücadelenin etkin verilmesine katkı saęlamak
Stratejik Amaç 14 Sürdürülebilir saęlıklı bir çevre sunmak	Atık yönetimini etkinleřtirmek
	Çevre Koruma Uygulamalarını Yaygınlařtırmak
	Yeřil alanları yaygınlařtırmak

## C. PERFORMANS HEDEF VE GÖSTERGELERİ İLE FAALİYETLER

### DESTEK HİZMETLERİ MÜDÜRLÜĞÜ

<b>Stratejik Amaç 10</b> Gelişmekte olan şehrimizin altyapı sorunlarını gidermek		
<b>Stratejik Hedef 10.1</b> Kanalizasyon şebeke ve kolektör hatlarını ve atık su tesislerini yapmak, verimli bir şekilde işletimini sağlamak ve yağmur suyu hatlarını geliştirmek		
<b>Performans Hedefi:</b> Planlı ve ihtiyaç duyulan yeni yağmur suyu drenaj hat imalatlarının yapılması		
<b>Performans Göstergesi</b>	<b>Skala</b>	<b>2016 Hedef</b>
Yağmur suyu ve dere geçişleri hattı yapımı	Metre	200

<b>Stratejik Amaç 11</b> Rize’de yaşayan insanların her türlü afete karşı korunması için gerekli alt yapıların hazırlanması		
<b>Stratejik Hedef 11.1</b> Afete müdahale kapasitesini artırmak		
<b>Performans Hedefi:</b> Kışla mücadele çalışmalarının yürütülmesi		
<b>Performans Göstergesi</b>	<b>Skala</b>	<b>2016 Hedef</b>
Kış şartlarıyla mücadele kapsamında müdahale öngörülen yol uzunluğu	Km	400
<b>Performans Hedefi:</b> Taşıt ve iş makinelerinin bakım onarımlarının yapılması		
<b>Performans Göstergesi</b>	<b>Skala</b>	<b>2016 Hedef</b>
Taşıt ve iş makinelerinin bakım onarımlarının tamamlanma oranı	%	100
Rapora bağlanan egzoz emisyon ölçümleri ile muayeneleri yapılan taşıt sayısı	Adet	81

<b>Stratejik Amaç 12 Ulaşım düzeninin çağdaş bir yapıya kavuşturulması</b>		
<b>Stratejik Hedef 12.1 Ulaşım ve altyapısını çağdaş standartlara ulaştırmak</b>		
<b>Performans Hedefi: Mevcut yolların bakım – onarımı ve yeni yolların açılması</b>		
<b>Performans Göstergesi</b>	<b>Skala</b>	<b>2016 Hedef</b>
Yeni yol açma çalışması yapılan yol uzunluğu	Km	7
Yol genişletme çalışması yapılan yol uzunluğu	Km	25
<b>Performans Hedefi: Saha düzeltme çalışmaları yapmak</b>		
<b>Performans Göstergesi</b>	<b>Skala</b>	<b>2016 Hedef</b>
Saha düzeltme çalışması yapılan alan miktarı	m <sup>2</sup>	20.000
<b>Performans Hedefi: Hafriyat sahalarının düzenlenmesi</b>		
<b>Performans Göstergesi</b>	<b>Skala</b>	<b>2016 Hedef</b>
Düzenlenen hafriyat alanı	m <sup>2</sup>	30.000

<b>Toplam Mali Kaynak İhtiyacı</b>	<b>2016</b>
	<b>8.944.927,00</b>
<b>Stratejik Amaçlar İçin Toplam Mali Kaynak İhtiyacı</b>	<b>4.280.402,04</b>
<b>Toplam Diğer Mali Kaynak İhtiyacı</b>	<b>4.664.524,96</b>
<b>Stratejik Amaç 10 Gelişmekte olan şehrimizin altyapı sorunlarını gidermek</b>	<b>99.800,00</b>
Stratejik Hedef 10.1 Kanalizasyon şebeke ve kolektör hatlarını ve atık su tesislerini yapmak, verimli bir şekilde işletimini sağlamak ve yağmur suyu hatlarını geliştirmek	99.800,00
Performans Hedefi: Planlı ve ihtiyaç duyulan yeni yağmur suyu drenaj hat imalatlarının yapılması	99.800,00
<b>Faaliyetler</b>	
Yağmur suyu drenaj hat imalatı yapımı	99.800,00
<b>Stratejik Amaç 11 Rize’de yaşayan insanların her türlü afete karşı korunması için gerekli alt yapıların hazırlanması</b>	<b>631.102,04</b>
Stratejik Hedef 11.1 Afete müdahale kapasitesini artırmak	631.102,04
Performans Hedefi: Kışla mücadele çalışmalarının yürütülmesi	316.170,00
<b>Faaliyetler</b>	
Araç takip sisteminin kurulması	35.000,00
Kriz masası kurulması	23.920,00
Araçların akaryakıt, bakım, onarım giderleri	246.750,00
Görevlilerin giyim malzemesi ve işe giderleri	10.500,00
Performans Hedefi: Taşıt ve iş makinelerinin bakım onarımlarının yapılması	314.932,04
<b>Faaliyetler</b>	
Araç kiralama, akaryakıt, bakım ve onarım giderleri	191.150,00
Deniz taşıtları sürveylerinin yapılması	89.740,00
Taşıt fenni muayene ve egzoz emisyon ölçümlerinin yapılması	34.042,04
<b>Stratejik Amaç 12 Ulaşım düzeninin çağdaş bir yapıya kavuşturulması</b>	<b>3.549.500,00</b>
Stratejik Hedef 12.1 Ulaşım ve altyapısını çağdaş standartlara ulaştırmak	3.549.500,00
Performans Hedefi: Mevcut yolların bakım – onarımı ve yeni yolların açılması	2.750.000,00
<b>Faaliyetler</b>	
Yeni yol açılması, bakım onarımlarının yapılması faaliyetleri giderleri	2.750.000,00
Performans Hedefi: Saha düzeltme çalışmaları yapmak	404.500,00
<b>Faaliyetler</b>	
Sahaların düzeltilmesi faaliyetleri giderleri	404.500,00
Performans Hedefi: Hafriyat sahalarının düzenlenmesi	395.000,00
<b>Faaliyetler</b>	
Hafriyat döküm sahalarının düzeltilmesi faaliyetleri giderleri	395.000,00
<b>Toplam Mali Kaynak İhtiyacı</b>	<b>2016</b>
	<b>8.944.927,00</b>
01 Personel Giderleri	0,00
02 SGK Devlet Primi Giderleri	0,00
03 Mal ve Hizmet Alım Giderleri	7.944.927,00
04 Faiz Giderleri	0,00
05 Cari Transferler	0,00



06 Sermaye Giderleri	1.000.000,00
07 Sermaye Transferleri	0,00
08 Borç verme	0,00

## FEN İŞLERİ MÜDÜRLÜĞÜ

<b>Stratejik Amaç 4 Mali kaynaklarımızı ve varlıklarımızı sürdürülebilir hizmet anlayışı ile uyumlu yönetmek</b>		
<b>Stratejik Hedef 4.1</b> Belediye gelirlerini arttırmak ve tahsilat oranını yükseltmek		
Performans Hedefi: Belediyemize ait Asfalt Tesisi'nde üretilen asfaltın çevre ilçe belediyeleri, kurum ve kuruluşlara bedel karşılığında satılması		
<b>Performans Göstergesi</b>	<b>Skala</b>	<b>2016 Hedef</b>
Satışı yapılan asfalt miktarı	Ton	7.000

<b>Stratejik Amaç 6 Sosyal hizmet ihtiyaçlarını etkin olarak karşılamak</b>		
<b>Stratejik Hedef 6.1</b> Dezavantajlı gruplara yönelik hizmetleri etkinleştirmek ve yaygınlaştırmak		
Performans Hedefi: Yeni yapılacak olan yol ve kaldırımların engelli vatandaşların kullanımına uygun olacak şekilde yapılması, mevcut yol ve kaldırımların ise uygun şekilde yenilenmesinin sağlanması		
<b>Performans Göstergesi</b>	<b>Skala</b>	<b>2016 Hedef</b>
Engelli vatandaşların kullanımına uygun yeni yol uzunluğu	Metre	1.000
<b>Stratejik Hedef 6.2</b> Cenaze ve mezarlık hizmet seviyesini artırmak		
Performans Hedefi: Mezarlık ve cenaze hizmetlerinin sunulması		
<b>Performans Göstergesi</b>	<b>Skala</b>	<b>2016 Hedef</b>
Mezarlık bilgi sistemine işlenen mezarlık oranı	%	100
Bakım yapılmış mezarlık alanının toplam mezarlık alanına oranı	%	100
Nakledilen cenaze sayısının toplam cenaze sayısına oranı	%	100

<b>Stratejik Amaç 7 Kentin kültür mirasının korunması, tanıtılması ve kültürel yaşamın zenginleşmesine katkı sağlamak</b>		
<b>Stratejik Hedef 7.1</b> Ülkemizde ve uluslararası alanda yaptığı kültürel ve sanatsal faaliyetlerle tanınan bir kent oluşturulması		
Performans Hedefi: Kültürel ve sanatsal faaliyetlerin gerçekleştirileceği mekânlar oluşturmak		
<b>Performans Göstergesi</b>	<b>Skala</b>	<b>2016 Hedef</b>
Kültür evi sayısı	Adet	1
Belediye blokları projesinin tamamlanma oranı	%	25
<b>Stratejik Hedef 7.3</b> Halkımızın deniz ve sahilden daha çok faydalanmasını sağlamak		
Performans Hedefi: Deniz ve sahilde verilen hizmetlerin artırılması		
<b>Performans Göstergesi</b>	<b>Skala</b>	<b>2016 Hedef</b>
Mavi bayrak alınan plaj sayısı	Adet	1

<b>Stratejik Amaç 8</b> Kentin doğal, tarihi ve kültürel mirasına saygılı bir anlayışla, sosyal, ekonomik ve fiziksel gelişimine yön vererek yaşanabilir bir kent oluşumuna katkı sağlamak.		
<b>Stratejik Hedef 8.2</b> Kent estetiği Rize dokusuna uygun görüntü kirliliğinden uzak güzel bir Rize için dönüşüm projeleri hazırlamak ve uygulamak		
Performans Hedefi: Kent mobilyalarının denetlenmesi		
<b>Performans Göstergesi</b>	<b>Skala</b>	<b>2016 Hedef</b>
Kent mobilya envanterinin çıkartılması işinin tamamlanma oranı	%	50

<b>Stratejik Amaç 9</b> Kent ve toplum düzeninin iyileştirilmesi ve yaygınlaşmasına katkı sağlamak		
<b>Stratejik Hedef 9.1</b> Toplum düzenine yönelik denetimleri etkinleştirmek		
Performans Hedefi: Rekreatif alanların güvenliğinin sağlanması		
<b>Performans Göstergesi</b>	<b>Skala</b>	<b>2016 Hedef</b>
Park bahçelerde güvenlik kamera sisteminin kurulma oranı	%	15

<b>Stratejik Amaç 11</b> Rize’de yaşayan insanların her türlü afete karşı korunması için gerekli alt yapıların hazırlanması		
<b>Stratejik Hedef 11.1</b> Afete müdahale kapasitesini artırmak		
Performans Hedefi: Kışla mücadele çalışmalarının yürütülmesi		
<b>Performans Göstergesi</b>	<b>Skala</b>	<b>2016 Hedef</b>
Kış şartlarıyla mücadele kapsamında müdahale öngörülen yol uzunluğu	Km	50

<b>Stratejik Amaç 12 Ulaşım düzeninin çağdaş bir yapıya kavuşturulması</b>		
Stratejik Hedef 12.1 Ulaşım ve altyapısını çağdaş standartlara ulaştırmak		
Performans Hedefi: Teleferik ulaşımının sağlanması		
<b>Performans Göstergesi</b>	<b>Skala</b>	<b>2016 Hedef</b>
Teleferik projesi gerçekleştirme oranı	%	35
<b>Stratejik Amaç 14 Sürdürülebilir sağlıklı bir çevre sunmak</b>		
Stratejik Hedef 14.1 Atık yönetimini etkinleştirmek		
Performans Hedefi: Atık pillerin toplanması		
<b>Performans Göstergesi</b>	<b>Skala</b>	<b>2016 Hedef</b>
Toplanan atık pil miktarı	Kg/Yıl	1.500
Performans Hedefi: Bitkisel atık yağlarının toplanması		
<b>Performans Göstergesi</b>	<b>Skala</b>	<b>2016 Hedef</b>
Toplanan atık yap miktarı	Ton/Yıl	30
Düzenlenen bilinçlendirme toplantısı sayısı	Adet	1
Performans Hedefi: Geri dönüşebilir ambalaj atıklarının toplanması		
<b>Performans Göstergesi</b>	<b>Skala</b>	<b>2016 Hedef</b>
Kaynağında ayrı toplanan ambalaj atığı miktarı	Ton/Yıl	6.000
Performans Hedefi: Elektrik ve elektronik atıkların geri kazanılması		
<b>Performans Göstergesi</b>	<b>Skala</b>	<b>2016 Hedef</b>
Atık getirme merkezinin tamamlanma oranı	%	100
Toplanan elektronik atık miktarı	Ton/Yıl	1.500
Düzenlenen bilinçlendirme toplantısı sayısı	Adet	1
Performans Hedefi: Ambalaj atıkları yönetim planını hazırlamak		
<b>Performans Göstergesi</b>	<b>Skala</b>	<b>2016 Hedef</b>
Ambalaj atıkları yönetim planının tamamlanma oranı	%	100

<b>Stratejik Hedef 14.2 Çevre Koruma Uygulamalarını Yaygınlaştırmak</b>		
<b>Performans Hedefi: Çevre kirliliği konusunda toplumu bilgilendirmek, bilinçlendirmek</b>		
<b>Performans Göstergesi</b>	<b>Skala</b>	<b>2016 Hedef</b>
Çevre koruma konusunda halka açık olarak düzenlenen konferans sayısı	Adet	1
Okullarda çevre bilincinin geliştirilmesine yönelik olarak verilen eğitim sayısı	Adet	24
Belediye çalışanlarına yönelik yapılan bilinçlendirme eğitimi sayısı	Adet	1
<b>Performans Hedefi: Çevre kirliliğini oluşturan tüm faktörlerin tespiti yapılarak bu tespit değerlerini etkin yöntem ve denetimlerle azaltmak</b>		
<b>Performans Göstergesi</b>	<b>Skala</b>	<b>2016 Hedef</b>
Kurulan hava kirliliği ölçüm istasyonu sayısı	Adet	1
Çevre kirliliğine neden olan tüm işyerlerinin denetlenme oranı	%	60
<b>Performans Hedefi: Çevre dostu poşet kullanımının artırılması</b>		
<b>Performans Göstergesi</b>	<b>Skala</b>	<b>2016 Hedef</b>
Düzenlenen bilinçlendirme toplantısı sayısı	Adet	1
Siyah poşet kullanımının yasaklanması için alınan meclis kararı sayısı	Adet	1
Kese kağıdı, file ve biyobozunur poşet kullanım oranı	%	20
<b>Performans Hedefi: Görsel ve çevresel kirliliği azaltmak</b>		
<b>Performans Göstergesi</b>	<b>Skala</b>	<b>2016 Hedef</b>
Çevre konulu slogan ve resimlerle süslenen trafo ve bakımsız duvar sayısı	Adet	10
<b>Performans Hedefi: Elektromanyetik dalga yayan kaynakların (baz istasyonu, trafo ve yüksek gerilim hattı) ölçümlerinin yapılması ve eylem planının hazırlanması</b>		
<b>Performans Göstergesi</b>	<b>Skala</b>	<b>2016 Hedef</b>
Düzenlenen bilinçlendirme, bilgilendirme toplantısı sayısı	Adet	1
Baz istasyonları eylem planının tamamlanma oranı	%	100
Belediye sınırlarımızda bulunan tüm baz istasyonlarının, trafo ve yüksek gerilim hatlarının ölçümlerinin tamamlanma oranı	%	100
Baz istasyonları ölçüm sonuçları için hazırlanan rapor sayısı	Adet	1

Stratejik Hedef 14.3 Yeşil alanları yaygınlaştırmak		
Performans Hedefi: Yeşil alanların nicelik olarak geliştirilmesi		
Performans Göstergesi	Skala	2016 Hedef
Dikilen ağaç sayısı	Adet	400
Görsel zenginliğin artırılması amacıyla dikilen çiçekli bitki sayısı	Adet	200.000
Yeni kurulan park alanı sayısı	Adet	3
Performans Hedefi: Kent içerisinde bulunan cadde ve sokakların ağaçlandırılması		
Performans Göstergesi	Skala	2016 Hedef
Uygun alanların belirleme ve uygulama oranı	%	50
Performans Hedefi: Mevcut yeşil alanlarının ve parkların iyileştirilmesi		
Performans Göstergesi	Skala	2016 Hedef
Bakımı yapılacak alanların bitki envanterinin tamamlanma oranı	%	100
Bakımı yapılan yeşil alan miktarı	m <sup>2</sup>	550.000
Yenilenen mevcut çim alanı miktarı	m <sup>2</sup>	2.000
Mevcut parklarda yer alan elektrik trafoları, doğalgaz dağıtım vb istasyonlarının kaldırılma oranı	%	5
Mevcut parkların temizliği (dezenfekte edilmesi) ve bakımlarının yapılma oranı	%	100
Mevcut spor alanlarının bakımlarının yapılması ve yenilenmesi oranı	%	50
Performans Hedefi: Mevcut parklara isim verilmesi		
Performans Göstergesi	Skala	2016 Hedef
Mevcut parkların konumları ve özelliklerinin belirlenerek, raporlarının tamamlanma oranı	%	100
Park isimlerinin belirlenmesi ve tabela çalışmalarının tamamlanma oranı	%	100

<b>Toplam Mali Kaynak İhtiyacı</b>	<b>2016</b>
	<b>17.948.000,00</b>
<b>Stratejik Amaçlar İçin Toplam Mali Kaynak İhtiyacı</b>	9.750.000,00
<b>Toplam Diğer Mali Kaynak İhtiyacı</b>	8.198.000,00
<b>Stratejik Amaç 4 Mali kaynaklarımızı ve varlıklarımızı sürdürülebilir hizmet anlayışı ile uyumlu yönetmek</b>	<b>4.500.000,00</b>
Stratejik Hedef 4.1 Belediye gelirlerini arttırmak ve tahsilat oranını yükseltmek	4.500.000,00
Performans Hedefi: Belediyemize ait Asfalt Tesisi'nde üretilen asfaltın çevre ilçe belediyeleri, kurum ve kuruluşlara bedel karşılığında satılması	4.500.000,00
<b>Faaliyetler</b>	
Asfalt plantinde kurulmuş olan lng tesisi için gaz alımı	1.500.000,00
Asfalt üretiminde kullanılan hammadde alımları	3.000.000,00
<b>Stratejik Amaç 6 Sosyal hizmet ihtiyaçlarını etkin olarak karşılamak</b>	<b>2.300.000,00</b>
<b>Stratejik Hedef 6.1</b> Dezavantajlı gruplara yönelik hizmetleri etkinleştirmek ve yaygınlaştırmak	1.000.000,00
Performans Hedefi: Yeni yapılacak olan yol ve kaldırımların engelli vatandaşların kullanımına uygun olacak şekilde yapılması, mevcut yol ve kaldırımların ise uygun şekilde yenilenmesinin sağlanması	1.000.000,00
<b>Faaliyetler</b>	
Udep kapsamında yapılacak çalışmalar için yapılacak harcamalar	1.000.000,00
<b>Stratejik Hedef 6.2</b> Cenaze ve mezarlık hizmet seviyesini artırmak	300.000,00
Performans Hedefi: Mezarlık ve cenaze hizmetlerinin sunulması	300.000,00
<b>Faaliyetler</b>	
Mezarlık ve cenaze hizmetleri malzeme alımı	300.000,00
<b>Stratejik Amaç 11 Rize'de yaşayan insanların her türlü afete karşı korunması için gerekli alt yapıların hazırlanması</b>	<b>1.650.000,00</b>
Stratejik Hedef 11.1 Afete müdahale kapasitesini artırmak	1.650.000,00
Performans Hedefi: Kışla mücadele çalışmalarının yürütülmesi	1.650.000,00
<b>Faaliyetler</b>	
Yolların bakım ve onarımın yapılması	300.000,00
Taşıt kiralama giderleri	150.000,00
İş makinesi kiralama giderleri	1.200.000,00
<b>Stratejik Amaç 14 Sürdürülebilir sağlıklı bir çevre sunmak</b>	<b>2.300.000,00</b>
Stratejik Hedef 14.3 Yeşil alanları yaygınlaştırmak	2.300.000,00
Performans Hedefi: Yeşil alanların nicelik olarak geliştirilmesi	800.000,00
<b>Faaliyetler</b>	
Bahçe yapım ve bakım ile ilgili olarak kullanılan mal ve malzeme alımı	800.000,00
Performans Hedefi: Mevcut yeşil alanlarının ve parkların iyileştirilmesi	1.500.000,00
<b>Faaliyetler</b>	
İhale yoluyla mevcut yeşil alanlarının ve parkların iyileştirilmesi	1.500.000,00

<b>Toplam Mali Kaynak İhtiyacı</b>	<b>2016</b>
	<b>17.948.000,00</b>
01 Personel Giderleri	0
02 SGK Devlet Primi Giderleri	0
03 Mal ve Hizmet Alım Giderleri	5.848.000,00
04 Faiz Giderleri	0
05 Cari Transferler	0
06 Sermaye Giderleri	12.100.000,00
07 Sermaye Transferleri	0
08 Borç verme	0



## HAL MÜDÜRLÜĞÜ

<b>Stratejik Amaç 1 Belediye yönetiminde daha etkin, verimli yapılanmanın gerçekleştirilebilmesini sağlayacak kurumsal yapının oluşturulması</b>		
<b>Stratejik Hedef 1.5 Mevcut belediye bina ve tesislerin modernizasyonunun sağlanması</b>		
<b>Performans Hedefi: Hizmet binalarının yenilenmesi</b>		
<b>Performans Göstergesi</b>	<b>Skala</b>	<b>2016 Hedef</b>
Sebze halinin çevre düzenlemesinin tamamlanma oranı	%	50
Dünya standartlarına uygun modern bir balık hali projesinin hazırlanması	%	100

<b>Toplam Mali Kaynak İhtiyacı</b>	<b>2016</b>
	<b>207.000,00</b>
<b>Stratejik Amaçlar İçin Toplam Mali Kaynak İhtiyacı</b>	162.000,00
<b>Toplam Diğer Mali Kaynak İhtiyacı</b>	45.000,00
<b>Stratejik Amaç 1 Belediye yönetiminde daha etkin, verimli yapılanmanın gerçekleştirilebilmesini sağlayacak kurumsal yapının oluşturulması</b>	<b>162.000,00</b>
<b>Stratejik Hedef 1.5 Mevcut belediye bina ve tesislerin modernizasyonunun sağlanması</b>	162.000,00
Performans Hedefi: Hizmet binalarının yenilenmesi	162.000,00
<b>Faaliyetler</b>	
İnşaat yapım giderleri	162.000,00

<b>Toplam Mali Kaynak İhtiyacı</b>	<b>2016</b>
	<b>207.000,00</b>
01 Personel Giderleri	0
02 SGK Devlet Primi Giderleri	0
03 Mal ve Hizmet Alım Giderleri	162.000,00
04 Faiz Giderleri	0
05 Cari Transferler	0
06 Sermaye Giderleri	45.000,00
07 Sermaye Transferleri	0
08 Borç verme	0

## HUKUK İŞLERİ MÜDÜRLÜĞÜ

<b>Stratejik Amaç 5 Ana hizmet alanlarındaki projelendirme ve uygulama süreçlerini etkin, verimli yönetmek</b>		
<b>Stratejik Hedef 5.1 Hukuk süreçlerini etkinleştirmek ve farkındalığını artırmak</b>		
<b>Performans Hedefi:</b> Hizmet birimlerinde hukuksal düzenlemelerle ve sonuçlarıyla ilgili farkındalığın artırılması		
<b>Performans Göstergesi</b>	<b>Skala</b>	<b>2016 Hedef</b>
Birimlerin ihtiyaç duydukları hukuki bilgilendirmelerin gerçekleştirme oranı	%	100
<b>Performans Hedefi:</b> Birimlerin işlemleriyle ilgili hukuki görüş verilmesi		
<b>Performans Göstergesi</b>	<b>Skala</b>	<b>2016 Hedef</b>
Hukuki görüş taleplerinin karşılanma süresi	Gün	30
<b>Performans Hedefi:</b> Dava takip sürecinin geliştirilmesi		
<b>Performans Göstergesi</b>	<b>Skala</b>	<b>2016 Hedef</b>
Kurum lehine sonuçlanan dava oranı	%	60
Dava ve icra dosyalarının açılma süresi	Gün	30
Dava ve icra dosyalarının cevaplama süresine uyum oranı	%	100

<b>Toplam Mali Kaynak İhtiyacı</b>	<b>2016</b>
	<b>379.200,00</b>
<b>Stratejik Amaçlar İçin Toplam Mali Kaynak İhtiyacı</b>	350.000,00
<b>Toplam Diğer Mali Kaynak İhtiyacı</b>	29.200,00
<b>Stratejik Amaç 5 Ana hizmet alanlarındaki projelendirme ve uygulama süreçlerini etkin, verimli yönetmek</b>	<b>350.000,00</b>
<b>Stratejik Hedef 5.1 Hukuk süreçlerini etkinleştirmek ve farkındalığını artırmak</b>	350.000,00
Performans Hedefi: Dava takip sürecinin geliştirilmesi	350.000,00
<b>Faaliyetler</b>	
Mahkeme ve harç giderleri	350.000,00

<b>Toplam Mali Kaynak İhtiyacı</b>	<b>2016</b>
	<b>379.200,00</b>
01 Personel Giderleri	0
02 SGK Devlet Primi Giderleri	0
03 Mal ve Hizmet Alım Giderleri	379.200,00
04 Faiz Giderleri	0
05 Cari Transferler	0
06 Sermaye Giderleri	0
07 Sermaye Transferleri	0
08 Borç verme	0

## İMAR VE ŞEHİRCİLİK MÜDÜRLÜĞÜ

<b>Stratejik Amaç 7</b> Kentin kültür mirasının korunması, tanıtılması ve kültürel yaşamın zenginleşmesine katkı sağlamak		
<b>Stratejik Hedef 7.2</b> Tarihi ve kültürel mirasın korunması ve yeni nesillere aktarılmasını sağlamak		
<b>Performans Hedefi:</b> Taşınmaz kültür varlıklarının rölöve, restitüsyon, restorasyon projelerinin hazırlanması		
<b>Performans Göstergesi</b>	<b>Skala</b>	<b>2016 Hedef</b>
Rölöve, restitüsyon, restorasyon ve avan proje ihale sayısı	Adet	1
Rölöve, restitüsyon, restorasyon ve avan ihaleleriyle ihale edilen yapı sayısı	Adet	1
Rölöve, restitüsyon, restorasyon ve avan projeler kapsamında projelendirilen inşaat alanı	m <sup>2</sup>	100

<b>Stratejik Amaç 8</b> Kentin doğal, tarihi ve kültürel mirasına saygılı bir anlayışla, sosyal, ekonomik ve fiziksel gelişimine yön vererek yaşanabilir bir kent oluşumuna katkı sağlamak.		
<b>Stratejik Hedef 8.1</b> Kentin gelişme yönü ve çağdaş anlayışa uygun tasarım çalışmaları yapmak		
<b>Performans Hedefi:</b> Rize'nin imar planlarının hazırlanması		
<b>Performans Göstergesi</b>	<b>Skala</b>	<b>2016 Hedef</b>
Rize'nin 1/5.000 ölçekli Nazım İmar Planının hazırlanma oranı	%	50
Rize'nin 1/5.000 ölçekli Ulaşım Planının hazırlanma oranı	%	50
Rize'nin 1/1.000 ölçekli Uygulama İmar Planının hazırlanma oranı	%	50
Rize'nin 1/1.000 ölçekli Koruma Amaçlı İmar Planının hazırlanma oranı	%	50
<b>Stratejik Hedef 8.2</b> Kent estetiği Rize dokusuna uygun görüntü kirliliğinden uzak güzel bir Rize için dönüşüm projeleri hazırlamak ve uygulamak		
<b>Performans Hedefi:</b> Kentsel dönüşüm uygulamalarını etkinleştirmek		
<b>Performans Göstergesi</b>	<b>Skala</b>	<b>2016 Hedef</b>
Kentsel dönüşüm modeli geliştirilen proje alanı sayısı	Adet	1
Geliştirilen kentsel dönüşüm proje sayısı	Adet	1
<b>Performans Hedefi:</b> Kentsel tasarım cephe ve zemin rehabilitasyon projelerinin geliştirilmesi		
<b>Performans Göstergesi</b>	<b>Skala</b>	<b>2016 Hedef</b>
Cephe ve zemin rehabilitasyon uygulama projesi gerçekleştirme oranı	%	100
Cephe ve zemin rehabilitasyon projesi hazırlanan bina sayısı	Adet	20
<b>Performans Hedefi:</b> Kamulaştırma çalışmalarının tamamlanması		
<b>Performans Göstergesi</b>	<b>Skala</b>	<b>2016 Hedef</b>
Uzlaşma ile tamamlanan kamulaştırma oranı	%	60
Yıllık kamulaştırma programının tamamlanma oranı	%	50
<b>Performans Hedefi:</b> Site ve büyük iş merkezlerinde yer altı konteynırların yaptırılması		
<b>Performans Göstergesi</b>	<b>Skala</b>	<b>2016 Hedef</b>
Site ve 300 m <sup>2</sup> den büyük iş yerlerinde mimari vaziyet planlarında yer altı konteynerlerinin yerinin belirtilmesi uygulamasının faaliyete geçirilme oranı	%	60

<b>Stratejik Hedef 8.3</b> Kent bilgi ve coğrafi bilgi sistemini geliştirmek		
<b>Performans Hedefi:</b> Kent bilgi sisteminin güncelliğinin sağlanması		
<b>Performans Göstergesi</b>	<b>Skala</b>	<b>2016 Hedef</b>
Gündoğdu mahallelerinin numarataj sistemine dahil edilme oranı	%	100
Şehir numarataj bilgilerinin güncelleştirilme oranı	%	25

<b>Toplam Mali Kaynak İhtiyacı</b>	<b>2016</b>
	<b>3.315.500,00</b>
<b>Stratejik Amaçlar İçin Toplam Mali Kaynak İhtiyacı</b>	3.080.000,00
<b>Toplam Diğer Mali Kaynak İhtiyacı</b>	235.500,00
<b>Stratejik Amaç 8</b> Kentin doğal, tarihi ve kültürel mirasına saygılı bir anlayışla, sosyal, ekonomik ve fiziksel gelişimine yön vererek yaşanabilir bir kent oluşumuna katkı sağlamak.	<b>3.080.000,00</b>
<b>Stratejik Hedef 8.1</b> Kentin gelişme yönü ve çağdaş anlayışa uygun tasarım çalışmaları yapmak	130.000,00
<b>Performans Hedefi:</b> Rize'nin imar planlarının hazırlanması	130.000,00
<b>Faaliyetler</b>	
Etüt – proje bilirkişi ekspertiz gideri	130.000,00
<b>Stratejik Hedef 8.2</b> Kent estetiği Rize dokusuna uygun görüntü kirliliğinden uzak güzel bir Rize için dönüşüm projeleri hazırlamak ve uygulamak	2.950.000,00
<b>Performans Hedefi:</b> Kamulaştırma çalışmalarının tamamlanması	2.950.000,00
Gayrimenkul alımı ve kamulaştırma giderleri	1.450.000,00
Kentsel dönüşüm kira giderleri	1.500.000,00

<b>Toplam Mali Kaynak İhtiyacı</b>	<b>2016</b>
	<b>3.315.500,00</b>
01 Personel Giderleri	0
02 SGK Devlet Primi Giderleri	0
03 Mal ve Hizmet Alım Giderleri	1.840.500,00
04 Faiz Giderleri	0
05 Cari Transferler	0
06 Sermaye Giderleri	1.475.000,00
07 Sermaye Transferleri	0
08 Borç verme	0

## İNSAN KAYNAKLARI VE EĞİTİM MÜDÜRLÜĞÜ

<b>Stratejik Amaç 1 Belediye yönetiminde daha etkin, verimli yapılanmanın gerçekleştirilebilmesini sağlayacak kurumsal yapının oluşturulması</b>		
<b>Stratejik Hedef 1.1 Kurumsal yapıyı süreç bazlı şekillendirmek</b>		
<b>Performans Hedefi: Reorganizasyon çalışmalarının yapılması</b>		
<b>Performans Göstergesi</b>	<b>Skala</b>	<b>2016 Hedef</b>
Reorganizasyon çalışmalarının tamamlanma oranı	%	50
<b>Stratejik Hedef 1.2 Stratejik yetkinlikleri belirlemek ve benimsetmek</b>		
<b>Performans Hedefi: Birim yönetmeliklerinin oluşturulması</b>		
<b>Performans Göstergesi</b>	<b>Skala</b>	<b>2016 Hedef</b>
Birimlerin yönetmeliklerinin tamamlanma oranı	%	100
<b>Stratejik Hedef 1.3 İç Kontrol Sisteminin kurulması ve yaygınlaştırılmasını sağlamak</b>		
<b>Performans Hedefi: İç kontrol sisteminin kurulması</b>		
<b>Performans Göstergesi</b>	<b>Skala</b>	<b>2016 Hedef</b>
Atanan iç denetçi sayısı	Kişi	1
<b>Stratejik Hedef 1.4 Uluslararası standartların belediyeye kazandırılması</b>		
<b>Performans Hedefi: Belediye bünyesinde işçi sağlığı ve iş güvenliğini uluslararası standartta sağlamak için OHSAS 18001 İş Sağlığı ve Güvenliği Yönetim Sistemini Kurmak</b>		
<b>Performans Göstergesi</b>	<b>Skala</b>	<b>2016 Hedef</b>
OHSAS 18001 İş güvenliği ve işçi sağlığı sistemi kurulma işinin tamamlanma oranı	%	70
<b>Performans Hedefi: Belediye hizmetleri esnasında çevreye gelecek zararları önlemek veya asgari seviyede tutmak için ISO 14001Çevre yönetim sistemini kurmak</b>		
<b>Performans Göstergesi</b>	<b>Skala</b>	<b>2016 Hedef</b>
ISO 14001 Çevre yönetim sistemi kurulma işinin tamamlanma oranı	%	70
<b>Stratejik Amaç 2 Rize Belediyesinin nitelikli ve yeterli personel yapısına sahip olması</b>		
<b>Stratejik Hedef 2.1 Stratejik yetkinliklere uyumlu gelişim programlarını geliştirmek</b>		
<b>Performans Hedefi: Hizmet içi eğitim faaliyetlerinin planlanması</b>		
<b>Performans Göstergesi</b>	<b>Skala</b>	<b>2016 Hedef</b>
Eğitim ihtiyaç analizinin işinin tamamlanma oranı	%	100
<b>Performans Hedefi: Hizmet içi eğitimlerin uygulanması</b>		
<b>Performans Göstergesi</b>	<b>Skala</b>	<b>2016 Hedef</b>
Birimlerin hizmet içi eğitim taleplerinin konularına göre karşılanma oranı	%	50
Hizmet içi eğitimlerden eğitim alanların memnuniyet oranı	%	80
<b>Stratejik Hedef 2.2 Personel motivasyonunu artırmaya yönelik çalışmalar yapmak</b>		
<b>Performans Hedefi: Performans değerlendirme sisteminin kurulması</b>		
<b>Performans Göstergesi</b>	<b>Skala</b>	<b>2016 Hedef</b>
Performans değerlendirme sisteminin kurulma işinin tamamlanma oranı	%	100
<b>Performans Hedefi: Personel memnuniyetinin sağlanması</b>		
<b>Performans Göstergesi</b>	<b>Skala</b>	<b>2016 Hedef</b>
Personelin özel günlerinin takibi ve değerlendirilmesi (Doğum, ölüm vb) sisteminin kurulma işinin tamamlanma oranı	%	100
Personel memnuniyet anketinin uygulanma oranı	%	100

<b>Toplam Mali Kaynak İhtiyacı</b>	<b>2016</b>
	<b>38.085.500,00</b>
<b>Stratejik Amaçlar İçin Toplam Mali Kaynak İhtiyacı</b>	186.000,00
<b>Toplam Diğer Mali Kaynak İhtiyacı</b>	37.899.500,00
<b>Stratejik Amaç 1 Belediye yönetiminde daha etkin, verimli yapılanmanın gerçekleştirilebilmesini sağlayacak kurumsal yapının oluşturulması</b>	<b>20.000,00</b>
<b>Stratejik Hedef 1.4 Uluslararası standartların belediyeye kazandırılması</b>	20.000,00
Performans Hedefi: Belediye bünyesinde işçi sağlığı ve iş güvenliğini uluslararası standartta sağlamak için OHSAS 18001 İş Sağlığı ve Güvenliği Yönetim Sistemini Kurmak	10.000,00
<b>Faaliyetler</b>	
Danışmanlık hizmeti	10.000,00
Performans Hedefi: Belediye hizmetleri esnasında çevreye gelecek zararları önlemek veya asgari seviyede tutmak için ISO 14001Çevre yönetim sistemini kurmak	10.000,00
<b>Faaliyetler</b>	
Danışmanlık hizmeti	10.000,00
<b>Stratejik Amaç 2 Rize Belediyesinin nitelikli ve yeterli personel yapısına sahip olması</b>	<b>166.000,00</b>
<b>Stratejik Hedef 2.1 Stratejik yetkinliklere uyumlu gelişim programlarını geliştirmek</b>	106.000,00
Performans Hedefi: Hizmet içi eğitimlerin uygulanması	106.000,00
<b>Faaliyetler</b>	
Eğitim giderleri	106.000,00
<b>Stratejik Hedef 2.2 Personel motivasyonunu artırmaya yönelik çalışmalar yapmak</b>	60.000,00
<b>Performans Hedefi: Performans değerlendirme sisteminin kurulması</b>	60.000,00
<b>Faaliyetler</b>	
Personeline ödül ve ikramiye ödemesi	60.000,00

<b>Toplam Mali Kaynak İhtiyacı</b>	<b>2016</b>
	<b>38.085.500,00</b>
01 Personel Giderleri	12.712.000,00
02 SGK Devlet Primi Giderleri	1.850.000,00
03 Mal ve Hizmet Alım Giderleri	23.523.500,00
04 Faiz Giderleri	0
05 Cari Transferler	0
06 Sermaye Giderleri	0
07 Sermaye Transferleri	0
08 Borç verme	0

## İTFAİYE MÜDÜRLÜĞÜ

<b>Stratejik Amaç 9</b>	<b>Kent ve toplum düzeninin iyileştirilmesi ve yaygınlaşmasına katkı sağlamak</b>	
Stratejik Hedef 9.1	Toplum düzenine yönelik denetimleri etkinleştirmek	
<b>Performans Hedefi:</b> Yangın önlem amaçlı işyeri ve konutların denetlenmesi		
<b>Performans Göstergesi</b>	<b>Skala</b>	<b>2016 Hedef</b>
Denetlenen işyeri ve konut sayısı	Adet	200

<b>Stratejik Amaç 11</b>	<b>Rize’de yaşayan insanların her türlü afete karşı korunması için gerekli alt yapıların hazırlanması</b>	
Stratejik Hedef 11.1	Afete müdahale kapasitesini artırmak	
<b>Performans Hedefi:</b> Afet ve Acil Durum Planının Hazırlanması ve Güncellenmesi		
<b>Performans Göstergesi</b>	<b>Skala</b>	<b>2016 Hedef</b>
Afet ve acil durum planının hazırlama oranı	%	100
<b>Performans Hedefi:</b> İtfaiyeci sayısının artırılması		
<b>Performans Göstergesi</b>	<b>Skala</b>	<b>2016 Hedef</b>
Profesyonel itfaiyeci sayısı	Kişi	60
<b>Performans Hedefi:</b> Müdahale kapasitesinin artırılması		
<b>Performans Göstergesi</b>	<b>Skala</b>	<b>2016 Hedef</b>
Alınan araç sayısı	Adet	1
Yeni kurulan istasyon sayısı	Adet	1
Stratejik Hedef 11.2	Afetlere yönelik bilinçlendirme uygulamalarını yaygınlaştırmak	
<b>Performans Hedefi:</b> Eğitim faaliyetleri gerçekleştirmek		
<b>Performans Göstergesi</b>	<b>Skala</b>	<b>2016 Hedef</b>
Bilinçlendirme çalışmasına katılan ilk ve orta öğretim öğrenci sayısı	Kişi	4.000
İlk ve orta öğretim kurumlarında yapılan tatbikat sayısı	Adet	25
<b>Performans Hedefi:</b> Afet ile ilgili bilinçlendirme çalışmalarının yaygınlaştırılması		
<b>Performans Göstergesi</b>	<b>Skala</b>	<b>2015 Hedef</b>
Kurum/kuruluş/vatandaşlarla yapılan yangın tatbikatı sayısı	Adet	10

<b>Toplam Mali Kaynak İhtiyacı</b>	<b>2015</b>
	<b>479.001,00</b>
<b>Stratejik Amaçlar İçin Toplam Mali Kaynak İhtiyacı</b>	200.000,00
<b>Toplam Diğer Mali Kaynak İhtiyacı</b>	279.001,00
<b>Stratejik Amaç 11 Rize’de yaşayan insanların her türlü afete karşı korunması için gerekli alt yapıların hazırlanması</b>	<b>200.000,00</b>
Stratejik Hedef 11.1 Afete müdahale kapasitesini artırmak	200.000,00
Performans Hedefi: Müdahale kapasitesinin artırılması	200.000,00
<b>Faaliyetler</b>	
Yardımdan korunma malzemeleri alımları	100.000,00
İtfaiye aracı alımı	100.000,00

<b>Toplam Mali Kaynak İhtiyacı</b>	<b>2015</b>
	<b>479.001,00</b>
01 Personel Giderleri	0
02 SGK Devlet Primi Giderleri	0
03 Mal ve Hizmet Alım Giderleri	379.001,00
04 Faiz Giderleri	0
05 Cari Transferler	0
06 Sermaye Giderleri	100.000,00
07 Sermaye Transferleri	0
08 Borç verme	0



## KÜLTÜR VE SOSYAL İŞLER MÜDÜRLÜĞÜ

<b>Stratejik Amaç 2</b>	<b>Rize Belediyesinin nitelikli ve yeterli personel yapısına sahip olması</b>	
<b>Stratejik Hedef 2.2</b>	<b>Personel motivasyonunu artırmaya yönelik çalışmalar yapmak</b>	
<b>Performans Hedefi: Personel memnuniyetinin sağlanması</b>		
<b>Performans Göstergesi</b>	<b>Skala</b>	<b>2016 Hedef</b>
Tüm personelin katılacağı sosyal faaliyetler düzenlemek	Adet	2

<b>Stratejik Amaç 3</b>	<b>Paydaşlarımızla iletişimi güçlendirmek</b>	
<b>Stratejik Hedef 3.3</b>	<b>E- belediyecilik uygulamalarını geliştirmek ve uygulamak</b>	
<b>Performans Hedefi: Kurumsal toplantılara ve kararlara web üzerinden bilgi erişiminin özendirilmesi</b>		
<b>Performans Göstergesi</b>	<b>Skala</b>	<b>2016 Hedef</b>
Belediye meclis toplantılarının internet üzerinden naklen yayınlama sisteminin kurulma oranı	%	100

<b>Stratejik Amaç 6</b>	<b>Sosyal hizmet ihtiyaçlarını etkin olarak karşılamak</b>	
<b>Stratejik Hedef 6.1</b>	<b>Dezavantajlı gruplara yönelik hizmetleri etkinleştirmek ve yaygınlaştırmak</b>	
<b>Performans Hedefi: Engellilere vatandaşlarımıza tekerlekli sandalye temin etmek</b>		
<b>Performans Göstergesi</b>	<b>Skala</b>	<b>2016 Hedef</b>
İhtiyaç sahiplerine verilen tekerlekli sandalye sayısı	Adet	6
<b>Performans Hedefi: Engellilere yönelik sosyal faaliyetler düzenlemek</b>		
<b>Performans Göstergesi</b>	<b>Skala</b>	<b>2016 Hedef</b>
Engellilere yönelik düzenlenen faaliyet sayısı	Adet	2
<b>Performans Hedefi: İhtiyaç sahibi kişi/ailelere ayni/nakdi yardım yapılması</b>		
<b>Performans Göstergesi</b>	<b>Skala</b>	<b>2016 Hedef</b>
İhtiyaç sahiplerine yapılan ayni/nakdi yardım sayısı	Aile	200
<b>Performans Hedefi: Kadınlara yönelik projeler gerçekleştirmek</b>		
<b>Performans Göstergesi</b>	<b>Skala</b>	<b>2016 Hedef</b>
Kadın sosyal yaşam merkezi projesinin tamamlanma oranı	%	50
<b>Performans Hedefi: Ramazan ayında iftar yemeği vermek</b>		
<b>Performans Göstergesi</b>	<b>Skala</b>	<b>2016 Hedef</b>
İftar yemeği verilen kişi sayısı	Kişi	2.000

<b>Stratejik Amaç 7 Kentin kültür mirasının korunması, tanıtılması ve kültürel yaşamın zenginleşmesine katkı sağlamak</b>		
<b>Stratejik Hedef 7.1 Ülkemizde ve uluslararası alanda yaptığı kültürel ve sanatsal faaliyetlerle tanınan bir kent oluşturulması</b>		
<b>Performans Hedefi: Şehrimizde kültürel faaliyetler gerçekleştirmek</b>		
<b>Performans Göstergesi</b>	<b>Skala</b>	<b>2016 Hedef</b>
Düzenlenen kitap günleri ve fuarları sayısı	Adet	2
Düzenlenen uçurtma şenlikleri sayısı	Adet	1
Önemli günler için düzenlenen gün ve gece sayısı	Adet	10
Düzenlenen tiyatro günü sayısı	Adet	5
Gerçekleştirilen sergi (fotoğraf, el sanatları, resim vb.) organizasyon sayısı	Adet	2
Düzenlenen konferans, panel, sempozyum sayısı	Adet	1
Düzenlenen yöresel halk konseri sayısı	Adet	2
Şehrimize getirilen tanınmış grup ve organizasyon (sirk vb.) sayısı	Adet	1
Sivil toplum kuruluşları ile işbirliği yapılarak düzenlenen basketbol – futbol turnuvası sayısı	Adet	2
Gerçekleştirilen su sporları (rafting, kano, halat çekme vb.) etkinliği sayısı	Adet	2

<b>Toplam Mali Kaynak İhtiyacı</b>	<b>2016</b>
	<b>301.502,00</b>
<b>Stratejik Amaçlar İçin Toplam Malı Kaynak İhtiyacı</b>	62.000,00
<b>Toplam Diğer Mali Kaynak İhtiyacı</b>	239.502,00
<b>Stratejik Amaç 6 Sosyal hizmet ihtiyaçlarını etkin olarak karşılamak</b>	<b>15.000,00</b>
<b>Stratejik Hedef 6.1 Dezavantajlı gruplara yönelik hizmetleri etkinleştirmek ve yaygınlaştırmak</b>	15.000,00
Performans Hedefi: Engellilere vatandaşlarımıza tekerlekli sandalye temin etmek	15.000,00
<b>Faaliyetler</b>	
Tekerlekli sandalye alımı	15.000,00
<b>Stratejik Amaç 7 Kentin kültür mirasının korunması, tanıtılması ve kültürel yaşamın zenginleşmesine katkı sağlamak</b>	<b>47.000,00</b>
<b>Stratejik Hedef 7.1 Ülkemizde ve uluslararası alanda yaptığı kültürel ve sanatsal faaliyetlerle tanınan bir kent oluşturulması</b>	47.000,00
Performans Hedefi: Şehrimizde kültürel faaliyetler gerçekleştirmek	47.000,00
<b>Faaliyetler</b>	
Tören malzemesi alımı	10.000,00
Bando malzemesi alımı	5.000,00
Hizmet alımı	32.000,00

<b>Toplam Mali Kaynak İhtiyacı</b>	<b>2015</b>
	<b>301.502,00</b>
01 Personel Giderleri	0
02 SGK Devlet Primi Giderleri	0
03 Mal ve Hizmet Alım Giderleri	251.501,00
04 Faiz Giderleri	0
05 Cari Transferler	50.001,00
06 Sermaye Giderleri	0
07 Sermaye Transferleri	0
08 Borç verme	0

## MALİ HİZMETLER MÜDÜRLÜĞÜ

<b>Stratejik Amaç 1 Belediye yönetiminde daha etkin, verimli yapılanmanın gerçekleştirilebilmesini sağlayacak kurumsal yapının oluşturulması</b>		
<b>Stratejik Hedef 1.2 Stratejik yetkinlikleri belirlemek ve benimsetmek</b>		
<b>Performans Hedefi: Görev tanımlarının oluşturulması</b>		
<b>Performans Göstergesi</b>	<b>Skala</b>	<b>2016 Hedef</b>
Görev tanımlarının oluşturulması işinin tamamlanma oranı	%	100
<b>Stratejik Hedef 1.3 İç Kontrol Sisteminin kurulması ve yaygınlaştırılmasını sağlamak</b>		
<b>Performans Hedefi: İç kontrol sisteminin kurulması</b>		
<b>Performans Göstergesi</b>	<b>Skala</b>	<b>2016 Hedef</b>
Eylemlerin tamamlanma oranı	%	75
<b>Performans Hedefi: İç kontrol sistemi bilinçlendirme faaliyetlerinin gerçekleştirilmesi</b>		
<b>Performans Göstergesi</b>	<b>Skala</b>	<b>2016 Hedef</b>
Düzenlenen toplantı sayısı	Adet	2
İç kontrol bilgilendirme ve gelişim değerlendirme raporu sayısı	Adet	2
<b>Performans Hedefi: İç kontrol sisteminin sürekliliğinin sağlanması</b>		
<b>Performans Göstergesi</b>	<b>Skala</b>	<b>2016 Hedef</b>
Düzenlenen eğitim konu sayısı	Adet	1
Eğitime katılan kişi sayısı	Kişi	20

<b>Stratejik Amaç 3 Paydaşlarımızla iletişimi güçlendirmek</b>		
<b>Stratejik Hedef 3.3 E- belediyecilik uygulamalarını geliştirmek ve uygulamak</b>		
<b>Performans Hedefi: Belediye hizmetlerinin internet ve intranet ortamına taşınması</b>		
<b>Performans Göstergesi</b>	<b>Skala</b>	<b>2016 Hedef</b>
İnternet üzerinden sunulan hizmet sayısı	Adet	10
Intranet üzerinden sunulan hizmet sayısı	Adet	5
<b>Stratejik Hedef 3.4 Belediyenin bilişim altyapısının sürekli geliştirmek</b>		
<b>Performans Hedefi: Elektronik belge yönetim sisteminin kurulması</b>		
<b>Performans Göstergesi</b>	<b>Skala</b>	<b>2016 Hedef</b>
Elektronik belge yönetim sisteminin kurulması	%	100
Birim ve genel arşivin Arşivler Genel Müdürlüğü prensiplerine göre dijital arşiv uygulamasına geçme oranı	%	50
<b>Performans Hedefi: Fiberoptik altyapısının kurulması</b>		
<b>Performans Göstergesi</b>	<b>Skala</b>	<b>2016 Hedef</b>
Fiberoptik bağlantı ile bağlanan birim sayısı	Adet	10
<b>Performans Hedefi: Sistem sürekliliğinin sağlanmasına yönelik yatırımların gerçekleştirilmesi</b>		
<b>Performans Göstergesi</b>	<b>Skala</b>	<b>2016 Hedef</b>
Alımı yapılan server sayısı	Adet	2
Alımı yapılan yazılım sayısı	Adet	1
Intranet sisteminin kurulma oranı	%	100

<b>Stratejik Amaç 4 Mali kaynaklarımızı ve varlıklarımızı sürdürülebilir hizmet anlayışı ile uyumlu yönetmek</b>		
<b>Stratejik Hedef 4.1 Belediye gelirlerini arttırmak ve tahsilat oranını yükseltmek</b>		
<b>Performans Hedefi:</b> Tahsilat oranlarını arttırmak		
<b>Performans Göstergesi</b>	<b>Skala</b>	<b>2016 Hedef</b>
Tahsilatı tahakkuka bağlı gelirlerin tahsilat oranını arttırmak	%	95
<b>Performans Hedefi:</b> Belediye vergilerinde kaçakların önlenmesi ile belediye mükellef sayısını arttırmak		
<b>Performans Göstergesi</b>	<b>Skala</b>	<b>2016 Hedef</b>
Mükellef sayısındaki artış oranı	%	5
<b>Performans Hedefi:</b> Gayrimenkul gelirlerinin etkin yönetmek		
<b>Performans Göstergesi</b>	<b>Skala</b>	<b>2016 Hedef</b>
Mevcut kiralık yerlerin ihale ile verilme oranı	%	100
İkinci kişilere kiralanması engellenmesi	%	100
Kira gelirleri tahsilat oranı	%	90
<b>Stratejik Hedef 4.2 Kaynakları verimli yönetmek</b>		
<b>Performans Hedefi:</b> Ön mali kontrol sisteminin kurulması		
<b>Performans Göstergesi</b>	<b>Skala</b>	<b>2016 Hedef</b>
Düzenlenen eğitim sayısı	Adet	2
Eğitilere katılan kişi sayısı	Kişi	40
Düzenlenen toplantı sayısı	Adet	2
<b>Performans Hedefi:</b> Bütçenin etkin yönetilmesi		
<b>Performans Göstergesi</b>	<b>Skala</b>	<b>2016 Hedef</b>
Gelir bütçesi gerçekleşme oranı	%	95
Gider bütçesi gerçekleşme oranı	%	95

<b>Toplam Mali Kaynak İhtiyacı</b>	<b>2016</b>
	<b>17.454.162,00</b>
<b>Stratejik Amaçlar İçin Toplam Mali Kaynak İhtiyacı</b>	2.655.662,00
<b>Toplam Diğer Mali Kaynak İhtiyacı</b>	14.798.500,00
<b>Stratejik Amaç 3 Paydaşlarımızla iletişimi güçlendirmek</b>	<b>200.000,00</b>
<b>Stratejik Hedef 3.4</b> Belediyenin bilişim altyapısının sürekli geliştirmek	200.000,00
Performans Hedefi: Elektronik belge yönetim sisteminin kurulması	150.000,00
<b>Faaliyetler</b>	
Yazılım alımı	150.000,00
Performans Hedefi: Sistem sürekliliğinin sağlanmasına yönelik yatırımların gerçekleştirilmesi	50.000,00
<b>Faaliyetler</b>	
Donanım alımı	50.000,00
<b>Stratejik Amaç 4 Mali kaynaklarımızı ve varlıklarımızı sürdürülebilir hizmet anlayışı ile uyumlu yönetmek</b>	<b>2.455.662,00</b>
<b>Stratejik Hedef 4.2</b> Kaynakları verimli yönetmek	2.455.662,00
Performans Hedefi: Bütçenin etkin yönetilmesi	2.455.662,00
<b>Faaliyetler</b>	
Ortaklık ve katılım paylarının ödenmesi	2.455.662,00

<b>Toplam Mali Kaynak İhtiyacı</b>	<b>2016</b>
	<b>17.454.162,00</b>
01 Personel Giderleri	0
02 SGK Devlet Primi Giderleri	0
03 Mal ve Hizmet Alım Giderleri	2.498.500,00
04 Faiz Giderleri	1.200.000,00
05 Cari Transferler	3.655.662,00
06 Sermaye Giderleri	0
07 Sermaye Transferleri	0
08 Borç verme	0
09 Yedek Ödenekler	10.100.000,00

## ÖZEL KALEM MÜDÜRLÜĞÜ

<b>Stratejik Amaç 1 Belediye yönetiminde daha etkin, verimli yapılanmanın gerçekleştirilebilmesini sağlayacak kurumsal yapının oluşturulması</b>		
<b>Stratejik Hedef 1.2 Stratejik yetkinlikleri belirlemek ve benimsetmek</b>		
<b>Performans Hedefi: Kurumsal kimlik kataloğunun oluşturulması</b>		
<b>Performans Göstergesi</b>	<b>Skala</b>	<b>2016 Hedef</b>
Kurumsal kimlik kataloğunun tamamlanma oranı	%	100

<b>Stratejik Amaç 2 Rize Belediyesinin nitelikli ve yeterli personel yapısına sahip olması</b>		
<b>Stratejik Hedef 2.2 Personel motivasyonunu artırmaya yönelik çalışmalar yapmak</b>		
<b>Performans Hedefi: Personel memnuniyetinin sağlanması</b>		
<b>Performans Göstergesi</b>	<b>Skala</b>	<b>2016 Hedef</b>
Tüm personelin katılacağı sosyal faaliyetler düzenlemek	Adet	2

<b>Stratejik Amaç 3 Paydaşlarımızla iletişimi güçlendirmek</b>		
<b>Stratejik Hedef 3.1 İletişim ve tanıtım faaliyetlerini geliştirmek</b>		
<b>Performans Hedefi: Kurum içi iletişimi geliştirilmesi</b>		
<b>Performans Göstergesi</b>	<b>Skala</b>	<b>2016 Hedef</b>
Başkan, Başkan Yardımcıları ve birim müdürleri ile gündemli yapılan toplantı sayısı	Adet	24
Belediye Başkanının da katıldığı, tüm belediye personeli ile yapılan genel değerlendirme toplantısı sayısı	Adet	4
<b>Performans Hedefi: Haber takibinin yapılması</b>		
<b>Performans Göstergesi</b>	<b>Skala</b>	<b>2016 Hedef</b>
Kurumla ilgili haberlerin derlenerek günlük yayınlanma sıklığı	Gün	365
<b>Performans Hedefi: Kurum/kuruluşlarla düzenli bilgilendirme toplantılarının gerçekleştirilmesi</b>		
<b>Performans Göstergesi</b>	<b>Skala</b>	<b>2016 Hedef</b>
Kurum faaliyetleri konusunda gerçekleştirilen bilgilendirme oturumlarının sayısı	Adet	12
<b>Stratejik Hedef 3.2 İlimizdeki ve ülkemizdeki belediyeler arasında koordinasyon ve işbirliğini arttırmak</b>		
<b>Performans Hedefi: Belediyelerle kardeş belediye protokolleri imzalamak</b>		
<b>Performans Göstergesi</b>	<b>Skala</b>	<b>2016 Hedef</b>
Kardeş şehir yapılan belediye sayısı	Adet	1

<b>Toplam Mali Kaynak İhtiyacı</b>	<b>2016</b>
	<b>1.209.000,00</b>
<b>Stratejik Amaçlar İçin Toplam Mali Kaynak İhtiyacı</b>	110.000,00
<b>Toplam Diğer Mali Kaynak İhtiyacı</b>	1.099.000,00
<b>Stratejik Amaç 1 Belediye yönetimde daha etkin, verimli yapılanmanın gerçekleştirilebilmesini sağlayacak kurumsal yapının oluşturulması</b>	<b>10.000,00</b>
Stratejik Hedef 1.2 Stratejik yetkinlikleri belirlemek ve benimsetmek	10.000,00
Performans Hedefi: Kurumsal kimlik kataloğunun oluşturulması	10.000,00
<b>Faaliyetler</b>	
Kurumsal kimlik kataloğunun basımı	10.000,00
<b>Stratejik Amaç 2 Rize Belediyesinin nitelikli ve yeterli personel yapısına sahip olması</b>	<b>100.000,00</b>
Stratejik Hedef 2.2 Personel motivasyonunu artırmaya yönelik çalışmalar yapmak	100.000,00
Performans Hedefi: Personel memnuniyetinin sağlanması	100.000,00
<b>Faaliyetler</b>	
Tüm personelin katılacağı sosyal faaliyetler düzenlemek	100.000,00



<b>Toplam Mali Kaynak İhtiyacı</b>	<b>2016</b>
	<b>1.209.000,00</b>
01 Personel Giderleri	0
02 SGK Devlet Primi Giderleri	0
03 Mal ve Hizmet Alım Giderleri	1.209.000,00
04 Faiz Giderleri	0
05 Cari Transferler	0
06 Sermaye Giderleri	0
07 Sermaye Transferleri	0
08 Borç verme	0

## PLAN VE PROJE MÜDÜRLÜĞÜ

<b>Stratejik Amaç 4 Mali kaynaklarımızı ve varlıklarımızı sürdürülebilir hizmet anlayışı ile uyumlu yönetmek</b>		
<b>Stratejik Hedef 4.3 Ulusal ve uluslararası fonlardan yararlanmak için kurum kapasitesini arttırmak</b>		
<b>Performans Hedefi:</b> Hibe projelerinin başvuru ve yürütüm aşamalarındaki kurumsal kapasitenin artırılması		
<b>Performans Göstergesi</b>	<b>Skala</b>	<b>2016 Hedef</b>
Proje ekibinin kurulması işinin tamamlanma oranı	%	100
Başvurulan proje sayısındaki artış oranı	%	25
Sunulan projelerin kabul edilme oranı	%	20
<b>Performans Hedefi:</b> Paydaşlarımıza yönelik eğitim ve bilgilendirme faaliyetlerinin düzenlenmesi		
<b>Performans Göstergesi</b>	<b>Skala</b>	<b>2016 Hedef</b>
Düzenlenen eğitim ve bilgilendirme faaliyetleri sayısı	Adet	2

<b>Stratejik Amaç 9 Kent ve toplum düzeninin iyileştirilmesi ve yaygınlaşmasına katkı sağlamak</b>		
<b>Stratejik Hedef 9.1 Toplum düzenine yönelik denetimleri etkinleştirmek</b>		
<b>Performans Hedefi:</b> Kent estetiğine yönelik denetimlerin ilgili birimlerle koordineli olarak planlanması ve sonuçlarının izlenmesi		
<b>Performans Göstergesi</b>	<b>Skala</b>	<b>2016 Hedef</b>
Yönetmeliğe uygun hale getirilen bölge sayısı	Adet	1
Denetlenen reklam ilan ve tanıtım elemanları oranı	%	50

<b>Stratejik Amaç 14 Sürdürülebilir sağlıklı bir çevre sunmak</b>		
<b>Stratejik Hedef 14.3 Yeşil alanları yaygınlaştırmak</b>		
<b>Performans Hedefi:</b> Rekreasyon alanlarının oluşturulması		
<b>Performans Göstergesi</b>	<b>Skala</b>	<b>2016 Hedef</b>
Cumhuriyet meydanı projesinin tamamlanma oranı	%	50
Doğu park projesinin tamamlanma oranı	%	50

<b>Toplam Mali Kaynak İhtiyacı</b>	<b>2016</b>
	<b>355.001,00</b>
<b>Stratejik Amaçlar İçin Toplam Malı Kaynak İhtiyacı</b>	300.000,00
<b>Toplam Diğer Mali Kaynak İhtiyacı</b>	55.001,00
<b>Stratejik Amaç 14 Sürdürülebilir sağlıklı bir çevre sunmak</b>	<b>300.000,00</b>
Stratejik Hedef 14.3 Yeşil alanları yaygınlaştırmak	300.000,00
Performans Hedefi: Rekreasyon alanlarının oluşturulması	300.000,00
<b>Faaliyetler</b>	
Etüt proje giderleri	300.000,00

<b>Toplam Mali Kaynak İhtiyacı</b>	<b>2016</b>
	<b>355.001,00</b>
01 Personel Giderleri	0
02 SGK Devlet Primi Giderleri	0
03 Mal ve Hizmet Alım Giderleri	355.001,00
04 Faiz Giderleri	0
05 Cari Transferler	0
06 Sermaye Giderleri	0
07 Sermaye Transferleri	0
08 Borç verme	0

## SU İŞLERİ MÜDÜRLÜĞÜ

<b>Stratejik Amaç 4 Mali kaynaklarımızı ve varlıklarımızı sürdürülebilir hizmet anlayışı ile uyumlu yönetmek</b>		
<b>Stratejik Hedef 4.1 Belediye gelirlerini arttırmak ve tahsilat oranını yükseltmek</b>		
<b>Performans Hedefi:</b> Tahsilat oranlarını arttırmak		
<b>Performans Göstergesi</b>	<b>Skala</b>	<b>2016 Hedef</b>
Tahsilatı tahakkuka bağlı gelirlerin tahsilat oranını arttırmak	%	90
<b>Performans Hedefi:</b> Belediye vergilerinde kaçakların önlenmesi ile belediye mükellef sayısını arttırmak		
<b>Performans Göstergesi</b>	<b>Skala</b>	<b>2016 Hedef</b>
Mükellef sayısındaki artış oranı	%	5

<b>Toplam Mali Kaynak İhtiyacı</b>	<b>2016</b>
	<b>1.416.000,00</b>
<b>Stratejik Amaçlar İçin Toplam Mali Kaynak İhtiyacı</b>	50.000,00
<b>Toplam Diğer Mali Kaynak İhtiyacı</b>	1.366.000,00
<b>Stratejik Amaç 4 Mali kaynaklarımızı ve varlıklarımızı sürdürülebilir hizmet anlayışı ile uyumlu yönetmek</b>	<b>50.000,00</b>
Stratejik Hedef 4.1 Belediye gelirlerini arttırmak ve tahsilat oranını yükseltmek	50.000,00
Performans Hedefi: Belediye vergilerinde kaçakların önlenmesi ile belediye mükellef sayısını arttırmak	50.000,00
<b>Faaliyetler</b>	
Bakım onarım giderleri	50.000,00

<b>Toplam Mali Kaynak İhtiyacı</b>	<b>2016</b>
	<b>1.416.000,00</b>
01 Personel Giderleri	0
02 SGK Devlet Primi Giderleri	0
03 Mal ve Hizmet Alım Giderleri	1.416.000,00
04 Faiz Giderleri	0
05 Cari Transferler	0
06 Sermaye Giderleri	0
07 Sermaye Transferleri	0
08 Borç verme	0

## SU VE KANALİZASYON İŞLERİ MÜDÜRLÜĞÜ

<b>Stratejik Amaç: 10.</b> Gelişmekte olan şehrimizin altyapı sorunlarını gidermek		
<b>Stratejik Hedef: 10.1</b> Kanalizasyon şebeke ve kolektör hatlarını ve atık su tesislerini yapmak, verimli bir şekilde işletimini sağlamak ve yağmur suyu hatlarını geliştirmek		
<b>Performans Hedefi:</b> Kanalizasyon hatlarının yapım, onarım ve temizliğinin yapılması		
<b>Performans Göstergesi</b>	<b>Skala</b>	<b>2016 Hedef</b>
Yapımı gerçekleşen kanalizasyon şebekesi kanal uzunluğu	Metre	2.000
<b>Performans Hedefi:</b> Kanalizasyon şebekesini etkin bir şekilde işletmek		
<b>Performans Göstergesi</b>	<b>Skala</b>	<b>2016 Hedef</b>
Kanalizasyon işletme hizmet alımı işinin tamamlanma oranı	%	100
Kanalizasyon ve yağmur suyu şebeke hatları için alınan kapak sayısı	Adet	750
<b>Performans Hedefi:</b> Planlı ve ihtiyaç duyulan yeni yağmur suyu drenaj hat imalatlarının yapılması		
<b>Performans Göstergesi</b>	<b>Skala</b>	<b>2016 Hedef</b>
Yeni inşa edilen yağmursuyu drenaj hattı uzunluğu	Metre	1.000
Şehirde var olan derelerin periyodik temizliklerinin yapılma oranı	%	100
<b>Performans Hedefi:</b> Atık su tesislerini etkin ve verimli bir şekilde işletmek		
<b>Performans Göstergesi</b>	<b>Skala</b>	<b>2016 Hedef</b>
Derin Deniz Deşarj hatlarının bakımlarının yapılma oranı	%	50
Endüstriyel atık su kaynaklarının atık su kalite kontrol ruhsatının verilme oranı	%	50
<b>Stratejik Hedef: 10.2.</b> Su kayıp/kaçak oranlarını minimum seviyede tutmak için gerekli tüm çalışmaları yapmak		
<b>Performans Hedefi:</b> Yapılardan kanalizasyon hattına bağlı olmayan aboneleri en aza indirmek		
<b>Performans Göstergesi</b>	<b>Skala</b>	<b>2016 Hedef</b>
Tespit edilen kaçak abonelerin kanalizasyon şebekesine bağlantılarının yapılma oranı	%	100
<b>Performans Hedefi:</b> Gerekli tüm teknolojik ekipmanlardan yararlanmak suretiyle fiziki su kaçaklarını tespit ederek kaçak oranını düşürmek ve illegal su kullanımlarını tespit ederek bu konuda caydırıcı önlemler almak.		
<b>Performans Göstergesi</b>	<b>Skala</b>	<b>2016 Hedef</b>
Su kesintilerinin minimize edilmesi için altyapı haritalarının oluşturulma oranı	%	20
<b>Performans Hedefi:</b> Su depolarının otomasyon sistemine geçirilmesi		
<b>Performans Göstergesi</b>	<b>Skala</b>	<b>2016 Hedef</b>
Depoların otomasyon sistemine geçirilme oranı	%	100

<b>Toplam Mali Kaynak İhtiyacı</b>	<b>2016</b>
	<b>5.889.200,00</b>
<b>Stratejik Amaçlar İçin Toplam Mali Kaynak İhtiyacı</b>	5.435.000,00
<b>Toplam Diğer Mali Kaynak İhtiyacı</b>	454.200,00
<b>Stratejik Amaç: 10. Gelişmekte olan şehrimizin altyapı sorunlarını gidermek</b>	<b>5.435.000,00</b>
<b>Stratejik Hedef: 10.1</b> Kanalizasyon şebeke ve kolektör hatlarını ve atık su tesislerini yapmak, verimli bir şekilde işletimini sağlamak ve yağmur suyu hatlarını geliştirmek	5.135.000,00
<b>Performans Hedefi:</b> Kanalizasyon hatlarının yapım, onarım ve temizliğinin yapılması	660.000,00
<b>Faaliyetler</b>	
İçme suyu ve kanalizasyon hattı yapımı	660.000,00
<b>Performans Hedefi:</b> Kanalizasyon şebekesini etkin bir şekilde işletmek	3.825.000,00
<b>Faaliyetler</b>	
İçme suyu ve kanalizasyon bakım onarım işinin ihale edilmesi	3.825.000,00
<b>Performans Hedefi:</b> Planlı ve ihtiyaç duyulan yeni yağmur suyu drenaj hat imalatlarının yapılması	650.000,00
<b>Faaliyetler</b>	
Yağmur suyu hattı yapımı	150.000,00
Derelerin temizlenmesi	500.000,00
<b>Stratejik Hedef: 10.2.</b> Su kayıp/kaçak oranlarını minimum seviyede tutmak için gerekli tüm çalışmaları yapmak	300.000,00
<b>Performans Hedefi:</b> Yapılardan kanalizasyon hattına bağlı olmayan aboneleri en aza indirmek	300.000,00
<b>Faaliyetler</b>	
Malzeme alımı	300.000,00

<b>Toplam Mali Kaynak İhtiyacı</b>	<b>2016</b>
	<b>5.889.200,00</b>
01 Personel Giderleri	0
02 SGK Devlet Primi Giderleri	0
03 Mal ve Hizmet Alım Giderleri	5.229.200,00
04 Faiz Giderleri	0
05 Cari Transferler	0
06 Sermaye Giderleri	660.000,00
07 Sermaye Transferleri	0
08 Borç verme	0

## TEMİZLİK İŞLERİ MÜDÜRLÜĞÜ

<b>Stratejik Amaç 9 Kent ve toplum düzeninin iyileştirilmesi ve yaygınlaşmasına katkı sağlamak</b>		
<b>Stratejik Hedef 9.1 Toplum düzenine yönelik denetimleri etkinleştirmek</b>		
<b>Performans Hedefi:</b> Kaçak hafriyat / inşaat yıkıntı atığıyla mücadelede denetim sisteminin etkinleştirilmesi		
<b>Performans Göstergesi</b>	<b>Skala</b>	<b>2016 Hedef</b>
Hafriyat dökümüne yönelik gerçekleştirilen denetim sayısı	Adet	365

<b>Stratejik Amaç 14 Sürdürülebilir sağlıklı bir çevre sunmak</b>		
<b>Stratejik Hedef 14.1 Atık yönetimini etkinleştirmek</b>		
<b>Performans Hedefi:</b> Ömrünü tamamlamış lastiklerin toplanması		
<b>Performans Göstergesi</b>	<b>Skala</b>	<b>2016 Hedef</b>
Ömrünü tamamlamış lastikler için üreticilere yönelik düzenlenen toplantı sayısı	Adet	1
Toplanan lastik miktarı	Adet/Yıl	35.000
<b>Performans Hedefi:</b> Katı atık hizmetlerinin gerçekleştirilmesi		
<b>Performans Göstergesi</b>	<b>Skala</b>	<b>2016 Hedef</b>
Katı atık transfer istasyonlarının sayısı	Adet	1
Katı atık transfer istasyonlarından depolama alanına nakledilen katı atık miktarı	Ton/Gün	120

<b>Toplam Mali Kaynak İhtiyacı</b>	<b>2016</b>
	<b>13.528.000,00</b>
<b>Stratejik Amaçlar İçin Toplam Mali Kaynak İhtiyacı</b>	13.500.000,00
<b>Toplam Diğer Mali Kaynak İhtiyacı</b>	28.000,00
<b>Stratejik Amaç 14 Sürdürülebilir sağlıklı bir çevre sunmak</b>	<b>13.500.000,00</b>
<b>Stratejik Hedef 14.1 Atık yönetimini etkinleştirmek</b>	13.500.000,00
<b>Performans Hedefi:</b> Katı atık transfer istasyonlarından depolama alanına nakledilen katı atık miktarı	13.500.000,00
<b>Faaliyetler</b>	
Kent temizliği hizmet alımları	13.500.000,00

<b>Toplam Mali Kaynak İhtiyacı</b>	<b>2016</b>
	<b>13.528.000,00</b>
01 Personel Giderleri	0
02 SGK Devlet Primi Giderleri	0
03 Mal ve Hizmet Alım Giderleri	13.528.000,00
04 Faiz Giderleri	0
05 Cari Transferler	0
06 Sermaye Giderleri	0
07 Sermaye Transferleri	0
08 Borç verme	0

## ULAŞIM HİZMETLERİ MÜDÜRLÜĞÜ

<b>Stratejik Amaç 9</b>	<b>Kent ve toplum düzeninin iyileştirilmesi ve yaygınlaşmasına katkı sağlamak</b>	
<b>Stratejik Hedef 9.1</b>	<b>Toplum düzenine yönelik denetimleri etkinleştirmek</b>	
<b>Performans Hedefi:</b> Toplu taşıma araçlarına yönelik denetimlerin ilgili birimlerle koordineli olarak planlanması ve sonuçlarının izlenmesi		
<b>Performans Göstergesi</b>	<b>Skala</b>	<b>2016 Hedef</b>
Servis araçlarına verilen güzergah izin belgesi sayısı	Adet	90

<b>Stratejik Amaç 12</b>	<b>Ulaşım düzeninin çağdaş bir yapıya kavuşturulması</b>	
<b>Stratejik Hedef 12.1</b>	<b>Ulaşım ve altyapısını çağdaş standartlara ulaştırmak</b>	
<b>Performans Hedefi:</b> Otopark uygulama projelerinin gerçekleştirilmesi		
<b>Performans Göstergesi</b>	<b>Skala</b>	<b>2016 Hedef</b>
Yol üzeri otopark peron sayısı	Adet	45
<b>Performans Hedefi:</b> Trafik işaretlemeleri ile trafik ve yol güvenliğinin artırılması		
<b>Performans Göstergesi</b>	<b>Skala</b>	<b>2016 Hedef</b>
Trafik işaretlemeleriyle ilgili yön bilgi levhası sayısı	Adet	40
Trafik işaretlemeleriyle ilgili uygulanan standart trafik işareti sayısı	Adet	70
Trafik işaretlemeleriyle ilgili uygulanan yol güvenlik elemanı sayısı	Adet	50
Trafik işaretlemeleriyle ilgili uygulanan yol çizgisi	m <sup>2</sup>	160
<b>Performans Hedefi:</b> Ulaşım Ana Planının hazırlanması		
<b>Performans Göstergesi</b>	<b>Skala</b>	<b>2016 Hedef</b>
Ulaşım ana planı hazırlanma işinin tamamlanma oranı	%	100
<b>Performans Hedefi:</b> Toplu taşıma işletim standartlarını yaygınlaştırmak için eğitim verilmesi		
<b>Performans Göstergesi</b>	<b>Skala</b>	<b>2016 Hedef</b>
Eğitim verilen taksi şoförü sayısı	Kişi	100
Eğitim verilen minibüs şoförü sayısı	Kişi	100
Eğitim verilen servis şoförü sayısı	Kişi	100
<b>Performans Hedefi:</b> Uygulamalı trafik eğitimlerinin verilmesi		
<b>Performans Göstergesi</b>	<b>Skala</b>	<b>2016 Hedef</b>
Trafik eğitimi verilen okul sayısı	Adet	2
Trafik eğitimine katılan öğrenci sayısı	Adet	1.000



<b>Toplam Mali Kaynak İhtiyacı</b>	<b>2016</b>
	<b>4.806.000,00</b>
<b>Stratejik Amaçlar İçin Toplam Mali Kaynak İhtiyacı</b>	4.543.000,00
<b>Toplam Diğer Mali Kaynak İhtiyacı</b>	263.000,00
<b>Stratejik Amaç 12 Ulaşım düzeninin çağdaş bir yapıya kavuşturulması</b>	<b>4.543.000,00</b>
<b>Stratejik Hedef 12.1 Ulaşım ve altyapısını çağdaş standartlara ulaştırmak</b>	4.543.000,00
Performans Hedefi: Otopark uygulama projelerinin gerçekleştirilmesi	4.453.000,00
<b>Faaliyetler</b>	
Parkomat personel hizmet alımı	4.453.000,00
Performans Hedefi: Trafik işaretlemeleri ile trafik ve yol güvenliğinin artırılması	90.000,00
<b>Faaliyetler</b>	
Trafik işaretlemeleriyle ilgili malzeme alımı	90.000,00

<b>Toplam Mali Kaynak İhtiyacı</b>	<b>2016</b>
	<b>4.806.000,00</b>
01 Personel Giderleri	0
02 SGK Devlet Primi Giderleri	0
03 Mal ve Hizmet Alım Giderleri	4.716.000,00
04 Faiz Giderleri	0
05 Cari Transferler	0
06 Sermaye Giderleri	90.000,00
07 Sermaye Transferleri	0
08 Borç verme	0

## VETERİNER İŞLERİ MÜDÜRLÜĞÜ

<b>Stratejik Amaç 13 Sağlıkta yaşam kalitesinin sürdürülebilir bir biçimde gelişmesine katkı sağlamak</b>		
<b>Stratejik Hedef 13.1 Koruyucu sağlık hizmetlerini etkinleştirmek ve yaygınlaştırmak</b>		
<b>Performans Hedefi: İlaçlama hizmetlerinin sunulması</b>		
<b>Performans Göstergesi</b>	<b>Skala</b>	<b>2016 Hedef</b>
Ergin haşere ile mücadele için kullanılan ilaç miktarı	Litre	1.000
Larva ile mücadele için kullanılan ilaç miktarı	Litre	250
Fare ile mücadele için kullanılan ilaç miktarı	Kg	250
<b>Performans Hedefi: Hıfzıssıhha laboratuvar hizmetlerinin gerçekleştirilmesi</b>		
<b>Performans Göstergesi</b>	<b>Skala</b>	<b>2016 Hedef</b>
Uluslararası yeterlik testleri uygulanan parametre sayısı	Adet	12
<b>Stratejik Hedef 13.2 Zoonoz hastalıklara karşı mücadelenin etkin verilmesine katkı sağlamak</b>		
<b>Performans Hedefi: Sahipsiz sokak hayvanlarının rehabilitasyonu</b>		
<b>Performans Göstergesi</b>	<b>Skala</b>	<b>2016 Hedef</b>
1.000 hayvan kapasiteli doğal yaşam alanının tamamlanma oranı	%	25
Rehabilite edilen sahipsiz hayvan sayısı	Adet	400
Rehabilite edilen sahipsiz hayvanların sahiplendirilme oranı	%	5
<b>Performans Hedefi: Sahipsiz ve sahipli hayvanların kayıt altına alınması</b>		
<b>Performans Göstergesi</b>	<b>Skala</b>	<b>2016 Hedef</b>
Kayıt altına alınan hayvan sayısı	Adet	400
<b>Performans Hedefi: Hayvanları koruma bilincinin geliştirilmesi</b>		
<b>Performans Göstergesi</b>	<b>Skala</b>	<b>2016 Hedef</b>
Düzenlenen yerel hayvan koruma eğitimi sayısı	Adet	1
Hayvan koruma bilincinin geliştirilmesi için okul çağındaki çocuklara verilen eğitim sayısı	Adet	12
<b>Performans Hedefi: Mobil kurban kesim hizmetinin verilmesi</b>		
<b>Performans Göstergesi</b>	<b>Skala</b>	<b>2016 Hedef</b>
Kurulan kurban kesim mobil tesis sayısı	Adet	1

<b>Toplam Mali Kaynak İhtiyacı</b>	<b>2016</b>
	<b>282.003,00</b>
<b>Stratejik Amaçlar İçin Toplam Mali Kaynak İhtiyacı</b>	190.000,00
<b>Toplam Diğer Mali Kaynak İhtiyacı</b>	92.003,00
<b>Stratejik Amaç 13 Sağlıkta yaşam kalitesinin sürdürülebilir bir biçimde gelişmesine katkı sağlamak</b>	<b>183.000,00</b>
<b>Stratejik Hedef 13.1</b> Koruyucu sağlık hizmetlerini etkinleştirmek ve yaygınlaştırmak	130.000,00
Performans Hedefi: İlaçlama hizmetlerinin sunulması	
<b>Faaliyetler</b>	
Zirai malzeme ve ilaç alımları	125.000,00
Performans Hedefi: Su laboratuvarının revize edilmesi	
<b>Faaliyetler</b>	
Laboratuvar malzemesi alımı	5.000,00
<b>Stratejik Hedef 13.2</b> Zoonoz hastalıklara karşı mücadelenin etkin verilmesine katkı sağlamak	60.000,00
Performans Hedefi: Sahipsiz sokak hayvanlarının rehabilitasyonu	60.000,00
<b>Faaliyetler</b>	
Sokak hayvanları ve rehabilitasyon merkezindeki ameliyathane için tıbbi malzeme ve ilaç alımı	30.000,00
Sokak hayvanları ve rehabilitasyon merkezi için temizlik malzemesi alımı	16.000,00
Yem alımı	14.000,00

<b>Toplam Mali Kaynak İhtiyacı</b>	<b>2016</b>
	<b>282.003,00</b>
01 Personel Giderleri	0
02 SGK Devlet Primi Giderleri	0
03 Mal ve Hizmet Alım Giderleri	282.003,00
04 Faiz Giderleri	0
05 Cari Transferler	0
06 Sermaye Giderleri	0
07 Sermaye Transferleri	0
08 Borç verme	0

## YAPI KONTROL MÜDÜRLÜĞÜ

<b>Stratejik Amaç 9 Kent ve toplum düzeninin iyileştirilmesi ve yaygınlaşmasına katkı sağlamak</b>		
<b>Stratejik Hedef 9.1 Toplum düzenine yönelik denetimleri etkinleştirmek</b>		
<b>Performans Hedefi:</b> Kaçak yapılaşmayla mücadelede denetim sisteminin etkinleştirilmesi		
<b>Performans Göstergesi</b>	<b>Skala</b>	<b>2016 Hedef</b>
Kaçak yapılaşmaya yönelik gerçekleştirilen denetim sayısı	Adet	200

<b>Stratejik Amaç 14 Sürdürülebilir sağlıklı bir çevre sunmak</b>		
<b>Stratejik Hedef 14.3 Yeşil alanları yaygınlaştırmak</b>		
<b>Performans Hedefi:</b> Mevcut yeşil alanlarının ve parkların iyileştirilmesi		
<b>Performans Göstergesi</b>	<b>Skala</b>	<b>2016 Hedef</b>
Mevcut parklarda yer alan elektrik trafoları, doğalgaz dağıtım vb istasyonlarının kaldırılma oranı	%	10

<b>Toplam Mali Kaynak İhtiyacı</b>	<b>2016</b>
	<b>21.000,00</b>
<b>Stratejik Amaçlar İçin Toplam Mali Kaynak İhtiyacı</b>	8.000,00
<b>Toplam Diğer Mali Kaynak İhtiyacı</b>	13.000,00
<b>Stratejik Amaç 9 Kent ve toplum düzeninin iyileştirilmesi ve yaygınlaşmasına katkı sağlamak</b>	<b>8.000,00</b>
<b>Stratejik Hedef 9.1 Toplum düzenine yönelik denetimleri etkinleştirmek</b>	8.000,00
Performans Hedefi: Kaçak yapılaşmaya yönelik gerçekleştirilen denetim sayısı	8.000,00
<b>Faaliyetler</b>	
Araç Kiralama	1.000,00
Mevzuatı daha iyi uygulayabilmek için kurslara katılmak	5.000,00
Yazılım alımı	2.000,00

<b>Toplam Mali Kaynak İhtiyacı</b>	<b>2016</b>
	<b>21.000,00</b>
01 Personel Giderleri	0
02 SGK Devlet Primi Giderleri	0
03 Mal ve Hizmet Alım Giderleri	21.000,00
04 Faiz Giderleri	0
05 Cari Transferler	0
06 Sermaye Giderleri	0
07 Sermaye Transferleri	0
08 Borç verme	0

## YAZI İŞLERİ MÜDÜRLÜĞÜ

<b>Stratejik Amaç 3 Paydaşlarımızla iletişimi güçlendirmek</b>		
<b>Stratejik Hedef 3.3 E- belediyecilik uygulamalarını geliştirmek ve uygulamak</b>		
<b>Performans Hedefi: Kurumsal toplantılara ve kararlara web üzerinden bilgi erişiminin özendirilmesi</b>		
<b>Performans Göstergesi</b>	<b>Skala</b>	<b>2016 Hedef</b>
Meclis kararlarının elektronik ortama aktarım hızı	Gün	7
Bilgi edinme taleplerinin zamanında karşılanma oranı	%	100

<b>Toplam Mali Kaynak İhtiyacı</b>	<b>2016</b>
	<b>149.000,00</b>
<b>Stratejik Amaçlar İçin Toplam Mali Kaynak İhtiyacı</b>	23.800,00
<b>Toplam Diğer Mali Kaynak İhtiyacı</b>	125.200,00
<b>Stratejik Amaç 3 Paydaşlarımızla iletişimi güçlendirmek</b>	<b>23.800,00</b>
<b>Stratejik Hedef 3.3 E- belediyecilik uygulamalarını geliştirmek ve uygulamak</b>	23.800,00
Performans Hedefi: Kurumsal toplantılara ve kararlara web üzerinden bilgi erişiminin özendirilmesi	23.800,00
<b>Faaliyetler</b>	
Büro ve işyeri makine ve teçhizat alımları	23.800,00

<b>Toplam Mali Kaynak İhtiyacı</b>	<b>2016</b>
	<b>149.000,00</b>
01 Personel Giderleri	0
02 SGK Devlet Primi Giderleri	0
03 Mal ve Hizmet Alım Giderleri	149.000,00
04 Faiz Giderleri	0
05 Cari Transferler	0
06 Sermaye Giderleri	0
07 Sermaye Transferleri	0
08 Borç verme	0

## ZABITA MÜDÜRLÜĞÜ

<b>Stratejik Amaç 9 Kent ve toplum düzeninin iyileştirilmesi ve yaygınlaşmasına katkı sağlamak</b>		
<b>Stratejik Hedef 9.1 Toplum düzenine yönelik denetimleri etkinleştirmek</b>		
<b>Performans Hedefi:</b> Toplum düzenine yönelik denetimlerin ilgili birimlerle koordineli olarak planlanması ve sonuçlarının izlenmesi		
<b>Performans Göstergesi</b>	<b>Skala</b>	<b>2016 Hedef</b>
Vatandaş talep ve şikâyetlerinin karşılama süresi	Gün	7
Ruhsat başvurusu tamamlanma süresi	Gün	7
<b>Performans Hedefi:</b> İş yerlerine yönelik denetimlerin ilgili birimlerle koordineli olarak planlanması ve sonuçlarının izlenmesi		
<b>Performans Göstergesi</b>	<b>Skala</b>	<b>2016 Hedef</b>
Gayri Sıhhi Müessesin denetleme sayısı	Adet/Yıl	2
Akaryakıt istasyonlarının denetlenme sayısı	Adet/Yıl	2
Sıhhi müesseselerin denetlenme sayısı	Adet/Yıl	2
<b>Performans Hedefi:</b> İş yerlerinin ruhsatlandırılması		
<b>Performans Göstergesi</b>	<b>Skala</b>	<b>2016 Hedef</b>
İş yerlerinin ruhsatlandırma oranı	%	46
<b>Performans Hedefi:</b> Pazar yeri yönetmeliğine göre denetimler yapmak		
<b>Performans Göstergesi</b>	<b>Skala</b>	<b>2016 Hedef</b>
Pazar yerlerinin denetlenme sayısı	Adet/Yıl	2

<b>Stratejik Hedef 9.2 Kentin esenlik ve düzeninin korunması</b>		
<b>Performans Hedefi:</b> Tehdit oluşturan gayrisıhhi müesseselerin şehir dışına taşınması		
<b>Performans Göstergesi</b>	<b>Skala</b>	<b>2016 Hedef</b>
Yer tespiti işinin tamamlanma oranı	%	100
Fizibilite raporunun hazırlanma oranı	%	100
İnşaat çalışmalarının tamamlanma oranı	%	50
<b>Performans Hedefi:</b> Kaldırım işgallerinin önlenmesi		
<b>Performans Göstergesi</b>	<b>Skala</b>	<b>2016 Hedef</b>
Kaldırım işgallerinin önlenme oranı	%	100
<b>Performans Hedefi:</b> Oto galeri yerinin yapılması		
<b>Performans Göstergesi</b>	<b>Skala</b>	<b>2016 Hedef</b>
Yer tespiti işinin tamamlanma oranı	%	100
Fizibilite raporunun hazırlanma oranı	%	100
İnşaat çalışmalarının tamamlanma oranı	%	50
<b>Performans Hedefi:</b> Seyyar satıcılarla mücadelede etkinliğin artırılması		
<b>Performans Göstergesi</b>	<b>Skala</b>	<b>2016 Hedef</b>
Denetim sayısını arttırmak	%	20
<b>Performans Hedefi:</b> Zabıta tembihnamesinin güncellenmesi		
<b>Performans Göstergesi</b>	<b>Skala</b>	<b>2016 Hedef</b>
Tembihnamenin güncellenme oranı	%	100



<b>Toplam Mali Kaynak İhtiyacı</b>	<b>2016</b>
	<b>230.004,00</b>
<b>Stratejik Amaçlar İçin Toplam Mali Kaynak İhtiyacı</b>	50.000,00
<b>Toplam Diğer Mali Kaynak İhtiyacı</b>	180.004,00
<b>Stratejik Amaç 9 Kent ve toplum düzeninin iyileştirilmesi ve yaygınlaşmasına katkı sağlamak</b>	<b>50.000,00</b>
<b>Stratejik Hedef 9.1</b> Toplum düzenine yönelik denetimleri etkinleştirmek	50.000,00
Performans Hedefi: İş yerlerine yönelik denetimlerin ilgili birimlerle koordineli olarak planlanması ve sonuçlarının izlenmesi	50.000,00
<b>Faaliyetler</b>	
Zabita personeline yazlık ve kışlık kıyafet alımı	50.000,00

<b>Toplam Mali Kaynak İhtiyacı</b>	<b>2016</b>
	<b>230.004,00</b>
01 Personel Giderleri	0
02 SGK Devlet Primi Giderleri	0
03 Mal ve Hizmet Alım Giderleri	230.004,00
04 Faiz Giderleri	0
05 Cari Transferler	0
06 Sermaye Giderleri	0
07 Sermaye Transferleri	0
08 Borç verme	0



## D. İDARENİN TOPLAM KAYNAK İHTİYACI

HARCAMA BİRİMLERİ BAZINDA MALİ KAYNAK DAĞILIMI TABLOSU	
HARCAMA BİRİMLERİ	2016 Yılı Mali Kaynak İhtiyacı (TL)
<b>Destek Hizmetleri Müdürlüğü</b>	
Toplam Mali Kaynak İhtiyacı	8.944.927,00
Stratejik Amaçlar İçin Toplam Mali Kaynak İhtiyacı	4.280.402,04
Toplam Diğer Mali Kaynak İhtiyacı	4.664.524,96
<b>Fen İşleri Müdürlüğü</b>	
Toplam Mali Kaynak İhtiyacı	17.948.000,00
Stratejik Amaçlar İçin Toplam Mali Kaynak İhtiyacı	9.750.000,00
Toplam Diğer Mali Kaynak İhtiyacı	8.198.000,00
<b>Hal Müdürlüğü</b>	
Toplam Mali Kaynak İhtiyacı	207.000,00
Stratejik Amaçlar İçin Toplam Mali Kaynak İhtiyacı	162.000,00
Toplam Diğer Mali Kaynak İhtiyacı	45.000,00
<b>Hukuk İşleri Müdürlüğü</b>	
Toplam Mali Kaynak İhtiyacı	379.200,00
Stratejik Amaçlar İçin Toplam Mali Kaynak İhtiyacı	350.000,00
Toplam Diğer Mali Kaynak İhtiyacı	29.200,00
<b>İmar ve Şehircilik Müdürlüğü</b>	
Toplam Mali Kaynak İhtiyacı	3.315.500,00
Stratejik Amaçlar İçin Toplam Mali Kaynak İhtiyacı	3.080.000,00
Toplam Diğer Mali Kaynak İhtiyacı	235.500,00
<b>İnsan Kaynakları ve Eğitim Müdürlüğü</b>	
Toplam Mali Kaynak İhtiyacı	38.085.500,00
Stratejik Amaçlar İçin Toplam Mali Kaynak İhtiyacı	186.000,00
Toplam Diğer Mali Kaynak İhtiyacı	37.899.500,00
<b>İtfaiye Müdürlüğü</b>	
Toplam Mali Kaynak İhtiyacı	479.001,00
Stratejik Amaçlar İçin Toplam Mali Kaynak İhtiyacı	200.000,00
Toplam Diğer Mali Kaynak İhtiyacı	279.001,00
<b>Kültür ve Sosyal İşler Müdürlüğü</b>	
Toplam Mali Kaynak İhtiyacı	301.502,00
Stratejik Amaçlar İçin Toplam Mali Kaynak İhtiyacı	62.000,00
Toplam Diğer Mali Kaynak İhtiyacı	239.502,00
<b>Mali Hizmetler Müdürlüğü</b>	
Toplam Mali Kaynak İhtiyacı	17.454.162,00
Stratejik Amaçlar İçin Toplam Mali Kaynak İhtiyacı	2.655.662,00
Toplam Diğer Mali Kaynak İhtiyacı	14.798.500,00
<b>Özel Kalem Müdürlüğü</b>	
Toplam Mali Kaynak İhtiyacı	1.209.000,00
Stratejik Amaçlar İçin Toplam Mali Kaynak İhtiyacı	110.000,00
Toplam Diğer Mali Kaynak İhtiyacı	1.099.000,00

<b>Plan ve Proje Müdürlüğü</b>	
Toplam Mali Kaynak İhtiyacı	355.001,00
Stratejik Amaçlar İçin Toplam Mali Kaynak İhtiyacı	300.000,00
Toplam Diğer Mali Kaynak İhtiyacı	55.001,00
<b>Su İşleri Müdürlüğü</b>	
Toplam Mali Kaynak İhtiyacı	1.416.000,00
Stratejik Amaçlar İçin Toplam Mali Kaynak İhtiyacı	50.000,00
Toplam Diğer Mali Kaynak İhtiyacı	1.366.000,00
<b>Su ve Kanalizasyon İşleri Müdürlüğü</b>	
Toplam Mali Kaynak İhtiyacı	5.889.200,00
Stratejik Amaçlar İçin Toplam Mali Kaynak İhtiyacı	5.435.000,00
Toplam Diğer Mali Kaynak İhtiyacı	454.200,00
<b>Temizlik İşleri Müdürlüğü</b>	
Toplam Mali Kaynak İhtiyacı	13.528.000,00
Stratejik Amaçlar İçin Toplam Mali Kaynak İhtiyacı	13.500.000,00
Toplam Diğer Mali Kaynak İhtiyacı	28.000,00
<b>Ulaşım Hizmetleri Müdürlüğü</b>	
Toplam Mali Kaynak İhtiyacı	4.806.000,00
Stratejik Amaçlar İçin Toplam Mali Kaynak İhtiyacı	4.543.000,00
Toplam Diğer Mali Kaynak İhtiyacı	263.000,00
<b>Veteriner İşleri Müdürlüğü</b>	
Toplam Mali Kaynak İhtiyacı	282.003,00
Stratejik Amaçlar İçin Toplam Mali Kaynak İhtiyacı	190.000,00
Toplam Diğer Mali Kaynak İhtiyacı	92.003,00
<b>Yapı Kontrol Müdürlüğü</b>	
Toplam Mali Kaynak İhtiyacı	21.000,00
Stratejik Amaçlar İçin Toplam Mali Kaynak İhtiyacı	8.000,00
Toplam Diğer Mali Kaynak İhtiyacı	13.000,00
<b>Yazı İşleri Müdürlüğü</b>	
Toplam Mali Kaynak İhtiyacı	149.000,00
Stratejik Amaçlar İçin Toplam Mali Kaynak İhtiyacı	23.800,00
Toplam Diğer Mali Kaynak İhtiyacı	125.200,00
<b>Zabıta Müdürlüğü</b>	
Toplam Mali Kaynak İhtiyacı	230.004,00
Stratejik Amaçlar İçin Toplam Mali Kaynak İhtiyacı	50.000,00
Toplam Diğer Mali Kaynak İhtiyacı	180.004,00
<b>Toplam Mali Kaynak İhtiyacı</b>	<b>115.000.000,00</b>
<b>Stratejik Amaçlar İçin Toplam Mali Kaynak İhtiyacı</b>	<b>44.935.864,04</b>
<b>Toplam Diğer Mali Kaynak İhtiyacı</b>	<b>70.064.135,96</b>

<b>STRATEJİK AMAÇLAR BAZINDA MALİ KAYNAK DAĞILIMI TABLOSU</b>	
<b>HARCAMA BİRİMLERİ</b>	<b>2016 Yılı Mali Kaynak İhtiyacı (TL)</b>
<b>Stratejik Amaç 1 Belediye yönetiminde daha etkin, verimli yapılanmanın gerçekleştirilebilmesini sağlayacak kurumsal yapının oluşturulması</b>	<b>192.000,00</b>
Stratejik Hedef 1.2 Stratejik yetkinlikleri belirlemek ve benimsetmek	10.000,00
Stratejik Hedef 1.4 Uluslararası standartların belediyeye kazandırılması	20.000,00
Stratejik Hedef 1.5 Mevcut belediye bina ve tesislerin modernizasyonunun sağlanması	162.000,00
<b>Stratejik Amaç 2 Rize Belediyesinin nitelikli ve yeterli personel yapısına sahip olması</b>	<b>266.000,00</b>
Stratejik Hedef 2.1 Stratejik yetkinliklere uyumlu gelişim programlarını geliştirmek	106.000,00
Stratejik Hedef 2.2 Personel motivasyonunu artırmaya yönelik çalışmalar yapmak	160.000,00
<b>Stratejik Amaç 3 Paydaşlarımızla iletişimi güçlendirmek</b>	<b>223.800,00</b>
Stratejik Hedef 3.3 E- belediyecilik uygulamalarını geliştirmek ve uygulamak	23.800,00
Stratejik Hedef 3.4 Belediyenin bilişim altyapısının sürekli geliştirmek	200.000,00
<b>Stratejik Amaç 4 Mali kaynaklarımızı ve varlıklarımızı sürdürülebilir hizmet anlayışı ile uyumlu yönetmek</b>	<b>7.005.662,00</b>
Stratejik Hedef 4.1 Belediye gelirlerini arttırmak ve tahsilat oranını yükseltmek	4.550.000,00
Stratejik Hedef 4.2 Kaynakları verimli yönetmek	2.455.662,00
<b>Stratejik Amaç 5 Ana hizmet alanlarındaki projelendirme ve uygulama süreçlerini etkin, verimli yönetmek</b>	<b>350.000,00</b>
Stratejik Hedef 5.1 Hukuk süreçlerini etkinleştirmek ve farkındalığını artırmak	350.000,00
<b>Stratejik Amaç 6 Sosyal hizmet ihtiyaçlarını etkin olarak karşılamak</b>	<b>1.315.000,00</b>
Stratejik Hedef 6.1 Dezavantajlı gruplara yönelik hizmetleri etkinleştirmek ve yaygınlaştırmak	1.015.000,00
Stratejik Hedef 6.2 Cenaze ve mezarlık hizmet seviyesini artırmak	300.000,00
<b>Stratejik Amaç 7 Kentin kültür mirasının korunması, tanıtılması ve kültürel yaşamın zenginleşmesine katkı sağlamak</b>	<b>47.000,00</b>
Stratejik Hedef 7.1 Ülkemizde ve uluslararası alanda yaptığı kültürel ve sanatsal faaliyetlerle tanınan bir kent oluşturulması	47.000,00
<b>Stratejik Amaç 8 Kentin doğal, tarihi ve kültürel mirasına saygılı bir anlayışla, sosyal, ekonomik ve fiziksel gelişimine yön vererek yaşanabilir bir kent oluşumuna katkı sağlamak.</b>	<b>3.080.000,00</b>
Stratejik Hedef 8.1 Kentin gelişme yönü ve çağdaş anlayışa uygun tasarım çalışmaları yapmak	130.000,00
Stratejik Hedef 8.2 Kent estetiği Rize dokusuna uygun görüntü kirliliğinden uzak güzel bir Rize için dönüşüm projeleri hazırlamak ve uygulamak	2.950.000,00
<b>Stratejik Amaç 9 Kent ve toplum düzeninin iyileştirilmesi ve yaygınlaşmasına katkı sağlamak</b>	<b>58.000,00</b>
Stratejik Hedef 9.1 Toplum düzenine yönelik denetimleri etkinleştirmek	58.000,00
<b>Stratejik Amaç 10 Gelişmekte olan şehrimizin altyapı sorunlarını gidermek</b>	<b>5.534.800,00</b>
Stratejik Hedef: 10.1 Kanalizasyon şebeke ve kolektör hatlarını ve atık su	5.234.800,00

tesislerini yapmak, verimli bir şekilde işletimini sağlamak ve yağmur suyu hatlarını geliştirmek	
Stratejik Hedef: 10.2. Su kayıp/kaçak oranlarını minimum seviyede tutmak için gerekli tüm çalışmaları yapmak	300.000,00
<b>Stratejik Amaç 11 Rize’de yaşayan insanların her türlü afete karşı korunması için gerekli alt yapıların hazırlanması</b>	<b>2.481.102,04</b>
Stratejik Hedef 11.1 Afete müdahale kapasitesini artırmak	2.481.102,04
<b>Stratejik Amaç 12 Ulaşım düzeninin çağdaş bir yapıya kavuşturulması</b>	<b>8.092.500,00</b>
Stratejik Hedef 12.1 Ulaşım ve altyapısını çağdaş standartlara ulaştırmak	8.092.500,00
<b>Stratejik Amaç 13 Sağlıkta yaşam kalitesinin sürdürülebilir bir biçimde gelişmesine katkı sağlamak</b>	<b>190.000,00</b>
Stratejik Hedef 13.1 Koruyucu sağlık hizmetlerini etkinleştirmek ve yaygınlaştırmak	130.000,00
Stratejik Hedef 13.2 Zoonoz hastalıklara karşı mücadelenin etkin verilmesine katkı sağlamak	60.000,00
<b>Stratejik Amaç 14 Sürdürülebilir sağlıklı bir çevre sunmak</b>	<b>16.100.000,00</b>
Stratejik Hedef 14.1 Atık yönetimini etkinleştirmek	13.500.000,00
Stratejik Hedef 14.3 Yeşil alanları yaygınlaştırmak	2.600.000,00
<b>Stratejik Amaçlar İçin Toplam Malı Kaynak İhtiyacı</b>	<b>44.935.864,04</b>