

AMASYA ÜNİVERSİTESİ
2013 MALİ YILI PERFORMANS PROGRAMI
(NİHAİ)



STRATEJİ GELİŞTİRME DAİRE BAŞKANLIĞI

KASIM 2012



*Eđitimdir ki, bir milleti ya 6zg6r, bađımsız, řanlı,
y6ksek bir topluluk halinde yařatır; ya da esaret ve
sefalete terk eder.*

K. Atat6rk

ÜST YÖNETİCİNİN SUNUŞU



Uygarlık tarihinin en köklü yerleşim birimlerinden biri olan ve gerek coğrafi konumu gerekse tarihsel önemi açısından birçok medeniyete beşiklik eden Amasya'da kurulan Amasya Üniversitesi olarak, Misyon (Özgörev) ve Vizyonumuza (Özgörüş) uygun şekilde, kuruluşumuzdan bugüne geçen süreyi imkanlar el verdiği ölçüde verimli kullanma konusunda gerekli hassasiyeti göstermeye çalışmaktayız.

Anayasamız hükümleri çerçevesinde kamu kaynaklarının, ülkemizin kalkınması ve insanlarımızın en üst seviyede hizmet almasını sağlamak amacıyla kullanılması gayretinde olan Üniversitemiz 2010-2014 dönemi stratejik planında belirlenen misyon ve vizyon doğrultusunda amaçlarına ulaşma azmiyle çalışmalarını sürdürmektedir.

Kamu kaynaklarının etkili, ekonomik ve verimli kullanılması hususu 5018 Sayılı Kamu Mali Yönetimi ve Kontrol Kanununda belirtilmiştir. Bu çerçevede kamu idareleri stratejik planlarını hazırlar ve performans programları ile kamu kaynaklarını kurumsal amaç ve hedefler doğrultusunda öncelik sırasına göre bütçeleştirip bu doğrultuda faaliyetlerini sürdürerek sonuçlarını faaliyet raporları ile kamuoyuna sunarlar.

Üniversitemiz söz konusu Kanunun 9. maddesinin hükümlerini esas alarak, aynı zamanda kamuoyunu bilgilendirmek amacıyla 2010-2014 dönemini kapsayan Stratejik Planını hazırlamış olup, Performans Programı ile de ilgili program yılına ilişkin temel stratejileri oluşturan hususlar ve yürütülecek faaliyetleri belirleyerek Stratejik Planını uygulamaya başlamıştır.

Bu bağlamda kurumlar amaçlarına, ekonomik yapıdaki gelişmeler karşısında, ölçülebilir performans hedeflerinin yer aldığı performans programlarının doğru uygulanması sonucu ulaşabilmektedirler.

2013 Mali Yılı Performans Programında, Stratejik Planda belirlenen öncelikli 18 performans hedefine ve bu hedefleri gerçekleştirmek üzere yürütülecek 49 faaliyet ile bunların kaynak ihtiyacına ilişkin verilere yer verilmiştir.

Bütün bu bilgiler ışığında, amaç ve hedeflerimize ulaşmak azmi ve gayreti içinde, Üniversitemizin ülkenin en saygın kurumları arasında yerini alması konusunda gerekli özveri ve çabayı göstermek gayretinde çalışmalarımızı sürdüreceğiz.

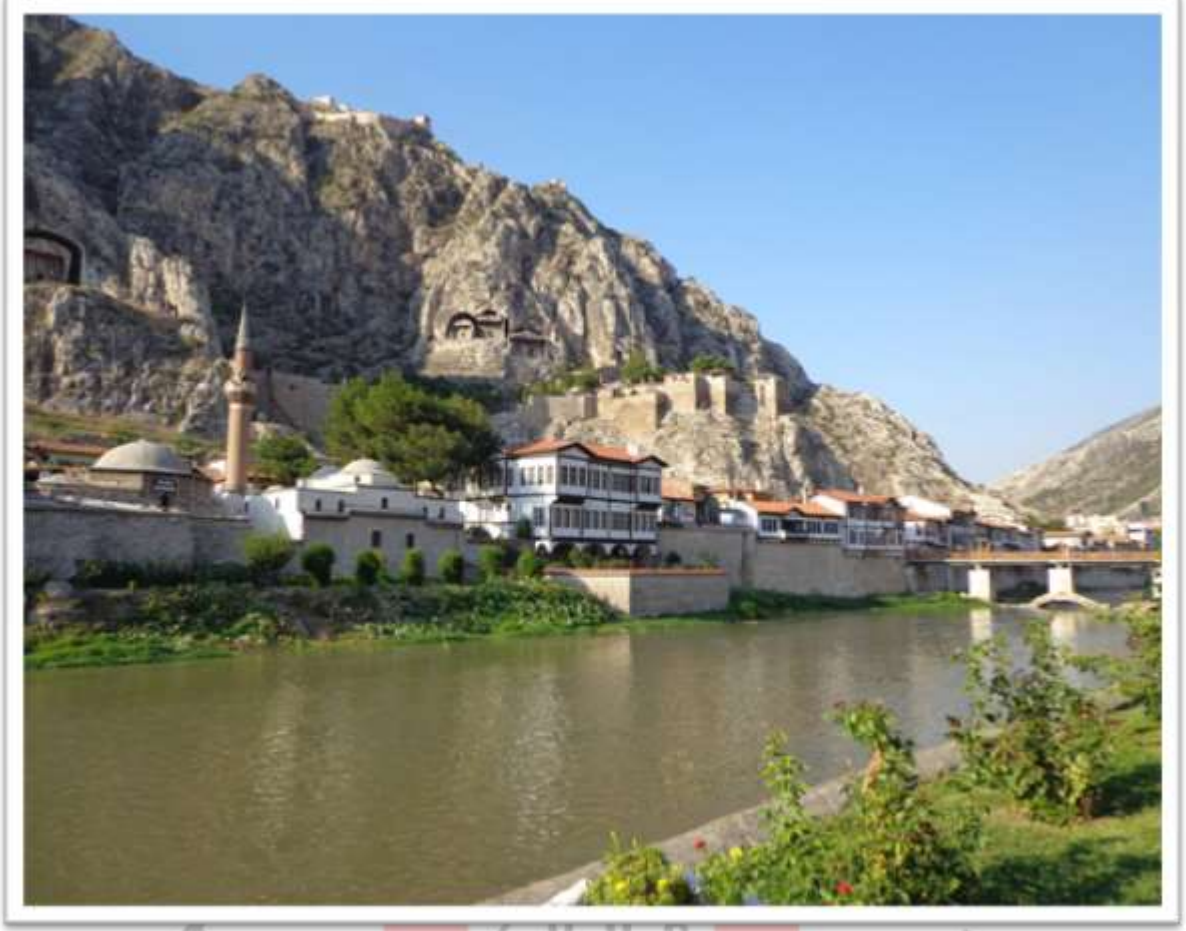
Saygılarımla...

Prof. Dr. Metin ORBAY
Rektör

ÜST YÖNETİCİNİN SUNUŞU.....	4
I-GENEL BİLGİLER.....	6
A-TANITIM VE TARİHÇE	6
B-YERLEŞKE TANITIMI	9
C-YETKİ, GÖREV VE SORUMLULUKLAR	15
D-AMASYA ÜNİVERSİTESİ TEŞKİLAT ŞEMASI.....	17
E-FİZİKSEL KAYNAKLAR	18
F-PROGRAM YILINA İLİŞKİN BİLGİLER	19
F-PROGRAM YILINA İLİŞKİN BİLGİLER	20
G-İNSAN KAYNAKLARI.....	21
G1-Akademik Personel Durumu.....	21
G2-İdari Personel Durumu	22
G3-Öğrenci Bilgileri.....	23
H-DİĞER HUSUSLAR.....	24
H1-Performans Yılı Bütçe Gelirleri	25
H2-Performans Yılı Bütçe Giderleri	25
H3-2013 Mali Yılı Yatırım Projeleri Grafikselsel Görünüm.....	26
H4-2013 Mali Yılı Fonsiyonel Bazda Gider Bilgileri	26
II- PERFORMANS BİLGİLERİ.....	27
A-TEMEL POLİTİKA VE ÖNCELİKLER	27
B-AMASYA ÜNİVERSİTESİ.....	27
ÖZ GÖREV (MİSYON).....	27
B-AMASYA ÜNİVERSİTESİ.....	27
ÖZ GÖRÜŞ (VİZYON)	27
C-STRATEJİK AMAÇ VE HEDEFLER.....	28
D- PERFORMANS HEDEFLERİ	30
D- GÖSTERGELER	30
D- FAALİYETLER.....	30
E-FAALİYET MALİYETLERİ	44
F-İDARENİN TOPLAM KAYNAK İHTİYACI	93
G-TOPLAM KAYNAK İHTİYACI TABLOSU.....	96

I-GENEL BİLGİLER

A-TANITIM VE TARİHÇE



Amasya, Orta Karadeniz Bölgesinin iç kısmında Yeşilirmak Vadisi'nde Harşena Dağı eteklerinde kurulmuştur. Doğudan Tokat, Güneyden Tokat ve Yozgat, Batıdan Çorum, Kuzeyden Samsun illeri ile çevrili olup, 5701 km² yüzölçümüne sahiptir. Kendine has tarihi ve doğal güzellikleri barındıran antik bir şehirdir. Karadeniz Bölgesi ve Başkent Ankara arasındaki en önemli köprü konumunda, 7500 yıllık bir tarihe sahip olan Amasya ilimiz 14 uygarlığa beşiklik yapmış bir doğa harikasıdır. Bu nedenle binlerce yıllık tarihi boyunca sanatın hemen her alanında, sosyal ve kültürel açımların başlangıç noktası olmasının yanında başta tıp olmak üzere bilimin pek çok alanında önemli gelişmelere merkezlik yapmış buna bağlı olarak cerrahi biliminin temelini oluşturan kişilerden Sabuncuoğlu Şerefeddin gibi coğrafya biliminin tarihte bilinen en eskilerinden Strabon gibi önemli insanların yetiştiği önemli bir eğitim kenti konumunu yıllar boyu korumuş bir şehrimizdir. Bu özellikleriyle, Anadolu'nun ortasında, Osmanlı'nın en iyi bilinen yakın tarihinde şehzadelerin eğitim görmesi için seçilmiş bir stratejik şehir olmasından dolayı "Şehzadeler Şehri" olarak bilinmektedir.

Tarih boyunca birçok medeniyete ev sahipliği yapmış olan Amasya, Büyük Önder Mustafa Kemal ve silah arkadaşlarının 19 Mayıs 1919'da Samsun'da karaya ayak basmaları ile başlayan Cumhuriyet yolculuğunda, 22 Haziran 1919'da **“Cumhuriyetimizin Doğum Belgesi”** olarak tanımlanan **“Milletin bağımsızlığını yine milletin azim ve kararı kurtaracaktır.”** denilen Amasya Tamimini imzalamak için seçtikleri şehirdir. Gerek tarihten bugüne gelinceye değin bölgede yerleşmiş uygarlıkların gerekse Gazi Mustafa Kemal ve silah arkadaşlarının Amasya'yı merkez olarak seçmeleri tesadüfen değil bilinçli bir seçimdir. Bu seçim, Amasya'nın tüm bölgeye hitap edebilecek konumda bir şehir olduğunun en önemli göstergesidir.

Amasya'nın birçok tarihi ve turistik mekanları bulunmaktadır. Bunlar Pontus Krallığı'na, Helenistik döneme, İlhanlılara, Selçuklulara ve Osmanlı İmparatorluğu'na ait eserlerdir. Tarihi eserlerin yanında ilimizde bulunan jeotermal kaynaklar da termal turizme hizmet vermektedir. Borabay Gölü ve çevresindeki doğal güzellikler de çok sayıda yerli ve yabancı turisti çekmektedir.



Amasya ili merkez ilçeler ile birlikte 7 ilçe 22 belde 348 köyden oluşmaktadır. Kalkınmada birinci derecede öncelikli iller arasında yer alan Amasya ilimizde, 17 Mart 2006 tarihli ve 26111 sayılı Resmi Gazetede yayımlanan 5467 Sayılı Kanunla kurulan Amasya Üniversitesi; Amasya ilinde 6 Fakülte, 2 Enstitü, 1 Yüksekokul ve 7 Meslek Yüksekokulu ile eğitim ve öğretim hizmeti sunmaya devam etmektedir.

2012–2013 Eğitim-Öğretim yılında Üniversitemizde 8161 Öğrenci, 4 Profesör, 9 Doçent, 74 Yardımcı Doçent, 112 Öğretim Görevlisi, 92 Araştırma Görevlisi, 9 Uzman, 10 Okutman olmak üzere toplam 310 Akademik Personel ve 247 İdari Personel bulunmaktadır.

Üniversitemizde, öğrencilerimizin ilgi ve yeteneklerini değerlendirebilecekleri, bilimsel, kültürel ve sportif alanlarda faaliyet gösterebilecekleri 22 öğrenci kulübü/topluluğu bulunmaktadır.

Üniversitemiz; eğitim kalitesini artırmak, araştırma ve geliştirme çalışmalarını desteklemek ve yaymak, ulusal ve uluslararası alanda kendini tanıtmak için modern kütüphaneciliğin gerektirdiği tüm hizmetleri verebilecek bir kütüphaneye kavuşmayı planlamaktadır. Ulusal ve uluslararası bilgi iletişim ağları ile bağlantılı bilgisayar sisteminin üniversitemiz düzeyinde yaygınlaştırılması, araştırmacılarımızın ve öğrencilerimizin bilgiye ulaşmada daha hızlı yol almasını sağlayacaktır.

Amasya Üniversitesi' nin en temel amacı bilimsel düşünceyi çağdaş dünya görüşü olarak öğrencilerine sunmaktır. Üniversitemiz, bu amaç doğrultusunda, günümüz bilgi çağının gerektirdiği bilgiye ulaşma ve bunu kullanma yeteneğine sahip, araştırmacı, dinamik, takım çalışmasına önem veren, rekabetten kaçmayan, proje geliştirme becerisi olan, her alanda ulusal değerlerimize sahip çıkan ve eleştirel düşünme becerisi kazanmış bireyler yetiştirmeyi hedef edinmiştir. Tüm bunlar, nitelikli bir şekilde yürütülen eğitim ve bilimsel araştırmalar sayesinde gerçekleştirilebilir. Bu bağlamda, en genç Devlet Üniversitelerinden biri olan Amasya Üniversitesi;

- ✓ Alanlarında uzman ve deneyimli öğretim elemanı kadrosuyla (tüm öğretim elemanları bilgi, beceri ve deneyimlerini öğrencilerine aktarma çabası içinde olup, danışmanlıklarıyla öğrencilere destek olmaktadır.),
- ✓ Demokratik bir öğrenme ortamında öğrenci merkezli eğitim sunmasıyla,
- ✓ AB Eğitim Programı SOCRATES/ERASMUS kapsamında Öğrenci Değişim Programlarından yararlanma olanağı ile yurt dışı akademik öğretim deneyimi fırsatı sunmasıyla,
- ✓ Akademik altyapı olanaklarıyla (laboratuvar, İnternet erişimi, vb.),
- ✓ Öğrencilerin birçok bilimsel projelerde görev alarak, alanlarıyla ilgili araştırma yapma imkânı bulabilmesiyle,
- ✓ Akademik araştırma sonuçlarını çevresiyle paylaşmasıyla,
- ✓ Tüm öğrencilerine yurt olanağı sunmasıyla,
- ✓ Öğrencilerin üniversite yönetiminde yer almalarıyla (öğrenciler düşüncelerini ve karşılaştıkları problemleri Öğrenci Konseyi ve Başkanının aracılığıyla Üniversite Yönetim Kurulu ve Senatosu toplantılarına katılarak gündeme getirebilmektedir.),
- ✓ Katılımcı bir anlayışla çok çeşitli sosyal ve kültürel etkinlikleriyle öğrencilere hizmet vermekte ve öğrencilerimiz de ders dışı zamanlarında çeşitli öğrenci topluluklarında faaliyet göstermekte; sempozyumlar, paneller, yarışmalar, geziler ve gösteriler organize etmektedirler.

B-YERLEŐKE TANITIMI

17 Mart 2006 tarihli ve 26111 sayılı Resmi Gazetede yayımlanan 5467 Sayılı Kanunla kurulan Amasya Üniversitesi; şehirin coğrafi yapısı sebebiyle Amasya merkezinde dağınık bir yerleşke yapısına sahiptir.

2012-2013 Döneminde Eğitim-Öğretim hizmeti verecek olan mevcut yerleşke alanlarımız aşağıda gösterilmiştir;

B1-EĞİTİM FAKÜLTESİ YERLEŐKE ALANI

1974-1975 Eğitim-Öğretim yılında Amasya Kız Öğretmen Okulu'nun binalarında aynı okulun idaresi ve öğretim elemanları ile Milli Eğitim Bakanlığı Öğretmen Okulları Genel Müdürlüğü'ne bağılı olarak öğretime açılan Fakültemiz, günümüzde 36.320 m² yerleşke alanı içerisinde 11.495 m² kapalı alana sahip eğitim kompleksi içerisinde;

- ✓ 21 adet derslik, 1 adet akıllı sınıf
- ✓ 3 adet bilgisayar laboratuvarı
- ✓ 1 kimya, 1 biyoloji, 1 fizik lab.
- ✓ 2 yabancı dil laboratuvarı
- ✓ 5 adet arşiv
- ✓ 1 adet açık ve kapalı spor salonu
- ✓ 1 adet kondisyon salonu
- ✓ 45 adet akademik personel odası
- ✓ 10 adet idari personel odası ile 1 adet kütüphane, kantin, kafeterya, lojman ve 2 adet konferans salonu bulunmaktadır.



Fakültemiz 3 Prof. Dr., 8 Doç. Dr., 35 Yrd. Doç., 22 Öğr. Gör., 4 Uzman, 33 Arş. Gör. ve 19 İdari Personel ile 9 bölümden oluşan örgün öğretim programında 2232 öğrenci ve 5 bölümden oluşan ikinci öğretim programında 1049 öğrenci ile eğitim-öğretim hizmeti vermeye devam etmektedir.

B2-FEN EDEBİYAT FAKÜLTESİ YERLEŞKE ALANI

43.508 m² yerleşke alanı içerisinde 14.428 m² kapalı alana sahip olan Fen Edebiyat Fakültesi eğitim kompleksi içerisinde;

- ✓ 4 anfi, 5 derslik
- ✓ 1 adet seminer salonu
- ✓ 1 adet konferans salonu
- ✓ 7 adet fizik laboratuvarı
- ✓ 7 adet kimya laboratuvarı
- ✓ 1 adet bilgisayar laboratuvarı
- ✓ 6 adet biyoloji laboratuvarı
- ✓ 42 adet akademik pers. odası
- ✓ 9 adet idari pers. odası
- ✓ 1 adet yemekhane
- ✓ 1 adet kütüphane
- ✓ 1 adet kantin bulunmaktadır.



Fakültemiz 2010 Nisan ayı itibariyle geçici kabulü yapılarak kullanımına tahsis edilen ek derslik binası ile 4 bölümden oluşan ve her bölüm için hazırlık sınıfı dâhil olmak üzere, örgün öğretim programında 273 öğrenci ile eğitim öğretim hizmeti vermeye devam etmektedir. Fakültemizde 1Doç. Dr. 21 Yrd. Doç., 4 Öğr. Gör. ve 25 Arş. Gör. görev yapmaktadır. Bu yerleşke içerisinde, 2 bölüm ve 400 öğrenci ile eğitim-öğretim veren Sağlık Yüksekokulumuz da 1 Prof., 2 Yrd. Doç., 6 öğretim görevlisi ve 5 Arş. Gör. ile eğitim-öğretime devam etmektedir.



B3-MESLEK YÜKSEKOKULU YERLEŞKE ALANI

62.850 m² yerleşke alanı içerisinde
27.262 m² kapalı alana sahip olan
Meslek Yüksekokulu eğitim
kompleksi içerisinde;

- ✓ 7 adet amfi
- ✓ 35 adet derslik
- ✓ 52 adet akademik pers. odası
- ✓ 15 adet idari personel odası
- ✓ 9 atölye, 1 adet arşiv
- ✓ 1 adet toplantı salonu
- ✓ 1 adet dil laboratuvarı
- ✓ 1 adet bilgisayar laboratuvarı
- ✓ 1 adet turizm mutfağı
- ✓ 2 adet yemekhane salonu
- ✓ 1 adet konferans salonu
- ✓ 1 adet kütüphane
bulunmaktadır.



Amasya Meslek Yüksekokulu, 1975-1976 Eğitim-Öğretim yılında Milli Eğitim Bakanlığına bağlı olarak Ticaret Lisesi binasında eğitim-öğretime başlamış, 1982 yılında 2547 sayılı Kanunla Yüksek Öğretim Kurumları arasına alınarak, Ondokuz Mayıs Üniversitesine bağlanmıştır . 2006 yılında Amasya Üniversitesi teşekkülü altında diğer birimlerle birleşerek eğitim-öğretim hizmeti vermeye başlayan Meslek Yüksekokulumuz, Yükseköğretim Kurulu Başkanlığının 19.07.2012 tarihli ve 4515 sayılı karar yazısı ile Teknik Bilimler Meslek Yüksekokulu ve Sosyal Bilimler Meslek Yüksekokulu olmak üzere iki birime ayrılmıştır.



B4-MERZİFON MESLEK YÜKSEKOKULU YERLEŞKE ALANI



Meslek Yüksekokulumuz 2547 sayılı Yükseköğretim Kanununun 2880 sayılı Kanunla değişik 7. maddesi d-2 fıkraya gereğince Yükseköğretim Yürütme Kurulu kararınca 01.11.1999 tarihinde kurulmuştur. Milli Emlak Müdürlüğü ve Merzifon Belediyesince Üniversitemize tahsisi yapılan 6709 m² lik arazide tarihi eser niteliğindeki 2 adet bina üniversitemiz bütçe imkânları ile onarılarak 1991-1992 eğitim öğretim yılında 2 programlı olarak faaliyete başlamıştır.

Merzifon Meslek Yüksekokulumuz 1 Yrd. Doç., 18 Öğr. Gör., 3 Okutman ve 15 İdari Personel ile 3 bölümden oluşan örgün öğretim programında 479 öğrenci ve 2 bölümden oluşan ikinci öğretim programında 190 öğrenci ile eğitim-öğretim hizmeti vermeye devam etmektedir.



6.709 m² yerleşke alanı içerisinde 968 m² kapalı alana sahip olan Merzifon Meslek Yüksekokulu eğitim kompleksi içerisinde;

- ✓ 6 adet derslik
- ✓ 1 adet atölye
- ✓ 4 adet idari personel odası
- ✓ 2 adet akademik personel odası
- ✓ 1 adet kütüphane
- ✓ 3 adet laboratuvar
- ✓ 1 adet yemekhane salonu
- ✓ 1 adet kantin bulunmaktadır.

B5-TEKNOLOJİ FAKÜLTESİ YERLEŞKE ALANI



Amasya Üniversitesi Teknoloji Fakültesi 13.11.2009 tarihli ve 27405 sayılı Resmi Gazetede yayımlanan 02.11.2009 tarihli ve 2009/15546 sayılı Bakanlar Kurulu Kararıyla kurulmuştur. Fakültemizde 2012-2013 eğitim-öğretim yılında 4 Yrd. Doç., 11 Arş. Gör., 5 İdari Personel görev yapmakta olup, Elektrik-Elektronik Mühendisliği Bölümü 43 öğrenci ile eğitim-öğretime başlamıştır.



12.576 m² kapalı alana sahip olup, A,B,C,D olmak üzere 4 bloktan oluşan Teknoloji Fakültesi kompleksi içerisinde;

- ✓ 5 adet amfi, 23 adet derslik
- ✓ 12 adet akademik pers. odası
- ✓ 12 adet idari personel odası
- ✓ 1 adet konferans salonu
- ✓ 20 adet laboratuvar
- ✓ 1 adet seminer salonu
- ✓ 1 adet turizm mutfağı
- ✓ 2 adet yemekhane salonu
- ✓ 1 adet konferans salonu
- ✓ 1 adet kütüphane bulunmaktadır.

B6-SULUOVA MESLEK YÜKSEKOKULU YERLEŞKE ALANI



654 m² kapalı alana sahip Suluova Meslek Yüksekokulu yerleşke binası içerisinde;

- ✓ 6 adet derslik
- ✓ 2 adet laboratuvar
- ✓ 4 adet akademik pers. odası
- ✓ 2 adet idari personel odası
- ✓ 2 adet yemekhane salonu
- ✓ 1 adet kütüphane
- ✓ 1 adet kantin
- ✓ 1 adet sistem odası bulunmaktadır.

B7-GÜMÜŞHACIKÖY MESLEK YÜKSEKOKULU YERLEŞKE ALANI



761 m² kapalı alana sahip Gümüşhacıköy Meslek Yüksekokulu yerleşke binası içerisinde;

- ✓ 5 adet derslik
- ✓ 1 adet konferans salonu
- ✓ 1 adet laboratuvar
- ✓ 5 adet akademik personel odası
- ✓ 4 adet idari personel odası
- ✓ 1 adet yemekhane salonu
- ✓ 1 adet kütüphane
- ✓ 1 adet kantin bulunmaktadır.

C-YETKİ, GÖREV VE SORUMLULUKLAR

Üniversitelerin kuruluşu ve görevleri, Anayasamızın 130 uncu maddesi ve 2547 sayılı Yükseköğretim Kanununun 3 üncü maddesinin (c),(d) ve 12 nci maddelerinde belirlenmiştir.

“MADDE 130

Çağdaş eğitim-öğretim esaslarına dayanan bir düzen içinde milletin ve ülkenin ihtiyaçlarına uygun insan gücü yetiştirmek amacı ile; ortaöğretime dayalı çeşitli düzeylerde eğitim-öğretim, bilimsel araştırma, yayın ve danışmanlık yapmak, ülkeye ve insanlığa hizmet etmek üzere çeşitli birimlerden oluşan kamu tüzel kişiliğine ve bilimsel özerkliğe sahip üniversiteler Devlet tarafından Kanunla kurulur.

Kanunda gösterilen usul ve esaslara göre, kazanç amacına yönelik olmamak şartı ile vakıflar tarafından, Devletin gözetim ve denetimine tabi yükseköğretim kurumları kurulabilir.”

2547 sayılı Yükseköğretim Kanununun 3 üncü maddesinin (c) ve (d) fıkraları;

“MADDE 3 -c)

YÜKSEKÖĞRETİM KURUMLARI: Üniversiteler ile yüksek teknoloji enstitüleri ve bunların bünyesinde yer alan fakülteler, enstitüler, yüksekokullar, konservatuvarlar, araştırma ve uygulama merkezleri ile bir üniversite veya yüksek teknoloji enstitüsüne bağlı meslek yüksekokulları ile bir üniversite veya yüksek teknoloji enstitüsüne bağlı olmaksızın ve kazanç amacına yönelik olmamak şartı ile vakıflar tarafından kurulan meslek yüksekokullarıdır. Yüksek teknoloji enstitüsü, özellikle teknoloji alanlarında yüksek düzeyde araştırma, eğitim-öğretim, üretim, yayın ve danışmanlık yapan, kamu tüzel kişiliğine ve bilimsel özerkliğe sahip bir yükseköğretim kurumudur.

“MADDE 3 - d)

ÜNİVERSİTE : Bilimsel özerkliğe ve kamu tüzel kişiliğine sahip yüksek düzeyde eğitim-öğretim, bilimsel araştırma, yayın ve danışmanlık yapan; fakülte, enstitü, yüksekokul ve benzeri kuruluş ve birimlerden oluşan bir yükseköğretim kurumudur.”

MADDE 12 -Bu Kanundaki amaç ve ana ilkelere uygun olarak yükseköğretim kurumlarının görevleri;

a) Çağdaş uygarlık ve eğitim-öğretim esaslarına dayanan bir düzen içinde, toplumun ihtiyaçları ve kalkınma planları ilke ve hedeflerine uygun ve ortaöğretime dayalı çeşitli düzeylerde eğitim-öğretim, bilimsel araştırma, yayım ve danışmanlık yapmak,

b) Kendi ihtisas gücü ve maddi kaynaklarını rasyonel, verimli ve ekonomik şekilde kullanarak, milli eğitim politikası ve kalkınma planları ilke ve hedefleri ile Yükseköğretim Kurulu tarafından yapılan plan ve programlar doğrultusunda, ülkenin ihtiyacı olan dallarda ve sayıda insan gücü yetiştirmek,

c) Türk toplumunun yaşam düzeyini yükseltici ve kamuoyunu aydınlatıcı bilim verilerini söz, yazı ve diğer araçlarla yaymak,

d) Örgün, yaygın, sürekli ve açık eğitim yoluyla toplumun özellikle sanayileşme ve tarımda modernleşme alanlarında eğitilmesini sağlamak,

e) Ülkenin bilimsel, kültürel, sosyal ve ekonomik yönlerde ilerlemesini ve gelişmesini ilgilendiren sorunlarını, diğer kuruluşlarla işbirliği yaparak, kamu kuruluşlarına önerilerde bulunmak suretiyle öğretim ve araştırma konusu yapmak, sonuçlarını toplumun yararına sunmak ve kamu kuruluşlarınca istenecek inceleme ve araştırmaları sonuçlandırarak düşüncelerini ve önerilerini bildirmek,

f) Eğitim-öğretim seferberliği için de örgün, yaygın, sürekli ve açık eğitim hizmetini üstlenen kurumlara katkıda bulunacak önlemleri almak,

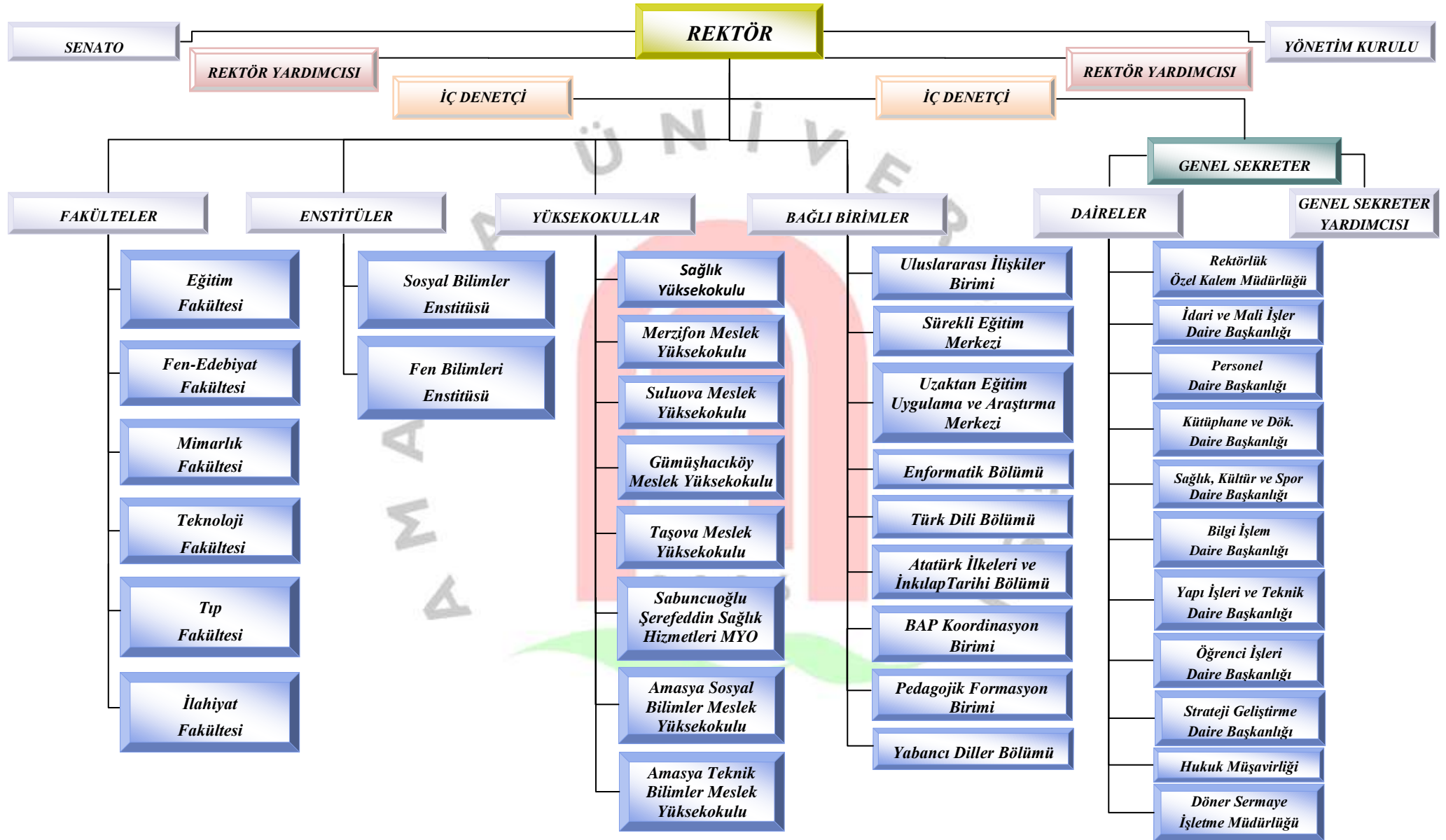
g) Yörelereindeki tarım ve sanayinin gelişmesine ve ihtiyaçlarına uygun meslek elemanlarının yetişmesine ve bilgilerinin gelişmesine katkıda bulunmak, sanayi, tarım ve sağlık hizmetleri ve diğer hizmetler ile hizmetlerde modernleşmeyi, üretimde artışı sağlayacak çalışma ve programlar yapmak, uygulamak ve yapılanlara katılmak, bununla ilgili kurumlarla işbirliği yapmak ve çevre sorunlarına çözüm getirici önerilerde bulunmak,

h) Eğitim teknolojisini üretmek, geliştirmek, kullanmak, yaygınlaştırmak,

ı) Yükseköğretimin uygulamalı yapılmasına ait eğitim-öğretim esaslarını geliştirmek, döner sermaye işletmelerini kurmak, verimli çalıştırmak ve bu faaliyetlerin geliştirilmesine ilişkin gerekli düzenlemeleri yapmaktır.

Üniversitemiz, Anayasa hükümleri çerçevesinde, 2547 sayılı Yükseköğretim Kanunu ile verilen görev ve sorumlulukları yerine getirmektedir. Öğrencilerimizi, ATATÜRK İlke ve İnkılapları doğrultusunda çağdaş, bilimsel, teknolojik ve kültürel birikimin egemen olduğu aydın ve yaratıcı düşünebilen bireyler olarak yetiştirmeyi amaçlamaktadır.

D-AMASYA ÜNİVERSİTESİ TEŞKİLAT ŞEMASI



E-FİZİKSEL KAYNAKLAR

S.NO	ENSTİTÜ, FAKÜLTE, YÜKSEKOKUL, MESLEK YÜKSEKOKULU VE TÜM BİRİMLER	MEVCUT FİZİKİ KAPALI ALANLAR M ²									
		EĞİTİM ALANLARI			SOSYAL ALANLAR			SPOR ALANLARI			
		İdari Binalar	Derslik	Laboratuvar	Kantin/Kafe Vb	Lojman	Yurtlar	Sirkülasyon Alanı	Açık Spor Tesisleri	Kapalı Spor Tesisleri	TOPLAM
1	Fen Edebiyat Fakültesi	420	300	180	104	-	-	-	594	730	2.328
2	Fen Edebiyat Fakültesi (Ek Bina)	12.100	-	-	-	-	-	-	-	-	12.100
3	Eğitim Fakültesi	1.000	8.000	-	256	445	-	-	594	1.200	11.495
4	Eğitim Fakültesi (Ek Bina)	6.161	-	-	-	-	-	-	-	-	6.161
5	Teknoloji Fakültesi	16.513	-	-	-	-	-	-	-	-	16.513
6	Mimarlık Fakültesi	-	-	-	-	-	-	-	-	-	9.500
7	Amasya MYO	800	6.000	2.000	1.170	-	-	-	594	185	10.749
8	Amasya Sağlık Yüksek Okulu	-	600	-	-	-	-	-	-	-	600
9	Merzifon MYO	168	800	-	-	-	-	-	-	-	968
10	Suluova MYO	240	216	90	108	-	-	-	-	-	654
11	Gümüşhacıköy MYO	240	300	147	74	-	-	-	-	-	761
12	Kapalı Spor Salonu	-	-	-	-	-	-	-	-	-	3.800
13	Merkezi Laboratuvar	-	-	-	-	-	-	-	-	-	1.436
14	Fen Bilimleri Enstitüsü	Amasya Üniversitesi Rektörlük Binasında Hizmet Vermektedir				-	-	-	-	-	-
15	Sosyal Bilimler Enstitüsü	Amasya Üniversitesi Rektörlük Binasında Hizmet Vermektedir				-	-	-	-	-	-
TOPLAM											77.065

F-PROGRAM YILINA İLİŞKİN BİLGİLER

Yükseköğretim Kanununun 4 üncü maddesinde belirlenen amaçları gerçekleştirmek için aynı Kanunun 5 inci maddesindeki ana ilkeler doğrultusunda faaliyetlerini sürdürmek azminde olan Amasya Üniversitemiz;

“5018 sayılı Kamu Mali Yönetimi ve Kontrol Kanununun 9. maddesi ve Kamu İdarelerinde Stratejik Planlamaya İlişkin Usul ve Esaslar Hakkındaki Yönetmelik” hükümleri doğrultusunda 2010-2014 dönemi için ilk defa Stratejik Planını hazırlayarak ve “Kamu İdarelerince Hazırlanacak Performans Programları Hakkında Yönetmelik” usul ve esasları çerçevesinde hazırlanan yıllık Performans Programları ile de ilgili program dönemine ilişkin temel stratejileri oluşturan hususlar ve yürütülecek faaliyetlerin belirlenmesi ile Stratejik Planını uygulamaya başlamıştır.

✚ Üniversitemiz, 2010-2014 Stratejik Planı çerçevesinde **“Yeni Yerleşke Alanlarına Yapılacak Yatırımların Planlanması”** adı altında 1 performans hedefine ulaşabilmek için “İdari Birimler Hizmet Binası İnşaatına” 2013 program yılında başlayacaktır.

✚ Üniversitemiz, 2010-2014 Stratejik Planı çerçevesinde **“Yeni Yerleşke Alanlarına Yapılacak Yatırımların Planlanması”** adı altında 1 performans hedefine ulaşabilmek için “Suluova Meslek Yüksekokulu Derslik Binası İnşaatına” 2013 program yılında başlayacaktır.

✚ Stratejik Plan çerçevesinde **“Sosyo-Kültürel altyapının güçlendirilmesi ve uygulanabilir bilimsel verilerin değerlendirilmesi için yeni öğrenci etkinlik alanlarının oluşturulması ve Yeni Yerleşke Alanlarına Yapılacak Yatırımların Planlanması”** adı altında 2 performans hedefine ulaşabilmek için 2013 Performans Programı yılında **“Yarı Olimpik Yüzme Havuzu İnşaatı Yapım İşi”** ilgili proje kapsamında 2013 Program Yılında gerçekleştirilecektir.

F-PROGRAM YILINA İLİŞKİN BİLGİLER

Üniversitemiz, 2010-2014 Stratejik Planı çerçevesinde “**Yeni Yerleşke Alanlarına Yapılacak Yatırımların Planlanması**” adı altında 1 performans hedefine ulaşabilmek için “2012 yılında inşaatı tamamlanan 1.000 m²’lik Merkezi Araştırma Laboratuvarına gerekli olan Makine-Teçhizat Alımları” projesini 2013 program yılında gerçekleştirecektir.

Üniversitemiz, 2010-2014 Stratejik Planı çerçevesinde 2013 Program yılında Muhtelif İşler kapsamında;

- ✓ **Teknolojik Gelişmeler Işığında Sürdürülebilir Gelişimi Sağlamak İçin Eğitim ve Öğretimde Gerekli Teknolojik Donanımın Güncelleştirilerek Modernize Edilmesi**
- ✓ **Öğrenci Kontenjanlarının Çağdaş Eğitim Yöntemleri Uyarınca Öğretim Elemanı Sayısına ve Fiziksel Koşullarla Uyumlu Olacak Şekilde Düzenlenmesi**
- ✓ **Kütüphane Koşullarının Güncelleştirilmesi ile Yazılı ve Sanal Bilgi Kaynaklarına Erişim Olanaklarının Arttırılması**
- ✓ **Öğrenci Merkezli Eğitim Modelinde Yeni Açılımlar İçin Ortam Hazırlanması**
- ✓ **Yabancı Dil Eğitimini Güçlendirmek**
- ✓ **Bilişim Teknolojisinin Güncelliğinin Sağlanması**
- ✓ **Sosyo-Kültürel Alt Yapının Güçlendirilmesi Ve Uygulanabilir Bilimsel Verilerin Değerlendirilmesi İçin Yeni Öğrenci Etkinlik Alanlarının Oluşturulması**
- ✓ **Akademik, İdari Personel ile Öğrencilerin Sosyo-Kültürel Ve Sportif Aktivitelerde Yararlanacakları Ekipmanlar Sağlamak ve Yeni Aktivite Alanları Oluşturmak**
- ✓ **Öğrencilerin Beslenme, Barınma Ve Sağlık Sorunlarının İyileştirilmesi**

performans hedeflerine ulaşabilmek için 25 faaliyet belirlemiş olup, söz konusu faaliyetler ilgili birimler tarafından program yılında gerçekleştirilecektir.

2013 program yılında gündeme alınan diğer yıllık projeler ile Kurumumuzda hizmet veren tüm binalarımızın güçlendirme faaliyetleri, bakım, onarım, tadilat, çevre düzenlemeleri ile teknolojik alt yapılarının tamamlanmasının yanı sıra birimlerimizin ihtiyaç duyduğu makine-teçhizat, yayın ve taşıt alımları da ilgili program yılı faaliyetleri çerçevesinde gerçekleştirilerek Stratejik Planımızda yer alan hedef ve amaçlara ulaşma yolunda somut adımları atma kararlılığı içerisinde olan Üniversitemiz, Ülkemizin önde gelen Üniversiteleri arasında yer alabilme azmi ile hareket etmeye devam edecektir.

G-İNSAN KAYNAKLARI

G1-Akademik Personel Durumu

AKADEMİK PERSONELİN UNVANLARINA GÖRE DAĞILIMI

BİRİMLER	Profesör	Doçent	Yrd.Doç.	Öğr.Gör.	Arş.Gör.	Uzman	Okutman	Genel Toplam
Rektörlük				1		4	7	12
Eğitim Fakültesi	3	8	35	22	33	4		105
Fen-Edebiyat Fakültesi		1	21	4	25			51
Mimarlık Fakültesi			3		18			21
Teknoloji Fakültesi			4		11			15
Amasya Teknik MYO				27				27
Amasya Sosyal MYO			5	15		1		21
Sağlık Y.O.	1		2	6	5			14
Merzifon Meslek Yüksekokulu			1	18			3	22
Gümüşhacıköy M.Y.O			1	8				9
Suluova M.Y.O			2	11				13
Genel Toplam	4	9	74	112	92	9	10	310

G2-İdari Personel Durumu

İDARİ PERSONEL (Kadroların Doluluk Oranına Göre)

	Dolu	Boş	Toplam
Genel İdari Hizmetler	166	89	255
Sağlık Hizmetleri Sınıfı	3	11	14
Teknik Hizmetleri Sınıfı	44	9	53
Avukatlık Hizmetleri Sınıfı	1	-	1
Yardımcı Hizmetler Sınıfı	33	29	62
Toplam	247	138	385

BİRİMLER	Genel İdari Hizmetler	Sağlık Hizmetleri	Teknik Hizmetler	Yardımcı Hizmetler	Avukatlık Hizmetleri	Genel Toplam
Eğitim Fakültesi	13		1	5		19
Fen-Edebiyat Fakültesi	7					7
Mimarlık Fakültesi	3			1		4
Teknoloji Fakültesi	4		1			5
Amasya Teknik MYO	5		2	4		11
Amasya Sosyal MYO	11		3	4		18
Sağlık Yüksekokulu	4					4
Merzifon Meslek Yüksekokulu	9		3	3		15
Suluova MYO	3		1			4
Gümüşhacıköy MYO	1			1		2
Taşova MYO	1					1
Sosyal Bilimler Enstitüsü	1					1
Fen Bilimleri Enstitüsü	2					2
Genel Sekreterlik	10					10
Hukuk Müşavirliği					1	1
Strateji Geliştirme Daire Başkanlığı	12		1			13
İdari ve Mali İşler Daire Başkanlığı	25			5		30
Personel Daire Başkanlığı	12		1	1		14
Bilgi İşlem Daire Başkanlığı	8		3			11
Sağlık Kültür ve Spor Dairesi Bşk.	19	3	5	9		36
Öğrenci İşleri Daire Başkanlığı	10					10
Yapı İşleri ve Teknik Daire Başkanlığı	3		22			25
Kütüphane ve Dokümantasyon Dai. Bşk.	2		1			3
Döner Sermaye İşletme Müdürlüğü	1					1
GENEL TOPLAM	166	3	44	33	1	247

G3-Öğrenci Bilgileri

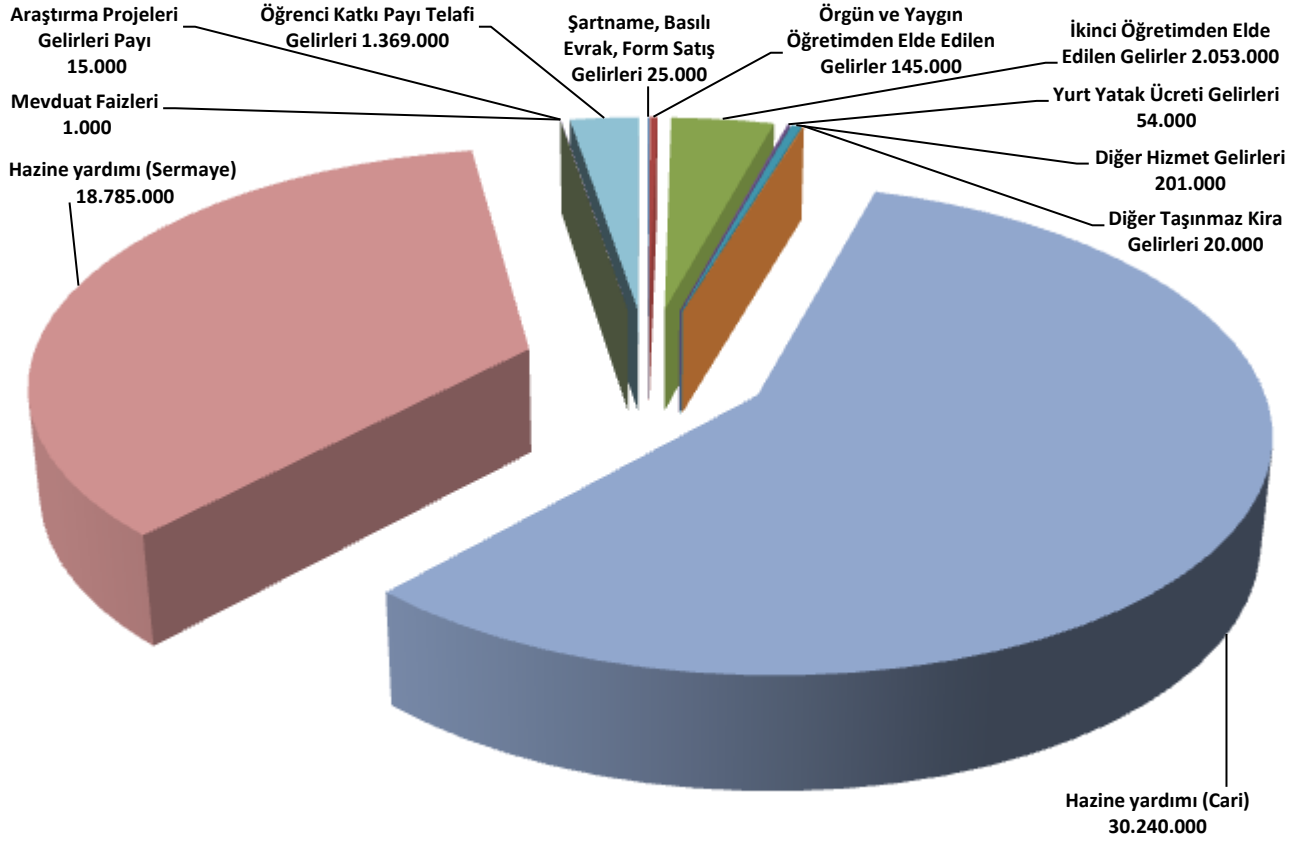
FAKÜLTE / YÜKSEKOKUL	BÖLÜM/PROGRAM	I.ÖĞRETİM			II.ÖĞRETİM			GENEL TOPLAM		
		K	E	T	K	E	T	K	E	T
EĞİTİM FAK.	Sınıf Öğretmenliği	265	148	413	206	80	286	471	228	699
	Beden Eğitimi ve Spor Öğretmenliği	67	112	179				67	112	179
	Fen Bilgisi Öğretmenliği	292	116	408	184	104	288	476	220	696
	İlköğretim Matematik Öğretmenliği	136	51	187	102	40	142	238	91	329
	Okul Öncesi Öğretmenliği	184	26	210				184	26	210
	Sosyal Bilgiler Öğretmenliği	114	120	234	76	87	163	190	207	397
	Türkçe Öğretmenliği	136	91	227	103	67	170	239	158	397
	Bilgisayar ve Öğretim Teknolojisi	90	96	186				90	96	186
	Rehberlik ve Psikolojik Danışmanlık	125	63	188				125	63	188
EĞİTİM FAKÜLTE TOPLAMI	1409	823	2232	671	378	1049	2080	1201	3281	
FEN EDEBİYAT	Matematik	65	32	97	0	0	0	65	32	97
	Biyoloji	54	24	78	0	0	0	54	24	78
	Fizik	18	19	37	0	0	0	18	19	37
	Kimya	38	23	61	0	0	0	38	23	61
	FEN-EDB. FAKÜLTE TOPLAMI	175	98	273	0	0	0	175	98	273
SAĞLIK Y.O.	Hemşirelik Bölümü	216	56	272				216	56	272
	Ebelik Bölümü	128	0	128				128	0	128
	SAĞLIK YÜKSEKOKUL TOPLAMI	344	56	400	0	0	0	344	56	400
TEKNOLOJİ FAKÜLTESİ	Elektrik - Elektronik Mühendisliği	13	30	43	0	0	0	13	30	43
	TEKNOLOJİ FAKÜLTE TOPLAMI	13	30	43	0	0	0	13	30	43
MİMARLIK FAKÜLTESİ	Şehir ve Bölge Planlama	27	10	37	0	0	0	27	10	37
	MİMARLIK FAKÜLTE TOPLAMI	27	10	37	0	0	0	27	10	37
LİSANS(FAKÜLTE / Y.O.) TOPLAMI		1968	1017	2985	671	378	1049	2639	1395	4034
ENSTİTÜLER	Sosyal Bilimler Enstitüsü	22	34	56			0	22	34	56
	Fen Bilimleri Enstitüsü	10	17	27			0	10	17	27
	ENSTİTÜLER TOPLAMI	32	51	83	0	0	0	32	51	83
TEKNİK BİLİMLER MYO	İnşaat Teknolojisi	21	117	138	7	80	87	8	97	105
	Elektrik Programı	1	150	151	8	97	105	2	135	137
	Harita ve Kadastro Programı	29	72	101	2	135	87	38	58	96
	Elektronik Teknolojisi	4	126	130	38	58	21	2	28	30
	Elektronik Haberleşme Programı	11	149	160	12	95	107	14	108	122
	Kontrol ve Otomasyon Teknolojisi	1	149	150	6	30	36	3	18	21
	Bilgisayar Programcılığı	33	57	90	37	58	95	43	72	115
	Giyim Üretim Teknolojisi	30	0	30	48	10	58	52	9	61
	Makine Programı	0	35	35	1	103	104	0	108	108
	Otomotiv Teknolojisi	0	39	39	2	89	91	2	104	106
	Endüstriyel Kalıplılık	0	0	0	0	0	0	0	0	0
	Kimya Teknolojisi	19	9	28	0	0	0	0	0	0
YÜKSEKOKUL TOPLAMI	149	903	1052	161	755	791	164	737	901	
SOSYAL BİLİMLER MYO	Turizm ve Otel İşletmeciliği Pro.	75	49	124	29	84	113	104	133	237
	Muhasebe ve Vergi Uygulamala	77	84	161	67	66	133	144	150	294
	Pazarlama Programı	34	98	132	13	52	65	47	150	197
	Büro Yönetimi ve Yönetici Asistanlığı	69	57	126	57	51	108	126	108	234
	Aşçılık	19	63	82			0	19	63	82
	Dış Ticaret	56	51	107	21	25	46	77	76	153
	Bilgi Yönetimi Uzaktan Eğitim	0	0	0	0	0	0	8	10	18
YÜKSEKOKUL TOPLAMI	330	402	732	187	278	465	525	690	1215	
MERZİFON M.Y.O	Büro Yönetimi ve Yönetici Asistanlığı	61	34	95	53	45	98	114	79	193
	Pazarlama Programı	29	83	112	7	19	26	36	102	138
	Makine	0	28	28			0	0	28	28
	Bilgisayar Programcılığı	58	73	131	27	38	65	85	111	196
	Mekatronik	0	54	54			0	0	54	54
	Endüstriyel Kalıplılık	0	17	17			0	0	17	17
	Yapı Denetim	10	16	26			0	10	16	26
	Giyim Üretim Teknolojisi	16	0	16			0	16	0	16
YÜKSEKOKUL TOPLAMI	174	305	479	87	103	190	261	408	669	
SULUOVA M.Y.O	Gıda Teknolojisi	51	14	65	7	7	14	58	21	79
	Tohumculuk	5	27	32	0	0	0	5	27	32
YÜKSEKOKUL TOPLAMI	56	41	97	7	7	14	63	48	111	
GÜMÜŞHACIKÖY M.Y.O	Bankacılık ve Sigortacılık	48	26	74	28	12	40	76	38	114
	Maliye	41	31	72	21	17	38	62	48	110
YÜKSEKOKUL TOPLAMI	89	57	146	49	29	78	138	86	224	
MESLEK Y.O (ÖNLİSANS) TOPLAMI		798	1708	2506	491	1172	1538	1151	1969	3120
GENEL TOPLAM		2798	2776	5574	1162	1550	2587	3822	3415	8161

H-DİĞER HUSUSLAR

AMASYA ÜNİVERSİTESİ									
YILLARA GÖRE BÜTÇE BÜYÜKLÜKLERİ									
KAYNAK TABLOSU		MİKTARLAR							
TERTİP	TERTİP AÇIKLAMASI	2008	2009	2010	2011	2012	2013	2014(Tahmin)	2015(Tahmin)
		20.652.000,00	29.939.500,00	29.602.000,00	39.279.000,00	45.284.000,00	52.908.000	57.910.000	63.030.000
03.1.1.01	Şartname, Basılı Evrak, Form Satış Gelirleri	10.000,00	12.500,00	15.000,00	17.500,00	17.500,00	25.000	26.000	27.000
03.1.2.29	Örgün Ve Yaygın Öğretimden Elde Edilen Gelirler	639.000,00	743.650,00	800.000,00	802.000,00	1.359.300,00	145.000	158.000	208.000
03.1.2.31	İkinci Öğretimden Elde Edilen Gelirler	1.800.000,00	1.913.000,00	1.900.000,00	2.000.000,00	2.000.000,00	2.053.000	2.166.000	2.289.000
03.1.2.38	Yurt Yatak Ücreti Gelirleri	-	-	-	-	-	54.000	57.000	60.000
03.1.2.99	Diğer Hizmet Gelirleri	235.000,00	450.000,00	338.500,00	273.750,00	273.700,00	201.000	211.000	214.000
03.6.1.99	Diğer Taşınmaz Kira Gelirleri	20.000,00	25.000,00	60.000,00	70.000,00	90.000,00	20.000	21.000	22.000
04.2.1.01	Hazine Yardımı	9.821.000,00	14.292.500,00	13.685.500,00	18.861.750,00	23.639.500,00	30.240.000	33.046.000	35.863.000
04.2.2.01	Hazine Yardımı	8.125.000,00	12.500.000,00	12.800.000,00	17.250.000,00	17.900.000,00	18.785.000	20.770.000	22.810.000
05.1.9.03	Mevduat Faizleri	-	-	-	-	-	1.000	1.000	1.000
05.2.6.16	Araştırma Projeleri Gelirleri Payı	2.000,00	2.850,00	3.000,00	4.000,00	4.000,00	15.000	15.000	15.000
05.9.1.19	Öğrenci Katkı Payı Telif Gelirleri	-	-	-	-	-	1.369.000	1.439.000	1.521.000

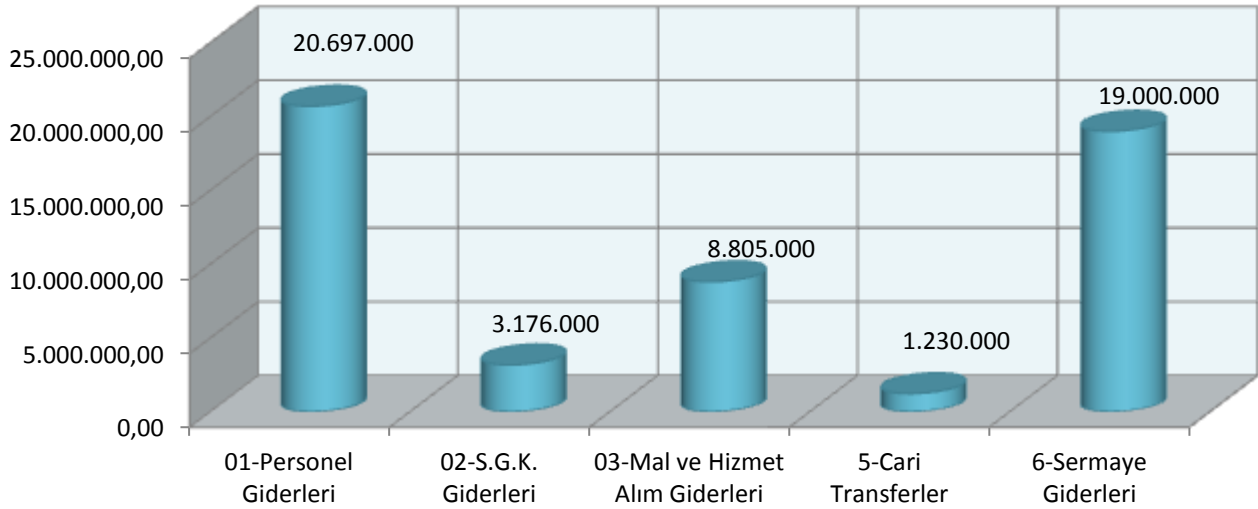
H1-Performans Yılı Bütçe Gelirleri

Toplam Gelir Miktarı
52.908.000 TL.

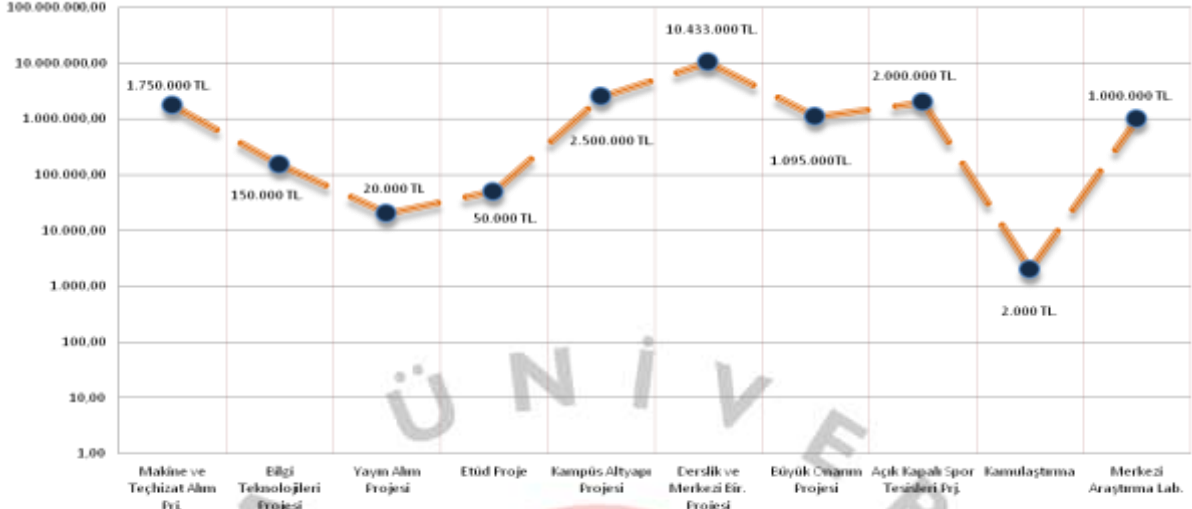


H2-Performans Yılı Bütçe Giderleri

Toplam Gider Miktarı
52.908.000 TL.



H3-2013 Mali Yılı Yatırım Projeleri Grafıksel Görünüm



Üniversitemiz, Eğitim Sektöründe 4, Spor Sektöründe 1 ve Teknolojik Araştırma Sektöründe 1 olmak üzere toplamda 6 projeyi 2013 yılı yatırım programı kapsamına dahil edilmesi için teklif etmiştir.

H4-2013 Mali Yılı Fonsiyonel Bazda Gider Bilgileri

FONKSİYONEL KOD	KOD AÇIKLAMA	2013 ÖDENEKLER
01.3.1.00	Genel Personel Hizmetleri	526.000
01.3.2.00	Genel Planlama ve İstatistik Hizmetleri	553.000
01.3.9.00	Diğer Genel Hizmetler	3.970.000
01.3.9.06	Taşınmaz Mal Gelirleri İle Yürütülecek Hizmetler	20.000
02.2.0.00	Sivil Savunma Hizmetleri	2.000
03.1.4.00	Kurumsal Güvenlik Hizmetleri	2.404.000
08.2.0.00	Kültür Hizmetleri	122.000
09.4.1.00	Üniversiteler ve Yükseköğretim Hizmeti Veren Kurumlar	38.880.000
09.4.1.07	İkinci Öğretim Gelirleri İle Yürütülecek Hizmetler	1.848.000
09.4.2.00	Doktora Eğitimi Veren Yükseköğretim Hizmetleri	159.500
09.6.0.00	Eđitime Yardımcı Hizmetler	1.196.500
09.6.0.03	Öğrencilerin Beslenmelerine İlişkin Giderler	611.000
09.6.0.04	Öğrencilerin Barınmasına İlişkin Giderler	38.000
09.6.0.05	Öğrencilerin Sağlıđına İlişkin Giderler	4.000
09.6.0.06	Öğrencilerin Kültür Ve Spor Faaliyetlerine İlişkin Giderler	285.000
09.6.0.07	Diğer Giderler	1.037.000
09.8.8.00	Eđitime İlişkin Araştırma Ve Geliştirme Hizmetleri	1.153.000
09.8.8.01	Bilimsel Ve Teknolojik Araştırma Hizmetleri	15.000
09.9.9.00	Sınıflandırmaya Girmeyen Eğitim Hizmetleri	25.000
09.9.9.03	İç Denetim Hizmetleri	59.000
TOPLAM		52.908.000

II- PERFORMANS BİLGİLERİ

A-TEMEL POLİTİKA VE ÖNCELİKLER

Dokuzuncu Kalkınma Planında (2007-2013) ortaya konulan temel politika ve öncelikler ile ülkemizde ve dünyada yaşanan son ekonomik gelişmeler dikkate alınarak hazırlanacak ve makro politikaları, ilkeleri, hedef ve gösterge niteliğindeki temel ekonomik büyüklükleri kapsayacak şekilde yayınlanacak olan Orta Vadeli Program (2012-2014) ve Orta Vadeli Mali Plan (2012-2014) usul ve esasları çerçevesinde stratejik plan ve performans programındaki amaç, hedef ve performans göstergelerine bağlı kalarak kurumumuzun üç yıllık perspektifle yapacağı program, bütçe ve yatırım programı hazırlıklarına esas teşkil edecektir.

Bu programda, kamu yatırım programı çerçevesinde eğitim, sağlık, teknolojik araştırma, yatırımlarına öncelik verileceği, rekabet gücü yüksek bir ekonomi ve sürdürülebilir bir kalkınma için eğitim kalitesi yükseltileceği, eğitim ile istihdam arasındaki ilişkinin güçlendirileceği ve istihdam edilebilirliğin arttırılacağı, düşünme, algılama ve problem çözme yeteneği gelişmiş, yeni fikirlere açık, özgüven ve sorumluluk duygusuna sahip, Atatürk ilkelerine bağlı, demokratik değerleri benimsemiş, milli kültürü özümsemiş, farklı kültürleri yorumlayabilen bilgi toplumu insanını yetiştirmeyi amaçlayan eğitim politikasının temel alındığı ve bu yönde başlatılmış olan yeniden düzenleme çalışmaları her kademedede hızlandırılarak sürdürüleceği, eğitimin niteliğinin arttırılacağı ve eğitim hizmetlerine erişimin yaygınlaştırılacağı hedeflenmektedir.

B-AMASYA ÜNİVERSİTESİ

ÖZ GÖREV (MİSYON)

Amasya Üniversitesi, Ülkemizin çağdaş dünyada öncü ve önder olması için, araştırma, öğrenme, sağlık ve eğitim ihtiyacına evrensel, bilimsel ve etik değerlerden ödün vermeden hizmet edecek, ülke ekonomisine, sağlığa, sanata ve kültüre katkıda bulunacak, aydın insanlar yetiştiren örnek bir Üniversite olacaktır.

B-AMASYA ÜNİVERSİTESİ

ÖZ GÖRÜŞ (VİZYON)

Amasya Üniversitesi, Amasya'nın tarihte yerine getirdiği özgörevi ve sorumluluğu ile akademik, teknolojik ve kültürel başarısını bölgesel, ulusal ve uluslararası alanlarda ispatlayacak, temel değerlerinden ödün vermeden, çağdaş, sanat, bilim, yönetim, öğrenim ve eğitim anlayışı ile dünya üniversiteleri arasına girmeye çalışacak bir eğitim kurumudur.

STRATEJİK AMAÇ 1

STRATEJİK AMAÇ 1

ÇAĞDAŞ BİLİMİN GEREKTİRDİĞİ İLKELER VE YÖNTEMLER IŞIĞINDA EĞİTİM-ÖĞRETİMİN YENİDEN YAPILANDIRILMASI

- SH-1.1** ✚ *Teknolojik Gelişmeler Işığında Sürdürülebilir Gelişimi Sağlamak İçin Eğitim ve Öğretim de Gerekli Teknolojik Donanımın Güncelleştirilerek Modernize Edilmesi.*
- SH-1.2** ✚ *Öğrenci Kontenjanlarının Çağdaş Eğitim Yöntemleri Uyarınca Öğretim Elemanı Sayısına ve Fiziksel Koşullarla Uyumlu Olacak Şekilde Düzenlenmesi.*
- SH-1.3** ✚ *Kütüphane Koşullarının Güncelleştirilmesi İle Yazılı ve Sanal Bilgi Kaynaklarına Erişim Olanaklarının Arttırılması.*
- SH-1.4** ✚ *Ulusal Gelişimin Bölgesel Gelişimden Köken Aldığı İlkesinden Yola Çıkarak Yöresel Bilgi Açlığını Gidermek Amacı İle 2010 – 2014 Arası Gelişim Planına Uygun Yeni Öğretim Birimlerini Eğitim-Öğretime Açmak.*
- SH-1.5** ✚ *Öğrenci Merkezli Eğitim Modelinde Yeni Açılımlar İçin Ortam Hazırlanması.*
- SH-1.6** ✚ *Yabancı Dil Eğitimini ve Uygulamasını Yaygınlaştırmak.*

STRATEJİK AMAÇ 2

STRATEJİK AMAÇ 2

ULUSLARARASI ALANDA SÖZ SAHİBİ OLMAK İÇİN EVRENSEL BİLİME KATKI SAĞLAMAK ADINA AKADEMİK, SOSYAL, KÜLTÜREL VE SANATSAL GELİŞİMİ GERÇEKLEŞTİRMEK

- SH-2.1** ✚ *Bilimsel Araştırma ve Yayın Sayısının Niteliğini ve Niceliğini, Ulusal Ve Uluslar Arası Ölçütlere Uygun Hâle Getirmek.*
- SH-2.2** ✚ *Ar-Ge Alt Yapısının Geliştirilmesi için yeni Kaynaklar oluşturmak.*
- SH-2.3** ✚ *Ulusal Ajans ve Bölgesel Ajanslar İle İlişkilerin güçlendirilmesi ve AB Destekli Yeni Projelerin Hayata Geçirilmesi.*
- SH-2.4** ✚ *Üniversitenin Bilimsel Araştırma Projeleri (BAP) Biriminden Öğretim Elemanlarını Projelerine Ayrılan Bütçe Desteğini Artırmak.*

STRATEJİK AMAÇ 3

STRATEJİK AMAÇ 3

TEKNOLOJİK BULGULAR IŞIĞINDA FİZİKİ YAPI VE ALT YAPIYI GELİŞTİRMEK

SH-3.1 ✚ Mevcut Binaların Onarımı ve Etkin Kullanımının Sağlanması.

SH-3.2 ✚ Bilişim Teknolojisinin Güncelliğinin Sağlanması.

SH-3.3 ✚ Sosyo-Kültürel Alt Yapının Güçlendirilmesi Ve Uygulanabilir Bilimsel Verilerin Değerlendirilmesi İçin Yeni Öğrenci Etkinlik Alanlarının Oluşturulması.

SH-3.4 ✚ Yeni Yerleşke Alanlarına Yapılacak Yatırımların Planlanması.

STRATEJİK AMAÇ 4

STRATEJİK AMAÇ 4

TOPLUMSAL UYUM ÇERÇEVESİNDE, ULUSAL VE EVRENSEL DEĞERLERLE ÖRTÜŞEN SOSYO-KÜLTÜREL ALANDA GERÇEKLEŞTİRİLECEK YENİLİKLER İLE İNOVASYON ORTAMLARI OLUŞTURMAK

SH-4.1 ✚ Öğretimi Destekleyen Sosyal Kültürel ve Sportif Etkinliklerin Artırılması.

SH-4.2 ✚ Akademik, İdari Personel İle Öğrencilerin Sosyo Kültürel ve Sportif Aktivitelerde Yararlanacakları Ekipmanlar Sağlamak ve Yeni Aktivite Alanları Oluşturmak.

SH-4.3 ✚ Öğrencilerin Beslenme, Barınma Ve Sağlık Sorunlarının İyileştirilmesi.

SH-4.4 ✚ Öğrencilere Rehberlik Hizmeti Sunulması.

D- PERFORMANS HEDEFLERİ
D- GÖSTERGELER
D- FAALİYETLER

PERFORMANS HEDEFİ TABLOSU

İdare Adı	38.69 - AMASYA ÜNİVERSİTESİ
------------------	------------------------------------

Amaç	ÇAĞDAŞ BİLİMİN GEREKTİRDİĞİ İLKELER VE YÖNTEMLER İŞİĞİNDA EĞİTİM-ÖĞRETİMİN YENİDEN YAPILANDIRILMASI
Hedef	Teknolojik Gelişmeler İşığında Sürdürülebilir Gelişimi Sağlamak İçin Eğitim ve Öğretimde Gerekli Teknolojik Donanımın Güncelleştirilerek Modernize Edilmesi

Performans Hedefi	Teknolojik Gelişmeler İşığında Sürdürülebilir Gelişimi Sağlamak İçin Eğitim ve Öğretimde Gerekli Teknolojik Donanımın Güncelleştirilerek Modernize Edilmesi.
--------------------------	--

Performans Göstergeleri		Ölçü Birimi	2011	2012	2013
1	Verilen eğitimden memnun olan öğrenci sayısı	Sayı	6.691	8.146	8.200
2	Standartlara uygun laboratuvar ve teknik oda sayısı	Sayı	20	25	27
3	Güncellenen ders planı ve ders kitabı sayısı	Sayı	3	5	8

Faaliyetler		Kaynak İhtiyacı		
		Bütçe	Bütçe Dışı	Toplam
1	2010-2014 yılları arasında her eğitim-öğretim dönemi eğitimde yeni teknolojileri kullanmak ve bilimsel gelişmeleri eğitim programlarına yansıtma	787.000	0	787.000
2	2010-2014 yılları arasında her eğitim-öğretim döneminde güncel bilgilerle donatılmış ders kitabı sayısının ve tüm akademik birimlerin ders plan ve programlarının güncellenmesini sağlamak	1.093.215	0	1.093.215
3	2010-2014 yılları arasında her eğitim-öğretim dönemi başında ders notlarının güncellenerek web ortamına aktarılması için gerekli bilişim araç ve gereç desteğini sağlamak	1.679.820	0	1.679.820
Genel Toplam		3.560.035	0	3.560.035

PERFORMANS HEDEFİ TABLOSU

İdare Adı	38.69 - AMASYA ÜNİVERSİTESİ
-----------	-----------------------------

Amaç	ÇAĞDAŞ BİLİMİN GEREKTİRDİĞİ İLKELER VE YÖNTEMLER İŞİĞİNDA EĞİTİM-ÖĞRETİMİN YENİDEN YAPILANDIRILMASI
Hedef	Öğrenci Kontenjanlarının Çağdaş Eğitim Yöntemleri Uyarınca Öğretim Elemanı Sayısına ve Fiziksel Koşullarla Uyumlu Olacak Şekilde Düzenlenmesi

Performans Hedefi	Öğrenci Kontenjanlarının Çağdaş Eğitim Yöntemleri Uyarınca Öğretim Elemanı Sayısına ve Fiziksel Koşullarla Uyumlu Olacak Şekilde Düzenlenmesi
-------------------	---

Performans Göstergeleri		Ölçü Birimi	2011	2012	2013
1	Eğitim-öğretime açılmış bölüm sayısı	Sayı	2	3	5
2	Akademik personel sayısının öğrenci sayısına oranı	Oran	3	4	5
3	Lisans ve Önlisans Programlarımızın öğrenciler tarafından tercih edilme oranı	Oran	85	95	95

Faaliyetler		Kaynak İhtiyacı		
		Bütçe	Bütçe Dışı	Toplam
1	2010-2014 yılları arasında birimler bünyesinde yeni bölümler için akademik destek sağlanarak anabilim/anasanat dallarını açmak ve aktif olmayan mevcut bölümleri faaliyete geçirmek	746.900	0	746.900
2	2010-2014 yılları arasında akademik personelin sayısal olarak her yıl gelişimin gerektirdiği oranda artırılması ile düşünülen kaliteyi yakalamak için koşulların iyileştirilmesini sağlamak	1.204.550	0	1.204.550
3	1. ve 2. adımlarda belirlenen hedefler doğrultusunda 2010-2014 yılları arasında lisans ve önlisans eğitimi alan öğrenci sayısını ve kalitesini arttırmak	726.650	0	726.650
Genel Toplam		2.678.100	0	2.678.100

PERFORMANS HEDEFİ TABLOSU

İdare Adı	38.69 - AMASYA ÜNİVERSİTESİ
------------------	------------------------------------

Amaç	ÇAĞDAŞ BİLİMİN GEREKTİRDİĞİ İLKELER VE YÖNTEMLER İŞİĞİNDA EĞİTİM-ÖĞRETİMİN YENİDEN YAPILANDIRILMASI
Hedef	Kütüphane Koşullarının Güncelleştirilmesi İle Yazılı ve Sanal Bilgi Kaynaklarına Erişim Olanaklarının Arttırılması

Performans Hedefi	Kütüphane Koşullarının Güncelleştirilmesi İle Yazılı ve Sanal Bilgi Kaynaklarına Erişim Olanaklarının Arttırılması
--------------------------	--

Performans Göstergeleri		Ölçü Birimi	2011	2012	2013
1	Artan kitap sayısının bir önceki yıla oranı	Oran	20	25	30

Faaliyetler		Kaynak İhtiyacı		
		Bütçe	Bütçe Dışı	Toplam
1	Belirlenen stratejik hedef doğrultusunda yazılı ve sanal kaynak dengesini belirleyerek kitap sayısını veya internet kaynaklarına ulaşmak için gerekli mali kaynağı oluşturmak üzere bütçeyi her yıl en az %25 oranında arttırmak	740.000	0	740.000
Genel Toplam		740.000	0	740.000

PERFORMANS HEDEFİ TABLOSU

İdare Adı	38.69 - AMASYA ÜNİVERSİTESİ
------------------	------------------------------------

Amaç	ÇAĞDAŞ BİLİMİN GEREKTİRDİĞİ İLKELER VE YÖNTEMLER İŞİĞİNDA EĞİTİM-ÖĞRETİMİN YENİDEN YAPILANDIRILMASI
Hedef	Ulusal Gelişimin Bölgesel Gelişimden Köken Aldığı İlkesinden Yola Çıkarak Yöresel Bilgi Açılığını Gidermek Amacıyla 2010 – 2014 Arası Gelişim Planına Uygun Yeni Öğretim Birimlerini Eğitim-Öğretime Açmak

Performans Hedefi	Ulusal Gelişimin Bölgesel Gelişimden Köken Aldığı İlkesinden Yola Çıkarak Yöresel Bilgi Açılığını Gidermek Amacıyla 2010 – 2014 Arası Gelişim Planına Uygun Yeni Öğretim Birimlerini Eğitim-Öğretime Açmak
--------------------------	--

Performans Göstergeleri		Ölçü Birimi	2011	2012	2013
1	Ayrılan Bütçe miktarı	TL	7.698.000	8.000.000	8.200.000

Faaliyetler		Kaynak İhtiyacı		
		Bütçe	Bütçe Dışı	Toplam
1	Amasya ilçelerinin sosyal , kültürel ve ekonomik yapılarına uygun olarak 2010-2014 eğitim-öğretim dönemlerinde işlerlik kazanacak 3 meslek yüksekokulu ve 2 yüksekokul açılarak buradaki öğrenci sayısını 1000 , öğretim elemanı sayısını ise 100 olarak gerçekleştirmek	523.950	0	523.950
Genel Toplam		523.950	0	523.950

PERFORMANS HEDEFİ TABLOSU

İdare Adı	38.69 - AMASYA ÜNİVERSİTESİ
------------------	------------------------------------

Amaç	ÇAĞDAŞ BİLİMİN GEREKTİRDİĞİ İLKELER VE YÖNTEMLER İŞİĞİNDE EĞİTİM-ÖĞRETİMİN YENİDEN YAPILANDIRILMASI
Hedef	Öğrenci merkezli Eğitim Modelinde yeni açılımlar için ortam hazırlanması

Performans Hedefi	Öğrenci merkezli Eğitim Modelinde yeni açılımlar için ortam hazırlanması
--------------------------	--

Performans Göstergeleri		Ölçü Birimi	2011	2012	2013
1	Danışmanlık hizmetlerinin performansına ilişkin düzenlenen rapor sayısı	Sayı	5	5	5
2	Her yıl yapılan öğrenci memnuniyet anketi sonuçları	Adet	4	5	5
3	Her dönem sonunda yapılan öğrenci memnuniyet anketi sonuçları	Adet	2	3	3

Faaliyetler		Kaynak İhtiyacı		
		Bütçe	Bütçe Dışı	Toplam
1	2010-2014 yılları arasında her eğitim-öğretim dönemi başında öğrencilere oryantasyon kursları ile danışmanlık ve rehberlik hizmeti vermek	924.650	0	924.650
2	2010-2014 dönemi arası öğrencilerin beslenme, ulaşım ve güvenlik gibi konularda yaşam koşullarını iyileştirmek	1.078.250	0	1.078.250
3	Her yıl Öğrencilerin eğitim-öğretim faaliyetlerine aktif katılımını sağlamak için etkinlikler ve organizasyon birimi tarafından eğitim seminerleri düzenlemek	882.150	0	882.150
Genel Toplam		2.885.050	0	2.885.050

PERFORMANS HEDEFİ TABLOSU

İdare Adı	38.69 - AMASYA ÜNİVERSİTESİ
------------------	------------------------------------

Amaç	ÇAĞDAŞ BİLİMİN GEREKTİRDİĞİ İLKELER VE YÖNTEMLER İŞİĞİNDA EĞİTİM-ÖĞRETİMİN YENİDEN YAPILANDIRILMASI
Hedef	Yabancı dil eğitimini güçlendirmek

Performans Hedefi	Yabancı dil eğitimini ve uygulamasını yaygınlaştırmak
--------------------------	---

Performans Göstergeleri		Ölçü Birimi	2011	2012	2013
1	2013 yılı sonunda hazırlık sınıfı uygulamasına geçilen bölüm sayısı	Sayı	10	13	13
2	2013 yılı sonunda Yabancı Diller Bölümü binasının tamamlanma seviyesi	Oran	20	75	75
3	2013 yılı sonunda yabancı dil derslerini verecek öğretim elemanı sayısı	Sayı	5	10	12

Faaliyetler		Kaynak İhtiyacı		
		Bütçe	Bütçe Dışı	Toplam
1	2013 Yılı sonuna kadar fakültelerin bütün bölümlerinin hazırlık sınıfı uygulamasına geçmesini sağlamak	437.750	0	437.750
2	2013 Yılı sonuna kadar hazırlık sınıflarına eğitim verecek Yabancı Diller Bölümü binasını ve donanımını tamamlamak	2.782.350	0	2.782.350
3	2013 Yılı sonuna kadar en az her bir hazırlık sınıfı için bir tane olmak üzere yabancı dil derslerini yürütecek öğretim elemanı kadrosunu tamamlamak	799.800	0	799.800
Genel Toplam		4.019.900	0	4.019.900

PERFORMANS HEDEFİ TABLOSU

İdare Adı	38.69 - AMASYA ÜNİVERSİTESİ
------------------	------------------------------------

Amaç	ULUSLARARASI ALANDA SÖZ SAHİBİ OLMAK İÇİN EVRENSEL BİLİME KATKI SAĞLAMAK ADINA AKADEMİK, SOSYAL, KÜLTÜREL VE SANATSAL GELİŞİMİ GERÇEKLEŞTİRMEK
Hedef	Bilimsel Araştırma ve Yayın Sayısının Niteliğini ve Niceliğini, Ulusal Ve Uluslararası Ölçütlere Uygun Hâle Getirmek

Performans Hedefi	Bilimsel Araştırma ve Yayın Sayısının Niteliğini ve Niceliğini, Ulusal Ve Uluslararası Ölçütlere Uygun Hâle Getirmek
--------------------------	--

Performans Göstergeleri		Ölçü Birimi	2011	2012	2013
1	Düzenlenen etkinliklerin bir önceki yıla oranı	Oran	20	25	30
2	Artan yayın sayısı	Sayı	20	25	30
3	Bilimsel etkinliklere katılan akademik personel sayısı	Sayı	30	35	40
4	Ayrılan bütçe rakamının bir önceki yıla oranı	Oran	20	25	30
5	Ulusal ve Uluslararası alanda söz sahibi Akademisyen sayısı	Sayı	10	12	15

Faaliyetler		Kaynak İhtiyacı		
		Bütçe	Bütçe Dışı	Toplam
1	Üniversite olarak her yıl seminer, bilimsel toplantı ve fuarlar ile teknik gezileri %20 oranda daha fazla düzenlemek	823.800	0	823.800
2	Akademik personelin yayın faaliyetlerinin bir önceki yıla oranla en az %10 oranında artırılmasını sağlamak	668.300	0	668.300
3	Ulusal ve Uluslararası bilimsel etkinliklere katılan akademik personel sayısını her yıl % 10 arttırmak	746.900	0	746.900
4	Her yıl Üniversitenin Bilimsel Araştırma Projelerine ayrılan bütçe miktarını %20 oranında arttırmak	885.150	0	885.150
5	2010-2014 yılları arasında Üniversite olarak, verilen eğitim alanındaki amaca uygun olarak nitelikli öğretim elemanları yetiştirerek öğrenci sayısındaki artış oranına uygun olarak öğretim elemanı sayısındaki artışı sağlamak	668.300	0	668.300
Genel Toplam		3.792.450	0	3.792.450

PERFORMANS HEDEFİ TABLOSU

İdare Adı	38.69 - AMASYA ÜNİVERSİTESİ
-----------	-----------------------------

Amaç	ULUSLAR ARASI ALANDA SÖZ SAHİBİ OLMAK İÇİN EVRENSEL BİLİME KATKI SAĞLAMAK ADINA AKADEMİK, SOSYAL, KÜLTÜREL VE SANATSAL GELİŞİMİ GERÇEKLEŞTİRMEK
Hedef	Ar-Ge Alt Yapısının Geliştirilmesi için yeni Kaynaklar oluşturmak

Performans Hedefi	Ar-Ge Alt Yapısının Geliştirilmesi için yeni Kaynaklar oluşturmak
-------------------	---

Performans Göstergeleri		Ölçü Birimi	2011	2012	2013
1	Üretilen proje sayısı	Sayı	1	2	3
2	Düzenlenen seminer sayısı	Sayı	1	2	3
3	Ulaşılabilen yayın sayısı	Sayı	1	2	3

Faaliyetler		Kaynak İhtiyacı		
		Bütçe	Bütçe Dışı	Toplam
1	Her yıl bölgenin ve özel sektörün ilgi alanlarına giren projeler üretmek için gerekli kaynak sağlamak	885.150	0	885.150
2	Her yıl Akademik personele araştırma yöntemleri konusunda eğitim seminerleri düzenlenecektir	668.300	0	668.300
3	Her eğitim-öğretim dönemi başında bilimsel yayınlara erişme olanakları güncellenecek ve güçlendirilecektir	743.300	0	743.300
Genel Toplam		2.296.750	0	2.296.750

PERFORMANS HEDEFİ TABLOSU

İdare Adı	38.69 - AMASYA ÜNİVERSİTESİ
-----------	-----------------------------

Amaç	ULUSLAR ARASI ALANDA SÖZ SAHİBİ OLMAK İÇİN EVRENSEL BİLİME KATKI SAĞLAMAK ADINA AKADEMİK, SOSYAL, KÜLTÜREL VE SANATSAL GELİŞİMİ GERÇEKLEŞTİRMEK
Hedef	Ulusal Ajans ve Bölgesel Ajanslar İle İlişkilerin güçlendirilmesi ve AB Destekli Yeni Projelerin Hayata Geçirilmesi

Performans Hedefi	Ulusal Ajans ve Bölgesel Ajanslar İle İlişkilerin güçlendirilmesi ve AB Destekli Yeni Projelerin Hayata Geçirilmesi
-------------------	---

Performans Göstergeleri		Ölçü Birimi	2011	2012	2013
1	Düzenlenen toplantı sayısı	Sayı	2	3	4
2	Desteklenen akademik çalışmaların bir önceki yıla oranı	Oran	17	20	25
3	Gerçekleştirilen toplantı sayısı	Sayı	2	3	4

Faaliyetler		Kaynak İhtiyacı		
		Bütçe	Bütçe Dışı	Toplam
1	Her yıl Bölgesel ve ulusal kapsamlı ekonomik, sosyal ve kültürel durum değerlendirmesi ve öneri çalışmaları yapılacaktır	746.900	0	746.900
2	Her yıl Üniversitenin Avrupa Birliği (AB) projelerine aktif katılımının sağlanması için akademik çalışmalar desteklenecektir	756.950	0	756.950
3	Her yıl Avrupa Birliği, TÜBİTAK, Kalkınma Bakanlığı ve sanayi kuruluşlarının proje destek programlarının bütün akademik personele duyurularak katılım prosedürleriyle ilgili bilgilendirme toplantıları yapılacaktır	746.900	0	746.900
Genel Toplam		2.250.750	0	2.250.750

PERFORMANS HEDEFİ TABLOSU

İdare Adı	38.69 - AMASYA ÜNİVERSİTESİ
-----------	-----------------------------

Amaç	ULUSLARARASI ALANDA SÖZ SAHİBİ OLMAK İÇİN EVRENSEL BİLİME KATKI SAĞLAMAK ADINA AKADEMİK, SOSYAL, KÜLTÜREL VE SANATSAL GELİŞİMİ GERÇEKLEŞTİRMEK
Hedef	Üniversitenin Bilimsel Araştırma Projeleri (BAP) Biriminden Öğretim Elemanlarını Projelerine Ayrılan Bütçe Desteğini Arttırmak

Performans Hedefi	Üniversitenin Bilimsel Araştırma Projeleri (BAP) Biriminden Öğretim Elemanlarını Projelerine Ayrılan Bütçe Desteğini Arttırmak
-------------------	--

Performans Göstergeleri	Ölçü Birimi	2011	2012	2013
1 Her yıl araştırma projelerine ayrılan kaynak miktarındaki artış oranı	Oran	15	17	20
2 Her yıl araştırma projesi alan öğretim elemanı sayısındaki artış oranı	Oran	15	17	20

Faaliyetler	Kaynak İhtiyacı		
	Bütçe	Bütçe Dışı	Toplam
1 Üniversitede araştırma projelerine ayrılan kaynak her yıl en az % 10 arttırılacaktır	216.850	0	216.850
2 Üniversitenin araştırma projelerinden yararlanan öğretim elemanı sayısı her yıl en az % 10 arttırılacaktır	668.300	0	668.300
Genel Toplam	885.150	0	885.150

PERFORMANS HEDEFİ TABLOSU

İdare Adı	38.69 - AMASYA ÜNİVERSİTESİ
-----------	-----------------------------

Amaç	TEKNOLOJİK BULGULAR IŞIĞINDA FİZİKİ YAPI VE ALTYAPIYI GELİŞTİRMEK
Hedef	Mevcut Binaların Onarımı ve Etkin Kullanımının Sağlanması

Performans Hedefi	Mevcut Binaların Onarımı ve Etkin Kullanımının Sağlanması
-------------------	---

Performans Göstergeleri	Ölçü Birimi	2011	2012	2013
1 İyileştirilen ve etkin kullanılan bina sayısı	Sayı	4	5	6

Faaliyetler	Kaynak İhtiyacı		
	Bütçe	Bütçe Dışı	Toplam
1 Her yıl rutin olarak Eğitim Fakültesi, Fen-Edebiyat Fakültesi, Sağlık Yüksekokulu ve Meslek Yüksekokulları binalarının büyük ve küçük onarım çalışmaları yapılacaktır	2.992.215	0	2.992.215
Genel Toplam	2.992.215	0	2.992.215

PERFORMANS HEDEFİ TABLOSU

İdare Adı	38.69 - AMASYA ÜNİVERSİTESİ
------------------	------------------------------------

Amaç	TEKNOLOJİK BULGULAR IŞIĞINDA FİZİKİ YAPI VE ALTYAPUYI GELİŞTİRMEK
Hedef	Bilişim Teknolojisinin Güncelliğinin Sağlanması

Performans Hedefi	Bilişim Teknolojisinin Güncelliğinin Sağlanması
--------------------------	---

Performans Göstergeleri		Ölçü Birimi	2011	2012	2013
1	Her yılın sonunda temin edilen lisanslı program sayısı ve lisanslı program kullanıcı sayısı	Sayı	6	7	8
2	İnternet erişim hızındaki artış oranı	Oran	15	20	25
3	2013 yılı sonunda başlatılan çalışma ve rapor sayısı	Sayı	7	13	15
4	Akademik ve idari personele yapılan memnuniyet anket sonuçları	Adet	2	3	3
5	Wireless ağı kapsama alanı	Metrekare	80	90	100

Faaliyetler		Kaynak İhtiyacı		
		Bütçe	Bütçe Dışı	Toplam
1	Her yılın sonunda personelin ve öğrencilerin genel akademik yararı için gerekli diğer yazılımların tespiti ve lisanslı olarak temini sağlanacaktır	925.100	0	925.100
2	2010-2014 yılları arasında İnternet ağı ve otomasyon sisteminin sürekli güncellenmesi sağlanarak ve etkili bilişim ağı korunarak, yüksek kaliteli ağ hizmetleri sunulacaktır	479.750	0	479.750
3	2013 yılı sonuna kadar bir teknoloji merkezinin (teknokent) oluşturulması çalışmalarına başlanılacaktır	558.350	0	558.350
4	Her yıl Akademik ve idari personele bilgisayar donanım ve yazılım imkanları arttırılacaktır	479.750	0	479.750
5	2013 yılı sonuna kadar Kablosuz genelağ (internet) sistemi yerleşkelerde yaygınlaştırılacaktır	479.750	0	479.750
Genel Toplam		2.922.700	0	2.922.700

PERFORMANS HEDEFİ TABLOSU

İdare Adı	38.69 - AMASYA ÜNİVERSİTESİ
------------------	------------------------------------

Amaç	TEKNOLOJİK BULGULAR IŞIĞINDA FİZİKİ YAPI VE ALTYAPIYI GELİŞTİRMEK
Hedef	Sosyo-Kültürel Alt Yapının Güçlendirilmesi Ve Uygulanabilir Bilimsel Verilerin Değerlendirilmesi İçin Yeni Öğrenci Etkinlik Alanlarının Oluşturulması

Performans Hedefi	Sosyo-Kültürel Alt Yapının Güçlendirilmesi Ve Uygulanabilir Bilimsel Verilerin Değerlendirilmesi İçin Yeni Öğrenci Etkinlik Alanlarının Oluşturulması
--------------------------	---

Performans Göstergeleri		Ölçü Birimi	2011	2012	2013
1	Ayrılan bütçe miktarı	TL	0	0	250.000

Faaliyetler		Kaynak İhtiyacı		
		Bütçe	Bütçe Dışı	Toplam
1	2014 yılı sonuna kadar tedavi ve rehabilitasyon merkezi kurulacaktır	3.073.550	0	3.073.550
Genel Toplam		3.073.550	0	3.073.550

PERFORMANS HEDEFİ TABLOSU

İdare Adı	38.69 - AMASYA ÜNİVERSİTESİ
------------------	------------------------------------

Amaç	TEKNOLOJİK BULGULAR IŞIĞINDA FİZİKİ YAPI VE ALTYAPIYI GELİŞTİRMEK
Hedef	Yeni Yerleşke Alanlarına Yapılacak Yatırımların Planlanması

Performans Hedefi	Yeni Yerleşke Alanlarına Yapılacak Yatırımların Planlanması
--------------------------	---

Performans Göstergeleri		Ölçü Birimi	2011	2012	2013
1	2013 yılına kadar ilgili yazışmaların tamamlanması ve tahsis edilen bütçe miktarı	TL	3.445.076	3.445.076	4.635.000
2	2014 yılına kadar ilgili yazışmaların tamamlanması ve tahsis edilen bütçe miktarı	TL	500.000	500.000	500.000
3	İnşaatın tamamlanma oranı	Oran	100	100	100

Faaliyetler		Kaynak İhtiyacı		
		Bütçe	Bütçe Dışı	Toplam
1	2012-2014 yılları arasında İktisadi ve İdari Bilimler Fakültesi inşaatına başlanılacaktır	2.491.250	0	2.491.250
2	2014 yılı itibarıyla Tıp Fakültesi (İhtisas Hastanesi), Sağlık Bilimleri Enstitüsü, Mühendislik Fakültesi ve Mediko Sosyal Tesis inşaatlarına başlanılacaktır	2.377.600	0	2.377.600
3	2008-2014 yılları arasında Açık Spor tesisleri inşaatı tamamlanacaktır	2.377.600	0	2.377.600
Genel Toplam		7.246.450	0	7.246.450

PERFORMANS HEDEFİ TABLOSU

İdare Adı	38.69 - AMASYA ÜNİVERSİTESİ
-----------	-----------------------------

Amaç	TOPLUMSAL UYUM ÇERÇEVESİNDE, ULUSAL VE EVRENSEL DEĞERLERLE ÖRTÜŞEN SOSYO-KÜLTÜREL ALANDA GERÇEKLEŞTİRİLECEK YENİLİKLER İLE İNOVASYON ORTAMLARI OLUŞTURMAK
Hedef	Öğretimi Destekleyen Sosyal Kültürel ve Sportif Etkinliklerin Arttırılması

Performans Hedefi	Öğretimi Destekleyen Sosyal Kültürel ve Sportif Etkinliklerin Arttırılması
-------------------	--

Performans Göstergeleri		Ölçü Birimi	2011	2012	2013
1	Her yıl düzenlenen etkinlik sayısı	Sayı	7	10	12
2	Her yıl artan kulüp sayısı	Sayı	5	7	8
3	Turnuvalarda elde edilen başarı oranları	Oran	7	10	15
4	Her yıl düzenlenen faaliyet sayısı	Sayı	17	20	25

Faaliyetler		Kaynak İhtiyacı		
		Bütçe	Bütçe Dışı	Toplam
1	2013 Yılı sonuna kadar her yıl teknik gezi sayısı, tanışma ve kaynaşma çayı sayısı, mezuniyet gecesi ve spor etkinlikleri sayısını her yıl % 30 oranında arttırmak	1.420.400	0	1.420.400
2	2013 yılı sonuna kadar öğrenci topluluk ve kulüp sayılarını her yıl günün koşullarına ve öğrencilerden gelen istekler doğrultusunda güncelleştirmek	908.400	0	908.400
3	Her yıl ulusal ve uluslararası platformlarda düzenlenen sportif faaliyetlere kurum olarak katılmak	1.423.500	0	1.423.500
4	Her yıl Üniversite tarafından düzenlenen ulusal ve uluslararası bilimsel konferans, seminer, panel, sportif ve kültürel etkinlikler gibi faaliyetlerin sayısı arttırılacaktır	852.500	0	852.500
Genel Toplam		4.604.800	0	4.604.800

PERFORMANS HEDEFİ TABLOSU

İdare Adı	38.69 - AMASYA ÜNİVERSİTESİ
-----------	-----------------------------

Amaç	TOPLUMSAL UYUM ÇERÇEVESİNDE, ULUSAL VE EVRENSEL DEĞERLERLE ÖRTÜŞEN SOSYO-KÜLTÜREL ALANDA GERÇEKLEŞTİRİLECEK YENİLİKLER İLE İNOVASYON ORTAMLARI OLUŞTURMAK
Hedef	Akademik , İdari Personel İle Öğrencilerin Sosyo Kültürel ve Sportif Aktivitelerde Yararlanacakları Ekipmanlar Sağlamak ve Yeni Aktivite Alanları Oluşturmak

Performans Hedefi	Akademik , İdari Personel İle Öğrencilerin Sosyo Kültürel ve Sportif Aktivitelerde Yararlanacakları Ekipmanlar Sağlamak ve Yeni Aktivite Alanları Oluşturmak
-------------------	--

Performans Göstergeleri		Ölçü Birimi	2011	2012	2013
1	Alınan taşıt sayısı	Sayı	2	2	2
2	Yayımlanan gazete sayısı	Sayı	1	2	3
3	Kurum olarak katıldığımız yarışma sayısı	Sayı	7	10	15

Faaliyetler		Kaynak İhtiyacı		
		Bütçe	Bütçe Dışı	Toplam
1	Her yıl Akademik , İdari Personel ile Öğrencileri kültürel ve sportif faaliyetlerini ulusal bazda sergileyebilmelerini sağlamak amacıyla taşıt alımı gerçekleştirilecektir	1.001.350	0	1.001.350
2	Her yıl öğrenci temsilciliği tarafından üniversite gazetesinin çıkarılması için gerekli mal ve malzeme alınacaktır	560.250	0	560.250
3	Her yıl Akademik personel ve Öğrenciler için Ulusal ve Uluslararası organizasyonlarda düzenlenen proje yarışmalarında kullanılacak araç-gereçler temin edilecektir	1.078.250	0	1.078.250
Genel Toplam		2.639.850	0	2.639.850

PERFORMANS HEDEFİ TABLOSU

İdare Adı	38.69 - AMASYA ÜNİVERSİTESİ
------------------	------------------------------------

Amaç	TOPLUMSAL UYUM ÇERÇEVESİNDE, ULUSAL VE EVRENSEL DEĞERLERLE ÖRTÜŞEN SOSYO-KÜLTÜREL ALANDA GERÇEKLEŞTİRİLECEK YENİLİKLER İLE İNOVASYON ORTAMLARI OLUŞTURMAK
Hedef	Öğrencilerin Beslenme, Barınma Ve Sağlık Sorunlarının İyileştirilmesi

Performans Hedefi	Öğrencilerin Beslenme, Barınma Ve Sağlık Sorunlarının İyileştirilmesi
--------------------------	---

Performans Göstergeleri		Ölçü Birimi	2011	2012	2013
1	Her yıl yapılan anket sonuçları	Adet	2	3	3
2	Yurtlarda kalan öğrenci sayısının bir önceki yıla oranı	Oran	15	20	25
3	Her yıl yapılan anket sonuçları	Adet	2	3	3

Faaliyetler	Kaynak İhtiyacı		
	Bütçe	Bütçe Dışı	Toplam
1 Öğrenciler için çıkarılacak yemek sayısı ve yemeklerin kalori oranları standart seviyelere ulaştırılarak yemek üretim ve tüketim mekanları sağlık koşullarına uygun hale getirilecektir	560.250	0	560.250
2 Kredi Yurtlar Kurumu ile ilişki içerisinde, artacak öğrenci sayımıza paralel olarak, barınma kapasite artırımı teşvik ve takip edilecektir	731.850	0	731.850
3 2010- 2014 yılları içerisinde yeni belirlenen merkez yerleşke alanına Mediko sosyal binası yapımına başlanarak öğlencilere daha kapsamlı sağlık hizmeti verilmesi sağlanacaktır	2.533.100	0	2.533.100
Genel Toplam	3.825.200	0	3.825.200

PERFORMANS HEDEFİ TABLOSU

İdare Adı	38.69 - AMASYA ÜNİVERSİTESİ
------------------	------------------------------------

Amaç	TOPLUMSAL UYUM ÇERÇEVESİNDE, ULUSAL VE EVRENSEL DEĞERLERLE ÖRTÜŞEN SOSYO-KÜLTÜREL ALANDA GERÇEKLEŞTİRİLECEK YENİLİKLER İLE İNOVASYON ORTAMLARI OLUŞTURMAK
Hedef	Öğrencilere Rehberlik Hizmeti Sunulması

Performans Hedefi	Öğrencilere Rehberlik Hizmeti Sunulması
--------------------------	---

Performans Göstergeleri		Ölçü Birimi	2011	2012	2013
1	Düzenlenen konferans ve seminer sayısı	Sayı	5	8	10
2	Rehberlik hizmeti alan öğrenci sayısındaki artış oranı	Oran	30	50	70

Faaliyetler	Kaynak İhtiyacı		
	Bütçe	Bütçe Dışı	Toplam
1 Her yıl mezun olma aşamasındaki son sınıf öğrencilerine iş hayatına yönelik bilgilendirici konferans ve seminerler düzenlenecektir	866.300	0	866.300
2 Her yıl Rehberlik ve Danışmanlık hizmetlerinden yararlanan öğrenci sayısı %30 oranında arttırılacaktır	1.104.800	0	1.104.800
Genel Toplam	1.971.100	0	1.971.100

E-FAALİYET MALİYETLERİ

FAALİYET MALİYETLERİ TABLOSU

İdare Adı	38.69 - AMASYA ÜNİVERSİTESİ
Performans Hedefi	1 - Teknolojik Gelişmeler İşığında Sürdürülebilir Gelişimi Sağlamak İçin Eğitim ve Öğretimde Gerekli Teknolojik Donanımın Güncelleştirilerek Modernize Edilmesi
Faaliyet Adı	2010-2014 yılları arasında her eğitim-öğretim dönemi eğitimde yeni teknolojileri kullanmak ve bilimsel gelişmeleri eğitim programlarına yansıtma
Sorumlu Harcama Birimi veya Birimleri	38.69.02.76 - SAĞLIK YÜKSEKOKULU, 38.69.03.00 - Sabuncuoğlu Şerefeddin Sağlık Hizmetleri Meslek Yüksekokulu, 38.69.04.00 - FEN BİLİMLERİ ENSTİTÜSÜ, 38.69.04.32 - FEN-EDEBİYAT FAKÜLTESİ, 38.69.04.42 - MİMARLIK FAKÜLTESİ, 38.69.04.52 - Teknoloji Fakültesi, 38.69.05.00 - Amasya Teknik Bilimler Meslek Yüksekokulu, 38.69.05.02 - MERZİFON MESLEK YÜKSEKOKULU, 38.69.06.04 - SOSYAL BİLİMLER ENSTİTÜSÜ, 38.69.06.31 - EĞİTİM FAKÜLTESİ, 38.69.07.00 - Suluova Meslek Yüksekokulu, 38.69.07.01 - Gümüşhacıköy Meslek Yüksek Okulu, 38.69.07.02 - Taşova Meslek Yüksek Okulu, 38.69.07.03 - Amasya Sosyal Bilimler Meslek Yüksekokulu, 38.69.09.04 - İDARİ VE MALİ İŞLER DAİRE BAŞKANLIĞI, 38.69.09.08 - BİLGİ İŞLEM DAİRE BAŞKANLIĞI

Ekonomik Kod		Ödenek
01	Personel Giderleri	374.750
02	SGK Devlet Primi Giderleri	58.865
03	Mal ve Hizmet Alım Giderleri	229.435
04	Faiz Giderleri	0
05	Cari Transferler	12.200
06	Sermaye Giderleri	111.750
07	Sermaye Transferleri	0
08	Borç verme	0
Toplam Bütçe Kaynak İhtiyacı		787.000
Bütçe Dışı Kaynak	Döner Sermaye	0
	Diğer Yurt İçi	0
	Yurt Dışı	0
Toplam Bütçe Dışı Kaynak İhtiyacı		0
Toplam Kaynak İhtiyacı		787.000

FAALİYET MALİYETLERİ TABLOSU

İdare Adı	38.69 - AMASYA ÜNİVERSİTESİ
Performans Hedefi	1 - Teknolojik Gelişmeler İşığında Sürdürülebilir Gelişimi Sağlamak İçin Eğitim ve Öğretimde Gerekli Teknolojik Donanımın Güncelleştirilerek Modernize Edilmesi
Faaliyet Adı	2010-2014 yılları arasında her eğitim-öğretim döneminde güncel bilgilerle donatılmış ders kitabı sayısının ve tüm akademik birimlerin ders plan ve programlarının güncellenmesini sağlamak
Sorumlu Harcama Birimi veya Birimleri	38.69.02.76 - SAĞLIK YÜKSEKOKULU, 38.69.04.00 - FEN BİLİMLERİ ENSTİTÜSÜ, 38.69.04.32 - FEN-EDEBİYAT FAKÜLTESİ, 38.69.04.42 - MİMARLIK FAKÜLTESİ, 38.69.04.52 - Teknoloji Fakültesi, 38.69.05.00 - Amasya Teknik Bilimler Meslek Yüksekokulu, 38.69.05.02 - MERZİFON MESLEK YÜKSEKOKULU, 38.69.06.04 - SOSYAL BİLİMLER ENSTİTÜSÜ, 38.69.06.31 - EĞİTİM FAKÜLTESİ, 38.69.07.00 - Suluova Meslek Yüksekokulu, 38.69.07.01 - Gümüşhacıköy Meslek Yüksek Okulu, 38.69.07.02 - Taşova Meslek Yüksek Okulu, 38.69.09.04 - İDARİ VE MALİ İŞLER DAİRE BAŞKANLIĞI, 38.69.09.10 - ÖĞRENCİ İŞLERİ DAİRE BAŞKANLIĞI, 38.69.03.00 - Sabuncuoğlu Şerefeddin Sağlık Hizmetleri Meslek Yüksekokulu, 38.69.07.03 - Amasya Sosyal Bilimler Meslek Yüksekokulu

Ekonomik Kod		Ödenek
01	Personel Giderleri	661.300
02	SGK Devlet Primi Giderleri	62.765
03	Mal ve Hizmet Alım Giderleri	245.200
04	Faiz Giderleri	0
05	Cari Transferler	12.200
06	Sermaye Giderleri	111.750
07	Sermaye Transferleri	0
08	Borç verme	0
Toplam Bütçe Kaynak İhtiyacı		1.093.215
Bütçe Dışı Kaynak	Döner Sermaye	0
	Diğer Yurt İçi	0
	Yurt Dışı	0
Toplam Bütçe Dışı Kaynak İhtiyacı		0
Toplam Kaynak İhtiyacı		1.093.215

FAALİYET MALİYETLERİ TABLOSU

İdare Adı	38.69 - AMASYA ÜNİVERSİTESİ
Performans Hedefi	1 - Teknolojik Gelişmeler Işığında Sürdürülebilir Gelişimi Sağlamak İçin Eğitim ve Öğretimde Gerekli Teknolojik Donanımın Güncelleştirilerek Modernize Edilmesi
Faaliyet Adı	2010-2014 yılları arasında her eğitim-öğretim dönemi başında ders notlarının güncellenerek web ortamına aktarılması için gerekli bilişim araç ve gereç desteğini sağlamak
Sorumlu Harcama Birimi veya Birimleri	38.69.02.76 - SAĞLIK YÜKSEKOKULU, 38.69.04.00 - FEN BİLİMLERİ ENSTİTÜSÜ, 38.69.04.32 - FEN-EDEBİYAT FAKÜLTESİ, 38.69.04.42 - MİMARLIK FAKÜLTESİ, 38.69.04.52 - Teknoloji Fakültesi, 38.69.05.00 - Amasya Teknik Bilimler Meslek Yüksekokulu, 38.69.05.02 - MERZİFON MESLEK YÜKSEKOKULU, 38.69.06.04 - SOSYAL BİLİMLER ENSTİTÜSÜ, 38.69.06.31 - EĞİTİM FAKÜLTESİ, 38.69.07.00 - Suluova Meslek Yüksekokulu, 38.69.07.01 - Gümüşhacıköy Meslek Yüksek Okulu, 38.69.07.02 - Taşova Meslek Yüksek Okulu, 38.69.09.04 - İDARİ VE MALİ İŞLER DAİRE BAŞKANLIĞI, 38.69.09.10 - ÖĞRENCİ İŞLERİ DAİRE BAŞKANLIĞI, 38.69.09.08 - BİLGİ İŞLEM DAİRE BAŞKANLIĞI, 38.69.03.00 - Sabuncuoğlu Şerefeddin Sağlık Hizmetleri Meslek Yüksekokulu, 38.69.07.03 - Amasya Sosyal Bilimler Meslek Yüksekokulu

Ekonomik Kod		Ödenek
01	Personel Giderleri	728.800
02	SGK Devlet Primi Giderleri	69.170
03	Mal ve Hizmet Alım Giderleri	246.300
04	Faiz Giderleri	0
05	Cari Transferler	523.800
06	Sermaye Giderleri	111.750
07	Sermaye Transferleri	0
08	Borç verme	0
Toplam Bütçe Kaynak İhtiyacı		1.679.820
Bütçe Dışı Kaynak	Döner Sermaye	0
	Diğer Yurt İçi	0
	Yurt Dışı	0
Toplam Bütçe Dışı Kaynak İhtiyacı		0
Toplam Kaynak İhtiyacı		1.679.820

FAALİYET MALİYETLERİ TABLOSU

İdare Adı	38.69 - AMASYA ÜNİVERSİTESİ
Performans Hedefi	2 - Öğrenci Kontenjanlarının Çağdaş Eğitim Yöntemleri Uyarınca Öğretim Elemanı Sayısına ve Fiziksel Koşullarla Uyumlu Olacak Şekilde Düzenlenmesi
Faaliyet Adı	2010-2014 yılları arasında birimler bünyesinde yeni bölümler için akademik destek sağlanarak anabilim/anasanat dallarını açmak ve aktif olmayan mevcut bölümleri faaliyete geçirmek
Sorumlu Harcama Birimi veya Birimleri	38.69.09.01 - ÖZEL KALEM (REKTÖRLÜK), 38.69.02.76 - SAĞLIK YÜKSEKOKULU, 38.69.03.00 - Sabuncuoğlu Şerefeddin Sağlık Hizmetleri Meslek Yüksekokulu , 38.69.04.00 - FEN BİLİMLERİ ENSTİTÜSÜ, 38.69.04.32 - FEN-EDEBİYAT FAKÜLTESİ, 38.69.04.42 - MİMARLIK FAKÜLTESİ, 38.69.04.52 - Teknoloji Fakültesi , 38.69.05.00 - Amasya Teknik Bilimler Meslek Yüksekokulu , 38.69.05.02 - MERZİFON MESLEK YÜKSEKOKULU, 38.69.06.04 - SOSYAL BİLİMLER ENSTİTÜSÜ, 38.69.06.31 - EĞİTİM FAKÜLTESİ, 38.69.07.00 - Suluova Meslek Yüksekokulu , 38.69.07.01 - Gümüşhacıköy Meslek Yüksek Okulu , 38.69.07.02 - Taşova Meslek Yüksek Okulu , 38.69.07.03 - Amasya Sosyal Bilimler Meslek Yüksekokulu

Ekonomik Kod		Ödenek
01	Personel Giderleri	537.400
02	SGK Devlet Primi Giderleri	78.750
03	Mal ve Hizmet Alım Giderleri	68.250
04	Faiz Giderleri	0
05	Cari Transferler	0
06	Sermaye Giderleri	62.500
07	Sermaye Transferleri	0
08	Borç verme	0
Toplam Bütçe Kaynak İhtiyacı		746.900
Bütçe Dışı Kaynak	Döner Sermaye	0
	Diğer Yurt İçi	0
	Yurt Dışı	0
Toplam Bütçe Dışı Kaynak İhtiyacı		0
Toplam Kaynak İhtiyacı		746.900

FAALİYET MALİYETLERİ TABLOSU

İdare Adı	38.69 - AMASYA ÜNİVERSİTESİ
Performans Hedefi	2 - Öğrenci Kontenjanlarının Çağdaş Eğitim Yöntemleri Uyarınca Öğretim Elemanı Sayısına ve Fiziksel Koşullarla Uyumlu Olacak Şekilde Düzenlenmesi
Faaliyet Adı	2010-2014 yılları arasında akademik personelin sayısal olarak her yıl gelişimin gerektirdiği oranda artırılması ile düşünülen kaliteyi yakalamak için koşulların iyileştirilmesini sağlamak
Sorumlu Harcama Birimi veya Birimleri	38.69.02.76 - SAĞLIK YÜKSEKOKULU, 38.69.03.00 - Sabuncuoğlu Şerefeddin Sağlık Hizmetleri Meslek Yüksekokulu, 38.69.04.00 - FEN BİLİMLERİ ENSTİTÜSÜ, 38.69.04.32 - FEN-EDEBİYAT FAKÜLTESİ, 38.69.04.42 - MİMARLIK FAKÜLTESİ, 38.69.04.52 - Teknoloji Fakültesi, 38.69.05.00 - Amasya Teknik Bilimler Meslek Yüksekokulu, 38.69.05.02 - MERZİFON MESLEK YÜKSEKOKULU, 38.69.06.04 - SOSYAL BİLİMLER ENSTİTÜSÜ, 38.69.06.31 - EĞİTİM FAKÜLTESİ, 38.69.07.00 - Suluova Meslek Yüksekokulu, 38.69.07.01 - Gümüşhacıköy Meslek Yüksek Okulu, 38.69.07.02 - Taşova Meslek Yüksek Okulu, 38.69.07.03 - Amasya Sosyal Bilimler Meslek Yüksekokulu, 38.69.09.04 - İDARİ VE MALİ İŞLER DAİRE BAŞKANLIĞI, 38.69.09.05 - PERSONEL DAİRE BAŞKANLIĞI

Ekonomik Kod		Ödenek
01	Personel Giderleri	722.500
02	SGK Devlet Primi Giderleri	110.650
03	Mal ve Hizmet Alım Giderleri	247.450
04	Faiz Giderleri	0
05	Cari Transferler	12.200
06	Sermaye Giderleri	111.750
07	Sermaye Transferleri	0
08	Borç verme	0
Toplam Bütçe Kaynak İhtiyacı		1.204.550
Bütçe Dışı Kaynak	Döner Sermaye	0
	Diğer Yurt İçi	0
	Yurt Dışı	0
Toplam Bütçe Dışı Kaynak İhtiyacı		0
Toplam Kaynak İhtiyacı		1.204.550

FAALİYET MALİYETLERİ TABLOSU

İdare Adı	38.69 - AMASYA ÜNİVERSİTESİ
Performans Hedefi	2 - Öğrenci Kontenjanlarının Çağdaş Eğitim Yöntemleri Uyarınca Öğretim Elemanı Sayısına ve Fiziksel Koşullarla Uyumlu Olacak Şekilde Düzenlenmesi
Faaliyet Adı	1. ve 2. adımlarda belirlenen hedefler doğrultusunda 2010-2014 yılları arasında lisans ve ön lisans eğitimi alan öğrenci sayısını ve kalitesini arttırmak
Sorumlu Harcama Birimi veya Birimleri	38.69.02.76 - SAĞLIK YÜKSEKOKULU, 38.69.03.00 - Sabuncuoğlu Şerefeddin Sağlık Hizmetleri Meslek Yüksekokulu, 38.69.04.00 - FEN BİLİMLERİ ENSTİTÜSÜ, 38.69.04.32 - FEN-EDEBİYAT FAKÜLTESİ, 38.69.04.42 - MİMARLIK FAKÜLTESİ, 38.69.04.52 - Teknoloji Fakültesi, 38.69.05.00 - Amasya Teknik Bilimler Meslek Yüksekokulu, 38.69.05.02 - MERZİFON MESLEK YÜKSEKOKULU, 38.69.06.04 - SOSYAL BİLİMLER ENSTİTÜSÜ, 38.69.06.31 - EĞİTİM FAKÜLTESİ, 38.69.07.00 - Suluova Meslek Yüksekokulu, 38.69.07.01 - Gümüşhacıköy Meslek Yüksek Okulu, 38.69.07.02 - Taşova Meslek Yüksek Okulu, 38.69.07.03 - Amasya Sosyal Bilimler Meslek Yüksekokulu, 38.69.09.10 - ÖĞRENCİ İŞLERİ DAİRE BAŞKANLIĞI

Ekonomik Kod		Ödenek
01	Personel Giderleri	581.800
02	SGK Devlet Primi Giderleri	87.950
03	Mal ve Hizmet Alım Giderleri	56.900
04	Faiz Giderleri	0
05	Cari Transferler	0
06	Sermaye Giderleri	0
07	Sermaye Transferleri	0
08	Borç verme	0
Toplam Bütçe Kaynak İhtiyacı		726.650
Bütçe Dışı Kaynak	Döner Sermaye	0
	Diğer Yurt İçi	0
	Yurt Dışı	0
Toplam Bütçe Dışı Kaynak İhtiyacı		0
Toplam Kaynak İhtiyacı		726.650

FAALİYET MALİYETLERİ TABLOSU

İdare Adı	38.69 - AMASYA ÜNİVERSİTESİ
Performans Hedefi	3 - Kütüphane Koşullarının Güncelleştirilmesi İle Yazılı ve Sanal Bilgi Kaynaklarına Erişim Olanaklarının Arttırılması
Faaliyet Adı	Belirlenen stratejik hedef doğrultusunda yazılı ve sanal kaynak dengesini belirleyerek kitap sayısını veya internet kaynaklarına ulaşmak için gerekli mali kaynağı oluşturmak üzere bütçeyi her yıl en az %25 oranında arttırmak
Sorumlu Harcama Birimi veya Birimleri	38.69.09.11 - STRATEJİ GELİŞTİRME DAİRE BAŞKANLIĞI, 38.69.09.08 - BİLGİ İŞLEM DAİRE BAŞKANLIĞI, 38.69.09.06 - KÜTÜPHANE VE DOKÜMANTASYON DAİRE BAŞKANLIĞI, 38.69.09.04 - İDARİ VE MALİ İŞLER DAİRE BAŞKANLIĞI

Ekonomik Kod		Ödenek
01	Personel Giderleri	347.000
02	SGK Devlet Primi Giderleri	53.900
03	Mal ve Hizmet Alım Giderleri	195.150
04	Faiz Giderleri	0
05	Cari Transferler	12.200
06	Sermaye Giderleri	131.750
07	Sermaye Transferleri	0
08	Borç verme	0
Toplam Bütçe Kaynak İhtiyacı		740.000
Bütçe Dışı Kaynak	Döner Sermaye	0
	Diğer Yurt İçi	0
	Yurt Dışı	0
Toplam Bütçe Dışı Kaynak İhtiyacı		0
Toplam Kaynak İhtiyacı		740.000

FAALİYET MALİYETLERİ TABLOSU

İdare Adı	38.69 - AMASYA ÜNİVERSİTESİ
Performans Hedefi	4 - Ulusal Gelişimin Bölgesel Gelişimden Köken Aldığı İlkesinden Yola Çıkararak Yöresel Bilgi Açlığını Gidermek Amacıyla 2010 – 2014 Arası Gelişim Planına Uygun Yeni Öğretim Birimlerini Eğitim-Öğretime Açmak
Faaliyet Adı	Amasya ilçelerinin sosyal , kültürel ve ekonomik yapılarına uygun olarak 2010-2014 eğitim-öğretim dönemlerinde işlerlik kazanacak 3 meslek yüksekokulu ve 2 yüksekokul açılarak buradaki öğrenci sayısını 1000 , öğretim elemanı sayısını ise 100 olarak gerçekleştirmek
Sorumlu Harcama Birimi veya Birimleri	38.69.09.01 - ÖZEL KALEM (REKTÖRLÜK), 38.69.09.05 - PERSONEL DAİRE BAŞKANLIĞI, 38.69.09.10 - ÖĞRENCİ İŞLERİ DAİRE BAŞKANLIĞI

Ekonomik Kod		Ödenek
01	Personel Giderleri	157.200
02	SGK Devlet Primi Giderleri	31.400
03	Mal ve Hizmet Alım Giderleri	17.350
04	Faiz Giderleri	0
05	Cari Transferler	255.500
06	Sermaye Giderleri	62.500
07	Sermaye Transferleri	0
08	Borç verme	0
Toplam Bütçe Kaynak İhtiyacı		523.950
Bütçe Dışı Kaynak	Döner Sermaye	0
	Diğer Yurt İçi	0
	Yurt Dışı	0
Toplam Bütçe Dışı Kaynak İhtiyacı		0
Toplam Kaynak İhtiyacı		523.950

FAALİYET MALİYETLERİ TABLOSU

İdare Adı	38.69 - AMASYA ÜNİVERSİTESİ
Performans Hedefi	5 - Öğrenci merkezli Eğitim Modelinde yeni açılımlar için ortam hazırlanması
Faaliyet Adı	2010-2014 yılları arasında her eğitim-öğretim dönemi başında öğrencilere oryantasyon kursları ile danışmanlık ve rehberlik hizmeti vermek
Sorumlu Harcama Birimi veya Birimleri	38.69.02.76 - SAĞLIK YÜKSEKOKULU, 38.69.03.00 - Sabuncuoğlu Şerefeddin Sağlık Hizmetleri Meslek Yüksekokulu, 38.69.04.00 - FEN BİLİMLERİ ENSTİTÜSÜ, 38.69.04.32 - FEN-EDEBİYAT FAKÜLTESİ, 38.69.04.42 - MİMARLIK FAKÜLTESİ, 38.69.04.52 - Teknoloji Fakültesi, 38.69.05.00 - Amasya Teknik Bilimler Meslek Yüksekokulu, 38.69.05.02 - MERZİFON MESLEK YÜKSEKOKULU, 38.69.06.04 - SOSYAL BİLİMLER ENSTİTÜSÜ, 38.69.06.31 - EĞİTİM FAKÜLTESİ, 38.69.07.00 - Suluova Meslek Yüksekokulu, 38.69.07.01 - Gümüşhacıköy Meslek Yüksek Okulu, 38.69.07.02 - Taşova Meslek Yüksek Okulu, 38.69.07.03 - Amasya Sosyal Bilimler Meslek Yüksekokulu, 38.69.09.07 - SAĞLIK, KÜLTÜR VE SPOR DAİRE BAŞKANLIĞI, 38.69.09.10 - ÖĞRENCİ İŞLERİ DAİRE BAŞKANLIĞI, 38.69.09.12 - HUKUK MÜŞAVİRLİĞİ

Ekonomik Kod		Ödenek
01	Personel Giderleri	673.100
02	SGK Devlet Primi Giderleri	109.750
03	Mal ve Hizmet Alım Giderleri	141.800
04	Faiz Giderleri	0
05	Cari Transferler	0
06	Sermaye Giderleri	0
07	Sermaye Transferleri	0
08	Borç verme	0
Toplam Bütçe Kaynak İhtiyacı		924.650
Bütçe Dışı Kaynak	Döner Sermaye	0
	Diğer Yurt İçi	0
	Yurt Dışı	0
Toplam Bütçe Dışı Kaynak İhtiyacı		0
Toplam Kaynak İhtiyacı		924.650

FAALİYET MALİYETLERİ TABLOSU

İdare Adı	38.69 - AMASYA ÜNİVERSİTESİ
Performans Hedefi	5 - Öğrenci merkezli Eğitim Modelinde yeni açılımlar için ortam hazırlanması
Faaliyet Adı	2010-2014 dönemi arası öğrencilerin beslenme, ulaşım ve güvenlik gibi konularda yaşam koşullarını iyileştirmek
Sorumlu Harcama Birimi veya Birimleri	38.69.09.02 - ÖZEL KALEM (GENEL SEKRETERLİK), 38.69.09.04 - İDARİ VE MALİ İŞLER DAİRE BAŞKANLIĞI, 38.69.09.07 - SAĞLIK, KÜLTÜR VE SPOR DAİRE BAŞKANLIĞI

Ekonomik Kod		Ödenek
01	Personel Giderleri	236.600
02	SGK Devlet Primi Giderleri	44.900
03	Mal ve Hizmet Alım Giderleri	672.800
04	Faiz Giderleri	0
05	Cari Transferler	12.200
06	Sermaye Giderleri	111.750
07	Sermaye Transferleri	0
08	Borç verme	0
Toplam Bütçe Kaynak İhtiyacı		1.078.250
Bütçe Dışı Kaynak	Döner Sermaye	0
	Diğer Yurt İçi	0
	Yurt Dışı	0
Toplam Bütçe Dışı Kaynak İhtiyacı		0
Toplam Kaynak İhtiyacı		1.078.250

FAALİYET MALİYETLERİ TABLOSU

İdare Adı	38.69 - AMASYA ÜNİVERSİTESİ
Performans Hedefi	5 - Öğrenci merkezli Eğitim Modelinde yeni açılımlar için ortam hazırlanması
Faaliyet Adı	Her yıl Öğrencilerin eğitim-öğretim faaliyetlerine aktif katılımını sağlamak için etkinlikler ve organizasyon birimi tarafından eğitim seminerleri düzenlemek
Sorumlu Harcama Birimi veya Birimleri	38.69.02.76 - SAĞLIK YÜKSEKOKULU, 38.69.03.00 - Sabuncuoğlu Şerefeddin Sağlık Hizmetleri Meslek Yüksekokulu , 38.69.04.00 - FEN BİLİMLERİ ENSTİTÜSÜ, 38.69.04.32 - FEN-EDEBİYAT FAKÜLTESİ, 38.69.04.42 - MİMARLIK FAKÜLTESİ, 38.69.04.52 - Teknoloji Fakültesi , 38.69.05.00 - Amasya Teknik Bilimler Meslek Yüksekokulu , 38.69.05.02 - MERZİFON MESLEK YÜKSEKOKULU, 38.69.06.04 - SOSYAL BİLİMLER ENSTİTÜSÜ, 38.69.06.31 - EĞİTİM FAKÜLTESİ, 38.69.07.00 - Suluova Meslek Yüksekokulu , 38.69.07.01 - Gümüşhacıköy Meslek Yüksek Okulu , 38.69.07.02 - Taşova Meslek Yüksek Okulu , 38.69.07.03 - Amasya Sosyal Bilimler Meslek Yüksekokulu , 38.69.09.07 - SAĞLIK, KÜLTÜR VE SPOR DAİRE BAŞKANLIĞI, 38.69.09.10 - ÖĞRENCİ İŞLERİ DAİRE BAŞKANLIĞI

Ekonomik Kod		Ödenek
01	Personel Giderleri	642.100
02	SGK Devlet Primi Giderleri	101.750
03	Mal ve Hizmet Alım Giderleri	138.300
04	Faiz Giderleri	0
05	Cari Transferler	0
06	Sermaye Giderleri	0
07	Sermaye Transferleri	0
08	Borç verme	0
Toplam Bütçe Kaynak İhtiyacı		882.150
Bütçe Dışı Kaynak	Döner Sermaye	0
	Diğer Yurt İçi	0
	Yurt Dışı	0
Toplam Bütçe Dışı Kaynak İhtiyacı		0
Toplam Kaynak İhtiyacı		882.150

FAALİYET MALİYETLERİ TABLOSU

İdare Adı	38.69 - AMASYA ÜNİVERSİTESİ
Performans Hedefi	6 - Yabancı dil eğitimini ve uygulamasını yaygınlaştırmak
Faaliyet Adı	2013 Yılı sonuna kadar fakültelerin bütün bölümlerinin hazırlık sınıfı uygulamasına geçmesini sağlamak
Sorumlu Harcama Birimi veya Birimleri	38.69.09.01 - ÖZEL KALEM (REKTÖRLÜK), 38.69.04.32 - FEN-EDEBİYAT FAKÜLTESİ, 38.69.04.42 - MİMARLIK FAKÜLTESİ, 38.69.04.52 - Teknoloji Fakültesi, 38.69.06.31 - EĞİTİM FAKÜLTESİ

Ekonomik Kod		Ödenek
01	Personel Giderleri	285.650
02	SGK Devlet Primi Giderleri	39.850
03	Mal ve Hizmet Alım Giderleri	49.750
04	Faiz Giderleri	0
05	Cari Transferler	0
06	Sermaye Giderleri	62.500
07	Sermaye Transferleri	0
08	Borç verme	0
Toplam Bütçe Kaynak İhtiyacı		437.750
Bütçe Dışı Kaynak	Döner Sermaye	0
	Diğer Yurt İçi	0
	Yurt Dışı	0
Toplam Bütçe Dışı Kaynak İhtiyacı		0
Toplam Kaynak İhtiyacı		437.750

FAALİYET MALİYETLERİ TABLOSU

İdare Adı	38.69 - AMASYA ÜNİVERSİTESİ
Performans Hedefi	6 - Yabancı dil eğitimini ve uygulamasını yaygınlaştırmak
Faaliyet Adı	2013 Yılı sonuna kadar hazırlık sınıflarına eğitim verecek Yabancı Diller Bölümü binasını ve donanımını tamamlamak
Sorumlu Harcama Birimi veya Birimleri	38.69.09.04 - İDARİ VE MALİ İŞLER DAİRE BAŞKANLIĞI, 38.69.09.09 - YAPI İŞLERİ VE TEKNİK DAİRE BAŞKANLIĞI

Ekonomik Kod		Ödenek
01	Personel Giderleri	147.600
02	SGK Devlet Primi Giderleri	21.500
03	Mal ve Hizmet Alım Giderleri	192.300
04	Faiz Giderleri	0
05	Cari Transferler	12.200
06	Sermaye Giderleri	2.408.750
07	Sermaye Transferleri	0
08	Borç verme	0
Toplam Bütçe Kaynak İhtiyacı		2.782.350
Bütçe Dışı Kaynak	Döner Sermaye	0
	Diğer Yurt İçi	0
	Yurt Dışı	0
Toplam Bütçe Dışı Kaynak İhtiyacı		0
Toplam Kaynak İhtiyacı		2.782.350

FAALİYET MALİYETLERİ TABLOSU

İdare Adı	38.69 - AMASYA ÜNİVERSİTESİ
Performans Hedefi	6 - Yabancı dil eğitimini ve uygulamasını yaygınlaştırmak
Faaliyet Adı	2013 Yılı sonuna kadar en az her bir hazırlık sınıfı için bir tane olmak üzere yabancı dil derslerini yürütecek öğretim elemanı kadrosunu tamamlamak
Sorumlu Harcama Birimi veya Birimleri	38.69.02.76 - SAĞLIK YÜKSEKOKULU, 38.69.03.00 - Sabuncuoğlu Şerefeddin Sağlık Hizmetleri Meslek Yüksekokulu , 38.69.04.00 - FEN BİLİMLERİ ENSTİTÜSÜ, 38.69.04.32 - FEN-EDEBİYAT FAKÜLTESİ, 38.69.04.42 - MİMARLIK FAKÜLTESİ, 38.69.04.52 - Teknoloji Fakültesi, 38.69.05.00 - Amasya Teknik Bilimler Meslek Yüksekokulu , 38.69.05.02 - MERZİFON MESLEK YÜKSEKOKULU, 38.69.06.04 - SOSYAL BİLİMLER ENSTİTÜSÜ, 38.69.06.31 - EĞİTİM FAKÜLTESİ, 38.69.07.00 - Suluova Meslek Yüksekokulu , 38.69.07.01 - Gümüşhacıköy Meslek Yüksek Okulu , 38.69.07.02 - Taşova Meslek Yüksek Okulu , 38.69.07.03 - Amasya Sosyal Bilimler Meslek Yüksekokulu , 38.69.09.05 - PERSONEL DAİRE BAŞKANLIĞI

Ekonomik Kod		Ödenek
01	Personel Giderleri	643.000
02	SGK Devlet Primi Giderleri	97.650
03	Mal ve Hizmet Alım Giderleri	59.150
04	Faiz Giderleri	0
05	Cari Transferler	0
06	Sermaye Giderleri	0
07	Sermaye Transferleri	0
08	Borç verme	0
Toplam Bütçe Kaynak İhtiyacı		799.800
Bütçe Dışı Kaynak	Döner Sermaye	0
	Diğer Yurt İçi	0
	Yurt Dışı	0
Toplam Bütçe Dışı Kaynak İhtiyacı		0
Toplam Kaynak İhtiyacı		799.800

FAALİYET MALİYETLERİ TABLOSU

İdare Adı	38.69 - AMASYA ÜNİVERSİTESİ
Performans Hedefi	7 - Bilimsel Araştırma ve Yayın Sayısının Niteliğini ve Niceliğini, Ulusal Ve Uluslararası Ölçütlere Uygun Hâle Getirmek
Faaliyet Adı	Üniversite olarak her yıl seminer, bilimsel toplantı ve fuarlar ile teknik gezileri %20 oranda daha fazla düzenlemek
Sorumlu Harcama Birimi veya Birimleri	38.69.02.76 - SAĞLIK YÜKSEKOKULU, 38.69.03.00 - Sabuncuoğlu Şerefeddin Sağlık Hizmetleri Meslek Yüksekokulu , 38.69.04.00 - FEN BİLİMLERİ ENSTİTÜSÜ, 38.69.04.32 - FEN-EDEBİYAT FAKÜLTESİ, 38.69.04.42 - MİMARLIK FAKÜLTESİ, 38.69.04.52 - Teknoloji Fakültesi , 38.69.05.00 - Amasya Teknik Bilimler Meslek Yüksekokulu , 38.69.05.02 - MERZİFON MESLEK YÜKSEKOKULU, 38.69.06.04 - SOSYAL BİLİMLER ENSTİTÜSÜ, 38.69.06.31 - EĞİTİM FAKÜLTESİ, 38.69.07.00 - Suluova Meslek Yüksekokulu , 38.69.07.01 - Gümüşhacıköy Meslek Yüksek Okulu , 38.69.07.02 - Taşova Meslek Yüksek Okulu , 38.69.07.03 - Amasya Sosyal Bilimler Meslek Yüksekokulu , 38.69.09.07 - SAĞLIK, KÜLTÜR VE SPOR DAİRE BAŞKANLIĞI

Ekonomik Kod		Ödenek
01	Personel Giderleri	595.300
02	SGK Devlet Primi Giderleri	91.450
03	Mal ve Hizmet Alım Giderleri	137.050
04	Faiz Giderleri	0
05	Cari Transferler	0
06	Sermaye Giderleri	0
07	Sermaye Transferleri	0
08	Borç verme	0
Toplam Bütçe Kaynak İhtiyacı		823.800
Bütçe Dışı Kaynak	Döner Sermaye	0
	Diğer Yurt İçi	0
	Yurt Dışı	0
Toplam Bütçe Dışı Kaynak İhtiyacı		0
Toplam Kaynak İhtiyacı		823.800

FAALİYET MALİYETLERİ TABLOSU

İdare Adı	38.69 - AMASYA ÜNİVERSİTESİ
Performans Hedefi	7 - Bilimsel Araştırma ve Yayın Sayısının Niteliğini ve Niceliğini, Ulusal Ve Uluslararası Ölçütlere Uygun Hâle Getirmek
Faaliyet Adı	Akademik personelin yayın faaliyetlerinin bir önceki yıla oranla en az %10 oranında arttırılmasını sağlamak
Sorumlu Harcama Birimi veya Birimleri	38.69.02.76 - SAĞLIK YÜKSEKOKULU, 38.69.03.00 - Sabuncuoğlu Şerefeddin Sağlık Hizmetleri Meslek Yüksekokulu , 38.69.04.00 - FEN BİLİMLERİ ENSTİTÜSÜ, 38.69.04.32 - FEN-EDEBİYAT FAKÜLTESİ, 38.69.04.42 - MİMARLIK FAKÜLTESİ, 38.69.04.52 - Teknoloji Fakültesi , 38.69.05.00 - Amasya Teknik Bilimler Meslek Yüksekokulu , 38.69.05.02 - MERZİFON MESLEK YÜKSEKOKULU, 38.69.06.04 - SOSYAL BİLİMLER ENSTİTÜSÜ, 38.69.06.31 - EĞİTİM FAKÜLTESİ, 38.69.07.00 - Suluova Meslek Yüksekokulu , 38.69.07.01 - Gümüşhacıköy Meslek Yüksek Okulu , 38.69.07.02 - Taşova Meslek Yüksek Okulu , 38.69.07.03 - Amasya Sosyal Bilimler Meslek Yüksekokulu

Ekonomik Kod		Ödenek
01	Personel Giderleri	535.000
02	SGK Devlet Primi Giderleri	77.650
03	Mal ve Hizmet Alım Giderleri	55.650
04	Faiz Giderleri	0
05	Cari Transferler	0
06	Sermaye Giderleri	0
07	Sermaye Transferleri	0
08	Borç verme	0
Toplam Bütçe Kaynak İhtiyacı		668.300
Bütçe Dışı Kaynak	Döner Sermaye	0
	Diğer Yurt İçi	0
	Yurt Dışı	0
Toplam Bütçe Dışı Kaynak İhtiyacı		0
Toplam Kaynak İhtiyacı		668.300

FAALİYET MALİYETLERİ TABLOSU

İdare Adı	38.69 - AMASYA ÜNİVERSİTESİ
Performans Hedefi	7 - Bilimsel Araştırma ve Yayın Sayısının Niteliğini ve Niceliğini, Ulusal Ve Uluslararası Ölçütlere Uygun Hâle Getirmek
Faaliyet Adı	Ulusal ve Uluslararası bilimsel etkinliklere katılan akademik personel sayısını her yıl % 10 arttırmak
Sorumlu Harcama Birimi veya Birimleri	38.69.09.01 - ÖZEL KALEM (REKTÖRLÜK), 38.69.02.76 - SAĞLIK YÜKSEKOKULU, 38.69.03.00 - Sabuncuoğlu Şerefeddin Sağlık Hizmetleri Meslek Yüksekokulu , 38.69.04.00 - FEN BİLİMLERİ ENSTİTÜSÜ, 38.69.04.32 - FEN-EDEBİYAT FAKÜLTESİ, 38.69.04.42 - MİMARLIK FAKÜLTESİ, 38.69.04.52 - Teknoloji Fakültesi , 38.69.05.00 - Amasya Teknik Bilimler Meslek Yüksekokulu , 38.69.05.02 - MERZİFON MESLEK YÜKSEKOKULU, 38.69.06.04 - SOSYAL BİLİMLER ENSTİTÜSÜ, 38.69.06.31 - EĞİTİM FAKÜLTESİ, 38.69.07.00 - Suluova Meslek Yüksekokulu , 38.69.07.01 - Gümüşhacıköy Meslek Yüksek Okulu , 38.69.07.02 - Taşova Meslek Yüksek Okulu , 38.69.07.03 - Amasya Sosyal Bilimler Meslek Yüksekokulu

Ekonomik Kod		Ödenek
01	Personel Giderleri	537.400
02	SGK Devlet Primi Giderleri	78.750
03	Mal ve Hizmet Alım Giderleri	68.250
04	Faiz Giderleri	0
05	Cari Transferler	0
06	Sermaye Giderleri	62.500
07	Sermaye Transferleri	0
08	Borç verme	0
Toplam Bütçe Kaynak İhtiyacı		746.900
Bütçe Dışı Kaynak	Döner Sermaye	0
	Diğer Yurt İçi	0
	Yurt Dışı	0
Toplam Bütçe Dışı Kaynak İhtiyacı		0
Toplam Kaynak İhtiyacı		746.900

FAALİYET MALİYETLERİ TABLOSU

İdare Adı	38.69 - AMASYA ÜNİVERSİTESİ
Performans Hedefi	7 - Bilimsel Araştırma ve Yayın Sayısının Niteliğini ve Niceliğini, Ulusal Ve Uluslararası Ölçütlere Uygun Hâle Getirmek
Faaliyet Adı	Her yıl Üniversitenin Bilimsel Araştırma Projelerine ayrılan bütçe miktarını %20 oranında arttırmak
Sorumlu Harcama Birimi veya Birimleri	38.69.09.01 - ÖZEL KALEM (REKTÖRLÜK), 38.69.02.76 - SAĞLIK YÜKSEKOKULU, 38.69.03.00 - Sabuncuoğlu Şerefeddin Sağlık Hizmetleri Meslek Yüksekokulu , 38.69.04.00 - FEN BİLİMLERİ ENSTİTÜSÜ, 38.69.04.32 - FEN-EDEBİYAT FAKÜLTESİ, 38.69.04.42 - MİMARLIK FAKÜLTESİ, 38.69.04.52 - Teknoloji Fakültesi, 38.69.05.00 - Amasya Teknik Bilimler Meslek Yüksekokulu , 38.69.05.02 - MERZİFON MESLEK YÜKSEKOKULU, 38.69.06.04 - SOSYAL BİLİMLER ENSTİTÜSÜ, 38.69.06.31 - EĞİTİM FAKÜLTESİ, 38.69.07.00 - Suluova Meslek Yüksekokulu , 38.69.07.01 - Gümüşhacıköy Meslek Yüksek Okulu , 38.69.07.02 - Taşova Meslek Yüksek Okulu , 38.69.07.03 - Amasya Sosyal Bilimler Meslek Yüksekokulu , 38.69.09.11 - STRATEJİ GELİŞTİRME DAİRE BAŞKANLIĞI

Ekonomik Kod		Ödenek
01	Personel Giderleri	651.400
02	SGK Devlet Primi Giderleri	99.250
03	Mal ve Hizmet Alım Giderleri	72.000
04	Faiz Giderleri	0
05	Cari Transferler	0
06	Sermaye Giderleri	62.500
07	Sermaye Transferleri	0
08	Borç verme	0
Toplam Bütçe Kaynak İhtiyacı		885.150
Bütçe Dışı Kaynak	Döner Sermaye	0
	Diğer Yurt İçi	0
	Yurt Dışı	0
Toplam Bütçe Dışı Kaynak İhtiyacı		0
Toplam Kaynak İhtiyacı		885.150

FAALİYET MALİYETLERİ TABLOSU

İdare Adı	38.69 - AMASYA ÜNİVERSİTESİ
Performans Hedefi	7 - Bilimsel Araştırma ve Yayın Sayısının Niteliğini ve Niceliğini, Ulusal Ve Uluslararası Ölçütlere Uygun Hâle Getirmek
Faaliyet Adı	2010-2014 yılları arasında Üniversite olarak, verilen eğitim alanındaki amaca uygun olarak nitelikli öğretim elemanları yetiştirerek öğrenci sayısındaki artış oranına uygun olarak öğretim elemanı sayısındaki artışı sağlamak
Sorumlu Harcama Birimi veya Birimleri	38.69.02.76 - SAĞLIK YÜKSEKOKULU, 38.69.03.00 - Sabuncuoğlu Şerefeddin Sağlık Hizmetleri Meslek Yüksekokulu , 38.69.04.00 - FEN BİLİMLERİ ENSTİTÜSÜ, 38.69.04.32 - FEN-EDEBİYAT FAKÜLTESİ, 38.69.04.42 - MİMARLIK FAKÜLTESİ, 38.69.04.52 - Teknoloji Fakültesi , 38.69.05.00 - Amasya Teknik Bilimler Meslek Yüksekokulu , 38.69.05.02 - MERZİFON MESLEK YÜKSEKOKULU, 38.69.06.04 - SOSYAL BİLİMLER ENSTİTÜSÜ, 38.69.06.31 - EĞİTİM FAKÜLTESİ, 38.69.07.00 - Suluova Meslek Yüksekokulu , 38.69.07.01 - Gümüşhacıköy Meslek Yüksek Okulu , 38.69.07.02 - Taşova Meslek Yüksek Okulu , 38.69.07.03 - Amasya Sosyal Bilimler Meslek Yüksekokulu

Ekonomik Kod		Ödenek
01	Personel Giderleri	535.000
02	SGK Devlet Primi Giderleri	77.650
03	Mal ve Hizmet Alım Giderleri	55.650
04	Faiz Giderleri	0
05	Cari Transferler	0
06	Sermaye Giderleri	0
07	Sermaye Transferleri	0
08	Borç verme	0
Toplam Bütçe Kaynak İhtiyacı		668.300
Bütçe Dışı Kaynak	Döner Sermaye	0
	Diğer Yurt İçi	0
	Yurt Dışı	0
Toplam Bütçe Dışı Kaynak İhtiyacı		0
Toplam Kaynak İhtiyacı		668.300

FAALİYET MALİYETLERİ TABLOSU

İdare Adı	38.69 - AMASYA ÜNİVERSİTESİ
Performans Hedefi	8 - Ar-Ge Alt Yapısının Geliştirilmesi için yeni Kaynaklar oluşturmak
Faaliyet Adı	Her yıl bölgenin ve özel sektörün ilgi alanlarına giren projeler üretmek için gerekli kaynak sağlamak
Sorumlu Harcama Birimi veya Birimleri	38.69.09.01 - ÖZEL KALEM (REKTÖRLÜK), 38.69.02.76 - SAĞLIK YÜKSEKOKULU, 38.69.03.00 - Sabuncuoğlu Şerefeddin Sağlık Hizmetleri Meslek Yüksekokulu , 38.69.04.00 - FEN BİLİMLERİ ENSTİTÜSÜ, 38.69.04.32 - FEN-EDEBİYAT FAKÜLTESİ, 38.69.04.42 - MİMARLIK FAKÜLTESİ, 38.69.04.52 - Teknoloji Fakültesi , 38.69.05.00 - Amasya Teknik Bilimler Meslek Yüksekokulu , 38.69.05.02 - MERZİFON MESLEK YÜKSEKOKULU, 38.69.06.04 - SOSYAL BİLİMLER ENSTİTÜSÜ, 38.69.06.31 - EĞİTİM FAKÜLTESİ, 38.69.07.00 - Suluova Meslek Yüksekokulu , 38.69.07.01 - Gümüşhacıköy Meslek Yüksek Okulu , 38.69.07.02 - Taşova Meslek Yüksek Okulu , 38.69.07.03 - Amasya Sosyal Bilimler Meslek Yüksekokulu , 38.69.09.11 - STRATEJİ GELİŞTİRME DAİRE BAŞKANLIĞI

Ekonomik Kod		Ödenek
01	Personel Giderleri	651.400
02	SGK Devlet Primi Giderleri	99.250
03	Mal ve Hizmet Alım Giderleri	72.000
04	Faiz Giderleri	0
05	Cari Transferler	0
06	Sermaye Giderleri	62.500
07	Sermaye Transferleri	0
08	Borç verme	0
Toplam Bütçe Kaynak İhtiyacı		885.150
Bütçe Dışı Kaynak	Döner Sermaye	0
	Diğer Yurt İçi	0
	Yurt Dışı	0
Toplam Bütçe Dışı Kaynak İhtiyacı		0
Toplam Kaynak İhtiyacı		885.150

FAALİYET MALİYETLERİ TABLOSU

İdare Adı	38.69 - AMASYA ÜNİVERSİTESİ
Performans Hedefi	8 - Ar-Ge Alt Yapısının Geliştirilmesi için yeni Kaynaklar oluşturmak
Faaliyet Adı	Her yıl Akademik personele araştırma yöntemleri konusunda eğitim seminerleri düzenlenecektir
Sorumlu Harcama Birimi veya Birimleri	38.69.02.76 - SAĞLIK YÜKSEKOKULU, 38.69.03.00 - Sabuncuoğlu Şerefeddin Sağlık Hizmetleri Meslek Yüksekokulu, 38.69.04.00 - FEN BİLİMLERİ ENSTİTÜSÜ, 38.69.04.32 - FEN-EDEBİYAT FAKÜLTESİ, 38.69.04.42 - MİMARLIK FAKÜLTESİ, 38.69.04.52 - Teknoloji Fakültesi, 38.69.05.00 - Amasya Teknik Bilimler Meslek Yüksekokulu, 38.69.05.02 - MERZİFON MESLEK YÜKSEKOKULU, 38.69.06.04 - SOSYAL BİLİMLER ENSTİTÜSÜ, 38.69.06.31 - EĞİTİM FAKÜLTESİ, 38.69.07.00 - Suluova Meslek Yüksekokulu, 38.69.07.01 - Gümüşhacıköy Meslek Yüksek Okulu, 38.69.07.02 - Taşova Meslek Yüksek Okulu, 38.69.07.03 - Amasya Sosyal Bilimler Meslek Yüksekokulu

Ekonomik Kod		Ödenek
01	Personel Giderleri	535.000
02	SGK Devlet Primi Giderleri	77.650
03	Mal ve Hizmet Alım Giderleri	55.650
04	Faiz Giderleri	0
05	Cari Transferler	0
06	Sermaye Giderleri	0
07	Sermaye Transferleri	0
08	Borç verme	0
Toplam Bütçe Kaynak İhtiyacı		668.300
Bütçe Dışı Kaynak	Döner Sermaye	0
	Diğer Yurt İçi	0
	Yurt Dışı	0
Toplam Bütçe Dışı Kaynak İhtiyacı		0
Toplam Kaynak İhtiyacı		668.300

FAALİYET MALİYETLERİ TABLOSU

İdare Adı	38.69 - AMASYA ÜNİVERSİTESİ
Performans Hedefi	8 - Ar-Ge Alt Yapısının Geliştirilmesi için yeni Kaynaklar oluşturmak
Faaliyet Adı	Her eğitim-öğretim dönemi başında bilimsel yayınlara erişme olanakları güncellenecek ve güçlendirilecektir
Sorumlu Harcama Birimi veya Birimleri	38.69.02.76 - SAĞLIK YÜKSEKOKULU, 38.69.03.00 - Sabuncuoğlu Şerefeddin Sağlık Hizmetleri Meslek Yüksekokulu, 38.69.04.00 - FEN BİLİMLERİ ENSTİTÜSÜ, 38.69.04.32 - FEN-EDEBİYAT FAKÜLTESİ, 38.69.04.42 - MİMARLIK FAKÜLTESİ, 38.69.04.52 - Teknoloji Fakültesi, 38.69.05.00 - Amasya Teknik Bilimler Meslek Yüksekokulu, 38.69.05.02 - MERZİFON MESLEK YÜKSEKOKULU, 38.69.06.04 - SOSYAL BİLİMLER ENSTİTÜSÜ, 38.69.06.31 - EĞİTİM FAKÜLTESİ, 38.69.07.00 - Suluova Meslek Yüksekokulu, 38.69.07.01 - Gümüşhacıköy Meslek Yüksek Okulu, 38.69.07.02 - Taşova Meslek Yüksek Okulu, 38.69.07.03 - Amasya Sosyal Bilimler Meslek Yüksekokulu, 38.69.09.08 - BİLGİ İŞLEM DAİRE BAŞKANLIĞI

Ekonomik Kod		Ödenek
01	Personel Giderleri	602.500
02	SGK Devlet Primi Giderleri	84.050
03	Mal ve Hizmet Alım Giderleri	56.750
04	Faiz Giderleri	0
05	Cari Transferler	0
06	Sermaye Giderleri	0
07	Sermaye Transferleri	0
08	Borç verme	0
Toplam Bütçe Kaynak İhtiyacı		743.300
Bütçe Dışı Kaynak	Döner Sermaye	0
	Diğer Yurt İçi	0
	Yurt Dışı	0
Toplam Bütçe Dışı Kaynak İhtiyacı		0
Toplam Kaynak İhtiyacı		743.300

FAALİYET MALİYETLERİ TABLOSU

İdare Adı	38.69 - AMASYA ÜNİVERSİTESİ
Performans Hedefi	9 - Ulusal Ajans ve Bölgesel Ajanslar İle İlişkilerin güçlendirilmesi ve AB Destekli Yeni Projelerin Hayata Geçirilmesi
Faaliyet Adı	Her yıl Bölgesel ve ulusal kapsamlı ekonomik, sosyal ve kültürel durum değerlendirmesi ve öneri çalışmalarını yapacaktır
Sorumlu Harcama Birimi veya Birimleri	38.69.09.01 - ÖZEL KALEM (REKTÖRLÜK), 38.69.02.76 - SAĞLIK YÜKSEKOKULU, 38.69.03.00 - Sabuncuoğlu Şerefeddin Sağlık Hizmetleri Meslek Yüksekokulu , 38.69.04.00 - FEN BİLİMLERİ ENSTİTÜSÜ, 38.69.04.32 - FEN-EDEBİYAT FAKÜLTESİ, 38.69.04.42 - MİMARLIK FAKÜLTESİ, 38.69.04.52 - Teknoloji Fakültesi, 38.69.05.00 - Amasya Teknik Bilimler Meslek Yüksekokulu , 38.69.05.02 - MERZİFON MESLEK YÜKSEKOKULU, 38.69.06.04 - SOSYAL BİLİMLER ENSTİTÜSÜ, 38.69.06.31 - EĞİTİM FAKÜLTESİ, 38.69.07.00 - Suluova Meslek Yüksekokulu , 38.69.07.01 - Gümüşhacıköy Meslek Yüksek Okulu , 38.69.07.02 - Taşova Meslek Yüksek Okulu , 38.69.07.03 - Amasya Sosyal Bilimler Meslek Yüksekokulu

Ekonomik Kod		Ödenek
01	Personel Giderleri	537.400
02	SGK Devlet Primi Giderleri	78.750
03	Mal ve Hizmet Alım Giderleri	68.250
04	Faiz Giderleri	0
05	Cari Transferler	0
06	Sermaye Giderleri	62.500
07	Sermaye Transferleri	0
08	Borç verme	0
Toplam Bütçe Kaynak İhtiyacı		746.900
Bütçe Dışı Kaynak	Döner Sermaye	0
	Diğer Yurt İçi	0
	Yurt Dışı	0
Toplam Bütçe Dışı Kaynak İhtiyacı		0
Toplam Kaynak İhtiyacı		746.900

FAALİYET MALİYETLERİ TABLOSU

İdare Adı	38.69 - AMASYA ÜNİVERSİTESİ
Performans Hedefi	9 - Ulusal Ajans ve Bölgesel Ajanslar İle İlişkilerin güçlendirilmesi ve AB Destekli Yeni Projelerin Hayata Geçirilmesi
Faaliyet Adı	Her yıl Üniversitenin Avrupa Birliği (AB) projelerine aktif katılımının sağlanması için akademik çalışmalar desteklenecektir
Sorumlu Harcama Birimi veya Birimleri	38.69.09.01 - ÖZEL KALEM (REKTÖRLÜK), 38.69.02.76 - SAĞLIK YÜKSEKOKULU, 38.69.03.00 - Sabuncuoğlu Şerefeddin Sağlık Hizmetleri Meslek Yüksekokulu, 38.69.04.00 - FEN BİLİMLERİ ENSTİTÜSÜ, 38.69.04.32 - FEN-EDEBİYAT FAKÜLTESİ, 38.69.04.42 - MİMARLIK FAKÜLTESİ, 38.69.04.52 - Teknoloji Fakültesi, 38.69.05.00 - Amasya Teknik Bilimler Meslek Yüksekokulu, 38.69.05.02 - MERZİFON MESLEK YÜKSEKOKULU, 38.69.06.04 - SOSYAL BİLİMLER ENSTİTÜSÜ, 38.69.06.31 - EĞİTİM FAKÜLTESİ, 38.69.07.00 - Suluova Meslek Yüksekokulu, 38.69.07.01 - Gümüşhacıköy Meslek Yüksek Okulu, 38.69.07.02 - Taşova Meslek Yüksek Okulu, 38.69.07.03 - Amasya Sosyal Bilimler Meslek Yüksekokulu

Ekonomik Kod		Ödenek
01	Personel Giderleri	544.800
02	SGK Devlet Primi Giderleri	80.100
03	Mal ve Hizmet Alım Giderleri	69.550
04	Faiz Giderleri	0
05	Cari Transferler	0
06	Sermaye Giderleri	62.500
07	Sermaye Transferleri	0
08	Borç verme	0
Toplam Bütçe Kaynak İhtiyacı		756.950
Bütçe Dışı Kaynak	Döner Sermaye	0
	Diğer Yurt İçi	0
	Yurt Dışı	0
Toplam Bütçe Dışı Kaynak İhtiyacı		0
Toplam Kaynak İhtiyacı		756.950

FAALİYET MALİYETLERİ TABLOSU

İdare Adı	38.69 - AMASYA ÜNİVERSİTESİ
Performans Hedefi	9 - Ulusal Ajans ve Bölgesel Ajanslar İle İlişkilerin güçlendirilmesi ve AB Destekli Yeni Projelerin Hayata Geçirilmesi
Faaliyet Adı	Her yıl Avrupa Birliği, TÜBİTAK, Kalkınma Bakanlığı ve sanayi kuruluşlarının proje destek programlarının bütün akademik personele duyularak katılım prosedürleriyle ilgili bilgilendirme toplantıları yapılacaktır
Sorumlu Harcama Birimi veya Birimleri	38.69.09.01 - ÖZEL KALEM (REKTÖRLÜK), 38.69.02.76 - SAĞLIK YÜKSEKOKULU, 38.69.03.00 - Sabuncuoğlu Şerefeddin Sağlık Hizmetleri Meslek Yüksekokulu , 38.69.04.00 - FEN BİLİMLERİ ENSTİTÜSÜ, 38.69.04.32 - FEN-EDEBİYAT FAKÜLTESİ, 38.69.04.42 - MİMARLIK FAKÜLTESİ, 38.69.04.52 - Teknoloji Fakültesi, 38.69.05.00 - Amasya Teknik Bilimler Meslek Yüksekokulu , 38.69.05.02 - MERZİFON MESLEK YÜKSEKOKULU, 38.69.06.04 - SOSYAL BİLİMLER ENSTİTÜSÜ, 38.69.06.31 - EĞİTİM FAKÜLTESİ, 38.69.07.00 - Suluova Meslek Yüksekokulu , 38.69.07.01 - Gümüşhacıköy Meslek Yüksek Okulu , 38.69.07.02 - Taşova Meslek Yüksek Okulu , 38.69.07.03 - Amasya Sosyal Bilimler Meslek Yüksekokulu

Ekonomik Kod		Ödenek
01	Personel Giderleri	537.400
02	SGK Devlet Primi Giderleri	78.750
03	Mal ve Hizmet Alım Giderleri	68.250
04	Faiz Giderleri	0
05	Cari Transferler	0
06	Sermaye Giderleri	62.500
07	Sermaye Transferleri	0
08	Borç verme	0
Toplam Bütçe Kaynak İhtiyacı		746.900
Bütçe Dışı Kaynak	Döner Sermaye	0
	Diğer Yurt İçi	0
	Yurt Dışı	0
Toplam Bütçe Dışı Kaynak İhtiyacı		0
Toplam Kaynak İhtiyacı		746.900

FAALİYET MALİYETLERİ TABLOSU

İdare Adı	38.69 - AMASYA ÜNİVERSİTESİ
Performans Hedefi	10 - Üniversitenin Bilimsel Araştırma Projeleri (BAP) Biriminden Öğretim Elemanlarını Projelerine Ayrılan Bütçe Desteğini Artırmak
Faaliyet Adı	Üniversitede araştırma projelerine ayrılan kaynak her yıl en az % 10 arttırılacaktır
Sorumlu Harcama Birimi veya Birimleri	38.69.09.01 - ÖZEL KALEM (REKTÖRLÜK), 38.69.09.11 - STRATEJİ GELİŞTİRME DAİRE BAŞKANLIĞI

Ekonomik Kod		Ödenek
01	Personel Giderleri	116.400
02	SGK Devlet Primi Giderleri	21.600
03	Mal ve Hizmet Alım Giderleri	16.350
04	Faiz Giderleri	0
05	Cari Transferler	0
06	Sermaye Giderleri	62.500
07	Sermaye Transferleri	0
08	Borç verme	0
Toplam Bütçe Kaynak İhtiyacı		216.850
Bütçe Dışı Kaynak	Döner Sermaye	0
	Diğer Yurt İçi	0
	Yurt Dışı	0
Toplam Bütçe Dışı Kaynak İhtiyacı		0
Toplam Kaynak İhtiyacı		216.850

FAALİYET MALİYETLERİ TABLOSU

İdare Adı	38.69 - AMASYA ÜNİVERSİTESİ
Performans Hedefi	10 - Üniversitenin Bilimsel Araştırma Projeleri (BAP) Biriminden Öğretim Elemanlarını Projelerine Ayrılan Bütçe Desteğini Artırmak
Faaliyet Adı	Üniversitenin araştırma projelerinden yararlanan öğretim elemanı sayısı her yıl en az % 10 arttırılacaktır
Sorumlu Harcama Birimi veya Birimleri	38.69.02.76 - SAĞLIK YÜKSEKOKULU, 38.69.03.00 - Sabuncuoğlu Şerefeddin Sağlık Hizmetleri Meslek Yüksekokulu, 38.69.04.00 - FEN BİLİMLERİ ENSTİTÜSÜ, 38.69.04.32 - FEN-EDEBİYAT FAKÜLTESİ, 38.69.04.42 - MİMARLIK FAKÜLTESİ, 38.69.04.52 - Teknoloji Fakültesi, 38.69.05.00 - Amasya Teknik Bilimler Meslek Yüksekokulu, 38.69.05.02 - MERZİFON MESLEK YÜKSEKOKULU, 38.69.06.04 - SOSYAL BİLİMLER ENSTİTÜSÜ, 38.69.06.31 - EĞİTİM FAKÜLTESİ, 38.69.07.00 - Suluova Meslek Yüksekokulu, 38.69.07.01 - Gümüşhacıköy Meslek Yüksek Okulu, 38.69.07.02 - Taşova Meslek Yüksek Okulu, 38.69.07.03 - Amasya Sosyal Bilimler Meslek Yüksekokulu

Ekonomik Kod		Ödenek
01	Personel Giderleri	535.000
02	SGK Devlet Primi Giderleri	77.650
03	Mal ve Hizmet Alım Giderleri	55.650
04	Faiz Giderleri	0
05	Cari Transferler	0
06	Sermaye Giderleri	0
07	Sermaye Transferleri	0
08	Borç verme	0
Toplam Bütçe Kaynak İhtiyacı		668.300
Bütçe Dışı Kaynak	Döner Sermaye	0
	Diğer Yurt İçi	0
	Yurt Dışı	0
Toplam Bütçe Dışı Kaynak İhtiyacı		0
Toplam Kaynak İhtiyacı		668.300

FAALİYET MALİYETLERİ TABLOSU

İdare Adı	38.69 - AMASYA ÜNİVERSİTESİ
Performans Hedefi	11 - Mevcut Binaların Onarımı ve Etkin Kullanımının Sağlanması
Faaliyet Adı	Her yıl rutin olarak Eğitim Fakültesi, Fen-Edebiyat Fakültesi, Sağlık Yüksekokulu ve Meslek Yüksekokulları binalarının büyük ve küçük onarım çalışmaları yapılacaktır
Sorumlu Harcama Birimi veya Birimleri	38.69.02.76 - SAĞLIK YÜKSEKOKULU, 38.69.03.00 - Sabuncuoğlu Şerefeddin Sağlık Hizmetleri Meslek Yüksekokulu , 38.69.04.00 - FEN BİLİMLERİ ENSTİTÜSÜ, 38.69.04.32 - FEN-EDEBİYAT FAKÜLTESİ, 38.69.04.42 - MİMARLIK FAKÜLTESİ, 38.69.04.52 - Teknoloji Fakültesi , 38.69.05.00 - Amasya Teknik Bilimler Meslek Yüksekokulu , 38.69.05.02 - MERZİFON MESLEK YÜKSEKOKULU, 38.69.06.04 - SOSYAL BİLİMLER ENSTİTÜSÜ, 38.69.06.31 - EĞİTİM FAKÜLTESİ, 38.69.07.00 - Suluova Meslek Yüksekokulu , 38.69.07.01 - Gümüşhacıköy Meslek Yüksek Okulu , 38.69.07.02 - Taşova Meslek Yüksek Okulu , 38.69.07.03 - Amasya Sosyal Bilimler Meslek Yüksekokulu , 38.69.09.09 - YAPI İŞLERİ VE TEKNİK DAİRE BAŞKANLIĞI

Ekonomik Kod		Ödenek
01	Personel Giderleri	603.100
02	SGK Devlet Primi Giderleri	86.150
03	Mal ve Hizmet Alım Giderleri	5.965
04	Faiz Giderleri	0
05	Cari Transferler	0
06	Sermaye Giderleri	2.297.000
07	Sermaye Transferleri	0
08	Borç verme	0
Toplam Bütçe Kaynak İhtiyacı		2.992.215
Bütçe Dışı Kaynak	Döner Sermaye	0
	Diğer Yurt İçi	0
	Yurt Dışı	0
Toplam Bütçe Dışı Kaynak İhtiyacı		0
Toplam Kaynak İhtiyacı		2.992.215

FAALİYET MALİYETLERİ TABLOSU

İdare Adı	38.69 - AMASYA ÜNİVERSİTESİ
Performans Hedefi	12 - Bilişim Teknolojisinin Güncelliğinin Sağlanması
Faaliyet Adı	Her yılın sonunda personelin ve öğrencilerin genel akademik yararı için gerekli diğer yazılımların tespiti ve lisanslı olarak temini sağlanacaktır
Sorumlu Harcama Birimi veya Birimleri	38.69.09.04 - İDARİ VE MALİ İŞLER DAİRE BAŞKANLIĞI, 38.69.09.05 - PERSONEL DAİRE BAŞKANLIĞI, 38.69.09.08 - BİLGİ İŞLEM DAİRE BAŞKANLIĞI, 38.69.09.10 - ÖĞRENCİ İŞLERİ DAİRE BAŞKANLIĞI

Ekonomik Kod		Ödenek
01	Personel Giderleri	301.800
02	SGK Devlet Primi Giderleri	49.700
03	Mal ve Hizmet Alım Giderleri	194.150
04	Faiz Giderleri	0
05	Cari Transferler	267.700
06	Sermaye Giderleri	111.750
07	Sermaye Transferleri	0
08	Borç verme	0
Toplam Bütçe Kaynak İhtiyacı		925.100
Bütçe Dışı Kaynak	Döner Sermaye	0
	Diğer Yurt İçi	0
	Yurt Dışı	0
Toplam Bütçe Dışı Kaynak İhtiyacı		0
Toplam Kaynak İhtiyacı		925.100

FAALİYET MALİYETLERİ TABLOSU

İdare Adı	38.69 - AMASYA ÜNİVERSİTESİ
Performans Hedefi	12 - Bilişim Teknolojisinin Güncelliğinin Sağlanması
Faaliyet Adı	2010-2014 yılları arasında İnternet ağı ve otomasyon sisteminin sürekli güncellenmesi sağlanarak ve etkili bilişim ağı korunarak, yüksek kaliteli ağ hizmetleri sunulacaktır
Sorumlu Harcama Birimi veya Birimleri	38.69.09.04 - İDARİ VE MALİ İŞLER DAİRE BAŞKANLIĞI, 38.69.09.08 - BİLGİ İŞLEM DAİRE BAŞKANLIĞI

Ekonomik Kod		Ödenek
01	Personel Giderleri	147.000
02	SGK Devlet Primi Giderleri	19.400
03	Mal ve Hizmet Alım Giderleri	189.400
04	Faiz Giderleri	0
05	Cari Transferler	12.200
06	Sermaye Giderleri	111.750
07	Sermaye Transferleri	0
08	Borç verme	0
Toplam Bütçe Kaynak İhtiyacı		479.750
Bütçe Dışı Kaynak	Döner Sermaye	0
	Diğer Yurt İçi	0
	Yurt Dışı	0
Toplam Bütçe Dışı Kaynak İhtiyacı		0
Toplam Kaynak İhtiyacı		479.750

FAALİYET MALİYETLERİ TABLOSU

İdare Adı	38.69 - AMASYA ÜNİVERSİTESİ
Performans Hedefi	12 - Bilişim Teknolojisinin Güncelliğinin Sağlanması
Faaliyet Adı	2013 yılı sonuna kadar bir teknoloji merkezinin (teknokent) oluşturulması çalışmalarına başlanılacaktır
Sorumlu Harcama Birimi veya Birimleri	38.69.09.01 - ÖZEL KALEM (REKTÖRLÜK), 38.69.09.04 - İDARİ VE MALİ İŞLER DAİRE BAŞKANLIĞI, 38.69.09.08 - BİLGİ İŞLEM DAİRE BAŞKANLIĞI

Ekonomik Kod		Ödenek
01	Personel Giderleri	149.400
02	SGK Devlet Primi Giderleri	20.500
03	Mal ve Hizmet Alım Giderleri	202.000
04	Faiz Giderleri	0
05	Cari Transferler	12.200
06	Sermaye Giderleri	174.250
07	Sermaye Transferleri	0
08	Borç verme	0
Toplam Bütçe Kaynak İhtiyacı		558.350
Bütçe Dışı Kaynak	Döner Sermaye	0
	Diğer Yurt İçi	0
	Yurt Dışı	0
Toplam Bütçe Dışı Kaynak İhtiyacı		0
Toplam Kaynak İhtiyacı		558.350

FAALİYET MALİYETLERİ TABLOSU

İdare Adı	38.69 - AMASYA ÜNİVERSİTESİ
Performans Hedefi	12 - Bilişim Teknolojisinin Güncelliğinin Sağlanması
Faaliyet Adı	Her yıl Akademik ve idari personele bilgisayar donanım ve yazılım imkanları arttırılacaktır
Sorumlu Harcama Birimi veya Birimleri	38.69.09.04 - İDARİ VE MALİ İŞLER DAİRE BAŞKANLIĞI, 38.69.09.08 - BİLGİ İŞLEM DAİRE BAŞKANLIĞI

Ekonomik Kod		Ödenek
01	Personel Giderleri	147.000
02	SGK Devlet Primi Giderleri	19.400
03	Mal ve Hizmet Alım Giderleri	189.400
04	Faiz Giderleri	0
05	Cari Transferler	12.200
06	Sermaye Giderleri	111.750
07	Sermaye Transferleri	0
08	Borç verme	0
Toplam Bütçe Kaynak İhtiyacı		479.750
Bütçe Dışı Kaynak	Döner Sermaye	0
	Diğer Yurt İçi	0
	Yurt Dışı	0
Toplam Bütçe Dışı Kaynak İhtiyacı		0
Toplam Kaynak İhtiyacı		479.750

FAALİYET MALİYETLERİ TABLOSU

İdare Adı	38.69 - AMASYA ÜNİVERSİTESİ
Performans Hedefi	12 - Bilişim Teknolojisinin Güncelliğinin Sağlanması
Faaliyet Adı	2013 yılı sonuna kadar Kablosuz genelağ (internet) sistemi yerleşelerde yaygınlaştırılacaktır
Sorumlu Harcama Birimi veya Birimleri	38.69.09.04 - İDARİ VE MALİ İŞLER DAİRE BAŞKANLIĞI, 38.69.09.08 - BİLGİ İŞLEM DAİRE BAŞKANLIĞI

Ekonomik Kod		Ödenek
01	Personel Giderleri	147.000
02	SGK Devlet Primi Giderleri	19.400
03	Mal ve Hizmet Alım Giderleri	189.400
04	Faiz Giderleri	0
05	Cari Transferler	12.200
06	Sermaye Giderleri	111.750
07	Sermaye Transferleri	0
08	Borç verme	0
Toplam Bütçe Kaynak İhtiyacı		479.750
Bütçe Dışı Kaynak	Döner Sermaye	0
	Diğer Yurt İçi	0
	Yurt Dışı	0
Toplam Bütçe Dışı Kaynak İhtiyacı		0
Toplam Kaynak İhtiyacı		479.750

FAALİYET MALİYETLERİ TABLOSU

İdare Adı	38.69 - AMASYA ÜNİVERSİTESİ
Performans Hedefi	13 - Sosyo-Kültürel Alt Yapının Güçlendirilmesi Ve Uygulanabilir Bilimsel Verilerin Değerlendirilmesi İçin Yeni Öğrenci Etkinlik Alanlarının Oluşturulması
Faaliyet Adı	2014 yılı sonuna kadar tedavi ve rehabilitasyon merkezi kurulacaktır
Sorumlu Harcama Birimi veya Birimleri	38.69.09.01 - ÖZEL KALEM (REKTÖRLÜK), 38.69.09.04 - İDARİ VE MALİ İŞLER DAİRE BAŞKANLIĞI, 38.69.09.07 - SAĞLIK, KÜLTÜR VE SPOR DAİRE BAŞKANLIĞI, 38.69.09.09 - YAPI İŞLERİ VE TEKNİK DAİRE BAŞKANLIĞI

Ekonomik Kod		Ödenek
01	Personel Giderleri	210.300
02	SGK Devlet Primi Giderleri	112.950
03	Mal ve Hizmet Alım Giderleri	329.350
04	Faiz Giderleri	0
05	Cari Transferler	12.200
06	Sermaye Giderleri	2.408.750
07	Sermaye Transferleri	0
08	Borç verme	0
Toplam Bütçe Kaynak İhtiyacı		3.073.550
Bütçe Dışı Kaynak	Döner Sermaye	0
	Diğer Yurt İçi	0
	Yurt Dışı	0
Toplam Bütçe Dışı Kaynak İhtiyacı		0
Toplam Kaynak İhtiyacı		3.073.550

FAALİYET MALİYETLERİ TABLOSU

İdare Adı	38.69 - AMASYA ÜNİVERSİTESİ
Performans Hedefi	14 - Yeni Yerleşke Alanlarına Yapılacak Yatırımların Planlanması
Faaliyet Adı	2012-2014 yılları arasında İktisadi ve İdari Bilimler Fakültesi inşaatına başlanılacaktır
Sorumlu Harcama Birimi veya Birimleri	38.69.09.09 - YAPI İŞLERİ VE TEKNİK DAİRE BAŞKANLIĞI

Ekonomik Kod		Ödenek
01	Personel Giderleri	68.100
02	SGK Devlet Primi Giderleri	8.500
03	Mal ve Hizmet Alım Giderleri	4.000
04	Faiz Giderleri	0
05	Cari Transferler	0
06	Sermaye Giderleri	2.410.650
07	Sermaye Transferleri	0
08	Borç verme	0
Toplam Bütçe Kaynak İhtiyacı		2.491.250
Bütçe Dışı Kaynak	Döner Sermaye	0
	Diğer Yurt İçi	0
	Yurt Dışı	0
Toplam Bütçe Dışı Kaynak İhtiyacı		0
Toplam Kaynak İhtiyacı		2.491.250

FAALİYET MALİYETLERİ TABLOSU

İdare Adı	38.69 - AMASYA ÜNİVERSİTESİ
Performans Hedefi	14 - Yeni Yerleşke Alanlarına Yapılacak Yatırımların Planlanması
Faaliyet Adı	2014 yılı itibarıyla Tıp Fakültesi (İhtisas Hastanesi), Sağlık Bilimleri Enstitüsü, Mühendislik Fakültesi ve Mediko Sosyal Tesis inşaatlarına başlanacaktır
Sorumlu Harcama Birimi veya Birimleri	38.69.09.09 - YAPI İŞLERİ VE TEKNİK DAİRE BAŞKANLIĞI

Ekonomik Kod		Ödenek
01	Personel Giderleri	68.100
02	SGK Devlet Primi Giderleri	8.500
03	Mal ve Hizmet Alım Giderleri	4.000
04	Faiz Giderleri	0
05	Cari Transferler	0
06	Sermaye Giderleri	2.297.000
07	Sermaye Transferleri	0
08	Borç verme	0
Toplam Bütçe Kaynak İhtiyacı		2.377.600
Bütçe Dışı Kaynak	Döner Sermaye	0
	Diğer Yurt İçi	0
	Yurt Dışı	0
Toplam Bütçe Dışı Kaynak İhtiyacı		0
Toplam Kaynak İhtiyacı		2.377.600

FAALİYET MALİYETLERİ TABLOSU

İdare Adı	38.69 - AMASYA ÜNİVERSİTESİ
Performans Hedefi	14 - Yeni Yerleşke Alanlarına Yapılacak Yatırımların Planlanması
Faaliyet Adı	2008-2014 yılları arasında Açık Spor tesisleri inşaatı tamamlanacaktır
Sorumlu Harcama Birimi veya Birimleri	38.69.09.09 - YAPI İŞLERİ VE TEKNİK DAİRE BAŞKANLIĞI

Ekonomik Kod		Ödenek
01	Personel Giderleri	68.100
02	SGK Devlet Primi Giderleri	8.500
03	Mal ve Hizmet Alım Giderleri	4.000
04	Faiz Giderleri	0
05	Cari Transferler	0
06	Sermaye Giderleri	2.297.000
07	Sermaye Transferleri	0
08	Borç verme	0
Toplam Bütçe Kaynak İhtiyacı		2.377.600
Bütçe Dışı Kaynak	Döner Sermaye	0
	Diğer Yurt İçi	0
	Yurt Dışı	0
Toplam Bütçe Dışı Kaynak İhtiyacı		0
Toplam Kaynak İhtiyacı		2.377.600

FAALİYET MALİYETLERİ TABLOSU

İdare Adı	38.69 - AMASYA ÜNİVERSİTESİ
Performans Hedefi	15 - Öğretimi Destekleyen Sosyal Kültürel ve Sportif Etkinliklerin Artırılması
Faaliyet Adı	2013 Yılı sonuna kadar her yıl teknik gezi sayısı, tanışma ve kaynaşma çayı sayısı, mezuniyet gecesi ve spor etkinlikleri sayısını her yıl % 30 oranında arttırmak
Sorumlu Harcama Birimi veya Birimleri	38.69.09.01 - ÖZEL KALEM (REKTÖRLÜK), 38.69.09.02 - ÖZEL KALEM (GENEL SEKRETERLİK), 38.69.02.76 - SAĞLIK YÜKSEKOKULU, 38.69.03.00 - Sabuncuoğlu Şerefeddin Sağlık Hizmetleri Meslek Yüksekokulu , 38.69.04.00 - FEN BİLİMLERİ ENSTİTÜSÜ, 38.69.04.32 - FEN-EDEBİYAT FAKÜLTESİ, 38.69.04.42 - MİMARLIK FAKÜLTESİ, 38.69.04.52 - Teknoloji Fakültesi , 38.69.05.00 - Amasya Teknik Bilimler Meslek Yüksekokulu , 38.69.05.02 - MERZİFON MESLEK YÜKSEKOKULU, 38.69.06.04 - SOSYAL BİLİMLER ENSTİTÜSÜ, 38.69.06.31 - EĞİTİM FAKÜLTESİ, 38.69.07.00 - Suluova Meslek Yüksekokulu , 38.69.07.01 - Gümüşhacıköy Meslek Yüksek Okulu , 38.69.07.02 - Taşova Meslek Yüksek Okulu , 38.69.07.03 - Amasya Sosyal Bilimler Meslek Yüksekokulu , 38.69.09.07 - SAĞLIK, KÜLTÜR VE SPOR DAİRE BAŞKANLIĞI

Ekonomik Kod		Ödenek
01	Personel Giderleri	694.500
02	SGK Devlet Primi Giderleri	110.650
03	Mal ve Hizmet Alım Giderleri	552.750
04	Faiz Giderleri	0
05	Cari Transferler	0
06	Sermaye Giderleri	62.500
07	Sermaye Transferleri	0
08	Borç verme	0
Toplam Bütçe Kaynak İhtiyacı		1.420.400
Bütçe Dışı Kaynak	Döner Sermaye	0
	Diğer Yurt İçi	0
	Yurt Dışı	0
Toplam Bütçe Dışı Kaynak İhtiyacı		0
Toplam Kaynak İhtiyacı		1.420.400

FAALİYET MALİYETLERİ TABLOSU

İdare Adı	38.69 - AMASYA ÜNİVERSİTESİ
Performans Hedefi	15 - Öğretimi Destekleyen Sosyal Kültürel ve Sportif Etkinliklerin Artırılması
Faaliyet Adı	2013 yılı sonuna kadar öğrenci topluluk ve kulüp sayılarını her yıl günün koşullarına ve öğrencilerden gelen istekler doğrultusunda güncelleştirmek
Sorumlu Harcama Birimi veya Birimleri	38.69.02.76 - SAĞLIK YÜKSEKOKULU, 38.69.03.00 - Sabuncuoğlu Şerefeddin Sağlık Hizmetleri Meslek Yüksekokulu, 38.69.04.00 - FEN BİLİMLERİ ENSTİTÜSÜ, 38.69.04.32 - FEN-EDEBİYAT FAKÜLTESİ, 38.69.04.42 - MİMARLIK FAKÜLTESİ, 38.69.04.52 - Teknoloji Fakültesi, 38.69.05.00 - Amasya Teknik Bilimler Meslek Yüksekokulu, 38.69.05.02 - MERZİFON MESLEK YÜKSEKOKULU, 38.69.06.04 - SOSYAL BİLİMLER ENSTİTÜSÜ, 38.69.06.31 - EĞİTİM FAKÜLTESİ, 38.69.07.00 - Suluova Meslek Yüksekokulu, 38.69.07.01 - Gümüşhacıköy Meslek Yüksek Okulu, 38.69.07.02 - Taşova Meslek Yüksek Okulu, 38.69.07.03 - Amasya Sosyal Bilimler Meslek Yüksekokulu, 38.69.09.07 - SAĞLIK, KÜLTÜR VE SPOR DAİRE BAŞKANLIĞI

Ekonomik Kod		Ödenek
01	Personel Giderleri	665.300
02	SGK Devlet Primi Giderleri	101.250
03	Mal ve Hizmet Alım Giderleri	141.850
04	Faiz Giderleri	0
05	Cari Transferler	0
06	Sermaye Giderleri	0
07	Sermaye Transferleri	0
08	Borç verme	0
Toplam Bütçe Kaynak İhtiyacı		908.400
Bütçe Dışı Kaynak	Döner Sermaye	0
	Diğer Yurt İçi	0
	Yurt Dışı	0
Toplam Bütçe Dışı Kaynak İhtiyacı		0
Toplam Kaynak İhtiyacı		908.400

FAALİYET MALİYETLERİ TABLOSU

İdare Adı	38.69 - AMASYA ÜNİVERSİTESİ
Performans Hedefi	15 - Öğretimi Destekleyen Sosyal Kültürel ve Sportif Etkinliklerin Artırılması
Faaliyet Adı	Her yıl ulusal ve uluslararası platformlarda düzenlenen sportif faaliyetlere kurum olarak katılmak
Sorumlu Harcama Birimi veya Birimleri	38.69.09.01 - ÖZEL KALEM (REKTÖRLÜK), 38.69.09.02 - ÖZEL KALEM (GENEL SEKRETERLİK), 38.69.02.76 - SAĞLIK YÜKSEKOKULU, 38.69.03.00 - Sabuncuoğlu Şerefeddin Sağlık Hizmetleri Meslek Yüksekokulu , 38.69.04.00 - FEN BİLİMLERİ ENSTİTÜSÜ, 38.69.04.32 - FEN-EDEBİYAT FAKÜLTESİ, 38.69.04.42 - MİMARLIK FAKÜLTESİ, 38.69.04.52 - Teknoloji Fakültesi, 38.69.05.00 - Amasya Teknik Bilimler Meslek Yüksekokulu , 38.69.05.02 - MERZİFON MESLEK YÜKSEKOKULU, 38.69.06.04 - SOSYAL BİLİMLER ENSTİTÜSÜ, 38.69.06.31 - EĞİTİM FAKÜLTESİ, 38.69.07.00 - Suluova Meslek Yüksekokulu , 38.69.07.01 - Gümüşhacıköy Meslek Yüksek Okulu , 38.69.07.02 - Taşova Meslek Yüksek Okulu , 38.69.07.03 - Amasya Sosyal Bilimler Meslek Yüksekokulu , 38.69.09.07 - SAĞLIK, KÜLTÜR VE SPOR DAİRE BAŞKANLIĞI

Ekonomik Kod		Ödenek
01	Personel Giderleri	697.000
02	SGK Devlet Primi Giderleri	111.050
03	Mal ve Hizmet Alım Giderleri	552.950
04	Faiz Giderleri	0
05	Cari Transferler	0
06	Sermaye Giderleri	62.500
07	Sermaye Transferleri	0
08	Borç verme	0
Toplam Bütçe Kaynak İhtiyacı		1.423.500
Bütçe Dışı Kaynak	Döner Sermaye	0
	Diğer Yurt İçi	0
	Yurt Dışı	0
Toplam Bütçe Dışı Kaynak İhtiyacı		0
Toplam Kaynak İhtiyacı		1.423.500

FAALİYET MALİYETLERİ TABLOSU

İdare Adı	38.69 - AMASYA ÜNİVERSİTESİ
Performans Hedefi	15 - Öğretimi Destekleyen Sosyal Kültürel ve Sportif Etkinliklerin Artırılması
Faaliyet Adı	Her yıl Üniversite tarafından düzenlenen ulusal ve uluslararası bilimsel konferans, seminer, panel, sportif ve kültürel etkinlikler gibi faaliyetlerin sayısı arttırılacaktır
Sorumlu Harcama Birimi veya Birimleri	38.69.09.01 - ÖZEL KALEM (REKTÖRLÜK), 38.69.02.76 - SAĞLIK YÜKSEKOKULU, 38.69.03.00 - Sabuncuoğlu Şerefeddin Sağlık Hizmetleri Meslek Yüksekokulu , 38.69.04.00 - FEN BİLİMLERİ ENSTİTÜSÜ, 38.69.04.32 - FEN-EDEBİYAT FAKÜLTESİ, 38.69.04.42 - MİMARLIK FAKÜLTESİ, 38.69.04.52 - Teknoloji Fakültesi , 38.69.05.00 - Amasya Teknik Bilimler Meslek Yüksekokulu , 38.69.05.02 - MERZİFON MESLEK YÜKSEKOKULU, 38.69.06.04 - SOSYAL BİLİMLER ENSTİTÜSÜ, 38.69.06.31 - EĞİTİM FAKÜLTESİ, 38.69.07.00 - Suluova Meslek Yüksekokulu , 38.69.07.01 - Gümüşhacıköy Meslek Yüksek Okulu , 38.69.07.02 - Taşova Meslek Yüksek Okulu , 38.69.07.03 - Amasya Sosyal Bilimler Meslek Yüksekokulu , 38.69.09.07 - SAĞLIK, KÜLTÜR VE SPOR DAİRE BAŞKANLIĞI

Ekonomik Kod		Ödenek
01	Personel Giderleri	597.700
02	SGK Devlet Primi Giderleri	92.550
03	Mal ve Hizmet Alım Giderleri	149.650
04	Faiz Giderleri	0
05	Cari Transferler	0
06	Sermaye Giderleri	12.600
07	Sermaye Transferleri	0
08	Borç verme	0
Toplam Bütçe Kaynak İhtiyacı		852.500
Bütçe Dışı Kaynak	Döner Sermaye	0
	Diğer Yurt İçi	0
	Yurt Dışı	0
Toplam Bütçe Dışı Kaynak İhtiyacı		0
Toplam Kaynak İhtiyacı		852.500

FAALİYET MALİYETLERİ TABLOSU

İdare Adı	38.69 - AMASYA ÜNİVERSİTESİ
Performans Hedefi	16 - Akademik , İdari Personel İle Öğrencilerin Sosyo Kültürel ve Sportif Aktivitelerde Yararlanacakları Ekipmanlar Sağlamak ve Yeni Aktivite Alanları Oluşturmak
Faaliyet Adı	Her yıl Akademik , İdari Personel ile Öğrencileri kültürel ve sportif faaliyetlerini ulusal bazda sergileyebilmelerini sağlamak amacıyla taşıt alımı gerçekleştirilecektir
Sorumlu Harcama Birimi veya Birimleri	38.69.09.01 - ÖZEL KALEM (REKTÖRLÜK), 38.69.09.02 - ÖZEL KALEM (GENEL SEKRETERLİK), 38.69.09.04 - İDARİ VE MALİ İŞLER DAİRE BAŞKANLIĞI

Ekonomik Kod		Ödenek
01	Personel Giderleri	178.700
02	SGK Devlet Primi Giderleri	32.200
03	Mal ve Hizmet Alım Giderleri	604.000
04	Faiz Giderleri	0
05	Cari Transferler	12.200
06	Sermaye Giderleri	174.250
07	Sermaye Transferleri	0
08	Borç verme	0
Toplam Bütçe Kaynak İhtiyacı		1.001.350
Bütçe Dışı Kaynak	Döner Sermaye	0
	Diğer Yurt İçi	0
	Yurt Dışı	0
Toplam Bütçe Dışı Kaynak İhtiyacı		0
Toplam Kaynak İhtiyacı		1.001.350

FAALİYET MALİYETLERİ TABLOSU

İdare Adı	38.69 - AMASYA ÜNİVERSİTESİ
Performans Hedefi	16 - Akademik , İdari Personel İle Öğrencilerin Sosyo Kültürel ve Sportif Aktivitelerde Yararlanacakları Ekipmanlar Sağlamak ve Yeni Aktivite Alanları Oluşturmak
Faaliyet Adı	Her yıl öğrenci temsilciliği tarafından üniversite gazetesinin çıkarılması için gerekli mal ve malzeme alınacaktır
Sorumlu Harcama Birimi veya Birimleri	38.69.09.04 - İDARİ VE MALİ İŞLER DAİRE BAŞKANLIĞI, 38.69.09.07 - SAĞLIK, KÜLTÜR VE SPOR DAİRE BAŞKANLIĞI

Ekonomik Kod		Ödenek
01	Personel Giderleri	139.800
02	SGK Devlet Primi Giderleri	26.800
03	Mal ve Hizmet Alım Giderleri	269.700
04	Faiz Giderleri	0
05	Cari Transferler	12.200
06	Sermaye Giderleri	111.750
07	Sermaye Transferleri	0
08	Borç verme	0
Toplam Bütçe Kaynak İhtiyacı		560.250
Bütçe Dışı Kaynak	Döner Sermaye	0
	Diğer Yurt İçi	0
	Yurt Dışı	0
Toplam Bütçe Dışı Kaynak İhtiyacı		0
Toplam Kaynak İhtiyacı		560.250

FAALİYET MALİYETLERİ TABLOSU

İdare Adı	38.69 - AMASYA ÜNİVERSİTESİ
Performans Hedefi	16 - Akademik , İdari Personel İle Öğrencilerin Sosyo Kültürel ve Sportif Aktivitelerde Yararlanacakları Ekipmanlar Sağlamak ve Yeni Aktivite Alanları Oluşturmak
Faaliyet Adı	Her yıl Akademik personel ve Öğrenciler için Ulusal ve Uluslararası organizasyonlarda düzenlenen proje yarışmalarında kullanılacak araç-gereçler temin edilecektir
Sorumlu Harcama Birimi veya Birimleri	38.69.09.02 - ÖZEL KALEM (GENEL SEKRETERLİK), 38.69.09.04 - İDARİ VE MALİ İŞLER DAİRE BAŞKANLIĞI, 38.69.09.07 - SAĞLIK, KÜLTÜR VE SPOR DAİRE BAŞKANLIĞI

Ekonomik Kod		Ödenek
01	Personel Giderleri	236.600
02	SGK Devlet Primi Giderleri	44.900
03	Mal ve Hizmet Alım Giderleri	672.800
04	Faiz Giderleri	0
05	Cari Transferler	12.200
06	Sermaye Giderleri	111.750
07	Sermaye Transferleri	0
08	Borç verme	0
Toplam Bütçe Kaynak İhtiyacı		1.078.250
Bütçe Dışı Kaynak	Döner Sermaye	0
	Diğer Yurt İçi	0
	Yurt Dışı	0
Toplam Bütçe Dışı Kaynak İhtiyacı		0
Toplam Kaynak İhtiyacı		1.078.250

FAALİYET MALİYETLERİ TABLOSU

İdare Adı	38.69 - AMASYA ÜNİVERSİTESİ
Performans Hedefi	17 - Öğrencilerin Beslenme, Barınma Ve Sağlık Sorunlarının İyileştirilmesi
Faaliyet Adı	Öğrenciler için çıkarılacak yemek sayısı ve yemeklerin kalori oranları standart seviyelere ulaştırılarak yemek üretim ve tüketim mekanları sağlık koşullarına uygun hale getirilecektir
Sorumlu Harcama Birimi veya Birimleri	38.69.09.04 - İDARİ VE MALİ İŞLER DAİRE BAŞKANLIĞI, 38.69.09.07 - SAĞLIK, KÜLTÜR VE SPOR DAİRE BAŞKANLIĞI

Ekonomik Kod		Ödenek
01	Personel Giderleri	139.800
02	SGK Devlet Primi Giderleri	26.800
03	Mal ve Hizmet Alım Giderleri	269.700
04	Faiz Giderleri	0
05	Cari Transferler	12.200
06	Sermaye Giderleri	111.750
07	Sermaye Transferleri	0
08	Borç verme	0
Toplam Bütçe Kaynak İhtiyacı		560.250
Bütçe Dışı Kaynak	Döner Sermaye	0
	Diğer Yurt İçi	0
	Yurt Dışı	0
Toplam Bütçe Dışı Kaynak İhtiyacı		0
Toplam Kaynak İhtiyacı		560.250

FAALİYET MALİYETLERİ TABLOSU

İdare Adı	38.69 - AMASYA ÜNİVERSİTESİ
Performans Hedefi	17 - Öğrencilerin Beslenme, Barınma Ve Sağlık Sorunlarının İyileştirilmesi
Faaliyet Adı	Kredi Yurtlar Kurumu ile ilişki içerisinde, artacak öğrenci sayımıza paralel olarak, barınma kapasite artırımı teşvik ve takip edilecektir
Sorumlu Harcama Birimi veya Birimleri	38.69.09.02 - ÖZEL KALEM (GENEL SEKRETERLİK), 38.69.09.07 - SAĞLIK, KÜLTÜR VE SPOR DAİRE BAŞKANLIĞI, 38.69.09.10 - ÖĞRENCİ İŞLERİ DAİRE BAŞKANLIĞI

Ekonomik Kod		Ödenek
01	Personel Giderleri	203.900
02	SGK Devlet Primi Giderleri	42.200
03	Mal ve Hizmet Alım Giderleri	485.750
04	Faiz Giderleri	0
05	Cari Transferler	0
06	Sermaye Giderleri	0
07	Sermaye Transferleri	0
08	Borç verme	0
Toplam Bütçe Kaynak İhtiyacı		731.850
Bütçe Dışı Kaynak	Döner Sermaye	0
	Diğer Yurt İçi	0
	Yurt Dışı	0
Toplam Bütçe Dışı Kaynak İhtiyacı		0
Toplam Kaynak İhtiyacı		731.850

FAALİYET MALİYETLERİ TABLOSU

İdare Adı	38.69 - AMASYA ÜNİVERSİTESİ
Performans Hedefi	17 - Öğrencilerin Beslenme, Barınma Ve Sağlık Sorunlarının İyileştirilmesi
Faaliyet Adı	2010- 2014 yılları içerisinde yeni belirlenen merkez yerleşke alanına Mediko sosyal binası yapımına başlanarak öğrencilere daha kapsamlı sağlık hizmeti verilmesi sağlanacaktır
Sorumlu Harcama Birimi veya Birimleri	38.69.09.07 - SAĞLIK, KÜLTÜR VE SPOR DAİRE BAŞKANLIĞI, 38.69.09.09 - YAPI İŞLERİ VE TEKNİK DAİRE BAŞKANLIĞI

Ekonomik Kod		Ödenek
01	Personel Giderleri	128.400
02	SGK Devlet Primi Giderleri	22.300
03	Mal ve Hizmet Alım Giderleri	85.400
04	Faiz Giderleri	0
05	Cari Transferler	0
06	Sermaye Giderleri	2.297.000
07	Sermaye Transferleri	0
08	Borç verme	0
Toplam Bütçe Kaynak İhtiyacı		2.533.100
Bütçe Dışı Kaynak	Döner Sermaye	0
	Diğer Yurt İçi	0
	Yurt Dışı	0
Toplam Bütçe Dışı Kaynak İhtiyacı		0
Toplam Kaynak İhtiyacı		2.533.100

FAALİYET MALİYETLERİ TABLOSU

İdare Adı	38.69 - AMASYA ÜNİVERSİTESİ
Performans Hedefi	18 - Öğrencilere Rehberlik Hizmeti Sunulması
Faaliyet Adı	Her yıl mezun olma aşamasındaki son sınıf öğrencilerine iş hayatına yönelik bilgilendirici konferans ve seminerler düzenlenecektir
Sorumlu Harcama Birimi veya Birimleri	38.69.02.76 - SAĞLIK YÜKSEKOKULU, 38.69.03.00 - Sabuncuoğlu Şerefeddin Sağlık Hizmetleri Meslek Yüksekokulu, 38.69.04.00 - FEN BİLİMLERİ ENSTİTÜSÜ, 38.69.04.32 - FEN-EDEBİYAT FAKÜLTESİ, 38.69.04.42 - MİMARLIK FAKÜLTESİ, 38.69.04.52 - Teknoloji Fakültesi, 38.69.05.00 - Amasya Teknik Bilimler Meslek Yüksekokulu, 38.69.05.02 - MERZİFON MESLEK YÜKSEKOKULU, 38.69.06.04 - SOSYAL BİLİMLER ENSTİTÜSÜ, 38.69.06.31 - EĞİTİM FAKÜLTESİ, 38.69.07.00 - Suluova Meslek Yüksekokulu, 38.69.07.01 - Gümüşhacıköy Meslek Yüksek Okulu, 38.69.07.02 - Taşova Meslek Yüksek Okulu, 38.69.07.03 - Amasya Sosyal Bilimler Meslek Yüksekokulu, 38.69.09.07 - SAĞLIK, KÜLTÜR VE SPOR DAİRE BAŞKANLIĞI, 38.69.09.12 - HUKUK MÜŞAVİRLİĞİ

Ekonomik Kod		Ödenek
01	Personel Giderleri	626.300
02	SGK Devlet Primi Giderleri	99.450
03	Mal ve Hizmet Alım Giderleri	140.550
04	Faiz Giderleri	0
05	Cari Transferler	0
06	Sermaye Giderleri	0
07	Sermaye Transferleri	0
08	Borç verme	0
Toplam Bütçe Kaynak İhtiyacı		866.300
Bütçe Dışı Kaynak	Döner Sermaye	0
	Diğer Yurt İçi	0
	Yurt Dışı	0
Toplam Bütçe Dışı Kaynak İhtiyacı		0
Toplam Kaynak İhtiyacı		866.300

FAALİYET MALİYETLERİ TABLOSU

İdare Adı	38.69 - AMASYA ÜNİVERSİTESİ
Performans Hedefi	18 - Öğrencilere Rehberlik Hizmeti Sunulması
Faaliyet Adı	Her yıl Rehberlik ve Danışmanlık hizmetlerinden yararlanan öğrenci sayısı %30 oranında artırılabacaktır
Sorumlu Harcama Birimi veya Birimleri	38.69.02.76 - SAĞLIK YÜKSEKOKULU, 38.69.03.00 - Sabuncuoğlu Şerefeddin Sağlık Hizmetleri Meslek Yüksekokulu, 38.69.04.00 - FEN BİLİMLERİ ENSTİTÜSÜ, 38.69.04.32 - FEN-EDEBİYAT FAKÜLTESİ, 38.69.04.42 - MİMARLIK FAKÜLTESİ, 38.69.04.52 - Teknoloji Fakültesi, 38.69.05.00 - Amasya Teknik Bilimler Meslek Yüksekokulu, 38.69.05.02 - MERZİFON MESLEK YÜKSEKOKULU, 38.69.06.04 - SOSYAL BİLİMLER ENSTİTÜSÜ, 38.69.07.00 - Suluova Meslek Yüksekokulu, 38.69.07.01 - Gümüşhacıköy Meslek Yüksek Okulu, 38.69.07.02 - Taşova Meslek Yüksek Okulu, 38.69.07.03 - Amasya Sosyal Bilimler Meslek Yüksekokulu, 38.69.09.07 - SAĞLIK, KÜLTÜR VE SPOR DAİRE BAŞKANLIĞI, 38.69.06.31 - EĞİTİM FAKÜLTESİ

Ekonomik Kod		Ödenek
01	Personel Giderleri	826.300
02	SGK Devlet Primi Giderleri	121.450
03	Mal ve Hizmet Alım Giderleri	157.050
04	Faiz Giderleri	0
05	Cari Transferler	0
06	Sermaye Giderleri	0
07	Sermaye Transferleri	0
08	Borç verme	0
Toplam Bütçe Kaynak İhtiyacı		1.104.800
Bütçe Dışı Kaynak	Döner Sermaye	0
	Diğer Yurt İçi	0
	Yurt Dışı	0
Toplam Bütçe Dışı Kaynak İhtiyacı		0
Toplam Kaynak İhtiyacı		1.104.800

F-İDARENİN TOPLAM KAYNAK İHTİYACI

İDARE PERFORMANS TABLOSU

İdare Adı	38.69 - AMASYA ÜNİVERSİTESİ
-----------	-----------------------------

PERFORMANS HEDEFİ FAALİYET	Açıklama	2013					
		Bütçe İçi		Bütçe Dışı		Toplam	
		(TL)	PAY(%)	(TL)	PAY(%)	(TL)	PAY(%)
1	Teknolojik Gelişmeler Işığında Sürdürülebilir Gelişimi Sağlamak İçin Eğitim ve Öğretimde Gerekli Teknolojik Donanımın Güncelleştirilerek Modernize Edilmesi.	3.560.035,00	6,73	0,00		3.560.035,00	6,73
1	2010-2014 yılları arasında her eğitim-öğretim dönemi eğitimde yeni teknolojileri kullanmak ve bilimsel gelişmeleri eğitim programlarına yansıtmak.	787.000,00	1,49	0,00		787.000,00	1,49
2	2010-2014 yılları arasında her eğitim-öğretim döneminde güncel bilgilerle donatılmış ders kitabı sayısının ve tüm akademik birimlerin ders plan ve programlarının güncellenmesini sağlamak	1.093.215,00	2,07	0,00		1.093.215,00	2,07
3	2010-2014 yılları arasında her eğitim-öğretim dönemi başında ders notlarının güncellenerek web ortamına aktarılması için gerekli bütçe ve gereç desteğini sağlamak.	1.679.820,00	3,17	0,00		1.679.820,00	3,17
2	Öğrenci Kontenjanlarının Çağdaş Eğitim Yöntemleri Uyarınca Öğretim Elemanı Sayısına ve Fiziksel Koşullarla Uyumlu Olacak Şekilde Düzenlenmesi	2.678.100,00	5,06	0,00		2.678.100,00	5,06
4	2010-2014 yılları arasında birimler bünyesinde yeni bölümler için akademik destek sağlanarak anabilim/anasanat dallarını açmak ve aktif olmayan mevcut bölümleri faaliyete geçirmek.	746.900,00	1,41	0,00		746.900,00	1,41
5	2010-2014 yılları arasında akademik personelin sayısal olarak her yıl gelişimin gerektirdiği oranda artırılması ile düşünülen kaliteyi yakalamak için koşulların iyileştirilmesini sağlamak.	1.204.550,00	2,28	0,00		1.204.550,00	2,28
6	1. ve 2. adımlarda belirlenen hedefler doğrultusunda 2010-2014 yılları arasında lisans ve ön lisans eğitimi alan öğrenci sayısını ve kalitesini arttırmak.	726.650,00	1,37	0,00		726.650,00	1,37
3	Kütüphane Koşullarının Güncelleştirilmesi İle Yazılı ve Sanal Bilgi Kaynaklarına Erişim Olanaklarının Arttırılması.	740.000,00	1,40	0,00		740.000,00	1,40
7	Belirlenen stratejik hedef doğrultusunda yazılı ve sanal kaynak dengesini belirleyerek kitap sayısı veya internet kaynaklarına ulaşmak için gerekli mali kaynağı oluşturmak üzere bütçeyi her yıl en az %25 oranında arttırmak.	740.000,00	1,40	0,00		740.000,00	1,40
4	Ulusal Gelişimin Bölgesel Gelişimden Köken Aldığı İlkesinden Yola Çıkararak Yöresel Bilgi Açlığını Gidermek Amacıyla 2010 – 2014 Arası Gelişim Planına Uygun Yeni Öğretim Birimlerini Eğitim-Öğretime Açmak.	523.950,00	0,99	0,00		523.950,00	0,99
8	Amasya ilçelerinin sosyal, kültürel ve ekonomik yapılarına uygun olarak 2010-2014 eğitim-öğretim dönemlerinde işlerlik kazanacak 3 meslek yüksekokulu ve 2 yüksekokul açılarak buradaki öğrenci sayısını 1000, öğretim elemanı sayısını ise 100 olarak gerçekleştirmek.	523.950,00	0,99	0,00		523.950,00	0,99
5	Öğrenci merkezli Eğitim Modelinde yeni açılımlar için ortam hazırlanması.	2.885.050,00	5,45	0,00		2.885.050,00	5,45
9	2010-2014 yılları arasında her eğitim-öğretim dönemi başında öğrencilere oryantasyon kursları ile danışmanlık ve rehberlik hizmeti vermek.	924.650,00	1,75	0,00		924.650,00	1,75
10	2010-2014 dönemi arası öğrencilerin beslenme, ulaşım ve güvenlik gibi konularda yaşam koşullarını iyileştirmek.	1.078.250,00	2,04	0,00		1.078.250,00	2,04
11	Her yıl öğrencilerin eğitim-öğretim faaliyetlerine aktif katılımını sağlamak için etkinlikler ve organizasyon birimi tarafından eğitim seminerleri düzenlemek.	882.150,00	1,67	0,00		882.150,00	1,67
6	Yabancı dil eğitimini ve uygulamasını yaygınlaştırmak.	4.019.900,00	7,60	0,00		4.019.900,00	7,60
12	2013 Yılı sonuna kadar fakültelerin bütün bölümlerinin hazırlık sınıfı uygulamasına geçmesini sağlamak.	437.750,00	0,83	0,00		437.750,00	0,83
13	2013 Yılı sonuna kadar hazırlık sınıflarına eğitim verecek Yabancı Diller Bölümü binasını ve donanımını tamamlamak.	2.782.350,00	5,26	0,00		2.782.350,00	5,26
14	2013 Yılı sonuna kadar en az her bir hazırlık sınıfı için bir tane olmak üzere yabancı dil derslerini yürütecek öğretim elemanı kadrosunu tamamlamak.	799.800,00	1,51	0,00		799.800,00	1,51

İDARE PERFORMANS TABLOSU

İdare Adı	38.69 - AMASYA ÜNİVERSİTESİ
-----------	-----------------------------

PERFORMANS HEDEFİ FAALİYET	Açıklama	2013					
		Bütçe İçi		Bütçe Dışı		Toplam	
		(TL)	PAY(%)	(TL)	PAY(%)	(TL)	PAY(%)
7	Bilimsel Araştırma ve Yayın Sayısının Niteliğini ve Niceliğini, Ulusal Ve Uluslararası Ölçütlere Uygun Hâle Getirmek.	3.792.450,00	7,17	0,00		3.792.450,00	7,17
15	Üniversite olarak her yıl seminer, bilimsel toplantı ve fuarlar ile teknik gezileri %20 oranda daha fazla düzenlemek.	823.800,00	1,56	0,00		823.800,00	1,56
16	Akademik personelin yayın faaliyetlerinin bir önceki yıla oranla en az %10 oranında arttırılmasını sağlamak.	668.300,00	1,26	0,00		668.300,00	1,26
17	Ulusal ve Uluslararası bilimsel etkinliklere katılan akademik personel sayısını her yıl %10 arttırmak.	746.900,00	1,41	0,00		746.900,00	1,41
18	Her yıl Üniversitenin Bilimsel Araştırma Projelerine ayrılan bütçe miktarını %20 oranında arttırmak.	885.150,00	1,67	0,00		885.150,00	1,67
19	2010-2014 yılları arasında Üniversite olarak, verilen eğitim alanındaki amaca uygun olarak nitelikli öğretim elemanları yetiştirilerek öğrenci sayısındaki artış oranına uygun olarak öğretim elemanı sayısındaki artış sağlamak.	668.300,00	1,26	0,00		668.300,00	1,26
8	Ar-Ge Alt Yapısının Geliştirilmesi için yeni Kaynaklar oluşturmak.	2.296.750,00	4,34	0,00		2.296.750,00	4,34
20	Her yıl bölgenin ve özel sektörün ilgi alanlarına giren projeler üretmek için gerekli kaynak sağlamak.	885.150,00	1,67	0,00		885.150,00	1,67
21	Her yıl Akademik personele araştırma yöntemleri konusunda eğitim seminerleri düzenlenecektir.	668.300,00	1,26	0,00		668.300,00	1,26
22	Her eğitim-öğretim dönemi başında bilimsel yayınlara erişme olanakları güncellenecek ve güçlendirilecektir.	743.300,00	1,40	0,00		743.300,00	1,40
9	Ulusal Ajans ve Bölgesel Ajanslar İle İlişkilerin güçlendirilmesi ve AB Destekli Yeni Projelerin Hayata Geçirilmesi.	2.250.750,00	4,25	0,00		2.250.750,00	4,25
23	Her yıl Bölgesel ve ulusal kapsamlı ekonomik, sosyal ve kültürel durum değerlendirilmesi ve öneri çalışmaları yapılacaktır.	746.900,00	1,41	0,00		746.900,00	1,41
24	Her yıl Üniversitenin Avrupa Birliği (AB) projelerine aktif katılımının sağlanması için akademik çalışmalar desteklenecektir.	756.950,00	1,43	0,00		756.950,00	1,43
25	Her yıl Avrupa Birliği, TÜBİTAK, Kalkınma Bakanlığı ve sanayi kuruluşlarının proje destek programlarının bütün akademik personele duyurularak katılım prosedürleriyle ilgili bilgilendirme toplantıları yapılacaktır.	746.900,00	1,41	0,00		746.900,00	1,41
10	Üniversitenin Bilimsel Araştırma Projeleri (BAP) Biriminden Öğretim Elemanlarını Projelerine Ayrılan Bütçe Desteğini Arttırmak.	885.150,00	1,67	0,00		885.150,00	1,67
26	Üniversitede araştırma projelerine ayrılan kaynak her yıl en az %10 arttırılacaktır.	216.850,00	0,41	0,00		216.850,00	0,41
27	Üniversitenin araştırma projelerinden yararlanan öğretim elemanı sayısı her yıl en az %10 arttırılacaktır.	668.300,00	1,26	0,00		668.300,00	1,26
11	Mevcut Binaların Onarımı ve Etkin Kullanımının Sağlanması.	2.992.215,00	5,66	0,00		2.992.215,00	5,66
28	Her yıl rutin olarak Eğitim Fakültesi, Fen-Edebiyat Fakültesi, Sağlık Yüksekokulu ve Meslek Yüksekokulları binalarının büyük ve küçük onarım çalışmaları yapılacaktır.	2.992.215,00	5,66	0,00		2.992.215,00	5,66
12	Bilişim Teknolojisinin Güncelliğinin Sağlanması .	2.922.700,00	5,52	0,00		2.922.700,00	5,52
29	Her yılın sonunda personelin ve öğrencilerin genel akademik yarar için gerekli diğer yazılımların tespiti ve lisanslı olarak temini sağlanacaktır.	925.100,00	1,75	0,00		925.100,00	1,75
30	2010-2014 yılları arasında İnternet ağı ve otomasyon sisteminin sürekli güncellenmesi sağlanarak ve etkili bilişim ağı korunarak, yüksek kaliteli ağ hizmetleri sunulacaktır.	479.750,00	0,91	0,00		479.750,00	0,91
31	2013 yılı sonuna kadar bir teknoloji merkezinin (teknokent) oluşturulması çalışmalarına başlanacaktır.	558.350,00	1,06	0,00		558.350,00	1,06
32	Her yıl Akademik ve idari personele bilgisayar donanım ve yazılım imkanları arttırılacaktır.	479.750,00	0,91	0,00		479.750,00	0,91
33	2013 yılı sonuna kadar Kablosuz genel ağ (internet) sistemi yerleşkelerde yaygınlaştırılacaktır.	479.750,00	0,91	0,00		479.750,00	0,91

İDARE PERFORMANS TABLOSU

İdare Adı	38.69 - AMASYA ÜNİVERSİTESİ
-----------	-----------------------------

PERFORMANS HEDEFİ FAALİYET	Açıklama	2013					
		Bütçe İçi		Bütçe Dışı		Toplam	
		(TL)	PAY(%)	(TL)	PAY(%)	(TL)	PAY(%)
13	Sosyo-Kültürel Alt Yapının Güçlendirilmesi Ve Uygulanabilir Bilimsel Verilerin Değerlendirilmesi İçin Yeni Öğrenci Etkinlik Alanlarının Oluşturulması.	3.073.550,00	5,81	0,00		3.073.550,00	5,81
34	2014 yılı sonuna kadar tedavi ve rehabilitasyon merkezi kurulacaktır.	3.073.550,00	5,81	0,00		3.073.550,00	5,81
14	Yeni Yerleşke Alanlarına Yapılacak Yatırımların Planlanması.	7.246.450,00	13,70	0,00		7.246.450,00	13,70
35	2012-2014 yılları arasında İktisadi ve İdari Bilimler Fakültesi inşaatına başlanacaktır.	2.491.250,00	4,71	0,00		2.491.250,00	4,71
36	2014 yılı itibarıyla Tıp Fakültesi (İhtisas Hastanesi), Sağlık Bilimleri Enstitüsü, Mühendislik Fakültesi ve Mediko Sosyal Tesis inşaatlarına başlanacaktır.	2.377.600,00	4,49	0,00		2.377.600,00	4,49
37	2008-2014 yılları arasında Açık Spor tesisleri inşaatı tamamlanacaktır.	2.377.600,00	4,49	0,00		2.377.600,00	4,49
15	Öğretimi Destekleyen Sosyal Kültürel ve Sportif Etkinliklerin Artırılması.	4.604.800,00	8,70	0,00		4.604.800,00	8,70
38	2013 Yılı sonuna kadar her yıl teknik gezi sayısı, tanışma ve kaynaşma çayı sayısı, mezuniyet gecesi ve spor etkinlikleri sayısını her yıl % 30 oranında arttırmak.	1.420.400,00	2,68	0,00		1.420.400,00	2,68
39	2013 yılı sonuna kadar öğrenci topluluk ve kulüp sayılarını her yıl günün koşullarına ve öğrencilerden gelen istekler doğrultusunda güncelleştirmek.	908.400,00	1,72	0,00		908.400,00	1,72
40	Her yıl ulusal ve uluslararası platformlarda düzenlenen sportif faaliyetlere kurum olarak katılmak.	1.423.500,00	2,69	0,00		1.423.500,00	2,69
41	Her yıl Üniversite tarafından düzenlenen ulusal ve uluslararası bilimsel konferans, seminer, panel, sportif ve kültürel etkinlikler gibi faaliyetlerin sayısı arttırılacaktır.	852.500,00	1,61	0,00		852.500,00	1,61
16	Akademik, İdari Personel İle Öğrencilerin Sosyo Kültürel ve Sportif Aktivitelerde Yararlanacakları Ekipmanlar Sağlamak ve Yeni Aktivite Alanları Oluşturmak.	2.639.850,00	4,99	0,00		2.639.850,00	4,99
42	Her yıl Akademik, İdari Personel ile Öğrencileri kültürel ve sportif faaliyetlerini ulusal bazda sergileyebilmelerini sağlamak amacıyla taşıt alımı gerçekleştirilecektir.	1.001.350,00	1,89	0,00		1.001.350,00	1,89
43	Her yıl öğrenci temsilciliği tarafından üniversite gazetesinin çıkarılması için gerekli mal ve malzeme alınacaktır.	560.250,00	1,06	0,00		560.250,00	1,06
44	Her yıl Akademik personel ve Öğrenciler için Ulusal ve Uluslararası organizasyonlarda düzenlenen proje yarışmalarında kullanılacak araç-gereçler temin edilecektir.	1.078.250,00	2,04	0,00		1.078.250,00	2,04
17	Öğrencilerin Beslenme, Barınma Ve Sağlık Sorunlarının İyileştirilmesi.	3.825.200,00	7,23	0,00		3.825.200,00	7,23
45	Öğrenciler için çıkarılacak yemek sayısı ve yemeklerin kalori oranları standart seviyelere ulaştırılarak yemek üretim ve tüketim mekanları sağlık koşullarına uygun hale getirilecektir.	560.250,00	1,06	0,00		560.250,00	1,06
46	Kredi Yurtlar Kurumu ile ilişki içerisinde, artacak öğrenci sayımıza paralel olarak, barınma kapasite artırımını teşvik ve takip edilecektir.	731.850,00	1,38	0,00		731.850,00	1,38
47	2010- 2014 yılları içerisinde yeni belirlenen merkez yerleşke alanına Mediko sosyal binası yapımına başlanarak öğrencilere daha kapsamlı sağlık hizmeti verilmesi sağlanacaktır.	2.533.100,00	4,79	0,00		2.533.100,00	4,79
18	Öğrencilere Rehberlik Hizmeti Sunulması.	1.971.100,00	3,73	0,00		1.971.100,00	3,73
48	Her yıl mezun olma aşamasındaki son sınıf öğrencilerine iş hayatına yönelik bilgilendirici konferans ve seminerler düzenlenecektir.	866.300,00	1,64	0,00		866.300,00	1,64
49	Her yıl Rehberlik ve Danışmanlık hizmetlerinden yararlanan öğrenci sayısı %30 oranında arttırılacaktır.	1.104.800,00	2,09	0,00		1.104.800,00	2,09
Performans Hedefleri Maliyetleri Toplamı		52.908.000,00	100,00			52.908.000,00	100,00
Genel Yönetim Giderleri						0,00	0,00
Diğer İdarelere Transfer Edilecek Kaynaklar Toplamı						0,00	0,00
GENEL TOPLAM		52.908.000,00	100,00	0,00	100,00	52.908.000,00	100,00

G-TOPLAM KAYNAK İHTİYACI TABLOSU

TOPLAM KAYNAK İHTİYACI TABLOSU

İdare Adı	38.69 - AMASYA ÜNİVERSİTESİ					
	Ekonomik Kodlar (I.Düzey)		FAALİYET TOPLAMI	GENEL YÖNETİM GİDERLERİ TOPLAMI	DİĞER İDARELERE TRANSFER EDİLECEK KAYNAKLAR TOPLAMI	GENEL TOPLAM
	BÜTÇE KAYNAK İHTİYACI	01	Personel Giderleri	20.697.000	0	0
	02	SGK Devlet Primi Giderleri	3.176.000	0	0	3.176.000
	03	Mal ve Hizmet Alım Giderleri	8.805.000	0	0	8.805.000
	04	Faiz Giderleri	0	0	0	0
	05	Cari Transferler	1.230.000	0	0	1.230.000
	06	Sermaye Giderleri	19.000.000	0	0	19.000.000
	07	Sermaye Transferleri	0	0	0	0
	08	Borç verme	0	0	0	0
	09	Yedek Ödenek	0	0	0	0
	Bütçe Ödeneği Toplamı		52.908.000	0	0	52.908.000
BÜTÇE DIŞI KAYNAK	Döner Sermaye		0	0	0	0
	Diğer Yurt İçi Kaynaklar		0	0	0	0
	Yurt Dışı Kaynaklar		0	0	0	0
	Toplam Bütçe Dışı Kaynak İhtiyacı		0	0	0	0
Toplam Kaynak İhtiyacı			52.908.000	0	0	52.908.000