



ÜST YÖNETİCİNİN SUNUŞU



Anadolumuzun tam ortasında Büyük Önder ve silah arkadaşlarının "Vatanın bağımsızlığı tehlikededir. Millet in istikbalini yine milletin azim ve kararı kurtaracaktır." sözleri ile Türkiye Cumhuriyeti'nin Doğum Belgesi olarak bilinen Amasya Tamimi'nin imzalandığı kentte kurulan Amasya Üniversitesi olarak, Öz görevimize (misyon) ve Öz görüşümüze (vizyon) uygun şekilde, kuruluşumuzdan bu yana geçen süreyi olanaklar el verdiği ölçüde verimli kullanmaya çalışmaktayız.

Bu bilinçle kendi yapılanmamızda kullanılmak ve öz kaynaklarımızı yaratabilecek alt yapı çalışmalarını oluşturmak üzere yatırımlar planlamaya çalışıyoruz. Amasya'nın idari ve yerel yönetimi ile halkın desteklediği proje ve yatırımlar öncelikle değerlendirilmeye çalışılmaktadır. Bu çalışmalardaki temel eğilim Amasya Üniversitesi'nin toplumla bütünleşmesi ve mezunlarımızın gelişen Türkiye'de pay sahibi olmalarına yöneliktir. Geçen süre içerisinde Amasya'da bulunan Üniversitemizin birimleri eğitim, öğretim, spor ve kültür alanında aralıksız çalışmaları ile çok önemli gelişim ve başarılar imza atmışlardır.

Bu görev anlayışı ile Üniversitemiz, yaptığı ve yapacağı çalışmalar ile geçmişten dersler alarak gelecekte olması muhtemel zayıf noktalarımızı güçlendirmek ve üstün olduğumuz alanların sayısını arttırmak azmi ve kararlılığı ile hareket etmektedir.

Bu temel felsefe üzerine kurulan Üniversitemiz, özünde hesap verilebilirliği ve mali saydamlığı oluşturmayı amaçlayan 5018 Sayılı Kamu Mali Yönetimi ve Kontrol Kanunu ile kanu kaynaklarını, kalkınma planları ve programlarda yer alan hedefler doğrultusunda etkili, verimli, ekonomik ve mevzuatlara uygun bir şekilde kullanma hususunda azami derecede hassas davranmıştır.

Üniversitemiz, söz konusu kanunun 9. maddesinin hükümlerini esas alarak, aynı zamanda kamuoyunu bilgilendirmek amacıyla 2010-2014 dönemini kapsayan Stratejik planını hazırlamış olup, 2011 Performans Programı ile de ilgili program yılına ilişkin temel stratejileri oluşturan hususlar ve yürütülecek faaliyetleri belirleyerek Stratejik Planını uygulamaya başlamıştır.

2011 Mali Yılı Performans programında, stratejik planda belirlenen öncelikli 17 performans hedefine ve bu hedefleri gerçekleştirmek üzere yürütülecek 41 faaliyet ile bunların kaynak ihtiyacına ilişkin verilere yer verilmiştir.

Tüm bu bilgiler ışığında, Hedefimiz genelde, Çağdaş Cumhuriyetimizi bulunduğu yerden en ileriye götürmek üzere çalışmak, özelde ise Amasya Üniversitesi'nin tercih edilen kurumlar arasında en ön sıralarda yer alması için çaba göstermektir.

Saygılarımla...

Prof. Dr. Zafer EREN

Rektör

İÇİNDEKİLER

ÜST YÖNETİCİNİN SUNUŞU	2
İÇİNDEKİLER	3
I-GENEL BİLGİLER	4
A-TANITIM VE TARİHÇE	4
B-YETKİ, GÖREV VE SORUMLULUKLAR	7
C-AMASYA ÜNİVERSİTESİ TEŞKİLAT ŞEMASI	9
D-FİZİKSEL KAYNAKLAR	10
E-PROGRAM YILINA İLİŞKİN BİLGİLER	11
E1-Devam Eden Yatırım Proje Bilgileri	12
E2-Devam Eden Yatırım Proje Bilgileri	13
E3-Yatırım Proje Bilgileri	14
F-İNSAN KAYNAKLARI	15
F1-Akademik Personel Durumu	15
F2-İdari Personel Durumu	16
F3-Öğrenci Bilgileri	17
G-DİĞER HUSULAR	18
G1-Performans Yılı Bütçe Gelirleri	19
G2-Performans Yılı Bütçe Giderleri	19
II- PERFORMANS BİLGİLERİ	20
A-TEMEL POLİTİKA VE ÖNCELİKLER	20
B-AMASYA ÜNİVERSİTESİ	20
ÖZ GÖREV (MİSYON)	20
B-AMASYA ÜNİVERSİTESİ	20
ÖZ GÖRÜŞ (VİZYON)	20
C-STRATEJİK AMAÇ VE HEDEFLER	21
D- PERFORMANS HEDEF ----- GÖSTERGELER	23
FAALİYETLER	23
E-DEĞERLENDİRME	40
F-FAALİYET MALİYETLERİ TABLOSU	42
G-İDARENİN TOPLAM KAYNAK İHTİYACI	83
H-TOPLAM KAYNAK İHTİYAÇ TABLOSU	87
III-EKLER	88
A-FAALİYETLEDEN SORUMLU HARCAMACI BİRİMLER	88

1-GENEL BİLGİLER

A-TANITIM VE TARİHÇE



Amasya, Orta Karadeniz Bölgesinin iç kısmında Yeşilirmak Vadisi'nde Harşena Dağı eteklerinde kurulmuştur. Doğudan Tokat, Güneyden Tokat ve Yozgat, Batıdan Çorum, Kuzeyden Samsun illeri ile çevrili olup, 5701 km² yüzölçümüne sahiptir. Kendine has tarihi ve doğal güzellikleri barındıran antik bir şehirdir. Karadeniz Bölgesi ve Başkent Ankara arasındaki en önemli köprü konumunda, 7500 yıllık bir tarihe sahip olan Amasya ilimiz 14 uygarlığa beşiklik yapmış bir doğa harikasıdır. Bu nedenle binlerce yıllık tarihi boyunca sanatın hemen her alanında, sosyal ve kültürel açımların başlangıç noktası olmasının yanında başta tıp olmak üzere bilimin pek çok alanında önemli gelişmelere merkezlik yapmış buna bağlı olarak cerrahi biliminin temelini oluşturan kişilerden Sabuncuoğlu Şerefeddin gibi Coğrafya biliminin tarihte bilinen en eskilerinden Strabon gibi önemli insanların yetiştiği önemli bir eğitim kenti konumunu yıllar boyu korumuş bir şehrimizdir. Bu özellikleriyle, Anadolu'nun ortasında, Osmanlı'nın en iyi bilinen yakın tarihinde şehzadelerin eğitim görmesi için seçilmiş bir stratejik şehir olmasından dolayı "Şehzadeler Şehri" olarak bilinmektedir.

Tarih boyunca birçok medeniyete ev sahipliği yapmış olan Amasya, Büyük Önder Mustafa Kemal ve silah arkadaşlarının 19 Mayıs 1919 da Samsun’da karaya ayak basmaları ile başlayan Cumhuriyet yolculuğunda, 22 Haziran 1919’da “**Cumhuriyetimizin Doğum Belgesi**” olarak tanımlanan “**Milletin bağımsızlığını yine milletin azim ve kararı kurtaracaktır.**” denilen “Amasya Tamimi’ni imzalamak için seçtikleri şehirdir. Gerek tarihten bugüne gelinceye değin bölgede yerleşmiş uygarlıkların gerekse Gazi Mustafa Kemal ve silah arkadaşlarının Amasya’yı merkez olarak seçmeleri tesadüfen değil bilinçli bir seçimdir. Bu seçim, Amasya’nın tüm bölgeye hitap edebilecek konumda bir şehir olduğunun en önemli göstergesidir.

Amasya’nın birçok tarihi ve turistik mekanları bulunmaktadır. Bunlar Pontus Krallığı’na, Helenistik döneme, İlhanlılara, Selçuklulara ve Osmanlı İmparatorluğu’na ait eserlerdir. Tarihi eserlerin yanında ilimizde bulunan jeotermal kaynaklar da termal turizme hizmet vermektedir. Borabay Gölü ve çevresindeki doğal güzellikler de çok sayıda yerli ve yabancı turisti çekmektedir.



Amasya ili merkez ilçeler ile birlikte 7 ilçe 22 belde 348 köyden oluşmaktadır. Kalkınmada birinci derecede öncelikli iller arasında yer alan Amasya ilimizde, 17 Mart 2006 tarih ve 26111 sayılı Resmi Gazetede yayımlanan 5467 Sayılı Kanunla kurulan Amasya Üniversitemiz; Amasya ilinde 4 Fakülte, 2 Enstitü, 1 Sağlık Yüksekokulu, 1 Meslek Yüksekokulu ve Merzifon ilçesinde 1 Meslek Yüksekokulu ile eğitim ve öğretim hizmeti sunmaya başlamıştır.

2010–2011 Eğitim-Öğretim yılında Üniversitemizde 6723 Öğrenci, 3 Profesör, 1 Doçent, 48 Yardımcı Doçent, 78 Öğretim Görevlisi, 22 Araştırma Görevlisi, 4 Uzman, 8 Okutman olmak üzere toplam 164 Akademik personel ve 187 İdari personel bulunmaktadır.

Üniversitemizde, öğrencilerimizin ilgi ve yeteneklerini değerlendirebilecekleri, bilimsel, kültürel ve sportif alanlarda faaliyet gösterebilecekleri 16 öğrenci kulübü ve topluluğu bulunmaktadır.

Yeni kurulan Üniversitemiz; eğitim kalitesini artırmak, araştırma ve geliştirme çalışmalarını desteklemek ve yaymak, ulusal ve uluslararası alanda kendini tanıtmak için modern kütüphaneciliğin gerektirdiği tüm hizmetleri verebilecek bir kütüphaneye kavuşmayı planlamaktadır. Ulusal ve uluslararası bilgi iletişim ağları ile bağlantılı bilgisayar sisteminin üniversitemiz düzeyinde yaygınlaştırılması, araştırmacılarımızın ve öğrencilerimizin bilgiye ulaşmada daha hızlı yol almasını sağlayacaktır.

Amasya Üniversitesi'nin en temel amacı bilimsel düşüncüyü çağdaş dünya görüşü olarak öğrencilerine sunmaktır. Üniversitemiz, bu amaç doğrultusunda, günümüz bilgi çağının gerektirdiği bilgiye ulaşma ve bunu kullanma yeteneğine sahip, araştırmacı, dinamik, takım çalışmasına önem veren, rekabetten kaçmayan, proje geliştirme becerisi olan, her alanda ulusal değerlerimize sahip çıkan ve eleştirel düşünme becerisi kazanmış bireyler yetiştirmeyi hedef edinmiştir. Tüm bunlar, nitelikli bir şekilde yürütülen eğitim ve bilimsel araştırmalar sayesinde gerçekleştirilebilir.

Bu bağlamda, en genç Devlet üniversitelerinden biri olan Amasya Üniversitesi;

- ✓ Alanlarında uzman ve deneyimli öğretim elemanı kadrosuyla (tüm öğretim elemanları bilgi, beceri ve deneyimlerini öğrencilerine aktarma çabası içinde olup, danışmanlıklarıyla öğrencilere destek olmaktadır.),
- ✓ Demokratik bir öğrenme ortamında öğrenci merkezli eğitim sunmasıyla,
- ✓ AB Eğitim Programı SOCRATES/ERASMUS kapsamında Öğrenci Değişim Programlarından yararlanma olanağı ile yurt dışı akademik öğretim deneyimi fırsatı sunmasıyla,
- ✓ Akademik altyapı olanaklarıyla (laboratuvar, İnternet erişimi, vb.),
- ✓ Öğrencilerin birçok bilimsel projelerde görev alarak, alanlarıyla ilgili araştırma yapma imkânı bulabilmesiyle,
- ✓ Akademik araştırma sonuçlarını çevresiyle paylaşmasıyla,
- ✓ Tüm öğrencilerine yurt olanağı sunmasıyla,
- ✓ Öğrencilerin üniversite yönetiminde yer almalarıyla (öğrenciler düşüncelerini ve karşılaştıkları problemleri Öğrenci Konseyi ve Başkanının aracılığıyla Üniversite Yönetim Kurulu ve Senatosu toplantılarına katılarak gündeme getirebilmektedir.),
- ✓ Katılımcı bir anlayışla çok çeşitli sosyal ve kültürel etkinlikleriyle öğrencilere hizmet vermekte ve öğrencilerimiz de ders dışı zamanlarında çeşitli öğrenci topluluklarında faaliyet göstermekte; sempozyumlar, paneller, yarışmalar, geziler ve gösteriler organize etmektedirler.

B-YETKİ, GÖREV VE SORUMLULUKLAR

Üniversitelerin kuruluşu ve görevleri, Anayasa'mızın 130 uncu maddesi ve 2547 sayılı Yükseköğretim Kanunu'nun 3 üncü maddesinin (c),(d) ve 12 nci maddelerinde belirlenmiştir.

"MADDE 130

Çağdaş eğitim-öğretim esaslarına dayanan bir düzen içinde milletin ve ülkenin ihtiyaçlarına uygun insan gücü yetiştirmek amacı ile; ortaöğretime dayalı çeşitli düzeylerde eğitim-öğretim, bilimsel araştırma, yayın ve danışmanlık yapmak, ülkeye ve insanlığa hizmet etmek üzere çeşitli birimlerden oluşan kamu tüzel kişiliğine ve bilimsel özerkliğe sahip üniversiteler Devlet tarafından kanunla kurulur.

Kanunda gösterilen usul ve esaslara göre, kazanç amacına yönelik olmamak şartı ile vakıflar tarafından, Devletin gözetim ve denetimine tabi yükseköğretim kurumları kurulabilir."

2547 sayılı Yükseköğretim Kanununun 3 üncü maddesinin (c) ve (d) fıkraları;

"MADDE 3 -c)

YÜKSEKÖĞRETİM KURUMLARI: Üniversiteler ile yüksek teknoloji enstitüleri ve bunların bünyesinde yer alan fakülteler, enstitüler, yüksekokullar, konservatuvarlar, araştırma ve uygulama merkezleri ile bir üniversite veya yüksek teknoloji enstitüsüne bağlı meslek yüksekokulları ile bir üniversite veya yüksek teknoloji enstitüsüne bağlı olmaksızın ve kazanç amacına yönelik olmamak şartı ile vakıflar tarafından kurulan meslek yüksekokullarıdır. Yüksek teknoloji enstitüsü, özellikle teknoloji alanlarında yüksek düzeyde araştırma, eğitim-öğretim, üretim, yayın ve danışmanlık yapan, kamu tüzel kişiliğine ve bilimsel özerkliğe sahip bir yükseköğretim kurumudur.

"MADDE 3 - d)

ÜNİVERSİTE : Bilimsel özerkliğe ve kamu tüzel kişiliğine sahip yüksek düzeyde eğitim-öğretim, bilimsel araştırma, yayın ve danışmanlık yapan; fakülte, enstitü, yüksekokul ve benzeri kuruluş ve birimlerden oluşan bir yükseköğretim kurumudur."

MADDE 12 -Bu kanundaki amaç ve ana ilkelere uygun olarak Yükseköğretim Kurumlarının görevleri;

a) Çağdaş uygarlık ve eğitim-öğretim esaslarına dayanan bir düzen içinde, toplumun ihtiyaçları ve kalkınma planları ilke ve hedeflerine uygun ve ortaöğretime dayalı çeşitli düzeylerde eğitim-öğretim, bilimsel araştırma, yayım ve danışmanlık yapmak,

b) Kendi ihtisas gücü ve maddi kaynaklarını rasyonel, verimli ve ekonomik şekilde kullanarak, milli eğitim politikası ve kalkınma planları ilke ve hedefleri ile Yükseköğretim Kurulu tarafından yapılan plan ve programlar doğrultusunda, ülkenin ihtiyacı olan dallarda ve sayıda insan gücü yetiştirmek,

c) Türk toplumunun yaşam düzeyini yükseltici ve kamuoyunu aydınlatıcı bilim verilerini söz, yazı ve diğer araçlarla yaymak,

d) Örgün, yaygın, sürekli ve açık eğitim yoluyla toplumun özellikle sanayileşme ve tarımda modernleşme alanlarında eğitilmesini sağlamak,

e) Ülkenin bilimsel, kültürel, sosyal ve ekonomik yönlerde ilerlemesini ve gelişmesini ilgilendiren sorunlarını, diğer kuruluşlarla işbirliği yaparak, kamu kuruluşlarına önerilerde bulunmak suretiyle öğretim ve araştırma konusu yapmak, sonuçlarını toplumun yararına sunmak ve kamu kuruluşlarınca istenecek inceleme ve araştırmaları sonuçlandırarak düşüncelerini ve önerilerini bildirmek,

f) Eğitim-öğretim seferberliği için de örgün, yaygın, sürekli ve açık eğitim hizmetini üstlenen kurumlara katkıda bulunacak önlemleri almak,

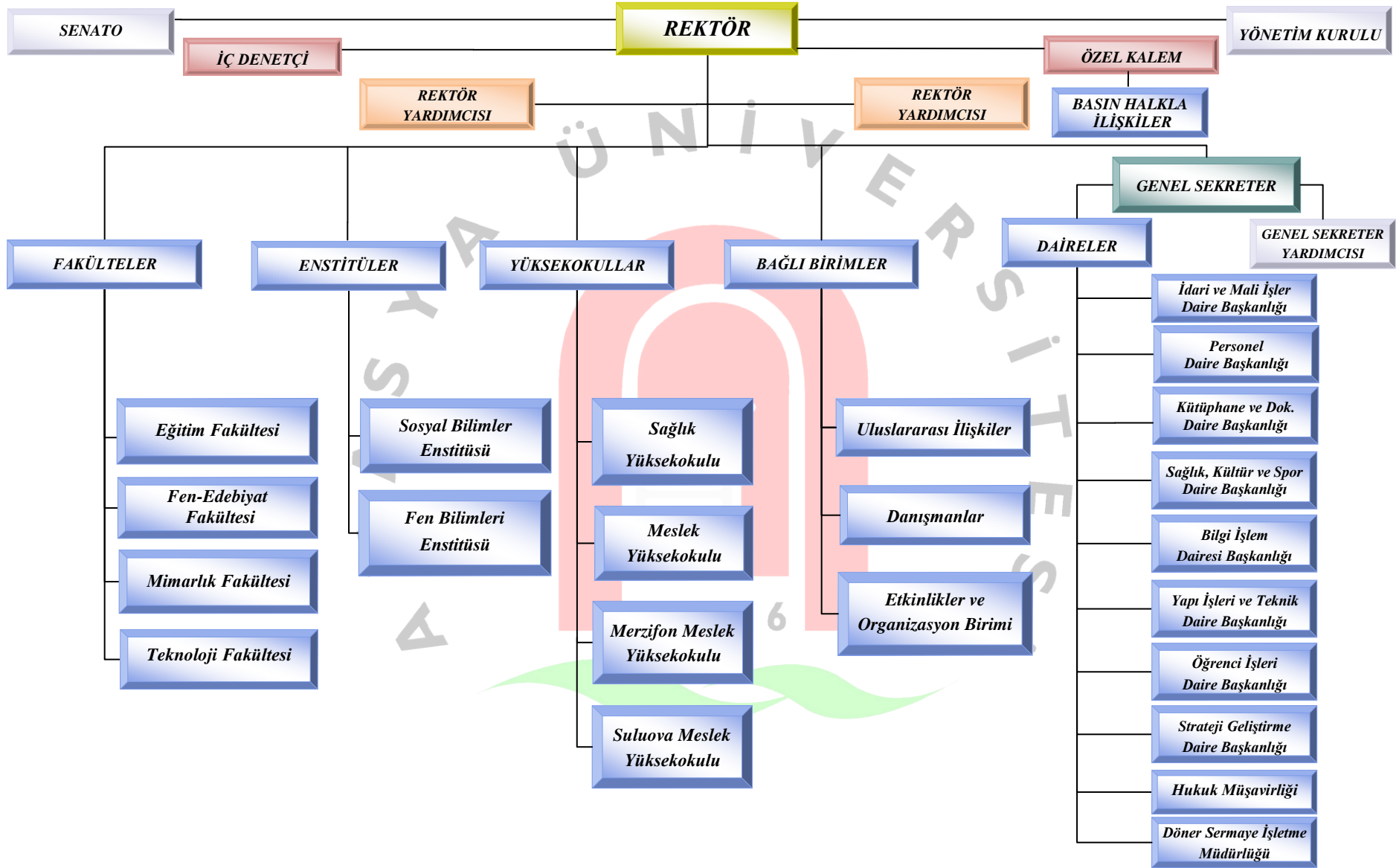
g) Yörelereindeki tarım ve sanayinin gelişmesine ve ihtiyaçlarına uygun meslek elemanlarının yetişmesine ve bilgilerinin gelişmesine katkıda bulunmak, sanayi, tarım ve sağlık hizmetleri ile diğer hizmetleri ile hizmetlerde modernleşmeyi, üretimde artışı sağlayacak çalışma ve programlar yapmak, uygulamak ve yapılanlara katılmak, bununla ilgili kurumlarla işbirliği yapmak ve çevre sorunlarına çözüm getirici önerilerde bulunmak,

h) Eğitim teknolojisini üretmek, geliştirmek, kullanmak, yaygınlaştırmak,

ı) Yükseköğretimin uygulamalı yapılmasına ait eğitim-öğretim esaslarını geliştirmek, döner sermaye işletmelerini kurmak, verimli çalıştırmak ve bu faaliyetlerin geliştirilmesine ilişkin gerekli düzenlemeleri yapmaktır.

Üniversitemiz, Anayasa'mızla ve 2547 sayılı Yükseköğretim Kanunu ile verilen görev ve sorumlulukları yerine getirmektedir. Öğrencilerimizi, ATATÜRK İlke ve İnkılapları doğrultusunda çağdaş, bilimsel, teknolojik ve kültürel birikimin egemen olduğu aydın ve yaratıcı düşünebilen bireyler olarak yetiştirmeyi amaçlamaktadır.

C-AMASYA ÜNİVERSİTESİ TEŞKİLAT ŞEMASI



D-FİZİKSEL KAYNAKLAR

S.NO	ENSTİTÜ,FAKÜLTE, YO, MYO, SMYO VE TÜM BİRİMLER	MEVCUT FİZİKİ KAPALI ALANLAR M2									
		(*) İDARİ BİNALAR	EĞİTİM ALANLARI		SOSYAL ALANLAR			SİRKÜLASYON ALANI	SPOR ALANLARI		TOPLAM
			DERSLİK	LABORATUAR	KANTİN/KAF E VB	LOJMAN	Yurtlar		Açık Spor Tesisler	Kapalı Spor Tesisleri	
1	Rektörlük	1278									1278
2	Fen Edebiyat Fakültesi	420	300	180	104				594	730	2.328
3	Fen Edebiyat Fakültesi (ek bina)	12.100									12.100
4	Amasya Eğitim Fakültesi	1.000	8.000	-	256	445	-	-	594	1.200	11.495
5	Teknoloji Fakültesi	16.513									16.513
6	Amasya Meslek Yük.Okulu	800	6.000	2.000	1.170	-	-	-	594	185	10.749
7	Amasya Sağlık Yük.Okl.	-	600	-	-	-	-	-	-		600
8	Merzifon Meslek Yük.Okulu	168	800								968
10	Fen Bilimleri	Amasya Eğitim Fakültesi Kompleksinde eğitim öğretime devam edecektir.									
11	Sosyal Bilimler	Amasya Eğitim Fakültesi Kompleksinde eğitim öğretime devam edecektir.									
	TOPLAM	32.279	15.700	2.180	1.530	445	0	0	1.782	2.115	56.031

E-PROGRAM YILINA İLİŞKİN BİLGİLER

Yükseköğretim Kanunu'nun 4 üncü maddesinde belirlenen amaçları gerçekleştirmek için aynı kanunun 5 inci maddesindeki ana ilkeler doğrultusunda faaliyetlerini sürdürmek azminde olan Amasya Üniversitemiz; "5018 sayılı Kamu Mali Yönetimi ve Kontrol Kanununun 9. Maddesi ve Kamu İdarelerinde Stratejik Planlamaya İlişkin Usul ve Esaslar Hakkındaki Yönetmelik" hükümleri doğrultusunda 2010-2014 dönemi için ilk defa Stratejik Planını hazırlayarak ve "Kamu İdarelerince Hazırlanacak Performans Programları Hakkında Yönetmelik" usul ve esasları çerçevesinde hazırlanan yıllık Performans Programları ile de ilgili program dönemine ilişkin temel stratejileri oluşturan hususlar ve yürütülecek faaliyetlerin belirlenmesi ile Stratejik Planını uygulamaya başlamıştır.

Üniversitemiz, 2011 Mali Yılında 17 performans hedefine ulaşabilmek için 41 faaliyet belirleyerek söz konusu faaliyetleri maliyetlendirmiş ve bu doğrultuda ödenek teklif etmiştir. Kamu kaynaklarının etkili, ekonomik, verimli ve mevzuata uygun kullanılması konusunda azami derecede hassas davranan kurumumuz, Söz konusu Stratejik Plan çerçevesinde hareket ederek tahsis edilen ödenekleri bu doğrultuda değerlendirmeye devam etmektedir.

Bu bağlamda, 2011 program yılında "Yeni Yerleşke Alanlarına Yapılacak Yatırımların planlanması" adı altında 1 performans hedefine ulaşabilmek için "2011-2014 yılları arasında yerleşke alanımız içerisinde çağdaş standartlara uygun ve modern teknolojik normlara uygun olarak bir Rektörlük ve İdari bina yapılacaktır." 2011 program yılında ilgili faaliyeti Stratejik plan kapsamında gerçekleştirecektir.





2008H030710 proje numarası ile ihale edilen, 15.000 m² inşaat ve donatımından oluşan Teknoloji Fakültesi (Mesleki ve Teknik Eğitim Fakültesi) Yapım işi inşaatının Sözleşme bedeli 13.553.480,00 TL (KDV Dahil) olup, Ağustos/2010 itibariyle fiziki gerçekleşme oranı %75 olarak tespit edilmiştir.

Kuş bakışı planı görülen Teknoloji Fakültesi (Mesleki ve Teknik Eğitim Fakültesi) inşaatı hızla devam etmekte olup, 2010 program yılında 5944 Sayılı 2010 Yılı Merkezi Yönetim Bütçe Kanunu'nun 28. Maddesi'nin 6. Fıkrası'na istinaden Üniversitelerde fiziki kapasite yaratılması amacıyla, Üniversitelerin Desteklenmesi Projesi (ÜNİDES) kapsamında 2006-2008 yılları arasında kurulan yeni Üniversitelere kullanılması planlanan ek ödenekten kurumumuza tahsis edilen 7.000.000,00 TL. 'lik yatırım ödeneği ilgili projenin tamamlanabilmesi aşamasında çok büyük katkı sağlamıştır.

Stratejik Plan kapsamında 2011 program yılında da söz konusu inşaatın tamamlanmasına hızla devam edilecek olup, 2011-2012 eğitim-öğretim döneminde hizmete girmesi sağlanacaktır.



2008H030710 proje numarası ile 2009 Mali Yılında 10.484.300,00 TL (KDV Dahil) Sözleşme bedeli ile ihale edilen, 11.000 m² inşaat ve donatımından oluşan Fen- Edebiyat Fakültesi Ek Binası Yapım işi inşaatı Ağustos/2010 itibariyle fiziki gerçekleşme oranı %80 olmuştur.

Kuş bakışı planı görülen Fen- Edebiyat Fakültesi Ek Binası Yapım işi inşaatının hızla devam etmekte olup, 2010 program yılında 5944 Sayılı 2010 Yılı Merkezi Yönetim Bütçe Kanunu'nun 28. Maddesi'nin 6. Fıkrası'na istinaden Üniversitelerde fiziki kapasite yaratılması amacıyla, Üniversitelerin Desteklenmesi Projesi (ÜNİDES) kapsamında 2006-2008 yılları arasında kurulan yeni Üniversitelere kullandırılması planlanan ek ödenekten kurumumuza tahsis edilen 7.000.000,00 TL. 'lik yatırım ödeneği ilgili projenin tamamlanabilmesi aşamasında çok büyük katkı sağlamıştır.

Stratejik Plan kapsamında 2011 program yılında da söz konusu inşaatın tamamlanmasına hızla devam edilecek olup, 2011-2012 eğitim-öğretim döneminde hizmete girmesi sağlanacaktır.

- ✚ Üniversitemiz, 2010-2014 Stratejik Planı çerçevesinde **“Yeni Yerleşke Alanlarına Yapılacak Yatırımların planlanması”** adı altında 1 performans hedefine ulaşabilmek için 2011 program yılında gündeme alınması Devlet Planlama Teşkilatı Müsteşarlığı tarafından onaylanan 10.000m² inşaat + Donatım işini kapsayan Mimarlık Fakültesi inşaatına Stratejik plan kapsamında başlanılacaktır.
- ✚ 2010-2014 Stratejik Planı çerçevesinde **“Yabancı dil eğitimini ve uygulamasını yaygınlaştırmak”** adı altında 1 performans hedefine ulaşabilmek için **“2013 Yılı sonuna kadar hazırlık sınıflarına eğitim verecek Yabancı Diller Bölümü binasını ve donanımını tamamlanacaktır.”** 2011 program yılında ilgili faaliyeti Stratejik plan kapsamında gerçekleştirmeye başlayacaktır.
- ✚ 2011 program yılında **“Yeni Yerleşke Alanlarına Yapılacak Yatırımların planlanması.”** adı altında 1 performans hedefine ulaşabilmek için **“2011 yılında İktisadi ve İdari Bilimler Fakültesi inşaatına başlanacaktır.”** 2011 program yılında ilgili faaliyeti Stratejik plan kapsamında gündeme alarak gerçekleştirecektir.
- ✚ Stratejik Plan çerçevesinde **“Sosyo-Kültürel altyapının güçlendirilmesi ve uygulanabilir bilimsel verilerin değerlendirilmesi için yeni öğrenci etkinlik alanlarının oluşturulması”** adı altında 1 performans hedefine ulaşabilmek için 2008 Mali Yılında 2008H050080 proje numarası ile yatırım programına alınan Açık Kapalı Spor Tesisleri projesi ile Üniversitemiz Eğitim Fakültesi Kompleksinde halen kullanılmakta olan, çok amaçlı Kapalı Spor Salonunun tevsi ile yeni yapılacak olan Basketbol ve Voleybol sahalarının tanzimi, Halı Saha, Tribün, Tenis Kortu, Bisiklet Yolu, Sentetik Buz Pateni, Çim Saha, Açık ve Kapalı Olimpik Yüzme Havuzu ve 1000 Seyircili Spor Salonu inşaatı işleri bu proje kapsamında 2011 Program Yılında da yürütülecektir.
- ✚ 2011 program yılında **“Yeni Yerleşke Alanlarına Yapılacak Yatırımların planlanması.”** adı altında 1 performans hedefine ulaşabilmek için **“ İleri Araştırma, Makine Teçhizat İnş.(1.000m²) karakteristiğine sahip Merkezi Araştırma Laboratuvarı inşaatına başlanılacaktır.”** 2011 program yılında ilgili faaliyeti Stratejik plan kapsamında gündeme alarak gerçekleştirecektir.
- ✚ 2011 program yılında gündeme alınan diğer yıllık projeler ile Kurumumuzda hizmet veren tüm binalarımızın güçlendirme faaliyetleri, bakım, onarım, tadilat, çevre düzenlemeleri ile teknolojik alt yapılarının tamamlanmasının yanı sıra birimlerimizin ihtiyaç duyduğu makine-teçhizat, yayın ve taşıt alımları da ilgili program yılı faaliyetleri çerçevesinde gerçekleştirilerek stratejik planımızda yer alan hedef ve amaçlara ulaşma yolunda somut adımları atma kararlılığı içerisinde olan Üniversitemiz, Ülkemizin önde gelen Üniversiteleri arasında yer alabilme azmi ile hareket etmektedir.

F-İNSAN KAYNAKLARI

F1-Akademik Personel Durumu

AKADEMİK PERSONELİN UNVANLARINA GÖRE DAĞILIMI

BİRİMLER	Profesör	Doçent	Yrd.Doç.	Öğr.Gör.	Arş.Gör.	Uzman	Okutman	Genel Toplam
Rektörlük				1		1	8	10
Eğitim Fakültesi	2	1	32	23	6	3		67
Fen-Edebiyat Fakültesi			7	2	5			14
Mimarlık Fakültesi			3		8			11
Meslek Y.O.			6	37	1			44
Sağlık Y.O.	1			6	2			9
Merzifon Meslek Yüksekokulu				9				9
Genel Toplam	3	1	48	78	22	4	8	164

F2-İdari Personel Durumu

İdari Personel (Kadroların Doluluk Oranına Göre)			
	<i>Dolu</i>	<i>Boş</i>	Toplam
<i>Genel İdari Hizmetler</i>	124	123	247
<i>Sağlık Hizmetleri Sınıfı</i>	1	11	12
<i>Teknik Hizmetleri Sınıfı</i>	22	28	50
<i>Avukatlık Hizmetleri Sınıfı</i>	-	1	1
<i>Yardımcı Hizmetler Sınıfı</i>	40	32	72
Toplam	187	195	382

BİRİMLER	Genel İdari Hizmetleri	Sağlık Hizmetleri	Teknik Hizmetler	Yardımcı Hizmetleri	Avukatlık Hizmetleri	Genel Toplam
<i>Eğitim Fakültesi</i>	10			9		19
<i>Fen-Edebiyat Fakültesi</i>	5			1		6
<i>Mimarlık Fakültesi</i>	1					1
<i>Teknoloji Fakültesi</i>	1					1
<i>Meslek Yüksekokulu</i>	13		5	11		29
<i>Sağlık Yüksekokulu</i>	2					2
<i>Merzifon Meslek Yüksekokulu</i>	11		2	4		17
<i>Sosyal Bilimler Enstitüsü</i>	1					1
<i>Fen Bilimleri Enstitüsü</i>						
<i>Genel Sekreterlik</i>	7					7
<i>Hukuk Müşavirliği</i>						
<i>Strateji Geliştirme Daire Başkanlığı</i>	10					10
<i>İdari ve Mali İşler Daire Başkanlığı</i>	21			7		28
<i>Personel Daire Başkanlığı</i>	11			1		12
<i>Bilgi İşlem Daire Başkanlığı</i>	7		3	1		11
<i>Sağlık Kültür ve Spor Dairesi Bşk.</i>	12	1		4		17
<i>Öğrenci İşleri Daire Başkanlığı</i>	8			1		9
<i>Yapı İşleri ve Teknik Daire Başkanlığı</i>	1		12	1		14
<i>Kütüphane ve Dokümantasyon Dai. Bşk.</i>	2					2
<i>Döner Sermaye İşletme Müdürlüğü</i>	1					1
GENEL TOPLAM	124	1	22	40		187

2010-2011 EĞİTİM-ÖĞRETİM DÖNEMİ								
FAKÜLTE/YÜKSEKOKUL	BÖLÜM/PROGRAM	ÖĞRENCİ SAYISI						
		YÜKSEK LİSANS	DOKTORA	ÖNLİSANS		LİSANS		G T
				NÖ	İÖ	NÖ	İÖ	
EĞİTİM FAKÜLTESİ	Sınıf Öğretmenliği					430	402	832
	Beden Eğitimi ve Spor Öğretmenliği					135		135
	Fen Bilgisi Öğretmenliği					388	350	738
	İlköğretim Matematik Öğretmenliği					132	131	263
	Okul Öncesi Öğretmenliği					136		136
	Sosyal Bilgiler Öğretmenliği					192	186	378
	Türkçe Öğretmenliği					188	185	373
	Rehberlik ve Psikolojik Danışmanlık Prog.					124		124
	Bilgisayar ve Öğretim Teknolojileri Eğitimi Prog					114		114
		FAKÜLTE TOPLAMI					1839	1254
FEN EDEBİYAT FAKÜLTESİ	Kimya					65		65
	Biyoloji					64		64
	Matematik					67		67
	Fizik					66		66
		FAKÜLTE TOPLAMI					262	262
SAĞLIK YÜKSEKOKULU	Hemşirelik Bölümü					173		173
	Ebelik Bölümü					61		61
		YÜKSEKOKUL TOPLAMI					234	234
	LİSANS TOPLAMI					2335	1254	3589
MESLEK YÜKSEKOKULU	İnşaat Teknolojisi Programı			113	90			203
	Elektrik Programı			83	99			182
	Harita ve Kadastro Programı			96	76			172
	Turizm ve Otel İşletmeciliği Programı			113	90			203
	Muhasebe ve Vergi Uygulamaları Programı			129	113			242
	Elektronik Teknolojisi			107	64			171
	Elektronik Haberleşme Teknolojisi			126	103			229
	Pazarlama Programı			125	103			228
	Büro Yönetimi ve Yönetici Asistanlığı Prog			117	99			216
	Kontrol ve Otomasyon Teknolojisi Programı			132	103			235
	Bilgisayar Programlamacılığı Programı			75	73			148
	Tekstil Teknolojisi Programı				73			73
	Makine Programı				86			86
	Otomotiv Teknolojisi Programı				86			86
	Aşçılık Programı			71				71
	Dış Ticaret Programı			40				40
		YÜKSEKOKUL TOPLAMI			1327	1258		
MERZİFON MESLEK YÜKSEKOKULU	Büro Yönetimi ve Yönetici Asistanlığı Prog			118	102			220
	Pazarlama Programı			107	110			217
	Bilgisayar Programlamacılığı Programı			112				112
		YÜKSEKOKUL TOPLAMI			337	212		
	ÖNLİSANS TOPLAMI			1664	1470			3134
GENEL TOPLAM				1664	1470	2335	1254	6723

Tarihsel, kültürel ve sosyal açıdan yaşanmayı ve eğitim almayı cazip kılan ilimiz ve Üniversitemiz hızla artan öğrenci sayısına paralel olarak açıktan ve nakil yolu ile 2011 program yılında da akademik ve idari personel istihdam etmeye devam edecektir.

G-DİĞER HUSULAR

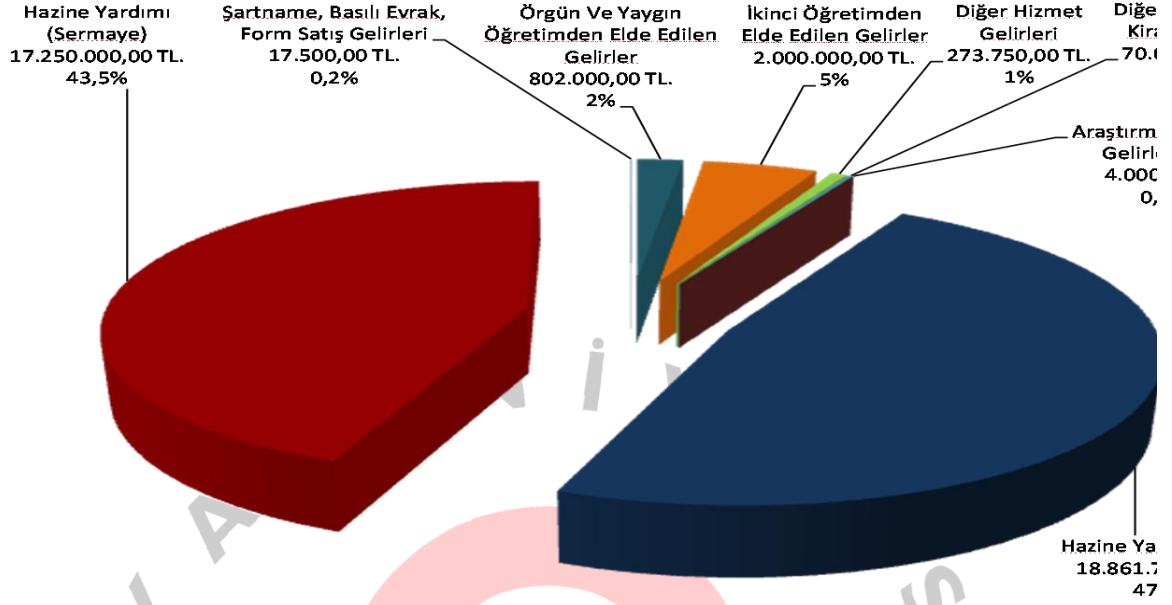
AMASYA ÜNİVERSİTESİ

YILLARA GÖRE BÜTÇE BÜYÜKLÜKLERİ

KAYNAK TABLOSU		MİKTARLAR								
TERTİP	TERTİP AÇIKLAMASI	2006	2007	2008	2009	2010	2011	2012(Tahmin)	2013(Tahmin)	2014(Tahmin)
		1.766.769,29	12.406.000,00	20.652.000,00	29.939.500,00	29.602.000,00	39.279.000,00	43.220.000,00	44.635.000,00	46.782.000,00
02.6.6.02	Ek Karşılık	604,40								
03.1.1.01	Şartname, Basılı Evrak, Form Satış Gelirleri	250,00	10.000,00	10.000,00	12.500,00	15.000,00	17.500,00	20.000,00	22.500,00	25.000,00
03.1.2.29	Örgün Ve Yaygın Öğretimden Elde Edilen Gelirler	172.200,00	1.150.000,00	639.000,00	743.650,00	800.000,00	802.000,00	758.000,00	819.300,00	900.000,00
03.1.2.30	Sınav , Kayıt Ve Bunlara İlişkin Diğer Hizmet Gelirleri	25.072,50								
03.1.2.31	İkinci Öğretimden Elde Edilen Gelirler	650.000,00	1.650.000,00	1.800.000,00	1.913.000,00	1.900.000,00	2.000.000,00	2.100.000,00	2.200.000,00	2.300.000,00
03.1.2.99	Diğer Hizmet Gelirleri		750.000,00	235.000,00	450.000,00	338.500,00	273.750,00	350.000,00	400.000,00	450.000,00
03.6.1.01	Lojman Kira Gelirleri		5.000,00							
03.6.1.99	Diğer Taşınmaz Kira Gelirleri	13.416,00	3.500,00	20.000,00	25.000,00	60.000,00	70.000,00	73.800,00	77.500,00	100.000,00
04.2.1.01	Hazine Yardımı	900.000,00	8.336.300,00	9.821.000,00	14.292.500,00	13.685.500,00	18.861.750,00	20.325.900,00	21.682.300,00	23.000.000,00
04.2.2.01	Hazine Yardımı		500.000,00	8.125.000,00	12.500.000,00	12.800.000,00	17.250.000,00	19.588.000,00	19.429.000,00	20.000.000,00
05.2.6.16	Araştırma Projeleri Gelirleri Payı		1.200,00	2.000,00	2.850,00	3.000,00	4.000,00	4.300,00	4.400,00	7.000,00
05.9.1.06	Kişilerden Alacaklar	2.089,91								
05.9.1.99	Diğer Çeşitli Taşınmaz Satış Gelirleri	3.136,48								

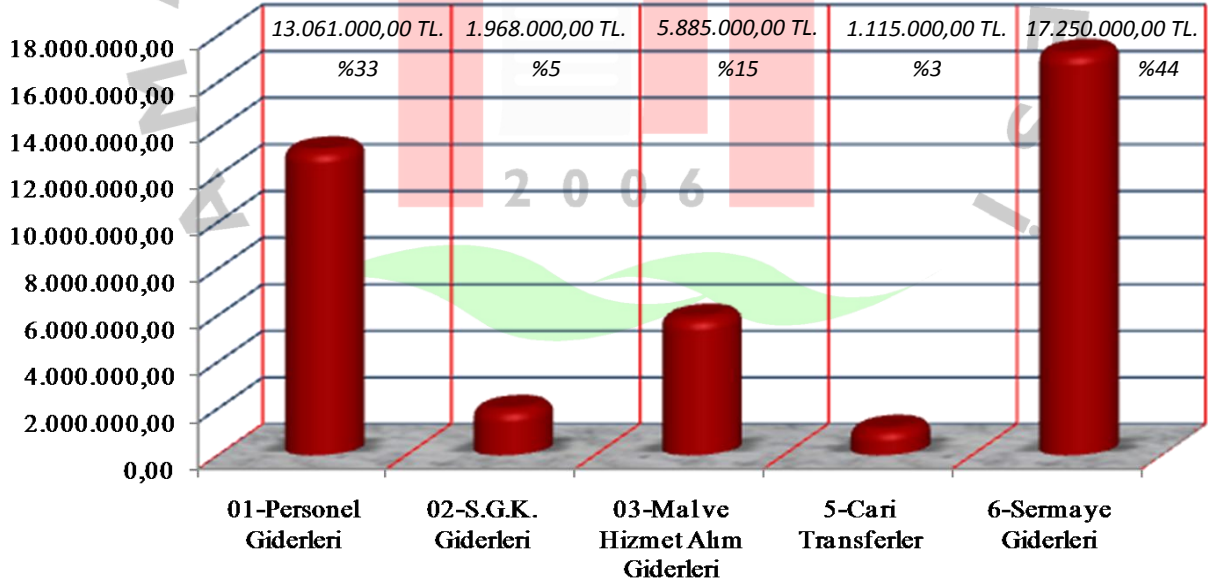
G1-Performans Yılı Bütçe Gelirleri

Toplam Gelir Miktarı
39.279.000,00 TL.



G2-Performans Yılı Bütçe Giderleri

Toplam Gider Miktarı
39.279.000,00 TL.



Tüm bu bilgiler ışığında; Kalkınmada birinci derecede öncelikli iller arasında yer alan Amasya ilimizde yeni kurulan Üniversitemiz Stratejik Plan da belirlenen amaçlara ulaşma yolunda somut adımları atabilmek için program yılı boyunca belirlenen faaliyetlerin hayata geçirilebilmesi bağlamında teklif edilen gerçek ihtiyaçlarımızın tahsis edilmesi ve kurumumuzun desteklenmesi ile araştırma, öğrenme, sağlık ve eğitim ihtiyacına; evrensel, bilimsel ve etik değerlerden ödün vermeden hizmet edecek, ülke ekonomisine, sağlığa, sanata ve kültüre katkıda bulunacak, aydın insanlar yetiştirmeyi temel görev edinen kurumumuz örnek bir Üniversite olacaktır.

II- PERFORMANS BİLGİLERİ

A-TEMEL POLİTİKA VE ÖNCELİKLER

Dokuzuncu Kalkınma Planında (2007-2013) ortaya konulan temel politika ve öncelikler ile ülkemizde ve dünyada yaşanan son ekonomik gelişmeler dikkate alınarak hazırlanacak ve makro politikaları, ilkeleri, hedef ve gösterge niteliğindeki temel ekonomik büyüklükleri kapsayacak şekilde yayınlanacak olan Orta Vadeli Program (2011-2013) ve Orta Vadeli Mali Plan (2011-2013) usul ve esasları çerçevesinde stratejik plan ve performans programındaki amaç, hedef ve performans göstergelerine bağlı kalarak kurumumuzun üç yıllık perspektifle yapacağı program, bütçe ve yatırım programı hazırlıklarına esas teşkil edecektir.

Bu programda, kamu yatırım programı çerçevesinde eğitim, sağlık, teknolojik araştırma, yatırımlarına öncelik verileceği, rekabet gücü yüksek bir ekonomi ve sürdürülebilir bir kalkınma için eğitim kalitesi yükseltileceği, eğitim ile istihdam arasındaki ilişkinin güçlendirileceği ve istihdam edilebilirliğin arttırılacağı, düşünme, algılama ve problem çözme yeteneği gelişmiş, yeni fikirlere açık, özgüven ve sorumluluk duygusuna sahip, Atatürk ilkelerine bağlı, demokratik değerleri benimsemiş, milli kültürü özümsemiş, farklı kültürleri yorumlayabilen bilgi toplumu insanını yetiştirmeyi amaçlayan eğitim politikasının temel alındığı, ve bu yönde başlatılmış olan yeniden düzenleme çalışmaları her kademedede hızlandırılarak sürdürüleceği, eğitimin niteliğinin arttırılacağı ve eğitim hizmetlerine erişimin yaygınlaştırılacağı hedeflenmektedir.

B-AMASYA ÜNİVERSİTESİ

ÖZ GÖREV (MİSYON)

Ülkemizin, çağdaş dünyada öncü ve önder olması için M. Kemal ATATÜRK ilke ve devrimleri ışığında, araştırma, öğrenme, sağlık ve eğitim ihtiyacına evrensel, bilimsel ve etik değerlerden ödün vermeden hizmet edecek, eğitime ,ülke ekonomisine, sağlığa, sanata ve kültüre katkıda bulunacak, aydın insanlar yetiştiren örnek bir üniversite olacaktır.

B-AMASYA ÜNİVERSİTESİ

ÖZ GÖRÜŞ (VİZYON)

Amasya üniversitesi, Amasya'nın tarihte yerine getirdiği öz görevi ve öz görüşü ile , akademik, teknolojik ve kültürel başarısını bölgesel, ulusal ve uluslararası alanlarda ispatlayacağı, temel değerlerinden ödün vermeden, çağdaş, sanat, bilim, yönetim öğrenim ve eğitim anlayışı ile dünya üniversiteleri arasına girmeye çalışacak bir eğitim kurumudur. Öncelikle Üniversitemizin Okul öncesi ve İlköğretim alanında eleman yetiştirmek; Fen, Mimarlık ve güzel sanatlarda ki çalışmalar ile yöremizin tarihi kimliğine uygun olarak bölgesel liderliği üstlenerek Ulusal hedeflere ulaşmak temel hedefimizdir.

C-STRATEJİK AMAÇ VE HEDEFLER

STRATEJİK AMAÇ 1

ÇAĞDAŞ BİLİMİN GEREKTİRDİĞİ İLKELER VE YÖNTEMLER IŞIĞINDA EĞİTİM-ÖĞRETİMİN YENİDEN YAPILANDIRILMASI

SH-1.1	✚ Teknolojik Gelişmeler Işığında Sürdürülebilir Gelişimi Sağlamak İçin Eğitim ve Öğretim de Gerekli Teknolojik Donanımın Güncelleştirilerek Modernize Edilmesi.
SH-1.2	✚ Öğrenci Kontenjanlarının Çağdaş Eğitim Yöntemleri Uyarınca Öğretim Elemanı Sayısına ve Fiziksel Koşullarla Uyumlu Olacak Şekilde Düzenlenmesi.
SH-1.3	✚ Kütüphane Koşullarının Güncelleştirilmesi İle Yazılı ve Sanal Bilgi Kaynaklarına Erişim Olanaklarının Arttırılması.
SH-1.4	✚ Ulusal Gelişimin Bölgesel Gelişimden Köken Aldığı İlkesinden Yola Çıkararak Yöresel Bilgi Açlığını Gidermek Amacı İle 2010 – 2014 Arası Gelişim Planına Uygun Yeni Öğretim Birimlerini Eğitim-Öğretime Açmak.
SH-1.5	✚ Öğrenci Merkezli Eğitim Modelinde Yeni Açılımlar İçin Ortam Hazırlanması.
SH-1.6	✚ Yabancı Dil Eğitimini ve Uygulamasını Yaygınlaştırmak.

STRATEJİK AMAÇ 2

ULUSLARARASI ALANDA SÖZ SAHİBİ OLMAK İÇİN EVRENSEL BİLİME KATKI SAĞLAMAK ADINA AKADEMİK, SOSYAL, KÜLTÜREL VE SANATSAL GELİŞİMİ GERÇEKLEŞTİRMEK.

SH-2.1	✚ Bilimsel Araştırma ve Yayın Sayısının Niteliğini ve Niceliğini, Ulusal Ve Uluslararası Ölçütlere Uygun Hâle Getirmek.
SH-2.2	✚ Ar-Ge Alt Yapısının Geliştirilmesi için yeni Kaynaklar oluşturmak.
SH-2.3	✚ Ulusal Ajans ve Bölgesel Ajanslar İle İlişkilerin Güçlendirilmesi ve AB Destekli Yeni Projelerin Hayata Geçirilmesi.
SH-2.4	✚ Üniversitenin Bilimsel Araştırma Projeleri (BAP) Biriminden Öğretim Elemanlarının Projelerine Ayrılan Bütçe Desteğini Artırmak.

STRATEJİK AMAÇ 3

TEKNOLOJİK BULGULAR IŞIĞINDA FİZİKİ YAPI VE ALT YAPIYI GELİŞTİRMEK

SH-3.1	+ <i>Mevcut Binaların Onarımı ve Etkin Kullanımının Sağlanması.</i>
SH-3.2	+ <i>Bilişim Teknolojisinin Güncelliğinin Sağlanması.</i>
SH-3.3	+ <i>Sosyo-Kültürel Alt Yapının Güçlendirilmesi ve Uygulanabilir Bilimsel Verilerin Değerlendirilmesi İçin Yeni Öğrenci Etkinlik Alanlarının Oluşturulması.</i>
SH-3.4	+ <i>Yeni Yerleşke Alanlarına Yapılacak Yatırımların planlanması.</i>

STRATEJİK AMAÇ 4

TOPLUMSAL UYUM ÇERÇEVESİNDE, ULUSAL VE EVRENSEL DEĞERLERLE ÖRTÜŞEN SOSYO-KÜLTÜREL ALANDA GERÇEKLEŞTİRİLECEK YENİLİKLER İLE İNOVASYON ORTAMLARI OLUŞTURMAK

SH-4.1	+ <i>Öğretimi Destekleyen Sosyal Kültürel ve Sportif Etkinliklerin Artırılması.</i>
SH-4.2	+ <i>Akademik , İdari Personel İle Öğrencilerin Sosyo Kültürel ve Sportif Aktivitelerde Yararlanacakları Ekipmanlar Sağlamak ve Yeni Aktivite Alanları Oluşturmak.</i>
SH-4.3	+ <i>Öğrencilerin Beslenme, Barınma ve Sağlık Sorunlarının İyileştirilmesi.</i>
SH-4.4	+ <i>Öğrencilere Rehberlik Hizmeti Sunulması.</i>

**D- PERFORMANS HEDEF ----- GÖSTERGELER
FAALİYETLER**

PERFORMANS HEDEFİ TABLOSU

İdare Adı		38.69 - AMASYA ÜNİVERSİTESİ			
Amaç		ÇAĞDAŞ BİLİMİN GEREKTİRDİĞİ İLKELER VE YÖNTEMLER IŞIĞINDA EĞİTİM-ÖĞRETİMİN YENİDEN YAPILANDIRILMASI			
Hedef		Teknolojik Gelişmeler Işığında Sürdürülebilir Gelişimi Sağlamak İçin Eğitim ve Öğretimde Gerekli Teknolojik Donanımın Güncelleştirilerek Modernize Edilmesi.			
Performans Hedefi		Teknolojik Gelişmeler Işığında Sürdürülebilir Gelişimi Sağlamak İçin Eğitim ve Öğretimde Gerekli Teknolojik Donanımın Güncelleştirilerek Modernize Edilmesi.			
Performans Göstergeleri		Ölçü Birimi	2009	2010	2011
1	Verilen eğitimden memnun olan öğrenci sayısı	Sayı	0	6.691	8.146
4	Güncellenen ders planı ve ders kitabı sayısı.	Sayı	0	70	150
Faaliyetler		Kaynak İhtiyacı			
		Bütçe	Bütçe Dışı	Toplam	
1	2010-2014 yılları arasında her eğitim-öğretim dönemi eğitimde yeni teknolojileri kullanılmak ve bilimsel gelişmeleri eğitim programlarına yansıtılmak.	1.486.381	0	1.486.381	
4	Ders notları 2010-2014 yılları arasında her eğitim-öğretim dönemi başında güncellenerek web ortamına aktarılması için gerekli bilişim araç gereç desteğinin sağlanması.	392.469	0	392.469	
Genel Toplam		1.878.850	0	1.878.850	

PERFORMANS HEDEFİ TABLOSU

İdare Adı		38.69 - AMASYA ÜNİVERSİTESİ			
Amaç		ÇAĞDAŞ BİLİMİN GEREKTİRDİĞİ İLKELER VE YÖNTEMLER İŞİĞİNDA EĞİTİM-ÖĞRETİMİN YENİDEN YAPILANDIRILMASI			
Hedef		Öğrenci Kontenjanlarının Çağdaş Eğitim Yöntemleri Uyarınca Öğretim Elemanı Sayısına Ve Fiziksel Koşullarla Uyumlu Olacak Şekilde Düzenlenmesi.			
Performans Hedefi		Öğrenci Kontenjanlarının Çağdaş Eğitim Yöntemleri Uyarınca Öğretim Elemanı Sayısına Ve Fiziksel Koşullarla Uyumlu Olacak Şekilde Düzenlenmesi.			
Performans Göstergeleri		Ölçü Birimi	2009	2010	2011
2	Akademik personel sayısının öğrenci sayısına oranı	Oran	0	4	7
3	Lisans ve Önlisans Programlarımızın öğrenciler tarafından tercih edilme oranı	Oran	0	70	100
Faaliyetler		Kaynak İhtiyacı			
		Bütçe	Bütçe Dışı	Toplam	
2	2010-2014 yılları arasında akademik personelin sayısal olarak her yıl gelişimin gerektirdiği oranda artırılması ile düşünülen kaliteyi yakalamak için koşulların iyileştirilmesini sağlamak	3.308.500	0	3.308.500	
3	1. ve 2. adımlarda belirlenen hedefler doğrultusunda 2010-2014 yılları arasında lisans ve önlisans eğitiminde alan sayısını, öğrenci sayısını ve kalitesini arttırmak.	943.700	0	943.700	
Genel Toplam		4.252.200	0	4.252.200	

PERFORMANS HEDEFİ TABLOSU

İdare Adı		38.69 - AMASYA ÜNİVERSİTESİ			
Amaç		ÇAĞDAŞ BİLİMİN GEREKTİRDİĞİ İLKELER VE YÖNTEMLER İŞİĞİNDE EĞİTİM-ÖĞRETİMİN YENİDEN YAPILANDIRILMASI			
Hedef		Ulusal Gelişimin Bölgesel Gelişimden Köken Aldığı İlkesinden Yola Çıkarak Yöresel Bilgi Açlığını Gidermek Amacıyla 2010 – 2014 Arası Gelişim Planına Uygun Yeni Öğretim Birimlerini Eğitim-Öğretime Açmak.			
Performans Hedefi		Ulusal Gelişimin Bölgesel Gelişimden Köken Aldığı İlkesinden Yola Çıkarak Yöresel Bilgi Açlığını Gidermek Amacıyla 2010 – 2014 Arası Gelişim Planına Uygun Yeni Öğretim Birimlerini Eğitim-Öğretime Açmak.			
Performans Göstergeleri		Ölçü Birimi	2009	2010	2011
2	Mesleki Teknik Eğitim Fakültesi inşasının 2010-2014 yılları arası yapım oranı	Oran	0	90	100
3	Mimarlık Fakültesi İnşası için ayrılan bütçe miktarı	TL	0	0	5.000.000
Faaliyetler		Kaynak İhtiyacı			
		Bütçe	Bütçe Dışı	Toplam	
2	2012 yılı sonuna kadar Mesleki Teknik Eğitim Fakültemizde (Teknoloji Fakültesi) 100 öğrenci, 20 akademik ve 30 idari personel ile başlayıp, 2014 yılında 500 öğrenci, 66 akademik personel 40 idari personel sayısına ulaştırmak.	419.250	0	419.250	
3	Mimarlık Fakültemizi 2010-2011 eğitim-öğretim yılında 60 öğrenci, 20 akademik ve 30 idari personel ile eğitim-öğretime açmak.	150.250	0	150.250	
Genel Toplam		569.500	0	569.500	

PERFORMANS HEDEFİ TABLOSU

İdare Adı		38.69 - AMASYA ÜNİVERSİTESİ			
Amaç		ÇAĞDAŞ BİLİMİN GEREKTİRDİĞİ İLKELER VE YÖNTEMLER İŞİĞİNDA EĞİTİM-ÖĞRETİMİN YENİDEN YAPILANDIRILMASI			
Hedef		Öğrenci merkezli eğitim modelinde yeni açılımlar için ortam hazırlanması.			
Performans Hedefi		Öğrenci merkezli eğitim modelinde yeni açılımlar için ortam hazırlanması.			
Performans Göstergeleri		Ölçü Birimi	2009	2010	2011
1	danışmanlık hizmetlerinin performansına ilişkin düzenlenen rapor sayısı.	Sayı	0	2	5
2	Her yıl yapılan öğrenci memnuniyet anketi sonuçları.	Adet	0	2	4
3	Her dönem sonunda yapılan öğrenci memnuniyet anketi sonuçları.	Adet	0	1	2
Faaliyetler		Kaynak İhtiyacı			
		Bütçe	Bütçe Dışı	Toplam	
1	2010-2014 yılları arasında her eğitim-öğretim dönemi başında öğrencilere oryantasyon kursları ile danışmanlık ve rehberlik hizmeti vermek.	455.400	0	455.400	
2	2010-2014 dönemi arası öğrencilerin beslenme, ulaşım ve güvenlik gibi konularda yaşam koşullarını iyileştirmek.	2.483.000	0	2.483.000	
3	Her yıl Öğrencilerin eğitim-öğretim faaliyetlerine aktif katılımını sağlamak için etkinlikler ve organizasyon birimi tarafından eğitim seminerleri düzenlemek.	467.100	0	467.100	
Genel Toplam		3.405.500	0	3.405.500	

PERFORMANS HEDEFİ TABLOSU

İdare Adı		38.69 - AMASYA ÜNİVERSİTESİ			
Amaç		ÇAĞDAŞ BİLİMİN GEREKTİRDİĞİ İLKELER VE YÖNTEMLER İŞİĞİNDA EĞİTİM-ÖĞRETİMİN YENİDEN YAPILANDIRILMASI			
Hedef		Yabancı dil eğitimini ve uygulamasını yaygınlaştırmak.			
Performans Hedefi		Yabancı dil eğitimini ve uygulamasını yaygınlaştırmak.			
Performans Göstergeleri		Ölçü Birimi	2009	2010	2011
1	2013 yılı sonunda hazırlık sınıfı uygulamasına geçilen bölüm sayısı.	Sayı	0	10	20
2	2009 yılı sonunda Yabancı Diller Bölümü binasının tamamlanma seviyesi.	Oran	0	0	20
3	2013 yılı sonunda yabancı dil derslerini verecek öğretim elemanı sayısı.	Sayı	0	0	5
Faaliyetler		Kaynak İhtiyacı			
		Bütçe	Bütçe Dışı	Toplam	
1	2013 Yılı sonuna kadar fakültelerin bütün bölümlerinin hazırlık sınıfı uygulamasına geçmesinin sağlanması.	395.500	0	395.500	
2	2013 Yılı sonuna kadar hazırlık sınıflarına eğitim verecek Yabancı Diller Bölümü binasının ve donanımını tamamlanmak.	1.376.500	0	1.376.500	
3	2013 Yılı sonuna kadar en az her bir hazırlık sınıfı için bir tane olmak üzere yabancı dil derslerini yürütecek öğretim elemanı kadrosunu tamamlamak.	693.700	0	693.700	
Genel Toplam		2.465.700	0	2.465.700	

PERFORMANS HEDEFİ TABLOSU

İdare Adı		38.69 - AMASYA ÜNİVERSİTESİ			
Amaç		ULUSLARARASI ALANDA SÖZ SAHİBİ OLMAK İÇİN EVRENSEL BİLİME KATKI SAĞLAMAK ADINA AKADEMİK, SOSYAL, KÜLTÜREL VE SANATSAL GELİŞİMİ GERÇEKLEŞTİRMEK.			
Hedef		Bilimsel Araştırma ve Yayın Sayısının Niteliğini ve Niceliğini, Ulusal Ve Uluslararası Ölçütlere Uygun Hâle Getirmek.			
Performans Hedefi		Bilimsel Araştırma ve Yayın Sayısının Niteliğini ve Niceliğini, Ulusal Ve Uluslararası Ölçütlere Uygun Hâle Getirmek.			
Performans Göstergeleri		Ölçü Birimi	2009	2010	2011
1	Düzenlenen etkinliklerin bir önceki yıla oranı	Oran	0	10	20
2	Artan yayın sayısı	Sayı	0	10	20
3	Bilimsel etkinliklere katılan akademik personel sayısı	Sayı	0	10	30
4	Ayrılan bütçe rakamının bir önceki yıla oranı	Oran	0	20	20
5	Ulusal ve Uluslar arası alanda söz sahibi Akademisyen sayısı	Sayı	0	5	10
Faaliyetler		Kaynak İhtiyacı			
		Bütçe	Bütçe Dışı	Toplam	
1	Üniversite olarak her yıl bölgesel , ulusal ve uluslararası katımlı Seminer, bilimsel toplantı ve fuarlar ile teknik geziler düzenlemek.	235.900	0	235.900	
2	Akademik personelin yayın faaliyetlerinin bir önceki yıla oranla en az %10 oranında artırılmasını sağlamak.	290.400	0	290.400	
3	Ulusal ve Uluslararası bilimsel etkinliklere katılan akademik personel sayısını her yıl % 10 arttırmak.	499.400	0	499.400	
4	Her yıl Üniversitenin Bilimsel Araştırma Projelerine ayrılan bütçe miktarını %20 oranında arttırmak.	273.500	0	273.500	
5	2010-2014 yılları arasında Üniversite olarak, verilen eğitim alanında ki amaca uygun olarak nitelikli öğretim elemanları yetiştirerek öğrenci sayısında ki artış oranına uygun olarak öğretim elemanı sayısında ki artışta sağlamak.	1.230.200	0	1.230.200	

PERFORMANS HEDEFİ TABLOSU

İdare Adı		38.69 - AMASYA ÜNİVERSİTESİ			
Amaç		ULUSLARARASI ALANDA SÖZ SAHİBİ OLMAK İÇİN EVRENSEL BİLİME KATKI SAĞLAMAK ADINA AKADEMİK, SOSYAL, KÜLTÜREL VE SANATSAL GELİŞİMİ GERÇEKLEŞTİRMEK.			
Hedef		Ar-Ge Alt Yapısının Geliştirilmesi İçin Yeni Kaynaklar Oluşturmak.			
Performans Hedefi		Ar-Ge Alt Yapısının Geliştirilmesi İçin Yeni Kaynaklar Oluşturmak.			
Performans Göstergeleri		Ölçü Birimi	2009	2010	2011
3	Düzenlenen seminer sayısı	Sayı	0	2	3
5	Ulaşılabilen yayın sayısı	Sayı	0	50	75
Faaliyetler		Kaynak İhtiyacı			
		Bütçe	Bütçe Dışı	Toplam	
3	Her yıl akademik personele araştırma yöntemleri konusunda eğitim seminerleri düzenlenecektir.	606.950	0	606.950	
5	Her eğitim -öğretim dönemi başında bilimsel yayınlara erişme olanakları güncellenecek ve güçlendirilecektir.	441.700	0	441.700	
Genel Toplam		1.048.650	0	1.048.650	

PERFORMANS HEDEFİ TABLOSU

İdare Adı		38.69 - AMASYA ÜNİVERSİTESİ			
Amaç		ULUSLARARASI ALANDA SÖZ SAHİBİ OLMAK İÇİN EVRENSEL BİLİME KATKI SAĞLAMAK ADINA AKADEMİK, SOSYAL, KÜLTÜREL VE SANATSAL GELİŞİMİ GERÇEKLEŞTİRMEK.			
Hedef		Ulusal Ajans ve Bölgesel Ajanslar İle İlişkilerin güçlendirilmesi Ve AB Destekli Yeni Projelerin Hayata Geçirilmesi.			
Performans Hedefi		Ulusal Ajans ve Bölgesel Ajanslar İle İlişkilerin güçlendirilmesi Ve AB Destekli Yeni Projelerin Hayata Geçirilmesi.			
Performans Göstergeleri		Ölçü Birimi	2009	2010	2011
1	Düzenlenen toplantı sayısı	Sayı	0	1	2
2	Desteklenen akademik çalışmaların bir önceki yıla oranı	Oran	0	10	20
4	Gerçekleştirilen toplantı sayısı	Sayı	0	1	2
Faaliyetler		Kaynak İhtiyacı			
		Bütçe	Bütçe Dışı	Toplam	
1	Her yıl Bölgesel ve ulusal kapsamlı ekonomik, sosyal ve kültürel durum değerlendirmesi ve öneri çalışmaları yapılacaktır.	793.300	0	793.300	
2	Her yıl Üniversitenin Avrupa Birliği (AB) projelerine aktif katılımının sağlanması için akademik çalışmalar desteklenecektir.	1.487.900	0	1.487.900	
4	Her yıl Avrupa Birliği, TÜBİTAK, DPT ve sanayi kuruluşlarının proje destek programlarının bütün akademik personele duyurularak katılım prosedürleriyle ilgili bilgilendirme toplantıları yapılacaktır.	582.900	0	582.900	
Genel Toplam		2.864.100	0	2.864.100	

PERFORMANS HEDEFİ TABLOSU

İdare Adı		38.69 - AMASYA ÜNİVERSİTESİ			
Amaç		ULUSLARARASTI ALANDA SÖZ SAHİBİ OLMAK İÇİN EVRENSEL BİLİME KATKI SAĞLAMAK ADINA AKADEMİK, SOSYAL, KÜLTÜREL VE SANATSAL GELİŞİMİ GERÇEKLEŞTİRMEK.			
Hedef		Üniversitenin Bilimsel Araştırma Projeleri (BAP) Biriminden Öğretim Elemanlarının Projelerine Ayrılan Bütçe Desteğini Artırmak.			
Performans Hedefi		Üniversitenin Bilimsel Araştırma Projeleri (BAP) Biriminden Öğretim Elemanlarının Projelerine Ayrılan Bütçe Desteğini Artırmak.			
Performans Göstergeleri		Ölçü Birimi	2009	2010	2011
2	Her yıl araştırma projesi alan öğretim elemanı sayısındaki artış oranı.	Oran	0	5	10
Faaliyetler		Kaynak İhtiyacı			
		Bütçe	Bütçe Dışı	Toplam	
2	Üniversitenin araştırma projelerinden yararlanan öğretim elemanı sayısı her yıl en az % 10 arttırılacaktır.	268.450	0	268.450	
Genel Toplam		268.450	0	268.450	

PERFORMANS HEDEFİ TABLOSU

İdare Adı		38.69 - AMASYA ÜNİVERSİTESİ			
Amaç		TEKNOLOJİK BULGULAR IŞIĞINDA FİZİKİ YAPI VE ALT YAPIYI GELİŞTİRMEK.			
Hedef		Mevcut Binaların Onarımı ve Etkin Kullanımının Sağlanması.			
Performans Hedefi		Mevcut Binaların Onarımı ve Etkin Kullanımının Sağlanması.			
Performans Göstergeleri		Ölçü Birimi	2009	2010	2011
1	İyileştirilen ve etkin kullanılan bina sayısı	Sayı	0	5	7
Faaliyetler		Kaynak İhtiyacı			
		Bütçe	Bütçe Dışı	Toplam	
1	Her yıl rutin olarak Eğitim Fakültesi, Fen-Edebiyat Fakültesi, Sağlık Yüksekokulu ve Meslek Yüksekokulları binalarının büyük ve küçük onarım çalışmaları yapılacaktır.	2.960.700	0	2.960.700	
Genel Toplam		2.960.700	0	2.960.700	

PERFORMANS HEDEFİ TABLOSU

İdare Adı		38.69 - AMASYA ÜNİVERSİTESİ			
Amaç		TEKNOLOJİK BULGULAR IŞIĞINDA FİZİKİ YAPI VE ALT YAPISI GELİŞTİRMEK.			
Hedef		Bilişim Teknolojisinin Güncelliğinin Sağlanması .			
Performans Hedefi		Bilişim Teknolojisinin Güncelliğinin Sağlanması .			
Performans Göstergeleri		Ölçü Birimi	2009	2010	2011
1	Her yılın sonunda temin edilen lisanslı program sayısı ve	Sayı	0	10	15
2	İnternet erişim hızındaki artış oranı	Oran	0	70	80
4	Wireless ağı kapsama alanı	Metrekare	0	10.000	20.000
Faaliyetler		Kaynak İhtiyacı			
		Bütçe	Bütçe Dışı	Toplam	
1	Her yılın sonunda personelin ve öğrencilerin genel akademik yararı için gerekli diğer yazılımların tespiti ve lisanslı olarak temini sağlanacaktır.	357.000	0	357.000	
2	2010-2014 yılları arasında İnternet ağı ve otomasyon sisteminin sürekli güncellenmesi sağlanarak etkili bilişim ağının korunarak, yüksek kaliteli ağ hizmetleri sunulacaktır.	59.500	0	59.500	
4	Her yıl Akademik ve idari personele bilgisayar donanım ve yazılım imkanları arttırılacaktır.	824.750	0	824.750	
Genel Toplam		1.241.250	0	1.241.250	

PERFORMANS HEDEFİ TABLOSU

İdare Adı		38.69 - AMASYA ÜNİVERSİTESİ			
Amaç		TEKNOLOJİK BULGULAR IŞIĞINDA FİZİKİ YAPI VE ALT YAPTIYI GELİŞTİRMEK.			
Hedef		Sosyo-kültürel alt yapının güçlendirilmesi ve uygulanabilir bilimsel verilerin değerlendirilmesi için yeni Öğrenci Etkinlik Alanlarının Oluşturulması.			
Performans Hedefi		Sosyo-kültürel alt yapının güçlendirilmesi ve uygulanabilir bilimsel verilerin değerlendirilmesi için yeni Öğrenci Etkinlik Alanlarının Oluşturulması.			
Performans Göstergeleri		Ölçü Birimi	2009	2010	2011
2	İnşaatın tamamlanma oranı	Oran	0	20	50
Faaliyetler		Kaynak İhtiyacı			
		Bütçe	Bütçe Dışı	Toplam	
2	2012 yılı itibarıyla inşaatı devam eden açık ve kapalı spor tesisleri bitirilecektir.	1.608.000	0	1.608.000	
Genel Toplam		1.608.000	0	1.608.000	

PERFORMANS HEDEFİ TABLOSU

İdare Adı		38.69 - AMASYA ÜNİVERSİTESİ			
Amaç		TEKNOLOJİK BULGULAR IŞIĞINDA FİZİKİ YAPI VE ALT YAPISI GELİŞTİRMEK.			
Hedef		Yeni Yerleşke Alanlarına Yapılacak Yatırımların planlanması.			
Performans Hedefi		Yeni Yerleşke Alanlarına Yapılacak Yatırımların planlanması.			
Performans Göstergeleri		Ölçü Birimi	2009	2010	2011
1	2011 yılına kadar ilgili yazışmaların tamamlanması ve tahsis edilen bütçe miktarı	TL	0	0	1.500.000
4	2011 yılına kadar ilgili yazışmaların tamamlanması ve tahsis edilen bütçe miktarı	TL	0	20	50
6	İnşaatın tamamlanma oranı	Oran	0	20	50
Faaliyetler		Kaynak İhtiyacı			
		Bütçe	Bütçe Dışı	Toplam	
1	2011-2014 yılları arasında yerleşke alanımız içerisinde çağdaş standartlara uygun ve modern teknolojik normlara uygun olarak bir Rektörlük ve İdari bina yapılacaktır.	3.608.000	0	3.608.000	
4	2011 yılında İktisadi ve İdari Bilimler Fakültesi inşaatına başlanılacaktır.	4.104.000	0	4.104.000	
6	2008-2014 yılı sonun kadar Açık Spor tesisleri inşaatı tamamlanacaktır.	1.602.000	0	1.602.000	
Genel Toplam		9.314.000	0	9.314.000	

PERFORMANS HEDEFİ TABLOSU

İdare Adı		38.69 - AMASYA ÜNİVERSİTESİ			
Amaç		TOPLUMSAL UYUM ÇERÇEVESİNDE, ULUSAL VE EVRENSSEL DEĞERLERLE ÖRTÜŞEN SOSYO-KÜLTÜREL ALANDA GERÇEKLEŞTİRİLECEK YENİLİKLER İLE İNOVASYON ORTAMLARI OLUŞTURMAK.			
Hedef		Öğretimi Destekleyen Sosyal Kültürel ve Sportif Etkinliklerin Artırılması.			
Performans Hedefi		Öğretimi Destekleyen Sosyal Kültürel ve Sportif Etkinliklerin Artırılması.			
Performans Göstergeleri		Ölçü Birimi	2009	2010	2011
1	Her yıl düzenlenen etkinlik sayısı	Sayı	0	15	20
2	Her yıl artan kulüp sayısı	Sayı	0	3	5
3	Turnuvalarda elde edilen başarı oranları	Oran	0	50	70
4	Her yıl düzenlenen faaliyet sayısı	Sayı	0	30	50
Faaliyetler		Kaynak İhtiyacı			
		Bütçe	Bütçe Dışı	Toplam	
1	2013 Yılı sonuna kadar her yıl teknik gezi sayısı, tanışma ve kaynaşma çay sayısı Mezuniyet gecesi ve spor etkinlikleri sayısının her yıl % 30 oranında arttırmak.	450.950	0	450.950	
2	2013 yılı sonuna kadar öğrenci topluluk ve kulüp sayılarını her yıl günün koşullarına ve öğrencilerden gelen istekler doğrultusunda güncelleştirmek.	331.700	0	331.700	
3	Her yıl ulusal ve uluslar arası platformlarda düzenlenen sportif faaliyetlere kurum olarak katılmak.	298.950	0	298.950	
4	Her yıl Üniversite tarafından düzenlenen ulusal ve uluslararası bilimsel konferans, seminer, panel, sportif ve kültürel etkinlikler gibi faaliyetlerin sayısı arttırılacaktır.	356.950	0	356.950	
Genel Toplam		1.438.550	0	1.438.550	

PERFORMANS HEDEFİ TABLOSU

İdare Adı		38.69 - AMASYA ÜNİVERSİTESİ			
Amaç		TOPLUMSAL UYUM ÇERÇEVESİNDE, ULUSAL VE EVRENSEL DEĞERLERLE ÖRTÜŞEN SOSYO-KÜLTÜREL ALANDA GERÇEKLEŞTİRİLECEK YENİLİKLER İLE İNOVASYON ORTAMLARI OLUŞTURMAK.			
Hedef		Akademik , İdari Personel İle Öğrencilerin Sosyo Kültürel ve Sportif Aktivitelerde Yararlanacakları Ekipmanlar Sağlamak ve Yeni Aktivite Alanları Oluşturmak.			
Performans Hedefi		Akademik , İdari Personel İle Öğrencilerin Sosyo Kültürel ve Sportif Aktivitelerde Yararlanacakları Ekipmanlar Sağlamak ve Yeni Aktivite Alanları Oluşturmak.			
Performans Göstergeleri		Ölçü Birimi	2009	2010	2011
2	Alınan taşıt sayısı	Sayı	0	2	2
3	Yayımlanan gazete sayısı	Sayı	0	1	2
4	Kurum olarak katıldığımız yarışma sayısı	Sayı	0	15	25
Faaliyetler		Kaynak İhtiyacı			
		Bütçe	Bütçe Dışı	Toplam	
2	Her yıl Akademik, İdari Personel ile Öğrencileri kültürel ve sportif faaliyetlerini ulusal bazda sergileyebilmelerini sağlamak amacıyla taşıt alımı gerçekleştirilecektir.	122.500	0	122.500	
3	Her yıl öğrenci temsilciliği tarafından üniversite gazetesinin çıkarılması için gerekli mal ve malzeme alınacaktır.	235.750	0	235.750	
4	Her yıl Akademik personel ve Öğrenciler için Ulusal ve Uluslararası organizasyonlarda düzenlenen proje yarışmalarında kullanılacak araç-gereçler temin edilecektir.	556.000	0	556.000	
Genel Toplam		914.250	0	914.250	

PERFORMANS HEDEFİ TABLOSU

İdare Adı		38.69 - AMASYA ÜNİVERSİTESİ			
Amaç		TOPLUMSAL UYUM ÇERÇEVESİNDE, ULUSAL VE EVRENSEL DEĞERLERLE ÖRTÜŞEN SOSYO-KÜLTÜREL ALANDA GERÇEKLEŞTİRİLECEK YENİLİKLER İLE İNOVASYON ORTAMLARI OLUŞTURMAK.			
Hedef		Öğrencilerin Beslenme, Barınma Ve Sağlık Sorunlarının İyileştirilmesi.			
Performans Hedefi		Öğrencilerin Beslenme, Barınma Ve Sağlık Sorunlarının İyileştirilmesi.			
Performans Göstergeleri		Ölçü Birimi	2009	2010	2011
1	Her yıl yapılan anket sonuçları	Adet	0	2	4
Faaliyetler		Kaynak İhtiyacı			
		Bütçe	Bütçe Dışı	Toplam	
1	Öğrenciler için çıkarılacak yemek sayısı ve yemeklerin kalori oranları standart seviyelere ulaştırılarak yemek üretim ve tüketim mekanları sağlık koşullarına uygun hale getirilecektir.	1.973.500	0	1.973.500	
Genel Toplam		1.973.500	0	1.973.500	

PERFORMANS HEDEFİ TABLOSU

İdare Adı		38.69 - AMASYA ÜNİVERSİTESİ			
Amaç		TOPLUMSAL UYUM ÇERÇEVESİNDE, ULUSAL VE EVRENSEL DEĞERLERLE ÖRTÜŞEN SOSYO-KÜLTÜREL ALANDA GERÇEKLEŞTİRİLECEK YENİLİKLER İLE İNOVASYON ORTAMLARI OLUŞTURMAK.			
Hedef		Öğrencilere Rehberlik Hizmeti Sunulması.			
Performans Hedefi		Öğrencilere Rehberlik Hizmeti Sunulması.			
Performans Göstergeleri		Ölçü Birimi	2009	2010	2011
1	Düzenlenen konferans ve seminer sayısı	Sayı	0	7	12
2	Rehberlik hizmeti alan öğrenci sayısındaki artış oranı	Oran	0	20	30
Faaliyetler		Kaynak İhtiyacı			
		Bütçe	Bütçe Dışı	Toplam	
1	Her yıl Mezun olma aşamasındaki son sınıf öğrencilerine iş hayatına yönelik bilgilendirici konferans ve seminerler düzenlenecektir.	257.200	0	257.200	
2	Her yıl Rehberlik ve Danışmanlık hizmetlerinden yararlanan öğrenci sayısının %30 oranında artırılabilecektir.	289.200	0	289.200	
Genel Toplam		546.400	0	546.400	

E-DEĞERLENDİRME

Program Döneminde (2011) İlgili Performans Hedeflerinin Belirlenmesinin Nedenleri ile Belirlenen Performans Hedeflerinin Temel Politika ve Önceliklerle ilişkisi.

1. Eğitim - Öğretim Süreçleri

Üniversitemizin temel süreci olan Eğitim-Öğretim Süreci, bütçe imkanlarının Eğitim-Öğretim olanaklarının artırılmasına yönlendirilerek, Amasya ilimizin ve bölgenin ihtiyacına cevap verecek fakülte ve yüksekokulların açılması, Üniversitemizin 2011 yılı performans programında yer alan öncelikli hedeflerindedir.



2. Yabancı Dil Hazırlık Programları



Üniversitemizde, yabancı dil eğitimini istenen seviyeye getirebilmek için fakültelerin bütün bölümlerinde hazırlık sınıfı uygulamasına geçiş süreci 2011 yılı performans programında yer alan hedeflerimiz arasında yer almaktadır. “Yabancı dil program sayısının artırılması.” performans hedefi için, ihtiyaç duyulan akademik kadro sayısının 2011 yılı içerisinde artırılması sağlanacaktır.

3. Bilimsel Araştırma Süreçleri

Üniversitemizin temel süreçlerinden bir diğeri olan Bilimsel Araştırma Süreçleri, bütçe olanakları çerçevesinde 2011 yılında, Proje bazında yaklaşık % 20 oranında bir bütçe artışı, % 15 oranında proje sayısı artışı ve % 10 oranında araştırmacı sayısında artış hedeflenmektedir.



4. Panel, Kongre, Konferans, Tören Düzenleme ve Katılım Hizmetleri



Üniversitemiz tarafından düzenlenen etkinlikler; Seminer, Konferans, Teknik gezi, Bilimsel Toplantı, Resital ve Konser ile tüm bunları kapsayan bilimsel sportif ve kültürel faaliyetlerin %30 oranında arttırılması 2011 performans programında yer alan hedeflerimiz arasındadır.

5. Bina, laboratuvar, Derslik Alanı, vb. Altyapısı

Üniversitemiz, hizmet veren tüm binalarımızı güçlendirme faaliyetlerini, bakım, onarım, tadilat, çevre düzenlemelerini ve teknolojik alt yapılarını periyodik olarak ilgili projeler kapsamında 2011 performans programına alarak, binalarımızı çağımızın eğitim şartlarına uygun hale getirebilme kararlılığı ile hareket etmektedir.



6. Kurumsal Sosyal Sorumluluk



Kurumumuz, dış paydaşlardan gelen geri bildirimleri izlemek ve değerlendirmek amacıyla dış paydaş Memnuniyet Anketlerini 2011 program yılında da ilgili kurumlara gönderecek ve geri dönüşümleri değerlendirecektir.

F-FAALİYET MALİYETLERİ TABLOSU

FAALİYET MALİYETLERİ TABLOSU

İdare Adı	38.69 - AMASYA ÜNİVERSİTESİ
Performans Hedefi	1 - Teknolojik Gelişmeler Işığında Sürdürülebilir Gelişimi Sağlamak İçin Eğitim ve Öğretimde Gerekli Teknolojik Donanımın Güncelleştirilerek Modernize Edilmesi.
Faaliyet Adı	2010-2014 yılları arasında her eğitim-öğretim dönemi eğitimde yeni teknolojileri kullanılmak ve bilimsel gelişmeleri eğitim programlarına yansıtılmak.
Sorumlu Harcama Birimi veya Birimleri	38.69.02.76 - SAĞLIK YÜKSEKOKULU, 38.69.04.32 - FEN-EDEBİYAT FAKÜLTESİ, 38.69.05.01 - MESLEK YÜKSEKOKULU, 38.69.05.02 - MERZİFON MESLEK YÜKSEKOKULU, 38.69.06.31 - EĞİTİM FAKÜLTESİ, 38.69.09.01 - ÖZEL KALEM (REKTÖRLÜK), 38.69.09.04 - İDARİ VE MALİ İŞLER DAİRE BAŞKANLIĞI, 38.69.09.08 - BİLGİ İŞLEM DAİRE BAŞKANLIĞI, 38.69.04.42 - MİMARLIK FAKÜLTESİ, 38.69.04.57 - MESLEKİ VE TEKNİK EĞİTİM FAKÜLTESİ, 38.69.04.00 - FEN BİLİMLERİ ENSTİTÜSÜ, 38.69.06.04 - SOSYAL BİLİMLER ENSTİTÜSÜ, 38.69.07.00 - Suluova Meslek Yüksekokulu , 38.69.09.02 - ÖZEL KALEM (GENEL SEKRETERLİK)

Ekonomik Kod		Ödenek
01	Personel Giderleri	614.250,00
02	SGK Devlet Primi Giderleri	110.150,00
03	Mal ve Hizmet Alım Giderleri	236.481,00
04	Faiz Giderleri	0,00
05	Cari Transferler	0,00
06	Sermaye Giderleri	525.500,00
07	Sermaye Transferleri	0,00
08	Borç verme	0,00
Toplam Bütçe Kaynak İhtiyacı		1.486.381,00
Bütçe Dışı Kaynak	Döner Sermaye	0,00
	Diğer Yurt İçi	0,00
	Yurt Dışı	0,00
Toplam Bütçe Dışı Kaynak İhtiyacı		0,00
Toplam Kaynak İhtiyacı		1.486.381,00

FAALİYET MALİYETLERİ TABLOSU

İdare Adı	38.69 - AMASYA ÜNİVERSİTESİ
Performans Hedefi	1 - Teknolojik Gelişmeler Işığında Sürdürülebilir Gelişimi Sağlamak İçin Eğitim ve Öğretimde Gerekli Teknolojik Donanımın Güncelleştirilerek Modernize Edilmesi.
Faaliyet Adı	Ders notları 2010-2014 yılları arasında her eğitim-öğretim dönemi başında güncellenerek web ortamına aktarılması için gerekli bilişim araç gereç desteğinin sağlanması.
Sorumlu Harcama Birimi veya Birimleri	38.69.02.76 - SAĞLIK YÜKSEKOKULU, 38.69.04.32 - FEN-EDEBİYAT FAKÜLTESİ, 38.69.05.01 - MESLEK YÜKSEKOKULU, 38.69.05.02 - MERZİFON MESLEK YÜKSEKOKULU, 38.69.06.31 - EĞİTİM FAKÜLTESİ, 38.69.09.08 - BİLGİ İŞLEM DAİRE BAŞKANLIĞI, 38.69.09.10 - ÖĞRENCİ İŞLERİ DAİRE BAŞKANLIĞI, 38.69.04.42 - MİMARLIK FAKÜLTESİ, 38.69.04.57 - MESLEKİ VE TEKNİK EĞİTİM FAKÜLTESİ, 38.69.04.00 - FEN BİLİMLERİ ENSTİTÜSÜ, 38.69.06.04 - SOSYAL BİLİMLER ENSTİTÜSÜ, 38.69.07.00 - Suluova Meslek Yüksekokulu , 38.69.09.06 - KÜTÜPHANE VE DOKÜMANTASYON DAİRE BAŞKANLIĞI

Ekonomik Kod		Ödenek
01	Personeel Giderleri	300.500,00
02	SGK Devlet Primi Giderleri	40.200,00
03	Mal ve Hizmet Alım Giderleri	51.769,00
04	Faiz Giderleri	0,00
05	Cari Transferler	0,00
06	Sermaye Giderleri	0,00
07	Sermaye Transferleri	0,00
08	Borç verme	0,00
Toplam Bütçe Kaynak İhtiyacı		392.469,00
Bütçe Dışı Kaynak	Döner Sermaye	0,00
	Diğer Yurt İçi	0,00
	Yurt Dışı	0,00
Toplam Bütçe Dışı Kaynak İhtiyacı		0,00
Toplam Kaynak İhtiyacı		392.469,00

FAALİYET MALİYETLERİ TABLOSU

İdare Adı	38.69 - AMASYA ÜNİVERSİTESİ
Performans Hedefi	2 - Öğrenci Kontenjanlarının Çağdaş Eğitim Yöntemleri Uyarınca Öğretim Elemanı Sayısına Ve Fiziksel Koşullarla Uyumlu Olacak Şekilde Düzenlenmesi.
Faaliyet Adı	2010-2014 yılları arasında akademik personelin sayısal olarak her yıl gelişimin gerektirdiği oranda artırılması ile düşünülen kaliteyi yakalamak için koşulların iyileştirilmesini sağlamak
Sorumlu Harcama Birimi veya Birimleri	38.69.02.76 - SAĞLIK YÜKSEKOKULU, 38.69.04.00 - FEN BİLİMLERİ ENSTİTÜSÜ, 38.69.04.32 - FEN-EDEBİYAT FAKÜLTESİ, 38.69.04.42 - MİMARLIK FAKÜLTESİ, 38.69.04.57 - MESLEKİ VE TEKNİK EĞİTİM FAKÜLTESİ, 38.69.05.01 - MESLEK YÜKSEKOKULU, 38.69.05.02 - MERZİFON MESLEK YÜKSEKOKULU, 38.69.06.04 - SOSYAL BİLİMLER ENSTİTÜSÜ, 38.69.06.31 - EĞİTİM FAKÜLTESİ, 38.69.09.04 - İDARİ VE MALİ İŞLER DAİRE BAŞKANLIĞI, 38.69.09.05 - PERSONEL DAİRE BAŞKANLIĞI, 38.69.07.00 - Suluova Meslek Yüksekokulu , 38.69.09.01 - ÖZEL KALEM (REKTÖRLÜK), 38.69.09.02 - ÖZEL KALEM (GENEL SEKRETERLİK)

Ekonomik Kod		Ödenek
01	Personel Giderleri	1.536.500,00
02	SGK Devlet Primi Giderleri	209.750,00
03	Mal ve Hizmet Alım Giderleri	447.250,00
04	Faiz Giderleri	0,00
05	Cari Transferler	1.115.000,00
06	Sermaye Giderleri	0,00
07	Sermaye Transferleri	0,00
08	Borç verme	0,00
Toplam Bütçe Kaynak İhtiyacı		3.308.500,00
Bütçe Dışı Kaynak	Döner Sermaye	0,00
	Diğer Yurt İçi	0,00
	Yurt Dışı	0,00
Toplam Bütçe Dışı Kaynak İhtiyacı		0,00
Toplam Kaynak İhtiyacı		3.308.500,00

FAALİYET MALİYETLERİ TABLOSU

İdare Adı	38.69 - AMASYA ÜNİVERSİTESİ
Performans Hedefi	2 - Öğrenci Kontenjanlarının Çağdaş Eğitim Yöntemleri Uyarınca Öğretim Elemanı Sayısına Ve Fiziksel Koşullarla Uyumlu Olacak Şekilde Düzenlenmesi.
Faaliyet Adı	1. ve 2. adımlarda belirlenen hedefler doğrultusunda 2010-2014 yılları arasında lisans ve önlisans eğitiminde alan sayısını, öğrenci sayısını ve kalitesini arttırmak.
Sorumlu Harcama Birimi veya Birimleri	38.69.02.76 - SAĞLIK YÜKSEKOKULU, 38.69.04.00 - FEN BİLİMLERİ ENSTİTÜSÜ, 38.69.04.32 - FEN-EDEBİYAT FAKÜLTESİ, 38.69.04.42 - MİMARLIK FAKÜLTESİ, 38.69.04.57 - MESLEKİ VE TEKNİK EĞİTİM FAKÜLTESİ, 38.69.05.01 - MESLEK YÜKSEKOKULU, 38.69.05.02 - MERZİFON MESLEK YÜKSEKOKULU, 38.69.06.04 - SOSYAL BİLİMLER ENSTİTÜSÜ, 38.69.06.31 - EĞİTİM FAKÜLTESİ, 38.69.09.10 - ÖĞRENCİ İŞLERİ DAİRE BAŞKANLIĞI, 38.69.07.00 - Suluova Meslek Yüksekokulu , 38.69.09.01 - ÖZEL KALEM (REKTÖRLÜK), 38.69.09.02 - ÖZEL KALEM (GENEL SEKRETERLİK)

Ekonomik Kod		Ödenek
01	Personel Giderleri	794.500,00
02	SGK Devlet Primi Giderleri	93.400,00
03	Mal ve Hizmet Alım Giderleri	55.800,00
04	Faiz Giderleri	0,00
05	Cari Transferler	0,00
06	Sermaye Giderleri	0,00
07	Sermaye Transferleri	0,00
08	Borç verme	0,00
Toplam Bütçe Kaynak İhtiyacı		943.700,00
Bütçe Dışı Kaynak	Döner Sermaye	0,00
	Diğer Yurt İçi	0,00
	Yurt Dışı	0,00
Toplam Bütçe Dışı Kaynak İhtiyacı		0,00
Toplam Kaynak İhtiyacı		943.700,00

FAALİYET MALİYETLERİ TABLOSU

İdare Adı	38.69 - AMASYA ÜNİVERSİTESİ
Performans Hedefi	4 - Ulusal Gelişimin Bölgesel Gelişimden Köken Aldığı İlkesinden Yola Çıkarak Yöresel Bilgi Açlığını Gidermek Amacıyla 2010 – 2014 Arası Gelişim Planına Uygun Yeni Öğretim Birimlerini Eğitim-Öğretime Açmak.
Faaliyet Adı	2012 yılı sonuna kadar Mesleki Teknik Eğitim Fakültemizde (Teknoloji Fakültesi) 100 öğrenci, 20 akademik ve 30 idari personel ile başlayıp, 2014 yılında 500 öğrenci, 66 akademik personel 40 idari personel sayısına ulaştırmak.
Sorumlu Harcama Birimi veya Birimleri	38.69.09.01 - ÖZEL KALEM (REKTÖRLÜK), 38.69.09.05 - PERSONEL DAİRE BAŞKANLIĞI, 38.69.09.10 - ÖĞRENCİ İŞLERİ DAİRE BAŞKANLIĞI, 38.69.09.02 - ÖZEL KALEM (GENEL SEKRETERLİK)

Ekonomik Kod		Ödenek
01	Personel Giderleri	338.750,00
02	SGK Devlet Primi Giderleri	73.500,00
03	Mal ve Hizmet Alım Giderleri	7.000,00
04	Faiz Giderleri	0,00
05	Cari Transferler	0,00
06	Sermaye Giderleri	0,00
07	Sermaye Transferleri	0,00
08	Borç verme	0,00
Toplam Bütçe Kaynak İhtiyacı		419.250,00
Bütçe Dışı Kaynak	Döner Sermaye	0,00
	Diğer Yurt İçi	0,00
	Yurt Dışı	0,00
Toplam Bütçe Dışı Kaynak İhtiyacı		0,00
Toplam Kaynak İhtiyacı		419.250,00

FAALİYET MALİYETLERİ TABLOSU

İdare Adı	38.69 - AMASYA ÜNİVERSİTESİ
Performans Hedefi	4 - Ulusal Gelişimin Bölgesel Gelişimden Köken Aldığı İlkesinden Yola Çıkarak Yöresel Bilgi Açlığını Gidermek Amacıyla 2010 – 2014 Arası Gelişim Planına Uygun Yeni Öğretim Birimlerini Eğitim-Öğretime Açmak.
Faaliyet Adı	Mimarlık Fakültemizi 2010–2011 eğitim-öğretim yılında 60 öğrenci, 20 akademik ve 30 idari personel ile eğitim-öğretime açmak.
Sorumlu Harcama Birimi veya Birimleri	38.69.09.05 - PERSONEL DAİRE BAŞKANLIĞI, 38.69.09.01 - ÖZEL KALEM (REKTÖRLÜK), 38.69.09.02 - ÖZEL KALEM (GENEL SEKRETERLİK)

Ekonomik Kod		Ödenek
01	Personel Giderleri	118.250,00
02	SGK Devlet Primi Giderleri	28.500,00
03	Mal ve Hizmet Alım Giderleri	3.500,00
04	Faiz Giderleri	0,00
05	Cari Transferler	0,00
06	Sermaye Giderleri	0,00
07	Sermaye Transferleri	0,00
08	Borç verme	0,00
Toplam Bütçe Kaynak İhtiyacı		150.250,00
Bütçe Dışı Kaynak	Döner Sermaye	0,00
	Diğer Yurt İçi	0,00
	Yurt Dışı	0,00
Toplam Bütçe Dışı Kaynak İhtiyacı		0,00
Toplam Kaynak İhtiyacı		150.250,00

FAALİYET MALİYETLERİ TABLOSU

İdare Adı	38.69 - AMASYA ÜNİVERSİTESİ
Performans Hedefi	5 - Öğrenci merkezli eğitim modelinde yeni açılımlar için ortam hazırlanması.
Faaliyet Adı	2010-2014 yılları arasında her eğitim-öğretim dönemi başında öğrencilere oryantasyon kursları ile danışmanlık ve rehberlik hizmeti vermek.
Sorumlu Harcama Birimi veya Birimleri	38.69.02.76 - SAĞLIK YÜKSEKOKULU, 38.69.04.00 - FEN BİLİMLERİ ENSTİTÜSÜ, 38.69.04.32 - FEN-EDEBİYAT FAKÜLTESİ, 38.69.04.42 - MİMARLIK FAKÜLTESİ, 38.69.04.57 - MESLEKİ VE TEKNİK EĞİTİM FAKÜLTESİ, 38.69.05.01 - MESLEK YÜKSEKOKULU, 38.69.05.02 - MERZİFON MESLEK YÜKSEKOKULU, 38.69.06.04 - SOSYAL BİLİMLER ENSTİTÜSÜ, 38.69.06.31 - EĞİTİM FAKÜLTESİ, 38.69.09.07 - SAĞLIK, KÜLTÜR VE SPOR DAİRE BAŞKANLIĞI, 38.69.07.00 - Suluova Meslek Yüksekokulu, 38.69.09.01 - ÖZEL KALEM (REKTÖRLÜK), 38.69.09.02 - ÖZEL KALEM (GENEL SEKRETERLİK), 38.69.09.06 - KÜTÜPHANE VE DOKÜMANTASYON DAİRE BAŞKANLIĞI

Ekonomik Kod		Ödenek
01	Personel Giderleri	383.750,00
02	SGK Devlet Primi Giderleri	54.150,00
03	Mal ve Hizmet Alım Giderleri	17.500,00
04	Faiz Giderleri	0,00
05	Cari Transferler	0,00
06	Sermaye Giderleri	0,00
07	Sermaye Transferleri	0,00
08	Borç verme	0,00
Toplam Bütçe Kaynak İhtiyacı		455.400,00
Bütçe Dışı Kaynak	Döner Sermaye	0,00
	Diğer Yurt İçi	0,00
	Yurt Dışı	0,00
Toplam Bütçe Dışı Kaynak İhtiyacı		0,00
Toplam Kaynak İhtiyacı		455.400,00

FAALİYET MALİYETLERİ TABLOSU

İdare Adı	38.69 - AMASYA ÜNİVERSİTESİ
Performans Hedefi	5 - Öğrenci merkezli eğitim modelinde yeni açılımlar için ortam hazırlanması.
Faaliyet Adı	2010-2014 dönemi arası öğrencilerin beslenme, ulaşım ve güvenlik gibi konularda yaşam koşullarını iyileştirmek.
Sorumlu Harcama Birimi veya Birimleri	38.69.09.02 - ÖZEL KALEM (GENEL SEKRETERLİK), 38.69.09.04 - İDARI VE MALİ İŞLER DAİRE BAŞKANLIĞI, 38.69.09.07 - SAĞLIK, KÜLTÜR VE SPOR DAİRE BAŞKANLIĞI, 38.69.09.01 - ÖZEL KALEM (REKTÖRLÜK)

Ekonomik Kod		Ödenek
01	Personel Giderleri	415.000,00
02	SGK Devlet Primi Giderleri	93.500,00
03	Mal ve Hizmet Alım Giderleri	1.974.500,00
04	Faiz Giderleri	0,00
05	Cari Transferler	0,00
06	Sermaye Giderleri	0,00
07	Sermaye Transferleri	0,00
08	Borç verme	0,00
Toplam Bütçe Kaynak İhtiyacı		2.483.000,00
Bütçe Dışı Kaynak	Döner Sermaye	0,00
	Diğer Yurt İçi	0,00
	Yurt Dışı	0,00
Toplam Bütçe Dışı Kaynak İhtiyacı		0,00
Toplam Kaynak İhtiyacı		2.483.000,00

FAALİYET MALİYETLERİ TABLOSU

İdare Adı	38.69 - AMASYA ÜNİVERSİTESİ
Performans Hedefi	5 - Öğrenci merkezli eğitim modelinde yeni açılımlar için ortam hazırlanması.
Faaliyet Adı	Her yıl Öğrencilerin eğitim-öğretim faaliyetlerine aktif katılımını sağlamak için etkinlikler ve organizasyon birimi tarafından eğitim seminerleri düzenlemek.
Sorumlu Harcama Birimi veya Birimleri	38.69.02.76 - SAĞLIK YÜKSEKOKULU, 38.69.04.00 - FEN BİLİMLERİ ENSTİTÜSÜ, 38.69.04.32 - FEN-EDEBİYAT FAKÜLTESİ, 38.69.04.42 - MİMARLIK FAKÜLTESİ, 38.69.04.57 - MESLEKİ VE TEKNİK EĞİTİM FAKÜLTESİ, 38.69.05.01 - MESLEK YÜKSEKOKULU, 38.69.05.02 - MERZİFON MESLEK YÜKSEKOKULU, 38.69.06.04 - SOSYAL BİLİMLER ENSTİTÜSÜ, 38.69.06.31 - EĞİTİM FAKÜLTESİ, 38.69.09.07 - SAĞLIK, KÜLTÜR VE SPOR DAİRE BAŞKANLIĞI, 38.69.07.00 - Suluova Meslek Yüksekokulu , 38.69.09.01 - ÖZEL KALEM (REKTÖRLÜK), 38.69.09.02 - ÖZEL KALEM (GENEL SEKRETERLİK)

Ekonomik Kod		Ödenek
01	Personel Giderleri	395.750,00
02	SGK Devlet Primi Giderleri	52.150,00
03	Mal ve Hizmet Alım Giderleri	19.200,00
04	Faiz Giderleri	0,00
05	Cari Transferler	0,00
06	Sermaye Giderleri	0,00
07	Sermaye Transferleri	0,00
08	Borç verme	0,00
Toplam Bütçe Kaynak İhtiyacı		467.100,00
Bütçe Dışı Kaynak	Döner Sermaye	0,00
	Diğer Yurt İçi	0,00
	Yurt Dışı	0,00
Toplam Bütçe Dışı Kaynak İhtiyacı		0,00
Toplam Kaynak İhtiyacı		467.100,00

FAALİYET MALİYETLERİ TABLOSU

İdare Adı	38.69 - AMASYA ÜNİVERSİTESİ
Performans Hedefi	6 - Yabancı dil eğitimini ve uygulamasını yaygınlaştırmak.
Faaliyet Adı	2013 Yılı sonuna kadar fakültelerin bütün bölümlerinin hazırlık sınıfı uygulamasına geçmesinin sağlanmak.
Sorumlu Harcama Birimi veya Birimleri	38.69.04.32 - FEN-EDEBİYAT FAKÜLTESİ, 38.69.04.42 - MİMARLIK FAKÜLTESİ, 38.69.04.57 - MESLEKİ VE TEKNİK EĞİTİM FAKÜLTESİ, 38.69.06.31 - EĞİTİM FAKÜLTESİ, 38.69.09.01 - ÖZEL KALEM (REKTÖRLÜK), 38.69.09.02 - ÖZEL KALEM (GENEL SEKRETERLİK)

Ekonomik Kod		Ödenek
01	Personel Giderleri	331.000,00
02	SGK Devlet Primi Giderleri	39.500,00
03	Mal ve Hizmet Alım Giderleri	25.000,00
04	Faiz Giderleri	0,00
05	Cari Transferler	0,00
06	Sermaye Giderleri	0,00
07	Sermaye Transferleri	0,00
08	Borç verme	0,00
Toplam Bütçe Kaynak İhtiyacı		395.500,00
Bütçe Dışı Kaynak	Döner Sermaye	0,00
	Diğer Yurt İçi	0,00
	Yurt Dışı	0,00
Toplam Bütçe Dışı Kaynak İhtiyacı		0,00
Toplam Kaynak İhtiyacı		395.500,00

FAALİYET MALİYETLERİ TABLOSU

İdare Adı	38.69 - AMASYA ÜNİVERSİTESİ
Performans Hedefi	6 - Yabancı dil eğitimini ve uygulamasını yaygınlaştırmak.
Faaliyet Adı	2013 Yılı sonuna kadar hazırlık sınıflarına eğitim verecek Yabancı Diller Bölümü binasının ve donanımını tamamlanmak.
Sorumlu Harcama Birimi veya Birimleri	38.69.09.04 - İDARİ VE MALİ İŞLER DAİRE BAŞKANLIĞI, 38.69.09.09 - YAPI İŞLERİ VE TEKNİK DAİRE BAŞKANLIĞI, 38.69.09.01 - ÖZEL KALEM (REKTÖRLÜK), 38.69.09.02 - ÖZEL KALEM (GENEL SEKRETERLİK)

Ekonomik Kod		Ödenek
01	Personel Giderleri	106.000,00
02	SGK Devlet Primi Giderleri	20.500,00
03	Mal ve Hizmet Alım Giderleri	150.000,00
04	Faiz Giderleri	0,00
05	Cari Transferler	0,00
06	Sermaye Giderleri	1.100.000,00
07	Sermaye Transferleri	0,00
08	Borç verme	0,00
Toplam Bütçe Kaynak İhtiyacı		1.376.500,00
Bütçe Dışı Kaynak	Döner Sermaye	0,00
	Diğer Yurt İçi	0,00
	Yurt Dışı	0,00
Toplam Bütçe Dışı Kaynak İhtiyacı		0,00
Toplam Kaynak İhtiyacı		1.376.500,00

FAALİYET MALİYETLERİ TABLOSU

İdare Adı	38.69 - AMASYA ÜNİVERSİTESİ
Performans Hedefi	6 - Yabancı dil eğitimini ve uygulamasını yaygınlaştırmak.
Faaliyet Adı	2013 Yılı sonuna kadar en az her bir hazırlık sınıfı için bir tane olmak üzere yabancı dil derslerini yürütecek öğretim elemanı kadrosunu tamamlamak.
Sorumlu Harcama Birimi veya Birimleri	38.69.02.76 - SAĞLIK YÜKSEKOKULU, 38.69.04.00 - FEN BİLİMLERİ ENSTİTÜSÜ, 38.69.04.32 - FEN-EDEBİYAT FAKÜLTESİ, 38.69.04.42 - MİMARLIK FAKÜLTESİ, 38.69.04.57 - MESLEKİ VE TEKNİK EĞİTİM FAKÜLTESİ, 38.69.05.01 - MESLEK YÜKSEKOKULU, 38.69.05.02 - MERZİFON MESLEK YÜKSEKOKULU, 38.69.06.04 - SOSYAL BİLİMLER ENSTİTÜSÜ, 38.69.06.31 - EĞİTİM FAKÜLTESİ, 38.69.07.00 - Suluova Meslek Yüksekokulu, 38.69.09.01 - ÖZEL KALEM (REKTÖRLÜK), 38.69.09.02 - ÖZEL KALEM (GENEL SEKRETERLİK)

Ekonomik Kod		Ödenek
01	Personel Giderleri	605.000,00
02	SGK Devlet Primi Giderleri	55.700,00
03	Mal ve Hizmet Alım Giderleri	33.000,00
04	Faiz Giderleri	0,00
05	Cari Transferler	0,00
06	Sermaye Giderleri	0,00
07	Sermaye Transferleri	0,00
08	Borç verme	0,00
Toplam Bütçe Kaynak İhtiyacı		693.700,00
Bütçe Dışı Kaynak	Döner Sermaye	0,00
	Diğer Yurt İçi	0,00
	Yurt Dışı	0,00
Toplam Bütçe Dışı Kaynak İhtiyacı		0,00
Toplam Kaynak İhtiyacı		693.700,00

FAALİYET MALİYETLERİ TABLOSU

İdare Adı	38.69 - AMASYA ÜNİVERSİTESİ
Performans Hedefi	7 - Bilimsel Araştırma ve Yayın Sayısının Niteliğini ve Niceliğini, Ulusal Ve Uluslararası Ölçütlere Uygun Hâle Getirmek.
Faaliyet Adı	Üniversite olarak her yıl bölgesel , ulusal ve uluslararası katılımlı Seminer, bilimsel toplantı ve fuarlar ile teknik geziler düzenlemek.
Sorumlu Harcama Birimi veya Birimleri	38.69.02.76 - SAĞLIK YÜKSEKOKULU, 38.69.04.00 - FEN BİLİMLERİ ENSTİTÜSÜ, 38.69.04.32 - FEN-EDEBİYAT FAKÜLTESİ, 38.69.04.42 - MİMARLIK FAKÜLTESİ, 38.69.04.57 - MESLEKİ VE TEKNİK EĞİTİM FAKÜLTESİ, 38.69.05.01 - MESLEK YÜKSEKOKULU, 38.69.05.02 - MERZİFON MESLEK YÜKSEKOKULU, 38.69.06.04 - SOSYAL BİLİMLER ENSTİTÜSÜ, 38.69.06.31 - EĞİTİM FAKÜLTESİ, 38.69.07.00 - Suluova Meslek Yüksekokulu , 38.69.09.01 - ÖZEL KALEM (REKTÖRLÜK), 38.69.09.02 - ÖZEL KALEM (GENEL SEKRETERLİK)

Ekonomik Kod		Ödenek
01	Personel Giderleri	174.750,00
02	SGK Devlet Primi Giderleri	35.150,00
03	Mal ve Hizmet Alım Giderleri	26.000,00
04	Faiz Giderleri	0,00
05	Cari Transferler	0,00
06	Sermaye Giderleri	0,00
07	Sermaye Transferleri	0,00
08	Borç verme	0,00
Toplam Bütçe Kaynak İhtiyacı		235.900,00
Bütçe Dışı Kaynak	Döner Sermaye	0,00
	Diğer Yurt İçi	0,00
	Yurt Dışı	0,00
Toplam Bütçe Dışı Kaynak İhtiyacı		0,00
Toplam Kaynak İhtiyacı		235.900,00

FAALİYET MALİYETLERİ TABLOSU

İdare Adı	38.69 - AMASYA ÜNİVERSİTESİ
Performans Hedefi	7 - Bilimsel Araştırma ve Yayın Sayısının Niteliğini ve Niceliğini, Ulusal Ve Uluslararası Ölçütlere Uygun Hâle Getirmek.
Faaliyet Adı	Akademik personelin yayın faaliyetlerinin bir önce ki yıla oranla en az %10 oranında artırılmasını sağlamak.
Sorumlu Harcama Birimi veya Birimleri	38.69.02.76 - SAĞLIK YÜKSEKOKULU, 38.69.04.00 - FEN BİLİMLERİ ENSTİTÜSÜ, 38.69.04.32 - FEN-EDEBİYAT FAKÜLTESİ, 38.69.04.42 - MİMARLIK FAKÜLTESİ, 38.69.04.57 - MESLEKİ VE TEKNİK EĞİTİM FAKÜLTESİ, 38.69.05.01 - MESLEK YÜKSEKOKULU, 38.69.05.02 - MERZİFON MESLEK YÜKSEKOKULU, 38.69.06.04 - SOSYAL BİLİMLER ENSTİTÜSÜ, 38.69.06.31 - EĞİTİM FAKÜLTESİ, 38.69.07.00 - Suluova Meslek Yüksekokulu , 38.69.09.01 - ÖZEL KALEM (REKTÖRLÜK), 38.69.09.02 - ÖZEL KALEM (GENEL SEKRETERLİK), 38.69.09.06 - KÜTÜPHANE VE DOKÜMANTASYON DAİRE BAŞKANLIĞI

Ekonomik Kod		Ödenek
01	Personel Giderleri	210.750,00
02	SGK Devlet Primi Giderleri	33.650,00
03	Mal ve Hizmet Alım Giderleri	16.000,00
04	Faiz Giderleri	0,00
05	Cari Transferler	0,00
06	Sermaye Giderleri	30.000,00
07	Sermaye Transferleri	0,00
08	Borç verme	0,00
Toplam Bütçe Kaynak İhtiyacı		290.400,00
Bütçe Dışı Kaynak	Döner Sermaye	0,00
	Diğer Yurt İçi	0,00
	Yurt Dışı	0,00
Toplam Bütçe Dışı Kaynak İhtiyacı		0,00
Toplam Kaynak İhtiyacı		290.400,00

FAALİYET MALİYETLERİ TABLOSU

İdare Adı	38.69 - AMASYA ÜNİVERSİTESİ
Performans Hedefi	7 - Bilimsel Araştırma ve Yayın Sayısının Niteliğini ve Niceliğini, Ulusal Ve Uluslararası Ölçütlere Uygun Hâle Getirmek.
Faaliyet Adı	Ulusal ve Uluslararası bilimsel etkinliklere katılan akademik personel sayısını her yıl % 10 arttırmak.
Sorumlu Harcama Birimi veya Birimleri	38.69.02.76 - SAĞLIK YÜKSEKOKULU, 38.69.04.00 - FEN BİLİMLERİ ENSTİTÜSÜ, 38.69.04.32 - FEN-EDEBİYAT FAKÜLTESİ, 38.69.04.42 - MİMARLIK FAKÜLTESİ, 38.69.04.57 - MESLEKİ VE TEKNİK EĞİTİM FAKÜLTESİ, 38.69.05.01 - MESLEK YÜKSEKOKULU, 38.69.05.02 - MERZİFON MESLEK YÜKSEKOKULU, 38.69.06.04 - SOSYAL BİLİMLER ENSTİTÜSÜ, 38.69.06.31 - EĞİTİM FAKÜLTESİ, 38.69.07.00 - Suluova Meslek Yüksekokulu , 38.69.09.01 - ÖZEL KALEM (REKTÖRLÜK), 38.69.09.02 - ÖZEL KALEM (GENEL SEKRETERLİK)

Ekonomik Kod		Ödenek
01	Personel Giderleri	429.750,00
02	SGK Devlet Primi Giderleri	54.650,00
03	Mal ve Hizmet Alım Giderleri	15.000,00
04	Faiz Giderleri	0,00
05	Cari Transferler	0,00
06	Sermaye Giderleri	0,00
07	Sermaye Transferleri	0,00
08	Borç verme	0,00
Toplam Bütçe Kaynak İhtiyacı		499.400,00
Bütçe Dışı Kaynak	Döner Sermaye	0,00
	Diğer Yurt İçi	0,00
	Yurt Dışı	0,00
Toplam Bütçe Dışı Kaynak İhtiyacı		0,00
Toplam Kaynak İhtiyacı		499.400,00

FAALİYET MALİYETLERİ TABLOSU

İdare Adı	38.69 - AMASYA ÜNİVERSİTESİ
Performans Hedefi	7 - Bilimsel Araştırma ve Yayın Sayısının Niteliğini ve Niceliğini, Ulusal Ve Uluslararası Ölçütlere Uygun Hâle Getirmek.
Faaliyet Adı	Her yıl Üniversitenin Bilimsel Araştırma Projelerine ayrılan bütçe miktarını %20 oranında arttırmak.
Sorumlu Harcama Birimi veya Birimleri	38.69.02.76 - SAĞLIK YÜKSEKOKULU, 38.69.04.00 - FEN BİLİMLERİ ENSTİTÜSÜ, 38.69.04.32 - FEN-EDEBİYAT FAKÜLTESİ, 38.69.04.42 - MİMARLIK FAKÜLTESİ, 38.69.04.57 - MESLEKİ VE TEKNİK EĞİTİM FAKÜLTESİ, 38.69.05.01 - MESLEK YÜKSEKOKULU, 38.69.05.02 - MERZİFON MESLEK YÜKSEKOKULU, 38.69.06.04 - SOSYAL BİLİMLER ENSTİTÜSÜ, 38.69.06.31 - EĞİTİM FAKÜLTESİ, 38.69.09.11 - STRATEJİ GELİŞTİRME DAİRE BAŞKANLIĞI, 38.69.07.00 - Suluova Meslek Yüksekokulu , 38.69.09.01 - ÖZEL KALEM (REKTÖRLÜK), 38.69.09.02 - ÖZEL KALEM (GENEL SEKRETERLİK)

Ekonomik Kod		Ödenek
01	Personel Giderleri	210.000,00
02	SGK Devlet Primi Giderleri	44.500,00
03	Mal ve Hizmet Alım Giderleri	19.000,00
04	Faiz Giderleri	0,00
05	Cari Transferler	0,00
06	Sermaye Giderleri	0,00
07	Sermaye Transferleri	0,00
08	Borç verme	0,00
Toplam Bütçe Kaynak İhtiyacı		273.500,00
Bütçe Dışı Kaynak	Döner Sermaye	0,00
	Diğer Yurt İçi	0,00
	Yurt Dışı	0,00
Toplam Bütçe Dışı Kaynak İhtiyacı		0,00
Toplam Kaynak İhtiyacı		273.500,00

FAALİYET MALİYETLERİ TABLOSU

İdare Adı	38.69 - AMASYA ÜNİVERSİTESİ
Performans Hedefi	7 - Bilimsel Araştırma ve Yayın Sayısının Niteliğini ve Niceliğini, Ulusal Ve Uluslararası Ölçütlere Uygun Hâle Getirmek.
Faaliyet Adı	2010-2014 yılları arasında Üniversite olarak, verilen eğitim alanında ki amaca uygun olarak nitelikli öğretim elemanları yetiştirerek öğrenci sayısında ki artış oranına uygun olarak öğretim elemanı sayısında ki artışıda sağlamak.
Sorumlu Harcama Birimi veya Birimleri	38.69.02.76 - SAĞLIK YÜKSEKOKULU, 38.69.04.00 - FEN BİLİMLERİ ENSTİTÜSÜ, 38.69.04.32 - FEN-EDEBİYAT FAKÜLTESİ, 38.69.04.42 - MİMARLIK FAKÜLTESİ, 38.69.04.57 - MESLEKİ VE TEKNİK EĞİTİM FAKÜLTESİ, 38.69.05.01 - MESLEK YÜKSEKOKULU, 38.69.05.02 - MERZİFON MESLEK YÜKSEKOKULU, 38.69.06.04 - SOSYAL BİLİMLER ENSTİTÜSÜ, 38.69.06.31 - EĞİTİM FAKÜLTESİ, 38.69.07.00 - Suluova Meslek Yüksekokulu , 38.69.09.01 - ÖZEL KALEM (REKTÖRLÜK), 38.69.09.02 - ÖZEL KALEM (GENEL SEKRETERLİK)

Ekonomik Kod		Ödenek
01	Personel Giderleri	1.078.000,00
02	SGK Devlet Primi Giderleri	137.200,00
03	Mal ve Hizmet Alım Giderleri	15.000,00
04	Faiz Giderleri	0,00
05	Cari Transferler	0,00
06	Sermaye Giderleri	0,00
07	Sermaye Transferleri	0,00
08	Borç verme	0,00
Toplam Bütçe Kaynak İhtiyacı		1.230.200,00
Bütçe Dışı Kaynak	Döner Sermaye	0,00
	Diğer Yurt İçi	0,00
	Yurt Dışı	0,00
Toplam Bütçe Dışı Kaynak İhtiyacı		0,00
Toplam Kaynak İhtiyacı		1.230.200,00

FAALİYET MALİYETLERİ TABLOSU

İdare Adı	38.69 - AMASYA ÜNİVERSİTESİ
Performans Hedefi	8 - Ar-Ge Alt Yapısının Geliştirilmesi İçin Yeni Kaynaklar Oluşturmak.
Faaliyet Adı	Her yıl akademik personele araştırma yöntemleri konusunda eğitim seminerleri düzenlenecektir.
Sorumlu Harcama Birimi veya Birimleri	38.69.02.76 - SAĞLIK YÜKSEKOKULU, 38.69.04.00 - FEN BİLİMLERİ ENSTİTÜSÜ, 38.69.04.32 - FEN-EDEBİYAT FAKÜLTESİ, 38.69.04.42 - MİMARLIK FAKÜLTESİ, 38.69.04.57 - MESLEKİ VE TEKNİK EĞİTİM FAKÜLTESİ, 38.69.05.01 - MESLEK YÜKSEKOKULU, 38.69.05.02 - MERZİFON MESLEK YÜKSEKOKULU, 38.69.06.04 - SOSYAL BİLİMLER ENSTİTÜSÜ, 38.69.06.31 - EĞİTİM FAKÜLTESİ, 38.69.07.00 - Suluova Meslek Yüksekokulu, 38.69.09.01 - ÖZEL KALEM (REKTÖRLÜK), 38.69.09.02 - ÖZEL KALEM (GENEL SEKRETERLİK)

Ekonomik Kod		Ödenek
01	Personel Giderleri	420.250,00
02	SGK Devlet Primi Giderleri	61.700,00
03	Mal ve Hizmet Alım Giderleri	25.000,00
04	Faiz Giderleri	0,00
05	Cari Transferler	0,00
06	Sermaye Giderleri	100.000,00
07	Sermaye Transferleri	0,00
08	Borç verme	0,00
Toplam Bütçe Kaynak İhtiyacı		606.950,00
Bütçe Dışı Kaynak	Döner Sermaye	0,00
	Diğer Yurt İçi	0,00
	Yurt Dışı	0,00
Toplam Bütçe Dışı Kaynak İhtiyacı		0,00
Toplam Kaynak İhtiyacı		606.950,00

FAALİYET MALİYETLERİ TABLOSU

İdare Adı	38.69 - AMASYA ÜNİVERSİTESİ
Performans Hedefi	8 - Ar-Ge Alt Yapısının Geliştirilmesi İçin Yeni Kaynaklar Oluşturmak.
Faaliyet Adı	Her eğitim –öğretim dönemi başında bilimsel yayımlara erişme olanakları güncellenecek ve güçlendirilecektir.
Sorumlu Harcama Birimi veya Birimleri	38.69.02.76 - SAĞLIK YÜKSEKOKULU, 38.69.04.00 - FEN BİLİMLERİ ENSTİTÜSÜ, 38.69.04.32 - FEN-EDEBİYAT FAKÜLTESİ, 38.69.04.42 - MİMARLIK FAKÜLTESİ, 38.69.04.57 - MESLEKİ VE TEKNİK EĞİTİM FAKÜLTESİ, 38.69.05.01 - MESLEK YÜKSEKOKULU, 38.69.05.02 - MERZİFON MESLEK YÜKSEKOKULU, 38.69.06.04 - SOSYAL BİLİMLER ENSTİTÜSÜ, 38.69.06.31 - EĞİTİM FAKÜLTESİ, 38.69.09.08 - BİLGİ İŞLEM DAİRE BAŞKANLIĞI, 38.69.07.00 - Suluova Meslek Yüksekokulu , 38.69.09.02 - ÖZEL KALEM (GENEL SEKRETERLİK), 38.69.09.01 - ÖZEL KALEM (REKTÖRLÜK), 38.69.09.06 - KÜTÜPHANE VE DOKÜMANTASYON DAİRE BAŞKANLIĞI

Ekonomik Kod		Ödenek
01	Personel Giderleri	371.500,00
02	SGK Devlet Primi Giderleri	50.700,00
03	Mal ve Hizmet Alım Giderleri	19.500,00
04	Faiz Giderleri	0,00
05	Cari Transferler	0,00
06	Sermaye Giderleri	0,00
07	Sermaye Transferleri	0,00
08	Borç verme	0,00
Toplam Bütçe Kaynak İhtiyacı		441.700,00
Bütçe Dışı Kaynak	Döner Sermaye	0,00
	Diğer Yurt İçi	0,00
	Yurt Dışı	0,00
Toplam Bütçe Dışı Kaynak İhtiyacı		0,00
Toplam Kaynak İhtiyacı		441.700,00

FAALİYET MALİYETLERİ TABLOSU

İdare Adı	38.69 - AMASYA ÜNİVERSİTESİ
Performans Hedefi	9 - Ulusal Ajans ve Bölgesel Ajanslar İle İlişkilerin güçlendirilmesi Ve AB Destekli Yeni Projelerin Hayata Geçirilmesi.
Faaliyet Adı	Her yıl Bölgesel ve ulusal kapsamlı ekonomik, sosyal ve kültürel durum değerlendirmesi ve öneri çalışmaları yapılacaktır.
Sorumlu Harcama Birimi veya Birimleri	38.69.02.76 - SAĞLIK YÜKSEKOKULU, 38.69.04.00 - FEN BİLİMLERİ ENSTİTÜSÜ, 38.69.04.32 - FEN-EDEBİYAT FAKÜLTESİ, 38.69.04.42 - MİMARLIK FAKÜLTESİ, 38.69.04.57 - MESLEKİ VE TEKNİK EĞİTİM FAKÜLTESİ, 38.69.05.01 - MESLEK YÜKSEKOKULU, 38.69.05.02 - MERZİFON MESLEK YÜKSEKOKULU, 38.69.06.04 - SOSYAL BİLİMLER ENSTİTÜSÜ, 38.69.06.31 - EĞİTİM FAKÜLTESİ, 38.69.07.00 - Suluova Meslek Yüksekokulu, 38.69.09.01 - ÖZEL KALEM (REKTÖRLÜK), 38.69.09.02 - ÖZEL KALEM (GENEL SEKRETERLİK), 38.69.09.12 - HUKUK MÜŞAVİRLİĞİ, 38.69.09.06 - KÜTÜPHANE VE DOKÜMANTASYON DAİRE BAŞKANLIĞI

Ekonomik Kod		Ödenek
01	Personele Giderleri	436.500,00
02	SGK Devlet Primi Giderleri	64.300,00
03	Mal ve Hizmet Alım Giderleri	17.500,00
04	Faiz Giderleri	0,00
05	Cari Transferler	0,00
06	Sermaye Giderleri	275.000,00
07	Sermaye Transferleri	0,00
08	Borç verme	0,00
Toplam Bütçe Kaynak İhtiyacı		793.300,00
Bütçe Dışı Kaynak	Döner Sermaye	0,00
	Diğer Yurt İçi	0,00
	Yurt Dışı	0,00
Toplam Bütçe Dışı Kaynak İhtiyacı		0,00
Toplam Kaynak İhtiyacı		793.300,00

FAALİYET MALİYETLERİ TABLOSU

İdare Adı	38.69 - AMASYA ÜNİVERSİTESİ
Performans Hedefi	9 - Ulusal Ajans ve Bölgesel Ajanslar İle İlişkilerin güçlendirilmesi Ve AB Destekli Yeni Projelerin Hayata Geçirilmesi.
Faaliyet Adı	Her yıl Üniversitenin Avrupa Birliği (AB) projelerine aktif katılımının sağlanması için akademik çalışmalar desteklenecektir.
Sorumlu Harcama Birimi veya Birimleri	38.69.02.76 - SAĞLIK YÜKSEKOKULU, 38.69.04.00 - FEN BİLİMLERİ ENSTİTÜSÜ, 38.69.04.32 - FEN-EDEBİYAT FAKÜLTESİ, 38.69.04.42 - MİMARLIK FAKÜLTESİ, 38.69.04.57 - MESLEKİ VE TEKNİK EĞİTİM FAKÜLTESİ, 38.69.05.01 - MESLEK YÜKSEKOKULU, 38.69.05.02 - MERZİFON MESLEK YÜKSEKOKULU, 38.69.06.04 - SOSYAL BİLİMLER ENSTİTÜSÜ, 38.69.06.31 - EĞİTİM FAKÜLTESİ, 38.69.07.00 - Suluova Meslek Yüksekokulu, 38.69.09.01 - ÖZEL KALEM (REKTÖRLÜK), 38.69.09.02 - ÖZEL KALEM (GENEL SEKRETERLİK)

Ekonomik Kod		Ödenek
01	Personel Giderleri	418.500,00
02	SGK Devlet Primi Giderleri	47.400,00
03	Mal ve Hizmet Alım Giderleri	22.000,00
04	Faiz Giderleri	0,00
05	Cari Transferler	0,00
06	Sermaye Giderleri	1.000.000,00
07	Sermaye Transferleri	0,00
08	Borç verme	0,00
Toplam Bütçe Kaynak İhtiyacı		1.487.900,00
Bütçe Dışı Kaynak	Döner Sermaye	0,00
	Diğer Yurt İçi	0,00
	Yurt Dışı	0,00
Toplam Bütçe Dışı Kaynak İhtiyacı		0,00
Toplam Kaynak İhtiyacı		1.487.900,00

FAALİYET MALİYETLERİ TABLOSU

İdare Adı	38.69 - AMASYA ÜNİVERSİTESİ
Performans Hedefi	9 - Ulusal Ajans ve Bölgesel Ajanslar İle İlişkilerin güçlendirilmesi Ve AB Destekli Yeni Projelerin Hayata Geçirilmesi.
Faaliyet Adı	Her yıl Avrupa Birliği, TÜBİTAK, DPT ve sanayi kuruluşlarının proje destek programlarının bütün akademik personele duyurularak katılım prosedürleriyle ilgili bilgilendirme toplantıları yapılacaktır.
Sorumlu Harcama Birimi veya Birimleri	38.69.02.76 - SAĞLIK YÜKSEKOKULU, 38.69.04.00 - FEN BİLİMLERİ ENSTİTÜSÜ, 38.69.04.32 - FEN-EDEBİYAT FAKÜLTESİ, 38.69.04.42 - MİMARLIK FAKÜLTESİ, 38.69.04.57 - MESLEKİ VE TEKNİK EĞİTİM FAKÜLTESİ, 38.69.05.01 - MESLEK YÜKSEKOKULU, 38.69.05.02 - MERZİFON MESLEK YÜKSEKOKULU, 38.69.06.04 - SOSYAL BİLİMLER ENSTİTÜSÜ, 38.69.06.31 - EĞİTİM FAKÜLTESİ, 38.69.07.00 - Suluova Meslek Yüksekokulu , 38.69.09.01 - ÖZEL KALEM (REKTÖRLÜK), 38.69.09.02 - ÖZEL KALEM (GENEL SEKRETERLİK)

Ekonomik Kod		Ödenek
01	Personel Giderleri	492.000,00
02	SGK Devlet Primi Giderleri	68.400,00
03	Mal ve Hizmet Alım Giderleri	22.500,00
04	Faiz Giderleri	0,00
05	Cari Transferler	0,00
06	Sermaye Giderleri	0,00
07	Sermaye Transferleri	0,00
08	Borç verme	0,00
Toplam Bütçe Kaynak İhtiyacı		582.900,00
Bütçe Dışı Kaynak	Döner Sermaye	0,00
	Diğer Yurt İçi	0,00
	Yurt Dışı	0,00
Toplam Bütçe Dışı Kaynak İhtiyacı		0,00
Toplam Kaynak İhtiyacı		582.900,00

FAALİYET MALİYETLERİ TABLOSU

İdare Adı	38.69 - AMASYA ÜNİVERSİTESİ
Performans Hedefi	10 - Üniversitenin Bilimsel Araştırma Projeleri (BAP) Biriminden Öğretim Elemanlarının Projelerine Ayrılan Bütçe Desteğini Artırmak.
Faaliyet Adı	Üniversitenin araştırma projelerinden yararlanan öğretim elemanı sayısı her yıl en az % 10 arttırılacaktır.
Sorumlu Harcama Birimi veya Birimleri	38.69.02.76 - SAĞLIK YÜKSEKOKULU, 38.69.04.00 - FEN BİLİMLERİ ENSTİTÜSÜ, 38.69.04.32 - FEN-EDEBİYAT FAKÜLTESİ, 38.69.04.42 - MİMARLIK FAKÜLTESİ, 38.69.04.57 - MESLEKİ VE TEKNİK EĞİTİM FAKÜLTESİ, 38.69.05.01 - MESLEK YÜKSEKOKULU, 38.69.05.02 - MERZİFON MESLEK YÜKSEKOKULU, 38.69.06.04 - SOSYAL BİLİMLER ENSTİTÜSÜ, 38.69.06.31 - EĞİTİM FAKÜLTESİ, 38.69.09.01 - ÖZEL KALEM (REKTÖRLÜK), 38.69.07.00 - Suluova Meslek Yüksekokulu , 38.69.09.02 - ÖZEL KALEM (GENEL SEKRETERLİK), 38.69.09.06 - KÜTÜPHANE VE DOKÜMANTASYON DAİRE BAŞKANLIĞI

Ekonomik Kod		Ödenek
01	Personel Giderleri	227.000,00
02	SGK Devlet Primi Giderleri	34.450,00
03	Mal ve Hizmet Alım Giderleri	7.000,00
04	Faiz Giderleri	0,00
05	Cari Transferler	0,00
06	Sermaye Giderleri	0,00
07	Sermaye Transferleri	0,00
08	Borç verme	0,00
Toplam Bütçe Kaynak İhtiyacı		268.450,00
Bütçe Dışı Kaynak	Döner Sermaye	0,00
	Diğer Yurt İçi	0,00
	Yurt Dışı	0,00
Toplam Bütçe Dışı Kaynak İhtiyacı		0,00
Toplam Kaynak İhtiyacı		268.450,00

FAALİYET MALİYETLERİ TABLOSU

İdare Adı	38.69 - AMASYA ÜNİVERSİTESİ
Performans Hedefi	11 - Mevcut Binaların Onarımı ve Etkin Kullanımının Sağlanması.
Faaliyet Adı	Her yıl rutin olarak Eğitim Fakültesi, Fen-Edebiyat Fakültesi, Sağlık Yüksekokulu ve Meslek Yüksekokulları binalarının büyük ve küçük onarım çalışmaları yapılacaktır.
Sorumlu Harcama Birimi veya Birimleri	38.69.02.76 - SAĞLIK YÜKSEKOKULU, 38.69.04.00 - FEN BİLİMLERİ ENSTİTÜSÜ, 38.69.04.32 - FEN-EDEBİYAT FAKÜLTESİ, 38.69.04.42 - MİMARLIK FAKÜLTESİ, 38.69.04.57 - MESLEKİ VE TEKNİK EĞİTİM FAKÜLTESİ, 38.69.05.01 - MESLEK YÜKSEKOKULU, 38.69.05.02 - MERZİFON MESLEK YÜKSEKOKULU, 38.69.06.04 - SOSYAL BİLİMLER ENSTİTÜSÜ, 38.69.06.31 - EĞİTİM FAKÜLTESİ, 38.69.09.09 - YAPI İŞLERİ VE TEKNİK DAİRE BAŞKANLIĞI, 38.69.07.00 - Suluova Meslek Yüksekokulu

Ekonomik Kod		Ödenek
01	Personel Giderleri	169.000,00
02	SGK Devlet Primi Giderleri	35.700,00
03	Mal ve Hizmet Alım Giderleri	106.000,00
04	Faiz Giderleri	0,00
05	Cari Transferler	0,00
06	Sermaye Giderleri	2.650.000,00
07	Sermaye Transferleri	0,00
08	Borç verme	0,00
Toplam Bütçe Kaynak İhtiyacı		2.960.700,00
Bütçe Dışı Kaynak	Döner Sermaye	0,00
	Diğer Yurt İçi	0,00
	Yurt Dışı	0,00
Toplam Bütçe Dışı Kaynak İhtiyacı		0,00
Toplam Kaynak İhtiyacı		2.960.700,00

FAALİYET MALİYETLERİ TABLOSU

İdare Adı	38.69 - AMASYA ÜNİVERSİTESİ
Performans Hedefi	12 - Bilişim Teknolojisinin Güncelliğinin Sağlanması .
Faaliyet Adı	Her yılın sonunda personelin ve öğrencilerin genel akademik yararı için gerekli diğer yazılımların tespiti ve lisanslı olarak temini sağlanacaktır.
Sorumlu Harcama Birimi veya Birimleri	38.69.09.04 - İDARİ VE MALİ İŞLER DAİRE BAŞKANLIĞI, 38.69.09.08 - BİLGİ İŞLEM DAİRE BAŞKANLIĞI

Ekonomik Kod		Ödenek
01	Personel Giderleri	125.500,00
02	SGK Devlet Primi Giderleri	23.500,00
03	Mal ve Hizmet Alım Giderleri	101.000,00
04	Faiz Giderleri	0,00
05	Cari Transferler	0,00
06	Sermaye Giderleri	107.000,00
07	Sermaye Transferleri	0,00
08	Borç verme	0,00
Toplam Bütçe Kaynak İhtiyacı		357.000,00
Bütçe Dışı Kaynak	Döner Sermaye	0,00
	Diğer Yurt İçi	0,00
	Yurt Dışı	0,00
Toplam Bütçe Dışı Kaynak İhtiyacı		0,00
Toplam Kaynak İhtiyacı		357.000,00

FAALİYET MALİYETLERİ TABLOSU

İdare Adı	38.69 - AMASYA ÜNİVERSİTESİ
Performans Hedefi	12 - Bilişim Teknolojisinin Güncelliğinin Sağlanması .
Faaliyet Adı	2010-2014 yılları arasında İnternet ağı ve otomasyon sisteminin sürekli güncellenmesi sağlanarak etkili bilişim ağının korunarak, yüksek kaliteli ağ hizmetleri sunulacaktır.
Sorumlu Harcama Birimi veya Birimleri	38.69.09.08 - BİLGİ İŞLEM DAİRE BAŞKANLIĞI

Ekonomik Kod		Ödenek
01	Personel Giderleri	50.500,00
02	SGK Devlet Primi Giderleri	8.000,00
03	Mal ve Hizmet Alım Giderleri	1.000,00
04	Faiz Giderleri	0,00
05	Cari Transferler	0,00
06	Sermaye Giderleri	0,00
07	Sermaye Transferleri	0,00
08	Borç verme	0,00
Toplam Bütçe Kaynak İhtiyacı		59.500,00
Bütçe Dışı Kaynak	Döner Sermaye	0,00
	Diğer Yurt İçi	0,00
	Yurt Dışı	0,00
Toplam Bütçe Dışı Kaynak İhtiyacı		0,00
Toplam Kaynak İhtiyacı		59.500,00

FAALİYET MALİYETLERİ TABLOSU

İdare Adı	38.69 - AMASYA ÜNİVERSİTESİ
Performans Hedefi	12 - Bilişim Teknolojisinin Güncelliğinin Sağlanması .
Faaliyet Adı	Her yıl Akademik ve idari personele bilgisayar donanım ve yazılım imkanları arttırılacaktır.
Sorumlu Harcama Birimi veya Birimleri	38.69.09.04 - İDARİ VE MALİ İŞLER DAİRE BAŞKANLIĞI, 38.69.09.08 - BİLGİ İŞLEM DAİRE BAŞKANLIĞI

Ekonomik Kod		Ödenek
01	Personel Giderleri	200.500,00
02	SGK Devlet Primi Giderleri	39.000,00
03	Mal ve Hizmet Alım Giderleri	185.250,00
04	Faiz Giderleri	0,00
05	Cari Transferler	0,00
06	Sermaye Giderleri	400.000,00
07	Sermaye Transferleri	0,00
08	Borç verme	0,00
Toplam Bütçe Kaynak İhtiyacı		824.750,00
Bütçe Dışı Kaynak	Döner Sermaye	0,00
	Diğer Yurt İçi	0,00
	Yurt Dışı	0,00
Toplam Bütçe Dışı Kaynak İhtiyacı		0,00
Toplam Kaynak İhtiyacı		824.750,00

FAALİYET MALİYETLERİ TABLOSU

İdare Adı	38.69 - AMASYA ÜNİVERSİTESİ
Performans Hedefi	13 - Sosyo-kültürel alt yapının güçlendirilmesi ve uygulanabilir bilimsel verilerin değerlendirilmesi için yeni Öğrenci Etkinlik Alanlarının Oluşturulması.
Faaliyet Adı	2012 yılı itibarıyla inşaatı devam eden açık ve kapalı spor tesisleri bitirilecektir.
Sorumlu Harcama Birimi veya Birimleri	38.69.09.09 - YAPI İŞLERİ VE TEKNİK DAİRE BAŞKANLIĞI, 38.69.09.01 - ÖZEL KALEM (REKTÖRLÜK), 38.69.09.02 - ÖZEL KALEM (GENEL SEKRETERLİK)

Ekonomik Kod		Ödenek
01	Personel Giderleri	90.000,00
02	SGK Devlet Primi Giderleri	18.000,00
03	Mal ve Hizmet Alım Giderleri	0,00
04	Faiz Giderleri	0,00
05	Cari Transferler	0,00
06	Sermaye Giderleri	1.500.000,00
07	Sermaye Transferleri	0,00
08	Borç verme	0,00
Toplam Bütçe Kaynak İhtiyacı		1.608.000,00
Bütçe Dışı Kaynak	Döner Sermaye	0,00
	Diğer Yurt İçi	0,00
	Yurt Dışı	0,00
Toplam Bütçe Dışı Kaynak İhtiyacı		0,00
Toplam Kaynak İhtiyacı		1.608.000,00

FAALİYET MALİYETLERİ TABLOSU

İdare Adı	38.69 - AMASYA ÜNİVERSİTESİ
Performans Hedefi	14 - Yeni Yerleşke Alanlarına Yapılacak Yatırımların planlanması.
Faaliyet Adı	2011-2014 yılları arasında yerleşke alanımız içerisinde çağdaş standartlara uygun ve modern teknolojik normlara uygun olarak bir Rektörlük ve İdari bina yapılacaktır.
Sorumlu Harcama Birimi veya Birimleri	38.69.09.09 - YAPI İŞLERİ VE TEKNİK DAİRE BAŞKANLIĞI, 38.69.09.01 - ÖZEL KALEM (REKTÖRLÜK), 38.69.09.02 - ÖZEL KALEM (GENEL SEKRETERLİK)

Ekonomik Kod		Ödenek
01	Personel Giderleri	85.000,00
02	SGK Devlet Primi Giderleri	17.000,00
03	Mal ve Hizmet Alım Giderleri	6.000,00
04	Faiz Giderleri	0,00
05	Cari Transferler	0,00
06	Sermaye Giderleri	3.500.000,00
07	Sermaye Transferleri	0,00
08	Borç verme	0,00
Toplam Bütçe Kaynak İhtiyacı		3.608.000,00
Bütçe Dışı Kaynak	Döner Sermaye	0,00
	Diğer Yurt İçi	0,00
	Yurt Dışı	0,00
Toplam Bütçe Dışı Kaynak İhtiyacı		0,00
Toplam Kaynak İhtiyacı		3.608.000,00

FAALİYET MALİYETLERİ TABLOSU

İdare Adı	38.69 - AMASYA ÜNİVERSİTESİ
Performans Hedefi	14 - Yeni Yerleşke Alanlarına Yapılacak Yatırımların planlanması.
Faaliyet Adı	2011 yılında İktisadi ve İdari Bilimler Fakültesi inşaatına başlanılacaktır.
Sorumlu Harcama Birimi veya Birimleri	38.69.09.09 - YAPI İŞLERİ VE TEKNİK DAİRE BAŞKANLIĞI, 38.69.09.01 - ÖZEL KALEM (REKTÖRLÜK), 38.69.09.02 - ÖZEL KALEM (GENEL SEKRETERLİK)

Ekonomik Kod		Ödenek
01	Personel Giderleri	86.000,00
02	SGK Devlet Primi Giderleri	18.000,00
03	Mal ve Hizmet Alım Giderleri	0,00
04	Faiz Giderleri	0,00
05	Cari Transferler	0,00
06	Sermaye Giderleri	4.000.000,00
07	Sermaye Transferleri	0,00
08	Borç verme	0,00
Toplam Bütçe Kaynak İhtiyacı		4.104.000,00
Bütçe Dışı Kaynak	Döner Sermaye	0,00
	Diğer Yurt İçi	0,00
	Yurt Dışı	0,00
Toplam Bütçe Dışı Kaynak İhtiyacı		0,00
Toplam Kaynak İhtiyacı		4.104.000,00

FAALİYET MALİYETLERİ TABLOSU

İdare Adı	38.69 - AMASYA ÜNİVERSİTESİ
Performans Hedefi	14 - Yeni Yerleşke Alanlarına Yapılacak Yatırımların planlanması.
Faaliyet Adı	2008-2014 yılı sonun kadar Açık Spor tesisleri inşaatı tamamlanacaktır.
Sorumlu Harcama Birimi veya Birimleri	38.69.09.09 - YAPI İŞLERİ VE TEKNİK DAİRE BAŞKANLIĞI, 38.69.09.01 - ÖZEL KALEM (REKTÖRLÜK), 38.69.09.02 - ÖZEL KALEM (GENEL SEKRETERLİK)

Ekonomik Kod		Ödenek
01	Personel Giderleri	85.000,00
02	SGK Devlet Primi Giderleri	17.000,00
03	Mal ve Hizmet Alım Giderleri	0,00
04	Faiz Giderleri	0,00
05	Cari Transferler	0,00
06	Sermaye Giderleri	1.500.000,00
07	Sermaye Transferleri	0,00
08	Borç verme	0,00
Toplam Bütçe Kaynak İhtiyacı		1.602.000,00
Bütçe Dışı Kaynak	Döner Sermaye	0,00
	Diğer Yurt İçi	0,00
	Yurt Dışı	0,00
Toplam Bütçe Dışı Kaynak İhtiyacı		0,00
Toplam Kaynak İhtiyacı		1.602.000,00

FAALİYET MALİYETLERİ TABLOSU

İdare Adı	38.69 - AMASYA ÜNİVERSİTESİ
Performans Hedefi	15 - Öğretimi Destekleyen Sosyal Kültürel ve Sportif Etkinliklerin Artırılması.
Faaliyet Adı	2013 Yılı sonuna kadar her yıl teknik gezi sayısı, tanışma ve kaynaşma çay sayısı Mezuniyet gecesi ve spor etkinlikleri sayısının her yıl % 30 oranında arttırmak.
Sorumlu Harcama Birimi veya Birimleri	38.69.02.09 - , 38.69.02.76 - SAĞLIK YÜKSEKOKULU, 38.69.04.00 - FEN BİLİMLERİ ENSTİTÜSÜ, 38.69.04.32 - FEN-EDEBİYAT FAKÜLTESİ, 38.69.04.42 - MİMARLIK FAKÜLTESİ, 38.69.04.57 - MESLEKİ VE TEKNİK EĞİTİM FAKÜLTESİ, 38.69.05.01 - MESLEK YÜKSEKOKULU, 38.69.05.02 - MERZİFON MESLEK YÜKSEKOKULU, 38.69.06.04 - SOSYAL BİLİMLER ENSTİTÜSÜ, 38.69.06.31 - EĞİTİM FAKÜLTESİ, 38.69.09.07 - SAĞLIK, KÜLTÜR VE SPOR DAİRE BAŞKANLIĞI 38.69.07.00 - Suluova Meslek Yüksekokulu , 38.69.09.01 - ÖZEL KALEM (REKTÖRLÜK), 38.69.09.02 - ÖZEL KALEM (GENEL SEKRETERLİK)

Ekonomik Kod		Ödenek
01	Personele Giderleri	295.750,00
02	SGK Devlet Primi Giderleri	64.200,00
03	Mal ve Hizmet Alım Giderleri	91.000,00
04	Faiz Giderleri	0,00
05	Cari Transferler	0,00
06	Sermaye Giderleri	0,00
07	Sermaye Transferleri	0,00
08	Borç verme	0,00
Toplam Bütçe Kaynak İhtiyacı		450.950,00
Bütçe Dışı Kaynak	Döner Sermaye	0,00
	Diğer Yurt İçi	0,00
	Yurt Dışı	0,00
Toplam Bütçe Dışı Kaynak İhtiyacı		0,00
Toplam Kaynak İhtiyacı		450.950,00

FAALİYET MALİYETLERİ TABLOSU

İdare Adı	38.69 - AMASYA ÜNİVERSİTESİ
Performans Hedefi	15 - Öğretimi Destekleyen Sosyal Kültürel ve Sportif Etkinliklerin Artırılması.
Faaliyet Adı	2013 yılı sonuna kadar öğrenci topluluk ve kulüp sayılarını her yıl günün koşullarına ve öğrencilerden gelen istekler doğrultusunda güncelleştirmek.
Sorumlu Harcama Birimi veya Birimleri	38.69.02.76 - SAĞLIK YÜKSEKOKULU, 38.69.04.00 - FEN BİLİMLERİ ENSTİTÜSÜ, 38.69.04.32 - FEN-EDEBİYAT FAKÜLTESİ, 38.69.04.42 - MİMARLIK FAKÜLTESİ, 38.69.04.57 - MESLEKİ VE TEKNİK EĞİTİM FAKÜLTESİ, 38.69.05.01 - MESLEK YÜKSEKOKULU, 38.69.05.02 - MERZİFON MESLEK YÜKSEKOKULU, 38.69.06.04 - SOSYAL BİLİMLER ENSTİTÜSÜ, 38.69.06.31 - EĞİTİM FAKÜLTESİ, 38.69.09.07 - SAĞLIK, KÜLTÜR VE SPOR DAİRE BAŞKANLIĞI, 38.69.07.00 - Suluova Meslek Yüksekokulu , 38.69.09.01 - ÖZEL KALEM (REKTÖRLÜK), 38.69.09.02 - ÖZEL KALEM (GENEL SEKRETERLİK)

Ekonomik Kod		Ödenek
01	Personel Giderleri	185.500,00
02	SGK Devlet Primi Giderleri	30.700,00
03	Mal ve Hizmet Alım Giderleri	115.500,00
04	Faiz Giderleri	0,00
05	Cari Transferler	0,00
06	Sermaye Giderleri	0,00
07	Sermaye Transferleri	0,00
08	Borç verme	0,00
Toplam Bütçe Kaynak İhtiyacı		331.700,00
Bütçe Dışı Kaynak	Döner Sermaye	0,00
	Diğer Yurt İçi	0,00
	Yurt Dışı	0,00
Toplam Bütçe Dışı Kaynak İhtiyacı		0,00
Toplam Kaynak İhtiyacı		331.700,00

FAALİYET MALİYETLERİ TABLOSU

İdare Adı	38.69 - AMASYA ÜNİVERSİTESİ
Performans Hedefi	15 - Öğretimi Destekleyen Sosyal Kültürel ve Sportif Etkinliklerin Artırılması.
Faaliyet Adı	Her yıl ulusal ve uluslar arası platformlarda düzenlenen sportif faaliyetlere kurum olarak katılmak.
Sorumlu Harcama Birimi veya Birimleri	38.69.02.76 - SAĞLIK YÜKSEKOKULU, 38.69.04.00 - FEN BİLİMLERİ ENSTİTÜSÜ, 38.69.04.32 - FEN-EDEBİYAT FAKÜLTESİ, 38.69.04.42 - MİMARLIK FAKÜLTESİ, 38.69.04.57 - MESLEKİ VE TEKNİK EĞİTİM FAKÜLTESİ, 38.69.05.01 - MESLEK YÜKSEKOKULU, 38.69.05.02 - MERZİFON MESLEK YÜKSEKOKULU, 38.69.06.04 - SOSYAL BİLİMLER ENSTİTÜSÜ, 38.69.06.31 - EĞİTİM FAKÜLTESİ, 38.69.09.07 - SAĞLIK, KÜLTÜR VE SPOR DAİRE BAŞKANLIĞI, 38.69.07.00 - Suluova Meslek Yüksekokulu, 38.69.09.01 - ÖZEL KALEM (REKTÖRLÜK), 38.69.09.02 - ÖZEL KALEM (GENEL SEKRETERLİK)

Ekonomik Kod		Ödenek
01	Personeel Giderleri	186.000,00
02	SGK Devlet Primi Giderleri	21.950,00
03	Mal ve Hizmet Alım Giderleri	91.000,00
04	Faiz Giderleri	0,00
05	Cari Transferler	0,00
06	Sermaye Giderleri	0,00
07	Sermaye Transferleri	0,00
08	Borç verme	0,00
Toplam Bütçe Kaynak İhtiyacı		298.950,00
Bütçe Dışı Kaynak	Döner Sermaye	0,00
	Diğer Yurt İçi	0,00
	Yurt Dışı	0,00
Toplam Bütçe Dışı Kaynak İhtiyacı		0,00
Toplam Kaynak İhtiyacı		298.950,00

FAALİYET MALİYETLERİ TABLOSU

İdare Adı	38.69 - AMASYA ÜNİVERSİTESİ
Performans Hedefi	15 - Öğretimi Destekleyen Sosyal Kültürel ve Sportif Etkinliklerin Artırılması.
Faaliyet Adı	Her yıl Üniversite tarafından düzenlenen ulusal ve uluslararası bilimsel konferans, seminer, panel, sportif ve kültürel etkinlikler gibi faaliyetlerin sayısı arttırılacaktır.
Sorumlu Harcama Birimi veya Birimleri	38.69.02.76 - SAĞLIK YÜKSEKOKULU, 38.69.04.00 - FEN BİLİMLERİ ENSTİTÜSÜ, 38.69.04.32 - FEN-EDEBİYAT FAKÜLTESİ, 38.69.04.42 - MİMARLIK FAKÜLTESİ, 38.69.04.57 - MESLEKİ VE TEKNİK EĞİTİM FAKÜLTESİ, 38.69.05.01 - MESLEK YÜKSEKOKULU, 38.69.05.02 - MERZİFON MESLEK YÜKSEKOKULU, 38.69.06.04 - SOSYAL BİLİMLER ENSTİTÜSÜ, 38.69.06.31 - EĞİTİM FAKÜLTESİ, 38.69.09.07 - SAĞLIK, KÜLTÜR VE SPOR DAİRE BAŞKANLIĞI, 38.69.07.00 - Suluova Meslek Yüksekokulu , 38.69.09.01 - ÖZEL KALEM (REKTÖRLÜK), 38.69.09.02 - ÖZEL KALEM (GENEL SEKRETERLİK)

Ekonomik Kod		Ödenek
01	Personel Giderleri	291.000,00
02	SGK Devlet Primi Giderleri	36.950,00
03	Mal ve Hizmet Alım Giderleri	29.000,00
04	Faiz Giderleri	0,00
05	Cari Transferler	0,00
06	Sermaye Giderleri	0,00
07	Sermaye Transferleri	0,00
08	Borç verme	0,00
Toplam Bütçe Kaynak İhtiyacı		356.950,00
Bütçe Dışı Kaynak	Döner Sermaye	0,00
	Diğer Yurt İçi	0,00
	Yurt Dışı	0,00
Toplam Bütçe Dışı Kaynak İhtiyacı		0,00
Toplam Kaynak İhtiyacı		356.950,00

FAALİYET MALİYETLERİ TABLOSU

İdare Adı	38.69 - AMASYA ÜNİVERSİTESİ
Performans Hedefi	16 - Akademik , İdari Personel İle Öğrencilerin Sosyo Kültürel ve Sportif Aktivitelerde Yararlanacakları Ekipmanlar Sağlamak ve Yeni Aktivite Alanları Oluşturmak.
Faaliyet Adı	Her yıl Akademik, İdari Personel ile Öğrencileri kültürel ve sportif faaliyetlerini ulusal bazda sergileyebilmelerini sağlamak amacıyla taşıt alımı gerçekleştirilecektir.
Sorumlu Harcama Birimi veya Birimleri	38.69.09.04 - İDARİ VE MALİ İŞLER DAİRE BAŞKANLIĞI, 38.69.09.01 - ÖZEL KALEM (REKTÖRLÜK), 38.69.09.02 - ÖZEL KALEM (GENEL SEKRETERLİK)

Ekonomik Kod		Ödenek
01	Personel Giderleri	51.000,00
02	SGK Devlet Primi Giderleri	9.000,00
03	Mal ve Hizmet Alım Giderleri	0,00
04	Faiz Giderleri	0,00
05	Cari Transferler	0,00
06	Sermaye Giderleri	62.500,00
07	Sermaye Transferleri	0,00
08	Borç verme	0,00
Toplam Bütçe Kaynak İhtiyacı		122.500,00
Bütçe Dışı Kaynak	Döner Sermaye	0,00
	Diğer Yurt İçi	0,00
	Yurt Dışı	0,00
Toplam Bütçe Dışı Kaynak İhtiyacı		0,00
Toplam Kaynak İhtiyacı		122.500,00

FAALİYET MALİYETLERİ TABLOSU

İdare Adı	38.69 - AMASYA ÜNİVERSİTESİ
Performans Hedefi	16 - Akademik , İdari Personel İle Öğrencilerin Sosyo Kültürel ve Sportif Aktivitelerde Yararlanacakları Ekipmanlar Sağlamak ve Yeni Aktivite Alanları Oluşturmak.
Faaliyet Adı	Her yıl öğrenci temsilciliği tarafından üniversite gazetesinin çıkarılması için gerekli mal ve malzeme alınacaktır.
Sorumlu Harcama Birimi veya Birimleri	38.69.09.04 - İDARİ VE MALİ İŞLER DAİRE BAŞKANLIĞI, 38.69.09.07 - SAĞLIK, KÜLTÜR VE SPOR DAİRE BAŞKANLIĞI

Ekonomik Kod		Ödenek
01	Personel Giderleri	30.000,00
02	SGK Devlet Primi Giderleri	5.000,00
03	Mal ve Hizmet Alım Giderleri	200.750,00
04	Faiz Giderleri	0,00
05	Cari Transferler	0,00
06	Sermaye Giderleri	0,00
07	Sermaye Transferleri	0,00
08	Borç verme	0,00
Toplam Bütçe Kaynak İhtiyacı		235.750,00
Bütçe Dışı Kaynak	Döner Sermaye	0,00
	Diğer Yurt İçi	0,00
	Yurt Dışı	0,00
Toplam Bütçe Dışı Kaynak İhtiyacı		0,00
Toplam Kaynak İhtiyacı		235.750,00

FAALİYET MALİYETLERİ TABLOSU

İdare Adı	38.69 - AMASYA ÜNİVERSİTESİ
Performans Hedefi	16 - Akademik , İdari Personel İle Öğrencilerin Sosyo Kültürel ve Sportif Aktivitelerde Yararlanacakları Ekipmanlar Sağlamak ve Yeni Aktivite Alanları Oluşturmak.
Faaliyet Adı	Her yıl Akademik personel ve Öğrenciler için Ulusal ve Uluslararası organizasyonlarda düzenlenen proje yarışmalarında kullanılacak araç-gereçler temin edilecektir.
Sorumlu Harcama Birimi veya Birimleri	38.69.09.04 - İDARİ VE MALİ İŞLER DAİRE BAŞKANLIĞI, 38.69.09.07 - SAĞLIK, KÜLTÜR VE SPOR DAİRE BAŞKANLIĞI

Ekonomik Kod		Ödenek
01	Personel Giderleri	124.000,00
02	SGK Devlet Primi Giderleri	27.000,00
03	Mal ve Hizmet Alım Giderleri	255.000,00
04	Faiz Giderleri	0,00
05	Cari Transferler	0,00
06	Sermaye Giderleri	150.000,00
07	Sermaye Transferleri	0,00
08	Borç verme	0,00
Toplam Bütçe Kaynak İhtiyacı		556.000,00
Bütçe Dışı Kaynak	Döner Sermaye	0,00
	Diğer Yurt İçi	0,00
	Yurt Dışı	0,00
Toplam Bütçe Dışı Kaynak İhtiyacı		0,00
Toplam Kaynak İhtiyacı		556.000,00

FAALİYET MALİYETLERİ TABLOSU

İdare Adı	38.69 - AMASYA ÜNİVERSİTESİ
Performans Hedefi	17 - Öğrencilerin Beslenme, Barınma Ve Sağlık Sorunlarının İyileştirilmesi.
Faaliyet Adı	Öğrenciler için çıkarılacak yemek sayısı ve yemeklerin kalori oranları standart seviyelere ulaştırılarak yemek üretim ve tüketim mekanları sağlık koşullarına uygun hale getirilecektir.
Sorumlu Harcama Birimi veya Birimleri	38.69.09.04 - İDARİ VE MALİ İŞLER DAİRE BAŞKANLIĞI, 38.69.09.07 - SAĞLIK, KÜLTÜR VE SPOR DAİRE BAŞKANLIĞI

Ekonomik Kod		Ödenek
01	Personel Giderleri	143.500,00
02	SGK Devlet Primi Giderleri	30.000,00
03	Mal ve Hizmet Alım Giderleri	1.450.000,00
04	Faiz Giderleri	0,00
05	Cari Transferler	0,00
06	Sermaye Giderleri	350.000,00
07	Sermaye Transferleri	0,00
08	Borç verme	0,00
Toplam Bütçe Kaynak İhtiyacı		1.973.500,00
Bütçe Dışı Kaynak	Döner Sermaye	0,00
	Diğer Yurt İçi	0,00
	Yurt Dışı	0,00
Toplam Bütçe Dışı Kaynak İhtiyacı		0,00
Toplam Kaynak İhtiyacı		1.973.500,00

FAALİYET MALİYETLERİ TABLOSU

İdare Adı	38.69 - AMASYA ÜNİVERSİTESİ
Performans Hedefi	18 - Öğrencilere Rehberlik Hizmeti Sunulması.
Faaliyet Adı	Her yıl Mezun olma aşamasındaki son sınıf öğrencilerine iş hayatına yönelik bilgilendirici konferans ve seminerler düzenlenecektir.
Sorumlu Harcama Birimi veya Birimleri	38.69.02.76 - SAĞLIK YÜKSEKOKULU, 38.69.04.00 - FEN BİLİMLERİ ENSTİTÜSÜ, 38.69.04.32 - FEN-EDEBİYAT FAKÜLTESİ, 38.69.04.42 - MİMARLIK FAKÜLTESİ, 38.69.04.57 - MESLEKİ VE TEKNİK EĞİTİM FAKÜLTESİ, 38.69.05.01 - MESLEK YÜKSEKOKULU, 38.69.05.02 - MERZİFON MESLEK YÜKSEKOKULU, 38.69.06.04 - SOSYAL BİLİMLER ENSTİTÜSÜ, 38.69.06.31 - EĞİTİM FAKÜLTESİ, 38.69.09.07 - SAĞLIK, KÜLTÜR VE SPOR DAİRE BAŞKANLIĞI, 38.69.07.00 - Suluova Meslek Yüksekokulu , 38.69.09.01 - ÖZEL KALEM (REKTÖRLÜK), 38.69.09.02 - ÖZEL KALEM (GENEL SEKRETERLİK)

Ekonomik Kod		Ödenek
01	Personel Giderleri	210.000,00
02	SGK Devlet Primi Giderleri	31.200,00
03	Mal ve Hizmet Alım Giderleri	16.000,00
04	Faiz Giderleri	0,00
05	Cari Transferler	0,00
06	Sermaye Giderleri	0,00
07	Sermaye Transferleri	0,00
08	Borç verme	0,00
Toplam Bütçe Kaynak İhtiyacı		257.200,00
Bütçe Dışı Kaynak	Döner Sermaye	0,00
	Diğer Yurt İçi	0,00
	Yurt Dışı	0,00
Toplam Bütçe Dışı Kaynak İhtiyacı		0,00
Toplam Kaynak İhtiyacı		257.200,00

FAALİYET MALİYETLERİ TABLOSU

İdare Adı	38.69 - AMASYA ÜNİVERSİTESİ
Performans Hedefi	18 - Öğrencilere Rehberlik Hizmeti Sunulması.
Faaliyet Adı	Her yıl Rehberlik ve Danışmanlık hizmetlerinden yararlanan öğrenci sayısının %30 oranında artırılabacaktır.
Sorumlu Harcama Birimi veya Birimleri	38.69.02.76 - SAĞLIK YÜKSEKOKULU, 38.69.04.00 - FEN BİLİMLERİ ENSTİTÜSÜ, 38.69.04.32 - FEN-EDEBİYAT FAKÜLTESİ, 38.69.04.42 - MİMARLIK FAKÜLTESİ, 38.69.04.57 - MESLEKİ VE TEKNİK EĞİTİM FAKÜLTESİ, 38.69.05.01 - MESLEK YÜKSEKOKULU, 38.69.05.02 - MERZİFON MESLEK YÜKSEKOKULU, 38.69.06.04 - SOSYAL BİLİMLER ENSTİTÜSÜ, 38.69.06.31 - EĞİTİM FAKÜLTESİ, 38.69.09.07 - SAĞLIK, KÜLTÜR VE SPOR DAİRE BAŞKANLIĞI, 38.69.07.00 - Suluova Meslek Yüksekokulu , 38.69.09.01 - ÖZEL KALEM (REKTÖRLÜK), 38.69.09.02 - ÖZEL KALEM (GENEL SEKRETERLİK)

Ekonomik Kod		Ödenek
01	Personel Giderleri	244.500,00
02	SGK Devlet Primi Giderleri	32.700,00
03	Mal ve Hizmet Alım Giderleri	12.000,00
04	Faiz Giderleri	0,00
05	Cari Transferler	0,00
06	Sermaye Giderleri	0,00
07	Sermaye Transferleri	0,00
08	Borç verme	0,00
Toplam Bütçe Kaynak İhtiyacı		289.200,00
Bütçe Dışı Kaynak	Döner Sermaye	0,00
	Diğer Yurt İçi	0,00
	Yurt Dışı	0,00
Toplam Bütçe Dışı Kaynak İhtiyacı		0,00
Toplam Kaynak İhtiyacı		289.200,00

G-İDARENİN TOPLAM KAYNAK İHTİYACI

İDARE PERFORMANS TABLOSU

İdare Adı	38.69 - AMASYA ÜNİVERSİTESİ
-----------	-----------------------------

PERFORMANS HEDEFİ	FAALİYET	Açıklama	2011					
			Bütçe İçi		Bütçe Dışı		Toplam	
			(TL)	PAY(%)	(TL)	PAY(%)	(TL)	PAY(%)
1		Teknolojik Gelişmeler Işığında Sürdürülebilir Gelişimi Sağlamak İçin Eğitim ve Öğretimde Gerekli Teknolojik Donanımın Güncelleştirilerek Modernize Edilmesi.	1.878.850,00	4,78	0,00		1.878.850,00	4,78
	1	2010-2014 yılları arasında her eğitim-öğretim dönemi eğitimde yeni teknolojileri kullanılmak ve bilimsel gelişmeleri eğitim programlarına yansıtılmak.	1.486.381,00	3,78	0,00		1.486.381,00	3,78
	4	Ders notları 2010-2014 yılları arasında her eğitim-öğretim dönemi başında güncellenerek web ortamına aktarılması için gerekli bilişim araç gereç desteğinin sağlanması.	392.469,00	1,00	0,00		392.469,00	1,00
2		Öğrenci Kontenjanlarının Çağdaş Eğitim Yöntemleri Uyarınca Öğretim Elemanı Sayısına Ve Fiziksel Koşullarla Uyumlu Olacak Şekilde Düzenlenmesi.	4.252.200,00	10,83	0,00		4.252.200,00	10,83
	6	2010-2014 yılları arasında akademik personelin sayısal olarak her yıl gelişimin gerektirdiği oranda artırılması ile düşünülen kaliteyi yakalamak için koşulların iyileştirilmesini sağlamak	3.308.500,00	8,42	0,00		3.308.500,00	8,42
	7	1. ve 2. adımlarda belirlenen hedefler doğrultusunda 2010-2014 yılları arasında lisans ve önlisans eğitiminde alan sayısını, öğrenci sayısını ve kalitesini arttırmak.	943.700,00	2,40	0,00		943.700,00	2,40
4		Ulusal Gelişimin Bölgesel Gelişimden Köken Aldığı İlkesinden Yola Çıkarak Yöresel Bilgi Açlığını Gidermek Amacıyla 2010 – 2014 Arası Gelişim Planına Uygun Yeni Öğretim Birimlerini Eğitim-Öğretime Açmak.	569.500,00	1,45	0,00		569.500,00	1,45
	12	2012 yılı sonuna kadar Mesleki Teknik Eğitim Fakültemizde (Teknoloji Fakültesi) 100 öğrenci, 20 akademik ve 30 idari personel ile başlayıp, 2014 yılında 500 öğrenci, 66 akademik personel 40 idari personel sayısına ulaştırmak.	419.250,00	1,07	0,00		419.250,00	1,07
	13	Mimarlık Fakültemizi 2010–2011 eğitim-öğretim yılında 60 öğrenci, 20 akademik ve 30 idari personel ile eğitim-öğretime açmak.	150.250,00	0,38	0,00		150.250,00	0,38
5		Öğrenci merkezli eğitim modelinde yeni açılımlar için ortam hazırlanması.	3.405.500,00	8,67	0,00		3.405.500,00	8,67
	15	2010-2014 yılları arasında her eğitim-öğretim dönemi başında öğrencilere oryantasyon kursları ile danışmanlık ve rehberlik hizmeti vermek.	455.400,00	1,16	0,00		455.400,00	1,16
	16	2010-2014 dönemi arası öğrencilerin beslenme, ulaşım ve güvenlik gibi konularda yaşam koşullarını iyileştirmek.	2.483.000,00	6,32	0,00		2.483.000,00	6,32
	17	Her yıl Öğrencilerin eğitim-öğretim faaliyetlerine aktif katılımını sağlamak için etkinlikler ve organizasyon birimi tarafından eğitim seminerleri düzenlemek.	467.100,00	1,19	0,00		467.100,00	1,19

İDARE PERFORMANS TABLOSU

İdare Adı	38.69 - AMASYA ÜNİVERSİTESİ
------------------	-----------------------------

PERFORMANS HEDEFİ	FAALİYET	Açıklama	2011					
			Bütçe İçi		Bütçe Dışı		Toplam	
			(TL)	PAY(%)	(TL)	PAY(%)	(TL)	PAY(%)
6		Yabancı dil eğitimini ve uygulamasını yaygınlaştırmak.	2.465.700,00	6,28	0,00		2.465.700,00	6,28
	19	2013 Yılı sonuna kadar fakültelerin bütün bölümlerinin hazırlık sınıfı uygulamasına geçmesinin sağlanması.	395.500,00	1,01	0,00		395.500,00	1,01
	20	2013 Yılı sonuna kadar hazırlık sınıflarına eğitim verecek Yabancı Diller Bölümü binasının ve donanımını tamamlanmak.	1.376.500,00	3,50	0,00		1.376.500,00	3,50
	21	2013 Yılı sonuna kadar en az her bir hazırlık sınıfı için bir tane olmak üzere yabancı dil derslerini yürütecek öğretim elemanı kadrosunu tamamlamak.	693.700,00	1,77	0,00		693.700,00	1,77
7		Bilimsel Araştırma ve Yayın Sayısının Niteliğini ve Niceliğini, Ulusal Ve Uluslararası Ölçütlere Uygun Hâle Getirmek.	2.529.400,00	6,44	0,00		2.529.400,00	6,44
	22	Üniversite olarak her yıl bölgesel , ulusal ve uluslararası katımlı Seminer, bilimsel toplantı ve fuarlar ile teknik geziler düzenlemek.	235.900,00	0,60	0,00		235.900,00	0,60
	23	Akademik personelin yayın faaliyetlerinin bir önceki yıla oranla en az %10 oranında artırılmasını sağlamak.	290.400,00	0,74	0,00		290.400,00	0,74
	24	Ulusal ve Uluslararası bilimsel etkinliklere katılan akademik personel sayısını her yıl % 10 arttırmak.	499.400,00	1,27	0,00		499.400,00	1,27
	25	Her yıl Üniversitenin Bilimsel Araştırma Projelerine ayrılan bütçe miktarını %20 oranında arttırmak.	273.500,00	0,70	0,00		273.500,00	0,70
	26	2010-2014 yılları arasında Üniversite olarak, verilen eğitim alanında ki amaca uygun olarak nitelikli öğretim elemanları yetiştirerek öğrenci sayısında ki artış oranına uygun olarak öğretim elemanı sayısında ki artışta sağlamak.	1.230.200,00	3,13	0,00		1.230.200,00	3,13
8		Ar-Ge Alt Yapısının Geliştirilmesi İçin Yeni Kaynaklar Oluşturmak.	1.048.650,00	2,67	0,00		1.048.650,00	2,67
	29	Her yıl akademik personele araştırma yöntemleri konusunda eğitim seminerleri düzenlenecektir.	606.950,00	1,55	0,00		606.950,00	1,55
	31	Her eğitim -öğretim dönemi başında bilimsel yayınlara erişme olanakları güncellenecek ve güçlendirilecektir.	441.700,00	1,12	0,00		441.700,00	1,12
9		Ulusal Ajans ve Bölgesel Ajanslar İle İlişkilerin güçlendirilmesi Ve AB Destekli Yeni Projelerin Hayata Geçirilmesi.	2.864.100,00	7,29	0,00		2.864.100,00	7,29
	33	Her yıl Bölgesel ve ulusal kapsamlı ekonomik, sosyal ve kültürel durum değerlendirmesi ve öneri çalışmaları yapılacaktır.	793.300,00	2,02	0,00		793.300,00	2,02
	34	Her yıl Üniversitenin Avrupa Birliği (AB) projelerine aktif katılımının sağlanması için akademik çalışmalar desteklenecektir.	1.487.900,00	3,79	0,00		1.487.900,00	3,79
	36	Her yıl Avrupa Birliği, TÜBİTAK, DPT ve sanayi kuruluşlarının proje destek programlarının bütün akademik personele duyularak katılm prosedürleriyle ilgili bilgilendirme toplantıları yapılacaktır.	582.900,00	1,48	0,00		582.900,00	1,48

İDARE PERFORMANS TABLOSU

İdare Adı	38.69 - AMASYA ÜNİVERSİTESİ
-----------	-----------------------------

PERFORMANS HEDEFİ	FAALİYET	Açıklama	2011					
			Bütçe İçi		Bütçe Dışı		Toplam	
			(TL)	PAY(%)	(TL)	PAY(%)	(TL)	PAY(%)
10		Üniversitenin Bilimsel Araştırma Projeleri (BAP) Biriminden Öğretim Elemanlarının Projelerine Ayrılan Bütçe Desteğini Artırmak.	268.450,00	0,68	0,00		268.450,00	0,68
	38	Üniversitenin araştırma projelerinden yararlanan öğretim elemanı sayısı her yıl en az % 10 arttırılacaktır.	268.450,00	0,68	0,00		268.450,00	0,68
11		Mevcut Binaların Onarımı ve Etkin Kullanımının Sağlanması.	2.960.700,00	7,54	0,00		2.960.700,00	7,54
	39	Her yıl rutin olarak Eğitim Fakültesi, Fen-Edebiyat Fakültesi, Sağlık Yüksekokulu ve Meslek Yüksekokulları binalarının büyük ve küçük onarım çalışmaları yapılacaktır.	2.960.700,00	7,54	0,00		2.960.700,00	7,54
12		Bilişim Teknolojisinin Güncelliğinin Sağlanması .	1.241.250,00	3,16	0,00		1.241.250,00	3,16
	42	Her yılın sonunda personelin ve öğrencilerin genel akademik yararı için gerekli diğer yazılımların tespiti ve lisanslı olarak temini sağlanacaktır.	357.000,00	0,91	0,00		357.000,00	0,91
	43	2010-2014 yılları arasında İnternet ağı ve otomasyon sisteminin sürekli güncellenmesi sağlanarak etkili bilişim ağına korunarak, yüksek kaliteli ağ hizmetleri sunulacaktır.	59.500,00	0,15	0,00		59.500,00	0,15
	45	Her yıl Akademik ve idari personele bilgisayar donanım ve yazılım imkanları arttırılacaktır.	824.750,00	2,10	0,00		824.750,00	2,10
13		Sosyo-kültürel alt yapının güçlendirilmesi ve uygulanabilir bilimsel verilerin değerlendirilmesi için yeni Öğrenci Etkinlik Alanlarının Oluşturulması.	1.608.000,00	4,09	0,00		1.608.000,00	4,09
	48	2012 yılı itibarıyla inşaatı devam eden açık ve kapalı spor tesisleri bitirilecektir.	1.608.000,00	4,09	0,00		1.608.000,00	4,09
14		Yeni Yerleşke Alanlarına Yapılacak Yatırımların planlanması.	9.314.000,00	23,71	0,00		9.314.000,00	23,71
	50	2011-2014 yılları arasında yerleşke alanımız içerisinde çağdaş standartlara uygun ve modern teknolojik normlara uygun olarak bir Rektörlük ve İdari bina yapılacaktır.	3.608.000,00	9,19	0,00		3.608.000,00	9,19
	53	2011 yılında İktisadi ve İdari Bilimler Fakültesi inşaatına başlanacaktır.	4.104.000,00	10,45	0,00		4.104.000,00	10,45
	55	2008-2014 yılı sonun kadar Açık Spor tesisleri inşaatı tamamlanacaktır.	1.602.000,00	4,08	0,00		1.602.000,00	4,08

İDARE PERFORMANS TABLOSU

İdare Adı	38.69 - AMASYA ÜNİVERSİTESİ
-----------	-----------------------------

PERFORMANS HEDEFİ	FAALİYET	Açıklama	2011					
			Bütçe İçi		Bütçe Dışı		Toplam	
			(TL)	PAY(%)	(TL)	PAY(%)	(TL)	PAY(%)
15		Öğretimi Destekleyen Sosyal Kültürel ve Sportif Etkinliklerin Artırılması.	1.438.550,00	3,66	0,00		1.438.550,00	3,66
	56	2013 Yılı sonuna kadar her yıl teknik gezi sayısı, tanışma ve kaynaşma çay sayısı Mezuniyet gecesi ve spor etkinlikleri sayısının her yıl % 30 oranında arttırmak.	450.950,00	1,15	0,00		450.950,00	1,15
	57	2013 yılı sonuna kadar öğrenci topluluk ve kulüp sayılarını her yıl günün koşullarına ve öğrencilerden gelen istekler doğrultusunda güncelleştirmek.	331.700,00	0,84	0,00		331.700,00	0,84
	58	Her yıl ulusal ve uluslar arası platformlarda düzenlenen sportif faaliyetlere kurum olarak katılmak.	298.950,00	0,76	0,00		298.950,00	0,76
	59	Her yıl Üniversite tarafından düzenlenen ulusal ve uluslararası bilimsel konferans, seminer, panel, sportif ve kültürel etkinlikler gibi faaliyetlerin sayısı arttırılacaktır.	356.950,00	0,91	0,00		356.950,00	0,91
16		Akademik, İdari Personel İle Öğrencilerin Sosyo Kültürel ve Sportif Aktivitelerde Yararlanacakları Ekipmanlar Sağlamak ve Yeni Aktivite Alanları Oluşturmak.	914.250,00	2,33	0,00		914.250,00	2,33
	61	Her yıl Akademik, İdari Personel ile Öğrencileri kültürel ve sportif faaliyetlerini ulusal bazda sergileyebilmelerini sağlamak amacıyla taşıt alımı gerçekleştirilecektir.	122.500,00	0,31	0,00		122.500,00	0,31
	62	Her yıl öğrenci temsilciliği tarafından üniversite gazetesinin çıkarılması için gerekli mal ve malzeme alınacaktır.	235.750,00	0,60	0,00		235.750,00	0,60
	63	Her yıl Akademik personel ve Öğrenciler için Ulusal ve Uluslararası organizasyonlarda düzenlenen proje yarışmalarında kullanılacak araç-gereçler temin edilecektir.	556.000,00	1,42	0,00		556.000,00	1,42
17		Öğrencilerin Beslenme, Barınma Ve Sağlık Sorunlarının İyileştirilmesi.	1.973.500,00	5,02	0,00		1.973.500,00	5,02
	64	Öğrenciler için çıkarılacak yemek sayısı ve yemeklerin kalori oranları standart seviyelere ulaştırılarak yemek üretim ve tüketim mekanları sağlık koşullarına uygun hale getirilecektir.	1.973.500,00	5,02	0,00		1.973.500,00	5,02
18		Öğrencilere Rehberlik Hizmeti Sunulması.	546.400,00	1,39	0,00		546.400,00	1,39
	67	Her yıl Mezun olma aşamasındaki son sınıf öğrencilerine iş hayatına yönelik bilgilendirici konferans ve seminerler düzenlenecektir.	257.200,00	0,65	0,00		257.200,00	0,65
	68	Her yıl Rehberlik ve Danışmanlık hizmetlerinden yararlanan öğrenci sayısının %30 oranında arttırılacaktır.	289.200,00	0,74	0,00		289.200,00	0,74
Performans Hedefleri Maliyetleri Toplamı			39.279.000,00	100,00			39.279.000,00	100,00
Genel Yönetim Giderleri							0,00	0,00
Diğer İdarelere Transfer Edilecek Kaynaklar Toplamı							0,00	0,00
GENEL TOPLAM			39.279.000,00	100,00	0,00	100,00	39.279.000,00	100,00

H-TOPLAM KAYNAK İHTİYAÇ TABLOSU

TOPLAM KAYNAK İHTİYAÇI TABLOSU

İdare Adı	38.69 - AMASYA ÜNİVERSİTESİ					
BÜTÇE KAYNAK İHTİYAÇI	Ekonomik Kodlar (I.Düzye)		FALİYET TOPLAMI	GENEL YÖNETİM GİDERLERİ TOPLAMI	DİĞER İDARELERE TRANSFER EDİLECEK KAYNAKLAR TOPLAMI	GENEL TOPLAM
	01	Personel Giderleri	13.061.000,00	0,00	0,00	13.061.000,00
02	SGK Devlet Primi Giderleri	1.968.000,00	0,00	0,00	1.968.000,00	
03	Mal ve Hizmet Alım Giderleri	5.885.000,00	0,00	0,00	5.885.000,00	
04	Faiz Giderleri	0,00	0,00	0,00	0,00	
05	Cari Transferler	1.115.000,00	0,00	0,00	1.115.000,00	
06	Sermaye Giderleri	17.250.000,00	0,00	0,00	17.250.000,00	
07	Sermaye Transferleri	0,00	0,00	0,00	0,00	
08	Borç verme	0,00	0,00	0,00	0,00	
09	Yedek Ödenek	0,00	0,00	0,00	0,00	
Bütçe Ödeneği Toplamı		39.279.000,00	0,00	0,00	39.279.000,00	
BÜTÇE DIŞI KAYNAK	Döner Sermaye	0,00	0,00		0,00	
	Diğer Yurt İçi Kaynaklar	0,00	0,00		0,00	
	Yurt Dışı Kaynaklar	0,00	0,00		0,00	
	Toplam Bütçe Dışı Kaynak İhtiyacı	0,00	0,00		0,00	
Toplam Kaynak İhtiyacı		39.279.000,00	0,00	0,00	39.279.000,00	

III-EKLER

A-FAALİYETLEDEN SORUMLU HARCAMACI BİRİMLER

İdare Adı	38.69 - AMASYA ÜNİVERSİTESİ
-----------	-----------------------------

PERFORMANS HEDEFİ	FAALİYETLER	SORUMLU BİRİMLER
Teknolojik Gelişmeler Işığında Sürdürülebilir Gelişimi Sağlamak İçin Eğitim ve Öğretimde Gerekli Teknolojik Donanımın Güncelleştirilerek Modernize Edilmesi.	2010-2014 yılları arasında her eğitim-öğretim dönemi eğitimde yeni teknolojileri kullanılmak ve bilimsel gelişmeleri eğitim programlarına yansıtılmak.	SAĞLIK YÜKSEKOKULU FEN-EDEBİYAT FAKÜLTESİ MESLEK YÜKSEKOKULU MERZİFON MESLEK YÜKSEKOKULU EĞİTİM FAKÜLTESİ ÖZEL KALEM (REKTÖRLÜK) İDARİ VE MALİ İŞLER DAİRE BAŞKANLIĞI BİLGİ İŞLEM DAİRE BAŞKANLIĞI MİMARLIK FAKÜLTESİ MESLEKİ VE TEKNİK EĞİTİM FAKÜLTESİ FEN BİLİMLERİ ENSTİTÜSÜ SOSYAL BİLİMLER ENSTİTÜSÜ SULUOVA MESLEK YÜKSEKOKULU ÖZEL KALEM (GENEL SEKRETERLİK)
	Ders notları 2010-2014 yılları arasında her eğitim-öğretim dönemi başında güncellenerek web ortamına aktarılması için gerekli bilişim araç gereç desteğinin sağlanması.	SAĞLIK YÜKSEKOKULU FEN-EDEBİYAT FAKÜLTESİ MESLEK YÜKSEKOKULU MERZİFON MESLEK YÜKSEKOKULU EĞİTİM FAKÜLTESİ BİLGİ İŞLEM DAİRE BAŞKANLIĞI ÖĞRENCİ İŞLERİ DAİRE BAŞKANLIĞI MİMARLIK FAKÜLTESİ MESLEKİ VE TEKNİK EĞİTİM FAKÜLTESİ FEN BİLİMLERİ ENSTİTÜSÜ SOSYAL BİLİMLER ENSTİTÜSÜ SULUOVA MESLEK YÜKSEKOKULU KÜTÜPHANE VE DOKÜMANTASYON DAİRE BAŞKANLIĞI

Öğrenci Kontenjanlarının Çağdaş Eğitim Yöntemleri Uyarınca Öğretim Elemanı Sayısına Ve Fiziksel Koşullarla Uyumlu Olacak Şekilde Düzenlenmesi.		
	2010-2014 yılları arasında akademik personelin sayısal olarak her yıl gelişimin gerektirdiği oranda artırılması ile düşünülen kaliteyi yakalamak için koşulların iyileştirilmesini sağlamak	SAĞLIK YÜKSEKOKULU FEN BİLİMLERİ ENSTİTÜSÜ FEN-EDEBİYAT FAKÜLTESİ MİMARLIK FAKÜLTESİ MESLEKİ VE TEKNİK EĞİTİM FAKÜLTESİ MESLEK YÜKSEKOKULU MERZİFON MESLEK YÜKSEKOKULU SOSYAL BİLİMLER ENSTİTÜSÜ EĞİTİM FAKÜLTESİ İDARİ VE MALİ İŞLER DAİRE BAŞKANLIĞI PERSONEL DAİRE BAŞKANLIĞI SULUOVA MESLEK YÜKSEKOKULU ÖZEL KALEM (REKTÖRLÜK) ÖZEL KALEM (GENEL SEKRETERLİK)
	1. ve 2. adımlarda belirlenen hedefler doğrultusunda 2010-2014 yılları arasında lisans ve önlisans eğitiminde alan sayısını, öğrenci sayısını ve kalitesini arttırmak.	SAĞLIK YÜKSEKOKULU FEN BİLİMLERİ ENSTİTÜSÜ FEN-EDEBİYAT FAKÜLTESİ MİMARLIK FAKÜLTESİ MESLEKİ VE TEKNİK EĞİTİM FAKÜLTESİ MESLEK YÜKSEKOKULU MERZİFON MESLEK YÜKSEKOKULU SOSYAL BİLİMLER ENSTİTÜSÜ EĞİTİM FAKÜLTESİ ÖĞRENCİ İŞLERİ DAİRE BAŞKANLIĞI SULUOVA MESLEK YÜKSEKOKULU ÖZEL KALEM (REKTÖRLÜK) ÖZEL KALEM (GENEL SEKRETERLİK)
Ulusal Gelişimin Bölgesel Gelişimden Köken Aldığı İlkesinden Yola Çıkarak Yöresel Bilgi Açlığını Gidermek Amacıyla 2010 – 2014 Arası Gelişim Planına Uygun Yeni Öğretim Birimlerini Eğitim-Öğretime Açmak.		
	2012 yılı sonuna kadar Mesleki Teknik Eğitim Fakültemizde (Teknoloji Fakültesi) 100 öğrenci, 20 akademik ve 30 idari personel ile başlayıp, 2014 yılında 500 öğrenci, 66 akademik personel 40 idari personel sayısına ulaştırmak.	ÖZEL KALEM (REKTÖRLÜK) PERSONEL DAİRE BAŞKANLIĞI ÖĞRENCİ İŞLERİ DAİRE BAŞKANLIĞI ÖZEL KALEM (GENEL SEKRETERLİK)
	Mimarlık Fakültemizi 2010–2011 eğitim-öğretim yılında 60 öğrenci, 20 akademik ve 30 idari personel ile eğitim-öğretime açmak.	PERSONEL DAİRE BAŞKANLIĞI ÖZEL KALEM (REKTÖRLÜK) ÖZEL KALEM (GENEL SEKRETERLİK)

Öğrenci merkezli eğitim modelinde yeni açılımlar için ortam hazırlanması.		
	2010-2014 yılları arasında her eğitim-öğretim dönemi başında öğrencilere oryantasyon kursları ile danışmanlık ve rehberlik hizmeti vermek.	
		SAĞLIK YÜKSEKOKULU FEN BİLİMLERİ ENSTİTÜSÜ FEN-EDEBİYAT FAKÜLTESİ MİMARLIK FAKÜLTESİ MESLEKİ VE TEKNİK EĞİTİM FAKÜLTESİ MESLEK YÜKSEKOKULU MERZİFON MESLEK YÜKSEKOKULU SOSYAL BİLİMLER ENSTİTÜSÜ EĞİTİM FAKÜLTESİ SAĞLIK, KÜLTÜR VE SPOR DAİRE BAŞKANLIĞI SULUOVA MESLEK YÜKSEKOKULU ÖZEL KALEM (REKTÖRLÜK) ÖZEL KALEM (GENEL SEKRETERLİK) KÜTÜPHANE VE DOKÜMANTASYON DAİRE BAŞKANLIĞI
	2010-2014 dönemi arası öğrencilerin beslenme, ulaşım ve güvenlik gibi konularda yaşam koşullarını iyileştirmek.	
		ÖZEL KALEM (GENEL SEKRETERLİK) İDARİ VE MALİ İŞLER DAİRE BAŞKANLIĞI SAĞLIK, KÜLTÜR VE SPOR DAİRE BAŞKANLIĞI ÖZEL KALEM (REKTÖRLÜK)
	Her yıl Öğrencilerin eğitim-öğretim faaliyetlerine aktif katılımını sağlamak için etkinlikler ve organizasyon birimi tarafından eğitim seminerleri düzenlemek.	
		SAĞLIK YÜKSEKOKULU FEN BİLİMLERİ ENSTİTÜSÜ FEN-EDEBİYAT FAKÜLTESİ MİMARLIK FAKÜLTESİ MESLEKİ VE TEKNİK EĞİTİM FAKÜLTESİ MESLEK YÜKSEKOKULU MERZİFON MESLEK YÜKSEKOKULU SOSYAL BİLİMLER ENSTİTÜSÜ EĞİTİM FAKÜLTESİ SAĞLIK, KÜLTÜR VE SPOR DAİRE BAŞKANLIĞI SULUOVA MESLEK YÜKSEKOKULU ÖZEL KALEM (REKTÖRLÜK) ÖZEL KALEM (GENEL SEKRETERLİK)

Yabancı dil eğitimini ve uygulamasını yaygınlaştırmak.		
	2013 Yılı sonuna kadar fakültelerin bütün bölümlerinin hazırlık sınıfı uygulamasına geçmesinin sağlanmak.	
		FEN-EDEBİYAT FAKÜLTESİ MİMARLIK FAKÜLTESİ MESLEKİ VE TEKNİK EĞİTİM FAKÜLTESİ EĞİTİM FAKÜLTESİ ÖZEL KALEM (REKTÖRLÜK) ÖZEL KALEM (GENEL SEKRETERLİK)
	2013 Yılı sonuna kadar hazırlık sınıflarına eğitim verecek Yabancı Diller Bölümü binasının ve donanımını tamamlanmak.	
		İDARİ VE MALİ İŞLER DAİRE BAŞKANLIĞI YAPI İŞLERİ VE TEKNİK DAİRE BAŞKANLIĞI ÖZEL KALEM (REKTÖRLÜK) ÖZEL KALEM (GENEL SEKRETERLİK)
	2013 Yılı sonuna kadar en az her bir hazırlık sınıfı için bir tane olmak üzere yabancı dil derslerini yürütecek öğretim elemanı kadrosunu tamamlamak.	
		SAĞLIK YÜKSEKOKULU FEN BİLİMLERİ ENSTİTÜSÜ FEN-EDEBİYAT FAKÜLTESİ MİMARLIK FAKÜLTESİ MESLEKİ VE TEKNİK EĞİTİM FAKÜLTESİ MESLEK YÜKSEKOKULU MERZİFON MESLEK YÜKSEKOKULU SOSYAL BİLİMLER ENSTİTÜSÜ EĞİTİM FAKÜLTESİ SULUOVA MESLEK YÜKSEKOKULU ÖZEL KALEM (REKTÖRLÜK) ÖZEL KALEM (GENEL SEKRETERLİK)

Bilimsel Araştırma ve Yayın Sayısının Niteliğini ve Niceliğini, Ulusal Ve Uluslararası Ölçütlere Uygun Hâle Getirmek.	Üniversite olarak her yıl bölgesel , ulusal ve uluslararası katılımlı Seminer, bilimsel toplantı ve fuarlar ile teknik geziler düzenlemek.	SAĞLIK YÜKSEKOKULU FEN BİLİMLERİ ENSTİTÜSÜ FEN-EDEBİYAT FAKÜLTESİ MİMARLIK FAKÜLTESİ MESLEKİ VE TEKNİK EĞİTİM FAKÜLTESİ MESLEK YÜKSEKOKULU MERZİFON MESLEK YÜKSEKOKULU SOSYAL BİLİMLER ENSTİTÜSÜ EĞİTİM FAKÜLTESİ SULUOVA MESLEK YÜKSEKOKULU ÖZEL KALEM (REKTÖRLÜK) ÖZEL KALEM (GENEL SEKRETERLİK)
Akademik personelin yayın faaliyetlerinin bir önceki yıla oranla en az %10 oranında artırılmasını sağlamak.		SAĞLIK YÜKSEKOKULU FEN BİLİMLERİ ENSTİTÜSÜ FEN-EDEBİYAT FAKÜLTESİ MİMARLIK FAKÜLTESİ MESLEKİ VE TEKNİK EĞİTİM FAKÜLTESİ MESLEK YÜKSEKOKULU MERZİFON MESLEK YÜKSEKOKULU SOSYAL BİLİMLER ENSTİTÜSÜ EĞİTİM FAKÜLTESİ SULUOVA MESLEK YÜKSEKOKULU ÖZEL KALEM (REKTÖRLÜK) ÖZEL KALEM (GENEL SEKRETERLİK) KÜTÜPHANE VE DOKÜMANTASYON DAİRE BAŞKANLIĞI
Ulusal ve Uluslararası bilimsel etkinliklere katılan akademik personel sayısını her yıl % 10 arttırmak.		SAĞLIK YÜKSEKOKULU FEN BİLİMLERİ ENSTİTÜSÜ FEN-EDEBİYAT FAKÜLTESİ MİMARLIK FAKÜLTESİ MESLEKİ VE TEKNİK EĞİTİM FAKÜLTESİ MESLEK YÜKSEKOKULU MERZİFON MESLEK YÜKSEKOKULU SOSYAL BİLİMLER ENSTİTÜSÜ EĞİTİM FAKÜLTESİ SULUOVA MESLEK YÜKSEKOKULU ÖZEL KALEM (REKTÖRLÜK) ÖZEL KALEM (GENEL SEKRETERLİK)
Her yıl Üniversitenin Bilimsel Araştırma Projelerine ayrılan bütçe miktarını %20 oranında arttırmak.		SAĞLIK YÜKSEKOKULU FEN BİLİMLERİ ENSTİTÜSÜ FEN-EDEBİYAT FAKÜLTESİ MİMARLIK FAKÜLTESİ MESLEKİ VE TEKNİK EĞİTİM FAKÜLTESİ MESLEK YÜKSEKOKULU MERZİFON MESLEK YÜKSEKOKULU SOSYAL BİLİMLER ENSTİTÜSÜ EĞİTİM FAKÜLTESİ STRATEJİ GELİŞTİRME DAİRE BAŞKANLIĞI SULUOVA MESLEK YÜKSEKOKULU ÖZEL KALEM (REKTÖRLÜK) ÖZEL KALEM (GENEL SEKRETERLİK)
2010-2014 yılları arasında Üniversite olarak, verilen eğitim alanında ki amaca uygun olarak nitelikli öğretim elemanları yetiştirerek öğrenci sayısında ki artış oranına uygun olarak öğretim elemanı sayısında ki artışıda sağlamak.		SAĞLIK YÜKSEKOKULU FEN BİLİMLERİ ENSTİTÜSÜ FEN-EDEBİYAT FAKÜLTESİ MİMARLIK FAKÜLTESİ MESLEKİ VE TEKNİK EĞİTİM FAKÜLTESİ MESLEK YÜKSEKOKULU MERZİFON MESLEK YÜKSEKOKULU SOSYAL BİLİMLER ENSTİTÜSÜ EĞİTİM FAKÜLTESİ SULUOVA MESLEK YÜKSEKOKULU ÖZEL KALEM (REKTÖRLÜK) ÖZEL KALEM (GENEL SEKRETERLİK)

Ar-Ge Alt Yapısının Geliştirilmesi İçin Yeni Kaynaklar Oluşturmak.		
	Her yıl akademik personele araştırma yöntemleri konusunda eğitim seminerleri düzenlenecektir.	SAĞLIK YÜKSEKOKULU FEN BİLİMLERİ ENSTİTÜSÜ FEN-EDEBİYAT FAKÜLTESİ MİMARLIK FAKÜLTESİ MESLEKİ VE TEKNİK EĞİTİM FAKÜLTESİ MESLEK YÜKSEKOKULU MERZIFON MESLEK YÜKSEKOKULU SOSYAL BİLİMLER ENSTİTÜSÜ EĞİTİM FAKÜLTESİ SULUOVA MESLEK YÜKSEKOKULU ÖZEL KALEM (REKTÖRLÜK) ÖZEL KALEM (GENEL SEKRETERLİK)
	Her eğitim –öğretim dönemi başında bilimsel yayınlara erişme olanakları güncellenecek ve güçlendirilecektir.	SAĞLIK YÜKSEKOKULU FEN BİLİMLERİ ENSTİTÜSÜ FEN-EDEBİYAT FAKÜLTESİ MİMARLIK FAKÜLTESİ MESLEKİ VE TEKNİK EĞİTİM FAKÜLTESİ MESLEK YÜKSEKOKULU MERZIFON MESLEK YÜKSEKOKULU SOSYAL BİLİMLER ENSTİTÜSÜ EĞİTİM FAKÜLTESİ BİLGİ İŞLEM DAİRE BAŞKANLIĞI SULUOVA MESLEK YÜKSEKOKULU ÖZEL KALEM (GENEL SEKRETERLİK) ÖZEL KALEM (REKTÖRLÜK) KÜTÜPHANE VE DOKÜMANTASYON DAİRE BAŞKANLIĞI
Ulusal Ajans ve Bölgesel Ajanslar İle İlişkilerin güçlendirilmesi Ve AB Destekli Yeni Projelerin Hayata Geçirilmesi.		
	Her yıl Bölgesel ve ulusal kapsamlı ekonomik, sosyal ve kültürel durum değerlendirmesi ve öneri çalışmaları yapılacaktır.	SAĞLIK YÜKSEKOKULU FEN BİLİMLERİ ENSTİTÜSÜ FEN-EDEBİYAT FAKÜLTESİ MİMARLIK FAKÜLTESİ MESLEKİ VE TEKNİK EĞİTİM FAKÜLTESİ MESLEK YÜKSEKOKULU MERZIFON MESLEK YÜKSEKOKULU SOSYAL BİLİMLER ENSTİTÜSÜ EĞİTİM FAKÜLTESİ SULUOVA MESLEK YÜKSEKOKULU ÖZEL KALEM (REKTÖRLÜK) ÖZEL KALEM (GENEL SEKRETERLİK) HUKUK MÜŞAVİRLİĞİ KÜTÜPHANE VE DOKÜMANTASYON DAİRE BAŞKANLIĞI
	Her yıl Üniversitenin Avrupa Birliği (AB) projelerine aktif katılımının sağlanması için akademik çalışmalar desteklenecektir.	SAĞLIK YÜKSEKOKULU FEN BİLİMLERİ ENSTİTÜSÜ FEN-EDEBİYAT FAKÜLTESİ MİMARLIK FAKÜLTESİ MESLEKİ VE TEKNİK EĞİTİM FAKÜLTESİ MESLEK YÜKSEKOKULU MERZIFON MESLEK YÜKSEKOKULU SOSYAL BİLİMLER ENSTİTÜSÜ EĞİTİM FAKÜLTESİ SULUOVA MESLEK YÜKSEKOKULU ÖZEL KALEM (REKTÖRLÜK) ÖZEL KALEM (GENEL SEKRETERLİK)
	Her yıl Avrupa Birliği, TÜBİTAK, DPT ve sanayi kuruluşlarının proje destek programlarının bütün akademik personele duyurularak katılım prosedürleriyle ilgili bilgilendirme toplantıları yapılacaktır.	SAĞLIK YÜKSEKOKULU FEN BİLİMLERİ ENSTİTÜSÜ FEN-EDEBİYAT FAKÜLTESİ MİMARLIK FAKÜLTESİ MESLEKİ VE TEKNİK EĞİTİM FAKÜLTESİ MESLEK YÜKSEKOKULU MERZIFON MESLEK YÜKSEKOKULU SOSYAL BİLİMLER ENSTİTÜSÜ EĞİTİM FAKÜLTESİ SULUOVA MESLEK YÜKSEKOKULU ÖZEL KALEM (REKTÖRLÜK) ÖZEL KALEM (GENEL SEKRETERLİK)

Üniversitenin Bilimsel Araştırma Projeleri (BAP) Biriminden Öğretim Elemanlarının Projelerine Ayrılan Bütçe Desteğini Artırmak.	Üniversitenin araştırma projelerinden yararlanan öğretim elemanı sayısı her yıl en az % 10 arttırılacaktır.	
		SAĞLIK YÜKSEKOKULU FEN BİLİMLERİ ENSTİTÜSÜ FEN-EDEBİYAT FAKÜLTESİ MİMARLIK FAKÜLTESİ MESLEKİ VE TEKNİK EĞİTİM FAKÜLTESİ MESLEK YÜKSEKOKULU MERZİFON MESLEK YÜKSEKOKULU SOSYAL BİLİMLER ENSTİTÜSÜ EĞİTİM FAKÜLTESİ ÖZEL KALEM (REKTÖRLÜK) SULUOVA MESLEK YÜKSEKOKULU ÖZEL KALEM (GENEL SEKRETERLİK) KÜTÜPHANE VE DOKÜMANTASYON DAİRE BAŞKANLIĞI
Mevcut Binaların Onarımı ve Etkin Kullanımının Sağlanması.	Her yıl rutin olarak Eğitim Fakültesi, Fen-Edebiyat Fakültesi, Sağlık Yüksekokulu ve Meslek Yüksekokulları binalarının büyük ve küçük onarım çalışmaları yapılacaktır.	
		SAĞLIK YÜKSEKOKULU FEN BİLİMLERİ ENSTİTÜSÜ FEN-EDEBİYAT FAKÜLTESİ MİMARLIK FAKÜLTESİ MESLEKİ VE TEKNİK EĞİTİM FAKÜLTESİ MESLEK YÜKSEKOKULU MERZİFON MESLEK YÜKSEKOKULU SOSYAL BİLİMLER ENSTİTÜSÜ EĞİTİM FAKÜLTESİ YAPI İŞLERİ VE TEKNİK DAİRE BAŞKANLIĞI SULUOVA MESLEK YÜKSEKOKULU
	Her yılın sonunda personelin ve öğrencilerin genel akademik yararı için gerekli diğer yazılımların tespiti ve lisanslı olarak temini sağlanacaktır.	
		İDARİ VE MALİ İŞLER DAİRE BAŞKANLIĞI BİLGİ İŞLEM DAİRE BAŞKANLIĞI
	2010-2014 yılları arasında İnternet ağı ve otomasyon sisteminin sürekli güncellenmesi sağlanarak etkili bilişim ağının korunarak, yüksek kaliteli ağ hizmetleri sunulacaktır.	
		BİLGİ İŞLEM DAİRE BAŞKANLIĞI
	Her yıl Akademik ve idari personele bilgisayar donanım ve yazılım imkanları arttırılacaktır.	
		İDARİ VE MALİ İŞLER DAİRE BAŞKANLIĞI BİLGİ İŞLEM DAİRE BAŞKANLIĞI
Sosyo-kültürel alt yapının güçlendirilmesi ve uygulanabilir bilimsel verilerin değerlendirilmesi için yeni Öğrenci Etkinlik Alanlarının Oluşturulması.		
	2012 yılı itibariyle inşaatı devam eden açık ve kapalı spor tesisleri bitirecektir.	
		YAPI İŞLERİ VE TEKNİK DAİRE BAŞKANLIĞI ÖZEL KALEM (REKTÖRLÜK) ÖZEL KALEM (GENEL SEKRETERLİK)

<p>Yeni Yerleşke Alanlarına Yapılacak Yatırımların planlanması.</p>	<p>2011-2014 yılları arasında yerleşke alanımız içerisinde çağdaş standartlara uygun ve modern teknolojik normlara uygun olarak bir Rektörlük ve İdari bina yapılacaktır.</p>	<p>YAPI İŞLERİ VE TEKNİK DAİRE BAŞKANLIĞI ÖZEL KALEM (REKTÖRLÜK) ÖZEL KALEM (GENEL SEKRETERLİK)</p>
	<p>2011 yılında İktisadi ve İdari Bilimler Fakültesi inşaatına başlanılacaktır.</p>	<p>YAPI İŞLERİ VE TEKNİK DAİRE BAŞKANLIĞI ÖZEL KALEM (REKTÖRLÜK) ÖZEL KALEM (GENEL SEKRETERLİK)</p>
	<p>2008-2014 yılı sonuna kadar Açık Spor tesisleri inşaatı tamamlanacaktır.</p>	<p>YAPI İŞLERİ VE TEKNİK DAİRE BAŞKANLIĞI ÖZEL KALEM (REKTÖRLÜK) ÖZEL KALEM (GENEL SEKRETERLİK)</p>
<p>Öğretimi Destekleyen Sosyal Kültürel ve Sportif Etkinliklerin Artırılması.</p>	<p>2013 Yılı sonuna kadar her yıl teknik gezi sayısı, tanışma ve kaynaşma çay sayısı Mezuniyet gecesi ve spor etkinlikleri sayısının her yıl % 30 oranında arttırmak.</p>	<p>SAĞLIK YÜKSEKOKULU FEN BİLİMLERİ ENSTİTÜSÜ FEN-EDEBİYAT FAKÜLTESİ MİMARLIK FAKÜLTESİ MESLEKİ VE TEKNİK EĞİTİM FAKÜLTESİ MESLEK YÜKSEKOKULU MERZİFON MESLEK YÜKSEKOKULU SOSYAL BİLİMLER ENSTİTÜSÜ EĞİTİM FAKÜLTESİ SAĞLIK, KÜLTÜR VE SPOR DAİRE BAŞKANLIĞI SULUOVA MESLEK YÜKSEKOKULU ÖZEL KALEM (REKTÖRLÜK) ÖZEL KALEM (GENEL SEKRETERLİK)</p>
	<p>2013 yılı sonuna kadar öğrenci topluluk ve kulüp sayılarını her yıl günün koşullarına ve öğrencilerden gelen istekler doğrultusunda güncelleştirmek.</p>	<p>SAĞLIK YÜKSEKOKULU FEN BİLİMLERİ ENSTİTÜSÜ FEN-EDEBİYAT FAKÜLTESİ MİMARLIK FAKÜLTESİ MESLEKİ VE TEKNİK EĞİTİM FAKÜLTESİ MESLEK YÜKSEKOKULU MERZİFON MESLEK YÜKSEKOKULU SOSYAL BİLİMLER ENSTİTÜSÜ EĞİTİM FAKÜLTESİ SAĞLIK, KÜLTÜR VE SPOR DAİRE BAŞKANLIĞI SULUOVA MESLEK YÜKSEKOKULU ÖZEL KALEM (REKTÖRLÜK) ÖZEL KALEM (GENEL SEKRETERLİK)</p>
	<p>Her yıl ulusal ve uluslararası platformlarda düzenlenen sportif faaliyetlere kurum olarak katılmak.</p>	<p>SAĞLIK YÜKSEKOKULU FEN BİLİMLERİ ENSTİTÜSÜ FEN-EDEBİYAT FAKÜLTESİ MİMARLIK FAKÜLTESİ MESLEKİ VE TEKNİK EĞİTİM FAKÜLTESİ MESLEK YÜKSEKOKULU MERZİFON MESLEK YÜKSEKOKULU SOSYAL BİLİMLER ENSTİTÜSÜ EĞİTİM FAKÜLTESİ SAĞLIK, KÜLTÜR VE SPOR DAİRE BAŞKANLIĞI SULUOVA MESLEK YÜKSEKOKULU ÖZEL KALEM (REKTÖRLÜK) ÖZEL KALEM (GENEL SEKRETERLİK)</p>
	<p>Her yıl Üniversite tarafından düzenlenen ulusal ve uluslararası bilimsel konferans, seminer, panel, sportif ve kültürel etkinlikler gibi faaliyetlerin sayısı arttırılacaktır.</p>	<p>SAĞLIK YÜKSEKOKULU FEN BİLİMLERİ ENSTİTÜSÜ FEN-EDEBİYAT FAKÜLTESİ MİMARLIK FAKÜLTESİ MESLEKİ VE TEKNİK EĞİTİM FAKÜLTESİ MESLEK YÜKSEKOKULU MERZİFON MESLEK YÜKSEKOKULU SOSYAL BİLİMLER ENSTİTÜSÜ EĞİTİM FAKÜLTESİ SAĞLIK, KÜLTÜR VE SPOR DAİRE BAŞKANLIĞI SULUOVA MESLEK YÜKSEKOKULU ÖZEL KALEM (REKTÖRLÜK) ÖZEL KALEM (GENEL SEKRETERLİK)</p>

Akademik , İdari Personel İle Öğrencilerin Sosyo Kültürel ve Sportif Aktivitelerde Yararlanacakları Ekipmanlar Sağlamak ve Yeni Aktivite Alanları Oluşturmak.	Her yıl Akademik, İdari Personel ile Öğrencileri kültürel ve sportif faaliyetlerini ulusal bazda sergileyebilmelerini sağlamak amacıyla taşıt alımı gerçekleştirilecektir.	
		İDARİ VE MALİ İŞLER DAİRE BAŞKANLIĞI ÖZEL KALEM (REKTÖRLÜK) ÖZEL KALEM (GENEL SEKRETERLİK)
	Her yıl öğrenci temsilciliği tarafından üniversite gazetesinin çıkarılması için gerekli mal ve malzeme alınacaktır.	
		İDARİ VE MALİ İŞLER DAİRE BAŞKANLIĞI SAĞLIK, KÜLTÜR VE SPOR DAİRE BAŞKANLIĞI
	Her yıl Akademik personel ve Öğrenciler için Ulusal ve Uluslararası organizasyonlarda düzenlenen proje yarışmalarında kullanılacak araç-gereçler temin edilecektir.	
		İDARİ VE MALİ İŞLER DAİRE BAŞKANLIĞI SAĞLIK, KÜLTÜR VE SPOR DAİRE BAŞKANLIĞI
Öğrencilerin Beslenme, Barınma Ve Sağlık Sorunlarının İyileştirilmesi.		
	Öğrenciler için çıkarılacak yemek sayısı ve yemeklerin kalori oranları standart seviyelere ulaştırılarak yemek üretim ve tüketim mekanları sağlık koşullarına uygun hale getirilecektir.	
		İDARİ VE MALİ İŞLER DAİRE BAŞKANLIĞI SAĞLIK, KÜLTÜR VE SPOR DAİRE BAŞKANLIĞI
Öğrencilere Rehberlik Hizmeti Sunulması.		
	Her yıl Mezun olma aşamasındaki son sınıf öğrencilerine iş hayatına yönelik bilgilendirici konferans ve seminerler düzenlenecektir.	
		SAĞLIK YÜKSEKOKULU FEN BİLİMLERİ ENSTİTÜSÜ FEN-EDEBİYAT FAKÜLTESİ MİMARLIK FAKÜLTESİ MESLEKİ VE TEKNİK EĞİTİM FAKÜLTESİ MESLEK YÜKSEKOKULU MERZİFON MESLEK YÜKSEKOKULU SOSYAL BİLİMLER ENSTİTÜSÜ EĞİTİM FAKÜLTESİ SAĞLIK, KÜLTÜR VE SPOR DAİRE BAŞKANLIĞI SULUOVA MESLEK YÜKSEKOKULU ÖZEL KALEM (REKTÖRLÜK) ÖZEL KALEM (GENEL SEKRETERLİK)
	Her yıl Rehberlik ve Danışmanlık hizmetlerinden yararlanan öğrenci sayısının %30 oranında artırılabilecektir.	
		SAĞLIK YÜKSEKOKULU FEN BİLİMLERİ ENSTİTÜSÜ FEN-EDEBİYAT FAKÜLTESİ MİMARLIK FAKÜLTESİ MESLEKİ VE TEKNİK EĞİTİM FAKÜLTESİ MESLEK YÜKSEKOKULU MERZİFON MESLEK YÜKSEKOKULU SOSYAL BİLİMLER ENSTİTÜSÜ EĞİTİM FAKÜLTESİ SAĞLIK, KÜLTÜR VE SPOR DAİRE BAŞKANLIĞI SULUOVA MESLEK YÜKSEKOKULU ÖZEL KALEM (REKTÖRLÜK) ÖZEL KALEM (GENEL SEKRETERLİK)