



GAZİ ÜNİVERSİTESİ

2009 MALİ YILI PERFORMANS PROGRAMI



GAZİ ÜNİVERSİTESİ
2009 YILI PERFORMANS PROGRAMI



SUNUŞ

Gazi Üniversitesi'nin tarihi Cumhuriyetin ilk yıllarına kadar uzanmaktadır. 1926 yılında Orta Muallim Mektebi ve Terbiye Enstitüsü ile temelleri atılan ve 1982 yılında 9 fakülte, 12 yüksekokul, 4 enstitü ile kurulan Üniversitemiz, günümüzde Merkez Yerleşke ve bağlı 6 yerleşkesinde, 15 Fakülte, 6 Enstitü, 5 Yüksekokul, 8 Meslek Yüksekokulu ve biri Sağlık Araştırma ve Uygulama Merkezi (Gazi Hastanesi) olmak üzere 41 Araştırma Merkezi, 3.887'si akademik, 2.646 idari personeliyle yaklaşık 62.000 öğrenciye hizmet veren Türkiye'nin başlıca yükseköğretim kurumlarından biri haline gelmiştir. Ayrıca Üniversitemiz Çorum, Kastamonu, Kırşehir ve Çankırı illerinde kurduğu pek çok fakülte ve yüksekokul sayesinde bu illerimize birer üniversite kazandırılmasını sağlamıştır.

5018 Sayılı Kamu Mali Yönetimi ve Kontrol Kanunu ile kamu kesiminde, dolayısıyla üniversitelerimizde idarenin orta ve uzun vadeli amaçlarını, temel ilke ve politikalarını hedef ve önceliklerini, performans ölçütlerini, bunlara ulaşmak için izlenecek yöntemler ile kaynak dağılımlarını içeren stratejik planlar doğrultusunda hazırlanan performans programları ile performans ölçümü olanaklı hale gelmiştir. Performans; amaçlarda gösterilen hedeflere ulaşma düzeyini göstermesi yanında, kaynakların ne ölçüde etkin ve verimli kullanıldığını, yapılan faaliyetlerin doğruluk oranını ortaya koymaktadır.

Türkiye'de kaynakların etkin ve verimli bir şekilde kullanılması, şeffaflık, hesap verilebilirlik ilkelerine dayanan Kamuda Stratejik Yönetim anlayışına geçilmiştir. Stratejik

GAZİ ÜNİVERSİTESİ
2009 YILI PERFORMANS PROGRAMI

Yönetim anlayışıyla klasik bütçeden çıktı odaklı performans esaslı bütçeleme sistemine geçilmesine karar verilmiştir.

Devlet Planlama Teşkilatı Müsteşarlığı'nca yayınlanan Kamu İdarelerinde Stratejik Planlamaya İlişkin Usul ve Esaslar Hakkındaki Yönetmeliğe göre Üniversitemizin Stratejik Planı 2009–2013 yıllarını kapsadığından bu dönemi kapsayan Stratejik Planımızın Mart ayı sonu itibariyle tamamlanarak Devlet Planlama Teşkilatı Müsteşarlığı'na sunulmuştur.

5018 Sayılı kamu Mali Yönetimi Ve Kontrol Kanunu'nun 9. Maddesinde Kamu idarelerinin bütçelerini Stratejik Planda yer alan misyon, vizyon, stratejik amaç ve hedeflerle uyumlu ve performans esaslarına dayalı olarak hazırlayacakları belirtilmiştir. Buna göre Maliye Bakanlığı'nca hazırlanan Performans Hazırlama Rehberine ve 2009–2013 Stratejik Planında yer alan amaç ve hedeflerle uyumlu olarak hazırlanan 2009 Yılı Performans Programı Üniversitemizin sahip olduğu beşeri, mali ve fiziki kaynakları tespit etmede ve bu kaynakların verimli ve etkin bir biçimde kullanılmasını sağlamada üniversite yönetimine ve çalışanlarına bir kılavuz olacaktır. Ayrıca bu program Üniversitemizdeki tüm akademik ve idari birimler arasındaki işbirliğini ve koordinasyonu arttırarak, kurumumuzun akademik gelişiminde de önemli bir rol oynayacağı gibi stratejik planımızın da sürekliliği, tutarlılığı ve başarısı açısından büyük önem arz etmektedir.

Üniversitemiz yaşanan rekabet ortamında var olma, akademik üstünlüğü sağlama ve değişime öncü, toplumu yönlendirici olma amaçları ile belirlediği misyonu doğrultusunda sorumluluklarını yerine getirmeye devam edecektir.

Kamuoyunun bilgilerine saygıyla arz ederim.

Prof. Dr. Rıza AYHAN
Rektör

İÇİNDEKİLER

I. GENEL BİLGİLER.....	1
1.1. Misyon-Vizyon.....	1
MİSYON	1
VİZYON.....	1
1.2. YETKİ, GÖREV VE SORUMLULUK	2
1.2.1. YÜKSEKÖĞRETİM KURUMLARI	2
1.2.2. REKTÖR	3
1.2.3. SENATO	5
1.2.4. ÜNİVERSİTE YÖNETİM KURULU	6
1.2.5. DEKAN	6
1.2.4. YÜKSEKOKUL VE ENSTİTÜ MÜDÜRÜ	7
1.3.1. Gazi Üniversitesi Akademik Teşkilat Yapısı	10
1.3.2. Gazi Üniversitesi İdari Teşkilat Şeması	11
1.4. FİZİKSEL KAYNAKLAR.....	12
1.4.1. Eğitim Alanları	12
1.4.2. Sosyal Alanlar	13
1.4.3. Kampüs Alanları.....	14
1.4.4. Okul Öncesi ve İlköğretim Okulu Alanları	14
1.4.5. Hastane Alanları	15
1.4.5.1. Gazi Hastanesi	15
1.4.5.2. Dış Hekimliği Fakültesi.....	15
1.4.6. Bilgi Ve Teknolojik Kaynaklar	16
1.4.7. Bilişim Altyapısı.....	17
1.4.8. Sosyal Tesisler- Lojman Sayısı	19
1.4.9. Taşıt Sayısı	19
1.5. İNSAN KAYNAKLARI.....	20
1.5.1. Akademik Personel.....	20
1.5.1. Akademik Birim Bazında Unvanına Göre Akademik Personel Sayıları.....	20
1.5.2. İdari Personel.....	21
1.5.2.1. Birim Bazında Kadro Sınıfları ve Kadroların Doluluk Oranına Göre İdari Personel Sayısı.....	21
1.5.2.2. İdari Personelin Eğitim Durumu	22
1.5.2.3. İdari Personelin Yaş Dağılımı	22
1.6. DİĞER HUSUSLAR	23
1.6.1. Öğrenci Sayıları.....	23
1.6.2. Kütüphane Hizmetleri	24
1.6.3. Sağlık Hizmetleri.....	24
1.6.3.1. Dış Hekimliği Fakültesi.....	24
1.6.3.2. Sağlık Araştırma ve Uygulama Hastanesi	25
1.6.3.2.1. Genel Sağlık Hizmetleri	25
1.6.3.2.2. Cerrahi Müdahale Sayıları.....	25

1.6.3.2.3. 2008 Yılı Muayene ve Tedavi Edilen Hastaların Bölümlere Göre Dağılımı.....	26
1.6.3.2.4. 2008 Yılı Klinik Faaliyetleri Ve Oranları	27
II. PERFORMANS BİLGİLERİ	29
2.1. TEMEL POLİTİKA VE ÖNCELİKLER	29
2.2. AMAÇ VE HEDEFLER.....	31
2.2.1.Gazi Üniversitesi 2009-2013 Stratejik Planı'nda Belirtilen Amaç ve Hedefler.....	31
2.2.2. Öncelikli Amaç ve Hedefler	33
2.3. PERFORMANS HEDEF VE GÖSTERGELERİ İLE KAYNAK İHTİYACI.....	35
2.3.1. Stratejik Amaçlar ve Mali Kaynak İhtiyacı.....	40
2.3.2. Performans Hedefleri ve Mali Kaynak İhtiyacı.....	41
2.3.2.1. Stratejik Amaç 1: Bilimsel saygınlığı ve yaratıcı faaliyetleriyle bilim, teknoloji, sanat ve spor alanlarında ulusal ve uluslar arası düzeyde tanınmak.	41
2.3.2.2. Stratejik Amaç 3: Bünyesinde bulunan sosyal bilimler, fen bilimleri, sağlık bilimleri ve sanat dalları arasındaki ortak çalışmalarını disiplinler üstü boyuta taşımak ve bunun öncülüğünü yapmak.....	48
2.3.2.3. Stratejik Amaç 4: Eğiticilerin eğitiminin sürdürüldüğü, öğrencilerin kendi potansiyellerini ortaya koyduğu ve yaratıcılığının desteklendiği öğrenci merkezli, ulusal çıkar ve değerlerin bilinç ve sorumluluğunda üstün nitelikli eğitim vermek. ..	51
2.3.2.4. Stratejik Amaç 5: Toplumun hızla değişim gelişim sürecinde iletişim araçları ile halka hizmet ve yaşam boyu eğitim hedeflerini yayarak etkili rol alan bir üniversite olmak	64
2.3.2.5. Stratejik Amaç 6: Tüm alanlarda etkin ve üretime dönük işbirliği yaparak kendi kaynaklarını yaratabilen ve ulusal kurumların en çok başvurduğu araştırma geliştirme ve danışmanlık hizmetlerini sunmak	66
2.3.2.6. Stratejik Amaç 7: Paydaşları ile karşılıklı iletişim içerisinde, geri bildirim dayalı istekler doğrultusunda değişime açık alt yapıyı oluşturmak.....	70
2.3.2.7. Stratejik Amaç 8: Katılım, şeffaflık, ölçülebilirlik odaklı evrensel akademik ve etik değerlerden ödün vermeyen bir yönetim anlayışının benimsendiği bir kurum olmak	72
2.4. FAALİYET-PROJELERE İLİŞKİN AÇIKLAMALAR.....	75
2.4.1. Eğitim Sektörü.....	76
2.4.2. Sağlık Sektörü	76
2.4.3. Spor Sektörü	76
2.4.4. Eğitim-Teknolojik Araştırmalar Sektörü.....	77
2.5. PERFORMANS VERİLERİNİN KAYNAKLARI VE GÜVENİLİRLİĞİ.....	78
III. MALİ BİLGİLER.....	83
3.1 BÜTÇE GİDERLERİ	83
3.2. BÜTÇE GELİRLERİ	85

I. GENEL BİLGİLER

1.1. Misyon-Vizyon

MİSYON

Üniversitemiz Gazi'nin adını taşımanın ve Cumhuriyet'in öncü öğretmenlerini yetiştiren ilk öğretim kurumunu bünyesinde barındırmanın onuruyla; araştırmacı, sorgulayıcı, çözümleyici düşünce yapısında, değişen dünya koşullarında topluma liderlik yapabilecek, insani değerlere saygılı bireyler yetiştirmeyi, bilgiye ulaşarak, bilgiyi üreterek, paylaşarak ve hayata dönüştürerek toplumun yaşam boyu eğitim ve gelişme sürecine katkıda bulunmayı görev edinmiştir.

VİZYON

Türkçe eğitimi esas alan Gazi Üniversitesi'nin vizyonu; bilim ve teknolojiye sanat ve spora kadar uzanan geniş bir yelpazede özgün araştırmaları, üst düzey eğitimi, yaratıcı faaliyetleri ve topluma hizmeti ile ulusal ve uluslararası düzeyde saygın ve lider bir üniversite olmaktır.

1.2. YETKİ, GÖREV VE SORUMLULUK

Gazi Üniversitesi 2809 sayılı Yükseköğretim Kurumları Teşkilatı Hakkında 41 sayılı KHK' nin değiştirilerek kabulüne dair kanununa göre 1982 yılında kurulmuştur. Üniversitemiz ve üniversite çalışanlarımızın 2547 sayılı Yükseköğretim Kanunu, 2914 sayılı Yükseköğretim Personel Kanunu, 657 sayılı Devlet Memurları Kanunu ve 5018 sayılı Kamu Mali Yönetimi ve Kontrol Kanunu çerçevesinde yetki, görev ve sorumlulukları bulunmaktadır.

1.2.1. YÜKSEKÖĞRETİM KURUMLARI

GÖREVLERİ

- Çağdaş uygarlık ve eğitim - öğretim esaslarına dayanan bir düzen içinde, toplumun ihtiyaçları ve kalkınma planları ilke ve hedeflerine uygun ve ortaöğretime dayalı çeşitli düzeylerde eğitim - öğretim, bilimsel araştırma, yayım ve danışmanlık yapmak,
- Kendi ihtisas gücü ve maddi kaynaklarını rasyonel, verimli ve ekonomik şekilde kullanarak, milli eğitim politikası ve kalkınma planları ilke ve hedefleri ile Yükseköğretim Kurulu tarafından yapılan plan ve programlar doğrultusunda, ülkenin ihtiyacı olan dallarda ve sayıda insan gücü yetiştirmek,
- Türk toplumunun yaşam düzeyini yükseltici ve kamuoyunu aydınlatıcı bilim verilerini söz, yazı ve diğer araçlarla yaymak,
- Örgün, yaygın, sürekli ve açık eğitim yoluyla toplumun özellikle sanayileşme ve tarımda modernleşme alanlarında eğitilmesini sağlamak,

GAZİ ÜNİVERSİTESİ
2009 YILI PERFORMANS PROGRAMI

- Ülkenin bilimsel, kültürel, sosyal ve ekonomik yönlerden ilerlemesini ve gelişmesini ilgilendiren sorunlarını, diğer kuruluşlarla işbirliği yaparak, kamu kuruluşlarına önerilerde bulunmak suretiyle öğretim ve araştırma konusu yapmak, sonuçlarını toplumun yararına sunmak ve kamu kuruluşlarınca istenecek inceleme ve araştırmaları sonuçlandırarak düşüncelerini ve önerilerini bildirmek,
- Eğitim - öğretim ve seferberliği içinde, örgün, yaygın, sürekli ve açık eğitim hizmetini üstlenen kurumlara katkıda bulunacak önlemleri almak,
- Yörelereindeki tarım ve sanayinin gelişmesine ve ihtiyaçlarına uygun meslek elemanlarının yetişmesine ve bilgilerinin gelişmesine katkıda bulunmak, sanayi, tarım ve sağlık hizmetleri ile diğer hizmetlerde modernleşmeyi, üretimde artışı sağlayacak çalışma ve programlar yapmak, uygulamak ve yapılanlara katılmak, bununla ilgili kurumlarla işbirliği yapmak ve çevre sorunlarına çözüm getirici önerilerde bulunmak,
- Eğitim teknolojisini üretmek, geliştirmek, kullanmak, yaygınlaştırmak,
- Yükseköğretimin uygulamalı yapılmasına ait eğitim - öğretim esaslarını geliştirmek, döner sermaye işletmelerini kurmak, verimli çalıştırmak ve bu faaliyetlerin geliştirilmesine ilişkin gerekli düzenlemeleri yapmaktır.

1.2.2. REKTÖR

— Prof. Dr. Rıza AYHAN—

GÖREVLERİ

- Üniversite kurullarına başkanlık etmek, yükseköğretim üst kuruluşlarının kararlarını uygulamak, üniversite kurullarının önerilerini inceleyerek karara bağlamak ve üniversiteye bağlı kuruluşlar arasında düzenli çalışmayı sağlamak,

GAZİ ÜNİVERSİTESİ
2009 YILI PERFORMANS PROGRAMI

- Her eğitim-öğretim yılı sonunda ve gerektiğinde üniversitesinin eğitim-öğretim, bilimsel araştırma ve yayım faaliyetleri hakkında Üniversitelerarası Kurula bilgi vermek,
- Üniversitenin yatırım programlarını, bütçesini ve kadro ihtiyaçlarını, bağlı birimlerinin ve üniversite yönetim kurulu ile senatonun görüş ve önerilerini aldıktan sonra hazırlamak ve Yükseköğretim Kuruluna sunmak,
- Gerekli gördüğü hallerde üniversiteyi oluşturan kuruluş ve birimlerde görevli öğretim elemanlarının ve diğer personelin görev yerlerini değiştirmek veya bunlara yeni görevler vermek,
- Üniversitenin birimleri ve her düzeydeki personeli üzerinde genel gözetim ve denetim görevini yapmak

YETKİ VE SORUMLULUK

Üniversitenin ve bağlı birimlerin öğretim kapasitesinin rasyonel bir şekilde kullanılmasında ve geliştirilmesinde, öğrencilere gerekli sosyal hizmetlerin sağlanmasında, gerektiği zaman güvenlik önlemlerinin alınmasında, eğitim-öğretim, bilimsel araştırma ve yayım faaliyetlerinin devlet kalkınma plan, ilke ve hedefleri doğrultusunda planlanıp yürütülmesinde, bilimsel ve idari gözetim ve denetimin yapılmasında ve bu görevlerin alt birimlere aktarılmasında, takip ve kontrol edilmesinde ve sonuçlarının alınmasında birinci derecede yetkili ve sorumludur.

5018 sayılı kamu mali yönetim kanununun 11. maddesi gereğince üst yönetici olarak idarenin stratejik planlarının ve bütçelerinin kalkınma planına, yıllık programlara, kurumun stratejik plan ve performans hedefleri ile hizmet gereklerine uygun olarak hazırlanması ve uygulanmasından, sorumlulukları altındaki kaynakların etkili, ekonomik ve verimli şekilde elde edilmesi ve kullanımını sağlamaktan, kaydedilmesinden ve kötüye kullanımının

GAZİ ÜNİVERSİTESİ
2009 YILI PERFORMANS PROGRAMI

önlenmesinden, mali yönetim ve kontrol sisteminin işleyişinin gözetilmesi, izlenmesi ve bu kanunda belirtilen görev ve sorumlulukların yerine getirilmesinden Bakana karşı sorumludur.

Üst Yöneticiler bu sorumluluğun gereklerini Harcama Yetkilileri, Mali Hizmetler Birimi ve İç Denetçiler aracılığıyla yerine getirirler.

1.2.3. SENATO

Senato, Rektörün başkanlığında, Rektör Yardımcıları, Dekanlar ve her fakülteden fakülte kurullarınca üç yıl için seçilecek birer öğretim üyesi ile rektörlüğe bağlı enstitü ve yüksekokul müdürlerinden teşekkül eder.

Senato, her eğitim - öğretim yılı başında ve sonunda olmak üzere yılda en az iki defa toplanır.

GÖREVLERİ

- Üniversitenin eğitim - öğretim, bilimsel araştırma ve yayım faaliyetlerinin esasları hakkında karar almak,
- Üniversitenin bütününe ilgilendiren kanun ve yönetmelik taslaklarını hazırlamak veya görüş bildirmek,
- Rektörün onayından sonra Resmi Gazete'de yayınlanarak yürürlüğe girecek olan üniversite veya üniversitenin birimleri ile ilgili yönetmelikleri hazırlamak,
- Üniversitenin yıllık eğitim - öğretim programını ve takvimini inceleyerek karara bağlamak,
- Bir sınava bağlı olmayan fahri akademik unvanlar vermek ve fakülte kurullarının bu konudaki önerilerini karara bağlamak,

GAZİ ÜNİVERSİTESİ
2009 YILI PERFORMANS PROGRAMI

- Fakülte kurulları ile rektörlüğe bağlı enstitü ve yüksekokul kurullarının kararlarına yapılacak itirazları inceleyerek karara bağlamak,
- Üniversite yönetim kuruluna üye seçmek,

1.2.4. ÜNİVERSİTE YÖNETİM KURULU

Üniversite yönetim kurulu; rektörün başkanlığında dekanlardan, üniversiteye bağlı değişik öğretim birim ve alanlarını temsil edecek şekilde senatoca dört yıl için seçilecek üç profesörden oluşur.

Rektör gerektiğinde Yönetim Kurulunu toplantıya çağırır. Üniversite yönetim kurulu idari faaliyetlerde rektöre yardımcı bir organ olarak aşağıdaki görevleri yerine getirir.

- Yükseköğretim üst kuruluşları ile senato kararlarının uygulanmasında, belirlenen plan ve programlar doğrultusunda rektöre yardım etmek,
- Faaliyet plan ve programlarının uygulanmasını sağlamak; üniversiteye bağlı birimlerin önerilerini dikkate alarak yatırım programını, bütçe tasarısı taslağını incelemek ve kendi önerileri ile birlikte rektörlüğe sunmak,
- Üniversite yönetimi ile ilgili rektörün getireceği konularda karar almak,
- Fakülte, enstitü ve yüksekokul yönetim kurullarının kararlarına yapılacak itirazları inceleyerek kesin karara bağlamak,

1.2.5. DEKAN

Dekan Rektörün önereceği Üniversite içinden veya dışından üç profesör arasından yüksek öğretim kurulunca üç yıl süre ile seçilir ve normal usul ile atanır.

GÖREVLERİ

- Fakülte kurullarına başkanlık etmek, fakülte kurullarının kararlarını uygulamak ve fakülte birimleri arasında düzenli çalışmayı sağlamak,
- Her öğretim yılı sonunda ve istendiğinde fakültenin genel durumu ve işleyişi hakkında rektöre rapor vermek,
- Fakültenin ödenek ve kadro ihtiyaçlarını gerekçesi ile birlikte rektörlüğe bildirmek, fakülte bütçesi ile ilgili fakülte yönetim kurulunun da görüşünü aldıktan sonra rektörlüğe sunmak,
- Fakültenin birimleri ve her düzeydeki personel üzerinde genel gözetim ve denetim görevini yapmak

YETKİ VE SORUMLULUK:

Fakültenin ve bağlı birimlerinin öğretim kapasitesinin rasyonel bir şekilde kullanılmasında ve geliştirilmesinde gerektiği zaman güvenlik önlemlerinin alınmasında, öğrencilerin gerekli sosyal hizmetlerinin sağlanmasında, eğitim-öğretim bilimsel araştırma ve yayım faaliyetlerinin düzenli bir şekilde yürütülmesinde, bütün faaliyetlerin gözetim ve denetiminin yapılmasında, takip ve kontrol edilmesinde ve sonuçlarının alınmasında rektöre karşı birinci derecede sorumludur.

1.2.4. YÜKSEKOKUL VE ENSTİTÜ MÜDÜRÜ

Yüksekokul ve enstitü müdürü dekanlara verilmiş olan görevleri yüksekokul ve enstitü bakımından yerine getirir.

GAZİ ÜNİVERSİTESİ
2009 YILI PERFORMANS PROGRAMI

5018 sayılı Kamu Mali Yönetimi ve Kontrol Kanunu'na göre Dekan, Yüksekokul ve Enstitü Müdürü “Bütçeyle ödenek tahsis edilen her bir harcama biriminin en üst yöneticisi harcama yetkilisidir.”

5018 sayılı kanunun 32. maddesine göre “Bütçelerden harcama yapılabilmesi harcama yetkilisinin harcama talimatı vermesiyle mümkündür. Harcama yetkilileri harcama talimatlarının bütçe ilke ve esaslarına kanun, tüzük ve yönetmelikler ile diğer mevzuata uygun olmasından ödeneklerin etkili, ekonomik ve verimli kullanılmasından ve bu kanun çerçevesinde yapmaları gereken diğer işlemlerden sorumludurlar.”

5018 sayılı kanunun 41. maddesine göre “Üst yöneticiler ve bütçeyle ödenek tahsis edilen harcama yetkililerince hesap verme sorumluluğu çerçevesinde her yıl faaliyet raporları hazırlanır. Üst yönetici, harcama yetkilileri tarafından hazırlanan birim faaliyet raporunu düzenleyerek kamuoyuna açıklar.”

Yine Kamu İdarelerince Hazırlanacak Faaliyet Raporları Hakkındaki Yönetmeliğin üçüncü bölüm 10. maddesinin 5 numaralı alt bendine göre, “ Birim faaliyet raporu hazırlayan harcama yetkilileri, raporun içeriğinde ve raporda yer alan bilgilerin doğruluğundan üst yöneticiye karşı sorumludur.”

1.3 TEŞKİLAT YAPISI

Üniversitelerde Rektör'e bağlı merkez yönetim örgütünün başında bir genel sekreter ve hizmetlerin gerekli kıldığı daire başkanları, müdürler, danışmanlar, hukuk müşavirleri, uzmanlar ile büro ve iç hizmet görevlerini yapmak üzere 657 sayılı Devlet Memurları Kanunu'na tabi memurlar ve diğer görevliler bulunur. Daire Başkanlıkları ve müdürlükler üniversitelerde yönetim kurulunun kararı ile genel hükümlere göre kurulur.

Her fakültede dekana bağlı ve fakülte yönetim örgütünün başında bir fakülte sekreteri, enstitü ve yüksekokullarda ise enstitü ve yüksekokul müdürüne bağlı enstitü veya yüksekokul

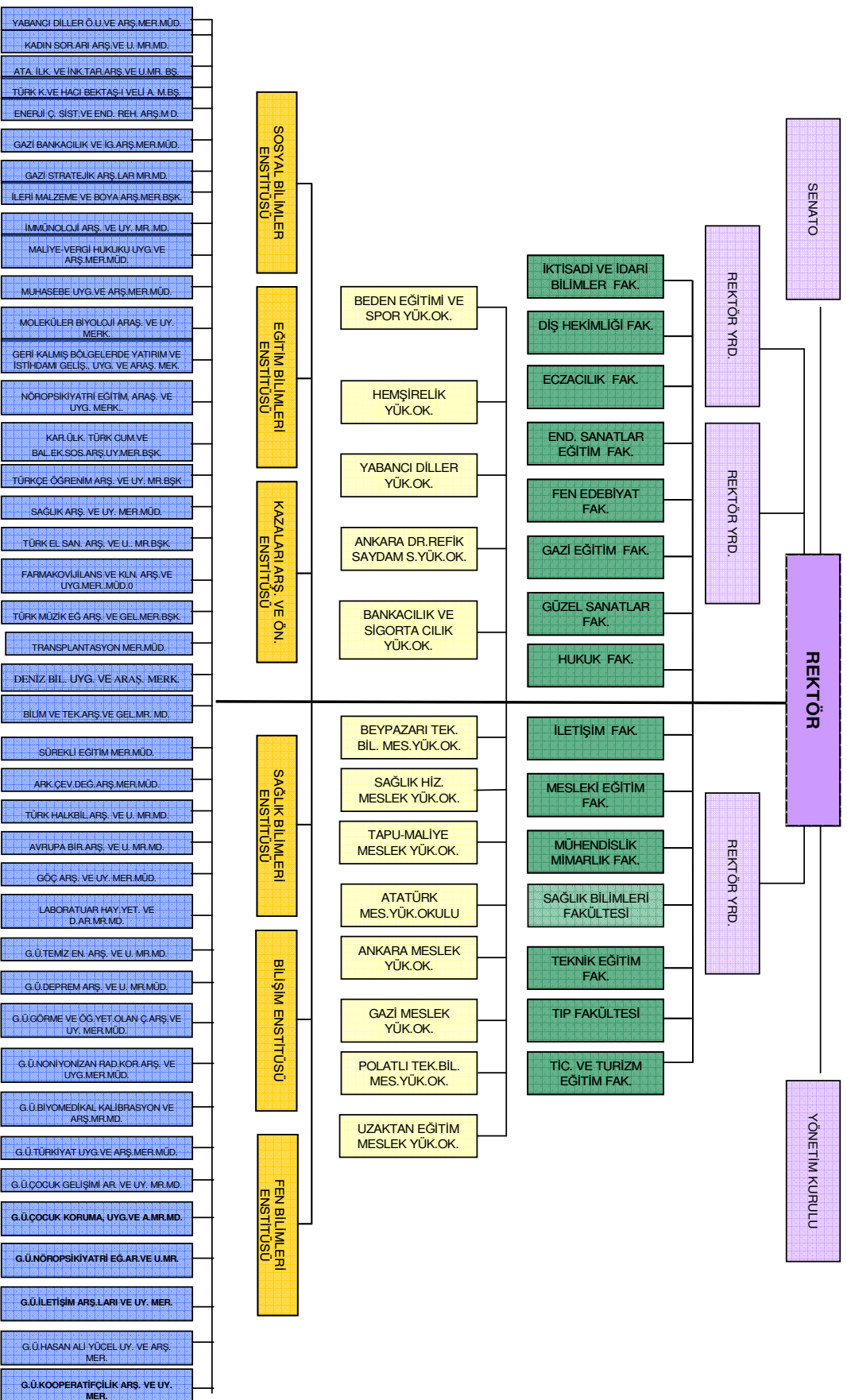
GAZİ ÜNİVERSİTESİ
2009 YILI PERFORMANS PROGRAMI

sekreteri bulunur. Sekretere bağılı büro ve iç hizmet görevlerini yapmak üzere gerekli görüldüğü takdirde, yeteri kadar müdür ve diğere görevliler çalıştırılır. Bunlar arasındaki iş bölümü dekanın veya müdürün onayından sonra uygulanmak üzere ilgili sekreterce yapılır.

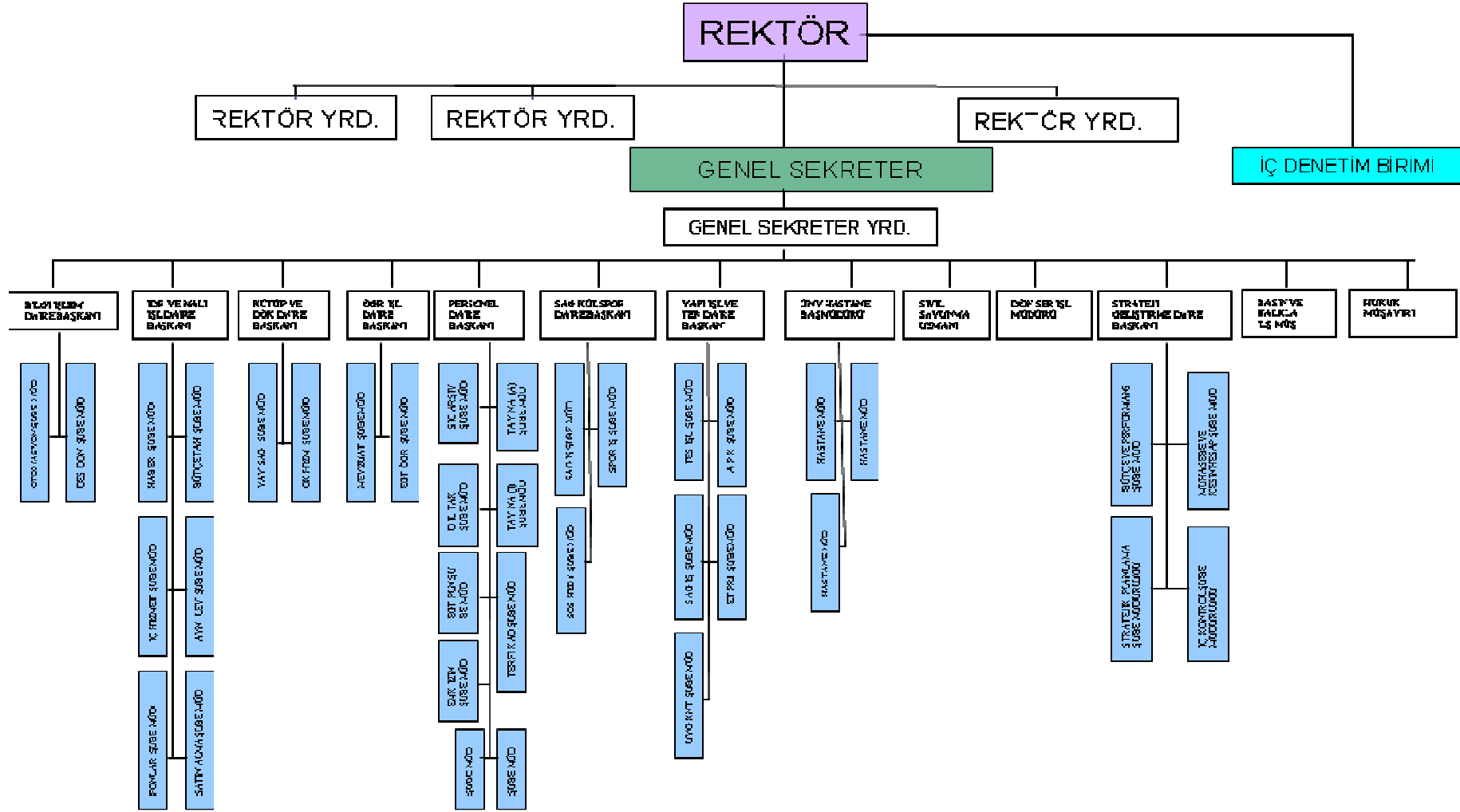
Genel sekreter ve sekreterler oy hakkı olmaksızın bağılı buldukları kurumun kurullarında raportörlük yaparlar.

GAZİ ÜNİVERSİTESİ
2009 YILI PERFORMANS PROGRAMI

1.3.1. Gazi Üniversitesi Akademik Teşkilat Yapısı



1.3.2. Gazi Üniversitesi İdari Teşkilat Şeması



GAZİ ÜNİVERSİTESİ
2009 YILI PERFORMANS PROGRAMI

1.4. FİZİKSEL KAYNAKLAR

1.4.1. Eğitim Alanları

BİRİMLER	İDARİ BİNALAR	Derslik (Sayı-Kapasite-m2)									Laboratuvar (Sayı-Kapasite-m2)									Eğitim Alanı toplamı		
		Anfi			Sınıf			Derslik (Anfi+Sınıf) Toplamı			Bilgisayar Laboratuvarı			Diğer Laboratuvar			Laboratuvar toplamı			TOPLAM (Ders+Lab)		
		Sayı	Kapasite	m2	Sayı	Kapasite	m2	Sayı	Kapasite	m2	Sayı	Kapasite	m2	Sayı	Kapasite	m2	Sayı	Kapasite	m2	Sayı	Kapasite	m2
Rektörlük	5.000																					
Sağ. Kül. Dai. Başk.-Öğrenci İst. Dai.Bşk	6.334																					
Kütüphane Dai. Bşk.	1.200																					
FAKÜLTELER																						
Dış Hekimliği Fakültesi	692	4	554	633				4	554	633	1	20	16	3	300	565	4	320	581	8	874	1.214
Eczacılık Fakültesi	867	6	898	820	4	102	112	10	1.000	932	1	50	70	9	360	1.170	10	410	1.240	20	1.410	2.172
Endüstriyel Sanatlar Eğitim Fakültesi	2.744				17	1.235	1.343	17	1.235	1.343	6	150	413	3	125	273	9	275	686	26	1.510	2.029
Fen-Edebiyat Fakültesi	7.532				42	3.112	2.677	42	3.112	2.677	3	76	216	46	682	3.074	49	758	3.290	91	3.870	5.967
Gazi Eğitim Fakültesi	6.115	2	354	330	107	5.751	8.447	109	6.105	8.777	10	400	328	10	395	827	20	795	1.155	129	6.900	9.932
*Güzel Sanatlar Fakültesi	95				1	30	32	1	30	32	2	32	44				2	32	44	14	233	537
Hukuk Fakültesi	4.500				9	900	850	9	900	850	1	35	150				1	35	150	10	935	1.000
İktisadi ve İdari Bilimler Fakültesi	5.687	10	1.160	1.230	45	3.270	2.750	55	4.430	3.980	2	60	200	1	50	50	3	110	250	58	4.540	4.230
İletişim Fakültesi	1.256	1	250	230	9	275	823	10	525	1.053	1	45	72	4	50	182	5	95	254	15	620	1.307
Mesleki Eğitim Fakültesi	3.256				19	1.140	975	19	1.140	975	2	70	70	48	145	1.880	50	215	1.950	69	1.355	2.925
Mühendislik-Mimarlık Fakültesi	20.000	11	1.296	880	60	4.094	22.950	71	5.390	23.830	13	406	1.170	43	860	4.100	56	1.266	5.270	127	6.656	29.100
Teknik Eğitim Fakültesi	25.476	2	138	276	73	3.131	4.513	75	3.269	4.789	22	532	1.291	112	5.313	20.556	134	5.845	21.847	209	9.114	26.636
Tıp Fakültesi	140	6	1.265	1.036	1	145	81	7	1.410	1.117				5	710	770	5	710	770	12	2.120	1.887
Ticaret ve Turizm Fakültesi	1.000	13	1.517	1.695	4	160	231	17	1.677	1.926	4	150	511				4	150	511	21	1.827	2.437
YÜKSEKOKULLAR																						
Beden Eğitimi ve Spor Yüksekokulu	1.322				15	960	1.080	15	960	1.080	1	20	72	4	80	325	5	100	397	20	1.060	1.477
*Hemsirelik Yüksekokulu	250							0	0	0							0	0	0	0	0	0
*Yabancı Diller Yüksekokulu	317				72	2.000	2.000	72	2.000	2.000							0	0	0	72	2.000	2.000
MESLEK YÜKSEKOKULLARI																						
*Ankara M.Y.O.	50																0	0	0			
Atatürk M.Y.O.	500				33	1.400	2.123	33	1.400	2.123	6	97	420	8	280	1.200	14	377	1.620	47	1.777	3.743
Beypazarı Teknik Bilimler M.Y.O.	250				3		148	3	0	148	1		126				1	0	126	4	0	274
Gazi M.Y.O.	756				13	995	1.111	13	995	1.111	3	170	45	6	313	81	9	483	126	22	1.478	1.237
İ.İ.B.F. Tapu-Maliye M.Y.O.		1	75	630	2	50	375	3	125	1.005	1	25	108				1	25	108	4	150	1.113
Polatlı Teknik Bilimler M.Y.O.								0	0	0							0	0	0	0	0	0
Sağlık Hizmetleri M.Y.O.	350	1	100	120	10	465	421	11	565	541	1	30	41	1	40	45	2	70	86	13	635	627
ENSTİTÜLER																						
Bilgisayar Enstitüsü	270				2	90	115	2	90	115	1	16	75				1	16	75	3	106	190
Eğitim Bilimleri Enstitüsü	580				3	75	90	3	75	90	1	30	40				1	30	40	4	105	130
Fen Bilimleri Enstitüsü	945				1	25		1	25	0							0	0	0	1	25	0
Kazaları Araştırma ve Ön. Enstitüsü	50				1	40	60	1	40	60							0	0	0	1	40	60
Sağlık Bilimleri Enstitüsü	166							0	0	0	1	15	160				1	15	160	1	15	160
Sosyal Bilimler Enstitüsü	200							0	0	0							0	0	0	0	0	0
GENEL TOPLAM	97.900	57	7.607	7.880	546	29.445	53.307	603	37.052	61.187	84	2.429	5.638	303	9.703	35.098	387	12.132	40.736	1.001	49.355	102.384

* Atölye ve Stüdyo: 11 adet, 171 kişi kapasiteli, 203 m2

GAZİ ÜNİVERSİTESİ
2009 YILI PERFORMANS PROGRAMI

1.4.2. Sosyal Alanlar

BİRİMLER	SOSYAL ALANLAR												SPOR ALANLARI				SOSYAL VE SPOR ALANLARI TOPLAMI		
	KANTİN-KAFETERYA			YEMEKHANE			TOPLANTI SALONU			KONFERANS SALONU			AÇIK SPOR TESİSLERİ		KAPALI SPOR TESİSLERİ				
	Sayı	Kapasite	m2	Sayı	Kapasite	m2	Sayı	Kapasite	m2	Sayı	Kapasite	m2	Sayı	m2	Sayı	m2	Sayı	Kapasite	m2
İDARİ BİRİMLER				18	9.629					4			1	6.000	1	2.000	24	9.629	8.000
FAKÜLTELER																	0	0	0
Dış Hekimliği Fakültesi				3	483	800	3	49	90	1	300	320					7	832	1.210
Eczacılık Fakültesi	1	100	163	3	296	420	3	150	154	1	260	270					8	806	1.007
Endüstriyel Sanatlar Eğitim Fakültesi	1	60	30	2	1.040	800	3	60	155								6	1.160	985
Fen-Edebiyat Fakültesi							1	25	46	1	130	146					2	155	191
Gazi Eğitim Fakültesi	6	230	207				11	285	378	1	480	530					18	995	1.115
Güzel Sanatlar Fakültesi	1	30	65	2	72	95											3	102	160
Hukuk Fakültesi	1	250	300							1	130	140					2	380	440
İktisadi ve İdari Bilimler Fakültesi	4	400	1.580	3	500	500	2	100	200	1	300	400	1	150	1	1.200	12	1.300	4.030
İletişim Fakültesi	1	50	102				2	37	72	1	250	230					4	337	404
Mesleki Eğitim Fakültesi	1	500	350	2	532	900				1	350	250					4	1.382	1.500
Mühendislik-Mimarlık Fakültesi	1	300	4.100	3	436	1.072	9	180	450	3	600	1.500			1	1.500	17	1.516	8.622
Teknik Eğitim Fakültesi	2		178	2	800	778	8	50		1	250		1	4.050			14	1.100	5.006
Tıp Fakültesi				3	2.675	870	1	17	20	20	3	470					24	2.695	1.360
Ticaret ve Turizm Fakültesi	1	48	250	3	760		1	15	47	1	160	430					6	983	727
YÜKSEKOKULLAR																	0	0	0
Beden Eğitimi ve Spor Yüksekokulu	1	50	375				1	10	25	1	80	120	1	800	9	4.380	13	140	5.700
*Hemsirelik Yüksekokulu																	0	0	0
*Yabancı Diller Yüksekokulu																	0	0	0
MESLEK YÜKSEKOKULLARI																	0	0	0
*Ankara M.Y.O.																	0	0	0
Atatürk M.Y.O.	2	100	250	3	538	571				1	120	150	2	512			8	758	1.483
Beypazarı Teknik Bilimler M.Y.O.																	0	0	0
Gazi M.Y.O.	1	85	80	1	100	383							1	4.050	1	156	4	185	4.669
İ.İ.B.F. Tapu-Maliye M.Y.O.				1	28	36											1	28	36
Polatlı Teknik Bilimler M.Y.O.																	0	0	0
Sağlık Hizmetleri M.Y.O.	1	50	40				1	23	20	1	100	120	2	350			5	173	530
ENSTİTÜLER																	0	0	0
*Sosyal Bilimler Enstitüsü							30										30	0	0
Fen Bilimleri Enstitüsü							1	30									1	30	0
Eğitim Bilimleri Enstitüsü																	0	0	0
Sağlık Bilimleri Enstitüsü																	0	0	0
Bilgisim Enstitüsü	1	10	20				1	15	40								2	25	60
Kazaları Araştırma ve Ön. Enstitüsü																	0	0	0
GENEL TOPLAM	26	2.263	8.090	49	8.260	7.225	78	1.046	1.697	36	3.513	5.076	8	9.912	12	7.236	191	15.082	39.235

GAZİ ÜNİVERSİTESİ
2009 YILI PERFORMANS PROGRAMI

1.4.3. Kampüs Alanları

YERLESKE ADI	Mülkiyet Durumuna Göre Taşınmaz Alanı (m ²)			TOPLAM
	Üniversite	Maliye/Hazine	Diğer	
Merkez Kampüs	11.790	424.545		436.335
Beşevler Bölgesi		65.350	37.697	103.047
Maltepe Bölgesi	12.336	4.900		17.236
Emek kampüsü	11.624	603		12.227
Tunus Caddesi		1094		1.094
Gölbaşı Kampüsü		318.000		318.000
Çubuk Kampüsü		389.000		389.000
Çankaya Bölgesi				
Akyurt Bölgesi		4.400		4.400
Beypazarı Bölgesi	670			670
TOPLAM	36.420	1.207.892	37.697	1.282.009

1.4.4. Okul Öncesi ve İlköğretim Okulu Alanları

Anaokulu Sayısı: 2 Adet
Anaokulu Alanı: 800 m²
Anaokulu Kapasitesi: 180 Kişi
İlköğretim okulu Sayısı(MEB Yatan Hastalar İçin): 1 Adet
İlköğretim okulu Alanı: 10 m²
İlköğretim okulu Kapasitesi: 6 Kişi

GAZİ ÜNİVERSİTESİ
2009 YILI PERFORMANS PROGRAMI

1.4.5. Hastane Alanları

1.4.5.1. Gazi Hastanesi

Birim	Alan (m2)
Acil Servis	5.550
Yoğun Bakım	1.990
Ameliyathane	2.560
Klinik	30.625
Laboratuvar	3.200
Eczane	605
Radyoloji Alanı	3.248
Nükleer Tıp Alanı	1.415
Sterilizasyon Alanı	1.400
Mutfak	1.100
Çamaşırhane	457
Teknik Servis	140
Poliklinik Binası	24.020
İdari, Hizmet, Tetkik Alanları	17.530
Hastane Toplam Kapalı Alanı	93.840

1.4.5.2. Diş Hekimliği Fakültesi

Birim	Sayı (Adet)	Alan (m2)
Ameliyathane	1	108,0
Klinik	10	1.839
Laboratuvar	3	565
Radyoloji Alanı	1	100,80
Sterilizasyon Alanı	1	44,80
Mutfak	1	400
Çamaşırhane	1	42,70
Teknik Servis	4	100
Hastane Toplam Kapalı Alanı		3.198

GAZİ ÜNİVERSİTESİ
2009 YILI PERFORMANS PROGRAMI

1.4.6. Bilgi Ve Teknolojik Kaynaklar

TEKNOLOJİK KAYNAKLAR	BİLGİSAYAR	DİZÜSTÜ BİLGİSAYAR	YAZICI-OKUYUCULAR	TARAYICI	FOTOKOPİ	FAKS	PROJEKSİYON
İDARİ BİRİMLER	878	153	538	21	45	20	45
Özel Kalem	49	10	42	2	6	2	3
Genel Sekreterlik	85	17	51	7	5	6	7
Bilgi İşlem Dairesi Başkanlığı	78	9	16	2			4
İdari Mali İşler Daire Başkanlığı	265	99	218	5	24	5	27
Kütüphane Dokümantasyon Dairesi Başkanlığı	79	5	28	2	4	2	2
Öğrenci İşleri Daire Başkanlığı	88	4	48	1	4	1	
Personel Dairesi Başkanlığı	49	1	25		1	1	
Sağlık Spor Dairesi Başkanlığı	102	4	82	1	1	2	1
Strateji Geliştirme Daire Başkanlığı	32	2	15	1		1	1
Yapı İşleri ve Teknik Daire Başkanlığı	51	2	13				
FAKÜLTELER	5.407	392	1.859	230	103	56	496
Dış Hekimliği Fakültesi	218	12	68	17	10	3	23
Eczacılık Fakültesi	102	11	25		6	1	11
Endüstriyel Sanatlar	256	6	64	11	1	2	21
Fen Edebiyat Fakültesi	494	49	160	29	3	1	57
Gazi Eğitim Fakültesi	606	58	100	19	13	4	100
Güzel Sanatlar Fakültesi	42	3	8	1	1	1	4
Hukuk Fakültesi	89	9	20	1	4	1	4
İktisadi İdari Bilimler Fakültesi	441	36	264	3	9	3	21
İletişim Fakültesi	167	5	35	12	3	1	5
Mesleki Eğitim Fakültesi	439	50	104	46	5	1	53
Mühendislik Mimarlık Fakültesi	339	10	13	13	10	1	22
Teknik Eğitim Fakültesi	794	35	153	14	6	2	93
Tıp Fakültesi	1.185	69	798	29	26	32	59
Ticaret ve Turizm Eğitim Fakültesi	235	39	47	35	6	3	23
YÜKSEKOKULLAR	134	4	36	3	5	2	18
Beden Eğitimi ve Spor Yüksekokulu	104	1	27	2	3	1	12
Hemşirelik Yüksekokulu	30	3	9	1	2	1	6
Meslek Yüksekokulları	318	19	50	9	12	9	29
Ankara M.Y.O.	35	4	10	3	1	1	6
Atatürk M.Y.O.	109	5	13	1	2	3	7
Beypazarı Teknik Bilimler M.Y.O.	24	4	4	1	1	1	3
Gazi M.Y.O.	86	2	11	2	2	1	5
İ.İ.B.F.Tapu Kadastro M.Y.O.	16	2	3	1	2	2	1
Sağlık Hizmetleri Meslek Y.O.	48	2	9	1	4	1	7
ENSTİTÜLER	151	32	85	7	7	8	17
Bilişim Enstitüsü	25	26	11	1	1	1	5
Eğitim Bilimleri Enstitüsü	31		18	1	1	1	5
Fen Bilimleri Enstitüsü	49	4	23	2	1	2	2
Kazaları Araştırma ve Öneleme Enstitüsü	5		5	2	1	2	3
Sağlık Bilimleri Enstitüsü	9	1	8	1	2	1	
Sosyal Bilimler Enstitüsü	32	1	20		1	1	2
TOPLAM	6.888	600	2.568	270	172	95	605

1.4.7. Bilişim Altyapısı

AĞ DONANIMI:

ANA YÖNLENDİRİCİ (Router)

Cihaz özellikleri: 400 Mhz işlemcisi, 256MB memory bulunmaktadır. Cihaz üzerinde 1 adet ATM ve 2 adet Gigabit Ethernet bulunmaktadır. ATM hat 155 Mbit ile ULAKBİM, 1 Gigabit Ethernet ile iç network, diğer ethernet ile de Kampus dışındaki birimlere bağlantı yapılmaktadır.

Merkez ana bağlantı anahtarları:

ANA ANAHTAR (SWİTCH): Chaz üzerinde 333 Mhz işlemcisi 512 Mb memory bulunmaktadır. Switch üzerinde 24 adet 10/100/1000 Gbit UTP port, 16 adet fiber port modülleri bulunmaktadır.

ÜNİVERSİTEMİZ TÜM ULAKNET (Ulusal Akademik Network) BAĞLANTILARI

- Üniversitemize tahsis edilen hız 155 Mb.dır.
- Merkez yerleşke ve ana birimlerimiz fiber hatlarla Başkanlığımıza bağlıdır.
- Merkez sistem odamızda ATM omurga bulunmakta birimler yıldız topoloji ile birbirlerine bağlı bulunmaktadır.
- ULAKNET ve Telekom bağlantısında SDH cihazları kullanılmaktadır.
- SDH Cihazımız üzerinde 1 adet 155 Mbit 1 adet 34 Mbit ve 2 adet 2 Mbit hatlar bulunmaktadır. 155 Mbit hat ile ULAKBİM-REKTÖRLÜK arasında ki hat, 34 Mbit ile Anadolu, Akyurt, Beypazarı, Gölbaşı bağlantıları ve 2 Mbit lik hat ile Rektörlük kampüs DID telefon hatları bulunmaktadır.

REKTÖRLÜK üzerinden fiber bağlantı ile Ulaknete çıkanlar: (155 Mb Hız)

Rektörlük Merkez, Gazi Eğitim Fakültesi, Fen Edebiyat Fakültesi, Eczacılık Fakültesi, Teknik Eğitim Fakültesi, BEDEN EĞİTİMİ Yüksekokulu, Bahçe içi ek Binalar, Beşevler Yerleşkesi(TIP Fakültesi, İKTİSAT Fakültesi, MESLEKİ EĞİTİM Fakültesi)

GAZİ ÜNİVERSİTESİ
2009 YILI PERFORMANS PROGRAMI

,Emek Yerleşkesi(İLETİŞİM Fakültesi, HUKUK Fakültesi, DİŞ HEKİMLİĞİ Fakültesi),Maltepe Yerleşkesi(MÜHENDİSLİK Fakültesi, ENSTİTÜLER), Gölbaşı yerleşkesi(ENDÜSTRİYEL SANATLAR, Ticaret ve Turizm Eğitim Fakültesi, Sağlık Meslek Yüksekokulu)

Telekom F/R(2 Mb/1 Mb) hattından bağlı olup üniversitemiz ağından çıkan birimler:

ANKARA

Güzel Sanatlar Fakültesi 2 Mb

Beypazarı Teknik Bilimler Meslek Yüksekokulu 1 Mb

Yukarıda belirtilen hizmetler dışında Üniversitemizde Kurulu olan,

- Öğrenci İşleri Bilgi Sistemi
- Sağlık Bilgi Sistemi
- Personel Bilgi Sistemi
- Muhasebe Bilgi Sistemi
- Bordro Bilgi Sistemi
- İhale Bilgi Sistemi
- Telefon Bilgi Sistemi
- Makale Bilgi Sistemi
- Hasta Tetkik Sonuçları Sistemleri, 2007 yılında oluşturulan E-Gazi Portalı(Ana Kapısı) altında toplanmıştır.

GAZİ ÜNİVERSİTESİ
2009 YILI PERFORMANS PROGRAMI

1.4.8. Sosyal Tesisler- Lojman Sayısı

SOSYAL TESİS SAYISI	
Eğitim Tesisi	
- Adedi	2
- Kapasitesi	118
- Yararlanan Sayısı	246
Lokal	
- Adedi	2
- Kapasitesi	300
- Yararlanan Sayısı	1.500
Misafirhane	
- Adedi	1
- Kapasitesi	18
- Yararlanan Sayısı	144
Kreş	
- Adedi	1
- Kapasitesi	60
- Yararlanan Sayısı	60
LOJMAN SAYISI	41

1.4.9. Taşıt Sayısı

TAŞITIN CİNSİ	BÜTÇE	DÖNER SERMAYE	FON
Binek otomobil	11	1	0
Binek Otomobil (Kiralık)	(18)		
Station-Wagon	5	3	1
Minibüs (Sürücü dahil en fazla 15 kişilik)	4	1	1
Pick-up (Kamyonet, şoför dahil 3 veya 6 kişilik)	5	1	1
Midibüs (Sürücü dahil en fazla 26 kişilik)	3	0	0
Otobüs (Sürücü dahil en az 27 kişilik)	3	1	7
Ambulans (Tıbbi donanımlı)	6	1	1
Kamyon şasi-kabin tam yüklü ağırlık 3501 kg.	0	1	0
TOPLAM	37	9	11

GAZİ ÜNİVERSİTESİ
2009 YILI PERFORMANS PROGRAMI

1.5. İNSAN KAYNAKLARI

1.5.1. Akademik Personel

1.5.1. Akademik Birim Bazında Unvanına Göre Akademik Personel Sayıları

BİRİMLER	Öğretim Üyeleri			Öğr. Gör. ve Okutman		Öğretim Üyesi Yardımcıları		Toplam
	Profesör	Doçent	Yardımcı Doçent	Öğretim Görevlisi	Okutman	Araş.Gör.	Uzman	
Rektörlük Merkez Birimler			1		173		56	230
Dış Hekimliği Fakültesi	66	13	13	8		67	2	169
Eczacılık Fakültesi	34	18	16	2		30	5	105
Endüstriyel Sanatlar Eğitim Fakültesi	8	3	37	13		16		77
Fen Edebiyat Fakültesi	96	38	90	6		79	3	312
Gazi Eğitim Fakültesi	79	34	151	33		87	1	385
Giüzel Sanatlar Fakültesi	2	1	7	2	1	7		20
Hukuk Fakültesi	14	6	6	1		18		45
İktisadi ve İdari Bilimler Fakültesi	53	19	59	3		66		200
İletişim Fakültesi	13	9	13	5		17	5	62
Mesleki Eğitim Fakültesi	22	11	66	30		38	2	169
Mühendislik ve Mimarlık Fakültesi	77	15	65	19		84	17	277
Teknik Eğitim Fakültesi	41	19	55	46		36	7	204
Tıp Fakültesi	233	77	80	22		525	23	960
Ticaret ve Turizm Eğitim Fakültesi	14	6	16	10		21		67
Beden Eğitimi ve Spor Yüksekokulu	13	1	24	8		9	3	58
Hemsirelik Yüksekokulu	2	2	8	3		8	1	24
Ankara Meslek Yüksekokulu			3	7				10
Atatürk Meslek Yüksekokulu		1	2	7	1			11
Beypazarı Teknik Bilimler M.Y.O				8				8
Gazi Meslek Yüksekokulu			4	8		1		13
Sağlık Hizmetleri Meslek Y.Okulu		2	10	6		2	1	21
Tapu-Maliye Meslek Yüksekokulu		1		3				4
Bilişim Enstitüsü						2		2
Eğitim Bilimleri Enstitüsü						177		177
Fen Bilimleri Enstitüsü		1	12			104		117
Kazaları Araştırma ve Önleme Enstitüsü	1							1
Sağlık Bilimleri Enstitüsü						61		61
Sosyal Bilimler Enstitüsü						98		98
TOPLAM	768	277	738	250	175	1553	126	3887

GAZİ ÜNİVERSİTESİ
2009 YILI PERFORMANS PROGRAMI

1.5.2. İdari Personel

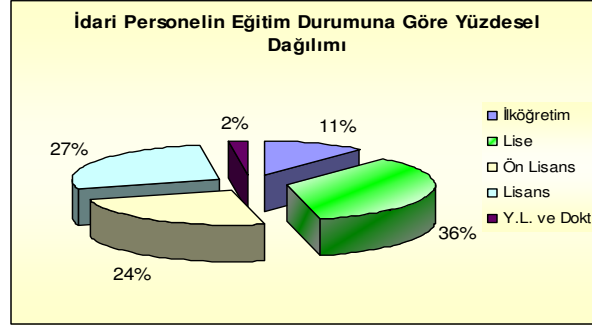
1.5.2.1. Birim Bazında Kadro Sınıfları ve Kadroların Doluluk Oranına Göre İdari Personel Sayısı

BİRİMLER	GİH		SHS		THS		EÖHS		AHS		DHS		YHS		Toplam	
	Boş	Dolu	Boş	Dolu	Boş	Dolu	Boş	Dolu	Boş	Dolu	Boş	Dolu	Boş	Dolu	Boş	Dolu
Rektörlük Merkez Birimler	334	512	31	59	16	79			1	7			42	40	424	697
Diş Hekimliği Fakültesi	12	39	15	28	8	6							20	12	55	85
Eczacılık Fakültesi	19	21	12	6	4	4							16	6	51	37
Endüstriyel Sanatlar Eğitim Fakültesi	25	14			3	5							11	7	39	26
Fen Edebiyat Fakültesi	20	34			5	3							11	13	36	50
Gazi Eğitim Fakültesi	22	49			14	7	3	3					24	29	63	88
Güzel Sanatlar Fakültesi	4	2			1	0							1	0	6	2
Hukuk Fakültesi	13	16			1	1							8	4	22	21
İktisadi ve İdari Bilimler Fakültesi	40	44			2	3							29	15	71	62
İletişim Fakültesi	21	14			1	5							9	5	31	24
Mesleki Eğitim Fakültesi	36	41			6	10	11	2					34	15	87	68
Mühendislik ve Mimarlık Fakültesi	35	41			18	8							19	4	72	53
Teknik Eğitim Fakültesi	30	42			12	25							31	15	73	82
Tıp Fakültesi	18	24			0	6							13	9	31	39
Ticaret ve Turizm Eğitim Fakültesi	18	15			2	1							13	3	33	19
Gazi Hastanesi	36	133	306	660	21	28						3	350	373	713	1197
Beden Eğitimi ve Spor Yüksekokulu	6	12			0	1							8	0	14	13
Dr. Refik Saydam Sağlık Yüksekokulu	1	0													1	0
Hemşirelik Yüksekokulu	1	3													1	3
Yabancı Diller Yüksekokulu	1	0													1	0
Ankara M.Y.O.	3	2			0	1									3	3
Ataturk M.Y.O.	1	4			0	1									1	5
Beypazarı Teknik Bilimler M.Y.O.	2	2			1	0							1	0	4	2
Gazi M.Y.O.	4	3			0	1									4	4
Maliye M.Y.O.	9	3			2	0							4	4	15	7
Polatlı Teknik Bilimler M.Y.O.	2	0													2	0
Sağlık Hizmetleri M.Y.O.	4	3											1	2	5	5
Tapu M.Y.O.	9	5			1	0							1	2	11	7
Bilişim Enstitüsü	1	0													1	0
Eğitim Bilimleri Enstitüsü	9	4											0	2	9	6
Fen Bilimleri Enstitüsü	6	11											2	2	8	13
Kazaları Araştırma ve Önleme Enstitüsü	10	6											4	0	14	6
Sağlık Bilimleri Enstitüsü	9	7											0	2	9	9
Sosyal Bilimler Enstitüsü	9	11											0	2	9	13
TOPLAM	770	1117	364	753	118	195	14	5	1	7	0	3	652	566	1919	2646

Üniversitemizde yukarıda belirtilen idari personelin yanı sıra, 808 kişi sözleşmeli, 55 kişi sürekli işçi ve 2 kişi (adam/ay) de vizeli geçici işçi olarak çalışmaktadır.

1.5.2.2. İdari Personelin Eğitim Durumu

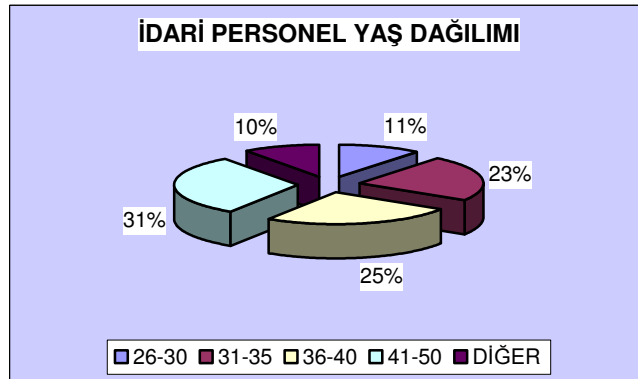
Genel olarak idari personelin eğitim durumuna bakıldığında, idari personelin %54'ünün üniversite eğitimini tamamladığı görülmektedir. Bununla birlikte lise mezunları %36 ile en yüksek eğitim grubunu oluşturmaktadır. İdari personelimizin eğitim durumuna göre yüzdesel dağılımı aşağıdaki grafikte sunulmuştur.



Üniversitemiz personelinin gelişimine katkı sağlamak amacıyla, yabancı dil, mevzuat ve kişisel gelişim gibi çeşitli konularda düzenlenen hizmet içi eğitim programlarıyla kurum kültürünün oluşturulmasına gayret edilmektedir. Her geçen yıl artan sayı ile düzenlenen hizmet içi eğitim ve uyum eğitimlerine katılım sayısı da artmaktadır.

1.5.2.3. İdari Personelin Yaş Dağılımı

Üniversitemiz idari personelinin %31'i 41-50 yaş aralığında ve %25'i 36-40 yaş grubunda yer almaktadır. Bununla birlikte 8 kişi 61 ve üzeri yaş grubundadır.



GAZİ ÜNİVERSİTESİ
2009 YILI PERFORMANS PROGRAMI

1.6. DİĞER HUSUSLAR

1.6.1. Öğrenci Sayıları

BİRİMLER	2008-2009 ÖĞRENCİ SAYISI
FAKÜLTELER	44.714
Diş Hekimliği Fakültesi	501
Eczacılık Fakültesi	468
Endüstriyel Sanatlar Eğitim Fakültesi	1.505
Fen-Edebiyat Fakültesi	5.524
Gazi Eğitim Fakültesi	9.614
Güzel Sanatlar Fakültesi	104
Hukuk Fakültesi	849
İktisadi ve İdari Bilimler Fakültesi	7.413
İletişim Fakültesi	968
Mesleki Eğitim Fakültesi	3.289
Mühendislik-Mimarlık Fakültesi	4.264
Teknik Eğitim Fakültesi	6.904
Tıp Fakültesi	1.145
Ticaret ve Turizm Fakültesi	2.166
YÜKSEKOKULLAR	1.673
Bankacılık ve Sigortacılık Y.O.	0
Beden Eğitimi ve Spor Yüksekokulu	1.323
Hemşirelik Yüksekokulu	350
Yabancı Diller Yüksekokulu	0
MESLEK YÜKSEKOKULLARI	7.092
Ankara M.Y.O.	799
Atatürk M.Y.O.	3.084
Beypazarı Teknik Bilimler M.Y.O.	214
Gazi M.Y.O.	944
İ.İ.B.F. Tapu-Maliye M.Y.O.	160
Sağlık Hizmetleri M.Y.O.	441
Uzaktan Eğitim M.Y.O.	1.450
ENSTİTÜLER	8.118
Bilişim Enstitüsü	136
Eğitim Bilimleri Enstitüsü	3.067
Fen Bilimleri Enstitüsü	1.644
Sağlık Bilimleri Enstitüsü	708
Sosyal Bilimler Enstitüsü	2.563
Kazaları Araştırma ve Önleme Enstitüsü	0
TOPLAM	61.597

GAZİ ÜNİVERSİTESİ
2009 YILI PERFORMANS PROGRAMI

1.6.2. Kütüphane Hizmetleri

Gazi Üniversitesi Merkez Kütüphanesi Rektörlük yerleşkesi içindeki 11.000 metre karelik yeni binasında Türkiye'nin en büyük üniversite kütüphanelerinden biri olarak hizmetlerini sürdürmeye devam etmektedir.

Merkez Kütüphane koleksiyonunda 2008 itibariyle;

- 183.618 adet kitap
- Kitap dışı materyal olarak;
 - Slayt: 34.169
 - Disket: 510
 - CD-Rom: 3.054
 - DVD: 2.188
 - VCD: 380
 - Ses Bandı: 5.967 adet
 - Plak: 3
 - Video Kaset: 170
 - Saydam – TR: 109
 - Mikrofilm: 1
 - Mikrofiş : 9
- Harita: 18
- Kroki: 5
- Plan: 2
- PCB: 10
- 70.266 adet ciltli dergi,
- 655 yabancı, 670 Türkçe olmak üzere 1.325 adet abonelik,
- 12.915 adet yüksek lisans ve doktora tezi,
- 32.000 elektronik dergi,
- 46 adet on-line veri tabanı bulunmaktadır.

1.6.3. Sağlık Hizmetleri

1.6.3.1. Dış Hekimliği Fakültesi

	HASTA SAYISI	TETKİK SAYISI
Klinik	177.617	376.773
Laboratuar Hizmetleri	7.409	19.860
Radyoloji Ünitesi Hizmetleri	25.741	74.394
TOPLAM		332.864

GAZİ ÜNİVERSİTESİ
2009 YILI PERFORMANS PROGRAMI

1.6.3.2. Sağlık Araştırma ve Uygulama Hastanesi

1.6.3.2.1. Genel Sağlık Hizmetleri

	YATAK SAYISI	HASTA SAYISI	TETKİK SAYISI
Acil Servis Hizmetleri	29	21.456	
Yoğun Bakım	147	1.121	
Klinik	874	22.533	
Ameliyat Sayısı		22.764	
Poliklinik Hasta Sayısı		349.649	
Laboratuvar Hizmetleri			3.313.281
Radyoloji Ünitesi Hizmetleri			192.216
Nükleer Tıp Bölümünde Verilen Hizmetler			5.752
Mediko Sosyal Poliklinik Hasta Sayısı		14.845	
TOPLAM	1.050	432.368	3.511.249

1.6.3.2.2. Cerrahi Müdahale Sayıları

AYLAR	YATAN HASTA										AYAKTAN MÜDAHALE										TOPLAM
	RESMİ					ÜCRETLİ					RESMİ					ÜCRETLİ					
	A	B	C	D	E	A	B	C	D	E	A	B	C	D	E	A	B	C	D	E	
OCAK	179	859	747	540	460	0	30	10	12	2	1	24	105	190	2002	0	0	5	16	13	3.395
ŞUBAT	166	758	684	597	440	0	23	13	12	4	0	31	102	207	247	0	0	1	13	12	3.310
MART	165	777	691	500	393	3	28	21	5	2	0	40	140	223	244	1	3	4	33	9	3.282
NİSAN	150	793	694	499	373	2	41	70	22	9	0	21	68	183	220	0	0	7	10	14	3.176
MAYIS	137	755	626	494	395	1	20	21	7	11	0	44	114	185	225	0	2	3	17	14	3.071
HAZİRAN	158	02	715	533	386	3	22	17	16	5	0	41	177	204	220	1	3	8	13	14	3.338
TEMMUZ	147	720	727	518	414	5	32	25	25	6	3	31	139	174	191	0	1	6	10	18	3192
TOPLAM																				22.764	

GAZİ ÜNİVERSİTESİ
2009 YILI PERFORMANS PROGRAMI

1.6.3.2.3. 2008 Yılı Muayene ve Tedavi Edilen Hastaların Bölümlere Göre Dağılımı

SERVİSLER	POLİKLİNİK HASTA SAYISI	YATAN HASTA SAYISI
ACİL SERVİS	21.456	370
DERMATOLOJİ ABD	17.045	404
FİZİK TED. VE REHAB. ABD	8.121	187
GENEL CERRAHİ ABD	15.131	2.261
GÖZ HASTALIKLARI ABD	20.754	1.670
GÖĞÜS HASTALIKLARI ABD	6.996	671
GÖĞÜS CERRAHİSİ	1.626	296
KALP-DAMAR. CER. ABD	4.343	441
KADIN HST. VE DOĞUM ABD	31.618	3.370
KARDİYOLOJİ ABD	15.921	1.449
KULAK-BURUN-BOĞAZ ABD	17.379	1.374
NÖROLOJİ ABD	11.077	209
NÖROŞİRÜRJİ ABD	9.341	546
ORTOPEDİ VE TRAV. ABD	14.227	1.181
PLASTİK VE REK. CER. ABD	6.199	1.683
PSİKYATRİ ABD	10.293	339
ÇOCUK SAĞ. VE HST. ABD	55.503	2.042
ÇOCUK RUH SAĞ. VE HST.	5.198	0
ÇOCUK CERRAHİ ABD	2.197	400
ÜROLOJİ ABD	13.650	618
İÇ HASTALIKLARI ABD	67.208	1.255
KL. BK.VE ENFEKSİYON ABD	3.931	212
HEMODİYALİZ	64	521
DIŞ POLİKLİNİK	1.677	
RADYASYON ONK. ABD.	3.229	
CHECK-UP MERKEZİ	139	
ANES. VE REANİMASYON	2.308	116
BÖBREK TRANSPLANT.	179	156
ADLİ TIP	37	0
AİLE PLANLAMA MERK.	3.170	0
ÖZEL SERVİS	0	103
PERSONEL HEKİMLİĞİ	12	0
DIYET POLİKLİNİĞİ	16	0
KEMİK İLİĞİ	1.059	77
SİGARA BIRAKTIRMA ÜNT.	1	0
GAZİ MEDİKO	14.845	0
TOPLAM	358.950	21.951

GAZİ ÜNİVERSİTESİ
2009 YILI PERFORMANS PROGRAMI

1.6.3.2.4. 2008 Yılı Klinik Faaliyetleri Ve Oranları

BÖLÜMLER	YATAN HASTA SAYISI	TOP. YAT. GÜN SAYISI	YATAK SAYISI	ORT. KALIŞ GÜN SAYISI	YATAK DOLULUK ORANI
GENEL CERRAHİ	2.261	16.711	89	7,4	100
ORTOPEDİ	1.181	8.614	53	7,3	90,29
İÇ HASTALIKLARI	1.255	13.927	90	11,1	85,97
GÖĞÜS HASTALIKLARI	671	4.886	31	7,3	87,20
ÜROLOJİ	618	5.214	31	8,4	93,44
DERMATOLOJİ	404	3.839	31	9,5	68,80
KVC	441	2.899	27	6,6	59,65
ÇOCUK SAĞLIĞI	2.042	16.627	119	8,1	77,62
ACİL TIP SERVİSİ	370	3.264	29	8,8	62,53
ÇOCUK CERRAHİSİ	400	3.183	30	8,0	58,94
GÖZ HASTALIKLARI	1.670	4.956	28	3,0	98,33
PLASTİK CERRAHİ	1.683	3.620	30	2,2	67,04
KBB	1.374	4.220	28	3,1	83,73
F.T.R. ANABİLİM	187	4.294	31	23,0	76,95
NÖROLOJİ	209	2.969	19	14,2	86,81
PSİKİYATRİ	339	8.988	89	26,5	56,10
ENFEKSİYON HASTALIKLARI	212	2.288	17	10,8	74,77
KADIN DOĞUM	3.370	12.037	79	3,6	84,65
ÖZEL SERVİS	103	1.354	8-9	13,1	83,58
GENEL CER. YOĞUN BAKIM	107	1.674	8	15,3	100
TRANSPLANTASYON	156	2.015	14	12,9	79,96
KEMİK İLİĞİ NAKİ	77	1.624	10	21,1	90,22
ANESTEZİ YOĞUN BAKIM	116	1.000	9	5,9	61,73
KARDİYOLOJİ	1.449	6.880	48	4,7	79,63
BEYİN CER. YOĞUN BAKIM	146	2.095	13	14,3	89,53
GÖĞÜS CERRAHİSİ	296	1.733	9	5,9	100
İÇ HAST. YOĞUN BAKIM	299	2.958	20	9,9	82,17
BEYİN VE SİNİR CERRAHİSİ	546	4.105	26	7,5	87,71
NÜKLEER TIP	38	60	1	1,6	33,33
TOPLAM	22.020	148.014	1.018	6,7	80,78

GAZİ ÜNİVERSİTESİ
2009 YILI PERFORMANS PROGRAMI



II. PERFORMANS BİLGİLERİ

2.1. TEMEL POLİTİKA VE ÖNCELİKLER

Gazi Üniversitesi faaliyetlerini Kalkınma Planı ile uyumlu bir şekilde hazırlanarak yayımlanan Orta Vadeli Programda (2009–2011) yer alan amaç, politika ve öncelikler ile yine aynı dönem için hazırlanan Orta Vadeli Mali Planda ortaya konulan mali çerçeve ve bütçe tahminleri; program, bütçe ve yatırım programında yer alan politika ve önceliklere uygun olarak gerçekleştirecektir.

2009 - 2011 dönemi yatırım programı hazırlıklarında eğitim, sağlık, spor, teknolojik araştırma, iletişim teknolojileri yatırımlarına öncelik verilecektir.

Üniversitemiz “düşünme, algılama ve problem çözme yeteneği gelişmiş, yeni fikirlere açık, özgüven ve sorumluluk duygusuna sahip, Atatürk ilkelerine bağlı, demokratik değerleri benimsemiş, milli kültürü özümsemiş, farklı kültürleri yorumlayabilen bilgi toplumu insanını yetiştirmek” eğitim politikamızın temel amacıdır.

Bu çerçevede;

- Eğitimde kalite, rekabet, verimlilik artırmaya yönelik olarak gerekli tedbirler alınacaktır.
- Eğitim müfredatı gözden geçirilerek gerekli güncellemelere devam edilecek, ihtiyaç duyulan alanlarda hizmet içi eğitim faaliyetleri yapılacaktır.
- Eğitimde etkin bir yönlendirme sistemi kurulacaktır.
- Eğitim birimlerimizin donanım ihtiyacı karşılanacak, fiziki altyapı geliştirilecektir.

GAZİ ÜNİVERSİTESİ
2009 YILI PERFORMANS PROGRAMI

- Eğitimde bilgi teknolojilerinin kullanımı yaygınlaştırılacak ve etkin hale getirilecektir.
- Üniversitemiz Sağlık Araştırma ve Uygulama Merkezi'nin verimli ve tercih edilir olmasını sağlamak.
- Üniversitemiz Avrupa Yüksek Öğrenim Alanı ve Avrupa Araştırma Alanı'na uyumu sağlamak amacıyla SOCRATES/Erasmus, Leonardo da Vinci (LdV) ve Lingua programlarına etkin bir şekilde katılacaktır.
- 7.Çerçeve Programları'na etkin bir şekilde katılım sağlanacaktır.
- Eğitim-öğretimde kalite güvence sisteminin Bologna sürecine uygun olarak planlanmasını ve uygulanması sağlanacaktır.
- Uzaktan Eğitim ve Sürekli Eğitim Merkezleri etkin hale getirilecektir.
- Akreditasyon çalışmaları tüm birimlere yayılacak ve toplam kalite anlayışı hakim kılınacaktır.
- Evrensel değerlere, bölgesel ve ulusal kalkınmaya katkısı olan projelere ve AR-GE çalışmalarına ağırlık verilecektir.
- Yönetim bilgi sistemlerinin kurulması ve geliştirilmesi sağlanacaktır.
- Üniversitemizde ISO-9001 Kalite Sistemi tüm birimlerimizi kapsayacak şekilde yaygınlaştırılacaktır.
- Teknopark geliştirilecektir.

2.2. AMAÇ VE HEDEFLER

2.2.1.Gazi Üniversitesi 2009–2013 Stratejik Planı’nda Belirtilen Amaç ve Hedefler

Üniversitemizin 2009–2013 Stratejik Planı’nda genel olarak sekiz adet stratejik amaç ve bu amaçlara ulaşabilmek için on altı hedef belirlenmiştir. Planda belirtilen Stratejik Amaç ve Hedefler aşağıda belirtilmiştir.

Stratejik Amaç 1: Bilimsel saygınlığı ve yaratıcı faaliyetleriyle bilim, teknoloji, sanat ve spor alanlarında ulusal ve uluslar arası düzeyde tanınmak.

Stratejik Hedef 1.1: Araştırma ürünlerinin niceliğinin ve niteliğinin artırılması.

Stratejik Hedef 1.2: Araştırma sonuçlarının uygulamaya aktarılması çalışmalarının artırılması.

Stratejik Hedef 1.3: Spor ve sanat alanlarında yurtiçi ve yurtdışı faaliyetlerin artırılması.

Stratejik Amaç 2: Özgün düşünce ve çalışmaları ile kendi sahasında önder birey yetiştirmek ve bu kişileri bünyesinde barındırmak.

Stratejik Hedef 2.1: Akademik personel planlamasının yapılması.

Stratejik Amaç 3: Bünyesinde bulunan sosyal bilimler, fen bilimleri, sağlık bilimleri ve sanat dalları arasındaki ortak çalışmaları disiplinler üstü boyuta taşımak ve bunun öncülüğünü yapmak.

Stratejik Hedef 3.1: Yerel ve küresel ihtiyaçlar doğrultusunda yeni eğitim programları açmak.

Stratejik Hedef 3.2: Birimler arasında işbirliğini sağlamak

Stratejik Amaç 4: Eğiticilerin eğitiminin sürdürüldüğü, öğrencilerin kendi potansiyellerini ortaya koyduğu ve yaratıcılığının desteklendiği öğrenci merkezli, ulusal çıkar ve değerlerin bilinç ve sorumluluğunda üstün nitelikli eğitim vermek.

Stratejik Hedef 4.1: Önlisans, lisans ve lisansüstü programların geliştirilmesi.

Stratejik Hedef 4.2: Öğrenci gelişiminin sağlanması.

Stratejik Hedef 4.3: Eğitimde donanımları çağdaştırmak ve enformasyon teknolojilerinin kullanımını yaygınlaştırarak geliştirmek.

Stratejik Hedef 4.4: Mekan standartlarının kalitesini arttırmak

Stratejik Hedef 4.5: Lisansüstü programlarını geliştirmek

Stratejik Amaç 5: Toplumun hızla değişim gelişim sürecinde iletişim araçları ile halka hizmet ve yaşam boyu eğitim hedeflerini yayarak etkili rol alan bir üniversite olmak.

Stratejik Hedef 5.1: Yoksulluk, sağlık, eğitim, kadın hakları, çevre, kalkınma, insan hakları vb. sosyoekonomik sorunlara yönelik faaliyetleri ve araştırmaları arttırmak.

Stratejik Amaç 6: Tüm alanlarda etkin ve üretime dönük işbirliği yaparak kendi kaynaklarını yaratabilen ve ulusal kurumların en çok başvurduğu araştırma geliştirme ve danışmanlık hizmetlerini sunmak.

Stratejik Hedef 6.1: Sanayi kuruluşları, KOBİ'ler ve kamu kurumları ile işbirliği içerisinde gereksinilen alanlarda AR-GE ve danışmanlık faaliyetlerinde bulunmak.

Stratejik Hedef 6.2: Finansal kaynakların Geliştirilmesi.

Stratejik Amaç 7: Paydaşları ile karşılıklı iletişim içerisinde, geri bildirim dayalı istekler doğrultusunda değişime açık alt yapıyı oluşturmak.

Stratejik Hedef 7.1: Paydaşlarla iletişim faaliyetlerinin geliştirilmesi.

Stratejik Amaç 8: Katılım, şeffaflık, ölçülebilirlik odaklı evrensel akademik ve etik değerlerden **ödün** vermeyen bir yönetim anlayışının benimsendiği bir kurum olmak.

Stratejik Hedef 8.1: Akademik ve idari birimlerin esnek, dinamik, şeffaf ve işbirlikçi bir yapıya kavuşturulması.

2.2.2. Öncelikli Amaç ve Hedefler

Programın bu kısmında, 2009 yılı için önceliklendirilen amaç ve hedefler ile bunlara ilişkin performans hedefleri genel olarak gösterilmiştir.

Stratejik Amaç 1: Bilimsel saygınlığı ve yaratıcı faaliyetleriyle bilim, teknoloji, sanat ve spor alanlarında ulusal ve uluslar arası düzeyde tanınmak.

Stratejik Hedef 1.1: Araştırma ürünlerinin niceliğinin ve niteliğinin artırılması.

Stratejik Hedef 1.2: Araştırma sonuçlarının uygulamaya aktarılması çalışmalarının artırılması.

Stratejik Hedef 1.3: Spor ve sanat alanlarında yurtiçi ve yurtdışı faaliyetlerin artırılması.

Stratejik Amaç 3: Bünyesinde bulunan sosyal bilimler, fen bilimleri, sağlık bilimleri ve sanat dalları arasındaki ortak çalışmaları disiplinler üstü boyuta taşımak ve bunun öncülüğünü yapmak.

Stratejik Hedef 3.1: Yerel ve küresel ihtiyaçlar doğrultusunda yeni eğitim programları açmak.

Stratejik Hedef 3.2: Birimler arasında işbirliğini sağlamak

Stratejik Amaç 4: Eğitimcilerin eğitiminin sürdürüldüğü, öğrencilerin kendi potansiyellerini ortaya koyduğu ve yaratıcılığının desteklendiği öğrenci merkezli, ulusal çıkar ve değerlerin bilinç ve sorumluluğunda üstün nitelikli eğitim vermek.

Stratejik Hedef 4.1: Ön lisans, lisans ve lisansüstü programların geliştirilmesi.

Stratejik Hedef 4.2: Öğrenci gelişiminin sağlanması.

Stratejik Hedef 4.3: Eğitimde donanımları çağdaşlaştırmak ve enformasyon teknolojilerinin kullanımını yaygınlaştırarak geliştirmek.

Stratejik Hedef 4.4: Mekan standartlarının kalitesini artırmak.

Stratejik Hedef 4.5: Lisansüstü programları geliştirmek.

Stratejik Amaç 5: Toplumun hızla değişim gelişim sürecinde iletişim araçları ile halka hizmet ve yaşam boyu eğitim hedeflerini yaparak etkili rol alan bir üniversite olmak.

Stratejik Hedef 5.1: Yoksulluk, sağlık, eğitim, kadın hakları, çevre, kalkınma, insan hakları vb. sosyoekonomik sorunlara yönelik faaliyetleri ve araştırmaları arttırmak.

Stratejik Amaç 6: Tüm alanlarda etkin ve üretime dönük işbirliği yaparak kendi kaynaklarını yaratabilen ve ulusal kurumların en çok başvurduğu araştırma geliştirme ve danışmanlık hizmetlerini sunmak.

Stratejik Hedef 6.1: Sanayi kuruluşları, KOBİ'ler ve kamu kurumları ile işbirliği içerisinde gereksinilen alanlarda AR-GE ve danışmanlık faaliyetlerinde bulunmak.

Stratejik Amaç 7: Paydaşları ile karşılıklı iletişim içerisinde, geri bildirim dayalı istekler doğrultusunda değişime açık alt yapıyı oluşturmak.

Stratejik Hedef 7.1: Paydaşlarla iletişim faaliyetlerinin geliştirilmesi.

Stratejik Amaç 8: Katılım, şeffaflık, ölçülebilirlik odaklı evrensel akademik ve etik değerlerden ödün vermeyen bir yönetim anlayışının benimsendiği bir kurum olmak.

Stratejik Hedef 8.1: Akademik ve idari birimlerin esnek, dinamik, şeffaf ve işbirlikçi bir yapıya kavuşturulması.

2.3. PERFORMANS HEDEF VE GÖSTERGELERİ İLE KAYNAK İHTİYACI

Performans Hedefi 1.1.1: Etki faktörü yüksek olan dergilerde yayın sayısını 2009 yılında %5 artırmak

Performans Hedefi 1.1.2: Uluslararası araştırma projelerine katılımı 2009 yılında %2 artırmak.

GAZİ ÜNİVERSİTESİ
2009 YILI PERFORMANS PROGRAMI

Performans Hedefi 1.1.3: Uluslararası taranan dergilerde öğretim üyesi başına düşen yayın sayısını 2009 yılında 1–2 yayın artırmak.

Performans Hedefi 1.2.1: Patent almaya yönelik yenilikçi faaliyetleri yılda 5 adet arttırmak.

Performans Hedefi 1.2.2: Endüstriyel Ar-Ge faaliyetlerinin ve KOBİ destekli araştırma projelerinin sayısını 2009 yılında %5 arttırmak.

Performans Hedefi 1.3.1: 2009 yılında 6 ulusal ve 3 uluslararası organizasyona ev sahipliği yapmak.

Performans Hedefi 1.3.2: 2009 yılında uluslararası platformda saygın galerilerde 2009 yılında 2 adet sergi açmak.

Performans Hedefi 3.1.1: 2009 yılında Disiplinler arası bağlantıyı sağlayacak 2 eğitim programı açmak.

Performans Hedefi 3.2.1: 2009 yılında her birimin programında kendi belirleyeceği oranda seçmeli derslere yer vermesini ve alan derslerini kendi birimlerinden, diğer dersleri ilgili bölüm ve fakültelerden almasını sağlamak.

Performans Hedefi 3.2.2: 2009 Yılında Değişik programlardaki 2 ortak dersin tek merkezden düzenlenmesini sağlamak.

Performans Hedefi 4.1.1: Birimlerdeki eğitim programlarına yurt dışından öğrenci ve öğretim üyesi katılımını 2009 yılında %2 arttırmak.

Performans Hedefi 4.2.1: Öğrencilerin başarı düzeylerinin artırılması yönünde destek-ödül sistemlerini geliştirmek.

Performans Hedefi 4.2.2: Öğrencilerin sosyal, sanatsal ve kültürel etkinliklerinin 2009 yılında %2 artışını sağlamak.

Performans Hedefi 4.2.3: Fakültelerde 2009 Yılında en az 2 kariyer ofisi oluşturmak.

Performans Hedefi 4.3.1: Birimlerin bilgisayar - internet vb. donanımlarını ve laboratuvarlarını 2009 Yılında %10 geliştirmek.

Performans Hedefi 4.3.2: Yazılı ve dijital ortamda bilgiye ulaşmak için kütüphane olanaklarını ve uluslararası kütüphanelerle on-line bağlantı sayısını 2009 yılında 1 adet artırmak.

Performans Hedefi 4.4.1: Üniversitenin fiziki master planını hazırlamak.

Performans Hedefi 4.4.2: Önceliklerin belirlenerek birimlerin bina ve eğitim mekanlarını yeniden üretmek ve/veya standartlarını %20 oranında geliştirmek.

Performans Hedefi 4.4.3: Öğrencilerin eğitim dışı gereksindiği sosyokültürel bina ve mekanları 2009 yılında %20 iyileştirmek.

Performans Hedefi 4.5.1: Tezli yüksek lisans programlarının kalitesini geliştirmeye yönelik faaliyetleri desteklemek.

Performans Hedefi 4.5.2: Mesleki yeterliliğin arttırılması amacıyla tezsiz yüksek lisans programlarını yaygınlaştırarak geliştirmek.

Performans Hedefi 4.5.3: Doktora programlarının uluslararası düzeyde araştırmacı yetiştirme amacını güçlendirmek üzere 2009 yılında projelerden üretilen tez sayısında 5 adetlik artış sağlamak

GAZİ ÜNİVERSİTESİ
2009 YILI PERFORMANS PROGRAMI

Performans Hedefi 4.5.4: Doktora tezlerini uluslararası bilimsel projelerle desteklemek, ilişkilendirmek ve bu alanlardan bilgi ve maddi kaynak sağlayacak biçimde fonlanmasını uluslararası projelere katılım oranında 2009 yılında %2 oranında artış sağlamak

Performans Hedefi 5.1.1: Yerel gereksinimler doğrultusunda araştırma merkezlerinin oluşumu ve gelişimi için araştırma projelerinde 2009 yılında 3 adet artış sağlamak

Performans Hedefi 5.1.2: Araştırma merkezlerinin kamusal ve sivil toplum örgütleriyle işbirliğini desteklemek ve işbirliği yapılan kuruluş sayısını artırmak.

Performans Hedefi 6.1.1: Sanayi ve Kamu Kurumları ile işbirliği içerisinde sanayiye ara eleman yetiştirme amaçlı eğitim programlarına katılan öğrenci sayısında %2 artış sağlamak.

Performans Hedefi 6.1.2: Kamu ve sanayi kuruluşlarının Ar-Ge amaçlı gereksinimleri doğrultusunda lisansüstü tezlerde %2 artış sağlamak.

Performans Hedefi 7.1.1: Yurtiçi ve Yurtdışı üniversite ve araştırma kurumları ile iletişim ve işbirliğini arttırmak/İşbirliği yapılan kurum sayısını 2009 yılında 2 adet arttırmak

Performans Hedefi 7.1.2: Kamu ve özel sektör ile işbirliğinin geliştirilmesine yönelik her kademedeki faaliyetleri arttırmak amacıyla işbirliği yapılan kurum sayısında 2009 yılında 2 adetlik artış sağlamak.

Performans Hedefi 8.1.1: Fakülte ve yüksekokullarda akademik kurullarının etkin şekilde işletilmesinin sağlanması.

Performans Hedefi 8.1.2: Üniversite yönetiminin ve senatonun kararlarının yayımlanması.

Performans Hedefi 8.1.3: Stratejik Plana uygun bir yönetim biçiminin etkin şekilde uygulanması.

Öncelik verilen amaç ve hedeflerimizin gerekçeleri:

- Üniversitemizde mali, fiziki ve insan kaynaklarımızdan daha verimli ve etkin yararlanma yöntemleri oluşturup kurumsal ve akademik anlamda gelişmeleri hızlandırmak.
- Üniversitemizin ulusal ve uluslararası platformda öncü ve önder bir üniversite olması.
- Üniversitemizin akademik ve idari personeline sorumluluğunu benimseterek içselleşme, farkındalık, açıklık, katılımcılık ilkeleri gereğince hareket edilmesini sağlamak.
- Üniversitemizde bilgilerin derlenip üretildiği ve geniş bir sosyo-kültürel çevre ile bütünleştirildiği bir kurum haline gelmek.
- Araştırma ve yayın faaliyetlerimizi ulusal ve uluslararası düzeyde belirleyici temel bir kriter haline getirmek.
- Üniversitemizin gelişimini ve ilerlemesini sağlayan ulusal ve uluslararası projelerin desteklenerek katılımı artırmak.
- Patent almaya yönelik yenilikçi faaliyetlerimizi artırmak.
- Ulusal ve uluslararası arenada sergi ve organizasyonlar düzenleyerek sosyal, kültürel etkinliklere katılımı artırıp Üniversitemizin tanınırlığını artırmak.
- Öğretim elemanı ve öğrencilerin ödüllendirilerek yaratıcılığı destekleyerek üstün nitelikli eğitim vermek.

GAZİ ÜNİVERSİTESİ
2009 YILI PERFORMANS PROGRAMI

Bu kısımda öncelikle 2009 yılında gerçekleştirilmesi düşünülen Stratejik Amaçlara ilişkin mali kaynak ihtiyacını gösteren, daha sonra ise her bir performans hedefi için ayrı ayrı düzenlenmiş tablolara yer verilmiştir.

2.3.1. Stratejik Amaçlar ve Mali Kaynak İhtiyacı

STRATEJİK AMAÇLAR KAYNAK İHTİYACI TABLOSU

Amaçlar		Yıllar		
		2009	2010	2011
1	Bilimsel saygınlığı ve yaratıcı faaliyetleri ile bilim, sanat ve spor alanında ulusal ve uluslararası düzeyde tanınmak	59.750.000,00	63.567.746,00	70.550.000,00
2	Özgün düşünce ve çalışmaları ile kendi sahasında önder birey yetiştirmek ve bu kişileri bünyesinde barındırmak			
3	Bünyesinde bulunan sosyal bilimler, fen bilimleri, sağlık bilimleri ve sanat dalları arasındaki ortak çalışmaları disiplinler üstü boyuta taşımak ve bunun öncülüğünü yapmak	18.000.000,00	20.000.000,00	23.750.000,00
4	Eğiticilerin eğitiminin sürdürüldüğü, bilişimi kullanan, öğrencilerin kendi potansiyellerini ortaya koyduğu ve yaratıcılığın desteklendiği, öğrenci merkezli, ulusal çıkar ve değerlerin bilinç ve sorumluluğunda üstün nitelikli eğitim vermek	153.158.000,00	162.738.408,00	178.761.176,00
5	Toplumun hızlı değişim gelişim sürecinde iletişim araçları ile halka hizmet ve yaşam boyu eğitim hedeflerini yayarak etkili rol alan bir üniversite olmak	36.000.000,00	37.350.000,00	40.231.245,00
6	Tüm alanlarda etkin ve üretime dönük işbirliği yaparak kendi kaynaklarını yaratmak ve ulusal kurumların en çok başvurduğu araştırma-geliştirme ve danışmanlık hizmetlerini sunmak	30.536.000,00	32.564.756,00	37.413.898,00
7	Paydaşları ile karşılıklı etkileşim içerisinde, geri bildirimle dayalı istekler doğrultusunda değişime açık bir alt yapıyı oluşturmak	15.500.000,00	17.081.090,00	18.554.681,00
8	Katılım, şeffaflık, ölçülebilirlik odaklı evrensel akademik ve etik değerlerden ödün vermeyen bir yönetim anlayışını benimsemek	6.700.000,00	7.450.000,00	8.300.000,00
Toplam		319.644.000,00	340.752.000,00	377.561.000,00

Kaynaklar	Bütçe Ödeneği	319.644.000,00	340.752.000,00	377.561.000,00
	Döner Sermaye			
	Diğer Yurt İçi Kaynaklar			
	Yurt Dışı Kaynaklar			
Toplam		319.644.000,00	340.752.000,00	377.561.000,00

GAZİ ÜNİVERSİTESİ
2009 YILI PERFORMANS PROGRAMI

2.3.2. Performans Hedefleri ve Mali Kaynak İhtiyacı

2 3.2.1. Stratejik Amaç 1: Bilimsel saygınlığı ve yaratıcı faaliyetleriyle bilim, teknoloji, sanat ve spor alanlarında ulusal ve uluslar arası düzeyde tanınmak.

İDARE PERFORMANS HEDEFİ TABLOSU

Amaç: 1	Bilimsel saygınlığı ve yaratıcı faaliyetleriyle bilim, teknoloji, sanat ve spor alanlarında ulusal ve uluslar arası düzeyde tanınmak.
Hedef:1	Araştırma ürünlerinin niceliğinin ve niteliğinin artırılması.

Performans Hedefi: 1	Yıllar				
	Gerçekleşme	Tahmin	Hedef		
	2007	2008	2009	2010	2011
Etki faktörü yüksek olan dergilerde yayın sayısını 2009 yılında %5 artırmak.	0,22		1,10		

Performans Göstergeleri		2007	2008	2009	2010	2011
1	SCI-Expanded dergilerinde taranan G.Ü çıkışlı makale sayısı	VY		5	6	8
2	Diğer uluslararası endekslerde taranan dergilerdeki G.Ü çıkışlı makale sayısı	VY		5	6	8
Açıklama						
3	SSCI dergilerinde taranan G.Ü çıkışlı makale sayısı	VY		5	6	8

İlgili harcama birimleri		Kaynak İhtiyacı				
		2007	2008	2009	2010	2011
1	Fakülteler / Y.O/ M.Y.O			8.000.000,00	8.100.000,00	8.500.000,00
2	Enstitüler			500.000,00	500.000,00	500.000,00
3	BAP					
4	Rektörlük ve Merkez birimler/Araş. Mrk.			750.000,00	750.000,00	1.000.000,00
İdare Düzeyinde Dağıtılan Giderler						
Genel Toplam				9.250.000,00	9.350.000,00	10.000.000,00

Kaynaklar	Bütçe Ödeneği			9.250.000,00	9.350.000,00	10.000.000,00
	Döner Sermaye					
	Diğer Yurt İçi Kaynaklar					
	Yurt Dışı Kaynaklar					
Genel Toplam				9.250.000,00	9.350.000,00	10.000.000,00

GAZİ ÜNİVERSİTESİ
2009 YILI PERFORMANS PROGRAMI

İDARE PERFORMANS HEDEFİ TABLOSU

Amaç: 1	Bilimsel saygınlığı ve yaratıcı faaliyetleriyle bilim, teknoloji, sanat ve spor alanlarında ulusal ve uluslar arası düzeyde tanınmak.
Hedef: 1	Araştırma ürünlerinin niceliğinin ve niteliğinin artırılması.

Performans Hedefi: 2	Yıllar				
	Gerçekleşme	Tahmin	Hedef		
	2007	2008	2009	2010	2011
Uluslararası araştırma projelerine katılımı 2009 yılında %2 artırmak	0,32		0,33	0,34	0,35

Performans Göstergeleri		2007	2008	2009	2010	2011
1	Uluslararası projelere katılım oranı	0,32		0,33	0,34	0,35

İlgili harcama birimleri		Kaynak İhtiyacı				
		2007	2008	2009	2010	2011
1	Fakülteler / Y.O/ M.Y.O			8.000.000,00	8.450.000,00	9.000.000,00
2	Enstitüler			500.000,00	500.000,00	500.000,00
3	BAP					
4	Rektörlük ve Merkez birimler/Araş. Mrk.			750.000,00	750.000,00	1.000.000,00
İdare Düzeyinde Dağıtılan Giderler						
Genel Toplam				9.250.000,00	9.700.000,00	10.500.000,00

Kaynaklar	Bütçe Ödeneği			9.250.000,00	9.700.000,00	10.500.000,00
	Döner Sermaye					
	Diğer Yurt İçi Kaynaklar					
	Yurt Dışı Kaynaklar					
	Genel Toplam			9.250.000,00	9.700.000,00	10.500.000,00

GAZİ ÜNİVERSİTESİ
2009 YILI PERFORMANS PROGRAMI

İDARE PERFORMANS HEDEFİ TABLOSU

Amaç: 1	Bilimsel saygınlığı ve yaratıcı faaliyetleriyle bilim, teknoloji, sanat ve spor alanlarında ulusal ve uluslararası düzeyde tanınmak.
Hedef: 1	Araştırma ürünlerinin niceliğinin ve niteliğinin artırılması

Performans Hedefi: 3	Yıllar				
	Gerçekleşme	Tahmin	Hedef		
	2007	2008	2009	2010	2011
Uluslararası taranan dergilerde öğretim üyesi başına düşen yayın sayısını 2009 yılında 1-2 yayın arttırmak.	VY		2,00	4,00	6,00

Performans Göstergeleri	2007	2008	2009	2010	2011
1 Öğretim üyesi başına düşen yayın sayısı	5,13		7,13	8,15	9

İlgili harcama birimleri	Kaynak İhtiyacı				
	2007	2008	2009	2010	2011
1 Fakülteler / Y.O/ M.Y.O			8.500.000,00	9.050.000,00	9.700.000,00
2 Enstitüler			500.000,00	500.000,00	500.000,00
3 BAP					
4 Rektörlük ve Merkez birimler/Araş. Mrk.			750.000,00	750.000,00	1.000.000,00
İdare Düzeyinde Dağıtılan Giderler					
Genel Toplam			9.750.000,00	10.300.000,00	11.200.000,00

Kaynaklar	Bütçe Ödeneği			9.750.000,00	10.300.000,00	11.200.000,00
	Döner Sermaye					
	Diğer Yurt İçi Kaynaklar					
	Yurt Dışı Kaynaklar					
Genel Toplam				9.750.000,00	10.300.000,00	11.200.000,00

GAZİ ÜNİVERSİTESİ
2009 YILI PERFORMANS PROGRAMI

İDARE PERFORMANS HEDEFİ TABLOSU

Amaç: 1	Bilimsel saygınlığı ve yaratıcı faaliyetleriyle bilim, teknoloji, sanat ve spor alanlarında ulusal ve uluslar arası düzeyde tanınmak.
Hedef: 2	Araştırma sonuçlarının uygulamaya aktarılması çalışmalarının artırılması.

Performans Hedefi: 1	Yıllar				
	Gerçekleşme	Tahmin	Hedef		
	2007	2008	2009	2010	2011
Patent almaya yönelik yenilikçi faaliyetleri yılda 5 adet arttırmak	6		11	16	21

Performans Göstergeleri		2007	2008	2009	2010	2011
1	Öğretim üyelerinin aldığı uluslar arası patent sayısı	VY		5	10	15
2	Öğretim üyelerinin aldığı ulusal patent sayısı	6		11	16	21
3	Öğretim üyelerinin aldığı faydalı ürün belgesi sayısı	3		8	13	18

İlgili harcama birimleri		Kaynak İhtiyacı				
		2007	2008	2009	2010	2011
1	Fakülteler / Y.O/ M.Y.O			3.000.000,00	3.500.000,00	3.750.000,00
2	Enstitüler			1.000.000,00	1.250.000,00	1.500.000,00
3	BAP					
4	Rektörlük ve Merkez birimler/Araş. Mrk.			500.000,00	750.000,00	1.000.000,00
İdare Düzeyinde Dağıtılan Giderler						
Genel Toplam				4.500.000,00	5.500.000,00	6.250.000,00

Kaynaklar	Bütçe Ödeneği			4.500.000,00	5.500.000,00	6.250.000,00
	Döner Sermaye					
	Diğer Yurt İçi Kaynaklar					
	Yurt Dışı Kaynaklar					
Genel Toplam				4.500.000,00	5.500.000,00	6.250.000,00

GAZİ ÜNİVERSİTESİ
2009 YILI PERFORMANS PROGRAMI

İDARE PERFORMANS HEDEFİ TABLOSU

Amaç: 1	Bilimsel saygınlığı ve yaratıcı faaliyetleriyle bilim, teknoloji, sanat ve spor alanlarında ulusal ve uluslar arası düzeyde tanınmak.
Hedef: 2	Araştırma sonuçlarının uygulamaya aktarılması çalışmalarının arttırılması.

Performans Hedefi: 2	Yıllar				
	Gerçekleşme	Tahmin	Hedef		
	2007	2008	2009	2010	2011
Endüstriyel Ar-Ge faaliyetlerinin ve KOBİ destekli araştırma projelerinin sayısını 2009 yılında %5 arttırmak.	VY		5	6	8

Performans Göstergeleri		2007	2008	2009	2010	2011
1	Ürün ve süreç geliştirmeye yönelik Bap ve DPT projeleri sayısı	66		70	74	78
2	KOBİ destekli proje sayısı.	VY		5	6	8
3	Öğretim üyelerinin aldığı faydalı ürün belgesi sayısı	3		4	5	6

İlgili harcama birimleri		Kaynak İhtiyacı				
		2007	2008	2009	2010	2011
1	Fakülteler / Y.O/ M.Y.O			4.000.000,00	4.250.000,00	4.600.000,00
2	Enstitüler			500.000,00	500.000,00	500.000,00
3	BAP					
4	Rektörlük ve Merkez birimler/Araş. Mrk.			1.500.000,00	1.500.000,00	2.000.000,00
İdare Düzeyinde Dağıtılan Giderler						
Genel Toplam				6.000.000,00	6.250.000,00	7.100.000,00

Kaynaklar	Bütçe Ödeneği			6.000.000,00	6.250.000,00	7.100.000,00
	Döner Sermaye					
	Diğer Yurt İçi Kaynaklar					
	Yurt Dışı Kaynaklar					
Genel Toplam				6.000.000,00	6.250.000,00	7.100.000,00

GAZİ ÜNİVERSİTESİ
2009 YILI PERFORMANS PROGRAMI

İDARE PERFORMANS HEDEFİ TABLOSU

Amaç: 1	Bilimsel saygınlığı ve yaratıcı faaliyetleriyle bilim, teknoloji, sanat ve spor alanlarında ulusal ve uluslar arası düzeyde tanınmak.
Hedef: 3	Spor ve sanat alanlarında yurtiçi ve yurtdışı faaliyetlerin artırılması

Performans Hedefi: 1	Yıllar				
	Gerçekleşme	Tahmin	Hedef		
	2007	2008	2009	2010	2011
2009 yılında 6 ulusal ve 3 uluslararası organizasyona ev sahipliği yapmak	VY		9	9	9

Performans Göstergeleri		2007	2008	2009	2010	2011
1	Düzenlenen organizasyon ve açılan sergi sayısı	VY		9	9	9

İlgili harcama birimleri		Kaynak İhtiyacı				
		2007	2008	2009	2010	2011
1	Fakülteler / Y.O/ M.Y.O			11.500.000,00	12.250.000,00	13.000.000,00
2	Enstitüler			500.000,00	750.000,00	1.000.000,00
3	BAP			500.000,00	750.000,00	1.000.000,00
4	Rektörlük ve Merkez birimler/Araş. Mrk.			1.000.000,00	1.250.000,00	1.500.000,00
İdare Düzeyinde Dağıtılan Giderler						
Genel Toplam				13.500.000,00	15.000.000,00	16.500.000,00

Kaynaklar	Kaynak İhtiyacı					
	Bütçe Ödeneği	Döner Sermaye	Diğer Yurt İçi Kaynaklar	Yurt Dışı Kaynaklar	2007	2008
					13.500.000,00	15.000.000,00
Genel Toplam					13.500.000,00	15.000.000,00

GAZİ ÜNİVERSİTESİ
2009 YILI PERFORMANS PROGRAMI

İDARE PERFORMANS HEDEFİ TABLOSU

Amaç: 1	Bilimsel saygınlığı ve yaratıcı faaliyetleriyle bilim, teknoloji, sanat ve spor alanlarında ulusal ve uluslar arası düzeyde tanınmak.
Hedef: 3	Spor ve sanat alanlarında yurtiçi ve yurtdışı faaliyetlerin artırılması

Performans Hedefi: 2	Yıllar				
	Gerçekleşme	Tahmin	Hedef		
	2007	2008	2009	2010	2011
2009 yılında uluslararası platformda saygın galerilerde 2009 yılında 2 adet sergi açmak.	VY		9	9	9

Performans Göstergeleri		2007	2008	2009	2010	2011
1	Düzenlenen organizasyon ve açılan sergi sayısı	VY		9	9	9

İlgili harcama birimleri		Kaynak İhtiyacı				
		2007	2008	2009	2010	2011
1	Fakülteler / Y.O/ M.Y.O			5.500.000,00	6.250.000,00	7.000.000,00
2	Enstitüler			500.000,00	750.000,00	1.000.000,00
3	BAP					
4	Rektörlük ve Merkez birimler/Araş. Mrk.			1.000.000,00	1.250.000,00	1.500.000,00
İdare Düzeyinde Dağıtılan Giderler						
Genel Toplam				7.000.000,00	8.250.000,00	9.500.000,00

Kaynaklar	Bütçe Ödeneği			7.000.000,00	8.250.000,00	9.500.000,00
	Döner Sermaye					
	Diğer Yurt İçi Kaynaklar					
	Yurt Dışı Kaynaklar					
Genel Toplam				7.000.000,00	8.250.000,00	9.500.000,00

GAZİ ÜNİVERSİTESİ
2009 YILI PERFORMANS PROGRAMI

2.3.2.2. Stratejik Amaç 3: Bünyesinde bulunan sosyal bilimler, fen bilimleri, sağlık bilimleri ve sanat dalları arasındaki ortak çalışmalarını disiplinler üstü boyuta taşımak ve bunun öncülüğünü yapmak

İDARE PERFORMANS HEDEFİ TABLOSU

Amaç: 3	Bünyesinde bulunan sosyal bilimler, fen bilimleri,sağlık bilimleri ve sanat dalları arasındaki ortak çalışmalarını disiplinlerüstü boyuta taşımak ve bunun öncülüğünü yapmak
Hedef: 1	Yerel ve küresel ihtiyaçlar doğrultusunda yeni eğitim programları açmak

Performans Hedefi: 1	Yıllar				
	Gerçekleşme	Tahmin	Hedef		
	2007	2008	2009	2010	2011
2009 yılında Disiplinler arası bağlantıyı sağlayacak 2 eğitim programı açmak.	VY		2	2	2

Performans Göstergeleri		2007	2008	2009	2010	2011
1	Hedeflere yönelik açılan yeni eğitim programı sayısı	VY		2	2	2

İlgili harcama birimleri		Kaynak İhtiyacı				
		2007	2008	2009	2010	2011
1	Fakülteler / Y.O/ M.Y.O			6.000.000,00	7.000.000,00	7.500.000,00
2	Enstitüler			500.000,00	750.000,00	1.000.000,00
3	BAP					
4	Rektörlük ve Merkez birimler/Araş. Mrk.			500.000,00	750.000,00	1.000.000,00
İdare Düzeyinde Dağıtılan Giderler						
Genel Toplam				7.000.000,00	8.500.000,00	9.500.000,00

Kaynaklar	Bütçe Ödeneği			7.000.000,00	8.500.000,00	9.500.000,00
	Döner Sermaye					
	Diğer Yurt İçi Kaynaklar					
	Yurt Dışı Kaynaklar					
Genel Toplam				7.000.000,00	8.500.000,00	9.500.000,00

GAZİ ÜNİVERSİTESİ
2009 YILI PERFORMANS PROGRAMI

İDARE PERFORMANS HEDEFİ TABLOSU

Amaç: 3	Bünyesinde bulunan sosyal bilimler, fen bilimleri,sağlık bilimleri ve sanat dalları arasındaki ortak çalışmalarını disiplinler üstü boyuta taşımak ve bunun öncülüğünü yapmak
Hedef: 2	Birimler arasında işbirliğini sağlamak

Performans Hedefi: 1	Yıllar				
	Gerçekleşme	Tahmin	Hedef		
	2007	2008	2009	2010	2011
2009 yılında her birimin programında kendi belirleyeceği oranda seçmeli derslere yer vermesini ve alan derslerini kendi birimlerinden, diğer dersleri ilgili bölüm ve fakültelerden almasını sağlamak.					

Performans Göstergeleri		2007	2008	2009	2010	2011
1	Bir birimin ders programlarındaki, aynı fakültenin farklı birimlerinden alınacak seçmeli ders oranı	VY	VY	VY	VY	VY
2	Lisans programlarında açılan seçmeli derslerin, lisans proramlarındaki toplam	0,37		0,38	0,4	0,42

İlgili harcama birimleri		Kaynak İhtiyacı				
		2007	2008	2009	2010	2011
1	Fakülteler / Y.O/ M.Y.O			3.500.000,00	3.750.000,00	4.000.000,00
2	Enstitüler			500.000,00	750.000,00	1.000.000,00
3	BAP					
4	Rektörlük ve Merkez birimler/Araş. Mrk.			500.000,00	750.000,00	1.000.000,00
İdare Düzeyinde Dağıtılan Giderler						
Genel Toplam				4.500.000,00	5.250.000,00	6.000.000,00

Kaynaklar	Bütçe Ödeneği			4.500.000,00	5.250.000,00	6.000.000,00
	Döner Sermaye					
	Diğer Yurt İçi Kaynaklar					
	Yurt Dışı Kaynaklar					
Genel Toplam				4.500.000,00	5.250.000,00	6.000.000,00

GAZİ ÜNİVERSİTESİ
2009 YILI PERFORMANS PROGRAMI

İDARE PERFORMANS HEDEFİ TABLOSU

Amaç: 3	Bünyesinde bulunan sosyal bilimler, fen bilimleri,sağlık bilimleri ve sanat dalları arasındaki ortak çalışmalarını disiplinler üstü boyuta taşımak ve bunun öncülüğünü yapmak
Hedef: 2	Birimler arasında işbirliğini sağlamak

Performans Hedefi: 2	Yıllar				
	Gerçekleşme	Tahmin	Hedef		
	2007	2008	2009	2010	2011
2009 Yılında Değişik programlardaki 2 ortak dersin tek merkezden düzenlenmesini sağlamak	VY		2	2	2

Performans Göstergeleri		2007	2008	2009	2010	2011
1	Birleştirilen program sayısı	VY		2	2	2

İlgili harcama birimleri		Kaynak İhtiyacı				
		2007	2008	2009	2010	2011
1	Fakülteler / Y.O/ M.Y.O			4.000.000,00	4.250.000,00	5.500.000,00
2	Enstitüler			1.000.000,00	1.250.000,00	1.500.000,00
3	BAP					
4	Rektörlük ve Merkez birimler/Araş. Mrk.			1.000.000,00	1.250.000,00	1.500.000,00
İdare Düzeyinde Dağıtılan Giderler						
Genel Toplam				6.000.000,00	6.750.000,00	8.500.000,00

Kaynaklar	Bütçe Ödeneği			6.000.000,00	6.750.000,00	8.500.000,00
	Döner Sermaye					
	Diğer Yurt İçi Kaynaklar					
	Yurt Dışı Kaynaklar					
Genel Toplam				6.000.000,00	6.750.000,00	8.500.000,00

GAZİ ÜNİVERSİTESİ
2009 YILI PERFORMANS PROGRAMI

2.3.2.3. Stratejik Amaç 4: Eğiticilerin eğitiminin sürdürüldüğü, öğrencilerin kendi potansiyellerini ortaya koyduğu ve yaratıcılığının desteklendiği öğrenci merkezli, ulusal çıkar ve değerlerin bilinç ve sorumluluğunda üstün nitelikli eğitim vermek.

İDARE PERFORMANS HEDEFİ TABLOSU

Amaç: 4	Eğiticilerin eğitiminin sürdürüldüğü, öğrencilerin kendi potansiyellerini ortaya koyduğu ve yaratıcılığının desteklendiği öğrenci merkezli, ulusal çıkar ve değerlerin bilinç ve sorumluluğunda üstün nitelikli eğitim vermek.
Hedef: 1	Ön lisans, lisans ve lisansüstü programların geliştirilmesi.

Performans Hedefi: 1	Yıllar				
	Gerçekleşme	Tahmin	Hedef		
Birimlerdeki eğitim programlarına yurt dışından öğrenci ve öğretim üyesi katılımını 2009 yılında %2 artırmak.	2007	2008	2009	2010	2011
	VY		0,20	0,25	0,30

Performans Göstergeleri		2007	2008	2009	2010	2011
1	Geçici ve sürekli görev yapan yabancı öğretim üyesi sayısı	VY		2	3	4

İlgili harcama birimleri		Kaynak İhtiyacı				
		2007	2008	2009	2010	2011
1	Fakülteler / Y.O/ M.Y.O			5.500.000,00	5.900.000,00	6.300.000,00
2	Enstitüler			500.000,00	750.000,00	1.000.000,00
3	BAP					
4	Rektörlük ve Merkez birimler/Araş. Mrk.			3.500.000,00	3.600.000,00	4.000.000,00
İdare Düzeyinde Dağıtılan Giderler						
Genel Toplam				9.500.000,00	10.250.000,00	11.300.000,00

Kaynaklar	Bütçe Ödeneği			9.500.000,00	10.250.000,00	11.300.000,00
	Döner Sermaye					
	Diğer Yurt İçi Kaynaklar					
	Yurt Dışı Kaynaklar					
Genel Toplam				9.500.000,00	10.250.000,00	11.300.000,00

GAZİ ÜNİVERSİTESİ
2009 YILI PERFORMANS PROGRAMI

İDARE PERFORMANS HEDEFİ TABLOSU

Amaç: 4	Eğiticilerin eğitiminin sürdürüldüğü, öğrencilerin kendi potansiyellerini ortaya koyduğu ve yaratıcılığının desteklendiği öğrenci merkezli, ulusal çıkar ve değerlerin bilinç ve sorumluluğunda üstün nitelikli eğitim vermek.
Hedef: 2	Öğrenci gelişiminin sağlanması

Performans Hedefi: 1	Yıllar				
	Gerçekleşme	Tahmin	Hedef		
	2007	2008	2009	2010	2011
Öğrencilerin başarı düzeylerinin artırılması yönünde destek - ödül sistemlerini geliştirmek.	VY				

Performans Göstergeleri		2007	2008	2009	2010	2011
1	ÖSS' de ilk 500'e giren öğrencilerden Üniversitemizi tercih eden öğrencilere verilen ödül sayısı	58	38			
2	Her yıl verilen ödül sayısı	VY				

İlgili harcama birimleri		Kaynak İhtiyacı				
		2007	2008	2009	2010	2011
1	Fakülteler / Y.O/ M.Y.O			500.000,00	600.000,00	700.000,00
2	Enstitüler			250.000,00	300.000,00	400.000,00
3	BAP					
4	Rektörlük ve Merkez birimler/Araş. Mrk.			1.100.000,00	1.100.000,00	1.200.000,00
İdare Düzeyinde Dağıtılan Giderler						
Genel Toplam				1.850.000,00	2.000.000,00	2.300.000,00

Kaynaklar	Bütçe Ödeneği			1.850.000,00	2.000.000,00	2.300.000,00
	Döner Sermaye					
	Diğer Yurt İçi Kaynaklar					
	Yurt Dışı Kaynaklar					
Genel Toplam				1.850.000,00	2.000.000,00	2.300.000,00

GAZİ ÜNİVERSİTESİ
2009 YILI PERFORMANS PROGRAMI

İDARE PERFORMANS HEDEFİ TABLOSU

Amaç: 4	Eğiticilerin eğitiminin sürdürüldüğü, öğrencilerin kendi potansiyellerini ortaya koyduğu ve yaratıcılığının desteklendiği öğrenci merkezli, ulusal çıkar ve değerlerin bilinç ve sorumluluğunda üstün nitelikli eğitim vermek.
Hedef: 2	Öğrenci gelişiminin sağlanması

Performans Hedefi: 2	Yıllar				
	Gerçekleşme	Tahmin	Hedef		
	2007	2008	2009	2010	2011
Öğrencilerin sosyal, sanatsal ve kültürel etkinliklerinin 2009 Yılında %2 artışını sağlamak					

Performans Göstergeleri		2007	2008	2009	2010	2011
1	Sosyal, kültürel ve sanatsal vb. etkinlik türü sayısı	493		503	513	523
2	Kütüphaneyi kullanan öğrenci sayısı	874.463		891.952	909.791	927.986

İlgili harcama birimleri		Kaynak İhtiyacı				
		2007	2008	2009	2010	2011
1	Fakülteler / Y.O/ M.Y.O			500.000,00	600.000,00	700.000,00
2	Enstitüler			250.000,00	300.000,00	400.000,00
3	BAP					
4	Rektörlük ve Merkez birimler/Araş. Mrk.			2.250.000,00	2.400.000,00	2.500.000,00
İdare Düzeyinde Dağıtılan Giderler						
Genel Toplam				3.000.000,00	3.300.000,00	3.600.000,00

Kaynaklar	Bütçe Ödeneği			3.000.000,00	3.300.000,00	3.600.000,00
	Döner Sermaye					
	Diğer Yurt İçi Kaynaklar					
	Yurt Dışı Kaynaklar					
Genel Toplam				3.000.000,00	3.300.000,00	3.600.000,00

GAZİ ÜNİVERSİTESİ
2009 YILI PERFORMANS PROGRAMI

İDARE PERFORMANS HEDEFİ TABLOSU

Amaç: 4	Eğiticilerin eğitiminin sürdürüldüğü, öğrencilerin kendi potansiyellerini ortaya koyduğu ve yaratıcılığının desteklendiği öğrenci merkezli, ulusal çıkar ve değerlerin bilinç ve sorumluluğunda üstün nitelikli eğitim vermek.
Hedef: 2	Öğrenci gelişiminin sağlanması

Performans Hedefi: 3	Yıllar				
	Gerçekleşme	Tahmin	Hedef		
	2007	2008	2009	2010	2011
Fakültelerde 2009 yılında en az 2 kariyer ofisi oluşturmak.	VY		2	4	6

Performans Göstergeleri		2007	2008	2009	2010	2011
1	İş olanaklarının tanıtım etkinliklerinin sayısı	VY		2	4	6

İlgili harcama birimleri		Kaynak İhtiyacı				
		2007	2008	2009	2010	2011
1	Fakülteler / Y.O/ M.Y.O			2.500.000,00	2.600.000,00	2.800.000,00
2	Enstitüler					
3	BAP					
4	Rektörlük ve Merkez birimler/Araş. Mrk.					
İdare Düzeyinde Dağıtılan Giderler						
Genel Toplam				2.500.000,00	2.600.000,00	2.800.000,00

Kaynaklar	Bütçe Ödeneği			2.500.000,00	2.600.000,00	2.800.000,00
	Döner Sermaye					
	Diğer Yurt İçi Kaynaklar					
	Yurt Dışı Kaynaklar					
Genel Toplam				2.500.000,00	2.600.000,00	2.800.000,00

GAZİ ÜNİVERSİTESİ
2009 YILI PERFORMANS PROGRAMI

İDARE PERFORMANS HEDEFİ TABLOSU

Amaç: 4	Eğiticilerin eğitiminin sürdürüldüğü, öğrencilerin kendi potansiyellerini ortaya koyduğu ve yaratıcılığının desteklendiği öğrenci merkezli, ulusal çıkar ve değerlerin bilinç ve sorumluluğunda üstün nitelikli eğitim vermek.
Hedef: 3	Eğitimde donanımları çağdaşlaştırmak ve enformasyon teknolojilerinin kullanımını yaygınlaştırarak geliştirmek.

Performans Hedefi: 1	Yıllar				
	Gerçekleşme	Tahmin	Hedef		
	2007	2008	2009	2010	2011
Birimlerin bilgisayar - internet vb. donanımlarını ve laboratuvarlarını 2009 yılında %10 oranında geliştirmek.	0,30		0,40	0,50	0,60

Performans Göstergeleri		2007	2008	2009	2010	2011
1	Öğrenci başına düşen bilgisayar sayısı(ortak kullanım)	0,12		0,14	0,16	0,18
2	Yıllık laboratuvar cihaz yatırımı (%)	VY		0,1	0,11	0,13
3	İnternet erişim hızı ve kapasitesi	155 MB		165MB	180MB	200MB
4	Ortak kullanıma açık laboratuvar sayısı ve ortak kullanım süresi	380-VY		418	422	426

İlgili harcama birimleri		Kaynak İhtiyacı				
		2007	2008	2009	2010	2011
1	Fakülteler / Y.O/ M.Y.O			8.000.000,00	8.050.000,00	9.000.000,00
2	Enstitüler			500.000,00	500.000,00	500.000,00
3	BAP			1.500.000,00	1.750.000,00	2.000.000,00
4	Rektörlük ve Merkez birimler/Araş. Mrk.			5.000.000,00	4.000.000,00	5.000.000,00
İdare Düzeyinde Dağıtılan Giderler						
Genel Toplam				15.000.000,00	14.300.000,00	16.500.000,00

Kaynaklar	Bütçe Ödeneği			15.000.000,00	14.300.000,00	16.500.000,00
	Döner Sermaye					
	Diğer Yurt İçi Kaynaklar					
	Yurt Dışı Kaynaklar					
Genel Toplam				15.000.000,00	14.300.000,00	16.500.000,00

GAZİ ÜNİVERSİTESİ
2009 YILI PERFORMANS PROGRAMI

İDARE PERFORMANS HEDEFİ TABLOSU

Amaç: 4	Eğiticilerin eğitiminin sürdürüldüğü, öğrencilerin kendi potansiyellerini ortaya koyduğu ve yaratıcılığının desteklendiği öğrenci merkezli, ulusal çıkar ve değerlerin bilinç ve sorumluluğunda üstün nitelikli eğitim vermek.
Hedef: 3	Eğitimde donanımları çağdaşlaştırmak ve enformasyon teknolojilerinin kullanımını yaygınlaştırarak geliştirmek.

Performans Hedefi: 2	Yıllar				
	Gerçekleşme	Tahmin	Hedef		
	2007	2008	2009	2010	2011
Yazılı ve dijital ortamda bilgiye ulaşmak için kütüphane olanaklarını ve uluslararası kütüphanelerle on-line bağlantı sayısını 2009 yılında 1 adet artırmak	VY		1	2	3

Performans Göstergeleri		2007	2008	2009	2010	2011
1	Kütüphaneler arası on-line ödünç alınan yayın sayısı	VY		1	2	3
2	Tam metnine erişilebilen on-line dergi/kitap sayısı	25.073	32.000	35.000	38.000	40.000
3	Erişilebilen yayın sayısı	184.701		190.000	210.000	240.000

Açıklama

İlgili harcama birimleri		Kaynak İhtiyacı				
		2007	2008	2009	2010	2011
1	Fakülteler / Y.O/ M.Y.O			3.000.000,00	3.250.000,00	3.500.000,00
2	Enstitüler			500.000,00	600.000,00	700.000,00
3	BAP					
4	Rektörlük ve Merkez birimler/Araş. Mrk.			4.500.000,00	4.550.000,00	5.000.000,00
İdare Düzeyinde Dağıtılan Giderler						
Genel Toplam				8.000.000,00	8.400.000,00	9.200.000,00

Kaynaklar	Bütçe Ödeneği			8.000.000,00	8.400.000,00	9.200.000,00
	Döner Sermaye					
	Diğer Yurt İçi Kaynaklar					
	Yurt Dışı Kaynaklar					
Genel Toplam				8.000.000,00	8.400.000,00	9.200.000,00

GAZİ ÜNİVERSİTESİ
2009 YILI PERFORMANS PROGRAMI

İDARE PERFORMANS HEDEFİ TABLOSU

Amaç: 4	Eğiticilerin eğitiminin sürdürüldüğü, öğrencilerin kendi potansiyellerini ortaya koyduğu ve yaratıcılığının desteklendiği öğrenci merkezli, ulusal çıkar ve değerlerin bilinç ve sorumluluğunda üstün nitelikli eğitim vermek.
Hedef: 4	Mekan standartlarının kalitesini arttırmak

Performans Hedefi: 1	Yıllar				
	Gerçekleşme	Tahmin	Hedef		
	2007	2008	2009	2010	2011
Üniversitenin fiziki master planını hazırlamak					

Performans Göstergeleri		2007	2008	2009	2010	2011
1	Öğrenci başına düşen kapalı ve açık alan miktarı(adet)	80	80	96	110	115
2	Laboratuvar, kütüphane, bilgisayar laboratuvarı başına düşen öğrenci sayısı	0,3		0,4	0,5	0,6

İlgili harcama birimleri		Kaynak İhtiyacı				
		2007	2008	2009	2010	2011
1	Fakülteler / Y.O/ M.Y.O			6.500.000,00	7.250.000,00	7.750.000,00
2	Enstitüler			500.000,00	500.000,00	500.000,00
3	BAP					
4	Rektörlük ve Merkez birimler/Araş. Mrk.			3.000.000,00	3.250.000,00	3.500.000,00
İdare Düzeyinde Dağıtılan Giderler						
Genel Toplam				10.000.000,00	11.000.000,00	11.750.000,00

Kaynaklar	Bütçe Ödeneği			10.000.000,00	11.000.000,00	11.750.000,00
	Döner Sermaye					
	Diğer Yurt İçi Kaynaklar					
	Yurt Dışı Kaynaklar					
Genel Toplam				10.000.000,00	11.000.000,00	11.750.000,00

GAZİ ÜNİVERSİTESİ
2009 YILI PERFORMANS PROGRAMI

İDARE PERFORMANS HEDEFİ TABLOSU

Amaç: 4	Eğiticilerin eğitiminin sürdürüldüğü, öğrencilerin kendi potansiyellerini ortaya koyduğu ve yaratıcılığının desteklendiği öğrenci merkezli, ulusal çıkar ve değerlerin bilinç ve sorumluluğunda üstün nitelikli eğitim vermek.
Hedef:4	Mekan standartlarının kalitesini arttırmak

Performans Hedefi: 2	Yıllar				
	Gerçekleşme	Tahmin	Hedef		
Önceliklerin belirlenerek birimlerin bina ve eğitim mekanlarını yeniden üretmek ve/veya standartlarını %20 oranında geliştirmek	2007	2008	2009	2010	2011

Performans Göstergeleri		2007	2008	2009	2010	2011
1	Öğrenci başına düşen sosyal etkinlik alanı	0.27	0.27	0.33	0.40	0.45
2	Sosyal tesis (yemekhane, kantin, oyun salonu vb.)sayısı	80	80	96	110	115
3	Spor alanları(yüzme, futbol, atletizm, tenis vb .adet -alan)	16/15.028	16/15.028	19/17.000	21/17.500	25/19.000
4	Kültürel etkinlik alanları(sinema ,tiyatro, konser vb. adet-alan)	VY		0,2	0,25	0,3

İlgili harcama birimleri		Kaynak İhtiyacı				
		2007	2008	2009	2010	2011
1	Fakülteler / Y.O/ M.Y.O			15.106.000,00	22.788.408,00	23.011.176,00
2	Enstitüler			3.352.000,00	3.000.000,00	3.000.000,00
3	BAP					
4	Rektörlük ve Merkez birimler/Araş. Mrk.			20.750.000,00	19.000.000,00	22.400.000,00
İdare Düzeyinde Dağıtılan Giderler						
Genel Toplam				39.208.000,00	44.788.408,00	48.411.176,00

Kaynaklar	Bütçe Ödeneği			39.208.000,00	44.788.408,00	48.411.176,00
	Döner Sermaye					
	Diğer Yurt İçi Kaynaklar					
	Yurt Dışı Kaynaklar					
Genel Toplam				39.208.000,00	44.788.408,00	48.411.176,00

GAZİ ÜNİVERSİTESİ
2009 YILI PERFORMANS PROGRAMI

İDARE PERFORMANS HEDEFİ TABLOSU

Amaç 4	Eğiticilerin eğitiminin sürdürüldüğü, öğrencilerin kendi potansiyellerini ortaya koyduğu ve yaratıcılığının desteklendiği öğrenci merkezli, ulusal çıkar ve değerlerin bilinç ve sorumluluğunda üstün nitelikli eğitim vermek.
Hedef 4	Mekan standartlarının kalitesini artırmak

Performans Hedefi: 3	Yıllar				
	Gerçekleşme	Tahmin	Hedef		
	2007	2008	2009	2010	2011
Öğrencilerin eğitim dışı gereksindiği sosyokültürel bina ve mekanları 2009 yılında %20 iyileştirmek.	80adet	80 adet	96 adet	110adet	115adet

Performans Göstergeleri		2007	2008	2009	2010	2011
1	Öğrenci başına düşen kapalı ve açık alan miktarı.	80	80	96	110	115

İlgili harcama birimleri		Kaynak İhtiyacı				
		2007	2008	2009	2010	2011
1	Fakülteler / Y.O/ M.Y.O			6.500.000,00	6.750.000,00	7.900.000,00
2	Enstitüler			500.000,00	750.000,00	1.000.000,00
3	BAP					
4	Rektörlük ve Merkez birimler/Araş. Mrk.			7.000.000,00	7.000.000,00	8.000.000,00
İdare Düzeyinde Dağıtılan Giderler						
Genel Toplam				14.000.000,00	14.500.000,00	16.900.000,00

Kaynaklar	Bütçe Ödeneği			14.000.000,00	14.500.000,00	16.900.000,00
	Döner Sermaye					
	Diğer Yurt İçi Kaynaklar					
	Yurt Dışı Kaynaklar					
Genel Toplam				14.000.000,00	14.500.000,00	16.900.000,00

GAZİ ÜNİVERSİTESİ
2009 YILI PERFORMANS PROGRAMI

İDARE PERFORMANS HEDEFİ TABLOSU

Amaç: 4	Eğiticilerin eğitiminin sürdürüldüğü, öğrencilerin kendi potansiyellerini ortaya koyduğu ve yaratıcılığının desteklendiği öğrenci merkezli, ulusal çıkar ve değerlerin bilinç ve sorumluluğunda üstün nitelikli eğitim vermek.
Hedef: 5	Lisansüstü programlarını geliştirmek

Performans Hedefi: 1	Yıllar				
	Gerçekleşme	Tahmin	Hedef		
	2007	2008	2009	2010	2011
2009 yılında yüksek lisans tezlerinin üniversitede sürdürülen araştırma projeleri ile ilişkisini arttırmak amacıyla desteklenen tez sayısını %2 arttırmak.	VY		0,20	0,22	0,23

Performans Göstergeleri		2007	2008	2009	2010	2011
1	Araştırma projeleriyle ilişkili bitirilmiş tez sayısı	VY		2	3	4

İlgili harcama birimleri		Kaynak İhtiyacı				
		2007	2008	2009	2010	2011
1	Fakülteler / Y.O/ M.Y.O			6.000.000,00	6.300.000,00	6.500.000,00
2	Enstitüler			500.000,00	600.000,00	700.000,00
3	BAP			6.500.000,00	6.750.000,00	7.000.000,00
4	Rektörlük ve Merkez birimler/Araş. Mrk.			2.000.000,00	2.400.000,00	3.000.000,00
İdare Düzeyinde Dağıtılan Giderler						
Genel Toplam				15.000.000,00	16.050.000,00	17.200.000,00

Kaynaklar	İlgili harcama birimleri					
	2007	2008	2009	2010	2011	Genel Toplam
Bütçe Ödeneği			15.000.000,00	16.050.000,00	17.200.000,00	
Döner Sermaye						
Diğer Yurt İçi Kaynaklar						
Yurt Dışı Kaynaklar						
Genel Toplam			15.000.000,00	16.050.000,00	17.200.000,00	

GAZİ ÜNİVERSİTESİ
2009 YILI PERFORMANS PROGRAMI

İDARE PERFORMANS HEDEFİ TABLOSU

Amaç: 4	Eğiticilerin eğitiminin sürdürüldüğü, öğrencilerin kendi potansiyellerini ortaya koyduğu ve yaratıcılığının desteklendiği öğrenci merkezli, ulusal çıkar ve değerlerin bilinç ve sorumluluğunda üstün nitelikli eğitim vermek.
Hedef: 5	Lisansüstü programlarını geliştirmek

Performans Hedefi: 2	Yıllar				
	Gerçekleşme	Tahmin	Hedef		
	2007	2008	2009	2010	2011
Mesleki yeterliliğin artırılması amacıyla tezsiz yüksek lisans programlarını yaygınlaştırarak geliştirmek.	VY				

Performans Göstergeleri	2007	2008	2009	2010	2011
1 Öğretim üyesi başına düşen tezsiz öğrenci sayısı	0,34		0,4	0,4	0,4

İlgili harcama birimleri	Kaynak İhtiyacı				
	2007	2008	2009	2010	2011
1 Fakülteler / Y.O/ M.Y.O			4.000.000,00	4.250.000,00	4.500.000,00
2 Enstitüler			2.000.000,00	2.000.000,00	2.000.000,00
3 BAP					
4 Rektörlük ve Merkez birimler/Araş. Mrk.			1.000.000,00	1.250.000,00	1.500.000,00
İdare Düzeyinde Dağıtılan Giderler					
Genel Toplam			7.000.000,00	7.500.000,00	8.000.000,00

Kaynaklar	Bütçe Ödenegi			7.000.000,00	7.500.000,00	8.000.000,00
	Döner Sermaye					
	Diğer Yurt İçi Kaynaklar					
	Yurt Dışı Kaynaklar					
Genel Toplam			7.000.000,00	7.500.000,00	8.000.000,00	

GAZİ ÜNİVERSİTESİ
2009 YILI PERFORMANS PROGRAMI

İDARE PERFORMANS HEDEFİ TABLOSU

Amaç: 4	Eğiticilerin eğitiminin sürdürüldüğü, öğrencilerin kendi potansiyellerini ortaya koyduğu ve yaratıcılığının desteklendiği öğrenci merkezli, ulusal çıkar ve değerlerin bilinç ve sorumluluğunda üstün nitelikli eğitim vermek.
Hedef: 5	Lisanüstü programlarını geliştirmek

Performans Hedefi: 3	Yıllar				
	Gerçekleşme	Tahmin	Hedef		
	2007	2008	2009	2010	2011
Doktora programlarının uluslararası düzeyde araştırmacı yetiştirme amacını güçlendirmek üzere 2009 yılında projelerden üretilen tez sayısında 5 adetlik artış sağlamak	VY		5	5	5

Performans Göstergeleri		2007	2008	2009	2010	2011
1	Doktora derecesine sahip olduktan sonra yurtdışında doktora sonrası araştırma projesine katılan eleman sayısı	VY		5	5	5
2	Doktora tezlerinden çıkan uluslararası yayın sayısı					

İlgili harcama birimleri		Kaynak İhtiyacı				
		2007	2008	2009	2010	2011
1	Fakülteler / Y.O/ M.Y.O			3.000.000,00	3.300.000,00	3.500.000,00
2	Enstitüler			2.000.000,00	2.000.000,00	2.000.000,00
3	BAP					
4	Rektörlük ve Merkez birimler/Araş. Mrk.			1.000.000,00	1.200.000,00	1.300.000,00
İdare Düzeyinde Dağıtılan Giderler						
Genel Toplam				6.000.000,00	6.500.000,00	6.800.000,00

Kaynaklar	Bütçe Ödeneği			6.000.000,00	6.500.000,00	6.800.000,00
	Döner Sermaye					
	Diğer Yurt İçi Kaynaklar					
	Yurt Dışı Kaynaklar					
Genel Toplam				6.000.000,00	6.500.000,00	6.800.000,00

GAZİ ÜNİVERSİTESİ
2009 YILI PERFORMANS PROGRAMI

İDARE PERFORMANS HEDEFİ TABLOSU

Amaç: 4	Eğiticilerin eğitiminin sürdürüldüğü, öğrencilerin kendi potansiyellerini ortaya koyduğu ve yaratıcılığının desteklendiği öğrenci merkezli, ulusal çıkar ve değerlerin bilinç ve sorumluluğunda üstün nitelikli eğitim vermek.
Hedef: 5	Lisanüstü programlarını geliştirmek

Performans Hedefi: 4	Yıllar				
	Gerçekleşme	Tahmin	Hedef		
	2007	2008	2009	2010	2011
Doktora tezlerini uluslararası bilimsel projelerle ilişkilendirmek ve bu alanlardan bilgi ve maddi kaynak sağlayacak biçimde fonlanmasını desteklemek, uluslararası projelere katılım oranında 2009 yılında %2 oranında artış sağlamak	VY		0,20	0,20	0,20

Performans Göstergeleri	2007	2008	2009	2010	2011
1 TÜBİTAK, DPT vb. destekli doktora tezi sayısı	VY		2	2	2

İlg	Kaynak				
	2007	2008	2009	2010	2011
1 Fakülteler / Y.O/ M.Y.O			4.000.000,00	4.250.000,00	4.500.000,00
2 Enstitüler			2.000.000,00	2.000.000,00	2.000.000,00
3 BAP					
4 Rektörlük ve Merkez birimler/Araş. Mrk.			1.000.000,00	1.250.000,00	1.500.000,00
İdare Düzeyinde Dağıtılan Giderler					
Genel Toplam			7.000.000,00	7.500.000,00	8.000.000,00

Kaynaklar	Bütçe Ödeneği			7.000.000,00	7.500.000,00	8.000.000,00
	Döner Sermaye					
	Diğer Yurt İçi Kaynaklar					
	Yurt Dışı Kaynaklar					
Genel Toplam			7.000.000,00	7.500.000,00	8.000.000,00	

GAZİ ÜNİVERSİTESİ
2009 YILI PERFORMANS PROGRAMI

2.3.2.4. Stratejik Amaç 5: Toplumun hızla değişim gelişim sürecinde iletişim araçları ile halka hizmet ve yaşam boyu eğitim hedeflerini yayarak etkili rol alan bir üniversite olmak

İDARE PERFORMANS HEDEFİ TABLOSU

Amaç: 5	Toplumun hızla değişim gelişim sürecinde iletişim araçları ile halka hizmet ve yaşam boyu eğitim hedeflerini yayarak etkili rol alan bir üniversite olmak
Hedef: 1	Yoksulluk,sağlık,eğitim,kadın hakları,çevre, kalkınma, insan hakları vb. sosyoekonomik sorunlara yönelik faaliyetleri ve araştırmaları arttırmak.

Performans Hedefi: 1	Yıllar				
	Gerçekleşme	Tahmin	Hedef		
	2007	2008	2009	2010	2011
Yerel gereksinimler doğrultusunda araştırma merkezlerinin oluşumu ve gelişimi için araştırma projelerinde 2009 yılında 3 adet artış sağlamak	VY		3	6	9
Performans Göstergeleri	2007	2008	2009	2010	2011
1 Toplumun sosyo-ekonomik ve yaşam boyu eğitimi sorunlarına öncelik veren projelerin sayısı ve bütün projelere oranı	220		225	228	231
2 Topluma faydalı projelerin sayısı	VY				

İlgili harcama birimleri	Kaynak İhtiyacı				
	2007	2008	2009	2010	2011
1 Fakülteler / Y.O/ M.Y.O			8.000.000,00	8.300.000,00	8.500.000,00
2 Enstitüler			1.000.000,00	1.250.000,00	1.250.000,00
3 BAP			4.000.000,00	4.500.000,00	5.000.000,00
4 Rektörlük ve Merkez birimler/Araş. Mrk.			2.500.000,00	2.300.000,00	2.500.000,00
İdare Düzeyinde Dağıtılan Giderler					
Genel Toplam			15.500.000,00	16.350.000,00	17.250.000,00

Kaynaklar	Bütçe Ödeneği			15.500.000,00	16.350.000,00	17.250.000,00
	Döner Sermaye					
	Diğer Yurt İçi Kaynaklar					
	Yurt Dışı Kaynaklar					
Genel Toplam				15.500.000,00	16.350.000,00	17.250.000,00

GAZİ ÜNİVERSİTESİ
2009 YILI PERFORMANS PROGRAMI

İDARE PERFORMANS HEDEFİ TABLOSU

Amaç: 5	Toplumun hızla değişim gelişim sürecinde iletişim araçları ile halka hizmet ve yaşam boyu eğitim hedeflerini yayararak etkili rol alan bir üniversite olmak
Hedef: 1	Yoksulluk,sağlık,eğitim,kadın hakları,çevre, kalkınma, insan hakları vb. sosyoekonomik sorunlara yönelik faaliyetleri ve araştırmaları arttırmak.

Performans Hedefi: 2	Yıllar				
	Gerçekleşme	Tahmin	Hedef		
	2007	2008	2009	2010	2011
Araştırma merkezlerinin kamusal ve sivil toplum örgütleriyle işbirliğini desteklemek ve işbirliği yapılan kuruluş sayısını arttırmak.	VY				

Performans Göstergeleri		2007	2008	2009	2010	2011
1	Toplum sorunları ile ilgili kongre, kurs,çalıştay ,sempozyum ,panel vb. toplantıların sayısı	VY				
2	Toplumun ihtiyaç duyduğu alanlarda düzenlenen meslek edindirme, sertifika, uyum vb. eğitim programlarının sayısı	VY				

İlgili harcama birimleri		Kaynak İhtiyacı				
		2007	2008	2009	2010	2011
1	Fakülteler / Y.O/ M.Y.O			12.500.000,00	12.700.000,00	13.500.000,00
2	Enstitüler			2.000.000,00	2.300.000,00	2.481.245,00
3	BAP					
4	Rektörlük ve Merkez birimler/Araş. Mrk.			6.000.000,00	6.000.000,00	7.000.000,00
İdare Düzeyinde Dağıtılan Giderler						
Genel Toplam				20.500.000,00	21.000.000,00	22.981.245,00

Kaynaklar	Bütçe Ödeneği			20.500.000,00	21.000.000,00	22.981.245,00
	Döner Sermaye					
	Diğer Yurt İçi Kaynaklar					
	Yurt Dışı Kaynaklar					
Genel Toplam				20.500.000,00	21.000.000,00	22.981.245,00

GAZİ ÜNİVERSİTESİ
2009 YILI PERFORMANS PROGRAMI

2.3.2.5. Stratejik Amaç 6: Tüm alanlarda etkin ve üretime dönük işbirliği yaparak kendi kaynaklarını yaratabilen ve ulusal kurumların en çok başvurduğu araştırma geliştirme ve danışmanlık hizmetlerini sunmak

İDARE PERFORMANS HEDEFİ TABLOSU

Amaç: 6	Tüm alanlarda etkin ve üretime dönük işbirliği yaparak kendi kaynaklarını yaratabilen ve ulusal kurumların en çok başvurduğu araştırma geliştirme ve danışmanlık hizmetlerini sunmak
Hedef: 1	Sanayi kuruluşları, Kobiler ve kamu kurumları ile işbirliği içerisinde gereksinilen alanlarda AR-GE ve danışmanlık faaliyetlerinde bulunmak

Performans Hedefi: 1	Yıllar				
	Gerçekleşme	Tahmin	Hedef		
	2007	2008	2009	2010	2011
Sanayi ve Kamu Kurumları ile işbirliği içerisinde sanayiye ara eleman yetiştirme amaçlı eğitim programlarına katılan öğrenci sayısında %2 artış sağlamak	VY		0,20	0,21	0,22

Performans Göstergeleri		2007	2008	2009	2010	2011
1	Sanayi kuruluşları ile ortak yürütülen proje sayısı	VY		2	3	4

İlgili harcama birimleri		Kaynak İhtiyacı				
		2007	2008	2009	2010	2011
1	Fakülteler / Y.O/ M.Y.O			9.257.000,00	9.902.000,00	10.596.000,00
2	Enstitüler			550.000,00	630.000,00	750.000,00
3	BAP			3.000.000,00	3.500.000,00	4.500.000,00
4	Rektörlük ve Merkez birimler/Araş. Mrk.			2.500.000,00	2.500.000,00	3.000.000,00
İdare Düzeyinde Dağıtılan Giderler						
Genel Toplam				15.307.000,00	16.532.000,00	18.846.000,00

Kaynaklar	Kaynak İhtiyacı					
	2007	2008	2009	2010	2011	Genel Toplam
Bütçe Ödenegi			15.307.000,00	16.532.000,00	18.846.000,00	
Döner Sermaye						
Diğer Yurt İçi Kaynaklar						
Yurt Dışı Kaynaklar						
Genel Toplam			15.307.000,00	16.532.000,00	18.846.000,00	

GAZİ ÜNİVERSİTESİ
2009 YILI PERFORMANS PROGRAMI

İDARE PERFORMANS HEDEFİ TABLOSU

Amaç: 6	Tüm alanlarda etkin ve üretime dönük işbirliği yaparak kendi kaynaklarını yaratabilen ve ulusal kurumların en çok başvurduğu araştırma geliştirme ve danışmanlık hizmetlerini sunmak
Hedef: 1	Sanayi kuruluşları, Kobiler ve kamu kurumları ile işbirliği içerisinde gereksinilen alanlarda AR-GE ve danışmanlık faaliyetlerinde bulunmak

Performans Hedefi: 2	Yıllar				
	Gerçekleşme	Tahmin	Hedef		
Kamu ve sanayi kuruluşlarının Ar-Ge amaçlı gereksinimleri doğrultusunda lisansüstü tezlerde %2 artış sağlamak.	2007	2008	2009	2010	2011
	VY		0,20	0,21	0,22

Performans Göstergeleri		2007	2008	2009	2010	2011
1	Kobi destekli araştırma proje sayısı	VY		2	3	4

İlgili harcama birimleri		Kaynak İhtiyacı				
		2007	2008	2009	2010	2011
1	Fakülteler / Y.O/ M.Y.O			6.000.000,00	6.050.000,00	6.250.000,00
2	Enstitüler			500.000,00	750.000,00	1.000.000,00
3	BAP			2.865.000,00	2.582.756,00	3.367.898,00
4	Rektörlük ve Merkez birimler/Araş. Mrk.			2.064.000,00	2.250.000,00	3.000.000,00
İdare Düzeyinde Dağıtılan Giderler						
Genel Toplam				11.429.000,00	11.632.756,00	13.617.898,00
Kaynaklar	Bütçe Ödenegi			11.429.000,00	11.632.756,00	13.617.898,00
	Döner Sermaye					
	Diğer Yurt İçi Kaynaklar					
	Yurt Dışı Kaynaklar					
Genel Toplam				11.429.000,00	11.632.756,00	13.617.898,00

GAZİ ÜNİVERSİTESİ
2009 YILI PERFORMANS PROGRAMI

İDARE PERFORMANS HEDEFİ TABLOSU

Amaç: 6	Tüm alanlarda etkin ve üretime dönük işbirliği yaparak kendi kaynaklarını yaratabilen ve ulusal kurumların en çok başvurduğu araştırma geliştirme ve danışmanlık hizmetlerini sunmak
Hedef: 2	Finansal Kaynakların Geliştirilmesi

Performans Hedefi: 1	Yıllar				
	Gerçekleşme	Tahmin	Hedef		
	2007	2008	2009	2010	2011
Döner sermaye işletmesi kaynaklarını yılda %10 artırmak	128.295.657 YTL		141.125.223,00	155.237.745,30	170.761.519,83

Performans Göstergeleri		2007	2008	2009	2010	2011
1	Döner sermaye gelirlerinin son beş yılın ortalamasına oranı	VY				

İlgili harcama birimleri		Kaynak İhtiyacı				
		2007	2008	2009	2010	2011
1	Fakülteler / Y.O/ M.Y.O			800.000,00	1.000.000,00	1.150.000,00
2	Enstitüler					
3	BAP					
4	Rektörlük ve Merkez birimler/Araş. Mrk.					
İdare Düzeyinde Dağıtılan Giderler						
Genel Toplam				800.000,00	1.000.000,00	1.150.000,00

Kaynaklar	Bütçe Ödeneği			800.000,00	1.000.000,00	1.150.000,00
	Döner Sermaye					
	Diğer Yurt İçi Kaynaklar					
	Yurt Dışı Kaynaklar					
Genel Toplam				800.000,00	1.000.000,00	1.150.000,00

GAZİ ÜNİVERSİTESİ
2009 YILI PERFORMANS PROGRAMI

İDARE PERFORMANS HEDEFİ TABLOSU

Amaç: 6	Tüm alanlarda etkin ve üretime dönük işbirliği yaparak kendi kaynaklarını yaratabilen ve ulusal kurumların en çok başvurduğu araştırma geliştirme ve danışmanlık hizmetlerini sunmak
Hedef: 2	Finansal Kaynakların Geliştirilmesi

Performans Hedefi: 2	Yıllar				
	Gerçekleşme	Tahmin	Hedef		
	2007	2008	2009	2010	2011
Paydaşlardan 2009 yılında bütçenin %1'i oranında finansal destek sağlamak ve geliştirmek	VY		0,10	0,11	0,12

Performans Göstergeleri		2007	2008	2009	2010	2011
1	Paydaşlardan sağlanan toplam finansal desteğin toplam proje bütçesine oranı.	VY		0,1	0,11	0,12

İlgili harcama birimleri		Kaynak İhtiyacı				
		2007	2008	2009	2010	2011
1	Fakülteler / Y.O/ M.Y.O			1.000.000,00	1.100.000,00	1.200.000,00
2	Enstitüler			500.000,00	600.000,00	700.000,00
3	BAP			500.000,00	600.000,00	700.000,00
4	Rektörlük ve Merkez birimler/Araş. Mrk.			1.000.000,00	1.100.000,00	1.200.000,00
İdare Düzeyinde Dağıtılan Giderler						
Genel Toplam				3.000.000,00	3.400.000,00	3.800.000,00
Kaynaklar	Bütçe Ödeneği			3.000.000,00	3.400.000,00	3.800.000,00
	Döner Sermaye					
	Diğer Yurt İçi Kaynaklar					
	Yurt Dışı Kaynaklar					
Genel Toplam				3.000.000,00	3.400.000,00	3.800.000,00

GAZİ ÜNİVERSİTESİ
2009 YILI PERFORMANS PROGRAMI

2.3.2.6. Stratejik Amaç 7: Paydaşları ile karşılıklı iletişim içerisinde, geri bildirim dayalı istekler doğrultusunda değişime açık alt yapıyı oluşturmak

İDARE PERFORMANS HEDEFİ TABLOSU

Amaç 7	Paydaşları ile karşılıklı iletişim içerisinde, geri bildirim dayalı istekler doğrultusunda değişime açık alt yapıyı oluşturmak
Hedef 1	Paydaşlarla iletişim faaliyetlerinin geliştirilmesi

Performans Hedefi: 1	Yıllar				
	Gerçekleşme	Tahmin	Hedef		
	2007	2008	2009	2010	2011
Yurtiçi ve Yurtdışı üniversite ve araştırma kurumları ile iletişim ve işbirliğini arttırmak/İşbirliği yapılan kurum sayısını 2009 yılında 2 adet arttırmak	VY		2	4	6

Performans Göstergeleri		2007	2008	2009	2010	2011
1	Ortak etkinlik sayısının son beş yıl ortalamasına oranı	VY		2	4	6

İlgili harcama birimleri	Kaynak İhtiyacı					
	2007	2008	2009	2010	2011	
1	Fakülteler / Y.O/ M.Y.O			5.500.000,00	5.800.000,00	6.000.000,00
2	Enstitüler			500.000,00	600.000,00	700.000,00
3	BAP					
4	Rektörlük ve Merkez birimler/Araş. Mrk.			1.000.000,00	1.250.000,00	1.600.000,00
İdare Düzeyinde Dağıtılan Giderler						
Genel Toplam				7.000.000,00	7.650.000,00	8.300.000,00

Kaynaklar	Bütçe Ödeneği			7.000.000,00	7.650.000,00	8.300.000,00
	Döner Sermaye					
	Diğer Yurt İçi Kaynaklar					
	Yurt Dışı Kaynaklar					
Genel Toplam				7.000.000,00	7.650.000,00	8.300.000,00

GAZİ ÜNİVERSİTESİ
2009 YILI PERFORMANS PROGRAMI

Performans Hedefi: 2	Yıllar				
	Gerçekleşme	Tahmin	Hedef		
	2007	2008	2009	2010	2011
Kamu ve özel sektör ile işbirliğinin geliştirilmesine yönelik her kademe faaliyetleri arttırmak amacıyla işbirliği yapılan kurum sayısında 2009 yılında 2 adetlik artış sağlamak	VY		2	4	6

Performans Göstergeleri	2007	2008	2009	2010	2011
1 Ortak etkinlik sayısının son beş yıl ortalamasına oranı.	VY		2	4	6

İlgili harcama birimleri	Kaynak İhtiyacı				
	2007	2008	2009	2010	2011
1 Fakülteler / Y.O/ M.Y.O			6.000.000,00	6.500.000,00	6.900.000,00
2 Enstitüler			500.000,00	600.000,00	700.000,00
3 BAP					
4 Rektörlük ve Merkez birimler/Araş. Mrk.			2.000.000,00	2.331.090,00	2.654.681,00
İdare Düzeyinde Dağıtılan Giderler					
Genel Toplam			8.500.000,00	9.431.090,00	10.254.681,00

Kaynaklar	Bütçe Ödeneği			8.500.000,00	9.431.090,00	10.254.681,00
	Döner Sermaye					
	Diğer Yurt İçi Kaynaklar					
	Yurt Dışı Kaynaklar					
Genel Toplam			8.500.000,00	9.431.090,00	10.254.681,00	

GAZİ ÜNİVERSİTESİ
2009 YILI PERFORMANS PROGRAMI

2.3.2.7. Stratejik Amaç 8: Katılım, şeffaflık, ölçülebilirlik odaklı evrensel akademik ve etik değerlerden ödün vermeyen bir yönetim anlayışının benimsendiği bir kurum olmak

İDARE PERFORMANS HEDEFİ TABLOSU

Amaç 8	Katılım, şeffaflık, ölçülebilirlik odaklı evrensel akademik ve etik değerlerden ödün vermeyen bir yönetim anlayışının benimsendiği bir kurum olmak
Hedef 1	Akademik ve idari birimlerin esnek, dinamik, şeffaf ve işbirlikçi bir yapıya kavuşturulması

Performans Hedefi: 1	Yıllar				
	Gerçekleşme	Tahmin	Hedef		
	2007	2008	2009	2010	2011
Fakülte ve yüksekokullarda akademik kurullarının etkin şekilde işletilmesinin sağlanması	VY				

Performans Göstergeleri		2007	2008	2009	2010	2011
1	Paydaş memnuniyetindeki artış	VY	VY			

İlgili harcama birimleri	Kaynak İhtiyacı					
	2007	2008	2009	2010	2011	
1	Fakülteler / Y.O/ M.Y.O			2.500.000,00	2.800.000,00	3.100.000,00
2	Enstitüler					
3	BAP					
4	Rektörlük ve Merkez birimler/Araş. Mrk.					
İdare Düzeyinde Dağıtılan Giderler						
Genel Toplam				2.500.000,00	2.800.000,00	3.100.000,00

Kaynaklar	Kaynak İhtiyacı				
	2007	2008	2009	2010	2011
Bütçe Ödeneği			2.500.000,00	2.800.000,00	3.100.000,00
Döner Sermaye					
Diğer Yurt İçi Kaynaklar					
Yurt Dışı Kaynaklar					
Genel Toplam			2.500.000,00	2.800.000,00	3.100.000,00

GAZİ ÜNİVERSİTESİ
2009 YILI PERFORMANS PROGRAMI

İDARE PERFORMANS HEDEFİ TABLOSU

Amaç 8	Katılım, şeffaflık, ölçülebilirlik odaklı evrensel akademik ve etik değerlerden ödün vermeyen bir yönetim anlayışının benimsendiği bir kurum olmak
Hedef 1	Akademik ve idari birimlerin esnek, dinamik, şeffaf ve işbirlikçi bir yapıya kavuşturulması

Performans Hedefi: 2	Yıllar				
	Gerçekleşme	Tahmin	Hedef		
	2007	2008	2009	2010	2011
Üniversite yönetiminin ve senatonun kararlarının yayımlanması	VY	VY			

Performans Göstergeleri	2007	2008	2009	2010	2011
1 Paydaş memnuniyetindeki artış	VY	VY			

İlgili harcama birimleri	Kaynak İhtiyacı				
	2007	2008	2009	2010	2011
1 Fakülteler / Y.O/ M.Y.O			700.000,00	850.000,00	1.000.000,00
2 Enstitüler					
3 BAP					
4 Rektörlük ve Merkez birimler/Araş. Mrk.			1.000.000,00	1.100.000,00	1.200.000,00
İdare Düzeyinde Dağıtılan Giderler					
Genel Toplam			1.700.000,00	1.950.000,00	2.200.000,00

Kaynaklar	Bütçe Ödeneği			1.700.000,00	1.950.000,00	2.200.000,00
	Döner Sermaye					
	Diğer Yurt İçi Kaynaklar					
	Yurt Dışı Kaynaklar					
Genel Toplam				1.700.000,00	1.950.000,00	2.200.000,00

İDARE PERFORMANS HEDEFİ TABLOSU

Amaç 8	Katılım , şeffaflık,ölçülebilirlik odaklı evrensel akademik ve etik değerlerden ödün vermeyen bir yönetim anlayışının benimsendiği bir kurum olmak.
Hedef 1	Akademik ve İdari Birimlerin esnek,dinamik,şeffaf ve işbirlikçi bir yapıya kavuşturulması

Performans Hedefi: 3	Yıllar				
	Gerçekleşme	Tahmin	Hedef		
Stratejik Plana uygun bir yönetim biçiminin etkin şekilde uygulanması.	2007	2008	2009	2010	2011

Performans Göstergeleri	2007	2008	2009	2010	2011
1 Paydaş memnuniyetindeki artış	VY	VY			

İlgili harcama birimleri	Kaynak İhtiyacı				
	2007	2008	2009	2010	2011
1 Fakülteler / Y.O/M.Y.O			1.000.000,00	1.500.000,00	1.750.000,00
2 Enstitüler					
3 BAP					
4 Rektörlük ve Merkez birimler/Araş. Mrk.			1.500.000,00	1.200.000,00	1.250.000,00
İdare Düzeyinde Dağıtılan Giderler					
Genel Toplam			2.500.000,00	2.700.000,00	3.000.000,00

Kaynaklar	Bütçe Ödeneği			2.500.000,00	2.700.000,00	3.000.000,00
	Döner Sermaye					
	Diğer Yurt İçi Kaynaklar					
	Yurt Dışı Kaynaklar					
Genel Toplam			2.500.000,00	2.700.000,00	3.000.000,00	

2.4. FAALİYET-PROJELERE İLİŞKİN AÇIKLAMALAR

2009–2011 Program döneminde Üniversitemiz eğitim, sağlık, spor ve teknolojik araştırma sektöründe yürütecekleri yatırım proje ödenekleri aşağıda gösterilmiştir.

(Bin TL)

SEKTÖR	2009	2010	2011
Eğitim	14.000	12.000	13.000
Sağlık	1.000	1.087	1.300
Eğitim-Beden Eğitimi ve Spor	4.000	3.000	3.000
Teknolojik Araştırma	11.500	12.500	14.950
TOPLAM	30.500	28.587	32.250

GAZİ ÜNİVERSİTESİ
2009 YILI PERFORMANS PROGRAMI

Üniversitemiz 2009 Yılı Yatırım Projelerinin sektörel dağılımı aşağıdaki tablolarda sunulmuştur.

2.4.1. Eğitim Sektörü

(Bin TL)

				2009
	Proje Adı	Haz.Yrd	Özel Gel	Toplam
1	Çeşitli Ünitelerin Edüd Projesi	350	400	750
2	Mühendislik Mim.Fak.Bina ve Lab.	2.670		2.670
3	Büyük Onarım	1.350	500	1.850
4	Makine ve Teçhizat Alımı	350	900	1.250
5	Yayın Alımı	2.000		2.000
6	e-Gazi Bilgi Teknolojileri	500	700	1.200
7	Derslik ve Merkezi Birim İnşaatları	780	3.500	4.280
TOPLAM		8.000	6.000	14.000

2.4.2. Sağlık Sektörü

(Bin TL)

				2009
	Proje Adı	Haz.Yrd	Dön.Ser.	Toplam
	Araş ve Uyg.Hast.İkmal İnşaatı	1.000		1.000
	Hastane Büyük Onarım		1.919	1.919
	Makine ve Teçhizat Alımı		2.500	2.500
	Çocuk Hastanesi İnşaatı	0	1	1
	Taşıt Alımı T-15		80	
TOPLAM		1.000	4.500	5.500

2.4.3. Spor Sektörü

(Bin TL)

				2009
	Proje Adı	Haz.Yrd	Özel Gel.	Toplam
	Açık ve Kapalı Spor Tesisleri İkmali		4.000	4.000
TOPLAM			4.000	4.000

GAZİ ÜNİVERSİTESİ
2009 YILI PERFORMANS PROGRAMI

2.4.4. Eğitim-Teknolojik Araştırmalar Sektörü

(BinTL)

2009			
Proje Adı	Haz.Yrd	Özel Gel.	Toplam
Temel Tıp Alanında Öğretim Üyesi Yetiştirme Projesi	1.000		1.000
Nanotıp-Nanoteknolojiye Dayalı Yeni Tanı ve Tedavi Yöntemlerinin Geliştirilmesi	3.500		3.500
Linyit Kullanımının Artırılması Amaçlı Yanma,Emisyon Kontrolü,Enerji Verimliliği vb.Ar-ge Çalışmaları İçin G.Ü. Geçer Araştırma Merkezinin Lab.Alt Yap.Yenilenmesi ve Geliştirilmesi	1.500		1.500
İmmonobioteknoloji Araştırma ve Uygulama Merkezi Kurulması	500		500
Rektörlük Bilimsel Araştırma Projeleri(1)		5.000	5.000
TOPLAM	6.500	5.000	11.500

2.5. PERFORMANS VERİLERİNİN KAYNAKLARI VE GÜVENİLİRLİĞİ

Performans Hedefi/Göstergesi	Verilerin Kaynağı ve Elde Edilme Şekli	Güvenilir Olmasının Dayanağı
SCI-Expanded dergilerinde taranan G.Ü çıkışlı makale sayısı	GÜADEK Özdeğerlendirme Raporu	Üniversite Bilgi Kaynakları
Diğer uluslararası endekslerde taranan dergilerdeki G.Ü çıkışlı makale sayısı	GÜADEK Özdeğerlendirme Raporu	Üniversite Bilgi Kaynakları
SSCI dergilerinde taranan G.Ü çıkışlı makale sayısı	GÜADEK Özdeğerlendirme Raporu	Üniversite Bilgi Kaynakları
Uluslararası projelere katılım oranı	GÜADEK Özdeğerlendirme Raporu, Dış İlişkiler Birimi, Tüm Harcama Birimleri	Üniversite Bilgi Kaynakları
Öğretim üyesi başına düşen yayın sayısı	GÜADEK Özdeğerlendirme Raporu	Üniversite Bilgi Kaynakları
Öğretim üyelerinin aldığı uluslararası patent sayısı	GÜADEK Özdeğerlendirme Raporu, Paten Destek Birimi	Üniversite Bilgi Kaynakları
Öğretim üyelerinin aldığı ulusal patent sayısı	GÜADEK Özdeğerlendirme Raporu, Patent Destek Birimi	Üniversite Bilgi Kaynakları
Öğretim üyelerinin aldığı faydalı ürün belgesi sayısı	GÜADEK Özdeğerlendirme Raporu, Patent Destek Birimi	Üniversite Bilgi Kaynakları
Ürün ve süreç geliştirmeye yönelik Bap ve DPT projeleri sayısı	GÜADEK Özdeğerlendirme Raporu, BAP	Üniversite Bilgi Kaynakları
KOBİ destekli proje sayısı.	GÜADEK Özdeğerlendirme Raporu, BAP	Üniversite Bilgi Kaynakları

GAZİ ÜNİVERSİTESİ
2009 YILI PERFORMANS PROGRAMI

Performans Hedefi/Göstergesi	Verilerin Kaynağı ve Elde Edilme Şekli	Güvenilir Olmasının Dayanağı
Düzenlenen organizasyon ve açılan sergi sayısı	Sağlık Kültür Spor Dairesi Başkanlığı, Basın Halkla İlişkiler Müşavirliği,Tüm Akademik Harcama Birimleri	Üniversite Bilgi Kaynakları
Hedeflere yönelik açılan yeni eğitim programı sayısı	GÜADEK Özdeğerlendirme Raporu, Tüm Akademik Harcama Birimleri	Üniversite Bilgi Kaynakları
Birleştirilen program sayısı	GÜADEK Özdeğerlendirme Raporu, Tüm Akademik Harcama Birimleri	Üniversite Bilgi Kaynakları
Bir birimin ders programlarındaki, aynı fakültenin farklı birimlerinden alınacak seçmeli ders oranı	GÜADEK Özdeğerlendirme Raporu, Tüm Akademik Harcama Birimleri	Üniversite Bilgi Kaynakları
Geçici ve sürekli görev yapan yabancı öğretim üyesi sayısı	GÜADEK Özdeğerlendirme Raporu, Tüm Akademik Harcama Birimleri	Üniversite Bilgi Kaynakları
Sosyal, kültürel ve sanatsal vb. etkinlik türü sayısı	Sağlık Kültür Spor Dairesi Başkanlığı, Basın Halkla İlişkiler Müşavirliği,Tüm Akademik Harcama Birimleri	Üniversite Bilgi Kaynakları
Kütüphaneyi kullanan öğrenci sayısı	GÜADEK Özdeğerlendirme Raporu,Kütüphane Dökümantasyon Dairesi Başkanlığı	Üniversite Bilgi Kaynakları
ÖSS' de ilk 500'e giren öğrencilerden Üniversitemizi tercih eden öğrencilere verilen ödül sayısı	GÜADEK Özdeğerlendirme Raporu, Sağlık Kültür Spor Dairesi Başkanlığı,	Üniversite Bilgi Kaynakları
Her yıl verilen ödül sayısı	GÜADEK Özdeğerlendirme Raporu, Sağlık Kültür Spor Dairesi Başkanlığı, Basın Halkla İlişkiler Müşavirliği,Tüm Akademik Harcama Birimleri	Üniversite Bilgi Kaynakları
İş olanaklarının tanıtım etkinliklerinin sayısı	GÜADEK Özdeğerlendirme Raporu, Tüm Akademik Harcama Birimleri	Üniversite Bilgi Kaynakları

GAZİ ÜNİVERSİTESİ
2009 YILI PERFORMANS PROGRAMI

Performans Hedefi/Göstergesi	Verilerin Kaynağı ve Elde Edilme Şekli	Güvenilir Olmasının Dayanağı
Öğrenci başına düşen bilgisayar sayısı(ortak kullanım)	GÜADEK Özdeğerlendirme Raporu, Tüm Akademik Harcama Birimleri,İdari ve Mali İşler Dairesi Başkanlığı	Üniversite Bilgi Kaynakları
Yıllık laboratuvar cihaz yatırımı	Tüm Akademik Harcama Birimleri,Strateji Geliştirme Daire Başkanlığı,BAP	Üniversite Bilgi Kaynakları
İnternet erişim hızı ve kapasitesi	Bilgi İşlem Dairesi Başkanlığı	Üniversite Bilgi Kaynakları
Ortak kullanıma açık laboratuvar sayısı ve ortak kullanım süresi	GÜADEK Özdeğerlendirme Raporu, Tüm Akademik Harcama Birimleri	Üniversite Bilgi Kaynakları
Kütüphaneler arası on-line ödünç alınan yayın sayısı	GÜADEK Özdeğerlendirme Raporu, Kütüphane ve Dökümantasyon Dairesi Başkanlığı	Üniversite Bilgi Kaynakları
Tam metnine erişilebilen on-line dergi/kitap sayısı	GÜADEK Özdeğerlendirme Raporu, Kütüphane ve Dökümantasyon Dairesi Başkanlığı	Üniversite Bilgi Kaynakları
Erişilebilen yayın sayısı	GÜADEK Özdeğerlendirme Raporu, Kütüphane ve Dökümantasyon Dairesi Başkanlığı	Üniversite Bilgi Kaynakları
Öğrenci başına düşen kapalı ve açık alan miktarı.	GÜADEK Özdeğerlendirme Raporu, Tüm Akademik Harcama Birimleri,Yapı İşleri Dairesi Başkanlığı	Üniversite Bilgi Kaynakları
Öğrenci başına düşen kapalı ve açık alan miktarı	GÜADEK Özdeğerlendirme Raporu, Tüm Akademik Harcama Birimleri,Yapı İşleri Dairesi Başkanlığı	Üniversite Bilgi Kaynakları
Laboratuvar, kütüphane, bilgisayar laboratuvarı başına düşen öğrenci sayısı	GÜADEK Özdeğerlendirme Raporu, Tüm Akademik Harcama Birimleri	Üniversite Bilgi Kaynakları

GAZİ ÜNİVERSİTESİ
2009 YILI PERFORMANS PROGRAMI

Performans Hedefi/Göstergesi	Verilerin Kaynağı ve Elde Edilme Şekli	Güvenilir Olmasının Dayanağı
Öğrenci başına düşen sosyal etkinlik alanı	GÜADEK Özdeğerlendirme Raporu, Sağlık Kültür Spor Dairesi Başkanlığı, Yapı İşleri Dairesi Başkanlığı ,Tüm Akademik Harcama Birimleri	Üniversite Bilgi Kaynakları
Sosyal tesis (yemekhane, kantin, oyun salonu vb.)sayısı	GÜADEK Özdeğerlendirme Raporu, Sağlık Kültür Spor Dairesi Başkanlığı, Yapı İşleri Dairesi Başkanlığı ,Tüm Akademik Harcama Birimleri	Üniversite Bilgi Kaynakları
Spor alanları(yüzme, futbol, atletizm, tenis vb .adet -alan)	GÜADEK Özdeğerlendirme Raporu, Sağlık Kültür Spor Dairesi Başkanlığı, Yapı İşleri Dairesi Başkanlığı ,Tüm Akademik Harcama Birimleri	Üniversite Bilgi Kaynakları
Kültürel etkinlik alanları(sinema ,tiyatro, konser vb. adet-alan)	GÜADEK Özdeğerlendirme Raporu, Sağlık Kültür Spor Dairesi Başkanlığı, Yapı İşleri Dairesi Başkanlığı ,Tüm Akademik Harcama Birimleri	Üniversite Bilgi Kaynakları
Araştırma projeleriyle ilişkili bitirilmiş tez sayısı	GÜADEK Özdeğerlendirme Raporu, Tüm Akademik Harcama Birimleri	Üniversite Bilgi Kaynakları
Öğretim üyesi başına düşen tezsiz öğrenci sayısı	GÜADEK Özdeğerlendirme Raporu, Tüm Akademik Harcama Birimleri	Üniversite Bilgi Kaynakları
Doktora derecesine sahip olduktan sonra yurtdışında doktora sonrası araştırma projesine katılan eleman sayısı	GÜADEK Özdeğerlendirme Raporu, Tüm Akademik Harcama Birimleri	Üniversite Bilgi Kaynakları
Doktora tezlerinden çıkan uluslararası yayın sayısı	GÜADEK Özdeğerlendirme Raporu, Tüm Akademik Harcama Birimleri	Üniversite Bilgi Kaynakları
TÜBİTAK, DPT vb. destekli doktora tezi sayısı	Tübitak,DPT Sistemleri,BAP,Tüm Akademik Harcama Birimleri,GÜADEK Özdeğerlendirme Raporu	Üniversite Bilgi Kaynakları,Tübitak Bilgi Sistemleri
Toplumun sosyo-ekonomik ve yaşam boyu eğitimi sorunlarına öncelik veren projelerin sayısı ve bütün projelere oranı	GÜADEK Özdeğerlendirme Raporu, Tüm Akademik Harcama Birimleri,BAP	Üniversite Bilgi Kaynakları
Topluma faydalı projelerin sayısı	GÜADEK Özdeğerlendirme Raporu, Tüm Akademik Harcam Birimleri,Araştırma Merkezleri	Üniversite Bilgi Kaynakları

GAZİ ÜNİVERSİTESİ
2009 YILI PERFORMANS PROGRAMI

Performans Hedefi/Göstergesi	Verilerin Kaynağı ve Elde Edilme Şekli	Güvenilir Olmasının Dayanağı
Toplum sorunları ile ilgili kongre, kurs,çalıştay ,sempozyum ,panel vb. toplantıların sayısı	GÜADEK Özdeğerlendirme Raporu, Tüm Akademik Harcama Birimleri,Basın Halkla İlişkiler Müşavirliği,Araştırma Merkezleri	Üniversite Bilgi Kaynakları
Toplumun ihtiyaç duyduğu alanlarda düzenlenen meslek edindirme, sertifika, uyum vb. eğitim programlarının sayısı	GÜADEK Özdeğerlendirme Raporu, Tüm Akademik Harcama Birimleri,Basın Halkla İlişkiler Müşavirliği	Üniversite Bilgi Kaynakları
Paydaşlardan sağlanan toplam finansal desteğin toplam proje bütçesine oranı.	GÜADEK Özdeğerlendirme Raporu, Tüm Akademik Harcama Birimleri,BAP,Dış İlişkiler Birimi	Üniversite Bilgi Kaynakları
Sanayi kuruluşları ile ortak yürütülen proje sayısı	GÜADEK Özdeğerlendirme Raporu, Tüm Akademik Harcama Birimleri,BAP	Üniversite Bilgi Kaynakları
Kobi destekli araştırma proje sayısı	GÜADEK Özdeğerlendirme Raporu, Tüm Akademik Harcama Birimleri,BAP	Üniversite Bilgi Kaynakları
Döner sermaye gelirlerinin son beş yılın ortalamasına oranı	Döner Sermaye İşletme Müdürlüğü	Üniversite Bilgi Kaynakları
Araştırma projelerindeki Üniversite dışı destek miktarının toplam proje bütçesine oranı.	GÜADEK Özdeğerlendirme Raporu, Tüm Akademik Harcama Birimleri,BAP,Dış İlişkiler Birimi	Üniversite Bilgi Kaynakları
Ortak etkinlik sayısının son beş yıl ortalamasına oranı.	GÜADEK Özdeğerlendirme Raporu, Tüm Akademik Harcama Birimleri,BAP,Dış İlişkiler Birimi,Basın Halkla İlişkiler Birimi	Üniversite Bilgi Kaynakları
İş olanaklarının tanıtım etkinliklerinin sayısı	GÜADEK Özdeğerlendirme Raporu, Tüm Akademik Harcama Birimleri,Basın Halkla İlişkiler Müşavirliği	Üniversite Bilgi Kaynakları

III. MALİ BİLGİLER

3.1 BÜTÇE GİDERLERİ

BÜTÇE BİLGİLERİ TABLOSU

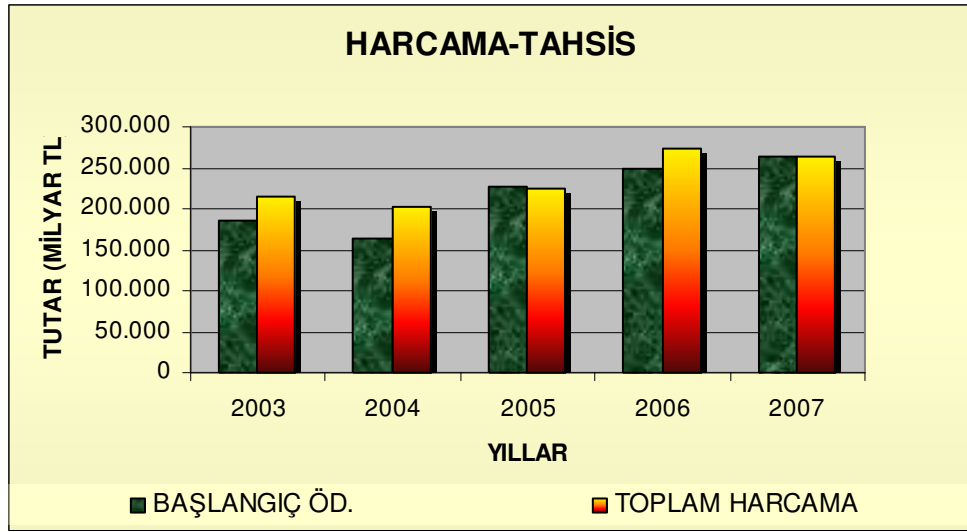
Ekonomik Kodlar (I.Düzye)	Gerçekleşme			Tahmin			
	2006	2007	2008	2009	2010	2011	
01	Personel Giderleri	145.334.427,44	149.034.983,11	161.925.697,81	196.970.000,00	216.425.000,00	237.245.000,00
02	SGK Devlet Primi Giderleri	18.383.183,74	19.151.449,84	20.762.186,90	24.472.000,00	26.394.000,00	28.458.000,00
03	Mal ve Hizmet Alım Giderleri	42.746.169,84	39.315.958,46	42.955.427,70	61.868.000,00	66.436.000,00	76.425.000,00
04	Faiz Giderleri						
05	Cari Transferler	2.872.449,36	13.828.187,96	2.144.457,03	5.834.000,00	2.910.000,00	3.183.000,00
06	Sermaye Giderleri	28.027.501,63	41.529.293,32	41.695.111,61	30.500.000,00	28.587.000,00	32.250.000,00
07	Sermaye Transferleri						
08	Borç verme						
Bütçe Ödeneği Toplamı		237.363.732,01	262.859.872,69	269.482.881,05	319.644.000,00	340.752.000,00	377.561.000,00
Transfer edilecek ödenekler							
Genel Toplam		237.363.732,01	262.859.872,69	269.482.881,05	319.644.000,00	340.752.000,00	377.561.000,00
Bütçe Ödeneği		237.363.732,01	262.859.872,69	269.482.881,05	319.644.000,00	340.752.000,00	377.561.000,00
Döner Sermaye							
Diğer Yurtiçi Kaynaklar		231.565,75	1.308.392,86	1.801.820,53			
Yurtdışı Kaynaklar		1.897.556,11	1.021.179,50	1.076.092,11			
Genel Toplam		239.492.853,87	265.189.445,05	272.360.793,69	319.644.000,00	340.752.000,00	377.561.000,00

GAZİ ÜNİVERSİTESİ
2009 YILI PERFORMANS PROGRAMI

Yukarıdaki tabloda yer alan diğer yurtiçi kaynaklar kısmı, TÜBİTAK, yurtdışı kaynaklar kısmı ise AB fonlarından Üniversitemiz bünyesinde yürütülen projelere sağlanan kaynaklar yer almaktadır.

Yılsonu bütçe gerçekleştirmeleri dikkate alındığında Gazi Üniversitesi tarafından yapılan harcamaların, diğer yükseköğretim kurumları içerisindeki payı, 2006 yılında %4,22, 2007 yılında da %3,51 olmuştur. Oransal olarak yaşanan bu azalma, 2007 yılında yeni üniversitelerin kurulmasından kaynaklanmıştır.

2003-2007 döneminde giderlerin başlangıç ödeneklerine oranları incelendiğinde aşağıda sunulan grafik elde edilmiştir. Grafikten de görülebileceği üzere 2005 ve 2007 yılları haricinde harcamalar, başlangıç ödeneklerinin üzerinde gerçekleşirken, 2005 yılında %99,12 ve 2007 yılında %99,45 oranlarında bütçe gerçekleştirmeleri yaşanmıştır.



Üniversitemizde yapılan harcamalar 2007 yılında bir önceki yıla göre %10,74 oranında artarak 262.859.872,69 YTL' ye ulaşmıştır. Gider grupları hesabı incelendiğinde en yüksek harcama tutarı 149.034.938,11 YTL ile Personel Giderleri hesabında görülmüştür.

2008 yılı Aralık ayı sonu itibariyle başlangıç ödeneğinin %90,62 si harcanmıştır.

GAZİ ÜNİVERSİTESİ
2009 YILI PERFORMANS PROGRAMI

3.2. BÜTÇE GELİRLERİ

	2006 GERÇEKLEŞME TOPLAMI	2007 GERÇEKLEŞME TOPLAMI	2008 PLANLANAN GELİR	2008 GERÇEKLEŞME TOPLAMI	TAHMİN		
					2009	2010	2011
BÜTÇE GELİRLERİ TOPLAMI	252.373.516,74	263.938.850,89	297.368.000,00	252.230.396,40	314.644.000,00	340.752.000,00	377.561.000,00
01 - Vergi Gelirleri	0,00	0,00	0,00	0,00	0,00	0,00	0,00
03 - Teşebbüs ve Mülkiyet Gelirleri	30.243.497,26	28.832.327,71	41.277.000,00	30.579.094,66	43.425.000,00	45.890.300,00	51.260.200,00
03.1 - Mal ve Hizmet Satış Gelirleri	29.967.070,53	27.889.159,91	40.872.000,00	30.260.518,59	42.905.000	45.324.300	50.611.200
03.2 - Malların Kullanma ve Faaliyette Bulunma İzin Gelirleri	0,00			0,00	0,00		0,00
03.3 - KİT ve Kamu Bankaları Gelirleri	0,00			0,00	0,00		0,00
03.4 - Kurumlar Hasılatı	0,00			0,00	0,00		0,00
03.5 - Kurumlar Karları	0,00			0,00	0,00		0,00
03.6 - Kira Gelirleri	276.426,73	923.224,88	390.000,00	318.576,07	500.000	545.000	627.000
03.9 - Diğer Teşebbüs ve Mülkiyet Gelirleri	0,00	19.942,92	15.000,00	0,00	20.000	21.000	22.000
04 - Alınan Bağış ve Yardımlar	212.876.635,85	227.238.947,51	233.161.000,00	212.918.000,00	256.832.000,00	279.571.700,00	309.524.800,00
04.1 - Yurt Dışından Alınan Bağış ve Yardımlar		0,00		0,00	0,00		0,00
04.2 - Merkezi Yönetim Bütçesine Dahil İdarelerden Alınan	212.778.485,85	227.155.000,00	233.161.000,00	212.918.000,00	256.832.000	279.571.700	309.524.800
04.3 - Diğer İdarelerden Alınan Bağış ve Yardımlar		0,00		0,00			
04.4 - Kurumlardan ve Kişilerden Alınan Yardım ve Bağışlar	98.150,00	83.947,51		0,00			
04.5 - Proje Yardımları				0,00			
04.6 - Özel Gelirler				0,00			
05 - Diğer Gelirler	9.797.958,47	8.061.530,60	22.930.000,00	8.758.069,74	14.387.000,00	15.290.000,00	16.776.000,00
05.1 - Faiz Gelirleri	415.215,08	370.553,29	0,00	293.737,13	0,00	0,00	0,00
05.2 - Kişi ve Kurumlardan Alınan Paylar	8.746.324,50	1.018.203,48	22.650.000,00	7.898.945,73	13.987.000	14.865.000	16.337.000
05.3 - Para Cezaları	2.161,48	29.515,58	50.000,00	4.767,51	50.000	52.000	53.000
05.9 - Diğer Çeşitli Gelirler	634.257,41	6.643.258,25	230.000,00	560.619,37	350.000	373.000	386.000
06- Sermaye Gelirleri	8.366,52	0,00	0,00	0,00	0,00	0,00	0,00
08 - Alacaklardan Tahsilatlar	0,00	0,00	0,00	0,00	0,00	0,00	0,00
09 - Red ve İadeler (-)	552.941,36	193.954,93	0,00	24.768,00	0,00	0,00	0,00
09.2 - Vergi Dışı Gelirler	552.941,36	193.954,93		24.768,00			0,00

GAZİ ÜNİVERSİTESİ
2009 YILI PERFORMANS PROGRAMI

2006 Yılında Üniversitemiz toplam 252.373.516,74 YTL gelir elde etmiş ve bu tutarla %99,85 oranında bütçe gerçekleşmesi sağlanmıştır. Gelir hesap grupları içerisinde en yüksek tutar 212.876.635,85 YTL ile Alınan Bağış ve Yardımlar hesabı olup bu hesap grubunun içerisinde yer alan Hazine Yardımı büyük bir paya sahiptir.

2007 Yılında 263.938.850,89 YTL gelir elde edilmiştir. Bu tutarla birlikte 2007 yılı için %99,85 oranında gerçekleşme görülmüştür. Üniversitemiz gelirleri arasında en yüksek gelir grubunu Alınan Bağış ve Yardımlar hesap grubu oluşturmakta ve bu hesap grubunun büyük bir bölümünü Hazine Yardımı oluşturmaktadır.2006 Yılına göre 2007 Yılında elde edilen gelir %9,32 oranında artış göstermiştir.

2008 yılında 252.230.396,40 YTL gelir elde etmiş, 269.482.881,05 YTL harcama yapmıştır. Gelir ve gider arasındaki fark likitten karşılanmıştır. Gelirlerinin %86,57'sini Hazine Yardımı oluştururken, en yüksek gider grubu %60 ile Personel Giderleri olmuştur.

2009 Yılı Performans Programı döneminde Üniversitemiz için 319.644.000 YTL bütçe ödeneği verilmiş olup, bunun 5.000.000 YTL'si Net Finansman'dan karşılanacaktır. Üniversitemizin mali kaynakları Stratejik Planımızda belirtilen amaç ve hedeflerin gerçekleştirilmesinde kullanılacaktır. Böylelikle Üniversitemizin öncelikli alanlarda daha kaliteli hizmet sunulabilmesi mümkün olacaktır.