

EDİRNE İL ÖZEL İDARESİ

**2016 YILI PERFORMANS
PROGRAMI**



Kasım 2015

Bu Performans Programı Edirne İl Özel İdaresi Genel Sekreterliği tarafından hazırlanmıştır.

İLETİŞİM

Adres: Kocasinan Mahallesi Prof. Dr. Süheyl Ünver Caddesi No:2
22030 / EDİRNE

Tel: 0 284 235 27 03 / 0 284 235 27 04

Faks: 0 284 235 26 95

www.edirneozelidare.gov.tr

edirne@edirneozelidare.gov.tr





İÇİNDEKİLER

SUNUŞ	6
ÖNSÖZ	7
I –GENEL BİLGİLER	8
A – YETKİ GÖREV VE SORUMLULUKLAR.....	8
B – TEŞKİLAT YAPISI.....	14
C – FİZİKSEL KAYNAKLAR.....	15
Ç – İNSAN KAYNAKLARI.....	20
II – PERFORMANS BİLGİLERİ	24
A– TEMEL POLİTİKA VE ÖNCELİKLER.....	24
B– AMAÇ VE HEDEFLER.....	25
C– PERFORMANS HEDEF VE GÖSTERGELERİ İLE FAALİYETLER.....	27
Ç– TOPLAM KAYNAK İHTİYACI.....	48
D– FAALİYETLERDEN SORUMLU HARCAMA BİRİMLERİNE İLİŞKİN TABLO	49



SUNUŞ

« 2016 yılı Performans Programında, İl Özel İdaremiz tarafından gerçekleştirilecek faaliyet ve projeler öngörülmüştür. . »

Edirne İl Özel İdaresi, 5018 sayılı Kamu Mali Yönetimi ve Kontrol Kanunu ve Onuncu Kalkınma Planında ortaya konan mali yönetim sistemi ve program bütçe yaklaşımı çerçevesinde hizmetlerin ihtiyaçlar ve önceliklere uygun bir şekilde hayata geçirilmesi ve kaynakların etkin kullanılmasına yönelik çalışmalarını, 2016 Yılı Performans Programı çalışması ile devam ettirmektedir.

2015-2019 dönemini kapsayan kurumsal stratejik planımızın ikinci yılı olan 2016 yılı performans programında, İl Özel İdaremiz tarafından gerçekleştirilecek faaliyet ve projeler öngörülmüştür.

Bütün birimlerinin katkısı ve somut sahiplenmesiyle hayata geçirilecek olan bu programın başarısı izleyen dönemde İdaremiz adına çok daha iyi işler yapmamıza yönelik adımlarımızın yolunu açacağına inanmaktayım. Bu programın ilimize hayırlar getirmesini temenni ediyorum ve çalışmaya katkıda bulunan bütün birimlerimize en içten dileklerle teşekkür ediyorum. Saygılarımla...

ŞAHİN

Dursun Ali

Edirne Valisi



ÖNSÖZ

İl Özel İdareleri, hizmetlerini ülkenin ve bulunduğu ilin sosyal, ekonomik ve kültürel kalkınmasını hedef alan kalkınma planları ve stratejilerine uygun bir biçimde planlı olarak yürütmek zorundadır.

5018 Sayılı Kamu Mali Yönetimi ve Kontrol Kanunu ile tüm kamu kuruluşlarına stratejik plan hazırlama zorunluluğu getirilmiştir. Ayrıca 5302 sayılı İl Özel İdaresi Kanununun 31. maddesi de stratejik plan ve performans programı hazırlanmasını içermektedir.

Edirne İl Özel İdaresinin karar organı olarak görevlendirilmiş olmanın bilinci ile 2016 yılını kapsayan Performans Programının kabulü ve denetlemesi konusunda çalışmalarımızı tamamlamış bulunmaktayız.

Bir kurumun varlığı o kurumu taşıyan çalışanlara ve ürettiği hizmetlere bağlı olduğu bilinci ile bu programı hazırlayan tüm idaremiz çalışanlarına İl Genel Meclisi adına teşekkürlerimi sunarken, burada yazılı olan hususların tam manası ile gerçekleştirilmesi konusunda azami gayret ve hassasiyeti göstereceğimizden kimsenin şüphesi olmaması gerekmektedir.

Bu düşünce ve temennilerle İl Özel İdaresi 2016 yılı Performans Programının Edirne'mize hayırlı olmasını dilerim.

Abdülaziz ÇIKIKÇI
İl Genel Meclis Başkanı

I – GENEL BİLGİLER

A – YETKİ, GÖREV VE SORUMLULUKLAR

İl Özel İdaresi mahallî müşterek nitelikte olmak şartıyla; Gençlik ve spor, sağlık, tarım, sanayi ve ticaret; belediye sınırları il sınırı olan Büyükşehir Belediyeleri hariç ilin çevre düzeni planı, bayındırlık ve iskân, toprağın korunması, erozyonun önlenmesi, yoksullara mikro kredi verilmesi, çocuk yuvaları ve yetiştirme yurtları; ilk ve orta öğretim kurumlarının arsa temini, binaların yapımı, bakım ve onarımı ile diğer ihtiyaçlarının karşılanmasına ilişkin hizmetleri il sınırları içinde,

İmar, yol, su, kanalizasyon, katı atık, çevre, acil yardım ve kurtarma, kültür, turizm, gençlik ve spor; orman köylerinin desteklenmesi, ağaçlandırma, park ve bahçe tesisine ilişkin hizmetleri belediye sınırları dışında, yapmakla görevli ve yetkilidir. Hizmetlerin yerine getirilmesinde öncelik sırası, İl Özel İdaresinin malî durumu, hizmetin ivediliği ve verildiği yerin gelişmişlik düzeyi dikkate alınarak belirlenir. İl Özel İdaresi hizmetleri, vatandaşlara en yakın yerlerde ve en uygun yöntemlerle sunulur. Hizmet sunumunda özürlü, yaşlı, düşkün ve dar gelirlilerin durumuna uygun yöntemler uygulanır.

İl Özel İdaresine Görev Yükleyen Kanunlar

- ✓ 3202 Köye Yönelik Hizmetler Hakkındaki Kanun
- ✓ 222 İlköğretim ve Eğitim Kanunu
- ✓ 3194 İmar Kanunu
- ✓ 4562 Organize Sanayi Bölgeleri Kanunu
- ✓ 2872 Çevre Kanunu
- ✓ 3285 Hayvan Sağlığı ve Zabıtası Kanunu
- ✓ 2510 İskân Kanunu
- ✓ 3998 Köy Mezarlıklarının Korunması Hakkındaki Kanun
- ✓ 1593 Umumi Hıfzıssıhha Kanunu
- ✓ 5286 Köy Hizmetleri Genel Müdürlüğünün Kaldırılması Hakkındaki Kanun
- ✓ 5442 İl İdaresi Kanunu
- ✓ 3213 Maden Kanunu ve Çeşitli Kanunlarda Değişiklik Yapılması Hakkında Kanun
- ✓ 5226 Kültür ve Tabiat Varlıklarını Koruma Kanunu
- ✓ 5403 Toprak Koruma ve Arazi Kanunu
- ✓ 5902 Afet ve Acil Durum Yönetimi Başkanlığının Teşkilat ve Görevleri Hakkında Kanun

İl Özel İdaresinin Yetkileri ve İmtiyazları

- ✓ Kanunlarla verilen görev ve hizmetleri yerine getirebilmek için her türlü faaliyette bulunmak, gerçek ve tüzel kişilerin faaliyetleri için kanunlarda belirtilen izin ve ruhsatları vermek ve denetlemek.
- ✓ Kanunların İl Özel İdaresine verdiği yetki çerçevesinde yönetmelik çıkarmak, emir vermek, yasak koymak ve uygulamak, kanunlarda belirtilen cezaları vermek.
- ✓ Hizmetlerin yürütülmesi amacıyla, taşınır ve taşınmaz malları almak, satmak, kiralamak veya kiraya vermek, takas etmek, bunlar üzerinde sınırlı aynî hak tesis etmek.
- ✓ Borç almak ve bağış kabul etmek.
- ✓ Vergi, resim ve harçlar dışında kalan ve miktarı yirmi beş milyar Türk Lirasına kadar olan dava konusu uyuşmazlıkların anlaşmayla tasfiyesine karar vermek.
- ✓ Özel kanunları gereğince İl Özel İdaresine ait vergi, resim ve harçların tarh, tahakkuk ve tahsilini yapmak.
- ✓ Belediye sınırları dışındaki gayri sihhî müesseseler ile umuma açık istirahat ve eğlence yerlerine ruhsat vermek ve denetlemek.
- ✓ İl Özel İdaresi, hizmetleri ile ilgili olarak, halkın görüş ve düşüncelerini belirlemek amacıyla kamuoyu yoklaması ve araştırması yapabilir.
- ✓ İl Özel İdaresinin mallarına karşı suç işleyenler devlet malına karşı suç işlemiş sayılır.
- ✓ İl Özel İdaresinin proje karşılığı borçlanma yoluyla elde edilen gelirleri, vergi, resim ve harçları, şartlı bağışlar ve kamu hizmetlerinde fiilen kullanılan malları haczedilemez.

İl Genel Meclisi'nin Görev ve Yetkileri

İl Genel Meclisi, İl Özel İdaresinin karar organıdır ve ilgili kanunda gösterilen esas ve usullere göre ildeki seçmenler tarafından seçilmiş üyelerden oluşur.

İl Genel Meclisinin görev ve yetkileri şunlardır:

- ✓ Stratejik plan ile yatırım ve çalışma programlarını, İl Özel İdaresi faaliyetlerini ve personelinin performans ölçütlerini görüşmek ve karara bağlamak.
- ✓ Bütçe ve kesin hesabı kabul etmek, bütçede kurumsal kodlama yapılan birimler ile fonksiyonel sınıflandırmanın birinci düzeyleri arasında aktarma yapmak.
- ✓ İl çevre düzeni planı ile belediye sınırları dışındaki alanların imar planlarını görüşmek ve karara bağlamak.
- ✓ Borçlanmaya karar vermek.
- ✓ Bütçe içi işletmeler ile Türk Ticaret Kanununa tâbi ortaklıklar kurulmasına veya bu ortaklıklardan ayrılmaya, sermaye artışına ve gayrimenkul yatırım ortaklığı kurulmasına karar vermek.
- ✓ Taşınmaz mal alımına, satımına, trampa edilmesine, tahsisine, tahsis şeklinin değiştirilmesine veya tahsisli bir taşınmazın akar haline getirilmesine izin; üç yıldan fazla kiralanmasına ve süresi yirmi beş yılı geçmemek kaydıyla bunlar üzerinde sınırlı aynî hak tesisine karar vermek.
- ✓ Şartlı bağışları kabul etmek.
- ✓ Vergi, resim ve harç dışında kalan miktarı beş milyardan yirmi beş milyar Türk Lirasına kadar ihtilaf konusu olan özel idare alacaklarının anlaşma ile tasfiyesine karar vermek.
- ✓ İl Özel İdaresi adına imtiyaz verilmesine ve İl Özel İdaresi yatırımlarının yap-işlet veya yap-işlet-devret modeli ile yapılmasına, İl Özel İdaresine ait şirket, işletme ve iştiraklerin özelleştirilmesine karar vermek.
- ✓ Encümen üyeleri ile ihtisas komisyonları üyelerini seçmek.
- ✓ İl Özel İdaresi tarafından çıkarılacak yönetmelikleri kabul etmek.
- ✓ Norm kadro çerçevesinde İl Özel İdaresinin ve bağlı kuruluşlarının kadrolarının ihdas, iptal ve değiştirilmesine karar vermek.
- ✓ Yurt içindeki ve yurt dışındaki mahallî idareler ve mahallî idare birlikleriyle karşılıklı işbirliği yapılmasına karar vermek.
- ✓ Diğer mahallî idarelerle birlik kurulmasına, kurulmuş birliklere katılmaya veya ayrılmaya karar vermek.
- ✓ İl Özel İdaresine kanunlarla verilen görev ve hizmetler dışında kalan ve ilgililerin isteğine bağlı hizmetler için uygulanacak ücret tarifesini belirlemek.

İl Encümeninin Görev ve Yetkileri

İl encümeni valinin başkanlığında, genel sekreter ile il genel meclisinin her yıl kendi üyeleri arasından seçeceği üç üye ve valinin her yıl birim amirleri arasından seçeceği iki üyeden oluşur.

Encümenin görev ve yetkileri şunlardır:

- ✓ Stratejik plân ve yıllık çalışma programı ile bütçe ve kesin hesabı inceleyip İl Genel Meclisine görüş bildirmek.
- ✓ Yıllık çalışma programına alınan işlerle ilgili kamulaştırma kararlarını almak ve uygulamak.
- ✓ Öngörülmeyen giderler ödeneğinin harcama yerlerini belirlemek.
- ✓ Bütçede fonksiyonel sınıflandırmanın ikinci düzeyleri arasında aktarma yapmak.
- ✓ Kanunlarda öngörülen cezaları vermek.
- ✓ Vergi, resim ve harçlar dışında kalan ve miktarı beş milyar Türk Lirasına kadar olan ihtilafların sulhen halline karar vermek.
- ✓ Taşınmaz mal satımına, trampa edilmesine ve tahsisine ilişkin kararları uygulamak, süresi üç yılı geçmemek üzere kiralanmasına karar vermek.
- ✓ Belediye sınırları dışındaki umuma açık yerlerin açılış ve kapanış saatlerini belirlemek
- ✓ Vali tarafından havale edilen konularda görüş bildirmek.
- ✓ Kanunlarla verilen diğer görevleri yapmak.

Valinin Görev ve Yetkileri

Vali, İl Özel İdaresinin başı ve tüzel kişiliğinin temsilcisidir. Valinin görev ve yetkileri şunlardır:

- ✓ İl Özel İdaresi teşkilatının en üst amiri olarak İl Özel İdaresi teşkilâtını sevk ve idare etmek, İl Özel İdaresinin hak ve menfaatlerini korumak.
- ✓ İl Özel İdaresini stratejik plana uygun olarak yönetmek, İl Özel İdaresinin kurumsal stratejilerini oluşturmak, bu stratejilere uygun olarak bütçeyi, İl Özel İdaresi faaliyetlerinin ve personelinin performans ölçütlerini hazırlamak ve uygulamak, izlemek ve değerlendirmek, bunlarla ilgili raporları meclise sunmak

- ✓ İl Özel İdaresini Devlet dairelerinde ve törenlerde, davacı veya davalı olarak da yargı yerlerinde temsil etmek veya vekil tayin etmek.
- ✓ İl Encümenine başkanlık etmek.
- ✓ İl Özel İdaresinin taşınır ve taşınmaz mallarını idare etmek.
- ✓ İl Özel İdaresinin gelir ve alacaklarını takip ve tahsil etmek.
- ✓ Yetkili organların kararını almak şartıyla sözleşme yapmak.
- ✓ İl Genel Meclisi ve encümen kararlarını uygulamak.
- ✓ Bütçeyi uygulamak, bütçede meclis ve encümenin yetkisi dışında kalan aktarmaları yapmak.
- ✓ İl Özel İdaresi, bağlı kuruluşlarını ve işletmelerini denetlemek.
- ✓ Şartsız bağışları kabul etmek.
- ✓ İl halkının huzur, esenlik, sağlık ve mutluluğu için gereken önlemleri almak.
- ✓ Bütçede yoksul ve muhtaçlar için ayrılan ödeneği kullanmak.
- ✓ Kanunlarla İl Özel İdaresine verilen ve İl Genel Meclisi veya İl Encümeni kararını gerektirmeyen görevleri yapmak ve yetkileri kullanmak.

Diğer Kuruluşlarla İlişkiler

İl Özel İdaresi, İl Genel Meclisinin kararı üzerine yapacağı anlaşmaya uygun olarak görev ve sorumluluk alanlarına giren konularda;

Diğer kamu kurum ve kuruluşlarına ait yapım, bakım, onarım ve taşıma işlerini bedelli veya bedelsiz üstelenebilir veya bu kuruluşlar ile ortak hizmet projeleri gerçekleştirebilir ve bu amaçla gerekli kaynak aktarımında bulunabilir. Bu takdirde iş, işin yapımını üstlenen kuruluşun tâbi olduğu mevzuat hükümlerine göre sonuçlandırılır.

Merkezî idareye ait asli görev ve hizmetlerin yerine getirilmesi amacıyla gerekli bina ve tesisler ile arsa ve aynî ihtiyaçları karşılayabilir, geçici olarak araç ve personel görevlendirebilir.

Kamu kurumu niteliğindeki meslek kuruluşları, dernekler, vakıflar ve 507 sayılı Esnaf ve Küçük Sanatkârlar Kanunu kapsamına giren meslek odaları ile ortak hizmet projeleri gerçekleştirebilir.

Kendilerine ait taşınmaz malları, asli görev ve hizmetlerinde kullanılmak ve süresi yirmi beş yılı geçmemek üzere diğer kamu kurum ve kuruluşlarına tahsis edebilir. Bu taşınmazların, tahsis amacı dışında kullanılması durumunda, tahsis işlemi iptal edilir. Tahsis süresi sonunda, aynı esaslara göre yeniden tahsis mümkündür. Bu taşınmazlar aynı kuruluşlara kiraya da verilebilir.

KARAR ALMA SÜRECİ

Anayasamızın 127' inci maddesine göre il özel idareleri il halkının yerel nitelikteki ortak ihtiyaçlarını karşılamak üzere, kuruluş esasları yasa ile belirtilen ve karar organları yine yasada gösterilen, seçmenlerce seçilerek oluşturulan kamu tüzel kişileridir.

Tüm tüzel kişilerde olduğu gibi özel idarelerde de tüzel kişilik adına hukuken bağlayıcı eylemlerde bulunacak organlara gereksinim vardır. Bu organlar;

- 1) İl Genel Meclisi
- 2) İl Encümeni
- 3) Vali'dir.

İl Genel Meclisi, il özel idaresinin karar organıdır. İl genel meclisi tarafından alınan kararların tam metni, en geç beş gün içinde valiye gönderilir. Vali, hukuka aykırı gördüğü kararları, yedi gün içinde gerekçesini de belirterek yeniden görüşülmek üzere il genel meclisine iade edebilir. Valiye gönderilmeyen meclis kararları yürürlüğe girmez. Yeniden görüşülmesi istenilmeyen kararlar kesinleşir.

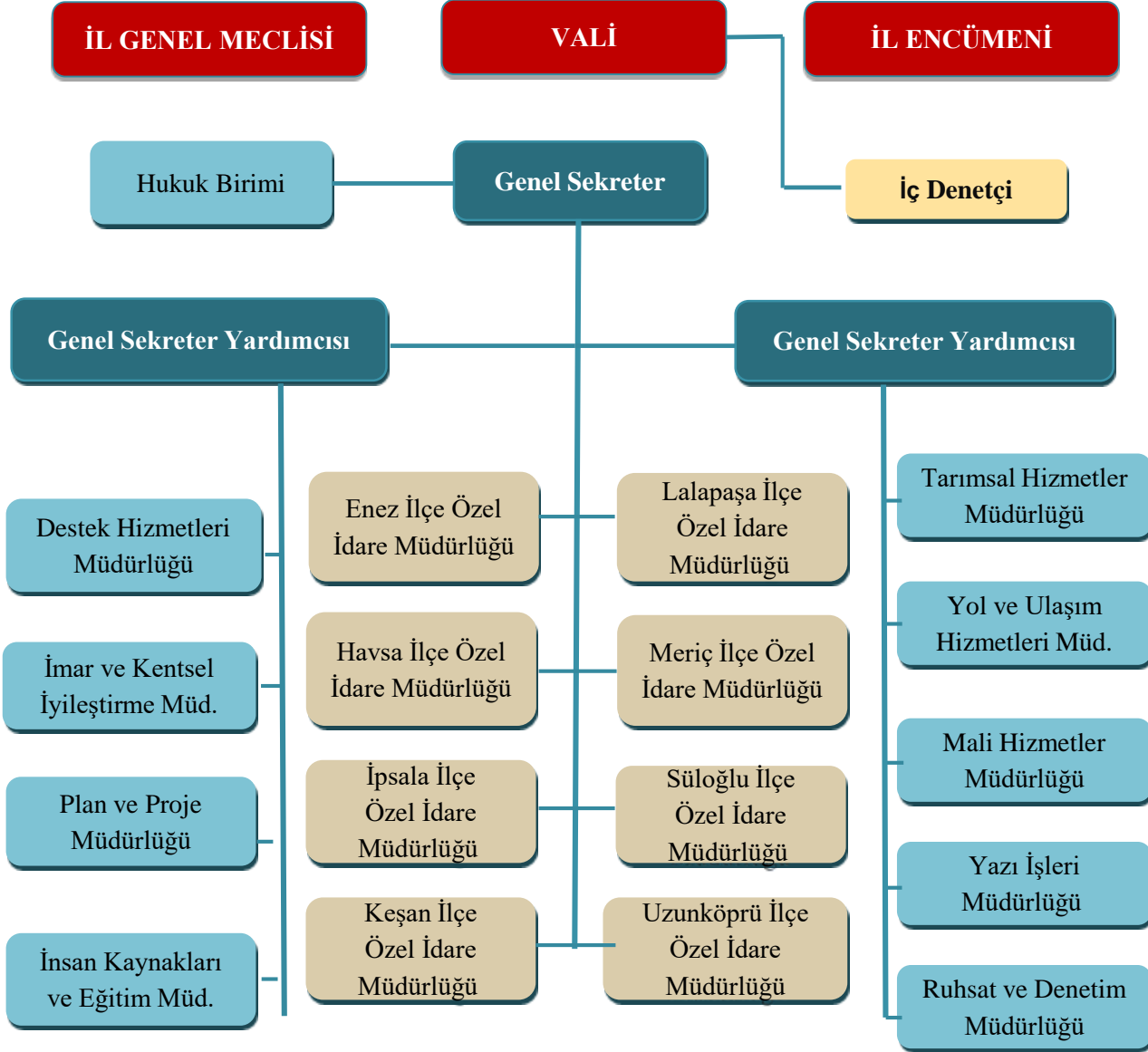
İl Encümeni 5302 sayılı İl Özel İdaresi Kanunu başta olmak üzere, mer'î mevzuatta belirtilen bazı konularda karar alan, bazı konularda da görüş bildiren organdır.

Vali il özel idaresinin başı ve tüzel kişiliğinin temsilcisidir.

Genel sekreter, il özel idaresi hizmetlerini vali adına ve onun emirleri yönünde, mevzuat hükümlerine, il genel meclisi ve il encümeni kararlarına, il özel idaresinin amaç ve politikalarına, stratejik plan ve yıllık çalışma programına göre düzenler ve yürütür. Bu amaçla il özel idaresi kuruluşlarına gereken emirleri verir ve bunların uygulanmasını gözetir ve sağlar. Genel sekreter yukarıda belirtilen hizmetlerin yürütülmesinden valiye karşı sorumludur.

B – TEŞKİLAT YAPISI

TEŞKİLAT ŞEMASI



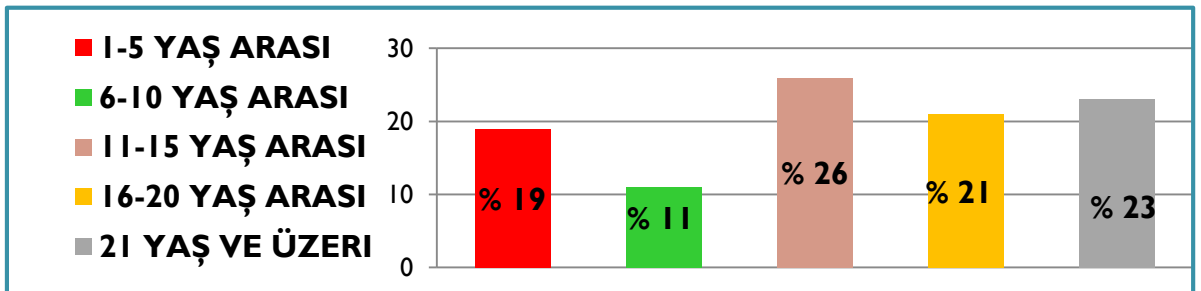
C – FİZİKSEL KAYNAKLAR

ARAÇ ve MAKİNA PARKI

NO	CİNSİ	ÖZELLİK	ADEDİ
1	Binek Otomobil	Hizmet aracı	22
2	Minibüs	Hizmet aracı	1
3	Otobüs	Hizmet aracı	9
4	Pick-up	Hizmet aracı	11
5	Kapalı Kasa Hafif Ticari Araç	Hizmet aracı	2
6	Damperli Kamyon	Hizmet aracı	34
7	Sabit Kasa Kamyon	Hizmet aracı	1
8	Akaryakıt Tankeri	Hizmet aracı	1
9	Su Tankeri	Hizmet aracı	1
10	Kuka Makinası	Hizmet aracı	1
11	Çekici	Hizmet aracı	3
12	Dorse	Hizmet aracı	1
13	Sal Dorse	Hizmet aracı	3
14	Grayder	Hizmet aracı	12
15	Dozer	Hizmet aracı	4
16	Loder	Hizmet aracı	14
17	Ekskavatör	Hizmet aracı	3
18	Silindir	Hizmet aracı	6
19	Yama Silindiri	Hizmet aracı	3
20	Forklift	Hizmet aracı	1
21	Kompresör	Hizmet aracı	1
22	Asfalt Distribütörü	Hizmet aracı	2
23	Roley Tank	Hizmet aracı	2
24	Kar Makinası	Hizmet aracı	1
25	Hidrolik Kırıcı	Hizmet aracı	1
26	Silindir Römorku	Hizmet aracı	3
TOPLAM			143

ARAÇ ve MAKİNA YAŞ DURUMU

NO	ARACIN CİNSİ	0-5 YAŞ	6-10 YAŞ	11-15 YAŞ	16-20 YAŞ	21+ YAŞ	ADET
1	Binek Otomobil	3	4	4	10	1	22
2	Minibüs			1			1
3	Otobüs	2			1	6	9
4	Pick-up	3	1	5	1	1	11
5	Hafif Ticari Araç	1		1			2
6	Damperli Kamyon	8	3	11	7	5	34
7	Sabit Kasa Kamyon			1			1
8	Akaryakıt Tankeri				1		1
9	Su Tankeri			1			1
10	Kuka Makinası	1					1
11	Çekici	1		1	1		3
12	Dorse	1					1
13	Sal Dorse				1	2	3
14	Grayder			5	1	6	12
15	Dozer	1				3	4
16	Loder	3	1	3	3	4	14
17	Ekskavatör	1		1	1		3
18	Silindir			3	1	2	6
19	Yama Silindiri		3				3
20	Forklift					1	1
21	Kompresör					1	1
22	Asfalt Distribütörü		1		1		2
23	Roley Tank	1				1	2
24	Kar Makinası			1			1
25	Hidrolik Kırıcı	1					1
26	Silindir Römorku		3				3



GAYRİMENKUL ENVANTERİ

MÜLKİYETİ İDAREMİZE AİT TAŞINMAZLAR								
S.No	İl	İlçe	Mahalle/Köy	Ada	Parsel	Miktarı (m ²)	Cinsi	Açıklama
1	EDİRNE	MERKEZ	HACILAREZANI	1647	143	5.784	BİNA	VALİ KONAĞI
2	EDİRNE	MERKEZ	KİRİŞHANE	0	22	13.620	BİNA	KARGİR GARAJ TAMİRHANE, BİNA VE LOJMANLAR
3	EDİRNE	MERKEZ	MUMCULAR	199	97	350	BİNA	İL GENEL MECLİSİ BİNASI
4	EDİRNE	MERKEZ	MUMCULAR	199	70	655	BİNA	ÖZEL İDARE ESKİ HİZ. BİN. VE VALİ YAR. LOJ.
5	EDİRNE	MERKEZ	MUMCULAR	479	20	313	BİNA	ÖZEL İDARE ESKİ HİZ. BİN. VE LOJMANLAR
6	EDİRNE	HAVSA	YENİMAHALLE	35	4	518	BİNA	KAYMAKAM LOJMANI
7	EDİRNE	HAVSA	HELVACI	103	21	509	BİNA	HİZMET BİNASI VE LOJMAN (HAVSA KAYM. TAHSİSLİ)
8	EDİRNE	ENEZ	YENİ MAHALLE	96	1	364	BİNA	BAHÇELİ KARGİR HALK EĞT. BİNASI
9	EDİRNE	ENEZ	GAZİ ÖMERBEY	9	5	351	BİNA	İKİ KAT ÖZEL İDARE HİZMET BİN. (ENEZ KAYM. TAHSİSLİ)
10	EDİRNE	MERİÇ	BÜYÜKDOĞANCA	223	12	1.049	BİNA	AVLULU KARGİR BİNA (KAYMAKAM LOJMANI)
11	EDİRNE	UZUNKÖPRÜ	MESCİT	453	47	54.319,21	BİNA	ŞANTİYE
12	EDİRNE	KEŞAN	YUKARIZAFERİYE	201	5	536,20	BİNA	BAHÇELİ KARGİR EV (KAYMAKAM LOJMANI)
13	EDİRNE	KEŞAN	YUKARIZAFERİYE	558	3	478,32	BİNA	KARGİR İDARE BİNASI (TEKEL BİNASI)
14	EDİRNE	LALAPAŞA	MERKEZ	6	5	1.456	BİNA	İKİ KATLI ÖZEL İDARE HİZMET BİNASI
15	EDİRNE	SÜLOĞLU	MERKEZ	0	36	563	BİNA	KARGİR EV VE ARSASI
16	EDİRNE	UZUNKÖPRÜ	HALİSE HATUN	132	3	560	BİNA	BETONERME BİNA VE ARSASI
ARA TOPLAM						81.425,73 m ²		
1	EDİRNE	MUHTELİF	MUHTELİF		MUHTELİF	391.197,57	OKUL	
2	EDİRNE	MUHTELİF	MUHTELİF		MUHTELİF	969.322,24	TARLA	
3	EDİRNE	MUHTELİF	MUHTELİF		MUHTELİF	59.285,50	BAHÇE	
4	EDİRNE	MUHTELİF	MUHTELİF		MUHTELİF	88.393,08	ARSA	
ARA TOPLAM						1.508.198,39 m ²		
GENEL TOPLAM						1.589.624,12 m ²		

MÜLKİYETİ HAZİNEYE AİT OLUP İDAREMİZE TAHSİSLİ TAŞINMAZLAR		
S.No	Cinsi	Miktarı (m ²)
1	OKUL	253.005,28
2	BİNA	190.645,39
3	TARLA	708.140,79
4	PARK	57.773,15
TOPLAM		1.209.564,61

MÜLKİYETİ İDAREMİZE AİT OLUP TAHSİS EDİLEN TAŞINMAZLAR						
S.N o	Taşınmaz	Tahsis Edilen Kurum	Tahsis Amacı	Tahsis Süresi	Başlangıç Tarihi	Bitiş Tarihi
1	Enez İlçe Özel İdare Hizmet Binasının Birinci katı	Enez Kaymakamlığı	Kütüphane veya Halk Eğitim Müdürlüğü	15 Yıl	17.06.2010	17.06.2025
2	Havsa Hizmet Binası	Havsa Kaymakamlığı	KHGB ve Sosyal Yardımlaşma Vakfı	10 Yıl	04.01.2011	04.01.2021
3	Lalapaşa Arsa	Gençlik ve Spor Genel Müdürlüğü	Spor Tesisi	25 Yıl	16.03.2012	16.03.2037
4	Uzunköprü	Aile ve Sosyal Politikalar Bakanlığı	Huzur evi	25 Yıl	31.08.2012	31.08.2037
5	Uzunköprü	Aile ve Sosyal Politikalar Bakanlığı	Huzur evi	25 Yıl	27.03.2013	27.03.2038
6	Saray Alanı	Kültür ve Turizm Bakanlığı	Arkeolojik Kazı	25 Yıl	06.05.2013	06.05.2038
7	Saray Alanı	Kültür ve Turizm Bakanlığı	Arkeolojik Kazı	25 Yıl	02.07.2013	02.07.2038
8	Karaağaç	Gümrük Ve Ticaret Bakanlığı	Pazarkule Gümrük Kapısı Genişleme Alanı	25 Yıl	03.09.2013	03.09.2038
9	Eski Bölge İdare Mahkemesi Üstü	İl Müftülüğü	Eğitim Hizmetleri	25 Yıl	18.03.2014	18.03.2039
10	Eski Bölge İdare Mahkemesi	Sosyal Dayanışma ve Yardımlaşma Vakfı	Adem Projesi	15 Yıl	16.07.2014	16.07.2029

MÜLKİYETİ İDAREMİZE AİT OLUP TAHSİS EDİLEN TAŞINMAZLAR

S. No	Taşınmaz	Tahsis Edilen Kurum	Tahsis Amacı	Tahsis Süresi	Başlangıç Tarihi	Bitiş Tarihi
11	Hasan Sezai Türbesi	Vakıflar Genel Müdürlüğü	Restorasyon	25 Yıl	19.03.2014	19.03.2039
12	Plevne İ.Ö.O. (Ekmekçizade Kervansarayı Karşısı)	İl Milli Eğitim Müdürlüğü	Eğitim Amaçlı	10 Yıl	05.08.2014	05.08.2024
13	Meydan(Yeni Çeri Hamamı) Gazimihal (Şeyh Secaattin Cami)	Vakıflar Genel Müdürlüğü	Restorasyon	25 Yıl	03.09.2014	03.09.2039
14	Saray Alanı	Kültür ve Turizm Bakanlığı	Arkeolojik Kazı	25 Yıl	04.11.2014	04.11.2039
15	Medrese Ali Bey Mah.	Vakıflar Genel Müdürlüğü	Restorasyon	25 Yıl	02.02.2015	02.02.2040
16	Saray Alanı	Kültür ve Turizm Bakanlığı	Arkeolojik Kazı	25 Yıl	04.03.2015	04.03.2040
17	Balkan Harbi Şehitler Mezarlığı	Kültür ve Turizm Bakanlığı	Restorasyon	25 Yıl	08.06.2015	08.06.2040
18	Mumcular Mahallesi (İl Özel İdaresine Ait) Devlet Konukevi (Makedon Kulesi)	Kültür ve Turizm Bakanlığı	Restorasyon	25 Yıl	02.06.2015	02.06.2040
19	Mumcular Mahallesi (İl Özel İdaresine Ait) Devlet Konukevi (Balkan Şehitliği)	Kültür ve Turizm Bakanlığı	Restorasyon	25 Yıl	02.07.2015	02.07.2040

TEKNOLOJİK CİHAZ DURUMU

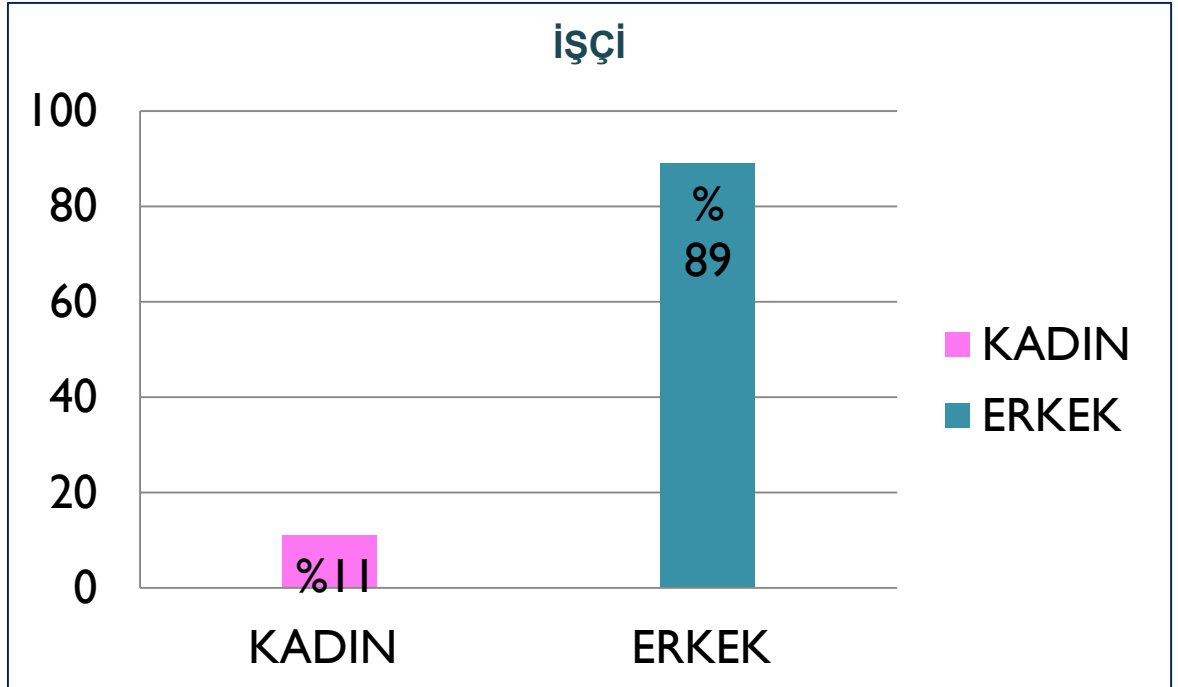
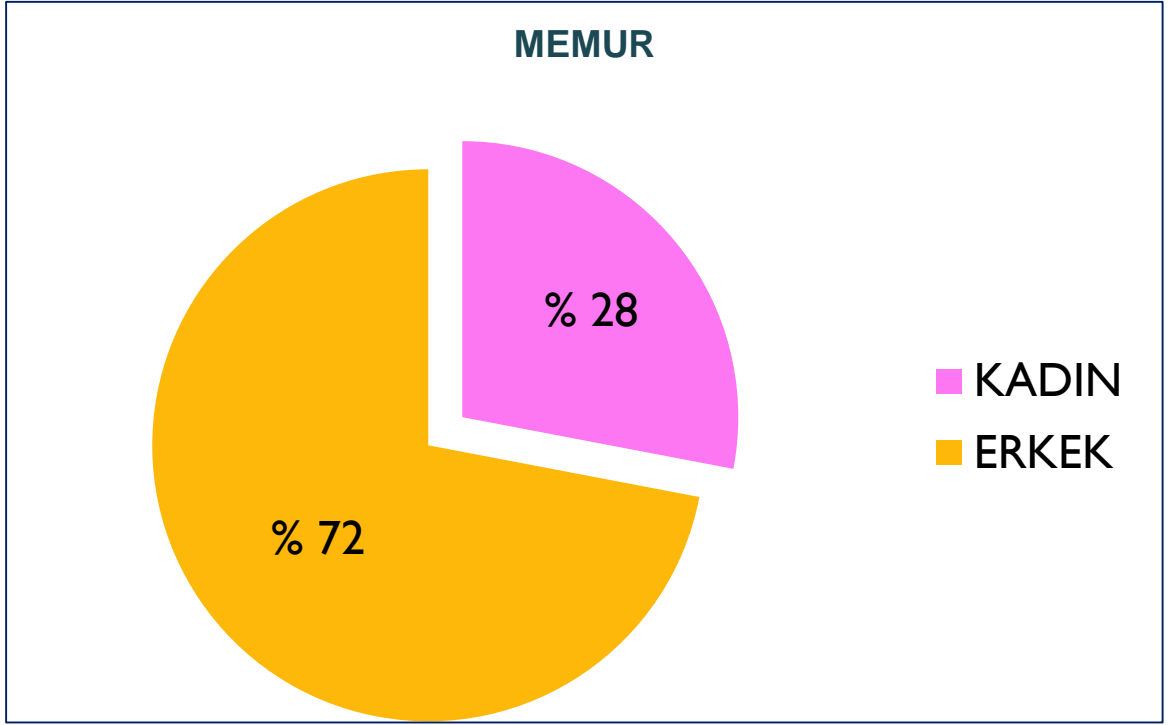
S.NO.	CİNSİ	ADEDİ	BİRİMİ
1	Masa Üstü Bilgisayar	128	ADET
2	Diz üstü	22	ADET
2	Yazıcı	97	ADET
4	Çok Fonksiyonlu Yazıcı	40	ADET
5	Fotokopi Makinesi	5	ADET
6	Faks Cihazı	1	ADET

D - İNSAN KAYNAKLARI

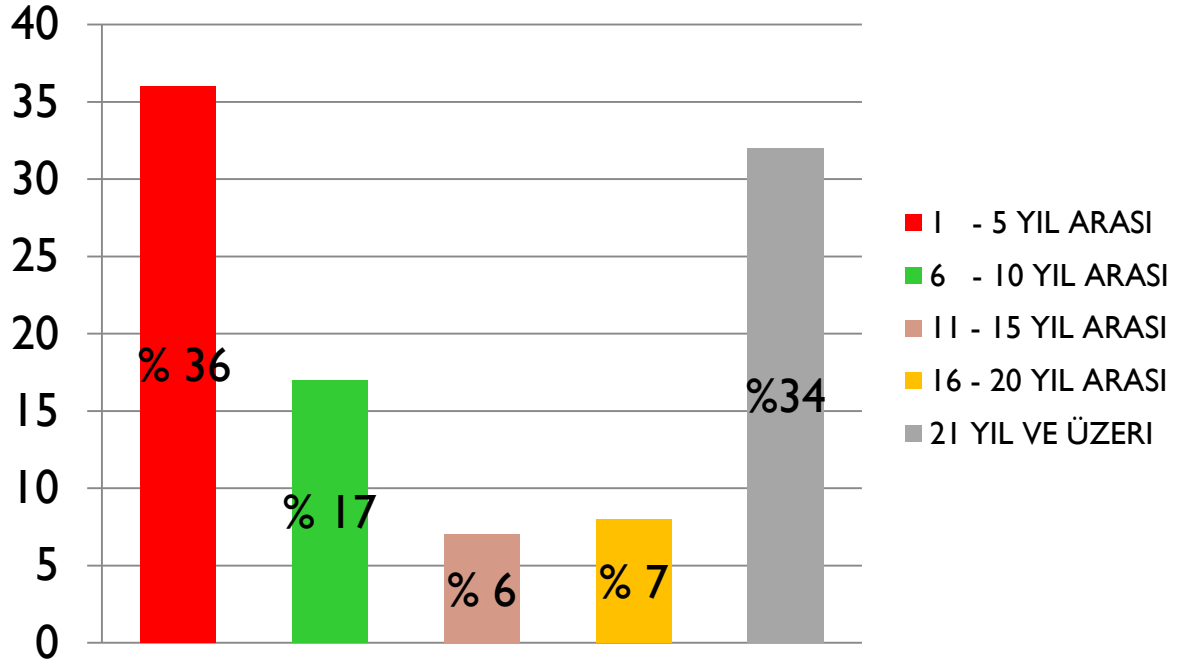
	<u>NORM</u>	<u>MEVCUT</u>	<u>BOŞ NORM</u>	<u>NORM FAZLASI</u>
KADROLU MEMUR SAYIS	: 219	87	132	-
KADROLU İŞÇİ SAYISI	: 94	150	-	56
TEKNİK PERSONEL SAYISI	: 58	48	10	-

TEKNİK PERSONEL TABLOSU

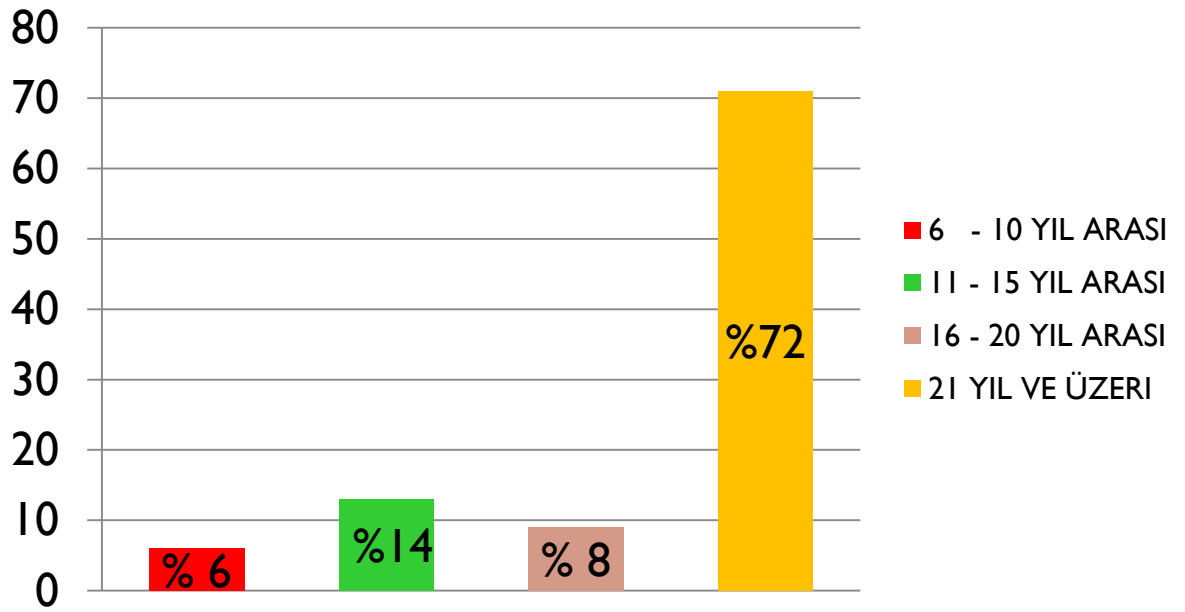
UNVANI	KADROLU	SÖZL.	DIŞ GELEN	DIŞ GİDEN
İnşaat Müh.	3	5	-	-
Mimar	4	1	1	1
Ziraat Müh.	2	-	-	-
Makine Müh.	1	1	1	-
Çevre Müh.	1	-	-	-
Harita Müh.	-	1	-	-
Maden Müh.	1	-	-	-
Elektrik Müh.	2	-	-	-
Jeoloji Müh.	2	-	-	-
İnşaat Teknik.	2	-	-	-
Makine Teknik.	2	1	-	-
Elektrik Teknik.	2	-	-	-
Maden Teknik.	1	-	-	-
Harita teknikeri	2	1	-	-
Otomotiv Teknik.	1	-	-	-
Elektronik Teknik	1	-	-	-
Tesisat Teknik.	1	-	-	-
Restoras Teknik.	1	-	-	-
Teknisyen	2	1	-	-
İstatistikçi	-	-	-	-
Arkeolog	-	-	-	-
Tobograf	-	-	-	-
Restoratör	1	-	-	-
Sanat Tarihçi	1	-	-	-
Şehir Plancı	1	-	-	-
Programcı	1	1	-	-
Ekonomist	-	1	-	-
TOPLAM	35	13	2	1



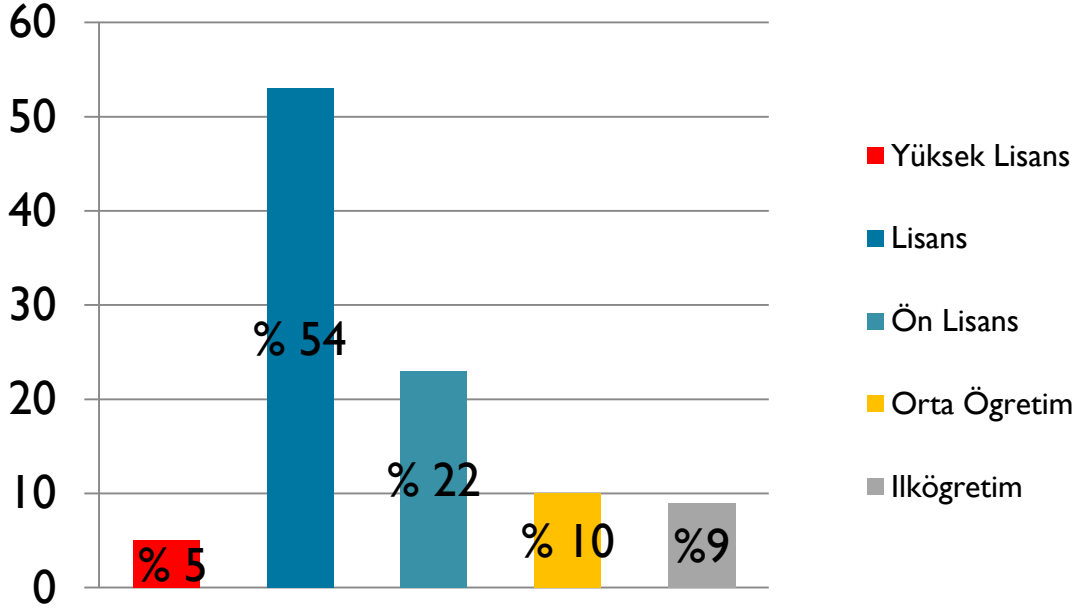
HİZMET SÜRESİ MEMUR



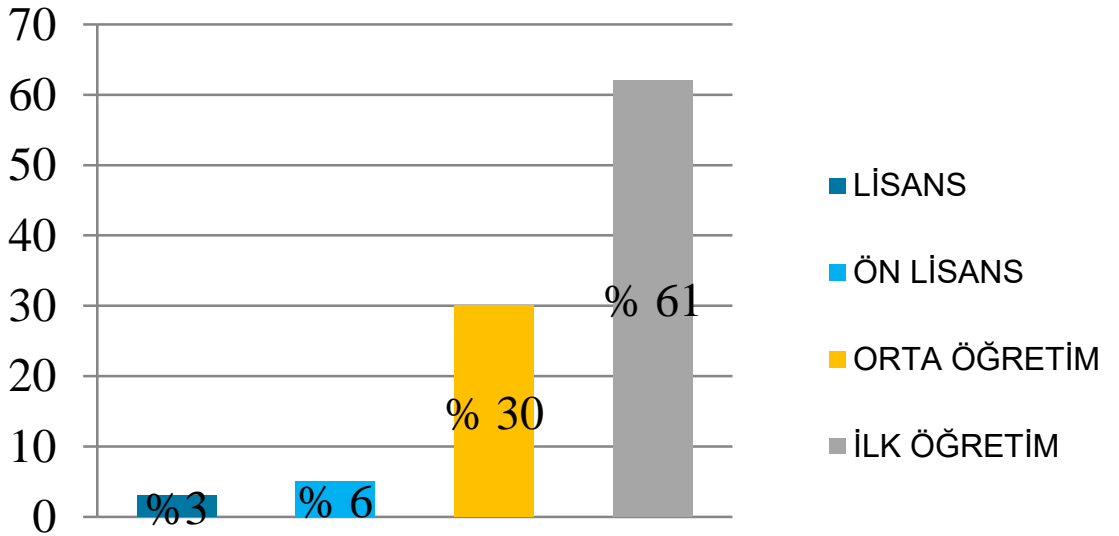
HİZMET SÜRESİ İŞÇİ



ÖĞRENİM DURUMU MEMUR

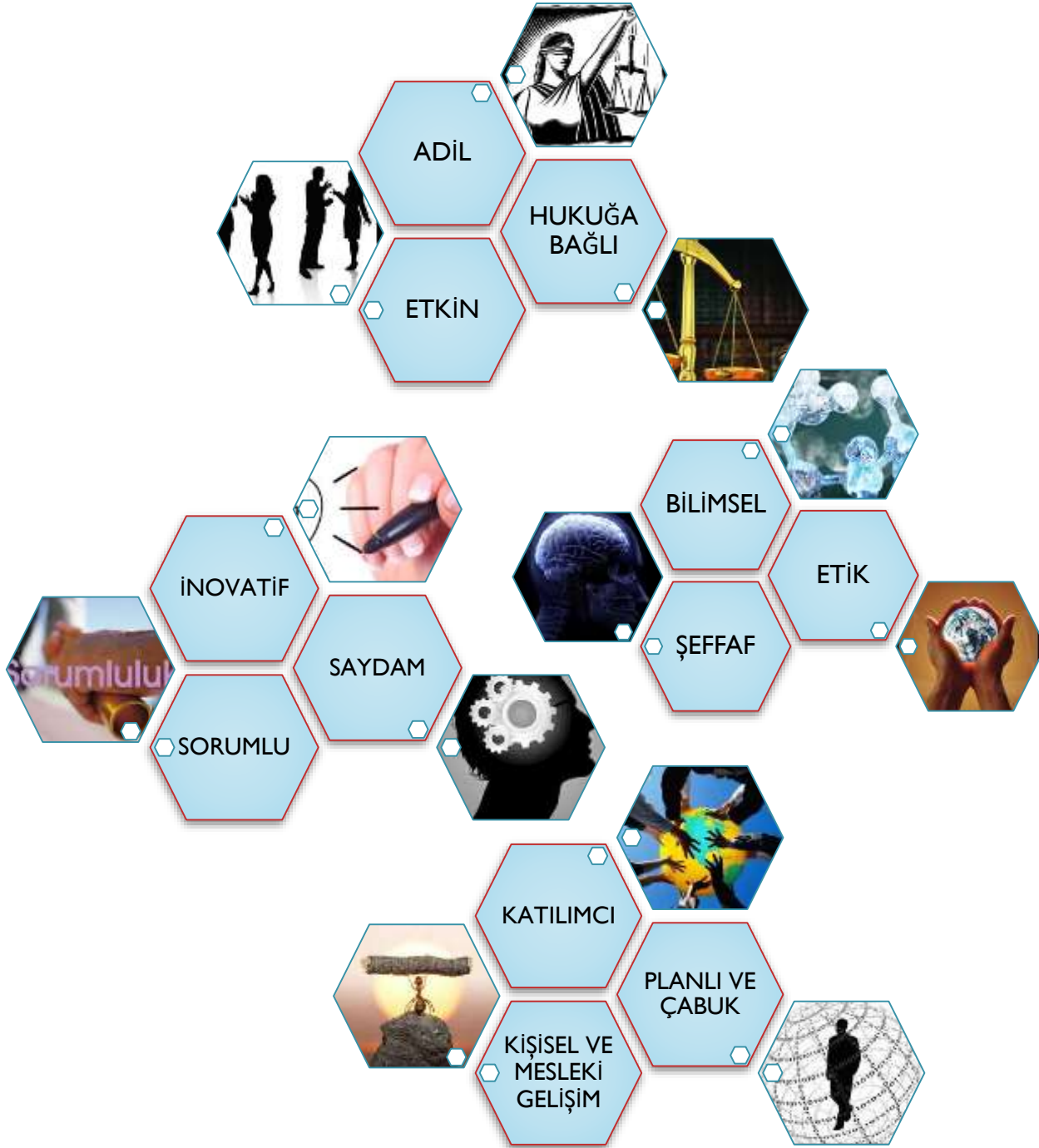


ÖĞRENİM DURUMU İŞÇİ



II – PERFORMANS BİLGİLERİ

A – TEMEL POLİTİKA VE ÖNCELİKLER



B – AMAÇ VE HEDEFLER

MİSYONUMUZ

Kaynakların rasyonel paylaşımı ve kullanımı suretiyle, başta kırsal altyapı hizmetleri olmak üzere toplumun yerel ve ortak nitelikli ihtiyaç ve beklentilerini karşılamak.

VİZYONUMUZ

Temel değerlerine bağlı, toplumsal sorunlara karşı duyarlı, çözüm üretme süreci kısa, bilimsel verilerle karar alıp nitelikli hizmet sunan bir yerel yönetim birimi.

AMAÇ 1

KIRSAL ALANDA FİZİKİ ALTYAPININ GELİŞTİRİLMESİ (YOL, İÇME SUYU, KANALİZASYON, SULAMA VE İMAR)

HEDEF 1.1) Plan döneminde 250 km 1. Kat asfalt, 400 km 2. Kat asfalt ve 500 km stabilize yol yapımı gerçekleştirilecek, yolların tamamında bakım-onarım çalışması ifa edilecek ve 30 adet menfez yapılacaktır.

HEDEF 1.2) Plan döneminde 60 içme suyu tesisinin bakım ve onarımı yapılacak, su sıkıntısı yaşayan/yaşayacak olan (her yıl) 2 köy için alternatif su kaynağı araştırılarak su sıkıntısı giderilecek ve su analiz sonuçları sağlık açısından uygunsuz çıkan/çıkacak olan tüm köylerin sağlıklı su tüketmeleri sağlanacaktır.

HEDEF 1.3) Nüfusu 100'ün üzerinde olan kanalizasyonsuz 10 köye kanalizasyon sistemi kurulacak ve her yıl 15 köyün kanalizasyon sisteminin bakım ve onarımı yapılacaktır.

HEDEF 1.4) Plan döneminde 25 HİS göleti yapılarak, 60 göletin bakım onarımı gerçekleştirilecektir.

HEDEF 1.5) Plan döneminde (kırsal alanda) mevzuata uygun yapı stoku artırılabacak, 20 tip yapı projesi oluşturulacak ve 18 mevcut proje revize edilecektir.

HEDEF 1.6) Plan döneminde 3 adet YAS (yeraltından sulama sistemi) projesi yapılacaktır.

AMAÇ 2

İL GENELİNDE SOSYO-EKONOMİK ALTYAPININ GELİŞTİRİLMESİ

HEDEF 2.1) Plan döneminde 3 adet ilköğretim okulu inşa edilecek, artan ödenek ile okulların bina bakım, onarım ve eğitime ilişkin sosyal projeleri gerçekleştirilecektir.

HEDEF 2.2) İlimizdeki kültürel varlıkların bakım ve onarımı plan döneminde her yıl artırılarak yapılacaktır.

HEDEF 2.3) İlimizin etkin düzeyde tanıtımına yönelik kültürel, sportif, sanatsal, bilimsel aktiviteler (toplantı, fuar, organizasyon, forum, gezi, konferans, panel, çalıştay vb.) plan döneminde her yıl artırılarak yapılacaktır.

HEDEF 2.4) Plan döneminde Bakanlıklar ve diğer merkezi idare kurumlarından aktarılacak ödeneklerle talep edilecek yatırımlar gerçekleştirilecektir.

AMAÇ 3

İNOVATİF BİR KURUMSAL KİMLİK VE KÜLTÜR OLUŞTURMAK

HEDEF 3.1) İSO 9001 Kalite Sistem Standardı belgesi alınacaktır.

HEDEF 3.2) Sürdürülebilir ve etkin bir iç kontrol sisteminin tesisi sağlanacaktır.

HEDEF 3.3) İnsan kaynakları yönetim sistemi (eğitim, yönetim bilgi sistemi, vb.) kurulacaktır.

HEDEF 3.4) İç Denetim Programı kapsamında belirlenen yüksek riskli alanların denetimi yapılacaktır.

HEDEF 3.5) Stratejik yönetim kapasitesi geliştirilecektir.

HEDEF 3.6) Plan döneminde yurt içi ve yurt dışı destek programlarına 10'u destek almaya hak kazanacak şekilde toplam 30 proje hazırlanacak.

HEDEF 3.7) Yönetim bilgi sistemlerinden etkin şekilde faydalanılacaktır.

PERFORMANS HEDEFİ TABLOSU				
İDARENİN ADI		EDİRNE İL ÖZEL İDARESİ		
AMAÇ-1		Kırsal Alanda Fiziki Altyapının Geliştirilmesi		
HEDEF-1.1		Plan döneminde 250 km 1. Kat asfalt, 400 km 2. Kat asfalt ve 500 km stabilize yol yapımı gerçekleştirilecek, yolların tamamında bakım-onarım çalışması ifa edilecek ve 30 adet menfez yapılacaktır.		
PERFORMANS HEDEFİ		2016 Yılında 35 Km birinci kat asfalt, 87 Km ikinci kat asfalt 65 Km stabilize yol yapımı ile 7000 m ² parke taşı alımı		
Açıklamalar				
2016 yılında 35 Km. birinci kat asfalt, 87 Km. ikinci kat asfalt, 65 Km. stabilize yol yapımı gerçekleştirilecek ve 7000 m ² parke taşı alınacaktır.				
PERFORMANS GÖSTERGELERİ		2014	2015	2016
1.1.1	Birinci kat asfalt kaplama projesi 35 Km.	53 Km	171 Km	35 Km
Açıklama Birinci kat asfalt yapılacak köy yolu uzunluğu 35 (Km)				
1.1.2	İkinci kat asfalt projesi 87 Km.	67 Km	189 Km	87 Km
Açıklama İkinci kat asfalt yapılacak köy yolu uzunluğu 87 (Km)				
1.1.3	Stabilize köy yolu yapımı projesi 65 Km.	70 Km	50 Km	65 Km
Açıklama Stabilize yapılacak köy yolu uzunluğu 65 (Km.)				
1.1.4	parke taşı alımı 7000 m ²	24.850 m ²	49.500 m ²	7.000 m ²
Açıklama Alınacak parke taşı m ² 'si				
FAALİYETLER		Kaynak İhtiyacı (2016 yılı (TL))		
		Bütçe	Bütçe Dışı	Toplam
1.1.1.1	1. Kat asfalt kaplama	2.275.000,00 TL	--	2.275.000,00 TL
1.1.2.2	2. Kat asfalt kaplama	1.305.000,00 TL	--	1.305.000,00 TL
1.1.3	Stabilize yol yapımı	315.500,00 TL	--	315.500,00 TL
1.1.4	Parke taşı alım faaliyeti	100.000,00 TL	--	100.000,00 TL
GENEL TOPLAM		3.995.500,00 TL	--	3.995.500,00 TL

İDARENİN ADI	EDİRNE İL ÖZEL İDARESİ			
AMAÇ-1	Kırsal Alanda Fiziki Altyapının Geliştirilmesi			
HEDEF-1.2	Plan döneminde 60 içme suyu tesisinin bakım ve onarımı yapılacak, su sıkıntısı yaşayan/yaşayacak olan (her yıl) 2 köy için alternatif su kaynağı araştırılarak su sıkıntısı giderilecek ve su analiz sonuçları sağlık açısından uygunsuz çıkan/çıkacak olan tüm köylerin sağlıklı su tüketmeleri sağlanacaktır.			
PERFORMANS HEDEFİ	2016 Yılında 52 adet içme suyu tesis bakım ve onarımının gerçekleştirilmesi			
Açıklamalar				
2016 Yılında 52 adet içme suyu tesis bakım ve onarımı yapılacaktır.				
PERFORMANS GÖSTERGELERİ				
		2014	2015	2016
1.2. 1	içme suyu tesisi bakım ve onarımı	25 adet	21 adet	52 Adet
Açıklama				
Bakım ve onarımı yapılacak içme suyu tesisi sayısı 52 adet				
		Kaynak İhtiyacı 2016 yılı (TL)		
FAALİYETLER		Bütçe	Bütçe Dışı	Toplam
1.2. 1	içme suyu tesisi bakım ve onarımı	1.500.000,00 TL	--	1.500.000,00 TL
GENEL TOPLAM		1.500.000,00TL	--	1.500.000,00 TL

İDARENİN ADI	EDİRNE İL ÖZEL İDARESİ			
AMAÇ-1	Kırsal Alanda Fiziki Altyapının Geliştirilmesi			
HEDEF-1.3	Nüfusu 100'ün üzerinde olan kanalizasyonsuz 10 köye kanalizasyon sistemi kurulacak ve her yıl 15 köyün kanalizasyon sisteminin bakım ve onarımı yapılacaktır.			
PERFORMANS HEDEFİ	2016 yılında ihtiyaç duyulan hatların bakım ve onarımının yapılması			
Açıklamalar 2016 yılında ihtiyaç duyulan hatların bakım ve onarımının yapılmasını gerçekleştirmek.				
PERFORMANS GÖSTERGELERİ				
		2014	2015	2016
1.3.1	Kanalizasyon bakım ve onarımı	65 Köy	97 Köy	100 köy
Açıklama Kanalizasyon sistemi onarılabacak köy sayısı 100 adet				
FAALİYETLER		Kaynak İhtiyacı 2016 yılı (TL)		
		Bütçe	Bütçe Dışı	Toplam
1.3.1	Kanalizasyon sistemi bakım ve onarımı	750.000,00 TL	--	750.000,00 TL
GENEL TOPLAM		750.000,00 TL	--	750.000,00 TL

İDARENİN ADI		EDİRNE İL ÖZEL İDARESİ		
AMAÇ-1		Kırsal Alanda Fiziki Altyapının Geliştirilmesi		
HEDEF-1.4		Plan döneminde 25 HİS göleti yapılarak, 60 göletin bakım onarımı gerçekleştirilecektir.		
PERFORMANS HEDEFİ		2016 Yılında 10 adet yeni HİS Göleti yapımı, ihtiyaç duyulan HİS Göletlerinin bakım ve onarımı ile sulama kanallarının bakım ve onarımının yapılması		
Açıklamalar				
2016 yılında 10 adet yeni HİS göleti yapımı, ihtiyaç duyulan HİS göletlerinin bakım ve onarımı ile sulama kanallarının bakım ve onarımını gerçekleştirmek.				
PERFORMANS GÖSTERGELERİ		2014	2015	2016
1.4.1	Yeni HİS göleti yapımı projesi 10 adet	1 Adet	20 Adet	10 Adet
Açıklama Yeni yapılacak HİS göleti sayısı				
1.4.2	HİS göleti bakım ve onarımı	17 Adet	20 Adet	25 Adet
Açıklama Bakım ve Onarımı yapılacak HİS göleti sayısı				
1.4.3	Sulama Kanalları Bakım ve Onarımı	----	----	----
Açıklama Onarılan kanal uzunluğu				
FAALİYETLER		Kaynak İhtiyacı 2016 yılı (TL)		
		Bütçe	Bütçe Dışı	Toplam
1.4.1	Yeni HİS göleti yapımı	100.000,00 TL	--	100.000,00 TL
1.4.2	Sulama Kanalları Onarımı	50.000,00 TL	--	50.000,00 TL
GENEL TOPLAM		150.000,00 TL	--	150.000,00 TL

İDARENİN ADI	EDİRNE İL ÖZEL İDARESİ			
AMAÇ-1	Kırsal Alanda Fiziki Altyapının Geliştirilmesi			
HEDEF-1.5	Plan Döneminde Tarımsal nitelikli Projelere destek sağlanacaktır.			
PERFORMANS HEDEFİ	2016 yılında Tarımsal Nitelikli Projelere destek verilerek kırsal alanda temiz çevre için çöp konteyneri alımı ve içme suyu analizi yapımı			
Açıklamalar				
2016 yılında Tarımsal Nitelikli Projelere destek verilerek kırsal alanda temiz çevre için çöp konteyneri alımı ve içme suyu analizi yapımını gerçekleştirmek.				
PERFORMANS GÖSTERGELERİ		2014	2015	2016
1.5.1	Tarımsal Proje Destek Miktarı	128.790,00 TL	266.713,00 TL	325.000,00 TL
Açıklama Tarımsal Proje Destekleme				
1.5.2	Konteyner Ödenek Miktarı	----	811.545,00 TL	100.000,00 TL
Açıklama Katı atık yönetim sistemi				
1.5.3	Ödenen Su Numune Bedeli	2.124,00 TL	222.429,00 TL	265.764,00 TL
Açıklama Ölçüm Yapılan Köylerin Su Numune Bedelleri				
FAALİYETLER		Kaynak İhtiyacı 2016 yılı (TL)		
		Bütçe	Bütçe Dışı	Toplam
1.5.1	Tarımsal Projeleri destekleme faaliyeti	325.000,00 TL	--	325.000,00 TL
1.5.2	Katı Atık Yönetim Sistemi	100.000,00 TL	--	100.000,00 TL
1.5.3	Su Numune Ölçüm Faaliyeti	265.764,00 TL		265.764,00 TL
GENEL TOPLAM		690.764,00 TL	--	690.764,00 TL

İDARENİN ADI	EDİRNE İL ÖZEL İDARESİ		
AMAÇ-1	Kırsal Alanda Fiziki Altyapının Geliştirilmesi		
HEDEF-1.6	Plan döneminde (kırsal alanda) mevzuata uygun yapı stoku artırılacak, 20 tip yapı projesi oluşturulacak ve 18 mevcut proje revize edilecektir.		
PERFORMANS HEDEFİ	2016 Yılında 2015 yılından devam eden 4 köye ilave olarak 2 köyün daha imar planı oluşturulması		
Açıklamalar 2016 Yılında 2015 yılından devam eden 4 köye ilave olarak 2 köyün daha imar planını gerçekleştirmektir.			
PERFORMANS GÖSTERGELERİ	2014	2015	2016
1.6.1 İmar planı yapılan köy sayısı	----	4 Adet	4+2 Adet
FAALİYETLER	Kaynak İhtiyacı 2016 yılı (TL)		
	Bütçe	Bütçe Dışı	Toplam
1.6.1 Köy imar planı hazırlama faaliyeti	1.000.000,00 TL	--	1.000.000,00 TL
GENEL TOPLAM	1.000.000,00 TL	--	1.000.000,00 TL

İDARENİN ADI		EDİRNE İL ÖZEL İDARESİ		
AMAÇ-2		İl Genelinde Sosyo-Ekonomik Altyapının Geliştirilmesi		
HEDEF-2.1		Plan döneminde 3 adet ilköğretim okulu inşa edilecek, artan ödenek ile okulların bina bakım, onarım ve eğitime ilişkin sosyal projeleri gerçekleştirilecektir.		
PERFORMANS HEDEFİ		2016 Yılında Yapımı devam eden ilköğretim okullarının finansmanına destek sağlanarak ihtiyaç duyulan okulların onarımının gerçekleştirilmesi		
Açıklamalar 2016 Yılında yapımı devam eden ilköğretim okullarının finansmanına destek sağlanarak ihtiyaç duyulan okulların onarımının gerçekleştirmek.				
PERFORMANS GÖSTERGELERİ		2014	2015	2016
2.1.1	Yeni yapılan okul sayısı	2 Adet	6 Adet	6 Adet
Açıklama Yeni yapılacak okul sayısı				
2.1.1	Okul Bina Bakım ve Onarımı	80 Adet	139 Adet	100 Adet
Açıklama Bakım ve onarımı yapılacak okul sayısı				
FAALİYETLER		Kaynak İhtiyacı 2016 yılı (TL)		
		Bütçe	Bütçe Dışı	Toplam
2.1.1	Yeni okul inşaatı yapımı	3.500.000,00 TL	6.500.000,00 TL	10.000.000,00 TL
2.1.2	Bakım ve onarım	1.000.000,00 TL	3.500.000,00 TL	4.500.000,00 TL
GENEL TOPLAM		4.500.000,00TL	10.000.000,00 TL	14.500.000,00 TL

İDARENİN ADI		EDİRNE İL ÖZEL İDARESİ		
AMAÇ-2		İl Genelinde Sosyo-Ekonomik Altyapının Geliştirilmesi		
HEDEF-2.2		İlimizdeki kültürel varlıkların bakım ve onarımı plan döneminde her yıl artırılarak yapılacaktır		
PERFORMANS HEDEFİ		2016 yılında ilimizdeki kültür varlıklarının bakım ve onarımının yapılması		
Açıklamalar 2016 yılında ilimizdeki kültür varlıklarının bakım ve onarımı gerçekleştirilecektir.				
PERFORMANS GÖSTERGELERİ		2014	2015	2016
2.2.1	Kültür varlıklarının bakım ve onarım projesi	9 adet	1 adet	2 adet
Açıklama Bakım ve onarımı yapılacak yapı sayısı				
FAALİYETLER		Kaynak İhtiyacı 2016 yılı (TL)		
		Bütçe	Bütçe Dışı	Toplam
2.2.1	Kültür varlıklarının bakım ve onarımı	1 TL	3.000.000,00TL	3.000.001,00TL
GENEL TOPLAM		1 TL	3.000.000,00TL	3.000.001,00TL

İDARENİN ADI		EDİRNE İL ÖZEL İDARESİ		
AMAÇ-2		İl Genelinde Sosyo-Ekonomik Altyapının Geliştirilmesi		
HEDEF-2.3		İlimizin etkin düzeyde tanıtımına yönelik kültürel, sportif, sanatsal, bilimsel aktiviteler (toplantı, fuar, organizasyon, forum, gezi, konferans, panel, çalıştay vb.) plan döneminde her yıl artırılarak yapılacaktır.		
PERFORMANS HEDEFİ		2016 yılında kültürel, sanatsal ve sportif projelerin desteklenmesi		
Açıklamalar 2016 yılında ilimizin etkin düzeyde tanıtımına yönelik kültürel, sportif, sanatsal, bilimsel aktivitelere (toplantı, fuar, organizasyon, forum, gezi, konferans, panel, çalıştay vb.) ilişkin projelere destek verilmesini sağlamaktır.				
PERFORMANS GÖSTERGELERİ		2014	2015	2016
2.3.1	Ödeneğin Harcanma Oranı	% 93	% 74.6	% 100
Açıklama Bütçe ile verilen ödeneğin harcanma oranı %100				
FAALİYETLER		Kaynak İhtiyacı 2016 Yılı (TL)		
		Bütçe	Bütçe Dışı	Toplam
2.3.1	Projeler faaliyeti	1.000.000,00 TL	--	1.000.000,00 TL
GENEL TOPLAM		1.000.000,00 TL	--	1.000.000,00 TL

İDARENİN ADI		EDİRNE İL ÖZEL İDARESİ		
AMAÇ-2		İl Genelinde Sosyo-Ekonomik Altyapının Geliştirilmesi		
HEDEF-2.4		Plan döneminde Bakanlıklar ve diğer merkezi idare kurumlarından aktarılacak ödeneklerle talep edilecek yatırımlar gerçekleştirilecektir.		
PERFORMANS HEDEFİ		2016 yılında Bakanlık ve diğer merkezi idare kurumlarından aktarılacak ödeneklerle talep edilecek yatırımların gerçekleştirilmesi		
Açıklamalar 2016 yılında Bakanlık ve diğer merkezi idare kurumlarından aktarılacak ödeneklerle talep edilecek yatırımlar gerçekleştirilecektir.				
PERFORMANS GÖSTERGELERİ				
		2014	2015	2016
2.4.1	Ödeneğin Harcanma Oranı	% 99	% 36	% 100
Açıklama Bütçeye Gelen Ödeneğin Harcanma Oranı %100				
FAALİYETLER		Kaynak İhtiyacı 2016 Yılı (TL)		
		Bütçe	Bütçe Dışı	Toplam
2.4.1	Tahsisli ödenek yatırımları	1 TL	40.000.000,00 TL	40.000.001,00 TL
GENEL TOPLAM		1 TL	40.000.000,00 TL	40.000.001,00 TL

İDARENİN ADI	EDİRNE İL ÖZEL İDARESİ			
AMAÇ-3	İnovatif Bir Kurumsal Kimlik ve Kültür Oluşturmak			
HEDEF-3.1	İSO 9001 Kalite Sistem Standardı belgesi alınacaktır			
PERFORMANS HEDEFİ	2016 yılında İSO 9001 Kalite Standardı Belgesi alımının gerçekleştirilmesi			
Açıklamalar 2016 yılında İSO 9001 Kalite Standardı Belgesi alımı projesine devam edilecektir.				
PERFORMANS GÖSTERGELERİ				
		2014	2015	2016
3.1.1	İSO 9001 Kalite Standartı Belgesi alımı projesi	----	% 20	% 20
Açıklama İş ve İşlemlerin tamamlanma oranı				
FAALİYETLER		Kaynak İhtiyacı 2016 Yılı (TL)		
		Bütçe	Bütçe Dışı	Toplam
3.1.1	İSO 9001 Kalite Standartı Belgesi alımı projesi	50.000,00 TL	--	50.000,00 TL
GENEL TOPLAM		50.000,00 TL	--	50.000,00 TL

İDARENİN ADI	EDİRNE İL ÖZEL İDARESİ		
AMAÇ-3	İnovatif Bir Kurumsal Kimlik ve Kültür Oluşturmak		
HEDEF-3.2	İnsan kaynakları yönetim sistemi (eğitim, yönetim bilgi sistemi, vb.) kurulacaktır.		
PERFORMANS HEDEFİ	2016 yılında İnsan Kaynakları Yönetim Sistemi (eğitim, yönetim, bilgi sistemi vb.) kurulmasının gerçekleştirilmesi.		
Açıklamalar 2016 yılında İnsan Kaynakları Yönetim Sistemi (eğitim, yönetim, bilgi sistemi vb.) kurulumu projesine devam edilecektir.			
PERFORMANS GÖSTERGELERİ	2014	2015	2016
3.2. İnsan Kaynakları Yönetim Sistemi (eğitim, 1 yönetim, bilgi sistemi vb.) kurulumu projesi	----	% 20	% 20
Açıklama İş ve işlemlerin tamamlanma oranı 20 (%)			
FAALİYETLER	Kaynak İhtiyacı 2016 Yılı (TL)		
	Bütçe	Bütçe Dışı	Toplam
3.2. İnsan Kaynakları Yönetim Sistemi (eğitim, 1 yönetim, bilgi sistemi vb.) kurulumu projesi	50.000,00 TL	--	50.000,00 TL
GENEL TOPLAM	50.000,00 TL	--	50.000,00 TL

İDARENİN ADI		EDİRNE İL ÖZEL İDARESİ		
AMAÇ-3		İnovatif Bir Kurumsal Kimlik ve Kültür Oluşturmak		
HEDEF-3.3		Sürdürülebilir ve etkin bir iç kontrol sisteminin tesisi sağlanacaktır		
PERFORMANS HEDEFİ		2016 yılında sürdürülebilir ve etkin bir iç kontrol sisteminin tesisinin gerçekleştirilmesi		
Açıklamalar 2016 yılında Sürdürülebilir ve etkin bir iç kontrol sisteminin tesisi projesine yönelik iş ve işlemlere devam edilecektir.				
PERFORMANS GÖSTERGELERİ		2014	2015	2016
3.3.1	Sürdürülebilir ve etkin bir iç kontrol sisteminin tesisi projesi	----	% 20	% 20
Açıklama İş ve işlemlerin tamamlanma oranı				
FAALİYETLER		Kaynak İhtiyacı 2016 Yılı (TL)		
		Bütçe	Bütçe Dışı	Toplam
3.3.1	Sürdürülebilir ve etkin bir iç kontrol sisteminin tesisi projesi	100.000,00 TL	--	100.000,00 TL
GENEL TOPLAM		100.000,00 TL	--	100.000,00 TL

İDARENİN ADI		EDİRNE İL ÖZEL İDARESİ		
AMAÇ-3		İnovatif Bir Kurumsal Kimlik ve Kültür Oluşturmak		
HEDEF-3.4		İç Denetim Programı kapsamında belirlenen yüksek riskli alanların denetimi yapılacaktır.		
PERFORMANS HEDEFİ		2016 yılında iç denetim faaliyetlerine devam edilmesi		
Açıklamalar 2016 yılında iç denetim faaliyetlerine devam edilecektir.				
PERFORMANS GÖSTERGELERİ				
		2014	2015	2016
3.4.1	İç Denetim Faaliyeti projesi	3 adet	5 adet	6 adet
Açıklama Denetlenen birim sayısı 6 (Ad.)				
FAALİYETLER		Kaynak İhtiyacı 2016 Yılı (TL)		
		Bütçe	Bütçe Dışı	Toplam
3.4.1	İç Denetim Faaliyeti	50.000,00 TL	--	50.000,00 TL
GENEL TOPLAM		50.000,00 TL	--	50.000,00 TL

İDARENİN ADI		EDİRNE İL ÖZEL İDARESİ		
AMAÇ-3		İnovatif Bir Kurumsal Kimlik ve Kültür Oluşturmak		
HEDEF- 3.5		Stratejik yönetim kapasitesi geliştirilecektir		
PERFORMANS HEDEFİ		2016 yılında stratejik yönetim kapasitesinin geliştirilmesi		
Açıklamalar 2016 yılında stratejik yönetim kapasitesini geliştirilmesine devam edilecektir.				
PERFORMANS GÖSTERGELERİ				
		2014	2015	2016
3.5.1	Kapasite geliştirme faaliyeti	---	% 20	% 20
Açıklama Tamamlanan faaliyet oranı				
FAALİYETLER		Kaynak İhtiyacı 2016 Yılı (TL)		
		Bütçe	Bütçe Dışı	Toplam
3.5.1	Kapasite geliştirme faaliyeti	50.000,00 TL	--	50.000,00 TL
GENEL TOPLAM		50.000,00 TL	--	50.000,00 TL

İDARENİN ADI		EDİRNE İL ÖZEL İDARESİ		
AMAÇ-3		İnovatif Bir Kurumsal Kimlik ve Kültür Oluşturmak		
HEDEF-3.6		Plan döneminde yurt içi ve yurt dışı destek programlarına 10'u destek almaya hak kazanacak şekilde toplam 30 proje hazırlanacaktır.		
PERFORMANS HEDEFİ		2016 yılında Yurt içi ve yurt dışı destek programlarına 2' si destek almaya hak kazanacak şekilde toplam 3 proje hazırlanması.		
Açıklamalar 2016 yılında Yurt içi ve yurt dışı destek programlarına 2' si destek almaya hak kazanacak şekilde toplam 3 proje hazırlanacaktır.				
PERFORMANS GÖSTERGELERİ				
		2014	2015	2016
3.6. 1	Proje faaliyetleri	8 adet sunulan projelerin 5 adeti onaylandı	4 Proje sunulacak	3 Proje sunulacak
Açıklama Sunulan proje sayısı				
FAALİYETLER		Kaynak İhtiyacı 2016 Yılı (TL)		
		Bütçe	Bütçe Dışı	Toplam
3.6. 1	Proje faaliyetleri	500.000,00 TL	1.000.000,00 TL	1.500.000,00 TL
GENEL TOPLAM		500.000,00 TL	1.000.000,00 TL	1.500.000,00 TL

İDARENİN ADI		EDİRNE İL ÖZEL İDARESİ		
AMAÇ-3		İnovatif Bir Kurumsal Kimlik ve Kültür Oluşturmak		
HEDEF-3.7		Yönetim bilgi sistemlerinden etkin şekilde faydalanılacaktır.		
PERFORMANS HEDEFİ		2016 yılında Yönetim bilgi sistemlerinden etkin bir şekilde faydalanılması.		
Açıklamalar 2016 yılında Yönetim bilgi sistemlerinden etkin bir şekilde faydalanılacaktır.				
PERFORMANS GÖSTERGELERİ		2014	2015	2016
3.7.1	Yönetim Bilgi Sistemleri Faaliyetleri	4 adet	4 adet	4 adet
Açıklama Yeni edinilen veya revize edilen bilgi sistemi sayısı 4 (Ad.)				
FAALİYETLER		Kaynak İhtiyacı 2016 Yılı (TL)		
		Bütçe	Bütçe Dışı	Toplam
3.7.1	Yönetim Bilgi Sistemi Faaliyetleri	200.000,00 TL	--	200.000,00 TL
GENEL TOPLAM		200.000,00 TL	--	200.000,00 TL

İDARE PERFORMANS TABLOSU							
İdare Adı		EDİRNE İL ÖZEL İDARESİ					
Performans Hedefi	Faaliyet		BÜTÇE İÇİ		BÜTÇE DIŞI		TOPLAM
			TL	PAY (%)	TL	PAY (%)	TL
1	1.1	1. Kat Asfalt Kaplama Projesi	2.275.000,00 TL	5,05			
	1.2	2. Kat Asfalt Kaplama Projesi	1.305.000,00 TL	2,9			
	1.3	Stabilize Yapım Projesi	315.500,00 TL	0,70			
	1.4	Parke Taşı Alım Faaliyeti	100.000,00 TL	0,22			
	2.1	Mevcut İçme Suyu Tesislerinin Bakım ve Onarımı	1.500.000,00 TL	3,33			
	3.1	Yeni Kanalizasyon Tesisi Yapımı	750.000,00 TL	1,66			
	4.1	Yeni HIS Göleti Yapımı	100.000,00 TL	0,22			
	4.2	Sulama Kanalı Onarım	50.000,00 TL	0,11			
	5.1	Tarımsal Projeleri Destekleme Faaliyeti	325.000,00 TL	0,72			
	5.2	Katı Atık Yönetim Sistemi	100.000,00 TL	0,22			
	5.3	Su Numune Ölçüm Faaliyeti	265.764,00 TL	0,59			
	6.1	Köy İmar Planı Hazırlama Faaliyeti	1.000.000,00 TL	2,22			
2	1.1	Yeni İlköğretim Okulu İnşaatı	3.500.000,00 TL	7,77	6.500.000,00 TL		
	1.2	Okulların Bina Bakım ve Onarımı	1.000.000,00 TL	2,22	3.500.000,00 TL		
	2.1	Kültür Varlıklarının Bakım - Onarım Faaliyeti	1 TL	0,00	3.000.000,00 TL		
	3.1	Tanıtım Faal. (toplantı, fuar, organizasyon, vb.)	1.000.000,00 TL	2,22			
	4.1	Tahsisli Ödeneklerin Yatırım Faaliyeti	1 TL	0,00	40.000.000,00 TL		
3	1.1	İSO 9001 Faaliyeti	50.000,00 TL	0,11			
	2.1	İnsan Kaynakları Yönetim Sistemi Faaliyeti	50.000,00 TL	0,11			
	3.1	İç Kontrol Sistemi Faaliyeti	100.000,00 TL	0,22			
	4.1	İç Denetim Faaliyeti	50.000,00 TL	0,11			
	5.1	Kapasite Geliştirme Faaliyeti	50.000,00 TL	0,11			
	6.1	Proje Faaliyetleri	500.000,00 TL	1,11	1.000.000,00 TL		
	7.1	Yönetim Bilgi Sistemleri Faaliyeti	200.000,00 TL	0,44			
Performans Hedefleri Maaliyetleri Toplamı			14.585.766,00 TL	32,41	54.000.000,00 TL		68.585.766,00TL
Genel Yönetim Giderleri			30.414.234,00 TL	67,59			30.414.234,00TL
Diğer İdarelere Transfer Edilecek Kaynaklar Toplamı			0	0,00			0
Genel Toplam			45.000.000,00 TL	100,00	54.000.000,00 TL		99.000.000,00TL

TOPLAM KAYNAK İHTİYACI TABLOSU

İdare Adı		Edirne İl Özel İdaresi				
	Ekonomik Kod	Faaliyet Toplamı	Genel Yönetim Giderleri Toplamı	Diğer İdarelere Transfer Edilecek Kaynaklar Toplamı	Genel Toplam	
Bütçe Kaynak İhtiyacı	01	Personel Giderleri	10.995.002,00	10.995.002,00	10.995.002,00	
	02	SGK Devlet Primi Giderleri	1.410.001,00	1.410.001,00	1.410.001,00	
	03	Mal ve Hizmet Alımları Giderleri	6.319.947,00	6.319.947,00	6.319.947,00	
	04	Faiz Giderleri	100.000,00	100.000,00	100.000,00	
	05	Cari Transferler	128.008,00	128.008,00	128.008,00	
	06	Sermaye Giderleri	21.426.506,00	21.426.506,00	21.426.506,00	
	07	Sermaye Transferleri	2.670.536,00	2.670.536,00	2.670.536,00	
	08	Borç Verme	0	0	0	
	09	Yedek Ödenek	1.950.000,00	1.950.000,00	1.950.000,00	
	Toplam Bütçe Kaynak İhtiyacı		45.000.000,00	45.000.000,00		45.000.000,00
	Bütçe Dışı Kaynak	Döner Sermaye		0	0	0
Diğer Yurt İçi		0	0	0		
Yurt Dışı		0	0	0		
Toplam Bütçe Dışı Kaynak İhtiyacı		0	0	0		
Toplam Kaynak İhtiyacı		0	0	0	0	

FAALİYETLERDEN SORUMLU HARCAMA BİRİMLERİNE İLİŞKİN TABLO

İdare Adı	EDİRNE İL ÖZEL İDARESİ	
PERFORMANS HEDEFİ	FAALİYETLER	SORUMLU BİRİMLER
1.1.1	1. Kat Asfalt Kaplama Projesi	Yol ve Ulaşım Hizm. Müd.
1.1.2	2. Kat Asfalt Kaplama Projesi	Yol ve Ulaşım Hizm. Müd.
1.1.3	Stabilize Yapım Projesi	Yol ve Ulaşım Hizm. Müd.
1.1.4	Asfalt Yolların Genel Bakım Onarım Projesi	Yol ve Ulaşım Hizm. Müd.
1.1.5	Stabilize Yolların Genel Bakım Onarım Projesi	Yol ve Ulaşım Hizm. Müd.
1.1.6	Menfez Yapım Projesi	Yol ve Ulaşım Hizm. Müd.
1.2.1	Yeni İçme Suyu Tesisi Yapımı	Tarımsal Hizmetler Müd.
1.2.2	Mevcut İçme Suyu Tesislerinin Bakım ve Onarımı	Tarımsal Hizmetler Müd.
1.2.3	Yeni Sondaj Açılması	Tarımsal Hizmetler Müd.
1.3.1	Yeni Kanalizasyon Tesisi Yapımı	Tarımsal Hizmetler Müd.
1.3.2	Kanalizasyon Tesisi Bakım ve Onarımı	Tarımsal Hizmetler Müd.
1.4.1	Yeni HİS Göleti Yapımı	Tarımsal Hizmetler Müd.
1.4.2	HİS Göleti Bakım ve Onarımı	Tarımsal Hizmetler Müd.
1.5.1	Alanda Yapı Denetimi	İmar ve Kent. İyileş. Müd.
1.5.2	Yeni Tip Yapı Projelerinin Hazırlanması	İmar ve Kent. İyileş. Müd.
1.5.3	Mevcut Tip Yapı Projelerinin Revizyonu	İmar ve Kent. İyileş. Müd.
2.1.1	Yeni İlköğretim Okulu İnşaatı	Plan ve Proje Müdürlüğü
2.1.1	Okulların Bina Bakım ve Onarımı	Plan ve Proje Müdürlüğü
2.2.1	Kültür Varlıklarının Bakım - Onarım Faaliyeti	Plan ve Proje Müdürlüğü
2.3.1	Tanıtım Faal. (toplantı, fuar, organizasyon, vb.)	Destek Hizmetleri Müd.
2.4.1	Tahsisli Ödeneklerin Yatırım Faaliyeti	Plan ve Proje Müdürlüğü
3.1.1	İSO 9001 Faaliyeti	Yazı İşleri Müdürlüğü
3.2.1	İnsan Kaynakları Yönetim Sistemi Faaliyeti	İnsan Kayn. ve Eğ. Müd.
3.3.1	İç Kontrol Sistemi Faaliyeti	Mali Hizmetler Müd.
3.4.1	İç Denetim Faaliyeti	İç Denetim Birimi
3.5.1	Kapasite Geliştirme Faaliyeti	Mali Hizmetler Müd.
3.6.1	Proje Faaliyetleri	Projeler Birimi
3.7.1	Yönetim Bilgi Sistemleri Faaliyeti	Destek Hizmetleri Müd.