



# **KAFKAS ÜNİVERSİTESİ**

**2015 YILI**

**PERFORMANS PROGRAMI**

**KARS-2014**

## İÇİNDEKİLER

SUNUŞ .....	1
<b>I GENEL BİLGİLER</b> .....	2
A- Misyon ve Vizyon.....	2
B- Yetki Görev Ve Sorumluluklar.....	3-4
C- Teşkilat Yapısı.....	5
D- Fiziksel Kaynaklar.....	6-7
E- İnsan Kaynakları.....	8-9
<b>II PERFORMANS BİLGİLERİ</b> .....	10
A- Temel Politikalar ve Öncelikler.....	10
B- Amaç ve Hedefler.....	11
Performans Hedefi Tablosu (Tablo-1).....	12-14
Faaliyet Maliyetleri Tablosu (Tablo-2).....	15-17
İdare Performans Tablosu (Tablo-3).....	18-20
Toplam Kaynak İhtiyacı Tablosu (Tablo-4).....	21
Faaliyetlerden Sorumlu Harcama Birimlerine İlişkin Tablo (Tablo-5).....	22-24

## SUNUŞ

Bilgi toplumunun oluřumunda bařat rol oynayan üniversiteler,hızla deęişen ve gelişen günümüz dünyasında, bilgininüretildięi ve toplumlara ulařtırıldıęı kurumların bařında gelmektedir. Toplumlari geleceęe hazırlayacak olan bu kurumların, her řeyden önce nasıl bir toplum inřası kurguladıkları ya da kurgulamaları gerektięi konusunda hassasiyetle üzerinde düşünmeleri önemli ve tarihi bir zorunluluktur. Bu bilinçle, Kafkas Üniversitesi, kalite düzeyinin iyileřtirilmesi ve sistematik bir řekilde devam ettirilmesi için, çağdař yönetim ilkelerini uygulayarak,üretilen bilgiler rehberliğinde bölgemizin ve ölkemizin kalkınmasında çok önemli bir işlevi görev olarak üstlenmiş durumdadır.

Üniversitemiz, sürekli gelişen iç dinamikleri, hızla yükselen eğitim kalitesi ve kendini yenileyen yapısı ile hızlı ve emin adımlarla yürüyen, geleceęe güvenle ve umutla bakan bir bölge üniversitesi olarak, yerel dinamizmi geliştirip ulusal ve uluslararası değerlerle buluşturarak, özellikle Kafkasya ve Orta Asya ölkeleri ile ölkemiz arasında bilim ve kültür alanında bir köprü oluřturacak jeopolitik ve jeostratejik bir konuma sahiptir.

Üniversitemiz,devletimizin kendisine sağlamış olduęu kaynakları en iyi řekilde kullanarak evrensel değerlerle donatılmış, rekabet edebilen, arařtıran, sorgulayan, toplumsal değerlere duyarlı, kültür ve sanat bilinci gelişmiş bireyler yetiřtirmeyi ilke edinmiştir.Eğitim-öęretim, arařtırma ve yayın faaliyetlerinin yanı sıra, içinde bulunduęu çevrenin sosyal, ekonomik ve idari sorunlarına katkı sağlamayı, toplumla bütünleşerek onun bir parçası olmayı da misyon haline getiren Kafkas Üniversitesi, bu amaçla fiziki altyapısını hızla tamamlamayı ve insan kaynaklarını güçlendirmeyi hedeflemektedir.

Üniversitemizin akademik ve idari anlamda durumu belirlenerek 2013-2017 yıllarına ait misyon, vizyon, stratejik amaç ve hedeflerinin ele alındıęı bir gelecek projeksiyonu çizilerek hazırlanan 2013-2017 yıllarına ait Üniversitemiz Stratejik PlanıKalkınma Bakanlıęına gönderilmiştir. Üniversitemize ait 2015 yılı Performans Esaslı Bütçe,Stratejik Planda belirtilen amaç ve hedefler doğrultusunda hazırlanmıştır. Performans esaslı Bütçenin hazırlanmasında emeęi geçen personelimize, performans esaslı bütçenin uygulama ařamasında kaliteli ve doğru bilginin üretilmesi ve çevresel etkinlięinin sağlanmasında, çağdař ve evrensel değerler doğrultusunda bütünleşerek çalışacak tüm idari ve akademik personelimize teřekkür ediyor, başarılar diliyorum.

**Prof. Dr. Sami ÖZCAN**  
**Rektör**

## I - GENEL BİLGİLER

### A - MİSYON VE VİZYON

#### *Misyon*

Kültürel ve evrensel değerlere bağlı, insan haklarına saygılı, demokrasiye ve hukukun üstünlüğüne inanan; bilim, teknoloji, kültür ve sanata ulusal ve uluslararası seviyede katkı yapabilecek; girişimci, üretken, sorgulayıcı, rekabetçi, sosyal, gelişime açık ve etik değerlere sahip vatansever bireyler yetiştirerek, bölgesel, ulusal ihtiyaçlar temelinde toplumun yaşam kalitesinin yükselmesi için çalışmaktır. Ayrıca, bir bölge üniversitesi olarak, yerel unsurları ulusal ve evrensel değerlerle buluşturmak ve özellikle de, Orta Asya ve Kafkasya Ülkeleri ile Ülkemiz arasında bilgi, enerji, insan kaynağı gibi konularda etkileşimi ve dolaşımı üstlenecek bir köprü olmaktır.

#### *Vizyon*

Türkiye’de ve dünyada eğitim-öğretim, araştırma-uygulama kalitesi ile önde gelen üniversiteler arasında yer alan, kurumsal kültürü ve kimliği güçlü, mensubu olmaktan övünç duyulan, üniversite, sanayi ve toplum düzeyinde bölgesel işbirliğini geliştirme konusunda öncü olan, ulusal ve uluslararası bilim ve teknoloji dünyası ile örgütsel bağları gelişmiş, ilimiz ve bölgemiz başta olmak üzere, ülkemizin sorunlarını çözmeye yönelik olarak, eğitim, araştırma, turizm ve hizmet üretiminde aktif rol alan, bilim, teknoloji, kültür ve sanat alanındaki çalışmalarıyla ülkemizin gelişimine katkıda bulunan dünyayla entegrasyonu gerçekleştirmiş bir bölge üniversitesi olmak.

## **B – YETKİ, GÖREV VE SORUMLULUKLAR**

### **Yetki**

Üniversitemiz ve bağlı birimleri; belirlenmiş olan misyon, vizyon, hedef ve amaçlarına yönelik tüm işlevlerini gerçekleştirirken, 2547 Sayılı Yükseköğretim Kanunu ile diğer ilgili kanun, yönetmelik, kanun hükmünde kararname ve mevzuat hükümleri çerçevesinde yetki kullanmaktadır.

### **Görev**

Çağdaş uygarlık ve eğitim - öğretim esaslarına dayanan bir düzen içinde, toplumun ihtiyaçları ve kalkınma planları ilke ve hedeflerine uygun ve ortaöğretime dayalı çeşitli düzeylerde eğitim - öğretim, bilimsel araştırma, yayım ve danışmanlık yapmak,

Kendi ihtisas gücü ve maddi kaynaklarını rasyonel, verimli ve ekonomik şekilde kullanarak, milli eğitim politikası ve kalkınma planları ilke ve hedefleri ile Yükseköğretim Kurulu tarafından yapılan plan ve programlar doğrultusunda, ülkenin ihtiyacı olan dallarda ve sayıda insan gücü yetiştirmek,

Türk toplumunun yaşam düzeyini yükseltici ve kamu oyunu aydınlatıcı bilim verilerini söz, yazı ve diğer araçlarla yaymak,

Örgün, yaygın, sürekli ve açık eğitim yoluyla toplumun özellikle sanayileşme ve tarımda modernleşme alanlarında eğitilmesini sağlamak,

Ülkenin bilimsel, kültürel, sosyal ve ekonomik yönlerden ilerlemesini ve gelişmesini ilgilendiren sorunlarını, diğer kuruluşlarla işbirliği yaparak kamu kuruluşlarına önerilerde bulunmak suretiyle öğretim ve araştırma konusu yapmak, sonuçlarını toplumun yararına sunmak ve kamu kuruluşlarınca istenecek inceleme ve araştırmaları sonuçlandırarak düşüncelerini ve önerilerini bildirmek,

Eğitim - öğretim seferberliği içinde, örgün, yaygın, sürekli ve açık eğitim hizmetini üstlenen kurumlara katkıda bulunacak önlemleri almak,

Yörelilerindeki tarım ve sanayinin gelişmesine ve ihtiyaçlarına uygun meslek elemanlarının yetişmesine ve bilgilerinin gelişmesine katkıda bulunmak, sanayi, tarım ve sağlık hizmetleri ile diğer hizmetlerde modernleşmeyi sağlamak, üretimde artışı sağlayacak çalışma ve programlar yapmak, uygulamak ve yapılanlara katılmak, bununla ilgili kurumlarla işbirliği yapmak ve çevre sorunlarına çözüm getirici önerilerde bulunmak,

Eğitim teknolojisini üretmek, geliştirmek, kullanmak ve yaygınlaştırmak,

Yükseköğretimin uygulamalı yapılmasına ait eğitim öğretim esaslarını geliştirmek, döner sermaye işletmelerini kurmak, verimli çalıştırmak ve bu faaliyetlerin geliştirilmesine ilişkin gerekli düzenlemeleri yapmaktır

## **Sorumluluklar**

Yükseköğretim üst kuruluşlarının kararlarını uygulamak, üniversite kurullarının önerilerini inceleyerek karara bağlamak ve üniversiteye bağlı kuruluşlar arasında düzenli çalışmayı sağlamak,

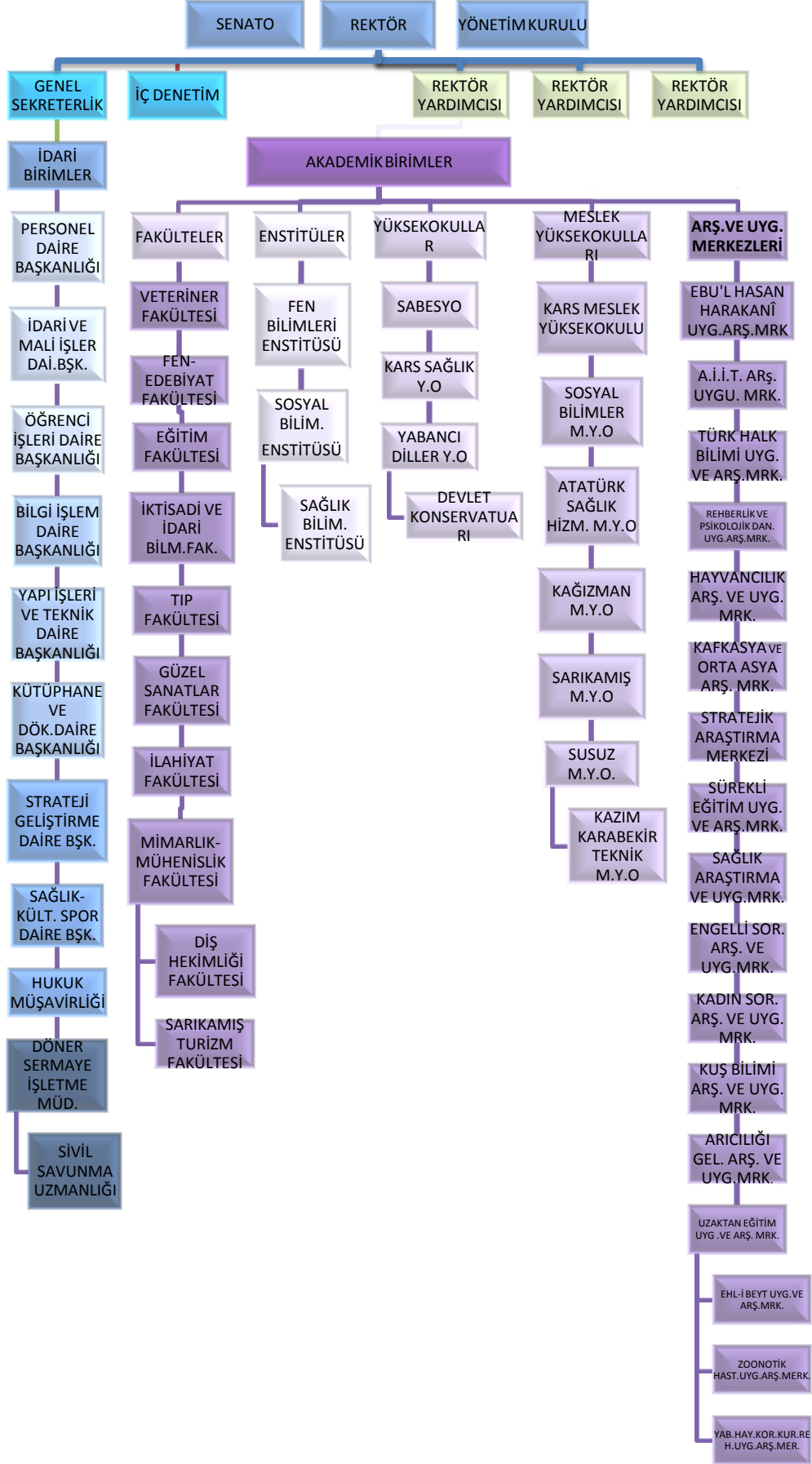
Her eğitim - öğretim yılı sonunda ve gerektiğinde üniversitenin eğitim öğretim, bilimsel araştırma ve yayım faaliyetleri hakkında Üniversitelerarası Kurula bilgi vermek,

Üniversitenin yatırım programlarını, bütçesini ve kadro ihtiyaçlarını, bağlı birimlerinin ve üniversite yönetim kurulu ile senatonun görüş ve önerilerini aldıktan sonra hazırlamak ve Yükseköğretim Kuruluna sunmak,

Üniversitenin birimleri ve her düzeydeki personeli üzerinde genel gözetim ve denetim görevini yapmak,

Üniversitenin ve bağlı birimlerinin öğretim kapasitesinin rasyonel bir şekilde kullanılması, geliştirilmesi, öğrencilere gerekli sosyal hizmetlerin sağlanması, gerektiği zaman güvenlik önlemlerinin alınması, eğitim-öğretim, bilimsel araştırma ve yayım faaliyetlerinin devlet kalkınma plan, ilke ve hedefleri doğrultusunda planlanıp yürütülmesi, bilimsel ve idari gözetim ile denetimin yapılması ve bu görevlerin alt birimlere aktarılması.

# KAFKAS ÜNİVERSİTESİ AKADEMİK VE İDARİ TEŞKİLAT ŞEMASI



## D-FİZİKSEL KAYNAKLAR

Kafkas Üniversitesinin fiziksel yapılanması, 1982’de Atatürk Üniversitesine bağlı olarak kurulan Kars Veteriner Fakültesi ve Kars Meslek Yüksek Okulu ile birlikte öğrenci yurdu, misafirhane gibi birimlerin de bulunduğu Sukapı yerleşkesinin 1992’de Üniversitemize devriyle başlamıştır.

Üniversitemizin kuruluş aşamasında Kars Veteriner Fakültesi, Kars MYO ve diğer birimlere ait 8.632 m<sup>2</sup> kapalı ve 35.740 m<sup>2</sup> açık alanı varken; bugün için yeni hizmet binalarının inşa edilmesiyle kapalı alan brüt 221.716m<sup>2</sup>’ye; kamulaştırma ve tahsislerle birlikte açık alan toplamı ise 5.161.201 m<sup>2</sup>’ye ulaşmıştır.Üniversitemiz halen 7 farklı yerleşkede(Merkez Paşaçayırı, Sukapı, Dereiçi, Yusufpaşa, Sarıkamış, Kağızman ve Susuz) faaliyetini sürdürmektedir.

Üniversitemiz Merkez Paşaçayırı yerleşkesinde Rektörlük, Veteriner Fakültesi, Fen-Edebiyat Fakültesi, İktisadi ve İdari Bilimler Fakültesi, Eğitim Fakültesi, Tıp Fakültesi,Diş Hekimliği Fakültesi,Mühendislik Mimarlık Fakültesi, İlahiyat Fakültesi, Kars Sağlık Yüksekokulu, Yabancı Diller Yüksekokulu, Sağlık Bilimleri, Sosyal Bilimler ve Fen Bilimleri Enstitüleri,Hayvancılık Araştırma ve Uygulama Merkezi, Yaban Hayatı Koruma ve Rehabilitasyon Merkezi,ve Sağlık Araştırma ve Uygulama Merkezi Hastanesi, Hayvan Sağlığı Araştırma ve Uygulama Merkezi Hastanesi, Eğitim Araştırma-Uygulama Çiftliği, Deney Hayvanları Barındırma Araştırma ve Uygulama Ünitesi,Et Süt Entegre pilot uygulama tesisi,Misafirhane ve Lojmanlar, KAKÜV ilköğretim okulu, anaokulu, kreş, merkez atölyeleri ve iki adet ısı merkezi, bir adet çok amaçlı kapalı spor salonu, 1 adet açık Spor Kompleksi ile merkezi yemekhane ve kafeterya bulunmaktadır.

Dereiçi yerleşkesinde Devlet Konservatuvarı, Sukapı yerleşkesinde Sosyal Bilimler Meslek Yüksekokulu, Kars Meslek Yüksekokulu ve Kazım Karabekir Teknik Bilimler Meslek Yüksekokulu, Yusufpaşa yerleşkesinde Güzel Sanatlar fakültesi bulunmaktadır.

Sarıkamış yerleşkesinde Turizm Fakültesi, Sarıkamış Beden Eğitimi ve Spor Yüksekokulu ile Sarıkamış Meslek Yüksekokulu, çok amaçlı Spor Salonu, tam donanımlı Fitness Salonu, Jimnastik Aerobik Salonu, Laboratuar ve açık tenis kortu ile hizmet vermektedir. Susuz Yerleşkesinde Susuz Meslek Yüksekokulu, Kağızman yerleşkesinde ise Kağızman Meslek Yüksekokulu bulunmaktadır.



## Kapalı Mekanların Hizmet Alanlarına Göre Dağılımı

HİZMET ALANI	
Eğitim	79.961
Sağlık	28.515
Barınma	28.876
Beslenme	4.781
Sosyal-Kültür	4.513
Spor	9.332
Diğer( İdari-Tesis-Depo)	65.738
<b>TOPLAM (Net Alan)</b>	<b>221.716 (m<sup>2</sup>)</b>

## E- İNSAN KAYNAKLARI

Üniversitemizde 30 Haziran 2014 itibari ile 838 Akademik personel, 24 Yabancı Uyruklu Sözleşmeli Personel, 472 İdari Personel, 30 sürekli İşçi ve 24 sözleşmeli personel ile hizmet verilmekte olup, bu personelin unvanlarına ve hizmet sınıflarına göre dağılımları aşağıdaki tablolarda belirtildiği şekildedir.

Akademik Personel					
	Kadroların Doluluk Oranına Göre			Kadroların İstihdam Şekline Göre	
	Dolu	Boş	Toplam	Tam Zamanlı	Yarı Zamanlı
<b>Profesör</b>	71	33	104	X	
<b>Doçent</b>	45	53	98	X	
<b>Yrd. Doçent</b>	246	77	323	X	
<b>Öğretim Görevlisi</b>	117	9	126	X	
<b>Okutman</b>	38	25	63	X	
<b>Çevirici</b>		1	1	X	
<b>Eğitim- Öğretim Planlamacısı</b>		1	1	X	
<b>Araştırma Görevlisi</b>	301	69	370	X	
<b>Uzman</b>	20	9	29	X	
<b>TOPLAM</b>	<b>838</b>	<b>277</b>	<b>1115</b>	<b>X</b>	

### Yabancı Uyruklu Akademik Personel

Sözleşmeli Akademik Personel	
<b>Profesör</b>	<b>4</b>
<b>Doçent</b>	<b>8</b>
<b>Yrd. Doçent</b>	<b>5</b>
<b>Öğretim Görevlisi</b>	<b>7</b>
<b>Uzman</b>	
<b>Okutman</b>	
<b>Sanatçı Öğrt. Elm.</b>	
<b>Sahne Uygulamacısı</b>	
<b>TOPLAM</b>	<b>24</b>

Yabancı Uyruklu Öğretim Elemanları		
Unvan	Geldiği Ülke	Çalıştığı Bölüm
Profesör	Azerbaycan –Gürcistan Suriye	Fen Edebiyat Fakültesi İlahiyat Fakültesi
Doçent	Ukrayna, Azerbaycan, Gürcistan	Fen Edebiyat Fakültesi
Yrd. Doçent	Azerbaycan,Gürcistan	Fen Edebiyat Fakültesi
Öğretim Görevlisi	Azerbaycan – Gürcistan,Kırgızistan	Devlet Konservatuari- Fen Edebiyat Fakültesi
Okutman		
Çevirici		
Eğitim-Öğretim Planlamacısı		
Araştırma Görevlisi		
Uzman		
TOPLAM	<b>24</b>	<b>3</b>

## İdari Personel

İdari Personel (Kadroların Doluluk Oranına Göre)			
	Dolu	Boş	Toplam
Genel İdari Hizmetler	228	140	<b>368</b>
Sağlık Hizmetleri Sınıfı	100	165	<b>265</b>
Teknik Hizmetleri Sınıfı	83	39	<b>122</b>
Eğitim ve Öğretim Hizmetleri sınıfı	-	-	-
Avukatlık Hizmetleri Sınıfı.		2	<b>2</b>
Din Hizmetleri Sınıfı	1	1	<b>2</b>
Yardımcı Hizmetler Sınıfı	36	66	<b>102</b>
Sözleşmeli	24	-	<b>24</b>
TOPLAM	<b>472</b>	<b>413</b>	<b>885</b>

## İşçiler

İşçiler (Çalıştıkları Pozisyonlara Göre)			
	Dolu	Boş	Toplam
Sürekli İşçiler	30		<b>30</b>
Vizeli Geçici İşçiler (adam/ay)			
Vizesiz işçiler (3 Aylık)			
TOPLAM	<b>30</b>		<b>30</b>

## II - PERFORMANS BİLGİLERİ

### A - TEMEL POLİTİKALAR VE ÖNCELİKLER

#### *Politikalar*

- Eğitim-öğretimde kaliteyi gözetmek
- Bilimsel araştırma ve uygulamaları teşvik etmek
- Akademik liyakate önem vermek
- Başarıyı önemsemek
- Gelişime açık olmak
- Çalışanların yönetime katılımını öngören yönetim politikası uygulamak
- Ulusal kimlikle evrensel değerleri bağdaştırmak
- Etik düşünceye ve anlayışa sahip olmak
- Kaynakları etkin ve verimli şekilde kullanmak
- Özgürlük içinde disiplini öngörmek
- Tutarlı ve adaletli bir yönetim politikası izlemek
- Topluma ve çevreye duyarlı olmak
- Ulusal ve kültürel değerleri gözetmek
- İnsan odaklı yönetim anlayışı
- Girişimci üniversite anlayışı

#### *Öncelikler*

- Üniversitemiz Tıp Fakültesi Araştırma ve Uygulama Hastanesinin bölge insanına kaliteli sağlık hizmetinin verilebilmesi için gerekli olan makine teçhizatla donatılması
- Üniversitemize bağlı Fakülte, Yüksekokul ve Enstitülerinde çağdaş eğitim-öğretiminin gerektirdiği kaliteli eğitim-öğretim hizmetlerinin verilebilmesi için fiziki mekanların sağlanması,
- Derslik ve araştırma laboratuvarların alt yapı ve donanımlarının geliştirilmesi,
- Makine-teçhizat ve malzeme eksikliklerinin giderilmesi,
- Öğretim üyesi sayısını artırarak öğretim üyesine başına düşen öğrenci sayısı oranını en ideal seviyeye getirmek.

## B - AMAÇ VE HEDEFLER

**AMAÇ 1: Eğitim ve öğretim kalitesi bütün yönleri ile iyileştirilerek altyapısı güçlü ve tercih edilen bir üniversite olmak**

**Hedef12:** Eğitim-Öğretim alt yapı kalitesinin artırılması

**Göstergeler:**

- *Yıllık öğrencilerin kullanımına sunulan bilgisayar sayısı*
- *Engelli öğrenciler için uyumlu hale getirilen yıllık fiziki ve teknolojik altyapı sayısı*

**AMAÇ 2: Araştırma ve geliştirme çalışmalarının yapılacağı alanların belirlenmesi, alt yapının güçlendirilmesi/geliştirilmesine yönelik projelerin oluşturulması ve finansal kaynakların sağlanması.**

**Hedef 1:** Araştırma-Geliştirme faaliyetlerinin finansal kaynaklarının çeşitlendirilmesi ve artırılması

**Göstergeler:**

- *Bilimsel Araştırma Projelerine aktarılan mali kaynakların bir önceki yıla göre artış oranı*
- *TÜBİTAK, Kalkınma Bakanlığı, Avrupa Birliği ve diğer kamu kurumları ile Özel sektör tarafından destek sağlanan yıllık proje sayısı,*

**AMAÇ 3:Üniversitenin mevcut fiziki ve teknik altyapısının geliştirilmesi, güçlendirilmesi ve tüm bireylere hizmet verebilecek düzeye getirilmesi.**

**Hedef 1:** Yapımı planlanan ve devam eden fiziki altyapı projelerinin tamamlanması,

**Göstergeler:**

- *İktisadi ve İdari Bilimler Fakültesi binasının 2016 yılsonu itibarı ile bitirilmesi.*
- *Kongre Kültür Merkezi binasının 2016 yılsonu itibarı ile bitirilmesi.*
- *Yarı olimpik yüzme havuzu binasının 2015 yılsonu itibarı ile bitirilmesi*

## PERFORMANS HEDEFİ TABLOSU

**Tablo-1**

<b>İdare Adı</b>	38.45 - KAFKAS ÜNİVERSİTESİ			
<b>Amaç</b>	Eğitim ve öğretim kalitesi bütün yönleri ile iyileştirilerek altyapısı güçlü ve tercih edilen bir üniversite olmak.			
<b>Hedef</b>	Eğitim-Öğretim alt yapı kalitesinin artırılması.			
<b>Performans Hedefi</b>	<b>Öğrencilerin kullanımına sunulan bilgisayar sayısındaki yıllık artış.</b>			
<b>Performans Göstergeleri</b>	<b>Ölçü Birimi</b>	<b>2013</b>	<b>2014</b>	<b>2015</b>
1 Yıllık öğrencilerin kullanımına sunulan bilgisayar sayısı	Sayı	410	490	600
<b>Faaliyetler</b>	<b>Kaynak İhtiyacı</b>			
	<b>Bütçe</b>	<b>Bütçe Dışı</b>	<b>Toplam</b>	
1 Mevcut ve yeni kurulacak bilgisayar laboratuvarlarındaki bilgisayar sayılarının artırılması.	3.719.000	0	3.719.000	
<b>Genel Toplam</b>	<b>3.719.000</b>	<b>0</b>	<b>3.719.000</b>	

## PERFORMANS HEDEFİ TABLOSU

**Tablo-1**

<b>İdare Adı</b>		38.45 - KAFKAS ÜNİVERSİTESİ			
<b>Amaç</b>		Araştırma ve geliştirme çalışmalarının yapılacağı alanların belirlenmesi, alt yapının güçlendirilmesi/geliştirilmesine yönelik projelerin oluşturulması ve finansal kaynakların sağlanması.			
<b>Hedef</b>		Araştırma-Geliştirme faaliyetlerinin finansal kaynaklarının çeşitlendirilmesi ve artırılması.			
<b>Performans Hedefi</b>		<b>Bilimsel araştırma projelerine aktarılan mali kaynaklar ile desteklenen proje sayılarındaki artış oranı.</b>			
<b>Performans Göstergeleri</b>		<b>Ölçü Birimi</b>	<b>2013</b>	<b>2014</b>	<b>2015</b>
1	Bilimsel Araştırma Projelerine aktarılan mali kaynakların bir önceki yıla göre artış oranı	TL.	1.204.750	1.550.000	1.950.000
2	TÜBİTAK, Kalkınma Bakanlığı, Avrupa Birliği ve diğer kamu kurumları ile Özel sektör tarafından destek sağlanan yıllık proje sayısı,	Sayı	7	5	8
<b>Faaliyetler</b>		<b>Kaynak İhtiyacı</b>			
		<b>Bütçe</b>	<b>Bütçe Dışı</b>	<b>Toplam</b>	
1	Bilimsel Araştırma Projelerine aktarılan mali kaynaklar ve Kamu kurumları ile özel sektör tarafından destek sağlanan projelerin artırılması.	2.500.000	0	2.500.000	
<b>Genel Toplam</b>		<b>2.500.000</b>	<b>0</b>	<b>2.500.000</b>	

## PERFORMANS HEDEFİ TABLOSU

Tablo-1

<b>İdare Adı</b>	38.45 - KAFKAS ÜNİVERSİTESİ			
<b>Amaç</b>	Üniversitenin mevcut fiziki ve teknik altyapısının geliştirilmesi, güçlendirilmesi ve tüm bireylere hizmet verebilecek düzeye getirilmesi.			
<b>Hedef</b>	Yapımı planlanan ve devam eden fiziki altyapı projelerinin tamamlanması.			
<b>Performans Hedefi</b>	Yapımı devam eden ve yapımına başlanacak hizmet binalarının 2016 yılsonu itibari ile bitirilerek hizmete sunulması			
<b>Performans Göstergeleri</b>	<b>Ölçü Birimi</b>	<b>2013</b>	<b>2014</b>	<b>2015</b>
1 İktisadi ve İdari Bilimler Fakültesi Hizmet Binasının 2016 yılsonuna tamamlanma oranı.	Yüzde	0	15	40
2 Kongre ve Kültür Merkezi Binasının 2016 yılsonuna kadar tamamlanma oranı.	Yüzde	0	20	40
3 Yarı Olimpik Yüzme Havuzu inşaatının 2015 yılsonuna kadar tamamlanma oranı.	Yüzde	10	70	20
<b>Faaliyetler</b>	<b>Kaynak İhtiyacı</b>			
	<b>Bütçe</b>	<b>Bütçe Dışı</b>	<b>Toplam</b>	
1 İktisadi ve İdari Bilimler Fakültesi, Kongre ve Kültür Merkezi ile Yarı olimpik Yüzme Havuzu inşaatlarının tamamlanması.	32.100.000	0	32.100.000	
<b>Genel Toplam</b>	<b>32.100.000</b>	<b>0</b>	<b>32.100.000</b>	



**FAALİYET MALİYETLERİ TABLOSU**

Tablo- 2

<b>İdare Adı</b>	<b>38.45 - KAFKAS ÜNİVERSİTESİ</b>
<b>Performans Hedefi</b>	<b>1 - Öğrencilerin kullanımına sunulan bilgisayar sayısındaki yıllık artış.</b>
<b>Faaliyet Adı</b>	<b>Mevcut ve yeni kurulacak bilgisayar laboratuvarlarındaki bilgisayar sayılarının artırılması.</b>
<b>Sorumlu Harcama Birimi veya Birimleri</b>	<b>38.45.00.01 - ÜST YÖNETİM, AKADEMİK VE İDARİ BİRİMLER</b>

<b>Ekonomik Kod</b>		<b>Ödenek</b>
01	Personel Giderleri	0,00
02	SGK Devlet Primi Giderleri	0,00
03	Mal ve Hizmet Alım Giderleri	0,00
04	Faiz Giderleri	0,00
05	Cari Transferler	0,00
06	Sermaye Giderleri	3.719.000,00
07	Sermaye Transferleri	0,00
08	Borç verme	0,00
<b>Toplam Bütçe Kaynak İhtiyacı</b>		<b>3.719.000,00</b>
<b>Bütçe Dışı Kaynak</b>	Döner Sermaye	0,00
	Diğer Yurt İçi	0,00
	Yurt Dışı	0,00
<b>Toplam Bütçe Dışı Kaynak İhtiyacı</b>		<b>0,00</b>
<b>Toplam Kaynak İhtiyacı</b>		<b>3.719.000,00</b>

**FAALİYET MALİYETLERİ TABLOSU**

Tablo- 2

<b>İdare Adı</b>	<b>38.45 - KAFKAS ÜNİVERSİTESİ</b>
<b>Performans Hedefi</b>	<b>2 - Bilimsel araştırma projelerine aktarılan mali kaynaklar ile desteklenen proje sayılarındaki artış oranı.</b>
<b>Faaliyet Adı</b>	<b>Bilimsel Araştırma Projelerine aktarılan mali kaynaklar ve Kamu kurumları ile özel sektör tarafından destek sağlanan proje sayılarının artırılması.</b>
<b>Sorumlu Harcama Birimi veya Birimleri</b>	<b>38.45.09.01 - ÖZEL KALEM (REKTÖRLÜK)</b>

<b>Ekonomik Kod</b>		<b>Ödenek</b>
01	Personel Giderleri	0,00
02	SGK Devlet Primi Giderleri	0,00
03	Mal ve Hizmet Alım Giderleri	500.000,00
04	Faiz Giderleri	0,00
05	Cari Transferler	0,00
06	Sermaye Giderleri	2.000.000,00
07	Sermaye Transferleri	0,00
08	Borç verme	0,00
<b>Toplam Bütçe Kaynak İhtiyacı</b>		<b>2.500.000,00</b>
<b>Bütçe Dışı Kaynak</b>	Döner Sermaye	0,00
	Diğer Yurt İçi	0,00
	Yurt Dışı	0,00
<b>Toplam Bütçe Dışı Kaynak İhtiyacı</b>		<b>0,00</b>
<b>Toplam Kaynak İhtiyacı</b>		<b>2.500.000,00</b>

**FAALİYET MALİYETLERİ TABLOSU**

Tablo- 2

<b>İdare Adı</b>	<b>38.45 - KAFKAS ÜNİVERSİTESİ</b>
<b>Performans Hedefi</b>	<b>3 - Yapımı devam eden ve yapımına başlanacak hizmet binalarının 2016 yılsonu itibari ile bitirilerek hizmete sunulması</b>
<b>Faaliyet Adı</b>	<b>İktisadi ve İdari Bilimler Fakültesi, Kongre ve Kültür Merkezi ile Yarı olimpik Yüzme Havuzu inşaatlarının tamamlanması.</b>
<b>Sorumlu Harcama Birimi veya Birimleri</b>	<b>38.45.09.09 - YAPI İŞLERİ VE TEKNİK DAİRE BAŞKANLIĞI 38.45.09.07- SAĞLIK KÜLTÜR VE SPOR DAİRE BAŞK.</b>

<b>Ekonomik Kod</b>		<b>Ödenek</b>
01	Personel Giderleri	0,00
02	SGK Devlet Primi Giderleri	0,00
03	Mal ve Hizmet Alım Giderleri	0,00
04	Faiz Giderleri	0,00
05	Cari Transferler	0,00
06	Sermaye Giderleri	32.100.000,00
07	Sermaye Transferleri	0,00
08	Borç verme	0,00
<b>Toplam Bütçe Kaynak İhtiyacı</b>		<b>32.100.000,00</b>
<b>Bütçe Dışı Kaynak</b>	Döner Sermaye	0,00
	Diğer Yurt İçi	0,00
	Yurt Dışı	0,00
<b>Toplam Bütçe Dışı Kaynak İhtiyacı</b>		<b>0,00</b>
<b>Toplam Kaynak İhtiyacı</b>		<b>32.100.000,00</b>

## İDARE PERFORMANS TABLOSU

<b>İdare Adı</b>	38.45 - KAFKAS ÜNİVERSİTESİ
------------------	-----------------------------

**Tablo- 3**

PERFORMANS HEDEFİ	FAALİYET	Açıklama	2015					
			Bütçe İçi		Bütçe Dışı		Toplam	
			(TL)	PAY(%)	(TL)	PAY(%)	(TL)	PAY(%)
<b>1</b>		<b>Öğrencilerin kullanımına sunulan bilgisayar sayısındaki yıllık artış.</b>	<b>3.719.000,00</b>	<b>2,66</b>	<b>0,00</b>		<b>3.719.000,00</b>	<b>2,66</b>
	1	Mevcut ve yeni kurulacak bilgisayar laboratuvarlarındaki bilgisayar sayılarının artırılması.	3.719.000,00	2,66	0,00		3.719.000,00	2,66
<b>Performans Hedefleri Maliyetleri Toplamı</b>			<b>38.319.000,00</b>	<b>27,44</b>			<b>38.319.000,00</b>	<b>27,44</b>
<b>Genel Yönetim Giderleri</b>			<b>101.336.000,00</b>	<b>72,56</b>			<b>101.336.000,00</b>	<b>72,56</b>
<b>Diğer İdarelere Transfer Edilecek Kaynaklar Toplamı</b>							<b>0,00</b>	<b>0,00</b>
<b>GENEL TOPLAM</b>			<b>139.655.000,00</b>	<b>100,00</b>	<b>0,00</b>	<b>100,00</b>	<b>139.655.000,00</b>	<b>100,00</b>

## İDARE PERFORMANS TABLOSU

<b>İdare Adı</b>	38.45 - KAFKAS ÜNİVERSİTESİ
------------------	-----------------------------

**Tablo- 3**

<b>PERFORMANS HEDEFİ</b>	<b>FAALİYET</b>	<b>Açıklama</b>	<b>2015</b>					
			<b>Bütçe İçi</b>		<b>Bütçe Dışı</b>		<b>Toplam</b>	
			(TL)	PAY(%)	(TL)	PAY(%)	(TL)	PAY(%)
<b>2</b>		<b>Bilimsel araştırma projelerine aktarılan mali kaynaklar ile desteklenen proje sayılarındaki artış oranı.</b>	<b>2.500.000,00</b>	<b>1,79</b>	<b>0,00</b>		<b>2.500.000,00</b>	<b>1,79</b>
	2	Bilimsel Araştırma Projelerine aktarılan mali kaynaklar ve Kamu kurumları ile özel sektör tarafından destek sağlanan proje sayılarının artırılması.	2.500.000,00	1,79	0,00		2.500.000,00	1,79
<b>Performans Hedefleri Maliyetleri Toplamı</b>			<b>38.319.000,00</b>	<b>27,44</b>			<b>38.319.000,00</b>	<b>27,44</b>
<b>Genel Yönetim Giderleri</b>			<b>101.336.000,00</b>	<b>72,56</b>			<b>101.336.000,00</b>	<b>72,56</b>
<b>Diğer İdarelere Transfer Edilecek Kaynaklar Toplamı</b>							<b>0,00</b>	<b>0,00</b>
<b>GENEL TOPLAM</b>			<b>139,655.000,00</b>	<b>100,00</b>	<b>0,00</b>	<b>100,00</b>	<b>139,655.000,00</b>	<b>100,00</b>

## İDARE PERFORMANS TABLOSU

<b>İdare Adı</b>	38.45 - KAFKAS ÜNİVERSİTESİ
------------------	-----------------------------

**Tablo- 3**

PERFORMANS HEDEFİ	FAALİYET	Açıklama	2015					
			Bütçe İçi		Bütçe Dışı		Toplam	
			(TL)	PAY(%)	(TL)	PAY(%)	(TL)	PAY(%)
3		<b>Yapımı devam eden ve yapımına başlanacak hizmet binalarının 2016 yılsonu itibari ile bitirilerek hizmete sunulması</b>	<b>32.100.000,00</b>	<b>22,99</b>	<b>0,00</b>		<b>32.100.000,00</b>	<b>22,99</b>
	3	İktisadi ve İdari Bilimler Fakültesi, Kongre ve Kültür Merkezi ile Yarı olimpik Yüzme Havuzu inşaatlarının tamamlanması.	32.100.000,00	22,99	0,00		32.100.000,00	22,99
<b>Performans Hedefleri Maliyetleri Toplamı</b>			<b>38.319.000,00</b>	<b>27,44</b>			<b>38.319.000,00</b>	<b>27,44</b>
<b>Genel Yönetim Giderleri</b>			<b>101.336.000,00</b>	<b>72,56</b>			<b>101.336.000,00</b>	<b>72,56</b>
<b>Diğer İdarelere Transfer Edilecek Kaynaklar Toplamı</b>							<b>0,00</b>	<b>0,00</b>
<b>GENEL TOPLAM</b>			<b>139,655.000,00</b>	<b>100,00</b>	<b>0,00</b>	<b>100,00</b>	<b>139,655.000,00</b>	<b>100,00</b>

**TOPLAM KAYNAK İHTİYACI TABLOSU**

**Tablo- 4**

<b>İdare Adı</b>	38.45 - KAFKAS ÜNİVERSİTESİ
------------------	-----------------------------

	Ekonomik Kodlar (I.Düzey)		FALİYET TOPLAMI	GENEL YÖNETİM GİDERLERİ TOPLAMI	DİĞER İDARELERE TRANSFER EDİLECEK KAYNAKLAR TOPLAMI	GENEL TOPLAM
	BÜTÇE KAYNAK İHTİYACI	<b>01</b>	Personel Giderleri	0,00	66.240.000,00	0,00
<b>02</b>		SGK Devlet Primi Giderleri	0,00	9.860.000,00	0,00	9.860.000,00
<b>03</b>		Mal ve Hizmet Alım Giderleri	500.000,00	20.433.000,00	0,00	20.933.000,00
<b>04</b>		Faiz Giderleri	0,00	0,00	0,00	0,00
<b>05</b>		Cari Transferler	0,00	2.122.000,00	0,00	2.122.000,00
<b>06</b>		Sermaye Giderleri	37.819.000,00	2.681.000,00	0,00	40.500.000,00
<b>07</b>		Sermaye Transferleri	0,00	0,00	0,00	0,00
<b>08</b>		Borç verme	0,00	0,00	0,00	0,00
<b>09</b>		Yedek Ödenek	0,00	0,00	0,00	0,00
		<b>Bütçe Ödeneği Toplamı</b>		<b>38.319.000,00</b>	<b>101.336.000,00</b>	<b>0,00</b>
BÜTÇE DIŞI KAYNAK	Döner Sermaye		0,00	0,00		0,00
	Diğer Yurt İçi Kaynaklar		0,00	0,00		0,00
	Yurt Dışı Kaynaklar		0,00	0,00		0,00
	<b>Toplam Bütçe Dışı Kaynak İhtiyacı</b>		<b>0,00</b>	<b>0,00</b>		<b>0,00</b>
<b>Toplam Kaynak İhtiyacı</b>			<b>38.319.000,00</b>	<b>101.336.000,00</b>	<b>0,00</b>	<b>139.655.000,00</b>







