



**T.C.  
SINOP ÜNİVERSİTESİ**

**2013 YILI  
PERFORMANS PROGRAMI**

**Strateji Geliştirme Daire Başkanlığı**

# ÖNSÖZ



Kamu kaynaklarının etkili, ekonomik ve verimli kullanılması hususu 5018 Sayılı Kamu Mali Yönetimi ve Kontrol Kanununda belirtilmiştir. Bu çerçevede kamu idareleri stratejik planlarını hazırlar ve performans programları ile kamu kaynaklarını kurumsal amaç ve hedefler doğrultusunda öncelik sırasına göre bütçeleştirip bu doğrultuda faaliyetlerini sürdürerek sonuçlarını faaliyet raporları ile kamuoyuna sunarlar.

5018 sayılı Kamu Mali Yönetimi ve Kontrol Kanunu ile Kamu İdarelerince Hazırlanacak Performans Programı Hakkında Yönetmelik gereğince hazırlanan Üniversitemiz 2013 yılı Performans Programı, Üniversitemiz Stratejik Planından yola çıkılarak program dönemine ilişkin performans hedef ve göstergeleri ve bu hedeflere ulaşmak için yürütülecek faaliyetleri, kaynak ihtiyacı ve idareye ilişkin bilgileri içeren bir program olarak hazırlanmıştır.

Üniversitemiz, 2013-2017 dönemi I. Stratejik Planında eğitim-öğretim kalitesini geliştirmek, araştırma-geliştirme faaliyetlerini arttırmak, bölge kalkınmasına katkı sağlamak, yurtiçi ve yurtdışı tanınırlığı artırmak stratejik amaçlarını belirlemiştir. Bu amaçlara ulaşmak için sahip olduğu kaynakları mali saydamlık, hesap verilebilirlik ilkesi doğrultusunda ekonomik, yerinde ve etkili kullanmayı hedeflemektedir.

Bu program üniversitemizin sahip olduğu mali ve mali olmayan kaynaklarının etkin bir biçimde kullanılmasında çalışmalarımıza rehber olacaktır. Tüm çalışanlarımızın 2013 yılı Performans Programında yer alan amaç, hedef ve faaliyetlerin uygulama aşamasında gerekli hassasiyeti göstereceğinden emin olarak, programın hazırlanmasında emeği geçen tüm akademik ve idari personele teşekkür eder, Üniversitemize ve İlimize hayırlı olmasını temenni ederim.

**Prof. Dr. Recep BİRCAN**  
Rektör

## İÇİNDEKİLER

<b>ÜST YÖNETİCİ SUNUŞU</b>	<b>1</b>
<b>1-GENEL BİLGİLER</b>	<b>7-28</b>
A-Yetki, Görev ve Sorumluluklar	9-10
B-Teşkilat Yapısı	11-12
C-Fakülteler, Enstitüler, Yüksekokullar, Meslek Yüksekokulları	13-23
D-İnsan Kaynakları	24-28
<b>2-PERFORMANS BİLGİLERİ</b>	<b>29-73</b>
A-Temel Politika ve Öncelikler	29
B-Amaç ve Hedefler	30-31
C-Performans Hedef ve Göstergeleri ile Faaliyetler	32-65
-Performans Hedef Tabloları	32-42
-Faaliyet Maliyeti Tabloları	43-65
D-İdarenin Toplam Kaynak İhtiyacı	66-67
-İdare Performans Tablosu	66
-Toplam Kaynak İhtiyacı Tablosu	67
F-Faaliyetlerden Sorumlu Harcama Birimlerine İlişkin Tablolar	68-73



## SİNOP ADI

Sinop ili adının nereden geldiği konusunda, çoğu mitolojiyle harmanlanmış çeşitli hikâyeler vardır. Yaygın bir söylentiye göre, Yunan mitolojisindeki İrmak tanrısı Aisopos'un güzel kızının adı Sinope imiş. Baş tanrı Zeus Sinope'ye aşık olmuş. Kızın isteği üzerine de onu Karadeniz'in en güzel yerine, yani bugünkü Sinop'un bulunduğu yere yerleştirmiş ve Sinope adı zamanla Sinop'a dönüşmüş. Hititlerden kalma bazı tabletlerde ise burası Hititçe Sinova olarak gösteriliyor. O zamanlarda bile buralara kadar ticaret yapmaya gelen savaştı tüccarlar, yani Asurlular ise buraya kendi ay tanrıları olan Sin'in adını vermişler. İlk yerleşen denizcilerin dilindeki isminin ise Sinavur olduğu belirtiliyor. Sinop ile Samsun'da yaşamış olan Amazonlar'ın Sinope adında bir kraliçelerinin bulunduğu ve şehre onun adının verildiği de söylenmektedir.

## SİNOP İLİNİN TARİHÇESİ

Sinop ilinin tarihi ilk Tunç Çağıyla başlamıştır. MÖ. 7. yüzyılda bir Helen kolonisi olarak kurulan Sinop, Antik Çağ'da Karadeniz'in en önemli kentiydi. Helenistik dönemde Anadolu'nun yerli kültürleriyle, Helen ve Pers kültürlerini birleştirmek isteyen Pontus Devleti'nin başkentlerinden biri de Sinop'tu. Bizans döneminde yöre Ortodoks Hristiyanlığının etkisiyle dilde ve kültürde Helenleşmiştir. Sinop, MÖ. 70 yılında Romalıların, MS. 395 yılında Bizanslıların, 3 Ekim 1214 tarihinde Selçukluların, 1461 yılında Osmanlıların hakimiyetine girmiştir.

**ROMALILAR DEVRİNDE SİNOP:** MÖ. 70 yılında Roma İmparatorluğu işgal ettiği bu toprakları yeniden tanzim etmiş. Pontus Krallığını Kızılırmak'tan itibaren ikiye bölerek, doğu parçasının idaresini yerli sülalelere vermiş, batı parçasını ise doğrudan doğruya devletin eyaleti haline getirmiştir. Sinop'un Roma idaresine geçmesi tarihte önemli bir dönüm noktasıdır. Bilhassa Sezar zamanında şehre maddi yardımlardan başka, yeni Roma kolonileri gönderilmiş ve genişleyip büyümesi sağlanmıştır.

**BİZANS DEVRİNDE SİNOP:** Roma İmparatorluğu'nun ikiye bölünmesiyle Doğu Roma topraklarında kalan Sinop yavaş yavaş küçülmeye başlamıştır. Hristiyanlığın geliştiği bu dönemde şehirde ticaret ve kültür, dini birtakım olaylar yüzünden gerilemiştir. Sinop'ta bu dönemde yapılan en önemli Bizans yapıtı Balatlar Kilisesi'dir.

**SİNOP'UN FETHİ VE SELÇUKLU DÖNEMİ:** 1204 yılında 4. Haçlı Seferi'nde İstanbul zapt edilip, Bizans İmparatorluğu dağılınca Sinop Trabzon Devleti'nin elinde kalmıştır. İç Anadolu'ya yerleşen Selçuklulara vergi veren Trabzon Devleti, Selçukluların bir iç ayaklanmasından yararlanarak vergiyi kesmiş ve Sinop halkına da baskı ve zulümlerde bulunmaya başlamıştır. Sinop halkının Konya'ya şikayeti üzerine Sultan İzzettin Keykavus vilayet beylerine emir göndererek savaşa katılmalarını bildirmiştir. Büyük bir kuvvetle yola çıkan ordunun gerek hazırlığından, gerek gidiş yolundan haberdar olmayan düşman Sinop yakınlarında 500 atlı ile avlanmakta olan Tekfur'u baskın yaparak yakalamış, yakalanan Tekfur 3 gün sonra kale önüne getirilerek Sinop'un teslim olması istenmiştir. Önceleri teslim olmak istemeyen halk, Tekfur'un öldürülmemesi, kimsenin canına kıyılmaması ve herkesin istediği yere gidebilmesi şartıyla 3 Ekim 1214 tarihinde kalenin anahtarlarını Selçuklulara teslim etmiştir.

**TÜRK İDARESİNDE SİNOP:** Selçuklu idaresine geçtikten sonra baştan başa yeniden imar edilen Sinop'ta, önce Pervaneoğulları daha sonra Candaroğulları Türk egemenliğini sürdürmüştür. 15. yüzyılda gelişmeye ve büyümeye başlayan Osmanlı İmparatorluğu'na Anadolu beylikleri katılmaya başlayınca Candaroğlu İsmail Bey de Osmanlılara bağlılığını ilan etmiş ve böylece Sinop, Osmanlı İmparatorluğu'nun idaresi altına girmiştir.

Bir liman şehri olarak kullanılan Sinop'ta tersanede gemi yapımı bu dönemde de devam etmiştir. 1853 Osmanlı-Rus savaşlarında şehir top atışlarına tutularak yakılmış ve bu tarihten sonra, şehir iyice küçülerek kale içine çekilmiştir.

Bandırma vapuru ile Samsun'a gitmek üzere yola çıkan Mustafa Kemal Atatürk 18 Mayıs 1919 günü Anadolu'ya karadan geçmek için Sinop Limanına uğramış, ancak o tarihte Sinop-Samsun arasında karayolu olmaması sebebiyle yolculuğuna gemiyle devam etmiştir.

Sinop idari teşkilat olarak merkezi Samsun olan, Canik Livasına bağlanmış, Tanzimat'ın ilanından sonra Kastamonu'ya sancak olmuş, 1924 yılında Kastamonu'dan ayrılarak il haline getirilmiştir.



## SİNOP ÜNİVERSİTESİ LOGOSU



Çalışmanın ana esin kaynağını, Sinop tarihi ve coğrafyası oluşturur. Köklü bir geçmişe sahip Sinop'un eğitim alanında da iyi bir geleceğe sahip olduğu görülür.

Alt bölümdeki kavisli daire Sinop'un temel özelliklerinden olan denizi ve yarımadaı sembolleştirir. Ayrıca bu dalgadaki soyut ifade balık ve kuş soyutlaması olarak da yansıtılmaya çalışılmıştır. Üstteki turuncu daire yine Sinop'un denizi ve güneşinin ayrılmaz parçalarından biri olmasını güçlendirmiştir. Renkler yine Sinop'la bütünleşmiş renklerdir. Lacivert renk gökyüzünü ve Sinop'un panoraması gibi geniş ufukları vurgular. Ayrıca bu renk bir üniversitenin en önemli özelliklerinden olan **çağdaşlık, bilim ve mantığı** güçlendirici bir renk olarak da ele alınmıştır. Bu rengin diğer özellikleri de yaratıcılık, zeka, ciddiyet, güvenilirlik ve idealizmdir. Bu özelliklerinden dolayı bu renk amblemi güçlendirmiş, Sinop Üniversitesine kurum kimliği kazandırması yolunda güven, verimlilik gibi özellikleri de yüklemiştir.

Üstte kullanılmış daire şeklindeki turuncu renk, Türkiye'nin kuzey ucundaki eğitim güneşini, bir üniversitenin en büyük gücü olan gençliği ve dinamizmi de vurgulaması açısından tamamlayıcı bir unsur olmuştur.

Ayrıca Üniversitemizin Türk Patent Enstitüsü Başkanlığına yapmış olduğu başvuru üzerine "Sinop Üniversitesi 2007" ibareli logosu 2010 26259 nolu Marka Tescil Belgesini almıştır. 21/04/2010 tarihinden itibaren geçerli olmak üzere 10 yıl süreyle tescil edilmiş olan logomuz, Üniversitemiz için kalite ve prestij referansı olacaktır.

## 1-GENEL BİLGİLER

Sinop Üniversitesi, 29 Mayıs 2007 tarihli ve 26536 sayılı Resmi Gazete'de yayımlanan 5662 sayılı Kanun'la Türkiye'nin en kuzey noktasında bulunan Sinop ilinde kurulmuş olan bir devlet üniversitesidir. Kentin ilk yükseköğretim kurumu olan Su Ürünleri Yüksekokulu 1982 yılında Ondokuz Mayıs Üniversitesi'ne bağlı olarak kurulmuştur.

Bugün Sinop Üniversitesi bünyesinde farklı yerleşkelerde 6 Fakülte, 2 Enstitü, 2 Yüksekokul, 5 Meslek Yüksekokulu ve 4 Merkez bulunmaktadır.

Sinop Üniversitesi, merkez ve merkeze bağlı üç ilçeye yayılmış Fakülte ve Yüksekokullarıyla, gerek eğitim-öğretim ve bilime, gerekse sosyo-kültürel yaşama olumlu katkıda bulunmak ilkesini esas almıştır.

2011-2012 eğitim-öğretim yılında Üniversitemizde 4142 öğrenci, 11 Profesör, 13 Doçent, 62 Yardımcı Doçent, 85 Öğretim Görevlisi, 100 Araştırma Görevlisi, 14 Okutman, 5 Uzman olmak üzere toplam 290 Akademik Personel ve 199 İdari Personel bulunmaktadır.

- **Fiziksel Yapı:**

Sinop Üniversitesi;

- a) **Sinop İlinde Bulunan**

- Rektörlük ve Eğitim Fakültesi Yerleşkesi,
- Fen-Edebiyat Fakültesi Yerleşkesi,
- Su Ürünleri Fakültesi Yerleşkesi,
- Sağlık Yüksekokulu Yerleşkesi,
- Meslek Yüksekokulu Yerleşkesi,
- Turizm İşletmeciliği ve Otelcilik Yüksekokulu Yerleşkesi,
- Merkezi Araştırma Laboratuvarı Yerleşkesi.

- b) **Sinop İline Bağlı İlçelerde Bulunan**

- Boyabat İktisadi ve İdari Bilimler Fakültesi ile Boyabat Meslek Yüksekokulu Yerleşkesi,
- Ayancık Meslek Yüksekokulu Yerleşkesi,
- Gerze Meslek Yüksekokulu Yerleşkesi,

olmak üzere, 2011 yılı aralık ayı itibarıyla Sinop Üniversitesi 63.834 m<sup>2</sup> kapalı alanda hizmetlerini sürdürmektedir.

Üniversitemizin mevcut fiziki kapalı alanlara göre dağılımı Tablo 1'de gösterilmiştir.



**Tablo 1: 2012 Yılı Fiziki Alanlar Tablosu**

SNÜ	ENSTİTÜ, FAKÜLTE, MYO, SMYO VE TÜM BİRİMLER	MEVCUT FİZİKİ KAPALI ALANLAR M <sup>2</sup>									
		EĞİTİM ALANLARI				SOSYAL ALANLAR			SPOR ALANLARI		TOPLAM
		İdari Binalar (I)	Derslik	Laboratuvar	Konferans Salonu	Kantin/ Yemek./ Kafe vb.	Lojman	Yurtlar	Açık Spor Tesis.	Kapalı Spor Tesis.	
1	REKTÖRLÜK	4.819 (II)				240					5.059
2	Merkezi Arş. Lab.	450		1.964	300	95					2.809
	<b>FAKÜLTELER</b>										
3	Fen-Edebiyat Fakültesi	8.918	5.458	1.380	550	1.632				2.415 (III)	20.353
4	Su Ürünleri Fakültesi	3.719	2.146	2.518 (IV)	200	1.075			1.820		11.478
5	Eğitim Fakültesi	2.588	2.820	320	140	780					6.648
6	Boyabat İ.İ.B.F.	2.130	4.490		410	782					7.812
	<b>YÜKSEKOKULLAR</b>										
7	Sağlık Yüksekokulu	1.544	226	92		350			480		2.692
8	Meslek Yüksekokulu	685	1.335	292		292					2.604
9	Boyabat MYO	1.182	3.882	369		272					5.705
10	Ayancık MYO	250	760	130	120	145					1.405
11	Gerze MYO	900	1.050	210		255(V)	466				2.881
	<b>ENSTİTÜLER</b>										
12	Fen Bilimleri Enstitüsü		Fen-Edebiyat Fakültesi binasında eğitim-öğretime devam etmektedir.								
	<b>SOSYAL ALANLAR</b>										
13	Lojman (VI)						12.138				12.138
14	Uygulama Otel (VII)	5.086									5.086
15	Misafirhane (VIII)						224				224
	<b>TOPLAM</b>	<b>32.271</b>	<b>22.167</b>	<b>7.275</b>	<b>1.720</b>	<b>5.918</b>	<b>12.828</b>		<b>2.300</b>	<b>2.415</b>	<b>86.894</b>

(I) Kazan dairesi, toplantı salonu, konferans salonu, kütüphane, sığınak gibi mahaller idari bina içerisinde hesaplanmıştır. İdari Birimler, laboratuvar ve derslik mahal fiziki alanları; içerisinde bulunduğu birimin sirkülasyon alanları ve ıslak hacimleri eklenerek hesaplanmıştır.

(II) Tamirhane Binası 106 m<sup>2</sup>, Trafo Binası 90 m<sup>2</sup>, Bekçi kulübesi 15 m<sup>2</sup>, Rektörlük idari binası 4.608 m<sup>2</sup> dir.

(III) Ek Binada bulunan; 1375 m<sup>2</sup> kapalı devre üretim tesisi ve sirkülasyon alanları Laboratuvara dahil edilmiştir.

(IV) Spor Salonu Ek Binası 930 m<sup>2</sup> dahil edilmiştir.

(V) Prefabrik Yemekhane 205 m<sup>2</sup> dahil edilmiştir.

(VI) 9715 m<sup>2</sup> 55 Daireli Lojman ve 1675 m<sup>2</sup> Boyabat 10 Daireli Lojman Dahil edilmiştir.

(VII) Tüm oda ve sirkülasyon alanları dahil edilmiştir.

(VIII) Hizmete alınması için çalışmalar devam etmektedir.

Üniversitelerin kuruluşu ve görevleri, Anayasa'mızın 130'uncu maddesi ve 2547 sayılı Yükseköğretim Kanunu'nun 3'üncü maddesinin (c), (d) ve 12 'nci maddesinde belirlenmiştir.

Anayasa'mızın 130'uncu maddesi;

**"MADDE 130.** *Çağdaş eğitim-öğretim esaslarına dayanan bir düzen içinde milletin ve ülkenin ihtiyaçlarına uygun insan gücü yetiştirmek amacı ile; ortaöğretime dayalı çeşitli düzeylerde eğitim-öğretim, bilimsel araştırma, yayın ve danışmanlık yapmak, ülkeye ve insanlığa hizmet etmek üzere çeşitli birimlerden oluşan kamu tüzel kişiliğine ve bilimsel özerkliğe sahip üniversiteler Devlet tarafından kanunla kurulur.*

*Kanunda gösterilen usul ve esaslara göre, kazanç amacına yönelik olmamak şartı ile vakıflar tarafından, Devletin gözetim ve denetimine tabi yükseköğretim kurumları kurulabilir."*

2547 sayılı Yükseköğretim Kanunu'nun 3'üncü maddesinin (c) ve (d) fıkraları;

**"MADDE 3.**

**c)** *Yükseköğretim Kurumları: Üniversiteler ile yüksek teknoloji enstitüleri ve bunların bünyesinde yer alan fakülteler, enstitüler, yüksekokullar, konservatuvarlar, araştırma ve uygulama merkezleri ile bir üniversite veya Yüksek teknoloji enstitüsüne bağlı meslek yüksekokulları ile bir üniversite veya Yüksek teknoloji enstitüsüne bağlı olmaksızın ve kazanç amacına yönelik olmamak şartı ile vakıflar tarafından kurulan meslek yüksekokullarıdır. Yüksek teknoloji enstitüsü, özellikle teknoloji alanlarında yüksek düzeyde araştırma, eğitim-öğretim, üretim, yayın ve danışmanlık yapan, kamu tüzel kişiliğine ve bilimsel özerkliğe sahip bir yükseköğretim kurumudur.*

**d)** *Üniversite: Bilimsel özerkliğe ve kamu tüzel kişiliğine sahip yüksek düzeyde eğitim-öğretim, bilimsel araştırma, yayın ve danışmanlık yapan; fakülte, enstitü, yüksekokul ve benzeri kuruluş ve birimlerden oluşan bir yükseköğretim kurumudur."*

Yükseköğretim kurumlarının görevleri başlıklı 12'nci maddesi;

**“MADDE 12.** Bu kanundaki amaç ve ana ilkelere uygun olarak yükseköğretim kurumlarının görevleri;

**a)** Çağdaş uygarlık ve eğitim-öğretim esaslarına dayanan bir düzen içinde, toplumun ihtiyaçları ve kalkınma planları ilke ve hedeflerine uygun ve ortaöğretime dayalı çeşitli düzeylerde eğitim-öğretim, bilimsel araştırma, yayım ve danışmanlık yapmak,

**b)** Kendi ihtisas gücü ve maddi kaynaklarını rasyonel, verimli ve ekonomik şekilde kullanarak, milli eğitim politikası ve kalkınma planları ilke ve hedefleri ile Yükseköğretim Kurulu tarafından yapılan plan ve programlar doğrultusunda, ülkenin ihtiyacı olan dallarda ve sayıda insan gücü yetiştirmek,

**c)** Türk toplumunun yaşam düzeyini yükseltici ve kamuoyunu aydınlatıcı bilim verilerini söz, yazı ve diğer araçlarla yaymak,

**d)** Örgün, yaygın, sürekli ve açık eğitim yoluyla toplumun özellikle sanayileşme ve tarımda modernleşme alanlarında eğitilmesini sağlamak,

**e)** Ülkenin bilimsel, kültürel, sosyal ve ekonomik yönlerde ilerlemesini ve gelişmesini ilgilendiren sorunlarını, diğer kuruluşlarla işbirliği yaparak, kamu kuruluşlarına önerilerde bulunmak suretiyle öğretim ve araştırma konusu yapmak, sonuçlarını toplumun yararına sunmak ve kamu kuruluşlarınca istenecek inceleme ve araştırmaları sonuçlandırarak düşüncelerini ve önerilerini bildirmek,

**f)** Eğitim-öğretim seferberliği için de örgün, yaygın, sürekli ve açık eğitim hizmetini üstlenen kurumlara katkıda bulunacak önlemleri almak,

**g)** Yörelereindeki tarım ve sanayinin gelişmesine ve ihtiyaçlarına uygun meslek elemanlarının yetişmesine ve bilgilerinin gelişmesine katkıda bulunmak, sanayi, tarım ve sağlık hizmetleri ile diğer hizmetleri ile hizmetlerde modernleşmeyi, üretimde artışı sağlayacak çalışma ve programlar yapmak, uygulamak ve yapılanlara katılmak, bununla ilgili kurumlarla işbirliği yapmak ve çevre sorunlarına çözüm getirici önerilerde bulunmak,

**h)** Eğitim teknolojisini üretmek, geliştirmek, kullanmak, yaygınlaştırmak,

**ı)** Yükseköğretimin uygulamalı yapılmasına ait eğitim-öğretim esaslarını geliştirmek, döner sermaye işletmelerini kurmak, verimli çalıştırmak ve bu faaliyetlerin geliştirilmesine ilişkin gerekli düzenlemeleri yapmaktır.”

Üniversitemiz, Anayasa'mızla ve 2547 sayılı Yükseköğretim Kanunu ile verilen görevleri yerine getirmektedir. Öğrencilerimize, ATATÜRK İnkılapları ve İlkeleri doğrultusunda ATATÜRK Milliyetçiliğine bağlı hizmet bilincinin kazandırılması sağlanmaktadır.

## B-Teşkilat Yapısı

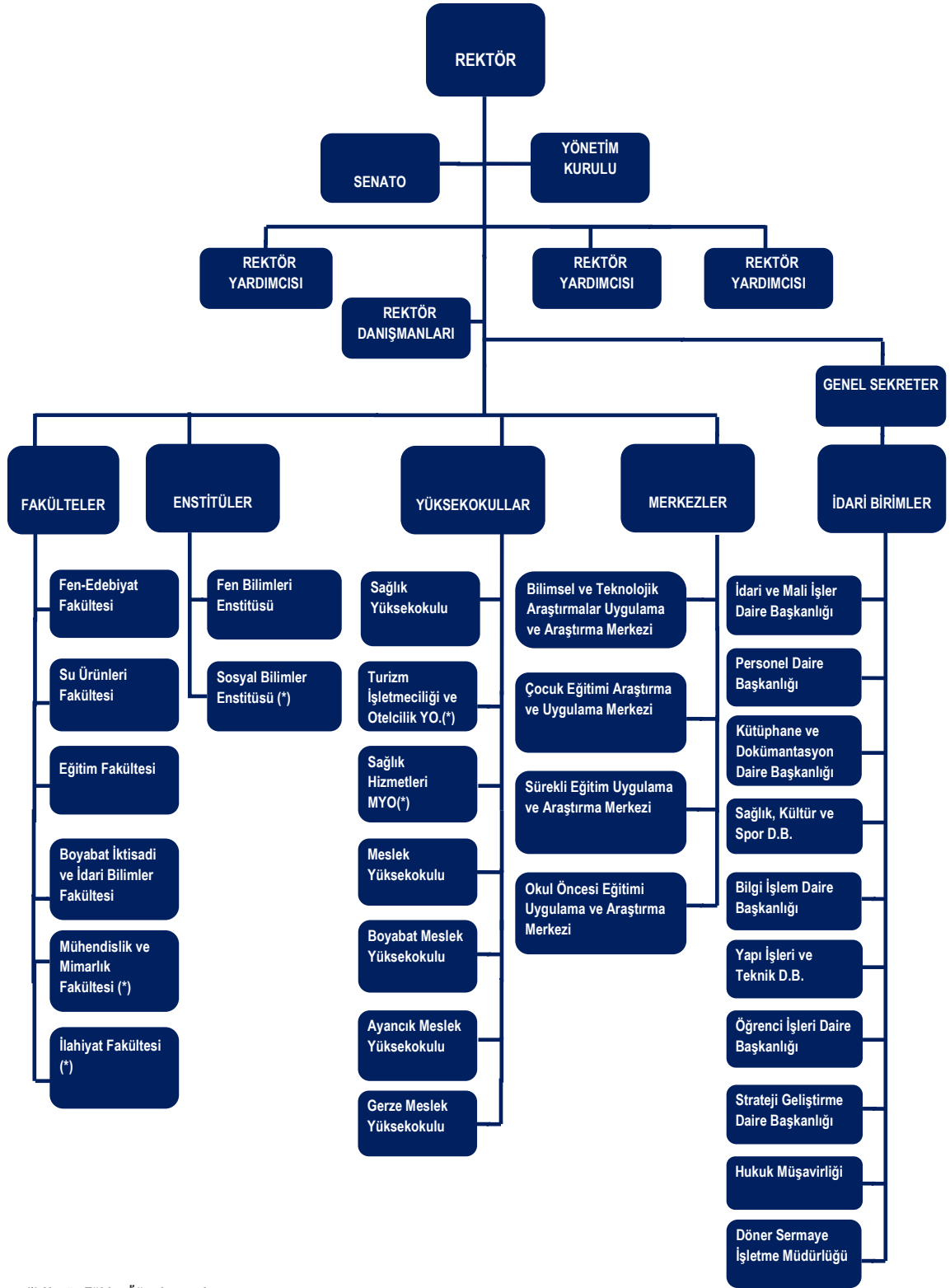
Sinop Üniversitesi;

- 6 Fakülte,
- 2 Enstitü,
- 2 Yüksekokul,
- 5 Meslek Yüksekokulu,
- 4 Merkez,
- 11 İdari Birimden oluşmaktadır.

Rektör, Üniversitenin tüzel kişiliğini temsil eder. Çalışmalarında kendisine yardım etmek üzere 3 Rektör Yardımcısı görevlendirilmiştir.

Üniversitemiz teşkilatının örgütsel yapısı Tablo 2'de gösterilmiştir.

Tablo 2: Organizasyon Şeması



(\*) Henüz Eğitim-Öğretime açılmamıştır.

## Fakülteler:

### Fen-Edebiyat Fakültesi:



Fen-Edebiyat Fakültesi, 11 Temmuz 1992 tarihinde 3837 sayılı Kanun'un 18'inci maddesi uyarınca kurulan Sinop Denizcilik Fakültesinin kapatılarak yerine, 2809 sayılı Kanun'un ek 30'uncu maddesine göre 23 Eylül 1998 tarihinde 98/11641 sayılı Bakanlar Kurulu Kararı ile Ondokuz Mayıs Üniversitesine bağlı olarak kurulmuştur. 29 Mayıs 2007 tarihli ve 26536 sayılı Resmi Gazete'de yayımlanarak yürürlüğe giren 5662 sayılı Kanun'la kurulan Sinop Üniversitesine bağlanarak eğitim-öğretime devam etmektedir.

2000-2001 Akademik ders yılında eğitim-öğretime başlayan Fakültemizin bugün I. örgün öğretiminde 521, II. örgün öğretiminde 214 öğrencisi mevcuttur. Fakültemizde 7'si ÖYP (Öğretim Üyesi Yetiştirme Programı) Araştırma Görevlisi olmak üzere toplam 63 akademik personel ile 14 idari personel görev yapmaktadır.

Fen-Edebiyat Fakültesinde Matematik, İstatistik, Biyoloji, Fizik, Kimya, Türk Dili ve Edebiyatı Bölümleri olmak üzere 6 bölümde yer alan 6 Anabilim Dalı mevcuttur.

## Su Ürünleri Fakültesi:



1982 yılında 41 sayılı Kanun Hükmünde Kararname ile yüksekokul olarak kurulmuş ve 1984-1985 Öğretim yılında Ondokuz Mayıs Üniversitesine bağlı olarak eğitim ve öğretime başlamıştır. Mart 1986 yılında Sinop'a nakledilen Yüksekokulumuz, 3837 sayılı Kanun'la 1992 yılında Fakülte haline dönüştürülmüş olup 29 Mayıs 2007 tarihli ve 26536 sayılı Resmi Gazete'de yayımlanarak yürürlüğe giren 5662 sayılı Kanun'la kurulan Sinop Üniversitesine bağlanarak eğitim-öğretime devam etmektedir.

Fakültemizin I. örgün öğretiminde 197, II. örgün öğretiminde 104 öğrencisi mevcuttur. Fakültemizde 38 akademik personel ile 20 idari personel görev yapmaktadır.

Su Ürünleri Fakültesinde Su Ürünleri Yetiştiriciliği, Su Ürünleri Avlama ve İşleme Teknolojisi, Su Ürünleri Temel Bilimleri Bölümleri olmak üzere 3 bölümde yer alan 7 Anabilim Dalı mevcuttur.



## Eđitim Fakóltesi:



17.11.1999 tarihli ve 4480 sayılı Kanunla deęişik 41 sayılı Kanun Hükümünde Kararname ile deęiştirilerek kabul edilen 2809 sayılı Kanun'un 27. Maddesinin (e) bendi uyarınca Ondokuz Mayıs Üniversitesi'ne baęlı olarak kurulmuştur. 29 Mayıs 2007 tarihli ve 26536 sayılı Resmi Gazete'de yayımlanarak yürürlüğe giren 5662 sayılı Kanun'la kurulan Sinop Üniversitesi'ne baęlanmıştır.

Fakóltemizin I. örgün öğretiminde 773, II. örgün öğretiminde 324 öğrencisi mevcuttur. Fakóltemizde 15'i ÖYP (Öğretim Üyesi Yetiştirme Programı) Araştırma Görevlisi olmak üzere toplam 58 akademik personel ile 11 idari personel görev yapmaktadır.

Eđitim Fakóltesinde İlköğretim, Eđitim Bilimleri, Bilgisayar ve Öğretim Teknolojileri Eđitimi, Yabancı Diller Eđitimi, Türkçe Eđitimi, Özel Eđitim ve Güzel Sanatlar Eđitimi olmak üzere 6 bölüm ve bölümlerde yer alan 16 Anabilim Dalı mevcuttur.

### **Boyabat İktisadi ve İdari Bilimler Fakültesi:**



11.07.1992 tarihli ve 21281 sayılı Resmi Gazete'de yayımlanan 3837 sayılı Kanun'la Ondokuz Mayıs Üniversitesine bağlı olarak Boyabat ilçesinde kurulmuştur.

29 Mayıs 2007 tarihli ve 26536 sayılı Resmi Gazete'de yayımlanarak yürürlüğe giren 5662 sayılı Kanun'la kurulan Sinop Üniversitesine bağlanmıştır. Fakültemiz 2011-2012 döneminde eğitim-öğretime 40 öğrenci ile başlamış olup fakültemizde 5'i ÖYP (Öğretim Üyesi Yetiştirme Programı) Araştırma Görevlisi olmak üzere toplam 14 akademik personel ile 3 idari personel görev yapmaktadır.

**Mühendislik ve Mimarlık Fakültesi:** 7 Ekim 2012 tarihli ve 28434 sayılı Resmi Gazete'de yayımlanan, 20.09.2012 tarihli ve 2012/3763 sayılı Bakanlar Kurulu Kararı ile Üniversitemize bağlı olarak kurulan Mühendislik ve Mimarlık Fakültesinin eğitim-öğretime açılması için çalışmalar devam etmektedir.

**İlahiyat Fakültesi:** 7 Ekim 2012 tarihli ve 28434 sayılı Resmi Gazete'de yayımlanan, 20.09.2012 tarihli ve 2012/3763 sayılı Bakanlar Kurulu Kararı ile Üniversitemize bağlı olarak kurulan İlahiyat Fakültesinin eğitim-öğretime açılması için çalışmalar devam etmektedir.

## Enstitüler:

### **Fen Bilimleri Enstitüsü:**

Fen bilimleri alanında lisansüstü eğitimi düzenlemek, bilimsel ve teknolojik gelişmeleri izleyerek lisansüstü çalışma ve projelere yön vermek üzere; 29 Mayıs 2007 tarihli ve 26536 sayılı Resmi Gazete'de yayımlanan 5662 sayılı Kanun'la Rektörlüğe bağlı olarak kurulmuştur.

2007-2008 Akademik ders yılında eğitim-öğretime başlayan Enstitümüzde 82 öğrenci mevcuttur. Enstitümüzde 14 akademik personel ile 5 idari personel görev yapmaktadır.

Enstitü bünyesinde Su Ürünleri Yetiştiriciliği, Su Ürünleri Avlama ve İşleme Teknolojisi, Su Ürünleri Temel Bilimleri, Matematik, İstatistik ve Biyoloji Anabilim Dalı mevcuttur.

### **Sosyal Bilimler Enstitüsü:**

29 Mayıs 2007 tarihli ve 26536 sayılı Resmi Gazete'de yayımlanan 5662 sayılı Kanun'la Rektörlüğe bağlı olarak kurulmuştur. Enstitümüzün eğitim-öğretime açılabilmesi için çalışmalara devam edilmektedir.

## Yüksekokullar:

### Sağlık Yüksekokulu:



Sağlık Yüksekokulunun alt yapısını oluşturan, Sinop Sağlık Hizmetleri Meslek Yüksekokulu, 1992 Yılında Sağlık Bakanlığı ile Yükseköğretim Kurulu arasında imzalanan "Sağlık Meslek Liselerinin Sağlık Hizmetleri Meslek Yüksekokullarına" dönüştürülmesini hedefleyen protokol gereğince 1993 yılında Ondokuz Mayıs Üniversitesi bünyesinde eğitim-öğretime başlamıştır.

Sağlık hizmetlerinde verimliliği arttırmak amacıyla, 23-27 Mart 1992 tarihlerinde toplanan 1. Ulusal Sağlık Kongresinde belirlenen hedefler doğrultusunda "Sağlık Eğitimi Yeniden Yapılandırma Projesi" ne yönelik olarak 10.10.1996 tarihli ve 96/8655 sayılı Bakanlar Kurulu Kararıyla da Sinop Sağlık Hizmetleri Meslek Yüksekokulu, diğer 78 Yüksekokul gibi lisans düzeyinde eğitim veren Sağlık Yüksekokuluna dönüştürülmüş, 29 Mayıs 2007 tarihli ve 26536 sayılı Resmi Gazete'de yayımlanarak yürürlüğü giren 5662 sayılı Kanun'la kurulan Sinop Üniversitesine bağlanmıştır.

Sağlık Yüksekokulunda hemşirelik bölümü ile eğitim-öğretime devam edilmektedir. Yüksekokulumuzun 241 öğrencisi vardır. Yüksekokulumuzda 3'ü ÖYP (Öğretim Üyesi Yetiştirme Programı) Araştırma Görevlisi olmak üzere toplam 14 akademik personel ile 6 idari personel görev yapmaktadır.

## Turizm İşletmeciliği ve Otelcilik Yüksekokulu:



31 Aralık 2009 tarihli ve 27449 sayılı (7. Mükerrer) Resmi Gazete'de yayımlanan, 11.12.2009 tarihli ve 2009/15661 sayılı Bakanlar Kurulu Kararı ile Üniversitemize bağlı olarak kurulan Turizm İşletmeciliği ve Otelcilik Yüksekokulunun 2012-2013 döneminde eğitim-öğretime açılması için çalışmalar devam etmektedir. Yüksekokulumuzda 5'i ÖYP (Öğretim Üyesi Yetiştirme Programı) Araştırma Görevlisi olmak üzere toplam 7 akademik personel ile 2 idari personel görev yapmaktadır.

## Meslek Yüksekokulları:

**Sağlık Hizmetleri Meslek Yüksekokulu:** 29 Mayıs 2007 tarihli ve 26536 sayılı Resmi Gazete'de yayımlanan 5662 sayılı Kanun'la Rektörlüğe bağlı olarak kurulmuştur. Yüksekokulumuzun eğitim-öğretime açılabilmesi için çalışmalara devam edilmektedir.

## Meslek Yüksekokulu:



Yüksekokulumuz 02.11.2001 tarihli ve 2547 sayılı Yükseköğretim Kanunu'nun 2880 sayılı Kanun'la değişik 7/d-2 maddesi uyarınca Yükseköğretim Kurulu Kararı ile Ondokuz Mayıs Üniversitesine bağlı olarak kurulmuştur. 29 Mayıs 2007 tarihli ve 26536 sayılı Resmi Gazete'de yayımlanarak yürürlüğe giren 5662 sayılı Kanun'la kurulan Sinop Üniversitesine bağlanmıştır.

2002-2003 Akademik ders yılında eğitim öğretime başlayan Yüksekokulumuzun I. örgün öğretiminde 412, II. örgün öğretiminde 273 öğrencisi vardır. Yüksekokulumuzda 25 akademik personel ile 4 idari personel görev yapmaktadır.



## Boyabat Meslek Yüksekokulu:



Yükseköğretim Genel Kurulunun 30.09.1994 tarihli toplantısında 2547 sayılı Kanun'un 2880 sayılı Kanun'la değişik 7/d-2 maddesi uyarınca Ondokuz Mayıs Üniversitesi bünyesinde kurulan Yüksekokulumuz, 29 Mayıs 2007 tarihli ve 26536 sayılı Resmi Gazete'de yayımlanarak yürürlüğe giren 5662 sayılı Kanun'la kurulan Sinop Üniversitesine bağlanmıştır.

Yüksekokulumuzun I. örgün öğretiminde 207, II. örgün öğretiminde 121 öğrencisi vardır. Yüksekokulumuzda 9 akademik personel ile 5 idari personel görev yapmaktadır.



## Ayancık Meslek Yüksekokulu:



Yüksekokulumuz, Yükseköğretim Genel Kurulunun 08.03.2002 tarihli toplantısında, 2547 sayılı Kanun'un sayılı Kanun'la değişik 7/d-2 maddesi uyarınca Ondokuz Mayıs Üniversitesine bağlı olarak kurulmuş olup 29.05.2007 tarihli ve 26536 sayılı Resmi Gazete'de yayımlanan 5662 sayılı Kanun gereği kurulan Sinop Üniversitesi'ne bağlanmıştır.

Yüksekokulumuzun I. örgün öğretiminde 240, II. örgün öğretiminde ise 74 öğrencisi vardır. Yüksekokulumuzda 11 akademik personel ile 6 idari personel görev yapmaktadır.

## Gerze Meslek Yüksekokulu:



Yüksekokulumuz, Yükseköğretim Genel Kurulunun 08.03.2002 tarihli toplantısında, 2547 sayılı Kanun'un 2880 sayılı Kanun'la değişik 7/d-2 maddesi uyarınca Ondokuz Mayıs Üniversitesine bağlı olarak kurulmuş olup 29.05.2007 tarihli ve 26536 sayılı Resmi Gazete'de yayımlanan 5662 sayılı Kanun gereği kurulan Sinop Üniversitesi'ne bağlanmıştır.

Yüksekokulumuzun I. örgün öğretiminde 254, II. örgün öğretiminde 65 öğrencisi vardır. Yüksekokulumuzda 20 akademik personel ile 3 idari personel görev yapmaktadır.

## D-İnsan Kaynakları:

Üniversitemiz bünyesinde 2012 yılı Haziran ayı itibariyle 290 akademik personel, 199 idari personel, 20 sürekli işçi olmak üzere toplam 509 personel görev yapmaktadır. Toplam personel sayısının %57'sini akademik personel, %39'unu idari personel ve %4'ünü sürekli işçi oluşturmaktadır. Ayrıca, Üniversitemizde 4734 sayılı Kamu İhale Mevzuatı uyarınca hizmet alımı ihale suretiyle sağlanan temizlik hizmetlerinde 86, güvenlik hizmetlerinde 54 şirket personeli görev yapmaktadır.

**Akademik Personel:** Üniversitemizin çeşitli birimlerinde görev yapan Akademik personel sayıları ve 2012 yılı Haziran ayı itibariyle kadroların istihdam şekillerine göre dağılımı aşağıda sunulmuştur.

**Tablo 3:** Akademik Personelin Unvanlarına Göre Dağılımı

FAKÜLTE - ENSTİTÜ - YÜKSEKOKUL	Profesör	Doçent	Yrd. Doç.	Öğr. Gör.	Arş. Gör.		Okutman	Uzman	Genel Toplam
					ÖYP	Diğer			
Rektörlük							12	5	17
Fen-Edebiyat Fakültesi	2	4	21	4	7	25			63
Su Ürünleri Fakültesi	8	6	21			3			38
Eğitim Fakültesi	1	3	14	15	15	10			58
Boyabat İktisadi ve İdari Bilimler Fakültesi			2	1	5	6			14
Fen Bilimleri Enstitüsü						14			14
Sağlık Yüksekokulu			1	5	3	5			14
Turizm İşletmeciliği ve Otelcilik Yüksekokulu			2		5				7
Meslek Yüksekokulu				24		1			25
Boyabat Meslek Yüksekokulu				8		1			9
Ayancık Meslek Yüksekokulu				11					11
Gerze Meslek Yüksekokulu			1	17			2		20
<b>Genel Toplam</b>	<b>11</b>	<b>13</b>	<b>62</b>	<b>85</b>	<b>35</b>	<b>65</b>	<b>14</b>	<b>5</b>	<b>290</b>

**İdari Personel:** Üniversitemizin çeşitli birimlerinde görev yapan İdari personel sayıları ve 2012 yılı Haziran ayı itibarıyla kadroların hizmet sınıflarına göre dağılımı aşağıda sunulmuştur.

**Tablo 4:** İdari Personelin Kadrolara Göre Dağılımı

BİRİMİ	GİH	THS	SHS	AHS	YHS	Genel Toplam
Genel Sekreterlik	5					5
İdari ve Mali İşler Daire Başkanlığı	18	1				19
Personel Daire Başkanlığı	10					10
Kütüphane ve Dokümantasyon Daire Başkanlığı	5	2				7
Sağlık Kültür ve Spor Daire Başkanlığı	9		3		1	13
Bilgi İşlem Daire Başkanlığı	5	2				7
Yapı İşleri Daire Başkanlığı	13	18			3	34
Öğrenci İşleri Daire Başkanlığı	8					8
Strateji Daire Başkanlığı	11					11
Hukuk Müşavirliği	2					2
Döner Sermaye İşletme Müdürlüğü	2					2
Fen-Edebiyat Fakültesi	9	1	1		3	14
Su Ürünleri Fakültesi	10	5	1		4	20
Eğitim Fakültesi	8	2			1	11
Boyabat İktisadi ve İdari Bilimler Fakültesi	3					3
Fen Bilimleri Enstitüsü	5					5
Sosyal Bilimler Enstitüsü	2					2
Sağlık Yüksekokulu	5	1				6
Turizm İşletmeciliği ve Otelcilik Yüksekokulu	2					2
Meslek Yüksekokulu	4					4
Boyabat Meslek Yüksekokulu	3	1			1	5
Ayancık Meslek Yüksekokulu	5	1				6
Gerze Meslek Yüksekokulu	3					3
<b>Genel Toplam</b>	<b>147</b>	<b>34</b>	<b>5</b>	<b>0</b>	<b>13</b>	<b>199</b>

**Tablo 5:** Akademik Personel Kadrolarının Dağılımı

UNVAN	KADROLARIN DOLULUK DURUMU		
	DOLU	BOŞ	TOPLAM
Profesör	11	56	67
Doçent	13	77	90
Yardımcı Doçent	62	67	129
Öğretim Görevlisi	85	84	169
Araştırma Görevlisi	100	39	139
Okutman	14	31	45
Uzman	5	13	18
Çevirici	-	1	1
Eğitim-Öğretim Planlamacısı	-	1	1
<b>GENEL TOPLAM</b>	<b>290</b>	<b>369</b>	<b>659</b>

**Tablo 6:** İdari Personel Kadrolarının Dağılımı

	KADROLARIN DOLULUK DURUMU		
	DOLU	BOŞ	TOPLAM
GİH	147	126	273
SHS	5	10	15
AHS	-	2	2
THS	34	19	53
YHS	13	9	22
<b>GENEL TOPLAM</b>	<b>199</b>	<b>166</b>	<b>365</b>

**Öğrenci Bilgileri:** Sinop Üniversitesinde Ön Lisans, Lisans ve Lisansüstü Eğitim-Öğretim programı uygulanmaktadır.

Üniversitemizde ön lisans öğrenimi; Meslek Yüksekokulu, Boyabat Meslek Yüksekokulu, Ayancık Meslek Yüksekokulu, Gerze Meslek Yüksekokulunda yapılmakta olup süresi 4 yarıyıldır.

Üniversitemizde lisans öğrenimi; Eğitim Fakültesi, Fen-Edebiyat Fakültesi, Su Ürünleri Fakültesi, Boyabat İktisadi ve İdari Bilimler Fakültesi ve Sağlık Yüksekokulu'nda yapılmakta olup süresi 8 yarıyıldır.

Üniversitemizde lisansüstü öğrenimde; Su Ürünleri Yetiştiriciliği Anabilim Dalı, Su Ürünleri Avlama ve İşleme Teknolojisi Anabilim Dalı, Su Ürünleri Temel Bilimler Anabilim Dalı, İstatistik Anabilim Dalı, Matematik Anabilim Dalı ve Biyoloji Anabilim Dallarında eğitim verilmektedir.

**Tablo 7:** Birim Bazında Mevcut Öğrenci Sayıları

2011-2012 Eğitim-Öğretim Yılı			
FAKÜLTE/ENSTİTÜ/YÜKSEKOKUL	ÖĞRETİM TÜRÜ		TOPLAM
	I.ÖĞRETİM	II. ÖĞRETİM	
Fen-Edebiyat Fakültesi	521	214	735
Su Ürünleri Fakültesi	197	104	301
Eğitim Fakültesi	773	324	1097
Boyabat İktisadi ve İdari Bilimler Fakültesi	40	-	40
Sağlık Yüksekokulu	241	-	241
<b>LİSANS TOPLAMI</b>	<b>1772</b>	<b>642</b>	<b>2414</b>
Meslek Yüksekokulu	412	273	685
Boyabat Meslek Yüksekokulu	207	121	328
Ayancık Meslek Yüksekokulu	240	74	314
Gerze Meslek Yüksekokulu	254	65	319
<b>ÖNLİSANS TOPLAMI</b>	<b>1113</b>	<b>533</b>	<b>1646</b>
<b>ÖNLİSANS VE LİSANS TOPLAMI</b>	<b>2885</b>	<b>1175</b>	<b>4060</b>
ENSTİTÜLER	YÜKSEK LİSANS	DOKTORA	TOPLAM
Fen Bilimleri Enstitüsü	39	43	82
<b>GENEL TOPLAM</b>	<b>2924</b>	<b>1218</b>	<b>4142</b>

**Tablo 8:** Kız-Erkek Durumuna Göre Öğrenci Sayılarının Dağılımı

2011-2012 Eğitim-Öğretim Yılı									
Birim Adı	I. Öğretim			II. Öğretim			Toplam		Genel
	K	E	Toplam	K	E	Toplam	Kız	Erkek	Toplam
Fakülteler	937	594	1531	357	285	642	1294	879	2173
Yüksekokullar	169	72	241	-	-	-	169	72	241
Enstitüler	39	43	82	-	-	-	39	43	82
Meslek Yüksekokulları	340	773	1113	111	422	533	451	1195	1646
<b>TOPLAM</b>	<b>1485</b>	<b>1482</b>	<b>2967</b>	<b>468</b>	<b>707</b>	<b>1175</b>	<b>1953</b>	<b>2189</b>	<b>4142</b>

**Tablo 9:** Anabilim Dalları ve Öğrenci Sayılarının Dağılımı

Birim Adı	Anabilim Dalı	Yüksek Lisans Yapan Öğrenci Sayısı	Doktora Yapan Öğrenci Sayısı	Toplam
Fen Bilimleri Enstitüsü	Su Ürünleri Avlama ve İşleme Teknolojisi	17	6	23
	Su Ürünleri Yetiştiriciliği	15	7	22
	Su Ürünleri Temel Bilimler	9	3	12
	Matematik	11	3	14
	İstatistik	4	-	4
	Biyoloji	7	-	7
<b>TOPLAM</b>		<b>63</b>	<b>19</b>	<b>82</b>



## II.PERFORMANS BİLGİLERİ

### A-TEMEL POLİTİKA VE ÖNCELİKLER:

- Eğitim, öğretim müfredatını çağın gerekleri ve evrensel bilim anlayışına uygun olarak sürekli yenilemek,
- Üniversitede sunulan eğitimi, pratik uygulamalar ile bütünleştirmek,
- Bilişim teknolojileri kullanılarak personel ve öğrencilere daha hızlı hizmet sunmak,
- Çalışma ortamlarını insan sağlığına ve koşullara uygun hale getirmek,
- Üniversitenin tüm çalışanlarını ortak hedeflere yönlendirmek ve motivasyonu yüksek tutmaya çalışmak,
- Bilim çalışmalarını desteklemek ve öğretim elemanlarının çağdaş gelişmeleri takip edebilecekleri bir ortam oluşturmak,
- Öğretim elemanlarının araştırma, eğitim ve öğretim niteliklerini artırmak.
- Ulusal ve uluslararası düzeyde bilimsel, sanatsal ve kültürel etkinlikleri desteklemek,
- Üniversitenin tanıtımında internetin etkin olarak kullanılmasını sağlamak,
- Sosyal etkinliklerde toplumsal değerlere önem vermek.

## B-AMAÇ VE HEDEFLER:

### Misyonumuz

“Kendi değerlerinden aldığı güç ve sürekli gelişim, yenilenme arayışı ile geleceğe odaklanmış bireyler yetiştirerek bölgesine ve ülkesine katkı sağlamak.”

### Vizyonumuz

“İlimiz, bölgemiz ve uluslararası öncelikler dikkate alınarak bilgi toplumunun oluşmasına katkı sağlayan bir dünya üniversitesi olmak.”

### STRATEJİK AMAÇ-1: EĞİTİM-ÖĞRETİM KALİTESİNİ GELİŞTİRMEK.

A1, H1	Her yıl eğitim-öğretimin yürütüldüğü fiziki alanların %15 oranında iyileştirilmesi.
A1, H2	Her yıl ihtiyaçlar doğrultusunda fiziki alanların %15 oranında genişletilmesi.
A1, H3	2017 yılı sonuna kadar eğitim-öğretim programlarının ulusal ve uluslararası ihtiyaca yanıt verecek biçimde düzenlenmesi/güncellenmesi.
A1, H4	2017 yılı sonuna kadar uygulamalı eğitim-öğretim oranlarının bölgesel ihtiyaçlara göre artırılması.
A1, H5	Her yıl nitelikli öğrencilerin üniversitemizi tercih etme oranlarını %5 arttırmak.
A1, H6	Her yıl akademik ve idari personelin nicelik ve niteliğinin %10 artırılması.
A1, H7	Her yıl bilgi teknolojileri ile iletişim altyapı kapasitesinin %20 artırılması.
A1, H8	2015 yılına kadar uzaktan eğitim altyapı çalışmaları tamamlanarak öğrenci alımına başlanması.

### STRATEJİK AMAÇ-2: ARAŞTIRMA –GELİŞTİRME FAALİYETLERİNİ ARTTIRMAK.

A2, H1	Her yıl ulusal ve uluslararası proje sayısının %20 oranında artırılması.
--------	--

### STRATEJİK AMAÇ-3: BÖLGE KALKINMASINA KATKI SAĞLAMAK.

A3, H1	Her yıl yaşam boyu eğitim faaliyetleri sayılarının %10 artırılması.
--------	---

### STRATEJİK AMAÇ-4: YURT İÇİ VE YURT DIŞI TANINIRLIĞI ARTTIRMAK.

A4, H1	Ulusal ve uluslararası toplantı düzenlemek, tanıtım ve fuarlara katılmak suretiyle "Tercih Edilen Üniversite" niteliğinin geliştirilmesi.
--------	---

## PERFORMANS HEDEFİ TABLOSU

<b>İdare Adı</b>	38.72 - SİNOP ÜNİVERSİTESİ
------------------	----------------------------

<b>Amaç</b>	Eğitim-Öğretim Kalitesini Geliştirmek.
<b>Hedef</b>	Her yıl eğitim-öğretimin yürütüldüğü fiziki alanların %15 oranında iyileştirilmesi.

<b>Performans Hedefi</b>	<b>2013 yılında eğitim öğretimin yürütüldüğü fiziki alanlar %15 oranında arttırılacaktır.</b>
--------------------------	---

<b>Performans Göstergeleri</b>		<b>Ölçü Birimi</b>	<b>2011</b>	<b>2012</b>	<b>2013</b>
1	Yapım aşamasında olan binaların tamamlanma oranları	Yüzde	95	100	40
2	Arttırılan derslik,laboratuvar,atölye,sosyal tesis vb.sayısı	Adet	29	17	20

<b>Faaliyetler</b>		<b>Kaynak İhtiyacı</b>		
		<b>Bütçe</b>	<b>Bütçe Dışı</b>	<b>Toplam</b>
1	Bina inşası devam etmekte olan birimlerin binalarının ihtiyaç ve öncelik sırasına göre bitirilerek faaliyete geçirilmeleri, araştırma uygulama alanlarının ve altyapılarının oluşturulması.	5.850.000	0	5.850.000
2	Kendi binalarında faaliyetlerini sürdüren birimlerin mevcut imkanlarının iyileştirilmesi.	1.863.000	0	1.863.000
<b>Genel Toplam</b>		<b>7.713.000</b>	<b>0</b>	<b>7.713.000</b>

## PERFORMANS HEDEFİ TABLOSU

<b>İdare Adı</b>	38.72 - SİNOP ÜNİVERSİTESİ
------------------	----------------------------

<b>Amaç</b>	Eğitim-Öğretim Kalitesini Geliştirmek.
<b>Hedef</b>	Her yıl ihtiyaçlar doğrultusunda fiziki alanların %15 oranında genişletilmesi.

<b>Performans Hedefi</b>	<b>2013 yılında ihtiyaçlar doğrultusunda fiziki alanların %15 oranında genişletilmesi.</b>
--------------------------	--

<b>Performans Göstergeleri</b>		<b>Ölçü Birimi</b>	<b>2011</b>	<b>2012</b>	<b>2013</b>
1	İnşası bitmiş toplam kapalı alanların yüzölçümü	Metrekare	48.888	88.169	102.003

<b>Faaliyetler</b>		<b>Kaynak İhtiyacı</b>		
		<b>Bütçe</b>	<b>Bütçe Dışı</b>	<b>Toplam</b>
1	Mevcut kapalı alanlara ek kapalı alanların yapılması.	11.500.000	0	11.500.000
<b>Genel Toplam</b>		<b>11.500.000</b>	<b>0</b>	<b>11.500.000</b>

## PERFORMANS HEDEFİ TABLOSU

İdare Adı	38.72 - SİNOP ÜNİVERSİTESİ
-----------	----------------------------

Amaç	Eğitim-Öğretim Kalitesini Geliştirmek.
Hedef	2017 yılı sonuna kadar eğitim-öğretim programlarının ulusal ve uluslararası ihtiyaca yanıt verecek biçimde düzenlenmes/güncellenmesi.

Performans Hedefi	<b>2013 yılı sonuna kadar eğitim-öğretim programlarının ulusal ve uluslararası ihtiyaca yanıt verecek biçimde düzenlenmesi/güncellenmesi.</b>
-------------------	---

Performans Göstergeleri		Ölçü Birimi	2011	2012	2013
1	Güncellenen program sayısı	Adet	0	0	15
2	Web ortamına aktarılan ders sayısı	Adet	0	0	15
3	Yabancı dil hazırlık sınıfı koyulan bölüm sayısı	Adet	0	0	15

Faaliyetler		Kaynak İhtiyacı		
		Bütçe	Bütçe Dışı	Toplam
1	Birim düzeyinde ders program ve içeriklerinin her 4 yılda bir ulusal ve uluslararası gelişmelere uygun olarak düzenlenmesi.	50.000	0	50.000
2	Yabancı dil eğitiminde etkinliği arttıracak yöntemlerin kullanılması.	50.000	0	50.000
<b>Genel Toplam</b>		<b>100.000</b>	<b>0</b>	<b>100.000</b>

## PERFORMANS HEDEFİ TABLOSU

<b>İdare Adı</b>	38.72 - SİNOP ÜNİVERSİTESİ
------------------	----------------------------

<b>Amaç</b>	Eğitim-Öğretim Kalitesini Geliştirmek.
<b>Hedef</b>	2017 yılı sonuna kadar uygulamalı eğitim-öğretim oranlarının bölgesel ihtiyaçlara göre artırılması.

<b>Performans Hedefi</b>	<b>2013 yılı sonuna kadar uygulamalı eğitim-öğretim oranlarının bölgesel ihtiyaçlara göre artırılması.</b>
--------------------------	--

Performans Göstergeleri		Ölçü Birimi	2011	2012	2013
1	İş birliği yapılan Üniversite sayısı	Adet	0	7	8
2	Mesleki uygulama saati	Saat	216	235	271

Faaliyetler		Kaynak İhtiyacı		
		Bütçe	Bütçe Dışı	Toplam
1	Yurt dışındaki üniversitelerle iş birliği yapılması.	80.000	0	80.000
2	Teknik bölümler başta olmak üzere öncelikle son sınıf öğrencilerinin branşları ile ilgili sanayi işyerlerinde haftanın belli günlerinde çalışma imkanının sağlanması.	20.000	0	20.000
<b>Genel Toplam</b>		<b>100.000</b>	<b>0</b>	<b>100.000</b>



## PERFORMANS HEDEFİ TABLOSU

<b>İdare Adı</b>	38.72 - SİNOP ÜNİVERSİTESİ
------------------	----------------------------

<b>Amaç</b>	Eğitim-Öğretim Kalitesini Geliştirmek.
<b>Hedef</b>	Her yıl nitelikli öğrencilerin üniversitemizi tercih etme oranlarını %5 arttırmak.

<b>Performans Hedefi</b>	<b>2013-2014 eğitim-öğretim yılında nitelikli öğrencilerin üniversitemizi tercih etme oranlarını %5 arttırmak.</b>
--------------------------	--

Performans Göstergeleri		Ölçü Birimi	2011	2012	2013
1	%10'luk dilime giren öğrencilerin tercih etme oranı	Yüzde	28	22	23

Faaliyetler		Kaynak İhtiyacı		
		Bütçe	Bütçe Dışı	Toplam
1	Üniversite sınavında %10'luk dilime giren öğrencilere üniversitenin tanıtımı yapılarak üniversitemizi tercih etmelerinin sağlanması.	100.000	0	100.000
<b>Genel Toplam</b>		<b>100.000</b>	<b>0</b>	<b>100.000</b>

## PERFORMANS HEDEFİ TABLOSU

<b>İdare Adı</b>	38.72 - SİNOP ÜNİVERSİTESİ
------------------	----------------------------

<b>Amaç</b>	Eğitim-Öğretim Kalitesini Geliştirmek.
<b>Hedef</b>	Her yıl akademik ve idari personelin nicelik ve niteliğinin %10 arttırılması.

<b>Performans Hedefi</b>	<b>2013 yılında akademik ve idari personelin nicelik ve niteliğinin %10 arttırılması.</b>
--------------------------	---

Performans Göstergeleri		Ölçü Birimi	2011	2012	2013
1	Temin edilen akademik ve idari personel sayısı	Sayı	479	550	650
2	Mesleki ve etik eğitimi alan personel sayısı	Sayı	51	40	50
3	Fiziki mekanların iyileştirilmesine yönelik bütçeden ayrılan ödenek	TL	0	0	5.266.000

Faaliyetler		Kaynak İhtiyacı		
		Bütçe	Bütçe Dışı	Toplam
1	Birimlerin amaçlarına yönelik akademik ve idari personel ihtiyaçlarının saptanması ve akademik personele teşvik sisteminin uygulanması, ayrıca mevcut personele mesleki ve etik eğitimin verilmesi.	3.716.000	0	3.716.000
2	Akademik ve idari personelin fiziksel çalışma ortamlarının iyileştirilmesi.	1.087.000	0	1.087.000
<b>Genel Toplam</b>		<b>4.803.000</b>	<b>0</b>	<b>4.803.000</b>

## PERFORMANS HEDEFİ TABLOSU

<b>İdare Adı</b>	38.72 - SİNOP ÜNİVERSİTESİ
------------------	----------------------------

<b>Amaç</b>	Eğitim-Öğretim Kalitesini Geliştirmek.
-------------	--

<b>Hedef</b>	Her yıl bilgi teknolojileri ile iletişim altyapı kapasitesinin %20 arttırılması.
--------------	--

<b>Performans Hedefi</b>	<b>2013 yılında bilgi teknolojileri ile iletişim altyapı kapasitesinin %20 arttırılması.</b>
--------------------------	--

Performans Göstergeleri		Ölçü Birimi	2011	2012	2013
1	Kullanıcı sayısı	Sayı	4.737	5.244	6.058
2	Lisans sayısı	Adet	161	368	442

Faaliyetler		Kaynak İhtiyacı		
		Bütçe	Bütçe Dışı	Toplam
1	İnternet erişiminin iyileştirilmesi	50.000	0	50.000
2	Gerekli yazılım ve donanımı temin etmek.	50.000	0	50.000
<b>Genel Toplam</b>		<b>100.000</b>	<b>0</b>	<b>100.000</b>

## PERFORMANS HEDEFİ TABLOSU

<b>İdare Adı</b>	38.72 - SİNOP ÜNİVERSİTESİ
------------------	----------------------------

<b>Amaç</b>	Eğitim-Öğretim Kalitesini Geliştirmek.
<b>Hedef</b>	2015 yılına kadar uzaktan eğitim altyapı çalışmaları tamamlanarak öğrenci alınma başlanması.

<b>Performans Hedefi</b>	<b>2013 yılında uzaktan eğitim altyapı çalışmalarına başlanması.</b>

<b>Performans Göstergeleri</b>		<b>Ölçü Birimi</b>	<b>2011</b>	<b>2012</b>	<b>2013</b>
1	Uzaktan eğitim gören öğrenci sayısı	Sayı	0	0	1

<b>Faaliyetler</b>		<b>Kaynak İhtiyacı</b>		
		<b>Bütçe</b>	<b>Bütçe Dışı</b>	<b>Toplam</b>
1	Uzaktan eğitim alt yapı çalışmalarının yapılması.	100.000	0	100.000
<b>Genel Toplam</b>		<b>100.000</b>	<b>0</b>	<b>100.000</b>

## PERFORMANS HEDEFİ TABLOSU

<b>İdare Adı</b>	38.72 - SİNOP ÜNİVERSİTESİ
------------------	----------------------------

<b>Amaç</b>	Araştırma-Geliştirme Faaliyetlerini Arttırmak.
<b>Hedef</b>	Her yıl ulusal ve uluslararası proje sayısının %20 oranında arttırılması.

<b>Performans Hedefi</b>	<b>2013 yılında ulusal ve uluslararası proje sayısının %20 oranında arttırılması.</b>
--------------------------	---

Performans Göstergeleri		Ölçü Birimi	2011	2012	2013
1	Projesi olan öğretim üyesi sayısı	Sayı	10	12	14
2	Yıllık araştırma projesi başvuru sayısı	Adet	14	11	14
3	Ortalama proje bütçesi	TL	302.601	219.601	264.000
4	Proje ödülü alan öğretim üyesi sayısı	Sayı	0	0	1
5	AB ve Tübitak tarafından desteklenen proje sayısı	Adet	15	10	12

Faaliyetler		Kaynak İhtiyacı		
		Bütçe	Bütçe Dışı	Toplam
1	Birimlerden ulusal ve uluslararası düzeyde projeler sunulması veya projelerde görev alınması.	100.000	0	100.000
2	Projelere verilen destek miktarının arttırılması.	100.000	0	100.000
3	Proje yapan kişilerin ödüllendirilmesi.	50.000	0	50.000
4	Avrupa Birliği'nin desteklediği çerçeve programlarına ve TÜBİTAK araştırma fonlarına proje sunulması.	100.000	0	100.000
<b>Genel Toplam</b>		<b>350.000</b>	<b>0</b>	<b>350.000</b>

## PERFORMANS HEDEFİ TABLOSU

<b>İdare Adı</b>	38.72 - SİNOP ÜNİVERSİTESİ
------------------	----------------------------

<b>Amaç</b>	Bölge Kalkınmasına Katkı Sağlamak.
-------------	------------------------------------

<b>Hedef</b>	Her yıl yaşam boyu eğitim faaliyetleri sayılarının %10 arttırılması.
--------------	--

<b>Performans Hedefi</b>	<b>2013 yılında yaşam boyu eğitim faaliyetleri sayılarının %10 arttırılması.</b>
--------------------------	--

--	--

Performans Göstergeleri		Ölçü Birimi	2011	2012	2013
1	Halka açık düzenlenen ulusal ve uluslararası konferans, seminer, panel, sempozyum, çalıştay vb.toplantı sayısı	Adet	21	22	25
2	Öğrencilere yönelik, sağlık, sosyal, kültürel, sportif, psikolojik, rehberlik ve danışmanlık hizmetleri kapsamında düzenlenen faaliyetler ile konser, tiyatro, müzik, spor vb. gösteri sayısı	Adet	16	16	18

Faaliyetler		Kaynak İhtiyacı		
		Bütçe	Bütçe Dışı	Toplam
1	Bilimsel toplantılar düzenlemek.	100.000	0	100.000
2	Sosyal, kültürel, sportif faaliyetler düzenlemek.	300.000	0	300.000
<b>Genel Toplam</b>		<b>400.000</b>	<b>0</b>	<b>400.000</b>

## PERFORMANS HEDEFİ TABLOSU

<b>İdare Adı</b>	38.72 - SİNOP ÜNİVERSİTESİ
------------------	----------------------------

<b>Amaç</b>	Yurt İçi ve Yurt Dışı Tanınırlığı Arttırmak.
<b>Hedef</b>	Ulusal ve uluslararası toplantı düzenlemek, tanıtım ve fuarlara katılmak suretiyle Tercih Edilen Üniversite niteliğinin geliştirilmesi.

<b>Performans Hedefi</b>	<b>2013 yılında ulusal ve uluslararası toplantı düzenlemek, tanıtım ve fuarlara katılmak suretiyle Tercih Edilen Üniversite niteliğinin geliştirilmesi.</b>

Performans Göstergeleri		Ölçü Birimi	2011	2012	2013
1	Ulusal ve uluslararası toplantı ve fuarlara katılan katılımcı sayısı	Sayı	0	0	100
2	Üniversitemizi tercih eden öğrenci sayısındaki artış	Sayı	1.528	1.398	1.594
3	Web sitesi yıllık ziyaretçi sayısı	Sayı	426.002	399.377	639.003
4	Hazırlanan bülten, broşür, katalog, ajanda vb. sayısı.	Adet	6	10	100

Faaliyetler		Kaynak İhtiyacı		
		Bütçe	Bütçe Dışı	Toplam
1	Ulusal ve uluslararası tanıtım ve fuarlara katılımların sağlanması.	50.000	0	50.000
2	Sinop Üniversitesi tanıtım günleri düzenlenmesi.	30.000	0	30.000
3	Web sitesinin geliştirilmesi ve yeniliklerin yansıtılması.	20.000	0	20.000
4	Tanıtım materyallerinin bastırılması.	20.000	0	20.000
<b>Genel Toplam</b>		<b>120.000</b>	<b>0</b>	<b>120.000</b>

**FAALİYET MALİYETLERİ TABLOSU**

<b>İdare Adı</b>	38.72 - SİNOP ÜNİVERSİTESİ
<b>Performans Hedefi</b>	1 - 2013 yılında eğitim öğretimin yürütüldüğü fiziki alanlar %15 oranında arttırılacaktır.
<b>Faaliyet Adı</b>	Bina inşası devam etmekte olan birimlerin binalarının ihtiyaç ve öncelik sırasına göre bitirilerek faaliyete geçirilmeleri, araştırma uygulama alanlarının ve altyapılarının oluşturulması.
<b>Sorumlu Harcama Birimi veya Birimleri</b>	38.72.04.32 - FEN-EDEBİYAT FAKÜLTESİ, 38.72.04.49 - SU ÜRÜNLERİ FAKÜLTESİ, 38.72.06.31 - EĞİTİM FAKÜLTESİ, 38.72.06.43 - BOYABAT İKTİSADİ VE İDARİ BİLİMLER FAKÜLTESİ, 38.72.04.00 - FEN BİLİMLERİ ENSTİTÜSÜ, 38.72.06.04 - SOSYAL BİLİMLER ENSTİTÜSÜ, 38.72.02.76 - SİNOP SAĞLIK YÜKSEKOKULU, 38.72.06.81 - Turizm İşletmeciliği ve Otelcilik Yüksekokulu , 38.72.05.01 - MESLEK YÜKSEKOKULU, 38.72.05.02 - BOYABAT MESLEK YÜKSEKOKULU, 38.72.05.03 - AYANCIK MESLEK YÜKSEKOKULU, 38.72.05.04 - GERZE MESLEK YÜKSEKOKULU, 38.72.09.11 - STRATEJİ GELİŞTİRME DAİRE BAŞKANLIĞI, 38.72.09.09 - YAPI İŞLERİ VE TEKNİK DAİRE BAŞKANLIĞI

<b>Ekonomik Kod</b>		<b>Ödenek</b>
01	Personel Giderleri	0,00
02	SGK Devlet Primi Giderleri	0,00
03	Mal ve Hizmet Alım Giderleri	0,00
04	Faiz Giderleri	0,00
05	Cari Transferler	0,00
06	Sermaye Giderleri	5.850.000,00
07	Sermaye Transferleri	0,00
08	Borç verme	0,00
<b>Toplam Bütçe Kaynak İhtiyacı</b>		<b>5.850.000,00</b>
<b>Bütçe Dışı Kaynak</b>	Döner Sermaye	0,00
	Diğer Yurt İçi	0,00
	Yurt Dışı	0,00
<b>Toplam Bütçe Dışı Kaynak İhtiyacı</b>		<b>0,00</b>
<b>Toplam Kaynak İhtiyacı</b>		<b>5.850.000,00</b>



**FAALİYET MALİYETLERİ TABLOSU**

<b>İdare Adı</b>	38.72 - SİNOP ÜNİVERSİTESİ
<b>Performans Hedefi</b>	1 - 2013 yılında eğitim öğretimin yürütüldüğü fiziki alanlar %15 oranında arttırılacaktır.
<b>Faaliyet Adı</b>	Kendi binalarında faaliyetlerini sürdüren birimlerin mevcut imkanlarının iyileştirilmesi.
<b>Sorumlu Harcama Birimi veya Birimleri</b>	38.72.04.32 - FEN-EDEBİYAT FAKÜLTESİ, 38.72.04.49 - SU ÜRÜNLERİ FAKÜLTESİ, 38.72.06.31 - EĞİTİM FAKÜLTESİ, 38.72.06.43 - BOYABAT İKTİSADİ VE İDARİ BİLİMLER FAKÜLTESİ, 38.72.04.00 - FEN BİLİMLERİ ENSTİTÜSÜ, 38.72.06.04 - SOSYAL BİLİMLER ENSTİTÜSÜ, 38.72.02.76 - SİNOP SAĞLIK YÜKSEKOKULU, 38.72.06.81 - Turizm İşletmeciliği ve Otelcilik Yüksekokulu , 38.72.05.01 - MESLEK YÜKSEKOKULU, 38.72.05.02 - BOYABAT MESLEK YÜKSEKOKULU, 38.72.05.03 - AYANCIK MESLEK YÜKSEKOKULU, 38.72.05.04 - GERZE MESLEK YÜKSEKOKULU, 38.72.09.11 - STRATEJİ GELİŞTİRME DAİRE BAŞKANLIĞI, 38.72.09.09 - YAPI İŞLERİ VE TEKNİK DAİRE BAŞKANLIĞI

<b>Ekonomik Kod</b>		<b>Ödenek</b>
01	Personel Giderleri	0,00
02	SGK Devlet Primi Giderleri	0,00
03	Mal ve Hizmet Alım Giderleri	0,00
04	Faiz Giderleri	0,00
05	Cari Transferler	0,00
06	Sermaye Giderleri	1.863.000,00
07	Sermaye Transferleri	0,00
08	Borç verme	0,00
<b>Toplam Bütçe Kaynak İhtiyacı</b>		<b>1.863.000,00</b>
<b>Bütçe Dışı Kaynak</b>	Döner Sermaye	0,00
	Diğer Yurt İçi	0,00
	Yurt Dışı	0,00
<b>Toplam Bütçe Dışı Kaynak İhtiyacı</b>		<b>0,00</b>
<b>Toplam Kaynak İhtiyacı</b>		<b>1.863.000,00</b>

**FAALİYET MALİYETLERİ TABLOSU**

<b>İdare Adı</b>	38.72 - SİNOP ÜNİVERSİTESİ
<b>Performans Hedefi</b>	2 - 2013 yılında ihtiyaçlar doğrultusunda fiziki alanların %15 oranında genişletilmesi.
<b>Faaliyet Adı</b>	Mevcut kapalı alanlara ek kapalı alanların yapılması.
<b>Sorumlu Harcama Birimi veya Birimleri</b>	38.72.04.32 - FEN-EDEBİYAT FAKÜLTESİ, 38.72.04.49 - SU ÜRÜNLERİ FAKÜLTESİ, 38.72.06.31 - EĞİTİM FAKÜLTESİ, 38.72.06.43 - BOYABAT İKTİSADİ VE İDARİ BİLİMLER FAKÜLTESİ, 38.72.04.00 - FEN BİLİMLERİ ENSTİTÜSÜ, 38.72.06.04 - SOSYAL BİLİMLER ENSTİTÜSÜ, 38.72.02.76 - SİNOP SAĞLIK YÜKSEKOKULU, 38.72.06.81 - Turizm İşletmeciliği ve Otelcilik Yüksekokulu , 38.72.05.01 - MESLEK YÜKSEKOKULU, 38.72.05.02 - BOYABAT MESLEK YÜKSEKOKULU, 38.72.05.03 - AYANCIK MESLEK YÜKSEKOKULU, 38.72.05.04 - GERZE MESLEK YÜKSEKOKULU, 38.72.09.11 - STRATEJİ GELİŞTİRME DAİRE BAŞKANLIĞI, 38.72.09.09 - YAPI İŞLERİ VE TEKNİK DAİRE BAŞKANLIĞI

<b>Ekonomik Kod</b>		<b>Ödenek</b>
01	Personel Giderleri	0,00
02	SGK Devlet Primi Giderleri	0,00
03	Mal ve Hizmet Alım Giderleri	0,00
04	Faiz Giderleri	0,00
05	Cari Transferler	0,00
06	Sermaye Giderleri	11.500.000,00
07	Sermaye Transferleri	0,00
08	Borç verme	0,00
<b>Toplam Bütçe Kaynak İhtiyacı</b>		<b>11.500.000,00</b>
<b>Bütçe Dışı Kaynak</b>	Döner Sermaye	0,00
	Diğer Yurt İçi	0,00
	Yurt Dışı	0,00
<b>Toplam Bütçe Dışı Kaynak İhtiyacı</b>		<b>0,00</b>
<b>Toplam Kaynak İhtiyacı</b>		<b>11.500.000,00</b>

**FAALİYET MALİYETLERİ TABLOSU**

<b>İdare Adı</b>	38.72 - SİNOP ÜNİVERSİTESİ
<b>Performans Hedefi</b>	3 - 2013 yılı sonuna kadar eğitim-öğretim programlarının ulusal ve uluslararası ihtiyaca yanıt verecek biçimde düzenlenmesi/güncellenmesi.
<b>Faaliyet Adı</b>	Birim düzeyinde ders program ve içeriklerinin her 4 yılda bir ulusal ve uluslararası gelişmelere uygun olarak düzenlenmesi.
<b>Sorumlu Harcama Birimi veya Birimleri</b>	38.72.04.32 - FEN-EDEBİYAT FAKÜLTESİ, 38.72.04.49 - SU ÜRÜNLERİ FAKÜLTESİ, 38.72.06.31 - EĞİTİM FAKÜLTESİ, 38.72.06.43 - BOYABAT İKTİSADİ VE İDARİ BİLİMLER FAKÜLTESİ, 38.72.04.00 - FEN BİLİMLERİ ENSTİTÜSÜ, 38.72.06.04 - SOSYAL BİLİMLER ENSTİTÜSÜ, 38.72.02.76 - SİNOP SAĞLIK YÜKSEKOKULU, 38.72.06.81 - Turizm İşletmeciliği ve Otelcilik Yüksekokulu , 38.72.05.01 - MESLEK YÜKSEKOKULU, 38.72.05.02 - BOYABAT MESLEK YÜKSEKOKULU, 38.72.05.03 - AYANCIK MESLEK YÜKSEKOKULU, 38.72.05.04 - GERZE MESLEK YÜKSEKOKULU, 38.72.09.11 - STRATEJİ GELİŞTİRME DAİRE BAŞKANLIĞI, 38.72.09.10 - ÖĞRENCİ İŞLERİ DAİRE BAŞKANLIĞI

<b>Ekonomik Kod</b>		<b>Ödenek</b>
01	Personel Giderleri	0,00
02	SGK Devlet Primi Giderleri	0,00
03	Mal ve Hizmet Alım Giderleri	50.000,00
04	Faiz Giderleri	0,00
05	Cari Transferler	0,00
06	Sermaye Giderleri	0,00
07	Sermaye Transferleri	0,00
08	Borç verme	0,00
<b>Toplam Bütçe Kaynak İhtiyacı</b>		<b>50.000,00</b>
<b>Bütçe Dışı Kaynak</b>	Döner Sermaye	0,00
	Diğer Yurt İçi	0,00
	Yurt Dışı	0,00
<b>Toplam Bütçe Dışı Kaynak İhtiyacı</b>		<b>0,00</b>
<b>Toplam Kaynak İhtiyacı</b>		<b>50.000,00</b>

**FAALİYET MALİYETLERİ TABLOSU**

<b>İdare Adı</b>	38.72 - SİNOP ÜNİVERSİTESİ
<b>Performans Hedefi</b>	3 - 2013 yılı sonuna kadar eğitim-öğretim programlarının ulusal ve uluslararası ihtiyaca yanıt verecek biçimde düzenlenmesi/güncellenmesi.
<b>Faaliyet Adı</b>	Yabancı dil eğitiminde etkinliği arttıracak yöntemlerin kullanılması.
<b>Sorumlu Harcama Birimi veya Birimleri</b>	38.72.04.32 - FEN-EDEBİYAT FAKÜLTESİ, 38.72.04.49 - SU ÜRÜNLERİ FAKÜLTESİ, 38.72.06.31 - EĞİTİM FAKÜLTESİ, 38.72.06.43 - BOYABAT İKTİSADİ VE İDARİ BİLİMLER FAKÜLTESİ, 38.72.04.00 - FEN BİLİMLERİ ENSTİTÜSÜ, 38.72.06.04 - SOSYAL BİLİMLER ENSTİTÜSÜ, 38.72.02.76 - SİNOP SAĞLIK YÜKSEKOKULU, 38.72.06.81 - Turizm İşletmeciliği ve Otelcilik Yüksekokulu , 38.72.05.01 - MESLEK YÜKSEKOKULU, 38.72.05.02 - BOYABAT MESLEK YÜKSEKOKULU, 38.72.05.03 - AYANCIK MESLEK YÜKSEKOKULU, 38.72.05.04 - GERZE MESLEK YÜKSEKOKULU, 38.72.09.11 - STRATEJİ GELİŞTİRME DAİRE BAŞKANLIĞI, 38.72.09.10 - ÖĞRENCİ İŞLERİ DAİRE BAŞKANLIĞI

<b>Ekonomik Kod</b>		<b>Ödenek</b>
01	Personel Giderleri	0,00
02	SGK Devlet Primi Giderleri	0,00
03	Mal ve Hizmet Alım Giderleri	50.000,00
04	Faiz Giderleri	0,00
05	Cari Transferler	0,00
06	Sermaye Giderleri	0,00
07	Sermaye Transferleri	0,00
08	Borç verme	0,00
<b>Toplam Bütçe Kaynak İhtiyacı</b>		<b>50.000,00</b>
<b>Bütçe Dışı Kaynak</b>	Döner Sermaye	0,00
	Diğer Yurt İçi	0,00
	Yurt Dışı	0,00
<b>Toplam Bütçe Dışı Kaynak İhtiyacı</b>		<b>0,00</b>
<b>Toplam Kaynak İhtiyacı</b>		<b>50.000,00</b>

**FAALİYET MALİYETLERİ TABLOSU**

<b>İdare Adı</b>	38.72 - SİNOP ÜNİVERSİTESİ
<b>Performans Hedefi</b>	4 - 2013 yılı sonuna kadar uygulamalı eğitim-öğretim oranlarının bölgesel ihtiyaçlara göre arttırılması.
<b>Faaliyet Adı</b>	Yurt dışındaki üniversitelerle iş birliği yapılması.
<b>Sorumlu Harcama Birimi veya Birimleri</b>	38.72.04.32 - FEN-EDEBİYAT FAKÜLTESİ, 38.72.04.49 - SU ÜRÜNLERİ FAKÜLTESİ, 38.72.06.43 - BOYABAT İKTİSADİ VE İDARİ BİLİMLER FAKÜLTESİ, 38.72.06.31 - EĞİTİM FAKÜLTESİ, 38.72.04.00 - FEN BİLİMLERİ ENSTİTÜSÜ, 38.72.06.04 - SOSYAL BİLİMLER ENSTİTÜSÜ, 38.72.02.76 - SİNOP SAĞLIK YÜKSEKOKULU, 38.72.06.81 - Turizm İşletmeciliği ve Otelcilik Yüksekokulu , 38.72.05.01 - MESLEK YÜKSEKOKULU, 38.72.05.02 - BOYABAT MESLEK YÜKSEKOKULU, 38.72.05.03 - AYANCIK MESLEK YÜKSEKOKULU, 38.72.05.04 - GERZE MESLEK YÜKSEKOKULU, 38.72.09.11 - STRATEJİ GELİŞTİRME DAİRE BAŞKANLIĞI, 38.72.09.04 - İDARİ VE MALİ İŞLER DAİRE BAŞKANLIĞI, 38.72.09.10 - ÖĞRENCİ İŞLERİ DAİRE BAŞKANLIĞI

<b>Ekonomik Kod</b>		<b>Ödenek</b>
01	Personel Giderleri	0,00
02	SGK Devlet Primi Giderleri	0,00
03	Mal ve Hizmet Alım Giderleri	80.000,00
04	Faiz Giderleri	0,00
05	Cari Transferler	0,00
06	Sermaye Giderleri	0,00
07	Sermaye Transferleri	0,00
08	Borç verme	0,00
<b>Toplam Bütçe Kaynak İhtiyacı</b>		<b>80.000,00</b>
<b>Bütçe Dışı Kaynak</b>	Döner Sermaye	0,00
	Diğer Yurt İçi	0,00
	Yurt Dışı	0,00
<b>Toplam Bütçe Dışı Kaynak İhtiyacı</b>		<b>0,00</b>
<b>Toplam Kaynak İhtiyacı</b>		<b>80.000,00</b>

**FAALİYET MALİYETLERİ TABLOSU**

<b>İdare Adı</b>	38.72 - SİNOP ÜNİVERSİTESİ
<b>Performans Hedefi</b>	4 - 2013 yılı sonuna kadar uygulamalı eğitim-öğretim oranlarının bölgesel ihtiyaçlara göre artırılması.
<b>Faaliyet Adı</b>	Teknik bölümler başta olmak üzere öncelikle son sınıf öğrencilerinin branşları ile ilgili sanayi işyerlerinde haftanın belli günlerinde çalışma imkanının sağlanması.
<b>Sorumlu Harcama Birimi veya Birimleri</b>	38.72.04.32 - FEN-EDEBİYAT FAKÜLTESİ, 38.72.04.49 - SU ÜRÜNLERİ FAKÜLTESİ, 38.72.06.43 - BOYABAT İKTİSADİ VE İDARİ BİLİMLER FAKÜLTESİ, 38.72.06.31 - EĞİTİM FAKÜLTESİ, 38.72.04.00 - FEN BİLİMLERİ ENSTİTÜSÜ, 38.72.06.04 - SOSYAL BİLİMLER ENSTİTÜSÜ, 38.72.02.76 - SİNOP SAĞLIK YÜKSEKOKULU, 38.72.06.81 - Turizm İşletmeciliği ve Otelcilik Yüksekokulu , 38.72.05.01 - MESLEK YÜKSEKOKULU, 38.72.05.02 - BOYABAT MESLEK YÜKSEKOKULU, 38.72.05.03 - AYANCIK MESLEK YÜKSEKOKULU, 38.72.05.04 - GERZE MESLEK YÜKSEKOKULU, 38.72.09.11 - STRATEJİ GELİŞTİRME DAİRE BAŞKANLIĞI, 38.72.09.04 - İDARİ VE MALİ İŞLER DAİRE BAŞKANLIĞI, 38.72.09.10 - ÖĞRENCİ İŞLERİ DAİRE BAŞKANLIĞI

<b>Ekonomik Kod</b>		<b>Ödenek</b>
01	Personel Giderleri	0,00
02	SGK Devlet Primi Giderleri	0,00
03	Mal ve Hizmet Alım Giderleri	20.000,00
04	Faiz Giderleri	0,00
05	Cari Transferler	0,00
06	Sermaye Giderleri	0,00
07	Sermaye Transferleri	0,00
08	Borç verme	0,00
<b>Toplam Bütçe Kaynak İhtiyacı</b>		<b>20.000,00</b>
<b>Bütçe Dışı Kaynak</b>	Döner Sermaye	0,00
	Diğer Yurt İçi	0,00
	Yurt Dışı	0,00
<b>Toplam Bütçe Dışı Kaynak İhtiyacı</b>		<b>0,00</b>
<b>Toplam Kaynak İhtiyacı</b>		<b>20.000,00</b>

**FAALİYET MALİYETLERİ TABLOSU**

<b>İdare Adı</b>	38.72 - SİNOP ÜNİVERSİTESİ
<b>Performans Hedefi</b>	5 - 2013-2014 eğitim-öğretim yılında nitelikli öğrencilerin üniversitemizi tercih etme oranlarını %5 arttırmak.
<b>Faaliyet Adı</b>	Üniversite sınavında %10'luk dilime giren öğrencilere üniversitenin tanıtımı yapılarak üniversitemizi tercih etmelerinin sağlanması.
<b>Sorumlu Harcama Birimi veya Birimleri</b>	38.72.09.11 - STRATEJİ GELİŞTİRME DAİRE BAŞKANLIĞI, 38.72.09.10 - ÖĞRENCİ İŞLERİ DAİRE BAŞKANLIĞI

<b>Ekonomik Kod</b>		<b>Ödenek</b>
01	Personel Giderleri	0,00
02	SGK Devlet Primi Giderleri	0,00
03	Mal ve Hizmet Alım Giderleri	100.000,00
04	Faiz Giderleri	0,00
05	Cari Transferler	0,00
06	Sermaye Giderleri	0,00
07	Sermaye Transferleri	0,00
08	Borç verme	0,00
<b>Toplam Bütçe Kaynak İhtiyacı</b>		<b>100.000,00</b>
<b>Bütçe Dışı Kaynak</b>	Döner Sermaye	0,00
	Diğer Yurt İçi	0,00
	Yurt Dışı	0,00
<b>Toplam Bütçe Dışı Kaynak İhtiyacı</b>		<b>0,00</b>
<b>Toplam Kaynak İhtiyacı</b>		<b>100.000,00</b>

**FAALİYET MALİYETLERİ TABLOSU**

<b>İdare Adı</b>	38.72 - SİNOP ÜNİVERSİTESİ
<b>Performans Hedefi</b>	6 - 2013 yılında akademik ve idari personelin nicelik ve niteliğinin %10 artırılması.
<b>Faaliyet Adı</b>	Birimlerin amaçlarına yönelik akademik ve idari personel ihtiyaçlarının saptanması ve akademik personele teşvik sisteminin uygulanması, ayrıca mevcut personele mesleki ve etik eğitimin verilmesi.
<b>Sorumlu Harcama Birimi veya Birimleri</b>	38.72.04.32 - FEN-EDEBİYAT FAKÜLTESİ, 38.72.04.49 - SU ÜRÜNLERİ FAKÜLTESİ, 38.72.06.43 - BOYABAT İKTİSADİ VE İDARİ BİLİMLER FAKÜLTESİ, 38.72.06.31 - EĞİTİM FAKÜLTESİ, 38.72.04.00 - FEN BİLİMLERİ ENSTİTÜSÜ, 38.72.06.04 - SOSYAL BİLİMLER ENSTİTÜSÜ, 38.72.02.76 - SİNOP SAĞLIK YÜKSEKOKULU, 38.72.06.81 - Turizm İşletmeciliği ve Otelcilik Yüksekokulu , 38.72.05.01 - MESLEK YÜKSEKOKULU, 38.72.05.02 - BOYABAT MESLEK YÜKSEKOKULU, 38.72.05.03 - AYANCIK MESLEK YÜKSEKOKULU, 38.72.05.04 - GERZE MESLEK YÜKSEKOKULU, 38.72.09.02 - ÖZEL KALEM (GENEL SEKRETERLİK), 38.72.09.11 - STRATEJİ GELİŞTİRME DAİRE BAŞKANLIĞI, 38.72.09.05 - PERSONEL DAİRE BAŞKANLIĞI

<b>Ekonomik Kod</b>		<b>Ödenek</b>
01	Personel Giderleri	2.960.000,00
02	SGK Devlet Primi Giderleri	456.000,00
03	Mal ve Hizmet Alım Giderleri	300.000,00
04	Faiz Giderleri	0,00
05	Cari Transferler	0,00
06	Sermaye Giderleri	0,00
07	Sermaye Transferleri	0,00
08	Borç verme	0,00
<b>Toplam Bütçe Kaynak İhtiyacı</b>		<b>3.716.000,00</b>
<b>Bütçe Dışı Kaynak</b>	Döner Sermaye	0,00
	Diğer Yurt İçi	0,00
	Yurt Dışı	0,00
<b>Toplam Bütçe Dışı Kaynak İhtiyacı</b>		<b>0,00</b>
<b>Toplam Kaynak İhtiyacı</b>		<b>3.716.000,00</b>



**FAALİYET MALİYETLERİ TABLOSU**

<b>İdare Adı</b>	38.72 - SİNOP ÜNİVERSİTESİ
<b>Performans Hedefi</b>	6 - 2013 yılında akademik ve idari personelin nicelik ve niteliğinin %10 artırılması.
<b>Faaliyet Adı</b>	Akademik ve idari personelin fiziksel çalışma ortamlarının iyileştirilmesi.
<b>Sorumlu Harcama Birimi veya Birimleri</b>	38.72.04.32 - FEN-EDEBİYAT FAKÜLTESİ, 38.72.04.49 - SU ÜRÜNLERİ FAKÜLTESİ, 38.72.06.43 - BOYABAT İKTİSADİ VE İDARİ BİLİMLER FAKÜLTESİ, 38.72.06.31 - EĞİTİM FAKÜLTESİ, 38.72.04.00 - FEN BİLİMLERİ ENSTİTÜSÜ, 38.72.06.04 - SOSYAL BİLİMLER ENSTİTÜSÜ, 38.72.02.76 - SİNOP SAĞLIK YÜKSEKOKULU, 38.72.06.81 - Turizm İşletmeciliği ve Otelcilik Yüksekokulu , 38.72.05.01 - MESLEK YÜKSEKOKULU, 38.72.05.02 - BOYABAT MESLEK YÜKSEKOKULU, 38.72.05.03 - AYANCIK MESLEK YÜKSEKOKULU, 38.72.05.04 - GERZE MESLEK YÜKSEKOKULU, 38.72.09.02 - ÖZEL KALEM (GENEL SEKRETERLİK), 38.72.09.11 - STRATEJİ GELİŞTİRME DAİRE BAŞKANLIĞI, 38.72.09.04 - İDARİ VE MALİ İŞLER DAİRE BAŞKANLIĞI, 38.72.09.09 - YAPI İŞLERİ VE TEKNİK DAİRE BAŞKANLIĞI

<b>Ekonomik Kod</b>		<b>Ödenek</b>
01	Personel Giderleri	0,00
02	SGK Devlet Primi Giderleri	0,00
03	Mal ve Hizmet Alım Giderleri	0,00
04	Faiz Giderleri	0,00
05	Cari Transferler	0,00
06	Sermaye Giderleri	1.087.000,00
07	Sermaye Transferleri	0,00
08	Borç verme	0,00
<b>Toplam Bütçe Kaynak İhtiyacı</b>		<b>1.087.000,00</b>
<b>Bütçe Dışı Kaynak</b>	Döner Sermaye	0,00
	Diğer Yurt İçi	0,00
	Yurt Dışı	0,00
<b>Toplam Bütçe Dışı Kaynak İhtiyacı</b>		<b>0,00</b>
<b>Toplam Kaynak İhtiyacı</b>		<b>1.087.000,00</b>

**FAALİYET MALİYETLERİ TABLOSU**

<b>İdare Adı</b>	38.72 - SİNOP ÜNİVERSİTESİ
<b>Performans Hedefi</b>	7 - 2013 yılında bilgi teknolojileri ile iletişim altyapı kapasitesinin %20 artırılması.
<b>Faaliyet Adı</b>	İnternet erişiminin iyileştirilmesi
<b>Sorumlu Harcama Birimi veya Birimleri</b>	38.72.04.32 - FEN-EDEBİYAT FAKÜLTESİ, 38.72.04.49 - SU ÜRÜNLERİ FAKÜLTESİ, 38.72.06.31 - EĞİTİM FAKÜLTESİ, 38.72.06.43 - BOYABAT İKTİSADİ VE İDARİ BİLİMLER FAKÜLTESİ, 38.72.02.76 - SİNOP SAĞLIK YÜKSEKOKULU, 38.72.06.81 - Turizm İşletmeciliği ve Otelcilik Yüksekokulu , 38.72.04.00 - FEN BİLİMLERİ ENSTİTÜSÜ, 38.72.06.04 - SOSYAL BİLİMLER ENSTİTÜSÜ, 38.72.05.01 - MESLEK YÜKSEKOKULU, 38.72.05.02 - BOYABAT MESLEK YÜKSEKOKULU, 38.72.05.03 - AYANCIK MESLEK YÜKSEKOKULU, 38.72.05.04 - GERZE MESLEK YÜKSEKOKULU, 38.72.09.11 - STRATEJİ GELİŞTİRME DAİRE BAŞKANLIĞI, 38.72.09.08 - BİLGİ İŞLEM DAİRE BAŞKANLIĞI

<b>Ekonomik Kod</b>		<b>Ödenek</b>
01	Personel Giderleri	0,00
02	SGK Devlet Primi Giderleri	0,00
03	Mal ve Hizmet Alım Giderleri	50.000,00
04	Faiz Giderleri	0,00
05	Cari Transferler	0,00
06	Sermaye Giderleri	0,00
07	Sermaye Transferleri	0,00
08	Borç verme	0,00
<b>Toplam Bütçe Kaynak İhtiyacı</b>		<b>50.000,00</b>
<b>Bütçe Dışı Kaynak</b>	Döner Sermaye	0,00
	Diğer Yurt İçi	0,00
	Yurt Dışı	0,00
<b>Toplam Bütçe Dışı Kaynak İhtiyacı</b>		<b>0,00</b>
<b>Toplam Kaynak İhtiyacı</b>		<b>50.000,00</b>

**FAALİYET MALİYETLERİ TABLOSU**

<b>İdare Adı</b>	38.72 - SİNOP ÜNİVERSİTESİ
<b>Performans Hedefi</b>	7 - 2013 yılında bilgi teknolojileri ile iletişim altyapı kapasitesinin %20 artırılması.
<b>Faaliyet Adı</b>	Gerekli yazılım ve donanımı temin etmek.
<b>Sorumlu Harcama Birimi veya Birimleri</b>	38.72.04.32 - FEN-EDEBİYAT FAKÜLTESİ, 38.72.04.49 - SU ÜRÜNLERİ FAKÜLTESİ, 38.72.06.31 - EĞİTİM FAKÜLTESİ, 38.72.06.43 - BOYABAT İKTİSADİ VE İDARİ BİLİMLER FAKÜLTESİ, 38.72.02.76 - SİNOP SAĞLIK YÜKSEKOKULU, 38.72.06.81 - Turizm İşletmeciliği ve Otelcilik Yüksekokulu , 38.72.04.00 - FEN BİLİMLERİ ENSTİTÜSÜ, 38.72.06.04 - SOSYAL BİLİMLER ENSTİTÜSÜ, 38.72.05.01 - MESLEK YÜKSEKOKULU, 38.72.05.02 - BOYABAT MESLEK YÜKSEKOKULU, 38.72.05.03 - AYANCIK MESLEK YÜKSEKOKULU, 38.72.05.04 - GERZE MESLEK YÜKSEKOKULU, 38.72.09.11 - STRATEJİ GELİŞTİRME DAİRE BAŞKANLIĞI, 38.72.09.08 - BİLGİ İŞLEM DAİRE BAŞKANLIĞI, 38.72.09.09 - YAPI İŞLERİ VE TEKNİK DAİRE BAŞKANLIĞI, 38.72.09.04 - İDARİ VE MALİ İŞLER DAİRE BAŞKANLIĞI, 38.72.09.06 - KÜTÜPHANE VE DOKÜMANTASYON DAİRE BAŞKANLIĞI

<b>Ekonomik Kod</b>		<b>Ödenek</b>
01	Personel Giderleri	0,00
02	SGK Devlet Primi Giderleri	0,00
03	Mal ve Hizmet Alım Giderleri	0,00
04	Faiz Giderleri	0,00
05	Cari Transferler	0,00
06	Sermaye Giderleri	50.000,00
07	Sermaye Transferleri	0,00
08	Borç verme	0,00
<b>Toplam Bütçe Kaynak İhtiyacı</b>		<b>50.000,00</b>
<b>Bütçe Dışı Kaynak</b>	Döner Sermaye	0,00
	Diğer Yurt İçi	0,00
	Yurt Dışı	0,00
<b>Toplam Bütçe Dışı Kaynak İhtiyacı</b>		<b>0,00</b>
<b>Toplam Kaynak İhtiyacı</b>		<b>50.000,00</b>

**FAALİYET MALİYETLERİ TABLOSU**

<b>İdare Adı</b>	38.72 - SİNOP ÜNİVERSİTESİ
<b>Performans Hedefi</b>	8 - 2013 yılında uzaktan eğitim altyapı çalışmalarına başlanması.
<b>Faaliyet Adı</b>	Uzaktan eğitim alt yapı çalışmalarının yapılması.
<b>Sorumlu Harcama Birimi veya Birimleri</b>	38.72.09.11 - STRATEJİ GELİŞTİRME DAİRE BAŞKANLIĞI, 38.72.09.09 - YAPI İŞLERİ VE TEKNİK DAİRE BAŞKANLIĞI, 38.72.09.08 - BİLGİ İŞLEM DAİRE BAŞKANLIĞI, 38.72.09.07 - SAĞLIK, KÜLTÜR VE SPOR DAİRE BAŞKANLIĞI, 38.72.09.10 - ÖĞRENCİ İŞLERİ DAİRE BAŞKANLIĞI

<b>Ekonomik Kod</b>		<b>Ödenek</b>
01	Personel Giderleri	0,00
02	SGK Devlet Primi Giderleri	0,00
03	Mal ve Hizmet Alım Giderleri	100.000,00
04	Faiz Giderleri	0,00
05	Cari Transferler	0,00
06	Sermaye Giderleri	0,00
07	Sermaye Transferleri	0,00
08	Borç verme	0,00
<b>Toplam Bütçe Kaynak İhtiyacı</b>		<b>100.000,00</b>
<b>Bütçe Dışı Kaynak</b>	Döner Sermaye	0,00
	Diğer Yurt İçi	0,00
	Yurt Dışı	0,00
<b>Toplam Bütçe Dışı Kaynak İhtiyacı</b>		<b>0,00</b>
<b>Toplam Kaynak İhtiyacı</b>		<b>100.000,00</b>

**FAALİYET MALİYETLERİ TABLOSU**

<b>İdare Adı</b>	38.72 - SİNOP ÜNİVERSİTESİ
<b>Performans Hedefi</b>	9 - 2013 yılında ulusal ve uluslararası proje sayısının %20 oranında artırılması.
<b>Faaliyet Adı</b>	Birimlerden ulusal ve uluslararası düzeyde projeler sunulması veya projelerde görev alınması.
<b>Sorumlu Harcama Birimi veya Birimleri</b>	38.72.04.32 - FEN-EDEBİYAT FAKÜLTESİ, 38.72.04.49 - SU ÜRÜNLERİ FAKÜLTESİ, 38.72.06.31 - EĞİTİM FAKÜLTESİ, 38.72.06.43 - BOYABAT İKTİSADİ VE İDARİ BİLİMLER FAKÜLTESİ, 38.72.04.00 - FEN BİLİMLERİ ENSTİTÜSÜ, 38.72.06.04 - SOSYAL BİLİMLER ENSTİTÜSÜ, 38.72.02.76 - SİNOP SAĞLIK YÜKSEKOKULU, 38.72.06.81 - Turizm İşletmeciliği ve Otelcilik Yüksekokulu , 38.72.05.01 - MESLEK YÜKSEKOKULU, 38.72.05.02 - BOYABAT MESLEK YÜKSEKOKULU, 38.72.05.03 - AYANCIK MESLEK YÜKSEKOKULU, 38.72.05.04 - GERZE MESLEK YÜKSEKOKULU, 38.72.09.02 - ÖZEL KALEM (GENEL SEKRETERLİK)

<b>Ekonomik Kod</b>		<b>Ödenek</b>
01	Personel Giderleri	0,00
02	SGK Devlet Primi Giderleri	0,00
03	Mal ve Hizmet Alım Giderleri	100.000,00
04	Faiz Giderleri	0,00
05	Cari Transferler	0,00
06	Sermaye Giderleri	0,00
07	Sermaye Transferleri	0,00
08	Borç verme	0,00
<b>Toplam Bütçe Kaynak İhtiyacı</b>		<b>100.000,00</b>
<b>Bütçe Dışı Kaynak</b>	Döner Sermaye	0,00
	Diğer Yurt İçi	0,00
	Yurt Dışı	0,00
<b>Toplam Bütçe Dışı Kaynak İhtiyacı</b>		<b>0,00</b>
<b>Toplam Kaynak İhtiyacı</b>		<b>100.000,00</b>

**FAALİYET MALİYETLERİ TABLOSU**

<b>İdare Adı</b>	38.72 - SİNOP ÜNİVERSİTESİ
<b>Performans Hedefi</b>	9 - 2013 yılında ulusal ve uluslararası proje sayısının %20 oranında artırılması.
<b>Faaliyet Adı</b>	Projelere verilen destek miktarının artırılması.
<b>Sorumlu Harcama Birimi veya Birimleri</b>	38.72.04.32 - FEN-EDEBİYAT FAKÜLTESİ, 38.72.04.49 - SU ÜRÜNLERİ FAKÜLTESİ, 38.72.06.31 - EĞİTİM FAKÜLTESİ, 38.72.06.43 - BOYABAT İKTİSADİ VE İDARİ BİLİMLER FAKÜLTESİ, 38.72.04.00 - FEN BİLİMLERİ ENSTİTÜSÜ, 38.72.06.04 - SOSYAL BİLİMLER ENSTİTÜSÜ, 38.72.02.76 - SİNOP SAĞLIK YÜKSEKOKULU, 38.72.06.81 - Turizm İşletmeciliği ve Otelcilik Yüksekokulu , 38.72.05.01 - MESLEK YÜKSEKOKULU, 38.72.05.02 - BOYABAT MESLEK YÜKSEKOKULU, 38.72.05.03 - AYANCIK MESLEK YÜKSEKOKULU, 38.72.05.04 - GERZE MESLEK YÜKSEKOKULU, 38.72.09.11 - STRATEJİ GELİŞTİRME DAİRE BAŞKANLIĞI, 38.72.09.02 - ÖZEL KALEM (GENEL SEKRETERLİK)

<b>Ekonomik Kod</b>		<b>Ödenek</b>
01	Personel Giderleri	0,00
02	SGK Devlet Primi Giderleri	0,00
03	Mal ve Hizmet Alım Giderleri	100.000,00
04	Faiz Giderleri	0,00
05	Cari Transferler	0,00
06	Sermaye Giderleri	0,00
07	Sermaye Transferleri	0,00
08	Borç verme	0,00
<b>Toplam Bütçe Kaynak İhtiyacı</b>		<b>100.000,00</b>
<b>Bütçe Dışı Kaynak</b>	Döner Sermaye	0,00
	Diğer Yurt İçi	0,00
	Yurt Dışı	0,00
<b>Toplam Bütçe Dışı Kaynak İhtiyacı</b>		<b>0,00</b>
<b>Toplam Kaynak İhtiyacı</b>		<b>100.000,00</b>

**FAALİYET MALİYETLERİ TABLOSU**

<b>İdare Adı</b>	38.72 - SİNOP ÜNİVERSİTESİ
<b>Performans Hedefi</b>	9 - 2013 yılında ulusal ve uluslararası proje sayısının %20 oranında artırılması.
<b>Faaliyet Adı</b>	Proje yapan kişilerin ödüllendirilmesi.
<b>Sorumlu Harcama Birimi veya Birimleri</b>	38.72.04.32 - FEN-EDEBİYAT FAKÜLTESİ, 38.72.04.49 - SU ÜRÜNLERİ FAKÜLTESİ, 38.72.06.31 - EĞİTİM FAKÜLTESİ, 38.72.06.43 - BOYABAT İKTİSADİ VE İDARİ BİLİMLER FAKÜLTESİ, 38.72.04.00 - FEN BİLİMLERİ ENSTİTÜSÜ, 38.72.06.04 - SOSYAL BİLİMLER ENSTİTÜSÜ, 38.72.02.76 - SİNOP SAĞLIK YÜKSEKOKULU, 38.72.06.81 - Turizm İşletmeciliği ve Otelcilik Yüksekokulu , 38.72.05.01 - MESLEK YÜKSEKOKULU, 38.72.05.02 - BOYABAT MESLEK YÜKSEKOKULU, 38.72.05.03 - AYANCIK MESLEK YÜKSEKOKULU, 38.72.05.04 - GERZE MESLEK YÜKSEKOKULU, 38.72.09.11 - STRATEJİ GELİŞTİRME DAİRE BAŞKANLIĞI, 38.72.09.02 - ÖZEL KALEM (GENEL SEKRETERLİK)

<b>Ekonomik Kod</b>		<b>Ödenek</b>
01	Personel Giderleri	0,00
02	SGK Devlet Primi Giderleri	0,00
03	Mal ve Hizmet Alım Giderleri	50.000,00
04	Faiz Giderleri	0,00
05	Cari Transferler	0,00
06	Sermaye Giderleri	0,00
07	Sermaye Transferleri	0,00
08	Borç verme	0,00
<b>Toplam Bütçe Kaynak İhtiyacı</b>		<b>50.000,00</b>
<b>Bütçe Dışı Kaynak</b>	Döner Sermaye	0,00
	Diğer Yurt İçi	0,00
	Yurt Dışı	0,00
<b>Toplam Bütçe Dışı Kaynak İhtiyacı</b>		<b>0,00</b>
<b>Toplam Kaynak İhtiyacı</b>		<b>50.000,00</b>

**FAALİYET MALİYETLERİ TABLOSU**

<b>İdare Adı</b>	38.72 - SİNOP ÜNİVERSİTESİ
<b>Performans Hedefi</b>	9 - 2013 yılında ulusal ve uluslararası proje sayısının %20 oranında artırılması.
<b>Faaliyet Adı</b>	Avrupa Birliği'nin desteklediği çerçeve programlarına ve TÜBİTAK araştırma fonlarına proje sunulması.
<b>Sorumlu Harcama Birimi veya Birimleri</b>	38.72.04.32 - FEN-EDEBİYAT FAKÜLTESİ, 38.72.04.49 - SU ÜRÜNLERİ FAKÜLTESİ, 38.72.06.31 - EĞİTİM FAKÜLTESİ, 38.72.06.43 - BOYABAT İKTİSADİ VE İDARİ BİLİMLER FAKÜLTESİ, 38.72.04.00 - FEN BİLİMLERİ ENSTİTÜSÜ, 38.72.06.04 - SOSYAL BİLİMLER ENSTİTÜSÜ, 38.72.02.76 - SİNOP SAĞLIK YÜKSEKOKULU, 38.72.06.81 - Turizm İşletmeciliği ve Otelcilik Yüksekokulu , 38.72.05.01 - MESLEK YÜKSEKOKULU, 38.72.05.02 - BOYABAT MESLEK YÜKSEKOKULU, 38.72.05.03 - AYANCIK MESLEK YÜKSEKOKULU, 38.72.05.04 - GERZE MESLEK YÜKSEKOKULU, 38.72.09.02 - ÖZEL KALEM (GENEL SEKRETERLİK)

<b>Ekonomik Kod</b>		<b>Ödenek</b>
01	Personel Giderleri	0,00
02	SGK Devlet Primi Giderleri	0,00
03	Mal ve Hizmet Alım Giderleri	100.000,00
04	Faiz Giderleri	0,00
05	Cari Transferler	0,00
06	Sermaye Giderleri	0,00
07	Sermaye Transferleri	0,00
08	Borç verme	0,00
<b>Toplam Bütçe Kaynak İhtiyacı</b>		<b>100.000,00</b>
<b>Bütçe Dışı Kaynak</b>	Döner Sermaye	0,00
	Diğer Yurt İçi	0,00
	Yurt Dışı	0,00
<b>Toplam Bütçe Dışı Kaynak İhtiyacı</b>		<b>0,00</b>
<b>Toplam Kaynak İhtiyacı</b>		<b>100.000,00</b>



**FAALİYET MALİYETLERİ TABLOSU**

<b>İdare Adı</b>	38.72 - SINOP ÜNİVERSİTESİ
<b>Performans Hedefi</b>	10 - 2013 yılında yaşam boyu eğitim faaliyetleri sayılarının %10 arttırılması.
<b>Faaliyet Adı</b>	Bilimsel toplantılar düzenlemek.
<b>Sorumlu Harcama Birimi veya Birimleri</b>	38.72.04.32 - FEN-EDEBİYAT FAKÜLTESİ, 38.72.04.49 - SU ÜRÜNLERİ FAKÜLTESİ, 38.72.06.31 - EĞİTİM FAKÜLTESİ, 38.72.06.43 - BOYABAT İKTİSADİ VE İDARİ BİLİMLER FAKÜLTESİ, 38.72.04.00 - FEN BİLİMLERİ ENSTİTÜSÜ, 38.72.06.04 - SOSYAL BİLİMLER ENSTİTÜSÜ, 38.72.02.76 - SINOP SAĞLIK YÜKSEKOKULU, 38.72.06.81 - Turizm İşletmeciliği ve Otelcilik Yüksekokulu , 38.72.05.01 - MESLEK YÜKSEKOKULU, 38.72.05.02 - BOYABAT MESLEK YÜKSEKOKULU, 38.72.05.03 - AYANCIK MESLEK YÜKSEKOKULU, 38.72.05.04 - GERZE MESLEK YÜKSEKOKULU, 38.72.09.07 - SAĞLIK, KÜLTÜR VE SPOR DAİRE BAŞKANLIĞI, 38.72.09.02 - ÖZEL KALEM (GENEL SEKRETERLİK), 38.72.09.11 - STRATEJİ GELİŞTİRME DAİRE BAŞKANLIĞI

<b>Ekonomik Kod</b>		<b>Ödenek</b>
01	Personel Giderleri	0,00
02	SGK Devlet Primi Giderleri	0,00
03	Mal ve Hizmet Alım Giderleri	100.000,00
04	Faiz Giderleri	0,00
05	Cari Transferler	0,00
06	Sermaye Giderleri	0,00
07	Sermaye Transferleri	0,00
08	Borç verme	0,00
<b>Toplam Bütçe Kaynak İhtiyacı</b>		100.000,00
<b>Bütçe Dışı Kaynak</b>	Döner Sermaye	0,00
	Diğer Yurt İçi	0,00
	Yurt Dışı	0,00
<b>Toplam Bütçe Dışı Kaynak İhtiyacı</b>		0,00
<b>Toplam Kaynak İhtiyacı</b>		100.000,00

**FAALİYET MALİYETLERİ TABLOSU**

<b>İdare Adı</b>	38.72 - SİNOP ÜNİVERSİTESİ
<b>Performans Hedefi</b>	10 - 2013 yılında yaşam boyu eğitim faaliyetleri sayılarının %10 arttırılması.
<b>Faaliyet Adı</b>	Sosyal, kültürel, sportif faaliyetler düzenlemek.
<b>Sorumlu Harcama Birimi veya Birimleri</b>	38.72.04.32 - FEN-EDEBİYAT FAKÜLTESİ, 38.72.04.49 - SU ÜRÜNLERİ FAKÜLTESİ, 38.72.06.31 - EĞİTİM FAKÜLTESİ, 38.72.06.43 - BOYABAT İKTİSADİ VE İDARİ BİLİMLER FAKÜLTESİ, 38.72.04.00 - FEN BİLİMLERİ ENSTİTÜSÜ, 38.72.06.04 - SOSYAL BİLİMLER ENSTİTÜSÜ, 38.72.02.76 - SİNOP SAĞLIK YÜKSEKOKULU, 38.72.06.81 - Turizm İşletmeciliği ve Otelcilik Yüksekokulu , 38.72.05.01 - MESLEK YÜKSEKOKULU, 38.72.05.02 - BOYABAT MESLEK YÜKSEKOKULU, 38.72.05.03 - AYANCIK MESLEK YÜKSEKOKULU, 38.72.05.04 - GERZE MESLEK YÜKSEKOKULU, 38.72.09.02 - ÖZEL KALEM (GENEL SEKRETERLİK), 38.72.09.11 - STRATEJİ GELİŞTİRME DAİRE BAŞKANLIĞI, 38.72.09.07 - SAĞLIK, KÜLTÜR VE SPOR DAİRE BAŞKANLIĞI

<b>Ekonomik Kod</b>		<b>Ödenek</b>
01	Personel Giderleri	0,00
02	SGK Devlet Primi Giderleri	0,00
03	Mal ve Hizmet Alım Giderleri	300.000,00
04	Faiz Giderleri	0,00
05	Cari Transferler	0,00
06	Sermaye Giderleri	0,00
07	Sermaye Transferleri	0,00
08	Borç verme	0,00
<b>Toplam Bütçe Kaynak İhtiyacı</b>		300.000,00
<b>Bütçe Dışı Kaynak</b>	Döner Sermaye	0,00
	Diğer Yurt İçi	0,00
	Yurt Dışı	0,00
<b>Toplam Bütçe Dışı Kaynak İhtiyacı</b>		0,00
<b>Toplam Kaynak İhtiyacı</b>		300.000,00

**FAALİYET MALİYETLERİ TABLOSU**

<b>İdare Adı</b>	38.72 - SİNOP ÜNİVERSİTESİ
<b>Performans Hedefi</b>	11 - 2013 yılında ulusal ve uluslararası toplantı düzenlemek, tanıtım ve fuarlara katılmak suretiyle Tercih Edilen Üniversite niteliğinin geliştirilmesi.
<b>Faaliyet Adı</b>	Ulusal ve uluslararası tanıtım ve fuarlara katılımların sağlanması.
<b>Sorumlu Harcama Birimi veya Birimleri</b>	38.72.09.02 - ÖZEL KALEM (GENEL SEKRETERLİK), 38.72.09.07 - SAĞLIK, KÜLTÜR VE SPOR DAİRE BAŞKANLIĞI, 38.72.09.11 - STRATEJİ GELİŞTİRME DAİRE BAŞKANLIĞI, 38.72.09.08 - BİLGİ İŞLEM DAİRE BAŞKANLIĞI

<b>Ekonomik Kod</b>		<b>Ödenek</b>
01	Personel Giderleri	0,00
02	SGK Devlet Primi Giderleri	0,00
03	Mal ve Hizmet Alım Giderleri	50.000,00
04	Faiz Giderleri	0,00
05	Cari Transferler	0,00
06	Sermaye Giderleri	0,00
07	Sermaye Transferleri	0,00
08	Borç verme	0,00
<b>Toplam Bütçe Kaynak İhtiyacı</b>		<b>50.000,00</b>
<b>Bütçe Dışı Kaynak</b>	Döner Sermaye	0,00
	Diğer Yurt İçi	0,00
	Yurt Dışı	0,00
<b>Toplam Bütçe Dışı Kaynak İhtiyacı</b>		<b>0,00</b>
<b>Toplam Kaynak İhtiyacı</b>		<b>50.000,00</b>

**FAALİYET MALİYETLERİ TABLOSU**

<b>İdare Adı</b>	38.72 - SİNOP ÜNİVERSİTESİ
<b>Performans Hedefi</b>	11 - 2013 yılında ulusal ve uluslararası toplantı düzenlemek, tanıtım ve fuarlara katılmak suretiyle Tercih Edilen Üniversite niteliğinin geliştirilmesi.
<b>Faaliyet Adı</b>	Sinop Üniversitesi tanıtım günleri düzenlenmesi.
<b>Sorumlu Harcama Birimi veya Birimleri</b>	38.72.09.02 - ÖZEL KALEM (GENEL SEKRETERLİK), 38.72.09.07 - SAĞLIK, KÜLTÜR VE SPOR DAİRE BAŞKANLIĞI, 38.72.09.11 - STRATEJİ GELİŞTİRME DAİRE BAŞKANLIĞI

<b>Ekonomik Kod</b>		<b>Ödenek</b>
01	Personel Giderleri	0,00
02	SGK Devlet Primi Giderleri	0,00
03	Mal ve Hizmet Alım Giderleri	30.000,00
04	Faiz Giderleri	0,00
05	Cari Transferler	0,00
06	Sermaye Giderleri	0,00
07	Sermaye Transferleri	0,00
08	Borç verme	0,00
<b>Toplam Bütçe Kaynak İhtiyacı</b>		30.000,00
<b>Bütçe Dışı Kaynak</b>	Döner Sermaye	0,00
	Diğer Yurt İçi	0,00
	Yurt Dışı	0,00
<b>Toplam Bütçe Dışı Kaynak İhtiyacı</b>		0,00
<b>Toplam Kaynak İhtiyacı</b>		30.000,00

**FAALİYET MALİYETLERİ TABLOSU**

<b>İdare Adı</b>	38.72 - SİNOP ÜNİVERSİTESİ
<b>Performans Hedefi</b>	11 - 2013 yılında ulusal ve uluslararası toplantı düzenlemek, tanıtım ve fuarlara katılmak suretiyle Tercih Edilen Üniversite niteliğinin geliştirilmesi.
<b>Faaliyet Adı</b>	Web sitesinin geliştirilmesi ve yeniliklerin yansıtılması.
<b>Sorumlu Harcama Birimi veya Birimleri</b>	38.72.09.02 - ÖZEL KALEM (GENEL SEKRETERLİK), 38.72.09.07 - SAĞLIK, KÜLTÜR VE SPOR DAİRE BAŞKANLIĞI, 38.72.09.11 - STRATEJİ GELİŞTİRME DAİRE BAŞKANLIĞI, 38.72.09.08 - BİLGİ İŞLEM DAİRE BAŞKANLIĞI

Ekonomik Kod		Ödenek
01	Personel Giderleri	0,00
02	SGK Devlet Primi Giderleri	0,00
03	Mal ve Hizmet Alım Giderleri	20.000,00
04	Faiz Giderleri	0,00
05	Cari Transferler	0,00
06	Sermaye Giderleri	0,00
07	Sermaye Transferleri	0,00
08	Borç verme	0,00
<b>Toplam Bütçe Kaynak İhtiyacı</b>		<b>20.000,00</b>
<b>Bütçe Dışı Kaynak</b>	Döner Sermaye	0,00
	Diğer Yurt İçi	0,00
	Yurt Dışı	0,00
<b>Toplam Bütçe Dışı Kaynak İhtiyacı</b>		<b>0,00</b>
<b>Toplam Kaynak İhtiyacı</b>		<b>20.000,00</b>

**FAALİYET MALİYETLERİ TABLOSU**

<b>İdare Adı</b>	38.72 - SİNOP ÜNİVERSİTESİ
<b>Performans Hedefi</b>	11 - 2013 yılında ulusal ve uluslararası toplantı düzenlemek, tanıtım ve fuarlara katılmak suretiyle Tercih Edilen Üniversite niteliğinin geliştirilmesi.
<b>Faaliyet Adı</b>	Tanıtım materyallerinin bastırılması.
<b>Sorumlu Harcama Birimi veya Birimleri</b>	38.72.09.02 - ÖZEL KALEM (GENEL SEKRETERLİK), 38.72.09.07 - SAĞLIK, KÜLTÜR VE SPOR DAİRE BAŞKANLIĞI, 38.72.09.11 - STRATEJİ GELİŞTİRME DAİRE BAŞKANLIĞI

<b>Ekonomik Kod</b>		<b>Ödenek</b>
01	Personel Giderleri	0,00
02	SGK Devlet Primi Giderleri	0,00
03	Mal ve Hizmet Alım Giderleri	20.000,00
04	Faiz Giderleri	0,00
05	Cari Transferler	0,00
06	Sermaye Giderleri	0,00
07	Sermaye Transferleri	0,00
08	Borç verme	0,00
<b>Toplam Bütçe Kaynak İhtiyacı</b>		<b>20.000,00</b>
<b>Bütçe Dışı Kaynak</b>	Döner Sermaye	0,00
	Diğer Yurt İçi	0,00
	Yurt Dışı	0,00
<b>Toplam Bütçe Dışı Kaynak İhtiyacı</b>		<b>0,00</b>
<b>Toplam Kaynak İhtiyacı</b>		<b>20.000,00</b>

İDARE PERFORMANS TABLOSU

İdare Adı		38.72 - SİNOP ÜNİVERSİTESİ						
PERFORMANS HEDEFİ	FAALİYET	Açıklama	2013					
			Bütçe İçi		Bütçe Dışı		Toplam	
			(TL)	PAY(%)	(TL)	PAY(%)	(TL)	PAY(%)
1		2013 yılında eğitim öğretimin yürütüldüğü fiziki alanlar %15 oranında arttırılacaktır.	7.713.000,00	15,49	0,00		7.713.000,00	15,49
	1	Bina inşası devam etmekte olan birimlerin binalarının ihtiyaç ve öncelik sırasına göre bitirilerek faaliyete geçirilmeleri, araştırma uygulama alanlarının ve altyapılarının oluşturulması.	5.850.000,00	11,75	0,00		5.850.000,00	11,75
	2	Kendi binalarında faaliyetlerini sürdüren birimlerin mevcut imkanlarının iyileştirilmesi.	1.863.000,00	3,74	0,00		1.863.000,00	3,74
2		2013 yılında ihtiyaçlar doğrultusunda fiziki alanların %15 oranında genişletilmesi.	11.500.000,00	23,10	0,00		11.500.000,00	23,10
	3	Mevcut kapalı alanlara ek kapalı alanların yapılması.	11.500.000,00	23,10	0,00		11.500.000,00	23,10
3		2013 yılı sonuna kadar eğitim-öğretim programlarının ulusal ve uluslararası ihtiyaca yanıt verecek biçimde düzenlenmesi/güncellenmesi.	100.000,00	0,20	0,00		100.000,00	0,20
	4	Birim düzeyinde ders program ve içeriklerinin her 4 yılda bir ulusal ve uluslararası gelişmelere uygun olarak düzenlenmesi.	50.000,00	0,10	0,00		50.000,00	0,10
	5	Yabancı dil eğitiminde etkinliği arttıracak yöntemlerin kullanılması.	50.000,00	0,10	0,00		50.000,00	0,10
4		2013 yılı sonuna kadar uygulamalı eğitim-öğretim oranlarının bölgesel ihtiyaçlara göre arttırılması.	100.000,00	0,20	0,00		100.000,00	0,20
	6	Yurt dışındaki üniversitelerle iş birliği yapılması.	80.000,00	0,16	0,00		80.000,00	0,16
	7	Teknik bölümler başta olmak üzere öncelikle son sınıf öğrencilerinin branşları ile ilgili sanayi işyerlerinde haftanın belli günlerinde çalışma imkanının sağlanması.	20.000,00	0,04	0,00		20.000,00	0,04
5		2013-2014 eğitim-öğretim yılında nitelikli öğrencilerin üniversitemizi tercih etme oranlarını %5 arttırmak.	100.000,00	0,20	0,00		100.000,00	0,20
	8	Üniversite sınavında %10'luk dilime giren öğrencilere üniversitenin tanıtımı yapılarak üniversitemizi tercih etmelerinin sağlanması.	100.000,00	0,20	0,00		100.000,00	0,20
6		2013 yılında akademik ve idari personelin nicelik ve niteliğinin %10 arttırılması.	4.803.000,00	9,65	0,00		4.803.000,00	9,65
	9	Birimlerin amaçlarına yönelik akademik ve idari personel ihtiyaçlarının saptanması ve akademik personele teşvik sisteminin uygulanması, ayrıca mevcut personele mesleki ve etik eğitimin verilmesi.	3.716.000,00	7,46	0,00		3.716.000,00	7,46
	10	Akademik ve idari personelin fiziksel çalışma ortamlarının iyileştirilmesi.	1.087.000,00	2,18	0,00		1.087.000,00	2,18
7		2013 yılında bilgi teknolojileri ile iletişim altyapı kapasitesinin %20 arttırılması.	100.000,00	0,20	0,00		100.000,00	0,20
	11	İnternet erişiminin iyileştirilmesi	50.000,00	0,10	0,00		50.000,00	0,10
	12	Gerekli yazılım ve donanımı temin etmek.	50.000,00	0,10	0,00		50.000,00	0,10
8		2013 yılında uzaktan eğitim altyapı çalışmalarına başlanması.	100.000,00	0,20	0,00		100.000,00	0,20
	13	Uzaktan eğitim alt yapı çalışmalarının yapılması.	100.000,00	0,20	0,00		100.000,00	0,20
9		2013 yılında ulusal ve uluslararası proje sayısının %20 oranında arttırılması.	350.000,00	0,70	0,00		350.000,00	0,70
	14	Birimlerden ulusal ve uluslararası düzeyde projeler sunulması veya projelerde görev alınması.	100.000,00	0,20	0,00		100.000,00	0,20
	15	Projelere verilen destek miktarının arttırılması.	100.000,00	0,20	0,00		100.000,00	0,20
	16	Proje yapan kişilerin ödüllendirilmesi.	50.000,00	0,10	0,00		50.000,00	0,10
	17	Avrupa Birliği'nin desteklediği çerçeve programlarına ve TÜBİTAK araştırma fonlarına proje sunulması.	100.000,00	0,20	0,00		100.000,00	0,20
10		2013 yılında yaşam boyu eğitim faaliyetleri sayılarının %10 arttırılması.	400.000,00	0,80	0,00		400.000,00	0,80
	18	Bilimsel toplantılar düzenlemek.	100.000,00	0,20	0,00		100.000,00	0,20
	19	Sosyal, kültürel, sportif faaliyetler düzenlemek.	300.000,00	0,60	0,00		300.000,00	0,60
11		2013 yılında ulusal ve uluslararası toplantı düzenlemek, tanıtım ve fuarlara katılmak suretiyle Tercih Edilen Üniversite niteliğinin geliştirilmesi.	120.000,00	0,24	0,00		120.000,00	0,24
	20	Ulusal ve uluslararası tanıtım ve fuarlara katılmaların sağlanması.	50.000,00	0,10	0,00		50.000,00	0,10
	21	Sinop Üniversitesi tanıtım günleri düzenlenmesi.	30.000,00	0,06	0,00		30.000,00	0,06
	22	Web sitesinin geliştirilmesi ve yeniliklerin yansıtılması.	20.000,00	0,04	0,00		20.000,00	0,04
	23	Tanıtım materyallerinin bastırılması.	20.000,00	0,04	0,00		20.000,00	0,04
<b>Performans Hedefleri Maliyetleri Toplamı</b>			<b>25.386.000,00</b>	<b>50,99</b>			<b>25.386.000,00</b>	<b>50,99</b>
<b>Genel Yönetim Giderleri</b>			<b>24.398.000,00</b>	<b>49,01</b>			<b>24.398.000,00</b>	<b>49,01</b>
<b>Diğer İdarelere Transfer Edilecek Kaynaklar Toplamı</b>							<b>0,00</b>	<b>0,00</b>
<b>GENEL TOPLAM</b>			<b>49.784.000,00</b>	<b>100,00</b>	<b>0,00</b>	<b>100,00</b>	<b>49.784.000,00</b>	<b>100,00</b>

**TOPLAM KAYNAK İHTİYACI TABLOSU**

<b>İdare Adı</b>	38.72.00.01 - ÜST YÖNETİM, AKADEMİK VE İDARİ BİRİMLER
------------------	---

	Ekonomik Kodlar (I.Düzye)	FALİYET TOPLAMI	GENEL YÖNETİM GİDERLERİ TOPLAMI	DİĞER İDARELERE TRANSFER EDİLECEK KAYNAKLAR TOPLAMI	GENEL TOPLAM	
BÜTÇE KAYNAK İHTİYACI	01	Personel Giderleri	2.960.000,00	15.255.000,00	0,00	18.215.000,00
	02	SGK Devlet Primi Giderleri	456.000,00	2.343.000,00	0,00	2.799.000,00
	03	Mal ve Hizmet Alım Giderleri	1.620.000,00	5.640.000,00	0,00	7.260.000,00
	04	Faiz Giderleri	0,00	0,00	0,00	0,00
	05	Cari Transferler	0,00	1.160.000,00	0,00	1.160.000,00
	06	Sermaye Giderleri	20.350.000,00	0,00	0,00	20.350.000,00
	07	Sermaye Transferleri	0,00	0,00	0,00	0,00
	08	Borç verme	0,00	0,00	0,00	0,00
	09	Yedek Ödenek	0,00	0,00	0,00	0,00
		<b>Bütçe Ödeneği Toplamı</b>	<b>25.386.000,00</b>	<b>24.398.000,00</b>	<b>0,00</b>	<b>49.784.000,00</b>
BÜTÇE DIŞI KAYNAK		Döner Sermaye	0,00	0,00		0,00
		Diğer Yurt İçi Kaynaklar	0,00	0,00		0,00
		Yurt Dışı Kaynaklar	0,00	0,00		0,00
		<b>Toplam Bütçe Dışı Kaynak İhtiyacı</b>	<b>0,00</b>	<b>0,00</b>		<b>0,00</b>
<b>Toplam Kaynak İhtiyacı</b>		<b>25.386.000,00</b>	<b>24.398.000,00</b>	<b>0,00</b>	<b>49.784.000,00</b>	



FAALİYETLERDEN SORUMLU HARCAMA BİRİMLERİNE İLİŞKİN TABLO

İdare Adı	38.72 - SİNOP ÜNİVERSİTESİ
-----------	----------------------------

PERFORMANS HEDEFİ	FAALİYETLER	SORUMLU BİRİMLER
2013 yılında eğitim öğretim yürütüldüğü fiziki alanlar %15 oranında arttırılacaktır.	Bina inşası devam etmekte olan birimlerin binalarının ihtiyaç ve öncelik sırasına göre bitirilerek faaliyete geçirilmeleri, araştırma uygulama alanlarının ve altyapılarının oluşturulması.	
		FEN-EDEBİYAT FAKÜLTESİ
		SU ÜRÜNLERİ FAKÜLTESİ
		EĞİTİM FAKÜLTESİ
		BOYABAT İKTİSADİ VE İDARİ BİLİMLER FAKÜLTESİ
		FEN BİLİMLERİ ENSTİTÜSÜ
		SOSYAL BİLİMLER ENSTİTÜSÜ
		SİNOP SAĞLIK YÜKSEKOKULU
		Turizm İşletmeciliği ve Otelcilik Yüksekokulu
		MESLEK YÜKSEKOKULU
		BOYABAT MESLEK YÜKSEKOKULU
		AYANCIK MESLEK YÜKSEKOKULU
		GERZE MESLEK YÜKSEKOKULU
		STRATEJİ GELİŞTİRME DAİRE BAŞKANLIĞI
		YAPI İŞLERİ VE TEKNİK DAİRE BAŞKANLIĞI
	Kendi binalarında faaliyetlerini sürdüren birimlerin mevcut imkanlarının iyileştirilmesi.	
		FEN-EDEBİYAT FAKÜLTESİ
		SU ÜRÜNLERİ FAKÜLTESİ
		EĞİTİM FAKÜLTESİ
		BOYABAT İKTİSADİ VE İDARİ BİLİMLER FAKÜLTESİ
		FEN BİLİMLERİ ENSTİTÜSÜ
		SOSYAL BİLİMLER ENSTİTÜSÜ
		SİNOP SAĞLIK YÜKSEKOKULU
		Turizm İşletmeciliği ve Otelcilik Yüksekokulu
		MESLEK YÜKSEKOKULU
		BOYABAT MESLEK YÜKSEKOKULU
		AYANCIK MESLEK YÜKSEKOKULU
		GERZE MESLEK YÜKSEKOKULU
		STRATEJİ GELİŞTİRME DAİRE BAŞKANLIĞI
		YAPI İŞLERİ VE TEKNİK DAİRE BAŞKANLIĞI
		ÜST YÖNETİM, AKADEMİK VE İDARİ BİRİMLER
2013 yılında ihtiyaçlar doğrultusunda fiziki alanların %15 oranında genişletilmesi.	Mevcut kapalı alanlara ek kapalı alanların yapılması.	
		FEN-EDEBİYAT FAKÜLTESİ
		SU ÜRÜNLERİ FAKÜLTESİ
		EĞİTİM FAKÜLTESİ
		BOYABAT İKTİSADİ VE İDARİ BİLİMLER FAKÜLTESİ
		FEN BİLİMLERİ ENSTİTÜSÜ
		SOSYAL BİLİMLER ENSTİTÜSÜ
		SİNOP SAĞLIK YÜKSEKOKULU
		Turizm İşletmeciliği ve Otelcilik Yüksekokulu
		MESLEK YÜKSEKOKULU
		BOYABAT MESLEK YÜKSEKOKULU
		AYANCIK MESLEK YÜKSEKOKULU
		GERZE MESLEK YÜKSEKOKULU
		STRATEJİ GELİŞTİRME DAİRE BAŞKANLIĞI
		YAPI İŞLERİ VE TEKNİK DAİRE BAŞKANLIĞI

FAALİYETLERDEN SORUMLU HARCAMA BİRİMLERİNE İLİŞKİN TABLO

İdare Adı	38.72 - SİNOP ÜNİVERSİTESİ	
PERFORMANS HEDEFİ	FAALİYETLER	SORUMLU BİRİMLER
2013 yılı sonuna kadar eğitim-öğretim programlarının ulusal ve uluslararası ihtiyaca yanıt verecek biçimde düzenlenmesi/güncellenmesi.	Birim düzeyinde ders program ve içeriklerinin her 4 yılda bir ulusal ve uluslararası gelişmelere uygun olarak düzenlenmesi.	FEN-EDEBİYAT FAKÜLTESİ SU ÜRÜNLERİ FAKÜLTESİ EĞİTİM FAKÜLTESİ BOYABAT İKTİSADİ VE İDARİ BİLİMLER FAKÜLTESİ FEN BİLİMLERİ ENSTİTÜSÜ SOSYAL BİLİMLER ENSTİTÜSÜ SİNOP SAĞLIK YÜKSEKOKULU Turizm İşletmeciliği ve Otelcilik Yüksekokulu MESLEK YÜKSEKOKULU BOYABAT MESLEK YÜKSEKOKULU AYANCIK MESLEK YÜKSEKOKULU GERZE MESLEK YÜKSEKOKULU STRATEJİ GELİŞTİRME DAİRE BAŞKANLIĞI ÖĞRENCİ İŞLERİ DAİRE BAŞKANLIĞI
	Yabancı dil eğitiminde etkinliği arttıracak yöntemlerin kullanılması.	FEN-EDEBİYAT FAKÜLTESİ SU ÜRÜNLERİ FAKÜLTESİ EĞİTİM FAKÜLTESİ BOYABAT İKTİSADİ VE İDARİ BİLİMLER FAKÜLTESİ FEN BİLİMLERİ ENSTİTÜSÜ SOSYAL BİLİMLER ENSTİTÜSÜ SİNOP SAĞLIK YÜKSEKOKULU Turizm İşletmeciliği ve Otelcilik Yüksekokulu MESLEK YÜKSEKOKULU BOYABAT MESLEK YÜKSEKOKULU AYANCIK MESLEK YÜKSEKOKULU GERZE MESLEK YÜKSEKOKULU STRATEJİ GELİŞTİRME DAİRE BAŞKANLIĞI ÖĞRENCİ İŞLERİ DAİRE BAŞKANLIĞI
2013 yılı sonuna kadar uygulamalı eğitim-öğretim oranlarının bölgesel ihtiyaçlara göre artırılması.	Yurt dışındaki üniversitelerle iş birliği yapılması.	FEN-EDEBİYAT FAKÜLTESİ SU ÜRÜNLERİ FAKÜLTESİ BOYABAT İKTİSADİ VE İDARİ BİLİMLER FAKÜLTESİ EĞİTİM FAKÜLTESİ FEN BİLİMLERİ ENSTİTÜSÜ SOSYAL BİLİMLER ENSTİTÜSÜ SİNOP SAĞLIK YÜKSEKOKULU Turizm İşletmeciliği ve Otelcilik Yüksekokulu MESLEK YÜKSEKOKULU BOYABAT MESLEK YÜKSEKOKULU AYANCIK MESLEK YÜKSEKOKULU GERZE MESLEK YÜKSEKOKULU STRATEJİ GELİŞTİRME DAİRE BAŞKANLIĞI İDARİ VE MALİ İŞLER DAİRE BAŞKANLIĞI ÖĞRENCİ İŞLERİ DAİRE BAŞKANLIĞI
	Teknik bölümler başta olmak üzere öncelikle son sınıf öğrencilerinin branşları ile ilgili sanayi işyerlerinde haftanın belli günlerinde çalışma imkanının sağlanması.	FEN-EDEBİYAT FAKÜLTESİ SU ÜRÜNLERİ FAKÜLTESİ BOYABAT İKTİSADİ VE İDARİ BİLİMLER FAKÜLTESİ EĞİTİM FAKÜLTESİ FEN BİLİMLERİ ENSTİTÜSÜ SOSYAL BİLİMLER ENSTİTÜSÜ SİNOP SAĞLIK YÜKSEKOKULU Turizm İşletmeciliği ve Otelcilik Yüksekokulu MESLEK YÜKSEKOKULU BOYABAT MESLEK YÜKSEKOKULU AYANCIK MESLEK YÜKSEKOKULU GERZE MESLEK YÜKSEKOKULU STRATEJİ GELİŞTİRME DAİRE BAŞKANLIĞI İDARİ VE MALİ İŞLER DAİRE BAŞKANLIĞI ÖĞRENCİ İŞLERİ DAİRE BAŞKANLIĞI

FAALİYETLERDEN SORUMLU HARCAMA BİRİMLERİNE İLİŞKİN TABLO

İdare Adı	38.72 - SİNOP ÜNİVERSİTESİ	
PERFORMANS HEDEFİ	FAALİYETLER	SORUMLU BİRİMLER
2013-2014 eğitim-öğretim yılında nitelikli öğrencilerin üniversitemizi tercih etme oranlarını %5 arttırmak.	Üniversite sınavında %10'luk dilime giren öğrencilere üniversitemizin tanıtımı yapılarak üniversitemizi tercih etmelerinin sağlanması.	STRATEJİ GELİŞTİRME DAİRE BAŞKANLIĞI
		ÖĞRENCİ İŞLERİ DAİRE BAŞKANLIĞI
2013 yılında akademik ve idari personelin nicelik ve niteliğinin %10 artırılması.	Birimlerin amaçlarına yönelik akademik ve idari personel ihtiyaçlarının saptanması ve akademik personele teşvik sisteminin uygulanması, ayrıca mevcut personele mesleki ve etik eğitimin verilmesi.	FEN-EDEBİYAT FAKÜLTESİ
		SU ÜRÜNLERİ FAKÜLTESİ
		BOYABAT İKTİSADİ VE İDARİ BİLİMLER FAKÜLTESİ
		EĞİTİM FAKÜLTESİ
		FEN BİLİMLERİ ENSTİTÜSÜ
		SOSYAL BİLİMLER ENSTİTÜSÜ
		SİNOP SAĞLIK YÜKSEKOKULU
		Turizm İşletmeciliği ve Otelcilik Yüksekokulu
		MESLEK YÜKSEKOKULU
		BOYABAT MESLEK YÜKSEKOKULU
		AYANCIK MESLEK YÜKSEKOKULU
		GERZE MESLEK YÜKSEKOKULU
		ÖZEL KALEM (GENEL SEKRETERLİK)
		STRATEJİ GELİŞTİRME DAİRE BAŞKANLIĞI
		PERSONEL DAİRE BAŞKANLIĞI
Akademik ve idari personelin fiziksel çalışma ortamlarının iyileştirilmesi.		FEN-EDEBİYAT FAKÜLTESİ
		SU ÜRÜNLERİ FAKÜLTESİ
		BOYABAT İKTİSADİ VE İDARİ BİLİMLER FAKÜLTESİ
		EĞİTİM FAKÜLTESİ
		FEN BİLİMLERİ ENSTİTÜSÜ
		SOSYAL BİLİMLER ENSTİTÜSÜ
		SİNOP SAĞLIK YÜKSEKOKULU
		Turizm İşletmeciliği ve Otelcilik Yüksekokulu
		MESLEK YÜKSEKOKULU
		BOYABAT MESLEK YÜKSEKOKULU
		AYANCIK MESLEK YÜKSEKOKULU
		GERZE MESLEK YÜKSEKOKULU
		ÖZEL KALEM (GENEL SEKRETERLİK)
		STRATEJİ GELİŞTİRME DAİRE BAŞKANLIĞI
		İDARİ VE MALİ İŞLER DAİRE BAŞKANLIĞI
		YAPI İŞLERİ VE TEKNİK DAİRE BAŞKANLIĞI

FAALİYETLERDEN SORUMLU HARCAMA BİRİMLERİNE İLİŞKİN TABLO

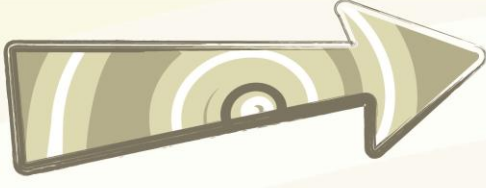
İdare Adı	38.72 - SİNOP ÜNİVERSİTESİ	
PERFORMANS HEDEFİ	FAALİYETLER	SORUMLU BİRİMLER
2013 yılında bilgi teknolojileri ile iletişim altyapı kapasitesinin %20 artırılması.	İnternet erişiminin iyileştirilmesi	FEN-EDEBİYAT FAKÜLTESİ SU ÜRÜNLERİ FAKÜLTESİ EĞİTİM FAKÜLTESİ BOYABAT İKTİSADİ VE İDARİ BİLİMLER FAKÜLTESİ SİNOP SAĞLIK YÜKSEKOKULU Turizm İşletmeciliği ve Otelcilik Yüksekokulu FEN BİLİMLERİ ENSTİTÜSÜ SOSYAL BİLİMLER ENSTİTÜSÜ MESLEK YÜKSEKOKULU BOYABAT MESLEK YÜKSEKOKULU AYANCIK MESLEK YÜKSEKOKULU GERZE MESLEK YÜKSEKOKULU STRATEJİ GELİŞTİRME DAİRE BAŞKANLIĞI BİLGİ İŞLEM DAİRE BAŞKANLIĞI
	Gerekli yazılım ve donanımı temin etmek.	FEN-EDEBİYAT FAKÜLTESİ SU ÜRÜNLERİ FAKÜLTESİ EĞİTİM FAKÜLTESİ BOYABAT İKTİSADİ VE İDARİ BİLİMLER FAKÜLTESİ SİNOP SAĞLIK YÜKSEKOKULU Turizm İşletmeciliği ve Otelcilik Yüksekokulu FEN BİLİMLERİ ENSTİTÜSÜ SOSYAL BİLİMLER ENSTİTÜSÜ MESLEK YÜKSEKOKULU BOYABAT MESLEK YÜKSEKOKULU AYANCIK MESLEK YÜKSEKOKULU GERZE MESLEK YÜKSEKOKULU STRATEJİ GELİŞTİRME DAİRE BAŞKANLIĞI BİLGİ İŞLEM DAİRE BAŞKANLIĞI YAPI İŞLERİ VE TEKNİK DAİRE BAŞKANLIĞI İDARİ VE MALİ İŞLER DAİRE BAŞKANLIĞI KÜTÜPHANE VE DOKÜMANT ASYON DAİRE BAŞKANLIĞI
2013 yılında uzaktan eğitim altyapı çalışmalarına başlanması.	Uzaktan eğitim alt yapı çalışmalarının yapılması.	STRATEJİ GELİŞTİRME DAİRE BAŞKANLIĞI YAPI İŞLERİ VE TEKNİK DAİRE BAŞKANLIĞI BİLGİ İŞLEM DAİRE BAŞKANLIĞI SAĞLIK, KÜLTÜR VE SPOR DAİRE BAŞKANLIĞI ÖĞRENCİ İŞLERİ DAİRE BAŞKANLIĞI

FAALİYETLERDEN SORUMLU HARCAMA BİRİMLERİNE İLİŞKİN TABLO

İdare Adı	38.72 - SİNOP ÜNİVERSİTESİ	
PERFORMANS HEDEFİ	FAALİYETLER	SORUMLU BİRİMLER
2013 yılında ulusal ve uluslararası proje sayısının %20 oranında artırılması.		
	Birimlerden ulusal ve uluslararası düzeyde projeler sunulması veya projelerde görev alınması.	
		FEN-EDEBİYAT FAKÜLTESİ
		SU ÜRÜNLERİ FAKÜLTESİ
		EĞİTİM FAKÜLTESİ
		BOYABAT İKTİSADİ VE İDARİ BİLİMLER FAKÜLTESİ
		FEN BİLİMLERİ ENSTİTÜSÜ
		SOSYAL BİLİMLER ENSTİTÜSÜ
		SİNOP SAĞLIK YÜKSEKOKULU
		Turizm İşletmeciliği ve Otelcilik Yüksekokulu
		MESLEK YÜKSEKOKULU
		BOYABAT MESLEK YÜKSEKOKULU
		AYANCIK MESLEK YÜKSEKOKULU
		GERZE MESLEK YÜKSEKOKULU
		ÖZEL KALEM (GENEL SEKRETERLİK)
	Projelere verilen destek miktarının artırılması.	
		FEN-EDEBİYAT FAKÜLTESİ
		SU ÜRÜNLERİ FAKÜLTESİ
		EĞİTİM FAKÜLTESİ
		BOYABAT İKTİSADİ VE İDARİ BİLİMLER FAKÜLTESİ
		FEN BİLİMLERİ ENSTİTÜSÜ
		SOSYAL BİLİMLER ENSTİTÜSÜ
		SİNOP SAĞLIK YÜKSEKOKULU
		Turizm İşletmeciliği ve Otelcilik Yüksekokulu
		MESLEK YÜKSEKOKULU
		BOYABAT MESLEK YÜKSEKOKULU
		AYANCIK MESLEK YÜKSEKOKULU
		GERZE MESLEK YÜKSEKOKULU
		STRATEJİ GELİŞTİRME DAİRE BAŞKANLIĞI
		ÖZEL KALEM (GENEL SEKRETERLİK)
	Proje yapan kişilerin ödüllendirilmesi.	
		FEN-EDEBİYAT FAKÜLTESİ
		SU ÜRÜNLERİ FAKÜLTESİ
		EĞİTİM FAKÜLTESİ
		BOYABAT İKTİSADİ VE İDARİ BİLİMLER FAKÜLTESİ
		FEN BİLİMLERİ ENSTİTÜSÜ
		SOSYAL BİLİMLER ENSTİTÜSÜ
		SİNOP SAĞLIK YÜKSEKOKULU
		Turizm İşletmeciliği ve Otelcilik Yüksekokulu
		MESLEK YÜKSEKOKULU
		BOYABAT MESLEK YÜKSEKOKULU
		AYANCIK MESLEK YÜKSEKOKULU
		GERZE MESLEK YÜKSEKOKULU
		STRATEJİ GELİŞTİRME DAİRE BAŞKANLIĞI
		ÖZEL KALEM (GENEL SEKRETERLİK)
	Avrupa Birliği'nin desteklediği çerçeve programlarına ve TÜBİTAK araştırma fonlarına proje sunulması.	
		FEN-EDEBİYAT FAKÜLTESİ
		SU ÜRÜNLERİ FAKÜLTESİ
		EĞİTİM FAKÜLTESİ
		BOYABAT İKTİSADİ VE İDARİ BİLİMLER FAKÜLTESİ
		FEN BİLİMLERİ ENSTİTÜSÜ
		SOSYAL BİLİMLER ENSTİTÜSÜ
		SİNOP SAĞLIK YÜKSEKOKULU
		Turizm İşletmeciliği ve Otelcilik Yüksekokulu
		MESLEK YÜKSEKOKULU
		BOYABAT MESLEK YÜKSEKOKULU
		AYANCIK MESLEK YÜKSEKOKULU
		GERZE MESLEK YÜKSEKOKULU
		ÖZEL KALEM (GENEL SEKRETERLİK)

FAALİYETLERDEN SORUMLU HARCAMA BİRİMLERİNE İLİŞKİN TABLO

İdare Adı	38.72 - SİNOP ÜNİVERSİTESİ							
PERFORMANS HEDEFİ	FAALİYETLER	SORUMLU BİRİMLER						
2013 yılında yaşam boyu eğitim faaliyetleri sayılarının %10 arttırılması.	Bilimsel toplantılar düzenlemek.	FEN-EDEBİYAT FAKÜLTESİ						
		SU ÜRÜNLERİ FAKÜLTESİ						
		EĞİTİM FAKÜLTESİ						
		BOYABAT İKTİSADİ VE İDARİ BİLİMLER FAKÜLTESİ						
		FEN BİLİMLERİ ENSTİTÜSÜ						
		SOSYAL BİLİMLER ENSTİTÜSÜ						
		SİNOP SAĞLIK YÜKSEKOKULU						
		Turizm İşletmeciliği ve Otelcilik Yüksekokulu						
		MESLEK YÜKSEKOKULU						
		BOYABAT MESLEK YÜKSEKOKULU						
		AYANCIK MESLEK YÜKSEKOKULU						
		GERZE MESLEK YÜKSEKOKULU						
		SAĞLIK, KÜLTÜR VE SPOR DAİRE BAŞKANLIĞI						
		ÖZEL KALEM (GENEL SEKRETERLİK)						
		STRATEJİ GELİŞTİRME DAİRE BAŞKANLIĞI						
		Sosyal, kültürel, sportif faaliyetler düzenlemek.		FEN-EDEBİYAT FAKÜLTESİ				
				SU ÜRÜNLERİ FAKÜLTESİ				
				EĞİTİM FAKÜLTESİ				
				BOYABAT İKTİSADİ VE İDARİ BİLİMLER FAKÜLTESİ				
				FEN BİLİMLERİ ENSTİTÜSÜ				
SOSYAL BİLİMLER ENSTİTÜSÜ								
SİNOP SAĞLIK YÜKSEKOKULU								
Turizm İşletmeciliği ve Otelcilik Yüksekokulu								
MESLEK YÜKSEKOKULU								
BOYABAT MESLEK YÜKSEKOKULU								
AYANCIK MESLEK YÜKSEKOKULU								
GERZE MESLEK YÜKSEKOKULU								
ÖZEL KALEM (GENEL SEKRETERLİK)								
STRATEJİ GELİŞTİRME DAİRE BAŞKANLIĞI								
SAĞLIK, KÜLTÜR VE SPOR DAİRE BAŞKANLIĞI								
2013 yılında ulusal ve uluslararası toplantı düzenlemek, tanıtım ve fuarlara katılmak suretiyle Tercih Edilen Üniversite niteliğinin geliştirilmesi.	Ulusal ve uluslararası tanıtım ve fuarlara katılımların sağlanması.			ÖZEL KALEM (GENEL SEKRETERLİK)				
				SAĞLIK, KÜLTÜR VE SPOR DAİRE BAŞKANLIĞI				
				STRATEJİ GELİŞTİRME DAİRE BAŞKANLIĞI				
				BİLGİ İŞLEM DAİRE BAŞKANLIĞI				
				ÜST YÖNETİM, AKADEMİK VE İDARİ BİRİMLER				
		Sinop Üniversitesi tanıtım günleri düzenlenmesi.		ÖZEL KALEM (GENEL SEKRETERLİK)				
				SAĞLIK, KÜLTÜR VE SPOR DAİRE BAŞKANLIĞI				
				STRATEJİ GELİŞTİRME DAİRE BAŞKANLIĞI				
				Web sitesinin geliştirilmesi ve yeniliklerin yansıtılması.		ÖZEL KALEM (GENEL SEKRETERLİK)		
						SAĞLIK, KÜLTÜR VE SPOR DAİRE BAŞKANLIĞI		
						STRATEJİ GELİŞTİRME DAİRE BAŞKANLIĞI		
						BİLGİ İŞLEM DAİRE BAŞKANLIĞI		
						Tanıtım materyallerinin bastırılması.		ÖZEL KALEM (GENEL SEKRETERLİK)
								SAĞLIK, KÜLTÜR VE SPOR DAİRE BAŞKANLIĞI
								STRATEJİ GELİŞTİRME DAİRE BAŞKANLIĞI



### **İLETİŞİM ADRESİ**

Adres :Sinop Üniversitesi Rektörlüğü  
Korucuk Köyü Kıranlar Mevkii

Tel :0368 271 57 57

Faks :0368 271 57 83

E-posta:strateji@sinop.edu.tr

Web :www.sinop.edu.tr