

ÜST YÖNETİCİ SUNUŞU

Değerli meclis üyeleri,

Bir yılı daha geride bıraktık, üçüncü yılımızdayız. Bingöl halkına söz verdi imiz gibi; Projelerimizi birer birer hayata geçirmeye başlamasına gelmiş bulunmaktayız. 2012 yılı Bingölümüzün değerli dönüm yılı olacaktır.

Bu bağlamda göreve geldiğimizde adeta yatalak hasta misali kaderine terk edilen evsel atık su tesisinin tam kapasite ile çalışması için ayırdığımız bütçeyle bütün eksiklikleri giderilmiş olup 2012 yılında çevre ve insan sağlığı için büyük bir önem arz eden tesisimiz hizmete başlanacaktır.



Belediyemizce 1971 yılı depremini müteakip yaptırılan kanalizasyon, ilimizin ihtiyaçlarına yıllar öncesinden cevap veremez duruma gelmiştir. Söz verdi imiz gibi 245 km olan kanalizasyon hatlarımız ile 25 km yağmur suyu hatlarının yenilenmesi ihalesi sonuçlanmış ve 2012 yılı başında yapımına başlanacak, 700 gün içerisinde tamamlanacaktır.

Yine 1980'li yıllarda zamanın yerleşim alanlarına göre yapılan ve tamamen asbest borularla döşenmiş olan içme suyu isale hatlarımızın yenilenmesi için başlatılan çalışmalar tamamlanmış olup 22.12.2011 tarihinde 4 adet içme suyu deposu ile beraber Bingölümüzün içme suyu isale hattı ve şebekesinin tamamen yenilenmesi ihalesi yapılarak 2012 yılında çalışmalara başlanacaktır.

Halen ilimiz merkezinde vahşi depolama sistemi ile toplanan çöp sorunundan tamamen kurtulmak amacıyla 2010 yılında ihalesi yapılarak 2011 yılında yapımına başlanan 2012 yılı başlarında tamamlanacak olan tesisin faaliyete geçmesi ile birlikte mevcut çöp depolama alanları yerleşik alan olarak düzenlenecektir.

Özellikle mahallesi kentsel dönüşüm projesi sona ermeye gelmiş 2012 yılında vatandaşlarla mutabakat sözleşmesinden sonra projenin ihalesi başlamasına geçilecektir.

Kısacası yaptıklarımızı ve yapacaklarımızı sunmuş konumuzun sırdır mümkün değildir.

Yeni parklar, mezar alanları, okul bahçeleri, cami bahçeleri, kaldırım çalışmaları, asfalt çalışmaları, kamulaştırma, imar alanlarının genişletilmesi, sosyal, kültürel ve sportif alanlarda yaptığımız hizmetlerimizi performans planında görmemiz mümkündür.

Özetle Bingölümüz için ne yaparsak azdır, bizde bu düşünceyle yeni fikirler, yeni projeler üretmeye devan edeceğiz.

BİNGÖL BELEDİYESİ 2012 YILI PERFORMANS PROGRAMI

Ülkemiz hızla geli yor. Avrasya ,Balkanlarda ,Orta do uda ve hatta dünyada model ülke olma yolunda hızla ilerlemektedir. Bizlerde bu geli melere paralel olarak hizmet sunmada ça ın modern gereksinimlerine göre hızlı, etkili ve yerindelik ilkesine göre performans göstermek zorundayız.

Bilindi i üzere mali yıl öncesinde gerek yasaların verdi i zorunluluk , gerek hizmetlerin tabana yayılmasında belli kriterlerin baz alınarak , çalı malarımızın etkin verimli ve hesap verilebilirlik konseptinde kendimizi daha rahat ifade etmek için aslında 5018 Sayılı Kamu Mali Yönetimi ve Kontrol Kanununun bizler için bir fırsat oldu unu özellikle belirtmek istiyorum.

Ça ımız bilgi ve yöneti im ça ıdır. Tüm çalı malarımızda adil olmak, effaf olmak, hesap verebilir olmak, ele tirilere açık olmak artık bizler için temel ilke haline gelmi tir. Çok çalı makla beraber ne için çalı tı ımız daha da önemli olacaktır.

Borçlarımız üzerinde kararlılıkla durduk, küresel mali kriz ile birlikte sıkıntı ya ayan vatandaşlarımızın belediyemize olan borçlarını ödemelerinde gerekli hassasiyeti gösterdik ve serbest piyasa ile çalı malarımıza olan borçlarımızı bitirme noktasına geldik.

Göreve geldi imiz 2009 yılında kesinle en gelirimiz 18.270,000,00 TL iken gelirlerimiz üzerinde yaptı ımız etkin çalı malar sonucunda 2010 yılında 32.248.900,63 TL ye , 2011 yılı 11 aylık gelirlerimiz 37.450.000,00 TL ye 2012 yılı için tahmini bütçemizde öngörülen miktar 60.500.000,00 TL dir.Görüldü ü gibi 3 yılda gelirlerimizi yakla ık olarak 4 kata yakın artırmı bulunmaktayız.

Fakirlerimiz zenginliklerimizdir. onların her türlü sorunlarını çözüme belediyeler kanununun bize verdi i yetkiler çerçevesinde çözüm ürettik.

Bingöllüler için ne yapsak azdır. Bingölün insanı mütevazıdır, kadir inastır.

Detaylara takılmaz... ufku geni tir. nançlıdır, azimlidir, sebatkardır. gelenekçidir, misafirperverdir, ileriye görür.

Mardin Rize otoyolu ba lantısının geçi güzergahı Bingöl üzerinden yapılıyor.Tarihi ipek yolunun özellikle ilimizin ekonomik kalkınmasında ve geli mesinde önemli bir geçi koridoru olacağını dü ünmekteyim. Bizlerde bunun farkında olarak gerekli çalı maları ba latmak ve bu kombinasyonlara hazır olmak zorundayız.

Bingöl geli yor, de i yor, dönü üyor inançlarımızdan ve geleneklerimizden güç alarak bilgi toplumuna do ru giden kutlu bir yoldayız.

2012 yılı için hazırlamı oldu umuz performans programının hayırlı olmasını ümit eder, hepimize sevgi ve saygılarımı sunar, çalı malarınızda ba arılar dilerim.

Serdar ATALAY
Belediye Ba kanı

BİNGÖL BELEDİYESİ 2012 YILI PERFORMANS PROGRAMI

Ç NDEK LER

BA KANIN SUNU U	1
I - GENEL B LG LER	4
A - M SYON, V ZYON VE LKELER M Z.....	4
B – YETK GÖREV VE SORUMLULUKLAR.....	5
C - TE K LAT YAPISI.....	11
D - F Z KSEL KAYNAKLAR.....	18
1 – B NA VE TES SLER.....	18
2 - ARAÇLAR.....	20
3 - B LG VE TEKNOLOJ K KAYNAKLAR.....	25
E –BÜTÇE B LG LER	26
F- NSAN KAYNAKLARI.....	29
II - PERFORMANS B LG LER	34
A -TEMEL POL T KA VE ÖNCEL KLER.....	34
B- STRATEJ K ALANLAR, AMAÇLAR VE HEDEFLER	35
C- UYGULAMAYA DÖNÜK HEDEF,FAAL YET VE PROJELERE A T TAKV M.....	46
1 - MAL YÖNET M.....	46
2 - AFET YÖNET M	49
3 - SKAN-KONUT	53
4 - KENTSEL DÖNÜ ÜM VE YEN LEME.....	55
5 – KENTLE ME.....	58
6 - ÇEVRE VE TEM ZL K.....	63
7 - SOSYAL DONATILAR.....	66
8 - NSAN KAYNAKLARI.....	68
9 - SOSYAL YARDIMLA MA /SOSYAL BELED YEC L K.....	70
10 e –BELED YEC L K.....	73
D - B R MLER M Z.....	75
E- MAL B LG LER.....	99

I-GENEL B LG LER

A - M SYON, V ZYON VE LKELER M Z

M SYONUMUZ

Bingöl halkına güler yüzlü, kaliteli, adil ve ça da hizmetler sunarak,sa lıklı, ya anabilir, tarihi dokusunun hissedildi i modern bir kent olu turmak ve içinde ya ayan insanların mutlulu unu sa lamak amacıyla mahalli ve mü terek ihtiyaçlarını kar ılamak temel görevimizdir.

V ZYONUMUZ

Bingöl halkının ya am kalitesini yükselten, insan haklarına saygılı, idealist, effaf ve katılımcı bir yapıla ma içinde en iyi hizmeti veren ; sosyo- ekonomik ve kültürel kalkınmayı da sa layarak, gelecek nesillere modern ve ya anabilir bir kent olu turmaktır.

LKELER M Z

Bingöl Belediyesi yönetimi olarak temel ilkelerimiz ve de erlerimiz a a ıda sıralanmı tır. Her çalı an bu ilkelere ba lı olarak görevini ifa eder.

- ✓ Hizmet sunumunda ve kaynakların kullanımında kamuoyuna kar ı effaf ve hesap verebilir olmak,
- ✓ Yönetimin karar ve eylemlerinde hukukun üstünlü ü ilkesine ba lılık,
- ✓ Bireylerin hak ve özgürlüklerine saygılı,
- ✓ Sosyal sorunların çözümüne katkı ve yardım sa lamayı amaçlayan sosyal belediyecilik,
- ✓ nsanlı ın ortak paydası olan evrensel de erlere saygılı,
- ✓ l sakinlerinin ve belediye çalı anlarının yönetime katılmasını sa layan katılımçılık,
- ✓ nsan kalitesini ve sistem kalitesi ekseninde vatanda odaklı hizmet,
- ✓ Kaynakların kullanımında etkinlik ve verimlilik,
- ✓ Hizmetten yararlananlar kar ısında tarafsızlık,
- ✓ Kent ve kentli için sürdürülebilir kalkınma,
- ✓ Payda larla i birli i ve koordinasyon,
- ✓ Toplumsal sorumluluk,
- ✓ Do aya ve çevreye saygılı ve duyarlı,
- ✓ Saydamlık,
- ✓ Dürüstlük,

B-YETKİ , GÖREV VE SORUMLULUKLAR

Belediyenin Görevleri (5393 Sayılı Belediyeler Kanununu)

Belediyemiz 5393 sayılı Belediye Kanununda aşağıda yazılı temel nitelikli yetki ve görevlere dolayısıyla sorumluluklara sahiptir.

MADDE 14. Belediye, mahallî müterek nitelikte olmakla birlikte;

a- su, kanalizasyon, ulaşım, gibi kentsel alt yapı; coğrafi ve kent bilgi sistemleri, çevre ve çevre sağlığı, temizlik ve katı atık; zabıta, itfaiye, acil yardım, kurtarma ve ambulans; şehir içi trafik; defin ve mezarlıklar; ağaçlandırma, park ve yeşil alanlar, konut, kültür ve sanat, turizm ve tanıtım, gençlik ve spor; sosyal hizmet ve yardım, nikah, meslek ve beceri kazandırma; ekonomi ve ticaretin geliştirilmesi hizmetlerini yapar veya yaptırır. Büyük şehir belediyeleri ile nüfusu 50.000 'i geçen belediyeler, kadınlar ve çocuklar için koruma evleri açar.

b- Devlete ait her derecedeki okul binalarının inşaatı ile bakım ve onarımını yapabilir veya yaptırabilir, her türlü araç, gereç, malzeme ihtiyaçlarını karşılayabilir.; sağlıkla ilgili her türlü tesisi açabilir ve işletebilir; kültür ve tabiat varlıkları ile tarihi dokunun ve kent tarihi bakımından önem taşıyan mekanların ve yerlerinin korunmasını sağlayabilir; bu amaçla bakım ve onarımını yapabilir, korunması mümkün olmayanları aslına uygun olarak yeniden inşa edebilir. Gerektiğinde öğrencilere, amatör spor kulüplerine malzeme verir ve gerekli desteği sağlar, her türlü amatör spor karşılaşmaları düzenler, yurt içi ve yurtdışı müsabakalarda üstün başarı gösteren veya derece alan sporculara belediye meclisi kararıyla ödül verebilir. Gıda bankacılığı yapabilir.

Hizmetlerin yerine getirilmesinde öncelik sırası, belediyenin mali durumu ve hizmetin ivediliği dikkate alınarak belirlenir.

Belediye hizmetleri, vatandaşın en yakın yerlerde ve en uygun yöntemlerle sunulur. Hizmet sunumunda özürsüz, kaliteli düzenli ve dar gelirli durumuna uygun yöntemler uygulanır.

Belediyenin görev, sorumluluk ve yetki alanı belediye sınırlarını kapsar.

Belediye meclisinin kararı ile mücavir alanlara da belediye hizmetleri götürülebilir.

4562 sayılı Organize Sanayi Bölgeleri Kanunu hükümleri saklıdır.

Belediyenin Yetkileri Ve İmtiyazları

MADDE 15. Belediyenin yetkileri ve imtiyazları şunlardır

a) belde sakinlerinin mahalli mü terak nitelikteki ihtiyaçlarını kar ılamak amacıyla her türlü faaliyet ve giri imde bulunmak,

b) Kanunların belediyeye verdi i yetki çerçevesinde yönetmelik çıkarmak, belediye yasakları koymak ve uygulamak, kanunlarda belirtilen cezaları vermek.

c) Gerçek ve tüzel ki ilerinin faaliyetleri ile ilgili olarak kanunlarda belirtilen izin veya ruhsatı vermek.

d) Özel kanunları gere ince belediyeye ait vergi, resim,harç,katkı ve katılma paylarının tarh,tahakkuk, ve tahsilini yapmak; vergi resim ve harç dı ndaki özel hukuk hükümlerine göre “ tahsili gereken do al gaz, su, atıksu, ve hizmet kar ılı ı alacakların tahsilini yapmak, veya yaptırmak.

e) Müktesep hakları saklı kalmak üzere ;içme , kullanma ve endüstri suyu sa lamak; atık su ve ya mur suyunun uzakla tırılmasını sa lamak; bunlar için gerekli, tesisleri kurmak, kurdurmak, i letmek ve i lettirmek,; kaynak sularını i letmek ve i lettirmek.

f) Toplu ta ıma yapmak; bu amaçla otobüs, deniz ve su ula ım araçları, tünel,raylı sistem dahil her türlü toplu ta ıma sistemlerini kurmak, kurdurmak, i letmek ve i lettirmek.

g)Katı atıkların toplanması, ta ınması, ayrı tırılması, geri kazanımı, ortadan kaldırılması, ve depolanması ile ilgili bütün hizmetleri yapmak ve yaptırmak.

h) Mahalli mü terak nitelikteki hizmetlerin yerine getirilmesi amacıyla, belediye ve mücavir alan sınırları içerisinde ta ınmaz almak, kamula tırmak, satmak, kiralamak, veya kiraya vermek,trampa etmek, tahsis etmek, bunlar üzerinde sınırlı aynı hak tesis etmek.

i) Borç almak, ba ı kabul etmek.

j) Toptan ve perakendeci halleri, otobüs terminali, fuar alanı, mezbaha, ilgili mevzuata göre yat limanı ve iskele kurmak, kurdurmak, i letmek, i lettirmek veya bu yerlerin gerçek ve tüzel ki ilerce açılmasına izin vermek.

k) Vergi resim ve harçlar dı nda kalan dava konusu uyu mazlıkların anla mayla tasfiyesine karar vermek.

l) Gayrisihhi müesseseler ile umuma açık istirahat ve e lence yerlerini ruhsatlandırmak ve denetlemek.

BİNGÖL BELEDİYESİ 2012 YILI PERFORMANS PROGRAMI

m) Beldede ekonomi ve ticaretin geli tirilmesi ve kayıt altına alınması amacıyla izinsiz satı yapan seyyar satıcıları faaliyetten men etmek, izinsiz satı yapan seyyar satıcıların faaliyetten men edilmesi sonucu cezası ödenmeyerek iki gün içinde geri alınmayan gıda maddelerini gıda bankalarına ceza ödenmeyerek otuz gün içinde geri alınmayan gıda dı ı malları yoksullara vermek.

n) Reklam panoları ve tanıtıcı tabelalar konusunda standartlar getirmek.

o) Gayrisihhi i yerlerini, e lence yerlerini, halk sa lı na ve çevreye etkisi olan di er i yerlerini kentin belirli yerlerinde toplamak, hafriyat topra ı ve moloz döküm alanlarını; sıvıla tırılmı petrol gazı (LPG) depolama sahalarını; in aat malzemeleri, odun kömür, ve hurda depolama alanları ve satı yerlerini belirlemek,; bu alan ve yerler ile ta imalarda çevre kirlili i olu maması için gereken tedbirleri almak.

p) Kara, deniz, su ve demiryolu üzerinde i letilen her türlü servis ve toplu ta ima araçları ile taksi sayılarını, bilet ücret ve tarifelerini, zaman ve güzergahlarını belirlemek, durak yerleri ile karayolu, yol,cadde, sokak, meydan ve benzeri yerler üzerinde araç park yerlerini tespit etmek, ve i letmek, i lettirmek veya kiraya vermek; kanunların belediyelere verdi i trafik düzenlemesinin gerektirdi i bütün i leri yürütmek.

(l) bendinde belirtilen gayri sıhhi müesseselerin birinci sınıf olanların ruhsatlandırılması ve denetlenmesi, Büyük ehir ve il merkez belediyeleri dı ndaki yerlerde il özel idaresi tarafından yapılır.

Belediye **(e),(f)** ve **(g)** bentlerinde belirtilen hizmetleri Danı tay'ın görü ü ve çi leri Bakanlı nın kararıyla süresi 49 yılı geçmemek üzere imtiyaz yoluyla devredebilir; toplu ta ima hizmetlerini imtiyaz veya tekel olu turmayacak ekilde ruhsat vermek suretiyle yerine getirebilece i gibi toplu ta ima hatlarını kiraya verme veya 67. maddedeki esaslara göre hizmet satın alma yoluyla yerine getirebilir.

İ sınırları içinde Büyük ehir Belediyeleri, belediye ve mücavir alan sınırları içinde il belediyeleri ile nüfusu 10.000'i geçen belediyeler, meclis kararıyla; turizm, sa lık , sanayi ve ticaret yatırımlarının ve e itim kurumlarının su, termal su, kanalizasyon , do al gaz, yol ve aydınlatma gibi alt yapı çalı malarını faiz almaksızın on yıla kadar geri ödemeli veya ücretsiz olarak yapabilir, bunun kar ılı nda yapılan tesislere ortak olabilir; sa lık,e itim, sosyal hizmet ve turizmi geli tirecek projelere çi leri Bakanlı nın onayı ile ücretsiz veya dü ük bir bedelle amacı dı nda kullanılmamak kaydıyla arsa tahsis edebilir.

Belediye, belde sakinlerinin belediye hizmetleriyle ilgili görü ve dü üncelerini tespit etmek amacıyla kamuoyu yoklaması ve ara tırması yapabilir.

Belediye mallarına kar ı suç i leyenler Devlet malına kar ı suç i lemi sayılır. 2886 Sayılı Devlet hale Kanununun 75. maddesi hükümleri belediye ta ınmazları hakkında da uygulanır.

Belediye proje kar ılı ı borçlanma yoluyla elde etti i gelirleri arttı ba ı lar ve kamu hizmetlerinde fiilen kullanılan malları ile belediye tarafından tahsil edilen vergi, resim ve harç gelirleri haczedilemez.

BİNGÖL BELEDİYESİ 2012 YILI PERFORMANS PROGRAMI

Stratejik Plân ve Performans Programı:

Madde 41 - Belediye başkanlığı, mahallî idareler genel seçimlerinden itibaren altı ay içinde; kalkınma plânı ve programı ile varsa bölge plânına uygun olarak stratejik plân ve ilgili diğer yasa ve yönetmeliklerden önce de yıllık performans programı hazırlayıp belediye meclisine sunar.

Stratejik plân, varsa üniversiteler ve meslek odaları ile konuyla ilgili sivil toplum örgütlerinin görüşleri alınarak hazırlanır ve belediye meclisi tarafından kabul edildikten sonra yürürlüğe girer.

Stratejik plân ve performans programı bütçenin hazırlanmasına esas teşkil eder ve belediye meclisinde bütçeden önce görüşülerek kabul edilir.

Belediye Meclisinin Görev ve Yetkileri

1. Stratejik plân ile yatırım ve çalışma programlarını, belediye faaliyetlerinin ve personelinin performans ölçütlerini görüşmek ve kabul etmek.
2. Bütçe ve kesin hesabı kabul etmek, bütçede kurumsal kodlama yapılan birimler ile fonksiyonel sınıflandırmanın birinci düzeyleri arasında aktarma yapmak.
3. Belediyenin imar plânlarını görüşmek ve onaylamak, Büyük şehir ve il belediyelerinde il çevre düzeni plânını kabul etmek.
4. Borçlanmaya karar vermek.
5. Taşınmaz mal alımına, satımına, takasına, tahsisine, tahsis şeklinin değiştirilmesine veya tahsisli bir taşınmazın kamu hizmetinde ihtiyaç duyulmaması hâlinde tahsisin kaldırılmasına; üç yıldan fazla kiralanmasına ve süresi otuz yılı geçmemek kaydıyla bunlar üzerinde sınırlı aynî hak tesisine karar vermek.
6. Kanunlarda vergi, resim, harç ve katılma payı konusu yapılmayan ve ilgililerin isteğine bağlı hizmetler için uygulanacak ücret tarifelerini belirlemek.
7. Borçlanma şartları kabul etmek.
8. Vergi, resim ve harçlar dâhilinde kalan ve miktarı Beş bin YTL'den fazla dava konusu olan belediye uyuşmazlıklarını sulh ile tasfiyeye, kabul ve feragat karar vermek.
9. Bütçe içi işletme ile 6762 sayılı Türk Ticaret Kanununa tâbi ortaklıklar kurulmasına veya bu ortaklıklardan ayrılmaya, sermaye artırımına ve gayrimenkul yatırım ortaklığı kurulmasına karar vermek.
10. Belediye adına imtiyaz verilmesine ve belediye yatırımlarının yap-işlet veya yap-işlet-devret modeli ile yapılmasına; belediyeye ait işletme, işletme ve işletmelerin özelleştirilmesine karar vermek.
11. Meclis başkanlık divanını ve encümen üyeleri ile ihtisas komisyonları üyelerini seçmek.
12. Norm kadro çerçevesinde belediyenin ve bağlı kuruluşlarının kadrolarının ihdas, iptal ve değiştirilmesine karar vermek.
13. Belediye tarafından çıkarılacak yönetmelikleri kabul etmek.

BİNGÖL BELEDİYESİ 2012 YILI PERFORMANS PROGRAMI

14. Meydan, cadde, sokak, park, tesis ve benzerlerine ad vermek; mahalle kurulması, kaldırılması, birleştirilmesi, adlarıyla sınırlarının tespiti ve değiştirilmesine karar vermek; beldeyi tanıtıcı amblem, flama ve benzerlerini kabul etmek.
15. Diğer mahallî idarelerle birlik kurulmasına, kurulmuş birliklere katılmaya veya ayrılmaya karar vermek.
16. Yurt içindeki ve içişleri Bakanlığı'nın izniyle yurtdışındaki belediyeler ve mahallî idare birlikleriyle kardeşlik ilişkisi kurulmasına; kardeş kent ilişkileri kurulmasına; ekonomik ve sosyal ilişkileri geliştirmek amacıyla kültür, sanat ve spor gibi alanlarda faaliyet ve projeler gerçekleştirilmesine; bu çerçevede arsa, bina ve benzeri tesisleri yapma, yaptırma, kiralama veya tahsis etmeye karar vermek.
17. Fahrî hemâniyet payesi ve beratı vermek.
18. Belediye başkanıyla encümen arasındaki anlaşmazlıkları karara bağlamak.
19. Mücavir alanlara belediye hizmetlerinin götürülmesine karar vermek.
20. İmar plânlarına uygun şekilde hazırlanmış belediye imar programlarını görüşerek kabul etmek.

Belediye Encümeni Görev Yetki ve Sorumlulukları:

Belediye meclisinin her yıl kendi üyeleri arasından bir yıl için gizli oyla seçeceği üç üye, malî hizmetler birim amiri ve belediye başkanının birim amirleri arasından bir yıl için seçeceği iki üye olmak üzere yedi kişiden oluşur.

Belediye başkanının katılmadığı toplantılarda, belediye başkanının görevlendireceği başkan yardımcısı veya encümen üyesi, encümene başkanlık eder.

Encümen toplantılarına gündemdeki konularla ilgili olarak ilgili birim amirleri, belediye başkanı tarafından oy hakkı olmaksızın görüşleri alınmak üzere çağırılabilir.

1. Stratejik plân ve yıllık çalışma programı ile bütçe ve kesin hesabı inceleyip belediye meclisine görüş bildirmek.
2. Yıllık çalışma programına alınan işlerle ilgili kamulaştırma kararlarını almak ve uygulamak.
3. Öngörülmeyen giderler ödeneğinin harcama yerlerini belirlemek.
4. Bütçede fonksiyonel sınıflandırmanın ikinci düzeyleri arasında aktarma yapmak.
5. Kanunlarda öngörülen cezaları vermek.
6. Vergi, resim ve harçlar dışında kalan dava konusu olan belediye uyuşmazlıklarının anlaşılması ile tasfiyesine karar vermek.
7. Taşınmaz mal satımına, trampaşına ve tahsisine ilişkin meclis kararlarını uygulamak; süresi üç yılı geçmemek üzere kiralanmasına karar vermek.
8. Umuma açık yerlerin açılış ve kapanış saatlerini belirlemek.
9. Diğer kanunlarda belediye encümenine verilen görevleri yerine getirmek.

Belediye Başkanlığı Görev Yetki ve Sorumlulukları

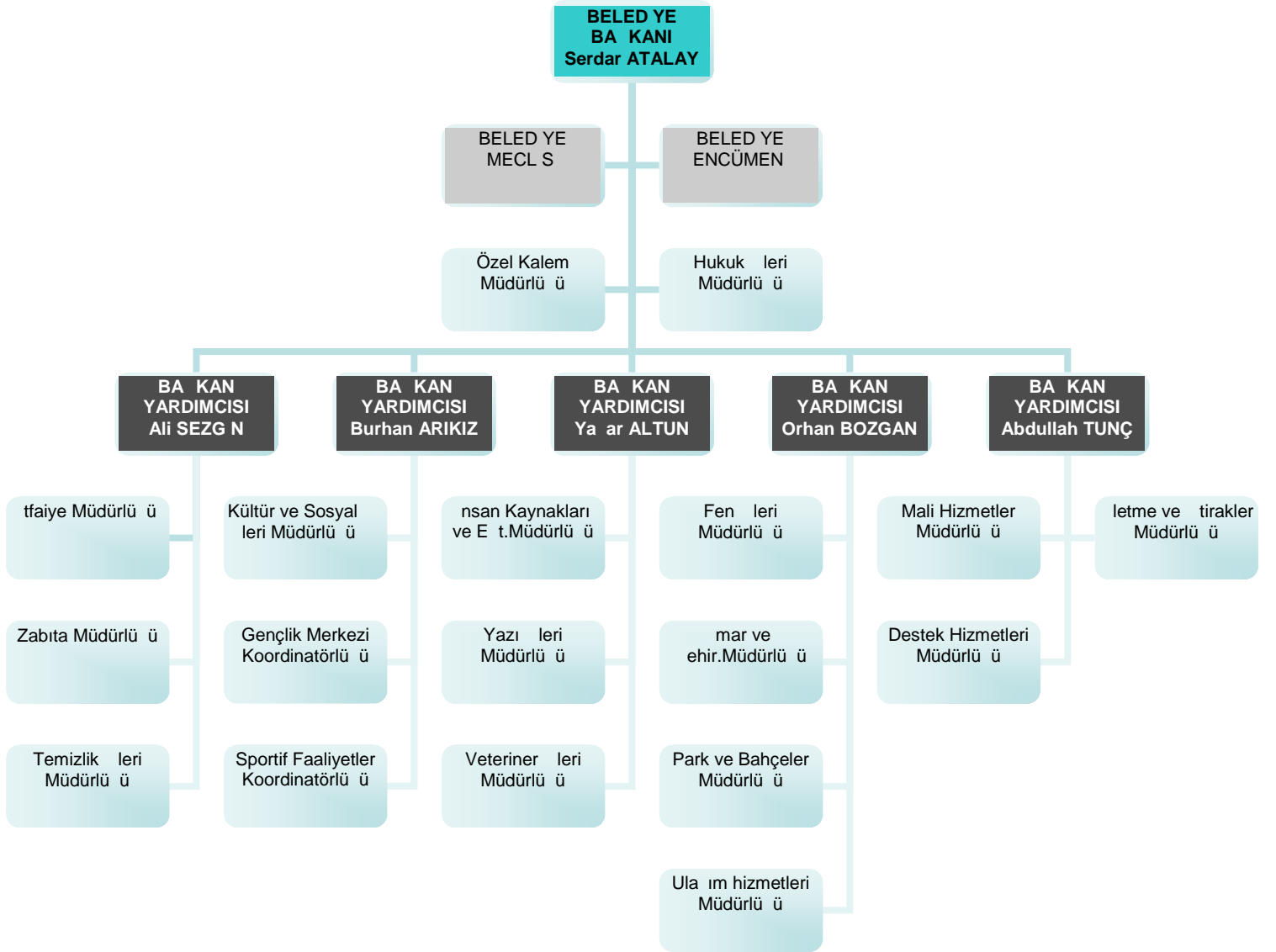
Belediye başkanı, görevinin devamı süresince siyasî partilerin yönetim ve denetim organlarında görev alamaz; profesyonel spor kulüplerinin başkanlığını yapamaz ve yönetiminde bulunamaz.

1. Belediye tekilatının en üst amiri olarak belediye tekilatını sevk ve idare etmek, belediyenin hak ve menfaatlerini korumak.
2. Belediyeyi stratejik plâna uygun olarak yönetmek, belediye idaresinin kurumsal stratejilerini oluşturmak, bu stratejilere uygun olarak bütçeyi, belediye faaliyetlerinin ve personelinin performans ölçütlerini hazırlamak ve uygulamak, izlemek ve değerlendirmek, bunlarla ilgili raporları meclise sunmak.
3. Belediyeyi Devlet dairelerinde ve törenlerde, davacı veya davalı olarak da yargı yerlerinde temsil etmek veya vekil tayin etmek.
4. Meclise ve encümene başkanlık etmek.
5. Belediyenin taşınır ve taşınmaz mallarını idare etmek.
6. Belediyenin gelir ve alacaklarını takip ve tahsil etmek.
7. Yetkili organların kararını almakla birlikte sözleşme yapmak.
8. Meclis ve encümen kararlarını uygulamak.
9. Bütçeyi uygulamak, bütçede meclis ve encümenin yetkisi dışındaki aktarmalara onay vermek.
10. Belediye personelini atamak.
11. Belediye ve başkanlık kurulları ile işletmelerini denetlemek.
12. Karşılıksız başkanlıkları kabul etmek.
13. Belde halkının huzur, esenlik, sağlık ve mutluluğu için gereken önlemleri almak.
14. Bütçede yoksul ve muhtaçlar için ayrılan ödeneği kullanmak, özürllülere yönelik hizmetleri yürütmek ve özürllüler merkezini oluşturmak.
15. Kanunlarla belediyeye verilen ve belediye meclisi veya belediye encümeni kararını gerektirmeyen görevleri yapmak ve yetkileri kullanmak

BİNGÖL BELEDİYESİ 2012 YILI PERFORMANS PROGRAMI

C- TE K LAT YAPISI

B İNGÖL BELEDİYESİ ORGANİZASYON ŞEMASI



BELEDİYE MECLİS ÜYELERİMİZ

Adalet ve Kalkınma Partisi Meclis Üyeleri



Ali SEZGİN
AK PART



Cevat ÇİFTÇİ
AK PART



Burhan ARIKAN
AK PART



Feyza Başak KOÇ
AK PART



Ahmet ÇALBAY
AK PART



Hasip BOLLUK
AK PART



Mehmet BUYANKARA
AK PART



Ahmet GÜNDOĞDU
AK PART



Halim SÜGÜ
AK PART



Mehmet KOÇ
AK PART



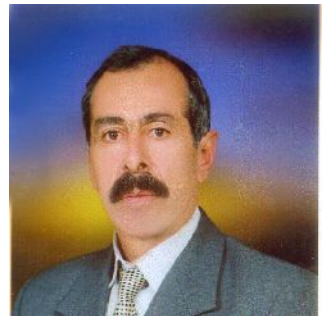
Arif BAYNAL
AK PART



Ragıp ATALA
AK PART



Ehmus BECERİKLİ
AK PART



Ahmet KAYAOKUY
AK PART

BİNGÖL BELEDİYESİ 2012 YILI PERFORMANS PROGRAMI

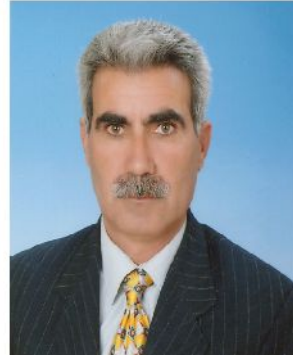
Barı ve Demokrasi Partisi Meclis Üyeleri



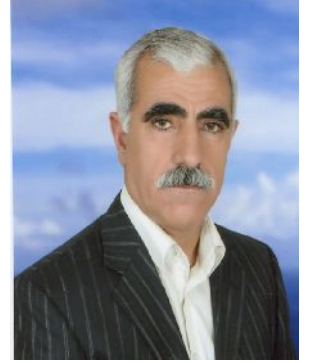
Mehmet ÖZDEMİR
BDP



Suna ÇAKA
BDP



Mahmut YILDIRIM
BDP



Ahmet DEMİRBAĞ
BDP



Fazile TEKNER
BDP



Mehmet İrfan YILDIRIM
BDP



Meral SAVUN
BDP



Feyzi BARAÇ
BDP

Bağımsız Meclis Üyeleri



Yılmaz ÇAPAK
BAĞIMSIZ



Mahmut ÖNAL
BAĞIMSIZ

Halkın Sesi Partisi Meclis Üyesi



Sait KÜÇÜKÖNER
HAS PARTİ

BİNGÖL BELEDİYESİ 2012 YILI PERFORMANS PROGRAMI

Belediyemiz Yönetim Kadrosu



Ali SEZGİN
Belediye Başkan Yardımcısı.



Burhan ARIKOĞLU
Belediye Başkan Yardımcısı.



Yaşar ALTUN
Belediye Başkan Yardımcısı.



Orhan BOZGAN
Belediye Başkan Yardımcısı.



Abdullah TUNÇ
Belediye Başkan Yardımcısı.

BİNGÖL BELEDİYESİ 2012 YILI PERFORMANS PROGRAMI

BİRİMLERİNİZ;

- Özel Kalem Müdürlüğü
-
- Yazı İşleri Müdürlüğü
-
- Mali Hizmetler Müdürlüğü
-
- Fen İşleri Müdürlüğü
-
- Temizlik İşleri Müdürlüğü
-
- İletme ve Bakım İşleri Müdürlüğü
-
- Zabıta Müdürlüğü
-
- İtfaiye Müdürlüğü
-
- Hukuk İşleri Müdürlüğü
-
- İmar ve Şehircilik Müdürlüğü
-
- Park ve Bahçeler Müdürlüğü
-
- Destek Hizmetleri Müdürlüğü
-
- Veteriner İşleri Müdürlüğü
-
- İnsan Kaynakları ve Eğitim Müdürlüğü
-
- Kültür ve Sosyal İşler Müdürlüğü
-
- Ulaştırma Hizmetleri Müdürlüğü
-

olmak üzere Toplam 16 birimden oluşmaktadır.

BİNGÖL BELEDİYESİ 2012 YILI PERFORMANS PROGRAMI

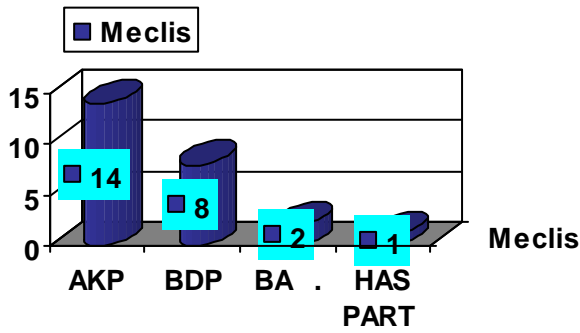
KURUMSAL YAPI



BİNGÖL BELEDİYESİ 2012 YILI PERFORMANS PROGRAMI

Belediye Meclisi

Parti Adı	Meclis Üye sayısı
AK Parti	14
BDP	8
BA IMSİZ	2
HAS PART	1
Toplam	25



Belediyemizin karar organı olan belediye meclisi: 25 seçilmiş üyeden oluşmaktadır. Belediyemiz Encümeni Belediye Başkanının başkanlığında, Belediye Meclisi'nin kendi içerisinde seçilmiş olduğu 3 üye, Mali Hizmetler Müdürü ve Belediye başkanının belirleyeceği 2 birim müdürü olmak üzere 7 kişiden oluşmaktadır.

Bingöl Belediye Başkanlığının kurumsal yapısı kanunlarla verilen görev yetki ve sorumluluklar çerçevesinde diğer kurum ve kuruluşlarla benzerlik taşımaktadır.

Bu çerçevede danışmanlık ve denetim birimleriyle meclis ve encümen organlarının doğrudan başkanla ilişkili olduğu bir karakteristik yapıyı oluşturmaktadır. Bunun dışında başkanlık başkan yardımcısı, birim müdürleri ve örgütün diğer ematik yapısında görev alanların tümü bir başkanlık vazifesi görmektedir. Özellikle müdürlük sayısında yeterince norm kadronun olmayışından dolayı gerekli yönetsel çalışmalarda sıkıntılar yaşanmaktadır.

Müdürlere başkanlık müdür yardımcısı, ef ve ef yardımcısı gibi geniş yelpazede bir yönetim anlayışından uzak, hiyerarşik yapının koordinasyonunun sağlanmasında sadece müdür ve başkanlık memur ya da diğerleri olarak ematize edilmiştir.

D-F Z KSEL KAYNAKLAR



1- Bina ve Tesisler

- Merkez Hizmet Binası
- Zabıta Merkezi
- İtfaiye Merkezi
- Otobüs Terminali
- Atık su Arıtma Tesisi
- Mezbahana Tesisi Binası
- Şehit Mezarlığı
- Atölye Binası
- Parke-Büz ve oluk üretim Fabrikası
- Asfalt Üretimi Tesisi
- Su Şebekesi Amirliği Tesisi
- Fen İşleri Müdürlüğü Tahsisli Bina
- Kültür Müdürlüğü Binası (10 Yıllık Tahsisli)
- Gençlik Merkezi Tesisi (10 Yıllık Tahsisli)
- Muhtelif yerlerdeki su depoları
- İçme suyu deposu
- Köy minibüsleri garajı
- Dinlenme parkları
- Yer altı oto parkı
- Halk ekmek fabrikası
- 41 adet tarla(626 dönüm)
- 37 adet Halk ekmek büfeleri

BİNGÖL BELEDİYESİ 2012 YILI PERFORMANS PROGRAMI

Belediyemize ait konut-lojman ise bulunmamaktadır. Kurumun kısa vadede lojman ihtiyacı da bulunmamaktadır.

2012 yılı hedeflerimiz arasında bulunan nönü Mahallesinin kentsel dönüüm programında TOK tarafından yapılması planlanan modern Belediye dare binası da kuruma ayrıca kazandırılması dü ünülmektedir.

Yine Kale önü Mahallesinde bulunan arıcılık üretme istasyonu mevkiinde bulunan mülkiyeti hazineye ait arazi üzerinde modern ehirlerarası otobüs otogarının in ası için tahsis çalı maları sonuçlandırılarak, Milli Emlak Müdürlü ü ile gerekli çalı malar sonuçlandırılmı tır.

Su tahsilatlarında bankalar ile kar ılıklı uyum projesi kapsamında abonelerin su tahsilatlarını bankalarda yapmaları için gerekli çalı malar yapılmı olup, ödemeler bankalar aracılı ıyla da yapılabilmektedir.

Kredi kartı ile ödeme yapılabilmesi için gelir servisimizde Pos cihazları ile tahsilat yapılmaktadır.

e-belediye programı kullanılarak online sistemi ile istenilen tüm done ve bilgilere ula mak mümkün hale getirilmı tır.

Günlük mevzuat ve mevzuat de i ikliklerinin internet ortamında takip edilebilmesi için tüm birim ve servislerde geni bir elektronik a sistemi kurulmu tur.

Belediyemize ait 625.915,50 m2 sulu ve susuz tarla müstecirler tarafından i letilmektedir. Kiralar düzenli olarak yıllık tahsil edilmektedir.

BİNGÖL BELEDİYESİ 2012 YILI PERFORMANS PROGRAMI

2- ARAÇLAR

mevcut araç parkımıza ilave olarak aşağıda model ve markaları yazılı olan 34 adet yeni araç satın alınmıştır.

Yeni alınan Araç ve Makinesi Listesi

S.NO:	Adet	Model	Markası
1	2	2010	434 E CAT Kazıcı kepçe
2	1	2010	120 M CAT Greyder
3	1	2010	434 D CAT asfalt silindiri
4	2	2010	BMC PRO 522 (4X2) Sıkı tırmalı Çöp aracı
5	1	2010	BMC PRO 522 (4X2) öncü itfaiye aracı
6	1	2010	DORUK 190 S 35 (35+1+1) Otobüs
7	6	2010	BMC PRO 522 (4X2) Damperli kamyon
8	1	2010	Lastikli hidrolift
9	1	2010	25X32 Ford Cargo itfaiye aracı
10	2	2010	25X26 Ford Cargo Damperli kamyon
11	6	2010	350 HD (4X2) Çift kabin pikap
12	3	2010	(13+1) 350 L Ford minibüs
13	1	2010	D MAX (4X4) Çift kabin Isuzu pikap
14	1	2010	TÜMOSAN 75-80 NKTraktör
15	1	2010	PRO 1112 (6X4) Çift çeker çekici
16	1	2010	200 Kw' lık Jeneratör
17	1	2010	350 HD Ford Pikap cenaze aracı
18	2	2010	HYUNDAY Sıkı tırmalı Çöp

BİNGÖL BELEDİYESİ 2012 YILI PERFORMANS PROGRAMI

Belediyemiz hizmetlerinde kullanılmakta olan 90 Adet araç ve iş makinesi mevcut olup, kullandıkları birimlere göre aşağıdaki tabloda verilmiştir.

S.N	BALİBRM	PLAKASI	MARKA	MODEL
1	Makam Aracı	12 AC 111	Toyota Avensis	2004
2	Makam Aracı	12 AN 906	suzu Pikap	2006
3	Makam Aracı	12 AS 985	suzu Pikap	2010
4	Fen İşleri Müdürlüğü	12 AL 623	Doğan SLX	1993
5	İletme ve TIRAKLER Müdürlüğü	12 AF 001	Ford Tauns	1986
6	Kültür ve Sosyal İşler Müdürlüğü	12 AS 828	35+1 Otobüs Bingöl Spor	2010
7	Ulaştırma Hizmetleri Müdürlüğü	12 AN 956	veco Otobüs	2006
8	"	12 AL 083	veco Otobüs	1997
9	"	12 AE 635	veco Otobüs	1997
10	Su Şebeke Amirliği	12 AN 907	suzu Pikap	2006
11	Ulaştırma Hizmetleri Müdürlüğü	12 AH 731	2524 Ford Kargo	2006
12	"	12 AH 732	2524 Ford Kargo	2006
13	"	12 AK 038	Fatih Kamyon	1992
14	"	12 AK 039	Fatih Kamyon	1992
15	"	12 AD 329	Fatih Kamyon	1997
16	"	12 AE 643	Fiat 697 Çekici	
17	"	12 AE 327	Ford Kamyon	1983
18	"	12 AD 521	Kamyonet 50 NC	1990
19	"	GD37H6	Greyder	1993
20	"	P 3140	Greyder	1990
21	"	G170	Greyder	2002
22	"	X215	Ekskavatör	2002
23	Asfalt Antiyesi	P 4004	Silindir	1990
24	"	P 1007	Finişer	1990
25	Ulaştırma Hizmetleri Müdürlüğü	120H	Greyder	2006
26	"	34.VFU.31	Çöp Süpürge	1995
27	"	962H	Yükleyici	2006
28	"	318C	Ekskavatör	2006
29	"	BEN 16SB	Kepçe	1985
30	"	BEN2000 psb	Kazıcı	1985
31	"	12 AF 704	Lovbet	2002
32	"	34 Z 6105	Kamyon	1985
33	"	CAT 910	Kepçe	1977
34	"	D 600	Dozer	1980
35	"	D 30	Forklift	2006
36	Ulaştırma Hizmetleri Müdürlüğü	12 AF 420	Ambulans	2000
37	"	12.AN 052	Ambulans	1998
38	"	12 AD 521	Kamyonet	1990
39	İletme ve TIRAKLER Müdürlüğü	12 AF 915	veco Minibüs	2006
40	MAR MÜDÜRLÜĞÜ	12 AF 637	veco Minibüs	2006
41	KANALLAR	12 AH 733	Kamyon	2006

BİNGÖL BELEDİYESİ 2012 YILI PERFORMANS PROGRAMI

42	“	12 AH 285	Kamyon	1991
43	TFA YE MÜDÜRLÜ Ü	12 AK 310	Kamyon	2005
44	“	12 AK 319	Kamyon	1991
45	“	12 AE 865	Kamyon	1986
46	“	12 AD 860	Kamyon	1980
47	“	12 AE 523	Kamyon	1978
48	TEM ZL K LER MÜD.	12 AH 669	Sıkı tırmalı Kamyon	1997
49	“	12 AH 734	Sıkı tırmalı Kamyon	1997
50	“	12 AE 649	Calaskalı Kamyon	1985
51	“	12 AE 652	Calaskalı Kamyon	1985
52	“	12 AE 650	Tıbbi Atık Aracı	1985
53	“	12.AP.799	BMC Sıkı tırmalı kam	2008
54	“	12 AP 800	BMC Calaskalı Kam.	2008
55	“	12 AP 801	BMC Sıkı tırmalı kam	2008
56	“	12.AP.802	BMC Sıkı tırmalı kam	2008
57	“	12.AP.803	BMC Sıkı tırmalı kam	2008
58	“	12.AP.804	BMC Sıkı tırmalı kam	2008
59	“	12.AP.805	BMC Sıkı tırmalı kam	2008
60	Ula ım Hizmetleri Müdürlü ü	12 AS 984	Transit Pikap(çift kabin	2010
61	“	12 AS 986	Transit Pikap(çift kabin	2010
62	Park ve Bahçeler Müdürlü ü	12 AS 987	Transit Pikap(çift kabin	2010
63	tfaiye Müdürlü ü	12 AS 988	Transit Pikap(çift kabin	2010
64	Temizlik leri Müdürlü ü	12 AS 989	Transit Pikap(çift kabin	2010
65	Kültür Merkezi	12 AS 991	Transit Pikap(çift kabin	2010
66	mar ve ehircilik Müdürlü ü	12 AS 992	Transit Minibüs 14 ki i	2010
67	Zabıta Müdürlü ü	12 AS 993	Transit Minibüs 14 ki i	2010
68	letme ve tirakler Müdürlü ü	12 AS 994	Transit Minibüs 14 ki i	2010
69	Ula ım Hizmetleri Müdürlü ü	12 AK 558	Pro 522 BMC Kamyon	2010
70	“	12 AK 663	Pro 522 BMC Kamyon	2010
71	“	12 AK 892	Pro 522 BMC Kamyon	2010
72	tfaiye Müdürlü ü	12 AT 181	tfaiye Aracı	2010
73	Mezarlıklar efli i	12 AT 182	Cenaze Aracı	2010
74	Temizlik leri Müdürlü ü	12 AT 248	Hyundai Çöp Aracı	2010
75	“	12 AT 249	Hyundai Çöp Aracı	2010
76	Ula ım Hizmetleri Müdürlü ü	12 AT 283	Bmc Pro 1142 Çekici	2010
77	“	12 AT 281	Ford Kargo 2526 D	2010
78	“	12 AT 282	Ford Kargo 2526 D	2010
79	Temizlik leri Müdürlü ü	12 AT 398	BMC Calaskalı	2010
80	“	12 AT 399	BMC Sıkı tırmalı kamyon	2010
81	“	12 AT 401	BMC Sıkı tırmalı kamyon	2010
82	Ula ım Hizmetleri Müdürlü ü	12 AT 402	BMC Damperli kamyon	2010
83	“	12 AT 403	BMC Damperli kamyon	2010
84	“	12 AT 404	BMC Damperli kamyon	2010
85	“		M 140 Cat Greyder	2010
86	Asfalt antiyesi		CB 434 D Cad Silindir	2010
87	Su ebeke		434 E Cat Kazıcı	2010

BİNGÖL BELEDİYESİ 2012 YILI PERFORMANS PROGRAMI

88	Ula ım Hizmetleri Müdürlü ü		434 E Cat Kazıcı	2010
89	"		Tümosan Traktör	2010
90	tfaiye Müdürlü ü		Öncü tfaiye Aracı	2010



BİNGÖL BELEDİYESİ 2012 YILI PERFORMANS PROGRAMI



3- Bilgi ve Teknolojik Kaynaklar

Tüm harcama birimlerimizde, yeterli sayıda bilgisayar ve donanım mevcut oldu undan, Belediyemiz güçlü bir bilgi i lem merkezine sahiptir. Belediye otomasyonu içerisinde yer alan bütün modüller Web tabanlı ara yüz aracılı ı ile çalı makta olup, kullanılan modüller a a ıda gösterilmi tir.

- Ambar
- Analitik bütçe muhasebe
- Asker aileleri yardım takip sistemi
- Çevre temizlik vergisi takip sistemi
- Demirba (5018)
- Emanet takip sistemi
- Emlak vergisi takip sistemi
- Encümen kararları takip sistemi
- Encümen para cezaları takip sistemi
- Evlendirme takip sistemi
- Evrak takip sistemi
- Genel tahakkuk ve tahsilat takip sistemi
- lan/reklam vergisi takip sistemi
- n aat kontrol ve kaçak yapı takip sistemi
- ç i bordroları takip sistemi
- ç i özlük takip sistemi
- Katılım payları takip sistemi
- Kira takip sistemi
- Meclis kararları takip sistemi
- Memur bordroları takip sistemi
- Ödeme emri takip sistemi
- Memur özlük bilgileri takip sistemi
- Posta çekleri takip sistemi
- Randevu takip sistemi
- Su takip sistemi

Belediye otomasyon sistemimiz bütün bina ve tesislerimizde aralıksız çalı maktadır.

BİNGÖL BELEDİYESİ 2012 YILI PERFORMANS PROGRAMI

Belediyemiz envanterinde bulunan bilgi teknolojisi ta ınır malları a a ıda listelenmi tir.

DONANIM MEVCUDU

DONANIM TÜRÜ	ADED
Masa üstü bilgisayar	175
Diz üstü bilgisayar	15
Nokta vuru lu yazıcı	8
Lazer yazıcı	68
Çok fonksiyonlu yazıcı	10
Tarayıcı	1
Server	4
Switch	15
VDSL modem	1
ADSL modem	13
nternet Log Cihazı	1
Güvenlik duvarı	1
Kesintisiz güç kayna ı	2
Kamera güvenlik sistemi	1
Casio IT 3000 el terminali	16
Faks	6
Fotokopi	3

E-BÜTÇE B LG LER

2008 yılında personel giderleri bütçenin **%41**, 2009 yılında **%39,60** ve 2010 yılında da **27.58** olarak gerçekleşmi tir. Bu rakamların önümüzdeki yıllarda personel rejimi üzerinde uygulayaca ımız strateji ile daha da dü ürülmeye çalı ılacaktır. Mümkün oldu unca hizmetlerin görülmesinde ihale yoluyla hizmet satın alma yönünde çalı malara a ırlık verilecektir. Bu durum hem kurumun daha etkili ve verimli olabilece ine yönelik olacak hem de kadrolu personel yı ılımlarının önüne geçilmesi için izlenen bir yöntem olacaktır.

Bütçe gelirlerimiz 2010 yılının 2009 yılına göre Yüzde 41,63 artı göstererek önemli oranda bir sıçrama göstermi tir.

BİNGÖL BELEDİYESİ 2012 YILI PERFORMANS PROGRAMI

2012 YILI TAHMİN GELİR BÜTÇESİ

EKO KOD	AÇIKLAMALAR	2012 TAHMİN	2013 TAHMİN	2014 TAHMİN
01	Vergi Gelirleri	8.430.000,00	8.851.500,00	9.294.075,00
03	Teşebbüs ve Mülkiyet Gelirleri	15.300.000,00	16.065.000,00	16.868.250,00
04	Alınan Başı ve Yardımlar	1.540.000,00	1.617.000,00	1.697.850,00
05	Diğer Gelirler	30.130.000,00	31.636.500,00	33.218.325,00
06	Sermaye Gelirleri	5.100.000,00	5.355.000,00	5.622.750,00
T O P L A M L A R		60.500.000,00	63.525.000,00	66.701.250,00

2012 YILI TAHMİN GİDER BÜTÇESİ

EKO KOD	AÇIKLAMALAR	2012 TAHMİN	2013 TAHMİN	2014 TAHMİN
01	Personel Giderleri	12.710.000,00	13.345.500,00	14.012.775,00
02	Sosyal Güv.Kur.Devlet Prim Giderleri	2.201.000,00	2.311.050,00	2.426.602,50
03	Mal ve Hizmet Alım Giderleri	21.203.000,00	22.263.150,00	23.376.307,50
04	Faiz Giderleri	1.000.000,00	1.050.000,00	1.102.500,00
05	Cari Transferler	2.028.000,00	2.129.400,00	2.235.870,00
06	Sermaye Giderleri	16.358.000,00	17.175.900,00	18.034.695,00
09	Yedek Ödenek	5.000.000,00	5.250.000,00	5.512.500,00
T O P L A M L A R		60.500.000,00	63.525.000,00	66.701.250,00

BİNGÖL BELEDİYESİ 2012 YILI PERFORMANS PROGRAMI

GELİR KESİMLERİ HESAPLARI

GELİR			
AÇIKLAMA	2008	2009	2010
01- VERGİ GELİMLERİ	1.676.878,04	1,815,521,56	3.413.661,39
03- TEŞEBBÜS.VE MÜLK. GELİMLER	6.057.167,15	3,901,666,89	7.053.892,20
04- ALINAN BAĞIŞ VE YARDIMLAR			1.200.000,00
05- DİĞER GELİMLER	10.536.612,82	16,585,843,13	19.920.167,07
TOPLAM	18.270.658,01	22,303,031,58	31.587.720,66

GİDER KESİMLERİ HESAPLARI

GİDER			
AÇIKLAMA	2008	2009	2010
01-PERSONEL GİDERLERİ	8.462.219,30	9,028,005,17	9.395.562,68
02-SOS. GÜV. KUR. DEVLET PR. M. G. D.	1.205.062,20	1,530,526,21	1.636.632,81
03-MAL VE HİZMET ALIM GİDERİ	7.193.686,84	5,617,031,39	9.559.875,05
04-FAİZ GİDERLERİ	548.913,58	1,246,325,01	536.837,69
05-CARİ TRANSFERLER	984.912,21	55,450,00	1.363.017,72
06-SERMAYE GİDERLERİ	4.182.040,49	3,728,106,61	7.346.559,50
TOPLAM	22.576.834,62	21,205,444,39	29.838.485,45

F- NSAN KAYNAKLARI

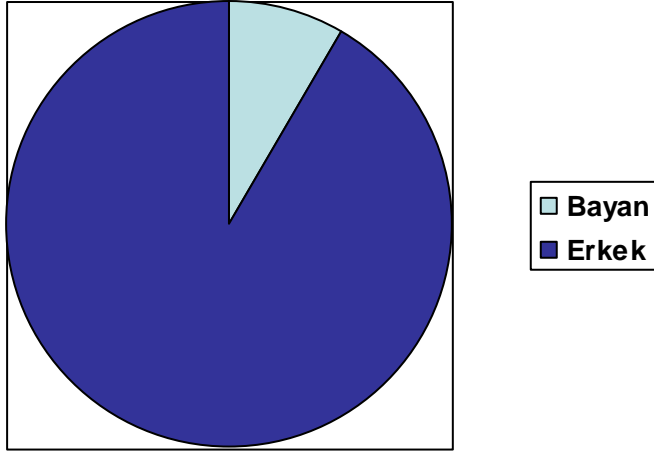


Belediyemizde 74 adet memur, 23 adet sözleşmeli memur ve 98 adet sürekli işçi olmak üzere toplam 195 personel görev yapmaktadır

a-Toplam personel sayısı:194 Kişi

ÇALIŞAN PERSONELLERİN İSTİHDAM TÜRLERİNDEKİ DAĞILIMI	BAYAN	ERKEK	TOPLAM
MEMUR	1	73	74
SÖZLEŞMELİ MEMUR	6	17	23
DAİM İŞÇİ	9	89	98
GENEL TOPLAM	16	179	195

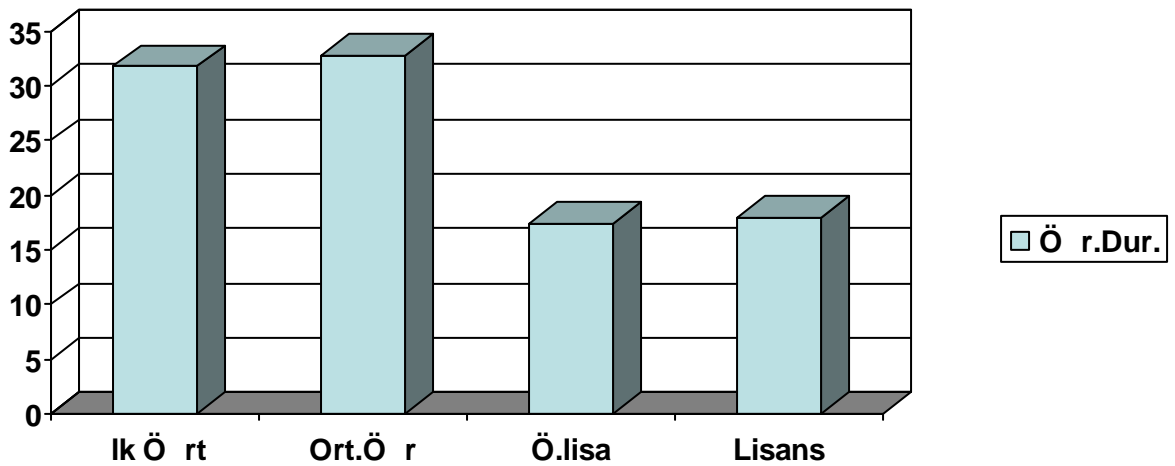
BİNGÖL BELEDİYESİ 2012 YILI PERFORMANS PROGRAMI



b- PERSONEL N E T M DURUMU

PERSONEL SAYISI	E T M DURUMU	MEMUR	SÖZL.MEMUR	Ç	TOPLAM
62	LKÖ RET M	6		56	62
64	ORTA Ö RET M	31		33	64
34	ÖNL SANS	27		7	34
35	L SANS	10	23	2	35
195	TOPLAM	74	23	98	195

Belediyede çalışanların eğitim durumu incelendiğinde; memurların çoğunluğu lise ve dengi, işçilerin çoğunluğu ilkö retim , sözleşmeli personelinde hepsi lisans mezunudur.



BİNGÖL BELEDİYESİ 2012 YILI PERFORMANS PROGRAMI

Personelin genel eğitim durumuna bakıldığında yüzde 31,79'u ilkö retim, yüzde 32,82'si ortaö retim, yüzde 17,44'ü ön lisans, yüzde 17,95'i de lisans mezunlarından oluşmaktadır.

Özellikle personelin eğitim seviyesinin düşük olduğu bir durumda yeterli verimin alınmayacağı ve personelimizin hizmet içi eğitimlerine daha çok a ırıklık vermemiz gerektiğini göstermektedir.

c-KADROLARIN E TİM YÜZDELİK ORANI

PERSONEL SAYISI	E TİM DURUMU	YÜZDELİK ORANI
62	İLK Ö RETİM	31,79
64	ORTA Ö RETİM	32,82
34	ÖN LİSANS	17,44
35	LİSANS	17,95
195	TOPLAM	100

d-MEMUR KADRO DURUMU

SINIFI	DOLU KADRO	BO KADRO	TOPLAM
GH	33	109	142
THS	38	22	60
SHS		5	5
AH		2	2
DH	1		1
YHS	2	2	4
TOPLAM	74	140	214

Belediyemizde 74 adet memur kadrosu mevcut olup, 74'ü dolu, 140'ü boş kadrodur. Çalışan memur personelin çoğunluğu kadro ile Teknik hizmetler sınıfında çalışmaktadır. Teknik hizmetler sınıfını kadro ile Genel idare hizmetleri sınıfı izlemektedir.

BİNGÖL BELEDİYESİ 2012 YILI PERFORMANS PROGRAMI

e- MÜDRÜLÜKLER BAZINDA MEMUR DA İLİMİ

	ERKEK	BAYAN	TOPLAM
BELEDİYE BAŞKAN YARDIMCI	3		3
NS.KAYNAK.VE EĞİTİM MÜDÜR.	1		1
ÖZEL KALEM MÜDÜRLÜĞÜ	3		3
ZABITA MÜDÜRLÜĞÜ	13		13
TEMİZLİKLER MÜDÜRLÜĞÜ	3		3
YAZIHLAR MÜDÜRLÜĞÜ	3		3
MARVEEHİRCİLİK MÜDÜRLÜĞÜ	11	3	14
DESTEK HİZMETLER MÜDÜRLÜĞÜ	4		4
MAL HİZMETLER MÜDÜRLÜĞÜ	4	1	5
LETME VE TIRAKLER MÜD.	10		10
TFAİYE MÜDÜRLÜĞÜ	17		17
ULAŞIM HİZMETLER MÜDÜRLÜĞÜ	2		2
FEN LER MÜDÜRLÜĞÜ	11	1	12
PARK VE BAĞÇ. MÜDÜRLÜĞÜ	2	1	3
VETERİNERLER MÜDÜRLÜĞÜ	1		1
HUKUK LER MÜDÜRLÜĞÜ		1	1
KÜLTÜR VE SOSYAL LER MÜD.	2		2
GENEL TOPLAM	90	7	97

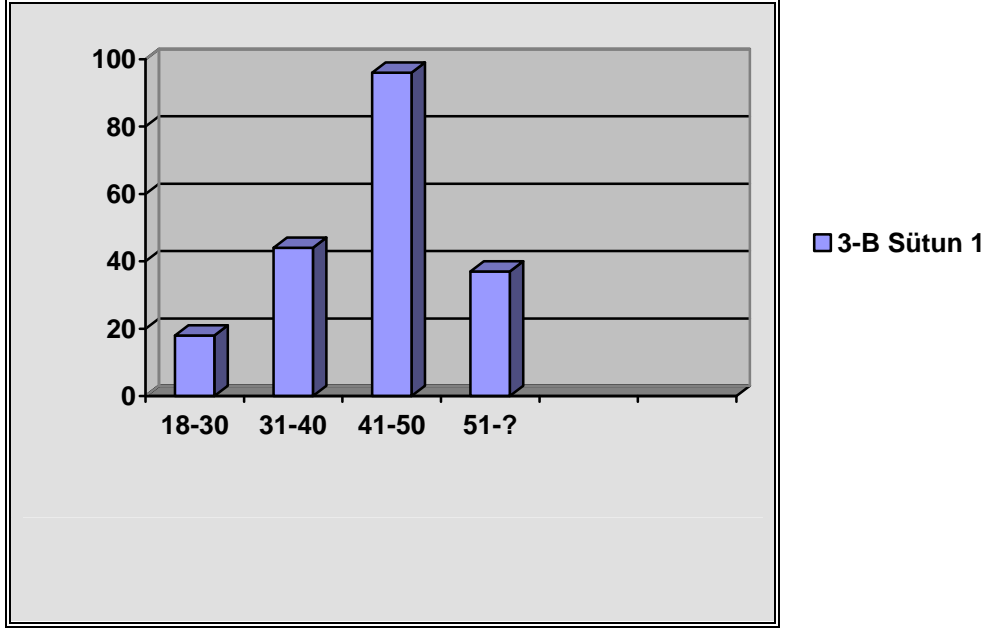
Birimler bazında memur da ılımı incelendi inde; en fazla memur çalı tıran birim tfaie Müdürlü üdür. En az memur çalı tıran birim ise 1'er memur ile 3 birimdir.

f- MÜDRÜLÜKLER BAZINDA İÇİ DA İLİMİ

MÜDRÜLÜK	ERKEK	BAYAN	TOPLAM
NS.KAYNAK.VE EĞİTİM MÜDÜRLÜĞÜ	1	1	2
ÖZEL KALEM MÜDÜRLÜĞÜ	6	1	7
ZABITA MÜDÜRLÜĞÜ	6		6
TEMİZLİKLER MÜDÜRLÜĞÜ	1		1
YAZIHLAR MÜDÜRLÜĞÜ		2	2
MARVEEHİR.MÜDÜRLÜĞÜ	3	1	4
DESTEK HİZMETLER MÜDÜRLÜĞÜ	2	1	3
MAL HİZMETLER MÜDÜRLÜĞÜ	3	1	4
LETME VE TIRAKLER MÜDÜRLÜĞÜ	19	2	21
TFAİYE MÜDÜRLÜĞÜ	9		9
ULAŞIM HİZMETLER MÜDÜRLÜĞÜ	22		22
FEN LER MÜDÜRLÜĞÜ	17		17
GENEL TOPLAM	89	9	98

Birimler bazında i çi personelin da ılımı incelendi inde; en fazla i çi çalı tıran birim Ulaşım Hizmetleri Müdürlü üdür. En az i çi çalı tıran birim ise Temizlik leri Müdürlü üdür.

ÇALIŞAN PERSONELİN YAŞ GRUBU DAĞILIMI



Personelin yaş durumuna bakıldığında 18-30 yaş grubu aralığında sadece 18 kişi, 31-40 yaş aralığında 44 kişi varken, 41-50 yaş aralığında 96 personel bulunmaktadır. 51 yaş ve üzerindeki yaş grubunun da 37 kişiden ibaret olması da personelimizin yaş durumunun ortalama yaşın çok üstünde olduğunu göstermektedir.

Belediyemizce itfaiye, zabıta ve teknik alanlarda eleman eksikliği mevcut olup, bu alanlarda istihdam etmek üzere personel alımına ihtiyaç duyulmaktadır.

Ayrıca Belediyemiz bünyesinde bulunup münhal duruma düşen Hesap Uzmanları Müdürlüğü Belediyemiz Meclisince iptal edilerek yerine Kültür ve Sosyal Hizmetler Müdürlüğü ihdas edilmiştir. Bu doğrultuda gerekli işlemler yapılacaktır.

II - PERFORMANS B LG LER

A-Temel Politika ve Öncelikler

- 1-Belediyede ça da yönetim anlayı nı ve kurumsal yapıyı geli tirmek.
- 2-Bingölün tarihsel kimli ini korumak ve ya atmak,
- 3-Bingölü ça da bir kent yapmak,
- 4-Belediyemiz hizmetlerini sosyal ve kültürel belediyecilik anlayı ı içinde geli tirmek ve yaygınla tırmak,
- 5-imar ve ehircilik hizmetlerini modernle tirmek,
- 6-Çevresel de erleri korumak, çevre bilincinin geli tirilmesini sa layarak, çevre sa lı na önem vermek,
- 7-Etkili ve verimli hizmeti sunabilmek için bilgi ve ileti im teknolojilerinden en üst seviyede yararlanmak,
- 8-Ye il alan ve park sayılarını artırmak,
- 9-Belediyede mevcut bulunan mali yapıyı güçlendirmek,
- 10-Yangın ve do al afetlere kar ı itfaiye hizmetlerini donanımlı kılmak.



B-STRATEJİK ALANLAR, AMAÇLAR VE HEDEFLER

STRATEJİK KONULARIN BAĞLANTILARI DOĞRULTUSUNDA SAPTANAN AMAÇ VE HEDEFLER

GENEL STRATEJİLER

- 1-Kentin kimliği ve alt fonksiyonlarının doğru tarif edilmesi sağlanacak,
- 2-Proje ve yatırımlar sürdürülebilir olacak, kentli tarafından kabul görülerek yaygın aktif mekânlara dönüşürülmesi sağlanacak,
- 3-Yerel hizmetlerin görülmesinde kalite kontrol mekanizmasına uyulacak,
- 4-Nüfus tahminleri doğru yapılarak mekânların kullanımını rasyonel ölçülerle düzenlemesi sağlanacak,
- 5-Yatırım ve uygulamada ileri teknolojinin kullanımı sağlanacak,
- 6- İmar planları, bütçe ve yatırım programları stratejik hedefler doğrultusunda yapılacak,
- 7- İmar, ulaşım ve afet master planları ivedilikle hazırlanarak bütün proje, yatırım ve alt ölçekli planlar bu master planlara uygunluğu sağlanacak
- 8-Belediyenin mali yapısının güçlendirilmesi ve devamlılığının sağlanması gerçekleştirilecektir.
- 9-Personelin motivasyonunu ve çalışmaya evkini artırarak, etkin ve verimli olmaları sağlanacaktır.
- 10-Kuruma ait kaynak yönetiminde ve hizmet sunumunda bilgiye ve veriye dayalı, teknolojiyi kullanan ve verimliliği esas alan yönetim ve organizasyonu oluşturmak.

BİNGÖL BELEDİYESİ 2012 YILI PERFORMANS PROGRAMI

BİNGÖL BELEDİYESİ	
STRATEJİK ALANLAR, AMAÇLAR VE HEDEFLER	
Stratejik Alan 1	MAL YAPININ GÜÇLENDİRİLMESİ
Stratejik Amaç 1.1	Belediye gelirlerinin artırımını sağlamak , Giderlerin azaltılması belediyede mali dengeyi sağlamak
Stratejik Hedef 1.1.1	Gelirlerin artırılması için çalışmalar yapmak,
Stratejik Hedef 1.1.2	Giderlerin azaltılması için sıkı mali disiplin oluşturmak
Stratejik Hedef 1.1.3	Yatırımların bütçe payını artırmak
Stratejik Hedef 1.1.4	Mali yönetimde iç kontrol sistemini gerçekleştirmek,
Stratejik Amaç 1.1.5	ÇTV ile Emlak vergilerinde tahsilatların artırılmasını sağlamak.
Stratejik Hedef 1.1.6	İlan Reklam vergi gelirlerinin toplam gelir içindeki payını artırmak

BİNGÖL BELEDİYESİ 2012 YILI PERFORMANS PROGRAMI

BİNGÖL BELEDİYESİ	
STRATEJİK ALANLAR, AMAÇLAR VE HEDEFLER	
Stratejik alan -2	AFET YÖNETİMİ
Stratejik Amaç- 2.2	Bingöl, 1. derecede deprem kuşağında yer aldığından öncelikle deprem riski bir tehdit olarak görülmektedir. Tarihte birçok büyük deprem geçiren Bingöl' de önemli ölçüde can ve mal kaybına neden olmuştur. İlimizin deprem kuşağında yer alması ile bu tür afetlere her zaman için hazırlıklı olmak ve bu yönde çalışmalarla dikkat verilmesi gerekmektedir
Stratejik Hedef -2.2.1	Risk analizi ve Acil Eylem Planını hazırlamak
Stratejik Hedef -2.2.2	Depreme karşı sivil savunma bilinci güçlendirmek,
Stratejik Hedef -2.2.3	Kentsel yapı stokunun güvenilir ve sürdürülebilir olması için fizibilite raporları hazırlanarak, yapıların daha sağlam ve güvenli olmasını sağlamak.
Stratejik Hedef -2.2.4	Deprem master planını hazırlamak,
Stratejik Hedef -2.2.5	Yapı denetiminin vatandaş tarafından benimsenmesi ve yaygın kullanımı için gerekli düzenlemeleri yapmak,
Stratejik Hedef -2.2.6	Depreme dayanıklı konutların üretimini teşvik etmek,
Stratejik Hedef -2.2.7	Hazırlanacak imar planlarında kentin zemin ve depremden etkilenme durumlarını dikkate almak
Stratejik Hedef -2.2.8	Afet konusunda uzman kişileri ve kuruluşlarla işbirliğini sağlamak,
Stratejik Hedef -2.2.9	Tüm binaların depreme dayanıklılıkları analiz edilecek
Stratejik Hedef -2.2.10	İtfaiye tekiilatını her türlü modern araçlarla takviye ederek, etkinliğini artırmak,
Stratejik Hedef- 2.2.11	Tüm afet bilgileri bilgi ofisinde saklanarak izlenmeli ve erişilebilir hale getirilmelidir.

BİNGÖL BELEDİYESİ 2012 YILI PERFORMANS PROGRAMI

BİNGÖL BELEDİYESİ	
STRATEJİK ALANLAR, AMAÇLAR VE HEDEFLER	
Stratejik alan -3	SKAN-KONUT
Stratejik amaç-3.1	stihdam –iskân ili kisinin do ru kurularak, konut-i yeri arasındaki harcanan zaman ve mesafenin en aza indirilmesi düzenli ve depreme dayanıklı iskân alanları ve konutlar üretilecek.
Stratejik Hedef -3.1.1	Nüfus projeksiyonuna göre imar planları ve alt yapısı çözümlenmi arsa stoklarını olu turmak,
Stratejik Hedef -3.1.2	Plansız ve kaçak yapıla ma alanlarında toplula tırma yapılarak içinde gerekli fonksiyonların yer aldı ı (ye il alan, okul, kültür, ticaret v.s.) kentsel dönü üm projelerini uygulamak,
Stratejik Hedef -3.1.3	Konut fazlası olan bölgelerdeki konut stoku, yapılacak yeni düzenlemelerle devreye alınarak bu alanların çevresine donatı fonksiyonları verilerek bu bölgeler “Kanat Çekim Merkezleri” olarak geli tirilmesi yönünde çalı malar yapmak
Stratejik Hedef -3.1.4	Müteahhitlere ve in aatta çalı acak i çi ve kalfalara e itim ve sertifika mecburiyetini getirmek,
Stratejik Hedef- 3.1.5	Dar gelirli vatanda lar ile gecekondü sahibi ki ilere dayanıklı ve ucuz konut sahibi olmaları için merkezi yönetim birimleri ile i birli i içinde projeler geli tirmek,

BİNGÖL BELEDİYESİ 2012 YILI PERFORMANS PROGRAMI

	BİNGÖL BELEDİYESİ
	STRATEJİK ALANLAR, AMAÇLAR VE HEDEFLER
Stratejik alan -4	KENTSEL DÖNÜŞÜM
Stratejik amaç-4.1	Kentsel yaşam kalitesini yükseltmek.
Stratejik Hedef -4.1.1	nönü mahallesinin yeni bir imar revize program ile yeniden modern bir mahalle görünümüne kazandırmak için TOK tarafından yeniden tesis edilmesi sağlanacaktır.
Stratejik Hedef -4.1.2	Yeşilyurt Mahallesi ve Kıbrıs Mahallesi nin düzensiz yapılaşması sonucu kentsel yapılaşmaya uygun olmayan özellikle tek katlı barakaların görüntü kirliliğine sebep oldukları, bu meyanda özellikle hak sahipleri ile görüşülerek TOK ile işbirliği yönünde depreme dayanıklı sosyal konutların inşası için girişimlerde bulunulacak.
Stratejik Hedef -4.1.3	Çapakçur deresinin (Eski Bingöl) ıslah edilmesi, toplum yararına sunulması için Avrupa Birliği Fonları ve Bingöl Belediyesinin işbirliği ile gerçekleştirilmesi.
Stratejik Hedef -4.1.4	Shell petrolden Saray mahallesine kadar olan Elazığ-Muş karayolunun yeniden rehabilite edilmesi ile iki taraftan da yeşillendirme, ağaçlandırma ve parkur düzenlemesini sağlayarak ilin genel görünümünü iyileştirmesi için çalışmalar yapmak.
Stratejik Hedef- 4.1.5	Şehir içindeki ana caddelerin refüj ile yenilenmesi ve çiçeklendirilmesini gerçekleştirerek,

BİNGÖL BELEDİYESİ 2012 YILI PERFORMANS PROGRAMI

BİNGÖL BELEDİYESİ	
STRATEJİK ALANLAR, AMAÇLAR VE HEDEFLER	
Stratejik alan -5	KENTLEME
Stratejik amaç-5.1	Bingöl'de yeşille yakından bir kent dokusunu oluşturarak, insanların yaşam kalitelerini yükseltmek için; şehir merkezinde yeşil alanlar, spor kompleksleri, cadde sokak ve meydan düzenlemeleri ile daha modern bir kentlemenin sağlanması için çalışmalar yapılacaktır. Dörtüyl parkı alanı tamamını kapsayacak şekilde birleştirilerek, altı otopark üstü kent meydanı olarak düzenlenecektir.
Stratejik Hedef- 5.1.1	İtfaiye binası ve garajını yapmak
Stratejik Hedef- 5.1.2	Tüm meydan, park, sokak, ve ana arterlerin aydınlatılması sağlanacak,
Stratejik Hedef- 5.1.3	Adres bilgi sistemi geliştirilecek
Stratejik Hedef- 5.1.4	İlimizdeki yoğun araç trafiğinin özellikle kaldırım ve caddelerde gelişigüzel park edilmesi karşısında doğanın rahatsızlığının önlenmesi için açık alanlarda araç parkları ile yeni yapıların altında kapalı otopark zorunluluğu getirilecek.
Stratejik Hedef -5.1.5	Genç Caddesi üzerinde bulunan binaların kent dokusuna uygun dış cephe boyalarının yapılması için bina sahipleri bu yönde bilgilendirilecektir. Belediyemize düzen görev eksiksiz yerine getirilecektir.
Stratejik Hedef- 5.1.6	Maden Sokak, İli sokak araç trafiğine kapatılarak barikatlı sistemin geliştirilmesi sağlanacak.
Stratejik Hedef- 5.1.7	Parklar ile çocuk oyun alanlarının yıllık bakım ve onarımlarını gerçekleştirmek
Stratejik Hedef- 5.1.8	Ruhsatsız ve ruhsata aykırı yapılmalar önlenecektir.
Stratejik Hedef- 5.1.9	sabit semt pazarlarının oluşturulması sağlanacaktır.
Stratejik Hedef -5.1.10	Elazığ-Mu karayolunun Bingöl şehir geçişinin kent bulvarı olarak düzenlenmesi.
Stratejik Hedef -5.1.11	Kentsel tasarım uygulamaları başlatılacak,

BİNGÖL BELEDİYESİ 2012 YILI PERFORMANS PROGRAMI

	BİNGÖL BELEDİYESİ
	STRATEJİK ALANLAR, AMAÇLAR VE HEDEFLER
Stratejik alan -6	ÇEVRE VE TEMİZLİK
Stratejik amaç-6.1	Yaşadığımız çevrenin temiz ve düzenli olması, atıkların toplanması çevre kirliliğine sebep olan etkenlerin minimize edilmesi yönünde çalışmalarla katkı sağlanacaktır.
Stratejik Hedef- 6.1.1	Merkez Beyaz Toprak Köyü'nde bulunan 95 dönümlük arazi üzerinde katı atık bertaraf tesisi 2011 yılı sonunda bitirilmeye başlanacak 2012 yılında faaliyete geçecektir.
Stratejik Hedef -6.1.2	Çevre kirliliğine sebep olabilecek düşük ve verimli sanayi tesisleri kent dışına çıkarılacaktır. Bunlardan boş alanlar rekreasyon (eğilim-dinlenme) alanlarına ve hizmet sektörüne yönelik alanlara dönüştürülecektir.
Stratejik Hedef- 6.1.3	Modern kanalizasyon arıtma tesisi devreye alınacaktır.
Stratejik Hedef- 6.1.4	Kalitesiz kömürle yapılan mücadeleye hız verilerek hava kalitesi iyileştirmeye çalışılarak, kirletici özelliği az olan yakıt türlerinin araçlarda kullanımı teşvik edilecektir.
Stratejik Hedef- 6.1.5	Evsel katı atıklar kaynağından toplanarak katı atık bertaraf tesisinde düzenli depolanacaktır.
Stratejik Hedef- 6.1.6	Mevcut pasif yeşil alanların farklı insani sosyal ve yaş grupları aktivitelerine göre yeniden düzenlenerek bu alanların rekreasyon alanları (piknik, mesire yeri, göletler, havuz, elaleler v.b.) haline dönüştürmeye çalışılacaktır.
Stratejik Hedef- 6.1.7	Bingöl'de yaşayan vatandaşlara temizlik faaliyetleri hakkında Bilgilendirici çalışmalar düzenlenmeye çalışılacaktır.

BİNGÖL BELEDİYESİ 2012 YILI PERFORMANS PROGRAMI

BİNGÖL BELEDİYESİ	
STRATEJİK ALANLAR, AMAÇLAR VE HEDEFLER	
Stratejik alan -7	SOSYAL DONATILAR
Stratejik amaç-7.1	<p>Sosyal ve kültürel faaliyetlerin yürütülmesi Spor; sağlıklı yaşam, barış ve kardeşliğin en önemli öğelerindendir. Spor yapmayı, kent insanının günlük hayatının bir parçasını yapmaya imkân sağlayacak tarzda tesis ve parkurların planlanması ve inşaat edilmesi, sporun tabana yayılması için imkânlar oluşturulacaktır.</p> <p>Sempozyumlar düzenlenerek Bingöl kolokyumu gibi tarihi ve kültürel çalışmaların yapılması için üniversite ile işbirliği yapılarak bu tür çalışmaların devamı sağlanacaktır.</p>
Stratejik Hedef -7.1.1	Okula açılan yeni yerleşimlerde spor aktiviteleri için tesis ve parkurlar ayrılarak, bunlar zorunlu hale getirilecektir. Yine bunların bakım, onarım ve korumaları site yönetimleri tarafından gerçekleştirilmesi için çalışılacaktır.
Stratejik Hedef -7.1.2	Spor merkezleri, kültür tesisleri ile birlikte planlanarak gerçekleştirilecektir
Stratejik Hedef -7.1.3	Bingöl sempozyumunun her yıl düzenli olarak yapılması sağlanacaktır.
Stratejik Hedef -7.1.4	hibe projelerin hazırlanması ve sunulması sağlanarak, en büyük payı almak için gerekli proje hazırlama ekibi oluşturulacaktır.
Stratejik Hedef -7.1.5	Kültür merkezinin konser ve konferans yönünden etkin kullanımının sağlanması
Stratejik Hedef -7.1.6	Tiyatro etkinlikleri yapılacaktır

BİNGÖL BELEDİYESİ 2012 YILI PERFORMANS PROGRAMI

BİNGÖL BELEDİYESİ	
STRATEJİK ALANLAR, AMAÇLAR VE HEDEFLER	
Stratejik alan -8	İNSAN KAYNAKLARININ GELİTİRİLMESİ
Stratejik amaç-8.1	<p>Yüzyılımızın beraberinde getirdiği teknolojik, ekonomik, siyasal ve sosyal gelişmelere paralel gelişim kaçınılmaz olmaktadır.</p> <p>Bu alanda gelişmelere açık olmak için özellikle idari alanda çalışmakta olan insanlara yatırım yapmak gerekmektedir. Belediyecilik mahalli mütekerrek hizmet sunmada kariyerli liyakatli ehil insanların katılımıyla daha verimli olabilecektir. Bunun için insan kaynakları açısından alanında uzman kişilerin daha yararlı olabilecekleri düşünüldüğünde bu kriterler doğrultusunda istihdamın gerçekleştirilmesi daha mantıklı olacaktır.</p>
Stratejik Hedef -8.1.1	Hizmet içi eğitimlere ayrılmış verilerle periyodik olarak seminerler düzenlemek ve motivasyonun artırılması için gerekli çalışmalar yapmak.
Stratejik Hedef -8.1.2	Personel hizmetlerini elektronik ortamda yürütmek,
Stratejik Hedef -8.1.3	Her yıl tüm personelin en az %2'sinin emekli edilmesi suretiyle personel sayısında gençleştirme ve eğitim seviyesinin yükseltilmesine çalışılacaktır.
Stratejik Hedef -8.1.4	hale Mevzuatı ile Belediyecilik Mevzuatında gerekli seminer ve eğitim çalışmaları yürütülerek ilgili birimlerde çalışanların hizmet içi eğitimlerine ayrılmış verilecektir.
Stratejik Hedef -8.1.5	Yönetim bilgi sistemini geliştirmek

BİNGÖL BELEDİYESİ 2012 YILI PERFORMANS PROGRAMI

	BİNGÖL BELEDİYESİ
	STRATEJİK ALANLAR, AMAÇLAR VE HEDEFLER
Stratejik alan -9	SOSYAL YARDIMLA MA MERKEZLER / SOSYAL BELEDİYESİ
Stratejik amaç-9.1	Bingöl halkının sosyal refahının artırılması ve toplumsal dayanışmanın geliştirilmesini sağlamak, Kentte yaşayan bakıma muhtaç kimsesiz, sokakta terk edilmiş her yaş grubundaki insanların barınma, eğitim ve sağlık ihtiyaçlarını karşılayacak merkezler oluşturulacaktır
Stratejik Hedef -9.1.1	Sosyal yardımla ma merkezinde çalışacak olan personelin bu alanda eğitim görmesi temel art olacaktır.
Stratejik Hedef -9.1.2	Sokakta yaşayan kimsesiz ve yardıma muhtaç çocuklar ile yetimlerin bu merkezlerde her türlü ihtiyaçları karşılanarak topluma yeniden kazandırılacaktır.
Stratejik Hedef -9.1.3	Saray, Karşıyaka , Uydu kent , Kültür ile önü mahallelerinin sosyal etkinlikleri için yer sorunu giderilecek.
Stratejik Hedef -9.1.4	Engelli ve engelli yakınları kadınlar ile yaşlı kadınların ihtiyaçlarının tespit edilmesi ve bu konuda örnek bir çalışmanın yapılmasını sağlamak.
Stratejik Hedef -9.1.5	Kadınların el emeklerini değerlendirilecekleri pazarların açılması veya pazarlarda kadınlara stant verilmesini sağlamak.
Stratejik Hedef -9.1.6	Kadınların yerel hizmetlere erişimini kolaylaştırmayı amaçlayan belediye bünyesinde bir "Kadın Birimi" nin kurulmasını sağlamak.
Stratejik Hedef- 9.1.7	stihdama yönelik Mesleki eğitim kurslarının düzenlenmesi

BİNGÖL BELEDİYESİ 2012 YILI PERFORMANS PROGRAMI

	BİNGÖL BELEDİYESİ
	STRATEJİK ALANLAR, AMAÇLAR VE HEDEFLER
Stratejik alan -10	e-BELEDİYE LİK
Stratejik amaç-10.1	Kent içi yaşamı kolaylaştırmak için her türlü bilgi iletişim araçlarını etkin şekilde kullanarak, bunu kentte yaşamın kolayca erişilebilir hale getirerek, bilgi iletişim teknolojilerini belediye hizmetlerine entegre etmek.
Stratejik Hedef- 10.1.1	Belediye ve bağlı kuruluşların hizmetlerini elektronik ortamda sunması, işlem ve ödemelerini yapabilmelerini sağlamak.
Stratejik Hedef -10.1.2	Kent bilgi sistemini şehirde bulunan tüm merkezi ve yerel yönetim birimlerine açarak, tüm uygulamaları sisteme dâhil etmek,
Stratejik Hedef -10.1.3	Elektronik ödeme sistemleri yaygınlaştırılacak
Stratejik Hedef -10.1.4	Belediye faaliyetlerinin kamuoyu tarafından sürekli ve güncel olarak izlenmesi sağlanarak, kentin Web ortamında etkin şekilde tanıtımına önem verilecek
Stratejik Hedef -10.1.5	Belediye karar ve uygulamalarında şeffaflık, meclis toplantılarının ve ihalelerin Web'ten yayını sağlamak.

C-UYGULAMAYA DÖNÜK HEDEF,FAAL YET VE PROJELERE
A T TAKV M

1-MAL YÖNET M

Performans Hedefleri	FAAL YETLER	YIL	PERFOR MANS KR TER	SORUMLU B R M
1-1 Gelirlerin artırılması için çalı malar yapmak,	1-1-1 Emlak vergileri, ÇTV gibi vergilerin zamanında tahsili için bro ür, afi , pankart gibi bilgilendirici çalı malar yapmak.	Vadesind en Önce 2 defa	Sayısı	letme ve tirakler Müdürlü ü
	1-1-2- e-belediyecilik kapsamında emlak vergisi mükelleflerinin internet ortamında tahakkuk ve tahsilât yapma artlarının olu turulması	2012 den itibaren	Yapılması	Bilgi i lem Birimi
	1-1-3- yeri açma ruhsatlarının alınmasında; vergi dairelerindeki hassasiyetin kurumda da gösterilmesi için gerekli tanıtımın yapılmasını sa lamak, ruhsatsız i yeri çalı tırmanın önüne geçmek için aralıklı olarak denetimlerin sıkla tırılmasını sa lamak.	2012 Ve Her ay Düzenli Olarak	Sayısı	Zabıta Müdürlü ü
	1-1-4- vergi tahsilâtlarının bankalar aracılı ı ile gerçekleştirilmesi	2012	Gerçekle mesi	
	1-1-5- Gelir daresi Ba kanlı ı gibi düzenli olarak vergisini süresinde ödeyen ilk 3 ki iye plaket verilmesi.	2012 Ve her yıl	Sayısı	Özel Kalem Müdürlü ü
	1-1-6- Halk ekmek fabrikasının modernize edilerek, kapasitesinin artırılmasını sa lamak.	2012 Moderniz e edilmesi	Yapılması	
	1-1-7- Kar iyaka ve uydu	2012	Yapılması	mar ve

BİNGÖL BELEDİYESİ 2012 YILI PERFORMANS PROGRAMI

	kent mahallelerinin tapu sorunu çözülerek gelir üretme artları olu turulacak	Giri im		ehircilik Müdürlü ü
	1-1-8 Aile çay bahçelerinin olu turularak kiraya verilmesi	2012/3 adet	Yapılması	Park ve bahçeler Müdürlü ü
	1-1-9 Bil boardların ço altılarak kiraya verilmesi	2012 ve her yıl	Yapılması	letme ve i tirakler Müdürlü ü
	1-1-10- Halk otobüslerine ait hat satı larını gerçekle tirmek	2012 ve her yıl	Satılması	
	1-1-11 Kat kar ılı ı modeli ile yeraltı çar ılarına a ırlık verilmesi	2012 ve her yıl 1 adet	Yapılması	mar ve ehircilik Müdürlü ü
	1-1-12 ehir otogarının yapılması (içinde otel,alı veri merkezi ve e lence merkezi barındıran modern bir yapının in ası)	2012 hale A aması	Sözle men in Yapılması	
	1-1-13- Tahakkuk etmi alacaklarımızın tahsilini sa lamak	Sürekli	Yapılması	letme ve i tirakler Müdürlü ü
	1-1-14 Vergi kaçaklarını minimuma indirmek	Sürekli	Yapılması	Mali Hizmetler Müdürlü ü
	1-1-15 Muhasebe kayıtlarının düzenli olarak tutulması	sürekli	Tutulması	Mali Hizmetler Müdürlü ü

Performans Hedefleri	FAAL YETLER	YIL	PERFORMANS KR TER	SORUMLU B R M
1-2-Giderlerin azaltılması için sıkı mali disiplin olu turmak	1-2-1Emekli olan personelin yerine yenisi alınmadan ücret yükü hafifletilecek.	2012	Yapılması	nsan kaynakları ve E itim Müdürlü ü
	1-2-2- Yakıt ve ikmal giderleri üzerinde sıkı bir mali disiplinin olu turulması	2012 Ve izleyen Yıllar	Yapılması	Mali Hizmetler Müdürlü ü

BİNGÖL BELEDİYESİ 2012 YILI PERFORMANS PROGRAMI

Performans Hedefleri	FAAL YETLER	YIL	PERFORMANS KR TER	SORUMLU B R M
1-3-Yatırımların bütçe payını artırmak	1-3-1- Kesin hesaplar içindeki yatırımların payının en az %15' e çıkarılması	2012	Yapılması	Mali Hizmetler Müdürlü ü

Performans Hedefleri	FAAL YETLER	YIL	PERFORMANS KR TER	SORUMLU B R M
1-4-Mali yönetimde iç kontrol sistemini gerçekle tirmek,	1-4-1- ç kontrol standartlarının olu turulması	2012	Yapılması	Mali Hizmetler Müdürlü ü

Performans Hedefleri	FAAL YETLER	YIL	PERFORMANS KR TER	SORUMLU B R M
1-5-ÇTV ile Emlak vergilerinde tahsilatların artırılmasını sa lamak.	1-5-1Yoklama Servisinin kurulması	2012		letme ve tirakler Müdürlü ü

Performans Hedefleri	FAAL YETLER	YIL	PERFORMANS KR TER	SORUMLU B R M
1-6- lan Reklam vergi gelirlerinin toplam gelir içindeki payını artırmak	1-6-1 yoklama servisinin kurulmasıyla kayıt dı ı olan vergi levhalarının kayıt altına alınması	2012		letme ve tirakler Müdürlü ü

BİNGÖL BELEDİYESİ 2012 YILI PERFORMANS PROGRAMI

2-AFET YÖNETİM

Performans Hedefleri	FAAL YETLER	YIL	PERFORMANS KRİTERLERİ	SORUMLU BİRİM
2.1. Risk analizi ve acil eylem planını hazırlamak	2.1.1 Belediyenin acil eylem Planının hazırlanması	2012	Planın hazırlanması	mar ve ehircilik Müdürlüğü

Performans Hedefleri	FAAL YETLER	YIL	PERFORMANS KRİTERLERİ	SORUMLU MÜDÜRLÜK
2.2. Depreme karşı sivil savunma bilincinin güçlendirilmesi	2.2.1 Tüm mahallelerde deprem eğitim alımlarını yapmak	2012	Eğitim çalışmaları sayısı	İl Afet ve Acil Durum Müdürlüğü ile İtfaiye Müdürlüğü ortak çalışması
	2.2.2 Belediye çalışanlarının deprem eğitimine tabi tutulması	2012	Eğitimin verilmesi	İl Afet ve Acil Durum Müdürlüğü ve AKUT desteğiyle
	2.2.3 Deprem kurtarma birliği kurtarma tatbikatının düzenlenmesi	2012	Tatbikat yapılması	
	2.2.4 Depremde kullanılmaya hazır malzeme depolama stokunun oluşturulması	2012	Stokun oluşturulması	İtfaiye Müdürlüğü

Performans Hedefleri	FAAL YETLER	YIL	PERFORMANS KRİTERLERİ	SORUMLU MÜDÜRLÜK
2.3 Kentsel yapı stokunun güvenilir ve sürdürülebilir kılmak için fizibilite raporları hazırlamak	2.3.1 Adres bilgi sisteminin oluşturulması	2012	Yapılması	mar ve ehircilik müdürlüğü

BİNGÖL BELEDİYESİ 2012 YILI PERFORMANS PROGRAMI

Performans Hedefleri	FAAL YETLER	YIL	PERFORMANS KRİTER	SORUMLU MÜDÜRLÜK
2.4 Deprem master planını hazırlamak	2.4.1 Deprem master planının oluşturulması	2012	Planın oluşturulması	mar ve ehircilik Müdürlüğü

Performans Hedefleri	FAAL YETLER	YIL	PERFORMANS KRİTER	SORUMLU MÜDÜRLÜK
2.5 Yapı denetiminin vatandaşlar tarafından benimsenmesi ve yaygın kullanımı için gerekli düzenlemeler yapmak.	2.5.1 Yapı denetim şirketlerinin seminerler düzenlemesini sağlamak için işbirliğinin yapılması	2012	Yapılması	mar ve ehircilik Müdürlüğü

Performans Hedefleri	FAAL YETLER	YIL	PERFORMANS KRİTER	SORUMLU MÜDÜRLÜK
2.6 Depreme dayanıklı konutların üretimini teşvik etmek	2.6.1 Konut üretiminde özel ahıslardan ziyade TOK gibi kuruluşların konut yapmasını teşvik etmek için vatandaşların periyodik olarak eğitimlere katılmaları sağlanacak	2012	Eğitimin verilmesi	mar ve ehircilik Müdürlüğü

BİNGÖL BELEDİYESİ 2012 YILI PERFORMANS PROGRAMI

Performans Hedefleri	FAAL YETLER	YIL	PERFORMANS KRİTER	SORUMLU MÜDÜRLÜK
2.7 mar planlarında kentin zemin ve depremden etkilenme durumları dikkatte alınması	2.7.1 Zemin etütlerinin yapılarak, risk planının olu turulması ile zemini sa lam olmayan arsa ve arazilerin ye il alana dönü türülerek kamula tırması yönünde çalı malar yapılarak bu alanlarda yapı in asını engellemek için kontrol ekibinin olu turulması	2012	Yapılması	mar ve ehircilik Müdürlü ü

Performans Hedefleri	FAAL YETLER	YIL	PERFORMANS KRİTER	SORUMLU MÜDÜRLÜK
2.8 Afet konusunda uzman ki i ve kurulu larla i birli i yapmak	2.8.1.AKUT gibi önemli ba arılar sa lamı kurulu ların sivil vatanda lara e itim vermeleri desteklenerek periyodik olarak e itimler verilmesi sa lanacak	2012 Talebe Göre	E itimin verilmesi	tfaiye Müdürlü ü
	1.8.2. Deprem dede olarak bilinen Prof. Dr. Ahmet Mete I IKKARA gibi özellikle çocukların ilgi alanına giren aydınlarımızın depremle ilgili e itim verilmesi için konferans, seminer vb çalı maların yapılmasını sa lamak.	2012	Konferans ve seminer düzenlenmesi	

BİNGÖL BELEDİYESİ 2012 YILI PERFORMANS PROGRAMI

Performans Hedefleri	FAAL YETLER	YIL	PERFORMANS KRİTER	SORUMLU MÜDÜRLÜK
2.9 Tüm binaların depreme dayanıklılıkları analiz edilecek	2.9.1. Çok katlı binaların depreme dayanıklılıklarını analiz etmek için etkin bir çalışma ile binaların risk haritası çıkarmak	2012	Haritanın çıkarılması	mar ve ehircilik Müdürlüğü

Performans Hedefleri	FAAL YETLER	YIL	PERFORMANS KRİTER	SORUMLU MÜDÜRLÜK
2.10 İtfaiye Tekilatının her türlü modern araçlarla takviyesi yapılarak etkinliği artırılacak	2.10.1 Personelin performansını artırıcı eğitim almasının sağlanması	2012	Yapılması	nsan Kaynakları Müdürlüğü
	2.10.2 İtfaiye erlerinin afet esnasında ilk yardımla ilgili eğitimleri uzman ekipler tarafından sağlanacak	2012	Yapılması	
	2.10.3. İtfaiye Müdürlüğüne yeni arazöz ve merdivenli yangın söndürme aracının alınması	2012	htiyaca göre	

Performans Hedefleri	FAAL YETLER	YIL	PERFORMANS KRİTER	SORUMLU MÜDÜRLÜK
2.11 Tüm afet bilgileri ofisinde saklanarak izlenmeli ve erişilebilir hale getirilmelidir.	2.11.1 Afet bilgi ofisinin oluşturulması	2012	Ofisin oluşturulması	mar ve ehircilik Müdürlüğü

BİNGÖL BELEDİYESİ 2012 YILI PERFORMANS PROGRAMI

3- SKAN-KONUT

Performans Hedefleri	FAAL YETLER	YIL	PERFORMANS KRİTER	SORUMLU MÜDÜRLÜK
3-1 Plansız ve kaçak yapılaşma alanlarında toplulaştırma yapılarak içinde gerekli fonksiyonların yer aldığı (yeşil alan, okul, kültür, ticaret v.s.) kentsel dönüşüm projelerini uygulamak,	3-1-1 Uydu kent ve Karşıyaka mahallelerinin mülkiyet hakkına kavu turulmaları ile kent mimarisine uygun olarak yapılandırılmaları için cazip mahalleler haline getirilecek.	2012	Yapılması	mar ve ehircilik Müdürlüğü
	3-1-2 önü mahallesinde bulunan T.C.Karayolları 84. ube efli i Beyaz toprak köyü mevkiinde idare binası in aatı karılı ında TOK ile i birli i yapılmı tır.	2012	n aatın Yapılması	
	3-1-3 TOK ile i birli i yapılarak bundan sonraki dönemler için konut yapmak isteyen hak vatandaşlarımızın sa lam ve depreme dayanıklı konutlara sahip olmasını te vik amacıyla bu yönde bilinçlendirme çalı maları yapılacaktır.	2012	Yapılması	

BİNGÖL BELEDİYESİ 2012 YILI PERFORMANS PROGRAMI

Performans Hedefleri	FAAL YETLER	YIL	PERFORMANS KRİTER	SORUMLU MÜDÜRLÜK
3-2 Konut fazlası olan bölgelerdeki konut stoku, yapılacak yeni düzenlemelerle devreye alınarak bu alanların çevresine donatı fonksiyonları verilerek bu bölgeler "Kanat Çekim Merkezleri" olarak geliştirilmesi yönünde çalışmalar yapmak	3-2-1 Yeilyurt ile Bahçelievler mahallelerinde yoğun ve tek katlı yapılaşma oldu u, bu alanlarda yeni revize program ile toplula tırma alanı olu turmak	2012	Yapılması	mar ve ehircilik Müdürlü ü

Performans Hedefleri	FAAL YETLER	YIL	PERFORMANS KRİTER	SORUMLU MÜDÜRLÜK
3-3 Müteahhitlere ve in aatta çalışacak i çi ve kalfalara e itim ve sertifika mecburiyetini getirmek,	3-3-1 Yap-sat ekinde konut yapan müteahhitler ile bu i te çalış an in aat ekiplerinin e itimleri periyodik olarak sa lanacak	2012	Yapılması	mar ve ehircilik Müdürlü ü

Performans Hedefleri	FAAL YETLER	YIL	PERFORMANS KRİTER	SORUMLU MÜDÜRLÜK
3-4 Dar gelirlili vatanda lar ile gecekondulu sahipleri ile dayanıklı ve ucuz konut sahipleri olmaları için merkezi yönetim birimleri ile i birli i içinde projeler geli tirmek,		2012	Yapılması	mar ve ehircilik Müdürlü ü

BİNGÖL BELEDİYESİ 2012 YILI PERFORMANS PROGRAMI

4-KENTSEL DÖNÜ ŞİM VE YENİLEME

Performans Hedefleri	FAAL YETLER	YIL	PERFORMANS KRİTER	SORUMLU MÜDÜRLÜK
4.1- nönü mahallesinin yeni bir imar revize program ile yeniden modern bir mahalle görünümüne kazandırmak için TOK tarafından yeniden tesis edilmesi sa lanacaktır.	b)depreme dayanıklı yapıların in a edilmesi, mahallenin tüm kültürel, sosyal, ticari alanların içinde oldu u modern bir yerle im alanı haline getirmek.	2012 Etüt ve proje Adımların bitirilerek n asına ba lanılması	Yapılması	mar ve ehircilik Müdürlü ü
	c)Mahallelerde belediyenin otokontrol mekanizmasını sa layacak ekilde ehil ekiplerin olu turulması	2012 ve her yıl	Yapılması	Fen i leri Müdürlü ü
	d) nönü mahallesinin yenileme alanı olarak ilan edilmesi.	2012	Yapılması	mar ve ehircilik Müdürlü ü

Performans Hedefleri	FAAL YETLER	YIL	PERFORMANS KRİTER	SORUMLU MÜDÜRLÜK
4.2- Kar ıyaka Mahallesi ile R.Tayip Erdo an Mahallelerinin örnek mahalle olarak düzenlenmesi ve tapu sorunlarının çözülmesinde gerekli çalı maların hızlandırılması.	a) Kar ıyaka mahallesinin tapu sorununun çözülmesinde devam etmekte olan çalı malarımız hızlandırılarak mülkiyet hakkının devri konusunda belediyemize artı bir gelir sa lanması için hazine ile ortak çalı malar yapılarak uzla ma kapsamında gereken özveriyi sa lamak	2012	Yapılması	mar ve ehircilik müdürlü ü
	b) Kar ıyaka Mahallesine 1 adet parkın yapılması	2012	Yapılması	Park ve Bahçeler Müdürlü ü

BİNGÖL BELEDİYESİ 2012 YILI PERFORMANS PROGRAMI

	c) Vali i man Kurtulu Türk çe mesinin oldu u yerin mesire yeri olarak düzenlenmesi ve çevre yolunun iki tarafında a açlandırma çalı malarının yapılması	2012	Yapılması	Park ve Bahçeler Müdürlü ü
--	---	------	-----------	----------------------------

Performans Hedefleri	FAAL YETLER	YIL	PERFORMANS KRİTER	SORUMLU MÜDÜRLÜK
4.3-Ye ilyurt Mahallesi Kıbrıs Mahallesi nin düzensiz yapıla ması sonucu kentsel yapıla maya uygun olmayan özellikle tek katlı barakaların görüntü kirlili ine sebep oldukları, bu meyanda özellikle hak sahipleri ile görüşülerek TOK ile i birli i yönünde depreme dayanıklı sosyal konutların in ası için girişimlerde bulunulacak.	a)Bahçelievler (Mirzan) mahallesinin kaldırım çalı malarına yapmak	2012	Yapılması	Fen i leri Müdürlü ü
	b) Uygun görülen yerlerde cadde geni leme çalı malarını yapmak.	2012	Yapılması	Fen i leri Müdürlü ü
	d) Asfalt tutmayan yolar ile ara sokaklar dahil kesin çözüm bulmak adına geni bir yelpazede asfaltın yerine kilitli parke ta ının dö enmesi	2012 merkezden Dı a Do ru yapılması	Yapılması	Fen i leri Müdürlü ü

BİNGÖL BELEDİYESİ 2012 YILI PERFORMANS PROGRAMI

Performans Hedefleri	FAAL YETLER	YIL	PERFORMANS KRİTER	SORUMLU MÜDÜRLÜK
4.4-Çapakçur deresinin (Eski Bingöl) ıslah edilmesi, toplum yararına sunulması için Avrupa Birliği Fonları ve Bingöl Belediyesinin işbirliği ile gerçekleştirilmesi.	a) Çapakçur deresinin ıslah edilmesi için proje ve etüt çalışmalarının yapılması	2012	Yapılması	Fen İşleri Müdürlüğü

Performans Hedefleri	FAAL YETLER	YIL	PERFORMANS KRİTER	SORUMLU MÜDÜRLÜK
4.5- Shell petrolden Saray mahallesine kadar olan Elazığ - Muğla karayolunun yeniden rehabilite edilmesi ile iki taraftan duvarla kapama, ağaçlandırma ve park düzenlemesini gerçekleştirilerek genel görünümünü iyileştirmesi için çalışmalar yapmak.	a) Elazığ girişi tarafından (Shell Petrol) başlatılarak Bayındırlık İşleri Müdürlüğü idare binasına kadar olan kesitin yapılması	2012	Yapılması	Park ve Bahçeler Müdürlüğü
	b) Bayındırlık girişinden karayolları asfalt tesisine kadar olan bölümün yapılması	2012	Yapılması	
	c) Her iki bölümün yapılmasında ilgili kurumun çalışmaları doğrultusunda çalışmalarımız gerçekleştirilecektir.	2012	Planlanması	

BİNGÖL BELEDİYESİ 2012 YILI PERFORMANS PROGRAMI

Performans Hedefleri	FAAL YETLER	YIL	PERFORMANS KRİTER	SORUMLU MÜDÜRLÜK
4.6- şehir içindeki ana caddelerin refüj ile yenilenmesi ve çiçeklendirilmesini gerçekleştirmek	Karıyaka Mahallesi'ndeki refüjlerin açılması ve çiçeklendirilmesi	2012	Yapılması	Park ve Bahçeler Müdürlüğü

5- KENTLEME

Performans Hedefleri	FAAL YETLER	YIL	PERFORMANS KRİTER	SORUMLU MÜDÜRLÜK
5.1- İtfaiye binası ve garajını yapmak	İtfaiye binası ve garajının yapılması	2012	yapılması	Fen İşleri Müdürlüğü

Performans Hedefleri	FAAL YETLER	YIL	PERFORMANS KRİTER	SORUMLU MÜDÜRLÜK
5.2-Tüm meydan, park, sokak, ve ana arterlerin aydınlatılması sağlanacak,	a) Dört yol mevkiinde mevcut parkın aydınlatılması	2012	Yapılması	Fen İşleri Müdürlüğü
	b) Beş yolun ortasında ana arterin aydınlatılması	2012	Yapılması	

Performans Hedefleri	FAAL YETLER	YIL	PERFORMANS KRİTER	SORUMLU MÜDÜRLÜK
5.3- Adres bilgi sistemi geliştirilecek	a) Cadde, sokak, yol, meydan gibi yerlere ait bilgilerin bilgisayar	2012 ve her yıl	Yapılması	Bilgi İşlem Merkezi

BİNGÖL BELEDİYESİ 2012 YILI PERFORMANS PROGRAMI

	ortamında takip edilmesi			
	b) cadde ve sokakların tabelalarla gösterilmesi ve binaların numaralandırılması	2012	Yapılması	mar ve ehircilik Müdürlü ü

Performans Hedefleri	FAAL YETLER	YIL	PERFORMANS KRİTER	SORUMLU MÜDÜRLÜK
5.4-İlimizdeki yo un araç trafi inin özellikle kaldırım ve caddelerde geli i güzel park edilmesi kar ısında do an rahatsızlı ın önlenmesi için açık alanlarda araç parkları ile yeni yapıların altında kapalı otopark zorunlulu u getirilecek.	a) Genç Caddesi üzerinde sol erittin süreli ücretli oto park olarak kiraya verilmesi	2012	Yapılması	letme ve tirakler Müdürlü ü
	b) nönü Caddesi üzerinde sa erittin aynı sistemle kiraya verilmesi	2012	Yapılması	
	c) Güz dönemlerinde okul bahçelerinin oto park olarak kullanılması için okul aile birlikleri ba kanları ile ortak kararlar almak	2012	Yapılması	Basın ve Halkla li kiler
	d) Merkezde bulunan Serkan Akyazı ÖO 'nun araç parkı olarak i letilmesi	2012	Yapılması	
	e) 100 Yıl ÖO 'nun aynı ekilde i letmeye açılması	2012	Yapılması	
	f) mam Hatip Lisesi bahçesinin oto park olarak hizmete açılması	2012	Yapılması	
	g) Yeni cami altında kapalı otoparkın hizmete açılması için Yeni cami yapma ve yaptırma	2012	Yapılması	Fen i leri Müdürlü ü

BİNGÖL BELEDİYESİ 2012 YILI PERFORMANS PROGRAMI

	derne i ile bu konuda görü meler yapılması			
	h) Toplu ta ima araçlarının cazip artlarda hizmet vermelerini sa layarak özel oto sahiplerinin özellikle kar ı tarafta oturanların mümkün oldu unca araçla yolculuk yapmalarını azaltmak.	2012	Yapılması	Zabita Müdürlü ü Trafik ubesi

Performans Hedefleri	FAAL YETLER	YIL	PERFORMANS KR TER	SORUMLU MÜDÜRLÜK
5.5-Genç Caddesi üzerinde bulunan binaların kent dokusuna uygun dı cephe boyalarının yapılması için bina sahipleri bu yönde bilgilendirilecektir. Belediyemize dü en görev eksiksiz yerine getirilecektir.	a)Genç Caddesi üzerinde bulunan binaların dı dokularının kent mimarisine uygun olarak kaplanması ve bu alanda belediyeye dü en sorumlulu un eksiksiz olarak yerine getirilmesi	2012	Yapılması	mar ve ehircilik Müdürlü ü
	b) nönü Caddesi üzerinde bulunan binaların dı cephelerinin boyanması veya ba ka madenlerle kaplanması	2012	Yapılması	mar ve ehircilik Müdürlü ü

Performans Hedefleri	FAAL YETLER	YIL	PERFORMANS KR TER	SORUMLU MÜDÜRLÜK
5.6-Maden Sokak, i li sokak araç trafi ine kapatılarak barikatlı sistemin geli tirilmesi sa lanacak.	a) Osmanlı soka ın yeniden yapılması ve araç trafi ine kapatılması	2012	Yapılması	Fen i leri Müdürlü ü

BİNGÖL BELEDİYESİ 2012 YILI PERFORMANS PROGRAMI

	b) Ulu Camii arkasında bulunan kısmın resmi araçlara ait park yerlerinde gelişi güzel parkla mayı önlemek için kilitli barikat sisteminin geliştirilmesi .	2012	Yapılması	Zabita Müdürlüğü
	c) ihtiyaç duyulan sokakların yağmur suyu ve yarım oluklu kendi üretimimiz olan kanal imalatının yapılması	2012	Yapılması	Fen İşleri Müdürlüğü

Performans Hedefleri	FAAL YETLER	YIL	PERFORMANS KRİTER	SORUMLU MÜDÜRLÜK
5.7-Parklar ile çocuk oyun alanlarının yıllık bakım ve onarımlarını gerçekleştirmek	a) Park, bahçe ve çocuk oyun alanlarının bakım ve onarımları yıllık olarak yapılacaktır.	Her yıl Nisan ve Mayıs aylarında	Yapılması	Park ve bahçeler Müdürlüğü
	b) Tüm ildeki inşaat alanlarının (2000 nüfus sayımına göre) 2.02 M2 den 2.25 m2 ye yükseltilmesi	2012	Yapılması	Park ve Bahçeler Müdürlüğü

Performans Hedefleri	FAAL YETLER	YIL	PERFORMANS KRİTER	SORUMLU MÜDÜRLÜK
5.8-Ruhsatsız ve ruhsata aykırı yapılar önlenmektedir	a) Ruhsatsız yapıların tespitinin yapılması	2012	Yapılması	mar ve ehircilik Müdürlüğü
	b) Ruhsatsız yapıların önlenmesi için kontrol ekibi oluşturulacaktır	2012	Yapılması	mar ve ehircilik müd. Zabita müdürlüğü
	c) tespit edilen ruhsatsız yapıların yıkımı için girişimlerde bulunulacaktır	2012	Yapılması	mar ve ehircilik Müdürlüğü

BİNGÖL BELEDİYESİ 2012 YILI PERFORMANS PROGRAMI

Performans Hedefleri	FAAL YETLER	YIL	PERFORMANS KRİTER	SORUMLU MÜDÜRLÜK
5.9-sabit semt pazarlarının olu turulması sa lanacaktır.	5-9-1 mar Müdürlü ü semt pazarları için uygun yer seçimi	2012	yapılması	Zabıta Müdürlü ü

Performans Hedefleri	FAAL YETLER	YIL	PERFORMANS KRİTER	SORUMLU MÜDÜRLÜK
5.10-Elazı -Mu karayolunun Bingöl ehir geçi inin kent bulvarı olarak düzenlenmesi.	Belediyemiz ve Karayolları i birli i ile	2012	yapılması	Park ve Bahçeler Müdürlü ü

Performans Hedefleri	FAAL YETLER	YIL	PERFORMANS KRİTER	SORUMLU MÜDÜRLÜK
5.11-Kentsel tasarım uygulamaları ba latılacak,	Depreme dayanıklı konut stokunu olu turmak	2012		mar ve ehircilik Müdürlü ü ile Toki i birli i

BİNGÖL BELEDİYESİ 2012 YILI PERFORMANS PROGRAMI

6-ÇEVRE VE TEMİZLİK

Performans Hedefleri	FAAL YETLER	YIL	PERFORMANS KRİTER	SORUMLU MÜDÜRLÜK
6--1-Merkez Beyaz Toprak Köyü'nde bulunan katı atık bertaraf tesisi 2011 yılı sonunda bitirilmeye başlanacak 2012 yılında faaliyete geçecek.	6-1-1-Katı atık bertaraf tesisinin devreye alınması	2012	Faaliyete geçmesi	Fen İşleri Müdürlüğü

Performans Hedefleri	FAAL YETLER	YIL	PERFORMANS KRİTER	SORUMLU MÜDÜRLÜK
6-2-Çevre kirliliğine sebep olabilecek düşük verimli sanayi tesisleri kent dışına çıkarılacak. Bunlardan boş alanlar rekreasyon (eğlence-dinlenme) alanlarına ve hizmet sektörüne yönelik alanlara dönüştürülecek.	6-2-1.Çevre kirliliğine sebep olan işletmelerin tespit edilerek, şehirden çıkarılması için girişimlerde bulunulacak	2012	Tespit edilmesi	Zabıta Müdürlüğü

Performans Hedefleri	FAAL YETLER	YIL	PERFORMANS KRİTER	SORUMLU MÜDÜRLÜK
6-3-Modern kanalizasyon arıtma tesisi devreye alınacak	6-3-1- şehrin alt yapısının bitirilmesi ve arıtma tesisine bağlanması	2012	Devreye alınması	Fen İşleri Müdürlüğü

BİNGÖL BELEDİYESİ 2012 YILI PERFORMANS PROGRAMI

Performans Hedefleri	FAAL YETLER	YIL	PERFORMANS KRİTER	SORUMLU MÜDÜRLÜK
6-4- Kalitesiz kömürle yapılan mücadele hız verilerek hava kalitesi iyileştirmeye çalışılarak, kirletici özelliği az olan yakıt türlerinin araçlarda kullanımını teşvik edilecek,	6-4-1-Özellikle kış aylarında kalorifer yakıtı olarak kullanılan ucuz ve kalitesiz kömürün kullanılması önlenecek.	2012 Her yıl Kış ayları	Yapılması	Zabıta Müdürlüğü
	4-4-2 Kapalı ve çuvallarda satılan kömürlerin kullanılması için bilinçlendirme kampanyaları çevre sağlık müdürlüğü ile birlikte yürütülecek.	2012 Ve her yıl son bahar mevsimi boyunca	Yapılması	Zabıta Müdürlüğü
	4-4-3- Binaların baca temizliği için bilinçlendirme toplantıları yapılarak, kontrol mekanizmasının seviyesi yükseltmek	2012 Ve her yıl sonbahar Mevsiminde	Yapılması	İtfaiye müdürlüğü

Performans Hedefleri	FAAL YETLER	YIL	PERFORMANS KRİTER	SORUMLU MÜDÜRLÜK
6-5- Evsel katı atıklar kaynağından toplanarak katı atık bertaraf tesisinde düzenli depolanacaktır.	6-5-1 Halkta gerekli çöp bilincinin oluşturulması için eğitim faaliyetlerine ağırlık verilmesi	2012 Ve her yıl	Sayısı	Temizlik İşleri Müdürlüğü
	6-5-2- Evsel atık arıtma tesisinin devreye alınması	2012.	Devreye geçmesi	Fen İşleri Müdürlüğü

BİNGÖL BELEDİYESİ 2012 YILI PERFORMANS PROGRAMI

Performans Hedefleri	FAAL YETLER	YIL	PERFORMANS KRİTERLER	SORUMLU MÜDÜRLÜK
6-6-Mevcut pasif ye il alanların farklı insani sosyal ve ya grupları aktivitelerine göre yeniden düzenlenerek bu alanların rekreasyon alanları (piknik, mesire yeri, göletler, havuz, elaleler v.b.) haline dönüştürmeye çalışılacak,	6-6-1- Karıyaka Mahallesiindeki alanın park olarak düzenlenmesi.	2012	Bitirilmesi	Park ve bahçeler Müdürlüğü

Performans Hedefleri	FAAL YETLER	YIL	PERFORMANS KRİTERLER	SORUMLU MÜDÜRLÜK
6-7-Bingöl'de vatandaşlara temizlik faaliyetleri hakkında Bilgilendirici çalışmalar düzenlenmeye çalışılacak,	6-7-1 afiş ve broşürler bastırılarak evlere dağıtılacak	2012	Yapılması	Temizlik İşleri Müdürlüğü

BİNGÖL BELEDİYESİ 2012 YILI PERFORMANS PROGRAMI

7.SOSYAL DONATILAR

Performans Hedefleri	FAAL YETLER	YIL	PERFORMANS KRİTER	SORUMLU MÜDÜRLÜK
7.1- skâna açılacak olan yeni yerleşim yerlerinde spor aktiviteleri için tesis ve parkurlar ayrılarak planlama safhasında planlanacak ve bunların bakım, onarım ve korumaları site yönetimleri tarafından gerçekleştirilecektir.	Yeni yerleşim alanları	2012	Yapılması	Marine ve Turizm Müdürlüğü
7.2- Spor merkezleri, kültür tesisleri ile birlikte planlanarak gerçekleştirilecek	b) kültürel etkinliklerin yapılmasında özellikle gençlerin katılımına yönelik yazılı ve görsel basın bu alanda reklâmasyona yönlendirilmesinde yerel medyadan yararlanmak.	2012	Yapılması	Kültür ve Sosyal Hizmetler Müdürlüğü
7.3-Bingöl sempozyumunun her yıl düzenli olarak yapılması planlanacaktır	Bilim adamları ve akademisyenler	2012		Özel Kalem Müdürlüğü

BİNGÖL BELEDİYESİ 2012 YILI PERFORMANS PROGRAMI

Performans Hedefleri	FAAL YETLER	YIL	PERFORMANS KRİTERLERİ	SORUMLU MÜDÜRLÜK
7.4-hibe projelerin hazırlanması ve sunulması sağlanarak, en büyük payı almak için gerekli proje hazırlama ekibi oluşturulacaktır.	Avrupa fonları ve kalkınma ajansı projelerinden ilimize uygun olanlardan yararlanmak	2012		Fen Bilimleri Müdürlüğü

Performans Hedefleri	FAAL YETLER	YIL	PERFORMANS KRİTERLERİ	SORUMLU MÜDÜRLÜK
7.5-Kültür merkezinin konser ve konferans yönünden etkin kullanımının sağlanması	Çeşitli donatıları etkin hale getirmek	2012		Kültür ve Sosyal Hizmetler Müdürlüğü

Performans Hedefleri	FAAL YETLER	YIL	PERFORMANS KRİTERLERİ	SORUMLU MÜDÜRLÜK
7.6- Tiyatro etkinlikleri yapılacaktır	Eğitici konular seçilerek halkımız bilgilendirilecektir	2012		Kültür ve Sosyal Hizmetler Müdürlüğü

BİNGÖL BELEDİYESİ 2012 YILI PERFORMANS PROGRAMI

8- NSAN KAYNAKLARI

Performans Hedefleri	FAAL YETLER	YIL	PERFORMANS KRİTER	SORUMLU MÜDÜRLÜK
8.1-Hizmet içi eğitimlere katılarak verilerek periyodik olarak seminerler düzenlemek ve motivasyonun artırılması için gerekli çalışmalar yapmak.	a) Personelin alanında mevzuat sahibi olması için eğitim verilmesi	htiyaca Göre her yıl	Yapılması	nsan Kayn.ve Eğitim. Müdürlüğü
	b) personele kişisel ve mesleki eğitimin verilmesi	htiyaca Göre	Yapılması	
	c) Hizmet alımı yapılan veya yapılacak olan (güvenlik, araç kiralama, bina temizliği, sayaç okuma gibi destek hizmetlerinde) tüm işlerde yüklenici personelinin kuruma adaptasyonu için uyum eğitimi yapılması	eğitimde Başlamada Çalıştırılacak her Personelin eğitimi	Yapılması	kurum il müdürlüğü haleyki yapan ilgili birim Yüklenici firma
	d) Birimler arasında koordinasyonu sağlamak için toplantılar düzenlemek			nsan Kayn.ve Eğitim. Müdürlüğü

Performans Hedefleri	FAAL YETLER	YIL	PERFORMANS KRİTER	SORUMLU MÜDÜRLÜK
8.2.-Personel hizmetlerini elektronik ortamda yürütmek,	a) Kurumun bilgisayar otomasyonu içinde personel müdürlüğü programının kurulması sağlanarak, veri girişlerinin	2012	Yapılması	Bilgi İşlem müdürlüğü

BİNGÖL BELEDİYESİ 2012 YILI PERFORMANS PROGRAMI

	yapılması		
--	-----------	--	--

Performans Hedefleri	FAAL YETLER	YIL	PERFORMANS KRİTERLER	SORUMLU MÜDÜRLÜK
8.3-Her yıl tüm personelin en az % 2'sinin emekli edilmesi suretiyle personel sayısında gençleştirme ve eğitim seviyelerini yükseltilmesi cihetine gidilecektir.	Emekliliği özendirme (ikramiyelerini toplu ödenmesi)	2012		nsan Kaynakları ve Eğitim Müdürlüğü

Performans Hedefleri	FAAL YETLER	YIL	PERFORMANS KRİTERLER	SORUMLU MÜDÜRLÜK
8.4- hane Mevzuatı ile Belediyecilik Mevzuatında gerekli seminer ve eğitim çalışmaları yürütülerek ilgili birimlerde çalışanların hizmet içi eğitimlerine a ırlık verilecektir.	hane yapılacak birimlerin ihale ile ilgili personellerine eğitim verilmesi	2012		nsan Kaynakları ve Eğitim Müdürlüğü

Performans Hedefleri	FAAL YETLER	YIL	PERFORMANS KRİTERLER	SORUMLU MÜDÜRLÜK
8.5-Yönetim bilgi sistemini geli tirmek	Mevcut bilgi i lem sistemimizi e-devlet sistemine uygun hale getirmek	2012		Bilgi i lem Birimi

9-SOSYAL YARDIMLAŞMA /SOSYAL BELEDİYEÇİLİK

Performans Hedefleri	FAAL YETLER	YIL	PERFORMANS KRİTER	SORUMLU MÜDÜRLÜK
9.1-Sosyal yardımlama merkezinde çalışacak olan personelin bu alanda eğitim görmesi temel art olacaktır.	a) Sosyal amaçlı merkezlerde çalışan personelin eğitilmesi	İhtiyaca Göre	Yapılması	İnsan Kayn.ve Eğitim Müdürlüğü
	b) Dar gelirli, yardıma muhtaç kişilere nakdi yardım yapılması	Sürekli	Yapılması	Özel Kalem Müdürlüğü
	c) Muhtaç asker ailelerine yardım yapılması	Sürekli	Yapılması	Zabıta Müdürlüğü
	d) Dar gelirli yardıma muhtaç kişilere gıda yardımının yapılması	Yılda 1	Yapılması	Kültür ve Sosyal İşler Müdürlüğü
	e) Muhtaç öğrencilere yardım yapılması	sürekli	Yapılması	Kültür ve Sosyal İşler Müdürlüğü

Performans Hedefleri	FAAL YETLER	YIL	PERFORMANS KRİTER	SORUMLU MÜDÜRLÜK
9.2-Sokakta yaşayan kimsesiz ve yardıma muhtaç çocuklar ile yetimlerin bu merkezlerde her türlü ihtiyaçları karşılanarak topluma yeniden kazandırılacaktır.	a) Sokakta yaşayan kimsesiz ve yardıma muhtaç çocuklar ile yetimlerin sosyal merkezlerde her türlü ihtiyaçları karşılanarak topluma yeniden kazandırılmaları sağlanacaktır.	Tespit Edilen Sayıya Göre	Yapılması	Kültür ve Sosyal İşler Müdürlüğü

BİNGÖL BELEDİYESİ 2012 YILI PERFORMANS PROGRAMI

Performans Hedefleri	FAAL YETLER	YIL	PERFORMANS KRİTER	SORUMLU MÜDÜRLÜK
9.3-Saray, Karayaka , Uydu kent , Kültür ile önün mahallelerinin sosyal etkinlikleri için yer sorunu giderilecek.	a) 5 Büyük mahallede sosyal etkinliklerin yapılabilmesi için yer sorununa çözüm bulunacak	htiyaca Göre	Yapılması	mar ve ehircilik Müdürlü ü

Performans Hedefleri	FAAL YETLER	YIL	PERFORMANS KRİTER	SORUMLU MÜDÜRLÜK
9.4-Engelli ve engelli yakını kadınlar ile ya lı kadınların ihtiyaçlarının tespit edilmesi ve bu konuda örnek bir çalı manın yapılmasını sa lamak.	Yardıma muhtaç ailelerin tespit edilmesi ile bu ailelerle aynı ve nakdi yardımların sa lanması için zengin ve hayırsever i adamlarımızın desteklerinin sa lanmasında aracılık etmek.	2012	Yapılması	Kültür ve sosyal ler Müdürlü ü

Performans Hedefleri	FAAL YETLER	YIL	PERFORMANS KRİTER	SORUMLU MÜDÜRLÜK
9.5-Kadınların el emeklerini de erlendirecekleri pazarların açılması veya pazarlarda kadınlara stant verilmesini sa lamak.	Sanat soka ının bu alana tahsis edilmesi	2012		Kültür ve Sosyal ler Müdürlü ü

BİNGÖL BELEDİYESİ 2012 YILI PERFORMANS PROGRAMI

Performans Hedefleri	FAAL YETLER	YIL	PERFORMANS KRİTERLERİ	SORUMLU MÜDÜRLÜK
9.6-Kadınların yerel hizmetlere erişimini kolaylaştırmayı amaçlayan belediye bünyesinde bir "Kadın Birimi" nin kurulmasını sağlamak.	Kültür ve Sosyal İşler Müdürlüğü bünyesinde ilgili birimin oluşturulması	2012		Kültür ve Sosyal İşler Müdürlüğü

Performans Hedefleri	FAAL YETLER	YIL	PERFORMANS KRİTERLERİ	SORUMLU MÜDÜRLÜK
9.7- stihdama yönelik Mesleki eğitim kurslarının düzenlenmesi	a) el sanatları kurslarının düzenlenmesi	Sürekli	Yapılması	Kültür ve sosyal İşler Müdürlüğü
	b)Bilgisayar, yabancı dil, vb dallarda kursların düzenlenmesi	htiyaca Göre	Yapılması	
	c) TYÇP(Toplum Yararına Çalışma Programı kapsamında -KUR il Müdürlüğü ile ortaklaşa kurslar düzenlemek.	htiyaca göre		Kültür ve sosyal İşler Müdürlüğü

BİNGÖL BELEDİYESİ 2012 YILI PERFORMANS PROGRAMI

10- e-BELEDİYE ÇALIŞMALARI

Performans Hedefleri	FAAL YETLER	YIL	PERFORMANS KRİTERLERİ	SORUMLU MÜDÜRLÜK
10.1-Belediye ve bağlı kuruluşların hizmetlerini elektronik ortamda sunması, işlem ve ödemelerini yapabilmesini sağlamak.	a) Inter aktif uygulamaya geçilerek bilgisayar destekli ödeme ve tahsilâtlara ayrıcalık verilmesi	2012 Başlangıç	Yapılması	Bilgi İşlem birimi
	b) elektronik ortamda hizmetlerin kamuoyuna duyurulması	2012	Yapılması	

Performans Hedefleri	FAAL YETLER	YIL	PERFORMANS KRİTERLERİ	SORUMLU MÜDÜRLÜK
10.2-Kent bilgi sistemini şehirde bulunan tüm merkezi ve yerel yönetim birimlerine açarak, tüm uygulamaları sisteme dâhil etmek,	a) belediye, tapu, kadastro, arşiv ve altyapı verilerinin sayısallaştırılması	2012	Yapılması	Bilgi İşlem birimi
	b) e-Belediyenin kurulması, internet üzerinden vergi ödemesi, hesap bilgileri takibi, imar durumu, ruhsat işlemleri, müracaat takip sistemleri v.s işlemlerinin yapılmasına imkân sağlanması ve sistemin kurulması	2012	Yapılması	
	c) belediyeye ait arşivin bilgisayar ortamında kolay takibini ve ulaşılmasını sağlamak.	2012	Yapılması	

BİNGÖL BELEDİYESİ 2012 YILI PERFORMANS PROGRAMI

Performans Hedefleri	FAAL YETLER	YIL	PERFORMANS KRİTER	SORUMLU MÜDÜRLÜK
10.3-Elektronik ödeme sistemleri yaygınla tırılacak	a) Elektronik ödeme sistemlerinin yaygınla tırılması	2012	Yapılması	Bilgi İletişim Müdürlü ü

Performans Hedefleri	FAAL YETLER	YIL	PERFORMANS KRİTER	SORUMLU MÜDÜRLÜK
10.4-Belediye faaliyetlerinin kamuoyu tarafından sürekli ve güncel olarak izlenmesi sağlanarak, kentin Web ortamında etkin şekilde tanıtımına önem verilecek	a) Bakanın önemli gün ve haftalarla ilgili konular veya basın açıklamaları sayfada yayınlanacak	2012	Yapılması	Özel Kalem Müd.
	b) Kentin turistik yerleri ile tarihi mekânlar, önemli merkezlerin İngilizce anlatıldığı bir portal turistler için düzenlenecek	2012	Yapılması	Bilgi İletişim Müdürlü ü

Performans Hedefleri	FAAL YETLER	YIL	PERFORMANS KRİTER	SORUMLU MÜDÜRLÜK
10.5-Belediye karar ve uygulamalarında şeffaflık, meclis toplantılarının ve ihalelerin Web'ten yayını sağlanmak.		2012		Yazı İşleri Müdürlü ü

BİNGÖL BELEDİYESİ 2012 YILI PERFORMANS PROGRAMI

B R M L E R M Z

1-ÖZEL KALEM MÜDÜRLÜ Ü

AÇIKLAMALAR	2012 TAHMİN	2013 TAHMİN
MAL VE HİZMET ALIMLARI	744.000,00	781.200,00
CAR TRANSFERLER	13.000,00	13.650,00
T O P L A M	757.000,00	794.850,00

HALKLA İLİŞKİLER

1. Bilgi Edinme Hakkının kullanımına ilişkin başvuruların alınması,
2. Başvuru sahibine dilekçe yazılması ve formun doldurulmasında yardımcı olunması,
3. Başvuruların ilgili birimlere gönderilmesi,
4. Bilgi Edinme Hakkı Kanunu'nda ve ilgili Yönetmelikte belirtilen istisnalara dikkat edilmesi,
5. Başvuru sahibinin bilgi edinme hakkını kullanabilmesinin, bilgi veya belgeleri inceleyebilmesinin ya da bir kopyasını alabilmesinin sağlanması,
6. Kanun'da belirtilen bilgi veya belgelerin bilgi i lem ortamında yayımlanması,
7. Amirleri tarafından verilen benzer nitelikteki diğer görevlerin yapılması.
8. 2012 Yılında Fakir ve kimsesizlere ait tüm bilgilerin yapılacak olan yeni bir ara tırmaıyla güncellenmesi.
9. Beyaz Masaya gelen talep ve şikâyetleri 2012 yılında gün içinde cevaplamayı hedeflemekteyiz.
10. Beyaz Masanın daha aktif hale gelerek sıfır hata ile çalışmasına zemin oluşturacak yeni düzenlemeler 2012 yılında yapılacaktır.
11. Halkla Belediye Başkanımızı buluşturup kaynak üzere 2012 yılında halk günleri halkın mahallinde yapılması planlanmıştır.
12. Hizmetlerin daha verimli olması adına bilgi ve teknoloji kullanılarak sanal ortamı aktif kullanmayı hedeflemekteyiz.

BİNGÖL BELEDİYESİ WEB SİTESİ PERFORMANS HEDEFLERİ

1. Belediyenin yaptığı hizmetleri internet ortamında daha çok kesime ulaştırmak.
2. Gelen şikâyetleri ilgili birime haber verip, sorunları çözüp, halkımızın ihtiyaçlarına cevap vermek.
3. Belediye Başkanımızın mesajlarını halkımıza duyurmak.
4. Nöbetçi eczaneleri yayımlamak.
5. Hal fiyatlarını yayımlamak.
6. Halkın talep ettiği duyurularını yayımlamak.
7. Bingöl'deki taziyeleri yayımlamak.
8. Bingöl ili hakkında bilgi vermek.
9. Ulusal Yerel medyada çıkan haber-video-resimleri yayımlamak.
10. Günlük gazete yayımlamak.
11. Yazarların Bingöl hakkındaki görüşlerini yayımlamak.
12. Hava durumu, döviz ve altın fiyatlarını güncel tutup sitemizde yayımlamak.
13. Belediye birimlerimize bağlı birimlerin hizmetlerini duyurmak.
14. Belediyemiz uydurularının görsel yayımlamak.
15. Yerel müziklerimizi yayımlamak.
16. Belediyemizin Stratejik Plan ve Faaliyet Raporlarını yayımlamak.
17. Resim ve video paylaşımlarının sağlanması.
18. Üyelik sistemiyle halkımızın sitemize katılımının sağlanması.
19. Belediyemiz kültür yayınlarının ve Belediye Bülteninin yayımlanması.
20. Belediyemiz coğrafik ve ekonomik bilgilerinin paylaşımı.

Cenaze-Emlak- Ruhsat işlemleriyle ilgili yapılması gereken işlemlerin yayımlanması

BİNGÖL BELEDİYESİ 2012 YILI PERFORMANS PROGRAMI

BASIN VE YAYIN KOORDİNATÖRLÜ Ü

Basın ve Yayın Koordinatörlü ü; Belediye ile kent arasında etkili bir iletişim sistemi kurmak, belediyenin yayın politikalarını tespit etmek, çeşitli tür ve düzeylerde yayın hazırlamak, basımını sağlamak, belediyenin yazılı ve görsel medya ile ilişkilerini düzenlemek, günlük basını izleyerek sorun ve şüpheleri anında başkanlığa bildirmek, çeşitli iletişim araçlarıyla halkın dilek, şikâyet, öneri ve tekliflerini belirlemek, gerekli önlemlerin alınması için başkanlığa ve belediyenin diğer birimleriyle koordinasyon sağlamakla görevlidir.

Belediyemizin yapmış olduğu çalışmalar, yürüttüğü projeler ve gelecekte planladığı görsel hizmetler; görsel materyallerle desteklenmekte ve sunumları ile ilgili mekânlarda düzenlenen basın toplantılarıyla halka duyurulmakta, böylelikle halkımızın belediyemiz hizmetlerinden haberdar olmaları sağlanmaktadır.

Belediye Başkanımız ve bağlı birimler tarafından üretilen hizmet yada faaliyetlerle ilgili düzenlenen bilgilendirme toplantıları, Basın ve Yayın Koordinatörlü ü'nce haber yapılmakta ve bu etkinlikler foto raf desteği ile birlikte Yerel ve Ulusal Basın Temsilcileri'ne iletilmekte ve kamuoyunun belediyemizce yapılan faaliyetler hususunda etkin bir bilgilendirme sağlanmaktadır.

Basın Merkezimizde düzenli olarak günlük yerel olarak yayın yapan 5, haftalık olarak yayın yapan 4gazeteyi (3 tanesi ilçe gazeteleri) devamlı olarak takip edilmekte ve habere konu olan olayları ilgili müdürlükler gereğini yapması için bilgilendirilmekte ve ilgili haber materyalleri düzenli olarak arşivlenmektedir.

Özellikle ilimizin tartışıldığı toplantılarla ilgili teknik altyapı çalışmaları Koordinatörlü ümüz tarafından gerçekleştirilmektedir.

Birimlerimizin istediği duruşunda gerekli foto raf ve kamera çekimleri yapılarak, çoğaltılmakta ve ilgili birimlere iletilmesi sağlanmaktadır. Belli dönemlerde, kamuoyu yoklamaları yaparak halkın sorunları, talep ve şikâyetlerinin tespitini yapmak, belediye ve belediye başkanıyla halk arasındaki iletişimde köprü vazifesi görmek.

Belediyemiz ve Belediyemiz Başkanını karalama maksadını taşıyan haberler anında tezip edilerek kamuoyu bilgilendirilmiştir.

Bingöl Belediyesinin; plan, program ve projeleri konusunda Belediyemiz ile basın ve kamuoyu arasında sağlıklı bilgi akışının gerçekleştirilmesi (bu kapsamda basın bülteni, süreli ve süreli olmayan yayın, video-kaset, CD, VCD, İnternet, dev ekran, billboard, bilgi panosu, pankart, afi gibi yazılı, görsel ve sanal araçların kullanılması; kitle iletişim kuruluşları, sektörel gruplar, özel ilgi grupları ve hemeriler için çeşitli basın toplantıları, bilgilendirme toplantıları, halk günleri, tartışmalı oturum, yuvarlak masa toplantıları ve forumların düzenlenmesi; panel, söyleşi, açık oturum gibi özel düzenlemelerin, etkinlik, festival, törenler gibi imaj yaratıcı organizasyonların gerçekleştirilmesi; eğitimci programlar, kampanyalar, sosyo-kültürel etkinlikler gibi gönüllü kuruluşlarla işbirliği çalışmalarının yapılması, karar ve sıralama konferansları gibi veri elde edilmesine yönelik toplantıların gerçekleştirilmesi)

Yürütülmekte olan ve planlanan çalışmalar ile ilgili olarak Belediye birimleri arasındaki iletişim ve bilgi akışının sağlıklı yapılması (Belediye-içerim amirlerine ve kurum çalışanlarına yönelik olarak bilgilendirme amaçlı toplantılar yapılması, yayınlar hazırlanması, kurum-dışına yönelik

BİNGÖL BELEDİYESİ 2012 YILI PERFORMANS PROGRAMI

olarak hazırlanan yayınların kurum içinde de da ıtımının sa lanması, ulusal ve uluslararası alandaki örnek belediyeçilik uygulamalarının derlenerek ilgili birimlerin bilgilendirilmesi) Kamuoyunun Bingöl Belediyesi hizmetlerinin etkinli i ve etkenli i konusundaki beklenti ve e ilimlerinin belirlenmesi ve de erlendirilmesi.

Yerel yönetimin hizmet etkinli i ve etkenli inin arttırılması, yerel yönetime temel dayanak noktaları olu turulması, yerel yönetimin bölgesel, ulusal ve uluslararası ili kilerinin arttırılması, hem erilerin yönetime katılmalarının sa lanması.

Belediye Ba kanı ve belediye hizmetlerini kitle ileti im araçları (dergi, gazete, televizyon, haber bülteni gibi) yoluyla kamuoyuna duyurmak, basın ve halk ile belediye ba kanı ve belediye arasında köprü vazifesi kurmaktır. Hizmetlerin yazılı ve görsel basında daha fazla yer almasını sa lamak, basın toplantıları düzenlemek ve halkın nabzını tutarak, belediye ba kanı ile basın mensupları arasında ileti im kurmak, kamuoyu ara tırmaları yaparak belediye ve belediye ba kanıyla vatandaşlar arasında etkile im kurmak. Seçmenleri hizmetler konusunda bilgilendirmek. Basın Yayın ve Halkla İlişkiler, belediye hizmetlerinin Bingöl'de ve bugün 4. güç olarak nitelenen medyada yer almasını sa layan, tanıtımını yapan, prestij sa layan bir birimdir.

leti im ve halkla ilişkiler alanında profesyonel, e itim kalitesi yüksek bireylerle, güçlü bir basın yayın ve halkla ilişkiler faaliyeti gerçekle tirebilen; ulusal televizyon ve yazılı basında Bingöl Belediyesi'ni ön plana çıkartabilen bir müdürlük olma yolunda çalı malarına devam etmektedir.

- i zamanında yapabilmeye dakiklik
- Mesai kavramını dü ünmeden çalı maların zamanında tamamlanması için özverilik
- Her zaman her yerde haber vardır dü üncesiyle, haber üretmede gayret sarf etmek
- Ulusal ve yerel basınla diyalogları güçlü tutmak
- Basın kurulu larıyla iyi koordinasyon sa lamak

2011 yılı içerisinde; Bingöl Belediyesi Basın ve Yayın Koordinatörlü ü olarak, vatandaşları geli melerden haberdar etmek, belediyedeki geli meleri tüm yönleriyle ortaya koyabilmek amacıyla hazırladı ı Bingöl Belediyesi Basın Bülteni'nin 1. Sayısı ile Bingöllülerle buluştu. Bingöl Belediyesi Basın Bülteni 30 bin adet basıldı. 2 bin adeti Türkiye geneline da ıtıldı ve geriye kalan sayıyı da Bingöl merkez ve ilçelerinde da ıtılarak halkımız belediyenin yaptığı çalı malarından haberdar edildi. Basın Bülteni'nin Bingöl'ün tanıtımına büyük bir katkı sa ladı ı vurgulanıyor. Bingöl Belediyesi Basın Bülteni'nin imtiyaz sahipli ini Bingöl Belediye Ba kanı Serdar Atalay yaparken, gazetenin Genel Yayın Yönetmenli ini ise Belediye Basın Müdürü Mehmet Ali Yıldırım yaptı.

Haziran 2011 sayısı ile yayın hayatına ba layan Bingöl Belediyesi Basın Bülteni belediye açısından bir ilk olma özelli i ta ırıyor.

2011 yılı içerisinde 1-2 A ustos 2009 tarihleri arasında Bingöl'de gerçekleştirilen 'Ar iv Vesikalarına Göre Bingöl Kolokyumu' Bingöl Belediyesi Kültür Yayını olarak kitapla tırıldı.

Bingöl Belediyesi, Bingöl Valili i, Bingöl Üniversitesi ve Bingöl Tarih ve Kültür Ara tırmaları Dergisi'nin deste i ile 1-2 A ustos 2009'da ülkemizin de i ik üniversitelerinden bir çok akademisyenin katılımı ile gerçekleştirilen Ar iv Belgelerine Göre Bingöl Kolokyumunun bildirileri kitapla tırıldı. Yürütücülü ünü stanbul Üniversitesi ö retim üyelerinden Prof. Dr. Mehmet

BİNGÖL BELEDİYESİ 2012 YILI PERFORMANS PROGRAMI

Mahfuz Söylemez'in yaptığı 1 kolokyum kitabında Bingöl ile ilgili ar iv belgelerine dayalı olarak ele alınan dikkat çekici bir çok makale bulunuyor.

Editörlü ünü Prof. Dr. Mehmet Mahfuz Söylemez ve Doç. Dr. brahim Çapak'ın yaptığı 1 Ar iv Vesikalarına Göre Bingöl Kolokyumu kitabı Bingöl Belediyesi Kültür Yayınları arasında yer aldı. Daha önce de I. Bingöl Sempozyumu, II. Bingöl Sempozyumu 1550 Tarihli Tahrir Defterine Göre Çapakçur Livası adlı çalı malar Bingöl Belediyesi tarafından yayınlanarak Bingöllülerin ve ilgililerin hizmetine sunulmu tu.

2012 Yılı Hedeflerimiz

2012 yılı içerisinde Bingöl Belediyesi tarafından yapılacak i , hizmet ve uygulamaları halka en iyi ve hızlı bir ekilde görsel ve yazılı olarak Basın ve Yayın Kurulu ları aracılı ı ile halkımızı ula tırmayı hedeflemektedir.

2012 yılı içerisinde Bingöl Belediyesi Basın Bülteni'nin 2. Sayısını hazırlayarak halkımıza ula tırmayı hedeflemekteyiz. 25 bin adet olarak hazırlanması dü ünülen Basın Bülteni'nin ilimizin tanıtımına büyük bir katkı sunaca ına inanılıyor.

2012 yılı içerisinde Bingöl Belediyesi Dergisi adı altında ilk kez olarak bülten ekinde hazırlanacak bir derginin yapılması, basımı ve da ıtımı dü ünülüyor.

2012 yılı içerisinde Bingöl li ve ilçelerini kapsayan geni çaplı bir foto raf albümünün yapılması, basımı ve da ıtımı dü ünülüyor.

2012 yılı içerisinde Bingöl li ve ilçelerini tanıtıcı ve geni çaplı bir VCD'nin yapılması, basımı ve da ıtımı dü ünülüyor.

2012 yılı içerisinde aylık olarak Yerel ve Ulusal Basın Temsilcileriyle yemekli toplantılar düzenlemek.

2012 yılı içerisinde uygun görülen zamanlarda Yerel ve Ulusal Basın Temsilcileriyle toplantılar düzenlemek.

2012 yılı içerisinde Bingöl Belediyesi'nin tanıtımı için LED ekran, Billboard ve bro ürlerle halkımızı bilinçlendirmek.

BİNGÖL BELEDİYESİ 2012 YILI PERFORMANS PROGRAMI

2- NSAN KAYNAKLARI

AÇIKLAMALAR	2012 TAHMİN	2013 TAHMİN
PERSONEL GİDERLERİ	12.710.000,00	13.345.500,00
SGK PRİMLERİ	2.201.000,00	2.311.050,00
MAL VE HİZMET ALIMLARI	41.000,00	43.050,00
T O P L A M	14.952.000,00	15.699.600,00

1- 2010 yılı bütçe gelirlerimiz göz önünde bulunduruldu unda personel giderlerimizin bütçeye orana % 27.58 olarak gerçekleşmiştir.

2- 2010 yılında personel gideri Bütçeye oranla % 30 un altına inen teknik personel sorununu çözen Belediyemiz,2011 yılında personel politikasında aynı istikrarın sürmesi halinde 2012 yılında eksik olan zabıta ve tıfaiye kadromuz ilimizin sorunlarına cevap verecek düzeye getirilecektir

3- Mevcut personelin çalıştığı alanları ile ilgili seminer, kurum içi eğitim gibi eğitimel çalışmalara ağırlık verilecektir.

4- Diğer kamu kurum ve kuruluşları ile gerekli işbirliği ve koordinasyonun sağlanması için gerekli çalışmalar yapılacaktır.

3-YAZI İLERİ MÜDÜRLÜ ĞÜ

AÇIKLAMALAR	2012 TAHMİN	2013 TAHMİN
MAL VE HİZM. ALIMLARI	154.000,00	161.700,00
T O P L A M	154.000,00	161.700,00

Belediye meclisi toplantıları ile encümen toplantılarını yasa da belirtilen süre içerisinde yapılmasını sağlamak, bu toplantılar sonucunda alınan kararları ilgili birimlere gereği için gönderilmesi sağlanacaktır.

Kurumun gelen giden yazılarının kayıt altına alınması, ilgili birimlere sevk ve takibinin sağlanması, internet ortamında e-belediyecilik sisteminin sağlanması gibi çalışmaları yapılarak, meclis ve encümen toplantılarının gündemini belirlemek.

BiMER ortamında sunulan ikâyet v.b öneri dilekçelerini gereği için takibini yapmak ve sonucu hakkında ikâyet sahiplerini bilgilendirmek.

Birim için öngörülen bütçenin verimli, etkin, ekonomik ve yerinde kullanılmasını sağlamak için gerekli takibi yapmak.

BİNGÖL BELEDİYESİ 2012 YILI PERFORMANS PROGRAMI

4- HUKUKLER MÜDÜRLÜ Ü

AÇIKLAMALAR	2012 TAHMİN	2013 TAHMİN
MAL VE HİZMET ALIMLARI	615.000,00	645.750,00
T O P L A M	615.000,00	645.750,00

Hukukler Müdürlü ü 5393 Sayılı Yasa'nın 48.maddesi uyarınca kurulmuş bir müdürlük olup, 5393 sayılı Belediye Yasası, 657 sayılı Devlet Memurları Yasası ve diğer ilgili Yasa ve Yönetmeliklerin kendisine vermiş olduğu yetkiler doğrultusunda hizmet ve faaliyetlerini yürütmektedir.

2011 yılı itibariyle dare Mahkemesinde belediyemiz aleyhine 8 adet dava açılmıştır.Önceki yıllardan açılan davalarla birlikte toplam 22 adet dava dosyası derdesttir.Davalar konusu itibariyle; Tam yargı ve iptal davası,Bilgi Edinme Yasası gereği yapılan işlemin iptali,imar çapının iptali,ödeme emrinin iptali, Belediye Meclis Kararının iptali davalarıdır. 2 adet davadan feragat edilmiş ,3 adet dava belediyemiz lehine kesinleşmiştir.

2011 yılında belediyemiz aleyhine 11 adet hukuk davası açılmış ,toplam 48 adet dava dosyası derdesttir.Davalar konusu itibari ile ; Kamula tırmazsız El Atma,Tapusuz Taınmaz Tescili,Tapu iptal ve Tescil,Men'i Müdahale Kal ve Ecri misil,K.E.Y ve T.F.F,yıllık izin alacağına ilişkin davalarıdır.

2011 yılı itibari ile hukuk dava dosyalarından belediyemiz aleyhine 3 adet dava kesinleşmiştir.Bu davalar 2 adet T.T.F ve 1 adet K.E.Y alacağıdır.

Belediyemiz lehine 2 adet Tüketici Mahkemesi davası ve 2 adet alacak davası ve 1 adet Kamula tırmazsız El Atma davası kesinleşmiştir.4 adet tapusuz taınmaz tescili davası Yargıtay'da belediyemiz lehine bozulmuştur.

Bundan sonraki çalışmalarımızda da belediyemiz tarafından keşide ve kurullara açılan davalar ile belediyemize karşı açılan davaları takip etmek, idaremiz alacaklarının tahsilini sağlamak, çeşitli hukuki konularda görüş bildirmek, belirtmek ve kurumumuzun diğer hukuki çalışmalarını yürütmek,belediyemizin tüm birimlerinin yapacağı işlemlerde hukuka uygun davranması konusunda önceden yönlendirici açıklamalarda bulunmak, hukukun üstünlüğüne esas alarak, yasalara uygun, şeffaf bilgilerle,tüm gerçek ve tüzel kişilere karşı hak ve eylemsizlik ilkelerinin gerektirdiği gibi davranarak,kamu yararını gözeterek,kurumun menfaatleri doğrultusunda işlemleri en süratli bir biçimde yürütmek vizyonumuzdur.

Müdürlüğümüzce ilgili birimlerden istenen bilgi ve belgeye dayalı delillerin itina ile hazırlanarak, zamanında müdürlüğümüze gönderilmesi,belediyemizin tüm birimlerine hitap eden hukuki mevzuat ve yayınların bulunduğu bir kütüphane kurulması,belediyemizin yararına olacak durumlarda gerekli tedbirlerin alınmasının devamını sağlamak durumunda aleyhine daha az dava açılacak ve dolayısıyla mahkeme giderleri de azalacaktır.

BİNGÖL BELEDİYESİ 2012 YILI PERFORMANS PROGRAMI

5- MAR VE EHIRCILİK MÜDÜRLÜ Ü

AÇIKLAMALAR	2012 TAHMİN	2013 TAHMİN
MAL VE HİZMET ALIMLARI	270.000,00	283.500,00
SERMAYE GİDERLERİ	1.250.000,00	1.312.500,00
TOPLAM	1.520.000,00	1.596.000,00

mar ve ehircilik Müdürlü ü'nün öncelikli politikası düzgün kentleşmeyi sağlamak amacıyla kaçak yapılaşmayı engelleyip çağın gereksinimlerine uygun geniş yeşil alanlara sahip modern bir kent dokusu oluşturulmasıdır.

Bağcıbaşı faaliyet alanlarımız bunlardır;

1- Gecekondu ve Kentsel Dönüşüm Projeleri:

-TOK ve Belediyemiz işbirliğiyle yürütülen Köknar Mahallesi Kentsel Dönüşüm Projesi'nde yapılaşma amaçlarına geçilecek. Bu sayede vatandaşlarımız, geniş sosyal donatı ve spor alanları olan ve içerisinde güvenle oturabilecekleri lüks dairelere sahip olacaklardır.

- Köknar Mahallesi kentsel Dönüşüm Projesinin devamı olan ve 2. Etap olarak kentsel dönüşüm alanına dahil edilmesi düşünülen Kültür Mahallesi'ndeki 3 katlı ve 2 katlı deprem konutları söz konusu 2. Etap'a dahil edilecektir.

2- Kamulaştırma:

-Ağaçlı Çarşı mevkinde dere yatağında bulunan parseller kamulaştırılarak park ve rekreasyon alanı olarak planlanacaktır. Dere ıslahı işlemleri ise Devlet Su İşleri Müdürlüğü tarafından yapılacaktır.

-mar programı dahilinde bulunan taşınmazlar yol ve yeşil alana girmesi nedeniyle kamulaştırılacaktır.

3- Mücavir Alan Sınırlarının Geniştirilmesi:

-Mücavir alan sınırı; mevcut Ekinyolu, Gözer yeni yerleşim alanları ile Organize Sanayi Bölgesi, çöpler mevkiinde yapılan TOK yapıları ile Yukarı Akpınar yerleşim alanlarına kadar olan kısımlar sınıra dahil edilecektir.

4- İmar Planı ve Halihazır Harita Yapımı:

-Kültür Mahallesi'nde mevcut imar planlarının devamı olan yeni yerleşim alanının ilave imar planı ile halihazır harita yapılacaktır.

5- Kaçak Yapıların Önlenmesi:

-Denetimler sıklaştırılarak kaçak yapılara derhal müdahale edilip gerekli cezai işlemler uygulanacaktır.

6-Yapı Ruhsatı, İskan ve Asansör:

BİNGÖL BELEDİYESİ 2012 YILI PERFORMANS PROGRAMI

-01.01.2011 tarihinde yürürlüğe giren kanun kapsamında kurulan yapı denetim firmaları ile Belediyemiz yapı denetim ve ruhsat işleri ortaklığına yapıların gerekli kontrolleri yapıp ruhsatlandırılmaktadır.

- İlimizde yeni gelişmekte olan asansör alanında asansör kontrol ekibimiz yönetmelikler çerçevesinde gerekli kontrolleri yapıp modern ve gerekli güvenlik önlemleri alınmış asansörleri ruhsatlandırmaktadırlar.

-Projelerine uygun yapılmış yapılar iskan komisyonumuz tarafından yerinde tespit edilerek gerekli yapı kullanma izin belgeleri verilmektedir.

6- ZABITA MÜDÜRLÜĞÜ

AÇIKLAMALAR	2012 TAHMİN	2013 TAHMİN
MAL VE HİZMET ALIM	182.000,00	191.100,00
CAR TRANSFERLER	338.000,00	354.900,00
T O P L A M	520.000,00	546.000,00

- 1- Belediyemiz tarafından Bütçe üzerinde yaptığımız mali disiplin sonucunda personel giderlerini 2010 yılında % 30'un altına indirdikten teknik personel sorununu çözen Belediyemiz,2011 yılında personel politikasında aynı istikrarın sürmesi halinde 2012 yılında eksik olan zabıta kadromuz ilimizin sorunlarına cevap verecek düzeye getirilecektir
- 2- Esnaflarımız tarafından işgal edilen kaldırımların engellenmesi ve günlük kontrolleri sağlanacaktır.
- 3- Oto galerinin şehirden çıkarılması için gerekli altyapı çalışmaları devam etmektedir.
- 4- Korsan çalışan minibüs, taksi, kamyonet, pikap gibi araçların çalışmaları engellenecek.
- 5- Ruhsatsız işyerlerinin denetimleri sağlanarak, ruhsatsız çalışan işyerlerinin ruhsat almaları sağlanacaktır.
- 6- Semt pazarlarının denetimleri ile yeni yerleşim yerlerinin tahsisi yönünde gerekli çalışmalar yapılacaktır.
- 7- Özellikle mahalle aralarında ve kaldırımlarda gelişigüzel park eden köy minibüslerinin garajlara alınması ve şehir merkezinde yolcu indirme ve bindirme yapımları engellenerek, garajlara girmeleri sağlanacaktır.
- 8- Fakir ve yardıma muhtaç ailelerin tespiti yapılarak envanteri çıkarılacak ve kurumca gerekli yardımlar yapılması sağlanacaktır.
- 9- İlimizden gelen seyyar ve kaçak sebze ve meyve satanlar engellenerek, sebze haline yönlendirilmeleri sağlanacaktır.

BİNGÖL BELEDİYESİ 2012 YILI PERFORMANS PROGRAMI

7-TEMİZLİK İŞLERİ MÜDÜRLÜĞÜ

AÇIKLAMALAR	2012 TAHMİN	2013 TAHMİN
MAL VE HİZMET ALIMLARI	3.109.000,00	3.264.450,00
TOPLAM	3.109.000,00	3.264.450,00

ehrin çöp toplama, nakli ve temizlik işleri hizmet satın alma yoluyla gerçekleştirilmektedir.

Katı atık bertaraf tesisinin ihalesi yapılmış olup inşaatı halen devam etmektedir.2012 yılında işletmeye geçecektir.Bu tesisin işletmeye alınmasından sonra mevcut çöp depolama alanı rehabilitasyon ve rekreasyon çalışmaları ve projelendirme işlemleri yapılarak halkın kullanabileceği yeşil bir alan olarak planlanmaktadır.

Katı atıklar şu an itibariyle vahşi depolama ekliyle bertaraf edilmektedir ancak 2012 yılı itibariyle bu atıklar bertaraf tesisinde düzenli depolama yoluyla bertaraf edilecektir.

Atık su arıtma tesisinde geçen yıllar itibariyle kanalizasyon hattı ve enerji nakil hatları yapılmış olup inşaatı halen devam etmektedir.Bu tesisin 2012 yılı itibariyle işletmeye alınması ve tam kapasiteyle çalıştırılması planlanmaktadır.

8-FEN İŞLERİ MÜDÜRLÜĞÜ

AÇIKLAMALAR	2012 TAHMİN	2013 TAHMİN
MAL VE HİZMET ALIMLARI	1.650.000,00	1.732.500,00
SERMAYE GİDERLERİ	12.070.000,00	12.673.500,00
TOPLAM	13.720.000,00	14.406.000,00

Birimlerimizden en yüksek yatırım bütçesine sahip Fen İşleri Müdürlüğü'nün bütçesi toplam bütçenin yaklaşık Yüzde 22.68'ni oluşturmaktadır.



1- ALY YAPIÇALI MALARI

Belediyemizce 1971 yılı depremine müteakip yaptırılan ehir kanalizasyon hatlarının yenilenmesi amacıyla 1998 yılında İller Bankası Genel Müdürlü ünce kanalizasyon projelerimiz hazırlatılmı olup artan nüfus oranı da göz önünde bulundurularak 2009 yılında kanalizasyon projelerimiz revize edilmi tir.2011 yılı içerisinde Yaklaşık 245 km olan kanalizasyon hatlarımız ile 10 km. ya mursuyu hatları ve 15 km. kapalı kanallarımızın yenilenmesi amacıyla İller Bankası A. den 49.000.000 tl ödenek temin edilmi olup, Söz konusu hatların yenilenmesi için 07.09.2011 tarihinde 4734 sayılı kamu ihale kanununun 19.maddesine göre ihale yapılmı olup, ihale neticelenmesine müteakip sözleşme müteakip altyapı iinin 700 günde bitirilmesi planlanmı tır. 2012 yılı içerisinde kanalizasyon, ya mursuyu ve kapalı kanal hatlarımızın yenilenmesi çalı çalı malarına ba lanabilecektir.

Yine 1980'li yıllarda yapılan ve tamamen asbest borularla dö enmi olan içme suyu isale hatlarımızın ve depolarımızın yenilenmesi için 2011 yılı içerisinde İller Bankası Genel Müdürlü ünce proje çalı malarına ba lanmı olup projeler hazırlanmı tır. çmesuyu hatlarımızın yenilenmesi için gerekli ödenek çalı malarının tamamlanma a masına gelmi tir.Ödenek çalı malarının tamamlanması ile beraber 2011 yılı içerisinde içme suyu isale hatlarımızın ve 5 adet içmesuyu deposunun yenilenmesi için ihale i lemlerinin yapılarak 2012 yılı içerisinde yapım çalı malarına ba lanabilece i planlanmı tır.. çmesuyu hatları ve depolarımızın yenilenmesi ile beraber ebekedeki su kayıpları ve kaçak su kullanımının da tamamen önüne geçilecektir. Ayrıca 2011 yılı içerisinde ikmal yapım çalı maları devam eden evsel atıksu arıtma tesisinin tam kapasite çalı tırılması sonucu çevre ve insan sa lı ı anlamında büyük bir etap tamamlanarak su abonelerimizden de atıksu bedeli alınarak belediye gelirlerinde de büyük bir ilerleme kaydedilecektir.2012 yılı içerisinde evsel atıksu arıtma tesisinin tam kapasite ile düzenli çalı tırılması planlanmı tır.Evsel atıksu arıtma tesisi biyolojik arıtma türünde yapılmı olup,günlük atık kapasitesi 15.000 m3 olarak planlanmı tır. limizin kanalizasyon,içmesuyu ve ya mursuyu hatlarının yapılması sonucu ilin çok önemli sorunu halledilerek üstyapı çalı maları daha düzenli ve uzun ömürlü olarak yapılabilecektir. ehirin tüm atıksularının mevcut arıtmaya ba lanıp,atıkların çökertme havuzlarında çökertilerek temizlenen atıksuların Çapakçur çayına ve ya mur sularının derelere de arjı planlanmı tır.



2-MEZARLIK YAPIM ÇALIŞMALARI :

Fen işleri müdürlüğüümüzce 2012 yılı bütçe programı doğrultusunda mezarlık alanlarımızda kilitli taş yol,ihate duvarı çalışmaları yapılacaktır.Bu kapsamda yaklaşık 2km uzunluğunda olan Mirzan mahallesi mezarlığının ihate duvarları ile Düzağaç ehir mezarlığının bağlantı yollarının kilitli parke taş ile döşenmesi planlanmıştır.

3-KATI ATIK BERTARAF TESİSİ :

Belediyemiz ve civar ilçe ve belde belediyelerinin katılımı ile oluşan Bingöl Yerel Yönetimler çevre hizmetleri birliği başkanlığına halen ilimiz merkezinde vahşi depolama sistemi ile toplanan çöp sorunundan tamamen kurtulmak amacıyla Çevre ve Orman bakanlığına tahsis edilen ilimiz beyaz toprak köyü sınırlarındaki 95 dönümlük alanda katı atık bertaraf tesisi yapılması amacıyla projeler 2010 yılında Çevre ve Orman Bakanlığı'nda onaylanmıştır. Söz konusu tesisin yapılması amacıyla 2010 yılında ihalesi yapılmış olup 2011 yılında tesisin yapım çalışmalarına başlanılmış olup 2011 yılı sonu itibarı ile tesisin tamamlanması planlanmıştır.Tesisin tamamlanmasına müteakip ilimiz katı atık sorunundan kurtarılması olacaktır.2012 yılı içerisinde Tesisin tamamlanmasına müteakip tesisin işletmeye alınarak Halen kullanılan çöp alanının da yeşil alan olarak düzenlenmesi planlanmıştır.

4-ATIK SU ARITMA TESİSİ

Atık su arıtma tesisimizin 2010 yılında yapılan ilave kanalizasyon hattının Kültür Mahallesi kavşağına kadar yaklaşık 3 km'lik kanalizasyon hattının belediyemiz imkanları ile yapılmıştır.

Yine 2011 yılı içerisinde daha önceden tamamlanan evsel atık su arıtma tesisinin tam kapasite ile çalıştırılması sonucu çevre ve insan sağlığı anlamında da büyük bir etap tamamlanarak su abonelerimizden de atık su bedeli alınarak belediye gelirlerinde de büyük bir ilerleme kaydedilecektir.

İlimizin kanalizasyon, içme suyu ve yağmur suyu hatlarının yapılması sonucu ilin en önemli sorunları hal edilerek üstyapı çalışmalarının da daha düzenli ve uzun ömürlü olması sağlanacaktır.

BİNGÖL BELEDİYESİ 2012 YILI PERFORMANS PROGRAMI

5-PARK VE ÇEVRE DÜZENLEMELER :

2012 yılı Belediyemiz bütçe imkanları do rultusunda ilimiz recep tayip Erdo an mahallesinde 4 adet,saray mahallesinde 1 adet olmak üzere 5 adet yeni park yapılması planlanmı tır.Ayrıca .2011 yılında yapılan parklarımızdan kalan i lerinde bitirilmesi planlanmı tır.Parklarımızın 2012 yılında tüm gezinti yolları,kamelyalar ve çimlendirme çalı maları tamamlanarak halkımızın hizmetine sunulacaktır..Ayrıca 2012 yatırım programımızda ilimiz belediye sınırlarındaki tüm okulların saha düzenlemelerinin kilitli parke ta ı ile yapılması planlanmı tır.Bu kapsamda okul ,park alanlarımızda yakla ık 100.000 m2 kilitli parke ta ı yapılması planlanmı tır.

6-B NA YAPIM LER

Fen leri müdürlü ümüzün 2012 yılı bütçe imkânları do rultusunda yer tahsisin yapılmasına müteakip Halk ekmek fabrikamızın yapımı planlanmı tır. Yine merkez Recep Tayyip Erdo an mahallesinde 2 adet sabit semt pazarının çelik konstrüksiyon olarak yapılması planlanmı tır. Makine ikmal müdürlü ümüzde araçlarımız için yakla ık 20 adet araç park yeri yapımı da planlanmı tır.

6-YOL YAPIM ÇALI MALARI



Fen leri Müdürlü ümüzce 2012 yılı bütçe programı do rultusunda ehir merkezi ve mahallelerimizde asfaltlama çalı maları devam edecektir. Bu kapsamda Batman

BİNGÖL BELEDİYESİ 2012 YILI PERFORMANS PROGRAMI



Tüpra Bölge Müdürlü ünden yakla ık 600 Ton pen asfalt ve astar malzemesi belediyemizce temin edilerek yakla ık 100.000 m2 yol alanının sıcak asfalt kaplaması ile yapılması planlanmı tır.

9- PARK VE BAHÇELER MÜDÜRLÜ Ü

AÇIKLAMALAR	2012 TAHM N	2013 TAHM N
MAL VE H ZMET ALIMLARI	1.552.000,00	1.629.600,00
SERMAYE G DERLER	73.000,00	76.650,00
T O P L A M	1.625.000,00	1.706.250,00

1-Kar ıyaka Mahallesi Mu -Elazı yolu boyunca 5000 m²lik alanda ya murlama sulama ve damlama sulama tertibatı dö enecektir. Aynı alanda toprak düzenlemesi ve çim ekimi yapılacaktır.

2-90 ki iyle on buçuk ay çalı mak üzere hizmet alımı yapılacaktır.

BİNGÖL BELEDİYESİ 2012 YILI PERFORMANS PROGRAMI

3-2011 yılı içerisinde her mahalleye 1 adet park yapımı ön görülmü söz konusu parkların ihalesi yapılmı olup,2011 yılı sonuna kadar bu parkların bitirilmesi ön görülmektedir.bu parklarda kurulmak üzere ihtiyaç duyulacak park ve bahçe malzemesi a a ıdaki çizelgede belirtilmi tir.Bu malzeme müdürlü ümüzce 2012 yılında alınıp söz konusu parklara monte edilmesi ön görülmektedir.

İhtiyaç Duyulacak Malzeme Çizelgesi

SIRA NO	MALZEME C NS	M KTARI
1	Kauçuk Zemin	2700 M ²
2	Fitnes Grubu(Yeti kinler çin)	8 Takım
3	Çocuk Oyun Grubu(Be Kuleli)	9 Takım
4	Pergola	17 Adet
5	Çöp Kovası	112 Adet
6	Oturma Bankı	294 Adet
7	Metal Sekizgen Kamelya	21 Adet
8	Fitnes Grubu(Çocuklar çin)	9 Takım

4-park ve refüjlerde kullanılmak üzere de i ik cinslerde toplam 30.000 adet yazlık çiçek alınacaktır.

5-Mevcut park ve refüjlerde,yapımı ön görülen yeni refüjlerde kullanılmak üzere a a ıdaki çizelgede belirtilen de i ik boy ve cinslerde toplam 1025 Adet fidan dikimi yapılacaktır.

HT YAÇ DUYULAN F DAN Ç ZELGES

S.No	Mik.	Birimi	Cinsi
1	25	Adet	Sarı Çam(Minimum 2 Metre Boylu,Torbalı)
2	35	Adet	Çınar(Minimum 2 Metre Boylu,Torbalı)
3	60	Adet	Ihlamur(Minimum 2 Metre Boylu,Torbalı)
4	30	Adet	Dı Budak Yap.Akçaa aç(Minimum 2 Metre Boylu,Torbalı)
5	15	Adet	Sedir Çamı(Minimum 2 Metre Boylu,Torbalı)
6	25	Adet	Kara Çam(Minimum 2 Metre Boylu,Torbalı)
7	10	Adet	Katalpa(Minimum 2 Metre Boylu,Torbalı)
8	70	Adet	Top Akasya(Minimum 2 Metre Boylu,Torbalı)
9	60	Adet	Kırm.Yapraklı Süs Eri i(Minimum 2 Metre Boylu,Torbalı)

BİNGÖL BELEDİYESİ 2012 YILI PERFORMANS PROGRAMI

10	15	Adet	Kırmızı Çiçekli At Kestanesi(Minimum 2 Metre Boylu,Torbalı)
11	50	Adet	Piramit Mazı(Minimum 2 Metre Boylu,Torbalı)
12	15	Adet	Sarkık Hu (Minimum 2 Metre Boylu,Torbalı)
13	20	Adet	de A acı(Minimum 2 Metre Boylu,Torbalı)
14	20	Adet	Kırmızı Yapraklı Süs Elması(Minimum 2 Metre Boylu,Torbalı)
15	30	Adet	Salkım Sö üt(Minimum 2 Metre Boylu,Torbalı)
16	20	Adet	Pavlonya(Minimum 2 Metre Boylu,Torbalı)

17	60	Adet	Altın Çana ı(60-80 cm boylu,saksılı)
18	130	Adet	Gül(60-80 cm boylu,saksılı)
19	30	Adet	Kelebek Çalısı(60-80 cm boylu,saksılı)
20	50	Adet	Adi Kartopu(60-80 cm boylu,saksılı)
21	20	Adet	Ak Kızılcık(60-80 cm boylu,saksılı)
22	95	Adet	Mor Salkım(60-80 cm boylu,saksılı)
23	20	Adet	Yayılcı Ardıç(60-80 cm boylu,saksılı)
24	90	Adet	Kırmızı Yapraklı Berberis(60-80 cm boylu,saksılı)
25	30	adet	Orman sarma ı ı(60-80 cm boylu,saksılı)
TOPLAM	1025		



BİNGÖL BELEDİYESİ 2012 YILI PERFORMANS PROGRAMI

10- VETERİNER MÜDÜRLÜĞÜ

AÇIKLAMALAR	2012 TAHMİN	2013 TAHMİN
MAL VE HİZMET ALIMLARI	530.000,00	556.500,00
T O P L A M	530.000,00	556.500,00

Veterinerler Müdürlüğü olarak, bulaşıcı hayvanların çevreye verdiği zarar ve çevre kirliliğinin önlenmesi için 20 adet personel ile hizmet alımı yönünde çalışmamız devam edecektir.

Yine sivrisinek- karasinek larva ve uçkun, kene, haşere ve vektör mücadelesi devam edecek ve bu personelden istifade edilecektir.

Ayrıca bu kapsamda Sivrisinek Larva ve Uçkun ilacı ve Haşere ilacı alımı yapılabacaktır.

Müdürlüğümüz, sağlıklı beslenme çerçevesinde, Kasaplar ve Et-Et ürünleri satan marketlere yönelik denetimlerine devam edecektir.

Bulaşıcı sokak hayvanları için geçici hayvan barınakı projesi çalışmamız devam edecektir.

11- KÜLTÜR VE SOSYAL İZLER MÜDÜRLÜĞÜ

AÇIKLAMALAR	2012 TAHMİN	2012 TAHMİN
MAL VE HİZMET ALIMLARI	1.271.000,00	1.334.550,00
CAR TRANSFERLER	27.000,00	28.350,00
T O P L A M	1.298.000,00	1.362.900,00

BELEDİYE KÜLTÜR MERKEZİ

- 1-Tiyatro etkinlikleri
- 2-Seminerler
- 3-Kadın Koordinasyon Merkezinin bayanlara yönelik seminerleri
 - a)Konferanslar
 - b)Toplantılar
 - c)Kurslar ve Sosyal etkinlikler
- 4-Türkiye'deki aydın yazarlara dair konferansların düzenlenmesi

BİNGÖL BELEDİYESİ 2012 YILI PERFORMANS PROGRAMI

- 5-Sevgi Ma azasında çalı maları arttırıp daha çok muhtaç (fakir) ailelere ula mak
- 6-Yerel ve Ulusal müzik etkinliklerin yapılması
- 7-Resmi ve Özel günlerin organizasyonun yapılması
- 8-Okuma salonlarımıza ait e itim kalitesinin arttırılmasına dair çalı malar
- 9- limize ait her türlü kültürel faaliyetlere ön ayak olmak
- 10- nsan Kaynakları Psikoloji Merkezine (Terapi Merkezi) bayanların daha çok katılımını sa lamak
- 11-Toplumsal geli im ve e itim salonunda (Tögem) bayanlara yönelik her türlü kültürel ve sosyal etkinliklerin yapılmasını sa lamak
- 12-Kadın Koordinasyon Merkezi gönüllü bayan dernekleriyle i birli i halinde bayanlara yönelik her türlü etkinlik yapmak
- 13-Okuma salonlarında bulunan ö rencilerimize yönelik seminerler, konferanslar, e lence ve e itime yönelik her türlü deste i sa lamak
- 14- Okuma salonunda bulunan ö rencilerimize “Sevgi Köprüsü” adı altında çe itli gezi ve incelemelerde bulunmalarını sa lamak
- 15-Kadın Koordinasyon Merkezi tarafından Ramazan ayında, bayramlarda, önemli gün ve gecelerde ihtiyaç sahibi ailelerin tespit edilip ziyaret edilmesi ve ihtiyaçların kar ılanması
- 16-Yetim, kimsesiz, yardıma muhtaç ki ilere Merkezimizde bulunan tüm faaliyet alanlarımızda faydalanmalarını sa lamak
- 16-Üniversite Gençli ini Kültür Merkezinde yapılacak her türlü kültür ve sanat etkinliklerine katılmalarını sa lamak
- 17- limizde bulunan tüm sivil örgütleriyle kültür ve sanat anlamında i birli i yapmak
- 18- limizde yapılmak istenilen her türlü kurslara, konferanslara, seminerlere, e lencelere, sergilere vb. ev sahipli i yapmak
- 19- limize misafir olarak gelen ö renciler, aydınlar, tiyatro ekipleri ve tüm misafirleri Kültür Merkezini tanıtip en iyi ekilde a ırlamak
- 20-Merkezimizde dü ünülmek istenilen yeni faaliyet alanlarının olu turulması
- 21-Binamıza ait iç ve dı yapım ve onarımla ilgili her türlü sosyal ve kültürel faaliyetlerin yapılabilece i nezih ortamlar olu turmak
- 22-Merkezimizde bulunan bütün faaliyet alanlarının daha iyi tanıtılabilmesi için gazete, dergi, bro ür, yerel ve ulusal basında tanıtılmasını sa lamak
- 23-Belediyemiz tarafından yapılmak istenilen her türlü kültürel ve sosyal etkinliklere ait davetiye, bro ür, ilan, afi vb. tanıtımla ilgili çalı malar yapmak

Belediye Gençlik Merkezi

1. santrançta 24 ki iye kurs düzenlemek
2. ba lamada 90 ki iye kurs düzenlemek
3. Gıtarıda 84 ki iye kurs düzenlemek
4. Resim ve kara kalemde 30 ki iye kurs düzenlemek
- 5 96 yatak kapasiteli ö renci misafir hanesinde okul dönemlerinde hafta sonları yatılı olarak e itim vermek.
6. SBS 6.7.8. Sınıflara yönelik 700 ö renciye e itim vermek.
7. Bay- Bayan fitness salonlarında 90+90 ki iye aerobik dersi düzenlemek.
9. Halkoyunları e itimi için bay-bayanlarda yıldızlar ve gençler dalında il, iller arası ve Türkiye ampionalarına katılmak için halkoyunları takımları kurmak.
- 10.Boks e itimi için yıldızlar ve gençler dalında il, iller arası ve Türkiye ampionalarına katılmak için sporcu yeti tirmek.

BİNGÖL BELEDİYESİ 2012 YILI PERFORMANS PROGRAMI

11. Futbol dalında yaz okul açmak, futbol alt yapıda U13,U15,U17ve U19 8.Tekwondo e itimi için haziran ayında yaz okulu açmak ve yıl boyunca hafta içi üç gün 36 yeti kinlere hafta sonu 16 çocu a tekwondo kursu düzenlemek, iller arası ve Türkiye ampionalarına katılmak için sporcu yeti tirmek. kategorilerinde futbol takımları kurmak, 10-12 ya larında bulunan 74 futbolcuyu yeti tirmek ve altyapıda bulunan 45 lisanslı futbolcularından 4 futbolcuyu Belediye spor Kulübüne kazandırmak.
- 12.Masa tenisi, bilardo, buz hokeyi ve langırt makinelerinden olu an bir ortamı olu turarak gençlerin hizmetine açmak.
13. stihdam, E itim, Dil vb. Kursları düzenlemek.
- 14.Tenis dalında yaz okulları açmak ve minikler ve Gençler dalında turnuva düzenlemek.
- 15.Gençlik De i imi kapsamında 3 ilden gençlik gruplarını limizde a ırlamak ve limizden Di er illere 3 gençlik grubunu göndermek.
16. 15-19 ya gruplarındaki gençleri Do a, Deniz ve tarihi yerlere 5 grup halinde göndermek.
17. limiz; Kamu, sivil Toplum Kurulu ları, E itim Kurumları ve gençlik gruplarından gelen talepler do rultusunda Çok amaçlı Konferans salonunda etkinliklere ev sahipli i yapmak.
18. Gençlik Merkezinde; 2012 yılında E itim, Spor, Sanat ve Kültür konularında e itim çalı maları ile Bingöl Gençli ine rutin olarak hizmet verilecektir.

12- TFA YE MÜDÜRLÜ Ü

AÇIKLAMALAR	2012 TAHM N	2013 TAHM N
MAL VE H ZMET ALIMLARI	179.000,00	187.950,00
SERMAYE G DERLER	45.000,00	47.250,00
T O P L A M	224.000,00	235.200,00

1- tfaiye hizmetleri ile itfaiye destek hizmetlerini bir bütün olarak itfaiye stratejileri do rultusunda planlamak, yönlendirmek koordine etmek ve denetleyerek hizmetin etkin ve verimli bir ekilde yürütülmesini sa lamak.

2-personel hizmet içi e itimi yaptırmak, hizmet verimliliklerini ve mesleki bilgilerini geli tirmek,
(Günlük. Haftalık. Aylık ve yıllık olmak üzere belirli bir cetvel dâhilinde e itimlerini yaptırmak ayrıca zmir ve Adapazarı illerinde “ tfaiye temel e itimi ile arama kurtarma”yönünde e itime tabi tutmak için gönderilmesini sa lamak)

3-Belediye Ba kanının izniyle itfaiye hizmetleri konusunda kamuoyunu bilgilendirmek,
(Gerekli görüldü ü zamanlarda)

4-Yangına ve su kaynaklarına ula ım genel planı yapmak ve 1/25.000'lik ehir haritası üzerine i lemek,
(Belediye imar müdürlü ünçe gerekli müracaatlar yapılmı olup, en kısa zamanda yapılacaktır.)

BİNGÖL BELEDİYESİ 2012 YILI PERFORMANS PROGRAMI

5-Günlük, haftalık. Aylık ve yıllık istatistiklerin tutulmasını sağlamak, denetlemek ve ilgili kurullara göndermek,
(Bunlar düzenli olarak yapılmaktadır)

6- İlgili mevzuat ve standartlara uygun olarak yangın hidrantlarının konulacak yerleri belirleyerek ilgili kurullara bildirmek ve çalışır durumda olmalarını sağlamak,
(Bu konuda ilk altı ayda bitirmeyi planlanmaktadır)

7- İtfaiyenin su alabileceği açık havuz ve su depoları yapılmasını sağlamak,
(Bu konuda eksikliklerin giderilmesi için ön çalışmalarımız devam etmektedir)

8-Kamu ve özel kurumlara ait itfaiye kurullarını denetlemek ve işbirliğini sağlamak, talep üzerine eğitimlerini vermek ve gerektiğinde yardıma çağırılmak,
(Bu konuda kamu kurumlarından gelen talepler olması halinde çalışmalar yapılacaktır)

9-Halkı, kurum ve kurulları yangından korunma ve yangınla mücadele konularında bilgilendirmek,
(Haftalık, aylık ve yıllık olmak üzere bilgilendirmeyi hedeflemiz)

10-Binaların yangından korunması hakkında yönetmenlikle verilen görevleri yerine getirmek,

11-Belirli saatlerde şehrin muhtelif yerlerini sulamak ve yıkamak,
(gerektiği zaman şehrin gerekli yerlerini hem suluyoruz hem de yıkama yapıyoruz)

12-Milli bayramlarda afiş ve bayrak asmak,
(bayramlarla gerekli afiş ve bayraklar tarafımızdan asılmaktadır)

13-Bingöl itfaiyesinde, dünya standartlarının yangınlar için öngördüğü ortalama müdahale sürelerine tüm sorumluluk alanlarında, yapılan risk analizleri sonucu elde edilen öncelik dereceleri dikkate alınarak ulaşılabilmesi amacıyla yeni itfaiye merkezleri oluşturulmasına yönelik planlama çalışmaları yapılması,

14- İtfaiye Müdürlüğü'nün web sitesinin oluşturulmasını sağlamak,
(kinci altı ayda sitenin tamamlanması hedeflenmiştir)

15-Mevcut şehir merkezindeki LPG(tüp depolarının) depolarının şehir merkezi dışına taşınmaları için imar müdürlüğüne gerekli yazımlar yapılmıştır.

16-Sivil savunma işlemlerinin itfaiye hizmetleri ile oldukça iç içe sayılabileceği bu nedenle sivil savunma işlemlerinin uzmanlık gerektiren bir iş olması hesabıyla bu kadroya yeterli bilgi ve deneyime sahip uzman bir kişinin atanmasının sağlanması.

17-Belediye Başkanının vereceği görevleri yerine getirmek.

BİNGÖL BELEDİYESİ 2012 YILI PERFORMANS PROGRAMI

13- LETME VE T RAKLER MÜDÜRLÜ Ü

AÇIKLAMALAR	2012 TAHM N	2013 TAHM N
MAL VE H ZMET ALIMLARI	3.788.000,00	3.977.400,00
T O P L A M	3.788.000,00	3.977.400,00

EMLAK EFL E : eflık Bünyesinde bir Adet ef, bir Adet Memur ve bir adet kadrolu i çi çalı tırılmaktadır.

Emlak eflı inde toplam mükellef sayımız 15.880 dir.

2011 yılı için Toplam Emlak Vergisi Tahakkukumuz 863.158,00 TL. dir.

2012 yılı kayıt dı ı Emlak vergilerinin tespitine çalı ılacak olup, yapılacak çalı ma sonucunda tahmini Emlak Vergisi Mükellefi 17.000 adet olacaktır. Bununla ilgili toplam tahakkukumuzda da artı söz konusu olacaktır.

Emlak vergisi borcu olan mükelleflere ödemeye ça rı mektubu gönderilmektedir. Yapılacak tebligatlara ra men borcunu ödemeyecek olan Mükellefler hakkında yasal yollara ba vurulacaktır.

ÇEVRE TEM ZL K EFL : eflık Bünyesinde bir Adet Memur ve bir adet Kadrolu i çi çalı maktadır.

Çevre Temizlik eflı inde toplam mükellef sayısı 3.140. Adet dir.

2011 yılı için toplam Çevre Temizlik Vergisi Tahakkukumuz 168.696,29.- TL. dir.

2012 yılı Kayıt dı ı Çevre Temizlik Vergisinin tespitine çalı ılacak olup tahmini yapılacak çalı malar sonucunda Mükellef sayısı 3.500 Adet olacaktır. Buna paralel olarak ta Çevre Temizlik vergisinin tahakkuku artmı olacaktır.

GEL R EFL : Gelir eflı inde bir Adet i çi çalı maktadır. Buna mukabilde de 2 Adet Üniversite mezunu irket i çisi Hizmet alım i i yapılmak suretiyle Büro hizmetlerinde çalı tırılmaktadır.

Gelir eflı inde rutin olarak yapılan ve 2012 yılında da yapılacak i ve i lemler a a ıya çıkarılmı tır.

Kirada bulunan gayrimenkullerinin tahakkuk ve tahsilat i lemleri yapılmakta olup, toplam mükellef sayısı 103 Adettir.

lan ve Reklam Vergisinin tahakkuk ve tahsilat i lemleri yapılmaktadır. Toplam mükellef sayısı 2.500 Adettir.

Haberle me Vergisinin tahakkuk ve tahsilatının yapılması,
Elektrik ve Tüketim Vergisinin tahakkuk ve tahsilatının yapılması,
Para cezalarının tahakkuk ve tahsilat i lemleri yapılmaktadır.

2012 yılı için yapılması dü ünülen i ve i lemler unlardır.

Kira borcunu ödemeyen kiracılara yasal prosedür gere i ihtar çekilecek ve yapılacak ihtar sonucunda borcunu ödemeyen kiracılar hakkında yasal i lemler yapılacaktır.

lan ve Reklam Vergisinden ötürü borcu bulunan mükelleflere ödemeye ça rı yapılacak olup, buna ra men borcunu ödemeyen mükellef hakkında icra takip i lemleri yapılacaktır.

BİNGÖL BELEDİYESİ 2012 YILI PERFORMANS PROGRAMI

Belediyemiz yasaklarına uymayan ve gerek kabahatler kanununa göre ve gerekse Encümen kararı vasıtasıyla tahakkuk edilen Para cezalarının ödenmemesi halinde ilgililer hakkında yasal yollara başvurulacaktır.

Müdürlük bünyesinde Ara Servisi kurulacak olup, Belediyenin tahsil edilemeyen alacaklarının takibinin yasal yollardan tahsil edilmesi sağlanacaktır.

Müdürlük bünyesinde Yoklama servisi kurulacak olup, kayıtdışı gelirlerin kayıt altına alınmasına çalışılacaktır.

Şehir içinde toplu taşımacılık hizmetlerinde ihtiyaç duyulan 12 adet Otobüs hattı Belediyeme Meclisi kararıyla mevcut hatlara ilave edilmesine karar verilmiş olup, bu hatların 2886 sayılı ihale kanununun 45. Maddesine göre peyder pey ihale edilerek 2012 yılı için Belediyemize gelir elde edilmesine sağlanacaktır.

VEZNELER : Belediyemiz tahsilat veznelerinde toplam 2 adet Kadrolu işçi çalışmaktadır.

-Veznelerde Belediyemizin tüm tahsilat işlemleri yapılmaktadır. 2012 yılından geçerli olmak üzere Cumartesi ve Pazar günleri dahil olmak üzere Sabah 09.00'dan akşam 16.00'ya kadar Vezneler açık tutulacak ve isteyen vatandaşlarımız su, Emlak Vergisi ve diğer borçlarını rahatlıkla ödeyebileceklerdir.

-2012 yılı içerisinde Mükelleflerimize kolaylıklar sağlamak amacıyla ve internet üzerinden Kredi kartı vasıtasıyla borçlarını ödeme imkanı sağlanacaktır.. Bununla ilgili çalışmaları devam etmektedir.

-Veznelere bağlı olarak su abonman kayıt bürosu oluşturulmuş olup, Abonman aktarımı, Su abonnesinden ilağ kesme ve benzer işlemler yapılmaktadır.

BİLGİ İLEMLERİ : Bilgi işlem eflinde bir adet Bilgisayar Mühendisi, bir Adet Endüstri Mühendisi ve bir adet kadrolu işçi çalışmaktadır.

-Belediyemizin tüm otomasyon sistemi bu birimden sevk ve idare edilmektedir. 2005 yılında kurulan bu sistem 2011 yılı içerisinde yenilenmesi amacıyla ihaleye çıkarılmış ve yüklenici Firma tarafından sistemin kurulmasına başlanılmıştır. Sistem 2012 yılında tam kapasiteyle devreye girecektir.

-Belediyemizde Su sayacının okunması için mevcut bulunan El bilgisayarlarına ilaveten 5 adet yeni alınmış olup, belirtilen süre içerisinde su sayaçlarının okunmasına gayret gösterilecektir.

- Bilgi işlem eflinin yer sıkıntısının olduğu ve Bakanlık nezdinde yapılan görüşmeler sonucunda yer sıkıntısının giderilmesine çalışılmaktadır. Yerin temin edilmesi durumunda Bilgi işlemdeki sevk ve idare daha düzenli yapılacaktır.

RUHSAT VE DENETİM EFLİ : Ruhsat ve Denetim eflinde iki adet kadrolu ve 3 adet işçi çalışmaktadır. Ruhsat ve Denetim eflinde 2012 yılı içerisinde deneyimli eleman takviyesi yapılacak olup, kayıtdışı işyeri açma ve çalıştırma ruhsatlarının kayıt altına alınmasına çalışılacaktır.

ŞEHİRCİLİK OTOGAR : Şehirler arası Otogarında iki kadrolu işçi çalışmaktadır. Ortalama aylık gelirimiz 3.500.00.-TL civarındadır. Çevre yolu üzerinde yeni yapılacak otogarın devreye girmesiyle birlikte aylık ortalama gelirimiz ortalama 5.000.00.TL ile 7.000.00.-TL arasında olacaktır.

HAL EFLİ : Toptancı Hal eflinde 3 Adet Kadrolu işçi çalışmaktadır. 2011 yılı içerisinde Sebze Haline Kameralı sistemin kurulmasıyla birlikte aylık gelirimizde büyük oranda artış söz konusu olmuştur.

BİNGÖL BELEDİYESİ 2012 YILI PERFORMANS PROGRAMI

Bu nedenle, 2012 yılı içerisinde gerek ehir merkezinde ve gerekse Sebze Halinden çıkı yapacak araçların kontrol edilerek Hal Gelirimizin artırılmasına çalı ılacaktır.

SU TAHS LAT SERV S : Belediyemizin toplam su abonman sayımız 36.372 olup, Sayaç okuma,Kaçak su kontrolü, Bozuk su sayaçların sökülmesi ve yapılacak tamir sonrası tekrar takılması ile su borcunun ödemeyenlere ihtar çekilmesi vs. gibi i ve i lemler 4734 sayılı kamu ihale kanununa 19. Maddesine göre Hizmet alımı yöntemiyle yapılmaktadır. limizde Meskenlerde, yerlerinde, Resmi kurumlarda ve benzer yerlerde kullanılmakta olan Su sayaçları Mekanik Tipi oldu undan dolayı, Mekanik sayaçların ekonomik ömürleri 10 yıl oldu undan dolayı, limizdeki su sayaçların % 80 oranında ekonomik ömürleri doldu undan dolayı, randımanlı bir ekilde çalı mamakta ve yapılan tamirat sonrasında da belli bir süre yine arızalanmaktadır.

Ekonomik ömürleri dolan su sayaçlarının 2012 yılı içerisinde Belediyemizce de i tirilecek ve bedeli de abonmanın su faturasına ilave edilerek sorun giderilmeye çalı ılacaktır. Ayrıca da Resmi kurumlara ait eski su sayaçlarının yerine dijital sayaç taktırılmasına çalı ılacaktır.

letme ve tirakler Müdürlü ünde ihtiyaç duyulan Memur ve Kadrolu i çilerin idarece istihdam edilmesi için gerekli yazı malar yapılmı olup, bu tür personel ihtiyacın giderilmesi durumunda Belediyemizin gelirlerde büyük oranda artı olacaktır.

Ayrıca da Belediyemiz tarafından yapılmakta olan Su ve kanalizasyon Arıtma tesisinin devreye girmesi durumunda tüm abonelerimizden ve halen ehir içinde bulunan 18 adet Resmi kurumların kendi imkanlarıyla yer altından sondaj vasıtasıyla su ihtiyaçlarını gideren bu kurulu lardan ATIK SU bedelinin tahsiline ba lanılacaktır.

Yine Belediyemiz Meclisi kararıyla Bingöl –Genç Karayolu üzerinde bulunan ve TOK tarafından yapılan 680 adet konutun bulundu u bölge Belediyemiz sınırları dahiline alınmak kaydıyla , su ihtiyaçları Belediyemizce kar ılanacak ve buradan su geliri olarak tahmini yılda 300.000.00-TL ile 500.000.00.-TL arasında gelir elde edilmesi sa lanacaktır.



BİNGÖL BELEDİYESİ 2012 YILI PERFORMANS PROGRAMI

HALK EKMEK FABRİKASI : Halk Ekmek Fabrikasında 1 adet Memur 5 Adet Kadrolu işçi ve yapılan aylık hizmet alımı sonucunda da 53 adet işçi çalışmaktadır. İşçilerimiz 3 vardiya halinde çalışmaktadırlar.

Halk Ekmek Fabrikasında Bakanlık Makamının olurlarıyla ve 5393 sayılı kanunun 35. Maddesinin bendine göre Belediyemiz sınırları içinde ikamet eden ve her hangi bir Sosyal güvencesi olmayan fakir 3.000 aileye günlük 5 Adet olmak üzere toplam 15.000 Adet ekme ve 600 fakir öğrenciye 3.000 ekme olmak üzere toplam 18.000 ekme ücretsiz olarak verilmektedir. Ayrıca da günlük üretilmekte olan 4.000 Adet ekme Belediyemiz Halk Ekmek Büfeleri vasıtasıyla Halkın arzına sunulmaktadır.

Mevcut Halk Ekmek Fabrikasının yapısı Fiziki olarak standartlara uygun olmadığından dolayı, 2012 yılı için Fen İşleri Müdürlüğü'nün bütçesine 700.000.00.-TL konulmuş ve modern bir Halk Ekmek Fabrikası yapılarak Halkımızın ihtiyacına sunulacaktır. Yeni Fabrika'nın devreye girmesiyle birlikte Hijyenlik bir ortamda Ekme üretimi yapılacak günlük kapasitemiz istenildiğinde 40.000 Adet ekme üretilmektedir.

14- DESTEK HİZMETLER MÜDÜRLÜĞÜ

AÇIKLAMALAR	2012 TAHMİN	2013 TAHMİN
MAL VE HİZMET ALIMLARI	4.616.000,00	4.846.800,00
CAR TRANSFERLER	600.000,00	630.000,00
T O P L A M	5.216.000,00	5.476.800,00

- 1- Destek hizmetleri Müdürlüğü bünyesinde en az 2 adet alanında uzman personelin istihdamı gerçekleştirilecektir.
- 2- Birimin çalışanlarının daha verimli olması için ilave çalışma odaları tahsis edilecektir.
- 3- Daire binasının temizlik ve bakım onarımı için gerekli özen gösterilecektir.
- 4- Isınma, kırtasiye, temizlik malzemeleri gibi alımlar yine müdürlük bünyesinde yapılacaktır.
- 5- Müdürlük bünyesinde istihdam edilecek olan personelin özellikle 4734 sayılı kamu ihale kanununun e-İtim ve seminerlerine katılımları sağlanarak bilgi sahibi olmaları sağlanacaktır.
- 6- Daire binası ile diğer bina sımsız bölüm ve birimlerin temizliğini sağlamak amacıyla yaklaşık olarak 60 kişilik bir hizmet alımını gerçekleştirilmeyi düşünmekteyiz.
- 7- Belediyemize tahsis edilen gençlik merkezi ile Kültür merkezinin faaliyetlerinin idamesi için yine 70 kişilik bir personel alımı ihalesini gerçekleştirilmeyi hedeflemekteyiz.

BİNGÖL BELEDİYESİ 2012 YILI PERFORMANS PROGRAMI

15- ULAŞIM HİZMETLERİ MÜDÜRLÜĞÜ

AÇIKLAMALAR	2012 TAHMİN	2013 TAHMİN
MAL VE HİZMET ALIMLARI	2.370.000,00	2.488.500,00
SERMAYE GİDERLERİ	2.920.000,00	3.066.000,00
T O P L A M	5.290.000,00	5.554.500,00

kış mevsimi çetin, ve soğuk geçtiğinden açık alanda bulunan araçların sabahları çalıştırılmaları oldukça güç ve zaman kaybına sebebiyet vermektedir.

Bunun önlenmesi için kapalı ve kaloriferli bir garajın yapılması düşünülmektedir.

Kalifiye eleman sıkıntısı ile araç tamir ve bakım ustalarının temini, atölyede kaporta ve boyama işlerinin de yapılacağı geniş konseptte bir çalışmaya düşünülmektedir.

Atölyede yedek parça stokunun bulundurulması sağlanacaktır.

Birimin Web sayfasının oluşturulması için gerekli altyapı çalışmaları sağlanacaktır.

E- MAL BİLGİLER

16- MAL HİZMETLERİ MÜDÜRLÜĞÜ

AÇIKLAMALAR	2012 TAHMİN	2013 TAHMİN
MAL VE HİZMET ALIMLARI	132.000,00	138.600,00
FAİZ GİDERLERİ	1.000.000,00	1.050.000,00
CARİ TRANSFERLER	1.050.000,00	1.102.500,00
YEDEK ÖDENEKLER	5.000.000,00	5.250.000,00
T O P L A M	7.182.000,00	7.541.100,00

BİNGÖL BELEDİYESİ 2012 YILI PERFORMANS PROGRAMI

GEL R KES N HESAPLARI

GEL R			
AÇIKLAMA	2008	2009	2010
01- VERG GEL RLER	1.676.878,04	1,815,521,56	3.413.661,39
03- TE EBBÜS.VE MÜLK. GEL RLER	6.057.167,15	3,901,666,89	7.053.892,20
04- ALINAN BA I VE YARDIMLAR			1.200.000,00
05- D ER GEL RLER	10.536.612,82	16,585,843,13	19.920.167,07
TOPLAM	18.270.658,01	22,303,031,58	31.587.720,66

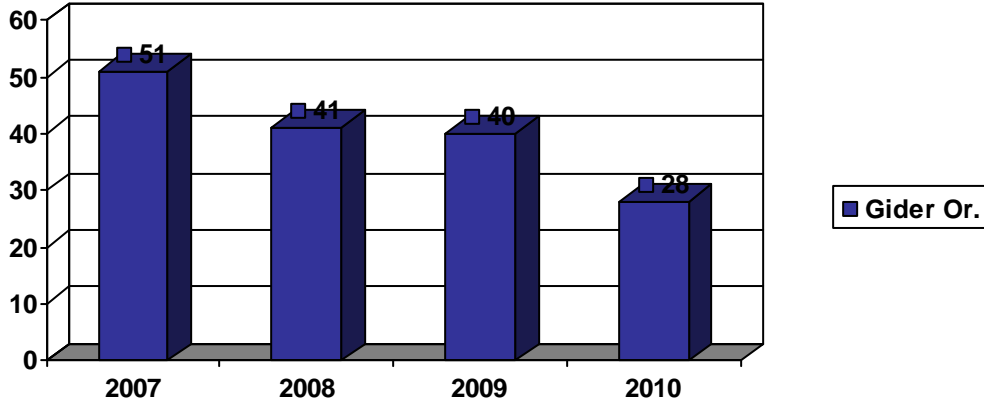
G DER KES N HESAPLARI

G DER			
AÇIKLAMA	2008	2009	2010
01-PERSONEL G DERLER	8.462.219,30	9,028,005,17	9.395.562,68
02-SOS. GÜV. KUR. DEVLET PR M. G D.	1.205.062,20	1,530,526,21	1.636.632,81
03-MAL VE H ZMET ALIM G DER	7.193.686,84	5,617,031,39	9.559.875,05
04-FA Z G DERLER	548.913,58	1,246,325,01	536.837,69
05-CAR TRANSFERLER	984.912,21	55,450,00	1.363.017,72
06-SERMAYE G DERLER	4.182.040,49	3,728,106,61	7.346.559,50
TOPLAM	22.576.834,62	21,205,444,39	29.838.485,45

BİNGÖL BELEDİYESİ 2012 YILI PERFORMANS PROGRAMI

SON 3 YIL PERSONEL GİDERLERİNİN KESİMLENEN HESAPLARA ORANI

	GERÇEKLEŞEN BÜTÇE	PERSONEL GİDERLERİ	YENİDEN DEĞERLENDİRME ORANI	DEĞERLEME TUTARI	TOPLAM	BÜTÇEYE ORANI
2007	15,622,776,38	8,628,922,88	7,2	1,124,839,90	16,747,616,28	51
2008	18,270,658,01	8,462,219,30	12	2,192,478,96	20,463,136,97	41
2009	22,303,031,58	9,028,005,17	2,2	490,666,69	22,793,698,27	39,60
2010	31.587.720,66	9.382.791,78	7.7	2.432.254,49	34.019.975,15	27.58



2010 YILI GİDERLERİNİN TAHMİNİ BÜTÇEYE ORANI

GİDER ADI	TUTARI	BÜTÇEYE ORANI (%)
1- Personel Giderleri	10,099,062,00	27,84
2- SGK	1,536,254,00	4,23
3- Mal ve Hizmet Alımları	12,932,553,00	35,65
4- Faiz Giderleri	349,000,00	0,96
5- Cari Transferler	1,863,131,00	5,14
6- Sermaye Giderleri	5,900,000,00	16,26
7- Ek Bütçe	600,000,00	1,65
9- Yedek Ödenek	3.000.000,00	8,27
TOPLAM	36,280,000,00	100

BİNGÖL BELEDİYESİ 2012 YILI PERFORMANS PROGRAMI

2011 YILI G DERLERİNİN TAHMİN BÜTÇEYE ORANI

G DER ADI	TUTARI	BÜTÇEYE ORANI (%)
1- Personel Giderleri	11,542,000,00	21,55
2- SGK	2,047,500,00	3,82
3- Mal ve Hizmet Alımları	18,370,000,00	34,30
4- Faiz Giderleri	274,500,00	0,50
5- Cari Transferler	2,306,000,00	4,30
6- Sermaye Giderleri	6,390,000,00	11,93
7 Ek Bütçe	8.120.000,00	15,20
9- Yedek Ödenek	4,500,000,00	8,40
TOPLAM	53.550,000,00	100

YILLARA GÖRE TAHMİN GELİR BÜTÇE ORANLARI

YILI	TAHMİN	GERÇEKLE EN	GERÇEK. ORANI (%)	G DERLER
2007	23.750.000,00	15,622,776,38	66	20,744,847,44
2008	26,434,000,00	18,270,658,01	69	22,576,834,62
2009	32,000,000,00	22,303,031,58	70	21,205,444,39
2010	36,280,000,00	31.587.720,66	87	29.838.485,45

2008 2009 ve 2010 Gelir Bütçesi içinde Öz Kaynak Dağılımı

	GENEL BÜTÇE GELİRLER	ÖZKAYNAK GELİRLER	TOPLAM	Öz Kayn Artı Oranı %
2008	9.942.525,18	8.328.132,83	18.270.658,01	45,60
2009	16.047.750,42	6.255.281,16	22.303.031,58	28,05
2010	20.056.543,99	11.531.176,67	31.587.720,66	36,51

BİNGÖL BELEDİYESİ 2012 YILI PERFORMANS PROGRAMI

2008, 2009 ve 2010 Gelirin Gideri Kar ılama Oranı

	2008	2009	2010
Gelir Bütçesi (kesin)	18,270,658,01	22,303,031,58	31.587.720,66
Gider Bütçesi (kesin)	22.576.834,62	21,205,444,39	29.838.485,45
Gelirin Gideri Kar ılama Oranı(%)	80,93	105,17	105,86

2009 YILLI TAHM N BÜTÇES N N B R MLERE GÖRE DA ILIMI

B R M ADI	BÜTÇE M KTARI
FEN LER MÜDÜRLÜ Ü	12,377,711,00
ULA IM H ZMETLER MÜDÜRLÜ Ü	4,980,870,00
TEM ZL K LER MÜDÜRLÜ Ü	1,962,781,00
LETME VE T.MÜDÜRLÜ Ü	1,643,429,00
MAR VE EH RC L K MÜDÜRLÜ Ü	1,497,633,00
ZABITA MÜDÜRLÜ Ü	1,027,583,00
TFA YE MÜDÜRLÜ Ü	992,648,00
ÖZEL KALEM MÜDÜRLÜ Ü	940,000,00
DESTEK H ZMETLER MÜDÜRLÜ Ü	861,583,00
YAZI LER MÜDÜRLÜ Ü	654,643,00
PARK VE BAHÇELER MÜDÜRLÜ Ü	553,925,00
MAL H ZMETLER MÜDÜRLÜ Ü	453,277,00
HESAP LER MÜDÜRLÜ Ü	413,985,00
VETER NER LER MÜDÜRLÜ Ü	344,172,00
HUKUK LER MÜDÜRLÜ Ü	153,034,00
NSAN KAYN.VE E T.MÜDÜRLÜ Ü	142,726,00
YEDEK ÖDENEK	3,000,000,00
TO PLAM	32,000,000,00

BİNGÖL BELEDİYESİ 2012 YILI PERFORMANS PROGRAMI

2010YILLI TAHMİN BÜTÇESİNİN BİRLERİNE GÖRE DAĞILIMI

BİRLER ADI	BÜTÇE MİKTARI
FEN LER MÜDÜRLÜĞÜ	14,956,997,00
ULAŞIM HİZMETLERİ MÜDÜRLÜĞÜ	3,431,521,00
DESTEK HİZMETLERİ MÜDÜRLÜĞÜ	3,315,998,00
TEMİZLİK LER MÜDÜRLÜĞÜ	2,216,986,00
YERLEŞTİRME VE T.MÜDÜRLÜĞÜ	1,561,319,00
MAR VE İHRAÇ LİK MÜDÜRLÜĞÜ	1,252,329,00
ÖZEL KALEM MÜDÜRLÜĞÜ	1,131,501,00
TFA YE MÜDÜRLÜĞÜ	949,215,00
ZABITA MÜDÜRLÜĞÜ	885,229,00
YAZI LER MÜDÜRLÜĞÜ	719,528,00
PARK VE BAĞÇELER MÜDÜRLÜĞÜ	708,761,00
MAL HİZMETLERİ MÜDÜRLÜĞÜ	495,091,00
HESAP LER MÜDÜRLÜĞÜ	440,500,00
VETERİNER LER MÜDÜRLÜĞÜ	325,110,00
HUKUK LER MÜDÜRLÜĞÜ	146,265,00
İNSAN KAYN.VE E T.MÜDÜRLÜĞÜ	143,650,00
YEDEK ÖDENEK	3,000,000,00
EK BÜTÇE	600.000,00
TOPLAM	36,280,000,00

2011 YILLI TAHMİN BÜTÇESİNİN BİRLERİNE GÖRE DAĞILIMI

BİRLER ADI	BÜTÇE MİKTARI
FEN LER MÜDÜRLÜĞÜ	16,851,000,00
DESTEK HİZMETLERİ MÜDÜRLÜĞÜ	4,763,000,00
ULAŞIM HİZMETLERİ MÜDÜRLÜĞÜ	4,718,500,00
TEMİZLİK LER MÜDÜRLÜĞÜ	3,683,000,00
ÖZEL KALEM MÜDÜRLÜĞÜ	1,877,000,00
YERLEŞTİRME VE T.MÜDÜRLÜĞÜ	1,582,000,00
ZABITA MÜDÜRLÜĞÜ	1,348,000,00
MAR VE İHRAÇ LİK MÜDÜRLÜĞÜ	1,335,500,00
TFA YE MÜDÜRLÜĞÜ	946,000,00
PARK VE BAĞÇELER MÜDÜRLÜĞÜ	869,500,00
YAZI LER MÜDÜRLÜĞÜ	827,000,00
VETERİNER LER MÜDÜRLÜĞÜ	699,500,00
MAL HİZMETLERİ MÜDÜRLÜĞÜ	570,000,00
HESAP LER MÜDÜRLÜĞÜ	442,000,00
HUKUK LER MÜDÜRLÜĞÜ	214,000,00
İNSAN KAYN.VE E T.MÜDÜRLÜĞÜ	203,500,00
YEDEK ÖDENEK	4,500,000,00
EK BÜTÇE	8.120.000,00
TOPLAM	53.550,000,00

BİNGÖL BELEDİYESİ 2012 YILI PERFORMANS PROGRAMI

2012 YILLI TAHMİN BÜTÇESİNİN BİRLERİNE GÖRE DAĞILIMI

BİRLER ADI	BÜTÇE MİKTARI
FEN İŞLER MÜDÜRLÜĞÜ	13.720.000,00
DESTEK HİZMETLER MÜDÜRLÜĞÜ	5.216.000,00
ULAŞIM HİZMETLER MÜDÜRLÜĞÜ	5.290.000,00
TEMİZLİK İŞLERİ MÜDÜRLÜĞÜ	3.109.000,00
ÖZEL KALEM MÜDÜRLÜĞÜ	757.000,00
İLETİME VE İZLENİMLER MÜDÜRLÜĞÜ	3.788.000,00
ZABITA MÜDÜRLÜĞÜ	520.000,00
MARKEZ VE İZLENİMLER MÜDÜRLÜĞÜ	1.520.000,00
TFAİYE MÜDÜRLÜĞÜ	224.000,00
PARK VE BAĞÇELER MÜDÜRLÜĞÜ	1.625.000,00
YAZI İŞLERİ MÜDÜRLÜĞÜ	154.000,00
VETERİNER İŞLERİ MÜDÜRLÜĞÜ	530.000,00
MALİ HİZMETLER MÜDÜRLÜĞÜ	2.182.000,00
KÜLTÜR VE SOSYAL İŞLERİ MÜDÜRLÜĞÜ	1.298.000,00
HUKUK İŞLERİ MÜDÜRLÜĞÜ	615.000,00
NSAN KAYN.VE EĞİTİM MÜDÜRLÜĞÜ	14.952.000,00
YEDEK ÖDENEK	5.000.000,00
TOPLAM	60.500.000,00

Mali Hizmetler Müdürlüğü'nün görevleri 5018 Sayılı Kamu Mali Yönetimi ve Kontrol Kanunu ile belirlenmiştir.

Madde:60

- Bütçeyi hazırlamak, izleyen iki yılın bütçe tahminlerini yapmak, bütçe kayıtlarını tutmak.
- Bütçe ilke ve esasları çerçevesinde, ayrıntılı harcama programı ve hizmet gereksinimleri dikkate alınarak, ödenek gönderme belgelerini düzenlemek.
- Harcama yapılması ve gelir elde edilmesine ilişkin mali işlemleri yürütmek.
- Bütçe uygulama sonuçlarına ilişkin verileri toplamak, devalendirmek ve bunların raporlanmasını sağlamak.
- darenin bütçe kesin hesabını hazırlamak.
- Stratejik plan ve performans programlarının hazırlanmasını koordine etmek ve sonuçlarının konsolide edilmesi çalışmalarını yürütmek.
- darenin mülkiyetinde veya kullanımında bulunan taşınır ve taşınmazlara ilişkin kayıtları tutmak.
- Mali kanunlar ile ilgili diğer mevzuatın uygulanması konusunda harcama yetkililerine gerekli bilgileri sağlamak.

Yukarıdaki ilkeler çerçevesinde idaremizin kaynaklarının etkin, verimli ve ekonomik, hesap verebilirlik ve denetlenebilirlik çerçevesinde yürütülmesi için etkin ön mali kontrol

BİNGÖL BELEDİYESİ 2012 YILI PERFORMANS PROGRAMI

i lemlerine tabi tutarak stratejik plana, performans programına ve bütçe ilkelerine ba lı yürütülmesi faaliyetlerini sürdürecektir.

TOPLAM KAYNAK HT YACI TABLOSU

B NGÖL BELED YE BA KANLI I

	Ekonomik Kod		Faaliyet Toplamı	Genel Yönetim Giderleri Toplamı	Di er idarelere transfer edilecek kaynaklar toplamı	Genel Toplam
Bütçe kaynak ihtiyacı	01	Personel Giderleri	12.710.000,00	0	0	12.710.000,00
	02	SGK Devlet Primleri	2.201.000,00	0	0	2.201.000,00
	03	Mal ve Hizmet Alımı	21.203.000,00	0	0	21.203.000,00
	04	Faiz Giderleri	1.000.000,00	0	0	1.000.000,00
	05	Cari Transferler	2.028.000,00	0	0	2.028.000,00
	06	Sermaye Giderleri	16.358.000,00	0	0	16.358.000,00
	07	Sermaye Transferleri	0	0	0	0
	08	Borç verme	0	0	0	0
	09	Yedek Ödenek	5.000.000,00	0	0	5.000.000,00
		Toplam Bütçe Kaynak İhtiyacı		60.500.000,00	0	0
Bütçe dışı kaynak	Döner Sermaye		0	0	0	0
	Di er Yurt çı		0	0	0	0
	Yurt Dışı		0	0	0	0
	Toplam Bütçe Dışı Kaynak İhtiyacı		0	0	0	0
Toplam Kaynak İhtiyacı			60.500.000,00	0	0	60.500.000,00