

**2023 YILI
PERFORMANS
PROGRAMI**

SELÇUK ÜNİVERSİTESİ

SELÇUK ÜNİVERSİTESİ
2023 YILI PERFORMANS PROGRAMI



STRATEJİ GELİŞTİRME DAİRE BAŞKANLIĞI

İÇİNDEKİLER

ÜST YÖNETİCİ SUNUŞU

GENEL BİLGİLER

TEŞKİLAT YAPISI

FİZİKSEL KAYNAKLAR

PERFORMANS BİLGİLERİ

AMAÇ ve HEDELER

İDARE PERFORMANS BİLGİSİ

İDARENİN TOPLAM KAYNAK İHTİYACI

ÜST YÖNETİCİ SUNUŞU

Selçuk Üniversitesi tarihi birikimi ve yerleşik kurumsal kimliğiyle Türkiye'nin önde gelen yükseköğretim kurumlarından biridir. Bu bilinç ve özgüvenle hareket eden üniversitemiz kurulduğu günden bu yana; bireysel, toplumsal ve evrensel değerleri ve bunların gelişimini önceleyen, sosyal ve toplumsal sorumluluk bilincine erişmiş ve bunları yaygınlaştırmayı amaçlayan, yaşam boyu öğrenme ilkesini düstur edinmiş ve bu çerçevede öğrenmeye olan merakını asla dindirmeyen, etik değerlere bağlı, tarihi ve kültürel aidiyeti gelişmiş, her alanda yerliliği ve milliliği yücelten ve bu kapsamda ülkemizin 2023-2071 vizyonlarına odaklanmış olarak coğrafi sorumluluklarının farkında olan nitelikli bireylerin yetiştirilmesini amaçlamıştır, amaçlamaktadır. Günümüzde bilgi teknoloji alanında yaşanan gelişmelerin hızı ve kapsamı düşünüldüğünde yetiştirilen ve yetiştirilmesi amaçlanan bu birey profiline sorgulayıcılığı, yenilikçiliği, rekabetçiliği ve özgüvenli olmayı da eklemek gerekmektedir. Bu kapsamda üniversitemiz kamu-üniversite-sanayi işbirliğini geliştirmeyi amaçlayarak, çok yönlü eğitimi esas alarak ve multidisipliner-transdisipliner bir araştırma ajandasını gündeminde tutarak uluslararası alanda tercih edilen bilim-teknoloji merkezi olma yolundaki çalışmalarını sürdürmektedir. Bahsi geçen bu amaçlara ulaşmak ve bu amaçlara giden yoldaki çalışmaları değerlendirmek için üniversitemizin mali yönetimi her zamankinden daha önemli bir konu haline gelmiştir. Çünkü performans esaslı bütçeleme üniversitelere tahsis edilen kamu kaynaklarının daha etkin, verimli ve ekonomik kullanılmasını sağladığı gibi

üniversitelerin amaç ve hedeflerine ulaşım ulaşımadıklarının tespitini de nihayetinde ortaya koyduğu raporla mümkün kılmaktadır. Bu minvalde tüm bu noktaları gözeterik ve her aşamasında görüş, eleştiri ve önerileri önemseyerek hazırlanan Selçuk Üniversitesi 2023 Performans Programı; eğitim-öğretim kalitesini arttırmak, katma değeri yüksek AR-GE çalışmaları yürütmek, hizmet verdiği alanlarda kalitesini arttırmak, müteşebbisliğı teşvik etmek, yukarıda belirtilen profile sahip bireylerin yetiştirilmesini sağlamak/sağlamaya devam etmek, uluslararasılaşmayı ve akreditasyonu arttırmak amacıyla hazırlanmıştır. Bu kapsamda üniversitemizin 2023 performans programında hâlihazırda makam araçlarını üniversitenin genel hizmet işlerine tahsis ederek yapmış olduğumuz gibi kamu kaynaklarının bilimsel araştırmalara aktarılan payının artırılması, kamu-üniversite-sanayi işbirliğinin güçlendirilmesi, AR-GE faaliyetlerinin ve ülkemizin kendisine hedef olarak koyduğu alanlarda transdisipliner-multidisipliner araştırmaların artırılması öncelenmiştir. Bu vesile ile programın hazırlanmasında emeğı geçen tüm personelimize teşekkür ediyor ve Programın ülkemiz, şehrimiz ve tüm paydaşlarımız için hayırlı olmasını diliyorum. Tüm bu noktalardan hareketle; Selçuk Üniversitesi 2023 Yılı Performans Programı'nı tüm kamuoyunun, ilgili kurum ve kuruluşların bilgisine sunarım.

Prof. Dr. Metin AKSOY
Rektör

GENEL BİLGİLER**A-YETKİ, GÖREV VE SORUMLULUKLAR**

Anayasamızın 130 uncu maddesinde yükseköğretim kurumları, “Çağdaş eğitim-öğretim esaslarına dayanan bir düzen içinde milletin ve ülkenin ihtiyaçlarına uygun insan gücü yetiştirmek amacı ile ortaöğretime dayalı çeşitli düzeylerde eğitim-öğretim, bilimsel araştırma, yayın ve danışmanlık yapmak, ülkeye ve insanlığa hizmet etmek üzere çeşitli birimlerden oluşan kamu tüzel kişiliğine ve bilimsel özerkliğe sahip üniversitelerdir.

2547 sayılı Kanununun 12. maddesinde Yükseköğretim Kurumlarının görevleri şu şekilde sıralanmıştır;

Çağdaş uygarlık ve eğitim- öğretim esaslarına dayanan bir düzen içinde, toplumun ihtiyaçları ve kalkınma planları ilke ve hedeflerine uygun ve ortaöğretime dayalı çeşitli düzeylerde eğitim-öğretim, bilimsel araştırma, yayım ve danışmanlık yapmak,

Kendi ihtisas gücü ve maddi kaynaklarını rasyonel, verimli ve ekonomik şekilde kullanarak, milli eğitim politikası ve kalkınma planları ilke ve hedefleri ile Yükseköğretim Kurulu tarafından yapılan plan ve programlar doğrultusunda, ülkenin ihtiyacı olan dallarda ve sayıda insan gücü yetiştirmek,

Türk toplumunun yaşam düzeyini yükseltici ve kamuoyunu aydınlatıcı bilim verilerini söz, yazı ve diğer araçlarla yaymak,

Örgün, yaygın, sürekli ve açık eğitim yoluyla toplumun özellikle sanayileşme ve tarımda modernleşme alanlarında eğitilmesini sağlamak,

Ülkenin bilimsel, kültürel, sosyal ve ekonomik yönlerden ilerlemesini ve gelişmesini ilgilendiren sorunlarını, diğer kuruluşlarla işbirliği yaparak, kamu kuruluşlarına önerilerde bulunmak suretiyle öğretim ve araştırma konusu yapmak, sonuçlarını toplumun yararına sunmak ve kamu kuruluşlarınca istenecek inceleme ve araştırmaları sonuçlandırarak düşüncelerini ve önerilerini bildirmek,

Eğitim-öğretim ve seferberliği içinde, örgün, yaygın, sürekli ve açık eğitim hizmetini üstlenen kurumlara katkıda bulunacak önlemleri almak,

Yörelerindeki tarım ve sanayinin gelişmesine ve ihtiyaçlarına uygun meslek elemanlarının yetişmesine ve bilgilerinin gelişmesine katkıda bulunmak, sanayi, tarım ve sağlık hizmetleri ile diğer hizmetlerde modernleşmeyi, üretimde artışı sağlayacak çalışma ve programlar yapmak, uygulamak ve yapılanlara katılmak, bununla ilgili kurumlarla işbirliği yapmak ve çevre sorunlarına çözüm getirici önerilerde bulunmak,

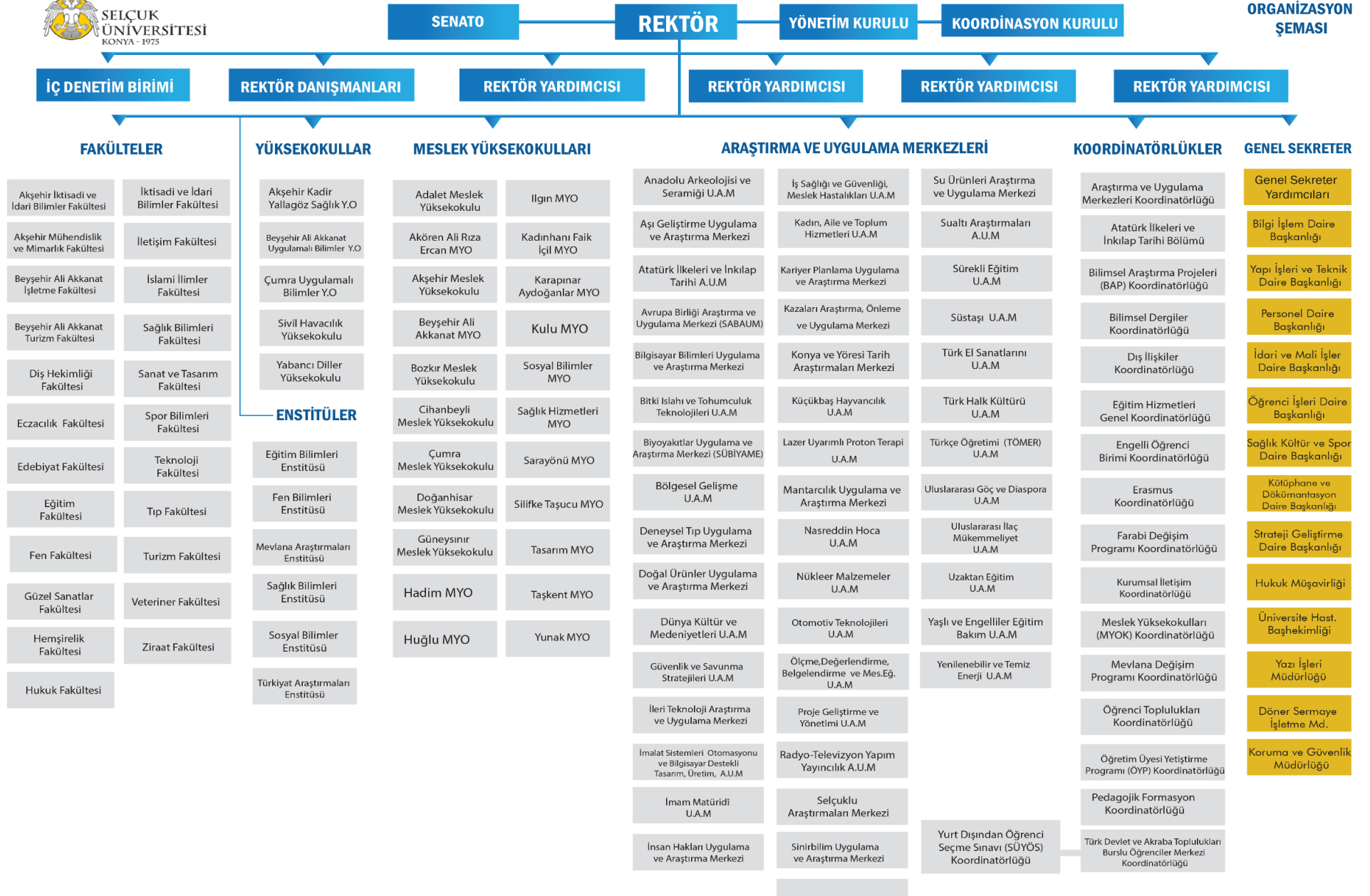
Eğitim teknolojisini üretmek, geliştirmek, kullanmak, yaygınlaştırmak,

Yörelerindeki tarım ve sanayinin gelişmesine ve ihtiyaçlarına uygun meslek elemanlarının yetişmesine ve bilgilerinin gelişmesine katkıda bulunmak, sanayi, tarım ve sağlık hizmetleri ile diğer hizmetlerde modernleşmeyi, üretimde artışı sağlayacak çalışma ve programlar yapmak, uygulamak ve yapılanlara katılmak, bununla ilgili kurumlarla işbirliği yapmak ve çevre sorunlarına çözüm getirici önerilerde bulunmak,

Eğitim teknolojisini üretmek, geliştirmek, kullanmak, yaygınlaştırmak,

Yükseköğretimin uygulamalı yapılmasına ait eğitim-öğretim esaslarını geliştirmek, döner sermaye işletmelerini kurmak, verimli çalıştırmak ve bu faaliyetlerin geliştirilmesine ilişkin gerekli düzenlemeleri yapmaktır.

Üniversitemiz de bir yükseköğretim kurumu olarak bu görevleri yerine getirmek için 11 Nisan 1975 tarihinde 1873 Sayılı Kanunla kurulmuştur



1.1. Fiziki Alanların Hizmet Türlerine Göre Dağılımı

Hizmet Alanı	Merkez Yerleşke	Merkez Dışı Yerleşke	Genel Toplam (m2)
Eğitim/Derslik	149.481	74.067	233.548
Eğitim/Laboratuar	185.946	22.190	208.136
İdari	214.587	20.695	235.282
Barınma	50.840	0	50.840
Beslenme	44.298	8.050	52.348
Kültür	30.227	4.500	34.727
Spor	56.360	21.572	77.932
Diğer (Tesis, Depo vb.)	19.427	0	19.427
Genel Toplam	751.166	138.499	902.240

BİRİM ADI	İDARİ BİNALAR	EĞİTİM DERSLİKLER	EĞİTİM LABARATUVAR	BESLENME KANTİN	BARINMA LOJMAN YURTLAR	KÜLTÜR	İDARİ SİRKÜLÂSYON	AÇIK SPOR	KAPALI SPOR	DİĞER	GENEL TOPLAM
Selçuklu Tıp Fakültesi Hastanesi	22.750		64.900	2.850			26.500				117.000
Selçuklu Tıp Fakültesi	1.570	3.950	4.880	750			1.850				13.000
MERKEZİ DERSLİK		12.200									12.200
Edebiyat Fakültesi	4.110	14.070	2.740	1000			5480				27.400
Fen Fakültesi	6.500	5.800	8.700	5000			6500				32.500
Müh.Fakültesi (KTÜN tahsis)	9.970	19.080	15.200				8150				52.400
İkt.İd.Bil.Fakültesi	2.650	8.440	2110	800			3300				17.300
İkt.İd.Bil.Fakültesi Yeni Bina (2019)		17.500									17.500
Hayvan Hastanesi			10.000								10.000
Hukuk Fakültesi	1.480	5.230	140	550			1850				9.250
İletişim Fakültesi	700	2.050	520	250			880				4.400
Radyo ve TV Binası	1.935										1.935
Veteriner Fakültesi	5.250	5.200	7.780	470			4700				23.400
Veteriner Fakültesi Çiftlik										4025	4.025
Veteriner Fakültesi Süt Sığırcılığı Ahır	1.137										1.137
Ziraat Fakültesi	4.450	7.640	5.094	550			4480				22.214
Ziraat Fakültesi Uygulama Çiftliği			4.606								4.606
Ziraat Fakültesi Çiftlik ve Hangar			1.500								1.500
Ziraat Fakültesi Sarıcalar Çiftlik	560										560
Ziraat Fak.Gıda Üretim Tesisi			570								570
Ziraat Fak.Tarla Bitkileri Eğitim binası ve depo		216									216
Teknik Eğitim Fakültesi (Teknoloji Fakültesi)	1.000	1.825	1.825	350			1250				6.250

BİRİM ADI	İDARİ BİNALAR	EĞİTİM DERSLİKLER	EĞİTİM LABARATUVAR	BESLENME KANTİN	BARINMA LOJMAN YURTLAR	KÜLTÜR	İDARİ SİRKÜLÂSYON	AÇIK SPOR	KAPALI SPOR	DİĞER	GENEL TOPLAM
Diş Hekimliği Fakültesi	1.120	1250	4.880	220			1870				9.340
Mesleki Eğitim Fakültesi (Sanat ve Tasarım Fakültesi)	3.120	3.640	3.653				2600				13.013
Mesleki Eğitim Fak. Atelyesi (Sanat ve Tasarım Fak.)			1.622								1.622
Mimarlık Fakültesi (Sivil Havacılık Yüksekokulu)	550	1.250	840	570			660				3.870
Güzel Sanatlar Fakültesi	1.750	3.130	5750	570			2800				14.000
Dilek Sabancı Devlet Konservatuarı	1.420	2.560	5220	250			2350				11.800
YADAM	695	3.965	1.965	175			1.200				8.000
İslami İlimler Fakültesi	695	1.965	1.965	175			1.200				6.000
TÖMER BİNASI	400	1.350		250			500				2.500
Spor Bilimleri Fakültesi	2.000	2.500	3.000	500			2.000				10.000
Adalet Y.O.	960	4080	1021	350			1600				8.011
Sosyal Bilimler M.Y.O.	990	2.980	740	250			1240				6.200
Turizm Fakültesi	1280	3.450	870	800			1600				8.000
Teknik Bilimler M.Y.O. (KTÜN tahsis)	1890	2.780	4.160	650			2370				11.850
Sağlık Bilimleri Fakültesi	740	1.340	1.330	270			920				4.600
Bilgisayar Merkezi (BİLMER)			5.700								5.700
Ar-Ge Merkezi			4.600								4.600
Ar-Ge İleri Tek.Arş.Merkezi İLTEK			3.700								3.700
Deneysel Hayvancılık Merkezi			3.800								3.800
Müze						8.870					8.870

Süleyman Demirel Kül.Mrk.						6300					6.300
Kütüphane Binası						7652					7.652
BİRİM ADI	İDARİ BİNALAR	EĞİTİM DERSLİKLER	EĞİTİM LABARATUVAR	BESLENME KANTİN	BARINMA LOJMAN YURTLAR	KÜLTÜR	İDARİ SİRKÜLÂSYON	AÇIK SPOR	KAPALI SPOR	DİĞER	GENEL TOPLAM
Merkezi Kafeterya (Alaeddin Keykubad Köşkü)				10.000							10.000
Kafeterya (Merkez)				8.200							8.200
Merkezi Kafeterya 2018 (Süleyman Şah Sos.Tes)				4.500							4.500
Yurt kafeteryası				1.678							1.678
Spor Tes.Kafeteryası				850							850
Ayıışığı Kantini (Kampüs)				750							750
Kantin (Kampüs)(Fen)				570							570
Döner sermaye Binası	1.330										1.330
Enstitüler Binası	8.150										8.150
KAMPÜS YENİ REKTÖRLÜK BİNASI (2017)	13.000										13.000
Sağlık Kültür ve Spor Daire Başkanlığı	2.445										2.445
Lojman (Kampüs)					12.000						12.000
Misafirhane (Kampüs)(uyg.oteli)					2.000						2.000
Rektör Konutu					340						340
Sağlık Bilimleri Meslek Yüksekokulu	280	560	565	150			890				2.445
Tartan Pist 8 Kulvarlı								4.360			4.360
Çim Futbol Sahası (Kampüs)								14.540			14.540

İlgın sađlık Blm. Yksekokulu	4.245										4.245
Kadınhanı M.Y.O.	700	1.000	1.300	500							3500
Kadınhanı M.Y.O. Ek Derslik Binası		1.700									1700
Kadınhanı M.Y.O. Derslik Binası		1.675									1675
Sarayn M.Y.O.	700	1.000	1.300	500							3500
Cihanbeyli M.Y.O.	700	1.000	1.300	500							3500
Akşehir M.Y.O.	700	2.000	1.300	400							4400
BİRİM ADI	İDARİ BİNALAR	EĐİTİM DERSLİKLER	EĐİTİM LABARATUVAR	BESLENME KANTİN	BARINMA LOJMAN YURTLAR	KLTR	İDARİ SİRKLÂSYON	AÇIK SPOR	KAPALI SPOR	DİĐER	GENEL TOPLAM
Bozkır M.Y.O.	700	2.000	1.300	400							4400
Kulu M.Y.O	700	1.800	1.400	500							4400
Huđlu M.Y.O.	700	1.000	1.300	500							3500
Hadim M.Y.O.	700	2.000	1.300	400							4400
Taşucu M.Y.O.	700	2.000	1.300	500							4500
Gneysınır M.Y.O.	700	1.000	1.300	500							3500
Dođanhisar M.Y.O.	700	1.000	1.300	500							3500
Dođanhisar MYO Ek bina		1.332									1332
Karapınar M.Y.O.	700	2.000	1.300	500							4500

Karapınar MYO ek bina		6000									6000
Yunak M.Y.O.		3.700									3.700
Seydişehir Alpaka Tesisi	200										200
Taşkent M.Y.O		6.000									6000
Hadim M.Y.O. Spor Salonu									1.248		1248
Bozkır M.Y.O. Spor Salonu									1.248		1248
Beyşehir M.Y.O. Spor Salonu									1.248		1248
Akören M.Y.O. Spor Salonu									1.248		1248
Kadınhanı MYO Halı Saha								1.200			1200
Hadim MYO Halı Saha								1.200			1200
BİRİM ADI	İDARİ BİNALAR	EĞİTİM DERSLİKLER	EĞİTİM LABARATUVAR	BESLENME KANTİN	BARINMA LOJMAN YURTLAR	KÜLTÜR	İDARİ SİRKÜLASYON	AÇIK SPOR	KAPALI SPOR	DİĞER	GENEL TOPLAM
Hadim MYO Basketbol ve Voleybol Sahası								600			600
Çumra MYO Açık Spor Tesisi								500			500
Taşucu MYO Açık Spor Tesisi								540			540
Akören MYO Açık Spor Tesisi								1200			1200
Huğlu MYO Halı Saha								1200			1200
Huğlu MYO Açık Spor Tesisi								600			600
Cihanbeyli MYO Halı Saha								1200			1200

Sarayönü MYO Halı Saha								1200			1200
Karapınar M.Y.O. Sentetik Çim Saha (2015)								720			720
Yunak MYO Basketbol Sahası (2017)								420			420
Akşehir M.Y.O. Sentetik Çim Saha								1.200			1200
İlgin M.Y.O. Sentetik Çim Saha(2007 Sonu)								1.200			1200
Doğanhisar M.Y.O. Sentetik Çim Saha (2007 Sonu)								1.200			1200
Kulu M.Y.O. Sentetik Çim Saha (2007 Sonu)								1.200			1200
Beyşehir MYO Sentetik Çim Saha (2008 Sonu)								1.200			1200
MERKEZ DIŐI YERLEŐKE TOPLAM	18.845	74.067	22.190	8.050	0	4.500	1.850	16.580	4.992	0	151.074

1.2- Hastane Alanları

Birim	Sayı (Adet)	Alan (m²)
Acil Servis	2	700
Yoğun Bakım	13	4.500
Ameliyathane	3	4.300
Klinik	48	21.270
Laboratuvar	11	4.508
Eczane	1	220
Radyoloji Alanı	16	2.090
Nükleer Tıp Alanı	1	950
Sterilizasyon Alanı	1	225
Mutfak	1 adet mutfak 3 adet mutfak	1.200 1.500
Çamaşırhane	1	100
Teknik Servis	12	1.550
Hasta Odaları	299	9.140
Özel Oda Sayısı	86	1.892
Diğer Birim Alanları	142	75.085
Palyatif	1	770
Hastane Toplam Kapalı Alanı		130.000

I. PERFORMANS BİLGİLERİ

A – TEMEL POLİTİKA VE ÖNCELİKLER

Üniversitemiz 2020-2023 Stratejik Planının hazırlama sürecinde yapılan çalışmalar ışığında; paydaş görüşleri ve değerlendirmeleri ile kalite güvencesi süreçlerinin girdi ve çıktıları temelinde **Dünya Çapında Araştırma Üniversite** olma ve **Avrupa Yükseköğretim Alanı** kriterleri ile derlenerek temel politika ve önceliklerini şekillendirmiştir.

Selçuk Üniversitesi sahip olduğu insan kaynakları, teknolojik altyapı ve araştırma kapasitesi dikkate alınarak Bölgesel Kalkınma Odaklı Misyona Farklılaşması ve İhtisaslaşma Projesi kapsamında YÖK tarafından belirlenen Araştırma Üniversitelerinden birisi olması nedeniyle temel hedeflerini “araştırma” odaklı bir bakış açısıyla belirlemiştir.

Selçuk Üniversitesi, bir Araştırma Üniversitesi olarak özellikle lisansüstü öğrenci sayısını artırmak ve uluslararası işbirlikleri ve öğrenci/öğretim elemanı hareketliliğini artırma konusunda önceki plandan farklı olarak hedeflerini daha da çeşitlendirmiş ve belirginleştirmiştir. Uluslararası bilimsel etkinliklere katılma ve bilimsel yayın performansını artırma hedefleri geliştirilerek doğrudan uluslararası bilimsel etkinlikleri düzenleme, uluslararası öğrenci/öğretim elemanı hareketliliğini artırma ve uluslararası işbirliklerini geliştirme hedeflerine doğru evrilen hedefler ortaya konmuştur.

Selçuk Üniversitesi, yükseköğretim ile ilgili evrensel değerleri içselleştiren, akademik özerkliğe, iç ve dış paydaş odaklılığa inanan ve bilimsel birikimini ve enerjisini Türkiye'nin 2023 vizyonu ile örtüştüren bir kalite politikasına sahiptir. Bu kapsamda kurumun kalite güvencesi politikalarını oluşturan eğitim, araştırma ve yönetim politikaları şekillendirilmiştir:

Üniversitemiz kalite politikası, yükseköğretim ile ilgili evrensel değerleri içselleştiren, akademik özerkliğe, iç ve dış paydaş odaklılığa inanan ve bilimsel birikimini ve enerjisini Türkiye'nin 2023 vizyonu ile örtüştüren bir kalite politikasına sahiptir. Tüm birimler, etkin, verimli, rekabetçi, üstün performansa odaklanmış, uluslararası tanınırlığı ve saygınlığı olan girişimci bir dünya üniversitesi olmak amacına ulaşmak için kurumun misyonu ile uyumlu olacak şekilde stratejik amaç ve hedeflerini, bu amaç ve hedeflere ulaşmak için yapılması gereken faaliyetleri planlar ve yürütür. Yürütülen faaliyetlerin hedeflere ve amaçlara ulaşmadaki etkinliğini objektif verilere dayanarak değerlendirir ve günceller. Sağlanan iyileşme ve sürdürülebilirliği performans göstergeleriyle izler.

Üniversitemiz eğitim politikası, Etkin öğrenme için bilimsel ve teknolojik olanaklardan yararlanarak öğrenci merkezli eğitim merkezi olmak, Uluslararası eğitim standartlarına uygun programlar sunmak, ulusal ve uluslararası eğitim işbirliklerini güçlendirmek, Öğrenci merkezli eğitim-öğretim anlayışını benimseyerek, öğrencinin öğrenmesini desteklemek üzere gerekli kaynakların yeterliliğini ve programlara uygunluğunu sağlamaktır.

Üniversitemiz araştırma politikası, Katma değeri yüksek ve nitelikli bilimsel çalışmalar yürüterek Türkiye'nin vizyonunun gerçekleşmesine katkıda bulunmak, Sanayi, endüstri ve sektör ile işbirliği yaparak, ulusal ve uluslararası ortak projeler yürütmek, Nitelikli bilimsel çalışmaları desteklemek ve yürütmek, Öğrenci ve öğretim elemanlarının niteliklerini geliştirmek ve bilimsel başarılarını desteklemektir

Üniversitemiz yönetim politikası, Öğrenci ve diğer paydaşların memnuniyetine odaklı eğitim-öğretim ve yönetim sistemini benimsemek, Süreç odaklı sürekli iyileştirme ve geliştirme amacıyla; Eğitim-öğretim faaliyetlerinin

geliştirilmesi, güncellenmesi ve yürütülmesinde iç ve dış paydaşları önemsemek ve etkin çıktılar ile paydaşlara katkı sağlamak, Eğitim-öğretim, araştırma-geliştirme ve her türlü hizmet alanlarını geliştirerek, güncel ve dinamik yönetim sürecini sürdürmek. Kaynakların etkin kullanımını sağlayarak verimlilik ve kalite odaklı üniversite ortamını tüm paydaşlar için bir yaşam biçimi haline getirmektir.

Selçuk Üniversitesi'nin araştırma ve geliştirme stratejisi, bölge, ülke ve uluslararası boyutlu bir bakış açısıyla değerlendirilerek Üniversite altyapısı ve araştırma faaliyetleri ve bölgesel sanayi kuruluşlarının talepleri ile TÜBİTAK'ın ve ilgili Bakanlıkların belirlediği öncelikli alanlar da dikkate alınarak bütünsel bir yaklaşımla çok boyutlu olarak değerlendirilmekte ve belirlenmektedir. Selçuk Üniversitesi'nde temel araştırma ve uygulamalı araştırma faaliyetlerini etkin bir biçimde desteklemek amacıyla, Üniversite birimlerinde yer alan 341 araştırma ve uygulama laboratuvarının teknolojik gelişmeler doğrultusunda modernizasyonunun yapılmakta, öğretim elemanlarına proje hazırlama, yürütme ve değerlendirme konularında destek ve teşvikler verilmektedir. Bununla birlikte Üniversite bünyesinde yer alan 45 araştırma ve uygulama merkezi, Konya Teknokent, Selçuk Teknoloji Transfer Ofisi (TTO), İleri Teknoloji Araştırma ve Uygulama Merkezi (İLTEK) ve Konya Teknoloji Geliştirme Bölgesi (InnoPark) gibi doğrudan araştırma ve geliştirme faaliyetlerine odaklanmış paydaşlarımız da temel ve uygulamalı araştırmalar konusunda eşit düzeyde katkı sağlamaktadır.

Bölge, ülke ve dünya bazında düşünülerek, TÜBİTAK öncelikli alanları da değerlendirilerek Selçuk Üniversitesi öncelikli alanlarını belirlemektedir. Üniversite bütçesi çerçevesinde tematik alanlarda belirlenen öncelikli alan projeleri öncelikli olarak desteklenmektedir. Selçuk Üniversitesinde yürütülen araştırmaların, ekonomik ve sosyo-kültürel katkısının olması, proje değerlendirilmesinde öncelikli kriterler arasında yer almaktadır.

B- AMAÇ VE HEDEFLER

Üniversitemizin Misyonu:

Girişimci ve yenilikçi yaklaşımla geleceğin yetkin ve erdemli bireylerini yetiştirmek; sürdürülebilir kalkınma odaklı araştırmalar yapmak ve uygulamaktır.

Üniversitemizin Vizyonu:

Dünya çapında sürekli gelişimi hedefleyen bir araştırma üniversitesi olmaktır.

Temel Değerler

Selçuk Üniversitesi stratejik amaç ve hedeflerini gerçekleştirirken aşağıdaki ilke ve değerlere bağlıdır:

- Bilimsel anlamda özgürlük
- Kurumsal anlamda özerklik
- Şeffaf ve hesap verebilirlik
- Katılımcılık ve farklılıklara saygılı olma
- Girişimcilik, rekabetçilik ve yenilikçilik
- Kalite odaklı olma ve mükemmeliyetçilik
- Öğrenci odaklılık
- Çevreye duyarlı olma
- Etik ilkelere bağlı

AMAÇLAR

- A1- Eğitim-öğretim kalitesini uluslararası düzeyde rekabet edilebilir hâle getirmek.
- A2- Toplumsal ve ekonomik faydayı önceleyen çıktı odaklı, sürdürülebilir, etkin araştırma faaliyetlerini geliştirmek/desteklemek.
- A3- Kurumsal kapasiteyi güçlendirmek.
- A4- Paydaşlara ve topluma yönelik sunulan hizmetleri geliştirmek ve kalitesini artırmak.

HEDEFLER

- H1.1- Plan dönemi sonunda lisansüstü öğrenci oranını % 25 seviyesine ulaştırmak.
- H1.2- Üniversitenin uluslararası niteliğini geliştirmek.
- H1.3- Kalite güvence sistemi ve akreditasyonu yaygınlaştırmak.
- H1.4- Uzaktan eğitim faaliyetlerini yaygınlaştırmak.
- H2.1- Bilimsel yayınların nitelik ve niceliğini arttırmak.
- H2.2- Öncelikli araştırma alanlarında yapılan çalışmaların sayısını artırmak ve niteliğini geliştirmek.
- H2.3- Disiplinler arası ve uluslararası ortak çalışmaların nitelik ve niceliğini arttırmak.
- H2.4- Araştırma altyapısını geliştirmek ve iyileştirmek.
- H2.5- Üniversite-sektör/sanayi iş birliğine dayalı Ar-Ge, girişimcilik faaliyetlerini geliştirmek ve projeleri ticari ürüne dönüştürmek.
- H3.1- Hedef dönemi sonuna kadar kütüphanenin altyapısını güçlendirmek, kaynak kapasitesini artırarak hizmet kalitesini yükseltmek.
- H3.2- Eğitim ve araştırma alanları ile idari alanların fiziki altyapısını ve teknolojik donatısını iyileştirmek.
- H3.3- Kullanılan yazılım/otomasyon sistemlerinin güncellenerek/yenilenerek veri analizi ve raporlama imkanı sağlayan entegre bir yönetim bilişim sistemini oluşturulmak.
- H4.1- Mezunlarımızla ilişkileri güçlendirerek etkileşimi artırmak.
- H4.2- Öğrencilere yönelik sosyal, kültürel ve sportif alanlarda sunulan hizmetlerin kapasitesini ve kalitesini artırmak.
- H4.3- Toplumun ihtiyaçları doğrultusunda sağlık hizmetlerin kapasitesinin artırılması ve hizmet kalitesinin iyileştirilmesi.

ALT PROGRAM HEDEFLERİ VE STRATEJİK PLAN İLİŞKİSİ

Kurum: SELÇUK ÜNİVERSİTESİ

Yıl: 2023

PROGRAM ADI	ALT PROGRAM ADI	ALT PROGRAM HEDEFLERİ	İLİŞKİLİ OLDUĞU STRATEJİK AMAÇ
ARAŞTIRMA, GELİŞTİRME VE YENİLİK	ARAŞTIRMA ALTYAPILARI	Ülkemizin bilgi birikiminin arttırılmasına ve teknolojik gelişimine katkıda bulunmak üzere yükseköğretim kurumlarında araştırma altyapılarının kurulması ve kapasitelerinin güçlendirilmesi	Yüksek nitelikli, yenilikçi ve toplumsal ve uluslararası katkılar sunan araştırma faaliyetleri geliştirmek Tüm süreçlerinde paydaş etkileşimli, katılımcı, kalite odaklı ve dijital dönüşüm entegreli yönetim anlayışını yerleştirmek
	YÜKSEKÖĞRETİMDE BİLİMSEL ARAŞTIRMA VE GELİŞTİRME	Yükseköğretim kurumlarında inovasyon amaçlı bilimsel çalışmaların arttırılması	Yüksek nitelikli, yenilikçi ve toplumsal ve uluslararası katkılar sunan araştırma faaliyetleri geliştirmek
HAYAT BOYU ÖĞRENME	YÜKSEKÖĞRETİM KURUMLARI SÜREKLİ EĞİTİM FAALİYETLERİ	Toplumun tüm kesimlerine ihtiyaç duyduğu alanlarda eğitimler verilmesi, kamu kurum ve kuruluşları, özel sektör ve uluslararası kuruluşlarla işbirliğinin gelişmesine katkıda bulunulması	Sürdürülebilir ve sosyal sorumluluk bilinci ile toplumsal hizmet faaliyetlerini artırmak
TEDAVİ EDİCİ SAĞLIK	TEDAVİ HİZMETLERİ	Tedavi edici sağlık hizmetinin erişilebilir ve etkili olarak sunulmasının sağlanması	Sürdürülebilir ve sosyal sorumluluk bilinci ile toplumsal hizmet faaliyetlerini artırmak
YÜKSEKÖĞRETİM	ÖĞRETİM ELEMANLARINA SAĞLANAN BURS VE DESTEKLER	Alanında yetkin, araştırmacı, bilgi üreten ve aktaran akademisyenler yetiştirilmesi	Eğitim-öğretim kalitesinde dijital çağa uygun ve uluslararası standartlarda iyileştirmeler yapmak Yüksek nitelikli, yenilikçi ve toplumsal ve uluslararası katkılar sunan araştırma faaliyetleri geliştirmek
	ÖN LİSANS EĞİTİMİ, LİSANS EĞİTİMİ VE LİSANSÜSTÜ EĞİTİM	Mesleki yeterlilik sahibi ve gelişime açık mezunlar yetiştirilmesi	Eğitim-öğretim kalitesinde dijital çağa uygun ve uluslararası standartlarda iyileştirmeler yapmak
	YÜKSEKÖĞRETİMDE ÖĞRENCİ YAŞAMI	Yükseköğretim öğrencilerine sunulan beslenme ve barınma hizmetlerinin kalitesinin artırılması; öğrencilerin kişisel ve sosyal gelişimi desteklenerek yaşam kalitesinin yükseltilmesi	Sürdürülebilir ve sosyal sorumluluk bilinci ile toplumsal hizmet faaliyetlerini artırmak

SELÇUK ÜNİVERSİTESİ PERFORMANS BİLGİSİ

Bütçe Yılı: 2023
Program Adı: ARAŞTIRMA, GELİŞTİRME VE YENİLİK

Alt Program Adı: ARAŞTIRMA ALTYAPILARI
Gerekçe ve Açıklamalar

Alt Program Hedefi:

Ülkemizin bilgi birikiminin artırılmasına ve teknolojik gelişimine katkıda bulunmak üzere yükseköğretim kurumlarında araştırma altyapılarının kurulması ve kapasitelerinin güçlendirilmesi

Performans Göstergeleri

Performans Göstergesi	Ölçü Birimi	2021	2022 Planlanan	2022 YS Gerç. Tahmini	2023 Hedef	2024 Tahmin	2025 Tahmin
1- Araştırma altyapısı projesi tamamlanma oranı	Oran	97	97	97	97	97,5	98

Göstergeye İlişkin Açıklama:

Hesaplama Yöntemi: -

Verinin Kaynağı:

Lütfen detay ekranından kaynak ve yayınlama sıklığı bilgilerini giriniz!

Sorumlu İdare:

Alt Program Kapsamında Yürütülecek Faaliyet Maliyetleri

Faaliyetler	2022 Bütçe	2022 Harcama Haziran	2023 Bütçe	2024 Tahmin	2025 Tahmin
T O P L A M	0	0	0	0	0
Bütçe İçi	0	0	0	0	0
Bütçe Dışı	0	0	0	0	0

Faaliyetlere İlişkin Açıklamalar:

Yükseköğretim Kurumları Araştırma Altyapısı Kurulması ve Geliştirilmesi

Araştırma alt yapılarının iyileştirilmesi, kapasitesinin artırılmasına yönelik giderler bu faaliyet altında izlenecektir.

Alt Program Adı: YÜKSEKÖĞRETİMDE BİLİMSEL ARAŞTIRMA VE GELİŞTİRME
Gerekçe ve Açıklamalar

Alt Program Hedefi:

Yükseköğretim kurumlarında inovasyon amaçlı bilimsel çalışmaların artırılması

Performans Göstergeleri

Performans Göstergesi	Ölçü Birimi	2021	2022 Planlanan	2022 YS Gerç. Tahmini	2023 Hedef	2024 Tahmin	2025 Tahmin
1- Ar-ge'ye harcanan bütçenin toplam bütçeye oranı	Oran	3,84	3,8	3,45	4	4,2	4,5

Göstergeye İlişkin Açıklama:

Hesaplama Yöntemi: -

Verinin Kaynağı:

Lütfen detay ekranından kaynak ve yayınlama sıklığı bilgilerini giriniz!

Sorumlu İdare:

Performans Göstergesi	Ölçü Birimi	2021	2022 Planlanan	2022 YS Gerç. Tahmini	2023 Hedef	2024 Tahmin	2025 Tahmin
2- Ar-ge sonucu ortaya çıkan ürünlere ilişkin alınan patent sayısı	Sayı	8	8	2	8	9	10

Göstergeye İlişkin Açıklama:

Hesaplama Yöntemi: -

Verinin Kaynağı:

Lütfen detay ekranından kaynak ve yayınlama sıklığı bilgilerini giriniz!

Sorumlu İdare:

Performans Göstergesi	Ölçü Birimi	2021	2022 Planlanan	2022 YS Gerç. Tahmini	2023 Hedef	2024 Tahmin	2025 Tahmin
3- Ar-ge sonucu ticarileştirilen ürün sayısı	Sayı	13	7	15	20	25	30

Göstergeye İlişkin Açıklama:

Hesaplama Yöntemi:

Verinin Kaynağı:

Sorumlu İdare:

Lütfen detay ekranından kaynak ve yayınlama sıklığı bilgilerini giriniz!

Performans Göstergesi	Ölçü Birimi	2021	2022 Planlanan	2022 YS Gerç. Tahmini	2023 Hedef	2024 Tahmin	2025 Tahmin
4- Araştırma merkezleri gelir miktarı	TL	5.841.395	5.800.000	5.500.000	6.000.000	6.250.000	6.500.000

Göstergeye İlişkin Açıklama:

Hesaplama Yöntemi:

Verinin Kaynağı:

Sorumlu İdare:

Lütfen detay ekranından kaynak ve yayınlama sıklığı bilgilerini giriniz!

Performans Göstergesi	Ölçü Birimi	2021	2022 Planlanan	2022 YS Gerç. Tahmini	2023 Hedef	2024 Tahmin	2025 Tahmin
5- Araştırma merkezlerinin sanayi ile yaptığı proje sayısı	Sayı	7	8	2	5	8	10

Göstergeye İlişkin Açıklama:

Hesaplama Yöntemi:

Verinin Kaynağı:

Sorumlu İdare:

Lütfen detay ekranından kaynak ve yayınlama sıklığı bilgilerini giriniz!

Performans Göstergesi	Ölçü Birimi	2021	2022 Planlanan	2022 YS Gerç. Tahmini	2023 Hedef	2024 Tahmin	2025 Tahmin
6- BAP kapsamında desteklenen araştırma projeleri sayısı	Sayı	547	550	500	520	550	600

Göstergeye İlişkin Açıklama:

Hesaplama Yöntemi:

Verinin Kaynağı:

Sorumlu İdare:

Lütfen detay ekranından kaynak ve yayınlama sıklığı bilgilerini giriniz!

Performans Göstergesi	Ölçü Birimi	2021	2022 Planlanan	2022 YS Gerç. Tahmini	2023 Hedef	2024 Tahmin	2025 Tahmin
7- Öğretim elemanı başına düşen ar-ge proje sayısı	Sayı	0,12	0,2	0,17	0,22	0,25	0,3

Göstergeye İlişkin Açıklama:

Hesaplama Yöntemi:

Verinin Kaynağı:

Sorumlu İdare:

Lütfen detay ekranından kaynak ve yayınlama sıklığı bilgilerini giriniz!

Performans Göstergesi	Ölçü Birimi	2021	2022 Planlanan	2022 YS Gerç. Tahmini	2023 Hedef	2024 Tahmin	2025 Tahmin
8- Patent, faydalı model ve endüstriyel tasarım başvuru sayısı	Sayı	16	15	10	15	17	20

Göstergeye İlişkin Açıklama:

Hesaplama Yöntemi:

Verinin Kaynağı:

Sorumlu İdare:

Lütfen detay ekranından kaynak ve yayınlama sıklığı bilgilerini giriniz!

Performans Göstergesi	Ölçü Birimi	2021	2022 Planlanan	2022 YS Gerç. Tahmini	2023 Hedef	2024 Tahmin	2025 Tahmin
9- Ulusal ve uluslararası kuruluşlar tarafından desteklenen ar-ge projesi sayısı	Sayı	21	25	18	22	25	30

Göstergeye İlişkin Açıklama:

Hesaplama Yöntemi:

Verinin Kaynağı:

Sorumlu İdare:

Lütfen detay ekranından kaynak ve yayınlama sıklığı bilgilerini giriniz!

Performans Göstergesi	Ölçü Birimi	2021	2022 Planlanan	2022 YS Gerç. Tahmini	2023 Hedef	2024 Tahmin	2025 Tahmin
10- Uluslararası endekslerde yer alan bilimsel yayın sayısı	Sayı	1.155	1.250	1.200	1.260	1.275	1.300

Göstergeye İlişkin Açıklama:

Hesaplama Yöntemi:

Verinin Kaynağı:

Sorumlu İdare:

Lütfen detay ekranından kaynak ve yayınlama sıklığı bilgilerini giriniz!

Alt Program Kapsamında Yürütülecek Faaliyet Maliyetleri

Faaliyetler	2022 Bütçe	2022 Harcama Haziran	2023 Bütçe	2024 Tahmin	2025 Tahmin
Yükseköğretim Kurumlarının Bilimsel Araştırma Projeleri	16.874.000	18.693.000	34.903.000	41.962.000	47.317.000
Bütçe İçi	16.874.000	18.693.000	34.903.000	41.962.000	47.317.000
Bütçe Dışı	0	0	0	0	0
T O P L A M	16.874.000	18.693.000	34.903.000	41.962.000	47.317.000
Bütçe İçi	16.874.000	18.693.000	34.903.000	41.962.000	47.317.000
Bütçe Dışı	0	0	0	0	0

Faaliyetlere İlişkin Açıklamalar:

Yükseköğretim Kurumları Temel Araştırma Hizmetleri

İdare tarafından sunulan temel araştırma hizmetlerine ilişkin giderler bu faaliyet altında izlenecektir.

Yükseköğretim Kurumlarının Bilimsel Araştırma Projeleri

Bilimsel araştırma projelerine ilişkin giderler bu faaliyet altında izlenecektir.

SELÇUK ÜNİVERSİTESİ PERFORMANS BİLGİSİ

Bütçe Yılı: 2023
Program Adı: HAYAT BOYU ÖĞRENME

Alt Program Adı: YÜKSEKÖĞRETİM KURUMLARI SÜREKLİ EĞİTİM FAALİYETLERİ
Gerekçe ve Açıklamalar

Alt Program Hedefi:

Toplumun tüm kesimlerine ihtiyaç duyduğu alanlarda eğitimler verilmesi, kamu kurum ve kuruluşları, özel sektör ve uluslararası kuruluşlarla işbirliğinin gelişmesine katkıda bulunulması

Performans Göstergeleri

Performans Göstergesi	Ölçü Birimi	2021	2022 Planlanan	2022 YS Gerç. Tahmini	2023 Hedef	2024 Tahmin	2025 Tahmin
1- Dezavantajlı gruplara yönelik sosyal entegrasyon ve kapsayıcılığa ilişkin yapılan faaliyet sayısı	Sayı	23	25	50	60	65	70

Göstergeye İlişkin Açıklama:

Hesaplama Yöntemi:

Verinin Kaynağı:

Sorumlu İdare:

-
Lütfen detay ekranından kaynak ve yayınlama sıklığı bilgilerini giriniz!

Performans Göstergesi	Ölçü Birimi	2021	2022 Planlanan	2022 YS Gerç. Tahmini	2023 Hedef	2024 Tahmin	2025 Tahmin
2- Eğitim programlarına başvuran kişi sayısı	Sayı	3.440	4.000	1.000	1.500	1.750	2.000

Göstergeye İlişkin Açıklama:

Hesaplama Yöntemi:

Verinin Kaynağı:

Sorumlu İdare:

-
Lütfen detay ekranından kaynak ve yayınlama sıklığı bilgilerini giriniz!

Performans Göstergesi	Ölçü Birimi	2021	2022 Planlanan	2022 YS Gerç. Tahmini	2023 Hedef	2024 Tahmin	2025 Tahmin
3- Mezunlara yönelik gerçekleştirilen faaliyet sayısı	Sayı	6	8	20	25	30	35

Göstergeye İlişkin Açıklama:

Hesaplama Yöntemi:

Verinin Kaynağı:

Sorumlu İdare:

-
Lütfen detay ekranından kaynak ve yayınlama sıklığı bilgilerini giriniz!

Performans Göstergesi	Ölçü Birimi	2021	2022 Planlanan	2022 YS Gerç. Tahmini	2023 Hedef	2024 Tahmin	2025 Tahmin
4- Sürekli Eğitim Merkezi (SEM) ve Dil Merkezi (DİLMER) tarafından mesleki eğitime yönelik verilen sertifika sayısı	Sayı	3.440	4.000	1.000	1.500	1.750	2.000

Göstergeye İlişkin Açıklama:

Hesaplama Yöntemi:

Verinin Kaynağı:

Sorumlu İdare:

-
Lütfen detay ekranından kaynak ve yayınlama sıklığı bilgilerini giriniz!

Performans Göstergesi	Ölçü Birimi	2021	2022 Planlanan	2022 YS Gerç. Tahmini	2023 Hedef	2024 Tahmin	2025 Tahmin
5- Tamamlanan sosyal sorumluluk projeleri sayısı	Sayı	44	30	65	70	75	80

Göstergeye İlişkin Açıklama:

Hesaplama Yöntemi:

Verinin Kaynağı:

Sorumlu İdare:

-
Lütfen detay ekranından kaynak ve yayınlama sıklığı bilgilerini giriniz!

Performans Göstergesi	Ölçü Birimi	2021	2022 Planlanan	2022 YS Gerç. Tahmini	2023 Hedef	2024 Tahmin	2025 Tahmin
6- Üniversitenin çevrecilik alanlarında aldığı ödül sayısı	Sayı	3	2	9	10	12	15

Göstergeye İlişkin Açıklama:

Hesaplama Yöntemi: -

Verinin Kaynağı:

Lütfen detay ekranından kaynak ve yayınlama sıklığı bilgilerini giriniz!

Sorumlu İdare:

Alt Program Kapsamında Yürütülecek Faaliyet Maliyetleri

Faaliyetler	2022 Bütçe	2022 Harcama Haziran	2023 Bütçe	2024 Tahmin	2025 Tahmin
TOPLAM	0	0	0	0	0
Bütçe İçi	0	0	0	0	0
Bütçe Dışı	0	0	0	0	0

Faaliyetlere İlişkin Açıklamalar:

Toplum Hizmetine Sunulan Eğitim Programları, Kurs ve Seminerler

Toplum Hizmetine Sunulan Eğitim Programları, Kurs ve Seminerlere ilişkin giderler bu faaliyet altında izlenecektir.

Yükseköğretim Kurumları Sosyal Sorumluluk Projeleri

İdare tarafından düzenlenen sosyal sorumluluk projelerine ilişkin giderler bu faaliyet altında izlenecektir.

SELÇUK ÜNİVERSİTESİ PERFORMANS BİLGİSİ

Bütçe Yılı: 2023
Program Adı: TEDAVİ EDİCİ SAĞLIK

Alt Program Adı: TEDAVİ HİZMETLERİ
Gerekçe ve Açıklamalar

Alt Program Hedefi:

Tedavi edici sağlık hizmetinin erişilebilir ve etkili olarak sunulmasının sağlanması

Performans Göstergeleri

Performans Göstergesi	Ölçü Birimi	2021	2022 Planlanan	2022 YS Gerç. Tahmini	2023 Hedef	2024 Tahmin	2025 Tahmin
1- Ameliyat sayısı	Sayı	86.456	85.000	80	100	120	150

Göstergeye İlişkin Açıklama:

Hesaplama Yöntemi:

Verinin Kaynağı:

Sorumlu İdare:

-
Lütfen detay ekranından kaynak ve yayınlama sıklığı bilgilerini giriniz!

Performans Göstergesi	Ölçü Birimi	2021	2022 Planlanan	2022 YS Gerç. Tahmini	2023 Hedef	2024 Tahmin	2025 Tahmin
2- Üniversite hastaneleri nitelikli yatak oranı	Oran	24,01	25	22	25	25	27

Göstergeye İlişkin Açıklama:

Hesaplama Yöntemi:

Verinin Kaynağı:

Sorumlu İdare:

-
Lütfen detay ekranından kaynak ve yayınlama sıklığı bilgilerini giriniz!

Performans Göstergesi	Ölçü Birimi	2021	2022 Planlanan	2022 YS Gerç. Tahmini	2023 Hedef	2024 Tahmin	2025 Tahmin
3- Üniversite hastaneleri yatak doluluk oranı	Oran	55,63	70	65	67	67	70

Göstergeye İlişkin Açıklama:

Hesaplama Yöntemi:

Verinin Kaynağı:

Sorumlu İdare:

-
Lütfen detay ekranından kaynak ve yayınlama sıklığı bilgilerini giriniz!

Performans Göstergesi	Ölçü Birimi	2021	2022 Planlanan	2022 YS Gerç. Tahmini	2023 Hedef	2024 Tahmin	2025 Tahmin
4- Yatan hasta sayısı	Sayı	50.208	60.000	55.000	60.000	62.000	65.000

Göstergeye İlişkin Açıklama:

Hesaplama Yöntemi:

Verinin Kaynağı:

Sorumlu İdare:

-
Lütfen detay ekranından kaynak ve yayınlama sıklığı bilgilerini giriniz!

Alt Program Kapsamında Yürütülecek Faaliyet Maliyetleri

Faaliyetler	2022 Bütçe	2022 Harcama Haziran	2023 Bütçe	2024 Tahmin	2025 Tahmin
Ağız ve Diş Sağlığı Hizmetleri	669.000	669.000	0	0	0
Bütçe İçi	669.000	669.000	0	0	0
Bütçe Dışı	0	0	0	0	0
Üniversite Genel Hastane Hizmetleri	102.602.000	64.689.836	261.349.000	317.686.000	366.674.000
Bütçe İçi	102.602.000	64.689.836	261.349.000	317.686.000	366.674.000
Bütçe Dışı	0	0	0	0	0
T O P L A M	103.271.000	65.358.836	261.349.000	317.686.000	366.674.000
Bütçe İçi	103.271.000	65.358.836	261.349.000	317.686.000	366.674.000
Bütçe Dışı	0	0	0	0	0

Faaliyetlere İlişkin Açıklamalar:

Ağız ve Diş Sağlığı Hizmetleri

İdare tarafından sunulan ağız ve diş sağlığı hizmetlerine ilişkin giderler bu faaliyet altında izlenecektir.

Sađlık Hizmeti Sunumunda İhtiyaç Duyulan Tıbbi Cihaz, Malzeme ve İlaç Alımı

Sađlık Hizmeti Sunumunda İhtiyaç Duyulan Tıbbi Cihaz, Malzeme ve İlaç Alımlarına iliřkin gider bu faaliyet altında izlenecektir.

Üniversite Genel Hastane Hizmetleri

Üniversite Genel Hastane Hizmetlerine iliřkin giderler bu faaliyet altında izlenecektir.

Üniversite İhtisas Hastanesi Hizmetleri

SELÇUK ÜNİVERSİTESİ PERFORMANS BİLGİSİ

Bütçe Yılı: 2023
Program Adı: YÜKSEKÖĞRETİM

Alt Program Adı: ÖĞRETİM ELEMANLARINA SAĞLANAN BURS VE DESTEKLER
Gerekçe ve Açıklamalar

Alt Program Hedefi:

Alanında yetkin, araştırmacı, bilgi üreten ve aktaran akademisyenler yetiştirilmesi

Performans Göstergeleri

Performans Göstergesi	Ölçü Birimi	2021	2022 Planlanan	2022 YS Gerç. Tahmini	2023 Hedef	2024 Tahmin	2025 Tahmin
1- SCI, SCI-Expanded, SSCI ve AHCI kapsamındaki dergilerde öğretim elemanı başına düşen yayın sayısı	Sayı	0,92	0,8	0,44	0,5	0,55	0,6

Göstergeye İlişkin Açıklama:

Hesaplama Yöntemi:

-
Lütfen detay ekranından kaynak ve yayınlama sıklığı bilgilerini giriniz!

Verinin Kaynağı:

Sorumlu İdare:

Performans Göstergesi	Ölçü Birimi	2021	2022 Planlanan	2022 YS Gerç. Tahmini	2023 Hedef	2024 Tahmin	2025 Tahmin
2- Yükseköğretim Kurulu tarafından belirlenecek öncelikli alanlarda sağlanan burslardan yararlanan doktora öğrenci sayısı	Sayı	81	90	80	90	95	100

Göstergeye İlişkin Açıklama:

Hesaplama Yöntemi:

-
Lütfen detay ekranından kaynak ve yayınlama sıklığı bilgilerini giriniz!

Verinin Kaynağı:

Sorumlu İdare:

Performans Göstergesi	Ölçü Birimi	2021	2022 Planlanan	2022 YS Gerç. Tahmini	2023 Hedef	2024 Tahmin	2025 Tahmin
3- Yükseköğretim Kurulu tarafından sağlanan araştırma desteklerinden yararlananların sayısı	Sayı	80	70	70	80	85	90

Göstergeye İlişkin Açıklama:

Hesaplama Yöntemi:

-
Lütfen detay ekranından kaynak ve yayınlama sıklığı bilgilerini giriniz!

Verinin Kaynağı:

Sorumlu İdare:

Performans Göstergesi	Ölçü Birimi	2021	2022 Planlanan	2022 YS Gerç. Tahmini	2023 Hedef	2024 Tahmin	2025 Tahmin
4- Yükseköğretim Kurulu, Türkiye Bilimler Akademisi ve TÜBİTAK bilim, teşvik ve sanat ödülleri sayısı	Sayı	3	2	1	2	2	3

Göstergeye İlişkin Açıklama:

Hesaplama Yöntemi:

-
Lütfen detay ekranından kaynak ve yayınlama sıklığı bilgilerini giriniz!

Verinin Kaynağı:

Sorumlu İdare:

Alt Program Kapsamında Yürütülecek Faaliyet Maliyetleri

Faaliyetler	2022 Bütçe	2022 Harcama Haziran	2023 Bütçe	2024 Tahmin	2025 Tahmin
Öğretim Üyesi Yetiştirme Programı ve Yurtdışı Destek Hizmetleri	0	7.204	0	0	0
Bütçe İçi	0	7.204	0	0	0
Bütçe Dışı	0	0	0	0	0
T O P L A M	0	7.204	0	0	0
Bütçe İçi	0	7.204	0	0	0
Bütçe Dışı	0	0	0	0	0

Faaliyetlere İlişkin Açıklamalar:

Araştırma Görevlileri Yurtdışı Araştırma Bursu Hizmetleri

Araştırma Görevlileri Yurtdışı Araştırma Bursu Hizmetlerine ilişkin giderler bu faaliyet altında izlenecektir.

Öğretim Elemanlarına Yönelik Yabancı Dil Kursu Hizmetleri

Öğretim Elemanları Yurtdışı Yabancı Dil Bursu Hizmetlerine ilişkin giderler bu faaliyet altında izlenmektedir.

Öğretim Üyesi Yetiştirme Programı ve Yurtdışı Destek Hizmetleri

Öğretim Üyesi Yetiştirme Programı ve Yurtdışı Destek Hizmetlerine ilişkin giderler bu faaliyet altında izlenmektedir.

Alt Program Adı: ÖN LİSANS EĞİTİMİ, LİSANS EĞİTİMİ VE LİSANSÜSTÜ EĞİTİM
Gerekçe ve Açıklamalar

Alt Program Hedefi:

Mesleki yeterlilik sahibi ve gelişime açık mezunlar yetiştirilmesi

Performans Göstergeleri

Performans Göstergesi	Ölçü Birimi	2021	2022 Planlanan	2022 YS Gerç. Tahmini	2023 Hedef	2024 Tahmin	2025 Tahmin
1- Doktora eğitimini tamamlayanların sayısı	Sayı	191	180	175	200	250	300

Göstergeye İlişkin Açıklama:

Hesaplama Yöntemi:

-

Verinin Kaynağı:

Lütfen detay ekranından kaynak ve yayınlama sıklığı bilgilerini giriniz!

Sorumlu İdare:

Performans Göstergesi	Ölçü Birimi	2021	2022 Planlanan	2022 YS Gerç. Tahmini	2023 Hedef	2024 Tahmin	2025 Tahmin
2- Eğitim bilimleri kontenjan doluluk oranı	Oran	100	100	96	97	97	97

Göstergeye İlişkin Açıklama:

Hesaplama Yöntemi:

-

Verinin Kaynağı:

Lütfen detay ekranından kaynak ve yayınlama sıklığı bilgilerini giriniz!

Sorumlu İdare:

Performans Göstergesi	Ölçü Birimi	2021	2022 Planlanan	2022 YS Gerç. Tahmini	2023 Hedef	2024 Tahmin	2025 Tahmin
3- Eğitimin program süresinde bitirilme oranı	Oran	86	80	86	87	88	90

Göstergeye İlişkin Açıklama:

Hesaplama Yöntemi:

-

Verinin Kaynağı:

Lütfen detay ekranından kaynak ve yayınlama sıklığı bilgilerini giriniz!

Sorumlu İdare:

Performans Göstergesi	Ölçü Birimi	2021	2022 Planlanan	2022 YS Gerç. Tahmini	2023 Hedef	2024 Tahmin	2025 Tahmin
4- Fen bilimleri kontenjan doluluk oranı	Oran	70	85	71	72	73	73

Göstergeye İlişkin Açıklama:

Hesaplama Yöntemi:

-

Verinin Kaynağı:

Lütfen detay ekranından kaynak ve yayınlama sıklığı bilgilerini giriniz!

Sorumlu İdare:

Performans Göstergesi	Ölçü Birimi	2021	2022 Planlanan	2022 YS Gerç. Tahmini	2023 Hedef	2024 Tahmin	2025 Tahmin
5- Kütüphanede bulunan basılı ve elektronik kaynak sayısı	Sayı	5.390.081	5.500.000	5.450.000	5.550.000	5.560.000	5.570.000

Göstergeye İlişkin Açıklama:

Hesaplama Yöntemi:

-

Verinin Kaynağı:

Lütfen detay ekranından kaynak ve yayınlama sıklığı bilgilerini giriniz!

Sorumlu İdare:

Performans Göstergesi	Ölçü Birimi	2021	2022 Planlanan	2022 YS Gerç. Tahmini	2023 Hedef	2024 Tahmin	2025 Tahmin
6- Kütüphanede bulunan öğrenci başına düşen basılı ve elektronik kaynak sayısı	Sayı	84	85	84,5	85	86	87

Göstergeye İlişkin Açıklama:

Hesaplama Yöntemi:

-

Verinin Kaynağı:

Lütfen detay ekranından kaynak ve yayınlama sıklığı bilgilerini giriniz!

Sorumlu İdare:

Performans Göstergesi	Ölçü Birimi	2021	2022 Planlanan	2022 YS Gerç. Tahmini	2023 Hedef	2024 Tahmin	2025 Tahmin
7- Kütüphaneden yararlanılan kişi sayısı	Sayı	915.560	700.000	725.000	750.000	775.000	800.000

Göstergeye İlişkin Açıklama:

Hesaplama Yöntemi:

Verinin Kaynağı:

Sorumlu İdare:

Lütfen detay ekranından kaynak ve yayınlama sıklığı bilgilerini giriniz!

Performans Göstergesi	Ölçü Birimi	2021	2022 Planlanan	2022 YS Gerç. Tahmini	2023 Hedef	2024 Tahmin	2025 Tahmin
8- Lisansüstü öğrencilerin toplam öğrenciler içindeki payı	Oran	12	12	12	13	14	15

Göstergeye İlişkin Açıklama:

Hesaplama Yöntemi:

Verinin Kaynağı:

Sorumlu İdare:

Lütfen detay ekranından kaynak ve yayınlama sıklığı bilgilerini giriniz!

Performans Göstergesi	Ölçü Birimi	2021	2022 Planlanan	2022 YS Gerç. Tahmini	2023 Hedef	2024 Tahmin	2025 Tahmin
9- Öğrenci başına düşen eğitim alanı	Metrekare	3,41	3,5	3,5	3,5	3,75	3,8

Göstergeye İlişkin Açıklama:

Hesaplama Yöntemi:

Verinin Kaynağı:

Sorumlu İdare:

Lütfen detay ekranından kaynak ve yayınlama sıklığı bilgilerini giriniz!

Performans Göstergesi	Ölçü Birimi	2021	2022 Planlanan	2022 YS Gerç. Tahmini	2023 Hedef	2024 Tahmin	2025 Tahmin
10- Öğrenci başına düşen kapalı alan	Metrekare	9,15	9,5	9,4	9,5	9,8	10

Göstergeye İlişkin Açıklama:

Hesaplama Yöntemi:

Verinin Kaynağı:

Sorumlu İdare:

Lütfen detay ekranından kaynak ve yayınlama sıklığı bilgilerini giriniz!

Performans Göstergesi	Ölçü Birimi	2021	2022 Planlanan	2022 YS Gerç. Tahmini	2023 Hedef	2024 Tahmin	2025 Tahmin
11- Öğrenci değişim programlarından yararlanan öğrencilerin oranı	Oran	0,14	0,2	0,1	0,2	0,25	0,3

Göstergeye İlişkin Açıklama:

Hesaplama Yöntemi:

Verinin Kaynağı:

Sorumlu İdare:

Lütfen detay ekranından kaynak ve yayınlama sıklığı bilgilerini giriniz!

Performans Göstergesi	Ölçü Birimi	2021	2022 Planlanan	2022 YS Gerç. Tahmini	2023 Hedef	2024 Tahmin	2025 Tahmin
12- Öğretim üyesi başına düşen öğrenci sayısı	Sayı	51,64	57	48	48	45	45

Göstergeye İlişkin Açıklama:

Hesaplama Yöntemi:

Verinin Kaynağı:

Sorumlu İdare:

Lütfen detay ekranından kaynak ve yayınlama sıklığı bilgilerini giriniz!

Performans Göstergesi	Ölçü Birimi	2021	2022 Planlanan	2022 YS Gerç. Tahmini	2023 Hedef	2024 Tahmin	2025 Tahmin
13- Sağlık bilimleri kontenjan doluluk oranı	Oran	98	100	98,2	99	99	99,5

Göstergeye İlişkin Açıklama:

Hesaplama Yöntemi:

Verinin Kaynağı:

Sorumlu İdare:

Lütfen detay ekranından kaynak ve yayınlama sıklığı bilgilerini giriniz!

Performans Göstergesi	Ölçü Birimi	2021	2022 Planlanan	2022 YS Gerç. Tahmini	2023 Hedef	2024 Tahmin	2025 Tahmin
14- Sosyal bilimler kontenjan doluluk oranı	Oran	71	85	70	75	77	80

Göstergeye İlişkin Açıklama:

Hesaplama Yöntemi:

Verinin Kaynağı:

Sorumlu İdare:

Lütfen detay ekranından kaynak ve yayınlama sıklığı bilgilerini giriniz!

Performans Göstergesi	Ölçü Birimi	2021	2022 Planlanan	2022 YS Gerç. Tahmini	2023 Hedef	2024 Tahmin	2025 Tahmin
15- Teknokent veya Teknoloji Transfer Ofisi (TTO) projelerine katılan öğrenci sayısı	Sayı	11	30	55	60	75	100

Göstergeye İlişkin Açıklama:

Hesaplama Yöntemi:

Verinin Kaynağı:

Sorumlu İdare:

Lütfen detay ekranından kaynak ve yayınlama sıklığı bilgilerini giriniz!

Performans Göstergesi	Ölçü Birimi	2021	2022 Planlanan	2022 YS Gerç. Tahmini	2023 Hedef	2024 Tahmin	2025 Tahmin
16- Uluslararası kuruluşlarla ortak uygulanan eğitim programı sayısı	Sayı	0	2	0	1	2	5

Göstergeye İlişkin Açıklama:

Hesaplama Yöntemi:

Verinin Kaynağı:

Sorumlu İdare:

Lütfen detay ekranından kaynak ve yayınlama sıklığı bilgilerini giriniz!

Performans Göstergesi	Ölçü Birimi	2021	2022 Planlanan	2022 YS Gerç. Tahmini	2023 Hedef	2024 Tahmin	2025 Tahmin
17- Yabancı dilde eğitim veren program sayısı	Sayı	12	15	0	2	3	5

Göstergeye İlişkin Açıklama:

Hesaplama Yöntemi:

Verinin Kaynağı:

Sorumlu İdare:

Lütfen detay ekranından kaynak ve yayınlama sıklığı bilgilerini giriniz!

Performans Göstergesi	Ölçü Birimi	2021	2022 Planlanan	2022 YS Gerç. Tahmini	2023 Hedef	2024 Tahmin	2025 Tahmin
18- Yabancı uyruklu akademisyen sayısı	Sayı	14	14	18	20	22	25

Göstergeye İlişkin Açıklama:

Hesaplama Yöntemi:

Verinin Kaynağı:

Sorumlu İdare:

Lütfen detay ekranından kaynak ve yayınlama sıklığı bilgilerini giriniz!

Performans Göstergesi	Ölçü Birimi	2021	2022 Planlanan	2022 YS Gerç. Tahmini	2023 Hedef	2024 Tahmin	2025 Tahmin
19- Yabancı uyruklu öğrenci sayısı	Sayı	2.417	2.500	2.400	2.500	2.700	3.000

Göstergeye İlişkin Açıklama:

Hesaplama Yöntemi:

Verinin Kaynağı:

Sorumlu İdare:

Lütfen detay ekranından kaynak ve yayınlama sıklığı bilgilerini giriniz!

Performans Göstergesi	Ölçü Birimi	2021	2022 Planlanan	2022 YS Gerç. Tahmini	2023 Hedef	2024 Tahmin	2025 Tahmin
20- Yan dal ve çift ana dal programından mezun olanların toplam mezun sayısına oranı	Oran	0,2	0,2	0,02	0,02	0,02	0,02

Göstergeye İlişkin Açıklama:

Hesaplama Yöntemi:

Verinin Kaynağı:

Sorumlu İdare:

Lütfen detay ekranından kaynak ve yayınlama sıklığı bilgilerini giriniz!

Performans Göstergesi	Ölçü Birimi	0	2022 Planlanan	2022 YS Gerç. Tahmini	2023 Hedef	2024 Tahmin	2025 Tahmin
21- Yükseköğretim kurumlarında öğretim elemanı ve öğrenci değişim programlarına katılanların sayısı	Sayı	0	0	0	0	0	0

Göstergeye İlişkin Açıklama:

Hesaplama Yöntemi:

Verinin Kaynağı:

Sorumlu İdare:

Alt Program Kapsamında Yürütülecek Faaliyet Maliyetleri

Faaliyetler	2022 Bütçe	2022 Harcama Haziran	2023 Bütçe	2024 Tahmin	2025 Tahmin
Doktora Öğrencilerine Yönelik Burs Hizmetleri	0	1.310.768	0	0	0
Bütçe İçi	0	1.310.768	0	0	0

Bütçe Dışı	0	0	0	0	0
Doktora ve Tıpta Uzmanlık Eğitimi	53.705.000	18.637.117	109.700.000	132.104.000	152.071.000
Bütçe İçi	53.705.000	18.637.117	109.700.000	132.104.000	152.071.000
Bütçe Dışı	0	0	0	0	0
Fen ve Mühendislik Bilimleri Öğrencilerinin Uygulamalı Eğitimi	0	346.272	0	0	0
Bütçe İçi	0	346.272	0	0	0
Bütçe Dışı	0	0	0	0	0
Lisans Öğrencilerine Yönelik Burs Hizmetleri	0	612.600	0	0	0
Bütçe İçi	0	612.600	0	0	0
Bütçe Dışı	0	0	0	0	0
Yabancı Uyruklu Öğrenci Programı Kapsamında Yürütülen Hizmetler	0	39.073	0	0	0
Bütçe İçi	0	39.073	0	0	0
Bütçe Dışı	0	0	0	0	0
Yükseköğretim Kurumları Bilgi ve Kültürel Kaynaklar ile Sportif Altyapının Geliştirilmesi Hizmetleri	4.699.000	782.117	6.924.000	4.717.000	5.403.000
Bütçe İçi	4.699.000	782.117	6.924.000	4.717.000	5.403.000
Bütçe Dışı	0	0	0	0	0
Yükseköğretim Kurumları Birinci Öğretim	525.224.000	397.431.549	1.326.650.000	1.595.304.000	1.825.949.000
Bütçe İçi	525.224.000	397.431.549	1.326.650.000	1.595.304.000	1.825.949.000
Bütçe Dışı	0	0	0	0	0
Yükseköğretim Kurumları İkinci Öğretim	15.257.000	6.081.603	20.760.000	24.477.000	27.107.000
Bütçe İçi	15.257.000	6.081.603	20.760.000	24.477.000	27.107.000
Bütçe Dışı	0	0	0	0	0
Yükseköğretim Kurumları Tezsiz Yüksek Lisans	3.685.000	1.318.041	4.900.000	6.170.000	7.078.000
Bütçe İçi	3.685.000	1.318.041	4.900.000	6.170.000	7.078.000
Bütçe Dışı	0	0	0	0	0
Yükseköğretim Kurumları Uzaktan Eğitim	157.000	62.890	289.000	346.000	393.000
Bütçe İçi	157.000	62.890	289.000	346.000	393.000
Bütçe Dışı	0	0	0	0	0
T O P L A M	602.727.000	426.622.030	1.469.223.000	1.763.118.000	2.018.001.000
Bütçe İçi	602.727.000	426.622.030	1.469.223.000	1.763.118.000	2.018.001.000
Bütçe Dışı	0	0	0	0	0

Faaliyetlere İlişkin Açıklamalar:

Doktora Öğrencilerine Yönelik Burs Hizmetleri

Doktora Öğrencilerine Yönelik Burs Hizmetlerine ilişkin giderler bu faaliyet altında izlenmektedir.

Doktora ve Tıpta Uzmanlık Eğitimi

Doktora ve Tıpta Uzmanlık Eğitimine ilişkin giderler bu faaliyet altında izlenmektedir.

Fen ve Mühendislik Bilimleri Öğrencilerinin Uygulamalı Eğitimi

Fen ve Mühendislik Bilimleri Öğrencilerinin Uygulamalı Eğitimi hizmetlerine ilişkin gider bu faaliyet altında izlenmektedir.

Galatasaray Üniversitesine Bağlı İlk ve Orta Öğretim Hizmetleri

Lisans Öğrencilerine Yönelik Burs Hizmetleri

Lisans Öğrencilerine Yönelik Burs Hizmetlerine ilişkin giderler bu faaliyet altında izlenecektir.

Mimar Sinan Güzel Sanatlar Üniversitesi Resim ve Heykel Müzesi Faaliyetleri

OSB Meslek Yüksekokulları Eğitim Desteği

Yabancı Uyruklu Öğrenci Programı Kapsamında Yürütülen Hizmetler

Yabancı Uyruklu Öğrenci Programı Kapsamında Yürütülen Hizmetlere ilişkin giderler bu faaliyet altında izlenecektir.

Yükseköğretim Kurumları Açıköğretim

Yükseköğretim Kurumları Bilgi ve Kültürel Kaynaklar ile Sportif Altyapının Geliştirilmesi Hizmetleri

İdare tarafından Bilgi ve Kültürel Kaynaklarının Geliştirilmesi ve Erişimin Kolaylaştırılmasına yönelik iş, işlem ve süreçlere ilişkin giderler bu faaliyet altında izlenecektir.

Yükseköğretim Kurumları Birinci Öğretim

Örgün öğretim kapsamında yürütülen iş, işlem süreçlere ilişkin giderler bu alt faaliyette izlenecektir.

Yükseköğretim Kurumları İkinci Öğretim

İkinci öğretim kapsamında yürütülen iş, işlem süreçlere ilişkin giderler bu alt faaliyette izlenecektir.

Yükseköğretim Kurumları Tezsiz Yüksek Lisans

Tezsiz yüksek lisans kapsamında yürütülen iş, işlem süreçlere ilişkin giderler bu alt faaliyette izlenecektir.

Yükseköğretim Kurumları Uluslararası Ortak Eğitim ve Öğretim Programı

Yükseköğretim Kurumları Uluslararası Ortak Eğitim ve Öğretim Programı kapsamında yürütülecek iş, işlem ,süreçlere ilişkin giderler bu faaliyet altında izlenecektir

Yükseköğretim Kurumları Uzaktan Eğitim

Uzaktan öğretim kapsamında yürütülen iş, işlem süreçlere ilişkin giderler bu alt faaliyette izlenecektir.

Yükseköğretim Kurumları Yaz Okulları**Alt Program Adı: YÜKSEKÖĞRETİMDE ÖĞRENCİ YAŞAMI**
Gerekçe ve Açıklamalar**Alt Program Hedefi:**

Yükseköğretim öğrencilerine sunulan beslenme ve barınma hizmetlerinin kalitesinin artırılması; öğrencilerin kişisel ve sosyal gelişimi desteklenerek yaşam kalitesinin yükseltilmesi

Performans Göstergeleri

Performans Göstergesi	Ölçü Birimi	2021	2022 Planlanan	2022 YS Gerç. Tahmini	2023 Hedef	2024 Tahmin	2025 Tahmin
1- Barınma hizmetlerinden yararlanan öğrenci sayısı	Sayı	1.414	1.750	1.500	1.500	1.550	1.600

Göstergeye İlişkin Açıklama:**Hesaplama Yöntemi:****Verinin Kaynağı:****Sorumlu İdare:**

-
Lütfen detay ekranından kaynak ve yayınlama sıklığı bilgilerini giriniz!

Performans Göstergesi	Ölçü Birimi	2021	2022 Planlanan	2022 YS Gerç. Tahmini	2023 Hedef	2024 Tahmin	2025 Tahmin
2- Beslenme hizmetlerinden yararlanan öğrenci sayısı	Sayı	8.800	7.000	6.500	7.000	7.200	7.500

Göstergeye İlişkin Açıklama:**Hesaplama Yöntemi:****Verinin Kaynağı:****Sorumlu İdare:**

-
Lütfen detay ekranından kaynak ve yayınlama sıklığı bilgilerini giriniz!

Performans Göstergesi	Ölçü Birimi	2021	2022 Planlanan	2022 YS Gerç. Tahmini	2023 Hedef	2024 Tahmin	2025 Tahmin
3- Öğrenci başına düşen sosyal donatı alanı	Metrekare	3,34	3,4	3,4	3,42	3,43	3,45

Göstergeye İlişkin Açıklama:**Hesaplama Yöntemi:****Verinin Kaynağı:****Sorumlu İdare:**

-
Lütfen detay ekranından kaynak ve yayınlama sıklığı bilgilerini giriniz!

Performans Göstergesi	Ölçü Birimi	2021	2022 Planlanan	2022 YS Gerç. Tahmini	2023 Hedef	2024 Tahmin	2025 Tahmin
4- Öğrenci kulüp ve topluluk sayısı	Sayı	151	150	150	155	160	165

Göstergeye İlişkin Açıklama:**Hesaplama Yöntemi:****Verinin Kaynağı:****Sorumlu İdare:**

-
Lütfen detay ekranından kaynak ve yayınlama sıklığı bilgilerini giriniz!

Performans Göstergesi	Ölçü Birimi	2021	2022 Planlanan	2022 YS Gerç. Tahmini	2023 Hedef	2024 Tahmin	2025 Tahmin
5- Sosyal, kültürel ve sportif faaliyet sayısı	Sayı	416	400	390	420	450	475

Göstergeye İlişkin Açıklama:**Hesaplama Yöntemi:****Verinin Kaynağı:****Sorumlu İdare:**

-
Lütfen detay ekranından kaynak ve yayınlama sıklığı bilgilerini giriniz!

Performans Göstergesi	Ölçü Birimi	2021	2022 Planlanan	2022 YS Gerç. Tahmini	2023 Hedef	2024 Tahmin	2025 Tahmin
6- Yükseköğretimde öğrenci başına barınma harcaması	TL	20	10	15	20	25	30

Göstergeye İlişkin Açıklama:

Hesaplama Yöntemi: -

Verinin Kaynağı: Lütfen detay ekranından kaynak ve yayınlama sıklığı bilgilerini giriniz!

Sorumlu İdare:

Performans Göstergesi	Ölçü Birimi	2021	2022 Planlanan	2022 YS Gerç. Tahmini	2023 Hedef	2024 Tahmin	2025 Tahmin
7- Yükseköğretimde öğrenci başına beslenme harcaması	TL	586	600	850	900	950	1.000

Göstergeye İlişkin Açıklama:

Hesaplama Yöntemi: -

Verinin Kaynağı: Lütfen detay ekranından kaynak ve yayınlama sıklığı bilgilerini giriniz!

Sorumlu İdare:

Performans Göstergesi	Ölçü Birimi	2021	2022 Planlanan	2022 YS Gerç. Tahmini	2023 Hedef	2024 Tahmin	2025 Tahmin
8- Yükseköğretimde öğrenci yaşamından memnuniyet oranı	Oran	85	90	89	90	91	92

Göstergeye İlişkin Açıklama:

Hesaplama Yöntemi: -

Verinin Kaynağı: Lütfen detay ekranından kaynak ve yayınlama sıklığı bilgilerini giriniz!

Sorumlu İdare:

Performans Göstergesi	Ölçü Birimi	2021	2022 Planlanan	2022 YS Gerç. Tahmini	2023 Hedef	2024 Tahmin	2025 Tahmin
9- Yükseköğretimde öğrencilere sunulan sağlık hizmetinden yararlanan öğrenci sayısının toplam öğrenci sayısına oranı	Oran	2	0	0	0	0	0

Göstergeye İlişkin Açıklama:

Hesaplama Yöntemi: -

Verinin Kaynağı: Lütfen detay ekranından kaynak ve yayınlama sıklığı bilgilerini giriniz!

Sorumlu İdare:

Alt Program Kapsamında Yürütülecek Faaliyet Maliyetleri

Faaliyetler	2022 Bütçe	2022 Harcama Haziran	2023 Bütçe	2024 Tahmin	2025 Tahmin
Yükseköğretimde Barınma Hizmetleri	75.000	22.953	155.000	183.000	203.000
Bütçe İçi	75.000	22.953	155.000	183.000	203.000
Bütçe Dışı	0	0	0	0	0
Yükseköğretimde Beslenme Hizmetleri	62.973.000	52.805.674	143.444.000	171.290.000	191.365.000
Bütçe İçi	62.973.000	52.805.674	143.444.000	171.290.000	191.365.000
Bütçe Dışı	0	0	0	0	0
Yükseköğretimde Kültür ve Spor Hizmetleri	446.000	64.739	923.000	1.087.000	1.204.000
Bütçe İçi	446.000	64.739	923.000	1.087.000	1.204.000
Bütçe Dışı	0	0	0	0	0
Yükseköğretimde Öğrenci Yaşamına İlişkin Diğer Hizmetler	14.887.000	6.450.204	18.094.000	21.227.000	23.567.000
Bütçe İçi	14.887.000	6.450.204	18.094.000	21.227.000	23.567.000
Bütçe Dışı	0	0	0	0	0
T O P L A M	78.381.000	59.343.570	162.616.000	193.787.000	216.339.000
Bütçe İçi	78.381.000	59.343.570	162.616.000	193.787.000	216.339.000
Bütçe Dışı	0	0	0	0	0

Faaliyetlere İlişkin Açıklamalar:

Yükseköğretimde Barınma Hizmetleri

Öğrencilerin barınmasına yönelik yürütülen iş, işlem süreçlere ilişkin giderler bu alt faaliyette izlenecektir.

Yükseköğretimde Beslenme Hizmetleri

Öğrencilerin beslenmesine yönelik yürütülen iş, işlem süreçlere ilişkin giderler bu alt faaliyette izlenecektir.

Yükseköğretimde Kültür ve Spor Hizmetleri

Öğrencilere yönelik kültürel ve sportif etkinliklere yönelik yürütülen iş, işlem süreçlere ilişkin giderler bu alt faaliyette izlenecektir.

Yükseköğretimde Öğrenci Yaşamına İlişkin Diğer Hizmetler

Öğrenci yaşamına ilişkin diğer hizmetler kapsamında yürütülen iş, işlem süreçlere ilişkin giderler bu alt faaliyette izlenecektir.

SELÇUK ÜNİVERSİTESİ PERFORMANS BİLGİSİ

Bütçe Yılı: 2023
Program Adı: YÜKSEKÖĞRETİM

Alt Program Adı: ÖĞRETİM ELEMANLARINA SAĞLANAN BURS VE DESTEKLER
Gerekçe ve Açıklamalar

Alt Program Hedefi:

Alanında yetkin, araştırmacı, bilgi üreten ve aktaran akademisyenler yetiştirilmesi

Performans Göstergeleri

Performans Göstergesi	Ölçü Birimi	2021	2022 Planlanan	2022 YS Gerç. Tahmini	2023 Hedef	2024 Tahmin	2025 Tahmin
1- SCI, SCI-Expanded, SSCI ve AHCI kapsamındaki dergilerde öğretim elemanı başına düşen yayın sayısı	Sayı	0,92	0,8	0,44	0,5	0,55	0,6

Göstergeye İlişkin Açıklama:

Hesaplama Yöntemi:

-
Lütfen detay ekranından kaynak ve yayınlama sıklığı bilgilerini giriniz!

Verinin Kaynağı:

Sorumlu İdare:

Performans Göstergesi	Ölçü Birimi	2021	2022 Planlanan	2022 YS Gerç. Tahmini	2023 Hedef	2024 Tahmin	2025 Tahmin
2- Yükseköğretim Kurulu tarafından belirlenecek öncelikli alanlarda sağlanan burslardan yararlanan doktora öğrenci sayısı	Sayı	81	90	80	90	95	100

Göstergeye İlişkin Açıklama:

Hesaplama Yöntemi:

-
Lütfen detay ekranından kaynak ve yayınlama sıklığı bilgilerini giriniz!

Verinin Kaynağı:

Sorumlu İdare:

Performans Göstergesi	Ölçü Birimi	2021	2022 Planlanan	2022 YS Gerç. Tahmini	2023 Hedef	2024 Tahmin	2025 Tahmin
3- Yükseköğretim Kurulu tarafından sağlanan araştırma desteklerinden yararlananların sayısı	Sayı	80	70	70	80	85	90

Göstergeye İlişkin Açıklama:

Hesaplama Yöntemi:

-
Lütfen detay ekranından kaynak ve yayınlama sıklığı bilgilerini giriniz!

Verinin Kaynağı:

Sorumlu İdare:

Performans Göstergesi	Ölçü Birimi	2021	2022 Planlanan	2022 YS Gerç. Tahmini	2023 Hedef	2024 Tahmin	2025 Tahmin
4- Yükseköğretim Kurulu, Türkiye Bilimler Akademisi ve TÜBİTAK bilim, teşvik ve sanat ödülleri sayısı	Sayı	3	2	1	2	2	3

Göstergeye İlişkin Açıklama:

Hesaplama Yöntemi:

-
Lütfen detay ekranından kaynak ve yayınlama sıklığı bilgilerini giriniz!

Verinin Kaynağı:

Sorumlu İdare:

Alt Program Kapsamında Yürütülecek Faaliyet Maliyetleri

Faaliyetler	2022 Bütçe	2022 Harcama Haziran	2023 Bütçe	2024 Tahmin	2025 Tahmin
Öğretim Üyesi Yetiştirme Programı ve Yurtdışı Destek Hizmetleri	0	7.204	0	0	0
Bütçe İçi	0	7.204	0	0	0
Bütçe Dışı	0	0	0	0	0
T O P L A M	0	7.204	0	0	0
Bütçe İçi	0	7.204	0	0	0
Bütçe Dışı	0	0	0	0	0

Faaliyetlere İlişkin Açıklamalar:

Araştırma Görevlileri Yurtdışı Araştırma Bursu Hizmetleri

Araştırma Görevlileri Yurtdışı Araştırma Bursu Hizmetlerine ilişkin giderler bu faaliyet altında izlenecektir.

Öğretim Elemanlarına Yönelik Yabancı Dil Kursu Hizmetleri

Öğretim Elemanları Yurtdışı Yabancı Dil Bursu Hizmetlerine ilişkin giderler bu faaliyet altında izlenmektedir.

Öğretim Üyesi Yetiştirme Programı ve Yurtdışı Destek Hizmetleri

Öğretim Üyesi Yetiştirme Programı ve Yurtdışı Destek Hizmetlerine ilişkin giderler bu faaliyet altında izlenmektedir.

Alt Program Adı: ÖN LİSANS EĞİTİMİ, LİSANS EĞİTİMİ VE LİSANSÜSTÜ EĞİTİM
Gerekçe ve Açıklamalar

Alt Program Hedefi:

Mesleki yeterlilik sahibi ve gelişime açık mezunlar yetiştirilmesi

Performans Göstergeleri

Performans Göstergesi	Ölçü Birimi	2021	2022 Planlanan	2022 YS Gerç. Tahmini	2023 Hedef	2024 Tahmin	2025 Tahmin
1- Doktora eğitimini tamamlayanların sayısı	Sayı	191	180	175	200	250	300

Göstergeye İlişkin Açıklama:

Hesaplama Yöntemi:

-

Verinin Kaynağı:

Lütfen detay ekranından kaynak ve yayınlama sıklığı bilgilerini giriniz!

Sorumlu İdare:

Performans Göstergesi	Ölçü Birimi	2021	2022 Planlanan	2022 YS Gerç. Tahmini	2023 Hedef	2024 Tahmin	2025 Tahmin
2- Eğitim bilimleri kontenjan doluluk oranı	Oran	100	100	96	97	97	97

Göstergeye İlişkin Açıklama:

Hesaplama Yöntemi:

-

Verinin Kaynağı:

Lütfen detay ekranından kaynak ve yayınlama sıklığı bilgilerini giriniz!

Sorumlu İdare:

Performans Göstergesi	Ölçü Birimi	2021	2022 Planlanan	2022 YS Gerç. Tahmini	2023 Hedef	2024 Tahmin	2025 Tahmin
3- Eğitimin program süresinde bitirilme oranı	Oran	86	80	86	87	88	90

Göstergeye İlişkin Açıklama:

Hesaplama Yöntemi:

-

Verinin Kaynağı:

Lütfen detay ekranından kaynak ve yayınlama sıklığı bilgilerini giriniz!

Sorumlu İdare:

Performans Göstergesi	Ölçü Birimi	2021	2022 Planlanan	2022 YS Gerç. Tahmini	2023 Hedef	2024 Tahmin	2025 Tahmin
4- Fen bilimleri kontenjan doluluk oranı	Oran	70	85	71	72	73	73

Göstergeye İlişkin Açıklama:

Hesaplama Yöntemi:

-

Verinin Kaynağı:

Lütfen detay ekranından kaynak ve yayınlama sıklığı bilgilerini giriniz!

Sorumlu İdare:

Performans Göstergesi	Ölçü Birimi	2021	2022 Planlanan	2022 YS Gerç. Tahmini	2023 Hedef	2024 Tahmin	2025 Tahmin
5- Kütüphanede bulunan basılı ve elektronik kaynak sayısı	Sayı	5.390.081	5.500.000	5.450.000	5.550.000	5.560.000	5.570.000

Göstergeye İlişkin Açıklama:

Hesaplama Yöntemi:

-

Verinin Kaynağı:

Lütfen detay ekranından kaynak ve yayınlama sıklığı bilgilerini giriniz!

Sorumlu İdare:

Performans Göstergesi	Ölçü Birimi	2021	2022 Planlanan	2022 YS Gerç. Tahmini	2023 Hedef	2024 Tahmin	2025 Tahmin
6- Kütüphanede bulunan öğrenci başına düşen basılı ve elektronik kaynak sayısı	Sayı	84	85	84,5	85	86	87

Göstergeye İlişkin Açıklama:

Hesaplama Yöntemi:

-

Verinin Kaynağı:

Lütfen detay ekranından kaynak ve yayınlama sıklığı bilgilerini giriniz!

Sorumlu İdare:

Performans Göstergesi	Ölçü Birimi	2021	2022 Planlanan	2022 YS Gerç. Tahmini	2023 Hedef	2024 Tahmin	2025 Tahmin
7- Kütüphaneden yararlanılan kişi sayısı	Sayı	915.560	700.000	725.000	750.000	775.000	800.000

Göstergeye İlişkin Açıklama:

Hesaplama Yöntemi:

Verinin Kaynağı:

Sorumlu İdare:

Lütfen detay ekranından kaynak ve yayınlama sıklığı bilgilerini giriniz!

Performans Göstergesi	Ölçü Birimi	2021	2022 Planlanan	2022 YS Gerç. Tahmini	2023 Hedef	2024 Tahmin	2025 Tahmin
8- Lisansüstü öğrencilerin toplam öğrenciler içindeki payı	Oran	12	12	12	13	14	15

Göstergeye İlişkin Açıklama:

Hesaplama Yöntemi:

Verinin Kaynağı:

Sorumlu İdare:

Lütfen detay ekranından kaynak ve yayınlama sıklığı bilgilerini giriniz!

Performans Göstergesi	Ölçü Birimi	2021	2022 Planlanan	2022 YS Gerç. Tahmini	2023 Hedef	2024 Tahmin	2025 Tahmin
9- Öğrenci başına düşen eğitim alanı	Metrekare	3,41	3,5	3,5	3,5	3,75	3,8

Göstergeye İlişkin Açıklama:

Hesaplama Yöntemi:

Verinin Kaynağı:

Sorumlu İdare:

Lütfen detay ekranından kaynak ve yayınlama sıklığı bilgilerini giriniz!

Performans Göstergesi	Ölçü Birimi	2021	2022 Planlanan	2022 YS Gerç. Tahmini	2023 Hedef	2024 Tahmin	2025 Tahmin
10- Öğrenci başına düşen kapalı alan	Metrekare	9,15	9,5	9,4	9,5	9,8	10

Göstergeye İlişkin Açıklama:

Hesaplama Yöntemi:

Verinin Kaynağı:

Sorumlu İdare:

Lütfen detay ekranından kaynak ve yayınlama sıklığı bilgilerini giriniz!

Performans Göstergesi	Ölçü Birimi	2021	2022 Planlanan	2022 YS Gerç. Tahmini	2023 Hedef	2024 Tahmin	2025 Tahmin
11- Öğrenci değişim programlarından yararlanan öğrencilerin oranı	Oran	0,14	0,2	0,1	0,2	0,25	0,3

Göstergeye İlişkin Açıklama:

Hesaplama Yöntemi:

Verinin Kaynağı:

Sorumlu İdare:

Lütfen detay ekranından kaynak ve yayınlama sıklığı bilgilerini giriniz!

Performans Göstergesi	Ölçü Birimi	2021	2022 Planlanan	2022 YS Gerç. Tahmini	2023 Hedef	2024 Tahmin	2025 Tahmin
12- Öğretim üyesi başına düşen öğrenci sayısı	Sayı	51,64	57	48	48	45	45

Göstergeye İlişkin Açıklama:

Hesaplama Yöntemi:

Verinin Kaynağı:

Sorumlu İdare:

Lütfen detay ekranından kaynak ve yayınlama sıklığı bilgilerini giriniz!

Performans Göstergesi	Ölçü Birimi	2021	2022 Planlanan	2022 YS Gerç. Tahmini	2023 Hedef	2024 Tahmin	2025 Tahmin
13- Sağlık bilimleri kontenjan doluluk oranı	Oran	98	100	98,2	99	99	99,5

Göstergeye İlişkin Açıklama:

Hesaplama Yöntemi:

Verinin Kaynağı:

Sorumlu İdare:

Lütfen detay ekranından kaynak ve yayınlama sıklığı bilgilerini giriniz!

Performans Göstergesi	Ölçü Birimi	2021	2022 Planlanan	2022 YS Gerç. Tahmini	2023 Hedef	2024 Tahmin	2025 Tahmin
14- Sosyal bilimler kontenjan doluluk oranı	Oran	71	85	70	75	77	80

Göstergeye İlişkin Açıklama:

Hesaplama Yöntemi:

Verinin Kaynağı:

Sorumlu İdare:

Lütfen detay ekranından kaynak ve yayınlama sıklığı bilgilerini giriniz!

Performans Göstergesi	Ölçü Birimi	2021	2022 Planlanan	2022 YS Gerç. Tahmini	2023 Hedef	2024 Tahmin	2025 Tahmin
15- Teknokent veya Teknoloji Transfer Ofisi (TTO) projelerine katılan öğrenci sayısı	Sayı	11	30	55	60	75	100

Göstergeye İlişkin Açıklama:

Hesaplama Yöntemi:

Verinin Kaynağı:

Sorumlu İdare:

Lütfen detay ekranından kaynak ve yayınlama sıklığı bilgilerini giriniz!

Performans Göstergesi	Ölçü Birimi	2021	2022 Planlanan	2022 YS Gerç. Tahmini	2023 Hedef	2024 Tahmin	2025 Tahmin
16- Uluslararası kuruluşlarla ortak uygulanan eğitim programı sayısı	Sayı	0	2	0	1	2	5

Göstergeye İlişkin Açıklama:

Hesaplama Yöntemi:

Verinin Kaynağı:

Sorumlu İdare:

Lütfen detay ekranından kaynak ve yayınlama sıklığı bilgilerini giriniz!

Performans Göstergesi	Ölçü Birimi	2021	2022 Planlanan	2022 YS Gerç. Tahmini	2023 Hedef	2024 Tahmin	2025 Tahmin
17- Yabancı dilde eğitim veren program sayısı	Sayı	12	15	0	2	3	5

Göstergeye İlişkin Açıklama:

Hesaplama Yöntemi:

Verinin Kaynağı:

Sorumlu İdare:

Lütfen detay ekranından kaynak ve yayınlama sıklığı bilgilerini giriniz!

Performans Göstergesi	Ölçü Birimi	2021	2022 Planlanan	2022 YS Gerç. Tahmini	2023 Hedef	2024 Tahmin	2025 Tahmin
18- Yabancı uyruklu akademisyen sayısı	Sayı	14	14	18	20	22	25

Göstergeye İlişkin Açıklama:

Hesaplama Yöntemi:

Verinin Kaynağı:

Sorumlu İdare:

Lütfen detay ekranından kaynak ve yayınlama sıklığı bilgilerini giriniz!

Performans Göstergesi	Ölçü Birimi	2021	2022 Planlanan	2022 YS Gerç. Tahmini	2023 Hedef	2024 Tahmin	2025 Tahmin
19- Yabancı uyruklu öğrenci sayısı	Sayı	2.417	2.500	2.400	2.500	2.700	3.000

Göstergeye İlişkin Açıklama:

Hesaplama Yöntemi:

Verinin Kaynağı:

Sorumlu İdare:

Lütfen detay ekranından kaynak ve yayınlama sıklığı bilgilerini giriniz!

Performans Göstergesi	Ölçü Birimi	2021	2022 Planlanan	2022 YS Gerç. Tahmini	2023 Hedef	2024 Tahmin	2025 Tahmin
20- Yan dal ve çift ana dal programından mezun olanların toplam mezun sayısına oranı	Oran	0,2	0,2	0,02	0,02	0,02	0,02

Göstergeye İlişkin Açıklama:

Hesaplama Yöntemi:

Verinin Kaynağı:

Sorumlu İdare:

Lütfen detay ekranından kaynak ve yayınlama sıklığı bilgilerini giriniz!

Performans Göstergesi	Ölçü Birimi	0	2022 Planlanan	2022 YS Gerç. Tahmini	2023 Hedef	2024 Tahmin	2025 Tahmin
21- Yükseköğretim kurumlarında öğretim elemanı ve öğrenci değişim programlarına katılanların sayısı	Sayı	0	0	0	0	0	0

Göstergeye İlişkin Açıklama:

Hesaplama Yöntemi:

Verinin Kaynağı:

Sorumlu İdare:

Alt Program Kapsamında Yürütülecek Faaliyet Maliyetleri

Faaliyetler	2022 Bütçe	2022 Harcama Haziran	2023 Bütçe	2024 Tahmin	2025 Tahmin
Doktora Öğrencilerine Yönelik Burs Hizmetleri	0	1.310.768	0	0	0
Bütçe İçi	0	1.310.768	0	0	0

Bütçe Dışı	0	0	0	0	0
Doktora ve Tıpta Uzmanlık Eğitimi	53.705.000	18.637.117	109.700.000	132.104.000	152.071.000
Bütçe İçi	53.705.000	18.637.117	109.700.000	132.104.000	152.071.000
Bütçe Dışı	0	0	0	0	0
Fen ve Mühendislik Bilimleri Öğrencilerinin Uygulamalı Eğitimi	0	346.272	0	0	0
Bütçe İçi	0	346.272	0	0	0
Bütçe Dışı	0	0	0	0	0
Lisans Öğrencilerine Yönelik Burs Hizmetleri	0	612.600	0	0	0
Bütçe İçi	0	612.600	0	0	0
Bütçe Dışı	0	0	0	0	0
Yabancı Uyruklu Öğrenci Programı Kapsamında Yürütülen Hizmetler	0	39.073	0	0	0
Bütçe İçi	0	39.073	0	0	0
Bütçe Dışı	0	0	0	0	0
Yükseköğretim Kurumları Bilgi ve Kültürel Kaynaklar ile Sportif Altyapının Geliştirilmesi Hizmetleri	4.699.000	782.117	6.924.000	4.717.000	5.403.000
Bütçe İçi	4.699.000	782.117	6.924.000	4.717.000	5.403.000
Bütçe Dışı	0	0	0	0	0
Yükseköğretim Kurumları Birinci Öğretim	525.224.000	397.431.549	1.326.650.000	1.595.304.000	1.825.949.000
Bütçe İçi	525.224.000	397.431.549	1.326.650.000	1.595.304.000	1.825.949.000
Bütçe Dışı	0	0	0	0	0
Yükseköğretim Kurumları İkinci Öğretim	15.257.000	6.081.603	20.760.000	24.477.000	27.107.000
Bütçe İçi	15.257.000	6.081.603	20.760.000	24.477.000	27.107.000
Bütçe Dışı	0	0	0	0	0
Yükseköğretim Kurumları Tezsiz Yüksek Lisans	3.685.000	1.318.041	4.900.000	6.170.000	7.078.000
Bütçe İçi	3.685.000	1.318.041	4.900.000	6.170.000	7.078.000
Bütçe Dışı	0	0	0	0	0
Yükseköğretim Kurumları Uzaktan Eğitim	157.000	62.890	289.000	346.000	393.000
Bütçe İçi	157.000	62.890	289.000	346.000	393.000
Bütçe Dışı	0	0	0	0	0
T O P L A M	602.727.000	426.622.030	1.469.223.000	1.763.118.000	2.018.001.000
Bütçe İçi	602.727.000	426.622.030	1.469.223.000	1.763.118.000	2.018.001.000
Bütçe Dışı	0	0	0	0	0

Faaliyetlere İlişkin Açıklamalar:

Doktora Öğrencilerine Yönelik Burs Hizmetleri

Doktora Öğrencilerine Yönelik Burs Hizmetlerine ilişkin giderler bu faaliyet altında izlenmektedir.

Doktora ve Tıpta Uzmanlık Eğitimi

Doktora ve Tıpta Uzmanlık Eğitimine ilişkin giderler bu faaliyet altında izlenmektedir.

Fen ve Mühendislik Bilimleri Öğrencilerinin Uygulamalı Eğitimi

Fen ve Mühendislik Bilimleri Öğrencilerinin Uygulamalı Eğitimi hizmetlerine ilişkin gider bu faaliyet altında izlenmektedir.

Galatasaray Üniversitesine Bağlı İlk ve Orta Öğretim Hizmetleri

Lisans Öğrencilerine Yönelik Burs Hizmetleri

Lisans Öğrencilerine Yönelik Burs Hizmetlerine ilişkin giderler bu faaliyet altında izlenecektir.

Mimar Sinan Güzel Sanatlar Üniversitesi Resim ve Heykel Müzesi Faaliyetleri

OSB Meslek Yüksekokulları Eğitim Desteği

Yabancı Uyruklu Öğrenci Programı Kapsamında Yürütülen Hizmetler

Yabancı Uyruklu Öğrenci Programı Kapsamında Yürütülen Hizmetlere ilişkin giderler bu faaliyet altında izlenecektir.

Yükseköğretim Kurumları Açıköğretim

Yükseköğretim Kurumları Bilgi ve Kültürel Kaynaklar ile Sportif Altyapının Geliştirilmesi Hizmetleri

İdare tarafından Bilgi ve Kültürel Kaynaklarının Geliştirilmesi ve Erişimin Kolaylaştırılmasına yönelik iş, işlem ve süreçlere ilişkin giderler bu faaliyet altında izlenecektir.

Yükseköğretim Kurumları Birinci Öğretim

Örgün öğretim kapsamında yürütülen iş, işlem süreçlere ilişkin giderler bu alt faaliyette izlenecektir.

Yükseköğretim Kurumları İkinci Öğretim

İkinci öğretim kapsamında yürütülen iş, işlem süreçlere ilişkin giderler bu alt faaliyette izlenecektir.

Yükseköğretim Kurumları Tezsiz Yüksek Lisans

Tezsiz yüksek lisans kapsamında yürütülen iş, işlem süreçlere ilişkin giderler bu alt faaliyette izlenecektir.

Yükseköğretim Kurumları Uluslararası Ortak Eğitim ve Öğretim Programı

Yükseköğretim Kurumları Uluslararası Ortak Eğitim ve Öğretim Programı kapsamında yürütülecek iş, işlem ,süreçlere ilişkin giderler bu faaliyet altında izlenecektir

Yükseköğretim Kurumları Uzaktan Eğitim

Uzaktan öğretim kapsamında yürütülen iş, işlem süreçlere ilişkin giderler bu alt faaliyette izlenecektir.

Yükseköğretim Kurumları Yaz Okulları**Alt Program Adı: YÜKSEKÖĞRETİMDE ÖĞRENCİ YAŞAMI**
Gerekçe ve Açıklamalar**Alt Program Hedefi:**

Yükseköğretim öğrencilerine sunulan beslenme ve barınma hizmetlerinin kalitesinin artırılması; öğrencilerin kişisel ve sosyal gelişimi desteklenerek yaşam kalitesinin yükseltilmesi

Performans Göstergeleri

Performans Göstergesi	Ölçü Birimi	2021	2022 Planlanan	2022 YS Gerç. Tahmini	2023 Hedef	2024 Tahmin	2025 Tahmin
1- Barınma hizmetlerinden yararlanan öğrenci sayısı	Sayı	1.414	1.750	1.500	1.500	1.550	1.600

Göstergeye İlişkin Açıklama:**Hesaplama Yöntemi:****Verinin Kaynağı:****Sorumlu İdare:**

-
Lütfen detay ekranından kaynak ve yayınlama sıklığı bilgilerini giriniz!

Performans Göstergesi	Ölçü Birimi	2021	2022 Planlanan	2022 YS Gerç. Tahmini	2023 Hedef	2024 Tahmin	2025 Tahmin
2- Beslenme hizmetlerinden yararlanan öğrenci sayısı	Sayı	8.800	7.000	6.500	7.000	7.200	7.500

Göstergeye İlişkin Açıklama:**Hesaplama Yöntemi:****Verinin Kaynağı:****Sorumlu İdare:**

-
Lütfen detay ekranından kaynak ve yayınlama sıklığı bilgilerini giriniz!

Performans Göstergesi	Ölçü Birimi	2021	2022 Planlanan	2022 YS Gerç. Tahmini	2023 Hedef	2024 Tahmin	2025 Tahmin
3- Öğrenci başına düşen sosyal donatı alanı	Metrekare	3,34	3,4	3,4	3,42	3,43	3,45

Göstergeye İlişkin Açıklama:**Hesaplama Yöntemi:****Verinin Kaynağı:****Sorumlu İdare:**

-
Lütfen detay ekranından kaynak ve yayınlama sıklığı bilgilerini giriniz!

Performans Göstergesi	Ölçü Birimi	2021	2022 Planlanan	2022 YS Gerç. Tahmini	2023 Hedef	2024 Tahmin	2025 Tahmin
4- Öğrenci kulüp ve topluluk sayısı	Sayı	151	150	150	155	160	165

Göstergeye İlişkin Açıklama:**Hesaplama Yöntemi:****Verinin Kaynağı:****Sorumlu İdare:**

-
Lütfen detay ekranından kaynak ve yayınlama sıklığı bilgilerini giriniz!

Performans Göstergesi	Ölçü Birimi	2021	2022 Planlanan	2022 YS Gerç. Tahmini	2023 Hedef	2024 Tahmin	2025 Tahmin
5- Sosyal, kültürel ve sportif faaliyet sayısı	Sayı	416	400	390	420	450	475

Göstergeye İlişkin Açıklama:**Hesaplama Yöntemi:****Verinin Kaynağı:****Sorumlu İdare:**

-
Lütfen detay ekranından kaynak ve yayınlama sıklığı bilgilerini giriniz!

Performans Göstergesi	Ölçü Birimi	2021	2022 Planlanan	2022 YS Gerç. Tahmini	2023 Hedef	2024 Tahmin	2025 Tahmin
6- Yükseköğretimde öğrenci başına barınma harcaması	TL	20	10	15	20	25	30

Göstergeye İlişkin Açıklama:

Hesaplama Yöntemi: -

Verinin Kaynağı:

Sorumlu İdare:

Lütfen detay ekranından kaynak ve yayınlama sıklığı bilgilerini giriniz!

Performans Göstergesi	Ölçü Birimi	2021	2022 Planlanan	2022 YS Gerç. Tahmini	2023 Hedef	2024 Tahmin	2025 Tahmin
7- Yükseköğretimde öğrenci başına beslenme harcaması	TL	586	600	850	900	950	1.000

Göstergeye İlişkin Açıklama:

Hesaplama Yöntemi: -

Verinin Kaynağı:

Sorumlu İdare:

Lütfen detay ekranından kaynak ve yayınlama sıklığı bilgilerini giriniz!

Performans Göstergesi	Ölçü Birimi	2021	2022 Planlanan	2022 YS Gerç. Tahmini	2023 Hedef	2024 Tahmin	2025 Tahmin
8- Yükseköğretimde öğrenci yaşamından memnuniyet oranı	Oran	85	90	89	90	91	92

Göstergeye İlişkin Açıklama:

Hesaplama Yöntemi: -

Verinin Kaynağı:

Sorumlu İdare:

Lütfen detay ekranından kaynak ve yayınlama sıklığı bilgilerini giriniz!

Performans Göstergesi	Ölçü Birimi	2021	2022 Planlanan	2022 YS Gerç. Tahmini	2023 Hedef	2024 Tahmin	2025 Tahmin
9- Yükseköğretimde öğrencilere sunulan sağlık hizmetinden yararlanan öğrenci sayısının toplam öğrenci sayısına oranı	Oran	2	0	0	0	0	0

Göstergeye İlişkin Açıklama:

Hesaplama Yöntemi: -

Verinin Kaynağı:

Sorumlu İdare:

Alt Program Kapsamında Yürütülecek Faaliyet Maliyetleri

Faaliyetler	2022 Bütçe	2022 Harcama Haziran	2023 Bütçe	2024 Tahmin	2025 Tahmin
Yükseköğretimde Barınma Hizmetleri	75.000	22.953	155.000	183.000	203.000
Bütçe İçi	75.000	22.953	155.000	183.000	203.000
Bütçe Dışı	0	0	0	0	0
Yükseköğretimde Beslenme Hizmetleri	62.973.000	52.805.674	143.444.000	171.290.000	191.365.000
Bütçe İçi	62.973.000	52.805.674	143.444.000	171.290.000	191.365.000
Bütçe Dışı	0	0	0	0	0
Yükseköğretimde Kültür ve Spor Hizmetleri	446.000	64.739	923.000	1.087.000	1.204.000
Bütçe İçi	446.000	64.739	923.000	1.087.000	1.204.000
Bütçe Dışı	0	0	0	0	0
Yükseköğretimde Öğrenci Yaşamına İlişkin Diğer Hizmetler	14.887.000	6.450.204	18.094.000	21.227.000	23.567.000
Bütçe İçi	14.887.000	6.450.204	18.094.000	21.227.000	23.567.000
Bütçe Dışı	0	0	0	0	0
T O P L A M	78.381.000	59.343.570	162.616.000	193.787.000	216.339.000
Bütçe İçi	78.381.000	59.343.570	162.616.000	193.787.000	216.339.000
Bütçe Dışı	0	0	0	0	0

Faaliyetlere İlişkin Açıklamalar:

Yükseköğretimde Barınma Hizmetleri

Öğrencilerin barınmasına yönelik yürütülen iş, işlem süreçlere ilişkin giderler bu alt faaliyette izlenecektir.

Yükseköğretimde Beslenme Hizmetleri

Öğrencilerin beslenmesine yönelik yürütülen iş, işlem süreçlere ilişkin giderler bu alt faaliyette izlenecektir.

Yükseköğretimde Kültür ve Spor Hizmetleri

Öğrencilere yönelik kültürel ve sportif etkinliklere yönelik yürütülen iş, işlem süreçlere ilişkin giderler bu alt faaliyette izlenecektir.

Yükseköğretimde Öğrenci Yaşamına İlişkin Diğer Hizmetler

Öğrenci yaşamına ilişkin diğer hizmetler kapsamında yürütülen iş, işlem süreçlere ilişkin giderler bu alt faaliyette izlenecektir.

Yükseköğretimde Sağlık Hizmetleri

İdare tarafından sunulan sağlık hizmetlerine ilişkin giderler bu faaliyet altında izlenecektir.

FAALİYET MALİYETLERİ TABLOSU

İdare Adı	SELÇUK ÜNİVERSİTESİ
Program Adı	ARAŞTIRMA, GELİŞTİRME VE YENİLİK
Alt Program Adı	YÜKSEKÖĞRETİMDE BİLİMSEL ARAŞTIRMA VE GELİŞTİRME
Alt Program Hedefi	Yükseköğretim kurumlarında inovasyon amaçlı bilimsel çalışmaların artırılması
Faaliyet Adı	Yükseköğretim Kurumlarının Bilimsel Araştırma Projeleri
Açıklama	Bilimsel araştırma projelerine ilişkin giderler bu faaliyet altında izlenecektir.

EKONOMİK KOD	2022 Bütçe	2022 Harcama (Haziran)	2023 Bütçe	2024 Tahmin	2025 Tahmin
<i>Personel Giderleri</i>					
<i>Sosyal Güvenlik Kurumuna Devlet Primi Giderleri</i>					
<i>Mal ve Hizmet Alım Giderleri</i>	11.736.000	14.409.000	24.275.000	28.630.000	31.709.000
<i>Faiz Giderleri</i>					
<i>Cari Transferler</i>					
<i>Sermaye Giderleri</i>	5.138.000	4.284.000	10.628.000	13.332.000	15.608.000
<i>Sermaye Transferleri</i>					
<i>Borç Verme</i>					
BÜTÇE İÇİ TOPLAM KAYNAK	16.874.000	18.693.000	34.903.000	41.962.000	47.317.000
<i>Döner Sermaye</i>					
<i>Özel Hesap</i>					
<i>Diğer Bütçe Dışı Kaynak</i>					
BÜTÇE DIŞI TOPLAM KAYNAK					
FAALİYET MALİYETİ TOPLAMI	16.874.000	18.693.000	34.903.000	41.962.000	47.317.000

FAALİYET MALİYETLERİ TABLOSU

İdare Adı	SELÇUK ÜNİVERSİTESİ
Program Adı	TEDAVİ EDİCİ SAĞLIK
Alt Program Adı	TEDAVİ HİZMETLERİ
Alt Program Hedefi	Tedavi edici sağlık hizmetinin erişilebilir ve etkili olarak sunulmasının sağlanması
Faaliyet Adı	Üniversite Genel Hastane Hizmetleri
Açıklama	Üniversite Genel Hastane Hizmetlerine ilişkin giderler bu faaliyet altında izlenecektir.

EKONOMİK KOD	2022 Bütçe	2022 Harcama (Haziran)	2023 Bütçe	2024 Tahmin	2025 Tahmin
Personel Giderleri	66.461.000	45.772.011	161.953.000	195.080.000	224.574.000
Sosyal Güvenlik Kurumuna Devlet Primi Giderleri	12.817.000	8.583.557	28.997.000	34.958.000	40.242.000
Mal ve Hizmet Alım Giderleri	145.000	6.384	301.000	355.000	393.000
Faiz Giderleri					
Cari Transferler	4.179.000	4.179.000	10.098.000	12.026.000	13.346.000
Sermaye Giderleri	19.000.000	6.148.883	60.000.000	75.267.000	88.119.000
Sermaye Transferleri					
Borç Verme					
BÜTÇE İÇİ TOPLAM KAYNAK	102.602.000	64.689.836	261.349.000	317.686.000	366.674.000
Döner Sermaye					
Özel Hesap					
Diğer Bütçe Dışı Kaynak					
BÜTÇE DIŞI TOPLAM KAYNAK					
FAALİYET MALİYETİ TOPLAMI	102.602.000	64.689.836	261.349.000	317.686.000	366.674.000

FAALİYET MALİYETLERİ TABLOSU

İdare Adı	SELÇUK ÜNİVERSİTESİ
Program Adı	YÜKSEKÖĞRETİM
Alt Program Adı	ÖN LİSANS EĞİTİMİ, LİSANS EĞİTİMİ VE LİSANSÜSTÜ EĞİTİM
Alt Program Hedefi	Mesleki yeterlilik sahibi ve gelişime açık mezunlar yetiştirilmesi
Faaliyet Adı	Doktora ve Tıpta Uzmanlık Eğitimi
Açıklama	Doktora ve Tıpta Uzmanlık Eğitimine ilişkin giderler bu faaliyet altında izlenmektedir.

EKONOMİK KOD	2022 Bütçe	2022 Harcama (Haziran)	2023 Bütçe	2024 Tahmin	2025 Tahmin
Personel Giderleri	50.649.000	18.127.746	103.179.000	124.238.000	143.020.000
Sosyal Güvenlik Kurumuna Devlet Primi Giderleri	3.011.000	501.409	6.428.000	7.757.000	8.930.000
Mal ve Hizmet Alım Giderleri	45.000	7.962	93.000	109.000	121.000
Faiz Giderleri					
Cari Transferler					
Sermaye Giderleri					
Sermaye Transferleri					
Borç Verme					
BÜTÇE İÇİ TOPLAM KAYNAK	53.705.000	18.637.117	109.700.000	132.104.000	152.071.000
Döner Sermaye					
Özel Hesap					
Diğer Bütçe Dışı Kaynak					
BÜTÇE DIŞI TOPLAM KAYNAK					
FAALİYET MALİYETİ TOPLAMI	53.705.000	18.637.117	109.700.000	132.104.000	152.071.000

FAALİYET MALİYETLERİ TABLOSU

İdare Adı	SELÇUK ÜNİVERSİTESİ
Program Adı	YÜKSEKÖĞRETİM
Alt Program Adı	ÖN LİSANS EĞİTİMİ, LİSANS EĞİTİMİ VE LİSANSÜSTÜ EĞİTİM
Alt Program Hedefi	Mesleki yeterlilik sahibi ve gelişime açık mezunlar yetiştirilmesi
Faaliyet Adı	Yükseköğretim Kurumları Bilgi ve Kültürel Kaynaklar ile Sportif Altyapının Geliştirilmesi Hizmetleri
Açıklama	İdare tarafından Bilgi ve Kültürel Kaynaklarının Geliştirilmesi ve Erişimin Kolaylaştırılmasına yönelik iş, işlem ve süreçlere ilişkin giderler bu faaliyet altında izlenecektir.

EKONOMİK KOD	2022 Bütçe	2022 Harcama (Haziran)	2023 Bütçe	2024 Tahmin	2025 Tahmin
<i>Personel Giderleri</i>	1.200.000	543.605	2.877.000	3.473.000	4.001.000
<i>Sosyal Güvenlik Kurumuna Devlet Primi Giderleri</i>	197.000	89.633	423.000	508.000	588.000
<i>Mal ve Hizmet Alım Giderleri</i>	302.000	97.713	624.000	736.000	814.000
<i>Faiz Giderleri</i>					
<i>Cari Transferler</i>					
<i>Sermaye Giderleri</i>	3.000.000	51.166	3.000.000		
<i>Sermaye Transferleri</i>					
<i>Borç Verme</i>					
BÜTÇE İÇİ TOPLAM KAYNAK	4.699.000	782.117	6.924.000	4.717.000	5.403.000
<i>Döner Sermaye</i>					
<i>Özel Hesap</i>					
<i>Diğer Bütçe Dışı Kaynak</i>					
BÜTÇE DIŞI TOPLAM KAYNAK					
FAALİYET MALİYETİ TOPLAMI	4.699.000	782.117	6.924.000	4.717.000	5.403.000

FAALİYET MALİYETLERİ TABLOSU

İdare Adı	SELÇUK ÜNİVERSİTESİ
Program Adı	YÜKSEKÖĞRETİM
Alt Program Adı	ÖN LİSANS EĞİTİMİ, LİSANS EĞİTİMİ VE LİSANSÜSTÜ EĞİTİM
Alt Program Hedefi	Mesleki yeterlilik sahibi ve gelişime açık mezunlar yetiştirilmesi
Faaliyet Adı	Yükseköğretim Kurumları Birinci Öğretim
Açıklama	Örgün öğretim kapsamında yürütülen iş, işlem süreçlere ilişkin giderler bu alt faaliyette izlenecektir.

EKONOMİK KOD	2022 Bütçe	2022 Harcama (Haziran)	2023 Bütçe	2024 Tahmin	2025 Tahmin
<i>Personel Giderleri</i>	428.646.000	273.094.988	971.045.000	1.172.178.000	1.350.153.000
<i>Sosyal Güvenlik Kurumuna Devlet Primi Giderleri</i>	63.577.000	40.825.020	136.130.000	164.273.000	189.107.000
<i>Mal ve Hizmet Alım Giderleri</i>	33.001.000	83.511.540	219.475.000	258.853.000	286.689.000
<i>Faiz Giderleri</i>					
<i>Cari Transferler</i>					
<i>Sermaye Giderleri</i>					
<i>Sermaye Transferleri</i>					
<i>Borç Verme</i>					
BÜTÇE İÇİ TOPLAM KAYNAK	525.224.000	397.431.549	1.326.650.000	1.595.304.000	1.825.949.000
<i>Döner Sermaye</i>					
<i>Özel Hesap</i>					
<i>Diğer Bütçe Dışı Kaynak</i>					
BÜTÇE DIŞI TOPLAM KAYNAK					
FAALİYET MALİYETİ TOPLAMI	525.224.000	397.431.549	1.326.650.000	1.595.304.000	1.825.949.000

FAALİYET MALİYETLERİ TABLOSU

İdare Adı	SELÇUK ÜNİVERSİTESİ
Program Adı	YÜKSEKÖĞRETİM
Alt Program Adı	ÖN LİSANS EĞİTİMİ, LİSANS EĞİTİMİ VE LİSANSÜSTÜ EĞİTİM
Alt Program Hedefi	Mesleki yeterlilik sahibi ve gelişime açık mezunlar yetiştirilmesi
Faaliyet Adı	Yükseköğretim Kurumları İkinci Öğretim
Açıklama	İkinci öğretim kapsamında yürütülen iş, işlem süreçlere ilişkin giderler bu alt faaliyette izlenecektir.

EKONOMİK KOD	2022 Bütçe	2022 Harcama (Haziran)	2023 Bütçe	2024 Tahmin	2025 Tahmin
Personel Giderleri	10.634.000	4.070.852	14.439.000	17.023.000	18.846.000
Sosyal Güvenlik Kurumuna Devlet Primi Giderleri	46.000	3.072	93.000	111.000	129.000
Mal ve Hizmet Alım Giderleri	4.577.000	2.007.679	6.228.000	7.343.000	8.132.000
Faiz Giderleri					
Cari Transferler					
Sermaye Giderleri					
Sermaye Transferleri					
Borç Verme					
BÜTÇE İÇİ TOPLAM KAYNAK	15.257.000	6.081.603	20.760.000	24.477.000	27.107.000
Döner Sermaye					
Özel Hesap					
Diğer Bütçe Dışı Kaynak					
BÜTÇE DIŞI TOPLAM KAYNAK					
FAALİYET MALİYETİ TOPLAMI	15.257.000	6.081.603	20.760.000	24.477.000	27.107.000

FAALİYET MALİYETLERİ TABLOSU

İdare Adı	SELÇUK ÜNİVERSİTESİ
Program Adı	YÜKSEKÖĞRETİM
Alt Program Adı	ÖN LİSANS EĞİTİMİ, LİSANS EĞİTİMİ VE LİSANSÜSTÜ EĞİTİM
Alt Program Hedefi	Mesleki yeterlilik sahibi ve gelişime açık mezunlar yetiştirilmesi
Faaliyet Adı	Yükseköğretim Kurumları Tezsiz Yüksek Lisans
Açıklama	Tezsiz yüksek lisans kapsamında yürütülen iş, işlem süreçlere ilişkin giderler bu alt faaliyette izlenecektir.

EKONOMİK KOD	2022 Bütçe	2022 Harcama (Haziran)	2023 Bütçe	2024 Tahmin	2025 Tahmin
<i>Personel Giderleri</i>	2.656.000	890.374	4.410.000	5.592.000	6.438.000
<i>Sosyal Güvenlik Kurumuna Devlet Primi Giderleri</i>					
<i>Mal ve Hizmet Alım Giderleri</i>	1.029.000	427.667	490.000	578.000	640.000
<i>Faiz Giderleri</i>					
<i>Cari Transferler</i>					
<i>Sermaye Giderleri</i>					
<i>Sermaye Transferleri</i>					
<i>Borç Verme</i>					
BÜTÇE İÇİ TOPLAM KAYNAK	3.685.000	1.318.041	4.900.000	6.170.000	7.078.000
<i>Döner Sermaye</i>					
<i>Özel Hesap</i>					
<i>Diğer Bütçe Dışı Kaynak</i>					
BÜTÇE DIŞI TOPLAM KAYNAK					
FAALİYET MALİYETİ TOPLAMI	3.685.000	1.318.041	4.900.000	6.170.000	7.078.000

FAALİYET MALİYETLERİ TABLOSU

İdare Adı	SELÇUK ÜNİVERSİTESİ
Program Adı	YÜKSEKÖĞRETİM
Alt Program Adı	ÖN LİSANS EĞİTİMİ, LİSANS EĞİTİMİ VE LİSANSÜSTÜ EĞİTİM
Alt Program Hedefi	Mesleki yeterlilik sahibi ve gelişime açık mezunlar yetiştirilmesi
Faaliyet Adı	Yükseköğretim Kurumları Uzaktan Eğitim
Açıklama	Uzaktan öğretim kapsamında yürütülen iş, işlem süreçlere ilişkin giderler bu alt faaliyette izlenecektir.

EKONOMİK KOD	2022 Bütçe	2022 Harcama (Haziran)	2023 Bütçe	2024 Tahmin	2025 Tahmin
<i>Personel Giderleri</i>	110.000	61.197	192.000	232.000	267.000
<i>Sosyal Güvenlik Kurumuna Devlet Primi Giderleri</i>					
<i>Mal ve Hizmet Alım Giderleri</i>	47.000	1.693	97.000	114.000	126.000
<i>Faiz Giderleri</i>					
<i>Cari Transferler</i>					
<i>Sermaye Giderleri</i>					
<i>Sermaye Transferleri</i>					
<i>Borç Verme</i>					
BÜTÇE İÇİ TOPLAM KAYNAK	157.000	62.890	289.000	346.000	393.000
<i>Döner Sermaye</i>					
<i>Özel Hesap</i>					
<i>Diğer Bütçe Dışı Kaynak</i>					
BÜTÇE DIŞI TOPLAM KAYNAK					
FAALİYET MALİYETİ TOPLAMI	157.000	62.890	289.000	346.000	393.000

FAALİYET MALİYETLERİ TABLOSU

İdare Adı	SELÇUK ÜNİVERSİTESİ
Program Adı	YÜKSEKÖĞRETİM
Alt Program Adı	YÜKSEKÖĞRETİMDE ÖĞRENCİ YAŞAMI
Alt Program Hedefi	Yükseköğretim öğrencilerine sunulan beslenme ve barınma hizmetlerinin kalitesinin artırılması; öğrencilerin kişisel ve sosyal gelişimi desteklenerek yaşam kalitesinin yükseltilmesi
Faaliyet Adı	Yükseköğretimde Barınma Hizmetleri
Açıklama	Öğrencilerin barınmasına yönelik yürütülen iş, işlem süreçlere ilişkin giderler bu alt faaliyette izlenecektir.

EKONOMİK KOD	2022 Bütçe	2022 Harcama (Haziran)	2023 Bütçe	2024 Tahmin	2025 Tahmin
Personel Giderleri					
Sosyal Güvenlik Kurumuna Devlet Primi Giderleri					
Mal ve Hizmet Alım Giderleri	75.000	22.953	155.000	183.000	203.000
Faiz Giderleri					
Cari Transferler					
Sermaye Giderleri					
Sermaye Transferleri					
Borç Verme					
BÜTÇE İÇİ TOPLAM KAYNAK	75.000	22.953	155.000	183.000	203.000
Döner Sermaye					
Özel Hesap					
Diğer Bütçe Dışı Kaynak					
BÜTÇE DIŞI TOPLAM KAYNAK					
FAALİYET MALİYETİ TOPLAMI	75.000	22.953	155.000	183.000	203.000

FAALİYET MALİYETLERİ TABLOSU

İdare Adı	SELÇUK ÜNİVERSİTESİ
Program Adı	YÜKSEKÖĞRETİM
Alt Program Adı	YÜKSEKÖĞRETİMDE ÖĞRENCİ YAŞAMI
Alt Program Hedefi	Yükseköğretim öğrencilerine sunulan beslenme ve barınma hizmetlerinin kalitesinin artırılması; öğrencilerin kişisel ve sosyal gelişimi desteklenerek yaşam kalitesinin yükseltilmesi
Faaliyet Adı	Yükseköğretimde Beslenme Hizmetleri
Açıklama	Öğrencilerin beslenmesine yönelik yürütülen iş, işlem süreçlere ilişkin giderler bu alt faaliyette izlenecektir.

EKONOMİK KOD	2022 Bütçe	2022 Harcama (Haziran)	2023 Bütçe	2024 Tahmin	2025 Tahmin
<i>Personel Giderleri</i>	45.197.000	40.657.087	107.569.000	128.744.000	144.183.000
<i>Sosyal Güvenlik Kurumuna Devlet Primi Giderleri</i>	10.125.000	5.555.704	20.049.000	23.882.000	26.511.000
<i>Mal ve Hizmet Alım Giderleri</i>	7.651.000	6.592.882	15.826.000	18.664.000	20.671.000
<i>Faiz Giderleri</i>					
<i>Cari Transferler</i>					
<i>Sermaye Giderleri</i>					
<i>Sermaye Transferleri</i>					
<i>Borç Verme</i>					
BÜTÇE İÇİ TOPLAM KAYNAK	62.973.000	52.805.674	143.444.000	171.290.000	191.365.000
<i>Döner Sermaye</i>					
<i>Özel Hesap</i>					
<i>Diğer Bütçe Dışı Kaynak</i>					
BÜTÇE DIŞI TOPLAM KAYNAK					
FAALİYET MALİYETİ TOPLAMI	62.973.000	52.805.674	143.444.000	171.290.000	191.365.000

FAALİYET MALİYETLERİ TABLOSU

İdare Adı	SELÇUK ÜNİVERSİTESİ
Program Adı	YÜKSEKÖĞRETİM
Alt Program Adı	YÜKSEKÖĞRETİMDE ÖĞRENCİ YAŞAMI
Alt Program Hedefi	Yükseköğretim öğrencilerine sunulan beslenme ve barınma hizmetlerinin kalitesinin artırılması; öğrencilerin kişisel ve sosyal gelişimi desteklenerek yaşam kalitesinin yükseltilmesi
Faaliyet Adı	Yükseköğretimde Kültür ve Spor Hizmetleri
Açıklama	Öğrencilere yönelik kültürel ve sportif etkinliklere yönelik yürütülen iş, işlem süreçlere ilişkin giderler bu alt faaliyette izlenecektir.

EKONOMİK KOD	2022 Bütçe	2022 Harcama (Haziran)	2023 Bütçe	2024 Tahmin	2025 Tahmin
Personel Giderleri					
Sosyal Güvenlik Kurumuna Devlet Primi Giderleri					
Mal ve Hizmet Alım Giderleri	446.000	64.739	923.000	1.087.000	1.204.000
Faiz Giderleri					
Cari Transferler					
Sermaye Giderleri					
Sermaye Transferleri					
Borç Verme					
BÜTÇE İÇİ TOPLAM KAYNAK	446.000	64.739	923.000	1.087.000	1.204.000
Döner Sermaye					
Özel Hesap					
Diğer Bütçe Dışı Kaynak					
BÜTÇE DIŞI TOPLAM KAYNAK					
FAALİYET MALİYETİ TOPLAMI	446.000	64.739	923.000	1.087.000	1.204.000

FAALİYET MALİYETLERİ TABLOSU

İdare Adı	SELÇUK ÜNİVERSİTESİ
Program Adı	YÜKSEKÖĞRETİM
Alt Program Adı	YÜKSEKÖĞRETİMDE ÖĞRENCİ YAŞAMI
Alt Program Hedefi	Yükseköğretim öğrencilerine sunulan beslenme ve barınma hizmetlerinin kalitesinin artırılması; öğrencilerin kişisel ve sosyal gelişimi desteklenerek yaşam kalitesinin yükseltilmesi
Faaliyet Adı	Yükseköğretimde Öğrenci Yaşamına İlişkin Diğer Hizmetler
Açıklama	Öğrenci yaşamına ilişkin diğer hizmetler kapsamında yürütülen iş, işlem süreçlere ilişkin giderler bu alt faaliyette izlenecektir.

EKONOMİK KOD	2022 Bütçe	2022 Harcama (Haziran)	2023 Bütçe	2024 Tahmin	2025 Tahmin
Personel Giderleri	7.930.000	4.575.928	5.735.000	6.596.000	7.256.000
Sosyal Güvenlik Kurumuna Devlet Primi Giderleri	1.949.000	828.285	2.000.000	2.414.000	2.780.000
Mal ve Hizmet Alım Giderleri	5.008.000	1.045.991	10.359.000	12.217.000	13.531.000
Faiz Giderleri					
Cari Transferler					
Sermaye Giderleri					
Sermaye Transferleri					
Borç Verme					
BÜTÇE İÇİ TOPLAM KAYNAK	14.887.000	6.450.204	18.094.000	21.227.000	23.567.000
Döner Sermaye					
Özel Hesap					
Diğer Bütçe Dışı Kaynak					
BÜTÇE DIŞI TOPLAM KAYNAK					
FAALİYET MALİYETİ TOPLAMI	14.887.000	6.450.204	18.094.000	21.227.000	23.567.000

FAALİYET MALİYETLERİ TABLOSU

İdare Adı	SELÇUK ÜNİVERSİTESİ
Program Adı	YÖNETİM VE DESTEK PROGRAMI
Alt Program Adı	TEFTİŞ, DENETİM VE DANIŞMANLIK HİZMETLERİ
Alt Program Hedefi	
Faaliyet Adı	Hukuki Danışmanlık ve Muhakemat Hizmetleri
Açıklama	İdarelerin taraf olduğu adli ve idari davalarda, iç ve dış tahkim yargılamasında, icra işlemlerinde ve yargıya intikal eden diğer her türlü

EKONOMİK KOD	2022 Bütçe	2022 Harcama (Haziran)	2023 Bütçe	2024 Tahmin	2025 Tahmin
Personel Giderleri	1.237.000	841.095	2.967.000	3.581.000	4.121.000
Sosyal Güvenlik Kurumuna Devlet Primi Giderleri	160.000	122.278	342.000	412.000	475.000
Mal ve Hizmet Alım Giderleri	143.000	521.886	296.000	349.000	386.000
Faiz Giderleri					
Cari Transferler					
Sermaye Giderleri					
Sermaye Transferleri					
Borç Verme					
BÜTÇE İÇİ TOPLAM KAYNAK	1.540.000	1.485.259	3.605.000	4.342.000	4.982.000
Döner Sermaye					
Özel Hesap					
Diğer Bütçe Dışı Kaynak					
BÜTÇE DIŞI TOPLAM KAYNAK					
FAALİYET MALİYETİ TOPLAMI	1.540.000	1.485.259	3.605.000	4.342.000	4.982.000

FAALİYET MALİYETLERİ TABLOSU

İdare Adı	SELÇUK ÜNİVERSİTESİ
Program Adı	YÖNETİM VE DESTEK PROGRAMI
Alt Program Adı	ÜST YÖNETİM, İDARİ VE MALİ HİZMETLER
Alt Program Hedefi	
Faaliyet Adı	Bilgi Teknolojilerine Yönelik Faaliyetler
Açıklama	İdarelerin bilgi işlem sistemlerinin işletilmesi ve geliştirilmesi ile teknolojik kapasitelerinin artırılmasına yönelik iş, işlem ve süreçlere ilişkin

EKONOMİK KOD	2022 Bütçe	2022 Harcama (Haziran)	2023 Bütçe	2024 Tahmin	2025 Tahmin
Personel Giderleri	3.179.000	1.317.835	8.599.000	10.344.000	11.908.000
Sosyal Güvenlik Kurumuna Devlet Primi Giderleri	505.000	228.806	1.167.000	1.402.000	1.611.000
Mal ve Hizmet Alım Giderleri	2.000		4.000	5.000	6.000
Faiz Giderleri					
Cari Transferler					
Sermaye Giderleri					
Sermaye Transferleri					
Borç Verme					
BÜTÇE İÇİ TOPLAM KAYNAK	3.686.000	1.546.642	9.770.000	11.751.000	13.525.000
Döner Sermaye					
Özel Hesap					
Diğer Bütçe Dışı Kaynak					
BÜTÇE DIŞI TOPLAM KAYNAK					
FAALİYET MALİYETİ TOPLAMI	3.686.000	1.546.642	9.770.000	11.751.000	13.525.000

FAALİYET MALİYETLERİ TABLOSU

İdare Adı	SELÇUK ÜNİVERSİTESİ
Program Adı	YÖNETİM VE DESTEK PROGRAMI
Alt Program Adı	ÜST YÖNETİM, İDARİ VE MALİ HİZMETLER
Alt Program Hedefi	
Faaliyet Adı	Diğer Destek Hizmetleri
Açıklama	İdarelerin tüm programlarına hizmet etmekle birlikte yukarıda yer alan faaliyetler kapsamına girmeyen diğer destek hizmeti niteliğindeki iş, işlem ve

EKONOMİK KOD	2022 Bütçe	2022 Harcama (Haziran)	2023 Bütçe	2024 Tahmin	2025 Tahmin
Personel Giderleri					
Sosyal Güvenlik Kurumuna Devlet Primi Giderleri					
Mal ve Hizmet Alım Giderleri	11.000		23.000	27.000	30.000
Faiz Giderleri					
Cari Transferler					
Sermaye Giderleri					
Sermaye Transferleri					
Borç Verme					
BÜTÇE İÇİ TOPLAM KAYNAK	11.000		23.000	27.000	30.000
Döner Sermaye					
Özel Hesap					
Diğer Bütçe Dışı Kaynak					
BÜTÇE DIŞI TOPLAM KAYNAK					
FAALİYET MALİYETİ TOPLAMI	11.000		23.000	27.000	30.000

FAALİYET MALİYETLERİ TABLOSU

İdare Adı	SELÇUK ÜNİVERSİTESİ
Program Adı	YÖNETİM VE DESTEK PROGRAMI
Alt Program Adı	ÜST YÖNETİM, İDARİ VE MALİ HİZMETLER
Alt Program Hedefi	
Faaliyet Adı	Genel Destek Hizmetleri
Açıklama	İdarelerin tüm programlarına hizmet eder nitelikte olan temizlik, güvenlik, aydınlatma, ısıtma, onarım, taşıma ve benzeri mal ve hizmetlerin temini; fiziki

EKONOMİK KOD	2022 Bütçe	2022 Harcama (Haziran)	2023 Bütçe	2024 Tahmin	2025 Tahmin
Personel Giderleri	62.246.000	68.757.764	245.637.000	294.357.000	342.886.000
Sosyal Güvenlik Kurumuna Devlet Primi Giderleri	13.187.000	11.143.609	38.191.000	45.895.000	53.816.000
Mal ve Hizmet Alım Giderleri	484.000	250.266	1.002.000	1.181.000	1.308.000
Faiz Giderleri					
Cari Transferler	3.114.000	768.668	7.372.000	8.781.000	9.745.000
Sermaye Giderleri	6.002.000	2.101.990	9.798.000		
Sermaye Transferleri					
Borç Verme					
BÜTÇE İÇİ TOPLAM KAYNAK	85.033.000	83.022.297	302.000.000	350.214.000	407.755.000
Döner Sermaye					
Özel Hesap					
Diğer Bütçe Dışı Kaynak					
BÜTÇE DIŞI TOPLAM KAYNAK					
FAALİYET MALİYETİ TOPLAMI	85.033.000	83.022.297	302.000.000	350.214.000	407.755.000

FAALİYET MALİYETLERİ TABLOSU

İdare Adı	SELÇUK ÜNİVERSİTESİ
Program Adı	YÖNETİM VE DESTEK PROGRAMI
Alt Program Adı	ÜST YÖNETİM, İDARİ VE MALİ HİZMETLER
Alt Program Hedefi	
Faaliyet Adı	İnşaat ve Yapı İşlerinin Yürütülmesi
Açıklama	Hazine adına kayıtlı olup idarelere tahsis edilen veya idareler adına kayıtlı olan taşınmazlara ilişkin her türlü yapım, kiralama, satım, işletme,

EKONOMİK KOD	2022 Bütçe	2022 Harcama (Haziran)	2023 Bütçe	2024 Tahmin	2025 Tahmin
Personel Giderleri	11.732.000	7.715.797	32.157.000	38.679.000	44.526.000
Sosyal Güvenlik Kurumuna Devlet Primi Giderleri	1.908.000	1.308.478	4.421.000	5.314.000	6.118.000
Mal ve Hizmet Alım Giderleri	2.000	13.064	4.000	5.000	6.000
Faiz Giderleri					
Cari Transferler					
Sermaye Giderleri	15.200.000	5.249.361	47.202.000	75.267.000	88.119.000
Sermaye Transferleri					
Borç Verme					
BÜTÇE İÇİ TOPLAM KAYNAK	28.842.000	14.286.701	83.784.000	119.265.000	138.769.000
Döner Sermaye					
Özel Hesap					
Diğer Bütçe Dışı Kaynak					
BÜTÇE DIŞI TOPLAM KAYNAK					
FAALİYET MALİYETİ TOPLAMI	28.842.000	14.286.701	83.784.000	119.265.000	138.769.000

FAALİYET MALİYETLERİ TABLOSU

İdare Adı	SELÇUK ÜNİVERSİTESİ
Program Adı	YÖNETİM VE DESTEK PROGRAMI
Alt Program Adı	ÜST YÖNETİM, İDARİ VE MALİ HİZMETLER
Alt Program Hedefi	
Faaliyet Adı	İnsan Kaynakları Yönetimine İlişkin Faaliyetler
Açıklama	İdarelerin personel planlamasının yapılması; personel atama, nakil, terfi, emeklilik ve benzeri özlük işlemlerinin yürütülmesi; insan

EKONOMİK KOD	2022 Bütçe	2022 Harcama (Haziran)	2023 Bütçe	2024 Tahmin	2025 Tahmin
Personel Giderleri	12.044.000	6.472.841	27.786.000	33.530.000	38.598.000
Sosyal Güvenlik Kurumuna Devlet Primi Giderleri	2.125.000	1.149.945	4.539.000	5.478.000	6.305.000
Mal ve Hizmet Alım Giderleri					
Faiz Giderleri					
Cari Transferler	27.555.000	2.755.500	66.361.000	79.033.000	87.710.000
Sermaye Giderleri					
Sermaye Transferleri					
Borç Verme					
BÜTÇE İÇİ TOPLAM KAYNAK	41.724.000	10.378.286	98.686.000	118.041.000	132.613.000
Döner Sermaye					
Özel Hesap					
Diğer Bütçe Dışı Kaynak					
BÜTÇE DIŞI TOPLAM KAYNAK					
FAALİYET MALİYETİ TOPLAMI	41.724.000	10.378.286	98.686.000	118.041.000	132.613.000

FAALİYET MALİYETLERİ TABLOSU

İdare Adı	SELÇUK ÜNİVERSİTESİ
Program Adı	YÖNETİM VE DESTEK PROGRAMI
Alt Program Adı	ÜST YÖNETİM, İDARİ VE MALİ HİZMETLER
Alt Program Hedefi	
Faaliyet Adı	Özel Kalem Hizmetleri
Açıklama	Üst yönetimin çalışma programının düzenlenmesi ile resmi ve özel yazışmalar, protokol, tören, ziyaret, davet, karşılama, ağırlama gibi hizmetlerin yürütülmesi amacıyla gerçekleştirilen iş, işlem ve süreçlere

EKONOMİK KOD	2022 Bütçe	2022 Harcama (Haziran)	2023 Bütçe	2024 Tahmin	2025 Tahmin
Personel Giderleri	946.000		2.369.000	2.858.000	3.291.000
Sosyal Güvenlik Kurumuna Devlet Primi Giderleri	144.000		307.000	371.000	427.000
Mal ve Hizmet Alım Giderleri	70.000	43.336	173.000	204.000	226.000
Faiz Giderleri					
Cari Transferler	48.000	65.000	112.000	127.000	133.000
Sermaye Giderleri					
Sermaye Transferleri					
Borç Verme					
BÜTÇE İÇİ TOPLAM KAYNAK	1.208.000	108.336	2.961.000	3.560.000	4.077.000
Döner Sermaye					
Özel Hesap					
Diğer Bütçe Dışı Kaynak					
BÜTÇE DIŞI TOPLAM KAYNAK					
FAALİYET MALİYETİ TOPLAMI	1.208.000	108.336	2.961.000	3.560.000	4.077.000

FAALİYET MALİYETLERİ TABLOSU

İdare Adı	SELÇUK ÜNİVERSİTESİ
Program Adı	YÖNETİM VE DESTEK PROGRAMI
Alt Program Adı	ÜST YÖNETİM, İDARİ VE MALİ HİZMETLER
Alt Program Hedefi	
Faaliyet Adı	Strateji Geliştirme ve Mali Hizmetler
Açıklama	İdareler tarafından yürütülen ve idarelerin tüm programlarına hizmet eder nitelikte olan mali yönetim ve kontrole ilişkin iş, işlem ve süreçlere

EKONOMİK KOD	2022 Bütçe	2022 Harcama (Haziran)	2023 Bütçe	2024 Tahmin	2025 Tahmin
Personel Giderleri	2.173.000	1.345.609	5.212.000	6.291.000	7.241.000
Sosyal Güvenlik Kurumuna Devlet Primi Giderleri	367.000	226.094	784.000	946.000	1.089.000
Mal ve Hizmet Alım Giderleri	10.000	5.253	21.000	25.000	28.000
Faiz Giderleri					
Cari Transferler					
Sermaye Giderleri					
Sermaye Transferleri					
Borç Verme					
BÜTÇE İÇİ TOPLAM KAYNAK	2.550.000	1.576.957	6.017.000	7.262.000	8.358.000
Döner Sermaye					
Özel Hesap					
Diğer Bütçe Dışı Kaynak					
BÜTÇE DIŞI TOPLAM KAYNAK					
FAALİYET MALİYETİ TOPLAMI	2.550.000	1.576.957	6.017.000	7.262.000	8.358.000

FAALİYET MALİYETLERİ TABLOSU

İdare Adı	SELÇUK ÜNİVERSİTESİ
Program Adı	YÖNETİM VE DESTEK PROGRAMI
Alt Program Adı	ÜST YÖNETİM, İDARİ VE MALİ HİZMETLER
Alt Program Hedefi	
Faaliyet Adı	Taşınmaz Mal Gelirleriyle Yürütülecek Hizmetler
Açıklama	Kurum taşınmazlarının değerlendirilmesi sonucu elde edilen gelirlerle yürütülecek hizmetler bu faaliyet altında izlenecektir.

EKONOMİK KOD	2022 Bütçe	2022 Harcama (Haziran)	2023 Bütçe	2024 Tahmin	2025 Tahmin
<i>Personel Giderleri</i>					
<i>Sosyal Güvenlik Kurumuna Devlet Primi Giderleri</i>					
<i>Mal ve Hizmet Alım Giderleri</i>	8.289.000	3.868.659	14.145.000	16.682.000	18.475.000
<i>Faiz Giderleri</i>					
<i>Cari Transferler</i>					
<i>Sermaye Giderleri</i>					
<i>Sermaye Transferleri</i>					
<i>Borç Verme</i>					
BÜTÇE İÇİ TOPLAM KAYNAK	8.289.000	3.868.659	14.145.000	16.682.000	18.475.000
<i>Döner Sermaye</i>					
<i>Özel Hesap</i>					
<i>Diğer Bütçe Dışı Kaynak</i>					
BÜTÇE DIŞI TOPLAM KAYNAK					
FAALİYET MALİYETİ TOPLAMI	8.289.000	3.868.659	14.145.000	16.682.000	18.475.000

FAALİYET MALİYETLERİ TABLOSU

İdare Adı	SELÇUK ÜNİVERSİTESİ
Program Adı	YÖNETİM VE DESTEK PROGRAMI
Alt Program Adı	ÜST YÖNETİM, İDARİ VE MALİ HİZMETLER
Alt Program Hedefi	
Faaliyet Adı	Yükseköğretimde Öğrencilere Yönelik İdari Hizmetler
Açıklama	Öğrencilere yönelik idare tarafından sunulacak hizmetler bu faaliyet altında izlenecektir.

EKONOMİK KOD	2022 Bütçe	2022 Harcama (Haziran)	2023 Bütçe	2024 Tahmin	2025 Tahmin
Personel Giderleri	126.000		12.743.000	15.377.000	17.702.000
Sosyal Güvenlik Kurumuna Devlet Primi Giderleri			2.041.000	2.463.000	2.836.000
Mal ve Hizmet Alım Giderleri					
Faiz Giderleri					
Cari Transferler					
Sermaye Giderleri					
Sermaye Transferleri					
Borç Verme					
BÜTÇE İÇİ TOPLAM KAYNAK	126.000		14.784.000	17.840.000	20.538.000
Döner Sermaye					
Özel Hesap					
Diğer Bütçe Dışı Kaynak					
BÜTÇE DIŞI TOPLAM KAYNAK					
FAALİYET MALİYETİ TOPLAMI	126.000		14.784.000	17.840.000	20.538.000

FAALİYETLER DÜZEYİNDE SELÇUK ÜNİVERSİTESİ PERFORMANS PROGRAMI MALİYETİ

PROGRAM SINIFLANDIRMASI	2023			2024			2025		
	BÜTÇE İÇİ	BÜTÇE DIŞI	TOPLAM	BÜTÇE İÇİ	BÜTÇE DIŞI	TOPLAM	BÜTÇE İÇİ	BÜTÇE DIŞI	TOPLAM
ARAŞTIRMA, GELİŞTİRME VE YENİLİK	34.903.000	0	34.903.000	41.962.000	0	41.962.000	47.317.000	0	47.317.000
YÜKSEKÖĞRETİMDE BİLİMSEL ARAŞTIRMA VE GELİŞTİRME	34.903.000	0	34.903.000	41.962.000	0	41.962.000	47.317.000	0	47.317.000
Yükseköğretim Kurumlarının Bilimsel Araştırma Projeleri	34.903.000	0	34.903.000	41.962.000	0	41.962.000	47.317.000	0	47.317.000
TEDAVİ EDİCİ SAĞLIK	261.349.000	0	261.349.000	317.686.000	0	317.686.000	366.674.000	0	366.674.000
TEDAVİ HİZMETLERİ	261.349.000	0	261.349.000	317.686.000	0	317.686.000	366.674.000	0	366.674.000
Üniversite Genel Hastane Hizmetleri	261.349.000	0	261.349.000	317.686.000	0	317.686.000	366.674.000	0	366.674.000
YÜKSEKÖĞRETİM	1.631.839.000	0	1.631.839.000	1.956.905.000	0	1.956.905.000	2.234.340.000	0	2.234.340.000
ÖN LİSANS EĞİTİMİ, LİSANS EĞİTİMİ VE LİSANSÜSTÜ EĞİTİM	1.469.223.000	0	1.469.223.000	1.763.118.000	0	1.763.118.000	2.018.001.000	0	2.018.001.000
Doktora ve Tıpta Uzmanlık Eğitimi	109.700.000	0	109.700.000	132.104.000	0	132.104.000	152.071.000	0	152.071.000
Yükseköğretim Kurumları Bilgi ve Kültürel Kaynaklar ile Sportif Altyapının Geliştirilmesi Hizmetleri	6.924.000	0	6.924.000	4.717.000	0	4.717.000	5.403.000	0	5.403.000
Yükseköğretim Kurumları Birinci Öğretim	1.326.650.000	0	1.326.650.000	1.595.304.000	0	1.595.304.000	1.825.949.000	0	1.825.949.000
Yükseköğretim Kurumları İkinci Öğretim	20.760.000	0	20.760.000	24.477.000	0	24.477.000	27.107.000	0	27.107.000
Yükseköğretim Kurumları Tezsiz Yüksek Lisans	4.900.000	0	4.900.000	6.170.000	0	6.170.000	7.078.000	0	7.078.000
Yükseköğretim Kurumları Uzaktan Eğitim	289.000	0	289.000	346.000	0	346.000	393.000	0	393.000
YÜKSEKÖĞRETİMDE ÖĞRENCİ YAŞAMI	162.616.000	0	162.616.000	193.787.000	0	193.787.000	216.339.000	0	216.339.000
Yükseköğretimde Barınma Hizmetleri	155.000	0	155.000	183.000	0	183.000	203.000	0	203.000
Yükseköğretimde Beslenme Hizmetleri	143.444.000	0	143.444.000	171.290.000	0	171.290.000	191.365.000	0	191.365.000
Yükseköğretimde Kültür ve Spor Hizmetleri	923.000	0	923.000	1.087.000	0	1.087.000	1.204.000	0	1.204.000
Yükseköğretimde Öğrenci Yaşamına İlişkin Diğer Hizmetler	18.094.000	0	18.094.000	21.227.000	0	21.227.000	23.567.000	0	23.567.000
YÖNETİM VE DESTEK PROGRAMI	535.775.000	0	535.775.000	648.984.000	0	648.984.000	749.122.000	0	749.122.000
TEFTİŞ, DENETİM VE DANIŞMANLIK HİZMETLERİ	3.605.000	0	3.605.000	4.342.000	0	4.342.000	4.982.000	0	4.982.000
Hukuki Danışmanlık ve Muhakemat Hizmetleri	3.605.000	0	3.605.000	4.342.000	0	4.342.000	4.982.000	0	4.982.000
ÜST YÖNETİM, İDARİ VE MALİ HİZMETLER	532.170.000	0	532.170.000	644.642.000	0	644.642.000	744.140.000	0	744.140.000
Bilgi Teknolojilerine Yönelik Faaliyetler	9.770.000	0	9.770.000	11.751.000	0	11.751.000	13.525.000	0	13.525.000
Diğer Destek Hizmetleri	23.000	0	23.000	27.000	0	27.000	30.000	0	30.000
Genel Destek Hizmetleri	302.000.000	0	302.000.000	350.214.000	0	350.214.000	407.755.000	0	407.755.000
İnşaat ve Yapı İşlerinin Yürütülmesi	83.784.000	0	83.784.000	119.265.000	0	119.265.000	138.769.000	0	138.769.000
İnsan Kaynakları Yönetimine İlişkin Faaliyetler	98.686.000	0	98.686.000	118.041.000	0	118.041.000	132.613.000	0	132.613.000
Özel Kalem Hizmetleri	2.961.000	0	2.961.000	3.560.000	0	3.560.000	4.077.000	0	4.077.000
Strateji Geliştirme ve Mali Hizmetler	6.017.000	0	6.017.000	7.262.000	0	7.262.000	8.358.000	0	8.358.000
Taşınmaz Mal Gelirleriyle Yürütülecek Hizmetler	14.145.000	0	14.145.000	16.682.000	0	16.682.000	18.475.000	0	18.475.000
Yükseköğretimde Öğrencilere Yönelik İdari Hizmetler	14.784.000	0	14.784.000	17.840.000	0	17.840.000	20.538.000	0	20.538.000
GENEL TOPLAM	2.463.866.000	0	2.463.866.000	2.965.537.000	0	2.965.537.000	3.397.453.000	0	3.397.453.000

EKONOMİK SINIFLANDIRMA DÜZEYİNDE SELÇUK ÜNİVERSİTESİ PERFORMANS PROGRAMI MALİYETİ

EKONOMİK KOD	2023				2024				2025			
	HİZMET PROGRAMLARI TOPLAM	YÖNETİM VE DESTEK PROGRAMI	PROGRAM DIŞI GİDERLER	TOPLAM	HİZMET PROGRAMLARI TOPLAM	YÖNETİM VE DESTEK PROGRAMI	PROGRAM DIŞI GİDERLER	TOPLAM	HİZMET PROGRAMLARI TOPLAM	YÖNETİM VE DESTEK PROGRAMI	PROGRAM DIŞI GİDERLER	TOPLAM
<i>Personel Giderleri</i>	1.371.399.000	337.470.000		1.708.869.000	1.653.156.000	405.017.000		2.058.173.000	1.898.738.000	470.273.000		2.369.011.000
<i>Sosyal Güvenlik Kurumuna Devlet Primi Giderleri</i>	194.120.000	51.792.000		245.912.000	233.903.000	62.281.000		296.184.000	268.287.000	72.677.000		340.964.000
<i>Mal ve Hizmet Alım Giderleri</i>	278.846.000	15.668.000		294.514.000	328.869.000	18.478.000		347.347.000	364.233.000	20.465.000		384.698.000
<i>Faiz Giderleri</i>				0				0				0
<i>Cari Transferler</i>	10.098.000	73.845.000		83.943.000	12.026.000	87.941.000		99.967.000	13.346.000	97.588.000		110.934.000
<i>Sermaye Giderleri</i>	73.628.000	57.000.000		130.628.000	88.599.000	75.267.000		163.866.000	103.727.000	88.119.000		191.846.000
<i>Sermaye Transferleri</i>				0				0				0
<i>Borç Verme</i>				0				0				0
<i>Yedek Ödenekler</i>				0				0				0
BÜTÇE İÇİ TOPLAM KAYNAK	1.928.091.000	535.775.000	0	2.463.866.000	2.316.553.000	648.984.000	0	2.965.537.000	2.648.331.000	749.122.000	0	3.397.453.000
<i>Döner Sermaye</i>				0				0				0
<i>Özel Hesap</i>				0				0				0
<i>Diğer Bütçe Dışı Kaynak</i>				0				0				0
BÜTÇE DIŞI TOPLAM KAYNAK	0	0	0	0	0	0	0	0	0	0	0	0
GENEL TOPLAM	1.928.091.000	535.775.000	0	2.463.866.000	2.316.553.000	648.984.000	0	2.965.537.000	2.648.331.000	749.122.000	0	3.397.453.000

FAALİYETLERDEN SORUMLU HARCAMA BİRİMLERİ

İdare Adı
Yıl

SELÇUK ÜNİVERSİTESİ
2023 (Cumhurbaşkanı Teklifi)

PROGRAM	ALT PROGRAM	FAALİYET	SORUMLU HARCAMA BİRİMİ
ARAŞTIRMA, GELİŞTİRME VE YENİLİK	YÜKSEKÖĞRETİMDE BİLİMSEL ARAŞTIRMA VE GELİŞTİRME	Yükseköğretim Kurumlarının Bilimsel Araştırma Projeleri	ÖZEL KALEM (REKTÖRLÜK)
TEDAVİ EDİCİ SAĞLIK	TEDAVİ HİZMETLERİ	Üniversite Genel Hastane Hizmetleri	DİŞ HEKİMLİĞİ FAKÜLTESİ, SELÇUKLU UYGULAMA VE ARAŞTIRMA HASTANESİ
YÜKSEKÖĞRETİM	ÖN LİSANS EĞİTİMİ, LİSANS EĞİTİMİ VE LİSANSÜSTÜ EĞİTİM	Doktora ve Tıpta Uzmanlık Eğitimi	STRATEJİ GELİŞTİRME DAİRE BAŞKANLIĞI, SAĞLIK BİLİMLERİ ENSTİTÜSÜ, FEN BİLİMLERİ ENSTİTÜSÜ, SOSYAL BİLİMLER ENSTİTÜSÜ, EĞİTİM BİLİMLERİ ENSTİTÜSÜ, SELÇUKLU ARAŞTIRMALARI ENSTİTÜSÜ
		Yükseköğretim Kurumları Bilgi ve Kültürel Kaynaklar ile Sportif Altyapısının Geliştirilmesi Hizmetleri	KÜTÜPHANE VE DOKÜMANTASYON DAİRE BAŞKANLIĞI
		Yükseköğretim Kurumları Birinci Öğretim	İDARİ VE MALİ İŞLER DAİRE BAŞKANLIĞI, STRATEJİ GELİŞTİRME DAİRE BAŞKANLIĞI, SELÇUKLU TIP FAKÜLTESİ, DİŞ HEKİMLİĞİ FAKÜLTESİ, ECZACILIK FAKÜLTESİ, VETERİNER FAKÜLTESİ, SAĞLIK BİLİMLERİ FAKÜLTESİ, HEMŞİRELİK FAKÜLTESİ, AKŞEHİR SAĞLIK YÜKSEKOKULU, SAĞLIK HİZMETLERİ MESLEK YÜKSEKOKULU, FEN FAKÜLTESİ, AKŞEHİR MİMARLIK VE MÜHENDİSLİK FAKÜLTESİ, ZİRAAT FAKÜLTESİ, TEKNOLOJİ FAKÜLTESİ, TEKNİK EĞİTİM FAKÜLTESİ, SİVİL HAVACILIK YÜKSEKOKULU, İLGIN MESLEK YÜKSEKOKULU, HADİM MESLEK YÜKSEKOKULU, SARAYÖNÜ MESLEK YÜKSEKOKULU, ÇUMRA MESLEK YÜKSEKOKULU, GÜNEYSİNİR MESLEK YÜKSEKOKULU, KADINHANI MESLEK YÜKSEKOKULU, KARAPINAR MESLEK YÜKSEKOKULU, HUĞLU MESLEK YÜKSEKOKULU, BOZKIR MESLEK YÜKSEKOKULU, TAŞKENT MESLEK YÜKSEKOKULU, CİHANBEYLİ MESLEK YÜKSEKOKULU, KULU MESLEK YÜKSEKOKULU, DOĞANHİSAR MESLEK YÜKSEKOKULU, YUNAK MESLEK YÜKSEK OKULU, TÜRKİYAT ARAŞTIRMALARI ENSTİTÜSÜ, EĞİTİM FAKÜLTESİ, HUKUK FAKÜLTESİ, BEYŞEHİR
		Yükseköğretim Kurumları İkinci Öğretim	İDARİ VE MALİ İŞLER DAİRE BAŞKANLIĞI, KÜTÜPHANE VE DOKÜMANTASYON DAİRE BAŞKANLIĞI, STRATEJİ GELİŞTİRME DAİRE BAŞKANLIĞI, SAĞLIK BİLİMLERİ FAKÜLTESİ, SAĞLIK HİZMETLERİ MESLEK YÜKSEKOKULU, TEKNOLOJİ FAKÜLTESİ, SOSYAL BİLİMLER ENSTİTÜSÜ, HUKUK FAKÜLTESİ, BEYŞEHİR ALİ AKKANAT İŞLETME FAKÜLTESİ, KONYA İKTİSADİ VE İDARİ BİLİMLER FAKÜLTESİ, AKŞEHİR İKTİSADİ VE İDARİ BİLİMLER FAKÜLTESİ, GÜZEL SANATLAR FAKÜLTESİ, EDEBİYAT FAKÜLTESİ, İLETİŞİM FAKÜLTESİ, TURİZM FAKÜLTESİ, MİMARLIK VE TASARIM FAKÜLTESİ, SPOR BİLİMLERİ FAKÜLTESİ, İSLAMİ İLİMLER FAKÜLTESİ, YABANCI DİLLER YÜKSEKOKULU, SOSYAL BİLİMLER MESLEK YÜKSEKOKULU, BEYŞEHİR MESLEK YÜKSEKOKULU, TAŞUCU MESLEK YÜKSEKOKULU, ADALET MESLEK YÜKSEKOKULU
		Yükseköğretim Kurumları Tezsiz Yüksek Lisans	STRATEJİ GELİŞTİRME DAİRE BAŞKANLIĞI, SAĞLIK BİLİMLERİ ENSTİTÜSÜ, FEN BİLİMLERİ ENSTİTÜSÜ, SOSYAL BİLİMLER ENSTİTÜSÜ
		Yükseköğretim Kurumları Uzaktan Eğitim	STRATEJİ GELİŞTİRME DAİRE BAŞKANLIĞI, SOSYAL BİLİMLER ENSTİTÜSÜ
		Yükseköğretimde Barınma Hizmetleri	SAĞLIK, KÜLTÜR VE SPOR DAİRE BAŞKANLIĞI
		Yükseköğretimde Beslenme Hizmetleri	SAĞLIK, KÜLTÜR VE SPOR DAİRE BAŞKANLIĞI
		Yükseköğretimde Kültür ve Spor Hizmetleri	SAĞLIK, KÜLTÜR VE SPOR DAİRE BAŞKANLIĞI
		Yükseköğretimde Öğrenci Yaşamı	SAĞLIK, KÜLTÜR VE SPOR DAİRE BAŞKANLIĞI, SELÇUKLU TIP FAKÜLTESİ, ECZACILIK FAKÜLTESİ, VETERİNER FAKÜLTESİ, SAĞLIK BİLİMLERİ FAKÜLTESİ, HEMŞİRELİK FAKÜLTESİ, AKŞEHİR SAĞLIK YÜKSEKOKULU, SAĞLIK HİZMETLERİ MESLEK YÜKSEKOKULU, FEN FAKÜLTESİ, AKŞEHİR MİMARLIK VE MÜHENDİSLİK FAKÜLTESİ, ZİRAAT FAKÜLTESİ, TEKNOLOJİ FAKÜLTESİ, SİVİL HAVACILIK YÜKSEKOKULU, İLGIN MESLEK YÜKSEKOKULU, HADİM MESLEK YÜKSEKOKULU, SARAYÖNÜ MESLEK YÜKSEKOKULU, ÇUMRA MESLEK YÜKSEKOKULU, GÜNEYSİNİR MESLEK YÜKSEKOKULU, KADINHANI MESLEK YÜKSEKOKULU, KARAPINAR MESLEK YÜKSEKOKULU, HUĞLU MESLEK YÜKSEKOKULU, BOZKIR MESLEK YÜKSEKOKULU, TAŞKENT MESLEK YÜKSEKOKULU, CİHANBEYLİ MESLEK YÜKSEKOKULU, KULU MESLEK YÜKSEKOKULU, DOĞANHİSAR MESLEK YÜKSEKOKULU, YUNAK MESLEK YÜKSEK OKULU, HUKUK FAKÜLTESİ, BEYŞEHİR ALİ AKKANAT İŞLETME FAKÜLTESİ, KONYA İKTİSADİ VE İDARİ BİLİMLER FAKÜLTESİ, AKŞEHİR İKTİSADİ VE İDARİ BİLİMLER FAKÜLTESİ, GÜZEL SANATLAR FAKÜLTESİ, EDEBİYAT FAKÜLTESİ, İLETİŞİM FAKÜLTESİ, TURİZM FAKÜLTESİ, MİMARLIK VE TASARIM FAKÜLTESİ, SPOR BİLİMLERİ FAKÜLTESİ, İSLAMİ İLİMLER FAKÜLTESİ, YABANCI DİLLER YÜKSEKOKULU, SOSYAL BİLİMLER MESLEK YÜKSEKOKULU, BEYŞEHİR MESLEK YÜKSEKOKULU, TAŞUCU MESLEK YÜKSEKOKULU, ADALET MESLEK YÜKSEKOKULU
YÖNETİM VE DESTEK PROGRAMI	ÜST YÖNETİM, İDARİ VE MALİ HİZMETLER	TEFTİŞ, DENETİM VE DANIŞMANLIK HİZMETLERİ	Hukuki Danışmanlık ve Muhakemat Hizmetleri BİLGİ İŞLEM DAİRE BAŞKANLIĞI
		Hukuki Danışmanlık ve Muhakemat Hizmetleri	HUKUK MÜŞAVİRLİĞİ
		Bilgi Teknolojilerine Yönelik Faaliyetler	BİLGİ İŞLEM DAİRE BAŞKANLIĞI
		Diğer Destek Hizmetleri	STRATEJİ GELİŞTİRME DAİRE BAŞKANLIĞI
		Genel Destek Hizmetleri	ÖZEL KALEM (GENEL SEKRETERLİK), İDARİ VE MALİ İŞLER DAİRE BAŞKANLIĞI
		İnsan Kaynakları Yönetimine İlişkin Faaliyetler	PERSONEL DAİRE BAŞKANLIĞI
		İnşaat ve Yapı İşlerinin Yürütülmesi	YAPI İŞLERİ VE TEKNİK DAİRE BAŞKANLIĞI
		Özel Kalem Hizmetleri	ÖZEL KALEM (REKTÖRLÜK)
		Strateji Geliştirme ve Mali Hizmetler	STRATEJİ GELİŞTİRME DAİRE BAŞKANLIĞI
		Taşınmaz Mal Gelirleriyle Yürütülecek Hizmetler	İDARİ VE MALİ İŞLER DAİRE BAŞKANLIĞI, STRATEJİ GELİŞTİRME DAİRE BAŞKANLIĞI
Yükseköğretimde Öğrencilere Yönelik İdari Hizmetler	SAĞLIK, KÜLTÜR VE SPOR DAİRE BAŞKANLIĞI, STRATEJİ GELİŞTİRME DAİRE BAŞKANLIĞI		

PERFORMANS GÖSTERGELERİNİN İZLENMESİNDEN SORUMLU BİRİMLER

İdare Adı:

SELÇUK ÜNİVERSİTESİ

PROGRAM	ALT PROGRAM	PERFORMANS GÖSTERGELERİ	SORUMLU BİRİM	
ARAŞTIRMA, GELİŞTİRME VE YENİLİK	ARAŞTIRMA ALTYAPILARI	Araştırma altyapısı projesi tamamlanma oranı	ÖZEL KALEM (REKTÖRLÜK)	
	YÜKSEKÖĞRETİMDE BİLİMSEL ARAŞTIRMA VE GELİŞTİRME	Ar-ge'ye harcanan bütçenin toplam bütçeye oranı	ÖZEL KALEM (REKTÖRLÜK)	
		Ar-ge sonucu ortaya çıkan ürünlere ilişkin alınan patent sayısı	ÖZEL KALEM (REKTÖRLÜK)	
		Ar-ge sonucu ticarileştirilen ürün sayısı	ÖZEL KALEM (REKTÖRLÜK)	
		Araştırma merkezleri gelir miktarı	ÖZEL KALEM (REKTÖRLÜK)	
		Araştırma merkezlerinin sanayi ile yaptığı proje sayısı	ÖZEL KALEM (REKTÖRLÜK)	
		BAP kapsamında desteklenen araştırma projeleri sayısı	ÖZEL KALEM (REKTÖRLÜK)	
		Öğretim elemanı başına düşen ar-ge proje sayısı	ÖZEL KALEM (REKTÖRLÜK)	
		Patent, faydalı model ve endüstriyel tasarım başvuru sayısı	ÖZEL KALEM (REKTÖRLÜK)	
		Ulusal ve uluslararası kuruluşlar tarafından desteklenen ar-ge projesi sayısı	ÖZEL KALEM (REKTÖRLÜK)	
		Uluslararası endekslerde yer alan bilimsel yayın sayısı	ÖZEL KALEM (REKTÖRLÜK)	
HAYAT BOYU ÖĞRENME	YÜKSEKÖĞRETİM KURUMLARI SÜREKLİ EĞİTİM FAALİYETLERİ	Dezavantajlı gruplara yönelik sosyal entegrasyon ve kapsayıcılığa ilişkin yapılan faaliyet sayısı	ÖZEL KALEM (REKTÖRLÜK)	
		Eğitim programlarına başvuran kişi sayısı	ÖĞRENCİ İŞLERİ DAİRE BAŞKANLIĞI	
		Mezunlara yönelik gerçekleştirilen faaliyet sayısı	ÖZEL KALEM (REKTÖRLÜK)	
		Sürekli Eğitim Merkezi (SEM) ve Dil Merkezi (DİLMER) tarafından mesleki eğitime yönelik verilen sertifika sayısı	ÖZEL KALEM (REKTÖRLÜK)	
		Tamamlanan sosyal sorumluluk projeleri sayısı	ÖZEL KALEM (REKTÖRLÜK)	
		Üniversitenin çevrecilik alanlarında aldığı ödül sayısı	ÖZEL KALEM (REKTÖRLÜK)	
TEDAVİ EDİCİ SAĞLIK	TEDAVİ HİZMETLERİ	Ameliyat sayısı		
		Üniversite hastaneleri nitelikli yatak oranı	SELÇUKLU UYGULAMA VE ARAŞTIRMA HASTANESİ	
		Üniversite hastaneleri yatak doluluk oranı	SELÇUKLU UYGULAMA VE ARAŞTIRMA HASTANESİ	
YÜKSEKÖĞRETİM	ÖĞRETİM ELEMANLARINA SAĞLANAN BURS VE DESTEKLER	Yatan hasta sayısı	SELÇUKLU UYGULAMA VE ARAŞTIRMA HASTANESİ	
		SCI, SCI-Expanded, SSCI ve AHCI kapsamındaki dergilerde öğretim elemanı başına düşen yayın sayısı	ÖZEL KALEM (REKTÖRLÜK)	
		Yükseköğretim Kurulu tarafından belirlenecek öncelikli alanlarda sağlanan burslardan yararlanan doktora öğrenci sayısı	ÖĞRENCİ İŞLERİ DAİRE BAŞKANLIĞI	
		Yükseköğretim Kurulu tarafından sağlanan araştırma desteklerinden yararlananların sayısı	ÖZEL KALEM (REKTÖRLÜK)	
		Yükseköğretim Kurulu tarafından sağlanan yurt dışında yabancı dil yeterliliklerinin artırılmasına yönelik burslardan yararlanan sayısı	ÖĞRENCİ İŞLERİ DAİRE BAŞKANLIĞI	
		Yükseköğretim Kurulu, Türkiye Bilimler Akademisi ve TÜBİTAK bilim, teşvik ve sanat ödülleri sayısı	ÖZEL KALEM (REKTÖRLÜK)	
		ÖN LİSANS EĞİTİMİ, LİSANS EĞİTİMİ VE LİSANSÜSTÜ EĞİTİM	Doktora eğitimini tamamlayanların sayısı	ÖĞRENCİ İŞLERİ DAİRE BAŞKANLIĞI
			Eğitim bilimleri kontenjan doluluk oranı	ÖĞRENCİ İŞLERİ DAİRE BAŞKANLIĞI
			Eğitimin program süresinde bitirilme oranı	ÖĞRENCİ İŞLERİ DAİRE BAŞKANLIĞI
			Fen bilimleri kontenjan doluluk oranı	ÖĞRENCİ İŞLERİ DAİRE BAŞKANLIĞI
	Kütüphanede bulunan basılı ve elektronik kaynak sayısı		KÜTÜPHANE VE DOKÜMANTASYON DAİRE BAŞKANLIĞI	
	Kütüphanede bulunan öğrenci başına düşen basılı ve elektronik kaynak sayısı		KÜTÜPHANE VE DOKÜMANTASYON DAİRE BAŞKANLIĞI	
	Kütüphaneden yararlanan kişi sayısı		KÜTÜPHANE VE DOKÜMANTASYON DAİRE BAŞKANLIĞI	
	Lisansüstü öğrencilerin toplam öğrenciler içindeki payı		ÖĞRENCİ İŞLERİ DAİRE BAŞKANLIĞI	
	Öğrenci başına düşen eğitim alanı		YAPI İŞLERİ VE TEKNİK DAİRE BAŞKANLIĞI	
	Öğrenci başına düşen kapalı alan		YAPI İŞLERİ VE TEKNİK DAİRE BAŞKANLIĞI	
	YÜKSEKÖĞRETİMDE ÖĞRENCİ YAŞAMI	Öğrenci değişim programlarından yararlanan öğrencilerin oranı	ÖĞRENCİ İŞLERİ DAİRE BAŞKANLIĞI	
		Öğretim üyesi başına düşen öğrenci sayısı	ÖĞRENCİ İŞLERİ DAİRE BAŞKANLIĞI	
		Sağlık bilimleri kontenjan doluluk oranı	ÖĞRENCİ İŞLERİ DAİRE BAŞKANLIĞI	
		Sosyal bilimler kontenjan doluluk oranı	ÖĞRENCİ İŞLERİ DAİRE BAŞKANLIĞI	
		Teknokent veya Teknoloji Transfer Ofisi (TTO) projelerine katılan öğrenci sayısı	ÖZEL KALEM (REKTÖRLÜK)	
		Uluslararası kuruluşlarla ortak uygulanan eğitim programı sayısı	ÖĞRENCİ İŞLERİ DAİRE BAŞKANLIĞI	
		Yabancı dilde eğitim veren program sayısı	ÖĞRENCİ İŞLERİ DAİRE BAŞKANLIĞI	
		Yabancı uyruklu akademisyen sayısı	PERSONEL DAİRE BAŞKANLIĞI	
		Yabancı uyruklu öğrenci sayısı	ÖĞRENCİ İŞLERİ DAİRE BAŞKANLIĞI	
		Yan dal ve çift ana dal programından mezun olanların toplam mezun sayısına oranı	ÖĞRENCİ İŞLERİ DAİRE BAŞKANLIĞI	
	YÜKSEKÖĞRETİMDE ÖĞRENCİ YAŞAMI	Barınma hizmetlerinden yararlanan öğrenci sayısı	SAĞLIK, KÜLTÜR VE SPOR DAİRE BAŞKANLIĞI	
		Beslenme hizmetlerinden yararlanan öğrenci sayısı	SAĞLIK, KÜLTÜR VE SPOR DAİRE BAŞKANLIĞI	
		Öğrenci başına düşen sosyal donatı alanı		
		Öğrenci kulüp ve topluluk sayısı	SAĞLIK, KÜLTÜR VE SPOR DAİRE BAŞKANLIĞI	
Sosyal, kültürel ve sportif faaliyet sayısı		SAĞLIK, KÜLTÜR VE SPOR DAİRE BAŞKANLIĞI		
Yükseköğretimde öğrenci başına barınma harcaması		SAĞLIK, KÜLTÜR VE SPOR DAİRE BAŞKANLIĞI		
Yükseköğretimde öğrenci başına beslenme harcaması		SAĞLIK, KÜLTÜR VE SPOR DAİRE BAŞKANLIĞI		
Yükseköğretimde öğrenci yaşamından memnuniyet oranı		SAĞLIK, KÜLTÜR VE SPOR DAİRE BAŞKANLIĞI		
Yükseköğretimde öğrencilere sunulan sağlık hizmetinden yararlanan öğrenci sayısının toplam öğrenci sayısına oranı		SELÇUKLU UYGULAMA VE ARAŞTIRMA HASTANESİ		