

SUNUŞ

İÇİNDEKİLER

I- GENEL BİLGİ

A- MİSYON ve VİZYON:

- a- Misyon
- b- Vizyon

B- YETKİ GÖREV ve SORUMLULUKLAR:

- a- Tarihçe
- b- Yasal Yükümlülükler ve Mevzuat Analizi
 - İşyurtları Kurumu Yüksek Kurulu Görevleri
 - Daire Başkanlığının Görevleri
 - İşyurtlarının Görevleri
- c- Teşkilat Yapısı

D- FİZİKSEL KAYNAKLAR:

E- İNSAN KAYNAKLARI:

F- DİĞER HUSUSLAR:

Faaliyet Alanlarımız

- a- Endüstri Ürünlerimiz
- b- ELİŞLERİ ÜRÜNLERİMİZ
- c- TARIM VE HAYVANCILIK ÜRÜNLERİMİZ
- d- İNŞAAT İŞLERİMİZ
- e- UYGULAMALI SOSYAL TESİS İŞLETMECİLİĞİ
- f- HİZMET SEKTÖRÜ

II- PERFORMANS BİLGİLERİ

A- TEMEL POLİTİKA ve ÖNCELİKLER

B- AMAÇ ve HEDEFLER

C- PERFORMANSIN HEDEF GÖSTERGELERİ İLE KAYNAK İHTİYACI

D- FAALİYET-PROJELERE İLİŞKİN BİLGİ ve DEĞERLENDİRMELER

E- PERFORMANS VERİLERİNİN KAYNAKLARI ve GÜVENİRLİLİĞİ

III- MALİ BİLGİLER

IV- EKLER



**YALNIZ UFKU GÖRMEK YETERLİ DEĞİLDİR,
UFKUN ÖTESİNİ DE BİLMEK ve TAHMİN
ETMEK GEREKİR.**

Mustafa Kemal ATATÜRK

K. Atatürk

Ahmet KAHRAMAN
Hâkim
Adalet Bakanlığı Müsteşarı
İşyurtları Kurumu Yüksek Kurulu Başkanı



İşyurtları Kurumu; hükümlü ve tutukluların meslek ve sanatlarının korunup geliştirilmesi veya bir meslek ve sanat öğrenmeleri amacıyla yönelik çalışmalarını sağlamak üzere işyurtları açmak, bu suretle üretilen ekonomik değerleri pazarlamak amacıyla kurulmuş özel bütçeli, bağlı bir kuruluştur.

Kurumumuza sağlanan özel gelir kaynakları ile yargı teşkilatının ihtiyaçlarının karşılanması da amaçlanmıştır.

Her iki amacın gerçekleşmesine yönelik çalışmalar kapsamında;

Bir taraftan ceza infaz kurumlarındaki işyurtlarının geliştirilerek daha fazla sayıda hükümlü ve tutuklunun çalıştırılmasının yanı sıra, üretimde modernizasyon, branşlaşma, kalite, araştırma-geliştirme ve pazarlama alanlarına yönelik yoğun çalışmalar sürdürülmektedir.

Atölye faaliyetlerinden elde edilen gelirler yine hükümlü ve tutukluların iyileştirilmesi ve eğitim faaliyetlerinde kullanılmaktadır. Diğer taraftan merkezdeki özel bütçe ile adalet hizmetlerinin sağlıklı işlemesine yönelik olarak bina, araç-gereç, eğitim, diğer yatırım ve cari giderlere finans sağlanmaktadır.

Ceza infaz kurumlarımızda sağlanan asayiş ve güven ile birlikte kurumlarımız eğitim ve üretim merkezleri gibi çalışır hale gelmiştir.

Hükümlü ve tutuklulara mesleki eğitim verildikten sonra, işyurtlarında sigortalı olarak ücret karşılığı çalışmaları sağlanmakta, tahliye sonrası bir meslek sahibi olarak topluma katılmaları ile sosyal bir görev de yerine getirilmiş olmaktadır.

İşyurtları; gelişen teknolojiye uygun, ihtiyaçlara cevap verebilecek şekilde yapılan planlamalar ile elde edilen ürün ve hizmetlerin pazarlanması sayesinde kuruluş amacına yönelik önemli hizmetler vermektedir.

“Hükümlü ve tutukluların meslek ve sanatlarının korunup geliştirilmesi veya bir meslek ve sanat öğrenmelerini sağlamanın yanı sıra boş zamanlarının değerlendirilmesi ile atıl durumdaki iş gücünün ülke ekonomisine katkıda bulunması ve topluma yeniden kazandırılması, modern bir yapılanma içerisinde farklı alanlarda işkolları oluşturarak kaliteli ürün ve hizmet sunulması ayrıca, elde edilen ekonomik değerler ile Adalet Bakanlığı ihtiyaçlarının karşılanmasına katkıda bulunulması” misyonu ile,

“Hükümlü ve tutukluların tamamının çağdaş koşullarda üretime katılmalarını sağlayarak, işyurdu faaliyetlerinde dünyaya örnek olmak” vizyonundan; hareketle hazırlanan 2009 yılı performans programı yeni stratejilerin belirlenmesinde fayda sağlayacaktır.

Hazırlanan performans programının uygulamada başarılı olmasını diler, emeği geçenlere teşekkür ederim.

A- Misyon ve Vizyon

a- Misyon

Hükümlü ve tutukluların meslek ve sanatlarını koruyup geliştirmek veya bir meslek ve sanat öğrenmelerini sağlamak,

Boş zamanlarının değerlendirilmesi ile atıl durumdaki iş gücünün ülke ekonomisine katkısını sağlayarak, topluma yeniden kazandırmak,

Modern bir yapılanma içerisinde farklı alanlarda işkolları oluşturarak kaliteli ürün ve hizmet sunmak,

4301 sayılı Ceza İnfaz Kurumları İle Tutukevleri İşyurtları Kurumunun Kuruluş ve İdaresine İlişkin Kanununun 7 nci maddesinin 3 üncü fıkrasına göre; elde edilen ekonomik değerler ile Adalet Bakanlığı ihtiyaçlarının karşılanmasına katkıda bulunmaktadır.

b- Vizyon

Hükümlü ve tutukluların tamamının, çağdaş koşullarda üretime katılmalarını sağlayarak, iş-yurdu faaliyetlerinde dünyaya örnek olmak.

B- YETKİ GÖREV ve SORUMLULUKLAR:

B-1- TARİHÇE:

Bakanlığımız teşkilat tarihçesi çalışmalarından yararlanılarak kurumumuzun günümüze kadar gelişimi, kronolojik olarak aşağıda gösterilmiştir.

Bugünkü adıyla Ceza İnfaz Kurumları ile Tutukevleri İşyurtları Kurumu olarak faaliyetini sürdüren birimimiz;

İlk olarak 14/06/1930 tarihli ve 1721 sayılı Hapishane ve Tevkifhanelerin Sureti İdaresi Hakkındaki Kanunla faaliyetine başlamış, bu Kanunun 3 üncü maddesinde belirtilen “Adliye Vekaletince gösterilecek lüzum üzerine hapishanelerde işyurtları ve hastane tesisi için Hükümetçe bütçeye lüzumu kadar tahsisat konulur” ibaresiyle işyurtlarının temeli atılmıştır.

13/01/1943 tarihli ve 4358 sayılı Ceza ve Tevkifevleri Umum Müdürlüğünün Teşkilat ve Vazifeleri Hakkındaki Kanun ile iş esası üzerine kurulmuş bulunan ve kurulacak olan cezaevlerinin hükmi şahsiyete haiz oldukları belirlenmiş, bu tür cezaevlerinin çalıştıkları inşaat, sanayi, ziraat v.s. işkollarında rahatça üretim yapabilmelerini teminen çeşitli istisna ve muafiyetler getirilmiştir.

Hükümlülerin ıslahı ve topluma yeniden kazandırılmaları yönünde uygulanan yöntemlerin başında gelen iş ve çalışmanın temini için kurulan işyurtlarının; yönetim, işletme ve muha-

şeklinin belli kurallara bağlanması, hesap ve işlemlerin belli esaslar içinde yürütülmesi bakımından ilk olarak “Mütedavil Sermaye ile Çalışan İş Esası Üzerine Kurulu Ceza ve İslahevleri ile İşyurtları Hesap, Ayniyat ve Alım Satım Usullerine ait Talimatname” hazırlanarak 1951 yılında yürürlüğe konulmuştur. Bu talimatname, 4358 sayılı Ceza ve Tevkifevleri Umum Müdürlüğünün Teşkilat ve Vazifeleri Hakkındaki Kanunun 9 uncu maddesinde belirtilen “Hükmi şahsiyeti haiz olan cezaevleriyle, İslahevlerinin ve işyurtlarının mütedavil sermayesine ait hesap usulleri, Adliye ve Maliye Vekilliklerince müştereken tespit olunur” hükmüne istinaden hazırlanmıştır. Kısaca “Hesap Talimatnamesi” olarak anılan bu talimatnamenin yürürlüğe girmesiyle işyurtlarının tâbi olduğu hesap usulleri ve işlemleriyle ilgili günümüzde kullanılan usul ve yöntemlerin temelleri atılmıştır.

Aradan geçen zaman içinde muhtelif tarihlerde yukarıda belirtilen talimatnamenin bazı maddelerinde değişiklikler yapılarak uygulamaya devam edilmiş, 04/08/1984 yılında yapılan geniş kapsamlı değişiklikler sonucu, Mütedavil Sermaye Muhasipliği olan ismi Döner Sermaye Saymanlığı olarak değiştirilen kurumumuz, ihale işlemlerini “Döner Sermayeli Kuruluşlar İhale Yönetmeliği” kapsamında yürütmüştür.

10/09/1993 tarihli ve 524 sayılı Kanun Hükmünde Kararnameyle İşletmeler ve İşyurtları Genel Müdürlüğü olarak kurulan ve faaliyetini yürüten birimimiz bu Kanun Hükmünde Kararnamenin dayanağı yetki kanununun, Anayasa Mahkemesinin 29/07/1994 tarihli ve 22005 sayılı Resmi Gazetede yayımlanan kararı ile iptal edilmesi sonucu fesh edilmiş, yeniden Döner Sermaye Saymanlığı adı altında görevini sürdürmüştür;

06/08/1997 tarihli ve 4301 sayılı Kanun ile Adalet Bakanlığına bağlı bir kuruluş olarak İşyurtları Kurumu oluşturulmuştur. Bu Kanun ile İşyurtları Kurumunun organları olan Yüksek Kurul, Daire Başkanlığı ve İşyurtlarının kuruluşu, teşkilatı, idaresi ve çalışma esasları belirlenmiştir. Kurum, özel kanunla düzenlenmiş, tüzel kişiliği haiz, özel bütçeli bir kamu idaresi olarak yapılandırılmıştır.

B-2- YASAL YÜKÜMLÜLÜKLER ve MEVZUAT ANALİZİ:

09/08/1997 tarihli ve 23075 sayılı Resmi Gazete’de yayımlanan 4301 sayılı Ceza İnfaz Kurumları İle Tutukevleri İşyurtları Kurumunun Kuruluş ve İdaresine İlişkin Kanun,

29/12/2004 tarihli ve 25685 sayılı Resmi Gazete’de yayımlanan 5275 sayılı Ceza ve Güvenlik Tedbirlerinin İnfazı Hakkında Kanun,

06/04/2006 tarihli ve 26131 sayılı Resmi Gazete’de yayımlanan Ceza İnfaz Kurumlarının Yönetimi İle Ceza ve Güvenlik Tedbirlerinin İnfazı Hakkında Tüzük,

27/12/2005 tarihli ve 26036 sayılı Resmi Gazete’de yayımlanan Ceza İnfaz Kurumları İle Tutukevleri İşyurtları Kurumu ve İşyurtlarının İdare ve İhale Yönetmeliği,

28/12/2007 tarihli İşyurtları Kurumu Mevzuatı Uygulamaları konulu 137/1 numaralı Adalet Bakanlığı Genelgesi,

28/12/2008 tarihli İŖyurtları Kurumu Mevzuatı Uygulamaları konulu 137/1 numaralı Adalet Bakanlığı Genelgesi,

27/04/2007 tarihli İŖyurtları Kurumu ve İŖyurtlarında Kullanılan Maliyet Hesapları İle Tutulacak Defter ve Belgelerin Düzenlenmesine Dair Adalet Bakanlığı Yönergesi hükümleri doğrultusunda faaliyetlerini yerine getirmektedir.

İŖyurtları Kurumu ile işyurtlarının temel amacı, hükümlü ve tutukluların meslek ve sanatlarının korunup geliştirilmesini veya bir meslek ve sanat öğrenmelerini sağlamaktır.

İŖyurtları Kurumunun organları İŖyurtları Kurumu Yüksek Kurulu, Daire Başkanlığı ve İŖyurtlarıdır.

İŖYURLARI KURUMU YÜKSEK KURULU GÖREVLERİ

- İŖyurtlarının genel amaç ve politikalarını belirlemek,
- İŖyurtları Kurumunun bütçesini onaylamak,
- İŖyurtlarının kurulmasına ve kaldırılmasına karar vermek,
- Hükümlü ve tutukluların çalıştırılma esas ve usullerini belirlemek,
- İŖyurtları yönetim kurullarının önerisi üzerine 1475 sayılı İş Kanunu hükümlerine göre işyurtlarında işçilerin çalıştırılmasına, ücretlerinin belirlenmesine ve bunların işten çıkarılmasına karar vermek,
- Fazla iş çıkarmak suretiyle işyurduna yararlı olan personel ve hükümlülere prim ödenmesinin esas ve usullerini belirlemek; yıllık bilançolarında tahakkuk edecek kardan personel işçi ve hükümlülere belirtilen kar payı ödenmesine ilişkin işyurdu yönetim kurullarının önerilerini karara bağlamak,
- Bakanlığın denetim programlarına ek olarak, işyurtlarının faaliyetlerinin adalet müfettişleri tarafından denetlenmesini Bakanlara önermek,
- İŖyurtları Kurumu ile işyurtlarının paralarının yatırılacağı bankaları belirlemek,
- Ceza infaz kurumları ve tutukevleri personeline İŖyurtları Kurumu ve işyurtlarının hesaplarını tutturmak ve bu hesapları ilgilendiren işleri yaptırmak,
- İŖyurtlarının yıllık iş program ve projelerini, bütçelerini, ek bütçelerini, faaliyet raporu ve netice hesaplarını onaylamak veya reddetmek,
- İŖyurtlarına işletme ihtiyaçları için kaynak tahsisi yapmak ve gerektiğinde birinden diğerine kaynak aktarması yapılmasına karar vermek,
- Genel bütçeden aylık alan kadrolu personelin işyurdunda çalıştırılmasına ilişkin önerileri karara bağlamak.

DAİRE BAŞKANLIĞININ GÖREVLERİ

- İŖyurtları Kurumu Yüksek Kurulu kararlarını yerine getirmek,
- İŖyurtlarını yönetmek, denetlemek ve hesap işlerini izlemek,
- Hükümlü ve tutukluların çalıştırılmalarıyla ilgili her türlü işlemi yürütmek, küçüklerin çalışma şartları bakımından ilgili bakanlık ve kamu kuruluşları ile işbirliği yapmak,
- İŖyurtlarının yıllık iş program ve projelerini, bütçelerini, ek bütçelerini, faaliyet raporu ve netice hesaplarını İŖyurtları Kurumu Yüksek Kuruluna sunmak,

- İşyurtlarında 1475 sayılı İş Kanunu hükümlerine göre çalıştırılacak işçilere ilişkin işyurdu yönetim kurullarının önerilerini İşyurtları Kurumu Yüksek Kuruluna sunmak,
- İşyurtları Kurumu Yüksek Kurulunun sekreteryası işlerini yürütmek,
- Görev alanına giren konularda mevzuat yetersizliğine ve aksaklığına ilişkin inceleme ve araştırma yaparak İşyurtları Kurumu Yüksek Kuruluna öneride bulunmak,
- Tüzük ve yönetmelik tasarılarını hazırlamak, görüş bildirmek, genelge düzenlemek,
- Kanunlarda gösterilen ve Bakanlıkça verilen diğer görevleri yapmak.

İŞYURTLARININ GÖREVLERİ

İşyurtları;

Hükümlü ve tutukluların meslek ve sanatlarını koruyup geliştirmek veya bunlara bir meslek ve sanat öğretmek, bu suretle üretilen ekonomik değerleri pazarlamak için ceza infaz kurumları ile tutukevleri bünyesinde oluşturulan tesis, atölye ve benzeri ünitelerdir. İşyurtları, işyurtları yönetim kurulunca yönetilir.

Görevleri;

- İşyurdunun geliştirilmesine ve genel gidişine ait her türlü faaliyetlere yön vermek,
 - Hükümlü ve tutukluların maddi ve manevi kalkınmalarına katkıda bulunacak eğitim, öğretim, sosyal, kültürel ve sportif program ve çalışmalarını uygulamak,
 - 4857 sayılı İş Kanunu hükümlerine göre ücretleri işyurdundan ödenecek işçilerin kurum işlerinde çalıştırılmasını, ücretlerinin belirlenmesini ve bunların işten çıkarılmasını Yüksek Kurula önermek,
 - Kurumda üretilip satışa arz edilen mamûllerin satış fiyatını belirlemek,
 - İşyurdunda yapılacak fazla çalışma önerilerini karara bağlamak,
 - Daire Başkanlığının onayı alınarak, işyurdunda görevli personeli diğer mahâllerde geçici olarak görevlendirmek,
- Daire Başkanlığınca verilen diğer görevleri yerine getirmektir.

B-3- YAPISI

4301 sayılı Kanun ile oluşturulan İşyurtları Kurumu, Adalet Bakanlığının bağlı bir kuruluştur. Organları Yüksek Kurul, Daire Başkanlığı ve İşyurtlarıdır. Kuruluş kanununda kurumun amacı, statüsü, teşkilatlanma tarzı ve görevleri açıklanmıştır. “Bağlı Kuruluş” kavramı 3046 sayılı Bakanlıkların Kuruluş ve Görev Esasları Hakkında Kanununun 10 uncu maddesinde açıklanmıştır. Buna göre bağlı kuruluş “Bakanlığın hizmet ve görev alanına giren ana hizmetleri yürütmek üzere, bakanlığa bağlı olarak, özel kanunla kurulan özel bütçeli” kuruluşlardır.

İşyurtları Kurumu, kurulduğu 1997 yılından itibaren 4301 sayılı Kanun ile “Adalet Bakanlığına bağlı, belirli bir kamu hizmetini yürütmek üzere kurulan, gelir tahsis edilen ve bu gelirden harcamaya yetkisi verilen, kuruluş ve çalışma esasları özel kanunla düzenlenen” bir kamu idaresi olarak faaliyet göstermektedir.

İşyurtları Kurumu aynı zamanda, 5018 sayılı Kamu Mali Yönetimi ve Kontrol Kanunu’nun II numaralı cetvelinde ‘Özel Bütçeli’ bir kurum olarak belirtilmiştir.

İşyurtları Kurumu Merkez Teşkilatı

İşyurtları Kurumu Yüksek Kurulu

Müsteşar
(Başkan)Ceza ve Tevkifleri
Genel Müdürü
(Başkan Vekili)Hukuk İşleri
Genel Müdürü
(Üye)Personel
Genel Müdürü
(Üye)İdari ve Mâli İşler
Daire Başkanı
(Üye)

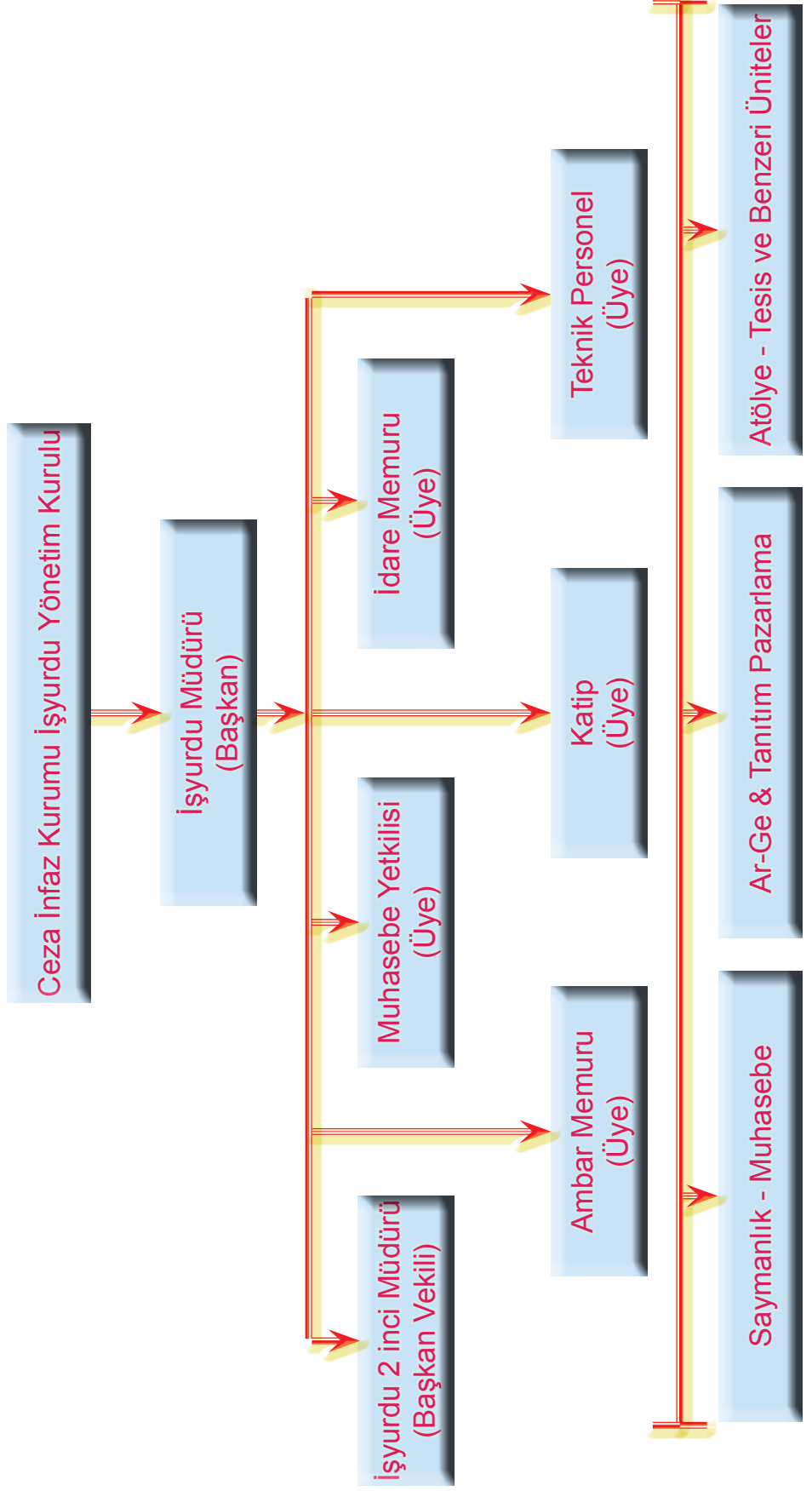
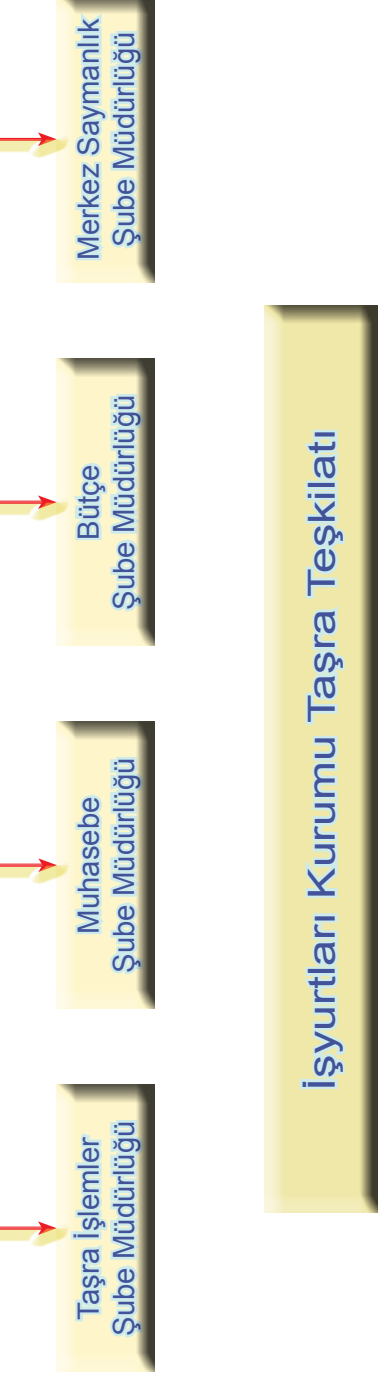
İşyurtları Kurumu Daire Başkanlığı

Daire Başkanı

Tetkik Hakimi

Tetkik Hakimi

Merkez
Şube MüdürlüğüDestek Hizmetleri
Şube MüdürlüğüAr-Ge
Şube MüdürlüğüTanıtım ve Pazarlama
Şube Müdürlüğü



D- FİZİKSEL KAYNAKLAR:

İşyurdu atölyelerimizde üretimde doğrudan kullanılan 1.216 adet değişik özellikte makine, 215 adet araç mevcuttur.

201 işyurdu müdürlüğünün tamamında UYAP verilerini girebilecek ölçüde bilgisayar, tarayıcı, yazıcı bulunmaktadır. Muhasebe uygulamalarının tamamı işyurdu müdürlüklerimizde yapıldığı anda UYAP ortamında merkezden izlenebilmektedir.

Teknolojik gelişmeler üretim alanlarında emek yoğun işkollarını etkilememek suretiyle çağın gerekleri ölçüsünde kullanılmaktadır.

Kurumumuz demirbaşına kayıtlı;

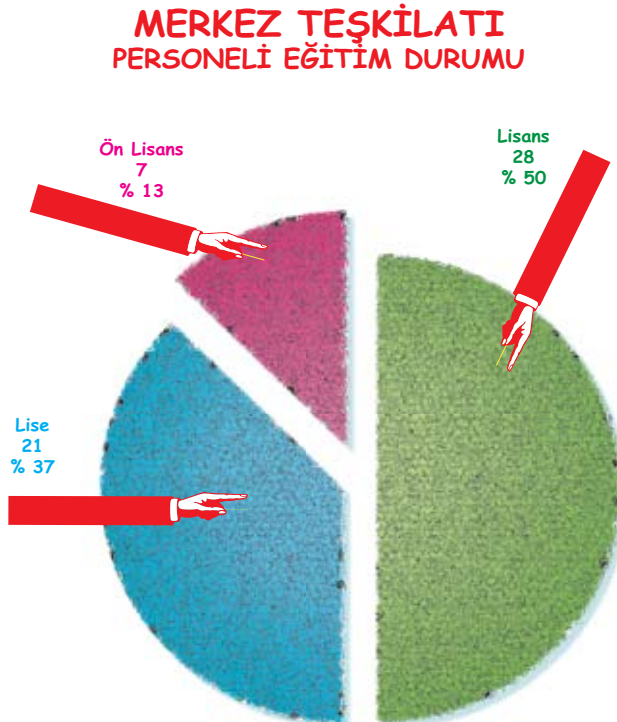
- 215 adet değişik amaçlar için kullanılan farklı özelliklerde araçlar,
- 17 adet adliye hizmet binası,
- 131.193 m2 toplam alanlı muhtelif yerlerde 49 adet arsa,
- 5 mahalde 590 adet ceza infaz kurum personeli lojmanı,
- 29 mahalde 616 adet Adalet Bakanlığı personeli lojmanı,

bulunmaktadır.

E- İNSAN KAYNAKLARI:

Kurumumuz merkez teşkilatında;

- 56 personel,

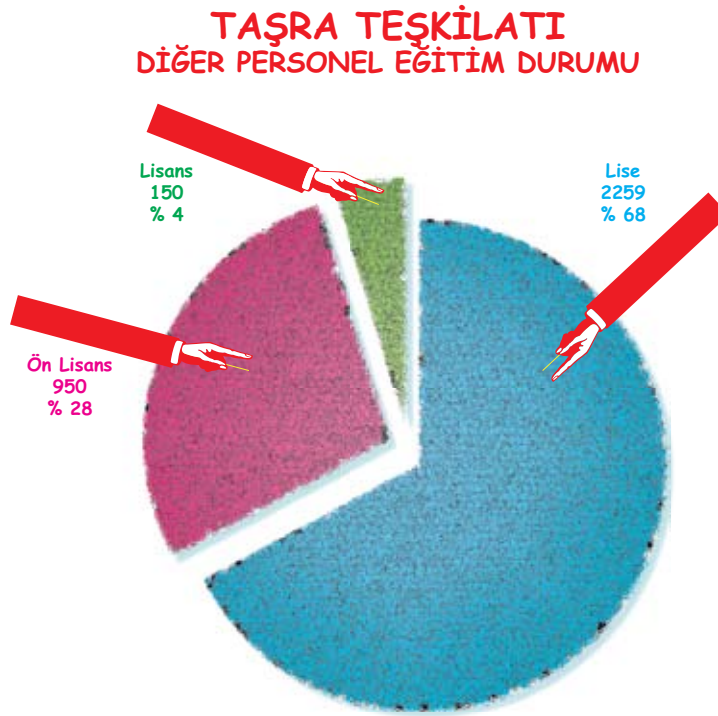


Taşra teşkilatında;

- 201 işyurdu müdürü
- 201 işyurdu müdür yardımcısı,
- 201 işyurdu muhasebe yetkilisi,
- 3.359 işyurtlarında çalışan diğer personel,
- 64 işçi görev yapmaktadır.

İşçiler dışındaki diğer personel Adalet Bakanlığı Ceza ve Tevkifevleri Genel Müdürlüğü personeli olup, işyurtlarında görevlendirilmişlerdir.

Personelimiz, konusunda deneyimli ve yetkin kişilerden oluşmaktadır.



F- DİĞER HUSUSLAR:

F-1- FAALİYET ALANLARIMIZ

F-1-1- ENDÜSTRİ ÜRÜNLERİMİZ:

F-1-2- ELİŞLERİ ÜRÜNLERİMİZ

F-1-3- TARIM VE HAYVANCILIK ÜRÜNLERİMİZ

F-1-4- İNŞAAT İŞLERİMİZ

F-1-5- UYGULAMALI SOSYAL TESİS İŞLETMECİLİĞİ

F-1-6- HİZMET SEKTÖRÜ

F- Diğer Hususlar/Faaliyet Alanlarımız/ Endüstri Ürünlerimiz



Mobilya

Ağaç İşleri, Ambalaj Sandığı, Doğrama, Döşeme, Hızarcılık, Marangoz, Odunculuk

Tekstil

Çorap ve Trikotaj, Dokuma, Konfeksiyon, Terzi, Triko, Kravat, İş ve Temizlik Kıyafetleri, Havlu, Nevresim

Ayakkabı

Deri Cüzdan-Çanta-Kemer
Toner-Kartuş Dolum
Yazıcı Tamiri
Tabela-Serigrafi
Alüminyum ve PVC Doğrama
Parke Taşı-Beton Direk
Demir Ürünleri
Yatak-Yastık-Yorgan

Unlu Mamuller

Fırıncılık, Pasta, Poğaç, Simit, Mantı, Tatlı Ürünleri

Matbaa ve Cilt

Teneke ve Karton Kutu
Sabun-Deterjan



F- Diğer Hususlar/Faaliyet Alanlarımız/ Eişleri Ürünlerimiz



Dokuma
Battaniye, Halı, Kilim

Çini-Seramik

Gümüş İşleme
Telkari, Markazit

Hediyelik Eşya
Tablo-Resim

Ebru
Ebru Tablo, Ebru Kravat

Sedef Kakma
Bakır
Oltu Taşı
Cam Süsleme
Mermer İşleme
Süs Kabağı İşlemeciliği
Takı Tasarım
Yapay Çiçek
Yarı Kıymetli Taş İşlemeciliği
Müzik Aletleri Yapımı
Hamak, Ağ Örme





Besicilik

Arıcılık, Büyükbaş Hayvan Besiciliği, İpek Böcekçiliği, Küçükbaş Hayvan Besiciliği, Kümes Hayvan Besiciliği

Süt ve Süt Ürünleri

Ayran, Peynir, Tereyağı, Yoğurt, Süt

Yumurta

Fidecilik

Sebze ve Meyveler

Mantar, Meyve, Narenciye, Pirinç, Sebze

Sera ve Canlı Çiçek

Tahıl ve Yem Bitkileri

Et ve Et Ürünleri

Kırmızı Et, Beyaz Et, Et Sucuğu

Endüstriyel Ziraai Ürünler

Zeytin, Zeytinyağı, Şeker Pancarı, Ayçiçeği



F- Diğer Hususlar/Faaliyet Alanlarımız/ İnşaat İşlerimiz



İnşaat ve Onarım İşlerimiz



F- Diğer Hususlar/Faaliyet Alanlarımız/ Uygulamalı Sosyal Tesis



Ankara Açık C.İ.K. Şaşmaz Uygulamalı Sosyal Tesisleri

Bozüyük Açık C.İ.K. Zeki BAYRAK Uygulamalı Sosyal Tesisleri

Bursa Hâkimevi

Dalaman Açık C.İ.K. Restoran İşletmeciliği

Eskişehir Açık C.İ.K. Uygulamalı Sosyal Tesis İşletmeciliği

Çanakkale Açık C.İ.K. Gökçeada Uygulamalı Eğitim ve Dinlenme Tesisleri

İzmir Adalet Sarayı Hâkimevi

İzmir Karşıyaka Hâkimevi

Kırşehir Açık C.İ.K. Uygulamalı Sosyal Tesisleri

Çay Ocağı, Restoran, Kafeterya, Tabldot, Misafirhane, Piknik ve Hobi Bahçesi İşletmeciliği,

Hizmet Sektörü; Halı Saha İşletmeciliği, Halı Yıkama, Keşif Aracı, Oto Bakım-Onarım, Oto Yıkama, Otopark İşletmeciliği, Temizlik İşleri, Yediemin Deposu, Fotokopi, Fotoğraf Atölyesi, Kuaför



A-TEMEL POLİTİKA VE ÖNCELİKLER.**- Ürün ve hizmetlerde kaliteyi yükseltmek.**

Hükümlü ve tutukluların işyurtlarındaki üretim faaliyetine katılımlarını sağlamak ve tahliye sonrası hayata bağlayacak bir meslek ve sanat edindirmek maksadıyla;

Teknik personel sayısının yeterli miktarda artırılması, hükümlü ve diğer personelin eğitilerek modern üretim sistemleri ile diğer kamu kurum ve kuruluşları ile koordineli bir şekilde çalışarak uluslararası standartlara uygun kaliteli ürün ve hizmet sunulmasını sağlamaktır.

- İşyurdu faaliyetlerinin tanıtımını yapmak.

Kamu kurum ve kuruluşları ile özel sektör yetkililerini ziyaret ederek iş bağlantıları kurmak ve devamlılığını sağlamak,

Yerel imkanları değerlendirerek yapılan faaliyetleri yazılı veya görsel basında tanıtmak,

Tanıtım ve pazarlama faaliyetlerini yürütebilecek nitelikli personeli bu birimlerde görevlendirmek,

Bölgesinde ve diğer yerlerde açılan fuar, sergi, festival gibi organizasyonlara katılmak,

İşyurtlarında üretilen her çeşit mal ve hizmetin detaylı bir şekilde bilgi ve resimleriyle birlikte güncelliğini koruyarak katalog ve broşürler oluşturmak,

Suretiyle işyurdu faaliyetlerinin tanıtımı yapılacaktır.

- Daha fazla hükümlü ve tutuklunun meslek edinmesini sağlayarak topluma kazandırmak.

Hükümlü ve tutuklulara günümüz üretim teknolojilerine uygun mesleki eğitimler vererek, iş-kollarının kapasite kullanım oranlarını artırıp daha fazla hükümlü ve tutuklunun çalışması ve meslek edinmesini,

Ekonomik yönden rahatlama temin etmek, ceza infaz kurumlarındaki insan gücünü üretime dönüştürerek ülke ekonomisine katkıda bulunmasını,

Cezalarının infazından sonra topluma yararlı bireyler olmalarını, öğrendikleri meslek sayesinde daha kolay iş bulmalarını veya kurmalarını,

Sağlamaktır.

B- AMAÇ ve HEDEFLER**AMAÇ 1. Ürün ve hizmetlerde kaliteyi yükseltmek.**

Hedef 1.1. 711 olan teknik personel sayımız 2011 yılına kadar %70 artırılabacaktır.

Hedef 1.2. İşyurtlarında bulunan 1.216 makine ve teçhizatın her yıl %10 u modernize edilecektir.

Hedef 1.3. Her yıl işyurtlarında çalışan 3.359 personelin %50 sine mesleki eğitim verilecektir.

Hedef 1.4. 2013 yılı sonuna kadar işyurtlarında çalışan personelin kendi branşındaki en az bir fuar veya sergiye katılımı sağlanacaktır.

Hedef 1.5. 2013 yılı sonuna kadar tüm işkollarında, konusunda uzman kurum, kuruluş veya kişiler ile işbirliği yapılacaktır.

Hedef 1.6. 2013 yılı sonuna kadar işyurtlarında üretilen ürün ve hizmetlerle ilgili olarak CE, TS, sertifika gibi kalite belgelerinden en az biri alınacaktır.

Hedef 1.7. 2009 yılı sonuna kadar işyurdu müdürlüklerinde Ar-Ge birimleri oluşturulacaktır.

AMAÇ 2. İşyurdu faaliyetlerinin tanıtımını yapmak.

Hedef 2.1. İşyurdu müdürlükleri yılda en az iki kez sergi, fuar ve benzeri organizasyonlara katılacaktır.

Hedef 2.2. 2009 yılı sonuna kadar işyurdu müdürlüklerinde tanıtım ve pazarlama birimleri oluşturulacaktır.

Hedef 2.3. Yılda en az birer kez ulusal veya yerel yayın yapan görsel ve yazılı basın kuruluşlarında işyurdu müdürlüğü faaliyetleri tanıtılacaktır.

Hedef 2.4. Tanıtım ve pazarlama amacıyla kamu kurum ve kuruluşlarına veya özel sektöre ayda en az bir kez ziyaret yapılacaktır.

Hedef 2.5. İşyurtları Kurumu, ürün kataloğunu her yıl güncelleştirecektir.

AMAÇ 3. Daha fazla hükümlü ve tutuklunun meslek edinmesini sağlayarak topluma kazandırmak.

Hedef 3.1. Yılda en az üç defa mesleki eğitim verilecektir.

Hedef 3.2. Sigorta primi ödenerek çalıştırılan toplam 3.335 hükümlü ve tutuklu sayısı her yıl %10 artırılabacaktır.

Hedef 3.3. %45 olan kapasite kullanım oranı 2013 yılı sonuna kadar en az %70 olacaktır.

Hedef 3.4. 60 olan emek yoğun işkolu sayısı 2013 yılına kadar %20 artırılabacaktır.

Hedef 3.5. 14 özel sektör kuruluşu ile devam eden işbirliği sayısı her yıl %30 artırılabacaktır.

İDARE PERFORMANS HEDEFİ TABLOSU

İdare Adı	40.41 - CEZA VE İNFAZ KURUMLARI İLE TUTUKEVLERİ İŞ YURTLARI KURUMU
------------------	--

Amaç	Ürün ve hizmetlerde kaliteyi yükseltmek.
-------------	--

Hedef	711 olan teknik personel sayımız 2011 yılına kadar %70 arttırılacaktır.
--------------	---

Performans Hedefi	HEDEF		
	2009	2010	2011
711 olan teknik personel sayısını 2009 yılında % 15 arttırmak.	0,00	0,00	0,00
Kurumumuz personeli Adalet Bakanlığı Ceza ve Tevkifevleri Genel Müdürlüğü tarafından karşılanmaktadır. Bu nedenle yeni alınacak teknik personel ödemeleri de Adalet Bakanlığı bütçesinden karşılanacağı için maliyetlendirme yapılmamıştır.			

Performans Göstergeleri		2009	2010	2011
1	Alınacak Teknik Personel	0,00	0,00	0,00
İşyurtlarının faaliyet alanı ile ilgili teknik personel				

Performans hedefinden sorumlu olan harcama birimleri	Kaynak İhtiyacı			
	2009	2010	2011	
1	İŞYURLARI KURUMU (TAŞRA)	0,00	0,00	0,00
İdare Düzeyinde Dağıtılan Giderler		0,00	0,00	0,00
Genel Toplam		0,00	0,00	0,00

Kaynaklar	Bütçe Ödeneği	0,00	0,00	0,00
	Döner Sermaye	0,00	0,00	0,00
	Diğer Yurt İçi Kaynaklar	0,00	0,00	0,00
	Yurt Dışı Kaynaklar	0,00	0,00	0,00
Genel Toplam		0,00	0,00	0,00

İDARE PERFORMANS HEDEFİ TABLOSU

İdare Adı	40.41 - CEZA VE İNFAZ KURUMLARI İLE TUTUKEVLERİ İŞ YURTLARI KURUMU
------------------	--

Amaç	Ürün ve hizmetlerde kaliteyi yükseltmek.
Hedef	İşyurtlarında bulunan 1216 makine ve teçhizatın her yıl %10 u modernize edilecektir.

Performans Hedefi	HEDEF		
	2009	2010	2011
2009 yılı itibariyle 120 makine ve teçhizat modernize edilecektir.	3.250.000,00	3.461.050,00	3.709.327,00

Performans Göstergeleri		2009	2010	2011
1	Yeni alınan makine ve teçhizat	0,00	0,00	0,00
2	Yeni ünite ve sistemler ilave edilerek modernize edilen	0,00	0,00	0,00

Performans hedefinden sorumlu olan harcama birimleri		Kaynak İhtiyacı		
		2009	2010	2011
1	İŞYURLARI KURUMU (TAŞRA)	3.250.000,00	3.461.050,00	3.709.327,00
İdare Düzeyinde Dağıtılan Giderler		0,00	0,00	0,00
Genel Toplam		3.250.000,00	3.461.050,00	3.709.327,00

Kaynaklar	Kaynak İhtiyacı		
	2009	2010	2011
Bütçe Ödeneği	3.250.000,00	3.461.050,00	3.709.327,00
Döner Sermaye	0,00	0,00	0,00
Diğer Yurt İçi Kaynaklar	0,00	0,00	0,00
Yurt Dışı Kaynaklar	0,00	0,00	0,00
Genel Toplam	3.250.000,00	3.461.050,00	3.709.327,00

İDARE PERFORMANS HEDEFİ TABLOSU

İdare Adı	40.41 - CEZA VE İNFAZ KURUMLARI İLE TUTUKEVLERİ İŞ YURLARI KURUMU
------------------	---

Amaç	Ürün ve hizmetlerde kaliteyi yükseltmek.
Hedef	Her yıl çalışan 3.359 personelin %50 sine mesleki eğitim verilecektir.

Performans Hedefi	HEDEF		
	2009	2010	2011
2009 yılında 1.700 personele mesleki eğitim verilecektir.	45.000,00	47.875,00	50.575,00

Performans Göstergeleri	2009	2010	2011
	1 Düzenlenen eğitim sayısı	0,00	0,00
2 Eğitime katılan personel sayısı	0,00	0,00	0,00

Performans hedefinden sorumlu olan harcama birimleri	Kaynak İhtiyacı		
	2009	2010	2011
1 İŞYURLARI KURUMU (TAŞRA)	45.000,00	47.875,00	50.575,00
İdare Düzeyinde Dağıtılan Giderler	0,00	0,00	0,00
Genel Toplam	45.000,00	47.875,00	50.575,00

Kaynaklar	Kaynak İhtiyacı		
	2009	2010	2011
Bütçe Ödeneği	45.000,00	47.875,00	50.575,00
Döner Sermaye	0,00	0,00	0,00
Diğer Yurt İçi Kaynaklar	0,00	0,00	0,00
Yurt Dışı Kaynaklar	0,00	0,00	0,00
Genel Toplam	45.000,00	47.875,00	50.575,00

İDARE PERFORMANS HEDEFİ TABLOSU

İdare Adı	40.41 - CEZA VE İNFAZ KURUMLARI İLE TUTUKEVLERİ İŞ YURTLARI KURUMU
------------------	--

Amaç	Ürün ve hizmetlerde kaliteyi yükseltmek.
Hedef	2013 yılı sonuna kadar işyurtlarında çalışan personelin kendi branşındaki en az bir fuar ve sergiye katılımı sağlanacaktır.

Performans Hedefi	HEDEF		
	2009	2010	2011
2009 yılında işyurtlarında çalışan 700 personelin sergi ve fuarlara katılımı sağlanacaktır.	70.000,00	74.500,00	78.700,00

Performans Göstergeleri		2009	2010	2011
1	Katılım sağlanan sergi ve fuar sayısı	0,00	0,00	0,00
İşkolları ile ilgili sergi ve fuarlar				
2	Fuar ve sergilere katılan personel sayısı	0,00	0,00	0,00

Performans hedefinden sorumlu olan harcama birimleri	Kaynak İhtiyacı		
	2009	2010	2011
1 İŞYURLARI KURUMU (TAŞRA)	70.000,00	74.500,00	78.700,00
İdare Düzeyinde Dağıtılan Giderler	0,00	0,00	0,00
Genel Toplam	70.000,00	74.500,00	78.700,00

Kaynaklar	Kaynak İhtiyacı		
	2009	2010	2011
Bütçe Ödeneği	70.000,00	74.500,00	78.700,00
Döner Sermaye	0,00	0,00	0,00
Diğer Yurt İçi Kaynaklar	0,00	0,00	0,00
Yurt Dışı Kaynaklar	0,00	0,00	0,00
Genel Toplam	70.000,00	74.500,00	78.700,00

İDARE PERFORMANS HEDEFİ TABLOSU

İdare Adı	40.41 - CEZA VE İNFAZ KURUMLARI İLE TUTUKEVLERİ İŞ YURTLARI KURUMU
------------------	--

Amaç	Ürün ve hizmetlerde kaliteyi yükseltmek.
Hedef	2013 yılı sonuna kadar tüm işkollarında, konusunda uzman kurum, kuruluş veya kişiler ile işbirliği yapılacaktır.

Performans Hedefi	HEDEF		
	2009	2010	2011
2009 yılında konusunda uzman 20 kurum kuruluş veya kişi ile işbirliği yapılacaktır.	35.000,00	37.100,00	39.300,00
Ürün ve hizmetlerdeki kaliteyi yükseltmek için aynı iş kollarında üretim yapan kurum ve kuruluşlarla işbirliği sağlamak.			

Performans Göstergeleri	2009	2010	2011
1 İşbirliği yapılan kurum, kuruluş ve kişiler	0,00	0,00	0,00
İşkolları ile ilgili üretim yapan			
2 İşbirliği sonucu gerçekleştirilen projeler	0,00	0,00	0,00

Performans hedefinden sorumlu olan harcama birimleri	Kaynak İhtiyacı		
	2009	2010	2011
1 İŞYURTLARI KURUMU (TAŞRA)	35.000,00	37.100,00	39.300,00
İdare Düzeyinde Dağıtılan Giderler	0,00	0,00	0,00
Genel Toplam	35.000,00	37.100,00	39.300,00

Kaynaklar	Kaynak İhtiyacı		
	2009	2010	2011
Bütçe Ödeneği	35.000,00	37.100,00	39.300,00
Döner Sermaye	0,00	0,00	0,00
Diğer Yurt İçi Kaynaklar	0,00	0,00	0,00
Yurt Dışı Kaynaklar	0,00	0,00	0,00
Genel Toplam	35.000,00	37.100,00	39.300,00

İDARE PERFORMANS HEDEFİ TABLOSU

İdare Adı	40.41 - CEZA VE İNFAZ KURUMLARI İLE TUTUKEVLERİ İŞ YURTLARI KURUMU
------------------	--

Amaç	Ürün ve hizmetlerde kaliteyi yükseltmek.
Hedef	2013 yılı sonuna kadar işyurtlarında üretilen ürün ve hizmetlerle ilgili olarak CE,TS sertifika gibi kalite belgelerinden en az biri alınacaktır.

Performans Hedefi	HEDEF		
	2009	2010	2011
2009 yılında 10 İşyurdunun CE, TS sertifika gibi kalite belgelerinin almaları sağlanacak.	50.000,00	53.250,00	56.250,00

Performans Göstergeleri		2009	2010	2011
1	Belge alınan kurumlar faaliyet alanı ile ilgili	0,00	0,00	0,00
2	Belge alınan işkolları	0,00	0,00	0,00

Performans hedefinden sorumlu olan harcama birimleri	Kaynak İhtiyacı		
	2009	2010	2011
1 İŞYURLARI KURUMU (TAŞRA)	50.000,00	53.250,00	56.250,00
İdare Düzeyinde Dağıtılan Giderler	0,00	0,00	0,00
Genel Toplam	50.000,00	53.250,00	56.250,00

Kaynaklar	Kaynak İhtiyacı		
	2009	2010	2011
Bütçe Ödeneği	50.000,00	53.250,00	56.250,00
Döner Sermaye	0,00	0,00	0,00
Diğer Yurt İçi Kaynaklar	0,00	0,00	0,00
Yurt Dışı Kaynaklar	0,00	0,00	0,00
Genel Toplam	50.000,00	53.250,00	56.250,00

İDARE PERFORMANS HEDEFİ TABLOSU

İdare Adı	40.41 - CEZA VE İNFAZ KURUMLARI İLE TUTUKEVLERİ İŞ YURTLARI KURUMU
------------------	--

Amaç	Ürün ve hizmetlerde kaliteyi yükseltmek.
-------------	--

Hedef	2009 yılı sonuna kadar işyurdu müdürlüklerinde Ar-Ge birimleri oluşturulacaktır.
--------------	--

Performans Hedefi	HEDEF		
	2009	2010	2011
2009 Yılında 191 işyurdu müdürlüğünde Ar-Ge biriminin kurulması sağlanacaktır.	80.000,00	84.800,00	89.650,00

Performans Göstergeleri	2009	2010	2011
1 Ar-Ge birimi oluşturulan işyurtları	0,00	0,00	0,00

Performans hedefinden sorumlu olan harcama birimleri	Kaynak İhtiyacı		
	2009	2010	2011
1 İŞYURLARI KURUMU (TAŞRA)	80.000,00	84.800,00	89.650,00
İdare Düzeyinde Dağıtılan Giderler	0,00	0,00	0,00
Genel Toplam	80.000,00	84.800,00	89.650,00

Kaynaklar	Bütçe Ödeneği	80.000,00	84.800,00	89.650,00
	Döner Sermaye	0,00	0,00	0,00
	Diğer Yurt İçi Kaynaklar	0,00	0,00	0,00
	Yurt Dışı Kaynaklar	0,00	0,00	0,00
Genel Toplam		80.000,00	84.800,00	89.650,00

İDARE PERFORMANS HEDEFİ TABLOSU

İdare Adı	40.41 - CEZA VE İNFAZ KURUMLARI İLE TUTUKEVLERİ İŞ YURTLARI KURUMU
------------------	--

Amaç	İşyurdu faaliyetlerinin tanıtımını yapmak.
Hedef	İşyurdu müdürlükleri yılda en az iki sergi , fuar ve benzeri organizasyonlara katılacaktır.

Performans Hedefi	HEDEF		
	2009	2010	2011
Her İşyurdu Müdürlüğü yılda iki kez sergi, fuar ve benzeri organizasyonlara katılacaktır.	118.000,00	125.670,00	132.782,00

Performans Göstergeleri		2009	2010	2011
1	Sergi, fuar ve benzeri organizasyonlara katılan işyurtları	0,00	0,00	0,00

Performans hedefinden sorumlu olan harcama birimleri		Kaynak İhtiyacı		
		2009	2010	2011
1	İŞYURLARI KURUMU (TAŞRA)	118.000,00	125.670,00	132.782,00
İdare Düzeyinde Dağıtılan Giderler		0,00	0,00	0,00
Genel Toplam		118.000,00	125.670,00	132.782,00

Kaynaklar	Kaynak İhtiyacı			
	2009	2010	2011	
Bütçe Ödeneği	118.000,00	125.670,00	132.782,00	
Döner Sermaye	0,00	0,00	0,00	
Diğer Yurt İçi Kaynaklar	0,00	0,00	0,00	
Yurt Dışı Kaynaklar	0,00	0,00	0,00	
Genel Toplam	118.000,00	125.670,00	132.782,00	

İDARE PERFORMANS HEDEFİ TABLOSU

İdare Adı	40.41 - CEZA VE İNFAZ KURUMLARI İLE TUTUKEVLERİ İŞ YURTLARI KURUMU
------------------	--

Amaç	İşyurdu faaliyetlerinin tanıtımını yapmak.
-------------	--

Hedef	2009 yılı sonuna kadar işyurdu müdürlüklerinde tanıtım ve pazarlama birimleri oluşturulacaktır.
--------------	---

Performans Hedefi	HEDEF		
	2009	2010	2011
2009 yılında 191 İşyurdu Müdürlüğünde Tanıtım ve Pazarlama biriminin kurulması sağlanacaktır.	40.000,00	42.600,00	45.000,00
İşyurdu faaliyetlerinin tanıtımlarının ve aynı zamanda üretilen ürünlerin pazarlamalarının da yapılması için İşyurdu müdürlüklerinde tanıtım ve pazarlama birimi oluşturmak.			

Performans Göstergeleri		2009	2010	2011
1	Tanıtım ve Pazarlama birimi oluşturulan işyurtları	0,00	0,00	0,00

Performans hedefinden sorumlu olan harcama birimleri	Kaynak İhtiyacı			
	2009	2010	2011	
1	İŞYURTLARI KURUMU (TAŞRA)	40.000,00	42.600,00	45.000,00
İdare Düzeyinde Dağıtılan Giderler		0,00	0,00	0,00
Genel Toplam		40.000,00	42.600,00	45.000,00

Kaynaklar	Bütçe Ödeneği	40.000,00	42.600,00	45.000,00
	Döner Sermaye	0,00	0,00	0,00
	Diğer Yurt İçi Kaynaklar	0,00	0,00	0,00
	Yurt Dışı Kaynaklar	0,00	0,00	0,00
Genel Toplam		40.000,00	42.600,00	45.000,00

İDARE PERFORMANS HEDEFİ TABLOSU

İdare Adı	40.41 - CEZA VE İNFAZ KURUMLARI İLE TUTUKEVLERİ İŞ YURLARI KURUMU
------------------	---

Amaç	İşyurdu faaliyetlerinin tanıtımını yapmak.
Hedef	Yılda en az birer kez ulusal veya yerel yayın yapan görsel ve yazılı basın kuruluşlarında işyurdu müdürlüğü faaliyetleri tanıtılacaktır.

Performans Hedefi	HEDEF		
	2009	2010	2011
2009 yılında 191 İşyurdu Müdürlüğünde ulusal veya yerel yayın yapan ve yazılı basın kuruluşlarında işyurdu faaliyetleri tanıtılacak.	3.000,00	3.195,00	3.375,00

Performans Göstergeleri		2009	2010	2011
1	Tanıtım yapılan yayın organları	0,00	0,00	0,00
2	Tanıtımı yapılan İşyurtları	0,00	0,00	0,00

Performans hedefinden sorumlu olan harcama birimleri	Kaynak İhtiyacı		
	2009	2010	2011
1 İŞYURLARI KURUMU (TAŞRA)	3.000,00	3.195,00	3.375,00
İdare Düzeyinde Dağıtılan Giderler	0,00	0,00	0,00
Genel Toplam	3.000,00	3.195,00	3.375,00

Kaynaklar	Kaynak İhtiyacı		
	2009	2010	2011
Bütçe Ödeneği	3.000,00	3.195,00	3.375,00
Döner Sermaye	0,00	0,00	0,00
Diğer Yurt İçi Kaynaklar	0,00	0,00	0,00
Yurt Dışı Kaynaklar	0,00	0,00	0,00
Genel Toplam	3.000,00	3.195,00	3.375,00

İDARE PERFORMANS HEDEFİ TABLOSU

İdare Adı	40.41 - CEZA VE İNFAZ KURUMLARI İLE TUTUKEVLERİ İŞ YURTLARI KURUMU
------------------	--

Amaç	İşyurdu faaliyetlerinin tanıtımını yapmak.
Hedef	Tanıtım ve pazarlama amacıyla kamu kurum ve kuruluşlarına veya özel sektöre ayda en az bir kez ziyaret yapılacaktır.

Performans Hedefi	HEDEF		
	2009	2010	2011
2009 yılında aylık olarak 191 İşyurdu Müdürlüğü Kamu Kurum ve Kuruluşlarına veya Özel Sektöre en az bir kez çalışma ziyareti yapacaktır.	1.000,00	1.065,00	1.125,00

Performans Göstergeleri		2009	2010	2011
1	Yapılan çalışma ziyaretleri	0,00	0,00	0,00
Kurum Kuruluş ve Özel Sektör				
2	Çalışma ziyaretleri sonucu yapılan iş bağlantıları	0,00	0,00	0,00

Performans hedefinden sorumlu olan harcama birimleri	Kaynak İhtiyacı			
	2009	2010	2011	
1	İŞYURLARI KURUMU (TAŞRA)	1.000,00	1.065,00	1.125,00
İdare Düzeyinde Dağıtılan Giderler		0,00	0,00	0,00
Genel Toplam		1.000,00	1.065,00	1.125,00

Kaynaklar	Kaynak İhtiyacı		
	2009	2010	2011
Bütçe Ödeneği	1.000,00	1.065,00	1.125,00
Döner Sermaye	0,00	0,00	0,00
Diğer Yurt İçi Kaynaklar	0,00	0,00	0,00
Yurt Dışı Kaynaklar	0,00	0,00	0,00
Genel Toplam	1.000,00	1.065,00	1.125,00

İDARE PERFORMANS HEDEFİ TABLOSU

İdare Adı	40.41 - CEZA VE İNFAZ KURUMLARI İLE TUTUKEVLERİ İŞ YURTLARI KURUMU
------------------	--

Amaç	İşyurdu faaliyetlerinin tanıtımını yapmak.
-------------	--

Hedef	İşyurtları Kurumu, ürün kataloğunu ekonomik girdilere bağlı olarak güncelleştirilecektir.
--------------	---

Performans Hedefi	HEDEF		
	2009	2010	2011
2009 yılında İşyurtları Kurumu Ürün Kataloğu güncellenecektir.	1.000,00	1.065,00	1.125,00
Değişen işkolları ve ürünler doğrultusunda kataloğun güncellenmesi.			

Performans Göstergeleri		2009	2010	2011
1	Yeni Ürünler	0,00	0,00	0,00

Performans hedefinden sorumlu olan harcama birimleri	Kaynak İhtiyacı		
	2009	2010	2011
1 İŞYURLARI KURUMU (TAŞRA)	1.000,00	1.065,00	1.125,00
İdare Düzeyinde Dağıtılan Giderler	0,00	0,00	0,00
Genel Toplam	1.000,00	1.065,00	1.125,00

Kaynaklar	Kaynak İhtiyacı		
	2009	2010	2011
Bütçe Ödeneği	1.000,00	1.065,00	1.125,00
Döner Sermaye	0,00	0,00	0,00
Diğer Yurt İçi Kaynaklar	0,00	0,00	0,00
Yurt Dışı Kaynaklar	0,00	0,00	0,00
Genel Toplam	1.000,00	1.065,00	1.125,00

İDARE PERFORMANS HEDEFİ TABLOSU

İdare Adı	40.41 - CEZA VE İNFAZ KURUMLARI İLE TUTUKEVLERİ İŞ YURTLARI KURUMU
------------------	--

Amaç	Daha fazla hükümlü ve tutuklunun meslek edinmesini sağlayarak topluma kazandırmak.
-------------	--

Hedef	Yılda en az üç defa mesleki eğitim verilecektir.
--------------	--

Performans Hedefi	HEDEF		
	2009	2010	2011
2009 yılında İŞYurtlarında çalışan 579 kişiye mesleki eğitim verilmesi.	5.000,00	5.325,00	5.625,00

Performans Göstergeleri	2009	2010	2011
1 Eğitim verilen personel	0,00	0,00	0,00
Hükümlü ve tutuklu			
2 Düzenenlenen Eğitimler	0,00	0,00	0,00

Performans hedefinden sorumlu olan harcama birimleri	Kaynak İhtiyacı		
	2009	2010	2011
1 İŞYURLARI KURUMU (TAŞRA)	5.000,00	5.325,00	5.625,00
İdare Düzeyinde Dağıtılan Giderler	0,00	0,00	0,00
Genel Toplam	5.000,00	5.325,00	5.625,00

Kaynaklar	Bütçe Ödeneği	5.000,00	5.325,00	5.625,00
	Döner Sermaye	0,00	0,00	0,00
	Diğer Yurt İçi Kaynaklar	0,00	0,00	0,00
	Yurt Dışı Kaynaklar	0,00	0,00	0,00
Genel Toplam		5.000,00	5.325,00	5.625,00

İDARE PERFORMANS HEDEFİ TABLOSU

İdare Adı	40.41 - CEZA VE İNFAZ KURUMLARI İLE TUTUKEVLERİ İŞ YURTLARI KURUMU
------------------	--

Amaç	Daha fazla hükümlü ve tutuklunun meslek edinmesini sağlayarak topluma kazandırmak.
Hedef	Yılda en az üç defa mesleki eğitim verilecektir.

Performans Hedefi	HEDEF		
	2009	2010	2011
2009 yılında İşyurtlarında çalışan 579 kişiye mesleki eğitim verilmesi.	5.000,00	5.325,00	5.625,00

Performans Göstergeleri		2009	2010	2011
1	Eğitim verilen personel	0,00	0,00	0,00
Hükümlü ve tutuklu				
2	Düzenlenen Eğitimler	0,00	0,00	0,00

Performans hedefinden sorumlu olan harcama birimleri	Kaynak İhtiyacı			
	2009	2010	2011	
1	İŞYURLARI KURUMU (TAŞRA)	5.000,00	5.325,00	5.625,00
İdare Düzeyinde Dağıtılan Giderler		0,00	0,00	0,00
Genel Toplam		5.000,00	5.325,00	5.625,00

Kaynaklar	Bütçe Ödeneği	2009	2010	2011
		5.000,00	5.325,00	5.625,00
	Döner Sermaye	0,00	0,00	0,00
	Diğer Yurt İçi Kaynaklar	0,00	0,00	0,00
	Yurt Dışı Kaynaklar	0,00	0,00	0,00
Genel Toplam		5.000,00	5.325,00	5.625,00

İDARE PERFORMANS HEDEFİ TABLOSU

İdare Adı	40.41 - CEZA VE İNFAZ KURUMLARI İLE TUTUKEVLERİ İŞ YURTLARI KURUMU
------------------	--

Amaç	Daha fazla hükümlü ve tutuklunun meslek edinmesini sağlayarak topluma kazandırmak.
-------------	--

Hedef	%45 olan kapasite kullanım oranı 2013 yılı sonuna kadar en az %70 olacaktır.
--------------	--

Performans Hedefi	HEDEF		
	2009	2010	2011
2009 yılında kapasite kullanım oranı arttırılacaktır.	300.000,00	319.500,00	372.500,00

Performans Göstergeleri	2009	2010	2011
1 Kullanılan kapasite	0,00	0,00	0,00

Performans hedefinden sorumlu olan harcama birimleri	Kaynak İhtiyacı		
	2009	2010	2011
1 İŞYURLARI KURUMU (TAŞRA)	300.000,00	319.500,00	372.500,00
İdare Düzeyinde Dağıtılan Giderler	0,00	0,00	0,00
Genel Toplam	300.000,00	319.500,00	372.500,00

Kaynaklar	Bütçe Ödeneği	300.000,00	319.500,00	372.500,00
	Döner Sermaye	0,00	0,00	0,00
	Diğer Yurt İçi Kaynaklar	0,00	0,00	0,00
	Yurt Dışı Kaynaklar	0,00	0,00	0,00
Genel Toplam		300.000,00	319.500,00	372.500,00

İDARE PERFORMANS HEDEFİ TABLOSU

İdare Adı	40.41 - CEZA VE İNFAZ KURUMLARI İLE TUTUKEVLERİ İŞ YURTLARI KURUMU
------------------	--

Amaç	Daha fazla hükümlü ve tutuklunun meslek edinmesini sağlayarak topluma kazandırmak.
-------------	--

Hedef	60 olan emek yoğun işkolu sayısı 2013 yılına kadar %20 arttırılacaktır.
--------------	---

Performans Hedefi	HEDEF		
	2009	2010	2011
2009 yılında emek yoğun işkolu sayısı%4 arttırılacaktır.	590.000,00	628.350,00	668.565,00
Amaç daha fazla hükümlü ve tutuklunun çalışacağı işkolu oluşturmak.			

Performans Göstergeleri	2009	2010	2011
1 Mevcut emek yoğun işkolu	0,00	0,00	0,00

Performans hedefinden sorumlu olan harcama birimleri	Kaynak İhtiyacı		
	2009	2010	2011
1 İŞYURLARI KURUMU (TAŞRA)	590.000,00	628.350,00	668.565,00
İdare Düzeyinde Dağıtılan Giderler	0,00	0,00	0,00
Genel Toplam	590.000,00	628.350,00	668.565,00

Kaynaklar	Bütçe Ödeneği	590.000,00	628.350,00	668.565,00
	Döner Sermaye	0,00	0,00	0,00
	Diğer Yurt İçi Kaynaklar	0,00	0,00	0,00
	Yurt Dışı Kaynaklar	0,00	0,00	0,00
Genel Toplam		590.000,00	628.350,00	668.565,00

İDARE PERFORMANS HEDEFİ TABLOSU

İdare Adı	40.41 - CEZA VE İNFAZ KURUMLARI İLE TUTUKEVLERİ İŞ YURTLARI KURUMU
------------------	--

Amaç	Daha fazla hükümlü ve tutuklunun meslek edinmesini sağlayarak topluma kazandırmak.
-------------	--

Hedef	14 özel sektör kuruluşu ile devam eden işbirliği sayısı her yıl %30 arttırılacaktır.
--------------	--

Performans Hedefi	HEDEF		
	2009	2010	2011
2009 yılında özel sektör kuruluşu ile yapılacak işbirliği sayısı %30 arttırılacaktır.	0,00	0,00	0,00

Performans Göstergeleri		2009	2010	2011
1	Özel Sektörle yapılan işbirliği	0,00	0,00	0,00

Performans hedefinden sorumlu olan harcama birimleri	Kaynak İhtiyacı			
	2009	2010	2011	
1	İŞYURLARI KURUMU (TAŞRA)	0,00	0,00	0,00
İdare Düzeyinde Dağıtılan Giderler		0,00	0,00	0,00
Genel Toplam		0,00	0,00	0,00

Kaynaklar	Kaynak İhtiyacı		
	2009	2010	2011
Bütçe Ödeneği	0,00	0,00	0,00
Döner Sermaye	0,00	0,00	0,00
Diğer Yurt İçi Kaynaklar	0,00	0,00	0,00
Yurt Dışı Kaynaklar	0,00	0,00	0,00
Genel Toplam	0,00	0,00	0,00

PERFORMANS VERİLERİ DEĞERLENDİRME TABLOSU

İdare Adı	40.41 - CEZA VE İNFAZ KURUMLARI İLE TUTUKEVLERİ İŞ YURLARI KURUMU			
Harcama Birimi Adı	Kurum Genel			
Performans Hedefi	Performans göstergesi	Verilerin kaynağı ve elde edilme şekli	Elde edilme maliyeti	Güvenilir olmasının dayanağı
711 olan teknik personel sayısını 2009 yılında % 15 arttırmak.	Alınacak Teknik Personel	Adalet Bakanlığı	Düşük	Hesaplanması kolay
2009 yılı itibariyle 120 makine ve teçhizat modernize edilecektir.	Yeni alınan makine ve teçhizat	İşyurtları Kurumu	Yüksek	Fiziksel olarak sayılması kolay
2009 yılı itibariyle 120 makine ve teçhizat modernize edilecektir.	Yeni ünite ve sistemler ilave edilerek modernize edilen makine ve teçhizat	İşyurtları Kurumu	Yüksek	Fiziksel olarak sayılması kolay
2009 yılında 1.700 personele mesleki eğitim verilecektir.	Düzenlenen eğitim sayısı	İşyurtları Kurumu	Orta	Hesaplanması kolay
2009 yılında 1.700 personele mesleki eğitim verilecektir.	Eğitime katılan personel sayısı	İşyurtları Kurumu	Orta	Hesaplanması kolay
2009 yılında işyurtlarında çalışan 700 personelin sergi ve fuarlara katılımı sağlanacaktır.	Katılım sağlanan sergi ve fuar sayısı	İşyurtları Kurumu	Orta	Hesaplanması kolay
2009 yılında işyurtlarında çalışan 700 personelin sergi ve fuarlara katılımı sağlanacaktır.	Fuar ve sergilere katılan personel sayısı	İşyurtları Kurumu	Orta	Hesaplanması kolay
2009 yılında konusunda uzman 20 kurum kuruluş veya kişi ile işbirliği yapılacaktır.	İşbirliği yapılan kurum, kuruluş ve kişiler	İşyurtları Kurumu	Orta	Hesaplanması kolay
2009 yılında konusunda uzman 20 kurum kuruluş veya kişi ile işbirliği yapılacaktır.	İşbirliği sonucu gerçekleştirilen projeler	İşyurtları Kurumu	Orta	Hesaplanması kolay
2009 yılında 10 İşyurdunun CE, TS sertifika gibi kalite belgelerinin almaları sağlanacaktır.	Belge alınan kurumlar	İşyurtları Kurumu	Orta	Hesaplanması kolay
2009 yılında 10 İşyurdunun CE, TS sertifika gibi kalite belgelerinin almaları sağlanacaktır.	Belge alınan işkolları	İşyurtları Kurumu	Orta	Hesaplanması kolay
2009 Yılında 191 işyurdu müdürlüğünde Ar-Ge biriminin kurulması sağlanacaktır.	Ar-Ge birimi oluşturulan işyurtları	İşyurtları Kurumu	Orta	Hesaplanması kolay
Her İşyurdu Müdürlüğü yılda iki kez sergi, fuar ve benzeri organizasyonlara katılacaktır.	Sergi, fuar ve benzeri organizasyonlara katılan işyurtları	İşyurtları Kurumu	Orta	Hesaplanması kolay
2009 yılında 191 İşyurdu Müdürlüğünde Tanıtım ve Pazarlama biriminin kurulması sağlanacaktır.	Tanıtım ve Pazarlama birimi oluşturulan işyurtları	İşyurtları Kurumu	Orta	Hesaplanması kolay

2009 yılında 191 İşyurdu Müdürlüğünde ulusal veya yerel yayın yapan ve yazılı basın kuruluşlarında işyurdu faaliyetleri tanıtılacak.	Tanıtım yapılan yayın organları	İşyurtları Kurumu	Düşük	Hesaplanması zor
2009 yılında 191 İşyurdu Müdürlüğünde ulusal veya yerel yayın yapan ve yazılı basın kuruluşlarında işyurdu faaliyetleri tanıtılacak.	Tanıtımı yapılan İşyurtları	İşyurtları Kurumu	Düşük	Hesaplanması zor
2009 yılında aylık olarak 191 İşyurdu Müdürlüğü Kamu Kurum ve Kuruluşlarına veya Özel Sektöre en az bir kez çalışma ziyareti yapılacaktır.	Yapılan çalışma ziyaretleri	İşyurtları Kurumu	Orta	Hesaplanması kolay
2009 yılında aylık olarak 191 İşyurdu Müdürlüğü Kamu Kurum ve Kuruluşlarına veya Özel Sektöre en az bir kez çalışma ziyareti yapılacaktır.	Çalışma ziyaretleri sonucu yapılan iş bağlantıları	İşyurtları Kurumu	Orta	Hesaplanması Kolay
2009 yılında İşyurtları Kurumu Ürün Kataloğu güncellenecektir.	Yeni Ürünlen	İşyurtları Kurumu	Orta	Hesaplanması kolay
2009 yılında İşyurtlarında çalışan 579 kişiye mesleki eğitim verilmesi.	Eğitim verilen personel	İşyurtları Kurumu	Orta	Hesaplanması kolay
2009 yılında İşyurtlarında çalışan 579 kişiye mesleki eğitim verilmesi.	Düzenlenen Eğitimler	İşyurtları Kurumu	Orta	Hesaplanması kolay
2009 yılında sigorta primi ödenerek çalışan hükümlü ve tutuklu sayısı 330 arttırılacaktır.	Artış oranı	İşyurtları Kurumu	Orta	Hesaplanması kolay
2009 yılında kapasite kullanım oranı arttırılacaktır.	Kullanılan kapasite	İşyurtları Kurumu	Orta	Hesaplanması zor
2009 yılında emek yoğun işkolu sayısı%4 arttırılacaktır.	Mevcut emek yoğun işkolu	İşyurtları Kurumu	Orta	Hesaplanması kolay
2009 yılında özel sektör kuruluşu ile yapılacak işbirliği sayısı %30 arttırılacaktır.	Özel Sektörle yapılan işbirliği	İşyurtları Kurumu	Düşük	Hesaplanması kolay

FAALİYET-PROJE MALİYETLERİ TABLOSU

İdare Adı	40.41 - CEZA VE İNFAZ KURUMLARI İLE TUTUKEVLERİ İŞYURLARI KURUMU
Harcama Birimi Adı	40.41.30.62 - İŞYURLARI KURUMU (TAŞRA)
Performans Hedefi	711 olan teknik personel sayısını 2009 yılında % 15 arttırmak.
Birim Performans Hedefi	711 olan teknik personel sayısını 2009 yılında % 15 arttırmak.
Faaliyet-Proje adı	Atamalarda, teknik personel için kontenjan ayrılması ve ünvan değişikliği sınavları yapılması yönünde Ceza ve Tevkifevleri Genel Müdürlüğü ile koordinasyon sağlamak
<i>Kurumumuz personeli Adalet Bakanlığı Ceza ve Tevkifevleri Genel Müdürlüğü tarafından karşılanmaktadır. Bu nedenle yeni alınak teknik personel ödemeleri de Adalet Bakanlığı bütçesinden karşılanacağı için maliyetlendirme yapılmamıştır.</i>	

Ekonomik Kod (I.Düzy)	Bütçe Ödeneği	Bütçe Dışı kaynaklar			Toplam
		Döner Sermaye	Diğer Yurt İçi	Yurt Dışı	
01 Personel Giderleri	0,00	0,00	0,00	0,00	0,00
02 SGK Devlet Primi Giderleri	0,00	0,00	0,00	0,00	0,00
03 Mal ve Hizmet Alım Giderleri	0,00	0,00	0,00	0,00	0,00
04 Faiz Giderleri	0,00	0,00	0,00	0,00	0,00
05 Cari Transferler	0,00	0,00	0,00	0,00	0,00
06 Sermaye Giderleri	0,00	0,00	0,00	0,00	0,00
07 Sermaye Transferleri	0,00	0,00	0,00	0,00	0,00
08 Borç verme	0,00	0,00	0,00	0,00	0,00
Toplam Kaynak İhtiyacı	0,00	0,00	0,00	0,00	0,00

FAALİYET-PROJE MALİYETLERİ TABLOSU

İdare Adı	40.41 - CEZA VE İNFAZ KURUMLARI İLE TUTUKEVLERİ İŞYURLARI KURUMU
Harcama Birimi Adı	40.41.30.62 - İŞYURLARI KURUMU (TAŞRA)
Performans Hedefi	2009 yılı itibariyle 120 makine ve teçhizat modernize edilecektir.
Birim Performans Hedefi	2009 yılı itibariyle 120 makine ve teçhizat modernize edilecektir.
Faaliyet-Proje adı	İlgili harcama kalemlerine yeterli kaynak ayrılması
<i>Modernize edilecek makine ve teçhizatın tesipitini yapmak .</i>	

Ekonomik Kod (I.Düzy)	Bütçe Ödeneği	Bütçe Dışı Kaynaklar			Toplam
		Döner Sermaye	Diğer Yurt İçi	Yurt Dışı	
01 Personel Giderleri	0,00	0,00	0,00	0,00	0,00
02 SGK Devlet Primi Giderleri	0,00	0,00	0,00	0,00	0,00
03 Mal ve Hizmet Alım Giderleri	350.000,00	0,00	0,00	0,00	350.000,00
04 Faiz Giderleri	0,00	0,00	0,00	0,00	0,00
05 Cari Transferler	0,00	0,00	0,00	0,00	0,00
06 Sermaye Giderleri	2.900.000,00	0,00	0,00	0,00	2.900.000,00
07 Sermaye Transferleri	0,00	0,00	0,00	0,00	0,00
08 Borç verme	0,00	0,00	0,00	0,00	0,00
Toplam Kaynak İhtiyacı	3.250.000,00	0,00	0,00	0,00	3.250.000,00

FAALİYET-PROJE MALİYETLERİ TABLOSU

İdare Adı	40.41 - CEZA VE İNFAZ KURUMLARI İLE TUTUKEVLERİ İŞYURLARI KURUMU
Harcama Birimi Adı	40.41.30.62 - İŞYURLARI KURUMU (TAŞRA)
Performans Hedefi	2009 yılında 1.700 personele mesleki eğitim verilecektir.
Birim Performans Hedefi	2009 yılında 1.700 personele mesleki eğitim verilecektir.
Faaliyet-Proje adı	Mesleki Eğitim Konusunda kamu kurum ve kuruluşlarıyla işbirliği yapılması

Ekonomik Kod (I.Düzye)	Bütçe Ödeneği	Bütçe Dışı Kaynaklar			Toplam
		Döner Sermaye	Diğer Yurt İçi	Yurt Dışı	
01	Personel Giderleri	0,00	0,00	0,00	0,00
02	SGK Devlet Primi Giderleri	0,00	0,00	0,00	0,00
03	Mal ve Hizmet Alım Giderleri	45.000,00	0,00	0,00	45.000,00
04	Faiz Giderleri	0,00	0,00	0,00	0,00
05	Cari Transferler	0,00	0,00	0,00	0,00
06	Sermaye Giderleri	0,00	0,00	0,00	0,00
07	Sermaye Transferleri	0,00	0,00	0,00	0,00
08	Borç verme	0,00	0,00	0,00	0,00
Toplam Kaynak İhtiyacı		45.000,00	0,00	0,00	45.000,00

FAALİYET-PROJE MALİYETLERİ TABLOSU

İdare Adı	40.41 - CEZA VE İNFAZ KURUMLARI İLE TUTUKEVLERİ İŞYURLARI KURUMU
Harcama Birimi Adı	40.41.30.62 - İŞYURLARI KURUMU (TAŞRA)
Performans Hedefi	2009 yılında işyurtlarında çalışan 700 personelin sergi ve fuarlara katılımı sağlanacaktır.
Birim Performans Hedefi	2009 yılında işyurtlarında çalışan 700 personelin sergi ve fuarlara katılımı sağlanacaktır.
Faaliyet-Proje adı	Fuar, sergi ve organizasyonların belirlenmesi
<i>Fuar, sergi ve organizasyonlarla ilgili bilgiler tanıtım ve pazarlama şubesince takip edilerek Web sayfası ve sms aracılığı ile duyurulması</i>	

Ekonomik Kod (I.Düzye)	Bütçe Ödeneği	Bütçe Dışı Kaynaklar			Toplam
		Döner Sermaye	Diğer Yurt İçi	Yurt Dışı	
01	Personel Giderleri	0,00	0,00	0,00	0,00
02	SGK Devlet Primi Giderleri	0,00	0,00	0,00	0,00
03	Mal ve Hizmet Alım Giderleri	70.000,00	0,00	0,00	70.000,00
04	Faiz Giderleri	0,00	0,00	0,00	0,00
05	Cari Transferler	0,00	0,00	0,00	0,00
06	Sermaye Giderleri	0,00	0,00	0,00	0,00
07	Sermaye Transferleri	0,00	0,00	0,00	0,00
08	Borç verme	0,00	0,00	0,00	0,00
Toplam Kaynak İhtiyacı		70.000,00	0,00	0,00	70.000,00

FAALİYET-PROJE MALİYETLERİ TABLOSU

İdare Adı	40.41 - CEZA VE İNFAZ KURUMLARI İLE TUTUKEVLERİ İŞYURLARI KURUMU
Harcama Birimi Adı	40.41.30.62 - İŞYURLARI KURUMU (TAŞRA)
Performans Hedefi	2009 yılında konusunda uzman 20 kurum kuruluş veya kişi ile işbirliği yapılacaktır.
Birim Performans Hedefi	2009 yılında konusunda uzman 20 kurum kuruluş veya kişi ile işbirliği yapılacaktır.
Faaliyet-Proje adı	İşbirliği yapılacak kurumların belirlenmesi
<i>İşyurlarının faaliyet alanlarına giren konularla ilgili olarak üretim yapan kamu kurum ve kuruluşlarının tespit edilerek, bunlarla işbirliği sağlanması için gerekli koordinasyonun gerçekleştirilmesi.</i>	

Ekonomik Kod (I.Düzye)	Bütçe Ödeneği	Bütçe Dışı Kaynaklar			Toplam
		Döner Sermaye	Diğer Yurt İçi	Yurt Dışı	
01 Personel Giderleri	0,00	0,00	0,00	0,00	0,00
02 SGK Devlet Primi Giderleri	0,00	0,00	0,00	0,00	0,00
03 Mal ve Hizmet Alım Giderleri	35.000,00	0,00	0,00	0,00	35.000,00
04 Faiz Giderleri	0,00	0,00	0,00	0,00	0,00
05 Cari Transferler	0,00	0,00	0,00	0,00	0,00
06 Sermaye Giderleri	0,00	0,00	0,00	0,00	0,00
07 Sermaye Transferleri	0,00	0,00	0,00	0,00	0,00
08 Borç verme	0,00	0,00	0,00	0,00	0,00
Toplam Kaynak İhtiyacı	35.000,00	0,00	0,00	0,00	35.000,00

FAALİYET-PROJE MALİYETLERİ TABLOSU

İdare Adı	40.41 - CEZA VE İNFAZ KURUMLARI İLE TUTUKEVLERİ İŞYURLARI KURUMU
Harcama Birimi Adı	40.41.30.62 - İŞYURLARI KURUMU (TAŞRA)
Performans Hedefi	2009 yılında 10 İşyurdunun CE, TS sertifika gibi kalite belgelerinin almaları sağlanacak.
Birim Performans Hedefi	2009 yılında 10 İşyurdunun CE, TS sertifika gibi kalite belgelerinin almaları sağlanacak.
Faaliyet-Proje adı	Kalite belgeleri için gerekli kriterlerin sağlanması
<i>CE, TS gibi belgelerin alınabilmesi için işyurlarında gerekli alt yapıyı sağlamak.</i>	

Ekonomik Kod (I.Düzye)	Bütçe Ödeneği	Bütçe Dışı Kaynaklar			Toplam
		Döner Sermaye	Diğer Yurt İçi	Yurt Dışı	
01 Personel Giderleri	0,00	0,00	0,00	0,00	0,00
02 SGK Devlet Primi Giderleri	0,00	0,00	0,00	0,00	0,00
03 Mal ve Hizmet Alım Giderleri	50.000,00	0,00	0,00	0,00	50.000,00
04 Faiz Giderleri	0,00	0,00	0,00	0,00	0,00
05 Cari Transferler	0,00	0,00	0,00	0,00	0,00
06 Sermaye Giderleri	0,00	0,00	0,00	0,00	0,00
07 Sermaye Transferleri	0,00	0,00	0,00	0,00	0,00
08 Borç verme	0,00	0,00	0,00	0,00	0,00
Toplam Kaynak İhtiyacı	50.000,00	0,00	0,00	0,00	50.000,00

FAALİYET-PROJE MALİYETLERİ TABLOSU

İdare Adı	40.41 - CEZA VE İNFAZ KURUMLARI İLE TUTUKEVLERİ İŞYURLARI KURUMU
Harcama Birimi Adı	40.41.30.62 - İŞYURLARI KURUMU (TAŞRA)
Performans Hedefi	2009 Yılında 191 işyurdu müdürlüğünde Ar-Ge biriminin kurulması sağlanacaktır.
Birim Performans Hedefi	2009 Yılında 191 işyurdu müdürlüğünde Ar-Ge biriminin kurulması sağlanacaktır.
Faaliyet-Proje adı	Ar-Ge birimleri oluşturulması

Ekonomik Kod (I.Düzy)	Bütçe Ödeneği	Bütçe Dışı kaynaklar			Toplam
		Döner Sermaye	Diğer Yurt İçi	Yurt Dışı	
01 Personel Giderleri	0,00	0,00	0,00	0,00	0,00
02 SGK Devlet Primi Giderleri	0,00	0,00	0,00	0,00	0,00
03 Mal ve Hizmet Alım Giderleri	80.000,00	0,00	0,00	0,00	80.000,00
04 Faiz Giderleri	0,00	0,00	0,00	0,00	0,00
05 Cari Transferler	0,00	0,00	0,00	0,00	0,00
06 Sermaye Giderleri	0,00	0,00	0,00	0,00	0,00
07 Sermaye Transferleri	0,00	0,00	0,00	0,00	0,00
08 Borç verme	0,00	0,00	0,00	0,00	0,00
Toplam Kaynak İhtiyacı	80.000,00	0,00	0,00	0,00	80.000,00

FAALİYET-PROJE MALİYETLERİ TABLOSU

İdare Adı	40.41 - CEZA VE İNFAZ KURUMLARI İLE TUTUKEVLERİ İŞYURLARI KURUMU
Harcama Birimi Adı	40.41.30.62 - İŞYURLARI KURUMU (TAŞRA)
Performans Hedefi	Her İşyurdu Müdürlüğü yılda iki kez sergi, fuar ve benzeri organizasyonlara katılacaktır.
Birim Performans Hedefi	Her İşyurdu Müdürlüğü yılda iki kez sergi, fuar ve benzeri organizasyonlara katılacaktır.
Faaliyet-Proje adı	Yerel ve Ulusal düzeyde açılacak fuar ve sergilerin tespit edilmesi

Ekonomik Kod (I.Düzy)	Bütçe Ödeneği	Bütçe Dışı Kaynaklar			Toplam
		Döner Sermaye	Diğer Yurt İçi	Yurt Dışı	
01 Personel Giderleri	0,00	0,00	0,00	0,00	0,00
02 SGK Devlet Primi Giderleri	0,00	0,00	0,00	0,00	0,00
03 Mal ve Hizmet Alım Giderleri	118.000,00	0,00	0,00	0,00	118.000,00
04 Faiz Giderleri	0,00	0,00	0,00	0,00	0,00
05 Cari Transferler	0,00	0,00	0,00	0,00	0,00
06 Sermaye Giderleri	0,00	0,00	0,00	0,00	0,00
07 Sermaye Transferleri	0,00	0,00	0,00	0,00	0,00
08 Borç verme	0,00	0,00	0,00	0,00	0,00
Toplam Kaynak İhtiyacı	118.000,00	0,00	0,00	0,00	118.000,00

FAALİYET-PROJE MALİYETLERİ TABLOSU

İdare Adı	40.41 - CEZA VE İNFAZ KURUMLARI İLE TUTUKEVLERİ İŞYURLARI KURUMU
Harcama Birimi Adı	40.41.30.62 - İŞYURLARI KURUMU (TAŞRA)
Performans Hedefi	2009 yılında 191 İşyurdu Müdürlüğünde Tanıtım ve Pazarlama biriminin kurulması sağlanacaktır.
Birim Performans Hedefi	2009 yılında 191 İşyurdu Müdürlüğünde Tanıtım ve Pazarlama biriminin kurulması sağlanacaktır.
Faaliyet-Proje adı	Tanıtım ve Pazarlama birimleri alt yapısı oluşturmak.

Ekonomik Kod (I.Düzye)	Bütçe Ödeneği	Bütçe Dışı Kaynaklar			Toplam
		Döner Sermaye	Diğer Yurt İçi	Yurt Dışı	
01 Personel Giderleri	0,00	0,00	0,00	0,00	0,00
02 SGK Devlet Primi Giderleri	0,00	0,00	0,00	0,00	0,00
03 Mal ve Hizmet Alım Giderleri	40.000,00	0,00	0,00	0,00	40.000,00
04 Faiz Giderleri	0,00	0,00	0,00	0,00	0,00
05 Cari Transferler	0,00	0,00	0,00	0,00	0,00
06 Sermaye Giderleri	0,00	0,00	0,00	0,00	0,00
07 Sermaye Transferleri	0,00	0,00	0,00	0,00	0,00
08 Borç verme	0,00	0,00	0,00	0,00	0,00
Toplam Kaynak İhtiyacı	40.000,00	0,00	0,00	0,00	40.000,00

FAALİYET-PROJE MALİYETLERİ TABLOSU

İdare Adı	40.41 - CEZA VE İNFAZ KURUMLARI İLE TUTUKEVLERİ İŞYURLARI KURUMU
Harcama Birimi Adı	40.41.30.62 - İŞYURLARI KURUMU (TAŞRA)
Performans Hedefi	2009 yılında 191 İşyurdu Müdürlüğünde ulusal veya yerel yayın yapan ve yazılı basın kuruluşlarında işyurdu faaliyetleri tanıtılacak.
Birim Performans Hedefi	2009 yılında 191 İşyurdu Müdürlüğünde ulusal veya yerel yayın yapan ve yazılı basın kuruluşlarında işyurdu faaliyetleri tanıtılacak.
Faaliyet-Proje adı	Görsel ve yazılı basınla gerekli koordinasyonlar sağlanması.

Ekonomik Kod (I.Düzye)	Bütçe Ödeneği	Bütçe Dışı Kaynaklar			Toplam
		Döner Sermaye	Diğer Yurt İçi	Yurt Dışı	
01 Personel Giderleri	0,00	0,00	0,00	0,00	0,00
02 SGK Devlet Primi Giderleri	0,00	0,00	0,00	0,00	0,00
03 Mal ve Hizmet Alım Giderleri	3.000,00	0,00	0,00	0,00	3.000,00
04 Faiz Giderleri	0,00	0,00	0,00	0,00	0,00
05 Cari Transferler	0,00	0,00	0,00	0,00	0,00
06 Sermaye Giderleri	0,00	0,00	0,00	0,00	0,00
07 Sermaye Transferleri	0,00	0,00	0,00	0,00	0,00
08 Borç verme	0,00	0,00	0,00	0,00	0,00
Toplam Kaynak İhtiyacı	3.000,00	0,00	0,00	0,00	3.000,00

FAALİYET-PROJE MALİYETLERİ TABLOSU

İdare Adı	40.41 - CEZA VE İNFAZ KURUMLARI İLE TUTUKEVLERİ İŞYURLARI KURUMU
Harcama Birimi Adı	40.41.30.62 - İŞYURLARI KURUMU (TAŞRA)
Performans Hedefi	2009 yılında aylık olarak 191 İşyurdu Müdürlüğü Kamu Kurum ve Kuruluşlarına veya Özel Sektöre en az bir kez çalışma ziyareti yapacaktır.
Birim Performans Hedefi	2009 yılında aylık olarak 191 İşyurdu Müdürlüğü Kamu Kurum ve Kuruluşlarına veya Özel Sektöre en az bir kez çalışma ziyareti yapacaktır.
Faaliyet-Proje adı	Faaliyetlerle ilgili Özel Sektör, Kamu Kurum ve Kuruluşlarının belirlenmesi.

Ekonomik Kod (I.Düzy)	Bütçe Ödeneği	Bütçe Dışı Kaynaklar			Toplam
		Döner Sermaye	Diğer Yurt İçi	Yurt Dışı	
01 Personel Giderleri	0,00	0,00	0,00	0,00	0,00
02 SGK Devlet Primi Giderleri	0,00	0,00	0,00	0,00	0,00
03 Mal ve Hizmet Alım Giderleri	1.000,00	0,00	0,00	0,00	1.000,00
04 Faiz Giderleri	0,00	0,00	0,00	0,00	0,00
05 Cari Transferler	0,00	0,00	0,00	0,00	0,00
06 Sermaye Giderleri	0,00	0,00	0,00	0,00	0,00
07 Sermaye Transferleri	0,00	0,00	0,00	0,00	0,00
08 Borç verme	0,00	0,00	0,00	0,00	0,00
Toplam Kaynak İhtiyacı	1.000,00	0,00	0,00	0,00	1.000,00

FAALİYET-PROJE MALİYETLERİ TABLOSU

İdare Adı	40.41 - CEZA VE İNFAZ KURUMLARI İLE TUTUKEVLERİ İŞYURLARI KURUMU
Harcama Birimi Adı	40.41.30.62 - İŞYURLARI KURUMU (TAŞRA)
Performans Hedefi	2009 yılında İşyurtları Kurumu Ürün Kataloğu güncellenecektir.
Birim Performans Hedefi	2009 yılında İşyurtları Kurumu Ürün Kataloğu güncellenecektir.
Faaliyet-Proje adı	Yeni ürünlerin tespiti

Ekonomik Kod (I.Düzy)	Bütçe Ödeneği	Bütçe Dışı Kaynaklar			Toplam
		Döner Sermaye	Diğer Yurt İçi	Yurt Dışı	
01 Personel Giderleri	0,00	0,00	0,00	0,00	0,00
02 SGK Devlet Primi Giderleri	0,00	0,00	0,00	0,00	0,00
03 Mal ve Hizmet Alım Giderleri	1.000,00	0,00	0,00	0,00	1.000,00
04 Faiz Giderleri	0,00	0,00	0,00	0,00	0,00
05 Cari Transferler	0,00	0,00	0,00	0,00	0,00
06 Sermaye Giderleri	0,00	0,00	0,00	0,00	0,00
07 Sermaye Transferleri	0,00	0,00	0,00	0,00	0,00
08 Borç verme	0,00	0,00	0,00	0,00	0,00
Toplam Kaynak İhtiyacı	1.000,00	0,00	0,00	0,00	1.000,00

FAALİYET-PROJE MALİYETLERİ TABLOSU

İdare Adı	40.41 - CEZA VE İNFAZ KURUMLARI İLE TUTUKEVLERİ İŞ YURLARI KURUMU
Harcama Birimi Adı	40.41.30.62 - İŞYURLARI KURUMU (TAŞRA)
Performans Hedefi	2009 yılında işyurtlarında çalışan 579 kişiye mesleki eğitim verilmesi.
Birim Performans Hedefi	2009 yılında işyurtlarında çalışan 579 kişiye mesleki eğitim verilmesi.
Faaliyet-Proje adı	İşkollarıyla ilgili mesleki eğitim projelerinin tespiti.

Ekonomik Kod (I.Düzye)	Bütçe Ödeneği	Bütçe Dışı Kaynaklar			Toplam
		Döner Sermaye	Diğer Yurt İçi	Yurt Dışı	
01 Personel Giderleri	0,00	0,00	0,00	0,00	0,00
02 SGK Devlet Primi Giderleri	0,00	0,00	0,00	0,00	0,00
03 Mal ve Hizmet Alım Giderleri	5.000,00	0,00	0,00	0,00	5.000,00
04 Faiz Giderleri	0,00	0,00	0,00	0,00	0,00
05 Cari Transferler	0,00	0,00	0,00	0,00	0,00
06 Sermaye Giderleri	0,00	0,00	0,00	0,00	0,00
07 Sermaye Transferleri	0,00	0,00	0,00	0,00	0,00
08 Borç verme	0,00	0,00	0,00	0,00	0,00
Toplam Kaynak İhtiyacı	5.000,00	0,00	0,00	0,00	5.000,00

FAALİYET-PROJE MALİYETLERİ TABLOSU

İdare Adı	40.41 - CEZA VE İNFAZ KURUMLARI İLE TUTUKEVLERİ İŞYURLARI KURUMU
Harcama Birimi Adı	40.41.30.62 - İŞYURLARI KURUMU (TAŞRA)
Performans Hedefi	2009 yılında sigorta primi ödenerek çalışan hükümlü ve tutuklu sayısı 330 arttırılacaktır.
Birim Performans Hedefi	2009 yılında sigorta primi ödenerek çalışan hükümlü ve tutuklu sayısı 330 arttırılacaktır.
Faaliyet-Proje adı	Çalışan hükümlü ve tutuklu sayısının belirlenmesi.

Ekonomik Kod (I.Düzye)	Bütçe Ödeneği	Bütçe Dışı Kaynaklar			Toplam
		Döner Sermaye	Diğer Yurt İçi	Yurt Dışı	
01 Personel Giderleri	300.000,00	0,00	0,00	0,00	300.000,00
02 SGK Devlet Primi Giderleri	100.000,00	0,00	0,00	0,00	100.000,00
03 Mal ve Hizmet Alım Giderleri	0,00	0,00	0,00	0,00	0,00
04 Faiz Giderleri	0,00	0,00	0,00	0,00	0,00
05 Cari Transferler	0,00	0,00	0,00	0,00	0,00
06 Sermaye Giderleri	0,00	0,00	0,00	0,00	0,00
07 Sermaye Transferleri	0,00	0,00	0,00	0,00	0,00
08 Borç verme	0,00	0,00	0,00	0,00	0,00
Toplam Kaynak İhtiyacı	400.000,00	0,00	0,00	0,00	400.000,00

FAALİYET-PROJE MALİYETLERİ TABLOSU

İdare Adı	40.41 - CEZA VE İNFAZ KURUMLARI İLE TUTUKEVLERİ İŞYURLARI KURUMU
Harcama Birimi Adı	40.41.30.62 - İŞYURLARI KURUMU (TAŞRA)
Performans Hedefi	2009 yılında kapasite kullanım oranı arttırılacaktır.
Birim Performans Hedefi	2009 yılında kapasite kullanım oranı %5 arttırılacaktır.
Faaliyet-Proje adı	İşkollarının kapasitelerinin belirlenmesi.

Ekonomik Kod (I.Düzey)	Bütçe Ödeneği	Bütçe Dışı Kaynaklar			Toplam
		Döner Sermaye	Diğer Yurt İçi	Yurt Dışı	
01 Personel Giderleri	50.000,00	0,00	0,00	0,00	50.000,00
02 SGK Devlet Primi Giderleri	10.000,00	0,00	0,00	0,00	10.000,00
03 Mal ve Hizmet Alım Giderleri	240.000,00	0,00	0,00	0,00	240.000,00
04 Faiz Giderleri	0,00	0,00	0,00	0,00	0,00
05 Cari Transferler	0,00	0,00	0,00	0,00	0,00
06 Sermaye Giderleri	0,00	0,00	0,00	0,00	0,00
07 Sermaye Transferleri	0,00	0,00	0,00	0,00	0,00
08 Borç verme	0,00	0,00	0,00	0,00	0,00
Toplam Kaynak İhtiyacı	300.000,00	0,00	0,00	0,00	300.000,00

FAALİYET-PROJE MALİYETLERİ TABLOSU

İdare Adı	40.41 - CEZA VE İNFAZ KURUMLARI İLE TUTUKEVLERİ İŞYURLARI KURUMU
Harcama Birimi Adı	40.41.30.62 - İŞYURLARI KURUMU (TAŞRA)
Performans Hedefi	2009 yılında emek yoğun işkolu sayısı%4 arttırılacaktır.
Birim Performans Hedefi	2009 yılında emek yoğun işkolu sayısı%4 arttırılacaktır.
Faaliyet-Proje adı	Bölgesel emek yoğun işkollarının belirlenmesi,

Ekonomik Kod (I.Düzey)	Bütçe Ödeneği	Bütçe Dışı Kaynaklar			Toplam
		Döner Sermaye	Diğer Yurt İçi	Yurt Dışı	
01 Personel Giderleri	50.000,00	0,00	0,00	0,00	50.000,00
02 SGK Devlet Primi Giderleri	10.000,00	0,00	0,00	0,00	10.000,00
03 Mal ve Hizmet Alım Giderleri	530.000,00	0,00	0,00	0,00	530.000,00
04 Faiz Giderleri	0,00	0,00	0,00	0,00	0,00
05 Cari Transferler	0,00	0,00	0,00	0,00	0,00
06 Sermaye Giderleri	0,00	0,00	0,00	0,00	0,00
07 Sermaye Transferleri	0,00	0,00	0,00	0,00	0,00
08 Borç verme	0,00	0,00	0,00	0,00	0,00
Toplam Kaynak İhtiyacı	590.000,00	0,00	0,00	0,00	590.000,00

FAALİYET-PROJE MALİYETLERİ TABLOSU

İdare Adı	40.41 - CEZA VE İNFAZ KURUMLARI İLE TUTUKEVLERİ İŞ YURLARI KURUMU
Harcama Birimi Adı	40.41.30.62 - İŞYURLARI KURUMU (TAŞRA)
Performans Hedefi	2009 yılında özel sektör kuruluşu ile yapılacak işbirliği sayısı %30 artırılabacaktır.
Birim Performans Hedefi	2009 yılında özel sektör kuruluşu ile yapılacak işbirliği sayısı %30 artırılabacaktır.
Faaliyet-Proje adı	Faaliyet alanları ile ilgili özel sektör kuruluşları ile koordinasyonun sağlanması
<i>Özel sektörle yapılan anlaşmalarda makine teçhizat ve personel giderleri özel sektör tarafından karşılandığı için maliyetlendirme yapılmamıştır.</i>	

Ekonomik Kod (I.Düzye)	Bütçe Ödeneği	Bütçe Dışı kaynaklar			Toplam
		Döner Sermaye	Diğer Yurt İçi	Yurt Dışı	
01 Personel Giderleri	0,00	0,00	0,00	0,00	0,00
02 SGK Devlet Primi Giderleri	0,00	0,00	0,00	0,00	0,00
03 Mal ve Hizmet Alım Giderleri	0,00	0,00	0,00	0,00	0,00
04 Faiz Giderleri	0,00	0,00	0,00	0,00	0,00
05 Cari Transferler	0,00	0,00	0,00	0,00	0,00
06 Sermaye Giderleri	0,00	0,00	0,00	0,00	0,00
07 Sermaye Transferleri	0,00	0,00	0,00	0,00	0,00
08 Borç verme	0,00	0,00	0,00	0,00	0,00
Toplam Kaynak İhtiyacı	0,00	0,00	0,00	0,00	0,00

İDARE DÜZEYİNDE YÜRÜTÜLEN HİZMETLER TABLOSU

İdare Adı	40.41 - CEZA VE İNFAZ KURUMLARI İLE TUTUKEVLERİ İŞYURLARI KURUMU			
Harcama Birimi Adı	40.41.30.00 - İŞYURLARI KURUMU (MERKEZ)			
Hizmet Adı	Adalet Bakanlığının Merkez ve taşra birimlerinin yatırım ve cari giderlerine katkı sağlamak.			
<i>4301 sayılı Ceza İnfaz Kurumları ile Tutukevleri İşyurları Kurumunun Kuruluş ve İdaresine İlişkin Kanunun 7 nci maddesi gereğince;</i>				
<i>İşyurları Kurumu bütçesinden, İşyurları Kurumu Yüksek Kurulunca belirlenen miktar ve esaslar dahilinde Bakanlık merkez ve taşra teşkilatı ile bağlı kuruluşlarının bina alım, inşa, onarım, demirbaş, araç gereç ve sair her türlü ihtiyaçlarına harcama yapılmaktadır.</i>				
Performans Göstergeleri		2009	2010	2011
1	Adalet Bakanlığına Katkı	0	0	0
Cari ve Yatırım giderlerine katkı				

Ekonomik Kod (I.Düzye)	Bütçe Ödeneği	Bütçe Dışı Kaynaklar			Toplam
		Döner Sermaye	Diğer Yurt İçi	Yurt Dışı	
01	Personel Giderleri				0,00
02	SGK Devlet Primi Giderleri				0,00
03	Mal ve Hizmet Alım Giderleri	60.000.000,00			60.000.000,00
04	Faiz Giderleri				0,00
05	Cari Transferler	2.427.000,00			2.427.000,00
06	Sermaye Giderleri	447.960.000,00			447.960.000,00
07	Sermaye Transferleri				0,00
08	Borç verme				0,00
Toplam Kaynak İhtiyacı		510.387.000,00	0,00	0,00	510.387.000,00

İDARE DÜZEYİNDE YÜRÜTÜLEN HİZMETLER TABLOSU

İdare Adı	40.41 - CEZA VE İNFAZ KURUMLARI İLE TUTUKEVLERİ İŞ YURLARI KURUMU				
Harcama Birimi Adı	40.41.30.62 - İŞYURLARI KURUMU (TAŞRA)				
Hizmet Adı	Taşra harcama biriminin faaliyetleri için yapılan giderler.				
<i>191 Ceza İnfaz Kurumu İşyurdu Müdürlüğünün faaliyetlerini sürdürmek amacıyla yaptığı üretim ve tüketim harcamalarından oluşmaktadır.</i>					
Performans Göstergeleri		2009	2010	2011	
Ekonomik Kod (I.Düzye)	Bütçe Ödeneği	Bütçe Dışı kaynaklar			Toplam
		Döner Sermaye	Diğer Yurt İçi	Yurt Dışı	
01	Personel Giderleri	13.187.000,00			13.187.000,00
02	SGK Devlet Primi Giderleri	1.319.000,00			1.319.000,00
03	Mal ve Hizmet Alım Giderleri	175.312.000,00			175.312.000,00
04	Faiz Giderleri				0,00
05	Cari Transferler	13.000,00			13.000,00
06	Sermaye Giderleri	600.000,00			600.000,00
07	Sermaye Transferleri				0,00
08	Borç verme				0,00
Toplam Kaynak İhtiyacı		190.431.000,00	0,00	0,00	190.431.000,00

BİRİM PERFORMANS HEDEFİ TABLOSU

İdare Adı	40.41 - CEZA VE İNFAZ KURUMLARI İLE TUTUKEVLERİ İŞYURLARI KURUMU
Harcama Birimi Adı	40.41.30.62 - İŞYURLARI KURUMU (TAŞRA)

Amaç	Ürün ve hizmetlerde kaliteyi yükseltmek.
Hedef	711 olan teknik personel sayımız 2011 yılına kadar %70 arttırılacaktır.

Performans Hedefi	Hedef		
	2009	2010	2011
711 olan teknik personel sayısını 2009 yılında % 15 arttırmak.	0	0	0

Birim Performans Hedefi	711 olan teknik personel sayısını 2009 yılında % 15 arttırmak.	0	0	0
--------------------------------	--	---	---	---

Kurumumuz personeli Adalet Bakanlığı Ceza ve Tevkifevleri Genel Müdürlüğü tarafından karşılanmaktadır. Bu nedenle yeni alınak teknik personel ödemeleri de Adalet Bakanlığı bütçesinden karşılanacağı için maliyetlendirme yapılmamıştır.

Performans Göstergeleri	2009	2010	2011
1 Alınacak Teknik Personel	0	0	0
İşyurlarının faaliyet alanı ile ilgili Teknik Personel			

Faaliyet-Projeler	Kaynak İhtiyacı		
	2009	2010	2011
1 Atamalarda, teknik personel için kontenjan ayrılması ve ünvan değişikliği sınavları yapılması yönünde Ceza ve Tevkifevleri Genel Müdürlüğü ile koordinasyon sağlamak	0	0	0
Genel Toplam	0	0	0

Kaynaklar	Bütçe Ödeneği	0	0	0
	Döner Sermaye	0	0	0
	Diğer Yurt İçi Kaynaklar	0	0	0
	Yurt Dışı Kaynaklar	0	0	0
Genel Toplam		0	0	0

BİRİM PERFORMANS HEDEFİ TABLOSU

İdare Adı	40.41 - CEZA VE İNFAZ KURUMLARI İLE TUTUKEVLERİ İŞYURLARI KURUMU
Harcama Birimi Adı	40.41.30.62 - İŞYURLARI KURUMU (TAŞRA)

Amaç	Ürün ve hizmetlerde kaliteyi yükseltmek.
Hedef	İşyurlarında bulunan 1216 makine ve teçhizatın her yıl %10 u modernize edilecektir.

Performans Hedefi	Hedef		
	2009	2010	2011
2009 yılı itibariyle 120 makine ve teçhizat modernize edilecektir.	3.250.000	3.461.050	3.709.327

Birim Performans Hedefi	2009 yılı itibariyle 120 makine ve teçhizat modernize edilecektir.	3.250.000	3.461.050	3.709.327
--------------------------------	--	-----------	-----------	-----------

Performans Göstergeleri		2009	2010	2011
1	Yeni alınan makine ve teçhizat	0	0	0
2	Yeni ünite ve sistemler ilave edilerek modernize edilen makine ve teçhizat	0	0	0

Faaliyet-Projeler		Kaynak İhtiyacı		
		2009	2010	2011
1	İlgili harcama kalemlerine yeterli kaynak ayrılması	3.250.000	3.461.050	3.709.327
Genel Toplam		3.250.000	3.461.050	3.709.327

Kaynaklar	Faaliyet-Projeler			
	2009	2010	2011	
Bütçe Ödeneği	3.250.000	3.461.050	3.709.327	
Döner Sermaye	0	0	0	
Diğer Yurt İçi Kaynaklar	0	0	0	
Yurt Dışı Kaynaklar	0	0	0	
Genel Toplam	3.250.000	3.461.050	3.709.327	

II Performans Bilgileri

BİRİM PERFORMANS HEDEFİ TABLOSU

İdare Adı	40.41 - CEZA VE İNFAZ KURUMLARI İLE TUTUKEVLERİ İŞYURLARI KURUMU
Harcama Birimi Adı	40.41.30.62 - İŞYURLARI KURUMU (TAŞRA)

Amaç	Ürün ve hizmetlerde kaliteyi yükseltmek.
Hedef	Her yıl çalışan 3.359 personelin %50 sine mesleki eğitim verilecektir.

Performans Hedefi	Hedef		
	2009	2010	2011
2009 yılında 1.700 personele mesleki eğitim verilecektir.	45.000	47.875	50.575

Birim Performans Hedefi	2009 yılında 1.700 personele mesleki eğitim verilecektir.	45.000	47.875	50.575
--------------------------------	---	--------	--------	--------

Performans Göstergeleri		2009	2010	2011
1	Düzenlenen eğitim sayısı	0	0	0
2	Eğitime katılan personel sayısı	0	0	0

Faaliyet-Projeler	Kaynak İhtiyacı		
	2009	2010	2011
1 Mesleki Eğitim Konusunda kamu kurum ve kuruluşlarıyla işbirliği yapılması	45.000	47.875	50.575
Genel Toplam	45.000	47.875	50.575

Kaynaklar	Kaynak İhtiyacı		
	2009	2010	2011
Bütçe Ödeneği	45.000	47.875	50.575
Döner Sermaye	0	0	0
Diğer Yurt İçi Kaynaklar	0	0	0
Yurt Dışı Kaynaklar	0	0	0
Genel Toplam	45.000	47.875	50.575

BİRİM PERFORMANS HEDEFİ TABLOSU

İdare Adı	40.41 - CEZA VE İNFAZ KURUMLARI İLE TUTUKEVLERİ İŞYURLARI KURUMU
Harcama Birimi Adı	40.41.30.62 - İŞYURLARI KURUMU (TAŞRA)

Amaç	Ürün ve hizmetlerde kaliteyi yükseltmek.
Hedef	2013 yılı sonuna kadar işyurlarında çalışan personelin kendi branşındaki en az bir fuar ve sergiye katılımı sağlanacaktır.

Performans Hedefi	Hedef		
	2009	2010	2011
2009 yılında işyurlarında çalışan 700 personelin sergi ve fuarlara katılımı sağlanacaktır.	70.000	74.500	78.700

Birim Performans Hedefi	2009 yılında işyurlarında çalışan 700 personelin sergi ve fuarlara katılımı sağlanacaktır.	70.000	74.500	78.700
--------------------------------	--	--------	--------	--------

Performans Göstergeleri		2009	2010	2011
1	Katılım sağlanan sergi ve fuar sayısı	0	0	0
2	Fuar ve sergilere katılan personel sayısı	0	0	0

Faaliyet-Projeler	Kaynak İhtiyacı		
	2009	2010	2011
1 Fuar, sergi ve organizasyonların belirlenmesi	70.000	74.500	78.700
Genel Toplam	70.000	74.500	78.700

Kaynaklar	Kaynak İhtiyacı		
	2009	2010	2011
Bütçe Ödeneği	70.000	74.500	78.700
Döner Sermaye	0	0	0
Diğer Yurt İçi Kaynaklar	0	0	0
Yurt Dışı Kaynaklar	0	0	0
Genel Toplam	70.000	74.500	78.700

II Performans Bilgileri

BİRİM PERFORMANS HEDEFİ TABLOSU

İdare Adı	40.41 - CEZA VE İNFAZ KURUMLARI İLE TUTUKEVLERİ İŞ YURLARI KURUMU
Harcama Birimi Adı	40.41.30.62 - İŞYURLARI KURUMU (TAŞRA)

Amaç	Ürün ve hizmetlerde kaliteyi yükseltmek.
Hedef	2013 yılı sonuna kadar tüm işkollarında, konusunda uzman kurum, kuruluş veya kişiler ile işbirliği yapılacaktır.

Performans Hedefi	Hedef		
	2009	2010	2011
2009 yılında konusunda uzman 20 kurum kuruluş veya kişi ile işbirliği yapılacaktır.	35.000	37.100	39.300

Birim Performans Hedefi	2009 yılında konusunda uzman 20 kurum kuruluş veya kişi ile işbirliği yapılacaktır.	35.000	37.100	39.300
--------------------------------	---	--------	--------	--------

Performans Göstergeleri		2009	2010	2011
1	İşbirliği yapılan kurum, kuruluş ve kişiler	0	0	0
İşkolları ile ilgili üretim yapan				
2	Ürün ve hizmetlerdeki kaliteyi yükseltmek için aynı iş kollarında üretim yapan kurum ve kuruluşlarla işbirliği sağlamak.	0	0	0
Ürün ve hizmetlerdeki kaliteyi yükseltmek için aynı iş kollarında üretim yapan kurum ve kuruluşlarla işbirliği sağlamak.				

Faaliyet-Projeler	Kaynak İhtiyacı		
	2009	2010	2011
1 İşbirliği yapılacak kurumların belirlenmesi	35.000	37.100	39.300
Genel Toplam	35.000	37.100	39.300

Kaynaklar	Kaynak İhtiyacı		
	2009	2010	2011
Bütçe Ödeneği	35.000	37.100	39.300
Döner Sermaye	0	0	0
Diğer Yurt İçi Kaynaklar	0	0	0
Yurt Dışı Kaynaklar	0	0	0
Genel Toplam	35.000	37.100	39.300

BİRİM PERFORMANS HEDEFİ TABLOSU

İdare Adı	40.41 - CEZA VE İNFAZ KURUMLARI İLE TUTUKEVLERİ İŞYURLARI KURUMU
Harcama Birimi Adı	40.41.30.62 - İŞYURLARI KURUMU (TAŞRA)

Amaç	Ürün ve hizmetlerde kaliteyi yükseltmek.
Hedef	2013 yılı sonuna kadar işyurlarında üretilen ürün ve hizmetlerle ilgili olarak CE,TS sertifika gibi kalite belgelerinden en az biri alınacaktır.

Performans Hedefi	Hedef		
	2009	2010	2011
2009 yılında 10 İşyurdunun CE, TS sertifika gibi kalite belgelerinin almaları sağlanacak.	50.000	53.250	56.250

Birim Performans Hedefi	2009 yılında 10 İşyurdunun CE, TS sertifika gibi kalite belgelerinin almaları sağlanacak.	50.000	53.250	56.250
--------------------------------	---	--------	--------	--------

Performans Göstergeleri	2009	2010	2011
1 Belge alınan kurumlar faaliyet alanı ile ilgili	0	0	0
2 Belge alınan işkolları	0	0	0

Faaliyet-Projeler	Kaynak İhtiyacı		
	2009	2010	2011
1 Kalite belgeleri için gerekli kriterlerin sağlanması	50.000	53.250	56.250
Genel Toplam	50.000	53.250	56.250

Kaynaklar	Kaynak İhtiyacı		
	2009	2010	2011
Bütçe Ödeneği	50.000	53.250	56.250
Döner Sermaye	0	0	0
Diğer Yurt İçi Kaynaklar	0	0	0
Yurt Dışı Kaynaklar	0	0	0
Genel Toplam	50.000	53.250	56.250

BİRİM PERFORMANS HEDEFİ TABLOSU

İdare Adı	40.41 - CEZA VE İNFAZ KURUMLARI İLE TUTUKEVLERİ İŞYURLARI KURUMU
Harcama Birimi Adı	40.41.30.62 - İŞYURLARI KURUMU (TAŞRA)

Amaç	Ürün ve hizmetlerde kaliteyi yükseltmek.
Hedef	2009 yılı sonuna kadar işyurdu müdürlüklerinde Ar-Ge birimleri oluşturulacaktır.

Performans Hedefi	Hedef		
	2009	2010	2011
2009 Yılında 191 işyurdu müdürlüğünde Ar-Ge biriminin kurulması sağlanacaktır.	80.000	84.800	89.650

Birim Performans Hedefi	2009 Yılında 191 işyurdu müdürlüğünde Ar-Ge biriminin kurulması sağlanacaktır.	80.000	84.800	89.650
--------------------------------	--	--------	--------	--------

Performans Göstergeleri	2009	2010	2011
1 Ar-Ge birimi oluşturulan işyurtları	0	0	0

Faaliyet-Projeler	Kaynak İhtiyacı		
	2009	2010	2011
1 Ar-ge birimleri oluşturulması	80.000	84.800	89.650
Genel Toplam	80.000	84.800	89.650

Kaynaklar	Kaynak İhtiyacı		
	2009	2010	2011
Bütçe Ödeneği	80.000	84.800	89.650
Döner Sermaye	0	0	0
Diğer Yurt İçi Kaynaklar	0	0	0
Yurt Dışı Kaynaklar	0	0	0
Genel Toplam	80.000	84.800	89.650

BİRİM PERFORMANS HEDEFİ TABLOSU

İdare Adı	40.41 - CEZA VE İNFAZ KURUMLARI İLE TUTUKEVLERİ İŞYURLARI KURUMU
Harcama Birimi Adı	40.41.30.62 - İŞYURLARI KURUMU (TAŞRA)

Amaç	İşyurdu faaliyetlerinin tanıtımını yapmak.
Hedef	İşyurdu müdürlükleri yılda en az iki sergi , fuar ve benzeri organizasyonlara katılacaktır.

Performans Hedefi	Hedef		
	2009	2010	2011
Her İşyurdu Müdürlüğü yılda iki kez sergi, fuar ve benzeri organizasyonlara katılacaktır.	118.000	125.670	132.782

Birim Performans Hedefi	Her İşyurdu Müdürlüğü yılda iki kez sergi, fuar ve benzeri organizasyonlara katılacaktır.	118.000	125.670	132.782
--------------------------------	---	---------	---------	---------

Performans Göstergeleri		2009	2010	2011
1	Sergi, fuar ve benzeri organizasyonlara katılan işyurtları	0	0	0

Faaliyet-Projeler	Kaynak İhtiyacı		
	2009	2010	2011
1 Yerel ve Ulusal düzeyde açılacak fuar ve sergilerin tespit edilmesi	118.000	125.670	132.782
Genel Toplam	118.000	125.670	132.782

Kaynaklar	Bütçe Ödeneği	118.000	125.670	132.782
	Döner Sermaye	0	0	0
	Diğer Yurt İçi Kaynaklar	0	0	0
	Yurt Dışı Kaynaklar	0	0	0
Genel Toplam		118.000	125.670	132.782

II Performans Bilgileri

BİRİM PERFORMANS HEDEFİ TABLOSU

İdare Adı	40.41 - CEZA VE İNFAZ KURUMLARI İLE TUTUKEVLERİ İŞYURLARI KURUMU
Harcama Birimi Adı	40.41.30.62 - İŞYURLARI KURUMU (TAŞRA)

Amaç	İşyurdu faaliyetlerinin tanıtımını yapmak.
Hedef	2009 yılı sonuna kadar işyurdu müdürlüklerinde tanıtım ve pazarlama birimleri oluşturulacaktır.

Performans Hedefi	Hedef		
	2009	2010	2011
2009 yılında 191 İşyurdu Müdürlüğünde Tanıtım ve Pazarlama biriminin kurulması sağlanacaktır.	40.000	42.600	45.000

Birim Performans Hedefi	2009 yılında 191 İşyurdu Müdürlüğünde Tanıtım ve Pazarlama biriminin kurulması sağlanacaktır.	40.000	42.600	45.000
--------------------------------	---	--------	--------	--------

Performans Göstergeleri	2009	2010	2011
1 Tanıtım ve Pazarlama birimi oluşturulan işyurtları	0	0	0

Faaliyet-Projeler	Kaynak İhtiyacı		
	2009	2010	2011
1 Tanıtım ve Pazarlama birimleri alt yapısı oluşturmak.	40.000	42.600	45.000
Genel Toplam	40.000	42.600	45.000

Kaynaklar	Kaynak İhtiyacı		
	2009	2010	2011
Bütçe Ödeneği	40.000	42.600	45.000
Döner Sermaye	0	0	0
Diğer Yurt İçi Kaynaklar	0	0	0
Yurt Dışı Kaynaklar	0	0	0
Genel Toplam	40.000	42.600	45.000

BİRİM PERFORMANS HEDEFİ TABLOSU

İdare Adı	40.41 - CEZA VE İNFAZ KURUMLARI İLE TUTUKEVLERİ İŞ YURLARI KURUMU
Harcama Birimi Adı	40.41.30.62 - İŞYURLARI KURUMU (TAŞRA)

Amaç	İşyurdu faaliyetlerinin tanıtımını yapmak.
Hedef	Yılda en az birer kez ulusal veya yerel yayın yapan görsel ve yazılı basın kuruluşlarında işyurdu müdürlüğü faaliyetleri tanıtılacaktır.

Performans Hedefi	Hedef		
	2009	2010	2011
2009 yılında 191 İşyurdu Müdürlüğünde ulusal veya yerel yayın yapan ve yazılı basın kuruluşlarında işyurdu faaliyetleri tanıtılacak.	3.000	3.195	3.375

Birim Performans Hedefi	2009 yılında 191 İşyurdu Müdürlüğünde ulusal v	3.000	3.195	3.375
--------------------------------	--	-------	-------	-------

Performans Göstergeleri		2009	2010	2011
1	Tanıtım yapılan yayın organları	0	0	0
2	Tanıtım yapılan İşyurtları	0	0	0

Faaliyet-Projeler	Kaynak İhtiyacı		
	2009	2010	2011
1 Görsel ve yazılı basınla gerekli koordinasyonlar sağlanması.	3.000	3.195	3.375
Genel Toplam	3.000	3.195	3.375

Kaynaklar	Kaynak İhtiyacı		
	2009	2010	2011
Bütçe Ödeneği	3.000	3.195	3.375
Döner Sermaye	0	0	0
Diğer Yurt İçi Kaynaklar	0	0	0
Yurt Dışı Kaynaklar	0	0	0
Genel Toplam	3.000	3.195	3.375

II Performans Bilgileri

BİRİM PERFORMANS HEDEFİ TABLOSU

İdare Adı	40.41 - CEZA VE İNFAZ KURUMLARI İLE TUTUKEVLERİ İŞ YURLARI KURUMU
Harcama Birimi Adı	40.41.30.62 - İŞYURLARI KURUMU (TAŞRA)

Amaç	İşyurdu faaliyetlerinin tanıtımını yapmak.
Hedef	Tanıtım ve pazarlama amacıyla kamu kurum ve kuruluşlarına veya özel sektöre ayda en az bir kez ziyaret yapılacaktır.

Performans Hedefi	Hedef		
	2009	2010	2011
2009 yılında aylık olarak 191 İşyurdu Müdürlüğü Kamu Kurum ve Kuruluşlarına veya Özel Sektöre en az bir kez çalışma ziyareti yapacaktır.	1.000	1.065	1.125

Birim Performans Hedefi	2009 yılında aylık olarak 191 İşyurdu Müdürlüğü Kamu Kurum ve Kuruluşlarına veya Özel Sektöre en az bir kez çalışma ziyareti yapacaktır.	1.000	1.065	1.125
--------------------------------	--	-------	-------	-------

Performans Göstergeleri	2009	2010	2011
1 Yapılan çalışma ziyaretleri Kurum Kuruluş ve Özel Sektör	0	0	0
2 Çalışma ziyaretleri sonucu yapılan iş bağlantıları	0	0	0

Faaliyet-Projeler	Kaynak İhtiyacı		
	2009	2010	2011
1 Faaliyetlerle ilgili Özel Sektör, Kamu Kurum ve Kuruluşlarının belirlenmesi.	1.000	1.065	1.125
Genel Toplam	1.000	1.065	1.125

Kaynaklar	Bütçe Ödeneği	1.000	1.065	1.125
	Döner Sermaye	0	0	0
	Diğer Yurt İçi Kaynaklar	0	0	0
	Yurt Dışı Kaynaklar	0	0	0
Genel Toplam		1.000	1.065	1.125

BİRİM PERFORMANS HEDEFİ TABLOSU

İdare Adı	40.41 - CEZA VE İNFAZ KURUMLARI İLE TUTUKEVLERİ İŞ YURLARI KURUMU
Harcama Birimi Adı	40.41.30.62 - İŞYURLARI KURUMU (TAŞRA)

Amaç	İşyurdu faaliyetlerinin tanıtımını yapmak.
Hedef	İşyurtları Kurumu, ürün kataloğunu ekonomik girdilere bağlı olarak güncelleştirilecektir.

Performans Hedefi	Hedef		
	2009	2010	2011
2009 yılında İşyurtları Kurumu Ürün Kataloğu güncellenecektir.	1.000	1.065	1.125

Birim Performans Hedefi	2009 yılında İşyurtları Kurumu Ürün Kataloğu güncellenecektir.	1.000	1.065	1.125
--------------------------------	--	-------	-------	-------

Performans Göstergeleri	2009	2010	2011
1 Yeni Ürünlen	0	0	0

Faaliyet-Projeler	Kaynak İhtiyacı		
	2009	2010	2011
1 Yeni ürünlerin tespiti	1.000	1.065	1.125
Genel Toplam	1.000	1.065	1.125

Kaynaklar	Kaynak İhtiyacı		
	2009	2010	2011
Bütçe Ödeneği	1.000	1.065	1.125
Döner Sermaye	0	0	0
Diğer Yurt İçi Kaynaklar	0	0	0
Yurt Dışı Kaynaklar	0	0	0
Genel Toplam	1.000	1.065	1.125

II Performans Bilgileri

BİRİM PERFORMANS HEDEFİ TABLOSU

İdare Adı	40.41 - CEZA VE İNFAZ KURUMLARI İLE TUTUKEVLERİ İŞYURLARI KURUMU
Harcama Birimi Adı	40.41.30.62 - İŞYURLARI KURUMU (TAŞRA)

Amaç	Daha fazla hükümlü ve tutuklunun meslek edinmesini sağlayarak topluma kazandırmak.
Hedef	Yılda en az üç defa mesleki eğitim verilecektir.

Performans Hedefi	Hedef		
	2009	2010	2011
2009 yılında İşyurtlarında çalışan 579 kişiye mesleki eğitim verilmesi.	5.000	5.325	5.625

Birim Performans Hedefi	2009 yılında İşyurtlarında çalışan 579 kişiye mesleki eğitim verilmesi.	5.000	5.325	5.625
--------------------------------	---	-------	-------	-------

Performans Göstergeleri		2009	2010	2011
1	Eğitim verilen personel	0	0	0
Hükümlü ve tutuklu				
2	Düzenlenen Eğitimler	0	0	0

Faaliyet-Projeler	Kaynak İhtiyacı		
	2009	2010	2011
1 İşkollarıyla ilgili mesleki eğitim projelerinin tespiti.	5.000	5.325	5.625
Genel Toplam	5.000	5.325	5.625

Kaynaklar	Kaynak İhtiyacı		
	2009	2010	2011
Bütçe Ödeneği	5.000	5.325	5.625
Döner Sermaye	0	0	0
Diğer Yurt İçi Kaynaklar	0	0	0
Yurt Dışı Kaynaklar	0	0	0
Genel Toplam	5.000	5.325	5.625

BİRİM PERFORMANS HEDEFİ TABLOSU

İdare Adı	40.41 - CEZA VE İNFAZ KURUMLARI İLE TUTUKEVLERİ İŞYURLARI KURUMU
Harcama Birimi Adı	40.41.30.62 - İŞYURLARI KURUMU (TAŞRA)

Amaç	Daha fazla hükümlü ve tutuklunun meslek edinmesini sağlayarak topluma kazandırmak.
Hedef	Sigorta primi ödenerek çalıştırılan toplam 3.335 hükümlü ve tutuklu sayısı her yıl %10 arttırılacaktır.

Performans Hedefi	Hedef		
	2009	2010	2011
2009 yılında sigorta primi ödenerek çalışan hükümlü ve tutuklu sayısı 330 arttırılacaktır.	400.000	426.000	449.500

Birim Performans Hedefi	2009 yılında sigorta primi ödenerek çalışan hükümlü ve tutuklu sayısı 330 arttırılacaktır.	400.000	426.000	449.500
--------------------------------	--	---------	---------	---------

Performans Göstergeleri		2009	2010	2011
1	Artış oranı mevcut olan hükümlü ve tutuklu	0	0	0

Faaliyet-Projeler	Kaynak İhtiyacı		
	2009	2010	2011
1 Çalışan hükümlü ve tutuklu sayısının belirlenmesi.	400.000	426.000	449.500
Genel Toplam	400.000	426.000	449.500

Kaynaklar	Kaynak İhtiyacı		
	2009	2010	2011
Bütçe Ödeneği	400.000	426.000	449.500
Döner Sermaye	0	0	0
Diğer Yurt İçi Kaynaklar	0	0	0
Yurt Dışı Kaynaklar	0	0	0
Genel Toplam	400.000	426.000	449.500

II Performans Bilgileri

BİRİM PERFORMANS HEDEFİ TABLOSU

İdare Adı	40.41 - CEZA VE İNFAZ KURUMLARI İLE TUTUKEVLERİ İŞYURLARI KURUMU
Harcama Birimi Adı	40.41.30.62 - İŞYURLARI KURUMU (TAŞRA)

Amaç	Daha fazla hükümlü ve tutuklunun meslek edinmesini sağlayarak topluma kazandırmak.
Hedef	%45 olan kapasite kullanım oranı 2013 yılı sonuna kadar en az %70 olacaktır.

Performans Hedefi	Hedef		
	2009	2010	2011
2009 yılında kapasite kullanım oranı arttırılacaktır.	300.000	319.500	372.500

Birim Performans Hedefi	2009 yılında kapasite kullanım oranı %5 arttırılacaktır.	300.000	319.500	372.500
--------------------------------	--	---------	---------	---------

Performans Göstergeleri	2009	2010	2011
1 Kullanılan kapasite	0	0	0

Faaliyet-Projeler	Kaynak İhtiyacı		
	2009	2010	2011
1 İşkollarının kapasitelerinin belirlenmesi.	300.000	319.500	372.500
Genel Toplam	300.000	319.500	372.500

Kaynaklar	Kaynak İhtiyacı		
	2009	2010	2011
Bütçe Ödeneği	300.000	319.500	372.500
Döner Sermaye	0	0	0
Diğer Yurt İçi Kaynaklar	0	0	0
Yurt Dışı Kaynaklar	0	0	0
Genel Toplam	300.000	319.500	372.500

BİRİM PERFORMANS HEDEFİ TABLOSU

İdare Adı	40.41 - CEZA VE İNFAZ KURUMLARI İLE TUTUKEVLERİ İŞYURLARI KURUMU
Harcama Birimi Adı	40.41.30.62 - İŞYURLARI KURUMU (TAŞRA)

Amaç	Daha fazla hükümlü ve tutuklunun meslek edinmesini sağlayarak topluma kazandırmak.
Hedef	60 olan emek yoğun işkolu sayısı 2013 yılına kadar %20 arttırılacaktır.

Performans Hedefi	Hedef		
	2009	2010	2011
2009 yılında emek yoğun işkolu sayısı %4 arttırılacaktır.	590.000	628.350	668.565

Birim Performans Hedefi	2009 yılında emek yoğun işkolu sayısı %4 arttırılacaktır.	590.000	628.350	668.565
--------------------------------	---	---------	---------	---------

Performans Göstergeleri		2009	2010	2011
1	Mevcut emek yoğun işkolu	0	0	0

Faaliyet-Projeler	Kaynak İhtiyacı		
	2009	2010	2011
1 Bölgesel emek yoğun işkollarının belirlenmesi,	590.000	628.350	668.565
Genel Toplam	590.000	628.350	668.565

Kaynaklar	Kaynak İhtiyacı		
	2009	2010	2011
Bütçe Ödeneği	590.000	628.350	668.565
Döner Sermaye	0	0	0
Diğer Yurt İçi Kaynaklar	0	0	0
Yurt Dışı Kaynaklar	0	0	0
Genel Toplam	590.000	628.350	668.565

II Performans Bilgileri

BİRİM PERFORMANS HEDEFİ TABLOSU

İdare Adı	40.41 - CEZA VE İNFAZ KURUMLARI İLE TUTUKEVLERİ İŞ YURLARI KURUMU
Harcama Birimi Adı	40.41.30.62 - İŞYURLARI KURUMU (TAŞRA)

Amaç	Daha fazla hükümlü ve tutuklunun meslek edinmesini sağlayarak topluma kazandırmak.
Hedef	14 özel sektör kuruluşu ile devam eden işbirliği sayısı her yıl %30 arttırılacaktır.

Performans Hedefi	Hedef		
	2009	2010	2011
2009 yılında özel sektör kuruluşu ile yapılacak işbirliği sayısı %30 arttırılacaktır.	0	0	0

Birim Performans Hedefi	2009 yılında özel sektör kuruluşu ile yapılacak işbirliği sayısı %30 arttırılacaktır.	0	0	0
--------------------------------	---	---	---	---

Performans Göstergeleri	2009	2010	2011
1 Özel Sektörle yapılan işbirliği	0	0	0

Faaliyet-Projeler	Kaynak İhtiyacı		
	2009	2010	2011
1 Faaliyet alanları ile ilgili özel sektör kuruluşları ile koordinasyon	0	0	0
Genel Toplam	0	0	0

Kaynaklar	Kaynak İhtiyacı		
	2009	2010	2011
Bütçe Ödeneği	0	0	0
Döner Sermaye	0	0	0
Diğer Yurt İçi Kaynaklar	0	0	0
Yurt Dışı Kaynaklar	0	0	0
Genel Toplam	0	0	0

II Performans Bilgileri

PERFORMANS HEDEFİ KAYNAK İHTİYACI TABLOSU

İdare Adı	40.41 - CEZA VE İNFAZ KURUMLARI İLE TUTUKEVLERİ İŞ YURLARI KURUMU			
Amaç	Ürün ve hizmetlerde kaliteyi yükseltmek.			
Hedef	711 olan teknik personel sayımız 2011 yılına kadar %70 arttırılacaktır.			
Performans Hedefi	711 olan teknik personel sayısını 2009 yılında % 15 arttırmak.			
Birim Performans Hedefleri	Yıllar			
	2009	2010	2011	
1 711 olan teknik personel sayısını 2009 yılında % 15 arttırmak.	0,00	0,00	0,00	
Genel Toplam	0,00	0,00	0,00	
İdare Düzeyinde Dağıtılan Giderler				
Danışma, Denetim ve Destek Birimlerinin İdare Düzeyinde Dağıtılan Giderleri	0,00	0,00	0,00	
Merkez Dışı Birimlerin İdare Düzeyinde Dağıtılan Giderleri	0,00	0,00	0,00	
Genel Toplam	0,00	0,00	0,00	
Kaynaklar	Bütçe Ödeneği	0,00	0,00	0,00
	Döner Sermaye	0,00	0,00	0,00
	Diğer Yurt İçi Kaynaklar	0,00	0,00	0,00
	Yurt Dışı Kaynaklar	0,00	0,00	0,00
Genel Toplam	0,00	0,00	0,00	

PERFORMANS HEDEFİ KAYNAK İHTİYACI TABLOSU

İdare Adı	40.41 - CEZA VE İNFAZ KURUMLARI İLE TUTUKEVLERİ İŞ YURLARI KURUMU			
Amaç	Ürün ve hizmetlerde kaliteyi yükseltmek.			
Hedef	İşyurlarında bulunan 1216 makine ve teçhizatın her yıl %10 u modernize edilecektir.			
Performans Hedefi	2009 yılı itibarıyla 120 makine ve teçhizat modernize edilecektir.			
Birim Performans Hedefleri	Yıllar			
	2009	2010	2011	
1 2009 yılı itibarıyla 120 makine ve teçhizat modernize edilecektir.	3.250.000,00	3.461.050,00	3.709.327,00	
Genel Toplam	3.250.000,00	3.461.050,00	3.709.327,00	
İdare Düzeyinde Dağıtılan Giderler				
Danışma, Denetim ve Destek Birimlerinin İdare Düzeyinde Dağıtılan Giderleri	0,00	0,00	0,00	
Merkez Dışı Birimlerin İdare Düzeyinde Dağıtılan Giderleri	0,00	0,00	0,00	
Genel Toplam	3.250.000,00	3.461.050,00	3.709.327,00	
Kaynaklar	Bütçe Ödeneği	3.250.000,00	3.461.050,00	3.709.327,00
	Döner Sermaye	0,00	0,00	0,00
	Diğer Yurt İçi Kaynaklar	0,00	0,00	0,00
	Yurt Dışı Kaynaklar	0,00	0,00	0,00
Genel Toplam	3.250.000,00	3.461.050,00	3.709.327,00	

PERFORMANS HEDEFİ KAYNAK İHTİYACI TABLOSU

İdare Adı	40.41 - CEZA VE İNFAZ KURUMLARI İLE TUTUKEVLERİ İŞ YURLARI KURUMU			
Amaç	Ürün ve hizmetlerde kaliteyi yükseltmek.			
Hedef	Her yıl çalışan 3.359 personelin %50 sine mesleki eğitim verilecektir.			
Performans Hedefi	2009 yılında 1.700 personele mesleki eğitim verilecektir.			
Birim Performans Hedefleri	Yıllar			
	2009	2010	2011	
1 2009 yılında 1.700 personele mesleki eğitim verilecektir.	45.000,00	47.875,00	50.575,00	
Genel Toplam	45.000,00	47.875,00	50.575,00	
İdare Düzeyinde Dağıtılan Giderler				
Danışma, Denetim ve Destek Birimlerinin İdare Düzeyinde Dağıtılan Giderleri	0,00	0,00	0,00	
Merkez Dışı Birimlerin İdare Düzeyinde Dağıtılan Giderleri	0,00	0,00	0,00	
Genel Toplam	45.000,00	47.875,00	50.575,00	
Kaynaklar	Bütçe Ödeneği	45.000,00	47.875,00	50.575,00
	Döner Sermaye	0,00	0,00	0,00
	Diğer Yurt İçi Kaynaklar	0,00	0,00	0,00
	Yurt Dışı Kaynaklar	0,00	0,00	0,00
Genel Toplam	45.000,00	47.875,00	50.575,00	

PERFORMANS HEDEFİ KAYNAK İHTİYACI TABLOSU

İdare Adı	40.41 - CEZA VE İNFAZ KURUMLARI İLE TUTUKEVLERİ İŞ YURLARI KURUMU			
Amaç	Ürün ve hizmetlerde kaliteyi yükseltmek.			
Hedef	2013 yılı sonuna kadar işyurtlarında çalışan personelin kendi branşındaki en az bir fuar ve sergiye katılımı sağlanacaktır.			
Performans Hedefi	2009 yılında işyurtlarında çalışan 700 personelin sergi ve fuarlara katılımı sağlanacaktır.			
Birim Performans Hedefleri	Yıllar			
	2009	2010	2011	
1 2009 yılında işyurtlarında çalışan 700 personelin sergi ve fuarlara katılımı sağlanacaktır.	70.000,00	74.500,00	78.700,00	
Genel Toplam	70.000,00	74.500,00	78.700,00	
İdare Düzeyinde Dağıtılan Giderler				
Danışma, Denetim ve Destek Birimlerinin İdare Düzeyinde Dağıtılan Giderleri	0,00	0,00	0,00	
Merkez Dışı Birimlerin İdare Düzeyinde Dağıtılan Giderleri	0,00	0,00	0,00	
Genel Toplam	70.000,00	74.500,00	78.700,00	
Kaynaklar	Bütçe Ödeneği	70.000,00	74.500,00	78.700,00
	Döner Sermaye	0,00	0,00	0,00
	Diğer Yurt İçi Kaynaklar	0,00	0,00	0,00
	Yurt Dışı Kaynaklar	0,00	0,00	0,00
Genel Toplam	70.000,00	74.500,00	78.700,00	

II Performans Bilgileri

PERFORMANS HEDEFİ KAYNAK İHTİYACI TABLOSU

İdare Adı	40.41 - CEZA VE İNFAZ KURUMLARI İLE TUTUKEVLERİ İŞ YURLARI KURUMU			
Amaç	Ürün ve hizmetlerde kaliteyi yükseltmek.			
Hedef	2013 yılı sonuna kadar tüm işkollarında, konusunda uzman kurum, kuruluş veya kişiler ile işbirliği yapılacaktır.			
Performans Hedefi	2009 yılında konusunda uzman 20 kurum kuruluş veya kişi ile işbirliği yapılacaktır.			
Birim Performans Hedefleri	Yıllar			
	2009	2010	2011	
1 2009 yılında konusunda uzman 20 kurum kuruluş veya kişi ile işbirliği yapılacaktır.	35.000,00	37.100,00	39.300,00	
Genel Toplam	35.000,00	37.100,00	39.300,00	
İdare Düzeyinde Dağıtılan Giderler				
Danışma, Denetim ve Destek Birimlerinin İdare Düzeyinde Dağıtılan Giderleri	0,00	0,00	0,00	
Merkez Dışı Birimlerin İdare Düzeyinde Dağıtılan Giderleri	0,00	0,00	0,00	
Genel Toplam	35.000,00	37.100,00	39.300,00	
Kaynaklar	Bütçe Ödeneği	35.000,00	37.100,00	39.300,00
	Döner Sermaye	0,00	0,00	0,00
	Diğer Yurt İçi Kaynaklar	0,00	0,00	0,00
	Yurt Dışı Kaynaklar	0,00	0,00	0,00
Genel Toplam	35.000,00	37.100,00	39.300,00	

PERFORMANS HEDEFİ KAYNAK İHTİYACI TABLOSU

İdare Adı	40.41 - CEZA VE İNFAZ KURUMLARI İLE TUTUKEVLERİ İŞ YURLARI KURUMU			
Amaç	Ürün ve hizmetlerde kaliteyi yükseltmek.			
Hedef	2013 yılı sonuna kadar işyurtlarında üretilen ürün ve hizmetlerle ilgili olarak CE,TS sertifika gibi kalite belgelerinden en az biri alınacaktır.			
Performans Hedefi	2009 yılında 10 İşyurdunun CE, TS sertifika gibi kalite belgelerinin almaları sağlanacak.			
Birim Performans Hedefleri	Yıllar			
	2009	2010	2011	
1 2009 yılında 10 İşyurdunun CE, TS sertifika gibi kalite belgelerinin almaları sağlanacak.	50.000,00	53.250,00	56.250,00	
Genel Toplam	50.000,00	53.250,00	56.250,00	
İdare Düzeyinde Dağıtılan Giderler				
Danışma, Denetim ve Destek Birimlerinin İdare Düzeyinde Dağıtılan Giderleri	0,00	0,00	0,00	
Merkez Dışı Birimlerin İdare Düzeyinde Dağıtılan Giderleri	0,00	0,00	0,00	
Genel Toplam	50.000,00	53.250,00	56.250,00	
Kaynaklar	Bütçe Ödeneği	50.000,00	53.250,00	56.250,00
	Döner Sermaye	0,00	0,00	0,00
	Diğer Yurt İçi Kaynaklar	0,00	0,00	0,00
	Yurt Dışı Kaynaklar	0,00	0,00	0,00
Genel Toplam	50.000,00	53.250,00	56.250,00	

PERFORMANS HEDEFİ KAYNAK İHTİYACI TABLOSU

İdare Adı	40.41 - CEZA VE İNFAZ KURUMLARI İLE TUTUKEVLERİ İŞ YURLARI KURUMU			
Amaç	Ürün ve hizmetlerde kaliteyi yükseltmek.			
Hedef	2009 yılı sonuna kadar işyurdu müdürlüklerinde Ar-Ge birimleri oluşturulacaktır.			
Performans Hedefi	2009 Yılında 191 işyurdu müdürlüğünde Ar-Ge biriminin kurulması sağlanacaktır.			
Birim Performans Hedefleri	Yıllar			
	2009	2010	2011	
1 2009 Yılında 191 işyurdu müdürlüğünde Ar-Ge biriminin kurulması sağlanacaktır.	80.000,00	84.800,00	89.650,00	
Genel Toplam	80.000,00	84.800,00	89.650,00	
İdare Düzeyinde Dağıtılan Giderler				
Danışma, Denetim ve Destek Birimlerinin İdare Düzeyinde Dağıtılan Giderleri	0,00	0,00	0,00	
Merkez Dışı Birimlerin İdare Düzeyinde Dağıtılan Giderleri	0,00	0,00	0,00	
Genel Toplam	80.000,00	84.800,00	89.650,00	
Kaynaklar	Bütçe Ödeneği	80.000,00	84.800,00	89.650,00
	Döner Sermaye	0,00	0,00	0,00
	Diğer Yurt İçi Kaynaklar	0,00	0,00	0,00
	Yurt Dışı Kaynaklar	0,00	0,00	0,00
Genel Toplam	80.000,00	84.800,00	89.650,00	

PERFORMANS HEDEFİ KAYNAK İHTİYACI TABLOSU

İdare Adı	40.41 - CEZA VE İNFAZ KURUMLARI İLE TUTUKEVLERİ İŞ YURLARI KURUMU			
Amaç	İşyurdu faaliyetlerinin tanıtımını yapmak.			
Hedef	İşyurdu müdürlükleri yılda en az iki sergi , fuar ve benzeri organizasyonlara katılacaktır.			
Performans Hedefi	Her İşyurdu Müdürlüğü yılda iki kez sergi, fuar ve benzeri organizasyonlara katılacaktır.			
Birim Performans Hedefleri	Yıllar			
	2009	2010	2011	
1 Her İşyurdu Müdürlüğü yılda iki kez sergi, fuar ve benzeri organizasyonlara katılacaktır.	118.000,00	125.670,00	132.782,00	
Genel Toplam	118.000,00	125.670,00	132.782,00	
İdare Düzeyinde Dağıtılan Giderler				
Danışma, Denetim ve Destek Birimlerinin İdare Düzeyinde Dağıtılan Giderleri	0,00	0,00	0,00	
Merkez Dışı Birimlerin İdare Düzeyinde Dağıtılan Giderleri	0,00	0,00	0,00	
Genel Toplam	118.000,00	125.670,00	132.782,00	
Kaynaklar	Bütçe Ödeneği	118.000,00	125.670,00	132.782,00
	Döner Sermaye	0,00	0,00	0,00
	Diğer Yurt İçi Kaynaklar	0,00	0,00	0,00
	Yurt Dışı Kaynaklar	0,00	0,00	0,00
Genel Toplam	118.000,00	125.670,00	132.782,00	

II Performans Bilgileri

PERFORMANS HEDEFİ KAYNAK İHTİYACI TABLOSU

İdare Adı	40.41 - CEZA VE İNFAZ KURUMLARI İLE TUTUKEVLERİ İŞ YURLARI KURUMU			
Amaç	İşyurdu faaliyetlerinin tanıtımını yapmak.			
Hedef	2009 yılı sonuna kadar işyurdu müdürlüklerinde tanıtım ve pazarlama birimleri oluşturulacaktır.			
Performans Hedefi	2009 yılında 191 İşyurdu Müdürlüğünde Tanıtım ve Pazarlama biriminin kurulması sağlanacaktır.			
Birim Performans Hedefleri	Yıllar			
	2009	2010	2011	
1 2009 yılında 191 İşyurdu Müdürlüğünde Tanıtım ve Pazarlama biriminin kurulması	40.000,00	42.600,00	45.000,00	
Genel Toplam	40.000,00	42.600,00	45.000,00	
İdare Düzeyinde Dağıtılan Giderler				
Danışma, Denetim ve Destek Birimlerinin İdare Düzeyinde Dağıtılan Giderleri	0,00	0,00	0,00	
Merkez Dışı Birimlerin İdare Düzeyinde Dağıtılan Giderleri	0,00	0,00	0,00	
Genel Toplam	40.000,00	42.600,00	45.000,00	
Kaynaklar	Bütçe Ödeneği	40.000,00	42.600,00	45.000,00
	Döner Sermaye	0,00	0,00	0,00
	Diğer Yurt İçi Kaynaklar	0,00	0,00	0,00
	Yurt Dışı Kaynaklar	0,00	0,00	0,00
Genel Toplam	40.000,00	42.600,00	45.000,00	

PERFORMANS HEDEFİ KAYNAK İHTİYACI TABLOSU

İdare Adı	40.41 - CEZA VE İNFAZ KURUMLARI İLE TUTUKEVLERİ İŞ YURLARI KURUMU			
Amaç	İşyurdu faaliyetlerinin tanıtımını yapmak.			
Hedef	Yılda en az birer kez ulusal veya yerel yayın yapan görsel ve yazılı basın kuruluşlarında işyurdu müdürlüğü faaliyetleri tanıtılacaktır.			
Performans Hedefi	2009 yılında 191 İşyurdu Müdürlüğünde ulusal veya yerel yayın yapan ve yazılı basın kuruluşlarında işyurdu faaliyetleri tanıtılacak.			
Birim Performans Hedefleri	Yıllar			
	2009	2010	2011	
1 2009 yılında 191 İşyurdu Müdürlüğünde ulusal veya yerel yayın yapan ve yazılı basın	3.000,00	3.195,00	3.375,00	
Genel Toplam	3.000,00	3.195,00	3.375,00	
İdare Düzeyinde Dağıtılan Giderler				
Danışma, Denetim ve Destek Birimlerinin İdare Düzeyinde Dağıtılan Giderleri	0,00	0,00	0,00	
Merkez Dışı Birimlerin İdare Düzeyinde Dağıtılan Giderleri	0,00	0,00	0,00	
Genel Toplam	3.000,00	3.195,00	3.375,00	
Kaynaklar	Bütçe Ödeneği	3.000,00	3.195,00	3.375,00
	Döner Sermaye	0,00	0,00	0,00
	Diğer Yurt İçi Kaynaklar	0,00	0,00	0,00
	Yurt Dışı Kaynaklar	0,00	0,00	0,00
Genel Toplam	3.000,00	3.195,00	3.375,00	

PERFORMANS HEDEFİ KAYNAK İHTİYACI TABLOSU

İdare Adı	40.41 - CEZA VE İNFAZ KURUMLARI İLE TUTUKEVLERİ İŞ YURLARI KURUMU			
Amaç	İşyurdu faaliyetlerinin tanıtımını yapmak.			
Hedef	Tanıtım ve pazarlama amacıyla kamu kurum ve kuruluşlarına veya özel sektöre ayda en az bir kez ziyaret yapılacaktır.			
Performans Hedefi	2009 yılında aylık olarak 191 İşyurdu Müdürlüğü Kamu Kurum ve Kuruluşlarına veya Özel Sektöre en az bir kez çalışma ziyareti yapacaktır.			
Birim Performans Hedefleri	Yıllar			
	2009	2010	2011	
1	2009 yılında aylık olarak 191 İşyurdu Müdürlüğü Kamu Kurum ve Kuruluşlarına veya Özel	1.000,00	1.065,00	1.125,00
Genel Toplam		1.000,00	1.065,00	1.125,00
İdare Düzeyinde Dağıtılan Giderler				
Danışma, Denetim ve Destek Birimlerinin İdare Düzeyinde Dağıtılan Giderleri		0,00	0,00	0,00
Merkez Dışı Birimlerin İdare Düzeyinde Dağıtılan Giderleri		0,00	0,00	0,00
Genel Toplam		1.000,00	1.065,00	1.125,00
Kaynaklar	Bütçe Ödeneği	1.000,00	1.065,00	1.125,00
	Döner Sermaye	0,00	0,00	0,00
	Diğer Yurt İçi Kaynaklar	0,00	0,00	0,00
	Yurt Dışı Kaynaklar	0,00	0,00	0,00
Genel Toplam		1.000,00	1.065,00	1.125,00

PERFORMANS HEDEFİ KAYNAK İHTİYACI TABLOSU

İdare Adı	40.41 - CEZA VE İNFAZ KURUMLARI İLE TUTUKEVLERİ İŞ YURLARI KURUMU			
Amaç	İşyurdu faaliyetlerinin tanıtımını yapmak.			
Hedef	İşyurtları Kurumu, ürün kataloğunu ekonomik girdilere bağlı olarak güncelleştirilecektir.			
Performans Hedefi	2009 yılında İşyurtları Kurumu Ürün Kataloğu güncellenecektir.			
Birim Performans Hedefleri	Yıllar			
	2009	2010	2011	
1	2009 yılında İşyurtları Kurumu Ürün Kataloğu güncellenecektir.	1.000,00	1.065,00	1.125,00
Genel Toplam		1.000,00	1.065,00	1.125,00
İdare Düzeyinde Dağıtılan Giderler				
Danışma, Denetim ve Destek Birimlerinin İdare Düzeyinde Dağıtılan Giderleri		0,00	0,00	0,00
Merkez Dışı Birimlerin İdare Düzeyinde Dağıtılan Giderleri		0,00	0,00	0,00
Genel Toplam		1.000,00	1.065,00	1.125,00
Kaynaklar	Bütçe Ödeneği	1.000,00	1.065,00	1.125,00
	Döner Sermaye	0,00	0,00	0,00
	Diğer Yurt İçi Kaynaklar	0,00	0,00	0,00
	Yurt Dışı Kaynaklar	0,00	0,00	0,00
Genel Toplam		1.000,00	1.065,00	1.125,00

II Performans Bilgileri

PERFORMANS HEDEFİ KAYNAK İHTİYACI TABLOSU

İdare Adı	40.41 - CEZA VE İNFAZ KURUMLARI İLE TUTUKEVLERİ İŞ YURLARI KURUMU			
Amaç	Daha fazla hükümlü ve tutuklunun meslek edinmesini sağlayarak topluma kazandırmak.			
Hedef	Yılda en az üç defa mesleki eğitim verilecektir.			
Performans Hedefi	2009 yılında İştiraklerinde çalışan 579 kişiye mesleki eğitim verilmesi.			
Birim Performans Hedefleri	Yıllar			
	2009	2010	2011	
1 2009 yılında İştiraklerinde çalışan 579 kişiye mesleki eğitim verilmesi.	5.000,00	5.325,00	5.625,00	
Genel Toplam	5.000,00	5.325,00	5.625,00	
İdare Düzeyinde Dağıtılan Giderler				
Danışma, Denetim ve Destek Birimlerinin İdare Düzeyinde Dağıtılan Giderleri	0,00	0,00	0,00	
Merkez Dışı Birimlerin İdare Düzeyinde Dağıtılan Giderleri	0,00	0,00	0,00	
Genel Toplam	5.000,00	5.325,00	5.625,00	
Kaynaklar	Bütçe Ödeneği	5.000,00	5.325,00	5.625,00
	Döner Sermaye	0,00	0,00	0,00
	Diğer Yurt İçi Kaynaklar	0,00	0,00	0,00
	Yurt Dışı Kaynaklar	0,00	0,00	0,00
Genel Toplam	5.000,00	5.325,00	5.625,00	

PERFORMANS HEDEFİ KAYNAK İHTİYACI TABLOSU

İdare Adı	40.41 - CEZA VE İNFAZ KURUMLARI İLE TUTUKEVLERİ İŞ YURLARI KURUMU			
Amaç	Daha fazla hükümlü ve tutuklunun meslek edinmesini sağlayarak topluma kazandırmak.			
Hedef	Sigorta primi ödenerek çalıştırılan toplam 3.335 hükümlü ve tutuklu sayısı her yıl %10 arttırılacaktır.			
Performans Hedefi	2009 yılında sigorta primi ödenerek çalışan hükümlü ve tutuklu sayısı 330 arttırılacaktır.			
Birim Performans Hedefleri	Yıllar			
	2009	2010	2011	
1 2009 yılında sigorta primi ödenerek çalışan hükümlü ve tutuklu sayısı 330 arttırılacaktır.	400.000,00	426.000,00	449.500,00	
Genel Toplam	400.000,00	426.000,00	449.500,00	
İdare Düzeyinde Dağıtılan Giderler				
Danışma, Denetim ve Destek Birimlerinin İdare Düzeyinde Dağıtılan Giderleri	0,00	0,00	0,00	
Merkez Dışı Birimlerin İdare Düzeyinde Dağıtılan Giderleri	0,00	0,00	0,00	
Genel Toplam	400.000,00	426.000,00	449.500,00	
Kaynaklar	Bütçe Ödeneği	400.000,00	426.000,00	449.500,00
	Döner Sermaye	0,00	0,00	0,00
	Diğer Yurt İçi Kaynaklar	0,00	0,00	0,00
	Yurt Dışı Kaynaklar	0,00	0,00	0,00
Genel Toplam	400.000,00	426.000,00	449.500,00	

PERFORMANS HEDEFİ KAYNAK İHTİYACI TABLOSU

İdare Adı	40.41 - CEZA VE İNFAZ KURUMLARI İLE TUTUKEVLERİ İŞ YURLARI KURUMU			
Amaç	Daha fazla hükümlü ve tutuklunun meslek edinmesini sağlayarak topluma kazandırmak.			
Hedef	%45 olan kapasite kullanım oranı 2013 yılı sonuna kadar en az %70 olacaktır.			
Performans Hedefi	2009 yılında kapasite kullanım oranı arttırılacaktır.			
Birim Performans Hedefleri	Yıllar			
	2009	2010	2011	
1 2009 yılında kapasite kullanım oranı %5 arttırılacaktır.	300.000,00	319.500,00	372.500,00	
Genel Toplam	300.000,00	319.500,00	372.500,00	
İdare Düzeyinde Dağıtılan Giderler				
Danışma, Denetim ve Destek Birimlerinin İdare Düzeyinde Dağıtılan Giderleri	0,00	0,00	0,00	
Merkez Dışı Birimlerin İdare Düzeyinde Dağıtılan Giderleri	0,00	0,00	0,00	
Genel Toplam	300.000,00	319.500,00	372.500,00	
Kaynaklar	Bütçe Ödeneği	300.000,00	319.500,00	372.500,00
	Döner Sermaye	0,00	0,00	0,00
	Diğer Yurt İçi Kaynaklar	0,00	0,00	0,00
	Yurt Dışı Kaynaklar	0,00	0,00	0,00
Genel Toplam	300.000,00	319.500,00	372.500,00	

PERFORMANS HEDEFİ KAYNAK İHTİYACI TABLOSU

İdare Adı	40.41 - CEZA VE İNFAZ KURUMLARI İLE TUTUKEVLERİ İŞ YURLARI KURUMU			
Amaç	Daha fazla hükümlü ve tutuklunun meslek edinmesini sağlayarak topluma kazandırmak.			
Hedef	60 olan emek yoğun işkolu sayısı 2013 yılına kadar %20 arttırılacaktır.			
Performans Hedefi	2009 yılında emek yoğun işkolu sayısı %4 arttırılacaktır.			
Birim Performans Hedefleri	Yıllar			
	2009	2010	2011	
1 2009 yılında emek yoğun işkolu sayısı %4 arttırılacaktır.	590.000,00	628.350,00	668.565,00	
Genel Toplam	590.000,00	628.350,00	668.565,00	
İdare Düzeyinde Dağıtılan Giderler				
Danışma, Denetim ve Destek Birimlerinin İdare Düzeyinde Dağıtılan Giderleri	0,00	0,00	0,00	
Merkez Dışı Birimlerin İdare Düzeyinde Dağıtılan Giderleri	0,00	0,00	0,00	
Genel Toplam	590.000,00	628.350,00	668.565,00	
Kaynaklar	Bütçe Ödeneği	590.000,00	628.350,00	668.565,00
	Döner Sermaye	0,00	0,00	0,00
	Diğer Yurt İçi Kaynaklar	0,00	0,00	0,00
	Yurt Dışı Kaynaklar	0,00	0,00	0,00
Genel Toplam	590.000,00	628.350,00	668.565,00	

PERFORMANS HEDEFİ KAYNAK İHTİYACI TABLOSU

İdare Adı	40.41 - CEZA VE İNFAZ KURUMLARI İLE TUTUKEVLERİ İŞ YURLARI KURUMU			
Amaç	Daha fazla hükümlü ve tutuklunun meslek edinmesini sağlayarak topluma kazandırmak.			
Hedef	14 özel sektör kuruluşu ile devam eden işbirliği sayısı her yıl %30 arttırılacaktır.			
Performans Hedefi	2009 yılında özel sektör kuruluşu ile yapılacak işbirliği sayısı %30 arttırılacaktır.			
Birim Performans Hedefleri	Yıllar			
	2009	2010	2011	
1 2009 yılında özel sektör kuruluşu ile yapılacak işbirliği sayısı %30 arttırılacaktır.	0,00	0,00	0,00	
Genel Toplam	0,00	0,00	0,00	
İdare Düzeyinde Dağıtılan Giderler				
Danışma, Denetim ve Destek Birimlerinin İdare Düzeyinde Dağıtılan Giderleri	0,00	0,00	0,00	
Merkez Dışı Birimlerin İdare Düzeyinde Dağıtılan Giderleri	0,00	0,00	0,00	
Genel Toplam	0,00	0,00	0,00	
Kaynaklar	Bütçe Ödeneği	0,00	0,00	0,00
	Döner Sermaye	0,00	0,00	0,00
	Diğer Yurt İçi Kaynaklar	0,00	0,00	0,00
	Yurt Dışı Kaynaklar	0,00	0,00	0,00
Genel Toplam	0,00	0,00	0,00	

İDARE PERFORMANS TABLOSU

İdare Adı	40-41 - CEZA VE İNFAZ KURUMLARI İLE TUTUKTEKLERİ İŞ YÜRTLÜKURUMU	Yıllar													
		2009						2010						2011	
		Bütçe İçi	Bütçe Dışı	Toplam	Bütçe İçi	Bütçe Dışı	Toplam	Bütçe İçi	Bütçe Dışı	Toplam	Bütçe İçi	Bütçe Dışı	Toplam		
1	1	3.530.000,00	0,00	3.530.000,00	3.758.575,00	0,00	3.758.575,00	4.023.802,00	0,00	4.023.802,00	0,00	4.023.802,00	0,00	0,00	0,00
1	1	0,00	0,00	0,00	0,00	0,00	0,00	0,00	0,00	0,00	0,00	0,00	0,00	0,00	0,00
1	1	0,00	0,00	0,00	0,00	0,00	0,00	0,00	0,00	0,00	0,00	0,00	0,00	0,00	0,00
2	1	3.250.000,00	0,00	3.250.000,00	3.461.050,00	0,00	3.461.050,00	3.709.327,00	0,00	3.709.327,00	0,00	3.709.327,00	0,00	0,00	0,00
3	1	3.250.000,00	0,00	3.250.000,00	3.461.050,00	0,00	3.461.050,00	3.709.327,00	0,00	3.709.327,00	0,00	3.709.327,00	0,00	0,00	0,00
3	1	45.000,00	0,00	45.000,00	47.875,00	0,00	47.875,00	50.575,00	0,00	50.575,00	0,00	50.575,00	0,00	0,00	0,00
3	1	45.000,00	0,00	45.000,00	47.875,00	0,00	47.875,00	50.575,00	0,00	50.575,00	0,00	50.575,00	0,00	0,00	0,00
4	1	70.000,00	0,00	70.000,00	74.500,00	0,00	74.500,00	78.700,00	0,00	78.700,00	0,00	78.700,00	0,00	0,00	0,00
4	1	70.000,00	0,00	70.000,00	74.500,00	0,00	74.500,00	78.700,00	0,00	78.700,00	0,00	78.700,00	0,00	0,00	0,00
5	1	35.000,00	0,00	35.000,00	37.100,00	0,00	37.100,00	39.300,00	0,00	39.300,00	0,00	39.300,00	0,00	0,00	0,00
5	1	35.000,00	0,00	35.000,00	37.100,00	0,00	37.100,00	39.300,00	0,00	39.300,00	0,00	39.300,00	0,00	0,00	0,00
6	1	50.000,00	0,00	50.000,00	53.250,00	0,00	53.250,00	56.250,00	0,00	56.250,00	0,00	56.250,00	0,00	0,00	0,00
6	1	50.000,00	0,00	50.000,00	53.250,00	0,00	53.250,00	56.250,00	0,00	56.250,00	0,00	56.250,00	0,00	0,00	0,00
7	1	80.000,00	0,00	80.000,00	84.800,00	0,00	84.800,00	89.650,00	0,00	89.650,00	0,00	89.650,00	0,00	0,00	0,00
7	1	80.000,00	0,00	80.000,00	84.800,00	0,00	84.800,00	89.650,00	0,00	89.650,00	0,00	89.650,00	0,00	0,00	0,00
2	1	165.000,00	0,00	165.000,00	173.595,00	0,00	173.595,00	183.407,00	0,00	183.407,00	0,00	183.407,00	0,00	0,00	0,00
2	1	165.000,00	0,00	165.000,00	173.595,00	0,00	173.595,00	183.407,00	0,00	183.407,00	0,00	183.407,00	0,00	0,00	0,00
1	1	118.000,00	0,00	118.000,00	125.670,00	0,00	125.670,00	132.782,00	0,00	132.782,00	0,00	132.782,00	0,00	0,00	0,00
1	1	118.000,00	0,00	118.000,00	125.670,00	0,00	125.670,00	132.782,00	0,00	132.782,00	0,00	132.782,00	0,00	0,00	0,00
2	1	40.000,00	0,00	40.000,00	42.600,00	0,00	42.600,00	45.000,00	0,00	45.000,00	0,00	45.000,00	0,00	0,00	0,00
2	1	40.000,00	0,00	40.000,00	42.600,00	0,00	42.600,00	45.000,00	0,00	45.000,00	0,00	45.000,00	0,00	0,00	0,00
3	1	3.000,00	0,00	3.000,00	3.195,00	0,00	3.195,00	3.375,00	0,00	3.375,00	0,00	3.375,00	0,00	0,00	0,00
3	1	3.000,00	0,00	3.000,00	3.195,00	0,00	3.195,00	3.375,00	0,00	3.375,00	0,00	3.375,00	0,00	0,00	0,00
4	1	1.000,00	0,00	1.000,00	1.065,00	0,00	1.065,00	1.125,00	0,00	1.125,00	0,00	1.125,00	0,00	0,00	0,00
4	1	1.000,00	0,00	1.000,00	1.065,00	0,00	1.065,00	1.125,00	0,00	1.125,00	0,00	1.125,00	0,00	0,00	0,00
5	1	1.000,00	0,00	1.000,00	1.065,00	0,00	1.065,00	1.125,00	0,00	1.125,00	0,00	1.125,00	0,00	0,00	0,00
5	1	1.000,00	0,00	1.000,00	1.065,00	0,00	1.065,00	1.125,00	0,00	1.125,00	0,00	1.125,00	0,00	0,00	0,00
3	1	1.295.000,00	0,00	1.295.000,00	1.379.175,00	0,00	1.379.175,00	1.496.190,00	0,00	1.496.190,00	0,00	1.496.190,00	0,00	0,00	0,00
3	1	1.295.000,00	0,00	1.295.000,00	1.379.175,00	0,00	1.379.175,00	1.496.190,00	0,00	1.496.190,00	0,00	1.496.190,00	0,00	0,00	0,00
1	1	5.000,00	0,00	5.000,00	5.325,00	0,00	5.325,00	5.625,00	0,00	5.625,00	0,00	5.625,00	0,00	0,00	0,00
1	1	5.000,00	0,00	5.000,00	5.325,00	0,00	5.325,00	5.625,00	0,00	5.625,00	0,00	5.625,00	0,00	0,00	0,00
2	1	400.000,00	0,00	400.000,00	426.000,00	0,00	426.000,00	449.500,00	0,00	449.500,00	0,00	449.500,00	0,00	0,00	0,00
2	1	400.000,00	0,00	400.000,00	426.000,00	0,00	426.000,00	449.500,00	0,00	449.500,00	0,00	449.500,00	0,00	0,00	0,00
3	1	300.000,00	0,00	300.000,00	319.500,00	0,00	319.500,00	372.500,00	0,00	372.500,00	0,00	372.500,00	0,00	0,00	0,00
3	1	300.000,00	0,00	300.000,00	319.500,00	0,00	319.500,00	372.500,00	0,00	372.500,00	0,00	372.500,00	0,00	0,00	0,00
4	1	590.000,00	0,00	590.000,00	628.350,00	0,00	628.350,00	668.565,00	0,00	668.565,00	0,00	668.565,00	0,00	0,00	0,00
4	1	590.000,00	0,00	590.000,00	628.350,00	0,00	628.350,00	668.565,00	0,00	668.565,00	0,00	668.565,00	0,00	0,00	0,00
5	1	0,00	0,00	0,00	0,00	0,00	0,00	0,00	0,00	0,00	0,00	0,00	0,00	0,00	0,00
5	1	0,00	0,00	0,00	0,00	0,00	0,00	0,00	0,00	0,00	0,00	0,00	0,00	0,00	0,00
1	1	0,00	0,00	0,00	0,00	0,00	0,00	0,00	0,00	0,00	0,00	0,00	0,00	0,00	0,00
1	1	0,00	0,00	0,00	0,00	0,00	0,00	0,00	0,00	0,00	0,00	0,00	0,00	0,00	0,00

II Performans Bilgileri

STRATEJİK AMAÇLAR KAYNAK İHTİYACI TABLOSU

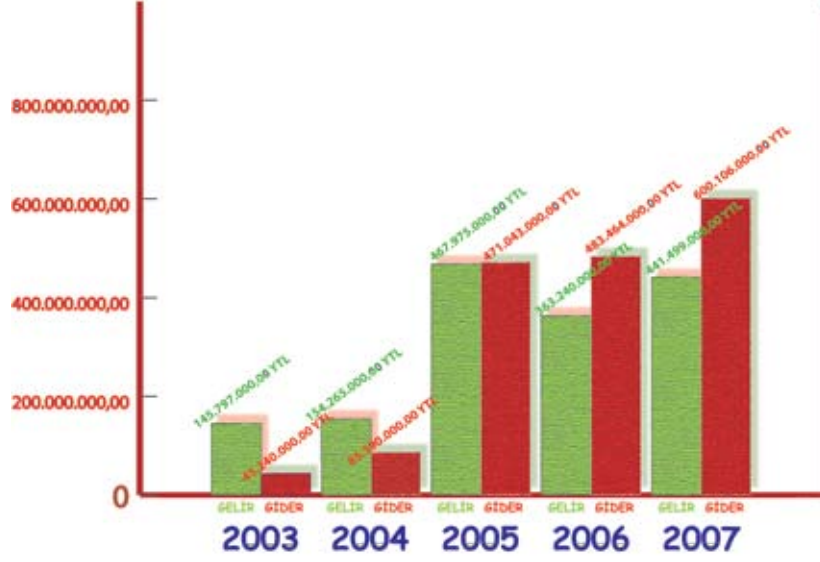
İdare Adı		40.41 - CEZA VE İNFAZ KURUMLARI İLE TUTUKEVLERİ İŞ YURLARI KURUMU		
Amaçlar		Yıllar		
		2009	2010	2011
1	Ürün ve hizmetlerde kaliteyi yükseltmek.	3.530.000,00	3.758.575,00	4.023.802,00
2	İşyurdu faaliyetlerinin tanıtımını yapmak.	163.000,00	173.595,00	183.407,00
3	Daha fazla hükümlü ve tutuklunun meslek edinmesini sağlayarak topluma kazandırmak.	1.295.000,00	1.379.175,00	1.496.190,00
Toplam		4.988.000,00	5.311.345,00	5.703.399,00

Kaynaklar		Yıllar		
		2009	2010	2011
	Bütçe Ödeneği	4.988.000,00	5.311.345,00	5.703.399,00
	Döner Sermaye	0,00	0,00	0,00
	Diğer Yurt İçi Kaynaklar	0,00	0,00	0,00
	Yurt Dışı Kaynaklar	0,00	0,00	0,00
Toplam		4.988.000,00	5.311.345,00	5.703.399,00

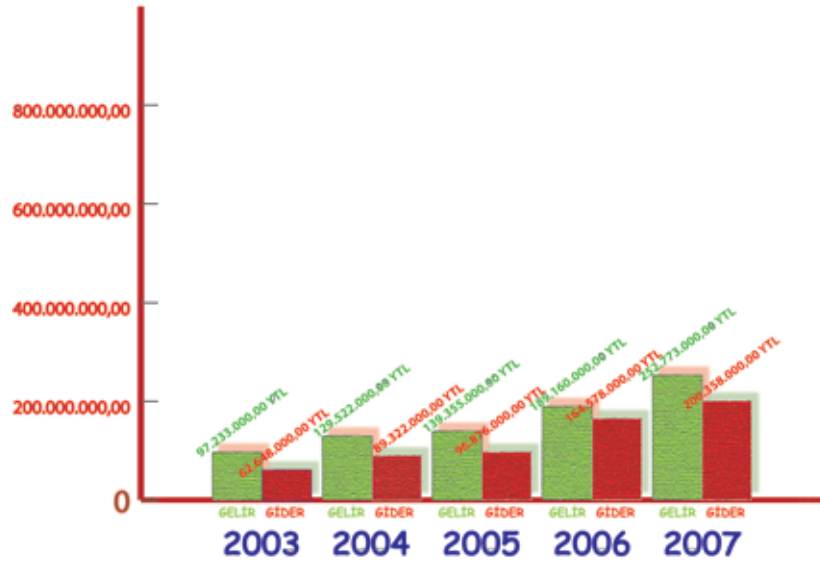
İdare Adı		40.41 - CEZA VE İNFAZ KURUMLARI İLE TUTUKEVLERİ İŞ YURLARI KURUMU		
Harcama Birimi Adı				
Ekonomik Kodlar (I.Düzyer)		Kanun		
		2009	2010	2011
01	Personel Giderleri	13.587.000,00	14.923.000,00	16.339.000,00
02	SGK Devlet Primi Giderleri	1.439.000,00	1.552.000,00	1.677.000,00
03	Mal ve Hizmet Alım Giderleri	236.880.000,00	252.822.000,00	297.597.000,00
04	Faiz Giderleri	0,00	0,00	0,00
05	Cari Transferler	2.440.000,00	2.562.000,00	2.818.000,00
06	Sermaye Giderleri	451.460.000,00	493.955.000,00	590.210.000,00
07	Sermaye Transferleri	0,00	0,00	0,00
08	Borç verme	0,00	0,00	0,00
Bütçe Ödeneği Toplamı		705.806.000,00	765.814.000,00	908.641.000,00
Transfer edilecek ödenekler				
Genel Toplam		705.806.000,00	765.814.000,00	908.641.000,00

Bütçe Ödeneği	705.806.000,00	765.814.000,00	908.641.000,00
Döner Sermaye	0,00	0,00	0,00
Diğer Yurt İçi Kaynaklar	0,00	0,00	0,00
Yurt Dışı Kaynaklar	0,00	0,00	0,00
Genel Toplam	705.806.000,00	765.814.000,00	908.641.000,00

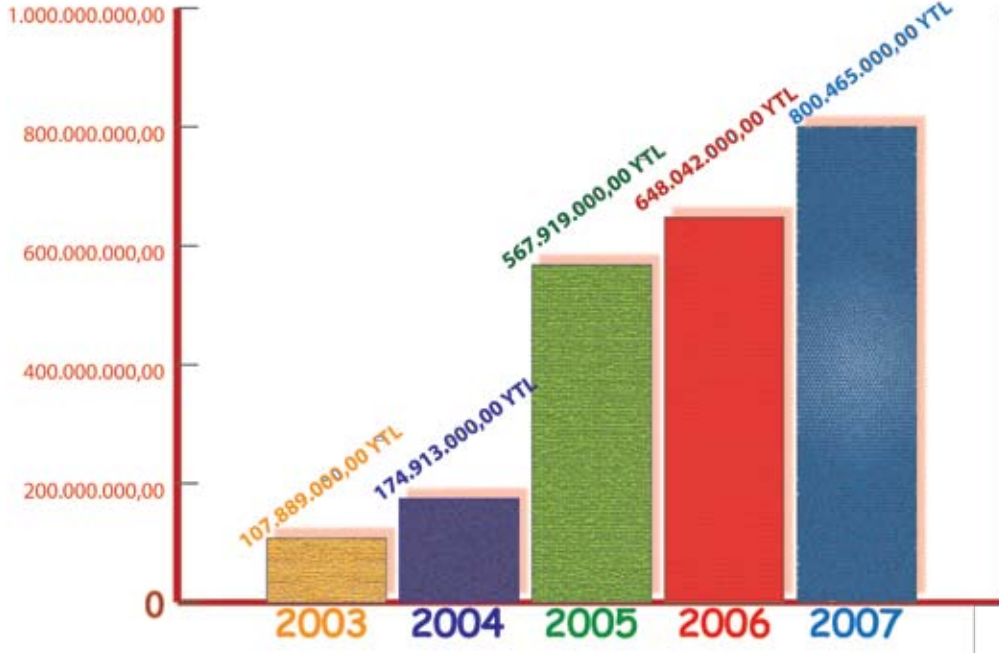
2003-2007 MERKEZ GELİR-GİDER DURUMU



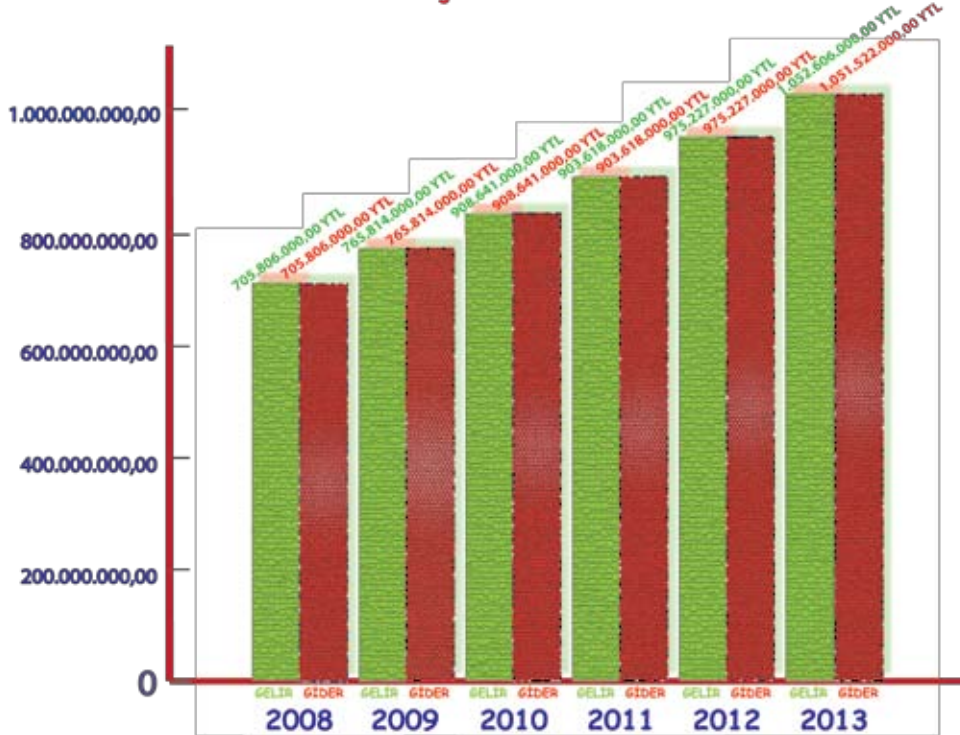
2003-2007 TAŞRA GELİR-GİDER DURUMU



2003-2007 MERKEZ ve TAŞRA GİDER DURUMU



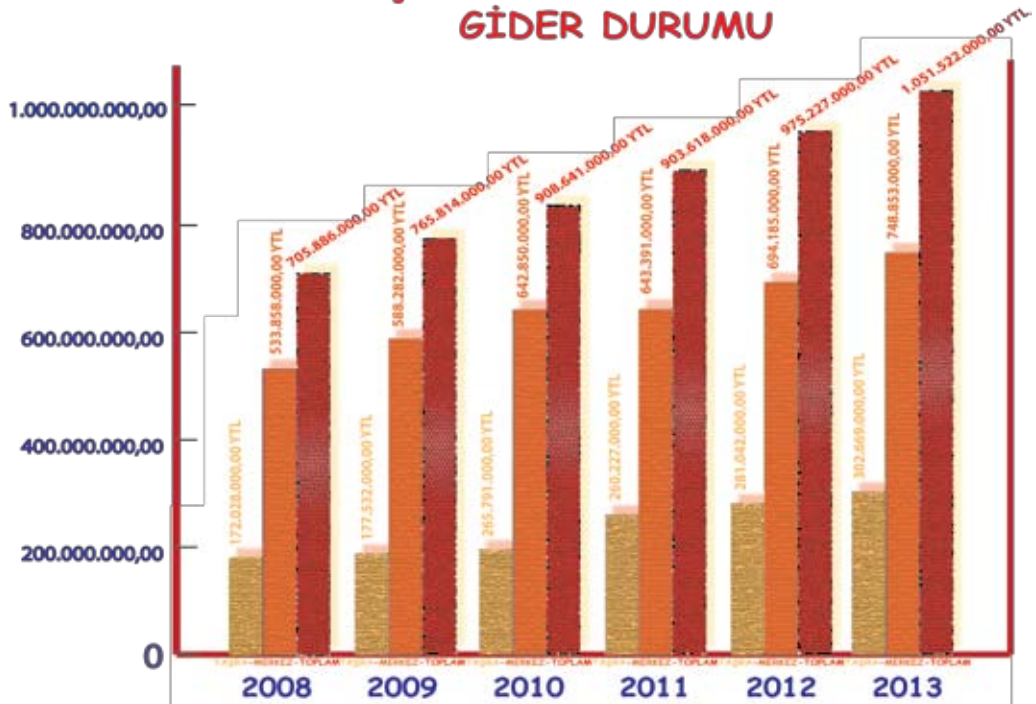
2008-2013 MERKEZ+TAŞRA GELİR-GİDER DURUMU



2008-2013 TAŞRA-MERKEZ ve TOPLAM GELİR DURUMU



2008-2013 TAŞRA-MERKEZ ve TOPLAM GİDER DURUMU





122 kapalı, 38 kapalı-açık, 28 açık, 3 eğitimevi olmak üzere toplam 191 işyurdu müdürlüğü bulunmaktadır.