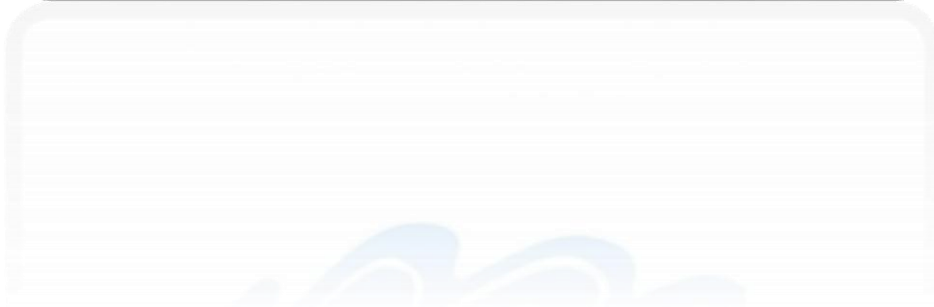


T.C.
AKÇAABAT BELEDİYESİ

2016 YILI PERFORMANS PROGRAMI



SUNUŞ

1880 yılında ilk belediye başkanımız Hacimusazade Mehmed Emin ile Akçaabat'ta başlayan belediyeçilik hizmetleri günümüzde modern çağın gerektirdiği şekilde devam etmektedir.

Özellikle son yıllarda, kamu mali yönetimi alanında yapılan yeniliklerden biri olan Stratejik Plan da ilgili mevzuatı çerçevesinde belediyemiz tarafından 2014 yılında hazırlanmıştır.

Stratejik Planımızın 2016 yılı program dönemine ilişkin performans hedeflerini, bu hedeflere ulaşmak için yürütülecek faaliyetler ile bunların kaynak ihtiyacını ve performans göstergelerini içeren performans programımız tarafımızca hazırlanmıştır.

Kamu kaynaklarının etkili, ekonomik ve verimli bir şekilde elde edilmesi ve kullanılması, hesap verilebilirlik, mali saydamlık ve hukuka uygunluk esaslarını göz önünde bulundurularak hazırlanmış olduğumuz 2016 yılı performans programımızın şehrimize ve ülkemize hayırlı olmasını diliyorum.

Bize her zaman destek veren değerli halkımıza, kamu kurum ve kuruluşlarına, fedakâr personelimize sevgilerimi ve saygılarımı sunuyorum.

Hepinize teşekkür ediyorum.

Şefik TÜRKMEN
Belediye Başkanı

İçindekiler

I. GENEL BİLGİLER	1
A. YETKİ, GÖREV VE SORUMLULUKLAR	1
BELEDİYE MEVZUATI	4
B. TEŞKİLAT YAPISI	5
ÖRGÜT YAPISI	5
ORGANİZASYON ŞEMASI	9
KURULMASI PLANLANAN MÜDÜRLÜKLER	9
C. FİZİKSEL KAYNAKLAR	10
TEKNİK ALTYAPI	10
BİNA, ARSA VE ARAZİLER	10
TAŞIT VE İŞ MAKİNELERİ	40
D. İNSAN KAYNAKLARI	43
MEMUR VE İŞÇİLERİN EĞİTİM DURUMU	43
MEMUR VE İŞÇİLERİN YAŞ DURUMU	43
II. PERFORMANS BİLGİLERİ	44
A. TEMEL POLİTİKA VE ÖNCELİKLER	44
B. AMAÇ VE HEDEFLER	44
MİSYON	44
VİZYON	44
AMAÇ VE HEDEFLER	44
C. PERFORMANS HEDEF VE GÖSTERGELERİ İLE FAALİYETLER	48
D. İDARENİN TOPLAM KAYNAK İHTİYACI	87
İDARE PERFORMANS TABLOSU	87
TOPLAM KAYNAK İHTİYACI TABLOSU	89
III. EKLER	90
FAALİYETLERDEN SORUMLU HARCAMA BİRİMLERİNE İLİŞKİN TABLO	90

I. GENEL BİLGİLER

A. YETKİ, GÖREV VE SORUMLULUKLAR

- **5393 Sayılı Belediye Kanunu**

Belediyelerin görev, yetki ve sorumlulukları 5393 Sayılı kanununun 14. ve 15. maddelerinde sıralanmıştır;

Belediyenin görev ve sorumlulukları;

Madde 14- Belediye, mahallî müşterek nitelikte olmak şartıyla;

a) İmar, su ve kanalizasyon, ulaşım gibi kentsel alt yapı; coğrafi ve kent bilgi sistemleri; çevre ve çevre sağlığı, temizlik ve katı atık; zabıta, itfaiye, acil yardım, kurtarma ve ambulans; şehir içi trafik; defin ve mezarlıklar; ağaçlandırma, park ve yeşil alanlar; konut; kültür ve sanat, turizm ve tanıtım, gençlik ve spor; sosyal hizmet ve yardım, nikâh, meslek ve beceri kazandırma; ekonomi ve ticaretin geliştirilmesi hizmetlerini yapar veya yaptırır. **(Mülga son cümle: 12.11.2012-6360/17 Md.) (...)(Ek cümleler: 12.11.2012-6360/17 Md.)** Büyükşehir belediyeleri ile nüfusu 100.000'in üzerindeki belediyeler, kadınlar ve çocuklar için konukevleri açmak zorundadır. Diğer belediyeler de mali durumları ve hizmet önceliklerini değerlendirerek kadınlar ve çocuklar için konukevleri açabilirler.

b) (...) Devlete ait her derecedeki okul binalarının inşaatı ile bakım ve onarımını yapabilir veya yaptırabilir, her türlü araç, gereç ve malzeme ihtiyaçlarını karşılayabilir; sağlıkla ilgili her türlü tesisi açabilir ve işletebilir; mabetlerin yapımı, bakımı, onarımını yapabilir; kültür ve tabiat varlıkları ile tarihî dokunun ve kent tarihi bakımından önem taşıyan mekânların ve işlevlerinin korunmasını sağlayabilir; bu amaçla bakım ve onarımını yapabilir, korunması mümkün olmayanları aslına uygun olarak yeniden inşa edebilir. **(Değişik ikinci cümle: 12.11.2012-6360/17 Md.)** Gerektiğinde, sporu teşvik etmek amacıyla gençlere spor malzemesi verir, amatör spor kulüplerine ayni ve nakdî yardım yapar ve gerekli desteği sağlar, her türlü amatör spor karşılaşmaları düzenler, yurt içi ve yurt dışı müsabakalarda üstün başarı gösteren veya derece alan öğrencilere, sporculara, teknik yöneticilere ve antrenörlere belediye meclisi kararıyla ödül verebilir. Gıda bankacılığı yapabilir.

(Ek fıkra: 12/11/2012-6360/17 Md.; Değişik: 12/7/2013-6495/100 Md.) Belediyelerin birinci fıkranın (b) bendi uyarınca, sporu teşvik etmek amacıyla yapacakları nakdi yardım, bir önceki yıl genel bütçe vergi gelirlerinden belediyeleri için tahakkuk eden miktarın; büyükşehir belediyeleri için binde yedisini, diğer belediyeler için binde on ikisini geçemez.

(İptal fıkra: Anayasa Mahkemesi'nin 24.1.2007 tarihli ve E. 2005/95, K. 2007/5 sayılı Kararı ile.)

Hizmetlerin yerine getirilmesinde öncelik sırası, belediyenin malî durumu ve hizmetin ivediliği dikkate alınarak belirlenir.

Belediye hizmetleri, vatandaşlara en yakın yerlerde ve en uygun yöntemlerle sunulur. Hizmet sunumunda engelli, yaşlı, düşkün ve dar gelirli durumuna uygun yöntemler uygulanır.

Belediyenin görev, sorumluluk ve yetki alanı belediye sınırlarını kapsar.

Belediye meclisinin kararı ile mücavir alanlara da belediye hizmetleri götürülebilir.

4562 sayılı Organize Sanayi Bölgeleri Kanunu hükümleri saklıdır.

(Ek fıkra: 1.7.2006-5538/29 Md.) Sivil hava ulaşımına açık havaalanları ile bu havaalanları bünyesinde yer alan tüm tesisler bu Kanunun kapsamı dışındadır.

Belediyenin yetkileri ve imtiyazları

Madde 15- Belediyenin yetkileri ve imtiyazları şunlardır:

a) Belde sakinlerinin mahallî müşterek nitelikteki ihtiyaçlarını karşılamak amacıyla her türlü faaliyet ve girişimde bulunmak.

b) Kanunların belediyeye verdiği yetki çerçevesinde yönetmelik çıkarmak, belediye yasakları koymak ve uygulamak, kanunlarda belirtilen cezaları vermek.

c) Gerçek ve tüzel kişilerin faaliyetleri ile ilgili olarak kanunlarda belirtilen izin veya ruhsatı vermek.

d) Özel kanunları gereğince belediyeye ait vergi, resim, harç, katkı ve katılma paylarının tarh, tahakkuk ve tahsilini yapmak; vergi, resim ve harç dışındaki özel hukuk hükümlerine göre tahsili gereken doğal gaz, su, atık su ve hizmet karşılığı alacakların tahsilini yapmak veya yaptırmak.

e) Müktesep haklar saklı kalmak üzere; içme, kullanma ve endüstri suyu sağlamak; atık su ve yağmur suyunun uzaklaştırılmasını sağlamak; bunlar için gerekli tesisleri kurmak, kurdurmak, işletmek ve işlettirmek; kaynak sularını işletmek veya işlettirmek.

f) Toplu taşıma yapmak; bu amaçla otobüs, deniz ve su ulaşım araçları, tünel, raylı sistem dâhil her türlü toplu taşıma sistemlerini kurmak, kurdurmak, işletmek ve işlettirmek.

g) Katı atıkların toplanması, taşınması, ayrıştırılması, geri kazanımı, ortadan kaldırılması ve depolanması ile ilgili bütün hizmetleri yapmak ve yaptırmak.

h) Mahallî müşterek nitelikteki hizmetlerin yerine getirilmesi amacıyla, belediye ve mücavir alan sınırları içerisinde taşınmaz almak, kamulaştırmak, satmak, kiralamak veya kiraya vermek, trampa etmek, tahsis etmek, bunlar üzerinde sınırlı aynî hak tesis etmek.

i) Borç almak, bağış kabul etmek.

j) Toptancı ve perakendeci hâlleri, otobüs terminali, fuar alanı, mezbaha, ilgili mevzuata göre yat limanı ve iskele kurmak, kurdurmak, işletmek, işlettirmek veya bu yerlerin gerçek ve tüzel kişilerce açılmasına izin vermek.

k) Vergi, resim ve harçlar dışında kalan dava konusu uyuşmazlıkların anlaşmayla tasfiyesine karar vermek.

l) Gayrisihhî müesseseler ile umuma açık istirahat ve eğlence yerlerini ruhsatlandırmak ve denetlemek.

m) Beldede ekonomi ve ticaretin geliştirilmesi ve kayıt altına alınması amacıyla izinsiz satış yapan seyyar satıcıları faaliyetten men etmek, izinsiz satış yapan seyyar satıcıların faaliyetten men edilmesi sonucu, cezası ödenmeyerek iki gün içinde geri alınmayan gıda maddelerini gıda bankalarına, cezası ödenmeyerek otuz gün içinde geri alınmayan gıda dışı malları yoksullara vermek.

n) Reklam panoları ve tanıtıcı tabelalar konusunda standartlar getirmek.

o) Gayrisihhî işyerlerini, eğlence yerlerini, halk sağlığına ve çevreye etkisi olan diğer işyerlerini kentin belirli yerlerinde toplamak; hafriyat toprağı ve moloz döküm alanlarını; sıvılaştırılmış petrol gazı (LPG) depolama sahalarını; inşaat malzemeleri, odun, kömür ve hurda depolama alanları ve satış yerlerini belirlemek; bu alan ve yerler ile taşımalarda çevre kirliliğı oluşmaması için gereken tedbirleri almak.

p) Kara, deniz, su ve demiryolu üzerinde işletilen her türlü servis ve toplu taşıma araçları ile taksi sayılarını, bilet ücret ve tarifelerini, zaman ve güzergâhlarını belirlemek; durak yerleri ile karayolu, yol, cadde, sokak, meydan ve benzeri yerler üzerinde araç park yerlerini tespit etmek ve işletmek, işlettirmek veya kiraya vermek; kanunların belediyelere verdiği trafik düzenlemesinin gerektirdiği bütün işleri yürütmek.

r) **(Ek: 12.11.2012-6360/18 Md.)** Belediye mücavir alan sınırları içerisinde 5.11.2008 tarihli ve 5809 sayılı Elektronik Haberleşme Kanunu, 26.9.2011 tarihli ve 655 sayılı Ulaştırma, Denizcilik ve Haberleşme Bakanlığının Teşkilat ve Görevleri Hakkında Kanun Hükmünde Kararname ve ilgili diğer mevzuata göre kuruluş izni verilen alanda tesis edilecek elektronik haberleşme istasyonlarına kent ve yapı estetiği ile elektronik haberleşme hizmetinin gerekleri dikkate alınarak ücret karşılığında yer seçim belgesi vermek,

(Ek fıkra: 12.11.2012-6360/18 Md.) (r) bendine göre verilecek yer seçim belgesi karşılığında alınacak ücret Ulaştırma, Denizcilik ve Haberleşme Bakanlığınca belirlenir. Ücreti yatırılmasına rağmen yirmi gün içerisinde verilmeyen yer seçim belgesi verilmiş sayılır. Büyükşehir sınırları içerisinde yer seçim belgesi vermeye ve ücretini almaya büyükşehir belediyeleri yetkilidir.

(l) bendinde belirtilen gayrisihhî müesseselerden birinci sınıf olanların ruhsatlandırılması ve denetlenmesi, büyükşehir ve il merkez belediyeleri dışındaki yerlerde il özel idaresi tarafından yapılır.

Belediye, (e), (f) ve (g) bentlerinde belirtilen hizmetleri Danıştay'ın görüşü ve İçişleri Bakanlığının kararıyla süresi kırk dokuz yılı geçmemek üzere imtiyaz yoluyla devredebilir; toplu taşıma hizmetlerini imtiyaz veya tekel oluşturmayacak şekilde ruhsat vermek suretiyle yerine getirebileceği gibi toplu taşıma hatlarını kiraya verme veya 67nci maddedeki esaslara göre hizmet satın alma yoluyla yerine getirebilir.

İl sınırları içinde büyükşehir belediyeleri, belediye ve mücavir alan sınırları içinde il belediyeleri ile nüfusu 10.000'i geçen belediyeler, meclis kararıyla; turizm, sağlık, sanayi ve ticaret yatırımlarının ve eğitim kurumlarının su, termal su, kanalizasyon, doğal gaz, yol ve aydınlatma gibi alt yapı çalışmalarını faiz almaksızın on yıla kadar geri ödemeli veya ücretsiz olarak yapabilir veya yaptırabilir, bunun karşılığında yapılan tesislere ortak olabilir; sağlık, eğitim, sosyal hizmet ve turizmi geliştirecek projelere İçişleri Bakanlığının onayı ile ücretsiz veya düşük bir bedelle amacı dışında kullanılmamak kaydıyla arsa tahsis edebilir. **(Ek cümle: 12.11.2012-6360/18 Md.)** Belediye ve bağlı idareler, meclis kararıyla mabetlere indirimli bedelle ya da ücretsiz olarak içme ve kullanma suyu verebilirler.

Belediye, belde sakinlerinin belediye hizmetleriyle ilgili görüş ve düşüncelerini tespit etmek amacıyla kamuoyu yoklaması ve araştırması yapabilir.

Belediye mallarına karşı suç işleyenler Devlet malına karşı suç işlemiş sayılır. 2886 sayılı Devlet İhale Kanununun 75'inci maddesi hükümleri belediye taşınmazları hakkında da uygulanır.

Belediyenin proje karşılığı borçlanma yoluyla elde ettiği gelirleri, şartlı bağışlar ve kamu hizmetlerinde fiilen kullanılan malları ile belediye tarafından tahsil edilen vergi, resim ve harç gelirleri haczedilemez.

BELEDİYE MEVZUATI KANUNLAR

- 6360 Sayılı On Dört İlde Büyükşehir Belediyesi ve Yirmi yedi İlçe Kurulması ile Bazı Kanun ve Kanun Hükmünde Kararnamelerde Değişiklik Yapılmasına Dair Kanun
- 5393 Belediye Kanunu
- 5216 Büyükşehir Belediye Kanunu
- 2464 Belediye Gelirleri Kanunu
- 5018 Kamu Mali Yönetimi ve Kontrol Kanunu
- 2886 Devlet İhale Kanunu
- 4734 Kamu İhale Kanunu
- 4735 Kamu İhale Sözleşmeleri Kanunu
- 1319 Emlak Vergisi Kanunu
- 3194 İmar Kanunu
- 3402 Kadastro Kanunu
- 3621 Kıyı Kanunu
- 775 Gecekondu Kanunu
- 4708 Yapı Denetimi Hakkında Kanun
- 2683 Sayılı Kültür ve Tabiat Varlıklarını Koruma Kanunu
- 634 Kat Mülkiyeti Kanunu
- 2942 Kamulaştırma Kanunu
- 657 Devlet Memurları Kanunu
- 4857 İş Kanunu
- 4109 Asker Ailelerinden Muhtaç Olanlara Yardım Hakkında Kanun
- 5179 Gıdaların Üretim, Tüketimi ve Denetlenmesine Dair Kanun Hükmünde Kararnamenin Değiştirilerek Kabulü Hakkında Kanun
- 3572 İşyeri Açma ve Çalışma Ruhsatlarına Dair Kanun Hükmünde Kararnamenin Değiştirilerek Kabulüne Dair Kanun
- 5326 Kabahatler Kanunu
- 3516 Ölçüler ve Ayar Kanunu
- 4207 Tütün Ürünlerinin Zararlarının Önlenmesi ve Kontrolü Hakkında Kanun
- (...)

YÖNETMELİKLER

- Belediye Meclis Çalışma Yönetmeliği
- Kamu İdarelerinde Stratejik Planlamaya İlişkin Usul ve Esaslar Hakkında Yönetmeliği
- Mahalli İdareler Bütçe ve Muhasebe Yönetmeliği
- Mal Alımı İhaleleri Uygulama Yönetmeliği
- Hizmet Alımı İhaleleri Uygulama Yönetmeliği
- Danışmanlık Hizmet Alımı İhaleleri Uygulama Yönetmeliği
- Mal Alımları Denetim Muayene ve Kabul İşlerine Dair Yönetmelik
- Hizmet Alımları Muayene ve Kabul Yönetmeliği
- Yapım İşleri Muayene ve Kabul Yönetmeliği

- Danışmanlık Hizmet Alımları Muayene ve Kabul Yönetmeliği
- Ön Ödeme Usul ve Esasları Hakkında Yönetmelik
- Kamu Zararlarının Tahsiline İlişkin Usul ve Esaslar Hakkında Yönetmelik
- Planlı Alanlar Tip İmar Yönetmeliği
- Plansız Alanlar İmar Yönetmeliği
- Otopark Yönetmeliği
- Binalarda Isı Yalıtım Yönetmeliği
- Gecekondu Kanunu Uygulama Yönetmeliği
- Belediyelerin Arsa, Konut ve İşyeri Üretimi Tahsisi, Kiralaması ve Satışına Dair Genel Yönetmelik
- Umuma Açık Yerler ve İçkili Yerler İle Resmi veya Özel Öğretim Kurumları Arasındaki Uzaklıkların Belirlenmesine Dair Yönetmelik
- Devlet Memurlarının Tedavi Yardımı ve Cenaze Giderleri
- Disiplin Kurulları ve Disiplin Amirleri Hakkında Yönetmeliği
- Resmi Yazışmalarda Uygulanacak Esas ve Usuller Hakkında Yönetmelik
- Kamu Kurum ve Kuruluşlarında Çalışan Personelin Kılık ve Kıyafetine Dair Yönetmeliği
- Aday Memurların Yetiştirilmesine Dair Genel Yönetmelik
- Mal Bildiriminde Bulunulması Hakkında Yönetmelik
- Devlet Memurlarına Giyecek Yardımı Yönetmeliği
- Ölçü ve Ölçü Aletleri Muayene Yönetmeliği
- Bilgi Edinme Kanununun Uygulanmasına İlişkin Esas ve Usuller Hakkında Yönetmelik
- İşyeri Açma ve Çalışma Ruhsatlarına İlişkin Yönetmelik
- Çevre Düzeni Planlarına Dair Yönetmelik
- Katı Atıkların Kontrolü Yönetmeliği
- (...)

B. TEŞKİLAT YAPISI

ÖRGÜT YAPISI

5393 Sayılı Belediye Kanununa göre Belediye Organları;

Belediye Meclisi

Madde 17- Belediye meclisi, belediyenin karar organıdır ve ilgili kanunda gösterilen esas ve usullere göre seçilmiş üyelerden oluşur.

Meclisin görev ve yetkileri

Madde 18- Belediye meclisinin görev ve yetkileri şunlardır:

a) Stratejik plân ile yatırım ve çalışma programlarını, belediye faaliyetlerinin ve personelinin performans ölçütlerini görüşmek ve kabul etmek.

b) Bütçe ve kesin hesabı kabul etmek, bütçede kurumsal kodlama yapılan birimler ile fonksiyonel sınıflandırmanın birinci düzeyleri arasında aktarma yapmak.

c) Belediyenin imar plânlarını görüşmek ve onaylamak, büyükşehir ve il belediyelerinde il çevre düzeni plânını kabul etmek. **(Ek cümle: 1/7/2006-5538/29 md.)** Belediye sınırları il

sınırı olan Büyükşehir Belediyelerinde il çevre düzeni planı ilgili Büyükşehir Belediyeleri tarafından yapılır veya yaptırılır ve doğrudan Belediye Meclisi tarafından onaylanır.

d) Borçlanmaya karar vermek.

e) Taşınmaz mal alımına, satımına, takasına, tahsisine, tahsis şeklinin değiştirilmesine veya tahsisli bir taşınmazın kamu hizmetinde ihtiyaç duyulmaması hâlinde tahsisin kaldırılmasına; üç yıldan fazla kiralanmasına ve süresi otuz yılı geçmemek kaydıyla bunlar üzerinde sınırlı aynî hak tesisine karar vermek.

f) Kanunlarda vergi, resim, harç ve katılma payı konusu yapılmayan ve ilgililerin isteğine bağlı hizmetler için uygulanacak ücret tarifelerini belirlemek.

g) Şartlı bağışları kabul etmek.

h) Vergi, resim ve harçlar dışında kalan ve miktarı beşbin TL'den fazla dava konusu olan belediye uyuşmazlıklarını sulh ile tasfiyeye, kabul ve feragat karar vermek.

i) Bütçe içi işletme ile 6762 sayılı Türk Ticaret Kanununa tâbi ortaklıklar kurulmasına veya bu ortaklıklardan ayrılmaya, sermaye artışına ve gayrimenkul yatırım ortaklığı kurulmasına karar vermek.

j) Belediye adına imtiyaz verilmesine ve belediye yatırımlarının yap-işlet veya yap-işlet-devret modeli ile yapılmasına; belediyeye ait şirket, işletme ve iştiraklerin özelleştirilmesine karar vermek.

k) Meclis başkanlık divanını ve encümen üyeleri ile ihtisas komisyonları üyelerini seçmek.

l) Norm kadro çerçevesinde belediyenin ve bağlı kuruluşlarının kadrolarının ihdas, iptal ve değiştirilmesine karar vermek.

m) Belediye tarafından çıkarılacak yönetmelikleri kabul etmek.

n) Meydan, cadde, sokak, park, tesis ve benzerlerine ad vermek; mahalle kurulması, kaldırılması, birleştirilmesi, adlarıyla sınırlarının tespiti ve değiştirilmesine karar vermek; beldeyi tanıtıcı amblem, flama ve benzerlerini kabul etmek.

o) Diğer mahallî idarelerle birlik kurulmasına, kurulmuş birliklere katılmaya veya ayrılmaya karar vermek.

p) Yurt içindeki ve İçişleri Bakanlığının izniyle yurt dışındaki belediyeler ve mahallî idare birlikleriyle karşılıklı iş birliği yapılmasına; kardeş kent ilişkileri kurulmasına; ekonomik ve sosyal ilişkileri geliştirmek amacıyla kültür, sanat ve spor gibi alanlarda faaliyet ve projeler gerçekleştirilmesine; bu çerçevede arsa, bina ve benzeri tesisleri yapma, yaptırma, kiralama veya tahsis etmeye karar vermek.

r) Fahrî hemşerilik payesi ve beratı vermek.

s) Belediye başkanıyla encümen arasındaki anlaşmazlıkları karara bağlamak.

t) Mücavir alanlara belediye hizmetlerinin götürülmesine karar vermek.

u) İmar plânlarına uygun şekilde hazırlanmış belediye imar programlarını görüşerek kabul etmek.

Belediye Encümeni

Madde 33- Belediye encümeni, belediye başkanının başkanlığında;

a) İl belediyelerinde ve nüfusu 100.000'in üzerindeki belediyelerde, belediye meclisinin her yıl kendi üyeleri arasından bir yıl için gizli oyla seçeceği üç üye, malî hizmetler birim amiri ve belediye başkanının birim amirleri arasından bir yıl için seçeceği iki üye olmak üzere yedi kişiden,

b) Diğer belediyelerde, belediye meclisinin her yıl kendi üyeleri arasından bir yıl için gizli oyla seçeceği iki üye, malî hizmetler birim amiri ve belediye başkanının birim amirleri arasından bir yıl için seçeceği bir üye olmak üzere beş kişiden oluşur.

Belediye başkanının katılmadığı toplantılarda, belediye başkanının görevlendireceği başkan yardımcısı veya encümen üyesi, encümene başkanlık eder.

Encümen toplantılarına gündemdeki konularla ilgili olarak ilgili birim amirleri, belediye başkanı tarafından oy hakkı olmaksızın görüşleri alınmak üzere çağrılabilir.

Encümenin görev ve yetkileri

Madde 34- Belediye encümeninin görev ve yetkileri şunlardır:

a) Stratejik plân ve yıllık çalışma programı ile bütçe ve kesin hesabı inceleyip belediye meclisine görüş bildirmek.

b) Yıllık çalışma programına alınan işlerle ilgili kamulaştırma kararlarını almak ve uygulamak.

c) Öngörülmeleyen giderler ödeneğinin harcama yerlerini belirlemek.

d) Bütçede fonksiyonel sınıflandırmanın ikinci düzeyleri arasında aktarma yapmak.

e) Kanunlarda öngörülen cezaları vermek.

f) Vergi, resim ve harçlar dışında kalan dava konusu olan belediye uyuşmazlıklarının anlaşma ile tasfiyesine karar vermek.

g) Taşınmaz mal satımına, trampasına ve tahsisine ilişkin meclis kararlarını uygulamak; süresi üç yılı geçmemek üzere kiralanmasına karar vermek.

h) Umuma açık yerlerin açılış ve kapanış saatlerini belirlemek.

i) Diğer kanunlarda belediye encümenine verilen görevleri yerine getirmek.

Belediye Başkanı

Madde 37- Belediye başkanı, belediye idaresinin başı ve belediye tüzel kişiliğinin temsilcisidir. Belediye başkanı, ilgili kanunda gösterilen esas ve usullere göre seçilir.

Belediye başkanı, görevinin devamı süresince siyasî partilerin yönetim ve denetim organlarında görev alamaz; profesyonel spor kulüplerinin başkanlığını yapamaz ve yönetiminde bulunamaz.

Belediye başkanının görev ve yetkileri

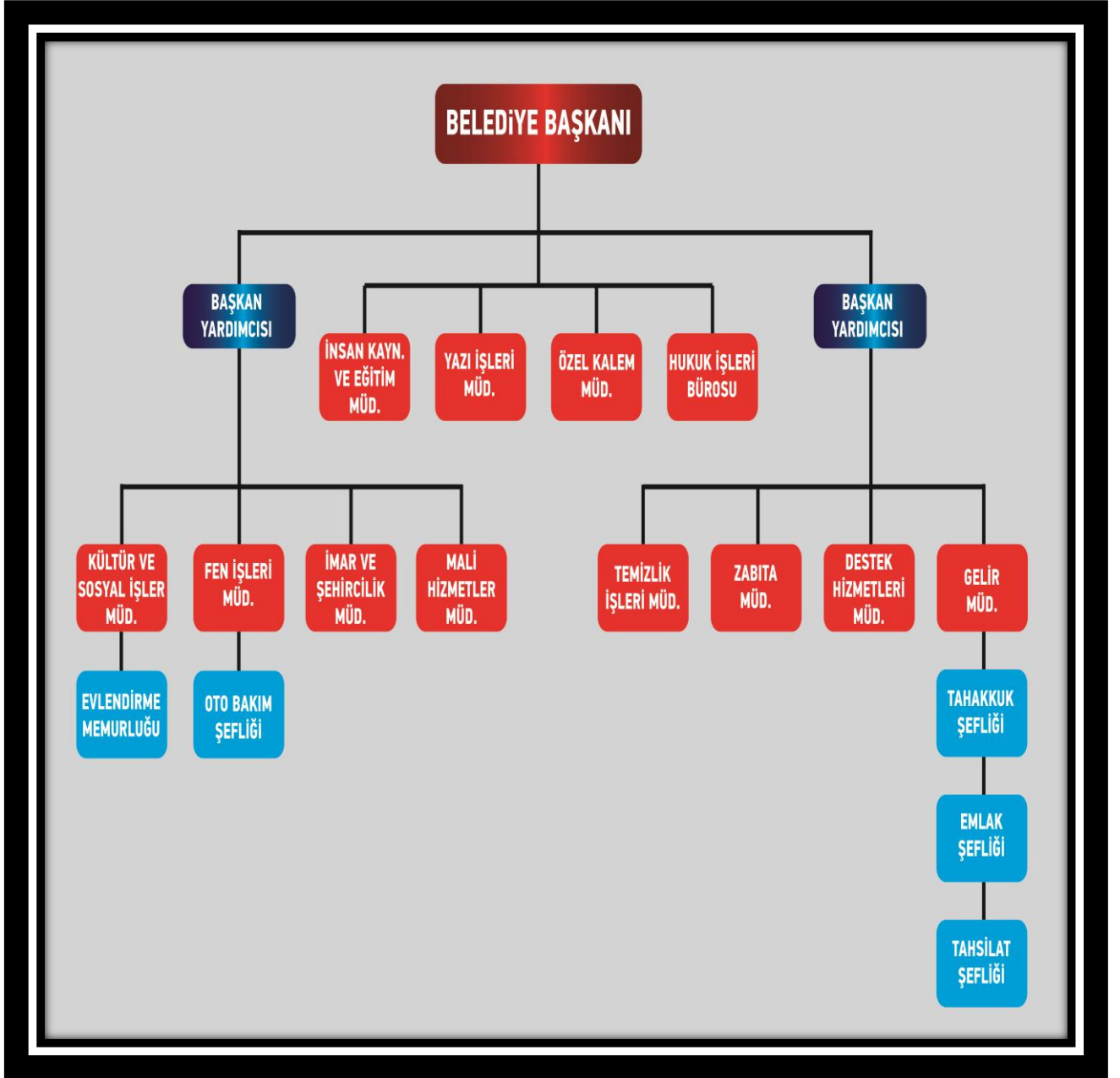
Madde 38- Belediye başkanının görev ve yetkileri şunlardır:

a) Belediye teşkilâtının en üst amiri olarak belediye teşkilâtını sevk ve idare etmek, belediyenin hak ve menfaatlerini korumak.

b) Belediyeyi stratejik plâna uygun olarak yönetmek, belediye idaresinin kurumsal stratejilerini oluşturmak, bu stratejilere uygun olarak bütçeyi, belediye faaliyetlerinin ve personelinin performans ölçütlerini hazırlamak ve uygulamak, izlemek ve değerlendirmek, bunlarla ilgili raporları meclise sunmak.

- c) Belediyeyi Devlet dairelerinde ve trenlerde, davacı veya davalı olarak da yargı yerlerinde temsil etmek veya vekil tayin etmek.
- d) Meclise ve encmene başkanlık etmek.
- e) Belediyenin taşınır ve taşınmaz mallarını idare etmek.
- f) Belediyenin gelir ve alacaklarını takip ve tahsil etmek.
- g) Yetkili organların kararını almak şartıyla sözleşme yapmak.
- h) Meclis ve encmen kararlarını uygulamak.
- i) Bteyi uygulamak, btede meclis ve encmenin yetkisi dışındaki aktarmalara onay vermek.
- j) Belediye personelini atamak.
- k) Belediye ve baęlı kuruluşları ile işletmelerini denetlemek.
- l) Şartsız bağışları kabul etmek.
- m) Belde halkının huzur, esenlik, saęlık ve mutluluęu için gereken önlemleri almak.
- n) Btede yoksul ve muhtaçlar için ayrılan ödeneęi kullanmak, engellilere yönelik hizmetleri yürtmek ve engelliler merkezini oluřturmak.
- o) Temsil ve aęırlama giderleri için ayrılan ödeneęi kullanmak.
- p) Kanunlarla belediyeye verilen ve belediye meclisi veya belediye encmeni kararını gerektirmeyen görevleri yapmak ve yetkileri kullanmak.

ORGANİZASYON ŞEMASI



KURULMASI PLANLANAN MÜDÜRLÜKLER

Önümüzde ki 5 yıllık dönemde Etüt Proje Müdürlüğü, Emlak ve İstimlak Müdürlüğü, Tarımsal Hizmetler Müdürlüğü, Hukuk İşleri Müdürlüğü, Bilgi İşlem Müdürlüğü, İşletme ve İştirakler Müdürlüğü, Sosyal Yardım İşleri Müdürlüğü, Park ve Bahçeler Müdürlüğü, Mezarlıklar Müdürlüğü kurulması düşünülen müdürlüklerdir.

C. FİZİKSEL KAYNAKLAR

TEKNİK ALTYAPI

Belediyede ki birçok işlem bilgisayarlar ile Internet üzerinden yapılmaktadır. Bilgisayar ağı değişen ihtiyaçlara göre yenilenmektedir.

Belediyede 2 adet ana bilgisayar bulunmaktadır ve her birimde ihtiyaca göre bilgisayar, yazıcı, telefon vb. teknik alt yapı sağlanmıştır.

BİNA, ARSA VE ARAZİLER

Mahalle	Taşınmazın Kayıtlı Olduğu İl-İlçe-Köy-Sokak-Mevki	Niteliği (Cins)	Yüzölçümü (m ²)
ACISU	Tezkıran Mevkii	Çayır	166,12
ACISU	Tosunoğlu Kıran Mevkii	Arsa	335,48
ACISU	Cami Civarı Mevkii	Üç Katlı Kargir Bina	201,30
AĞAÇLI	Cami Mahallesi Mevkii	Kargir İmam Evi ve Arsası	113,55
AĞAÇLI	Dumanlı Mevkii	Değirmen ve Arsası	109,77
AĞAÇLI	Cami Mahallesi Mevkii	Cami ve İmam Evi ve Arsası	546,42
AĞAÇLI	Güney Mahallesi Mevkii	Kargir İmam Evi ve Arsası	70,71
AĞAÇLI	Güney Mahallesi Mevkii	Cami ve Arsası	748,07
AKÇAKALE	Kaledüzü Mevkii	Üç Katlı Kargir Ev ve Arsası	36,59
AKÇAKALE	Kaledüzü Mevkii	Arsa ve Cami	224,78
AKÇAKALE	Kaledüzü Mevkii	Bir Katlı Kargir Ev ve Arsası	68,13
AKÇAKALE	Kaledüzü Mevkii	Arsa	64,35
AKÇAKALE	Kaledüzü Mevkii	Zeytinlik	600,90
AKÇAKALE	Güney Mevkii	Arsa	403,14
AKÇAKALE	Güney Mevkii	Arsa	495,36
AKÇAKALE	Güney Mevkii	Arsa	466,62
AKÇAKALE	Güney Mevkii	Arsa	405,64
AKÇAKALE	Güney Mevkii	Arsa	388,26
AKÇAKALE	Güney Mevkii	Arsa	268,56
AKÇAKALE	Güney Mevkii	Arsa	446,00
AKÇAKALE	Güney Mevkii	Arsa	398,57
AKÇAKALE	Güney Mevkii	Arsa	404,16
AKÇAKALE	Güney Mevkii	Arsa	247,03
AKÇAKALE	Güney Mevkii	Arsa	322,63
AKÇAKALE	Kaledüzü Mevkii	Arsa	173,13
AKÇAKALE	Güney Mevkii	Otlak	5.300,23
AKÇAKALE	Güney Mevkii	Arsa	285,59
AKÇAKALE	Güney Mevkii	Arsa	306,83

AKÇAKALE	Yalı Mevkii	Zeytinlik	167,85
AKÇAKALE	Ortamahalle Mevkii	Arsa	86,09
AKÇAKALE	Ortamahalle Mevkii	Yol	34,63
AKÇAKALE	Ortamahalle Mevkii	Yol	24,60
AKÇAKALE	Kaledüzü Mevkii	Tarım Arazisi	3.016,46
AKÇAKÖY	Ovacık Mevkii	Üç Katlı Betonarma Cami Lojmanı ve Arsası	177,74
AKÇAKÖY	Yeşilyurt Mevkii	Tarla	339,00
AKÇAKÖY	Pınarbaşı Mevkii	Tarla	663,16
AKÇAKÖY	Yeşilyurt Mevkii	Tarla	69,69
AKÇAKÖY	Pınarbaşı Mevkii	Değirmen ve Bahçesi	69,14
AKÇAKÖY	Pınarbaşı Mevkii	Tarla	118,68
AKÇAKÖY	Pınarbaşı Mevkii	Fındıklık	147,06
AKÇAKÖY	Yeşilyurt Mevkii	Üzerinde İki Katlı Kargir Belediye Binası Bulunan Arsa	260,26
AKÇAKÖY	Pınarbaşı Mevkii	Fındıklık	449,37
AKÇAKÖY	Pınarbaşı Mevkii	İki Katlı Ahşap Köy Odası	117,21
AKDAMAR	Tatlısu Mevkii	Cami İmam Evi Çeşme ve Arsa	354,00
AKDAMAR	Okul Civarı Mevkii	Dam ve Tarla	1.732,00
AKDAMAR	Tatlısu Mevkii	Cami İmam Evi Çeşme ve Arsa	354,00
AKDAMAR	Soğuksu Mevkii	Mescit Arsası	51,00
AKDAMAR	Dere Mevkii	Cami İmam Evi Çeşme ve Arsa	820,00
AKDAMAR	Okul Civarı Mevkii	Namazgah	34,00
AKDAMAR	Dere Mevkii	Cami Avlusu	830,00
AKDAMAR	Okul Civarı Mevkii	Cami ve İmam Evi Bahçesi	669,00
AKDAMAR	Okul Civarı Mevkii	Ev ve Tarla	898,00
AKDAMAR	Tatlısu Mevkii	Tarla	2.120,00
AKÖREN	Cami Mevkii	Arsa ve İmam Evi ve Çeşme	1.400,00
AKÖREN	Cami Mevkii	Tarla	400,00
AKÖREN	Cami Mahalle Mevkii	Arsa	470,00
AKÖREN	Cami Mahalle Mevkii	Arsa	48,00
AKÖREN	Tepe Mevkii	İmam Evi ve Arsası	552,00
AKÖREN	Şahinli Mevkii	Tarla	223,00
AKÖREN	Muratlı Mevkii	Kuyu ve Arsası	80,00
AKPINAR	Cami Mevkii	Üç Katlı ve Bir Katlı Kargir Bina ve Arsası	2.457,02
AKPINAR	Konaklı Mevkii	Arsa	1.420,22
AKPINAR	Yeşilce Mevkii	Kale Enkazı	771,76

AKPINAR	Bahçecik Mevkii	Kargir İmam Evi Binası	242,36
AKPINAR	Konaklı Mevkii	Otlak	977,21
AKPINAR	Konaklı Mevkii	Dört Katlı Betonarme Bina ve Arsası / Dükkan	270,78
AKPINAR	Konaklı Mevkii	Dört Katlı Betonarme Bina ve Arsası / Dükkan	270,78
AKPINAR	Konaklı Mevkii	Dört Katlı Betonarme Bina ve Arsası / Lokal	270,78
AKPINAR	Konaklı Mevkii	Dört Katlı Betonarme Bina ve Arsası / Tuvalet	270,78
AKPINAR	Konaklı Mevkii	Dört Katlı Betonarme Bina ve Arsası / Tuvalet	270,78
AKPINAR	Konaklı Mevkii	Dört Katlı Betonarme Bina ve Arsası / Dükkan	270,78
AKPINAR	Konaklı Mevkii	Dört Katlı Betonarme Bina ve Arsası / Dükkan	270,78
AKPINAR	Konaklı Mevkii	Dört Katlı Betonarme Bina ve Arsası / Dükkan	270,78
AKPINAR	Konaklı Mevkii	Dört Katlı Betonarme Bina ve Arsası / Belediye Hizmet Binası	270,78
AKPINAR	Konaklı Mevkii	Dört Katlı Betonarme Bina ve Arsası / Dükkan	270,78
AKPINAR	Konaklı Mevkii	Dört Katlı Betonarme Bina ve Arsası / Dükkan	270,78
AKPINAR	Konaklı Mevkii	Dört Katlı Betonarme Bina ve Arsası / Dükkan	270,78
AKPINAR	Konaklı Mevkii	Dört Katlı Betonarme Bina ve Arsası / Dükkan	270,78
AKPINAR	Konaklı Mevkii	Arsa	3.797,98
AKPINAR	Cami Mevkii	Arsa	2.753,70
AKPINAR	Cami Mevkii	Arsa	3.416,48
AKPINAR	Cami Mevkii	Arsa	57,43
AKPINAR	Cami Mevkii	Arsa	3.651,79
AKPINAR	Konaklı Mevkii	Arsa	1.002,60
AKPINAR	Konaklı Mevkii	Arsa	1.462,00
AKPINAR	Konaklı Mevkii	Çalılık	3.944,05
AKPINAR	Konaklı Mevkii	Arsa	2.000,00
AKPINAR	Konaklı Mevkii	Arsa	4.365,19
AKPINAR	Konaklı Mevkii	Arsa	2.670,89
AKPINAR	Konaklı Mevkii	Arsa	955,68
AKPINAR	Konaklı Mevkii	Arsa	2.161,01
AKPINAR	Konaklı Mevkii	Arsa	27,32
AKPINAR	Konaklı Mevkii	Arsa	3.311,90
AKPINAR	Konaklı Mevkii	Arsa	436,93
AKPINAR	Konaklı Mevkii	Arsa	1.950,85
AKPINAR	Konaklı Mevkii	Arsa	1.963,41
AKPINAR	Konaklı Mevkii	Arsa	330,42

AKPINAR	Konaklı Mevkii	Arsa	4.120,73
AKPINAR	Konaklı Mevkii	Arsa	2.058,38
AKPINAR	Fetahlı Mevkii	Arsa	100,29
AKPINAR	Konaklı Mevkii	Arsa	4.962,12
AKPINAR	Cami Mevkii	İki Katlı Kargir Ev ve Arsası	90,00
AKPINAR	Cami Mevkii	İki Katlı Kargir Ev ve İki Katlı Kargir Hoca Lojmanı ve Bahçesi	673,21
AKPINAR	Cami Mevkii	İki Katlı Kooperatif Binası ve Arsası	1.480,94
AKPINAR	Konaklı Mevkii	Arsa	1.216,45
ARPACILI	Çataldere Mevkii	Cami ve Çeşme ve Hela ve İki İmam Evi ve Bahçe	1.270,00
ARPACILI	Çamlık Mevkii	Tarla	535,00
ARPACILI	Çataldere Mevkii	Çalılık ve Hela	533,00
AYDINKÖY	Cami Mahallesi Mevkii	Kargir Cami ve Kargir İki Katlı Cami Lojmanı ve Avlusu	1.233,06
AYDINKÖY	Cami Mahallesi Mevkii	Tarla	776,30
AYDINKÖY	Cami Mahallesi Mevkii	Kargir Cami ve Lojman ve Çeşme ve Avlusu	644,83
AYDINKÖY	Cami Mevkii	Tarla	921,37
AYDINKÖY	Cami Mahallesi Mevkii	Tarla	190,37
AYDINKÖY	Zadikli Mahallesi Mevkii	Kargir Cami ve Avlusu	403,09
AYDINKÖY	Kıran Mevkii	Tarla	77,82
AYDINKÖY	Kıran Mevkii	Tarla	177,48
AYDINKÖY	Kıranbaşı Mevkii	Tarla	1.953,18
AYDINKÖY	Kıran Mevkii	Tarla	1.356,35
AYDINKÖY	Düz Mevkii	Kargir Cami ve Lojman ve Tuvalet	284,76
AYDINKÖY	Cami Makallesi Mevkii	Kargir Lojman ve Bahçesi	347,75
BALTACI	Cami Mevkii	İki Katlı Cami Lojmanı ve Arsası	83,21
BALTACI	Cami Mevkii	İki Katlı Kargir Lojman ve Arsası	101,79
BENLİTAŞ	Safra Mevkii	Üzerinde Cami ve Köy Odası ve Çeşme Bulunan Bahçe	660,00
BENLİTAŞ	Yelev Mevkii	Üzerinde Cami ve Köy Odası ve Çeşme Olan Bahçe	271,00
BENLİTAŞ	Safra Mevkii	Tarla	401,00
BENLİTAŞ	Safra Mevkii	Otlak	3.600,00
BENLİTAŞ	Safra Mevkii	Tarla	3.660,00
BENLİTAŞ	Safra Mevkii	Otlak	4.380,00
BENLİTAŞ	Safra Mevkii	Otlak	5.980,00

BENLİTAŞ	Safra Mevkii	Çalılık	720,00
BENLİTAŞ	Safra Mevkii	Otlak	1.507,00
BENLİTAŞ	Savra Mevkii	Arsa	100,00
BENLİTAŞ	Tarakçılı Mevkii	Cami ve Arsası	620,00
BENLİTAŞ	Tarakçılı Mevkii	Otlak ve Tarla	680,00
BENLİTAŞ	Tarakçılı Mevkii	Otlak ve Tarla	3.080,00
BENLİTAŞ	Dere Mahallesi Mevkii	Çimenlik	338,00
BENLİTAŞ	Dere Mahallesi Mevkii	Arsa	1.050,65
BENLİTAŞ	Dere Mevkii	Arsa	443,19
BENLİTAŞ	Safra Mevkii	Tarla	324,00
BENLİTAŞ	Dere Mahallesi Mevkii	Otlak	1.393,00
BOZDOĞAN	Cami Mevkii	Cami İmam Evi ve Arsası	643,00
CEVİZLİ	Güney Mevkii	Mescit Arsası	176,66
CEVİZLİ	Güney Mevkii	Arsa	34,09
CEVİZLİ	Cami Civarı Mevkii	Cami ve Arsası	648,57
CEVİZLİ	Cami Civarı Mevkii	Arsa	284,22
CEVİZLİK	Büyükyurt Mevkii	Meyvalık	19.926,60
CEVİZLİK		Tarla	914,77
CEVİZLİK	Büyükyurt Mevkii	Tarla	2.092,74
CEVİZLİK	Büyükyurt Mevkii	Tarla	15.469,07
CEVİZLİK	Kabasakal	Mescit ve Çeşme ve Bahçesi	252,56
ÇAMLICA	Köroğlu Mevkii	Çalılık	7.727,12
ÇAMLICA	Köroğlu Mevkii	Cami ve Camievi	622,97
ÇAMLICA	Köroğlu Mevkii	Cami Evi ve Bahçesi	272,85
ÇAMLIDERE	Güney Mevkii	Çalılık	1.980,00
ÇAMLIDERE	Orta Mevkii	Otlak	110,00
ÇAMLIDERE	Orta Mevkii	Cami ve İmam Odası ve Avlusu	287,00
ÇATALZEYTİN	Orta Mahalle Mevkii	Zeytinlik	574,76
ÇATALZEYTİN	Orta Mahalle Mevkii	Zeytinlik	550,13
ÇATALZEYTİN	Dere Mevkii	Tarla	258,08
ÇATALZEYTİN	Dere Mevkii	Tarla	567,50
ÇATALZEYTİN	Yalı Mevkii	Zeytinlik	49,14
ÇATALZEYTİN	Yalı Mevkii	Zeytinlik	144,12
ÇATALZEYTİN	Orta Mahalle Mevkii	Zeytin Bahçesi	281,00
ÇATALZEYTİN	Orta Mahalle Mevkii	Zeytin Bahçesi	486,41
ÇATALZEYTİN		Cami ve Avlusu	675,33
ÇATALZEYTİN	Orta Mahalle Mevkii	Bahçe	97,82
ÇATALZEYTİN	Orta Mahalle Mevkii	Zeytin Bahçesi	868,76

ÇATALZEYTİN	Orta Mahalle Mevkii	Arsa	109,49
ÇATALZEYTİN	Orta Mahalle Mevkii	Arsa	625,45
ÇATALZEYTİN	Orta Mahalle Mevkii	Arsa	74,84
ÇATALZEYTİN	Orta Mahalle Mevkii	Arsa	896,24
ÇATALZEYTİN	Orta Mahalle Mevkii	Arsa	43,16
ÇATALZEYTİN	Yalı Mevkii	Zeytinlik	349,09
ÇATALZEYTİN	Orta Mahalle Mevkii	Arsa	86,09
ÇEVRELİ	Ömeroğlu Mahallesi Mevkii	Tarla ve Fındıklık	479,33
ÇEVRELİ	Yeni Mahalle Mevkii	Tarla	6.683,78
ÇINARLIK	Cami Mevkii	Tarla	564,52
ÇINARLIK	Cami Mevkii	Tarla ve Ev	1.340,53
ÇINARLIK	Uçurum Mevkii	Tarla ve Otlak	1.124,49
ÇINARLIK	Uçurum Mevkii	Otlak	1.534,57
ÇINARLIK	Uçurum Mevkii	Otlak	365,10
ÇINARLIK	Uçurum Mevkii	Otlak	970,63
ÇINARLIK	Uçurum Mevkii	Otlak	1.689,30
ÇINARLIK	Uçurum Mevkii	Çalılık ve Otlak	3.520,77
ÇINARLIK	Cami Mevkii	Cami Arsası ve İmam Evi	687,10
ÇİÇEKLİDÜZ	Cami Mahallesi Mevkii	Köy Odası	82,00
ÇİÇEKLİDÜZ	Cami Mahallesi Mevkii	Cami ve Arsası	628,00
ÇİÇEKLİDÜZ	Kazancı Mahallesi Mevkii	Arsa	84,00
ÇİÇEKLİDÜZ	Kazancı Mahallesi Mevkii	Arsa	88,95
ÇİLEKLİ	Aşağı Mahalle Mevkii	Bir Katlı Tuvalet Binası ve Tarla	42,28
ÇİLEKLİ	Aşağı Mahalle Mevkii	Fındık Bahçesi	387,02
ÇİLEKLİ	Cami Civarı Mevkii	Çayır	66,87
ÇİLEKLİ	Cami Civarı Mevkii	Kargir Bir Katlı Cami ve Kargir İki Katlı İmam Evi ve Tarla	495,84
ÇOLAKLI	Oğuzoğlu Mevkii	Arsa	2,21
ÇOLAKLI	Rıhtım Mevkii	Arsa	53,34
ÇOLAKLI	Rıhtım Mevkii	Arsa	333,12
ÇOLAKLI	Çiftçeşme Mevkii	Arsa	3,65
ÇOLAKLI	Çolaklıbaşı Mevkii	Tarla	5.269,57
ÇOLAKLI	Çolaklıbaşı Mevkii	Tarla	2.232,71
ÇOLAKLI	Çiftçeşme Mevkii	Tarla	1.227,95
ÇOLAKLI	Rıhtım Mevkii	Arsa	21,85
ÇOLAKLI	Rıhtım Mevkii	Arsa	76,94
ÇOLAKLI	Rıhtım Mevkii	Arsa	6.245,02

ÇUKURCA	Aydınlar Mevkii	İki Katlı Kargir Cami Lojmanı Bahçesi	110,93
ÇUKURCA	Aydınlar Mevkii	İki Katlı Kargir Cami ve Bahçesi	249,55
ÇUKURCA	Aydınlar Mevkii	Tarla	1.503,23
DARICA	Orta Mahalle Mevkii	Tarla	940,00
DARICA	Orta Mahalle Mevkii	Tarla, Cami ve Ev	1.390,00
DARICA	Orta Mahalle Mevkii	Tarla	980,00
DARICA	Orta Mahalle Mevkii	Cami ve Avlusu	1.580,00
DARICA	Orta Mahalle Mevkii	Zeytinlik	1.570,00
DARICA	Yalı Mahallesi Mevkii	Tarla	57,50
DARICA	Orta Mahalle Mevkii	Cami Arsası	350,00
DARICA	Orta Mahalle Mevkii	Arsa	413,12
DARICA	Orta Mahalle Mevkii	Arsa	1.572,53
DARICA	Yenimahalle Mevkii	Tarla	1.660,00
DARICA	Yenimahalle Mevkii	Cami Ev Çeşme ve Arsa	980,00
DARICA	Orta Mahalle Mevkii	Tarla	235,00
DARICA	Yalı Mahalle Mevkii	Tarla	26,00
DARICA	Korucu Sınırı Mevkii	Çalılık	454,49
DARICA	Orta Mahalle Mevkii	Tarla	650,62
DARICA	Sargana Mevkii	Cami ve Avlusu	331,59
DARICA	Sargana Mevkii	Zeytinlik	497,78
DARICA	Yeni Mahalle Mevkii	Tarla	928,00
DARICA	Orta Mahalle Mevkii	Tarla	175,50
DARICA	127 Mevkii	Arsa	343,79
DARICA	Orta Mahalle Mevkii	Zeytinlik	312,52
DARICA	Orta Mahalle Mevkii	Zeytinlik	531,96
DARICA	Orta Mahalle Mevkii	Zeytinlik	481,82
DARICA	Yeni Mahalle Mevkii	Tarla	4.370,00
DARICA	Orta Mahalle Mevkii	Arsa	779,09
DARICA	Cami Mevkii	Cami Evi ve Bahçesi	368,62
DARICA	Orta Mahalle Mevkii	Arsa	779,09
DARICA	Orta Mahalle Mevkii	Tarla	568,11
DARICA	Orta Mahalle Mevkii	Arsa	161,52
DARICA	Orta Mahalle Mevkii	Tarla	125,28
DARICA	Orta Mahalle Mevkii	Tarla	4.133,87
DARICA	Yeni Mahalle Mevkii	Arsa	713,03
DEMİRCİ	Karpuzlu Mevkii	Tarla	1.560,00
DEMİRCİ	Yenimahalle Mevkii	Tarla	1.950,00
DEMİRCİ	Orta Mahalle Mevkii	Çalılık	1.720,00

DEMİRCİ	Komarlı Mevkii	Tarla	249,75
DEMİRCİ	Komarlı Mevkii	Tarla	585,00
DEMİRCİ	Komarlı Mevkii	Tarla	214,50
DEMİRCİ	Komarlı Mevkii	Tarla	108,50
DEMİRCİ	Küçük Fiz Mevkii	Otlak	2.290,00
DEMİRCİ	Orta Mahalle Mevkii	Arsa	1.595,80
DEMİRCİ	Kolotlu Mevkii	Tarla	2.010,13
DEMİRCİ	Karpuzlu Mevkii	Tarla	2.129,00
DEMİRCİ	Karpuzlu Mevkii	Tarla	620,30
DEMİRCİ	Karpuzlu Mevkii	Tarla	97,00
DEMİRCİ	Kolotlu Mevkii	Tarla	2.000,00
DEMİRCİ	Orta Mahalle Mevkii	Çalılık ve Tarla	1.750,00
DEMİRCİ	Orta Mahalle Mevkii	Cami Avlusu	222,50
DEMİRCİ	Çadırdag Mevkii	Otlak	15.090,00
DEMİRCİ	Çadırdag Mevkii	Tarla	1.350,00
DEMİRCİ	Çadırdag Mevkii	Cami ve Avlusu	1.190,00
DEMİRCİ	Orta Mahalle Mevkii	Ev ve Avlusu	184,50
DEMİRCİ	Çadırdag Mevkii	Cami ve Avlusu	2.532,13
DEMİRCİ	Çadırdag Mevkii	Tarla	1.343,92
DEMİRCİ	Orta Mahalle Mevkii	Ev ve Avlusu	247,81
DEMİRTAŞ	Kıran Mahallesi Mevkii	Tarla	1.003,53
DEMİRTAŞ	Orta Mahalle Mevkii	Tarla	328,67
DEMİRTAŞ	Cami Mevki	Cami ve Bir Katlı Kagir Ev ve Bahçesi	652,13
DERECİK	Kıran Mevkii	Tarla	293,53
DERECİK	Bahçeli Evler Mevkii	Arsa	194,20
DERECİK	Kıran Mevkii	Cami ve Bahçesi	523,89
DERECİK	Orta Mahalle Mevkii	Değirmen ve Tarla	1.943,21
DERECİK	Güney Mevkii	Arsa / Sosyal Tesis	629,28
DERECİK	Güney Mevkii	Arsa / Sosyal Tesis	629,28
DERECİK	Güney Mevkii	Arsa / Depo	629,28
DERECİK	Güney Mevkii	Arsa / Depo	629,28
DERECİK	Güney Mevkii	Arsa / Hizmet Binası	629,28
DERECİK	Kıran Mevkii	Arsa ve Çalılık	49,25
DERECİK	Kıran Mevkii	Çalılık	43,01
DERECİK	Güney Mevkii	Yol	69,66
DERECİK	Güney Mevkii	Yol	434,99
DERECİK	Yukarı Mahalle Mevkii	Arsa	12,50
DERECİK	Kıran Mevkii	Kargir Apartman ve Arsa (Bağlı bölüm nitelik: Tuvalet)	119,67

DERECİK	Kıran Mevkii	Kargir Apartman ve Arsa (Bağlı bölüm nitelik: Tuvalet)	119,67
DERECİK	Kıran Mevkii	Tuvalet	119,67
DERECİK	Kıran Mevkii	Tuvalet	119,67
DOĞANKÖY	Çaylıca Mevkii	Mezarlık	74,00
DOĞANKÖY	Çaylıca Mevkii	Tarla	2.663,00
DOĞANKÖY	Çaylıca Mevkii	Tarla	1.606,00
DOĞANKÖY	Çaylıca Mevkii	Mezarlık	10,00
DOĞANKÖY	Meşeli Mevkii	Mezarlık	66,50
DOĞANKÖY	Camimahalle Mevkii	Arsa ve Üç Taşlı Değirmen	5.000,00
DOĞANKÖY	Cami Mahallesi Mevkii	Otlak	3.070,00
DOĞANKÖY	Cami Mahallesi Mevkii	Arsa	1.783,00
DOĞANKÖY	Camimahalle Mevkii	Arsa	318,00
DOĞANKÖY	Cami Mahallesi Mevkii	Otlak	6.029,00
DOĞANKÖY	Cami Mevkii	Çeşme ve Arsası	56,00
DOĞANKÖY	Cami Mevkii	Mezarlık	573,00
DOĞANKÖY	Cami Mevkii	Kaynak ve Arsası	76,00
DOĞANKÖY	Cami Mahallesi Mevkii	Arsa	430,00
DOĞANKÖY	Kızılkıran Mevkii	Otlak	410,00
DOĞANKÖY	Cami Mevkii	Arsalı Çeşme	246,00
DOĞANKÖY	Ormanyacı Mevkii	Çeşme ve Arsası	27,00
DOĞANKÖY	Ormanyacı Mevkii	Çayır	80,50
DOĞANKÖY	Kızılkıran Mevkii	Otlak	1.460,00
DOĞANKÖY	Ormanyacı Mevkii	Arsa	10,00
DOĞANKÖY	Harmancık Mevkii	Çeşme ve Arsası	22,50
DOĞANKÖY	Ormanyacı Mevkii	Kargir Cami ve Bir Kargir Ev ve Arsa	262,00
DOĞANKÖY	Kızılkıran Mevkii	Cami ve Arsası	287,00
DOĞANKÖY	Çaylıca Mevkii	Namazgah ve Arsası	349,00
DOĞANKÖY	Çaylıca Mevkii	Mezarlık	484,00
DOĞANKÖY	Çaylıca Mevkii	Çeşme ve Arsası	20,00
DOĞANKÖY	Kızılkıran Mevkii	Mezarlık	222,00
DOĞANKÖY	Çaylıca Mevkii	Mezarlık	2.380,00
DOĞANKÖY	Camimahalle Mevkii	Arsa ve Üç Taşlı Değirmen	5.000,00
DOĞANKÖY	Cami Mevkii	Arsa ve Çeşmesi	2.250,00
DOĞANKÖY	Ormanyacı Mevkii	Tarla	208,00
DOĞANKÖY	Camimahalle Mevkii	Tarım Arazisi	313,00
DÜRBİNAR		Kargir Apartman / Büro	1.486,16
DÜRBİNAR		Kargir Apartman / Dükkan	1.486,16

DÜRBİNAR		Kargir Apartman / Büro	1.486,16
DÜRBİNAR		Kargir Apartman / Büro	1.486,16
DÜRBİNAR		Kargir Apartman / Depo	1.486,16
DÜRBİNAR		Kargir Apartman / Dükkan	1.486,16
DÜRBİNAR		Kargir Apartman / Dükkan	1.486,16
DÜRBİNAR		Kargir Apartman / Dükkan	1.486,16
DÜRBİNAR		Kargir Apartman / Dükkan	1.486,16
DÜRBİNAR		Kargir Apartman / Dükkan	1.486,16
DÜRBİNAR		Kargir Apartman / Dükkan	1.486,16
DÜRBİNAR		Kargir Apartman / Dükkan	1.486,16
DÜRBİNAR		Kargir Apartman / Dükkan	1.486,16
DÜRBİNAR		Kargir Apartman / Dükkan	1.486,16
DÜRBİNAR		Kargir Apartman / Dükkan	1.486,16
DÜRBİNAR		Kargir Apartman / Dükkan	1.486,16
DÜRBİNAR	Hükümet Cad. Mevkii	Betonarme Bina / Büfe/ Z-19	1.145,19
DÜRBİNAR	Hükümet Cad. Mevkii	Betonarme Bina / Büfe / Z-20	1.145,19
DÜRBİNAR	Hükümet Cad. Mevkii	Betonarme Bina / Büfe / Z-21	1.145,19
DÜRBİNAR	Hükümet Cad. Mevkii	Betonarme Bina / Büfe / Z-22	1.145,19
DÜRBİNAR	Hükümet Cad. Mevkii	Betonarme Bina / Büfe / Z-23	1.145,19
DÜRBİNAR	Hükümet Cad. Mevkii	Betonarme Bina / Büfe / Z-24	1.145,19
DÜRBİNAR	Hükümet Cad. Mevkii	Betonarme Bina / Büfe / Z-25	1.145,19
DÜRBİNAR	Hükümet Cad. Mevkii	Betonarme Bina / Büfe / Z-26	1.145,19
DÜRBİNAR	Hükümet Cad. Mevkii	Betonarme Bina / Büfe / Z-27	1.145,19
DÜRBİNAR	Hükümet Cad. Mevkii	Arsa	1.344,38
DÜRBİNAR	Hükümet Cad. Mevkii	Arsa	856,20
DÜRBİNAR	Hükümet Cad. Mevkii	Arsa	306,07
DÜRBİNAR	Hükümet Cad. Mevkii	Arsa	1.128,10
DÜRBİNAR	Hükümet Cad. Mevkii	Beş Katlı Tütün Deposu	2.316,38
DÜRBİNAR		Arsa	7,25
DÜRBİNAR	Hükümet Cad. Mevkii	Kargir Apartman / Dükkan	1.486,16

DÜRBİNAR	Hükümet Cad. Mevkii	Kargir Apartman / Dükkan	1.486,16
DÜRBİNAR	Hükümet Cad. Mevkii	Kargir Apartman / Dükkan	1.486,16
DÜRBİNAR	Hükümet Cad. Mevkii	Kargir Apartman / Dükkan	1.486,16
DÜRBİNAR	Hükümet Cad. Mevkii	Kargir Apartman / Dükkan	1.486,16
DÜRBİNAR	Hükümet Cad. Mevkii	Kargir Apartman / Dükkan	1.486,16
DÜRBİNAR	Hükümet Cad. Mevkii	Kargir Apartman / Dükkan	1.486,16
DÜRBİNAR	Abeda Mevkii	Abeda Cami	131,52
DÜRBİNAR	Kireçli Mevkii	Arsa	1.634,47
DÜRBİNAR		Arsa	103,91
DÜRBİNAR	İstiklal Caddesi Mevkii	Arsa	13,32
DÜRBİNAR		Cami ve Müştemilatı	125,90
DÜRBİNAR		Arsa	24,69
DÜRBİNAR	Harman Mevkii	Arsalı Çeşme	225,88
DÜRBİNAR		Pazar Meydanı Arsa	3.349,17
DÜRBİNAR		Kargir Apartman / Büro	1.486,16
DÜRBİNAR		Kargir Apartman / Dükkan	1.486,16
DÜRBİNAR		Kargir Apartman / Büro	1.486,16
DÜRBİNAR		Kargir Apartman / Büro	1.486,16
DÜRBİNAR		Kargir Apartman / Büro	1.486,16
DÜRBİNAR		Kargir Apartman / Büro	1.486,16
DÜRBİNAR		Kargir Apartman / Büro	1.486,16
DÜRBİNAR	Hükümet Cad. Mevkii	Betonarme Bina / Dükkan / Z-3	1.145,19
DÜRBİNAR	Hükümet Cad. Mevkii	Betonarme Bina / Dükkan / Z-16	1.145,19
DÜRBİNAR	Hükümet Cad. Mevkii	Betonarme Bina / Dükkan / Z-17	1.145,19
DÜRBİNAR	Hükümet Cad. Mevkii	Betonarme Bina / Büfe / Z-18	1.145,19
DÜRBİNAR	Hükümet Cad. Mevkii	Betonarme Bina / Büfe / Z-19	1.145,19
DÜRBİNAR	Hükümet Cad. Mevkii	Betonarme Bina / Büfe / Z-20	1.145,19
DÜRBİNAR	Hükümet Cad. Mevkii	Betonarme Bina / Dükkan / Z-27	1.145,19
DÜRBİNAR	Hükümet Cad. Mevkii	Betonarme Bina / Dükkan / Z-28	1.145,19
DÜRBİNAR	Hükümet Cad. Mevkii	Betonarme Bina / Dükkan / Z-29	1.145,19
DÜRBİNAR	Hükümet Cad. Mevkii	Betonarme Bina / Büfe / Z-29	1.145,19
DÜRBİNAR	Hükümet Cad. Mevkii	Betonarme Bina / Büfe / Z-30	1.145,19
DÜRBİNAR	Hükümet Cad. Mevkii	Betonarme Bina / Büfe / 1. KAT-46	1.145,19

DÜRBİNAR	Hükümet Cad. Mevkii	Betonarme Bina / Dükkan / 2. KAT-52	1.145,19
DÜRBİNAR	Hükümet Cad. Mevkii	Betonarme Bina / Dükkan / 2. KAT-53	1.145,19
DÜRBİNAR	Hükümet Cad. Mevkii	Betonarme Bina / Dükkan / 2. KAT-57	1.145,19
DÜRBİNAR	Hükümet Cad. Mevkii	Betonarme Bina / Büfe / 2. KAT-64	1.145,19
DÜRBİNAR	Hükümet Cad. Mevkii	Betonarme Bina / Dükkan / 3. KAT-65	1.145,19
DÜRBİNAR	Hükümet Cad. Mevkii	Betonarme Bina / Dükkan / 3. KAT-66	1.145,19
DÜRBİNAR	Hükümet Cad. Mevkii	Betonarme Bina / Dükkan / 3. KAT-67	1.145,19
DÜRBİNAR	Hükümet Cad. Mevkii	Betonarme Bina / Dükkan / 3. KAT-68	1.145,19
DÜRBİNAR	Hükümet Cad. Mevkii	Betonarme Bina / Dükkan / 3. KAT-69	1.145,19
DÜRBİNAR	Hükümet Cad. Mevkii	Betonarme Bina / Dükkan / 3. KAT-70	1.145,19
DÜRBİNAR	Hükümet Cad. Mevkii	Betonarme Bina / Dükkan / 3. KAT-71	1.145,19
DÜRBİNAR	Hükümet Cad. Mevkii	Betonarme Bina / Dükkan / 3. KAT-72	1.145,19
DÜRBİNAR	Hükümet Cad. Mevkii	Betonarme Bina / Dükkan / 3. KAT-73	1.145,19
DÜRBİNAR	Hükümet Cad. Mevkii	Betonarme Bina / Dükkan / 3. KAT-74	1.145,19
DÜRBİNAR	Hükümet Cad. Mevkii	Betonarme Bina / Dükkan / 3. KAT-75	1.145,19
DÜRBİNAR	Hükümet Cad. Mevkii	Betonarme Bina / Dükkan / 3. KAT-76	1.145,19
DÜRBİNAR	Hükümet Cad. Mevkii	Betonarme Bina / Dükkan / 3. KAT-77	1.145,19
DÜRBİNAR	Hükümet Cad. Mevkii	Betonarme Bina / Dükkan / 3. KAT-78	1.145,19
DÜRBİNAR	Hükümet Cad. Mevkii	Betonarme Bina / Dükkan / 3. KAT-79	1.145,19
DÜRBİNAR	Hükümet Cad. Mevkii	Betonarme Bina / Dükkan / 3. KAT-80	1.145,19
DÜRBİNAR	Hükümet Cad. Mevkii	Betonarme Bina / Dükkan / 3. KAT-81	1.145,19
DÜRBİNAR	Hükümet Cad. Mevkii	Betonarme Bina / Dükkan / 3. KAT-82	1.145,19
DÜRBİNAR	Hükümet Cad. Mevkii	Betonarme Bina / Dükkan / 3. KAT-83	1.145,19
DÜRBİNAR	Hükümet Cad. Mevkii	Betonarme Bina / Dükkan / 3. KAT-84	1.145,19
DÜRBİNAR	Hükümet Cad. Mevkii	Betonarme Bina / Dükkan / 3. KAT-85	1.145,19
DÜRBİNAR	Hükümet Cad. Mevkii	Betonarme Bina / Büfe / 3. KAT-86	1.145,19
DÜRBİNAR	Hükümet Cad. Mevkii	Betonarme Bina / Buro / 4. KAT-87	1.145,19
DÜRBİNAR	Hükümet Cad. Mevkii	Betonarme Bina / Buro / 4. KAT-88	1.145,19
DÜRBİNAR	Hükümet Cad. Mevkii	Betonarme Bina / Buro / 4. KAT-89	1.145,19

DÜRBİNAR	Hükümet Cad. Mevkii	Betonarme Bina / Buro / 4. KAT-90	1.145,19
DÜRBİNAR	Hükümet Cad. Mevkii	Betonarme Bina / Buro / 4. KAT-91	1.145,19
DÜRBİNAR	Hükümet Cad. Mevkii	Betonarme Bina / Buro / 4. KAT-92	1.145,19
DÜRBİNAR	Hükümet Cad. Mevkii	Betonarme Bina / Buro / 4. KAT-93	1.145,19
DÜRBİNAR	Hükümet Cad. Mevkii	Betonarme Bina / Buro / 4. KAT-94	1.145,19
DÜRBİNAR	Hükümet Cad. Mevkii	Betonarme Bina / Buro / 4. KAT-95	1.145,19
DÜRBİNAR	Hükümet Cad. Mevkii	Betonarme Bina / Buro / 5. KAT-96	1.145,19
DÜRBİNAR	Hükümet Cad. Mevkii	Betonarme Bina / Buro / 5. KAT-97	1.145,19
DÜRBİNAR	Hükümet Cad. Mevkii	Betonarme Bina / Buro / 5. KAT-98	1.145,19
DÜRBİNAR	Hükümet Cad. Mevkii	Betonarme Bina / Buro / 5. KAT-99	1.145,19
DÜRBİNAR	Hükümet Cad. Mevkii	Betonarme Bina / Büro / 5.KAT-100	1.145,19
DÜRBİNAR	Hükümet Cad. Mevkii	Betonarme Bina / Büro / 5.KAT-101	1.145,19
DÜRBİNAR	Hükümet Cad. Mevkii	Betonarme Bina / Büro / 5.KAT-102	1.145,19
DÜRBİNAR	Hükümet Cad. Mevkii	Betonarme Bina / Büro / 5.KAT-103	1.145,19
DÜRBİNAR	Hükümet Cad. Mevkii	Betonarme Bina / Büro / 6.KAT-104	1.145,19
DÜRBİNAR	Hükümet Cad. Mevkii	Betonarme Bina / Büro / 6.KAT-105	1.145,19
DÜRBİNAR	Hükümet Cad. Mevkii	Betonarme Bina / Büro / 6.KAT-106	1.145,19
DÜRBİNAR	Hükümet Cad. Mevkii	Betonarme Bina / Büro / 6.KAT-107	1.145,19
DÜRBİNAR	Hükümet Cad. Mevkii	Betonarme Bina / Büro / 6.KAT-108	1.145,19
DÜRBİNAR	Hükümet Cad. Mevkii	Betonarme Bina / Büro / 6.KAT-109	1.145,19
DÜRBİNAR	Hükümet Cad. Mevkii	Betonarme Bina / Büro / 6.KAT-110	1.145,19
DÜRBİNAR	Hükümet Cad. Mevkii	Betonarme Bina / Büro / 6.KAT-111	1.145,19
DÜRBİNAR	Hükümet Cad. Mevkii	Betonarme Bina / Büro / 7.KAT-112	1.145,19
DÜRBİNAR	Hükümet Cad. Mevkii	Betonarme Bina / Büro / 7.KAT-113	1.145,19
DÜRBİNAR	Hükümet Cad. Mevkii	Betonarme Bina / Büro / 7.KAT-114	1.145,19
DÜRBİNAR	Hükümet Cad. Mevkii	Betonarme Bina / Büro / 7.KAT-115	1.145,19
DÜRBİNAR	Hükümet Cad. Mevkii	Betonarme Bina / Büro / 7.KAT-116	1.145,19
DÜRBİNAR	Hükümet Cad. Mevkii	Betonarme Bina / Büro / 7.KAT-117	1.145,19
DÜRBİNAR	Hükümet Cad. Mevkii	Betonarme Bina / Büro / 7.KAT-118	1.145,19

DÜRBİNAR	Hükümet Cad. Mevkii	Betonarme Bina / Büro / 7.KAT-119	1.145,19
DÜRBİNAR	Hükümet Cad. Mevkii	Betonarme Bina / Otopark / BODRUM-120	1.145,19
DÜRBİNAR		Kargir Apartman / Dükkan	1.486,16
DÜRBİNAR		Kargir Apartman / Dükkan	1.486,16
DÜRBİNAR		Kargir Apartman / Dükkan	1.486,16
DÜRBİNAR		Kargir Apartman / Dükkan	1.486,16
DÜRBİNAR		Kargir Apartman / Dükkan	1.486,16
DÜRBİNAR		Kargir Apartman / Dükkan	1.486,16
DÜRBİNAR		Kargir Apartman / Dükkan	1.486,16
DÜRBİNAR		Kargir Apartman / Dükkan	1.486,16
DÜRBİNAR		Kargir Apartman / Dükkan	1.486,16
DÜRBİNAR		Kargir Apartman / Büro	1.486,16
DÜRBİNAR		Kargir Apartman / Büro	1.486,16
DÜRBİNAR		Kargir Apartman / Büro	1.486,16
DÜRBİNAR		Kargir Apartman / Büro	1.486,16
DÜRBİNAR		Kargir Apartman / Dükkan	1.486,16
DÜRBİNAR		Kargir Apartman / Büro	1.486,16
DÜRBİNAR		Kargir Apartman / Büro	1.486,16
DÜRBİNAR		Kargir Apartman / Büro	1.486,16
DÜRBİNAR		Kargir Apartman / Büro	1.486,16
DÜRBİNAR		Kargir Apartman / Büro	1.486,16
DÜRBİNAR		Kargir Apartman / Büro	1.486,16
DÜRBİNAR		Kargir Apartman / Büro	1.486,16
DÜRBİNAR		Kargir Apartman / Büro	1.486,16
DÜRBİNAR	Lise Caddesi Mevkii	Betonarme Bina ve Arsası / Depo	487,42
DÜRBİNAR	Lise Caddesi Mevkii	Arsa	466,55
DÜRBİNAR	Hükümet Cad. Mevkii	Arsa	1.719,04
DÜRBİNAR		Kargir Apartman / Büro	1.486,16
DÜRBİNAR		Kargir Apartman / Büro	1.486,16
DÜRBİNAR		Kargir Apartman / Büro	1.486,16
DÜRBİNAR		Kargir Apartman / Büro	1.486,16

DÜRBİNAR		Kargir Apartman / Büro	1.486,16
DÜRBİNAR		Kargir Apartman / Dükkan	1.486,16
DÜRBİNAR		Kargir Apartman / Büro	1.486,16
DÜRBİNAR		Kargir Apartman / Büro	1.486,16
DÜRBİNAR		Kargir Apartman / Büro	1.486,16
DÜRBİNAR		Kargir Apartman / Büro	1.486,16
DÜRBİNAR		Kargir Apartman / Büro	1.486,16
DÜRBİNAR		Kargir Apartman / Büro	1.486,16
DÜRBİNAR		Kargir Apartman / Büro	1.486,16
DÜRBİNAR		Kargir Apartman / Büro	1.486,16
DÜRBİNAR		Kargir Apartman / Büro	1.486,16
DÜRBİNAR		Kargir Apartman / Büro	1.486,16
DÜRBİNAR		Kargir Apartman / Dükkan	1.486,16
DÜRBİNAR		Kargir Apartman / Büro	1.486,16
DÜRBİNAR		Kargir Apartman / Büro	1.486,16
DÜRBİNAR		Kargir Apartman / Büro	1.486,16
DÜRBİNAR		Kargir Apartman / Düğün Salonu	1.486,16
DÜRBİNAR		Kargir Apartman / Lokal	1.486,16
DÜRBİNAR		Kargir Apartman / Büro	1.486,16
DÜRBİNAR		Kargir Apartman / Büro	1.486,16
DÜRBİNAR		Kargir Apartman / Büro	1.486,16
DUMANKAYA	Mazlumlar Mevkii	Arsa	15,04
DUMANKAYA	Cami Civarı Mevkii	Arsa	10,23
DUMANKAYA	Cami Civarı Mevkii	Üzerinde Cami ve Cami Ev ve Çeşme ve Arsa	1.430,37
DUMANKAYA	Cami Civarı Mevkii	Arsa	6,05
DUMANKAYA	Cami Civarı Mevkii	Arsa	6,13
DUMANKAYA	Cami Civarı Mevkii	Arsa	11,16
DUMANKAYA	Köy Civarı Mevkii	Arsa	4,32
DUMANKAYA	Mazlumlar Mevkii	Arsa	9,07
DUMANKAYA	Molla Arifler Mevkii	Arsa	9,14
DUMANKAYA	Düz Mahalle Mevkii	Arsa	8,28
DUMANKAYA	Molla Arifler Mevkii	Arsa	6,03
DUMANKAYA	Düz Mahalle Mevkii	Arsa	6,15
DUMANKAYA	Düz Mahalle Mevkii	Arsa	9,40
DUMANKAYA	Düz Mahalle Mevkii	Arsa	8,17
DUMANKAYA	Uçarsu Mevkii	Arsa	6,87
DUMANKAYA	Uçarsu Mevkii	Arsa	889,14
DUMANKAYA	Uçarsu Mevkii	Arsa	9,20

DUMANKAYA	Alioğulları Mevkii	Arsa	6,06
DUMANKAYA	Alioğulları Mevkii	Arsa	5,82
DUMANKAYA	Alioğulları Mevkii	Arsa	11,70
DUMANKAYA	Alioğulları Mevkii	Arsa	10,23
ERİKLİ	Önbaş Mevkii	Tarla	88,92
ERİKLİ	Önbaş Mevkii	Tarla	3.537,11
ERİKLİ	Önbaş Mevkii	Otlak	1.251,87
ERİKLİ	Cami Mevkii	Tarla	139,86
ESENTEPE	Çadırdağ Mevkii	Tarla ve Otlak	12.226,08
ESENTEPE	Çadırdağ Mevkii	Otlak ve Çalılık	11.163,31
ESENTEPE	Esentepe Mevkii	Arsa	213,41
ESENTEPE	Çadırdağ Mevkii	Tarla Çalılık ve Otlak	649,13
ESKİKÖY	Cami Mevkii	Cami ve Avlusu ve Çeşme	640,00
ESKİKÖY	Güney Mevkii	Tarla ve Çalılık	2.000,00
FATİH		Arsa	363,75
FATİH	Hanzar Mevkii	Arsa	1.719,09
FATİH	Vari Mevkii	Yol ve Park	1.190,13
FATİH		Arsa	139,51
FATİH		Arsa	104,63
FATİH	Hanzar Mevkii	Park	628,52
FATİH	Hanzar Mevkii	Arsa	233,33
FATİH	Hanzar Mevkii	Yol	90,01
FATİH	Hanzar Mevkii	Arsa	1.028,76
FATİH	Hanzar Mevkii	Park	132,85
FATİH	Hanzar Mevkii	Arsa	123,48
FATİH	Hanzar Mevkii	Yol	49,07
FATİH	Hanzar Mevkii	Yol	1.139,42
FATİH	Hanzar Mevkii	Yol	182,00
FATİH	Vari Mevkii	Yol	16,58
FATİH		Yol	117,70
FATİH	Fatih Mevkii	Arsa	4,01
FATİH	Fatih Mevkii	Arsa	63,36
FINDIKLI	Esentepe Mevkii	Tarla	3.540,00
FINDIKLI	Esentepe Mevkii	Tarla	2.740,00
FINDIKLI	Esentepe Mevkii	Üzerinde Kargir Cami Çeşme ve Ev Olan ve Arsa	1.480,00
FINDIKLI	Esentepe Mevkii	Fındıklık	1.680,00
FINDIKLI	Esentepe Mevkii	Tarla	10.840,00

FINDIKLI	Cami Mevkii	Kargir Cami ve Arsası	605,00
FINDIKLI	Cami Mevkii	Kargir Ev ve Arsası	114,00
FINDIKLI	Esentepe Mevkii	Üzerinde Kargir Cami ve Ev Bulunan Arsa	580,00
FISTIKLI	Cami Mevkii	Cami İmam Evi Arsa ve Çeşme	500,00
FISTIKLI	Cami Mevkii	Meyvalık	128,00
FISTIKLI	Cami Mevkii	Tarla	363,00
GÖKÇEBEL	Ortamahalle Mevkii	Cami ve İmam Evi ve Çeşme ve Arsası	609,00
GÖKÇEBEL	Ortamahalle Mevkii	Yol	329,30
GÖKÇEKAYA	Orta Mahalle Mevkii	Cami ve İmam Evi ve Arsası	288,00
GÖKÇEKAYA	Cami Mevkii	Cami ve İmam Evi ve Arsası	285,00
GÖKÇEKAYA	Kuz Mevkii	Otlak	144,00
GÜMÜŞLÜ	Şaloğlu Mevkii	Arsa	4,50
GÜMÜŞLÜ	Daşcıoğlu Mevkii	Cami ve Arsası	1.024,43
GÜMÜŞLÜ	Taşcıoğlu Mevkii	Arsa	3,60
GÜMÜŞLÜ	Cami Civarı Mevkii	Cami ve Arsası	676,99
GÜMÜŞLÜ	Yeteroğlu Mevkii	Cami Arsası	145,86
GÜNEYKÖY	Orta Mahalle Mevkii	Cami İmam Ev ve Avlusu	382,00
HELVACI	Sırt Mevkii	Avlu	103,93
HELVACI	Güney Mahalle Mevkii	Cami ve Arsası	291,89
HELVACI	Orta Mahalle Mevkii	Otlak	145,01
HELVACI	Buluşki Mevkii	Arsa	417,37
HELVACI	Gaydanlı Mevkii	Tarla	1.073,32
HELVACI	Gaydanlı Mevkii	Tarla	293,70
HELVACI	Gaydanlı Mevkii	Tarla	255,88
HELVACI	Gaydanlı Mevkii	Tarla	4.526,72
IŞIKLAR	Fabrika Mevkii	Namazgah	201,34
IŞIKLAR	Fabrika Mevkii	Namazgah	282,44
IŞIKLAR	Orta Mahalle Mevkii	Tarla ve Ev	200,58
IŞIKLAR	Orta Mahalle Mevkii	Mescit	255,64
IŞIKLAR	Fabrika Mevkii	Namazgah	114,31
IŞIKLAR	Dere Mahallesi Mevkii	Cami ve Avlusu	1.377,29
IŞIKLAR	Serince Mevkii	Arsa	4,70
IŞIKLAR		Namazgah	157,88
IŞIKLAR	Cevizlik Mevkii	Tarla	345,40
IŞIKLAR		Namazgah	577,72
IŞIKLAR	Büyükoba Mevkii	Arsa	13,72
IŞIKLAR	Fabrika Mevkii	Tarla	271,30

İŞIKLAR	Fabrika Mevkii	Cami ve Avlusu	600,83
İŞIKLAR	Fabrika Mevkii	Namazgah	260,59
İŞIKLAR	Cevizlik Mevkii	Bir Bodrum Bir Zemin ve Bir Normal Katlı Bina / İş Bürosu	646,04
İŞIKLAR	Cevizlik Mevkii	Cami, Avlu	477,52
İŞIKLAR	Orta Mahalle Mevkii	Çeşme	41,59
İŞIKLAR	Serince Mevkii	Mescit	264,73
İŞIKLAR	Büyükoba Mevkii	Arsa	300,00
İŞIKLAR	Büyükoba Mevkii	Arsa	300,00
İŞIKLAR	Büyükoba Mevkii	Arsa	300,00
İŞIKLAR	Orta Mahalle Mevkii	Cami, Arsası	574,05
İŞIKLAR	Cevizlik Mevkii	Bir Bodrum Bir Zemin ve Bir Normal Katlı Bina / Kütüphane	646,04
İŞIKLAR	Cevizlik Mevkii	Bir Bodrum Bir Zemin ve Bir Normal Katlı Bina / İş Bürosu	646,04
İŞIKLAR	Büyükoba Mevkii	Arsa	507,06
İŞIKLAR	Büyükoba Mevkii	Arsa	499,11
İŞIKLAR	Büyükoba Mevkii	Arsa	510,19
İŞIKLAR	Büyükoba Mevkii	Arsa	481,21
İŞIKLAR	Büyükoba Mevkii	Arsa	300,00
İŞIKLAR	Büyükoba Mevkii	Arsa	499,65
İŞIKLAR	Büyükoba Mevkii	Arsa	641,14
İŞIKLAR	Çarşı Mevkii	Tarla	776,22
İŞIKLAR	Orta Mahalle Mevkii	İmam Evi ve Arsası	481,32
İŞIKLAR	Orta Mahalle Mevkii	Tarla	24,41
İŞIKLAR	İşıklar Fabrika Mahallesi	Cami ve Avlusu	612,78
KALEÖNÜ	Ayliya Altı Mevkii	Cami ve İki Katlı Lojmanı ve Avlusu	583,71
KALEÖNÜ	Kamilli Mevkii	Kargir Cami Lojmanı ve Cami ve Avlusu	560,83
KALEÖNÜ	Düz Mahalle Mevkii	Tarla	657,58
KALEÖNÜ	Düz Mevkii	Tarla	45,20
KALEÖNÜ	Düzlük Mevkii	Kargir Cami ve Kargir Lojman ve Arsası	1.250,47
KALEÖNÜ	Kahramanlı Mevkii	Kargir Cami ve Kargir Lojmanı ve Arsası	1.292,44
KALEÖNÜ	Kahramanlı Mevkii	Tarla	616,27
KALEÖNÜ	Kırbayır Mevkii	Bir Katlı Kargir Ev ve Arsası	857,55
KALEÖNÜ	Kırbayır Mevkii	Değirmen ve Arsası	11,92
KALEÖNÜ	Kırbayır Mevkii	Bir Kat Cami Lojmanı ve Arsası	831,07
KALEÖNÜ	Kırbayır Mevkii	Bir Katlı Cami ve Çeşme ve Arsası	1.496,91

KARACAKAYA	Köyiçi Mevkii	Cami Ev ve Avlusu	829,67
KARAÇAM	Korucu Sınırı Mevkii	Çalılık	454,49
KARAÇAM		Cami Ev'i ve Bahçesi	368,62
KARAÇAYIR	Cami Mahallesi Mevkii	Cami, Lojman, Avlusu	389,00
KARAMAN	Simli Mevkii	Bahçe	364,92
KARAMAN	Cami Mevkii	Cami ve Bir Katlı Kargir Ev ve Bahçesi	652,13
KARPINAR	Cami Mahalle Mevkii	Cami Arsası ve İmam Evi	315,00
KAVAKLI	Yalı Mahalle Mevkii	Arsa	773,88
KAVAKLI	Kuz Mahalle Mevkii	Çalılık	1.140,00
KAVAKLI	Yalı Mahalle Mevkii	Arsa	6,00
KAVAKLI	Kuz Mahalle Mevkii	Tarla	2.639,00
KAVAKLI	Güney Mahalle Mevkii	Okul ve Bahçesi	2.088,00
KAVAKLI	Güney Mahalle Mevkii	Tarla	361,00
KAVAKLI	Yalı Mahalle Mevkii	Arsa	17,78
KAVAKLI	Orta Mahalle Mevkii	Tarla ve Zeytinlik	1.270,00
KAVAKLI	Kuz Mahalle Mevkii	Tarla	60,00
KAVAKLI	Düz Mahalle Mevkii	Çalılık	1.470,00
KAVAKLI	Yalı Mahalle Mevkii	Tarım Arazisi	860,00
KAYALAR	Mahalle Mevkii	Arsa	6,00
KAYALAR	Mahalle Mevkii	Yol	24,65
KAYALAR	Mahalle Mevkii	Cami ve Vakfi Yeri	3.333,50
KİRAZLIK	Yenimahalle Mevkii	Tarla	178,00
KİRAZLIK	Yenimahalle Mevkii	Tarla	571,56
KİRAZLIK	Yenimahalle Mevkii	Tarla	2.498,35
KİRAZLIK	Saranlı Mevkii	Tarla	1.727,04
KİRAZLIK	Yenimahalle Mevkii	Ahşap Cami ve İki Katlı Kargir Cami Lojmanı ve Bahçesi	465,56
KİRAZLIK	Saranlı Mevkii	Tarla	405,79
KİRAZLIK	Zaferli Mevkii	Kargir Cami ve Kargir Tuvalet	281,78
KİRAZLIK	Cami Mevkii	Tarla	1.454,90
KİRAZLIK	Cami Mevkii	İki Katlı Kargir Kahvehane ve Bahçesi	318,07
KİRAZLIK	Cami Mevkii	İki Katlı Kargir Köy Odası ve Bahçesi	276,06
KİRAZLIK	Laka Mevkii	Tek Katlı Kargir Mescit ve Bahçesi	348,51
KİRAZLIK	Cami Mevkii	İki Katlı Kargir Cami ve Kargir Çeşme ve Bahçesi	626,07
KOÇLU	Üstmahalle Mevkii	İki Katlı Kargir Cami ve Bahçesi	161,06

KOÇLU	Cami Mevkii	Bir Katlı Kargir Cami ve İki Katlı Cami Lojmanı ve Bahçesi	1.244,90
KOÇLU	Üstmahalle Mevkii	Ceviz Bahçesi	57.230,39
KOÇLU	Üstmahalle Mevkii	Ceviz Bahçesi	8.103,99
KOÇLU	Üstmahalle Mevkii	Ceviz Bahçesi	3.253,68
KOÇLU	Üstmahalle Mevkii	Çalılık	10.276,79
KOÇLU	Üstmahalle Mevkii	Çalılık	6.731,21
KOÇLU	Üstmahalle Mevkii	Çalılık	3.356,19
KORUCU	Çamlık Mevkii	Kargir Mescit	147,00
KORUCU	Köyiçi Mevkii	Bahçe	230,00
KORUCU	Köyiçi Mevkii	Bahçeli Kargir Cami ve Kargir Ev ve Çeşme	554,00
KORUCU	Köyiçi Mevkii	Tarla ve Kargir Dam	3.330,00
KORUCU	Köyiçi Mevkii	Tarla	220,00
KURUÇAM	Hacıoğlu Mevkii	Tarla	184,37
KURUÇAM	Kıran Mevkii	Namazgah	99,39
KURUÇAM	Orta Kıran Mevkii	Kargir Cami Tuvaleti ve Arsası	319,79
KURUÇAM	Cami Cıvarı Mevkii	Kargir Tek Katlı Cami Evi ve Cami ve Bahçesi	1.788,03
MERKEZ	Güney Mahallesi Mevkii	Tarla ve Ev	5.033,15
MERKEZ	Bahçeler Mevkii	Tarla	198,39
MERKEZ	Dere Karşısı Mevkii	Tarla	95,73
MERKEZ	Merkez Mevkii	Yol ve Park Alanı	1.266,00
MERKEZ	Dere Karşısı Mevkii	Tarla	165,13
MERKEZ	Bahçeler Mevkii	Otlak	200,40
MERKEZ	Güney Mahallesi Mevkii	İmam Odası ve Avlusu	76,87
MERKEZ	Subasar Mevkii	Dükkan ve Avlusu	357,66
MERKEZ	Subasar Mevkii	Dükkan	31,15
MERKEZ	Köyiçi Mevkii	Dört Katlı Kargir Bina	192,99
MERKEZ	Londa Mevkii	Yol	120,00
MERKEZ	Bahçeler Mevkii	Tarla	66,43
MERKEZ	Bahçeler Mevkii	Arsa	128,88
MERKEZ	Köyiçi Mevkii	Bahçeli Fırın	209,76
MERKEZ	Londa Mevkii	Yol	376,24
MERKEZ	Londa Mevkii	Yol	105,09
MERKEZ	Londa Mevkii	Yol	274,90
MERSİN	Gölmahalle Mevkii	Yol	31,48
MERSİN	Gölmahalle Mevkii	Yol	203,04
MERSİN	Saraçlar Mevkii	Tarla	242,00

MERSİN	Saraçlar Mevkii	Altı Kargir Ev ve Üstü İki Dükkan ve Kahvehane	338,50
MERSİN	Güney Mevkii	Zeytinlik	620,00
MERSİN	Saraçlar Mevkii	Tarla	501,00
MERSİN	Kumruş	Çeşme	9,00
MERSİN	Orta Mevkii	Bahçe	160,00
MEŞELİ	Kuz Mevkii	Cami ve Arsası	939,24
MEŞELİ	Kıran Mevkii	Tarla	7.108,16
MEŞELİ	Kıran Mevkii	Tarla	7.501,73
MEŞELİ	Cami Mevkii	Bahçe	559,05
MEŞELİ	Cami Mevkii	Cami ve Arsası	482,48
MEŞELİ	Cami Mevkii	İki Katlı Kargir Köy Odası ve Arsası / Köy Odası	392,87
MEŞELİ	Cami Mevkii	Bahçe	115,47
MEYDANKAYA	Orta Mahalle Mevkii	Cami İmam Odası ve Arsa	660,00
NEFSİPULATHANE	Rıhtım Mevkii	Arsa / Dükkan	398,29
NEFSİPULATHANE	Rıhtım Mevkii	Arsa / Dükkan	398,29
NEFSİPULATHANE	Rıhtım Mevkii	Arsa / Dükkan	398,29
NEFSİPULATHANE	Rıhtım Mevkii	Arsa / Dükkan	398,29
NEFSİPULATHANE	Rıhtım Mevkii	Arsa / Dükkan	398,29
NEFSİPULATHANE	Rıhtım Mevkii	Arsa / Dükkan	398,29
NEFSİPULATHANE	Rıhtım Mevkii	Arsa / Dükkan	398,29
NEFSİPULATHANE	Rıhtım Mevkii	Arsa / Dükkan	398,29
NEFSİPULATHANE		Arsa	58,48
NEFSİPULATHANE	Mezarlık Mevkii	Arsa	25,83
NEFSİPULATHANE	Rıhtım Mevkii	Arsa	470,35
NEFSİPULATHANE	Kramba Mevkii	Arsa	359,81
NEFSİPULATHANE	Mezarlıkyanı Mevkii	Arsa	147,68
NEFSİPULATHANE		Arsa	3,78
OĞULKAYA	Cami Üstü Mevkii	Arsa	184,79
OĞULKAYA	Taşburun Mevkii	Arsa	34,22
OĞULKAYA	Cami Üstü Mevkii	Arsa	555,41
OĞULKAYA	Yeni Mahalle Mevkii	Tarla	6.683,78
ORTAALAN	Yukarı Mahalle Mevkii	Çalılık	1.749,48
ORTAALAN	Yukarı Mahalle Mevkii	Kargir Cami ve Arsası	250,81
ORTAALAN	Yukarı Mahalle Mevkii	Çalılık	879,65
ORTAALAN	Orta Mahalle Mevkii	Tarla	5.027,06
ORTAALAN	Yukarı Mahalle Mevkii	Çalılık	309,68

ORTAALAN	Yukarı Mahalle Mevkii	Çalılık	1.582,12
ORTAALAN	Yukarı Mahalle Mevkii	Tarla	1.198,46
ORTAALAN	Orta Mahalle Mevkii	Kargir Cami Evi ve Arsası	216,98
ORTAALAN	At Meydanı Mevkii	Mera	1.023,20
ORTAALAN	At Meydanı Mevkii	Tarla ve Çeşme	61,61
ORTAALAN	Orta Mahalle Mevkii	Arsa	9,94
ORTAALAN	Orta Mahalle Mevkii	Kargir Cami Evi ve Arsası	69,09
ORTAALAN	Ortaalan Mahallesi	Umumi Hela	13,48
ORTAALAN	Ortaalan Mahallesi	Çeşme	16,91
ORTAKÖY	Kuzmahalle Mevkii	Mescit ve Arsası	620,00
ORTAKÖY	Balaban Mevkii	Arsa	795,24
ORTAMAHALLE	Ortamahalle Mevkii	Yol	544,68
ORTAMAHALLE	Ortamahalle Mevkii	Yol	265,81
ORTAMAHALLE		Arsa	128,99
ORTAMAHALLE	Kilise Kıranı Mevkii	Arsa	57,60
ORTAMAHALLE		Arsa	267,57
ORTAMAHALLE	Çarşı Mevkii	Arsa	533,65
ORTAMAHALLE	Çarşı İçi Mevkii	Altında Beş Kargir Dükkanı Bulunan Belediye Binası	434,64
ORTAMAHALLE	Trabzon Akçaabat Şos Mevkii	Trafo Binası	41,36
ORTAMAHALLE		Arsa	36,27
ORTAMAHALLE		Altı Adet Kargir Dükkan	161,56
ORTAMAHALLE	İstiklal Cadde Mevkii	Arsa	42,05
ORTAMAHALLE	İstiklal Caddesi Mevkii	İki Katlı Kargir Bina ve Arsası	40,72
ORTAMAHALLE	Orta Mah. Deresi Mevkii	Kargir Tuvalet Binası	0,00
ORTAMAHALLE	Ortacadde Mevkii	Kargir Dükkan	0,00
ORTAMAHALLE	Kilise Kıranı Mevkii	Bahçeli İki Katlı Ahşap Ev	1.725,97
ORTAMAHALLE	Yeni Cami Mevkii	İki Katlı Altında Tuvalet Bulunan Kargir Bina	190,43
ORTAMAHALLE	Sırt Cadde Mevkii	Arsa	174,80
ORTAMAHALLE	Ortacadde Mevkii	Arsa	636,24
ORTAMAHALLE	Sırt Cadde Mevkii	Arsa	374,84
OSMANBABA	Cami Mevkii	Yol	204,12
OSMANBABA	Şehitlik Mevkii	Cami ve Avlusu	594,60
OSMANBABA	Cami Mevkii	Cami ve Avlusu	649,96
ÖZLÜLER	Sargana Mevkii	Cami ve Avlusu	331,59
ÖZLÜLER	Sargana Mevkii	Zeytinlik	497,78
ÖZMERSİN	Koru Mevkii	Zeytinlik	2.660,87

ÖZMERSİN	Aynadiyoz Mevkii	Cami ve İmam Odası	705,71
ÖZMERSİN	Ergüller Mevkii	Arsa	122,90
ÖZMERSİN	Ergüller Mevkii	Dükkan	33,53
PAZARCIK	Kamışlık Kayası Mevkii	Cami ve Arsası	976,64
SALACIK	Yalı Mahalle Mevkii	Tarla	1.297,99
SALACIK	Orta Mahalle Mevkii	Tarla	548,26
SALACIK	Gülbahçe Mevkii	Otlak	241,51
SALACIK	Ortamahalle Mevkii	Zeytinlik	519,70
SALACIK	Ortamahalle Mevkii	Zeytinlik	384,64
SALACIK	Orta Mahalle Mevkii	Otlak	2.027,43
SALACIK	Orta Mahalle Mevkii	Tarla	4.131,33
SALACIK	Orta Mahalle Mevkii	Zeytinlik	1.769,38
SALACIK	Orta Mahalle Mevkii	Cami Ev Çeşme ve Bahçe	1.196,43
SALACIK	Orta Mahalle Mevkii	Tarla ve Zeytinlik	413,21
SALACIK	Orta Mahalle Mevkii	Tarla ve Ev	1.247,44
SALACIK	Yalı Mahalle Mevkii	Arsa	214,76
SALACIK	Yalı Mahalle Mevkii	Tarla	297,40
SALACIK	Yalı Mahalle Mevkii	Tarla ve Zeytinlik	77,83
SALACIK	Orta Mahalle Mevkii	Tarla	13.964,71
SALACIK	Gülbahçe Mevkii	Çalılık	39,71
SALACIK	Orta Mahalle Mevkii	Zeytinlik	481,82
SALACIK	Orta Mahalle Mevkii	Zeytinlik	531,96
SALACIK	Orta Mahalle Mevkii	Zeytinlik	312,52
SARICA	Güney Mevkii	Bahçe	890,00
SARITAŞ	Cami Mevkii	Arsa	755,00
SARITAŞ	Sırt Mevkii	Arsa	1.157,00
SARITAŞ	Sırt Mevkii	Arsa	903,00
SARITAŞ	Sırt Mevkii	Arsa	868,00
SARITAŞ	Sırt Mevkii	Arsa	4.413,00
SARITAŞ	Sırt Mevkii	Arsa	458,00
SARITAŞ	Kofdere Mevkii	Arsa	795,00
SARITAŞ	Dere Mevkii	Yol	279,05
SARITAŞ	Kofdere Mevkii	Arsa	913,00
SARITAŞ	Sırt Mevkii	Arsa	1.031,00
SARITAŞ	Sırt Mevkii	Arsa	608,00
SARITAŞ	Sırt Mevkii	Arsa	717,00
SARITAŞ	Sırt Mevkii	Tarla	374,86
SARITAŞ	Sırt Mevkii	Tarla	164,52

SARITAŞ	Sırt Mevkii	Tarla	137,06
SARITAŞ	Abeda Mevkii	Tarla	18.155,77
SARITAŞ	Cami Mevkii	Otlak	60.200,06
SARITAŞ	Sırt Mevkii	Arsa	3.562,00
SARITAŞ	Sırt Mevkii	Arsa	1.056,00
SARITAŞ	Yolkenarı Mevkii	Arsa	1.424,00
SARITAŞ	Cami Mevkii	Arsa	163,96
SARITAŞ	Cami Mevkii	Arsa	58,05
SARITAŞ	Cami Mevkii	Cami Oda ve Arsası	832,22
SARITAŞ	Cami Mevkii	Arsa	47,59
SARITAŞ	Cami Mevkii	Tarla	82,02
SERTKAYA	Batmanoğlu Mevkii	Mescit Çeşme ve Arsası	283,88
SERTKAYA	Batmanoğlu Mevkii	Tarla	672,00
SERTKAYA	Kıran Mevkii	Tarla	188,53
SERTKAYA	Kıran Mevkii	Çayırılık	305,10
SERTKAYA	Cami Mevkii	Arsa	62,31
SERTKAYA	Cami Mevkii	Cami ve Kuran Kursu	492,71
SERTKAYA	Cami Mevkii	Tuvalet Arsası	691,56
SERTKAYA	Cami Mevkii	Köy Odası	181,97
SÖĞÜTLÜ	Yalı Mevkii	Arsa	26,23
SÖĞÜTLÜ	Yalı Mevkii	Arsa	95,53
SÖĞÜTLÜ	Yalı Mevkii	Arsa	49,72
SÖĞÜTLÜ	Yalı Mevkii	Arsa	58,92
SÖĞÜTLÜ	Cami Mevkii	Arsa	235,75
SÖĞÜTLÜ		Arsa	635,14
SÖĞÜTLÜ		Arsa	81,17
SÖĞÜTLÜ		Arsa	569,98
SÖĞÜTLÜ		Arsa	14,64
SÖĞÜTLÜ	Yalı Mevkii	Arsa	3,06
SÖĞÜTLÜ	Vari Mevkii	Yol ve Yeşil Alan	62,79
SÖĞÜTLÜ	Yalı Mevkii	Tarla	717,53
SÖĞÜTLÜ	Yalı Mevkii	Arsa	508,73
SÖĞÜTLÜ	Cami Mevkii	Yol	289,51
SÖĞÜTLÜ	Yalı Mevkii	Arsa	779,71
SÖĞÜTLÜ	Vari Mevkii	Yol	597,59
SÖĞÜTLÜ	Vari Mevkii	Yol	1.116,12
SÖĞÜTLÜ	Cami Mevkii	Yol	547,08
SÖĞÜTLÜ	Çatırdağ Mevkii	Arsa	305,82
SÖĞÜTLÜ	Yalı Mevkii	Arsa	58,29

SÖĞÜTLÜ	Ortamahalle / Vari Mevkii	Yol	529,55
SÖĞÜTLÜ		Arsa	329,02
SÖĞÜTLÜ	Vari Mevkii	Arsa	389,99
SÖĞÜTLÜ	Yalı Mevkii	Cami / Cami	1.733,62
SÖĞÜTLÜ	Yalı Mevkii	Cami / Cami	1.733,62
SÖĞÜTLÜ	Yalı Mevkii	Cami / Cami	1.733,62
SÖĞÜTLÜ	Yalı Mevkii	Cami / Cami	1.733,62
SÖĞÜTLÜ	Yalı Mevkii	Cami / Dükkan	1.733,62
SÖĞÜTLÜ	Yalı Mevkii	Cami / Dükkan	1.733,62
SÖĞÜTLÜ	Yalı Mevkii	Cami / Dükkan	1.733,62
SÖĞÜTLÜ	Cami Mevkii	Yol	41,21
SÖĞÜTLÜ	Cami Mevkii	Yol	422,16
SÖĞÜTLÜ		Arsa	271,25
SÖĞÜTLÜ	Ortamahalle / Vari Mevkii	Tarla	1.027,90
SÖĞÜTLÜ	Yalı Mevkii	Otlak	1.226,12
SÖĞÜTLÜ	Merkez / Cami Mevkii	Cami ve Avlusu	591,59
SÖĞÜTLÜ	Hanzar Mevkii	Arsa	123,45
SÖĞÜTLÜ	Ortamahalle / Vari Mevkii	Yol	53,07
SÖĞÜTLÜ	Ortamahalle / Vari Mevkii	Yol	1,03
SÖĞÜTLÜ	Hanzar Mevkii	Yol	1.139,42
SÖĞÜTLÜ	Hanzar Mevkii	Yol	49,07
SÖĞÜTLÜ	Hanzar Mevkii	Yol	182,00
SÖĞÜTLÜ	Merkez Mah.	Arsa	35,69
SÖĞÜTLÜ	Fatih Mevkii	Arsa	4,01
SÖĞÜTLÜ	Fatih Mevkii	Arsa	63,36
SÖĞÜTLÜ	Fatih Mevkii	Yol	16,58
SÖĞÜTLÜ	Orta Mahalle Mevkii	Arsa	291,13
SÖĞÜTLÜ	Fatih Mevkii	Yol	117,70
SÖĞÜTLÜ	Ortamahalle / Vari Mevkii	Park	994,00
SÖĞÜTLÜ	Ortamahalle / Vari Mevkii	Park	388,58
SÖĞÜTLÜ	Ortamahalle / Vari Mevkii	Park	208,93
SÖĞÜTLÜ	Ortamahalle / Vari Mevkii	Yol	243,18
SÖĞÜTLÜ	Ortamahalle / Vari Mevkii	Yol	871,88
SÖĞÜTLÜ	Ortamahalle / Vari Mevkii	Yol	782,92
SÖĞÜTLÜ	Ortamahalle / Vari Mevkii	Yol	9,95

SÖĞÜTLÜ	Ortamahalle / Vari Mevkii	Yol	1.310,38
SÖĞÜTLÜ	Orta Mahalle Mevkii	Arsa	3.396,34
ŞİNİK	Yukarı Mahalle Mevkii	İki Çınar ve Zemini	43,51
ŞİNİK	Yukarı Mahalle Mevkii	Mescit ve Arsa	75,01
ŞİNİK	Şose Civarı Mevkii	Mescit ve Arsası	113,79
ŞİNİK	Şose Civarı Mevkii	Arsa	19,69
ŞİNİK	Cami Mahallesi Mevkii	Arsa	14,13
ŞİNİK	Ölçek Mevkii	Cami Arsa	664,93
ŞİNİK	Camimahalle Mevkii	Otlak	503,41
ŞİNİK	Yukarı Mahalle Mevkii	Arsa	166,15
ŞİNİK	Yukarımahalle Mevkii	Arsa	157,40
ŞİNİK	Cami Mahallesi Mevkii	Arsa ve Cami	959,94
ŞİNİK	Cami Mahallesi Mevkii	Tarla	613,03
ŞİNİK	Cami Mahallesi Mevkii	Tarla	373,10
ŞİNİK	Ölçek Mevkii	Çalılık	49,14
TAŞLICA	Orta Mevkii	Bahçe	680,00
TAŞLICA	Yalı Mevkii	Arsa	316,77
TAŞLICA	Yalı Mevkii	Arsa	436,00
TAŞLICA	Orta Mevkii	Bahçe	160,00
TEPEGÖREN	Cami Mahalle Mevkii	Arsa	1.029,30
TEPEGÖREN	Cami Mevkii	Arsa	559,80
TEPEGÖREN	Cami Mahallesi Mevkii	Arsa	86,34
TEPEGÖREN	Düzmahalle Mevkii	Bahçe	148,44
TÜTÜNCÜLER	Okul Mevkii	Tarla	2.762,19
TÜTÜNCÜLER	Okul Mevkii	Mera	1.378,00
TÜTÜNCÜLER	Cami Mevkii	Tarla	1.288,00
TÜTÜNCÜLER	Cami Mevkii	Üzerinde Cami ve İmam Evi Bulunan Bahçe	590,00
TÜTÜNCÜLER	Okul Mevkii	Otlak	447,00
TÜTÜNCÜLER	Okul Mevkii	Üzerinde İmam Evi Olan Bahçe	93,00
TÜTÜNCÜLER	Okul Mevkii	Cami ve Bahçesi	154,00
TÜTÜNCÜLER	Okul Mevkii	Otlak	42,00
TÜTÜNCÜLER	Okul Mevkii	Mera	117.850,00
TÜTÜNCÜLER	Okul Mevkii	Tarla	2.530,72
TÜTÜNCÜLER	Okul Mevkii	Tarla	368,45
TÜTÜNCÜLER	Okul Mevkii	Tarla	499,05
TÜTÜNCÜLER	Okul Mevkii	Tarla	762,08
TÜTÜNCÜLER	Okul Mevkii	Tarla	299,12
TÜTÜNCÜLER	Okul Mevkii	Tarla	952,73

TÜTÜNCÜLER	Okul Mevkii	Otlak	2.599,55
TÜTÜNCÜLER	Okul Mevkii	Tarla	1.964,55
TÜTÜNCÜLER	Okul Mevkii	Tarla	702,90
TÜTÜNCÜLER	Okul Mevkii	Tarla	717,22
TÜTÜNCÜLER	Cami Mevkii	Değirmen ve Arsası	700,00
TÜTÜNCÜLER	Okul Mevkii	Üzerinde İmam Evi Bulunan Bahçe	269,00
UÇARSU	Merkez Cami Mevkii	Fındıklık	10.044,84
UÇARSU	Merkez Cami Mevkii	Fındıklık	16.239,18
UÇARSU	Çamlıca Mevkii	Fındıklık	1.764,46
UÇARSU	Merkez Cami Mevkii	Arsa	42,00
UÇARSU	Merkez Cami Mevkii	Bahçe	780,00
UÇARSU	Merkez Cami Mevkii	Fındıklık	3.020,00
UÇARSU	Çamlıca Mevkii	Fındıklık	3.023,19
UÇARSU	Merkez Cami Mevkii	PTT Binası	180,00
UÇARSU	Merkez Cami Mevkii	Avlulu Kargir Cami ve Müştemilatı	673,00
UÇARSU	Çayır Mevkii	Cami ve Müştemilat	363,45
UÇARSU	Çamlıca Mevkii	Kargir Cami ve Müştemilatı	456,15
UÇARSU	Merkez Cami Mevkii	Tarla	1.705,04
UĞURLU	Orta Mahalle Mevkii	Otlak	238,09
UĞURLU	Güney Mahalle Mevkii	Tarla	1.488,61
UĞURLU	Güney Mahalle Mevkii	Tarla	48,86
UĞURLU	Orta Mahalle Mevkii	Arsa	319,53
UĞURLU		Cami, Kahve ve Arsası	805,53
UĞURLU	Güney Mevkii	Arsa	30,49
UĞURLU	Yukarı Mahalle Mevkii	Arsa	12,50
ÜZÜMLÜ	Mera-Ziyaret Mevkii	Mera	4.100,00
ÜZÜMLÜ	Mera-Ziyaret Mevkii	Mera	3.010,00
ÜZÜMLÜ	Orta Mevkii	Cami	860,00
ÜZÜMLÜ	Cami Mevkii	Cami	1.120,00
ÜZÜMLÜ	Cami Mevkii	Tarla	200,00
YALIKÖY	Güney Mevkii	Tarla	6.230,00
YALIKÖY	Güney Mevkii	Tarla	1.200,00
YALIKÖY	Dömenler Mevkii	Otlak	770,00
YALIKÖY	Cami Mevkii	Cami ve Arsası	1.700,00
YALIKÖY	Güney Mevkii	Tarla	405,00
YALIKÖY	Cami Mevkii	Otlak	1.780,00
YALIKÖY	Cami Mevkii	Mezarlık	420,00
YALIKÖY	Cami Mevkii	Mezarlık	660,00

YAYLACIK	Güney Mevkii	Arsa	264,00
YAYLACIK	Güney Mevkii	Arsa	265,00
YAYLACIK	Kofdere Mevkii	Arsa	256,00
YAYLACIK	Kofdere Mevkii	Arsa	384,00
YAYLACIK	Kofdere Mevkii	Arsa	534,00
YAYLACIK	Güney Mevkii	Arsa	241,00
YAYLACIK	Güney Mevkii	Arsa	436,00
YAYLACIK	Yolkenarı Mevkii	İki Kargir Ev ve Arsası	347,00
YAYLACIK	Yolkenarı Mevkii	Arsa	276,00
YAYLACIK	Yolkenarı Mevkii	Kargir Ev ve Arsa	244,00
YAYLACIK	Yolkenarı Mevkii	Kargir Ev ve Arsa	265,00
YAYLACIK	Yaylacık Mevkii	Yol	224,01
YAYLACIK	Yaylacık Mevkii	Park	188,88
YAYLACIK	Yaylacık Mevkii	Yol	169,99
YAYLACIK		Tarla	220,00
YAYLACIK	Irmak ve Yol Arası Mevkii	Kargir Ev ve Arsası	147,00
YAYLACIK	Düzköy Şosesi Mevkii	Trafo Binası	66,00
YAYLACIK	Eski Trabzon Şosesi Mevkii	Kargir Evi Olan Cami ve Arsası	547,00
YAYLACIK	Düzköy Yolu Mevkii	Tarla ve Otlak	973,26
YAYLACIK	Sahil Boyu Mevkii	Arsa	800,00
YAYLACIK	Sahil Boyu Mevkii	Arsa	1.508,09
YAYLACIK	Güney Mevkii	Arsa	488,00
YAYLACIK	Yolaltı Mevkii	Arsa	658,00
YAYLACIK	Yolaltı Mevkii	Cami	430,00
YAYLACIK	Yolkenarı Mevkii	Arsa	617,00
YAYLACIK	Yolkenarı Mevkii	Ev ve Arsası	631,00
YAYLACIK	Yolkenarı Mevkii	Arsa	329,00
YAYLACIK	İki Yeni Yol Arası Mevkii	Tarla	793,55
YAYLACIK	İki Yeni Yol Arası Mevkii	Tarla	2.341,11
YAYLACIK	İki Yeni Yol Arası Mevkii	Arsa	221,97
YAYLACIK	Sırt Cadde Mevkii	Bahçeli Kargir İki Kath Ev	1.657,68
YAYLACIK	Düzköy Yolu Mevkii	Tarla ve Otlak	1.302,43
YAYLACIK	Yolkenarı Mevkii	Arsa	695,00
YAYLACIK	Güney Mevkii	Arsa	590,00
YAYLACIK	Kofdere Mevkii	Arsa	1.188,00
YAYLACIK	Sırt Mevkii	Arsa	701,00
YAYLACIK	Su Deposu Yanı Mevkii	Tarla	445,00

YAYLACIK	Güney Mevkii	Arsa	894,00
YAYLACIK	Kofdere Mevkii	Pilon Yeri	56,00
YAYLACIK	Yaylacık Mevkii	Tarla	1.853,29
YAYLACIK	Kofderesi Mevkii	Arsa	692,32
YAYLACIK	Eski Trabzon Mevkii	Yol ve Yeşil Alan	8.140,94
YAYLACIK		Otlak	4.108,00
YAYLACIK	Su Deposu Yanı Mevkii	Kargir Evi Olan Cami ve Arsası	313,00
YAYLACIK	Yaylacık Mevkii	Yol	977,00
YAYLACIK	Düzköyyolu Civari	Yol	108,96
YAYLACIK	Devlet Karayolu	Arsa	395,63
YENİKÖY	Ortamahalle Mevkii	Tarla	7.650,00
YENİKÖY	Ortamahalle Mevkii	Tarla	8.230,00
YENİMAHALLE	Sahil Boyu Mevkii	Arsa	2.544,94
YENİMAHALLE	Deniz Sahili Mevkii	Arsa	414,76
YENİMAHALLE	Gazhane Yolu Mevkii	Arsa	51,15
YENİMAHALLE	Bodamiya Deresi Mevkii	Arsa	3,08
YENİMAHALLE	Hark Altı Üstünde Mevkii	Arsa	3,07
YENİMAHALLE	Eski Şose ve Asfalt Mevkii	Arsa	1.234,48
YEŞİLTEPE	Güneşli Mevkii	Cami Arsası	244,00
YEŞİLTEPE	Vadiler Mevkii	Cami ve Arsası	134,00
YEŞİLTEPE	Vadiler Mevkii	Cami ve Mezarlık	1.240,00
YEŞİLTEPE	Düz Mevkii	Tarla Ev ve Dam	460,00
YEŞİLTEPE	Düz Mevkii	Arsa Cami ve İmam Evi	592,00
YEŞİLTEPE	Düz Mevkii	Otlak	1.500,00
YEŞİLTEPE	Güneşli Mevkii	Mescit ve Arsası	137,50
YEŞİLYURT	Melekli Mahalle Mevkii	Kargir Cami ve Şadırvan ve Avlu	708,92
YEŞİLYURT	Kadağol Mevkii	Tarla	243,50
YEŞİLYURT	Karşılar Mevkii	Tarla	15,27
YEŞİLYURT	Taşana Mahallesi Mevkii	Kargir Cami ve Kargir İki Katlı İmam Evi ve Çay Ocağı ve Çeşme ve Bahçesi	1.282,27
YEŞİLYURT	Taşana Mahallesi Mevkii	Kargir Tuvalet ve Bahçesi	46,06
YEŞİLYURT	Melekli Mahalle Mevkii	Cami Lojmanı ve Bahçesi	175,47
YEŞİLYURT	Melekli Mahalle Mevkii	Cami ve Mezarlık ve Çayevi	901,01
YEŞİLYURT	Pırasa Mevkii	Fındık Bahçesi	826,83
YILDIZLI-ORTAMAHALLE	Namazgah Mevkii	Arsa	1.268,67
YILDIZLI-ORTAMAHALLE	Orta Mahalle Mevkii	Arsa	172,61

YILDIZLI-ORTAMAHALLE	Camimahallesi Mevkii	Cami	151,93
YILDIZLI-ORTAMAHALLE	Camimahallesi Mevkii	Tarla	8.441,10
YILDIZLI-ORTAMAHALLE	Orta Mahalle Mevkii	Yol	549,98
YILDIZLI-ORTAMAHALLE	Yeniköy Mevkii	Yol	154,62
YILDIZLI-ORTAMAHALLE	Yeniköy Mevkii	Otopark	1.301,96
YILDIZLI-ORTAMAHALLE	Yeniköy Mevkii	Yol	534,63
YILDIZLI-ORTAMAHALLE	Yeniköy Mevkii	Yol	2,01
YILDIZLI-ORTAMAHALLE	Yeniköy Mevkii	Yol	139,98
YILDIZLI-ORTAMAHALLE	Yeniköy Mevkii	Park	329,91
YILDIZLI-ORTAMAHALLE	Yeniköy Mevkii	Yol	841,94
YILDIZLI-ORTAMAHALLE	Ortamahalle Mevkii	Arsa	1.532,93
YILDIZLI-ORTAMAHALLE	Yeniköy Mevkii	Yol	240,19
YILDIZLI-ORTAMAHALLE	Orta Mahalle Mevkii	Arsa	393,98
YILDIZLI-ORTAMAHALLE	Orta Mahalle Mevkii	Cami ve Arsası	631,32
YILDIZLI-ORTAMAHALLE	Yeşiltepe Mevkii	Arsa	1.092,00
YILDIZLI-ORTAMAHALLE	Orta Mahalle Mevkii	Arsa	699,15
YILDIZLI-ORTAMAHALLE	Yeniköy Mevkii	Yol	3.340,16
YILDIZLI-ORTAMAHALLE	Yeniköy Mevkii	Park	327,07
YILDIZLI-ORTAMAHALLE	Orta Mahalle Mevkii	Yol	355,23
YILDIZLI-ORTAMAHALLE	Orta Mahalle Mevkii	Yol	787,32
YILDIZLI-ORTAMAHALLE	Orta Mahalle Mevkii	Yol	110,22
YILDIZLI-ORTAMAHALLE	Yeniköy Mevkii	Park	794,05
YILDIZLI-ORTAMAHALLE	Orta Mahalle Mevkii	Yol	1.183,14
YILDIZLI-ORTAMAHALLE	Orta Mahalle Mevkii	Yol	282,81
YILDIZLI-ORTAMAHALLE	Yeniköy Mevkii	Yol	63,55
YILDIZLI-ORTAMAHALLE	Orta Mahalle Mevkii	Çocuk Parkı	1.011,71
YILDIZLI-ORTAMAHALLE	Yeniköy Mevkii	Yol	92,95
YILDIZLI-ORTAMAHALLE	Yeniköy Mevkii	Yol	15,87
YILDIZLI-ORTAMAHALLE	Yeniköy Mevkii	Yol	4,61

YILDIZLI-ORTAMAHALLE	Yeniköy Mevkii	Yol	66,43
Yıldızlı-Merkez Mah.	Londa Mevkii	Yol	376,24
Yıldızlı-Merkez Mah.	Londa Mevkii	Yol	105,29
Yıldızlı-Merkez Mah.	Londa Mevkii	Yol	274,90
YOLBAŞI	Keşaplı Mevkii	Arsa	32,71
YOLBAŞI	Keşaplı Mevkii	Arsa	60,60
YOLBAŞI	Esentepe Mevkii	Arsa	89,86
YOLBAŞI	Cami Mahallesi Mevkii	Cami ve Arsası	3.383,86
ZAFERLİ	Güney Mevkii	Cami İmam Evi Çeşme ve Arsası	760,00
ZEYTİNLİK	Orta Mevkii	Cami ve Avlusu	545,74
ZEYTİNLİK	Orta Mevkii	Yol	34,63
ZEYTİNLİK	Orta Mevkii	Yol	24,60
ZEYTİNLİK	Yalı Mevkii	Zeytinlik	167,85
Toplam yüzölçümü			1.337.877,75

TAŞIT VE İŞ MAKİNELERİ

SIRA	PLAKA	MARKA	CİNSİ	MODEL	BİRİM
1	61 KG 402	RENAULT (FLUENCE)	OTOMOBİL	2010	KÜLTÜR VE SOSYAL İŞLER
2	61 KK 001	VOLKSWAGEN (PASSAT)	OTOMOBİL	2005	ÖZEL KALEM
3	61 KA 001	VOLKSWAGEN (PASSAT)	OTOMOBİL	1998	ÖZEL KALEM
4	61 KG 200	RENAULT (FLUENCE)	OTOMOBİL	2014	ÖZEL KALEM
5	61 KN 256	RENAULT (FLUENCE)	OTOMOBİL	2012	ÖZEL KALEM
6	61 KA 170	RENAULT (MEGANE)	OTOMOBİL	2007	ÖZEL KALEM
7	61 KF 125	FORD CARGO 1826E	ÇÖP KAMYONU	2013	TEMİZLİK İŞLERİ
8	61 KE 886	FORD CARGO 1826E	ÇÖP KAMYONU	2010	TEMİZLİK İŞLERİ
9	61 KD 572	FORD CARGO 1824	ÇÖP KAMYONU	2004	TEMİZLİK İŞLERİ
10	61 KE 496	BMC FATİH 180	ÇÖP KAMYONU	2007	TEMİZLİK İŞLERİ
11	61 KN 455	FARGO AS19.260	ÇÖP KAMYONU	2006	TEMİZLİK İŞLERİ
12	61 KC 135	ISUZU NPR8	ÇÖP KAMYONU	2012	TEMİZLİK İŞLERİ
13	61 KS 709	ISUZU NPR8	ÇÖP KAMYONU	2012	TEMİZLİK İŞLERİ
14	61 KJ 285	ISUZU NPR8	ÇÖP KAMYONU	2012	TEMİZLİK İŞLERİ
15	61 KR 768	ISUZU NPR8	ÇÖP KAMYONU	2012	TEMİZLİK İŞLERİ

16	61 KF 134	OTOKAR ATLAS	ÇÖP KAMYONU	2013	TEMİZLİK İŞLERİ
17	61 KT 728	OTOKAR ATLAS	VAKUMLU YOL SÜPÜRME ARACI	2013	TEMİZLİK İŞLERİ
18	61 KA 927	MİTSubİSHİ	VAKUMLU YOL SÜPÜRME ARACI	2009	TEMİZLİK İŞLERİ
19	61 KS 796	FARD CARGO 1826E	ARAZÖR	2012	TEMİZLİK İŞLERİ
20	61 KK 315	RENAULT (LAGUNA)	OTOMOBİL	1999	TEMİZLİK İŞLERİ
21	61 KA 535	RENAULT (MEGANE)	OTOMOBİL	2006	ZABITA
22	61 KA 909	TOFAŞ (KARTAL)	OTOMOBİL	1995	ZABITA
23	61 KC 401	RENAULT (TOROS)	OTOMOBİL	1993	ZABITA
24	61 KD 185	FİAT (DOBLO)	KAMYONET	2007	ZABITA
25	61 KD 153	TOFAŞ (KARTAL)	OTOMOBİL	1992	ZABITA
26	61 KL 810	RENAULT (FLUENCE)	OTOMOBİL	2010	İMAR
27	61.01.13-0008	JCB	KAZIYICI-YÜKLEYİCİ	2004	FEN İŞLERİ
28	61.01.13-0009	JCB	KAZIYICI-YÜKLEYİCİ	2009	FEN İŞLERİ
29	61.01.13-0002	JCB	KAZIYICI-YÜKLEYİCİ	2012	FEN İŞLERİ
30	61.01.13-0006	JCB	KAZIYICI-YÜKLEYİCİ	1996	FEN İŞLERİ
31	61.01.13-0007	CATERPİLLAR	Greyder	2007	FEN İŞLERİ
32	61.01.13-0005	VOLVO L110F	LASTİK TE. YÜKLEYİCİ	2009	FEN İŞLERİ
33	61.01.13-0004	DYNAPAC	TOPRAK SİLİNDİRİ	2007	FEN İŞLERİ
34	61.01.13-0003	LİEBHERR 904	PAL. EKSKAVATÖR	2004	FEN İŞLERİ
35	61.01.13-0001	FAUN 155	GREYDER	1986	FEN İŞLERİ
36	61.01.13-0011	VOLVO 4500	LASTİK TE. YÜKLEYİCİ	1982	FEN İŞLERİ
37	61.01.13-0010	CATERPİLLAR	DOZER	1988	FEN İŞLERİ
38	61.01.13-0012	CATERPİLLAR	DOZER	1978	FEN İŞLERİ
39	61.01.13-0013	FİAT-ALLİS	DOZER	1978	FEN İŞLERİ
40	61.01.14-0015	KOMATSU-3	YÜKLEYİCİ	2000	FEN İŞLERİ
41	61.01.14-0016	KOMATSU-3	YÜKLEYİCİ	1998	FEN İŞLERİ
42	61.01.14-0017	HİDROMEK	KAZIYICI-YÜKLEYİCİ	2006	FEN İŞLERİ
43	61.01.14-0018	HİDROMEK	KAZIYICI-YÜKLEYİCİ	2005	FEN İŞLERİ
44	61.01.14-0019	KOMATSU	GREYDER	1999	FEN İŞLERİ
45	61.01.14-0020	MST 544	KAZIYICI-YÜKLEYİCİ	2011	FEN İŞLERİ
46	61.01.14-0022	XCMG	GREYDER	2010	FEN İŞLERİ
47	61.01.14-0023	KOMATSU 200	EKSKAVATÖR	2005	FEN İŞLERİ
48	61.01.14-0024	HYUNDAİ	YÜKLEYİCİ	2006	FEN İŞLERİ
49	61.01.14-0025	JCB	KAZIYICI-YÜKLEYİCİ	2008	FEN İŞLERİ

50	61.01.14-0026	MİTUBİSHİ	GREYDER	2000	FEN İŞLERİ
51	61.01.14-0027	JCB	KAZIYICI-YÜKLEYİCİ	1999	FEN İŞLERİ
52	61.01.14-0028	JCB	KAZIYICI-YÜKLEYİCİ	2008	FEN İŞLERİ
53	61.01.14-0029	HİDROMEK	KAZIYICI-YÜKLEYİCİ	2006	FEN İŞLERİ
54	61.01.14-0030	FİAT-AD20	DOZER	1978	FEN İŞLERİ
55	61.01.14-0031	CATERPİLLAR	GREYDER	1985	FEN İŞLERİ
56	61.01.14-0032	DACEOO	EKSKAVATÖR	2008	FEN İŞLERİ
57	61.01.14-0033	HİDROMEK	KAZIYICI-YÜKLEYİCİ	2007	FEN İŞLERİ
58	61.01.14-0034	HİDROMEK	KAZIYICI-YÜKLEYİCİ	1995	FEN İŞLERİ
59	61.01.14-0035	KOMATSU	EKSKAVATÖR	2005	FEN İŞLERİ
60	61.01.14-0037	KOMATSU-5	YÜKLEYİCİ	2005	FEN İŞLERİ
61	61.01.14-0037	CATERPİLLAR	YÜKLEYİCİ	2007	FEN İŞLERİ
62	61 KC 401	RENAULT TOROS	OTOMOBİL	1998	FEN İŞLERİ
63	61 KG 170	RENAULT (FLUENCE)	OTOMOBİL	2010	FEN İŞLERİ
64	61KF 988	RENAULT (MEGANE)	OTOMOBİL	2005	FEN İŞLERİ
65	61 KG 777	RENAULT (MEGANE)	OTOMOBİL	2007	FEN İŞLERİ
66	61 KE 727	RENAULT (MEGANE)	OTOMOBİL	2006	FEN İŞLERİ
67	61KE 315	RENAULT (LAGUNA)	OTOMOBİL	1999	FEN İŞLERİ
68	61KL 130	RENAULT (MEGANE)	OTOMOBİL	2005	FEN İŞLERİ
69	61KE 033	FİAT PALİO	OTOMOBİL	2001	FEN İŞLERİ
70	61 KD 500	HYUNDAİ	OTOMOBİL	1998	FEN İŞLERİ
71	61 KC 721	RENAULT TOROS	OTOMOBİL	1998	FEN İŞLERİ
72	61 KF 001	TOFAŞ	OTOMOBİL	1999	FEN İŞLERİ
73	61 KC 110	TOFAŞ	OTOMOBİL	1997	FEN İŞLERİ
74	61 KE 315	FORD TRANSİT	OTOMOBİL	1991	FEN İŞLERİ
75	61 KC 277	FORD TRANSİT	MİNİBÜS	1988	FEN İŞLERİ
76	61 KT 045	FORD TRANSİT	K. KAS. KAMYONET	2013	FEN İŞLERİ
77	61 KD 175	ŞAHİN	OTOMOBİL	1999	FEN İŞLERİ
78	61 KF 712	İVECO	OTOBÜS	1999	FEN İŞLERİ
79	61 KF 713	İVECO	OTOBÜS	1999	FEN İŞLERİ
80	61 KE 055	302 S MERSEDES	OTOBÜS	1978	FEN İŞLERİ
81	61 KH 330	FORD	PİKAP	1978	FEN İŞLERİ
82	61 KE 670	DODGE	KAMYONET	1991	FEN İŞLERİ
83	61 KA 121	DODGE	PİKAP	1988	FEN İŞLERİ
84	61 KH 225	FORD	KAMYONET	2001	FEN İŞLERİ
85	61KF 415	FORD	K. KAS. KAMYONET	2002	FEN İŞLERİ
86	61 KL 309	MAHİNDİRA	KAMYONET	2007	FEN İŞLERİ
87	61 KC 256	FORD	MİNİBÜS	2000	FEN İŞLERİ
88	61 KE 883	935 PRO	D.KAMYON	2008	FEN İŞLERİ
89	61 KG 593	MERSEDES AKSOR	D.KAMYON	1985	FEN İŞLERİ
90	61 DS 743	MERSEDES AKSOR	D.KAMYON	2006	FEN İŞLERİ

91	61 KF 114	HİNO	D.KAMYON	2007	FEN İŞLERİ
92	61 KD 365	FARGO	D.KAMYON	2000	FEN İŞLERİ
93	61 KF 298	900 DODGE	D.KAMYON	1994	FEN İŞLERİ
94	61 KC 279	900 DODGE	D.KAMYON	1993	FEN İŞLERİ
95	61 KA 201	950 DODGE	D.KAMYON	1992	FEN İŞLERİ
96	61 KG 622	FORD CARGO	D.KAMYON	2008	FEN İŞLERİ
97	61 KC 361	BMC FATİH	D.KAMYON	1997	FEN İŞLERİ
98	61 KA 949	950 DODGE	D.KAMYON	1998	FEN İŞLERİ
99	61 KF 710	BMC FATİH	D.KAMYON	1999	FEN İŞLERİ
100	61 KA 078	2800 DAF	D.KAMYON	1986	FEN İŞLERİ
101	61 KF 471	MERSEDES	SAL KASA	1985	FEN İŞLERİ
102	61 KL 231	MEREDES	D.KAMYON	1991	FEN İŞLERİ
103	61 KH 836	FARD CARGO	D.KAMYON	2001	FEN İŞLERİ
104	61 KF 583	DESOTO	D.KAMYON	1994	FEN İŞLERİ
105	61 KF 895	FARGO	D.KAMYON	1995	FEN İŞLERİ
106	61 KF 546	FARGO	D.KAMYON	1994	FEN İŞLERİ
107	61 KL 930	MERSEDES	TANKER	1991	FEN İŞLERİ
108	61 KD 184	VOLVO	SAL KASA	1994	FEN İŞLERİ
109	61 KK 335	BMC PRO	VİDANJÖR	2009	FEN İŞLERİ
110	61 KS 797	FORD CARGO	ARAZÖZ	2012	FEN İŞLERİ
111	61 KV 255	İZUSU	VİDANJÖR	2013	FEN İŞLERİ
112	61 KF 951	TOFAŞ	OTOMOBİL	1995	FEN İŞLERİ
113	61 KD 175	TOFAŞ	OTOMOBİL	1999	FEN İŞLERİ

D. İNSAN KAYNAKLARI

Akçaabat Belediyesi 88 memur, 57 sürekli işçi ve 2 sözleşmeli personel olmak üzere 147 personeli ile hizmet vermektedir. Bu personelin öğrenim ve yaş durumları aşağıdaki tablolarda gösterilmiştir.

MEMUR VE İŞÇİLERİN EĞİTİM DURUMU



MEMUR VE İŞÇİLERİN YAŞ DURUMU



II. PERFORMANS BİLGİLERİ

A. TEMEL POLİTİKA VE ÖNCELİKLER

2014-2018 dönemi 10. kalkınma planı, Ülkemizin 2023 hedefleri doğrultusunda, Türkiye'yi yüksek refah seviyesine ulaştırma yolunda önemli bir kilometre taşı olarak belirlendi.

Planın hedef ve politikaları; “ nitelikli insan, güçlü toplum”, “ yenilikçi üretim, istikrarlı yüksek büyüme”, “ yaşanabilir mekânlar, sürdürülebilir çevre” ve “kalkınma için uluslararası işbirliği” olmak üzere 4 temel başlıktan oluştu.

10. kalkınma planında belirlenen öncelikli dönüşüm programları çerçevesinde yerel yönetimlerimizi yakından ilgilendiren yerelde kurumsal kapasitenin güçlendirilmesi programı da eylem planında yer aldı.

Bu amaçla belediyemiz de hizmet standartlarının belirlenmesi ve bunlara uyum sağlanması; idari, teknik ve beşeri kapasitelerin geliştirilmesi; mali yönetim kapasitesinin artırılması; yaşanabilir mekânlar ve sürdürülebilir kalkınma gibi konularda üzerine düşen sorumlulukları yerine getirmek için çalışmalarını sürdürmektedir.

2015- 2019 Stratejik Planı 10. Kalkınma planı ile dürüstlük, şeffaflık, eşitlik ve tarafsızlık, çoğulculuk, katılımcı demokrasi, adalet, verimlilik, çevreye ve insana saygı, güler yüzlü hizmet anlayışı, bilgi edinme ve denetim hakkına saygı ilkeleri göz önünde bulundurularak hazırlanmıştır.

B. AMAÇ VE HEDEFLER

MİSYON

5393 Sayılı Belediye Yasası ve diğer yasalarla tarafımıza verilen görev ve sorumlulukları en iyi şekilde yerine getirerek halkımızın refahını ve mutluluğunu sağlamaktır.

VİZYON

Dürüstlük, şeffaflık, eşitlik ilkeleriyle; çoğulculuk ve katılımcı demokrasi kurallarını yaşama geçirerek, halkımızın refahını ve mutluluğunu sağlamak, şehrimizi dünyanın en gelişmiş şehirlerinden biri haline getirmektir.

AMAÇ VE HEDEFLER

AMAÇ 1. : Belediye gelirlerini artırarak Akçaabat halkına sunulabilecek olan hizmet kapasitesini artırmak

Hedef 1. 1. : Tahsilâtın tahakkuka oranının artırılması

Hedef 1. 2. : Yeni gelir kaynaklarının tespit edilmesi

AMAÇ 2. : Mali disiplinin sağlanarak kamu kaynaklarının etkili, ekonomik ve verimli bir şekilde kullanılmasının sağlanması

Hedef 2. 1. : İç Kontrol Sistemin sağlıklı olarak işleminin sağlanması

Hedef 2. 2. : Kurumda Stratejik Planlama kültürünün oluşmasının sağlanması

Hedef 2. 3. : Belediyenin tüm taşınır ve taşınmaz mallarının elektronik ortama sağlıklı olarak aktarılmasının sağlanması ile birlikte kayıp ve israfın engellenmesi

AMAÇ 3. : Belediye hizmet birimlerinin ihtiyaç duyduğu mal ve hizmet alımlarında şeffaflığın, temizlik ve güvenlikte ise kalitenin esas alınarak sürdürülmesi

Hedef 3. 1. : Belediye personelinin sağlıklı ve temiz bir ortamda çalışmasının sağlanması

Hedef 3. 2. : Belediye personelinin güvenliğinin sağlanması

Hedef 3. 3. : Yasal çerçevesinde ekonomiklik, katılımcılık, saydamlık ve rekabet ilkelerine uygun ihale ve satın alma işlemlerinin tamamlanması ile kurumumuza olan güvenin devam ettirilmesinin sağlanması

AMAÇ 4. : Kültür sanat ve sosyal yaşamın güçlendirilmesi

Hedef 4. 1. : Tarihi varlıklara sahip çıkılarak, tarihle insanın buluşturulması

Hedef 4. 2. : Çağdaş kültürü yansıtan etkinliklerle “kültür sanat ve turizm şehri Akçaabat” markasının yaratılması, bu doğrultuda basın ve yayın aracılığıyla her türlü tanıtım faaliyetinin gerçekleştirilmesi

Hedef 4. 3. : Mevcut kültür ve sanat mekânlarının kapasitelerinin artırılması, yeni kültür merkezi ve müzelerin açılması

Hedef 4. 4. : Katılımcı bir anlayışla, kültür ve sanat etkinliklerinin düzenlenmesi

Hedef 4. 5. : Spora her türlü desteği vererek, ilçede “sağlıklı yaşam için spor” ilkesini uygulayacak olanakların geliştirilmesi

AMAÇ 5. : Halkımızın ihtiyaç durumlarına göre sosyal yardımların ve hizmetlerin etkin yürütülmesi

Hedef 5. 1. : İlçe sınırları dâhilinde mutlak yoksulluk sınırının altında hane kalmamasının sağlanması

Hedef 5. 2. : Belediyemiz yetki ve sorumlulukları çerçevesinde, engelli, yaşlı vatandaşlarımızın ve kadınlarımızın; hukuki, sosyal ve kültürel açıdan gelişimlerine destek olunması

Hedef 5. 3. : Akçaabat'ta ilçe milli eğitim müdürlüğü ile işbirliği halinde olmak, kültürel ve sanatsal alanda eğitim ve öğretime gerekli desteği sağlamak

AMAÇ 6. : Başkanlık makamının program ve görüşmelerini hatasız bir şekilde sürdürmek, personel ve halk ile olan iletişiminin artırılarak devam etmesini sağlamak

Hedef 6. 1. : Personelin istek şikâyet ve taleplerinin başkanlık makamına sağlıklı olarak iletilmesi

Hedef 6. 2. : Halk ile olan iletişimin artırılması

AMAÇ 7. : Çevre ve insan sağlığını korumak, toplumsal bilinci geliştirmek

Hedef 7. 1. : Ambalaj atığı yönetim planı oluşturulması

Hedef 7. 2. : Çevre bilincinin oluşturulması için yazılı ve görsel öğelerden yararlanmak

Hedef 7. 3. : Çevre kirliliğinin engellenmesi için eksik olan alanlarda ihtiyaçların giderilmesi mevcutların yenilenmesi

Hedef 7. 4. : Çöplerin kaynağında ayrıştırılarak geri dönüşüm endüstrisine kazandırılması

AMAÇ 8. : Yazı İşleri Müdürlüğüne verilen görevleri etkinlik, verimlilik ve hızlilik içinde yürütmek

Hedef 8. 1. : Doküman Yönetim Sistemi gibi modern teknolojik uygulama ve sistemlerden yararlanarak zaman tasarrufu sağlamak

Hedef 8. 2. : Birim personelinin mevzuat konusunda eksikliklerinin giderilerek sağlıklı ve daha hızlı iş akışının sağlanması

Hedef 8. 3. : İş sağlığı ve güvenliği sistemini kurmak

Hedef 8. 4. : Asker ailelerine yapılan yardımların artırılarak devam etmesi

AMAÇ 9. : İlçemiz sınırları içinde ikamet eden vatandaşlarımızın esenlik, sağlık ve huzurunu sağlayacak; kanun ve yönetmeliklerin birimize yüklediği görev ve sorumlulukları yerine getirmek

Hedef 9. 1. : İşyerlerinin ve Pazar yerlerinin denetimin sayısının artırılması

Hedef 9. 2. : Görüntü kirliliğine neden olan afiş ve levhaların asılması/takılmasının engellenmesi

AMAÇ 10. : Vatandaşın gözünde temiz, düzenli, hoşgörülü, dinamik ve kendini yetiştirmiş bir zabıta imajı yaratmak

Hedef 10. 1. : Personelin bilgi ve iletişim becerisini artırmak

Hedef 10. 2. : Bayan personel sayısının artırılarak kadın girişimcilerimizle iletişimin güçlendirilmesi

AMAÇ 11. : Ulaşımında Alt Yapının Tamamlanmasını Sağlamak ve Kentsel Gelişimi Sağlayacak Üst Yapı Projeleri Gerçekleştirmek

Hedef 11. 1. : İlçemizde bulunan cadde ve sokaklarda 2015-2019 yılları arasında üst yapı sorunlarını çözümlenerek, periyodik bakım ve onarımlarla birlikte yeni projelerde geliştirip uygulamalarını yapmak.

Hedef 11. 2. : Yağmur ve kar yağışı sonrası yaşanan sorunların çözümü için belediyenin yetki alanı içindeki hizmetlerin verilmesi, yetki alanı dışında kalan sorunların çözümü için ise ilgili kurumlarla işbirliği yapılması

AMAÇ 12. : Halkın beklentilerine cevap verecek kültürel, sosyal hizmet yapılarını, turistik tesisleri, tarihi dokunun korunmasına yönelik çalışmaları ve tüm yaş grubuna hitap eden spor alanlarının oluşturulmasını sağlamak, okul ve camilerin onarımlarını sağlamak ve engellilere yönelik çalışmalar yapmak

Hedef 12. 1. : Kadınlar pazarı yapılması

Hedef 12. 2. : Muhtarlık binaları yapılması

Hedef 12. 3. : Turistik ve kültürel tesisler yapılması

Hedef 12. 4. : Okul ve camilerin onarılması

Hedef 12. 5. : Engellilere yönelik çalışmalar yapılması

Hedef 12. 6. : Kadın ve çocuklar için konuk evi açılması

Hedef 12. 7. : Spor tesisleri yapılması

Hedef 12. 8. : Tarım ve hayvancılığın geliştirilmesi için tesisler yapılması

AMAÇ 13. : Kentimizi, tarihi ve doğal çevresi ile uyumlu; örnek peyzaj düzenlemeleriyle, yaşam kalitesi yüksek bir şehir haline getirmek.

Hedef 13. 1. : Her yıl yeni yeşil alanların kazandırılması, yeni parkların yapılması, yeni mesire ve piknik alanlarının oluşturulması ve bakımlarının yapılması

AMAÇ 14. : Halkımızın yaşamaktan mutlu olduğu, standartlar açısından ideale yaklaşmış kentleşmeyi sağlayacak, sağlıklı bir şehir planlaması yapmak.

Hedef 14. 1. : Trabzon Büyük Şehir Belediyesi tarafından çalışmaları sürdürülen üst ölçekli planlar ile entegre olan 1/1000 ölçekli uygulama imar planlarının tamamlanması ile 5 yıl içerisinde planlanabilir alanlarının %70' inin planlı hale getirilmesi.

Hedef 14. 2. : Ruhsatsız ve ruhsata aykırı yapılaşmayı engellemek ve mümkün olduğu oranda ruhsatlı hale getirmek.

Hedef 14. 3. : Kentsel gelişim ve yapılanmalarına yönelik analizler yapılarak, adres bilgi sisteminin kullanılması ve güncellenmesinin sağlanması

Hedef 14. 4. : Çevrenin korunması ve çevre kirliliğinin asgari düzeye indirilmesi amacıyla yönelik, uygun bir "Çevre Koruma Planı" hazırlamak ve uygulamak.

AMAÇ 15. : Tarihi-mimari mirasın korunması ile uyumlu imar gelişimini sağlamak.

Hedef 15. 1. : Koruma amaçlı imar planlarını veya ile münferit tarihi eserlerin restorasyonun hızlandırılarak korunmasının ve gelecek nesillere miras bırakılmasının sağlanması

AMAÇ 16. : Kentsel Dönüşüm faaliyetlerinin uygulanmasını sağlamak.

Hedef 16. 1. : Sağlıklı ve estetik konutlaşmanın sağlanması.

Hedef 16. 2. : Çarpık kentleşmenin engellenmesi

AMAÇ 17. : Sahil şeridi ve dere kenarları koruma bantlarının etkin kullanımının sağlanarak halkın doğal güzellikler ile bütünleşmesi ve kent turizmine katkı sağlanması

Hedef 17. 1. : Kentin deniz ve yeşil alanlar ile bütünleşmesi, turizmin canlandırılması

AMAÇ 18. : Bilişim ve İletişim Teknolojilerinin kullanılmasını yaygınlaştırmak

Hedef 18. 1. : Kent Bilgi Sistemi ve E-imar uygulanmasının tamamlanması

C. PERFORMANS HEDEF VE GÖSTERGELERİ İLE FAALİYETLER

PERFORMANS HEDEFİ TABLOSU

İdare adı	Mali Hizmetler Müdürlüğü
Amaç 1.	Belediye gelirlerini artırarak Akçaabat halkına sunulabilecek olan hizmet kapasitesini artırmak
Hedef 1. 1.	Tahsilatın tahakkuka oranının artırılması
Performans Hedefi	

Performans Göstergeleri		2014	2015	2016
1	Tahsilatın tahakkuka oranı (%)			76
2				
3				
4				
5				

Faaliyetler		Kaynak İhtiyacı 2016 (TL)		
		Bütçe	Bütçe Dışı	Toplam
1	Vergi dönemlerinde ilan vermek, afiş asmak vb.	10.000,00		10.000,00
2	Tebliğati yapıp yasal bildirim süresi sonunda ödemesi yapılmayan amme alacakları için icra takibi başlatılması	10.000,00		10.000,00
3				
4				
5				
Genel Toplam		10.000,00	0,00	10.000,00

FAALİYET MALİYETLERİ TABLOSU

Ekonomik Kod		2016
03	Mal ve Hizmet Alım Giderleri	20.000,00
Toplam Bütçe Kaynak İhtiyacı		20.000,00
Bütçe Dışı Kaynak	Döner Sermaye	
	Diğer yurt İçi	
	Yurt Dışı	
Toplam Bütçe Dışı Kaynak İhtiyacı		0,00
Toplam Kaynak İhtiyacı		20.000,00

PERFORMANS HEDEFİ TABLOSU

İdare adı	Mali Hizmetler Müdürlüğü
------------------	---------------------------------

Amaç 1.	Belediye gelirlerini artırarak Akçaabat halkına sunulabilecek olan hizmet kapasitesini artırmak
Hedef 1. 2.	Yeni gelir kaynaklarının tespit edilmesi

Performans Hedefi	
--------------------------	--

Performans Göstergeleri		2014	2015	2016
1	Belediye gelirlerinin artış oranı (%)			10
2				
3				
4				
5				

Faaliyetler		Kaynak İhtiyacı 2016 (TL)		
		Bütçe	Bütçe Dışı	Toplam
1	Sürekliliği olan yeni gelir kaynaklarının tespit edilmesi			
2				
3				
4				
5				
Genel Toplam		0,00	0,00	0,00

FAALİYET MALİYETLERİ TABLOSU

Ekonomik Kod		2016
00		
Toplam Bütçe Kaynak İhtiyacı		0,00
Bütçe Dışı Kaynak	Döner Sermaye	
	Diğer yurt İçi	
	Yurt Dışı	
Toplam Bütçe Dışı Kaynak İhtiyacı		0,00
Toplam Kaynak İhtiyacı		0,00

PERFORMANS HEDEFİ TABLOSU

İdare adı	Mali Hizmetler Müdürlüğü
------------------	---------------------------------

Amaç 2.	Mali disiplinin sağlanarak kamu kaynaklarının etkili, ekonomik ve verimli bir şekilde kullanılmasının sağlanması
Hedef 2. 1.	İç Kontrol Sisteminin sağlıklı olarak işlemesinin sağlanması

Performans Hedefi	
--------------------------	--

Performans Göstergeleri		2014	2015	2016
1	Bütçe gerçekleştirme oranı (%)			71
2				
3				
4				
5				

Faaliyetler		Kaynak İhtiyacı 2016 (TL)		
		Bütçe	Bütçe Dışı	Toplam
1	İç kontrol sisteminin sağlıklı olarak işlemesinin sağlanması	50.000,00		50.000,00
2				
3				
4				
5				
Genel Toplam		50.000,00		50.000,00

FAALİYET MALİYETLERİ TABLOSU

Ekonomik Kod		2016
03	Mal ve Hizmet Alım Giderleri	50.000,00
Toplam Bütçe Kaynak İhtiyacı		50.000,00
Bütçe Dışı Kaynak	Döner Sermaye	
	Diğer yurt içi	
	Yurt Dışı	
Toplam Bütçe Dışı Kaynak İhtiyacı		0,00
Toplam Kaynak İhtiyacı		50.000,00

PERFORMANS HEDEFİ TABLOSU

İdare adı	Mali Hizmetler Müdürlüğü
------------------	---------------------------------

Amaç 2.	Mali disiplinin sağlanarak kamu kaynaklarının etkili, ekonomik ve verimli bir şekilde kullanılmasının sağlanması
----------------	---

Hedef 2. 2.	Kurumda Stratejik Planlama kültürünün oluşmasının sağlanması
--------------------	---

Performans Hedefi	
--------------------------	--

Performans Göstergeleri		2014	2015	2016
1	Stratejik Planlamanın uygulanabilirliğine olan inancın artırılması (%)			45
2	Personele yönelik eğitimi sayısı			3
3				
4				
5				

Faaliyetler	Kaynak İhtiyacı 2016 (TL)		
	Bütçe	Bütçe Dışı	Toplam
1	Kurum içi toplantı yapılması		
2	Personele eğitim verilmesi	15.000,00	15.000,00
3			
4			
5			
Genel Toplam		15.000,00	15.000,00

FAALİYET MALİYETLERİ TABLOSU

Ekonomik Kod		2016
03	Mal ve Hizmet Alım Giderleri	15.000,00
Toplam Bütçe Kaynak İhtiyacı		0,00
Bütçe Dışı Kaynak	Döner Sermaye	
	Diğer yurt İçi	
	Yurt Dışı	
Toplam Bütçe Dışı Kaynak İhtiyacı		0,00
Toplam Kaynak İhtiyacı		15.000,00

PERFORMANS HEDEFİ TABLOSU

İdare adı	Destek Hizmetleri Müdürlüğü
------------------	------------------------------------

Amaç 3.	Belediye hizmet birimlerinin ihtiyaç duyduğu mal ve hizmet alımlarında şeffaflığın, temizlik ve güvenlikte ise kalitenin esas alınarak sürdürülmesi
Hedef 3. 1.	Personelin sağlıklı ve temiz bir ortamda çalışmasının sağlanması

Performans Hedefi	
--------------------------	--

Performans Göstergeleri		2014	2015	2016
1	Temizlik hizmetleri memnuniyet oranının (%)			67
2				
3				
4				
5				

Faaliyetler	Kaynak İhtiyacı 2016 (TL)			
	Bütçe	Bütçe Dışı	Toplam	
1	Temizlik konusunda ki eksikliklerin giderilmesi	40.000,00		40.000,00
2				
3				
4				
5				
Genel Toplam		40.000,00	0,00	40.000,00

FAALİYET MALİYETLERİ TABLOSU

Ekonomik Kod		2016
03	Mal ve Hizmet Alım Giderleri	40.000,00
Toplam Bütçe Kaynak İhtiyacı		0,00
Bütçe Dışı Kaynak	Döner Sermaye	
	Diğer yurt İçi	
	Yurt Dışı	
Toplam Bütçe Dışı Kaynak İhtiyacı		0,00
Toplam Kaynak İhtiyacı		40.000,00

PERFORMANS HEDEFİ TABLOSU

İdare adı	Destek Hizmetleri Müdürlüğü
Amaç 3.	Belediye hizmet birimlerinin ihtiyaç duyduğu mal ve hizmet alımlarında şeffaflığın, temizlik ve güvenlikte ise kalitenin esas alınarak sürdürülmesi
Hedef 3. 3.	Yasal çerçevesinde ekonomiklik, katılımcılık, saydamlık ve rekabet ilkelerine uygun ihale ve satın alma işlemlerinin tamamlanması ile kurumumuza olan güvenin devam ettirilmesinin sağlanması

Performans Hedefi	
--------------------------	--

Performans Göstergeleri		2014	2015	2016
1	Personelin katılacağı eğitim sayısı			3
2				
3				
4				
5				

Faaliyetler		Kaynak İhtiyacı 2016 (TL)		
		Bütçe	Bütçe Dışı	Toplam
1	Personelin mevzuat konusunda eğitim alması	1.500,00		1.500,00
2				
3				
4				
5				
Genel Toplam		1.500,00	0,00	1.500,00

FAALİYET MALİYETLERİ TABLOSU

Ekonomik Kod		2016
03	Mal ve Hizmet Alım Giderleri	1.500,00
Toplam Bütçe Kaynak İhtiyacı		0,00
Bütçe Dışı Kaynak	Döner Sermaye	
	Diğer yurt İçi	
	Yurt Dışı	
Toplam Bütçe Dışı Kaynak İhtiyacı		0,00
Toplam Kaynak İhtiyacı		1.500,00

PERFORMANS HEDEFİ TABLOSU

İdare adı	Kültür ve Sosyal İşler Müdürlüğü
------------------	---

Amaç 4.	Kültür sanat ve sosyal yaşamın güçlendirilmesi
Hedef 4. 1.	Tarihi varlıklara sahip çıkılarak, tarihle insanın buluşturulması

Performans Hedefi	
--------------------------	--

Performans Göstergeleri		2014	2015	2016
1	Kültür varlıklarının tanıtımına yönelik etkinlik			8
2				
3				
4				
5				

Faaliyetler		Kaynak İhtiyacı 2016 (TL)		
		Bütçe	Bütçe Dışı	Toplam
1	Tarihi ve kültürel varlıkların turizm potansiyelinin geliştirilmesine yönelik çalışmalara destek verilmesi	250.000,00		250.000,00
2	Ortamahalle'nin tanıtımına yönelik faaliyetler	150.000,00		150.000,00
3				
4				
5				
Genel Toplam		400.000,00	0,00	400.000,00

FAALİYET MALİYETLERİ TABLOSU

Ekonomik Kod		2016
03	Mal ve Hizmet Alım Giderleri	400.000,00
Toplam Bütçe Kaynak İhtiyacı		0,00
Bütçe Dışı Kaynak	Döner Sermaye	
	Diğer yurt İçi	
	Yurt Dışı	
Toplam Bütçe Dışı Kaynak İhtiyacı		0,00
Toplam Kaynak İhtiyacı		400.000,00

PERFORMANS HEDEFİ TABLOSU

İdare adı	Kültür ve Sosyal İşler Müdürlüğü
------------------	---

Amaç 4.	Kültür sanat ve sosyal yaşamın güçlendirilmesi
Hedef 4. 2.	Çağdaş kültürü yansıtan etkinliklerle" kültür sanat ve turizm şehri Akçaabat" markasının yaratılması, bu doğrultuda basın ve yayın aracılığıyla her türlü tanıtım faaliyetlerinin gerçekleştirilmesi

Performans Hedefi	
--------------------------	--

Performans Göstergeleri		2014	2015	2016
1	Düzenlenecek festival sayısı			1
2	Basılacak tanıtıcı yayın çeşidi			5
3	Katılacağımız il dışı fuar sayısı			2
4				
5				

Faaliyetler	Kaynak İhtiyacı 2016 (TL)		
	Bütçe	Bütçe Dışı	Toplam
1 "Kültür, Sanat ve Turizm Şehri Akçaabat" markasının unsurlarının belirlenmesi ve sürekli geliştirilmesi	150.000,00		150.000,00
2 Ulusal ve uluslararası nitelikte festivaller düzenlenmesi	100.000,00		100.000,00
3			
4			
5			
Genel Toplam	250.000,00	0,00	250.000,00

FAALİYET MALİYETLERİ TABLOSU

Ekonomik Kod		2016
03	Mal ve Hizmet Alım Giderleri	250.000,00
Toplam Bütçe Kaynak İhtiyacı		250.000,00
Bütçe Dışı Kaynak	Döner Sermaye	
	Diğer yurt İçi	
	Yurt Dışı	
Toplam Bütçe Dışı Kaynak İhtiyacı		0,00
Toplam Kaynak İhtiyacı		250.000,00

PERFORMANS HEDEFİ TABLOSU

İdare adı	Kültür ve Sosyal İşler Müdürlüğü
------------------	---

Amaç 4.	Kültür sanat ve sosyal yaşamın güçlendirilmesi
Hedef 4. 4.	Katılımcı bir anlayışla, kültür ve sanat etkinliklerinin düzenlenmesi

Performans Hedefi	
--------------------------	--

Performans Göstergeleri		2014	2015	2016
1	Çocuklara yönelik etkinlik sayısı			3
2	Düzenlenecek iç mekân konseri sayısı			7
3	Düzenlenecek dış mekân konseri sayısı			3
4	Halk eğitim işbirliği ile düzenlenecek kurs branş sayısı			3
5	Çocuklara yönelik etkinlik sayısı			3
6	Düzenlenecek kitap fuarı sayısı			1
7	Yapılacak tiyatro gösterimi sayısı			11
8	Tiyatro festivali sayısı			1
9	Düzenlenecek şenlik sayısı			6
10	Belirli gün ve hafta kutlama sayısı			22
11	Resim, fotoğraf, folklor vb. sanat etkinlik sayısı			5
12	Basılacak kitap sayısı			1

Faaliyetler	Kaynak İhtiyacı 2016 (TL)		
	Bütçe	Bütçe Dışı	Toplam
1	Çocuklara yönelik tiyatro faaliyetleri, kitap ve oyuncak dağıtım yapılması	20.000,00	
2	Kültürel ve sanatsal içerikli eğitim çalışmaları, seminer, sempozyumlar, çalıştalar, konferanslar düzenlenmesi, kültür ve tarihi çalışmaların desteklenmesi	100.000,00	
3	Halk Eğitim Merkezi ile işbirliği halinde kurs açılması	30.000,00	
4			
5			
Genel Toplam	150.000,00	0,00	150.000,00

FAALİYET MALİYETLERİ TABLOSU

Ekonomik Kod		2016
03	Mal ve Hizmet Alım Giderleri	150.000,00
Toplam Bütçe Kaynak İhtiyacı		150.000,00
Bütçe Dışı Kaynak	Döner Sermaye	
	Diğer yurt İçi	
	Yurt Dışı	
Toplam Bütçe Dışı Kaynak İhtiyacı		0,00
Toplam Kaynak İhtiyacı		150.000,00

PERFORMANS HEDEFİ TABLOSU

İdare adı	Kültür ve Sosyal İşler Müdürlüğü
------------------	---

Amaç 4.	Kültür sanat ve sosyal yaşamın güçlendirilmesi
Hedef 4. 5.	Spora her türlü desteği vererek, ilçede "sağlıklı yaşam için spor" ilkesini uygulayacak olanakların geliştirilmesi

Performans Hedefi	
--------------------------	--

Performans Göstergeleri		2014	2015	2016
1	Düzenlenecek spor aktivitesi sayısı			2
2	Spor aktivitelerine katılması planlanan kişi sayısı			600
3	Kulüplere yapılacak ayni yardım miktarı(sporcu sayısı)			100
4				
5				

Faaliyetler		Kaynak İhtiyacı 2016 (TL)		
		Bütçe	Bütçe Dışı	Toplam
1	Toplumsal spor etkinlikleri düzenlenmesi	10.000,00		10.000,00
2	Spor sahaları ve uygun mekân envanterinin çıkartılması			
3	Çeşitli yaş grupları için spor programı hazırlanması			
4	Gençlerin amatör spor kulüplerinde spor yapmasının teşvik edilmesi			
5	Kulüplere malzeme yardımı yapılması	40.000,00		40.000,00
Genel Toplam		50.000,00	0,00	50.000,00

FAALİYET MALİYETLERİ TABLOSU

Ekonomik Kod		2016
03	Mal ve Hizmet Alım Giderleri	50.000,00
Toplam Bütçe Kaynak İhtiyacı		50.000,00
Bütçe Dışı Kaynak	Döner Sermaye	
	Diğer yurt İçi	
	Yurt Dışı	
Toplam Bütçe Dışı Kaynak İhtiyacı		0,00
Toplam Kaynak İhtiyacı		50.000,00

PERFORMANS HEDEFİ TABLOSU

İdare adı	Kültür ve Sosyal İşler Müdürlüğü
------------------	---

Amaç 5.	Halkımızın ihtiyaç durumlarına göre sosyal yardımların ve hizmetlerin etkin yürütülmesi
Hedef 5. 1.	İlçe sınırları dâhilinde mutlak yoksulluk sınırı altında hane kalmamasının sağlanması

Performans Hedefi	
--------------------------	--

Performans Göstergeleri		2014	2015	2016
1	Aynı yardım yapılacak kişi sayısı			750
2	Mesleki eğitim verilecek kişi sayısı			100
3				
4				
5				

Faaliyetler		Kaynak İhtiyacı 2016 (TL)		
		Bütçe	Bütçe Dışı	Toplam
1	Yoksullara aynı yardım yapılması	150.000,00		150.000,00
2	Mesleki eğitimler düzenlenmesi	10.000,00		10.000,00
3				
4				
5				
Genel Toplam		160.000,00	0,00	160.000,00

FAALİYET MALİYETLERİ TABLOSU

Ekonomik Kod		2016
03	Mal ve Hizmet Alım Giderleri	10.000,00
05	Cari Transferler	150.000,00
Toplam Bütçe Kaynak İhtiyacı		0,00
Bütçe Dışı Kaynak	Döner Sermaye	
	Diğer yurt İçi	
	Yurt Dışı	
Toplam Bütçe Dışı Kaynak İhtiyacı		0,00
Toplam Kaynak İhtiyacı		160.000,00

PERFORMANS HEDEFİ TABLOSU

İdare adı	Kültür ve Sosyal İşler Müdürlüğü
Amaç 5.	Halkımızın ihtiyaç durumlarına göre sosyal yardımların ve hizmetlerin etkin yürütülmesi
Hedef 5. 2.	Belediyemiz yetki ve sorumlulukları çerçevesinde, engelli, yaşlı vatandaşlarımızın ve kadınlarımızın; hukuki, sosyal ve kültürel açıdan gelişimlerine destek olunması

Performans Hedefi	
--------------------------	--

Performans Göstergeleri		2014	2015	2016
1	İstihdam, danışmanlık ve eğitim hizmetleri verilecek kadın sayısı			200
2	Eğitim verilecek aile sayısı (aile içi şiddet vb.)			100
3				
4				
5				

Faaliyetler	Kaynak İhtiyacı 2016 (TL)			
	Bütçe	Bütçe Dışı	Toplam	
1	Aile içi şiddeti önleyici tedbirlerin alınması, kadın sağlığı, aile planlaması vb. konularında seminer ve panel düzenlenmesi	5.000,00		5.000,00
2	Kadınların el emeği ürünlerinin satışı için gerekli mekânların açılması	15.000,00		15.000,00
3				
4				
5				
Genel Toplam		20.000,00	0,00	20.000,00

FAALİYET MALİYETLERİ TABLOSU

Ekonomik Kod		2016
03	Mal ve Hizmet Alım Giderleri	20.000,00
Toplam Bütçe Kaynak İhtiyacı		20.000,00
Bütçe Dışı Kaynak	Döner Sermaye	
	Diğer yurt İçi	
	Yurt Dışı	
Toplam Bütçe Dışı Kaynak İhtiyacı		0,00
Toplam Kaynak İhtiyacı		20.000,00

PERFORMANS HEDEFİ TABLOSU

İdare adı	Kültür ve Sosyal İşler Müdürlüğü
Amaç 5.	Halkımızın ihtiyaç durumlarına göre sosyal yardımların ve hizmetlerin etkin yürütülmesi
Hedef 5. 3.	İlçe Milli Eğitim Müdürlüğü ile işbirliği halinde olmak, kültürel ve sanatsal alanda eğitim ve öğretime gerekli desteği sağlamak
Performans Hedefi	

Performans Göstergeleri		2014	2015	2016
1	Öğrenci velisi memnuniyet oranı (%)			75
2	Açılacak eğitim destek kursu sayısı			1
3	Araç-gereç ve malzeme yardımı yapılacak öğrenci sayısı			600
4				
5				

Faaliyetler		Kaynak İhtiyacı 2016 (TL)		
		Bütçe	Bütçe Dışı	Toplam
1	Okullar arası şiir, kompozisyon, resim yarışmaları düzenlenmesi, ödül verilmesi	5.000,00		5.000,00
2	İhtiyaçlı öğrencilere kırtasiye, giysi vb. yardım yapılması	50.000,00		50.000,00
3				
4				
5				
Genel Toplam		55.000,00	0,00	55.000,00

FAALİYET MALİYETLERİ TABLOSU

Ekonomik Kod		2016
03	Mal ve Hizmet Alım Giderleri	5.000,00
05	Cari Transferler	50.000,00
Toplam Bütçe Kaynak İhtiyacı		0,00
Bütçe Dışı Kaynak	Döner Sermaye	
	Diğer yurt İçi	
	Yurt Dışı	
Toplam Bütçe Dışı Kaynak İhtiyacı		0,00
Toplam Kaynak İhtiyacı		55.000,00

PERFORMANS HEDEFİ TABLOSU

İdare adı	Özel Kalem Müdürlüğü
Amaç 6.	Başkanlık makamının program ve görüşmelerini hatasız bir şekilde sürdürmek, personel ve halk ile olan iletişiminin artırılarak devam etmesini sağlamak
Hedef 6. 1.	Personelin istek şikâyet ve taleplerinin başkanlık makamına sağlıklı olarak iletilmesi

Performans Hedefi	
--------------------------	--

Performans Göstergeleri		2014	2015	2016
1	Anket çalışması			2
2	Organizasyon sayısı			1
3				
4				
5				

Faaliyetler		Kaynak İhtiyacı 2016 (TL)		
		Bütçe	Bütçe Dışı	Toplam
1	İlgili müdürlükler ile işbirliği halinde anket çalışması yapılması	500,00		500,00
2	Personele yönelik kaynaşma ve birliktelik organizasyonları düzenlenmesi	9.500,00		9.500,00
3				
4				
5				
Genel Toplam		10.000,00	0,00	10.000,00

FAALİYET MALİYETLERİ TABLOSU

Ekonomik Kod		2016
03	Mal ve Hizmet Alım Giderleri	9.500,00
Toplam Bütçe Kaynak İhtiyacı		0,00
Bütçe Dışı Kaynak	Döner Sermaye	
	Diğer yurt İçi	
	Yurt Dışı	
Toplam Bütçe Dışı Kaynak İhtiyacı		0,00
Toplam Kaynak İhtiyacı		10.000,00

PERFORMANS HEDEFİ TABLOSU

İdare adı	Özel Kalem Müdürlüğü
-----------	----------------------

Amaç 6.	Başkanlık makamının program ve görüşmelerini hatasız bir şekilde sürdürmek, personel ve halk ile olan iletişiminin artırılarak devam etmesini sağlamak
Hedef 6. 2.	Halk ile olan iletişimin artırılması

Performans Hedefi	
-------------------	--

Performans Göstergeleri		2014	2015	2016
1	Her yıl görüş ve düşünceleri alınacak vatandaş sayısı			2.000
2				
3				
4				
5				

Faaliyetler	Kaynak İhtiyacı 2016 (TL)		
	Bütçe	Bütçe Dışı	Toplam
1	Sosyal paylaşım sitelerinin aktif olarak kullanılması		
2			
3			
4			
5			
Genel Toplam	0,00	0,00	0,00

FAALİYET MALİYETLERİ TABLOSU

Ekonomik Kod		2016
00		
Toplam Bütçe Kaynak İhtiyacı		0,00
Bütçe	Döner Sermaye	
Dışı	Diğer yurt İçi	
Kaynak	Yurt Dışı	
Toplam Bütçe Dışı Kaynak İhtiyacı		0,00
Toplam Kaynak İhtiyacı		0,00

PERFORMANS HEDEFİ TABLOSU

İdare adı	Temizlik İşleri Müdürlüğü
-----------	---------------------------

Amaç 7.	Çevre ve İnsan sağlığını korumak, toplumsal bilinci geliştirmek
Hedef 7. 2.	Çevre bilincinin oluşturulması için yazılı ve görsel öğelerden yararlanmak

Performans Hedefi	
-------------------	--

Performans Göstergeleri		2014	2015	2016
1	Kullanılacak yazılı ve görsel öğeler			3
2	Okullarda düzenlenecek seminer sayısı			3
3				
4				
5				

Faaliyetler	Kaynak İhtiyacı 2016 (TL)			
	Bütçe	Bütçe Dışı	Toplam	
1	Çevre bilincinin oluşması için yazılı ve görsel öğelerden yararlanmak	8.000,00		8.000,00
2	Okullarda eğitim ve seminer düzenlemek	2.000,00		2.000,00
3				
4				
5				
Genel Toplam		10.000,00	0,00	10.000,00

FAALİYET MALİYETLERİ TABLOSU

Ekonomik Kod		2016
03	Mal ve Hizmet Alım Giderleri	10.000,00
Toplam Bütçe Kaynak İhtiyacı		10.000,00
Bütçe Dışı Kaynak	Döner Sermaye	
	Diğer yurt İçi	
	Yurt Dışı	
Toplam Bütçe Dışı Kaynak İhtiyacı		0,00
Toplam Kaynak İhtiyacı		10.000,00

PERFORMANS HEDEFİ TABLOSU

İdare adı	Temizlik İşleri Müdürlüğü
------------------	----------------------------------

Amaç 7.	Çevre ve İnsan sağlığını korumak, toplumsal bilinci geliştirmek
Hedef 7. 3.	Çevre kirliliğinin engellenmesi için eksik olan alanlarda ihtiyaçların giderilmesi, mevcutların yenilenmesi

Performans Hedefi	
--------------------------	--

Performans Göstergeleri		2014	2015	2016
1	Yenilenecek konteynır vb. oranı (%)			4
2	Pil vb. toplanılacak atık miktarı (kg)			1100
3				
4				
5				

Faaliyetler		Kaynak İhtiyacı 2016 (TL)		
		Bütçe	Bütçe Dışı	Toplam
1	Eskiyen, görüntü kirliliğine neden olan konteynır vb. yenilenmesi	90.000,00		90.000,00
2	Pil vb. atıkların toplanması konusunda gerekli çalışmaların yapılması	10.000,00		10.000,00
3				
4				
5				
Genel Toplam		100.000,00		100.000,00

FAALİYET MALİYETLERİ TABLOSU

Ekonomik Kod		2016
03	Mal ve Hizmet Alım Giderleri	100.000,00
Toplam Bütçe Kaynak İhtiyacı		100.000,00
Bütçe Dışı Kaynak	Döner Sermaye	
	Diğer yurt İçi	
	Yurt Dışı	
Toplam Bütçe Dışı Kaynak İhtiyacı		0,00
Toplam Kaynak İhtiyacı		100.000,00

PERFORMANS HEDEFİ TABLOSU

İdare adı	Yazı İşleri Müdürlüğü
Amaç 8.	Yazı işleri müdürlüğüne verilen görevleri etkinlik, verimlilik ve hızlilik içinde yürütmek
Hedef 8. 2.	Birim personelinin mevzuat konusunda eksikliklerinin giderilerek sağlıklı ve daha hızlı iş akışının sağlanması
Performans Hedefi	

Performans Göstergeleri		2014	2015	2016
1	Personele yönelik eğitim sayısı			3
2				
3				
4				
5				

Faaliyetler		Kaynak İhtiyacı 2016 (TL)		
		Bütçe	Bütçe Dışı	Toplam
1	Her yıl personele yönelik eğitim düzenlenmesi veya eğitime gönderilmesi	5.000,00		5.000,00
2				
3				
4				
5				
Genel Toplam		5.000,00	0,00	5.000,00

FAALİYET MALİYETLERİ TABLOSU

Ekonomik Kod		2016
03	Mal ve Hizmet Alım Giderleri	5.000,00
Toplam Bütçe Kaynak İhtiyacı		5.000,00
Bütçe Dışı Kaynak	Döner Sermaye	
	Diğer yurt İçi	
	Yurt Dışı	
Toplam Bütçe Dışı Kaynak İhtiyacı		0,00
Toplam Kaynak İhtiyacı		5.000,00

PERFORMANS HEDEFİ TABLOSU

İdare adı	Yazı İşleri Müdürlüğü
------------------	------------------------------

Amaç 8.	Yazı işleri müdürlüğüne verilen görevleri etkinlik, verimlilik ve hızlilik içinde yürütmek
Hedef 8. 4.	Asker ailelerine yapılan yardımların artırılarak devam etmesi

Performans Hedefi	
--------------------------	--

Performans Göstergeleri		2014	2015	2016
1	Yardım yapılacak asker ailesi			78
2				
3				
4				
5				

Faaliyetler	Kaynak İhtiyacı 2016 (TL)			
	Bütçe	Bütçe Dışı	Toplam	
1	İhtiyaçlı asker ailelerine yardım yapılması	350.000,00		350.000,00
2				
3				
4				
5				
Genel Toplam		350.000,00	0,00	350.000,00

FAALİYET MALİYETLERİ TABLOSU

Ekonomik Kod		2016
05	Cari Transferler	350.000,00
Toplam Bütçe Kaynak İhtiyacı		350.000,00
Bütçe Dışı Kaynak	Döner Sermaye	
	Diğer yurt İçi	
	Yurt Dışı	
Toplam Bütçe Dışı Kaynak İhtiyacı		0,00
Toplam Kaynak İhtiyacı		350.000,00

PERFORMANS HEDEFİ TABLOSU

İdare adı	Zabıta Müdürlüğü
-----------	------------------

Amaç 9.	İlçemiz sınırları içinde ikamet eden vatandaşlarımızın esenlik, sağlık ve huzurunu sağlayacak; kanun ve yönetmeliklerin birimize yüklediği görev ve sorumlulukları yerine getirmek
Hedef 9. 1.	İşyerleri ve Pazar yerlerinin denetiminin artırılması

Performans Hedefi	
-------------------	--

Performans Göstergeleri		2014	2015	2016
1	Denetlenecek pazar ve iş yeri oranı (%)			76
2				
3				
4				
5				

Faaliyetler	Kaynak İhtiyacı 2016 (TL)			
	Bütçe	Bütçe Dışı	Toplam	
1	Düzenli denetim ve kontroller yapmak	50.000,00		50.000,00
2				
3				
4				
5				
Genel Toplam		50.000,00	0,00	50.000,00

FAALİYET MALİYETLERİ TABLOSU

Ekonomik Kod		2016
03		50.000,00
Toplam Bütçe Kaynak İhtiyacı		50.000,00
Bütçe Dışı Kaynak	Döner Sermaye	
	Diğer yurt İçi	
	Yurt Dışı	
Toplam Bütçe Dışı Kaynak İhtiyacı		0,00
Toplam Kaynak İhtiyacı		50.000,00

PERFORMANS HEDEFİ TABLOSU

İdare adı	Zabıta Müdürlüğü
Amaç 9.	İlçemiz sınırları içinde ikamet eden vatandaşlarımızın esenlik, sağlık ve huzurunu sağlayacak; kanun ve yönetmeliklerin birimimize yüklediği görev ve sorumlulukları yerine getirmek
Hedef 9. 2.	Görüntü kirliliğine neden olan afiş ve levhaların asılması/takılmasının engellenmesi

Performans Hedefi	
--------------------------	--

Performans Göstergeleri		2014	2015	2016
1	Kontrol edilecek cadde, sokak oranı (%)			76
2				
3				
4				
5				

Faaliyetler	Kaynak İhtiyacı 2016 (TL)			
	Bütçe	Bütçe Dışı	Toplam	
1	Düzenli denetim ve kontroller yapmak	50.000,00		50.000,00
2				
3				
4				
5				
Genel Toplam		50.000,00	0,00	50.000,00

FAALİYET MALİYETLERİ TABLOSU

Ekonomik Kod		2016
03	Mal ve hizmet alımları	50.000,00
Toplam Bütçe Kaynak İhtiyacı		50.000,00
Bütçe Dışı Kaynak	Döner Sermaye	
	Diğer yurt İçi	
	Yurt Dışı	
Toplam Bütçe Dışı Kaynak İhtiyacı		0,00
Toplam Kaynak İhtiyacı		50.000,00

PERFORMANS HEDEFİ TABLOSU

İdare adı	Zabıta Müdürlüğü
------------------	-------------------------

Amaç 10.	Vatandaşın gözünde temiz, düzenli, hoşgörülü, dinamik ve kendini yetiştirmiş bir zabıta imajı yaratmak
Hedef 10. 1.	Personelin bilgi ve iletişim becerisini artırmak

Performans Hedefi	
--------------------------	--

Performans Göstergeleri		2014	2015	2016
1	Personele yönelik verilecek eğitim sayısı			4
2	Yabancı dil bilen personel bulundurulması			En az 1 kişi
3				
4				
5				

Faaliyetler		Kaynak İhtiyacı 2016 (TL)		
		Bütçe	Bütçe Dışı	Toplam
1	Personelin bilgi ve iletişim becerisinin artırılması için eğitime tabi tutulması	10.000,00	0,00	10.000,00
2				
3				
4				
5				
Genel Toplam		10.000,00	0,00	10.000,00

FAALİYET MALİYETLERİ TABLOSU

Ekonomik Kod		2016
03	Mal ve hizmet alımları	10.000,00
Toplam Bütçe Kaynak İhtiyacı		10.000,00
Bütçe Dışı Kaynak	Döner Sermaye	
	Diğer yurt İçi	
	Yurt Dışı	
Toplam Bütçe Dışı Kaynak İhtiyacı		0,00
Toplam Kaynak İhtiyacı		10.000,00

PERFORMANS HEDEFİ TABLOSU

İdare adı	Zabıta Müdürlüğü
Amaç 10.	Vatandaşın gözünde temiz, düzenli, hoşgörülü, dinamik ve kendini yetiştirmiş bir zabıta imajı yaratmak
Hedef 10. 2.	Bayan personel sayısının artırılarak kadın girişimcilerimizle iletişimin güçlendirilmesi
Performans Hedefi	

Performans Göstergeleri		2014	2015	2016
1	Bayan personel sayısı			En az 2 kişi
2				
3				
4				
5				

Faaliyetler	Kaynak İhtiyacı 2016 (TL)			
	Bütçe	Bütçe Dışı	Toplam	
1	Bayan personel sayısının artırılması	120.000,00		120.000,00
2				
3				
4				
5				
Genel Toplam		120.000,00	0,00	120.000,00

FAALİYET MALİYETLERİ TABLOSU

Ekonomik Kod		2016
01	Personel Giderleri	100.000,00
02	Sosyal Güvenlik Kurumlarına Devlet Primi Giderleri	20.000,00
Toplam Bütçe Kaynak İhtiyacı		120.000,00
Bütçe Dışı Kaynak	Döner Sermaye	
	Diğer yurt İçi	
	Yurt Dışı	
Toplam Bütçe Dışı Kaynak İhtiyacı		0,00
Toplam Kaynak İhtiyacı		120.000,00

PERFORMANS HEDEFİ TABLOSU

İdare adı	Fen İşleri Müdürlüğü
Amaç 11.	Ulaşım altyapısının tamamlanmasını sağlamak ve kentsel gelişimi sağlayacak üst yapı projeleri gerçekleştirmek
Hedef 11. 1.	İlçemizde bulunan cadde ve sokaklarda 2015-209 yılları arasında üst yapı sorunlarını çözümlenerek, periyodik bakım ve onarımlarla birlikte yeni projelerde geliştirip uygulamalarını yapmak

Performans Hedefi	
--------------------------	--

Performans Göstergeleri		2014	2015	2016
1	Ulaşım açılan yol (km)			7
2	Sıcak asfalt yapılması(ton)			7.000
3	Sathi kaplama asfalt yapılması(m2)			150.000
4	Stabilize yol malzemesi serilmesi(m2)			300.000
5	İstinat duvarı uzunluğu(m)			500
6	Beton parke yapımı (m2)			35.000
7	Beton kanalet yapımı (m)			3.000
8	Beton bordür yapımı (m)			3.000
9	Tretuvar yapımı (m)			3.000
10	Beton merdiven yapımı (m)			75
11	Demir korkuluk yapımı (m)			1.500

Faaliyetler	Kaynak İhtiyacı 2016 (TL)		
	Bütçe	Bütçe Dışı	Toplam
1	Periyodik bakımlar yapmak ve yeni üst yapı projeleri geliştirmek	5.000.000,00	5.000.000,00
2			
3			
4			
5			
Genel Toplam	5.000.000,00	0,00	5.000.000,00

FAALİYET MALİYETLERİ TABLOSU

Ekonomik Kod		2016
03	Mal ve Hizmet Alım Giderleri	500.000,00
06	Sermaye Giderleri	4.500.000,00
Toplam Bütçe Kaynak İhtiyacı		5.000.000,00
Bütçe Dışı Kaynak	Döner Sermaye	
	Diğer yurt İçi	
	Yurt Dışı	
Toplam Bütçe Dışı Kaynak İhtiyacı		0,00
Toplam Kaynak İhtiyacı		5.000.000,00

PERFORMANS HEDEFİ TABLOSU

İdare adı	Fen İşleri Müdürlüğü
Amaç 11.	Ulaşım altyapısının tamamlanmasını sağlamak ve kentsel gelişimi sağlayacak üst yapı projeleri gerçekleştirmek
Hedef 11. 2.	Yağmur ve kar yağışı sonrası yaşanan sorunların çözümü için belediyenin yetki alanı içindeki hizmetlerin verilmesi, yetki alanı dışında kalan sorunların çözümü için ise ilgili kurumlar ile işbirliği yapılması

Performans Hedefi	
--------------------------	--

Performans Göstergeleri		2014	2015	2016
1	Döşenecek yağmur suyu kanalı uzunluğu (m)			1.500
2	Temizlenecek yağmur suyu ızgara ve baca (adet)			150
3				
4				
5				

Faaliyetler		Kaynak İhtiyacı 2016 (TL)		
		Bütçe	Bütçe Dışı	Toplam
1	Yağmur suyu kanallarının yapımı, yenilenmesi, bakım, onarım ve temizliğinin yapılması	25.000,00		25.000,00
2	Kar yağışı nedeniyle kapanan yolların açılması	25.000,00		25.000,00
3				
4				
5				
Genel Toplam		50.000,00	0,00	50.000,00

FAALİYET MALİYETLERİ TABLOSU

Ekonomik Kod		2016
03	Mal ve Hizmet Alım Giderleri	50.000,00
Toplam Bütçe Kaynak İhtiyacı		50.000,00
Bütçe Dışı Kaynak	Döner Sermaye	
	Diğer yurt İçi	
	Yurt Dışı	
Toplam Bütçe Dışı Kaynak İhtiyacı		0,00
Toplam Kaynak İhtiyacı		50.000,00

PERFORMANS HEDEFİ TABLOSU

İdare adı	Fen İşleri Müdürlüğü
------------------	-----------------------------

Amaç 12.	Halkın beklentilerine cevap verecek kültürel, sosyal hizmet yapılarını, turistik tesisleri, tarihi dokunun korunmasına yönelik çalışmaları ve tüm yaş gruplarına hitap eden spor alanlarının oluşturulmasını sağlamak, okul ve camilerin onarımını sağlamak ve engellilere yönelik çalışmalar yapmak
Hedef 12. 2.	Muhtarlık binalarının yapılması

Performans Hedefi	
--------------------------	--

Performans Göstergeleri		2014	2015	2016
1	Yapılacak muhtarlık binası sayısı			5
2				
3				
4				
5				

Faaliyetler	Kaynak İhtiyacı 2016 (TL)			
	Bütçe	Bütçe Dışı	Toplam	
1	Muhtarlık binalarının yapılması	200.000,00		200.000,00
2				
3				
4				
5				
Genel Toplam		200.000,00	0,00	200.000,00

FAALİYET MALİYETLERİ TABLOSU

Ekonomik Kod		2016
06	Sermaye Giderleri	200.000,00
Toplam Bütçe Kaynak İhtiyacı		200.000,00
Bütçe Dışı Kaynak	Döner Sermaye	
	Diğer yurt İçi	
	Yurt Dışı	
Toplam Bütçe Dışı Kaynak İhtiyacı		0,00
Toplam Kaynak İhtiyacı		200.000,00

PERFORMANS HEDEFİ TABLOSU

İdare adı	Fen İşleri Müdürlüğü
-----------	----------------------

Amaç 12.	Halkın beklentilerine cevap verecek kültürel, sosyal hizmet yapılarını, turistik tesisleri, tarihi dokunun korunmasına yönelik çalışmaları ve tüm yaş gruplarına hitap eden spor alanlarının oluşturulmasını sağlamak, okul ve camilerin onarımını sağlamak ve engellilere yönelik çalışmalar yapmak
Hedef 12. 3.	Turistik ve kültürel tesis yapılması

Performans Hedefi	
-------------------	--

Performans Göstergeleri		2014	2015	2016
1	Yapılan proje sayısı			1
2				
3				
4				
5				

Faaliyetler	Kaynak İhtiyacı 2016 (TL)			
	Bütçe	Bütçe Dışı	Toplam	
1	Kültürel ve turistik tesisleri yapmak ve halkın kullanımına açmak	100.000,00		100.000,00
2				
3				
4				
5				
Genel Toplam		100.000,00	0,00	100.000,00

FAALİYET MALİYETLERİ TABLOSU

Ekonomik Kod		2016
06	Sermaye Giderleri	100.000,00
Toplam Bütçe Kaynak İhtiyacı		100.000,00
Bütçe Dışı Kaynak	Döner Sermaye	
	Diğer yurt İçi	
	Yurt Dışı	
Toplam Bütçe Dışı Kaynak İhtiyacı		0,00
Toplam Kaynak İhtiyacı		100.000,00

PERFORMANS HEDEFİ TABLOSU

İdare adı	Fen İşleri Müdürlüğü
Amaç 12.	Halkın beklentilerine cevap verecek kültürel, sosyal hizmet yapılarını, turistik tesisleri, tarihi dokunun korunmasına yönelik çalışmaları ve tüm yaş gruplarına hitap eden spor alanlarının oluşturulmasını sağlamak, okul ve camilerin onarımını sağlamak ve engellilere yönelik çalışmalar yapmak
Hedef 12. 4.	Okul ve camilerin onarılması

Performans Hedefi	
--------------------------	--

Performans Göstergeleri		2014	2015	2016
1	Onarımı yapılacak cami ve okul sayısı			5
2				
3				
4				
5				

Faaliyetler	Kaynak İhtiyacı 2016 (TL)		
	Bütçe	Bütçe Dışı	Toplam
1	Okul binalarının ve camilerin onarımının yapılması	10.000,00	10.000,00
2			
3			
4			
5			
Genel Toplam	10.000,00	0,00	10.000,00

FAALİYET MALİYETLERİ TABLOSU

Ekonomik Kod		2016
03	Mal ve Hizmet Alım Giderleri	10.000,00
Toplam Bütçe Kaynak İhtiyacı		10.000,00
Bütçe	Döner Sermaye	
Dışı	Diğer yurt İçi	
Kaynak	Yurt Dışı	
Toplam Bütçe Dışı Kaynak İhtiyacı		0,00
Toplam Kaynak İhtiyacı		10.000,00

PERFORMANS HEDEFİ TABLOSU

İdare adı	Fen İşleri Müdürlüğü
-----------	----------------------

Amaç 12.	Halkın beklentilerine cevap verecek kültürel, sosyal hizmet yapılarını, turistik tesisleri, tarihi dokunun korunmasına yönelik çalışmaları ve tüm yaş gruplarına hitap eden spor alanlarının oluşturulmasını sağlamak, okul ve camilerin onarımını sağlamak ve engellilere yönelik çalışmalar yapmak
Hedef 12. 5.	Engellilere yönelik çalışmalar yapılması

Performans Hedefi	
-------------------	--

Performans Göstergeleri		2014	2015	2016
1	Engellilere yönelik yapılacak çalışma sayısı			2
2				
3				
4				
5				

Faaliyetler	Kaynak İhtiyacı 2016 (TL)			
	Bütçe	Bütçe Dışı	Toplam	
1	Engelli vatandaşlarımıza yönelik düzenlemeler yapılması	50.000,00		50.000,00
2				
3				
4				
5				
Genel Toplam		50.000,00	0,00	50.000,00

FAALİYET MALİYETLERİ TABLOSU

Ekonomik Kod		2016
03	Mal ve Hizmet Alım Giderleri	50.000,00
Toplam Bütçe Kaynak İhtiyacı		50.000,00
Bütçe Dışı Kaynak	Döner Sermaye	
	Diğer yurt İçi	
	Yurt Dışı	
Toplam Bütçe Dışı Kaynak İhtiyacı		0,00
Toplam Kaynak İhtiyacı		50.000,00

PERFORMANS HEDEFİ TABLOSU

İdare adı	Fen İşleri Müdürlüğü
Amaç 12.	Halkın beklentilerine cevap verecek kültürel, sosyal hizmet yapılarını, turistik tesisleri, tarihi dokunun korunmasına yönelik çalışmaları ve tüm yaş gruplarına hitap eden spor alanlarının oluşturulmasını sağlamak, okul ve camilerin onarımını sağlamak ve engellilere yönelik çalışmalar yapmak
Hedef 12. 7.	Spor tesisleri yapılması

Performans Hedefi	
--------------------------	--

Performans Göstergeleri		2014	2015	2016
1	Spor tesisleri yapılması(adet)			1
2				
3				
4				
5				

Faaliyetler		Kaynak İhtiyacı 2016 (TL)		
		Bütçe	Bütçe Dışı	Toplam
1	Spor tesisleri yapılması	75.000,00		75.000,00
2				
3				
4				
5				
Genel Toplam		75.000,00	0,00	75.000,00

FAALİYET MALİYETLERİ TABLOSU

Ekonomik Kod		2016
06	Sermaye Giderleri	75.000,00
Toplam Bütçe Kaynak İhtiyacı		75.000,00
Bütçe Dışı Kaynak	Döner Sermaye	
	Diğer yurt İçi	
	Yurt Dışı	
Toplam Bütçe Dışı Kaynak İhtiyacı		0,00
Toplam Kaynak İhtiyacı		75.000,00

PERFORMANS HEDEFİ TABLOSU

İdare adı	Fen İşleri Müdürlüğü
Amaç 13.	Kentimizi, tarihi ve doğal çevresi ile uyumlu; örnek peyzaj düzenlemeliyle, yaşam kalitesi yüksek bir şehir haline getirmek
Hedef 13. 1.	Her yıl yeni yeşil alanların kazandırılması, yeni parkların yapılması, yeni mesire ve piknik alanlarının oluşturulması ve bakımlarının yapılması
Performans Hedefi	

Performans Göstergeleri		2014	2015	2016
1	Kazandırılacak yeşil alan miktarı (m ²)			6.000
2	Yeni yapılacak veya onarılacak park sayısı			4
3	Yenilenecek çocuk parkı sayısı			4
4	Yeni mesire ve piknik alanı sayısı			3
5				

Faaliyetler	Kaynak İhtiyacı 2016 (TL)		
	Bütçe	Bütçe Dışı	Toplam
1 Yeni parklar yapmak ve mevcut olanları onarmak	150.000,00		150.000,00
2 Yeni mesire ve piknik alanlarını halkın kullanımına açmak	50.000,00		50.000,00
3			
4			
5			
Genel Toplam	200.000,00	0,00	200.000,00

FAALİYET MALİYETLERİ TABLOSU

Ekonomik Kod		2016
03	Mal ve Hizmet Alım Giderleri	50.000,00
06	Sermaye Giderleri	150.000,00
Toplam Bütçe Kaynak İhtiyacı		200.000,00
Bütçe Dışı Kaynak	Döner Sermaye	
	Diğer yurt İçi	
	Yurt Dışı	
Toplam Bütçe Dışı Kaynak İhtiyacı		0,00
Toplam Kaynak İhtiyacı		200.000,00

PERFORMANS HEDEFİ TABLOSU

İdare adı	İmar ve Şehircilik Müdürlüğü
------------------	-------------------------------------

Amaç 14.	Halkımızın yaşamaktan mutlu olduğu, standartlar açısından ideale yaklaşmış kentleşmeyi sağlayacak, sağlıklı bir şehir planlaması yapmak
Hedef 14. 1.	Büyükşehir belediyesi tarafından çalışmaları sürdürülen üst ölçekli planlar ile entegre olan 1/1000 ölçekli uygulama imar planlarının tamamlanması ile 5 yıl içerisinde planlanabilir alanların %70'inin planlı hale getirilmesi

Performans Hedefi	
--------------------------	--

Performans Göstergeleri		2014	2015	2016
1	Kent bütününde imar planına esas kadastral paftaların tamamlanması (%)			30
2	Kent bütününde hâlihazır paftaların tamamlanması(%)			30
3	İmar planına esas jeolojik-jeofizik-jeoteknik zemin etüdü(%)			30
4	Yeni otopark alanlarının oluşturulması			2
5				

Faaliyetler	Kaynak İhtiyacı 2016 (TL)			
	Bütçe	Bütçe Dışı	Toplam	
1	Planların hazırlanması için gerekli olan altlıkları(zemin etüt vb. raporu) tamamlamak	75.000,00		75.000,00
2	Belediyemize bağlanan belde ve köylerle bütünlüğü sağlayacak, imar planı notlarındaki uyumsuzluğu giderecek planların hazırlanması	25.000,00		25.000,00
3	İhtiyaca yönelik yeni otopark alanları oluşturarak, bu alanların hayata geçirilmesi			
4				
5				
Genel Toplam		100.000,00	0,00	100.000,00

FAALİYET MALİYETLERİ TABLOSU

Ekonomik Kod		2016
03	Mal ve Hizmet Alım Giderleri	100.000,00
Toplam Bütçe Kaynak İhtiyacı		100.000,00
Bütçe	Döner Sermaye	
Dışı	Diğer yurt İçi	
Kaynak	Yurt Dışı	
Toplam Bütçe Dışı Kaynak İhtiyacı		0,00
Toplam Kaynak İhtiyacı		100.000,00

PERFORMANS HEDEFİ TABLOSU

İdare adı	İmar ve Şehircilik Müdürlüğü
Amaç 14.	Halkımızın yaşamaktan mutlu olduğu, standartlar açısından ideale yaklaşmış kentleşmeyi sağlayacak, sağlıklı bir şehir planlaması yapmak
Hedef 14. 2.	Ruhsatsız ve ruhsata aykırı yapılaşmayı engellemek ve mümkün olduğu oranda ruhsatlı hale getirmek
Performans Hedefi	

Performans Göstergeleri		2014	2015	2016
1	Ruhsatsız ve ruhsata aykırı yapıların toplam yapıya göre gerilemesi (%)			30
2				
3				
4				
5				

Faaliyetler	Kaynak İhtiyacı 2016 (TL)			
	Bütçe	Bütçe Dışı	Toplam	
1	Ruhsatsız ve ruhsata aykırı yapıların tespitini yapmak	25.000,00		25.000,00
2	Yıkım kararı alınmış yapıları yıkmak ya da yıktırmak	75.000,00		75.000,00
3	Ruhsatsız ve ruhsata aykırı yapılaşmaya izin vermemek			
4				
5				
Genel Toplam		100.000,00	0,00	100.000,00

FAALİYET MALİYETLERİ TABLOSU

Ekonomik Kod		2016
03	Mal ve Hizmet Alım Giderleri	100.000,00
Toplam Bütçe Kaynak İhtiyacı		100.000,00
Bütçe Dışı Kaynak	Döner Sermaye	
	Diğer yurt İçi	
	Yurt Dışı	
Toplam Bütçe Dışı Kaynak İhtiyacı		0,00
Toplam Kaynak İhtiyacı		100.000,00

PERFORMANS HEDEFİ TABLOSU

İdare adı	İmar ve Şehircilik Müdürlüğü
Amaç 14.	Halkımızın yaşamaktan mutlu olduğu, standartlar açısından ideale yaklaşmış kentleşmeyi sağlayacak, sağlıklı bir şehir planlaması yapmak
Hedef 14. 3.	Kentsel gelişim ve yapılanmalarına yönelik analizler yapılarak, adres bilgi sisteminin kullanılması ve güncellenmesinin sağlanması
Performans Hedefi	

Performans Göstergeleri		2014	2015	2016
1	Mevcut cadde, sokak, kapı numaralarının güncellenmesi			✓
2	Numarataj sisteminin yenilenmesi			✓
3				
4				
5				

Faaliyetler	Kaynak İhtiyacı 2016 (TL)		
	Bütçe	Bütçe Dışı	Toplam
1 Adres bilgi sisteminin güncellenmesi	100.000,00		100.000,00
2			
3			
4			
5			
Genel Toplam	100.000,00	0,00	100.000,00

FAALİYET MALİYETLERİ TABLOSU

Ekonomik Kod		2016
03	Mal ve Hizmet Alım Giderleri	100.000,00
Toplam Bütçe Kaynak İhtiyacı		100.000,00
Bütçe	Döner Sermaye	
Dışı	Diğer yurt İçi	
Kaynak	Yurt Dışı	
Toplam Bütçe Dışı Kaynak İhtiyacı		0,00
Toplam Kaynak İhtiyacı		100.000,00

PERFORMANS HEDEFİ TABLOSU

İdare adı	İmar ve Şehircilik Müdürlüğü
------------------	-------------------------------------

Amaç 15.	Tarihi-mimari mirasın korunması ile uyumlu imar gelişimini sağlamak
Hedef 15. 1.	Koruma amaçlı imar planları hazırlanması ve münferit tarihi eserlerin restorasyonunun hızlandırılarak korunmasının ve gelecek nesillere miras bırakılmasının sağlanması

Performans Hedefi	
--------------------------	--

Performans Göstergeleri		2014	2015	2016
1	Kamulaştırması veya restorasyonu yapılacak bina sayısı			1
2	Onarımı yapılacak tarihi çeşme, köprü vb.			1
3				
4				
5				

Faaliyetler	Kaynak İhtiyacı 2016 (TL)		
	Bütçe	Bütçe Dışı	Toplam
1	Tarihi ve doğal sit alanlarının tespit edilmesi		
2	Restorasyon çalışmaları yapılması	250.000,00	250.000,00
3	Gerekli binalarda vb. kamulaştırma yapmak	1.750.000,00	1.750.000,00
4			
5			
Genel Toplam	2.000.000,00	0,00	2.000.000,00

FAALİYET MALİYETLERİ TABLOSU

Ekonomik Kod		2016
06	Sermaye Giderleri	2.000.000,00
Toplam Bütçe Kaynak İhtiyacı		2.000.000,00
Bütçe Dışı Kaynak	Döner Sermaye	
	Diğer yurt İçi	
	Yurt Dışı	
Toplam Bütçe Dışı Kaynak İhtiyacı		0,00
Toplam Kaynak İhtiyacı		2.000.000,00

PERFORMANS HEDEFİ TABLOSU

İdare adı	İmar ve Şehircilik Müdürlüğü
------------------	-------------------------------------

Amaç 16.	Kentsel dönüşüm faaliyetlerinin uygulanmasını sağlamak
Hedef 16. 1.	Sağlıklı ve estetik konutlaşmanın sağlanması

Performans Hedefi	
--------------------------	--

Performans Göstergeleri		2014	2015	2016
1	Yapılan denetim sayısı (%)			30
2	Kent estetiği için pilot bölge seçilmesi			✓
3				
4				
5				

Faaliyetler	Kaynak İhtiyacı 2016 (TL)			
	Bütçe	Bütçe Dışı	Toplam	
1	İmara aykırı yapılaşmaya izin verilmemesi	50.000,00		50.000,00
2	Yapılarda kent estetiğinin sağlanması			
3				
4				
5				
Genel Toplam		50.000,00	0,00	50.000,00

FAALİYET MALİYETLERİ TABLOSU

Ekonomik Kod		2016
03	Mal ve Hizmet Alım Giderleri	50.000,00
Toplam Bütçe Kaynak İhtiyacı		50.000,00
Bütçe Dışı Kaynak	Döner Sermaye	
	Diğer yurt İçi	
	Yurt Dışı	
Toplam Bütçe Dışı Kaynak İhtiyacı		0,00
Toplam Kaynak İhtiyacı		50.000,00

PERFORMANS HEDEFİ TABLOSU

İdare adı	İmar ve Şehircilik Müdürlüğü
-----------	------------------------------

Amaç 16.	Kentsel dönüşüm faaliyetlerinin uygulanmasını sağlamak
Hedef 16. 2.	Çarpık kentleşmenin engellenmesi

Performans Hedefi	
-------------------	--

Performans Göstergeleri		2014	2015	2016
1	İmar planlarında yeşil alan, parklar vb. artırılması(%)			10
2	Kent parkının oluşturulması			Altyapı Çalışmaları
3	Kent meydanı oluşturulması			1
4	Engelliler için erişilebilir alanların planlanması(%)			25
5				

Faaliyetler	Kaynak İhtiyacı 2016 (TL)		
	Bütçe	Bütçe Dışı	Toplam
1	Kentsel dönüşüm projesinin hazırlanması		
2	İmar çalışmaları yapılması		
3	Kent meydanları oluşturulması		
4			
5			
Genel Toplam	0,00	0,00	0,00

FAALİYET MALİYETLERİ TABLOSU

Ekonomik Kod		2016
00		0,00
Toplam Bütçe Kaynak İhtiyacı		0,00
Bütçe Dışı Kaynak	Döner Sermaye	
	Diğer yurt İçi	
	Yurt Dışı	
Toplam Bütçe Dışı Kaynak İhtiyacı		0,00
Toplam Kaynak İhtiyacı		0,00

PERFORMANS HEDEFİ TABLOSU

İdare adı	İmar ve Şehircilik Müdürlüğü
-----------	------------------------------

Amaç 17.	Sahil şeridi ve yeşil alanların etkin kullanımının sağlanarak halkın doğal güzellikler ile bütünleşmesi ve kent turizmine katkı sağlanması
Hedef 17. 1.	Kentin deniz ve yeşil alanlar ile bütünleşmesi, turizmin canlandırılması

Performans Hedefi	
-------------------	--

Performans Göstergeleri		2014	2015	2016
1	Sahil şeridinin düzenlenmesi			Planlama
2				
3				
4				
5				

Faaliyetler	Kaynak İhtiyacı 2016 (TL)		
	Bütçe	Bütçe Dışı	Toplam
1	İmar planında sahil şeridinin düzenlenmesi		
2	Kamu kullanımını kısıtlayan yapılaşmaya izin verilmemesi		
3			
4			
5			
Genel Toplam	0,00	0,00	0,00

FAALİYET MALİYETLERİ TABLOSU

Ekonomik Kod		2016
00		
Toplam Bütçe Kaynak İhtiyacı		0,00
Bütçe Dışı Kaynak	Döner Sermaye	
	Diğer yurt İçi	
	Yurt Dışı	
Toplam Bütçe Dışı Kaynak İhtiyacı		0,00
Toplam Kaynak İhtiyacı		0,00

PERFORMANS HEDEFİ TABLOSU

İdare adı	İmar ve Şehircilik Müdürlüğü
-----------	------------------------------

Amaç 18.	Sahil şeridi ve yeşil alanların etkin kullanımının sağlanarak halkın doğal güzellikler ile bütünleşmesi ve kent turizmine katkı sağlanması
Hedef 18. 1.	Kent Bilgi Sistemi ve E-imar uygulamasının tamamlanması

Performans Hedefi	
-------------------	--

Performans Göstergeleri		2014	2015	2016
1	Kent Bilgi Sisteminin Başlatılması			✓
2	E-imar uygulamasının başlatılması			✓
3				
4				
5				

Faaliyetler	Kaynak İhtiyacı 2016 (TL)			
	Bütçe	Bütçe Dışı	Toplam	
1	Kent bilgi sisteminin başlatılması	100.000,00		100.000,00
2	E-imar uygulamasının başlatılması	100.000,00		100.000,00
3				
4				
5				
Genel Toplam		200.000,00	0,00	200.000,00

FAALİYET MALİYETLERİ TABLOSU

Ekonomik Kod		2016
03	Mal ve Hizmet Alım Giderleri	200.000,00
Toplam Bütçe Kaynak İhtiyacı		200.000,00
Bütçe Dışı Kaynak	Döner Sermaye	
	Diğer yurt İçi	
	Yurt Dışı	
Toplam Bütçe Dışı Kaynak İhtiyacı		0,00
Toplam Kaynak İhtiyacı		200.000,00

D. İDARENİN TOPLAM KAYNAK İHTİYACI

İDARE PERFORMANS TABLOSU

İdare Adı	AKÇAABAT BELEDİYESİ
-----------	---------------------

Performans Hedefi	Faaliyet	BÜTÇE İÇİ		BÜTÇE DIŞI		TOPLAM	
		TL	PAY (%)	TL	PAY (%)	TL	PAY (%)
1.1.	1.1.1.	10.000,00		0,00		10.000,00	
	1.1.2.	10.000,00		0,00		10.000,00	
1.2.	1.2.1.	0,00		0,00		0,00	
2.2.	2.1.1.	50.000,00		0,00		50.000,00	
	2.2.1.	15.000,00		0,00		15.000,00	
3.1.	3.1.1.	40.000,00		0,00		40.000,00	
3.3.	3.3.1.	1.500,00		0,00		1.500,00	
4.1.	4.1.1.	250.000,00		0,00		250.000,00	
	4.1.2.	150.000,00		0,00		150.000,00	
4.2.	4.2.1.	150.000,00		0,00		150.000,00	
	4.2.2.	100.000,00		0,00		100.000,00	
4.4.	4.4.1.	20.000,00		0,00		20.000,00	
	4.4.2.	100.000,00		0,00		100.000,00	
	4.4.3.	30.000,00		0,00		30.000,00	
4.5.	4.5.1.	10.000,00		0,00		10.000,00	
	4.5.2.	0,00		0,00		0,00	
	4.5.3.	0,00		0,00		0,00	
	4.5.4.	0,00		0,00		0,00	
	4.5.5.	40.000,00		0,00		40.000,00	
5.1.	5.1.1.	150.000,00		0,00		150.000,00	
	5.1.2.	10.000,00		0,00		10.000,00	
5.2.	5.2.1.	5.000,00		0,00		5.000,00	
	5.2.2.	15.000,00		0,00		15.000,00	
5.3.	5.3.1.	5.000,00		0,00		5.000,00	
	5.3.2.	50.000,00		0,00		15.000,00	
6.1.	6.1.1.	500,00		0,00		500,00	
	6.1.2.	9.500,00		0,00		9.500,00	
6.2.	6.2.1.	0,00		0,00		0,00	
7.2.	7.2.1.	8.000,00		0,00		8.000,00	
	7.2.2.	2.000,00		0,00		2.000,00	
7.3.	7.3.1.	90.000,00		0,00		90.000,00	
	7.3.2.	10.000,00		0,00		10.000,00	
8.2.	8.2.1.	5.000,00		0,00		5.000,00	
8.4.	8.4.1.	350.000,00		0,00		350.000,00	
9.1.	9.1.1.	50.000,00		0,00		50.000,00	
9.2.	9.2.1.	50.000,00		0,00		50.000,00	
10.1.	10.1.1.	10.000,00		0,00		10.000,00	
10.2.	10.2.1.	120.000,00		0,00		120.000,00	
11.1.	11.1.1.	5.000.000,00		0,00		5.000.000,00	

11.2.	11.2.1.		25.000,00		0,00	25.000,00
	11.2.2.		25.000,00		0,00	25.000,00
12.2.	12.2.2.		200.000,00		0,00	200.000,00
12.3.	12.3.1.		100.000,00		0,00	100.000,00
12.4.	12.4.1.		10.000,00		0,00	10.000,00
12.5.	12.5.1.		50.000,00		0,00	50.000,00
12.7.	12.7.1.		75.000,00		0,00	75.000,00
13.1.	13.1.1.		150.000,00		0,00	150.000,00
	13.1.2.		50.000,00		0,00	50.000,00
14.1.	14.1.1.		75.000,00		0,00	75.000,00
	14.1.2.		25.000,00		0,00	25.000,00
	14.1.3.		0,00		0,00	0,00
14.2.	14.2.1.		25.000,00		0,00	25.000,00
	14.2.2.		75.000,00		0,00	75.000,00
	14.2.3.		0,00		0,00	0,00
14.3.	14.3.1.		100.000,00		0,00	100.000,00
15.1.	15.1.1.		0,00		0,00	0,00
	15.1.2.		250.000,00		0,00	250.000,00
	15.1.3.		1.750.000,00		0,00	1.750.000,00
16.1.	16.1.1.		50.000,00		0,00	50.000,00
	16.1.2.		0,00		0,00	0,00
16.2.	16.2.1.		0,00		0,00	0,00
	16.2.2.		0,00		0,00	0,00
	16.2.3.		0,00		0,00	0,00
17.1.	17.1.1.		0,00		0,00	0,00
	17.1.2.		0,00		0,00	0,00
18.1.	18.1.1.		100.000,00		0,00	100.000,00
	18.1.2.		100.000,00		0,00	100.000,00
Performans Hedefleri Maliyetleri Toplamı			10.151.500,00		0,00	10.151.500,00
Genel Yönetim Giderleri			53.248.500,00		0,00	53.248.500,00
Diğer İdarelere Transfer Edilecek Kaynaklar Toplamı						
Genel Toplam			63.400.000,00		0,00	63.400.000,00

TOPLAM KAYNAK İHTİYACI TABLOSU

İdare Adı	AKÇAABAT BELEDİYESİ
-----------	---------------------

(TL)

	Ekonomik Kod	Faaliyet Toplamı	Genel Yönetim Giderleri Toplamı	Diğer İdarelere Transfer Edilecek Kaynaklar Toplamı	Genel Toplam
Bütçe Kaynak İhtiyacı	01 Personel Giderleri	100.000,00	10.307.260,00		10.407.260,00
	02 SGK Devlet Primi Giderleri	20.000,00	1.601.140,00		1.621.140,00
	03 Mal ve Hizmet Alım Giderleri	2.456.500,00	20.192.100,00		22.648.600,00
	04 Faiz Giderleri		650.000,00		650.000,00
	05 Cari Transferler	550.000,00	14.809.500,00		15.359.500,00
	06 Sermaye Giderleri	7.025.000,00	2.128.500,00		9.153.500,00
	07 Sermaye Transferleri				
	08 Borç verme				
	09 Yedek Ödenek		3.560.000,00		3.560.000,00
		Toplam Bütçe Kaynak İhtiyacı	10.151.500,00	53.248.500,00	
Bütçe Dışı Kaynak	Döner Sermaye				
	Diğer Yurt İçi				
	Yurt Dışı				
	Toplam Bütçe Dışı Kaynak İhtiyacı	0,00	0,00		0,00
Toplam Kaynak İhtiyacı		10.151.500,00	53.248.500,00	0,00	63.400.000,00

III. EKLER

FAALİYETLERDEN SORUMLU HARCAMA BİRİMLERİNE İLİŞKİN TABLO

İdare Adı:	AKÇAABAT BELEDİYESİ
-------------------	----------------------------

PERFORMANS HEDEFİ	FAALİYETLER	SORUMLU BİRİMLER
Tahsilatın tahakkuka oranının artırılması	Vergi dönemlerinde ilan vermek, afiş asmak vb. Tebliğati yapıp yasal bildirim süresi sonunda ödemesi yapılmayan amme alacakları için icra takibi başlatılması	MALİ HİZMETLER MÜDÜRLÜĞÜ
Yeni gelir kaynaklarının tespit edilmesi	Sürekliği olan yeni gelir kaynaklarının tespit edilmesi	
İç Kontrol Sisteminin sağlıklı olarak işleminin sağlanması	İç kontrol sisteminin sağlıklı olarak işleminin sağlanması	
Kurumda Stratejik Planlama kültürünün oluşmasının sağlanması	Kurum içi toplantı yapılması Personele eğitim verilmesi	
Personelin sağlıklı ve temiz bir ortamda çalışmasının sağlanması	Temizlik konusunda ki eksikliklerin giderilmesi	DESTEK HİZMETLERİ MÜDÜRLÜĞÜ
Yasal çerçevesinde ekonomiklik, katılımcılık, saydamlık ve rekabet ilkelerine uygun ihale ve satın alma işlemlerinin tamamlanması ile kurumumuza olan güvenin devam ettirilmesinin sağlanması	Personelin mevzuat konusunda eğitim alması	
Tarihi varlıklara sahip çıkılarak, tarihle insanın buluşturulması	Tarihi ve kültürel varlıkların turizm potansiyelinin geliştirilmesine yönelik çalışmalara destek verilmesi	KÜLTÜR VE SOSYAL İŞLER MÜDÜRLÜĞÜ
	Ortamahalle'nin tanıtımına yönelik faaliyetler	
Çağdaş kültürü yansıtan etkinliklerle" kültür sanat ve turizm şehri Akçaabat" markasının yaratılması, bu doğrultuda basın ve yayın aracılığıyla her türlü tanıtım faaliyetlerinin gerçekleştirilmesi	"Kültür, Sanat ve Turizm Şehri Akçaabat" markasının unsurlarının belirlenmesi ve sürekli geliştirilmesi	
	Ulusal ve uluslararası nitelikte festivaller düzenlenmesi	
Katılımcı bir anlayışla, kültür ve sanat etkinliklerinin düzenlenmesi	Çocuklara yönelik tiyatro faaliyetleri, kitap ve oyuncak dağıtım yapılması	
	Kültürel ve sanatsal içerikli eğitim çalışmaları, seminer, sempozyumlar, çalıştalar, konferanslar düzenlenmesi, kültür ve tarihi çalışmaların desteklenmesi	

	Halk Eğitim Merkezi ile işbirliği halinde kurs açılması	
Spora her türlü desteği vererek, ilçede "sağlıklı yaşam için spor" ilkesini uygulayacak olanakların geliştirilmesi	Toplumsal spor etkinlikleri düzenlenmesi	
	Spor sahaları ve uygun mekân envanterinin çıkartılması	
	Çeşitli yaş grupları için spor programı hazırlanması	
	Gençlerin amatör spor kulüplerinde spor yapmasının teşvik edilmesi	
	Kulüplere malzeme yardımı yapılması	
İlçe sınırları dâhilinde mutlak yoksulluk sınırı altında hane kalmamasının sağlanması	Yoksullara ayni yardım yapılması	
	Mesleki eğitimler düzenlenmesi	
Belediyemiz yetki ve sorumlulukları çerçevesinde, engelli, yaşlı vatandaşlarımızın ve kadınlarımızın; hukuki, sosyal ve kültürel açıdan gelişimlerine destek olunması	Aile içi şiddeti önleyici tedbirlerin alınması, kadın sağlığı, aile planlaması vb. konularında seminer ve panel düzenlenmesi	
	Kadınların el emeği ürünlerinin satışı için gerekli mekânların açılması	
İlçe Milli Eğitim Müdürlüğü ile işbirliği halinde olmak, kültürel ve sanatsal alanda eğitim ve öğretime gerekli desteği sağlamak	Okullar arası şiir, kompozisyon, resim yarışmaları düzenlenmesi, ödül verilmesi	
	İhtiyaçlı öğrencilere kırtasiye, giysi vb. yardım yapılması	
Personelin istek şikâyet ve taleplerinin başkanlık makamına sağlıklı olarak iletilmesi	İlgili müdürlükler ile işbirliği halinde anket çalışması yapılması	ÖZEL KALEM MÜDÜRLÜĞÜ
	Personele yönelik kaynaşma ve birliktelik organizasyonları düzenlenmesi	
Halk ile olan iletişimin artırılması	Sosyal paylaşım sitelerinin aktif olarak kullanılması	
Çevre bilincinin oluşturulması için yazılı ve görsel öğelerden yararlanmak	Çevre bilincinin oluşması için yazılı ve görsel öğelerden yararlanmak	TEMİZLİK İŞLERİ MÜDÜRLÜĞÜ
	Okullarda eğitim ve seminer düzenlemek	
Çevre kirliliğinin engellenmesi için eksik olan alanlarda ihtiyaçların giderilmesi, mevcutların yenilenmesi	Eskiyen, görüntü kirliliğine neden olan konteynır vb. yenilenmesi	
	Pil vb. atıkların toplanması konusunda gerekli çalışmaların yapılması	

Birim personelinin mevzuat konusunda eksikliklerinin giderilerek sağlıklı ve daha hızlı iş akışının sağlanması	Her yıl personele yönelik eğitim düzenlenmesi veya eğitime gönderilmesi	
Asker ailelerine yapılan yardımların artırılarak devam etmesi	İhtiyaçlı asker ailelerine yardım yapılması	
İşyerlerinin ve Pazar yerlerinin denetim sayısının artırılması	Düzenli denetim ve kontroller yapmak	ZABITA MÜDÜRLÜĞÜ
Görüntü kirliliğine neden olan afiş ve levhaların asılması/takılmasının engellenmesi	Düzenli denetim ve kontroller yapmak	
Personelin bilgi ve iletişim becerisini artırmak	Personelin bilgi ve iletişim becerisinin artırılması için eğitime tabi tutulması	
Bayan personel sayısının artırılarak kadın girişimcilerimizle iletişimin güçlendirilmesi	Bayan personel sayısının artırılması	
İlçemizde bulunan cadde ve sokaklarda 2015-2019 yılları arasında üst yapı sorunlarını çözümlenerek, periyodik bakım ve onarımlarla birlikte yeni projelerde geliştirip uygulamalarını yapmak	Periyodik bakımlar yapmak ve yeni üst yapı projeleri geliştirmek	
Yağmur ve kar yağışı sonrası yaşanan sorunların çözümü için belediyenin yetki alanı içindeki hizmetlerin verilmesi, yetki alanı dışında kalan sorunların çözümü için ise ilgili kurumlar ile işbirliği yapılması	Yağmur suyu kanallarının yapımı, yenilenmesi, bakım, onarım ve temizliğinin yapılması	FEN İŞLERİ MÜDÜRLÜĞÜ
Muhtarlık binalarının yapılması	Muhtarlık binalarının yapılması	
Turistik ve kültürel tesis yapılması	Kültürel ve turistik tesisleri yapmak ve halkın kullanımına açmak	
Okul ve camilerin onarılması	Okul binalarının ve camilerin onarımının yapılması	
Engellilere yönelik çalışmalar yapılması	Engelli vatandaşlarımıza yönelik düzenlemeler yapılması	
Spor tesisleri yapılması	Spor tesisleri yapılması	

Her yıl yeni yeşil alanların kazandırılması, yeni parkların yapılması, yeni mesire ve piknik alanlarının oluşturulması ve bakımlarının yapılması	Yeni parklar yapmak ve mevcut olanları onarmak	İMAR VE ŞEHİRCİLİK MÜDÜRLÜĞÜ
	Yeni mesire ve piknik alanlarını halkın kullanımına açmak	
Büyükşehir belediyesi tarafından çalışmaları sürdürülen üst ölçekli planlar ile entegre olan 1/1000 ölçekli uygulama imar planlarının tamamlanması ile 5 yıl içerisinde planlanabilir alanların %70'inin planlı hale getirilmesi	Planların hazırlanması için gerekli olan altlıkları(zemin etüt vb. raporu) tamamlamak	
	Belediyemize bağlanan belde ve köylerle bütünlüğü sağlayacak, imar planı notlarındaki uyumsuzluğu giderecek planların hazırlanması	
	İhtiyaca yönelik yeni otopark alanları oluşturarak, bu alanların hayata geçirilmesi	
Ruhsatsız ve ruhsata aykırı yapılaşmayı engellemek ve mümkün olduğu oranda ruhsatlı hale getirmek	Ruhsatsız ve ruhsata aykırı yapıların tespitini yapmak	
	Yıkım kararı alınmış yapıları yıkmak ya da yıktırmak	
	Ruhsatsız ve ruhsata aykırı yapılaşmaya izin vermemek	
Kentsel gelişim ve yapılanmalarına yönelik analizler yapılarak, adres bilgi sisteminin kullanılması ve güncellenmesinin sağlanması	Adres bilgi sisteminin güncellenmesi	
Koruma amaçlı imar planları hazırlanması ve münferit tarihi eserlerin restorasyonunun hızlandırılarak korunmasının ve gelecek nesillere miras bırakılmasının sağlanması	Tarihi ve doğal sit alanlarının tespit edilmesi	
	Restorasyon çalışmaları yapılması	
	Gerekli binalarda vb. kamulaştırma yapmak	
Sağlıklı ve estetik konutlaşmanın sağlanması	İmara aykırı yapılaşmaya izin verilmemesi	
	Yapılarda kent estetiğinin sağlanması	
Çarpık kentleşmenin engellenmesi	Kentsel dönüşüm projesinin hazırlanması	
	İmar çalışmaları yapılması	
	Kent meydanları oluşturulması	
Kentin deniz ve yeşil alanlar ile bütünleşmesi, turizmin canlandırılması	İmar planında sahil şeridinin düzenlenmesi	
	Kamu kullanımını kısıtlayan yapılaşmaya izin verilmemesi	
Kent Bilgi Sistemi ve E-imar uygulamasının tamamlanması	Kent bilgi sisteminin başlatılması	
	E-imar uygulamasının başlatılması	