



**DUMLUPINAR
ÜNİVERSİTESİ
2017 YILI
PERFORMANS
PROGRAMI**



İçindekiler Tablosu

I. DURUM ANALİZİ	1
1.1. TARİHÇE.....	1
1.2. TEŞKİLAT ŞEMASI	2
1.3. İNSAN KAYNAKLARI	3
1.4. ÖĞRENCİ YAPISI	5
1.5. FİZİKİ YAPI	7
1.6. TAŞIT BİLGİLERİ	8
1.7. MALİ YAPI	9
2. PERFORMANS BİLGİLERİ	10
2.1. TEMEL POLİTİKA VE ÖNCELİKLER	10
2.2. MİSYON VE VİZYON BİLDİRİMİ	12
2.3. STRATEJİK ALANLAR	13
2.4. AMAÇ VE HEDEFLER	14
2.5. PERFORMANS HEDEF VE GÖSTERGELERİ İLE FAALİYETLER	44

1. DURUM ANALİZİ

TARİHÇE

Dumlupınar Üniversitesi 11 Temmuz 1992 tarihli ve 21281 sayılı Resmi Gazetede yayımlanan, 03/07/1992 tarihli 3837 sayılı “Yükseköğretim kurumları Teşkilatı Hakkında 41 Sayılı Kanun Hükmünde Kararnamenin değiştirilerek Kabulüne Dair 2809 Sayılı Kanun İle 78 ve 190 sayılı Kanun Hükmünde Kararnamelerde Değişiklik Yapılması Hakkında Kanun” un 25 inci maddesinin ek 23 üncü maddesi gereğince kurulmuştur.

Fen Edebiyat Fakültesi, Mühendislik Fakültesi, Simav Teknik Eğitim Fakültesi ile Bilecik İktisadi ve İdari Bilimler Fakültesi ve Sosyal Bilimler Enstitüsü ile Fen bilimleri Enstitüsü kuruluşu da yukarıda belirtilen kanunda yer almıştır.

1.1.1. KURULUŞ ÖNCESİ DURUM

Daha önce Anadolu Üniversitesi’ne bağlı olarak faaliyetini sürdüren Kütahya İktisadi ve İdari Bilimler Fakültesi ve Kütahya Meslek Yüksekokulu üniversitemizin çekirdek yapısını oluşturmuştur.

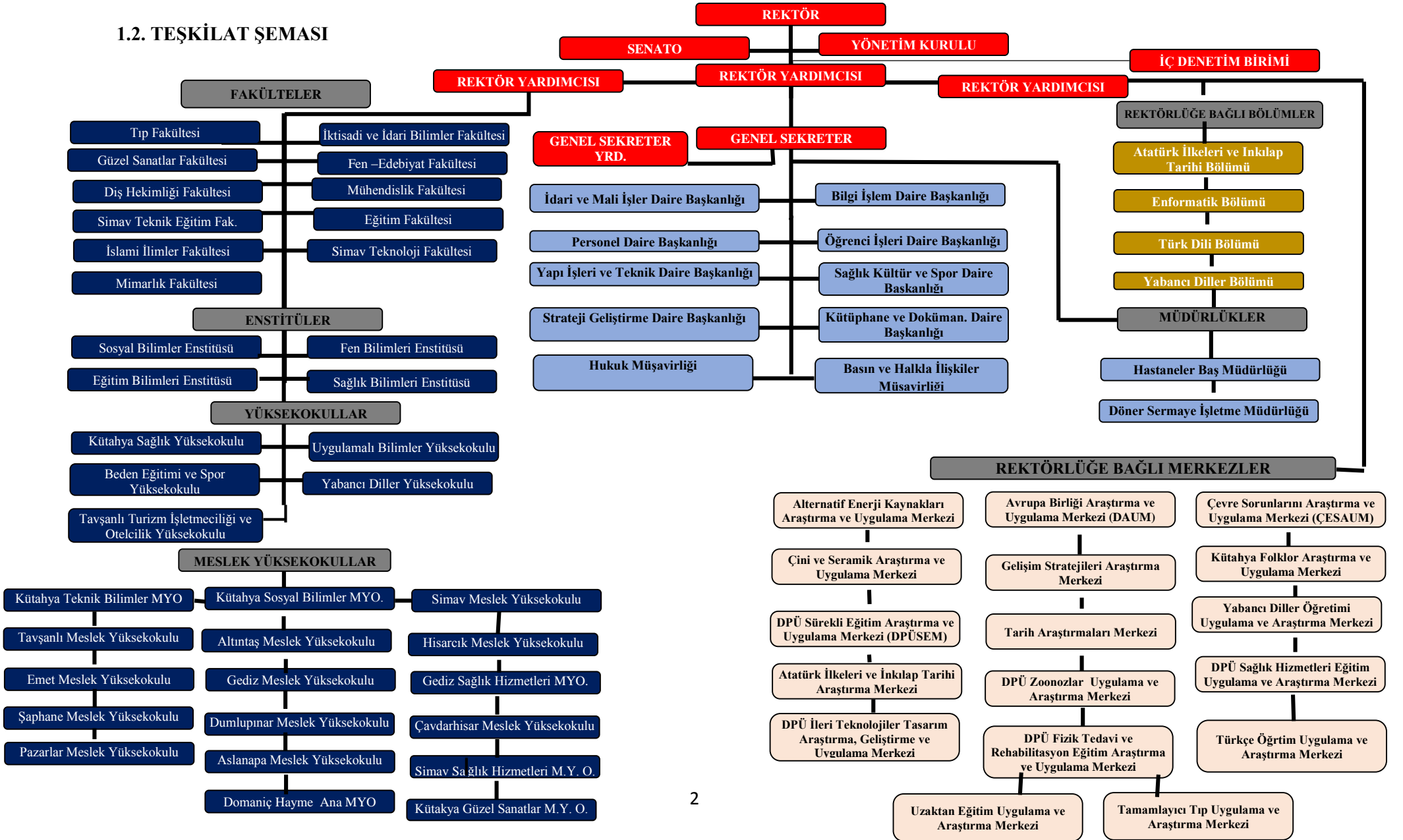
Kütahya İktisadi ve İdari Bilimler Fakültesi; Eskişehir İktisadi ve Ticari İlimler Akademisi’ne bağlı olarak 12 Ekim 1974 tarihinde Kütahya Yönetim Bilimleri Yüksekokulu adı altında kurulmuş ve 4 Aralık 1974 tarihinde eğitim – öğretim faaliyetine başlamıştır ve 15 Şubat 1979 tarihinde Akademi tarafından Kütahya Yönetim Bilimleri Fakültesi’ne dönüştürülmüştür. 20 Temmuz 1982 tarih ve 41 sayılı Kanun Hükmünde Kararname ile Kütahya İdari Bilimler Yüksekokulu adı altında Anadolu Üniversitesi İktisadi ve İdari Bilimler Fakültesi’ne bağlanmıştır. Ardından 27 Haziran 1987 tarih ve 3389 sayılı Kanuna eklenen bir madde ile Anadolu Üniversitesi Kütahya İktisadi ve İdari Bilimler Fakültesi haline getirilmiştir. Okul son olarak 3 Temmuz 1992 tarihinden itibaren Dumlupınar Üniversitesi’ne bağlı İktisadi ve İdari Bilimler Fakültesi olarak eğitim – öğretim faaliyetlerini sürdürmektedir.

Kütahya Meslek Yüksekokulu; 1975 – 1976 eğitim – öğretim yılında Milli Eğitim Bakanlığı YAY – KUR’a bağlı olarak faaliyete geçmiştir. 20 Temmuz 1982 tarihinde 41 sayılı Kanun Hükmünde Kararname ile Anadolu Üniversitesi’ne bağlanmıştır. 11 Temmuz 1992 tarihinden itibaren 3837 sayılı kanun ile Dumlupınar Üniversitesi’ne bağlı olarak eğitim – öğretim faaliyetini sürdürmektedir.

1.1.2. MEVCUT DURUM

Dumlupınar Üniversitesi 2015 – 2016 Eğitim – Öğretim Yılı itibari ile toplam 11 fakülte, 5 yüksekokul, 16 Meslek Yüksekokulu ve 4 Enstitü ile eğitim – öğretim faaliyetini sürdürmektedir.

1.2. TEŞKİLAT ŞEMASI



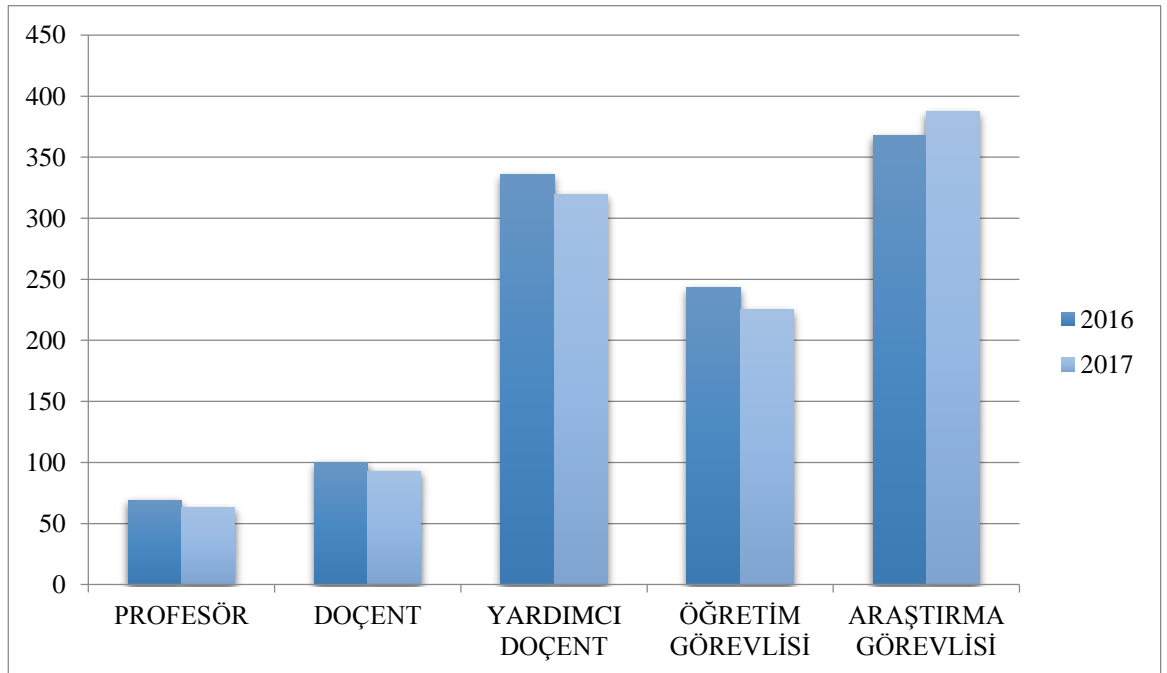
1.3. İNSAN KAYNAKLARI

1.3.1. AKADEMİK PERSONEL YAPISI

Tablo 1. Akademik Personel Dolu Kadro Sayısı

UNVAN	YILLAR					
	2012	2013	2014	2015	2016	2017 HEDEF
PROFESÖR	35	44	68	69	71	63
DOÇENT	75	88	118	100	104	93
YARDIMCI DOÇENT	291	333	373	336	352	319
ÖĞRETİM GÖREVLİSİ	225	242	261	243	234	225
ARŞAŞTIRMA GÖREVLİSİ	243	317	365	368	383	387
OKUTMAN	78	79	87	73	71	69
UZMAN	6	12	18	15	16	16
TOPLAM	953	1.115	1.290	1.204	1.231	1.172

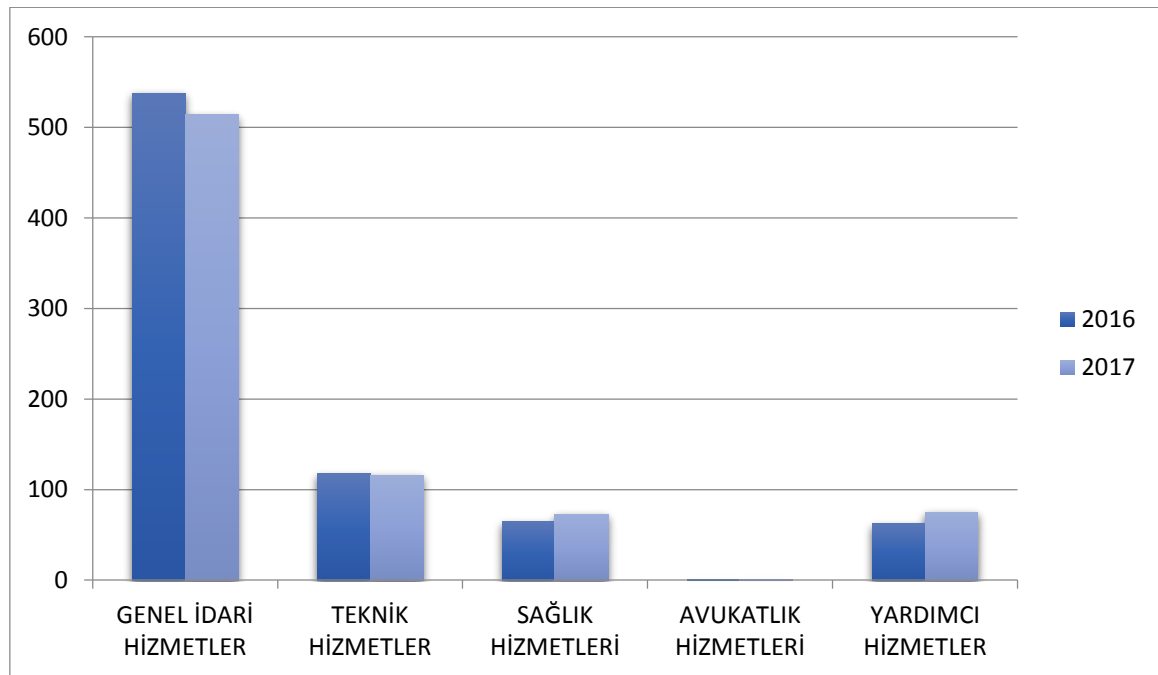
Yukarıdaki tabloda görüldüğü üzere Dumlupınar Üniversitesi akademik personel yapısı yıllar itibariyle artan bir oran seyir etmektedir. 2016 yılında 1.231 olan toplam akademik personelimizin, 2017 yılı ocak ayı sonu itibari ile toplam 1.172 sayısına düştüğü görülmektedir.



1.3.2. İDARİ PESONEL YAPISI

Tablo 2. Hizmet Sınıfları İtibariyle İdari Personel Dolu Kadro Sayısı

SINIFI	YILLAR					
	2012	2013	2014	2015	2016	2017
GENEL İDARİ HİZMETLER	481	522	562	538	540	514
TEKNİK HİZMETLER	107	118	126	118	119	116
SAĞLIK HİZMETLERİ	52	63	67	65	67	73
AVUKATLIK HİZMETLERİ	2	2	2	1	1	1
YARDIMCI HİZMETLER	71	61	65	62	61	61
TOPLAM	713	766	822	784	788	765



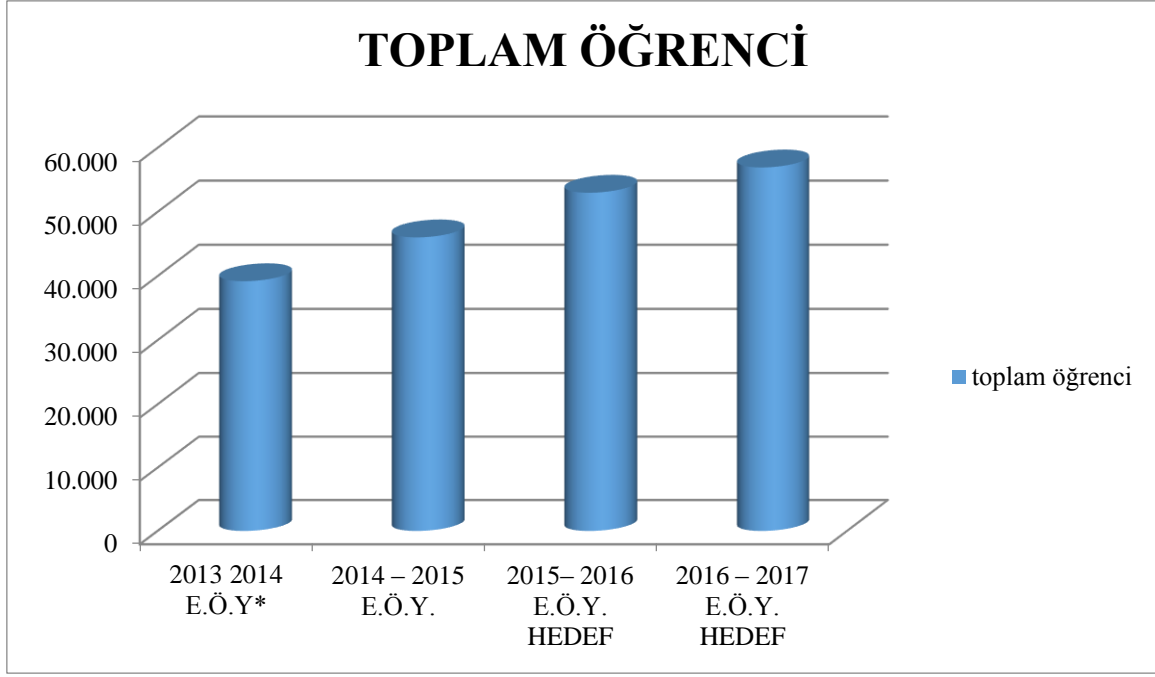
1.4. ÖĞRENCİ YAPISI

Tablo 3. Yükseköğrenim Türü İtibari İle Okul Bilgileri

YÜKSEKÖĞRENİM TÜRÜ	2013 YILI	2014 YILI	2015 YILI	2016 YILI	2017 YILI
ENSTİTÜ	4	4	4	4	4
FAKÜLTE	11	10	11	11	11
YÜKSEKOKUL	5	5	5	5	5
MESLEK YÜKSEKOKULU	20	19	16	16	17

Tablo 4. Öğrenci Sayısı Bilgileri

YILLAR	ÖN LİSANS	LİSANS	LİSANSÜSTÜ		TOPLAM
			Y.LİSANS	DOKTORA	
2012 2013 E.Ö.Y*	14.709	22.404	1.919	176	39.208
2013 – 2014 E.Ö.Y.	17.473	25.205	3.011	349	46.038
2014 – 2015 E.Ö.Y.	18.486	27.205	3.159	366	49.216
2015 – 2016 E.Ö.Y.	20.243	28.473	4.493	408	53.617
2016 – 2017 E.Ö.Y.	21379	30128	5049	388	56.944
2017 – 2018 E.Ö.Y	22.448	31.634	5.301	407	59.791
HEDEF					



Tablo 5. Erasmus Programı Bilgileri

YILLAR

ERASMUS PROGRAMI	YILLAR				
	2013	2014	2015	2016	2017 HEDEF
GELEN ÖĞRENCİ SAYISI	8	14	8	3	5
GİDEN ÖĞRENCİ SAYISI	81	119	54	97	110
İKİLİ ANLAŞMA YAPILAN ÜLKE SAYISI	17	18	19	17	10
İKİLİ ANLAŞMA YAPILAN ÜNİVERSİTE SAYISI	48	55	77	80	85

Dumlupınar Üniversitesi yukarıdaki tabloda görüldüğü üzere, 2016 yılında 80 yurtdışı üniversite ile anlaşma yaparak, gerek Avrupalı öğrencilerin, gerekse de üniversitemiz öğrencilerinin bilimsel, kültürel ve sosyal alanlarda gelişimlerine katkı sağlamaktadır.

Tablo 6. Farabi Programı Bilgileri

FARABİ PROGRAMI	YILLAR				
	2013	2014	2015	2016	2017
GELEN ÖĞRENCİ SAYISI	41	52	26	21	30
GİDEN ÖĞRENCİ SAYISI	42	145	84	84	90

1.5. FİZİKİ YAPI

Tablo 7. Üniversitemiz Fiziki Alan ve Yapı Bilgileri

FİZİKİ YAPI	2013	2014	2015	2016	2017 HEDEF
TOPLAM KAPALI ALAN M ² LERİ	369.419	385.732	397.889	397.889	416.529
TOPLAM AÇIK ALAN M ² LERİ	7.541.371,24	7.541.371,24	7.541.371,24	7.541.371,24	9.833.448
DOĞALGAZLA ISITILAN TOPLAM KAPALI ALAN M ² LERİ	339.425	355.738	355.738	355.738	355.738
ELEKTRİK KULLANILAN TOPLAM KAPALI ALAN M ² LERİ	369.419	385.732	385.732	385.732	385.732
ÜÇÜNCÜ ŞAHISLARA TEMİZLİĞİ İHALE EDİLEN HİZMET YERLERİNİN KAPALI ALAN M ² LERİ	342.992	350.467	366.732	366.732	366.732
TELEFON HATTI SAYISI	100	110	120	120	140

1.6. TAŞIT BİLGİLERİ

Tablo 9. Türlerine Göre Toplam Taşıt Sayıları

TAŞIT TÜRÜ	YILLAR				
	2013	2014	2015	2016	2017 HEDEF
TOPLAM BİNEK TAŞIT	9	9	9	8	9
BENZİNLİ BİNEK TAŞIT	8	8	8	7	7
DİZEL BİNEK TAŞIT	-	-	1	1	2
DİĞER BİNEK TAŞIT	1	1	3	1	1
OTOBÜS	2	3	3	4	4
MOTORSİKLET	2	4	3	3	3
BİSİKLET	-	1	1	1	10
PICK – UP KAMYONET	11	13	13	10	10
MİNİBÜS	8	9	7	5	5
KAMYON	2	3	5	2	3

1.7. MALİ YAPI

Tablo 10. Yıllar İtibariyle Ekonomik Kod Bazında Kanuni Başlangıç Ödenekleri

EKONOMİK KOD	AÇIKLAMA	2013 YILI	2014 YILI	2015 YILI	2016 YILI	2017 HEDEF
		KBÖ*	KBÖ*	KBÖ*	KBÖ*	KBÖ*
01	PERSONEL GİDERLERİ	68.620.000	79.567.000	90.257.000	123.886.000	129.165.000
02	SOSYAL GÜVENLİK KURUMLARINA DEVLET PRİMİ GİDERLERİ	10.204.000	12.491.000	14.440.000	17.455.000	18.785.000
03	MAL VE HİZMET ALIM GİDERLERİ	22.869.000	23.555.000	25.334.000	31.306.000	33.365.000
05	CARİ TRANSFERLER	2.128.000	2.260.000	2.438.000	3.474.000	3.807.000
06	SERMAYE GİDERLERİ	23.700.000	23.806.000	24.810.000	25.068.000	32.170.000
	*BAŞLANGIÇ ÖDENEĞİ	127.521.000	141.679.000	157.279.000	201.189.000	217.292.000

1. PERFORMANS BİLGİLERİ

1.1. TEMEL POLİTİKA VE ÖNCELİKLER

2013 – 2017 Stratejik Planı ile Dumlupınar Üniversitesi'nin akademik mükemmeliyete erişmek yoluyla vizyonunu gerçekleştirme taahhüdünü yansıtmaktadır. Dumlupınar Üniversitesi'nin akademik kapasitesi ve başarısı, büyük ölçüde, Stratejik Planı destekleyen ve Üniversite'nin bütün faaliyetlerine yol gösteren temel değerlere ve bu değerleri geliştirmeye yönelik plan ve programlara bağlıdır.

1.1.1. MÜKEMMELİYET

Dumlupınar Üniversitesi, bünyesindeki tüm birimleri ve üniversite camiasındaki tüm bireyleri kapsayacak şekilde, eğitim-öğretim, araştırma ve diğer tüm faaliyetlerinde mükemmeliyeti yakalamayı hedefler. Mükemmeliyet peşinde olma arzumuz bilgiye ve bilime olan saygımızdan, öğrenmeye olan tutkumuzdan ve kentimiz ile ülkemizin refah düzeyini ve rekabet gücünü artırma azmimizden kaynaklanmaktadır.

1.1.2. BİLİMSEL ÖZGÜRLÜK

Bilimsel özgürlük, eleştirel düşünce, entelektüel müzakere ve akademik tartışmalar bilimsel ve özgün bilginin sınırlarını genişletmekte ve gerçeğe, doğruya ve hikmete erişmekte hayati bir role sahiptir. Tüm akademik personel ve öğrencilerimiz, akademik ilgi alanları doğrultusunda, araştırma yapmak, öğrenmek ve öğretmek için her türlü olanaktan ve akademik özgürlükten yararlanır. Üniversite olarak öğrenme ve bilgiye hem bilgi ve öğrenmek değerli bir mal olduğu hem de oluşturdukları sosyal, kültürel ve ekonomik yararlar çok büyük olduğu için özel bir değer atfediyoruz.

1.1.3. YENİLİKÇİLİK VE GİRİŞİMCİLİK

Üniversitemizdeki eğitim-öğretim faaliyetleri, bilimsel çalışmalar ve üniversite-sanayi işbirliği ile mezun öğrencilerimizin çaba ve katkıları kentimizin ve ülkemizin refah, rekabet gücü ve yaşam kalitesinin artmasına büyük bir katkı sağlayacaktır. Bu katkının azami düzeye erişmesi için Üniversitemizin tüm birimlerinde yenilikçiliği teşvik edecek ve girişimciliğe verdiğimiz önemle tanınır bir hale geleceğiz.

1.1.4. ORTAKLIK VE İŞBİRLİĞİ

Üniversitemiz, diğer üniversitelerle, kamu kurum ve kuruluşlarıyla, firmalarla, vakıf ve derneklerle ve öğrenci örgütleriyle yerel, ulusal ve uluslararası düzeyde işbirliği ve ortaklıklar gerçekleştirerek kentimiz ve ülkemizin kalkınması, refahı ve yaşam kalitesine katkı sağlamayı temel öncelikleri arasında görür.

1.1.5. AKADEMİK PERSONEL VE ÖĞRENCİLERE DESTEK

Tüm akademik personel ve öğrencilerimizin sorumluluğumuz altında olduğu bilinci ile akademik personel ve öğrencilerimizin entelektüel, duygusal, fiziksel ve ruhsal mutluluğunu artırmak için en üst düzeyde destek sağlamayı hedefliyoruz.

1.1.6. KÜRESEL BAKIŞ AÇISI

Gittikçe karmaşık hale gelen küreselleşme sürecinde artan küresel rekabet ortamında başarılı olma potansiyeli yüksek mezunlar vermek ve içinde yaşadığımız ve faaliyette bulunduğumuz toplumun yaşam kalitesini artıracak çalışma, faaliyet ve keşiflerde bulunmak için küresel toplumla bağlantılı, küresel rekabetin gereklerinin farkında olan ve bu ortamı yansıtan çalışma ve faaliyetlerde bulunmayı amaçlıyoruz.



1.2. MİSYON VE VİZYON BİLDİRİMİ

1.2.1. MİSYONUMUZ

Çağdaş eğitim – öğretim ilkeleri ışığında, başta değerli öğrencilerimiz olmak üzere tüm paydaşlarımıza hizmet etmek, öğrencilerimizi çağın gerektirdiği bilgi ve manevi davranış kalıpları ile en iyi şekilde teçhiz etmek, geçmişten ve çevreden bize intikal eden bilimsel, kültürel ve sosyal mirasa sahip çıkarak; ülkesel, bölgesel ve küresel çapta bilim, kültür ve değer mirasına katkı sağlamak ve hizmet etmektir.

2.2.2 VİZYONUMUZ

Vizyonumuz, küresel çapta bilgi ve hizmet üreten, yetiştirdiği nitelikli öğrenci ve sunduğu kaliteli hizmetlerle topluma katkı sağlayan; öğrencisi, personeli, Kütahya halkı ve sanayicisi ile bütünleşmiş, mensubu olmaktan gurur duyulan bir üniversite olmaktır.

1.3. STRATEJİK ALANLAR

Dumlupınar Üniversitesi'nin mevcut düzeyinin ötesine geçerek ulusal ve küresel ölçekte önde gelen üniversitelerden biri olabilmesi için gerekli olan mükemmeliyete erişmesini sağlayacak temel stratejik alanlar, Üniversitemiz 2013 – 2017 Stratejik Planı'nda belirlenmiştir. Bu alanlar:

- ◆ Eğitim-Öğretim
- ◆ Yerleşkenin Planlanması ve Kurumsal Gelişim
- ◆ İnsan Gücü Kaynağının Geliştirilmesi
- ◆ Araştırma Faaliyetlerinde Mükemmeliyetin Sağlanması
- ◆ Kalkınma Ve Refaha Katkı

Stratejik Alan EĞİTİM - ÖĞRETİM

Stratejik Amaç	Öğrenci odaklı öğrenmeye ağırlık verilerek eğitim – öğretim alanında mükemmeliyetin sağlanması.							
Stratejiler	Performans Hedefi	Performans Göstergesi	Gösterge Veri Türü	2014 Yılı Gerçekleşme	2015 Yılı Gerçekleşme*	2016 YILI Gerçekleşme*	2017 YILI Hedef	
SA1.1	SA1.1.H1	Eğitim-öğretim faaliyetlerini değerlendirmeye yönelik anket çalışması	Değerlendirmeye katılan öğrenci ve personel sayıları ve geri bildirimler	Sayı		0	5	
SA1.2	SA1.2.H1	Bir dönem içinde öğrencilerin alması gereken ders sayısının beşe indirilmesi	Ders sayısı 5'e inen birim sayısı	Sayı	28	10	11	8
SA1.4	SA1.4.H5	Öğrenci sıra ve masalarının tüm akademik birimlerde sabit hale getirilmesi	Lisans düzeyindeki akademik birimlerdeki toplam derslik sayısının birikimli yüzdesi	Sayı		2	5	

<i>Stratejiler</i>	<i>Performans Hedefi</i>	<i>Performans Göstergesi</i>	<i>Gösterge Veri Türü</i>	<i>2014 Yılı Gerçekleşme</i>	<i>2015 Yılı Gerçekleşme*</i>	<i>2016 YILI Gerçekleşme*</i>	<i>2017 YILI Hedef</i>	
SA.1.4	SA1.4.H6	Tüm akademik birimlere ait ayrıntılı bir biçimde hazırlanan tanıtıcı broşürün ilgili birimlerin web sitesinde yayınlanması	İlgili broşürü web sitesinde yayınlayan birim sayısı	Sayı	10	10	11	31
SA2.1	SA2.1.H1	Lisans düzeyinde harcama birimleri bazında sınıf öğrenci mevcudunun ideal düzeye indirilmesi	Baz Değer/Ortalama sınıf mevcudu	Sayı			1,8	2,5
SA2.1	SA2.1.H4	Öğrencilere grup halinde çalışabilecekleri açık uçlu ve gerçek hayatta karşılaşılabilecek durumlarla bağlantılı problemler/ projeler/ araştırma konularının verilmesine yönelik düzenlemelerin yapılması	Araştırma konusu verilen öğrenci sayısı	Sayı	200	250	1396	1950
SA2.2	SA2.2.H2	Ders müfredatının eğitim amacına yönelik düzenlenmesi	Ele alınan ders sayısı	Sayı	252	271	280	285
SA2.3	SA2.3.H2	Lisans ve yüksek lisans öğrencilerine yabancı dil bilgisi öneminin aşılması	Yapılan toplantı sayısı	Sayı				

<i>Stratejiler</i>	<i>Performans Hedefi</i>	<i>Performans Göstergesi</i>	<i>Gösterge Veri Türü</i>	<i>2014 Yılı Gerçekleşme</i>	<i>2015 Yılı Gerçekleşme*</i>	<i>2016 YILI Gerçekleşme*</i>	<i>2017 YILI Hedef</i>
SA.2.3	SA2.3.H3 Yabancı dil hazırlık bölümü öğrencilerinin lisans eğitiminde ihtiyaçları olan temel dil becerilerini etkin bir biçimde edinmeleri için gerekli önlemlerin alınması	Başarılı öğrenci sayısı / toplam hazırlık öğrenci sayısı	Sayı				
SA.2.3	SA2.3.H4 Yabancı dil hazırlık bölümündeki başarılı öğrencilerin ikinci yabancı dil eğitimini alabilmelerine imkân sağlanması	İkinci yabancı dil dersi alan öğrenci sayısı	Sayı				
SA2.3	SA2.3.H5 Yabancı dil hazırlık bölümü öğrencilerinin yazma ve konuşma becerilerinin iyi bir düzeye çıkarılmasını sağlayacak program ve değerlendirilme sistemlerinin geliştirilmesi	Yazma ve konuşma başarı düzeyi(başarılı öğrenci) / toplam öğrenci sayısı	Sayı				
SA2.3	SA2.3.H6 Yabancı dil hazırlık bölümünde verilen yabancı dil eğitiminin lisans düzeyinde ilerlemesini sağlayacak derslerin lisans müfredatlarına, dengeli ve kesintisiz bir biçimde yerleştirilmesi	Eklenen ders sayısı	Sayı				
SA2.3	SA2.3.H7 Lisansüstü öğrencilerinin İngilizce dil becerilerinin yetersiz olması halinde yabancı dil hazırlık bölümünde bir yıl süre ile zorunlu dil eğitimine tabi tutulması	Dil eğitimine tabi tutulan öğrenci sayısı	Sayı				

<i>Stratejiler</i>	<i>Performans Hedefi</i>	<i>Performans Göstergesi</i>	<i>Gösterge Veri Türü</i>	<i>2014 Yılı Gerçekleşme</i>	<i>2015 Yılı Gerçekleşme*</i>	<i>2016 YILI Gerçekleşme*</i>	<i>2017 YILI Hedef</i>
SA.2.3	SA2.3.H8	Başarılı öğrencilere birinci sınıf dersi ya da ikinci yabancı dil dersinin verilmesi	Birinci sınıf dersi alan başarılı öğrenci sayısı	Sayı			

Stratejik Alan

EĞİTİM - ÖĞRETİM

Stratejik Amaç

Eğitimde kalite güvencesinin artırılarak sunulan hizmetlerin kurumsallaştırılması, eğitim-öğretim faaliyetlerinde yenilikçiliğin, teknoloji kullanımının ve eğitim-öğretim materyalinin geliştirilmesi.

Stratejiler

Performans Hedefi

Performans Göstergesi

Gösterge Veri Türü

2014 Yılı Gerçekleşme

2015 Yılı Gerçekleşme*

2016 YILI Gerçekleşme*

2017 YILI Hedef

SA3.1

SA3.1.H1

Lisans programlarının iç değerlendirmeye tabi tutulması

İç değerlendirmeye alınan harcama birimi sayısı

Sayı

SA3.1

SA3.1.H2

Mezun olan öğrencilerden mezuniyetleri sonrasında derslerle ilgili geri bildirim alınması

Ankete katılan mezun öğrenci sayısı

Sayı

110

<i>Stratejiler</i>	<i>Performans Hedefi</i>	<i>Performans Göstergesi</i>	<i>Gösterge Veri Türü</i>	<i>2014 Yılı Gerçekleşme</i>	<i>2015 Yılı Gerçekleşme*</i>	<i>2016 YILI Gerçekleşme*</i>	<i>2017 YILI Hedef</i>
SA.3.1.			Sayı				
SA3.1.H3	Öz değerlendirme raporlarının hazırlanması	Hazırlanan öz değerlendirme formu sayısı					28
SA.3.1			Sayı				
SA3.1.H4	Araştırma görevlilerinin deneyimli öğretim elemanları eşliğinde dersleri takip etmesinin atama-yükseltme ölçütlerinde dikkate alınmasına yönelik düzenleme	Uygulamaya katılan araştırma görevlisi sayısı				4	9
SA3.1			Sayı				
SA3.1.H5	Dersliklerin teknolojik ve fiziksel özelliklerinin standart hale getirilmesi	Standart değere ulaşılan derslik sayısı / toplam derslik sayısı		% 80	% 85	% 90	% 95
SA3.1			Sayı				
SA3.1.H6	KPSS sınavına giren öğrencilerimizin elde ettiği başarının her yıl artırılması	Önceki yıla göre artış oranı		70	100	100	100
SA3.2			Sayı				
SA3.2.H1	Öğrenci ve personel otomasyon sisteminin iyileştirilmesi	Programlar içerisinde kullanılan veri paketi sayısı					

<i>Stratejiler</i>	<i>Performans Hedefi</i>	<i>Performans Göstergesi</i>	<i>Gösterge Veri Türü</i>	<i>2014 Yılı Gerçekleşme</i>	<i>2015 Yılı Gerçekleşme*</i>	<i>2016 YILI Gerçekleşme*</i>	<i>2017 YILI Hedef</i>
SA.3.2.	SA3.2.H2-H3 Öğrenci işleri bilgi sisteminin etkinleştirilmesi	Bilgi sistemine yönelik yapılan eğitim sayısı	Sayı			100	100
SA.3.3	SA3.3.H1 Öğretim elemanları ve öğrencilerin eğitim-öğretim teknolojilerinin mevcut durumu ve kullanımına yönelik görüş ve önerilerinin anket vb. yollarla alınması	Ankete katılan paydaş sayısı	Sayı				
SA3.3	SA3.3.H2 Öğretim Teknolojileri Destek Biriminin oluşturulması	Yapılan çalışma ve gerçekleştirme	Sayı				
SA3.3	SA3.3.H3 Her fakülte/ yüksekokul/ bölümün etkin bir şekilde işleyen bir web sitesinin oluşturulması	Web sitesi oluşturulan harcama birimi sayısı	Sayı	95	100	100	100
SA3.3	SA3.3.H5 Akademik başarı takibi için öğrenci verilerinin arşivlenmesi	Veri arşivlemesi yapılan öğrenci sayısı	Sayı				

Stratejik Alan

EĞİTİM - ÖĞRETİM

Stratejik Amaç

Üniversitenin misyon ve vizyonu ile uyumlu eğitim-öğretim programlarının geliştirilmesi ve bu programların küresel rekabete uygun hale getirilmesi.

Stratejiler

Performans Hedefi

Performans Göstergesi

Gösterge Veri Türü

2014 Yılı Gerçekleşme

2015 Yılı Gerçekleşme*

2016 YILI Gerçekleşme*

2017 YILI Hedef

SA.4.1

SA4.1.H1

Öğrenci ve personel otomasyon sisteminin iyileştirilmesi

Programlar içerisinde kullanılan veri paketi sayısı

Sayı

SA.4.1

SA4.1.H2

Türkçe Öğrenim Merkezinin faaliyete geçirilmesi

Yapılan çalışma ve gerçekleşme

Sayı

<i>Stratejiler</i>	<i>Performans Hedefi</i>	<i>Performans Göstergesi</i>	<i>Gösterge Veri Türü</i>	<i>2014 Yılı Gerçekleşme</i>	<i>2015 Yılı Gerçekleşme*</i>	<i>2016 YILI Gerçekleşme*</i>	<i>2017 YILI Hedef</i>
SA.4.1.			Sayı				
SA4.1.H3	Yapılan ortaklık anlaşmaları ve değişim programlarının (ERASMUS vb.) önceki döneme göre artış oranı	Bir önceki yıla göre artış oranı					
SA.4.1			Sayı				
SA4.1.H4	Yurtdışındaki eğitim fuarlarına katılarak etkin tanıtımın yapılması	Katılınan fuar sayısının önceki yıla göre artış oranı					10
SA4.1			Sayı				
SA4.1.H5	Yabancı uyruklu öğrencilerin barınma sorununun çözümü amacıyla yurtda kontenjan ayrılması	Ayrılan kontenjan sayısında önceki yıla göre artış oranı					
SA4.1			Sayı				
SA4.1.H6	Başarılı lisans ve yüksek lisans öğrencileri için özel kesimde (öncelikle ilgili merkezlerle bağlantılı firmalarda) yarı zamanlı iş olanaklarının sağlanması	İş olanağı sağlanan öğrenci sayısı			10		50
SA4.1			Sayı				
SA4.1.H7	Yabancı uyruklu öğrenciler için web sitelerinin ve önemli dokümanların İngilizce ve seçilmiş bazı dillerde içeriklerinin hazırlanması	İçeriği değiştirilen web sitesi sayısının toplamdaki yüzde payı		% 01	% 20	% 30	% 40

<i>Stratejiler</i>	<i>Performans Hedefi</i>	<i>Performans Göstergesi</i>	<i>Gösterge Veri Türü</i>	<i>2014 Yılı Gerçekleşme</i>	<i>2015 Yılı Gerçekleşme*</i>	<i>2016 YILI Gerçekleşme*</i>	<i>2017 YILI Hedef</i>
SA.4.1.			Sayı				
SA4.1.H9	Lisansüstü tezlerden yayın çıkarılmasının özendirilmesi amacıyla yazılış formatının makaleye-kitaba dönüştürülebilir bir şekilde düzenlenmesi	Makaleye dönüştürülen tez sayısı, Kitaba dönüştürülen tez sayısı		1	10	4	20
SA.4.1			Sayı				
SA4.1.H10	Lisansüstü tezlerin üniversite yayını olarak basımının sağlanması	Basımı yapılan tez sayısı		1		84	134
SA4.2			Sayı				
SA4.2.H2	Uzaktan eğitim sertifika programlarının hazırlanması	Hazırlanan program sayısı					
SA4.2			Sayı				
SA4.2.H3	Diğer üniversite, kamu ve özel sektör kuruluşlarıyla ortak uzaktan eğitim programlarının geliştirilmesi	Ortak geliştirilen program sayısı					
SA4.2			Sayı				
SA4.2.H4	İkinci üniversite programının uzaktan eğitim yoluyla hayata geçirilmesi	İkinci üniversite uzaktan eğitim programına yönelik yapılan eğitim sayısı					

Stratejik Alan YERLEŞKENİN YENİDEN YAPILANMASI VE KURUMSAL GELİŞİM

Stratejik Amaç Üniversitenin doğal büyüme sınırına ulaştırılmasını sağlayacak kurumsal altyapı ve mekânların geliştirilmesi.

Stratejiler	Performans Hedefi	Performans Göstergesi	Gösterge Veri Türü	2014 Yılı Gerçekleşme	2015 Yılı Gerçekleşme*	2016 YILI Gerçekleşme*	2017 YILI Hedef	
SA.5.1.	SA5.1.H1	Yerleşke altyapısı (kanalizasyon, su, çevre düzenleme, doğalgaz, yol, ısı, arıtma, trafo, telefon vb.) yatırım projesinin tamamlanması	Proje tamamlanma yüzdesi	Sayı	%20	%40	%60	%80
SA.5.1	SA5.1.H5	Beden Eğitimi ve Spor Yüksekokulu Binası inşaatının tamamlanması		Sayı		%35	%45	%100

<i>Stratejiler</i>	<i>Performans Hedefi</i>	<i>Performans Göstergesi</i>	<i>Gösterge Veri Türü</i>	<i>2014 Yılı Gerçekleşme</i>	<i>2015 Yılı Gerçekleşme*</i>	<i>2016 YILI Gerçekleşme*</i>	<i>2017 YILI Hedef</i>	
SA.5.1.	SA5.1.H7	Enstitü Binaları inşaatlarının tamamlanması		Sayı		%35	%45	%100
SA.5.1	SA5.1.H8	Dumlupınar Üniversitesi Sağlık Yüksekokulu Binası inşaatının tamamlanması	Proje tamamlanma yüzdesi	Sayı				%60
SA5.1	SA5.1.H9	Dumlupınar Üniversitesi Diş Hekimliği Binası inşaatının tamamlanması	Proje tamamlanma yüzdesi	Sayı		%35	%45	%100
SA5.1	SA5.1.H10	Dumlupınar Üniversitesi İlahiyat Fakültesi Binası inşaatının tamamlanması	Proje tamamlanma yüzdesi	Sayı		%35	%45	%100

SA5.2	SA5.2.H1	Dumlupınar Üniversitesi Açık ve Kapalı Spor Tesisleri (Sentetik futbol sahası, Atletizm pisti, Tenis kortu, Açık basketbol ve voleybol sahası, Çim futbol sahası) inşaatının tamamlanması	Proje tamamlanma yüzdesi	Sayı	%20	%40	%60	%80
--------------	-----------------	---	--------------------------	------	-----	-----	-----	-----

Stratejiler *Performans Hedefi* *Performans Göstergesi* *Gösterge Veri Türü* *2014 Yılı Gerçekleşme* *2015 Yılı Gerçekleşme** *2016 YILI Gerçekleşme** *2017 YILI Hedef*

SA.5.3.	SA5.3.H1-H3	Akademik birimlerdeki çalışma salonlarının gözden geçirilerek öğrencilerin çalışmalarını kolaylaştıracak şekilde düzenlenmesi	Oturma kapasitesindeki artış oranı	Sayı				10
SA.5.3	SA5.3.H6	Ders saatleri dışında öğrencilerin yeme-içme ihtiyaçlarını karşılayacak mekânların yapımı için özel sektör taleplerinin değerlendirilmesi	Özel sektör talep sayısı	Sayı				

Stratejik Alan
YERLEŞKENİN YENİDEN YAPILANMASI VE KURUMSAL GELİŞİM

Stratejik Amaç

Üniversitedeki kurumsal yönetim süreçlerinin iyileştirilmesi

Stratejiler

Performans Hedefi

Performans Göstergesi

Gösterge Veri Türü

2014 Yılı Gerçekleşme

2015 Yılı Gerçekleşme*

2016 YILI Gerçekleşme*

2017 YILI Hedef

SA6.1.

SA6.1.H1

Birimler arasında düzenlenen sosyal etkinlik sayısındaki önceki döneme göre artış

Birimler arasında yapılan sosyal etkinlik sayısı

Sayı

<i>Stratejiler</i>	<i>Performans Hedefi</i>	<i>Performans Göstergesi</i>	<i>Gösterge Veri Türü</i>	<i>2014 Yılı Gerçekleşme</i>	<i>2015 Yılı Gerçekleşme*</i>	<i>2016 YILI Gerçekleşme*</i>	<i>2017 YILI Hedef</i>	
SA.6.1.	SA6.1.H2	Çevrimiçi görüş paylaşım platform-mekanizmalarının sayısındaki önceki döneme göre artış	Bir önceki yıla göre artış oranı (kümülatif)	Sayı	% 0	% 100	100%	% 100
SA.6.2.	SA6.2.H1	Kurumsal performans ölçüm ve değerlendirme mekanizmasına işlerlik kazandırılması amacıyla kurum düzeyinde her bir birim için bir ölçüm ve değerlendirme sisteminin geliştirilmesi	Değerlendirme sistemi tamamlanan harcama birimi sayısı	Sayı				
SA.6.3.	SA6.3.H2	DPÜ web sayfasının iyileştirilmesi	Ankete katılan paydaş sayısı	Sayı	0	0	27	100
SA6.3	SA6.3.H3	Kurumsal iletişim ve tanıtım hizmetlerinin etkin bir biçimde yapılması için ilgili birimlerden üye de temin eden yeni bir yapının oluşturulması	Yapılan toplantı sayısı	Sayı				

SA6.4 **SA6.4.H1** DPÜ uygulamalarında geliştirilen özgün model sayılarının artırılması Oluşturulan model sayısı Sayı

SA6.4 **SA6.4.H2** Üniversite genelinde kalite çemberi oluşturulması Kalite çemberine dahil edilen harcama birimi sayısı Sayı

Stratejiler *Performans Hedefi* *Performans Göstergesi* *Gösterge Veri Türü* *2014 Yılı Gerçekleşme* *2015 Yılı Gerçekleşme** *2016 YILI Gerçekleşme** *2017 YILI Hedef*

SA.6.5 **SA6.5.H2** Dumlupınar'da İlk Yıl Programının oluşturulması DPÜ' de ilk yıl programını kapsayacak öğrenci sayısı Sayı 5.000

SA.6.5 **SA6.5.H3** İdari Personel Oryantasyon Biriminin oluşturulması Oryantasyona katılacak idari personel sayısı Sayı

SA6.5 **SA6.5.H4** Engelsiz Dumlupınar Biriminin oluşturulması Programa dahil edilecek engelli öğrenci sayısı Sayı

SA6.5				Sayı				
	SA6.5.H5	Üniversite-Sanayi İşbirliği Biriminin oluşturulması	Programa dahil edilecek paydaş sayısı					
SA6.7	SA6.7.H7	Lisanslı yazılımların yaygınlaştırılması	Temin edilen lisanslı yazılım sayısı	Sayı				

<i>Stratejiler</i>	<i>Performans Hedefi</i>	<i>Performans Göstergesi</i>	<i>Gösterge Veri Türü</i>	<i>2014 Yılı Gerçekleşme</i>	<i>2015 Yılı Gerçekleşme*</i>	<i>2016 YILI Gerçekleşme*</i>	<i>2017 YILI Hedef</i>
SA.6.7	SA6.7.H8	Personele yönelik bilgisayar donanım ihtiyacının karşılanması	Bilgisayar donanım ihtiyacı karşılanan personel sayısı/toplam personel sayısı	Sayı			0.1
SA.6.7.	SA6.7.H9	Akıllı sınıfların yaygınlaştırılması	Oluşturulan akıllı sınıf sayısı	Sayı			2
SA6.7	SA6.7.H10	Sayısal kütüphane altyapısının oluşturulması	Sistemden faydalanan paydaş sayısı	Sayı			

SA6.7	SA6.7.H11	DPÜ TV'nin kurulması	Çekilen video sayısı, Ele alınan ders sayısı	Sayı	50	50
--------------	------------------	----------------------	--	------	----	----

SA.67	SA6.7.H12	Mobil teknolojilerin (SMS, MMS vb.) eğitim-öğretim sistemini destekleyecek şekilde kullanılması için gerekli altyapıların oluşturulması	Sistemden yararlanacak öğrenci sayısı	Sayı		
--------------	------------------	---	---------------------------------------	------	--	--

<i>Stratejiler</i>	<i>Performans Hedefi</i>	<i>Performans Göstergesi</i>	<i>Gösterge Veri Türü</i>	<i>2014 Yılı Gerçekleşme</i>	<i>2015 Yılı Gerçekleşme*</i>	<i>2016 YILI Gerçekleşme*</i>	<i>2017 YILI Hedef</i>
--------------------	--------------------------	------------------------------	---------------------------	------------------------------	-------------------------------	-------------------------------	------------------------

SA.6.7	SA6.7.H13	Bulut bilişim teknolojisinin kurulması	Düzenlenen online seminer sayısı	Sayı		
---------------	------------------	--	----------------------------------	------	--	--

SA.6.8.	SA6.8.H1	Kütüphane altyapı ve hizmetlerinin geliştirilmesi	Yeni kitap sayısı / toplam kitap sayısı	Sayı		
----------------	-----------------	---	---	------	--	--

SA6.8	SA6.8.H2	Kantin, eğlence ve dinlence mekânlarının hizmet kalitesinin artırılması	Denetimi yapılan mekân sayısı	Sayı		
--------------	-----------------	---	-------------------------------	------	--	--

SA6.8	SA6.8.H3	Öğrenci, öğretim elemanları ve idari personelin aynı anda yararlanabileceği ve sosyal etkileşimi artırıcı niteliğe sahip ortak alanların oluşturulması	Devreye giren Ortak alan sayısı	Sayı
SA6.9	SA6.9.H1	Yerleşke içindeki kaplıca suyu potansiyelinin yüzme havuzları ile oluşturulacak fizik-tedavi ve rehabilitasyon merkezinde değerlendirilmesi	Fizik tedavi ve rehabilitasyon merkezinden yararlanan paydaş sayısı	Sayı

Stratejik Alan İNSAN GÜCÜ KAYNAĞININ GELİŞTİRİLMESİ

Stratejik Amaç Dumlupınar Üniversitesi öğrencilerinin akademik başarısı, sosyal ve kişisel gelişimi için sağlanan imkânların artırılması.

Stratejiler

Performans Hedefi

Performans Göstergesi

Gösterge Veri Türü

2014 Yılı Gerçekleşme

2015 Yılı Gerçekleşme*

2016 YILI Gerçekleşme*

2017 YILI Hedef

SA.7.1.	SA7.1.H1	Mevcut spor tesislerinden etkin bir biçimde yararlanılması için gerekli araştırma ve çalışmaların yapılması	Ele alınacak spor tesisi sayısı	Sayı	1
SA.7.1.	SA7.1.H2	Spor kurslarının çeşitliliği ve kursların saat sayısının artırılması	Yeni oluşturulan spor kursu sayısı	Sayı	

Stratejiler

Performans Hedefi

Performans Göstergesi

*Gösterge
Veri Türü*

*2014 Yılı
Gerçekleşme*

*2015 Yılı
Gerçekleşme**

*2016 YILI
Gerçekleşme**

*2017
YILI
Hedef*

SA7.1.	SA7.1.H3	Öğrenci destek biriminin oluşturulması	Yardım edilecek ihtiyaç sahibi öğrenci sayısı	Sayı	
SA.7.1.	SA7.1.H4	Öğrencilere sağlanan burs, yurt ve yemek yardımlarının yasal sınırlar içinde artırılması	Yardım edilen öğrenci sayısı / önceki yıl yardım alan öğrenci sayısı	Sayı	

SA7.1.			Sayı
SA7.1.H5	Öğrencilerin yerleşke içinde yarı zamanlı çalışabilecekleri iş olanaklarının artırılması	İş olanağı sağlanan öğrenci sayısı / mevcut çalışan öğrenci sayısı	
SA8.1.			Sayı
SA8.1.H1	Atama ve yükseltmelerde objektif ve bu amaca uygun ölçütlerin oluşturulması	Atama ve terfi için oluşturulan kriter sayısı	

Stratejik Alan İNSAN GÜCÜ
KAYNAĞININ
GELİŞTİRİLMESİ

<i>Stratejik Amaç</i>	Beşeri sermayenin niteliğinin ve üniversiteye bağlılıklarının artırılması.
-----------------------	--

<i>Stratejiler</i>	Performans Hedefi	Performans Göstergesi	Gösterge Veri Türü	2014 Yılı Gerçekleşme	2015 Yılı Gerçekleşme*	2016 YILI Gerçekleşme*	2017 YILI Hedef
<i>SA.8.1.</i>	SA8.1.H2	Nitelikli idari personelin istihdamı için aktif bir programın oluşturulması	Nitelikli personel istihdamı için oluşturulan kriter sayısı	Sayı			
<i>SA.8.1</i>	SA8.1.H3	Eğitim-öğretim ve araştırmada mükemmeliyete erişme hedefini gerçekleştirmek amacıyla araştırma görevlilerinin sayılarının artırılması için gerekli planlamanın yapılması	Yeni araştırma görevlisi sayısı	Sayı		30	55

<i>Stratejiler</i>	<i>Performans Hedefi</i>	<i>Performans Göstergesi</i>	<i>Gösterge Veri Türü</i>	<i>2014 Yılı Gerçekleşme</i>	<i>2015 Yılı Gerçekleşme*</i>	<i>2016 YILI Gerçekleşme*</i>	<i>2017 YILI Hedef</i>	
<i>SA 8.1.</i>	SA8.1.H4	Öğretim elemanlarının gelişimlerine katkı sağlayan yurtiçi ve dışı bilimsel etkinliklere katılımlarının desteklenmesine devam edilmesi	Katılım yapılan bilimsel etkinlik sayısı	Sayı	148	73	20	145

SA.8.1.	SA8.1.H5	Öğrenci merkezli öğretim yöntemleri hakkında üniversite personeline DPÜSEM kapsamında ücretsiz destek hizmetinin sunulması	Hizmetten faydalanan personel sayısı	Sayı				
SA8.1.	SA8.1.H6	Mali hizmetler uzman ve uzman yardımcısı kadrolarının artırılması	Mali hizmetler uzman ve uzman yardımcısı sayısı	Sayı	3	1	0	
SA8.1	SA8.1.H7	Nitelikli idari personelin istihdamı için aktif bir programın oluşturulması	Nitelikli personel istihdamı için oluşturulan kriter sayısı	Sayı				
SA8.2	SA8.2.H1	Öğretim elemanlarının görev dağılımları için çalışma yapılması	Adil iş dağılımı için oluşturulan kriter sayısı	Sayı	51	43	56	63

Stratejiler	Performans Hedefi	Performans Göstergesi	Gösterge Veri Türü	2014 Yılı Gerçekleşme	2015 Yılı Gerçekleşme*	2016 YILI Gerçekleşme*	2017 YILI Hedef
-------------	-------------------	-----------------------	--------------------	-----------------------	------------------------	------------------------	-----------------

SA8.2	SA8.2.H2	Akademik birimlerde istişare toplantıları yapılması	Yapılan toplantı sayısı	Sayı	20	29	34	41
-------	----------	---	-------------------------	------	----	----	----	----

SA.8.3	SA8.3.H1	Mezunlarla İlişkiler Biriminin kurulması	Belirlenen mezun sayısı	Sayı				
SA8.3	SA8.3.H2	Mezunlarla ilişkileri geliştirmek amacıyla üniversite web sitesinde ilgili bir web platformunun tasarlanması	Platforma katılan paydaş sayısı	Sayı	0	0	616	50
SA8.3	SA8.3.H3	Mezunlarla ilişkiler birimi vasıtasıyla mezunlarla ilgili istatistiklerin derlenmesi, iletişim ve geri dönüşümün sağlanmasına yönelik çalışmaların etkinleştirilmesi	Ankete katılan paydaş sayısı	Sayı				

Stratejik Alan

**ARAŞTIRMA
FAALİYETLERİNDE
MÜKEMMELİYETİN
SAĞLANMASI**

<i>Stratejik Amaç</i>							
Araştırma faaliyetleri için kaynak sağlanması ve bu kaynakların etkin kullanımının sağlanması.							
<i>Stratejiler</i>	Performans Hedefi	Performans Göstergesi	Gösterge Veri Türü	2014 Yılı Gerçekleşme	2015 Yılı Gerçekleşme*	2016 YILI Gerçekleşme*	2017 YILI Hedef
<i>SA9.1.</i>	SA9.1.H1	Nitelikli araştırmacı ve araştırma-geliştirme destek personelinin sağlanması amacıyla yeni bir programın tasarlanarak yürürlüğe konulması	Nitelikli personel istihdamı için oluşturulan kriter sayısı	Sayı			
<i>SA9.1.</i>	SA9.1.H2	Üniversite bünyesinde faaliyette bulunan araştırma ile ilgili birimlerin araştırmacı ihtiyacını karşılayacak şekilde aktif olarak kullanılması	Araştırmacı sayısı	Sayı			

<i>Stratejiler</i>	<i>Performans Hedefi</i>	<i>Performans Göstergesi</i>	<i>Gösterge Veri Türü</i>	<i>2014 Yılı Gerçekleşme</i>	<i>2015 Yılı Gerçekleşme*</i>	<i>2016 YILI Gerçekleşme*</i>	<i>2017 YILI Hedef</i>
SA.9.1	SA9.1.H3 ÖYP çerçevesinde arařtırmacıların üniversiteye kazandırılması için gerekli girişimlerin yapılması	ÖYP kapsamında kazanılan arařtırmacı sayısı	Sayı				
SA.9.1	SA9.1.H4 Genç öğretim elemanlarının arařtırma kapasitelerini artıracak programları oluşturmak amacıyla yerli-yabancı ülke üniversiteleriyle anlaşmalar yapılması	Yapılan anlaşma sayısında önceki yıla göre yüzde artış	Sayı				
SA9.1.	SA9.1.H5 Üniversitemize bağış toplanması işini üstlenebilecek bir birim oluşturularak arařtırma faaliyetlerine tahsis edilecek büyük ölçekli bağışlar için özel kesim ve bireylere lobi ve tanıtım faaliyetlerinin düzenlenmesi	İletişime geçilen paydaş sayısı	Sayı				
SA9.1	SA9.1.H6 USİB (Üniversite Sanayi İşbirliği Akademi Grubu) imkânları değerlendirilerek üniversite-sanayi işbirliğinin geliştirilmesi ve SANTEZ gibi benzeri olanakların devreye sokulması	Yeni kazanılan proje türü sayısı	Sayı				
SA9.1	SA9.1.H7 Alanında önde gelen nitelikli arařtırmacıların geçici ya da sürekli olarak üniversitemizde çalışma yapması, görev alması ve bilimsel faaliyetlerde bulunması için üniversite olanaklarının kullanılması	Nitelikli arařtırmacı sayısı	Sayı				

<i>Stratejiler</i>	<i>Performans Hedefi</i>	<i>Performans Göstergesi</i>	<i>Gösterge Veri Türü</i>	<i>2014 Yılı Gerçekleşme</i>	<i>2015 Yılı Gerçekleşme*</i>	<i>2016 YILI Gerçekleşme*</i>	<i>2017 YILI Hedef</i>
SA9.1			Sayı				
SA9.1.H8	BAP uygulamalarının iyileştirilmesi	Bilimsel araştırma projeleri sayısı					
SA.9.2.			Sayı				
SA9.2.H1	Disiplinlerarası öncelikli alanların belirlenerek üniversite-sanayi-inovasyon ve girişimcilik merkezi imkânları ile çok ortaklı projelerin geliştirilmesi	Çok ortaklı proje sayısında önceki yıla göre yüzde artış					
SA9.2			Sayı				
SA9.2.H2	Aktif olmayan birimlerin kapatılması	Belirlenen aktif olmayan birim sayısı					

Stratejik Alan KALKINMA VE REFAHA KATKININ ARTIRILMASI

Stratejik Amaç Özelde Kütahya İline, genelde ise ülkemizin ekonomik büyüme ve kalkınması ile ulusal rekabet gücünün artmasına daha fazla katkının yapılması.

Stratejiler	Performans Hedefi	Performans Göstergesi	Gösterge Veri Türü	2014 Yılı Gerçekleşme	2015 Yılı Gerçekleşme*	2016 YILI Gerçekleşme*	2017 YILI Hedef
SA10.1.	SA10.1.H1	İnşa edilecek kongre ve kültür merkezini etkin bir biçimde kullanarak bölgesel, ulusal ve uluslararası düzeydeki konferansların, bilimsel toplantıların ve benzeri kültürel aktivitelerin merkezi haline gelinmesi	Düzenlenen etkinlik sayısı	Sayı			
SA.10.1	SA10.1.H2	Kentimiz ve bölgemizdeki yerel topluluklar, üçüncü sektör birimleri, kurum ve kuruluşlar ile firma ve bireylere serbest meslek hizmetlerinin sunulması	Hizmet verilen paydaş sayısı	Sayı			

<i>Stratejiler</i>	<i>Performans Hedefi</i>	<i>Performans Göstergesi</i>	<i>Gösterge Veri Türü</i>	<i>2014 Yılı Gerçekleşme</i>	<i>2015 Yılı Gerçekleşme*</i>	<i>2016 YILI Gerçekleşme*</i>	<i>2017 YILI Hedef</i>
<i>SA.10.1</i>	SA10.1.H3 Kentin ve bölgenin doğal afet planlamasına katkıda bulunmak ve depreme yönelik çalışma ve hazırlık faaliyetlerinde öncü ve uzman bir birim olunması	Yıllık rapor sayısı	Sayı				
<i>SA.10.1</i>	SA10.1.H4 Öğrencilerimizin ve bölgemizin sanatsal ve kültürel gelişimine sağlanan katkının artırılması	Öğrencilerimizin katıldığı sanatsal ve kültürel etkinlik sayısı	Sayı	8	9	13	31

FAALİYET MALİYETLERİ TABLOSU

İDARE ADI	38.48. DUMLUPINAR ÜNİVERSİTESİ
PERFORMANS HEDEFİ	Eğitim-öğretim faaliyetlerini değerlendirmeye yönelik anket çalışması yapılacaktır.
FAALİYET ADI	EĞİTİM ÖĞRETİM ANKET FAALİYETİ
SORUMLU HARCAMA BİRİMİ	REKTÖRLÜK ÖĞRENCİ İŞLERİ DAİRE BAŞKANLIĞI İLGİLİ AKADEMİK BİRİMLER

P/1

EKONOMİK KOD	ÖDENEK
01 Personel Giderleri	
02 SGK Devlet Primi Giderleri	
03 Mal ve Hizmet Alım Giderleri	5.000
05 Cari Transferler	
06 Sermaye Giderleri	

07 Sermaye Transferleri

TOPLAM BÜTÇE KAYNAK İHTİYACI

Bütçe Döner sermaye

Dışı
Kaynak Diğer Yurtiçi

Yurtdışı

TOPLAM BÜTÇE DIŞI KAYNAK İHTİYACI

TOPLAM KAYNAK İHTİYACI

5.000

FAALİYET MALİYETLERİ TABLOSU

İDARE ADI	38.48. DUMLUPINAR ÜNİVERSİTESİ
PERFORMANS HEDEFİ	Bir dönem içinde öğrencilerin alması gereken ders sayısı beşe indirilecektir.
FAALİYET ADI	EĞİTİM ÖĞRETİM DERS SAYISI FAALİYETİ
SORUMLU HARCAMA BİRİMİ	REKTÖRLÜK ÖĞRENCİ İŞLERİ DAİRE BAŞKANLIĞI İLGİLİ AKADEMİK BİRİMLER

P/2

EKONOMİK KOD	ÖDENEK
01	Personel Giderleri
02	SGK Devlet Primi Giderleri
03	Mal ve Hizmet Alım Giderleri
05	Cari Transferler

06 Sermaye Giderleri

07 Sermaye Transferleri

TOPLAM BÜTÇE KAYNAK İHTİYACI

Bütçe Döner sermaye

Dışı

Kaynak Diğer Yurtiçi

Yurtdışı

TOPLAM BÜTÇE DIŞI KAYNAK İHTİYACI

TOPLAM KAYNAK İHTİYACI

-

FAALİYET MALİYETLERİ TABLOSU

İDARE ADI	38.48. DUMLUPINAR ÜNİVERSİTESİ
PERFORMANS HEDEFİ	Ders müfredatları Bologna Sürecinde iyi uygulama örneklerine göre uyumlu hale getirilecektir.
FAALİYET ADI	EĞİTİM ÖĞRETİM UYUMLAŞTIRMA FAALİYETİ
SORUMLU HARCAMA BİRİMİ	REKTÖRLÜK İLGİLİ AKADEMİK BİRİMLER

P/3

<i>EKONOMİK KOD</i>	<i>ÖDENEK</i>
<i>01</i> Personel Giderleri	<i>2.000.000</i>
<i>02</i> SGK Devlet Primi Giderleri	<i>200.000</i>
<i>03</i> Mal ve Hizmet Alım Giderleri	<i>250.000</i>
<i>05</i> Cari Transferler	
<i>06</i> Sermaye Giderleri	

07 Sermaye Transferleri

TOPLAM BÜTÇE KAYNAK İHTİYACI

Bütçe Döner sermaye

Dışı
Kaynak Diğer Yurtiçi

Yurtdışı

TOPLAM BÜTÇE DIŞI KAYNAK İHTİYACI

TOPLAM KAYNAK İHTİYACI

2.450.000

FAALİYET MALİYETLERİ TABLOSU

İDARE ADI	38.48. DUMLUPINAR ÜNİVERSİTESİ
PERFORMANS HEDEFİ	Öğrenci sıra ve masaları tüm akademik birimlerde sabit hale getirilecektir.
FAALİYET ADI	EĞİTİM ÖĞRETİM HİZMETLERİNİN FİZİKİ KAPASİTE GELİŞTİRME FAALİYETİ
SORUMLU HARCAMA BİRİMİ	REKTÖRLÜK İDARİ VE MALİ İŞLER DAİRE BAŞKANLIĞI YAPI İŞLERİ VE TEKNİK DAİRE BAŞKANLIĞI

P/4

<i>EKONOMİK KOD</i>	<i>ÖDENEK</i>
01	Personel Giderleri
02	SGK Devlet Primi Giderleri
03	Mal ve Hizmet Alım Giderleri 500.000
05	Cari Transferler

06	Sermaye Giderleri	250.000
07	Sermaye Transferleri	
<i>TOPLAM BÜTÇE KAYNAK İHTİYACI</i>		
<i>Bütçe</i>	Döner sermaye	
<i>Dışı</i>	Diğer Yurtiçi	
<i>Kaynak</i>	Yurtdışı	
<i>TOPLAM BÜTÇE DIŞI KAYNAK İHTİYACI</i>		
<i>TOPLAM KAYNAK İHTİYACI</i>		750.000

FAALİYET MALİYETLERİ TABLOSU

İDARE ADI	38.48. DUMLUPINAR ÜNİVERSİTESİ
PERFORMANS HEDEFİ	Tüm akademik birimlere ait ayrıntılı bir biçimde hazırlanan tanıtıcı broşürler ilgili birimlerin web sitesinde yayımlanacaktır.
FAALİYET ADI	EĞİTİM ÖĞRETİM HİZMETLERİNİN DUYURULMASI FAALİYETİ
SORUMLU HARCAMA BİRİMİ	REKTÖRLÜK BASIN VE HALKLA İLİŞKİLER MÜŞAVİRLİĞİ BİLGİ İŞLEM DAİRE BAŞKANLIĞI İLGİLİ AKADEMİK BİRİMLER

P/5

EKONOMİK KOD	ÖDENEK
01 Personel Giderleri	
02 SGK Devlet Primi Giderleri	
03 Mal ve Hizmet Alım Giderleri	5.000

05 Cari Transferler

06 Sermaye Giderleri

07 Sermaye Transferleri

TOPLAM BÜTÇE KAYNAK İHTİYACI

Bütçe Döner sermaye

Dışı
Kaynak Diğer Yurtiçi

Yurtdışı

TOPLAM BÜTÇE DIŞI KAYNAK İHTİYACI

TOPLAM KAYNAK İHTİYACI

5.000

FAALİYET MALİYETLERİ TABLOSU

İDARE ADI	38.48. DUMLUPINAR ÜNİVERSİTESİ
PERFORMANS HEDEFİ	Lisans düzeyinde harcama birimleri bazında sınıf öğrenci mevcudu ideal düzeye indirilecektir.
FAALİYET ADI	EĞİTİM ÖĞRETİM HİZMETLERİNİN KALİTESİNİ GELİŞTİRME FAALİYETİ
SORUMLU HARCAMA BİRİMİ	REKTÖRLÜK ÖĞRENCİ İŞLERİ DAİRE BAŞKANLIĞI İLGİLİ AKADEMİK BİRİMLER

P/6

EKONOMİK KOD	ÖDENEK
01	Personel Giderleri
02	SGK Devlet Primi Giderleri
03	Mal ve Hizmet Alım Giderleri

05 Cari Transferler

06 Sermaye Giderleri

07 Sermaye Transferleri

TOPLAM BÜTÇE KAYNAK İHTİYACI

Bütçe Döner sermaye

Dışı
Kaynak Diğer Yurtiçi

Yurtdışı

TOPLAM BÜTÇE DIŞI KAYNAK İHTİYACI

TOPLAM KAYNAK İHTİYACI

-

FAALİYET MALİYETLERİ TABLOSU

İDARE ADI	38.48. DUMLUPINAR ÜNİVERSİTESİ
PERFORMANS HEDEFİ	Öğrencilere grup halinde çalışabilecekleri açık uçlu ve gerçek hayatta karşılaşılabilecek durumlarla bağlantılı problemler/ projeler/ araştırma konularının verilmesine yönelik düzenlemeler yapılacaktır.
FAALİYET ADI	EĞİTİM ÖĞRETİM TEKNİKLERİ GELİŞTİRME FAALİYETİ
SORUMLU HARCAMA BİRİMİ	İLGİLİ AKADEMİK BİRİMLER

P/7

EKONOMİK KOD	ÖDENEK
01	Personel Giderleri
02	SGK Devlet Primi Giderleri
03	Mal ve Hizmet Alım Giderleri 750.000
05	Cari Transferler

06	Sermaye Giderleri	250.000
07	Sermaye Transferleri	
<i>TOPLAM BÜTÇE KAYNAK İHTİYACI</i>		
<i>Bütçe</i>	Döner sermaye	
<i>Dışı</i>	Diğer Yurtiçi	
<i>Kaynak</i>	Yurtdışı	
<i>TOPLAM BÜTÇE DIŞI KAYNAK İHTİYACI</i>		
<i>TOPLAM KAYNAK İHTİYACI</i>		<i>1.000.000</i>

FAALİYET MALİYETLERİ TABLOSU

İDARE ADI	38.48. DUMLUPINAR ÜNİVERSİTESİ
PERFORMANS HEDEFİ	Ders müfredatları eğitim amacına yönelik olarak düzenlenecektir.
FAALİYET ADI	EĞİTİM ÖĞRETİM KALİTE FAALİYETİ
SORUMLU HARCAMA BİRİMİ	İLGİLİ AKADEMİK BİRİMLER

P/8

EKONOMİK KOD	ÖDENEK
01	Personel Giderleri
02	SGK Devlet Primi Giderleri
03	Mal ve Hizmet Alım Giderleri
05	Cari Transferler
06	Sermaye Giderleri
07	Sermaye Transferleri

TOPLAM BÜTÇE KAYNAK İHTİYACI

Bütçe Döner sermaye

Dışı
Kaynak Diğer Yurtiçi

Yurtdışı

TOPLAM BÜTÇE DIŞI KAYNAK İHTİYACI

TOPLAM KAYNAK İHTİYACI

-

FAALİYET MALİYETLERİ TABLOSU

İDARE ADI	38.48. DUMLUPINAR ÜNİVERSİTESİ
PERFORMANS HEDEFİ	Lisans ve yüksek lisans öğrencilerine yabancı dil bilgisinin önemi aşılacaktır.
FAALİYET ADI	YABANCI DİL GELİŞTİRME FAALİYETİ
SORUMLU HARCAMA BİRİMİ	REKTÖRLÜK İLGİLİ AKADEMİK BİRİMLER

P/9

EKONOMİK KOD	ÖDENEK
01	Personel Giderleri
02	SGK Devlet Primi Giderleri
03	Mal ve Hizmet Alım Giderleri
05	Cari Transferler
06	Sermaye Giderleri

07 Sermaye Transferleri

TOPLAM BÜTÇE KAYNAK İHTİYACI

Bütçe Döner sermaye

Dışı
Kaynak Diğer Yurtiçi

Yurtdışı

TOPLAM BÜTÇE DIŞI KAYNAK İHTİYACI

TOPLAM KAYNAK İHTİYACI

-

FAALİYET MALİYETLERİ TABLOSU

İDARE ADI	38.48. DUMLUPINAR ÜNİVERSİTESİ
PERFORMANS HEDEFİ	Yabancı dil hazırlık bölümü öğrencilerinin lisans eğitiminde ihtiyaçları olan temel dil becerilerini etkin bir biçimde edinmeleri için gerekli önlemler alınacaktır.
FAALİYET ADI	YABANCI DİL ÖLÇÜM FAALİYETİ
SORUMLU HARCAMA BİRİMİ	REKTÖRLÜK İLGİLİ AKADEMİK BİRİMLER

P/10

EKONOMİK KOD	ÖDENEK
01	Personel Giderleri
02	SGK Devlet Primi Giderleri
03	Mal ve Hizmet Alım Giderleri
05	Cari Transferler

06	Sermaye Giderleri
07	Sermaye Transferleri
<i>TOPLAM BÜTÇE KAYNAK İHTİYACI</i>	
<i>Bütçe</i>	Döner sermaye
<i>Dışı</i>	Diğer Yurtiçi
<i>Kaynak</i>	Yurtdışı
<i>TOPLAM BÜTÇE DIŞI KAYNAK İHTİYACI</i>	
<i>TOPLAM KAYNAK İHTİYACI</i> -	

FAALİYET MALİYETLERİ TABLOSU

İDARE ADI	38.48. DUMLUPINAR ÜNİVERSİTESİ
PERFORMANS HEDEFİ	Yabancı dil hazırlık bölümündeki başarılı öğrencilerin ikinci yabancı dil eğitimini alabilmelerine imkân sağlanacaktır.
FAALİYET ADI	YABANCI DİL EĞİTİMİ GELİŞTİRME FAALİYETİ
SORUMLU HARCAMA BİRİMİ	REKTÖRLÜK İLGİLİ AKADEMİK BİRİMLER

P/11

EKONOMİK KOD		ÖDENEK
01	Personel Giderleri	150.000
02	SGK Devlet Primi Giderleri	20.000
03	Mal ve Hizmet Alım Giderleri	50.000
05	Cari Transferler	

06 Sermaye Giderleri

07 Sermaye Transferleri

TOPLAM BÜTÇE KAYNAK İHTİYACI

Bütçe Döner sermaye

Dışı

Kaynak Diğer Yurtiçi

Yurtdışı

TOPLAM BÜTÇE DIŞI KAYNAK İHTİYACI

TOPLAM KAYNAK İHTİYACI

220.000

FAALİYET MALİYETLERİ TABLOSU

İDARE ADI	38.48. DUMLUPINAR ÜNİVERSİTESİ
PERFORMANS HEDEFİ	Yabancı dil hazırlık bölümü öğrencilerinin yazma ve konuşma becerilerinin iyi bir düzeye çıkarılmasını sağlayacak programlar ve değerlendirme sistemleri geliştirilecektir.
FAALİYET ADI	YABANCI DİL EĞİTİMİ DEĞERLENDİRME FAALİYETİ
SORUMLU HARCAMA BİRİMİ	REKTÖRLÜK İLGİLİ AKADEMİK BİRİMLER

P/12

EKONOMİK KOD	ÖDENEK
01 Personel Giderleri	
02 SGK Devlet Primi Giderleri	
03 Mal ve Hizmet Alım Giderleri	10.000
05 Cari Transferler	

06	Sermaye Giderleri
07	Sermaye Transferleri
<i>TOPLAM BÜTÇE KAYNAK İHTİYACI</i>	
<i>Bütçe</i>	Döner sermaye
<i>Dışı</i>	Diğer Yurtiçi
<i>Kaynak</i>	Yurtdışı
<i>TOPLAM BÜTÇE DIŞI KAYNAK İHTİYACI</i>	
<i>TOPLAM KAYNAK İHTİYACI</i>	
	<i>10.000</i>

FAALİYET MALİYETLERİ TABLOSU

İDARE ADI	38.48. DUMLUPINAR ÜNİVERSİTESİ
PERFORMANS HEDEFİ	Yabancı dil hazırlık bölümünde verilen yabancı dil eğitiminin lisans düzeyinde ilerlemesini sağlayacak dersler lisans müfredatlarına, dengeli ve kesintisiz bir biçimde yerleştirilecektir.
FAALİYET ADI	YABANCI DİL EĞİTİMİ GELİŞTİRME FAALİYETİ
SORUMLU HARCAMA BİRİMİ	REKTÖRLÜK İLGİLİ AKADEMİK BİRİMLER

P/13

EKONOMİK KOD	ÖDENEK
01	Personel Giderleri
02	SGK Devlet Primi Giderleri
03	Mal ve Hizmet Alım Giderleri
05	Cari Transferler

06 Sermaye Giderleri

07 Sermaye Transferleri

TOPLAM BÜTÇE KAYNAK İHTİYACI

Bütçe Döner sermaye

Dışı
Kaynak Diğer Yurtiçi

Yurtdışı

TOPLAM BÜTÇE DIŞI KAYNAK İHTİYACI

TOPLAM KAYNAK İHTİYACI

-

FAALİYET MALİYETLERİ TABLOSU

İDARE ADI	38.48. DUMLUPINAR ÜNİVERSİTESİ
PERFORMANS HEDEFİ	Lisansüstü öğrencileri İngilizce dil becerilerinin yetersiz olması halinde yabancı dil hazırlık bölümünde bir yıl süre ile zorunlu dil eğitimine tabi tutulacaktır.
FAALİYET ADI	YABANCI DİL EĞİTİMİNİ YAYGINLAŞTIRMA FAALİYETİ
SORUMLU HARCAMA BİRİMİ	REKTÖRLÜK İLGİLİ AKADEMİK BİRİMLER

P/14

EKONOMİK KOD	ÖDENEK
01	Personel Giderleri
02	SGK Devlet Primi Giderleri
03	Mal ve Hizmet Alım Giderleri
05	Cari Transferler

06 Sermaye Giderleri

07 Sermaye Transferleri

TOPLAM BÜTÇE KAYNAK İHTİYACI

Bütçe Döner sermaye

Dışı
Kaynak Diğer Yurtiçi

Yurtdışı

TOPLAM BÜTÇE DIŞI KAYNAK İHTİYACI

TOPLAM KAYNAK İHTİYACI

-

FAALİYET MALİYETLERİ TABLOSU

İDARE ADI	38.48. DUMLUPINAR ÜNİVERSİTESİ
PERFORMANS HEDEFİ	Başarılı öğrencilere birinci sınıf dersi ya da ikinci yabancı dil dersi verilecektir.
FAALİYET ADI	YABANCI DİL EĞİTİMİNİ YAYGINLAŞTIRMA FAALİYETİ
SORUMLU HARCAMA BİRİMİ	REKTÖRLÜK İLGİLİ AKADEMİK BİRİMLER

P/15

<i>EKONOMİK KOD</i>	<i>ÖDENEK</i>
01	Personel Giderleri
02	SGK Devlet Primi Giderleri
03	Mal ve Hizmet Alım Giderleri
05	Cari Transferler
06	Sermaye Giderleri

07 Sermaye Transferleri

TOPLAM BÜTÇE KAYNAK İHTİYACI

Bütçe Döner sermaye

Dışı
Kaynak Diğer Yurtiçi

Yurtdışı

TOPLAM BÜTÇE DIŞI KAYNAK İHTİYACI

TOPLAM KAYNAK İHTİYACI

-

FAALİYET MALİYETLERİ TABLOSU

İDARE ADI	38.48. DUMLUPINAR ÜNİVERSİTESİ
PERFORMANS HEDEFİ	Lisans programları iç deęerlendirmeye tabi tutulacaktır.
FAALİYET ADI	EĐİTİM ÖĐRETİMİ GELİŐTİRME FAALİYETİ
SORUMLU HARCAMA BİRİMİ	REKTÖRLÜK İLGİLİ AKADEMİK BİRİMLER

P/16

EKONOMİK KOD	ÖDENEK
01	Personel Giderleri
02	SGK Devlet Primi Giderleri
03	Mal ve Hizmet Alım Giderleri
05	Cari Transferler
06	Sermaye Giderleri

07 Sermaye Transferleri

TOPLAM BÜTÇE KAYNAK İHTİYACI

Bütçe Döner sermaye

Dışı
Kaynak Diğer Yurtiçi

Yurtdışı

TOPLAM BÜTÇE DIŞI KAYNAK İHTİYACI

TOPLAM KAYNAK İHTİYACI

-

FAALİYET MALİYETLERİ TABLOSU

İDARE ADI	38.48. DUMLUPINAR ÜNİVERSİTESİ
PERFORMANS HEDEFİ	Mezun olan öğrencilerden mezuniyetleri sonrasında derslerle ilgili geri bildirim alınacaktır.
FAALİYET ADI	EĞİTİM ÖĞRETİM ANKET FAALİYETİ
SORUMLU HARCAMA BİRİMİ	İLGİLİ AKADEMİK BİRİMLER

P/17

EKONOMİK KOD	ÖDENEK
01 Personel Giderleri	
02 SGK Devlet Primi Giderleri	
03 Mal ve Hizmet Alım Giderleri	5.000
05 Cari Transferler	
06 Sermaye Giderleri	
07 Sermaye Transferleri	

TOPLAM BÜTÇE KAYNAK İHTİYACI

Bütçe Döner sermaye

Dışı
Kaynak Diğer Yurtiçi

Yurtdışı

TOPLAM BÜTÇE DIŞI KAYNAK İHTİYACI

TOPLAM KAYNAK İHTİYACI

5.000

FAALİYET MALİYETLERİ TABLOSU

İDARE ADI	38.48. DUMLUPINAR ÜNİVERSİTESİ
PERFORMANS HEDEFİ	Öz değerlendirme raporları hazırlanacaktır.
FAALİYET ADI	EĞİTİM ÖĞRETİM RAPORLAMA FAALİYETİ
SORUMLU HARCAMA BİRİMİ	İLGİLİ AKADEMİK BİRİMLER

P/18

EKONOMİK KOD	ÖDENEK
01 Personel Giderleri	
02 SGK Devlet Primi Giderleri	
03 Mal ve Hizmet Alım Giderleri	2.000
05 Cari Transferler	
06 Sermaye Giderleri	

07 Sermaye Transferleri

TOPLAM BÜTÇE KAYNAK İHTİYACI

Bütçe Döner sermaye

Dışı
Kaynak Diğer Yurtiçi

Yurtdışı

TOPLAM BÜTÇE DIŞI KAYNAK İHTİYACI

TOPLAM KAYNAK İHTİYACI

2.000

FAALİYET MALİYETLERİ TABLOSU

İDARE ADI	38.48. DUMLUPINAR ÜNİVERSİTESİ
PERFORMANS HEDEFİ	Araştırma görevlilerinin deneyimli öğretim elemanları eşliğinde dersleri takip etmesinin atama-yükseltme ölçütlerinde dikkate alınmasına yönelik düzenleme yapılacaktır.
FAALİYET ADI	EĞİTİM ÖĞRETİM KALİTESİNİN ARTIRILMASI FAALİYETİ
SORUMLU HARCAMA BİRİMİ	İLGİLİ AKADEMİK BİRİMLER

P/19

EKONOMİK KOD	ÖDENEK
01	Personel Giderleri
02	SGK Devlet Primi Giderleri
03	Mal ve Hizmet Alım Giderleri
05	Cari Transferler
06	Sermaye Giderleri

07 Sermaye Transferleri

TOPLAM BÜTÇE KAYNAK İHTİYACI

Bütçe Döner sermaye

Dışı Kaynak Diğer Yurtiçi

Yurtdışı

TOPLAM BÜTÇE DIŞI KAYNAK İHTİYACI

TOPLAM KAYNAK İHTİYACI

-

FAALİYET MALİYETLERİ TABLOSU

İDARE ADI	38.48. DUMLUPINAR ÜNİVERSİTESİ
PERFORMANS HEDEFİ	Dersliklerin teknolojik ve fiziksel özellikleri standart hale getirilecektir.
FAALİYET ADI	EĞİTİM ÖĞRETİMDE ETKİNLİK FAALİYETİ
SORUMLU HARCAMA BİRİMİ	REKTÖRLÜK YAPI İŞLERİ TEKNİK DAİRE BAŞKANLIĞI BİLGİ İŞLEM DAİRE BAŞKANLIĞI

P/20

EKONOMİK KOD	ÖDENEK
01 Personel Giderleri	
02 SGK Devlet Primi Giderleri	
03 Mal ve Hizmet Alım Giderleri	75.000
05 Cari Transferler	

06	Sermaye Giderleri	20.000
07	Sermaye Transferleri	
TOPLAM BÜTÇE KAYNAK İHTİYACI		
Bütçe	Döner sermaye	
Dışı	Diğer Yurtiçi	
Kaynak	Yurtdışı	
TOPLAM BÜTÇE DIŞI KAYNAK İHTİYACI		
TOPLAM KAYNAK İHTİYACI		95.000

FAALİYET MALİYETLERİ TABLOSU

İDARE ADI	38.48. DUMLUPINAR ÜNİVERSİTESİ
PERFORMANS HEDEFİ	KPSS sınavına giren öğrencilerimizin elde ettiği başarı her yıl artırılabacaktır.
FAALİYET ADI	KURUMSAL KALİTENİN EĞİTİM ALANDA GELİŞİMİ FAALİYETİ
SORUMLU HARCAMA BİRİMİ	REKTÖRLÜK İLGİLİ AKADEMİK BİRİMLER

P/21

EKONOMİK KOD	ÖDENEK
01	Personel Giderleri
02	SGK Devlet Primi Giderleri
03	Mal ve Hizmet Alım Giderleri
05	Cari Transferler
06	Sermaye Giderleri

07 Sermaye Transferleri

TOPLAM BÜTÇE KAYNAK İHTİYACI

Bütçe Döner sermaye

Dışı Kaynak Diğer Yurtiçi

Yurtdışı

TOPLAM BÜTÇE DIŞI KAYNAK İHTİYACI

TOPLAM KAYNAK İHTİYACI

-

FAALİYET MALİYETLERİ TABLOSU

İDARE ADI	38.48. DUMLUPINAR ÜNİVERSİTESİ
PERFORMANS HEDEFİ	Öğrenci ve personel otomasyon sistemi iyileştirilecektir.
FAALİYET ADI	KURUMSAL ALANDA GELİŞİM FAALİYETİ
SORUMLU HARCAMA BİRİMİ	REKTÖRLÜK BİLGİ İŞLEM DAİRE BAŞKANLIĞI

P/22

EKONOMİK KOD	ÖDENEK
01	Personel Giderleri
02	SGK Devlet Primi Giderleri
03	Mal ve Hizmet Alım Giderleri 100.000
05	Cari Transferler
06	Sermaye Giderleri

07 Sermaye Transferleri

TOPLAM BÜTÇE KAYNAK İHTİYACI

Bütçe Döner sermaye

Dışı

Kaynak

Diğer Yurtiçi

Yurtdışı

TOPLAM BÜTÇE DIŞI KAYNAK İHTİYACI

TOPLAM KAYNAK İHTİYACI

100.000

FAALİYET MALİYETLERİ TABLOSU

İDARE ADI	38.48. DUMLUPINAR ÜNİVERSİTESİ
PERFORMANS HEDEFİ	Öğrenci işleri bilgi sistemi etkinleştirilecektir.
FAALİYET ADI	EĞİTİM ÖĞRETİM SİSTEMİNİN KALİTESİNİN ARTIRILMASI FAALİYETİ
SORUMLU HARCAMA BİRİMİ	REKTÖRLÜK BİLGİ İŞLEM DAİRE BAŞKANLIĞI

P/23

EKONOMİK KOD	ÖDENEK
01 Personel Giderleri	
02 SGK Devlet Primi Giderleri	
03 Mal ve Hizmet Alım Giderleri	80.000
05 Cari Transferler	
06 Sermaye Giderleri	

07 Sermaye Transferleri

TOPLAM BÜTÇE KAYNAK İHTİYACI

Bütçe Döner sermaye

Dışı
Kaynak Diğer Yurtiçi

Yurtdışı

TOPLAM BÜTÇE DIŞI KAYNAK İHTİYACI

TOPLAM KAYNAK İHTİYACI

80.000

FAALİYET MALİYETLERİ TABLOSU

İDARE ADI	38.48. DUMLUPINAR ÜNİVERSİTESİ
PERFORMANS HEDEFİ	Öğretim elemanları ve öğrencilerin eğitim-öğretim teknolojilerinin mevcut durumu ve kullanımına yönelik görüş ve önerileri anket vb. yollarla alınacaktır.
FAALİYET ADI	EĞİTİM ÖĞRETİMLE İLGİLİ GERİBİLDİRİM FAALİYETİ
SORUMLU HARCAMA BİRİMİ	REKTÖRLÜK İLGİLİ AKADEMİK BİRİMLER

P/24

EKONOMİK KOD	ÖDENEK
01	Personel Giderleri
02	SGK Devlet Primi Giderleri
03	Mal ve Hizmet Alım Giderleri 2.000
05	Cari Transferler
06	Sermaye Giderleri
07	Sermaye Transferleri
TOPLAM BÜTÇE KAYNAK İHTİYACI	
Bütçe	Döner sermaye
Dışı Kaynak	Diğer Yurtiçi
	Yurtdışı
TOPLAM BÜTÇE DIŞI KAYNAK İHTİYACI	
TOPLAM KAYNAK İHTİYACI	2.000

FAALİYET MALİYETLERİ TABLOSU

İDARE ADI	38.48. DUMLUPINAR ÜNİVERSİTESİ
PERFORMANS HEDEFİ	Öğretim Teknolojileri Destek Birimi oluşturulacaktır.
FAALİYET ADI	ÖĞRETİM FAALİYETLERİNİN ARTIRILMASI FAALİYETİ
SORUMLU HARCAMA BİRİMİ	REKTÖRLÜK BİLGİ İŞLEM DAİRE BAŞKANLIĞI

P/25

EKONOMİK KOD		ÖDENEK
01	Personel Giderleri	
02	SGK Devlet Primi Giderleri	
03	Mal ve Hizmet Alım Giderleri	
05	Cari Transferler	
06	Sermaye Giderleri	
07	Sermaye Transferleri	
TOPLAM BÜTÇE KAYNAK İHTİYACI		
Bütçe	Döner sermaye	
Dış Kaynak	Diğer Yurtiçi	
	Yurtdışı	
TOPLAM BÜTÇE DIŞI KAYNAK İHTİYACI		
TOPLAM KAYNAK İHTİYACI		-

FAALİYET MALİYETLERİ TABLOSU

İDARE ADI	38.48. DUMLUPINAR ÜNİVERSİTESİ
PERFORMANS HEDEFİ	Her fakülte/ yüksekokul/ bölümün etkin bir şekilde işleyen bir web sitesi oluşturulacaktır.
FAALİYET ADI	ÖĞRETİM FAALİYETLERİNİN ETKİNLİĞİ FAALİYETİ
SORUMLU HARCAMA BİRİMİ	REKTÖRLÜK İLGİLİ AKADEMİK BİRİMLER

P/26

EKONOMİK KOD	ÖDENEK
01	Personel Giderleri
02	SGK Devlet Primi Giderleri
03	Mal ve Hizmet Alım Giderleri
05	Cari Transferler
06	Sermaye Giderleri
07	Sermaye Transferleri
TOPLAM BÜTÇE KAYNAK İHTİYACI	
Bütçe	Döner sermaye
Dış Kaynak	Diğer Yurtiçi
	Yurtdışı
TOPLAM BÜTÇE DIŞI KAYNAK İHTİYACI	
TOPLAM KAYNAK İHTİYACI	
	-

FAALİYET MALİYETLERİ TABLOSU

İDARE ADI	38.48. DUMLUPINAR ÜNİVERSİTESİ
PERFORMANS HEDEFİ	Akademik başarı takibi için öğrenci verileri arşivlenecektir.
FAALİYET ADI	ÖĞRETİM FAALİYETLERİNİN ETKİNLİĞİ FAALİYETİ
SORUMLU HARCAMA BİRİMİ	REKTÖRLÜK İLGİLİ AKADEMİK BİRİMLER

P/27

EKONOMİK KOD	ÖDENEK
01	Personel Giderleri
02	SGK Devlet Primi Giderleri
03	Mal ve Hizmet Alım Giderleri
05	Cari Transferler
06	Sermaye Giderleri
07	Sermaye Transferleri
TOPLAM BÜTÇE KAYNAK İHTİYACI	
Bütçe	Döner sermaye
Dış Kaynak	Diğer Yurtiçi
	Yurtdışı
TOPLAM BÜTÇE DIŞI KAYNAK İHTİYACI	
TOPLAM KAYNAK İHTİYACI	
	-

FAALİYET MALİYETLERİ TABLOSU

İDARE ADI	38.48. DUMLUPINAR ÜNİVERSİTESİ
PERFORMANS HEDEFİ	Türkçe Öğrenim Merkezi faaliyete geçirilecektir.
FAALİYET ADI	ULUSAL DİLİN YAYGINLAŞTIRILMASI FAALİYETİ
SORUMLU HARCAMA BİRİMİ	REKTÖRLÜK

P/28

	EKONOMİK KOD	ÖDENEK
01	Personel Giderleri	
02	SGK Devlet Primi Giderleri	
03	Mal ve Hizmet Alım Giderleri	
05	Cari Transferler	
06	Sermaye Giderleri	
07	Sermaye Transferleri	
	TOPLAM BÜTÇE KAYNAK İHTİYACI	
Bütçe	Döner sermaye	
Dışı	Diğer Yurtiçi	
Kaynak	Yurtdışı	
	TOPLAM BÜTÇE DIŞI KAYNAK İHTİYACI	
	TOPLAM KAYNAK İHTİYACI	-

FAALİYET MALİYETLERİ TABLOSU

İDARE ADI	38.48. DUMLUPINAR ÜNİVERSİTESİ
PERFORMANS HEDEFİ	Yapılan ortaklık anlaşmaları ve değişim programları (ERASMUS vb.) önceki döneme göre artırılabacaktır.
FAALİYET ADI	EĞİTİM ÖĞRETİMDE ULUSLARARASI LAŞMA FAALİYETİ
SORUMLU HARCAMA BİRİMİ	REKTÖRLÜK

P/29

EKONOMİK KOD	ÖDENEK
01	Personel Giderleri
02	SGK Devlet Primi Giderleri
03	Mal ve Hizmet Alım Giderleri
05	Cari Transferler
06	Sermaye Giderleri
07	Sermaye Transferleri
TOPLAM BÜTÇE KAYNAK İHTİYACI	
Bütçe	Döner sermaye
Dışı Kaynak	Diğer Yurtiçi
	Yurtdışı
TOPLAM BÜTÇE DIŞI KAYNAK İHTİYACI	
TOPLAM KAYNAK İHTİYACI	
	-

FAALİYET MALİYETLERİ TABLOSU

İDARE ADI	38.48. DUMLUPINAR ÜNİVERSİTESİ
PERFORMANS HEDEFİ	Yurtdışındaki eğitim fuarlarına katılarak etkin tanıtım yapılacaktır.
FAALİYET ADI	KURUMSAL ALANDA ULUSLARARASI LAŞMA FAALİYETİ
SORUMLU HARCAMA BİRİMİ	REKTÖRLÜK
P/30	

EKONOMİK KOD		ÖDENEK
01	Personel Giderleri	
02	SGK Devlet Primi Giderleri	
03	Mal ve Hizmet Alım Giderleri	100.000
05	Cari Transferler	
06	Sermaye Giderleri	
07	Sermaye Transferleri	
TOPLAM BÜTÇE KAYNAK İHTİYACI		
Bütçe	Döner sermaye	
Dışı	Diğer Yurtiçi	
Kaynak	Yurtdışı	
TOPLAM BÜTÇE DIŞI KAYNAK İHTİYACI		
TOPLAM KAYNAK İHTİYACI		100.000

FAALİYET MALİYETLERİ TABLOSU

İDARE ADI	38.48. DUMLUPINAR ÜNİVERSİTESİ
PERFORMANS HEDEFİ	Yabancı uyruklu öğrencilerin barınma sorununu çözümü amacıyla yurtlarda kontenjan ayrılacaktır.
FAALİYET ADI	KURUMSAL ALANDA TANINABİLİRLİK FAALİYETİ
SORUMLU HARCAMA BİRİMİ	REKTÖRLÜK

P/31

<i>EKONOMİK KOD</i>	<i>ÖDENEK</i>
01	Personel Giderleri
02	SGK Devlet Primi Giderleri
03	Mal ve Hizmet Alım Giderleri 10.000
05	Cari Transferler
06	Sermaye Giderleri
07	Sermaye Transferleri
TOPLAM BÜTÇE KAYNAK İHTİYACI	
Bütçe	Döner sermaye
Dışı Kaynak	Diğer Yurtiçi
	Yurtdışı
TOPLAM BÜTÇE DIŞI KAYNAK İHTİYACI	
TOPLAM KAYNAK İHTİYACI	10.000

FAALİYET MALİYETLERİ TABLOSU

İDARE ADI	38.48. DUMLUPINAR ÜNİVERSİTESİ
PERFORMANS HEDEFİ	Başarılı lisans ve yüksek lisans öğrencileri için özel kesimde (öncelikle ilgili merkezlerle bağlantılı firmalarda) yarı zamanlı iş olanakları sağlanacaktır.
FAALİYET ADI	KURUMSAL ALANDA TANINABİLİRLİK FAALİYETİ
SORUMLU HARCAMA BİRİMİ	REKTÖRLÜK

P/32

	EKONOMİK KOD	ÖDENEK
	01	Personel Giderleri
	02	SGK Devlet Primi Giderleri
	03	Mal ve Hizmet Alım Giderleri
	05	Cari Transferler
	06	Sermaye Giderleri
	07	Sermaye Transferleri
	TOPLAM BÜTÇE KAYNAK İHTİYACI	
Bütçe	Döner sermaye	
Dışı Kaynak	Diğer Yurtiçi	
	Yurtdışı	
	TOPLAM BÜTÇE DIŞI KAYNAK İHTİYACI	
	TOPLAM KAYNAK İHTİYACI	
		-

FAALİYET MALİYETLERİ TABLOSU

İDARE ADI	38.48. DUMLUPINAR ÜNİVERSİTESİ
PERFORMANS HEDEFİ	Yabancı uyruklu öğrenciler için web siteleri ve önemli dokümanların İngilizce ve seçilmiş bazı dillerde içerikleri hazırlanacaktır.
FAALİYET ADI	KURUMSAL ALANDA TANINABİLİRLİK FAALİYETİ
SORUMLU HARCAMA BİRİMİ	REKTÖRLÜK İLGİLİ AKADEMİK BİRİMLER

P/33

<i>EKONOMİK KOD</i>	<i>ÖDENEK</i>
01	Personel Giderleri
02	SGK Devlet Primi Giderleri
03	Mal ve Hizmet Alım Giderleri
05	Cari Transferler
06	Sermaye Giderleri
07	Sermaye Transferleri
TOPLAM BÜTÇE KAYNAK İHTİYACI	
Bütçe	Döner sermaye
Dış Kaynak	Diğer Yurtiçi Yurtdışı
TOPLAM BÜTÇE DIŞI KAYNAK İHTİYACI	
TOPLAM KAYNAK İHTİYACI	
	-

FAALİYET MALİYETLERİ TABLOSU

İDARE ADI	38.48. DUMLUPINAR ÜNİVERSİTESİ
PERFORMANS HEDEFİ	Lisansüstü tezlerden yayın çıkarılmasının özendirilmesi amacıyla yazılış formatı makaleye-kitaba dönüştürülebilir bir şekilde düzenlenecektir.
FAALİYET ADI	EĞİTİM ÖĞRETİMDE TANINABİLİRLİK FAALİYETİ
SORUMLU HARCAMA BİRİMİ	REKTÖRLÜK İLGİLİ AKADEMİK BİRİMLER

P/34

<i>EKONOMİK KOD</i>	<i>ÖDENEK</i>
01 Personel Giderleri	
02 SGK Devlet Primi Giderleri	
03 Mal ve Hizmet Alım Giderleri	20.000
05 Cari Transferler	
06 Sermaye Giderleri	
07 Sermaye Transferleri	
TOPLAM BÜTÇE KAYNAK İHTİYACI	
Bütçe Döner sermaye	
Dış Kaynak Diğer Yurtiçi	
Yurtdışı	
TOPLAM BÜTÇE DIŞI KAYNAK İHTİYACI	
TOPLAM KAYNAK İHTİYACI	20.000

FAALİYET MALİYETLERİ TABLOSU

İDARE ADI	38.48. DUMLUPINAR ÜNİVERSİTESİ
PERFORMANS HEDEFİ	Lisansüstü tezlerin üniversite yayını olarak basımı sağlanacaktır.
FAALİYET ADI	EĞİTİM ÖĞRETİMDE BİLİMSELLİK FAALİYETİ
SORUMLU HARCAMA BİRİMİ	REKTÖRLÜK İLGİLİ AKADEMİK BİRİMLER

P/35

EKONOMİK KOD		ÖDENEK
01	Personel Giderleri	
02	SGK Devlet Primi Giderleri	
03	Mal ve Hizmet Alım Giderleri	30.000
05	Cari Transferler	
06	Sermaye Giderleri	
07	Sermaye Transferleri	
TOPLAM BÜTÇE KAYNAK İHTİYACI		
Bütçe	Döner sermaye	
Dış Kaynak	Diğer Yurtiçi	
	Yurtdışı	
TOPLAM BÜTÇE DIŞI KAYNAK İHTİYACI		
TOPLAM KAYNAK İHTİYACI		30.000

FAALİYET MALİYETLERİ TABLOSU

İDARE ADI	38.48. DUMLUPINAR ÜNİVERSİTESİ
PERFORMANS HEDEFİ	Uzaktan eğitim sertifika programları hazırlanacaktır.
FAALİYET ADI	EĞİTİM ÖĞRETİMDE KALİTE FAALİYETİ
SORUMLU HARCAMA BİRİMİ	REKTÖRLÜK BASIN VE HALKLA İLİŞKİLER MÜŞAVİRLİĞİ

P/36

EKONOMİK KOD		ÖDENEK
01	Personel Giderleri	
02	SGK Devlet Primi Giderleri	
03	Mal ve Hizmet Alım Giderleri	10.000
05	Cari Transferler	
06	Sermaye Giderleri	
07	Sermaye Transferleri	
TOPLAM BÜTÇE KAYNAK İHTİYACI		
Bütçe	Döner sermaye	
Dışı Kaynak	Diğer Yurtiçi	
	Yurtdışı	
TOPLAM BÜTÇE DIŞI KAYNAK İHTİYACI		
TOPLAM KAYNAK İHTİYACI		10.000

FAALİYET MALİYETLERİ TABLOSU

İDARE ADI	38.48. DUMLUPINAR ÜNİVERSİTESİ
PERFORMANS HEDEFİ	Diğer üniversite, kamu ve özel sektör kuruluşlarıyla ortak uzaktan eğitim programları geliştirilecektir.
FAALİYET ADI	EĞİTİM ÖĞRETİMDE YAYGINLAŞTIRMA FAALİYETİ
SORUMLU HARCAMA BİRİMİ	REKTÖRLÜK BİLGİ İŞLEM DAİRE BAŞKANLIĞI

P/37

EKONOMİK KOD	ÖDENEK
01	Personel Giderleri
02	SGK Devlet Primi Giderleri
03	Mal ve Hizmet Alım Giderleri
05	Cari Transferler
06	Sermaye Giderleri
07	Sermaye Transferleri
TOPLAM BÜTÇE KAYNAK İHTİYACI	
Bütçe	Döner sermaye
Dışı Kaynak	Diğer Yurtiçi
	Yurtdışı
TOPLAM BÜTÇE DIŞI KAYNAK İHTİYACI	
TOPLAM KAYNAK İHTİYACI	
	-

FAALİYET MALİYETLERİ TABLOSU

İDARE ADI	38.48. DUMLUPINAR ÜNİVERSİTESİ
PERFORMANS HEDEFİ	İkinci üniversite programı uzaktan eğitim yoluyla hayata geçirilecektir.
FAALİYET ADI	EĞİTİM ÖĞRETİMDE YAYGINLAŞTIRMA FAALİYETİ
SORUMLU HARCAMA BİRİMİ	REKTÖRLÜK BİLGİ İŞLEM DAİRE BAŞKANLIĞI

P/38

EKONOMİK KOD		ÖDENEK
01	Personel Giderleri	
02	SGK Devlet Primi Giderleri	
03	Mal ve Hizmet Alım Giderleri	
05	Cari Transferler	
06	Sermaye Giderleri	
07	Sermaye Transferleri	
TOPLAM BÜTÇE KAYNAK İHTİYACI		
Bütçe	Döner sermaye	
Dış Kaynak	Diğer Yurtiçi	
	Yurtdışı	
TOPLAM BÜTÇE DIŞI KAYNAK İHTİYACI		
TOPLAM KAYNAK İHTİYACI		-

FAALİYET MALİYETLERİ TABLOSU

İDARE ADI	38.48. DUMLUPINAR ÜNİVERSİTESİ
PERFORMANS HEDEFİ	Yerleşke altyapısı (kanalizasyon, su, çevre düzenleme, doğalgaz, yol, ısı, arıtma, trafo, telefon vb.) yatırım projesi tamamlanacaktır.
FAALİYET ADI	EĞİTİM ÖĞRETİMDE YAYGINLAŞTIRMA FAALİYETİ
SORUMLU HARCAMA BİRİMİ	REKTÖRLÜK ALTYAPI TAMAMLAMA FAALİYETİ

P/39

EKONOMİK KOD		ÖDENEK
01	Personel Giderleri	
02	SGK Devlet Primi Giderleri	
03	Mal ve Hizmet Alım Giderleri	75.000
05	Cari Transferler	
06	Sermaye Giderleri	500.000
07	Sermaye Transferleri	
TOPLAM BÜTÇE KAYNAK İHTİYACI		
Bütçe	Döner sermaye	
Dış Kaynak	Diğer Yurtiçi	
	Yurtdışı	
TOPLAM BÜTÇE DIŞI KAYNAK İHTİYACI		
TOPLAM KAYNAK İHTİYACI		575.000

FAALİYET MALİYETLERİ TABLOSU

İDARE ADI	38.48. DUMLUPINAR ÜNİVERSİTESİ
PERFORMANS HEDEFİ	Beden Eğitimi ve Spor Yüksekokulu Binası inşaatı tamamlanacaktır.
FAALİYET ADI	BİNA TAMAMLAMA FAALİYETİ
SORUMLU HARCAMA BİRİMİ	REKTÖRLÜK YAPI İŞLERİ TEKNİK DAİRE BAŞKANLIĞI

P/40

EKONOMİK KOD		ÖDENEK
01	Personel Giderleri	
02	SGK Devlet Primi Giderleri	
03	Mal ve Hizmet Alım Giderleri	30.000
05	Cari Transferler	
06	Sermaye Giderleri	150.000
07	Sermaye Transferleri	
TOPLAM BÜTÇE KAYNAK İHTİYACI		
Bütçe	Döner sermaye	
Dışı	Diğer Yurtiçi	
Kaynak	Yurtdışı	
TOPLAM BÜTÇE DIŞI KAYNAK İHTİYACI		
TOPLAM KAYNAK İHTİYACI		180.000

FAALİYET MALİYETLERİ TABLOSU

İDARE ADI	38.48. DUMLUPINAR ÜNİVERSİTESİ
PERFORMANS HEDEFİ	Enstitü Binaları inşaatları tamamlanacaktır.
FAALİYET ADI	BİNA TAMAMLAMA FAALİYETİ
SORUMLU HARCAMA BİRİMİ	REKTÖRLÜK YAPI İŞLERİ TEKNİK DAİRE BAŞKANLIĞI

P/41

EKONOMİK KOD		ÖDENEK
01	Personel Giderleri	
02	SGK Devlet Primi Giderleri	
03	Mal ve Hizmet Alım Giderleri	120.000
05	Cari Transferler	
06	Sermaye Giderleri	2.000.000
07	Sermaye Transferleri	
TOPLAM BÜTÇE KAYNAK İHTİYACI		
Bütçe	Döner sermaye	
Dışı	Diğer Yurtiçi	
Kaynak	Yurtdışı	
TOPLAM BÜTÇE DIŞI KAYNAK İHTİYACI		
TOPLAM KAYNAK İHTİYACI		2.120.000

FAALİYET MALİYETLERİ TABLOSU

İDARE ADI	38.48. DUMLUPINAR ÜNİVERSİTESİ
PERFORMANS HEDEFİ	Dumlupınar Üniversitesi Sağlık Yüksekokulu Binası inşaatı tamamlanacaktır.
FAALİYET ADI	BİNA TAMAMLAMA FAALİYETİ
SORUMLU HARCAMA BİRİMİ	REKTÖRLÜK YAPI İŞLERİ TEKNİK DAİRE BAŞKANLIĞI

P/42

EKONOMİK KOD		ÖDENEK
01	Personel Giderleri	
02	SGK Devlet Primi Giderleri	
03	Mal ve Hizmet Alım Giderleri	-
05	Cari Transferler	
06	Sermaye Giderleri	-
07	Sermaye Transferleri	
TOPLAM BÜTÇE KAYNAK İHTİYACI		
Bütçe	Döner sermaye	
Dışı	Diğer Yurtiçi	
Kaynak	Yurtdışı	
TOPLAM BÜTÇE DIŞI KAYNAK İHTİYACI		
TOPLAM KAYNAK İHTİYACI		-

FAALİYET MALİYETLERİ TABLOSU

İDARE ADI	38.48. DUMLUPINAR ÜNİVERSİTESİ
PERFORMANS HEDEFİ	Dumlupınar Üniversitesi Dış Hekimliği Binası inşaatı tamamlanacaktır.
FAALİYET ADI	BİNA TAMAMLAMA FAALİYETİ
SORUMLU HARCAMA BİRİMİ	REKTÖRLÜK YAPI İŞLERİ TEKNİK DAİRE BAŞKANLIĞI

P/43

EKONOMİK KOD		ÖDENEK
01	Personel Giderleri	
02	SGK Devlet Primi Giderleri	
03	Mal ve Hizmet Alım Giderleri	500.000
05	Cari Transferler	
06	Sermaye Giderleri	1.000.000
07	Sermaye Transferleri	
TOPLAM BÜTÇE KAYNAK İHTİYACI		
Bütçe	Döner sermaye	
Dışı	Diğer Yurtiçi	
Kaynak	Yurtdışı	
TOPLAM BÜTÇE DIŞI KAYNAK İHTİYACI		
TOPLAM KAYNAK İHTİYACI		1.500.000

FAALİYET MALİYETLERİ TABLOSU

İDARE ADI	38.48. DUMLUPINAR ÜNİVERSİTESİ
PERFORMANS HEDEFİ	Dumlupınar Üniversitesi İlahiyat Binası inşaatı tamamlanacaktır.
FAALİYET ADI	BİNA TAMAMLAMA FAALİYETİ
SORUMLU HARCAMA BİRİMİ	REKTÖRLÜK YAPI İŞLERİ TEKNİK DAİRE BAŞKANLIĞI

P/44

EKONOMİK KOD		ÖDENEK
01	Personel Giderleri	
02	SGK Devlet Primi Giderleri	
03	Mal ve Hizmet Alım Giderleri	250.000
05	Cari Transferler	
06	Sermaye Giderleri	3.000.000
07	Sermaye Transferleri	
TOPLAM BÜTÇE KAYNAK İHTİYACI		
Bütçe	Döner sermaye	
Dışı	Diğer Yurtiçi	
Kaynak	Yurtdışı	
TOPLAM BÜTÇE DIŞI KAYNAK İHTİYACI		
TOPLAM KAYNAK İHTİYACI		3.250.000

FAALİYET MALİYETLERİ TABLOSU

İDARE ADI	38.48. DUMLUPINAR ÜNİVERSİTESİ
PERFORMANS HEDEFİ	Dumlupınar Üniversitesi Açık ve Kapalı Spor Tesisleri (Sentetik futbol sahası, Atletizm pisti, Tenis kortu, Açık basketbol ve voleybol sahası, Çim futbol sahası) inşaatı tamamlanacaktır.
FAALİYET ADI	SPORTİF FAALİYETLER
SORUMLU HARCAMA BİRİMİ	REKTÖRLÜK YAPI İŞLERİ TEKNİK DAİRE BAŞKANLIĞI

P/45

EKONOMİK KOD	ÖDENEK
01	Personel Giderleri
02	SGK Devlet Primi Giderleri
03	Mal ve Hizmet Alım Giderleri 50.000
05	Cari Transferler
06	Sermaye Giderleri 750.000
07	Sermaye Transferleri
TOPLAM BÜTÇE KAYNAK İHTİYACI	
Bütçe	Döner sermaye
Dışı	Diğer Yurtiçi
Kaynak	Yurtdışı
TOPLAM BÜTÇE DIŞI KAYNAK İHTİYACI	
TOPLAM KAYNAK İHTİYACI	800.000

FAALİYET MALİYETLERİ TABLOSU

İDARE ADI	38.48. DUMLUPINAR ÜNİVERSİTESİ
PERFORMANS HEDEFİ	Akademik birimlerdeki çalışma salonları gözden geçirilerek öğrencilerin çalışmalarını kolaylaştıracak şekilde düzenlenecektir.
FAALİYET ADI	EĞİTİM ÖĞRETİMİ KOLAYLAŞTIRMA FAALİYETİ
SORUMLU HARCAMA BİRİMİ	REKTÖRLÜK YAPI İŞLERİ TEKNİK DAİRE BAŞKANLIĞI

P/46

<i>EKONOMİK KOD</i>	<i>ÖDENEK</i>
01 Personel Giderleri	
02 SGK Devlet Primi Giderleri	
03 Mal ve Hizmet Alım Giderleri	250.000
05 Cari Transferler	
06 Sermaye Giderleri	1.000.000
07 Sermaye Transferleri	
TOPLAM BÜTÇE KAYNAK İHTİYACI	
Bütçe Döner sermaye	
Dışı Kaynak Diğer Yurtiçi	
Yurtdışı	
TOPLAM BÜTÇE DIŞI KAYNAK İHTİYACI	
TOPLAM KAYNAK İHTİYACI	1.250.000

FAALİYET MALİYETLERİ TABLOSU

İDARE ADI	38.48. DUMLUPINAR ÜNİVERSİTESİ
PERFORMANS HEDEFİ	Ders saatleri dışında öğrencilerin yeme-içme ihtiyaçlarını karşılayacak mekânların yapımı için özel sektör talepleri değerlendirilecektir.
FAALİYET ADI	SOSYAL ALANLARIN ARTIRILMASI FAALİYETİ
SORUMLU HARCAMA BİRİMİ	REKTÖRLÜK İDARİ VE MALİ İŞLER DAİRE BAŞKANLIĞI

P/47

EKONOMİK KOD	ÖDENEK
01	Personel Giderleri
02	SGK Devlet Primi Giderleri
03	Mal ve Hizmet Alım Giderleri 250.000
05	Cari Transferler
06	Sermaye Giderleri 1.500.000
07	Sermaye Transferleri
TOPLAM BÜTÇE KAYNAK İHTİYACI	
Bütçe	Döner sermaye
Dışı Kaynak	Diğer Yurtiçi
	Yurtdışı
TOPLAM BÜTÇE DIŞI KAYNAK İHTİYACI	
TOPLAM KAYNAK İHTİYACI	1.750.000

FAALİYET MALİYETLERİ TABLOSU

İDARE ADI	38.48. DUMLUPINAR ÜNİVERSİTESİ
PERFORMANS HEDEFİ	Birimler arasında düzenlenen sosyal etkinlik sayısında önceki döneme göre artış sağlanacaktır.
FAALİYET ADI	SOSYAL ETKİNLİKLERİN ARTIRILMASI FAALİYETİ
SORUMLU HARCAMA BİRİMİ	REKTÖRLÜK İLGİLİ AKADEMİK BİRİMLER

P/48

EKONOMİK KOD		ÖDENEK
01	Personel Giderleri	
02	SGK Devlet Primi Giderleri	
03	Mal ve Hizmet Alım Giderleri	5.000
05	Cari Transferler	
06	Sermaye Giderleri	
07	Sermaye Transferleri	
TOPLAM BÜTÇE KAYNAK İHTİYACI		
Bütçe	Döner sermaye	
Dış Kaynak	Diğer Yurtiçi	
	Yurtdışı	
TOPLAM BÜTÇE DIŞI KAYNAK İHTİYACI		
TOPLAM KAYNAK İHTİYACI		5.000

FAALİYET MALİYETLERİ TABLOSU

İDARE ADI	38.48. DUMLUPINAR ÜNİVERSİTESİ
PERFORMANS HEDEFİ	Çevrimiçi görüş paylaşım platform-mekanizmalarının sayısında önceki döneme göre artış sağlanacaktır.
FAALİYET ADI	BİLGİNİN PAYLAŞIMI FAALİYETİ
SORUMLU HARCAMA BİRİMİ	REKTÖRLÜK İLGİLİ AKADEMİK BİRİMLER

P/49

EKONOMİK KOD	ÖDENEK
01	Personel Giderleri
02	SGK Devlet Primi Giderleri
03	Mal ve Hizmet Alım Giderleri
05	Cari Transferler
06	Sermaye Giderleri
07	Sermaye Transferleri
TOPLAM BÜTÇE KAYNAK İHTİYACI	
Bütçe	Döner sermaye
Dış Kaynak	Diğer Yurtiçi
	Yurtdışı
TOPLAM BÜTÇE DIŞI KAYNAK İHTİYACI	
TOPLAM KAYNAK İHTİYACI	
	-

FAALİYET MALİYETLERİ TABLOSU

İDARE ADI	38.48. DUMLUPINAR ÜNİVERSİTESİ
PERFORMANS HEDEFİ	Kurumsal performans ölçüm ve değerlendirme mekanizmasına işlerlik kazandırılması amacıyla kurum düzeyinde her bir birim için bir ölçüm ve değerlendirme sistemi geliştirilecektir.
FAALİYET ADI	KURUMSAL ÖLÇÜM VE DEĞERLENDİRME SİSTEM FAALİYETİ
SORUMLU HARCAMA BİRİMİ	REKTÖRLÜK İLGİLİ AKADEMİK BİRİMLER

P/50

EKONOMİK KOD	ÖDENEK
01	Personel Giderleri
02	SGK Devlet Primi Giderleri
03	Mal ve Hizmet Alım Giderleri
05	Cari Transferler
06	Sermaye Giderleri
07	Sermaye Transferleri
TOPLAM BÜTÇE KAYNAK İHTİYACI	
Bütçe	Döner sermaye
Dışı Kaynak	Diğer Yurtiçi
	Yurtdışı
TOPLAM BÜTÇE DIŞI KAYNAK İHTİYACI	
TOPLAM KAYNAK İHTİYACI	-

FAALİYET MALİYETLERİ TABLOSU

İDARE ADI	38.48. DUMLUPINAR ÜNİVERSİTESİ
PERFORMANS HEDEFİ	Kurumsal iletişim ve tanıtım hizmetlerinin etkin bir biçimde yapılması için ilgili birimlerden üye de temin eden yeni bir yapı oluşturulacaktır.
FAALİYET ADI	KURUMSAL TANINABİLİRLİK FAALİYETİ
SORUMLU HARCAMA BİRİMİ	REKTÖRLÜK BASIN VE HALKLA İLİŞKİLER MÜŞAVİRLİĞİ BİLGİ İŞLEM DAİRE BAŞKANLIĞI İLGİLİ AKADEMİK BİRİMLER

P/51

EKONOMİK KOD	ÖDENEK
01	Personel Giderleri
02	SGK Devlet Primi Giderleri
03	Mal ve Hizmet Alım Giderleri
05	Cari Transferler
06	Sermaye Giderleri
07	Sermaye Transferleri
TOPLAM BÜTÇE KAYNAK İHTİYACI	
Bütçe	Döner sermaye
Dışı Kaynak	Diğer Yurtiçi
	Yurtdışı
TOPLAM BÜTÇE DIŞI KAYNAK İHTİYACI	
TOPLAM KAYNAK İHTİYACI	
	-

FAALİYET MALİYETLERİ TABLOSU

İDARE ADI	38.48. DUMLUPINAR ÜNİVERSİTESİ
PERFORMANS HEDEFİ	DPÜ uygulamalarında geliştirilen özgün model sayıları artırılabacaktır.
FAALİYET ADI	EĞİTİM ÖĞRETİMDE VERİMLİLİK FAALİYETİ
SORUMLU HARCAMA BİRİMİ	REKTÖRLÜK İLGİLİ AKADEMİK BİRİMLER

P/52

EKONOMİK KOD		ÖDENEK
01	Personel Giderleri	
02	SGK Devlet Primi Giderleri	
03	Mal ve Hizmet Alım Giderleri	
05	Cari Transferler	
06	Sermaye Giderleri	
07	Sermaye Transferleri	
TOPLAM BÜTÇE KAYNAK İHTİYACI		
Bütçe	Döner sermaye	
Dış Kaynak	Diğer Yurtiçi	
	Yurtdışı	
TOPLAM BÜTÇE DIŞI KAYNAK İHTİYACI		
TOPLAM KAYNAK İHTİYACI		-

FAALİYET MALİYETLERİ TABLOSU

İDARE ADI	38.48. DUMLUPINAR ÜNİVERSİTESİ
PERFORMANS HEDEFİ	Üniversite genelinde kalite çemberi oluşturulacaktır.
FAALİYET ADI	KURUMSAL KALİTE FAALİYETİ
SORUMLU HARCAMA BİRİMİ	REKTÖRLÜK İLGİLİ AKADEMİK BİRİMLER

P/53

EKONOMİK KOD		ÖDENEK
01	Personel Giderleri	15.000
02	SGK Devlet Primi Giderleri	2.000
03	Mal ve Hizmet Alım Giderleri	5.000
05	Cari Transferler	
06	Sermaye Giderleri	
07	Sermaye Transferleri	
TOPLAM BÜTÇE KAYNAK İHTİYACI		
Bütçe	Döner sermaye	
Dış Kaynak	Diğer Yurtiçi	
	Yurtdışı	
TOPLAM BÜTÇE DIŞI KAYNAK İHTİYACI		
TOPLAM KAYNAK İHTİYACI		22.000

FAALİYET MALİYETLERİ TABLOSU

İDARE ADI	38.48. DUMLUPINAR ÜNİVERSİTESİ
PERFORMANS HEDEFİ	Dumlupınar'da İlk Yıl Programı oluşturulacaktır.
FAALİYET ADI	KURUMSAL EĞİTİM ÖĞRETİM FAALİYETİ
SORUMLU HARCAMA BİRİMİ	REKTÖRLÜK İLGİLİ AKADEMİK BİRİMLER

P/54

EKONOMİK KOD		ÖDENEK
01	Personel Giderleri	
02	SGK Devlet Primi Giderleri	
03	Mal ve Hizmet Alım Giderleri	
05	Cari Transferler	
06	Sermaye Giderleri	
07	Sermaye Transferleri	
TOPLAM BÜTÇE KAYNAK İHTİYACI		
Bütçe	Döner sermaye	
Dışı Kaynak	Diğer Yurtiçi	
	Yurtdışı	
TOPLAM BÜTÇE DIŞI KAYNAK İHTİYACI		
TOPLAM KAYNAK İHTİYACI		-

FAALİYET MALİYETLERİ TABLOSU

İDARE ADI	38.48. DUMLUPINAR ÜNİVERSİTESİ
PERFORMANS HEDEFİ	İdari Personel Oryantasyon Birimi oluşturulacaktır.
FAALİYET ADI	KURUMSAL KALİTENİN ARTIRILMASI FAALİYETİ
SORUMLU HARCAMA BİRİMİ	REKTÖRLÜK İLGİLİ AKADEMİK BİRİMLER

P/55

EKONOMİK KOD	ÖDENEK
01	Personel Giderleri
02	SGK Devlet Primi Giderleri
03	Mal ve Hizmet Alım Giderleri
05	Cari Transferler
06	Sermaye Giderleri
07	Sermaye Transferleri
TOPLAM BÜTÇE KAYNAK İHTİYACI	
Bütçe	Döner sermaye
Dış Kaynak	Diğer Yurtiçi
	Yurtdışı
TOPLAM BÜTÇE DIŞI KAYNAK İHTİYACI	
TOPLAM KAYNAK İHTİYACI	
	-

FAALİYET MALİYETLERİ TABLOSU

İDARE ADI	38.48. DUMLUPINAR ÜNİVERSİTESİ
PERFORMANS HEDEFİ	Engelsiz Dumlupınar Birimi oluşturulacaktır.
FAALİYET ADI	KURUMSAL SAĞLIK FAALİYETİ
SORUMLU HARCAMA BİRİMİ	REKTÖRLÜK İLGİLİ AKADEMİK BİRİMLER

P/56

<i>EKONOMİK KOD</i>	<i>ÖDENEK</i>
01 Personel Giderleri	
02 SGK Devlet Primi Giderleri	
03 Mal ve Hizmet Alım Giderleri	5.000
05 Cari Transferler	
06 Sermaye Giderleri	
07 Sermaye Transferleri	
TOPLAM BÜTÇE KAYNAK İHTİYACI	
Bütçe Döner sermaye	
Dış Kaynak Diğer Yurtiçi	
Yurtdışı	
TOPLAM BÜTÇE DIŞI KAYNAK İHTİYACI	
TOPLAM KAYNAK İHTİYACI	5.000

FAALİYET MALİYETLERİ TABLOSU

İDARE ADI	38.48. DUMLUPINAR ÜNİVERSİTESİ
PERFORMANS HEDEFİ	Üniversite-Sanayi İşbirliği Birimi oluşturulacaktır.
FAALİYET ADI	TOPLUMSAL YAYGINLAŞMA FAALİYETİ
SORUMLU HARCAMA BİRİMİ	REKTÖRLÜK İLGİLİ AKADEMİK BİRİMLER

P/57

EKONOMİK KOD	ÖDENEK
01	Personel Giderleri
02	SGK Devlet Primi Giderleri
03	Mal ve Hizmet Alım Giderleri
05	Cari Transferler
06	Sermaye Giderleri
07	Sermaye Transferleri
TOPLAM BÜTÇE KAYNAK İHTİYACI	
Bütçe	Döner sermaye
Dış Kaynak	Diğer Yurtiçi Yurtdışı
TOPLAM BÜTÇE DIŞI KAYNAK İHTİYACI	
TOPLAM KAYNAK İHTİYACI	
	-

FAALİYET MALİYETLERİ TABLOSU

İDARE ADI	38.48. DUMLUPINAR ÜNİVERSİTESİ
PERFORMANS HEDEFİ	Lisanslı yazılımlar yaygınlaştırılacaktır.
FAALİYET ADI	BİLİŞİMDE ETKİNLİK FAALİYETİ
SORUMLU HARCAMA BİRİMİ	REKTÖRLÜK

P/58

EKONOMİK KOD		ÖDENEK
01	Personel Giderleri	
02	SGK Devlet Primi Giderleri	
03	Mal ve Hizmet Alım Giderleri	100.000
05	Cari Transferler	
06	Sermaye Giderleri	50.000
07	Sermaye Transferleri	
TOPLAM BÜTÇE KAYNAK İHTİYACI		
Bütçe	Döner sermaye	
Dış Kaynak	Diğer Yurtiçi	
	Yurtdışı	
TOPLAM BÜTÇE DIŞI KAYNAK İHTİYACI		
TOPLAM KAYNAK İHTİYACI		150.000

FAALİYET MALİYETLERİ TABLOSU

İDARE ADI	38.48. DUMLUPINAR ÜNİVERSİTESİ
PERFORMANS HEDEFİ	Personele yönelik bilgisayar donanım ihtiyacı karşılanacaktır.
FAALİYET ADI	TEKNOLOJİDE VERİMLİLİK FAALİYETİ
SORUMLU HARCAMA BİRİMİ	REKTÖRLÜK

P/59

EKONOMİK KOD		ÖDENEK
01	Personel Giderleri	
02	SGK Devlet Primi Giderleri	
03	Mal ve Hizmet Alım Giderleri	300.000
05	Cari Transferler	
06	Sermaye Giderleri	
07	Sermaye Transferleri	
TOPLAM BÜTÇE KAYNAK İHTİYACI		
Bütçe	Döner sermaye	
Dışı Kaynak	Diğer Yurtiçi	
	Yurtdışı	
TOPLAM BÜTÇE DIŞI KAYNAK İHTİYACI		
TOPLAM KAYNAK İHTİYACI		300.000

FAALİYET MALİYETLERİ TABLOSU

İDARE ADI	38.48. DUMLUPINAR ÜNİVERSİTESİ
PERFORMANS HEDEFİ	Akıllı sınıflar yaygınlaştırılacaktır.
FAALİYET ADI	EĞİTİM ÖĞRETİMDE VERİMLİLİK FAALİYETİ
SORUMLU HARCAMA BİRİMİ	REKTÖRLÜK

P/60

<i>EKONOMİK KOD</i>	<i>ÖDENEK</i>
01	Personel Giderleri
02	SGK Devlet Primi Giderleri
03	Mal ve Hizmet Alım Giderleri 150.000
05	Cari Transferler
06	Sermaye Giderleri
07	Sermaye Transferleri
TOPLAM BÜTÇE KAYNAK İHTİYACI	
Bütçe	Döner sermaye
Dışı Kaynak	Diğer Yurtiçi
	Yurtdışı
TOPLAM BÜTÇE DIŞI KAYNAK İHTİYACI	
TOPLAM KAYNAK İHTİYACI	150.000

FAALİYET MALİYETLERİ TABLOSU

İDARE ADI	38.48. DUMLUPINAR ÜNİVERSİTESİ
PERFORMANS HEDEFİ	Sayısal kütüphane altyapısı oluşturulacaktır.
FAALİYET ADI	EĞİTİM ÖĞRETİM YAYGINLAŞTIRMA FAALİYETİ
SORUMLU HARCAMA BİRİMİ	REKTÖRLÜK

P/61

EKONOMİK KOD		ÖDENEK
01	Personel Giderleri	
02	SGK Devlet Primi Giderleri	
03	Mal ve Hizmet Alım Giderleri	30.000
05	Cari Transferler	
06	Sermaye Giderleri	
07	Sermaye Transferleri	
TOPLAM BÜTÇE KAYNAK İHTİYACI		
Bütçe	Döner sermaye	
Dışı	Diğer Yurtiçi	
Kaynak	Yurtdışı	
TOPLAM BÜTÇE DIŞI KAYNAK İHTİYACI		
TOPLAM KAYNAK İHTİYACI		30.000

FAALİYET MALİYETLERİ TABLOSU

İDARE ADI	38.48. DUMLUPINAR ÜNİVERSİTESİ
PERFORMANS HEDEFİ	DPÜ TV kurulacaktır.
FAALİYET ADI	TOPLUMSAL YAYGINLAŞTIRMA FAALİYETİ
SORUMLU HARCAMA BİRİMİ	REKTÖRLÜK

P/62

<i>EKONOMİK KOD</i>	<i>ÖDENEK</i>
01	Personel Giderleri
02	SGK Devlet Primi Giderleri
03	Mal ve Hizmet Alım Giderleri
05	Cari Transferler
06	Sermaye Giderleri
07	Sermaye Transferleri
TOPLAM BÜTÇE KAYNAK İHTİYACI	
Bütçe	Döner sermaye
Dışı	Diğer Yurtiçi
Kaynak	Yurtdışı
TOPLAM BÜTÇE DIŞI KAYNAK İHTİYACI	
TOPLAM KAYNAK İHTİYACI	
	-

FAALİYET MALİYETLERİ TABLOSU

İDARE ADI	38.48. DUMLUPINAR ÜNİVERSİTESİ
PERFORMANS HEDEFİ	Mobil teknolojilerin (SMS, MMS vb.) eğitim-öğretim sistemini destekleyecek şekilde kullanılması için gerekli altyapılar oluşturulacaktır.
FAALİYET ADI	TEKNOLOJİ YAYGINLAŞTIRMA FAALİYETİ
SORUMLU HARCAMA BİRİMİ	REKTÖRLÜK

P/63

<i>EKONOMİK KOD</i>	<i>ÖDENEK</i>
01	Personel Giderleri
02	SGK Devlet Primi Giderleri
03	Mal ve Hizmet Alım Giderleri 15.000
05	Cari Transferler
06	Sermaye Giderleri
07	Sermaye Transferleri
TOPLAM BÜTÇE KAYNAK İHTİYACI	
Bütçe	Döner sermaye
Dışı Kaynak	Diğer Yurtiçi
	Yurtdışı
TOPLAM BÜTÇE DIŞI KAYNAK İHTİYACI	
TOPLAM KAYNAK İHTİYACI	15.000

FAALİYET MALİYETLERİ TABLOSU

İDARE ADI	38.48. DUMLUPINAR ÜNİVERSİTESİ
PERFORMANS HEDEFİ	Bulut bilişim teknolojisi kurulacaktır.
FAALİYET ADI	TEKNOLOJİDE VERİMLİLİK FAALİYETİ
SORUMLU HARCAMA BİRİMİ	REKTÖRLÜK

P/64

<i>EKONOMİK KOD</i>	<i>ÖDENEK</i>
01	Personel Giderleri
02	SGK Devlet Primi Giderleri
03	Mal ve Hizmet Alım Giderleri
05	Cari Transferler
06	Sermaye Giderleri
07	Sermaye Transferleri
TOPLAM BÜTÇE KAYNAK İHTİYACI	
Bütçe	Döner sermaye
Dışı Kaynak	Diğer Yurtiçi
	Yurtdışı
TOPLAM BÜTÇE DIŞI KAYNAK İHTİYACI	
TOPLAM KAYNAK İHTİYACI	
	-

FAALİYET MALİYETLERİ TABLOSU

İDARE ADI	38.48. DUMLUPINAR ÜNİVERSİTESİ
PERFORMANS HEDEFİ	Kütüphane altyapı ve hizmetleri geliştirilecektir.
FAALİYET ADI	EĞİTİM ÖĞRETİM KALİTE FAALİYETİ
SORUMLU HARCAMA BİRİMİ	REKTÖRLÜK

P/65

EKONOMİK KOD		ÖDENEK
01	Personel Giderleri	
02	SGK Devlet Primi Giderleri	
03	Mal ve Hizmet Alım Giderleri	30.000
05	Cari Transferler	
06	Sermaye Giderleri	50.000
07	Sermaye Transferleri	
TOPLAM BÜTÇE KAYNAK İHTİYACI		
Bütçe	Döner sermaye	
Dış Kaynak	Diğer Yurtiçi	
	Yurtdışı	
TOPLAM BÜTÇE DIŞI KAYNAK İHTİYACI		
TOPLAM KAYNAK İHTİYACI		80.000

FAALİYET MALİYETLERİ TABLOSU

İDARE ADI	38.48. DUMLUPINAR ÜNİVERSİTESİ
PERFORMANS HEDEFİ	Kantin, eğlence ve dinlence mekânlarının hizmet kalitesi artırılabacaktır.
FAALİYET ADI	KURUMSAL KALİTE FAALİYETİ
SORUMLU HARCAMA BİRİMİ	REKTÖRLÜK

P/66

<i>EKONOMİK KOD</i>	<i>ÖDENEK</i>
01	Personel Giderleri
02	SGK Devlet Primi Giderleri
03	Mal ve Hizmet Alım Giderleri
05	Cari Transferler
06	Sermaye Giderleri
07	Sermaye Transferleri
TOPLAM BÜTÇE KAYNAK İHTİYACI	
Bütçe	Döner sermaye
Dış Kaynak	Diğer Yurtiçi
	Yurtdışı
TOPLAM BÜTÇE DIŞI KAYNAK İHTİYACI	
TOPLAM KAYNAK İHTİYACI	
	-

FAALİYET MALİYETLERİ TABLOSU

İDARE ADI	38.48. DUMLUPINAR ÜNİVERSİTESİ
PERFORMANS HEDEFİ	Öğrenci, öğretim elemanları ve idari personelin aynı anda yararlanabileceği ve sosyal etkileşimi artırıcı niteliğe sahip ortak alanlar oluşturulacaktır.
FAALİYET ADI	KURUMSAL MEMNUNİYET FAALİYETİ
SORUMLU HARCAMA BİRİMİ	REKTÖRLÜK

P/67

EKONOMİK KOD		ÖDENEK
01	Personel Giderleri	
02	SGK Devlet Primi Giderleri	
03	Mal ve Hizmet Alım Giderleri	75.000
05	Cari Transferler	
06	Sermaye Giderleri	150.000
07	Sermaye Transferleri	
TOPLAM BÜTÇE KAYNAK İHTİYACI		
Bütçe	Döner sermaye	
Dış Kaynak	Diğer Yurtiçi	
	Yurtdışı	
TOPLAM BÜTÇE DIŞI KAYNAK İHTİYACI		
TOPLAM KAYNAK İHTİYACI		225.000

FAALİYET MALİYETLERİ TABLOSU

İDARE ADI	38.48. DUMLUPINAR ÜNİVERSİTESİ
PERFORMANS HEDEFİ	Yerleşke içindeki kaplıca suyu potansiyeli yüzme havuzları ile oluşturulacak fizik-tedavi ve rehabilitasyon merkezinde değerlendirilecektir.
FAALİYET ADI	KURUMSAL İYİLEŞTİRME FAALİYETİ
SORUMLU HARCAMA BİRİMİ	REKTÖRLÜK

P/68

EKONOMİK KOD		ÖDENEK
01	Personel Giderleri	
02	SGK Devlet Primi Giderleri	
03	Mal ve Hizmet Alım Giderleri	100.000
05	Cari Transferler	
06	Sermaye Giderleri	300.000
07	Sermaye Transferleri	
TOPLAM BÜTÇE KAYNAK İHTİYACI		
Bütçe	Döner sermaye	
Dış Kaynak	Diğer Yurtiçi	
	Yurtdışı	
TOPLAM BÜTÇE DIŞI KAYNAK İHTİYACI		
TOPLAM KAYNAK İHTİYACI		400.000

FAALİYET MALİYETLERİ TABLOSU

İDARE ADI	38.48. DUMLUPINAR ÜNİVERSİTESİ
PERFORMANS HEDEFİ	Mevcut spor tesislerinden etkin bir biçimde yararlanılması için gerekli araştırma ve çalışmaları yapılacaktır.
FAALİYET ADI	KURUMSAL İYİLEŞTİRME FAALİYETİ
SORUMLU HARCAMA BİRİMİ	REKTÖRLÜK

P/69

EKONOMİK KOD		ÖDENEK
01	Personel Giderleri	
02	SGK Devlet Primi Giderleri	
03	Mal ve Hizmet Alım Giderleri	20.000
05	Cari Transferler	
06	Sermaye Giderleri	
07	Sermaye Transferleri	
TOPLAM BÜTÇE KAYNAK İHTİYACI		
Bütçe	Döner sermaye	
Dış Kaynak	Diğer Yurtiçi	
	Yurtdışı	
TOPLAM BÜTÇE DIŞI KAYNAK İHTİYACI		
TOPLAM KAYNAK İHTİYACI		20.000

FAALİYET MALİYETLERİ TABLOSU

İDARE ADI	38.48. DUMLUPINAR ÜNİVERSİTESİ
PERFORMANS HEDEFİ	Spor kurslarının çeşitliliği ve kursların saat sayısı arttırılacaktır.
FAALİYET ADI	SPORTİF ETKİNLİK FAALİYETİ
SORUMLU HARCAMA BİRİMİ	REKTÖRLÜK

P/70

EKONOMİK KOD		ÖDENEK
01	Personel Giderleri	40.000
02	SGK Devlet Primi Giderleri	10.000
03	Mal ve Hizmet Alım Giderleri	30.000
05	Cari Transferler	
06	Sermaye Giderleri	
07	Sermaye Transferleri	
TOPLAM BÜTÇE KAYNAK İHTİYACI		
Bütçe	Döner sermaye	
Dış Kaynak	Diğer Yurtiçi	
	Yurtdışı	
TOPLAM BÜTÇE DIŞI KAYNAK İHTİYACI		
TOPLAM KAYNAK İHTİYACI		80.000

FAALİYET MALİYETLERİ TABLOSU

İDARE ADI	38.48. DUMLUPINAR ÜNİVERSİTESİ
PERFORMANS HEDEFİ	Öğrenci destek birimi oluşturulacaktır.
FAALİYET ADI	EĞİTİM ÖĞRETİMDE İŞBİRLİĞİ FAALİYETİ
SORUMLU HARCAMA BİRİMİ	REKTÖRLÜK

P/71

<i>EKONOMİK KOD</i>	<i>ÖDENEK</i>
01	Personel Giderleri
02	SGK Devlet Primi Giderleri
03	Mal ve Hizmet Alım Giderleri
05	Cari Transferler
06	Sermaye Giderleri
07	Sermaye Transferleri
TOPLAM BÜTÇE KAYNAK İHTİYACI	
Bütçe	Döner sermaye
Dışı Kaynak	Diğer Yurtiçi
	Yurtdışı
TOPLAM BÜTÇE DIŞI KAYNAK İHTİYACI	
TOPLAM KAYNAK İHTİYACI	
	-

FAALİYET MALİYETLERİ TABLOSU

İDARE ADI	38.48. DUMLUPINAR ÜNİVERSİTESİ
PERFORMANS HEDEFİ	Öğrencilere sağlanan burs, yurt ve yemek yardımları yasal sınırlar içinde artırılabacaktır.
FAALİYET ADI	EĞİTİM ÖĞRETİMDE YARDIM FAALİYETİ
SORUMLU HARCAMA BİRİMİ	REKTÖRLÜK

P/72

EKONOMİK KOD		ÖDENEK
01	Personel Giderleri	
02	SGK Devlet Primi Giderleri	
03	Mal ve Hizmet Alım Giderleri	100.000
05	Cari Transferler	
06	Sermaye Giderleri	200.000
07	Sermaye Transferleri	
TOPLAM BÜTÇE KAYNAK İHTİYACI		
Bütçe	Döner sermaye	
Dışı	Diğer Yurtiçi	
Kaynak	Yurtdışı	
TOPLAM BÜTÇE DIŞI KAYNAK İHTİYACI		
TOPLAM KAYNAK İHTİYACI		300.000

FAALİYET MALİYETLERİ TABLOSU

İDARE ADI	38.48. DUMLUPINAR ÜNİVERSİTESİ
PERFORMANS HEDEFİ	Öğrencilerin yerleşke içinde yarı zamanlı çalışabilecekleri iş olanakları artırılabacaktır.
FAALİYET ADI	EĞİTİM ÖĞRETİMDE YARDIM FAALİYETİ
SORUMLU HARCAMA BİRİMİ	REKTÖRLÜK

P/73

EKONOMİK KOD		ÖDENEK
01	Personel Giderleri	50.000
02	SGK Devlet Primi Giderleri	20.000
03	Mal ve Hizmet Alım Giderleri	
05	Cari Transferler	
06	Sermaye Giderleri	
07	Sermaye Transferleri	
TOPLAM BÜTÇE KAYNAK İHTİYACI		
Bütçe	Döner sermaye	
Dışı	Diğer Yurtiçi	
Kaynak	Yurtdışı	
TOPLAM BÜTÇE DIŞI KAYNAK İHTİYACI		
TOPLAM KAYNAK İHTİYACI		70.000

FAALİYET MALİYETLERİ TABLOSU

İDARE ADI	38.48. DUMLUPINAR ÜNİVERSİTESİ
PERFORMANS HEDEFİ	Atama ve yükseltmelerde objektif ve bu amaca uygun ölçütler oluşturulacaktır.
FAALİYET ADI	ATAMA VE YÜKSELTME KRİTERLERİ FAALİYETİ
SORUMLU HARCAMA BİRİMİ	REKTÖRLÜK

P/74

<i>EKONOMİK KOD</i>	<i>ÖDENEK</i>
01	Personel Giderleri
02	SGK Devlet Primi Giderleri
03	Mal ve Hizmet Alım Giderleri
05	Cari Transferler
06	Sermaye Giderleri
07	Sermaye Transferleri
TOPLAM BÜTÇE KAYNAK İHTİYACI	
Bütçe	Döner sermaye
Dışı Kaynak	Diğer Yurtiçi
	Yurtdışı
TOPLAM BÜTÇE DIŞI KAYNAK İHTİYACI	
TOPLAM KAYNAK İHTİYACI	
	-

FAALİYET MALİYETLERİ TABLOSU

İDARE ADI	38.48. DUMLUPINAR ÜNİVERSİTESİ
PERFORMANS HEDEFİ	Nitelikli idari personelin istihdamı için aktif bir program oluşturulacaktır.
FAALİYET ADI	PERSONEL VERİMLİLİK FAALİYETİ
SORUMLU HARCAMA BİRİMİ	REKTÖRLÜK

P/75

EKONOMİK KOD		ÖDENEK
01	Personel Giderleri	50.000
02	SGK Devlet Primi Giderleri	10.000
03	Mal ve Hizmet Alım Giderleri	
05	Cari Transferler	
06	Sermaye Giderleri	
07	Sermaye Transferleri	
TOPLAM BÜTÇE KAYNAK İHTİYACI		
Bütçe	Döner sermaye	
Dış Kaynak	Diğer Yurtiçi	
	Yurtdışı	
TOPLAM BÜTÇE DIŞI KAYNAK İHTİYACI		
TOPLAM KAYNAK İHTİYACI		60.000

FAALİYET MALİYETLERİ TABLOSU

İDARE ADI	38.48. DUMLUPINAR ÜNİVERSİTESİ
PERFORMANS HEDEFİ	Eğitim-öğretim ve araştırmada mükemmeliyete erişme hedefini gerçekleştirmek amacıyla araştırma görevlilerinin sayılarının artırılması için gerekli planlama yapılacaktır.
FAALİYET ADI	ARAŞTIRMA GÖREVLİSİ KADRO FAALİYETİ
SORUMLU HARCAMA BİRİMİ	REKTÖRLÜK

P/76

<i>EKONOMİK KOD</i>	<i>ÖDENEK</i>
01	Personel Giderleri
02	SGK Devlet Primi Giderleri
03	Mal ve Hizmet Alım Giderleri
05	Cari Transferler
06	Sermaye Giderleri
07	Sermaye Transferleri
TOPLAM BÜTÇE KAYNAK İHTİYACI	
Bütçe	Döner sermaye
Dışı Kaynak	Diğer Yurtiçi
	Yurtdışı
TOPLAM BÜTÇE DIŞI KAYNAK İHTİYACI	
TOPLAM KAYNAK İHTİYACI	
	-

FAALİYET MALİYETLERİ TABLOSU

İDARE ADI	38.48. DUMLUPINAR ÜNİVERSİTESİ
PERFORMANS HEDEFİ	Öğretim elemanlarının gelişimlerine katkı sağlayan yurtiçi ve dışı bilimsel etkinliklere katılımlarının desteklenmesine devam edilecektir.
FAALİYET ADI	BİLİMSEL KALİTE FAALİYETİ
SORUMLU HARCAMA BİRİMİ	REKTÖRLÜK

P/77

EKONOMİK KOD		ÖDENEK
01	Personel Giderleri	
02	SGK Devlet Primi Giderleri	
03	Mal ve Hizmet Alım Giderleri	50.000
05	Cari Transferler	
06	Sermaye Giderleri	
07	Sermaye Transferleri	
TOPLAM BÜTÇE KAYNAK İHTİYACI		
Bütçe	Döner sermaye	
Dışı Kaynak	Diğer Yurtiçi	
	Yurtdışı	
TOPLAM BÜTÇE DIŞI KAYNAK İHTİYACI		
TOPLAM KAYNAK İHTİYACI		50.000

FAALİYET MALİYETLERİ TABLOSU

İDARE ADI	38.48. DUMLUPINAR ÜNİVERSİTESİ
PERFORMANS HEDEFİ	Öğrenci merkezli öğretim yöntemleri hakkında üniversite personeline DPÜSEM kapsamında ücretsiz destek hizmeti sunulacaktır.
FAALİYET ADI	PERSONEL VERİMLİLİK FAALİYETİ
SORUMLU HARCAMA BİRİMİ	REKTÖRLÜK

P/78

<i>EKONOMİK KOD</i>	<i>ÖDENEK</i>
01	Personel Giderleri
02	SGK Devlet Primi Giderleri
03	Mal ve Hizmet Alım Giderleri 5.000
05	Cari Transferler
06	Sermaye Giderleri
07	Sermaye Transferleri
TOPLAM BÜTÇE KAYNAK İHTİYACI	
Bütçe	Döner sermaye
Dış Kaynak	Diğer Yurtiçi
	Yurtdışı
TOPLAM BÜTÇE DIŞI KAYNAK İHTİYACI	
TOPLAM KAYNAK İHTİYACI	5.000

FAALİYET MALİYETLERİ TABLOSU

İDARE ADI	38.48. DUMLUPINAR ÜNİVERSİTESİ
PERFORMANS HEDEFİ	Mali hizmetler uzman ve uzman yardımcısı kadroları artırılabaktır.
FAALİYET ADI	MALİ VERİMLİLİK FAALİYETİ
SORUMLU HARCAMA BİRİMİ	REKTÖRLÜK

P/79

EKONOMİK KOD		ÖDENEK
01	Personel Giderleri	10.000
02	SGK Devlet Primi Giderleri	2.000
03	Mal ve Hizmet Alım Giderleri	
05	Cari Transferler	
06	Sermaye Giderleri	
07	Sermaye Transferleri	
TOPLAM BÜTÇE KAYNAK İHTİYACI		
Bütçe	Döner sermaye	
Dış Kaynak	Diğer Yurtiçi	
	Yurtdışı	
TOPLAM BÜTÇE DIŞI KAYNAK İHTİYACI		
TOPLAM KAYNAK İHTİYACI		12.000

FAALİYET MALİYETLERİ TABLOSU

İDARE ADI	38.48. DUMLUPINAR ÜNİVERSİTESİ
PERFORMANS HEDEFİ	Nitelikli idari personelin istihdamı için aktif bir program oluşturulacaktır.
FAALİYET ADI	İDARİ PERSONEL ETKİNLİK VE VERİMLİLİK FAALİYETİ
SORUMLU HARCAMA BİRİMİ	REKTÖRLÜK İLGİLİ AKADEMİK BİRİMLER

P/80

<i>EKONOMİK KOD</i>	<i>ÖDENEK</i>
01	Personel Giderleri
02	SGK Devlet Primi Giderleri
03	Mal ve Hizmet Alım Giderleri
05	Cari Transferler
06	Sermaye Giderleri
07	Sermaye Transferleri
TOPLAM BÜTÇE KAYNAK İHTİYACI	
Bütçe	Döner sermaye
Dışı Kaynak	Diğer Yurtiçi Yurtdışı
TOPLAM BÜTÇE DIŞI KAYNAK İHTİYACI	
TOPLAM KAYNAK İHTİYACI	

FAALİYET MALİYETLERİ TABLOSU

İDARE ADI	38.48. DUMLUPINAR ÜNİVERSİTESİ
PERFORMANS HEDEFİ	Öğretim elemanlarının görev dağılımları için çalışma yapılacaktır.
FAALİYET ADI	AKADEMİK PERSONEL ETKİNLİK VE VERİMLİLİK FAALİYETİ
SORUMLU HARCAMA BİRİMİ	REKTÖRLÜK İLGİLİ AKADEMİK BİRİMLER

P/81

<i>EKONOMİK KOD</i>	<i>ÖDENEK</i>
<i>01</i>	Personel Giderleri
<i>02</i>	SGK Devlet Primi Giderleri
<i>03</i>	Mal ve Hizmet Alım Giderleri
<i>05</i>	Cari Transferler
<i>06</i>	Sermaye Giderleri
<i>07</i>	Sermaye Transferleri
<i>TOPLAM BÜTÇE KAYNAK İHTİYACI</i>	
<i>Bütçe</i>	Döner sermaye
<i>Dışı Kaynak</i>	Diğer Yurtiçi Yurtdışı
<i>TOPLAM BÜTÇE DIŞI KAYNAK İHTİYACI</i>	
<i>TOPLAM KAYNAK İHTİYACI</i>	
	-

FAALİYET MALİYETLERİ TABLOSU

İDARE ADI	38.48. DUMLUPINAR ÜNİVERSİTESİ
PERFORMANS HEDEFİ	Akademik birimlerde istişare toplantıları yapılacaktır.
FAALİYET ADI	AKADEMİK PERSONEL ETKİNLİK VE VERİMLİLİK FAALİYETİ
SORUMLU HARCAMA BİRİMİ	REKTÖRLÜK İLGİLİ AKADEMİK BİRİMLER

P/82

<i>EKONOMİK KOD</i>	<i>ÖDENEK</i>
<i>01</i>	Personel Giderleri
<i>02</i>	SGK Devlet Primi Giderleri
<i>03</i>	Mal ve Hizmet Alım Giderleri
<i>05</i>	Cari Transferler
<i>06</i>	Sermaye Giderleri
<i>07</i>	Sermaye Transferleri
<i>TOPLAM BÜTÇE KAYNAK İHTİYACI</i>	
<i>Bütçe</i>	Döner sermaye
<i>Dışı Kaynak</i>	Diğer Yurtiçi Yurtdışı
<i>TOPLAM BÜTÇE DIŞI KAYNAK İHTİYACI</i>	
<i>TOPLAM KAYNAK İHTİYACI</i>	
	-

FAALİYET MALİYETLERİ TABLOSU

İDARE ADI	38.48. DUMLUPINAR ÜNİVERSİTESİ
PERFORMANS HEDEFİ	Mezunlarla İlişkiler Birimi kurulacaktır.
FAALİYET ADI	ÖĞRENCİ DAYANIŞMA FAALİYETİ
SORUMLU HARCAMA BİRİMİ	REKTÖRLÜK
	İLGİLİ AKADEMİK BİRİMLER

P/83

EKONOMİK KOD	ÖDENEK
01	Personel Giderleri
02	SGK Devlet Primi Giderleri
03	Mal ve Hizmet Alım Giderleri 10.000
05	Cari Transferler
06	Sermaye Giderleri
07	Sermaye Transferleri
TOPLAM BÜTÇE KAYNAK İHTİYACI	
Bütçe	Döner sermaye
Dışı Kaynak	Diğer Yurtiçi
	Yurtdışı
TOPLAM BÜTÇE DIŞI KAYNAK İHTİYACI	
TOPLAM KAYNAK İHTİYACI	10.000

FAALİYET MALİYETLERİ TABLOSU

İDARE ADI	38.48. DUMLUPINAR ÜNİVERSİTESİ
PERFORMANS HEDEFİ	Mezunlarla ilişkileri geliştirmek amacıyla üniversite web sitesinde ilgili bir web platformu tasarlanacaktır.
FAALİYET ADI	ÖĞRENCİ DAYANIŞMA FAALİYETİ
SORUMLU HARCAMA BİRİMİ	REKTÖRLÜK
	İLGİLİ AKADEMİK BİRİMLER

P/84

EKONOMİK KOD	ÖDENEK
01	Personel Giderleri
02	SGK Devlet Primi Giderleri
03	Mal ve Hizmet Alım Giderleri
05	Cari Transferler
06	Sermaye Giderleri
07	Sermaye Transferleri
TOPLAM BÜTÇE KAYNAK İHTİYACI	
Bütçe	Döner sermaye
Dışı Kaynak	Diğer Yurtiçi
	Yurtdışı
TOPLAM BÜTÇE DIŞI KAYNAK İHTİYACI	
TOPLAM KAYNAK İHTİYACI	
	-

FAALİYET MALİYETLERİ TABLOSU

İDARE ADI	38.48. DUMLUPINAR ÜNİVERSİTESİ
PERFORMANS HEDEFİ	Mezunlarla ilişkiler birimi vasıtasıyla mezunlarla ilgili istatistiklerin derlenmesi, iletişim ve geri dönüşümün sağlanmasına yönelik çalışmalar etkinleştirilecektir.
FAALİYET ADI	MEZUNİYET SONRASI FAALİYETLER
SORUMLU HARCAMA BİRİMİ	REKTÖRLÜK İLGİLİ AKADEMİK BİRİMLER

P/85

EKONOMİK KOD	ÖDENEK
01	Personel Giderleri
02	SGK Devlet Primi Giderleri
03	Mal ve Hizmet Alım Giderleri
05	Cari Transferler
06	Sermaye Giderleri
07	Sermaye Transferleri
TOPLAM BÜTÇE KAYNAK İHTİYACI	
Bütçe	Döner sermaye
Dışı Kaynak	Diğer Yurtiçi
	Yurtdışı
TOPLAM BÜTÇE DIŞI KAYNAK İHTİYACI	
TOPLAM KAYNAK İHTİYACI	
	-

FAALİYET MALİYETLERİ TABLOSU

İDARE ADI	38.48. DUMLUPINAR ÜNİVERSİTESİ
PERFORMANS HEDEFİ	Nitelikli araştırmacı ve araştırma-geliştirme destek personelinin sağlanması amacıyla yeni bir program tasarlanarak yürürlüğe konulacaktır.
FAALİYET ADI	ARAŞTIRMA FAALİYETİ
SORUMLU HARCAMA BİRİMİ	REKTÖRLÜK
	İLGİLİ AKADEMİK BİRİMLER

P/86

EKONOMİK KOD	ÖDENEK
01	Personel Giderleri
02	SGK Devlet Primi Giderleri
03	Mal ve Hizmet Alım Giderleri
05	Cari Transferler
06	Sermaye Giderleri
07	Sermaye Transferleri
TOPLAM BÜTÇE KAYNAK İHTİYACI	
Bütçe	Döner sermaye
Dışı Kaynak	Diğer Yurtiçi
	Yurtdışı
TOPLAM BÜTÇE DIŞI KAYNAK İHTİYACI	
TOPLAM KAYNAK İHTİYACI	-

FAALİYET MALİYETLERİ TABLOSU

İDARE ADI	38.48. DUMLUPINAR ÜNİVERSİTESİ
PERFORMANS HEDEFİ	Üniversite bünyesinde faaliyette bulunan araştırma ile ilgili birimlerin araştırmacı ihtiyacını karşılayacak şekilde aktif olarak kullanılacaktır.
FAALİYET ADI	ARAŞTIRMA FAALİYETİ
SORUMLU HARCAMA BİRİMİ	REKTÖRLÜK İLGİLİ AKADEMİK BİRİMLER

P/87

EKONOMİK KOD	ÖDENEK
01	Personel Giderleri
02	SGK Devlet Primi Giderleri
03	Mal ve Hizmet Alım Giderleri
05	Cari Transferler
06	Sermaye Giderleri
07	Sermaye Transferleri
TOPLAM BÜTÇE KAYNAK İHTİYACI	
Bütçe	Döner sermaye
Dışı Kaynak	Diğer Yurtiçi
	Yurtdışı
TOPLAM BÜTÇE DIŞI KAYNAK İHTİYACI	
TOPLAM KAYNAK İHTİYACI	
	-

FAALİYET MALİYETLERİ TABLOSU

İDARE ADI	38.48. DUMLUPINAR ÜNİVERSİTESİ
PERFORMANS HEDEFİ	Genç öğretim elemanlarının araştırma kapasitelerini artıracak programları oluşturmak amacıyla yerli-yabancı ülke üniversiteleriyle anlaşmalar yapılacaktır.
FAALİYET ADI	ARAŞTIRMANIN YAYGINLAŞTIRILMASI FAALİYETİ
SORUMLU HARCAMA BİRİMİ	REKTÖRLÜK İLGİLİ AKADEMİK BİRİMLER

P/88

<i>EKONOMİK KOD</i>	<i>ÖDENEK</i>
01	Personel Giderleri
02	SGK Devlet Primi Giderleri
03	Mal ve Hizmet Alım Giderleri
05	Cari Transferler
06	Sermaye Giderleri
07	Sermaye Transferleri
TOPLAM BÜTÇE KAYNAK İHTİYACI	
Bütçe	Döner sermaye
Dışı Kaynak	Diğer Yurtiçi
	Yurtdışı
TOPLAM BÜTÇE DIŞI KAYNAK İHTİYACI	
TOPLAM KAYNAK İHTİYACI	
	-

FAALİYET MALİYETLERİ TABLOSU

İDARE ADI	38.48. DUMLUPINAR ÜNİVERSİTESİ
PERFORMANS HEDEFİ	Üniversitemize bağış toplanması işini üstlenebilecek bir birim oluşturularak araştırma faaliyetlerine tahsis edilecek büyük ölçekli bağışlar için özel kesim ve bireylere lobi ve tanıtım faaliyetleri düzenlenecektir.
FAALİYET ADI	TANITIM FAALİYETİ
SORUMLU HARCAMA BİRİMİ	REKTÖRLÜK İLGİLİ AKADEMİK BİRİMLER

P/89

EKONOMİK KOD	ÖDENEK
01	Personel Giderleri
02	SGK Devlet Primi Giderleri
03	Mal ve Hizmet Alım Giderleri 50.000
05	Cari Transferler
06	Sermaye Giderleri
07	Sermaye Transferleri
TOPLAM BÜTÇE KAYNAK İHTİYACI	
Bütçe	Döner sermaye
Dışı Kaynak	Diğer Yurtiçi
	Yurtdışı
TOPLAM BÜTÇE DIŞI KAYNAK İHTİYACI	
TOPLAM KAYNAK İHTİYACI	50.000

FAALİYET MALİYETLERİ TABLOSU

İDARE ADI	38.48. DUMLUPINAR ÜNİVERSİTESİ
PERFORMANS HEDEFİ	USİB (Üniversite Sanayi İşbirliği Akademi Grubu) imkânları değerlendirilerek üniversite-sanayi işbirliği geliştirilecek ve SANTEZ gibi benzeri olanaklar devreye sokulacaktır.
FAALİYET ADI	İŞBİRLİĞİ FAALİYETİ
SORUMLU HARCAMA BİRİMİ	REKTÖRLÜK
	İLGİLİ AKADEMİK BİRİMLER

P/90

<i>EKONOMİK KOD</i>	<i>ÖDENEK</i>
<i>01</i>	Personel Giderleri
<i>02</i>	SGK Devlet Primi Giderleri
<i>03</i>	Mal ve Hizmet Alım Giderleri
<i>05</i>	Cari Transferler
<i>06</i>	Sermaye Giderleri
<i>07</i>	Sermaye Transferleri
<i>TOPLAM BÜTÇE KAYNAK İHTİYACI</i>	
<i>Bütçe</i>	Döner sermaye
<i>Dışı Kaynak</i>	Diğer Yurtiçi
	Yurtdışı
<i>TOPLAM BÜTÇE DIŞI KAYNAK İHTİYACI</i>	
<i>TOPLAM KAYNAK İHTİYACI</i>	-

FAALİYET MALİYETLERİ TABLOSU

İDARE ADI	38.48. DUMLUPINAR ÜNİVERSİTESİ
PERFORMANS HEDEFİ	Alanında önde gelen nitelikli araştırmacıların geçici ya da sürekli olarak üniversitemizde çalışma yapması, görev alması ve bilimsel faaliyetlerde bulunması için üniversite olanakları kullanılacaktır.
FAALİYET ADI	ARAŞTIRMA GELİŞTİRME VERİMLİLİK FAALİYETİ
SORUMLU HARCAMA BİRİMİ	REKTÖRLÜK İLGİLİ AKADEMİK BİRİMLER

P/91

<i>EKONOMİK KOD</i>	<i>ÖDENEK</i>
01 Personel Giderleri	100.000
02 SGK Devlet Primi Giderleri	25.000
03 Mal ve Hizmet Alım Giderleri	75.000
05 Cari Transferler	
06 Sermaye Giderleri	
07 Sermaye Transferleri	
TOPLAM BÜTÇE KAYNAK İHTİYACI	
Bütçe Döner sermaye	
Dışı Kaynak Diğer Yurtiçi	
Yurtdışı	
TOPLAM BÜTÇE DIŞI KAYNAK İHTİYACI	
TOPLAM KAYNAK İHTİYACI	200.000

FAALİYET MALİYETLERİ TABLOSU

İDARE ADI	38.48. DUMLUPINAR ÜNİVERSİTESİ
PERFORMANS HEDEFİ	BAP uygulamaları iyileştirilecektir.
FAALİYET ADI	ARAŞTIRMA GELİŞTİRME VERİMLİLİK FAALİYETİ
SORUMLU HARCAMA BİRİMİ	REKTÖRLÜK İLGİLİ AKADEMİK BİRİMLER

P/92

EKONOMİK KOD		ÖDENEK
01	Personel Giderleri	
02	SGK Devlet Primi Giderleri	
03	Mal ve Hizmet Alım Giderleri	20.000
05	Cari Transferler	
06	Sermaye Giderleri	
07	Sermaye Transferleri	
TOPLAM BÜTÇE KAYNAK İHTİYACI		
Bütçe	Döner sermaye	
Dışı Kaynak	Diğer Yurtiçi	
	Yurtdışı	
TOPLAM BÜTÇE DIŞI KAYNAK İHTİYACI		
TOPLAM KAYNAK İHTİYACI		20.000

FAALİYET MALİYETLERİ TABLOSU

İDARE ADI	38.48. DUMLUPINAR ÜNİVERSİTESİ
PERFORMANS HEDEFİ	Disiplinlerarası öncelikli alanların belirlenerek üniversite-sanayi-inovasyon ve girişimcilik merkezi imkânları ile çok ortaklı projeler geliştirilecektir.
FAALİYET ADI	ARAŞTIRMA VE GELİŞTİRMEYİ YAYGINLAŞTIRMA FAALİYETİ
SORUMLU HARCAMA BİRİMİ	REKTÖRLÜK İLGİLİ AKADEMİK BİRİMLER

P/93

EKONOMİK KOD	ÖDENEK
01	Personel Giderleri
02	SGK Devlet Primi Giderleri
03	Mal ve Hizmet Alım Giderleri
05	Cari Transferler
06	Sermaye Giderleri
07	Sermaye Transferleri
TOPLAM BÜTÇE KAYNAK İHTİYACI	
Bütçe	Döner sermaye
Dış Kaynak	Diğer Yurtiçi
	Yurtdışı
TOPLAM BÜTÇE DIŞI KAYNAK İHTİYACI	
TOPLAM KAYNAK İHTİYACI	
	-

FAALİYET MALİYETLERİ TABLOSU

İDARE ADI	38.48. DUMLUPINAR ÜNİVERSİTESİ
PERFORMANS HEDEFİ	Aktif olmayan birimler kapatılacaktır.
FAALİYET ADI	ETKİNLİK FAALİYETİ
SORUMLU HARCAMA BİRİMİ	REKTÖRLÜK İLGİLİ AKADEMİK BİRİMLER

P/94

EKONOMİK KOD	ÖDENEK
01	Personel Giderleri
02	SGK Devlet Primi Giderleri
03	Mal ve Hizmet Alım Giderleri
05	Cari Transferler
06	Sermaye Giderleri
07	Sermaye Transferleri
TOPLAM BÜTÇE KAYNAK İHTİYACI	
Bütçe	Döner sermaye
Dışı Kaynak	Diğer Yurtiçi
	Yurtdışı
TOPLAM BÜTÇE DIŞI KAYNAK İHTİYACI	
TOPLAM KAYNAK İHTİYACI	
	-

FAALİYET MALİYETLERİ TABLOSU

İDARE ADI	38.48. DUMLUPINAR ÜNİVERSİTESİ
PERFORMANS HEDEFİ	İnşa edilecek kongre ve kültür merkezini etkin bir biçimde kullanarak bölgesel, ulusal ve uluslararası düzeydeki konferansların, bilimsel toplantıların ve benzeri kültürel aktivitelerin merkezi haline gelinecektir.
FAALİYET ADI	BİLİMSEL ETKİNLİK VE VERİMLİLİK FAALİYETİ
SORUMLU HARCAMA BİRİMİ	REKTÖRLÜK İLGİLİ AKADEMİK BİRİMLER

P/95

EKONOMİK KOD	ÖDENEK
01	Personel Giderleri
02	SGK Devlet Primi Giderleri
03	Mal ve Hizmet Alım Giderleri 75.000
05	Cari Transferler
06	Sermaye Giderleri 400.000
07	Sermaye Transferleri
TOPLAM BÜTÇE KAYNAK İHTİYACI	
Bütçe	Döner sermaye
Dışı Kaynak	Diğer Yurtiçi
	Yurtdışı
TOPLAM BÜTÇE DIŞI KAYNAK İHTİYACI	
TOPLAM KAYNAK İHTİYACI	475.000

FAALİYET MALİYETLERİ TABLOSU

İDARE ADI	38.48. DUMLUPINAR ÜNİVERSİTESİ
PERFORMANS HEDEFİ	Kentimiz ve bölgemizdeki yerel topluluklar, üçüncü sektör birimleri, kurum ve kuruluşlar ile firma ve bireylere serbest meslek hizmetleri sunulacaktır.
FAALİYET ADI	MESLEK HİZMETLERİ FAALİYETİ
SORUMLU HARCAMA BİRİMİ	REKTÖRLÜK İLGİLİ AKADEMİK BİRİMLER

P/96

<i>EKONOMİK KOD</i>	<i>ÖDENEK</i>
<i>01</i>	Personel Giderleri
<i>02</i>	SGK Devlet Primi Giderleri
<i>03</i>	Mal ve Hizmet Alım Giderleri
<i>05</i>	Cari Transferler
<i>06</i>	Sermaye Giderleri
<i>07</i>	Sermaye Transferleri
<i>TOPLAM BÜTÇE KAYNAK İHTİYACI</i>	
<i>Bütçe</i>	Döner sermaye
<i>Dışı Kaynak</i>	Diğer Yurtiçi Yurtdışı
<i>TOPLAM BÜTÇE DIŞI KAYNAK İHTİYACI</i>	
<i>TOPLAM KAYNAK İHTİYACI</i>	
	-

FAALİYET MALİYETLERİ TABLOSU

İDARE ADI	38.48. DUMLUPINAR ÜNİVERSİTESİ
PERFORMANS HEDEFİ	Kentin ve bölgenin doğal afet planlamasına katkıda bulunmak ve depreme yönelik çalışma ve hazırlık faaliyetlerinde öncü ve uzman bir birim olunacaktır.
FAALİYET ADI	UZMANLIK FAALİYETİ
SORUMLU HARCAMA BİRİMİ	REKTÖRLÜK
	İLGİLİ AKADEMİK BİRİMLER

P/97

EKONOMİK KOD	ÖDENEK
01	Personel Giderleri
02	SGK Devlet Primi Giderleri
03	Mal ve Hizmet Alım Giderleri
05	Cari Transferler
06	Sermaye Giderleri
07	Sermaye Transferleri
TOPLAM BÜTÇE KAYNAK İHTİYACI	
Bütçe	Döner sermaye
Dışı Kaynak	Diğer Yurtiçi
	Yurtdışı
TOPLAM BÜTÇE DIŞI KAYNAK İHTİYACI	
TOPLAM KAYNAK İHTİYACI	-

FAALİYET MALİYETLERİ TABLOSU

İDARE ADI	38.48. DUMLUPINAR ÜNİVERSİTESİ
PERFORMANS HEDEFİ	Öğrencilerimizin ve bölgemizin sanatsal ve kültürel gelişimine sağlanan katkı artırılabacaktır.
FAALİYET ADI	KÜLTÜR VE SANAT FAALİYETİ
SORUMLU HARCAMA BİRİMİ	REKTÖRLÜK
	İLGİLİ AKADEMİK BİRİMLER

P/98

EKONOMİK KOD	ÖDENEK
01	Personel Giderleri
02	SGK Devlet Primi Giderleri
03	Mal ve Hizmet Alım Giderleri 50.000
05	Cari Transferler
06	Sermaye Giderleri
07	Sermaye Transferleri
TOPLAM BÜTÇE KAYNAK İHTİYACI	
Bütçe	Döner sermaye
Dışı Kaynak	Diğer Yurtiçi
	Yurtdışı
TOPLAM BÜTÇE DIŞI KAYNAK İHTİYACI	
TOPLAM KAYNAK İHTİYACI	50.000

TOPLAM KAYNAK İHTİYACI TABLOSU

İDARE ADI	38.48. DUMLUPINAR ÜNİVERSİTESİ
------------------	---------------------------------------

	<i>EKONOMİK KOD</i>	<i>FAALİYET TOPLAMI</i>	<i>GENEL YÖNETİM GİDERLERİ TOPLAMI</i>	<i>DİĞER</i>	<i>GENEL TOPLAM</i>
				<i>İDARELERE TRANSFER EDİLECEK KAYNAKLAR TOPLAMI</i>	
BÜTÇE KAYNAK İHTİYACI	01	Personel Giderleri	2.415.000	126.750.000,00	129.165.000
	02	SGK Devlet Primi Giderleri	289.000	18.496.000,00	18.785.000
	03	Mal ve Hizmet Alım Giderleri	4.829.000	28.536.000,00	33.365.000
	05	Cari Transferler	0	3.807.000,00	3.807.000
	06	Sermaye Giderleri	11.570.000	20.600.000,00	32.170.000
	07	Sermaye Transferleri	0	0,00	0
		TOPLAM BÜTÇE KAYNAK İHTİYACI	19.103.000	198.189.000	217.292.000
BÜTÇE DIŞI		DÖNER SERMAYE			
		DİĞER YURT İÇİ			

YURT DIŐI				
<i>TOPLAM BÜTÇE DIŐI KAYNAK İHTİYACI</i>				
	-	-	-	-
TOPLAM KAYNAK İHTİYACI	<i>19.103.000</i>	<i>198.189.000</i>		<i>217.292.000</i>

FAALİYETLERDEN SORUMLU HARCAMA BİRİMLERİNE İLİŞKİN TABLO

İDARE ADI	38.48. DUMLUPINAR ÜNİVERSİTESİ
------------------	---------------------------------------

PERFORMANS HEDEFİ		FAALİYETLER	SORUMLU BİRİMLER
P/1	Eğitim-öğretim faaliyetlerini değerlendirmeye yönelik anket çalışması.	EĞİTİM ÖĞRETİM ANKET FAALİYETİ	REKTÖRLÜK İLGİLİ BİRİMLER
P/2	Bir dönem içinde öğrencilerin alması gereken ders sayısının beşe indirilmesi.	EĞİTİM ÖĞRETİM UYUMLAŞTIRMA FAALİYETİ	REKTÖRLÜK İLGİLİ BİRİMLER
P/3	Öğrenci sıra ve masalarının tüm akademik birimlerde sabit hale getirilmesi.	EĞİTİM ÖĞRETİM UYUMLAŞTIRMA FAALİYETİ	REKTÖRLÜK İLGİLİ BİRİMLER
P/4	Tüm akademik birimlere ait ayrıntılı bir biçimde hazırlanan tanıtıcı broşürün ilgili birimlerin web sitesinde yayınlanması	EĞİTİM ÖĞRETİM TEKNİKLERİ GELİŞTİRME FAALİYETİ	REKTÖRLÜK İLGİLİ BİRİMLER
P/5	Lisans düzeyinde harcama birimleri bazında sınıf öğrenci mevcudunun ideal düzeye indirilmesi	KURUMSAL GELİŞİM FAALİYETİ	REKTÖRLÜK İLGİLİ BİRİMLER
P/6	Öğrencilere grup halinde çalışabilecekleri açık uçlu ve gerçek hayatta karşılaşılabilecek durumlarla bağlantılı problemler/ projeler/ araştırma konularının verilmesine yönelik düzenlemelerin yapılması	KURUMSAL GELİŞİM FAALİYETİ	REKTÖRLÜK İLGİLİ BİRİMLER

<i>P/7</i>	Lisans ve yüksek lisans öğrencilerine yabancı dil bilgisi öneminin aşılması	EĞİTİM ÖĞRETİM GELİŞTİRME FAALİYETİ	REKTÖRLÜK İLGİLİ BİRİMLER
<i>PERFORMANS HEDEFİ</i>		<i>FAALİYETLER</i>	<i>SORUMLU BİRİMLER</i>
<i>P/8</i>	Yabancı dil hazırlık bölümü öğrencilerinin lisans eğitiminde ihtiyaçları olan temel dil becerilerini etkin bir biçimde edinmeleri için gerekli önlemlerin alınması	EĞİTİM ÖĞRETİM UYUMLAŞTIRMA FAALİYETİ	REKTÖRLÜK İLGİLİ BİRİMLER
<i>P/9</i>	Yabancı dil hazırlık bölümündeki başarılı öğrencilerin ikinci yabancı dil eğitimini alabilmelerine imkân sağlanması	YABANCI DİL EĞİTİMİ GELİŞTİRME FAALİYETİ	REKTÖRLÜK İLGİLİ BİRİMLER
<i>P/10</i>	Yabancı dil hazırlık bölümü öğrencilerinin yazma ve konuşma becerilerinin iyi bir düzeye çıkarılmasını sağlayacak program ve değerlendirilme sistemlerinin geliştirilmesi	YABANCI DİL EĞİTİMİ GELİŞTİRME FAALİYETİ	REKTÖRLÜK İLGİLİ BİRİMLER
<i>P/11</i>	Yabancı dil hazırlık bölümünde verilen yabancı dil eğitiminin lisans düzeyinde ilerlemesini sağlayacak derslerin lisans müfredatlarına, dengeli ve kesintisiz bir biçimde yerleştirilmesi	YABANCI DİL EĞİTİMİ GELİŞTİRME FAALİYETİ	REKTÖRLÜK İLGİLİ BİRİMLER
<i>P/12</i>	Lisansüstü öğrencilerinin İngilizce dil becerilerinin yetersiz olması halinde yabancı dil hazırlık bölümünde bir yıl süre ile zorunlu dil eğitimine tabi tutulması	YABANCI DİL EĞİTİMİ GELİŞTİRME FAALİYETİ	REKTÖRLÜK İLGİLİ BİRİMLER
<i>P/13</i>	Başarılı öğrencilere birinci sınıf dersi ya da ikinci yabancı dil dersinin verilmesi	YABANCI DİL EĞİTİMİ GELİŞTİRME FAALİYETİ	REKTÖRLÜK İLGİLİ BİRİMLER
<i>P/14</i>	Lisans programlarının iç değerlendirmeye tabi tutulması	EĞİTİM ÖĞRETİM KALİTESİNİN DEĞERLENDİRME FAALİYETİ	REKTÖRLÜK İLGİLİ BİRİMLER

PERFORMANS HEDEFİ		FAALİYETLER	SORUMLU BİRİMLER
P/15	Mezun olan öğrencilerden mezuniyetleri sonrasında derslerle ilgili geri bildirim alınması	EĞİTİM ÖĞRETİM KALİTESİNİN DEĞERLENDİRME FAALİYETİ	REKTÖRLÜK İLGİLİ BİRİMLER
P/16	Öz değerlendirme raporlarının hazırlanması	EĞİTİM ÖĞRETİM UYUMLAŞTIRMA FAALİYETİ	REKTÖRLÜK İLGİLİ BİRİMLER
P/17	Araştırma görevlilerinin deneyimli öğretim elemanları eşliğinde dersleri takip etmesinin atama-yükseltme ölçütlerinde dikkate alınmasına yönelik düzenleme	EĞİTİM ÖĞRETİM UYUMLAŞTIRMA FAALİYETİ	REKTÖRLÜK İLGİLİ BİRİMLER
P/18	Dersliklerin teknolojik ve fiziksel özelliklerinin standart hale getirilmesi	EĞİTİM ÖĞRETİM TEKNİKLERİ GELİŞTİRME FAALİYETİ	REKTÖRLÜK İLGİLİ BİRİMLER
P/19	KPSS sınavına giren öğrencilerimizin elde ettiği başarının her yıl artırılması	KURUMSAL GELİŞİM FAALİYETİ	REKTÖRLÜK İLGİLİ BİRİMLER
P/20	Öğrenci ve personel otomasyon sisteminin iyileştirilmesi	KURUMSAL GELİŞİM FAALİYETİ	REKTÖRLÜK İLGİLİ BİRİMLER
P/21	Öğrenci işleri bilgi sisteminin etkinleştirilmesi	KURUMSAL GELİŞİM FAALİYETİ	REKTÖRLÜK İLGİLİ BİRİMLER

PERFORMANS HEDEFİ		FAALİYETLER	SORUMLU BİRİMLER
P/22	Öğretim elemanları ve öğrencilerin eğitim-öğretim teknolojilerinin mevcut durumu ve kullanımına yönelik görüş ve önerilerinin anket vb. yollarla alınması	EĞİTİM ÖĞRETİM ANKET FAALİYETİ	REKTÖRLÜK İLGİLİ BİRİMLER
P/23	Öğretim Teknolojileri Destek Biriminin oluşturulması	KURUMSAL GELİŞİM FAALİYETİ	REKTÖRLÜK İLGİLİ BİRİMLER
P/24	Her fakülte/ yüksekokul/ bölümün etkin bir şekilde işleyen bir web sitesinin oluşturulması	EĞİTİM ÖĞRETİM KALİTESİNİN DEĞERLENDİRME FAALİYETİ	REKTÖRLÜK İLGİLİ BİRİMLER
P/25	Akademik başarı takibi için öğrenci verilerinin arşivlenmesi	EĞİTİM ÖĞRETİM KALİTESİNİN DEĞERLENDİRME FAALİYETİ	REKTÖRLÜK İLGİLİ BİRİMLER
P/26	Öğrenci ve personel otomasyon sisteminin iyileştirilmesi	KURUMSAL GELİŞİM FAALİYETİ	REKTÖRLÜK İLGİLİ BİRİMLER
P/27	Türkçe Öğrenim Merkezinin faaliyete geçirilmesi	EĞİTİM ÖĞRETİM UYUMLAŞTIRMA FAALİYETİ	REKTÖRLÜK İLGİLİ BİRİMLER
P/28	Yapılan ortaklık anlaşmaları ve değişim programlarının (ERASMUS vb.) önceki döneme göre artış oranı	EĞİTİM ÖĞRETİM KALİTESİNİN DEĞERLENDİRME FAALİYETİ	REKTÖRLÜK İLGİLİ BİRİMLER

PERFORMANS HEDEFİ		FAALİYETLER	SORUMLU BİRİMLER
P/29	Yurtdışındaki eğitim fuarlarına katılarak etkin tanıtımın yapılması	KURUMSAL GELİŞİM FAALİYETİ	REKTÖRLÜK İLGİLİ BİRİMLER
P/30	Yabancı uyruklu öğrencilerin barınma sorununun çözümü amacıyla yurtlarda kontenjan ayrılması	KURUMSAL GELİŞİM FAALİYETİ	REKTÖRLÜK İLGİLİ BİRİMLER
P/31	Başarılı lisans ve yüksek lisans öğrencileri için özel kesimde (öncelikle ilgili merkezlerle bağlantılı firmalarda) yarı zamanlı iş olanaklarının sağlanması	KURUMSAL GELİŞİM FAALİYETİ	REKTÖRLÜK İLGİLİ BİRİMLER
P/32	Yabancı uyruklu öğrenciler için web sitelerinin ve önemli dokümanların İngilizce ve seçilmiş bazı dillerde içeriklerinin hazırlanması	EĞİTİM ÖĞRETİM KALİTESİNİN DEĞERLENDİRME FAALİYETİ	REKTÖRLÜK İLGİLİ BİRİMLER
P/33	Lisansüstü tezlerden yayın çıkarılmasının özendirilmesi amacıyla yazılış formatının makaleye-kitaba dönüştürülebilir bir şekilde düzenlenmesi	KURUMSAL GELİŞİM FAALİYETİ	REKTÖRLÜK İLGİLİ BİRİMLER
P/34	Lisansüstü tezlerin üniversite yayını olarak basımının sağlanması	EĞİTİM ÖĞRETİM KALİTESİNİN DEĞERLENDİRME FAALİYETİ	REKTÖRLÜK İLGİLİ BİRİMLER
P/35	Uzaktan eğitim sertifika programlarının hazırlanması	EĞİTİM ÖĞRETİM UYUMLAŞTIRMA FAALİYETİ	REKTÖRLÜK İLGİLİ BİRİMLER

PERFORMANS HEDEFİ		FAALİYETLER	SORUMLU BİRİMLER
P/36	Diğer üniversite, kamu ve özel sektör kuruluşlarıyla ortak uzaktan eğitim programlarının geliştirilmesi	EĞİTİM ÖĞRETİM UYUMLAŞTIRMA FAALİYETİ	REKTÖRLÜK İLGİLİ BİRİMLER
P/37	İkinci üniversite programının uzaktan eğitim yoluyla hayata geçirilmesi	EĞİTİM ÖĞRETİM UYUMLAŞTIRMA FAALİYETİ	REKTÖRLÜK İLGİLİ BİRİMLER
P/38	Yerleşke altyapısı (kanalizasyon, su, çevre düzenleme, doğalgaz, yol, ısı, arıtma, trafo, telefon vb.) yatırım projesinin tamamlanması	KURUMSAL ALT YAPI GELİŞİM FAALİYETİ	REKTÖRLÜK İLGİLİ BİRİMLER
P/39	Beden Eğitimi ve Spor Yüksekokulu Binası inşaatının tamamlanması	KURUMSAL ALT YAPI GELİŞİM FAALİYETİ	REKTÖRLÜK İLGİLİ BİRİMLER
P/40	Enstitü Binaları inşaatlarının tamamlanması	KURUMSAL ALT YAPI GELİŞİM FAALİYETİ	REKTÖRLÜK İLGİLİ BİRİMLER
P/41	Dumlupınar Üniversitesi Sağlık Yüksekokulu Binası inşaatının tamamlanması	KURUMSAL ALT YAPI GELİŞİM FAALİYETİ	REKTÖRLÜK İLGİLİ BİRİMLER
P/42	Dumlupınar Üniversitesi Diş Hekimliği Binası inşaatının tamamlanması	KURUMSAL ALT YAPI GELİŞİM FAALİYETİ	REKTÖRLÜK İLGİLİ BİRİMLER

PERFORMANS HEDEFİ		FAALİYETLER	SORUMLU BİRİMLER
P/43	Dumlupınar Üniversitesi İlahiyat Fakültesi Binası inşaatının tamamlanması	KURUMSAL ALT YAPI GELİŞİM FAALİYETİ	REKTÖRLÜK İLGİLİ BİRİMLER
P/44	Dumlupınar Üniversitesi Açık ve Kapalı Spor Tesisleri (Sentetik futbol sahası, Atletizm pisti, Tenis kortu, Açık basketbol ve voleybol sahası, Çim futbol sahası) inşaatının tamamlanması	KURUMSAL ALT YAPI GELİŞİM FAALİYETİ	REKTÖRLÜK İLGİLİ BİRİMLER
P/45	Akademik birimlerdeki çalışma salonlarının gözden geçirilerek öğrencilerin çalışmalarını kolaylaştıracak şekilde düzenlenmesi	KURUMSAL ALT YAPI GELİŞİM FAALİYETİ	REKTÖRLÜK İLGİLİ BİRİMLER
P/46	Ders saatleri dışında öğrencilerin yeme-içme ihtiyaçlarını karşılayacak mekânların yapımı için özel sektör taleplerinin değerlendirilmesi	KURUMSAL ALT YAPI GELİŞİM FAALİYETİ	REKTÖRLÜK İLGİLİ BİRİMLER
P/47	Birimler arasında düzenlenen sosyal etkinlik sayısındaki önceki döneme göre artış	SOSYAL GELİŞİM FAALİYETİ	REKTÖRLÜK İLGİLİ BİRİMLER
P/48	Çevrimiçi görüş paylaşım platform-mekanizmalarının sayısındaki önceki döneme göre artış	KURUMSAL ALT YAPI GELİŞİM FAALİYETİ	REKTÖRLÜK İLGİLİ BİRİMLER
P/49	Kurumsal performans ölçüm ve değerlendirme mekanizmasına işlerlik kazandırılması amacıyla kurum düzeyinde her bir birim için bir ölçüm ve değerlendirme sisteminin geliştirilmesi	PERFORMANS ÖLÇÜM VE DEĞERLENDİRME FAALİYETİ	REKTÖRLÜK İLGİLİ BİRİMLER

PERFORMANS HEDEFİ		FAALİYETLER	SORUMLU BİRİMLER
P/50	DPÜ web sayfasının iyileştirilmesi	KURUMSAL GELİŞİM FAALİYETİ	REKTÖRLÜK İLGİLİ BİRİMLER
P/51	Kurumsal iletişim ve tanıtım hizmetlerinin etkin bir biçimde yapılması için ilgili birimlerden üye de temin eden yeni bir yapının oluşturulması	EĞİTİM ÖĞRETİM KALİTESİNİN DEĞERLENDİRME FAALİYETİ	REKTÖRLÜK İLGİLİ BİRİMLER
P/52	DPÜ uygulamalarında geliştirilen özgün model sayılarının artırılması	KURUMSAL ALT YAPI GELİŞİM FAALİYETİ	REKTÖRLÜK İLGİLİ BİRİMLER
P/53	Üniversite genelinde kalite çemberi oluşturulması	EĞİTİM ÖĞRETİM KALİTESİNİN DEĞERLENDİRME FAALİYETİ	REKTÖRLÜK İLGİLİ BİRİMLER
P/54	Dumlupınar'da İlk Yıl Programının oluşturulması	KURUMSAL GELİŞİM FAALİYETİ	REKTÖRLÜK İLGİLİ BİRİMLER
P/55	İdari Personel Oryantasyon Biriminin oluşturulması	EĞİTİM ÖĞRETİM KALİTESİNİN DEĞERLENDİRME FAALİYETİ	REKTÖRLÜK İLGİLİ BİRİMLER
P/56	Engelsiz Dumlupınar Biriminin oluşturulması	EĞİTİM ÖĞRETİM KALİTESİNİN DEĞERLENDİRME FAALİYETİ	REKTÖRLÜK İLGİLİ BİRİMLER

PERFORMANS HEDEFİ		FAALİYETLER	SORUMLU BİRİMLER
P/57	Üniversite-Sanayi İşbirliği Biriminin oluşturulması	KURUMSAL GELİŞİM FAALİYETİ	REKTÖRLÜK İLGİLİ BİRİMLER
P/58	Lisanslı yazılımların yaygınlaştırılması	KURUMSAL GELİŞİM FAALİYETİ	REKTÖRLÜK İLGİLİ BİRİMLER
P/59	Personele yönelik bilgisayar donanım ihtiyacının karşılanması	KURUMSAL ALT YAPI GELİŞİM FAALİYETİ	REKTÖRLÜK İLGİLİ BİRİMLER
P/60	Akıllı sınıfların yaygınlaştırılması	KURUMSAL ALT YAPI GELİŞİM FAALİYETİ	REKTÖRLÜK İLGİLİ BİRİMLER
P/61	Sayısal kütüphane altyapısının oluşturulması	KURUMSAL ALT YAPI GELİŞİM FAALİYETİ	REKTÖRLÜK İLGİLİ BİRİMLER
P/62	DPÜ TV'nin kurulması	KURUMSAL ALT YAPI GELİŞİM FAALİYETİ	REKTÖRLÜK İLGİLİ BİRİMLER
P/63	Mobil teknolojilerin (SMS, MMS vb.) eğitim-öğretim sistemini destekleyecek şekilde kullanılması için gerekli altyapıların oluşturulması	KURUMSAL ALT YAPI GELİŞİM FAALİYETİ	REKTÖRLÜK İLGİLİ BİRİMLER

PERFORMANS HEDEFİ		FAALİYETLER	SORUMLU BİRİMLER
P/64	Bulut bilişim teknolojisinin kurulması	KURUMSAL ALT YAPI GELİŞİM FAALİYETİ	REKTÖRLÜK İLGİLİ BİRİMLER
P/65	Kütüphane altyapı ve hizmetlerinin geliştirilmesi	KURUMSAL ALT YAPI GELİŞİM FAALİYETİ	REKTÖRLÜK İLGİLİ BİRİMLER
P/66	Kantin, eğlence ve dinlenme mekânlarının hizmet kalitesinin artırılması	EĞİTİM ÖĞRETİM KALİTESİNİN DEĞERLENDİRME FAALİYETİ	REKTÖRLÜK İLGİLİ BİRİMLER
P/67	Öğrenci, öğretim elemanları ve idari personelin aynı anda yararlanabileceği ve sosyal etkileşimi artırıcı niteliğe sahip ortak alanların oluşturulması	SOSYAL GELİŞİM FAALİYETİ	REKTÖRLÜK İLGİLİ BİRİMLER
P/68	Yerleşke içindeki kaplıca suyu potansiyelinin yüzme havuzları ile oluşturulacak fizik-tedavi ve rehabilitasyon merkezinde değerlendirilmesi	KURUMSAL GELİŞİM FAALİYETİ	REKTÖRLÜK İLGİLİ BİRİMLER
P/69	Mevcut spor tesislerinden etkin bir biçimde yararlanılması için gerekli araştırma ve çalışmaların yapılması	KURUMSAL ALT YAPI GELİŞİM FAALİYETİ	REKTÖRLÜK İLGİLİ BİRİMLER
P/70	Spor kurslarının çeşitliliği ve kursların saat sayısının artırılması	SOSYAL VE SPOR TİF GELİŞİM FAALİYETİ	REKTÖRLÜK İLGİLİ BİRİMLER

PERFORMANS HEDEFİ		FAALİYETLER	SORUMLU BİRİMLER
P/71	Öğrenci destek biriminin oluşturulması	KURUMSAL GELİŞİM FAALİYETİ	REKTÖRLÜK İLGİLİ BİRİMLER
P/72	Öğrencilere sağlanan burs, yurt ve yemek yardımlarının yasal sınırlar içinde artırılması	SOSYAL DESTEKLEME FAALİYETİ	REKTÖRLÜK İLGİLİ BİRİMLER
P/73	Öğrencilerin yerleşke içinde yarı zamanlı çalışabilecekleri iş olanaklarının artırılması	SOSYAL DESTEKLEME FAALİYETİ	REKTÖRLÜK İLGİLİ BİRİMLER
P/74	Atama ve yükseltmelerde objektif ve bu amaca uygun ölçütlerin oluşturulması	KURUMSAL GELİŞİM FAALİYETİ	REKTÖRLÜK İLGİLİ BİRİMLER
P/75	Nitelikli idari personelin istihdamı için aktif bir programın oluşturulması	KURUMSAL GELİŞİM FAALİYETİ	REKTÖRLÜK İLGİLİ BİRİMLER
P/76	Eğitim-öğretim ve araştırmada mükemmeliyete erişme hedefini gerçekleştirmek amacıyla araştırma görevlilerinin sayılarının artırılması için gerekli planlamanın yapılması	KURUMSAL GELİŞİM FAALİYETİ	REKTÖRLÜK İLGİLİ BİRİMLER
P/77	Öğretim elemanlarının gelişimlerine katkı sağlayan yurtiçi ve dışı bilimsel etkinliklere katılımlarının desteklenmesine devam edilmesi	KURUMSAL GELİŞİM FAALİYETİ	REKTÖRLÜK İLGİLİ BİRİMLER

PERFORMANS HEDEFİ		FAALİYETLER	SORUMLU BİRİMLER
P/78	Öğrenci merkezli öğretim yöntemleri hakkında üniversite personeline DPÜSEM kapsamında ücretsiz destek hizmetinin sunulması	KURUMSAL ALT YAPI GELİŞİM FAALİYETİ	REKTÖRLÜK İLGİLİ BİRİMLER
P/79	Mali hizmetler uzman ve uzman yardımcısı kadrolarının artırılması	KURUMSAL ALT YAPI GELİŞİM FAALİYETİ	REKTÖRLÜK İLGİLİ BİRİMLER
P/80	Nitelikli idari personelin istihdamı için aktif bir programın oluşturulması	KURUMSAL ALT YAPI GELİŞİM FAALİYETİ	REKTÖRLÜK İLGİLİ BİRİMLER
P/81	Öğretim elemanlarının görev dağılımları için çalışma yapılması	KURUMSAL ALT YAPI GELİŞİM FAALİYETİ	REKTÖRLÜK İLGİLİ BİRİMLER
P/82	Akademik birimlerde istişare toplantıları yapılması	KURUMSAL GELİŞİM FAALİYETİ	REKTÖRLÜK İLGİLİ BİRİMLER
P/83	Mezunlarla İlişkiler Biriminin kurulması	EĞİTİM ÖĞRETİM KALİTESİNİN DEĞERLENDİRME FAALİYETİ	REKTÖRLÜK İLGİLİ BİRİMLER
P/84	Mezunlarla ilişkileri geliştirmek amacıyla üniversite web sitesinde ilgili bir web platformunun tasarlanması	KURUMSAL GELİŞİM FAALİYETİ	REKTÖRLÜK İLGİLİ BİRİMLER

PERFORMANS HEDEFİ		FAALİYETLER	SORUMLU BİRİMLER
P/85	Mezunlarla ilişkiler birimi vasıtasıyla mezunlarla ilgili istatistiklerin derlenmesi, iletişim ve geri dönüşümün sağlanmasına yönelik çalışmaların etkinleştirilmesi	EĞİTİM ÖĞRETİM KALİTESİNİN DEĞERLENDİRME FAALİYETİ	REKTÖRLÜK İLGİLİ BİRİMLER
P/86	Nitelikli araştırmacı ve araştırma-geliştirme destek personelinin sağlanması amacıyla yeni bir programın tasarlanarak yürürlüğe konulması	KURUMSAL ALT YAPI GELİŞİM FAALİYETİ	REKTÖRLÜK İLGİLİ BİRİMLER
P/87	Üniversite bünyesinde faaliyette bulunan araştırma ile ilgili birimlerin araştırmacı ihtiyacını karşılayacak şekilde aktif olarak kullanılması	EĞİTİM ÖĞRETİM GELİŞTİRME FAALİYETİ	REKTÖRLÜK İLGİLİ BİRİMLER
P/88	ÖYP çerçevesinde araştırmacıların üniversiteye kazandırılması için gerekli girişimlerin yapılması	KURUMSAL ALT YAPI GELİŞİM FAALİYETİ	REKTÖRLÜK İLGİLİ BİRİMLER
P/89	Genç öğretim elemanlarının araştırma kapasitelerini artıracak programları oluşturmak amacıyla yerli-yabancı ülke üniversiteleriyle anlaşmalar yapılması	KURUMSAL GELİŞİM FAALİYETİ	REKTÖRLÜK İLGİLİ BİRİMLER
P/90	Üniversitemize bağış toplanması işini üstlenebilecek bir birim oluşturularak araştırma faaliyetlerine tahsis edilecek büyük ölçekli bağışlar için özel kesim ve bireylere lobi ve tanıtım faaliyetlerinin düzenlenmesi	ARAŞTIRMA VE GELİŞTİRME FAALİYETİ	REKTÖRLÜK İLGİLİ BİRİMLER
P/91	USİB (Üniversite Sanayi İşbirliği Akademi Grubu) imkânları değerlendirilerek üniversite-sanayi işbirliğinin geliştirilmesi ve SANTEZ gibi benzeri olanakların devreye sokulması	KURUMSAL GELİŞİM FAALİYETİ	REKTÖRLÜK İLGİLİ BİRİMLER

PERFORMANS HEDEFİ		FAALİYETLER	SORUMLU BİRİMLER
P/92	Alanında önde gelen nitelikli araştırmacıların geçici ya da sürekli olarak üniversitemizde çalışma yapması, görev alması ve bilimsel faaliyetlerde bulunması için üniversite olanaklarının kullanılması	EĞİTİM ÖĞRETİM TEKNİKLERİ GELİŞTİRME FAALİYETİ	REKTÖRLÜK İLGİLİ BİRİMLER
P/93	BAP uygulamalarının iyileştirilmesi	ARAŞTIRMA VE GELİŞTİRME FAALİYETİ	REKTÖRLÜK İLGİLİ BİRİMLER
P/94	Disiplinlerarası öncelikli alanların belirlenerek üniversite-sanayi-inovasyon ve girişimcilik merkezi imkânları ile çok ortaklı projelerin geliştirilmesi	KURUMSAL ALT YAPI GELİŞİM FAALİYETİ	REKTÖRLÜK İLGİLİ BİRİMLER
P/95	Aktif olamayan birimlerin kapatılması	KURUM KALİTESİNİN DEĞERLENDİRİLMESİ FAALİYETİ	REKTÖRLÜK İLGİLİ BİRİMLER