



TÜBİTAK

2012 Yılı

Performans Programı

İÇİNDEKİLER

KISALTMALAR.....	2
BAKANIN SUNUŞU.....	4
BAŞKANIN SUNUŞU.....	6
I. GENEL BİLGİLER.....	9
A. Yetki, Görev ve Sorumluluklar.....	9
B. Teşkilat Yapısı.....	11
C. Fiziksel Kaynaklar.....	14
D. İnsan Kaynakları.....	14
E. Diğer Hususlar	17
II. PERFORMANS BİLGİLERİ	24
A. Temel Politikalar ve Öncelikler	24
B. Amaç ve Hedefler	27
C. Performans Hedef ve Göstergeleri ile Faaliyetler	32
D. İdarenin Toplam Kaynak İhtiyacı.....	100
III. EKLER.....	103
Faaliyetlerden Sorumlu Harcama Birimleri	103

KISALTMALAR

AB ÇP	: Avrupa Birliđi Çerçeve Programı
ARDEB	: Arařtırma Destek Programları Bařkanlıđı
Ar-Ge	: Arařtırma Geliřtirme
BİDEB	: Bilim İnsanı Destekleme Daire Bařkanlıđı
BTY	: Bilim, Teknoloji ve Yenilik
BTYK	: Bilim ve Teknoloji Yüksek Kurulu
BUTAL	: Bursa Test ve Analiz Laboratuvarı
DFG	: Deutsche Forschungsgemeinschaft (Alman Arařtırmalar Konseyi)
EVRENA	: Evrensel Arařtırmacı Programı
GSYİH	: Gayri Safi Yurt İçi Hasıla
GZFT	: Güçlü ve Zayıf Yönler, Fırsat ve Tehditler
HAS	: Hungarian Academy of Sciences (Macaristan Bilimler Akademisi)
İřBAP	: Bilimsel ve Teknolojik İřbirliđi Ağları ve Platformları Kurma Giriřimi Programı
KAMAG	: Kamu Arařtırmaları Grubu
KB	: Kalkınma Bakanlıđı
KOBİ	: Küçük ve Orta Boy İřletmeler
MAM	: Marmara Arařtırma Merkezi
OECD	: Organisation for Economic Cooperation and Development (Ekonomik İřbirliđi ve Kalkınma Örgütü)
PESTS	: Politik, Ekonomik, Sosyal, Teknolojik ve Sektörel
SAGE	: Savunma Sanayii Arařtırma ve Geliřtirme Enstitüsü
SAVTAG	: Savunma ve Güvenlik Teknolojileri Arařtırma Grubu
TARAL	: Türkiye Arařtırma Alanı
TEYDEB	: Teknoloji ve Yenilik Destek Programları Bařkanlıđı
TTGV	: Türkiye Teknoloji Geliřtirme Vakfı
TUG	: TÜBİTAK Ulusal Gözlemevi
TÜBA	: Türkiye Bilimler Akademisi
TÜBİTAK	: Türkiye Bilimsel ve Teknolojik Arařtırma Kurumu
TÜSİAD	: Türk Sanayicileri ve İřadamları Derneđi

TÜSSİDE : Türkiye Sanayi Sevk ve İdare Enstitüsü
TWAS : Third World Academy of Sciences (3. Dünya Bilimler Akademisi)
UBAP : TÜBİTAK Uluslararası Bilimsel Araştırma Projelerine Katılma Programı
UBYT : Uluslararası Bilimsel Yayınları Teşvik Programı
BİLGEM : Bilişim ve Bilgi Güvenliği İleri Teknolojiler Araştırma Merkezi
UİN : Ulusal İrtibat Noktası
ULAKBİM : Ulusal Akademik Ağ ve Bilgi Merkezi
ULAKNET : Ulusal Akademik Ağ
UME : Ulusal Metroloji Enstitüsü

BAKANIN SUNUŞU

Ekonomik büyümenin sürdürülmesinde ve kalkınmanın hızlandırılmasında bilim, teknoloji ve yeniliğin teşvik edilmesi anahtar niteliğindedir. Çağdaş dünyada, gelişmiş ülkelerde bugün geçerli olan, bilgiye dayanan üretim, bilgiye dayanan yönetim, bilgiye dayanan eğitimidir. Bilgi çağında, bir ülke, ürettiği bilgi, geliştirdiği teknoloji ve bulduğu yenilikler ölçüsünde dünyada söz sahibi olmaktadır. Bizler bunun bilincinde olarak her alanda dünyayla rekabet edebilen bir Türkiye için bilim, teknoloji ve yenilik alanına özel bir önem vermekteyiz.

Ülkemiz, uygulanan doğru politika ve stratejilerle, son yıllarda bilim, teknoloji ve yenilik alanında ulusal ve uluslararası düzeyde tarihi başarılar elde etmekte ve büyük bir atılımı gerçekleştirmektedir. Bugün geldiğimiz noktaya bakıldığında; güvenliğimiz için milli olması zorunlu ürün ve hizmetler üreterek ithal eden ülke konumundan, ihraç eden ülke konumuna gelmeye başladığımızı memnuniyetle görmekteyiz.

Bu gelişmeler Ar-Ge göstergelerindeki değişimlerden de açıkça izlenebilmektedir. Ülkemiz, 2000 yılında 3 milyar TL olan Ar-Ge harcamasını 2010'da yaklaşık 9 milyar TL'nin üzerine çıkarmıştır.

Ar-Ge harcamasının GSYİH'ye oranı yaklaşık iki kat artarak 2000 yılındaki %0,48 değerinden 2010 yılında %0,84 değerine ulaşmıştır.

2010 yılında Tam Zaman Eşdeğer¹ (TZE) Ar-Ge Personeli sayısı 82 bine, TZE Araştırmacı sayısı ise 64 bine ulaşmıştır. Bu değerler 2000 yılındaki değerlerin yaklaşık üç katıdır.

10.000 çalışan kişi başına düşen TZE Ar-Ge personeli sayısı, 2000 yılında 13 iken, 2010 yılında 36'ya çıkmıştır.

Ar-Ge harcamalarındaki artışa paralel olarak özel sektörde istihdam edilen TZE Ar-Ge personeli sayısı artmış ve 2009 yılında ilk kez özel sektör TZE Ar-Ge personeli sayısı yükseköğretim sektörü Ar-Ge personeli sayısını geçmiştir. Bu eğilim 2010 yılında da devam etmiş ve özel sektör TZE Ar-Ge personeli sayısı 2000 yılı değerine göre altı katın üzerinde bir artışla 2010 yılında 38 bine yaklaşmıştır

¹ **Tam Zaman Eşdeğer (TZE):** Bir yıl içerisinde Ar-Ge faaliyetlerinde çalışan insan gücünün bu faaliyetlere ayırdığı zamanı tanımlayan değerdir. Zamanının % 30'unu Ar-Ge çalışmaları için ve kalanını da diğer faaliyetlerde harcayan bir kişi, 0,3 TZE olarak kabul edilmektedir. Benzer olarak, tam zamanlı bir Ar-Ge çalışanı, bir Ar-Ge biriminde sadece 6 ay istihdam edildiyse, bu 0,5 TZE anlamına gelir.

Bu gelişmenin sağlanmasında TÜBİTAK'ın hibe destek programlarının katkısı büyüktür. TÜBİTAK, üniversiteler, özel sektör ve kamu kesimi tarafından yürütülen araştırma projelerine ve bilim insanlarına çeşitli programlar aracılığıyla mali destek sağlamaktadır. Aynı zamanda Bilim ve Teknoloji Yüksek Kurulunun sekretarya görevini yürütmekte olan TÜBİTAK, ülkemizin geleceği ve insanlarımızın yaşam kalitesi açısından çok önemli ve stratejik kararları yerine getirmekte, kurum ve kuruluşlarımızla işbirliği halinde ülkemiz için kritik önemi haiz birçok faaliyeti yerine getirmektedir.

Nitekim Bilim ve Teknoloji Yüksek Kurulu kararları doğrultusunda oluşturulan ve tüm kamu Ar-Ge kurum ve kuruluşlarının oluşturduğu Türkiye Araştırma Alanı (TARAL) programları için 2005 yılından itibaren önemli kaynaklar ayrılmakta ve programlar başarıyla uygulanmaktadır.

Hükümetlerimiz döneminde TÜBİTAK'ın bu hibe destek programlarının bütçesi 2002 yılında 2010 yılı sabit fiyatlarıyla 12 Milyon TL iken, 2011 yılı için yaklaşık 67 katlık bir artış sağlanarak bu ödenek 800 milyon TL yapılmıştır.

Tahsis edilen kaynaklar ve uygulanan programların bir sonucu olarak Ar-Ge faaliyetlerinde kat edilen mesafe birçok ülke ve uluslararası kuruluşun dikkatini çekmektedir.

Ulusal gücümüzü bilgiye ve bilime yaslayarak; kendi yeteneklerimizi dünya yetenekleriyle bütünleştirerek ileriye gitme hedefiyle önceliklerimiz arasında bulunan araştırma ve teknoloji alanına önemli kaynaklar ayırmaya devam edeceğiz.

5018 Sayılı Kamu Mali Yönetimi ve Kontrol Kanunu ile kamu kaynaklarının kullanılmasında stratejik planlama ve performans esaslı bütçeleme ilkeleri ile mali saydamlık ve hesap verme sorumluluğu ön plana çıkmıştır.

TÜBİTAK Stratejik Planında yer alan amaç ve hedeflerimizden yıllık programda ele alınan ve bunlara ayrılan bütçe durumunu kapsayan 2012 Yılı Performans Programı hazırlanmış bulunmaktadır. Programın başarıyla uygulanmasını diler, hazırlanmasında emeği geçenlere teşekkür ederim.

Nihat ERGÜN

Bilim, Sanayi ve Teknoloji Bakanı

BAŞKANIN SUNUŞU

Bilim, teknoloji ve yenilik, sürdürülebilir ekonomik ve sosyal kalkınmanın, sosyal refahın temel itici gücü ve ülkelerin rekabet edebilirliğinin temel belirleyicisidir. Sosyal, kültürel ve siyasi gelişmelere yön vermesi, ekonomik, sosyal ve çevresel sorunlara çözüm sağlaması, bilim, teknoloji ve yeniliğin son derece önemli olduğunun bir göstergesidir.

Bu nedendir ki bütün ülkeler kalkınmak için, Ar-Ge ve yenilik sisteminin kapasitesini artırmak ve bilgiyi kullanarak daha az kaynakla daha iyi kalitede mal üretmek için bilim ve teknolojiye önem vermektedirler.

Ülkemizde bilim ve teknoloji politikalarının oluşturulmasına katkı sağlayan, bilimsel araştırmaları ve bilim insanlarını destekleyen, enstitülerinde kritik alanlarda araştırmalar yürüten ve toplumun genelinde bilim teknoloji ve yenilik kültürünün yaygınlaşması faaliyetlerini yürüten TÜBİTAK, Ar-Ge alanındaki en yüksek kaynak tahsisleri ile ülkemizin bilim ve teknoloji alanındaki atılımına öncülük etmeye devam etmektedir.

Nitekim, TÜBİTAK Araştırma Destek Programları ile araştırmaya son 8 yılda, 40 yılda verdiği toplam destekten daha fazla destek sağlamıştır. TÜBİTAK'ın kuruluşundan itibaren 40 yılda (1964-2004) TÜBİTAK Akademik Ar-Ge destekleri kapsamında, 7.378 proje kapsamında 170 Milyon TL kaynak aktarılırken (2010 yılı sabit fiyatlarıyla); 2005-2010 yılları arasında 6 yılda bu programlar kapsamında toplam 7.302 proje desteklenmiş, 905 Milyon TL destek sağlanmıştır (2010 yılı sabit fiyatlarıyla).

TÜBİTAK, Akademik Ar-Ge faaliyetlerine sağladığı desteğin yanı sıra özel sektörün Ar-Ge faaliyetlerine de destek sağlamaktadır. 1995-2002 yılları arasında 1.146 proje için, toplam 270 milyon TL (2010 yılı sabit fiyatlarıyla) destek sağlanırken, 2003- 2011 yılları arasında ise sağlanan destek miktarı yaklaşık 7 katına çıkmış ve 5.707 proje için yaklaşık 1,9 Milyar TL (2010 yılı sabit fiyatlarıyla) ödeme yapılmıştır². Yine aynı dönemde Ar-Ge ve yenilik desteği alan firma sayısı da 6 katına çıkarak 498'den 2.928'e çıkmıştır.

² 2003-2010 yılları arasında Dış Ticaret Müsteşarlığı tarafından sağlanan 507 milyon TL (2010 yılı fiyatlarıyla) tutarındaki toplam destek miktarını da kapsamaktadır.

Özel sektörün Ar-Ge ve yenilik faaliyetlerine sağladığımız teşvik ve desteklerle ekonomimizin daha dinamik hale gelmesine, firmalarımızın yenilikçi ürünler geliştirmesine katkı sağlamaktayız. Dolayısıyla ülkemizin rekabetçi gücünün artmasına ve girişimcilik kültürünün oluşmasına destek oluyoruz. Firmalar, sağladığımız desteklerle geliştirdikleri ürün ve teknolojileri dünyanın değişik pazarlarına, özellikle de gelişmiş ülke pazarlarına sunmaktadır. Verdiğimiz Ar-Ge destekleri, ürün ve teknoloji geliştirmeyi özendirirken firmaların değişik pazarlara ve sektörlere girmesini tetiklemekte, girişimcilerin önünü açmaktadır.

Hem nitelik hem nicelik olarak yetişmiş bilim insanı ülkemizin, ulusal ve uluslararası bilim insanları için çekim merkezi haline getirilmesinde anahtar niteliğindedir. Bu doğrultuda Ar-Ge atılımımızın en önemli unsurları olan bilim insanları ile araştırmacılara önemli ölçüde kaynak aktarmaktayız. Bilim insanları ile araştırmacıların yetiştirilmeleri ve geliştirilmeleri için doğrudan aktarılan kaynak miktarı; 2010 yılı fiyatlarıyla, 2003 yılında 4,5 Milyon TL iken bu tutar 2010 yılında yaklaşık 14 katına çıkarak 61,5 Milyon TL'ye ulaşmıştır. TÜBİTAK tarafından yürütülen burs ve destek programları aracılığıyla desteklenen bilim insanı sayısı 2003 yılında 1.500 kişiyken, 2010 yılında bu sayı 11 kattan fazla artarak 19 bine yaklaşmıştır.

Bilim, teknoloji ve yenilik alanında yaptığımız atılımın ivmelenecek sürdürülebilirliğinin sağlanması amacıyla bilim, teknoloji ve yenilik politikaları alanında ülkemizin en üst yönetim mekanizması olan Bilim ve Teknoloji Yüksek Kurulu (BTYK) tarafından Aralık 2010'da Ulusal Bilim, Teknoloji ve Yenilik Stratejisi (UBTYS) 2011-2016 onaylanmıştır.

UBTYS 2011-2016'nın vizyonu "**Ürettiği bilgi ve geliştirdiği teknolojileri, ülke ve insanlığın yararına yenilikçi ürün, süreç ve hizmetlere dönüştürebilen Türkiye**" hayalini gerçek kılabilmek için Türkiye'deki tüm üniversite, özel sektör, kamu kurumları ve sivil toplum kuruluşlarını kapsayan Türkiye Araştırma Alanı (TARAL) paydaşlarının özverisiyle çalışmalar yürüteceğiz. Bu vizyon doğrultusunda, Ar-Ge ve yenilik kapasitesinin güçlü olduğu alanlarda hedef-odaklı yaklaşımlar, ivme kazanmamız gereken alanlarda ihtiyaç-odaklı yaklaşımların hayata geçirilmesi amaçlanmaktadır. Bu doğrultuda yenilenen vizyonu ile TÜBİTAK daha sonuç odaklı ve kaliteli araştırmaların içinde yer alacak, bunların teşviki için de gerekli çalışmaları yapacaktır.

TÜBİTAK misyonu doğrultusundaki görevlerini gerçekleştirebilmek amacıyla, performans odaklı, verimlilik ve etkinliğin ön plana çıktığı, kaynakların en akılcı şekilde kullanıldığı bir stratejik yönetim anlayışı çerçevesinde, 2008-2012 dönemine ilişkin Stratejik Planı'nı 2007 Mart ayı itibarıyla tamamlamış ve uygulamaya koymuştur.

5018 sayılı Kamu Mali Yönetimi ve Kontrol Kanunu uyarınca Performans Esaslı Bütçeleme çalışmalarına başlayan TÜBİTAK, stratejik planda yer alan misyon, vizyon, stratejik amaç ve hedeflerle uyumlu şekilde Performans Programlarını düzenlemektedir.

2012 Yılı Performans Programı katılımcı bir anlayışla, tüm birim performans programları da göz önüne alınarak hazırlanmıştır.

Programın hazırlanmasındaki özverili ve özenli çalışmalarından dolayı tüm Kurum yönetici ve çalışanlarına teşekkür eder, Programın, Kurumumuzun 2012 yılı performans hedeflerine ulaşmasında iyi bir rehber olmasını ve başarıyla uygulanmasını dilerim.

Prof. Dr. Yücel ALTUNBAŞAK

TÜBİTAK Başkanı

I- GENEL BİLGİLER

A - Yetki, Görev ve Sorumluluklar

Kurum, Türkiye Bilimsel ve Teknik Araştırma Kurumu adı altında, 24 Temmuz 1963 tarih ve 11462 sayılı Resmi Gazete'de yayımlanarak yürürlüğe giren 278 sayılı Kanun ile kurulmuştur.

Kuruluş Kanununun 1. Maddesine göre TÜBİTAK'ın kuruluş amacı; "Türkiye'nin rekabet gücü ve refahını artırmak ve sürekli kılmak için; toplumun her kesimi ve ilgili kurumlarla işbirliği içinde, ulusal öncelikler doğrultusunda bilim ve teknoloji politikaları geliştirmek, bunları gerçekleştirecek alt yapının ve araçların oluşturulmasına katkı sağlamak, araştırma ve geliştirme faaliyetlerini özendirmek, desteklemek, koordine etmek, yürütmek; bilim ve teknoloji kültürünün geliştirilmesinde öncülük yapmak" tır. Kurumun "tüzel kişiliği, idari ve mali özerkliği" vardır. Bilim, Sanayi ve Teknoloji Bakanlığı'nın "ilgili" kuruluşlarından olan TÜBİTAK, kendi Kanununda belirtilmeyen hallerde özel hukuk hükümlerine tabidir.

TÜBİTAK'ın Kurulması Hakkında Kanunda TÜBİTAK'ın görevleri aşağıdaki şekilde belirtilmektedir:

- a) Bilimsel ve teknolojik alanlarda, araştırma ve geliştirme faaliyetlerini desteklemek, koordine etmek, izlemek, yapmayı özendirmek ve yapmak; bu amaçla program ve projeler geliştirmek;
- b) Türkiye'nin bilim ve teknoloji politikalarının saptanmasında Hükümete yardımcı olmak; "Bilim ve Teknoloji Yüksek Kurulu"na sekreteryaya görevi yapmak;
- c) Ülkemizin bilim ve teknolojiye, buluş ve yeniliğe dayalı rekabet gücünün yükseltilmesine, ekonomik ve sosyal gelişmesine, ülke güvenliğine, insan ve çevre sağlığına katkı sağlamaya dönük stratejik alanlarda araştırmalar yapmak ve yaptırmak, teknoloji alt yapısını güçlendirmek amacıyla merkezler ve enstitüler kurmak;
- d) Kurum bünyesinde araştırma ve geliştirme faaliyetlerini yapan merkezlerde, enstitülerde ve birimlerde geliştirilen teknolojilerin üretimde ve ihtiyaç duyulan alanlarda kullanılmasını, tanıtılmasını veya bunlardan daha kolay yararlanılmasını sağlamak için gerekli ortamları ve yönetim yöntemlerini hazırlamak ve bu teknolojilerin ülke ekonomisine, sınaî ve sosyal gelişmeye katkıda bulunacak ticari değerlere dönüşmesini sağlamak;

- e) Kamu ve özel sektörün teknolojik araştırma ve geliştirme faaliyetlerine etkin ve ağırlıklı olarak katılımını sağlayacak teşvik ve destek sistemlerini geliştirmek ve uygulamak; sanayinin üniversite ve araştırma kurum ve kuruluşları ile işbirliği yapmasını sağlayacak programlar geliştirmek, bu işbirliğinin somut hale dönüşebileceği ortamlar oluşturmak; bu alanlarda girişimciliği desteklemek;
- f) Türkiye'nin taraf olacağı bilimsel ve teknolojik yardım ve işbirliği anlaşmalarının hazırlanması ve müzakeresinde Hükümete yardımcı olmak ve bu anlaşmaların izlenme ve uygulanmasında 244 ve 1173 sayılı Kanunlar çerçevesinde görev almak;
- g) Görev alanına giren faaliyetlerle ilgili yerli ve yabancı araştırma kurumları ve araştırmacılarla her türlü bilimsel ve teknik işbirliği yapmak ve bu kurumlara, gerekirse üye olmak; uluslararası bilimsel ve teknik anlaşmalara Türkiye adına taraf olmak;
- h) Görev alanına giren konularda ulusal ve uluslararası kongre, seminer, kollokuyum gibi bilimsel toplantıları desteklemek, düzenlemek ve bunlara katılmak;
- ı) Ülkemiz genelinde bilim ve teknoloji kültürünün geliştirilmesinde öncülük yapmak; bu amaçla Kurumun ilgi ve faaliyet alanlarında Türkçe ve yabancı dillerde süreli ve süresiz yayınlar yapmak, çoklu ortamlarda doküman ve belge oluşturmak ve bu tür yayınları ve etkinlikleri desteklemek;
- i) Dokümantasyon, bilgi sistemleri, bilgi bankaları, veri tabanları, kütüphane ve arşiv gibi bilimsel ve teknolojik destek birimleri kurmak, mevcut ulusal ve uluslararası yapı ve sistemlerle iş birliği yapmak; araştırma ve eğitim kuruluşları arasında araştırma ve eğitim amaçlı elektronik haberleşme hizmeti verecek ağlar kurmak, işletmek ve bu ağların yurt içi ve yurt dışındaki ağlarla bağlantısını sağlamak;
- j) Bilim adamlarının, araştırmacıların yetiştirilmeleri ve geliştirilmeleri için olanaklar sağlamak; bu amaçla ödüller vermek, öğrenim ve öğrenim sonrasında üstün başarısıyla kendini gösteren gençleri izleyerek onların yetişme ve gelişmelerine yardım etmek ve bu amaçla burslar vermek, yarışmalar düzenlemek ve yayınlar yapmak;

- k) Bilimsel ve teknolojik gelişmeleri aktarmak, bu alanlardaki yönetsel bilgi ve becerilerin artırılmasına yönelik danışmanlık hizmeti vermek, eğitimler yapmak ve yaptırmak;
- l) Yukarıda belirtilen amaçların gerçekleştirilmesi ve görevlerin yerine getirilebilmesi ile ilgili her türlü faaliyetlerde bulunmak ve gerekli parasal desteği sağlamak.

7 Temmuz 2005 tarih ve 25868 sayılı Resmi Gazete'de yayımlanarak yürürlüğe giren 5376 sayılı "Türkiye Bilimsel ve Teknik Araştırma Kurumu Kurulması Hakkında Kanunda Değişiklik Yapılmasına Dair Kanun" ile Kurumun adı "Türkiye Bilimsel ve Teknolojik Araştırma Kurumu" olarak değiştirilmiş ve faaliyet alanları genişletilmiştir.

31 Temmuz 2008 tarihli ve 5798 sayılı Türkiye Bilimsel ve Teknik Araştırma Kurumu Kurulması Hakkında Kanunda Değişiklik Yapılmasına Dair Kanun ise 13 Ağustos 2008 tarih ve 26966 sayılı Resmi Gazete'de yayımlanarak yürürlüğe girmiştir. Anılan Kanunla; Kurumun, kurulduğu tarihte sahip olduğu ancak zaman içerisinde gerçekleşen mevzuat değişiklikleri sebebiyle uygulanamaz duruma gelen bazı idari ve mali muafiyet ve istisnalarının yeniden hayata geçirilmesi sağlanmış, Kanununun Bilim Kurulu ve Kurum Başkanlığının oluşumu ile görevlerine ilişkin hükümlerinde düzenlemeler yapılmıştır.

27 Ağustos 2011 tarih ve 28038 sayılı Resmi Gazete'de yayımlanan 651 sayılı "Gıda, Tarım ve Hayvancılık Bakanlığı'nın Teşkilat ve Görevleri Hakkında Kanun Hükmünde Kararname ve Bazı Kanun ve Kanun Hükmünde Kararnamelerde Değişiklik Yapılmasına Dair Kanun Hükmünde Kararname" ile TÜBİTAK, Bilim, Sanayi ve Teknoloji Bakanlığı'nın ilgili kuruluşu olarak belirlenmiş; ayrıca 278 sayılı Kanunun bazı maddelerinde düzenlemeye gidilmiştir.

B- Teşkilat Yapısı

TÜBİTAK Organizasyon Şeması Şekil 1'de verilmiştir. 278 sayılı Kuruluş Kanununun 4 üncü maddesine göre TÜBİTAK'ın en yüksek seviyede yönetim ve karar organı Bilim Kuruludur. Bilim Kurulu, 14 üye ile Başkan ve 2 Başkan Yardımcısı dahil 17 üyeden oluşur; TÜBİTAK Başkanı, Bilim Kuruluna başkanlık eder ve Bilim Kurulunun belirlediği ilke, usul ve öncelikler doğrultusunda Kurumu yönetir.

TÜBİTAK Başkanlık

278 Sayılı “Türkiye Bilimsel ve Teknolojik Araştırma Kurumu Kurulması Hakkında Kanun’un 5 inci maddesinin birinci fıkrasına göre (Değişik fıkra: 27/8/2011 - KHK - 651/9 md.) Başkanlık; Başkan ve dört Başkan Yardımcısı ile Genel Sekreterden oluşmaktadır.

TÜBİTAK Merkez ve Enstitüleri, faaliyetlerine göre TÜBİTAK Ar-Ge ve Ar-Ge Kolaylık Birimleri olarak yapılandırılmıştır.

Ar-Ge Birimleri

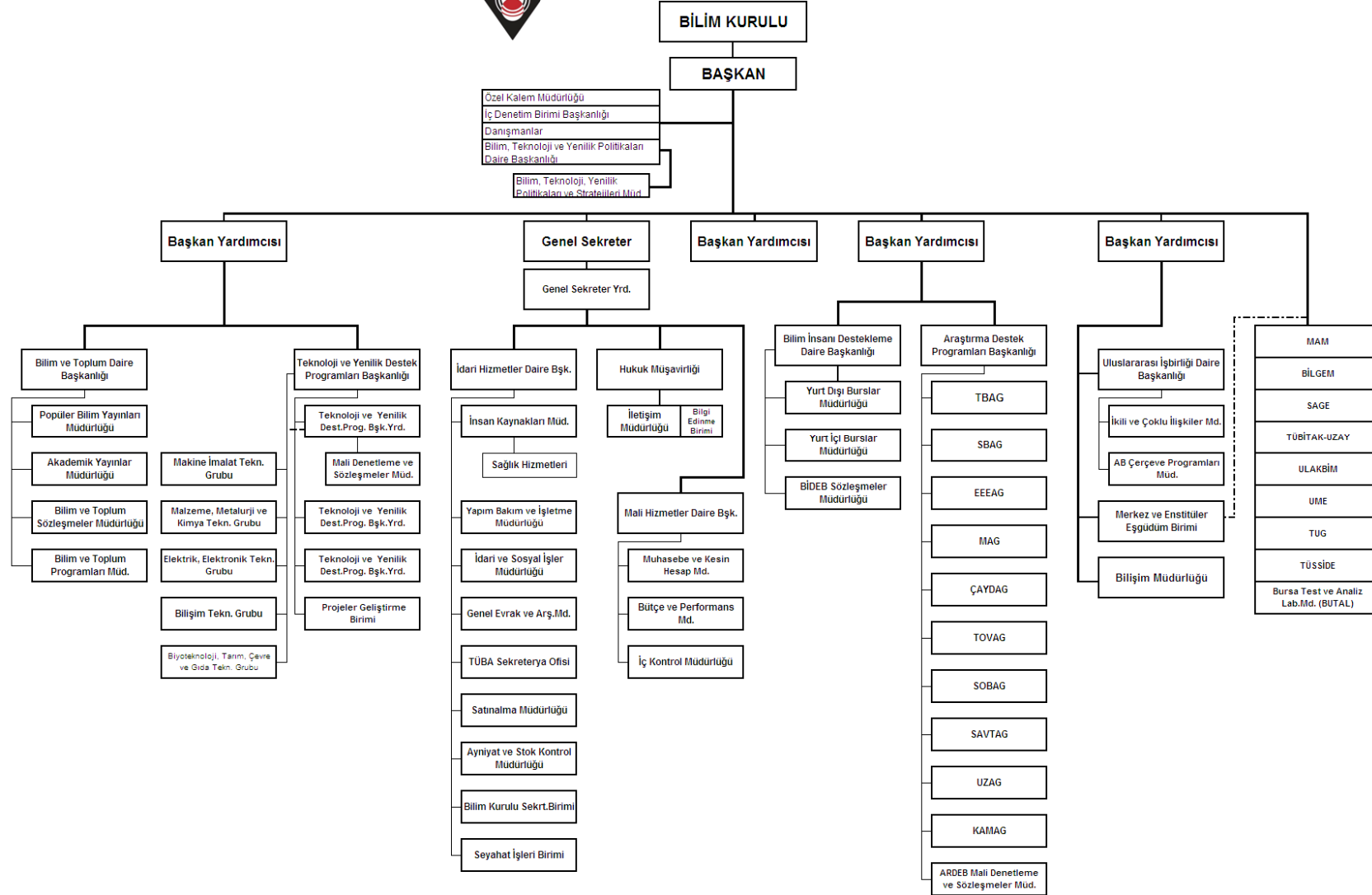
- Marmara Araştırma Merkezi (TÜBİTAK MAM)
- Bilişim ve Bilgi Güvenliği İleri Teknolojiler Araştırma Merkezi (TÜBİTAK BİLGEM)
- Savunma Sanayii Araştırma ve Geliştirme Enstitüsü (TÜBİTAK SAGE)
- Uzay Teknolojileri Araştırma Enstitüsü (TÜBİTAK UZAY)
- Ulusal Metroloji Enstitüsü (TÜBİTAK UME)
- Türkiye Sanayi Sevk ve İdare Enstitüsü (TÜBİTAK TÜSSİDE)

Ar-Ge Kolaylık Birimleri

- Ulusal Akademik Ağ ve Bilgi Merkezi (TÜBİTAK ULAKBİM)
- TÜBİTAK Ulusal Gözlemevi (TÜBİTAK TUG)
- Bursa Test ve Analiz Laboratuvarı (TÜBİTAK BUTAL)



TÜBİTAK ORGANİZASYON ŞEMASI



Şekil 1. TÜBİTAK Organizasyon Şeması

C- Fiziksel Kaynaklar

TÜBİTAK Başkanlık ile Ar-Ge ve Ar-Ge Kolaylık Birimlerindeki 2011 yılı Haziran ayı sonu itibariyle mevcut fiziksel kaynaklar aşağıda verilmiştir.

Fiziksel Kaynaklara Ait Bilgiler³

Kaynak	BAŞKANLIK	TÜBİTAK MAM	TÜBİTAK UEKAE	TÜBİTAK UME	TÜBİTAK TÜSSİDE	TÜBİTAK SAGE	TÜBİTAK UZAY	TÜBİTAK TBAE	TÜBİTAK ULAKBİM	TÜBİTAK BUTAL	TÜBİTAK TUG	TÜBİTAK BEŞEVLER Y.	UEKAE Ank.Kiralık	UEKAE Ank.Ümitköy	TOPLAM
Kapalı Bina Alanı (1000m ²)	21	91,2	40	35,8	16,5	22,6	8,5	1,9	8,7	7,4	3,4	3	6,9	11	277,9
Arazi Alanı (1000m ²)	3,5		7.190			2.444	10,5	2	-	14	585	9			10,258

D- İnsan Kaynakları

Kurumda, 3.930 personel görev yapmaktadır. Bu personelin %66'sı kadrolu, % 34'ü proje personeli olarak çalışmaktadır. Personelin %15'i TÜBİTAK Başkanlıkta, %85'i ise Ar-Ge ve Ar-Ge Kolaylık Birimlerinde görev yapmaktadır. TÜBİTAK Hizmet Grupları ve Dereceler Cetveline göre TÜBİTAK personeli beş ana grupta toplanmış olup kadro unvanları aşağıda sıralanmıştır.

Y Grubu (Yönetim): Başkan, başkan yardımcısı, genel sekreter, merkez başkanı, genel sekreter yardımcısı, destek programları başkanı, grup yürütme komitesi sekreteri, merkez başkan yardımcısı, enstitü müdürü, destek programları başkan yardımcısı, enstitü müdür yardımcısı, laboratuvar müdürü, danışman, hukuk müşaviri, iç denetim birimi başkanı, daire başkanı, iç denetim birimi başkan yardımcısı, iç denetçi, müdür, birim yöneticisi.

AG Grubu (Araştırma): Başuzman araştırmacı, uzman araştırmacı, araştırmacı, bilimsel programlar başuzmanı, bilimsel programlar uzmanı, bilimsel programlar uzman yardımcısı.

³ TÜBİTAK MAM'da kapalı alanlara TEKSEB ve TEKGEB bina alanları dahil edilmemiştir.

A Grubu (Teknik ve Destek): Başuzman, uzman, uzman yardımcısı, başmühendis, mühendis, müdür yardımcısı, birim sorumlusu.

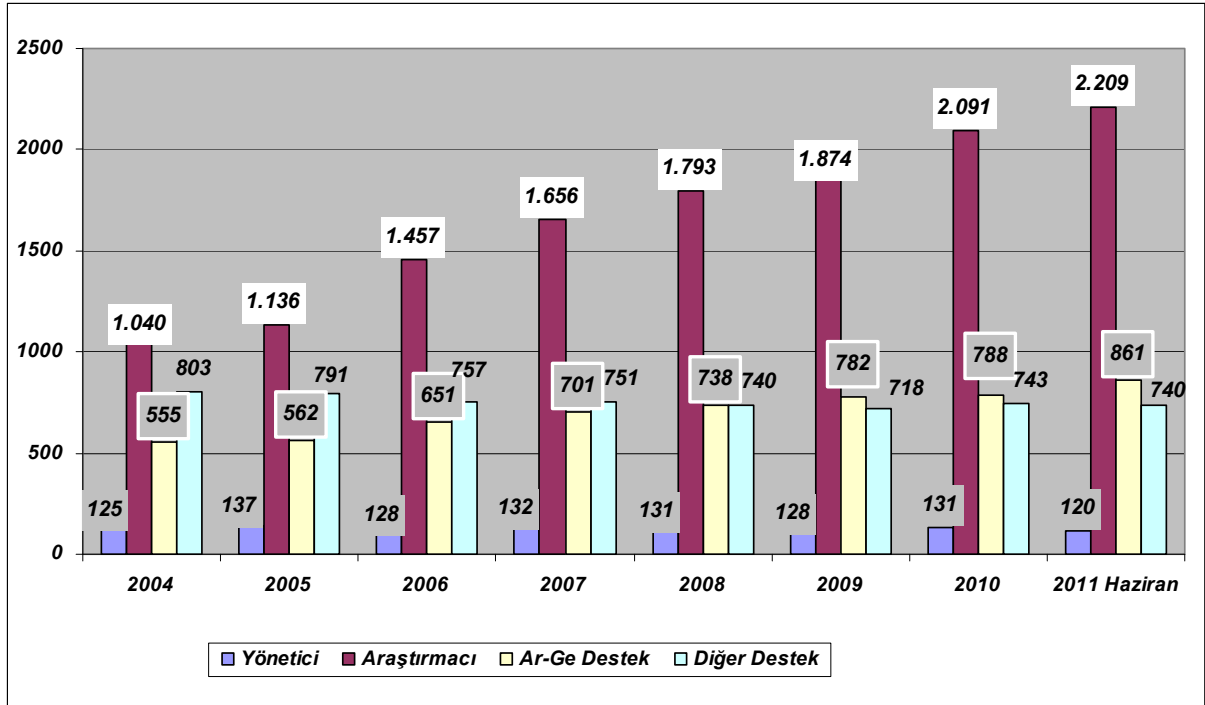
B Grubu (Hizmet): Koruma güvenlik amiri, başteknisyen, uzman teknisyen, teknisyen, şef, memur, sekreter, hemşire, veznedar.

C Grubu (Yardımcı Hizmet): Memur, başşoför, şoför, aşçı, usta, garson, hizmetli, dağıtıcı.

2004 yıl sonu ve 30 Haziran 2011 yılı itibariyle , insan kaynağının çalışma alanlarına göre dağılımı Şekil 2’de, eğitim grubuna göre dağılımı ise Şekil 3’de verilmektedir. Şekil 2’de belirtilen Yönetici personel sayısı, Y Grubu personelini; Araştırmacı personel sayısı, AG Grubu personelini; Ar-Ge Destek personeli sayısı, A Grubu ile B Grubu Araştırma Teknisyeni personelini; Diğer Destek personeli sayısı ise, B ve C Grubu personelini içermektedir.

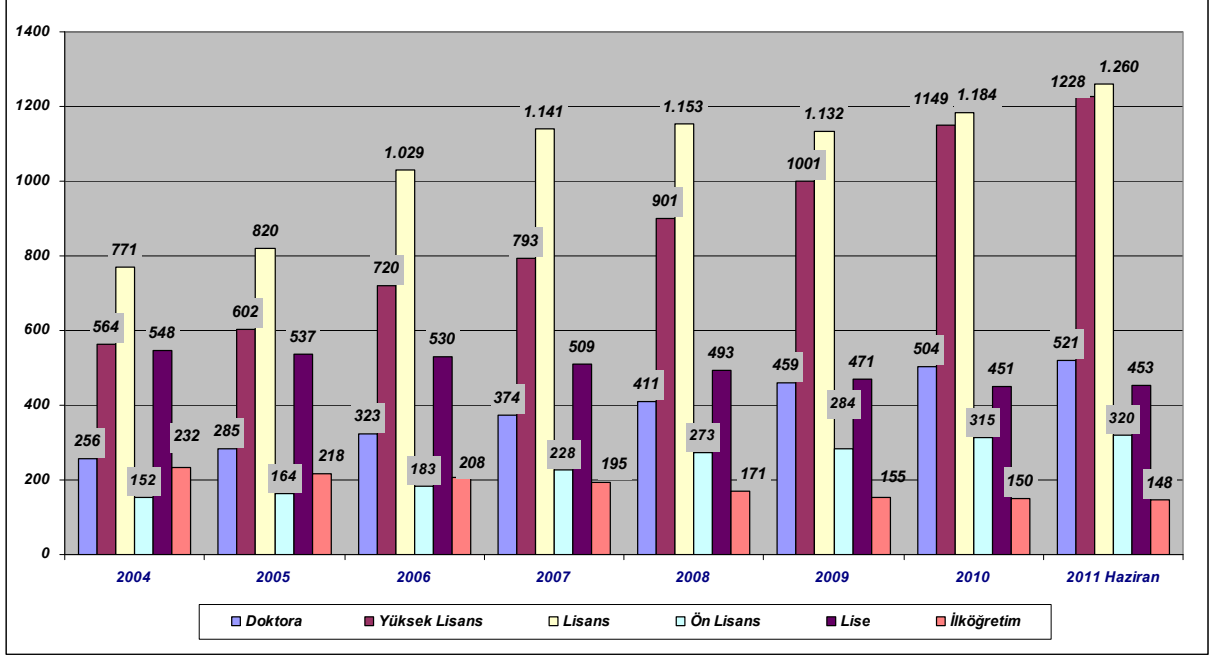
2004 yıl sonu ve 30 Haziran 2011 yılı itibariyle kurum personelinin eğitim grubuna göre karşılaştırmalı yüzde dağılımı ise Şekil 4’de verilmektedir.

İnsan Kaynağının Çalışma Alanlarına Göre Dağılımı (Kişi)

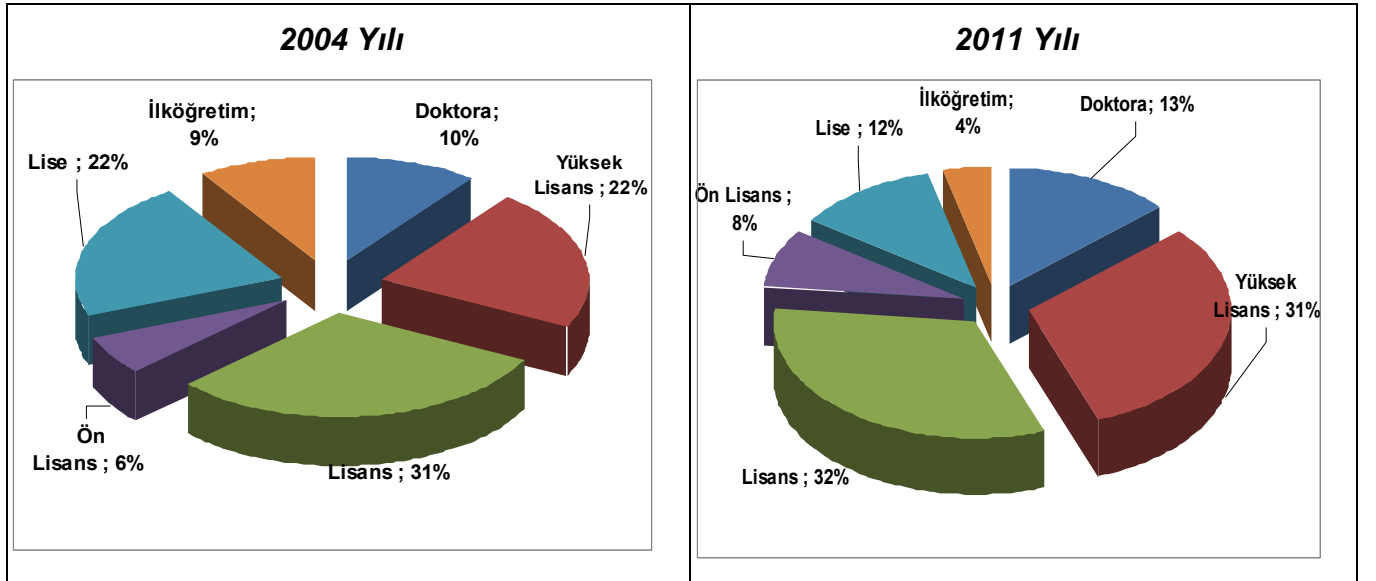


Şekil 2. İnsan Kaynağının Çalışma Alanlarına Göre Dağılımı (2004 -30/06/2011)

İnsan Kaynağının Eğitim Durumuna Göre Dağılımı (Kişi)



Şekil 3. İnsan Kaynağının Eğitim Durumuna Göre Dağılımı (2004-30/06/2011)



Şekil 4. İnsan Kaynağının Eğitim Durumuna Göre Dağılımı (2004 -30/06/2011)

Kurum personeline ilişkin ortalama çalışma süresi, devir oranı, araştırmacı personel sayısı, vb. bilgiler aşağıda sunulmuştur.

2004 ve 2011 Yılı İtibariyle TÜBİTAK İnsan Kaynağına İlişkin Bilgiler

Açıklama ⁴	2004			2011 (Haziran Sonu)		
	Kadro	Proje	Toplam	Kadro	Proje	Toplam
Çalışan Sayısı (A)	2.122	401	2.523	2.581	1.349	3.930
Ortalama Çalışma Süresi (Yıl)	8,7	1,5	7,6	11,1	2,8	8,3
İşe Giren Sayısı (B)	204	211	415	182	240	422
İşten Çıkan Sayısı (C)	233	184	417	71	174	245
Devir Sayısı (D=B+C)	437	395	832	253	414	667
Devir Oranı (D/A) (%)	% 21	% 99	% 33	%10	%31	%17
Araştırmacı Sayısı ⁵ (E)	782	258	1.040	1.302	907	2209
Ar-Ge Destek Personeli Sayısı ⁶ (F)	467	88	555	519	342	861
Araştırma Personeli Oranı [(E+F)/A] (%)	% 59	% 86	% 63	% 70	% 92	% 78

E- Diğer Hususlar

Kurumun Ürün/Hizmetleri

Yasal yükümlülükler, gerçekleştirilmekte olan hizmetler, Kurum misyonu ve vizyonu doğrultusunda belirlenen faaliyet alanlarına göre TÜBİTAK'ın ürün ve hizmetleri aşağıdaki şekilde sınıflandırılmıştır:

1. Bilim Teknoloji Yenilik (BTY) Politikalarının Oluşturulmasında Hükümete Destek Olmak
 - 1.1. Bilim ve Teknoloji Yüksek Kurulu Sekreteryası Hizmetleri
 - 1.2. BTY Politikalarına İlişkin Gelişmelerin İzlenmesi, Değerlendirilmesi
 - 1.2.1. BTY Politikaları Durum Analizleri
 - 1.2.2. Uluslararası Kıyaslama Çalışmaları

⁴ Bu tabloda veriler TÜBİTAK Başkanlık, Merkez ve Enstitülerdeki tüm insan kaynakları bilgileri kullanılarak hesaplanmıştır.

⁵ AG Personeli sayısını ifade etmektedir.

⁶ A Grubu Personeli sayısı ve B Grubu Araştırma Teknisyeni Personel sayısını ifade etmektedir.

1.3. Ulusal BTY Politikasını Geliştirici Stratejik Çalışmalar Yapılması ve Politika Önerilerinin Oluşturulması

1.4. BTY Politikalarının Uluslararası Düzeyde Oluşum Süreçlerine Katılım

2. BTY Araştırmalarını Desteklemek ve Özendirmek

2.1. Proje Destekleri

2.1.1. Ulusal Proje Destekleri

2.1.1.1. Bilimsel ve Teknolojik İşbirliği Ağları ve Platformları Kurma Girişimi Projeleri (TÜBİTAK İŞBAP) Destekleme Programı

2.1.1.2. Akademik Ar-Ge Destekleri

2.1.1.2.1. TÜBİTAK Araştırma Projelerini Destekleme Programları

2.1.1.2.2. TÜBİTAK Evrensel Araştırmacı (EVRENA) Programı

2.1.1.2.3. TÜBİTAK Ulusal Genç Araştırmacı Kariyer Geliştirme Programı

2.1.1.2.4. TÜBİTAK Hızlı Destek Programı

2.1.1.3. Sanayi ve Özel Kesim Ar-Ge Destekleri

2.1.1.3.1. TÜBİTAK Sanayi Ar-Ge Projeleri Destek Programı

2.1.1.3.2. TÜBİTAK Uluslararası Sanayi Ar-Ge Projeleri Destekleme Programı

2.1.1.3.3. TÜBİTAK Proje Pazarları Destekleme Programı

2.1.1.3.4. TÜBİTAK KOBİ Ar-Ge Başlangıç Destek Programı

2.1.1.3.5. KOBİ Yararına Teknoloji Transferi Destek Programı

2.1.1.4. Kamu Ar-Ge Destekleri

2.1.1.4.1. TÜBİTAK Kamu Kurumları Araştırma ve Geliştirme Projelerini Destekleme Programı

2.1.1.4.2. TÜBİTAK Savunma ve Güvenlik Teknolojileri Araştırma Projelerini Destekleme Programı

2.1.1.4.3. TÜBİTAK Uzay Teknolojileri Araştırma Projelerini Destekleme Programı

2.1.2. Uluslararası İşbirliği (Proje) Destekleri

2.1.2.1. İkili İşbirliği Projeleri

2.1.2.2. Çok Taraflı İşbirliği Projeleri

- 2.1.3. TÜBİTAK Uluslararası Bilimsel Araştırma Projelerine Katılma Programı (UBAP Programı)
- 2.2. Patent Destekleri
 - 2.2.1. TÜBİTAK Patent Başvurusu Teşvik ve Destekleme Programı
- 2.3. Uluslararası Bilimsel Yayınları Teşvik Programı (UBYT)
- 3. BTY Araştırmaları Yapmak
 - 3.1. Yeni Ürün / Sistem Geliştirmek
 - 3.1.1. Tasarım/Donanım Geliştirmek
 - 3.1.1.1. Önürün (Prototip) Üretimi
 - 3.1.1.2. Özel Tasarımlı Üretim
 - 3.1.2. Yazılım Geliştirmek
 - 3.1.3. Sistem Geliştirmek
 - 3.2. Yeni Yöntem Geliştirmek
 - 3.2.1. Analiz ve Ölçüm Yöntemleri Geliştirmek
 - 3.2.2. Test Yöntemleri Geliştirmek
 - 3.3. Bilgi Üretmek
 - 3.3.1. Temel Bilimlerde Bilgi Üretmek
 - 3.3.2. Yeni Teknoloji Geliştirmek
 - 3.4. e-Devlet Uygulamalarına Katkıda Bulunmak
 - 3.4.1. Kök Sertifika ve Sertifika Hizmeti Sunmak
 - 3.5. Milli Olması Gerekli ve Stratejik Alanlarda Özel Projeler Üretmek ve Gerçekleştirmek
- 4. BTY için Gerekli İnsan Kaynağının Gelişmesini Desteklemek
 - 4.1. Bilim Olimpiyatları Programları
 - 4.1.1. TÜBİTAK Ulusal İlköğretim Matematik Olimpiyatı Programı
 - 4.1.2. TÜBİTAK Ulusal Bilim Olimpiyatı Programı
 - 4.1.3. TÜBİTAK Uluslararası Bilim Olimpiyatı Programı
 - 4.2. TÜBİTAK Araştırma Projeleri Yarışma Programları
 - 4.2.1. TÜBİTAK Ortaöğretim Öğrencilerine Yönelik Proje Yarışmaları Programı
 - 4.3. Burs ve Destek Programları
 - 4.3.1. TÜBİTAK Yurt İçi Lisans Burs Programı

- 4.3.2. TÜBİTAK Yurt İçi/Yurt Dışı Yüksek Lisans Burs Programı
- 4.3.3. TÜBİTAK Yurt İçi/Yurt Dışı Doktora Burs Programı
- 4.3.4. TÜBİTAK Yabancı Uyruklular için Doktora Burs Programı
- 4.3.5. EAGÜ Bütünleşik Doktora Burs Programı
- 4.3.6. Son Sınıf Lisans Öğrencileri İçin Yurt İçi Lisansüstü (Yüksek Lisans-Doktora) Burs Programı
- 4.4. Araştırma Bursu Programları
 - 4.4.1. Üniversite Öğrencileri Yurt İçi/Yurt Dışı Araştırma Projeleri Destek Programı
 - 4.4.2. TÜBİTAK Doktora Öğrencileri için Yurt İçi/Yurt Dışı Araştırma Burs Programı
 - 4.4.3. TÜBİTAK Yabancı Uyruklular İçin Araştırma Burs Programı
 - 4.4.4. TÜBİTAK Doktora Sonrası Yurt İçi/Yurt Dışı Araştırma Burs Programı
 - 4.4.5. TÜBİTAK Doktora Sonrası Geri Dönüş Burs Programı
 - 4.4.6. Uluslararası Araştırmacı Dolaşım Programı
- 4.5. Konuk Bilim İnsanı Destekleme Programı
- 4.6. Bilimsel Toplantı Destekleri
 - 4.6.1. TÜBİTAK Bilimsel İşbirliğine Yönelik Etkinlikleri Destekleme Programı
 - 4.6.2. TÜBİTAK Lisansüstü Yaz Okulu Destekleme Programı
 - 4.6.3. TÜBİTAK Yurt İçi Bilimsel Toplantıları Destekleme Programı
 - 4.6.4. TÜBİTAK Yurt Dışı Bilimsel Toplantılara Katılım Destek Programı
 - 4.6.5. TÜBİTAK Lisans ve Lisans Öncesi, Öğretmen ve Öğrencilere Yönelik Bilimsel Etkinlikleri Destekleme Programı
 - 4.6.6. Proje Yazma Eğitimi Etkinliklerini Destekleme Programı
- 4.7. İkili İlişkiler Kapsamındaki Değişim Burs Programları
 - 4.7.1. TÜBİTAK-DFG (Almanya) Bilimsel Değişim Burs Programı
 - 4.7.2. TÜBİTAK-HAS (Macaristan) Bilimsel Değişim Burs Programı
 - 4.7.3. TÜBİTAK-Lindau Bilimsel Toplantılara Katılma Desteği Programı
- 4.8. Bilim İnsanlarını Teşvik Etmek ve Ödüllendirmek
 - 4.8.1. TÜBİTAK Bilim Ödülleri
 - 4.8.2. TÜBİTAK Hizmet Ödülleri

- 4.8.3. TÜBİTAK Teşvik Ödülleri
 - 4.8.4. TÜBİTAK Özel Ödülü
 - 4.8.5. TÜBİTAK-TTGV-TÜSİAD Teknoloji Ödülü
 - 4.8.6. TÜBİTAK-TWAS (Third World Academy Of Sciences - Üçüncü Dünya Bilimler Akademisi) Teşvik Ödülü
5. Uluslararası BTY İşbirliklerini Oluşturmak ve Yönetmek
- 5.1. Uluslararası Toplantılar Düzenlemek
 - 5.1.1. Heyet Ziyaretleri
 - 5.1.2. Çalıştay / Konferans / Seminer / Komisyon Toplantıları
 - 5.2. Uluslararası Kuruluşlara Üyelikler
 - 5.3. BTY Alanında Uluslararası İşbirliği Anlaşmaları
 - 5.3.1. Anlaşmaları Hazırlamak ve İmzalamak
 - 5.3.2. Proje Çağrılarını Yayımlamak
 - 5.3.3. Uluslararası İkili ve Çok Taraflı BTY Faaliyetlerinde Türkiye'yi Temsil Etmek
 - 5.3.4. Ülke Raporları ve Eylem Planları Hazırlamak
 - 5.3.5. Uluslararası Programları Tanıtmaya Yönelik Faaliyetler Düzenlemek ve İlgili Tanıtım Materyalleri Bastırmak
 - 5.4. AB Çerçeve Programları İçin Ulusal Koordinasyon Hizmeti
 - 5.4.1. AB Çerçeve Programlarına Katılımını Artırmaya Yönelik Faaliyetler
 - 5.4.1.1. Tanıtım, Eğitim, Bilgilendirme Etkinlikleri Düzenlemek
 - 5.4.1.2. Kurum ve Kuruluşlarla AB ÇP'ye Katılım İçin Birebir Değerlendirmeler Yapmak
 - 5.4.1.3. Lobi Faaliyetleri Yapmak
 - 5.4.1.4. Stratejik İşbirlikleri Oluşturmak
 - 5.4.1.5. Türk Kuruluşlarının Proje Ortaklıklarını Geliştirme Çalışmaları Yapmak
 - 5.4.1.6. AB ÇP'ye Yönelik Çeşitli e-öğrenme Uygulamaları Geliştirmek
 - 5.4.2. AB Çerçeve Programlarına Katılımını Artırmaya Yönelik, Teşvik Amaçlı Destek Programları

- 5.4.2.1. Konsorsiyum Oluřturma Amaçlı Yurtdıřı Seyahat Desteęi Programı
 - 5.4.2.2. Proje Önerisi Ön-deęerlendirme Destek Programı
 - 5.4.2.3. AB Çerçeve Programlarına Katılımı Özendirme Ödöl Programı
 - 5.4.2.4. Konsorsiyum Anlařması Destek Programı
 - 5.4.2.5. Ulusal İrtibat Noktası (UİN) Özel Desteęi
 - 5.4.3. AB Çerçeve Programları Koordinasyon ve Destek Eylemi Projeleri
 - 5.4.4. AB Çerçeve Programları ile ilgili Hukuki ve Mali Düzenlemeler
6. Toplumun Genelinde BTY Kùltürünün Geliřmesini ve Yerleřmesini Desteklemek ve Özendirmek
- 6.1. Yayınlar
 - 6.1.1. TÜBİTAK Popüler Bilim Dergileri
 - 6.1.2. TÜBİTAK Popüler Bilim Kitapları
 - 6.1.3. TÜBİTAK Akademik Dergiler
 - 6.1.4. TÜBİTAK Akademik Kitaplar
 - 6.1.5. TÜBİTAK Web Yayıncılıęı (e-dergi)
 - 6.2. Etkinlikler
 - 6.2.1. Panel, Konferans ve Çalıřtaylar
 - 6.2.2. Amatörler İin Geniř Katılımlı BTY Projeleri
 - 6.2.2.1. Formula G Güneř Arabaları Yarıřları
 - 6.2.2.2. Hidromobil Hidrojen Arabaları Yarıřları
 - 6.3. TÜBİTAK Bilim Merkezleri
 - 6.4. Bilim ve Toplum Proje Destekleri
 - 6.4.1. Bilim Toplum Proje Destekleme Programı
7. BTY Altyapısının Geliřmesine Katkı Saęlamak
- 7.1. İdari, Mali ve Hukuki BTY Altyapısını Geliřtirmek
 - 7.2. Teknoloji Geliřtirme ve Serbest Bölgeleri
 - 7.3. Ar-Ge'ye Kolaylık Saęlamak
 - 7.3.1. Test ve Analiz Yapmak
 - 7.3.2. Danıřmanlık Hizmetleri
 - 7.3.3. Eęitim Hizmetleri

7.3.4. Bilirkiři Hizmetleri

7.3.5. Bilim İnsanları İin Altyapı Oluřturmak ve İřletmek

8. BTY Bilgilerine Eriřimi Kolaylařtırmak

8.1. Bilgi ve Belge Kaynaklarına Ulařım Saęlamak

8.2. Aę Hizmetleri

8.3. e-Dergi Hizmetleri

8.4. TBİTAK Kurumsal Web Sitesi

II - PERFORMANS BİLGİLERİ

A- Temel Politikalar ve Öncelikler

2012 yılında öncelik verilecek stratejik amaçların belirlenmesinde Kurumun faaliyetlerine yön veren temel politikalar ve öncelikler dikkate alınmıştır. Bunlar aşağıda belirtilmektedir:

Dokuzuncu 5 Yıllık Kalkınma Planı (2007-2013)

Bu Plan'da Kurumun çalışma alanına ilişkin temel politika öncelikleri ve tedbirler ;

- Özel sektör başta olmak üzere, toplumun her kesiminde bilim, teknoloji ve yenilik kültürünün ve farkındalığının artırılması için bilinçlendirme çalışmalarının yürütülmesi,
- Üniversiteler ile özel sektörü bir araya getiren Teknoloji Geliştirme Bölgelerinin altyapılarının tamamlanması ve öncelikli alanlarda uzmanlaşmalarının özendirilmesi,
- Ar-Ge faaliyetlerinin yenilik üretecek şekilde ve pazara yönelik olarak tasarlanmasının sağlanması,
- Araştırmacı insan gücü kaynağının nitelik ve nicelik yönünden geliştirilmesi,
- Yurtdışındaki Türk araştırmacıların, öncelikli alanlar başta olmak üzere, yurt içinde istihdam edilmesi için gerekli imkanların sağlanması,
- Ulusal yenilik sistemi içinde yer alan kurum ve kuruluşların görev ve faaliyetlerinin gözden geçirilerek kurumlar arası işbirliğini de artıracak etkin bir yapı kurmak üzere gerekli yasal ve kurumsal düzenlemelerin yapılması,
- Başta AB ülkeleri olmak üzere bilim ve teknoloji alanında yetkin olan ülkeler ile bilgi ve teknoloji transferi amaçlı işbirliği faaliyetlerinin yürütülmesi,
- Geleceğe yönelik olarak nanoteknoloji, biyoteknoloji, yeni nesil nükleer teknolojiler ile hidrojen ve yakıt pili teknolojileri; sanayi politikasının öncelik vereceği sektörlerdeki araştırmalar; yerli kaynakların katma değere dönüştürülmesini amaçlayan Ar-Ge faaliyetlerinin; aşı ve anti-serum başta olmak üzere yaşam kalitesinin yükseltilmesine yönelik sağlık araştırmalarının; bilgi ve iletişim

teknolojileri ile savunma ve uzay teknolojilerinin öncelikli alanlar olarak desteklenmesi,

- Kamu tedarik sistemi, Ar-Ge çalışmalarını ve yerli teknoloji geliştirilmesini destekleyen bir yapıya kavuşturulması.

Orta Vadeli Program (2012-2014)

Bu Programda “Ar-Ge ve Yeniliğin Geliştirilmesi” başlığı altında aşağıdaki tedbirlere yer verilmiştir.

- Ar-Ge çalışmalarının ürüne dönüşmesi ve rekabet gücüne katkısının artırılması sürecinde önemli rol üstlenen özel sektörün, yenilik yeteneğini artırmak, bilim ve teknolojide yetkinleşmek ve bu yetkinliği ekonomik ve sosyal faydaya dönüştürmek bilim ve teknoloji politikasının temel amacıdır. Ar-Ge ve yenilik kapasitesinin güçlü olduğu alanlarda hedef odaklı, ivme kazanılması gereken alanlarda ihtiyaç odaklı ve diğer alanlarda yaratıcılığın destekleneceği tabandan yukarı yaklaşımlar hayata geçirilerek dışa bağımlılığın azaltılmasına, yerli teknolojik yeteneklerin geliştirilmesine ve bu yeteneklerin ürüne dönüştürülmesine katkı verilecektir. Bu çerçevede;
 - i) Ulusal yenilik sistemindeki aktörler arasında işbirliği geliştirilecek, özel kesimin sistem içerisindeki etkinliği artırılacak ve bu alanda uluslararası işbirliği geliştirilecektir.
 - ii) Başta KOBİ’ler olmak üzere, özel kesimin Ar-Ge kapasitesi ve Ar-Ge’ye olan talebinin artırılması sağlanacak, yenilik tabanlı girişimcilik desteklenecektir.
 - iii) Özel sektör ile üniversiteler ve araştırma kurumları arasındaki işbirliğini geliştirmeye yönelik programlar ve rekabet öncesi Ar-Ge işbirlikleri ile yenilik tabanlı rekabetçi kümelenme çalışmaları desteklenecektir.
 - iv) Araştırmacı insan gücü, özel sektörün ihtiyaçları da dikkate alınarak nitelik ve nicelik yönünden geliştirilecektir.
 - v) Araştırma alt yapılarının etkin kullanımı sağlanacaktır.

Ulusal Bilim, Teknoloji ve Yenilik Stratejisi (UBTYS) 2011-2016

Ülkemizin 2023 yılına yönelik olarak bilim, teknoloji ve yenilik atılımının zeminini oluşturan Ulusal Bilim ve Teknoloji Politikaları Uygulama Planı (BTP-UP) 2005-2010 aracılığıyla yakalanan ivmenin sürdürülebilirliğini sağlamak üzere, BTYK'nın 2009/201 no.lu Kararı gereğince ülkemizin yeni dönemindeki bilim, teknoloji ve yenilik politikaları uygulama planı hazırlanmıştır. Ulusal Bilim, Teknoloji ve Yenilik Stratejisi (UBTYS) 2011-2016, ülkemizde önemli düzeyde artan Ar-Ge ve yenilik kapasitesi ile gündeme gelen yeni olanaklar ve yaklaşımlar üzerine çeşitli görüş alma ortamlarının katkılarıyla inşa edilmiş ve oluşturulmuştur. Bu sürecin sonucunda hazırlanan UBTYS 2011-2016'nın içerdiği stratejik amaçlar, amaçlar ve stratejiler ile beraber BTYK'nın 22. toplantısında onaylanmıştır.

UBTYS 2011-2016 Strateji Belgesi 2011-2016 dönemindeki bilim, teknoloji ve yenilik faaliyetleriyle Ülkemizde ulaşılması istenen vizyonun gerçekleştirilmesine hizmet eden eksenler üzerine inşa edilmiştir. Bu eksenler (stratejik amaçlar), UBTYS 2011-2016 Stratejik Çerçevesi içerisinde izlenecek olan yaklaşımları temsil eden dikey eksenler (stratejik amaçlar D1-D3) ve bunlara hizmet edecek olan yatay eksenler (stratejik amaçlar Y1-Y6) bazında verilmektedir.

Her bir stratejik amacın UBTYS 2011-2016 vizyonu içerisinde bilgi üreten, teknoloji geliştiren ve bunları yeniliğe dönüştüren bir Türkiye olarak ön plana çıkan temel öğelerinin yerine getirilmesinde farklı düzeyde rolleri bulunmaktadır.

UBTYS 2011-2016 Strateji Belgesine en genel çerçeveden bakacak olursak stratejik amaçlar aşağıda verilmektedir:

- Stratejik Amaç D1. Ar-Ge ve Yenilik Kapasitesinin Güçlü Olduğu Alanlarda Hedef-Odaklı Yaklaşımlar
- Stratejik Amaç D2. Ar-Ge ve Yenilik Kapasitesinin İvme kazanması Gereken Alanlarda İhtiyaç-Odaklı Yaklaşımlar
- Stratejik Amaç D3. Ar-Ge ve Yenilik Kapasitesinin Gelişmesinde Tabandan Yukarı Yaklaşımlar
- Stratejik Amaç Y1. BTY İnsan Kaynaklarının Geliştirilmesi

- Stratejik Amaç Y2. Araştırma Sonuçlarının Ticari Ürün ve Hizmete Dönüşümünün Teşviki
- Stratejik Amaç Y3. Çok Ortaklı ve Çok Disiplinli Ar-Ge İşbirliği Kültürünün Yaygınlaştırılması
- Stratejik Amaç Y4. Ulusal Yenilik Sistemi İçerisindeki KOBİ'lerin Rolünün Güçlendirilmesi
- Stratejik Amaç Y5. Araştırma Altyapılarının TARAL'ın Bilgi Üretme Gücüne Katkısının Artırılması
- Stratejik Amaç Y6. Ülkemizin Çıkarları Doğrultusunda Uluslararası BTY İşbirliklerinin Etkinleştirilmesi

B- Amaç ve Hedefler

Misyon ve Vizyon

TÜBİTAK'ın misyonu;

“Ülkemizin rekabet gücünü ve refahını artırmak ve sürekli kılmak için toplumun her kesimi ve ilgili kurumlarla işbirliği içinde, ulusal önceliklerimiz doğrultusunda bilim ve teknoloji politikaları geliştirmek, bunları gerçekleştirecek altyapı ve araçları oluşturmaya katkı sağlamak, araştırma ve geliştirme faaliyetlerini desteklemek ve yürütmek, bilim ve teknoloji kültürü oluşturmakta öncü rol oynamak.”

TÜBİTAK'ın vizyonu⁷;

“Bilim, teknoloji ve yenilik yoluyla, paylaşımcı, yönlendirici ve katılımcı yaklaşımlarla, toplumumuzun ekonomik, sosyal ve çevresel yaşam kalitesinin çağdaş uygarlık düzeyine kavuşmasına hizmet eden, alanında uluslararası etkinliğe sahip bir kurum olmak.”

TÜBİTAK Stratejik Planı'nda, Kurumu hedeflediği vizyona ulaştıracak 8 stratejik amaç belirlenmiştir. Bu stratejik amaçlar belirlenirken TÜBİTAK'ın misyonu, vizyonu, hizmet verdiği faaliyet alanları, paydaşları, ürün ve hizmetleri, Güçlü ve Zayıf Yönler, Fırsat ve

⁷ 5 Eylül 2009 tarihli 178 sayılı Bilim Kurulu kararı.

Tehditler (GZFT) ve Politik, Ekonomik, Sosyal, Teknolojik ve Sektörel (PESTS) analizleri göz önünde bulundurulmuştur. Bu stratejik amaçları gerçekleştirmeye yönelik tanımlı ve ölçülebilir 20 stratejik hedef saptanmıştır.

2012 yılı Performans Programı'nda ise Kurumun stratejik planında yer alan stratejik amaç ve hedeflerden 2011 yılında öncelik verilenler belirlenerek 11 performans hedefi oluşturulmuştur. Aşağıda TÜBİTAK'a ilişkin stratejik amaç - stratejik hedef - performans hedefi yapısı verilmektedir:

Stratejik Amaç 1. Ülke genelinde bilim, teknoloji ve yeniliğe (BTY) ayrılan kamu kaynağının sürekliliğini ve artışını sağlamak.

Stratejik Hedef 1.1. TÜBİTAK'a ve kamu BTY faaliyetlerine ayrılan kaynağın artmasını sağlamak.

Performans Hedefi 1.1.1. 2012 yılında BTY Politika tasarımı ve gündem belirleme çalışmalarını yürüterek kamu BTY fonlayıcı kuruluşlarına ve kamu BTY faaliyetlerine ayrılan kaynağa yönelik analizler ve öneriler yapmak.

Sorumlu Birimler: Bilim, Teknoloji ve Yenilik Politikaları Daire Başkanlığı

Performans Hedefi 1.1.2. 2012 yılında BTY Politika izleme, değerlendirme ve öngörü çalışmalarını yürüterek kamu BTY fonlayıcı kuruluşlarına ve kamu BTY faaliyetlerine ayrılan kaynağın artmasına katkı sağlamak.

Sorumlu Birimler: Bilim, Teknoloji ve Yenilik Politikaları Daire Başkanlığı

Stratejik Hedef 1.3. TÜBİTAK Ar-Ge desteklerini artırmak ve yaygınlaştırmak.

Performans Hedefi 1.3.1. 2012 yılında TÜBİTAK tarafından desteklenen projelerin sayısının ve bu projelere aktarılan destek tutarının artmasını sağlamak.

Sorumlu Birimler: ARDEB

Stratejik Amaç 2. Özel kesim Ar-Ge ve yenilik faaliyetlerinin geliştirilmesine katkıda bulunmak.

Stratejik Hedef 2.2. TÜBİTAK tarafından özel sektöre sağlanan desteklere olan talebi artırmak ve talebin yaygınlaşmasını sağlamak.

Performans Hedefi 2.2.1. 2012 yılında özel sektöre yönelik Ar-Ge desteklerine olan talebi artırmak ve talebin yaygınlaşmasını sağlamak.

Sorumlu Birimler: TEYDEB

Stratejik Hedef 2.4. TÜBİTAK tarafından verilen Ar-Ge ve Ar-Ge kolaylık hizmetlerini artırmak.

Performans Hedefi 2.4.1. 2012 yılında TÜBİTAK Ar-Ge ve Ar-Ge Kolaylık Birimleri tarafından verilen endüstriyel hizmet sayısını ve çeşidini artırmak.

Sorumlu Birimler: Ar-Ge Kolaylık Birimleri

Stratejik Amaç 3. Milli olması gereken, riski yüksek araştırmaların, ürün ve teknoloji geliştirme projelerinin gerçekleştirilmesinde öncü rol almak.

Stratejik Hedef 3.2. TÜBİTAK tarafından gerçekleştirilen projeleri artırmak.

Performans Hedefi 3.2.1. 2012 yılında TÜBİTAK Ar-Ge birimleri tarafından gerçekleştirilen projelerin sayısının ve bütçesinin artmasını sağlamak.

Sorumlu Birimler: Ar-Ge Birimleri

Stratejik Amaç 4. BTY için gerekli insan kaynağının gelişmesini desteklemek.

Stratejik Hedef 4.2. TÜBİTAK tarafından bilim insanlarına sağlanan destekleri artırmak.

Performans Hedefi 4.2.1. 2012 yılında TÜBİTAK tarafından bilim insanlarına sağlanan destekleri (burslar, ödüller, yayın destekleri, vb.) artırmak.

Sorumlu Birimler: BİDEB

Stratejik Amaç 5. BTY alanındaki uluslararası ilişkilerde ulusal stratejik yapılanmayı sağlamak.

Stratejik Hedef 5.1. Türkiye'nin bilimsel alanda uluslararası etkinliğini artırmak.

Performans Hedefi 5.1.1. 2012 yılında TÜBİTAK tarafından gerçekleştirilen ikili ve çok taraflı uluslararası ilişkilerin gelişmesini devam ettirmek.

Sorumlu Birimler: UİDB

Stratejik Amaç 6. Bilim ve toplum proje desteklerinin sürekliliğini ve artışını sağlamak; bilim iletişimi proje desteklerini başlatmak.

Stratejik Hedef 6.1. Bilimin topluma ulaşmasını sağlayacak projeleri desteklemek ve bu konuda ulusal boyutta bilgi birikimi oluşturmak.

Performans Hedefi 6.1.1. 2012 yılında Bilim Toplum Projeleri kapsamındaki projelerin sayısının ve bu projelere aktarılan destek tutarının artmasını sağlamak.

Sorumlu Birimler: Bilim ve Toplum Daire Başkanlığı

Stratejik Hedef 6.2. Bilimin topluma ulaşmasını sağlayacak yayınlar üretmek ve etkinlikler düzenlemek.

Performans Hedefi 6.2.1. 2012 yılında TÜBİTAK tarafından gerçekleştirilen bilim toplum faaliyetlerinin etkililiğini artırmak.

Sorumlu Birimler: Bilim ve Toplum Daire Başkanlığı

Stratejik Amaç 7. BTY faaliyetleri sonucunda ortaya çıkan başarılı örnekleri ve bilim insanlarını takdir etmek ve tanıtılmalarını sağlamak.

Stratejik Hedef 7.1. BTY alanında başarılı örneklere verilen ödülleri artırmak.

Performans Hedefi 7.1.1. 2012 yılında BTY alanında başarılı örneklere verilen ödülleri artırmak.

Sorumlu Birimler: İdari Hizmetler Daire Başkanlığı/ İletişim Müdürlüğü

C- Performans Hedef ve Göstergeleri ile Faaliyetler

TABLO 1: Performans Hedefleri Tablosu

PERFORMANS HEDEFİ TABLOSU (1.1.1)

İdare Adı	40.08 - TÜRKİYE BİLİMSEL VE TEKNOLOJİK ARAŞTIRMA KURUMU
Amaç	1. Ülke genelinde bilim, teknoloji ve yeniliğe (BTY) ayrılan kamu kaynağının sürekliliğini ve artışını sağlamak.
Hedef	1.1. TÜBİTAK'a ve kamu BTY faaliyetlerine ayrılan kaynağın artmasını sağlamak.
Performans Hedefi	1.1.1. BTY Politika tasarımı ve gündem belirleme çalışmalarını yürüterek kamu BTY fonlayıcı kuruluşlarına ve kamu BTY faaliyetlerine ayrılan kaynağa yönelik analizler ve öneriler yapmak.

	Performans Göstergeleri	Ölçü Birimi	2010	2011	2012
1	BTYPDB Yıl içerisinde BTY Politikaları ile ilgili üretilen rapor sayısı	Sayı	10	12	12
BTY politikaları kapsamında TÜBİTAK Başkanı için hazırlanan bilgi notları ve sunular, ülke raporları, çalıştay sonuç raporları ve uluslararası kurumlara gönderilen raporların sayısıdır.					
2	BTYK kararı gereğince oluşturulan Bilim, Teknoloji İnsan Kaynakları Koordinasyon Komitesinin çalışmaları kapsamında ilgili kamu kurum ve kuruluşları ile düzenlenen toplantı sayısı	Sayı	4	4	2
3	YOİKK Ar-Ge Teknik Komitesi çalışmaları kapsamında belirlenen Eylem Planının gerçekleştirilmesi için düzenlenen toplantı sayısı	Sayı	3	4	2
4	BTYPDB girişimi ile oluşturulan çalışma grupları sonucunda ortaya çıkan mevzuat düzenleme ve mevzuat düzenleme öneri sayısı	Sayı	6	4	5
5	BTYPDB Yıl içerisinde BTY politikaları izleme, değerlendirme ve öngörü çalışmalarıyla ilgili üretilen rapor sayısı	Sayı	4	6	7
6	BTYPDB Yıl içerisinde BTY politikaları izleme, değerlendirme ve öngörü çalışmalarıyla ilgili yapılan çalıştay sayısı	Sayı	12	10	12
7	BTY politikaları izleme ve değerlendirme konusundaki bilgi birikimini artırmak amacıyla oluşturulan uluslararası işbirliği sayısı	Sayı	1	2	3

Faaliyetler		Kaynak İhtiyacı		
		Bütçe	Bütçe Dışı	Toplam
1	BTY Politikalarına İlişkin Gelişmelerin İzlenmesi, Değerlendirilmesi Çalışmaları	1.789.000		1.789.000
Genel Toplam		1.789.000		1.789.000

PERFORMANS HEDEFİ TABLOSU (1.1.2)

İdare Adı	40.08 - TÜRKİYE BİLİMSEL VE TEKNOLOJİK ARAŞTIRMA KURUMU
Amaç	1. Ülke genelinde bilim, teknoloji ve yeniliğe (BTY) ayrılan kamu kaynağının sürekliliğini ve artışını sağlamak.
Hedef	1.1. TÜBİTAK'a ve kamu BTY faaliyetlerine ayrılan kaynağın artmasını sağlamak.
Performans Hedefi	1.1.2. BTY Politika izleme, değerlendirme ve öngörü çalışmalarını yürüterek kamu BTY fonlayıcı kuruluşlarına ve kamu BTY faaliyetlerine ayrılan kaynağın artmasına katkı sağlamak.

	Performans Göstergeleri	Ölçü Birimi	2010	2011	2012
1	Yıl içerisinde yapılan Bilim, Teknoloji Yüksek Kurulu (BTYK) sayısı	Sayı	2	2	2

Faaliyetler		Kaynak İhtiyacı		
		Bütçe	Bütçe Dışı	Toplam
1	Bilim ve Teknoloji Yüksek Kurulu Sekreteryaya Hizmetleri	125.000		125.000
Genel Toplam		125.000		125.000

PERFORMANS HEDEFİ TABLOSU (1.3.1)

İdare Adı	40.08 - TÜRKİYE BİLİMSEL VE TEKNOLOJİK ARAŞTIRMA KURUMU
Amaç	1. Ülke genelinde bilim, teknoloji ve yeniliğe (BTY) ayrılan kamu kaynağının sürekliliğini ve artışını sağlamak.
Hedef	1.3. TÜBİTAK Ar-Ge desteklerini artırmak ve yaygınlaştırmak.
Performans Hedefi	1.3.1. TÜBİTAK tarafından desteklenen projelerin sayısının ve bu projelere aktarılan destek tutarının artmasını sağlamak.

	Performans Göstergeleri	Ölçü Birimi	2010	2011	2012
1	TARAL destekleri toplamı (13)	Milyon TL/Dönem	794	800	800
Yıl içinde TARAL kapsamında verilen destekler için aktarılan kaynakların toplam tutarı					
2	TARAL desteklerinin TÜBİTAK bütçesine oranı (14)	%/Dönem	61	52	52
Yıl içinde TARAL kapsamında verilen desteklerin TÜBİTAK bütçesi içindeki oranı					
3	ARDEB'e yapılan proje başvurusu sayısı (16)	Adet/Dönem	5.036	8.500	10.000
Yıl içinde ARDEB'e yapılan proje başvurusu sayısı					
4	ARDEB tarafından desteklenen proje sayısı (Yürürlükte olan+Yeni başlayan)(18)	Adet/Dönem	3.743	7.000	7.850
Yıl sonu itibariyle yürürlükte olan ARDEB projelerinin sayısı					
5	ARDEB tarafından projelere verilen destek tutarı (19)	Milyon TL/Dönem	139	185	235
Yıl içinde ARDEB tarafından projelere aktarılan toplam mali kaynak					
6	SAVTAG'a yapılan proje başvurusu sayısı (23)	Adet/Dönem	4	35	40
Yıl içinde SAVTAG'a yapılan proje başvurusu sayısı					
7	KAMAG'a yapılan proje başvurusu sayısı (24)	Adet/Dönem	114	350	425
Yıl içinde KAMAG'a yapılan proje başvurusu sayısı					
8	SAVTAG tarafından desteklenen proje sayısı (Yürürlükte olan + Yeni başlayan)(25)	Adet/Dönem	5	70	75
Yıl sonu itibariyle yürürlükte olan SAVTAG projelerinin sayısı					
9	SAVTAG tarafından projelere verilen destek tutarı (27)	Milyon TL/Dönem	121	120	125
Yıl içinde SAVTAG tarafından projelere aktarılan toplam mali kaynak					
10	KAMAG tarafından desteklenen proje sayısı (Yürürlükte olan+Yeni başlayan)(26)	Adet/Dönem	24	175	220
Yıl sonu itibariyle yürürlükte olan KAMAG projelerinin sayısı					
11	KAMAG tarafından projelere verilen destek tutarı (28)	Milyon TL/Dönem	62	70	75
Yıl içinde KAMAG tarafından projelere aktarılan toplam mali kaynak					

Faaliyetler		Kaynak İhtiyacı		
		Bütçe	Bütçe Dışı	Toplam
1	Akademik Ar-Ge destekleri sağlamak	235.000.000		235.000.000
2	Kamu kurumları Ar-Ge destekleri sağlamak	75.000.000		75.000.000
3	Savunma ve Güvenlik Teknolojileri Araştırma Projelerini Destekleme Programının yürütülmesi	125.000.000		125.000.000
4	Patent Destek Programı Yürütülmesi	2.400.000		2.400.000
5	Desteklerle ilgili yapılan Grup faaliyetleri (Personel dahil panel, izleyici, danışman, grup yürütme komiteleri giderleri vb.)	15.620.000		15.620.000
Genel Toplam		453.020.000		453.020.000

PERFORMANS HEDEFİ TABLOSU (2.2.1)

İdare Adı	40.08 - TÜRKİYE BİLİMSEL VE TEKNOLOJİK ARAŞTIRMA KURUMU
------------------	---------------------------------------------------------

Amaç	2. Özel Kesim Ar-Ge ve yenilik faaliyetlerinin geliştirilmesine katkıda bulunmak.
Hedef	2.2. TÜBİTAK tarafından özel sektöre sağlanan desteklere olan talebi artırmak ve talebin yaygınlaşmasını sağlamak.

Performans Hedefi	2.2.1. Özel sektöre yönelik Ar-Ge desteklerine olan talebi artırmak ve talebin yaygınlaşmasını sağlamak.
--------------------------	----------------------------------------------------------------------------------------------------------

	Performans Göstergeleri	Ölçü Birimi	2010	2011	2012
1	TARAL destekleri toplamı (13)	Milyon TL/Dönem	794	800	800
Yıl içinde TARAL kapsamında verilen destekler için aktarılan kaynakların toplam tutarı					
2	TEYDEB'e yapılan proje başvurusu sayısı (17)	Adet/Dönem	1.755	2.850	3.200
Yıl içinde TEYDEB'e yapılan proje başvurusu sayısı					
3	TEYDEB tarafından desteklenen proje sayısı (20)	Adet/Dönem	1.838	2.045	2.275
Yıl içinde AGY 300 dönemlerine karşılık gelen projelerin sayısı					
4	TEYDEB tarafından projelere verilen destek tutarı (21)	Milyon TL/Dönem	281	387	320
Yıl içinde TEYDEB tarafından projelere aktarılan toplam mali kaynak					
5	TEYDEB'e ilk kez başvuru yapan firma sayısı (22)	Adet/Dönem	741	1.235	1.385
Yıl içinde TEYDEB'den ilk defa destek talep eden firma sayısı					

Faaliyetler		Kaynak İhtiyacı		
		Bütçe	Bütçe Dışı	Toplam
1	Sanayi ve özel kesim Ar-Ge destekleri sağlamak	320.000.000		320.000.000
2	Uluslararası Sanayi Ar-Ge destekleri sağlamak	200.000		200.000
3	Proje Pazarları Destekleme Programının yürütülmesi	5.000		5.000
4	Desteklerle ilgili yapılan Grup faaliyetleri (Personel dahil hakem, izleyici, danışman, teknoloji grubu yürütme komiteleri giderleri vb.)	17.542.000		17.542.000
Genel Toplam		337.747.000		337.747.000

PERFORMANS HEDEFİ TABLOSU (2.4.1)

İdare Adı	40.08 - TÜRKİYE BİLİMSEL VE TEKNOLOJİK ARAŞTIRMA KURUMU
------------------	---------------------------------------------------------

Amaç	2. Özel Kesim Ar-Ge ve yenilik faaliyetlerinin geliştirilmesine katkıda bulunmak.
Hedef	2.4. TÜBİTAK tarafından verilen Ar-Ge ve Ar-Ge kolaylık hizmetlerini artırmak.

Performans Hedefi	2.4.1. TÜBİTAK Ar-Ge Kolaylık Birimleri tarafından verilen hizmet sayısını ve çeşidini artırmak
--------------------------	-------------------------------------------------------------------------------------------------

	Performans Göstergeleri	Ölçü Birimi	2010	2011	2012
1	TÜBİTAK Ar-Ge ve Ar-Ge kolaylık birimleri endüstriyel hizmet müşterisi portföyü büyüklüğü (63)	Adet/Dönem	24.322	21.711	24.227
Endüstriyel hizmet verilen farklı müşterilerin sayısı (birikimli)					
2	TÜBİTAK Ar-Ge ve Ar-Ge kolaylık birimleri akredite endüstriyel hizmet çeşidi (64)	Adet/Dönem	813	843	884
Yıl sonu itibarıyla sahip olunan endüstriyel hizmet çeşidi (test, analiz, danışmanlık) (birikimli)					
3	TÜBİTAK Ar-Ge ve Ar-Ge kolaylık birimleri akredite endüstriyel hizmet sayısı (65)	Adet/Dönem	41.719	44.417	45.130
Yıl içinde verilen endüstriyel hizmet sayılarının toplamı (test, analiz, danışmanlık)					
4	TÜBİTAK Ar-Ge Kolaylık Birimleri giderleri (66)	Milyon TL/Dönem	66	115	130
Yıl içinde gerçekleşen cari ve yatırım giderlerinin toplamı					
5	Bilgi ve belge erişim hizmeti verilen kişi sayısı (67)	Milyon kişi/Dönem	9	1,4	1,45
İlgili dönemde TÜBİTAK ULAKBİM'e gelen ya da ULAKBİM üyelik sistemini kullanan Belge sağlama- Konu Atıf Tarama- UBYT) ve Ulusal Akademik Site Lisansı (UASL) projesi kapsamında bilgi hizmeti ulaştırılan kişi sayısı					
6	ULAKNET altyapısında sahip olunan/erişilen toplam dark (karanlık) fiber optik kablo uzunluğu (68)	km	138	5.000	6.000
Eğitim ve araştırma kuruluşlarının birbirine gigabit ve üstü hızlarda bağlanmasını sağlayacak şehirlerarası ve şehir içi güzegahlardaki toplam optik kablo uzunluğu					
7	ULAKNET kirası (69)	Milyon TL/Dönem	29	72	77
Avrupa Akademik Ağı (Üniversitelerin birbirine bağlantısı) ve Global İnternet Bağlantısı ücretleri toplamı					

Faaliyetler		Kaynak İhtiyacı		
		Bütçe	Bütçe Dışı	Toplam
1	ULAKBİM Hat Kiraları	35.500.000		35.500.000
2	ULAKBİM UBYT Ödemeleri	6.250.000		6.250.000
3	ULAKBİM EKUAL Ödemeleri	43.500.000		43.500.000
4	ULAKBİM Diğer Faaliyetleri	28.875.000		28.875.000
5	TUG Faaliyetleri	6.392.000		6.392.000
6	BUTAL Faaliyetleri	9.914.000		9.914.000
Genel Toplam		130.431.000		130.431.000

PERFORMANS HEDEFİ TABLOSU (3.2.1)

İdare Adı	40.08 - TÜRKİYE BİLİMSEL VE TEKNOLOJİK ARAŞTIRMA KURUMU
Amaç	3. Milli olması gereken, riski yüksek araştırmaların, ürün ve teknoloji geliştirme projelerinin gerçekleştirilmesinde öncü rol almak.
Hedef	3.2. TÜBİTAK tarafından gerçekleştirilen projeleri artırmak.
Performans Hedefi	3.2.1. TÜBİTAK Ar-Ge birimleri tarafından gerçekleştirilen projelerin sayısının ve bütçesinin artmasını sağlamak.

	Performans Göstergeleri	Ölçü Birimi	2010	2011	2012
1	TÜBİTAK Ar-Ge birimleri tarafından yürütülen proje sayısı (29)	Adet/Dönem	413	390	430
Yıl sonu itibariyle yürürlükte olan dış destekli proje (Fatura kesilen projeler, KB, TARAL, vb) sayısı					
2	TÜBİTAK Ar-Ge birimleri tarafından yürütülen projelerin toplam tutarı (30)	Milyon TL/Dönem	1.261	1.549	1.751
Yıl sonu itibariyle yürürlükte olan dış destekli projelerin (Fatura kesilen projeler, KB, TARAL, vb) sözleşme bedellerinin toplam tutarı					
3	TÜBİTAK Ar-Ge birimleri giderleri (31)	Milyon TL/Dönem	418	390	440
Yıl içinde gerçekleşen cari ve yatırım giderlerinin toplamı					
4	TÜBİTAK Ar-Ge birimlerinin özgeliri (32)	Milyon TL/Dönem	360	450	580
Yıl içinde Ar-Ge birimlerinin toplam özgelir miktarı					
5	TÜBİTAK Ar-Ge birimlerinin TARAL hariç özgeliri (33)	Milyon TL/Dönem	281	366	436
Yıl içinde Ar-Ge birimlerinin TARAL gelirleri hariç toplam özgelir miktarı					
6	TÜBİTAK Ar-Ge birimleri Özyeterlik oranı (34)	%/Dönem	86	65	65
Yıl içinde gerçekleşen özgelirin yıl içinde gerçekleşen toplam gidere oranı					
7	TÜBİTAK Ar-Ge birimlerinin aldığı Devlet yardımı (35)	Milyon TL/Dönem	222	225	294
TÜBİTAK Ar-Ge birimlerinin aldığı Devlet yardımı					
8	TÜBİTAK Ar-Ge birimleri Ar-Ge müşterisi portföyü (36)	Adet/Dönem	1.279	1.090	1.117
Ar-Ge hizmeti verilen farklı müşterilerin sayısı (birikimli)					

Faaliyetler		Kaynak İhtiyacı		
		Bütçe	Bütçe Dışı	Toplam
1	MAM Dış destekli projelerini yürütmek	28.180.000		28.180.000
2	MAM KB projelerini yürütmek	41.205.000		41.205.000
3	MAM'ın diğer BTY arařtırmalarını yapmak	60.202.000		60.202.000
4	BİLGEM Dış destekli projelerini yürütmek	41.200.000		41.200.000
5	BİLGEM KB projelerini yürütmek	64.472.000		64.472.000
6	BİLGEM'in diğer BTY arařtırmalarını yapmak	62.005.000		62.005.000
7	SAGE Dış destekli projelerini yürütmek	12.800.000		12.800.000
8	SAGE KB projelerini yürütmek	19.466.000		19.466.000
9	SAGE'nin diğer BTY arařtırmalarını yapmak	26.345.000		26.345.000
10	UME Dış destekli projelerini yürütmek	15.600.000		15.600.000
11	UME KB projelerini yürütmek	15.227.000		15.227.000
12	UME'nin diğer BTY arařtırmalarını yapmak	23.515.000		23.515.000
13	UZAY Dış destekli projelerini yürütmek	2.800.000		2.800.000
14	UZAY KB projelerini yürütmek	2.423.000		2.423.000
15	UZAY'ın diğer BTY arařtırmalarını yapmak	16.751.000		16.751.000
16	TÜSSİDE faaliyetleri	8.066.000		8.066.000
Genel Toplam		440.257.000		440.257.000

PERFORMANS HEDEFİ TABLOSU (4.2.1)

İdare Adı	40.08 - TÜRKİYE BİLİMSEL VE TEKNOLOJİK ARAŞTIRMA KURUMU
------------------	---------------------------------------------------------

Amaç	4. BTY için gerekli insan kaynağının gelişmesini desteklemek.
-------------	---------------------------------------------------------------

Hedef	4.2. TÜBİTAK tarafından bilim insanlarına sağlanan destekleri artırmak.
--------------	-------------------------------------------------------------------------

Performans Hedefi	4.2.1. TÜBİTAK tarafından bilim insanlarına sağlanan destekleri (burslar, ödüller, yayın destekleri, vb.) artırmak.
--------------------------	---------------------------------------------------------------------------------------------------------------------

	Performans Göstergeleri	Ölçü Birimi	2010	2011	2012
1	BİDEB tarafından desteklenen bilim insanı sayısı (birikimli)	Adet/Dönem	18.841	19.750	20.500
Yıl içinde BİDEB tarafından desteklenen ilk/ortaöğretim öğrencisi ve erişkin bilim insanı sayısı					
2	BİDEB tarafından o yıl içinde yeni desteklenmeye/ burs almaya başlayan ilk/ortaöğretim öğrencisi ve erişkin bilim insanı sayısı	Adet/Dönem	11.909	12.750	12.800
Yıl içinde BİDEB tarafından yeni desteklenmeye/burs almaya başlayan ilk/ortaöğretim öğrencisi ve erişkin bilim insanı sayısı					
3	BİDEB tarafından ilk/ortaöğretim öğrencisi ve erişkin bilim insanlarına verilen toplam destek tutarı	Milyon TL/Dönem	60	80	88
Yıl içinde BİDEB tarafından ilk/ortaöğretim öğrencisi ve erişkin bilim insanlarına aktarılan toplam mali kaynak					
4	UBYT programınca yayın teşviği verilen araştırmacı sayısı (42)	Adet/Dönem	13.421	37.000	40.000
Yıl içinde UBYT programınca desteklenen yayınların yazar sayısı					

	Faaliyetler	Kaynak İhtiyacı		
		Bütçe	Bütçe Dışı	Toplam
1	Bilim Olimpiyatları Programları yürütmek.	2.750.000		2.750.000
2	Araştırma Projeleri Yarışma Programları yürütmek.	2.180.000		2.180.000
3	Burs ve Destek Programları yürütmek.	25.098.000		25.098.000
4	TARAL kapsamında Yurtiçi Doktora Burs Programı yürütmek.	25.000.000		25.000.000
5	Araştırma Burs Programları yürütmek.	9.350.000		9.350.000
6	Konuk Bilim İnsanı Destekleme Programı yürütmek.	1.750.000		1.750.000
7	Bilimsel Toplantı destekleri sağlamak.	6.700.000		6.700.000
8	İkili İlişkiler Kapsamında Değişim Burs Programları yürütmek.	200.000		200.000
9	Burs ve diğer programlarla ilgili faaliyetleri yürütmek.(Personel dahil panel, komisyon, kurul, komite giderleri vb.)	2.852.000		2.852.000
Genel Toplam		75.880.000		75.880.000

PERFORMANS HEDEFİ TABLOSU (5.1.1)

İdare Adı	40.08 - TÜRKİYE BİLİMSEL VE TEKNOLOJİK ARAŞTIRMA KURUMU				
Amaç	5.BTY alanındaki uluslararası ilişkilerde ulusal stratejik yapılanmayı sağlamak.				
Hedef	5.1. Türkiye'nin bilimsel alanda uluslararası etkinliğini artırmak.				
Performans Hedefi	5.1.1. İkili ve çok taraflı uluslararası ilişkilerin gelişmesini devam ettirmek				
	Performans Göstergeleri	Ölçü Birimi	2010	2011	2012
1	TÜBİTAK Ar-Ge Birimleri tarafından yürütülen uluslararası proje sayısı (44)	Adet/Dönem	56	62	62
Yıl sonu itibariyle yürürlükte olan uluslararası projelerin sayısı					
2	TÜBİTAK Ar-Ge Birimleri tarafından yürütülen uluslararası projelerin toplam mali tutarı (45)	Milyon TL/Dönem	80	38	82
Yıl sonu itibariyle yürürlükte olan uluslararası projelerin sözleşme bedellerinin toplam tutarı					
3	Destek verilen ikili ve çok taraflı uluslararası proje sayısı (46)	Adet/Dönem	317	1.200	1.400
Yıl sonu itibariyle yürürlükte olan ikili ve çok taraflı uluslararası projelerin sayısı					
4	İkili ve çok taraflı uluslararası projelere verilen destek tutarı (47)	Milyon TL/Dönem	18	30	45
Yıl içinde ikili ve çok taraflı uluslararası projelere aktarılan kaynakların toplam tutarı					
5	İkili ve çoklu mevcut işbirliği anlaşmaları (48)	Adet/Dönem	141	130	135
Yıl içinde yapılan ikili ve çoklu mevcut işbirliği anlaşma sayısı (birikimli)					
6	Üye olunan uluslararası kuruluş (49)	Adet/Dönem	29	34	35
Üye olunan uluslararası kuruluş sayısı (birikimli)					
7	Üye olunan uluslararası kuruluşlara ödenen katkı payı (50)	Milyon TL/Dönem	2	2	2
Üye olunan uluslararası kuruluşlara ödenen katkı paylarının toplam tutarı					
8	AB ÇP'ler kapsamında yapılan etkinlik sayısı (51)	Adet/Dönem	120	250	250
Yıl içinde AB ÇP'ler kapsamında yapılan tanıtım, eğitim vb. etkinlik sayısı					
9	AB ÇP'ler kapsamında yapılan etkinliklerde ulaşılan bilim insanı sayısı (52)	Adet/Dönem	6.500	8.000	8.000
Yıl içinde AB ÇP'ler kapsamında yapılan tanıtım, eğitim vb. Etkinliklerde ulaşılan bilim insanı sayısı					
10	Yıl içerisinde sona eren AB ÇP çağrılarına yapılan proje önerisi başvurularındaki konsorsiyumlarda yer alan Türk Ortak Sayısı	Adet/Dönem	2.112	4.000	5.000
Yıl içerisinde sona eren AB ÇP çağrılarına yapılan proje önerisi başvurularındaki konsorsiyumlarda yer alan Türk Ortak Sayısı					
11	AB ÇP'lere katılım için ödenen katkı payı (54)	Milyon TL/Dönem	41	117	156
AB ÇP'lara katılım için ödenen katkı paylarının toplam tutarı					

Faaliyetler		Kaynak İhtiyacı		
		Bütçe	Bütçe Dışı	Toplam
1	Uluslararası BTY işbirliklerini oluşturmak ve yönetmek.	5.202.000		5.202.000
2	AB Çerçeve Programlarına Katılımı Artırmaya Yönelik Faaliyetler.	385.000		385.000
3	AB Çerçeve Programlarına Katılımı Artırmaya Yönelik Teşvik Amaçlı Destek Programları yürütmek.	800.000		800.000
4	AB Çerçeve Programı için katkı payı ödemek.	100.561.000		100.561.000
5	İkili ve çoklu programlar için katkı payı ödemek.	1.533.000		1.533.000
Genel Toplam		108.481.000		108.481.000

PERFORMANS HEDEFİ TABLOSU (6.1.1)

İdare Adı	40.08 - TÜRKİYE BİLİMSEL VE TEKNOLOJİK ARAŞTIRMA KURUMU
------------------	---------------------------------------------------------

Amaç	6.Bilim ve toplum proje desteklerinin sürekliliğini ve artışını sağlamak; bilim iletişimi proje desteklerini başlatmak.
-------------	-------------------------------------------------------------------------------------------------------------------------

Hedef	6.1. Bilimin topluma ulaşmasını sağlayacak projeleri desteklemek ve bu konuda ulusal boyutta bilgi birikimi oluşturmak.
--------------	-------------------------------------------------------------------------------------------------------------------------

Performans Hedefi	6.1.1. Bilim Toplum Projeleri kapsamındaki projelerin sayısının ve bu projelere aktarılan destek tutarının artmasını sağlamak.
--------------------------	--------------------------------------------------------------------------------------------------------------------------------

	Performans Göstergeleri	Ölçü Birimi	2010	2011	2012
1	Yayımlanan Bilim Toplum Projeleri çağrı sayısı (55)	Adet/Dönem	1	10	12
Yıl içinde belirli bir konu ve kapsama yönelik açılan Bilim Toplum Projeleri için yapılan çağrılarının sayısı					
2	Bilim Toplum Projeleri çağrılarında yapılan başvuru sayısı (56)	Adet/Dönem	104	325	375
Yıl içinde Bilim Toplum Projeleri çağrılarında yapılan başvuru sayısı.					
3	Destek verilen Bilim Toplum Projeleri sayısı (57)	Adet/Dönem	49	105	125
Yıl içinde destek verilen Bilim Toplum Projeleri sayısı					
4	Bilim Toplum Projelerine verilen destek tutarı (58)	Milyon TL/Dönem	2	18	20
Yıl içinde Bilim Toplum Projelerine (Bilim Merkezleri dahil) aktarılan toplam mali kaynak					

Faaliyetler		Kaynak İhtiyacı		
		Bütçe	Bütçe Dışı	Toplam
1	Bilim Merkezi desteği sağlamak.	8.000.000		8.000.000
2	Bilim Toplum Projeleri desteği sağlamak.	12.000.000		12.000.000
Genel Toplam		20.000.000		20.000.000

PERFORMANS HEDEFİ TABLOSU (6.2.1)

İdare Adı	40.08 - TÜRKİYE BİLİMSEL VE TEKNOLOJİK ARAŞTIRMA KURUMU
------------------	---------------------------------------------------------

Amaç	6.Bilim ve toplum proje desteklerinin sürekliliğini ve artışını sağlamak; bilim iletişimi proje desteklerini başlatmak.
Hedef	6.2. Bilimin topluma ulaşmasını sağlayacak yayınlar üretmek ve etkinlikler düzenlemek.

Performans Hedefi	6.2.1. TÜBİTAK tarafından gerçekleştirilen bilim toplum faaliyetlerinin etkililiğini artırmak.
--------------------------	------------------------------------------------------------------------------------------------

Performans Göstergeleri		Ölçü Birimi	2010	2011	2012
1	Popüler bilim dergileri satış adedi (59)	Milyon Adet/Dönem	2	3,5	4,3
Yıl içinde satılan Bilim Teknik, Bilim Çocuk ve Meraklı Minik dergilerinin toplam sayısı					
2	Popüler bilim kitapları satış adedi (60)	Milyon Adet/Dönem	0,8	1,2	1,5
Yıl içinde satılan popüler bilim kitabı sayısı					
3	Bilim Toplum etkinliklerinin sayısı (61)	Adet/Dönem	3	10	10
Yıl içinde TÜBİTAK tarafından düzenlenen Bilim Toplum etkinliklerinin sayısı					
4	Bilim okur yazarlığı (62)	%, Algı	-	5	5
Bilim okur yazarlığı araştırması sonuçları					

Faaliyetler		Kaynak İhtiyacı		
		Bütçe	Bütçe Dışı	Toplam
1	Popüler ve akademik bilim yayınları faaliyetleri yürütmek.	5.000.000		5.000.000
2	Bilim Toplum etkinlikleri gerçekleştirmek.	300.000		300.000
3	Bilim Toplum Projeleri destekleri ,yayınları ve etkinlikleri için yapılan faaliyetler (Personel dahil, panel,komisyon toplantıları giderleri vb.)	8.340.000		8.340.000
Genel Toplam		13.640.000		13.640.000

PERFORMANS HEDEFİ TABLOSU (7.1.1)

İdare Adı	40.08 - TÜRKİYE BİLİMSEL VE TEKNOLOJİK ARAŞTIRMA KURUMU
------------------	---------------------------------------------------------

Amaç	7.BTY faaliyetleri sonucunda ortaya çıkan başarılı örnekleri ve bilim insanlarını takdir etmek ve tanıtılmalarını sağlamak.
-------------	-----------------------------------------------------------------------------------------------------------------------------

Hedef	7.1. BTY alanında başarılı örneklerle verilen ödülleri artırmak.
--------------	------------------------------------------------------------------

Performans Hedefi	7.1.1. BTY alanında başarılı örneklerle verilen ödülleri artırmak.
--------------------------	--------------------------------------------------------------------

	Performans Göstergeleri	Ölçü Birimi	2010	2011	2012
1	TÜBİTAK ödülü alan bilim insanı sayısı (43)	Adet/Dönem	17	36	36
Yıl içinde TÜBİTAK'tan ödül (Bilim, Hizmet ve Teşvik ödülleri) alan bilim insanı sayısı					

Faaliyetler		Kaynak İhtiyacı		
		Bütçe	Bütçe Dışı	Toplam
1	Ödül faaliyetleri	400.000		400.000
Genel Toplam		400.000		400.000

TABLO 2: Faaliyet Maliyetleri Tablosu**FAALİYET MALİYETLERİ TABLOSU (1.1.1)**
(1)

İdare Adı	40.08 - TÜRKİYE BİLİMSEL VE TEKNOLOJİK ARAŞTIRMA KURUMU
Performans Hedefi	BTY Politika tasarımı ve gündem belirleme çalışmalarını yürüterek kamu BTY fonlayıcı kuruluşlarına ve kamu BTY faaliyetlerine ayrılan kaynağa yönelik analizler ve öneriler yapmak.
Faaliyet Adı	BTY Politikalarına İlişkin Gelişmelerin İzlenmesi, Değerlendirilmesi Çalışmaları
Sorumlu Harcama Birimi veya Birimleri	Bilim, Teknoloji ve Yenilik Politikaları Daire Başkanlığı

Ekonomik Kod		2012
01	Personel Giderleri	1.446.000
02	SGK Devlet Primi Giderleri	301.000
03	Mal ve Hizmet Alımı Giderleri	42.000
05	Cari Transferler	
06	Sermaye Giderleri	
07	Sermaye Transferleri	
Toplam Bütçe Kaynak İhtiyacı		1.789.000
Bütçe Dışı Kaynak	Döner Sermaye	
	Diğer Yurt İçi	
	Yurt Dışı	
Toplam Bütçe Dışı Kaynak İhtiyacı		
Toplam Kaynak İhtiyacı		1.789.000

FAALİYET MALİYETLERİ TABLOSU (1.1.2)
(1)

İdare Adı	40.08 - TÜRKİYE BİLİMSEL VE TEKNOLOJİK ARAŞTIRMA KURUMU
Performans Hedefi	BTY Politika izleme, değerlendirme ve öngörü çalışmalarını yürüterek kamu BTY fonlayıcı kuruluşlarına ve kamu BTY faaliyetlerine ayrılan kaynağın artmasına katkı sağlamak.
Faaliyet Adı	Bilim ve Teknoloji Yüksek Kurulu Sekreteryası Hizmetleri
Sorumlu Harcama Birimi veya Birimleri	Bilim, Teknoloji ve Yenilik Politikaları Daire Başkanlığı

Ekonomik Kod		2012
01	Personel Giderleri	
02	SGK Devlet Primi Giderleri	
03	Mal ve Hizmet Alımı Giderleri	125.000
05	Cari Transferler	
06	Sermaye Giderleri	
07	Sermaye Transferleri	
Toplam Bütçe Kaynak İhtiyacı		125.000
Bütçe Dışı Kaynak	Döner Sermaye	
	Diğer Yurt İçi	
	Yurt Dışı	
Toplam Bütçe Dışı Kaynak İhtiyacı		
Toplam Kaynak İhtiyacı		125.000

FAALİYET MALİYETLERİ TABLOSU (1.3.1)
(1)

İdare Adı	40.08 - TÜRKİYE BİLİMSEL VE TEKNOLOJİK ARAŞTIRMA KURUMU
Performans Hedefi	TÜBİTAK tarafından desteklenen projelerin sayısının ve bu projelere aktarılan destek tutarının artmasını sağlamak.
Faaliyet Adı	Akademik Ar-Ge destekleri sağlamak
Sorumlu Harcama Birimi veya Birimleri	Araştırma Destek Programları Başkanlığı

Ekonomik Kod		2012
01	Personel Giderleri	
02	SGK Devlet Primi Giderleri	
03	Mal ve Hizmet Alımı Giderleri	
05	Cari Transferler	
06	Sermaye Giderleri	
07	Sermaye Transferleri	235.000.000
Toplam Bütçe Kaynak İhtiyacı		235.000.000
Bütçe Dışı Kaynak	Döner Sermaye	
	Diğer Yurt İçi	
	Yurt Dışı	
Toplam Bütçe Dışı Kaynak İhtiyacı		
Toplam Kaynak İhtiyacı		235.000.000

FAALİYET MALİYETLERİ TABLOSU (1.3.1)
(2)

İdare Adı	40.08 - TÜRKİYE BİLİMSEL VE TEKNOLOJİK ARAŞTIRMA KURUMU
Performans Hedefi	TÜBİTAK tarafından desteklenen projelerin sayısının ve bu projelere aktarılan destek tutarının artmasını sağlamak.
Faaliyet Adı	Kamu kurumları Ar-Ge destekleri sağlamak
Sorumlu Harcama Birimi veya Birimleri	Araştırma Destek Programları Başkanlığı

Ekonomik Kod		2012
01	Personel Giderleri	
02	SGK Devlet Primi Giderleri	
03	Mal ve Hizmet Alımı Giderleri	
05	Cari Transferler	
06	Sermaye Giderleri	
07	Sermaye Transferleri	75.000.000
Toplam Bütçe Kaynak İhtiyacı		75.000.000
Bütçe Dışı Kaynak	Döner Sermaye	
	Diğer Yurt İçi	
	Yurt Dışı	
Toplam Bütçe Dışı Kaynak İhtiyacı		
Toplam Kaynak İhtiyacı		75.000.000

FAALİYET MALİYETLERİ TABLOSU (1.3.1)
(3)

İdare Adı	40.08 - TÜRKİYE BİLİMSEL VE TEKNOLOJİK ARAŞTIRMA KURUMU
Performans Hedefi	TÜBİTAK tarafından desteklenen projelerin sayısının ve bu projelere aktarılan destek tutarının artmasını sağlamak.
Faaliyet Adı	Savunma ve Güvenlik Teknolojileri Araştırma Projelerini Destekleme Programının yürütülmesi
Sorumlu Harcama Birimi veya Birimleri	Araştırma Destek Programları Başkanlığı

Ekonomik Kod		2012
01	Personel Giderleri	
02	SGK Devlet Primi Giderleri	
03	Mal ve Hizmet Alımı Giderleri	
05	Cari Transferler	
06	Sermaye Giderleri	
07	Sermaye Transferleri	125.000.000
Toplam Bütçe Kaynak İhtiyacı		125.000.000
Bütçe Dışı Kaynak	Döner Sermaye	
	Diğer Yurt İçi	
	Yurt Dışı	
Toplam Bütçe Dışı Kaynak İhtiyacı		
Toplam Kaynak İhtiyacı		125.000.000

FAALİYET MALİYETLERİ TABLOSU (1.3.1)
(4)

İdare Adı	40.08 - TÜRKİYE BİLİMSEL VE TEKNOLOJİK ARAŞTIRMA KURUMU
Performans Hedefi	TÜBİTAK tarafından desteklenen projelerin sayısının ve bu projelere aktarılan destek tutarının artmasını sağlamak.
Faaliyet Adı	Patent Destek Programı Yürütülmesi
Sorumlu Harcama Birimi veya Birimleri	Araştırma Destek Programları Başkanlığı

Ekonomik Kod		2012
01	Personel Giderleri	
02	SGK Devlet Primi Giderleri	
03	Mal ve Hizmet Alımı Giderleri	
05	Cari Transferler	2.400.000
06	Sermaye Giderleri	
07	Sermaye Transferleri	
Toplam Bütçe Kaynak İhtiyacı		2.400.000
Bütçe Dışı Kaynak	Döner Sermaye	
	Diğer Yurt İçi	
	Yurt Dışı	
Toplam Bütçe Dışı Kaynak İhtiyacı		
Toplam Kaynak İhtiyacı		2.400.000

FAALİYET MALİYETLERİ TABLOSU (1.3.1)
(5)

İdare Adı	40.08 - TÜRKİYE BİLİMSEL VE TEKNOLOJİK ARAŞTIRMA KURUMU
Performans Hedefi	TÜBİTAK tarafından desteklenen projelerin sayısının ve bu projelere aktarılan destek tutarının artmasını sağlamak.
Faaliyet Adı	Desteklerle ilgili yapılan Grup faaliyetleri (Personel dahil panel, izleyici, danışman, grup yürütme komiteleri giderleri vb.)
Sorumlu Harcama Birimi veya Birimleri	Araştırma Destek Programları Başkanlığı

Ekonomik Kod		2012
01	Personel Giderleri	11.151.000
02	SGK Devlet Primi Giderleri	1.888.000
03	Mal ve Hizmet Alımı Giderleri	2.261.000
05	Cari Transferler	
06	Sermaye Giderleri	320.000
07	Sermaye Transferleri	
Toplam Bütçe Kaynak İhtiyacı		15.620.000
Bütçe Dışı Kaynak	Döner Sermaye	
	Diğer Yurt İçi	
	Yurt Dışı	
Toplam Bütçe Dışı Kaynak İhtiyacı		
Toplam Kaynak İhtiyacı		15.620.000

FAALİYET MALİYETLERİ TABLOSU (2.2.1)
(1)

İdare Adı	40.08 - TÜRKİYE BİLİMSEL VE TEKNOLOJİK ARAŞTIRMA KURUMU
Performans Hedefi	Özel sektöre yönelik Ar-Ge desteklerine olan talebi artırmak ve talebin yaygınlaşmasını sağlamak.
Faaliyet Adı	Sanayi ve özel kesim Ar-Ge destekleri sağlamak
Sorumlu Harcama Birimi veya Birimleri	Teknoloji ve Yenilik Destek Programları Başkanlığı

Ekonomik Kod		2012
01	Personel Giderleri	
02	SGK Devlet Primi Giderleri	
03	Mal ve Hizmet Alımı Giderleri	
05	Cari Transferler	
06	Sermaye Giderleri	
07	Sermaye Transferleri	320.000.000
Toplam Bütçe Kaynak İhtiyacı		320.000.000
Bütçe Dışı Kaynak	Döner Sermaye	
	Diğer Yurt İçi	
	Yurt Dışı	
Toplam Bütçe Dışı Kaynak İhtiyacı		320.000.000
Toplam Kaynak İhtiyacı		

FAALİYET MALİYETLERİ TABLOSU (2.2.1)
(2)

İdare Adı	40.08 - TÜRKİYE BİLİMSEL VE TEKNOLOJİK ARAŞTIRMA KURUMU
Performans Hedefi	Özel sektöre yönelik Ar-Ge desteklerine olan talebi artırmak ve talebin yaygınlaşmasını sağlamak.
Faaliyet Adı	Uluslararası Sanayi Ar-Ge destekleri sağlamak
Sorumlu Harcama Birimi veya Birimleri	Teknoloji ve Yenilik Destek Programları Başkanlığı

Ekonomik Kod		2012
01	Personel Giderleri	
02	SGK Devlet Primi Giderleri	
03	Mal ve Hizmet Alımı Giderleri	
05	Cari Transferler	200.000
06	Sermaye Giderleri	
07	Sermaye Transferleri	
Toplam Bütçe Kaynak İhtiyacı		200.000
Bütçe Dışı Kaynak	Döner Sermaye	
	Diğer Yurt İçi	
	Yurt Dışı	
Toplam Bütçe Dışı Kaynak İhtiyacı		
Toplam Kaynak İhtiyacı		200.000

FAALİYET MALİYETLERİ TABLOSU (2.2.1)
(3)

İdare Adı	40.08 - TÜRKİYE BİLİMSEL VE TEKNOLOJİK ARAŞTIRMA KURUMU
Performans Hedefi	Özel sektöre yönelik Ar-Ge desteklerine olan talebi artırmak ve talebin yaygınlaşmasını sağlamak.
Faaliyet Adı	Proje Pazarları Destekleme Programının yürütülmesi
Sorumlu Harcama Birimi veya Birimleri	Teknoloji ve Yenilik Destek Programları Başkanlığı

Ekonomik Kod		2012
01	Personel Giderleri	
02	SGK Devlet Primi Giderleri	
03	Mal ve Hizmet Alımı Giderleri	
05	Cari Transferler	5.000
06	Sermaye Giderleri	
07	Sermaye Transferleri	
Toplam Bütçe Kaynak İhtiyacı		5.000
Bütçe Dışı Kaynak	Döner Sermaye	
	Diğer Yurt İçi	
	Yurt Dışı	
Toplam Bütçe Dışı Kaynak İhtiyacı		
Toplam Kaynak İhtiyacı		5.000

FAALİYET MALİYETLERİ TABLOSU (2.2.1)
(4)

İdare Adı	40.08 - TÜRKİYE BİLİMSEL VE TEKNOLOJİK ARAŞTIRMA KURUMU
Performans Hedefi	Özel sektöre yönelik Ar-Ge desteklerine olan talebi artırmak ve talebin yaygınlaşmasını sağlamak.
Faaliyet Adı	Desteklerle ilgili yapılan Grup faaliyetleri (Personel dahil hakem, izleyici, danışman, teknoloji grubu yürütme komiteleri giderleri vb.)
Sorumlu Harcama Birimi veya Birimleri	Teknoloji ve Yenilik Destek Programları Başkanlığı

Ekonomik Kod		2012
01	Personel Giderleri	7.206.000
02	SGK Devlet Primi Giderleri	1.484.000
03	Mal ve Hizmet Alımı Giderleri	8.852.000
05	Cari Transferler	
06	Sermaye Giderleri	
07	Sermaye Transferleri	
Toplam Bütçe Kaynak İhtiyacı		17.542.000
Bütçe Dışı Kaynak	Döner Sermaye	
	Diğer Yurt İçi	
	Yurt Dışı	
Toplam Bütçe Dışı Kaynak İhtiyacı		
Toplam Kaynak İhtiyacı		17.542.000

FAALİYET MALİYETLERİ TABLOSU (2.4.1)
(1)

İdare Adı	40.08 - TÜRKİYE BİLİMSEL VE TEKNOLOJİK ARAŞTIRMA KURUMU
Performans Hedefi	TÜBİTAK Ar-Ge Kolaylık Birimleri tarafından verilen hizmet sayısını ve çeşidini artırmak
Faaliyet Adı	ULAKBİM Hat Kiraları
Sorumlu Harcama Birimi veya Birimleri	Ulusal Akademik Ağ ve Bilgi Merkezi

Ekonomik Kod		2012
01	Personel Giderleri	
02	SGK Devlet Primi Giderleri	
03	Mal ve Hizmet Alımı Giderleri	35.500.000
05	Cari Transferler	
06	Sermaye Giderleri	
07	Sermaye Transferleri	
Toplam Bütçe Kaynak İhtiyacı		35.500.000
Bütçe Dışı Kaynak	Döner Sermaye	
	Diğer Yurt İçi	
	Yurt Dışı	
Toplam Bütçe Dışı Kaynak İhtiyacı		
Toplam Kaynak İhtiyacı		35.500.000

FAALİYET MALİYETLERİ TABLOSU (2.4.1)
(2)

İdare Adı	40.08 - TÜRKİYE BİLİMSEL VE TEKNOLOJİK ARAŞTIRMA KURUMU
Performans Hedefi	TÜBİTAK Ar-Ge Kolaylık Birimleri tarafından verilen hizmet sayısını ve çeşidini artırmak
Faaliyet Adı	ULAKBİM UBYT Ödemeleri
Sorumlu Harcama Birimi veya Birimleri	Ulusal Akademik Ağ ve Bilgi Merkezi

Ekonomik Kod		2012
01	Personel Giderleri	
02	SGK Devlet Primi Giderleri	
03	Mal ve Hizmet Alımı Giderleri	
05	Cari Transferler	6.250.000
06	Sermaye Giderleri	
07	Sermaye Transferleri	
Toplam Bütçe Kaynak İhtiyacı		6.250.000
Bütçe Dışı Kaynak	Döner Sermaye	
	Diğer Yurt İçi	
	Yurt Dışı	
Toplam Bütçe Dışı Kaynak İhtiyacı		
Toplam Kaynak İhtiyacı		6.250.000

FAALİYET MALİYETLERİ TABLOSU (2.4.1)
(3)

İdare Adı	40.08 - TÜRKİYE BİLİMSEL VE TEKNOLOJİK ARAŞTIRMA KURUMU
Performans Hedefi	TÜBİTAK Ar-Ge Kolaylık Birimleri tarafından verilen hizmet sayısını ve çeşidini artırmak
Faaliyet Adı	ULAKBİM EKUAL Ödemeleri
Sorumlu Harcama Birimi veya Birimleri	Ulusal Akademik Ağ ve Bilgi Merkezi

Ekonomik Kod		2012
01	Personel Giderleri	
02	SGK Devlet Primi Giderleri	
03	Mal ve Hizmet Alımı Giderleri	43.500.000
05	Cari Transferler	
06	Sermaye Giderleri	
07	Sermaye Transferleri	
Toplam Bütçe Kaynak İhtiyacı		43.500.000
Bütçe Dışı Kaynak	Döner Sermaye	
	Diğer Yurt İçi	
	Yurt Dışı	
Toplam Bütçe Dışı Kaynak İhtiyacı		
Toplam Kaynak İhtiyacı		43.500.000

FAALİYET MALİYETLERİ TABLOSU (2.4.1)
(4)

İdare Adı	40.08 - TÜRKİYE BİLİMSEL VE TEKNOLOJİK ARAŞTIRMA KURUMU
Performans Hedefi	TÜBİTAK Ar-Ge Kolaylık Birimleri tarafından verilen hizmet sayısını ve çeşidini artırmak
Faaliyet Adı	ULAKBİM Diğer Faaliyetleri
Sorumlu Harcama Birimi veya Birimleri	Ulusal Akademik Ağ ve Bilgi Merkezi

Ekonomik Kod		2012
01	Personel Giderleri	6.285.000
02	SGK Devlet Primi Giderleri	1.342.000
03	Mal ve Hizmet Alımı Giderleri	5.438.000
05	Cari Transferler	260.000
06	Sermaye Giderleri	15.550.000
07	Sermaye Transferleri	
Toplam Bütçe Kaynak İhtiyacı		28.875.000
Bütçe Dışı Kaynak	Döner Sermaye	
	Diğer Yurt İçi	
	Yurt Dışı	
Toplam Bütçe Dışı Kaynak İhtiyacı		
Toplam Kaynak İhtiyacı		28.875.000

FAALİYET MALİYETLERİ TABLOSU (2.4.1)
(5)

İdare Adı	40.08 - TÜRKİYE BİLİMSEL VE TEKNOLOJİK ARAŞTIRMA KURUMU
Performans Hedefi	TÜBİTAK Ar-Ge Kolaylık Birimleri tarafından verilen hizmet sayısını ve çeşidini artırmak
Faaliyet Adı	TUG Faaliyetleri
Sorumlu Harcama Birimi veya Birimleri	TÜBİTAK Ulusal Gözlemevi

Ekonomik Kod		2012
01	Personel Giderleri	2.543.000
02	SGK Devlet Primi Giderleri	446.000
03	Mal ve Hizmet Alımı Giderleri	997.000
05	Cari Transferler	20.000
06	Sermaye Giderleri	2.386.000
07	Sermaye Transferleri	
Toplam Bütçe Kaynak İhtiyacı		6.392.000
Bütçe Dışı Kaynak	Döner Sermaye	
	Diğer Yurt İçi	
	Yurt Dışı	
Toplam Bütçe Dışı Kaynak İhtiyacı		
Toplam Kaynak İhtiyacı		6.392.000

FAALİYET MALİYETLERİ TABLOSU (2.4.1)
(6)

İdare Adı	40.08 - TÜRKİYE BİLİMSEL VE TEKNOLOJİK ARAŞTIRMA KURUMU
Performans Hedefi	TÜBİTAK Ar-Ge Kolaylık Birimleri tarafından verilen hizmet sayısını ve çeşidini artırmak
Faaliyet Adı	BUTAL Faaliyetleri
Sorumlu Harcama Birimi veya Birimleri	Bursa Test ve Analiz Laboratuvarı

Ekonomik Kod		2012
01	Personel Giderleri	4.246.000
02	SGK Devlet Primi Giderleri	813.000
03	Mal ve Hizmet Alımı Giderleri	1.386.000
05	Cari Transferler	
06	Sermaye Giderleri	3.469.000
07	Sermaye Transferleri	
Toplam Bütçe Kaynak İhtiyacı		9.914.000
Bütçe Dışı Kaynak	Döner Sermaye	
	Diğer Yurt İçi	
	Yurt Dışı	
Toplam Bütçe Dışı Kaynak İhtiyacı		
Toplam Kaynak İhtiyacı		9.914.000

FAALİYET MALİYETLERİ TABLOSU (3.2.1)
(1)

İdare Adı	40.08 - TÜRKİYE BİLİMSEL VE TEKNOLOJİK ARAŞTIRMA KURUMU
Performans Hedefi	TÜBİTAK Ar-Ge birimleri tarafından gerçekleştirilen projelerin sayısının ve bütçesinin artmasını sağlamak.
Faaliyet Adı	MAM Dış destekli projelerini yürütmek
Sorumlu Harcama Birimi veya Birimleri	Marmara Araştırma Merkezi

Ekonomik Kod		2012
01	Personel Giderleri	
02	SGK Devlet Primi Giderleri	
03	Mal ve Hizmet Alımı Giderleri	
05	Cari Transferler	
06	Sermaye Giderleri	
07	Sermaye Transferleri	28.180.000
Toplam Bütçe Kaynak İhtiyacı		28.180.000
Bütçe Dışı Kaynak	Döner Sermaye	
	Diğer Yurt İçi	
	Yurt Dışı	
Toplam Bütçe Dışı Kaynak İhtiyacı		28.180.000
Toplam Kaynak İhtiyacı		

FAALİYET MALİYETLERİ TABLOSU (3.2.1)
(2)

İdare Adı	40.08 - TÜRKİYE BİLİMSEL VE TEKNOLOJİK ARAŞTIRMA KURUMU
Performans Hedefi	TÜBİTAK Ar-Ge birimleri tarafından gerçekleştirilen projelerin sayısının ve bütçesinin artmasını sağlamak.
Faaliyet Adı	MAM KB projelerini yürütmek
Sorumlu Harcama Birimi veya Birimleri	Marmara Araştırma Merkezi

Ekonomik Kod		2012
01	Personel Giderleri	
02	SGK Devlet Primi Giderleri	
03	Mal ve Hizmet Alımı Giderleri	
05	Cari Transferler	
06	Sermaye Giderleri	41.205.000
07	Sermaye Transferleri	
Toplam Bütçe Kaynak İhtiyacı		41.205.000
Bütçe Dışı Kaynak	Döner Sermaye	
	Diğer Yurt İçi	
	Yurt Dışı	
Toplam Bütçe Dışı Kaynak İhtiyacı		
Toplam Kaynak İhtiyacı		41.205.000

FAALİYET MALİYETLERİ TABLOSU (3.2.1)
(3)

İdare Adı	40.08 - TÜRKİYE BİLİMSEL VE TEKNOLOJİK ARAŞTIRMA KURUMU
Performans Hedefi	TÜBİTAK Ar-Ge birimleri tarafından gerçekleştirilen projelerin sayısının ve bütçesinin artmasını sağlamak.
Faaliyet Adı	MAM'ın diğer BTY araştırmalarını yapmak
Sorumlu Harcama Birimi veya Birimleri	Marmara Araştırma Merkezi

Ekonomik Kod		2012
01	Personel Giderleri	42.858.000
02	SGK Devlet Primi Giderleri	7.197.000
03	Mal ve Hizmet Alımı Giderleri	10.067.000
05	Cari Transferler	80.000
06	Sermaye Giderleri	
07	Sermaye Transferleri	
Toplam Bütçe Kaynak İhtiyacı		60.202.000
Bütçe Dışı Kaynak	Döner Sermaye	
	Diğer Yurt İçi	
	Yurt Dışı	
Toplam Bütçe Dışı Kaynak İhtiyacı		
Toplam Kaynak İhtiyacı		60.202.000

FAALİYET MALİYETLERİ TABLOSU (3.2.1)
(4)

İdare Adı	40.08 - TÜRKİYE BİLİMSEL VE TEKNOLOJİK ARAŞTIRMA KURUMU
Performans Hedefi	TÜBİTAK Ar-Ge birimleri tarafından gerçekleştirilen projelerin sayısının ve bütçesinin artmasını sağlamak.
Faaliyet Adı	BİLGEM Dış destekli projelerini yürütmek
Sorumlu Harcama Birimi veya Birimleri	Ulusal Elektronik ve Kriptoloji Araştırma Enstitüsü

Ekonomik Kod		2012
01	Personel Giderleri	
02	SGK Devlet Primi Giderleri	
03	Mal ve Hizmet Alımı Giderleri	
05	Cari Transferler	
06	Sermaye Giderleri	
07	Sermaye Transferleri	41.200.000
Toplam Bütçe Kaynak İhtiyacı		41.200.000
Bütçe Dışı Kaynak	Döner Sermaye	
	Diğer Yurt İçi	
	Yurt Dışı	
Toplam Bütçe Dışı Kaynak İhtiyacı		
Toplam Kaynak İhtiyacı		41.200.000

FAALİYET MALİYETLERİ TABLOSU (3.2.1)
(5)

İdare Adı	40.08 - TÜRKİYE BİLİMSEL VE TEKNOLOJİK ARAŞTIRMA KURUMU
Performans Hedefi	TÜBİTAK Ar-Ge birimleri tarafından gerçekleştirilen projelerin sayısının ve bütçesinin artmasını sağlamak.
Faaliyet Adı	BİLGEM KB projelerini yürütmek
Sorumlu Harcama Birimi veya Birimleri	Ulusal Elektronik ve Kriptoloji Araştırma Enstitüsü

Ekonomik Kod		2012
01	Personel Giderleri	
02	SGK Devlet Primi Giderleri	
03	Mal ve Hizmet Alımı Giderleri	
05	Cari Transferler	
06	Sermaye Giderleri	64.472.000
07	Sermaye Transferleri	
Toplam Bütçe Kaynak İhtiyacı		64.472.000
Bütçe Dışı Kaynak	Döner Sermaye	
	Diğer Yurt İçi	
	Yurt Dışı	
Toplam Bütçe Dışı Kaynak İhtiyacı		
Toplam Kaynak İhtiyacı		64.472.000

FAALİYET MALİYETLERİ TABLOSU (3.2.1)
(6)

İdare Adı	40.08 - TÜRKİYE BİLİMSEL VE TEKNOLOJİK ARAŞTIRMA KURUMU
Performans Hedefi	TÜBİTAK Ar-Ge birimleri tarafından gerçekleştirilen projelerin sayısının ve bütçesinin artmasını sağlamak.
Faaliyet Adı	BİLGEM' in diğer BTY araştırmalarını yapmak
Sorumlu Harcama Birimi veya Birimleri	Ulusal Elektronik ve Kriptoloji Araştırma Enstitüsü

Ekonomik Kod		2012
01	Personel Giderleri	46.359.000
02	SGK Devlet Primi Giderleri	6.782.000
03	Mal ve Hizmet Alımı Giderleri	8.860.000
05	Cari Transferler	4.000
06	Sermaye Giderleri	
07	Sermaye Transferleri	
Toplam Bütçe Kaynak İhtiyacı		62.005.000
Bütçe Dışı Kaynak	Döner Sermaye	
	Diğer Yurt İçi	
	Yurt Dışı	
Toplam Bütçe Dışı Kaynak İhtiyacı		
Toplam Kaynak İhtiyacı		62.005.000

FAALİYET MALİYETLERİ TABLOSU (3.2.1)
(7)

İdare Adı	40.08 - TÜRKİYE BİLİMSEL VE TEKNOLOJİK ARAŞTIRMA KURUMU
Performans Hedefi	TÜBİTAK Ar-Ge birimleri tarafından gerçekleştirilen projelerin sayısının ve bütçesinin artmasını sağlamak.
Faaliyet Adı	SAGE Dış destekli projelerini yürütmek
Sorumlu Harcama Birimi veya Birimleri	Savunma Sanayii Araştırma ve Geliştirme Enstitüsü

Ekonomik Kod		2012
01	Personel Giderleri	
02	SGK Devlet Primi Giderleri	
03	Mal ve Hizmet Alımı Giderleri	
05	Cari Transferler	
06	Sermaye Giderleri	
07	Sermaye Transferleri	12.800.000
Toplam Bütçe Kaynak İhtiyacı		12.800.000
Bütçe Dışı Kaynak	Döner Sermaye	
	Diğer Yurt İçi	
	Yurt Dışı	
Toplam Bütçe Dışı Kaynak İhtiyacı		
Toplam Kaynak İhtiyacı		12.800.000

FAALİYET MALİYETLERİ TABLOSU (3.2.1)
(8)

İdare Adı	40.08 - TÜRKİYE BİLİMSEL VE TEKNOLOJİK ARAŞTIRMA KURUMU
Performans Hedefi	TÜBİTAK Ar-Ge birimleri tarafından gerçekleştirilen projelerin sayısının ve bütçesinin artmasını sağlamak.
Faaliyet Adı	SAGE KB projelerini yürütmek
Sorumlu Harcama Birimi veya Birimleri	Savunma Sanayii Araştırma ve Geliştirme Enstitüsü

Ekonomik Kod		2012
01	Personel Giderleri	
02	SGK Devlet Primi Giderleri	
03	Mal ve Hizmet Alımı Giderleri	
05	Cari Transferler	
06	Sermaye Giderleri	19.466.000
07	Sermaye Transferleri	
Toplam Bütçe Kaynak İhtiyacı		19.466.000
Bütçe Dışı Kaynak	Döner Sermaye	
	Diğer Yurt İçi	
	Yurt Dışı	
Toplam Bütçe Dışı Kaynak İhtiyacı		
Toplam Kaynak İhtiyacı		19.466.000

FAALİYET MALİYETLERİ TABLOSU (3.2.1)
(9)

İdare Adı	40.08 - TÜRKİYE BİLİMSEL VE TEKNOLOJİK ARAŞTIRMA KURUMU
Performans Hedefi	TÜBİTAK Ar-Ge birimleri tarafından gerçekleştirilen projelerin sayısının ve bütçesinin artmasını sağlamak.
Faaliyet Adı	SAGE'nin diğer BTY araştırmalarını yapmak
Sorumlu Harcama Birimi veya Birimleri	Savunma Sanayii Araştırma ve Geliştirme Enstitüsü

Ekonomik Kod		2012
01	Personel Giderleri	19.753.000
02	SGK Devlet Primi Giderleri	3.429.000
03	Mal ve Hizmet Alımı Giderleri	3.163.000
05	Cari Transferler	
06	Sermaye Giderleri	
07	Sermaye Transferleri	
Toplam Bütçe Kaynak İhtiyacı		26.345.000
Bütçe Dışı Kaynak	Döner Sermaye	
	Diğer Yurt İçi	
	Yurt Dışı	
Toplam Bütçe Dışı Kaynak İhtiyacı		
Toplam Kaynak İhtiyacı		26.345.000

FAALİYET MALİYETLERİ TABLOSU (3.2.1)
(10)

İdare Adı	40.08 - TÜRKİYE BİLİMSEL VE TEKNOLOJİK ARAŞTIRMA KURUMU
Performans Hedefi	TÜBİTAK Ar-Ge birimleri tarafından gerçekleştirilen projelerin sayısının ve bütçesinin artmasını sağlamak.
Faaliyet Adı	UME Dış destekli projelerini yürütmek
Sorumlu Harcama Birimi veya Birimleri	Ulusal Metroloji Enstitüsü

Ekonomik Kod		2012
01	Personel Giderleri	
02	SGK Devlet Primi Giderleri	
03	Mal ve Hizmet Alımı Giderleri	
05	Cari Transferler	
06	Sermaye Giderleri	
07	Sermaye Transferleri	15.600.000
Toplam Bütçe Kaynak İhtiyacı		15.600.000
Bütçe Dışı Kaynak	Döner Sermaye	
	Diğer Yurt İçi	
	Yurt Dışı	
Toplam Bütçe Dışı Kaynak İhtiyacı		
Toplam Kaynak İhtiyacı		15.600.000

FAALİYET MALİYETLERİ TABLOSU (3.2.1)
(11)

İdare Adı	40.08 - TÜRKİYE BİLİMSEL VE TEKNOLOJİK ARAŞTIRMA KURUMU
Performans Hedefi	TÜBİTAK Ar-Ge birimleri tarafından gerçekleştirilen projelerin sayısının ve bütçesinin artmasını sağlamak.
Faaliyet Adı	UME KB projelerini yürütmek
Sorumlu Harcama Birimi veya Birimleri	Ulusal Metroloji Enstitüsü

Ekonomik Kod		2012
01	Personel Giderleri	
02	SGK Devlet Primi Giderleri	
03	Mal ve Hizmet Alımı Giderleri	
05	Cari Transferler	
06	Sermaye Giderleri	15.227.000
07	Sermaye Transferleri	
Toplam Bütçe Kaynak İhtiyacı		15.227.000
Bütçe Dışı Kaynak	Döner Sermaye	
	Diğer Yurt İçi	
	Yurt Dışı	
Toplam Bütçe Dışı Kaynak İhtiyacı		
Toplam Kaynak İhtiyacı		15.227.000

FAALİYET MALİYETLERİ TABLOSU (3.2.1)
(12)

İdare Adı	40.08 - TÜRKİYE BİLİMSEL VE TEKNOLOJİK ARAŞTIRMA KURUMU
Performans Hedefi	TÜBİTAK Ar-Ge birimleri tarafından gerçekleştirilen projelerin sayısının ve bütçesinin artmasını sağlamak.
Faaliyet Adı	UME'nin diğer BTY araştırmalarını yapmak
Sorumlu Harcama Birimi veya Birimleri	Ulusal Metroloji Enstitüsü

Ekonomik Kod		2012
01	Personel Giderleri	16.516.000
02	SGK Devlet Primi Giderleri	3.330.000
03	Mal ve Hizmet Alımı Giderleri	3.663.000
05	Cari Transferler	6.000
06	Sermaye Giderleri	
07	Sermaye Transferleri	
Toplam Bütçe Kaynak İhtiyacı		23.515.000
Bütçe Dışı Kaynak	Döner Sermaye	
	Diğer Yurt İçi	
	Yurt Dışı	
Toplam Bütçe Dışı Kaynak İhtiyacı		
Toplam Kaynak İhtiyacı		23.515.000

FAALİYET MALİYETLERİ TABLOSU (3.2.1)
(13)

İdare Adı	40.08 - TÜRKİYE BİLİMSEL VE TEKNOLOJİK ARAŞTIRMA KURUMU
Performans Hedefi	TÜBİTAK Ar-Ge birimleri tarafından gerçekleştirilen projelerin sayısının ve bütçesinin artmasını sağlamak.
Faaliyet Adı	UZAY Dış destekli projelerini yürütmek
Sorumlu Harcama Birimi veya Birimleri	Uzay Teknolojileri Araştırma Enstitüsü

Ekonomik Kod		2012
01	Personel Giderleri	
02	SGK Devlet Primi Giderleri	
03	Mal ve Hizmet Alımı Giderleri	
05	Cari Transferler	
06	Sermaye Giderleri	
07	Sermaye Transferleri	2.800.000
Toplam Bütçe Kaynak İhtiyacı		2.800.000
Bütçe Dışı Kaynak	Döner Sermaye	
	Diğer Yurt İçi	
	Yurt Dışı	
Toplam Bütçe Dışı Kaynak İhtiyacı		
Toplam Kaynak İhtiyacı		2.800.000

FAALİYET MALİYETLERİ TABLOSU (3.2.1)
(14)

İdare Adı	40.08 - TÜRKİYE BİLİMSEL VE TEKNOLOJİK ARAŞTIRMA KURUMU
Performans Hedefi	TÜBİTAK Ar-Ge birimleri tarafından gerçekleştirilen projelerin sayısının ve bütçesinin artmasını sağlamak.
Faaliyet Adı	UZAY KB projelerini yürütmek
Sorumlu Harcama Birimi veya Birimleri	Uzay Teknolojileri Araştırma Enstitüsü

Ekonomik Kod		2012
01	Personel Giderleri	
02	SGK Devlet Primi Giderleri	
03	Mal ve Hizmet Alımı Giderleri	
05	Cari Transferler	
06	Sermaye Giderleri	2.423.000
07	Sermaye Transferleri	
Toplam Bütçe Kaynak İhtiyacı		2.423.000
Bütçe Dışı Kaynak	Döner Sermaye	
	Diğer Yurt İçi	
	Yurt Dışı	
Toplam Bütçe Dışı Kaynak İhtiyacı		
Toplam Kaynak İhtiyacı		2.423.000

FAALİYET MALİYETLERİ TABLOSU (3.2.1)
(15)

İdare Adı	40.08 - TÜRKİYE BİLİMSEL VE TEKNOLOJİK ARAŞTIRMA KURUMU
Performans Hedefi	TÜBİTAK Ar-Ge birimleri tarafından gerçekleştirilen projelerin sayısının ve bütçesinin artmasını sağlamak.
Faaliyet Adı	UZAY'ın diğer BTY araştırmalarını yapmak
Sorumlu Harcama Birimi veya Birimleri	Uzay Teknolojileri Araştırma Enstitüsü

Ekonomik Kod		2012
01	Personel Giderleri	12.663.000
02	SGK Devlet Primi Giderleri	2.545.000
03	Mal ve Hizmet Alımı Giderleri	1.543.000
05	Cari Transferler	
06	Sermaye Giderleri	
07	Sermaye Transferleri	
Toplam Bütçe Kaynak İhtiyacı		16.751.000
Bütçe Dışı Kaynak	Döner Sermaye	
	Diğer Yurt İçi	
	Yurt Dışı	
Toplam Bütçe Dışı Kaynak İhtiyacı		
Toplam Kaynak İhtiyacı		16.751.000

FAALİYET MALİYETLERİ TABLOSU (3.2.1)
(17)

İdare Adı	40.08 - TÜRKİYE BİLİMSEL VE TEKNOLOJİK ARAŞTIRMA KURUMU
Performans Hedefi	TÜBİTAK Ar-Ge birimleri tarafından gerçekleştirilen projelerin sayısının ve bütçesinin artmasını sağlamak.
Faaliyet Adı	TÜSSİDE faaliyetleri
Sorumlu Harcama Birimi veya Birimleri	Türkiye Sanayi Sevk ve İdare Enstitüsü

Ekonomik Kod		2012
01	Personel Giderleri	4.816.000
02	SGK Devlet Primi Giderleri	786.000
03	Mal ve Hizmet Alımı Giderleri	2.044.000
05	Cari Transferler	
06	Sermaye Giderleri	420.000
07	Sermaye Transferleri	
Toplam Bütçe Kaynak İhtiyacı		8.066.000
Bütçe Dışı Kaynak	Döner Sermaye	
	Diğer Yurt İçi	
	Yurt Dışı	
Toplam Bütçe Dışı Kaynak İhtiyacı		
Toplam Kaynak İhtiyacı		8.066.000

FAALİYET MALİYETLERİ TABLOSU (4.2.1)
(1)

İdare Adı	40.08 - TÜRKİYE BİLİMSEL VE TEKNOLOJİK ARAŞTIRMA KURUMU
Performans Hedefi	TÜBİTAK tarafından bilim insanlarına sağlanan destekleri (burslar, ödüller, yayın destekleri, vb.) artırmak.
Faaliyet Adı	Bilim Olimpiyatları Programları yürütmek.
Sorumlu Harcama Birimi veya Birimleri	Bilim İnsanı Destekleme Daire Başkanlığı

Ekonomik Kod		2012
01	Personel Giderleri	
02	SGK Devlet Primi Giderleri	
03	Mal ve Hizmet Alımı Giderleri	
05	Cari Transferler	2.750.000
06	Sermaye Giderleri	
07	Sermaye Transferleri	
Toplam Bütçe Kaynak İhtiyacı		2.750.000
Bütçe Dışı Kaynak	Döner Sermaye	
	Diğer Yurt İçi	
	Yurt Dışı	
Toplam Bütçe Dışı Kaynak İhtiyacı		
Toplam Kaynak İhtiyacı		2.750.000

FAALİYET MALİYETLERİ TABLOSU (4.2.1)
(2)

İdare Adı	40.08 - TÜRKİYE BİLİMSEL VE TEKNOLOJİK ARAŞTIRMA KURUMU
Performans Hedefi	TÜBİTAK tarafından bilim insanlarına sağlanan destekleri (burslar, ödüller, yayın destekleri, vb.) artırmak.
Faaliyet Adı	Araştırma Projeleri Yarışma Programları yürütmek.
Sorumlu Harcama Birimi veya Birimleri	Bilim İnsanı Destekleme Daire Başkanlığı

Ekonomik Kod		2012
01	Personel Giderleri	
02	SGK Devlet Primi Giderleri	
03	Mal ve Hizmet Alımı Giderleri	
05	Cari Transferler	2.180.000
06	Sermaye Giderleri	
07	Sermaye Transferleri	
Toplam Bütçe Kaynak İhtiyacı		2.180.000
Bütçe Dışı Kaynak	Döner Sermaye	
	Diğer Yurt İçi	
	Yurt Dışı	
Toplam Bütçe Dışı Kaynak İhtiyacı		
Toplam Kaynak İhtiyacı		2.180.000

FAALİYET MALİYETLERİ TABLOSU (4.2.1)
(3)

İdare Adı	40.08 - TÜRKİYE BİLİMSEL VE TEKNOLOJİK ARAŞTIRMA KURUMU
Performans Hedefi	TÜBİTAK tarafından bilim insanlarına sağlanan destekleri (burslar, ödüller, yayın destekleri, vb.) artırmak.
Faaliyet Adı	Burs ve Destek Programları yürütmek.
Sorumlu Harcama Birimi veya Birimleri	Bilim İnsanı Destekleme Daire Başkanlığı

Ekonomik Kod		2012
01	Personel Giderleri	
02	SGK Devlet Primi Giderleri	
03	Mal ve Hizmet Alımı Giderleri	
05	Cari Transferler	25.098.000
06	Sermaye Giderleri	
07	Sermaye Transferleri	
Toplam Bütçe Kaynak İhtiyacı		25.098.000
Bütçe Dışı Kaynak	Döner Sermaye	
	Diğer Yurt İçi	
	Yurt Dışı	
Toplam Bütçe Dışı Kaynak İhtiyacı		
Toplam Kaynak İhtiyacı		25.098.000

FAALİYET MALİYETLERİ TABLOSU (4.2.1)
(4)

İdare Adı	40.08 - TÜRKİYE BİLİMSEL VE TEKNOLOJİK ARAŞTIRMA KURUMU
Performans Hedefi	TÜBİTAK tarafından bilim insanlarına sağlanan destekleri (burslar, ödüller, yayın destekleri, vb.) artırmak.
Faaliyet Adı	TARAL kapsamında Yurtiçi Doktora Burs Programı yürütmek.
Sorumlu Harcama Birimi veya Birimleri	Bilim İnsanı Destekleme Daire Başkanlığı

Ekonomik Kod		2012
01	Personel Giderleri	
02	SGK Devlet Primi Giderleri	
03	Mal ve Hizmet Alımı Giderleri	
05	Cari Transferler	
06	Sermaye Giderleri	
07	Sermaye Transferleri	25.000.000
Toplam Bütçe Kaynak İhtiyacı		25.000.000
Bütçe Dışı Kaynak	Döner Sermaye	
	Diğer Yurt İçi	
	Yurt Dışı	
Toplam Bütçe Dışı Kaynak İhtiyacı		
Toplam Kaynak İhtiyacı		25.000.000

FAALİYET MALİYETLERİ TABLOSU (4.2.1)
(5)

İdare Adı	40.08 - TÜRKİYE BİLİMSEL VE TEKNOLOJİK ARAŞTIRMA KURUMU
Performans Hedefi	TÜBİTAK tarafından bilim insanlarına sağlanan destekleri (burslar, ödüller, yayın destekleri, vb.) artırmak.
Faaliyet Adı	Araştırma Burs Programları yürütmek.
Sorumlu Harcama Birimi veya Birimleri	Bilim İnsanı Destekleme Daire Başkanlığı

Ekonomik Kod		2012
01	Personel Giderleri	
02	SGK Devlet Primi Giderleri	
03	Mal ve Hizmet Alımı Giderleri	
05	Cari Transferler	9.350.000
06	Sermaye Giderleri	
07	Sermaye Transferleri	
Toplam Bütçe Kaynak İhtiyacı		9.350.000
Bütçe Dışı Kaynak	Döner Sermaye	
	Diğer Yurt İçi	
	Yurt Dışı	
Toplam Bütçe Dışı Kaynak İhtiyacı		
Toplam Kaynak İhtiyacı		9.350.000

FAALİYET MALİYETLERİ TABLOSU (4.2.1)
(6)

İdare Adı	40.08 - TÜRKİYE BİLİMSEL VE TEKNOLOJİK ARAŞTIRMA KURUMU
Performans Hedefi	TÜBİTAK tarafından bilim insanlarına sağlanan destekleri (burslar, ödüller, yayın destekleri, vb.) artırmak.
Faaliyet Adı	Konuk Bilim İnsanı Destekleme Programı yürütmek.
Sorumlu Harcama Birimi veya Birimleri	Bilim İnsanı Destekleme Daire Başkanlığı

Ekonomik Kod		2012
01	Personel Giderleri	
02	SGK Devlet Primi Giderleri	
03	Mal ve Hizmet Alımı Giderleri	
05	Cari Transferler	1.750.000
06	Sermaye Giderleri	
07	Sermaye Transferleri	
Toplam Bütçe Kaynak İhtiyacı		1.750.000
Bütçe Dışı Kaynak	Döner Sermaye	
	Diğer Yurt İçi	
	Yurt Dışı	
Toplam Bütçe Dışı Kaynak İhtiyacı		
Toplam Kaynak İhtiyacı		1.750.000

FAALİYET MALİYETLERİ TABLOSU (4.2.1)
(7)

İdare Adı	40.08 - TÜRKİYE BİLİMSEL VE TEKNOLOJİK ARAŞTIRMA KURUMU
Performans Hedefi	TÜBİTAK tarafından bilim insanlarına sağlanan destekleri (burslar, ödüller, yayın destekleri, vb.) artırmak.
Faaliyet Adı	Bilimsel Toplantı destekleri sağlamak.
Sorumlu Harcama Birimi veya Birimleri	Bilim İnsanı Destekleme Daire Başkanlığı

Ekonomik Kod		2012
01	Personel Giderleri	
02	SGK Devlet Primi Giderleri	
03	Mal ve Hizmet Alımı Giderleri	
05	Cari Transferler	6.700.000
06	Sermaye Giderleri	
07	Sermaye Transferleri	
Toplam Bütçe Kaynak İhtiyacı		6.700.000
Bütçe Dışı Kaynak	Döner Sermaye	
	Diğer Yurt İçi	
	Yurt Dışı	
Toplam Bütçe Dışı Kaynak İhtiyacı		
Toplam Kaynak İhtiyacı		6.700.000

FAALİYET MALİYETLERİ TABLOSU (4.2.1)
(8)

İdare Adı	40.08 - TÜRKİYE BİLİMSEL VE TEKNOLOJİK ARAŞTIRMA KURUMU
Performans Hedefi	TÜBİTAK tarafından bilim insanlarına sağlanan destekleri (burslar, ödüller, yayın destekleri, vb.) artırmak.
Faaliyet Adı	İkili İlişkiler Kapsamında Değişim Burs Programları yürütmek.
Sorumlu Harcama Birimi veya Birimleri	Bilim İnsanı Destekleme Daire Başkanlığı

Ekonomik Kod		2012
01	Personel Giderleri	
02	SGK Devlet Primi Giderleri	
03	Mal ve Hizmet Alımı Giderleri	
05	Cari Transferler	200.000
06	Sermaye Giderleri	
07	Sermaye Transferleri	
Toplam Bütçe Kaynak İhtiyacı		200.000
Bütçe Dışı Kaynak	Döner Sermaye	
	Diğer Yurt İçi	
	Yurt Dışı	
Toplam Bütçe Dışı Kaynak İhtiyacı		
Toplam Kaynak İhtiyacı		200.000

FAALİYET MALİYETLERİ TABLOSU (4.2.1)
(9)

İdare Adı	40.08 - TÜRKİYE BİLİMSEL VE TEKNOLOJİK ARAŞTIRMA KURUMU
Performans Hedefi	TÜBİTAK tarafından bilim insanlarına sağlanan destekleri (burslar, ödüller, yayın destekleri, vb.) artırmak.
Faaliyet Adı	Burs ve diğer programlarla ilgili faaliyetleri yürütmek.(Personel dahil panel, komisyon, kurul, komite giderleri vb.)
Sorumlu Harcama Birimi veya Birimleri	Bilim İnsanı Destekleme Daire Başkanlığı

Ekonomik Kod		2012
01	Personel Giderleri	2.379.000
02	SGK Devlet Primi Giderleri	373.000
03	Mal ve Hizmet Alımı Giderleri	100.000
05	Cari Transferler	
06	Sermaye Giderleri	
07	Sermaye Transferleri	
Toplam Bütçe Kaynak İhtiyacı		2.852.000
Bütçe Dışı Kaynak	Döner Sermaye	
	Diğer Yurt İçi	
	Yurt Dışı	
Toplam Bütçe Dışı Kaynak İhtiyacı		
Toplam Kaynak İhtiyacı		2.852.000

FAALİYET MALİYETLERİ TABLOSU (5.1.1)
(1)

İdare Adı	40.08 - TÜRKİYE BİLİMSEL VE TEKNOLOJİK ARAŞTIRMA KURUMU
Performans Hedefi	İkili ve çok taraflı uluslararası ilişkilerin gelişmesini devam ettirmek
Faaliyet Adı	Uluslararası BTY işbirliklerini oluşturmak ve yönetmek.
Sorumlu Harcama Birimi veya Birimleri	Uluslararası İşbirliği Daire Başkanlığı

Ekonomik Kod		2012
01	Personel Giderleri	3.481.000
02	SGK Devlet Primi Giderleri	736.000
03	Mal ve Hizmet Alımı Giderleri	985.000
05	Cari Transferler	
06	Sermaye Giderleri	
07	Sermaye Transferleri	
Toplam Bütçe Kaynak İhtiyacı		5.202.000
Bütçe Dışı Kaynak	Döner Sermaye	
	Diğer Yurt İçi	
	Yurt Dışı	
Toplam Bütçe Dışı Kaynak İhtiyacı		
Toplam Kaynak İhtiyacı		5.202.000

FAALİYET MALİYETLERİ TABLOSU (5.1.1)
(2)

İdare Adı	40.08 - TÜRKİYE BİLİMSEL VE TEKNOLOJİK ARAŞTIRMA KURUMU
Performans Hedefi	İkili ve çok taraflı uluslararası ilişkilerin gelişmesini devam ettirmek
Faaliyet Adı	AB Çerçeve Programlarına Katılımı Artırmaya Yönelik Faaliyetler.
Sorumlu Harcama Birimi veya Birimleri	Uluslararası İşbirliği Daire Başkanlığı

Ekonomik Kod		2012
01	Personel Giderleri	
02	SGK Devlet Primi Giderleri	
03	Mal ve Hizmet Alımı Giderleri	385.000
05	Cari Transferler	
06	Sermaye Giderleri	
07	Sermaye Transferleri	
Toplam Bütçe Kaynak İhtiyacı		385.000
Bütçe Dışı Kaynak	Döner Sermaye	
	Diğer Yurt İçi	
	Yurt Dışı	
Toplam Bütçe Dışı Kaynak İhtiyacı		
Toplam Kaynak İhtiyacı		385.000

FAALİYET MALİYETLERİ TABLOSU (5.1.1)
(3)

İdare Adı	40.08 - TÜRKİYE BİLİMSEL VE TEKNOLOJİK ARAŞTIRMA KURUMU
Performans Hedefi	İkili ve çok taraflı uluslararası ilişkilerin gelişmesini devam ettirmek
Faaliyet Adı	AB Çerçeve Programlarına Katılımı Artırmaya Yönelik Teşvik Amaçlı Destek Programları yürütmek.
Sorumlu Harcama Birimi veya Birimleri	Uluslararası İşbirliği Daire Başkanlığı

Ekonomik Kod		2012
01	Personel Giderleri	
02	SGK Devlet Primi Giderleri	
03	Mal ve Hizmet Alımı Giderleri	
05	Cari Transferler	800.000
06	Sermaye Giderleri	
07	Sermaye Transferleri	
Toplam Bütçe Kaynak İhtiyacı		800.000
Bütçe Dışı Kaynak	Döner Sermaye	
	Diğer Yurt İçi	
	Yurt Dışı	
Toplam Bütçe Dışı Kaynak İhtiyacı		
Toplam Kaynak İhtiyacı		800.000

FAALİYET MALİYETLERİ TABLOSU (5.1.1)
(4)

İdare Adı	40.08 - TÜRKİYE BİLİMSEL VE TEKNOLOJİK ARAŞTIRMA KURUMU
Performans Hedefi	İkili ve çok taraflı uluslararası ilişkilerin gelişmesini devam ettirmek
Faaliyet Adı	AB Çerçeve Programı için katkı payı ödemek.
Sorumlu Harcama Birimi veya Birimleri	Uluslararası İşbirliği Daire Başkanlığı

Ekonomik Kod		2012
01	Personel Giderleri	
02	SGK Devlet Primi Giderleri	
03	Mal ve Hizmet Alımı Giderleri	
05	Cari Transferler	100.561.000
06	Sermaye Giderleri	
07	Sermaye Transferleri	
Toplam Bütçe Kaynak İhtiyacı		100.561.000
Bütçe Dışı Kaynak	Döner Sermaye	
	Diğer Yurt İçi	
	Yurt Dışı	
Toplam Bütçe Dışı Kaynak İhtiyacı		
Toplam Kaynak İhtiyacı		100.561.000

FAALİYET MALİYETLERİ TABLOSU (5.1.1)
(5)

İdare Adı	40.08 - TÜRKİYE BİLİMSEL VE TEKNOLOJİK ARAŞTIRMA KURUMU
Performans Hedefi	İkili ve çok taraflı uluslararası ilişkilerin gelişmesini devam ettirmek
Faaliyet Adı	İkili ve çoklu programlar için katkı payı ödemek.
Sorumlu Harcama Birimi veya Birimleri	Uluslararası İşbirliği Daire Başkanlığı

Ekonomik Kod		2012
01	Personel Giderleri	
02	SGK Devlet Primi Giderleri	
03	Mal ve Hizmet Alımı Giderleri	
05	Cari Transferler	1.533.000
06	Sermaye Giderleri	
07	Sermaye Transferleri	
Toplam Bütçe Kaynak İhtiyacı		1.533.000
Bütçe Dışı Kaynak	Döner Sermaye	
	Diğer Yurt İçi	
	Yurt Dışı	
Toplam Bütçe Dışı Kaynak İhtiyacı		
Toplam Kaynak İhtiyacı		1.533.000

FAALİYET MALİYETLERİ TABLOSU (6.1.1)
(1)

İdare Adı	40.08 - TÜRKİYE BİLİMSEL VE TEKNOLOJİK ARAŞTIRMA KURUMU
Performans Hedefi	Bilim Toplum Projeleri kapsamındaki projelerin sayısının ve bu projelere aktarılan destek tutarının artmasını sağlamak.
Faaliyet Adı	Bilim Merkezi desteği sağlamak.
Sorumlu Harcama Birimi veya Birimleri	Bilim ve Toplum Daire Başkanlığı

Ekonomik Kod		2012
01	Personel Giderleri	
02	SGK Devlet Primi Giderleri	
03	Mal ve Hizmet Alımı Giderleri	
05	Cari Transferler	
06	Sermaye Giderleri	
07	Sermaye Transferleri	8.000.000
Toplam Bütçe Kaynak İhtiyacı		8.000.000
Bütçe Dışı Kaynak	Döner Sermaye	
	Diğer Yurt İçi	
	Yurt Dışı	
Toplam Bütçe Dışı Kaynak İhtiyacı		
Toplam Kaynak İhtiyacı		8.000.000

FAALİYET MALİYETLERİ TABLOSU (6.1.1)
(2)

İdare Adı	40.08 - TÜRKİYE BİLİMSEL VE TEKNOLOJİK ARAŞTIRMA KURUMU
Performans Hedefi	Bilim Toplum Projeleri kapsamındaki projelerin sayısının ve bu projelere aktarılan destek tutarının artmasını sağlamak.
Faaliyet Adı	Bilim Toplum Projeleri desteği sağlamak.
Sorumlu Harcama Birimi veya Birimleri	Bilim ve Toplum Daire Başkanlığı

Ekonomik Kod		2012
01	Personel Giderleri	
02	SGK Devlet Primi Giderleri	
03	Mal ve Hizmet Alımı Giderleri	
05	Cari Transferler	
06	Sermaye Giderleri	
07	Sermaye Transferleri	12.000.000
Toplam Bütçe Kaynak İhtiyacı		12.000.000
Bütçe Dışı Kaynak	Döner Sermaye	
	Diğer Yurt İçi	
	Yurt Dışı	
Toplam Bütçe Dışı Kaynak İhtiyacı		
Toplam Kaynak İhtiyacı		12.000.000

FAALİYET MALİYETLERİ TABLOSU (6.2.1)
(1)

İdare Adı	40.08 - TÜRKİYE BİLİMSEL VE TEKNOLOJİK ARAŞTIRMA KURUMU
Performans Hedefi	TÜBİTAK tarafından gerçekleştirilen bilim toplum faaliyetlerinin etkililiğini artırmak.
Faaliyet Adı	Popüler bilim yayınları faaliyetleri yürütmek.
Sorumlu Harcama Birimi veya Birimleri	Bilim ve Toplum Daire Başkanlığı

Ekonomik Kod		2012
01	Personel Giderleri	
02	SGK Devlet Primi Giderleri	
03	Mal ve Hizmet Alımı Giderleri	5.000.000
05	Cari Transferler	
06	Sermaye Giderleri	
07	Sermaye Transferleri	
Toplam Bütçe Kaynak İhtiyacı		5.000.000
Bütçe Dışı Kaynak	Döner Sermaye	
	Diğer Yurt İçi	
	Yurt Dışı	
Toplam Bütçe Dışı Kaynak İhtiyacı		
Toplam Kaynak İhtiyacı		5.000.000

FAALİYET MALİYETLERİ TABLOSU (6.2.1)
(2)

İdare Adı	40.08 - TÜRKİYE BİLİMSEL VE TEKNOLOJİK ARAŞTIRMA KURUMU
Performans Hedefi	TÜBİTAK tarafından gerçekleştirilen bilim toplum faaliyetlerinin etkililiğini artırmak.
Faaliyet Adı	Bilim Toplum etkinlikleri gerçekleştirmek.
Sorumlu Harcama Birimi veya Birimleri	Bilim ve Toplum Daire Başkanlığı

Ekonomik Kod		2012
01	Personel Giderleri	
02	SGK Devlet Primi Giderleri	
03	Mal ve Hizmet Alımı Giderleri	300.000
05	Cari Transferler	
06	Sermaye Giderleri	
07	Sermaye Transferleri	
Toplam Bütçe Kaynak İhtiyacı		300.000
Bütçe Dışı Kaynak	Döner Sermaye	
	Diğer Yurt İçi	
	Yurt Dışı	
Toplam Bütçe Dışı Kaynak İhtiyacı		
Toplam Kaynak İhtiyacı		300.000

FAALİYET MALİYETLERİ TABLOSU (6.2.1)
(2)

İdare Adı	40.08 - TÜRKİYE BİLİMSEL VE TEKNOLOJİK ARAŞTIRMA KURUMU
Performans Hedefi	TÜBİTAK tarafından gerçekleştirilen bilim toplum faaliyetlerinin etkililiğini artırmak.
Faaliyet Adı	Bilim Toplum projeleri destekleri, yayınları ve etkinlikleri için yapılan faaliyetler (Personel dahil, panel, komisyon toplantıları giderleri vb.)
Sorumlu Harcama Birimi veya Birimleri	Bilim ve Toplum Daire Başkanlığı

Ekonomik Kod		2012
01	Personel Giderleri	5.036.000
02	SGK Devlet Primi Giderleri	1.067.000
03	Mal ve Hizmet Alımı Giderleri	2.237.000
05	Cari Transferler	
06	Sermaye Giderleri	
07	Sermaye Transferleri	
Toplam Bütçe Kaynak İhtiyacı		8.340.000
Bütçe Dışı Kaynak	Döner Sermaye	
	Diğer Yurt İçi	
	Yurt Dışı	
Toplam Bütçe Dışı Kaynak İhtiyacı		
Toplam Kaynak İhtiyacı		8.340.000

FAALİYET MALİYETLERİ TABLOSU (7.1.1)
(1)

İdare Adı	40.08 - TÜRKİYE BİLİMSEL VE TEKNOLOJİK ARAŞTIRMA KURUMU
Performans Hedefi	BTY alanında başarılı örneklere verilen ödülleri artırmak.
Faaliyet Adı	Ödül faaliyetleri
Sorumlu Harcama Birimi veya Birimleri	İdari Hizmetler Daire Başkanlığı/ İletişim Müdürlüğü

Ekonomik Kod		2012
01	Personel Giderleri	
02	SGK Devlet Primi Giderleri	
03	Mal ve Hizmet Alımı Giderleri	
05	Cari Transferler	400.000
06	Sermaye Giderleri	
07	Sermaye Transferleri	
Toplam Bütçe Kaynak İhtiyacı		400.000
Bütçe Dışı Kaynak	Döner Sermaye	
	Diğer Yurt İçi	
	Yurt Dışı	
Toplam Bütçe Dışı Kaynak İhtiyacı		
Toplam Kaynak İhtiyacı		400.000

D – İdarenin Toplam Kaynak İhtiyacı

**TABLO 3
İDARE PERFORMANS**

İdare Adı	40.08 - TÜRKİYE BİLİMSEL VE TEKNOLOJİK ARAŞTIRMA KURUMU
-----------	---------------------------------------------------------

PERFORMANS HEDEFİ	FAALİYET	Açıklama	2012					
			Bütçe İçi		Bütçe Dışı		Toplam	
			(TL)	PAY(%)	(TL)	PAY(%)	(TL)	PAY(%)
1		BTY Politika tasarımı ve gündem belirleme çalışmalarını yürüterek kamu BTY fonlayıcı kuruluşlarına ve kamu BTY faaliyetlerine ayrılan kaynağa yönelik analizler ve öneriler yapmak.	1.789.000,00	0,11	0,00		1.789.000,00	0,11
	1	BTY Politikalarına İlişkin Gelişmelerin İzlenmesi, Değerlendirilmesi Çalışmaları	1.789.000,00	0,11	0,00		1.789.000,00	0,11
2		BTY Politika izleme, değerlendirme ve öngörü çalışmalarını yürüterek kamu BTY fonlayıcı kuruluşlarına ve kamu BTY faaliyetlerine ayrılan kaynağın artmasına katkı sağlamak.	125.000,00	0,01	0,00		125.000,00	0,01
	2	Bilim ve Teknoloji Yüksek Kurulu Sekreteryası Hizmetleri	125.000,00	0,01	0,00		125.000,00	0,01
3		TÜBİTAK tarafından desteklenen projelerin sayısının ve bu projelere aktarılan destek tutarının artmasını sağlamak.	453.020.000,00	28,15	0,00		453.020.000,00	28,15
	3	Akademik Ar-Ge destekleri sağlamak	235.000.000,00	14,60	0,00		235.000.000,00	14,60
	4	Kamu kurumları Ar-Ge destekleri sağlamak	75.000.000,00	4,66	0,00		75.000.000,00	4,66
	5	Savunma ve Güvenlik Teknolojileri Araştırma Projelerini Destekleme Programının yürütülmesi	125.000.000,00	7,77	0,00		125.000.000,00	7,77
	6	Patent Destek Programı Yürütülmesi	2.400.000,00	0,15	0,00		2.400.000,00	0,15
	7	Desteklerle ilgili yapılan Grup faaliyetleri (Personel dahil panel, izleyici, danışman, grup yürütme komiteleri giderleri vb.)	15.620.000,00	0,97	0,00		15.620.000,00	0,97
4		Özel sektöre yönelik Ar-Ge desteklerine olan talebi artırmak ve talebin yaygınlaşmasını sağlamak.	337.747.000,00	20,99	0,00		337.747.000,00	20,99
	8	Sanayi ve özel kesim Ar-Ge destekleri sağlamak	320.000.000,00	19,88	0,00		320.000.000,00	19,88
	9	Uluslararası Sanayi Ar-Ge destekleri sağlamak	200.000,00	0,01	0,00		200.000,00	0,01
	10	Proje Pazarları Destekleme Programının yürütülmesi	5.000,00	0,00	0,00		5.000,00	0,00
	11	Desteklerle ilgili yapılan Grup faaliyetleri (Personel dahil hakem, izleyici, danışman, teknoloji grubu yürütme komiteleri giderleri vb.)	17.542.000,00	1,09	0,00		17.542.000,00	1,09
5		TÜBİTAK Ar-Ge Kolaylık Birimleri tarafından verilen hizmet sayısını ve çeşidini artırmak	130.431.000,00	8,10	0,00		130.431.000,00	8,10
	12	ULAKBİM Hat Kiraları	35.500.000,00	2,21	0,00		35.500.000,00	2,21
	13	ULAKBİM UBYT Ödemeleri	6.250.000,00	0,39	0,00		6.250.000,00	0,39
	14	ULAKBİM EKUAL Ödemeleri	43.500.000,00	2,70	0,00		43.500.000,00	2,70
	15	ULAKBİM Diğer Faaliyetleri	28.875.000,00	1,79	0,00		28.875.000,00	1,79
	16	TUG Faaliyetleri	6.392.000,00	0,40	0,00		6.392.000,00	0,40
	17	BUTAL Faaliyetleri	9.914.000,00	0,62	0,00		9.914.000,00	0,62
6		TÜBİTAK Ar-Ge birimleri tarafından gerçekleştirilen projelerin sayısının ve bütçesinin artmasını sağlamak.	440.257.000,00	27,36	0,00		440.257.000,00	27,36
	18	MAM Dış destekli projelerini yürütmek	28.180.000,00	1,75	0,00		28.180.000,00	1,75
	19	MAM KB projelerini yürütmek	41.205.000,00	2,56	0,00		41.205.000,00	2,56
	20	MAM'ın diğer KB araştırmalarını yapmak	60.202.000,00	3,74	0,00		60.202.000,00	3,74
	21	BİLGEM Dış destekli projelerini yürütmek	41.200.000,00	2,56	0,00		41.200.000,00	2,56
	22	BİLGEM KB projelerini yürütmek	64.472.000,00	4,01	0,00		64.472.000,00	4,01
	23	BİLGEM'in diğer BTY araştırmalarını yapmak	62.005.000,00	3,85	0,00		62.005.000,00	3,85
	24	SAGE Dış destekli projelerini yürütmek	12.800.000,00	0,80	0,00		12.800.000,00	0,80
	25	SAGE KB projelerini yürütmek	19.466.000,00	1,21	0,00		19.466.000,00	1,21
	26	SAGE'nin diğer BTY araştırmalarını yapmak	26.345.000,00	1,64	0,00		26.345.000,00	1,64
	27	UME Dış destekli projelerini yürütmek	15.600.000,00	0,97	0,00		15.600.000,00	0,97
	28	UME KB projelerini yürütmek	15.227.000,00	0,95	0,00		15.227.000,00	0,95
	29	UME'nin diğer BTY araştırmalarını yapmak	23.515.000,00	1,46	0,00		23.515.000,00	1,46
	30	UZAY Dış destekli projelerini yürütmek	2.800.000,00	0,17	0,00		2.800.000,00	0,17
	31	UZAY KB projelerini yürütmek	2.423.000,00	0,15	0,00		2.423.000,00	0,15
	32	UZAY'ın diğer BTY araştırmalarını yapmak	16.751.000,00	1,04	0,00		16.751.000,00	1,04
	33	TBAE tarafından yürütülen faaliyetler	0,00	0,00	0,00		0,00	0,00
	34	TÜSSİDE faaliyetleri	8.066.000,00	0,50	0,00		8.066.000,00	0,50
7		TÜBİTAK tarafından bilim insanlarına sağlanan destekleri (burslar, ödüller, yayın destekleri, vb.) artırmak.	75.880.000,00	4,71	0,00		75.880.000,00	4,71
	35	Bilim Olimpiyatları Programları yürütmek.	2.750.000,00	0,17	0,00		2.750.000,00	0,17
	36	Araştırma Projeleri Yarışma Programları yürütmek.	2.180.000,00	0,14	0,00		2.180.000,00	0,14
	37	Burs ve Destek Programları yürütmek.	25.098.000,00	1,56	0,00		25.098.000,00	1,56
	38	TARAL kapsamında Yurtiçi Doktora Burs Programı yürütmek.	25.000.000,00	1,55	0,00		25.000.000,00	1,55

PERFORMANS HEDEFİ	FAALİYET	Açıklama	2012					
			Bütçe İçi		Bütçe Dışı		Toplam	
			(TL)	PAY(%)	(TL)	PAY(%)	(TL)	PAY(%)
	39	Araştırma Burs Programları yürütmek.	9.350.000,00	0,58	0,00		9.350.000,00	0,58
	40	Konuk Bilim İnsanı Destekleme Programı yürütmek.	1.750.000,00	0,11	0,00		1.750.000,00	0,11
	41	Bilimsel Toplantı destekleri sağlamak.	6.700.000,00	0,42	0,00		6.700.000,00	0,42
	42	İkili İlişkiler Kapsamında Değişim Burs Programları yürütmek.	200.000,00	0,01	0,00		200.000,00	0,01
	43	Burs ve diğer programlarla ilgili faaliyetleri yürütmek.(Personel dahil panel, komisyon, kurul, komite giderleri vb.)	2.852.000,00	0,18	0,00		2.852.000,00	0,18
8		İkili ve çok taraflı uluslararası ilişkilerin gelişmesini devam ettirmek	108.481.000,00	6,74	0,00		108.481.000,00	6,74
	44	Uluslararası BTY işbirliklerini oluşturmak ve yönetmek.	5.202.000,00	0,32	0,00		5.202.000,00	0,32
	45	AB Çerçeve Programlarına Katılımı Artırmaya Yönelik Faaliyetler.	385.000,00	0,02	0,00		385.000,00	0,02
	46	AB Çerçeve Programlarına Katılımı Artırmaya Yönelik Teşvik Amaçlı Destek Programları yürütmek.	800.000,00	0,05	0,00		800.000,00	0,05
	47	AB Çerçeve Programı için katkı payı ödemek.	100.561.000,00	6,25	0,00		100.561.000,00	6,25
	48	İkili ve çoklu programlar için katkı payı ödemek.	1.533.000,00	0,10	0,00		1.533.000,00	0,10
9		Bilim Toplum Projeleri kapsamındaki projelerin sayısının ve bu projelere aktarılan destek tutarının artmasını sağlamak.	20.000.000,00	1,24	0,00		20.000.000,00	1,24
	49	Bilim Merkezi desteği sağlamak.	8.000.000,00	0,50	0,00		8.000.000,00	0,50
	50	Bilim Toplum Projeleri desteği sağlamak.	12.000.000,00	0,75	0,00		12.000.000,00	0,75
10		TÜBİTAK tarafından gerçekleştirilen bilim toplum faaliyetlerinin etkililiğini artırmak.	13.640.000,00	0,85	0,00		13.640.000,00	0,85
	51	Popüler ve akademik bilim yayınları faaliyetleri yürütmek.	5.000.000,00	0,31	0,00		5.000.000,00	0,31
	52	Bilim Toplum etkinlikleri gerçekleştirmek.	300.000,00	0,02	0,00		300.000,00	0,02
	53	Bilim Toplum Projeleri destekleri , yayınları ve etkinlikleri için yapılan faaliyetler (Personel dahil, panel,komisyon toplantıları giderleri vb.)	8.340.000,00	0,52	0,00		8.340.000,00	0,52
11		BTY alanında başarılı örneklerle verilen ödülleri artırmak.	400.000,00	0,02	0,00		400.000,00	0,02
	54	Ödül faaliyetleri	400.000,00	0,02	0,00		400.000,00	0,02
Performans Hedefleri Maliyetleri Toplamı			1.581.770.000,00	98,28			1.581.770.000,00	98,28
Genel Yönetim Giderleri			27.624.000,00	1,72			27.624.000,00	1,72
Diğer İdarelere Transfer Edilecek Kaynaklar Toplamı							0,00	0,00
GENEL TOPLAM			1.609.394.000,00	100,00	0,00	100,00	1.609.394.000,00	100,00

TABLO 4
TOPLAM KAYNAK İHTİYACI TABLOSU

İdare Adı	40.08 - TÜRKİYE BİLİMSEL VE TEKNOLOJİK ARAŞTIRMA KURUMU
------------------	---------------------------------------------------------

	Ekonomik Kodlar (I.Düzyey)		FALİYET TOPLAMI	GENEL YÖNETİM GİDERLERİ TOPLAMI	DİĞER İDARELERE TRANSFER EDİLECEK KAYNAKLAR TOPLAMI	GENEL TOPLAM
	BÜTÇE KAYNAK İHTİYACI	01	Personel Giderleri	186.738.000	16.019.000	0
02		SGK Devlet Primi Giderleri	32.519.000	3.381.000	0	35.900.000
03		Mal ve Hizmet Alım Giderleri	136.448.000	4.309.00	0	140.757.000
04		Faiz Giderleri	0	0	0	0
05		Cari Transferler	160.547.000	55.000	0	160.602.000
06		Sermaye Giderleri	164.938.000	3.860.000	0	168.798.000
07		Sermaye Transferleri	924.000.000	0	0	900.580.000
08		Borç verme	0	0	0	0
09		Yedek Ödenek	0	0	0	0
		Bütçe Ödeneği Toplamı		1.581.770.000	27.624.000	0
BÜTÇE DIŞI KAYNAK	Döner Sermaye					
	Diğer Yurt İçi Kaynaklar					
	Yurt Dışı Kaynaklar					
	Toplam Bütçe Dışı Kaynak İhtiyacı					
Toplam Kaynak İhtiyacı			1.581.770.000	27.624.000	0	1.609.394.000

III - EKLER

TABLO – 5

FAALİYETLERDEN SORUMLU HARCAMA BİRİMLERİNE İLİŞKİN TABLO

İdare Adı	40.08 - TÜRKİYE BİLİMSEL VE TEKNOLOJİK ARAŞTIRMA KURUMU	
PERFORMANS HEDEFİ	FAALİYETLER	SORUMLU BİRİMLER
BTY Politika tasarımı ve gündem belirleme çalışmalarını yürüterek kamu BTY fonlayıcı kuruluşlarına ve kamu BTY faaliyetlerine ayrılan kaynağa yönelik analizler ve öneriler yapmak.	BTY Politikalarına İlişkin Gelişmelerin İzlenmesi, Değerlendirilmesi Çalışmaları	Bilim, Teknoloji ve Yenilik Politikaları Daire Başkanlığı
BTY Politika izleme, değerlendirme ve öngörü çalışmalarını yürüterek kamu BTY fonlayıcı kuruluşlarına ve kamu BTY faaliyetlerine ayrılan kaynağın artmasına katkı sağlamak.	Bilim ve Teknoloji Yüksek Kurulu Sekreteryaya Hizmetleri	Bilim, Teknoloji ve Yenilik Politikaları Daire Başkanlığı
TÜBİTAK tarafından desteklenen projelerin sayısının ve bu projelere aktarılan destek tutarının artmasını sağlamak.	Akademik Ar-Ge destekleri sağlamak	Araştırma Destek Programları Başkanlığı
	Kamu kurumları Ar-Ge destekleri sağlamak	
	Savunma ve Güvenlik Teknolojileri Araştırma Projelerini Destekleme Programının yürütülmesi	
	Patent Destek Programı Yürütülmesi	
	Desteklerle ilgili yapılan Grup faaliyetleri (Personel dahil panel, izleyici, danışman, grup yürütme komiteleri giderleri vb.)	
Özel sektöre yönelik Ar-Ge desteklerine olan talebi artırmak ve talebin yaygınlaşmasını sağlamak.	Sanayi ve özel kesim Ar-Ge destekleri sağlamak	Teknoloji ve Yenilik Destek Programları Başkanlığı
	Uluslararası Sanayi Ar-Ge destekleri sağlamak	
	Proje Pazarları Destekleme Programının yürütülmesi	
	Desteklerle ilgili yapılan Grup faaliyetleri (Personel dahil hakem, izleyici, danışman, teknoloji grubu yürütme komiteleri giderleri vb.)	
TÜBİTAK Ar-Ge Kolaylık Birimleri tarafından verilen hizmet sayısını ve çeşidini artırmak	ULAKBİM Hat Kiraları	ULAKBİM
	ULAKBİM UBYT Ödemeleri	
	ULAKBİM EKUAL Ödemeleri	
	ULAKBİM Diğer Faaliyetleri	
	TUG Faaliyetleri	TUG
	BUTAL Faaliyetleri	BUTAL

TÜBİTAK Ar-Ge birimleri tarafından gerçekleştirilen projelerin sayısının ve bütçesinin artmasını sağlamak.	MAM Dış destekli projelerini yürütmek	MAM
	MAM KB projelerini yürütmek	
	MAM'ın diğer BTY araştırmalarını yapmak	
	BİLGEM Dış destekli projelerini yürütmek	BİLGEM
	BİLGEM KB projelerini yürütmek	
	BİLGEM'in diğer BTY araştırmalarını yapmak	
	SAGE Dış destekli projelerini yürütmek	SAGE
	SAGE KB projelerini yürütmek	
	SAGE'nin diğer BTY araştırmalarını yapmak	
	UME Dış destekli projelerini yürütmek	UME
	UME DPT projelerini yürütmek	
	UME'nin diğer BTY araştırmalarını yapmak	
	UZAY Dış destekli projelerini yürütmek	UZAY
	UZAY DPT projelerini yürütmek	
UZAY'ın diğer BTY araştırmalarını yapmak		
TÜSSİDE faaliyetleri	TÜSSİDE	
TÜBİTAK tarafından bilim insanlarına sağlanan destekleri (burslar, ödüller, yayın destekleri, vb.) artırmak.	Bilim Olimpiyatları Programları yürütmek.	Bilim İnsanı Destekleme Daire Başkanlığı
	Araştırma Projeleri Yarışma Programları yürütmek.	
	Burs ve Destek Programları yürütmek.	
	TARAL kapsamında Yurtiçi Doktora Burs Programı yürütmek.	
	Araştırma Burs Programları yürütmek.	
	Konuk Bilim İnsanı Destekleme Programı yürütmek.	
	Bilimsel Toplantı destekleri sağlamak.	
	İkili İlişkiler Kapsamında Değişim Burs Programları yürütmek.	
	Burs ve diğer programlarla ilgili faaliyetleri yürütmek.(Personel dahil panel, komisyon, kurul, komite giderleri vb.)	
İkili ve çok taraflı uluslararası ilişkilerin gelişmesini devam ettirmek	Uluslararası BTY işbirliklerini oluşturmak ve yönetmek.	Uluslararası İşbirliği Daire Başkanlığı
	AB Çerçeve Programlarına Katılımı Artırmaya Yönelik Faaliyetler.	
	AB Çerçeve Programlarına Katılımı Artırmaya Yönelik Teşvik Amaçlı Destek Programları yürütmek.	
	AB Çerçeve Programı için katkı payı ödemek.	
	İkili ve çoklu programlar için katkı payı ödemek.	

Bilim Toplum Projeleri kapsamındaki projelerin sayısının ve bu projelere aktarılan destek tutarının artmasını sağlamak.	Bilim Merkezi desteęi sağlamak.	Bilim ve Toplum Daire Başkanlığı
	Bilim Toplum Projeleri desteęi sağlamak.	
TÜBİTAK tarafından gerçekleştirilen bilim toplum faaliyetlerinin etkililięini artırmak.	Popüler bilim yayınları faaliyetleri yürütmek.	Bilim ve Toplum Daire Başkanlığı
	Bilim Toplum etkinlikleri gerçekleřtirmek.	
	Bilim Toplum Projeleri destekleri, yayınları ve etkinlikleri için yapılan faaliyetler (Personel dahil, panel, komisyon toplantıları giderleri vb.)	
BTY alanında başarılı örneklere verilen ödülleri artırmak.	Ödül faaliyetleri	İdari Hizmetler Daire Başkanlığı/ İletişim Müdürlüğü