



**2015 YILI ÖLÇME SEÇME VE YERLEŐTİRME
MERKEZİ BAŐKANLIĐI PERFORMANS
PROGRAMI**

Strateji Geliőtirme Daire Baőkantđı

İÇİNDEKİLER

1-YETKİ GÖREV VE SORUMLUKLAR.....	3
2-TEŞKİLAT YAPISI	4
Teşkilat Şeması;	5
3- İNSAN KAYNAKLARI.....	5
4- ÖSYM MİSYON VİZYON VE TEMEL DEĞERLERİ	6
ÖSYM Misyonu	6
ÖSYM Vizyonu.....	6
ÖSYM Temel Değerleri	6
5-AMAÇ HEDEF VE FAALİYETLER	7
Strateji 1: Aday odaklılık	7
Stratejik Amaç 2:	13
Yetkelendirilmiş İş Gücü ve Değer Üreten Birikim.....	13
Stratejik Amaç 3:	17
Elektronik İşlevsellik ve Kurumsal Yetkinlik	17
Stratejik Amaç 4:	24
Herkes İçin Her Yerde Olmak	24
Stratejik Amaç 5:	26
Adaylar, Görevliler ve Toplum ile Etkin İletişim	26
TOPLAM KAYNAK İHTİYACI TABLOSU	32

1-YETKİ GÖREV VE SORUMLUKLAR

6114 sayılı) Ölçme, Seçme ve Yerleştirme Merkezi Başkanlığı Teşkilat ve Görevleri Hakkında Kanun ile tevdi edilen görevler şöyledir;

(1) Ölçme, Seçme ve Yerleştirme Merkezi Başkanlığı, bu Kanunla ve ilgili diğer mevzuatla verilen görevleri yerine getirmek ve yetkileri kullanmak üzere kamu tüzel kişiliğine, idari ve mali özerkliğe sahip, Yükseköğretim Kurulu ile ilgili, merkezi Ankara'da bulunan özel bütçeli bir kuruluştur.

(2) Başkanlığın görev ve yetkileri şunlardır:

a) Yükseköğretim Kurulu kararlarına veya ilgili mevzuat hükümlerine istinaden başta yükseköğretim kurumlarında ön lisans, lisans veya lisansüstü öğrenim görece adayların puan sıralamasına göre tespiti veya yerleştirilmesi ile yükseköğretim kurumlarında atama veya yükselmelerde esas alınan sınavlar olmak üzere, ulusal ve uluslararası her türlü bilim, yetenek veya yabancı dil sınavları ile gerektiğinde yerleştirme işlemlerini yapmak.

b) İlgili mevzuat hükümleri uyarınca kamu kurum ve kuruluşlarının kadro ve pozisyonlarında görev almaya veya görevde yükselmeye yönelik sınavları ve gerektiğinde yerleştirme işlemlerini ilgili kurumun talebine bağlı olarak yapmak.

c) Özel hukuk tüzel kişilerinin talep ettikleri her türlü ölçme ve değerlendirme işlemlerini yapmak.

ç) Sınav ölçme, değerlendirme ve yerleştirme işlemlerine yönelik yıllık sınav takvimini belirlemek, kamuoyuna duyurmak ve bu Kanunda belirlenen ilkelere göre yerine getirmek.

d) Sınav hizmetlerinin yerine getirilmesinin tüm aşamalarında, konuyla ilgili kurum ve kuruluşlarla işbirliği yaparak gerekli güvenlik tedbirlerini almak.

e) Hizmetin gereklerine uygun ölçme, seçme, değerlendirme ve yerleştirme yöntemlerini belirlemek.

f) Sınav yapılacak merkezleri oluşturmak, sınav hizmetlerini yapacak kişileri belirlemek ve gerekli görevlendirmeleri yapmak.

g) Sınav, ölçme, değerlendirme, yerleştirme, araştırma ve diğer hizmet bedellerini belirlemek.

ğ) Gerekli hâllerde sınavları ertelemek, kısmen veya tamamen iptal etmek, adayların işlemlerini geçersiz saymak.

h) Faaliyet alanlarıyla ilgili araştırmalar yapmak, ulusal ve uluslararası gelişmeleri izlemek, bilimsel toplantılara katılmak, ulusal ve uluslararası kurumlarla işbirliği yapmak.

ı) Sınav sonuçlarını analiz etmek ve sonuçları kamuoyuna duyurmak; sınav sonuçlarını ilgili kurum veya kuruluşlara basılı veya elektronik ortamda iletmek.

i) Görev, yetki ve sorumluluk alanına giren konularda idari düzenlemeler yapmak ve kılavuzlar hazırlamak.

(3) Başkanlık, bu Kanunla ve diğer mevzuatla verilen görev ve yetkilerini kendi sorumluluğu altında, bağımsız olarak yerine getirir ve kullanır. Başkanlığın yürüttüğü iş ve işlemlerin yerine getirilmesinde, Başkanlık çalışanları ve görevlendirilen diğer uygulayıcı birimlere sınav sorularının oluşturulması, ölçme, değerlendirme ve yerleştirme yöntem ve süreçlerinin seçimi ve uygulanmasında hiçbir organ, makam, merci veya kişi tarafından talimat verilemez.

(4) Başkanlık, sınav, ölçme, değerlendirme ve yerleştirme hizmetlerini yerine getirirken ihtiyaç duyduğu aşamalarda, soru hazırlama, donanım ve yazılım olarak bilgisayar ve iletişim altyapısı, baskı, paketleme, taşıma, dağıtım, güvenlik ve işgücü hizmetleri satın alabilir. Sınav hizmetleriyle sınırlı kalmak üzere bu mal ve hizmetlerin temininde, Başkanlık tarafından gerçek kişiler, kamu tüzel kişileri veya özel hukuk tüzel kişilerinden alınan mal ve hizmetlerle ilgili olarak 4/1/2002 tarihli ve 4734 sayılı Kamu İhale Kanunu hükümleri uygulanmaz. Söz konusu mal ve hizmetlerin teminine ilişkin usul ve esaslar, Kamu İhale Kurumunun görüşü alınarak Yükseköğretim Kurulu tarafından hazırlanacak yönetmelikle belirlenir.

2-TEŞKİLAT YAPISI

(1) Başkanlık, merkez teşkilatı ile doğrudan Başkanlığa bağlı temsilciliklerden oluşur. Temsilciliklerin açılacağı yer ve sayıları Yönetim Kurulunun teklifi üzerine Bakanlar Kurulu kararıyla belirlenir.

(2) Başkanlığın hizmet birimleri şunlardır:

a) Soru Hazırlama ve Geliştirme Daire Başkanlığı.

b) Sınav Hizmetleri Daire Başkanlığı.

c) Yabancı Dil Sınavları Daire Başkanlığı.

ç) Bilgi Güvenliği ve Yönetimi Daire Başkanlığı.

d) Strateji Geliştirme Daire Başkanlığı.

e) Hukuk Müşavirliği.

f) İnsan Kaynakları ve Destek Hizmetleri Daire Başkanlığı.

(3) Başkanlıkta doğrudan Başkana bağlı veya daire başkanlıkları altında, daimi ve geçici çalışma grupları oluşturulabilir.

(4) Başkanlık hizmet birimlerinin görevleri şunlardır:

a) Soru Hazırlama ve Geliştirme Daire Başkanlığı: Başkanlık tarafından yapılan sınavlarda sorulacak soruları hazırlamak veya hazırlatmak, denetlemek ve güvenli bir şekilde şifreleyerek saklamak; soru havuzu oluşturmak; soruların geçerlik ve güvenilirlik düzeylerini artırmak ve yeni sınav veya soru türleri üzerine araştırmalar yapmak; yeni yöntem ve teknolojiler konusunda sınav süreçlerinde görev alanlara gerekli hizmet içi eğitimi vermek; Başkan tarafından verilen diğer görevleri yapmak.

b) Sınav Hizmetleri Daire Başkanlığı: Ön lisans, lisans ve lisansüstü öğretim ile ilgili sınavlar ile akademik personelin seçimine ilişkin sınav hizmetlerini Yükseköğretim Kurulu tarafından belirlenen usul ve esaslar çerçevesinde yürütmek; kamu kurum ve kuruluşları veya özel hukuk tüzel kişileri tarafından talep edilen mesleğe giriş, yeterlilik, görevde yükselme ve benzeri meslekî sınav hizmetlerinin yapılması, sınava ilişkin değerlendirme ve sonuç belgelerinin düzenlenmesi ile itirazların incelenmesi işlemlerini yürütmek; Başkan tarafından verilen diğer görevleri yapmak.

c) Yabancı Dil Sınavları Daire Başkanlığı: Akademik unvanların alınmasında ve yükselmelerde, kamu personelinin atanmasında mevzuatta öngörülen sınavlar başta olmak üzere, ihtiyaç duyulan alanlarda ve dillerde yabancı dil bilgi düzeyinin ölçülmesine yönelik sınav sorularının hazırlanması veya hazırlanması, bu sınavlara ilişkin diğer hizmetlerin yapılması, sonuç belgelerinin düzenlenmesi ile itirazların

incelenmesi işlemlerini yürütmek; Başkan tarafından verilen diğer görevleri yapmak.

ç) Bilgi Güvenliği ve Yönetimi Daire Başkanlığı: Başkanlığın yazılım ve donanım altyapısı ile ilgili tüm işleri, bilgi güvenliğini en üst düzeyde tutarak yürütmek ve koordine etmek; Başkan tarafından verilen diğer görevleri yapmak.

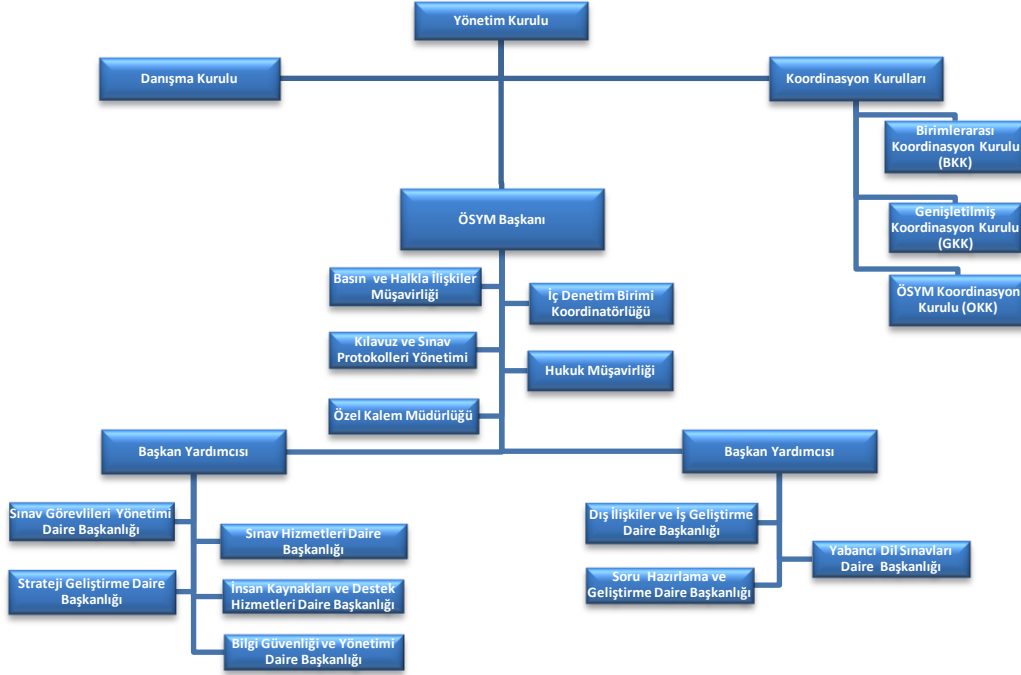
d) Strateji Geliştirme Daire Başkanlığı: 10/12/2003 tarihli ve 5018 sayılı Kamu Mali Yönetimi ve Kontrol Kanunu, 22/12/2005 tarihli ve 5436 sayılı Kamu Mali Yönetimi ve Kontrol Kanunu ile Bazı Kanun ve Kanun Hükmünde Kararnamelerde Değişiklik Yapılması Hakkında Kanununun 15 inci maddesi ve diğer mevzuatla strateji geliştirme ve mali hizmetler birimlerine verilen görevleri yapmak; Başkan tarafından verilen diğer görevleri yapmak.

e) Hukuk Müşavirliği: Başkanlık birimleri tarafından sorulan hukuki konular ile mali ve cezai sonuçlar doğuracak işlemler hakkında görüş bildirmek; Başkanlığın menfaatlerini koruyan anlaşmazlıkları önleyici hukuki tedbirleri zamanında almak, anlaşma ve sözleşmelerin bu esaslara uygun olarak yapılmasına yardımcı olmak; adli ve idari davalarda gerekli olacak belgeleri hazırlamak, taraf olduğu davalarda ve icra takiplerinde Başkanlığı temsil etmek veya Başkanlığın hizmet satın alma yoluyla temsil edildiği davaları takip ve koordine etmek; Başkanlığın faaliyet ve sorumluluk alanları ile ilgili hukuki çalışmalar yapmak; Başkan tarafından verilen diğer görevleri yapmak.

f) İnsan Kaynakları ve Destek Hizmetleri Daire Başkanlığı: Başkanlığın insan gücü planlaması ve personel politikasıyla ilgili çalışmaları yapmak; personel sisteminin geliştirilmesi ve performans ölçütlerinin oluşturulması ile ilgili tekliflerde bulunmak; Başkanlık sivil savunma ve seferberlik hizmetlerini planlamak ve yürütmek; Başkanlık personelinin atama, özlük, disiplin, emeklilik ve sağlıkla ilgili işlerini yapmak; Başkanlığın eğitim planını hazırlamak, hizmet öncesi ve hizmet içi eğitim programlarını düzenlemek ve uygulamak; Başkanlığın tamamına ilişkin olarak ihtiyaç duyulan bina ve arazinin kiralama ve satın alma işlerini yürütmek; temizlik, aydınlatma, ısıtma, onarım ve taşıma hizmetlerini yapmak; genel evrak faaliyetlerini düzenlemek ve yürütmek; Başkanlık kütüphane ve genel arşiv hizmetlerini yürütmek; Başkan tarafından verilen diğer görevleri yapmak.

Teşkilat Şeması;

ÖSYM teşkilat şeması aşağıdaki gibidir.



3- İNSAN KAYNAKLARI

ÖSYM Başkan Yrd.	Daire Başkanı	Özel Kalem Müd.V.	Uzman	ÖSYM Uzmanı	ÖSYM Uzman Yrd.	1.Hukuk Müşaviri	Avukat	Şube Müdürü	Başkanlık Müşaviri	Doktor	Mühendis	Kimyager	Biyolog	Matematikçi	Araştırmacı	Fizikçi	İstatistikçi	Programcı	Çözümleriçi	İç Denetçi	Mali Hiz. Uzm.	Tekniker	Teknik Ressam	Şef	Bs. İşletmeni	Memur	Teknisyen	Teknisyen Yrd.	Sekreter	Aşçı	Dağıtıcı	Güvenlik	Şoför	Sözleşmeli Yeri Uzm.	Bilgiim Prs. Söz.	Sıv.Hiz.Uzm.Söz.	KADROLU	SÖZLEŞMELİ	GENEL TOPLAM				
								1																														2	0	2			
2		1	1	1				1			1															1														8	0	8	
			13	5	20			1																1		1														41	11	52	
			5	5																																					10	3	13
			1	2	7						2			1			2						1		3										2	25	1			19	28	47	
			7	4				2								1		1						2	7	2															26	0	26
	1		5	5				1	1	1				1								1	2	11	3	7	1		1			5	9	1						55	1	56	
				1	2			1													3				3																10	1	11
						1	3																		2																7	0	7
																		1	1																						2	0	2
																																									11	0	11
																				1																					1	0	1
								1																																	1	0	1

4- ÖSYM MİSYON VİZYON VE TEMEL DEĐERLERİ

ÖSYM Misyonu

Hak ve adalet ölçüsüne göre sınav yapan, bilimsel yöntemler ışığında ölçme ve değerlendirme çalışmalarını yürüten şeffaf bir kurum olmaktadır.

ÖSYM Vizyonu

Yurtiçinde ve yurtdışında %100 güvenli ve güvenilir, Kriptolu ve e-imza ile çalışan, sınav oluŐturma aşamasından değerlendirme aşamasına kadar sürecin tamamını otomatik olarak gerçekleŐtiren, uluslararası bilgi güvenliĐi standartlarına sahip, amacına uygun ve nitelikli sınav yapan, toplum nezdinde itibarı yüksek bir Ölçme Seçme ve YerleŐtirme Merkezi oluŐturmaktadır.

ÖSYM Temel DeĐerleri

- *Yenilikçi olmak*
- *EĐitime katkıyı öncelikli görmek*
- *DoĐru, adil, güvenilir bir ölçme ve değerlendirme gerçekleŐtirmek*
- *Bilimsel yöntemleri esas almak*
- *İnsan odaklı düşünmek*
- *İnsanın beyin gücü ve emeĐine saygılı olmak*
- *Ulaşılabilir ve hesap verilebilir olmak*
- *Takım ruhu ile hareket etmek*

5-AMAÇ HEDEF VE FAALİYETLER

Strateji 1: Aday odaklılık

Strateji Tanımı: Kurumun gerçekleştirdiği ölçme, seçme ve yerleştirme çalışmalarının merkezinde adayların konulması, güvenli, adil ve onlar açısından hayatı zorlaştırmayan aday odaklı bir sınav yönetim sisteminin oluşturulması ÖSYM'nin temel stratejik amaçlarından biridir.

GEREKÇE

ÖSYM'nin en temel müşterisi sınavlara giren öğrenci ve diğer adaylardır. Sınavların herkesin bilgisini ölçecek şekilde ve güvenli ortamlarda yapılması, haksız kazanımların önüne geçilmesi çok önemlidir. Ancak bunları gerçekleştirirken adaylara zorluk çıkartılmaması, hayatı mümkün olduğunca bu açılarda kolay kılacak uygulamaların gerçekleştirilmesi önemli olarak değerlendirilmektedir. Adayların başvuru sürecinden sınav sonuçlarını öğreninceye kadar geçen sürede her türlü ilişkisini sorunsuz yapabilen ve yürütebilen bir sınav sisteminin oluşturulması hedeflenmelidir. Her adayın potansiyel olarak diğer sınavlara da aday olabileceği düşünüldüğünde ÖSYM adayların ömür döngüsü içerisinde sürekli iletişim kurabilecekleri bir kurumdur. O nedenle, aday bilgilerinin sağlıklı olarak muhafaza edilmesi, itirazlara en kısa zamanda cevap üretilmesi, aday bilgilerinin sadece aday ile paylaşılması ve adaya duyulan güvenin artırılması çalışmaları önemli değerlendirilmektedir. Her ne kadar sınav güvenliğine yönelik bazı uygulamalar adaylara zorluk çıkartıyor gibi görünse de ilgili uygulamaların kolaylaştırılması çalışmaları yapılacaktır. Güvenlikten taviz verilmeyecek ancak her türlü teknolojik olanak kullanılarak adaylar üzerindeki güvenlik baskısı ortadan kaldırılacaktır. Aday odaklı sınav yönetim sisteminin oluşturulması bu nedenle hem önemli hem de temel gereksinimlerden birisi olarak görülmektedir.

İDARE PERFORMANS HEDEFİ TABLOSU

İdare Adı	Ölçme Seçme ve Yerleştirme Merkezi				
Amaç 1	Aday Odaklı				
P.Hedef . 3	Adaylar üzerinden sınav güvenliği baskısının kaldırılması için teknolojik çözümlerin üretilmesi				
Performans Göstergeleri	Ölçü Birimi	2015	2016	2017	
1	Elektronik sınav kapsamında oluşturulan binalarda adayların emanetlerini bırakabilecekleri ve tuvalet ihtiyaçlarını giderebilecekleri bina sayısı	Sayı	2	3	5
2	Her sınav merkezinde engelli adaylara uygun engelli sınav binası tanımlanması	Adet	3	4	5
Açıklamalar: 1- Adayların güvenlik gerekçesi ile sınav binalarına gelirken yanlarında sınava giriş belgesi ile nüfus cüzdanı getirilmesi istenmekte ve bu belgeler haricinde adayların yanında her hangi bir metal eşya veya cep telefonu getirmeleri istenmemekte bu durum adaylar açısından bir stres konusu olduğundan elektronik sınav yapılmasına yönelik atılacak adımlar kapsamında oluşturulan binalarda adayların yanlarında getirdiği eşyaları bırakabilecekleri emanet dolapları ile tuvalet ihtiyaçlarını giderebilecekleri binaları oluşturulması hedeflenmiştir. 2- Engelli adayların daha konforlu salonlarda sınava girmeleri hususunda en uygun binaların tespit edilerek adayların sınava girmeleri sağlanacaktır.					
Kaynak İhtiyacı					
Faaliyetler		Bütçe	Bütçe Dışı	Toplam	
1	Elektronik sınav kapsamında Ankara'da iki adet binada adayların emanetlerini bırakabilecekleri ve tuvalet ihtiyaçlarını giderebilecekleri şekilde uygun hale getirilecektir.	500.000	0	500.000	
2	Her sınav merkezinde binalar kontrol edilerek engelli adaylara uygun binaların tespit edilmesi	250.000		250.000	
Genel Toplam		750.000	0	750.000	

FAALİYET MALİYETLERİ TABLOSU	
İdarenin Adı	Ölçme Seçme ve Yerleştirme Merkezi
Performans Hedefi -1.3-	Adaylar üzerinden sınav güvenliği baskısının kaldırılması için teknolojik çözümlerin üretilmesi
Faaliyet Adı - 1 -	Her sınav merkezinde binalar kontrol edilerek engelli adaylara uygun binaların tespit edilmesi
Sorumlu Harcama Birimi	İnsan Kaynakları ve Destek Hizmetleri Daire Başkanlığı
Ekonomik Kod Düzeyleri	Bütçe Ödeneği
01	Personel Giderleri
02	SGK Devlet Primi Giderleri
03	Mal ve Hizmet Alım Giderleri 500.000
04	Faiz Giderleri
05	Cari Transferler
06	Sermaye Giderleri
07	Sermaye Transferleri
08	Borç verme
TOPLAM	500.000

FAALİYET MALİYETLERİ TABLOSU	
İdarenin Adı	Ölçme Seçme ve Yerleştirme Merkezi
Performans Hedefi -1.3-	Adaylar üzerinden sınav güvenliği baskısının kaldırılması için teknolojik çözümlerin üretilmesi
Faaliyet Adı - 1 -	Elektronik sınav kapsamında Ankara'da iki adet binada adayların emanetlerini bırakabilecekleri ve tuvalet ihtiyaçlarını giderebilecekleri şekilde uygun hale getirilecektir.
Sorumlu Harcama Birimi	İnsan Kaynakları ve Destek Hizmetleri Daire Başkanlığı
Ekonomik Kod Düzeyleri	Bütçe Ödeneği
01	Personel Giderleri
02	SGK Devlet Primi Giderleri
03	Mal ve Hizmet Alım Giderleri 250.000
04	Faiz Giderleri
05	Cari Transferler
06	Sermaye Giderleri
07	Sermaye Transferleri
08	Borç verme
TOPLAM	250.000

İDARE PERFORMANS HEDEFİ TABLOSU

İdare Adı	Ölçme Seçme ve Yerleştirme Merkezi				
Amaç 1	Aday Odaklı				
P.Hedef . 4	Sınavların standardizasyonunun sağlanması standardize edilmesi				
Performans Göstergeleri	Ölçü Birimi	2015	2016	2017	
1	Sınav yapılan tüm bina girişlerinin ve salonların kamera ile kayıt altına alınma oranı	%	55	75	85
2	Kural dışı davranan adaylardan sınavı geçersiz sayılan aday sayısı	Adet			
Açıklamalar: Sınav yapılan binaların kapı girişi, bina sınav sorumlusu odası ve sınav salonlarına saate entegre kamera yerleştirilerek sınavın her anı kayıt altına alınarak, sınavın her aşamasında oluşan her türlü şikâyet ve her türlü olumsuzluk takip edilecek ve gereği Başkanlık tarafından yerine getirilecektir.. Bu sayede kural dışı davranışta bulunan görevliler uyarılacak veya cezalandırılacak, kural dışı davranan adayların ise sınavları iptal edilecektir.					
			Kaynak İhtiyacı		
Faaliyetler			Bütçe	Bütçe Dışı	Toplam
1	Sınav yapılan tüm bina girişlerinin ve salonların kamera ile kayıt altına alınması		8.000.000	0	8.000.000
Genel Toplam			8.000.000	0	8.000.000

FAALİYET MALİYETLERİ TABLOSU

İdarenin Adı	Ölçme Seçme ve Yerleştirme Merkezi	
Performans Hedefi -1.4-	Sınavların standardizasyonunun sağlanması standardize edilmesi	
Faaliyet Adı - 1 -	Sınav yapılan tüm bina girişlerinin ve salonların kamera ile kayıt altına alınması	
Sorumlu Harcama Birimi	Sınav Hizmetleri Daire Başkanlığı	
Ekonomik Kod Düzeyleri	Bütçe Ödeneği	
01	Personel Giderleri	
02	SGK Devlet Primi Giderleri	
03	Mal ve Hizmet Alım Giderleri	8.000.000
04	Faiz Giderleri	
05	Cari Transferler	
06	Sermaye Giderleri	
07	Sermaye Transferleri	
08	Borç verme	
TOPLAM		8.000.000

İDARE PERFORMANS HEDEFİ TABLOSU

İdare Adı	Ölçme Seçme ve Yerleştirme Merkezi				
Amaç 1	Aday Odaklı				
P.Hedef . 1.5	Özel Nitelikli Sınavlar ve Adaylar İle İlgili Uygulama ve İlişkilerde Aday Odaklılık				
Performans Göstergeleri	Ölçü Birimi	2015	2016	2017	
1	Görme engelli görevli havuzunun oluşturulma oranı	%	50	70	100
2	Görme engelli ve işitme engelli adaylara kendilerine uygun yöntemlerle ÖSYM ve KPSS kılavuzunun duyurulması oranı	%	100	100	100
Açıklamalar: Görme engelli adaylara ilişkin Yabancı Dil, Sözel ve Sayısal alanlarda en uygun okuyucunun eğitimlerden geçirilerek görevli havuzunun oluşturulması hedeflenmiştir.					
			Kaynak İhtiyacı		
Faaliyetler		Bütçe	Bütçe Dışı	Toplam	
1	Engelli görevli havuzunun oluşturulmasına ilişkin Eğitim Faaliyetleri	250.000	0	250.000	
2	ÖSYS ve KPSS Kılavuz, soru kitapçığı ve cevap anahtarlarının görme engelliler için sesli, işitme engelliler için işaret diliyle yayınlanması.	10.000	0	10.000	
Genel Toplam		260.000	0	260.000	

FAALİYET MALİYETLERİ TABLOSU	
İdarenin Adı	Ölçme Seçme ve Yerleőtirme Merkezi
Performans Hedefi -1.5-	Özel Nitelikli Sınavlar ve Adaylar İle İlgili Uygulama ve İlişkilerde Aday Odaklılık
Faaliyet Adı - 1 -	Engelli görevli havuzunun oluşturulmasına ilişkin Eğitim Faaliyetleri
Sorumlu Harcama Birimi	Sınav Görevlileri Yönetimi Daire Başkanlığı
Ekonomik Kod Düzeyleri	Bütçe Ödeneđi
01	Personel Giderleri
02	SGK Devlet Primi Giderleri
03	Mal ve Hizmet Alım Giderleri 250.000
04	Faiz Giderleri
05	Cari Transferler
06	Sermaye Giderleri
07	Sermaye Transferleri
08	Borç verme
TOPLAM	250.000

FAALİYET MALİYETLERİ TABLOSU	
İdarenin Adı	Ölçme Seçme ve Yerleőtirme Merkezi
Performans Hedefi -1.5-	Özel Nitelikli Sınavlar ve Adaylar İle İlgili Uygulama ve İlişkilerde Aday Odaklılık
Faaliyet Adı - 2 -	ÖSYS ve KPSS Kılavuz, soru kitapçığı ve cevap anahtarlarının görme engelliler için sesli, işitme engelliler için işaret diliyle yayınlanması.
Sorumlu Harcama Birimi	Sınav Hizmetleri Daire Başkanlığı
Ekonomik Kod Düzeyleri	Bütçe Ödeneđi
01	Personel Giderleri
02	SGK Devlet Primi Giderleri
03	Mal ve Hizmet Alım Giderleri 10.000
04	Faiz Giderleri
05	Cari Transferler
06	Sermaye Giderleri
07	Sermaye Transferleri
08	Borç verme
TOPLAM	10.000

Stratejik Amaç 2:

Yetkelendirilmiş İŐ Gücü ve Deđer Üreten Birikim

Amaç tanımı: ÖSYM bilgi yoğun çalıŐan bir kurum olduĐundan, entelektüel sermayesi yüksek yetkin ve yetkelendirilmiş iŐ gücü oluŐturma stratejik amaçlarından birisidir.

Gerekçesi: ÖSYM çalıŐanlarının bilgi yoğun çalıŐması nedeni ile sürekli kendilerini geliŐtirmeleri, ilgi alanlarındaki güncel geliŐmeleri takip etme ve bu kapsamda sınavların, kalitesini olumsuz etkileyecek unsurlardan arındırılması gerekmektedir. Bu nedenle entelektüel birikimi yüksek bireylerden oluŐan bir kurum olması önem arz etmektedir.

Kurumda çalıŐanların yetkinliklerini sadece bireysel geliŐim ile sınırlı görmeyip özellikle akademik alanda yapacakları çalıŐmaların desteklenmesi önemli olarak deđerlendirilmektedir. O nedenle bu kapsamda üniversiteler ile karŐılıklı protokoller imzalanıp lisansüstü çalıŐmalar için çalıŐanlara destek verilmesi yolu ile kurumun entelektüel geliŐimi desteklenecektir.

Ar-Ge çalıŐmaları ile yeni sınav yöntemleri, yeni ölçme seçme ve yerleŐtirme yöntemlerinin geliŐtirilmesine de olanaklar sağlanacaktır. Özellikle açık uçlu sorular ile adayların bilgi ve becerilerinin adil bir Őekilde ölçülmesine yönelik prototip çalıŐmalar desteklenecektir.

Günümüz dünyasında varlığını sürdürebilmesi için ÖSYM'nin bilimsel yöntemler ışığında sürekli deneyimini artıran kurumsal hafızası geniş bir ölçme, seçme ve deđerlendirme merkezine dönüşmesi ve sürekli günün geliŐmeleri ile uyumlu bir Őekilde çalıŐması zorunluluĐu açıktır.

İDARE PERFORMANS HEDEFİ TABLOSU

İdare Adı	Ölçme Seçme ve Yerleőtirme Merkezi				
Amaç 2	Yetkelendirilmiş İő Gücü ve Deđer Üreten Birikim				
P.Hedef . 2.2	Ölçme, seçme ve yerleőtirme konusunda çalıőtaylar oluşturmak uluslararası bilimsel çalıőtmalara katılmak				
Performans Göstergeleri	Ölçü Birimi	2015	2016	2017	
1	Her yıl yurt dışına ölçme, seçme, yerleőtirme konularında en az 1 adet ziyaret programının tasarlanması	Sayı	1	2	2
2	Her yıl soru hazırlama ve test oluőturma konusunda en az 2 eđitim programı düzenlenmesi	Sayı	2	4	4
Açıklamalar:					
Kaynak İhtiyacı					
Faaliyetler		Bütçe	Bütçe Dıőı	Toplam	
1	Her yıl yurt dışına ölçme, seçme, yerleőtirme konularında en az 1 adet ziyaret programının gerçekteőtirilmesi	50.000	0	50.000	
2	Her yıl soru hazırlama ve test oluőturma konusunda en az 2 eđitim programı düzenlenmesi.	20.000	0	20.000	
Genel Toplam		70.000	0	70.000	

FAALİYET MALİYETLERİ TABLOSU	
İdarenin Adı	Ölçme Seçme ve Yerleştirme Merkezi
Performans Hedefi -2.2-	Ölçme, seçme ve yerleştirme konusunda çalıştaylar oluşturmak uluslararası bilimsel çalışmalara katılmak
Faaliyet Adı - 1 -	Her yıl yurt dışına ölçme, seçme, yerleştirme konularında en az 1 adet ziyaret programının gerçekleştirilmesi
Sorumlu Harcama Birimi	Soru Hazırlama ve Geliştirme Daire Başkanlığı
Ekonomik Kod Düzeyleri	Bütçe Ödeneği
01	Personel Giderleri
02	SGK Devlet Primi Giderleri
03	Mal ve Hizmet Alım Giderleri 50.000
04	Faiz Giderleri
05	Cari Transferler
06	Sermaye Giderleri
07	Sermaye Transferleri
08	Borç verme
TOPLAM	50.000

FAALİYET MALİYETLERİ TABLOSU	
İdarenin Adı	Ölçme Seçme ve Yerleştirme Merkezi
Performans Hedefi -2.2-	Ölçme, seçme ve yerleştirme konusunda çalıştaylar oluşturmak uluslararası bilimsel çalışmalara katılmak
Faaliyet Adı - 2 -	Her yıl soru hazırlama ve test oluşturma konusunda en az 2 eğitim programı düzenlenmesi.
Sorumlu Harcama Birimi	Soru Hazırlama ve Geliştirme Daire Başkanlığı-Yabancı Dil Sınavları Daire Başkanlığı
Ekonomik Kod Düzeyleri	Bütçe Ödeneği
01	Personel Giderleri
02	SGK Devlet Primi Giderleri
03	Mal ve Hizmet Alım Giderleri 20.000
04	Faiz Giderleri
05	Cari Transferler
06	Sermaye Giderleri
07	Sermaye Transferleri
08	Borç verme
TOPLAM	20.000

İDARE PERFORMANS HEDEFİ TABLOSU

İdare Adı	Ölçme Seçme ve Yerleştirme Merkezi			
Amaç 2	Yetkelendirilmiş İş Gücü ve Değer Üreten Birikim			
P.Hedef . 2.3	Ölçme, seçme ve yerleştirme konusunda AR-GE çalışmalarına süreklilik kazandırılması			
Performans Göstergeleri	Ölçü Birimi	2015	2016	2017
1 Açık uçlu sınav yapılması	Sayı	1	2	2
Açıklamalar:				
			Kaynak İhtiyacı	
Faaliyetler		Bütçe	Bütçe Dışı	Toplam
1	Açık uçlu sınav yapılması	200.000	0	200.000
Genel Toplam		200.000	0	200.000

FAALİYET MALİYETLERİ TABLOSU

İdarenin Adı	Ölçme Seçme ve Yerleştirme Merkezi	
Performans Hedefi -2.3	Ölçme, seçme ve yerleştirme konusunda AR-GE çalışmalarına süreklilik kazandırılması	
Faaliyet Adı - 1 -	Açık uçlu sınav yapılması.	
Sorumlu Harcama Birimi	Sınav Hizmetleri Daire Başkanlığı	
Ekonomik Kod Düzeyleri	Bütçe Ödeneği	
01	Personel Giderleri	
02	SGK Devlet Primi Giderleri	
03	Mal ve Hizmet Alım Giderleri	200.000
04	Faiz Giderleri	
05	Cari Transferler	
06	Sermaye Giderleri	
07	Sermaye Transferleri	
08	Borç verme	
TOPLAM		200.000

Stratejik Amaç 3:

Elektronik İşlevsellik ve Kurumsal Yetkinlik

Amaç Tanımı: ÖSYM'nin tüm çalışmalarını entegre bir yapıda çalışacak şekilde elektronik ortama taşımak ve özellikle elektronik sınav sisteminin oluşturulmasını sağlamak, stratejik amaçlarından bir tanesidir.

Gerekçesi: Günümüzde bilgi otomasyonu, yönetim bilişim sistemleri, karar destek sistemleri gibi sistemler kurumların verimliliklerini önemli oranda artırmaktadır. Benzeri şekilde sınavların el değmeden hazırlanması, soruların soru bankasından otomatik olarak seçilmesi ve sınavın oluşturulmasından aday sınava girene kadar soruların başkası tarafından bilinmiyor olmasının garanti edilmesi, adil bir sınav sistemi oluşturmak açısından son derece önemli bulunmaktadır.

İDARE PERFORMANS HEDEFİ TABLOSU

İdare Adı	Ölçme Seçme ve Yerleştirme Merkezi			
Amaç 3	Elektronik İşlevsellik ve Kurumsal Yetkinlik			
P.Hedef . 3.2	Yönetim Bilişim Sisteminin kurulması			
Performans Göstergeleri	Ölçü Birimi	2015	2016	2017
1 Elektronik Belge Yönetim Sisteminin (EBYS) uygulamaya alınması oranı	%	20	60	100
Açıklamalar:				
Kaynak İhtiyacı				
Faaliyetler		Bütçe	Bütçe Dışı	Toplam
1	Elektronik Belge Yönetim Sisteminin uygulamaya alınması	200.000	0	200.000
Genel Toplam		200.000	0	200.000

FAALİYET MALİYETLERİ TABLOSU

İdarenin Adı	Ölçme Seçme ve Yerleştirme Merkezi	
Performans Hedefi -3.2-	Yönetim Bilişim Sisteminin kurulması	
Faaliyet Adı - 1 -	Elektronik Belge Yönetim Sisteminin uygulamaya alınması.	
Sorumlu Harcama Birimi	İnsan Kaynakları ve Destek Hizmetleri Daire Başkanlığı	
Ekonomik Kod Düzeyleri	Bütçe Ödeneği	
01	Personel Giderleri	
02	SGK Devlet Primi Giderleri	
03	Mal ve Hizmet Alım Giderleri	200.000
04	Faiz Giderleri	
05	Cari Transferler	
06	Sermaye Giderleri	
07	Sermaye Transferleri	
08	Borç verme	
TOPLAM		200.000

İDARE PERFORMANS HEDEFİ TABLOSU					
İdare Adı	Ölçme Seçme ve Yerleştirme Merkezi				
Amaç 3	Elektronik İşlevsellik ve Kurumsal Yetkinlik				
P.Hedef . 3.3	Soru havuzu ve elektronik test oluşturma sisteminin gerçekleştirilmesi				
Performans Göstergeleri	Ölçü Birimi	2015	2016	2017	
1 Bir önceki yıl sınavlarda kullanılan soru sayısının üç katının bilimsel denetimden geçirilerek soru havuzuna atılma oranı	%	20	50	70	
2 YGS-LYS-KPSS-YDS- ALES sınavlarında sorulan soru sayısının en az on katının bilimsel denetimden geçirilerek soru havuzuna atılma oranı	%	20	40	60	
Açıklamalar:					
			Kaynak İhtiyacı		
Faaliyetler			Bütçe	Bütçe Dışı	Toplam
1	Soru çalıştayları düzenlenerek gerekli soruların temin edilmesi		9.550.000	0	9.550.000
Genel Toplam			9.550.000	0	9.550.000

FAALİYET MALİYETLERİ TABLOSU	
İdarenin Adı	Ölçme Seçme ve Yerleştirme Merkezi
Performans Hedefi -3.3-	Soru havuzu ve elektronik test oluşturma sisteminin gerçekleştirilmesi
Faaliyet Adı - 1 -	Soru çalıştayları düzenlenerek gerekli soruların temin edilmesi
Sorumlu Harcama Birimi	Soru Hazırlama ve Geliştirme Daire Başkanlığı – Yabancı Dil Sınavları Daire Başkanlığı
Ekonomik Kod Düzeyleri	Bütçe Ödeneği
01	Personel Giderleri 8.800.000
02	SGK Devlet Primi Giderleri
03	Mal ve Hizmet Alım Giderleri 750.000
04	Faiz Giderleri
05	Cari Transferler
06	Sermaye Giderleri
07	Sermaye Transferleri
08	Borç verme
TOPLAM	9.550.000

İDARE PERFORMANS HEDEFİ TABLOSU					
İdare Adı	Ölçme Seçme ve Yerleştirme Merkezi				
Amaç 3	Elektronik İşlevsellik ve Kurumsal Yetkinlik				
P.Hedef . 3.6	Elektronik Sınav Sisteminin Oluşturulması				
Performans Göstergeleri	Ölçü Birimi	2015	2016	2017	
1 Kriptolu elektronik sınav sayısı	Sayı	15	24	45	
2 Elektronik sınav gerçekleştirilecek nitelikte bina sayısı	Sayı	2	3	10	
Açıklamalar: Ankara ilinde 2 bina olmak üzere randevu sistemi ile Yabancı Dil Sınavı (YDS) başta olmak üzere elektronik sınav yapılacak daha sonra İstanbul ili ve uygun illerde sınav yapılması hedeflenmiştir.					
			Kaynak İhtiyacı		
Faaliyetler			Bütçe	Bütçe Dışı	Toplam
1	Her ay bir adet Elektronik Sınav yapılması		1.000.000	0	1.000.000
2	Elektronik sınav alt yapısının oluşturulması		1.111.000	0	1.111.000
3	Merkezi Elektronik Sınav Binası		100.000	0	100.000
Genel Toplam			2.211.000	0	2.211.000

FAALİYET MALİYETLERİ TABLOSU	
İdarenin Adı	Ölçme Seçme ve Yerleştirme Merkezi
Performans Hedefi -3.6-	Elektronik Sınav Sisteminin Oluşturulması
Faaliyet Adı - 1 -	Her ay bir adet Elektronik Sınav yapılması
Sorumlu Harcama Birimi	Soru Hazırlama ve Geliştirme Daire Başkanlığı – Yabancı Dil Sınavları Daire Başkanlığı
Ekonomik Kod Düzeyleri	Bütçe Ödeneği
01	Personel Giderleri 1.000.000
02	SGK Devlet Primi Giderleri
03	Mal ve Hizmet Alım Giderleri
04	Faiz Giderleri
05	Cari Transferler
06	Sermaye Giderleri
07	Sermaye Transferleri
TOPLAM	1.000.000

FAALİYET MALİYETLERİ TABLOSU	
İdarenin Adı	Ölçme Seçme ve Yerleőtirme Merkezi
Performans Hedefi -3.6-	Elektronik Sınav Sisteminin Oluőturulması
Faaliyet Adı - 2 -	Elektronik sınav alt yapısının oluőturulması
Sorumlu Harcama Birimi	Bilgi GüvenliĐi ve Yönetimi Daire BaşkanlıĐı
Ekonomik Kod Düzeyleri	Bütçe ÖdeneĐi
01	Personel Giderleri
02	SGK Devlet Primi Giderleri
03	Mal ve Hizmet Alım Giderleri
04	Faiz Giderleri
05	Cari Transferler
06	Sermaye Giderleri 1.111.000
07	Sermaye Transferleri
08	Borç verme
TOPLAM	1.111.000

FAALİYET MALİYETLERİ TABLOSU	
İdarenin Adı	Ölçme Seçme ve Yerleőtirme Merkezi
Performans Hedefi -3.6-	Elektronik Sınav Sisteminin Oluőturulması
Faaliyet Adı - 3 -	Merkezi Elektronik Sınav Binası
Sorumlu Harcama Birimi	İnsan Kaynakları ve Destek Hizmetleri Daire BaşkanlıĐı
Ekonomik Kod Düzeyleri	Bütçe ÖdeneĐi
01	Personel Giderleri
02	SGK Devlet Primi Giderleri
03	Mal ve Hizmet Alım Giderleri
04	Faiz Giderleri
05	Cari Transferler
06	Sermaye Giderleri 100.000
07	Sermaye Transferleri
08	Borç verme
TOPLAM	100.000

İDARE PERFORMANS HEDEFİ TABLOSU					
İdare Adı	Ölçme Seçme ve Yerleştirme Merkezi				
Amaç 3	Elektronik İşlevsellik ve Kurumsal Yetkinlik				
P.Hedef . 3.7	Sınav uygulamalarında faydalı modellerin hayata geçirilmesi				
Performans Göstergeleri	Ölçü Birimi	2015	2016	2017	
1	Bina Sorumlularının Eğitime alınması	%	80	100	100
2	Tüm görevlilerin Eğitilmesi	%	20	50	100
3	Binaların Güncellenme oranı	%	80	100	100
Açıklamalar: Adayların eşit şartlarda sınava girmesi kuralların bütün görevlilerce bilinmesi ve uygulanması ile mümkün olacaktır. Bütün görevlilerin kuralları bilmesi ve güncellenen kurallardan haberdar olması hedeflenmiştir.					
			Kaynak İhtiyacı		
Faaliyetler			Bütçe	Bütçe Dışı	Toplam
1	Sınavlar başlamadan önce BS'lerin eğitime alınması		250.000	0	250000
2	Sınavlar başlamadan önce bütün görevlilerin eğitime alınması ve el broşürlerinin dağıtılması		750.000	0	750.000
3	Sınav Yapılacak Binaların sınav koşullarına göre güncellenmesi yapılması		1.000.000	0	1.000.000
Genel Toplam			2.000.000	0	2.000.000

FAALİYET MALİYETLERİ TABLOSU	
İdarenin Adı	Ölçme Seçme ve Yerleştirme Merkezi
Performans Hedefi -3.7-	Sınav uygulamalarında faydalı modellerin hayata geçirilmesi
Faaliyet Adı - 1 -	Sınavlar başlamadan önce BS'lerin eğitime alınması
Sorumlu Harcama Birimi	Sınav Görevlileri Yönetimi Daire Başkanlığı
Ekonomik Kod Düzeyleri	Bütçe Ödeneği
01	Personel Giderleri
02	SGK Devlet Primi Giderleri
03	Mal ve Hizmet Alım Giderleri 250.000
04	Faiz Giderleri
05	Cari Transferler
06	Sermaye Giderleri
TOPLAM	250.000

FAALİYET MALİYETLERİ TABLOSU	
İdarenin Adı	Ölçme Seçme ve Yerleőtirme Merkezi
Performans Hedefi -3.7-	Sınav uygulamalarında faydalı modellerin hayata geçirilmesi
Faaliyet Adı - 2 -	Sınavlar başlamadan önce BS'lerin eğitime alınması ve el broşürlerinin dağıtılması
Sorumlu Harcama Birimi	Sınav Görevlileri Yönetimi Daire Başkanlığı
Ekonomik Kod Düzeyleri	Bütçe Ödeneđi
01	Personel Giderleri
02	SGK Devlet Primi Giderleri
03	Mal ve Hizmet Alım Giderleri 750.000
04	Faiz Giderleri
05	Cari Transferler
06	Sermaye Giderleri
07	Sermaye Transferleri
08	Borç verme
TOPLAM	750.000

FAALİYET MALİYETLERİ TABLOSU	
İdarenin Adı	Ölçme Seçme ve Yerleőtirme Merkezi
Performans Hedefi -3.7-	Sınav uygulamalarında faydalı modellerin hayata geçirilmesi
Faaliyet Adı - 3 -	Sınav Yapılacak Binaların sınav koşullarına göre güncellenmesi yapılması
Sorumlu Harcama Birimi	Sınav Görevlileri Yönetimi Daire Başkanlığı
Ekonomik Kod Düzeyleri	Bütçe Ödeneđi
01	Personel Giderleri
02	SGK Devlet Primi Giderleri
03	Mal ve Hizmet Alım Giderleri 1.000.000
04	Faiz Giderleri
05	Cari Transferler
06	Sermaye Giderleri
07	Sermaye Transferleri
08	Borç verme
TOPLAM	1.000.000

Stratejik Amaç 4:

Herkes İçin Her Yerde Olmak

Amaç Tanımı: Ulusal ve uluslararası alanda ihtiyacı olan her kuruma ölçme, değerlendirme, seçme ve yerleştirme hizmeti verebilmek ÖSYM'nin temel stratejik amaçları arasındadır.

Gerekçesi: ÖSYM gerek ülke içerisinde gerekse uluslararası platformlarda saygın bir ölçme, seçme ve yerleştirme yeteneğine kavuşmuş bir kurum olacak şekilde gelişimini tamamlamak durumundadır. Bu amaçla özellikle aday odaklı yaklaşımın da bir gereği olarak adayların mümkün olduğunca yakın yerlerde sınavlarını gerçekleştirmesini hedeflemektedir. Ölçme ve seçme konusunda sahip olduğu 37 yıllık birikimi ülke sınırları dışına da taşıyarak hem tüm dünyada adil bir sınav merkezi olma niteliğine hem de doğru ve güvenilir ölçme yöntemleri ile adil sınavların gerçekleştirilmesinde öncü niteliğe kavuşacaktır.

İDARE PERFORMANS HEDEFİ TABLOSU				
İdare Adı	Ölçme Seçme ve Yerleştirme Merkezi			
Amaç 4	Herkes İçin Her Yerde Olmak			
P.Hedef . 4.1	Türkiye'nin değişik bölgelerinde temsilciliklerin açılması			
Performans Göstergeleri	Ölçü Birimi	2015	2016	2017
1 Açılan Temsilcilik sayısı	Sayı	3	9	17
Açıklamalar:				
			Kaynak İhtiyacı	
Faaliyetler		Bütçe	Bütçe Dışı	Toplam
1	En az üç temsilcilik açılması ve tefrişatı	250.000	0	250.000
Genel Toplam		250.000	0	250.000

FAALİYET MALİYETLERİ TABLOSU	
İdarenin Adı	Ölçme Seçme ve Yerleştirme Merkezi
Performans Hedefi -4.1-	Türkiye'nin değişik bölgelerinde temsilciliklerin açılması
Faaliyet Adı - 1 -	En az üç temsilcilik açılması ve tefrişatı
Sorumlu Harcama Birimi	Sınav Görevlileri Yönetimi Daire Başkanlığı
Ekonomik Kod Düzeyleri	Bütçe Ödeneği
01	Personel Giderleri
02	SGK Devlet Primi Giderleri
03	Mal ve Hizmet Alım Giderleri 95.500
04	Faiz Giderleri
05	Cari Transferler
06	Sermaye Giderleri 154.500
07	Sermaye Transferleri
08	Borç verme
TOPLAM	250.000

Stratejik Amaç 5:

Adaylar, Görevliler ve Toplum ile Etkin İletişim

Amaç Tanımı: ÖSYM ve ilgili uygulamalar hakkında başta adaylar olmak üzere toplumun ilgili her kesiminin en etkin şekilde ve en kısa sürede bilgilendirilmesini sağlayacak alt yapının oluşturulması ve bu kapsamda teknolojik yatırımların öncelikli olarak hayata geçirilmesi stratejik amaçlardandır.

Gerekçesi:

ÖSYM sınav sistemindeki uygulamalar ve alınan kararların en kısa zamanda adaylara duyurulması esastır. Bütün duyurular *internet* üzerinden gerçekleştirilmektedir. Adayların tamamı duyurulara *internet* üzerinden erişme imkanları olmadığından ihtiyaç duydukları bilgilere ulaşmak için bizzat ÖSYM'ye başvurmaktadırlar. Çağrı merkezinin aktif olarak çalışması bu konuda faydalı olacaktır. Benzer şekilde, çok sayıda aday ÖSYM başvuru merkezlerine, ÖSYM bürolarına ve Merkezdeki ÖSYM bürosuna soru sormak amacıyla gelmektedir. Onların ÖSYM bürolarında ağırlanması, ihtiyaçlarının giderilmesi, sorularını en kısa zamanda cevaplayacak yaklaşımların geliştirilmesi esastır.

İDARE PERFORMANS HEDEFİ TABLOSU					
İdare Adı	Ölçme Seçme ve Yerleőtirme Merkezi				
Amaç 5	Adaylar, Görevliler ve Toplum İle Etkin İletişim				
P.Hedef . 5.1	Aday bilgilendirme ve eğitim yönetim sisteminin kurulması				
Performans Göstergeleri	Ölçü Birimi	2015	2016	2017	
1 Son Sınıfta Okuyan Adaylara Aday El Rehberi dağılma sayısı	%	100	100	100	
2 Çađrı Merkezini arayan aday sayısı	Sayı				
Açıklamalar:					
			Kaynak İhtiyacı		
Faaliyetler		Bütçe	Bütçe DıŐı	Toplam	
1	Son sınıfta okuyan adaylara, sınavlara yönelik açıklayıcı bilgilerin yer aldığı aday el rehberinin adaylara ulaőtırılması	250.000	0	250.000	
2	7/24 çağrı merkezi ile hizmet vermek	1.500.000		1.500.000	
Genel Toplam		1.750.000	0	1.750.000	

FAALİYET MALİYETLERİ TABLOSU	
İdarenin Adı	Ölçme Seçme ve Yerleőtirme Merkezi
Performans Hedefi -5.1-	Aday bilgilendirme ve eğitim yönetim sisteminin kurulması
Faaliyet Adı - 1 -	Adaylara sınavlara yönelik açıklayıcı bilgilerin yer aldığı aday el rehberinin adaylara ulaőtırılması
Sorumlu Harcama Birimi	Sınav Görevlileri Yönetimi Daire Başkanlığı
Ekonomik Kod Düzeyleri	Bütçe Ödeneđi
01	Personel Giderleri
02	SGK Devlet Primi Giderleri
03	Mal ve Hizmet Alım Giderleri 250.000
04	Faiz Giderleri
05	Cari Transferler
06	Sermaye Giderleri
07	Sermaye Transferleri
08	Borç verme
TOPLAM	250.000

FAALİYET MALİYETLERİ TABLOSU	
İdarenin Adı	Ölçme Seçme ve Yerleőtirme Merkezi
Performans Hedefi -5.1-	Aday bilgilendirme ve eğitim yönetim sisteminin kurulması
Faaliyet Adı - 2 -	7/24 çağrı merkezi ile hizmet vermek
Sorumlu Harcama Birimi	Sınav Hizmetleri Daire Başkanlığı
Ekonomik Kod Düzeyleri	Bütçe Ödeneđi
01	Personel Giderleri
02	SGK Devlet Primi Giderleri
03	Mal ve Hizmet Alım Giderleri 1.500.000
04	Faiz Giderleri
05	Cari Transferler
06	Sermaye Giderleri
07	Sermaye Transferleri
08	Borç verme
TOPLAM	1.500.000

İDARE PERFORMANS HEDEFİ TABLOSU					
İdare Adı	Ölçme Seçme ve Yerleştirme Merkezi				
Amaç 5	Adaylar, Görevliler ve Toplum İle Etkin İletişim				
P.Hedef . 5.2	Toplum ile ilişkiler ve organizasyonel yapısının oluşturulması				
Performans Göstergeleri	Ölçü Birimi	2015	2016	2017	
1	Paydaşlar ile yapılan toplantı sayısı	Sayı			
2	Aday ve görevlilere bilgilendirme mesajlarının gönderilme sayısı	Sayı			
Açıklamalar:					
			Kaynak İhtiyacı		
Faaliyetler			Bütçe	Bütçe Dışı	Toplam
1	Sınav Koordinatörleri ile bilgilendirme toplantısının düzenlenmesi		250.000	0	250.000
2	Adaylara ve görevlilere bilgilendirme sms gönderilmesi		100.000		100.000
3	ÖSYM Başvuru Merkezi ve Bürolarına tanıtıcı materyal gönderilmesi		350.000		350.000
Genel Toplam			700.000	0	700.000

FAALİYET MALİYETLERİ TABLOSU	
İdarenin Adı	Ölçme Seçme ve Yerleştirme Merkezi
Performans Hedefi -5.2-	Toplum ile ilişkiler ve organizasyonel yapısının oluşturulması
Faaliyet Adı - 1 -	Sınav Koordinatörleri ile bilgilendirme toplantısının düzenlenmesi
Sorumlu Harcama Birimi	Sınav Görevlileri Yönetimi Daire Başkanlığı
Ekonomik Kod Düzeyleri	Bütçe Ödeneği
01	Personel Giderleri
02	SGK Devlet Primi Giderleri
03	Mal ve Hizmet Alım Giderleri 250.000
04	Faiz Giderleri
05	Cari Transferler
06	Sermaye Giderleri
TOPLAM	250.000

FAALİYET MALİYETLERİ TABLOSU	
İdarenin Adı	Ölçme Seçme ve Yerleőtirme Merkezi
Performans Hedefi -5.2-	Toplum ile ilişkiler ve organizasyonel yapısının oluşturulması
Faaliyet Adı - 2 -	Adaylara ve görevlilere bilgilendirme sms gönderilmesi
Sorumlu Harcama Birimi	Sınav Görevlileri Yönetimi Daire Başkanlığı
Ekonomik Kod Düzeyleri	Bütçe Ödeneđi
01	Personel Giderleri
02	SGK Devlet Primi Giderleri
03	Mal ve Hizmet Alım Giderleri 100.000
04	Faiz Giderleri
05	Cari Transferler
06	Sermaye Giderleri
07	Sermaye Transferleri
08	Borç verme
TOPLAM	100.000

FAALİYET MALİYETLERİ TABLOSU	
İdarenin Adı	Ölçme Seçme ve Yerleőtirme Merkezi
Performans Hedefi -5.2-	Toplum ile ilişkiler ve organizasyonel yapısının oluşturulması
Faaliyet Adı - 3 -	ÖSYM Başvuru Merkezi ve Bürolarına tanıtıcı materyal gönderilmesi
Sorumlu Harcama Birimi	Sınav Görevlileri Yönetimi Daire Başkanlığı
Ekonomik Kod Düzeyleri	Bütçe Ödeneđi
01	Personel Giderleri
02	SGK Devlet Primi Giderleri
03	Mal ve Hizmet Alım Giderleri 350.000
04	Faiz Giderleri
05	Cari Transferler
06	Sermaye Giderleri
07	Sermaye Transferleri
08	Borç verme
TOPLAM	350.000

2015 YILI ÖLÇME SEÇME VE YERLEŞTİRME MERKEZİ BAŞKANLIĞI PERFORMANS PROGRAMI

AMAÇ	Performans Hedefi	Faaliyet	AÇIKLAMA	Öz kaynak
1			Aday Odaklılık	9.010.000,00
	.3		Adaylar üzerinden sınav güvenliği baskısının kaldırılması için teknolojik çözümlerin üretilmesi	750.000,00
		1	Elektronik sınav kapsamında Ankara'da iki adet binada adayların emanetlerini bırakabilecekleri ve tuvalet ihtiyaçlarını giderebilecekleri şekilde uygun hale getirilecektir.	500.000,00
		2	Her sınav merkezinde binalar kontrol edilerek engelli adaylara uygun binaların tespit edilmesi	250.000,00
	.4		Sınavların standardizasyonun sağlanması standardize edilmesi	8.000.000,00
		1	Sınav yapılan bina girişlerinin ve salonların kamera ile kayıt altına alınması	8.000.000,00
	.5		Özel Nitelikli Sınavlar ve Adaylar İle İlgili Uygulama ve İlişkilerde Aday Odaklılık	260.000,00
		2	Engelli Havuzunun oluşturulmasına ilişkin Eğitim Faaliyetleri	250.000,00
2			Yetkilendirilmiş iş gücü ve değer üreten birikim	270.000,00
	.2		Ölçme, seçme ve yerleştirme konusunda çalıştaylar oluşturmak uluslararası bilimsel çalışmalara katılmak	70.000,00
		1	Her yıl yurt dışına ölçme, seçme, yerleştirme konularında en az 1 adet ziyaret programının gerçekleştirilmesi	50.000,00
		2	Her yıl soru hazırlama ve test oluşturma konusunda en az 2 eğitim programı düzenlenmesi.	20.000,00
	.3		Ölçme, seçme ve yerleştirme konusunda ARGE çalışmalarına süreklilik kazandırılması	200.000,00
3			Elektronik işlevsellik ve kurumsal yetkinlik	13.961.000,00
	.2		Yönetim Bilişim Sisteminin kurulması	200.000,00
		1	Elektronik Belge Yönetim Sisteminin uygulamaya alınması	200.000,00
	.3		Soru bankasının ve elektronik test oluşturma sisteminin gerçekleştirilmesi	9.550.000,00
		1	Soru çalışmaları düzenlenerek gerekli soruların temin edilmesi	9.550.000,00
	.6		Elektronik sınav sisteminin oluşturulması	2.211.000,00
		1	En az iki adet Elektronik Sınav yapılması	1.000.000,00
		2	Elektronik sınav alt yapısının oluşturulması	1.111.000,00
		3	Merkezi Elektronik Sınav Binası	100.000,00
	.7		Sınav uygulamalarında faydalı modellerin hayata geçirilmesi	2.000.000,00
4			Herkes için her yerde olmak	250.000,00
	.1		Türkiye'nin değişik bölgelerinde temsilciliklerin açılması	250.000,00
		1	En az üç temsilcilik açılması ve tefrişatı	250.000,00
5			Adaylar, Görevliler ve Toplum İle Etkin İletişim	2.450.000,00
	.1		Aday bilgilendirme ve eğitim yönetim sisteminin kurulması	1.750.000,00
		1	Son sınıfta okuyan adaylara, sınavlara yönelik açıklayıcı bilgilerin yer aldığı aday el rehberinin adaylara ulaştırılması	250.000,00
		2	7/24 çağrı merkezi ile hizmet vermek	1.500.000,00
	.2		Toplum ile ilişkiler ve organizasyonel yapısının oluşturulması	700.000,00
		1	Sınav Koordinatörleri ile bilgilendirme toplantısının düzenlenmesi	250.000,00
	2	Adaylara ve görevlilere bilgilendirme sms gönderilmesi	100.000,00	
	3	ÖSYM Başvuru Merkezi ve Bürolarına tanıtıcı materyal gönderilmesi	350.000,00	

Performans Hedefleri Maliyet toplamı	25.941.000,00
Genel Yönetim Giderleri	338.298.000,00
Genel Toplam	364.239.000,00

TOPLAM KAYNAK İHTİYACI TABLOSU

İdarenin Adı Ölçme Seçme ve Yerleştirme Merkezi Başkanlığı

Ekonomik Kod Düzeyleri		Faaliyet Toplamı	Genel Yönetim Giderleri	GENEL TOPLAM(*)	
ÖZ KAYNAK	1	Personel Giderleri	9.800.000,00	183.501.000,00	193.301.000,00
	2	SGK Devlet Primi Giderleri		1.882.000,00	1.882.000,00
	3	Mal ve Hizmet Alım Giderleri	14.775.500,00	151889500,00	166.665.000,00
	4	Faiz Giderleri			
	5	Cari Transferler		391.000,00	391.000,00
	6	Sermaye Giderleri (*)	1.365.500,00	634.500,00	2.000.000,00
	7	Sermaye Transferleri			
	8	Borç verme			
		TOPLAM	25.941.000,00	338.298.000,00	364.239.000,00