

2024

PERFORMANS
PROGRAMI



PENDİK BELEDİYESİ
2024 PERFORMANS PROGRAMI

PENDİK BELEDİYESİ

2023

SUNUŞ

Pendik, coğrafi konumunun kazandırdığı eşsiz niteliklerin yanı sıra kentsel gelişimi, ekonomik büyümesi ve sosyal olanaklarıyla önemli bir cazibe ve yaşam merkezi haline gelmiştir. İlçemiz nüfusunun %1,15'lik oranda artması vatandaşlarımızın Pendik'e gösterdiği teveccühün işaretidir. Vatandaşlarımızın gösterdikleri teveccühe layık ve onları değerli hissettirecek bir yaşam sunan belediyeçilik hizmetleri üretmek, en temel vazifemizdir.

Pendik geçmiş dönemlerden beri birçok vizyon projeye ev sahipliği yapmış ve bu projelerle kentsel ve sosyal olarak önemli bir marka değeri kazanmış bir konumdadır. Her alanda birbirinden değerli ve başarılı projelerle şehrimizin değer kazanması için çalışmalarımızı sürdürmekteyiz. Yatırımlarımızı planlama ve hayata geçirmede Pendik'in istikrarlı gelişiminin devam etmesi ve marka değerinin artması en önemli önceliğimizdir. Bu anlayışla çalışırken bütçe disiplinimizden taviz vermeden ve kaynaklarımızı tasarruflu değerlendirerek doğru alanda yatırımlarımızın devamlılığını sağlamaktayız. İsraf edilecek her kaynağın, vatandaşlarımıza sunulacak bir hizmet veya yatırımın sekteye uğraması anlamına geldiğinin idrakindeyiz. Çalışmalarımızda ölçülülük ve tasarrufu odak noktalarımız olarak belirleyerek hizmet kalitesi ve vatandaş memnuniyetinden asla taviz vermemekteyiz.

Şubat ayında yaşadığımız Asrın Felaketi Kahramanmaraş Depremi bizlere derin acılar yaşatmıştır. Depremi ilk anından itibaren teyakkuza geçerek depremin yaralarını sarmak için AFAD koordinasyonunda Pendik Belediyesi olarak PEAK ekiplerimiz başta olmak üzere imkanlarımızı bölgeye seferber etme noktasında hareket geçtik ve belediyeçilik hizmetlerimizle yaraları sarmaya gayret ettik. Bu elem verici felaket bize deprem gerçeğini bir kez daha hatırlatmış ve İstanbul'da yaşanabilecek olası deprem riskini gözler önüne sermiştir. Kurum olarak proaktif olmak ve riskleri yönetmek yönetim felsefemizin özünde yer almaktadır. Bu noktada yıllardır çözülemeyen bir sorun olan yıpranmış yapı stoğumuzun yenilenecek ilçemizin deprem gibi felaketlere karşı hazırlıklı ve güçlü olması, vatandaşlarımız için güvenli bir yaşam alanı sunan Pendik için olmazsa olmazdır. Çevre Şehircilik ve İklim Değişikliği Bakanlığı ile yürüttüğümüz; planlaması, mimarisi ve mülkiyet çözümleriyle birçok kente örnek nitelikteki Orta-Dumlupınar Mahalleleri Riskli Alanı 1. Etap çalışmaları inşaat aşamasında devam etmektedir. Pendik genelinde "yerinde dönüşüm" modeli ile dönüşüm bekleyen yapıların sürece dahil edilmesi noktasında planlama ve uygulama çalışmalarımızı en

kısa sürede tamamlamaya gayret etmekteyiz. Bu noktada Pendik'in güvenli ve planlı yapılaşmanın uluslararası ve ulusal düzeyde model şehri olmasını hedeflemekteyiz.

"Bir işi yapacaksak en iyisini yapmalıyız" düsturuyla yola çıktığımız 5 yıllık dönemimizi tamamlamak üzere olduğumuz bugünlerde göreve geldiğimiz ilk günlerdeki heyecan, samimiyet ve azmimiz ile vatandaş odaklı, kaliteli hizmet anlayışımızın tezahürü olan faaliyet ve projelerimizi içeren Performans Programımızın ilçemize hayırlı olmasını diliyor ve bu çalışmanın hazırlanmasında emeği geçen tüm mesai arkadaşlarıma teşekkür ediyorum.

Ahmet CİN
Pendik Belediye Başkanı

İÇİNDEKİLER

1. GENEL BİLGİLER	6
A- Görev, Yetki ve Sorumluluklar	6
B- Teşkilat Yapısı	13
C- Fiziksel Kaynaklar.....	14
D- İnsan Kaynakları.....	18
2. PERFORMANS BİLGİLERİ	21
A- Temel Politika ve Öncelikler	21
B- Amaç ve Hedefler	22
1. Misyon.....	20
2.Vizyon.....	20
3.Temel Değerler.....	20
4.Stratejik Amaçlar	23
5. Stratejik Hedefler	23
C- Performans Hedef ve Göstergeler İle Faaliyetler	24
1. Performans Programı Tabloları	24
3. MALİ BİLGİLER	48
A- Stratejik Amaçlar ve Stratejik Hedef Kaynak İhtiyaç Tablosu	48
B- Toplam Kaynak İhtiyacı Tablosu	50

TABLO DİZİNİ

Tablo 1. Teşkilat Yapısı	13
Tablo 2. Pendik Belediyesi Hizmet Binaları	15
Tablo 3. Pendik Belediyesi Taşıtları	17
Tablo 4. Pendik Belediyesi İş Makineleri	17
Tablo 5. Pendik Belediyesi İletişim Araçları ve Görüntü Sistemleri	17
Tablo 6. Pendik Belediyesi Bilgisayarlar ve Diğer Sarf Cihazları	17
Tablo 7. Pendik Belediyesi Personel Kadro Durumu	18
Tablo 8. Pendik Belediyesi Personel Yaş Dağılımı	19
Tablo 9. Pendik Belediyesi Personel Eğitim Durumu	20
Tablo 10. Temel Politika ve Öncelikler Tablosu	21
Tablo 11. Stratejik Amaçlar Tablosu	23
Tablo 12. Stratejik Hedefler Tablosu	23

1. GENEL BİLGİLER

A- Görev, Yetki ve Sorumluluklar

5216 Sayılı Büyükşehir Belediye Kanununa göre;

Madde 7-İlçe belediyelerinin görev ve yetkileri şunlardır:

a) Kanunlarla münhasıran büyükşehir belediyesine verilen görevler ile birinci fıkrada sayılanlar dışında kalan görevleri yapmak ve yetkileri kullanmak.

b) Büyükşehir katı atık yönetim plânına uygun olarak, katı atıkları toplamak ve aktarma istasyonuna taşımak.

c) Sıhî işyerlerini, 2 nci ve 3 üncü sınıf gayrisıhî müesseseleri, umuma açık istirahat ve eğlence yerlerini ruhsatlandırmak ve denetlemek.

d) Birinci fıkrada belirtilen hizmetlerden; 775 sayılı Gecekondu Kanununda belediyelere verilen yetkileri kullanmak, spor, dinlenme ve eğlence yerleri ile parkları yapmak; yaşlılar, engelliler, kadınlar, gençler ve çocuklara yönelik sosyal ve kültürel hizmetler sunmak; mesleki eğitim ve beceri kursları açmak; mabetler ile sağlık, eğitim, kültür tesis ve binalarının yapım, bakım ve onarımı ile kültür ve tabiat varlıkları ve tarihî dokuyu korumak; kent tarihi bakımından önem taşıyan mekânların ve işlevlerinin geliştirilmesine ilişkin hizmetler yapmak; bölge otoparkı, kapalı ve açık otoparklar yapmak, yaptırmak, işletmek, işlettirmek veya ruhsat vermek.

e) Defin ile ilgili hizmetleri yürütmek.

f) Afet riski taşıyan veya can ve mal güvenliği açısından tehlike oluşturan binaları tahliye etmek ve yıkmak. 4562 sayılı Organize Sanayi Bölgeleri Kanunuyla Sanayi ve Ticaret Bakanlığına ve organize sanayi bölgelerine tanınan yetki ve sorumluluklar ile sivil hava ulaşımına açık havaalanları ve bu havaalanları bünyesinde yer alan tüm tesisler bu Kanunun kapsamı dışındadır. Büyükşehir ve ilçe belediyeleri tarım ve hayvancılığı desteklemek amacıyla her türlü faaliyet ve hizmette bulunabilirler.

5393 Sayılı Belediye Kanununa göre;

Madde 14-Belediye, mahallî müşterek nitelikte olmak şartıyla;

a) İmar, su ve kanalizasyon, ulaşım gibi kentsel alt yapı; coğrafi ve kent bilgi sistemleri; çevre ve çevre sağlığı, temizlik ve katı atık; zabıta, itfaiye, acil yardım, kurtarma ve ambulans;

şehir içi trafik; defin ve mezarlıklar; ağaçlandırma, park ve yeşil alanlar; konut; kültür ve sanat, turizm ve tanıtım, gençlik ve spor orta ve yüksek öğrenim öğrenci yurtları; sosyal hizmet ve yardım, nikâh, meslek ve beceri kazandırma; ekonomi ve ticaretin geliştirilmesi hizmetlerini yapar veya yaptırır. Büyükşehir belediyeleri ile nüfusu 100.000'in üzerindeki belediyeler, kadınlar ve çocuklar için konukevleri açmak zorundadır. Diğer belediyeler de mali durumları ve hizmet önceliklerini değerlendirerek kadınlar ve çocuklar için konukevleri açabilirler.

b) Devlete ait her derecedeki okul binalarının inşaatı ile bakım ve onarımını yapabilir veya yaptırabilir, her türlü araç, gereç ve malzeme ihtiyaçlarını karşılayabilir; sağlıkla ilgili her türlü tesisi açabilir ve işletebilir; mabetlerin yapımı, bakımı, onarımını yapabilir; kültür ve tabiat varlıkları ile tarihî dokunun ve kent tarihi bakımından önem taşıyan mekânların ve işlevlerinin korunmasını sağlayabilir; bu amaçla bakım ve onarımını yapabilir, korunması mümkün olmayanları aslına uygun olarak yeniden inşa edebilir. Gerektiğinde, sporu teşvik etmek amacıyla gençlere spor malzemesi verir, amatör spor kulüplerine ayni ve nakdî yardım yapar ve gerekli desteği sağlar, her türlü amatör spor karşılaşmaları düzenler, yurt içi ve yurt dışı müsabakalarda üstün başarı gösteren veya derece alan öğrencilere, sporculara, teknik yöneticilere ve antrenörlere belediye meclisi kararıyla ödül verebilir. Gıda bankacılığı yapabilir. Belediyelerin birinci fıkranın (b) bendi uyarınca, sporu teşvik etmek amacıyla yapacakları nakdi yardım, bir önceki yıl genel bütçe vergi gelirlerinden belediyeleri için tahakkuk eden miktarın; büyükşehir belediyeleri için binde yedisini, diğer belediyeler için binde on ikisini geçemez. Hizmetlerin yerine getirilmesinde öncelik sırası, belediyenin malî durumu ve hizmetin ivediliği dikkate alınarak belirlenir. Belediye hizmetleri, vatandaşlara en yakın yerlerde ve en uygun yöntemlerle sunulur. Hizmet sunumunda engelli, yaşlı, düşük ve dar gelirlilerin durumuna uygun yöntemler uygulanır. Belediyenin görev, sorumluluk ve yetki alanı belediye sınırlarını kapsar. Belediye meclisinin kararı ile mücavir alanlara da belediye hizmetleri götürülebilir. 4562 sayılı Organize Sanayi Bölgeleri Kanunu hükümleri saklıdır. Sivil hava ulaşımına açık havaalanları ile bu havaalanları bünyesinde yer alan tüm tesisler bu Kanunun kapsamı dışındadır.

Madde 15-Belediyenin yetkileri ve imtiyazları şunlardır:

a) Belde sakinlerinin mahallî müşterek nitelikteki ihtiyaçlarını karşılamak amacıyla her türlü faaliyet ve girişimde bulunmak.

b) Kanunların belediyeye verdiği yetki çerçevesinde yönetmelik çıkarmak, belediye yasakları koymak ve uygulamak, kanunlarda belirtilen cezaları vermek.

c) Gerçek ve tüzel kişilerin faaliyetleri ile ilgili olarak kanunlarda belirtilen izin veya ruhsatı vermek.

d) Özel kanunları gereğince belediyeye ait vergi, resim, harç, katkı ve katılma paylarının tarh, tahakkuk ve tahsilini yapmak; vergi, resim ve harç dışındaki özel hukuk hükümlerine göre tahsili gereken doğal gaz, su, atık su ve hizmet karşılığı alacakların tahsilini yapmak veya yaptırmak.

e) Müktesep haklar saklı kalmak üzere; içme, kullanma ve endüstri suyu sağlamak; atık su ve yağmur suyunun uzaklaştırılmasını sağlamak; bunlar için gerekli tesisleri kurmak, kurdurmak, işletmek ve işlettirmek; kaynak sularını işletmek veya işlettirmek.

f) Toplu taşıma yapmak; bu amaçla otobüs, deniz ve su ulaşım araçları, tünel, raylı sistem dâhil her türlü toplu taşıma sistemlerini kurmak, kurdurmak, işletmek ve işlettirmek.

g) Katı atıkların toplanması, taşınması, ayrıştırılması, geri kazanımı, ortadan kaldırılması ve depolanması ile ilgili bütün hizmetleri yapmak ve yaptırmak.

h) Mahallî müşterek nitelikteki hizmetlerin yerine getirilmesi amacıyla, belediye ve mücavir alan sınırları içerisinde taşınmaz almak, kamulaştırmak, satmak, kiralamak veya kiraya vermek, trampa etmek, tahsis etmek, bunlar üzerinde sınırlı aynî hak tesis etmek.

i) Borç almak, bağış kabul etmek.

j) Toptancı ve perakendeci hâlleri, otobüs terminali, fuar alanı, mezbaha, ilgili mevzuata göre yat limanı ve iskele kurmak, kurdurmak, işletmek, işlettirmek veya bu yerlerin gerçek ve tüzel kişilerce açılmasına izin vermek.

k) Vergi, resim ve harçlar dışında kalan dava konusu uyuşmazlıkların anlaşmayla tasfiyesine karar vermek.

l) Gayrisihhî müesseseler ile umuma açık istirahat ve eğlence yerlerini ruhsatlandırmak ve denetlemek.

m) Beldede ekonomi ve ticaretin geliştirilmesi ve kayıt altına alınması amacıyla izinsiz satış yapan seyyar satıcıları faaliyetten men etmek, izinsiz satış yapan seyyar satıcıların faaliyetten men edilmesi sonucu, cezası ödenmeyerek iki gün içinde geri alınmayan gıda

maddelerini gıda bankalarına, cezası ödenmeyerek otuz gün içinde geri alınmayan gıda dışı malları yoksullara vermek.

n) Reklam panoları ve tanıtıcı tabelalar konusunda standartlar getirmek.

o) Gayrisihhî işyerlerini, eğlence yerlerini, halk sağlığına ve çevreye etkisi olan diğer işyerlerini kentin belirli yerlerinde toplamak; hafriyat toprağı ve moloz döküm alanlarını; sıvılaştırılmış petrol gazı (LPG) depolama sahalarını; inşaat malzemeleri, odun, kömür ve hurda depolama alanları ve satış yerlerini belirlemek; bu alan ve yerler ile taşımalarda çevre kirliliğı oluşmaması için gereken tedbirleri almak.

p) Kara, deniz, su ve demiryolu üzerinde işletilen her türlü servis ve toplu taşıma araçları ile taksi sayılarını, bilet ücret ve tarifelerini, zaman ve güzergâhlarını belirlemek; durak yerleri ile karayolu, yol, cadde, sokak, meydan ve benzeri yerler üzerinde araç park yerlerini tespit etmek ve işletmek, işlettirmek veya kiraya vermek; kanunların belediyelere verdiği trafik düzenlemesinin gerektirdiğı bütün işleri yürütmek.

r) Belediye mücavir alan sınırları içerisinde 5/11/2008 tarihli ve 5809 sayılı Elektronik Haberleşme Kanunu, 26/9/2011 tarihli ve 655 sayılı Ulaştırma, Denizcilik ve Haberleşme Bakanlığının Teşkilat ve Görevleri Hakkında Kanun Hükmünde Kararname ve ilgili diğer mevzuata göre kuruluş izni verilen alanda tesis edilecek elektronik haberleşme istasyonlarına kent ve yapı estetiğı ile elektronik haberleşme hizmetinin gerekleri dikkate alınarak ücret karşılığında yer seçim belgesi vermek,

s) Belediye sınırları içerisinde, yapı ruhsatı veya yapı kullanma izni hangi idare tarafından verilmiş olursa olsun, hizmete sunulacak olan asansörlerin tescilini yapmak, ilgili teknik mevzuat çerçevesinde yıllık periyodik kontrollerini yapmak ya da yetkilendirilmiş muayene kuruluşları aracılığıyla yaptırmak, gerekli hâllerde asansörleri hizmet dışı bırakmak.

ş) Bisiklet yollarının ve şeritlerinin, bisiklet ve elektrikli skuter park ve şarj istasyonlarının, yaya yollarının ve gürültü bariyerlerinin planlanması, projelendirilmesi, yapımı, bakımı ve onarımıyla ilgili işleri yürütmek.

(s) bendi uyarınca asansörlerin yıllık periyodik kontrolünü yapacak belediyeler ile yetkilendirilmiş muayene kuruluşlarının sahip olması gereken şartlar, yıllık periyodik kontrol esasları ile yıllık periyodik kontrol ücretleri Türkiye Belediyeler Birliğı, Türk Mühendis ve Mimar Odaları Birliğı ve Türk Standartları Enstitüsü temsilcilerinin de yer alacağı bir komisyon

tarafından belirlenir. Konuya ilişkin düzenlemeler, komisyon kararları doğrultusunda Bilim, Sanayi ve Teknoloji Bakanlığı tarafından yapılır.

(r) bendine göre verilecek yer seçim belgesi karşılığında alınacak ücret Ulaştırma, Denizcilik ve Haberleşme Bakanlığınca belirlenir. Ücreti yatırılmasına rağmen yirmi gün içerisinde verilmeyen yer seçim belgesi verilmiş sayılır. Büyükşehir sınırları içerisinde yer seçim belgesi vermeye ve ücretini almaya büyükşehir belediyeleri yetkilidir.

(l) bendinde belirtilen gayrisihhî müesseselerden birinci sınıf olanların ruhsatlandırılması ve denetlenmesi, büyükşehir ve il merkez belediyeleri dışındaki yerlerde il özel idaresi tarafından yapılır.

Belediye, (e), (f) ve (g) bentlerinde belirtilen hizmetleri Danıştayın görüşü ve Çevre ve Şehircilik Bakanlığının kararıyla süresi kırk dokuz yılı geçmemek üzere imtiyaz yoluyla devredebilir; toplu taşıma hizmetlerini imtiyaz veya tekel oluşturmayacak şekilde ruhsat vermek suretiyle yerine getirebileceği gibi toplu taşıma hatlarını kiraya verme veya 67 nci maddedeki esaslara göre hizmet satın alma yoluyla yerine getirebilir.

İl sınırları içinde büyükşehir belediyeleri, belediye ve mücavir alan sınırları içinde il belediyeleri ile nüfusu 10.000'i geçen belediyeler, meclis kararıyla; turizm, sağlık, sanayi ve ticaret yatırımlarının ve eğitim kurumlarının su, termal su, kanalizasyon, doğal gaz, yol ve aydınlatma gibi alt yapı çalışmalarını faiz almaksızın on yıla kadar geri ödemeli veya ücretsiz olarak yapabilir veya yaptırabilir, bunun karşılığında yapılan tesislere ortak olabilir; sağlık, eğitim, sosyal hizmet ve turizmi geliştirecek projelere Çevre ve Şehircilik Bakanlığının onayı ile ücretsiz veya düşük bir bedelle amacı dışında kullanılmamak kaydıyla taşınmaz tahsis edebilir. Belediye ve bağlı idareler, meclis kararıyla mabetlere, eğitim kurumlarına, yurtlara, okul pansiyonlarına ve hastanelere indirimli bedelle ya da ücretsiz olarak içme ve kullanma suyu verebilirler.

Belediye, belde sakinlerinin belediye hizmetleriyle ilgili görüş ve düşüncelerini tespit etmek amacıyla kamuoyu yoklaması ve araştırması yapabilir.

Belediye mallarına karşı suç işleyenler Devlet malına karşı suç işlemiş sayılır. 2886 sayılı Devlet İhale Kanununun 75 inci maddesi hükümleri belediye taşınmazları hakkında da uygulanır.

Belediyenin proje karşılığı borçlanma yoluyla elde ettiği gelirleri, şartlı bağışlar ve kamu hizmetlerinde fiilen kullanılan malları ile belediye tarafından tahsil edilen vergi, resim ve harç gelirleri haczedilemez.

İcra dairesince haciz kararı alınmadan önce belediyeden borca yeter miktarda haczedilebilecek mal gösterilmesi istenir (...).On gün içinde yeterli mal beyan edilmemesi durumunda yapılacak haciz işlemi, alacak miktarını aşacak (...) şekilde yapılamaz.

(Ek fıkra:22/12/2021-7349/10 md.) Belediyeler, kendisinden izin veya ruhsat almak ya da hat kiralamak suretiyle çalışan ve toplu taşıma hizmeti yürüten gerçek ve tüzel kişilere; nüfus, hattın uzunluğu ve hattı kullanan sayısı kriterlerini esas alarak tespit edeceği hatlardaki toplu taşıma hizmetlerinden ücretsiz veya indirimli olarak yararlananlara ilişkin gelir desteği ödemesi yapabilir.

Madde 38-Belediye başkanının görev ve yetkileri şunlardır:

b) Belediyeyi stratejik plâna uygun olarak yönetmek, belediye idaresinin kurumsal stratejilerini oluşturmak, bu stratejilere uygun olarak bütçeyi, belediye faaliyetlerinin ve personelinin performans ölçütlerini hazırlamak ve uygulamak, izlemek ve değerlendirmek, bunlarla ilgili raporları meclise sunmak.

Madde 41- Belediye başkanı, mahallî idareler genel seçimlerinden itibaren altı ay içinde; kalkınma plânı ve programı ile varsa bölge plânına uygun olarak stratejik plân ve ilgili olduğu yılbaşından önce de yıllık performans programı hazırlayıp belediye meclisine sunar. Stratejik plân, varsa üniversiteler ve meslek odaları ile konuyla ilgili sivil toplum örgütlerinin görüşleri alınarak hazırlanır ve belediye meclisi tarafından kabul edildikten sonra yürürlüğe girer. Nüfusu 50.000'in altında olan belediyelerde stratejik plân yapılması zorunlu değildir. Stratejik plân ve performans programı bütçenin hazırlanmasına esas teşkil eder ve belediye meclisinde bütçeden önce görüşülerek kabul edilir.

5018 sayılı Kamu Mali Yönetimi ve Kontrol Kanunu göre;

Madde 9- Kamu idareleri; kalkınma planları, Cumhurbaşkanı tarafından belirlenen politikalar, programlar, ilgili mevzuat ve benimsedikleri temel ilkeler çerçevesinde geleceğe ilişkin misyon ve vizyonlarını oluşturmak, stratejik amaçlar ve ölçülebilir hedefler saptamak, performanslarını önceden belirlenmiş olan göstergeler doğrultusunda ölçmek ve bu sürecin izleme ve değerlendirmesini yapmak amacıyla katılımcı yöntemlerle stratejik plan hazırlarlar.

Kamu idareleri, kamu hizmetlerinin istenilen düzeyde ve kalitede sunulabilmesi için bütçeleri ile program ve proje bazında kaynak tahsislerini; stratejik planlarına, yıllık amaç ve hedefleri ile performans göstergelerine dayandırmak zorundadırlar.

Stratejik plan hazırlamakla yükümlü olacak kamu idarelerinin ve stratejik planlama sürecine ilişkin takvimin tespitine, stratejik planların politikalar, kalkınma planı ve programlarla ilişkilendirilmesine yönelik usul ve esaslar Cumhurbaşkanlığı tarafından belirlenir.

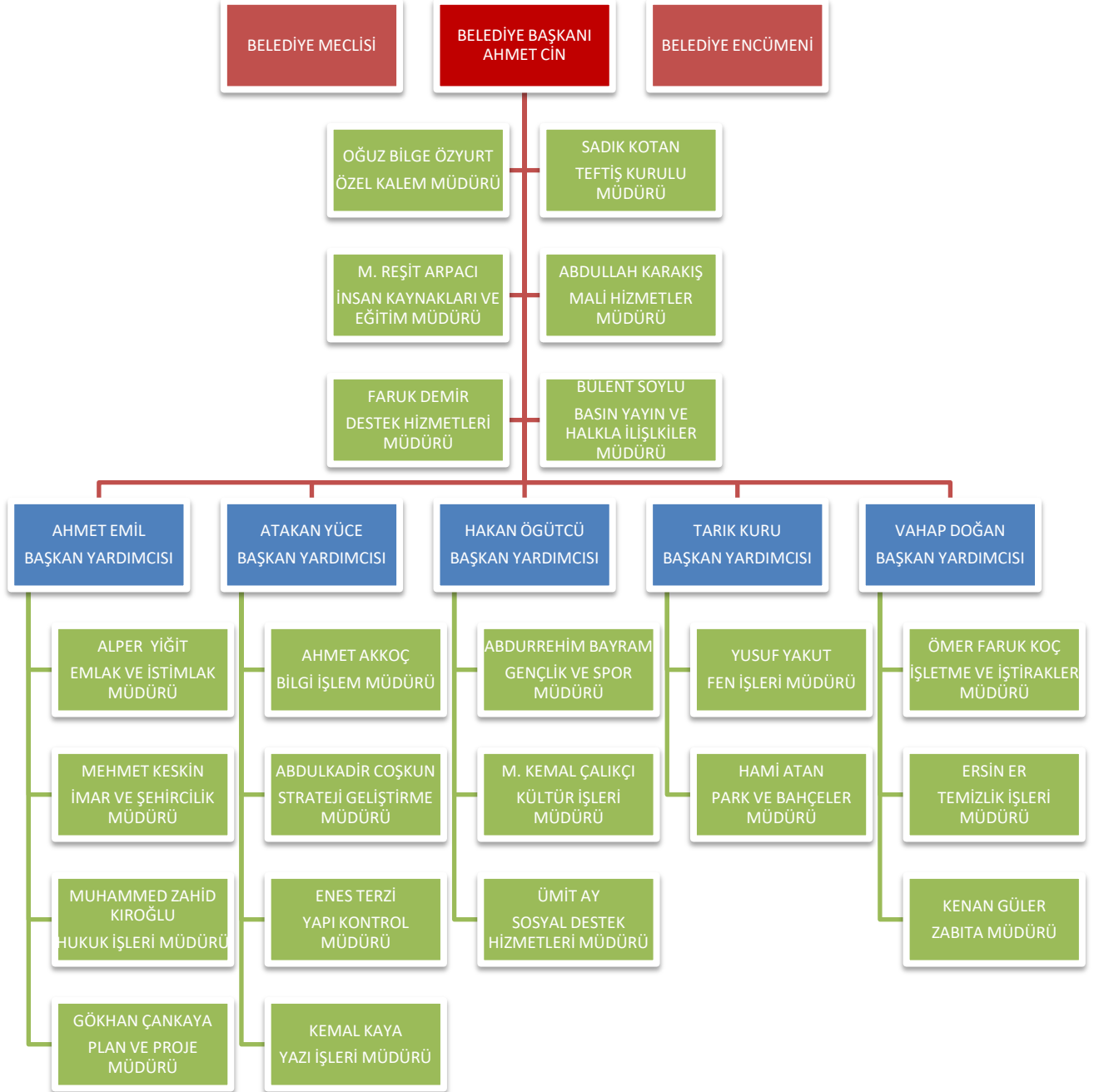
Kamu idareleri, program bütçeye uygun olarak yürütecekleri faaliyetler ile bunların kaynak ihtiyacını, amaç, hedef ve performans göstergelerini içeren performans programı hazırlar.

Kamu idareleri bütçelerini, kalkınma planı, Cumhurbaşkanlığı programı, orta vadeli program, Cumhurbaşkanlığı yıllık programı, stratejik planları ile program yapısına uyumlu şekilde ve performans esasına dayalı olarak hazırlarlar. Kamu idarelerinin bütçelerinin stratejik planlarda belirlenen performans göstergelerine uygunluğu ve idarelerin bu çerçevede yürütecekleri faaliyetler ile performans esaslı bütçelemeye ilişkin diğer hususlar Cumhurbaşkanlığı tarafından belirlenir.

Kamu idareleri, bütçeleri ile stratejik plan ve performans programlarını izlemek ve değerlendirmek amacıyla nesnel, sistematik ve düzenli olarak veri toplar ve analiz eder. İzleme ve değerlendirme sonuçları idare faaliyet raporlarında gösterilir.

Cumhurbaşkanlığı tarafından ilgili kamu idaresi için uygun görülen performans göstergeleri, kuruluşların bütçelerinde yer alır. Performans denetimleri bu göstergeler çerçevesinde gerçekleştirilir.

B- Teşkilat Yapısı



Tablo 1: Teşkilat Yapısı

C- Fiziksel Kaynaklar

Pendik Belediyesi'nin sahip olduğu fiziksel kaynaklar; farklı konumlarda yer alan hizmet binaları, hizmet taşıtları, iş makineleri, iletişim araçları, görüntü sistemleri, bilgisayarlar ve bilgisayara bağlı diğer sarf malzemeler olarak sıralanmaktadır.

HİZMET BİNALARI				KÜLTÜR MERKEZLERİ			
NO	TESİS ADI	MAHALLE	CADDE/SOKAK	NO	TESİS ADI	MAHALLE	CADDE/SOKAK
1	Ek Hizmet Binası	Batı	Karanfil Sokak No:33	1	Ahi Evran Kültür Merkezi	Ahmet Yesevi	Hürriyet Caddesi Ayyüzlü Sk. No:14
2	Pentaş A.Ş.-Pendik Belediyesi Personel A.Ş.	Batı	Erol Kaya Caddesi No:12	2	Mehmet Akif Ersoy Sanat Merkezi	Batı	İsmetpaşa Caddesi No:2
3	Vefa Kiraathanesi	Batı	Geziboyu Caddesi No:64	3	Yunus Emre Kültür ve Sanat Merkezi ve Nikâh Salonu	Batı	Tevfik Fikret Sk. No:1
4	Pendik Engelsiz Yaşam Merkezi	Çamlık	Yahya Kemal Beyatlı Caddesi No:22	4	Atatürk Kültür Merkezi	Doğu	Erol Kaya Caddesi No:201
5	Engelsiz Atölye	Doğu	Hatboyu Caddesi No:90	5	Neyzen Tevfik Sanat Evi	Doğu	Ece Sokak No:2
6	Atatürk Kültür Merkezi (Kültür İşleri Md.)	Doğu	Erol Kaya Caddesi No:201	6	Hamid Aytaç Kültür Merkezi	Dumlupınar	Mümessil Sokak No:10
7	Temizlik Birimleri	Doğu	Altındal Sokak No:3	7	Arif Nihat Asya Kültür Merkezi	Fevzi Çakmak	Bediüzzaman Caddesi Anibal Sk. No:28
8	Zabıta Noktası	Doğu	Pazar Alanı	8	Fevzi Çakmak El Sanatları Merkezi	Fevzi Çakmak	Erzincan Caddesi No:100
9	Kursiyer İşlem Merkezi	Doğu	Namık Kemal Caddesi No:47	9	Ahmedi Hani Kültür Merkezi	Kavakpınar	Abdi İpekçi Caddesi No:115
10	Aile Destek Merkezi	Doğu	Hatboyu Caddesi No:92/A	10	Kaynarca Yeni Nesil Yaşam Merkezi	Kaynarca	E-5 Yanyol No:154
11	Belediye Başkanlığı Merkez Binası	Esenler	Bora Sokak No:5	11	Akşemseddin Kültür Merkezi	Velibaba	Mehmet Akif Ersoy Caddesi No:18
12	Şehit Yalçın Aran Spor Kompleksi (Gençlik ve Spor Hizmetleri Md.)	Esenler	Rıfat Ilgaz Caddesi No:14	12	Bahçelievler Semt Merkezi	Yeni	Plevne Caddesi Zişan sokak No:4
13	Ek Hizmet Binası	Fevzi Çakmak	Bora Sokak No:4	13	Kurtköy El Sanatları Merkezi	Kurtköy	Ankara Caddesi No:147
14	Pendik Kadın Girişimci Merkezi (PEGMER)	Fevzi Çakmak	Erzincan Caddesi No:98	14	Hatice Müberra Konuk Semt Merkezi	Velibaba	Yakacık Caddesi No:39
15	Zabıta Noktası	Fevzi Çakmak	Bilginler Sokak No:6	KONAKLAR			
16	Zabıta Noktası	Göçbeyli	Karadeniz Caddesi Lale Sokak No:7	1	Balıca Köy Konağı	Balıca	Cinnah Sk. No:1/2
17	Ek Hizmet Binası-Afet Koordinasyon Merkezi	Güllübağlar	Muhsin Yazıcıoğlu Caddesi No:132	2	Güzelyalı Semt Konağı	Güzelyalı	Anadolu Caddesi No:2/B
18	Atık Getirme Merkezi	Güllübağlar	Okul Sokak No:5	3	Kurnaköy Semt Konağı	Kurna	Anadolu Caddesi
19	Zabıta Noktası	Güzelyalı	Güzelyalı Köprüsü	4	Kurtdoğan Köy Konağı	Kurtdoğan	Cami Caddesi
20	İstihdam ve Kariyer Masası	Kavakpınar	Abdi İpekçi Caddesi No:115	5	Kurtköy Semt Konağı	Kurtköy	Ankara Caddesi No:317
21	Penyapsan A.Ş.	Ramazanoğlu	M. Yazıcıoğlu Caddesi Boztepe Sk. No:105	AİLE, ÇOCUK EĞİTİM MERKEZLERİ			
22	Ambalaj Atık Ayrıştırma Tesisi	Ramazanoğlu	M. Yazıcıoğlu Caddesi Boztepe Sk. No:105/B	NO	TESİS ADI	MAHALLE	CADDE/SOKAK
23	Ek Hizmet Binası	Yayalar	Ankara Caddesi No:177	1	Ahmet Yesevi AÇEM	Ahmet Yesevi	Hürriyet Caddesi Ayyüzlü Sk. No:14
24	Yeni Mahalle Semt Konağı-Ek Hizmet B.	Yeni	Stadyum Sokak No:18	2	Dumlupınar AÇEM	Dumlupınar	Mümessil Sokak No:10
25	Kadın Koruma Evi	-	-	3	Esenler AÇEM	Esenler	Rıfat Ilgaz Caddesi No:18
BİLİM MERKEZLERİ				4	Fevzi Çakmak AÇEM	Fevzi Çakmak	Bediüzzaman Cd. Anibal Sk. No:28
NO	TESİS ADI	MAHALLE	CADDE/SOKAK	5	Kavakpınar AÇEM	Kavakpınar	Abdi İpekçi Caddesi No:115
1	Neşet Ertaş Bilgi Evi ve Spor Merkezi	Fatih	Şahdamar Sk. No:3	6	Sülün-tepe AÇEM	Sülün-tepe	Hacı Bektaş-ı Veli Caddesi No: 17
2	Şehit Yalçın Aran Spor Kompleksi	Esenler	Rıfat Ilgaz Caddesi No:14	7	Velibaba AÇEM	Velibaba	Olimpiyat Caddesi No:98
3	Şehit Burhan Öner Spor Kompleksi	Sülün-tepe	Hacı Bektaş-ı Veli Caddesi No: 17				

SPOR TESİSLERİ				KÜTÜPHANELER			
NO	TESİS ADI	MAHALLE	CADDE/SOKAK	NO	TESİS ADI	MAHALLE	CADDE/SOKAK
1	Ahi Evran Kültür Merkezi	Ahmet Yesevi	Hürriyet Caddesi Ayyüzlü Sk. No:14	1	Ahi Evran Kültür Merkezi	Ahmet Yesevi	Hürriyet Caddesi Ayyüzlü Sk. No:14
2	Çamlık Stadı	Çamlık	Erguvan Sk. No:2	2	Kemal Tahir Kütüphanesi ve Kitap Kafe	Batı	Erol Kaya Cd No:54/56
3	Aydos Spor Merkezi	Çamlık	Piri Reis Caddesi No:2	3	Ömer Hekim ASM	Batı	Selim Berzek Caddesi No:65
4	Skate Park ve Güreş Salonu	Çamlık	Leylak Sokak No:15	4	Aydos Kütüphanesi	Çamlık	Semerkant Bulvarı No:2
5	Çınardere Spor Tesisleri	Çınardere	Mehtap Sokak No:19	5	Neyzen Tevfik Sanat Evi (Klasik Sanatlar Kütüphanesi)	Doğu	Ece Sokak No:2-4
6	Hamid Aytaç Kültür Merkezi	Dumlupınar	Mümessil Sokak No:10	6	Hamid Aytaç Kültür Merkezi	Dumlupınar	Mümessil Sokak No:10
7	Şehit Yalçın Aran Spor Kompleksi	Esenler	Rıfat İlgaz Caddesi No:14	7	Şehit Yalçın Aran Spor Kompleksi	Esenler	Rıfat İlgaz Caddesi No:14
8	Arif Nihat Asya Kültür Merkezi	Fevzi Çakmak	Bediüzzaman Cd. Anibal Sk. No:28	8	Esenyalı Kütüphanesi	Esenyalı	Necmettin Erbakan Caddesi No:30
9	Mete Gazoz Spor Kompleksi	Güllübağlar	Nevruz Sokak No:1	9	Arif Nihat Asya Kültür Merkezi	Fevzi Çakmak	Bediüzzaman Cd. Anibal Sk. No:28
10	Kaynarca Yeni Nesil Yaşam Merkezi	Kaynarca	E-5 Yanyol No:154	10	Hüseyin Vassaf Bilgi Evi ve Spor Merkezi	Güllübağlar	Tandoğan Caddesi No:95
11	Ahmedi Hani Kültür Merkezi	Kavakpınar	Abdi İpekçi Caddesi No:115	11	Güzelyalı Kütüphanesi	Güzelyalı	Anadolu Caddesi No:2/B
12	Ahmet Çalık Spor Kompleksi	Kavakpınar	Albayrak Caddesi No:1	12	Kaynarca Yeni Nesil Yaşam Merkezi	Kaynarca	E-5 Yanyol No:154
13	Şht. Abdullah Tayyip Olçok Gençlik Kampı	Kurna	Sulucu Sokak No:17	13	Ahmedi Hani Kültür Merkezi	Kavakpınar	Abdi İpekçi Caddesi No:115
14	Sanayi Mahallesi Spor Kompleksi	Sanayi	Hızır Resi Caddesi No:24	14	Kavakpınar Kütüphanesi ve Kataloglama Merkezi	Kavakpınar	Misakı Milli Caddesi No:147
15	Şehit Burhan Öner Spor Kompleksi	Sülüntepe	Hacı Bektaş-ı Veli Caddesi No: 17	15	Orhangazi Kitap Kafe	Orhangazi	Şifalı Sokak No:5
16	Akşemseddin Kültür Merkezi	Velibaba	Mehmet Akif Ersoy Caddesi No:18	16	Bosnalı Şehit Çocukları Parkı Kütüphanesi	Sapanbağları	Şht Miralay Nazım Bey Cd. No:15
17	Dolayoba Spor Kompleksi	Velibaba	Hukukçular Caddesi No:19	17	Şehit Burhan Öner Spor Kompleksi	Sülüntepe	Hacı Bektaş-ı Veli Caddesi No: 17
18	Busenaz Sürmeneli Spor Kompleksi	Yayalar	Barbaros Hayrettin Paşa Cd. No:51	18	Ali Ulvi Kurucu Bilgi Evi ve Spor Merkezi	Velibaba	Olimpiyat Caddesi No:98
19	Yahya Kemal Beyatlı Bilgi Evi ve Spor Merkezi	Yenişehir	Millet Caddesi No:8	19	Hatice Müberra Konuk Semt Merkezi	Velibaba	Yakacık Caddesi No:39
20	Yeşilbağlar Novipazar Spor Kompleksi	Yeni	Şehit Fethi Caddesi No:91	20	Yahya Kemal Beyatlı Bilgi Evi ve Spor Merkezi	Yenişehir	Millet Caddesi No:8

SOSYAL TESİSLER				OTOPARKLAR			
NO	TESİS ADI	MAHALLE	CADDE/SOKAK	NO	TESİS ADI	MAHALLE	CADDE/SOKAK
1	PenCR Çarşı	Batı	İsmetpaşa Cd. No:2	1	Merkez Otopark	Batı	23 Nisan Caddesi
2	PenCR Köfte	Batı	Erol Kaya Cd. No:12	2	Mehmet Akif Ersoy Kültür Merkezi Kapalı Otopark	Batı	İsmetpaşa Caddesi No:2
3	PenCR Burun	Batı	Geziboyu Cd. No:57	3	Yunus Emre Kültür Merkezi Karşısı Açık Otopark	Batı	Erol Kaya Caddesi
4	Hayaltepe Sosyal Tesisleri	Çınardere	Mehtap Sokak No:15	4	15 Temmuz Şehitler Camii Çevresi Otopark	Batı	Erol Kaya Caddesi
5	Millet Bahçesi	Dumlupınar	Tevfik İleri Cd. No:91	5	Hayaltepe Açık Otopark	Çınardere	Mehtap Sokak
6	Güzelyalı Sosyal Tesisleri	Güzelyalı	Sahil Bulvarı No:72	6	Mostar Katlı Otopark	Doğu	Hatboyu Caddesi Altındal Sokak
7	PenCR Bahçe	Yenişehir	Tavukçuyolu Caddesi	7	Sahil Açık Otopark	Doğu	Güldeste Caddesi No:10/1
MESİRE ALANLARI				8	Pazar Alanı Açık Otopark	Doğu	Sahil Bulvarı
NO	TESİS ADI	MAHALLE	CADDE/SOKAK	9	Taşantepe Metro Açık Otopark	Doğu	Selvi Cd E-5 Yanyol
1	Kurnaköy Mesire Alanı	Kurna	Kurtdoğmuş Yolu	10	Belediye Binası Açık Otopark	Esenler	Naim Süleymanoğlu Caddesi
2	Yenişehir Mesire Alanı	Yenişehir	Tavukçuyolu Caddesi No:174	11	Marmara Hastanesi Açık Otopark	Fevzi Çakmak	Muhsin Yazıcıoğlu Cd. Kayısı Sk. No:1
PAZAR ALANLARI				12	Marmara Hastanesi Arkası Açık Otopark	Fevzi Çakmak	Erzincan Caddesi
NO	TESİS ADI	MAHALLE	CADDE/SOKAK	13	Millet Bahçesi Otopark	Fevzi Çakmak	Tevfik İleri Caddesi
1	Pendik Semt Pazarı	Doğu	Sahil Bulvarı	14	Kurtköy Metro Açık Otopark	Kurtköy	Ankara Caddesi
2	Esenyalı Semt Pazarı	Esenyalı	Seyrantepo Sokak	15	Prof. Dr. Aziz Sancar Caddesi Açık Otopark	Kurtköy	Prof. Dr. Aziz Sancar Caddesi
3	Güllübağlar Semt Pazarı	Güllübağlar	İşıl Caddesi	16	Sarı Lale Sokak Açık Otopark	Şeyhli	Sarı Lale Sokak
4	Yenişehir Semt Pazarı	Yenişehir	Menekşe Sokak	17	Yayalar Metro Açık Otopark	Yayalar	Ankara Caddesi No:183
				18	Pendik Stadyumu Açık Otopark	Yeni	Poyraz Sokak
				19	Havaalanı Açık Otopark	Yenişehir	Minnet Caddesi
				20	Pendik Korusu Otopark	Yenişehir	Selçuklu Caddesi
				21	Menekşe Sokak Açık Otopark	Yenişehir	Menekşe Sokak

Tablo 2: Pendik Belediyesi Hizmet Binaları

Tablo:3 TAŞITLAR		Tablo:4 İŞ MAKİNELERİ	
Adı	Adet	Adı	Adet
Kamyon	12	Yol Süpürme ve Yıkama Aracı	10
Panelvan	2	Kazıyıcı-Yükleyici	2
Mobil Araç	2	Asfalt Robotu	2
Pick-Up	2	Tır Dorsesi	2
Binek-Combi	2	Paletli Ekskavatör	2
Tanker	1	Paletli Dozer	3
Tır	1	Paletli Yükleyici	1
Engelli Aracı	1	Lastikli Yükleyici	1
		Lastikli Ekskavatör	1
		Mini Yükleyici Freze	1
		Kanal Temizleme Aracı	1
		Silindir	1
		Vinç	1
Tablo: 5 İLETİŞİM ARAÇLARI ve GÖRÜNTÜ SİSTEMLERİ		Tablo:6 BİLGİSAYARLAR VE DİĞER SARF CİHAZLAR	
Adı	Adet	Adı	Adet
Sabit Telefonlar	1.261	LCD Ekranlar	1.566
Sabit Kameralar	1.480	Bilgisayar Kasaları	1.320
Telsizler	202	Tablet Bilgisayar	302
LED TV	139	Dizüstü Bilgisayar	257
IP Telefon	152	Tarayıcılar	167
Fotoğraf Makineleri (Diğer Bileşenleri)	108	Lazer Yazıcı	126
Fotoğraf Makineleri (Dijital ve Normal)	92	Diğer Yazıcılar	108
Projektörler	86	Harici HDD	25
Telsiz Telefonlar	77	Sunucular, Data Kasaları	56
Projeksiyon Perdeleri/Ekranlar	56	Fotokopi Makineleri	33
DVD Oynatıcı	33	Barkod Yazıcılar ve Optik Okuyucular	20
Plazma TV	29	Dayanaklı Taşınabilir Bilgisayar	17
LCD TV	23	Faks Cihazları	14
Dijital Kameralar	20	Evrak İmha Makineleri	20
Dijital Ses ve Görüntü Kaydediciler	19	Dokunmatik Ekran (Kiosk)	9
Cep Telefonları	29	CRT Ekranlar	3

Fiziki kaynakların analizi yapıldığında; toplam 128 adet hizmet binası ve tesis, 23 adet taşıt, 28 adet iş makinesi, 3.631 iletişim aracı ve görüntü sistemi ile 4.043 adet bilgisayar ve bilgisayara bağlı diğer sarf malzemelerinin mevcut olduğu görülmektedir.

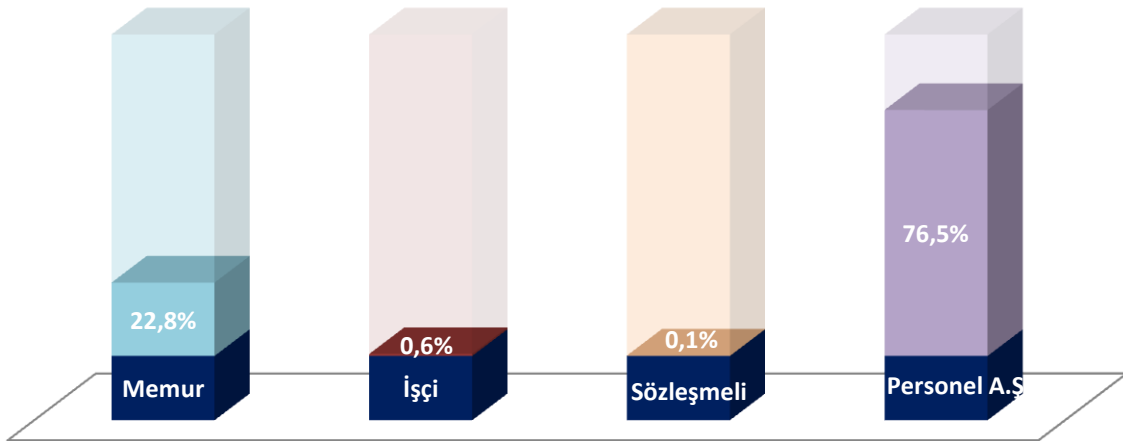
D- İnsan Kaynakları

Pendik Belediyesi insan kaynakları politikası nitelikli iş gücü istihdamı, doğru işe doğru ve yeterli insan kaynağı sağlamayı temel almaktadır. Personel istihdamında memur, işçi, sözleşmeli ve Personel A.Ş. personeli olarak 4 farklı istihdam türü söz konusudur. Pendik Belediyesinde toplam **2.448** personel görev yapmaktadır.

Tablo:7 PENDİK BELEDİYESİ PERSONELİ KADRO DURUMU

İSTİHDAM ŞEKLİ	KADIN	ERKEK	TOPLAM
Memur	131	427	558
İşçi	3	11	14
Sözleşmeli	0	3	3
Personel A.Ş.	377	1.496	1873

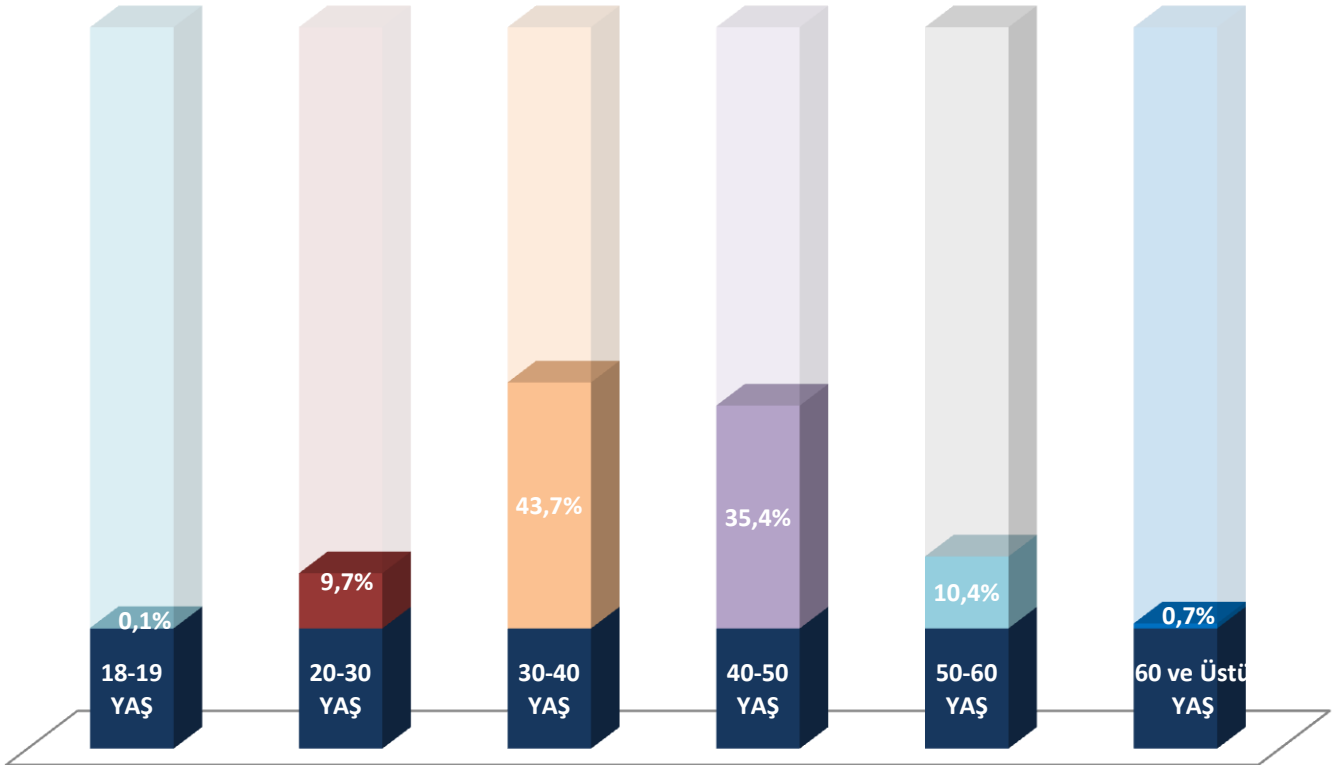
Pendik Belediyesi'nde istihdam edilen kadrolu tüm personele ilişkin kadro durumu, kadro türlerine göre personelin yaş ortalaması, kadro durumuna göre personelin eğitim durumu, lisans ve ön lisans mezunlarının mesleki dağılımlarına göre **22.08.2023** tarihli veriler baz alınarak analiz edilmiştir.



Pendik Belediyesi'nde çalışan personelin istihdam dağılımı incelendiğinde, %76,5 oranla Personel A.Ş.ye bağlı personellerin ilk sırada olduğu görülmektedir.

Tablo:8 PENDİK BELEDİYESİ PERSONELİ YAŞ DAĞILIMI

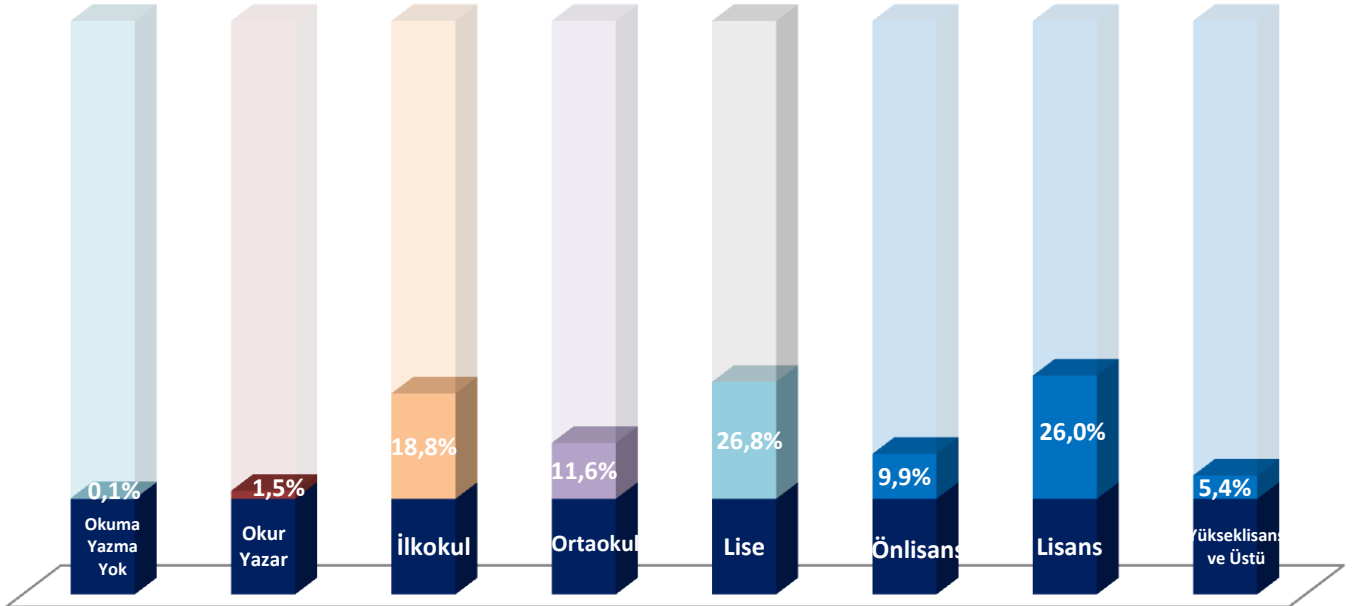
YAŞ	MEMUR	SÖZLEŞMELİ	İŞÇİ	PERSONEL A.Ş.	TOPLAM
18-19	-	-	-	2	2
20-30	25	-	-	212	237
30-40	304	1	3	762	1070
40-50	152	2	10	703	867
50-60	72	-	1	181	254
60 ve Üstü	5	-	-	13	18



Personelin yaş düzeylerine bakıldığında çalışanların %79'unun 30 ile 50 yaş arasında olduğu %9,8'i ise 30 yaş altında olduğu görülmektedir.

Tablo:9 PENDİK BELEDİYESİ PERSONELİ EĞİTİM DURUMU

EĞİTİM	MEMUR	SÖZLEŞMELİ	işçi	PERSONEL A.Ş.	TOPLAM
Okuma Yazma Yok	-	-	-	2	2
Okur Yazar	-	-	-	36	36
İlkokul	1	-	-	459	460
Ortaokul	2	-	1	281	284
Lise	50	-	2	603	655
Ön Lisans	87	1	3	152	243
Lisans	306	2	7	321	636
Yüksek Lisans ve Üstü	112	-	1	19	132



Personelin eğitim düzeyindeki dağılımı değerlendirildiğinde, çalışanların %41'inin üniversite, %26'sının lise, %11'inin ortaokul, %18'inin ilkokul mezunu olduğu görülmektedir.

2. PERFORMANS BİLGİLERİ

A- Temel Politika ve Öncelikler

Performans Programının hazırlanmasında temel politika ve önceliklerimiz arasında 2023 Yılı Cumhurbaşkanlığı Yıllık Programı, On Birinci Kalkınma Planı (2019-2023), Orta Vadeli Program (2024-2026), Karayolları Trafik Güvenliği Strateji Belgesi (2021-2030), Erişilebilir Ulaşım Stratejisi ve Eylem Planı (2021-2025), Katılım Öncesi Ekonomik Reform Programı (2022-2024) ve 2024-2028 İstanbul Bölge Planı yer almaktadır.

Yerel ve ulusal planlarda kurumsal, sosyal, eğitim, kültür, spor, altyapı, üstyapı, çevre, temizlik, kamu düzeni, denetim, imar ve planlama gibi ana hizmet alanlarımıza ilişkin belirlenmiş politikalar, temel politikalarımız kapsamında değerlendirilmiştir. On İkinci Kalkınma Planı ve Orta Vadeli Programdan bazı maddeler aşağıda sunulmuştur.

ON BİRİNCİ KALKINMA PLANI			
2.5.2.2. Kamuda Stratejik Yönetim	2.4.2. Şehirleşme	2.3.2. İstihdam ve Çalışma Hayatı	2.3.8. Sosyal Hizmetler, Sosyal Yardımlar ve Yoksullukla Mücadele
2.5.2.3. Yerel Yönetimler	2.4.3. Konut	2.3.4. Ailenin Güçlendirilmesi	2.3.9. Kültür ve Sanat
2.5.2.4. Maliye Politikası	2.4.4. Kentsel Dönüşüm	2.3.5. Kadın	2.3.10. Spor
2.5.1. Hukuk Devleti ve Demokratikleşme	2.4.7. Çevrenin Korunması	2.3.6. Çocuk	2.3.11. Nüfus ve Yaşlanma
2.5.2.5. Kamu Hizmetlerinde e-Devlet Uygulamaları	2.4.8. Afet Yönetimi	2.3.7. Gençlik	
2.2.3.8. Lojistik ve Ulaştırma			

ORTA VADELİ PROGRAM (2024-2026)			
1. Büyüme	2. İstihdam	3. Fiyat İstikrarı	4. Ödemeler Dengesi
5. Finansal İstikrar	6. Kamu Maliyesi		

Tablo 10: Temel Politika ve Öncelikler

B- Amaç ve Hedefler**1. Misyon:**

Toplumun her kesimini kucaklayan katılımcı belediyecilik anlayışı ile kanunların yetki ve sorumluluğu çerçevesinde halkımızın tüm ihtiyaçlarını ve beklentilerini karşılamaya yönelik çevreye duyarlı, planlı, kaliteli ve çözüm odaklı hizmetler sunmak.

2. Vizyon:

Kentin ve gelecek nesillerin ihtiyaçları noktasında kentsel, çevresel, sanatsal, kültürel, sosyal ve teknolojik alanlarda yenilikçi ve sürdürülebilir projelerle, güçlü ve modern bir belediyecilik anlayışıyla, ulusal ve uluslararası alanlarda temsil gücü yüksek bir belediye olmak.

3. Temel Değerler:

- *Katılımcılık
- *Şeffaflık ve Hesap Verebilirlik
- *Adalet
- *Verimlilik
- *İnsan ve Çözüm Odaklılık
- *Çevreye Duyarlılık
- *Kapsayıcılık
- *Hizmette Öncelik
- *Kaliteli Hizmet
- *Sosyal Belediyecilik

4.Stratejik Amaçlar

SA.1.Kurumsal Kapasitesi Güçlü, Dinamik Bir Belediye Olmak	SA.2.Halkla İlişkiler ve Tanıtım Hizmetlerinde Tüm Halkımıza Ulaşabilir Olmak	SA.3.Sosyal Yardım Hizmetleri Alanında Adil, Şeffaf ve Ulaşılabilir Hizmet Anlayışı İçinde Olmak
SA.4.Eğitim, Kültür, Sanat ve Spor Sahiplenen ve Yaşam Kültürü Haline Getiren Bir Toplum Oluşturmak	STATEJİK AMAÇLAR	SA.5.Şehrin Gelişimine ve Büyümesine Yönelik Halkın ve Şehrin İhtiyaçlarını Karşılatabilecek Sürdürülebilir Altyapı ve Üstyapı Oluşturmak
SA.6.Doğal Çevreyi ve Canlı Sağlığını Koruyan Sürdürülebilir Yeşil ve Temiz Bir Kent Oluşturmak	SA.7.Toplum Düzeninin İyileştirilmesi, Geliştirilmesi ve Yaygınlaştırılmasına Yönelik Hizmetlerle Güvenli ve Denetimli Bir Kentin Merkezi Olma	SA.8.Kentin Gelişim ve Değişim Dinamikleri Doğrultusunda İmar ve Emlak Yönetiminin Alt Yapı Sistemleriyle Uyumlu ve Planlı Olduğu Bir Kent Olmak

Tablo 11: Stratejik Amaçlar Tablosu

5. Stratejik Hedefler

SH1.1.Belediye Mali Yönetiminin Etkinliğini ve Verimliliğini Artırmak SH1.2.Bilişim Alanında Çağın Gereklilerine Uygun Altyapıyı Sağlamak SH1.3.Yönetim Sistemlerinin Kurum Genelinde Kullanımını Artırmak SH1.4.İş Sağlığı ve Güvenliği Alanında Bilinçlendirme, Bilgilendirme ve Uygulamalarını Artırmak SH1.5.Kurumsal Çalışma Alanlarının Hizmet Kalitesini Artırmak.	1 2	SH2.1.Vatandaşın Belediye Ulaşımının Daha Hızlı Olmasını Sağlamak SH2.2.Vatandaşın Belediye Hizmetlerine Yönelik Bilgilendirilmesini ve Bilinçlendirilmesini Artırmak SH2.3.Vatandaşların Belediye Başkanıyla İletişim Kanallarını Geliştirmek SH2.4.Personel İletişim, Gelişim ve Motivasyonuna Yönelik Hizmetleri Artırmak
SH3.1.İlçemizde İhtiyaç Sahibi Vatandaşlara İhtiyaçları Doğrultusunda Gerekli Destekleri Vererek Yaşam Kalitelerini Artırmak SH3.2.Dezavantajlı, Hasta ve Yaşlı Gruplara Yönelik Hizmet Alanlarının Geliştirilmesi ve Faaliyetlerle Desteklenmesini Artırmak SH3.3.İlçe Halkına Yönelik Yapılacak Çeşitli Sosyal Organizasyonlarla Birlik, Beraberlik ve Yardımlaşmayı Artırmak SH3.4.Aile, Kadın, Çocuk ve Gençlerimizin Psikolojik ve Sosyal Alanda Yaşadığı Sorunlara Yönelik Destekleyici Hizmetleri Artırmak	3 4	SH4.1.Kültürel ve Sanatsal Etkinliklerle Kültürel Yaşamı Zenginleştirmek SH4.2.Sanatsal Alanda Beceri ve Yetenekleri Ön Plana Çıkarılmasını Sağlayacak Hizmetleri Artırmak SH4.3.7'den 70'e Kitap Okuma Alışkanlığını Artırmak SH4.4.Eğitsel Alanda Beceri ve Yeteneklerin Ön Plana Çıkarılmasını Sağlayacak Hizmetleri Artırmak SH4.5.Sağlıklı Yaşama Yönelik Her Yaştan Vatandaşımız İçin Düzenlenen Çeşitli Spor Etkinlikleri ve Farklı Branşlarda Spor Eğitimlerini Yaygınlaştırmak
SH5.1.Yaya ve Araca Yönelik Ulaşım Kalitesi İle Çevreye Duyarlı Altyapı Hizmetlerini Artırmak SH5.2.Ulaşım Ağlarının Hızlı ve Güvenli Olmasını Sağlamak, Alternatif Yol Güzergâhlarını Artırmak SH5.3.Kentin ve Kentlinin İhtiyaçları ve Talepleri Doğrultusunda Mevcut Tesislerin Sayısını Artırmak ve İyileştirmek	5 6	SH6.1.Temiz ve Sağlıklı Bir Kent İçin Atık Yönetimi ve Geri Dönüşüm Hizmetlerini Artırmak SH6.2.Çevre Kirliliğini Önlemeye Yönelik Hizmetlerde İyileştirici ve Koruyucu Tedbirleri Artırmak SH6.3.Sokak Hayvanlarının Toplumsal ve Kırsal Alanlarda Sağlıklı Yaşamalarını Sağlayacak Hizmetlerin Kalitesini Artırmak SH6.4.Kentin Rekreasyon ve Yeşil Alan İhtiyacına Yönelik Proje ve Sosyal Alanları Artırmak SH6.5.Park, Yeşil Alan, Spor ve Çocuk Oyun Alanlarının İyileştirme ve Geliştirmeyle Kullanılabilirliğini Artırmak
SH7.1.Halkın Sağlıklı ve Huzur İçinde Olmasına Yönelik Denetim ve Kontrollerini Artırmak SH7.2.Uygunsuz Yapılaşmaya Yönelik Denetim Çalışmalarını Artırmak SH7.3.Güvenli Yapılar Oluşturmak ve Kontrol Altında Tutulmasına Yönelik Hizmetleri Artırmak SH7.4.Afet Yönetiminde Acil Durumlara Müdahale Kapasitesini İyileştirerek Artırmak	7 8	SH8.1.Kentin Altyapısı, Üst Yapısı ve Coğrafi Yapısına Bağlı Olarak İmar Plan Çalışmalarını ve Revizyonlarını Artırmak SH8.2.Riskli Yapılara Yönelik Kentsel Dönüşüm Çalışmalarını Artırarak, Çevreye ve Geleceğin Şartlarına Uygun Modern Kent Mimarisine Sahip Yapıların İnşasını Sağlamak SH8.3.Kentin Yapılaşma Alanında Geleceğine Yön Verecek İmar Uygulamalarını Tamamlamak SH8.4.Gecekondu Stoğunun Azaltılmasına Yönelik Çalışmaları Artırmak

Tablo 12: Stratejik Hedefler Tablosu

C- Performans Hedef ve Göstergeler İle Faaliyetler

1. Performans Programı Tabloları

PERFORMANS HEDEFİ TABLOSU

SA.1.Kurumsal Kapasitesi Güçlü, Dinamik Bir Belediye Olmak

SH1.1.Belediye Mali Yönetiminin Etkinliğini ve Verimliliğini Artırmak

PERFORMANS HEDEFİ	PERFORMANS GÖSTERGESİ	HEDEF			BÜTÇE			SORUMLU MÜDÜRLÜK	İZLEME SIKLIĞI	RAPOR SIKLIĞI
		2022	TAHMİNİ 2023	HEDEF 2024	BÜTÇE E (TL)	EKONOMİK KOD	BÜTÇE İÇİNDEKİ PAYI (%)			
PH1.1.1.Gelir Bütçe Tahminlerinin Oluşturulması	(Gerçekleşen Bütçe / Tahmini Bütçe)*100	103	90	100	-	-	-	Mali Hizmetler Müdürlüğü	Yılda Bir	Yılda Bir
PH1.1.2.Gider Bütçe Tahminlerinin Oluşturulması	(Gerçekleşen Bütçe / Tahmini Bütçe)*100	99	90	100	-	-	-	Mali Hizmetler Müdürlüğü	Yılda Bir	Yılda Bir
PH1.1.3.Gelirlerin Giderleri Karşılmasının Sağlanması	(Gelir/Gider)* 100	105	100	100	-	-	-	Mali Hizmetler Müdürlüğü	Yılda Bir	Yılda Bir
PH1.1.4.Tahakkukların Tahsil Edilmesi	(Tahsil Edilen Tutar / Tahakkuk Ettirilen Tutar)*100	79	80	75	-	-	-	Mali Hizmetler Müdürlüğü	Yılda Bir	Yılda Bir

PERFORMANS HEDEFİ TOPLAM KAYNAK İHTİYACI (TL)

-

PERFORMANS HEDEFİ TABLOSU

SA.1.Kurumsal Kapasitesi Güçlü, Dinamik Bir Belediye Olmak

SH1.2.Bilişim Alanında Çağın Gereklere Uygun Altyapıyı Sağlamak

PERFORMANS HEDEFİ	PERFORMANS GÖSTERGESİ	HEDEF			BÜTÇE			SORUMLU MÜDÜRLÜK	İZLEME SIKLIĞI	RAPOR SIKLIĞI
		2022	TAHMİNİ 2023	HEDEF 2024	BÜTÇE (TL)	EKONOMİK KOD	BÜTÇE İÇİNDEKİ PAYI (%)			
PH1.2.1.Bilişim Destek Taleplerinin Tanımlanan Görev Süresinde Çözülme Oranı	Gelen Toplam Taleplerin Çözülme Oranı (%)	90	95	95	-	-	-	Bilgi İşlem Müdürlüğü	3 Ayda Bir	3 Ayda Bir
PH1.2.2.Ücretsiz Kablosuz İnternet Hizmetinin Yaygınlaştırılması	Lokasyon Adedi	6	6	1	₺150.000	03- Mal ve Hizmet Alımı	0,007%	Bilgi İşlem Müdürlüğü	3 Ayda Bir	3 Ayda Bir
PH1.2.3.Mobil Uygulamalarının Geliştirilmesini Sağlamak	Geliştirilen Uygulama Sayısı	5	5	3	-	-	-	Bilgi İşlem Müdürlüğü	3 Ayda Bir	3 Ayda Bir
PH1.2.4.Akıllı Şehir Uygulamaları	Uygulama Adedi	4	4	3	₺400.000	03- Mal ve Hizmet Alımı	0,018%	Bilgi İşlem Müdürlüğü	3 Ayda Bir	3 Ayda Bir
PH1.2.5.Yapay Zeka ve Makine Öğrenme Uygulamalarının Geliştirilmesi	Geliştirilen Yapay Zeka Uygulama Sayısı	4	4	3	₺400.000	06- Sermaye Giderleri	0,018%	Bilgi İşlem Müdürlüğü	3 Ayda Bir	3 Ayda Bir

PERFORMANS HEDEFİ TOPLAM KAYNAK İHTİYACI (TL)

₺950.000

PERFORMANS HEDEFİ TABLOSU

SA.1.Kurumsal Kapasitesi Güçlü, Dinamik Bir Belediye Olmak

SH1.3.Yönetim Sistemlerinin Kurum Genelinde Kullanımını Artırmak

PERFORMANS HEDEFİ	PERFORMANS GÖSTERGESİ	HEDEF			BÜTÇE			SORUMLU MÜDÜRLÜK	İZLEME SIKLIĞI	RAPOR SIKLIĞI
		2022	TAHMİNİ 2023	HEDEF 2024	BÜTÇE (TL)	EKONOMİK KOD	BÜTÇE İÇİNDEKİ PAYI (%)			
PH1.3.1.Yönetim Sistem Belgelerinin Devamlılığının Sağlanması (KYS, MMYs, İSG, BGYS,EYS, Seragazi Doğrulama)	Geçerliliği Devam Eden Sistem Belgesi	4	5	6	₺200.000	03- Mal ve Hizmet Alımı	0,009%	Strateji Geliştirme Müdürlüğü	3 Ayda Bir	3 Ayda Bir
PH1.3.2.Risk Yönetim Sisteminin Güncellenmesi (KYS, BGYS, İSG, MMYs)	Güncellenen Sistem Sayısı	3	4	4	-	-	-	Strateji Geliştirme Müdürlüğü	3 Ayda Bir	3 Ayda Bir
PH1.3.3.Stratejik Plan ve Performans Programı Değerlendirme Raporlarının Hazırlanması	Hazırlanan Rapor Sayısı	6	6	6	-	-	-	Strateji Geliştirme Müdürlüğü	3 Ayda Bir	3 Ayda Bir
PERFORMANS HEDEFİ TOPLAM KAYNAK İHTİYACI (TL)					₺200.000					

PERFORMANS HEDEFİ TABLOSU

SA.1.Kurumsal Kapasitesi Güçlü, Dinamik Bir Belediye Olmak

SH1.4.İş Sağlığı ve Güvenliği Alanında Bilinçlendirme, Bilgilendirme ve Uygulamalarını Artırmak

PERFORMANS HEDEFİ	PERFORMANS GÖSTERGESİ	HEDEF			BÜTÇE			SORUMLU MÜDÜRLÜK	İZLEME SIKLIĞI	RAPOR SIKLIĞI
		2022	TAHMİNİ 2023	HEDEF 2024	BÜTÇE (TL)	EKONOMİK KOD	BÜTÇE İÇİNDEKİ PAYI (%)			
PH1.4.1. Acil Durum Tatbikatı Yapılması	Yapılan Tatbikat Sayısı	-	5	4	-	-	-	İnsan Kaynakları ve Eğitim Müdürlüğü	3 Ayda Bir	3 Ayda Bir
PERFORMANS HEDEFİ TOPLAM KAYNAK İHTİYACI (TL)					-					

PERFORMANS HEDEFİ TABLOSU

SA.1.Kurumsal Kapasitesi Güçlü, Dinamik Bir Belediye Olmak

SH1.5.Kurumsal Çalışma Alanlarının Hizmet Kalitesini Artırmak

PERFORMANS HEDEFİ	PERFORMANS GÖSTERGESİ	HEDEF			BÜTÇE			SORUMLU MÜDÜRLÜK	İZLEME SIKLIĞI	RAPOR SIKLIĞI
		2022	TAHMİNİ 2023	HEDEF 2024	BÜTÇE (TL)	EKONOMİK KOD	BÜTÇE İÇİNDEKİ PAYI (%)			
PH1.5.1.Evlendirme Hizmetinin Sunulması	Memnuniyet Oranı (%)	96	80	80	-	-	-	Yazı İşleri Müdürlüğü	3 Ayda Bir	3 Ayda Bir
PH1.5.2.Müdürlüklerin Satınalma Taleplerinin Karşılama Oranı (%)	Taleplerin Karşılama Oranı (%)	100	100	100	₺2.000.000	03- Mal ve Hizmet Alımı	0,092%	Destek Hizmetleri Müdürlüğü	3 Ayda Bir	3 Ayda Bir
PH1.5.3.4734 sayılı Kanun Kapsamı Dışındaki İhale İlanlarının Verilmesi	Taleplerin Karşılama Oranı (%)	100	100	100				Destek Hizmetleri Müdürlüğü	3 Ayda Bir	3 Ayda Bir

PERFORMANS HEDEFİ	PERFORMANS GÖSTERGESİ	HEDEF			BÜTÇE			SORUMLU MÜDÜRLÜK	İZLEME SIKLIĞI	RAPOR SIKLIĞI
		2022	TAHMİNİ 2023	HEDEF 2024	BÜTÇE (TL)	EKONOMİK KOD	BÜTÇE İÇİNDEKİ PAYI (%)			
PH1.5.4.Müdürlüklerin Kırtasiye / Sarf Malzeme İhtiyaçlarının Karşlanması	Taleplerin Karşlanması Oranı (%)	67	75	90	₺2.827.000	03- Mal ve Hizmet Alımı	0,129%	Destek Hizmetleri Müdürlüğü	3 Ayda Bir	3 Ayda Bir
PH1.5.5.Müdürlüklerin Hizmet Alım Yolu ile Araç İhtiyaçlarının Karşlanması	Taleplerin Karşlanması Oranı (%)	100	100	100	₺71.500.000	03- Mal ve Hizmet Alımı	3,274%	Destek Hizmetleri Müdürlüğü	3 Ayda Bir	3 Ayda Bir
PH1.5.6.STK'ların Kültürel ve Sosyal Etkinliklerine Yönelik Hizmet Alım Yolu ile Araç İhtiyaçlarının Karşlanması	Taleplerin Karşlanması Oranı (%)	90	90	90				Destek Hizmetleri Müdürlüğü	3 Ayda Bir	3 Ayda Bir
PH1.5.7.Okullar Tarafından Yapılan Etkinlikler İçin Hizmet Alım Yolu ile Araç İhtiyaçlarının Karşlanması	Taleplerin Karşlanması Oranı (%)	90	90	90				Destek Hizmetleri Müdürlüğü	3 Ayda Bir	3 Ayda Bir
PH1.5.8.Cenazeler İçin Hizmet Alım Yolu ile Araç İhtiyaçlarının Karşlanması	Taleplerin Karşlanması Oranı (%)	90	90	90				Destek Hizmetleri Müdürlüğü	3 Ayda Bir	3 Ayda Bir
PH1.5.9.Kurum İçi Telekomünikasyon ve Gsm Ses Hattı İhtiyacının Karşlanması	Bütçe Gerçekleşme Oranı (%)	20	22	100	₺750.000	03- Mal ve Hizmet Alımı	0,034%	Destek Hizmetleri Müdürlüğü	3 Ayda Bir	3 Ayda Bir
PH1.5.10.Kurum İçi İnternet (data) ve Gsm Data Hattı İhtiyacının Karşlanması	Bütçe Gerçekleşme Oranı (%)	23	24	100	₺1.000.000	03- Mal ve Hizmet Alımı	0,046%	Destek Hizmetleri Müdürlüğü	3 Ayda Bir	3 Ayda Bir
PH1.5.11.Tesislerin Elektrik, Su, Doğalgazla İlgili Fatura Ödeme ve Abonelik İşlerinin (Yeni, Devir, İptal vs.) Karşlanması	Taleplerin Karşlanması Oranı (%)	100	100	100	₺99.500.000	03- Mal ve Hizmet Alımı	4,556%	Destek Hizmetleri Müdürlüğü	3 Ayda Bir	3 Ayda Bir
PH1.5.12.Belediyemiz Hizmet Ünitelerinin Temizlik Malzemesi Dahil Temizliğinin Yapılması	Temizliği Yapılan Tesis Sayısı	40	40	40	-	-	-	Destek Hizmetleri Müdürlüğü	3 Ayda Bir	3 Ayda Bir
PH1.5.13.Pendik İlçesi Genelinde Okul ve Dini Tesislerin İç Temizliğinin Yapılması	Taleplerin Karşlanması Oranı (%)	100	100	100	-	-	-	Destek Hizmetleri Müdürlüğü	3 Ayda Bir	3 Ayda Bir
PH1.5.14.Tesislerimizde Ses, Sahne ve Görüntüleme Sistemleri Yapılması	Taleplerin Karşlanması Oranı (%)	100	100	100	₺23.000.000	03- Mal ve Hizmet Alımı	1,053%	Destek Hizmetleri Müdürlüğü	3 Ayda Bir	3 Ayda Bir
PH1.5.15.Organizasyonlarda Gerekli Sistemlerin Sağlanması (Ses, Sahne Kurulumu, LED Ekran, Bayraklama, Çadır Kurulumu ve Masa Sandalye Kurulumu)	Taleplerin Karşlanması Oranı (%)	100	100	100				Destek Hizmetleri Müdürlüğü	3 Ayda Bir	3 Ayda Bir
PH1.5.16.Belediyemiz Tesislerinde İhtiyaç Duyulan Su (Bardak Su, Damacana), Tabela, Tefrişat, Mefruşat, Bakım Taleplerinin Karşlanması	Taleplerin Karşlanması Oranı (%)	100	100	100	₺21.350.000	03- Mal ve Hizmet Alımı 06- Sermaye Giderleri	0,978%	Destek Hizmetleri Müdürlüğü	3 Ayda Bir	3 Ayda Bir
PH1.5.17.Dış Kurum, Kuruluş ve Derneklerin Tefrişat, Tabela vb. Taleplerinin, İhtiyaçlarının Protokol Kapsamında Karşlanması	Taleplerin Karşlanması Oranı (%)	100	100	100	₺6.800.000	07- Sermaye Transferleri	0,311%	Destek Hizmetleri Müdürlüğü	3 Ayda Bir	3 Ayda Bir

PERFORMANS HEDEFİ	PERFORMANS GÖSTERGESİ	HEDEF			BÜTÇE			SORUMLU MÜDÜRLÜK	İZLEME SIKLIĞI	RAPOR SIKLIĞI
		2022	TAHMİNİ 2023	HEDEF 2024	BÜTÇE (TL)	EKONOMİK KOD	BÜTÇE İÇİNDEKİ PAYI (%)			
PH1.5.18.Ulusal Projelere Başvuru Yapılması	Hazırlanan ve Başvuru Yapılan Proje Sayısı	1	2	2	-	-	-	Strateji Geliştirme Müdürlüğü	3 Ayda Bir	3 Ayda Bir
PH1.5.19.Uluslararası Projelere Başvuru Yapılması	Hazırlanan ve Başvuru Yapılan Proje Sayısı	5	4	4	-	-	-	Strateji Geliştirme Müdürlüğü	3 Ayda Bir	3 Ayda Bir
PH1.5.20.Kurumlar Arası Koordinasyon ve Proje Toplantıları Düzenlenmesi	Toplantı Sayısı	20	20	20	-	-	-	Strateji Geliştirme Müdürlüğü	3 Ayda Bir	3 Ayda Bir
PH1.5.21.Avrupa Dayanışma Programı ile Gerçekleştirilen Yurtdışı Hareketlilikleri	Yurtdışına Gönderilen Gönüllü Sayısı	-	10	4	-	-	-	Strateji Geliştirme Müdürlüğü	3 Ayda Bir	3 Ayda Bir
PH1.5.22.Kardeş Şehirlerle veya Yurtdışındaki Kurumlarla Öğrenci Değişim Programları Düzenlenmesi	Program Sayısı	1	1	2	₺400.000	03- Mal ve Hizmet Alımı	0,018%	Strateji Geliştirme Müdürlüğü	3 Ayda Bir	3 Ayda Bir
PH1.5.23.Muhtarlık Ziyaretlerinin Gerçekleştirilmesi	Ziyaret Sayısı	63	108	144	-	-	-	Strateji Geliştirme Müdürlüğü	3 Ayda Bir	3 Ayda Bir
PH1.5.24.Eurodesk Gençlik Bilgilendirmesi	Bilgilendirme Sayısı	-	12	12	-	-	-	Strateji Geliştirme Müdürlüğü	3 Ayda Bir	3 Ayda Bir
PH1.5.25.Eurodesk Etkinlikleri Düzenlenmesi	Etkinlik Sayısı	-	4	4	-	-	-	Strateji Geliştirme Müdürlüğü	3 Ayda Bir	3 Ayda Bir
PH1.5.26. Üye Birliklerin Düzenlemiş Olduğu Toplantı ve Organizasyonlara Katılım Sağlanması	Organizasyon Sayısı	21	20	20	-	-	-	Strateji Geliştirme Müdürlüğü	3 Ayda Bir	3 Ayda Bir
PH1.5.27. Kent Konseyi Çalışma Grubu Toplantıları Düzenlenmesi	Toplantı Sayısı	50	50	50	-	-	-	Strateji Geliştirme Müdürlüğü	3 Ayda Bir	3 Ayda Bir
PH1.5.28. Kent Konseyi ile Kültürel, Sosyal, Spor ve Eğitsel Aktiviteler Düzenlenmesi	Etkinlik Sayısı	30	30	30	₺100.000	03- Mal ve Hizmet Alımı	0,005%	Strateji Geliştirme Müdürlüğü	3 Ayda Bir	3 Ayda Bir
PH1.5.29. Kent Konseyi Yürütme Kurulu Toplantısı Düzenlenmesi	Toplantı Sayısı	12	12	12	-	-	-	Strateji Geliştirme Müdürlüğü	3 Ayda Bir	3 Ayda Bir
PH1.5.30. Kent Konseyi Kapsamında Şehirçi ve Şehirlerarası Toplantılara Katılım Sağlanması	Katılım Sayısı	9	12	12	-	-	-	Strateji Geliştirme Müdürlüğü	3 Ayda Bir	3 Ayda Bir
PH1.5.31. Yurt İçi ve Yurt Dışı Çeşitli Konukları Ağırlandırma	Ağırlandırma Sayısı	10	12	10	₺1.500.000	03- Mal ve Hizmet Alımı	0,069%	Strateji Geliştirme Müdürlüğü	3 Ayda Bir	3 Ayda Bir
PERFORMANS HEDEFİ TOPLAM KAYNAK İHTİYACI (TL)					₺230.727.000					

PERFORMANS HEDEFİ TABLOSU

SA.2.Halkla İlişkiler ve Tanıtım Hizmetlerinde Tüm Halkımıza Ulaşabilir Olmak

SH2.1.Vatandaşın Belediyeye Ulaşımının Daha Hızlı Olmasını Sağlamak

PERFORMANS HEDEFİ	PERFORMANS GÖSTERGESİ	HEDEF			BÜTÇE			SORUMLU MÜDÜRLÜK	İZLEME SIKLIĞI	RAPOR SIKLIĞI
		2022	TAHMİNİ 2023	HEDEF 2024	BÜTÇE (TL)	EKONOMİK KOD	BÜTÇE İÇİNDEKİ PAYI (%)			
PH2.1.1.İletişim Personeline Eğitim Verilmesi	Bir Personele Verilen Eğitim Saati	12	12	12	-	-	-	Strateji Geliştirme Müdürlüğü	3 Ayda Bir	3 Ayda Bir
PH2.1.2.Çağrı Merkezine Gelen Çağrıların Cevaplama Oranı	Cevaplanma Oranı (%)	86	85	75	-	-	-	Strateji Geliştirme Müdürlüğü	3 Ayda Bir	3 Ayda Bir
PH2.1.3.Gelen Başvurulara Çözüm Merkezi Tarafından Yapılan Dönüş Oranı	Dönüş Oranı (%)	93	90	75	-	-	-	Strateji Geliştirme Müdürlüğü	3 Ayda Bir	3 Ayda Bir

PERFORMANS HEDEFİ TOPLAM KAYNAK İHTİYACI (TL)

-

PERFORMANS HEDEFİ TABLOSU

SA.2.Halkla İlişkiler ve Tanıtım Hizmetlerinde Tüm Halkımıza Ulaşabilir Olmak

SH2.2.Vatandaşın Belediye Hizmetlerine Yönelik Bilgilendirilmesini ve Bilinçlendirilmesini Artırmak

PERFORMANS HEDEFİ	PERFORMANS GÖSTERGESİ	HEDEF			BÜTÇE			SORUMLU MÜDÜRLÜK	İZLEME SIKLIĞI	RAPOR SIKLIĞI
		2022	TAHMİNİ 2023	HEDEF 2024	BÜTÇE (TL)	EKONOMİK KOD	BÜTÇE İÇİNDEKİ PAYI (%)			
PH2.2.1.Pendik Belediyesi Kültür Yayınları Hazırlanması	Hazırlanan Yayın Sayısı	3	1	4	₺1.000.000	05- Cari Transferler	0,046%	Kültür İşleri Müdürlüğü	3 Ayda Bir	3 Ayda Bir
PH2.2.2.Sosyal ve Kültürel İçerikli Kitapçık, Katalog Basılması	Basılan Kitap Sayısı	3.600	22.000	21.900	₺1.711.200	03- Mal ve Hizmet Alımı	0,078%	Basın Yayın ve Halkla İlişkiler Müdürlüğü	3 Ayda Bir	3 Ayda Bir
PH2.2.3.Çeşitli Konularda Broşür Basılması	Basılan Broşür Sayısı	52.000	52.000	55.000	₺1.381.600	03- Mal ve Hizmet Alımı	0,063%	Basın Yayın ve Halkla İlişkiler Müdürlüğü	3 Ayda Bir	3 Ayda Bir
PH2.2.4.Tanıtım Amaçlı Dijital Baskı Materyalleri Kullanılması	Basılan Metrekare Miktarı	201.655	149.550	184.600	₺38.440.000	03- Mal ve Hizmet Alımı	1,760%	Basın Yayın ve Halkla İlişkiler Müdürlüğü	3 Ayda Bir	3 Ayda Bir
PH2.2.5.Tanıtım Amaçlı Afişler Basılması	Basılan Afiş Adedi	19.520	27.720	27.720	₺1.007.744	03- Mal ve Hizmet Alımı	0,046%	Basın Yayın ve Halkla İlişkiler Müdürlüğü	3 Ayda Bir	3 Ayda Bir
PH2.2.6.Bilgilendirme Bülteni Basılması	Basılan Bülten Adedi	120.000	480.000	300.000	₺1.920.000	03- Mal ve Hizmet Alımı	0,088%	Basın Yayın ve Halkla İlişkiler Müdürlüğü	3 Ayda Bir	3 Ayda Bir
PH2.2.7.Etkinlik Bülteni Yayınlanması	Yayınlanan Bülten Sayısı	8	8	8	-	-	-	Basın Yayın ve Halkla İlişkiler Müdürlüğü	3 Ayda Bir	3 Ayda Bir
PH2.2.8.Dergi Basılması	Basılan Dergi Adedi	24.000	35.000	35.000	₺1.120.000	03- Mal ve Hizmet Alımı	0,051%	Basın Yayın ve Halkla İlişkiler Müdürlüğü	3 Ayda Bir	3 Ayda Bir
PH2.2.9.Ulusal TV Kanallarında Yer Alma	Haber Sayısı	417	360	360	-	-	-	Basın Yayın ve Halkla İlişkiler Müdürlüğü	3 Ayda Bir	3 Ayda Bir
PH2.2.10.Ulusal Gazetelerde Yer Alma	Haber Sayısı	388	200	200	-	-	-	Basın Yayın ve Halkla İlişkiler Müdürlüğü	3 Ayda Bir	3 Ayda Bir
PH2.2.11.Yerel Basında Yer Alma	Haber Sayısı	2.042	1.500	2.000	-	-	-	Basın Yayın ve Halkla İlişkiler Müdürlüğü	3 Ayda Bir	3 Ayda Bir

PERFORMANS HEDEFİ	PERFORMANS GÖSTERGESİ	HEDEF			BÜTÇE			SORUMLU MÜDÜRLÜK	İZLEME SIKLIĞI	RAPOR SIKLIĞI
		2022	TAHMİNİ 2023	HEDEF 2024	BÜTÇE (TL)	EKONOMİK KOD	BÜTÇE İÇİNDEKİ PAYI (%)			
PH2.2.12. İnternet Haber Kanallarında Yer Alma	Haber Sayısı	10.729	8.000	8.000	-	-	-	Basın Yayın ve Halkla İlişkiler Müdürlüğü	3 Ayda Bir	3 Ayda Bir
PH2.2.13. Tasarım Çalışmalarının Yapılması	Çalışma Sayısı	2.427	1.600	1.600	-	-	-	Basın Yayın ve Halkla İlişkiler Müdürlüğü	3 Ayda Bir	3 Ayda Bir
PH2.2.14. Sosyal Medya Kampanyaları Düzenlenmesi	Kampanya Sayısı	58	14	24	-	-	-	Basın Yayın ve Halkla İlişkiler Müdürlüğü	3 Ayda Bir	3 Ayda Bir
PH2.2.15. Video Çekimi Yapılması	Çekilen Video Sayısı		360	360	-	-	-	Basın Yayın ve Halkla İlişkiler Müdürlüğü	3 Ayda Bir	3 Ayda Bir
PH2.2.16. Haber ve Tanıtım Filmi Hazırlanması	Hazırlanan Video Sayısı	522	210	210	-	-	-	Basın Yayın ve Halkla İlişkiler Müdürlüğü	3 Ayda Bir	3 Ayda Bir
PH2.2.17. Animasyon ve Animasyon Efekt Hazırlanması	Hazırlanan Video Sayısı		105	105	-	-	-	Basın Yayın ve Halkla İlişkiler Müdürlüğü	3 Ayda Bir	3 Ayda Bir
PH2.2.18. Mobil Cihazlar İle Sosyal Medya İçin İçerik Üretilmesi	Hazırlanan Video Sayısı	-	90	90	-	-	-	Basın Yayın ve Halkla İlişkiler Müdürlüğü	3 Ayda Bir	3 Ayda Bir
PERFORMANS HEDEFİ TOPLAM KAYNAK İHTİYACI (TL)					₺46.580.544					

PERFORMANS HEDEFİ TABLOSU

SA.2. Halkla İlişkiler ve Tanıtım Hizmetlerinde Tüm Halkımıza Ulaşabilir Olmak

SH2.3. Vatandaşların Belediye Başkanıyla İletişim Kanallarını Geliştirmek

PERFORMANS HEDEFİ	PERFORMANS GÖSTERGESİ	HEDEF			BÜTÇE			SORUMLU MÜDÜRLÜK	İZLEME SIKLIĞI	RAPOR SIKLIĞI
		2022	TAHMİNİ 2023	HEDEF 2024	BÜTÇE (TL)	EKONOMİK KOD	BÜTÇE İÇİNDEKİ PAYI (%)			
PH2.3.1. Başkan ile Randevu Organizasyonları Düzenlenmesi	Organizasyon Düzenlenen Gün Sayısı	154	70	72	-	-	-	Özel Kalem Müdürlüğü	3 Ayda Bir	3 Ayda Bir
PH2.3.2. Halk Meclisi Toplantıları Düzenlenmesi	Halk Meclisi Toplantı Sayısı	50	54	55	-	-	-	Özel Kalem Müdürlüğü	3 Ayda Bir	3 Ayda Bir
PH2.3.3. Esnaf, Site, Dernek Toplantıları ve Diğer Programların Düzenlenmesi	Düzenlenen Toplantı Sayısı	118	70	72	-	-	-	Özel Kalem Müdürlüğü	3 Ayda Bir	3 Ayda Bir

PERFORMANS HEDEFİ TOPLAM KAYNAK İHTİYACI (TL)

-

PERFORMANS HEDEFİ TABLOSU

SA.2.Halkla İlişkiler ve Tanıtım Hizmetlerinde Tüm Halkımıza Ulaşabilir Olmak

SH2.4.Personel İletişim, Gelişim ve Motivasyonuna Yönelik Hizmetleri Artırmak

PERFORMANS HEDEFİ	PERFORMANS GÖSTERGESİ	HEDEF			BÜTÇE			SORUMLU MÜDÜRLÜK	İZLEME SIKLIĞI	RAPOR SIKLIĞI
		2022	TAHMİNİ 2023	HEDEF 2024	BÜTÇE (TL)	EKONOMİK KOD	BÜTÇE İÇİNDEKİ PAYI (%)			
PH2.4.1.Personele Yönelik Eğitimler Yapılması	Yapılan Eğitim Sayısı	15	10	8	₺150.000	03- Mal ve Hizmet Alımı	0,007%	İnsan Kaynakları ve Eğitim Müdürlüğü	3 Ayda Bir	3 Ayda Bir
PH2.4.2.Personele Yönelik Etkinliklerin Yapılması	Yapılan Etkinlik Sayısı	6	4	4	₺1.000.000	03- Mal ve Hizmet	0,046%	İnsan Kaynakları ve	3 Ayda Bir	3 Ayda Bir
PERFORMANS HEDEFİ TOPLAM KAYNAK İHTİYACI (TL)					₺1.150.000					

PERFORMANS HEDEFİ TABLOSU

SA.3.Sosyal Yardım Hizmetleri Alanında Adil, Şeffaf ve Ulaşılabilir Hizmet Anlayışı İçinde Olmak

SH3.1.İlçemizde İhtiyaç Sahibi Vatandaşlara İhtiyaçları Doğrultusunda Gerekli Destekleri Vererek Yaşam Kalitelerini Artırmak

PERFORMANS HEDEFİ	PERFORMANS GÖSTERGESİ	HEDEF			BÜTÇE			SORUMLU MÜDÜRLÜK	İZLEME SIKLIĞI	RAPOR SIKLIĞI
		2022	TAHMİNİ 2023	HEDEF 2024	BÜTÇE (TL)	EKONOMİK KOD	BÜTÇE İÇİNDEKİ PAYI (%)			
PH3.1.1.Yardım Başvurusunda Bulunanlar Hakkında Sosyal İncelemelerinin Yapılması	Başvuruların Karşılama Oranı (%)	100	100	100	-	-	-	Sosyal Destek Hizmetleri Müdürlüğü	3 Ayda Bir	3 Ayda Bir
PH3.1.2.İhtiyaç Sahiplerine Nakdi Yardım Yapılması	Yapılan Nakdi Yardım Miktarı (TL)	₺30.089.350	₺28.292.000	₺40.000.000	₺40.000.000	05- Cari Transferler	1,832%	Sosyal Destek Hizmetleri Müdürlüğü	3 Ayda Bir	3 Ayda Bir
PH3.1.3.Diğer Sosyal Amaçlı Yardımlar (Giyim, Ev Eşyası, Medikal Malzeme, Eğitim Malzemesi) Yapılması	Yapılan Yardım Harcaması Miktarı (TL)	₺784.342	₺1.708.000	₺45.000.000	₺45.000.000	05- Cari Transferler	2,061%	Sosyal Destek Hizmetleri Müdürlüğü	3 Ayda Bir	3 Ayda Bir
PH3.1.4.İhtiyaç Sahiplerine Günlük Sıcak Yemek Yardımı Yapılması	Talep Karşılama Oranı (%)	100	100	100	-	-	-	Sosyal Destek Hizmetleri Müdürlüğü	3 Ayda Bir	3 Ayda Bir
PH3.1.5.İhtiyaç Sahiplerine Hasta Yatağı Dağıtılması	Hasta Yatağı Verilen Vatandaş Sayısı	455	420	420	₺2.000.000	05- Cari Transferler	0,092%	Sosyal Destek Hizmetleri Müdürlüğü	3 Ayda Bir	3 Ayda Bir
PH3.1.6.Yardıma Muhtaç Vatandaşlarımızın Geçici Barınma İhtiyaçlarının Karşlanması	Başvuru Karşılama Oranı (%)	50	75	100	₺650.000	05- Cari Transferler	0,030%	Sosyal Destek Hizmetleri Müdürlüğü	3 Ayda Bir	3 Ayda Bir
PERFORMANS HEDEFİ TOPLAM KAYNAK İHTİYACI (TL)					₺87.650.000					

PERFORMANS HEDEFİ TABLOSU

SA.3.Sosyal Yardım Hizmetleri Alanında Adil, Şeffaf ve Ulaşılabilir Hizmet Anlayışı İçinde Olmak

SH3.2.Dezavantajlı, Hasta ve Yaşlı Gruplara Yönelik Hizmet Alanlarının Geliştirilmesi ve Faaliyetlerle Desteklenmesini Artırmak

PERFORMANS HEDEFİ	PERFORMANS GÖSTERGESİ	HEDEF			BÜTÇE			SORUMLU MÜDÜRLÜK	İZLEME SIKLIĞI	RAPOR SIKLIĞI
		2022	TAHMİNİ 2023	HEDEF 2024	BÜTÇE (TL)	EKONOMİK KOD	BÜTÇE İÇİNDEKİ PAYI (%)			
PH3.2.1.Dezavantajlı, Yaşlı ve Yatalak Hastalara Yönelik Evde Kısmi Bakım Hizmeti Verilmesi	Evde Verilen Kısmi Bakım Hizmet Saati	123 (Kişi Sayısı)	112 (Kişi Sayısı)	15.000	₺2.910.000	05- Cari Transferler	0,133%	Sosyal Destek Hizmetleri Müdürlüğü	3 Ayda Bir	3 Ayda Bir
PH3.2.2.Hasta Nakil Hizmeti Sağlanması	Tek Yön İçin Yatalak Hasta Nakli Adedi	5.036	5.600	4.500	₺7.000.000	05- Cari Transferler	0,321%	Sosyal Destek Hizmetleri Müdürlüğü	3 Ayda Bir	3 Ayda Bir
PH3.2.3.Engelli Nakil Hizmeti Sağlanması	Tek Yön için Engelli Nakli Adedi	9.174	8.000	8.000	-	-	-	Sosyal Destek Hizmetleri Müdürlüğü	3 Ayda Bir	3 Ayda Bir
PH3.2.4.Evde Temizlik Hizmeti Verilmesi	Temizliği Yapılan Ev Sayısı	494	500	652	₺1.000.000	05- Cari Transferler	0,046%	Sosyal Destek Hizmetleri Müdürlüğü	3 Ayda Bir	3 Ayda Bir
PH3.2.5.Sosyal Etkinliklerin Düzenlenmesi (Engelli, Yaşlı, Yetim, Öksüz, Gönüllü vb.)	Düzenlenen Etkinlik Sayısı	47	50	56	₺2.000.000	03- Mal ve Hizmet Alımı	0,092%	Sosyal Destek Hizmetleri Müdürlüğü	3 Ayda Bir	3 Ayda Bir
PH3.2.6.İnsan Kaynakları ve İstihdam Fuarı Organizasyonu Düzenlenmesi	Düzenlenen Organizasyon Sayısı	4	22	24	-	-	-	Sosyal Destek Hizmetleri Müdürlüğü	3 Ayda Bir	3 Ayda Bir
PH3.2.7.Meslek Edindirme Eğitim Programı	Düzenlenen Program Sayısı	36	65	160	-	-	-	Kültür İşleri Müdürlüğü	3 Ayda Bir	3 Ayda Bir
PH3.2.8.Pendik Engelsiz Yaşam Merkezinde Engellilere Yönelik Kurslar Düzenlenmesi	Düzenlenen Kurs Sayısı	10	9	9	₺995.000	03- Mal ve Hizmet Alımı	0,046%	Sosyal Destek Hizmetleri Müdürlüğü	3 Ayda Bir	3 Ayda Bir
PH3.2.9.Pendik Engelsiz Yaşam Merkezinde Engellilere Yönelik Düzenlenen Kurslara Katılım Sağlanması	Eğitim Verilen Engelli Kursiyer Sayısı	129	140	140	-	-	-	Sosyal Destek Hizmetleri Müdürlüğü	3 Ayda Bir	3 Ayda Bir
PH3.2.10.Pendik Engelsiz Yaşam Merkezinde Engellilere Yönelik Terapi Hizmetleri Düzenlenmesi	Verilen Terapi Seans Sayısı	6.099	6.000	6.500	₺840.000	05- Cari Transferler	0,038%	Sosyal Destek Hizmetleri Müdürlüğü	3 Ayda Bir	3 Ayda Bir
PH3.2.11.Pendik Engelsiz Yaşam Merkezi Engellilere Yönelik Etkinlik Düzenlenmesi	Düzenlenen Etkinlik Sayısı	20	30	30	-	-	-	Sosyal Destek Hizmetleri Müdürlüğü	3 Ayda Bir	3 Ayda Bir

PERFORMANS HEDEFİ TOPLAM KAYNAK İHTİYACI (TL)

₺14.745.000

PERFORMANS HEDEFİ TABLOSU

SA.3.Sosyal Yardım Hizmetleri Alanında Adil, Şeffaf ve Ulaşılabilir Hizmet Anlayışı İçinde Olmak

SH3.3.İlçe Halkına Yönelik Yapılacak Çeşitli Sosyal Organizasyonlarla Birlik, Beraberlik ve Yardımlaşmayı Artırmak

PERFORMANS HEDEFİ	PERFORMANS GÖSTERGESİ	HEDEF			BÜTÇE			SORUMLU MÜDÜRLÜK	İZLEME SIKLIĞI	RAPOR SIKLIĞI
		2022	TAHMİNİ 2023	HEDEF 2024	BÜTÇE (TL)	EKONOMİK KOD	BÜTÇE İÇİNDEKİ PAYI (%)			
PH3.3.1.Ramazan Ayı İçinde İftar Organizasyonları Düzenlenmesi	İftar Yemeği Verilen Gün Sayısı	30	30	30	₺8.670.000	03- Mal ve Hizmet Alımı	0,397%	Sosyal Destek Hizmetleri Müdürlüğü	3 Ayda Bir	3 Ayda Bir
PH3.3.2.Cenaze Evlerine Taziye Ziyaretinde Bulunulması	Yapılan Ziyaret Sayısı (Aile)	699	600	700	-	-	-	Sosyal Destek Hizmetleri Müdürlüğü	3 Ayda Bir	3 Ayda Bir
PH3.3.3.Cenaze Evlerine Yemek Hizmeti Verilmesi	Başvuru Karşılama Oranı (%)	100	100	100	-	-	-	Sosyal Destek Hizmetleri Müdürlüğü	3 Ayda Bir	3 Ayda Bir
PH3.3.4.Evinde Vefat Eden Kişilerin Ölüm Raporlarının Evinde Verilmesi	Ölüm Raporu Taleplerinin Karşılama Oranı (%)	100	100	100	₺600.000	03- Mal ve Hizmet Alımı	0,027%	Sosyal Destek Hizmetleri Müdürlüğü	3 Ayda Bir	3 Ayda Bir
PH3.3.5.Hoş Geldin Bebek Ziyaretleri Yapılması	Başvuruların Karşılama Oranı (%)	100	100	100	₺6.090.000	05- Cari Transferler	0,279%	Sosyal Destek Hizmetleri Müdürlüğü	3 Ayda Bir	3 Ayda Bir

PERFORMANS HEDEFİ TOPLAM KAYNAK İHTİYACI (TL)

₺15.360.000

PERFORMANS HEDEFİ TABLOSU

SA.3.Sosyal Yardım Hizmetleri Alanında Adil, Şeffaf ve Ulaşılabilir Hizmet Anlayışı İçinde Olmak

SH3.4.Aile, Kadın, Çocuk ve Gençlerimizin Psikolojik ve Sosyal Alanda Yaşadığı Sorunlara Yönelik Destekleyici Hizmetleri Artırmak

PERFORMANS HEDEFİ	PERFORMANS GÖSTERGESİ	HEDEF			BÜTÇE			SORUMLU MÜDÜRLÜK	İZLEME SIKLIĞI	RAPOR SIKLIĞI
		2022	TAHMİNİ 2023	HEDEF 2024	BÜTÇE (TL)	EKONOMİK KOD	BÜTÇE İÇİNDEKİ PAYI (%)			
PH3.4.1.Rehabilitasyon ve Danışmanlık Alanında Başvuru Sahiplerine Psikolojik Destek Sağlanması	Yapılan Seans Sayısı	4.599	3.500	4.600	-	-	-	Sosyal Destek Hizmetleri Müdürlüğü	3 Ayda Bir	3 Ayda Bir
PH3.4.2.Aile İçi İletişim Seminerleri Düzenlenmesi (Aile Destek Programı Eğitimi)	Seminer Sayısı	41	24	18	-	-	-	Kültür İşleri Müdürlüğü	3 Ayda Bir	3 Ayda Bir
PH3.4.3.Okul Öncesi Öğrenci Eğitimi Düzenlenmesi	Eğitim Verilen Öğrenci Sayısı	1.090	1.090	700	-	-	-	Kültür İşleri Müdürlüğü	3 Ayda Bir	3 Ayda Bir
PH3.4.4.AÇEM'lerde Yetişkinlere Yönelik Kurslar Düzenlenmesi	Eğitim Verilen Yetişkin Birey Sayısı	1.090	1.090	700	-	-	-	Kültür İşleri Müdürlüğü	3 Ayda Bir	3 Ayda Bir
PH3.4.5.Kadın Koruma Evinde Kalan Kadın ve Çocuklara Psikolojik Destek Sağlanması	Başvuruların Karşılama Oranı (%)	100	100	100	-	-	-	Sosyal Destek Hizmetleri Müdürlüğü	3 Ayda Bir	3 Ayda Bir
PH3.4.6.Gönüllü Hizmetleri Organizasyonları Düzenlenmesi	Düzenlenen Organizasyon Sayısı	8	6	6	-	-	-	Sosyal Destek Hizmetleri Müdürlüğü	3 Ayda Bir	3 Ayda Bir
PH3.4.7.Diyetisyen Hizmeti Verilmesi	Yapılan Seans Sayısı	-	-	2.000	-	-	-	Sosyal Destek Hizmetleri Müdürlüğü	3 Ayda Bir	3 Ayda Bir

PERFORMANS HEDEFİ TOPLAM KAYNAK İHTİYACI (TL)

-

PERFORMANS HEDEFİ TABLOSU

SA.4.Eğitim, Kültür, Sanat ve Spor Sahiplenen ve Yaşam Kültürü Haline Getiren Bir Toplum Oluşturmak

SH4.1.Kültürel ve Sanatsal Etkinliklerle Kültürel Yaşamı Zenginleştirmek

PERFORMANS HEDEFİ	PERFORMANS GÖSTERGESİ	HEDEF			BÜTÇE			SORUMLU MÜDÜRLÜK	İZLEME SIKLIĞI	RAPOR SIKLIĞI
		2022	TAHMİNİ 2023	HEDEF 2024	BÜTÇE (TL)	EKONOMİK KOD	BÜTÇE İÇİNDEKİ PAYI (%)			
PH4.1.1.Kültürel Amaçlı Sergiler Açılması	Açılan Sergi Sayısı	19	8	8	₺588.000	05- Cari Transferler	0,027%	Kültür İşleri Müdürlüğü	3 Ayda Bir	3 Ayda Bir
PH4.1.2.Konserler ve Dinletiler Düzenlenmesi	Düzenlenen Konser ve Dinleti Sayısı	205	85	196	₺17.120.000	05- Cari Transferler	0,784%	Kültür İşleri Müdürlüğü	3 Ayda Bir	3 Ayda Bir
PH4.1.3.Sohbet Programları Düzenlenmesi	Düzenlenen Program Sayısı	240	60	300	₺3.480.000	05- Cari Transferler	0,159%	Kültür İşleri Müdürlüğü	3 Ayda Bir	3 Ayda Bir
PH4.1.4.Anma Programları Düzenlenmesi	Düzenlenen Anma Programı Sayısı	1	2	4	₺336.000	05- Cari Transferler	0,015%	Kültür İşleri Müdürlüğü	3 Ayda Bir	3 Ayda Bir
PH4.1.5.Tiyatro Gösterisi Düzenlenmesi	Düzenlenen Tiyatro Gösterisi Sayısı	314	220	420	₺5.045.000	05- Cari Transferler	0,231%	Kültür İşleri Müdürlüğü	3 Ayda Bir	3 Ayda Bir
PH4.1.6.Yazlık Sinema Gösterimi	Düzenlenen Sinema Gösterisi Sayısı	10	12	10	₺500.000	05- Cari Transferler	0,023%	Kültür İşleri Müdürlüğü	3 Ayda Bir	3 Ayda Bir
PH4.1.7.Kültürel Amaçlı Geziler Düzenlenmesi	Katılan Kişi Sayısı	3.167	6.000	10.000	₺500.000	05- Cari Transferler	0,023%	Kültür İşleri Müdürlüğü	3 Ayda Bir	3 Ayda Bir
PH4.1.8.Festival Organizasyonları Düzenlenmesi	Düzenlenen Festival Sayısı	2	3	6	₺2.772.000	05- Cari Transferler	0,127%	Kültür İşleri Müdürlüğü	3 Ayda Bir	3 Ayda Bir

PERFORMANS HEDEFİ TOPLAM KAYNAK İHTİYACI (TL)

₺30.341.000

PERFORMANS HEDEFİ TABLOSU

SA.4.Eğitim, Kültür, Sanat ve Spor Sahiplenen ve Yaşam Kültürü Haline Getiren Bir Toplum Oluşturmak

SH4.2.Sanatsal Alanda Beceri ve Yetenekleri Ön Plana Çıkarılmasını Sağlayacak Hizmetleri Artırmak

PERFORMANS HEDEFİ	PERFORMANS GÖSTERGESİ	HEDEF			BÜTÇE			SORUMLU MÜDÜRLÜK	İZLEME SIKLIĞI	RAPOR SIKLIĞI
		2022	TAHMİNİ 2023	HEDEF 2024	BÜTÇE (TL)	EKONOMİK KOD	BÜTÇE İÇİNDEKİ PAYI (%)			
PH4.2.1.Çeşitli Konularda Eğitimsel ve Sanatsal Kurslar Düzenlenmesi	Düzenlenen Eğitim Saati	17.135	18.000	40.000	₺7.000.000	05- Cari Transferler	0,321%	Kültür İşleri Müdürlüğü	3 Ayda Bir	3 Ayda Bir
PH4.2.2.Sanat Akademisi Atölye Çalışmaları	Katılımcı Sayısı	3.050	3.300	4.000	-	-	-	Kültür İşleri Müdürlüğü	3 Ayda Bir	3 Ayda Bir
PH4.2.3.Yazı Şiir Atölyesi Çalışmaları Yapılması	Yapılan Çalışma Sayısı	32	32	140	₺480.000	05- Cari Transferler	0,022%	Kültür İşleri Müdürlüğü	3 Ayda Bir	3 Ayda Bir

PERFORMANS HEDEFİ TOPLAM KAYNAK İHTİYACI (TL)

₺7.480.000

PERFORMANS HEDEFİ TABLOSU

SA.4.Eğitim, Kültür, Sanat ve Spor Sahiplenen ve Yaşam Kültürü Haline Getiren Bir Toplum Oluşturmak

SH4.3.7'den 70'e Kitap Okuma Alışkanlığını Artırmak

PERFORMANS HEDEFİ	PERFORMANS GÖSTERGESİ	HEDEF			BÜTÇE			SORUMLU MÜDÜRLÜK	İZLEME SIKLIĞI	RAPOR SIKLIĞI
		2022	TAHMİNİ 2023	HEDEF 2024	BÜTÇE (TL)	EKONOMİK KOD	BÜTÇE İÇİNDEKİ PAYI (%)			
PH4.3.1.Kitap Okuma Etkinlikleri Düzenlenmesi	Düzenlenen Etkinlik Sayısı	2	-	5	-	-	-	Kültür İşleri Müdürlüğü	3 Ayda Bir	3 Ayda Bir
PH4.3.2.Kütüphane, Okullar ve Sosyal Amaçlı Kitap Alımı	Hizmete Sunulan Kitap Sayısı	25.772	20.000	40.000	₺5.270.000	05- Cari Transferler	0,241%	Kültür İşleri Müdürlüğü	3 Ayda Bir	3 Ayda Bir
PH4.3.3.Fuar Organizasyonları Düzenlenmesi	Düzenlenen Fuar Sayısı	2	2	2	₺756.000	05- Cari Transferler	0,035%	Kültür İşleri Müdürlüğü	3 Ayda Bir	3 Ayda Bir

PERFORMANS HEDEFİ TOPLAM KAYNAK İHTİYACI (TL)

₺6.026.000

PERFORMANS HEDEFİ TABLOSU

SA.4.Eğitim, Kültür, Sanat ve Spor Sahiplenen ve Yaşam Kültürü Haline Getiren Bir Toplum Oluşturmak

SH4.4.Eğitsel Alanda Beceri ve Yeteneklerin Ön Plana Çıkarılmasını Sağlayacak Hizmetleri Artırmak

PERFORMANS HEDEFİ	PERFORMANS GÖSTERGESİ	HEDEF			BÜTÇE			SORUMLU MÜDÜRLÜK	İZLEME SIKLIĞI	RAPOR SIKLIĞI
		2022	TAHMİNİ 2023	HEDEF 2024	BÜTÇE (TL)	EKONOMİK KOD	BÜTÇE İÇİNDEKİ PAYI (%)			
PH4.4.1.Bilim Merkezi Eğitimleri Düzenlenmesi	Eğitim Verilen Kişi Sayısı	27.242	10.000	21.500	₺2.016.000	05- Cari Transferler	0,092%	Kültür İşleri Müdürlüğü	3 Ayda Bir	3 Ayda Bir
PH4.4.2.Bilim Atölyeleri Eğitimleri Düzenlenmesi	Düzenlenen Atölye Sayısı	-	150	180				Kültür İşleri Müdürlüğü	3 Ayda Bir	3 Ayda Bir
PH4.4.3.Gençlik Kampı Düzenlenmesi	Katılımcı Sayısı	18.717	19.000	19.000	₺400.000	03- Mal ve Hizmet Alımı	0,018%	Gençlik ve Spor Hiz. Müdürlüğü	3 Ayda Bir	3 Ayda Bir
PH4.4.4.Gençlere Yönelik Çeşitli Seminer, Konferans, Söyleşi vb. Organizasyonlar Düzenlenmesi	Düzenlenen Organizasyon Sayısı	2	2	2	₺20.000	05- Cari Transferler	0,001%	Gençlik ve Spor Hiz. Müdürlüğü	3 Ayda Bir	3 Ayda Bir
PH4.4.5.Bilim Gösterileri Düzenlenmesi	Düzenlenen Gösteri Sayısı	-	1	3	₺900.000	05- Cari Transferler	0,041%	Kültür İşleri Müdürlüğü	3 Ayda Bir	3 Ayda Bir
PH4.4.6.Satranç Organizasyonu Düzenlenmesi	Düzenlenen Organizasyon Sayısı	3	2	2	₺120.000	03- Mal ve Hizmet Alımı	0,005%	Gençlik ve Spor Hiz. Müdürlüğü	3 Ayda Bir	3 Ayda Bir
PH4.4.7.Gezi ve Doğa Yürüyüşleri Düzenlenmesi	Düzenlenen Etkinlik Sayısı	1	10	12	₺120.000	03- Mal ve Hizmet Alımı	0,005%	Gençlik ve Spor Hiz. Müdürlüğü	3 Ayda Bir	3 Ayda Bir
PH4.4.8.Robotik Kodlama Eğitimleri Düzenlenmesi	Katılımcı Sayısı	136	200	216	₺500.000	05- Cari Transferler	0,023%	Kültür İşleri Müdürlüğü	3 Ayda Bir	3 Ayda Bir
PH4.4.9.Satranç Eğitimi Düzenlenmesi	Eğitim Verilen Kişi Sayısı	608	600	600	-	-	-	Gençlik ve Spor Hiz. Müdürlüğü	3 Ayda Bir	3 Ayda Bir

PERFORMANS HEDEFİ TOPLAM KAYNAK İHTİYACI (TL)

₺4.076.000

PERFORMANS HEDEFİ TABLOSU

SA.4.Eğitim, Kültür, Sanat ve Spor Sahiplenen ve Yaşam Kültürü Haline Getiren Bir Toplum Oluşturmak

SH4.5.Sağlıklı Yaşama Yönelik Her Yaşta Vatandaşımız İçin Düzenlenen Çeşitli Spor Etkinlikleri ve Farklı Branşlarda Spor Eğitimlerini Yaygınlaştırmak

PERFORMANS HEDEFİ	PERFORMANS GÖSTERGESİ	HEDEF			BÜTÇE			SORUMLU MÜDÜRLÜK	İZLEME SIKLIĞI	RAPOR SIKLIĞI
		2022	TAHMİNİ 2023	HEDEF 2024	BÜTÇE (TL)	EKONOMİK KOD	BÜTÇE İÇİNDEKİ PAYI (%)			
PH4.5.1.Amatör Spor Kulüplerine Ayni ve Nakdi Yardım Yapılması	Yardım Yapılan Kulüp Sayısı	60	60	65	₺10.000.000	05- Cari Transferler	0,458%	Gençlik ve Spor Hiz. Müdürlüğü	3 Ayda Bir	3 Ayda Bir
PH4.5.2.Voleybol Eğitimi Düzenlenmesi	Eğitim Verilen Kişi Sayısı	10	200	300	-	-	-	Gençlik ve Spor Hiz. Müdürlüğü	3 Ayda Bir	3 Ayda Bir
PH4.5.3.Masa Tenisi Eğitimi Düzenlenmesi	Eğitim Verilen Kişi Sayısı	1.950	1.950	2.000	-	-	-	Gençlik ve Spor Hiz. Müdürlüğü	3 Ayda Bir	3 Ayda Bir
PH4.5.4.Taekwondo Eğitimi Düzenlenmesi	Eğitim Verilen Kişi Sayısı	4.964	5.000	5.500	-	-	-	Gençlik ve Spor Hiz. Müdürlüğü	3 Ayda Bir	3 Ayda Bir
PH4.5.5.Yüzme Eğitimi Düzenlenmesi	Eğitim Verilen Kişi Sayısı	15.674	19.600	22.500	-	-	-	Gençlik ve Spor Hiz. Müdürlüğü	3 Ayda Bir	3 Ayda Bir
PH4.5.6.Basketbol Eğitimi Düzenlenmesi	Eğitim Verilen Kişi Sayısı	9.423	9.500	10.000	-	-	-	Gençlik ve Spor Hiz. Müdürlüğü	3 Ayda Bir	3 Ayda Bir
PH4.5.7.Güreş Eğitimi Düzenlenmesi	Eğitim Verilen Kişi Sayısı	1.060	1.000	1.000	-	-	-	Gençlik ve Spor Hiz. Müdürlüğü	3 Ayda Bir	3 Ayda Bir
PH4.5.8.Cimnastik Eğitimi Düzenlenmesi	Eğitim Verilen Kişi Sayısı	1.608	1.000	1.600	-	-	-	Gençlik ve Spor Hiz. Müdürlüğü	3 Ayda Bir	3 Ayda Bir
PH4.5.9.Okçuluk Eğitimi Düzenlenmesi	Eğitim Verilen Kişi Sayısı	2.125	3.500	5.000	-	-	-	Gençlik ve Spor Hiz. Müdürlüğü	3 Ayda Bir	3 Ayda Bir
PH4.5.10.Tenis Eğitimi Düzenlenmesi	Eğitim Verilen Kişi Sayısı	-	150	200	-	-	-	Gençlik ve Spor Hiz. Müdürlüğü	3 Ayda Bir	3 Ayda Bir
PH4.5.11.Ulusal ve Uluslararası Başarı Elde Eden Sporculara Yönelik Ödül Verilmesi	Düzenlenen Ödül Töreni Sayısı	1	1	1	₺1.500.000	05- Cari Transferler	0,069%	Gençlik ve Spor Hiz. Müdürlüğü	3 Ayda Bir	3 Ayda Bir
PH4.5.12.Turnuvalar ve Etkinlikler Düzenlenmesi	Düzenlenen Etkinlik Sayısı	51	77	90	₺10.105.500	03- Mal ve Hizmet Alımı	0,463%	Gençlik ve Spor Hiz. Müdürlüğü	3 Ayda Bir	3 Ayda Bir
PH4.5.13.Okullara Sportif Malzeme Yardımı Yapılması	Yardım Yapılan Okul Sayısı	171	171	175	₺3.500.000	05- Cari Transferler	0,160%	Gençlik ve Spor Hiz. Müdürlüğü	3 Ayda Bir	3 Ayda Bir

PERFORMANS HEDEFİ TOPLAM KAYNAK İHTİYACI (TL)

₺25.105.500

PERFORMANS HEDEFİ TABLOSU

SA.5.Sehrin Gelişimine ve Büyümesine Yönelik Halkın ve Şehrin İhtiyaçlarını Karşılatabilecek Sürdürülebilir Altyapı ve Üstyapı Oluşturmak

SH5.1.Yaya ve Araca Yönelik Ulaşım Kalitesi İle Çevreye Duyarlı Altyapı Hizmetlerini Artırmak

PERFORMANS HEDEFİ	PERFORMANS GÖSTERGESİ	HEDEF			BÜTÇE			SORUMLU MÜDÜRLÜK	İZLEME SIKLIĞI	RAPOR SIKLIĞI
		2022	TAHMİNİ 2023	HEDEF 2024	BÜTÇE (TL)	EKONOMİK KOD	BÜTÇE İÇİNDEKİ PAYI (%)			
PH5.1.1.İlçe Genelindeki Yollara Asfalt Serim Çalışması Yapılması	Serim Yapılan Asfalt Miktarı (Ton)	23.790	70.000	60.000	₺77.760.000	06- Sermaye G	3,561%	Fen İşleri Müdürlüğü	3 Ayda Bir	3 Ayda Bir
PH5.1.2.İlçe Genelindeki Yollar Üzerinde Asfalt Yama Çalışması Yapılması	Yama Yapılan Asfalt Miktarı (Ton)	77.565	60.000	70.000	₺102.060.000	06- Sermaye G	4,673%	Fen İşleri Müdürlüğü	3 Ayda Bir	3 Ayda Bir
PH5.1.3.Yağmur Suyu Hatlarının ve Izgaraların Temizliğinin	Tekrarlanan Izgara Temizlik	3	3	3	-	-	-	Fen İşleri Müdürlüğü	3 Ayda Bir	3 Ayda Bir
PH5.1.4.Hafriyat Ve Moloz Alımı Çalışmalarının Yapılması	Toplanan Çuval Miktarı	1.180.720	600.000	700.000	₺53.000.000	06- Sermaye G	2,427%	Fen İşleri Müdürlüğü	3 Ayda Bir	3 Ayda Bir
PH5.1.5.İlçe Genelinde Yağmur Suyu Şebekesi Yapılması	Şebeke Uzunluğu (m)	11.965	10.000	10.000	₺30.000.000	06- Sermaye G	1,374%	Fen İşleri Müdürlüğü	3 Ayda Bir	3 Ayda Bir
PH5.1.6.İlçe Genelinde Atık Su Şebekesi Yapılması	Şebeke Uzunluğu (m)	1.993	1.500	1.500	₺3.000.000	06- Sermaye G	0,137%	Fen İşleri Müdürlüğü	3 Ayda Bir	3 Ayda Bir
PH5.1.7.Yer Altı Çöp Konteyneri Çalışmalarının Sürdürülmesi	Yerleştirilen Yer Altı Çöp Konteyneri Sayısı	102	75	75	₺12.000.000	06- Sermaye G	0,549%	Temizlik İşleri Müdürlüğü	3 Ayda Bir	3 Ayda Bir
PH5.1.8.Açık Otopark Çalışması Yapılması	Araç Sayısı	-	-	400	₺2.000.000	06- Sermaye G	0,092%	Fen İşleri Müdürlüğü	3 Ayda Bir	3 Ayda Bir

PERFORMANS HEDEFİ TOPLAM KAYNAK İHTİYACI (TL)

₺279.820.000

PERFORMANS HEDEFİ TABLOSU

SA.5.Şehrin Gelişimine ve Büyümesine Yönelik Halkın ve Şehrin İhtiyaçlarını Karşılatabilecek Sürdürülebilir Altyapı ve Üstyapı Oluşturmak

SH5.2.Ulaşım Ağlarının Hızlı ve Güvenli Olmasını Sağlamak, Alternatif Yol Güzergâhlarını Artırmak

PERFORMANS HEDEFİ	PERFORMANS GÖSTERGESİ	HEDEF			BÜTÇE			SORUMLU MÜDÜRLÜK	İZLEME SIKLIĞI	RAPOR SIKLIĞI
		2022	TAHMİNİ 2023	HEDEF 2024	BÜTÇE (TL)	EKONOMİK KOD	BÜTÇE İÇİNDEKİ PAYI (%)			
PH5.2.1.İlçe Genelinde Yeni Yol Açılması	Yeni Açılan Yol Uzunluğu (m)	5.150	4.500	5.000	₺16.000.000	06-Sermaye Giderleri	0,733%	Fen İşleri Müdürlüğü	3 Ayda Bir	3 Ayda Bir
PH5.2.2.İlçe Genelinde Yol Genişletme Çalışması Yapılması	Genişletme Yapılan Yol Uzunluğu (m)	5.188	4.500	5.000	₺18.000.000	06-Sermaye Giderleri	0,824%	Fen İşleri Müdürlüğü	3 Ayda Bir	3 Ayda Bir
PH5.2.3.Duvar Yapılması	Yapılan Duvar Uzunluğu (m)	3.397	3.000	3.000	₺15.000.000	06-Sermaye Giderleri	0,687%	Fen İşleri Müdürlüğü	3 Ayda Bir	3 Ayda Bir
PH5.2.4.İlçe Genelindeki Yollarda Bordür-Tretuar Kilit Taşı Yapımı ve Tamirati İle İlgili Çalışmalar Yapılması	Yapım ve Tamirat Yapılan Alan (m2)	107.717	100.000	100.000	₺45.000.000	06-Sermaye Giderleri	2,061%	Fen İşleri Müdürlüğü	3 Ayda Bir	3 Ayda Bir
PH5.2.5.İş Makineleri Kiralanması	Yapılan İhale Sayısı	1	1	1	₺150.000.000	06-Sermaye Giderleri	6,869%	Fen İşleri Müdürlüğü	3 Ayda Bir	3 Ayda Bir
PH5.2.6.Belediye Hizmetlerinde Kullanılacak Araçların Akaryakıt İhtiyacının Karşlanması	Yapılan İhale Sayısı	1	1	1	₺75.000.000	06-Sermaye Giderleri	3,434%	Fen İşleri Müdürlüğü	3 Ayda Bir	3 Ayda Bir
PH5.2.7.Bakım, Onarım Ve Yedek Parça Hizmetinin Karşlanması	Yapılan İhale Sayısı	1	1	1	₺12.000.000	06-Sermaye Giderleri	0,549%	Fen İşleri Müdürlüğü	3 Ayda Bir	3 Ayda Bir
PH5.2.8.Tuzlama Çalışmalarının Yapılması	Kullanılan Tuz Miktarı (Ton)	5.287	2.000	3.000	-	-	-	Fen İşleri Müdürlüğü	3 Ayda Bir	3 Ayda Bir
PH5.2.9.Yol Ulaşım Projeleri Hazırlanması	Proje Adedi	105	80	90	-	-	-	Fen İşleri Müdürlüğü	3 Ayda Bir	3 Ayda Bir
PH5.2.10.Hemzemin Geometrik Kavşak Düzenlemesi Projesi	Hazırlanan Proje Sayısı	52	63	75	-	-	-	Fen İşleri Müdürlüğü	3 Ayda Bir	3 Ayda Bir
PH5.2.11.Pendik Genel Cadde ve Sokaklardaki Yol Bordürlerinin ve Kasislerin Boyanması	Yapılan Boyama Çalışması Uzunluğu (m)	405.427	750.000	750.000	₺6.000.000	06-Sermaye Giderleri	0,275%	Fen İşleri Müdürlüğü	3 Ayda Bir	3 Ayda Bir
PH5.2.12.Kemiklidere 11. Yankol Dere Yolu (Güllübağlar) Dere Yolu Çamçesme Kavakpınar-Esenler Güllübağlar Tem Bağlantı Yoluna Ana Arter Kazandırılması	Tamamlanma Oranı (%)	55	65	70	-	-	-	Fen İşleri Müdürlüğü	3 Ayda Bir	3 Ayda Bir
PH5.2.13.Kemiklidere 10. Yankol Dere Yolu (Pınar Cd.-Hürriyet Cd. arası) Velibaba Mahallesinden TEM Bağlantı Yoluna ve Tuzla'ya Kadar Kesintisiz Ulaşımı Sağlayacak Kavşak ve Yol Çalışmalarının Yapılması	Tamamlanma Oranı (%)	65	75	80	-	-	-	Fen İşleri Müdürlüğü	3 Ayda Bir	3 Ayda Bir

PERFORMANS HEDEFİ TOPLAM KAYNAK İHTİYACI (TL)

₺337.000.000

PERFORMANS HEDEFİ TABLOSU

SA.5.Şehrin Gelişimine ve Büyümesine Yönelik Halkın ve Şehrin İhtiyaçlarını Karşılatabilecek Sürdürülebilir Altyapı ve Üstyapı Oluşturmak

SH5.3.Kentin ve Kentlinin İhtiyaçları ve Talepleri Doğrultusunda Mevcut Tesislerin Sayısını Artırmak ve İyileştirmek

PERFORMANS HEDEFİ	PERFORMANS GÖSTERGESİ	HEDEF			BÜTÇE			SORUMLU MÜDÜRLÜK	İZLEME SIKLIĞI	RAPOR SIKLIĞI
		2022	TAHMİNİ 2023	HEDEF 2024	BÜTÇE (TL)	EKONOMİK KOD	BÜTÇE İÇİNDEKİ PAYI (%)			
PH5.3.1.Yapı Tesis Projeleri Yapılması	Yapılan Proje Sayısı	120	120	120	₺285.120	06-Sermaye G.	0,013%	Fen İşleri Müdürlüğü	3 Ayda Bir	3 Ayda Bir
PH5.3.2.Kentsel Gelişim Projeleri Yapılması	Yapılan Proje Sayısı	2	1	1	₺509.652	06-Sermaye G.	0,023%	Fen İşleri Müdürlüğü	3 Ayda Bir	3 Ayda Bir
PH5.3.3.Bahçelievler Mahallesi Kent Meydanı Yapılması	Tamamlanma Oranı (%)	-	20	80	₺17.496.000	06-Sermaye G.	0,801%	Fen İşleri Müdürlüğü	3 Ayda Bir	3 Ayda Bir
PH5.3.4.Pendik Belediyesi Yeni Ana Hizmet Binasının Yapılması	Tamamlanma Oranı (%)	5	45	50	₺500.000.000	06-Sermaye G.	22,896%	Fen İşleri Müdürlüğü	3 Ayda Bir	3 Ayda Bir
PH5.3.5. Köy Konakları Yapılması	Tamamlanma Oranı (%)	-	-	50	₺2.592.000	06-Sermaye G.	0,119%	Fen İşleri Müdürlüğü	3 Ayda Bir	3 Ayda Bir
PH5.3.6.Yenişehir Kültür Merkezi Yapılması	Tamamlanma Oranı (%)	-	-	20	₺150.000.000	06-Sermaye G.	6,869%	Fen İşleri Müdürlüğü	3 Ayda Bir	3 Ayda Bir
PH5.3.7.Güzelyalı Millet Bahçesi	Tamamlanma Oranı (%)	-	10	20	-	-	-	Fen İşleri Müdürlüğü	3 Ayda Bir	3 Ayda Bir
PH5.3.8.Kurtköy Gençlik ve Spor Merkezi Yapım İşİ	Tamamlanma Oranı (%)	-	-	10	-	-	-	Fen İşleri Müdürlüğü	3 Ayda Bir	3 Ayda Bir
PH5.3.9.Pendik Şehir Müzesi (Tescilli Yapı)	Tamamlanma Oranı (%)	5	15	80	₺12.000.000	06-Sermaye G.	0,549%	Fen İşleri Müdürlüğü	3 Ayda Bir	3 Ayda Bir
PH5.3.10.Doğu Mahallesi Otopark ve Kreş Yapılması	Tamamlanma Oranı (%)	-	80	100	₺5.184.000	06-Sermaye G.	0,237%	Fen İşleri Müdürlüğü	3 Ayda Bir	3 Ayda Bir
PH5.3.11.Modern Semt Pazarları Yapılması	Tamamlanma Oranı (%)	-	10	30	₺20.000.000	06-Sermaye G.	0,916%	Fen İşleri Müdürlüğü	3 Ayda Bir	3 Ayda Bir
PH5.3.12.Ahmet Yesevi Mahallesi Ergenekon İO Spor Salonu Yapılması	Tamamlanma Oranı (%)	-	20	80	₺30.000.000	06-Sermaye G.	1,374%	Fen İşleri Müdürlüğü	3 Ayda Bir	3 Ayda Bir
PH5.3.13.Süluntepe Mahalle Kütüphanesi Yapılması	Tamamlanma Oranı (%)	-	-	50	₺6.275.180	06-Sermaye G.	0,287%	Fen İşleri Müdürlüğü	3 Ayda Bir	3 Ayda Bir
PH5.3.14.Mahallelere ASM Yapılması	Tamamlanma Oranı (%)	30	40	50	₺5.184.000	06-Sermaye G.	0,237%	Fen İşleri Müdürlüğü	3 Ayda Bir	3 Ayda Bir
PH5.3.15.Pendik Genel Küçük ve Orta Ölçekli Bina ve Çevre Düzenleme İşleri Yapılması	Yapılan Tamir Tadilat Sayısı	100	100	100	₺47.000.000	06-Sermaye G.	2,152%	Destek Hizmetleri Müdürlüğü	3 Ayda Bir	3 Ayda Bir
PH5.3.16.Diğer Kurumlara Yapı Tesisleri İnşa Edilmesi	Yapılan Tamir Tadilat Sayısı	1.000	1.000	1.000	₺10.000.000	07-Sermaye T.	0,458%	Destek Hizmetleri Müdürlüğü	3 Ayda Bir	3 Ayda Bir
PH5.3.17.Belediyemize Ait Bina ve Tesislerinde Tamir Bakım ve Onarım İşleri Yapılması	Yapılan Tamir Tadilat Sayısı	1.000	1.000	1.000	₺2.800.000	06-Sermaye Giderleri	0,128%	Destek Hizmetleri Müdürlüğü	3 Ayda Bir	3 Ayda Bir
PH5.3.18.Batı Mahallesi Taş Camii Yapılması	Tamamlanma Oranı (%)	-	20	80	₺4.512.154	06-Sermaye G.	0,207%	Fen İşleri Müdürlüğü	3 Ayda Bir	3 Ayda Bir
PH5.3.19.Pendik Kent Müzesinin Kurulması	Gerçekleşme Oranı (%)	-	-	35	₺756.000	05-Cari Transferler	0,035%	Kültür İşleri Müdürlüğü	3 Ayda Bir	3 Ayda Bir
PH5.3.20.Çevre Düzenlemesi Yapılması	Yapılan Çevre Düzenlemesi Miktarı (m2)	87.487	50.000	20.000	-	-	-	Park ve Bahçeler Müdürlüğü	3 Ayda Bir	3 Ayda Bir

PERFORMANS HEDEFİ TOPLAM KAYNAK İHTİYACI (TL)

₺814.594.106

PERFORMANS HEDEFİ TABLOSU

SA.6.Doğal Çevreyi ve Canlı Sağlığını Koruyan Sürdürülebilir Yeşil ve Temiz Bir Kent Oluşturmak

SH6.1.Temiz ve Sağlıklı Bir Kent İçin Atık Yönetimi ve Geri Dönüşüm Hizmetlerini Artırmak

PERFORMANS HEDEFİ	PERFORMANS GÖSTERGESİ	HEDEF			BÜTÇE			SORUMLU MÜDÜRLÜK	İZLEME SIKLIĞI	RAPOR SIKLIĞI
		2022	TAHMİNİ 2023	HEDEF 2024	BÜTÇE (TL)	EKONOMİK KOD	BÜTÇE İÇİNDEKİ PAYI (%)			
PH6.1.1.Pendik İlçesi Evsel Katı Atıkların Toplanması	İlçe Genelinde Evsel Katı Atıkların Toplanma Yüzdesi (%)	100	100	100	-	-	-	Temizlik İşleri Müdürlüğü	3 Ayda Bir	3 Ayda Bir
PH6.1.2.İlçemiz İhtiyaçlarına Göre Metal Konteyner Tamir ve Bakımının Yapılması	Yapılan Metal Konteyner Tamir ve Bakım Sayısı (Adet)	4.846	9.200	9.500	₺6.000.000	06- Sermaye Giderleri	0,275%	Temizlik İşleri Müdürlüğü	3 Ayda Bir	3 Ayda Bir
PH6.1.3.İlçemiz İhtiyaçlarına Göre Yer Altı Konteyner Tamir ve Bakımının Yapılması	Yapılan Yer Altı Konteyner Tamir ve Bakım Sayısı (Adet)	6.501	11.300	11.500	-	-	-	Temizlik İşleri Müdürlüğü	3 Ayda Bir	3 Ayda Bir
PH6.1.4.Yer Altı Konteyner Yıkama Çalışmalarının Sürdürülmesi	Yıkanan Yer Altı Konteyner Sayısı	7.644	7.200	4.500	₺400.000	03- Mal ve Hizmet Alımı	0,018%	Temizlik İşleri Müdürlüğü	3 Ayda Bir	3 Ayda Bir
PH6.1.5.Metal Konteyner Yıkama Çalışmalarının Sürdürülmesi	Yıkanan Metal Konteyner Sayısı	1.129	16.000	8.000	₺200.000	03- Mal ve Hizmet Alımı	0,009%	Temizlik İşleri Müdürlüğü	3 Ayda Bir	3 Ayda Bir
PH6.1.6.Ambalaj Atıklarının Ayrıştırılması	Ayrıştırılan Ambalaj Atık Miktarı (Ton)	11.350	10.000	14.000	-	-	-	Temizlik İşleri Müdürlüğü	3 Ayda Bir	3 Ayda Bir
PH6.1.7.Atık Pillerin Toplanması	Toplanan Atık Pil Miktarı (kg)	6.709	10.000	4.000	-	-	-	Temizlik İşleri Müdürlüğü	3 Ayda Bir	3 Ayda Bir
PH6.1.8.Bitkisel Atık Yağların Toplanması	Bitkisel Atık Yağ Miktarı (kg)	205.720	180.000	8.000	-	-	-	Temizlik İşleri Müdürlüğü	3 Ayda Bir	3 Ayda Bir
PH6.1.9.Cam Atıklarının Toplanması	Toplanan Cam Miktarı (Ton)	166	130	120	-	-	-	Temizlik İşleri Müdürlüğü	3 Ayda Bir	3 Ayda Bir
PH6.1.10.Elektronik Atıkların Toplanması	Toplanan Elektrikli ve Elektronik Eşya Sayısı (Kg)	14.630	12.000	8.000	-	-	-	Temizlik İşleri Müdürlüğü	3 Ayda Bir	3 Ayda Bir
PH6.1.11.Hacimli Atıkların Toplanması (Atık Eşya)	Toplanan Atık Eşya Miktarı (Ton)	1.938	3.000	3.000	-	-	-	Temizlik İşleri Müdürlüğü	3 Ayda Bir	3 Ayda Bir
PH6.1.12.Okullarda Sıfır Atık Eğitimleri Verilmesi	Eğitim Verilecek Öğrenci Sayısı	102	7.000	15.000	-	-	-	Temizlik İşleri Müdürlüğü	3 Ayda Bir	3 Ayda Bir
PH6.1.13.Pazar Atıklarından Kompost Üretilmesi	Üretilen Kompost Miktarı (kg)	11.424	3.000	4.000	-	-	-	Temizlik İşleri Müdürlüğü	3 Ayda Bir	3 Ayda Bir
PH6.1.14.Atık ilaçların Toplanması	Toplanan Atık İlaç Miktarı (kg)	7.460	6.000	7.000	-	-	-	Temizlik İşleri Müdürlüğü	3 Ayda Bir	3 Ayda Bir
PH6.1.15.Atık Kıyafetlerin Toplanması	Toplanan Atık Kıyafet Miktarı (kg)	409.240	360.000	400.000	-	-	-	Temizlik İşleri Müdürlüğü	3 Ayda Bir	3 Ayda Bir
PH6.1.16.Endüstriyel Tekstil Atıklarının Toplanması	Toplanan Endüstriyel Tekstil Atık Miktarı (kg)	653.280	500.000	150.000	-	-	-	Temizlik İşleri Müdürlüğü	3 Ayda Bir	3 Ayda Bir

PERFORMANS HEDEFİ TOPLAM KAYNAK İHTİYACI (TL)

₺6.600.000

PERFORMANS HEDEFİ TABLOSU

SA.6.Doğal Çevreyi ve Canlı Sağlığını Koruyan Sürdürülebilir Yeşil ve Temiz Bir Kent Oluşturmak

SH6.2.Çevre Kirliliğini Önlemeye Yönelik Hizmetlerde İyileştirici ve Koruyucu Tedbirleri Artırmak

PERFORMANS HEDEFİ	PERFORMANS GÖSTERGESİ	HEDEF			BÜTÇE			SORUMLU MÜDÜRLÜK	İZLEME SIKLIĞI	RAPOR SIKLIĞI
		2022	TAHMİNİ 2023	HEDEF 2024	BÜTÇE (TL)	EKONOMİK KOD	BÜTÇE İÇİNDEKİ PAYI (%)			
PH6.2.1.Pazar Alanlarında Çöp Poşeti Dağıtılması	Dağıtılan Poşet Sayısı	258.900	230.000	260.000	₺670.000	03- Mal ve Hizmet Alımı	0,031%	Zabıta Müdürlüğü	3 Ayda Bir	3 Ayda Bir
PH6.2.2.Pendik Geneli Cadde ve Sokakların Temizlik Araçları ile Temizlenmesi Çalışmaları	Makine ile Cadde/Sokak Temizliği Yapılan Süre (Saat)	28.624	40.000	40.000	₺1.500.000	03- Mal ve Hizmet Alımı	0,069%	Temizlik İşleri Müdürlüğü	3 Ayda Bir	3 Ayda Bir
PH6.2.3.Pendik Geneli Cadde ve Sokakların Personel Tarafından Temizlenmesi Çalışmaları	Personel Tarafından Temizliği Yapılan Cadde/Sokak Yüzdesi	100	100	100	-	-	-	Temizlik İşleri Müdürlüğü	3 Ayda Bir	3 Ayda Bir
PH6.2.4.Pendik Geneli Cadde ve Sokakların Tankerler ile Yıkama Çalışmaları	Yıkaması Yapılan Cadde/Sokak Sayısı	12.559	20.000	20.000	-	-	-	Temizlik İşleri Müdürlüğü	3 Ayda Bir	3 Ayda Bir
PH6.2.5.Pendik Geneli Mahalle Bazlı Toplu Boş Arsa Temizliği Çalışmaları	Çalışma Yapılan Mahalle Sayısı	23	72	72	-	-	-	Temizlik İşleri Müdürlüğü	3 Ayda Bir	3 Ayda Bir
PH6.2.6.Pendik Geneli Mahalle Bazlı Toplu Cadde/Bulvar Yıkama Çalışmaları	Çalışma Yapılan Mahalle Sayısı	61	72	72	-	-	-	Temizlik İşleri Müdürlüğü	3 Ayda Bir	3 Ayda Bir
PH6.2.7.Pendik Geneli Mahalle Bazlı Toplu Mıntıka Temizliği Çalışmaları	Çalışma Yapılan Mahalle Sayısı	93	72	72	-	-	-	Temizlik İşleri Müdürlüğü	3 Ayda Bir	3 Ayda Bir
PH6.2.8.Pendik Geneli Mahalle Bazlı Toplu Temizlik Programı Çalışmaları	Çalışma Yapılan Mahalle Sayısı	72	72	72	-	-	-	Temizlik İşleri Müdürlüğü	3 Ayda Bir	3 Ayda Bir
PH6.2.9.Pendik Geneli Sitelerin Temizliği ve Dezenfekte Edilmesi	Çalışma Yapılan Site Sayısı	782	500	500	-	-	-	Temizlik İşleri Müdürlüğü	3 Ayda Bir	3 Ayda Bir
PH6.2.10.Pendik Geneli Sivrisinek, Haşere ve Kent Zararlılarına Karşı İlaçlama Çalışmaları Yapılması	Yapılan İlaçlama Sayısı	19.054	30.000	150.000	-	-	-	Temizlik İşleri Müdürlüğü	3 Ayda Bir	3 Ayda Bir

PERFORMANS HEDEFİ TOPLAM KAYNAK İHTİYACI (TL)

₺2.170.000

PERFORMANS HEDEFİ TABLOSU

SA.6.Doğal Çevreyi ve Canlı Sağlığını Koruyan Sürdürülebilir Yeşil ve Temiz Bir Kent Oluşturmak

SH6.3.Sokak Hayvanlarının Toplumsal ve Kırsal Alanlarda Sağlıklı Yaşamalarını Sağlayacak Hizmetlerin Kalitesini Artırmak

PERFORMANS HEDEFİ	PERFORMANS GÖSTERGESİ	HEDEF			BÜTÇE			SORUMLU MÜDÜRLÜK	İZLEME SIKLIĞI	RAPOR SIKLIĞI
		2022	TAHMİNİ 2023	HEDEF 2024	BÜTÇE (TL)	EKONOMİK KOD	BÜTÇE İÇİNDEKİ PAYI (%)			
PH6.3.1.Çevre ve Hayvanları Koruma İle İlgili Etkinliklerin Düzenlenmesi	Yapılan Etkinlik Sayısı	4	4	2	-	-	-	Temizlik İşleri Müdürlüğü	3 Ayda Bir	3 Ayda Bir
PH6.3.2.Sokak Hayvanlarını Beslemek Üzere Kuru Mama Dağıtılması	Tüketilen Kuru Mama Miktarı (kg)	37.395	50.000	37.000	-	-	-	Temizlik İşleri Müdürlüğü	3 Ayda Bir	3 Ayda Bir
PH6.3.3.Sokak Hayvanlarını Beslemek ve İsrafi Önlemek Üzere Bayat Ekmeklerin Toplanması	Toplanan Bayat Ekmek Miktarı (kg)	69.930	80.000	90.000	-	-	-	Temizlik İşleri Müdürlüğü	3 Ayda Bir	3 Ayda Bir
PH6.3.4.Sokak Hayvanlarını Beslemek ve İsrafi Önlemek Üzere Atık Yemeklerin Toplanması	Toplanan Atık Yemek Miktarı (kg)	59.170	60.000	66.000	-	-	-	Temizlik İşleri Müdürlüğü	3 Ayda Bir	3 Ayda Bir
PH6.3.5.Sokak Hayvanlarına Yönelik Aşılama Çalışmaları	Aşılanan Hayvan Sayısı	2.173	1.500	2.000	-	-	-	Temizlik İşleri Müdürlüğü	3 Ayda Bir	3 Ayda Bir
PH6.3.6.Sokak Hayvanlarına Yönelik Yapılan Tedavi Çalışmaları	Yapılan Tedavi Sayısı	32.782	40.000	44.000	-	-	-	Temizlik İşleri Müdürlüğü	3 Ayda Bir	3 Ayda Bir
PH6.3.7.Sokak Hayvanlarına Yönelik Genel Kısırlaştırma Çalışmaları Yapılması	Kısırlaştırılan Hayvan Sayısı	1.982	1.000	1.200	-	-	-	Temizlik İşleri Müdürlüğü	3 Ayda Bir	3 Ayda Bir
PH6.3.8.Kent Yaşamına Uyum Sağlayamayan Saldırgan, Yaşlı ve Bakıma Muhtaç Sokak Hayvanlarının Toplanarak Bakımına Nakledilerek Müşahede Altına Alınması	Müşahede Altına Alınan Hayvan Sayısı	8.219	6.500	7.000	-	-	-	Temizlik İşleri Müdürlüğü	3 Ayda Bir	3 Ayda Bir

PERFORMANS HEDEFİ TOPLAM KAYNAK İHTİYACI (TL)

-

PERFORMANS HEDEFİ TABLOSU

SA.6.Doğal Çevreyi ve Canlı Sağlığını Koruyan Sürdürülebilir Yeşil ve Temiz Bir Kent Oluşturmak

SH6.4.Kentin Rekreasyon ve Yeşil Alan İhtiyacına Yönelik Proje ve Sosyal Alanları Artırmak

PERFORMANS HEDEFİ	PERFORMANS GÖSTERGESİ	HEDEF			BÜTÇE			SORUMLU MÜDÜRLÜK	İZLEME SIKLIĞI	RAPOR SIKLIĞI
		2022	TAHMİNİ 2023	HEDEF 2024	BÜTÇE (TL)	EKONOMİK KOD	BÜTÇE İÇİNDEKİ PAYI (%)			
PH6.4.1.Pendik Çamlık Korusu	Tamamlanma Oranı (%)	-	80	100	₺5.000.000	06-Sermaye G.	0,229%	Fen İşleri Müdürlüğü	3 Ayda Bir	3 Ayda Bir
PH6.4.2.Çamçeşme Mahallesi Muhtarlık Binası ve Kütüphane Yapılması	Tamamlanma Oranı (%)	-	20	100	₺4.606.917	06-Sermaye Giderleri	0,211%	Fen İşleri Müdürlüğü	3 Ayda Bir	3 Ayda Bir
PH6.4.3.Masal Parkı Kütüphane Yapılması	Tamamlanma Oranı (%)	-	5	100	₺10.000.000	07-Sermaye Transferleri	0,458%	Fen İşleri Müdürlüğü	3 Ayda Bir	3 Ayda Bir
PH6.4.4.Dolayoba Spor Sosyal Tesisi Yapılması	Tamamlanma Oranı (%)	-	-	45	₺9.720.000	06-Sermaye G.	0,445%	Fen İşleri Müdürlüğü	3 Ayda Bir	3 Ayda Bir
PH6.4.5.Park ve Peyzaj Projeleri Yapılması	Yapılan Proje Sayısı	60	60	60	-	-	-	Park ve Bahçeler Müdürlüğü	3 Ayda Bir	3 Ayda Bir
PH6.4.6.İhtiyaçlar Doğrultusunda Pendik Genelinde Yeni Parkların Yapılması	Yapılan Park Sayısı	8	8	6	₺22.440.000	06-Sermaye Giderleri	1,028%	Park ve Bahçeler Müdürlüğü	3 Ayda Bir	3 Ayda Bir
PH6.4.7.Muhtelif Yerlerde Açık Spor Sahaları Yapılması	Yapılan Açık Spor Sahası Sayısı	3	3	3	₺6.864.000	06-Sermaye Giderleri	0,314%	Park ve Bahçeler Müdürlüğü	3 Ayda Bir	3 Ayda Bir
PH6.4.8.Kardeş Şehirler Parkı Yapılması	Tamamlanma Oranı (%)	10	60	100	₺3.520.000	06-Sermaye Giderleri	0,161%	Park ve Bahçeler Müdürlüğü	3 Ayda Bir	3 Ayda Bir
PH6.4.9.Pendik Kuru Projesi	Tamamlanma Oranı (%)	-	80	100	₺7.700.000	06-Sermaye Giderleri	0,353%	Park ve Bahçeler Müdürlüğü	3 Ayda Bir	3 Ayda Bir
PH6.4.10.Çim Ekim ve Serim Çalışmaları Yapılması	Çim Ekim ve Serimi Yapılan Alan Miktarı (m2)	74.771	50.000	30.000	₺10.000.000	06-Sermaye Giderleri	0,458%	Park ve Bahçeler Müdürlüğü	3 Ayda Bir	3 Ayda Bir
PH6.4.11.Ağaç Dikimi Yapılması	Dikilen Ağaç Sayısı	4.119	6.000	3.750	₺16.000.000	06-Sermaye Giderleri	0,733%	Park ve Bahçeler Müdürlüğü	3 Ayda Bir	3 Ayda Bir
PH6.4.12.Çalı Dikimi Yapılması	Dikilen Çalı Sayısı	20.573	25.000	20.000	₺5.400.000	06-Sermaye Giderleri	0,247%	Park ve Bahçeler Müdürlüğü	3 Ayda Bir	3 Ayda Bir
PH6.4.13.Çiçek Dikimi Yapılması	Dikilen Çiçek Sayısı	98.970	150.000	100.000	₺1.500.000	06-Sermaye Giderleri	0,069%	Park ve Bahçeler Müdürlüğü	3 Ayda Bir	3 Ayda Bir

PERFORMANS HEDEFİ TOPLAM KAYNAK İHTİYACI (TL)

₺102.750.917

PERFORMANS HEDEFİ TABLOSU

SA.6.Doğal Çevreyi ve Canlı Sağlığını Koruyan Sürdürülebilir Yeşil ve Temiz Bir Kent Oluşturmak

SH6.5.Park, Yeşil Alan, Spor ve Çocuk Oyun Alanlarının İyileştirme ve Geliştirmeye Kullanılabilirliğini Artırmak

PERFORMANS HEDEFİ	PERFORMANS GÖSTERGESİ	HEDEF			BÜTÇE			SORUMLU MÜDÜRLÜK	İZLEME SIKLIĞI	RAPOR SIKLIĞI
		2022	TAHMİNİ 2023	HEDEF 2024	BÜTÇE (TL)	EKONOMİK KOD	BÜTÇE İÇİNDEKİ PAYI (%)			
PH6.5.1.İlçemizde Bulunan Parkların Revize Edilmesi	Revize Edilen Park Sayısı	10	12	12	₺18.920.000	06-Sermaye G.	0,866%	Park ve Bahçeler Müd.	3 Ayda Bir	3 Ayda Bir
PH6.5.2.Yabani Ot Biçim Çalışmaları Yapılması	Yabani Ot Biçimi Yapılan Alan (m2)	9.495.000	10.000.000	10.000.000	₺7.500.000	06-Sermaye G.	0,343%	Park ve Bahçeler Müd.	3 Ayda Bir	3 Ayda Bir
PH6.5.3.Çim Biçim Çalışmaları Yapılması	Çim Biçimi Yapılan Alan (m2)	4.557.023	6.000.000	6.900.000	₺4.830.000	06-Sermaye G.	0,221%	Park ve Bahçeler Müd.	3 Ayda Bir	3 Ayda Bir
PH6.5.4.Dal Atıklarının Toplanması	Toplanan Dal Atığı Miktarı (Kg)	1.665.280	1.800.000	1.800.000	₺1.750.000	06-Sermaye G.	0,080%	Park ve Bahçeler Müd.	3 Ayda Bir	3 Ayda Bir
PH6.5.5.Çim Atıklarının Toplanması	Toplanan Çim Atığı Miktarı (Kg)	179.010	200.000	200.000	₺450.000	06-Sermaye G.	0,021%	Park ve Bahçeler Müd.	3 Ayda Bir	3 Ayda Bir
PH6.5.6.Ağaç ve Bitki Bakımının Yapılması	Ağaç Budama,İlaçlama, Herekleme, Çanak Açma, Yabani Ot Temizliği, Çapalama Sayıları	256.311	160.000	170.000	₺8.000.000	06-Sermaye Giderleri	0,366%	Park ve Bahçeler Müd.	3 Ayda Bir	3 Ayda Bir
PH6.5.7.Yeşil Alanların Arazöz İle Sulanması	Yapılan Sulama Miktarı (Ton)	16.243	20.000	22.000	₺1.000.000	06-Sermaye G.	0,046%	Park ve Bahçeler Müd.	3 Ayda Bir	3 Ayda Bir
PH6.5.8.Çöp Kovası Montajı Yapılması	Montajı Yapılan Çöp Kovası Sayısı	420	600	550	₺1.100.000	06-Sermaye G.	0,050%	Park ve Bahçeler Müd.	3 Ayda Bir	3 Ayda Bir
PH6.5.9.Piknik Masası Yapılması	Montajı Yapılan Piknik Masası	191	300	300	₺3.400.000	06-Sermaye G.	0,156%	Park ve Bahçeler Müd.	3 Ayda Bir	3 Ayda Bir
PH6.5.10.Bank Montajı Yapılması	Montajı Yapılan Bank Sayısı	610	600	600	₺3.600.000	06-Sermaye G.	0,165%	Park ve Bahçeler Müd.	3 Ayda Bir	3 Ayda Bir
PH6.5.11.Kamelya Montajı Yapılması	Montajı Yapılan Kamelya Sayısı	51	50	50	₺2.250.000	06-Sermaye G.	0,103%	Park ve Bahçeler Müd.	3 Ayda Bir	3 Ayda Bir
PH6.5.12.Elektrik Sistemi Yapılan, Park Ve Yeşil Alan Sayısı ile Tamir Bakım Sayısı	Parklara Takılan Led Projektör Sayısı, Pendik Genel Parklarda Aydınlatma Sistemi Yapılması ve Tamiri Sayıları (Adet)	677	500	500	₺4.500.000	06-Sermaye Giderleri	0,206%	Park ve Bahçeler Müd.	3 Ayda Bir	3 Ayda Bir
PH6.5.13.Sulama Sistemi Yapılan, Park Ve Yeşil Alan Sayısı ile Tamir Bakım Sayısı	Pendik Genel Park ve Yeşil Alanlarında Otomatik Sulama Sistemlerinin Yapılması ve Tamiri Sayıları (Adet)	809	1.000	1.000	₺2.800.000	06-Sermaye Giderleri	0,128%	Park ve Bahçeler Müd.	3 Ayda Bir	3 Ayda Bir
PH6.5.14.Park ve Yeşil Alanlarda Yapılan Bakım Onarım Sayısı (Tamirat Sayısı)	Oyun Grubu Boyanması ve Tamiri, Fitness Aleti Boyanması ve Tamiri, Bank Tamiri, Piknik Masası Tamiri, Çöp Kovası Tamiri, Kamelya Tamiri, Kauçuk Tamiri ve Yenilenmesi, Panel Çit İmalatı ve tamiri, Ferforje İmalatı ve Tamiri, Sert Zemin Tamiri Sayıları (Adet)	1.846	1.500	2.000	₺12.000.000	06-Sermaye Giderleri	0,549%	Park ve Bahçeler Müd.	3 Ayda Bir	3 Ayda Bir
PH6.5.15.Dış Kurumlar ve STK'larda Yapılan Bakım Onarım Sayısı (Lokasyon)	İlçe Millî Eğitim, Müftülük, Kaymakamlık ve STK'larda Yapılan Çalışmaların Sayıları (Adet)	418	150	200	₺3.000.000	06-Sermaye Giderleri	0,137%	Park ve Bahçeler Müd.	3 Ayda Bir	3 Ayda Bir

PERFORMANS HEDEFİ TOPLAM KAYNAK İHTİYACI (TL)

₺75.100.000

PERFORMANS HEDEFİ TABLOSU

SA.7.Toplum Düzeninin İyileştirilmesi, Geliştirilmesi ve Yaygınlaştırılmasına Yönelik Hizmetlerle Güvenli ve Denetimli Bir Kentin Merkezi Olmak

SH7.1.Halkın Sağlıklı ve Huzur İçinde Olmasına Yönelik Denetim ve Kontrolleri Artırmak

PERFORMANS HEDEFİ	PERFORMANS GÖSTERGESİ	HEDEF			BÜTÇE			SORUMLU MÜDÜRLÜK	İZLEME SIKLIĞI	RAPOR SIKLIĞI
		2022	TAHMİNİ 2023	HEDEF 2024	BÜTÇE (TL)	EKONOMİK KOD	BÜTÇE İÇİNDEKİ PAYI (%)			
PH7.1.1.Pazar Yeri İşgaliye Harçların Tahsil Edilmesi	Tahsil Edilme Oranı (%)	100	100	95	-	-	-	Zabıta Müdürlüğü	3 Ayda Bir	3 Ayda Bir
PH7.1.2.Ruhsat Verilecek İşyerlerinin Denetlenmesi	İşin Yapılma Süresi (Ay)	1	1	1	-	-	-	Zabıta Müdürlüğü	3 Ayda Bir	3 Ayda Bir
PH7.1.3.İşyeri Mükellef Kontrollerinin Yapılması	İşyeri Denetim Sayısı	13.168	8.000	3.000	-	-	-	Zabıta Müdürlüğü	3 Ayda Bir	3 Ayda Bir
PH7.1.4.Sihhi Müessese Denetimi Yapılması	Sihhi Müessese Denetim Sayısı	9.425	5.000	2.000	-	-	-	Zabıta Müdürlüğü	3 Ayda Bir	3 Ayda Bir
PH7.1.5.Gayrisihhi Müessese Denetimi Yapılması	Gayrisihhi Müessese Denetim Sayısı	3.743	3.000	1.000	-	-	-	Zabıta Müdürlüğü	3 Ayda Bir	3 Ayda Bir
PH7.1.6.İzinli Faaliyet Gösteren Seyyar Satıcıların Denetlenmesi	Denetim Sayısı	803	800	800	-	-	-	Zabıta Müdürlüğü	3 Ayda Bir	3 Ayda Bir
PH7.1.7.İşyerlerine Yönelik İşgal Denetimi Yapılması	Denetlenen İşyeri Sayısı	6.338	6.200	6.700	-	-	-	Zabıta Müdürlüğü	3 Ayda Bir	3 Ayda Bir
PH7.1.8.Sihhi Müessese Ruhsatı Düzenlenmesi	İşin Yapılma Süresi (Gün)	1	1	1	-	-	-	Zabıta Müdürlüğü	3 Ayda Bir	3 Ayda Bir
PH7.1.9.Gayrisihhi Müessese Ruhsatı Düzenlenmesi	İşin Yapılma Süresi (Gün)	5	5	5	-	-	-	Zabıta Müdürlüğü	3 Ayda Bir	3 Ayda Bir
PERFORMANS HEDEFİ TOPLAM KAYNAK İHTİYACI (TL)					-					

PERFORMANS HEDEFİ TABLOSU

SA.7.Toplum Düzeninin İyileştirilmesi, Geliştirilmesi ve Yaygınlaştırılmasına Yönelik Hizmetlerle Güvenli ve Denetimli Bir Kentin Merkezi Olmak

SH7.2.Uygunsuz Yapılaşmaya Yönelik Denetim Çalışmalarını Artırmak

PERFORMANS HEDEFİ	PERFORMANS GÖSTERGESİ	HEDEF			BÜTÇE			SORUMLU MÜDÜRLÜK	İZLEME SIKLIĞI	RAPOR SIKLIĞI
		2022	TAHMİNİ 2023	HEDEF 2024	BÜTÇE (TL)	EKONOMİK KOD	BÜTÇE İÇİNDEKİ PAYI (%)			
PH7.2.1.Sundurma Denetimi Yapılması	Denetlenen İşyeri Sayısı	110	140	165	-	-	-	Zabıta Müdürlüğü	3 Ayda Bir	3 Ayda Bir
PH7.2.2.Belediye Mülkiyetinde Olan Taşınmazlardan Ecrimisil (Kira Bedeli) Alınması	Ecrimisil Alınacak Parsel Adedi	23	40	44	-	-	-	Zabıta Müdürlüğü	3 Ayda Bir	3 Ayda Bir
PH7.2.3.Uygunsuz Yapıların Önlenmesi	Yıl Boyunca Denetim Yapılan Gün Sayısı	365	365	365	-	-	-	Zabıta Müdürlüğü	3 Ayda Bir	3 Ayda Bir
PH7.2.4.Başvurusu Kabul Edilen Geçici Yapıların İzne Bağlanması	Verilen Geçici İzin Belge Sayısı/İzin Verilen Yapı Sayısı*100	100	100	100	-	-	-	Zabıta Müdürlüğü	3 Ayda Bir	3 Ayda Bir
PERFORMANS HEDEFİ TOPLAM KAYNAK İHTİYACI (TL)					-					

PERFORMANS HEDEFİ TABLOSU

SA.7.Toplum Düzeninin İyileştirilmesi, Geliştirilmesi ve Yaygınlaştırılmasına Yönelik Hizmetlerle Güvenli ve Denetimli Bir Kentin Merkezi Olmak

SH7.3.Güvenli Yapılar Oluşturmak ve Kontrol Altında Tutulmasına Yönelik Hizmetleri Artırmak

PERFORMANS HEDEFİ	PERFORMANS GÖSTERGESİ	HEDEF			BÜTÇE			SORUMLU MÜDÜRLÜK	İZLEME SIKLIĞI	RAPOR SIKLIĞI
		2022	TAHMİNİ 2023	HEDEF 2024	BÜTÇE (TL)	EKONOMİK KOD	BÜTÇE İÇİNDEKİ PAYI (%)			
PH7.3.1. Ruhsatlı İnşaat Şikâyetlerine Cevap Verme	Gelen Taleplerin Durumuna Göre İşin Tamamlama Süresi (Gün)	2	2	2	-	-	-	Yapı Kontrol Müdürlüğü	3 Ayda Bir	3 Ayda Bir
PH7.3.2. Talep Edilen Seviyelerin Onaylanması	İnşaatta Eksik Yok İse İşin Tamamlanma Süresi (Gün)	7	7	7	-	-	-	Yapı Kontrol Müdürlüğü	3 Ayda Bir	3 Ayda Bir
PH7.3.3. Talep Edilen Yapı Kullanma İzin Belgelerinin Düzenlenmesi	Gerekli Belgeler Sunulduktan Sonra Tamamlanma Süresi (Gün)	3	3	3	-	-	-	Yapı Kontrol Müdürlüğü	3 Ayda Bir	3 Ayda Bir
PH7.3.4. Talep Edilen İş Bitirme Tutanağının Onaylanması	Gerekli Belgeler Sunulduktan Sonra Tamamlanma Süresi (Gün)	3	3	3	-	-	-	Yapı Kontrol Müdürlüğü	3 Ayda Bir	3 Ayda Bir
PH7.3.5. Talep Edilen Yapı Denetim Hakedişlerinin Onaylanması	Gerekli Belgeler Sunulduktan Sonra Tamamlanma Süresi (Gün)	7	7	7	-	-	-	Yapı Kontrol Müdürlüğü	3 Ayda Bir	3 Ayda Bir
PH7.3.6. Talep Edilen Asansör Tescil Belgesinin Onaylanması	Gerekli Belgeler Sunulduktan Sonra Tamamlanma Süresi (Gün)	4	4	4	-	-	-	Yapı Kontrol Müdürlüğü	3 Ayda Bir	3 Ayda Bir
PH7.3.7. Talep Edilen Kontur Gabari Belgesinin Onaylanması	Gerekli Belgeler Sunulduktan Sonra Tamamlanma Süresi (Gün)	2	2	2	-	-	-	Yapı Kontrol Müdürlüğü	3 Ayda Bir	3 Ayda Bir
PH7.3.8. Talep Edilen İş Yeri Teslim Belgesinin Onaylanması	Gerekli Belgeler Sunulduktan Sonra Tamamlanma Süresi (Gün)	2	2	2	-	-	-	Yapı Kontrol Müdürlüğü	3 Ayda Bir	3 Ayda Bir
PH7.3.9. Asansör Mühürleme İşlemleri	Akredite Kurumun Mühürleme Listesini Teslimi Sonrası Tamamlanma Süresi (Gün)	30	30	20	-	-	-	Yapı Kontrol Müdürlüğü	3 Ayda Bir	3 Ayda Bir
PH7.3.10. İstifa, Fesih İşlemleri, Yapı Tatil Ve Seviye Onayı	Gerekli Belgeler Sunulduktan Sonra Tamamlanma Süresi (Gün)	3	3	3	-	-	-	Yapı Kontrol Müdürlüğü	3 Ayda Bir	3 Ayda Bir
PH7.3.11. Baz İstasyonlarının Denetiminin Yapılması	Denetlenen İşyeri Sayısı	-	-	20	-	-	-	Zabıta Müdürlüğü	3 Ayda Bir	3 Ayda Bir
PH7.3.12. ATM Denetimlerinin Yapılması	İzne Bağlanan ATM Sayısı	-	-	10	-	-	-	Zabıta Müdürlüğü	3 Ayda Bir	3 Ayda Bir
PH7.3.13. Tabela Denetimlerinin Yapılması	Denetim Sayısı	-	-	1.500	-	-	-	Zabıta Müdürlüğü	3 Ayda Bir	3 Ayda Bir

PERFORMANS HEDEFİ TOPLAM KAYNAK İHTİYACI (TL)

-

PERFORMANS HEDEFİ TABLOSU

SA.7.Toplum Düzeninin İyileştirilmesi, Geliştirilmesi ve Yaygınlaştırılmasına Yönelik Hizmetlerle Güvenli ve Denetimli Bir Kentin Merkezi Olmak

SH7.4.Afet Yönetiminde Acil Durumlara Müdahale Kapasitesini İyileştirerek Artırmak

PERFORMANS HEDEFİ	PERFORMANS GÖSTERGESİ	HEDEF			BÜTÇE			SORUMLU MÜDÜRLÜK	İZLEME SIKLIĞI	RAPOR SIKLIĞI
		2022	TAHMİNİ 2023	HEDEF 2024	BÜTÇE (TL)	EKONOMİK KOD	BÜTÇE İÇİNDEKİ PAYI (%)			
PH7.4.1. Afet Faaliyetleri ve İlgili İhtiyaçların Giderilmesi	Faaliyet Sayısı	-	-	8	-	-	-	Fen İşleri Müdürlüğü	3 Ayda Bir	3 Ayda Bir

PERFORMANS HEDEFİ TOPLAM KAYNAK İHTİYACI (TL)

-

PERFORMANS HEDEFİ TABLOSU

SA.8.Kentin Gelişim ve Değişim Dinamikleri Doğrultusunda İmar ve Emlak Yönetiminin Alt Yapı Sistemleriyle Uyumlu ve Planlı Olduğu Bir Kent Olmak

SH8.1.Kentin Altyapısı, Üst Yapısı ve Coğrafi Yapısına Bağlı Olarak İmar Plan Çalışmalarını ve Revizyonlarını Artırmak

PERFORMANS HEDEFİ	PERFORMANS GÖSTERGESİ	HEDEF			BÜTÇE			SORUMLU MÜDÜRLÜK	İZLEME SIKLIĞI	RAPOR SIKLIĞI
		2022	TAHMİNİ 2023	HEDEF 2024	BÜTÇE (TL)	EKONOMİK KOD	BÜTÇE İÇİNDEKİ PAYI (%)			
PH8.1.1.Kurna ve Harmandere Mahalleleri Nazım ve Uygulama İmar Planı Yapılması	Alan (ha)	-	-	784	-	-	-	Plan ve Proje Müdürlüğü	3 Ayda Bir	3 Ayda Bir
PH8.1.2.Kemiklidere ve Çevresi İmar Planı Yapılması	Alan (ha)	-	-	36	-	-	-	Plan ve Proje Müdürlüğü	3 Ayda Bir	3 Ayda Bir

PERFORMANS HEDEFİ TOPLAM KAYNAK İHTİYACI (TL)

-

PERFORMANS HEDEFİ TABLOSU

SA.8.Kentin Gelişim ve Değişim Dinamikleri Doğrultusunda İmar ve Emlak Yönetiminin Alt Yapı Sistemleriyle Uyumlu ve Planlı Olduğu Bir Kent Olmak

SH8.2.Riskli Yapılara Yönelik Kentsel Dönüşüm Çalışmalarını Artırarak, Çevreye ve Geleceğin Şartlarına Uygun Modern Kent Mimarisine Sahip Yapıların İnşasını Sağlamak

PERFORMANS HEDEFİ	PERFORMANS GÖSTERGESİ	HEDEF			BÜTÇE			SORUMLU MÜDÜRLÜK	İZLEME SIKLIĞI	RAPOR SIKLIĞI
		2022	TAHMİNİ 2023	HEDEF 2024	BÜTÇE (TL)	EKONOMİK KOD	BÜTÇE İÇİNDEKİ PAYI (%)			
PH8.2.1.Yeni Yapı Ruhsatı Düzenlenmesi	Gerekli Belgeler Tamamlandıktan Sonra İşin Tam. Süresi (Gün)	20	18	18	-	-	-	İmar ve Şehircilik Müdürlüğü	3 Ayda Bir	3 Ayda Bir
PH8.2.2.Tadilat Ruhsatı Düzenlenmesi	Gerekli Belgeler Tamamlandıktan Sonra İşin Tam. Süresi (Gün)	20	18	18	-	-	-	İmar ve Şehircilik Müdürlüğü	3 Ayda Bir	3 Ayda Bir
PH8.2.3.Yeniden Ruhsatı Düzenlenmesi	Gerekli Belgeler Tamamlandıktan Sonra İşin Tam. Süresi (Gün)	20	18	18	-	-	-	İmar ve Şehircilik Müdürlüğü	3 Ayda Bir	3 Ayda Bir
PH8.2.4.Yenileme Ruhsatı Düzenlenmesi	Gerekli Belgeler Tamamlandıktan Sonra İşin Tam. Süresi (Gün)	3	3	3	-	-	-	İmar ve Şehircilik Müdürlüğü	3 Ayda Bir	3 Ayda Bir
PH8.2.5.İsim Değişikliği Ruhsatı Düzenlenmesi	Gerekli Belgeler Tamamlandıktan Sonra İşin Tam. Süresi (Gün)	3	3	3	-	-	-	İmar ve Şehircilik Müdürlüğü	3 Ayda Bir	3 Ayda Bir
PH8.2.6.Krokili İmar Durumu Düzenlenmesi	Gerekli Belgeler Tamamlandıktan Sonra İşin Tam. Süresi (Gün)	2	2	2	-	-	-	İmar ve Şehircilik Müdürlüğü	3 Ayda Bir	3 Ayda Bir
PH8.2.7.Kat İrtifakı Kurulması	Gerekli Belgeler Tamamlandıktan Sonra İşin Tam. Süresi (Gün)	2	2	2	-	-	-	İmar ve Şehircilik Müdürlüğü	3 Ayda Bir	3 Ayda Bir
PH8.2.8.Asansör Uygulama Projesinin Onaylanması	Gerekli Belgeler Tamamlandıktan Sonra İşin Tam. Süresi (Gün)	4	4	4	-	-	-	İmar ve Şehircilik Müdürlüğü	3 Ayda Bir	3 Ayda Bir
PH8.2.9.Yıkım Ruhsatı Düzenlenmesi	Gerekli Belgeler Tamamlandıktan Sonra İşin Tam. Süresi (Gün)	3	3	3	-	-	-	Yapı Kontrol Müdürlüğü	3 Ayda Bir	3 Ayda Bir
PH8.2.10.İnşaat Yıkıntı Atıkları Taşıma / Kabul Belgesi Düzenlenmesi	Gerekli Belgeler Tamamlandıktan Sonra İşin Tam. Süresi (Gün)	3	3	3	-	-	-	Yapı Kontrol Müdürlüğü	3 Ayda Bir	3 Ayda Bir
PH8.2.11.Riskli Yapı Belgesi Düzenlenmesi	Gerekli Belgeler Tamamlandıktan Sonra İşin Tam. Süresi (Gün)	5	5	5	-	-	-	İmar ve Şehircilik Müdürlüğü	3 Ayda Bir	3 Ayda Bir
PH8.2.12.Kira Yardımı Yapılması	Gerekli Belgeler Tamamlandıktan Sonra İşin Tam. Süresi (Gün)	3	3	3	-	-	-	İmar ve Şehircilik Müdürlüğü	3 Ayda Bir	3 Ayda Bir
PH8.2.13.6306 Sayılı Kanun Kapsamında Re'sen Kat İrtifakı Kurulması	Gerekli Belgeler Tamamlandıktan Sonra İşin Tam. Süresi (Gün)	4	4	4	-	-	-	İmar ve Şehircilik Müdürlüğü	3 Ayda Bir	3 Ayda Bir
PH8.2.14.6306 Sayılı Kanun Kapsamında Re'sen İfraz-Tevhit-Yola Terk-İhdaş-Tescil İşlemlerinin Yapılması	Gerekli Belgeler Tamamlandıktan Sonra İşin Tam. Süresi (Gün)	30	30	30	-	-	-	İmar ve Şehircilik Müdürlüğü	3 Ayda Bir	3 Ayda Bir
PH8.2.15.6306 Sayılı Kanun Kapsamında Re'sen Hisse Satış İşlemlerinin Yapılması	Gerekli Belgeler Tamamlandıktan Sonra İşin Tamamlanma Süresi (Ay)	3	3	3	-	-	-	İmar ve Şehircilik Müdürlüğü	3 Ayda Bir	3 Ayda Bir
PH8.2.16.Hafriyat Toprağı ve İnşaat Yıkıntı Atıkları Taşıma ve Kabul Belgesi Düzenlenmesi	Gerekli Belgeler Tamamlandıktan Sonra İşin Tam. Süresi (Gün)	2	2	2	-	-	-	Yapı Kontrol Müdürlüğü	3 Ayda Bir	3 Ayda Bir

PERFORMANS HEDEFİ TOPLAM KAYNAK İHTİYACI (TL)

-

PERFORMANS HEDEFİ TABLOSU

SA.8.Kentin Gelişim ve Değişim Dinamikleri Doğrultusunda İmar ve Emlak Yönetiminin Alt Yapı Sistemleriyle Uyumlu ve Planlı Olduğu Bir Kent Olmak

SH8.3.Kentin Yapılaşma Alanında Geleceğine Yön Verecek İmar Uygulamalarını Tamamlamak

PERFORMANS HEDEFİ	PERFORMANS GÖSTERGESİ	HEDEF			BÜTÇE			SORUMLU MÜDÜRLÜK	İZLEME SIKLIĞI	RAPOR SIKLIĞI
		2022	TAHMİNİ 2023	HEDEF 2024	BÜTÇE (TL)	EKONOMİK KOD	BÜTÇE İÇİNDEKİ PAYI (%)			
PH8.3.1.Kavakpınar 1. Bölge İmar Uygulaması (51 Ha)	Tamamlanma Oranı (%)	-	30	70	₺240.000	06-Sermaye Giderleri	0,011%	Emlak ve İstimlak Müdürlüğü	3 Ayda Bir	3 Ayda Bir
PH8.3.2.Ertuğrulgazi İmar Uygulaması (235 Ha.)	Tamamlanma Oranı (%)	-	70	30	₺165.000	06-Sermaye Giderleri	0,008%	Emlak ve İstimlak Müdürlüğü	3 Ayda Bir	3 Ayda Bir
PH8.3.3.İhale İle Taşınmaz Satışının Yapılması	İşlem Süresi (Gün)	35	35	35	-	-	-	Emlak ve İstimlak Müdürlüğü	3 Ayda Bir	3 Ayda Bir
PH8.3.4.Kamulaştırma İşlemlerinin Yapılması	İşlem Süresi (Gün)	35	35	35	₺75.000.000	06-Sermaye Giderleri	3,434%	Emlak ve İstimlak Müdürlüğü	3 Ayda Bir	3 Ayda Bir
PH8.3.5.Satın Alma İşlemlerinin Yapılması	İşlem Süresi (Gün)	40	40	40	₺20.000.000	06-Sermaye Giderleri	0,916%	Emlak ve İstimlak Müdürlüğü	3 Ayda Bir	3 Ayda Bir
PERFORMANS HEDEFİ TOPLAM KAYNAK İHTİYACI (TL)					₺95.405.000					

PERFORMANS HEDEFİ TABLOSU

SA.8.Kentin Gelişim ve Değişim Dinamikleri Doğrultusunda İmar ve Emlak Yönetiminin Alt Yapı Sistemleriyle Uyumlu ve Planlı Olduğu Bir Kent Olmak

SH8.4.Gecekondu Stoğunun Azaltılmasına Yönelik Çalışmaları Artırmak

PERFORMANS HEDEFİ	PERFORMANS GÖSTERGESİ	HEDEF			BÜTÇE			SORUMLU MÜDÜRLÜK	İZLEME SIKLIĞI	RAPOR SIKLIĞI
		2022	TAHMİNİ 2023	HEDEF 2024	BÜTÇE (TL)	EKONOMİK KOD	BÜTÇE İÇİNDEKİ PAYI (%)			
PH8.4.1.4706 Sayılı Kanun Çerçevesinde Arsa Satışı Yapılarak Gecekondu Tasfiyesi Yapılması	Tasfiyesi Yapılan Gecekondu Sayısı	38	5	20	-	-	-	Emlak ve İstimlak Müdürlüğü	3 Ayda Bir	3 Ayda Bir
PH8.4.2.775 Sayılı Kanun Kapsamında Daire Tahsisi Yapılarak Gecekondu Tasfiyesi Yapılması	Tahsisi Yapılan Daire Sayısı	12	-	60	-	-	-	Emlak ve İstimlak Müdürlüğü	3 Ayda Bir	3 Ayda Bir
PH8.4.3.3194 Sayılı Kanun Uyarınca Hisse ve Yol Fazlası Satışı Yapılması	İşlem Süresi (Gün)	25	25	25	-	-	-	Emlak ve İstimlak Müdürlüğü	3 Ayda Bir	3 Ayda Bir
PERFORMANS HEDEFİ TOPLAM KAYNAK İHTİYACI (TL)					-					

Not: Stratejik amaç ve hedefler kapsamında belirlenen faaliyet ve projelerde bütçe dışı kaynak kullanımı bulunmamaktadır. Bu nedenle bütçe dışı kaynak kullanımının bütçe içindeki payı bölümü tablolarında gösterilmemiştir.

3. MALİ BİLGİLER

A- Stratejik Amaçlar ve Stratejik Hedef Kaynak İhtiyaç Tablosu

STRATEJİK AMAÇ VE STRATEJİK HEDEF	2024 BÜTÇE (₺)
SA1.Kurumsal Kapasitesi Güçlü, Dinamik Bir Belediye Olmak	₺231.877.000,00
SH1.1.Belediye Mali Yönetiminin Etkinliğini ve Verimliliğini Artırmak	-
SH1.2.Bilişim Alanında Çağın Gereklerine Uygun Altyapıyı Sağlamak	₺950.000,00
SH1.3.Yönetim Sistemlerinin Kurum Genelinde Kullanımını Artırmak	₺200.000,00
SH1.4.İş Sağlığı ve Güvenliği Alanında Bilinçlendirme, Bilgilendirme ve Uygulamalarını Artırmak	-
SH1.5.Kurumsal Çalışma Alanlarının Hizmet Kalitesini Artırmak	₺230.727.000,00
SA2.Halkla İlişkiler ve Tanıtım Hizmetlerinde Tüm Halkımıza Ulaşabilir Olmak	₺47.730.544,00
SH2.1.Vatandaşın Belediyeye Ulaşımının Daha Hızlı Olmasını Sağlamak	-
SH2.2.Vatandaşın Belediye Hizmetlerine Yönelik Bilgilendirilmesini ve Bilinçlendirilmesini Artırmak	₺46.580.544,00
SH2.3.Vatandaşların Belediye Başkanıyla İletişim Kanallarını Geliştirmek	-
SH2.4.Personel İletişim, Gelişim ve Motivasyonuna Yönelik Hizmetleri Artırmak	₺1.150.000,00
SA3.Sosyal Yardım Hizmetleri Alanında Adil, Şeffaf ve Ulaşılabilir Hizmet Anlayışı İçinde Olmak	₺117.755.000,00
SH3.1.İlçemizde İhtiyaç Sahibi Vatandaşlara İhtiyaçları Doğrultusunda Gerekli Destekleri Vererek Yaşam Kalitelerini Artırmak	₺87.650.000,00
SH3.2.Dezavantajlı, Hasta ve Yaşlı Gruplara Yönelik Hizmet Alanlarının Geliştirilmesi ve Faaliyetlerle Desteklenmesini Artırmak	₺14.745.000,00
SH3.3.İlçe Halkına Yönelik Yapılacak Çeşitli Sosyal Organizasyonlarla Birlik, Beraberlik ve Yardımlaşmayı Artırmak	₺15.360.000,00
SH3.4.Aile, Kadın, Çocuk ve Gençlerimizin Psikolojik ve Sosyal Alanda Yaşadığı Sorunlara Yönelik Destekleyici Hizmetleri Artırmak	-
SA4.Eğitim, Kültür, Sanat ve Spor Sahiplenen ve Yaşam Kültürü Haline Getiren Bir Toplum Oluşturmak	₺73.028.500,00
SH4.1.Kültürel ve Sanatsal Etkinliklerle Kültürel Yaşamı Zenginleştirmek	₺30.341.000,00
SH4.2.Sanatsal Alanda Beceri ve Yetenekleri Ön Plana Çıkarılmasını Sağlayacak Hizmetleri Artırmak	₺7.480.000,00
SH4.3.7'den 70'e Kitap Okuma Alışkanlığını Artırmak	₺6.026.000,00
SH4.4.Eğitsel Alanda Beceri ve Yeteneklerin Ön Plana Çıkarılmasını Sağlayacak Hizmetleri Artırmak	₺4.076.000,00
SH4.5.Sağlıklı Yaşama Yönelik Her Yaştan Vatandaşımız İçin Düzenlenen Çeşitli Spor Etkinlikleri ve Farklı Branşlarda Spor Eğitimlerini Yaygınlaştırmak	₺25.105.500,00

STRATEJİK AMAÇ VE STRATEJİK HEDEF KAYNAK İHTİYAÇ TABLOSU

STRATEJİK AMAÇ VE STRATEJİK HEDEF	2024 BÜTÇE (₺)
SA5.Şehrin Gelişimine ve Büyümesine Yönelik Halkın ve Şehrin İhtiyaçlarını Karşılatabilecek Sürdürülebilir Altyapı ve Üstyapı Oluşturmak	₺1.431.414.106,00
SH5.1.Yayaya ve Araca Yönelik Ulaşım Kalitesi İle Çevreye Duyarlı Altyapı Hizmetlerini Artırmak	₺279.820.000,00
SH5.2.Ulaşım Ağlarının Hızlı ve Güvenli Olmasını Sağlamak, Alternatif Yol Güzergâhlarını Artırmak	₺337.000.000,00
SH5.3.Kentin ve Kentlinin İhtiyaçları ve Talepleri Doğrultusunda Mevcut Tesislerin Sayısını Artırmak ve İyileştirmek	₺814.594.106,00
SA6.Doğal Çevreyi ve Canlı Sağlığını Koruyan Sürdürülebilir Yeşil ve Temiz Bir Kent Oluşturmak	₺186.620.917,00
SH6.1.Temiz ve Sağlıklı Bir Kent İçin Atık Yönetimi ve Geri Dönüşüm Hizmetlerini Artırmak	₺6.600.000,00
SH6.2.Çevre Kirliliğini Önlemeye Yönelik Hizmetlerde İyileştirici ve Koruyucu Tedbirleri Artırmak	₺2.170.000,00
SH6.3.Sokak Hayvanlarının Toplumsal ve Kırsal Alanlarda Sağlıklı Yaşamalarını Sağlayacak Hizmetlerin Kalitesini Artırmak	-
SH6.4.Kentin Rekreasyon ve Yeşil Alan İhtiyacına Yönelik Proje ve Sosyal Alanları Artırmak	₺102.750.917,00
SH6.5.Park, Yeşil Alan, Spor ve Çocuk Oyun Alanlarının İyileştirme ve Geliştirmeyle Kullanılabilirliğini Artırmak	₺75.100.000,00
SA7.Toplum Düzeninin İyileştirilmesi, Geliştirilmesi ve Yaygınlaştırılmasına Yönelik Hizmetlerle Güvenli ve Denetimli Bir Kentin Merkezi Olmak	-
SH7.1.Halkın Sağlıklı ve Huzur İçinde Olmasına Yönelik Denetim ve Kontrolleri Artırmak	-
SH7.2.Uygunsuz Yapılaşmaya Yönelik Denetim Çalışmalarını Artırmak	-
SH7.3.Güvenli Yapılar Oluşturmak ve Kontrol Altında Tutulmasına Yönelik Hizmetleri Artırmak	-
SH7.4.Afet Yönetiminde Acil Durumlara Müdahale Kapasitesini İyileştirerek Artırmak	-
SA8.Kentin Gelişim ve Değişim Dinamikleri Doğrultusunda İmar ve Emlak Yönetiminin Alt Yapı Sistemleriyle Uyumlu ve Planlı Olduğu Bir Kent Olmak	₺95.405.000,00
SH8.1.Kentin Altyapısı, Üst Yapısı ve Coğrafi Yapısına Bağlı Olarak İmar Plan Çalışmalarını ve Revizyonlarını Artırmak	-
SH8.2.Riskli Yapılara Yönelik Kentsel Dönüşüm Çalışmalarını Artırarak, Çevreye ve Geleceğin Şartlarına Uygun Modern Kent Mimarisine Sahip Yapıların İnşasını Sağlamak	-
SH8.3.Kentin Yapılaşma Alanında Geleceğine Yön Verecek İmar Uygulamalarını Tamamlamak	₺95.405.000,00
SH8.4.Gecekondu Stoğunun Azaltılmasına Yönelik Çalışmaları Artırmak	-

B- Toplam Kaynak İhtiyacı Tablosu

TOPLAM KAYNAK İHTİYACI TABLOSU

Ekonomik Kod	Faaliyet Toplamı	Genel Yönetim Giderleri Toplamı	Diğer İdarelere Transfer Edilecek Kaynaklar Toplamı	Genel Toplam
1 Personel Giderleri	-	₺470.600.000,00	-	₺470.600.000,00
2 SGK Devlet Primi Giderleri	-	₺39.900.000,00	-	₺39.900.000,00
3 Mal ve Hizmet Alım Giderleri	₺297.188.044,00	₺1.438.897.933,00	-	₺1.736.085.977,00
4 Faiz Giderleri	-	₺20.000.000,00	-	₺20.000.000,00
5 Cari Transferler	₺169.529.000,00	-	190.471.000,00	₺360.000.000,00
6 Sermaye Giderleri	₺1.690.314.023,00	₺188.100.000,00	-	₺1.878.414.023,00
7 Sermaye Transferleri	₺26.800.000,00	-	₺28.200.000,00	₺55.000.000,00
8 Borç verme	-	-	-	-
9 Yedek Ödenek	-	₺240.000.000,00	-	₺240.000.000,00
Toplam Bütçe Kaynak İhtiyacı	₺2.183.831.067,00	₺2.397.497.933,00	₺218.671.000,00	₺4.800.000.000,00

*Bütçe Dışı Kaynak Bulunmamaktadır.

