



TÜRK STANDARLARI ENSTİTÜSÜ
2013 YILI PERFORMANS PROGRAMI

KASIM 2012
ANKARA

BAKAN SUNUŐU

Ülkemizde 2006 yılından bu yana uygulanan 5018 sayılı “Kamu Mali Yönetimi ve Kontrol Kanunu” kamu yönetiminde mali kaynakların etkin kullanılması, izlenmesi ve buna bađlı hesap verme sorumluluđu ile ilgili yeni ve son derece önemli uygulamaları hayata geçirmiŐtir. Bu uygulamalar, kamu kurum ve kuruluşlarını gerekli mali disiplini sađlamak üzere daha planlı olmaya ve düzenli olarak veri toplamaya teşvik etmektedir.

Stratejik Planların yıllık uygulama dilimini oluŐturan performans programları, bu mali disiplinin önemli araçlarından bir tanesidir. Zira performans programları, stratejik planların bütçeye taşınmasında en önemli rollerden birini icra etmektedirler.

“Kamu Mali Yönetimi ve Kontrol Kanunu”na öngörülen bu anlayıŐ ve disiplin çerçevesinde, Türk Standardları Enstitüsü çalışanlarının deđerli özverileri ve katkılarıyla hazırlanan TSE 2013 yılı performans programının başarıyla uygulanmasını dilerim.

Nihat ERGÜN

T.C. Bilim, Sanayi ve Teknoloji Bakanı

BAŐKAN SUNUŐU

Kamu reform alıŐmaları erevesinde hazırlanan 5018 sayılı ‘‘Kamu Mali Yönetimi ve Kontrol Kanunu’’ kamu kurumlarına; kalkınma planlarıyla uyumlu ‘‘stratejik planlarını’’ ve ‘‘performans programlarını’’ hazırlamaları zorunluluęu getirmiŐtir. Enstitümüzün 2012 yılı içinde alıŐarak hazırladıęı 2013 – 2017 yıllarını kapsayan yeni stratejik planına göre hazırlanan 2013 yılı Performans Programı Enstitü alıŐanlarının deęerli katkılarıyla tamamlanmıŐtır. Performans Programının hazırlanmasında emeęi geen tüm alıŐanlara teŐekkür eder, baŐarıyla uygulanmasını temenni ederim.

Hulusi ŐENTÖRK
TSE BaŐkanı

İçindekiler

1	Genel Bilgiler.....	1
1.1	Yetki, Görev ve Sorumluluklar.....	1
1.2	Teşkilat Yapısı.....	4
1.3	Fiziksel Kaynaklar.....	7
1.3.1	Bilgi ve Teknolojik Kaynaklar.....	9
	İnsan Kaynakları.....	11
2	PERFORMANS BİLGİLERİ.....	14
2.1	Temel Politika ve Öncelikler.....	14
2.3	Performans Hedefleri ve Göstergeleri ile Faaliyetler	
2.4	Toplam Kaynak İhtiyacı	
2.5	İdare Performans Tablosu	

1 GENEL BİLGİLER

1.1 Yetki, Görev ve Sorumluluklar

Türk Standardları Enstitüsü 16 Ekim 1954 yılında TOBB bünyesinde çalışmalarına başlamış, 18 Kasım 1960 tarihinde kabul edilip 22 Kasım 1960 tarihinde yürürlüğe giren 132 sayılı Türk Standardları Enstitüsü Kuruluş Kanunu ile bugünkü hüviyetini kazanmıştır. TSE kuruluş kanununda, tüzel kişiliği haiz, özel hukuk hükümlerine göre yönetilen bir kamu kurumu olarak düzenlenmiş ve kurumun kısa adı ve markası da “TSE” olarak belirlenmiştir.

Enstitünün kuruluş kanununda belirtilen görevleri şunlardır:

- a) Her türlü standardı hazırlamak veya hazırlatmak,
- b) Enstitü bünyesinde veya hariçte hazırlanan standartları tetkik etmek ve uygun bulunduğu takdirde Türk Standardları olarak kabul etmek,
- c) Kabul edilen standartları yayınlamak ve ihtiyari olarak uygulanmalarını teşvik etmek, mecburi olarak yürürlüğe konmalarında fayda görülenleri ilgili Bakanlığın onayına sunmak,
- d) Hususi ve resmi sektörün talebi üzerine standartları veya projelerini hazırlamak ve mütalaa vermek,
- e) Standartlar konusunda her türlü ilmi ve teknik incelemelerle araştırmalarda bulunmak, yabancı memleketlerdeki benzeri çalışmaları takip etmek, milletlerarası ve yabancı standard kurumları ile münasebetler kurmak ve bunlarla işbirliğinde bulunmak,
- f) Üniversiteler ve diğer ilmi, teknik kurum ve müesseselerle işbirliği sağlamak, standardizasyon konularında yayın yapmak, milli ve milletlerarası standartlardan arşivler meydana getirmek ve ilgililerin faydalanmalarına sunmak,
- g) Standartlarla ilgili araştırma maksadıyla ve ihtiyari standartların tatbikatında kontrol için laboratuvarlar kurmak, muayene, analiz ve deneyleri, resmi veya hususi sektörün talep edeceği teknik çalışmaları yapmak ve rapor vermek,
- h) Yurtta standard işlerini yerleştirmek ve geliştirmek için elemanlar yetiştirmek ve bu maksatla kurslar açmak ve seminerler tertiplemek,
- i) Standartlara uygun ve kaliteli üretimi teşvik edecek her türlü çalışmaları yapmak ve bunlarla ilgili belgeleri tanzim etmek,

- j) Metroloji ve kalibrasyon ile ilgili araştırma ve geliştirme çalışmaları yapmak ve gerekli laboratuvarları kurmak.

Kuruluş Kanununun 2. maddesinin (E) bendi kapsamında,

- Uluslararası (ISO, IEC vb.) ve bölgesel (CEN/CENELEC vb.) standard hazırlama çalışmalarına katılmak ve ülke görüşü oluşturmak, bu kuruluşların teknik komite toplantı duyurularını ve toplantının ülkemizde yapılması halinde organizasyonunu yapmak,
- Uluslararası (ISO, IEC vb.) ve bölgesel (CEN/CENELEC vb.) standard kuruluşlarının diğer çalışmalarını takip etmek hususları da Enstitünün sorumlulukları arasındadır.

Bir uygunluk değerlendirme kuruluşu olan Enstitüye yetkili kuruluşlarca muhtelif görevler tevdi edilmektedir. 1985 yılında Sanayi ve Ticaret Bakanlığı, 1995 yılından itibaren de Dış Ticaret Müsteşarlığı'nca bazı konular kapsamında Türk Standardları Enstitüsü'ne tevdi edilen "İthalatın Uygunluk Değerlendirmesi" bunlara örnek olarak gösterilebilir. 2009 yılı içerisinde de Dış Ticaret Müsteşarlığı'nın üç ayrı tebliği kapsamındaki ürünlerde ve Tarım ve Köyişleri Bakanlığı'nın iki ayrı yönetmeliği kapsamındaki ürünlerde uygunluk değerlendirme faaliyeti Gözetim ve Muayene Dairesi Başkanlığına bağlı; Ankara, İstanbul(2), İzmir, Kocaeli, Mersin ve Tekirdağ Müdürlükleri tarafından yürütülmüştür.

Kart verici tanımlama numarası (IIN- Issuer Identifier Number) tahsis etmek ve Perinorm Distribütörlüğü hizmeti vermek Enstitünün görevleri arasındadır.

Enstitü bünyesinde "Motorlu Araçlar ve Bunlara Ait Aksam ve Parçaların Uluslararası Kurallara Uygun Tip Onayı" konusundaki çalışmalar 1989 yılında başlamıştır. Bakanlar Kurulunun 30.09.1996 tarihli ve 96/8657 sayılı Kararı ile taraf olunan Birleşmiş Milletler Avrupa Ekonomik Komisyonu (BM AEK - UN ECE) çerçevesinde düzenlenen "Tekerlekli Araçların, Araçlara Takılan ve/veya Araçlarda Kullanılan Aksam ve Parçalara Ait Müşterek Teknik Düzenlemelerin Kabulü ve Bu Düzenlemeler Temelinde Verilen Onayların Karşılıklı Tanınması Koşullarına Dair Antlaşma" ya dayalı olarak 15 Mart 1998 tarihli ve 23287 sayılı Resmi Gazete'de yayımlanan "Tekerlekli Araçlar ile Bu Araçlara Takılan ve/veya Araçlarda Kullanılan Aksam ve Parçalar ile İlgili Teknik Mevzuatın Uygulanmasına Dair Yönetmelik" çerçevesinde Enstitü, onay kuruluşu olan Sanayi ve Ticaret Bakanlığı tarafından teknik servis hizmeti verme amacı ile görevlendirilmiştir.

95/1 Gümrük Birliđi Anlaşması ve 97/2 Ortaklık Konseyi Kararlarını imzalamış ÷lke olarak Türkiye, AB otomotiv mevzuatını uyumlaştırmış bulunmakta ve uygulamaktadır. 25 Mayıs 2000 tarihinde yapılan Motorlu Araçlar Teknik Komitesinde (MARTEK) Enstitünün Resmi Gazetede yayımlanan tüm Regülâsyon ve Direktiflerde Teknik Servis olarak atanması kararı alınmasını müteakiben Yönetim Kurulumuzun 24 Ağustos 2000 tarihli ve 27 sayılı toplantısında alınan 659 numaralı Kararla Enstitümüz, AEK Regülâsyonları, AB Direktifleri kapsamında teknik servis hizmeti vermeye başlamıştır. Halen, otomotiv mevzuatı ile ilgili olarak 97 AB Yönetmeliđi ve 117 BM/AEK Teknik Düzenlemesi Resmi Gazete’de yayımlanarak yürürlüğe girmiş bulunmaktadır.

Enstitü; tüm AB Yönetmelikleri kapsamında; MARTOY (Motorlu Araçlar ve Römorkları Tip Onay Yönetmeliđi) ve alt yönetmelikleri (58 adet), TORTOY (Tekerlekli Tarım veya Orman Traktörleri Tip Onay Yönetmeliđi) ve alt yönetmelikleri (37 adet) dahil, MOTOY (İki veya Üç Tekerlekli Motorlu Araçların Tip Onayı Yönetmeliđi) ve alt yönetmelikleri (26 adet); hizmet vermektedir.

Enstitü muayene ve/veya laboratuvar hizmet kuruluşu olarak görevlendirilmesi bağlamında “Ölçü ve Ölçü Aletleri Hakkında Dair Tebliğ”- (Tebliğ No: ÖSG/2004/2) kapsamındaki hizmetleri vermek üzere görevlendirilmiştir

Sanayi ve Ticaret Bakanlığı ile 23/12/2003 tarihinde yapılan protokolle Araçların İmal, Tadil ve Montajı Hakkında Yönetmelik kapsamındaki hizmetler 15/02/2004 tarihinden itibaren verilmeye başlanmıştır.

Bu kapsamda verilen hizmet ve belgeler aşağıda belirtilmiştir:

- AİTM Seri Tadilat/Seri İmalat Tip Onay Belgesi
- AİTM LPG Seri Tadilat/Seri İmalat Tip Onay Belgesi
- AİTM Münferit Araç Uygunluk Belgesi
- Araç İthalı Öncesi Proforma Fatura Vizesi
- Münferit Tadilat Projelerinin Tetkik ve Tasdiki
- Karayolu İle Tehlikeli/Tıbbi Atık Taşıyan Araçların Belgelendirilmesi (Çevre ve Orman Bakanlığı tarafından yayımlanan Tehlikeli Atıkların Kontrolü Yönetmeliđi kapsamında)

- Karayolu ile Tehlikeli Madde (LPG) Taşıyan Araçların Belgelendirilmesi (Ulaştırma Bakanlığı tarafından yayımlanan Karayolu İle Tehlikeli Madde Taşıma Yönetmeliği kapsamında)

Karayolu ile Tehlikeli Madde (LPG) Taşıyan Araçlar, TS 1445-Sıvılaştırılmış Petrol Gazları (LPG)-Taşıma Kuralları, Enerji Piyasası Düzenleme Kurumu tarafından 16/09/2005 tarihli ve 25938 sayılı Resmi Gazete’de yayınlanan “Sıvılaştırılmış Petrol Gazları (LPG) Piyasası Lisans Yönetmeliği”, 4925 sayılı Karayolu Taşıma Kanunu ve 4402 sayılı Karayolu Taşıma Yönetmeliği, 2918 sayılı Karayolları Trafik Kanunu ve 8182 sayılı Karayolları Trafik Yönetmeliği ile Araçların İmal, Tadil ve Montajı Hakkında Yönetmelik esas alınarak belgelendirilmektedir.

4077 sayılı Tüketicinin Korunması Hakkında Kanun gereğince satış sonrası hizmet istenecek ürünlerin bakım onarımını yapan iş yerlerinin Hizmet Yeri Yeterlilik belgeli olması mecburiyeti olduğundan, kanun kapsamındaki ürünlerin servisini veren firmalara, Enstitü tarafından Hizmet (Yeri) Yeterlilik Belgelendirmesi yapılmaktadır.

Merkezi İsviçre Zürih şehrinde olan Quarisurfal, yüzey kalitesi işlemlerini takip edip yürüten bir kuruluş olup, bütün dünyada Qualanod (Alüminyum Profil, Paneller üzerinde anodik oksidasyon ile renklendirilmesi) ve Qualicoat (Alüminyum Profil ve Paneller üzerine elektrostatik toz boya kaplaması işlemi) kalite belgelerini düzenlemekte olup bu kuruluşun Türkiye’deki genel lisansiyeri AYİD (Alüminyum Yüzey İşleme Derneği)’dir. AYİD ile TSE arasında 27/08/1996 tarihinde imzalanan bir protokol ile TSE, Qualanod ve Qualicoat incelemelerini yapmaktadır.

1.2 Teşkilat Yapısı

Türk Standardları Enstitüsü, vermekte olduğu standardizasyon, belgelendirme, gözetim-muayene, laboratuvar ve kalibrasyon faaliyetlerini, ülkenin dört bir tarafında hizmet vermekte olan sanayiye; verimli, etkin ve zamanında sunabilmek amacıyla yaygın bir organizasyon yapısı oluşturmuş olup bir çok il ve bölgede koordinatörlükler bazı iller de ise müdürlük ve temsilcilikler yolu ile hizmetlerini sürdürmektedir.

Türk Standardları Enstitüsünün belgelendirme faaliyetinde bulunduğu 3 ana hizmet konusu mevcuttur.

- a) Ürün Belgelendirme
- b) Sistem Belgelendirme
- c) Personel Belgelendirme

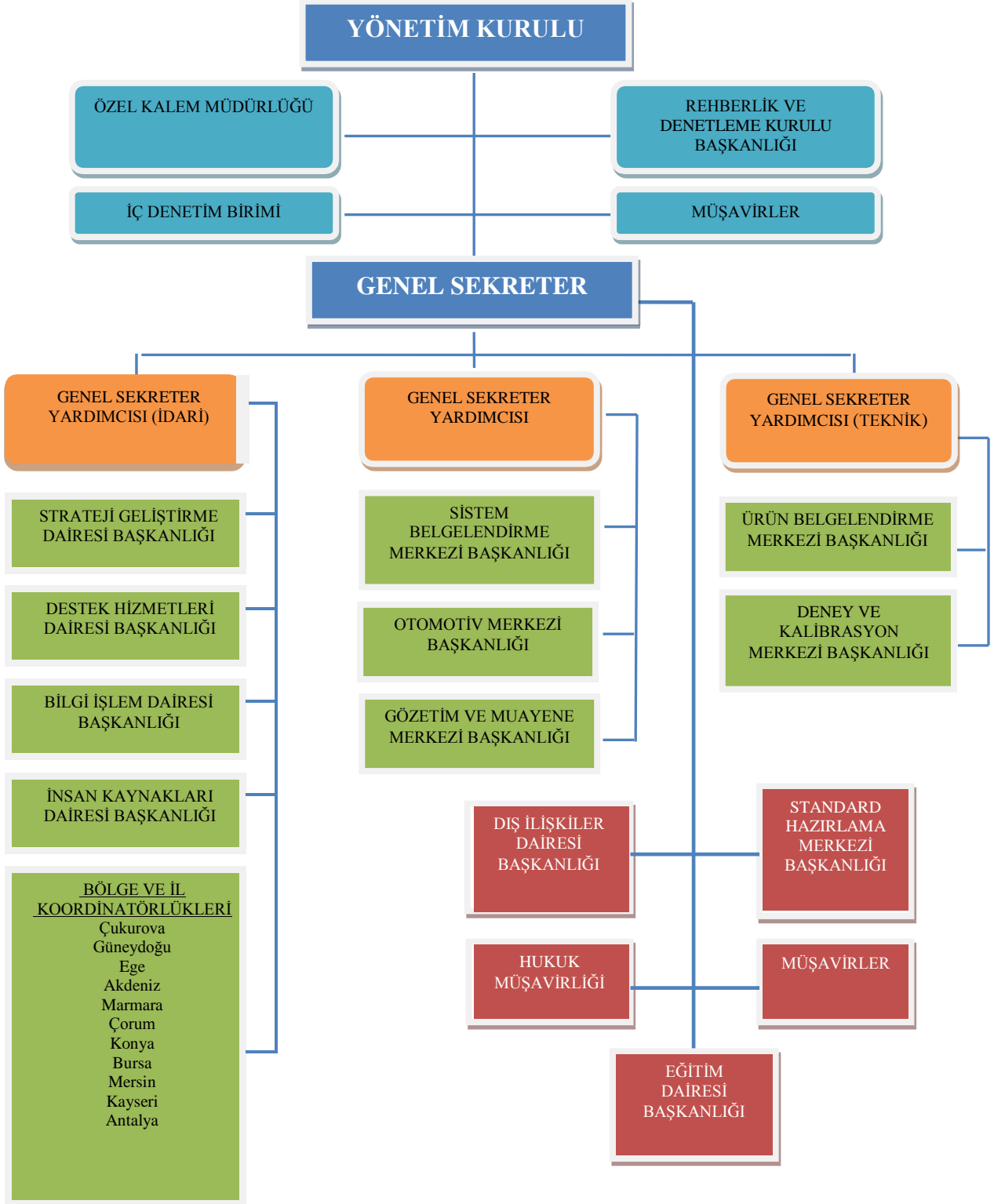
Bu hizmetleri yürüten birimler birbirlerinden bağımsız çalışmakta olup kendi hizmet alanlarında akreditasyon çalışmalarını yürütmektedir. Personel ve Sistem Belgelendirme Merkezi Başkanlığının TSE'nin genel organizasyon şemasında yer alan diğer birimlerini belgelendirmesi söz konusu değildir. Personel ve Sistem Belgelendirme Merkezi Başkanlığının organizasyon yapısı, bağımsızlık ve tarafsızlık ilkesi üzerine kurulmuş olup bu yapıda, başvuruların kabulü, belgelendirmenin yapılması, sürdürülmesi, kapsamın değiştirilmesi, askıya alınması ve iptali konularında karar verme yetkisine sahip komiteler kurularak bu komitelerin çalışma esasları, yetki ve sorumlulukları, komitede yer alacak kişilerin nitelikleri organizasyonda belirlenmiştir. Komitelerin, tetkikleri gerçekleştirilen graplardan bağımsızlığı her türlü ticari mali baskılardan uzak olması sağlanmıştır. Yürütme komiteleri üyelerinin görev süreleri kendi istekleri ile görevden ayrılmadıkları ve TSE Yönetim Kurulu Başkanı tarafından herhangi bir değişiklik yapılmadığı takdirde üçer yıllık çalışma dönemleri halinde devam eder.

Ürün belgelendirme hizmetleri, hizmet türü anlamında sektörel belgelendirme ve teknik düzenlemeler olmak üzere iki kısımda verilmektedir. Teknik düzenlemeler ile ilgili hizmetler merkezden, sektörel belgelendirme ile ilgili hizmetler merkezden ve illerde bulunan ürün belgelendirme müdürlüklerinden verilmektedir. İllerde bulunan müdürlükler, tüm ürün belgelendirme başvurularını alabilmekte, merkezle koordinasyon halinde faaliyetlerini yürütmektedir.

Laboratuvar deney hizmetleri, Gebze, Ankara, İstanbul, İzmir, Denizli, Kayseri, Turgutlu ve Çorum'da bulunan TS EN ISO/IEC 17025 Laboratuvar Akreditasyonu Yönetim Sistemini işleten 17 laboratuvar müdürlüğümüz vasıtasıyla yürütülmektedir.

Kalibrasyon hizmetleri, Ankara, Gebze ve Bursa'da bulunan müdürlükler vasıtasıyla yürütülmekte, ayrıca mümkün olan konularda tüm illerde mobil kalibrasyon hizmeti verilebilmektedir.

Gözetim ve muayene hizmetleri, hizmetlerin yoğun olması nedeniyle 6 ilde ihdas edilmiş gözetim ve muayene müdürlüklerinin yanı sıra, ithalatın daha az olduğu 16 ilde ürün belgelendirme müdürlükleri/temsilcilikleri vasıtasıyla yürütülmektedir.



Şekil 1: Organizasyon Şeması

1.3 Fiziksel Kaynaklar

Türk Standardları Enstitüsü organizasyonel olarak incelendiğinde sanayinin ihtiyaçları doğrultusunda Türkiye'nin birçok yerinde yapılanmış durumda olduğu görülür. Farklı bölge ve illerde hizmet sunan Enstitü, 18 farklı ilde toplam 92.587 m2 kapalı alana sahiptir.

Enstitü sahip olduğu hizmet binaları dışında bir takım dönemsel ihtiyaçları ya da hızlı gelişen talepleri karşılamak üzere hizmet yeri kiralama yoluna da gitmektedir. Bu anlamda toplam 18 noktada kiralama usulü ile hizmet vermektedir.

Pek çok kamu idaresinin aksine Enstitünün mülkiyetinde hiçbir lojman bulunmamakta, hiçbir Enstitü personeli de herhangi başka bir kuruma ait lojmandan yararlanmamaktadır.

Enstitü vermiş olduğu belgelendirme, laboratuvar, kalibrasyon, eğitim, standardizasyon hizmetleri gereği ofis ortamlarının dışında laboratuvarlar, eğitim salonları, toplantı salonları, kongre salonları gibi fiziksel imkânlara ihtiyaç duymaktadır. Salonlarla ilgili bilgiler aşağıdaki tabloda verilmiştir.

Tablo 1: Enstitü Salonları

İLİ	YEMEK SALONU(KİŞİ)	SPOR SALONU(M ²)	KONFERANS SALONU(KİŞİ)	EĞİTİM SALONU (KİŞİ-ADET)	TOPLANTI SALONU (KİŞİ-ADET)
ANKARA	222	200	280	30 KİŞİ-2 ADET	60 KİŞİ-1 ADET 15 KİŞİ-3 ADET
GEBZE	400	-	360	30-35 KİŞİ-1 ADET 20-25 KİŞİ-5 ADET 10-15 KİŞİ-2 ADET	25-30 KİŞİ-1 ADET 15-20 KİŞİ-1 ADET
İZMİR	50			60 KİŞİ-1 ADET	
KAYSERİ	80			50 KİŞİ-1 ADET	20-25 KİŞİ-1 ADET
BURSA				20 KİŞİ-1 ADET	20-25 KİŞİ-1 ADET
MALATYA, SAMSUN, ÇORUM, GAZİANTEP, SAKARYA, MANİSA, KONYA, DENİZLİ					20-25 KİŞİ-1 ADET



Şekil 1: TSE Merkez Binası

Hizmetlerin etkin bir şekilde sunulmasını sağlayacak fiziksel kaynak ihtiyacının zamanında karşılanması giderek daha da önemli hale gelmiştir. Bu doğrultuda Enstitü harcama birimleri bütçelerinde karşılığı bulunmak kaydı ile ihtiyaç duyduğu fiziksel varlıkları tespit ederek 4734 sayılı Kamu İhale Kanunu çerçevesinde temin yoluna gitmektedir. Yapı ile ilgili ihtiyaçların karşılanması hususunda Emlak ve İnşaat Müdürlüğü, bilgi teknolojisi ile ilgili yazılım ve donanım ihtiyaçlarının karşılanması hususunda Bilgi İşlem Dairesi Başkanlığı koordinasyon görevini yürütmektedir. Bu anlamda birimlerden gelen talepler doğrultusunda ilgili birimler, yıllık programlar hazırlayarak, ihtiyaçların doğru ve zamanında karşılanmasını sağlamaktadırlar. Satın alma ile ilgili işlemler Destek Hizmetleri Dairesi Başkanlığı'na bağlı Alım Satım Müdürlüğü aracılığı ile yürütülmektedir.

Tablo 2: 2011 Yılı Fiziksel Kaynak Tablosu

Fiziksel Kaynak	Miktarı
Hizmet Binası(Kapalı Alan)	92.587 m2 (18 farklı ilde)
Kira ödenen hizmet yerleri	18 Adet
Arsa(üzerinde hizmet binası bulunanlar dâhil)	1.287.365 m2
Taşıt Aracı	65 Adet
Kiralanan Taşıt Aracı	40 Adet
Bilgisayar ve Sunucular	3379Adet
Bilgisayar Çevre Birimleri	1224 Adet
Tekser ve Çoğaltma Makineleri	103 Adet
Haberleşme Cihazları	2018 Adet
Diğer Büro Makineleri ve Aletleri Grubu	769 Adet



Şekil 2: TSE Gebze Yerleşkesi

Bilgi ve Teknolojik Kaynaklar

TSE Merkezdeki yerel alan ağda (LAN) domain yapısı mevcut olup, TSE bünyesinde bulunan uzak noktalarda kullanıcı sayısı ve kullanılan web tabanlı programlara bağlı olarak daha güvenli bir yapının oluşması için noktadan noktaya bağlantılar kurulmuştur. Kullanıcı sayısı çok az olan yerlerde ise ADSL internet hatları kullanılmaktadır. Noktadan noktaya bağlı olan yerlerin bağlantı hızlarını belirlerken, lokasyondaki kullanıcı sayısı ve kullanılan programlar dikkate alınmıştır. Uzak noktalarla merkez arasında ihtiyaca göre belirlenen hızlarda 2048 Kbps, 1024 Kbps ve 512 Kbps'lık noktadan noktaya geniş alan ağ (WAN) bağlantıları kurulmuştur.

Türk Standardları Enstitüsü ve bünyesinde kullanılan data hatlarının bağlantı tipi ve band genişlikleri;

- 1 adet 40 Mbps metro Ethernet hattı : TSE internet bağlantısı,
- 1 adet 20 Mbps Noktadan noktaya metro ethernet hattı : N-N g.shdsl bağlantılarının merkezde sonlandırıldığı bağlantı ucu,
- 2 adet 2048 Kbps N-N g.shdsl bağlantı,
- 12 adet 1024 Kbps N-N g.shdsl bağlantı,
- 1 adet 512 Kbps N-N g.shdsl bağlantı,
- 16 adet ADSL hatlar için UTM-1 Edge : ADSL hatların güvenliği için kullanılan firewall+VPN cihazı,
- 31 adet ADSL hatları internet bağlantısı ve TSE'nin web tabanlı uygulamalarına internet üzerinden bağlanmaktadır.

Noktadan noktaya bağlantısı olan lokasyonlar, internet erişimi ve TSE'nin web tabanlı uygulamalarına erişim için mevcut noktadan noktaya data hatlarını kullanmaktadır.

UTM-1 Edge kullanan 11 adet ADSL lokasyonlar ise internet'e firewall+VPN cihazı ile Ankara merkezde kullanılan URL filtering kurallarına tabi olarak buldukları bölge servis sağlayıcı üzerinden internete çıkmakta olup, TSE'nin web tabanlı uygulamalarına erişim ise vpn bağlantısı ile yapılmaktadır. Bu VPN bağlantıları sayesinde iki nokta arasında şifreli bir bağlantı ile data alış-verişi güvenli bir yapıya kavuşturulmuştur. ADSL hatlarının hızları ihtiyaca göre değişmektedir. (4096 Kbps, 2048 Kbps, 1024 Kbps vb.).

Yazılım Geliştirme ve Uygulama Birimi tarafından geliştirilip, şu anda Enstitü bünyesinde kullanılmakta olan 27 adet yazılım projesine destek verilmektedir. Türk Standardları Enstitüsünün merkez ve taşra teşkilatlarınca da online olarak kullanılmakta olan , tek bir veri tabanından ortak bilgilerin kullanımına imkan veren web tabanlı yazılımlar geliştirilerek, uygulamaya alınmıştır. Web tabanlı uygulamalar Microsoft.NET yazılım dilinde geliştirilmiş olup, veriler Microsoft SQL veri tabanında saklanmaktadır.

2011 yılında geliştirilmesi tamamlanan BelgeNET projesi, TSE belgeli ve ithalatçı firmalara başvurularını elektronik veya mobil imza ile internet üzerinden yapılması imkanını sağlayarak, iş süreçlerini kısaltmış, etkinlik, verimlilik ve şeffaflığı arttırmış, zaman, personel, kağıt ve özellikle ithalatçı firmaların gümrükteki bekleme sürelerini azaltarak para tasarrufu sağlamıştır. Proje TSE'nin sunduğu hizmetlerden Ürün Belgelendirme, Hizmet Belgelendirme, Direktifler (CE Belgesi), Araç Proje, Araç Tip Onay ile Gözetim ve Muayene (İthalat) işlemlerinde, firmaların e-imzalı online başvurusundan TSE belgesi alma aşamasına kadar olan iş süreçlerini yönetme imkanını, gelişmiş yetkilendirme ve loglama işlemleri kullanarak, birbirleri ile entegre 6 ayrı modül halinde sunmakta ve “TSE Elektronik Belge Yönetim Sistemi” ile entegre çalışarak evrak kayıt ve havale işlemlerinde zaman kazandırmaktadır. Firmalar ödemelerini internet üzerinden kredi kartı kullanarak yapabilmekte ve başvuru aşamalarını sistemden takip edebilmektedirler. Süreç ile ilgili gerekli bilgiler, e-posta veya sms ile ilgilinin adresine gönderilmektedir. BelgeNET projesi Bilim, Sanayi ve Teknoloji Bakanlığı ve İçişleri Bakanlığı Nüfus Vatandaşlık İşleri Genel Müdürlüğü web servisleri ile çalışmaktadır.

Fiziksel kaynakların elde edilmesi ve kullanımı hususunda, Türkiye'nin ve sanayinin geleceğine yön verecek olan kurumsal dönüşümümüzün beşeri ve teknik alt yapısına ilişkin çalışmaların sürekliliğinin sağlanması politikası temel alınmıştır. Hizmetlerin sunumunda bilgi ve iletişim teknolojilerinin etkin bir araç olarak kullanılması yoluyla; kaliteli, hızlı ve entegre hizmet sunabilen, iyi yönetim ilkelerinin benimsendiği bir yönetim yapısının

oluřturulması, E-Devlet hizmetlerinin kullanımının yaygınlařması için gerekli altyapının oluřturulması ve destekleyici yazılımların geliřtirilmesi, mükerrer yatırımlardan kaçınmak ve kaynak kullanımında etkinlięi artırmak üzere elektronik hizmet sunumunda ortak çözümler geliřtirilmesi hedeflenmiřtir.

1.4 İnsan Kaynakları

Enstitü, ülkemizdeki kalite altyapısının desteklenmesi amacıyla standart hazırlama, belgelendirme, laboratuvar ve kalibrasyon hizmetleri vermektedir. Bu hizmetleri sanayiciye etkin sunabilmek için Enstitü, merkez ve tařra teřkilatında toplam 1478 personel istihdam etmektedir. Ařaęıdaki tablolardan görüleceęi gibi çoęunluęu ana hizmet birimlerinde olmak üzere toplam 908 teknik personel (mühendis, tekniker vb.) çalıřmakta, genel idari hizmetleri yürütmek için ise 546 personel bulunmaktadır.

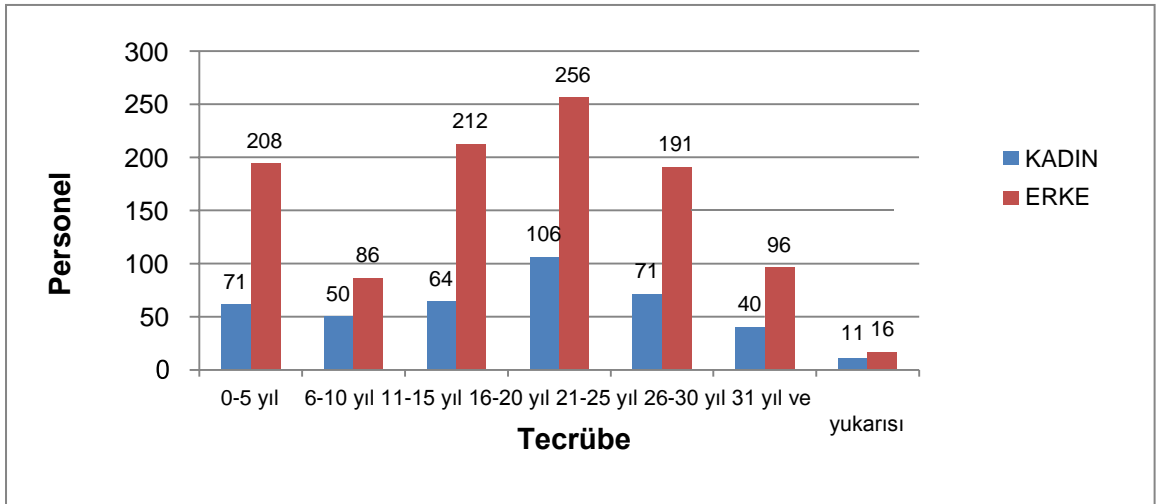
Rapor döneminde, yeniden yapılandırma iřlemleri çerçevesinde 133 adet personelin birimler arası nakil yolu ile yer deęiřtirme iřlemi gerçekteřmiřtir.

Dönem içerisinde istifa, vefat, görevden çekilme ve emeklilik vb. gibi hallerden dolayı Enstitüden ayrılan kadrolu personel durumuna iliřkin tablo ařaęıda verilmiřtir.

Dönem içinde, 62 personel bir üst okulu bitirmiř ve intibakları da yapılmıřtır. Ayrıca Kamu kurum ve kuruluşlarında hizmeti bulunan 36 personelin söz konusu hizmetleri deęerlendirmeye alınarak intibak iřlemleri yapılmıřtır.

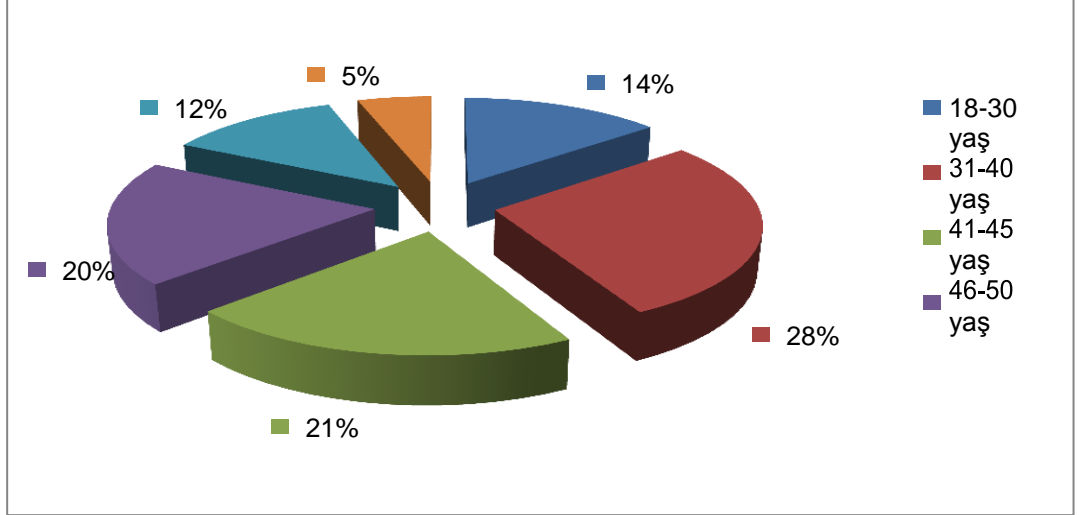
Tablo 3: Hizmet Sınıflarına Göre Personel Durumu

Birimler	Teknik Hizmetler	Genel İdari Hizmetler	Yardımcı Hizmetler	Sağlık Hizmetleri	Avukatlık Hizmetleri	TOPLAM
BAŞKANLIK	0	3	0	0	1	4
İç Denetim Birimi	0	2	0	0	0	2
Standard Hazırlama Merkez Başkanlığı	24	43	2	0	0	69
Ürün Belgelendirme Merkez Başkanlığı	315	116	10	0	0	441
Gözetim ve Muayene Merkez Başkanlığı	98	31	0	1	0	130
Deney ve Kalibrasyon Merkez Başkanlığı	260	26	3	0	0	289
Sistem Belgelendirme Merkez Başkanlığı	87	40	0	0	0	127
Otomotiv Merkez Başkanlığı	27	11	0	0	1	39
Rehberlik ve Denetim Kurulu Başkanlığı	0	15	0	0	0	15
Hukuk Müşavirliği	0	6	0	0	8	14
Strateji Geliştirme Dairesi Başkanlığı	3	31	0	0	0	37
Özel Kalem Müdürlüğü	1	2	0	0	0	3
Genel Sekreterlik	43	22	0	0	0	65
İnsan Kaynakları Dairesi Başkanlığı	2	28	0	2	0	32
Eğitim Dairesi Başkanlığı	1	4	0	0	0	5
Destek Hizmetleri Dairesi Başkanlığı	35	102	20	0	0	157
Dış İlişkiler Dairesi Başkanlığı	16	14	0	0	0	30
Bilgi İşlem Dairesi Başkanlığı	19	3	0	0	0	22
Toplam	931	499	35	3	10	1478

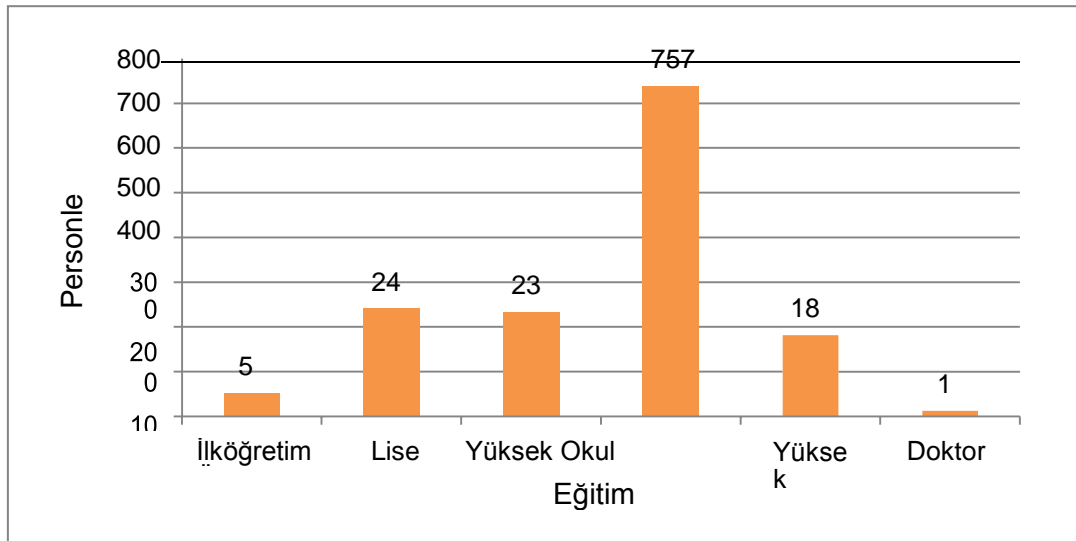
**Şekil 3: Çalışanların Tecrübelerine Göre Dağılımı**

Enstitü personeli tecrübe bakımından incelendiğinde, yaklaşık yarısının 11-20 yıl arası tecrübeye sahip olduğu, %29.23 oranında 21 yıl ve üzeri tecrübeye sahip personel bulunduğu görülmektedir.

Çalışanların yaş, öğrenim durumu ve cinsiyetlerine göre dağılım tabloları aşağıda verilmiştir.



Şekil 4: Çalışanların Yaşlarına Göre Dağılımı



Şekil 5: Çalışanların Öğrenim Durumlarına Göre Dağılımı

Hizmet gerekliliklerine uygun sayı ve nitelikte personel istihdamı, birimler arasında dengeli görev ve yetki dağılımının yapılması, insan kaynakları yönetiminde temel politika olarak değerlendirilmektedir.

2 PERFORMANS BİLGİLERİ

2.1 Temel Politika ve Öncelikler

Türk Standardları Enstitüsünün temel politikaları, kurumsal düzeyde yapılan değerlendirmeler, ulusal düzeyde oluşturulan politika metinleri ile faaliyet gösterdiği sektöre ait gelişme ve projeksiyonlar dikkate alınarak şekillendirilmiştir.

Politika oluşturmakta başvuru temel doküman, ülke genelinde gelecek 2007-2013 dönemine ilişkin hizmet ve faaliyetlerin ana çerçevesini, kurumların uymaları gereken temel amaç, hedef, politika ve öncelikleri belirleyen Dokuzuncu Kalkınma Planıdır. Bunun yanında hükümet programı, yıllık program ve orta vadeli programda politika oluşturmakta değerlendirilen dokümanlardandır.

Temel vizyonu ***“istikrar içinde büyüyen, gelirini daha adil paylaşan, küresel ölçekte rekabet gücüne sahip, bilgi toplumuna dönüşen ve AB’ye üyelik için uyum sürecini tamamlamış bir Türkiye”*** olan Dokuzuncu Kalkınma Planı, Türk Standardları Enstitüsünün temel politikalarını ***“hizmet sunduğu kesimin taleplerine karşı daha duyarlı, katılımcılığa önem veren, hedef ve öncelikleri netleştirilmiş, hesap veren, şeffaf, etkin bir yönetim”*** oluşturma noktasında etkilemiştir. Ayrıca küreselleşme ve sanayi toplumu şartlarından bilgi toplumuna geçiş şeklinde özetlenebilecek olan dünyadaki gelişmeler ile kamuda artan ve çeşitlenen talep yapısı, etkililiğin artırılması vb. etkenler kamu yönetiminde değişimi zorunlu hale getirmiştir. Bu durum da Türk Standardları Enstitüsünün önceliklerini etkilemiştir.

Bu kapsamda aşağıda ifade edilen hususlar temel politikalar olarak kabul edilmiştir:

- Standardizasyon faaliyetlerinde tarafların katılımının artırılması,
- Uluslararası ve bölgesel standardizasyon faaliyetlerinde komitelere daha fazla katılımın sağlanması, bu amaçla özel sektöre yönelik bilgilendirmeler yapılması ve sekretarya hizmeti verilmesi,
- Uluslararası ve bölgesel standardizasyon kuruluşlarının standart hazırlama, tadil, revizyon çalışmalarının yakından takip edilmesi ve ülkemiz üretici ve tüketicilerinin ihtiyaçları doğrultusunda adaptasyon faaliyetlerinin sürdürülmesi,
- Standartların mevcut olmadığı alanlarda, üreticilerin ve tüketicilerin acil ihtiyaçlarını karşılayabilmek için kriter oluşturma çalışmalarının artırılması,

- Uygunluk deęerlendirme faaliyetlerinde dıř deneti/inceleme uzmanı uygulamasını geniřleterek, TSE'nin piyasada fiyat rekabet gcnn artırılması iin gerekli alıřmaların yapılması,
- İř srelerinin mřteri ihtiyaları doęrultusunda yeniden tasarlanması ve hizmetlerin etkin, řeffaf, srekli ve gvenilir bir yapıda sunulması,
- Yurt dıřındaki belgelendirme kuruluřları ile iřbirlięi yaparak, yerinde hizmetin saęlanması yoluyla yurtdıřı belgelendirme maliyetlerinin dřrlmesi,
- lkelerle "Ykleme ncesi Gzetim" anlařmaları yapılması yoluyla, kresel ticarete gzetim hizmetlerinin yaygınlařtırılması,
- Geliřen teknoloji ve retim yntemlerini takip ederek, yeni belgelendirme/test hizmetlerinde sektrn ihtiyalarını nceden tespit ederek, gerekli yatırım alıřmalarının yapılması.

PERFORMANS HEDEFİ TABLOSU

İdare Adı	40.22 - TÜRK STANDARTLARI ENSTİTÜSÜ
------------------	-------------------------------------

Amaç	Standartizasyon faaliyetlerini yönlendirici ve lider kuruluş olarak sürdürmek
Hedef	Standart ve kriter hazırlama, tadil, revizyon faaliyetlerinin etkin olarak sürdürülmesi.

Performans Hedefi	İlgili tarafların taleplerinin karşılanması
Standart ve kriter hazırlama, tadil, revizyon faaliyetlerinin etkin olarak sürdürülebilmesi için ilgili tarafların taleplerinin karşılanması.	

Performans Göstergeleri		Ölçü Birim	2011	2012	2013
1	Talebin karşılanması	Yüzde	0	0	10
Standart ve kriter hazırlama, tadil, revizyon faaliyetlerinin etkin olarak sürdürülebilmesi için ilgili tarafların taleplerinin karşılanması.					

Faaliyetler		Kaynak İhtiyacı		
		Bütçe	Bütçe Dışı	Toplam
1	Talebin karşılanması	1.000.000	0	1.000.000
Genel Toplam		1.000.000	0	1.000.000

FAALİYET MALİYETLERİ TABLOSU

İdare Adı	40.22 - TÜRK STANDARTLARI ENSTİTÜSÜ
Performans Hedefi	1 - İlgili tarafların taleplerinin karşılanması
Faaliyet Adı	Talebin karşılanması
Sorumlu Harcama Birimi veya Birimleri	40.22.34.00 - STANDARD HAZIRLAMA MERKEZİ BAŞKANLIĞI
<p><i>Standart ve kriter hazırlama, tadil, revizyon faaliyetlerinin etkin olarak sürdürülebilmesi için ilgili tarafların taleplerinin karşılanması.</i></p>	

Ekonomik Kod		Ödenek
01	Personel Giderleri	1.000.000,00
02	SGK Devlet Primi Giderleri	0,00
03	Mal ve Hizmet Alım Giderleri	0,00
04	Faiz Giderleri	0,00
05	Cari Transferler	0,00
06	Sermaye Giderleri	0,00
07	Sermaye Transferleri	0,00
08	Borç verme	0,00
Toplam Bütçe Kaynak İhtiyacı		1.000.000,00
Bütçe Dışı Kaynak	Döner Sermaye	0,00
	Diğer Yurt İçi	0,00
	Yurt Dışı	0,00
Toplam Bütçe Dışı Kaynak İhtiyacı		0,00
Toplam Kaynak İhtiyacı		1.000.000,00

PERFORMANS HEDEFİ TABLOSU

İdare Adı	40.22 - TÜRK STANDARTLARI ENSTİTÜSÜ
------------------	-------------------------------------

Amaç	Standardizasyon faaliyetlerini yönlendirici ve lider kuruluş olarak sürdürmek
Hedef	Standart ve kriter hazırlama, tadil, revizyon faaliyetlerinin etkin olarak sürdürülmesi.

Performans Hedefi	ISO, CEN, CENELEC, IEC ve benzeri standardizasyon kuruluşlarının standart hazırlık, revizyon çalışmalarının takip edilerek gerekli adaptasyonlarının
Standart ve kriter hazırlama, tadil, revizyon faaliyetlerinin etkin olarak sürdürülebilmesi için standardizasyon kuruluşlarının çalışmalarının takip edilerek ihtiyaç duyulan adaptasyonların sağlanması.	

Performans Göstergeleri		Ölçü Birim	2011	2012	2013
1	Talebin karşılanması	Yüzde	0	0	100
Standart ve kriter hazırlama, tadil, revizyon faaliyetlerinin etkin olarak sürdürülebilmesi için standardizasyon kuruluşlarının çalışmalarının takip edilerek					

Faaliyetler		Kaynak İhtiyacı		
		Bütçe	Bütçe Dışı	Toplam
1	Talebin karşılanması	2.500.000	0	2.500.000
Genel Toplam		2.500.000	0	2.500.000

FAALİYET MALİYETLERİ TABLOSU

İdare Adı	40.22 - TÜRK STANDARTLARI ENSTİTÜSÜ
Performans Hedefi	2 - ISO, CEN, CENELEC, IEC ve benzeri standardizasyon kuruluşlarının standart hazırlık, revizyon çalışmalarının takip edilerek gerekli
Faaliyet Adı	Talebin karşılanması
Sorumlu Harcama Birimi veya Birimleri	40.22.34.00 - STANDARD HAZIRLAMA MERKEZİ BAŞKANLIĞI
<p><i>Standart ve kriter hazırlama, tadil, revizyon faaliyetlerinin etkin olarak sürdürülebilmesi için standardizasyon kuruluşlarının çalışmalarının takip edilerek ihtiyaç duyulan adaptasyonların sağlanması.</i></p>	

Ekonomik Kod		Ödenek
01	Personel Giderleri	2.500.000,00
02	SGK Devlet Primi Giderleri	0,00
03	Mal ve Hizmet Alım Giderleri	0,00
04	Faiz Giderleri	0,00
05	Cari Transferler	0,00
06	Sermaye Giderleri	0,00
07	Sermaye Transferleri	0,00
08	Borç verme	0,00
Toplam Bütçe Kaynak İhtiyacı		2.500.000,00
Bütçe Dışı Kaynak	Döner Sermaye	0,00
	Diğer Yurt İçi	0,00
	Yurt Dışı	0,00
Toplam Bütçe Dışı Kaynak İhtiyacı		0,00
Toplam Kaynak İhtiyacı		2.500.000,00

PERFORMANS HEDEFİ TABLOSU

İdare Adı	40.22 - TÜRK STANDARTLARI ENSTİTÜSÜ
------------------	-------------------------------------

Amaç	Standardizasyon faaliyetlerini yönlendirici ve lider kuruluş olarak sürdürmek
Hedef	Uluslararası ve bölgesel standardizasyon kuruluşların faaliyetlerine etkin katılım

Performans Hedefi	Komitelere katılan üye sayısının artırılması
Uluslararası ve bölgesel standardizasyon kuruluşlarının standard hazırlama çalışmaları için komitelere katılan üye sayısının artırılması	

Performans Göstergeleri		Ölçü Birim	2011	2012	2013
1	Üye sayısı artış oranı	Yüzde	0	0	10
Uluslararası ve bölgesel standardizasyon kuruluşlarının standard hazırlama çalışmaları için komitelere katılan üye sayısının artırılması					

Faaliyetler		Kaynak İhtiyacı		
		Bütçe	Bütçe Dışı	Toplam
1	Komitelere katılan üye sayısını artırmak	0	0	0
Genel Toplam		0	0	0

FAALİYET MALİYETLERİ TABLOSU

İdare Adı	40.22 - TÜRK STANDARTLARI ENSTİTÜSÜ
Performans Hedefi	3 - Komitelere katılan üye sayısının artırılması
Faaliyet Adı	Komitelere katılan üye sayısını artırmak
Sorumlu Harcama Birimi veya Birimleri	40.22.34.00 - STANDARD HAZIRLAMA MERKEZİ BAŞKANLIĞI
<p><i>Uluslararası ve bölgesel standardizasyon kuruluşlarının standard hazırlama çalışmaları için komitelere katılan üye sayısının artırılması</i></p>	

Ekonomik Kod		Ödenek
01	Personel Giderleri	0,00
02	SGK Devlet Primi Giderleri	0,00
03	Mal ve Hizmet Alım Giderleri	0,00
04	Faiz Giderleri	0,00
05	Cari Transferler	0,00
06	Sermaye Giderleri	0,00
07	Sermaye Transferleri	0,00
08	Borç verme	0,00
Toplam Bütçe Kaynak İhtiyacı		0,00
Bütçe Dışı Kaynak	Döner Sermaye	0,00
	Diğer Yurt İçi	0,00
	Yurt Dışı	0,00
Toplam Bütçe Dışı Kaynak İhtiyacı		0,00
Toplam Kaynak İhtiyacı		0,00

PERFORMANS HEDEFİ TABLOSU

İdare Adı	40.22 - TÜRK STANDARTLARI ENSTİTÜSÜ
------------------	-------------------------------------

Amaç	Standardizasyon faaliyetlerini yönlendirici ve lider kuruluş olarak sürdürmek
Hedef	Uluslararası ve bölgesel standardizasyon kuruluşların faaliyetlerine etkin katılım

Performans Hedefi	Teknik Komite başkanlık ve/veya sekretarya görevlerinin artırılması
Uluslararası ve bölgesel standardizasyon kuruluşlarının standard hazırlama çalışmaları için teknik komite başkanlık ve/veya sekretarya görevlerinin artırılması	

Performans Göstergeleri		Ölçü Birim	2011	2012	2013
1	Artan komite sayısı	Adet	0	0	1
Uluslararası ve bölgesel standardizasyon kuruluşlarının standard hazırlama çalışmaları için teknik komite başkanlık ve/veya sekretarya görevlerinin					

Faaliyetler		Kaynak İhtiyacı		
		Bütçe	Bütçe Dışı	Toplam
1	Teknik komite başkanlık ve/veya sekretarya görevlerini artırmak	60.000	0	60.000
Genel Toplam		60.000	0	60.000

FAALİYET MALİYETLERİ TABLOSU

İdare Adı	40.22 - TÜRK STANDARTLARI ENSTİTÜSÜ
Performans Hedefi	4 - Teknik Komite başkanlık ve/veya sekretarya görevlerinin artırılması
Faaliyet Adı	Teknik komite başkanlık ve/veya sekretarya görevlerini artırmak
Sorumlu Harcama Birimi veya Birimleri	40.22.34.00 - STANDARD HAZIRLAMA MERKEZİ BAŞKANLIĞI
<p><i>Uluslararası ve bölgesel standardizasyon kuruluşlarının standard hazırlama çalışmaları için teknik komite başkanlık ve/veya sekretarya görevlerinin artırılması</i></p>	

Ekonomik Kod		Ödenek
01	Personel Giderleri	0,00
02	SGK Devlet Primi Giderleri	0,00
03	Mal ve Hizmet Alım Giderleri	60.000,00
04	Faiz Giderleri	0,00
05	Cari Transferler	0,00
06	Sermaye Giderleri	0,00
07	Sermaye Transferleri	0,00
08	Borç verme	0,00
Toplam Bütçe Kaynak İhtiyacı		60.000,00
Bütçe Dışı Kaynak	Döner Sermaye	0,00
	Diğer Yurt İçi	0,00
	Yurt Dışı	0,00
Toplam Bütçe Dışı Kaynak İhtiyacı		0,00
Toplam Kaynak İhtiyacı		60.000,00

PERFORMANS HEDEFİ TABLOSU

İdare Adı	40.22 - TÜRK STANDARTLARI ENSTİTÜSÜ
------------------	-------------------------------------

Amaç	Standardizasyon faaliyetlerini yönlendirici ve lider kuruluş olarak sürdürmek
Hedef	Uluslararası ve bölgesel standardizasyon kuruluşların faaliyetlerine etkin katılım

Performans Hedefi	Ayna Komitelerine katılımın artması
Uluslararası ve bölgesel standardizasyon kuruluşlarının standard hazırlama çalışmaları için ayna komitelerine katılımın artırılması	

Performans Göstergeleri		Ölçü Birim	2011	2012	2013
1	Katılım yapılan komite sayısında artış oranı	Yüzde	0	0	10
Uluslararası ve bölgesel standardizasyon kuruluşlarının standard hazırlama çalışmaları için ayna komitelerine katılımın artırılması					

Faaliyetler		Kaynak İhtiyacı		
		Bütçe	Bütçe Dışı	Toplam
1	Ayna komitelerine katılımın artması	0	0	0
Genel Toplam		0	0	0

FAALİYET MALİYETLERİ TABLOSU

İdare Adı	40.22 - TÜRK STANDARTLARI ENSTİTÜSÜ
Performans Hedefi	5 - Ayna Komitelerine katılımın artması
Faaliyet Adı	Ayna komitelerine katılımın artması
Sorumlu Harcama Birimi veya Birimleri	40.22.34.00 - STANDARD HAZIRLAMA MERKEZİ BAŞKANLIĞI
<p><i>Uluslararası ve bölgesel standardizasyon kuruluşlarının standard hazırlama çalışmaları için ayna komitelerine katılımın artırılması</i></p>	

Ekonomik Kod		Ödenek
01	Personel Giderleri	0,00
02	SGK Devlet Primi Giderleri	0,00
03	Mal ve Hizmet Alım Giderleri	0,00
04	Faiz Giderleri	0,00
05	Cari Transferler	0,00
06	Sermaye Giderleri	0,00
07	Sermaye Transferleri	0,00
08	Borç verme	0,00
Toplam Bütçe Kaynak İhtiyacı		0,00
Bütçe Dışı Kaynak	Döner Sermaye	0,00
	Diğer Yurt İçi	0,00
	Yurt Dışı	0,00
Toplam Bütçe Dışı Kaynak İhtiyacı		0,00
Toplam Kaynak İhtiyacı		0,00

PERFORMANS HEDEFİ TABLOSU

İdare Adı	40.22 - TÜRK STANDARTLARI ENSTİTÜSÜ
------------------	-------------------------------------

Amaç	Standardizasyon faaliyetlerini yönlendirici ve lider kuruluş olarak sürdürmek
Hedef	Uluslararası ve bölgesel standardizasyon kuruluşların faaliyetlerine etkin katılım

Performans Hedefi	Özel sektöre yönelik komitelere katılım bilgilendirme toplantıları
Uluslararası ve bölgesel standardizasyon kuruluşlarının standard hazırlama çalışmalarına etkin olarak katılabilmesi için özel sektöre yönelik bilgilendirme toplantıları	

Performans Göstergeleri		Ölçü Birim	2011	2012	2013
1	Bilgilendirme toplantı sayısı	Adet	0	0	5
Uluslararası ve bölgesel standardizasyon kuruluşlarının standard hazırlama çalışmalarına etkin olarak katılabilmesi için özel sektöre yönelik bilgilendirme					

Faaliyetler		Kaynak İhtiyacı		
		Bütçe	Bütçe Dışı	Toplam
1	Bilgilendirme toplantılarının yapılması	80.000	0	80.000
Genel Toplam		80.000	0	80.000

FAALİYET MALİYETLERİ TABLOSU

İdare Adı	40.22 - TÜRK STANDARTLARI ENSTİTÜSÜ
Performans Hedefi	6 - Özel sektöre yönelik komitelere katılım bilgilendirme toplantıları
Faaliyet Adı	Bilgilendirme toplantılarının yapılması
Sorumlu Harcama Birimi veya Birimleri	40.22.34.00 - STANDARD HAZIRLAMA MERKEZİ BAŞKANLIĞI
<p><i>Uluslararası ve bölgesel standardizasyon kuruluşlarının standard hazırlama çalışmalarına etkin olarak katılabilmesi için özel sektöre yönelik bilgilendirme toplantıları</i></p>	

Ekonomik Kod		Ödenek
01	Personel Giderleri	0,00
02	SGK Devlet Primi Giderleri	0,00
03	Mal ve Hizmet Alım Giderleri	80.000,00
04	Faiz Giderleri	0,00
05	Cari Transferler	0,00
06	Sermaye Giderleri	0,00
07	Sermaye Transferleri	0,00
08	Borç verme	0,00
Toplam Bütçe Kaynak İhtiyacı		80.000,00
Bütçe Dışı Kaynak	Döner Sermaye	0,00
	Diğer Yurt İçi	0,00
	Yurt Dışı	0,00
Toplam Bütçe Dışı Kaynak İhtiyacı		0,00
Toplam Kaynak İhtiyacı		80.000,00

PERFORMANS HEDEFİ TABLOSU

İdare Adı	40.22 - TÜRK STANDARTLARI ENSTİTÜSÜ
------------------	-------------------------------------

Amaç	Standardizasyon faaliyetlerini yönlendirici ve lider kuruluş olarak sürdürmek
Hedef	Uluslararası ve bölgesel standardizasyon kuruluşların faaliyetlerine etkin katılım

Performans Hedefi	Komitelere katılacak özel sektör, meslek kuruluşu, üniversiteler ve benzeri kurum ve kuruluşlara sekretarya hizmeti verilmesi
Uluslararası ve bölgesel standardizasyon kuruluşlarının standard hazırlama çalışmaları için komitelere katılacak kurum ve kuruluşlara sekretarya hizmetinin verilmesi	

Performans Göstergeleri		Ölçü Birim	2011	2012	2013
1	Hizmetin sürekliliği	Yüzde	0	0	100
Uluslararası ve bölgesel standardizasyon kuruluşlarının standard hazırlama çalışmaları için komitelere katılacak kurum ve kuruluşlara sekretarya					

Faaliyetler		Kaynak İhtiyacı		
		Bütçe	Bütçe Dışı	Toplam
1	Sekretarya hizmetinin verilmesi	0	0	0
Genel Toplam		0	0	0

FAALİYET MALİYETLERİ TABLOSU

İdare Adı	40.22 - TÜRK STANDARTLARI ENSTİTÜSÜ
Performans Hedefi	7 - Komitelere katılacak özel sektör, meslek kuruluşu, üniversiteler ve benzeri kurum ve kuruluşlara sekretarya hizmeti verilmesi
Faaliyet Adı	Sekretarya hizmetinin verilmesi
Sorumlu Harcama Birimi veya Birimleri	40.22.34.00 - STANDARD HAZIRLAMA MERKEZİ BAŞKANLIĞI
<p><i>Uluslararası ve bölgesel standardizasyon kuruluşlarının standard hazırlama çalışmaları için komitelere katılacak kurum ve kuruluşlara sekreteryaya hizmetinin verilmesi</i></p>	

Ekonomik Kod		Ödenek
01	Personel Giderleri	0,00
02	SGK Devlet Primi Giderleri	0,00
03	Mal ve Hizmet Alım Giderleri	0,00
04	Faiz Giderleri	0,00
05	Cari Transferler	0,00
06	Sermaye Giderleri	0,00
07	Sermaye Transferleri	0,00
08	Borç verme	0,00
Toplam Bütçe Kaynak İhtiyacı		0,00
Bütçe Dışı Kaynak	Döner Sermaye	0,00
	Diğer Yurt İçi	0,00
	Yurt Dışı	0,00
Toplam Bütçe Dışı Kaynak İhtiyacı		0,00
Toplam Kaynak İhtiyacı		0,00

PERFORMANS HEDEFİ TABLOSU

İdare Adı	40.22 - TÜRK STANDARTLARI ENSTİTÜSÜ
------------------	-------------------------------------

Amaç	Standardizasyon faaliyetlerini yönlendirici ve lider kuruluş olarak sürdürmek
Hedef	Uluslararası ve bölgesel standardizasyon kuruluşların faaliyetlerine etkin katılım

Performans Hedefi	Üyesi olduğumuz uluslararası ve bölgesel standardizasyon kuruluşların Genel Kurullarına katılım
Üyesi bulunduğunuz uluslararası ve bölgesel standardizasyon kuruluşlarının genel kurullarına katılımı	

Performans Göstergeleri		Ölçü Birim	2011	2012	2013
1	Katılım oranı	Yüzde	0	0	100
Üyesi bulunduğunuz uluslararası ve bölgesel standardizasyon kuruluşlarının genel kurullarına katılımı					

Faaliyetler		Kaynak İhtiyacı		
		Bütçe	Bütçe Dışı	Toplam
1	Genel Kurullara katılım	120.000	0	120.000
Genel Toplam		120.000	0	120.000

FAALİYET MALİYETLERİ TABLOSU

İdare Adı	40.22 - TÜRK STANDARTLARI ENSTİTÜSÜ
Performans Hedefi	8 - Üyesi olduğumuz uluslararası ve bölgesel standardizasyon kuruluşların Genel Kurullarına katılım
Faaliyet Adı	Genel Kurullara katılım
Sorumlu Harcama Birimi veya Birimleri	40.22.34.00 - STANDARD HAZIRLAMA MERKEZİ BAŞKANLIĞI
<p><i>Üyesi bulunduğunuz uluslararası ve bölgesel standardizasyon kuruluşlarının genel kurullarına katılımı</i></p>	

Ekonomik Kod		Ödenek
01	Personel Giderleri	0,00
02	SGK Devlet Primi Giderleri	0,00
03	Mal ve Hizmet Alım Giderleri	120.000,00
04	Faiz Giderleri	0,00
05	Cari Transferler	0,00
06	Sermaye Giderleri	0,00
07	Sermaye Transferleri	0,00
08	Borç verme	0,00
Toplam Bütçe Kaynak İhtiyacı		120.000,00
Bütçe Dışı Kaynak	Döner Sermaye	0,00
	Diğer Yurt İçi	0,00
	Yurt Dışı	0,00
Toplam Bütçe Dışı Kaynak İhtiyacı		0,00
Toplam Kaynak İhtiyacı		120.000,00

PERFORMANS HEDEFİ TABLOSU

İdare Adı	40.22 - TÜRK STANDARTLARI ENSTİTÜSÜ
------------------	-------------------------------------

Amaç	Uygunluk Değerlendirme hizmetlerinde ulusal ve uluslararası Pazar payının artırılması
Hedef	TSE'nin rekabet ve Pazarlama gücünün artırılması

Performans Hedefi	Personel niteliğinin geliştirilmesi için eğitim faaliyetlerinin artırılması

Performans Göstergeleri		Ölçü Birim	2011	2012	2013
1	Adam/gün sayısı artış oranı	Yüzde	0	0	20

Faaliyetler		Kaynak İhtiyacı		
		Bütçe	Bütçe Dışı	Toplam
1	Enstitü personeline yönelik hizmet içi ve diğer eğitim programlarının düzenlenmesi	0	0	0
Genel Toplam		0	0	0

FAALİYET MALİYETLERİ TABLOSU

İdare Adı	40.22 - TÜRK STANDARTLARI ENSTİTÜSÜ
Performans Hedefi	9 - Personel niteliğinin geliştirilmesi için eğitim faaliyetlerinin artırılması
Faaliyet Adı	Enstitü personeline yönelik hizmet içi ve diğer eğitim programlarının düzenlenmesi
Sorumlu Harcama Birimi veya Birimleri	40.22.00.15 - EĞİTİM DAİRESİ BAŞKANLIĞI

Ekonomik Kod		Ödenek
01	Personel Giderleri	0,00
02	SGK Devlet Primi Giderleri	0,00
03	Mal ve Hizmet Alım Giderleri	0,00
04	Faiz Giderleri	0,00
05	Cari Transferler	0,00
06	Sermaye Giderleri	0,00
07	Sermaye Transferleri	0,00
08	Borç verme	0,00
Toplam Bütçe Kaynak İhtiyacı		0,00
Bütçe Dışı Kaynak	Döner Sermaye	0,00
	Diğer Yurt İçi	0,00
	Yurt Dışı	0,00
Toplam Bütçe Dışı Kaynak İhtiyacı		0,00
Toplam Kaynak İhtiyacı		0,00

PERFORMANS HEDEFİ TABLOSU

İdare Adı	40.22 - TÜRK STANDARTLARI ENSTİTÜSÜ
------------------	-------------------------------------

Amaç	Uygunluk Değerlendirme hizmetlerinde ulusal ve uluslararası Pazar payının artırılması
Hedef	Enstitümüzün hizmet alanlarının genişletilmesi

Performans Hedefi	Yönetim sistemlerinde yeni belgelendirme alanlarında hizmet verilmeye başlanması
--------------------------	---

Performans Göstergeleri		Ölçü Birim	2011	2012	2013
1	Yeni belgelendirme hizmeti verilen personel belgelendirme alan sayısı	Adet	0	0	1

Faaliyetler		Kaynak İhtiyacı		
		Bütçe	Bütçe Dışı	Toplam
1	Yeni bir alanda personel belgelendirilmesinin başlatılması	0	0	0
Genel Toplam		0	0	0

FAALİYET MALİYETLERİ TABLOSU

İdare Adı	40.22 - TÜRK STANDARTLARI ENSTİTÜSÜ
Performans Hedefi	10 - Yönetim sistemlerinde yeni belgelendirme alanlarında hizmet vermeye başlanması
Faaliyet Adı	Yeni bir alanda personel belgelendirilmesinin başlatılması
Sorumlu Harcama Birimi veya Birimleri	40.22.00.15 - EĞİTİM DAİRESİ BAŞKANLIĞI

Ekonomik Kod		Ödenek
01	Personel Giderleri	0,00
02	SGK Devlet Primi Giderleri	0,00
03	Mal ve Hizmet Alım Giderleri	0,00
04	Faiz Giderleri	0,00
05	Cari Transferler	0,00
06	Sermaye Giderleri	0,00
07	Sermaye Transferleri	0,00
08	Borç verme	0,00
Toplam Bütçe Kaynak İhtiyacı		0,00
Bütçe Dışı Kaynak	Döner Sermaye	0,00
	Diğer Yurt İçi	0,00
	Yurt Dışı	0,00
Toplam Bütçe Dışı Kaynak İhtiyacı		0,00
Toplam Kaynak İhtiyacı		0,00

PERFORMANS HEDEFİ TABLOSU

İdare Adı	40.22 - TÜRK STANDARTLARI ENSTİTÜSÜ
------------------	-------------------------------------

Amaç	Uygunluk Değerlendirme hizmetlerinde ulusal ve uluslararası Pazar payının artırılması
Hedef	Eğitim hizmetlerinde yurt içi ve yurt dışında etkinliğin artırılması

Performans Hedefi	Yurt Dışı sertifikalı eğitim sayısının artırılması

Performans Göstergeleri		Ölçü Birim	2011	2012	2013
1	Sertifika verilen katılımcı artış oranı	Yüzde	0	0	25

Faaliyetler		Kaynak İhtiyacı		
		Bütçe	Bütçe Dışı	Toplam
1	Yurtdışında personel belgelendirme hizmeti verilmesi	0	0	0
Genel Toplam		0	0	0

FAALİYET MALİYETLERİ TABLOSU

İdare Adı	40.22 - TÜRK STANDARTLARI ENSTİTÜSÜ
Performans Hedefi	11 - Yurt Dışı sertifikalı eğitim sayısının artırılması
Faaliyet Adı	Yurtdışında personel belgelendirme hizmeti verilmesi
Sorumlu Harcama Birimi veya Birimleri	40.22.00.15 - EĞİTİM DAİRESİ BAŞKANLIĞI

Ekonomik Kod		Ödenek
01	Personel Giderleri	0,00
02	SGK Devlet Primi Giderleri	0,00
03	Mal ve Hizmet Alım Giderleri	0,00
04	Faiz Giderleri	0,00
05	Cari Transferler	0,00
06	Sermaye Giderleri	0,00
07	Sermaye Transferleri	0,00
08	Borç verme	0,00
Toplam Bütçe Kaynak İhtiyacı		0,00
Bütçe Dışı Kaynak	Döner Sermaye	0,00
	Diğer Yurt İçi	0,00
	Yurt Dışı	0,00
Toplam Bütçe Dışı Kaynak İhtiyacı		0,00
Toplam Kaynak İhtiyacı		0,00

PERFORMANS HEDEFİ TABLOSU

İdare Adı	40.22 - TÜRK STANDARTLARI ENSTİTÜSÜ
------------------	-------------------------------------

Amaç	Uygunluk Değerlendirme hizmetlerinde ulusal ve uluslararası Pazar payının artırılması
Hedef	Eğitim hizmetlerinde yurt içi ve yurt dışında etkinliğin artırılması

Performans Hedefi	Yurt içi sertifikalı eğitim sayısının artırılması
--------------------------	--

Performans Göstergeleri		Ölçü Birim	2011	2012	2013
1	Sertifika verilen katılımcı artış oranı	Yüzde	0	0	25

Faaliyetler		Kaynak İhtiyacı		
		Bütçe	Bütçe Dışı	Toplam
1	Yurt içinde personel belgelendirme hizmetinin verilmesi	0	0	0
Genel Toplam		0	0	0

FAALİYET MALİYETLERİ TABLOSU

İdare Adı	40.22 - TÜRK STANDARTLARI ENSTİTÜSÜ
Performans Hedefi	12 - Yurt içi sertifikalı eğitim sayısının artırılması
Faaliyet Adı	Yurt içinde personel belgelendirme hizmetinin verilmesi
Sorumlu Harcama Birimi veya Birimleri	40.22.00.15 - EĞİTİM DAİRESİ BAŞKANLIĞI

Ekonomik Kod		Ödenek
01	Personel Giderleri	0,00
02	SGK Devlet Primi Giderleri	0,00
03	Mal ve Hizmet Alım Giderleri	0,00
04	Faiz Giderleri	0,00
05	Cari Transferler	0,00
06	Sermaye Giderleri	0,00
07	Sermaye Transferleri	0,00
08	Borç verme	0,00
Toplam Bütçe Kaynak İhtiyacı		0,00
Bütçe Dışı Kaynak	Döner Sermaye	0,00
	Diğer Yurt İçi	0,00
	Yurt Dışı	0,00
Toplam Bütçe Dışı Kaynak İhtiyacı		0,00
Toplam Kaynak İhtiyacı		0,00

PERFORMANS HEDEFİ TABLOSU

İdare Adı	40.22 - TÜRK STANDARTLARI ENSTİTÜSÜ
------------------	-------------------------------------

Amaç	Uygunluk Değerlendirme hizmetlerinde ulusal ve uluslararası Pazar payının artırılması
Hedef	Eğitim hizmetlerinde yurt içi ve yurt dışında etkinliğin artırılması

Performans Hedefi	Kurum dışı eğitimci kullanılması

Performans Göstergeleri		Ölçü Birim	2011	2012	2013
1	Eğitimci sayısı artış oranı	Yüzde	0	0	20

Faaliyetler		Kaynak İhtiyacı		
		Bütçe	Bütçe Dışı	Toplam
1	Kurum dışından eğitimci tedarik edilmesi	0	0	0
Genel Toplam		0	0	0

FAALİYET MALİYETLERİ TABLOSU

İdare Adı	40.22 - TÜRK STANDARTLARI ENSTİTÜSÜ
Performans Hedefi	13 - Kurum dışı eğitimi kullanılması
Faaliyet Adı	Kurum dışından eğitimi tedarik edilmesi
Sorumlu Harcama Birimi veya Birimleri	40.22.00.15 - EĞİTİM DAİRESİ BAŞKANLIĞI

Ekonomik Kod		Ödenek
01	Personel Giderleri	0,00
02	SGK Devlet Primi Giderleri	0,00
03	Mal ve Hizmet Alım Giderleri	0,00
04	Faiz Giderleri	0,00
05	Cari Transferler	0,00
06	Sermaye Giderleri	0,00
07	Sermaye Transferleri	0,00
08	Borç verme	0,00
Toplam Bütçe Kaynak İhtiyacı		0,00
Bütçe Dışı Kaynak	Döner Sermaye	0,00
	Diğer Yurt İçi	0,00
	Yurt Dışı	0,00
Toplam Bütçe Dışı Kaynak İhtiyacı		0,00
Toplam Kaynak İhtiyacı		0,00

PERFORMANS HEDEFİ TABLOSU

İdare Adı	40.22 - TÜRK STANDARTLARI ENSTİTÜSÜ
------------------	-------------------------------------

Amaç	Uygunluk Değerlendirme hizmetlerinde ulusal ve uluslararası Pazar payının artırılması
Hedef	Eğitim hizmetlerinde yurt içi ve yurt dışında etkinliğin artırılması

Performans Hedefi	Eğitim kampanyaları düzenlenmesi

Performans Göstergeleri		Ölçü Birim	2011	2012	2013
1	Düzenlenen kampanya sayısı	Adet	0	0	5

Faaliyetler		Kaynak İhtiyacı		
		Bütçe	Bütçe Dışı	Toplam
1	Düzenli olarak eğitim kampanyalarının organize edilmesi	0	0	0
Genel Toplam		0	0	0

FAALİYET MALİYETLERİ TABLOSU

İdare Adı	40.22 - TÜRK STANDARTLARI ENSTİTÜSÜ
Performans Hedefi	14 - Eğitim kampanyaları düzenlenmesi
Faaliyet Adı	Düzenli olarak eğitim kampanyalarının organize edilmesi
Sorumlu Harcama Birimi veya Birimleri	40.22.00.15 - EĞİTİM DAİRESİ BAŞKANLIĞI

Ekonomik Kod		Ödenek
01	Personel Giderleri	0,00
02	SGK Devlet Primi Giderleri	0,00
03	Mal ve Hizmet Alım Giderleri	0,00
04	Faiz Giderleri	0,00
05	Cari Transferler	0,00
06	Sermaye Giderleri	0,00
07	Sermaye Transferleri	0,00
08	Borç verme	0,00
Toplam Bütçe Kaynak İhtiyacı		0,00
Bütçe Dışı Kaynak	Döner Sermaye	0,00
	Diğer Yurt İçi	0,00
	Yurt Dışı	0,00
Toplam Bütçe Dışı Kaynak İhtiyacı		0,00
Toplam Kaynak İhtiyacı		0,00

PERFORMANS HEDEFİ TABLOSU

İdare Adı	40.22 - TÜRK STANDARTLARI ENSTİTÜSÜ
------------------	-------------------------------------

Amaç	Uygunluk Değerlendirme hizmetlerinde ulusal ve uluslararası Pazar payının artırılması
Hedef	TSE'nin rekabet ve Pazarlama gücünün artırılması

Performans Hedefi	Yeni sertifikalı eğitim alanları

Performans Göstergeleri		Ölçü Birim	2011	2012	2013
1	Yeni eğitim alan sayısı	Adet	0	0	2

Faaliyetler		Kaynak İhtiyacı		
		Bütçe	Bütçe Dışı	Toplam
1	Yeni alanlarda eğitim faaliyeti başlatılması	0	0	0
Genel Toplam		0	0	0

FAALİYET MALİYETLERİ TABLOSU

İdare Adı	40.22 - TÜRK STANDARTLARI ENSTİTÜSÜ
Performans Hedefi	15 - Yeni sertifikalı eğitim alanları
Faaliyet Adı	Yeni alanlarda eğitim faaliyeti başlatılması
Sorumlu Harcama Birimi veya Birimleri	40.22.00.15 - EĞİTİM DAİRESİ BAŞKANLIĞI

Ekonomik Kod		Ödenek
01	Personel Giderleri	0,00
02	SGK Devlet Primi Giderleri	0,00
03	Mal ve Hizmet Alım Giderleri	0,00
04	Faiz Giderleri	0,00
05	Cari Transferler	0,00
06	Sermaye Giderleri	0,00
07	Sermaye Transferleri	0,00
08	Borç verme	0,00
Toplam Bütçe Kaynak İhtiyacı		0,00
Bütçe Dışı Kaynak	Döner Sermaye	0,00
	Diğer Yurt İçi	0,00
	Yurt Dışı	0,00
Toplam Bütçe Dışı Kaynak İhtiyacı		0,00
Toplam Kaynak İhtiyacı		0,00

PERFORMANS HEDEFİ TABLOSU

İdare Adı	40.22 - TÜRK STANDARTLARI ENSTİTÜSÜ
------------------	-------------------------------------

Amaç	Uygunluk Değerlendirme hizmetlerinde ulusal ve uluslararası Pazar payının artırılması
Hedef	Yurt Dışı belgelendirme/Gözetim Hizmet Pazar payının artırılması

Performans Hedefi	Yurtdışı Ofis sayısının artırılması

Performans Göstergeleri		Ölçü Birim	2011	2012	2013
1	Yeni Açılan Ofis Sayısı(Yurtdışı)	Adet	0	0	30

Faaliyetler		Kaynak İhtiyacı		
		Bütçe	Bütçe Dışı	Toplam
1	TSE Çözüm Ortaklığı çalışmalarına ilişkin broşür vb. görsel materyaller hazırlanarak tanıtım faaliyetlerinin gerçekleştirilmesi	0	0	0
2	Hedef Ülkelerdeki Türk İşadamları Dernekleri vb. ile çözüm ortaklığı konusunda bilgilendirme toplantılarının/ziyaretlerin gerçekleştirilmesi	50.000	0	50.000
3	Hedef Ülkelerdeki resmi kurum ve kuruluşlar ile TSE çözüm ortaklığı hakkında ziyaretler gerçekleştirilmesi	50.000	0	50.000
4	Türk İthalatçı ve İhracatçı Kuruluşlara TSE Çözüm Ortaklığı hizmet sunumu ve avantajları hakkında bilgilendirme çalışmalarının gerçekleştirilmesi	50.000	0	50.000
Genel Toplam		150.000	0	150.000

FAALİYET MALİYETLERİ TABLOSU

İdare Adı	40.22 - TÜRK STANDARTLARI ENSTİTÜSÜ
Performans Hedefi	16 - Yurtdışı Ofis sayısının artırılması
Faaliyet Adı	TSE Çözüm Ortaklığı çalışmalarına ilişkin broşür vb. görsel materyaller hazırlanarak tanıtım faaliyetlerinin gerçekleştirilmesi
Sorumlu Harcama Birimi veya Birimleri	40.22.00.63 - DIŞ İLİŞKİLER DAİRE BAŞKANLIĞI

Ekonomik Kod		Ödenek
01	Personel Giderleri	0,00
02	SGK Devlet Primi Giderleri	0,00
03	Mal ve Hizmet Alım Giderleri	0,00
04	Faiz Giderleri	0,00
05	Cari Transferler	0,00
06	Sermaye Giderleri	0,00
07	Sermaye Transferleri	0,00
08	Borç verme	0,00
Toplam Bütçe Kaynak İhtiyacı		0,00
Bütçe Dışı Kaynak	Döner Sermaye	0,00
	Diğer Yurt İçi	0,00
	Yurt Dışı	0,00
Toplam Bütçe Dışı Kaynak İhtiyacı		0,00
Toplam Kaynak İhtiyacı		0,00

FAALİYET MALİYETLERİ TABLOSU

İdare Adı	40.22 - TÜRK STANDARTLARI ENSTİTÜSÜ
Performans Hedefi	16 - Yurtdışı Ofis sayısının artırılması
Faaliyet Adı	Hedef Ülkelerdeki Türk İşadamları Dernekleri vb. ile çözüm ortaklığı konusunda bilgilendirme toplantılarının/ziyaretlerin gerçekleştirilmesi
Sorumlu Harcama Birimi veya Birimleri	40.22.00.63 - DIŞ İLİŞKİLER DAİRE BAŞKANLIĞI

Ekonomik Kod		Ödenek
01	Personel Giderleri	0,00
02	SGK Devlet Primi Giderleri	0,00
03	Mal ve Hizmet Alım Giderleri	50.000,00
04	Faiz Giderleri	0,00
05	Cari Transferler	0,00
06	Sermaye Giderleri	0,00
07	Sermaye Transferleri	0,00
08	Borç verme	0,00
Toplam Bütçe Kaynak İhtiyacı		50.000,00
Bütçe Dışı Kaynak	Döner Sermaye	0,00
	Diğer Yurt İçi	0,00
	Yurt Dışı	0,00
Toplam Bütçe Dışı Kaynak İhtiyacı		0,00
Toplam Kaynak İhtiyacı		50.000,00

FAALİYET MALİYETLERİ TABLOSU

İdare Adı	40.22 - TÜRK STANDARTLARI ENSTİTÜSÜ
Performans Hedefi	16 - Yurtdışı Ofis sayısının artırılması
Faaliyet Adı	Hedef Ülkelerdeki resmi kurum ve kuruluşlar ile TSE çözüm ortaklığı hakkında ziyaretler gerçekleştirilmesi
Sorumlu Harcama Birimi veya Birimleri	40.22.00.63 - DIŞ İLİŞKİLER DAİRE BAŞKANLIĞI

Ekonomik Kod		Ödenek
01	Personel Giderleri	0,00
02	SGK Devlet Primi Giderleri	0,00
03	Mal ve Hizmet Alım Giderleri	50.000,00
04	Faiz Giderleri	0,00
05	Cari Transferler	0,00
06	Sermaye Giderleri	0,00
07	Sermaye Transferleri	0,00
08	Borç verme	0,00
Toplam Bütçe Kaynak İhtiyacı		50.000,00
Bütçe Dışı Kaynak	Döner Sermaye	0,00
	Diğer Yurt İçi	0,00
	Yurt Dışı	0,00
Toplam Bütçe Dışı Kaynak İhtiyacı		0,00
Toplam Kaynak İhtiyacı		50.000,00

FAALİYET MALİYETLERİ TABLOSU

İdare Adı	40.22 - TÜRK STANDARTLARI ENSTİTÜSÜ
Performans Hedefi	16 - Yurtdışı Ofis sayısının artırılması
Faaliyet Adı	Türk İthalatçı ve İhracatçı Kuruluşlara TSE Çözüm Ortaklığı hizmet sunumu ve avantajları hakkında bilgilendirme çalışmalarının gerçekleştirilmesi
Sorumlu Harcama Birimi veya Birimleri	40.22.00.63 - DIŞ İLİŞKİLER DAİRE BAŞKANLIĞI

Ekonomik Kod		Ödenek
01	Personel Giderleri	0,00
02	SGK Devlet Primi Giderleri	0,00
03	Mal ve Hizmet Alım Giderleri	50.000,00
04	Faiz Giderleri	0,00
05	Cari Transferler	0,00
06	Sermaye Giderleri	0,00
07	Sermaye Transferleri	0,00
08	Borç verme	0,00
Toplam Bütçe Kaynak İhtiyacı		50.000,00
Bütçe Dışı Kaynak	Döner Sermaye	0,00
	Diğer Yurt İçi	0,00
	Yurt Dışı	0,00
Toplam Bütçe Dışı Kaynak İhtiyacı		0,00
Toplam Kaynak İhtiyacı		50.000,00

PERFORMANS HEDEFİ TABLOSU

İdare Adı	40.22 - TÜRK STANDARTLARI ENSTİTÜSÜ
------------------	-------------------------------------

Amaç	Uygunluk Değerlendirme hizmetlerinde ulusal ve uluslararası Pazar payının artırılması
Hedef	Enstitümüzün hizmet alanlarının genişletilmesi

Performans Hedefi	Diğer Ülke Kuruluşları ile İşbirliği Anlaşmalarının Artırılması

Performans Göstergeleri		Ölçü Birim	2011	2012	2013
1	Yeni Anlaşma Yapılan Ülke Kuruluş Sayısı	Adet	0	0	2

Faaliyetler		Kaynak İhtiyacı		
		Bütçe	Bütçe Dışı	Toplam
1	Uluslararası Toplantılara Katılım Sağlanması	50.000	0	50.000
2	Yurt içinde uluslararası toplantı organizasyonu yapılması	150.000	0	150.000
3	Uluslararası Toplantı Organizasyonu	100.000	0	100.000
4	Uluslararası Teknik Eğitim Programı Organizasyonu	150.000	0	150.000
5	Uluslararası Teknik İşbirliği Anlaşması İmzalama	0	0	0
6	Yurtdışı Ziyaret Programlarını Gerçekleştirme	100.000	0	100.000
7	Yabancı Heyetlerin Enstitüyü Ziyaretleri	80.000	0	80.000
Genel Toplam		630.000	0	630.000

FAALİYET MALİYETLERİ TABLOSU

İdare Adı	40.22 - TÜRK STANDARTLARI ENSTİTÜSÜ
Performans Hedefi	17 - Diğer Ülke Kuruluşları ile İşbirliği Anlaşmalarının Artırılması
Faaliyet Adı	Uluslararası Toplantılara Katılım Sağlanması
Sorumlu Harcama Birimi veya Birimleri	40.22.00.63 - DIŞ İLİŞKİLER DAİRE BAŞKANLIĞI

Ekonomik Kod		Ödenek
01	Personel Giderleri	0,00
02	SGK Devlet Primi Giderleri	0,00
03	Mal ve Hizmet Alım Giderleri	50.000,00
04	Faiz Giderleri	0,00
05	Cari Transferler	0,00
06	Sermaye Giderleri	0,00
07	Sermaye Transferleri	0,00
08	Borç verme	0,00
Toplam Bütçe Kaynak İhtiyacı		50.000,00
Bütçe Dışı Kaynak	Döner Sermaye	0,00
	Diğer Yurt İçi	0,00
	Yurt Dışı	0,00
Toplam Bütçe Dışı Kaynak İhtiyacı		0,00
Toplam Kaynak İhtiyacı		50.000,00

FAALİYET MALİYETLERİ TABLOSU

İdare Adı	40.22 - TÜRK STANDARTLARI ENSTİTÜSÜ
Performans Hedefi	17 - Diğer Ülke Kuruluşları ile İşbirliği Anlaşmalarının Artırılması
Faaliyet Adı	Yurt içinde uluslararası toplantı organizasyonu yapılması
Sorumlu Harcama Birimi veya Birimleri	40.22.00.63 - DIŞ İLİŞKİLER DAİRE BAŞKANLIĞI

Ekonomik Kod		Ödenek
01	Personel Giderleri	0,00
02	SGK Devlet Primi Giderleri	0,00
03	Mal ve Hizmet Alım Giderleri	150.000,00
04	Faiz Giderleri	0,00
05	Cari Transferler	0,00
06	Sermaye Giderleri	0,00
07	Sermaye Transferleri	0,00
08	Borç verme	0,00
Toplam Bütçe Kaynak İhtiyacı		150.000,00
Bütçe Dışı Kaynak	Döner Sermaye	0,00
	Diğer Yurt İçi	0,00
	Yurt Dışı	0,00
Toplam Bütçe Dışı Kaynak İhtiyacı		0,00
Toplam Kaynak İhtiyacı		150.000,00

FAALİYET MALİYETLERİ TABLOSU

İdare Adı	40.22 - TÜRK STANDARTLARI ENSTİTÜSÜ
Performans Hedefi	17 - Diğer Ülke Kuruluşları ile İşbirliği Anlaşmalarının Artırılması
Faaliyet Adı	Uluslararası Toplantı Organizasyonu
Sorumlu Harcama Birimi veya Birimleri	40.22.00.63 - DIŞ İLİŞKİLER DAİRE BAŞKANLIĞI

Ekonomik Kod		Ödenek
01	Personel Giderleri	0,00
02	SGK Devlet Primi Giderleri	0,00
03	Mal ve Hizmet Alım Giderleri	100.000,00
04	Faiz Giderleri	0,00
05	Cari Transferler	0,00
06	Sermaye Giderleri	0,00
07	Sermaye Transferleri	0,00
08	Borç verme	0,00
Toplam Bütçe Kaynak İhtiyacı		100.000,00
Bütçe Dışı Kaynak	Döner Sermaye	0,00
	Diğer Yurt İçi	0,00
	Yurt Dışı	0,00
Toplam Bütçe Dışı Kaynak İhtiyacı		0,00
Toplam Kaynak İhtiyacı		100.000,00

FAALİYET MALİYETLERİ TABLOSU

İdare Adı	40.22 - TÜRK STANDARTLARI ENSTİTÜSÜ
Performans Hedefi	17 - Diğer Ülke Kuruluşları ile İşbirliği Anlaşmalarının Artırılması
Faaliyet Adı	Uluslararası Teknik Eğitim Programı Organizasyonu
Sorumlu Harcama Birimi veya Birimleri	40.22.00.63 - DIŞ İLİŞKİLER DAİRE BAŞKANLIĞI

Ekonomik Kod		Ödenek
01	Personel Giderleri	0,00
02	SGK Devlet Primi Giderleri	0,00
03	Mal ve Hizmet Alım Giderleri	150.000,00
04	Faiz Giderleri	0,00
05	Cari Transferler	0,00
06	Sermaye Giderleri	0,00
07	Sermaye Transferleri	0,00
08	Borç verme	0,00
Toplam Bütçe Kaynak İhtiyacı		150.000,00
Bütçe Dışı Kaynak	Döner Sermaye	0,00
	Diğer Yurt İçi	0,00
	Yurt Dışı	0,00
Toplam Bütçe Dışı Kaynak İhtiyacı		0,00
Toplam Kaynak İhtiyacı		150.000,00

FAALİYET MALİYETLERİ TABLOSU

İdare Adı	40.22 - TÜRK STANDARTLARI ENSTİTÜSÜ
Performans Hedefi	17 - Diğer Ülke Kuruluşları ile İşbirliği Anlaşmalarının Artırılması
Faaliyet Adı	Uluslararası Teknik İşbirliği Anlaşması İmzalama
Sorumlu Harcama Birimi veya Birimleri	40.22.00.63 - DIŞ İLİŞKİLER DAİRE BAŞKANLIĞI

Ekonomik Kod		Ödenek
01	Personel Giderleri	0,00
02	SGK Devlet Primi Giderleri	0,00
03	Mal ve Hizmet Alım Giderleri	0,00
04	Faiz Giderleri	0,00
05	Cari Transferler	0,00
06	Sermaye Giderleri	0,00
07	Sermaye Transferleri	0,00
08	Borç verme	0,00
Toplam Bütçe Kaynak İhtiyacı		0,00
Bütçe Dışı Kaynak	Döner Sermaye	0,00
	Diğer Yurt İçi	0,00
	Yurt Dışı	0,00
Toplam Bütçe Dışı Kaynak İhtiyacı		0,00
Toplam Kaynak İhtiyacı		0,00

FAALİYET MALİYETLERİ TABLOSU

İdare Adı	40.22 - TÜRK STANDARTLARI ENSTİTÜSÜ
Performans Hedefi	17 - Diğer Ülke Kuruluşları ile İşbirliği Anlaşmalarının Artırılması
Faaliyet Adı	Yurtdışı Ziyaret Programlarını Gerçekleştirme
Sorumlu Harcama Birimi veya Birimleri	40.22.00.63 - DIŞ İLİŞKİLER DAİRE BAŞKANLIĞI

Ekonomik Kod		Ödenek
01	Personel Giderleri	0,00
02	SGK Devlet Primi Giderleri	0,00
03	Mal ve Hizmet Alım Giderleri	100.000,00
04	Faiz Giderleri	0,00
05	Cari Transferler	0,00
06	Sermaye Giderleri	0,00
07	Sermaye Transferleri	0,00
08	Borç verme	0,00
Toplam Bütçe Kaynak İhtiyacı		100.000,00
Bütçe Dışı Kaynak	Döner Sermaye	0,00
	Diğer Yurt İçi	0,00
	Yurt Dışı	0,00
Toplam Bütçe Dışı Kaynak İhtiyacı		0,00
Toplam Kaynak İhtiyacı		100.000,00

FAALİYET MALİYETLERİ TABLOSU

İdare Adı	40.22 - TÜRK STANDARTLARI ENSTİTÜSÜ
Performans Hedefi	17 - Diğer Ülke Kuruluşları ile İşbirliği Anlaşmalarının Artırılması
Faaliyet Adı	Yabancı Heyetlerin Enstitüyü Ziyaretleri
Sorumlu Harcama Birimi veya Birimleri	40.22.00.63 - DIŞ İLİŞKİLER DAİRE BAŞKANLIĞI

Ekonomik Kod		Ödenek
01	Personel Giderleri	0,00
02	SGK Devlet Primi Giderleri	0,00
03	Mal ve Hizmet Alım Giderleri	80.000,00
04	Faiz Giderleri	0,00
05	Cari Transferler	0,00
06	Sermaye Giderleri	0,00
07	Sermaye Transferleri	0,00
08	Borç verme	0,00
Toplam Bütçe Kaynak İhtiyacı		80.000,00
Bütçe Dışı Kaynak	Döner Sermaye	0,00
	Diğer Yurt İçi	0,00
	Yurt Dışı	0,00
Toplam Bütçe Dışı Kaynak İhtiyacı		0,00
Toplam Kaynak İhtiyacı		80.000,00

PERFORMANS HEDEFİ TABLOSU

İdare Adı	40.22 - TÜRK STANDARTLARI ENSTİTÜSÜ
------------------	-------------------------------------

Amaç	Uygunluk Değerlendirme hizmetlerinde ulusal ve uluslararası Pazar payının artırılması
Hedef	Yurt Dışı belgelendirme/Gözetim Hizmet Pazar payının artırılması

Performans Hedefi	Yurtdışı Ürün Belge Sayısının Artırılması
Bu Hedef Kapsamında Ürün Belgelendirme Merkezi Başkanlığı belgelendirme faaliyetlerini yürütecektir. Dış İlişkiler Dairesi Başkanlığı sadece yurtdışında pazarlama faaliyetlerini yürütmekten sorumludur.	

Performans Göstergeleri		Ölçü Birim	2011	2012	2013
1	Yurtdışı Belge (Ürün) Sayısı Artış Oranı	Yüzde	0	0	20

Faaliyetler		Kaynak İhtiyacı		
		Bütçe	Bütçe Dışı	Toplam
1	TSE'nin yurtdışında sunduğu ürün belgelendirme hizmetlerine yönelik tanıtım faaliyetlerinin gerçekleştirilmesi	30.000	0	30.000
2	Çözüm ortakları ile toplantılar düzenlenmesi (belirlenen aralıklarla)	100.000	0	100.000
3	Çözüm ortaklığı bulunmayan ülke ve/veya bölgelerde uygun adayların belirlenmesine yönelik sektör araştırmaları yapılması	0	0	0
4	Maliyet ve Fiyat Analizi çalışmalarının yapılması	0	0	0
Genel Toplam		130.000	0	130.000

FAALİYET MALİYETLERİ TABLOSU

İdare Adı	40.22 - TÜRK STANDARTLARI ENSTİTÜSÜ
Performans Hedefi	18 - Yurtdışı Ürün Belge Sayısının Artırılması
Faaliyet Adı	TSE'nin yurtdışında sunduğu ürün belgelendirme hizmetlerine yönelik tanıtım faaliyetlerinin gerçekleştirilmesi
Sorumlu Harcama Birimi veya Birimleri	40.22.00.63 - DIŞ İLİŞKİLER DAİRE BAŞKANLIĞI , 40.22.31.00 - ÜRÜN BELGELENDİRME MERKEZİ DAİRESİ BAŞKANLIĞI
<p><i>Bu faaliyet kapsamında TSE'nin söz konusu belgelendirme faaliyeti sonunda firmaların elde edeceği faydaları, zorunlu olmayan alanlarda TSE Belgesinin getireceği yararları gibi unsurları içeren broşür kitapçık vb. tanıtım malzemeleri vasıtasıyla pazarlama faaliyetlerinin yapılması amaçlanmıştır.</i></p>	

Ekonomik Kod		Ödenek
01	Personel Giderleri	0,00
02	SGK Devlet Primi Giderleri	0,00
03	Mal ve Hizmet Alım Giderleri	30.000,00
04	Faiz Giderleri	0,00
05	Cari Transferler	0,00
06	Sermaye Giderleri	0,00
07	Sermaye Transferleri	0,00
08	Borç verme	0,00
Toplam Bütçe Kaynak İhtiyacı		30.000,00
Bütçe Dışı Kaynak	Döner Sermaye	0,00
	Diğer Yurt İçi	0,00
	Yurt Dışı	0,00
Toplam Bütçe Dışı Kaynak İhtiyacı		0,00
Toplam Kaynak İhtiyacı		30.000,00

FAALİYET MALİYETLERİ TABLOSU

İdare Adı	40.22 - TÜRK STANDARTLARI ENSTİTÜSÜ
Performans Hedefi	18 - Yurtdışı Ürün Belge Sayısının Artırılması
Faaliyet Adı	Çözüm ortakları ile toplantılar düzenlenmesi (belirlenen aralıklarla)
Sorumlu Harcama Birimi veya Birimleri	40.22.00.63 - DIŞ İLİŞKİLER DAİRE BAŞKANLIĞI , 40.22.31.00 - ÜRÜN BELGELENDİRME MERKEZİ DAİRESİ BAŞKANLIĞI
<p><i>Burada Müşteri potansiyelini artırmaya yönelik olarak Çözüm Ortaklarımızın firmaları özendirici çalışmalarda bulunması ihtiyari alanlarda aktif olarak çalışması ve firma araması, kurulu bulunduğu ülkelerde bulunan yerel otoriteler (ticaret odaları, iş adamları dernekleri vb.) ile tanıtım ve pazarlama amaçlı çalışmalar yapması için Dış ilişkiler Dairesi ve TSE Yönetimi tarafından belirlenen aralıklarla toplantı yapılması düşünülmüştür.</i></p>	

Ekonomik Kod		Ödenek
01	Personel Giderleri	0,00
02	SGK Devlet Primi Giderleri	0,00
03	Mal ve Hizmet Alım Giderleri	100.000,00
04	Faiz Giderleri	0,00
05	Cari Transferler	0,00
06	Sermaye Giderleri	0,00
07	Sermaye Transferleri	0,00
08	Borç verme	0,00
Toplam Bütçe Kaynak İhtiyacı		100.000,00
Bütçe Dışı Kaynak	Döner Sermaye	0,00
	Diğer Yurt İçi	0,00
	Yurt Dışı	0,00
Toplam Bütçe Dışı Kaynak İhtiyacı		0,00
Toplam Kaynak İhtiyacı		100.000,00

FAALİYET MALİYETLERİ TABLOSU

İdare Adı	40.22 - TÜRK STANDARTLARI ENSTİTÜSÜ
Performans Hedefi	18 - Yurtdışı Ürün Belge Sayısının Artırılması
Faaliyet Adı	Çözüm ortaklığı bulunmayan ülke ve/veya bölgelerde uygun adayların belirlenmesine yönelik sektör araştırmaları yapılması
Sorumlu Harcama Birimi veya Birimleri	40.22.00.63 - DIŞ İLİŞKİLER DAİRE BAŞKANLIĞI , 40.22.31.00 - ÜRÜN BELGELENDİRME MERKEZİ DAİRESİ BAŞKANLIĞI
<p><i>TSE'nin dış politikasına uygun olarak açılım yapabilmesi için oluşturulan çözüm ortaklığı modelinin geliştirilmesi ve Çözüm Ortağı sayısının artırılması amaçlanmıştır.</i></p>	

Ekonomik Kod		Ödenek
01	Personel Giderleri	0,00
02	SGK Devlet Primi Giderleri	0,00
03	Mal ve Hizmet Alım Giderleri	0,00
04	Faiz Giderleri	0,00
05	Cari Transferler	0,00
06	Sermaye Giderleri	0,00
07	Sermaye Transferleri	0,00
08	Borç verme	0,00
Toplam Bütçe Kaynak İhtiyacı		0,00
Bütçe Dışı Kaynak	Döner Sermaye	0,00
	Diğer Yurt İçi	0,00
	Yurt Dışı	0,00
Toplam Bütçe Dışı Kaynak İhtiyacı		0,00
Toplam Kaynak İhtiyacı		0,00

FAALİYET MALİYETLERİ TABLOSU

İdare Adı	40.22 - TÜRK STANDARTLARI ENSTİTÜSÜ
Performans Hedefi	18 - Yurtdışı Ürün Belge Sayısının Artırılması
Faaliyet Adı	Maliyet ve Fiyat Analizi çalışmalarının yapılması
Sorumlu Harcama Birimi veya Birimleri	40.22.00.63 - DIŞ İLİŞKİLER DAİRE BAŞKANLIĞI , 40.22.31.00 - ÜRÜN BELGELENDİRME MERKEZİ DAİRESİ BAŞKANLIĞI
<p><i>Yurt dışında faaliyet gösteren diğer kuruluşlara rekabet avantajı sağlamak amacıyla maliyet azaltmaya yönelik analizlerin yapılması</i></p>	

Ekonomik Kod		Ödenek
01	Personel Giderleri	0,00
02	SGK Devlet Primi Giderleri	0,00
03	Mal ve Hizmet Alım Giderleri	0,00
04	Faiz Giderleri	0,00
05	Cari Transferler	0,00
06	Sermaye Giderleri	0,00
07	Sermaye Transferleri	0,00
08	Borç verme	0,00
Toplam Bütçe Kaynak İhtiyacı		0,00
Bütçe Dışı Kaynak	Döner Sermaye	0,00
	Diğer Yurt İçi	0,00
	Yurt Dışı	0,00
Toplam Bütçe Dışı Kaynak İhtiyacı		0,00
Toplam Kaynak İhtiyacı		0,00

PERFORMANS HEDEFİ TABLOSU

İdare Adı	40.22 - TÜRK STANDARTLARI ENSTİTÜSÜ
------------------	-------------------------------------

Amaç	Uygunluk Değerlendirme hizmetlerinde ulusal ve uluslararası Pazar payının artırılması
Hedef	Yurt Dışı belgelendirme/Gözetim Hizmet Pazar payının artırılması

Performans Hedefi	Yurtdışı Sistem Belge Sayısının artırılması
Bu hedef kapsamında belgelendirme faaliyetlerinin yürütülmesinden Sistem Belgelendirme Başkanlığı, Pazarlama ve tanıtım faaliyetlerinden ise Dış İlişkiler Dairesi Başkanlığı sorumludur.	

Performans Göstergeleri		Ölçü Birim	2011	2012	2013
1	Yurtdışı Belge (Sistem) Sayısı Artış Oranı	Yüzde	0	0	20

Faaliyetler		Kaynak İhtiyacı		
		Bütçe	Bütçe Dışı	Toplam
1	TSE'nin yurtdışında sunduğu sistem belgelendirme hizmetlere yönelik tanıtım faaliyetlerinin gerçekleştirilmesi	30.000	0	30.000
2	Çözüm ortakları ile toplantılar düzenlenmesi (belirlenen aralıklarla)	0	0	0
3	Çözüm ortaklığı bulunmayan ülke ve/veya bölgelerde uygun adayların belirlenmesine yönelik sektör araştırmaları yapılması	0	0	0
4	Maliyet ve Fiyat Analizi çalışmalarının yapılması	0	0	0
Genel Toplam		30.000	0	30.000

FAALİYET MALİYETLERİ TABLOSU

İdare Adı	40.22 - TÜRK STANDARTLARI ENSTİTÜSÜ
Performans Hedefi	19 - Yurtdışı Sistem Belge Sayısının artırılması
Faaliyet Adı	TSE'nin yurtdışında sunduğu sistem belgelendirme hizmetlere yönelik tanıtım faaliyetlerinin gerçekleştirilmesi
Sorumlu Harcama Birimi veya Birimleri	40.22.00.63 - DIŞ İLİŞKİLER DAİRE BAŞKANLIĞI , 40.22.33.00 - PERSONEL VE SİSTEM BELGELENDİRME MERKEZİ BAŞKANLIĞI
<p><i>Bu faaliyet kapsamında TSE'nin söz konusu belgelendirme faaliyeti sonunda firmaların elde edeceği faydaları, zorunlu olmayan alanlarda TSE Belgesinin getireceği yararları gibi unsurları içeren broşür kitapçık vb. tanıtım malzemeleri vasıtasıyla pazarlama faaliyetlerinin yapılması amaçlanmıştır.</i></p>	

Ekonomik Kod		Ödenek
01	Personel Giderleri	0,00
02	SGK Devlet Primi Giderleri	0,00
03	Mal ve Hizmet Alım Giderleri	30.000,00
04	Faiz Giderleri	0,00
05	Cari Transferler	0,00
06	Sermaye Giderleri	0,00
07	Sermaye Transferleri	0,00
08	Borç verme	0,00
Toplam Bütçe Kaynak İhtiyacı		30.000,00
Bütçe Dışı Kaynak	Döner Sermaye	0,00
	Diğer Yurt İçi	0,00
	Yurt Dışı	0,00
Toplam Bütçe Dışı Kaynak İhtiyacı		0,00
Toplam Kaynak İhtiyacı		30.000,00

FAALİYET MALİYETLERİ TABLOSU

İdare Adı	40.22 - TÜRK STANDARTLARI ENSTİTÜSÜ
Performans Hedefi	19 - Yurtdışı Sistem Belge Sayısının artırılması
Faaliyet Adı	Çözüm ortakları ile toplantılar düzenlenmesi (belirlenen aralıklarla)
Sorumlu Harcama Birimi veya Birimleri	40.22.00.63 - DIŞ İLİŞKİLER DAİRE BAŞKANLIĞI , 40.22.33.00 - PERSONEL VE SİSTEM BELGELENDİRME MERKEZİ BAŞKANLIĞI
<p><i>Burada Müşteri potansiyelini artırmaya yönelik olarak Çözüm Ortaklarımızın firmaları özendirici çalışmalarda bulunması ihtiyari alanlarda aktif olarak çalışması ve firma araması, kurulu bulunduğu ülkelerde bulunan yerel otoriteler (ticaret odaları, iş adamları dernekleri vb.) ile tanıtım ve pazarlama amaçlı çalışmalar yapması için Dış ilişkiler Dairesi ve TSE Yönetimi tarafından belirlenen aralıklarla toplantı yapılması düşünülmüştür.</i></p>	

Ekonomik Kod		Ödenek
01	Personel Giderleri	0,00
02	SGK Devlet Primi Giderleri	0,00
03	Mal ve Hizmet Alım Giderleri	0,00
04	Faiz Giderleri	0,00
05	Cari Transferler	0,00
06	Sermaye Giderleri	0,00
07	Sermaye Transferleri	0,00
08	Borç verme	0,00
Toplam Bütçe Kaynak İhtiyacı		0,00
Bütçe Dışı Kaynak	Döner Sermaye	0,00
	Diğer Yurt İçi	0,00
	Yurt Dışı	0,00
Toplam Bütçe Dışı Kaynak İhtiyacı		0,00
Toplam Kaynak İhtiyacı		0,00

FAALİYET MALİYETLERİ TABLOSU

İdare Adı	40.22 - TÜRK STANDARTLARI ENSTİTÜSÜ
Performans Hedefi	19 - Yurtdışı Sistem Belge Sayısının artırılması
Faaliyet Adı	Çözüm ortaklığı bulunmayan ülke ve/veya bölgelerde uygun adayların belirlenmesine yönelik sektör araştırmaları yapılması
Sorumlu Harcama Birimi veya Birimleri	40.22.00.63 - DIŞ İLİŞKİLER DAİRE BAŞKANLIĞI , 40.22.33.00 - PERSONEL VE SİSTEM BELGELENDİRME MERKEZİ BAŞKANLIĞI
<p><i>TSE'nin dış politikasına uygun olarak açılım yapabilmesi için oluşturulan çözüm ortaklığı modelinin geliştirilmesi ve Çözüm Ortağı sayısının artırılması amaçlanmıştır.</i></p>	

Ekonomik Kod		Ödenek
01	Personel Giderleri	0,00
02	SGK Devlet Primi Giderleri	0,00
03	Mal ve Hizmet Alım Giderleri	0,00
04	Faiz Giderleri	0,00
05	Cari Transferler	0,00
06	Sermaye Giderleri	0,00
07	Sermaye Transferleri	0,00
08	Borç verme	0,00
Toplam Bütçe Kaynak İhtiyacı		0,00
Bütçe Dışı Kaynak	Döner Sermaye	0,00
	Diğer Yurt İçi	0,00
	Yurt Dışı	0,00
Toplam Bütçe Dışı Kaynak İhtiyacı		0,00
Toplam Kaynak İhtiyacı		0,00

FAALİYET MALİYETLERİ TABLOSU

İdare Adı	40.22 - TÜRK STANDARTLARI ENSTİTÜSÜ
Performans Hedefi	19 - Yurtdışı Sistem Belge Sayısının artırılması
Faaliyet Adı	Maliyet ve Fiyat Analizi çalışmalarının yapılması
Sorumlu Harcama Birimi veya Birimleri	40.22.00.63 - DIŞ İLİŞKİLER DAİRE BAŞKANLIĞI , 40.22.33.00 - PERSONEL VE SİSTEM BELGELENDİRME MERKEZİ BAŞKANLIĞI
<p><i>Yurt dışında faaliyet gösteren diğer kuruluşlara rekabet avantajı sağlamak amacıyla maliyet azaltmaya yönelik analizlerin yapılması</i></p>	

Ekonomik Kod		Ödenek
01	Personel Giderleri	0,00
02	SGK Devlet Primi Giderleri	0,00
03	Mal ve Hizmet Alım Giderleri	0,00
04	Faiz Giderleri	0,00
05	Cari Transferler	0,00
06	Sermaye Giderleri	0,00
07	Sermaye Transferleri	0,00
08	Borç verme	0,00
Toplam Bütçe Kaynak İhtiyacı		0,00
Bütçe Dışı Kaynak	Döner Sermaye	0,00
	Diğer Yurt İçi	0,00
	Yurt Dışı	0,00
Toplam Bütçe Dışı Kaynak İhtiyacı		0,00
Toplam Kaynak İhtiyacı		0,00

PERFORMANS HEDEFİ TABLOSU

İdare Adı	40.22 - TÜRK STANDARTLARI ENSTİTÜSÜ
------------------	-------------------------------------

Amaç	Uygunluk Değerlendirme hizmetlerinde ulusal ve uluslararası Pazar payının artırılması
Hedef	Yurt Dışı belgelendirme/Gözetim Hizmet Pazar payının artırılması

Performans Hedefi	Yurtdışı Personel Belgelendirme Sayısının artırılması

Performans Göstergeleri		Ölçü Birim	2011	2012	2013
1	Yurtdışı Belge (Personel) Sayısı Artış Oranı	Yüzde	0	0	20

Faaliyetler	Kaynak İhtiyacı		
	Bütçe	Bütçe Dışı	Toplam
Genel Toplam	0	0	0

PERFORMANS HEDEFİ TABLOSU

İdare Adı	40.22 - TÜRK STANDARTLARI ENSTİTÜSÜ
------------------	-------------------------------------

Amaç	Uygunluk Değerlendirme hizmetlerinde ulusal ve uluslararası Pazar payının artırılması
Hedef	Yurt Dışı belgelendirme/Gözetim Hizmet Pazar payının artırılması

Performans Hedefi	Yurtdışında CE teknik Dosya İnceleme hizmeti
Bu hedef kapsamında Dış ilişkiler dairesi başkanlığı Çözüm Ortakları aracılığı ile bir hizmet vermemekte olup sadece pazarlama ve tanıtım hizmeti sunmaktadır. Belgelendirme Sürecininin tamamının sorumluluğu Ürün Belgelendirme Mİrkez Başkanlığındadır.	

Performans Göstergeleri		Ölçü Birim	2011	2012	2013
1	Verilen Hizmet (Yurtdışı CE Teknik Dosya İnceleme)Sayısı	Adet	0	0	100

Faaliyetler		Kaynak İhtiyacı		
		Bütçe	Bütçe Dışı	Toplam
1	Teknik incelemesi yapılan CE Konularında talep araştırmasının ve değerlendirmesinin yapılması	0	0	0
2	Firmalar ile toplantılar düzenlenmesi (belirlenen aralıklarla)	0	0	0
Genel Toplam		0	0	0

FAALİYET MALİYETLERİ TABLOSU

İdare Adı	40.22 - TÜRK STANDARTLARI ENSTİTÜSÜ
Performans Hedefi	21 - Yurtdışında CE teknik Dosya İnceleme hizmeti
Faaliyet Adı	Teknik incelemesi yapılan CE Konularında talep araştırmasının ve değerlendirmesinin yapılması
Sorumlu Harcama Birimi veya Birimleri	40.22.00.63 - DIŞ İLİŞKİLER DAİRE BAŞKANLIĞI , 40.22.31.00 - ÜRÜN BELGELENDİRME MERKEZİ DAİRESİ BAŞKANLIĞI
<p><i>Bu faaliyet kapsamında yapılacak olan çalışmalar ÜBM ile koordineli olarak yürütülecek olup ihtiyaç duyulan her türlü bilgi ve belgenin tam zamanında tesliminden ÜBM Sorumludur.</i></p>	

Ekonomik Kod		Ödenek
01	Personel Giderleri	0,00
02	SGK Devlet Primi Giderleri	0,00
03	Mal ve Hizmet Alım Giderleri	0,00
04	Faiz Giderleri	0,00
05	Cari Transferler	0,00
06	Sermaye Giderleri	0,00
07	Sermaye Transferleri	0,00
08	Borç verme	0,00
Toplam Bütçe Kaynak İhtiyacı		0,00
Bütçe Dışı Kaynak	Döner Sermaye	0,00
	Diğer Yurt İçi	0,00
	Yurt Dışı	0,00
Toplam Bütçe Dışı Kaynak İhtiyacı		0,00
Toplam Kaynak İhtiyacı		0,00

FAALİYET MALİYETLERİ TABLOSU

İdare Adı	40.22 - TÜRK STANDARTLARI ENSTİTÜSÜ
Performans Hedefi	21 - Yurtdışında CE teknik Dosya İnceleme hizmeti
Faaliyet Adı	Firmalar ile toplantılar düzenlenmesi (belirlenen aralıklarla)
Sorumlu Harcama Birimi veya Birimleri	40.22.00.63 - DIŞ İLİŞKİLER DAİRE BAŞKANLIĞI , 40.22.31.00 - ÜRÜN BELGELENDİRME MERKEZİ DAİRESİ BAŞKANLIĞI
<p><i>Bu faaliyet kapsamında TSE ÜBM sunmuş olduğu CE Teknik Dosya inceleme hizmetinin sayısı artırılması amaçlanmış olup yurtdışında firmalarla tanıtım ve değerlendirme çalışmalarının yürütülmesinde Dış İlişkiler DB. ÜBM 'ye koordinasyon konusunda yardımcı olacaktır.</i></p>	

Ekonomik Kod		Ödenek
01	Personel Giderleri	0,00
02	SGK Devlet Primi Giderleri	0,00
03	Mal ve Hizmet Alım Giderleri	0,00
04	Faiz Giderleri	0,00
05	Cari Transferler	0,00
06	Sermaye Giderleri	0,00
07	Sermaye Transferleri	0,00
08	Borç verme	0,00
Toplam Bütçe Kaynak İhtiyacı		0,00
Bütçe Dışı Kaynak	Döner Sermaye	0,00
	Diğer Yurt İçi	0,00
	Yurt Dışı	0,00
Toplam Bütçe Dışı Kaynak İhtiyacı		0,00
Toplam Kaynak İhtiyacı		0,00

PERFORMANS HEDEFİ TABLOSU

İdare Adı	40.22 - TÜRK STANDARTLARI ENSTİTÜSÜ
------------------	-------------------------------------

Amaç	Uygunluk Değerlendirme hizmetlerinde ulusal ve uluslararası Pazar payının artırılması
Hedef	Yurt Dışı belgelendirme/Gözetim Hizmet Pazar payının artırılması

Performans Hedefi	Yükleme Öncesi Gözetim anlaşması yapılan Ülke sayısının artırılması

Performans Göstergeleri		Ölçü Birim	2011	2012	2013
1	Yeni YÖG Anlaşması Yapılan Ülke Sayısı	Adet	0	0	2

Faaliyetler		Kaynak İhtiyacı		
		Bütçe	Bütçe Dışı	Toplam
1	TSE'nin YÖG konusunda Marka Oluşturma ve Tutundurma Çalışmalarının yapılması	100.000	0	100.000
Genel Toplam		100.000	0	100.000

FAALİYET MALİYETLERİ TABLOSU

İdare Adı	40.22 - TÜRK STANDARTLARI ENSTİTÜSÜ
Performans Hedefi	22 - Yükleme Öncesi Gözetim anlaşması yapılan Ülke sayısının artırılması
Faaliyet Adı	TSE'nin YÖG konusunda Marka Oluşturma ve Tutundurma Çalışmalarının yapılması
Sorumlu Harcama Birimi veya Birimleri	40.22.00.63 - DIŞ İLİŞKİLER DAİRE BAŞKANLIĞI
<p><i>Bu faaliyet kapsamında yapılacak olan marka oluşturma ve tutundurma faaliyetleri temelde Pazar analizi Yükleme Öncesi Gözetime ihtiyacı olan ülkelerin tespiti ve bu ülkelerle iş birliğine gidilmesi için yükleme öncesi gözetimlerin ülkelere kazandıracığı katkıların çeşitli platformlarda anlatılması çalışmalarını kapsamaktadır. İhtiyaç halinde müşavirlik hizmeti satın alabilir.</i></p>	

Ekonomik Kod		Ödenek
01	Personel Giderleri	0,00
02	SGK Devlet Primi Giderleri	0,00
03	Mal ve Hizmet Alım Giderleri	100.000,00
04	Faiz Giderleri	0,00
05	Cari Transferler	0,00
06	Sermaye Giderleri	0,00
07	Sermaye Transferleri	0,00
08	Borç verme	0,00
Toplam Bütçe Kaynak İhtiyacı		100.000,00
Bütçe Dışı Kaynak	Döner Sermaye	0,00
	Diğer Yurt İçi	0,00
	Yurt Dışı	0,00
Toplam Bütçe Dışı Kaynak İhtiyacı		0,00
Toplam Kaynak İhtiyacı		100.000,00

PERFORMANS HEDEFİ TABLOSU

İdare Adı	40.22 - TÜRK STANDARTLARI ENSTİTÜSÜ
------------------	-------------------------------------

Amaç	Uygunluk Değerlendirme hizmetlerinde ulusal ve uluslararası Pazar payının artırılması
Hedef	Yurt Dışı belgelendirme/Gözetim Hizmet Pazar payının artırılması

Performans Hedefi	Ülke Pazar Raporlarının Hazırlanması
Bu hedef TSE'nin pazar payının artırılmasına yönelik olarak yurtdışında yapacağı faaliyetleri belirlemek, hedef pazarları ve alternatif belgelendirme faaliyetleri ortaya koyabilmek adına yapılan faaliyetler bütünüdür.	

Performans Göstergeleri		Ölçü Birim	2011	2012	2013
1	Pazar Raporu Yeni Hazırlanan Ülke Sayısı	Adet	0	0	2

Faaliyetler		Kaynak İhtiyacı		
		Bütçe	Bütçe Dışı	Toplam
1	Pazar raporlarının oluşturulmasına yönelik analiz ve değerlendirmelerin yapılması	0	0	0
Genel Toplam		0	0	0

FAALİYET MALİYETLERİ TABLOSU

İdare Adı	40.22 - TÜRK STANDARTLARI ENSTİTÜSÜ
Performans Hedefi	23 - Ülke Pazar Raporlarının Hazırlanması
Faaliyet Adı	Pazar raporlarının oluşturulmasına yönelik analiz ve değerlendirmelerin yapılması
Sorumlu Harcama Birimi veya Birimleri	40.22.00.63 - DIŞ İLİŞKİLER DAİRE BAŞKANLIĞI
<p><i>TSE Dış İlişkiler Dairesi ilişki içerisinde bulunulan veya bulunulması planlanan Ünelere ilişkin diğer performans hedeflerinde dile getirilen çalışmalara altlık olacak, Pazar Araştırması raporlarının hazırlanması amaçlanmıştır.</i></p>	

Ekonomik Kod		Ödenek
01	Personel Giderleri	0,00
02	SGK Devlet Primi Giderleri	0,00
03	Mal ve Hizmet Alım Giderleri	0,00
04	Faiz Giderleri	0,00
05	Cari Transferler	0,00
06	Sermaye Giderleri	0,00
07	Sermaye Transferleri	0,00
08	Borç verme	0,00
Toplam Bütçe Kaynak İhtiyacı		0,00
Bütçe Dışı Kaynak	Döner Sermaye	0,00
	Diğer Yurt İçi	0,00
	Yurt Dışı	0,00
Toplam Bütçe Dışı Kaynak İhtiyacı		0,00
Toplam Kaynak İhtiyacı		0,00

PERFORMANS HEDEFİ TABLOSU

İdare Adı	40.22 - TÜRK STANDARTLARI ENSTİTÜSÜ
------------------	-------------------------------------

Amaç	Uygunluk Değerlendirme hizmetlerinde ulusal ve uluslararası Pazar payının artırılması
Hedef	TSE'nin rekabet ve Pazarlama gücünün artırılması

Performans Hedefi	Yurtdışında ilgili ülkedeki belgelendirme kuruluşları ile işbirliğinin artırılması
--------------------------	---

Performans Göstergeleri		Ölçü Birim	2011	2012	2013
1	Yeni Açılan Ofis Sayısındaki Artış Oranı	Yüzde	0	0	10

Faaliyetler	Kaynak İhtiyacı		
	Bütçe	Bütçe Dışı	Toplam
Genel Toplam	0	0	0

PERFORMANS HEDEFİ TABLOSU

İdare Adı	40.22 - TÜRK STANDARTLARI ENSTİTÜSÜ
------------------	-------------------------------------

Amaç	Uygunluk Değerlendirme hizmetlerinde ulusal ve uluslararası Pazar payının artırılması
Hedef	Enstitümüzün hizmet alanlarının genişletilmesi

Performans Hedefi	Yönetim sistemlerinde yeni belgelendirme alanlarında hizmet verilmeye başlanması
Yeni sistemlerde belgelendirme hizmeti verilebilmesi için Standard Hazırlama Merkezi Başkanlığı tarafından ilgili standard ve/veya kriter için gerekli çalışmaların tamamlanması gerekmektedir.	

Performans Göstergeleri		Ölçü Birim	2011	2012	2013
1	Yeni belgelendirme hizmeti verilen sistem belgelendirme sayısı	Adet	1	1	1
Hizmet verilen sistem belgelendirme sayısı her yıl en az 1 sistem artırılacaktır.					

Faaliyetler		Kaynak İhtiyacı		
		Bütçe	Bütçe Dışı	Toplam
1	Üyelikler, Eğitim/Ar-Ge Faaliyetleri, Toplantı, Akreditasyon Faaliyetleri	200.000	0	200.000
Genel Toplam		200.000	0	200.000

FAALİYET MALİYETLERİ TABLOSU

İdare Adı	40.22 - TÜRK STANDARTLARI ENSTİTÜSÜ
Performans Hedefi	25 - Yönetim sistemlerinde yeni belgelendirme alanlarında hizmet vermeye başlanması
Faaliyet Adı	Üyelikler, Eğitim/Ar-Ge Faaliyetleri, Toplantı, Akreditasyon Faaliyetleri
Sorumlu Harcama Birimi veya Birimleri	40.22.33.00 - PERSONEL VE SİSTEM BELGELENDİRME MERKEZİ BAŞKANLIĞI
<p><i>Personel yolluk ve harcırah giderleri, toplantı, eğitim ve araştırma-geliştirme faaliyetleri için mal ve hizmet alım giderleri; üyelik ve akreditasyon çerçevesinde yapılacak ödemeler</i></p>	

Ekonomik Kod		Ödenek
01	Personel Giderleri	0,00
02	SGK Devlet Primi Giderleri	0,00
03	Mal ve Hizmet Alım Giderleri	200.000,00
04	Faiz Giderleri	0,00
05	Cari Transferler	0,00
06	Sermaye Giderleri	0,00
07	Sermaye Transferleri	0,00
08	Borç verme	0,00
Toplam Bütçe Kaynak İhtiyacı		200.000,00
Bütçe Dışı Kaynak	Döner Sermaye	0,00
	Diğer Yurt İçi	0,00
	Yurt Dışı	0,00
Toplam Bütçe Dışı Kaynak İhtiyacı		0,00
Toplam Kaynak İhtiyacı		200.000,00

PERFORMANS HEDEFİ TABLOSU

İdare Adı	40.22 - TÜRK STANDARTLARI ENSTİTÜSÜ
------------------	-------------------------------------

Amaç	Uygunluk Değerlendirme hizmetlerinde ulusal ve uluslararası Pazar payının artırılması
Hedef	Yurt Dışı belgelendirme/Gözetim Hizmet Pazar payının artırılması

Performans Hedefi	Yurt dışı sistem belge sayısının artırılması
Yurt dışı belge sayısının artırılabilmesi için Dış İlişkiler Dairesi Başkanlığı ve Yurt Dışı Temsilcilikleri ile koordineli çalışmalar yürütülmelidir.	

Performans Göstergeleri		Ölçü Birim	2011	2012	2013
1	Yurt dışı yönetim sistemi belge sayısı	Adet	109	131	157
Yurt dışı sistem belge sayısı her yıl en az % 20 artırılabilecektir.					

Faaliyetler		Kaynak İhtiyacı		
		Bütçe	Bütçe Dışı	Toplam
1	Tanıtım için broşür hazırlamak, toplantı ve organizasyonlara katılmak, organizasyon / seminer düzenlemek, kişi, kurum ve kuruluşlarla ikili görüşmeler ve anlaşmalar yapmak.	100.000	0	100.000
Genel Toplam		100.000	0	100.000

FAALİYET MALİYETLERİ TABLOSU

İdare Adı	40.22 - TÜRK STANDARTLARI ENSTİTÜSÜ
Performans Hedefi	26 - Yurt dışı sistem belge sayısının artırılması
Faaliyet Adı	Tanıtım için broşür hazırlamak, toplantı ve organizasyonlara katılmak, organizasyon / seminer düzenlemek, kişi, kurum ve kuruluşlarla ikili görüşmeler ve anlaşmalar yapmak.
Sorumlu Harcama Birimi veya Birimleri	40.22.33.00 - PERSONEL VE SİSTEM BELGELENDİRME MERKEZİ BAŞKANLIĞI
<i>Toplantı katılım ücretleri, ziyaret giderleri, posta, basım (matbaa) masrafları, personel yolluk ve harcırah giderleri</i>	

Ekonomik Kod		Ödenek
01	Personel Giderleri	0,00
02	SGK Devlet Primi Giderleri	0,00
03	Mal ve Hizmet Alım Giderleri	100.000,00
04	Faiz Giderleri	0,00
05	Cari Transferler	0,00
06	Sermaye Giderleri	0,00
07	Sermaye Transferleri	0,00
08	Borç verme	0,00
Toplam Bütçe Kaynak İhtiyacı		100.000,00
Bütçe Dışı Kaynak	Döner Sermaye	0,00
	Diğer Yurt İçi	0,00
	Yurt Dışı	0,00
Toplam Bütçe Dışı Kaynak İhtiyacı		0,00
Toplam Kaynak İhtiyacı		100.000,00

PERFORMANS HEDEFİ TABLOSU

İdare Adı	40.22 - TÜRK STANDARTLARI ENSTİTÜSÜ
------------------	-------------------------------------

Amaç	Uygunluk Değerlendirme hizmetlerinde ulusal ve uluslararası Pazar payının artırılması
Hedef	TSE'nin rekabet ve Pazarlama gücünün artırılması

Performans Hedefi	Dış denetçi/inceleme uzmanı kullanımının yaygınlaştırılması

Performans Göstergeleri		Ölçü Birim	2011	2012	2013
1	Dış denetçi/inceleme uzmanı sayısı	Adet	0	120	150
Dış denetçi/inceleme uzmanı sayısı her yıl en az % 25 artırılabacaktır.					

Faaliyetler		Kaynak İhtiyacı		
		Bütçe	Bütçe Dışı	Toplam
1	Eğitim vermek, toplantı, teknik gezi, fuar ve organizasyonlara katılmak, kişi kurum ve kuruluşlarla görüşmeler yapmak	380.000	0	380.000
Genel Toplam		380.000	0	380.000

FAALİYET MALİYETLERİ TABLOSU

İdare Adı	40.22 - TÜRK STANDARTLARI ENSTİTÜSÜ
Performans Hedefi	27 - Dış denetçi/inceleme uzmanı kullanımının yaygınlaştırılması
Faaliyet Adı	Eğitim vermek, toplantı, teknik gezi, fuar ve organizasyonlara katılmak, kişi kurum ve kuruluşlarla görüşmeler yapmak
Sorumlu Harcama Birimi veya Birimleri	40.22.31.00 - ÜRÜN BELGELENDİRME MERKEZİ DAİRESİ BAŞKANLIĞI, 40.22.33.00 - PERSONEL VE SİSTEM BELGELENDİRME MERKEZİ BAŞKANLIĞI
<p><i>Toplantı, teknik gezi, fuar ve organizasyonlara katılım ücretleri, ziyaret giderleri, personel yolluk ve harcırah giderleri, eğitimler için matbaa, posta, kurtasiye vb. giderleri</i></p>	

Ekonomik Kod		Ödenek
01	Personel Giderleri	0,00
02	SGK Devlet Primi Giderleri	0,00
03	Mal ve Hizmet Alım Giderleri	380.000,00
04	Faiz Giderleri	0,00
05	Cari Transferler	0,00
06	Sermaye Giderleri	0,00
07	Sermaye Transferleri	0,00
08	Borç verme	0,00
Toplam Bütçe Kaynak İhtiyacı		380.000,00
Bütçe Dışı Kaynak	Döner Sermaye	0,00
	Diğer Yurt İçi	0,00
	Yurt Dışı	0,00
Toplam Bütçe Dışı Kaynak İhtiyacı		0,00
Toplam Kaynak İhtiyacı		380.000,00

PERFORMANS HEDEFİ TABLOSU

İdare Adı	40.22 - TÜRK STANDARTLARI ENSTİTÜSÜ
------------------	-------------------------------------

Amaç	Uygunluk Değerlendirme hizmetlerinde ulusal ve uluslararası Pazar payının artırılması
Hedef	TSE'nin rekabet ve Pazarlama gücünün artırılması

Performans Hedefi	Personel başına faaliyet karlılığının artırılması
--------------------------	--

Performans Göstergeleri		Ölçü Birim	2011	2012	2013
1	Personel başına faaliyet karlılığının artırılması	Yüzde	0	10	10
Personel başına faaliyet karlılığı her yıl en az % 10 artırılabacaktır.					

Faaliyetler		Kaynak İhtiyacı		
		Bütçe	Bütçe Dışı	Toplam
1	Dış Tetkikçi / Uzman sayısının artırılması için yapılan çalışmalar, eğitimler	50.000	0	50.000
Genel Toplam		50.000	0	50.000

FAALİYET MALİYETLERİ TABLOSU

İdare Adı	40.22 - TÜRK STANDARTLARI ENSTİTÜSÜ
Performans Hedefi	28 - Personel başına faaliyet karlılığının artırılması
Faaliyet Adı	Dış Tetkikçi / Uzman sayısının artırılması için yapılan çalışmalar, eğitimler
Sorumlu Harcama Birimi veya Birimleri	40.22.33.00 - PERSONEL VE SİSTEM BELGELENDİRME MERKEZİ BAŞKANLIĞI
<p><i>Toplantı, teknik gezi, fuar ve organizasyonlara katılım ücretleri, ziyaret giderleri, personel yolluk ve harcırah giderleri, eğitimler için matbaa, posta, kurtasiye vb. giderleri</i></p>	

Ekonomik Kod		Ödenek
01	Personel Giderleri	0,00
02	SGK Devlet Primi Giderleri	0,00
03	Mal ve Hizmet Alım Giderleri	50.000,00
04	Faiz Giderleri	0,00
05	Cari Transferler	0,00
06	Sermaye Giderleri	0,00
07	Sermaye Transferleri	0,00
08	Borç verme	0,00
Toplam Bütçe Kaynak İhtiyacı		50.000,00
Bütçe Dışı Kaynak	Döner Sermaye	0,00
	Diğer Yurt İçi	0,00
	Yurt Dışı	0,00
Toplam Bütçe Dışı Kaynak İhtiyacı		0,00
Toplam Kaynak İhtiyacı		50.000,00

PERFORMANS HEDEFİ TABLOSU

İdare Adı	40.22 - TÜRK STANDARTLARI ENSTİTÜSÜ
------------------	-------------------------------------

Amaç	Uygunluk Değerlendirme hizmetlerinde ulusal ve uluslararası Pazar payının artırılması
Hedef	TSE'nin rekabet ve Pazarlama gücünün artırılması

Performans Hedefi	TSE personelinin sahip olduğu sertifika sayısının (TG, BTG, Belgelendirme Uzmanı, İnceleme Uzmanı, Eğitimci, vb) artırılması
TSE personelinin sahip olduğu sertifika sayısının (TG, BTG) artırılabilmesi için ilgili birimlere bağlı personelin Eğitim Dairesi Başkanlığınca düzenlenecek gerekli eğitimlere katılması ve Merkez Başkanlığımızın görevlerine gidebilmesi gerekmektedir.	

Performans Göstergeleri		Ölçü Birim	2011	2012	2013
1	TG, BTG olan TSE personeli sayısı	Adet	0	1.374	1.512
Artış oranı her yıl en az % 10'dur. Bu sayı tespit edilirken her farklı disiplindeki TG/BTG sayıları dikkate alınmıştır. Yani, 1 kişi birden farklı disiplinde					

Faaliyetler		Kaynak İhtiyacı		
		Bütçe	Bütçe Dışı	Toplam
1	Eğitim/Sınav, Ar-Ge Faaliyetleri	300.000	0	300.000
Genel Toplam		300.000	0	300.000

FAALİYET MALİYETLERİ TABLOSU

İdare Adı	40.22 - TÜRK STANDARTLARI ENSTİTÜSÜ
Performans Hedefi	29 - TSE personelinin sahip olduğu sertifika sayısının (TG, BTG, Belgelendirme Uzmanı, İnceleme Uzmanı, Eğitimci, vb) artırılması
Faaliyet Adı	Eğitim/Sınav, Ar-Ge Faaliyetleri
Sorumlu Harcama Birimi veya Birimleri	40.22.33.00 - PERSONEL VE SİSTEM BELGELENDİRME MERKEZİ BAŞKANLIĞI
<p><i>Personel yolluk ve harcırah giderleri, eğitim ve araştırma-geliştirme faaliyetleri için mal ve hizmet alım giderleri</i></p>	

Ekonomik Kod		Ödenek
01	Personel Giderleri	0,00
02	SGK Devlet Primi Giderleri	0,00
03	Mal ve Hizmet Alım Giderleri	300.000,00
04	Faiz Giderleri	0,00
05	Cari Transferler	0,00
06	Sermaye Giderleri	0,00
07	Sermaye Transferleri	0,00
08	Borç verme	0,00
Toplam Bütçe Kaynak İhtiyacı		300.000,00
Bütçe Dışı Kaynak	Döner Sermaye	0,00
	Diğer Yurt İçi	0,00
	Yurt Dışı	0,00
Toplam Bütçe Dışı Kaynak İhtiyacı		0,00
Toplam Kaynak İhtiyacı		300.000,00

PERFORMANS HEDEFİ TABLOSU

İdare Adı	40.22 - TÜRK STANDARTLARI ENSTİTÜSÜ
------------------	-------------------------------------

Amaç	Uygunluk Değerlendirme hizmetlerinde ulusal ve uluslararası Pazar payının artırılması
Hedef	Enstitümüzün hizmet alanlarının genişletilmesi

Performans Hedefi	LAK/YT çevrim sayısının artırılması
Performans 2.1.6: LAK/YT çevrim sayısının artırılması	

Performans Göstergeleri		Ölçü Birim	2011	2012	2013
1	Çevrim sayısı artış oranı	Yüzde	5	5	5
Performans 2.1.6: LAK/YT çevrim sayısının artırılması					

Faaliyetler	Kaynak İhtiyacı		
	Bütçe	Bütçe Dışı	Toplam
Genel Toplam	0	0	0

PERFORMANS HEDEFİ TABLOSU

İdare Adı	40.22 - TÜRK STANDARTLARI ENSTİTÜSÜ
------------------	-------------------------------------

Amaç	Uygunluk Değerlendirme hizmetlerinde ulusal ve uluslararası Pazar payının artırılması
Hedef	Enstitünün teknik altyapısının geliştirilmesi

Performans Hedefi	Temelli Kampüsü Laboratuvarlarının kurulması
Performans 2.2.4: Temelli Kampüsü Laboratuvarlarının kurulması	

Performans Göstergeleri		Ölçü Birim	2011	2012	2013
1	Tamamlanma oranı	Yüzde	0	0	5
Performans 2.2.4 - 2.2.10: Laboratuvarların kurulması					

Faaliyetler	Kaynak İhtiyacı		
	Bütçe	Bütçe Dışı	Toplam
Genel Toplam	0	0	0

PERFORMANS HEDEFİ TABLOSU

İdare Adı	40.22 - TÜRK STANDARTLARI ENSTİTÜSÜ
------------------	-------------------------------------

Amaç	Uygunluk Değerlendirme hizmetlerinde ulusal ve uluslararası Pazar payının artırılması
Hedef	Enstitünün teknik altyapısının geliştirilmesi

Performans Hedefi	Yangın ve Akustik Laboratuvarının Kurulması
Performans 2.2.5: Yangın ve Akustik Laboratuvarının Kurulması	

Performans Göstergeleri		Ölçü Birim	2011	2012	2013
1	Tamamlanma oranı	Yüzde	0	20	100
Performans 2.2.4 - 2.2.10: Laboratuvarların kurulması					

Faaliyetler		Kaynak İhtiyacı		
		Bütçe	Bütçe Dışı	Toplam
1	Yangın ve Akustik Laboratuvarı Altyapısının Oluşturulması ve Bina Yapımı	10.325	0	10.325
Genel Toplam		10.325	0	10.325

FAALİYET MALİYETLERİ TABLOSU

İdare Adı	40.22 - TÜRK STANDARTLARI ENSTİTÜSÜ
Performans Hedefi	32 - Yangın ve Akustik Laboratuvarının Kurulması
Faaliyet Adı	Yangın ve Akustik Laboratuvarı Altyapısının Oluşturulması ve Bina Yapımı
Sorumlu Harcama Birimi veya Birimleri	40.22.30.00 - DENEY VE KALİBRASYON MERKEZİ BAŞKANLIĞI
<p><i>Performans 2.2.5: Yangın ve Akustik Laboratuvarının Kurulması</i></p>	

Ekonomik Kod		Ödenek
01	Personel Giderleri	0,00
02	SGK Devlet Primi Giderleri	0,00
03	Mal ve Hizmet Alım Giderleri	0,00
04	Faiz Giderleri	0,00
05	Cari Transferler	0,00
06	Sermaye Giderleri	10.325,00
07	Sermaye Transferleri	0,00
08	Borç verme	0,00
Toplam Bütçe Kaynak İhtiyacı		10.325,00
Bütçe Dışı Kaynak	Döner Sermaye	0,00
	Diğer Yurt İçi	0,00
	Yurt Dışı	0,00
Toplam Bütçe Dışı Kaynak İhtiyacı		0,00
Toplam Kaynak İhtiyacı		10.325,00

PERFORMANS HEDEFİ TABLOSU

İdare Adı	40.22 - TÜRK STANDARTLARI ENSTİTÜSÜ
------------------	-------------------------------------

Amaç	Uygunluk Değerlendirme hizmetlerinde ulusal ve uluslararası Pazar payının artırılması
Hedef	Enstitünün teknik altyapısının geliştirilmesi

Performans Hedefi	Gebze Gıda Laboratuvarının kurulması
Performans 2.2.6: Gebze Gıda Laboratuvarının kurulması	

Performans Göstergeleri		Ölçü Birim	2011	2012	2013
1	Tamamlanma oranı	Yüzde	0	40	100
Performans 2.2.4 - 2.2.10: Laboratuvarların kurulması					

Faaliyetler	Kaynak İhtiyacı		
	Bütçe	Bütçe Dışı	Toplam
Genel Toplam	0	0	0

PERFORMANS HEDEFİ TABLOSU

İdare Adı	40.22 - TÜRK STANDARTLARI ENSTİTÜSÜ
------------------	-------------------------------------

Amaç	Uygunluk Değerlendirme hizmetlerinde ulusal ve uluslararası Pazar payının artırılması
Hedef	Enstitünün teknik altyapısının geliştirilmesi

Performans Hedefi	Gebze Kimya laboratuvarı ek tesis
Performans 2.2.7: Gebze Kimya laboratuvarı ek tesis	

Performans Göstergeleri		Ölçü Birim	2011	2012	2013
1	Tamamlanma oranı	Yüzde	0	5	100
Performans 2.2.4 - 2.2.10: Laboratuvarların kurulması					

Faaliyetler		Kaynak İhtiyacı		
		Bütçe	Bütçe Dışı	Toplam
1	Gebze Kimya Laboratuvarı ek tesis binası yapımı	800.000	0	800.000
Genel Toplam		800.000	0	800.000

FAALİYET MALİYETLERİ TABLOSU

İdare Adı	40.22 - TÜRK STANDARTLARI ENSTİTÜSÜ
Performans Hedefi	34 - Gebze Kimya laboratuvarı ek tesis
Faaliyet Adı	Gebze Kimya Laboratuvarı ek tesis binası yapımı
Sorumlu Harcama Birimi veya Birimleri	40.22.30.00 - DENEY VE KALİBRASYON MERKEZİ BAŞKANLIĞI
<p><i>Performans 2.2.7: Gebze Kimya laboratuvarı ek tesis</i></p>	

Ekonomik Kod		Ödenek
01	Personel Giderleri	0,00
02	SGK Devlet Primi Giderleri	0,00
03	Mal ve Hizmet Alım Giderleri	0,00
04	Faiz Giderleri	0,00
05	Cari Transferler	0,00
06	Sermaye Giderleri	800.000,00
07	Sermaye Transferleri	0,00
08	Borç verme	0,00
Toplam Bütçe Kaynak İhtiyacı		800.000,00
Bütçe Dışı Kaynak	Döner Sermaye	0,00
	Diğer Yurt İçi	0,00
	Yurt Dışı	0,00
Toplam Bütçe Dışı Kaynak İhtiyacı		0,00
Toplam Kaynak İhtiyacı		800.000,00

PERFORMANS HEDEFİ TABLOSU

İdare Adı	40.22 - TÜRK STANDARTLARI ENSTİTÜSÜ
------------------	-------------------------------------

Amaç	Uygunluk Değerlendirme hizmetlerinde ulusal ve uluslararası Pazar payının artırılması
Hedef	Enstitünün teknik altyapısının geliştirilmesi

Performans Hedefi	Bilgi Teknolojileri Ortak Kriterler ve Kripto Modülü Testleri Yazılım Laboratuvarı
Performans 2.2.8: Bilgi Teknolojileri Ortak Kriterler ve Kripto Modülü Testleri Yazılım Laboratuvarı	

Performans Göstergeleri		Ölçü Birim	2011	2012	2013
1	Tamamlanma oranı	Yüzde	0	0	20
Performans 2.2.4 - 2.2.10: Laboratuvarların kurulması					

Faaliyetler	Kaynak İhtiyacı		
	Bütçe	Bütçe Dışı	Toplam
Genel Toplam	0	0	0

PERFORMANS HEDEFİ TABLOSU

İdare Adı	40.22 - TÜRK STANDARTLARI ENSTİTÜSÜ
------------------	-------------------------------------

Amaç	Uygunluk Değerlendirme hizmetlerinde ulusal ve uluslararası Pazar payının artırılması
Hedef	Enstitünün teknik altyapısının geliştirilmesi

Performans Hedefi	Pendik Enerji Laboratuvarı
Performans 2.2.9: Pendik Enerji Laboratuvarı	

Performans Göstergeleri		Ölçü Birim	2011	2012	2013
1	Tamamlanma oranı	Yüzde	0	0	100
Performans 2.2.4 - 2.2.10: Laboratuvarların kurulması					

Faaliyetler	Kaynak İhtiyacı		
	Bütçe	Bütçe Dışı	Toplam
Genel Toplam	0	0	0

PERFORMANS HEDEFİ TABLOSU

İdare Adı	40.22 - TÜRK STANDARTLARI ENSTİTÜSÜ
------------------	-------------------------------------

Amaç	Uygunluk Değerlendirme hizmetlerinde ulusal ve uluslararası Pazar payının artırılması
Hedef	Enstitünün teknik altyapısının geliştirilmesi

Performans Hedefi	Yüksek Güç-Orta Gerilim Laboratuvarı
Performans 2.2.10: Yüksek Güç-Orta Gerilim Laboratuvarı	

Performans Göstergeleri		Ölçü Birim	2011	2012	2013
1	Tamamlanma oranı	Yüzde	0	0	10
Performans 2.2.4 - 2.2.10: Laboratuvarların kurulması					

Faaliyetler	Kaynak İhtiyacı		
	Bütçe	Bütçe Dışı	Toplam
Genel Toplam	0	0	0

PERFORMANS HEDEFİ TABLOSU

İdare Adı	40.22 - TÜRK STANDARTLARI ENSTİTÜSÜ
------------------	-------------------------------------

Amaç	Uygunluk Değerlendirme hizmetlerinde ulusal ve uluslararası Pazar payının artırılması
Hedef	Enstitünün teknik altyapısının geliştirilmesi

Performans Hedefi	Laboratuvar kapsam genişletme ve araç temini
Performans 2.2.11: Laboratuvar kapsam genişletme ve araç temini	

Performans Göstergeleri		Ölçü Birim	2011	2012	2013
1	İhtiyacın karşılanması	Sayı	0	50	100
Performans 2.2.11: Laboratuvar kapsam genişletme ve araç temini					

Faaliyetler		Kaynak İhtiyacı		
		Bütçe	Bütçe Dışı	Toplam
1	Laboratuvarların faaliyet kapsamlarının genişletilmesi amacıyla cihaz, teçhizat, yapım ve onarım işlemleri	4.500.000	0	4.500.000
Genel Toplam		4.500.000	0	4.500.000

FAALİYET MALİYETLERİ TABLOSU

İdare Adı	40.22 - TÜRK STANDARTLARI ENSTİTÜSÜ
Performans Hedefi	38 - Laboratuvar kapsam genişletme ve araç temini
Faaliyet Adı	Laboratuvarların faaliyet kapsamlarının genişletilmesi amacıyla cihaz, teçhizat, yapım ve onarım işlemleri
Sorumlu Harcama Birimi veya Birimleri	40.22.30.00 - DENEY VE KALİBRASYON MERKEZİ BAŞKANLIĞI
<p><i>Performans 2.2.11: Laboratuvar kapsam genişletme ve araç temini</i></p>	

Ekonomik Kod		Ödenek
01	Personel Giderleri	0,00
02	SGK Devlet Primi Giderleri	0,00
03	Mal ve Hizmet Alım Giderleri	0,00
04	Faiz Giderleri	0,00
05	Cari Transferler	0,00
06	Sermaye Giderleri	4.500.000,00
07	Sermaye Transferleri	0,00
08	Borç verme	0,00
Toplam Bütçe Kaynak İhtiyacı		4.500.000,00
Bütçe Dışı Kaynak	Döner Sermaye	0,00
	Diğer Yurt İçi	0,00
	Yurt Dışı	0,00
Toplam Bütçe Dışı Kaynak İhtiyacı		0,00
Toplam Kaynak İhtiyacı		4.500.000,00

PERFORMANS HEDEFİ TABLOSU

İdare Adı	40.22 - TÜRK STANDARTLARI ENSTİTÜSÜ
------------------	-------------------------------------

Amaç	Uygunluk Değerlendirme hizmetlerinde ulusal ve uluslararası Pazar payının artırılması
Hedef	Enstitümüzün hizmet alanlarının genişletilmesi

Performans Hedefi	Ürün Belgelendirmede yeni belgelendirme alanlarında hizmet verilmeye başlanması
Yeni belgelendirme hizmeti verilen standard/kriter sayısı	

Performans Göstergeleri		Ölçü Birim	2011	2012	2013
1	Deney Belgesi verilecek konu sayısı	Sayı	0	0	2
Yapı, Kimya, Makine Sektörlerinde TSE ve TSEK kapsamında belgelendirme yapılamaması durumunda deneyleri yapılan numunelere ait deney raporu					
2	Ürün Belgelendirmede yeni belgelendirme alanlarında hizmet verilmeye başlanması	Adet	0	0	1
Yeni belgelendirme hizmeti verilen standard/kriter sayısı					
3	Enstitümüzce yapı sektöründe G İşaretlemesi yapılmış firma sayısı	Sayı	0	0	550
Makine sektörü standartları kapsamında G İşaretlemesi yapılmış firma sayısı					
4	Makine sektörü standartları kapsamında G İşaretlemesi yapılmış firma sayısı	Sayı	0	0	100
TSEK belgesi sayısının her yıl TSE belgesine göre oransal olarak sayısını düşürmek					
5	TSEK belgesi sayısının her yıl TSE belgesine göre oransal olarak sayısını düşürmek	Yüzde	0	0	10

Faaliyetler		Kaynak İhtiyacı		
		Bütçe	Bütçe Dışı	Toplam
1	Deney belgesi formatının hazırlanması, yönetim belirlenmesi, duyuru, bilgilendirme ve çalıştaylar	33.000	0	33.000
Genel Toplam		33.000	0	33.000

FAALİYET MALİYETLERİ TABLOSU

İdare Adı	40.22 - TÜRK STANDARTLARI ENSTİTÜSÜ
Performans Hedefi	39 - Ürün Belgelendirmede yeni belgelendirme alanlarında hizmet verilmeye başlanması
Faaliyet Adı	Deney belgesi formatının hazırlanması, yönetim belirlenmesi, duyuru, bilgilendirme ve çalıştaylar
Sorumlu Harcama Birimi veya Birimleri	40.22.31.00 - ÜRÜN BELGELENDİRME MERKEZİ DAİRESİ BAŞKANLIĞI

Ekonomik Kod		Ödenek
01	Personel Giderleri	0,00
02	SGK Devlet Primi Giderleri	0,00
03	Mal ve Hizmet Alım Giderleri	33.000,00
04	Faiz Giderleri	0,00
05	Cari Transferler	0,00
06	Sermaye Giderleri	0,00
07	Sermaye Transferleri	0,00
08	Borç verme	0,00
Toplam Bütçe Kaynak İhtiyacı		33.000,00
Bütçe Dışı Kaynak	Döner Sermaye	0,00
	Diğer Yurt İçi	0,00
	Yurt Dışı	0,00
Toplam Bütçe Dışı Kaynak İhtiyacı		0,00
Toplam Kaynak İhtiyacı		33.000,00

PERFORMANS HEDEFİ TABLOSU

İdare Adı	40.22 - TÜRK STANDARTLARI ENSTİTÜSÜ
------------------	-------------------------------------

Amaç	Uygunluk Değerlendirme hizmetlerinde ulusal ve uluslararası Pazar payının artırılması
Hedef	Enstitümüzün hizmet alanlarının genişletilmesi

Performans Hedefi	Bilgi teknolojileri ve ortak kriterler alanında standard bazlı kapsam genişletmesi
Bilgi Teknolojileri ve Ortak Kriterler konusunda standart (farklı yaşam döngüleri) ve ürün(konu) bazlı kapsam genişletme faaliyetlerinde bulunmak (1) TS ISO/IEC 12207 Yazılım Yaşam Döngüsü (Bilgi teknolojisi - Yazılım yaşam döngüsü süreçleri) 2) TS ISO/IEC 15288 (Sistem mühendisliği - Sistem yaşam döngüsü süreçleri)	

Performans Göstergeleri		Ölçü Birim	2011	2012	2013
1	Altyapının oluşturulması	Yüzde	0	0	100
2012 yılı sonuna kadar belirtilen oranlarda alt yapı için hazırlıklar yapılacak ve 2012 yılı sonunda tüm çalışmalar bitirilmiş olacaktır.					
2	Bilgi teknolojileri ve ortak kriterler alanında standard bazlı kapsam genişletmesi	Adet	0	0	2
Yeni belgelendirme hizmeti verilen standard sayısı					

Faaliyetler		Kaynak İhtiyacı		
		Bütçe	Bütçe Dışı	Toplam
1	Eğitim alınarak bilgilendirme toplantısı yapılması	35.000	0	35.000
Genel Toplam		35.000	0	35.000

FAALİYET MALİYETLERİ TABLOSU

İdare Adı	40.22 - TÜRK STANDARTLARI ENSTİTÜSÜ
Performans Hedefi	40 - Bilgi teknolojileri ve ortak kriterler alanında standard bazlı kapsam genişletmesi
Faaliyet Adı	Eğitim alınarak bilgilendirme toplantısı yapılması
Sorumlu Harcama Birimi veya Birimleri	40.22.31.00 - ÜRÜN BELGELENDİRME MERKEZİ DAİRESİ BAŞKANLIĞI

Ekonomik Kod		Ödenek
01	Personel Giderleri	0,00
02	SGK Devlet Primi Giderleri	0,00
03	Mal ve Hizmet Alım Giderleri	35.000,00
04	Faiz Giderleri	0,00
05	Cari Transferler	0,00
06	Sermaye Giderleri	0,00
07	Sermaye Transferleri	0,00
08	Borç verme	0,00
Toplam Bütçe Kaynak İhtiyacı		35.000,00
Bütçe Dışı Kaynak	Döner Sermaye	0,00
	Diğer Yurt İçi	0,00
	Yurt Dışı	0,00
Toplam Bütçe Dışı Kaynak İhtiyacı		0,00
Toplam Kaynak İhtiyacı		35.000,00

PERFORMANS HEDEFİ TABLOSU

İdare Adı	40.22 - TÜRK STANDARTLARI ENSTİTÜSÜ
------------------	-------------------------------------

Amaç	Uygunluk Değerlendirme hizmetlerinde ulusal ve uluslararası Pazar payının artırılması
Hedef	Enstitümüzün hizmet alanlarının genişletilmesi

Performans Hedefi	Onaylanmış Kuruluş hizmeti verilen yönetmelik sayısının artırılması
1- Laboratuvar alt yapısının uygun hale getirilmesi, 2- TÜRKAK tetkiklerinin istenilen zamanda ve olumlu geçmesi, 3- Bakanlıklar tarafından zamanında atamaların yapılması durumunda gerçekleştirilecektir. 4 - Faaliyeti yürütecek birimin personel alt yapısının güçlendirilmesi	

Performans Göstergeleri		Ölçü Birim	2011	2012	2013
1	Yapı Malzemeleri Yönetmeliği'nde onaylanmış kuruluş hizmeti verilen Standard sayısı	Adet	0	0	90
2	Asansör Yönetmeliği'nde onaylanmış kuruluş hizmeti verilen ürün grupları	Adet	0	0	6
3	Kişisel Koruyucu Ekipmanlar Yönetmeliği'nde onaylanmış kuruluş hizmeti verilen ürün grupları	Adet	0	0	2
4	Gaz Yakan Cihazlar Yönetmeliği'nde onaylanmış kuruluş hizmeti verilen ürün grupları	Adet	0	0	5
5	Onaylanmış kuruluş hizmeti verilen yönetmelik sayısının artırılması	Adet	0	0	1
Onaylanmış kuruluş hizmeti verilen yeni yönetmelik sayısının					
6	Basınçlı ekipmanlar yönetmeliğinde onaylanmış kuruluş hizmeti verilen modül sayısı	Sayı	0	0	10
7	Yeni sıcak su kazanları yönetmeliği	Sayı	0	0	2
8	ATEX yönetmeliğinde onaylanmış kuruluş olmak	Yüzde	0	0	100

Faaliyetler		Kaynak İhtiyacı		
		Bütçe	Bütçe Dışı	Toplam
1	Onaylanmış kuruluş faaliyetlerini destekleme amaçlı eğitimlerin alınması ve uygunluk denetiminde geçmek	47.000	0	47.000
Genel Toplam		47.000	0	47.000

FAALİYET MALİYETLERİ TABLOSU

İdare Adı	40.22 - TÜRK STANDARTLARI ENSTİTÜSÜ
Performans Hedefi	41 - Onaylanmış Kuruluş hizmeti verilen yönetmelik sayısının artırılması
Faaliyet Adı	Onaylanmış kuruluş faaliyetlerini destekleme amaçlı eğitimlerin alınması ve uygunluk denetiminde geçmek
Sorumlu Harcama Birimi veya Birimleri	40.22.31.00 - ÜRÜN BELGELENDİRME MERKEZİ DAİRESİ BAŞKANLIĞI

Ekonomik Kod		Ödenek
01	Personel Giderleri	0,00
02	SGK Devlet Primi Giderleri	0,00
03	Mal ve Hizmet Alım Giderleri	47.000,00
04	Faiz Giderleri	0,00
05	Cari Transferler	0,00
06	Sermaye Giderleri	0,00
07	Sermaye Transferleri	0,00
08	Borç verme	0,00
Toplam Bütçe Kaynak İhtiyacı		47.000,00
Bütçe Dışı Kaynak	Döner Sermaye	0,00
	Diğer Yurt İçi	0,00
	Yurt Dışı	0,00
Toplam Bütçe Dışı Kaynak İhtiyacı		0,00
Toplam Kaynak İhtiyacı		47.000,00

PERFORMANS HEDEFİ TABLOSU

İdare Adı	40.22 - TÜRK STANDARTLARI ENSTİTÜSÜ
------------------	-------------------------------------

Amaç	Uygunluk Değerlendirme hizmetlerinde ulusal ve uluslararası Pazar payının artırılması
Hedef	Enstitümüzün hizmet alanlarının genişletilmesi

Performans Hedefi	CB Belgelendirmesi kapsamında olan aydınlatma standartlarının ENEC kapsamına geçiş sağlanması
Geçiş Standart Bazlı Olup, 2013 Yılı itibari ile her yıl 2(iki) şer standart olmak üzere geçiş sağlanacaktır.	

Performans Göstergeleri		Ölçü Birim	2011	2012	2013
1	Altyapının oluşturulması	Yüzde	0	0	100
2012 yılı sonuna kadar belirtilen oranlarda alt yapı için hazırlıklar yapılacak ve 2012 yılı sonunda tüm çalışmalar bitirilmiş olacaktır.					
2	Geçiş yapan firma sayısı	Adet	0	0	10
Firma sayıları yıllara göre kümülatif olarak verilmiştir.					
3	CB Belgelendirme kapsamında olan aydınlatma standartlarında ENEC kapsamına geçişin sağlanması	Adet	0	0	2
Standard bazlı geçişin sağlanması					

Faaliyetler		Kaynak İhtiyacı		
		Bütçe	Bütçe Dışı	Toplam
1	Konu hakkında 2 uzman yetiştirilmesi amacıyla eğitim alınması, sistem dokümanlarının hazırlanması, firma ziyaretleri ve bilgilendirme toplantılarının yapılması	50.000	0	50.000
Genel Toplam		50.000	0	50.000

FAALİYET MALİYETLERİ TABLOSU

İdare Adı	40.22 - TÜRK STANDARTLARI ENSTİTÜSÜ
Performans Hedefi	42 - CB Belgelendirmesi kapsamında olan aydınlatma standartlarının ENEC kapsamına geçiş sağlanması
Faaliyet Adı	Konu hakkında 2 uzman yetiştirilmesi amacıyla eğitim alınması, sistem dokümanlarının hazırlanması, firma ziyaretleri ve bilgilendirme toplantılarının yapılması
Sorumlu Harcama Birimi veya Birimleri	40.22.31.00 - ÜRÜN BELGELENDİRME MERKEZİ DAİRESİ BAŞKANLIĞI

Ekonomik Kod		Ödenek
01	Personel Giderleri	0,00
02	SGK Devlet Primi Giderleri	0,00
03	Mal ve Hizmet Alım Giderleri	50.000,00
04	Faiz Giderleri	0,00
05	Cari Transferler	0,00
06	Sermaye Giderleri	0,00
07	Sermaye Transferleri	0,00
08	Borç verme	0,00
Toplam Bütçe Kaynak İhtiyacı		50.000,00
Bütçe Dışı Kaynak	Döner Sermaye	0,00
	Diğer Yurt İçi	0,00
	Yurt Dışı	0,00
Toplam Bütçe Dışı Kaynak İhtiyacı		0,00
Toplam Kaynak İhtiyacı		50.000,00

PERFORMANS HEDEFİ TABLOSU

İdare Adı	40.22 - TÜRK STANDARTLARI ENSTİTÜSÜ
------------------	-------------------------------------

Amaç	Uygunluk Değerlendirme hizmetlerinde ulusal ve uluslararası Pazar payının artırılması
Hedef	Enstitümüzün hizmet alanlarının genişletilmesi

Performans Hedefi	Hizmet Yeri Belgelendirmesinde yeni belgelendirme alanlarında hizmet vermeye başlanması
--------------------------	--

Performans Göstergeleri		Ölçü Birim	2011	2012	2013
1	Hizmet yeri belgelendirmesinde yeni belgelendirme alanlarında hizmet vermeye başlanması	Adet	0	0	1
Yeni hizmet belgelendirme alan sayısı					
2	Hizmet Belgelendirmesi yapılan kuruluşlarda topraklama, paratoner ve katodik koruma kontrollerinin Enstitümüz bünyesinde başlatılması	Yüzde	0	0	50
3	Gaz sızdırmazlık raporu veren birim sayısı	Sayı	0	0	18
4	Tanklarda sızdırmazlık testi yapacak birim sayısı	Sayı	0	0	2
5	terazilerin tamir bakım merkezlerini belgelendirecek birim sayısı	Sayı	0	0	45

Faaliyetler		Kaynak İhtiyacı		
		Bütçe	Bütçe Dışı	Toplam
1	Altyapının geliştirilmesi için cihaz alımı	350.000	0	350.000
2	personel eğitimi	100.000	0	100.000
Genel Toplam		450.000	0	450.000

FAALİYET MALİYETLERİ TABLOSU

İdare Adı	40.22 - TÜRK STANDARTLARI ENSTİTÜSÜ
Performans Hedefi	43 - Hizmet Yeri Belgelendirmesinde yeni belgelendirme alanlarında hizmet vermeye başlanması
Faaliyet Adı	Altyapının geliştirilmesi için cihaz alımı
Sorumlu Harcama Birimi veya Birimleri	40.22.31.00 - ÜRÜN BELGELENDİRME MERKEZİ DAİRESİ BAŞKANLIĞI

Ekonomik Kod		Ödenek
01	Personel Giderleri	0,00
02	SGK Devlet Primi Giderleri	0,00
03	Mal ve Hizmet Alım Giderleri	0,00
04	Faiz Giderleri	0,00
05	Cari Transferler	0,00
06	Sermaye Giderleri	350.000,00
07	Sermaye Transferleri	0,00
08	Borç verme	0,00
Toplam Bütçe Kaynak İhtiyacı		350.000,00
Bütçe Dışı Kaynak	Döner Sermaye	0,00
	Diğer Yurt İçi	0,00
	Yurt Dışı	0,00
Toplam Bütçe Dışı Kaynak İhtiyacı		0,00
Toplam Kaynak İhtiyacı		350.000,00

FAALİYET MALİYETLERİ TABLOSU

İdare Adı	40.22 - TÜRK STANDARTLARI ENSTİTÜSÜ
Performans Hedefi	43 - Hizmet Yeri Belgelendirmesinde yeni belgelendirme alanlarında hizmet vermeye başlanması
Faaliyet Adı	personel eğitimi
Sorumlu Harcama Birimi veya Birimleri	40.22.31.00 - ÜRÜN BELGELENDİRME MERKEZİ DAİRESİ BAŞKANLIĞI

Ekonomik Kod		Ödenek
01	Personel Giderleri	0,00
02	SGK Devlet Primi Giderleri	0,00
03	Mal ve Hizmet Alım Giderleri	100.000,00
04	Faiz Giderleri	0,00
05	Cari Transferler	0,00
06	Sermaye Giderleri	0,00
07	Sermaye Transferleri	0,00
08	Borç verme	0,00
Toplam Bütçe Kaynak İhtiyacı		100.000,00
Bütçe Dışı Kaynak	Döner Sermaye	0,00
	Diğer Yurt İçi	0,00
	Yurt Dışı	0,00
Toplam Bütçe Dışı Kaynak İhtiyacı		0,00
Toplam Kaynak İhtiyacı		100.000,00

PERFORMANS HEDEFİ TABLOSU

İdare Adı	40.22 - TÜRK STANDARTLARI ENSTİTÜSÜ
------------------	-------------------------------------

Amaç	Uygunluk Değerlendirme hizmetlerinde ulusal ve uluslararası Pazar payının artırılması
Hedef	TSE'nin rekabet ve Pazarlama gücünün artırılması

Performans Hedefi	Dış denetçi/İnceleme uzmanı kullanımının yaygınlaştırılması
Dış Uzman Havuzunun genişletilmesi. 2013 yılı için sayısal hedef belirlenmiş olup, diğer yıllar için % oransal artış hedeflenmiştir.	

Performans Göstergeleri		Ölçü Birim	2011	2012	2013
1	Dış denetçi/inceleme uzmanı sayısı	Adet	0	0	2.000
Dış denetçi/inceleme uzmanı sayısı her yıl en az % 25 artırılabacaktır.					

Faaliyetler	Kaynak İhtiyacı		
	Bütçe	Bütçe Dışı	Toplam
Genel Toplam	0	0	0

PERFORMANS HEDEFİ TABLOSU

İdare Adı	40.22 - TÜRK STANDARTLARI ENSTİTÜSÜ
------------------	-------------------------------------

Amaç	Uygunluk Değerlendirme hizmetlerinde ulusal ve uluslararası Pazar payının artırılması
Hedef	Enstitünün teknik altyapısının geliştirilmesi

Performans Hedefi	Otomotiv Test Merkezinin Kurulması
Arazi tahsisinin gerçekleşmesi durumunda takip eden 3 yıl içerisinde tamamlanması ön görülmektedir. Arazi tahsisinin gerçekleşmesi durumunda 2013 yılı içerisinde fizibilite çalışmalarının müşavirlik hizmeti alınarak gerçekleştirilmesi planlanmaktadır.	

Performans Göstergeleri	Ölçü Birim	2011	2012	2013
--------------------------------	-------------------	-------------	-------------	-------------

Faaliyetler		Kaynak İhtiyacı		
		Bütçe	Bütçe Dışı	Toplam
1	Teknik danışmanlık hizmeti alınarak fizibilite raporunun hazırlanması	200.000	0	200.000
Genel Toplam		200.000	0	200.000

FAALİYET MALİYETLERİ TABLOSU

İdare Adı	40.22 - TÜRK STANDARTLARI ENSTİTÜSÜ
Performans Hedefi	45 - Otomotiv Test Merkezinin Kurulması
Faaliyet Adı	Teknik danışmanlık hizmeti alınarak fizibilite raporunun hazırlanması
Sorumlu Harcama Birimi veya Birimleri	40.22.36.00 - OTOMOTİV MERKEZİ BAŞKANLIĞI

Ekonomik Kod		Ödenek
01	Personel Giderleri	0,00
02	SGK Devlet Primi Giderleri	0,00
03	Mal ve Hizmet Alım Giderleri	0,00
04	Faiz Giderleri	0,00
05	Cari Transferler	0,00
06	Sermaye Giderleri	200.000,00
07	Sermaye Transferleri	0,00
08	Borç verme	0,00
Toplam Bütçe Kaynak İhtiyacı		200.000,00
Bütçe Dışı Kaynak	Döner Sermaye	0,00
	Diğer Yurt İçi	0,00
	Yurt Dışı	0,00
Toplam Bütçe Dışı Kaynak İhtiyacı		0,00
Toplam Kaynak İhtiyacı		200.000,00

PERFORMANS HEDEFİ TABLOSU

İdare Adı	40.22 - TÜRK STANDARTLARI ENSTİTÜSÜ
------------------	-------------------------------------

Amaç	Uygunluk Değerlendirme hizmetlerinde ulusal ve uluslararası Pazar payının artırılması
Hedef	Enstitünün teknik altyapısının geliştirilmesi

Performans Hedefi	Araç Test İstasyonlarının Kurulması
Ülke genelinde araç test istasyonlarının (araç kontrol merkezlerinin) tahsisi; kurulması ön görülen illerde uygun arsaların tahsis edilmesi durumunda ve ihale bir aksama oluşmaması halinde hedefin 2013 yılı içerisinde gerçekleştirilmesi ön görülmektedir.	

Performans Göstergeleri		Ölçü Birim	2011	2012	2013
1	Kurulan istasyon sayısı	Adet	0	0	10
Araç Kontrol Merkezlerinin ülke genelinde ön görülen illerde inşa edilmesi					

Faaliyetler		Kaynak İhtiyacı		
		Bütçe	Bütçe Dışı	Toplam
1	Araç Test İstasyonlarının Kurulması	1.800.000	0	1.800.000
Genel Toplam		1.800.000	0	1.800.000

FAALİYET MALİYETLERİ TABLOSU

İdare Adı	40.22 - TÜRK STANDARTLARI ENSTİTÜSÜ
Performans Hedefi	46 - Araç Test İstasyonlarının Kurulması
Faaliyet Adı	Araç Test İstasyonlarının Kurulması
Sorumlu Harcama Birimi veya Birimleri	40.22.36.00 - OTOMOTİV MERKEZİ BAŞKANLIĞI

Ekonomik Kod		Ödenek
01	Personel Giderleri	0,00
02	SGK Devlet Primi Giderleri	0,00
03	Mal ve Hizmet Alım Giderleri	0,00
04	Faiz Giderleri	0,00
05	Cari Transferler	0,00
06	Sermaye Giderleri	1.800.000,00
07	Sermaye Transferleri	0,00
08	Borç verme	0,00
Toplam Bütçe Kaynak İhtiyacı		1.800.000,00
Bütçe Dışı Kaynak	Döner Sermaye	0,00
	Diğer Yurt İçi	0,00
	Yurt Dışı	0,00
Toplam Bütçe Dışı Kaynak İhtiyacı		0,00
Toplam Kaynak İhtiyacı		1.800.000,00

PERFORMANS HEDEFİ TABLOSU

İdare Adı	40.22 - TÜRK STANDARTLARI ENSTİTÜSÜ
------------------	-------------------------------------

Amaç	Uygunluk Değerlendirme hizmetlerinde ulusal ve uluslararası Pazar payının artırılması
Hedef	TSE'nin rekabet ve Pazarlama gücünün artırılması

Performans Hedefi	Ulusal ve uluslararası seviyede katılım sağlanan organizasyon sayısını artırmak.
--------------------------	---

Performans Göstergeleri		Ölçü Birim	2011	2012	2013
1	Katılım sağlanan organizasyon sayısı artış oranı	Sayı	0	0	42

Faaliyetler		Kaynak İhtiyacı		
		Bütçe	Bütçe Dışı	Toplam
1	yurtiçi ve yurtdışı fuar, toplantı, organizasyon vb. etkinliklere katılmak.	0	0	0
Genel Toplam		0	0	0

FAALİYET MALİYETLERİ TABLOSU

İdare Adı	40.22 - TÜRK STANDARTLARI ENSTİTÜSÜ
Performans Hedefi	47 - Ulusal ve uluslararası seviyede katılım sağlanan organizasyon sayısını artırmak.
Faaliyet Adı	yurtiçi ve yurtdışı fuar, toplantı, organizasyon vb. etkinliklere katılmak.
Sorumlu Harcama Birimi veya Birimleri	40.22.00.04 - DESTEK HİZMETLERİ DAİRESİ BAŞKANLIĞI

Ekonomik Kod		Ödenek
01	Personel Giderleri	0,00
02	SGK Devlet Primi Giderleri	0,00
03	Mal ve Hizmet Alım Giderleri	0,00
04	Faiz Giderleri	0,00
05	Cari Transferler	0,00
06	Sermaye Giderleri	0,00
07	Sermaye Transferleri	0,00
08	Borç verme	0,00
Toplam Bütçe Kaynak İhtiyacı		0,00
Bütçe Dışı Kaynak	Döner Sermaye	0,00
	Diğer Yurt İçi	0,00
	Yurt Dışı	0,00
Toplam Bütçe Dışı Kaynak İhtiyacı		0,00
Toplam Kaynak İhtiyacı		0,00

PERFORMANS HEDEFİ TABLOSU

İdare Adı	40.22 - TÜRK STANDARTLARI ENSTİTÜSÜ
------------------	-------------------------------------

Amaç	Uygunluk Değerlendirme hizmetlerinde ulusal ve uluslararası Pazar payının artırılması
Hedef	TSE'nin rekabet ve Pazarlama gücünün artırılması

Performans Hedefi	TSE web sayfasında farklı dillerde hizmet verilmesi

Performans Göstergeleri		Ölçü Birim	2011	2012	2013
1	Yeni dil sayısı	Sayı	0	0	1
Web sayfasının dil sayısının artırılması					

Faaliyetler		Kaynak İhtiyacı		
		Bütçe	Bütçe Dışı	Toplam
1	Web sayfasında yeni bir dilde hizmet verilmeye başlanması amacıyla çeviri hizmeti alınması	50.000	0	50.000
Genel Toplam		50.000	0	50.000

FAALİYET MALİYETLERİ TABLOSU

İdare Adı	40.22 - TÜRK STANDARTLARI ENSTİTÜSÜ
Performans Hedefi	48 - TSE web sayfasında farklı dillerde hizmet verilmesi
Faaliyet Adı	Web sayfasında yeni bir dilde hizmet vermeye başlanması amacıyla çeviri hizmeti alınması
Sorumlu Harcama Birimi veya Birimleri	40.22.00.10 - BİLGİ İŞLEM DAİRESİ BAŞKANLIĞI

Ekonomik Kod		Ödenek
01	Personel Giderleri	0,00
02	SGK Devlet Primi Giderleri	0,00
03	Mal ve Hizmet Alım Giderleri	0,00
04	Faiz Giderleri	0,00
05	Cari Transferler	0,00
06	Sermaye Giderleri	50.000,00
07	Sermaye Transferleri	0,00
08	Borç verme	0,00
Toplam Bütçe Kaynak İhtiyacı		50.000,00
Bütçe Dışı Kaynak	Döner Sermaye	0,00
	Diğer Yurt İçi	0,00
	Yurt Dışı	0,00
Toplam Bütçe Dışı Kaynak İhtiyacı		0,00
Toplam Kaynak İhtiyacı		50.000,00

PERFORMANS HEDEFİ TABLOSU

İdare Adı	40.22 - TÜRK STANDARTLARI ENSTİTÜSÜ
------------------	-------------------------------------

Amaç	Uygunluk Değerlendirme hizmetlerinde ulusal ve uluslararası Pazar payının artırılması
Hedef	TSE'nin rekabet ve Pazarlama gücünün artırılması

Performans Hedefi	Belgelendirme, gözetim faaliyetlerinin elektronik ortamda yürütülmesini yaygınlaştırmak
--------------------------	--

Performans Göstergeleri		Ölçü Birim	2011	2012	2013
1	Hizmetin elektronik verilmesi için geliştirilecek yazılım adedi	Adet	0	0	1

Faaliyetler		Kaynak İhtiyacı		
		Bütçe	Bütçe Dışı	Toplam
1	Yeni yazılım geliştirilmesi	150.000	0	150.000
Genel Toplam		150.000	0	150.000

FAALİYET MALİYETLERİ TABLOSU

İdare Adı	40.22 - TÜRK STANDARTLARI ENSTİTÜSÜ
Performans Hedefi	49 - Belgelendirme, gözetim faaliyetlerinin elektronik ortamda yürütülmesini yaygınlaştırmak
Faaliyet Adı	Yeni yazılım geliştirilmesi
Sorumlu Harcama Birimi veya Birimleri	40.22.00.10 - BİLGİ İŞLEM DAİRESİ BAŞKANLIĞI

Ekonomik Kod		Ödenek
01	Personel Giderleri	0,00
02	SGK Devlet Primi Giderleri	0,00
03	Mal ve Hizmet Alım Giderleri	0,00
04	Faiz Giderleri	0,00
05	Cari Transferler	0,00
06	Sermaye Giderleri	150.000,00
07	Sermaye Transferleri	0,00
08	Borç verme	0,00
Toplam Bütçe Kaynak İhtiyacı		150.000,00
Bütçe Dışı Kaynak	Döner Sermaye	0,00
	Diğer Yurt İçi	0,00
	Yurt Dışı	0,00
Toplam Bütçe Dışı Kaynak İhtiyacı		0,00
Toplam Kaynak İhtiyacı		150.000,00

PERFORMANS HEDEFİ TABLOSU

İdare Adı	40.22 - TÜRK STANDARTLARI ENSTİTÜSÜ
------------------	-------------------------------------

Amaç	Uygunluk Değerlendirme hizmetlerinde ulusal ve uluslararası Pazar payının artırılması
Hedef	Enstitümüzün hizmet alanlarının genişletilmesi

Performans Hedefi	17020 Akreditasyon kapsamının genişletilmesi
--------------------------	---

Performans Göstergeleri		Ölçü Birim	2011	2012	2013
1	KAPSAMA EKLENEN AKREDİTASYON KONU SAYISI	Adet	0	0	1
HER YIL 1 KONU EKLENECEK					

Faaliyetler		Kaynak İhtiyacı		
		Bütçe	Bütçe Dışı	Toplam
1	Yükleme öncesi gözetim faaliyeti alanında akredite olmak	43.000	0	43.000
Genel Toplam		43.000	0	43.000

FAALİYET MALİYETLERİ TABLOSU

İdare Adı	40.22 - TÜRK STANDARTLARI ENSTİTÜSÜ
Performans Hedefi	50 - 17020 Akreditasyon kapsamının genişletilmesi
Faaliyet Adı	Yükleme öncesi gözetim faaliyeti alanında akredite olmak
Sorumlu Harcama Birimi veya Birimleri	40.22.35.00 - GÖZETİM VE MUAYENE DAİRESİ BAŞKANLIĞI

Ekonomik Kod		Ödenek
01	Personel Giderleri	0,00
02	SGK Devlet Primi Giderleri	0,00
03	Mal ve Hizmet Alım Giderleri	43.000,00
04	Faiz Giderleri	0,00
05	Cari Transferler	0,00
06	Sermaye Giderleri	0,00
07	Sermaye Transferleri	0,00
08	Borç verme	0,00
Toplam Bütçe Kaynak İhtiyacı		43.000,00
Bütçe Dışı Kaynak	Döner Sermaye	0,00
	Diğer Yurt İçi	0,00
	Yurt Dışı	0,00
Toplam Bütçe Dışı Kaynak İhtiyacı		0,00
Toplam Kaynak İhtiyacı		43.000,00

PERFORMANS HEDEFİ TABLOSU

İdare Adı	40.22 - TÜRK STANDARTLARI ENSTİTÜSÜ
------------------	-------------------------------------

Amaç	Uygunluk Değerlendirme hizmetlerinde ulusal ve uluslararası Pazar payının artırılması
Hedef	Yurt Dışı belgelendirme/Gözetim Hizmet Pazar payının artırılması

Performans Hedefi	Menşinde sipariş gözetim hizmeti verilmesi

Performans Göstergeleri		Ölçü Birim	2011	2012	2013
1	VERİLEN HİZMET SAYISI ARTIŞ ORANI	Yüzde	0	0	30
İLK YIL % 30 SONRAKİ YILLARDA %20 ARTIŞ BEKLENİYOR					

Faaliyetler		Kaynak İhtiyacı		
		Bütçe	Bütçe Dışı	Toplam
1	Yurtdışı gözetim faaliyetleri ile ilgili dokümantasyon ve teknik altyapının oluşturulması	40.000	0	40.000
Genel Toplam		40.000	0	40.000

FAALİYET MALİYETLERİ TABLOSU

İdare Adı	40.22 - TÜRK STANDARTLARI ENSTİTÜSÜ
Performans Hedefi	51 - Menşesinde sipariş gözetim hizmeti verilmesi
Faaliyet Adı	Yurtdışı gözetim faaliyetleri ile ilgili dokümantasyon ve teknik altyapının oluşturulması
Sorumlu Harcama Birimi veya Birimleri	40.22.35.00 - GÖZETİM VE MUAYENE DAİRESİ BAŞKANLIĞI

Ekonomik Kod		Ödenek
01	Personel Giderleri	0,00
02	SGK Devlet Primi Giderleri	0,00
03	Mal ve Hizmet Alım Giderleri	40.000,00
04	Faiz Giderleri	0,00
05	Cari Transferler	0,00
06	Sermaye Giderleri	0,00
07	Sermaye Transferleri	0,00
08	Borç verme	0,00
Toplam Bütçe Kaynak İhtiyacı		40.000,00
Bütçe Dışı Kaynak	Döner Sermaye	0,00
	Diğer Yurt İçi	0,00
	Yurt Dışı	0,00
Toplam Bütçe Dışı Kaynak İhtiyacı		0,00
Toplam Kaynak İhtiyacı		40.000,00

TOPLAM KAYNAK İHTİYACI TABLOSU

İdare Adı		40.22 - TÜRK STANDARTLARI ENSTİTÜSÜ				
BÜTÇE KAYNAK İHTİYACI	Ekonomik Kodlar (I.Düzey)	FALİYET TOPLAMI	GENEL YÖNETİM GİDERLERİ TOPLAMI	DİĞER İDARELERE TRANSFER EDİLECEK KAYNAKLAR TOPLAMI	GENEL TOPLAM	
	01	Personel Giderleri	3.500.000,00	122.134.000,00	0,00	125.634.000,00
	02	SGK Devlet Primi Giderleri	0,00	24.483.000,00	0,00	24.483.000,00
	03	Mal ve Hizmet Alım Giderleri	2.678.000,00	42.515.000,00	0,00	45.193.000,00
	04	Faiz Giderleri	0,00	0,00	0,00	0,00
	05	Cari Transferler	0,00	1.654.650,00	0,00	1.654.650,00
	06	Sermaye Giderleri	7.860.325,00	13.139.675,00	0,00	21.000.000,00
	07	Sermaye Transferleri	0,00	0,00	0,00	0,00
	08	Borç verme	0,00	0,00	0,00	0,00
	09	Yedek Ödenek	0,00	0,00	0,00	0,00
	Bütçe Ödeneği Toplamı		14.038.325,00	203.926.325,00	0,00	217.964.650,00
BÜTÇE DIŞI KAYNAK	Döner Sermaye	0,00	0,00		0,00	
	Diğer Yurt İçi Kaynaklar	0,00	0,00		0,00	
	Yurt Dışı Kaynaklar	0,00	0,00		0,00	
	Toplam Bütçe Dışı Kaynak İhtiyacı	0,00	0,00		0,00	
Toplam Kaynak İhtiyacı		14.038.325,00	203.926.325,00	0,00	217.964.650,00	

İDARE PERFORMANS TABLOSU

İdare Adı	40.22 - TÜRK STANDARTLARI ENSTİTÜSÜ
------------------	-------------------------------------

PERFORMANS HEDEFİ	FAALİYET	Açıklama	2013					
			Bütçe İçi		Bütçe Dışı		Toplam	
			(TL)	PAY(%)	(TL)	PAY(%)	(TL)	PAY(%)
			1		İlgili tarafların taleplerinin karşılanması	1.000.000,00	0,46	0,00
	1	Talebin karşılanması	1.000.000,00	0,46	0,00		1.000.000,00	0,46
2		ISO, CEN, CENELEC, IEC ve benzeri standardizasyon kuruluşlarının standardt hazırlık, revizyon çalışmalarının takip edilerek gerekli adaptasyonlarının sağlanması.	2.500.000,00	1,15	0,00		2.500.000,00	1,15
	2	Talebin karşılanması	2.500.000,00	1,15	0,00		2.500.000,00	1,15
3		Komitelere katılan üye sayısının artırılması	0,00	0,00	0,00		0,00	0,00
	3	Komitelere katılan üye sayısını artırmak	0,00	0,00	0,00		0,00	0,00
4		Teknik Komite başkanlık ve/veya sekretarya görevlerinin artırılması	60.000,00	0,03	0,00		60.000,00	0,03
	4	Teknik komite başkanlık ve/veya sekretarya görevlerini artırmak	60.000,00	0,03	0,00		60.000,00	0,03
5		Ayna Komitelerine katılımın artması	0,00	0,00	0,00		0,00	0,00
	5	Ayna komitelerine katılımın artması	0,00	0,00	0,00		0,00	0,00
6		Özel sektöre yönelik komitelere katılım bilgilendirme toplantıları	80.000,00	0,04	0,00		80.000,00	0,04
	6	Bilgilendirme toplantılarının yapılması	80.000,00	0,04	0,00		80.000,00	0,04
7		Komitelere katılacak özel sektör, meslek kuruluşu, üniversiteler ve benzeri kurum ve kuruluşlara sekretarya hizmeti verilmesi	0,00	0,00	0,00		0,00	0,00
	7	Sekretarya hizmetinin verilmesi	0,00	0,00	0,00		0,00	0,00
8		Üyesi olduğumuz uluslararası ve bölgesel standardizasyon kuruluşların Genel Kurullarına katılım	120.000,00	0,06	0,00		120.000,00	0,06
	8	Genel Kurullara katılım	120.000,00	0,06	0,00		120.000,00	0,06
9		Personel niteliğinin geliştirilmesi için eğitim faaliyetlerinin artırılması	0,00	0,00	0,00		0,00	0,00
	9	Enstitü personeline yönelik hizmet içi ve diğer eğitim programlarının düzenlenmesi	0,00	0,00	0,00		0,00	0,00
10		Yönetim sistemlerinde yeni belgelendirme alanlarında hizmet vermeye başlanması	0,00	0,00	0,00		0,00	0,00
	10	Yeni bir alanda personel belgelendirilmesinin başlatılması	0,00	0,00	0,00		0,00	0,00
11		Yurt Dışı sertifikalı eğitim sayısının artırılması	0,00	0,00	0,00		0,00	0,00
	11	Yurtdışında personel belgelendirme hizmeti verilmesi	0,00	0,00	0,00		0,00	0,00

Tablo 3

FORM 29

Tablo 3

FORM :29

12	Yurt içi sertifikalı eğitim sayısının artırılması	0,00	0,00	0,00	0,00	0,00
12	Yurt içinde personel belgelendirme hizmetinin verilmesi	0,00	0,00	0,00	0,00	0,00
13	Kurum dışı eğitimci kullanılması	0,00	0,00	0,00	0,00	0,00
13	Kurum dışından eğitimci tedarik edilmesi	0,00	0,00	0,00	0,00	0,00
14	Eğitim kampanyaları düzenlenmesi	0,00	0,00	0,00	0,00	0,00
14	Düzenli olarak eğitim kampanyalarının organize edilmesi	0,00	0,00	0,00	0,00	0,00
15	Yeni sertifikalı eğitim alanları	0,00	0,00	0,00	0,00	0,00
15	Yeni alanlarda eğitim faaliyeti başlatılması	0,00	0,00	0,00	0,00	0,00
16	Yurtdışı Ofis sayısının artırılması	150.000,00	0,07	0,00	150.000,00	0,07
16	TSE Çözüm Ortaklığı çalışmalarına ilişkin broşür vb. görsel materyaller hazırlanarak tanıtım faaliyetlerinin gerçekleştirilmesi	0,00	0,00	0,00	0,00	0,00
17	Hedef Ülkelerdeki Türk İşadamları Dernekleri vb. ile çözüm ortaklığı konusunda bilgilendirme toplantılarının/ziyaretlerin gerçekleştirilmesi	50.000,00	0,02	0,00	50.000,00	0,02
18	Hedef Ülkelerdeki resmi kurum ve kuruluşlar ile TSE çözüm ortaklığı hakkında ziyaretler gerçekleştirilmesi	50.000,00	0,02	0,00	50.000,00	0,02
19	Türk İthalatçı ve İhracatçı Kuruluşlara TSE Çözüm Ortaklığı hizmet sunumu ve avantajları hakkında bilgilendirme çalışmalarının gerçekleştirilmesi	50.000,00	0,02	0,00	50.000,00	0,02
17	Diğer Ülke Kuruluşları ile İşbirliği Anlaşmalarının Artırılması	630.000,00	0,29	0,00	630.000,00	0,29
20	Uluslararası Toplantılara Katılım Sağlanması	50.000,00	0,02	0,00	50.000,00	0,02
21	Yurt içinde uluslararası toplantı organizasyonu yapılması	150.000,00	0,07	0,00	150.000,00	0,07
22	Uluslararası Toplantı Organizasyonu	100.000,00	0,05	0,00	100.000,00	0,05
23	Uluslararası Teknik Eğitim Programı Organizasyonu	150.000,00	0,07	0,00	150.000,00	0,07
24	Uluslararası Teknik İşbirliği Anlaşması İmzalaması	0,00	0,00	0,00	0,00	0,00
25	Yurtdışı Ziyaret Programlarını Gerçekleştirme	100.000,00	0,05	0,00	100.000,00	0,05
26	Yabancı Heyetlerin Enstitüyü Ziyaretleri	80.000,00	0,04	0,00	80.000,00	0,04
18	Yurtdışı Ürün Belge Sayısının Artırılması	130.000,00	0,06	0,00	130.000,00	0,06
27	TSE'nin yurtdışında sunduğu ürün belgelendirme hizmetlerine yönelik tanıtım faaliyetlerinin gerçekleştirilmesi	30.000,00	0,01	0,00	30.000,00	0,01
28	Çözüm ortakları ile toplantılar düzenlenmesi (belirlenen aralıklarla)	100.000,00	0,05	0,00	100.000,00	0,05
29	Çözüm ortaklığı bulunmayan ülke ve/veya bölgelerde uygun adayların belirlenmesine yönelik sektör araştırmaları yapılması	0,00	0,00	0,00	0,00	0,00
30	Maliyet ve Fiyat Analizi çalışmalarının yapılması	0,00	0,00	0,00	0,00	0,00
19	Yurtdışı Sistem Belge Sayısının Artırılması	30.000,00	0,01	0,00	30.000,00	0,01
31	TSE'nin yurtdışında sunduğu sistem belgelendirme hizmetlere yönelik tanıtım faaliyetlerinin gerçekleştirilmesi	30.000,00	0,01	0,00	30.000,00	0,01
32	Çözüm ortakları ile toplantılar düzenlenmesi (belirlenen aralıklarla)	0,00	0,00	0,00	0,00	0,00
33	Çözüm ortaklığı bulunmayan ülke ve/veya bölgelerde uygun adayların belirlenmesine yönelik sektör araştırmaları yapılması	0,00	0,00	0,00	0,00	0,00
34	Maliyet ve Fiyat Analizi çalışmalarının yapılması	0,00	0,00	0,00	0,00	0,00
20	Yurtdışı Personel Belgelendirme Sayısının Artırılması	0,00	0,00	0,00	0,00	0,00
21	Yurtdışında CE teknik Dosya İnceleme hizmeti	0,00	0,00	0,00	0,00	0,00
35	Teknik incelemesi yapılan CE Konularında talep araştırmasının ve değerlendirmesinin yapılması	0,00	0,00	0,00	0,00	0,00
36	Firmalar ile toplantılar düzenlenmesi (belirlenen aralıklarla)	0,00	0,00	0,00	0,00	0,00
22	Yükleme Öncesi Gözetim anlaşması yapılan Ülke sayısının artırılması	100.000,00	0,05	0,00	100.000,00	0,05
37	TSE'nin YOG konusunda Marka Oluşturma ve Tutundurma Çalışmalarının yapılması	100.000,00	0,05	0,00	100.000,00	0,05

Tablo 3

FORM :29

23		Ulke Pazar Raporlarının Hazırlanması	0,00	0,00	0,00	0,00	0,00	0,00
	38	Pazar raporlarının oluşturulmasına yönelik analiz ve değerlendirmelerin yapılması	0,00	0,00	0,00		0,00	0,00
24		Yurtdışında ilgili ülkedeki belgelendirme kuruluşları ile işbirliğinin artırılması	0,00	0,00	0,00		0,00	0,00
25		Yönetim sistemlerinde yeni belgelendirme alanlarında hizmet vermeye başlanması	200.000,00	0,09	0,00		200.000,00	0,09
	39	Uyelikler, Eğitim/Ar-Ge Faaliyetleri, Toplantı, Akreditasyon Faaliyetleri	200.000,00	0,09	0,00		200.000,00	0,09
26		Yurt dışı sistem belge sayısının artırılması	100.000,00	0,05	0,00		100.000,00	0,05
	40	Tanıtım için broşür hazırlamak, toplantı ve organizasyonlara katılmak, organizasyon / seminer düzenlemek, kişi, kurum ve kuruluşlarla ikili görüşmeler ve anlaşmalar yapmak.	100.000,00	0,05	0,00		100.000,00	0,05
27		Dış denetçi/inceleme uzmanı kullanımının yaygınlaştırılması	380.000,00	0,17	0,00		380.000,00	0,17
	41	Eğitim vermek, toplantı, teknik gezi, fuar ve organizasyonlara katılmak, kişi kurum ve kuruluşlarla görüşmeler yapmak	380.000,00	0,17	0,00		380.000,00	0,17
28		Personel başına faaliyet karlılığının artırılması	50.000,00	0,02	0,00		50.000,00	0,02
	42	Dış Tetkikçi / Uzman sayısının artırılması için yapılan çalışmalar, eğitimler	50.000,00	0,02	0,00		50.000,00	0,02
29		TSE personelinin sahip olduğu sertifika sayısının (TG, BTG, Belgelendirme Uzmanı, İnceleme Uzmanı, Eğitimci, vb) artırılması	300.000,00	0,14	0,00		300.000,00	0,14
	43	Eğitim/Sınav, Ar-Ge Faaliyetleri	300.000,00	0,14	0,00		300.000,00	0,14
30		LAK/YT çevrim sayısının artırılması	0,00	0,00	0,00		0,00	0,00
31		Temelli Kampüsü Laboratuvarlarının kurulması	0,00	0,00	0,00		0,00	0,00
32		Yangın ve Akustik Laboratuvarının Kurulması	10.325,00	0,00	0,00		10.325,00	0,00
	44	Yangın ve Akustik Laboratuvarı Altyapısının Oluşturulması ve Bina Yapımı	10.325,00	0,00	0,00		10.325,00	0,00
33		Gebze Gıda Laboratuvarının kurulması	0,00	0,00	0,00		0,00	0,00
34		Gebze Kimya laboratuvarı ek tesis	800.000,00	0,37	0,00		800.000,00	0,37
	45	Gebze Kimya Laboratuvarı ek tesis binası yapımı	800.000,00	0,37	0,00		800.000,00	0,37
35		Bilgi Teknolojileri Ortak Kriterler ve Kripto Modülü Testleri Yazılım Laboratuvarı	0,00	0,00	0,00		0,00	0,00
36		Pendik Enerji Laboratuvarı	0,00	0,00	0,00		0,00	0,00
37		Yüksek Güç-Orta Gerilim Laboratuvarı	0,00	0,00	0,00		0,00	0,00
38		Laboratuvar kapsam genişletme ve araç temini	4.500.000,00	2,06	0,00		4.500.000,00	2,06
	46	Laboratuvarların faaliyet kapsamlarının genişletilmesi amacıyla cihaz, teçhizat, yapım ve onarım işlemleri	4.500.000,00	2,06	0,00		4.500.000,00	2,06
39		Ürün Belgelendirmede yeni belgelendirme alanlarında hizmet vermeye başlanması	33.000,00	0,02	0,00		33.000,00	0,02
	47	Deney belgesi formatının hazırlanması, yönetim belirlenmesi, duyuru, bilgilendirme ve çalıştaylar	33.000,00	0,02	0,00		33.000,00	0,02
40		Bilgi teknolojileri ve ortak kriterler alanında standard bazlı kapsam genişletmesi	35.000,00	0,02	0,00		35.000,00	0,02
	48	Eğitim alınarak bilgilendirme toplantısı yapılması	35.000,00	0,02	0,00		35.000,00	0,02
41		Onaylanmış Kuruluş hizmeti verilen yönetmelik sayısının artırılması	47.000,00	0,02	0,00		47.000,00	0,02
	49	Onaylanmış kuruluş faaliyetlerini destekleme amaçlı eğitimlerin alınması ve uygunluk denetiminde geçmek	47.000,00	0,02	0,00		47.000,00	0,02
42		CB Belgelendirmesi kapsamında olan aydınlatma standartlarının ENEC kapsamına geçiş sağlanması	50.000,00	0,02	0,00		50.000,00	0,02

Tablo 3

FORM :29

	50	Konu hakkında 2 uzman yetiştirilmesi amacıyla eğitim alınması, sistem dokümanlarının hazırlanması, firma ziyaretleri ve bilgilendirme toplantılarının yapılması	50.000,00	0,02	0,00		50.000,00	0,02
43		Hizmet Yeri Belgelendirmesinde yeni belgelendirme alanlarında hizmet vermeye başlanması	450.000,00	0,21	0,00		450.000,00	0,21
	51	Altyapının geliştirilmesi için cihaz alımı	350.000,00	0,16	0,00		350.000,00	0,16
	52	personel eğitimi	100.000,00	0,05	0,00		100.000,00	0,05
44		Dış denetçi/ İnceleme uzmanı kullanımının yaygınlaştırılması	0,00	0,00	0,00		0,00	0,00
45		Otomotiv Test Merkezinin Kurulması	200.000,00	0,09	0,00		200.000,00	0,09
	53	Teknik danışmanlık hizmeti alınarak fizibilite raporunun hazırlanması	200.000,00	0,09	0,00		200.000,00	0,09
46		Araç Test İstasyonlarının Kurulması	1.800.000,00	0,83	0,00		1.800.000,00	0,83
	54	Araç Test İstasyonlarının Kurulması	1.800.000,00	0,83	0,00		1.800.000,00	0,83
47		Ulusal ve uluslararası seviyede katılım sağlanan organizasyon sayısını artırmak.	0,00	0,00	0,00		0,00	0,00
	55	yurtiçi ve yurtdışı fuar, toplantı, organizasyon vb. etkinliklere katılmak.	0,00	0,00	0,00		0,00	0,00
48		TSE web sayfasında farklı dillerde hizmet verilmesi	50.000,00	0,02	0,00		50.000,00	0,02
	56	Web sayfasında yeni bir dilde hizmet vermeye başlanması amacıyla çeviri hizmeti alınması	50.000,00	0,02	0,00		50.000,00	0,02
49		Belgelendirme, gözetim faaliyetlerinin elektronik ortamda yürütülmesini yaygınlaştırmak	150.000,00	0,07	0,00		150.000,00	0,07
	57	Yeni yazılım geliştirilmesi	150.000,00	0,07	0,00		150.000,00	0,07
50		17020 Akreditasyon kapsamının genişletilmesi	43.000,00	0,02	0,00		43.000,00	0,02
	58	Yükleme öncesi gözetim faaliyeti alanında akredite olmak	43.000,00	0,02	0,00		43.000,00	0,02
51		Menşesinde sipariş gözetim hizmeti verilmesi	40.000,00	0,02	0,00		40.000,00	0,02
	59	Yurtdışı gözetim faaliyetleri ile ilgili dokümantasyon ve teknik altyapının oluşturulması	40.000,00	0,02	0,00		40.000,00	0,02
Performans Hedefleri Maliyetleri Toplamı			14.038.325,00	6,44			14.038.325,00	6,44
Genel Yönetim Giderleri			203.926.325,00	93,56			203.926.325,00	93,56
Diğer İdarelere Transfer Edilecek Kaynaklar Toplamı							0,00	0,00
GENEL TOPLAM			217.964.650,00	100,00	0,00	100,00	217.964.650,00	100,00