

**T.C.  
BAŞBAKANLIK  
AİLE VE SOSYAL ARAŞTIRMALAR  
GENEL MÜDÜRLÜĞÜ**

**2009 YILI  
PERFORMANS PROGRAMI**

**ANKARA - 2009**

**İÇİNDEKİLER**

Bakanın Sunuřu	-III-
¼st Y¼neticinin Sunuřu	-IV-
<b>I- GENEL BİLGİLER</b>	
A- Misyon ve Vizyon	-2-
B- Yetki, G¼rev ve Sorumluluklar	-3-
C- Teřkilat Yapısı	-5-
D- Fiziksel Kaynaklar	-7-
E- İnsan Kaynakları	-8-
<b>II- PERFORMANS BİLGİLERİ</b>	
A- Temel Politika ve ¼ncelikler	-11-
B- Amaç ve Hedefler	-13-
C- Performans Programına İliřkin Tablolar	-15-
<b>III- MALİ BİLGİLER</b>	
Mali Bilgiler Tablosu	-40-
<b>IV- EKLER</b>	
A- İdare D¼zeyinde Y¼r¼t¼len Hizmetler Tablosu (¼zel Kalem)	-42-
B- İdare D¼zeyinde Y¼r¼t¼len Hizmetler Tablosu (İnsan Kay. ve Destek Hiz. Dairesi Břk.lıęı)	-43-
C- İdare D¼zeyinde Y¼r¼t¼len Hizmetler Tablosu (Strateji Geliřtirme Dairesi Bařkanlıęı)	-44-

## **BAKAN SUNUŐU**

5018 sayılı Kamu Mali Yönetimi ve Kontrol Kanunu ile kamu kaynaklarının etkili, ekonomik, verimli ve hukuka uygun olarak kullanılmasında; mali saydamlık, görevli ve yetkili olanların hesap verebilirlięi, katılımcı yöntemlerle stratejik plan hazırlanması ve performans esaslı bütçelemeye geçiő zorunluluęu getirilmiőtir.

Stratejik planlamaya geçiő takvimi uyarınca hazırlanan Aile ve Sosyal Arařtırmalar Genel M¼d¼rl¼ę¼ 2007-2011 Stratejik Planında yer alan misyon, vizyon, stratejik amaç ve hedefler doęrultusunda hazırlanan ve yürütülmesi gereken faaliyet ve projeler ile kaynak ihtiyacını gösteren 2009 Yılı Performans Programı doęrultusunda Genel M¼d¼rl¼ę¼ bütçesi hazırlanmıőtır.

Aile ve Sosyal Arařtırmalar Genel M¼d¼rl¼ę¼ 2009 Yılı Performans Programının kaynakların etkili, ekonomik ve verimli olarak kullanılmasında Genel M¼d¼rl¼ę¼ çalıőanlarına yol gösterici olması temennisiyle program hazırlıęında emeęi geçen tüm çalıőanlara teőekkür ederim.

**Nimet ÇUBUKÇU**  
**Devlet Bakanı**

## ¼ST Y¼NETİCİNİN SUNUŐU

Aile ve Sosyal Arařtırmalar Genel M¼d¼rl¼g¼ ¼lkemizde sosyal sorunların tespiti ve oz¼m¼ ile T¼rk ailesinin b¼t¼nl¼g¼n¼n korunması, g¼çlendirilmesi ve sosyal refahının artırılmasına y¼nelik ulusal ve uluslararası bilimsel arařtırmalar yapmak veya yaptırmak, projeler geliřtirmek, desteklemek, bunların uygulamaya konulmasını saęlamak ve aileye y¼nelik milli bir politikanın oluŐmasına yardımcı olmak amacıyla kurulmuŐtur.

Genel M¼d¼rl¼g¼m¼z kuruluŐ amalarının gerekleŐtirilmesini saęlamak amacıyla Performans Programında yer alan faaliyet ve projeler erevesinde 2009 Yılında da yurt iinde ve yurt dıŐında faaliyetlerini s¼rd¼recektir.

Performans Programı; Genel M¼d¼rl¼g¼m¼z Stratejik Planında yer alan ama ve hedefler doęrultusunda, 2009 yılına iliŐkin olarak belirlenen performans hedeflerine ve bunların kaynak ihtiyacına yer verilerek hazırlandıęından, 5018 sayılı Kamu Mali Y¼netimi ve Kontrol Kanunu ile getirilen mali saydamlık ve hesap verebilirlik ilkelerine iŐlerlik kazandırılmıŐ olacaktır.

Performans programının hazırlanmasında emeięi geen t¼m Kurum alıŐanlarına teŐekk¼r eder, programın hayırlı olmasını dilerim.

**Do. Dr. AyŐen G¼RCAN**  
**Genel M¼d¼r**

**- I -**

# **GENEL BİLGİLER**

## **A- MİSYON VE VİZYON**

### **1- MİSYONUMUZ**

Aile kurumunun güçlendirilmesi ve sorun çözüme kabiliyetinin artırılması, sosyal sorunların tespiti ve çözümü için kuruluşlarla işbirliği içerisinde, bilimsel ve etik değerler ışığında araştırma, eğitim ve yayın faaliyetlerinde bulunmak, projeler geliřtirmek ve desteklemektir.

### **2- VİZYONUMUZ**

Ulusal ve uluslararası alanda, aile ve toplum sorunlarının tespiti ve çözümünde güvenilir, referans alınan, aile odaklı sosyal politikalarda belirleyici bir kurum olmaktır.

## **B- YETKİ, GÖREV VE SORUMLULUKLAR**

13/11/2004 tarihli ve 5256 sayılı Aile ve Sosyal Arařtırmalar Genel M¼d¼rl¼ę¼ Teřkilât ve G¼revleri Hakkında Kanunun 3¼nc¼ maddesi ile Genel M¼d¼rl¼ę¼m¼z g¼revleri ařaęıdaki Őekilde belirlenmiřtir.

a) Ailenin b¼t¼nl¼ę¼n¼n korunması, g¼çlendirilmesi ve sosyal refahının artırılması i¼in ulusal ve uluslararası d¼zeyde bilimsel arařtırmalar yapmak veya yaptırmak; bu konularda projeler geliřtirerek uygulamaya konulmasını saęlamak.

b) Ülkemizdeki sosyal sorunların tespiti ve ç¼z¼m¼ne y¼nelik ulusal ve uluslararası alanda bilimsel arařtırmalar yapmak veya yaptırmak, projeler geliřtirmek, desteklemek, sosyal bilimlerin geliřmesine katkıda bulunmak.

c) Mevcut aile yapısını; ana, baba, eř, ç¼ocuklar ve akraba iliřkilerinden kaynaklanan problemler ile ekonomik, sosyal ve k¼lt¼rel fakt¼rlerin aile üzerindeki etkilerini arařtırmak, aile bireylerinin eęitim fırsatlarından eřit olarak yararlanmalarını saęlamak, bu konularda eęitim programları hazırlamak veya hazırlatmak.

d) Aileyi ve aile bireylerini tehdit eden, aileden veya aile dıřından kaynaklanan sorunları, aile i¼i řiddet ve istismarı, t¼re cinayetlerini, k¼t¼ alıřkanlıkları ve baęımlılıkları, t¼m bunları doęuran sebepleri, ç¼vresel-sosyal etkilerini incelemek, arařtırmak, bunların önlenmesine, ç¼z¼mlenmesine y¼nelik ve aileyi destekleyici eęitici programlar hazırlamak veya hazırlatmak.

e) Ailelerin madd¼ kaynaklarının rasyonel kullanımını temin maksadıyla çalıřmalar yapmak, bu konuda ilgili kamu kurum ve kuruluřları ile koordineli eęitim programları hazırlamak veya hazırlatmak.

f) Ailedeki yapısal deęiřimleri, i ve dıř g¼¼n aile yapısına olan etkilerini arařtırmak.

g) İnceleme ve arařtırma alanlarında elde edilen bilgileri deęerlendirmek ve sonularını sosyal ve k¼lt¼rel tedbirler haline d¼n¼řt¼recek mill¼ bir politikanın oluřumuna katkıda bulunmak, bunları uygulayıcı kurum ve kuruluřlara aktararak hizmetlerin geliřtirilmesini ve yeni hizmet modellerinin oluřturulmasını saęlamak.

h) Kamu kurum ve kuruluřları, ¼niversiteler, yerel y¼netimler, sosyal amalı vakıf, dernek ve dięer sivil toplum kuruluřları ve ¼zel sekt¼r ile iřbirlięi yapmak, bunların sosyal alandaki alıřmalarına destek saęlamak, m¼řterek projeler gerekleřtirmek ve uygulamak.

ı) N¼fus yapısındaki deęiřimleri izlemek, sorun alanlarını tespit etmek ve bu konuda mill¼ bir politikanın geliřtirilmesine yardımcı olmak.

i) Ailenin ve aileyi oluřturan bireylerin karřılařtıkları sorunlara iliřkin kamuoyundaki eęilim ve istekleri tespit etmek amacıyla kamu veya ¼zel kurum ve kuruluřlarla ortak alıřmalar yapmak.

j) Yurt dıřında yařayan ve/veya alıřan T¼rk ailelerinin sorunlarını arařtırmak ve öz¼m ¼nerileri geliřtirmek.

k) G¼rev alanına giren konularda, gereken mal ve hizmet alımlarını saęlamak, enformasyon sistemleri, bilgi bankaları, k¼t¼phane, arřiv ve dok¼mantasyon merkezi kurmak, istatistikleri derlemek ve bu alandaki alıřmaları kurumsallařtırmak, elektronik, g¼rsel, basılı yayın ve eęitim faaliyetlerinde bulunmak, ulusal ve uluslararası kongre, seminer, ř¼ra ve benzeri toplantılar d¼zenlemek.

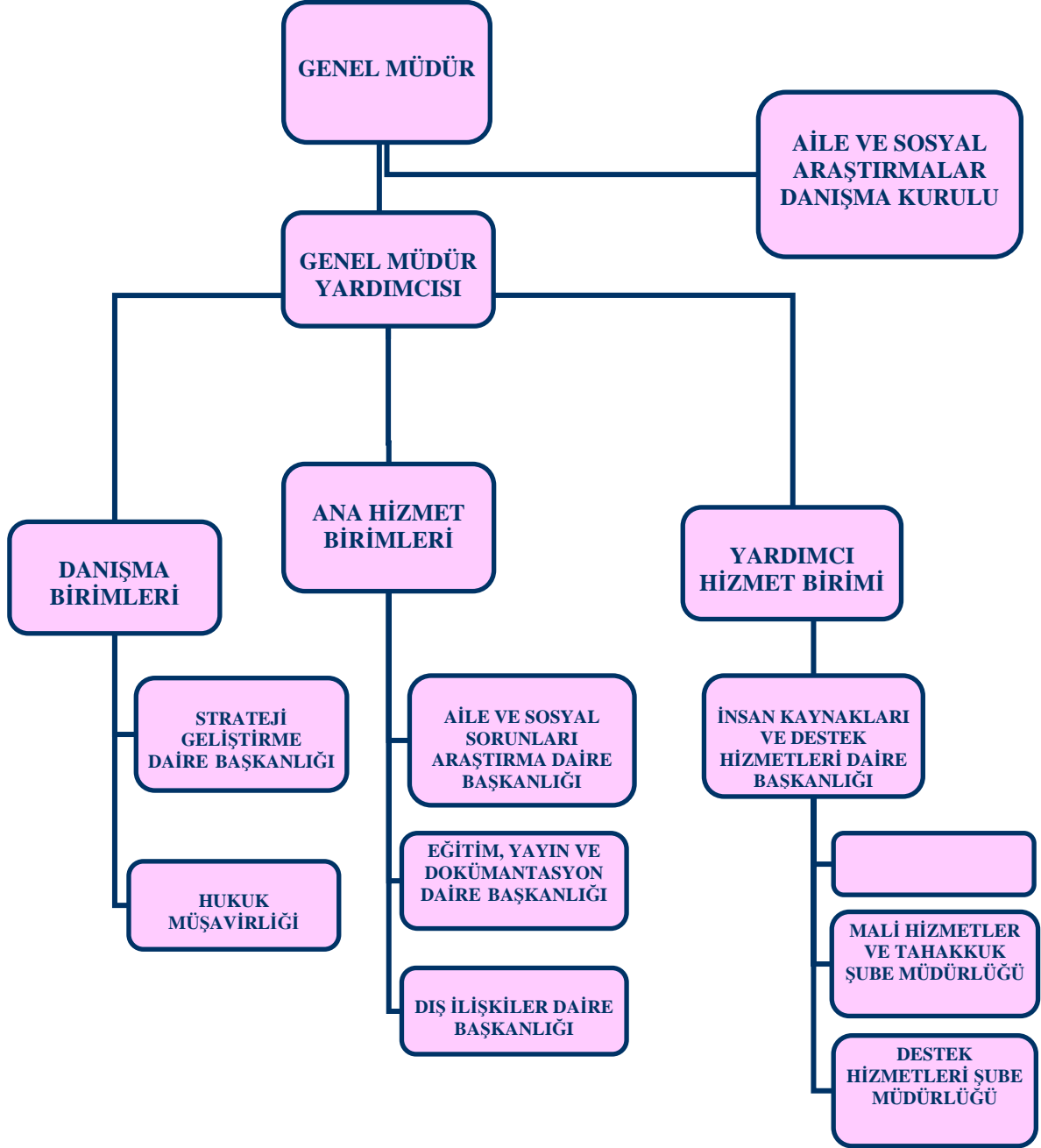


1) G¼rev alanı ile ilgili kuruluř ve organizasyonlara 5.5.1969 tarihli ve 1173 sayılı Milletlerarası M¼nasebetlerin Y¼r¼t¼lmesi ve Koordinasyonu Hakkında Kanun çerçevesinde ¼ye olmak ve katılmak, g¼rev alanına giren konularda uluslararası kuruluşlarla iřbirlięi yapmak, proje geliřtirmek ve y¼r¼tmek, gerçekteřtirilecek her t¼rl¼ çalıřma ve etkinlięe katılmak ve uluslararası s¼zleřmeler ile kararların getirdięi y¼k¼ml¼l¼kler çerçevesinde gerekli yasal d¼zenlemelerin yapılmasını saęlamaya y¼nelik çalıřmalar yapmak.

Genel M¼d¼rl¼ęe verilen bu g¼revler Genel M¼d¼rl¼ę¼m¼z Daire Bařkanlıkları tarafından y¼r¼t¼lmektedir. Daire Bařkanlıkları ayrıca 5256 sayılı Aile ve Sosyal Arařtırmalar Genel M¼d¼rl¼ę¼ Teřkilat ve G¼revleri Hakkında Kanunun ilgili maddeleri ile doęrudan verilen dięer g¼revleri de yerine getirmektedir.

## **C- TEŐKİLAT YAPISI**

Aile ve Sosyal Arařtırmalar Genel M¼d¼rl¼ę¼, Bařbakanlıęa baęlı olup Devlet Bakanı eliyle y¼r¼t¼len ve tařra teřkilatı olmayan bir kamu kurumudur. Genel M¼d¼rl¼k b¼nyesinde; genel m¼d¼r ve genel m¼d¼r yardımcısının altında ¼ç ana hizmet birimi ile iki danıřma birimi ve bir yardımcı hizmet birimi yer almaktadır. Ayrıca, Genel M¼d¼rl¼ę¼n g¼rev alanına giren konularda g¼r¼ř ve ¼nerilerde bulunmak ¼zere Aile ve Sosyal Arařtırmalar Danıřma Kurulu oluřturulmuřtur.



TeŐkilat Őeması

## **D- FİZİKSEL KAYNAKLAR**

Genel M¼d¼rl¼ę¼m¼z Tunus Caddesi No: 24'te kiralanmıř bulunan binada faaliyetlerini s¼rd¼rmektedir.

Kurum personelinin kullanımına tahsis edilen lojman bulunmamaktadır.

Kuruma ait 80 kiřisel bilgisayar, 6 diz¼st¼ bilgisayar, 2 tarayıcı, 22 yazıcı, 8 switch, 2 projekt¼r, 3 modem, 1 Lan sunucusu, 2 faks ve 2 fotokopi makinesi bulunmakta olup, ařaęıda tablo řeklinde g¼sterilmiřtir. Kuruma ait tařıt sayısı ise ¼çtd¼r.

<b>MALZEME ADI</b>	<b>Kiřisel Bilgisayar</b>	<b>Diz¼st¼ Bilgisayar</b>	<b>Tarayıcı</b>	<b>Yazıcı</b>	<b>Switch</b>	<b>Projekt¼r</b>	<b>Modem</b>	<b>Lan Sunucusu</b>	<b>Faks</b>	<b>Fotokopi makinesi</b>
<b>ADEDİ</b>	80	7	2	25	13	2	3	1	3	2

**Sistem İletişim Altyapı Cihaz ve Teknolojik Malzeme Daęılımı**

**E- İNSAN KAYNAKLARI**

Aile ve Sosyal Arařtırmalar Genel M¼d¼rl¼ę¼ bir arařtırma kurumu olduęundan alıřmalarını uzmanlıęa dayalı olarak y¼r¼tmektedir. Kurum, 1989 yılından bu yana yaptıęı ve yaptırdıęı arařtırmaları, ¼niversitelerin sosyoloji, psikoloji, iktisat, kamu y¼netimi, iletiřim, istatistik, hukuk, maliye, uluslararası iliřkiler, iřletme, alıřma ekonomisi ve end¼stri iliřkileri b¼l¼mlerinden mezun olan Kurum uzmanları ve sosyal alıřmacı, ocuk geliřimci, istatistiki, ekonomist ve sosyolog gibi meslek memurları eliyle gerekleřtirmiřtir.

5256 sayılı Teřkilat Kanunu'nun y¼r¼rl¼ęe giriřinden 6 ay sonra meslek memurlarının bu yasa h¼km¼ gereęi istihdam fazlası sayılarak Kurumdan ayrılıřları gerekleřtirilmiřtir. Hali hazırda Genel M¼d¼rl¼ę¼n yaptıęı ve yaptırdıęı arařtırma iřini yalnızca uzmanlar ve uzman yardımcıları y¼r¼tmektedirler.

Kurumdaki kadrolu olmayan personel ile kadrolu personel sayılarına iliřkin tablolara ařaęıda yer verilmiřtir.

<b>T¼r¼</b>	<b>Unvanı</b>	<b>Adedi</b>
Geici G¼revlendirme	Memur	1
Geici G¼revlendirme	Beki	2
S¼zleřmeli Personel	Programcı	1
S¼zleřmeli Personel	öz¼mleyici	1
<b>Toplam</b>		<b>5</b>

Kadrolu Olmayan Personel Tablosu

Sımfı	Unvanı	Toplam Kadro Adedi	Dolu Kadro Adedi	Boř Kadro Adedi
GİH	Genel M¼d¼r	1	1	
GİH	Genel M¼d¼r Yardımcısı	1	1	
GİH	Daire Bařkanı	5	5	
GİH	Hukuk M¼řaviri	1	1	
GİH	Aile ve Sosyal Arařtırma Uzmanı	20	19	1
GİH	Aile ve Sosyal Arařtırma Uzman Yardımcısı	20	14	6
GİH	Mali Hizmetler Uzmanı	2	2	
GİH	Mali Hizmetler Uzman Yrd.	1	-	1
GİH	řube M¼d¼r¼	3	3	
GİH	K¼t¼phaneci	1	1	
GİH	Ayniyat Saymanı	1	1	
GİH	Çöz¼mleyici	1	1	
GİH	Programcı	1	1	
GİH	Veri Hazırlama Kontrol İřletmeni	11	11	
GİH	Memur	4	2	2
GİH	Santral Memuru	1	-	1
THS	Teknisyen	1	-	1
GİH	řoför	2	2	
GİH	Bekçi	3	3	
	<b>Toplam</b>	<b>80</b>	<b>68</b>	<b>12</b>

## Kadro Cetveli ve Personel Durumu

**- II -**

**PERFORMANS BİLGİLERİ**

## **A- TEMEL POLİTİKA VE ÖNCELİKLER**

2007-2013 dönemini kapsayan 9. Kalkınma Planı'nın "7. Temel Amaçlar: Gelişme Eksenleri" başlığı altında;

1) 7.3. Beşeri Gelişme ve Sosyal Dayanışmanın Güçlendirilmesi başlığının,

a) 7.3.3. Gelir Dağılımının İyileştirilmesi, Sosyal İçerme ve Yoksullukla Mücadele alt başlığının 624 No'lu fıkrasında "Çocuğun bakımı ve yetiştirilmesi için ideal ortam olan aileye yönelik eğitici programlar yaygınlaştırılacaktır" hedefi,

b) 7.3.5. Kültürün Korunması ve Geliştirilmesi ve Toplumsal Diyalogun Güçlendirilmesi alt başlığında, 645 No'lu fıkarda "Yoğun göç ve çarpık kentleşme neticesinde ortaya çıkan sosyo-kültürel uyum sorunlarını azaltıcı önlemler alınacaktır" hedefi, 648 No'lu fıkarda "Kamu politikalarının oluşturulmasında demokratik katılımı, saydamlığı sağlamak ve toplumsal diyalogu geliştirmek için STK'ların karar alma süreçlerine katkılarını sağlayacak mekanizmalara yönelik çalışmalar yapılacaktır" ifadesi,

2) 7.4. Bölgesel Gelişmenin Sağlanması başlığı altında;

- 7.4.1. Bölgesel Gelişme Politikasının Merkezi Düzeyde Etkinleştirilmesi alt başlığında yer alan 659 No'lu hedefte "Yoğun göç baskısı altında olan kentlerin göçten kaynaklanan temel sorunları tespit edilerek en çok etkilenen alanlarda sosyal uyuma yönelik çalışmalarla birlikte fizikî ve sosyal altyapı iyileştirilecektir" ifadesi,

3) 7.5. Kamu Hizmetlerinde Kalite ve Etkinlięin Arttırılması,

- 7.5.2. Politika Oluřturma ve Uygulama Kapasitesinin Arttırılması alt bařlıęının 695 No'lu fıkrasında ‘‘Politika oluřturma s¼recinin rasyonelleřtirilmesini ve politikaların veriye ve bilgiye dayandırılmasını teminen nitel ve nicel veri y¼netimi geliřtirilecektir’’ hedefi, 697 No'lu fıkrasında ise ‘‘Kamu idarelerinde mevcut idari ve beřeri kapasite nitelik ve nicelik olarak stratejik y¼netim anlayıřı doęrultusunda geliřtirilecek, y¼netim k¼lt¼r¼n¼n yeni yapıya uyarlanmasına d¼n¼k programlar d¼zenlenecektir’’ hedefi,

Yer almaktadır.

S¼z konusu hedefler dikkate alınmak suretiyle Kurumumuzun 2007-2011 Stratejik Planı hazırlanmıřtır.

Belirtilen aıklamalar doęrultusunda Genel M¼d¼rl¼ę¼m¼z;

1- Aile ve toplum sorunlarının tespiti ve c¼z¼m¼nde g¼venilir, referans alınan, aile odaklı sosyal politikalarda belirleyici bir kurum olmak amacıyla arařtırma, eęitim ve yayın faaliyetlerinde bulunulması, projeler geliřtirilmesi ve desteklenmesi,

2- Kalkınma plan ve programları ile H¼k¼met Programının etkili bir řekilde uygulanmasının saęlanması,

3- Mali konularda b¼te imkanları ve ilkeleri c¼erevesinde, maddi kaynakların ekonomik ve verimli bir řekilde kullanılmasının saęlanması, bu konuda Strateji Geliřtirme Dairesi Bařkanlıęı aracılıęı ile harcama birimlerine yol g¼sterilmesi ve danıřmanlık hizmeti verilmesi,

4- Gerektięinde dięer kamu kurum ve kuruluřları, sivil toplum kuruluřları ve uluslararası kurum ve kuruluřlar ile iřbirlięi yapılması,



5- Vatandař bařvurularının hızlı ve etkili olarak deęerlendirilip cevaplandırılması,

6- İnsan g¼c¼ ve maddi kaynakların etkili ve verimli bir řekilde kullanılmasının saęlanması,

Hususlarına öncelik vermek suretiyle faaliyetlerini sürdürmektedir.

## **B- AMAÇ VE HEDEFLER**

Kurumumuzun 2007-2011 Stratejik Planında ařaęıda belirtilen stratejik amaç ve hedefler belirlenmiřtir.

**STRATEJİK AMAÇ-1:** Ülkemizde yařanan sosyal sorunların tespitine yönelik arařtırma çalıřmalarını geliřtirmek.

Hedef–1.1-) 2011 yılı sonuna kadar, yurt içinde ve yurt dıřında sosyo-kültürel alanda yapılan durum tespiti arařtırmalarının sayısı yıldan yıla arttırılacaktır.

Hedef–1.2-) 2011 yılı sonuna kadar, aile ve sosyal sorunlar alanındaki deęiřimi ölçen en az 2 arařtırma gerçekleştirilecektir.

**STRATEJİK AMAÇ-2:** Basılı ve görsel Kurum yayınlarının arttırılarak ülke çapında bütün kesimlere ulařmasını saęlamak.

Hedef-2.1-) 2011 yılı sonuna kadar Kurum yayınlarının ulařtırıldıęı kiři ve kurum sayısı her yıl % 10 arttırılacaktır.

Hedef-2.2-) 2011 yılı sonuna kadar Kurum yayınlarının baskı sayısı her yıl % 10 arttırılacaktır.

Hedef-2.3-) 2011 yılı sonuna kadar Kurumun her yıl en az bir tane g¼rsel yayın hazırlaması saęlanacaktır.

**STRATEJİK AMAÇ-3:** Ortak alıřmalarda bulunulabilecek bakanlıklar, yerel y¼netimler, ¼niversiteler, STK'lar ve uluslararası kurum ve kuruluřlarla iliřkileri geliřtirmek.

Hedef-3.1-) 2009 yılı sonuna kadar ¼niversiteler, sivil toplum kuruluřları, yerel y¼netimler ve kamu kurumlarının katılımıyla en az 1 ortak akıl toplantısı gerekleřtirilecektir.

Hedef-3.2-) 2011 yılı sonuna kadar yurtdıřındaki muadil kuruluřların da katılacaęı en az 2 uluslararası sempozyum d¼zenlenecektir.

Hedef-3.3-) 2011 yılı sonuna kadar en az 10 adet ok ortaklı (¼niversiteler ve kamu kurumlarının dahil olduęu) projeye katılım saęlanacaktır.

Hedef-3.4-) 2011 yılı sonuna kadar d¼rt yıllık periyotlarla d¼zenlenen Aile řurularının devamı saęlanacaktır.

**STRATEJİK AMAÇ-4:** Eęitim faaliyetlerinin geliřtirilmesini saęlamak.

Hedef-4.1-) 2008 yılı sonuna kadar, toplumda aile eęitimine iliřkin ihtiyaı ¼len bir analiz aracı geliřtirilecektir.

Hedef-4.2-) 2010 yılı sonuna kadar, aile eęitimine iliřkin en az 3 adet paket program hazırlanacaktır.

Hedef-4.3-) 2009 yılı sonuna kadar, aile eęitiminde g¼rev alacak eęiticiler iin “format¼rl¼k eęitim programları” geliřtirilecektir.

**STRATEJİK AMAÇ- 5:** Kurum performansını geliřtirmek.

Hedef-5.1-) 2011 yılına kadar b¼t¼n Kurum personelinin g¼revleriyle ilgili bir konuda en az 3 eęitim programına katılması saęlanacaktır.

Hedef-5.2-) 2009 yılına kadar uzman bir kuruluřtan Kurumdaki verimlilięi arttırmak amacıyla danıřmanlık hizmeti alınacaktır.

Hedef-5.3-) 2008 yılına kadar, aile ve sosyal arařtırmalarla ilgili verilerin elektronik ortamda, sistematik olarak bir araya getirildięi veri bankası oluřturulacaktır.

Hedef-5.4-) 2010 yılına kadar en az 10 uzman ve uzman yardımcısı personelin yurt dıřı eęitim imkanlarından faydalanması saęlanacaktır.

**STRATEJİK AMAÇ- 6:** Kurum faaliyetlerinde bilgi ve iletiřim teknolojilerinden yararlanma kapasitesini geliřtirmek.

Hedef-6.1-) Kurumca yapılan ve yaptırılan arařtırmaların veri analizinde kullanılmak üzere, 2008 yılına kadar, veri analizi yazılımlarından faydalanılması saęlanacaktır.

Hedef-6.2-) 2009 yılına kadar Kurumun evrak kayıt ve arřivleme sisteminin elektronik ortama aktarılması saęlanacaktır.

Hedef-6.3-) 2009 yılına kadar Kurumun web sitesi, Bařbakanlıęın 27 Ocak 2007 tarihli ve 2007/4 sayılı Genelgesi ve ekli "Kamu Kurumları İnternet Sitesi Kılavuzu"nda yer alan esaslar çerçevesinde yeniden oluřturulacaktır.

## **C- PERFORMANS PROGRAMINA İLİŐKİN TABLOLAR**

Aile ve Sosyal Arařtırmalar Genel M¼d¼rl¼ę¼nce 2009 yılında gerçekteřtirilecek olan faaliyet ve projeler ařaęıda tablolar halinde belirtilmiřtir.

**PERFORMANS HEDEFİ KAYNAK İHTİYACI TABLOSU**

İdare Adı	Aile ve Sosyal Arařtırmalar Genel M¼d¼rl¼ę¼					
Amaç	S.A.6-Kurum faaliyetlerinde bilgi ve iletiřim teknolojilerinden yararlanma kapasitesini geliřtirmek.					
Hedef	S.H.6.3-2009 yılına kadar Kurumun web sitesi, Bařbakanlıęın 27 Ocak 2007 tarihli ve 2007/4 sayılı Genelgesi ve ekli "Kamu Kurumları İnternet Sitesi Kılavuzu"nda yer alan esaslar çerçevesinde yeniden oluřturulacaktır.					
Performans Hedefi	Kamu Kurumları İnternet Sitesine Uygun Web Sitesi Hazırlanması					
Birim Performans Hedefleri		<b>Yıllar</b>				
		<b>2007</b>	<b>2008</b>	<b>2009</b>	<b>2010</b>	<b>2011</b>
1	Kamu Kurumları İnternet Sitesine Uygun Web Sitesi Hazırlanması	-	-	290.775,00		
2						
<b>Toplam</b>		-	-	290.775,00		
<b>İdare D¼zeyinde Daęıtılan Giderler</b>						
Danıřma, Denetim ve Destek Birimlerinin İdare D¼zeyinde Daęıtılan Giderleri				314.678,00		
Merkez Dıřı Birimlerin İdare D¼zeyinde Daęıtılan Giderleri						
<b>Genel Toplam</b>				<b>605.453,00</b>		
<b>Kaynaklar</b>	B¼tçe Ödeneęi			605.453,00		
	Döner Sermaye					
	Dięer Yurt İçi Kaynaklar					
	Yurt Dıřı Kaynaklar					
<b>Genel Toplam</b>				<b>605.453,00</b>		

**PERFORMANS HEDEFİ KAYNAK İHTİYACI TABLOSU**

İdare Adı	Aile ve Sosyal Arařtırmalar Genel M¼d¼rl¼ę¼					
Amaç	S.A.6-Kurum faaliyetlerinde bilgi ve iletiřim teknolojilerinden yararlanma kapasitesini geliřtirmek.					
Hedef	S.H.6.2-2009 yılına kadar Kurumun evrak kayıt ve arřivleme sisteminin elektronik ortama aktarılması saęlanacaktır.					
Performans Hedefi	Evrak kayıt ve arřivleme sisteminin elektronik ortama aktarılması					
Birim Performans Hedefleri		<b>Yıllar</b>				
		<b>2007</b>	<b>2008</b>	<b>2009</b>	<b>2010</b>	<b>2011</b>
1	Evrak kayıt ve arřivleme sisteminin elektronik ortama aktarılması			347.775,00		
2						
<b>Toplam</b>				<b>347.775,00</b>		
<b>İdare D¼zeyinde Daęıtılan Giderler</b>						
Danıřma, Denetim ve Destek Birimlerinin İdare D¼zeyinde Daęıtılan Giderleri				314.678,00		
Merkez Dıřı Birimlerin İdare D¼zeyinde Daęıtılan Giderleri						
<b>Genel Toplam</b>				<b>662.453,00</b>		
<b>Kaynaklar</b>	B¼tçe Ödeneęi			662.453,00		
	Döner Sermaye					
	Dięer Yurt İçi Kaynaklar					
	Yurt Dıřı Kaynaklar					
<b>Genel Toplam</b>				<b>662.453,00</b>		

**PERFORMANS HEDEFİ KAYNAK İHTİYACI TABLOSU**

İdare Adı	Aile ve Sosyal Arařtırmalar Genel M¼d¼rl¼ę¼					
Amaç	S.A.2-Basılı ve g¼rsel Kurum yayınlarının arttırılarak ¼lke çapında b¼t¼n kesimlere ulařmasını saęlamak.					
Hedef	S.H.2.2-2011 yılı sonuna kadar Kurum yayınlarının baskı sayısı her yıl %10 arttırılacaktır.					
Performans Hedefi	Kurum yayınlarının baskı sayısının %10 arttırılması					
Birim Performans Hedefleri		<b>Yıllar</b>				
		<b>2007</b>	<b>2008</b>	<b>2009</b>	<b>2010</b>	<b>2011</b>
1	Kurum yayınlarının baskı sayısının %10 arttırılması			390.825,00		
2						
<b>Toplam</b>				<b>390.825,00</b>		
<b>İdare D¼zeyinde Daęıtılan Giderler</b>						
Danıřma, Denetim ve Destek Birimlerinin İdare D¼zeyinde Daęıtılan Giderleri				314.678,00		
Merkez Dıřı Birimlerin İdare D¼zeyinde Daęıtılan Giderleri						
<b>Genel Toplam</b>				<b>705.503,00</b>		
<b>Kaynaklar</b>	B¼tçe Ödeneęi			705.503,00		
	D¼ner Sermaye					
	Dięer Yurt İçi Kaynaklar					
	Yurt Dıřı Kaynaklar					
<b>Genel Toplam</b>				<b>705.503,00</b>		

**PERFORMANS HEDEFİ KAYNAK İHTİYACI TABLOSU**

İdare Adı		Aile ve Sosyal Arařtırmalar Genel M¼d¼rl¼ę¼				
Amaç		S.A.4-Eęitim faaliyetlerinin geliştirilmesini sağlamak				
Hedef		S.H.4.2- 2010 yılı sonuna kadar, aile eęitimine iliřkin en az 3 adet paket program hazırlanacaktır.				
Performans Hedefi		Aile eęitimine iliřkin paket program hazırlanması				
Birim Performans Hedefleri		<b>Yıllar</b>				
		<b>2007</b>	<b>2008</b>	<b>2009</b>	<b>2010</b>	<b>2011</b>
1	Aile eęitimine iliřkin paket program hazırlanması			797.825,00	1.280.000,00	
2						
<b>Toplam</b>				<b>797.825,00</b>	<b>1.280.000,00</b>	
<b>İdare D¼zeyinde Daęıtılan Giderler</b>						
Danıřma, Denetim ve Destek Birimlerinin İdare D¼zeyinde Daęıtılan Giderleri				314.679,00		
Merkez Dıřı Birimlerin İdare D¼zeyinde Daęıtılan Giderleri						
<b>Genel Toplam</b>				<b>1.112.504,00</b>		
<b>Kaynaklar</b>	B¼tçe Ödeneęi			1.112.504,00		
	Döner Sermaye					
	Dięer Yurt İçi Kaynaklar					
	Yurt Dıřı Kaynaklar					
<b>Genel Toplam</b>				<b>1.112.504,00</b>		

**PERFORMANS HEDEFİ KAYNAK İHTİYACI TABLOSU**

İdare Adı	Aile ve Sosyal Arařtırmalar Genel M¼d¼rl¼ę¼					
Amaç	S.A.3-Ortak çalıřmalarda bulunulabilecek bakanlıklar, yerel y¼netimler, ¼niversiteler, STK'lar ve uluslararası kurum ve kuruluşlarla iliřkileri geliřtirmek.					
Hedef	S.H.3.2-2011 yılı sonuna kadar yurtdıřındaki muadil kuruluşların da katılacaęı en az 2 uluslararası sempozyum d¼zenlenecektir.					
Performans Hedefi	Uluslararası Aile Kongresi					
Birim Performans Hedefleri		<b>Yıllar</b>				
		<b>2007</b>	<b>2008</b>	<b>2009</b>	<b>2010</b>	<b>2011</b>
1	Uluslararası Aile Kongresi			504.650,00		
2						
<b>Toplam</b>				<b>504.650,00</b>		
<b>İdare D¼zeyinde Daęıtılan Giderler</b>						
Danıřma, Denetim ve Destek Birimlerinin İdare D¼zeyinde Daęıtılan Giderleri				314.679,00		
Merkez Dıřı Birimlerin İdare D¼zeyinde Daęıtılan Giderleri						
<b>Genel Toplam</b>				<b>819.329,00</b>		
<b>Kaynaklar</b>	B¼tçe Ödeneęi			819.329,00		
	D¼ner Sermaye					
	Dięer Yurt İçi Kaynaklar					
	Yurt Dıřı Kaynaklar					
<b>Genel Toplam</b>				<b>819.329,00</b>		



**PERFORMANS HEDEFİ KAYNAK İHTİYACI TABLOSU**

İdare Adı	Aile ve Sosyal Arařtırmalar Genel M¼d¼rl¼ę¼					
Amaç	S.A.1-¼lkemizde yařanan sosyal sorunların tespitine yönelik arařtırma çalıřmalarını geliřtirmek.					
Hedef	S.H.1.1-2011 yılı sonuna kadar, yurt iinde ve yurt dıřında sosyo-k¼lt¼rel alanda yapılan durum tespiti arařtırmalarının sayısı yıldan yıla arttırılacaktır.					
Performans Hedefi	Yurt iinde ve yurt dıřında sosyo-k¼lt¼rel alanda yapılan durum tespiti arařtırmalarının sayısının arttırılması					
Birim Performans Hedefleri		<b>Yıllar</b>				
		<b>2007</b>	<b>2008</b>	<b>2009</b>	<b>2010</b>	<b>2011</b>
1	Yurt iinde ve yurt dıřında sosyo-k¼lt¼rel alanda yapılan durum tespiti arařtırmalarının sayısının arttırılması			529.600,00		
2						
<b>Toplam</b>				<b>529.600,00</b>		
<b>İdare D¼zeyinde Dağıtılan Giderler</b>						
Danıřma, Denetim ve Destek Birimlerinin İdare D¼zeyinde Dağıtılan Giderleri				314.679,00		
Merkez Dıřı Birimlerin İdare D¼zeyinde Dağıtılan Giderleri						
<b>Genel Toplam</b>				<b>844.279,00</b>		
<b>Kaynaklar</b>	B¼tçe Ödeneęi			844.279,00		
	Döner Sermaye					
	Dięer Yurt İi Kaynaklar					
	Yurt Dıřı Kaynaklar					
<b>Genel Toplam</b>				<b>844.279,00</b>		

**PERFORMANS HEDEFİ KAYNAK İHTİYACI TABLOSU**

İdare Adı	Aile ve Sosyal Arařtırmalar Genel M¼d¼rl¼ę¼					
Amaç	S.A.1-¼lkemizde yařanan sosyal sorunların tespitine yönelik arařtırma çalıřmalarını geliřtirmek.					
Hedef	S.H.1.2- 2011 yılı sonuna kadar, aile ve sosyal sorunlar alanındaki deęiřimi ölçen en az 2 arařtırma gerçekteřtirilecektir.					
Performans Hedefi	Aile ve sosyal sorunlar alanındaki deęiřimi ölçen arařtırma yapılması					
Birim Performans Hedefleri		<b>Yıllar</b>				
		<b>2007</b>	<b>2008</b>	<b>2009</b>	<b>2010</b>	<b>2011</b>
1	Aile ve sosyal sorunlar alanındaki deęiřimi ölçen arařtırma yapılması			529.600,00		
2						
<b>Toplam</b>				<b>529.600,00</b>		
<b>İdare D¼zeyinde Daęıtılan Giderler</b>						
Danıřma, Denetim ve Destek Birimlerinin İdare D¼zeyinde Daęıtılan Giderleri				314.679,00		
Merkez Dıřı Birimlerin İdare D¼zeyinde Daęıtılan Giderleri						
<b>Genel Toplam</b>				<b>844.279,00</b>		
<b>Kaynaklar</b>	Bütçe Ödeneęi			844.279,00		
	Döner Sermaye					
	Dięer Yurt İçi Kaynaklar					
	Yurt Dıřı Kaynaklar					
<b>Genel Toplam</b>				<b>844.279,00</b>		

## İDARE PERFORMANS HEDEFİ TABLOSU

İdare Adı	Aile ve Sosyal Arařtırmalar Genel M¼d¼rl¼ę¼				
Amaç	S.A.6-Kurum faaliyetlerinde bilgi ve iletiřim teknolojilerinden yararlanma kapasitesini geliřtirmek.				
Hedef	S.H.6.3-2009 yılına kadar Kurumun web sitesi, Bařbakanlıęın 27 Ocak 2007 tarihli ve 2007/4 sayılı Genelgesi ve ekli "Kamu Kurumları İnternet Sitesi Kılavuzu"nda yer alan esaslar çerçevesinde yeniden oluřturulacaktır.				
Performans Hedefi	Yıllar				
	Gerçekleřme		Hedef		
Kamu Kurumları İnternet Sitesine Uygun Web Sitesi Hazırlanması	2007	2008	2009	2010	2011
			1		
Açıklamalar					
Performans Göstergeleri					
	2007	2008	2009	2010	2011
1	Web Sitesinin Yapılıp Yapılmadığı		1		
Açıklama					
2					
Açıklama					
İlgili harcama birimleri					
Kaynak İhtiyacı					
	2007	2008	2009	2010	2011
1	Strateji Geliřtirme Daire Bařkanlıęı		290.775,00		
2					
İdare D¼zeyinde Daęıtılan Giderler			314.678,00		
<b>Genel Toplam</b>			<b>605.453,00</b>		

Kaynaklar	B¼tçe Ödeneęi		605.453,00		
	Döner Sermaye				
	Dięer Yurt İçi Kaynaklar				
	Yurt Dıřı Kaynaklar				
<b>Genel Toplam</b>			<b>605.453,00</b>		

## İDARE PERFORMANS HEDEFİ TABLOSU

İdare Adı	Aile ve Sosyal Arařtırmalar Genel M¼d¼rl¼g¼					
Amaç	S.A.6-Kurum faaliyetlerinde bilgi ve iletiřim teknolojilerinden yararlanma kapasitesini geliřtirmek.					
Hedef	S.H.6.2-2009 yılına kadar Kurumun evrak kayıt ve arřivleme sisteminin elektronik ortama aktarılması saęlanacaktır.					
Performans Hedefi	Yıllar					
	Gerçekleřme		Hedef			
Evrak kayıt ve arřivleme sisteminin elektronik ortama aktarılması	2007	2008	2009	2010	2011	
	-	-	1	-	-	
Açıklamalar						
Performans Göstergeleri						
	2007	2008	2009	2010	2011	
1	Evrak kayıt ve arřivleme sisteminin elektronik ortama aktarılıp aktarılmadığı	-	-	1	-	-
Açıklama						
2						
Açıklama						
İlgili harcama birimleri						
Kaynak İhtiyacı						
	2007	2008	2009	2010	2011	
1	Strateji Geliřtirme Daire Başkanlığı		347.775,00			
2						
İdare D¼zeyinde Daęıtılan Giderler			314.678,00			
<b>Genel Toplam</b>			<b>662.453,00</b>			
Kaynaklar	B¼tçe Ödeneęi		662.453,00			
	Döner Sermaye					
	Dięer Yurt İçi Kaynaklar					
	Yurt Dıřı Kaynaklar					
<b>Genel Toplam</b>			<b>662.453,00</b>			

## İDARE PERFORMANS HEDEFİ TABLOSU

İdare Adı	Aile ve Sosyal Arařtırmalar Genel M¼d¼rl¼g¼					
Amaç	S.A.2-Basılı ve g¼rsel Kurum yayınlarının arttırılarak ¼lke çapında b¼t¼n kesimlere ulařmasını saęlamak.					
Hedef	S.H.2.2-2011 yılı sonuna kadar Kurum yayınlarının baskı sayısı her yıl %10 arttırılacaktır.					
Performans Hedefi	Yıllar					
	Gerçekleřme		Hedef			
Kurum yayınlarının baskı sayısının %10 arttırılması	2007	2008	2009	2010	2011	
	16000	18500	20000	22000	24500	
Açıklamalar						
Performans Göstergeleri		2007	2008	2009	2010	2011
1	Baskı sayısı	16000	18500	20000	22000	24500
Açıklama						
2						
Açıklama						
İlgili harcama birimleri		Kaynak İhtiyacı				
		2007	2008	2009	2010	2011
1	Eęitim, Yay. Ve Dok. Daire Başkanlığı			390.825,00		
2						
İdare D¼zeyinde Daęıtılan Giderler				314.678,00		
<b>Genel Toplam</b>				<b>705.503,00</b>		

Kaynaklar	B¼tçe Ödeneęi			705.503,00		
	D¼ner Sermaye					
	Dięer Yurt İçi Kaynaklar					
	Yurt Dıřı Kaynaklar					
<b>Genel Toplam</b>				<b>705.503,00</b>		

## İDARE PERFORMANS HEDEFİ TABLOSU

İdare Adı	Aile ve Sosyal Arařtırmalar Genel M¼d¼rl¼ę¼				
Amaç	S.A.4-Eęitim faaliyetlerinin geliřtirilmesini saęlamak				
Hedef	S.H.4.2- 2010 yılı sonuna kadar, aile eęitimine iliřkin en az 3 adet paket program hazırlanacaktır.				
Performans Hedefi	Yıllar				
	Gerçekleřme		Hedef		
Aile eęitimine iliřkin paket program hazırlanması	2007	2008	2009	2010	2011
	-	-	1		
Açıklamalar					
Performans Göstergeleri					
	2007	2008	2009	2010	2011
1	Hazırlanan paket program sayısı	-	-	1	
Açıklama					
2					
Açıklama					
İlgili harcama birimleri					
Kaynak İhtiyacı					
	2007	2008	2009	2010	2011
1	Eęitim, Yay. ve Dok. Daire Bařkanlıęı		797.825,00	1.280.000,00	
2					
İdare D¼zeyinde Daęıtılan Giderler			314.679,00		
<b>Genel Toplam</b>			<b>1.112.504,00</b>		

Kaynaklar	B¼tçe Ödeneęi			1.112.504,00		
	Döner Sermaye					
	Dięer Yurt İçi Kaynaklar					
	Yurt Dıřı Kaynaklar					
<b>Genel Toplam</b>				<b>1.112.504,00</b>		

## İDARE PERFORMANS HEDEFİ TABLOSU

İdare Adı	Aile ve Sosyal Arařtırmalar Genel M¼d¼rl¼ę¼				
Amaç	S.A.3-Ortak çalıřmalarda bulunulabilecek bakanlıklar, yerel y¼netimler, üniversiteler, STK'lar ve uluslararası kurum ve kuruluşlarla iliřkileri geliřtirmek.				
Hedef	S.H.3.2-2011 yılı sonuna kadar yurtdıřındaki muadil kuruluşların da katılacağı en az 2 uluslararası sempozyum d¼zenlenecektir.				
Performans Hedefi	Yıllar				
	Gerçekleřme		Hedef		
	2007	2008	2009	2010	2011
Uluslararası Aile Kongresi	-	-	1		
Açıklamalar					
Performans Göstergeleri					
	2007	2008	2009	2010	2011
1	Yapılan kongre sayısı	-	-	1	
Açıklama					
2					
Açıklama					
İlgili harcama birimleri					
Kaynak İhtiyacı					
	2007	2008	2009	2010	2011
1	Dıř İliřkiler Daire Başkanlığı		504.650,00		
2					
İdare D¼zeyinde Dağıtılan Giderler			314.679,00		
<b>Genel Toplam</b>			<b>819.329,00</b>		

Kaynaklar	Bütçe Ödeneęi			819.329,00		
	Döner Sermaye					
	Dięer Yurt İçi Kaynaklar					
	Yurt Dıřı Kaynaklar					
<b>Genel Toplam</b>				<b>819.329,00</b>		

## İDARE PERFORMANS HEDEFİ TABLOSU

İdare Adı	Aile ve Sosyal Arařtırmalar Genel M¼d¼rl¼ę¼					
Amaç	S.A.1-¼lkemizde yařanan sosyal sorunların tespitine y¼nelik arařtırma çalıřmalarını geliřtirmek.					
Hedef	S.H.1.1-2011 yılı sonuna kadar, yurt içinde ve yurt dıřında sosyo-k¼lt¼rel alanda yapılan durum tespiti arařtırmalarının sayısı yıldan yıla arttırılacaktır.					
Performans Hedefi	Yıllar					
	Gerçekleřme		Hedef			
Yurt içinde ve yurt dıřında sosyo-k¼lt¼rel alanda yapılan durum tespiti arařtırmalarının sayısının arttırılması	2007	2008	2009	2010	2011	
	3	4	1	5	6	
Açıklamalar						
Performans Göstergeleri		2007	2008	2009	2010	2011
1	Yapılan arařtırma sayısı	3	4	1	5	6
Açıklama						
2						
Açıklama						
İlgili harcama birimleri		Kaynak İhtiyacı				
		2007	2008	2009	2010	2011
1	Aile ve Sos. Sor. Arř. Daire Bařkanlıęı			529.600,00		
2						
İdare D¼zeyinde Daęıtılan Giderler				314.679,00		
<b>Genel Toplam</b>				<b>844.279,00</b>		

Kaynaklar	B¼tçe Ödeneęi			844.279,00		
	D¼ner Sermaye					
	Dięer Yurt İçi Kaynaklar					
	Yurt Dıřı Kaynaklar					
<b>Genel Toplam</b>				<b>844.279,00</b>		



## İDARE PERFORMANS HEDEFİ TABLOSU

İdare Adı	Aile ve Sosyal Arařtırmalar Genel M¼d¼rl¼g¼					
Amaç	S.A.1-¼lkemizde yařanan sosyal sorunların tespitine yönelik arařtırma çalıřmalarını geliřtirmek.					
Hedef	S.H.1.2- 2011 yılı sonuna kadar, aile ve sosyal sorunlar alanındaki deęiřimi ölçen en az 2 arařtırma gerçekteřtirilecektir.					
Performans Hedefi	Yıllar					
	Gerçekteřme		Hedef			
Aile ve sosyal sorunlar alanındaki deęiřimi ölçen arařtırma yapılması	2007	2008	2009	2010	2011	
	-	1	1			
Açıklamalar						
Performans Göstergeleri						
	2007	2008	2009	2010	2011	
1	Yapılan deęiřimi ölçen arařtırma sayısı	-	1	1		
Açıklama						
2						
Açıklama						
İlgili harcama birimleri		Kaynak İhtiyacı				
		2007	2008	2009	2010	2011
1	Aile ve Sos. Sor. Arř. Daire Bařkanlıęı			529.600,00		
2						
İdare Düzeyinde Daęıtılan Giderler				314.679,00		
<b>Genel Toplam</b>				844.279,00		

Kaynaklar	Bütçe Ödenegi			844.279,00		
	Döner Sermaye					
	Dięer Yurt İçi Kaynaklar					
	Yurt Dıřı Kaynaklar					
<b>Genel Toplam</b>				<b>844.279,00</b>		

## İDARE PERFORMANS TABLOSU

<b>İdare Adı</b>	Aile ve Sosyal Arařtırmalar Genel M¼d¼rl¼ę¼
------------------	---------------------------------------------

Amaç	Hedef	PH	Yıllar										
			2008		2009			2010			2011		
			B¼tçe Dıřı	Toplam	B¼tçe İçi	B¼tçe Dıřı	Toplam	B¼tçe İçi	B¼tçe Dıřı	Toplam	B¼tçe İçi	B¼tçe Dıřı	Toplam
6	6.3	1			605.453,00	-	605.453,00						
6	6.2	1			662.453,00	-	662.453,00						
2	2.2	1			705.503,00	-	705.503,00						
4	4.2	1			1.112.504,00	-	1.112.504,00						
3	3.2	1			819.329,00	-	819.329,00						
1	1.1	1			844.279,00	-	844.279,00						
1	1.2	1			844.279,00	-	844.279,00						
<b>Toplam</b>					5.593.800,0		5.593.800,0						

## STRATEJİK AMAÇLAR KAYNAK İHTİYACI TABLOSU

<b>İdare Adı</b>	Aile ve Sosyal Arařtırmalar Genel M¼d¼rl¼g¼
------------------	---------------------------------------------

Amaçlar		Yıllar				
		2007	2008	2009	2010	2011
1	¼lkemizde yařanan sosyal sorunların tespitine yönelik arařtırma çalıřmalarını geliřtirmek.			1.688.558,00		
2	Basılı ve görsel Kurum yayınlarının arttırılarak ¼lke çapında bütün kesimlere ulařmasını saęlamak.			705.503,00		
3	Ortak çalıřmalarda bulunulabilecek bakanlıklar, yerel yönetimler, üniversiteler, STK'lar ve uluslararası kurum ve kuruluşlarla iliřkileri geliřtirmek.			819.329,00		
4	Eęitim faaliyetlerinin geliřtirilmesini saęlamak.			1.112.504,00		
5	Kurum performansını geliřtirmek.			0,0		
6	Kurum faaliyetlerinde bilgi ve iletiřim teknolojilerinden yararlanma kapasitesini geliřtirmek.			1.267.906,00		
7						
8						
<b>Toplam</b>				<b>5.593.800,00</b>		

<b>Kaynaklar</b>	Bütçe Ödeneęi			5.593.800,00		
	Döner Sermaye					
	Dięer Yurt İçi Kaynaklar					
	Yurt Dıřı Kaynaklar					
<b>Toplam</b>				<b>5.593.800,00</b>		

## B¼T¼E BİLGİLERİ TABLOSU

İdare Adı		Aile ve Sosyal Arařtırmalar Genel M¼d¼rl¼ę¼					
Harcama Birimi Adı		Özel Kalem					
Ekonomik Kodlar (I.D¼zey)		Gerçekleřme			Tahmin		
		2006	2007	2008	2009	2010	2011
01	Personel Giderleri	95.543,47	137.162,91	252.096,52	383.000,00	418.600,00	466.000,00
02	SGK Devlet Primi Giderleri	7.890,57	11.186,78	22.915,43	29.500,00	32.650,00	35.750,00
03	Mal ve Hizmet Alım Giderleri	19.294,63	11.088,15	31.757,37	25.800,00	29.600,00	33.200,00
04	Faiz Giderleri						
05	Cari Transferler						
06	Sermaye Giderleri						
07	Sermaye Transferleri						
08	Borç verme						
B¼t¼e Ödeneęi Toplamı		122.728,67	159.437,84	306.769,32	438.300,00	480.850,00	534.950,00
Transfer edilecek ödenekler							
Genel Toplam		122.728,67	159.437,84	306.769,32	438.300,00	480.850,00	534.950,00
B¼t¼e Ödeneęi		122.728,67	159.437,84	306.769,32	438.300,00	480.850,00	534.950,00
Döner Sermaye							
Dięer Yurt İçi Kaynaklar							
Yurt Dıřı Kaynaklar							
Genel Toplam		122.728,67	159.437,84	306.769,32	438.300,00	480.850,00	534.950,00

## B¼TÇE BİLGİLERİ TABLOSU

İdare Adı		Aile ve Sosyal Arařtırmalar Genel M¼d¼rl¼ę¼					
Harcama Birimi Adı		İnsan Kaynakları ve Destek Hizmetleri Daire Başkanlığı					
Ekonomik Kodlar (I.D¼zey)		Gerçekleřme			Tahmin		
		2006	2007	2008	2009	2010	2011
01	Personel Giderleri	324.629,63	350.437,72	392.411,66	505.900,00	555.900,00	612.000,00
02	SGK Devlet Primi Giderleri	35.912,00	38.962,76	43.286,83	44.700,00	48.250,00	50.750,00
03	Mal ve Hizmet Alım Giderleri	505.846,19	775.320,84	979.991,77	949.100,00	1.120.500,00	1.315.800,00
04	Faiz Giderleri						
05	Cari Transferler	21.999,98	15.166,66	9.198,00	24.000,00	24.000,00	26.000,00
06	Sermaye Giderleri	71.985,25	42.951	0,00			
07	Sermaye Transferleri						
08	Borç verme						
B¼tçe Ödeneęi Toplamı		960.373,05	1.222.839,43	1.424.888,26	1.523.700,00	1.748.650,00	2.004.550,00
Transfer edilecek ödenekler							
Genel Toplam		960.373,05	1.222.839,43	1.424.888,26	1.523.700,00	1.748.650,00	2.004.550,00
B¼tçe Ödeneęi		960.373,05	1.222.839,43	1.424.888,26	1.523.700,00	1.748.650,00	2.004.550,00
Döner Sermaye							
Dięer Yurt İçi Kaynaklar							
Yurt Dıřı Kaynaklar							
Genel Toplam		960.373,05	1.222.839,43	1.424.888,26	1.523.700,00	1.748.650,00	2.004.550,00

## B¼TÇE BİLGİLERİ TABLOSU

İdare Adı		Aile ve Sosyal Arařtırmalar Genel M¼d¼rl¼ę¼					
Harcama Birimi Adı		Strateji Geliřtirme Daire Bařkanlıęı					
Ekonomik Kodlar (I.D¼zey)		Gerçekleřme			Tahmin		
		2006	2007	2008	2009	2010	2011
01	Personel Giderleri	263.920,49	402.661,80	441.857,46	580.600,00	653.000,00	715.000,00
02	SGK Devlet Primi Giderleri	19.200,02	32.278,30	38.489,58	44.900,00	49.300,00	51.200,00
03	Mal ve Hizmet Alım Giderleri	21.360,08	26.222,46	47.898,58	96.800,00	113.200,00	131.300,00
04	Faiz Giderleri						
05	Cari Transferler						
06	Sermaye Giderleri	11.165,48	114.108,08	133.026,37	157.000,00	180.000,00	220.000,00
07	Sermaye Transferleri						
08	Borç verme						
B¼tçe Ödeneęi Toplamı		315.646,07	575.270,64	661.271,99	879.300,00	995.500,00	1.117.500,00
Transfer edilecek ödenekler							
Genel Toplam		315.646,07	575.270,64	661.271,99	879.300,00	995.500,00	1.117.500,00
B¼tçe Ödeneęi		315.646,07	575.270,64	661.271,99	879.300,00	995.500,00	1.117.500,00
Döner Sermaye							
Dięer Yurt İçi Kaynaklar							
Yurt Dıřı Kaynaklar							
Genel Toplam		315.646,07	575.270,64	661.271,99	879.300,00	995.500,00	1.117.500,00

## B¼TÇE BİLGİLERİ TABLOSU

İdare Adı		Aile ve Sosyal Arařtırmalar Genel M¼d¼rl¼ę¼					
Harcama Birimi Adı		Aile ve Sosyal Sorunları Arařtırma Daire Bařkanlıęı					
Ekonomik Kodlar (I.D¼zey)		Gerçekleřme			Tahmin		
		2006	2007	2008	2009	2010	2011
01	Personel Giderleri	489.222,66	403.531,43	433.107,35	481.400,00	524.500,00	575.500,00
02	SGK Devlet Primi Giderleri	32.072,58	27.184,60	26.687,94	35.700,00	38.350,00	42.400,00
03	Mal ve Hizmet Alım Giderleri	92.159,44	21.259,74	27.221,96	42.100,00	52.300,00	59.600,00
04	Faiz Giderleri						
05	Cari Transferler						
06	Sermaye Giderleri	0,00	422.181,85	451.952,63	500.000,00	669.000,00	955.000,00
07	Sermaye Transferleri						
08	Borç verme						
B¼tçe Ödeneęi Toplamı		613.454,68	874.157,62	938.969,88	1.059.200,00	1.284.150,00	1.632.500,00
Transfer edilecek ödenekler							
Genel Toplam		613.454,68	874.157,62	938.969,88	1.059.200,00	1.284.150,00	1.632.500,00
B¼tçe Ödeneęi		613.454,68	874.157,62	938.969,88	1.059.200,00	1.284.150,00	1.632.500,00
Döner Sermaye							
Dięer Yurt İçi Kaynaklar							
Yurt Dıřı Kaynaklar							
Genel Toplam		613.454,68	874.157,62	938.969,88	1.059.200,00	1.284.150,00	1.632.500,00

## B¼TÇE BİLGİLERİ TABLOSU

İdare Adı		Aile ve Sosyal Arařtırmalar Genel M¼d¼rl¼ę¼					
Harcama Birimi Adı		Eęitim, Yayın ve Dok¼mantasyon Daire Bařkanlıęı					
Ekonomik Kodlar (I.D¼zey)		Gerçekleřme			Tahmin		
		2006	2007	2008	2009	2010	2011
01	Personel Giderleri	275.307,84	412.014,38	451.519,40	481.300,00	523.500,00	569.500,00
02	SGK Devlet Primi Giderleri	22.196,44	31.822,69	34.610,60	36.700,00	38.350,00	41.200,00
03	Mal ve Hizmet Alım Giderleri	67.440,23	32.167,93	188.338,57	77.650,00	90.100,00	104.100,00
04	Faiz Giderleri						
05	Cari Transferler						
06	Sermaye Giderleri	98.737,48	25.821,35	55.482,42	593.000,00	510.000,00	450.000,00
07	Sermaye Transferleri						
08	Borç verme						
B¼tçe Ödeneęi Toplamı		463.681,99	501.826,35	729.950,99	1.188.650,00	1.161.950,00	1.164.800,00
Transfer edilecek ödenekler							
Genel Toplam		463.681,99	501.826,35	729.950,99	1.188.650,00	1.161.950,00	1.164.800,00
B¼tçe Ödeneęi		463.681,99	501.826,35	729.950,99	1.188.650,00	1.161.950,00	1.164.800,00
Döner Sermaye							
Dięer Yurt İçi Kaynaklar							
Yurt Dıřı Kaynaklar							
Genel Toplam		463.681,99	501.826,35	729.950,99	1.188.650,00	1.161.950,00	1.164.800,00



## B¼TÇE BİLGİLERİ TABLOSU

İdare Adı		Aile ve Sosyal Arařtırmalar Genel M¼d¼rl¼ę¼					
Harcama Birimi Adı		Dıř İliřkiler Daire Bařkanlıęı					
Ekonomik Kodlar (I.D¼zey)		Gerçekleřme			Tahmin		
		2006	2007	2008	2009	2010	2011
01	Personel Giderleri	213.356	313.530	302.961,99	341.800,00	372.500,00	403.000
02	SGK Devlet Primi Giderleri	15.357	21.824	20.895,70	27.500,00	29.100,00	32.700
03	Mal ve Hizmet Alım Giderleri	37.457	59.805	31.460,92	135.350,00	156.300,00	183.000
04	Faiz Giderleri						
05	Cari Transferler						
06	Sermaye Giderleri						
07	Sermaye Transferleri						
08	Borç verme						
B¼tçe Ödeneęi Toplamı		266.170,32	395.159,61	355.318,61	504.650,00	557.900,00	618.700,00
Transfer edilecek ödenekler							
Genel Toplam		266.170,32	395.159,61	355.318,61	504.650,00	557.900,00	618.700,00
B¼tçe Ödeneęi		266.170,32	395.159,61	355.318,61	504.650,00	557.900,00	618.700,00
Döner Sermaye							
Dięer Yurt İçi Kaynaklar							
Yurt Dıřı Kaynaklar							
Genel Toplam		266.170,32	395.159,61	355.318,61	504.650,00	557.900,00	618.700,00

## PERFORMANS VERİLERİ DEęERLENDİRME TABLOSU

İdare Adı		Aile ve Sosyal Arařtırmalar Genel M¼d¼rl¼ę¼	
Performans hedefi/g¼stergesi	Verilerin kaynaęı ve elde edilme řekli	Elde edilme maliyeti	G¼venilir olmasının dayanaęı
Uluslararası Aile Kongresinin geręekleřip geręekleřmedięi	Kurum personeline bilgi tutulacaktır	Yok	Kurum ięi bilgi olması
Yapılan arařtırma sayısı	Kurum personeline bilgi tutulacaktır	Yok	Kurum ięi bilgi olması
Deęiřimi ¼lęen arařtırma sayısı	Kurum personeline bilgi tutulacaktır	Yok	Kurum ięi bilgi olması
Baskı sayısı	Kurum personeline bilgi tutulacaktır	Yok	Kurum ięi bilgi olması
Hazırlanan paket program sayısı	Kurum personeline bilgi tutulacaktır	Yok	Kurum ięi bilgi olması
Web Sitesinin Yapılıp Yapılmadıęı	Kurum personeline bilgi tutulacaktır	Yok	Kurum ięi bilgi olması
Evrak kayıt ve arřivleme sisteminin elektronik ortama aktarılıp aktarılmadıęı	Kurum personeline bilgi tutulacaktır	Yok	Kurum ięi bilgi olması

**- III -**

**MALİ BİLGİLER**

## MALİ BİLGİLER TABLOSU

KURUM ADI: AİLE VE SOSYAL ARAŞTIRMALAR GENEL M¼D¼RL¼G¼

( TL)

EKO.KOD.		AÇIKLAMA	2009	2010	2011
I	II		KBÖ	BÜTÇE TAHMİNİ	BÜTÇE TAHMİNİ
01		<b>PERSONEL GİDERLERİ</b>	<b>2.774.000</b>	<b>3.048.000</b>	<b>3.341.000</b>
	1	MEMURLAR	673.000	739.000	810.000
	2	SÖZLEŞMELİ PERSONEL	2.101.000	2.309.000	2.531.000
	3	İŞÇİLER	0	0	0
	4	GEÇİCİ PERSONEL	0	0	0
	5	DİĞER PERSONEL	0	0	0
	7	MİLLETVEKİLLERİ	0	0	0
	8	CUMHURBAŞKANI ÖDENEĐİ	0	0	0
	9	İSTİHBARAT PERSONELİ	0	0	0
02		<b>SOSYAL GÜVENLİK KURUMLARINA DEVLET PRİMİ GİDERLERİ</b>	<b>219.000</b>	<b>236.000</b>	<b>254.000</b>
	1	MEMURLAR	73.000	79.000	85.000
	2	SÖZLEŞMELİ PERSONEL	146.000	157.000	169.000
	3	İŞÇİLER	0	0	0
	4	GEÇİCİ PERSONEL	0	0	0
	5	DİĞER PERSONEL	0	0	0
	7	MİLLETVEKİLLERİ	0	0	0
	9	İSTİHBARAT PERSONELİ	0	0	0
	03		<b>MAL VE HİZMET ALIM GİDERLERİ</b>	<b>1.326.800</b>	<b>1.562.000</b>
1		ÜRETİME YÖNELİK MAL VE MALZEME ALIMLARI	0	0	0
2		TÜKETİME YÖNELİK MAL VE MALZEME ALIMLARI	124.650	169.300	198.900
3		YOLLUKLAR	162.450	194.700	229.000
4		GÖREV GİDERLERİ	1.800	2.200	2.600
5		HİZMET ALIMLARI	803.250	934.200	1.099.600
6		TEMSİL VE TANITMA GİDERLERİ	55.800	66.100	77.800
7		MENKUL MAL ALIM, BAKIM VE ONARIM GİDERLERİ	70.650	83.700	98.800
8		GAYRİMENKUL MAL BAKIM VE ONARIM GİDERLERİ	16.200	13.800	16.300
9	TEDAVİ VE CENAZE GİDERLERİ	92.000	98.000	104.000	
05		<b>CARİ TRANSFERLER</b>	<b>24.000</b>	<b>24.000</b>	<b>26.000</b>
	1	GÖREV ZARARLARI	0	0	0
	2	HAZİNE YARDIMLARI	0	0	0
	3	KAR AMACI GÜTMİYEN KURULUŞLARA YAPILAN TRANSFERLER	24.000	24.000	26.000
	4	HANE HALKINA YAPILAN TRANSFERLER	0	0	0
	5	DEVLET SOSYAL GÜVENLİK KURUMLARINDAN HANE HALKINA YAPILAN FAYDA ÖDEMELERİ	0	0	0
	6	YURTDIŞINA YAPILAN TRANSFERLER	0	0	0
	8	GELİRDEN AYRILAN PAYLAR	0	0	0
06		<b>SERMAYE GİDERLERİ</b>	<b>1.250.000</b>	<b>1.359.000</b>	<b>1.625.000</b>
	1	MAMUL MAL ALIMLARI	113.000	140.000	190.000
	2	MENKUL SERMAYE ÜRETİM GİDERLERİ	1.000.000	1.069.000	1.255.000
	3	GAYRİ MADDİ HAK ALIMLARI	137.000	150.000	180.000
	4	GAYRİMENKUL ALIMLARI VE KAMULAŞTIRMASI	0	0	0
	5	GAYRİMENKUL SERMAYE ÜRETİM GİDERLERİ	0	0	0
	6	MENKUL MALLARIN BÜYÜK ONARIM GİDERLERİ	0	0	0
	7	GAYRİMENKUL BÜYÜK ONARIM GİDERLERİ	0	0	0
	8	STOK ALIMLARI	0	0	0
9	DİĞER SERMAYE GİDERLERİ	0	0	0	
<b>KURUM TOPLAMI</b>			<b>5.593.800</b>	<b>6.229.000</b>	<b>7.073.000</b>

**- IV -**

**EKLER**

## İDARE D¼ZEYİNDE Y¼R¼T¼LEN HİZMETLER TABLOSU

<b>İdare Adı</b>	<b>Aile ve Sosyal Arařtırmalar Genel M¼d¼rl¼g¼</b>					
<b>Harcama Birimi Adı</b>	<b>Özel Kalem</b>					
<b>Hizmet Adı</b>	<b>Genel Kamu Hizmetleri</b>					
<b>Açıklamalar</b>						
<p>5256 sayılı Teřkilat Kanunumuzun "Genel M¼d¼rl¼k Teřkilatı" bařlıklı II. B¼l¼m¼n¼n 4 ve 5. maddesinde yer alan Genel M¼d¼r ve Genel M¼d¼r Yardımcısı ile bunların sekreteryaya hizmetlerini y¼r¼ten g¼revlilerin hizmetin özellięi gereęi her t¼rl¼ mal ve hizmet ihtiyaçlarının Özel Kalem b¼tçesinde yer alan ödeneklerle karřılanması gerekmektedir. Yine aynı Kanununun 13. maddesi ile oluřturulan Hukuk M¼řavirlięi biriminde 1 Hukuk M¼řaviri ve 1 memur g¼rev yapmaktadır. Bu nedenle Hukuk M¼řavirlięi ayrı bir harcama birimi olarak tanımlanmamıř ve bu birimin ihtiyaçları da Özel Kalem B¼tçesi içerisinde yer almıřtır.</p>						
<b>Performans Göstergeleri</b>		2007	2008	2009	2010	2011
1						
<b>Açıklama</b>						
2						
<b>Açıklama</b>						
Ekonomik Kod (I.D¼zey)	B¼tçe Ödeneęi	B¼tçe Dıřı kaynaklar			Toplam	
		Döner Sermaye	Dięer Yurt İçi	Yurt Dıřı		
01	Personel Giderleri	383.000,00			383.000,00	
02	SGK Devlet Primi Giderleri	29.500,00			29.500,00	
03	Mal ve Hizmet Alım Giderleri	25.800,00			25.800,00	
04	Faiz Giderleri					
05	Cari Transferler					
06	Sermaye Giderleri					
07	Sermaye Transferleri					
08	Borç verme					
<b>Toplam Kaynak İhtiyacı</b>		<b>438.300,00</b>			<b>438.300,00</b>	

## İDARE D¼ZEYİNDE Y¼R¼T¼LEN HİZMETLER TABLOSU

<b>İdare Adı</b>	<b>Aile ve Sosyal Arařtırmalar Genel M¼d¼rl¼g¼</b>				
<b>Harcama Birimi Adı</b>	<b>İnsan Kaynakları ve Destek Hizmetleri Daire Başkanlığı</b>				
<b>Hizmet Adı</b>	<b>Genel Kamu Hizmetleri</b>				
<b>Açıklamalar</b>					
<i>İnsan Kaynakları ve Destek Hizmetleri Dairesi olarak; Genel M¼d¼rl¼g¼m¼z¼n insan g¼c¼ politikasını planlanması, personelin atama, nakil, sicil, terfi gibi insan kaynakları işlemleri ile kiralama, temizlik, haberleşme, ulaşım, bakım-onarım, genel arşiv, sağlık, sivil savunma ve seferberlik gibi destek hizmetlerinin yerine getirilebilmesi amaçlanmaktadır.</i>					
<b>Performans Göstergeleri</b>	<b>2007</b>	<b>2008</b>	<b>2009</b>	<b>2010</b>	<b>2011</b>
1					
<b>Açıklama</b>					
2					
<b>Açıklama</b>					
<b>Ekonomik Kod (I.D¼zey)</b>	<b>B¼tçe Ödeneđi</b>	<b>B¼tçe Dıřı kaynaklar</b>			<b>Toplam</b>
		<b>Döner Sermaye</b>	<b>Diđer Yurt İçi</b>	<b>Yurt Dıřı</b>	
01	Personel Giderleri	505.900,00			505.900,00
02	SGK Devlet Primi Giderleri	44.700,00			44.700,00
03	Mal ve Hizmet Alım Giderleri	949.100,00			949.100,00
04	Faiz Giderleri				
05	Cari Transferler	24.000,00			24.000,00
06	Sermaye Giderleri				
07	Sermaye Transferleri				
08	Borç verme				
<b>Toplam Kaynak İhtiyacı</b>		<b>1.523.700,00</b>			<b>1.523.700,00</b>

## İDARE D¼ZEYİNDE Y¼R¼T¼LEN HİZMETLER TABLOSU

<b>İdare Adı</b>	<b>Aile ve Sosyal Arařtırmalar Genel M¼d¼rl¼g¼</b>						
<b>Harcama Birimi Adı</b>	<b>Strateji Geliřtirme Daire Bařkanlıęı</b>						
<b>Hizmet Adı</b>	<b>Genel Kamu Hizmetleri</b>						
<b>Açıklamalar</b>							
<i>Strateji Geliřtirme Dairesi Bařkanlıęı, Genel M¼d¼rl¼g¼n orta ve uzun vadeli strateji politikalarını belirlemek, orta ve uzun vadeli amaçlarını oluřturmak üzere gerekli çalıřmaları yaparken ulusal kalkınma strateji ve politikaları ile yıllık program ve hükümet programı çerçevesinde hareket ederek faaliyetlerini sürdürmektedir.</i>							
<b>Performans Göstergeleri</b>			<b>2007</b>	<b>2008</b>	<b>2009</b>	<b>2010</b>	<b>2011</b>
1							
<b>Açıklama</b>							
2							
<b>Açıklama</b>							
<b>Ekonomik Kod (I.Düzey)</b>		<b>Bütçe Ödeneęi</b>	<b>Bütçe Dıřı kaynaklar</b>			<b>Toplam</b>	
			<b>Döner Sermaye</b>	<b>Dięer Yurt İçi</b>	<b>Yurt Dıřı</b>		
01	Personel Giderleri	193.530,00				193.530,00	
02	SGK Devlet Primi Giderleri	14.970,00				14.970,00	
03	Mal ve Hizmet Alım Giderleri	32.250,00				32.250,00	
04	Faiz Giderleri						
05	Cari Transferler						
06	Sermaye Giderleri						
07	Sermaye Transferleri						
08	Borç verme						
<b>Toplam Kaynak İhtiyacı</b>		<b>240.750,00</b>				<b>240.750,00</b>	