



Osmaniye Korkut Ata Üniversitesi

*2014 Yılı Performans
Programı*



Strateji Geliştirme Daire Başkanlığı
Ocak 2014 Osmaniye

İÇİNDEKİLER

TABLolar LİSTESİ	4
ŞEKİLLER LİSTESİ	4
SUNUŞ	5
1. GENEL BİLGİLER.....	7
1.1. YASAL YÜKÜMLÜLÜKLER VE MEVZUAT ANALİZİ	7
1.2. İDAREYE İLİŞKİN BİLGİLER	8
1.3. AKADEMİK HİZMETLER	13
1.4. İDARİ HİZMETLER.....	18
2. PERFORMANS BİLGİLERİ.....	21
2.1. TEMEL POLİTİKA VE ÖNCELİKLER	21
2.1.1. TEMEL POLİTİKALAR	21
2.1.2. ÖNCELİKLER	21
2.2. MİSYON, VİZYON VE TEMEL DEĞERLERİMİZ	21
2.2.1. MİSYON.....	21
2.2.2. VİZYON	21
2.2.3. TEMEL DEĞERLERİMİZ	22
3. STRATEJİK AMAÇ VE HEDEFLERİMİZ	23
4. PERFORMANS HEDEF GÖSTERGELERİ, FAALİYET VE MALİYETLER	25
5. İDARE PERFORMANS TABLOSU	66
6. 2014 YILI TOPLAM KAYNAK İHTİYACI TABLOSU.....	69
7. OSMANİYE KORKUT ATA ÜNİVERSİTESİ 2012-2016 DÖNEMİ GİDER BÜTÇESİ	70
8. OSMANİYE KORKUT ATA ÜNİVERSİTESİ 2012-2016 DÖNEMİ GELİR BÜTÇESİ.....	71
9. PERFORMANS HEDEFLERİNDEN SORUMLU HARCAMA BİRİMLERİ	72

TABLolar LİSTESİ

Tablo 1: Tahmini Akademik ve İdari Personel Sayıları.....	9
Tablo 2: Mevcut Fiziki Kapalı Alanlar (m ²)	10
Tablo 3: Öğrenci Sayıları	11

ŞEKİLLER LİSTESİ

Şekil 1: Osmaniye Korkut Ata Üniversitesi Örgüt Yapısı	12
--	----

SUNUŞ

Osmaniye Korkut Ata Üniversitesi 2007 yılında eğitim öğretim faaliyetlerine başlamış ve kısa sürede öğrencilerin ve akademisyenlerin çağdaş ortamlarda eğitim öğretim faaliyetlerini sürdürebilecekleri modern mekânlar hazırlayarak, gelecek için umut vaat eden bir Üniversite olmuştur.

Üniversitemiz, ülkemizin temel değerlerine duyarlı, özgüven sahibi, sürekli gelişimi hedefleyen liderlik ruhuna sahip nitelikli insan kaynağı yetiştirmeyi görev edinerek, akademik ve idari personelin memnuniyet düzeyini artırarak, eğitim-öğretim, bilimsel araştırma, yayım ve danışmanlık hizmetleriyle bulunduğu şehrin, bölgenin ve ülkenin değer yaratma gücünü artırmayı amaç edinmiştir.



Performans esaslı bütçeleme sisteminin temel unsurlarını stratejik plan, performans programı ve faaliyet raporu oluşturmaktadır. Stratejik plan ve performans programı ile kamu idarelerinin temel politika hedefleri ve bunların kaynak ihtiyaçları arasında bağlantı kurulmakta; söz konusu belgelerde öngörülen hedeflere ilişkin gerçekleştirmeler ise, faaliyet raporu aracılığı ile kamuoyuna açıklanmaktadır. Stratejik plan, performans programı, idare faaliyet raporu, kurumsal mali durum ve beklentiler raporu ile yatırım değerlendirme raporu Üniversitemiz hakkında diğer kurumların ve kamuoyunun sağlıklı bilgi edinebilmeleri açısından öncelikli başvuru kaynağı niteliğindedir.

Kamu idareleri bütçelerini, stratejik planlarında yer alan misyon, vizyon, stratejik amaç ve hedeflerle uyumlu ve performans esasına dayalı olarak hazırlarlar. Kamu idarelerinin bütçelerinin stratejik planlarda belirlenen performans göstergelerine uygunluğu ve idarelerin bu çerçevede yürütecekleri faaliyetler ile performans esaslı bütçelemeye ilişkin diğer hususları belirlemeye Maliye Bakanlığı yetkili kılınmıştır. Üniversitemizin 2014 Yılı Performans Programı, Kamu İdarelerince Hazırlanacak Performans Programları Hakkında Yönetmeliğin 4. maddesine dayanılarak hazırlanmış bulunmaktadır.

Üniversitemizin 2014 Yılı Performans Programını kamuoyunun bilgisine sunar, hazırlanmasında emeği geçen tüm Kurum çalışanlarımıza teşekkür ederim.

Prof. Dr. Orhan BÜYÜKALACA
Rektör

1. GENEL BİLGİLER

1.1. YASAL YÜKÜMLÜLÜKLER VE MEVZUAT ANALİZİ

Yükseköğretim, T.C. Anayasası'nın 130. ve 131. maddeleri ile 2547 sayılı Yükseköğretim Kanunu'nun 3. maddesinin (c) ve (d) bentleri ile 12. maddesinde belirlenmiştir. 2547 sayılı Yükseköğretim Kanununda öngörülen üniversite birimlerinin akademik yönden teşkilatlanması, işleyiş, görev, yetki ve sorumluluklarıyla, ilgili alt birimlerin üst birimlerle olan ilişkilerini düzenlemesi 18.02.1982 tarihinde yayımlanan "Üniversitelerde Akademik Teşkilât Yönetmeliğine" göre belirlenmiş bulunmaktadır.

Anayasa'nın 130. maddesinde; "Çağdaş eğitim-öğretim esaslarına dayanan bir düzen içinde milletin ve ülkenin ihtiyaçlarına uygun insan gücü yetiştirmek amacı ile ortaöğretime dayalı çeşitli düzeylerde eğitim-öğretim, bilimsel araştırma, yayım ve danışmanlık yapmak, ülkeye ve insanlığa hizmet etmek üzere çeşitli birimlerden oluşan kamu tüzelkişiliğine ve bilimsel özerkliğe sahip üniversiteler devlet tarafından kanunla kurulur. Kanunda gösterilen usul ve esaslara göre, kazanç amacına yönelik olmamak şartı ile vakıflar tarafından, devletin gözetim ve denetimine tâbi yükseköğretim kurumları kurulabilir." denilmektedir.

2547 sayılı Yükseköğretim Kanunu'nun 3. maddesinin (c) ve (d) fıkraları;

Yükseköğretim Kurumları: Üniversiteler ile yüksek teknoloji enstitüleri ve bunların bünyesinde yer alan fakülteler, enstitüler, yüksekokullar, konservatuarlar, araştırma ve uygulama merkezleri ile bir üniversite veya ileri teknoloji enstitüsüne bağlı olmaksızın ve kazanç amacına yönelik olmamak şartı ile vakıflar tarafından kurulan meslek yüksekokullarıdır.

Yüksek Teknoloji Enstitüsü: Özellikle teknoloji alanlarında yüksek düzeyde araştırma, eğitim-öğretim, üretim, yayım ve danışmanlık yapan, kamu tüzel kişiliğine ve bilimsel özerkliğe sahip bir yükseköğretim kurumudur.

Üniversite: Bilimsel özerkliğe ve kamu tüzel kişiliğine sahip yüksek düzeyde eğitim-öğretim, bilimsel araştırma, yayım ve danışmanlık yapan; fakülte, enstitü, yüksekokul ve benzeri kuruluş ve birimlerden oluşan bir yükseköğretim kurumudur.

Üniversitenin Görevleri: 2547 sayılı Yükseköğretim Kanunu'nun 12. maddesi uyarınca; kanundaki amaç ve ana ilkelere uygun olarak yükseköğretim kurumlarının görevleri;

- Çağdaş uygarlık ve eğitim-öğretim esaslarına dayanan bir düzen içinde, toplumun ihtiyaçları ve kalkınma planları ilke ve hedeflerine uygun ve ortaöğretime dayalı çeşitli düzeylerde eğitim-öğretim, bilimsel araştırma, yayım ve danışmanlık yapmak,

- Kendi ihtisas gücü ve maddi kaynaklarını rasyonel, verimli ve ekonomik şekilde kullanarak, milli eğitim politikası ve kalkınma planları ilke ve hedefleri ile Yükseköğretim Kurulu tarafından yapılan plan ve programlar doğrultusunda, ülkenin ihtiyacı olan dallarda ve sayıda insan gücü yetiştirmek,
- Türk toplumunun yaşam düzeyini yükseltici ve kamuoyunu aydınlatıcı bilim verilerini söz, yazı ve diğer araçlarla yaymak, örgün, yaygın, sürekli ve açık eğitim yoluyla toplumun özellikle sanayileşme ve tarımda modernleşme alanlarında eğitilmesini sağlamak,
- Ülkenin bilimsel, kültürel, sosyal ve ekonomik yönlerden ilerlemesini ve gelişmesini ilgilendiren sorunlarını, diğer kuruluşlarla işbirliği yaparak, kamu kuruluşlarına önerilerde bulunmak suretiyle öğretim ve araştırma konusu yapmak, sonuçlarını toplumun yararına sunmak ve kamu kuruluşlarınca istenecek inceleme ve araştırmaları sonuçlandırarak düşüncelerini ve önerilerini bildirmek,
- Eğitim-öğretim seferberliği içinde, örgün, yaygın, sürekli ve açık eğitim hizmetini üstlenen kurumlara katkıda bulunacak önlemleri almak,
- Yörelereindeki tarım ve sanayinin gelişmesine ve ihtiyaçlarına uygun meslek elemanlarının yetişmesine ve bilgilerinin gelişmesine katkıda bulunmak, sanayi, tarım ve sağlık hizmetleri ile diğer hizmetlerde modernleşmeyi, üretimde artışı sağlayacak çalışma ve programlar yapmak, uygulamak ve yapılanlara katılmak, bununla ilgili kurumlara işbirliği yapmak ve çevre sorunlarına çözüm getirici önerilerde bulunmak, eğitim teknolojilerini üretmek, geliştirmek, kullanmak, yaygınlaştırmak,
- Yükseköğretimin uygulamalı yapılmasına ait eğitim-öğretim esaslarını geliştirmek, döner sermaye işletmelerini kurmak, verimli çalıştırmak ve bu faaliyetlerin geliştirilmesine ilişkin gerekli düzenlemeleri yapmak olarak belirlenmiştir.

Yükseköğretim kurumları olarak yüksek düzeyde bilimsel çalışma ve araştırma yapmak, bilgi ve teknolojiyi üretmek, bilim verilerini yaymak, ulusal alanda gelişme ve kalkınmaya destek olmak, yurtiçi ve yurtdışı kurumlarla işbirliği yapmak suretiyle bilim dünyasının seçkin bir üyesi haline gelmek, evrensel ve çağdaş gelişmeye katkıda bulunmak amacındadırlar.

1.2. İDAREYE İLİŞKİN BİLGİLER

Ülkelerarası rekabetin yaşandığı çağımızda bilgi temelli ekonomilerin gelişmiş ülkeler kategorisinde yer alabildiği aşikârdır. Bilgi temelli ekonominin en önemli unsuru şüphesiz iyi yetişmiş, modern çağın gerektirdiği bilgi ve donanıma sahip insan kaynağıdır. Üniversiteler, hem bu tür insan kaynağına sahip hem de bu nitelikte insan yetiştiren kurumlar olarak, bu yarışta önemli bir role sahiptir. Son yıllarda ülkemizde kurulan yeni

üniversiteler ile ülkemizin bilgi üretme potansiyelinin artırılması hedeflenmiştir. Bu çerçevede 29 Mayıs 2007 tarihli Resmi Gazetede yayımlanan 5662 sayılı kanunun Ek 84. maddesi ile Osmaniye Korkut Ata Üniversitesi kurulmuştur. Osmaniye Korkut Ata Üniversitesi kuruluşundan itibaren hem fiziki, hem akademik ve idari yapılanmasını sağlanan bütçe olanaklarıyla gerçekleştirirken benimsediği ilkelerle, şehriyle, bölgesiyle, ülkesiyle bütünleşme gayreti içinde olup, gelişimine devam etmektedir.

Üniversitemiz Akademik Birimleri; Mühendislik Fakültesi, Mimarlık, Tasarım ve Güzel Sanatlar Fakültesi, Fen-Edebiyat Fakültesi, İktisadi ve İdari Bilimler Fakültesi, İlahiyat Fakültesi olmak üzere beş adet fakülte ve Kadirli, Osmaniye, Erzin, Bahçe ve Düziçi olmak üzere beş adet meslek yüksekokulu, Yabancı Diller Yüksekokulu, Kadirli Uygulamalı Bilimler Yüksekokulu ve Sağlık Yüksekokulu olmak üzere üç adet yüksekokul ile eğitim hizmeti vermektedir. Ayrıca, üniversitemizde Sosyal Bilimler ve Fen Bilimleri olmak üzere iki adet enstitü bulunmaktadır. Rektörlüğe bağlı bölümlerimiz; Atatürk İlkeleri ve İnkılap Tarihi Bölümü, Beden Eğitimi ve Spor Bölümü, Güzel Sanatlar Bölümü, Türk Dili Bölümü, Yabancı Diller Bölümü, Enformatik Bölümü ile hizmet vermektedir. Rektörlüğe bağlı Birimler; Dış İlişkiler Birimi, Kalite Geliştirme Birimi ve Kurumsal İletişim Koordinatörlüğü Birimi ile hizmet vermektedir. Ayrıca Araştırma Merkezi olarak Sürekli Eğitim Uygulama ve Araştırma Merkezi (OKÜSEM), Merkezi Araştırma Laboratuvarı (OKÜMERLAB) ve Enerji Eğitim-Etüt Uygulama ve Araştırma Merkezi (ENERMER) bulunmaktadır. Rektörlüğümüz İdari Teşkilatı ise Genel Sekreterlik birimleri ve sekiz Daire Başkanlığı, Hukuk Müşavirliği ve Döner Sermaye İşletmesi ile hizmetlerine devam etmektedir.

Üniversitemizde halen 276 akademik personel, 251 idari personel ve 6 daimi işçi bulunmaktadır. Üniversitemizin çok yıllık bütçe dönemlerinde ulaşılabilecek tahmini akademik ve idari personel sayıları Tablo 1’de gösterilmiştir.

Tablo 1: Tahmini Akademik ve İdari Personel Sayıları

YILLAR	2012–2013	2013–2014	2014–2015	2015–2016
Akademik Personel	276	338	388	425
İdari Personel	251	282	312	355

Osmaniye Korkut Ata Üniversitesi yerleşkesi merkeze yaklaşık 3 km uzaklıkta bulunmaktadır. Osmaniye Korkut Ata Üniversitesi 789.091,37 m²’si Maliye hazinesi olmak üzere, toplam 886.766,37 m² taşınmaz alana sahiptir.

Üniversitemizin spor hizmet alanları; Kadirli, Bahçe ve Düziçi Meslek Yüksekokulları ile Karacaoğlan Yerleşkesinde, futbol, basketbol, voleybol sahası ve tenis kortlarından oluşan toplam on iki adet açık spor alanı bulunmaktadır. Açık spor alanları toplamı 18300 m²’dir.

Üniversitemiz sosyal alanları içerisinde yer alan toplantı ve konferans salonları ele alındığında, Karacaoğlan Yerleşkede yer alan üç adet toplantı salonu (A Blok'ta 50 kişilik – Rektörlük Küçük Salon 120 kişilik ve Rektörlük Büyük Salon 200 kişilik) ve bir adet amfi (480 kişilik) dışında, Kadirli ve Düziçi Meslek Yüksekokullarında da birer adet toplantı salonu (50 kişilik) bulunmaktadır.

Tablo 2: Mevcut Fiziki Kapalı Alanlar (m²)

REKTÖRLÜK, FAKÜLTE, ENSTİTÜ, MYO VE TÜM BİRİMLER	MEVCUT FİZİKİ KAPALI ALANLAR M ²																	
	İDARİ ALANLAR				EĞİTİM ALANLARI				SOSYAL ALANLAR				SPOR ALANLARI		SİRKÜLASYON ALANI	TOPLAM		
	Personel Çalışma Alanı	ARŞİV	DEFO	AMBAR	Akademik Personel Çalışma Alanı	ÖĞRENCİ DERSLİĞİ	LABORATUAR		KANTİN	KAFETERYA	LOJMAN	YURTLAR	SAĞLIK	KAPALI SPOR TESİSLERİ				
							Mer. Lab.	Öğrenci Lab.										
REKTÖRLÜK																		
Rektörlük İdari Binalar	4260	100	100					2524						8090		5300	2500	22874
FAKÜLTELER																		
İktisadi ve İdari Bilimler Fakültesi	255	140	260		1250	1410		130	300								1540	5285
Fen Edebiyat Fakültesi	330	140	260		1400	2210		1060	350								1940	7690
Mühendislik Fakültesi	305	150	280		1350	2210		1060	350								2040	7745
Mim. Tasarım ve Güzel San. Fak.	100	50	50		150	1350			50								400	2150
ENSTİTÜLER																		
Fen Bilimleri Enstitüsü	55					85												140
Sosyal Bilimleri Enstitüsü	55					85												140
YÜKSEKOKULLAR																		
Osmaniye MYO	400	100	100		750	2000		4400	300								5000	13050
Düziçi MYO	240	10	80	1510	160	440		80	200	400							600	3720
Bahçe MYO	150	15	50		150	500		165	100	320							1410	2860
Kadirli MYO	400	100	200	140	500	1200		455	100	150							1255	4500
Yabancı Diller Yüksekokulu	200	50	50		300	800											100	1500
MÜSTAKİL MERKEZLER																		
Amfi	2500																	2500
Park Bahçeler Bakım Binası	200																	200
Kütüphane	550																	550
Personel Dinlenme Salonu	400																	400
TOPLAM	10290	855	1430	1650	6010	12290	2524	7350	1750	8960			0	5300	16785		75304	

Üniversitemizin mevcut taşıtlar listesi altı adet binek otomobil, bir adet minibüs, bir adet otobüs ve bir adet pikap olmak üzere toplam dokuz adet araçtan oluşmaktadır.

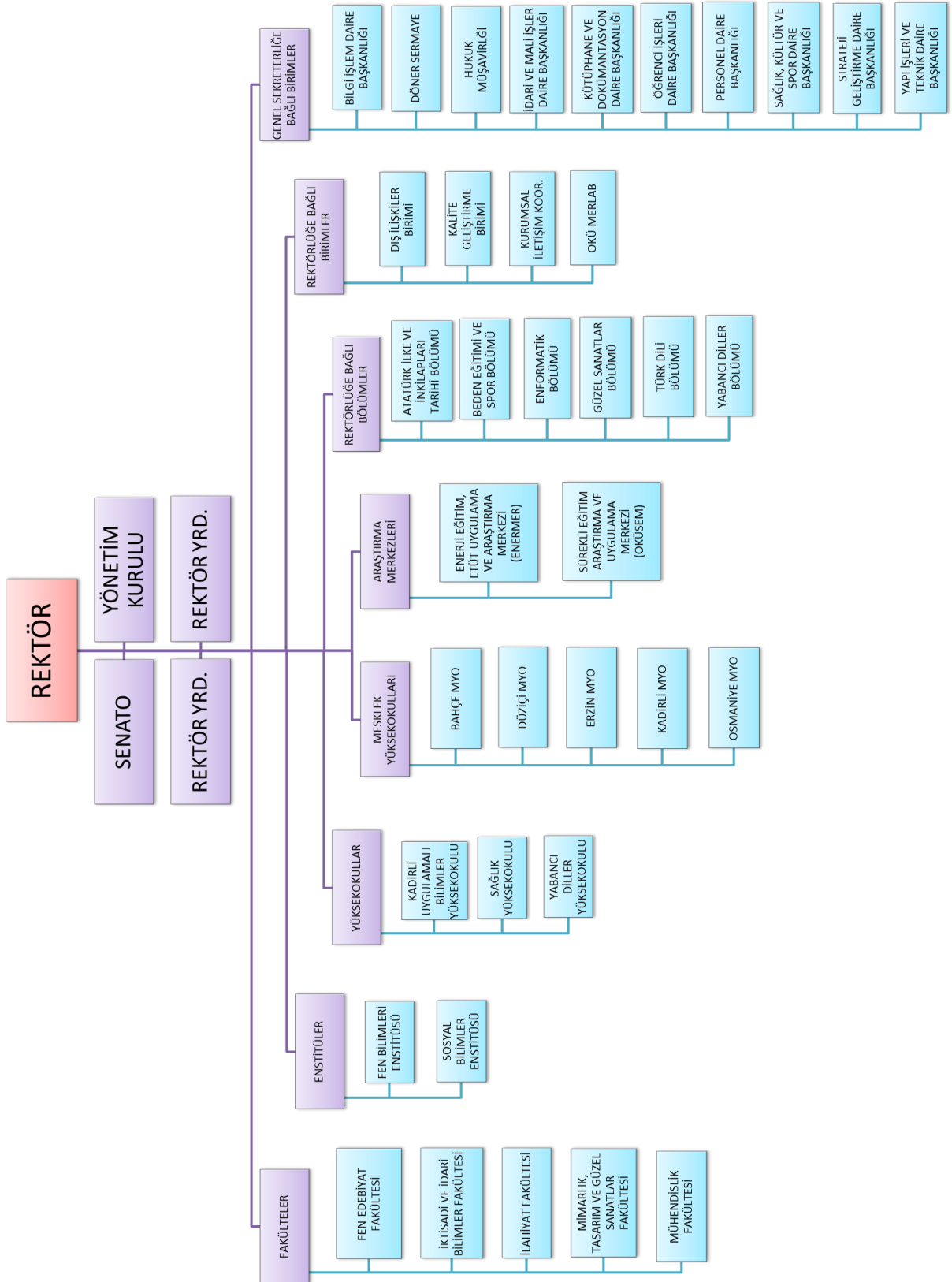
Üniversitemizde örgün öğretim ve ikinci öğretim eğitimin yanında seçmeli olarak İngilizce Hazırlık eğitimi de verilmektedir. Fen ve Sosyal Bilimler Enstitülerimizde lisansüstü eğitim ve doktora eğitimi verilmektedir. Üniversitemizin tüm programlarında eğitim-öğretim dili Türkçe'dir.

Üniversitemizin mevcut öğrenci sayıları birinci öğretim 2844 ön lisans, 1455 lisans, 225 yüksek lisans ve 9 doktora öğrencisi olmak üzere 4533, ikinci öğretim 1646 önlisans, 1263 lisans, 144 yüksek lisans olmak üzere toplam 3053 olup, genel toplam 7586 öğrencidir. Üniversitemizin bölüm kontenjanları dikkate alınarak çok yıllık bütçe dönemlerinde ulaşılabileceği tahmini öğrenci sayıları aşağıda gösterilmiştir.

Tablo 3: Öğrenci Sayıları

YILLAR	2012–2013	2013–2014	2014–2015	2015–2016
Öğrenci Sayıları	7586	8759	11700	14641

Osmaniye Korkut Ata Üniversitesi'nin de; tüm yeni kurulan üniversitelerde olduğu gibi eğitim ve öğretimin sürdürülebilmesi için her türlü açık ve kapalı alana, fiziki kapasiteye, dersliğe, idari binaya, laboratuvara, sosyal alanlara, insan kaynağına ve bu ihtiyacı giderecek asgari düzeyde mali desteğe ihtiyaç vardır.



Şekil 1: Osmaniye Korkut Ata Üniversitesi Örgüt Yapısı

1.3. AKADEMİK HİZMETLER

Fakülte ve Yüksekokullarımız; gerek öz kültürünü gerekse evrensel kültürü analiz edebilecek ve bunlara saygı duyacak, geleceği düşünürken geçmişini de yitirmeden her ikisi arasında bir köprü oluşturabilecek, Türkiye Cumhuriyeti'nin ilelebet muhafazası için Atatürk ilke ve inkılaplarına bağlı, ülkesinin bölünmez bütünlüğünü savunan demokrat ve laik düşünceli, yüksek ahlaki kişisel ve bilimsel değerlere sahip, bilimin sadece bilim için değil bilimin günümüz toplum ihtiyaçlarını ve sürekliliğini sağlayabilecek, sürdürülebilir kalkınma planlarımızın hazırlanmasına katkıda bulunabilecek ve bunların uygulama alanlarına aktarılabilmesinde aktif bir rol oynayacak, çeşitli araştırma ve geliştirme faaliyetlerini sağlayabilecek ve çeşitli sektörlerde de faal olarak hizmet verebilecek nitelikte aranan insanlar yetiştirmek üzere eğitim ve öğretimini sürdürmektedir.

FEN EDEBİYAT FAKÜLTESİ

Osmaniye Korkut Ata Üniversitesi Fen-Edebiyat Fakültesi 29 Mayıs 2007 tarih ve 26536 sayılı Resmi Gazetede yayımlanarak yürürlüğe giren 5662 sayılı Kanunla kurulmuştur. Temel bilimler alanında dünya biliminin farkında olabilecek ve onunla rekabet edebilecek düzeyde bireylerin yetiştirilebilmesini amaç edinen Fakültemiz,2010-2011 öğretim yılında Fizik, Kimya, Biyoloji bölümleriyle eğitim öğretim hayatına başlamış, 2011-2012 yılında ise Matematik ve Türk Dili ve Edebiyatı Bölümleriyle genişlemesini sürdürmüş olup, mevcut olan bölümlerin dışında gerek fen gerekse sosyal bilimler içeren toplam 5 bölümün daha önümüzdeki yıllarda kurulması planlanmıştır. Kurulması planlananlar, Moleküler Biyoloji ve Genetik, Tarih, Coğrafya, İstatistik ve Psikoloji bölümleridir.

MÜHENDİSLİK FAKÜLTESİ

Çukurova Üniversitesi'ne bağlı olarak Osmaniye İlinde Mühendislik Fakültesi kurulmasına ilişkin 2006/10546 sayılı Bakanlar Kurulu Kararı 23.06.2006 tarih ve 26207 sayılı Resmi Gazetede yayımlanmıştır. Osmaniye Mühendislik Fakültesi 29 Mayıs 2007 tarih ve 26536 sayılı Resmi Gazetede yayımlanarak yürürlüğe giren 5662 sayılı Kanunla kurulan Osmaniye Korkut Ata Üniversitesine Mühendislik Fakültesi adıyla bağlanmıştır. 2009-2010 Eğitim-Öğretim yılında normal ve ikinci öğretim programlarına öğrenci almaya başlayan Fakültemiz, 2011-2012 Eğitim-Öğretim Yılında da Enerji Sistemleri, Gıda, İnşaat, Makine, Elektrik-Elektronik olmak üzere 5 bölümünün normal ve ikinci öğretim programlarına, Kimya Mühendisliği Bölümü de 2012-2013 Eğitim-Öğretim yılında öğrenci almaya başlamıştır. Jeodezi ve Fotogrametri, İmalat, Bilgisayar Mühendisliği, Metalurji ve Malzeme Mühendisliği bölümlerine de öğrenci alabilmek için yoğun bir faaliyet sürdüren fakültemiz bu kapsamda gerekli altyapı hazırlıklarını büyük ölçüde tamamlamış olup, 2013-2014 yıllarında öğrenci alımı için çalışmalarını sürdürmektedir.

İKTİSADİ VE İDARİ BİRİMLER FAKÜLTESİ

29 Mayıs 2007 tarihinde kurulan Osmaniye Korkut Ata Üniversitesi İktisadi ve İdari Bilimler Fakültesi bünyesinde İşletme, İktisat, Maliye, Kamu Yönetimi, Ekonometri, Uluslararası İlişkiler ve Yönetim Bilişim Sistemleri olmak üzere 7 bölüm bulundurmaktadır. 2009-2010 Eğitim-Öğretim yılında İşletme Bölümünün normal ve ikinci öğretim programlarına öğrenci almaya başlayan Fakültemiz 2011-2012 Eğitim-Öğretim yılında Yönetim Bilişim Sistemleri Bölümünün normal ve ikinci öğretim programlarına, 2013-2014 Eğitim-Öğretim yılında da İktisat Bölümünün normal öğretim programına öğrenci kabul etmiştir. Diğer bölümlere de öğrenci alabilmek için yoğun bir faaliyet sürdüren fakültemiz bu kapsamda gerekli altyapı hazırlıklarını büyük ölçüde tamamlamış durumdadır. 2013-2014 yılında İktisat, Uluslararası İlişkiler, Kamu Yönetimi, Ekonometri ve Maliye Bölümlerine öğrenci alımı için planlama çalışmaları devam etmektedir. Fakültemizin gelişimini hızla tamamlayabilmesi ve çağdaş normlara uygun modern bir öğretim seviyesini yakalayabilmesi en büyük amacımızdır.

MİMARLIK, TASARIM VE GÜZEL SANATLAR FAKÜLTESİ

Osmaniye Korkut Ata Üniversitesi Mimarlık, Tasarım ve Güzel Sanatlar Fakültesi 10.01.2012 tarih ve 28169 sayılı Resmi Gazetede yayımlanan 28/3/1983 tarihli ve 2809 sayılı Kanunun ek 30. Maddesine göre, 2011/2605 Sayılı Bakanlar Kurulu Kararına göre 16.12.2011 tarihinde kurulmuştur. Fakültemizde, İç Mimarlık ve Çevre Tasarımı Bölümü, Mimarlık Bölümü, Endüstri Ürünleri Tasarımı Bölümü, Grafik Tasarımı Bölümü, Şehir Bölge Planlama Bölümü, Geleneksel Türk Sanatları Bölümü ve Seramik Bölümü olmak üzere yedi bölüm açılmıştır. Öğrencilerini çağın gereksinimlerine uygun olarak entelektüel bir bakış açısı içerisinde, topluma düzeyli, düzenli bir kültür akışı sağlayan bireyler olarak yetiştirmeye hedeflemektedir. İlimizin ve bölgemizin sosyal ve kültürel yaşamın geliştirilip zenginleştirilmesine katkı sağlamak amacıyla çeşitli etkinliklerin düzenlenmesi planlanmaktadır.

İLAHİYAT FAKÜLTESİ

Osmaniye Korkut Ata Üniversitesi İlahiyat Fakültesi 05 Aralık 2012 tarih ve 28488 sayılı Resmi Gazetede yayımlanarak yürürlüğe giren 2012/3961 sayılı Bakanlar Kurulu Kararıyla kurulmuştur. Dini bilimler alanında eğitim vermek üzere bünyesinde Din Kültürü ve Ahlak Bilgisi Eğitimi, Felsefe ve Din Bilimleri, Temel İslam Bilimler, İslam Tarihi ve Sanatları Bölümleri açılmış bulunmaktadır.

FEN BİLİMLERİ ENSTİTÜSÜ

Osmaniye Korkut Ata Üniversitesi Fen Bilimleri Enstitüsü 29.05.2007 tarih ve 26536 sayılı Resmi Gazetede yayımlanan 5662 sayılı yasanın Ek 84. Maddesi ile kurulmuştur. Fen ve Mühendislik alanlarında uzmanlaşmış personel ihtiyacını karşılamak için, evrensel boyutta bilgiye ulaşabilen, bilgi üretebilen ve bunları toplumun yararına sunabilen bireyler

yetiştirmeyi hedefleyen OKÜ Fen Bilimleri Enstitüsü'nde Kimya ve Biyoloji Anabilim Dallarında tezli yüksek lisans, Makine Mühendisliği Anabilim Dalında ise hem tezli hem de tezsiz yüksek lisans programları bulunmaktadır.

Ayrıca, İnşaat Mühendisliği Anabilim Dalının İnönü Üniversitesi ile ortak yüksek lisans ve doktora programları bulunmaktadır. Bunlara ek olarak, Fizik ve İnşaat Mühendisliği Anabilim Dallarında Mustafa Kemal Üniversitesi ile ortak yüksek lisans programı yanında, İnşaat ve Makine Mühendisliği doktora programları yürütülmektedir. Mevcut durumda FBE bünyesinde toplam dokuz program bulunmaktadır.

OKÜ Fen Bilimleri Enstitüsü'nün temel hedefi, Fen ve Mühendislik Bilimleri konularında eğitim, üretim, hizmet ve Ar-Ge alanlarında sektörün ihtiyaç duyduğu üstün nitelikli, gelişmeleri takip eden, yenilikçi, kendini sürekli geliştiren, sorun çözücü ve olaylara nesnel yaklaşabilen lisansüstü mezunlar yetiştirmektir. OKÜ Fen Bilimleri Enstitüsü bünyesinde çeşitli projeler yürütülmekte olup, yüksek lisans öğrencilerimiz bu projelerde etkin bir şekilde çalışmaktadırlar. Başarılı eğitim-öğretim kadrosu, güçlü laboratuvar altyapısı ve gelişmiş fiziki olanakları ile OKÜ Fen Bilimleri Enstitüsü nitelikli lisansüstü eğitim-öğretim olanakları sunmaktadır.

Enstitümüz gerek bugünün gerekse geleceğin iş dünyası ihtiyaçlarını göz önünde bulundurarak eğitim ve öğretim programlarını geliştirmekte ve kaliteli eğitim için gerekli her türlü koşulları hazırlamaktadır.

SOSYAL BİLİMLER ENSTİTÜSÜ

Osmaniye Korkut Ata Üniversitesi Sosyal Bilimler Enstitüsü 29.05.2007 tarih ve 26536 sayılı Resmi Gazetede yayımlanan 5662 sayılı yasanın Ek 84. Maddesi ile kurulmuştur. 2009-2010 eğitim-öğretim yılında Enstitümüz İşletme Anabilim Dalının altyapısı oluşturulmuştur. 2010-2011 eğitim-öğretim yılında İşletme Anabilim Dalı yüksek lisans programına öğrenci alımına başlamış olup, 2011-2012 eğitim-öğretim yılında da hem tezli hem de tezsiz yüksek lisans programına öğrencilerini kabul etmiştir. Ayrıca 2012-2013 eğitim-öğretim yılı için İşletme Anabilim Dalı doktora programına, 2013-2014 eğitim-öğretim yılı için Yönetim Bilişim Sistemleri Anabilim Dalı yüksek lisans programına tezli öğrenci alımı yapılmıştır. Diğer Anabilim Dallarının akademik altyapılarının da hazırlık çalışmaları devam etmektedir. Enstitümüz; öğrencilerine Osmaniye Korkut Ata Üniversitesi'nin şirin ve sıcak yerleşke ortamında genç, dinamik ve güçlü akademik kadrosu ile nitelikli araştırma ve çalışma ortamı sunmaktadır.

YABANCI DİLLER YÜKSEKOKULU

Osmaniye Korkut Ata Üniversitesi Yabancı Diller Yüksekokulu 10.01. 2012 tarih ve 28169 sayılı Resmi Gazetede yayımlanan 28.3.1983 tarih ve 2809 sayılı Kanunun ek 30. Maddesine göre, 2011/2605 Sayılı Bakanlar Kurulu kararına göre 16.12.2011 tarihinde kurulmuştur.

Yabancı Diller Yüksekokulumuz; hazırlık eğitimi programlarında, hazırlık sınıfı bulunan bir programa kaydını yaptıran, ancak Yabancı Dil Yeterlik Sınavında başarısız olan üniversitemiz öğrencilerine gerek akademik çalışmaları boyunca, gerekse iş hayatı ve sosyal çevrelerde yabancı dili etkin bir şekilde kullanabilmeleri için gereksinim duyabilecekleri bilgi, beceri ve özgüveni kazandırmak amacıyla lisans programı öncesinde bir yarıyıl veya bir yıllık yabancı dil eğitim hizmeti sunmaktadır.

KADIRLI UYGULAMALI BİLİMLER YÜKSEKOKULU

Osmaniye Korkut Ata Üniversitesi Kadirli Uygulamalı Bilimler Yüksekokulu 10.01. 2012 tarih ve 28169 sayılı Resmi Gazetede yayımlanan 28.3.1983 tarih ve 2809 sayılı Kanunun ek 30. maddesine göre, 2013/4716 Sayılı Bakanlar Kurulu kararına göre 29.04.2013 tarihinde kurulmuştur. Kadirli Uygulamalı Bilimler Yüksekokulu bünyesinde Bankacılık ve Sigortacılık, Gastronomi ve Mutfak Sanatları, Spor Yönetimi, Turizm İşletmeciliği ve Otelcilik Bölümü kurulmuş olup akademik altyapı çalışmalarının tamamlanmasıyla eğitim hizmeti sunmayı planlamaktadır.

SAĞLIK YÜKSEKOKULU

Resmi Gazetenin 25 Nisan 2013 tarih ve 28628 sayısında, Bakanlar Kurulu'nun 2013/4459 sayılı kararı ile Üniversitemizde Sağlık Yüksekokulu kurulması kabul edilmiştir. Sağlık Yüksekokulu bünyesinde Sağlık Yönetimi Bölümü ve Hemşirelik Bölümü kurulmuş olup akademik altyapı çalışmalarının tamamlanmasıyla eğitim hizmeti sunmayı planlamaktadır.

OSMANIYE MESLEK YÜKSEKOKULU

İş dünyasının gereksinim duyduğu üretken ve nitelikli insan gücünü yetiştirmeyi hedefleyen Meslek Yüksekokulumuz, Milli Eğitim Bakanlığı Yaygın Yükseköğretim Kurumu Örgün Yükseköğretim Dairesininin 16.07.1976 tarih ve 320/4054 sayılı yazısı ile Milli Eğitim Bakanlığına bağlı olarak kuruldu. Şehir merkezinde mülkiyeti Osmaniye Belediyesine ait olan bir binada Elektrik, İnşaat ve Makine-Konstrüksiyon olmak üzere üç programla eğitim-öğretime başladı. 04.11.1981 tarih ve 2547 sayılı Yükseköğretim Kanunu ile Çukurova Üniversitesine bağlandı. Osmaniye Meslek Yüksekokulu, Osmaniye'de 29 Mayıs 2007 tarih ve 26536 sayılı Resmi Gazete 'de yayımlanarak yürürlüğe giren 5662 sayılı kanunun 84. Ek Maddesi ile Osmaniye Korkut Ata Üniversitesi kurulması ile Osmaniye Korkut Ata Üniversitesine bağlanmıştır. Üniversite Merkez yerleşkesinde bulunan meslek Yüksekokulumuz 37 yıllık geçmişiyle, her türlü gereksinimlere yanıt verecek şekilde hazırlanmış derslik, atölye ve laboratuvar bakımından donanımlı fiziki altyapıya ve güçlü ve tecrübeli akademik yapıya sahiptir. Osmaniye Meslek Yüksekokulunda; İktisadi ve idari Bölümlerde Yönetim ve Organizasyon Bölümü, Muhasebe ve Vergi Bölümü, Ulaştırma Hizmetleri Bölümü, Teknik Bölümlerde ise Elektrik ve Enerji Bölümü, Bilgisayar Teknolojileri Bölümü, Çevre Koruma Teknolojileri Bölümü, Elektronik ve Otomasyon Bölümü, Mimarlık ve Şehir Planlama Bölümü, Motorlu Araçlar ve Ulaştırma Teknolojileri Bölümü, Makine ve Metal Teknolojisi Bölümü, El Sanatları Bölümü, İnşaat Bölümü ve

Tekstil, Giyim, Ayakkabı ve Deri Bölümü ve Çocuk Bakımı Ve Gençlik Hizmetleri Bölümü olmak üzere toplam 14 Bölümde 14 programda eğitim öğretim hayatına devam etmektedir. Meslek Yüksekokulundaki Program çeşitliliği, DGS sınavlarındaki başarıları, kontenjanlarının doluluk oranlarının yüksekliği ve öğrencilerinin staj yeri bulma kolaylıkları önemli avantajlarındandır. Osmaniye MYO, eğitim verdiği alanlarda nitelikli ara eleman yetiştiren ve ilgili sektörlerde dikkate alınan bir yükseköğretim kurumu olmayı hedeflemektedir.

KADIRLI MESLEK YÜKSEKOKULU

Yükseköğretim Kurulunun 14.12.1997 tarih ve 2648 Sayılı Kararı ile Çukurova Üniversitesine bağlı olarak kurulan Kadırlı Meslek Yüksekokulu, 29 Mayıs 2007 tarih ve 26536 sayılı Resmi Gazete’de yayımlanarak yürürlüğe giren 5662 sayılı kanunun Ek 84.maddesi (b) fıkrasıyla OKÜ’ye bağlanmıştır. 1997-1998 Eğitim ve Öğretim yılında eğitime başlayan Meslek Yüksekokulumuzda; Bilgisayar Programcılığı Bölümü normal ve ikinci öğretimi ile Elektronik Teknolojisi Bölümü normal öğretim, Muhasebe ve Vergi Uygulamaları Bölümü normal ve ikinci öğretimi ile Pazarlama Bölümümüz mevcuttur. Yüksekokulumuz Ülkemizin teknik ve idari konularda ara eleman ihtiyacına katkıda bulunmaya çalışmaktadır.

BAHÇE MESLEK YÜKSEKOKULU

Yüksekokulumuz, Yükseköğretim Genel Kurulunun 07.07.2000 Tarih ve 2545 sayılı kanunun 2880 sayılı kanunla değişik 7/d - 2 bendi uyarınca kurulmuş ve Kahramanmaraş Sütçü İmam Üniversitesine bağlanmıştır. 29.05.2007 tarih ve 26536 sayılı Resmi Gazetede yayımlanarak yürürlüğe giren 5662 sayılı kanunla kurulan Osmaniye Korkut Ata Üniversitesine bağlanmıştır. Bahçe Meslek Yüksekokulu kalifiye ara eleman yetiştirme amacına yönelik Eğitim-Öğretim yapan iki yıllık yükseköğretim kurumudur. Bilgisayar Teknolojisi ve Programlama Bölümü, Kimya Bölümü, Gıda Teknolojisi Bölümü, İşletme ve Muhasebe Bölümü olmak üzere 5 bölümde eğitim hizmeti sunmaktadır. Yüksekokulumuz Ülkemizin teknik ve idari konularda ara eleman ihtiyacına katkıda bulunmaya çalışmaktadır.

DÜZİÇİ MESLEK YÜKSEKOKULU

Yükseköğretim Genel Kurulu’nun 07.07.2000 tarihli kararı ile 2547 Sayılı Kanunun 2880 Sayılı Kanunla değişik 7/d-2 bendi uyarınca Kahramanmaraş Sütçü İmam Üniversitesi’ne bağlı olarak kurulmuştur. Düziçi Meslek Yüksekokulu, 2000-2001 Eğitim-Öğretim yılında açılan Bilgisayar Programcılığı ve İşletme Programlarına öğrenci alarak eğitim-öğretime başlamıştır. 2002-2003 Eğitim-Öğretim yılında Muhasebe Programı açılmıştır. Düziçi Meslek Yüksekokulu 2006-2007 Eğitim-Öğretim yılı içerisinde, 17.05.2007 tarih ve 5662 sayılı kanun ile kurulan Osmaniye Korkut Ata Üniversitesi’ne bağlanmıştır. İktisadi ve İdari Programlar Bölümüne bağlı olarak Yükseköğretim Kurulu Başkanlığının 15.09.2008 tarihli Genel Kurul toplantısında uygun görülmesi üzerine açılan Özel Güvenlik ve Koruma

Programı açılmış olup, Eğitim-Öğretim hayatına devam etmektedir. Yüksekokulumuz Ülkemizin teknik ve idari konularda ara eleman ihtiyacına katkıda bulunmaya çalışmaktadır.

1.4. İDARİ HİZMETLER

GENEL SEKRETER

İdari hizmetin başı olup Rektöre karşı sorumludur. İdari teşkilatta bulunan birimlerin verimli, düzenli ve uyumlu bir şekilde çalışmasını sağlar. İlgili kurul kararlarını Üniversiteye bağlı birimlere gönderir. İdari personelin görevlendirilmesinde Rektöre öneride bulunur. Basın ve Halkla İlişkileri yürütür. Rektörlüğün yazışmalarını gerçekleştirir. Rektörlüğün protokol, ziyaret ve tören işlerini yürütür.

BİLGİ İŞLEM DAİRE BAŞKANLIĞI

Rektörlüğe bağlı idari ve akademik birimler ile merkezi birimlerin ihtiyaç duyduğu programlar ve yazılımları yapar ve gerekli teknik-idari desteği sağlar. Ayrıca üniversite için, en yeni servisleri sağlamaktadır.

YAPI İŞLERİ TEKNİK DAİRE BAŞKANLIĞI

Üniversite bina ve tesislerin projelerini yapmak, ihale dosyalarını hazırlamak, yapı ve onarımlarla ilgili ihaleleri yürütmek, inşaatları kontrol etmek ve teslim almak, bakım ve onarım işlerini yapmak, kalorifer, kazan dairesi, soğuk oda, jeneratör, havalandırma sistemleri ile telefon santrali, çevre düzenleme ve araç işletme, asansör bakım ve onarımı gibi benzer işleri yürütmektedir.

PERSONEL DAİRE BAŞKANLIĞI

Üniversitenin insan kaynakları planlaması ve personel politikasıyla ilgili çalışmalar yapmak, personel sisteminin geliştirilmesiyle ilgili önerilerde bulunmak, üniversite personelinin atama, özlük ve emeklilik işlemleriyle ilgili işlemleri yapmak, idari personelin hizmet öncesi ve hizmet içi eğitim programlarını düzenlemek ve uygulamaktadır.

SAĞLIK, KÜLTÜR VE SPOR DAİRE BAŞKANLIĞI

Öğrencileri barınma, beslenme ve benzeri ihtiyaçlarını karşılamak, öğrencilerin ve personelin, spor, kültürel ve sosyal ihtiyaçlarını karşılayacak faaliyetleri düzenlemek, sosyal, kültürel ve sportif faaliyetlerle üniversite öğrencilerinin moral ve kişilik gelişmesini desteklemek, toplum bilincinin oluşmasını sağlamak, boş zamanlarını değerlendirmelerini ve dinlenmelerini sağlamak, akademik gelişmelerine katkıda bulunmak üzere oluşturulacak öğrenci kulüplerinin kuruluş ve işleyişine ilişkin usul ve esasları düzenlemek ve benzeri görevleri yürütmektedir.

ÖĞRENCİ İŞLERİ DAİRE BAŞKANLIĞI

Öğrencilerin yeni kayıt, kabul ve ders durumları ile ilgili işleri yapmak, mezuniyet, kimlik, burs, mezun izlemesi işlemlerini yürütmektedir.

KÜTÜPHANE VE DOKÜMANTASYON DAİRE BAŞKANLIĞI

Üniversite kütüphane hizmetlerini yerine getirmek, baskı, film, video-bant, mikrofilm, CD, DVD gibi kayıt katalogları ve hizmete sunma işlemleri ile bibliyografik tarama çalışmalarını yapmaktadır.

İDARİ VE MALİ İŞLER DAİRE BAŞKANLIĞI

Araç, gereç ve malzemenin temini ile ilgili hizmetleri yürütmek, temizlik, aydınlanma, ısıtma, bakım ve onarım ve benzeri hizmetleri yürütmek, basım ve grafik işleri ile evrak, yazı, teksir hizmetlerini yerine getirmek, sivil savunma, güvenlik ve çevre kontrolü işlerini yürütmektedir.

STRATEJİ GELİŞTİRME DAİRE BAŞKANLIĞI

İdarenin stratejik plan ve performans programının hazırlanmasını koordine etmek ve sonuçlarının konsolide edilmesi çalışmalarını yürütmek, izleyen iki yılın bütçe tahminlerini de içeren idare bütçesini stratejik plan ve yıllık performans programına uygun olarak hazırlamak, izlemek ve değerlendirmek, ayrıntılı harcama programı hazırlamak ve ilgili birimlere göndermek, bütçe kayıtlarını tutmak, bütçe kesin hesabı ile mali istatistikleri hazırlamak, idare gelirlerini tahakkuk ettirmek, gelir ve alacaklarının takip ve tahsil işlemlerini yürütmek, muhasebe hizmetlerini yürütmek, idarenin faaliyet raporunu hazırlamak, taşınır ve taşınmaz mallara ilişkin icmal cetvellerini düzenlemek, idarenin yatırım programının hazırlanmasını koordine etmek, üst yöneticilere bilgi sunmak ve danışmanlık yapmak, ön mali kontrol faaliyeti yürütmek, iç kontrol sisteminin kurulması, standartların uygulanması ve geliştirilmesi konularında çalışmalar yapmaktadır.

HUKUK MÜŞAVİRLİĞİ

Üniversitenin öğrenciler, diğer kişi ve kurumlarla olan anlaşmazlık ve uyuşmazlıklarında adli ve idari mercilerde üniversitenin haklarını savunmak, üniversitenin tasarruflarının yürürlükteki kanunlara uygun olarak icrasında idareye yardımcı olmaktadır.

DÖNER SERMAYE

Resmi Gazetede yayımlanan 07.09.2008 tarih ve 26990 sayılı Osmaniye Korkut Ata Üniversitesi Döner Sermaye İşletmesi Yönetmeliği uyarınca, Üniversitemiz Yönetim Kurulunun 24.12.2009 tarih ve 2009/14/2 sayılı kararı ile Döner Sermaye İşletme Müdürlüğü faaliyetine başlamıştır. Döner Sermaye İşletme Müdürlüğüne faaliyet alanına giren iş ve hizmetler; Yükseköğretim kurumları dışındaki kamu kurum ve kuruluşları ile

gerçek ve tüzel kişiler tarafından istenilecek bilimsel görüş, proje, araştırma ve benzeri hizmetlerde bulunmak, kurslar ve hizmet içi eğitim programları hazırlamak ve uygulamak, bilimsel sonuçların uygulanmasını sağlamak, her türlü danışmanlık, analiz, sentez, bakım onarım, iş değerlendirmesi ve organizasyonu yapmak, deneysel kuramsal raporlar ve bunlarla ilgili görüş ve öneriler sunmak, işletme hesapları ve fizibilite raporları hazırlamak, ihtisas laboratuvarları, araştırma merkezleri, atölye, arazi ve benzeri hizmet birimlerinde yapılacak tetkik, analiz, deney, bakım onarım, basım-yayım hizmetleri ve üretim ile ilgili iş ve hizmetleri yapmak, faaliyet alanları ile sınırlı olmak üzere mal ve hizmet üretiminde bulunmak, elde edilen ürünlerin değerlendirilmesini, tanıtılması ve pazarlamasını yapmaktır.

2. PERFORMANS BİLGİLERİ

2.1. TEMEL POLİTİKA VE ÖNCELİKLER

2.1.1. TEMEL POLİTİKALAR

İdari faaliyetlerimizde ve bütçemizin hazırlık ve uygulamasında; T.C. Anayasası, 2547 sayılı Yükseköğretim Kanunu, Kalkınma Planları, Yıllık Programlar, Orta Vadeli Programlar, Orta Vadeli Mali Planlar, Yüksek Öğretim Stratejisi, Bilgi Toplumu Stratejisi ve eki Eylem Planı ile diğer mevzuatlarda belirlenen usul ve esaslara titizlikle uyulmaktadır.

2.1.2. ÖNCELİKLER

Orta Vadeli Programın “Eğitim Sisteminin Geliştirilmesi” bölümünde, “Düşünme, algılama ve problem çözme yeteneği gelişmiş, yeni fikirlere açık, özgüven ve sorumluluk duygusuna sahip, demokratik değerleri ve milli kültürü özümsemiş; farklı kültürleri yorumlayabilen, paylaşma ve iletişime açık, sanat ve estetik duyguları güçlü, bilgi toplumu gereklerini haiz bireyi yetiştirmek eğitim politikasının temel amacıdır.” denilerek Üniversitemizin öncelikleri belirlenmiştir.

2.2. MİSYON, VİZYON VE TEMEL DEĞERLERİMİZ

Bu bölüm, Üniversitemizin çalışmalarına uzun vadede yön verecek kurumsal değer sisteminin temel unsurları olan misyon, vizyon ve çalışma ilkelerini içermektedir.

2.2.1. MİSYON

Ülkemizin temel değerlerine duyarlı, özgüven sahibi, sürekli gelişimi hedefleyen liderlik ruhuna sahip nitelikli insan kaynağı yetiştirmek, akademik ve idari personelin memnuniyet düzeyini artırmak, eğitim-öğretim, bilimsel araştırma, yayım ve danışmanlık hizmetleriyle bulunduğu şehrin, bölgenin ve ülkenin değer yaratma gücünü artırmaktır.

2.2.2. VİZYON

Nitelikli insan kaynaklarımızla üniversite-sanayi-toplum işbirliğini sürekli hale getirerek, uluslararası düzeyde rekabet edebilen önder bir üniversite olmaktır.

2.2.3. TEMEL DEĞERLERİMİZ

İNSAN ODAKLI

Tüm paydaşlarının memnuniyetini esas alma.

KATILIMCI

Tüm paydaşlarını çalışma ortağı olarak değerlendirip, onlarla çalışma.

KALİTE ODAKLI

Üniversitenin sunduğu akademik ve idari hizmetlerde kaliteyi ön planda tutma.

YENİLİKÇİ VE REKABETÇİ

Akademik anlamda çağın gereklerine uygun, sahip oldukları kaynakları en iyi şekilde kullanıp yüksek kalitede hizmet sunarak rakiplerinden daha başarılı olma.

ŞEFFAF VE HESAP VEREBİLİR OLMA

Tüm paydaşların ulaşmak istediği bilgilerin, somut ve anlaşılabilir şekilde verilebilmesi için şeffaf hareket etme.

ADALET VE EŞİTLİK

Sunulan hizmetlerde adalet ve eşitlik ilkesine bağlı olarak hareket etme.

EVRENSEL DEĞERLERİ ESAS ALMA

Bilimde, eğitimde ve toplumsal hizmetlerde evrensel değerleri esas alma.

ÇEVREYİ KORUMA

Çevre ve doğal dengenin korunmasına duyarlı olma.

3. STRATEJİK AMAÇ VE HEDEFLERİMİZ

AMAÇLAR		HEDEFLER
KURUMSAL GELİŞİM	1-Araştırma – Geliştirme faaliyetleri ile eğitim ve öğretimin daha nitelikli hale getirilebilmesi için fiziki ve sosyal altyapıyı geliştirmek	<p>1.1. 2017 yılına kadar yerleşke planına uygun fiziki yapılanmanın sağlanması</p> <p>2.1. 2017 yılına kadar üniversitede nitelikli ve iyi çalışan örgüt yapısının oluşturulması ve geliştirilmesi</p> <p>2.2. OKÜ insan kaynaklarının kalite düzeyinin artırılması</p> <p>2.3. Ulusal ve uluslararası düzeyde OKÜ'nün bilinirliğinin artırılması</p> <p>2.4. OKÜ'nün gelişimini ve büyümesini sağlayacak yeni fakülte, bölüm ve birimlerin açılması</p> <p>2.5. Akademik ve idari personelin memnuniyetini artıracak faaliyetlerin gerçekleştirilmesi</p>
	2-Araştırma – Geliştirme faaliyetleri ile eğitim ve öğretimin daha nitelikli hale getirilebilmesi için fiziki ve sosyal altyapıyı geliştirmek	<p>3.1. Üniversitenin kurumsal gelişimini sağlayacak, rekabet gücünü artıracak, gelir artırıcı hizmet politikaları oluşturularak kaynak planlamasının yapılması</p> <p>3.2. Üniversite harcamalarında mali disiplinin sağlanarak, finansal kaynakların etkili, ekonomik ve verimli kullanılması</p>
	3-Kaynaklarını etkili, ekonomik ve verimli kullanan, faaliyet ve hizmetlerinin sonuçlarını izleyen, sürekli iyileştiren ve geliştiren bir üniversite olmak	
EĞİTİM-ÖĞRETİM YAPISININ GELİŞTİRİLMESİ	4-Öğretim elemanları ve öğrencilerimizin eğitim-öğretim açısından nitelik ve niceliklerini artırarak kaliteli eğitim sunmak	<p>4.1. Öğretim elemanları için periyodik eğitim seminerleri düzenlenerek etkin ders anlatma, sunuş ve ölçme-değerlendirme teknikleri bilgisinin geliştirilmesi</p> <p>4.2. Eğitim, program ve içeriklerinin geliştirilerek ulusal ve uluslararası akredite edilebilir düzeye getirilmesi</p> <p>4.3. Öğrencilerin öğrenim gördükleri eğitim programlarına ilgilerinin artırılması</p> <p>4.4. Öğretim elemanları ve öğrencilerimizin yabancı dil bilgisinin geliştirilmesi</p> <p>4.5. Önlisans, lisans ve lisansüstü program öğrencilerinin akademik gelişimini desteklemeye yönelik eğitim, konferans, seminer vb. etkinlikler düzenlenmesi</p> <p>4.6. Önlisans, lisans ve lisansüstü eğitim programlarında; öğrencilerin birlikte öğrenme, sorgulama ve bütünleştirme becerilerini geliştirecek olanaklar sağlanması ve uygulamalı eğitim etkinliğinin artırılması</p>
	5-Eğitim alanındaki teknolojileri takip etmek ve uygulamaya geçmek	<p>5.1. Teknolojik gelişmeler ışığında eğitim ve öğretimde gerekli teknolojik donanımın güncelleştirilerek modernize edilmesi</p> <p>5.2. Ölçme ve değerlendirmede nesnellığın sağlanması</p>
	6-Eğitim-öğretimi çağın gerektirdiği şekilde daha iyi bir düzeye getirmek	<p>6.1. Bölümlerin ulusal / uluslararası akreditasyonunun sağlanması</p>

AMAÇLAR		HEDEFLER
EĞİTİM-ÖĞRETİM YAPISININ GELİŞTİRİLMESİ	7-Üniversitenin eğitim-öğretim kalitesi bakımından ulusal ve uluslararası düzeyde tanınırlığını artırmak	7.1. Ulusal ve uluslar arası değişim projelerine katılan öğretim elemanı ve idari personel oranlarının artırılması 7.2. Ulusal ve uluslararası değişim programlarına katılan lisans eğitimi alan öğrenci oranlarının artırılması
	8-Öğrencilerimiz ve personelimize kaliteli beslenme, spor ve kültürel hizmetler sunmak	8.1. Öğrencilerimize sunulan beslenme, sosyokültürel ve diğer faaliyetlerin geliştirilmesi
BİLİMSEL ARAŞTIRMA	9-Ar-Ge altyapısını geliştirmek	9.1. Üniversite içi ve dışı bütçe kaynaklarının oluşturulması ve etkin kullanılması
		9.2. Akademik birimlerde laboratuvar altyapısının oluşturularak verimli kullanılması
		9.3. Akademik kadronun araştırma alanında yetkin elemanlarla güçlendirilmesi
		9.4. Araştırma ürünlerinin uygulamaya dönüştürülmesi
		9.5. Uluslararası işbirliklerinin oluşturulması
10-Bilimsel projelerin ve yayınların nitelik ve niceliğini geliştirmek	10.1. Bilimsel bilgiye erişimin sağlanması	
	10.2. Proje ve yayın sayısının artırılması	
	10.3. Araştırma projelerine katılımın sağlanması	
11-Araştırma eğitimini yetkinleştirmek	10.4. Öğretim üyelerinin mesleki ve bilimsel faaliyetlerinin geliştirilmesi	
	11.1. Lisansüstü program ve öğrenci sayısının artırılması	
	11.2. Yurtiçi ve yurtdışındaki üniversiteler, araştırma kurumları ile işbirliğinin geliştirilmesi	
TOPLUMA HİZMET	12-Özel sektör, kamu ve sivil toplum kuruluşları ile işbirliğini geliştirmek	11.3. Araştırma merkezlerinin kurularak etkinleştirilmesi
		12.1. Kamu, özel ve sivil toplum kuruluşları ile işbirliğine gidilerek 2017 yılı sonuna kadar kamu, özel ve sivil toplum kuruluşlarının üniversiteden beklentilerinin netleştirilmesi
		12.2 2017 yılına kadar sivil toplum, kamu ve özel kuruluşlar ile ortak gerçekleştirilecek proje ve programların sayısının artırılması
	13-Üniversite-sanayi işbirliğini geliştirmek	12.3 2017 yılı sonuna kadar yerel topluma yönelik bilimsel, eğitsel, kültürel, sanatsal, sosyal ve sportif projelerin artırılması, hayat boyu öğrenim açısından adımların atılması
		13.1 2017 yılı sonuna kadar sanayi kuruluşları ile ortak düzenlenen seminer, kurs vb. etkinliklerin her yıl artırılması
14-Üniversite-toplum ilişkilerini güçlendirmek	14.1 2017 yılı sonuna kadar halkın üniversite faaliyetlerinden ve olanaklarından haberdar olmasının sağlanması ve bu olanaklardan yararlanmasının artırılması	

4. PERFORMANS HEDEF GÖSTERGELERİ, FAALİYET VE MALİYETLER

Bu bölüm, stratejik faaliyet alanlarındaki amaçlar doğrultusunda 2014 döneminde gerçekleştirilmesi planlanan hedef, proje, faaliyetler ile bunlara ilişkin performans göstergeleri, ilgili birim ve kurumsal performans kriterlerini içermektedir.

KURUMSAL GELİŞİM					
PERFORMANS HEDEFİ TABLOSU 1					
İdare Adı		OSMANİYE KORKUT ATA ÜNİVERSİTESİ			
Amaç 1		Araştırma – Geliştirme faaliyetleri ile eğitim ve öğretimin daha nitelikli hale getirilebilmesi için fiziki ve sosyal altyapıyı geliştirmek			
Hedef 1.1.1		2017 yılına kadar yerleşke planına uygun fiziki yapılanmanın sağlanması			
Performans Hedefi 1		2017 yılına kadar yerleşke planına uygun fiziki yapılanmanın sağlanması			
Performans Göstergeleri		Ölçü Birimi	2012	2013	2014
1.1.1.1	2017 yılı sonuna kadar 150 dekar alanı kamulaştırma	Dekar (Birikimli)	76	0	106
1.1.1.2	Mühendislik Fakültesi İnşaatını 2013 yılı sonuna kadar % 100 oranında tamamlama	Yüzde (Birikimli)	80	100	✓
1.1.1.3	İİBF İnşaatını 2015 yılı sonuna kadar % 100 oranında tamamlama	Yüzde	0	0	40
1.1.1.4	Kütüphane inşaatını 2015 yılı sonuna kadar %100 oranında tamamlama	Yüzde	10	60	100
1.1.1.6	Tribün ve açık alan spor tesislerini 2013 yılı sonuna kadar tamamlama	Yüzde	95	100	✓
1.1.1.7	Her yıl mevcut yapıların % 20'sinin bakım ve onarımını yapma	Yüzde	20	24	20
1.1.1.8-a	Mevcut donanım sayısını plan dönemi boyunca %100 oranında artırma	Yüzde (Sayı) (Birikimli)	%20 (2.107)	%22 (2.147)	%42 (2.597)
1.1.1.8-b	Mevcut yazılım sayısını plan dönemi boyunca %50 oranında artırma	Yüzde (Sayı) (Birikimli)	%33 (24)	%25 (30)	%20 (36)
Faaliyetler			Kaynak İhtiyacı		
			Bütçe	Bütçe Dışı	Toplam
1.1.1.1	Yerleşke alanının genişletilmesi için kamulaştırma faaliyetleri gerçekleştirme		2.000	0	2.000
1.1.1.2	Mühendislik Fakültesi bina inşaatını tamamlama		0	0	0
1.1.1.3	İktisadi ve İdari Bilimler Fakültesi bina inşaatını tamamlama		7.296.000	0	7.296.000
1.1.1.4	Kütüphane bina inşaatını tamamlama		10.000.000	0	10.000.000
1.1.1.5	Sosyal Tesis ve Rektörlük Konutu inşaatına başlama ve tamamlama		2.000	0	2.000
1.1.1.6	Tribün ve açık alan spor tesislerini tamamlama		3.500.000	0	3.500.000
1.1.1.7	Mevcut yapıların bakım ve onarımını yapma		950.000	0	950.000
1.1.1.8	Eğitim ve öğretimde mevcut bilgi ve teknolojik donanım ve yazılım sayısını artırma		2.150.000	0	2.150.000
Genel Toplam			23.900.000	0	23.900.000

FAALİYET VE KAYNAK İHTİYACI 1		
İdare Adı	OSMANİYE KORKUT ATA ÜNİVERSİTESİ	
Performans Hedefi 1	2017 yılına kadar yerleşke planına uygun fiziki yapılanmanın sağlanması	
Faaliyet Adı		
Sorumlu Harcama Birimleri	YİTDB, BİDB, İMİDB	
Ekonomik Kod	2014 (TL)	
01	Personel Giderleri	
02	SGK Devlet Primi Giderleri	
03	Mal ve Hizmet Alım Giderleri	
04	Faiz Giderleri	
05	Cari Transferler	
06	Sermaye Giderleri	23.900.000
Toplam Kaynak İhtiyacı		23.900.000

PERFORMANS HEDEFİ TABLOSU 2					
İdare Adı		OSMANİYE KORKUT ATA ÜNİVERSİTESİ			
Amaç 2		Araştırma – Geliştirme faaliyetleri ile eğitim ve öğretimin daha nitelikli hale getirilebilmesi için fiziki ve sosyal altyapıyı geliştirmek			
Hedef 2.2.1		2017 yılına kadar üniversitede nitelikli ve iyi çalışan örgüt yapısının oluşturulması ve geliştirilmesi			
Performans Hedefi 2		Üniversitenin tüm birimlerinde görev tanımları ve insan kaynakları planlamasının tamamlanması			
Performans Göstergeleri		Ölçü Birimi	2012	2013	2014
2.2.1.1	2013 yılı sonuna kadar mevcut birimlerde görev tanımlarını tamamlama	Sayı (Birikimli)	1	28	✓
2.2.1.2	2013 yılı sonuna kadar tüm birimlerde insan kaynakları planlamasını tamamlama	Sayı (Birikimli)	0	28	✓
Faaliyetler			Kaynak İhtiyacı		
			Bütçe	Bütçe Dışı	Toplam
2.2.1.1	Mevcut bölüm ve birimler düzeyinde yetki ve sorumluluk alanlarının tespiti için iş analizlerinin yapılarak görev tanımlarını yapma		0	0	0
2.2.1.2	Mevcut bölümlerin akademik ve idari personel için insan kaynakları planlamasını yapma ve planı uygulamaya koyma		0	0	0
Genel Toplam			0	0	0

FAALİYET VE KAYNAK İHTİYACI 2		
İdare Adı		OSMANİYE KORKUT ATA ÜNİVERSİTESİ
Performans Hedefi 2		Üniversitenin tüm birimlerinde görev tanımları ve insan kaynakları planlamasının tamamlanması
Faaliyet Adı		
Sorumlu Harcama Birimleri		Akademik Birimler, PDB
Ekonomik Kod		2014 (TL)
01	Personel Giderleri	
02	SGK Devlet Primi Giderleri	
03	Mal ve Hizmet Alım Giderleri	0
05	Cari Transferler	
Toplam Kaynak İhtiyacı		0

PERFORMANS HEDEFİ TABLOSU 3					
İdare Adı		OSMANİYE KORKUT ATA ÜNİVERSİTESİ			
Amaç 2		Araştırma – Geliştirme faaliyetleri ile eğitim ve öğretimin daha nitelikli hale getirilebilmesi için fiziki ve sosyal altyapıyı geliştirmek			
Hedef 2.2.2		OKÜ insan kaynaklarının kalite düzeyinin artırılması			
Performans Hedefi 3		Akademik ve idari personelin bilgi teknolojileri kullanım becerilerini artıracak eğitim programlarının düzenlenmesi			
Performans Göstergeleri		Ölçü Birimi	2012	2013	2014
2.2.2.1	Her yıl 2 kez bilgi teknolojileri beceri geliştirme eğitim programı düzenleme	Sayı	2	2	2
Faaliyetler		Kaynak İhtiyacı			
		Bütçe	Bütçe Dışı	Toplam	
2.2.2.1	Akademik ve idari personelin bilgi teknolojileri kullanım becerilerini artıracak eğitim programları planlama ve plana uygun olarak gerçekleştirme	18.000	0	18.000	
Genel Toplam		18.000	0	18.000	

FAALİYET VE KAYNAK İHTİYACI 3		
İdare Adı		OSMANİYE KORKUT ATA ÜNİVERSİTESİ
Performans Hedefi 3		Akademik ve idari personelin bilgi teknolojileri kullanım becerilerini artıracak eğitim programlarının düzenlenmesi
Faaliyet Adı		
Sorumlu Harcama Birimleri		Akademik ve İdari Birimler
Ekonomik Kod		2014 (TL)
01	Personel Giderleri	
02	SGK Devlet Primi Giderleri	
03	Mal ve Hizmet Alım Giderleri	18.000
04	Faiz Giderleri	
05	Cari Transferler	
06	Sermaye Giderleri	
Toplam Kaynak İhtiyacı		18.000

PERFORMANS HEDEFİ TABLOSU 4					
İdare Adı		OSMANİYE KORKUT ATA ÜNİVERSİTESİ			
Amaç 2		Araştırma – Geliştirme faaliyetleri ile eğitim ve öğretimin daha nitelikli hale getirilebilmesi için fiziki ve sosyal altyapıyı geliştirmek			
Hedef 2.2.3		Ulusal ve uluslararası düzeyde OKÜ'nün bilinirliğinin artırılması			
Performans Hedefi 4		Ulusal ve uluslararası düzeyde OKÜ'nün bilinirliğinin artırılması			
Performans Göstergeleri		Ölçü Birimi	2012	2013	2014
2.2.3.1-a	Her yıl 5 yurt dışı tanıtım fuarı ile yükseköğretim tanıtım günlerine katılma	Sayı	3	2	2
2.2.3.1-b	Her yıl 5 yurt içi tanıtım fuarı ile yükseköğretim tanıtım günlerine katılma	Sayı	4	4	7
Faaliyetler		Kaynak İhtiyacı			
		Bütçe	Bütçe Dışı	Toplam	
2.2.3.1	Üniversitenin yurt içinde ve yurt dışında katıldığı tanıtım fuarları ile yükseköğretim tanıtım günlerinin sayısını artırma		7.000	0	7.000
Genel Toplam			7.000	0	7.000

FAALİYET VE KAYNAK İHTİYACI 4		
İdare Adı		OSMANİYE KORKUT ATA ÜNİVERSİTESİ
Performans Hedefi 4		Ulusal ve uluslararası düzeyde OKÜ'nün bilinirliğinin artırılması
Faaliyet Adı		
Sorumlu Harcama Birimleri		BHİB
Ekonomik Kod		2014 (TL)
01	Personel Giderleri	
02	SGK Devlet Primi Giderleri	
03	Mal ve Hizmet Alım Giderleri	7.000
04	Faiz Giderleri	
05	Cari Transferler	
06	Sermaye Giderleri	
Toplam Kaynak İhtiyacı		7.000

PERFORMANS HEDEFİ TABLOSU 5					
İdare Adı		OSMANİYE KORKUT ATA ÜNİVERSİTESİ			
Amaç 2		Araştırma – Geliştirme faaliyetleri ile eğitim ve öğretimin daha nitelikli hale getirilebilmesi için fiziki ve sosyal altyapıyı geliştirmek			
Hedef 2.2.4		OKÜ'nün gelişimini ve büyümesini sağlayacak yeni fakülte, bölüm ve birimlerin açılması			
Performans Hedefi 5		OKÜ'nün gelişimini ve büyümesini sağlayacak yeni fakülte, bölüm ve birimlerin açılması			
Performans Göstergeleri		Ölçü Birimi	2012	2013	2014
2.2.4.1	Plan dönemi boyunca en az 1 yeni fakülte açma	Sayı	2	0	0
2.2.4.2	Plan dönemi boyunca en az 1 yüksekokul açma	Sayı	1	2	✓
2.2.4.3	Mevcut Fakültelerde en az 5 yeni bölüm açma	Sayı	7	7	6
2.2.4.4	Plan Dönemi Boyunca en az 1 Meslek Yüksekokulu açma	Sayı	0	0	1
2.2.4.5	Plan Dönemi Boyunca Mevcut Meslek Yüksekokullarda toplamda en az 7 yeni bölüm / program açma	Sayı	3	4	7
Faaliyetler		Kaynak İhtiyacı			
		Bütçe	Bütçe Dışı	Toplam	
2.2.4.1	Yeni Fakülte açma	0	0	0	
2.2.4.2	Yeni Yüksekokul açma	0	0	0	
2.2.4.3	Mevcut Fakültelerde yeni bölüm açma	11.000	0	11.000	
2.2.4.4	Yeni Meslek Yüksekokulu Açma	6.000	0	6.000	
2.2.4.5	Mevcut Meslek Yüksekokullarında yeni programlar açma	5.000	0	5.000	
Genel Toplam		22.000	0	22.000	

FAALİYET VE KAYNAK İHTİYACI 5		
İdare Adı		OSMANİYE KORKUT ATA ÜNİVERSİTESİ
Performans Hedefi 5		OKÜ'nün gelişimini ve büyümesini sağlayacak yeni fakülte, bölüm ve birimlerin açılması
Faaliyet Adı		
Sorumlu Harcama Birimleri		Rektörlük, Akademik ve İdari Birimler
Ekonomik Kod		2014 (TL)
01	Personel Giderleri	
02	SGK Devlet Primi Giderleri	
03	Mal ve Hizmet Alım Giderleri	22.000
04	Faiz Giderleri	
05	Cari Transferler	
06	Sermaye Giderleri	
Toplam Kaynak İhtiyacı		22.000

PERFORMANS HEDEFİ TABLOSU 6					
İdare Adı		OSMANİYE KORKUT ATA ÜNİVERSİTESİ			
Amaç 2		Araştırma – Geliştirme faaliyetleri ile eğitim ve öğretimin daha nitelikli hale getirilebilmesi için fiziki ve sosyal altyapıyı geliştirmek			
Hedef 2.2.5		Akademik ve idari personelin memnuniyetini artıracak faaliyetlerin gerçekleştirilmesi			
Performans Hedefi 6		Akademik ve idari personelin memnuniyetini artıracak faaliyetlerin gerçekleştirilmesi			
Performans Göstergeleri		Ölçü Birimi	2012	2013	2014
2.2.5.1	Akademik ve idari personele her yıl en az 15 etkinlik düzenleme	Sayı	14	20	15
2.2.5.2	Her yıl 1 defa memnuniyet anketi düzenleme	Sayı	1	1	1
Faaliyetler		Kaynak İhtiyacı			
		Bütçe	Bütçe Dışı	Toplam	
2.2.5.1	Akademik ve idari personelin sosyal anlamda kaynaşmasını sağlayacak ve üniversiteye aidiyetlerini artıracak faaliyetler yapma		15.000	0	15.000
2.2.5.2	Akademik ve idari personelin memnuniyetini periyodik olarak ölçme		2.000	0	2.000
Genel Toplam			17.000	0	17.000

FAALİYET VE KAYNAK İHTİYACI 6		
İdare Adı		OSMANİYE KORKUT ATA ÜNİVERSİTESİ
Performans Hedefi 6		Akademik ve idari personelin memnuniyetini artıracak faaliyetlerin gerçekleştirilmesi
Faaliyet Adı		
Sorumlu Harcama Birimleri		Rektörlük, Akademik Birimler, PDB
Ekonomik Kod		2014 (TL)
01	Personel Giderleri	
02	SGK Devlet Primi Giderleri	
03	Mal ve Hizmet Alım Giderleri	17.000
04	Faiz Giderleri	
05	Cari Transferler	
06	Sermaye Giderleri	
Toplam Kaynak İhtiyacı		17.000

PERFORMANS HEDEFİ TABLOSU 7					
İdare Adı		OSMANİYE KORKUT ATA ÜNİVERSİTESİ			
Amaç 3		Kaynaklarını etkili, ekonomik ve verimli kullanan, faaliyet ve hizmetlerinin sonuçlarını izleyen, sürekli iyileştiren ve geliştiren bir üniversite olmak			
Hedef 3.3.1		Üniversitenin kurumsal gelişimini sağlayacak, rekabet gücünü artıracak, gelir artırıcı hizmet politikaları oluşturularak kaynak planlamasının yapılması			
Performans Hedefi 7		Gelir artırıcı hizmet politikaları oluşturularak üniversite gelirlerinin artırılması			
Performans Göstergeleri		Ölçü Birimi	2012	2013	2014
3.3.1.1	Üniversite öz gelirlerini % 50 oranında artırma	Yüzde	16	40	50
3.3.1.2	Döner sermaye gelirlerini % 100 oranında artırma	Yüzde	10	15	30
3.3.1.3	SKS gelirlerinin % 50 oranında artırma	Yüzde	16	40	30
Faaliyetler		Kaynak İhtiyacı			
		Bütçe	Bütçe Dışı	Toplam	
3.3.1.1	Plan dönemi boyunca lisans, lisansüstü eğitim hizmetlerinin çeşitlendirilmesi ve gelir getirecek hale dönüştürülmesiyle Üniversite öz gelirlerini artırma	0	0	0	
3.3.1.2	Yaşam boyu eğitim, araştırma uygulama merkezleri, uzaktan eğitim hizmetleri, danışmanlık hizmetleri ve sertifika programları geliştirilerek döner sermaye gelirlerinin artırılmasını sağlama	0	0	0	
3.3.1.3	Mevcut ve yapılması planlanan sosyal tesis, spor ve kültür alanlarını, Üniversite dışı kişi ve kuruluşların kullanımına açarak SKS gelirlerinin artırılmasını sağlama	0	0	0	
Genel Toplam		0	0	0	

FAALİYET VE KAYNAK İHTİYACI 7		
İdare Adı		OSMANİYE KORKUT ATA ÜNİVERSİTESİ
Performans Hedefi 7		Gelir artırıcı hizmet politikaları oluşturularak üniversite gelirlerinin artırılması
Faaliyet Adı		
Sorumlu Harcama Birimleri		Rektörlük, Fakülte Dekanlıkları, Enstitü ve Yüksekokul Müdürlükleri, SGDB
Ekonomik Kod		2014 (TL)
01	Personel Giderleri	
02	SGK Devlet Primi Giderleri	
03	Mal ve Hizmet Alım Giderleri	
04	Faiz Giderleri	
05	Cari Transferler	
Toplam Kaynak İhtiyacı		0

PERFORMANS HEDEFİ TABLOSU 8					
İdare Adı		OSMANİYE KORKUT ATA ÜNİVERSİTESİ			
Amaç 3		Kaynaklarını etkili, ekonomik ve verimli kullanan, faaliyet ve hizmetlerinin sonuçlarını izleyen, sürekli iyileştiren ve geliştiren bir üniversite olmak			
Hedef 3.3.2		Üniversite harcamalarında mali disiplinin sağlanarak, finansal kaynakların etkili, ekonomik ve verimli kullanılması			
Performans Hedefi 8		Üniversite harcamalarında mali disiplinin sağlanarak, finansal kaynakların etkili, ekonomik ve verimli kullanılması			
Performans Göstergeleri		Ölçü Birimi	2012	2013	2014
3.3.2.1	Her yıl en az 2 bilgilendirme toplantısı ve eğitim semineri düzenleme	Sayı	2	2	2
Faaliyetler		Kaynak İhtiyacı			
		Bütçe	Bütçe Dışı	Toplam	
3.3.2.1	Üniversitenin harcama birimleriyle işbirliğini geliştirme ve harcama programı analizlerini yapma		2.000	0	2.000
Genel Toplam			2.000	0	2.000

FAALİYET VE KAYNAK İHTİYACI 8		
İdare Adı		OSMANİYE KORKUT ATA ÜNİVERSİTESİ
Performans Hedefi 8		Üniversite harcamalarında mali disiplinin sağlanarak, finansal kaynakların etkili, ekonomik ve verimli kullanılması
Faaliyet Adı		
Sorumlu Harcama Birimleri		Rektörlük, Fakülte Dekanlıkları, Enstitü ve Yüksekokul Müdürlükleri, SGDB
Ekonomik Kod		2014 (TL)
01	Personel Giderleri	
02	SGK Devlet Primi Giderleri	
03	Mal ve Hizmet Alım Giderleri	2.000
04	Faiz Giderleri	
05	Cari Transferler	
06	Sermaye Giderleri	
Toplam Kaynak İhtiyacı		2.000

EĞİTİM-ÖĞRETİMİN GELİŞTİRİLMESİ					
PERFORMANS HEDEFİ TABLOSU 9					
İdare Adı		OSMANİYE KORKUT ATA ÜNİVERSİTESİ			
Amaç 4		Öğretim elemanları ve öğrencilerimizin eğitim-öğretim açısından nitelik ve niceliklerini artırarak kaliteli eğitim sunmak			
Hedef 4.4.1		Öğretim elemanları için periyodik eğitim seminerleri düzenlenerek etkin ders anlatma, sunuş ve ölçme-değerlendirme teknikleri bilgisinin geliştirilmesi			
Performans Hedefi 9		Öğretim elemanları için periyodik eğitim seminerleri düzenlenerek etkin ders anlatma, sunuş ve ölçme-değerlendirme teknikleri bilgisinin geliştirilmesi			
Performans Göstergeleri		Ölçü Birimi	2012	2013	2014
4.4.1.1	Eğitim komisyonunun en az yılda 2 defa toplantı yapması	Sayı	2	0	2
4.4.1.2	Öğretim elemanlarına her yıl düzenlenen kurs sayısı/yıl	Sayı	2	1	2
Faaliyetler			Kaynak İhtiyacı		
			Bütçe	Bütçe Dışı	Toplam
4.4.1.1	Eğitim faaliyetleri, seminer ve projeleri yürütecek bir komisyonun eğitim seminerleri organize etmesi ve gerekli duyuruları yapması		5.000	0	5.000
4.4.1.2	Öğretim elemanlarına her yıl temel eğitim verme becerilerini geliştirmeye, pedagojik formasyon, ölçme ve değerlendirme bilgisini artırmaya yönelik kurslar düzenlenmesi		15.000	0	15.000
Genel Toplam			20.000	0	20.000

FAALİYET VE KAYNAK İHTİYACI 9		
İdare Adı		OSMANİYE KORKUT ATA ÜNİVERSİTESİ
Performans Hedefi 9		Öğretim elemanları için periyodik eğitim seminerleri düzenlenerek etkin ders anlatma, sunuş ve ölçme-değerlendirme teknikleri bilgisinin geliştirilmesi
Faaliyet Adı		
Sorumlu Harcama Birimleri		Rektörlük, Akademik Birimler
Ekonomik Kod		2014 (TL)
01	Personel Giderleri	
02	SGK Devlet Primi Giderleri	
03	Mal ve Hizmet Alım Giderleri	20.000
05	Cari Transferler	
06	Sermaye Giderleri	
Toplam Kaynak İhtiyacı		20.000

PERFORMANS HEDEFİ TABLOSU 10					
İdare Adı		OSMANİYE KORKUT ATA ÜNİVERSİTESİ			
Amaç 4		Öğretim elemanları ve öğrencilerimizin eğitim-öğretim açısından nitelik ve niceliklerini artırarak kaliteli eğitim sunmak			
Hedef 4.4.2		Eğitim, program ve içeriklerinin geliştirilerek ulusal ve uluslararası akredite edilebilir düzeye getirilmesi			
Performans Hedefi		Eğitim, program ve içeriklerinin geliştirilerek ulusal ve uluslararası akredite edilebilir düzeye getirilmesi			
Performans Göstergeleri		Ölçü Birimi	2012	2013	2014
4.4.2.1	Mevcut akademik birimler ve bölümlerin eğitim yapısının sorunlarının tespiti için her yarıyılın sonunda en az 1 toplantı gerçekleştirme	Sayı	2	3	1
4.4.2.2	2013 yılı sonuna kadar mevcut akademik birimlerin AKTS kredi sistemine geçişini sağlama	Yüzde	0	100	✓
Faaliyetler		Kaynak İhtiyacı			
		Bütçe	Bütçe Dışı	Toplam	
4.4.2.1	Mevcut akademik birimler ve bölümlerin eğitim yapısını, ihtiyaç durumunu belirleme ve varsa zayıflıkları gidermeye yönelik toplantılar yapma		31.000	0	31.000
4.4.2.2	Akademik birimlerin ulusal kredi sistemi yerine AKTS kredi sistemini uygulaması		0	0	0
Genel Toplam			31.000	0	31.000

FAALİYET VE KAYNAK İHTİYACI 10		
İdare Adı		OSMANİYE KORKUT ATA ÜNİVERSİTESİ
Performans Hedefi 10		Eğitim, program ve içeriklerinin geliştirilerek ulusal ve uluslararası akredite edilebilir düzeye getirilmesi
Faaliyet Adı		
Sorumlu Harcama Birimleri		Akademik Birimler
Ekonomik Kod		2014 (TL)
01	Personel Giderleri	
02	SGK Devlet Primi Giderleri	
03	Mal ve Hizmet Alım Giderleri	31.000
06	Sermaye Giderleri	
Toplam Kaynak İhtiyacı		31.000

PERFORMANS HEDEFİ TABLOSU 11					
İdare Adı		OSMANİYE KORKUT ATA ÜNİVERSİTESİ			
Amaç 4		Öğretim elemanları ve öğrencilerimizin eğitim-öğretim açısından nitelik ve niceliklerini artırarak kaliteli eğitim sunmak			
Hedef 4.4.3		Öğrencilerin öğrenim gördükleri eğitim programlarına ilgilerinin artırılması			
Performans Hedefi 11		Öğrencilerin öğrenim gördükleri eğitim programlarına ilgilerinin artırılması			
Performans Göstergeleri		Ölçü Birimi	2012	2013	2014
4.4.3.1	Ön lisans, lisans, lisansüstü eğitim programlarının tanıtılması amacıyla her yıl en az 5 etkinlik düzenleme	Sayı	4	4	5
Faaliyetler		Kaynak İhtiyacı			
		Bütçe	Bütçe Dışı	Toplam	
4.4.3.1	Her yıl itibari ile ön lisans, lisans, lisansüstü eğitim programlarının tanıtılması amacıyla etkinlikler düzenleme	30.000	0	30.000	
Genel Toplam			30.000	0	30.000

FAALİYET VE KAYNAK İHTİYACI 11		
İdare Adı		OSMANİYE KORKUT ATA ÜNİVERSİTESİ
Performans Hedefi 11		Öğrencilerin öğrenim gördükleri eğitim programlarına ilgilerinin artırılması
Faaliyet Adı		
Sorumlu Harcama Birimleri		Akademik Birimler
Ekonomik Kod		2014 (TL)
01	Personel Giderleri	
02	SGK Devlet Primi Giderleri	
03	Mal ve Hizmet Alım Giderleri	30.000
04	Faiz Giderleri	
05	Cari Transferler	
06	Sermaye Giderleri	
Toplam Kaynak İhtiyacı		30.000

PERFORMANS HEDEFİ TABLOSU 12					
İdare Adı		OSMANİYE KORKUT ATA ÜNİVERSİTESİ			
Amaç 4		Öğretim elemanları ve öğrencilerimizin eğitim-öğretim açısından nitelik ve niceliklerini artırarak kaliteli eğitim sunmak			
Hedef 4.4.4		Öğretim elemanları ve öğrencilerimizin yabancı dil bilgisinin geliştirilmesi			
Performans Hedefi 12		Öğretim elemanları ve öğrencilerimizin yabancı dil bilgisinin geliştirilmesi			
Performans Göstergeleri		Ölçü Birimi	2012	2013	2014
4.4.4.1	Plan dönemi boyunca en az 10 etkinlik gerçekleştirme	Sayı	2	2	2
Faaliyetler		Kaynak İhtiyacı			
		Bütçe	Bütçe Dışı	Toplam	
4.4.4.1	Yabancı dilde ders dışı etkinliklerin sayısını artırma		10.000	0	10.000
Genel Toplam			10.000	0	10.000

FAALİYET VE KAYNAK İHTİYACI 12		
İdare Adı		OSMANİYE KORKUT ATA ÜNİVERSİTESİ
Performans Hedefi 12		Öğretim elemanları ve öğrencilerimizin yabancı dil bilgisinin geliştirilmesi
Faaliyet Adı		
Sorumlu Harcama Birimleri		Akademik Birimler, DİB
Ekonomik Kod		2014 (TL)
01	Personel Giderleri	
02	SGK Devlet Primi Giderleri	
03	Mal ve Hizmet Alım Giderleri	10.000
04	Faiz Giderleri	
05	Cari Transferler	
06	Sermaye Giderleri	
Toplam Kaynak İhtiyacı		10.000

PERFORMANS HEDEFİ TABLOSU 13					
İdare Adı		OSMANİYE KORKUT ATA ÜNİVERSİTESİ			
Amaç 4		Öğretim elemanları ve öğrencilerimizin eğitim-öğretim açısından nitelik ve niceliklerini artırarak kaliteli eğitim sunmak			
Hedef 4.4.5		Önlisans, lisans ve lisansüstü program öğrencilerinin akademik gelişimini desteklemeye yönelik eğitim, konferans, seminer vb. etkinlikler düzenlenmesi			
Performans Hedefi 13		Ön lisans, lisans ve lisansüstü program öğrencilerinin akademik gelişimini desteklemeye yönelik eğitim, konferans, seminer vb. etkinlikler düzenlenmesi			
Performans Göstergeleri		Ölçü Birimi	2012	2013	2014
4.4.5.1	Her eğitim-öğretim dönemi başında öğrencilere en az 7 adet oryantasyon eğitimi verme	Sayı	7	5	7
4.4.5.2	Her yıl öğrencilere yönelik en az 5 mesleki bilgilendirme toplantısı yapma	Sayı	5	5	6
Faaliyetler			Kaynak İhtiyacı		
			Bütçe	Bütçe Dışı	Toplam
4.4.5.1	Akademik Birimler tarafından her eğitim-öğretim dönemi başında öğrencilere oryantasyon eğitimi ile danışmanlık ve rehberlik hizmeti verme		15.000	0	15.000
4.4.5.2	Öğrencilere yönelik mesleki bilgilendirme toplantılarının sayısını artırma		10.000		10.000
Genel Toplam			25.000	0	25.000

FAALİYET VE KAYNAK İHTİYACI 13		
İdare Adı		OSMANİYE KORKUT ATA ÜNİVERSİTESİ
Performans Hedefi 13		Ön lisans, lisans ve lisansüstü program öğrencilerinin akademik gelişimini desteklemeye yönelik eğitim, konferans, seminer vb. etkinlikler düzenlenmesi
Faaliyet Adı		
Sorumlu Harcama Birimleri		Akademik Birimler, DİB
Ekonomik Kod		2014 (TL)
01	Personel Giderleri	
02	SGK Devlet Primi Giderleri	
03	Mal ve Hizmet Alım Giderleri	25.000
04	Faiz Giderleri	
05	Cari Transferler	
06	Sermaye Giderleri	
Toplam Kaynak İhtiyacı		25.000

PERFORMANS HEDEFİ TABLOSU 14					
İdare Adı		OSMANİYE KORKUT ATA ÜNİVERSİTESİ			
Amaç 4		Öğretim elemanları ve öğrencilerimizin eğitim-öğretim açısından nitelik ve niceliklerini artırarak kaliteli eğitim sunmak			
Hedef 4.4.6		Önlisans, lisans ve lisansüstü eğitim programlarında; öğrencilerin birlikte öğrenme, sorgulama ve bütünleştirme becerilerini geliştirecek olanaklar sağlanması ve uygulamalı eğitim etkinliğinin artırılması			
Performans Hedefi 14		Ön lisans, lisans ve lisansüstü eğitim programlarında; öğrencilerin birlikte öğrenme, sorgulama ve bütünleştirme becerilerini geliştirecek olanaklar sağlanması ve uygulamalı eğitim etkinliğinin artırılması			
Performans Göstergeleri		Ölçü Birimi	2012	2013	2014
4.4.6.1	Bütün programlarda öğrencilere her yıl en az 5 derste sunum yaptırma	Sayı	4	5	5
4.4.6.2	Her program için plan dönemi boyunca en az bir teknik gezi gerçekleştirme	Sayı	2	4	5
Faaliyetler		Kaynak İhtiyacı			
		Bütçe	Bütçe Dışı	Toplam	
4.4.6.1	Bütün programlarda öğrencilerin tamamına yönelik grup/takım çalışması yapmaya teşvik etme ve her bir gruba sunum yaptırma	12.000	0	12.000	
4.4.6.2	Öğrencilerin uygulama alanlarına yönelik inceleme ve gezi düzenleme	30.000	0	30.000	
Genel Toplam		42.000	0	42.000	

FAALİYET VE KAYNAK İHTİYACI 14		
İdare Adı		OSMANİYE KORKUT ATA ÜNİVERSİTESİ
Performans Hedefi 14		Ön lisans, lisans ve lisansüstü eğitim programlarında; öğrencilerin birlikte öğrenme, sorgulama ve bütünleştirme becerilerini geliştirecek olanaklar sağlanması ve uygulamalı eğitim etkinliğinin artırılması
Faaliyet Adı		
Sorumlu Harcama Birimleri		Akademik Birimler
Ekonomik Kod		2014 (TL)
01	Personel Giderleri	
02	SGK Devlet Primi Giderleri	
03	Mal ve Hizmet Alım Giderleri	42.000
04	Faiz Giderleri	
05	Cari Transferler	
06	Sermaye Giderleri	
Toplam Kaynak İhtiyacı		42.000

PERFORMANS HEDEFİ TABLOSU 15					
İdare Adı		OSMANİYE KORKUT ATA ÜNİVERSİTESİ			
Amaç 5		Eğitim alanındaki teknolojileri takip etmek ve uygulamaya geçmek			
Hedef 5.5.1		Teknolojik gelişmeler ışığında eğitim ve öğretimde gerekli teknolojik donanımın güncelleştirilerek modernize edilmesi			
Performans Hedefi 15		Teknolojik gelişmeler ışığında eğitim ve öğretimde gerekli teknolojik donanımın güncelleştirilerek modernize edilmesi			
Performans Göstergeleri		Ölçü Birimi	2012	2013	2014
5.5.1.1	2013 yılı sonuna kadar tüm öğrencilerin EDUROAM internet erişimini sağlama	Yüzde	0	100	✓
5.5.1.2	Hâlihazırda 10 olan, bilgisayar başına düşen öğrenci sayısını 8'e düşürme (Öğrenci Sayısı/Bilgisayar Sayısı)	Oran	10	8	8
Faaliyetler		Kaynak İhtiyacı			
		Bütçe	Bütçe Dışı	Toplam	
5.5.1.1	EDUROAM internet erişimini sağlama	0	0	0	
5.5.1.2	Öğrenci başına düşen bilgisayar sayısını artırma	94.000	0	94.000	
Genel Toplam			94.000	0	94.000

FAALİYET VE KAYNAK İHTİYACI 15		
İdare Adı		OSMANİYE KORKUT ATA ÜNİVERSİTESİ
Performans Hedefi 15		Teknolojik gelişmeler ışığında eğitim ve öğretimde gerekli teknolojik donanımın güncelleştirilerek modernize edilmesi
Faaliyet Adı		
Sorumlu Harcama Birimleri		Akademik Birimler
Ekonomik Kod		2014 (TL)
01	Personel Giderleri	
02	SGK Devlet Primi Giderleri	
03	Mal ve Hizmet Alım Giderleri	94.000
05	Cari Transferler	
06	Sermaye Giderleri	
Toplam Kaynak İhtiyacı		94.000

PERFORMANS HEDEFİ TABLOSU 16					
İdare Adı		OSMANİYE KORKUT ATA ÜNİVERSİTESİ			
Amaç 5		Eğitim alanındaki teknolojileri takip etmek ve uygulamaya geçmek			
Hedef 5.5.2		Ölçme ve değerlendirmede nesnelliğin sağlanması			
Performans Hedefi 16		Ölçme ve değerlendirmede nesnelliğin sağlanması			
Performans Göstergeleri		Ölçü Birimi	2012	2013	2014
5.5.2.1	Ölçme ve değerlendirmede uygulanacak kuralları belirleme ve gözden geçirme amacıyla her yılın sonunda en az 1 toplantı düzenleme	Sayı	2	1	1
5.5.2.2	Her yıl tüm akademik birimlerde her ders için değerlendirme anketi yapma	Sayı	1	1	1
Faaliyetler		Kaynak İhtiyacı			
		Bütçe	Bütçe Dışı	Toplam	
5.5.2.1	Ölçme ve değerlendirmede uygulanacak kuralları belirleme ve gözden geçirme	0	0	0	
5.5.2.2	Ölçme ve Değerlendirme Komisyonu kurma, akademik birimlerde öğrencilere yönelik anketler düzenleme	6.000	0	6.000	
Genel Toplam		6.000	0	6.000	

FAALİYET VE KAYNAK İHTİYACI 16		
İdare Adı		OSMANİYE KORKUT ATA ÜNİVERSİTESİ
Performans Hedefi 16		Ölçme ve değerlendirmede nesnelliğin sağlanması
Faaliyet Adı		
Sorumlu Harcama Birimleri		Akademik Birimler, Rektörlük
Ekonomik Kod		2014 (TL)
01	Personel Giderleri	
02	SGK Devlet Primi Giderleri	
03	Mal ve Hizmet Alım Giderleri	6.000
04	Faiz Giderleri	
05	Cari Transferler	
06	Sermaye Giderleri	
Toplam Bütçe Kaynak İhtiyacı		6.000

PERFORMANS HEDEFİ TABLOSU 17					
İdare Adı		OSMANİYE KORKUT ATA ÜNİVERSİTESİ			
Amaç 6		Eğitim-öğretimi çağın gerektirdiği şekilde daha iyi bir düzeye getirmek			
Hedef 6.6.1		Bölümlerin ulusal / uluslararası akreditasyonunun sağlanması			
Performans Hedefi 17		Bölümlerin ulusal / uluslararası akreditasyonunun sağlanması			
Performans Göstergeleri		Ölçü Birimi	2012	2013	2014
6.6.1.1	Standart ve akreditasyon sürecini belirleyen birim sayısı/Yıl (Her yıl en az bir programın bu işlemi tamamlaması)	Sayı	0	0	2
6.6.1.2	Plan dönemi sonuna kadar araştırma/hizmet için kullanılan en az 2 laboratuvarın akreditasyonunu sağlama	Sayı	0	0	0
Faaliyetler		Kaynak İhtiyacı			
		Bütçe	Bütçe Dışı	Toplam	
6.6.1.1	Akademik alanlardaki uluslararası standartları ve akreditasyon süreçlerini belirleme		12.000	0	12.000
6.6.1.2	Araştırma/hizmet laboratuvarlarının akreditasyonunu sağlama		2.000	0	2.000
Genel Toplam			14.000	0	14.000

FAALİYET VE KAYNAK İHTİYACI 17		
İdare Adı		OSMANİYE KORKUT ATA ÜNİVERSİTESİ
Performans Hedefi 17		Bölümlerin ulusal / uluslararası akreditasyonunun sağlanması
Faaliyet Adı		
Sorumlu Harcama Birimleri		Akademik Birimler
Ekonomik Kod		2014 (TL)
01	Personel Giderleri	
02	SGK Devlet Primi Giderleri	
03	Mal ve Hizmet Alım Giderleri	14.000
04	Faiz Giderleri	
05	Cari Transferler	
06	Sermaye Giderleri	
Toplam Bütçe Kaynak İhtiyacı		14.000

PERFORMANS HEDEFİ TABLOSU 18					
İdare Adı		OSMANİYE KORKUT ATA ÜNİVERSİTESİ			
Amaç 7		Üniversitenin eğitim-öğretim kalitesi bakımından ulusal ve uluslararası düzeyde tanınırlığını artırmak			
Hedef 7.7.1		Ulusal ve uluslar arası değişim projelerine katılan öğretim elemanı ve idari personel oranlarının artırılması			
Performans Hedefi18		Ulusal ve uluslararası değişim projelerine katılan öğretim elemanı ve idari personel oranlarının artırılması			
Performans Göstergeleri		Ölçü Birimi	2012	2013	2014
7.7.1.1	Öğretim elemanlarına ve idari personellere yönelik ulusal ve uluslararası değişim programlarını tanıtan her yıl en az 2 seminer düzenleme	Sayı	2	2	2
Faaliyetler		Kaynak İhtiyacı			
		Bütçe	Bütçe Dışı	Toplam	
7.7.1.1	Öğretim elemanlarına ve idari personellere yönelik ulusal ve uluslararası değişim programlarını tanıtan seminer düzenleme	5.000	0	5.000	
Genel Toplam		5.000	0	5.000	

FAALİYET VE KAYNAK İHTİYACI 18		
İdare Adı		OSMANİYE KORKUT ATA ÜNİVERSİTESİ
Performans Hedefi 18		Ulusal ve uluslararası değişim projelerine katılan öğretim elemanı ve idari personel oranlarının artırılması
Faaliyet Adı		
Sorumlu Harcama Birimleri		Rektörlük, Akademik Birimler
Ekonomik Kod		2014 (TL)
01	Personel Giderleri	
02	SGK Devlet Primi Giderleri	
03	Mal ve Hizmet Alım Gid.	5.000
04	Faiz Giderleri	
05	Cari Transferler	
06	Sermaye Giderleri	
Toplam Bütçe Kaynak İhtiyacı		5.000

PERFORMANS HEDEFİ TABLOSU 19					
İdare Adı		OSMANİYE KORKUT ATA ÜNİVERSİTESİ			
Amaç 7		Üniversitenin eğitim-öğretim kalitesi bakımından ulusal ve uluslararası düzeyde tanınırlığını artırmak			
Hedef 7.7.2		Ulusal ve uluslararası değişim programlarına katılan lisans eğitimi alan öğrenci oranlarının artırılması			
Performans Hedefi		Ulusal ve uluslararası değişim programlarına katılan lisans eğitimi alan öğrenci oranlarının artırılması			
Performans Göstergeleri		Ölçü Birimi	2012	2013	2014
7.7.2.1	Değişim Programlarının tanıtımı amacıyla her yıl en az 5 seminer düzenleme	Sayı	5	4	5
7.7.2.2	2013 yılı sonunda tüm akademik birimlerin web sayfalarını İngilizce olarak da yayınlama	Yüzde (Birikimli)	80	100	✓
Faaliyetler			Kaynak İhtiyacı		
			Bütçe	Bütçe Dışı	Toplam
7.7.2.1	Öğrencilere yönelik olarak değişim programlarına ilişkin seminer düzenleme		0	0	0
7.7.2.2	Akademik birimleri kendi web sayfalarını İngilizce olarak hazırlama ve sürekli güncellemeye teşvik etme		0	0	0
Genel Toplam			0	0	0

FAALİYET VE KAYNAK İHTİYACI 19		
İdare Adı		OSMANİYE KORKUT ATA ÜNİVERSİTESİ
Performans Hedefi 19		Ulusal ve uluslararası değişim programlarına katılan lisans eğitimi alan öğrenci oranlarının artırılması
Faaliyet Adı		
Sorumlu Harcama Birimleri		Akademik Birimler, DIB
Ekonomik Kod		2014 (TL)
01	Personel Giderleri	
02	SGK Devlet Primi Giderleri	
03	Mal ve Hizmet Alım Giderleri	
04	Faiz Giderleri	
05	Cari Transferler	
06	Sermaye Giderleri	
Toplam Bütçe Kaynak İhtiyacı		0

PERFORMANS HEDEFİ TABLOSU 20					
İdare Adı		OSMANİYE KORKUT ATA ÜNİVERSİTESİ			
Amaç 8		Öğrencilerimiz ve personelimize kaliteli beslenme, spor ve kültürel hizmetler sunmak			
Hedef 8.8.1		Öğrencilerimize sunulan beslenme, sosyokültürel ve diğer faaliyetlerin geliştirilmesi			
Performans Hedefi 20		Öğrencilerimize sunulan beslenme, sosyokültürel ve diğer faaliyetlerin geliştirilmesi			
Performans Göstergeleri		Ölçü Birimi	2012	2013	2014
8.8.1.1	2012 yılı itibari ile beslenme hizmetinden faydalanan öğrenci sayısı günlük 1000 olup, bu rakamı her yıl % 10 oranında artırarak kaliteli beslenme hizmeti sağlama	Yüzde	-	10	10
8.8.1.2	Öğrenci kulüpleri ile ilgili sosyal, kültürel ve sportif faaliyet sayısını her yıl % 10 oranında artırma	Sayı	19	21	23
Faaliyetler		Kaynak İhtiyacı			
		Bütçe	Bütçe Dışı	Toplam	
8.8.1.1	Öğrencilerimize sunulan beslenme hizmetlerinden faydalanan öğrenci sayısını artırma		995.000	0	995.000
8.8.1.2	Öğrencilerimiz ve öğrenci kulüpleri ile ilgili sosyal, kültürel, sportif ve diğer faaliyetleri geliştirme		222.000	0	222.000
Genel Toplam			1.217.000	0	1.217.000

FAALİYET VE KAYNAK İHTİYACI 20				
İdare Adı		OSMANİYE KORKUT ATA ÜNİVERSİTESİ		
Performans Hedefi 20		Öğrencilerimize sunulan beslenme, sosyokültürel ve diğer faaliyetlerin geliştirilmesi		
Faaliyet Adı				
Sorumlu Harcama Birimleri		SKS, ÖİDB		
Ekonomik Kod		2014 (TL)		
01	Personel Giderleri			
02	SGK Devlet Primi Giderleri			
03	Mal ve Hizmet Alım Giderleri			1.217.000
04	Faiz Giderleri			
05	Cari Transferler			
06	Sermaye Giderleri			
Toplam Bütçe Kaynak İhtiyacı				1.217.000

BİLİMSEL ARAŞTIRMA					
PERFORMANS HEDEFİ TABLOSU 21					
İdare Adı		OSMANİYE KORKUT ATA ÜNİVERSİTESİ			
Amaç 9		Ar-Ge altyapısını geliştirmek			
Hedef 9.9.1		Üniversite içi ve dışı bütçe kaynaklarının oluşturulması ve etkin kullanılması			
Performans Hedefi 21		Üniversite içi ve dışı bütçe kaynaklarının oluşturulması ve etkin kullanılması			
Performans Göstergeleri		Ölçü Birimi	2012	2013	2014
9.9.1.1-a	Proje destek birimi tarafından her yıl en az 2 adet bilgilendirme toplantısı yapma	Sayı	0	3	4
9.9.1.1-b	Proje destek birimine başvurusu yapılan proje sayısını 2017 yılı sonuna kadar 10'dan 70'ye yükseltme	Sayı (Birikimli)	10	40	50
9.9.1.2	Üniversite tarafından desteklenen proje sayısını 2017 yılı sonuna kadar 7'den 50'ye yükseltme	Sayı (Birikimli)	10	37	45
9.9.1.3	Uluslararası desteklenen proje sayısını 2017 yılı sonuna kadar 3'e yükseltme	Sayı (Birikimli)	0	1	2
Faaliyetler		Kaynak İhtiyacı			
		Bütçe	Bütçe Dışı	Toplam	
9.9.1.1	Proje destek birimini aktif çalıştırma		0	0	0
9.9.1.2	Bilimsel araştırma projelerini destekleme ve geliştirme		290.000	0	290.000
9.9.1.3	Üniversite dışı ulusal ve uluslararası kaynaklardan desteklenen projeleri artırma		0	0	0
Genel Toplam			290.000	0	290.000

FAALİYET VE KAYNAK İHTİYACI 21		
İdare Adı		OSMANİYE KORKUT ATA ÜNİVERSİTESİ
Performans Hedefi 21		Üniversite içi ve dışı bütçe kaynaklarının oluşturulması ve etkin kullanılması
Faaliyet Adı		
Sorumlu Harcama Birimleri		Proje Destek Birimi, Rektörlük, BAP Birimi
Ekonomik Kod		2014 (TL)
01	Sermaye Giderleri	
02	Personel Giderleri	
03	SGK Devlet Primi Giderleri	290.000
06	Mal ve Hizmet Alım Giderleri	
Toplam Kaynak İhtiyacı		290.000

PERFORMANS HEDEFİ TABLOSU 22					
İdare Adı		OSMANİYE KORKUT ATA ÜNİVERSİTESİ			
Amaç 9		Ar-Ge altyapısını geliştirmek			
Hedef 9.9.2		Akademik birimlerde laboratuvar altyapısının oluşturularak verimli kullanılması			
Performans Hedefi 22		Akademik birimlerde laboratuvar altyapısının oluşturularak verimli kullanılması			
Performans Göstergeleri		Ölçü Birimi	2012	2013	2014
9.9.2.1	Üniversitemiz laboratuvar sayısını 2017 yılı sonuna kadar 34'ten 60'a yükseltme	Sayı (Birikimli)	34	44	50
9.9.2.2	Kurulan bilgisayar laboratuvarı sayısını 2017 yılı sonuna kadar 20 den 40'a yükseltme	Sayı (Birikimli)	20	37	51
Faaliyetler		Kaynak İhtiyacı			
		Bütçe	Bütçe Dışı	Toplam	
9.9.2.1	Bölgümler laboratuvar altyapısını kurma	0	400.000	400.00	
9.9.2.2	Bölgümler bilgisayar, yazılım ve donanım altyapısını geliştirme	0	0	0	
Genel Toplam		0	400.000	400.000	

FAALİYET VE KAYNAK İHTİYACI 22		
İdare Adı		OSMANİYE KORKUT ATA ÜNİVERSİTESİ
Performans Hedefi 22		Akademik birimlerde laboratuvar altyapısının oluşturularak verimli kullanılması
Faaliyet Adı		
Sorumlu Harcama Birimleri		Proje Destek Birimi, Rektörlük, BAP Birimi
Ekonomik Kod		2014 (TL)
01	Personel Giderleri	
02	SGK Devlet Primi Giderleri	
03	Mal ve Hizmet Alım Giderleri	
04	Faiz Giderleri	
05	Cari Transferler	
06	Sermaye Giderleri	
Toplam Bütçe Kaynak İhtiyacı		
Bütçe Dışı Kaynak	Döner Sermaye	
	Diğer Yurtiçi	400.000
	Yurtdışı	
Toplam Bütçe Dışı Kaynak İhtiyacı		
Toplam Kaynak İhtiyacı		400.000

PERFORMANS HEDEFİ TABLOSU 23					
İdare Adı		OSMANİYE KORKUT ATA ÜNİVERSİTESİ			
Amaç 9		Ar-Ge altyapısını geliştirmek			
Hedef 9.9.3		Akademik kadronun araştırma alanında yetkin elemanlarla güçlendirilmesi			
Performans Hedefi 23		Akademik kadronun araştırma alanında yetkin elemanlarla güçlendirilmesi			
Performans Göstergeleri		Ölçü Birimi	2012	2013	2014
9.9.3.1	Mevcut öğretim elemanı sayısını 2017 yılı sonuna kadar 241'den 400'e yükseltme	Sayı (Birikimli)	243	297	330
9.9.3.2	Misafir öğretim üyesi sayısını 2017 yılı sonuna kadar 3'ten 10'a yükseltme	Sayı (Birikimli)	3	5	7
Faaliyetler		Kaynak İhtiyacı			
		Bütçe	Bütçe Dışı	Toplam	
9.9.3.1	Bölüm öğretim elemanı sayısını artırma		0	0	0
9.9.3.2	Misafir öğretim üyesi kadroları oluşturma		0	0	0
Genel Toplam			0	0	0

FAALİYET VE KAYNAK İHTİYACI 23		
İdare Adı		OSMANİYE KORKUT ATA ÜNİVERSİTESİ
Performans Hedefi 23		Akademik kadronun araştırma alanında yetkin elemanlarla güçlendirilmesi
Faaliyet Adı		
Sorumlu Harcama Birimleri		Rektörlük, Fakülte Dekanlıkları, Enstitü Müd. , Yüksekokul Müd.
Ekonomik Kod		2014 (TL)
01	Personel Giderleri	
02	SGK Devlet Primi Giderleri	
03	Mal ve Hizmet Alım Giderleri	
04	Faiz Giderleri	
05	Cari Transferler	
06	Sermaye Giderleri	
Toplam Kaynak İhtiyacı		0

PERFORMANS HEDEFİ TABLOSU 24					
İdare Adı		OSMANİYE KORKUT ATA ÜNİVERSİTESİ			
Amaç 9		Ar-Ge altyapısını geliştirmek			
Hedef 9.9.4		Araştırma ürünlerinin uygulamaya dönüştürülmesi			
Performans Hedefi		Araştırma ürünlerinin uygulamaya dönüştürülmesi			
Performans Göstergeleri		Ölçü Birimi	2012	2013	2014
9.9.4.1-a	Sanayi, Ar-Ge ve KOBİ destekli projelere yapılan başvuru sayısını 2017 yılı sonuna kadar 4'ten 20'ye yükseltme	Sayı (Birikimli)	4	13	15
9.9.4.1-b	Sanayi, Ar-Ge ve KOBİ tarafından desteklenen proje sayısını 2017 yılı sonuna kadar 4'ten 10'a yükseltme	Sayı (Birikimli)	4	8	10
9.9.4.1-c	Alınan patent sayısı/Yıl (Dönem sonuna kadar en az 2 adet patent alma)	Sayı (Birikimli)	0	0	1
9.9.4.2	2017 yılı sonuna kadar en az 1 adet merkez kurma	Sayı (Birikimli)	0	1	2
Faaliyetler		Kaynak İhtiyacı			
		Bütçe	Bütçe Dışı	Toplam	
9.9.4.1	Sanayi Ar-Ge ve KOBİ destekli Projeler oluşturma	0	0	0	
9.9.4.2	Üniversite sanayi işbirliğini sağlayacak mekanizmalardan, teknopark, teknoloji geliştirme merkezi, teknoloji transfer merkezi vb. gibi yapılar kurma	0	0	0	
Genel Toplam		0	0	0	

FAALİYET VE KAYNAK İHTİYACI 24		
İdare Adı		OSMANİYE KORKUT ATA ÜNİVERSİTESİ
Performans Hedefi 24		Araştırma ürünlerinin uygulamaya dönüştürülmesi
Faaliyet Adı		
Sorumlu Harcama Birimleri		Rektörlük, Fakülte Dekanlıkları, Enstitü Müd. , Yüksekokul Müd.
Ekonomik Kod		2014 (TL)
01	Personel Giderleri	
02	SGK Devlet Primi Giderleri	
03	Mal ve Hizmet Alım Giderleri	
04	Faiz Giderleri	
05	Cari Transferler	
06	Sermaye Giderleri	
Toplam Kaynak İhtiyacı		0

PERFORMANS HEDEFİ TABLOSU 25					
İdare Adı		OSMANİYE KORKUT ATA ÜNİVERSİTESİ			
Amaç 9		Ar-Ge altyapısını geliştirmek			
Hedef 9.9.5		Uluslararası işbirliklerinin oluşturulması			
Performans Hedefi 25		Uluslararası işbirliklerinin oluşturulması			
Performans Göstergeleri		Ölçü Birimi	2012	2013	2014
9.9.5.1	Uluslararası ikili anlaşmalardan (YÖK, TÜBİTAK, vb.) faydalanan öğretim elemanı sayısını 2017 yılı sonuna kadar 8'den 30'a yükseltme	Sayı (Birikimli)	8	32	38
9.9.5.2	Bölgeler düzeyinde yapılan uluslararası ikili anlaşma sayısını 2017 yılı sonuna kadar 8'den 20'e yükseltme	Sayı (Birikimli)	8	13	15
Faaliyetler			Kaynak İhtiyacı		
			Bütçe	Bütçe Dışı	Toplam
9.9.5.1	Öğretim elemanlarının uluslararası değişim programlarından faydalanmasını sağlama		0	255.000	255.000
9.9.5.2	Bölgeler düzeyinde uluslararası ikili anlaşmalar yapma (proje, laboratuvar vb.)		0	0	0
Genel Toplam			0	255.000	255.000

FAALİYET VE KAYNAK İHTİYACI 25		
İdare Adı		OSMANİYE KORKUT ATA ÜNİVERSİTESİ
Performans Hedefi 25		Uluslararası işbirliklerinin oluşturulması
Faaliyet Adı		
Sorumlu Harcama Birimleri		Fakülte Bölümleri, Dış İlişkiler Birimi, Yüksekokul Bölümleri
Ekonomik Kod		2014 (TL)
01	Personel Giderleri	
02	SGK Devlet Primi Giderleri	
03	Mal ve Hizmet Alım Giderleri	
04	Faiz Giderleri	
05	Cari Transferler	
06	Sermaye Giderleri	
Toplam Bütçe Kaynak İhtiyacı		
Bütçe Dışı Kaynak	Döner Sermaye	
	Diğer Yurtiçi	255.000
	Yurtdışı	
Toplam Bütçe Dışı Kaynak İhtiyacı		
Toplam Kaynak İhtiyacı		255.000

PERFORMANS HEDEFİ TABLOSU 26					
İdare Adı		OSMANİYE KORKUT ATA ÜNİVERSİTESİ			
Amaç 10		Bilimsel projelerin ve yayınların nitelik ve niceliğini geliştirmek			
Hedef 10.10.1		Bilimsel bilgiye erişimin sağlanması			
Performans Hedefi 26		Bilimsel bilgiye erişimin sağlanması			
Performans Göstergeleri		Ölçü Birimi	2012	2013	2014
10.10.1.1	Veri tabanı sayısını 2017 yılı sonuna kadar 8'den 15'e yükseltme	Sayı (Birikimli)	8	9	9
10.10.1.2-a	Mevcut 27 bin olan kitap sayısını her yıl %10 artırma	Sayı (Birikimli)	27.000	30.700	40.000
10.10.1.2-b	Mevcut 86 bin olan elektronik kitap sayısını 2017 yılı sonuna kadar 100 bin'e yükseltme	Sayı (Birikimli)	86.000	8.198	8.198
10.10.1.2-c	Mevcut 13.500 olan elektronik dergi sayısını 2017 yılı sonuna kadar 20 bin'e yükseltme	Sayı (Birikimli)	13.500	14.818	14.818
Faaliyetler			Kaynak İhtiyacı		
			Bütçe	Bütçe Dışı	Toplam
10.10.1.1	Veri tabanı sağlama		200.000	0	200.000
10.10.1.2	Basılı, elektronik kitap ve dergilere erişimi artırma		200.000	0	200.000
Genel Toplam			400.000	0	400.000

FAALİYET VE KAYNAK İHTİYACI 26		
İdare Adı		OSMANİYE KORKUT ATA ÜNİVERSİTESİ
Performans Hedefi 26		Bilimsel bilgiye erişimin sağlanması
Faaliyet Adı		
Sorumlu Harcama Birimleri		KDDB, BIDB
Ekonomik Kod		2014 (TL)
01	Personel Giderleri	
02	SGK Devlet Primi Giderleri	
03	Mal ve Hizmet Alım Giderleri	
04	Faiz Giderleri	
05	Cari Transferler	
06	Sermaye Giderleri	400.000
Toplam Kaynak İhtiyacı		400.000

PERFORMANS HEDEFİ TABLOSU 27					
İdare Adı		OSMANİYE KORKUT ATA ÜNİVERSİTESİ			
Amaç 10		Bilimsel projelerin ve yayınların nitelik ve niceliğini geliştirmek			
Hedef 10.10.2		Proje ve yayın sayısının artırılması			
Performans Hedefi 27		Proje ve yayın sayısının artırılması			
Performans Göstergeleri		Ölçü Birimi	2012	2013	2014
10.10.2.1-a	2012 yılında 58 olan Web of Science veri tabanında taranan makale sayısını her yıl %10 artırma	Sayı	58	63	69
10.10.2.1-b	Ulusal alan indeksli dergilerdeki yayın sayısını 2017 yılı sonuna kadar 19'dan 200'e yükseltmek	Sayı	24	42	60
10.10.2.2	Ulusal ve uluslararası düzeyde yayınlanan kitap sayısını 2017 yılı sonuna kadar 11'den 50'ye yükseltme	Sayı	11	21	27
10.10.2.3	Ulusal ve uluslararası konferanslarda bildiri sayısını 2017 yılı sonuna kadar 83'ten 250'ye yükseltme	Sayı	83	146	190
Faaliyetler		Kaynak İhtiyacı			
		Bütçe	Bütçe Dışı	Toplam	
10.10.2.1	Uluslararası ve ulusal dergilerde yayın sayısını artırma	0	0	0	
10.10.2.2	Proje ve yayın sayısını artırmak için teşvik ve ödüllendirme sistemi oluşturma	0	0	0	
10.10.2.3	Ulusal ve uluslararası konferanslara katılımı artırma	55.000	0	55.000	
Genel Toplam		55.000	0	55.000	

FAALİYET VE KAYNAK İHTİYACI 27		
İdare Adı		OSMANİYE KORKUT ATA ÜNİVERSİTESİ
Performans Hedefi 27		Proje ve yayın sayısının artırılması
Faaliyet Adı		
Sorumlu Harcama Birimleri		Fakülte Bölümleri, Enstitü Müd. , Yüksekokul Bölümleri, KDDB
Ekonomik Kod		2014 (TL)
01	Personel Giderleri	
02	SGK Devlet Primi Giderleri	
03	Mal ve Hizmet Alım Giderleri	55.000
04	Faiz Giderleri	
05	Cari Transferler	
06	Sermaye Giderleri	
Toplam Kaynak İhtiyacı		55.000

PERFORMANS HEDEFİ TABLOSU 28					
İdare Adı		OSMANİYE KORKUT ATA ÜNİVERSİTESİ			
Amaç 10		Bilimsel projelerin ve yayınların nitelik ve niceliğini geliştirmek			
Hedef 10.10.3		Araştırma projelerine katılımın sağlanması			
Performans Hedefi 28		Araştırma projelerine katılımın sağlanması			
Performans Göstergeleri		Ölçü Birimi	2012	2013	2014
10.10.3.1	Ulusal proje sayısını 2017 yılı sonuna kadar 10'dan 50'ye yükseltme	Sayı	10	41	46
10.10.3.2	Uluslararası proje sayısını 2017 yılı sonuna kadar 5'e yükseltme	Sayı	0	0	1
Faaliyetler			Kaynak İhtiyacı		
			Bütçe	Bütçe Dışı	Toplam
10.10.3.1	Bölgesel ve ulusal projeler oluşturma (TUBİTAK, DPT, BAP, Bilim Teknoloji ve Sanayi Bakanlığı, Milli Savunma Bakanlığı, Tarım Bakanlığı, KOSGEB, DOĞAKA vb. sosyal projeler)	0	500.000	500.000	
10.10.3.2	Uluslararası projeler oluşturma [AB Projeleri (7. Çerçeve, Sosyal Projeler, COST, BM, LDV vb.)]	0	0	0	
Genel Toplam			0	500.000	500.000

FAALİYET VE KAYNAK İHTİYACI 28		
İdare Adı		OSMANİYE KORKUT ATA ÜNİVERSİTESİ
Performans Hedefi 28		Araştırma projelerine katılımın sağlanması
Faaliyet Adı		
Sorumlu Harcama Birimleri		Rektörlük, Fakülte Böl. Proje Destek Birimi, Yüksekokul Böl.
Ekonomik Kod		2014 (TL)
01	Personel Giderleri	
02	SGK Devlet Primi Giderleri	
03	Mal ve Hizmet Alım Giderleri	
04	Faiz Giderleri	
05	Cari Transferler	
06	Sermaye Giderleri	
Toplam Bütçe Kaynak İhtiyacı		
Bütçe Dışı Kaynak	Döner Sermaye	
	Diğer Yurtiçi	500.000
	Yurtdışı	
Toplam Bütçe Dışı Kaynak İhtiyacı		500.000
Toplam Kaynak İhtiyacı		500.000

PERFORMANS HEDEFİ TABLOSU 29					
İdare Adı		OSMANİYE KORKUT ATA ÜNİVERSİTESİ			
Amaç 10		Bilimsel projelerin ve yayınların nitelik ve niceliğini geliştirmek			
Hedef 10.10.4		Öğretim üyelerinin mesleki ve bilimsel faaliyetlerinin geliştirilmesi			
Performans Hedefi 29		Öğretim üyelerinin mesleki ve bilimsel faaliyetlerinin geliştirilmesi			
Performans Göstergeleri		Ölçü Birimi	2012	2013	2014
10.10.4.1	Ulusal ve uluslararası dergilerdeki editör olarak görev alan öğretim üyesi sayısını 2017 yılı sonuna kadar 2'den 5'e yükseltme	Sayı	2	3	4
10.10.4.2	2012 yılında 43 olarak gerçekleşmiş olan toplantı, çalıştay, sempozyum, konferans vb. etkinliklerin sayısını her yıl %10 artırma	Sayı	43	65	72
Faaliyetler		Kaynak İhtiyacı			
		Bütçe	Bütçe Dışı	Toplam	
10.10.4.1	Ulusal ve uluslararası dergilerde editör olarak görev alan öğretim üyesi sayısını artırma		0	0	0
10.10.4.2	Toplantı, çalıştay, sempozyum, konferans vb. etkinlikler düzenleme		0	0	0
Genel Toplam			0	0	0

FAALİYET VE KAYNAK İHTİYACI 29		
İdare Adı		OSMANİYE KORKUT ATA ÜNİVERSİTESİ
Performans Hedefi 29		Öğretim üyelerinin mesleki ve bilimsel faaliyetlerinin geliştirilmesi
Faaliyet Adı		
Sorumlu Harcama Birimleri		Rektörlük, Fakülte Böl, Proje Destek Birimi, Yüksekokul Böl
Ekonomik Kod		2014 (TL)
01	Personel Giderleri	
02	SGK Devlet Primi Giderleri	
03	Mal ve Hizmet Alım Giderleri	
04	Faiz Giderleri	
05	Cari Transferler	
06	Sermaye Giderleri	
Toplam Bütçe Kaynak İhtiyacı		0

PERFORMANS HEDEFİ TABLOSU 30					
İdare Adı		OSMANİYE KORKUT ATA ÜNİVERSİTESİ			
Amaç 11		Araştırma eğitimini yetkinleştirmek			
Hedef 11.11.1		Lisansüstü program ve öğrenci sayısının artırılması			
Performans Hedefi 30		Lisansüstü program ve öğrenci sayısının artırılması			
Performans Göstergeleri		Ölçü Birimi	2012	2013	2014
11.11.1.1-a	Fen Bilimleri Enstitüsünde 4 yeni program açma	Sayı (Birikimli)	5	7	8
11.11.1.1-b	Sosyal Bilimler Enstitüsünde 7 yeni program açma	Sayı (Birikimli)	2	5	9
11.11.1.2	Desteklenen projelerde bursiyer olarak görev alan lisansüstü öğrenci sayısını 2017 yılı sonuna kadar 6'dan 30'a yükseltme	Sayı (Birikimli)	6	16	32
11.11.1.3	Her yıl 30 yüksek lisans öğrenci mezun etme	Sayı	2	46	58
Faaliyetler			Kaynak İhtiyacı		
			Bütçe	Bütçe Dışı	Toplam
11.11.1.1	Enstitülerde yeni programlar açma		3.000	0	3.000
11.11.1.2	Desteklenen projelerde lisansüstü öğrencilere bursiyer olarak görev verme		0	0	0
11.11.1.3	Lisansüstü programların etkinliğini artırma		5.000	0	5.000
Genel Toplam			8.000	0	8.000

FAALİYET VE KAYNAK İHTİYACI 30		
İdare Adı		OSMANİYE KORKUT ATA ÜNİVERSİTESİ
Performans Hedefi 30		Lisansüstü program ve öğrenci sayısının artırılması
Faaliyet Adı		
Sorumlu Harcama Birimleri		İlgili Akademik Birimler, Enstitü Müd. , Fakülte Böl.
Ekonomik Kod		2014 (TL)
01	Personel Giderleri	
02	SGK Devlet Primi Giderleri	
03	Mal ve Hizmet Alım Giderleri	8.000
04	Faiz Giderleri	
05	Cari Transferler	
06	Sermaye Giderleri	
Toplam Kaynak İhtiyacı		8.000

PERFORMANS HEDEFİ TABLOSU 31					
İdare Adı		OSMANİYE KORKUT ATA ÜNİVERSİTESİ			
Amaç 11		Araştırma eğitimini yetkinleştirmek			
Hedef 11.11.2		Yurtiçi ve yurtdışındaki üniversiteler, araştırma kurumları ile işbirliğinin geliştirilmesi			
Performans Hedefi 31		Yurtiçi ve yurtdışındaki üniversiteler, araştırma kurumları ile işbirliğinin geliştirilmesi			
Performans Göstergeleri		Ölçü Birimi	2012	2013	2014
11.11.2.1	Değişimden faydalanan öğretim elemanı sayısını 2017 yılı sonuna kadar 15'ten 100'e yükseltme	Sayı (Birikimli)	15	46	90
11.11.2.2	Değişimden faydalanan lisansüstü öğrenci sayısını 2017 yılı sonuna kadar 8 den 50'ye yükseltme	Sayı (Birikimli)	8	17	29
Faaliyetler		Kaynak İhtiyacı			
		Bütçe	Bütçe Dışı	Toplam	
11.11.2.1	İkili işbirliği yapılarak öğretim elemanı değişimini gerçekleştirme (Erasmus, Farabi, vb.)	0	0	0	
11.11.2.2	Lisansüstü öğrenci değişimini gerçekleştirme (Erasmus, Farabi, vb.)	0	0	0	
Genel Toplam		0	0	0	

FAALİYET VE KAYNAK İHTİYACI 31		
İdare Adı		OSMANİYE KORKUT ATA ÜNİVERSİTESİ
Performans Hedefi 31		Yurtiçi ve yurtdışındaki üniversiteler, araştırma kurumları ile işbirliğinin geliştirilmesi
Faaliyet Adı		
Sorumlu Harcama Birimleri		Enstitü Müd., Fakülte Böl., Yüksekokul Böl., DİB
Ekonomik Kod		2014 (TL)
01	Personel Giderleri	
02	SGK Devlet Primi Giderleri	
03	Mal ve Hizmet Alım Giderleri	
04	Faiz Giderleri	
05	Cari Transferler	
06	Sermaye Giderleri	
Toplam Bütçe Kaynak İhtiyacı		
Bütçe Dışı Kaynak	Döner Sermaye	
	Diğer Yurtiçi	
	Yurtdışı	
Toplam Bütçe Dışı Kaynak İhtiyacı		
Toplam Kaynak İhtiyacı		0

PERFORMANS HEDEFİ TABLOSU 32					
İdare Adı		OSMANİYE KORKUT ATA ÜNİVERSİTESİ			
Amaç 11		Araştırma eğitimini yetkinleştirmek			
Hedef 11.11.3		Araştırma merkezlerinin kurularak etkinleştirilmesi			
Performans Hedefi 32		Araştırma merkezlerinin kurularak etkinleştirilmesi			
Performans Göstergeleri		Ölçü Birimi	2012	2013	2014
11.11.3.1	Kurulacak olan merkez sayısını 2017 yılı sonuna kadar 3'e yükseltme	Sayı	0	1	1
11.11.3.2-a	Merkezlerde yürütülecek olan proje sayısını yıllık %10 artırma	Sayı	0	0	0
11.11.3.2-b	Merkezlerde yürütülecek olan projelerden çıkan yayın sayısını yıllık %5 artırma	Sayı	0	0	0
11.11.3.3	Araştırma projeleri tarafından desteklenen lisansüstü tez sayısını yıllık %10 artırma	Sayı	0	5	10
Faaliyetler		Kaynak İhtiyacı			
		Bütçe	Bütçe Dışı	Toplam	
11.11.3.1	Araştırma ve Uygulama Merkezleri kurma	750.000	0	750.000	
11.11.3.2	Merkezlerde yürütülecek araştırma projeleri gerçekleştirme	0	0	0	
11.11.3.3	Lisansüstü tez çalışmalarını araştırma projeleri ile destekleme	0	0	0	
Genel Toplam		750.000	0	750.000	

FAALİYET VE KAYNAK İHTİYACI 32		
İdare Adı		OSMANİYE KORKUT ATA ÜNİVERSİTESİ
Performans Hedefi 32		Araştırma merkezlerinin kurularak etkinleştirilmesi
Faaliyet Adı		
Sorumlu Harcama Birimleri		Rektörlük, Fakülte Dekanlıkları
Ekonomik Kod		2014 (TL)
01	Personel Giderleri	
02	SGK Devlet Primi Giderleri	
03	Mal ve Hizmet Alım Giderleri	
04	Faiz Giderleri	
05	Cari Transferler	
06	Sermaye Giderleri	750.000
Toplam Bütçe Kaynak İhtiyacı		750.000

TOPLUMA HİZMET					
PERFORMANS HEDEFİ TABLOSU 33					
İdare Adı		OSMANİYE KORKUT ATA ÜNİVERSİTESİ			
Amaç 12		Özel sektör, kamu ve sivil toplum kuruluşları ile işbirliğini geliştirmek			
Hedef 12.12.1		Kamu, özel ve sivil toplum kuruluşları ile işbirliğine gidilerek 2017 yılı sonuna kadar kamu, özel ve sivil toplum kuruluşlarının üniversiteden beklentilerinin netleştirilmesi			
Performans Hedefi 33		Kamu, özel ve sivil toplum kuruluşları ile işbirliğine gidilerek 2017 yılı sonuna kadar kamu, özel ve sivil toplum kuruluşlarının üniversiteden beklentilerinin netleştirilmesi			
Performans Göstergeleri		Ölçü Birimi	2012	2013	2014
12.12.1.1	Her yıl en az 2 kez toplantı yapma	Sayı	1	4	3
Faaliyetler			Kaynak İhtiyacı		
			Bütçe	Bütçe Dışı	Toplam
12.12.1.1	Üniversite ile özel, kamu kurumları ve sivil toplum kuruluşları arasındaki işbirliğini koordine etme		0	0	0
12.12.1.2	Ortak yapılacak faaliyetler ve projeler konusunda özel ve kamu kurumları ile sivil toplum kuruluşlarının beklentilerini tespit etmeye yönelik toplantılar yapma		0	0	0
Genel Toplam			0	0	0

FAALİYET VE KAYNAK İHTİYACI 33		
İdare Adı		OSMANİYE KORKUT ATA ÜNİVERSİTESİ
Performans Hedefi 33		Kamu, özel ve sivil toplum kuruluşları ile işbirliğine gidilerek 2017 yılı sonuna kadar kamu, özel ve sivil toplum kuruluşlarının üniversiteden beklentilerinin netleştirilmesi
Faaliyet Adı		
Sorumlu Harcama Birimleri		Rektörlük, Akademik Birimler, SKSDB
Ekonomik Kod		2014 (TL)
01	Personel Giderleri	
02	SGK Devlet Primi Giderleri	
03	Mal ve Hizmet Alım Giderleri	
06	Sermaye Giderleri	
Toplam Kaynak İhtiyacı		0

PERFORMANS HEDEFİ TABLOSU 34					
İdare Adı		OSMANİYE KORKUT ATA ÜNİVERSİTESİ			
Amaç 12		Özel sektör, kamu ve sivil toplum kuruluşları ile işbirliğini geliştirmek			
Hedef 12.12.2		2017 yılına kadar sivil toplum, kamu ve özel kuruluşlar ile ortak gerçekleştirilecek proje ve programların sayısının artırılması			
Performans Hedefi 34		2017 yılına kadar sivil toplum, kamu ve özel kuruluşlar ile ortak gerçekleştirilecek proje ve programların sayısının artırılması			
Performans Göstergeleri		Ölçü Birimi	2012	2013	2014
12.12.2.1	Her yıl 4 adet eğitim projesi gerçekleştirme	Sayı	2	2	4
Faaliyetler		Kaynak İhtiyacı			
		Bütçe	Bütçe Dışı	Toplam	
12.12.2.1	Kamu, özel ve sivil toplum kuruluşlarının kente yönelik olan hizmetlerini artırmak için eğitim projeleri yapma		3.000	0	3.000
Genel Toplam			3.000	0	3.000

FAALİYET VE KAYNAK İHTİYACI 34		
İdare Adı		OSMANİYE KORKUT ATA ÜNİVERSİTESİ
Performans Hedefi 34		2017 yılına kadar sivil toplum, kamu ve özel kuruluşlar ile ortak gerçekleştirilecek proje ve programların sayısının artırılması
Faaliyet Adı		
Sorumlu Harcama Birimleri		Tüm Birimler
Ekonomik Kod		2014 (TL)
01	Personel Giderleri	
02	SGK Devlet Primi Giderleri	
03	Mal ve Hizmet Alım Giderleri	3.000
04	Faiz Giderleri	
05	Cari Transferler	
06	Sermaye Giderleri	
Toplam Kaynak İhtiyacı		3.000

PERFORMANS HEDEFİ TABLOSU 35					
İdare Adı		OSMANİYE KORKUT ATA ÜNİVERSİTESİ			
Amaç 12		Özel sektör, kamu ve sivil toplum kuruluşları ile işbirliğini geliştirmek			
Hedef 12.12.3		2017 yılı sonuna kadar yerel topluma yönelik bilimsel, eğitsel, kültürel, sanatsal, sosyal ve sportif projelerin artırılması, hayat boyu öğrenim açısından adımların atılması			
Performans Hedefi 35		2017 yılı sonuna kadar yerel topluma yönelik bilimsel, eğitsel, kültürel, sanatsal, sosyal ve sportif projelerin artırılması, hayat boyu öğrenim açısından adımların atılması			
Performans Göstergeleri		Ölçü Birimi	2012	2013	2014
12.12.3.1	OKÜSEM'in teknik altyapısını 2014 yılı sonuna kadar tamamlamak	Yüzde	0	0	100
12.12.3.2	2017 yılı sonuna kadar ilde sahip olunan tüm tarihsel, sanatsal ve sosyo-kültürel dokümanları %80 oranında tespit etmek ve kamuoyu ile paylaşmak	Yüzde (Birikimli)	0	5	20
12.12.3.3	Her yıl en az 3 etkinlik gerçekleştirmek	Sayı	0	3	3
12.12.3.4	Her yıl en az 1 etkinlik gerçekleştirme	Sayı	0	0	1
12.12.3.5	Yoksulluk, sağlık, eğitim, kadın hakları, çevre, kalkınma, insan hakları vb. sosyo-ekonomik sorunlara yönelik en az 2 faaliyetlerde bulunma	Sayı	0	1	2
Faaliyetler		Kaynak İhtiyacı			
		Bütçe	Bütçe Dışı	Toplam	
12.12.3.1	OKÜ Sürekli Eğitim Uygulama ve Araştırma Merkezi (OKÜSEM)'nin teknik altyapısını tamamlama	0	0	0	
12.12.3.2	Bölgede mevcut tüm tarihsel, sanatsal ve sosyo-kültürel dokümanları tespit etme ve tespit edilen varlıkları dokümanlaştırarak kamuoyu ile paylaşma	10.000	0	10.000	
12.12.3.3	Yaşam boyu öğrenim felsefesi gereği toplumun farkındalıklarının ve duyarlılıklarının gelişmesine yönelik olarak etkinlik gerçekleştirme	4.000	0	4.000	
12.12.3.4	Engellilerin yaşadıkları zorlukların topluma hissettirilmesini amaçlayan etkinlikler yapma	2.000	0	2.000	
12.12.3.5	Yoksulluk, sağlık, eğitim, kadın hakları, çevre, kalkınma, insan hakları vb. sosyo-ekonomik sorunlara yönelik faaliyetlerde bulunma	10.000	0	10.000	
Genel Toplam		26.000	0	26.000	

FAALİYET VE KAYNAK İHTİYACI 35		
İdare Adı	OSMANİYE KORKUT ATA ÜNİVERSİTESİ	
Performans Hedefi 35	2017 yılı sonuna kadar yerel topluma yönelik bilimsel, eğitsel, kültürel, sanatsal, sosyal ve sportif projelerin artırılması, hayat boyu öğrenim açısından adımların atılması	
Faaliyet Adı		
Sorumlu Harcama Birimleri	Rektörlük, Akademik Birimler, BİDB, YİTDB, SKSDB, OKUSEM,	
Ekonomik Kod	2014 (TL)	
01	Personel Giderleri	
02	SGK Devlet Primi Giderleri	
03	Mal ve Hizmet Alım Giderleri	26.000
04	Faiz Giderleri	
05	Cari Transferler	
06	Sermaye Giderleri	
Toplam Kaynak İhtiyacı		26.000

PERFORMANS HEDEFİ TABLOSU 36					
İdare Adı		OSMANİYE KORKUT ATA ÜNİVERSİTESİ			
Amaç 13		Üniversite-sanayi işbirliğini geliştirmek			
Hedef 13.13.1		2017 yılı sonuna kadar sanayi kuruluşları ile ortak düzenlenen seminer, kurs vb. etkinliklerin her yıl artırılması			
Performans Hedefi 36		2017 yılı sonuna kadar sanayi kuruluşları ile ortak düzenlenen seminer, kurs vb. etkinliklerin her yıl artırılması			
Performans Göstergeleri		Ölçü Birimi	2012	2013	2014
13.13.1.1	Üniversite ile sanayi kuruluşları arasında imzalanan protokol sözleşmeleri sayısı (her yıl en az 1 adet artırmak)	Sayı	4	2	3
13.13.1.2	Çeşitli meslek odaları ile işbirliği yaparak her yıl en az 5 etkinlik düzenlemek	Sayı	5	10	10
13.13.1.3	2013 yılı sonuna kadar Kariyer Geliştirme Birimi'nin oluşturulması		-	100	✓
Faaliyetler		Kaynak İhtiyacı			
		Bütçe	Bütçe Dışı	Toplam	
13.13.1.1	Üniversite ile sanayi kuruluşları arasında yapılan protokol ve sözleşme sayısını artırma	0	0	0	
13.13.1.2	Çeşitli meslek odaları ile işbirliği yaparak özellikle küçük ve orta ölçekli işletmelerle sanayici ve tüccarların ekonomik ve politik gelişmelerden haberdar olmalarını ve bilinçlenmelerini sağlamak	0	0	0	
13.13.1.3	2013 yılı sonuna kadar Kariyer Geliştirme Birimi'nin oluşturulması	0	0	0	
Genel Toplam		0	0	0	

FAALİYET VE KAYNAK İHTİYACI 36		
İdare Adı	OSMANİYE KORKUT ATA ÜNİVERSİTESİ	
Performans Hedefi 36	2017 yılı sonuna kadar sanayi kuruluşları ile ortak düzenlenen seminer, kurs vb. etkinliklerin her yıl artırılması	
Faaliyet Adı		
Sorumlu Harcama Birimleri	Rektörlük, Akademik Birimler, BHİB, SKSDB	
Ekonomik Kod	2014 (TL)	
01	Personel Giderleri	
02	SGK Devlet Primi Giderleri	
03	Mal ve Hizmet Alım Giderleri	
04	Faiz Giderleri	
05	Cari Transferler	
06	Sermaye Giderleri	
Toplam Kaynak İhtiyacı		0

PERFORMANS HEDEFİ TABLOSU 37					
İdare Adı		OSMANİYE KORKUT ATA ÜNİVERSİTESİ			
Amaç 14		Üniversite-toplum ilişkilerini güçlendirmek			
Hedef 14.14.1		2017 yılı sonuna kadar halkın üniversite faaliyetlerinden ve olanaklarından haberdar olmasının sağlanması ve bu olanaklardan yararlanmasının artırılması			
Performans Hedefi 37		2017 yılı sonuna kadar halkın üniversite faaliyetlerinden ve olanaklarından haberdar olmasının sağlanması ve bu olanaklardan yararlanmasının artırılması			
Performans Göstergeleri		Ölçü Birimi	2012	2013	2014
14.14.1.1	Bölgesel basınla işbirliği yaparak birimlerdeki akademik, sosyal ve kültürel faaliyetlerde bölgeyi ilgilendiren konular ile ilgili her etkinlikte basının bilgilendirilmesi	Sayı	12	109	110
14.14.1.2	Her yıl en az 7 liseyi tanıtım faaliyetleri kapsamında ziyaret etmek	Sayı	0	0	7
14.14.1.3	Her yıl en az 10 lise ve dershaneyi tanıtım faaliyetleri kapsamında davet etme	Sayı	3	10	10
14.14.1.4	Üniversitemizin bölümlerin tanıtım dokümanlarını Osmaniye ve çevre illerdeki liselere ve dersanelerinin tamamına ulaştırılması	Yüzde	40	10	10
Faaliyetler		Kaynak İhtiyacı			
		Bütçe	Bütçe Dışı	Toplam	
14.14.1.1	Bölgesel basınla işbirliği yaparak birimlerdeki akademik, sosyal ve kültürel faaliyetlerde bölgeyi ilgilendiren konular ile ilgili her etkinlikte duyuru yapma	5.000	0	5.000	
14.14.1.2	Osmaniye ve çevre illerdeki liseleri, başarılı liseler başta olmak üzere (Fen, Anadolu, Sosyal Bilimler gibi) tanıtım faaliyetleri kapsamında ziyaret etme	5.000	0	5.000	
14.14.1.3	Osmaniye ve çevre illerdeki liseler ve dersaneleri Üniversitemize tanıtım faaliyetleri kapsamında davet etme	2.000	0	2.000	
14.14.1.4	Osmaniye ve çevre illerdeki liselere ve dersanelere Üniversitemizin bölümlerin tanıtım dokümanlarını gönderme	5.000	0	5.000	
Genel Toplam		17.000	0	17.000	

FAALİYET VE KAYNAK İHTİYACI 37		
İdare Adı	OSMANİYE KORKUT ATA ÜNİVERSİTESİ	
Performans Hedefi 37	2017 yılı sonuna kadar halkın üniversite faaliyetlerinden ve olanaklarından haberdar olmasının sağlanması ve bu olanaklardan yararlanmasının artırılması	
Faaliyet Adı		
Sorumlu Harcama Birimleri	Akademik Birimler, SKSDB, BHİB	
Ekonomik Kod	2014 (TL)	
01	Personel Giderleri	
02	SGK Devlet Primi Giderleri	
03	Mal ve Hizmet Alım Giderleri	17.000
04	Faiz Giderleri	
05	Cari Transferler	
06	Sermaye Giderleri	
Toplam Bütçe Kaynak İhtiyacı		17.000

5. İDARE PERFORMANS TABLOSU

PERFORMANS HEDEFİ	AÇIKLAMA	38.82 OSMANİYE KORKUT ATA ÜNİVERSİTESİ					
		2013					
		Bütçe İçi	Pay (%)	Bütçe Dışı	Pay (%)	Toplam	Pay (%)
1	2017 yılına kadar yerleşke planına uygun fiziki yapılanmanın sağlanması	23.900.000	40,25	0	0	23.900.000	39,49
2	Üniversitenin tüm birimlerinde görev tanımları ve insan kaynakları planlamasının tamamlanması	0	0	0	0	0	0
3	Akademik ve idari personelin bilgi teknolojileri kullanım becerilerini artıracak eğitim programlarının düzenlenmesi	18.000	0,03	0	0	18.000	0,03
4	Ulusal ve uluslararası düzeyde OKÜ'nün bilinirliğinin artırılması	7.000	0,01	0	0	7.000	0,01
5	OKÜ'nün gelişimini ve büyümesini sağlayacak yeni fakülte, bölüm ve birimlerin açılması	22.000	0,04	0	0	22.000	0,04
6	Akademik ve idari personelin memnuniyetini artıracak faaliyetlerin gerçekleştirilmesi	17.000	0,03	0	0	17.000	0,03
7	Gelir artırıcı hizmet politikaları oluşturularak üniversite gelirlerinin artırılması	0	0	0	0	0	0
8	Üniversite harcamalarında mali disiplinin sağlanarak, finansal kaynakların etkili, ekonomik ve verimli kullanılması	2000	0	0	0	2000	0
9	Öğretim elemanları için periyodik eğitim seminerleri düzenlenerek etkin ders anlatma, sunuş ve ölçme-değerlendirme teknikleri bilgisinin geliştirilmesi	20.000	0,03	0	0	20.000	0,03
10	Eğitim, program ve içeriklerinin geliştirilerek ulusal ve uluslararası akredite edilebilir düzeye getirilmesi	31.000	0,05	0	0	31.000	0,05
11	Öğrencilerin öğrenim gördükleri eğitim programlarına ilgilerinin artırılması	30.000	0,05	0	0	30.000	0,05
12	Öğretim elemanları ve öğrencilerimizin yabancı dil bilgisinin geliştirilmesi	10.000	0,02	0	0	10.000	0,02
13	Ön lisans, lisans ve lisansüstü program öğrencilerinin akademik gelişimini desteklemeye yönelik eğitim, konferans, seminer vb. etkinlikler düzenlenmesi	25.000	0,04	0	0	25.000	0,04

PERFORMANS HEDEFİ	AÇIKLAMA	38.82 OSMANİYE KORKUT ATA ÜNİVERSİTESİ					
		2013					
		Bütçe İçi	Pay (%)	Bütçe Dışı	Pay (%)	Toplam	Pay (%)
14	Ön lisans, lisans ve lisansüstü eğitim programlarında; öğrencilerin birlikte öğrenme, sorgulama ve bütünleştirme becerilerini geliştirecek olanaklar sağlanması ve uygulamalı eğitim etkinliğinin artırılması	42.000	0,07	0	0	42.000	0,07
15	Teknolojik gelişmeler ışığında eğitim ve öğretimde gerekli teknolojik donanımın güncelleştirilerek modernize edilmesi	94.000	0,16	0	0	94.000	0,16
16	Ölçme ve değerlendirmede nesnelliğin sağlanması	6.000	0,01	0	0	6.000	0,01
17	Bölümlerin ulusal / uluslararası akreditasyonunun sağlanması	14.000	0,02	0	0	14.000	0,02
18	Ulusal ve uluslararası değişim projelerine katılan öğretim elemanı ve idari personel oranlarının artırılması	5.000	0,01	0	0	5.000	0,01
19	Ulusal ve uluslararası değişim programlarına katılan lisans eğitimi alan öğrenci oranlarının artırılması	0	0	0	0	0	0
20	Öğrencilerimize sunulan beslenme, sosyokültürel ve diğer faaliyetlerin geliştirilmesi	1.217.000	2,05	0	0	1.217.000	2,01
21	Üniversite içi ve dışı bütçe kaynaklarının oluşturulması ve etkin kullanılması	290.000	0,49	0	0	290.000	0,48
22	Akademik birimlerde laboratuvar altyapısının oluşturularak verimli kullanılması	0	0	400.000	34,63	400.000	0,66
23	Akademik kadronun araştırma alanında yetkin elemanlarla güçlendirilmesi	0	0	0	0	0	0
24	Araştırma ürünlerinin uygulamaya dönüştürülmesi	0	0	0	0	0	0
25	Uluslararası işbirliklerinin oluşturulması	0	0	255.000	22,08	255.000	0,42
26	Bilimsel bilgiye erişimin sağlanması	400.000	0,67	0	0	400.000	0,66

PERFORMANS HEDEFİ	AÇIKLAMA	38.82 OSMANİYE KORKUT ATA ÜNİVERSİTESİ					
		2013					
		Bütçe İçi	Pay (%)	Bütçe Dışı	Pay (%)	Toplam	Pay (%)
27	Proje ve yayın sayısının artırılması	55.000	0,09	0	0	55.000	0,09
28	Araştırma projelerine katılımın sağlanması	0	0	500.000	43,29	500.000	0,83
29	Öğretim üyelerinin mesleki ve bilimsel faaliyetlerinin geliştirilmesi	0	0	0	0	0	0
30	Lisansüstü program ve öğrenci sayısının artırılması	8.000	0,01	0	0	8.000	0,01
31	Yurtiçi ve yurtdışındaki üniversiteler, araştırma kurumları ile işbirliğinin geliştirilmesi	0	0	0	0	0	0
32	Araştırma merkezlerinin kurularak etkinleştirilmesi	750.000	1,26	0	0	750.000	1,24
33	Kamu, özel ve sivil toplum kuruluşları ile işbirliğine gidilerek 2017 yılı sonuna kadar kamu, özel ve sivil toplum kuruluşlarının üniversiteden beklentilerinin netleştirilmesi	0	0	0	0	0	0
34	2017 yılına kadar sivil toplum, kamu ve özel kuruluşlar ile ortak gerçekleştirilecek proje ve programların sayısının artırılması	3.000	0,01	0	0	3.000	0
35	2017 yılı sonuna kadar yerel topluma yönelik bilimsel, eğitsel, kültürel, sanatsal, sosyal ve sportif projelerin artırılması, hayat boyu öğrenim açısından adımların atılması	26.000	0,04	0	0	26.000	0,04
36	2017 yılı sonuna kadar sanayi kuruluşları ile ortak düzenlenen seminer, kurs vb. etkinliklerin her yıl artırılması	0	0	0	0	0	0
37	2017 yılı sonuna kadar halkın üniversite faaliyetlerinden ve olanaklarından haberdar olmasının sağlanması ve bu olanaklardan yararlanmasının artırılması	17.000	0,03	0	0	17.000,00	0,03
Performans Hedefleri Toplamı		27.009.000	45,49	1.155.000	100	28.164.000	46,53
Genel Yönetim Gideri		32.363.000	54,51			32.363.000	53,47
Diğer İdarelere Transfer Edilecek Kaynaklar Toplamı		0	0	0	0	0	0
Bütçe Ödeneği		59.372.000	100	1.155.000	100	60.527.000	100

6. 2014 YILI TOPLAM KAYNAK İHTİYACI TABLOSU

İDARE ADI		38.82 OSMANİYE KORKUT ATA ÜNİVERSİTESİ				
2014 YILI BÜTÇE	EKONOMİK KOD	FAALİYET TOPLAMI	GENEL YÖNETİM GİDERLERİ TOPLAMI	DİĞER İDARELERE TRANSFER EDİLECEK KAYNAKLAR TOPLAMI	GENEL TOPLAM	
BÜTÇE KAYNAK İHTİYACI	01	PERSONEL GİDERLERİ		21.106.000	21.106.000	
	02	SGK DEVLET PRİMİ GİDERLERİ		3.285.000	3.285.000	
	03	MAL VE HİZMET ALIM GİDERLERİ	8.468.000		8.468.000	
	04	FAİZ GİDERLERİ			0	
	05	CARİ TRANSFERLER		1.263.000	1.263.000	
	06	SERMAYE GİDERLERİ	25.250.000		25.250.000	
	07	SERMAYE TRANSFERLERİ			0	
	08	BORÇ VERME			0	
	09	YEDEK ÖDENEKLER			0	
		TOPLAM BÜTÇE KAYNAK İHTİYACI		33.718.000	25.654.000	0
BÜTÇE DIŞI KAYNAK	DÖNER SERMAYE					
	DİĞER YURTDIŞI		1.155.000		1.155.000	
	YURTDIŞI					
	TOPLAM BÜTÇE DIŞI KAYNAK İHTİYACI					
TOPLAM KAYNAK İHTİYACI			34.873.000	25.654.000	0	60.527.000

7. OSMANİYE KORKUT ATA ÜNİVERSİTESİ 2012-2016 DÖNEMİ GİDER BÜTÇESİ

KODU	AÇIKLAMA	2012		2013		2014	2015	2016
		KBÖ	HARCAMA	KBÖ	AĞUSTOS SONU HARCAMA	BÜTÇE TEKLİFİ	BÜTÇE TAHMİNİ	BÜTÇE TAHMİNİ
01	GENEL KAMU HİZMETLERİ	6.411.000	6.297.306	6.929.000	4.137.380	7.396.000	8.097.000	8.535.000
02	SAVUNMA HİZMETLERİ	10.000	7.897	11.000	5.935	14.000	14.000	15.000
03	KAMU DÜZENİ VE GÜVENLİK HİZMETLERİ	1.296.000	1.077.044	1.550.000	791.865	1.595.000	1.690.000	1.763.000
04	EKONOMİK İŞLER VE HİZMETLER							
05	ÇEVRE KORUMA HİZMETLERİ							
06	İSKÂN VE TOPLUM REFAHI HİZMETLERİ							
07	SAĞLIK HİZMETLERİ							
08	DİNLENME, KÜLTÜR VE DİN HİZMETLERİ	3.280.000	3.485.583	1.457.000	253.555	4.249.000	2.481.000	3.315.000
09	EĞİTİM HİZMETLERİ	34.257.000	33.486.306	39.914.000	27.827.325	46.118.000	50.413.000	55.298.000
GENEL TOPLAM		45.254.000	44.354.137	49.861.000	33.016.059	59.372.000	62.695.000	68.926.000

8. OSMANİYE KORKUT ATA ÜNİVERSİTESİ 2012-2016 DÖNEMİ GELİR BÜTÇESİ

GELİR (B) CETVELİ

BÜTÇE YILI 2014

KURUM ADI 38.82 - OSMANİYE KORKUT ATA ÜNİVERSİTESİ

GELİRLER				AÇIKLAMA	2012	2013		2014	2015	2016
I	II	III	IV		GERÇEKLEŞME	GELİR TAHMİNİ	AĞUSTOS SONU GERÇEKLEŞME	BÜTÇE TEKLİFİ	BÜTÇE TAHMİNİ	
03				Teşebbüs ve Mülkiyet Gelirleri	3.414.951	2.528.000	2.289.902	2.246.000	2.383.000	2.522.000
	1			Mal ve Hizmet Satış Gelirleri	3.376.913	2.528.000	2.245.899	2.246.000	2.383.000	2.522.000
		1		Mal Satış Gelirleri	16.450	0	13.080	0	0	0
		01		Şartname, Basılı Evrak, Form Satış Gelirleri	16.450	0	13.080	0	0	0
		2		Hizmet Gelirleri	3.360.463	2.528.000	2.232.819	2.246.000	2.383.000	2.522.000
		03		Avukatlık Vekalet Ücreti Gelirleri	0	0	1.151	0	0	0
		29		Örgün ve Yaygın Öğretimden Elde Edilen Gelirler	513.411	250.000	17.448	265.000	278.000	292.000
		30		Sınav, Kayıt ve Bunlara İlişkin Diğer Hizmet Gelirleri	220	0	0	0	0	0
		31		İkinci Öğretimden Elde Edilen Gelirler	1.845.492	1.400.000	994.393	1.500.000	1.600.000	1.700.000
		32		Yaz Okulu Gelirleri	329.383	400.000	239.009	0	0	0
		33		Tezsiz Yüksek Lisans Gelirleri	115.244	0	121.760	0	0	0
		34		Tezli Yüksek Lisans Gelirleri	8.000	8.000	0	14.000	15.000	15.000
		37		Kantin Kafeterya İşletme Gelirleri	3.207	0	0	0	0	0
		38		Yurt Yatak Ücreti Gelirleri	92.363	50.000	35.332	0	0	0
		99		Diğer hizmet gelirleri	453.143	420.000	823.726	467.000	490.000	515.000
	5			Kurumlar Karları	4.195	0	4.003	0	0	0
		1		Döner Sermayeler	4.195	0	4.003	0	0	0
		01		Döner Sermayelerin Aylık Gayrisafi Hasılatından Aktarmalar	4.195	0	4.003	0	0	0
	6			Kira Gelirleri	33.844	0	40.000	0	0	0
		1		Taşınmaz Kiraları	33.844	0	40.000	0	0	0
		01		Lojman Kira Gelirleri	3.046	0	0	0	0	0
		99		Diğer Taşınmaz Kira Gelirleri	30.798	0	40.000	0	0	0
04				Alınan Bağış ve Yardımlar ile Özel Gelirler	51.552.304	46.583.000	22.187.936	56.290.000	59.418.000	65.443.000
	2			Merkezi Yönetim Bütçesine Dahil İdarelerden Alınan Bağış ve Yardımlar	51.485.000	46.583.000	21.666.164	56.290.000	59.418.000	65.443.000
		1		Cari	31.464.680	26.083.000	15.688.540	31.040.000	33.237.000	35.875.000
		01		Hazine yardımı	31.464.680	26.083.000	15.688.540	31.040.000	33.237.000	35.875.000
		2		Sermaye	20.020.320	20.500.000	5.977.624	25.250.000	26.181.000	29.568.000
		01		Hazine yardımı	20.020.320	20.500.000	5.977.624	25.250.000	26.181.000	29.568.000
	4			Kurumlardan ve Kişilerden Alınan Yardım ve Bağışlar	67.304	0	521.772	0	0	0
		1		Cari	67.304	0	521.772	0	0	0
		03		Kurumlardan Alınan Şartlı Bağış ve Yardımlar	67.304	0	371.772	0	0	0
		04		Kişilerden Alınan Şartlı Bağış ve Yardımlar	0	0	150.000	0	0	0
05				Diğer Gelirler	483.462	750.000	98.010	836.000	894.000	961.000
	1			Faiz Gelirleri	264	0	660	0	0	0
		9		Diğer Faizler	264	0	660	0	0	0
		01		Kişilerden Alacaklar Faizleri	240	0	660	0	0	0
		99		Diğer Faizler	25	0	0	0	0	0
	2			Kişi ve Kurumlardan Alınan Paylar	41.700	0	0	0	0	0
		6		Özel Bütçeli İdarelere Ait Paylar	41.700	0	0	0	0	0
		16		Araştırma Projeleri Gelirleri Payı	41.700	0	0	0	0	0
	3			Para Cezaları	0	0	9.470	0	0	0
		2		İdari Para Cezaları	0	0	9.470	0	0	0
		99		Diğer İdari Para Cezaları	0	0	9.470	0	0	0
	9			Diğer Çeşitli Gelirler	441.497	750.000	87.881	836.000	894.000	961.000
		1		Diğer Çeşitli Gelirler	441.497	750.000	87.881	836.000	894.000	961.000
		03		İrat Kaydedilecek Teminat Mektupları	0	0	10.500	0	0	0
		06		Kişilerden Alacaklar	47.952	0	59.339	0	0	0
		19		Öğrenci Katkı Payı Telif Gelirleri	387.984	750.000	0	836.000	894.000	961.000
		99		Yukarıda Tanımlanmayan Diğer Çeşitli Gelirler	5.561	0	18.042	0	0	0
06				Sermaye Gelirleri	8.471	0	800	0	0	0
	2			Taşınır Satış Gelirleri	8.471	0	800	0	0	0
		9		Diğer Taşınır Satış Gelirleri	8.471	0	800	0	0	0
		99		Diğer Çeşitli Taşınır Satış Gelirleri	8.471	0	800	0	0	0
TOPLAM					55.459.187	49.861.000	24.576.647	59.372.000	62.695.000	68.926.000

9. PERFORMANS HEDEFLERİNDEN SORUMLU HARCAMA BİRİMLERİ

Üniversitemizin performans hedefinin gerçekleştirilmesinden sorumlu olan harcama birimleri aşağıdaki tabloda gösterilmiştir

Performans Hedefi	Faaliyetler	Faaliyetlerden Sorumlu Birim
H 1.1 2017 yılına kadar yerleşke planına uygun fiziki yapılanmanın sağlanması	Yerleşke alanının genişletilmesi için kamulaştırma faaliyetleri gerçekleştirme	YİTDB
	Mühendislik Fakültesi bina inşaatını tamamlama	
	İktisadi ve İdari Bilimler Fakültesi bina inşaatını tamamlama	
	Kütüphane bina inşaatını tamamlama	
	Sosyal Tesis ve Rektörlük Konutu inşaatına başlama ve tamamlama	
	Tribün ve açık alan spor tesislerini tamamlama	
	Mevcut yapıların bakım ve onarımını yapma	BİDB, İMİDB
H.2.1 Üniversitenin tüm birimlerinde görev tanımları ve insan kaynakları planlamasının tamamlanması	Mevcut bölüm ve birimler düzeyinde yetki ve sorumluluk alanlarının tespiti için iş analizlerinin yapılarak görev tanımlarını yapma	Akademik ve İdari Birimler, PDB
	Mevcut bölümlerin akademik ve idari personel için insan kaynakları planlamasını yapma ve planı uygulamaya koyma	
H.2.2 Akademik ve idari personelin bilgi teknolojileri kullanım becerilerini artıracak eğitim programlarının düzenlenmesi	Akademik ve idari personelin bilgi teknolojileri kullanım becerilerini artıracak eğitim programları planlama ve plana uygun olarak gerçekleştirme	Akademik ve İdari Birimler
H.2.3 Ulusal ve uluslararası düzeyde OKÜ' nün bilinirliğinin artırılması	Üniversitenin yurt içinde ve yurt dışında katıldığı tanıtım fuarları ile yükseköğretim tanıtım günlerinin sayısını artırma	BHİB
H.2.4 OKÜ' nün gelişimini ve büyümesini sağlayacak yeni fakülte, bölüm ve birimlerin açılması	Yeni Fakülte açma	Rektörlük
	Yeni Yüksekokul açma	Rektörlük
	Mevcut fakültelerde yeni bölüm açma	İlgili Akademik Birim
	Yeni Meslek Yüksekokulu açma	İlgili Akademik Birim
	Mevcut Meslek Yüksekokullarında yeni programlar açma	İlgili Akademik Birim

Performans Hedefi	Faaliyetler	Faaliyetlerden Sorumlu Birim
H.2.5 Akademik ve idari personelin memnuniyetini artıracak faaliyetlerin gerçekleştirilmesi	Akademik ve idari personelin sosyal anlamda kaynaşmasını sağlayacak ve üniversiteye aidiyetlerini artıracak faaliyetler yapma	Rektörlük, Akademik ve İdari Birimler
	Akademik ve idari personelin memnuniyetini periyodik olarak ölçme	Akademik ve İdari Birimler, PDB
H.3.1 Gelir artırıcı hizmet politikaları oluşturularak üniversite gelirlerinin artırılması	Plan dönemi boyunca lisans, lisansüstü eğitim hizmetlerinin çeşitlendirilmesi ve gelir getirecek hale dönüştürülmesiyle Üniversite öz gelirlerini artırma	Rektörlük, Fakülte Dekanlıkları, Enstitü ve Yükseköğretim Müdürlükleri, SGDB
	Yaşam boyu eğitim, araştırma uygulama merkezleri, uzaktan eğitim hizmetleri, danışmanlık hizmetleri ve sertifika programları geliştirilerek döner sermaye gelirlerinin artırılmasını sağlama	Rektörlük, Fakülte Dekanlıkları, Enstitü ve Yükseköğretim Müdürlükleri
	Mevcut ve yapılması planlanan sosyal tesis, spor ve kültür alanlarını, Üniversite dışı kişi ve kuruluşların kullanımına açarak SKS gelirlerinin artırılmasını sağlama	
H. 3.2 Üniversite harcamalarında mali disiplinin sağlanarak, finansal kaynakların etkili, ekonomik ve verimli kullanılması	Üniversitenin harcama birimleriyle işbirliğini geliştirme ve harcama programı analizlerini yapma	Rektörlük, Fakülte Dekanlıkları, Enstitü ve Yükseköğretim Müdürlükleri, SGDB
H.4.1 Öğretim elemanları için periyodik eğitim seminerleri düzenlenerek etkin ders anlatma, sunuş ve ölçme-değerlendirme teknikleri bilgisinin geliştirilmesi	Eğitim faaliyetleri, seminer ve projeleri yürütecek bir komisyonun eğitim seminerleri organize etmesi ve gerekli duyuruları yapması	Rektörlük
	Öğretim elemanlarına her yıl temel eğitim verme becerilerini geliştirmeye, pedagojik formasyon, ölçme ve değerlendirme bilgisini artırmaya yönelik kurslar düzenlenmesi	Akademik Birimler
H.4.2 Eğitim, program ve içeriklerinin geliştirilerek ulusal ve uluslararası akredite edilebilir düzeye getirilmesi	Mevcut akademik birimler ve bölümlerin eğitim yapısını, ihtiyaç durumunu belirleme ve varsa zayıflıkları gidermeye yönelik toplantılar yapma	Akademik Birimler
	Akademik birimlerin ulusal kredi sistemi yerine AKTS kredi sistemini uygulaması	Akademik Birimler
H.4.3 Öğrencilerin öğrenim gördükleri eğitim programlarına ilgilerinin artırılması	Her yıl itibari ile ön lisans, lisans, lisansüstü eğitim programlarının tanıtılması amacıyla etkinlikler düzenleme	Rektörlük

Performans Hedefi	Faaliyetler	Faaliyetlerden Sorumlu Birim
H.4.4 Öğretim elemanları ve öğrencilerimizin yabancı dil bilgisinin geliştirilmesi	Yabancı dilde ders dışı etkinliklerin sayısını artırma	Akademik Birimler, DİB
H.4.5 Ön lisans, lisans ve lisansüstü program öğrencilerinin akademik gelişimini desteklemeye yönelik eğitim, konferans, seminer vb. etkinlikler düzenlenmesi	Akademik Birimler tarafından her eğitim-öğretim dönemi başında öğrencilere oryantasyon eğitimi ile danışmanlık ve rehberlik hizmeti verme	Akademik Birimler
	Öğrencilere yönelik mesleki bilgilendirme toplantılarının sayısını artırma	
H.4.6 Ön lisans, lisans ve lisansüstü eğitim programlarında; öğrencilerin birlikte öğrenme, sorgulama ve bütünleştirme becerilerini geliştirecek olanaklar sağlanması ve uygulamalı eğitim etkinliğinin artırılması	Bütün programlarda öğrencilerin tamamına yönelik grup/takım çalışması yapmaya teşvik etme ve her bir gruba sunum yaptırma	Akademik Birimler
	Öğrencilerin uygulama alanlarına yönelik inceleme ve gezi düzenleme	
H.5.1 Teknolojik gelişmeler ışığında eğitim ve öğretimde gerekli teknolojik donanımın güncelleştirilerek modernize edilmesi	EDUROAM internet erişimini sağlama	Akademik Birimler
	Öğrenci başına düşen bilgisayar sayısını artırma	
H.5.2 Ölçme ve değerlendirme nesneliğinin sağlanması	Ölçme ve değerlendirmede uygulanacak kuralları belirleme ve gözden geçirme	Rektörlük, Akademik Birimler
	Ölçme ve Değerlendirme Komisyonu kurma, akademik birimlerde öğrencilere yönelik anketler düzenleme	
H.6.1 Bölümlerin ulusal / uluslararası akreditasyonunun sağlanması	Akademik alanlardaki uluslararası standartları ve akreditasyon süreçlerini belirleme	Akademik Birimler
	Araştırma/hizmet laboratuvarlarının akreditasyonunu sağlama	
H.7.1 Ulusal ve uluslararası değişim projelerine katılan öğretim elemanı ve idari personel oranlarının artırılması	Öğretim elemanlarına ve idari personellere yönelik ulusal ve uluslararası değişim programlarını tanıtan seminer düzenleme	Rektörlük, Akademik Birimler
H.7.2 Ulusal ve uluslararası değişim programlarına katılan lisans eğitimi alan öğrenci oranlarının artırılması	Öğrencilere yönelik olarak değişim programlarına ilişkin seminer düzenleme	DİB
	Akademik birimleri kendi web sayfalarını İngilizce olarak hazırlama ve sürekli güncellemeye teşvik etme	Akademik Birimler

Performans Hedefi	Faaliyetler	Faaliyetlerden Sorumlu Birim
H.8.1 Öğrencilerimize sunulan beslenme, sosyokültürel ve diğer faaliyetlerin geliştirilmesi	Öğrencilerimize sunulan beslenme hizmetlerinden faydalanan öğrenci sayısını artırma	SKS, ÖİDB
	Öğrencilerimiz ve öğrenci kulüpleri ile ilgili sosyal, kültürel, sportif ve diğer faaliyetleri geliştirme	
H.9.1 Üniversite içi ve dışı bütçe kaynaklarının oluşturulması ve etkin kullanılması	Proje destek birimini aktif çalıştırma	Proje Destek Birimi, Rektörlük, BAP Birimi
	Bilimsel araştırma projelerini destekleme ve geliştirme	
	Üniversite dışı ulusal ve uluslararası kaynaklardan desteklenen projeleri artırma	
H.9.2 Akademik birimlerde laboratuvar altyapısının oluşturularak verimli kullanılması	Bölümlerin laboratuvar altyapısını kurma	Rektörlük, Fakülte Dekanlıkları, Yüksekokul Müdürlükleri, Proje Destek Birimi, İMİDB
	Bölümlerin bilgisayar, yazılım ve donanım altyapısını geliştirme	BİDB
H.9.3 Akademik kadronun araştırma alanında yetkin elemanlarla güçlendirilmesi	Bölüm öğretim elemanı sayısını artırma	Rektörlük, Fakülte Dekanlıkları, Enstitü Müdürlükleri, Yüksekokul Müdürlükleri
	Misafir öğretim üyesi kadroları oluşturma	

Performans Hedefi	Faaliyetler	Faaliyetlerden Sorumlu Birim
H.9.4 Araştırma ürünlerinin uygulamaya dönüştürülmesi	Sanayi Ar-Ge ve KOBİ destekli projeler oluşturma	Fakülte Bölgümleri Enstitü Müdürlükleri Yüksekokul Bölgümleri
	Üniversite sanayi işbirliğini sağlayacak mekanizmalardan, Teknopark, Teknoloji Geliştirme Merkezi, Teknoloji Transfer Merkezi vb. gibi yapılar kurma	
H.9.5 Uluslararası işbirliklerinin oluşturulması	Öğretim elemanlarının uluslararası değişim programlarından faydalanmasını sağlama	Fakülte Bölgümleri, Dış İlişkiler Birimi, Yüksekokul Bölgümleri
	Bölgümler düzeyinde uluslararası ikili anlaşmalar yapma (proje, laboratuvar vb.)	
H.10.1 Bilimsel bilgiye erişimin sağlanması	Veri tabanı sağlama	KDDB, BİDB
	Basılı, elektronik kitap ve dergilere erişimi artırma	
H.10.2 Proje ve yayın sayısının artırılması	Uluslararası ve ulusal dergilerde yayın sayısını artırma	Fakülte Bölgümleri, Enstitü Müdürlükleri, Yüksekokul Bölgümleri, KDDB
	Proje ve yayın sayısını artırmak için teşvik ve ödüllendirme sistemi oluşturma	
	Ulusal ve uluslararası konferanslara katılımı artırma	
H.10.3 Araştırma projelerine katılımın sağlanması	Bölgüsel ve ulusal projeler oluşturma (TUBİTAK, DPT, BAP, Bilim Teknoloji ve Sanayi Bakanlığı, Milli Savunma Bakanlığı, Tarım Bakanlığı, KOSGEB, DOĞAKA vb. Sosyal Projeler)	Rektörlük, Fakülte Bölgümleri, Proje Destek Birimi, Yüksekokul Bölgümleri
	Uluslararası projeler oluşturma [AB Projeleri (7. Çerçeve, Sosyal Projeler, COST, BM, LDV vb.)]	
H.10.4 Öğretim üyelerinin mesleki ve bilimsel faaliyetlerinin geliştirilmesi	Ulusal ve uluslararası dergilerde editör olarak görev alan öğretim üyesi sayısını artırma	Rektörlük, Fakülte Bölgümleri, Proje Destek Birimi, Yüksekokul Bölgümleri
	Toplantı, çalıştay, sempozyum, konferans vb. etkinlikler düzenleme	

Performans Hedefi	Faaliyetler	Faaliyetlerden Sorumlu Birim
H.11.1 Lisansüstü program ve öğrenci sayısının artırılması	Enstitülerde yeni programlar açma	İlgili Akademik Birimler
	Desteklenen projelerde lisansüstü öğrencilere bursiyer olarak görev verme	Enstitü Müdürlükleri, Fakülte Bölümleri
	Lisansüstü programların etkinliğini artırma	
H.11.2 Yurtiçi ve yurtdışındaki üniversiteler/araştırma kurumları ile işbirliğinin geliştirilmesi	İkili işbirliği yapılarak öğretim elemanı değişimini gerçekleştirme (Erasmus, Farabi, vb.)	Fakülte Bölümleri, Enstitü Müdürlükleri, Yüksekokul Bölümleri, DİB
	Lisansüstü öğrenci değişimini gerçekleştirme (Erasmus, Farabi, vb.)	
H.11.3 Araştırma merkezlerinin kurularak etkinleştirilmesi	Araştırma ve Uygulama Merkezleri kurma	Rektörlük, Fakülte Dekanlıkları
	Merkezlerde yürütülecek araştırma projeleri gerçekleştirme	
	Lisansüstü tez çalışmalarını araştırma projeleri ile destekleme	
H.12.1 Kamu, özel ve sivil toplum kuruluşları ile işbirliğine gidilerek 2017 yılı sonuna kadar kamu, özel ve sivil toplum kuruluşlarının üniversiteden beklentilerinin netleştirilmesi	Üniversite ile özel, kamu kurumları ve sivil toplum kuruluşları arasındaki işbirliğini koordine etme	Rektörlük
	Ortak yapılacak faaliyetler ve projeler konusunda özel ve kamu kurumları ile sivil toplum kuruluşlarının beklentilerini tespit etmeye yönelik toplantılar yapma	Tüm Birimler
H.12.2 2017 yılına kadar sivil toplum, kamu ve özel kuruluşlar ile ortak gerçekleştirilecek proje ve programların sayısının artırılması	Kamu, özel ve sivil toplum kuruluşlarının kente yönelik olan hizmetlerini artırmak için eğitim projeleri yapma	Tüm Birimler
H.12.3 2017 yılı sonuna kadar yerel topluma yönelik bilimsel, eğitsel, kültürel, sanatsal, sosyal ve sportif projelerin artırılması, hayat boyu öğrenim açısından adımların atılması	Bölgede mevcut tüm tarihsel, sanatsal ve sosyo-kültürel dokümanları tespit etme ve tespit edilen varlıkları dokümanlaştırarak kamuoyu ile paylaşma	Akademik Birimler, SKSDB, BHİB
	Yaşam boyu öğrenim felsefesi gereği toplumun farkındalıklarının ve duyarlılıklarının gelişmesine yönelik olarak etkinlik gerçekleştirme	
	Engellilerin yaşadıkları zorlukların topluma hissettirilmesini amaçlayan etkinlikler yapma	SKSDB, BHİB
	Yoksulluk, sağlık, eğitim, kadın hakları, çevre, kalkınma, insan hakları vb. sosyo-ekonomik sorunlara yönelik faaliyetlerde bulunma	Tüm Birimler

Performans Hedefi	Faaliyetler	Faaliyetlerden Sorumlu Birim
H.13.1 2017 yılı sonuna kadar sanayi kuruluşları ile ortak düzenlenen seminer, kurs vb. etkinliklerin her yıl artırılması	Üniversite ile sanayi kuruluşları arasında yapılan protokol ve sözleşme sayısını artırma	Rektörlük, Akademik Birimler
	Çeşitli meslek odaları ile işbirliği yaparak özellikle küçük ve orta ölçekli işletmelerle sanayici ve tüccarların ekonomik ve politik gelişmelerden haberdar olmalarını ve bilinçlenmelerini sağlamak	Akademik Birimler, BHİB
H.14.1 2017 yılı sonuna kadar halkın üniversite faaliyetlerinden ve olanaklarından haberdar olmasının sağlanması ve bu olanaklardan yararlanmasının artırılması	Bölgesel basınla işbirliği yaparak birimlerdeki Akademik, sosyal ve kültürel faaliyetlerde bölgeyi ilgilendiren konular ile ilgili her etkinlikte duyuru yapma	BHİB
	Osmaniye ve çevre illerdeki liseleri, başarılı liseler başta olmak üzere (Fen, Anadolu, Sosyal Bilimler gibi) tanıtım faaliyetleri kapsamında ziyaret etme	Akademik Birimler, SKSDB, BHİB
	Osmaniye ve çevre illerdeki liseler ve dersaneleri Üniversitemize tanıtım faaliyetleri kapsamında davet etme	
	Osmaniye ve çevre illerdeki liselere ve dersanelere Üniversitemizin bölümlerin tanıtım dokümanlarını gönderme	