



## İÇİNDEKİLER

### 1. GENEL BİLGİLER

- 1.1. Misyon ve Vizyon
- 1.2. Görev, Yetki ve Sorumluluklar
- 1.3. TeŐkilat Yapısı
- 1.4. Fiziksel ve Teknolojik Kaynaklar
- 1.5. İnsan Kaynakları

### 2. PERFORMANS BİLGİLERİ

- 2.1. Temel Politika ve Öncelikler
- 2.2. Amaç ve Hedefler
- 2.3. Performans Hedef ve Göstergeleri ile Faaliyetler
- 2.4. İdarenin Toplam Kaynak İhtiyacı

## SUNUŞ

Dünyada kamu sektörünün aşırı büyümesinden kaynaklanan ekonomik krizler, birçok ülkede kamu mali yönetim anlayışının sorgulanmasına ve kamu kaynaklarının kullanımında etkinlik, verimlilik ve tutumluluğun sağlanmasına yönelik reform arayışlarına neden olmuştur. Söz konusu arayışlar sonucu, kamu kurumları ve belediyelerin etkinlik, verimlilik, kalite ve mali performans ölçülerine göre değerlendirildiği bir bütçe yönetimi ve denetimi anlayışına doğru yaşanan dönüşüm performans esaslı bütçeleme sistemini ortaya çıkarmıştır.



Dünyadaki gelişmelere paralel olarak ülkemizde başlatılan kamu mali yönetiminde reform çabaları kapsamında hazırlanan 5018 sayılı

Kamu Mali Yönetimi ve Kontrol Kanunu ile kamu mali yönetiminde kamu kaynaklarının etkili, verimli ve tutumlu kullanılmasını sağlamak üzere stratejik plana dayalı performans bütçe sistemi benimsenmiştir.

Kemalpaşa coğrafi konumu nedeniyle, son yirmi yılda önemli bir sanayi merkezi haline gelmiş, istihdam olanakları gelişmiş bunun sonucunda dünyada nüfusu en hızlı artan kentlerinden biri haline gelmiştir. İlçemiz, ekonomik olarak gösterdiği hızlı gelişmeyi, kentsel yapılaşma ve sosyal gelişme bakımından gösterememiş, bunun sonucunda olması gerektiği yere nispetle geri bir gelişmişlik seviyesinde kalmıştır. Stratejik plan sürecinde temel hedefimiz, cari ve transfer harcamalarında azami tasarrufa gitmek ve gelirlerimizi arttırmak suretiyle, planlı ve estetik yapılaşma ile sosyal hayatın geliştirilmesi için gerekli altyapıları ilçemize kazandırmaktır.

Kemalpaşa Belediyesi olarak 2015-2019 dönemi için hazırladığımız Stratejik Plan, belediyemizin kaynaklarının etkili ve verimli kullanılarak Kemalpaşa'nın birikmiş sorunlarını çözmeye yönelik olarak dizayn edilmiştir. Stratejik Plan ve 2016 yılı performans programının hazırlanmasında katkısını koyan tüm kurum çalışanlarımıza teşekkür eder, tüm hemşerilerimiz için hayırlara vesile olmasını dilerim.

## 1. GENEL BİLGİLER

### 1.1. Misyon ve Vizyon

Kurumların varlık nedenlerini açıklamak ve kendilerini ne tür bir organizasyon olarak görmek istedikleri hususuna misyon adı verilir. Bir misyonun en önemli fonksiyonu örgütteki tüm çalışanlara ortak bir istikamet vermesi ve örgütü benzer organizasyonlardan ayıracak şekilde, uzun dönemli bir görev ve ortak bir değer belirtmesidir.

Bir belediyenin misyona sahip olmasının üst yönetimin ve personelin benzer amacını gerçekleştirme için bir arada olmasını sağlaması ve tüm kurumsal gücü bir araya toplayarak, motivasyonu sağlanmasını kolaylaştırmaktadır. Misyon basit bir şekilde, kuruluşun varlık sebebi, yani "Niçin varım?" sorusuna verdiği cevaptır. Stratejik plan çalışmalarında Kemalpaşa Belediyesinin misyonunu şu şekilde belirlemiştir.

#### **Kemalpaşa Belediyesi'nin misyonu:**

**"Çevresel değerlere duyarlı, marka haline gelmiş, yaşanabilir, halkın ihtiyaçlarına cevap veren, yaşam kalitesini yükselten belediyecilik"**

Vizyon mevcut gerçekler, umutlar, hayaller tehlike ve fırsatların bir araya gelmesiyle oluşan kurumun bir bütün olarak geleceğini tanımlaması için bilinenden bilinmeyene zihni bir bakış olarak tanımlanabilir. Vizyon, bir kurum için realist, güvenli, çekici bir gelecek ifadesidir. Çalışanlar tarafından benimsenen bir idealdir ve gelecekte ulaşılması hedeflenen bir durumdur. Daha açık bir ifade ile vizyon; kuruluşun "Ne olmak istiyoruz" sorusuna vereceği cevaptır. Kemalpaşa Belediyesinin vizyonu şu şekilde belirlenmiştir:

#### **Kemalpaşa Belediyesinin vizyonu:**

**"Doğasıyla, Tarihiyle, Kültürüyle ve Sanayisiyle bütünleşen ve En Kısa Sürede En Kaliteli Hizmeti Sunan bir Belediyecilik Anlayışıyla Kemalpaşayı Mutlu İnsanların Kenti Yapmak"**

### 1.2. Görev, Yetki ve Sorumluluklar

5216 Sayılı Büyükşehir Belediye Kanununa göre;

**Madde 7-** Büyükşehir belediyesinin görev, yetki ve sorumlulukları şunlardır:

İlçe ve ilk kademe belediyelerinin görev ve yetkileri şunlardır:

a) Kanunlarla münhasıran büyükşehir belediyesine verilen görevler ile birinci fıkrada sayılanlar dışında kalan görevleri yapmak ve yetkileri kullanmak,

**b)** Büyükşehir katı atık yönetim plânına uygun olarak, katı atıkları toplamak ve aktarma istasyonuna taşımak,

**c)** Sıhî işyerlerini, 2'nci ve 3'üncü sınıf gayrisıhî müesseseleri, umuma açık istirahat ve eğlence yerlerini ruhsatlandırmak ve denetlemek,

**d)** Birinci fıkrada belirtilen hizmetlerden; 775 sayılı Gecekondu Kanunu'nda belediyelere verilen yetkileri kullanmak, otopark, spor, dinlenme ve eğlence yerleri ile parkları yapmak; yaşlılar, engelliler, kadınlar, gençler ve çocuklara yönelik sosyal ve kültürel hizmetler sunmak; mesleki eğitim ve beceri kursları açmak; mabetler ile sağlık, eğitim, kültür tesis ve binalarının yapım, bakım ve onarımı ile kültür ve tabiat varlıkları ve tarihî dokuyu korumak; kent tarihi bakımından önem taşıyan mekânların ve işlevlerinin geliştirilmesine ilişkin hizmetler yapmak,

**e)** Defin ile ilgili hizmetleri yürütmek,

**f)** Afet riski taşıyan veya can ve mal güvenliği açısından tehlike oluşturan binaları tahliye etmek ve yıkmak. 4562 sayılı Organize Sanayi Bölgeleri Kanunuyla Sanayi ve Ticaret Bakanlığı'na ve organize sanayi bölgelerine tanınan yetki ve sorumluluklar ile sivil hava ulaşımına açık havaalanları ve bu havaalanları bünyesinde yer alan tüm tesisler bu Kanunun kapsamı dışındadır. Büyükşehir ve ilçe belediyeleri tarım ve hayvancılığı desteklemek amacıyla her türlü faaliyet ve hizmette bulunabilirler.

5393 Sayılı Belediye Kanununa göre;

**Madde 14.-** Belediye, mahallî müşterek nitelikte olmak şartıyla;

**a)** İmar, su ve kanalizasyon, ulaşım gibi kentsel alt yapı; coğrafi ve kent bilgi sistemleri; çevre ve çevre sağlığı, temizlik ve katı atık; zabıta, itfaiye, acil yardım, kurtarma ve ambulans; şehir içi trafik; defin ve mezarlıklar; ağaçlandırma, park ve yeşil alanlar; konut; kültür ve sanat, turizm ve tanıtım, gençlik ve spor; sosyal hizmet ve yardım, nikâh, meslek ve beceri kazandırma; ekonomi ve ticaretin geliştirilmesi hizmetlerini yapar veya yaptırır. Büyükşehir belediyeleri ile nüfusu 100.000'in üzerindeki belediyeler, kadınlar ve çocuklar için konukevleri açmak zorundadır. Diğer belediyeler de mali durumları ve hizmet önceliklerini değerlendirerek kadınlar ve çocuklar için konukevleri açabilirler.

**b)** Devlete ait her derecedeki okul binalarının inşaatı ile bakım ve onarımını yapabilir veya yaptırabilir; her türlü araç, gereç ve malzeme ihtiyaçlarını karşılayabilir; sağlıkla ilgili her türlü tesisi açabilir ve işletebilir; mabetlerin yapımı, bakımı, onarımını yapabilir; kültür ve tabiat varlıkları ile tarihî dokunun ve kent tarihi bakımından önem taşıyan mekânların ve işlevlerinin korunmasını sağlayabilir; bu amaçla bakım ve onarımını yapabilir; korunması mümkün olmayanları aslına uygun olarak yeniden inşa edebilir. Gerektiğinde, sporu teşvik etmek amacıyla gençlere spor malzemesi verir, amatör spor kulüplerine aynı ve nakdî yardım yapar ve gerekli desteği sağlar, her türlü amatör spor karşılaşmaları düzenler, yurt içi ve yurt dışı müsabakalarda üstün başarı gösteren veya derece alan öğrencilere, sporculara, teknik yöneticilere ve antrenörlere belediye meclisi kararıyla ödül verebilir. Gıda bankacılığı yapabilir. Hizmetlerin yerine getirilmesinde öncelik sırası, belediyenin malî durumu ve hizmetin ivediliği dikkate alınarak belirlenir. Belediyelerin birinci fıkranın (b) bendi uyarınca, sporu teşvik amacıyla yapacakları nakdî yardım bir önceki yıl genel bütçe vergi gelirlerinden belediyeleri için tahakkuk eden miktarın binde yedisini geçemez. Hizmetlerin yerine getirilmesinde öncelik sırası, belediyenin malî durumu ve hizmetin ivediliği dikkate alınarak belirlenir.

Belediye hizmetleri, vatandaşlara en yakın yerlerde ve en uygun yöntemlerle sunulur. Hizmet sunumunda engelli, yaşlı, düşkün ve dar gelirli durumuna uygun yöntemler uygulanır. Belediyenin görev, sorumluluk ve yetki alanı belediye sınırlarını kapsar. Belediye meclisinin kararı ile mücavir alanlara da belediye hizmetleri götürülebilir. 4562 sayılı Organize Sanayi Bölgeleri Kanunu hükümleri saklıdır. Sivil hava ulaşımına açık havaalanları ile bu havaalanları bünyesinde yer alan tüm tesisler bu Kanunun kapsamı

dışındadır.

**Madde 15.-** Belediyenin yetkileri ve imtiyazları şunlardır:

- a) Belde sakinlerinin mahallî müşterek nitelikteki ihtiyaçlarını karşılamak amacıyla her türlü faaliyet ve girişimde bulunmak,
- b) Kanunların belediyeye verdiği yetki çerçevesinde yönetmelik çıkarmak, belediye yasakları koymak ve uygulamak, kanunlarda belirtilen cezaları vermek,
- c) Gerçek ve tüzel kişilerin faaliyetleri ile ilgili olarak kanunlarda belirtilen izin veya ruhsatı vermek,
- d) Özel kanunları gereğince belediyeye ait vergi, resim, harç, katkı ve katılma paylarının tarh, tahakkuk ve tahsilini yapmak; vergi, resim ve harç dışındaki özel hukuk hükümlerine göre tahsili gereken doğal gaz, su, atık su ve hizmet karşılığı alacakların tahsilini yapmak veya yaptırmak,
- e) Müktesep haklar saklı kalmak üzere; içme, kullanma ve endüstri suyu sağlamak; atık su ve yağmur suyunun uzaklaştırılmasını sağlamak; bunlar için gerekli tesisleri kurmak, kurdurmak, işletmek ve işlettirmek; kaynak sularını işletmek veya işlettirmek,
- f) Toplu taşıma yapmak; bu amaçla otobüs, deniz ve su ulaşım araçları, tünel, raylı sistem dâhil her türlü toplu taşıma sistemlerini kurmak, kurdurmak, işletmek ve işlettirmek,
- g) Katı atıkların toplanması, taşınması, ayrıştırılması, geri kazanımı, ortadan kaldırılması ve depolanması ile ilgili bütün hizmetleri yapmak ve yaptırmak,
- h) Mahallî müşterek nitelikteki hizmetlerin yerine getirilmesi amacıyla, belediye ve mücavir alan sınırları içerisinde taşınmaz almak, kamulaştırmak, satmak, kiralamak veya kiraya vermek, trampa etmek, tahsis etmek, bunlar üzerinde sınırlı aynî hak tesis etmek,
- i) Borç almak, bağış kabul etmek,
- j) Toptancı ve perakendeci hâlleri, otobüs terminali, fuar alanı, mezbaha, ilgili mevzuata göre yat limanı ve iskele kurmak, kurdurmak, işletmek, işlettirmek veya bu yerlerin gerçek ve tüzel kişilerce açılmasına izin vermek,
- k) Vergi, resim ve harçlar dışında kalan dava konusu uyuşmazlıkların anlaşmayla tasfiyesine karar vermek,
- l) Gayrisihhî müesseseler ile umuma açık istirahat ve eğlence yerlerini ruhsatlandırmak ve denetlemek,
- m) Beldede ekonomi ve ticaretin geliştirilmesi ve kayıt altına alınması amacıyla izinsiz satış yapan seyyar satıcıları faaliyetten men etmek, izinsiz satış yapan seyyar satıcıların faaliyetten men edilmesi sonucu,

cezası ödenmeyerek iki gün içinde geri alınmayan gıda maddelerini gıda bankalarına, cezası ödenmeyerek otuz gün içinde geri alınmayan gıda dışı malları yoksullara vermek,

**n)** Reklam panoları ve tanıtıcı tabelalar konusunda standartlar getirmek,

**o)** Gayrisihhî işyerlerini, eğlence yerlerini, halk sağlığına ve çevreye etkisi olan diğer işyerlerini kentin belirli yerlerinde toplamak; hafriyat toprağı ve moloz döküm alanlarını; sıvılaştırılmış petrol gazı (LPG) depolama sahalarını; inşaat malzemeleri, odun, kömür ve hurda depolama alanlarını ve satış yerlerini belirlemek; bu alan ve yerler ile taşımalarda çevre kirliliğı oluşmaması için gereken tedbirleri almak,

**p)** Kara, deniz, su ve demiryolu üzerinde işletilen her türlü servis ve toplu taşıma araçları ile taksi sayılarını, bilet ücret ve tarifelerini, zaman ve güzergâhlarını belirlemek; durak yerleri ile karayolu, yol, cadde, sokak, meydan ve benzeri yerler üzerinde araç park yerlerini tespit etmek ve işletmek, işlettiirmek veya kiraya vermek; kanunların belediyelere verdiği trafik düzenlemesinin gerektirdiğı bütün işleri yürütmek,

**r)** Belediye mücavir alan sınırları içerisinde 5/11/2008 tarihli ve 5809 sayılı Elektronik Haberleşme Kanunu, 26/9/2011 tarihli ve 655 sayılı Ulaştırma, Denizcilik ve Haberleşme Bakanlığının Teşkilat ve Görevleri Hakkında Kanun Hükmünde Kararname ve ilgili diğer mevzuata göre kuruluş izni verilen alanda tesis edilecek elektronik haberleşme istasyonlarına kent ve yapı estetiğı ile elektronik haberleşme hizmetinin gerekleri dikkate alınarak ücret karşılığında yer seçim belgesi vermek,

(r) bendine göre verilecek yer seçim belgesi karşılığında alınacak ücret Ulaştırma, Denizcilik ve Haberleşme Bakanlığınca belirlenir. Ücreti yatırılmasına rağmen yirmi gün içerisinde verilmeyen yer seçim belgesi verilmiş sayılır. Büyükşehir sınırları içerisinde yer seçim belgesi vermeye ve ücretini almaya büyükşehir belediyeleri yetkilidir.

(l) bendinde belirtilen gayrisihhî müesseselerden birinci sınıf olanların ruhsatlandırılması ve denetlenmesi, büyükşehir ve il merkez belediyeleri dışındaki yerlerde İl Özel İdaresi tarafından yapılır.

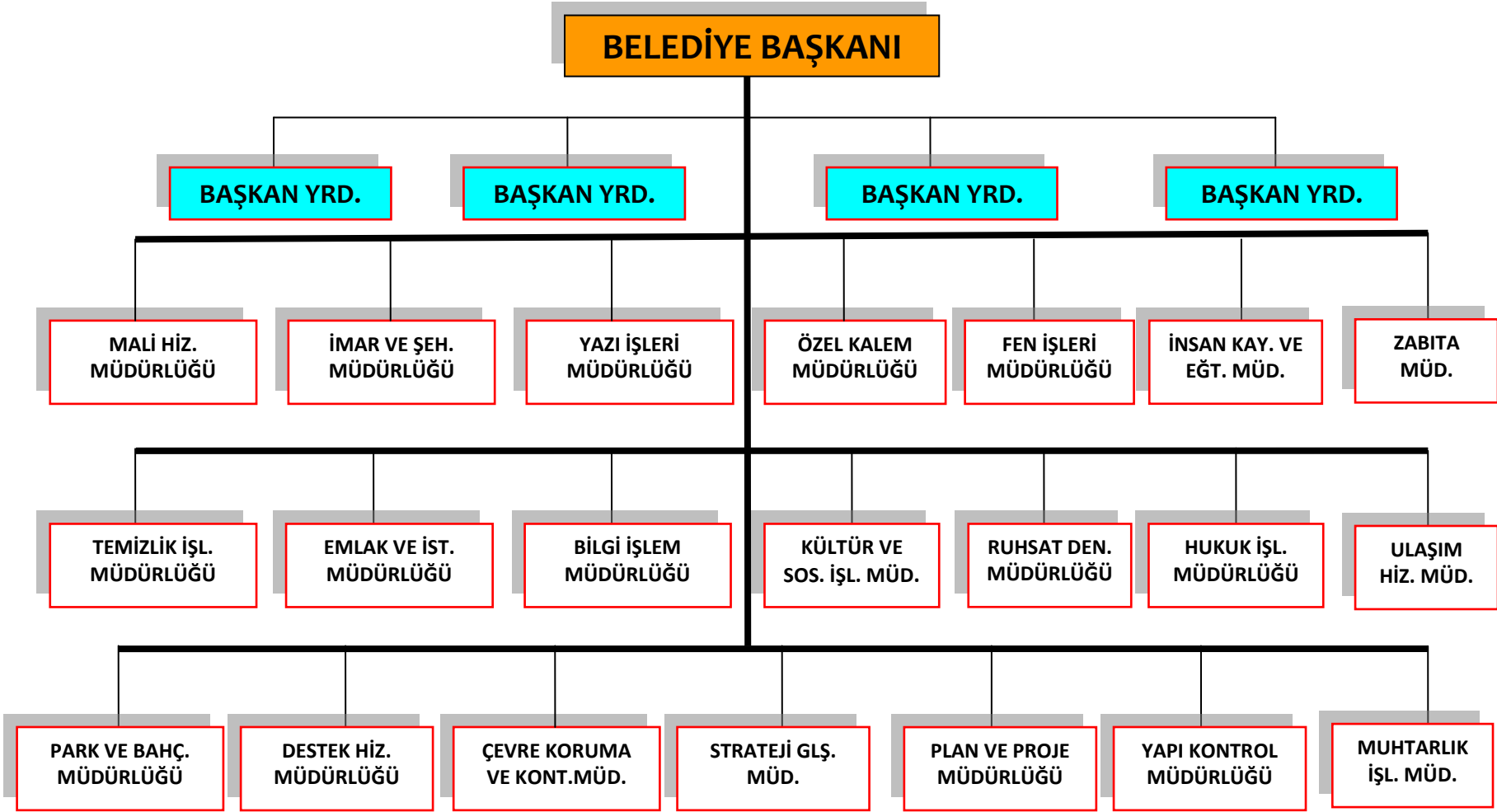
Belediye, (e), (f) ve (g) bentlerinde belirtilen hizmetleri Danıştay'ın görüşü ve İçişleri Bakanlığının kararıyla süresi kırk dokuz yılı geçmemek üzere imtiyaz yoluyla devredebilir; toplu taşıma hizmetlerini imtiyaz veya tekel oluşturmayacak şekilde ruhsat vermek suretiyle yerine getirebileceğı gibi toplu taşıma hatlarını kiraya verme veya 67' nci maddedeki esaslara göre hizmet satın alma yoluyla yerine getirebilir.

İl sınırları içinde büyükşehir belediyeleri, belediye ve mücavir alan sınırları içinde il belediyeleri ile nüfusu 10.000'i geçen belediyeler, meclis kararıyla; turizm, sağlık, sanayi ve ticaret yatırımlarının ve eğitim kurumlarının su, termal su, kanalizasyon, doğal gaz, yol ve aydınlatma gibi alt yapı çalışmalarını faiz almaksızın on yıla kadar geri ödemeli veya ücretsiz olarak yapabilir veya yaptırabilir, bunun karşılığında yapılan tesislere ortak olabilir; sağlık, eğitim, sosyal hizmet ve turizmi geliştirecek projelere İçişleri Bakanlığının onayı ile ücretsiz veya düşük bir bedelle amacı dışında kullanılmamak kaydıyla arsa tahsis edebilir. Belediye ve bağlı idareler, meclis kararıyla mabetlere indirimlibedelle ya da ücretsiz olarak içme ve kullanma suyu verebilirler.

Belediye, belde sakinlerinin belediye hizmetleriyle ilgili görüş ve düşüncelerini tespit etmek amacıyla kamuoyu yoklaması ve araştırması yapabilir. Belediye mallarına karşı suç işleyenler Devlet malına karşı suç işlemiş sayılır. 2886 sayılı Devlet İhale Kanunu'nun 75'inci maddesi hükümleri belediye taşınmazları hakkında da uygulanır. Belediyenin proje karşılığı borçlanma yoluyla elde ettiği gelirleri, şartlı bağışlar ve kamu hizmetlerinde fiilen kullanılan malları ile belediye tarafından tahsil edilen vergi, resim ve harç gelirleri hacedilemez.



## 1.3. Teşkilat Yapısı





## KEMALPAŞA BELEDİYESİ, 2016 PERFORMANS ROGRAMI

### 1.4. Fiziksel ve Teknolojik Kaynaklar

Kemalpaşa Belediyesinin mevcut durumunu gösteren tablolar aşağıda verilmiştir. Hizmetlerin hızlı, kaliteli ve etkin sunumu için gerek araç-gereç bakımından gerekse bilgi işlem altyapısının iyileştirilmesi gereken alınan tedbirler Stratejik Planın “Fiziki ve teknolojik altyapının iyileştirilmesi” bölümünde belirtilmiştir.

#### Kemalpaşa Belediyesinde Bulunan Elektronik ve İletişim Cihazlarının Birimlerdeki Durumu

Birimler	Bilgisayar	Yazıcı	Telefon	Fotoğraf Makinası	Video Kamera
Bilgi İşlem Müdürlüğü	5	1	5	0	0
Çevre Koruma Ve Kontrol Müdürlüğü	2	1	1	0	0
Destek Hizmetleri Müdürlüğü	10	3	6	0	0
Emlak Ve İstimlak Müdürlüğü	7	2	3	1	0
Fen İşleri Müdürlüğü	8	1	3	0	0
Hukuk İşleri Müdürlüğü	5	2	3	0	0
İmar Ve Şehircilik Müdürlüğü	13	1	4	1	0
İnsan Kaynakları Ve Eğitim Müdürlüğü	4	1	2	0	0
Kültür Ve Sosyal İşler Müdürlüğü	5	1	2	0	0
Mali Hizmetler Müdürlüğü	22	2	11	0	0
Özel Kalem Müdürlüğü	10	2	10	1	1
Park Ve Bahçeler Müdürlüğü	5	0	2	0	0
Plan Ve Proje Müdürlüğü	11	2	1	0	0
Ruhsat Denetim Müdürlüğü	3	1	1	1	0
Strateji Geliştirme Müdürlüğü	1	0	1	0	0
Muhtarlık İşleri Müdürlüğü	0	0	0	0	0
Temizlik İşleri Müdürlüğü	4	1	2	0	0
Ulaşım Hizmetleri Müdürlüğü	7	3	2	0	0
Yapı Kontrol Müdürlüğü	3	0	1	1	0
Yazı İşleri Müdürlüğü	7	2	3	0	0
Zabıta Müdürlüğü	2	1	2	0	0
TOPLAM	134	27	65	5	1

# KEMALPAŞA BELEDİYESİ, 2016 PERFORMANS ROGRAMI



## Ulaşım Hizmetleri Müdürlüğü Araç Listesi

SIRA NO	PLAKA NO	MARKASI	CİNSİ	MODELİ (YILI)
1	35 2007 011	AEBİ MFH 5000	SÜPÜRGE ARACI	2007
2	35 CFN 18	BMC PROF	ÇÖP KAMYONU	2011
3	35 CFN 19	BMC PROF	ÇÖP KAMYONU	2011
4	35 PMF 32	BMC PRO	ÇÖP KAMYONU	2009
5	35 PMF 33	BMC PRO	ÇÖP KAMYONU	2009
6	35 PCR 14	BMC FATİH 110	ÇÖP KAMYONU	1997
7	35 PCF 88	BMC FATİH 110	ÇÖP KAMYONU	1998
8	35 PDH 67	BMC FATİH 110	ÇÖP KAMYONU	2000
9	35 PNT 87	ISUZU NPR 8	ÇÖP KAMYONU	2012
10	35 PNT 86	ISUZU NPR 8	ÇÖP KAMYONU	2012
11	35 PBJ 41	IVECO 85-12	ÇÖP KAMYONU	1997
12	35 PBC 13	IVECO 65-9	ÇÖP KAMYONU	1994
13	35 PLU 36	MITSBISHI FE 859 G	ÇÖP KAMYONU	2009
14	35 PCU 01	BMC PRO 518	ÇÖP KAMYONU	2004
15	35 PJV 56	BMC PRO 522	ÇÖP KAMYONU	2007
16	35 YD 499	FIAT 50 NC	ÇÖP KAMYONU	1987
17	35 KDF 71	BMC FATİH 180-25	ÇÖP KAMYONU	1992
18	35 AUT 82	BMC FATİH	ÇÖP KAMYONU	1992
19	35 PED 40	BMC FATİH 110	YOL SÜPÜRME	2002
20	35 ZN 126	İVECO	YOL SÜPÜRME	2015
21	35 ZF 947	FORT	ÇÖP KAMYONU	2015
22	35 PPF 09	FIAT DOBLO	KAMYONET	2013
23	35 PLR 01	BMC LEVEND	KAMYONET	2009
24	35 PHN 62	BMC LEVEND	KAMYONET	2006
25	35 PED 46	BMC LEVEND	KAMYONET	2006
26	35 PKP 24	BMC LEVEND	KAMYONET	2004
27	35 PDN 21	BMC LEVEND	KAMYONET	2000
28	35 PDB 94	BMC LEVEND	KAMYONET	1999
29	35 VN 391	BMC LEVEND	KAMYONET	1987
30	35 CDZ 56	BMC	KAMYONET	1994
31	35 MKT 91	BMC LEVEND	KAMYONET	2006
32	35 PMN 52	FIAT FIORINO	KAMYONET	2010
33	35 V 465	BMC LEVENT	KAMYONET	1999
34	35 PMK 99	ISUZU D-MAX	PICK-UP	2009
35	35 PMP 04	ISUZU D-MAX	PICK-UP	2012

## KEMALPAŞA BELEDİYESİ, 2016 PERFORMANS ROGRAMI



36	35 PKC 75	ISUZU D-MAX	PICK-UP	2010
37	35 PEJ 30	IVECO DAILY	HASTA NAKİL	2002
38	35 PMC 61	FORT TRNST	KADEME TAMR AR	2015
39	35 CVC 11	FORT TRANSİT	HASTA NAKİL	1998
40	35 PDS 66	TÜMOSAN 82	TRAKTÖR	1993
41	35 PCM 79	STYER	TRAKTÖR	1989
42	35 BYS 78	STYER	TRAKTÖR	1991
43	35 N 8900	STYER	TRAKTÖR	1990
44	35 V 5220	STYER	TRAKTÖR	1992
45	35 R 1892	STYER	TRAKTÖR	1986
46	35 Y 0944	FIAT 54 C	TRAKTÖR	1999
47	35 PCM 76	STYER	TRAKTÖR	2005
48	35 PDL 36	UNIVERSAL	TRAKTÖR	2004
49	35 PEH 77	TRAKTÖR M FERGÜSON	TRAKTÖR	1984
50	35 PFC 59	NEW HOL	TRAKTÖR	1975
51	35 SZ 912	BURTRAK SD 400	TRAKTÖR	1977
52	35 PEH 94	FIAT 540 S	TRAKTÖR	1999
53	35 PBY 32	FIAT	TRAKTÖR	1999
54	35 PEH 52	STYER	TRAKTÖR	1984
55	35 PMF 42	RENAULT CLIO	BİNEK OTO	2010
56	35 PMF 41	RENAULT CLIO	BİNEK OTO	2010
57	35 PMC 72	RENAULT CLIO	BİNEK OTO	2010
58	35 PMC 71	RENAULT CLIO	BİNEK OTO	2010
59	35 PDP 01	TOYOTA COROLLA	BİNEK OTO	1999
60	35 PAK 01	WLSVOGEN PASAT	OTOMOBİL	2000
61	35 PBF 01	RENAULT MEGANE	BİNEK OTO	2006
62	35 PAE 01	RENAULT CLIO	BİNEK OTO	2010
63	35 PMN 02	KANUNİ BRETON	MOTORSİKLET	2009
64	35 PMM 98	KANUNİ BRETON	MOTORSİKLET	2009
65	35 PMM 99	KANUNİ BRETON	MOTORSİKLET	2009
66	35 PMN 01	KANUNİ BRETON	MOTORSİKLET	2009
67	35-2000-012	KOMATSU	YÜKLEYİCİ	
68	35-2011-013	BEKO LODER	BEKO YÜKLEYİCİ	
69	35-2007-014	CAT CATERPİLLER	GREYDER	
70	35-2001-015	VOLVO	EKSKAVATÖR	
71	35 2007 003	CAT 316 M	EKSKAVATÖR	

## KEMALPAŞA BELEDİYESİ, 2016 PERFORMANS ROGRAMI



72	35 2006 004	CAT 432 E	KAZICI	
73	35 2011 001	DOOSAN	EKSKAVATÖR	
74	35 2005 005	HIDROMEK 102 S	KAZICI	
75	35 1992 007	HITACHI FT 800	KAZICI	
76	35 2010 002	MASTAŞ	KAZICI	
77	35 1978 009	CHAMPION	GREYDER	
78	35 PDE 94	MERCEDES	OTOBÜS	2004
79	35 PDP 54	ISUZU	OTOBÜS	1992
80	35 PPJ 29	ISUZU	OTOBÜS	2000
81	35 PPJ 28	ISUZU	OTOBÜS	2000
82	35 DHT 05	ISUZU	OTOBÜS	2000
83	35 PDE 90	ISUZU	OTOBÜS	2000
84	35 PCM 55	ISUZU	OTOBÜS	2000
85	35 DB 4172	SANOS	OTOBÜS	2000
86	35 PPH 86	MERCEDES O 403	OTOBÜS	1992
87	35 PAT 01	BMC FATİH 170-25	SU TANKERİ	1996
88	35 PHR 36	BMC FATİH 180-25	SU TANKERİ	2006
89	35 RP 163	FIAT 50 NC	SU TANKERİ	1989
90	35 PKY 84	BMC PRO 935	AĞAÇ SÖKME	1998
91	35 PCT 44	FIAT 50 NC	MAZOT TANKER	1984
92	35 PJV 57	BMC FATİH 180-25	DAMPERLİ KAM.	2012
93	35 PCY 47	BMC LEYLAND 1340 G	VİDANJÖR	2012
94	35 PCY 62	BMC FATİH 170-25	DAMPERLİ KAM.	2004
95	35 PBB 86	BMC PRO 624	DAMPERLİ KAM.	1992
96	35 PNM 75	BMC PRO 827	DAMPERLİ KAM.	2012
97	35 PNM 76	BMC PRO 827	DAMPERLİ KAM.	2012
98	35 PEF 11	BMC FATİH 180-25	DAMPERLİ KAM.	2008
99	35 PBU 09	BMC FATİH 162-25	DAMPERLİ KAM.	1984
100	35 UU 859	DAF	ÇEKİCİ	1990
101	35 DS 521	FORT CARGO		2012
102	35 EJC 43	MERCDS KAMYON	DAMPERLİ KAM.	2000
103	35 CMY 24	BMC PRO 827	DAMPERLİ KAM.	2011
104	35 PCR 15	FIAT 50 NC	DAMPERLİ KAM.	1984

# KEMALPAŞA BELEDİYESİ, 2016 PERFORMANS ROGRAMI



## Yeşil Alan Verileri

Sıra No	Yeşil Alan Adı	M2' si	Sıra No	Yeşil Alan Adı	M2' si
1	Kemalpaşa Atatürk Parkı	3740	67	Armutlu Park Orman	1400
2	Kemalpaşa 129. Sok. -105 Sok. Parkı(Eski Şantiye alanı)	1600	68	Armutlu Park A	2260
3	Kemalpaşa Mehmet Ali Özüdoğru Parkı	1770	69	Armutlu Ali Fehmi Cad. Üçgen Park	560
4	Kemalpaşa 109. Sok Yeşil Alan	565	70	Armutlu Kırlangıç Sokak Parkı	470
5	Kemalpaşa 89. Sok Parkı	1440	71	Armutlu Halı Saha Yeşil Alanı	2190
6	Kemalpaşa 82. Sokak Yeşil Alan	750	72	Armutlu Saat Sokak Parkı	2000
7	Kemalpaşa 125. Sokak Yeşil Alan (Bülbül İnşaatı)	1295	73	Armutlu Cumhuriyet Mah.Bağcılar Cad.No:22(Mezarlığın Arkası)	1000
8	Kemalpaşa Cezaevi Yanı Yeşil Alan	300	74	Armutlu Tınaztepe Mah.Parkı(Saat Sokağın Altı)	1200
9	Kemalpaşa Aktivite Merkezi	3835	75	Armutlu Mustafa Celal Sok. Park(Jandarmanın	1200
10	Kemalpaşa Osmanlı Bahçesi	6350	76	Yukarı Kızılca Parkı	2000
11	Kemalpaşa 136. Sok Yeşil Alan	195	77	Yukarı Kızılca Bülent Ecevit Cad.Park	2200
12	Kemalpaşa 145/1 Sok. Yeşil Alan	1340	78	Yukarı Kızılca Piknik Alanı	10000
13	Kemalpaşa Rekreasyon Alanı	14170	79	Yukarı Kızılca Asarlık Piknik Alanı	5000
14	Kemalpaşa 148. Sok. Parkı	520	80	Ören Ali Oğuz Parkı	1520
15	Kemalpaşa 148 Sok. Halı Saha Çevresi Yeşil	2195	81	Ören Belediye Yanı Yeşil Alan	1480
16	Kemalpaşa 155. Sok. Yeşil Alan	470	82	Ören Gacara Sokak Parkı	1800
17	Kemalpaşa Huzur Parkı	50	83	Ören Mücahit Sokak Yeşil Alan	300
18	Kemalpaşa Oğuz Türkoğlu Parkı	1795	84	Ören Soğukçeşme Yeşil Alan	160
19	Kemalpaşa Sevgi Parkı	1845	85	Ören Seray Aile Çay Bahçesi	3200
20	Kemalpaşa Sevda Parkı	1160	86	Bağyurdu Umut Sok. Parkı	2400
21	Kemalpaşa Eski Otopark Yeşil Alan	1160	87	Bağyurdu 80.Yıl Parkı	3300
22	Kemalpaşa Öğrt. Arif Aldiker Parkı	910	88	Bağyurdu Belediye Arkası Parkı	1560
23	Kemalpaşa Mezbahane Yanı Yeşil Alan	6690	89	Bağyurdu Dibektaş Parkı	400



## KEMALPAŞA BELEDİYESİ, 2016 PERFORMANS ROGRAMI

24	Kemalpaşa 233 Sok. Yeşil Alan	375	90	Bağyurdu Cami Kebir Parkı	2200
25	Kemalpaşa Türkan Akyüz Parkı	1530	91	Bağyurdu Yaşar Çiçek Parkı	1339
26	Kemalpaşa Nephan Taşlı Parkı	1675	92	Bağyurdu Ulucak Parkı	620
27	Kemalpaşa 227-228 Sok. Yeşil Alan	395	93	Bağyurdu Kooperatif Civarı Yeşil	1260
28	Kemalpaşa Şehitler Parkı	1025	94	Bağyurdu 29 Ekim Mah. Kadıalanı(Cami Kebirin Üstü)	1500
29	Kemalpaşa Pakmaya Yanı Yeşil Alan	1965	95	Bağyurdu Halilbeyli Parkı	2100
30	Kemalpaşa Hakan Çelik Parkı	1335	96	Aşağı Kızılca Köyü Parkı 1 ( Girişte	500
31	Kemalpaşa 243 Sok. Yeşil Alan	410	97	Aşağı Kızılca Köyü Parkı 2 ( Mezarlığın Karşısı )	300
32	Kemalpaşa 134/2 Sok. Parkı	2865	98	Aşağı Kızılca Köyü Parkı 3 ( Muhtar evi arkası )	450
33	Kemalpaşa 256 Sokak Parkı	1660	99	Aşağı Yenmiş Köyü Parkı 1 ( Muhtarlık Yanı )	500
34	Kemalpaşa Çarşı Cami Çevre Yeşil Alan	1560	100	Aşağı Yenmiş Köyü Parkı 2 ( Muhtarlık Üst Taraf )	750
35	Kemalpaşa Atatürk Büst Temizliği	400	101	Aşağı Yenmiş Köyü Parkı 3 ( Muhtarlık Üst Taraf )	700
36	Kemalpaşa 171 Sok. Yeşil Alan	600	102	Akalan Köyü Park ( Sağlık Ocağı )	900
37	Kemalpaşa Eski Hizmet Binası Önü Yeşil	100	103	Akalan Köyü Yeni park	700
38	Kemalpaşa Belediyesi Önü Yeşil Alan	2500	104	Ansızca Köyü Parkı	250
39	Kemalpaşa Belediyesi Pazaryeri Yeşil Alan	1500	105	Bayramlı Köyü Parkı	100
40	Şehit İlhan Sağlam Parkı	2800	106	Beşpınar Köyü Parkı	200
41	Kemalpaşa Spor Tesisleri Yeşil Alan	1000	107	Cumalı Köyü Parkı	100
42	Kemalpaşa Pazar Yeri Karşısı	2400	108	Çambel Köyü Parkı	100
43	Kemalpaşa Örnekköy Sebahattin Meric parkı	2000	109	Çambel Köyü Piknik Alanı	7000
44	Kemalpaşa Örnekköy Mah. Parkı	1.000	110	Çınar Köyü Parkı	800
45	Kemalpaşa Örnekköy Mah.Okan Cad.Parkı	5500	111	Damlacık Köyü Parkı	2.800
46	Kemalpaşa Ümran Baradan Müzesi Bahçesi	2000	112	Dereköy Parkı	200
47	Kemalpaşa Orta Refüj	250	113	Gökçeyurt Köyü Parkı	80
48	Ulucak Ali Nail Tesisleri Yeşil Alan	23870	114	Gökyaka Köyü Parkı	70
49	Ulucak 116 Sok. Yeşil Alan	1680	115	Kamberler Köyü Parkı	680
50	Ulucak 200/1 Sok. Parkı (Mehmet KÜÇÜKPEHLİVAN	1670	116	Kızılüzüm Köyü Parkı	100
51	Ulucak 185. Sok. Parkı	1670	117	Kuyucak Köyü Parkı	100

## KEMALPAŞA BELEDİYESİ, 2016 PERFORMANS ROGRAMI

52	Ulucak Sıtkı Ayninel Cad. Girişi Yeşil Alan	250	118	Nazarköy Parkı	80
53	Ulucak İsmet İnönü Cad. Parkı (Fettah BİÇER Parkı)	1120	119	Sarıçalı Köyü Parkı	80
54	Ulucak 9125-9123. Sok Parkı	1306	120	Sarılar Köyü Parkı	60
55	Ulucak Trafo Arkası 113 Sokak Parkı	860	121	Sinancılar Köyü Parkı	450
56	Ulucak Deveci Yılmaz Yeni Yapılan Park	360	122	Aşağı Sütçüler Köyü Park	800
57	Ulucak 110 Sok. Parkı (Mehmet Türkmen Parkı)	680	123	Sütçüler Köyü Piknik Alanı ( 2 adet )	4.000
58	Ulucak Dere Yanı Park (Ekrem Beserler Parkı)	700	124	Yukarı Yenmiş Köyü Parkı 1 ( Isılay Saygın )	4.000
59	Ulucak Agupark	23310	125	Yukarı Yenmiş Köyü Parkı 2 ( Köyün İçi )	150
60	Ulucak Huzurevi Çevre Yeşil Alan	9000	126	Yukarı Yenmiş Köyü Parkı 3 (Okulun İçi )	150
61	Ulucak Düğün Salonu Yeşil Alan	1530	127	Yeni Kurudere Köyü Parkı	4.000
62	Ulucak Futbol Sahası	7200	128	Yeşilköy Köyü Parkı	80
63	Ulucak Mezarlık Yanı Oyun Alanı	750	129	Yeşilyurt Köyü Parkı	80
64	Ulucak Adnan Menderes Bulvarı	900	130	Yiğitler Köyü Parkı	400
65	Ulucak Kafeterya Çevresi	500	131	Yukarı Sütçüler Okul İçi Park	80
66	Armutlu Açelya Sok. Parkı	1355	132	Yukarı Sütçüler Piknik Alanı ( Atatürk)	2.000
TOPLAM YEŞİL ALAN		242.310			

### 1.5. İnsan Kaynakları

Kemal Paşa Belediyesinin mevcut kadro durumunu incelediğimizde toplam 162 çalışanı olduğu görülmektedir. Bu çalışanların 94'i memur, 68'i ise kadrolu işçi durumundadır. Dolayısıyla çalışanların % 58'si memur iken % 42'i kadrolu işçi statüsündedir.

#### Kemal Paşa Belediyesi Mevcut Kadro Durumu

Statü	Sayısı	Yüzde (%)
Memur	94	%58
Kadrolu İşçi	68	%42
Geçici İşçi	-	
Mevsimlik	-	
Sözleşmeli	-	
Toplam	162	100%



## KEMALPAŞA BELEDİYESİ, 2016 PERFORMANS ROGRAMI

Çalışanların eğitim durumunu değerlendirdiğimizde memurlardan sadece 2, işçilerden ise 7'inin ilkokul mezunu olduğu görülmektedir. Orta okul mezunu sayısı ise memurlarda 4, işçilerde 27'dir. Toparlayacak olursak sekiz yıllık temel eğitim açısından bakıldığında 34 işçi, 6 memurun bu eğitim seviyesine sahip olduğu söylenebilir. Toplam çalışan sayısı içinde sadece sekiz yıllık eğitim mezunu oranı % 30'lara denk gelmektedir. Lise mezunu memur sayısı 25, işçi sayısı 20'tür. Önlisans mezunlarının sayısı ise sırasıyla 28 memur, 6 işçidir. Çalışanlar arasında 34 memur, 7 işçi ise üniversite lisans mezunudur. Belediye çalışanları arasında sadece 1 kişi yüksek lisans derecesine sahip işçi statüsündedir. Lisans ve yüksek lisans mezunlarının tüm çalışanlar içindeki oranı ise % 23 dolayındadır.

### Kemalpaşa Belediyesi Çalışanların Eğitim Durumu

	Memur		İşçi	
	Sayı	%	Sayı	%
İlkokul	2	1,88	7	4,76
Ortaokul	4	3,76	27	18,36
Lise	25	23,5	20	13,6
Önlisans	28	26,32	6	4,08
Lisans	34	31,96	7	4,76
Yüksek Lisans	1	0,94	1	0,68
<b>Toplam</b>	<b>94</b>	<b>100</b>	<b>68</b>	<b>100</b>

Memur Personelin Hizmet Sınıflarına Göre Dağılımını değerlendirdiğimizde ilgili tabloda da görülebileceği üzere memur personelin % 60'lık bölümünü Genel İdare Hizmetleri sınıfı, % 31'inin Teknik Hizmetler Sınıfı, % 2'sini Avukatlık Hizmetleri sınıfı, % 4'ünü Sağlık Hizmetleri sınıfı, % 1'ini ise Yardımcı Hizmetler Sınıfı oluşturmaktadır.

Kemalpaşa Belediyesi için öngörülen norm kadro sayısı ile mevcut kadro durumunu değerlendirdiğimizde bütün sınıflarda eksiklik olmakla birlikte özellikle Yardımcı Hizmetler Sınıfı ve Sağlık Hizmetleri Sınıfı ve Genel İdare Hizmetleri sınıfında nisbeten daha fazla eksiklik olduğu görülmektedir. Kemal Paşa Belediyesinin Mevcut Durum/Norm Kadro oranı % 30'dir ve Norm Kadro sayısı 308 öngörülmesine rağmen mevcut kadro sayısı 94'dir.

## Memur Personelin Hizmet Sınıflarına Göre Dağılımı

Sınıflar	Mevcut	%	Norm Kadro	%	Mevcut Durum/Norm Kadro %
G.İ.H. (Genel İdare Hizmetleri)	57	60,64	220	71	25,91
TH.S (Teknik Hizmetler Sınıfı)	30	31,91	49	16	61,22
A.H.(Avukatlık Hizmetleri Sınıfı)	2	2,13	3	2	66,66
S.H. (Sağlık Hizmetleri Sınıfı)	4	4,25	16	5	25
Y.H. (Yardımcı Hizmetler Sınıfı)	1	1,06	20	6	5
Toplam	94	100	308	100	30,52

Kemalpaşa Belediyesi personelinin sadece %1'i 18-25 yaş arasında, % 20'ü 26-35 yaş arasında, %40'u 36-45 yaş arasında, %34'si 46-55 yaş arasında ve sadece %3'i 56 ve üstü yaş arasındadır.

## Yaş Durumuna Göre Personel Dağılımı

Yaş Grubu	Toplam Personel	%	Memur Sayısı	%	İşçi Sayısı	%
18-25	1	0,62	1	1,06	-	
26-35	33	20,37	21	22,34	21	17,65
36-45	66	40,74	29	27,66	37	54,41
46-55	56	34,57	39	41,49	17	25
56 ve üstü	6	3,70	4	4,26	2	2,94
Toplam	162	100	94	100	68	100

## 2. PERFORMANS BİLGİLERİ

### 2.1. Temel Politika ve Öncelikler

Kemalpaşa Belediyesi'nin iç ve dış paydaşları ile yapılan toplantı, mülakat ve anket çalışmaları ile GZFT analizi sonucunda gerek ilçenin sosyo-ekonomik gelişimi gerekse belediyenin hizmet kapasitesinin artırılması için on adet stratejik amaç belirlenmiştir.

Yapılan analizlerde Kemalpaşa'nın Avrupa'nın en işlek havalimanlarından biri olan Adnan Menderes Havalimanına, İzmir limanına ve İzmir metropol kentine yakınlığının çok büyük avantajlar sunduğu ancak bu avantajlardan yeterince faydalanamadığı tespit edilmiştir. Coğrafi konumun sağladığı avantajlar, ilçede büyük bir organize sanayi oluşmasını sağlamış ve

## KEMALPAŞA BELEDİYESİ, 2016 PERFORMANS ROGRAMI

istihdam olanakları artmıştır. Ancak bu durum göçü hızlandırarak çarpık kentleşmeye ve beyaz yakalı çalışanların daha iyi kentsel yaşam standartlarına sahip İzmir merkezinde yaşamayı tercih etmesi nedeniyle gelir ortalaması düşük bir nüfus yapısı oluşmuştur. Görüldüğü gibi büyük bir nüfusa önemli altyapılara sahip İzmir'e yakınlık hem avantaj hem de dez avantajları beraberinde getirmektedir. Bu nedenle belirlenen stratejik amaçların önemli bir kısmı İzmir'e yakınlığın getirdiği avantajların maksimum seviyede kullanılırken dez avantajları ise elimine edici hususları kapsamaktadır. "Planlı estetik çevre dostu kentleşme" "Kemalpaşa'nın gelişmesini sağlayacak vizyon projelerinin hayata geçirilmesi" "Kent Kültür ve Sosyal Hayatının Zenginleştirilmesi" gibi stratejik amaçların benimsenmesinin arka planında bu durum yatmaktadır.

Kemalpaşa'nın hızlı sanayileşmenin getirdiği hızlı göç olgusu kentte sosyo-ekonomik açıdan dez avantajlı kesimler meydana getirmiş hemşehrilik ve kentlilik bilincinin oluşumunda da sorunlara yol açmıştır. Bu nedenle "Dez avantajlı kesimlerin sosyo-ekonomik durumunun güçlendirilmesi ile Hemşehrilik ve Kentlilik Bilincinin Geliştirilmesi" gibi iki ilave stratejik amaç belirlenmiştir.

Yukarıda ifade edilen stratejik amaçların gerçekleştirilmesi doğal olarak mali ve kurumsal açıdan güçlü bir kurumsal yapılanma gerekmektedir. Bu nedenle Kemalpaşa Belediyesinin mevcut hizmet kapasitesine ilişkin zaafaların giderilmesine yönelik "Mali Yapısının Güçlendirilmesi", "İnsan Kaynakları ve Organizasyon Yapısının Güçlendirilmesi", "Fiziki ve Teknolojik Kapasitenin Arttırılması" şeklinde üç adet strateji belirlenmiştir. Son olarak ilçenin artan nüfusu ve araç sayısına paralel olarak düzenli ulaşımın sağlanabilmesi amacıyla "Yaya ve araç trafiğinin geliştirilmesi" bir stratejik amaç olarak belirlenmiştir.

### 2.2. Amaç ve Hedefler

Kemalpaşa Belediyesi'nin 2015-2019 dönemi stratejik amaçları aşağıdaki gibidir:

- ✓ PLANLI ESTETİK ÇEVRE DOSTU KENTLEŞME
- ✓ KEMALPAŞA'NIN CAZİBE MERKEZİ OLMASINI SAĞLAYACAK VİZYON PROJELERİNİN HAYATA GEÇİRİLMESİ
- ✓ MALİ YAPININ GÜÇLENDİRİLMESİ
- ✓ İNSAN KAYNAKLARININ ORGANİZASYON KAPASİTESİNİN GÜÇLENDİRİLMESİ
- ✓ FİZİKİ VE TEKNOLİJİK HİZMET KAPASİTESİNİN GELİŞTİRİLMESİ
- ✓ KENT KÜLTÜR HAYATININ ZENGİNLEŞTİRİLMESİ
- ✓ YAYA VE ARAÇ TRAFİĞİNİN GELİŞTİRİLMESİ
- ✓ HEMŞEHRİLİK ve KENTLİLİK BİLİNCİNİN GELİŞTİRİLMESİ
- ✓ BELEDİYE HİZMETLERİNE ULAŞILABİLİRLİĞİN ve YÖNETİME VATANDAŞ KATILIMININ SAĞLANMASI
- ✓ DEZ-AVANTAJLI SOSYO-EKONOMİK KESİMLERİN GÜÇLENDİRİLMESİ

### 2.3. Performans Hedef ve Göstergeleri ile Faaliyetler

#### PLAN ve PROJE MÜDÜRLÜĞÜ

##### STRATEJİK AMAÇ-1

Planlı, Estetik Çevre Dostu Kentleşmenin Sağlanması

##### Stratejik Hedef -1.1

Planlı Kentleşmenin Sağlanması

##### Performans Hedefi

Hali hazır haritaların hazırlanmasına temel olacak Jeolojik-Jeoteknik Etüd Haritalarının hazırlanması

	PERFORMANS GÖSTERGELERİ	2014	2015	2016
1	Jeolojik yerleşime uygunluk haritası hazırlanan alan miktarı (Ha)	-	150	50
2	Yerleşime uygunluk haritası hazırlanan alan oranı (%)		%10	-

	FAALİYETLER	KAYNAK İHTİYACI
1	Jeolojik-Jeoteknik Haritaların Hazırlanması İşi Hizmet Alımı	100.000

#### PLAN ve PROJE MÜDÜRLÜĞÜ

##### STRATEJİK AMAÇ

Planlı, Estetik Çevre Dostu Kentleşmenin Sağlanması

##### Stratejik Hedef

Planlı Kentleşmenin Sağlanması

##### Performans Hedefi

1/5000 ölçekli nazım imar planı için Büyükşehir belediyesinin ihtiyacı için gerekli teknik desteğin ve bilgi akışının sağlanması

## KEMALPAŞA BELEDİYESİ, 2016 PERFORMANS ROGRAMI

	PERFORMANS GÖSTERGELERİ	2014	2015	2016
1	Büyükşehir Belediyesi İlgili Birimleri ile Yapılan Toplantı Sayısı	2	5	7

	FAALİYETLER	KAYNAK İHTİYACI
1	1/5000 ölçekli nazım imar planı için Büyükşehir belediyesi ile müştereken çalışma yapılması	

### PLAN VE PROJE MÜDÜRLÜĞÜ

#### STRATEJİK AMAÇ

Planlı, Estetik Çevre Dostu Kentleşmenin Sağlanması

#### Stratejik Hedef

Planlı Kentleşmenin Sağlanması

#### Performans Hedefi

1/1000 ölçekli sayısal hali hazır haritalarının ve 1/1000 uygulama imar planının tamamlanması

	PERFORMANS GÖSTERGELERİ	2014	2015	2016
1	1/1000'lik Hazırlanacak halihazır harita (Ha)	-	120.000	50
2	1/1000'lik hazırlanacak paln alanı (Ha)	-	%20	300

	FAALİYETLER	KAYNAK İHTİYACI
1	1/1000 ölçekli sayısal hali hazır haritalarının yapılması	100.000
2	1/1000 uygulama imar planı yapılması	300.000
	<b>TOPLAM</b>	<b>400.000</b>

### PLAN ve PROJE MÜDÜRLÜĞÜ

#### STRATEJİK AMAÇ

Planlı estetik çevre dostu kentleşmenin sağlanması

#### Stratejik Hedef

Çarpık ve düzensiz yapılaşma alanlarında kentsel dönüşüm yapılması

#### Performans Hedefi

Özel sektör işbirliği ile yapılacak imar düzenlemeleri için gerekli düzenlemelerin yapılması



## KEMALPAŞA BELEDİYESİ, 2016 PERFORMANS ROGRAMI

	PERFORMANS GÖSTERGELERİ	2014	2015	2016
1	Gerekli imar düzenlerinin yapılması (%100)		100	% 100

	FAALİYETLER	KAYNAK İHTİYACI
1	Atatürk ve Soğuk pınar mahallesinin güneye bakan yamaçlarında 80 hektar'lık kamu-özel sektör işbirliği ile 6306 s.kanun çerçevesinde kentsel dönüşüm yapılması	Çevre ve Şehircilik Bakanlığı tarafından karşılanacaktır.

### YAPI ve KONTROL MÜDÜRLÜĞÜ-ZABITA MÜDÜRLÜĞÜ

#### STRATEJİK AMAÇ

Planlı, Estetik Çevre Dostu Kentleşmenin Sağlanması

#### Stratejik Hedef

Planlı Kentleşmenin Sağlanması

#### Performans Hedefi

Kaçak ve çarpık yapılaşmanın önlenmesi ve imara açılan yerlerin yerleşime hazır hale gelmesi için metruk binaların %100'ünün yıkılması

	PERFORMANS GÖSTERGELERİ	2014	2015	2016
1	Yıkılan metruk bina sayısı	-	10	10
2	Ekipte çalışan personel sayısı	-	2	3

	FAALİYETLER	KAYNAK İHTİYACI
1	İmara açılan yerlerin metruk binaların yıkılmasının sağlanması	
2	Kaçak ve çarpık yapılaşmanın önlenmesine dönük ekip kurulması	

### EMLAK İSTİMLAK MÜDÜRLÜĞÜ

#### STRATEJİK AMAÇ

Planlı, Estetik Çevre Dostu Kentleşmenin Sağlanması

#### Stratejik Hedef

Planlı Kentleşmenin Sağlanması

#### Performans Hedefi

Stratejik planda belirtilen faaliyetlerin yapılmasını gerektiren hususlarda kamulaştırma faaliyetlerini yürütmek



## KEMALPAŞA BELEDİYESİ, 2016 PERFORMANS ROGRAMI

	PERFORMANS GÖSTERGELERİ	2014	2015	2016
1	Gerekli alanların %100'ünü kamulaştırmak	-	100.000	% 100

	FAALİYETLER	KAYNAK İHTİYACI
1	Stratejik Plandaki ilgili faaliyetler	830.000

### PARK VE BAHÇE MÜDÜRLÜĞÜ

#### STRATEJİK AMAÇ

Planlı estetik çevre dostu kentleşmenin sağlanması

#### Stratejik Hedef

Hemşerilerimizin Beden Sağlığını Korumak ve Huzur Bulacakları Yeşil Alan ve Tesisleri Oluşturmak

#### Performans Hedefi

	PERFORMANS GÖSTERGELERİ	2014	2015	2016
1	Toplam Yeşil Alan Metrekaresi	240.000 m2	250 000 m2	260.000 m2

	FAALİYETLER	KAYNAK İHTİYACI
1	Yeşil alanların arttırılması	300 000

### PARK VE BAHÇE MÜDÜRLÜĞÜ

#### STRATEJİK AMAÇ

Planlı estetik çevre dostu kentleşmenin sağlanması

#### Stratejik Hedef

Hemşerilerimizin Beden Sağlığını Korumak ve Huzur Bulacakları Yeşil Alan ve Tesisleri Oluşturmak

#### Performans Hedefi

Beş mesire alanını yenilemek ve bir ilave mesire alanı yapmak.

	PERFORMANS GÖSTERGELERİ	2014	2015	2016
1	Piknik ve Mesire Alanı Sayısı	5	6	6
2	Yenilenen Mesire Alanı Sayısı	-	1	1

	FAALİYETLER	KAYNAK İHTİYACI
1	Mevcut piknik ve mesire alanlarının yenilenmesi ve ilave mesire alanı yapılması	200 000



## KEMALPAŞA BELEDİYESİ, 2016 PERFORMANS ROGRAMI

### PARK VE BAHÇE MÜDÜRLÜĞÜ

#### STRATEJİK AMAÇ

Planlı, Estetik, Çevre Dostu Kentleşmenin Sağlanması

#### Stratejik Hedef

Hemşerilerimizin Beden Sağlığını Korumak ve Huzur Bulacakları Yeşil Alan ve Tesisleri Oluşturmak

#### Performans Hedefi

Tretuar kenarları ve parklara 1000 yeni ağaçdirmek.

	PERFORMANS GÖSTERGELERİ	2014	2015	2016
1	Tretuar kenarlarına ve parklara dikilen hızla büyüyen susuzluğa dayanıklı ağacsavısı	1000	1000	1000

	FAALİYETLER	KAYNAK İHTİYACI
1	Tretuar kenarlarına ve parklara hızla büyüyen susuzluğa dayanıklı yılda 1.000 adet ağac dikilmesi	50.000

### PARK VE BAHÇE MÜDÜRLÜĞÜ

#### STRATEJİK AMAÇ

Planlı estetik çevre dostu kentleşmenin sağlanması

#### Stratejik Hedef

Hemşerilerimizin Beden Sağlığını Korumak ve Huzur Bulacakları Yeşil Alan ve Tesisleri Oluşturmak

#### Performans Hedefi

Park ve Bahçelerde en 20 çeşit bitki türü ile yeşillendirmek

	PERFORMANS GÖSTERGELERİ	2014	2015	2016
1	Park ve Bahçelerdeki Bitki Örtüsü Çeşit Sayısı	15	20	20

	FAALİYETLER	KAYNAK İHTİYACI
1	Park bahçe hizmetlerinde kullanılan bitki örtüsünü en az 20 çeşit bitki türüyle cesitlendirmek	10.000

**Açıklama:** Kaynak ihtiyacı yeşil alan metrekaresi içerisinde hesaplanmıştır.

## KEMALPAŞA BELEDİYESİ, 2016 PERFORMANS ROGRAMI

### PARK VE BAHÇE MÜDÜRLÜĞÜ-FEN İŞLERİ MÜDÜRLÜĞÜ

#### STRATEJİK AMAÇ

Planlı estetik çevre dostu kentleşmenin sağlanması

#### Stratejik Hedef

Hemşerilerimizin Beden Sağlığını Korumak ve Huzur Bulacakları Yeşil Alan ve Tesisleri Oluşturmak

#### Performans Hedefi

İki yeni mahalle parkı yapmak

	PERFORMANS GÖSTERGELERİ	2014	2015	2016
1	Yapılan yeni Mahalle Parkı Sayısı		2	2

	FAALİYETLER	KAYNAK İHTİYACI
1	10 adet yeni mahalle parkı yapımı	300.000

### PARK VE BAHÇE MÜDÜRLÜĞÜ

#### STRATEJİK AMAÇ

Planlı estetik çevre dostu kentleşmenin sağlanması

#### Stratejik Hedef

Hemşerilerimizin Beden Sağlığını Korumak ve Huzur Bulacakları Yeşil Alan ve Tesisleri Oluşturmak

#### Performans Hedefi

100 yeni bank ve 50 piknik masası imal etmek

	PERFORMANS GÖSTERGELERİ	2014	2015	2016
1	Yapılan Yeni Piknik Masası Sayısı	50	50	50
2	Yapılan Yeni Bank Sayısı	100	100	100

	FAALİYETLER	KAYNAK İHTİYACI
1	50 adet (yılıda) piknik masası ve 100 bank imali, mevcut bank ve piknik masalarının tamamının onarılması ve bakımı	25 000(Yılıda)

## KEMALPAŞA BELEDİYESİ, 2016 PERFORMANS ROGRAMI

### PARK VE BAHÇE MÜDÜRLÜĞÜ

#### STRATEJİK AMAÇ

Planlı estetik çevre dostu kentleşmenin sağlanması

#### Stratejik Hedef

Hemşerilerimizin Beden Sağlığını Korumak ve Huzur Bulacakları Yeşil Alan ve Tesisleri Oluşturmak

#### Performans Hedefi

Mevcut parklardan üçünün yenilenmesi

	PERFORMANS GÖSTERGELERİ	2014	2015	2016
1	Revize edilen mevcut park ve yeşil alanların Sayısı	3	3	3

	FAALİYETLER	KAYNAK İHTİYACI
1	Mevcut park ve yeşil alanların revize edilmesi	35.000

### PARK VE BAHÇE MÜDÜRLÜĞÜ

#### STRATEJİK AMAÇ

Planlı estetik çevre dostu kentleşmenin sağlanması

#### Stratejik Hedef

Hemşerilerimizin Beden Sağlığını Korumak ve Huzur Bulacakları Yeşil Alan ve Tesisleri Oluşturmak

#### Performans Hedefi

Yapılaşmadan etkilenecek ağaçların tamamını taşımak

	PERFORMANS GÖSTERGELERİ	2014	2015	2016
1	Yapılaşmadan dolayı taşınan ağaç sayısı (İstanbul Otoyolu için bu yıl 1000 sonraki yıllar 100)	1000	100	200

	FAALİYETLER	KAYNAK İHTİYACI
1	Yapılaşmadan dolayı kesilmesi gereken ağaçların taşınması	

## KEMALPAŞA BELEDİYESİ, 2016 PERFORMANS ROGRAMI

### PARK VE BAHÇE MÜDÜRLÜĞÜ

#### STRATEJİK AMAÇ

Planlı estetik çevre dostu kentleşmenin sağlanması

#### Stratejik Hedef

Hemşerilerimizin Beden Sağlığını Korumak ve Huzur Bulacakları Yeşil Alan ve Tesisleri Oluşturmak

#### Performans Hedefi

Anıt ağaçların %100'ünün bakıma alınması ve koruma altına alınması

	PERFORMANS GÖSTERGELERİ	2014	2015	2016
1	Bakıma alınan ve envantere kaydedilen anıt ağaçların oranı (%100)	-	-	-

	FAALİYETLER	KAYNAK İHTİYACI
1	Anıt ağaç envanterinin çıkarılması ve söz konusu ağaçların bakıma alınmasının sağlanması	

### PARK VE BAHÇE MÜDÜRLÜĞÜ

#### STRATEJİK AMAÇ

Planlı estetik çevre dostu kentleşmenin sağlanması

#### Stratejik Hedef

Hemşerilerimizin Beden Sağlığını Korumak ve Huzur Bulacakları Yeşil Alan ve Tesisleri Oluşturmak

#### Performans Hedefi

Beş çocuk oyun alanı yapmak beş adet mevcut çocuk oyun alanını onarmak

	PERFORMANS GÖSTERGELERİ	2014	2015	2016
1	Yapılan çocuk oyun alanı sayısı		5	5
2	Yapılan çocuk oyun alanı metrekaresi		200 m2 (tümü)	200 m2 (tümü)
3	Bakım ve Onarımı Yapılan çocuk oyun alanı sayısı		5	5

	FAALİYETLER	KAYNAK İHTİYACI
1	Çocuk oyun grubu yapılması çocuk oyun alanlarının düzenlenmesi ve Mevcutların bakım ve Onarımı (5 Yıl)	100.000

## KEMALPAŞA BELEDİYESİ, 2016 PERFORMANS ROGRAMI

### PARK VE BAHÇE MÜDÜRLÜĞÜ

#### STRATEJİK AMAÇ

Planlı estetik çevre dostu kentleşmenin sağlanması

#### Stratejik Hedef

Hemşerilerimizin Beden Sağlığını Korumak ve Huzur Bulacakları Yeşil Alan ve Tesisleri Oluşturmak

#### Performans Hedefi

3 çocuk oyun alanında toplam 300 metre kauçuk kaplama yapmak.

	PERFORMANS GÖSTERGELERİ	2014	2015	2016
1	Yapılan kauçuk kaplama alanı (M2)	-	300 m2	300 m2
2	Kauçuk kaplama yapılan çocuk oyun alanı sayısı	-	3	3

	FAALİYETLER	KAYNAK İHTİYACI
1	Altyapısı uygun çocuk oyun alanlarının altında kauçuk kaplama	50.000

### PARK VE BAHÇE MÜDÜRLÜĞÜ

#### STRATEJİK AMAÇ

Planlı estetik çevre dostu kentleşmenin sağlanması

#### Stratejik Hedef

Hemşerilerimizin Beden Sağlığını Korumak ve Huzur Bulacakları Yeşil Alan ve Tesisleri Oluşturmak

#### Performans Hedefi

3 ilave fitness grubu kurmak ve mevcut grupların %100'ünü onarmak

	PERFORMANS GÖSTERGELERİ	2014	2015	2016
1	Fitness aleti kurulan park sayısı		3	3
2	Onarımı Yapılan fitness alet grubunun oranı		%100	%100

	FAALİYETLER	KAYNAK İHTİYACI
1	Mevcut oyun parklarında çocuklara ve yetişkinlere yönelik fitness aletlerinin kurulması ve Mevcutların Onarımı	100.000

## KEMALPAŞA BELEDİYESİ, 2016 PERFORMANS ROGRAMI

### TEMİZLİK İŞLERİ MÜDÜRLÜĞÜ

#### STRATEJİK AMAÇ

Planlı estetik çevre dostu kentleşmenin sağlanması

#### Stratejik Hedef

Hemşerilerimizin Beden Sağlığını Korumak ve Huzur Bulacakları Yeşil Alan ve Tesisleri Oluşturmak

#### Performans Hedefi

Yenileme ve konteynır sayısını arttırmak amacıyla 300 yeni konteynır alınması ve hizmete sokulması.

	PERFORMANS GÖSTERGELERİ	2014	2015	2016
1	İlave konulan konteyner sayısı	200	100	10PO
2	Yenileme nedeniyle konulan konteyner sayısı	-	200	400

	FAALİYETLER	KAYNAK İHTİYACI
1	Halen sistemde kullanımda olan yıpranmış konteynırların etap etap değiştirilmesi, konteynırın vetersiz olduğu bölgelere takvive	300.000

### ÇEVRE KORUMA VE KONTROL MÜDÜRLÜĞÜ

#### STRATEJİK AMAÇ

Planlı estetik çevre dostu kentleşmenin sağlanması

#### Stratejik Hedef

Çevre dostu teknolojilerle kentimizdeki katı ve sıvı atıkları toplamak

#### Performans Hedefi

Ambalaj atıkları aktarma ve toplama merkezi kurulması

	PERFORMANS GÖSTERGELERİ	2014	2015	2016
1	Ayrıştırmalı atık toplama	-	-	3

	FAALİYETLER	KAYNAK İHTİYACI
1	Ambalaj atıklarının kaynağında ayrı toplanması için atık noktaları oluşturulması	
2	Pil toplama noktalarının artırılması	
3	Bitkisel atık yağların kaynağında toplattırılması	

## KEMALPAŞA BELEDİYESİ, 2016 PERFORMANS ROGRAMI

### FEN İŞLERİ MÜDÜRLÜĞÜ

#### STRATEJİK AMAÇ

Planlı estetik çevre dostu kentleşmenin sağlanması

#### Stratejik Hedef

Kentimizdeki yapılaşmanın daha estetik hale getirilmesi

#### Performans Hedefi

Kemalpaşa bütününde sokak sağlıklılaştırılması çalışmalarının yapılması

	PERFORMANS GÖSTERGELERİ	2014	2015	2016
1	Öğretmen tahir Tunca Caddesinin 1/3 ü oranında yol sağlıklılaştırma çalışması yapılması	-	-	%100

	FAALİYETLER	KAYNAK İHTİYACI
1	Yol sağlıklılaştırma çalışmaları için	200.000

### FEN İŞLERİ MÜDÜRLÜĞÜ

#### STRATEJİK AMAÇ

Planlı estetik çevre dostu kentleşmenin sağlanması

#### Stratejik Hedef

Hemşerilerimizin Beden Sağlığını Korumak ve Huzur Bulacakları Yeşil Alan ve Tesisleri Oluşturmak

#### Performans Hedefi

2 adet mahalle parkı yapılması

	PERFORMANS GÖSTERGELERİ	2014	2015	2016
1	2 adet mahalle parkı yapılması	-	-	% 100

	FAALİYETLER	KAYNAK İHTİYACI
1	2 adet mahalle parkı yapılması için	100.000



## KEMALPAŞA BELEDİYESİ, 2016 PERFORMANS ROGRAMI

### FEN İŞLERİ MÜDÜRLÜĞÜ

#### STRATEJİK AMAÇ

Planlı estetik çevre dostu kentleşmenin sağlanması

#### Stratejik Hedef

Hemşerilerimizin Beden Sağlığını Korumak ve Huzur Bulacakları Yeşil Alan ve Tesisleri Oluşturmak

#### Performans Hedefi

1000 metre bisiklet, koşu ve yürüyüş parkuru yapmak.

	PERFORMANS GÖSTERGELERİ	2014	2015	2016
1	Yapılan bisiklet,koşu ve yürüyüş parkuru (metre)	-	1000	-

	FAALİYETLER	KAYNAK İHTİYACI
1	5000 metre ( 5 yıllık) bisiklet,koşu ve yürüyüş parkuru yapılması	

### FEN İŞLERİ MÜDÜRLÜĞÜ

#### STRATEJİK AMAÇ

Yaya ve Araç Trafığına Yönelik Ulaşım Sisteminin Geliştirilmesi

#### Stratejik Hedef

Yol ve Kaldırım Çalışmaları ile Şehir İçi Ulaşım Kalitesinin Arttırılması ve Altyapı Çalışmalarından Dolayı Bozulan Yolların Hızla Onarılması

#### Performans Hedefi

8.000 m2 yol yapımı ve mevcut yolların %100'ünün onarımı

	PERFORMANS GÖSTERGELERİ	2014	2015	2016
1	Yapılan yeni yol (m2)	-	8.000	8.000
2	Yenilenen ve Bakımı yapılan yollar için harcanan asfalt (ton)	750	1.200	900

	FAALİYETLER	KAYNAK İHTİYACI
1	40.000 m2 yeni yol yapımı ve mevcut yolların yenilenmesi bakım ve onarımı	597.000

## KEMALPAŞA BELEDİYESİ, 2016 PERFORMANS ROGRAMI

### Stratejik Amaç

Planlı Estetik Çevre Dostu Kentleşme

### Stratejik Hedef

Kentimizdeki Yapılaşmanın Daha Estetik Hale Getirilmesi

### Performans Hedefi

Laskarisler Sarayı, Tarihi Hamam ve Askerlik Şubesinin Resterasyonu

	PERFORMANS GÖSTERGELERİ	2014	2015	2016
1	Laskarisler Sarayının Restorasyonu	% 30	% 40	% 50
2	Askerlik Şubesi Restorasyonu	-	%10	% 10
3	Tarihi Hamamın Restorasyonu	%95	% 5	-
4	Tarihi Çarşı Camii Resterasyonu	-	-	% 10

	FAALİYETLER	KAYNAK İHTİYACI
1	İlçedeki tarihi ve arkeolojik değeri olan yapıların restorasyonu	1.700.000

## FEN İŞLERİ MÜDÜRLÜĞÜ

### STRATEJİK AMAÇ

Yaya ve Araç Trafikine Yönelik Ulaşım Sisteminin Geliştirilmesi

### Stratejik Hedef

Yol ve Kaldırım Çalışmaları ile Şehir İçi Ulaşım Kalitesinin Arttırılması ve Altyapı Çalışmalarından Dolayı Bozulan Yolların Hızla Onarılması

### Performans Hedefi

7000 metre bordür ve 7000 m2 kaldırım yapılması

	PERFORMANS GÖSTERGELERİ	2014	2015	2016
1	Yapılan bordür (metre)	5.900	7.000	7.000
2	Yapılan Kaldırım (m2)	4.226	7.000	7.000

	FAALİYETLER	KAYNAK İHTİYACI
1	35 bin metre yol bordürü 35.000 m2 kaldırım yapılması	420.000

## FEN İŞLERİ MÜDÜRLÜĞÜ

### STRATEJİK AMAÇ

Yaya ve Araç Trafığına Yönelik Ulaşım Sisteminin Geliştirilmesi

#### Stratejik Hedef

Yol ve Kaldırım Çalışmaları ile Şehir İçi Ulaşım Kalitesinin Arttırılması ve Altyapı Çalışmalarından Dolayı Bozulan Yolların Hızla Onarılması

#### Performans Hedefi

30.000 m<sup>2</sup> beton parke taşı döşemek

	PERFORMANS GÖSTERGELERİ	2014	2015	2016
1	Yapılan beton parke taşı (m <sup>2</sup> )	22.790	30.000	120.000

	FAALİYETLER	KAYNAK İHTİYACI
1	120.000 m <sup>2</sup> beton parke taşı yol yapımı	2.160.000

## FEN İŞLERİ MÜDÜRLÜĞÜ

### STRATEJİK AMAÇ

Yaya ve Araç Trafığına Yönelik Ulaşım Sisteminin Geliştirilmesi

#### Stratejik Hedef

Şehir içi ulaşım sisteminin geliştirilmesi

#### Performans Hedefi

100 araçlık açık otopark alanı oluşturmak

	PERFORMANS GÖSTERGELERİ	2014	2015	2016
1	Yapılan otopark sayısı	1	1	1
2	Otoparkların kapasitesi	120 araç	100 araç	50 araç

	FAALİYETLER	KAYNAK İHTİYACI
1	Kent merkez ve çeperlerine 50 araçlık açık otopark yapılması	125.000

## KEMALPAŞA BELEDİYESİ, 2016 PERFORMANS ROGRAMI

### FEN İŞLERİ MÜDÜRLÜĞÜ

#### STRATEJİK AMAÇ

Yaya ve Araç Trafığına Yönelik Ulaşım Sisteminin Geliştirilmesi

#### Stratejik Hedef

Şehir içi ulaşım sisteminin geliştirilmesi

#### Performans Hedefi

Engelli ihtiyaçlarına uygun 1500 m tretuaryapımı

	PERFORMANS GÖSTERGELERİ	2014	2015	2016
1	Engellilere Uygun Düzenlenen Tretuar (metre)	1.500	1.500	1.000

	FAALİYETLER	KAYNAK İHTİYACI
1	Yaya geçitlerinin tretuarların engellilere göre ayarlanması	100 000

### FEN İŞLERİ MÜDÜRLÜĞÜ

#### STRATEJİK AMAÇ

Kemalpaşa'nın Cazibe Merkezi Olmasını Sağlayacak Vizyon Projelerinin Hayata Geçirilmesi

#### Stratejik Hedef

Doğa Kültür ve Spor Turizminin Geliştirilmesi

#### Performans Hedefi

300 m2 paraşüt pisti, 1000 metre yürüyüş parkuru ve 10 adet yönlendirme tabelası yapımı

	PERFORMANS GÖSTERGELERİ	2014	2015	2016
1	Yapılacak yamaç paraşütü pisti (metrekare)	-	300	-
2	Yapılacak parkur (metre)	-	1000	-
3	Yapılacak yönlendirme tabelası sayısı	-	10	-
4	Yapılacak Dinlenme Evi Sayısı	-	1	-
5	Yapılacak su çeşmesi ve tuvalet sayısı	-	1	-

	FAALİYETLER	KAYNAK İHTİYACI
1	Doğa, Kültür ve Spor Turizmi (Yamaç paraşütü, dağcılık, bisiklet sporları için yönlendirme tabelaları pist vb. gibi) için gerekli altyapının	-

## KEMALPAŞA BELEDİYESİ, 2016 PERFORMANS ROGRAMI

### FEN İŞLERİ MÜDÜRLÜĞÜ

#### STRATEJİK AMAÇ

Kemalpaşa'nın Cazibe Merkezi Olmasını Sağlayacak Vizyon Projelerinin Hayata Geçirilmesi

#### Stratejik Hedef

Doğa Kültür ve Spor Turizminin Geliştirilmesi

#### Performans Hedefi

İlçe Merkezi dışında 1 Belde de Beldenin kültürel-tarihi dokusuna uygun kent meydanı oluşturulması

	PERFORMANS GÖSTERGELERİ	2014	2015	2016
1	1 adet Kent meydanı oluşturulması	-	-	1 adet

	FAALİYETLER	KAYNAK İHTİYACI
1	1 adet Kent meydanı oluşturulması	750.000

### FEN İŞLERİ MÜDÜRLÜĞÜ

#### STRATEJİK AMAÇ

Kemalpaşa'nın Cazibe Merkezi Olmasını Sağlayacak Vizyon Projelerinin Hayata Geçirilmesi

#### Stratejik Hedef

Kentteki kültürel-sosyal hayatın ve istihdam olanaklarının geliştirilmesi

#### Performans Hedefi

İlçe Merkezinde büyük ölçekli, Armutlu'da orta ölçekli kültür ve spor tesisi kurulması işinin gerekli tahsis işlemlerinden sonra başlanarak %70'in tamamlanması.

	PERFORMANS GÖSTERGELERİ	2014	2015	2016
1	Büyük Ölçekli Spor ve Kültür Kompleksi kurulması	-	%30	%70
2	Armutlu orta ölçekli spor kompleksi		%30	%10

	FAALİYETLER	KAYNAK İHTİYACI
1	Büyük Ölçekli Spor ve Kültür Kompleksi kurulması	3.360.000
2	Armutlu orta ölçekli spor kompleksi	600.000

## KEMALPAŞA BELEDİYESİ, 2016 PERFORMANS ROGRAMI

### FEN İŞLERİ MÜDÜRLÜĞÜ

#### STRATEJİK AMAÇ

Kemalpaşa'nın Cazibe Merkezi Olmasını Sağlayacak Vizyon Projelerinin Hayata Geçirilmesi

#### Stratejik Hedef

Doğa, Kültür ve Spor Turizminin Geliştirilmesi

#### Performans Hedefi

Nazarköy mevkiinde yapılacak projenin %80'sinin tamamlanması

	PERFORMANS GÖSTERGELERİ	2014	2015	2016
1	Projenin tamamlanma oranı	-	%20	% 80
	Rekreasyon alanının düzenlenmesi	-	-	%10

	FAALİYETLER	KAYNAK İHTİYACI
1	Nazarköy Projesi: Turizm potansiyeli yüksek Nazarköy mevkiinde seyir kulesi (sergi-sinema salonu), Nazarköy kanyonu trekking parkuru, mesire yeri, atv parkuru ve diğer rekreasyon alanlarını	1.750.000

### FEN İŞLERİ MÜDÜRLÜĞÜ VE PARK VE BAHÇELER MÜDÜRLÜĞÜ

#### STRATEJİK AMAÇ

Planlı Estetik Çevre Dostu Kentleşme

#### Stratejik Hedef

Hemşerilerimizin Beden Sağlığını Korumak İçin Huzur Bulacakları Yeşil Alan ve Tesisleri Oluşturmak

#### Performans Hedefi

Bir adet yeni mesire alanı yapılması bir adet mevcut mesire alanının yenilenmesi

	PERFORMANS GÖSTERGELERİ	2014	2015	2016
1	Yeni Yapılacak Mesire Alanı Sayısı	-	1	-
2	Bakımı Yapılan Mesire alanı sayısı	-	1	1

	FAALİYETLER	KAYNAK İHTİYACI
1	Mevcut piknik ve mesire alanlarının bakımlarının yapılması	75.000

## KEMALPAŞA BELEDİYESİ, 2016 PERFORMANS ROGRAMI

### FEN İŞLERİ MÜDÜRLÜĞÜ VE PARK VE BAHÇELER MÜDÜRLÜĞÜ

#### STRATEJİK AMAÇ

Dezavantajlı kesimlerin sosyo-ekonomik durumunun geliştirilmesi

#### Stratejik Hedef

Yaşlı ve bakıma muhtaç vatandaşlarımız ile engelli hemşerilerimizin hayat standartlarının geliştirilmesi

#### Performans Hedefi

Engelli vatandaşlarımızın ulaşımlarının kolaylaştırılması

	PERFORMANS GÖSTERGELERİ	2014	2015	2016
1	Öğretmen Tahir Tunca cad.- Meseretçioğlu Cad. ve Stadyum Cad. Engelli vatandaşlarımızın uygun hale getirilmesi	-	-	% 100

	FAALİYETLER	KAYNAK İHTİYACI
1	Engelli Vatandaşlarımızın için yol düzenlemesi	500.000

### BİLGİ İŞLEM MÜDÜRLÜĞÜ

#### STRATEJİK AMAÇ

Fiziki ve Teknolojik Hizmet Kapasitesinin Geliştirilmesi

#### Stratejik Hedef

Belediyenin Bilgi İşlem Altyapısının Güçlendirilmesi

#### Performans Hedefi

Dijital işlemlerin hızlı, etkili, kaliteli gerçekleşmesini sağlamak

	PERFORMANS GÖSTERGELERİ	2014	2015	2016
1	Network Kablolarının Yenilenmesi			2000 m.
2	Mevcut eski bilgisayarların yenilenmesi			30 adet
3	Kullanım ömrünü tamamlayan yazıcıların yenilenmesi			5 adet

	FAALİYETLER	KAYNAK İHTİYACI
1	Belediyenin ağ yapısının hızlandırılması için mevcut cat5 kabloların cat7 kablo ile değiştirilmesi	15.000
2	Program ve ihtiyaçlar dahilinde 30 adet yeni bilgisayar alınması	60.000
3	Mevcut kullanılan yazıcıların yenilenmesi	25.000
4	Yazılım, Program ve Lisans alt yapısının güçlendirilmesi	200.000
	<b>Toplam</b>	<b>300.000</b>

## KEMALPAŞA BELEDİYESİ, 2016 PERFORMANS ROGRAMI

### BİLGİ İŞLEM MÜDÜRLÜĞÜ

#### STRATEJİK AMAÇ

Fiziki ve Teknolojik Hizmet Kapasitesinin Geliştirilmesi

#### Stratejik Hedef

E-Belediyecilik Hizmetlerini Yaygınlaştırarak

#### Performans Hedefi

E-Belediyecilik altyapısını tamamlamak

	PERFORMANS GÖSTERGELERİ	2014	2015	2016
1	E-imza lisansı satın alınarak Dijital yazışma sistemine geçilmesi	-	-	%100
2	C.B.S. (Coğrafi Bilgi Sistemi) ne geçiş süreçlerinin hazırlanması için program alınması	-	-	%100

	FAALİYETLER	KAYNAK İHTİYACI
1	E-imza lisansı satın alınarak Dijital yazışma sistemine geçilmesi	50.000
2	C.B.S. (Coğrafi Bilgi Sistemi) ne geçiş süreçlerinin	150.000
	<b>TOPLAM</b>	<b>200.000</b>

### MALİ HİZMETLER MÜDÜRLÜĞÜ

#### STRATEJİK AMAÇ

Mali Yapının Güçlendirilmesi

#### Stratejik Hedef

Belediye gelirlerinin %60 arttırılması

#### Performans Hedefi

Belediye gelirlerinin %60 arttırılması

	PERFORMANS GÖSTERGELERİ	2014	2015	2016
1	Gelir tarifesinde revizyon artış oranı	%2	%6	%10
2	Teknik donanımlı saha personeli sayısı	-	6 kişi	6 kişi
3	Tahsilata yönelik ödeme emri miktarına istinaden yapılan tahsilat oranı	%40	%80	%50
4	Belediye gelirleri tahakkuk tahsilat oranı	%70	%80	%85



## KEMALPAŞA BELEDİYESİ, 2016 PERFORMANS ROGRAMI

	FAALİYETLER	KAYNAK İHTİYACI
1	2014 gelir tarifelerinin günümüz koşullarına göre revize edilmesi	
2	Belediye gelirlerini artırmak amacıyla Kemalpaşa'da ki tüm işyerlerini dolaşacak teknik donanımlı saha ekiplerinin oluşturulması	
3	Alacak tahsilatının yapılabilmesi için tebligat çalışmalarının hızlıtitz bir şekilde yapılarak ilgili sicillerin %100'ne ödeme emirlerinin gönderilmesi,	20.000
4	İlgili yazılımların ve EBYS sisteminin kurularak tahakkukların ve tahsilat oranının arttırılması	
5	Belediye taşınmazlarının envanterinin çıkarılması kira ve satış stratejilerinin belirlenmesi	
	<b>TOPLAM</b>	<b>20.000</b>

### MALİ HİZMETLER MÜDÜRLÜĞÜ ve DESTEK HİZMETLERİ MÜDÜRLÜĞÜ

#### STRATEJİK AMAÇ

Mali Yapının Güçlendirilmesi

#### Stratejik Hedef

Cari ve Transfer Harcamalarında Mali Disiplinin Sağlanması ve Yatırım (Sermaye) Harcamalarında %180 artış sağlanması

#### Performans Hedefi

	PERFORMANS GÖSTERGELERİ	2014	2015	2016
1	Yıllık ortak mal alım ihale sayısı miktarı		5	5
2	Mal ve hizmet alım harcamalarında sağlanan (reel) tasarruf oranı	-	%10	%20
3	Yatırım harcamalarında sağlanan artış oranı	-	%180	%100

	FAALİYETLER	KAYNAK İHTİYACI
1	Birimlerin mal alımı ile ilgili ortak ihtiyaçlarının tespit edilip toplu alım yapılması	
2	Mal ve hizmet alımı harcamalarında tasarrufa gidilmesi	
3	Yatırım harcamalarında en az %180 artış sağlanması	

## KEMALPAŞA BELEDİYESİ, 2016 PERFORMANS PROGRAMI

### İNSAN KAYNAKLARI VE EĞİTİM MÜDÜRLÜĞÜ

#### STRATEJİK AMAÇ

İnsan Kaynaklarının ve Organizasyonel Kapasitenin Geliştirilmesi

#### Stratejik Hedef

Verilen Hizmetlerin Daha Kaliteli Olması İçin Kurum İçi Eğitim Çalışmalarını Gerçekleştirmek

#### Performans Hedefi

Personelimizin %90'ına ihtiyaç duyulan alanlarda hizmet içi eğitim verilmesi

	PERFORMANS GÖSTERGELERİ	2014	2015	2016
1	Eğitime katılan personel sayısı	20	170	100
2	Eğitime katılan personelin toplam personele oranı	%10	%90	%62
3	Anket uygulanan personel sayısı	-	%100	%100
4	Personelin hizmet içi eğitim süresi (saat)	16 saat	40 saat	40 saat

	FAALİYETLER	KAYNAK İHTİYACI
1	Belediye personelinin hizmet içi eğitim ihtiyaçlarının anketle	
2	Yıllık eğitim planlarının hazırlanması ve uygulanması	50.000

### İNSAN KAYNAKLARI VE EĞİTİM MÜDÜRLÜĞÜ-ÖZEL KALEMMÜDÜRLÜĞÜ

#### STRATEJİK AMAÇ

İnsan Kaynaklarının ve Organizasyonel Kapasitenin Geliştirilmesi

#### Stratejik Hedef

Görevini Daha Verimli Yapabilmesini Sağlamak Amacıyla Personelin Motivasyonunu Artırmak

#### Performans Hedefi

Personelimizin motivasyonunu artmasını sağlayacak faaliyetler icra etmek

	PERFORMANS GÖSTERGELERİ	2014	2015	2016
1	Personel memnuniyet anketi (yıllık adet)	-	1	1
2	Personelin katıldığı sosyal aktivite sayısı	3	6	5
3	Öneri -ödüle yarışmasına katılan personel sayısı	-	20	18
4	Çalışanlararası spor müsabakası sayısı	-	5	5
5	Özel günleri takip edilen personel oranı	-	%100	%80

## KEMALPAŞA BELEDİYESİ, 2016 PERFORMANS PROGRAMI

	FAALİYETLER	KAYNAK İHTİYACI
1	Her yıl personel memnuniyet anketinin yapılması ve sonuçlarının üst yönetimce değerlendirilmesi	
2	Yılda en az iki defa tüm personelin katıldığı sosyal aktivitelerin (yemek, tiyatro vb.) gerçekleştirilmesi	10.000
3	Öneri - ödül sisteminin kurulması	10.000
4	Belediye çalışanları arasında spor müsabakaları yapılması	5.000
5	Personelin özel günlerinin takibi, değerlendirilmesi, acısının ve sevincinin (Doğum, Ölüm, Nisan vb.) paylaşılması	
	<b>TOPLAM</b>	<b>25.000</b>

### İNSAN KAYNAKLARI VE EĞİTİM MÜDÜRLÜĞÜ-ÖZEL KALEMMÜDÜRLÜĞÜ

#### STRATEJİK AMAÇ

İnsan Kaynaklarının ve Organizasyonel Kapasitenin Geliştirilmesi

#### Stratejik Hedef

Kalite Yönetim Sisteminin Kurulması-Personel Performans Ölçüm Sisteminin Kurulması

#### Performans Hedefi

ISO:9001:2008 standartlarının belediyemizde sağlanması

	PERFORMANS GÖSTERGELERİ	2014	2015	2016
1	Kalite Yönetim Sistemi Belgesi (adet)		1	1
2	Personel Performans Ölçümü Yönetmeliği (adet)		1	-

	FAALİYETLER	KAYNAK İHTİYACI
1	Objektif çalışma, başarı ve liyakata dayalı bir performans değerlendirme sistemi geliştirilmesi	40.000
2	Performans değerlendirme sonuçlarına göre performansa dayalı bir ücretlendirme sisteminin geliştirilmesi	
3	Belediye hizmetlerinde etkinlik ve verimliliğin ölçülmesi ve geliştirilmesini sağlayacak kalite yönetim sisteminin kurulması	40.000

### KÜLTÜR VE SOSYAL İŞLER MÜDÜRLÜĞÜ-ÇEVRE VE KORUMA MÜDÜRLÜĞÜ-ULAŞTIRMA HİZMETLERİ MÜDÜRLÜĞÜ

#### STRATEJİK AMAÇ

HEMŞEHRİLİK VE KENTLİLİK BİLİNCİNİN GELİŞTİRİLMESİ

#### Stratejik Hedef

Tüm ilköğretim Okullarında Kentlilik Bilincinin Geliştirilmesi Amacıyla Aktiviteler Düzenlenmesi

## KEMALPAŞA BELEDİYESİ, 2016 PERFORMANS ROGRAMI

### Performans Hedefi

Etkinliklere en az 1000 öğrencinin katılması

	PERFORMANS GÖSTERGELERİ	2014	2015	2016
1	Eğitim verilen öğrenci sayısı	-	5.000	-
2	Düzenlenen şenlik sayısı	-	8	-

	FAALİYETLER	KAYNAK İHTİYACI
1	Diğer kurumlarla işbirliği halinde tüm ilköğretim okullarında trafik, çevre ve kentte yaşam eğitimi verilmesi	
2	Kentte yaşam ve kentleşme sorunları ile ilgili tüm ilköğretim okullarında şenlikler-yarışmalar düzenlenmesi	

### KÜLTÜR VE SOSYAL İŞLER MÜDÜRLÜĞÜ-PARK BAHÇE MÜDÜRLÜĞÜ

#### STRATEJİK AMAÇ

HEMŞEHRİLİK VE KENTLİLİK BİLİNCİNİN GELİŞTİRİLMESİ

#### Stratejik Hedef

Hemşehrilik Bilincinin Geliştirilmesi

#### Performans Hedefi

Etkinliklere en az 2.000 öğrencinin katılımının sağlanması

	PERFORMANS GÖSTERGELERİ	2014	2015	2016
1	Yapılan yayın sayısı, gerçekleştirilen panel ve konferans sayısı	-	5	-
2	Etkinliklere katılan öğrenci sayısı		8.000 kişi	-
3	Festivale katılan hemşehri derneği sayısı	-	12	-
4	İlköğretim öğrencilerinin diktiği fidan sayısı	-	2.000	-

	FAALİYETLER	KAYNAK İHTİYACI
1	Kemalpaşa'nın tarihi, kültürü ve folklorik değerleri hakkında yayınlar yapılması, panel ve konferanslar düzenlenmesi	
2	Festival etkinliklerine ilköğretim okullarından katılımın sağlanması	
3	Hemşehri dernekleriyle yapılacak ortak çalışmalarla geçmişlerini simgeleyen memleketlerine olduğu kadar geleceklerini belirleyecek olan Kemalpaşa'ya da sahip çıkmalarını sağlayacak bir hemşehri dernekleri festivali organizasyonu yapmak	
4	Düzenlenecek kampanya ile ilköğretim öğrencilerinin fidan dikmeye özendirilmesi	



## KEMALPAŞA BELEDİYESİ, 2016 PERFORMANS ROGRAMI

### KÜLTÜR VE SOSYAL İŞLER MÜDÜRLÜĞÜ-ULAŞIM HİZMETLERİ MÜDÜRLÜĞÜ-TEMİZLİK HİZMETLERİ MÜDÜRLÜĞÜ-ÖZEL KALEM MÜDÜRLÜĞÜ

#### STRATEJİK AMAÇ

Belediye Hizmetlerinde Ulaşılabilirliğin Kolaylaştırılması ve Yönetime Vatandaş Katılımının Sağlanması

#### Stratejik Hedef

Kurum Politikaları, Hizmetlerin Sunumu ve Hizmetlerinin Mali Kaynaklarının Dağılımına İlişkin Katılımcı Karar Mekanizmalarının Geliştirilmesi

#### Performans Hedefi

Belediye yönetimine vatandaşlarımızın katılımını sağlamak

	PERFORMANS GÖSTERGELERİ	2014	2015	2016
1	Gündeme alınan karar sayısı	-	5	-
2	Belediye hizmet sunumunda çalışan gönüllü kentlisisayı	-	10	-
3	Yayınlanan bülten sayısı		6	-

	FAALİYETLER	KAYNAK İHTİYACI
1	Kent Konseyi Çalışmalarının Sürdürülerek her yıl kent konseyi ve organlarından (en az bunlardan bir'i kadın meclisinden teklif edilmek üzere) en az beş kararın belediye meclisinde görüşülmek üzere gündeme alınması	
2	Başta çevre, temizlik, trafik ve sosyal hizmet konuları olmak üzere her yıl en az on gönüllü Kemalpaşalının İçişleri Bakanlığının "Gönüllü Hizmetler Yönetmeliği" çerçevesinde görev almasının teşvik edilmesi suretiyle belediye hizmetlerinin sunumunda vatandaş işbirliği ve katılımının sağlanması	
3	Belediye Bülteni yayımlanması	

### KÜLTÜR VE SOSYAL İŞLER MÜDÜRLÜĞÜ

#### STRATEJİK AMAÇ

Kent Kültür Hayatının Zenginleştirilmesi

#### Stratejik Hedef

Her Yıl Üç Büyük Etkinlik Yapılması ve Bunlarla İlgili Program Bilgilerinin Broşürler ve İnternet Sayfaları Aracılığıyla Halka Duyurulması

#### Performans Hedefi

	PERFORMANS GÖSTERGELERİ	2014	2015	2016
1	Düzenlenen festivalsayı	1	2	2

	FAALİYETLER	KAYNAK İHTİYACI
1	Kiraz Festivali	400.000
2	Ramazan Etkinlikleri	400.000

## KEMALPAŞA BELEDİYESİ, 2016 PERFORMANS ROGRAMI

### KÜLTÜR VE SOSYAL İŞLER MÜDÜRLÜĞÜ

#### STRATEJİK AMAÇ

Kent Kültür Hayatının Zenginleştirilmesi

#### Stratejik Hedef

Yılın 12 Ayında Düzenlenecek Kültürel Etkinliklerle Şehirdeki Kültürel Hayatı Canlı Tutmak

#### Performans Hedefi

Düzenlenen etkinlik sayısı

	PERFORMANS GÖSTERGELERİ	2014	2015	2016
1	Tiyatro gösterimi	1	10	2
2	Panel konferans	3	12	4
3	Sergi organizasyonu	11	12	3

	FAALİYETLER	KAYNAK İHTİYACI
1	Tiyatro Gösterimi: Üç Farklı Oyunun 10 kez gösterimi	30.000
2	En az dört konuda panel konferans, seminer vb. aktivitelerin düzenlenmesi	40.000
3	Her yıl en az on iki kez konser organizasyonu	150.000
4	2.000 kişiye kültür-sanat ve meslek edindirme kursunun verilmesi	100.000
5	Sergi organizasyonları düzenlenmesi	10.000
6	Yaz sineması ücretsiz sinema gösterimleri yapılması	25.000
	TOPLAM	355.000

### KÜLTÜR VE SOSYAL İŞLER MÜDÜRLÜĞÜ

#### STRATEJİK AMAÇ

Dezavantajlı Kesimlerin Sosyo-Ekonomik Durumunun Geliştirilmesi

#### Stratejik Hedef

Yaşlı ve Bakıma Muhtaç Vatandaşlarımız ile Engelli Hemşerilerimizin Hayat Standartlarının Geliştirilmesi

#### Performans Hedefi

En az yüz engelli vatandaşımıza yeni hizmetlerimizle ulaşmak.

	PERFORMANS GÖSTERGELERİ	2014	2015	2016
1	Hizmet alan engelli sayısı	-	100	100

	FAALİYETLER	KAYNAK İHTİYACI
1	Belediye bünyesinde engelliler birimi kurularak engellilere dönük hizmetlerinin kapsamının geliştirilmesi ve hizmet verilen kişi sayısının artırılması	50.000
2	Engelli vatandaşlarımız için belediye uhdesinde yaşlı ve engelliler bakım evi ve engelliler parkı kurulması	100.000

## KEMALPAŞA BELEDİYESİ, 2016 PERFORMANS ROGRAMI

### KÜLTÜR VE SOSYAL İŞLER MÜDÜRLÜĞÜ-FEN İŞLERİ MÜDÜRLÜĞÜ-ZABITA MÜDÜRLÜĞÜ

#### STRATEJİK AMAÇ

Dezavantajlı Kesimlerin Sosyo-Ekonomik Durumunun Geliştirilmesi

#### Stratejik Hedef

Hizmet Desteğine İhtiyaç Duyan hemşehrilerimiz İçin Tesis Kapasitesini Geliştirmek ve Maddi İmkanlarını Arttırmak

#### Performans Hedefi

En az 2000 aileye nakit, aynı veya eğitim desteğiyle sosyal güçlendirme yapılması

	PERFORMANS GÖSTERGELERİ	2014	2015	2016
1	Aynı veya nakdi destek alan aile sayısı	-	2.000	3.000

	FAALİYETLER	KAYNAK İHTİYACI
1	Sokakta yaşayan bi-mekan durumdaki vatandaşlarımızın bakımının sağlanması	75.000
2	Belediye-İl Sağlık Müdürlüğü İşbirliği ile gezici sağlık ekibi kurularak hemşehrilerimizin bir kısmı sağlık hizmet ihtiyacının karşılanması	60.000
3	Asker-aceze aileleri başta olmak üzere, ihtiyaç sahibi toplam 2000 aileye nakit para, gıda ve/veya giyim desteği sağlamak	100.000
4	Lise öğrencilerine yönelik ücretsiz üniversiteye hazırlık kursu açılması	400.000
5		
	TOPLAM	635.000

### KÜLTÜR VE SOSYAL İŞLER MÜDÜRLÜĞÜ-FEN İŞLERİ MÜDÜRLÜĞÜ

#### STRATEJİK AMAÇ

Kemalpaşa'nın Cazibe Merkezi Olmasını Sağlayacak Vizyon Projelerinin Hayata Geçirilmesi

#### Stratejik Hedef

Kentteki kültürel-sosyal hayatın ve istihdam olanaklarının geliştirilmesi

#### Performans Hedefi

Açılacak istihdam kurslarıyla en az 100 kişiye mesleki eğitim verilmesi

	PERFORMANS GÖSTERGELERİ	2014	2015	2016
1	Kurslara katılan kursiyer sayısı		200	200

	FAALİYETLER	KAYNAK İHTİYACI
1	Kemalpaşa 'da gelişme potansiyeli bulunan sektörlerle yönelik olarak İŞ-KUR ve diğer özel ve kamu kuruluşlarıyla koordineli istihdam kurslarının açılması	50.000

## KEMALPAŞA BELEDİYESİ, 2016 PERFORMANS ROGRAMI

### YAZI İŞLERİ MÜDÜRLÜĞÜ-HUKUK İŞLERİ MÜDÜRLÜĞÜ

#### STRATEJİK AMAÇ

Belediye hizmetlerine ulaşılabilirliğin kolaylaştırılması ve yönetime vatandaş katılımının sağlanması

#### Stratejik Hedef

Kurum Politikaları ve Hizmetlerin Sunumuna İlişkin Katılımcı Karar Mekanizmaları Geliştirilmesi

#### Belediye Yönetiminde Şeffaflığın Sağlanması

#### Performans Hedefi

Hemşerilerimizin belediye hizmetleri ve işleyişi hakkında eksiksiz bilgilendirme yapmak

	PERFORMANS GÖSTERGELERİ	2014	2015	2016
1	Kent Konseyi Toplantı Sayısı		2	-
2	Bilgi edinmeye ilişkin yazılı başvuruların cevaplanma süresi (gün)		14	14

	FAALİYETLER	KAYNAK İHTİYACI
1	Tüm meclis kararları, ihale ilanları ve gerçekleştirilen ihalelerin internet sayfasından yayınlanması	
2	Bilgi edinme hakkının etkin bir şekilde işletilmesini sağlamak üzere, bilgi edinmeye ilişkin yazılı başvuruların en çok iki hafta içerisinde	
3	Tüm hukuki sorunların yasalar ve hukuksal mevzuat çerçevesinde çözümlenmesini sağlamak, belediyenin taraf olduğu tüm sözleşmeleri hazırlamak ve denetimi yapmak	

### ÇEVRE KORUMA VE KONTROL MÜDÜRLÜĞÜ

#### STRATEJİK AMAÇ

Planlı estetik çevre dostu kentleşme

#### Stratejik Hedef

Kemalpaşa'da Çevre ve Doğal Hayat Bilincinin Geliştirilmesini Sağlamak

#### Performans Hedefi

Hayvan Barınağında gönüllü çalışmalara katılan vatandaş sayısı

Kısırlaştırma yapılan sokak hayvanı sayısı

İlçemizde hava kalitesi ölçümlerini yapmak

Kömür satış yerlerinin etkin denetimi ile kaliteli kömür satılmasını sağlamak





## KEMALPAŞA BELEDİYESİ, 2016 PERFORMANS ROGRAMI

	PERFORMANS GÖSTERGELERİ	2014	2015	2016
1	Hayvan Barınağında gönüllü çalışmalara katılan vatandaş sayısı	-	10	10
2	Kısırlaştırma yapılan sokak hayvanı sayısı	-	250	250
3	Hava kalitesi ölçümlerinin yapılması			Yılda 1 kez
4	Kömür satış yerlerinin denetimi			%100
5	Çevreyi koruma amaçlı denetimleri sıklaştırmak			% 100

	FAALİYETLER	KAYNAK İHTİYACI
1	Kısırlaştırmada kullanılmak üzere ilaç ve tıbbi malzeme ihtiyacı	10.000

### 2.4. İdarenin Toplam Kaynak İhtiyacı

#### FAALİYET MALİYETLERİ TABLOSU

Ekonomik Kod		(t+1)
01	Personel Giderleri	0,00
02	SGK Devlet Primi Giderleri	0,00
03	Mal ve Hizmet Alım Giderleri	3.635.000
04	Faiz Giderleri	0,00
05	Cari Transferler	235.000
06	Sermaye Giderleri	14.042.000
07	Sermaye Transferleri	0,00
08	Borç verme	0,00
<b>Toplam Bütçe Kaynak İhtiyacı</b>		<b>17.912.000</b>
Bütçe Dışı Kaynak	Döner Sermaye	0,00
	Diğer Yurt İçi	0,00
	Yurt Dışı	0,00
Toplam Bütçe Dışı Kaynak İhtiyacı		0,00
<b>Toplam Kaynak İhtiyacı</b>		<b>17.912.000</b>

## TOPLAM KAYNAK İHTİYACI TABLOSU

	Ekonomik Kod		Faaliyet Toplamı	Genel Yönetim Giderleri Toplamı	Genel Toplam
	Bütçe Kaynak İhtiyacı	01	Personel Giderleri	0,00	14.183.600,00
02		SGK Devlet Primi Giderleri	0,00	2.422.600,00	2.422.600,00
03		Mal ve Hizmet Alım Giderleri	3.635.000,00	24.631.300,00	28.266.300,00
04		Faiz Giderleri	0,00	1.230.000,00	1.230.000,00
05		Cari Transferler	235.000,00	1.060.000,00	1.295.000,00
06		Sermaye Giderleri	14.042.000,00	5.970.500,00	20.012.500,00
07		Sermaye Transferleri	0,00	2.400.000,00	2.400.000,00
08		Borç verme	0,00	0,00	0,00
09		Yedek Ödenek	0,00	5.190.000,00	5.190.000,00
		<b>Toplam Bütçe Kaynak İhtiyacı</b>		<b>17.912.000,00</b>	<b>57.088.000,00</b>
Bütçe Dışı Kaynak	Döner Sermaye		0,00	0,00	0,00
	Diğer Yurt İçi		0,00	0,00	0,00
	Yurt Dışı		0,00	0,00	0,00
	<b>Toplam Bütçe Dışı Kaynak İhtiyacı</b>		<b>0,00</b>	<b>0,00</b>	<b>0,00</b>
<b>Toplam Kaynak İhtiyacı</b>			<b>17.912.000,00</b>	<b>57.088.000,00</b>	<b>75.000.000,00</b>

