

• **NİĞDE ÜNİVERSİTESİ**

• **PERFORMANS PROGRAMI**

• **2015 YILI**

STRATEJİ GELİŞTİRME DAİRE
BAŞKANLIĞI

NİĞDE, 2015



“Yüksek Türk !
Senin için yüksekliğin hududu yoktur.
İşte parola budur.”

K. Atatürk

SUNUŞ



2006 yılından itibaren etkin olarak uygulanan 5018 sayılı Kamu Mali Yönetimi ve Kontrol Kanunu ile kaynakların etkin, etkili ve ekonomik kullanımına yönelik olarak hesap verme sorumluluğunun ve saydamlığın sağlanması amaçlanmıştır. Bu kanuna dayanarak hazırlanacak performans programı ile kamu idarelerinin program dönemine ilişkin performans hedeflerini, bu hedeflere ulaşmak için yürütecekleri faaliyetler ile bunların kaynak ihtiyacını ve performans göstergeleri program dönemi başında belirtilir.

Performans ölçümü ve performans ölçüm sonuçları yönetim ve hesap verebilirliğin bir aracı olarak pek çok ülkede yıllardır kullanılmaktadır. Performans ölçümünü hizmet kalitesini artırmada hesap verme sorumluluğunu gerçekleştirmede, çalışanların performansını ölçmede bir yaptırım veya yönetim aracı olarak kullanmak mümkündür. Ayrıca performans ölçümünün performansı artırma yönündeki etkisine uygulamada sıkça rastlanılmaktadır.

Ulu Önder Atatürk'ün bizlere gösterdiği “Çağdaş uygarlık düzeyine ulaşma” hedefi doğrultusunda ilerlemek için bir ülkenin en yüksek düzeyde bilgi üreten, bilgiyi yayan ve işlevli hâle getiren kurumu olan, üniversitelerde çağdaş yöntemlerle bilgi verilmesi, araştırma ve kendilerini geliştirme yollarının öğretilmesi, girişimci, yerinde karar verebilen ve problem çözmeye odaklı bireylerin yetiştirilmesi zorunludur. Bu nedenle Niğde Üniversitesi belirlediği misyon ve vizyon doğrultusunda, bilimin öncülüğünde, gelişmeyi ve ilerlemeyi ilke edinen bir toplum oluşturma yolunda ilerlemektedir.

Belirlediğimiz ilke ve hedeflere ulaşmak amacıyla 5018 sayılı kanunun 9. maddesi uyarınca stratejik planımızda belirtilen amaç ve hedefler doğrultusunda oluşturulan performans programı ile iş ve bütçe ilişkisi daha iyi tanımlanmış ve bu sayede mali kaynakların daha etkin kullanılması sağlanmıştır.

Niğde Üniversitesi'nin geleceğe ışık tutacak olan 2015 yılı performans programının hazırlanmasında emeği geçen tüm çalışanlara teşekkür eder, ilgili kurumların ve kamuoyunun bilgisine sunarım.

Prof. Dr. Adnan GÖRÜR
Rektör

MİSYONUMUZ

Niğde Üniversitesi, bilim, sanat, spor alanlarında araştıran, sorgulayan, katılımcı, dinamik, kültürel değerlerine sahip çıkan, evrensel düşünebilen bireyler yetiştirmeyi; bilim ve teknolojinin gelişmesini sağlayarak insanlığa hizmet etmeyi; ülkenin ve bölgenin kalkınmasına katkıda bulunmayı kendisine görev edinmiştir.

VİZYONUMUZ

“Bilim ve teknoloji alanlarında
rekabet gücüne sahip bir
üniversite olmak.”

TEMEL DEĞERLERİMİZ

Sevgi ve Saygı

İnsan Merkezli olmak

Akılcılık ve Bilimsellik

Etkili İletişim ve İşbirliği İçinde Olmak

Adaletli ve Tutarlı olmak

Şeffaflık ve Hesap Verebilirlik

Yaratıcılık ve Yenilikçilik

Çözüm Odaklılık

Çevreye Duyarlılık

Değişime Açıklık

TEMEL YETENEKLERİMİZ

Güçlü Liderlik

Stratejik Karar Almada ve Bu Kararları
Hayata Geçirmede Kararlılık ve Hızlılık

Personeli Güçlendirmek

Değişim ve Yeniliklere Hızlı Uyum
Sağlamak

İÇİNDEKİLER

I-GENEL BİLGİLER	
A. Yetki, Görev ve Sorumluluklar	9
B. Teşkilat Yapısı	10
C. Fiziksel Kaynaklar	13
D. İnsan Kaynakları	17
II. PERFORMANS BİLGİLERİ	
A. Amaç ve Hedefler	19
B. Performans Hedef ve Göstergeleri ile Kaynak İhtiyacı	23
C. İdarenin Toplam Kaynak İhtiyacı	69
D. Diğer Hususlar	100

GENEL BİLGİLER



A.YETKİ, GÖREV VE SORUMLULUKLAR

Anayasamızın 130. maddesinde “Çağdaş eğitim-öğretim esaslarına dayanan bir düzen içinde milletin ve ülkenin ihtiyaçlarına uygun insan gücü yetiştirmek amacı ile; ortaöğretime dayalı çeşitli düzeylerde eğitim-öğretim, bilimsel araştırma, yayın ve danışmanlık yapmak, ülkeye ve insanlığa hizmet etmek üzere çeşitli birimlerden oluşan kamu tüzel kişiliğine ve bilimsel özerkliğe sahip üniversiteler Devlet tarafından kanunla kurulur.....” denilerek yükseköğretim bir kamu hizmeti olarak kabul edilmektedir.

Bu doğrultuda yükseköğretimle ilgili amaç ve ilkeleri belirlemek ve bütün yükseköğretim kurumlarının ve üst kuruluşlarının teşkilatlanma, işleyiş, görev, yetki ve sorumlulukları ile eğitim-öğretim, araştırma, yayım, öğretim elemanları, öğrenciler ve diğer personel ile ilgili esasları bir bütünlük içinde düzenlemek amacıyla 2547 sayılı Yükseköğretim Kanunu kabul edilmiştir. Bu kanuna göre üniversite “Bilimsel özerkliğe ve kamu tüzel kişiliğine sahip yüksek düzeyde eğitim - öğretim, bilimsel araştırma, yayın ve danışmanlık yapan; fakülte, enstitü, yüksekokul ve benzeri kuruluş ve birimlerden oluşan bir yükseköğretim kurumu.” olarak tarif edilmektedir.

Niğde Üniversitesi; yukarıda sözü edilen 2547 Sayılı Kanununun 4. maddesinde belirtilen amaçlar ve 5. maddesinde sayılan ilkeler doğrultusunda faaliyette bulunmak üzere; Yükseköğretim Kurumları Teşkilatı Hakkında 41 Sayılı Kanun Hükmünde Kararnamenin değiştirilerek kabulüne dair 2809 Sayılı Kanun ile 78 ve 190 Sayılı Kanun Hükmünde Kararnamelerde değişiklik yapılması hakkındaki 03.07.1992 tarih ve 3837 Sayılı Kanununun Ek 22. maddesine göre kurulmuştur.

2547 sayılı kanununun 12. maddesinde üniversitelerin görevleri aşağıdaki şekilde tanımlanmaktadır:

- ✓ Çağdaş uygarlık ve eğitim - öğretim esaslarına dayanan bir düzen içinde, toplumun ihtiyaçları ve kalkınma planları, ilke ve hedeflerine uygun ve ortaöğretime dayalı çeşitli düzeylerde eğitim - öğretim, bilimsel araştırma, yayım ve danışmanlık yapmak,
- ✓ Kendi ihtisas gücü ve maddi kaynaklarını rasyonel, verimli ve ekonomik şekilde kullanarak, milli eğitim politikası ve kalkınma planları ilke ve hedefleri ile Yükseköğretim Kurulu tarafından yapılan plan ve programlar doğrultusunda, ülkenin ihtiyacı olan dallarda ve sayıda insan gücü yetiştirmek,
- ✓ Türk toplumunun yaşam düzeyini yükseltici ve kamuoyunu aydınlatıcı bilim verilerini söz, yazı ve diğer araçlarla yaymak,

- ✓ Örgün, yaygın, sürekli ve açık eğitim yoluyla toplumun özellikle sanayileşme ve tarımda modernleşme alanlarında eğitilmesini sağlamak,
- ✓ Ülkenin bilimsel, kültürel, sosyal ve ekonomik yönlerden ilerlemesini ve gelişmesini ilgilendiren sorunlarını, diğer kuruluşlarla işbirliği yaparak, kamu kuruluşlarına önerilerde bulunmak suretiyle öğretim ve araştırma konusu yapmak, sonuçlarını toplumun yararına sunmak ve kamu kuruluşlarınca istenecek inceleme ve araştırmaları sonuçlandırarak düşüncelerini ve önerilerini bildirmek,
- ✓ Eğitim - öğretim seferberliği içinde, örgün, yaygın, sürekli ve açık eğitim hizmetini üstlenen kurumlara katkıda bulunacak önlemleri almak,
- ✓ Yörelereindeki tarım ve sanayinin gelişmesine, ihtiyaçlarına uygun meslek elemanlarının yetişmesine ve bilgilerinin gelişmesine katkıda bulunmak, sanayi, tarım ve sağlık hizmetleri ile diğer hizmetlerde modernleşmeyi, üretimde artışı sağlayacak çalışma ve programlar yapmak, uygulamak ve yapılanlara katılmak, bununla ilgili kurumlarla işbirliği yapmak ve çevre sorunlarına çözüm getirici önerilerde bulunmak,
- ✓ Eğitim teknolojisini üretmek, geliştirmek, kullanmak, yaygınlaştırmak,
- ✓ Yükseköğretimin uygulamalı yapılmasına ait eğitim - öğretim esaslarını geliştirmek, döner sermaye işletmelerini kurmak, verimli çalıştırmak ve bu faaliyetlerin geliştirilmesine ilişkin gerekli düzenlemeleri yapmaktır.

B.TEŞKİLAT YAPISI

Niğde Üniversitesinin yönetim ve organları 2547 sayılı yasa hükümlerine göre belirlenmiştir. Üniversitenin yönetim organları Rektör, Üniversite Senatosu ve Üniversite Yönetim Kuruludur

Rektör

Profesör akademik unvanına sahip kişiler arasından görevdeki rektörün çağrısı ile toplanacak üniversite öğretim üyeleri tarafından seçilecek altı aday arasından Yükseköğretim Kurulunda belirlenen üç aday içinden Cumhurbaşkanınca dört yıl süre ile atanır. İki dönemden fazla rektörlük yapılamaz. Rektör, üniversitenin tüzel kişiliğini temsil eder ve üniversitenin en üst yöneticisidir. Rektör, çalışmalarında kendisine yardım etmek üzere, üniversitenin aylıklı profesörleri arasından en çok üç kişiyi rektör yardımcısı olarak atar.

Senato

Rektörün başkanlığında, rektör yardımcıları, dekanlar ve her fakülteden fakülte kurullarınca üç yıl için seçilecek birer öğretim üyesi ile rektörlüğe bağlı enstitü ve yüksekokul müdürlerinden teşekkül eder. Senato, üniversitenin akademik organı olarak işlev görür. Bu kapsamda üniversitenin eğitim - öğretim, bilimsel araştırma ve yayım faaliyetlerinin esasları hakkında karar almak ve Üniversite Yönetim Kuruluna üye seçmek temel görevleri arasındadır.

Üniversite Yönetim Kurulu

Rektörün başkanlığında dekanlardan, üniversiteye bağlı değişik öğretim birim ve alanlarını temsil edecek şekilde senato tarafınca dört yıl için seçilecek üç profesörden oluşur. Üniversite Yönetim Kurulu idari faaliyetlerde rektöre yardımcı bir organ olarak işlev görmektedir.

Fakülte, Enstitü ve Yüksekokul Düzeyinde Yönetim Organları aşağıdaki gibidir:

Fakülte Organları; Dekan, Fakülte Kurulu ve Fakülte Yönetim Kurulundan oluşur.

Enstitü Organları; Enstitü Müdürü, Enstitü Kurulu ve Enstitü Yönetim Kurulundan oluşur.

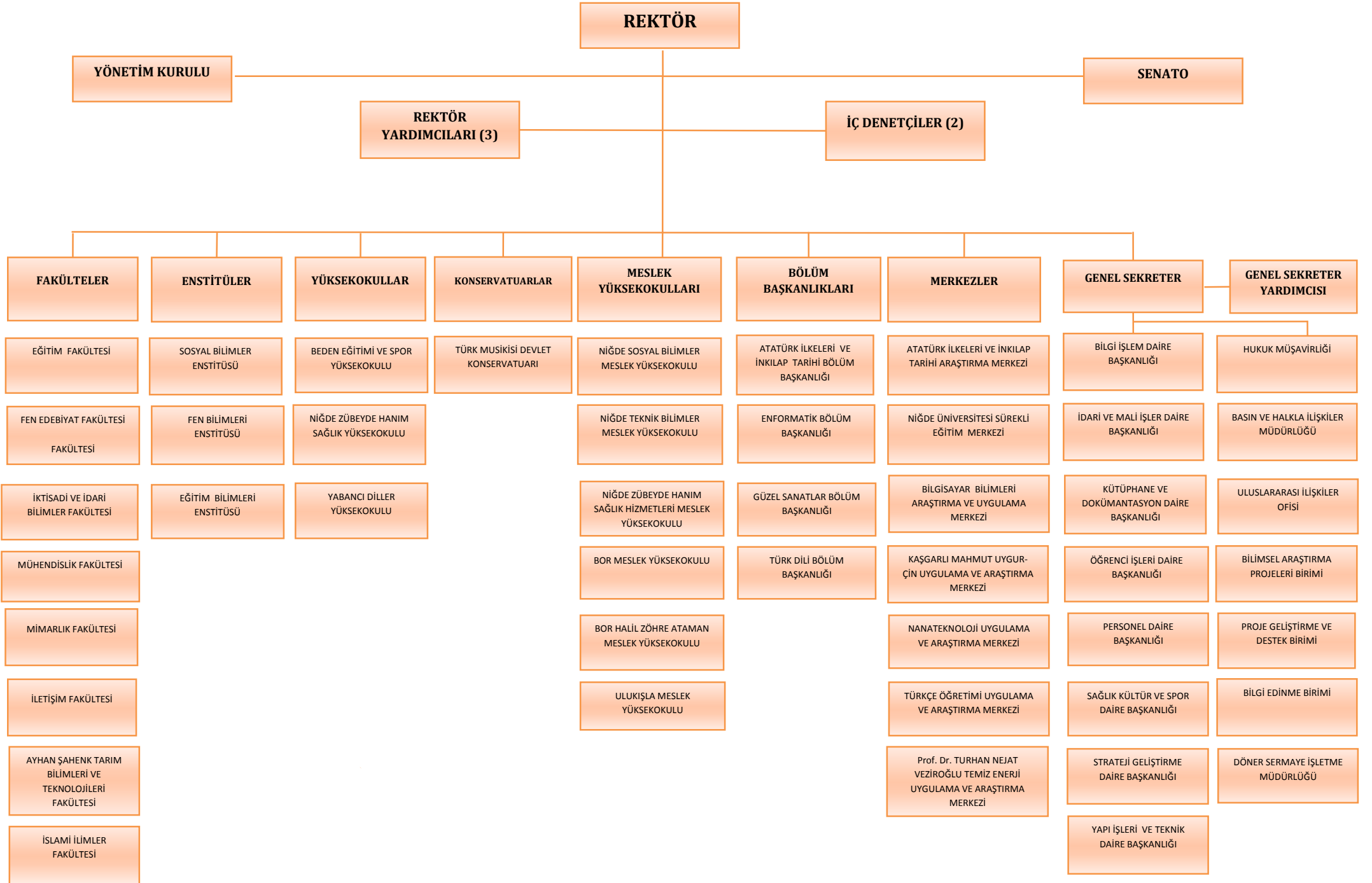
Yüksekokul Organları; Yüksekokul Müdürü, Yüksekokul Kurulu ve Yüksekokul Yönetim Kurulundan oluşur.

Fakülte ve Yüksekokullar bölüm, anabilim dalı ve bilim dalı olarak yapılanmıştır.

Niğde Üniversitesi, 7 fakülte, 3 Enstitü, 3 Yüksekokul ve 6 Meslek Yüksekokulu ile eğitim-öğretim faaliyetini yürütmektedir.

İdari yönetim örgütünün başında bir Genel Sekreter ve hizmetlerin gerektirdiği daire başkanlıkları, şube müdürlükleri, danışmanlar, hukuk müşavirleri, uzmanlar, iç denetçiler ile 657 sayılı Devlet Memurları Kanununa tabi memurlar ve diğer görevliler bulunmaktadır.

Her fakültede dekana bağlı ve fakülte yönetim örgütünün başında bir fakülte sekreteri, enstitü ve yüksekokullarda ise enstitü ve yüksekokul müdürüne bağlı enstitü veya yüksekokul sekreteri bulunur.



C.FİZİKSEL KAYNAKLAR

Niğde Üniversitesi fiziki altyapı kaynakları ile ilgili olarak mevcut kapalı alanlar Tablo 1, devam eden projeler Tablo 2, tüm birimlere ait seçilmiş teknolojik kaynaklar Tablo 3’ te gösterilmiştir.

Tablo 1: Mevcut Fiziki Kaynaklar

MEVCUT FİZİKİ ALANLAR	
BİRİMLER	ALAN (m ²)
Rektörlük	11.700
Eğitim Fakültesi	14.375
Niğde Zübeyde Hanım Sağlık Hizmetleri Meslek Yüksekokulu	6.289
Niğde Zübeyde Hanım Sağlık Yüksekokulu	
Fen- Edebiyat Fakültesi	25.525
İktisadi ve İdari Bilimler Fakültesi	16.500
Bor Halil-Zöhre Ataman Meslek Yüksekokulu	6.000
Bor Meslek Yüksekokulu	9.000
Niğde Sosyal Bilimler Meslek Yüksekokulu	5.235
Niğde Teknik Bilimler Meslek Yüksekokulu	4.440
Beden Eğitim ve Spor Yüksekokulu	7.624
Mühendislik Fakültesi	26.146
Tarım Bilimleri ve Teknolojileri Fakültesi	23.500
Merkezi Kafeterya	6.840
Ulukışla Meslek Yüksekokulu	8.350
Kapalı Spor Salonu	5.580
Gençlik Merkezi	652
Sürekli Eğitim Merkezi	4.500
Türk Musikisi Devlet Konservatuarı	

Yabancı Diller Yüksekokulu	5.235
Garaj	1.870
Kütüphane	5.662
Merkezi Araştırma Laboratuvarı	3.310
Cumhuriyet Anıt Alanı	7.500
Konuk Evi	600
Derbent Kültür Merkezi	1.250
Merkez Yerleşke Anaokulu	1.200
Personel Kafeteryası	500
Rektörlük Konutu	430
Koyunlu Öğrenci Yurtları	4.285
Ayhan Şahenk Öğrenci Yurdu	6500
Koyunlu Misafirhanesi	700
Kültür Sanat evi	650
Tarihi Binalar	608
Kongre ve Kültür Merkezi İnşaatı	7.993
Mimarlık Fakültesi	9.990
GENEL TOPLAM	240.539

Tablo 2: İnşaatı Devam Eden Kapalı Alanlar

İNŞAATI DEVAM EDEN VE YILLARA YAYGIN FİZİKİ KAPALI ALANLAR	
BİRİMLER	ALAN (m²)
Enstitü Binası İnşaatı	7.500
İİBF Ek Amfi Bloğu	1.330
Çarşı Binası Yapım İşi	2.592
Eğitim Fakültesi 2. Etap	9.750
GENEL TOPLAM	21.174

Tablo 3: Teknolojik Kaynaklar

TESİS, MAKİNE ve CİHAZLAR		
TAŞINIRLARIN CİNSİ	ÖLÇÜ	MİKTARI
Makineler ve Aletler Grubu	ADET	970
Cihazlar ve Aletler Grubu	ADET	3.069
ARAÇLAR		
Otomobiller	ADET	11
Yolcu Taşıma Araçları	ADET	11
Yük Taşıma Araçları	ADET	4
Özel Amaçlı Taşıtlar	ADET	4
Mopet ve Motosikletler	ADET	3
Motorsuz Kara Araçları	ADET	1
DEMİRBAŞLAR		
Döşeme ve Mefruşat Grubu	ADET	3.188
Büro Makineleri Grubu	ADET	9.664
Mobilyalar Grubu	ADET	35.870
Beslenme /Gıda Mutfak Demirbaş Grubu	ADET	209
Tarihi veya Sanat Değeri olan Demirbaşlar Grubu	ADET	2
Kütüphane Demirbaşları Grubu	ADET	47.951
Eğitim Demirbaş Grubu	ADET	12.157
Spor Amaçlı Kullanılan Demirbaş Grubu	ADET	1.217
Güvenlik, Kontrol ve Tedbir Amaçlı Demirbaş Grubu	ADET	826
Demirbaş Niteliğindeki Süs Eşyaları	ADET	216
Kullanımda Olan Demirbaş Niteliğindeki Değerli Eşyalar	ADET	7
Diğer Demirbaş Grubu	ADET	158
BİLGİSAYARLAR		
Masaüstü Bilgisayar	ADET	1.732
Dizüstü Bilgisayar	ADET	263
Laboratuvar Masaüstü Bilgisayar	ADET	627
Laboratuvar İnce İstemci	ADET	223

*31.12.2014 tarihi itibariyle

D.İNSAN KAYNAKLARI

İnsan kaynakları yönetimi kurumsal başarının vazgeçilmez faktörlerindedir. Kurumların verimli bir şekilde çalışabilmesi, kurumları oluşturan personelin etkili yönetilmesine ve bu personelden yararlanabilme derecesine bağlı olacaktır. Kurum için bütün yöneticilerin kurumun insan kaynaklarını etkili bir biçimde kullanabilmesi ve personel ile ilgili sorunlara çözüm getirebilmesi gerekmektedir. Bu nedenle, Tablo 4 ve Tablo 5’te nicel dağılımları sunulan akademik ve idari personelin niteliğinin sürekli iyileştirilmesi temel hedeflerimizden biridir.

Tablo 4: Akademik Personel Dağılımı

Profesör	44
Doçent	100
Yrd. Doçent	206
Öğretim Görevlisi	166
Okutman	51
Araştırma Görevlisi	227
Uzman	14
TOPLAM	808

*31.12.2014 tarihi itibariyle

Tablo 5: İdari Personel Dağılımı

Genel İdare Hizmetleri Sınıfı	365
Sağlık Hizmetleri ve Yardımcı Sağlık Hizmetler Sınıfı	7
Teknik Hizmetler Sınıfı	67
Avukatlık Hizmetleri Sınıfı	3
Yardımcı Hizmetler Sınıfı	71
TOPLAM	513

*31.12.2014 tarihi itibariyle

PERFORMANS

BİLGİLERİ



A.AMAÇ ve HEDEFLER

EĞİTİM-ÖĞRETİM ALANI

Amaç 1. EĞİTİM-ÖĞRETİM KALİTESİNİ GELİŞTİRMEK.

- Hedef 1.1. Tüm akademik birimlerin Eğitim-Öğretim Planlarını çağın gereklerine uygun olarak sürekli güncel tutmak.
- Hedef 1.2. Eğitimi Avrupa Yükseköğretim alanındaki üniversiteler ile uyumlu ve karşılaştırılabilir biçimde sürekli geliştirmek.
- Hedef 1.3. Uygulamalı eğitimi yaygınlaştırmak.
- Hedef 1.4. Uzaktan Eğitim Programları açmak.
- Hedef 1.5. Yabancı dil hazırlık eğitimini yaygınlaştırmak.

Amaç 2. LİSANS/LİSANSÜSTÜ EĞİTİM-ÖĞRETİM PROGRAMLARININ DIŞA AÇILIMINI SAĞLAMAK.

- Hedef 2.1. Öğrencilerin/öğretim elemanlarının ulusal/uluslararası değişim programlarından daha fazla yararlanmasını sağlamak.

Amaç3. EĞİTİM-ÖĞRETİM ORTAMLARINI DAHA NİTELİKLİ HALE GETİRMEK.

- Hedef 3.1. Eğitim-Öğretimde bilişim teknolojilerinden daha etkin yararlanmak.
- Hedef 3.2. Eğitim ortamlarını fiziksel olarak iyileştirmek.

Amaç 4. ÖĞRENCİ MERKEZLİ ÜNİVERSİTE ANLAYIŞINI GÜÇLENDİRMEK.

- Hedef 4.1. Danışmanlık hizmetlerini etkin hale getirmek.
- Hedef 4.2. Öğrencilere yönelik resmi bir oryantasyon programı hazırlamak.
- Hedef 4.3. Üniversite ile mezunlar arasındaki ilişkiyi etkin bir şekilde sürdürmek.

Amaç 5. LİSANSÜSTÜ EĞİTİM-ÖĞRETİM PROGRAMLARININ SAYISINI VE KALİTESİNİ ARTIRMAK.

- Hedef 5.1. Lisansüstü Eğitim-Öğretim Programlarının sayısını artırmak.
- Hedef 5.2. Lisansüstü Programlardaki bilimsel çalışmaların nicelik ve niteliklerini artırmak.
- Hedef 5.3. Lisansüstü programlardaki yabancı uyruklu öğrenci sayısını artırmak.

BİLİMSEL ARAŞTIRMA ALANI

Amaç 6. BİLİMSEL YAYINLARIN NİTELİĞİNİ VE NİCELİĞİNİ ARTIRMAK.

- Hedef 6.1. Bilimsel araştırma ortamlarını iyileştirmek.
- Hedef 6.2. Uluslararası bilimsel etkinliklere katılımı artırmak.
- Hedef 6.3. Ulusal/uluslararası bilimsel etkinliklerin sayısını artırmak.

Amaç 7. KURUMSAL PROJELER YÜRÜTMEK.

- Hedef 7.1. Ulusal/uluslararası kurumlardan daha fazla proje desteği alınmasını sağlamak.
- Hedef 7.2. Üniversitenin Bilimsel Araştırma Projeleri (BAP) birimince desteklenen proje sayısını artırmak.

Amaç 8 KÜTÜPHANE HİZMETLERİNİN ETKİNLİĞİNİ ARTIRMAK.

- Hedef 8.1. Kütüphane ve bilgi kaynaklarına erişim ve kullanımı artırmak.

Amaç 9. DEĞER YARATACAK ARAŞTIRMA SONUÇLARININ PATENT ALMASINI SAĞLAMAK.

- Hedef 9.1. Değer yaratacak projeleri fikri mülkiyet haklarına (patent vb.) dönüştürmek.

ALTYAPI GELİŞTİRME ALANI

Amaç 10. YERLEŞKELERİN ALTYAPI PROJELERİNİ TAMAMLAMAK.

- Hedef 10.1. Yatırım Programında devam eden Eğitim-Öğretim ve Hizmet Binalarının inşaatlarını tamamlamak.
- Hedef 10.2. Yatırım Programında devam eden Açık ve Kapalı Spor Tesislerini (Merkez Yerleşke, Bor ve BESYO Yerleşkesi Açık Spor Tesisleri İnşaatı) tamamlamak.
- Hedef 10.3. Üniversitenin kullanımında olan gerek tahsisli gerekse mülkiyetindeki binaların teknolojik yeniliklere uygun hale getirilmesi için yıl içerisindeki ihtiyaçlara göre teknik altyapı iyileştirmelerini, tadilat, bakım ve onarımlarını yapmak.
- Hedef 10.4. Üniversitede ihtiyaç duyulan yeni Eğitim-Öğretim ve Hizmet binalarını tamamlamak.
- Hedef 10.5. Üniversitenin Altyapı Tesislerini tamamlamak.

Amaç 11. BİLİŞİM ALTYAPISINI GELİŞTİRMEK.

- Hedef 11.1. Bilgi servislerinin kalitesini ve çeşitliliğini artırmak.

Amaç 12. ÇEVRECİ BİR ÜNİVERSİTE OLMAK.

- Hedef 12.1. 2017 yılı sonuna kadar Merkez Yerleşkenin peyzaj çalışmalarını tamamlamak.
- Hedef 12.2. Çevreyi korumak ve atıkların doğaya tekrar dönüşümünü sağlamak.
- Hedef 12.3. Öğrencilerde çevreye duyarlılık bilinci oluşturmak.

İNSAN KAYNAKLARI ALANI

Amaç 13. İNSAN KAYNAKLARINI ETKİLİ VE VERİMLİ KULLANMAK.

- Hedef 13.1. Üniversitenin tüm birimlerinde iş analizi çalışmalarını tamamlamak.
- Hedef 13.2. Birimlerin gerçek personel ihtiyacını belirlemek.
- Hedef 13.3. İdari birimlerde görev yapan personelin kariyerini etkili bir şekilde yönetmek.

Amaç 14. AKADEMİK KADROLARI GÜÇLENDİRMEK.

Hedef 14.1. Akademik kadroların nitelik ve niceliğini artırmak.

Amaç 15. ÇALIŞMA HAYATININ KALİTESİNİ GELİŞTİRMEK.

Hedef 15.1. Çalışma hayatının kalitesini sürekli artırarak, çalışan memnuniyetini ve bağlılığını sağlamak.

KURUMSAL GELİŞİM VE İŞLEYİŞ ALANI

Amaç 16. KURUMSAL GELİŞİME KATKI SAĞLAYACAK YENİ BİRİMLER KURMAK VE UYGULAMALAR YAPMAK.

Hedef 16.1. İhtiyaca yönelik yeni birimler kurmak.

Hedef 16.2. Engelsiz bir üniversite olmak.

Hedef 16.3. Karar süreçlerini daha etkin ve verimli hale getirmek.

Hedef 16.4. Planlı çalışmayı kurum kültürü haline getirmek.

Hedef 16.5. Mezun öğrencilere diplomalarını mezuniyet töreninde vermek.

Hedef 16.6. Kurumsal işleyişe ilişkin mevzuatı güncellemek.

Hedef 16.7. Kurumsal işleyişe katkı sağlayacak paydaş görüşlerinden düzenli olarak yararlanmak.

Hedef 16.8. Yönetimde karar süreçlerine iç paydaşların katılımını sağlamak.

Hedef 16.9. Hizmetlerin yürütülmesi için makine ve teçhizatların yenilenmesi ve ortaya çıkan hurdaların değerlendirilmesi.

Amaç 17. ÜNİVERSİTE-ENDÜSTRİ İŞBİRLİĞİNİ ETKİN VE SÜREKLİ KILMAK.

Hedef 17. Endüstri ile işbirliğini ve iletişimi artırmak.

Amaç 18. GELİRLERİ ARTIRMAK

Hedef 18.1. Öz kaynakları artırmak

Hedef 18.2. Meslek edindirme kursları düzenleyerek gelir elde etmek.

HALKLA İLİŞKİLER VE TOPLUMA HİZMET ALANI

Amaç 19. YAŞAM BOYU ÖĞRENMEYİ HAYAT BİÇİMİ HALİNE GETİRMEK.

Hedef 19.1. Eğitim faaliyetlerinin sayısını artırmak.

Hedef 19.2. Kamu kurumları, özel kuruluşlar ve topluma yönelik araştırma, danışmanlık hizmetleri sunmak ve bu hizmetlerin sürekliliğini sağlamak.

Amaç 20. YEREL/ULUSAL SORUNLARA ÇÖZÜMLER ÜRETMEK.

Hedef 20.1. Bölgesel/yerel güncel sorunların tartışıldığı etkinlikler düzenlemek.

Amaç 21. NIĞDE’NİN SAHİP OLDUĞU SOSYO-KÜLTÜREL VARLIKLARI, KURUMSAL YAPININ TANITIMINDA DAHA ETKİN OLARAK KULLANMAK.

Hedef 21.1. Niğde’nin sosyo-kültürel varlıklarını tespit etmek.

Hedef 21.2. Niğde’nin sosyo-kültürel varlıklarını kurumsal tanıtımda kullanmak.

Amaç 22. KURUMSAL TANINIRLIĞI ARTIRMAK.

Hedef 22.1. Güçlü bir marka kimliğine sahip olmak.

Hedef 22.2. Üniversitede tanınırlığının sağlanmasında sanatsal unsurlardan faydalanmak.

Hedef 22.3. Paydaşları Üniversitedeki gelişmeler hakkında bilgilendirmek.

Hedef 22.4. Üniversitenin tercih edilebilirliğini artırmak.

B.PERFORMANS HEDEF ve GÖSTERGELERİ ile KAYNAK İHTİYACI

PERFORMANS HEDEFİ TABLOSU					
İdare Adı	38.47 - NIĞDE ÜNİVERSİTESİ				
Amaç	EĞİTİM-ÖĞRETİM KALİTESİNİ GELİŞTİRMEK				
Hedef	Tüm akademik birimlerin Eğitim-Öğretim Planlarını çağın gereklerine uygun olarak sürekli güncel tutmak.				
Performans Hedefi	Tüm akademik birimlerin Eğitim-Öğretim Planlarını çağın gereklerine uygun olarak sürekli güncel tutmak.				
Performans Göstergeleri					
	Ölçü Birimi	2013	2014	2015	
1	İş dünyasının ve kamu kurumlarının talepleri doğrultusunda içeriği güncellenmiş ders sayısı.	Sayı	20	21	22
2	Karşılaştırma yapılan ulusal/uluslararası üniversite ve ders içeriği sayısı.	Sayı	20	69	24
Faaliyetler		Kaynak İhtiyacı			
		Bütçe	Bütçe Dışı	Toplam	
1	2015 yılı sonundan itibaren her 4 yılda bir ders içeriklerinin iş dünyasının ve kamu kurumlarının talepleri doğrultusunda güncellenmesi çalışmalarının başlatılması.	0	0	0	
2	2015 yılı sonundan itibaren her 4 yılda bir akademik birimlerde Eğitim-Öğretim Planları ve ders içeriklerinin ulusal/uluslararası üniversitelerin benzer birimlerinin Eğitim-Öğretim Planları ve ders içerikleri ile karşılaştırılması.	0	0	0	
Genel Toplam		0	0	0	

PERFORMANS HEDEFİ TABLOSU

İdare Adı	38.47 - NİĞDE ÜNİVERSİTESİ				
Amaç	EĞİTİM-ÖĞRETİM KALİTESİNİ GELİŞTİRMEK				
Hedef	Eğitimi Avrupa Yükseköğretim alanındaki üniversiteler ile uyumlu ve karşılaştırılabilir biçimde sürekli geliştirmek.				
Performans Hedefi	Eğitimi Avrupa Yükseköğretim alanındaki üniversiteler ile uyumlu ve karşılaştırılabilir biçimde sürekli geliştirmek.				
Performans Göstergeleri					
	Ölçü Birimi	2013	2014	2015	
1	Akreditasyon başvurusu yapan/akredite olan bölüm/program sayısı.	Sayı	1	2	2
2	Ulusal/Uluslararası üniversiteler ile geliştirilen işbirliği sayısı.	Sayı	133	152	167
3	Ulusal/Uluslararası üniversiteler ile değişim programlarına katılan öğrenci/öğretim elemanı sayısı.	Sayı	337	280	308
Faaliyetler		Kaynak İhtiyacı			
		Bütçe	Bütçe Dışı	Toplam	
1	2017 yılı sonuna kadar uygun olan bölüm/programlarda Akreditasyon çalışmalarının yapılması.	0	0	0	
2	2017 yılı sonuna kadar Ulusal/Uluslararası üniversitelerle işbirliklerinin (Erasmus, Socrates, Farabi, Yunus Emre gibi...) geliştirilmesi ve bu kapsamdaki Eğitim-Öğretim Programlarına katılımın her yıl %10 artırılması.	0	672.900	672.900	
Genel Toplam		0	672.900	672.900	

PERFORMANS HEDEFİ TABLOSU				
İdare Adı	38.47 - NİĞDE ÜNİVERSİTESİ			
Amaç	EĞİTİM-ÖĞRETİM KALİTESİNİ GELİŞTİRMEK			
Hedef	Uygulamalı eğitimi yaygınlaştırmak.			
Performans Hedefi	Uygulamalı eğitimi yaygınlaştırmak.			
Performans Göstergeleri	Ölçü Birimi	2013	2014	2015
1 Staj yaptırılan bölüm sayısı.	Sayı	52	53	54
2 İş dünyasından uzmanların yürüttüğü ders sayısı.	Sayı	24	21	26
3 Öğrenciler için düzenlenen teknik gezi sayısı	Sayı	55	40	42
Faaliyetler	Kaynak İhtiyacı			
	Bütçe	Bütçe Dışı	Toplam	
1 2017 yılı sonuna kadar staj yaptırılan bölüm sayısının artırılması.	0	0	0	
2 2017 yılı sonuna kadar her yıl Eğitim-Öğretim Programlarında yer alan derslerin bir kısmını iş dünyasından uzmanların yürütmesinin sağlanması.	0	0	0	
3 2017 yılı sonuna kadar her yıl öğrenciler için düzenlenen teknik gezi sayısının %10 artırılması.	30.000	0	30.000	
Genel Toplam	30.000	0	30.000	

PERFORMANS HEDEFİ TABLOSU					
İdare Adı	38.47 - NİĞDE ÜNİVERSİTESİ				
Amaç	EĞİTİM-ÖĞRETİM KALİTESİNİ GELİŞTİRMEK				
Hedef	Uzaktan Eğitim Programları açmak.				
Performans Hedefi	Uzaktan Eğitim Programları açmak.				
Performans Göstergeleri					
	Ölçü Birimi	2013	2014	2015	
1	Uzaktan eğitim programı alt yapısının tamamlanmış olması.	Sayı	0	0	1
Faaliyetler			Kaynak İhtiyacı		
			Bütçe	Bütçe Dışı	Toplam
1	2015 yılı sonuna kadar uzaktan eğitim programı altyapısının tamamlanması ve 2017 yılı sonuna kadar uygun olan birimlerde uzaktan eğitim programları açılması.		20.000	0	20.000
Genel Toplam			20.000	0	20.000

PERFORMANS HEDEFİ TABLOSU				
İdare Adı	38.47 - NİĞDE ÜNİVERSİTESİ			
Amaç	EĞİTİM-ÖĞRETİM KALİTESİNİ GELİŞTİRMEK			
Hedef	Yabancı dil hazırlık eğitimini yaygınlaştırmak.			
Performans Hedefi	Yabancı dil hazırlık eğitimini yaygınlaştırmak.			
Performans Göstergeleri	Ölçü Birimi	2013	2014	2015
1 Yabancı dil hazırlık eğitime geçilen bölüm sayısı	Sayı	6	21	14
Faaliyetler		Kaynak İhtiyacı		
		Bütçe	Bütçe Dışı	Toplam
1	2017 yılı sonuna kadar yabancı dil hazırlık eğitimi yapılan bölüm sayısının %50 artırılması.	50.000	0	50.000
Genel Toplam		50.000	0	50.000

PERFORMANS HEDEFİ TABLOSU				
İdare Adı	38.47 - NİĞDE ÜNİVERSİTESİ			
Amaç	EĞİTİM-ÖĞRETİM ORTAMLARINI DAHA NİTELİKLİ HALE GETİRMEK.			
Hedef	Eğitim ortamlarını fiziksel olarak iyileştirmek.			
Performans Hedefi	Eğitim ortamlarını fiziksel olarak iyileştirmek.			
Performans Göstergeleri	Ölçü Birimi	2013	2014	2015
1 Bilgisayar başına düşen öğrenci sayısı	Sayı	8	7	7
Faaliyetler		Kaynak İhtiyacı		
		Bütçe	Bütçe Dışı	Toplam
1	2017 yılı sonuna kadar üniversite genelinde öğrenci başına düşen bilgisayar sayısının %50 artırılması.	500.000	0	500.000
Genel Toplam		500.000	0	500.000

PERFORMANS HEDEFİ TABLOSU				
İdare Adı	38.47 - NİĞDE ÜNİVERSİTESİ			
Amaç	ÖĞRENCİ MERKEZLİ ÜNİVERSİTE ANLAYIŞINI GÜÇLENDİRMEK.			
Hedef	Danışmanlık hizmetlerini etkin hale getirmek.			
Performans Hedefi	Danışmanlık hizmetlerini etkin hale getirmek.			
Performans Göstergeleri	Ölçü Birimi	2013	2014	2015
1 Danışmanlık eğitimi veren öğretim elemanı sayısı.	Sayı	128	62	75
2 Öğrencilerin danışmanlık hizmetlerinden memnuniyet oranı.	Oran	73	75	80
Faaliyetler	Kaynak İhtiyacı			
	Bütçe	Bütçe Dışı	Toplam	
1 2017 yılı sonuna kadar kayıt döneminden önce bütün akademik birimlerde danışmanlık hizmeti veren öğretim elemanlarına en az bir eğitim verilerek, öğrenci memnuniyetinin her yıl %10 artırılması.	0	0	0	
Genel Toplam	0	0	0	

PERFORMANS HEDEFİ TABLOSU					
İdare Adı	38.47 - NİĞDE ÜNİVERSİTESİ				
Amaç	ÖĞRENCİ MERKEZLİ ÜNİVERSİTE ANLAYIŞINI GÜÇLENDİRMEK.				
Hedef	Öğrencilere yönelik resmi bir oryantasyon programı hazırlamak.				
Performans Hedefi	Öğrencilere yönelik resmi bir oryantasyon programı hazırlamak.				
Performans Göstergeleri					
	Ölçü Birimi	2013	2014	2015	
1	Resmi oryantasyon sürecine tabi tutulan öğrenci sayısı	Sayı	750	1.000	1.200
Faaliyetler			Kaynak İhtiyacı		
			Bütçe	Bütçe Dışı	Toplam
1	Öğrenciler için resmi bir oryantasyon programının uygulamaya konulması ve öğrenci memnuniyetinin artırılması.		5.000	0	5.000
Genel Toplam			5.000	0	5.000

PERFORMANS HEDEFİ TABLOSU				
İdare Adı	38.47 - NİĞDE ÜNİVERSİTESİ			
Amaç	ÖĞRENCİ MERKEZLİ ÜNİVERSİTE ANLAYIŞINI GÜÇLENDİRMEK.			
Hedef	Üniversite ile mezunlar arasındaki ilişkiyi etkin bir şekilde sürdürmek.			
Performans Hedefi	Üniversite ile mezunlar arasındaki ilişkiyi etkin bir şekilde sürdürmek.			
Performans Göstergeleri	Ölçü Birimi	2013	2014	2015
1 Mezun Takip Otomasyon Sisteminin tamamlanma oranı.	Oran	0	90	100
2 Mezunlar Derneği'ne kayıtlı üye sayısı.	Sayı	0	0	50
Faaliyetler		Kaynak İhtiyacı		
		Bütçe	Bütçe Dışı	Toplam
1	2015 yılı sonuna kadar Mezun Takip Otomasyon Sisteminin kurulması.	15.000	0	15.000
2	2015 yılı sonuna kadar Mezunlar Derneği'nin kurulmasının teşvik edilmesi	0	0	0
Genel Toplam		15.000	0	15.000

PERFORMANS HEDEFİ TABLOSU				
İdare Adı	38.47 - NİĞDE ÜNİVERSİTESİ			
Amaç	LİSANSÜSTÜ EĞİTİM-ÖĞRETİM PROGRAMLARININ SAYISINI VE KALİTESİNİ ARTIRMAK.			
Hedef	Lisansüstü Eğitim-Öğretim Programlarının sayısını artırmak.			
Performans Hedefi	Lisansüstü Eğitim-Öğretim Programlarının sayısını artırmak.			
Performans Göstergeleri				
	Ölçü Birimi	2013	2014	2015
1	Yeni açılan yüksek lisans/ doktora programı sayısı.	Sayı	9	9
2	Açılan tezsiz yüksek lisans/ uzaktan eğitim tezsiz yüksek lisans programı sayısı.	Sayı	0	2
		3		
Faaliyetler		Kaynak İhtiyacı		
		Bütçe	Bütçe Dışı	Toplam
1	2017 yılı sonuna kadar uygun olan bölümlerde yüksek lisans/doktora programlarının açılmasının sağlanması.	0	0	0
2	2017 yılı sonuna kadar tezsiz yüksek lisans/uzaktan eğitim tezsiz yüksek lisans programlarının açılmasının sağlanması.	0	0	0
Genel Toplam		0	0	0

PERFORMANS HEDEFİ TABLOSU					
İdare Adı	38.47 - NİĞDE ÜNİVERSİTESİ				
Amaç	LİSANSÜSTÜ EĞİTİM-ÖĞRETİM PROGRAMLARININ SAYISINI VE KALİTESİNİ ARTIRMAK.				
Hedef	Lisansüstü Programlardaki bilimsel çalışmaların nicelik ve niteliklerini artırmak.				
Performans Hedefi	Lisansüstü Programlardaki bilimsel çalışmaların nicelik ve niteliklerini artırmak.				
Performans Göstergeleri					
	Ölçü Birimi	2013	2014	2015	
1	Mezun olan öğrencilerin ulusal/uluslararası bilimsel toplantılara katılım sayısı.	Sayı	27	21	22
2	Yıllık yayımlanan Enstitü Dergisi sayısı	Sayı	0	0	1
Faaliyetler		Kaynak İhtiyacı			
		Bütçe	Bütçe Dışı	Toplam	
1	2017 yılı sonuna kadar her yıl lisansüstü programlardan mezun olan öğrencilerin tez çalışmalarını ulusal/uluslararası dergilerde yayımlaması ve bilimsel toplantılarda sunmalarının teşvik edilmesi.	5.000	0	5.000	
2	2015 yılı sonuna kadar Enstitü Dergilerinin yayımlanması için çalışmalar yapılması.	10.000	0	10.000	
Genel Toplam		15.000	0	15.000	

PERFORMANS HEDEFİ TABLOSU					
İdare Adı	38.47 - NİĞDE ÜNİVERSİTESİ				
Amaç	LİSANSÜSTÜ EĞİTİM-ÖĞRETİM PROGRAMLARININ SAYISINI VE KALİTESİNİ ARTIRMAK.				
Hedef	Lisansüstü programlardaki yabancı uyruklu öğrenci sayısını artırmak.				
Performans Hedefi	Lisansüstü programlardaki yabancı uyruklu öğrenci sayısını artırmak.				
Performans Göstergeleri					
	Ölçü Birimi	2013	2014	2015	
1	Lisansüstü programlara kabul edilen yabancı uyruklu öğrenci sayısı	Sayı	18	16	20
Faaliyetler		Kaynak İhtiyacı			
		Bütçe	Bütçe Dışı	Toplam	
1	2017 yılı sonuna kadar lisansüstü programlardaki yabancı uyruklu öğrenci sayısını %50 artırmak için çalışmalar yapılması.	10.000	0	10.000	
Genel Toplam		10.000	0	10.000	

PERFORMANS HEDEFİ TABLOSU					
İdare Adı		38.47 - NİĞDE ÜNİVERSİTESİ			
Amaç		BİLİMSEL YAYINLARIN NİTELİĞİNİ VE NİCELİĞİNİ ARTIRMAK.			
Hedef		Bilimsel araştırma ortamlarını iyileştirmek.			
Performans Hedefi		Bilimsel araştırma ortamlarını iyileştirmek.			
Performans Göstergeleri		Ölçü Birimi	2013	2014	2015
1	Merkezi Laboratuvarın tamamlanma oranı	Oran	60	85	100
2	Merkezi Laboratuvardan yararlanan öğretim elemanı sayısı	Sayı	15	46	50
3	SCI-SSCI-AHCI kapsamında yayımlanan makale sayısı	Sayı	164	190	220
4	SCI-SSCI-AHCI kapsamı dışındaki uluslararası indekslerde yer alan dergilerde ya da uluslararası indekslerin dışındaki uluslararası hakemli dergilerde yayımlanan makale sayısı	Sayı	164	207	210
5	Web of Science veri tabanındaki atıf sayısı	Sayı	220	68	150
6	Niğde Üniversitesinin yayın sıralamasındaki yeri(tıp fakültesi olmayan)	Sayı	14	14	14
Faaliyetler			Kaynak İhtiyacı		
			Bütçe	Bütçe Dışı	Toplam
1	2015 yılı sonuna kadar Merkezi Laboratuvarın tamamlanarak hizmete açılması		500.000	0	500.000
2	2017 yılı sonuna kadar SCI-SSCI-AHCI kapsamında öğretim elemanı başına düşen makale sayısının en az %20 artırılması.		30.000	0	30.000
3	2017 yılı sonuna kadar SCI-SSCI-AHCI kapsamı dışındaki uluslararası indekslerde yer alan dergilerde ya da uluslararası indekslerin dışındaki uluslararası hakemli dergilerde yayımlanan öğretim elemanı başına düşen makale sayısının en az %20 artırılması.		10.000	0	10.000
4	2017 yılı sonuna kadar Web of Science veri tabanındaki öğretim elemanı başına düşen atıf sayısının en az %20 artırılması.		10.000	0	10.000
5	2017 yılı sonunda Niğde Üniversitesinin Türkiye'deki Tıp Fakültesi olmayan üniversiteler içerisinde "Yayımlanan Yayın Sayılarına Göre Üniversite Sıralaması"nda ilk 15'e girmesi.		10.000	0	10.000
Genel Toplam			560.000	0	560.000

PERFORMANS HEDEFİ TABLOSU					
İdare Adı	38.47 - NIĞDE ÜNİVERSİTESİ				
Amaç	BİLİMSEL YAYINLARIN NİTELİĞİNİ VE NİCELİĞİNİ ARTIRMAK.				
Hedef	Uluslararası bilimsel etkinliklere katılımı artırmak.				
Performans Hedefi	Uluslararası bilimsel etkinliklere katılımı artırmak.				
Performans Göstergeleri					
	Ölçü Birimi	2013	2014	2015	
1	Uluslararası bilimsel etkinliklere katılan öğretim elemanı sayısı	Sayı	201	145	146
2	Uluslararası kongrelerde yayımlanan/sunulan bildiri sayısı.	Sayı	295	195	200
Faaliyetler		Kaynak İhtiyacı			
		Bütçe	Bütçe Dışı	Toplam	
1	2017 yılı sonuna kadar uluslararası bilimsel etkinliklere katılan öğretim elemanı sayısının %20 artırılması.	100.000	0	100.000	
2	2017 yılı sonuna kadar uluslararası kongrelerde yayımlanan bildiri sayısının %20 artırılması.	100.000	0	100.000	
Genel Toplam		200.000	0	200.000	

PERFORMANS HEDEFİ TABLOSU					
İdare Adı	38.47 - NİĞDE ÜNİVERSİTESİ				
Amaç	BİLİMSEL YAYINLARIN NİTELİĞİNİ VE NİCELİĞİNİ ARTIRMAK.				
Hedef	Ulusal/uluslararası bilimsel etkinliklerin sayısını artırmak.				
Performans Hedefi	Ulusal/uluslararası bilimsel etkinliklerin sayısını artırmak.				
Performans Göstergeleri					
	Ölçü Birimi	2013	2014	2015	
1	Üniversitede uluslararası düzeyde yapılan bilimsel etkinlik sayısı.	Sayı	29	4	4
2	Fakültelerin düzenlediği ulusal kongre sayısı.	Sayı	6	1	2
3	Fakülte/Yüksekokul/Meslek Yüksekokullarının düzenlediği bilimsel etkinlik sayısı.	Sayı	39	40	40
Faaliyetler		Kaynak İhtiyacı			
		Bütçe	Bütçe Dışı	Toplam	
1	2017 yılı sonuna kadar en az iki defa üniversitede uluslararası düzeyde kongre, konferans veya panel gibi bilimsel etkinlerden birinin düzenlenmesi.	20.000	0	20.000	
2	2017 yılı sonuna kadar fakültelerin en az iki ulusal kongre düzenlemesi.	20.000	0	20.000	
3	2017 yılı sonuna kadar her yıl Fakülte ve Yüksekokullarının en az bir konferans, panel, forum gibi etkinlik düzenlemesi.	10.000	0	10.000	
Genel Toplam		50.000	0	50.000	

PERFORMANS HEDEFİ TABLOSU					
İdare Adı	38.47 - NIĞDE ÜNİVERSİTESİ				
Amaç	KURUMSAL PROJELER YÜRÜTMEK.				
Hedef	Ulusal/uluslararası kurumlardan daha fazla proje desteği alınmasını sağlamak.				
Performans Hedefi	Ulusal/uluslararası kurumlardan daha fazla proje desteği alınmasını sağlamak.				
Performans Göstergeleri		Ölçü Birimi	2013	2014	2015
1	Ulusal/uluslararası kurumlar tarafından desteklenen proje sayısı	Sayı	37	39	40
Faaliyetler			Kaynak İhtiyacı		
			Bütçe	Bütçe Dışı	Toplam
1	2017 yılı sonuna kadar TÜBİTAK, Kalkınma Bakanlığı, TÜBA, AB gibi kurum ya da kuruluşlara proje başvurusu sayısının en az %10 artırılması.		0	5.300.000	5.300.000
Genel Toplam			0	5.300.000	5.300.000

PERFORMANS HEDEFİ TABLOSU				
İdare Adı	38.47 - NİĞDE ÜNİVERSİTESİ			
Amaç	KURUMSAL PROJELER YÜRÜTMEK.			
Hedef	Üniversitenin Bilimsel Araştırma Projeleri (BAP) birimince desteklenen proje sayısını artırmak.			
Performans Hedefi	Üniversitenin Bilimsel Araştırma Projeleri (BAP) birimince desteklenen proje sayısını artırmak.			
Performans Göstergeleri	Ölçü Birimi	2013	2014	2015
1 Bilimsel Araştırma Projeleri (BAP) birimince desteklenen proje sayısı	Sayı	58	46	50
Faaliyetler		Kaynak İhtiyacı		
		Bütçe	Bütçe Dışı	Toplam
1	2017 yılı sonuna kadar Bilimsel Araştırma Projeleri (BAP) birimince desteklenen proje sayısının her yıl %10 artırılması.	500.000	0	500.000
Genel Toplam		500.000	0	500.000

PERFORMANS HEDEFİ TABLOSU				
İdare Adı	38.47 - NIĞDE ÜNİVERSİTESİ			
Amaç	KÜTÜPHANE HİZMETLERİNİN ETKİNLİĞİNİ ARTIRMAK.			
Hedef	Kütüphane ve bilgi kaynaklarına erişim ve kullanımı artırmak.			
Performans Hedefi	Kütüphane ve bilgi kaynaklarına erişim ve kullanımı artırmak.			
Performans Göstergeleri	Ölçü Birimi	2013	2014	2015
1 Elektronik kütüphane ve veri tabanlarına abonelik sayısı	Sayı	60	61	63
2 Koleksiyona eklenen materyal ve bu materyal sayısı	Sayı	5.560	4.777	3.610
3 Materyallerden yararlanan kullanıcı sayısı	Sayı	177.933	217.830	225.000
Faaliyetler		Kaynak İhtiyacı		
		Bütçe	Bütçe Dışı	Toplam
1	2017 yılı sonuna kadar elektronik kütüphane ve veri tabanlarına abonelik sayısının en az %15 artırılması.	900.000	0	900.000
2	2017 yılı sonuna kadar her yıl kullanıcıların ihtiyacı olan görsel-işitsel materyallerin temin edilmesi.	42.000	0	42.000
Genel Toplam		942.000	0	942.000

PERFORMANS HEDEFİ TABLOSU					
İdare Adı	38.47 - NİĞDE ÜNİVERSİTESİ				
Amaç	DEĞER YARATAÇAK ARAŞTIRMA SONUÇLARININ PATENT ALMASINI SAĞLAMAK.				
Hedef	Değer yaratacak projeleri fikri mülkiyet haklarına (patent vb.) dönüştürmek.				
Performans Hedefi	Değer yaratacak projeleri fikri mülkiyet haklarına (patent vb.) dönüştürmek.				
Performans Göstergeleri					
	Ölçü Birimi	2013	2014	2015	
1	Patent mevzuatı konusunda verilen eğitim ve danışmanlık hizmeti sayısı.	Sayı	0	0	1
2	Alınan patent sayısı.	Sayı	2	2	3
Faaliyetler		Kaynak İhtiyacı			
		Bütçe	Bütçe Dışı	Toplam	
1	2017 yılı sonuna kadar her yıl patent mevzuatı ile ilgili en az bir eğitim verilmesi ve danışmanlık hizmeti sunulması.	0	0	0	
2	2017 yılı sonuna kadar değer yaratan proje sonuçların patent başvurularının yapılması.	0	0	0	
Genel Toplam		0	0	0	

PERFORMANS HEDEFİ TABLOSU				
İdare Adı	38.47 - NİĞDE ÜNİVERSİTESİ			
Amaç	YERLEŞKELERİN ALTYAPI PROJELERİNİ TAMAMLAMAK.			
Hedef	Yatırım Programında devam eden Eğitim-Öğretim ve Hizmet Binalarının inşaatlarını tamamlamak.			
Performans Hedefi	Yatırım Programında devam eden Eğitim-Öğretim ve Hizmet Binalarının inşaatlarını tamamlamak.			
Performans Göstergeleri	Ölçü Birimi	2013	2014	2015
1 Eğitim Fakültesi Binası inşaatının tamamlanma oranı.	Oran	0	25	70
Faaliyetler		Kaynak İhtiyacı		
		Bütçe	Bütçe Dışı	Toplam
1	Derslik ve Merkezi Birimler Projesi bünyesinde devam eden Eğitim Fakültesinin mevcut uygulama projelerinden kalan toplam 16.000 m ² 'lik Eğitim Bilimleri C Blok, Resim Bölümü Bloğu, Müzik Bölümü Bloğu inşaatının 2014 yılında %10'unun, 2015 yılında %60'ının, 2016 yılında %100'ünün tamamlanması.	5.250.000	0	5.250.000
Genel Toplam		5.250.000	0	5.250.000

PERFORMANS HEDEFİ TABLOSU					
İdare Adı		38.47 - NİĞDE ÜNİVERSİTESİ			
Amaç		YERLEŞKELERİN ALTYAPI PROJELERİNİ TAMAMLAMAK.			
Hedef		Yatırım Programında devam eden Açık ve Kapalı Spor Tesislerini (Merkez Yerleşke, Bor ve BESYO Yerleşkesi Açık Spor Tesisleri İnşaatı) tamamlamak.			
Performans Hedefi		Yatırım Programında devam eden Açık ve Kapalı Spor Tesislerini (Merkez Yerleşke, Bor ve BESYO Yerleşkesi Açık Spor Tesisleri İnşaatı) tamamlamak.			
Performans Göstergeleri		Ölçü Birimi	2013	2014	2015
1	Kapalı Spor Salonu inşaatının ihalesinin yapılması	Sayı	0	0	1
2	Kapalı Spor Salonu inşaatının seviyesi.	Yüzde	0	0	10
Faaliyetler			Kaynak İhtiyacı		
			Bütçe	Bütçe Dışı	Toplam
1	2016 yılı sonuna kadar Merkez Yerleşke alanı içerisine yapılması planlanan Kapalı Spor Salonu inşaatının Mühendislik Projelerinin hazırlanması, maliyet ve teknik şartnamelerinin oluşturulması. 2017 yılı sonuna kadar ihalesinin yapılarak %25 seviyesine getirilmesi.		2.500.000	0	2.500.000
Genel Toplam			2.500.000	0	2.500.000

PERFORMANS HEDEFİ TABLOSU				
İdare Adı	38.47 - NİĞDE ÜNİVERSİTESİ			
Amaç	YERLEŞKELERİN ALTYAPI PROJELERİNİ TAMAMLAMAK.			
Hedef	Üniversitenin kullanımında olan gerek tahsisli gerekse mülkiyetindeki binaların teknolojik yeniliklere uygun hale getirilmesi için yıl içerisindeki ihtiyaçlara göre teknik altyapı iyileştirmelerini, tadilat, bakım ve onarımlarını yapmak.			
Performans Hedefi	Üniversitenin kullanımında olan gerek tahsisli gerekse mülkiyetindeki binaların teknolojik yeniliklere uygun hale getirilmesi için yıl içerisindeki ihtiyaçlara göre teknik altyapı iyileştirmelerini, tadilat, bakım ve onarımlarını yapmak.			
Performans Göstergeleri	Ölçü Birimi	2013	2014	2015
1 Büyük onarımın için çıkarılan rapor sayısı.	Sayı	4	3	5
2 Büyük onarım için yapılan ihale, doğrudan temin vb. sayısı.	Sayı	29	31	33
3 Bakım, onarım, tadilat yapılan alanların metrekare olarak miktarı.	Metrekare	14.000	7.000	10.000
Faaliyetler		Kaynak İhtiyacı		
		Bütçe	Bütçe Dışı	Toplam
1	2017 yılı sonuna kadar her yıl mevcut binaların büyük onarım noktasındaki ihtiyaçlarının tespit edilmesi, gerekçelerinin hazırlanması, maliyet çıkarılması ve bu ihtiyaçlara uygun bakım onarımın yapılması.	2.297.000	0	2.297.000
Genel Toplam		2.297.000	0	2.297.000

PERFORMANS HEDEFİ TABLOSU					
İdare Adı	38.47 - NİĞDE ÜNİVERSİTESİ				
Amaç	YERLEŞKELERİN ALTYAPI PROJELERİNİ TAMAMLAMAK.				
Hedef	Üniversitede ihtiyaç duyulan yeni Eğitim-Öğretim ve Hizmet binalarını tamamlamak.				
Performans Hedefi	Üniversitede ihtiyaç duyulan yeni Eğitim-Öğretim ve Hizmet binalarını tamamlamak.				
Performans Göstergeleri					
	Ölçü Birimi	2013	2014	2015	
1	Enstitüler Binasının tamamlanma oranı.	Oran	0	25	100
2	İktisadi ve İdari Bilimler Fakültesinin Ek Blok inşaatının tamamlanma oranı.	Oran	0	5	100
3	Mühendislik Fakültesi yeni ek bloklarının tamamlanma oranı.	Oran	0	0	10
Faaliyetler		Kaynak İhtiyacı			
		Bütçe	Bütçe Dışı	Toplam	
1	2013 yılı sonuna kadar Enstitüler Binasının ihalesinin yapılması; 2013 yılı sonunda %10'nun, 2014 yılı sonunda %60'ının, 2015 yılı sonunda da %100'ünün tamamlanması.	5.750.000	0	5.750.000	
2	2015 yılında İktisadi ve İdari Bilimler Fakültesinin ihtiyacı olan Ek Blokların fiziki alanlarının (amfiler dâhil) tespit edilerek mühendislik projelerinin hazırlanması, maliyet ve teknik şartnamelerinin oluşturulması.2016 yılında ihalenin yapılması ve inşaat seviyesinin %15'inin, 2017 yılında %55'inin tamamlanması.	2.750.000	0	2.750.000	
3	2015 yılında Mühendislik Fakültesinin ihtiyacı olan yeni Ek Blokların fiziki alanlarının tespit edilerek, maliyet ve teknik şartnamelerinin oluşturulması. 2015 yılında ihalesinin yapılarak, inşaat seviyesinin %10 seviyesine getirilmesi, 2016 yılında %60, 2017 yılında %100 seviyesine getirilmesi.	1.500.000	0	1.500.000	
Genel Toplam		10.000.000	0	10.000.000	

PERFORMANS HEDEFİ TABLOSU

İdare Adı	38.47 - NİĞDE ÜNİVERSİTESİ			
Amaç	YERLEŞKELERİN ALTYAPI PROJELERİNİ TAMAMLAMAK.			
Hedef	Üniversitenin Altyapı Tesislerini tamamlamak.			
Performans Hedefi	Üniversitenin Altyapı Tesislerini tamamlamak.			
Performans Göstergeleri	Ölçü Birimi	2013	2014	2015
1 Merkez Yerleşke (4.Kısım İnşaatı) için hazırlatılan Altyapı Tesislerinin tamamlanma oranı.	Oran	0	20	70
2 Alışveriş Merkezinin tamamlanma oranı	Oran	0	6	100
3 Teknoparkın tamamlanma oranı	Oran	0	15	100
Faaliyetler		Kaynak İhtiyacı		
		Bütçe	Bütçe Dışı	Toplam
1	Merkez Yerleşke (4.Kısım İnşaatı), Bor Yerleşkesi, Ulukışla Yerleşkesi Altyapı Tesisleri ihtiyaçlarının tespit edilerek 2013 yılı içerisinde Mühendislik Altyapı Tesisleri projelerinin hazırlanması, maliyet ve teknik şartnamelerinin oluşturulması ve Merkez Yerleşke 4.Kısım için hazırlatılan Altyapı Tesislerinin 2014 yılı içerisinde yatırıma alınarak ihalesinin yapılması, 2014 yılında %10, 2015 yılında %60, 2016 yılında ise %100 seviyesine getirilmesi.	6.000.000	0	6.000.000
2	2015 yılı sonuna kadar Merkez Yerleşke'de bir Alışveriş Merkezi kurulması.	3.750.000	0	3.750.000
3	2015 yılı sonuna kadar Teknopark kurulması.	0	4.477.000	4.477.000
Genel Toplam		9.750.000	4.477.000	14.227.000

PERFORMANS HEDEFİ TABLOSU					
İdare Adı		38.47 - NİĞDE ÜNİVERSİTESİ			
Amaç		BİLİŞİM ALTYAPISINI GELİŞTİRMEK.			
Hedef		Bilgi servislerinin kalitesini ve çeşitliliğini artırmak.			
Performans Hedefi		Bilgi servislerinin kalitesini ve çeşitliliğini artırmak.			
Performans Göstergeleri		Ölçü Birimi	2013	2014	2015
1	Tek Şifre Uygulamasına entegre edilen yazılım sayısı.	Sayı	1	2	4
2	Bologna Süreci Sisteminin Öğrenci İşleri Otomasyonu ile Entegre edilme oranı.	Oran	0	0	50
3	Öğrencilerin ilk kayıtlarını web üzerinden yapabildiğini sağlayan otomasyon programının tamamlanma oranı.	Oran	0	0	50
4	Projelendirme, ihale ve kurulum süreçlerinin tamamlanma oranı.	Oran	0	0	50
5	Merkez Yerleşke alanında görüntülü güvenlik sisteminin ihalesinin yapılması ve tamamlanma oranı.	Oran	0	38	100
6	Alınan yazılım sayısı	Sayı	7	5	3
7	e-posta adresi verilen öğrenci sayısı.	Sayı	0	400	4.000
Faaliyetler		Kaynak İhtiyacı			
		Bütçe	Bütçe Dışı	Toplam	
1	2015 yılı sonuna kadar kimlik doğrulaması gerektiren uygulamalar için Tek Şifre Uygulamasının (Single Sign One-SSO) başlatılması.		0	0	0
2	2015 yılı sonuna kadar Bologna Sürecindeki ders ve içerik tanımlarının Öğrenci İşleri Otomasyonu ile %100 uyumlaştırılmasının sağlanması.		0	0	0
3	2015 yılı sonuna kadar ÖSYM tarafından yerleştirilen öğrencilerin ilk kayıtlarını Web üzerinden yapabilmeleri için gerekli otomasyon programının %100 tamamlanması.		0	0	0
4	2015 yılından itibaren bilişim sistemlerinde veri kaybını, felaket sonrası en aza indirerek sistemi çalışır duruma getirecek farklı mekânda, aktif ana ağ ve sunucu sistemlerinin kurulmasına yönelik projelendirme, ihale ve kurulum süreçlerinin %100 oranında tamamlanması ve 2017 yılı sonuna kadar sistemin çalışır hale getirilmesi.		0	0	0
5	Üniversitedeki tüm öğrencilere e-posta adresi verilmesi.		0	0	0
6	2017 yılı içerisinde Merkez Yerleşke alanına görüntülü güvenlik sistemi projelerinin, teknik şartnamelerinin ve maliyetinin hazırlanarak ihalesinin yapılması ve %100 oranında tamamlanması.		0	0	0
7	2013 yılından itibaren her yıl üniversitede ihtiyaç duyulan yazılım programlarının % 100'ünün alınması.		160.000	0	160.000
Genel Toplam			160.000	0	160.000

PERFORMANS HEDEFİ TABLOSU				
İdare Adı	38.47 - NIĞDE ÜNİVERSİTESİ			
Amaç	ÇEVRECİ BİR ÜNİVERSİTE OLMAK.			
Hedef	2017 yılı sonuna kadar Merkez Yerleşkenin peyzaj çalışmalarını tamamlamak.			
Performans Hedefi	2017 yılı sonuna kadar Merkez Yerleşkenin peyzaj çalışmalarını tamamlamak.			
Performans Göstergeleri	Ölçü Birimi	2013	2014	2015
1 Merkez Yerleşkenin peyzaj çalışmalarının tamamlanma oranı.	Metrekare	74.000	85.000	88.000
Faaliyetler		Kaynak İhtiyacı		
		Bütçe	Bütçe Dışı	Toplam
1	2017 yılı sonuna kadar Merkez Yerleşkenin peyzaj çalışmalarının her yıl %10'unun tamamlanması.	130.000	0	130.000
Genel Toplam		130.000	0	130.000

PERFORMANS HEDEFİ TABLOSU					
İdare Adı		38.47 - NIĞDE ÜNİVERSİTESİ			
Amaç		ÇEVRECİ BİR ÜNİVERSİTE OLMAK.			
Hedef		Çevreyi korumak ve atıkların doğaya tekrar dönüşümünü sağlamak.			
Performans Hedefi		Çevreyi korumak ve atıkların doğaya tekrar dönüşümünü sağlamak.			
Performans Göstergeleri		Ölçü Birimi	2013	2014	2015
1	Çevrenin korunması ve doğaya dönüşüm için yapılan faaliyet/proje sayısı.	Sayı	0	1	1
Faaliyetler			Kaynak İhtiyacı		
			Bütçe	Bütçe Dışı	Toplam
1	2017 yılı sonuna kadar çevrenin korunması ve enerji harcamalarının azaltılması için Merkez Yerleşke içerisinde faaliyet/proje yapılması.		0	0	0
Genel Toplam			0	0	0

PERFORMANS HEDEFİ TABLOSU				
İdare Adı	38.47 - NİĞDE ÜNİVERSİTESİ			
Amaç	ÇEVRECİ BİR ÜNİVERSİTE OLMAK.			
Hedef	Öğrencilerde çevreye duyarlılık bilinci oluşturmak.			
Performans Hedefi	Öğrencilerde çevreye duyarlılık bilinci oluşturmak.			
Performans Göstergeleri	Ölçü Birimi	2013	2014	2015
1 Çevre Kulübün yapmış olduğu faaliyet sayısı.	Sayı	6	3	2
Faaliyetler		Kaynak İhtiyacı		
		Bütçe	Bütçe Dışı	Toplam
1	2013 yılı sonuna kadar Çevre Kulübünün kurulması ve faaliyetlerine başlaması, Kulüp etkinlikleri çerçevesinde, gerek üst düzey yöneticilerin, gerekse çalışanların ve öğrencilerin çevreye duyarlı hale gelmeleri için yılda en az bir kez olmak üzere eğitim, konferans, panel vb. yapılmasının sağlanması.	0	0	0
Genel Toplam		0	0	0

PERFORMANS HEDEFİ TABLOSU					
İdare Adı	38.47 - NIĞDE ÜNİVERSİTESİ				
Amaç	İNSAN KAYNAKLARINI ETKİLİ VE VERİMLİ KULLANMAK.				
Hedef	Birimlerin gerçek personel ihtiyacını belirlemek.				
Performans Hedefi	Birimlerin gerçek personel ihtiyacını belirlemek.				
Performans Göstergeleri		Ölçü Birimi	2013	2014	2015
1	Kurumsal bağlılığa katkıda bulunmak amacıyla yapılan faaliyet sayısı.	Sayı	55	60	65
Faaliyetler			Kaynak İhtiyacı		
			Bütçe	Bütçe Dışı	Toplam
1	2013 yılı sonunda iş analizi çalışmaları doğrultusunda birimlerin gerçek personel ihtiyacının belirlenmesi ve giderilmesi için çalışmalar (yeni eleman alımı, üniversite içinden personel tayini vb.) yapılması.		0	0	0
Genel Toplam			0	0	0

PERFORMANS HEDEFİ TABLOSU

İdare Adı	38.47 - NIĞDE ÜNİVERSİTESİ				
Amaç	İNSAN KAYNAKLARINI ETKİLİ VE VERİMLİ KULLANMAK.				
Hedef	İdari birimlerde görev yapan personelin kariyerini etkili bir şekilde yönetmek.				
Performans Hedefi	İdari birimlerde görev yapan personelin kariyerini etkili bir şekilde yönetmek.				
Performans Göstergeleri					
	Ölçü Birimi	2013	2014	2015	
1	İdari personelin mesleki gelişimini desteklemek üzere yapılan faaliyet sayısı.	Sayı	2	2	2
2	İdari personelin mesleki gelişimini desteklemek üzere yapılan faaliyetlere katılan personel sayısı.	Sayı	82	520	50
Faaliyetler		Kaynak İhtiyacı			
		Bütçe	Bütçe Dışı	Toplam	
1	2017 yılı sonuna kadar her yıl idari personelin mesleki gelişimini destekleyici yükselme, stajyer memurlar için mesleğe hazırlanma, bilişim teknolojileri vb. ihtiyaç duyulan konularda kurs, seminer, konferans gibi faaliyetlerin %10 artırılması ve bu faaliyetlere katılımın sağlanması.	10.000	0	10.000	
Genel Toplam		10.000	0	10.000	

PERFORMANS HEDEFİ TABLOSU					
İdare Adı		38.47 - NIĞDE ÜNİVERSİTESİ			
Amaç		AKADEMİK KADROLARI GÜÇLENDİRMEK.			
Hedef		Akademik kadroların nitelik ve niceliğini artırmak.			
Performans Hedefi		Akademik kadroların nitelik ve niceliğini artırmak.			
Performans Göstergeleri		Ölçü Birimi	2013	2014	2015
1	Öğretim elemanı sayısı	Sayı	757	808	828
Faaliyetler		Kaynak İhtiyacı			
		Bütçe	Bütçe Dışı	Toplam	
1	2017 yılı sonuna kadar her yıl mevcut ve yeni bölümlerdeki öğretim elemanı ihtiyacının belirlenerek giderilmesi.	0	0	0	
Genel Toplam		0	0	0	

PERFORMANS HEDEFİ TABLOSU				
İdare Adı	38.47 - NIĞDE ÜNİVERSİTESİ			
Amaç	ÇALIŞMA HAYATININ KALİTESİNİ GELİŞTİRMEK.			
Hedef	Çalışma hayatının kalitesini sürekli artırarak, çalışan memnuniyetini ve bağlılığını sağlamak.			
Performans Hedefi	Çalışma hayatının kalitesini sürekli artırarak, çalışan memnuniyetini ve bağlılığını sağlamak.			
Performans Göstergeleri	Ölçü Birimi	2013	2014	2015
1 Kurumsal bağlılığa katkıda bulunmak amacıyla yapılan faaliyet sayısı.	Sayı	4	4	2
Faaliyetler		Kaynak İhtiyacı		
		Bütçe	Bütçe Dışı	Toplam
1	2017 yılı sonuna kadar her yıl dönem başı ve/veya sonunda, tüm birimlerde çalışan ve emekli olanlar için sosyal etkinlikler düzenlenmesi, o dönem emekli olanlara kurumu hatırlatan bir belge/plaket verilerek kurumsal bağlılığın sağlanması ve sadakat duygusunun geliştirilmesi.	5.000	0	5.000
Genel Toplam		5.000	0	5.000

PERFORMANS HEDEFİ TABLOSU

İdare Adı	38.47 - NIĞDE ÜNİVERSİTESİ				
Amaç	KURUMSAL GELİŞİME KATKI SAĞLAYACAK YENİ BİRİMLER KURMAK VE UYGULAMALAR YAPMAK.				
Hedef	İhtiyaca yönelik yeni birimler kurmak.				
Performans Hedefi	İhtiyaca yönelik yeni birimler kurmak.				
Performans Göstergeleri					
	Ölçü Birimi	2013	2014	2015	
1	Üniversite Müzesinin oluşturulması.	Sayı	0	0	1
2	Gıda Güvenliği, Tarımsal Araştırma ve Uygulama Merkezi'nin kurulmuş olması.	Sayı	0	0	1
3	Kariyer Planlama Merkezi'nde hizmet verilen kişi sayısı.	Sayı	0	2.000	5.000
Faaliyetler		Kaynak İhtiyacı			
		Bütçe	Bütçe Dışı	Toplam	
1	2017 yılı sonuna kadar Üniversite Müzesi oluşturulması.	0	0	0	
2	2015 yılı sonuna kadar "Gıda Güvenliği, Tarımsal Araştırma ve Uygulama Merkezi'nin kurulması ve faaliyetlerine başlaması.	0	0	0	
3	2013 yılı sonuna kadar Kariyer Planlama Merkezinin kurulması.	5.000	0	5.000	
Genel Toplam		5.000	0	5.000	

PERFORMANS HEDEFİ TABLOSU				
İdare Adı	38.47 - NIĞDE ÜNİVERSİTESİ			
Amaç	KURUMSAL GELİŞİME KATKI SAĞLAYACAK YENİ BİRİMLER KURMAK VE UYGULAMALAR YAPMAK.			
Hedef	Engelsiz bir üniversite olmak.			
Performans Hedefi	Engelsiz bir üniversite olmak.			
Performans Göstergeleri	Ölçü Birimi	2013	2014	2015
1 Engelliler için yapılan düzenleme sayısı.	Sayı	2	2	2
2 Hizmet verilen engelli sayısı.	Sayı	9	22	16
Faaliyetler		Kaynak İhtiyacı		
		Bütçe	Bütçe Dışı	Toplam
1	2017 yılı sonuna kadar engelliler için uygun altyapının oluşturulması ve diğer düzenlemelerin yapılması.	20.000	0	20.000
Genel Toplam		20.000	0	20.000

PERFORMANS HEDEFİ TABLOSU

İdare Adı	38.47 - NİĞDE ÜNİVERSİTESİ				
Amaç	KURUMSAL GELİŞİME KATKI SAĞLAYACAK YENİ BİRİMLER KURMAK VE UYGULAMALAR YAPMAK.				
Hedef	Mezun öğrencilere diplomalarını mezuniyet töreninde vermek.				
Performans Hedefi	Mezun öğrencilere diplomalarını mezuniyet töreninde vermek.				
Performans Göstergeleri					
	Ölçü Birimi	2013	2014	2015	
1	Mezunlara diplomalarının mezuniyet töreninde verilmesi.	Sayı	3.212	4.041	4.575
2	Lisansüstü mezunlarına diplomalarının törenle verilmesi.	Sayı	4	3	20
Faaliyetler		Kaynak İhtiyacı			
		Bütçe	Bütçe Dışı	Toplam	
1	2013 yılı sonundan itibaren her yıl mezun öğrencilere diplomalarının mezuniyet töreninde verilmesi.	5.000	0	5.000	
2	2013 yılı sonundan itibaren her yıl Enstitülerin diploma töreni yapması ve diplomalarının mezuniyet töreninde verilmesi.	0	0	0	
Genel Toplam		5.000	0	5.000	

PERFORMANS HEDEFİ TABLOSU					
İdare Adı	38.47 - NIĞDE ÜNİVERSİTESİ				
Amaç	KURUMSAL GELİŞİME KATKI SAĞLAYACAK YENİ BİRİMLER KURMAK VE UYGULAMALAR YAPMAK.				
Hedef	Kurumsal işleyişe ilişkin mevzuatı güncellemek.				
Performans Hedefi	Kurumsal işleyişe ilişkin mevzuatı güncellemek.				
Performans Göstergeleri					
	Ölçü Birimi	2013	2014	2015	
1	Hazırlanan/güncellenen yönerge/yönetmelik sayısı.	Sayı	13	17	15
Faaliyetler		Kaynak İhtiyacı			
		Bütçe	Bütçe Dışı	Toplam	
1	2013 yılından itibaren her yıl kurumsal işleyişe ilişkin ihtiyaç duyulan yönerge/yönetmeliklerin gözden geçirilerek gerekli olanların ilgili birimlerce hazırlanması veya güncellenmesi.	0	0	0	
Genel Toplam		0	0	0	

PERFORMANS HEDEFİ TABLOSU

İdare Adı	38.47 - NIĞDE ÜNİVERSİTESİ				
Amaç	KURUMSAL GELİŞİME KATKI SAĞLAYACAK YENİ BİRİMLER KURMAK VE UYGULAMALAR YAPMAK.				
Hedef	Kurumsal işleyişe katkı sağlayacak paydaş görüşlerinden düzenli olarak yararlanmak.				
Performans Hedefi	Kurumsal işleyişe katkı sağlayacak paydaş görüşlerinden düzenli olarak yararlanmak.				
Performans Göstergeleri					
	Ölçü Birimi	2013	2014	2015	
1	Görüşü alınan kurumsal/bireysel iç ve dış paydaş sayısı.	Sayı	0	15	20
Faaliyetler		Kaynak İhtiyacı			
		Bütçe	Bütçe Dışı	Toplam	
1	2017 yılı sonuna kadar her yıl düzenli olarak iç ve dış paydaş görüşlerinin alınması ve paydaşların memnuniyet düzeyinin en az %10 artırılması.	0	0	0	
Genel Toplam		0	0	0	

PERFORMANS HEDEFİ TABLOSU

İdare Adı	38.47 - NIĞDE ÜNİVERSİTESİ				
Amaç	KURUMSAL GELİŞİME KATKI SAĞLAYACAK YENİ BİRİMLER KURMAK VE UYGULAMALAR YAPMAK.				
Hedef	Hizmetlerin yürütülmesi için makine ve teçhizatların yenilenmesi ve ortaya çıkan hurdaların değerlendirilmesi.				
Performans Hedefi	Hizmetlerin yürütülmesi için makine ve teçhizatların yenilenmesi ve ortaya çıkan hurdaların değerlendirilmesi.				
Performans Göstergeleri					
	Ölçü Birimi	2013	2014	2015	
1	Mevcut ve yeni birimlerin ihtiyaç duyduğu makine ve teçhizat ihtiyacının karşılanma oranı.	Oran	80	99	99
2	Ekonomik ömrünü dolduran ve hurdaya ayrılan makine ve teçhizatlarının yenilenme oranı.	Oran	99	99	99
Faaliyetler		Kaynak İhtiyacı			
		Bütçe	Bütçe Dışı	Toplam	
1	Her yıl mevcut ve yeni birimlerin ihtiyaç duyduğu makine ve teçhizat ihtiyacının %20 oranında tamamlanması veya 2017 yılı sonuna kadar her yıl ekonomik ömrünü dolduran ve hurdaya ayrılan makine ve teçhizatların yenilenmesi.	2.043.000	0	2.043.000	
Genel Toplam		2.043.000	0	2.043.000	

PERFORMANS HEDEFİ TABLOSU				
İdare Adı	38.47 - NİĞDE ÜNİVERSİTESİ			
Amaç	ÜNİVERSİTE-ENDÜSTRİ İŞBİRLİĞİNİ ETKİN VE SÜREKLİ KILMAK.			
Hedef	Endüstri ile işbirliğini ve iletişimi artırmak.			
Performans Hedefi	Endüstri ile işbirliğini ve iletişimi artırmak.			
Performans Göstergeleri	Ölçü Birimi	2013	2014	2015
1 İş Birliğini Geliştirme Komisyonunca yapılan faaliyet sayısı.	Sayı	6	14	10
2 "Sektör Danışma Kurulu" sayısı.	Sayı	4	6	12
3 Sektör Danışma Kurulları tarafından hazırlanan rapor sayısı.	Sayı	5	15	12
4 Sektöre duyurulan bilimsel çalışma/proje sayısı.	Sayı	5	9	5
5 Endüstri ile ortaklaşa düzenlenen eğitim, seminer, kurs vb. sayısı	Sayı	4	11	12
6 Endüstri ile ortaklaşa düzenlenen proje sayısı	Sayı	4	2	5
7 Enstitülerde Endüstrinin problemlerinin çözümüne yönelik hazırlanan tez sayısı.	Sayı	7	6	7
Faaliyetler	Kaynak İhtiyacı			
	Bütçe	Bütçe Dışı	Toplam	
1 2013 yılı sonuna kadar üniversite ve akademik birimler bazında endüstri ve mezun temsilcilerinin bulunduğu "Sektör Danışma Kurulları" oluşturulması, bu kurulların eğitim ve araştırmaya yönelik raporlar hazırlaması.	0	0	0	
2 2017 yılı sonuna kadar her yıl endüstri ile ortaklaşa düzenlenen eğitim, seminer, kurs vb. faaliyetlerin en az %10 artırılması.	10.000	0	10.000	
3 2017 yılı sonuna kadar her yıl endüstri ile ortak yapılan projelerin en az %10 artırılması.	0	0	0	
4 2017 yılı sonuna kadar her yıl Enstitülerde Endüstrinin problemlerinin çözümüne yönelik tezler hazırlanmasının teşvik edilmesi.	0	0	0	
Genel Toplam	10.000	0	10.000	

PERFORMANS HEDEFİ TABLOSU					
İdare Adı		38.47 - NİĞDE ÜNİVERSİTESİ			
Amaç		GELİRLERİ ARTIRMAK.			
Hedef		Öz kaynakları artırmak.			
Performans Hedefi		Öz kaynakları artırmak.			
Performans Göstergeleri		Ölçü Birimi	2013	2014	2015
1	Sponsor desteği ile gerçekleştirilen bina, tesis vb. sayısı.	Sayı	2	0	1
2	Mevcut kira gelirleri	TL	215.700	355.946	250.000
3	Fizibilite çalışması yapılan mekân sayısı.	Sayı	1	2	1
4	Üretime/hizmete geçen fabrika, atölye vb. mekânların sayısı.	Sayı	1	2	1
5	Döner Sermaye gelirleri	TL	647.198	3.290.298	4.238.710
6	NÜSEM geliri	TL	182.194	208.280	229.108
7	ikinci öğretim programından elde edilen gelir miktarı	TL	5.382.004	5.972.100	3.548.000
8	Açılan tezsiz yüksek lisans programı sayısı.	Sayı	1	1	1
9	Tezsiz yüksek lisans programlarındaki öğrenci sayısı.	Sayı	49	73	100
10	Tezsiz yüksek lisans programlarından elde edilen yıllık gelir miktarı.	Sayı	79.200	115.270	99.000
Faaliyetler			Kaynak İhtiyacı		
			Bütçe	Bütçe Dışı	Toplam
1	2017 yılı sonuna kadar her yıl üniversitenin bina, tesis vb. yapılaşma faaliyetleri için sponsor desteği sağlanmasına yönelik girişimlerde bulunulması.		0	0	0
2	2017 yılı sonuna kadar üniversite kantinleri ile Merkez Yerleşke alanı içinde ticari faaliyetlere uygun yeni yerlerin tespit edilerek kiralanması ve mevcut kira gelirlerinin her yıl %20'ye kadar artırılması.		0	0	0
3	2013 yılı sonuna kadar her yıl üniversiteye gelir getirebilecek Döner Sermaye birimine bağlı fabrika, atölye, konuk evi, uygulama restoranı vb. mekânların fizibilite çalışmalarının yapılması ve 2014 yılı sonuna kadar üretime/hizmete geçirilmesi.		0	0	0
4	2017 yılına kadar her yıl Döner Sermaye gelirlerinin en az %15 artırılması.		0	0	0
5	2017 yılı sonuna kadar Niğde Üniversitesi Sürekli Eğitim Merkezi (NÜSEM) tarafından verilen eğitimlerin ve sertifika programı gelirlerinin en az %35 artırılması.		0	0	0
6	2017 yılı sonuna kadar her yıl ikinci öğretim kriterlerine uyan bölümlerde ikinci öğretim programlarının açılması.		0	0	0
7	2017 yılı sonuna kadar Enstitülerinde ikinci öğretim tezsiz yüksek lisans programları açılması.		0	0	0
Genel Toplam			0	0	0

PERFORMANS HEDEFİ TABLOSU

İdare Adı	38.47 - NİĞDE ÜNİVERSİTESİ				
Amaç	YAŞAM BOYU ÖĞRENMEYİ HAYAT BİÇİMİ HALİNE GETİRMEK.				
Hedef	Eğitim faaliyetlerinin sayısını artırmak.				
Performans Hedefi	Eğitim faaliyetlerinin sayısını artırmak.				
Performans Göstergeleri					
	Ölçü Birimi	2013	2014	2015	
1	NÜSEM bünyesinde verilen eğitim sayısı	Sayı	32	31	34
2	NÜSEM bünyesinde verilen eğitime katılan kişi sayısı	Sayı	1.958	564	636
Faaliyetler		Kaynak İhtiyacı			
		Bütçe	Bütçe Dışı	Toplam	
1	2017 yılı sonuna kadar her yıl NÜSEM tarafından yürütülen eğitim faaliyetlerinin en az %10 artırılması.	0	0	0	
Genel Toplam		0	0	0	

PERFORMANS HEDEFİ TABLOSU					
İdare Adı	38.47 - NİĞDE ÜNİVERSİTESİ				
Amaç	YAŞAM BOYU ÖĞRENMEYİ HAYAT BİÇİMİ HALİNE GETİRMEK.				
Hedef	Kamu kurumları, özel kuruluşlar ve topluma yönelik araştırma, danışmanlık hizmetleri sunmak ve bu hizmetlerin sürekliliğini sağlamak.				
Performans Hedefi	Kamu kurumları, özel kuruluşlar ve topluma yönelik araştırma, danışmanlık hizmetleri sunmak ve bu hizmetlerin sürekliliğini sağlamak.				
Performans Göstergeleri					
	Ölçü Birimi	2013	2014	2015	
1	Hizmet verilen kurum, birey, proje, araştırma, danışmanlık ve sertifika programlarının sayısı.	Sayı	6	10	11
Faaliyetler			Kaynak İhtiyacı		
		Bütçe	Bütçe Dışı	Toplam	
1	2017 yılı sonuna kadar her yıl kamu kurumları ve özel kuruluşlarla bağlantıya geçilerek, araştırma, danışmanlık hizmetleri ile sertifika programlarının sayısının artırılması.	0	0	0	
Genel Toplam		0	0	0	

PERFORMANS HEDEFİ TABLOSU					
İdare Adı	38.47 - NİĞDE ÜNİVERSİTESİ				
Amaç	NİĞDE'NİN SAHİP OLDUĞU SOSYO-KÜLTÜREL VARLIKLARI, KURUMSAL YAPININ TANITIMINDA DAHA ETKİN OLARAK KULLANMAK.				
Hedef	Niğde'nin sosyo-kültürel varlıklarını tespit etmek.				
Performans Hedefi	Niğde'nin sosyo-kültürel varlıklarını tespit etmek.				
Performans Göstergeleri					
	Ölçü Birimi	2013	2014	2015	
1	Oluşturulan komisyon sayısı	Sayı	9	4	5
2	Tarihi, sanatsal ve sosyo-kültürel varlıklara ilişkin çıkartılan envanter sayısı.	Sayı	0	1	2
3	Niğde'nin tarihi, sanatsal ve sosyo-kültürel varlıklara ilişkin yapılan tez sayısı.	Sayı	0	0	3
Faaliyetler		Kaynak İhtiyacı			
		Bütçe	Bütçe Dışı	Toplam	
1	2013 yılı başında Tarih, Sanat Tarihi, Türk Dili, Coğrafya, Sosyoloji bölümlerince, Niğde'nin tarihi, sanatsal ve sosyo-kültürel varlıklarının envanterinin çıkarılması için bir komisyon oluşturulması, bu komisyonun ilgili kurum/kuruluşlarla bağlantılı olarak envanterler çıkartması; ilgili Enstitülerde bu konularda tezler yazılmasının teşvik edilmesi.	0	0	0	
Genel Toplam		0	0	0	

PERFORMANS HEDEFİ TABLOSU				
İdare Adı	38.47 - NİĞDE ÜNİVERSİTESİ			
Amaç	NİĞDE'NİN SAHİP OLDUĞU SOSYO-KÜLTÜREL VARLIKLARI, KURUMSAL YAPININ TANITIMINDA DAHA ETKİN OLARAK KULLANMAK.			
Hedef	Niğde'nin sosyo-kültürel varlıklarını kurumsal tanıtımda kullanmak.			
Performans Hedefi	Niğde'nin sosyo-kültürel varlıklarını kurumsal tanıtımda kullanmak.			
Performans Göstergeleri	Ölçü Birimi	2013	2014	2015
1 Kurumsal yapının tanıtımında kullanılan tanıtıcı unsur sayısı.	Sayı	17	22	25
Faaliyetler		Kaynak İhtiyacı		
		Bütçe	Bütçe Dışı	Toplam
1	2017 yılı sonunda Niğde'nin tarihsel, sanatsal ve sosyo-kültürel varlıklara ilişkin tanıtıcı unsurların kurumsal yapının tanıtımda daha etkin olarak kullanılması.	10.000	0	10.000
Genel Toplam		10.000	0	10.000

PERFORMANS HEDEFİ TABLOSU				
İdare Adı	38.47 - NİĞDE ÜNİVERSİTESİ			
Amaç	KURUMSAL TANINIRLIĞI ARTIRMAK.			
Hedef	Paydaşları Üniversitedeki gelişmeler hakkında bilgilendirmek.			
Performans Hedefi	Paydaşları Üniversitedeki gelişmeler hakkında bilgilendirmek.			
Performans Göstergeleri	Ölçü Birimi	2013	2014	2015
1 Üniversitede yapılan faaliyetlere ilişkin dağıtılan broşür sayısı.	Sayı	15	23	25
Faaliyetler		Kaynak İhtiyacı		
		Bütçe	Bütçe Dışı	Toplam
1	2017 yılı sonuna kadar her yıl paydaşların bilgilendirilmesi için toplantı vb. yapılması ve Üniversitenin farklılaşan hizmetlerine ilişkin broşürler dağıtılarak, paydaşların Üniversitedeki gelişmeler hakkında bilgilendirilmesi.	5.000	0	5.000
Genel Toplam		5.000	0	5.000

PERFORMANS HEDEFİ TABLOSU				
İdare Adı	38.47 - NİĞDE ÜNİVERSİTESİ			
Amaç	KURUMSAL TANINIRLIĞI ARTIRMAK.			
Hedef	Üniversitenin tercih edilebilirliğini artırmak.			
Performans Hedefi	Üniversitenin tercih edilebilirliğini artırmak.			
Performans Göstergeleri	Ölçü Birimi	2013	2014	2015
1 Basılan ve dağıtılan tanıtım aracı sayısı.	Sayı	35.900	33.000	40.000
2 Tanıtım amaçlı yapılan radyo ve televizyon programlarının sayısı.	Sayı	7	5	6
3 Üniversite tanıtım fuarlarına katılım sayısı.	Sayı	15	16	10
4 Yapılan tanıtım faaliyeti sayısı.	Sayı	45	20	28
5 Üniversitenin tanıtımında görev alan isim yapmış mezun sayısı.	Sayı	3	4	3
6 fahri doktora unvanı verilen kişi sayısı.	Sayı	0	3	1
Faaliyetler		Kaynak İhtiyacı		
		Bütçe	Bütçe Dışı	Toplam
1	2017 yılı sonuna kadar her yıl üniversite adaylarına yönelik tanıtım araçlarının etkin bir şekilde kullanıldığı broşür, tanıtım filmi vb. materyallerin hazırlanması ve bunların adaylara, ailelere, öğretmenlere ve okullara dağıtımının sağlanması.	15.000	0	15.000
2	2017 yılı sonuna kadar her yıl en az bir defa tercih döneminden önce Üniversitenin adaylara tanıtımının sağlanması için radyo ve televizyon programları yapılması.	5.000	0	5.000
3	2017 yılı sonuna kadar her yıl en az 3 üniversite tanıtım fuarına katılımın sağlanması.	15.000	0	15.000
4	2017 yılı sonuna kadar her yıl kent, bölge, il ve ilçelerdeki liselere yönelik tüm akademik birimler tarafından en az bir defa tanıtım faaliyeti yapılması.	5.000	0	5.000
5	2017 yılı sonuna kadar her yıl isim yapmış mezunlarımızın Üniversitenin tanıtımında etkin olarak görev almalarının sağlanması.	0	0	0
6	2013 yılı sonuna kadar fahri doktora unvanının verilme ilkelerinin oluşturulması ve tanınırlıkta etken bir unsur olarak kullanılması.	0	0	0
Genel Toplam		40.000	0	40.000

NİĞDE ÜNİVERSİTESİ PERFORMANS PROGRAMI | 2015

C. İDARENİN TOPLAM KAYNAK İHTİYACI

İDARE PERFORMANS TABLOSU

İdare Adı		38.47 - NİĞDE ÜNİVERSİTESİ						
PERFORMANS HEDEFİ	FAALİYET	Açıklama	2015					
			Bütçe İçi		Bütçe Dışı		Toplam	
			(TL)	PAY(%)	(TL)	PAY(%)	(TL)	PAY(%)
1		Tüm akademik birimlerin Eğitim-Öğretim Planlarını çağın gereklerine uygun olarak sürekli güncel tutmak.	0	0	0	0	0	0
	1	2015 yılı sonundan itibaren her 4 yılda bir ders içeriklerinin iş dünyasının ve kamu kurumlarının talepleri doğrultusunda güncellenmesi çalışmalarının başlatılması.	0	0	0	0	0	0
	2	2015 yılı sonundan itibaren her 4 yılda bir akademik birimlerde Eğitim-Öğretim Planları ve ders içeriklerinin ulusal/uluslararası üniversitelerin benzer birimlerinin Eğitim-Öğretim Planları ve ders içerikleri ile karşılaştırılması.	0	0	0	0	0	0
2		Eğitimi Avrupa Yükseköğretim alanındaki üniversiteler ile uyumlu ve karşılaştırılabilir biçimde sürekli geliştirmek.	0	0	672.900	6	672.900	1
	3	2017 yılı sonuna kadar uygun olan bölüm/programlarda Akreditasyon çalışmalarının yapılması.	0	0	0	0	0	0

NİĞDE ÜNİVERSİTESİ PERFORMANS PROGRAMI | 2015

	4	2017 yılı sonuna kadar Ulusal/Uluslararası üniversitelerle işbirliklerinin (Erasmus, Socrates, Farabi, Yunus Emre gibi...) geliştirilmesi ve bu kapsamdaki Eğitim-Öğretim Programlarına katılımın her yıl %10 artırılması.	0	0	672.900	6	672.900	1
3		Uygulamalı eğitimi yaygınlaştırmak.	30.000	0	0	0	30.000	0
	5	2017 yılı sonuna kadar staj yaptırılan bölüm sayısının artırılması.	0	0	0	0	0	0
	6	2017 yılı sonuna kadar her yıl Eğitim-Öğretim Programlarında yer alan derslerin bir kısmını iş dünyasından uzmanların yürütmesinin sağlanması.	0	0	0	0	0	0
	7	2017 yılı sonuna kadar her yıl öğrenciler için düzenlenen teknik gezi sayısının %10 artırılması.	30.000	0	0	0	30.000	0
4		Uzaktan Eğitim Programları açmak.	20.000	0	0	0	20.000	0
	8	2015 yılı sonuna kadar uzaktan eğitim programı altyapısının tamamlanması ve 2017 yılı sonuna kadar uygun olan birimlerde uzaktan eğitim programları açılması.	20.000	0	0	0	20.000	0
5		Yabancı dil hazırlık eğitimi yaygınlaştırmak.	50.000	0	0	0	50.000	0
	9	2017 yılı sonuna kadar yabancı dil hazırlık eğitimi yapılan bölüm sayısının %50 artırılması.	50.000	0	0	0	50.000	0
6		Eğitim ortamlarını fiziksel olarak iyileştirmek.	500.000	0	0	0	500.000	0
	10	2017 yılı sonuna kadar üniversite genelinde öğrenci başına düşen bilgisayar sayısının %50 artırılması.	500.000	0	0	0	500.000	0
7		Danışmanlık hizmetlerini etkin hale getirmek.	0	0	0	0	0	0
	11	2017 yılı sonuna kadar kayıt döneminden önce bütün akademik birimlerde danışmanlık hizmeti veren öğretim elemanlarına en az bir eğitim verilerek, öğrenci memnuniyetinin her yıl %10 artırılması.	0	0	0	0	0	0
8		Öğrencilere yönelik resmi bir oryantasyon programı hazırlamak.	5.000	0	0	0	5.000	0
	12	Öğrenciler için resmi bir oryantasyon programının uygulamaya konulması ve öğrenci memnuniyetinin artırılması.	5.000	0	0	0	5.000	0
9		Üniversite ile mezunlar arasındaki ilişkiyi etkin bir şekilde sürdürmek.	15.000	0	0	0	15.000	0

NİĞDE ÜNİVERSİTESİ PERFORMANS PROGRAMI | 2015

	13	2015 yılı sonuna kadar Mezun Takip Otomasyon Sisteminin kurulması.	15.000	0	0	0	15.000	0
	14	2015 yılı sonuna kadar Mezunlar Derneği'nin kurulmasının teşvik edilmesi	0	0	0	0	0	0
10		Lisansüstü Eğitim-Öğretim Programlarının sayısını artırmak.	0	0	0	0	0	0
	15	2017 yılı sonuna kadar uygun olan bölümlerde yüksek lisans/doktora programlarının açılmasının sağlanması.	0	0	0	0	0	0
	16	2017 yılı sonuna kadar tezsiz yüksek lisans/uzaktan eğitim tezsiz yüksek lisans programlarının açılmasının sağlanması.	0	0	0	0	0	0
11		Lisansüstü Programlardaki bilimsel çalışmaların nicelik ve niteliklerini artırmak.	15.000	0	0	0	15.000	0
	17	2017 yılı sonuna kadar her yıl lisansüstü programlardan mezun olan öğrencilerin tez çalışmalarını ulusal/uluslararası dergilerde yayımlaması ve bilimsel toplantılarda sunmalarının teşvik edilmesi.	5.000	0	0	0	5.000	0
	18	2015 yılı sonuna kadar Enstitü Dergilerinin yayımlanması için çalışmalar yapılması.	10.000	0	0	0	10.000	0
12		Lisansüstü programlardaki yabancı uyruklu öğrenci sayısını artırmak.	10.000	0	0	0	10.000	0
	19	2017 yılı sonuna kadar lisansüstü programlardaki yabancı uyruklu öğrenci sayısını %50 artırmak için çalışmalar yapılması.	10.000	0	0	0	10.000	0
13		Bilimsel araştırma ortamlarını iyileştirmek.	560.000	0	0	0	560.000	0
	20	2015 yılı sonuna kadar Merkezi Laboratuvarın tamamlanarak hizmete açılması	500.000	0	0	0	500.000	0
	21	2017 yılı sonuna kadar SCI-SSCI-AHCI kapsamında öğretim elemanı başına düşen makale sayısının en az %20 artırılması.	30.000	0	0	0	30.000	0
	22	2017 yılı sonuna kadar SCI-SSCI-AHCI kapsamı dışındaki uluslararası indekslerde yer alan dergilerde ya da uluslararası indekslerin dışındaki uluslararası hakemli dergilerde yayımlanan öğretim elemanı başına düşen makale sayısının en az %20 artırılması.	10.000	0	0	0	10.000	0
	23	2017 yılı sonuna kadar Web of Science veri tabanındaki öğretim elemanı başına düşen atıf sayısının en az %20 artırılması.	10.000	0	0	0	10.000	0
	24	2017 yılı sonunda Niğde Üniversitesinin Türkiye'deki Tıp Fakültesi olmayan üniversiteler içerisinde "Yayımlanan Yayın Sayılarına Göre Üniversite Sıralaması"nda ilk 15'e girmesi.	10.000	0	0	0	10.000	0

NİĞDE ÜNİVERSİTESİ PERFORMANS PROGRAMI | 2015

14		Uluslararası bilimsel etkinliklere katılımı artırmak.	200.000	0	0	0	200.000	0
	25	2017 yılı sonuna kadar uluslararası bilimsel etkinliklere katılan öğretim elemanı sayısının %20 artırılması.	100.000	0	0	0	100.000	0
	26	2017 yılı sonuna kadar uluslararası kongrelerde yayımlanan bildiri sayısının %20 artırılması.	100.000	0	0	0	100.000	0
15		Ulusal/uluslararası bilimsel etkinliklerin sayısını artırmak.	50.000	0	0	0	50.000	0
	27	2017 yılı sonuna kadar en az iki defa üniversitede uluslararası düzeyde kongre, konferans veya panel gibi bilimsel etkinliklerden birinin düzenlenmesi.	20.000	0	0	0	20.000	0
	28	2017 yılı sonuna kadar fakültelerin en az iki ulusal kongre düzenlemesi.	20.000	0	0	0	20.000	0
	29	2017 yılı sonuna kadar her yıl Fakülte ve Yüksekokullarının en az bir konferans, panel, forum gibi etkinlik düzenlemesi.	10.000	0	0	0	10.000	0
16		Ulusal/uluslararası kurumlardan daha fazla proje desteği alınmasını sağlamak.	0	0	5.300.000	51	5.300.000	4
	30	2017 yılı sonuna kadar TÜBİTAK, Kalkınma Bakanlığı, TÜBA, AB gibi kurum ya da kuruluşlara proje başvurusu sayısının en az %10 artırılması.	0	0	5.300.000	51	5.300.000	4
17		Üniversitenin Bilimsel Araştırma Projeleri (BAP) birimince desteklenen proje sayısını artırmak.	500.000	0	0	0	500.000	0
	31	2017 yılı sonuna kadar Bilimsel Araştırma Projeleri (BAP) birimince desteklenen proje sayısının her yıl %10 artırılması.	500.000	0	0	0	500.000	0
18		Kütüphane ve bilgi kaynaklarına erişim ve kullanımı artırmak.	942.000	1	0	0	942.000	1
	32	2017 yılı sonuna kadar elektronik kütüphane ve veri tabanlarına abonelik sayısının en az %15 artırılması.	900.000	1	0	0	900.000	1
	33	2017 yılı sonuna kadar her yıl kullanıcıların ihtiyacı olan görsel-işitsel materyallerin temin edilmesi.	42.000	0	0	0	42.000	0
19		Değer yaratacak projeleri fikri mülkiyet haklarına (patent vb.) dönüştürmek.	0	0	0	0	0	0
	34	2017 yılı sonuna kadar her yıl patent mevzuatı ile ilgili en az bir eğitim verilmesi ve danışmanlık hizmeti sunulması.	0	0	0	0	0	0
	35	2017 yılı sonuna kadar değer yaratan proje sonuçların patent başvurularının yapılması.	0	0	0	0	0	0

NİĞDE ÜNİVERSİTESİ PERFORMANS PROGRAMI | 2015

20		Yatırım Programında devam eden Eğitim-Öğretim ve Hizmet Binalarının inşaatlarını tamamlamak.	5.250.000	4	0	0	5.250.000	4
	36	Derslik ve Merkezi Birimler Projesi bünyesinde devam eden Eğitim Fakültesinin mevcut uygulama projelerinden kalan toplam 16.000 m2'lik Eğitim Bilimleri C Blok, Resim Bölümü Bloğu, Müzik Bölümü Bloğu inşaatının 2014 yılında %10'unun, 2015 yılında %60'ının, 2016 yılında %100'ünün tamamlanması.	5.250.000	4	0	0	5.250.000	4
21		Yatırım Programında devam eden Açık ve Kapalı Spor Tesislerini (Merkez Yerleşke, Bor ve BESYO Yerleşkesi Açık Spor Tesisleri İnşaatı) tamamlamak.	2.500.000	2	0	0	2.500.000	2
	37	2016 yılı sonuna kadar Merkez Yerleşke alanı içerisine yapılması planlanan Kapalı Spor Salonu inşaatının Mühendislik Projelerinin hazırlanması, maliyet ve teknik şartnamelerinin oluşturulması. 2017 yılı sonuna kadar ihalesinin yapılarak %25 seviyesine getirilmesi.	2.500.000	2	0	0	2.500.000	2
22		Üniversitenin kullanımında olan gerek tahsisli gerekse mülkiyetindeki binaların teknolojik yeniliklere uygun hale getirilmesi için yıl içerisindeki ihtiyaçlara göre teknik altyapı iyileştirmelerini, tadilat, bakım ve onarımlarını yapmak.	2.297.000	2	0	0	2.297.000	2
	38	2017 yılı sonuna kadar her yıl mevcut binaların büyük onarım noktasındaki ihtiyaçlarının tespit edilmesi, gerekçelerinin hazırlanması, maliyet çıkarılması ve bu ihtiyaçlara uygun bakım onarımının yapılması.	2.297.000	2	0	0	2.297.000	2
23		Üniversitede ihtiyaç duyulan yeni Eğitim-Öğretim ve Hizmet binalarını tamamlamak.	10.000.000	9	0	0	10.000.000	8
	39	2013 yılı sonuna kadar Enstitüler Binasının ihalesinin yapılması; 2013 yılı sonunda %10'nun, 2014 yılı sonunda %60'ının, 2015 yılı sonunda da %100'ünün tamamlanması.	5.750.000	5	0	0	5.750.000	5
	40	2015 yılında İktisadi ve İdari Bilimler Fakültesinin ihtiyacı olan Ek Blokların fiziki alanlarının (amfiler dâhil) tespit edilerek mühendislik projelerinin hazırlanması, maliyet ve teknik şartnamelerinin oluşturulması.2016 yılında ihalenin yapılması ve inşaat seviyesinin %15'inin, 2017 yılında %55'inin tamamlanması.	2.750.000	2	0	0	2.750.000	2

NİĞDE ÜNİVERSİTESİ PERFORMANS PROGRAMI | 2015

88	2015 yılında Mühendislik Fakültesinin ihtiyacı olan yeni Ek Blokların fiziki alanlarının tespit edilerek, maliyet ve teknik şartnamelerinin oluşturulması. 2015 yılında ihalesinin yapılarak, inşaat seviyesinin %10 seviyesine getirilmesi, 2016 yılında %60, 2017 yılında %100 seviyesine getirilmesi.	1.500.000	1	0	0	1.500.000	1
24	Üniversitenin Altyapı Tesislerini tamamlamak.	9.750.000	8	4.477.000	43	14.227.000	11
41	Merkez Yerleşke (4.Kısım İnşaatı), Bor Yerleşkesi, Ulukışla Yerleşkesi Altyapı Tesisleri ihtiyaçlarının tespit edilerek 2013 yılı içerisinde Mühendislik Altyapı Tesisleri projelerinin hazırlanması, maliyet ve teknik şartnamelerinin oluşturulması ve Merkez Yerleşke 4.Kısım için hazırlanan Altyapı Tesislerinin 2014 yılı içerisinde yatırıma alınarak ihalesinin yapılması, 2014 yılında %10, 2015 yılında %60, 2016 yılında ise %100 seviyesine getirilmesi.	6.000.000	5	0	0	6.000.000	5
42	2015 yılı sonuna kadar Merkez Yerleşke'de bir Alışveriş Merkezi kurulması.	3.750.000	3	0	0	3.750.000	3
43	2015 yılı sonuna kadar Teknopark kurulması.	0	0	4.477.000	43	4.477.000	4
25	Bilgi servislerinin kalitesini ve çeşitliliğini artırmak.	160.000	0	0	0	160.000	0
44	2015 yılı sonuna kadar kimlik doğrulaması gerektiren uygulamalar için Tek Şifre Uygulamasının (Single Sign One-SSO) başlatılması.	0	0	0	0	0	0
45	2015 yılı sonuna kadar Bologna Sürecindeki ders ve içerik tanımlarının Öğrenci İşleri Otomasyonu ile %100 uyumlaştırılmasının sağlanması.	0	0	0	0	0	0
46	2015 yılı sonuna kadar ÖSYM tarafından yerleştirilen öğrencilerin ilk kayıtlarını Web üzerinden yapabilmeleri için gerekli otomasyon programının %100 tamamlanması.	0	0	0	0	0	0
47	2015 yılından itibaren bilişim sistemlerinde veri kaybını, felaket sonrası en aza indirerek sistemi çalışır duruma getirecek farklı mekânda, aktif ana ağ ve sunucu sistemlerinin kurulmasına yönelik projelendirme, ihale ve kurulum süreçlerinin %100 oranında tamamlanması ve 2017 yılı sonuna kadar sistemin çalışır hale getirilmesi.	0	0	0	0	0	0
48	Üniversitedeki tüm öğrencilere e-posta adresi verilmesi.	0	0	0	0	0	0
49	2017 yılı içerisinde Merkez Yerleşke alanına görüntülü güvenlik sistemi projelerinin, teknik şartnamelerinin ve maliyetinin hazırlanarak ihalesinin yapılması ve %100 oranında tamamlanması.	0	0	0	0	0	0

NİĞDE ÜNİVERSİTESİ PERFORMANS PROGRAMI | 2015

	50	2013 yılından itibaren her yıl üniversitede ihtiyaç duyulan yazılım programlarının % 100'ünün alınması.	160.000	0	0	0	160.000	0
26		2017 yılı sonuna kadar Merkez Yerleşkenin peyzaj çalışmalarını tamamlamak.	130.000	0	0	0	130.000	0
	51	2017 yılı sonuna kadar Merkez Yerleşkenin peyzaj çalışmalarının her yıl %10'unun tamamlanması.	130.000	0	0	0	130.000	0
27		Çevreyi korumak ve atıkların doğaya tekrar dönüşümünü sağlamak.	0	0	0	0	0	0
	89	2017 yılı sonuna kadar çevrenin korunması ve enerji harcamalarının azaltılması için Merkez Yerleşke içerisinde faaliyet/proje yapılması.	0	0	0	0	0	0
28		Öğrencilerde çevreye duyarlılık bilinci oluşturmak.	0	0	0	0	0	0
	52	2013 yılı sonuna kadar Çevre Kulübünün kurulması ve faaliyetlerine başlaması, Kulüp etkinlikleri çerçevesinde, gerek üst düzey yöneticilerin, gerekse çalışanların ve öğrencilerin çevreye duyarlı hale gelmeleri için yılda en az bir kez olmak üzere eğitim, konferans, panel vb. yapılmasının sağlanması.	0	0	0	0	0	0
29		Birimlerin gerçek personel ihtiyacını belirlemek.	0	0	0	0	0	0
	53	2013 yılı sonunda iş analizi çalışmaları doğrultusunda birimlerin gerçek personel ihtiyacının belirlenmesi ve giderilmesi için çalışmalar (yeni eleman alımı, üniversite içinden personel tayini vb.) yapılması.	0	0	0	0	0	0
30		İdari birimlerde görev yapan personelin kariyerini etkili bir şekilde yönetmek.	10.000	0	0	0	10.000	0
	54	2017 yılı sonuna kadar her yıl idari personelin mesleki gelişimini destekleyici yükselme, stajyer memurlar için mesleğe hazırlanma, bilişim teknolojileri vb. ihtiyaç duyulan konularda kurs, seminer, konferans gibi faaliyetlerin %10 artırılması ve bu faaliyetlere katılımın sağlanması.	10.000	0	0	0	10.000	0
31		Akademik kadroların nitelik ve niceliğini artırmak.	0	0	0	0	0	0
	55	2017 yılı sonuna kadar her yıl mevcut ve yeni bölümlerdeki öğretim elemanı ihtiyacının belirlenerek giderilmesi.	0	0	0	0	0	0
32		Çalışma hayatının kalitesini sürekli artırarak, çalışan memnuniyetini ve bağlılığını sağlamak.	5.000	0	0	0	5.000	0

NİĞDE ÜNİVERSİTESİ PERFORMANS PROGRAMI | 2015

	56	2017 yılı sonuna kadar her yıl dönem başı ve/veya sonunda, tüm birimlerde çalışan ve emekli olanlar için sosyal etkinlikler düzenlenmesi, o dönem emekli olanlara kurumu hatırlatan bir belge/plaket verilerek kurumsal bağlılığın sağlanması ve sadakat duygusunun geliştirilmesi.	5.000	0	0	0	5.000	0
33		İhtiyaca yönelik yeni birimler kurmak.	5.000	0	0	0	5.000	0
	57	2017 yılı sonuna kadar Üniversite Müzesi oluşturulması.	0	0	0	0	0	0
	58	2015 yılı sonuna kadar "Gıda Güvenliği, Tarımsal Araştırma ve Uygulama Merkezi"nin kurulması ve faaliyetlerine başlaması.	0	0	0	0	0	0
	59	2013 yılı sonuna kadar Kariyer Planlama Merkezinin kurulması.	5.000	0	0	0	5.000	0
34		Engelsiz bir üniversite olmak.	20.000	0	0	0	20.000	0
	60	2017 yılı sonuna kadar engelliler için uygun altyapının oluşturulması ve diğer düzenlemelerin yapılması.	20.000	0	0	0	20.000	0
35		Mezun öğrencilere diplomalarını mezuniyet töreninde vermek.	5.000	0	0	0	5.000	0
	61	2013 yılı sonundan itibaren her yıl mezun öğrencilere diplomalarının mezuniyet töreninde verilmesi.	5.000	0	0	0	5.000	0
	62	2013 yılı sonundan itibaren her yıl Enstitülerin diploma töreni yapması ve diplomalarının mezuniyet töreninde verilmesi.	0	0	0	0	0	0
36		Kurumsal işleyişe ilişkin mevzuatı güncellemek.	0	0	0	0	0	0
	63	2013 yılından itibaren her yıl kurumsal işleyişe ilişkin ihtiyaç duyulan yönerge/yönetmeliklerin gözden geçirilerek gerekli olanların ilgili birimlerce hazırlanması veya güncellenmesi.	0	0	0	0	0	0
37		Kurumsal işleyişe katkı sağlayacak paydaş görüşlerinden düzenli olarak yararlanmak.	0	0	0	0	0	0
	64	2017 yılı sonuna kadar her yıl düzenli olarak iç ve dış paydaş görüşlerinin alınması ve paydaşların memnuniyet düzeyinin en az %10 artırılması.	0	0	0	0	0	0
38		Hizmetlerin yürütülmesi için makine ve teçhizatların yenilenmesi ve ortaya çıkan hurdaların değerlendirilmesi.	2.043.000	2	0	0	2.043.000	2
	65	Her yıl mevcut ve yeni birimlerin ihtiyaç duyduğu makine ve teçhizat ihtiyacının %20 oranında tamamlanması veya 2017 yılı sonuna kadar her yıl ekonomik ömrünü dolduran ve hurdaya ayrılan makine ve	2.043.000	2	0	0	2.043.000	2

NİĞDE ÜNİVERSİTESİ PERFORMANS PROGRAMI | 2015

		teçhizatların yenilenmesi.							
39		Endüstri ile işbirliğini ve iletişimi artırmak.	10.000	0	0	0	10.000	0	
	66	2013 yılı sonuna kadar üniversite ve akademik birimler bazında endüstri ve mezun temsilcilerinin bulunduğu "Sektör Danışma Kurulları" oluşturulması, bu kurulların eğitim ve araştırmaya yönelik raporlar hazırlaması.	0	0	0	0	0	0	
	67	2017 yılı sonuna kadar her yıl endüstri ile ortaklaşa düzenlenen eğitim, seminer, kurs vb. faaliyetlerin en az %10 artırılması.	10.000	0	0	0	10.000	0	
	68	2017 yılı sonuna kadar her yıl endüstri ile ortak yapılan projelerin en az %10 artırılması.	0	0	0	0	0	0	
	69	2017 yılı sonuna kadar her yıl Enstitülerde Endüstrinin problemlerinin çözümüne yönelik tezler hazırlanmasının teşvik edilmesi.	0	0	0	0	0	0	
40		Öz kaynakları artırmak.	0	0	0	0	0	0	
	70	2017 yılı sonuna kadar her yıl üniversitenin bina, tesis vb. yapılaşma faaliyetleri için sponsor desteği sağlanmasına yönelik girişimlerde bulunulması.	0	0	0	0	0	0	
	71	2017 yılı sonuna kadar üniversite kantinleri ile Merkez Yerleşke alanı içinde ticari faaliyetlere uygun yeni yerlerin tespit edilerek kiralanması ve mevcut kira gelirlerinin her yıl %20'ye kadar artırılması.	0	0	0	0	0	0	
	72	2013 yılı sonuna kadar her yıl üniversiteye gelir getirebilecek Döner Sermaye birimine bağlı fabrika, atölye, konuk evi, uygulama restoranı vb. mekânların fizibilite çalışmalarının yapılması ve 2014 yılı sonuna kadar üretime/hizmete geçirilmesi.	0	0	0	0	0	0	
	73	2017 yılına kadar her yıl Döner Sermaye gelirlerinin en az %15 artırılması.	0	0	0	0	0	0	
	74	2017 yılı sonuna kadar Niğde Üniversitesi Sürekli Eğitim Merkezi (NÜSEM) tarafından verilen eğitimlerin ve sertifika programı gelirlerinin en az %35 artırılması.	0	0	0	0	0	0	
	75	2017 yılı sonuna kadar her yıl ikinci öğretim kriterlerine uyan bölümlerde ikinci öğretim programlarının açılması.	0	0	0	0	0	0	
	76	2017 yılı sonuna kadar Enstitülerinde ikinci öğretim tezsiz yüksek lisans programları açılması.	0	0	0	0	0	0	

NIĞDE ÜNİVERSİTESİ PERFORMANS PROGRAMI | 2015

41		Eğitim faaliyetlerinin sayısını artırmak.	0	0	0	0	0	0
	77	2017 yılı sonuna kadar her yıl NÜSEM tarafından yürütülen eğitim faaliyetlerinin en az %10 artırılması.	0	0	0	0	0	0
42		Kamu kurumları, özel kuruluşlar ve topluma yönelik araştırma, danışmanlık hizmetleri sunmak ve bu hizmetlerin sürekliliğini sağlamak.	0	0	0	0	0	0
	78	2017 yılı sonuna kadar her yıl kamu kurumları ve özel kuruluşlarla bağlantıya geçilerek, araştırma, danışmanlık hizmetleri ile sertifika programlarının sayısının artırılması.	0	0	0	0	0	0
43		Niğde'nin sosyo-kültürel varlıklarını tespit etmek.	0	0	0	0	0	0
	79	2013 yılı başında Tarih, Sanat Tarihi, Türk Dili, Coğrafya, Sosyoloji bölümlerince, Niğde'nin tarihi, sanatsal ve sosyo-kültürel varlıklarının envanterinin çıkarılması için bir komisyon oluşturulması, bu komisyonun ilgili kurum/kuruluşlarla bağlantılı olarak envanterler çıkartması; ilgili Enstitülerde bu konularda tezler yazılmasının teşvik edilmesi.	0	0	0	0	0	0
44		Niğde'nin sosyo-kültürel varlıklarını kurumsal tanıtımda kullanmak.	10.000	0	0	0	10.000	0
	80	2017 yılı sonunda Niğde'nin tarihsel, sanatsal ve sosyo-kültürel varlıklara ilişkin tanıtıcı unsurların kurumsal yapının tanıtımda daha etkin olarak kullanılması.	10.000	0	0	0	10.000	0
45		Paydaşları Üniversitedeki gelişmeler hakkında bilgilendirmek.	5.000	0	0	0	5.000	0
	81	2017 yılı sonuna kadar her yıl paydaşların bilgilendirilmesi için toplantı vb. yapılması ve Üniversitenin farklılaşan hizmetlerine ilişkin broşürler dağıtılarak, paydaşların Üniversitedeki gelişmeler hakkında bilgilendirilmesi.	5.000	0	0	0	5.000	0
46		Üniversitenin tercih edilebilirliğini artırmak.	40.000	0	0	0	40.000	0
	82	2017 yılı sonuna kadar her yıl üniversite adaylarına yönelik tanıtım araçlarının etkin bir şekilde kullanıldığı broşür, tanıtım filmi vb. materyallerin hazırlanması ve bunların adaylara, ailelere, öğretmenlere ve okullara dağıtımının sağlanması.	15.000	0	0	0	15.000	0
	83	2017 yılı sonuna kadar her yıl en az bir defa tercih döneminden önce Üniversitenin adaylara tanıtımının sağlanması için radyo ve televizyon programları yapılması.	5.000	0	0	0	5.000	0

NIĞDE ÜNİVERSİTESİ PERFORMANS PROGRAMI | 2015

84	2017 yılı sonuna kadar her yıl en az 3 üniversite tanıtım fuarına katılımın sağlanması.	15.000	0	0	0	15.000	0
85	2017 yılı sonuna kadar her yıl kent, bölge, il ve ilçelerdeki liselere yönelik tüm akademik birimler tarafından en az bir defa tanıtım faaliyeti yapılması.	5.000	0	0	0	5.000	0
86	2017 yılı sonuna kadar her yıl isim yapmış mezunlarımızın Üniversitenin tanıtımında etkin olarak görev almalarının sağlanması.	0	0	0	0	0	0
87	2013 yılı sonuna kadar fahri doktora unvanının verilme ilkelerinin oluşturulması ve tanınırlıkta etken bir unsur olarak kullanılması.	0	0	0	0	0	0
Performans Hedefleri Maliyetleri Toplamı		35.137.000	30	10.449.900	100	45.586.900	36
Genel Yönetim Giderleri		81.872.000	70			81.872.000	64
Diğer İdarelere Transfer Edilecek Kaynaklar Toplamı						0	0
GENEL TOPLAM		117.009.000	100	10.449.900	100	127.458.900	100

FAALİYETLERDEN SORUMLU HARCAMA BİRİMLERİNE İLİŞKİN TABLO

İdare Adı	38.47 - NIĞDE ÜNİVERSİTESİ	
PERFORMANS HEDEFİ	FAALİYETLER	SORUMLU BİRİMLER
Tüm akademik birimlerin Eğitim-Öğretim Planlarını çağın gereklerine uygun olarak sürekli güncel tutmak.		
	2015 yılı sonundan itibaren her 4 yılda bir ders içeriklerinin iş dünyasının ve kamu kurumlarının talepleri doğrultusunda güncellenmesi çalışmalarının başlatılması.	AKADEMİK BİRİMLER
	2015 yılı sonundan itibaren her 4 yılda bir akademik birimlerde Eğitim-Öğretim Planları ve ders içeriklerinin ulusal/uluslararası üniversitelerin benzer birimlerinin Eğitim-Öğretim Planları ve ders içerikleri ile karşılaştırılması.	AKADEMİK BİRİMLER
Eğitimi Avrupa Yükseköğretim alanındaki üniversiteler ile uyumlu ve karşılaştırılabilir biçimde sürekli geliştirmek.		

NİĞDE ÜNİVERSİTESİ PERFORMANS PROGRAMI | 2015

	2017 yılı sonuna kadar uygun olan bölüm/programlarda Akreditasyon çalışmalarının yapılması.	AKADEMİK BİRİMLER
	2017 yılı sonuna kadar Ulusal/Uluslararası üniversitelerle işbirliklerinin (Erasmus, Socrates, Farabi, Yunus Emre gibi...) geliştirilmesi ve bu kapsamdaki Eğitim-Öğretim Programlarına katılımın her yıl %10 artırılması.	ULUSLARARASI İLİŞKİLER OFİSİ
Uygulamalı eğitimi yaygınlaştırmak.		
	2017 yılı sonuna kadar staj yaptırılan bölüm sayısının artırılması.	AKADEMİK BİRİMLER
	2017 yılı sonuna kadar her yıl Eğitim-Öğretim Programlarında yer alan derslerin bir kısmını iş dünyasından uzmanların yürütmesinin sağlanması.	AKADEMİK BİRİMLER
	2017 yılı sonuna kadar her yıl öğrenciler için düzenlenen teknik gezi sayısının %10 artırılması.	AKADEMİK BİRİMLER
Uzaktan Eğitim Programları açmak.		
	2015 yılı sonuna kadar uzaktan eğitim programı altyapısının tamamlanması ve 2017 yılı sonuna kadar uygun olan birimlerde uzaktan eğitim programları açılması.	AKADEMİK BİRİMLER
Yabancı dil hazırlık eğitimi yaygınlaştırmak.		

NİĞDE ÜNİVERSİTESİ PERFORMANS PROGRAMI | 2015

	2017 yılı sonuna kadar yabancı dil hazırlık eğitimi yapılan bölüm sayısının %50 artırılması.	YABANCI DİLLER YÜKSEKOKULU
Eğitim ortamlarını fiziksel olarak iyileştirmek.		
	2017 yılı sonuna kadar üniversite genelinde öğrenci başına düşen bilgisayar sayısının %50 artırılması.	
		İDARİ VE MALİ İŞLER DAİRE BAŞKANLIĞI, BİLGİ İŞLEM DAİRE BAŞKANLIĞI
Danışmanlık hizmetlerini etkin hale getirmek.		
	2017 yılı sonuna kadar kayıt döneminden önce bütün akademik birimlerde danışmanlık hizmeti veren öğretim elemanlarına en az bir eğitim verilerek, öğrenci memnuniyetinin her yıl %10 artırılması.	AKADEMİK BİRİMLER
Öğrencilere yönelik resmi bir oryantasyon programı hazırlamak.		
	Öğrenciler için resmi bir oryantasyon programının uygulamaya konulması ve öğrenci memnuniyetinin artırılması.	KARİYER PLANLAMA MERKEZİ
Üniversite ile mezunlar arasındaki ilişkiyi etkin bir şekilde sürdürmek.		

NİĞDE ÜNİVERSİTESİ PERFORMANS PROGRAMI | 2015

	2015 yılı sonuna kadar Mezun Takip Otomasyon Sisteminin kurulması.	BİLGİ İŞLEM DAİRE BAŞKANLIĞI
	2015 yılı sonuna kadar Mezunlar Derneği'nin kurulmasının teşvik edilmesi	AKADEMİK BİRİMLER
Lisansüstü Eğitim-Öğretim Programlarının sayısını artırmak.		
	2017 yılı sonuna kadar uygun olan bölümlerde yüksek lisans/doktora programlarının açılmasının sağlanması.	ENSTİTÜLER
	2017 yılı sonuna kadar tezsiz yüksek lisans/uzaktan eğitim tezsiz yüksek lisans programlarının açılmasının sağlanması.	ENSTİTÜLER
Lisansüstü Programlardaki bilimsel çalışmaların nicelik ve niteliklerini artırmak.		
	2017 yılı sonuna kadar her yıl lisansüstü programlardan mezun olan öğrencilerin tez çalışmalarını ulusal/uluslararası dergilerde yayımlaması ve bilimsel toplantılarda sunmalarının teşvik edilmesi.	ENSTİTÜLER
	2015 yılı sonuna kadar Enstitü Dergilerinin yayımlanması için çalışmalar yapılması.	ENSTİTÜLER

NİĞDE ÜNİVERSİTESİ PERFORMANS PROGRAMI | 2015

Lisansüstü programlardaki yabancı uyruklu öğrenci sayısını artırmak.		
	2017 yılı sonuna kadar lisansüstü programlardaki yabancı uyruklu öğrenci sayısını %50 artırmak için çalışmalar yapılması.	ENSTİTÜLER
Bilimsel araştırma ortamlarını iyileştirmek.		
	2015 yılı sonuna kadar Merkezi Laboratuvarın tamamlanarak hizmete açılması	BİLİMSEL ARAŞTIRMA PROJELERİ BİRİMİ
	2017 yılı sonuna kadar SCI-SSCI-AHCI kapsamında öğretim elemanı başına düşen makale sayısının en az %20 artırılması.	AKADEMİK BİRİMLER
	2017 yılı sonuna kadar SCI-SSCI-AHCI kapsamı dışındaki uluslararası indekslerde yer alan dergilerde ya da uluslararası indekslerin dışındaki uluslararası hakemli dergilerde yayımlanan öğretim elemanı başına düşen makale sayısının en az %20 artırılması.	AKADEMİK BİRİMLER
	2017 yılı sonuna kadar Web of Science veri tabanındaki öğretim elemanı başına düşen atıf sayısının en az %20 artırılması.	KÜTÜPHANE VE DOKÜMANTASYON DAİRE BAŞKANLIĞI

NİĞDE ÜNİVERSİTESİ PERFORMANS PROGRAMI | 2015

	2017 yılı sonunda Niğde Üniversitesinin Türkiye'deki Tıp Fakültesi olmayan üniversiteler içerisinde "Yayımlanan Yayın Sayılarına Göre Üniversite Sıralaması"nda ilk 15'e girmesi.	REKTÖRLÜK
Uluslararası bilimsel etkinliklere katılımı artırmak.		
	2017 yılı sonuna kadar uluslararası bilimsel etkinliklere katılan öğretim elemanı sayısının %20 artırılması.	AKADEMİK BİRİMLER
	2017 yılı sonuna kadar uluslararası kongrelerde yayımlanan bildiri sayısının %20 artırılması.	AKADEMİK BİRİMLER
Ulusal/uluslararası bilimsel etkinliklerin sayısını artırmak.		
	2017 yılı sonuna kadar en az iki defa üniversitede uluslararası düzeyde kongre, konferans veya panel gibi bilimsel etkinliklerden birinin düzenlenmesi.	AKADEMİK BİRİMLER
	2017 yılı sonuna kadar fakültelerin en az iki ulusal kongre düzenlemesi.	AKADEMİK BİRİMLER
	2017 yılı sonuna kadar her yıl Fakülte ve Yüksekokullarının en az bir konferans, panel, forum gibi etkinlik düzenlemesi.	AKADEMİK BİRİMLER
Ulusal/uluslararası kurumlardan daha fazla proje desteği alınmasını sağlamak.		

	2017 yılı sonuna kadar TÜBİTAK, Kalkınma Bakanlığı, TÜBA, AB gibi kurum ya da kuruluşlara proje başvurusu sayısının en az %10 artırılması.	BİLİMSEL ARAŞTIRMA PROJELERİ BİRİMİ
Üniversitenin Bilimsel Araştırma Projeleri (BAP) birimince desteklenen proje sayısını artırmak.		
	2017 yılı sonuna kadar Bilimsel Araştırma Projeleri (BAP) birimince desteklenen proje sayısının her yıl %10 artırılması.	BİLİMSEL ARAŞTIRMA PROJELERİ BİRİMİ
Kütüphane ve bilgi kaynaklarına erişim ve kullanımı artırmak.		
	2017 yılı sonuna kadar elektronik kütüphane ve veri tabanlarına abonelik sayısının en az %15 artırılması.	KÜTÜPHANE VE DOKÜMANTASYON DAİRE BAŞKANLIĞI
	2017 yılı sonuna kadar her yıl kullanıcıların ihtiyacı olan görsel-işitsel materyallerin temin edilmesi.	KÜTÜPHANE VE DOKÜMANTASYON DAİRE BAŞKANLIĞI
Değer yaratacak projeleri fikri mülkiyet haklarına (patent vb.) dönüştürmek.		
	2017 yılı sonuna kadar her yıl patent mevzuatı ile ilgili en az bir eğitim verilmesi ve danışmanlık hizmeti sunulması.	AKADEMİK BİRİMLER

NİĞDE ÜNİVERSİTESİ PERFORMANS PROGRAMI | 2015

	2017 yılı sonuna kadar değer yaratan proje sonuçların patent başvurularının yapılması.	AKADEMİK BİRİMLER
Yatırım Programında devam eden Eğitim-Öğretim ve Hizmet Binalarının inşaatlarını tamamlamak.		
	Derslik ve Merkezi Birimler Projesi bünyesinde devam eden Eğitim Fakültesinin mevcut uygulama projelerinden kalan toplam 16.000 m ² 'lik Eğitim Bilimleri C Blok, Resim Bölümü Bloğu, Müzik Bölümü Bloğu inşaatının 2014 yılında %10'unun, 2015 yılında %60'ının, 2016 yılında %100'ünün tamamlanması.	YAPI İŞLERİ VE TEKNİK DAİRE BAŞKANLIĞI
Yatırım Programında devam eden Açık ve Kapalı Spor Tesislerini (Merkez Yerleşke, Bor ve BESYO Yerleşkesi Açık Spor Tesisleri İnşaatı) tamamlamak.		
	2016 yılı sonuna kadar Merkez Yerleşke alanı içerisine yapılması planlanan Kapalı Spor Salonu inşaatının Mühendislik Projelerinin hazırlanması, maliyet ve teknik şartnamelerinin oluşturulması. 2017 yılı sonuna kadar ihalesinin yapılarak %25 seviyesine getirilmesi.	YAPI İŞLERİ VE TEKNİK DAİRE BAŞKANLIĞI

<p>Üniversitenin kullanımında olan gerek tahsisli gerekse mülkiyetindeki binaların teknolojik yeniliklere uygun hale getirilmesi için yıl içerisindeki ihtiyaçlara göre teknik altyapı iyileştirmelerini, tadilat, bakım ve onarımlarını yapmak.</p>		
	<p>2017 yılı sonuna kadar her yıl mevcut binaların büyük onarım noktasındaki ihtiyaçlarının tespit edilmesi, gerekçelerinin hazırlanması, maliyet çıkarılması ve bu ihtiyaçlara uygun bakım onarımın yapılması.</p>	<p>YAPI İŞLERİ VE TEKNİK DAİRE BAŞKANLIĞI</p>
<p>Üniversitede ihtiyaç duyulan yeni Eğitim-Öğretim ve Hizmet binalarını tamamlamak.</p>		
	<p>2013 yılı sonuna kadar Enstitüler Binasının ihalesinin yapılması; 2013 yılı sonunda %10'nun, 2014 yılı sonunda %60'ının, 2015 yılı sonunda da %100'ünün tamamlanması.</p>	<p>YAPI İŞLERİ VE TEKNİK DAİRE BAŞKANLIĞI</p>
	<p>2015 yılında İktisadi ve İdari Bilimler Fakültesinin ihtiyacı olan Ek Blokların fiziki alanlarının (amfiler dâhil) tespit edilerek mühendislik projelerinin hazırlanması, maliyet ve teknik şartnamelerinin oluşturulması.2016 yılında ihalenin yapılması ve inşaat seviyesinin %15'inin, 2017 yılında %55'inin tamamlanması.</p>	<p>YAPI İŞLERİ VE TEKNİK DAİRE BAŞKANLIĞI</p>

	2015 yılında Mühendislik Fakültesinin ihtiyacı olan yeni Ek Blokların fiziki alanlarının tespit edilerek, maliyet ve teknik şartnamelerinin oluşturulması. 2015 yılında ihalesinin yapılarak, inşaat seviyesinin %10 seviyesine getirilmesi, 2016 yılında %60, 2017 yılında %100 seviyesine getirilmesi.	YAPI İŞLERİ VE TEKNİK DAİRE BAŞKANLIĞI
Üniversitenin Altyapı Tesislerini tamamlamak.		
	Merkez Yerleşke (4.Kısım İnşaatı), Bor Yerleşkesi, Ulukışla Yerleşkesi Altyapı Tesisleri ihtiyaçlarının tespit edilerek 2013 yılı içerisinde Mühendislik Altyapı Tesisleri projelerinin hazırlanması, maliyet ve teknik şartnamelerinin oluşturulması ve Merkez Yerleşke 4.Kısım için hazırlanan Altyapı Tesislerinin 2014 yılı içerisinde yatırıma alınarak ihalesinin yapılması, 2014 yılında %10, 2015 yılında %60, 2016 yılında ise %100 seviyesine getirilmesi.	YAPI İŞLERİ VE TEKNİK DAİRE BAŞKANLIĞI
	2015 yılı sonuna kadar Merkez Yerleşke’de bir Alışveriş Merkezi kurulması.	YAPI İŞLERİ VE TEKNİK DAİRE BAŞKANLIĞI
	2015 yılı sonuna kadar Teknopark kurulması.	YAPI İŞLERİ VE TEKNİK DAİRE BAŞKANLIĞI
Bilgi servislerinin kalitesini ve çeşitliliğini artırmak.		

NİĞDE ÜNİVERSİTESİ PERFORMANS PROGRAMI | 2015

	2015 yılı sonuna kadar kimlik doğrulaması gerektiren uygulamalar için Tek Şifre Uygulamasının (Single Sign One-SSO) başlatılması.	BİLGİ İŞLEM DAİRE BAŞKANLIĞI
	2015 yılı sonuna kadar Bologna Sürecindeki ders ve içerik tanımlarının Öğrenci İşleri Otomasyonu ile %100 uyumlaştırılmasının sağlanması.	BİLGİ İŞLEM DAİRE BAŞKANLIĞI
	2015 yılı sonuna kadar ÖSYM tarafından yerleştirilen öğrencilerin ilk kayıtlarını Web üzerinden yapabilmeleri için gerekli otomasyon programının %100 tamamlanması.	BİLGİ İŞLEM DAİRE BAŞKANLIĞI
	2015 yılından itibaren bilişim sistemlerinde veri kaybını, felaket sonrası en aza indirerek sistemi çalışır duruma getirecek farklı mekânda, aktif ana ağ ve sunucu sistemlerinin kurulmasına yönelik projelendirme, ihale ve kurulum süreçlerinin %100 oranında tamamlanması ve 2017 yılı sonuna kadar sistemin çalışır hale getirilmesi.	BİLGİ İŞLEM DAİRE BAŞKANLIĞI
	Üniversitedeki tüm öğrencilere e-posta adresi verilmesi.	BİLGİ İŞLEM DAİRE BAŞKANLIĞI

NİĞDE ÜNİVERSİTESİ PERFORMANS PROGRAMI | 2015

	2017 yılı içerisinde Merkez Yerleşke alanına görüntülü güvenlik sistemi projelerinin, teknik şartnamelerinin ve maliyetinin hazırlanarak ihalesinin yapılması ve %100 oranında tamamlanması.	BİLGİ İŞLEM DAİRE BAŞKANLIĞI
	2013 yılından itibaren her yıl üniversitede ihtiyaç duyulan yazılım programlarının % 100'ünün alınması.	BİLGİ İŞLEM DAİRE BAŞKANLIĞI
2017 yılı sonuna kadar Merkez Yerleşkenin peyzaj çalışmalarını tamamlamak.		
	2017 yılı sonuna kadar Merkez Yerleşkenin peyzaj çalışmalarının her yıl %10'unun tamamlanması.	
		YAPI İŞLERİ VE TEKNİK DAİRE BAŞKANLIĞI
Çevreyi korumak ve atıkların doğaya tekrar dönüşümünü sağlamak.		
	2017 yılı sonuna kadar çevrenin korunması ve enerji harcamalarının azaltılması için Merkez Yerleşke içerisinde faaliyet/proje yapılması.	MÜHENDİSLİK FAKÜLTESİ
Öğrencilerde çevreye duyarlılık bilinci oluşturmak.		

NİĞDE ÜNİVERSİTESİ PERFORMANS PROGRAMI | 2015

	2013 yılı sonuna kadar Çevre Kulübünün kurulması ve faaliyetlerine başlaması, Kulüp etkinlikleri çerçevesinde, gerek üst düzey yöneticilerin, gerekse çalışanların ve öğrencilerin çevreye duyarlı hale gelmeleri için yılda en az bir kez olmak üzere eğitim, konferans, panel vb. yapılmasının sağlanması.	YAPI İŞLERİ VE TEKNİK DAİRE BAŞKANLIĞI
Birimlerin gerçek personel ihtiyacını belirlemek.		
	2013 yılı sonunda iş analizi çalışmaları doğrultusunda birimlerin gerçek personel ihtiyacının belirlenmesi ve giderilmesi için çalışmalar (yeni eleman alımı, üniversite içinden personel tayini vb.) yapılması.	PERSONEL DAİRE BAŞKANLIĞI
İdari birimlerde görev yapan personelin kariyerini etkili bir şekilde yönetmek.		
	2017 yılı sonuna kadar her yıl idari personelin mesleki gelişimini destekleyici yükselme, stajyer memurlar için mesleğe hazırlanma, bilişim teknolojileri vb. ihtiyaç duyulan konularda kurs, seminer, konferans gibi faaliyetlerin %10 artırılması ve bu faaliyetlere katılımın sağlanması.	REKTÖRLÜK, PERSONEL DAİRE BAŞKANLIĞI
Akademik kadroların nitelik ve niceliğini artırmak.		

NİĞDE ÜNİVERSİTESİ PERFORMANS PROGRAMI | 2015

	2017 yılı sonuna kadar her yıl mevcut ve yeni bölümlerdeki öğretim elemanı ihtiyacının belirlenerek giderilmesi.	AKADEMİK BİRİMLER
Çalışma hayatının kalitesini sürekli artırarak, çalışan memnuniyetini ve bağlılığını sağlamak.		
	2017 yılı sonuna kadar her yıl dönem başı ve/veya sonunda, tüm birimlerde çalışan ve emekli olanlar için sosyal etkinlikler düzenlenmesi, o dönem emekli olanlara kurumu hatırlatan bir belge/plaket verilerek kurumsal bağlılığın sağlanması ve sadakat duygusunun geliştirilmesi.	REKTÖRLÜK
İhtiyaca yönelik yeni birimler kurmak.		
	2017 yılı sonuna kadar Üniversite Müzesi oluşturulması.	REKTÖRLÜK
	2015 yılı sonuna kadar “Gıda Güvenliği, Tarımsal Araştırma ve Uygulama Merkezi”nin kurulması ve faaliyetlerine başlaması.	REKTÖRLÜK
		ÜST YÖNETİM, AKADEMİK VE İDARİ BİRİMLER
	2013 yılı sonuna kadar Kariyer Planlama Merkezinin kurulması.	KARİYER PLANLAMA MERKEZİ
Engelsiz bir üniversite olmak.		

NİĞDE ÜNİVERSİTESİ PERFORMANS PROGRAMI | 2015

	2017 yılı sonuna kadar engelliler için uygun altyapının oluşturulması ve diğer düzenlemelerin yapılması.	YAPI İŞLERİ VE TEKNİK DAİRE BAŞKANLIĞI
Mezun öğrencilere diplomalarını mezuniyet töreninde vermek.		
	2013 yılı sonundan itibaren her yıl mezun öğrencilere diplomalarının mezuniyet töreninde verilmesi.	ÖĞRENCİ İŞLERİ DAİRE BAŞKANLIĞI
	2013 yılı sonundan itibaren her yıl Enstitülerin diploma töreni yapması ve diplomalarının mezuniyet töreninde verilmesi.	ENSTİTÜLER
Kurumsal işleyişe ilişkin mevzuatı güncellemek.		
	2013 yılından itibaren her yıl kurumsal işleyişe ilişkin ihtiyaç duyulan yönerge/yönetmeliklerin gözden geçirilerek gerekli olanların ilgili birimlerce hazırlanması veya güncellenmesi.	GENEL SEKRETERLİK
Kurumsal işleyişe katkı sağlayacak paydaş görüşlerinden düzenli olarak yararlanmak.		
	2017 yılı sonuna kadar her yıl düzenli olarak iç ve dış paydaş görüşlerinin alınması ve paydaşların memnuniyet düzeyinin en az %10 artırılması.	GENEL SEKRETERLİK

Hizmetlerin yürütülmesi için makine ve teçhizatların yenilenmesi ve ortaya çıkan hurdaların değerlendirilmesi.		
	Her yıl mevcut ve yeni birimlerin ihtiyaç duyduğu makine ve teçhizat ihtiyacının %20 oranında tamamlanması veya 2017 yılı sonuna kadar her yıl ekonomik ömrünü dolduran ve hurdaya ayrılan makine ve teçhizatların yenilenmesi.	İDARİ VE MALİ İŞLER DAİRE BAŞKANLIĞI
Endüstri ile işbirliğini ve iletişimi artırmak.		
	2013 yılı sonuna kadar üniversite ve akademik birimler bazında endüstri ve mezun temsilcilerinin bulunduğu “Sektör Danışma Kurulları” oluşturulması, bu kurulların eğitim ve araştırmaya yönelik raporlar hazırlaması.	AKADEMİK BİRİMLER
	2017 yılı sonuna kadar her yıl endüstri ile ortaklaşa düzenlenen eğitim, seminer, kurs vb. faaliyetlerin en az %10 artırılması.	AKADEMİK BİRİMLER
	2017 yılı sonuna kadar her yıl endüstri ile ortak yapılan projelerin en az %10 artırılması.	AKADEMİK BİRİMLER
	2017 yılı sonuna kadar her yıl Enstitülerde Endüstrinin problemlerinin çözümüne yönelik tezler hazırlanmasının teşvik edilmesi.	AKADEMİK BİRİMLER
Öz kaynakları artırmak.		

NİĞDE ÜNİVERSİTESİ PERFORMANS PROGRAMI | 2015

	2017 yılı sonuna kadar her yıl üniversitenin bina, tesis vb. yapılaşma faaliyetleri için sponsor desteği sağlanmasına yönelik girişimlerde bulunulması.	REKTÖRLÜK
	2017 yılı sonuna kadar üniversite kantinleri ile Merkez Yerleşke alanı içinde ticari faaliyetlere uygun yeni yerlerin tespit edilerek kiralanması ve mevcut kira gelirlerinin her yıl %20'ye kadar artırılması.	İDARİ VE MALİ İŞLER DAİRE BAŞKANLIĞI
	2013 yılı sonuna kadar her yıl üniversiteye gelir getirebilecek Döner Sermaye birimine bağlı fabrika, atölye, konuk evi, uygulama restoranı vb. mekânların fizibilite çalışmalarının yapılması ve 2014 yılı sonuna kadar üretime/hizmete geçirilmesi.	DÖNER SERMAYE İŞLETME MÜDÜRLÜĞÜ
	2017 yılına kadar her yıl Döner Sermaye gelirlerinin en az %15 artırılması.	DÖNER SERMAYE İŞLETME MÜDÜRLÜĞÜ
	2017 yılı sonuna kadar Niğde Üniversitesi Sürekli Eğitim Merkezi (NÜSEM) tarafından verilen eğitimlerin ve sertifika programı gelirlerinin en az %35 artırılması.	NÜSEM
	2017 yılı sonuna kadar her yıl ikinci öğretim kriterlerine uyan bölümlerde ikinci öğretim programlarının açılması.	ÖĞRENCİ İŞLERİ DAİRE BAŞKANLIĞI

NİĞDE ÜNİVERSİTESİ PERFORMANS PROGRAMI | 2015

	2017 yılı sonuna kadar Enstitülerinde ikinci öğretim tezsiz yüksek lisans programları açılması.	ENSTİTÜLER
Eğitim faaliyetlerinin sayısını artırmak.		
	2017 yılı sonuna kadar her yıl NÜSEM tarafından yürütülen eğitim faaliyetlerinin en az %10 artırılması.	NÜSEM
Kamu kurumları, özel kuruluşlar ve topluma yönelik araştırma, danışmanlık hizmetleri sunmak ve bu hizmetlerin sürekliliğini sağlamak.		
	2017 yılı sonuna kadar her yıl kamu kurumları ve özel kuruluşlarla bağlantıya geçilerek, araştırma, danışmanlık hizmetleri ile sertifika programlarının sayısının artırılması.	AKADEMİK BİRİMLER
Niğde'nin sosyo-kültürel varlıklarını tespit etmek.		

	2013 yılı başında Tarih, Sanat Tarihi, Türk Dili, Coğrafya, Sosyoloji bölümlerince, Niğde'nin tarihi, sanatsal ve sosyo-kültürel varlıklarının envanterinin çıkarılması için bir komisyon oluşturulması, bu komisyonun ilgili kurum/kuruluşlarla bağlantılı olarak envanterler çıkartması; ilgili Enstitülerde bu konularda tezler yazılmasının teşvik edilmesi.	FEN-EDEBİYAT FAKÜLTESİ
Niğde'nin sosyo-kültürel varlıklarını kurumsal tanıtımda kullanmak.		
	2017 yılı sonunda Niğde'nin tarihsel, sanatsal ve sosyo-kültürel varlıklara ilişkin tanıtıcı unsurların kurumsal yapının tanıtımda daha etkin olarak kullanılması.	BASIN VE HALKLA İLİŞKİLER BİRİMİ
Paydaşları Üniversitedeki gelişmeler hakkında bilgilendirmek.		
	2017 yılı sonuna kadar her yıl paydaşların bilgilendirilmesi için toplantı vb. yapılması ve Üniversitenin farklılaşan hizmetlerine ilişkin broşürler dağıtılarak, paydaşların Üniversitedeki gelişmeler hakkında bilgilendirilmesi.	REKTÖRLÜK
Üniversitenin tercih edilebilirliğini artırmak.		

NİĞDE ÜNİVERSİTESİ PERFORMANS PROGRAMI | 2015

	2017 yılı sonuna kadar her yıl üniversite adaylarına yönelik tanıtım araçlarının etkin bir şekilde kullanıldığı broşür, tanıtım filmi vb. materyallerin hazırlanması ve bunların adaylara, ailelere, öğretmenlere ve okullara dağıtımının sağlanması.	SAĞLIK KÜLTÜR VE SPOR DAİRE BAŞKANLIĞI
	2017 yılı sonuna kadar her yıl en az bir defa tercih döneminden önce Üniversitenin adaylara tanıtımının sağlanması için radyo ve televizyon programları yapılması.	BASIN VE HALKLA İLİŞKİLER BİRİMİ
	2017 yılı sonuna kadar her yıl en az 3 üniversite tanıtım fuarına katılımın sağlanması.	BASIN VE HALKLA İLİŞKİLER BİRİMİ
	2017 yılı sonuna kadar her yıl kent, bölge, il ve ilçelerdeki liselere yönelik tüm akademik birimler tarafından en az bir defa tanıtım faaliyeti yapılması.	AKADEMİK BİRİMLER
	2017 yılı sonuna kadar her yıl isim yapmış mezunlarımızın Üniversitenin tanıtımında etkin olarak görev almalarının sağlanması.	AKADEMİK BİRİMLER
	2013 yılı sonuna kadar fahri doktora unvanının verilme ilkelerinin oluşturulması ve tanınırlıkta etken bir unsur olarak kullanılması.	REKTÖRLÜK

NİĞDE ÜNİVERSİTESİ PERFORMANS PROGRAMI | 2015

D.DİĞER HUSUSLAR

TOPLAM KAYNAK İHTİYACI TABLOSU						
İdare Adı	38.47.00.01 NİĞDE ÜNİVERSİTESİ					
BÜTÇE KAYNAK İHTİYACI	Ekonomik Kodlar (I.Düzye)	FALİYET TOPLAMI	GENEL YÖNETİM GİDERLERİ	DİĞER İDARELERE TRANSFER EDİLECEK KAYNAKLAR	GENEL TOPLAM	
	01	Personel Giderleri	0,00	56.461.000,00	0,00	56.461.000,00
	02	SGK Devlet Primi Giderleri	0,00	9.497.000,00	0,00	9.497.000,00
	03	Mal ve Hizmet Alım Giderleri	1.237.000,00	13.649.000,00	0,00	14.886.000,00
	04	Faiz Giderleri	0,00	0,00	0,00	0,00
	05	Cari Transferler	0,00	1.665.000,00	0,00	1.665.000,00
	06	Sermaye Giderleri	33.900.000,00	600.000,00	0,00	34.500.000,00
	07	Sermaye Transferleri	0,00	0,00	0,00	0,00
	08	Borç verme	0,00	0,00	0,00	0,00
	09	Yedek Ödenek	0,00	0,00	0,00	0,00
Bütçe Ödeneği Toplamı		35.137.000,00	81.872.000,00	0,00	117.009.000,00	
BÜTÇE DIŞI KAYNAK	Döner Sermaye	0,00	0,00		0,00	
	Diğer Yurt İçi Kaynaklar	9.777.000,00	0,00		9.777.000,00	
	Yurt Dışı Kaynaklar	672.900,00	0,00		672.900,00	
	Toplam Bütçe Dışı Kaynak İhtiyacı	10.449.900,00	0,00		10.449.900,00	
Toplam Kaynak İhtiyacı		45.586.900,00	81.872.000,00	0,00	127.458.900,00	