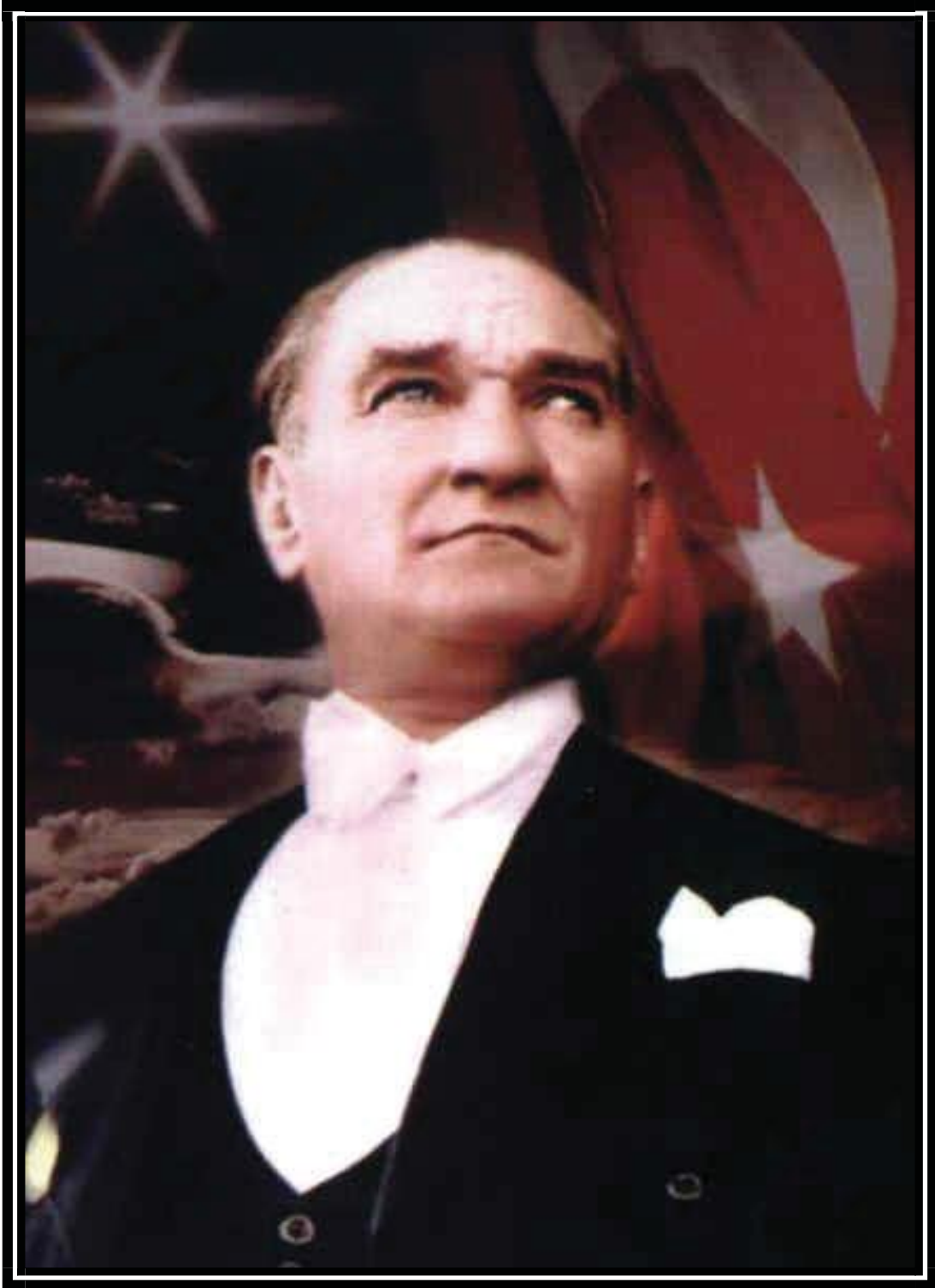




**T.C.
İZMİR İLİ
KEMALPAŐA BELEDİYESİ**



**2018 YILI
PERFORMANS PROGRAMI**



Türkiye Cumhuriyeti Devleti Kurucusu
Gazi Mustafa Kemal ATATÜRK



Cumhurbaşkanı
Recep Tayyip ERDOŐAN



001-B

BaŐbakan
Binali YILDIRIM



İÇİNDEKİLER

1. GENEL BİLGİLER

- 1.1. Misyon ve Vizyon
- 1.2. Görev, Yetki ve Sorumluluklar
- 1.3. TeŐkilat Yapısı
- 1.4. Fiziksel ve Teknolojik Kaynaklar
- 1.5. İnsan Kaynakları

2. PERFORMANS BİLGİLERİ

- 2.1. Temel Politika ve Öncelikler
- 2.2. Amaç ve Hedefler
- 2.3. Performans Hedef ve Göstergeleri ile Faaliyetler
- 2.4. İdarenin Toplam Kaynak İhtiyacı

SUNUŞ

Dünyada kamu sektörünün aşırı büyümesinden kaynaklanan ekonomik krizler, birçok ülkede kamu mali yönetim anlayışının sorgulanmasına ve kamu kaynaklarının kullanımında etkinlik, verimlilik ve tutumluluğun sağlanmasına yönelik reform arayışlarına neden olmuştur. Söz konusu arayışlar sonucu, kamu kurumları ve belediyelerin etkinlik, verimlilik, kalite ve mali performans ölçülerine göre değerlendirildiği bir bütçe yönetimi ve denetimi anlayışına doğru yaşanan dönüşüm performans esaslı bütçeleme sistemini ortaya çıkarmıştır.



Dünyadaki gelişmelere paralel olarak ülkemizde başlatılan kamu mali yönetiminde reform çabaları kapsamında hazırlanan 5018 sayılı

Kamu Mali Yönetimi ve Kontrol Kanunu ile kamu mali yönetiminde kamu kaynaklarının etkili, verimli ve tutumlu kullanılmasını sağlamak üzere stratejik plana dayalı performans bütçe sistemi benimsenmiştir.

Kemalpaşa coğrafi konumu nedeniyle, son yirmi yılda önemli bir sanayi merkezi haline gelmiş, istihdam olanakları gelişmiş bunun sonucunda dünyada nüfusu en hızlı artan kentlerinden biri haline gelmiştir. İlçemiz, ekonomik olarak gösterdiği hızlı gelişmeyi, kentsel yapılaşma ve sosyal gelişme bakımından gösterememiş, bunun sonucunda olması gerektiği yere nispetle geri bir gelişmişlik seviyesinde kalmıştır. Stratejik plan sürecinde temel hedefimiz, cari ve transfer harcamalarında azami tasarrufa gitmek ve gelirlerimizi arttırmak suretiyle, planlı ve estetik yapılaşma ile sosyal hayatın geliştirilmesi için gerekli altyapıları ilçemize kazandırmaktır.

Kemalpaşa Belediyesi olarak 2015-2019 dönemi için hazırladığımız Stratejik Plan, belediyemizin kaynaklarının etkili ve verimli kullanılarak Kemalpaşa'nın birikmiş sorunlarını çözmeye yönelik olarak dizayn edilmiştir. Stratejik Plan ve 2018 yılı performans programının hazırlanmasında katkısını koyan tüm kurum çalışanlarımıza teşekkür eder, tüm hemşerilerimiz için hayırlara vesile olmasını dilerim.

1. GENEL BİLGİLER

1.1. Misyon ve Vizyon

Kurumların varlık nedenlerini açıklamak ve kendilerini ne tür bir organizasyon olarak görmek istedikleri hususuna misyon adı verilir. Bir misyonun en önemli fonksiyonu örgütteki tüm çalışanlara ortak bir istikamet vermesi ve örgütü benzer organizasyonlardan ayıracak şekilde, uzun dönemli bir görev ve ortak bir değer belirtmesidir.

Bir belediyenin misyona sahip olmasının üst yönetimin ve personelin benzer amacını gerçekleştirme için bir arada olmasını sağlaması ve tüm kurumsal gücü bir araya toplayarak, motivasyonu sağlanmasını kolaylaştırmaktadır. Misyon basit bir şekilde, kuruluşun varlık sebebi, yani "Niçin varım?" sorusuna verdiği cevaptır. Stratejik plan çalışmalarında Kemalpaşa Belediyesinin misyonunu şu şekilde belirlemiştir.

Kemalpaşa Belediyesi'nin misyonu

"Çevresel değerlere duyarlı, marka haline gelmiş, yaşanabilir, halkın ihtiyaçlarına cevap veren, yaşam kalitesini yükselten belediyecilik"

Vizyon mevcut gerçekler, umutlar, hayaller tehlike ve fırsatların bir araya gelmesiyle oluşan kurumun bir bütün olarak geleceğini tanımlaması için bilinenden bilinmeyene zihni bir bakış olarak tanımlanabilir. Vizyon, bir kurum için realist, güvenli, çekici bir gelecek ifadesidir. Çalışanlar tarafından benimsenen bir idealdir ve gelecekte ulaşılması hedeflenen bir durumdur. Daha açık bir ifade ile vizyon; kuruluşun "Ne olmak istiyoruz" sorusuna vereceği cevaptır. Kemalpaşa Belediyesinin vizyonu şu şekilde belirlenmiştir:

Kemalpaşa Belediyesinin vizyonu:

"Doğasıyla, Tarihiyle, Kültürüyle ve Sanayisiyle bütünleşen ve En Kısa Sürede En Kaliteli Hizmeti Sunan bir Belediyecilik Anlayışıyla Kemalpaşayı Mutlu İnsanların Kenti Yapmak"

1.2. Görev, Yetki ve Sorumluluklar

5216 Sayılı Büyükşehir Belediye Kanununa göre;

Madde 7- Büyükşehir belediyesinin görev, yetki ve sorumlulukları şunlardır:

İlçe ve ilk kademe belediyelerinin görev ve yetkileri şunlardır:

a) Kanunlarla münhasıran büyükşehir belediyesine verilen görevler ile birinci fıkrada sayılanlar dışında kalan görevleri yapmak ve yetkileri kullanmak,

- b)** Büyükşehir katı atık yönetim plânına uygun olarak, katı atıkları toplamak ve aktarma istasyonuna taşımak,
- c)** Sıhhi işyerlerini, 2'nci ve 3'üncü sınıf gayrisıhhi müesseseleri, umuma açık istirahat ve eğlence yerlerini ruhsatlandırmak ve denetlemek,
- d)** Birinci fıkrada belirtilen hizmetlerden; 775 sayılı Gecekondu Kanunu'nda belediyelere verilen yetkileri kullanmak, otopark, spor, dinlenme ve eğlence yerleri ile parkları yapmak; yaşlılar, engelliler, kadınlar, gençler ve çocuklara yönelik sosyal ve kültürel hizmetler sunmak; mesleki eğitim ve beceri kursları açmak; mabetler ile sağlık, eğitim, kültür tesis ve binalarının yapım, bakım ve onarımı ile kültür ve tabiat varlıkları ve tarihî dokuyu korumak; kent tarihi bakımından önem taşıyan mekânların ve işlevlerinin geliştirilmesine ilişkin hizmetler yapmak,
- e)** Defin ile ilgili hizmetleri yürütmek,
- f)** Afet riski taşıyan veya can ve mal güvenliği açısından tehlike oluşturan binaları tahliye etmek ve yıkmak. 4562 sayılı Organize Sanayi Bölgeleri Kanunuyla Sanayi ve Ticaret Bakanlığı'na ve organize sanayi bölgelerine tanınan yetki ve sorumluluklar ile sivil hava ulaşımına açık havaalanları ve bu havaalanları bünyesinde yer alan tüm tesisler bu Kanunun kapsamı dışındadır. Büyükşehir ve ilçe belediyeleri tarım ve hayvancılığı desteklemek amacıyla her türlü faaliyet ve hizmette bulunabilirler.

5393 Sayılı Belediye Kanununa göre;

Madde 14.- Belediye, mahallî müşterek nitelikte olmak şartıyla;

a) İmar, su ve kanalizasyon, ulaşım gibi kentsel alt yapı; coğrafi ve kent bilgi sistemleri; çevre ve çevre sağlığı, temizlik ve katı atık; zabıta, itfaiye, acil yardım, kurtarma ve ambulans; şehir içi trafik; defin ve mezarlıklar; ağaçlandırma, park ve yeşil alanlar; konut; kültür ve sanat, turizm ve tanıtım, gençlik ve spor; sosyal hizmet ve yardım, nikâh, meslek ve beceri kazandırma; ekonomi ve ticaretin geliştirilmesi hizmetlerini yapar veya yaptırır. Büyükşehir belediyeleri ile nüfusu 100.000'in üzerindeki belediyeler, kadınlar ve çocuklar için konukevleri açmak zorundadır. Diğer belediyeler de mali durumları ve hizmet önceliklerini değerlendirerek kadınlar ve çocuklar için konukevleri açabilirler.

b) Devlete ait her derecedeki okul binalarının inşaatı ile bakım ve onarımını yapabilir veya yaptırabilir; her türlü araç, gereç ve malzeme ihtiyaçlarını karşılayabilir; sağlıkla ilgili her türlü tesisi açabilir ve işletebilir; mabetlerin yapımı, bakımı, onarımını yapabilir; kültür ve tabiat varlıkları ile tarihî dokunun ve kent tarihi bakımından önem taşıyan mekânların ve işlevlerinin korunmasını sağlayabilir; bu amaçla bakım ve onarımını yapabilir; korunması mümkün olmayanları aslına uygun olarak yeniden inşa edebilir. Gerektiğinde, sporu teşvik etmek amacıyla gençlere spor malzemesi verir, amatör spor kulüplerine aynı ve nakdî yardım yapar ve gerekli desteği sağlar, her türlü amatör spor karşılaşmaları düzenler, yurt içi ve yurt dışı müsabakalarda üstün başarı gösteren veya derece alan öğrencilere, sporculara, teknik yöneticilere ve antrenörlere belediye meclisi kararıyla ödül verebilir. Gıda bankacılığı yapabilir. Hizmetlerin yerine getirilmesinde öncelik sırası, belediyenin malî durumu ve hizmetin ivediliği dikkate alınarak belirlenir. Belediyelerin birinci fıkranın (b) bendi uyarınca, sporu teşvik amacıyla yapacakları nakdî yardım bir önceki yıl genel bütçe vergi gelirlerinden belediyeleri için tahakkuk eden miktarın binde yedisini geçemez. Hizmetlerin yerine getirilmesinde öncelik sırası, belediyenin malî durumu ve hizmetin ivediliği dikkate alınarak belirlenir.

Belediye hizmetleri, vatandaşlara en yakın yerlerde ve en uygun yöntemlerle sunulur. Hizmet sunumunda engelli, yaşlı, düşkün ve dar gelirli durumuna uygun yöntemler uygulanır. Belediyenin görev, sorumluluk ve yetki alanı belediye sınırlarını kapsar. Belediye meclisinin kararı ile mücavir alanlara da belediye hizmetleri götürülebilir. 4562 sayılı Organize Sanayi Bölgeleri Kanunu hükümleri saklıdır. Sivil hava ulaşımına açık havaalanları ile bu havaalanları bünyesinde yer alan tüm tesisler bu Kanunun kapsamı

dışındadır.

Madde 15.- Belediyenin yetkileri ve imtiyazları şunlardır:

- a) Belde sakinlerinin mahallî müşterek nitelikteki ihtiyaçlarını karşılamak amacıyla her türlü faaliyet ve girişimde bulunmak,
- b) Kanunların belediyeye verdiği yetki çerçevesinde yönetmelik çıkarmak, belediye yasakları koymak ve uygulamak, kanunlarda belirtilen cezaları vermek,
- c) Gerçek ve tüzel kişilerin faaliyetleri ile ilgili olarak kanunlarda belirtilen izin veya ruhsatı vermek,
- d) Özel kanunları gereğince belediyeye ait vergi, resim, harç, katkı ve katılma paylarının tarh, tahakkuk ve tahsilini yapmak; vergi, resim ve harç dışındaki özel hukuk hükümlerine göre tahsili gereken doğal gaz, su, atık su ve hizmet karşılığı alacakların tahsilini yapmak veya yaptırmak,
- e) Müktesep haklar saklı kalmak üzere; içme, kullanma ve endüstri suyu sağlamak; atık su ve yağmur suyunun uzaklaştırılmasını sağlamak; bunlar için gerekli tesisleri kurmak, kurdurmak, işletmek ve işlettirmek; kaynak sularını işletmek veya işlettirmek,
- f) Toplu taşıma yapmak; bu amaçla otobüs, deniz ve su ulaşım araçları, tünel, raylı sistem dâhil her türlü toplu taşıma sistemlerini kurmak, kurdurmak, işletmek ve işlettirmek,
- g) Katı atıkların toplanması, taşınması, ayrıştırılması, geri kazanımı, ortadan kaldırılması ve depolanması ile ilgili bütün hizmetleri yapmak ve yaptırmak,
- h) Mahallî müşterek nitelikteki hizmetlerin yerine getirilmesi amacıyla, belediye ve mücavir alan sınırları içerisinde taşınmaz almak, kamulaştırmak, satmak, kiralamak veya kiraya vermek, trampa etmek, tahsis etmek, bunlar üzerinde sınırlı aynî hak tesis etmek,
- i) Borç almak, bağış kabul etmek,
- j) Toptancı ve perakendeci hâlleri, otobüs terminali, fuar alanı, mezbaha, ilgili mevzuata göre yat limanı ve iskele kurmak, kurdurmak, işletmek, işlettirmek veya bu yerlerin gerçek ve tüzel kişilerce açılmasına izin vermek,
- k) Vergi, resim ve harçlar dışında kalan dava konusu uyuşmazlıkların anlaşmayla tasfiyesine karar vermek,
- l) Gayrisihhî müesseseler ile umuma açık istirahat ve eğlence yerlerini ruhsatlandırmak ve denetlemek,
- m) Beldede ekonomi ve ticaretin geliştirilmesi ve kayıt altına alınması amacıyla izinsiz satış yapan seyyar satıcıları faaliyetten men etmek, izinsiz satış yapan seyyar satıcıların faaliyetten men edilmesi sonucu,

cezası ödenmeyerek iki gün içinde geri alınmayan gıda maddelerini gıda bankalarına, cezası ödenmeyerek otuz gün içinde geri alınmayan gıda dışı malları yoksullara vermek,

n) Reklam panoları ve tanıtıcı tabelalar konusunda standartlar getirmek,

o) Gayrisihhî işyerlerini, eğlence yerlerini, halk sağlığına ve çevreye etkisi olan diğer işyerlerini kentin belirli yerlerinde toplamak; hafriyat toprağı ve moloz döküm alanlarını; sıvılaştırılmış petrol gazı (LPG) depolama sahalarını; inşaat malzemeleri, odun, kömür ve hurda depolama alanlarını ve satış yerlerini belirlemek; bu alan ve yerler ile taşımalarda çevre kirliliğı oluşmaması için gereken tedbirleri almak,

p) Kara, deniz, su ve demiryolu üzerinde işletilen her türlü servis ve toplu taşıma araçları ile taksi sayılarını, bilet ücret ve tarifelerini, zaman ve güzergâhlarını belirlemek; durak yerleri ile karayolu, yol, cadde, sokak, meydan ve benzeri yerler üzerinde araç park yerlerini tespit etmek ve işletmek, işletmek veya kiraya vermek; kanunların belediyelere verdiği trafik düzenlemesinin gerektirdiğı bütün işleri yürütmek,

r) Belediye mücavir alan sınırları içerisinde 5/11/2008 tarihli ve 5809 sayılı Elektronik Haberleşme Kanunu, 26/9/2011 tarihli ve 655 sayılı Ulaştırma, Denizcilik ve Haberleşme Bakanlığının Teşkilat ve Görevleri Hakkında Kanun Hükmünde Kararname ve ilgili diğer mevzuata göre kuruluş izni verilen alanda tesis edilecek elektronik haberleşme istasyonlarına kent ve yapı estetiğı ile elektronik haberleşme hizmetinin gerekleri dikkate alınarak ücret karşılığında yer seçim belgesi vermek,

(r) bendine göre verilecek yer seçim belgesi karşılığında alınacak ücret Ulaştırma, Denizcilik ve Haberleşme Bakanlığınca belirlenir. Ücreti yatırılmasına rağmen yirmi gün içerisinde verilmeyen yer seçim belgesi verilmiş sayılır. Büyükşehir sınırları içerisinde yer seçim belgesi vermeye ve ücretini almaya büyükşehir belediyeleri yetkilidir.

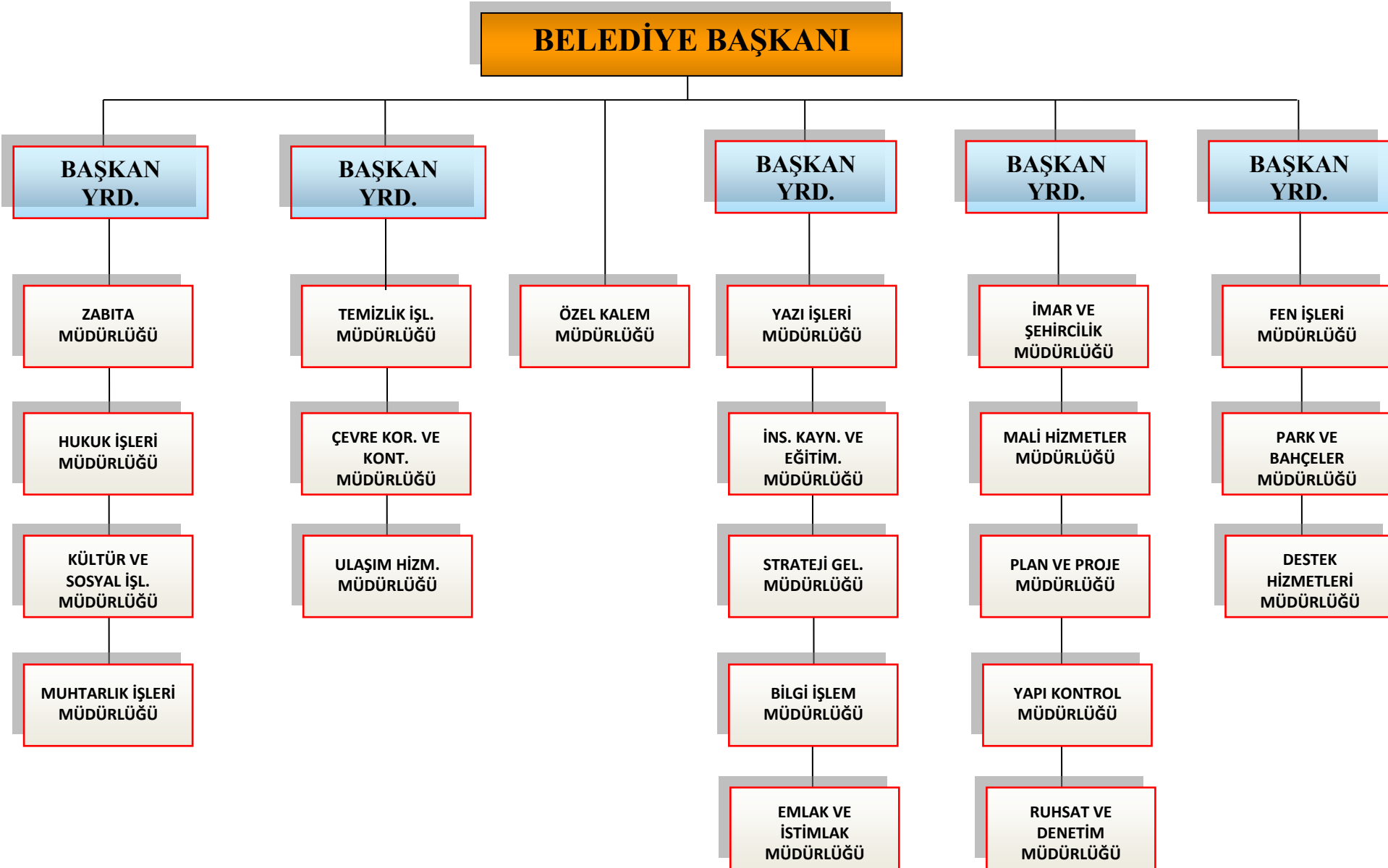
(l) bendinde belirtilen gayrisihhî müesseselerden birinci sınıf olanların ruhsatlandırılması ve denetlenmesi, büyükşehir ve il merkez belediyeleri dışındaki yerlerde İl Özel İdaresi tarafından yapılır.

Belediye, (e), (f) ve (g) bentlerinde belirtilen hizmetleri Danıştay'ın görüşü ve İçişleri Bakanlığının kararıyla süresi kırk dokuz yılı geçmemek üzere imtiyaz yoluyla devredebilir; toplu taşıma hizmetlerini imtiyaz veya tekel oluşturmayacak şekilde ruhsat vermek suretiyle yerine getirebileceğı gibi toplu taşıma hatlarını kiraya verme veya 67' nci maddedeki esaslara göre hizmet satın alma yoluyla yerine getirebilir.

İl sınırları içinde büyükşehir belediyeleri, belediye ve mücavir alan sınırları içinde il belediyeleri ile nüfusu 10.000'i geçen belediyeler, meclis kararıyla; turizm, sağlık, sanayi ve ticaret yatırımlarının ve eğitim kurumlarının su, termal su, kanalizasyon, doğal gaz, yol ve aydınlatma gibi alt yapı çalışmalarını faiz almaksızın on yıla kadar geri ödemeli veya ücretsiz olarak yapabilir veya yaptırabilir, bunun karşılığında yapılan tesislere ortak olabilir; sağlık, eğitim, sosyal hizmet ve turizmi geliştirecek projelere İçişleri Bakanlığının onayı ile ücretsiz veya düşük bir bedelle amacı dışında kullanılmamak kaydıyla arsa tahsis edebilir. Belediye ve bağlı idareler, meclis kararıyla mabetlere indirimlibedelle ya da ücretsiz olarak içme ve kullanma suyu verebilirler.

Belediye, belde sakinlerinin belediye hizmetleriyle ilgili görüş ve düşüncelerini tespit etmek amacıyla kamuoyu yoklaması ve araştırması yapabilir. Belediye mallarına karşı suç işleyenler Devlet malına karşı suç işlemiş sayılır. 2886 sayılı Devlet İhale Kanunu'nun 75'inci maddesi hükümleri belediye taşınmazları hakkında da uygulanır. Belediyenin proje karşılığı borçlanma yoluyla elde ettiği gelirleri, şartlı bağışlar ve kamu hizmetlerinde fiilen kullanılan malları ile belediye tarafından tahsil edilen vergi, resim ve harç gelirleri hacedilemez.

1.3. Teşkilat Yapısı



KEMALPAŞA BELEDİYESİ, 2018 PERFORMANS PROGRAMI



1.4. Fiziksel ve Teknolojik Kaynaklar

Kemalpaşa Belediyesinin mevcut durumunu gösteren tablolar aşağıda verilmiştir. Hizmetlerin hızlı, kaliteli ve etkin sunumu için gerek araç-gereç bakımından gerekse bilgi işlem altyapısının iyileştirilmesi gereken alınan tedbirler Stratejik Planın “Fiziki ve teknolojik altyapının iyileştirilmesi” bölümünde belirtilmiştir.

Kemalpaşa Belediyesinde Bulunan Elektronik ve İletişim Cihazlarının Birimlerdeki Durumu

Birimler	Bilgisayar	Yazıcı	Telefon	Fotoğraf Makinesi	Video Kamera
Bilgi İşlem Müdürlüğü	7	9	6	0	0
Çevre Koruma ve Kontrol Müdürlüğü	4	1	2	0	0
Destek Hizmetleri Müdürlüğü	9	2	4	1	0
Emlak ve İstimlak Müdürlüğü	7	2	3	1	0
Fen İşleri Müdürlüğü	12	1	2	0	0
Hukuk İşleri Müdürlüğü	3	1	1	0	0
İmar ve Şehircilik Müdürlüğü	16	2	5	3	0
İnsan Kaynakları ve Eğitim Müdürlüğü	3	1	2	0	0
Kültür ve Sosyal İşler Müdürlüğü	24	4	9	0	0
Mali Hizmetler Müdürlüğü	21	7	7	0	0
Özel Kalem Müdürlüğü	18	4	13	0	0
Park ve Bahçeler Müdürlüğü	8	1	3	0	0
Plan ve Proje Müdürlüğü	8	2	2	0	0
Ruhsat Denetim Müdürlüğü	2	1	1	0	0
Strateji Geliştirme Müdürlüğü	0	0	0	0	0
Muhtarlık İşleri Müdürlüğü	0	0	0	0	0
Temizlik İşleri Müdürlüğü	4	1	2	0	0
Ulaşım Hizmetleri Müdürlüğü	9	3	4	0	0
Yapı Kontrol Müdürlüğü	3	1	1	1	0
Yazı İşleri Müdürlüğü	4	1	4	0	0
Zabıta Müdürlüğü	6	3	4	10	0
Ulucak	11	1	1	0	0
Örnekköy	10	1	1	0	0
Armutlu	1	1	0	0	0
Yukarıkızılca	11	1	1	0	0
Ören	1	1	1	0	0
Bağyurdu	1	1	1	0	0
Kemalpaşa Kapalı Pazaryeri	2	2	1	0	0
Toplam	205	55	81	16	0

KEMALPAŞA BELEDİYESİ, 2018 PERFORMANS PROGRAMI



Ulaşım Hizmetleri Müdürlüğü Araç Listesi

SIRA NO	PLAKA NO	ARACIN CİNSİ	MODELİ (YILI)
1	35 PMN 01	MOTORSİKLET	2009
2	35 PMN 02	MOTORSİKLET	2009
3	35 PMM 98	MOTORSİKLET	2009
4	35 PMM 99	MOTORSİKLET	2009
5	35 PAK 01	WOLSVÖGEN BİNEK OTO	2000
6	35 PAE 01	RENAULT CLİO BİNEK	2010
7	35 PBF 01	RENAULT MEGAN BİNEK	2006
8	35 PDP 01	TOYOTA BİNEK	1999
9	35 PMF 41	RENAULT CLİO BİNEK	2010
10	35 PMF 42	RENAULT CLİO BİNEK	2010
11	35 PMC 71	RENAULT CLİO BİNEK	2010
12	35 PMC 72	RENAULT CLİO BİNEK	2010
13	35 PMC 79	TRAKTÖR	1989
14	35 BYS 78	TRAKTÖR	1991
15	35 N 8900	TRAKTÖR	1990
16	35 V 5220	TRAKTÖR	1992
17	35 R 1892	TRAKTÖR	1986
18	35 Y 0944	TRAKTÖR	1999
19	35 PCM 76	TRAKTÖR	2005
20	35 PDL 36	TRAKTÖR	2004
21	35 PEH 77	TRAKTÖR	1984
22	35 PFC 59	TRAKTÖR	1975
23	35 SZ 912	TRAKTÖR	1977
24	35 PEH 94	TRAKTÖR	1975
25	35 PBY 32	TRAKTÖR	1999
26	35 PEH 52	TRAKTÖR	1984
27	35 PDS 66	TRAKTÖR	1993
28	35 2011 013	BEKO LODER YUKLEYİCİ	2011
29	35 2007 014	CAT CATERPILLAR GREYDER	2007
30	35 2001 015	VOLVO ESKAVATÖR	2001
31	35 2007 003	CAT 316 ESKAVATÖR	2007
32	35 2006 004	CAT 432 E KAZICI	2006
33	35 2011 001	DOĞSAN ESKAVATÖR	2011
34	35 2005 005	HİDROMEK KAZICI	2005
35	35 1992 007	HİTACHİ KAZICI	1992
36	35 2010 002	MASTAŞ KAZICI	2010
37	35 1978 009	CAMPİON GREYDER	1978
38	35 2000 012	KOMATSU YUKLEYİCİ	2000
39	35 PMN 52	FİAT FİORİNO KMYNT	2010



KEMALPAŞA BELEDİYESİ, 2018 PERFORMANS PROGRAMI

40	35 PMN 53	FİAT FİORİNO KMYNT	2010
41	35 PKC 75	İSUZU KAMYONET	2009
42	35 PMK 99	İSUZU KAMYONET	2009
43	35 PMN 04	İSUZU KAMYONET	2012
44	35 PLR 01	BMC KAMYONET	2009
45	35 PHN 62	BMC KAMYONET	2006
46	35 PED 46	BMC KAMYONET	2006
47	35 PKP 24	BMC KAMYONET	2004
48	35 PDN 21	BMC KAMYONET	2000
49	35 PDP 94	BMC KAMYONET	1999
50	35 MKT 91	BMC KAMYONET	2006
51	35 PEJ 30	DUCATO AMBULANS	2002
52	35 PMC 61	FORD KADEME TAMİR BAKM	2015
53	35 PPF 09	DUBLO KAMYONET	2013
54	35 U 4851	FİAT DUCATO MİNİBÜS	2015
55	35 PPJ 28	İSUZU OTOBÜS	2000
56	35 PPJ 29	İSUZU OTOBÜS	2000
57	35 PDE 94	MERCEDES OTOBÜS	1992
58	35 PPH 86	MERCEDES OTOBÜS	2004
59	35 PDP 54	İSUZU OTOBÜS	2000
60	35 DHT 05	İSUZU OTOBÜS	2000
61	35 PCM 55	İSUZU OTOBÜS	2000
62	35 PDE 90	İSUZU OTOBÜS	2000
63	35 PKP 87	İVECO	1992
64	35 PCY 47	BMC VİDANJÖR	19990
65	35 PJV 56	BMC SU TANKERİ	2007
66	35 PCU 01	BMC SU TANKERİ	2004
67	35 PHR 36	BMC SU TANKERİ	2006
68	35 RP 163	İVECO SU TANKERİ	1989
69	35 PAT 01	BMC SU TANKI	1996
70	35 PKY 84	BMC AĞAÇ SÖKME	1998
71	35 PCT 44	İVECO 50 NC TANKER	1984
72	35 PJV 57	BMC FATİH DAM KAMYON	2012
73	35 PCY 62	BMC DAM KAMYON	2004
74	35 PBB 86	BMC DAM KAMYON	1992
75	35 PNM 76	BMC DAM KAMYON	2012
76	35 PNM75	BMC DAM KAMYON	2012
77	35 PEF 11	BMC DAM KAMYON	2008
78	354 U 859	FİAT DAF ÇEKİCİ TIR	1990
79	35 DS 521	FORT ASFALT BAKIM	2012
80	35 EJC 43	MERCEDES DAM KAMYON	2000

KEMALPAŞA BELEDİYESİ, 2018 PERFORMANS PROGRAMI



81	35 CMY 24	BMC DAM KAMYON	2011
82	35 PCR 15	İVECO 50 NC KAMYON	1984
83	35 PCF 44	BMC DAM KAMYON	1994
84	35 CFN 18	BMC ÇÖP KAMYONU	2011
85	35 CFN 19	BMC ÇÖP KAMYONU	2011
86	35 PMF 32	BMC ÇÖP KAMYONU	2009
87	35 PMF 33	BMC ÇÖP KAMYONU	2009
88	35 PDH 67	BMC ÇÖP KAMYONU	2000
89	35 PNT 87	İSUZU ÇÖP KAMYONU	2012
90	35 PNT 86	İSUZU ÇÖP KAMYONU	2012
91	35 PLU 36	MİTSubİSHİ ÇÖP KAMYONU	2009
92	35 PED 40	BMC YOL SÜPÜRME	2002
93	35 ZN 126	İVECO YOL SÜPÜRME	2015
94	35 ZF 947	FORD ÇÖP KAMYONU	2015
95	35 PHG 01	İVECO ÇÖP KAMYONU	2015
96	35 PHG 02	İVECO ÇÖP KAMYONU	2015
97	35 PHG 03	İVECO ÇÖP KAMYONU	2015
98	35 PHG 04	İVECO ÇÖP KAMYONU	2015
99	35 PHG 05	İVECO ÇÖP KAMYONU	2015
100	35 PHG 06	İVECO ÇÖP KAMYONU	2015
101	35 PHG 07	İVECO ÇÖP KAMYONU	2015
102	35 PCR 14	BMC ÇÖP KAMYONU	1997
103	35 2007 011	AEBİ MHŞ 500	2007
104	35 Y 5306	WOLKSWAGEN TRANSPORTER (H)	1986
105	35 CFT 78	BMC LEVEND KAMYONET (H)	1994
106	35 DB 4172	SANOS OTOBÜS (H)	1993
107	35 PAK 44	M.FERGUSON TRAKTÖR (H)	1966
108	35 DT 016	M.FERGUSON TRAKTÖR (H)	1966
109	35 1985 008	BENATTİ İŞ MK (H)	1985
110	35 1973 010	GALYON GREYDER (H)	1973
111	35 1998 006	ÇUKUROVA KAZICI (H)	1998
112	35 1992 007	HMK 100 KAZICI (H)	1992
113	35 1995 001	ÇUKUROVA BEKO LODER (H)	1995
114	35 PBV 08	JS 1000 KAMYONET (H)	1997
115	35 DB 3680	SANOS OTOBÜS (H)	1993
116	35 PAR 65	WOLKSWAGEN AMBULANS (H)	1993
117	35 ATB 65	BMC BELDE OTOBÜS (H)	1992
118	35 PBD 85	FORD TANKER (H)	1982
119	35 PAT 88	FORD KAMYON (H)	1994
120	35 V 5730	BMC OTOBÜS (H)	1991
121	35 PAM 87	İVECO KAMYON (H)	1996

KEMALPAŞA BELEDİYESİ, 2018 PERFORMANS PROGRAMI



122	35 PCR 75	FİAT OTOBÜS (H)	1984
123	35 CDZ 56	BMC KAMYONET (H)	1994
124	35 VN 391	BMC LEVEND KAMYONET (H)	1987
125	35 LZ 650	AUSTİN KAMYON (H)	1978
126	35 KL 087	AUSTİN TANKER KAMYON (H)	1976
127	35 PCN 45	OTOYOL OTOBÜS (H)	1990
128	35 NE 667	BMC MORRİS SU TANKERİ (H)	1978
129	35 YD 499	İVECO KAMYON (H)	1987
130	35 PBU 09	BMC FATİH KAMYON (H)	1992
131	35 VN 465	BMC LEVEND KAMYONET (H)	1987
132	35 PCP 64	MOTORSİKLET (H)	1998
133	35 PFY 60	BİSAN MOTOSİKLET (H)	2007
134	35 EDN 04	BMC OTOBÜS (H)	1999
135	35 AUT 82	BMC ÇÖP KAMYONU (H)	1992
136	35 PFC 88	BMC ÇÖP KAMYONU (H)	1998
137	35 PBJ 41	İVECO ÇÖP KAMYONU (H)	1997
138	35 PBC 13	İVECO ÇÖP KAMYONU (H)	1994
139	35 PBV 08	JS 1000 KAMYONET (H)	1997
140	35 PCN 44	OTOYOL KAMYON (H)	1991
141	35 PEF 12	OTOYOL OTOBÜS (H)	1992
142	35 2006 019	SİLİNDİR	2016
143	35 2016 017	SİLİNDİR	2016
144	35 2016 018	FORKLİFT	2016
145	35 EU 009	FORD	2017
146	35 EU 365	FORD	2017
147	35 EU 724	FORD	2017
148	35 PKY 60	MİTSUBİSHİ	2016
149	35 PAT 15	MİTSUBİSHİ	2016
150	35 PDE 15	FORD CARGO BÜYÜK	2016
151	35 PED 15	FORD CARGO KÜÇÜK	2016
		TOPLAM ARAÇ SAYISI	151

KEMALPAŞA BELEDİYESİ, 2018 PERFORMANS PROGRAMI



Yeşil Alan Verileri

Sıra No	Yeşil Alan Adı	M2' si	Sıra No	Yeşil Alan Adı	M2' si
1	Kemalpaşa Atatürk Parkı	3740	24	Armutlu Park Orman	1400
2	Kemalpaşa 129. Sok. -105 Sok. Parkı(Eski Şantiye alanı)	1600	25	Armutlu Park A	2260
3	Kemalpaşa Mehmet Ali Özudoğru Parkı	1770	26	Armutlu Ali Fehmi Cad. Üçgen Park	560
4	Kemalpaşa 109. Sok Yeşil Alan	565	27	Armutlu Kırlangıç Sokak Parkı	470
5	Kemalpaşa 89. Sok Parkı	1440	28	Armutlu Halı Saha Yeşil Alanı	2190
6	Kemalpaşa 82. Sokak Yeşil Alan	750	29	Armutlu Saat Sokak Parkı	2000
7	Kemalpaşa 125. Sokak Yeşil Alan (Bülbül İnşaatı)	1295	30	Armutlu Cumhuriyet Mah.Bağcılar Cad.No:22(Mezarlığın Arkası)	1000
8	Kemalpaşa Cezaevi Yanı Yeşil Alan	300	31	Armutlu Tınaztepe Mah.Parkı(Saat Sokağın Altı)	1200
9	Kemalpaşa Aktivite Merkezi	3835	32	Armutlu Mustafa Celal Sok. Park(Jandarmanın)	1200
10	Kemalpaşa Osmanlı Bahçesi	6350	33	Yukarı Kızılca Parkı	2000
11	Kemalpaşa 136. Sok Yeşil Alan	195	34	Yukarı Kızılca Bülent Ecevit Cad.Park	2200
12	Kemalpaşa 145/1 Sok. Yeşil Alan	1340	35	Yukarı Kızılca Piknik Alanı	10000
13	Kemalpaşa Rekreasyon Alanı	14170	36	Yukarı Kızılca Asarlık Piknik Alanı	5000
14	Kemalpaşa 148. Sok. Parkı	520	37	Ören Ali Oğuz Parkı	1520
15	Kemalpaşa 148 Sok. Halı Saha Çevresi Yeşil	2195	38	Ören Belediye Yanı Yeşil Alan	1480
16	Kemalpaşa 155. Sok. Yeşil Alan	470	39	Ören Gacara Sokak Parkı	1800
17	Kemalpaşa Huzur Parkı	50	40	Ören Mücahit Sokak Yeşil Alan	300
18	Kemalpaşa Oğuz Türkoğlu Parkı	1795	41	Ören Soğukçeşme Yeşil Alan	160
19	Kemalpaşa Sevgi Parkı	1845	42	Ören Seray Aile Çay Bahçesi	3200
20	Kemalpaşa Sevda Parkı	1160	43	Bağyurdu Umut Sok. Parkı	2400
21	Kemalpaşa Eski Otopark Yeşil Alan	1160	44	Bağyurdu 80.Yıl Parkı	3300
22	Kemalpaşa Öğrt. Arif Aldiker Parkı	910	45	Bağyurdu Belediye Arkası Parkı	1560
23	Kemalpaşa Mezbahane Yanı Yeşil Alan	6690	46	Bağyurdu Dibektaş Parkı	400

KEMALPAŞA BELEDİYESİ, 2018 PERFORMANS PROGRAMI



47	Kemalpaşa 233 Sok. Yeşil Alan	375	75	Bağyurdu Cami Kebir Parkı	2200
48	Kemalpaşa Türkan Akyüz Parkı	1530	76	Bağyurdu Yaşar Çiçek Parkı	1339
49	Kemalpaşa Nephan Taşlı Parkı	1675	77	Bağyurdu Ulucak Parkı	620
50	Kemalpaşa 227-228 Sok. Yeşil Alan	395	78	Bağyurdu Kooperatif Civarı Yeşil	1260
51	Kemalpaşa Şehitler Parkı	1025	79	Bağyurdu 29 Ekim Mah. Kadıalanı(Cami Kebirin Üstü)	1500
52	Kemalpaşa Pakmaya Yanı Yeşil Alan	1965	80	Bağyurdu Halilbeyli Parkı	2100
53	Kemalpaşa Hakan Çelik Parkı	1335	81	Aşağı Kızılca Köyü Parkı 1 (Girişte	500
54	Kemalpaşa 243 Sok. Yeşil Alan	410	82	Aşağı Kızılca Köyü Parkı 2 (Mezarlığın Karşısı)	300
55	Kemalpaşa 134/2 Sok. Parkı	2865	83	Aşağı Kızılca Köyü Parkı 3 (Muhtar evi arkası)	450
56	Kemalpaşa 256 Sokak Parkı	1660	84	Aşağı Yenmiş Köyü Parkı 1 (Muhtarlık Yanı)	500
57	Kemalpaşa Çarşı Cami Çevre Yeşil Alan	1560	85	Aşağı Yenmiş Köyü Parkı 2 (Muhtarlık Üst Taraf)	750
58	Kemalpaşa Atatürk Büst Temizliği	400	86	Aşağı Yenmiş Köyü Parkı 3 (Muhtarlık Üst Taraf)	700
59	Kemalpaşa 171 Sok. Yeşil Alan	600	87	Akalan Köyü Park (Sağlık Ocağı)	900
60	Kemalpaşa Eski Hizmet Binası Önü Yeşil	100	88	Akalan Köyü Yeni park	700
61	Kemalpaşa Belediyesi Önü Yeşil Alan	2500	89	Ansızca Köyü Parkı	250
62	Kemalpaşa Belediyesi Pazaryeri Yeşil Alan	1500	90	Bayramlı Köyü Parkı	100
63	Şehit İlhan Sağlam Parkı	2800	91	Beşpınar Köyü Parkı	200
64	Kemalpaşa Spor Tesisleri Yeşil Alan	1000	92	Cumalı Köyü Parkı	100
65	Kemalpaşa Pazar Yeri Karşısı	2400	93	Çambel Köyü Parkı	100
66	Kemalpaşa Örnekköy Sebahattin Meric parkı	2000	94	Çambel Köyü Piknik Alanı	7000
67	Kemalpaşa Örnekköy Mah. Parkı	1.000	95	Çınar Köyü Parkı	800
68	Kemalpaşa Örnekköy Mah.Okan Cad.Parkı	5500	96	Damlacık Köyü Parkı	2.800
69	Kemalpaşa Ümran Baradan Müzesi Bahçesi	2000	97	Dereköy Parkı	200
70	Kemalpaşa Orta Refüj	250	98	Gökçeyurt Köyü Parkı	80
71	Ulucak Ali Nail Tesisleri Yeşil Alan	23870	99	Gökyaka Köyü Parkı	70
72	Ulucak 116 Sok. Yeşil Alan	1680	100	Kamberler Köyü Parkı	680
73	Ulucak 200/1 Sok. Parkı (Mehmet KÜCÜKPEHLİVAN	1670	101	Kızılızüm Köyü Parkı	100
74	Ulucak 185. Sok. Parkı	1670	102	Kuyucak Köyü Parkı	100

KEMALPAŞA BELEDİYESİ, 2018 PERFORMANS PROGRAMI

103	Ulucak Sıtkı Ayninel Cad. Girişi Yeşil Alan	250	127	Nazarköy Parkı	80
104	Ulucak İsmet İnönü Cad. Parkı (Fettah BİÇER Parkı)	1120	128	Sarıçalı Köyü Parkı	80
105	Ulucak 9125-9123. Sok Parkı	1306	129	Sarılar Köyü Parkı	60
106	Ulucak Trafo Arkası 113 Sokak Parkı	860	130	Sinancılar Köyü Parkı	450
107	Ulucak Deveci Yılmaz Yeni Yapılan Park	360	131	Aşağı Sütçüler Köyü Park	800
108	Ulucak 110 Sok. Parkı (Mehmet Türkmen Parkı)	680	132	Sütçüler Köyü Piknik Alanı (2 adet)	4.000
109	Ulucak Dere Yanı Park (Ekrem Beserler Parkı)	700	133	Yukarı Yenmiş Köyü Parkı 1 (Isılay Saygın)	4.000
110	Ulucak Aguapark	23310	134	Yukarı Yenmiş Köyü Parkı 2 (Köyün İçi)	150
111	Ulucak Huzurevi Çevre Yeşil Alan	9000	135	Yukarı Yenmiş Köyü Parkı 3 (Okulun İçi)	150
112	Ulucak Düğün Salonu Yeşil Alan	1530	136	Yeni Kurudere Köyü Parkı	4.000
113	Ulucak Futbol Sahası	7200	137	Yeşilköy Köyü Parkı	80
114	Ulucak Mezarlık Yanı Oyun Alanı	750	138	Yeşilyurt Köyü Parkı	80
115	Ulucak Adnan Menderes Bulvarı	900	139	Yiğitler Köyü Parkı	400
116	Ulucak Kafeterya Çevresi	500	140	Yukarı Sütçüler Okul içi Park	80
117	Armutlu Açelya Sok. Parkı	1355	141	Yukarı Sütçüler Piknik Alanı (Atatürk)	2.000
118	Ulucak Çevre Yolu Yeni park	1000	142	Çambel Park 1	300
119	Y.Yenmiş Su Deposu Yanı	2000	143	Çambel Park 2	300
120	Sütçüler	800	144	Çambel Belediye Karşısı	800
121	Bağyurdu	2200	145	Sütçüler Halı Saha Çevre Düzenlemesi	6225
122	Bağyurdu Meydan Düzenlemesi	1200	146	Çambel Halı Saha Çevre Düzenlemesi	1125
123	Ören Meydan Düzenlemesi	1350	147	Ören Ahmallı Parkı	172
124	Ulucak Meydan Düzenlemesi	2500	148	Kızılızüm Park	670
125	Yukarıkızılca Halı Saha Çevre Düzenlemesi	1800	149	Kültür Merkezi Çevresi	300
126	Ören Halı Saha Çevre Düzenlemesi	1665			
Toplam Yeşil Alan M2		284.817			

1.5. İnsan Kaynakları

Kemal Paşa Belediyesinin mevcut kadro durumunu incelediğimizde toplam 169 çalışanı olduğu görülmektedir. Bu çalışanların 89'u memur, 57'i kadrolu işçi ve 12'i sözleşmeli personel durumundadır. Dolayısıyla çalışanların % 56'sı memur, % 36'sı kadrolu işçi ve % 8'i ise sözleşmeli personel statüsündedir.

Kemal Paşa Belediyesi Mevcut Kadro Durumu

Statü	Sayısı	Yüzde (%)
Memur	89	56
Kadrolu İşçi	57	36
Geçici İşçi	-	-
Mevsimlik	-	-
Sözleşmeli	12	8
Toplam	158	100

Çalışanların eğitim durumunu değerlendirdiğimizde memurlardan sadece 2, işçilerden ise 4'ünün ilkokul mezunu olduğu görülmektedir. Orta okul mezunu sayısı ise memurlarda 2, işçilerde 22'dir. Toparlayacak olursak sekiz yıllık temel eğitim açısından bakıldığında 26 işçi, 4 memurun bu eğitim seviyesine sahip olduğu söylenebilir. Toplam çalışan sayısı içinde sadece sekiz yıllık eğitim mezunu oranı % 20'lere denk gelmektedir. Lise mezunu memur sayısı 21, işçi sayısı 18 ve sözleşmeli personel ise 2'dir. Önlisans mezunlarının sayısı ise sırasıyla 25 memur, 5 işçi ve 3 sözleşmeli personeldir. Çalışanlar arasında 38 memur, 7 işçi ve 7 sözleşmeli personel üniversite lisans mezunudur. Belediye çalışanları arasında 1 memur ve 1 işçi personel yüksek lisans derecesine sahiptir. Lisans ve yüksek lisans mezunlarının tüm çalışanlar içindeki oranı ise % 34 dolayındadır.

Kemalpaşa Belediyesi Çalışanların Eğitim Durumu

	Memur		İşçi		Sözleşmeli Pers.	
	Sayı	%	Sayı	%	Sayı	%
İlkokul	2	2	4	7	-	-
Ortaokul	2	2	22	38	-	-
Lise	21	24	18	31	2	17
Önlisans	25	28	5	9	3	25
Lisans	38	43	7	12	7	58
Yüksek Lisans	1	1	1	3	-	-
Toplam	89	100	57	100	12	100

Memur Personelin Hizmet Sınıflarına Göre Dağılımını değerlendirdiğimizde ilgili tabloda da görülebileceği üzere memur personelin % 61'lik bölümünü Genel İdare Hizmetleri sınıfı, % 33'ünün Teknik Hizmetler Sınıfı, % 2'sini Avukatlık Hizmetleri sınıfı, % 4'ünü Sağlık Hizmetleri sınıfı, % 33'nün ise Yardımcı Hizmetler Sınıfı oluşturmaktadır.

Kemalpaşa Belediyesi için öngörülen norm kadro sayısı ile mevcut kadro durumunu değerlendirdiğimizde bütün sınıflarda eksiklik olmakla birlikte özellikle Yardımcı Hizmetler Sınıfı ve Sağlık Hizmetleri Sınıfı ve Genel İdare Hizmetleri sınıfında nisbeten daha fazla eksiklik olduğu görülmektedir. Kemal Paşa Belediyesinin Mevcut Durum/Norm Kadro oranı % 29'dür ve Norm Kadro sayısı 308 öngörülmesine rağmen mevcut kadro sayısı 89 dur.

Memur Personelin Hizmet Sınıflarına Göre Dağılımı

Sınıflar	Mevcut	%	Norm Kadro	%	Mevcut Durum/Norm Kadro %
G.İ.H. (Genel İdare Hizmetleri)	54	61	220	71	25
TH.S (Teknik Hizmetler Sınıfı)	29	33	52	17	56
A.H.(Avukatlık Hizmetleri Sınıfı)	2	2	3	1	67
S.H. (Sağlık Hizmetleri Sınıfı)	4	4	16	5	25
Y.H. (Yardımcı Hizmetler Sınıfı)	0	0	17	6	0
Toplam	89	100	308	100	29

Kemalpaşa Belediyesi personelinin % 20'si 26-35 yaş arasında, %42'si 36-45 yaş arasında, %29'u 46-55 yaş arasında ve sadece %9'u 56 ve üstü yaş arasındadır.

Yaş Durumuna Göre Personel Dağılımı

Yaş Grubu	Toplam Personel	%	Memur Sayısı	%	İşçi Sayı	%	Sözl. Pers	%
26-35	32	20	16	18	9	16	7	58
36-45	67	42	29	33	33	58	5	42
46-55	45	29	31	35	14	25	-	-
56 ve üstü	14	9	13	14	1	1	-	-
Toplam	158	100	89	100	57	100	12	100

2. PERFORMANS BİLGİLERİ

2.1. Temel Politika ve Öncelikler

Kemalpaşa Belediyesi'nin iç ve dış paydaşları ile yapılan toplantı, mülakat ve anket çalışmaları ile GZFT analizi sonucunda gerek ilçenin sosyo-ekonomik gelişimi gerekse belediyenin hizmet kapasitesinin artırılması için on adet stratejik amaç belirlenmiştir.

Yapılan analizlerde Kemalpaşa'nın Avrupa'nın en işlek havalimanlarından biri olan Adnan Menderes Havalimanına, İzmir limanına ve İzmir metropol kentine yakınlığının çok büyük avantajlar sunduğu ancak bu avantajlardan yeterince faydalanamadığı tespit edilmiştir. Coğrafi konumun sağladığı avantajlar, ilçede büyük bir organize sanayi oluşmasını sağlamış ve istihdam olanakları artmıştır. Ancak bu durum göçü hızlandırarak çarpık kentleşmeye ve beyaz yakalı çalışanların daha iyi kentsel yaşam standartlarına sahip İzmir merkezinde yaşamayı tercih etmesi nedeniyle gelir ortalaması düşük bir nüfus yapısı oluşmuştur. Görüldüğü gibi büyük bir nüfusa önemli altyapılara sahip İzmir'e yakınlık hem avantaj hem de dez avantajları beraberinde getirmektedir. Bu nedenle belirlenen stratejik amaçların önemli bir kısmı İzmir'e yakınlığın getirdiği avantajların maksimum seviyede kullanılırken dez avantajları ise elimine edici hususları kapsamaktadır. "Planlı estetik çevre dostu kentleşme" "Kemalpaşa'nın gelişmesini sağlayacak vizyon projelerinin hayata geçirilmesi" "Kent Kültür ve Sosyal Hayatının Zenginleştirilmesi" gibi stratejik amaçların benimsenmesinin arka planında bu durum yatmaktadır.

Kemalpaşa'nın hızlı sanayileşmenin getirdiği hızlı göç olgusu kentte sosyo-ekonomik açıdan dez avantajlı kesimler meydana getirmiş hemşehrilik ve kentlilik bilincinin oluşumunda da sorunlara yol açmıştır. Bu nedenle "Dez avantajlı kesimlerin sosyo-ekonomik durumunun güçlendirilmesi ile Hemşehrilik ve Kentlilik Bilincinin Geliştirilmesi" gibi iki ilave stratejik amaç belirlenmiştir.

Yukarıda ifade edilen stratejik amaçların gerçekleştirilmesi doğal olarak mali ve kurumsal açıdan güçlü bir kurumsal yapılanma gerekmektedir. Bu nedenle Kemalpaşa Belediyesinin mevcut hizmet kapasitesine ilişkin zaafaların giderilmesine yönelik “Mali Yapısının Güçlendirilmesi”, “İnsan Kaynakları ve Organizasyon Yapısının Güçlendirilmesi”, “Fiziki ve Teknolojik Kapasitenin Arttırılması” şeklinde üç adet strateji belirlenmiştir. Son olarak ilçenin artan nüfusu ve araç sayısına paralel olarak düzenli ulaşımın sağlanabilmesi amacıyla “Yaya ve araç trafiğinin geliştirilmesi” bir stratejik amaç olarak belirlenmiştir.

2.2. Amaç ve Hedefler

Kemalpaşa Belediyesi'nin 2015-2019 dönemi stratejik amaçları aşağıdaki gibidir:

- ✓ PLANLI ESTETİK ÇEVRE DOSTU KENTLEŞME
- ✓ KEMALPAŞA'NIN CAZİBE MERKEZİ OLMASINI SAĞLAYACAK VİZYON PROJELERİNİN HAYATA GEÇİRİLMESİ
- ✓ MALİ YAPININ GÜÇLENDİRİLMESİ
- ✓ İNSAN KAYNAKLARININ ORGANİZASYON KAPASİTESİNİN GÜÇLENDİRİLMESİ
- ✓ FİZİKİ VE TEKNOLOJİK HİZMET KAPASİTESİNİN GELİŞTİRİLMESİ
- ✓ KENT KÜLTÜR HAYATININ ZENGİNLEŞTİRİLMESİ
- ✓ YAYA VE ARAÇ TRAFİĞİNİN GELİŞTİRİLMESİ
- ✓ HEMŞEHRİLİK ve KENTLİLİK BİLİNCİNİN GELİŞTİRİLMESİ
- ✓ BELEDİYE HİZMETLERİNE ULAŞILABİLİRLİĞİN ve YÖNETİME VATANDAŞ KATILIMININ SAĞLANMASI
- ✓ DEZ-AVANTAJLI SOSYO-EKONOMİK KESİMLERİN GÜÇLENDİRİLMESİ

KEMALPAŞA BELEDİYESİ, 2018 PERFORMANS PROGRAMI



STRATEJİK AMAÇ – 01/PLANLI, ESTETİK, ÇEVRE DOSTU KENTLEŞMENİN SAĞLANMASI

PERFORMANS HEDEFİ TABLOSU

İdare Adı	Kemalpaşa Belediyesi
------------------	----------------------

Amaç - 1	Planlı, Estetik, Çevre Dostu Kentleşmenin Sağlanması
-----------------	--

Hedef - 1.1	Planlı Kentleşmenin Sağlanması
--------------------	--------------------------------

Performans Hedefi	1/1000 ölçekli sayısal halihazır haritaların ve 1/1000 ölçekli uygulama imar planlarının tamamlanması
--------------------------	---

Açıklamalar	
-------------	--

Performans Göstergeleri		2016	2017	2018
-------------------------	--	------	------	------

1	Jeolojik-Jeoteknik etüt raporu haritası hazırlanma oranı (Rekreasyon alanı ile Sütçüler Mahallesi)	%20	%30	%50
---	--	-----	-----	-----

Açıklama				
----------	--	--	--	--

2	200 (Ha) alanda hazırlanacak 1/1000 ölçekli imar plan çalışması oranı	-	%50	%100
---	---	---	-----	------

Açıklama				
----------	--	--	--	--

3	İlçemizin muhtelif yerlerinde imar uygulamaları yapılma oranı	-	%100	%100
---	---	---	------	------

Açıklama				
----------	--	--	--	--

4				
---	--	--	--	--

Açıklama				
----------	--	--	--	--

Faaliyetler	Kaynak İhtiyacı (2018) (TL)		
	Bütçe	Bütçe Dışı	Toplam

1	1.1.1/50 Hektar Jeolojik-Jeoteknik etüd raporu haritası	150.000,00		150.000,00
---	---	------------	--	-------------------

2	1.1.4 1/Çiniliköy, Ören ve Sütçüler mahallesinde 1/1000 ölçekli imar plan çalışması	550.000,00		550.000,00
---	---	------------	--	-------------------

3	1.1.5 /İmar kanununun ilgili maddelerine göre imar uygulamalarının yapılması	50.000,00		50.000,00
---	--	-----------	--	------------------

Genel Toplam		750.000,00	0,00	750.000,00
---------------------	--	-------------------	-------------	-------------------

Plan ve Proje Müdürlüğü				
--------------------------------	--	--	--	--

PERFORMANS HEDEFİ TABLOSU

İdare Adı	Kemalpaşa Belediyesi
------------------	----------------------

Amaç - 1	Planlı, Estetik, Çevre Dostu Kentleşmenin Sağlanması
-----------------	--

Hedef - 1.1	Planlı Kentleşmenin Sağlanması
--------------------	--------------------------------

Performans Hedefi	İmara açılan yerlerin metruk binaların yıkılmasının sağlanması
--------------------------	--

Açıklamalar	
-------------	--

Performans Göstergeleri		2016	2017	2018
1	Yıkılması düşünülen bina sayısı	6	5	5

Açıklama				
----------	--	--	--	--

2				
---	--	--	--	--

Açıklama				
----------	--	--	--	--

3				
---	--	--	--	--

Açıklama				
----------	--	--	--	--

4				
---	--	--	--	--

Açıklama				
----------	--	--	--	--

Faaliyetler	Kaynak İhtiyacı (2018) (TL)			
	Bütçe	Bütçe Dışı	Toplam	
1	1.1.2 İmara açılan yerlerin metruk binaların yıkılmasının sağlanması	0,00		0,00
2		0,00		0,00
Genel Toplam		0,00	0,00	0,00

Yapı Kontrol Müdürlüğü

PERFORMANS HEDEFİ TABLOSU

İdare Adı	Kemalpaşa Belediyesi
------------------	----------------------

Amaç - 1	Planlı, Estetik, Çevre Dostu Kentleşmenin Sağlanması
-----------------	--

Hedef - 1.2	Kaçak ve Çarpık Yapılaşmayla Etkin Mücadele Yapılması
--------------------	---

Performans Hedefi	Kaçak ve çarpık yapılaşmanın önlenmesine yönelik ekip kurulması
--------------------------	---

Açıklamalar	
-------------	--

Performans Göstergeleri		2016	2017	2018
1	Ekipte çalışan kişi sayısı	2	3	3

Açıklama				
----------	--	--	--	--

2				
---	--	--	--	--

Açıklama				
----------	--	--	--	--

3				
---	--	--	--	--

Açıklama				
----------	--	--	--	--

4				
---	--	--	--	--

Açıklama				
----------	--	--	--	--

Faaliyetler	Kaynak İhtiyacı (2018) (TL)			
	Bütçe	Bütçe Dışı	Toplam	
1	1.2.1 Kaçak ve çarpık yapılaşmanın önlenmesine yönelik ekip kurulması	0,00		0,00
2		0,00		0,00
Genel Toplam		0,00	0,00	0,00

Yapı Kontrol Müdürlüğü

PERFORMANS HEDEFİ TABLOSU

İdare Adı	Kemalpaşa Belediyesi
------------------	----------------------

Amaç - 1	Planlı, Estetik, Çevre Dostu Kentleşmenin Sağlanması
-----------------	--

Hedef - 1.3	Kentimizdeki yapılaşmanın Daha Estetik Hale Getirilmesi
--------------------	---

Performans Hedefi	Kentimizdeki yapılaşmanın Daha Estetik Hale Getirilmesi
--------------------------	---

Açıklamalar

Performans Göstergeleri		2016	2017	2018
1	Laskarisler Sarayının Bahçe Düzenlemesinin Yapılması	-	-	%100

Açıklama

2	İlçemiz Askerlik Şubesinin Restorasyonunun Yapılması	-	%10	%90
---	--	---	-----	-----

Açıklama

3	İlçemiz Yukarı Mahalle Kilise Mevkiinde Bulunan Tescilli	-	%10	%90
---	--	---	-----	-----

Açıklama

4	İlçemiz Çarşı Camii Restirasyonunun Yapımı	-	%10	%90
---	--	---	-----	-----

Açıklama

Faaliyetler	Kaynak İhtiyacı (2018) (TL)			
	Bütçe	Bütçe Dışı	Toplam	
2	1.3.5 İlçedeki tarihi ve arkeolojik değeri olan yapıların restorasyonu	2.000.000,00		2.000.000,00
Genel Toplam	2.000.000,00	0,00	2.000.000,00	

Fen İşleri Müdürlüğü

PERFORMANS HEDEFİ TABLOSU

İdare Adı	Kemalpaşa Belediyesi
------------------	----------------------

Amaç - 1	Planlı, Estetik, Çevre Dostu Kentleşmenin Sağlanması
Hedef - 1.4	Çarpık ve Düzensiz Yapılaşma Alanlarında Kentsel Dönüşüm Projeleri Uygulanması

Performans Hedefi	Kentsel dönüşüm çalışmaları yapılması
Açıklamalar	

Performans Göstergeleri		2016	2017	2018
1	Uygulama oranı	%25	%65	%10
Açıklama				
2				
Açıklama				
3				
Açıklama				
4				
Açıklama				
5				
Açıklama				

Faaliyetler		Kaynak İhtiyacı (2018) (TL)		
		Bütçe	Bütçe Dışı	Toplam
1	1.4.1 Atatürk ve Soğukpınar mahallesinin güneye bakan yamaçlarında 80 hektar'lık kamu-özel sektör işbirliği ile 6306 sk. Çerçevesinde kentsel dönüşümün yapılması	0,00		0,00
Genel Toplam		0,00	0,00	0,00
Plan ve Proje Müdürlüğü				

PERFORMANS HEDEFİ TABLOSU

İdare Adı	Kemalpaşa Belediyesi
------------------	----------------------

Amaç - 1	Planlı, Estetik, Çevre Dostu Kentleşmenin Sağlanması
-----------------	--

Hedef - 1.5	Çevre Dostu Teknolojilerle Kentimizde Oluşan Katı ve Sıvı Atıkları Toplamak
--------------------	---

Performans Hedefi	Konteynırların onarılması, yenilenmesi ve eklenmesi
--------------------------	---

Açıklamalar

Performans Göstergeleri	2016	2017	2018
--------------------------------	-------------	-------------	-------------

1	İlave edilen konteynır sayısı	200	100	100
---	-------------------------------	-----	-----	-----

Açıklama

2	Yenileme nedeniyle konulan konteynır sayısı	-	200	400
---	---	---	-----	-----

Açıklama

3	Yer altı çöp konteynırlarının üste alınması ve mevcut konteynırların çim çit ile kapatılması	-	-	50
---	--	---	---	----

Açıklama

4				
---	--	--	--	--

Açıklama

5				
---	--	--	--	--

Açıklama

Faaliyetler	Kaynak İhtiyacı (2018) (TL)		
	Bütçe	Bütçe Dışı	Toplam

1	1.5.3 Halen sistemde kullanımda olan yıpranmış konteynırların etap etap değiştirilmesi, konteynırların yetersiz olduğu bölgelere takviye yapılması	400.000,00		400.000,00
---	--	------------	--	-------------------

Genel Toplam	400.000,00	0,00	400.000,00
---------------------	-------------------	-------------	-------------------

Temizlik İşleri Müdürlüğü

PERFORMANS HEDEFİ TABLOSU

İdare Adı	Kemalpaşa Belediyesi
------------------	----------------------

Amaç - 1	Planlı, Estetik, Çevre Dostu Kentleşmenin Sağlanması
-----------------	--

Hedef - 1.5	Çevre Dostu Teknolojilerle Kentimizde Oluşan Katı ve Sıvı Atıkları Toplamak
--------------------	---

Performans Hedefi	Ambalaj atıkları, bitkisel yağ atıkları ve pillerin geri dönüşümü
--------------------------	---

Açıklamalar

Performans Göstergeleri		2016	2017	2018
1	Geri dönüşüm oranı	%60	%80	%100
Açıklama				
2				
Açıklama				
3				
Açıklama				
4				
Açıklama				
5				
Açıklama				

Faaliyetler		Kaynak İhtiyacı (2018) (TL)		
		Bütçe	Bütçe Dışı	Toplam
1	1.5.4 Ambalaj atıkları ve bitkisel yağ atıklarının kaynağında ayrıştırılarak toplanması amacıyla 3 ilave noktaya atık noktası ayrıca ilave 3 pil toplama noktası kurulması	0,00		0,00
Genel Toplam		0,00	0,00	0,00
Çevre Koruma ve Kontrol Müdürlüğü				

KEMALPAŞA BELEDİYESİ, 2018 PERFORMANS PROGRAMI



PERFORMANS HEDEFİ TABLOSU

İdare Adı	Kemalpaşa Belediyesi
Amaç - 1	Planlı, Estetik, Çevre Dostu Kentleşmenin Sağlanması
Hedef - 1.6	Hemşerilerimizin Beden Sağlığını Korumak ve Huzur Bulacakları Yeşil Alan ve Tesisleri Oluşturmak
Performans Hedefi	Hemşerilerimizin Beden Sağlığını Korumak ve Huzur Bulacakları Yeşil Alan ve Tesisleri Oluşturmak
Açıklamalar	

Performans Göstergeleri		2016	2017	2018
1	Toplam yeşil alan (M2)	258.000	265.000	284.517
Açıklama				
2	Piknik ve Mesire alan sayısı	-	-	6
Açıklama				
3	Yenilenen Mesire alan sayısı	1	1	-
Açıklama				
4	Ağaç alım sayısı	300	100	600
Açıklama				
5	Bitki örtüsü çeşit sayısı	20	20	-
Açıklama				
6	Yapılan yeni piknik masası sayısı	150	50	50
Açıklama				
7	Yapılan yeni bank sayısı	100	100	100
Açıklama				
8	Revize edilen park ve yeşil alanların sayısı	2	2	2
Açıklama				
10	Yapılan çocuk alanı sayısı	7	5	5
Açıklama				
11	Yapılan çocuk oyun alanı (m2)	1000	800	800
Açıklama				
12	Bakım ve onarımı yapılan çocuk oyun alanı sayısı	7	5	5
Açıklama				
13	Yapılan kauçuk kaplama alanı (m2)	350	300	300
Açıklama				
14	Kauçuk kaplama yapılan çocuk oyun alan sayısı	3	3	3
Açıklama				
15	Fitness aleti kurulan park sayısı	12	3	5
Açıklama				
16	Onarımı yapılan fitness aleti oranı	%100	%100	%100
Açıklama				
Faaliyetler		Kaynak İhtiyacı (2018) (TL)		
		Bütçe	Bütçe Dışı	Toplam
1	1.6.1 Yeşil alanların artırılması	250.000,00		250.000,00
2	1.6.2 Mevcut piknik ve mesire alanlarının yenilenmesi ve ilave mesire alanı yapılması	400.000,00		400.000,00
3	1.6.3 Tretuar kenarlarına ve parklara hızla büyüyen susuzluğa dayanıklı yılda 1.000 adet ağaç dikilmesi	30.000,00		30.000,00
5	1.6.6 50 adet (yılda) piknik masası ve 100 bank imali mevcut bank ve piknik masalarının tamamının onarılması ve bakımı	50.000,00		50.000,00
6	1.6.7 Mevcut park ve yeşil alanlarının revize edilmesi	100.000,00		100.000,00
7	1.6.11 Çocuk oyun grubu yapılması çocuk oyun alanlarının düzenlenmesi	100.000,00		100.000,00
8	1.6.12 Altyapısı uygun çocuk alanlarının altında kauçuk kaplama yapılması	100.000,00		100.000,00
9	1.6.13 Mevcut oyun parklarında çocuklara ve yetişkinlere yönelik fitness aletlerinin kurulması ve bakım onarımı	80.000,00		80.000,00
Genel Toplam		1.110.000,00	0,00	1.110.000,00
Park ve Bahçeler Müdürlüğü				

PERFORMANS HEDEFİ TABLOSU

İdare Adı	Kemalpaşa Belediyesi
------------------	----------------------

Amaç - 1	Planlı, Estetik, Çevre Dostu Kentleşmenin Sağlanması
-----------------	--

Hedef - 1.6	Hemşerilerimizin Beden Sağlığını Korumak ve Huzur Bulacakları Yeşil Alan ve Tesisleri Oluşturmak
--------------------	--

Performans Hedefi	Hemşerilerimizin Beden Sağlığını Korumak ve Huzur Bulacakları Yeşil Alan ve Tesisleri Oluşturmak
--------------------------	--

Açıklamalar

Performans Göstergeleri		2016	2017	2018
1	Yapılan yeni Mahalle park sayısı	6	2	2
Açıklama				
2				
Açıklama				
3				
Açıklama				
4				
Açıklama				

Faaliyetler	Kaynak İhtiyacı (2018) (TL)			
	Bütçe	Bütçe Dışı	Toplam	
1	1.6.5/2 adet yeni mahalle parkı yapımı	200.000,00		200.000,00
2		0,00		0,00
Genel Toplam		200.000,00	0,00	200.000,00
Park ve Bahçeler Müdürlüğü				

PERFORMANS HEDEFİ TABLOSU

İdare Adı	Kemalpaşa Belediyesi
------------------	----------------------

Amaç - 1	Planlı, Estetik, Çevre Dostu Kentleşmenin Sağlanması
Hedef - 1.6	Hemşerilerimizin Beden Sağlığını Korumak ve Huzur Bulacakları Yeşil Alan ve Tesisleri Oluşturmak

Performans Hedefi	Hemşerilerimizin Beden Sağlığını Korumak ve Huzur Bulacakları Yeşil Alan ve Tesisleri Oluşturmak
Açıklamalar	

Performans Göstergeleri		2016	2017	2018
1	Kemalpaşa İlçesi Örnekköy Sulama Göleti Etrafına Düzenleme Yapılması	-	%85	%15
Açıklama				
2	İlçemize bisiklet, koşu ve yürüyüş parkuru yapımı	%20	%20	%20
Açıklama				
3				
Açıklama				
4				
Açıklama				

Faaliyetler		Kaynak İhtiyacı (2018) (TL)		
		Bütçe	Bütçe Dışı	Toplam
1	1.6.2 Mevcut piknik ve mesire alanlarının yenilenmesi ve ilave mesire alanı yapılması	834.000,00		834.000,00
2	1.6.9 5000 m. Bisiklet, koşu ve yürüyüş parkuru yapılması	60.000,00		60.000,00
Genel Toplam		894.000,00	0,00	894.000,00
Fen İşleri Müdürlüğü				

PERFORMANS HEDEFİ TABLOSU

İdare Adı	Kemalpaşa Belediyesi
------------------	----------------------

Amaç - 1	Planlı, Estetik, Çevre Dostu Kentleşmenin Sağlanması
-----------------	--

Hedef - 1.7	Kemalpaşa'da Çevre ve Doğal Hayat Bilincinin Gelişmesini Sağlamak
--------------------	---

Performans Hedefi	Çevre ve Hayvan dostlarının artırılması
--------------------------	---

Açıklamalar	
-------------	--

Performans Göstergeleri		2016	2017	2018
1	Çevre ve hayvan sever dostlarının artırılması amaçlı seminer düzenlenmesi (Yılda)	2	3	4
Açıklama				
2	Sahipsiz hayvanların kısırlaştırma sayısı	250	280	300
Açıklama				
3	Haşere ile mücadele oranı	%60	%80	%100
Açıklama				
4				
Açıklama				
5				
Açıklama				

Faaliyetler	Kaynak İhtiyacı (2018) (TL)		
	Bütçe	Bütçe Dışı	Toplam
1 1.7.2/Yem ve Yiyecek alımları	9.000,00		9.000,00
2 1.7.2/Tıbbi Malzeme Alımları	24.000,00		24.000,00
3 1.7.2/Haşere Mücadele ilacı alımı	1.000,00		1.000,00
4 1.7.2/Makine teçhizat alımı	10.000,00		10.000,00
5 1.7.2/Makine teçhizat bakım onarım gideri	30.000,00		30.000,00
Genel Toplam	74.000,00	0,00	74.000,00
Çevre Koruma ve Kontrol Müdürlüğü			

STRATEJİK AMAÇ – 02/MALİ YAPININ GÜÇLENDİRİLMESİ

PERFORMANS HEDEFİ TABLOSU

İdare Adı	Kemalpaşa Belediyesi
------------------	----------------------

Amaç - 2	Mali Yapının Güçlendirilmesi
-----------------	------------------------------

Hedef - 2.1	Belediye gelirlerinin %60 arttırılması
--------------------	--

Performans Hedefi	Belediye harç ve ücretlerin günümüz koşullarına göre revize edilmesi
--------------------------	--

Açıklamalar	
-------------	--

Performans Göstergeleri		2016	2017	2018
-------------------------	--	------	------	------

1	Gelir tarifesinde revizyon artış oranı	% 10	% 10	% 10
---	--	------	------	------

Açıklama				
----------	--	--	--	--

2	Tahsilata yönelik ödeme emri miktarına istinaden yapılan tahsilat oranı	% 50	% 50	% 50
---	---	------	------	------

Açıklama				
----------	--	--	--	--

3				
---	--	--	--	--

Açıklama				
----------	--	--	--	--

4				
---	--	--	--	--

Açıklama				
----------	--	--	--	--

Faaliyetler		Kaynak İhtiyacı (2018) (TL)		
		Bütçe	Bütçe Dışı	Toplam

1	2.1.1 2017 gelir tarifelerinin günümüz koşullarına göre revize edilmesi	0,00		0,00
---	---	------	--	------

2	2.1.3 Alacak tahsilatının yapılabilmesi için tebligat çalışmasının hızlı titiz bir şekilde yapılarak ilgili sicillerin % 100 üne ödeme emirlerin gönderilmesi	15.000,00		15.000,00
---	---	-----------	--	-----------

Genel Toplam		15.000,00	0,00	15.000,00
---------------------	--	------------------	-------------	------------------

Mali Hizmetler Müdürlüğü

PERFORMANS HEDEFİ TABLOSU

İdare Adı	Kemalpaşa Belediyesi
Amaç - 2	Mali Yapının Güçlendirilmesi
Hedef - 2.2	Cari ve Transfer Harcamalarında Mali Disiplinin Sağlanması ve Yatırım (Sermaye) Harcamalarında % 180 artış sağlanması
Performans Hedefi	Birimlerin mal alımı ile ilgili ortak ihtiyaçlarının tespit edilip toplu alım yapılması
Açıklamalar	

Performans Göstergeleri		2016	2017	2018
1	Gelir tarifesinde revizyon artış oranı	% 10	% 10	% 10
Açıklama				
2	Tahsilata yönelik ödeme emri miktarına istinaden yapılan tahsilat oranı	% 50	% 50	% 50
Açıklama				
3				
Açıklama				
4				
Açıklama				

Faaliyetler	Kaynak İhtiyacı (2018) (TL)		
	Bütçe	Bütçe Dışı	Toplam
1 2.2.1/ Akaryakıt Alım İhalesi	3.000.000,00		3.000.000,00
2 2.2.1/ Memurlara öğle yemeği yardımı hizmet alım ihalesi	650.000,00		650.000,00
3 2.2.1/ Taşeron personel hizmet alım ihalesi	15.000.000,00		15.000.000,00
Genel Toplam	18.650.000,00	0,00	18.650.000,00
Destek Hizmetleri Müdürlüğü			

STRATEJİK AMAÇ – 03/İNSAN KAYNAKLARININ VE ORGANİZASYONEL KAPASİTENİN GELİŞTİRİLMESİ

PERFORMANS HEDEFİ TABLOSU

İdare Adı	Kemalpaşa Belediyesi
------------------	----------------------

Amaç - 3	İnsan kaynaklarının ve organizasyonel kapasitenin geliştirilmesi
Hedef - 3.1	Verilen hizmetlerin daha kaliteli olması için kurum içi eğitim çalışmalarını gerçekleştirmek

Performans Hedefi	Personelimizin % 90 ına ihtiyaç duyulan alanlarda hizmet içi eğitim verilmesi
Açıklamalar	

Performans Göstergeleri		2016	2017	2018
1	Eğitime katılan personel sayısı	-	40	40
Açıklama				
2	Eğitime katılan personelin toplam personele oranı	-	% 24	% 24
Açıklama				
3	Anket uygulanan personel oranı	-	% 100	% 100
Açıklama				
4	Personelin hizmet içi eğitim süresi (saat)	-	20	20
Açıklama				

Faaliyetler	2018		
	Bütçe	Bütçe Dışı	Toplam
1 3.1.1 Belediye personelinin hizmet içi eğitim ihtiyaçlarının anketle belirlenmesi	0,00		0,00
2 3.1.2 Yıllık eğitim planlarının hazırlanması ve uygulanması	40.000,00		40.000,00
Genel Toplam	40.000,00	0,00	40.000,00
İnsan Kaynakları ve Eğitim Müdürlüğü			

PERFORMANS HEDEFİ TABLOSU

İdare Adı	Kemalpaşa Belediyesi
------------------	----------------------

Amaç - 3	İnsan kaynaklarının ve organizasyonel kapasitenin geliştirilmesi
-----------------	--

Hedef - 3.2	Görevini daha verimli yapabilmesini sağlamak amacıyla personelin motivasyonunu arttırmak
--------------------	--

Performans Hedefi	Personelimizin motivasyonunu artmasını sağlayacak faaliyetleri icra etmek
--------------------------	---

Açıklamalar

Performans Göstergeleri		2016	2017	2018
-------------------------	--	------	------	------

1	Personel memnuniyet anketi (yıllık adet)	-	1	1
---	--	---	---	---

Açıklama

2	Personelin katıldığı sosyal aktivite sayısı	-	4	4
---	---	---	---	---

Açıklama

3				
---	--	--	--	--

Açıklama

4				
---	--	--	--	--

Açıklama

Faaliyetler		Kaynak İhtiyacı (2018) (TL)		
		Bütçe	Bütçe Dışı	Toplam

1	3.2.2 Yılda en az iki defa tüm personelin katıldığı sosyal aktivitelerin (yemek, tiyatro v.b.) gerçekleştirilmesi	20.000,00		20.000,00
---	---	-----------	--	-----------

2				
---	--	--	--	--

Genel Toplam		20.000,00	0,00	20.000,00
---------------------	--	------------------	-------------	------------------

İnsan Kaynakları ve Eğitim Müdürlüğü

PERFORMANS HEDEFİ TABLOSU

İdare Adı	Kemalpaşa Belediyesi
------------------	----------------------

Amaç - 3	İnsan Kaynaklarının ve Organizasyonel Kapasitenin Geliştirilmesi
Hedef - 3.2	Görevini Daha Verimli Yapabilmesini Sağlamak Amacıyla Personelin Motivasyonunu Arttırmak

Performans Hedefi	Personelin motivasyonunu arttırmak için etkinlik düzenlemek
Açıklamalar	

Performans Göstergeleri		2016	2017	2018
1	Personelin etkinliklere katılma oranı	-	% 100	% 100
Açıklama				
2				
Açıklama				
3				
Açıklama				
4				
Açıklama				

Faaliyetler		Kaynak İhtiyacı (2018) (TL)		
		Bütçe	Bütçe Dışı	Toplam
1	3.2.5 Personelin özel günlerinin takibi, değerlendirilmesi, acısının ve sevincinin (Doğum, Ölüm, Nişan vb.) paylaşılması	10.000,00		10.000,00
2		0,00		0,00
Genel Toplam		10.000,00	0,00	10.000,00
Özel Kalem Müdürlüğü				

PERFORMANS HEDEFİ TABLOSU

İdare Adı	Kemalpaşa Belediyesi
------------------	----------------------

Amaç - 3	İnsan Kaynaklarının ve Organizasyonel Kapasitenin Geliştirilmesi
Hedef - 3.3	Belediye Hizmetlerinde Takım Ruhu Oluşturmak ve Birimler Arasında Koordinasyon Sağlamak

Performans Hedefi	Birimlerde oluşabilecek problemlerin çözümlenmesi ve geliştirilmesi için çalışma
Açıklamalar	

Performans Göstergeleri		2016	2017	2018
1	Her birimde problem çözme sayısı	-	5	5
Açıklama				
2	Ortak çalışma grubu toplantı süresi (Ayda)	-	2 kez	2 kez
Açıklama				
3				
Açıklama				
4				
Açıklama				

Faaliyetler		Kaynak İhtiyacı (2018) (TL)		
		Bütçe	Bütçe Dışı	Toplam
1	3.3.2 Her birimde her yıl birimin en az bir konuda problemlerini çözmek ve geliştirmek için ortak çalışma grupları oluşturulması	0,00		0,00
2		0,00		0,00
Genel Toplam		0,00	0,00	0,00
Strateji Geliştirme Müdürlüğü				

PERFORMANS HEDEFİ TABLOSU

İdare Adı	Kemalpaşa Belediyesi
------------------	----------------------

Amaç - 3	İnsan Kaynaklarının ve Organizasyonel Kapasitenin Geliştirilmesi
Hedef - 3.3	Belediye Hizmetlerinde Takım Ruhu Oluşturmak ve Birimler Arasında Koordinasyon Sağlamak

Performans Hedefi	Farklı belediyeçilik uygulamalarının değerlendirilmesi ve kıyaslanması için yurtiçi ve yurt dışı geziler düzenlemek
Açıklamalar	

Performans Göstergeleri		2016	2017	2018
1	Düzenlenecek gezi sayısı (Yılda)	-	5	5
Açıklama				
2				
Açıklama				
3				
Açıklama				
4				
Açıklama				

Faaliyetler	Kaynak İhtiyacı (2018) (TL)		
	Bütçe	Bütçe Dışı	Toplam
1 3.3.3 Farklı Belediyeçilik uygulamalarının değerlendirilmesi ve benchmarking (kıyaslama) faaliyetleri yapılabilmesi amacıyla meclis üyeleri ve belediye personeli arasında oluşturulacak heyetlerle yurt içi ve yurt dışı geziler yapılması	100.000,00		100.000,00
Genel Toplam	100.000,00	0,00	100.000,00
Özel Kalem Müdürlüğü			

PERFORMANS HEDEFİ TABLOSU

İdare Adı	Kemalpaşa Belediyesi
------------------	----------------------

Amaç - 3	İnsan Kaynaklarının ve Organizasyonel Kapasitenin Geliştirilmesi
-----------------	--

Hedef - 3.6	Kalite Yönetim Sisteminin Kurulması
--------------------	-------------------------------------

Performans Hedefi	Belediye hizmetlerinde etkinlik ve verimliliğin ölçülmesi amacıyla kalite yönetim
--------------------------	---

Açıklamalar

Performans Göstergeleri	2016	2017	2018
-------------------------	------	------	------

1	Kalite Yönetim Sistemi Hakkında Eğitim vermek	-	% 100	% 100
---	---	---	-------	-------

Açıklama

2				
---	--	--	--	--

Açıklama

3				
---	--	--	--	--

Açıklama

4				
---	--	--	--	--

Açıklama

Faaliyetler		Kaynak İhtiyacı (2018) (TL)		
		Bütçe	Bütçe Dışı	Toplam

1	3.6.1 Belediye hizmetlerinde etkinlik ve verimliliğin ölçülmesi ve geliştirilmesini sağlayacak kalite yönetim sisteminin kurulması	0,00		0,00
---	--	------	--	------

2		0,00		0,00
---	--	------	--	------

Genel Toplam		0,00	0,00	0,00
---------------------	--	-------------	-------------	-------------

Strateji Geliştirme Müdürlüğü

STRATEJİK AMAÇ – 04/İNSAN KAYNAKLARININ VE ORGANİZASYONEL KAPASİTENİN GELİŞTİRİLMESİ

PERFORMANS HEDEFİ TABLOSU

İdare Adı	Kemalpaşa Belediyesi		
Amaç - 4	Kemalpaşa'nın cazibe merkezi olmasını sağlayacak vizyon projelerin hayata geçirilmesi		
Hedef - 4.1	Doğa, kültür ve spor turizminin geliştirilmesi		
Performans Hedefi	Doğa, kültür ve spor turizminin geliştirilmesi		
Açıklamalar			
Performans Göstergeleri	2016	2017	2018
1 Nif kalesi seyir ve piknik alanı projesini	% 10	% 10	% 10
Açıklama			
2 Parkur Alanı (Bisiklet Sporları Parkuru)	-	-	3800 m
Açıklama			
3 Kızılüzüm ve Damlacık mahallelerine halı saha yapımı	-	-	% 100
Açıklama			
4 Armutlu Mahallesi meydan düzenleme yapılması	-	-	% 100
Açıklama			
5 Armutlu Mahallesi pazaryeri yapım oranı	-	-	% 100
Açıklama			
Faaliyetler	Kaynak İhtiyacı (2018) (TL)		
	Bütçe	Bütçe Dışı	Toplam
1 4.1.1 Nif kalesi seyir ve piknik alanı projesi	100.000,00		100.000,00
2 4.1.3 Doğa, kültür ve turizmi için gerekli altyapının sağlanması	623.000,00		623.000,00
3 4.1.4 İlçe merkezi dışındaki 5 beldede beldenin kültürel tarihi dokusuna uygun kent meydanlarının oluşturulması	2.000.000,00		2.000.000,00
Genel Toplam	2.723.000,00	0,00	2.723.000,00
Fen İşleri Müdürlüğü			

PERFORMANS HEDEFİ TABLOSU

İdare Adı	Kemalpaşa Belediyesi
Amaç - 4	Kemalpaşanın cazibe merkezi olmasını sağlayacak vizyon projelerinin hayata geçmesi
Hedef - 4.2	Doğa, kültür ve spor turizminin geliştirilmesi

Performans Hedefi	Nazarköy Projesi kapsamında yapılacak olan faaliyetlere yönelik imar çalışmaları
Açıklamalar	

Performans Göstergeleri		2016	2017	2018
1	Yapılacak olan "Ö.P.A." rekreasyon alanı içerisinde planlama çalışmaları oranı	%20	% 70	% 10
Açıklama				
2				
Açıklama				
3				
Açıklama				
4				
Açıklama				

Faaliyetler	Kaynak İhtiyacı (2018) (TL)			
	Bütçe	Bütçe Dışı	Toplam	
1	4.1.2 Nazarköy Projesi: Turizm potansiyeli yüksek Nazarköy mevkiinde seyir kulesi, Nazarköy kanyonu, trekking parkuru, mesire yeri, atv parkuru ve diğer rekreasyon alanlarını kapsayan bir kompleks oluşturmak.	100.000,00		100.000,00
2		0,00		0,00
Genel Toplam		100.000,00	0,00	100.000,00
Plan ve Proje Müdürlüğü				

PERFORMANS HEDEFİ TABLOSU

İdare Adı	Kemalpaşa Belediyesi
------------------	----------------------

Amaç - 4	Kemalpaşa'nın cazibe merkezi olmasını sağlayacak vizyon projelerin hayata geçirilmesi
-----------------	---

Hedef - 4.2	Kentteki kültürel-sosyal hayatın ve istihdam olanaklarının geliştirilmesi
--------------------	---

Performans Hedefi	Kentteki kültürel-sosyal hayatın ve istihdam olanaklarının geliştirilmesi
--------------------------	---

Açıklamalar	
-------------	--

Performans Göstergeleri		2016	2017	2018
-------------------------	--	------	------	------

1	İlçemiz Torbalı Yolu Üzerinde Bulunan Alana Kongre Merkezi ve Düğün Salonu Yapılması	-	%30	%70
---	--	---	-----	-----

Açıklama				
----------	--	--	--	--

2	İlçemiz Damlacık Mahallesine Düğün salonu Yapılması	-	-	%100
---	---	---	---	------

Açıklama				
----------	--	--	--	--

3	Ören Mahallesine Düğün Salonu Yapımı	-	-	%100
---	--------------------------------------	---	---	------

Açıklama				
----------	--	--	--	--

4	Kızılca Mahallesine Düğün salonu ve Pazaryeri Yapılması	-	%70	%30
---	---	---	-----	-----

Açıklama				
----------	--	--	--	--

Faaliyetler	Kaynak İhtiyacı (2018) (TL)		
	Bütçe	Bütçe Dışı	Toplam

1	4.2.2 Büyük ölçekli spor ve kültür kompleksi kurulması	11.000.000,00		11.000.000,00
---	--	---------------	--	---------------

Genel Toplam		11.000.000,00	0,00	11.000.000,00
---------------------	--	----------------------	-------------	----------------------

Fen İşleri Müdürlüğü

PERFORMANS HEDEFİ TABLOSU

İdare Adı	Kemalpaşa Belediyesi
------------------	----------------------

Amaç - 4	Kemalpaşanın cazibe merkezi olmasını sağlayacak vizyon projelerinin hayata geç
-----------------	--

Hedef - 4.2	Kentteki kültürel-sosyal hayatın ve istihdam olanaklarının geliştirilmesi
--------------------	---

Performans Hedefi	Yüksekokul veya fakülte için gerekli imar çalışmalarının başlatılması
--------------------------	---

Açıklamalar

Performans Göstergeleri		2016	2017	2018
-------------------------	--	------	------	------

1	Yüksekokul veya fakülte için gerekli çalışmaların başlatılması oranı	%20	% 30	% 50
---	--	-----	------	------

Açıklama

2	Sosyal tesis plan çalışmaları	% 10	% 80	% 10
---	-------------------------------	------	------	------

Açıklama

3				
---	--	--	--	--

Açıklama

4				
---	--	--	--	--

Açıklama

Faaliyetler	Kaynak İhtiyacı (2018) (TL)		
	Bütçe	Bütçe Dışı	Toplam

1	4.2.5 Büyükşehirle koordineli olarak Bölge üniversitelerinden birine ait fakülte veya yüksekokul kurulması için gerekli imar altyapı ve yer tahsisi çalışmalarının yapılması	200.000,00		200.000,00
---	--	------------	--	------------

2	4.2.6 Armutlu'da çok amaçlı orta ölçekli kültürel sosyal tesis inşası	0,00		0,00
---	---	------	--	------

Genel Toplam		200.000,00	0,00	200.000,00
---------------------	--	-------------------	-------------	-------------------

Plan ve Proje Müdürlüğü

PERFORMANS HEDEFİ TABLOSU

İdare Adı	Kemalpaşa Belediyesi
------------------	----------------------

Amaç - 4	Kemalpaşanın cazibe merkezi olmasını sağlayacak vizyon projelerinin hayata geç
-----------------	--

Hedef - 4.2	Kentteki kültürel-sosyal hayatın ve istihdam olanaklarının geliştirilmesi
--------------------	---

Performans Hedefi	Yüksekokul veya fakülte için gerekli imar çalışmalarının başlatılması
--------------------------	---

Açıklamalar	
-------------	--

Performans Göstergeleri		2016	2017	2018
-------------------------	--	------	------	------

1	Kamulaştırma ve satın alma	-	-	%30
---	----------------------------	---	---	-----

Açıklama				
----------	--	--	--	--

2				
---	--	--	--	--

Açıklama				
----------	--	--	--	--

3				
---	--	--	--	--

Açıklama				
----------	--	--	--	--

4				
---	--	--	--	--

Açıklama				
----------	--	--	--	--

Faaliyetler	Kaynak İhtiyacı (2018) (TL)		
	Bütçe	Bütçe Dışı	Toplam

1	4.2.5 Büyükşehirle koordineli olarak Bölge üniversitelerinden birine ait fakülte veya yüksekokul kurulması için gerekli imar altyapı ve yer tahsisi çalışmalarının yapılması	200.000,00		200.000,00
---	--	------------	--	------------

2				0,00
---	--	--	--	------

Genel Toplam		200.000,00	0,00	200.000,00
---------------------	--	-------------------	-------------	-------------------

Emlak ve İstimlak Müdürlüğü				
------------------------------------	--	--	--	--

STRATEJİK AMAÇ – 05/HEMŞEHRİLİK VE KENTLİLİK BİLİNCİNİN GELİŞTİRİLMESİ

PERFORMANS HEDEFİ TABLOSU

İdare Adı	Kemalpaşa Belediyesi
------------------	----------------------

Amaç - 5	Hemşerilik ve Kentlilik Bilincinin Geliştirilmesi
-----------------	---

Hedef - 5.1	Tüm İlköğretim Okullarında Kentlilik Bilincinin Geliştirilmesi Amacıyla Aktiviteler Düzenlenmesi
--------------------	--

Performans Hedefi	3000 öğrencinin yapılacak etkinliklere katılımının sağlanması
--------------------------	---

Açıklamalar	
-------------	--

Performans Göstergeleri		2016	2017	2018
-------------------------	--	------	------	------

1	Eğitim verilen öğrenci sayısı	0	1000	3000
---	-------------------------------	---	------	------

Açıklama				
----------	--	--	--	--

2	Düzenlenen şenlik sayısı	0	1	5
---	--------------------------	---	---	---

Açıklama				
----------	--	--	--	--

3				
---	--	--	--	--

Açıklama				
----------	--	--	--	--

4				
---	--	--	--	--

Açıklama				
----------	--	--	--	--

Faaliyetler	Kaynak İhtiyacı (2018) (TL)		
	Bütçe	Bütçe Dışı	Toplam

1	5.1.1 Diğer kurumlarla işbirliği halinde tüm ilköğretim okullarında trafik, çevre ve kentte yaşam eğitimi verilmesi	20.000,00		20.000,00
---	---	-----------	--	-----------

2				0,00
---	--	--	--	------

Genel Toplam		20.000,00	0,00	20.000,00
---------------------	--	------------------	-------------	------------------

Kültür ve Sosyal İşler Müdürlüğü

PERFORMANS HEDEFİ TABLOSU

İdare Adı	Kemalpaşa Belediyesi
------------------	----------------------

Amaç - 5	Hemşerilik ve Kentlilik Bilincinin Geliştirilmesi
-----------------	---

Hedef - 5.2	Hemşerilik Bilincinin Geliştirilmesi
--------------------	--------------------------------------

Performans Hedefi	Etkinlik en az 30.000 vatandaşımızın katılması
--------------------------	--

Açıklamalar	
-------------	--

Performans Göstergeleri		2016	2017	2018
-------------------------	--	------	------	------

1	Yapılan yayın sayısı, gerçekleştirilen panel ve konferans sayısı	1	5	10
---	--	---	---	----

Açıklama				
----------	--	--	--	--

2	Etkinliklere katılan kişi sayısı	15000	10000	50000
---	----------------------------------	-------	-------	-------

Açıklama				
----------	--	--	--	--

3	Festival katılan hemşehri derneği sayısı	0	10	15
---	--	---	----	----

Açıklama				
----------	--	--	--	--

4				
---	--	--	--	--

Açıklama				
----------	--	--	--	--

Faaliyetler		Kaynak İhtiyacı (2018) (TL)		
		Bütçe	Bütçe Dışı	Toplam

1	5.2.1 Kemalpaşanın tarihi, kültürü ve folklorik değerleri hakkında yayınlar yapılması, panel ve konferanslar düzenlenmesi	50.000,00		50.000,00
---	---	-----------	--	------------------

2	5.2.3 Hemşeri dernekleriyle yapılacak ortak çalışmalarla geçmişlerini simgeleyen memleketlerine olduğu kadar geleceklerini belirleyecek olan Kemalpaşa'ya sahip çıkmalarını sağlayacak bir hemşeri dernekleri festivali organizasyonu yapmak	150.000,00		150.000,00
---	--	------------	--	-------------------

3	5.2.4 Düzenlenecek kampanya ile öğrencilerin fidan dikmeye özendirilmesi	0,00		0,00
---	--	------	--	-------------

Genel Toplam		200.000,00	0,00	200.000,00
---------------------	--	-------------------	-------------	-------------------

Kültür ve Sosyal İşler Müdürlüğü

STRATEJİK AMAÇ – 06/BELEDİYE HİZMETLERİNDE ULAŞILABİLİRLİĞİN KOLAYLAŞTIRILMASI VE YÖNETİME VATANDAŞ KATILIMININ SAĞLANMASI

PERFORMANS HEDEFİ TABLOSU

İdare Adı	Kemalpaşa Belediyesi
------------------	----------------------

Amaç - 6	Belediye hizmetlerinde ulaşılabilirliğin kolaylaştırılması ve yönetime vatandaş katılımının sağlanması
-----------------	--

Hedef - 6.2	Belediye yönetiminde şeffaflığın sağlanması
--------------------	---

Performans Hedefi	Hemşerilerimize Belediye hizmetleri ve işleyişleri hakkında eksiksiz bilgilendirme yapmak
--------------------------	---

Açıklamalar	
-------------	--

Performans Göstergeleri		2016	2017	2018
-------------------------	--	------	------	------

1	Davalara katılma ve açılma oranı	% 100	% 100	% 100
---	----------------------------------	-------	-------	-------

Açıklama				
----------	--	--	--	--

2	Birimlerin ihtiyaç duyduğu hukuki görüşlerin karşılama oranı	% 100	% 100	% 100
---	--	-------	-------	-------

Açıklama				
----------	--	--	--	--

3				
---	--	--	--	--

Açıklama				
----------	--	--	--	--

4				
---	--	--	--	--

Açıklama				
----------	--	--	--	--

Faaliyetler		Kaynak İhtiyacı (2018) (TL)		
		Bütçe	Bütçe Dışı	Toplam

1	6.2.3 Tüm hukuki sorunların yasalar ve hukuksal mevzuat çerçevesinde çözümlenmesini sağlamak, belediyenin taraf olduğu tüm sözleşmeleri hazırlamak ve denetimi yapmak	252.000,00		252.000,00
---	---	------------	--	-------------------

2		0,00		0,00
---	--	------	--	-------------

Genel Toplam		252.000,00	0,00	252.000,00
---------------------	--	-------------------	-------------	-------------------

Hukuk İşleri Müdürlüğü				
-------------------------------	--	--	--	--

STRATEJİK AMAÇ – 07/YAYA VE ARAÇ TRAFİĞİNE YÖNELİK ULAŞIM SİSTEMİNİN GELİŞTİRİLMESİ

PERFORMANS HEDEFİ TABLOSU

İdare Adı	Kemalpaşa Belediyesi
Amaç - 7	Yaya ve araç trafiğine yönelik ulaşım sisteminin geliştirilmesi
Hedef - 7.1	Yol ve kaldırım çalışmaları ile şehir içi ulaşım kalitesinin artırılması ve altyapı çalışmalarından dolayı bozulan yolların hızla onarılması
Performans Hedefi	Yol ve kaldırım çalışmaları ile şehir içi ulaşım kalitesinin artırılması ve altyapı çalışmalarından dolayı bozulan yolların hızla onarılması
Açıklamalar	

Performans Göstergeleri		2016	2017	2018
1	Asfalt yol yol kaplaması yapılması	%20	%20	%30
Açıklama				
2	Yol bakım ve onarım giderleri	%20	%40	%35
Açıklama				
3	40.000 mt bordür ve 48.000 mt kaldırım kaplaması yapılması	%20	%40	%35
Açıklama				
4	150.000 m2 parke taşı yapılması	%20	%40	%35
Açıklama				

Faaliyetler	Kaynak İhtiyacı (2018) (TL)		
	Bütçe	Bütçe Dışı	Toplam
1 7.1.1 40.000 m2 sıcak asfalt ile yeni yol kaplaması yapımı, mevcut yolların yenilenmesi ve bakım onarımı	1.378.000,00		1.378.000,00
2 7.1.2 35 bin metre bordür 35.000 m2 kaldırım yapılması	2.040.000,00		2.040.000,00
3 7.1.3 150.000 m2 beton parke taşı yol yapımı	4.500.000,00		4.500.000,00
Genel Toplam	7.918.000,00	0,00	7.918.000,00
Fen İşleri Müdürlüğü			

STRATEJİK AMAÇ – 08/FİZİKİ VE TEKNOLOJİK HİZMET KAPASİTESİNİN GELİŞTİRİLMESİ

PERFORMANS HEDEFİ TABLOSU

İdare Adı	Kemalpaşa Belediyesi
-----------	----------------------

Amaç - 8	Fiziki ve Teknolojik hizmet kapasitesinin geliştirilmesi
----------	--

Hedef - 8.1	Belediyenin bilgi işlem altyapısının geliştirilmesi
-------------	---

Performans Hedefi	Program dahilinde 200 adet yeni bilgisayar 3 adet yeni yazıcı alınarak bilgisayar altyapısının geliştirilmesi
-------------------	---

Açıklamalar	
-------------	--

Performans Göstergeleri	2016	2017	2018
1 Yeni bilgisayar alınması	74 Adet	30 Adet	30 Adet

Açıklama			
----------	--	--	--

2 Yeni yazıcı alınması	9 Adet	5 Adet	5 Adet
------------------------	--------	--------	--------

Açıklama			
----------	--	--	--

3			
---	--	--	--

Açıklama			
----------	--	--	--

4			
---	--	--	--

Açıklama			
----------	--	--	--

Faaliyetler	Kaynak İhtiyacı (2018) (TL)		
	Bütçe	Bütçe Dışı	Toplam
1 8.1.7 Program dahilinde 200 adet yeni bilgisayar ve 3 adet yeni yazıcı alınarak bilgisayarın yenilenmesi	150.000,00		150.000,00
2			0,00
Genel Toplam	150.000,00	0,00	150.000,00

Bilgi İşlem Müdürlüğü

PERFORMANS HEDEFİ TABLOSU

İdare Adı	Kemalpaşa Belediyesi
Amaç - 8	Fiziki ve Teknolojik hizmet kapasitesinin geliştirilmesi
Hedef - 8.3	Belediyemizin araç, gereç, ağır iş makinası ve ekipman envanterini geliştirmek ve yenilemek suretiyle hizmet kalitesini yükseltmek ve hizmet alım harcamalarından
Performans Hedefi	Belediyemizin araç, gereç, ağır iş makinası ve ekipman envanterini geliştirmek ve yenilemek suretiyle hizmet kalitesini yükseltmek ve hizmet alım harcamalarından
Açıklamalar	

Performans Göstergeleri		2016	2017	2018
1	Alınacak iş makinası sayısı	7	0	8
Açıklama				
2				
Açıklama				
3				
Açıklama				
4				
Açıklama				

Faaliyetler	Kaynak İhtiyacı (2018) (TL)		
	Bütçe	Bütçe Dışı	Toplam
1 8.3.1 Yapım işlerine ilişkin araç gereç ekipman ihtiyaçlarınının tamamlanması; 1 greyder, 2 adet beko loader küçük kepçe, 1adet bop - cad alımı, 2 adet kapalı kasa kamyonet, 1 adet binek araç ve 1 adet motorsiklet alımı	1.200.000,00		1.200.000,00
Genel Toplam	1.200.000,00	0,00	1.200.000,00
Ulaşım Hizmetleri Müdürlüğü			

STRATEJİK AMAÇ – 09/KENT KÜLTÜR HAYATININ ZENGİNLEŞTİRİLMESİ

PERFORMANS HEDEFİ TABLOSU

İdare Adı	Kemalpaşa Belediyesi
------------------	----------------------

Amaç - 9	Kent kültür hayatının zenginleştirilmesi
Hedef - 9.2	Yılın 12 ayında düzenlenecek kültürel etkinliklerle şehirdeki kültürel hayatı canlı tutmak

Performans Hedefi	Yapılan hizmetlerin halka erişimin sağlanması
Açıklamalar	

Performans Göstergeleri		2016	2017	2018
1	Tiyatro gösterimi	4	10	30
Açıklama				
2	Sergi organizasyonu	5	5	10
Açıklama				
3				
Açıklama				
4				
Açıklama				

Faaliyetler	Kaynak İhtiyacı (2018) (TL)		
	Bütçe	Bütçe Dışı	Toplam
1 9.2.1 Tiyatro gösterimi: en az 5 farklı oyun gösterimi	25.000,00		25.000,00
2 9.2.2 Belirli gün ve haftalara yönelik yarışmalar	25.000,00		25.000,00
3 9.2.5 Sergi organizasyonları düzenlenmesi	20.000,00		20.000,00
Genel Toplam	70.000,00	0,00	70.000,00
Kültür ve Sosyal İşler Müdürlüğü			

STRATEJİK AMAÇ – 10/DEZAVANTAJLI KESİMLERİN SOSYO-EKONOMİK DURUMUNUN GELİŞTİRİLMESİ

PERFORMANS HEDEFİ TABLOSU

İdare Adı	Kemalpaşa Belediyesi			
Amaç - 10	Dezavantajlı kesimlerin sosyo-ekonomik durumunun geliştirilmesi			
Hedef - 10.1	Yaşlı ve bakıma muhtaç vatandaşlarımız ile engelli hemşerilerimizin hayat standartlarının geliştirilmesi			
Performans Hedefi	Yaşlı ve bakıma muhtaç vatandaşlarımız ile engelli hemşerilerimizin hayat standartlarının geliştirilmesi			
Açıklamalar				
Performans Göstergeleri	2016	2017	2018	
1	Kirazlı cad. üzerinde bulunan engelliler parkına bina yapılması	-	-	% 100
Açıklama				
2	Kemalpaşa İlçesi içerisinde yer alan yol. Kaldırım vb. alanlar ile hizmet binamızın engelli vatandaşlarımızın erişebilirliğini kolaylaştıracak düzenlemeler ile ulaşımını sağlayacak düzenlemeler	-	-	% 60
Açıklama				
3				
Açıklama				
Faaliyetler	Kaynak İhtiyacı (2018) (TL)			
	Bütçe	Bütçe Dışı	Toplam	
1	10.1.1 Yaya geçitlerinin yol ve caddelerin bir program dahilinde engelli vatandaşlarımıza uygun hale getirilmesi	250.000,00		250.000,00
2				
3				
Genel Toplam	250.000,00	0,00	250.000,00	
Fen İşleri Müdürlüğü				

PERFORMANS HEDEFİ TABLOSU

İdare Adı	Kemalpaşa Belediyesi
------------------	----------------------

Amaç - 10	Dezavantajlı kesimlerin sosyo-ekonomik durumunun geliştirilmesi
------------------	---

Hedef - 10.1	Yaşlı ve bakıma muhtaç vatandaşlarımız ile engelli hemşerilerimizin hayat standartlarının geliştirilmesi
---------------------	--

Performans Hedefi	Ulaşabileceğimiz kadar dezavantajlı vatandaşlarımıza hizmet sunmak
--------------------------	--

Açıklamalar

Performans Göstergeleri	2016	2017	2018
-------------------------	------	------	------

1	Hizmet alan engelli sayısı	4	10	25
---	----------------------------	---	----	----

Açıklama

2				
---	--	--	--	--

Açıklama

3				
---	--	--	--	--

Açıklama

4				
---	--	--	--	--

Açıklama

Faaliyetler	Kaynak İhtiyacı (2018) (TL)		
	Bütçe	Bütçe Dışı	Toplam

1	10.1.2 Kurum bünyesinde engelliler birimi kurularak engellilere dönük hizmetlerinin kapsamının geliştirilmesi ve hizmet verilen kişi sayısının artırılması	10.000,00		10.000,00
---	--	-----------	--	-----------

2				
---	--	--	--	--

Genel Toplam		10.000,00	0,00	10.000,00
---------------------	--	-----------	------	-----------

Kültür ve Sosyal İşler Müdürlüğü

PERFORMANS HEDEFİ TABLOSU

İdare Adı	Kemalpaşa Belediyesi
------------------	----------------------

Amaç - 10	Dezavantajlı kesimlerin sosyo-ekonomik durumunun geliştirilmesi
Hedef - 10.2	Hizmet desteğine ihtiyaç duyan hemşehrilerimiz için tesis kapasitesini geliştirmek ve maddi imkanlarını arttırmak

Performans Hedefi	En az 3000 aileye nakdi ve aynı yardımda bulunabilmek
Açıklamalar	

Performans Göstergeleri		2016	2017	2018
1	Aynı ve nakdi destek alan aile sayısı	2500	3000	5000
Açıklama				
2				
Açıklama				
3				
Açıklama				
4				
Açıklama				

Faaliyetler		Kaynak İhtiyacı (2018) (TL)		
		Bütçe	Bütçe Dışı	Toplam
1	10.2.1 Sokakta yaşayan bi-mekan durumdaki vatandaşlarımızın bakımının sağlanması	100.000,00		100.000,00
2	10.2.3 Asker-aceze aileleri başta olmak üzere, ihtiyaç sahibi toplam 3000 aileye nakit para, gıda ve/veya giyim desteği yapmak	350.000,00		350.000,00
Genel Toplam		450.000,00	0,00	450.000,00
Kültür ve Sosyal İşler Müdürlüğü				

2.3. İdarenin Toplam Kaynak İhtiyacı

FAALİYET MALİYETLERİ TABLOSU

Ekonomik Kod		(2018)
01	Personel Giderleri	2.691.000,00
02	SGK Devlet Primi Giderleri	427.000,00
03	Mal ve Hizmet Alım Giderleri	22.371.000,00
04	Faiz Giderleri	0,00
05	Cari Transferler	450.000,00
06	Sermaye Giderleri	26.185.000,00
07	Sermaye Transferleri	0,00
08	Borç verme	0,00
Toplam Bütçe Kaynak İhtiyacı		52.124.000,00
Bütçe Dışı Kaynak	Döner Sermaye	0,00
	Diğer Yurt İçi	0,00
	Yurt Dışı	0,00
Toplam Bütçe Dışı Kaynak İhtiyacı		0,00
Toplam Kaynak İhtiyacı		52.124.000,00

KEMALPAŞA BELEDİYESİ, 2018 PERFORMANS PROGRAMI



İDARE PERFORMANS TABLOSU

İdare Adı		KEMALPAŞA BELEDİYESİ						
Performans Hedefi	Faaliyet		BÜTÇE İÇİ		BÜTÇE DIŞI		TOPLAM	
			TL	PAY (%)	TL	PAY (%)	TL	PAY (%)
1.1	1.1.1	50 Hektar Jeolojik-Jeoteknik etüd raporu	150.000,00		0,00		150.000,00	
	1.1.2	İmara açılan yerlerin metruk binaların yıkılmasının sağlanması	0,00				0,00	
	1.1.4	Çiniliköy, Ören ve Sütçüler Mahallesiinde 1/1000 ölçekli imar uygulamalarının yapılması	550.000,00		0,00		550.000,00	
	1.1.5	İmar kanununun ilgili maddelerine göre imar uygulamalarının yapılması	50.000,00		0,00		50.000,00	
1.2	1.2.1	Kaçak ve çarpık yapılaşmanın önlenmesine dönük ekip kurulması	0,00		0,00		0,00	
1.35	1.3.5	İlçedeki tarihi ve arkeolojik değeri olan yapıların restorasyonu	2.000.000,00		0,00		2.000.000,00	
1.4	1.4.1	Atatürk ve Soğukpınar mahallesinin güneye bakan yamaçlarında 80 hektar'lık kamu-özel sektör işbirliği ile 6306 sk. Çerçevesinde kentsel dönüşümün yapılması	0,00		0,00		0,00	
1.5	1.5.3	Halen sistemde kullanımda olan yıpranmış konteynırların etap etap değiştirilmesi, konyenırların yetersiz olduğu bölgelere takviye yapılması	400.000,00		0,00		400.000,00	
	1.5.4	Ambalaj atıkları ve bitkisel yağ atıklarının kaynağında ayrıştırılarak toplanması amacıyla 3 ilave noktaya atık noktası ayrıca ilave 3 pil toplama noktası kurulması	0,00		0,00		0,00	
1.6	1.6.1	Yeşil alanların artırılması	250.000,00		0,00		250.000,00	
	1.6.2	Mevcut piknik ve mesire alanlarının yenilenmesi ve ilave mesire alanı yapılması	1.234.000,00		0,00		1.234.000,00	
	1.6.3	Tretuar kenarlarına ve parklara hızla büyüyen susuzluğa dayanıklı yılda 1.000 adet ağaç dikilmesi	30.000,00		0,00		30.000,00	
	1.6.5	2 adet yeni mahalle parkı yapımı	200.000,00		0,00		200.000,00	
	1.6.6	50 adet (yılda) piknik masası ve 100 bank imali mevcut bank ve piknik masalarının tamamının onarılması ve bakımı	50.000,00		0,00		50.000,00	
	1.6.7	Mevcut park ve yeşil alanlarının revize edilmesi	100.000,00		0,00		100.000,00	
	1.6.9	5000 m. Bisiklet, koşu ve yürüyüş parkuru yapılması	60.000,00		0,00		60.000,00	
	1.6.11	Çocuk oyun grubu yapılması çocuk oyun alanlarının düzenlenmesi	100.000,00		0,00		100.000,00	

KEMALPAŞA BELEDİYESİ, 2018 PERFORMANS PROGRAMI



1.6.12	Altyapısı uygun çocuk alanlarının altında kauçuk kaplama yapılması	100.000,00	0,00	100.000,00
1.6.13	Mevcut oyun parklarında çocuklara ve yetişkinlere yönelik fitness aletlerinin kurulması	80.000,00	0,00	80.000,00
1.7	1.7.2 Sokak hayvanların tedavi ve kısırlaştırma işlemlerini yapmak, hayvan barınağında hayvanseverlerin işbirliği ile gerekli iyileştirmeler yapmak	74.000,00	0,00	74.000,00
2.1	2.1.1 2014 gelir tarifelerinin günümüz koşullarına göre revize edilmesi	0,00	0,00	0,00
2.1.3	Alacak tahsilatının yapılabilmesi için tebligat çalınmasının hızlı titiz bir şekilde yapılarak ilgili sicillilerin % 100 üne ödeme emirlerin gönderilmesi	15.000,00	0,00	15.000,00
2.2	2.2.1 Akaryakıt, Memurlara öğle yemeği yardımı hizmet alımı ve Taşeron personel hizmet alım ihalesi	18.650.000,00		18.650.000,00
3.1	3.1.1 Belediye personelinin hizmet içi eğitim ihtiyaçlarının anketle belirlenmesi	0,00	0,00	0,00
3.1.2	Yıllık eğitim planlarının hazırlanması ve uygulanması	40.000,00	0,00	40.000,00
3.2	3.2.2 Yılda en az iki defa tüm personelin katıldığı sosyal aktivitelerin (yemek, tiyatro v.b.) gerçekleştirilmesi	20.000,00	0,00	20.000,00
3.2.5	Personelin özel günlerinin takibi, değerlendirilmesi, acısının ve sevincinin (Doğum, Ölüm, Nişan vb.) paylaşılması	10.000,00	0,00	10.000,00
3.3	3.3.2 Her birimde her yıl birimin en az bir konuda problemlerini çözmek ve geliştirmek için ortak çalışma grupları oluşturulması	0,00	0,00	0,00
3.3.3	Farklı Belediyecilik uygulamalarının değerlendirilmesi ve benchmarking (kıyaslama) faaliyetleri yapılabilmesi amacıyla meclis üyeleri ve belediye personeli arasında oluşturulacak heyetlerle yurt içi ve yurt dışı geziler yapılması	100.000,00	0,00	100.000,00
3.6	3.6.1 Belediye hizmetlerinde etkinlik ve verimliliğin ölçülmesi ve geliştirilmesini sağlayacak kalite yönetim sisteminin kurulması	0,00	0,00	0,00
4.1	4.1.1 Nif kalesi seyir ve piknik alanı projesi	100.000,00	0,00	100.000,00
4.1.2	Nazarköy projesi: Turizm potansiyeli yüksek Nazarköy mevkiinde seyir kulesi, Nazarköy Kanyonu, trekking parkuru, mesire yeri, atv parkuru ve diğer rekreasyon alanlarını kapsayan bir kompleks oluşturmak.	100.000,00		100.000,00
4.1.3	Doğa, kültür ve turizmi için gerekli altyapının sağlanması	623.000,00	0,00	623.000,00
4.1.4	İlçe merkezi dışındaki 5 beldede beldenin kültürel tarihi dokusuna uygun kent meydanlarının oluşturulması	2.000.000,00	0,00	2.000.000,00
4.2	4.2.2 Büyük ölçekli spor ve kültür kompleksi kurulması	11.000.000,00	0,00	11.000.000,00
4.2.5	Büyükşehirle koordineli olarak Bölge üniversitelerinden birine ait fakülte veya yüksekokul kurulması için gerekli imar altyapı ve yer tahsisi çalışmasının yapılması	400.000,00	0,00	400.000,00
4.2.6	Armutlu da çok amaçlı orta ölçekli kültürel sosyal tesis inşaatı	0,00	0,00	0,00
5.1	5.1.1 Diğer kurumlarla işbirliği halinde tüm ilköğretim okullarında trafik, çevre ve kentte yaşam eğitimi verilmesi	20.000,00	0,00	20.000,00
5.2	5.2.1 Kemalpaşanın tarihi, kültürü ve folklorik değerleri hakkında yayınlar yapılması, panel ve konferanslar düzenlenmesi	50.000,00	0,00	50.000,00

KEMALPAŞA BELEDİYESİ, 2018 PERFORMANS PROGRAMI



5.2.3	Hemşeri dernekleriyle yapılacak oratak çalışmalarla geçmişlerini simgeleyen memleketlerine olduğu kadar geleceklelerini belirleyecek olan Kemalpaşa'ya sahip çıkmalarını sağlayacak bir hemşeri dernekleri festivali organizasyonu yapmak	150.000,00	0,00	150.000,00
5.2.4	Düzenlenecek kampanya ile öğrencilerin fidan dikmeye özendirilmesi	0,00	0,00	0,00
6.2	6.2.3 Tüm hukuki sorunların yasalar ve hukuksal mevzuat çerçevesinde çözümlenmesini sağlamak, belediyenin taraf olduğu tüm sözleşmeleri hazırlamak ve denetimini yapmak	252.000,00	0,00	252.000,00
7.1	7.1.1 40.000 m2 sıcak asfalt ile yeni yol kaplaması yapımı, mevcut yolların yenilenmesi ve bakım onarımı	1.378.000,00	0,00	1.378.000,00
	7.1.2 35 bin metre bordür 35.000 m2 kaldırım yapılması	2.040.000,00	0,00	2.040.000,00
	7.1.3 150.000 m2 beton parke taşı yol yapımı	4.500.000,00	0,00	4.500.000,00
8.1	8.1.7 Program dahilinde 200 adet yeni bilgisayar ve 3 adet yeni yazıcı alınarak bilgisayarın yenilenmesi	150.000,00	0,00	150.000,00
8.3	8.3.1 Yapım işlerine ilişkin araç gereç ekipman ihtiyaçlarının tamamlanması; 1 greyder, 2 adet beko loader küçük kepece, 1 adet bop-cad, 2 adet kapalı kasa kamyonet, 1 adet binek araç ve 1 adet motorsiklet alınması	1.200.000,00	0,00	1.200.000,00
9.2	9.2.1 Tiyatro gösterimi: üç farklı oyunun 10 kez gösterimi	25.000,00	0,00	25.000,00
	9.2.2 Belirli gün ve haftalara yönelik yarışmalar	25.000,00		25.000,00
	9.2.5 Sergi organizasyonları düzenlenmesi	20.000,00	0,00	20.000,00
10.1	10.1.1 Yaya geçitlerinin yol ve caddelerin bir program dahilinde engelli vatandaşlarımıza uygun hale getirilmesi	250.000,00	0,00	250.000,00
	10.1.2 Kurum bünyesinde engelliler birimi kurularak engellilere dönük hizmetlerinin kapsamının geliştirilmesi ve hizmet verilen kişi sayısının artırılması	10.000,00	0,00	10.000,00
10.2	10.2.1 Sokakta yaşayan bi-mekan durumdaki vatandaşlarımızın bakımının sağlanması	100.000,00	0,00	100.000,00
	10.2.3 Asker-aceze aileleri başta olmak üzere, ihtiyaç sahibi toplam 2000 aileye nakit para, gıda ve/veya giyim desteği yapmak	350.000,00	0,00	350.000,00
Performans Hedefleri Maliyetleri Toplamı		49.006.000,00	0,00	49.006.000,00
Genel Yönetim Giderleri			0,00	
Diğer İdarelere Transfer Edilecek Kaynaklar Toplamı			0,00	
Genel Toplam		49.006.000,00	0,00	49.006.000,00

FAALİYETLERDEN SORUMLU HARCAMA BİRİMLERİNE İLİŞKİN TABLO

İdare Adı	Kemalpaşa Belediyesi	
PERFORMANS HEDEFİ	FAALİYETLER	SORUMLU BİRİMLER
Planlı Kentleşmenin Sağlanması	50 Hektar Jeolojik-Jeoteknik etüd raporlarının hazırlanması	Plan ve Proje Müdürlüğü
	İmara açılan yerlerin metruk binaların yıkılmasının sağlanması	Yapı Kontrol Müdürlüğü
	Çiniliköy, Ören ve Sütçüler Mahallelerinde 1/1000 ölçekli imar plan çalışması	Plan ve Proje Müdürlüğü
	İmar kanununun ilgili maddelerine göre imar uygulamalarının yapılması	Plan ve Proje Müdürlüğü
Kaçak ve çarpık yapılaşmayla etkin mücadele yapılması	Kaçak ve çarpık yapılaşmanın önlenmesine dönük ekip kurulması	Yapı Kontrol Müdürlüğü
Kentimizdeki yapılaşmanın daha estetik hale getirilmesi	İlçedeki tarihi ve arkeolojik değeri olan yapıların restorasyonu	Fen İşleri Müdürlüğü
Çarpık ve düzensiz yapılaşma alanlarında kentsel dönüşüm projeleri uygulanması	Atatürk ve Soğukpınar mahallesinin güneye bakan yamaçlarında 80 hektar'lık kamu-özel sektör işbirliği ile 6306 sk. Çerçevesinde kentsel dönüşümün yapılması	Plan ve Proje Müdürlüğü
Çevre dostu teknolojilerle kentimizde oluşan katı ve sıvı atıkları toplamak	Halen sistemde kullanımda olan yıpranmış konteynırların etap etap değiştirilmesi, konyernırların yetersiz olduğu bölgelere takviye yapılması	Temizlik İşleri Müdürlüğü
	Ambalaj atıkları ve bitkisel yağ atıklarının kaynağında ayrıştırılarak toplanması amacıyla 3 ilave noktaya atık noktası ayrıca ilave 3 pil toplama noktası kurulması	Çevre Koruma ve Kontrol Müdürlüğü
Hemşerilerimizin beden sağlığını korumak ve huzur bulacakları yeşil alan ve tesisleri oluşturmak	Yeşil alanların artırılması	Park ve Bahçeler Müdürlüğü
	Mevcut piknik ve mesire alanlarının yenilenmesi ve ilave mesire alanı yapılması	Park ve Bahçeler Müdürlüğü/Fen İşleri Müdürlüğü
	Tretuar kenarlarına ve parklara hızla büyüyen susuzluğa dayanıklı yılda 1.000 adet ağaç dikilmesi	Park ve Bahçeler Müdürlüğü
	Çocuk oyun grubu yapılması , çocuk oyun alanlarının düzenlenmesi	Park ve Bahçeler Müdürlüğü
	50 adet (yılda) piknik masası ve 100 bank imali mevcut bank ve piknik masalarının tamamının onarılması ve bakımı	Park ve Bahçeler Müdürlüğü
	Mevcut park ve yeşil alanlarının revize edilmesi	Park ve Bahçeler Müdürlüğü
	Altyapısı uygun çocuk alanlarının altında kauçuk kaplama yapılması	Park ve Bahçeler Müdürlüğü
	Mevcut oyun parklarında çocuklara ve yetişkinlere yönelik fitness aletlerinin kurulması	Park ve Bahçeler Müdürlüğü
	2 adet yeni mahalle parkı yapımı	Park ve Bahçeler Müdürlüğü

KEMALPAŞA BELEDİYESİ, 2018 PERFORMANS PROGRAMI



	Mevcut piknik ve mesire alanlarının yenilenmesi ve ilave mesire alanı yapılması	Fen İşleri Müdürlüğü
	5000 m. Bisiklet, koşu ve yürüyüş parkuru yapılması	Fen İşleri Müdürlüğü
Kemalpaşada çevre ve doğal hayat bilincinin gelişmesini sağlamak	Sokak hayvanların tedavi ve kısırlaştırma işlemlerini yapmak, hayvan barınağında hayvanseverlerin işbirliği ile gerekli iyileştirmeler yapmak	Çevre Koruma ve Kontrol Müdürlüğü
Belediye gelirlerinin %60 arttırılması	2014 gelir tarifelerinin günümüz koşullarına göre revize edilmesi	Mali Hizmetler Müdürlüğü
	Alacak tahsilatının yapılabilmesi için tebligat çarçmasının hızlı titiz bir şekilde yapılarak ilgili sicilllerin % 100 üne ödeme emirlerin gönderilmesi	Mali Hizmetler Müdürlüğü
Cari ve Transfer Harcamalarında Mali Disiplinin Sağlanması ve Yatırım (Sermaye) Harcamalarında % 180 artış sağlanması	Akaryakıt alımı Memur öğle yemeği yardımı hizmet alımı ve Taşeron personel hizmet alım ihalelerinin yapılması	Destek Hizmetleri Müdürlüğü
Verilen Hizmetlerin Daha Kaliteli Olması İçin Kurum İçi Eğitim Çalışmalarını Gerçekleştirmek	Belediye personelinin hizmet içi eğitim ihtiyaçlarının anketle belirlenmesi	İnsan Kaynakları ve Eğitim Müdürlüğü
	Yıllık eğitim planlarının hazırlanması ve uygulanması	İnsan Kaynakları ve Eğitim Müdürlüğü
Görevini Daha Verimli Yapabilmesini Sağlamak Amacıyla Personelin Motivasyonunu Arttırmak	Yılda en az iki defa tüm personelin katıldığı sosyal aktivitelerin (yemek, tiyatro v.b.) gerçekleştirilmesi	İnsan Kaynakları ve Eğitim Müdürlüğü
	Personelin özel günlerinin takibi, değerlendirilmesi, acısının ve sevincinin (Doğum, Ölüm, Nişan vb.) paylaşılması	Özel Kalem Müdürlüğü
Belediye Hizmetlerinde Takım Ruhu Oluşturmak ve Birimler Arasında Koordinasyon Sağlamak	Her birimde her yıl birimin en az bir konuda problemlerini çözmek ve geliştirmek için ortak çalışma grupları oluşturulması	Strateji Geliştirme Müdürlüğü
	Farklı Belediyecilik uygulamalarının değerlendirilmesi ve benchmarking (kıyaslama) faaliyetleri yapılabilmesi amacıyla meclis üyeleri ve belediye personeli arasında oluşturulacak heyetlerle yurt içi ve yurt dışı geziler yapılması	Özel Kalem Müdürlüğü
Kalite Yönetim Sisteminin Kurulması	Belediye hizmetlerinde etkinlik ve verimliliğin ölçülmesi ve geliştirilmesini sağlayacak kalite yönetim sisteminin kurulması	Strateji Geliştirme Müdürlüğü
Doğa , Kültür ve Spor Turizminin Geliştirilmesi	Nif kalesi seyir ve piknik alanı projesi	Fen İşleri Müdürlüğü
	Doğa, kültür ve turizmi için gerekli altyapının sağlanması	Fen İşleri Müdürlüğü
	İlçe merkezi dışındaki 5 beldede beldenin kültürel tarihi dokusuna uygun kent meydanlarının oluşturulması	Fen İşleri Müdürlüğü
Kentteki Kültürel-Sosyal Hayatın ve İstihdam Olanaklarının Geliştirilmesi	Büyük ölçekli spor ve kültür kompleksi kurulması	Fen İşleri Müdürlüğü
	Büyükşehirle koordineli olarak Bölge üniversitelerinden birine ait fakülte veya yüksekokul kurulması için gerekli imar altyapı ve yer tahsisi çalışmasının yapılması	Plan ve Proje Müdürlüğü/Emlak ve İstimlak Md.
	Armutlu'da çok amaçlı orta ölçekli kültürel sosyal tesis inşası	Plan ve Proje Müdürlüğü

KEMALPAŞA BELEDİYESİ, 2018 PERFORMANS PROGRAMI



Tüm İlköğretim Okullarında Kentlilik Bilincinin Geliştirilmesi Amacıyla Aktiviteler Düzenlenmesi	Diğer kurumlarla işbirliği halinde tüm ilköğretim okullarında trafik, çevre ve kentte yaşam eğitimi verilmesi	Kültür ve Sosyal İşler Müdürlüğü
Hemşehricilik Bilincinin Geliştirilmesi	Kemalpaşanın tarihi, kültürü ve folklorik değerleri hakkında yayımlar yapılması, panel ve konferanslar düzenlenmesi	Kültür ve Sosyal İşler Müdürlüğü
	Hemşeri dernekleriyle yapılacak ortak çalışmalarla geçmişlerini simgeleyen memleketlerine olduğu kadar geleceklerini belirleyecek olan Kemalpaşa'ya sahip çıkılmalarını sağlayacak bir hemşeri dernekleri festivali organizasyonu yapmak	Kültür ve Sosyal İşler Müdürlüğü
	Düzenlenecek kampanya ile öğrencilerin fidan dikmeye özendirilmesi	Kültür ve Sosyal İşler Müdürlüğü
Belediye Yönetiminde Şeffaflığın Sağlanması	Tüm hukuki sorunların yasalar ve hukuksal mevzuat çerçevesinde çözümlenmesini sağlamak, belediyenin taraf olduğu tüm sözleşmeleri hazırlamak ve denetimi yapmak	Hukuk İşleri Müdürlüğü
Yol ve Kaldırım Çalışmaları İle Şehir İçi Ulaşım Kalitesinin Artırılması ve Altyapı Çalışmalarından Dolayı Bozulan Yolların Hızla Onarılması	40.000 m2 sıcak asfalt ile yeni yol kaplaması yapımı, mevcut yolların yenilenmesi ve bakım onarımı	Fen İşleri Müdürlüğü
	35 bin metre bordür 35.000 m2 kaldırım yapılması	Fen İşleri Müdürlüğü
	150.000 m2 beton parke taşı yol yapımı	Fen İşleri Müdürlüğü
	Yaya geçitlerinin tretuarların engellilere göre ayarlanması	Fen İşleri Müdürlüğü
Elektronik Belediyecilik Hizmetlerini Yaygınlaştırarak Belediye Hizmetlerine Vatandaşlarımızın Erişimini Kolaylaştırmak İş ve İşlemlerin Süresini Kısaltmak	Program dahilinde 200 adet yeni bilgisayar ve 3 adet yeni yazıcı alınarak bilgisayarın yenilenmesi	Bilgi İşlem Müdürlüğü
Belediyemiz Araç, Gereç, Ağır İş Makinesi ve Ekipman Envanterini Geliştirmek ve Yenilemek Suretiyle Hizmet Kalitesini Yükseltmek ve Hizmet Alım Harcamalarından Tasarruf Sağlamak	Yapım işlerine ilişkin araç gereç ekipman ihtiyaçlarının tamamlanması; 1 greyder, 1 adet beko loader küçük kepçe	Ulaşım Hizmetleri Müdürlüğü
	Temizlik ve park bahçe hizmetlerine ilişkin araç gereç ve iş makineleri parkının yenilenmesi; 1 greyder, 2 adet beko loader küçük kepçe, 1 adet bop-cad, 2 adet kapalı kasa kamyonet, 1 adet binek araç ve 1 adet motorsiklet alımı	Ulaşım Hizmetleri Müdürlüğü
Yılın 12 Ayında Düzenlenecek Kültürel Etkinliklerle Şehirdeki Kültürel Hayatı Canlı Tutmak	Tiyatro gösterimi: üç farklı oyunun 10 kez gösterimi	Kültür ve Sosyal İşler Müdürlüğü
	Sergi organizasyonları düzenlenmesi	Kültür ve Sosyal İşler Müdürlüğü
	Belirli gün ve haftalara yönelik yarışmalar düzenlemek	Kültür ve Sosyal İşler Müdürlüğü
Yaşlı ve Bakıma Muhtaç Vatandaşlarımız ile Engelli Hemşehricilerimizin Hayat Standartlarının Geliştirilmesi	Yaya geçitlerinin yol ve caddelerin bir program dahilinde engelli vatandaşlarımıza uygun hale getirilmesi	Fen İşleri Müdürlüğü
	Kurum bünyesinde engelliler birimi kurularak engellilere dönük hizmetlerinin kapsamının geliştirilmesi ve hizmet verilen kişi sayısının artırılması	Kültür ve Sosyal İşler Müdürlüğü
Hizmet Desteğine İhtiyaç Duyan Hemşehricilerimiz İçin Tesis Kapasitesini Geliştirmek ve Maddi	Sokakta yaşayan bi-mekan durumdaki vatandaşlarımızın bakımının sağlanması	Kültür ve Sosyal İşler Müdürlüğü
	Asker-aceze aileleri başta olmak üzere, ihtiyaç sahibi toplam 3000 aileye nakit para, gıda ve/veya giyim desteği yapmak	Kültür ve Sosyal İşler Müdürlüğü

TOPLAM KAYNAK İHTİYACI TABLOSU

	Ekonomik Kod		Faaliyet Toplamı	Genel Yönetim Giderleri Toplamı	Genel Toplam
	Bütçe Kaynak İhtiyacı	01	Personel Giderleri	2.691.000,00	12.616.750,00
02		SGK Devlet Primi Giderleri	427.000,00	1.890.150,00	2.317.150,00
03		Mal ve Hizmet Alım Giderleri	22.371.000,00	19.457.900,00	41.828.900,00
04		Faiz Giderleri	0,00	2.500.000,00	2.500.000,00
05		Cari Transferler	450.000,00	1.281.200,00	1.731.200,00
06		Sermaye Giderleri	26.185.000,00	5.390.000,00	31.575.000,00
07		Sermaye Transferleri	0,00	1.760.000,00	1.760.000,00
08		Borç verme	0,00	0,00	0,00
09		Yedek Ödenek	0,00	9.480.000,00	9.480.000,00
		Toplam Bütçe Kaynak İhtiyacı		52.124.000,00	54.376.000,00
Bütçe Dışı Kaynak	Döner Sermaye		0,00	0,00	0,00
	Diğer Yurt İçi		0,00	0,00	0,00
	Yurt Dışı		0,00	0,00	0,00
	Toplam Bütçe Dışı Kaynak İhtiyacı		0,00	0,00	0,00
Toplam Kaynak İhtiyacı			52.124.000,00	54.376.000,00	106.500.000,00

